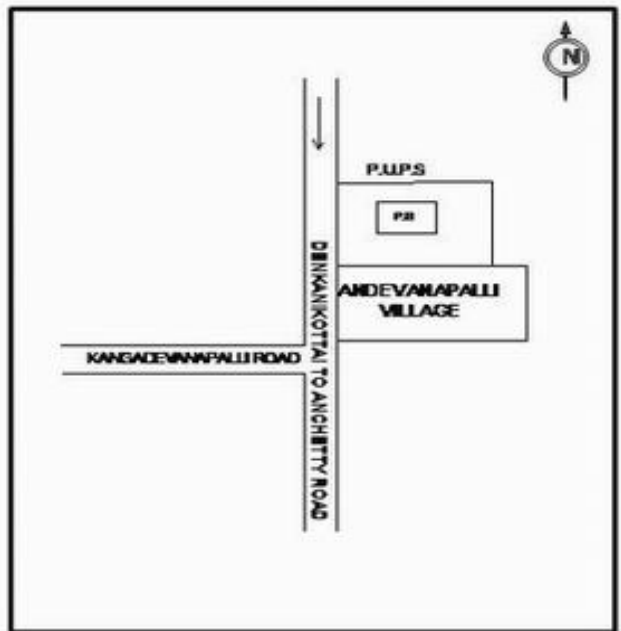
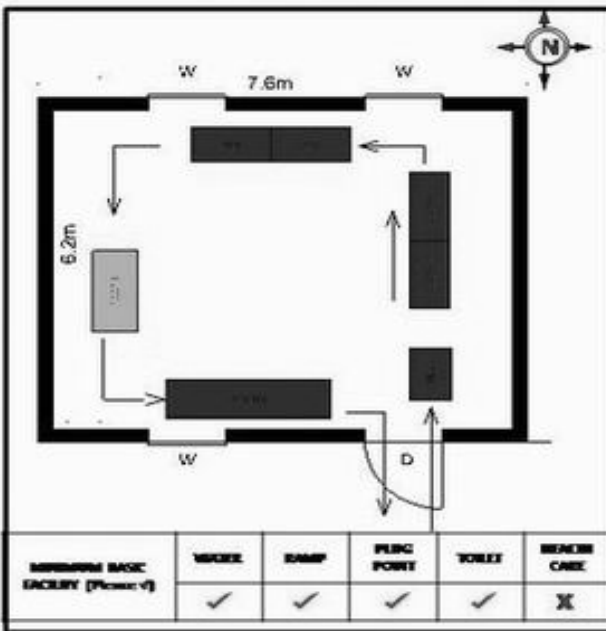


**வாக்காளர் பட்டியல் - 2017**  
**மாநிலம் - தமிழ்நாடு**

சட்டமன்றத் தொகுதி எண், பெயர் மற்றும் ஒதுக்கீட்டுத்தகுதி நிலை :	56 தளி <b>பொது</b>	பாகம் எண்: 128														
சட்டமன்றத் தொகுதி அடங்கியுள்ள நாடாளுமன்றத் தொகுதியின் எண், பெயர் ஒதுக்கீட்டுத்தகுதி நிலை :	9 கிருஷ்ணகிரி <b>பொது</b>															
<b>1. திருத்தத்தின் விவரங்கள்</b>																
திருத்தப்படும் ஆண்டு : 2017 தகுதியேற்படுத்தும் நாள் : <b>01/01/2017</b> திருத்தத்தின் வகை : சிறப்பு சுருக்கமுறைத் திருத்தம் (2007 ஆம் ஆண்டு தொகுதி எல்லை மறுவரையறைப்படி) வரைவுப் பட்டியல் வெளியிடப்பட்ட நாள் : <b>01/09/2016</b>	பட்டியல் வகை : 29-02-2016 அன்றைய தேதிப்படி தயாரிக்கப்பட்ட ஒருங்கிணைக்கப்பட்ட அடிப்படைப் பட்டியலும் அதனையடுத்த துணைப்பட்டியல்கள் 1 மற்றும் 2ம் ஒருங்கிணைக்கப்பட்ட பட்டியல்															
<b>2. பாகத்தின் விவரங்கள் மற்றும் வாக்குச்சாவடிக்கான பரப்பளவு</b>																
பாகத்தின் கீழ்வரும் பிரிவின் எண் மற்றும் பெயர் 1. அந்தேவனப்பள்ளி (வ.கி) மற்றும் (ஊ) அந்தேவனப்பள்ளி வார்டு 1 99. அயல்நாடு வாழ் வாக்காளர்கள் -																
	<table border="1" style="width: 100%; border-collapse: collapse;"> <tr> <td>முக்கிய கிராமம்</td> <td>: அந்தேவனப்பள்ளி</td> </tr> <tr> <td>கி.நி.அ.மண்டலம்</td> <td>: அந்தேவனப்பள்ளி</td> </tr> <tr> <td>பிர்கா</td> <td>: அந்தேவனப்பள்ளி</td> </tr> <tr> <td>காவல் நிலையம்</td> <td>: தேன்கனிக்கோட்டை</td> </tr> <tr> <td>வட்டம்</td> <td>: தேன்கனிக்கோட்டை</td> </tr> <tr> <td>மாவட்டம்</td> <td>: கிருஷ்ணகிரி</td> </tr> <tr> <td>அஞ்சலகக்குறியீட்டெண்</td> <td>: 635107</td> </tr> </table>		முக்கிய கிராமம்	: அந்தேவனப்பள்ளி	கி.நி.அ.மண்டலம்	: அந்தேவனப்பள்ளி	பிர்கா	: அந்தேவனப்பள்ளி	காவல் நிலையம்	: தேன்கனிக்கோட்டை	வட்டம்	: தேன்கனிக்கோட்டை	மாவட்டம்	: கிருஷ்ணகிரி	அஞ்சலகக்குறியீட்டெண்	: 635107
முக்கிய கிராமம்	: அந்தேவனப்பள்ளி															
கி.நி.அ.மண்டலம்	: அந்தேவனப்பள்ளி															
பிர்கா	: அந்தேவனப்பள்ளி															
காவல் நிலையம்	: தேன்கனிக்கோட்டை															
வட்டம்	: தேன்கனிக்கோட்டை															
மாவட்டம்	: கிருஷ்ணகிரி															
அஞ்சலகக்குறியீட்டெண்	: 635107															
<b>3. வாக்குச் சாவடியின் விவரங்கள்</b>																
வாக்குச்சாவடியின் எண் மற்றும் பெயர் :	128 - ஊராட்சி ஒன்றிய துவக்கப்பள்ளி, அந்தேவனப்பள்ளி 635107	வாக்குச்சாவடியின் வகைப்பாடு (ஆண் / பெண் / பொது)	<b>பொது</b>													
வாக்குச்சாவடியின் முகவரி :	மேற்கு பார்த்த தெற்கு பகுதி பழைய கட்டிடம்	துணை வாக்குச்சாவடிகளின் எண்ணிக்கை	<b>0</b>													
<b>4. வாக்காளர்களின் எண்ணிக்கை</b>																
தொடங்கும் வரிசை எண்	முடியும் வரிசை எண்	வாக்காளர்களின் எண்ணிக்கை														
		ஆண்	பெண்	இதரர்	மொத்தம்											
1	630	305	325	0	630											

**KRISHNAGIRI DISTRICT-கிருஷ்ணகிரி மாவட்டம்**  
**056-THALI ASSEMBLY CONSTITUENCY- தலி சட்டமன்ற தொகுதி**  
**128Govt high School, Andevanapalli 635 107**  
**128-ஆம் 9-புள்ளிமலைப்பள்ளி, அந்தேவனப்பள்ளி 635 107**



56-தனி சட்டமன்ற தொகுதி

வாக்காளர் பட்டியல் - 2017

பாகம் எண் 128

தொடர்ச்சி...

பிரிவு: 1-அந்தேவனப்பள்ளி (வ.கி) மற்றும் (ஊ) அந்தேவனப்பள்ளி வார்டு 1, பின்கோடு : 635107

1	CMD1695477 வாக்காளர் பெயர்: முனியம்மா கணவர் பெயர்: வெங்கட்டப்பா புதிய/பழைய வீட்டு எண்: 1/1-150 வயது: 56 இனம்: பெண்	2	TN/14/075/0189521 வாக்காளர் பெயர்: கிரிகம்மாள் கணவர் பெயர்: அனுமந்தப்பா புதிய/பழைய வீட்டு எண்: 1-129/ வயது: 57 இனம்: பெண்	3	CMD3202652 வாக்காளர் பெயர்: பார்வதி கணவர் பெயர்: ராஜண்ணா புதிய/பழைய வீட்டு எண்: 1-129 / NA வயது: 28 இனம்: பெண்
4	ISK0699678 வாக்காளர் பெயர்: பிரவீண் தாய் பெயர்: யசோதா புதிய/பழைய வீட்டு எண்: 1-129 / 1-57 வயது: 27 இனம்: ஆண்	5	CMD3202462 வாக்காளர் பெயர்: நாராயணன் தந்தை பெயர்: மத்துரப்பா புதிய/பழைய வீட்டு எண்: 1-129 / NA வயது: 27 இனம்: ஆண்	6	ISK0699686 வாக்காளர் பெயர்: பாலாஜி தாய் பெயர்: யசோதா புதிய/பழைய வீட்டு எண்: 1-129 / 1-59 வயது: 25 இனம்: ஆண்
7	TN/14/075/0189765 வாக்காளர் பெயர்: கிருஷ்ணன் தந்தை பெயர்: மத்துரப்பா புதிய/பழைய வீட்டு எண்: 1-129A/ வயது: 41 இனம்: ஆண்	8	TN/14/075/0189244 வாக்காளர் பெயர்: பசுவராஜ் தந்தை பெயர்: உச்சப்பா புதிய/பழைய வீட்டு எண்: 1-130/ வயது: 52 இனம்: ஆண்	9	TN/14/075/0189549 வாக்காளர் பெயர்: ரத்தனம்மாள் கணவர் பெயர்: பசுவராஜ் புதிய/பழைய வீட்டு எண்: 1-130/ வயது: 47 இனம்: பெண்
10	ISK0699876 வாக்காளர் பெயர்: சீனிவாசலு தந்தை பெயர்: முனியப்பா புதிய/பழைய வீட்டு எண்: 1-130A / NA வயது: 42 இனம்: ஆண்	11	CMD1695659 வாக்காளர் பெயர்: சசிகலா கணவர் பெயர்: சீனிவாசன் புதிய/பழைய வீட்டு எண்: 1-130A/ வயது: 35 இனம்: பெண்	12	CMD1694785 வாக்காளர் பெயர்: பாக்யா கணவர் பெயர்: முனிசெட்டி புதிய/பழைய வீட்டு எண்: 1-131/ வயது: 47 இனம்: பெண்
13	ISK0699819 வாக்காளர் பெயர்: சந்திரன் தந்தை பெயர்: பாக்யா புதிய/பழைய வீட்டு எண்: 1-131 / NA வயது: 27 இனம்: ஆண்	14	TN/14/075/0189548 வாக்காளர் பெயர்: கெம்பம்மா கணவர் பெயர்: சென்னீரப்பா புதிய/பழைய வீட்டு எண்: 1-132/ வயது: 57 இனம்: பெண்	15	TN/14/075/0189077 வாக்காளர் பெயர்: அனுமந்தசெட்டி தாய் பெயர்: கெம்பம்மா புதிய/பழைய வீட்டு எண்: 1-132/ வயது: 44 இனம்: ஆண்
16	TN/14/075/0189180 வாக்காளர் பெயர்: நாகராஜ் தந்தை பெயர்: சென்னீரப்பா புதிய/பழைய வீட்டு எண்: 1-132/ வயது: 42 இனம்: ஆண்	17	CMD3201985 வாக்காளர் பெயர்: பார்வதம்மா கணவர் பெயர்: நாகராஜ் புதிய/பழைய வீட்டு எண்: 1-132 / NA வயது: 32 இனம்: பெண்	18	TN/14/075/0189370 வாக்காளர் பெயர்: சின்னம்மா கணவர் பெயர்: போடப்பா புதிய/பழைய வீட்டு எண்: 1-133/ வயது: 57 இனம்: பெண்
19	TN/14/075/0189583 வாக்காளர் பெயர்: ராமக்கா கணவர் பெயர்: ராமகிருஷ்ணப்பா புதிய/பழைய வீட்டு எண்: 1-134/ வயது: 70 இனம்: பெண்	20	CMD1207224 வாக்காளர் பெயர்: ராமு தந்தை பெயர்: வெங்கடப்பா புதிய/பழைய வீட்டு எண்: 1-135/ வயது: 44 இனம்: ஆண்	21	CMD1695352 வாக்காளர் பெயர்: பாப்பம்மா தந்தை பெயர்: ராமு புதிய/பழைய வீட்டு எண்: 1-135/ வயது: 40 இனம்: பெண்
22	CMD1695667 வாக்காளர் பெயர்: மஞ்சளா கணவர் பெயர்: அனுமந்தசெட்டி புதிய/பழைய வீட்டு எண்: 1-135/ வயது: 35 இனம்: பெண்	23	CMD3202603 வாக்காளர் பெயர்: ராஜேஸ் தந்தை பெயர்: ராமு புதிய/பழைய வீட்டு எண்: 1-135 / NA வயது: 30 இனம்: ஆண்	24	CMD3202488 வாக்காளர் பெயர்: கிரிஜா தந்தை பெயர்: திம்மராயப்பா புதிய/பழைய வீட்டு எண்: 1-135 / NA வயது: 28 இனம்: பெண்
25	TN/14/075/0189839 வாக்காளர் பெயர்: வெங்கடப்பா தந்தை பெயர்: வெங்கடப்பா புதிய/பழைய வீட்டு எண்: 1-137/ வயது: 62 இனம்: ஆண்	26	TN/14/075/0189833 வாக்காளர் பெயர்: எல்லம்மாள் கணவர் பெயர்: வெங்கடப்பா புதிய/பழைய வீட்டு எண்: 1-137/ வயது: 57 இனம்: பெண்	27	CMD3202389 வாக்காளர் பெயர்: வெங்கடேஷ் தந்தை பெயர்: வெங்கடப்பா புதிய/பழைய வீட்டு எண்: 1-137 / NA வயது: 29 இனம்: ஆண்
28	CMD3202058 வாக்காளர் பெயர்: கிருஷ்ணப்பா தந்தை பெயர்: வெங்கடப்பா புதிய/பழைய வீட்டு எண்: 1-138 / NA வயது: 64 இனம்: ஆண்	29	CMD3202033 வாக்காளர் பெயர்: பாக்யம்மா கணவர் பெயர்: கிருஷ்ணப்பா புதிய/பழைய வீட்டு எண்: 1-138 / NA வயது: 54 இனம்: பெண்	30	CMD3202041 வாக்காளர் பெயர்: முனிராஜ் தந்தை பெயர்: கிருஷ்ணப்பா புதிய/பழைய வீட்டு எண்: 1-138 / NA வயது: 30 இனம்: ஆண்

பிரிவு: 1-அந்தேவனப்பள்ளி (வ.கி) மற்றும் (ஊ) அந்தேவனப்பள்ளி வார்டு 1, பின்கோடு : 635107

31	ISK0874222 வாக்காளர் பெயர்: மாதேஷ் தந்தை பெயர்: கவுடப்பா புதிய/பழைய வீட்டு எண்: 1-138/ வயது: 23 இனம்: ஆண்	32	TN/14/075/0189497 வாக்காளர் பெயர்: பச்சம்மா கணவர் பெயர்: பொன்னப்பா புதிய/பழைய வீட்டு எண்: 1-139/ வயது: 72 இனம்: பெண்	33	TN/14/075/0189865 வாக்காளர் பெயர்: மதுரப்பா தந்தை பெயர்: கிரியப்பா புதிய/பழைய வீட்டு எண்: 1-139/ வயது: 57 இனம்: ஆண்
34	CMD1695378 வாக்காளர் பெயர்: கௌரம்மா கணவர் பெயர்: மதுரப்பா புதிய/பழைய வீட்டு எண்: 1-139/ வயது: 47 இனம்: பெண்	35	CMD2345916 வாக்காளர் பெயர்: நாராயணா தந்தை பெயர்: மத்தூரப்பா புதிய/பழைய வீட்டு எண்: 1-139/ வயது: 39 இனம்: ஆண்	36	CMD1696285 வாக்காளர் பெயர்: கிரிஜா கணவர் பெயர்: நாராயணா புதிய/பழைய வீட்டு எண்: 1-139/ வயது: 34 இனம்: பெண்
37	TN/14/075/0189330 வாக்காளர் பெயர்: புட்டம்மா கணவர் பெயர்: நாராயணுச்சாரி புதிய/பழைய வீட்டு எண்: 1-140 / 1-98 வயது: 70 இனம்: பெண்	38	CMD1695097 வாக்காளர் பெயர்: பவானி கணவர் பெயர்: சிவகுமார் புதிய/பழைய வீட்டு எண்: 1-140 / 1-98 வயது: 42 இனம்: பெண்	39	TN/14/075/0189030 வாக்காளர் பெயர்: மத்தூரப்பா தந்தை பெயர்: கிரியப்பா புதிய/பழைய வீட்டு எண்: 1-141/ வயது: 57 இனம்: ஆண்
40	CMD1696426 வாக்காளர் பெயர்: கோவிந்தசாமி தந்தை பெயர்: சிட்டு புதிய/பழைய வீட்டு எண்: 1-141/ வயது: 34 இனம்: ஆண்	41	CMD1696590 வாக்காளர் பெயர்: மாதேஷ் தந்தை பெயர்: மத்தூரப்பா புதிய/பழைய வீட்டு எண்: 1-141/ வயது: 33 இனம்: ஆண்	42	ISK0577304 வாக்காளர் பெயர்: முத்தம்மா கணவர் பெயர்: கோவிந்தசாமி புதிய/பழைய வீட்டு எண்: 1-141 / NA வயது: 28 இனம்: பெண்
43	ISK1122001 வாக்காளர் பெயர்: கனேஷ் தந்தை பெயர்: முனியப்பா புதிய/பழைய வீட்டு எண்: 1-141 / - வயது: 28 இனம்: ஆண்	44	TN/14/075/0189838 வாக்காளர் பெயர்: முனிராஜ் தந்தை பெயர்: திம்மப்பா புதிய/பழைய வீட்டு எண்: 1-142/ வயது: 54 இனம்: ஆண்	45	TN/14/075/0189827 வாக்காளர் பெயர்: ரவி தந்தை பெயர்: திம்மப்பா புதிய/பழைய வீட்டு எண்: 1-142 / 1-A2 வயது: 46 இனம்: ஆண்
46	TN/14/075/0189756 வாக்காளர் பெயர்: விஜயலட்சுமி கணவர் பெயர்: ரவி புதிய/பழைய வீட்டு எண்: 1-142 / 1-A2 வயது: 40 இனம்: பெண்	47	CMD1207323 வாக்காளர் பெயர்: முனியப்பா தந்தை பெயர்: வெங்கடப்பா புதிய/பழைய வீட்டு எண்: 1-143/ வயது: 64 இனம்: ஆண்	48	CMD1206804 வாக்காளர் பெயர்: லட்சுமம்மா கணவர் பெயர்: முனியப்பா புதிய/பழைய வீட்டு எண்: 1-143/ வயது: 54 இனம்: பெண்
49	CMD1696392 வாக்காளர் பெயர்: சீனிவாசன் தந்தை பெயர்: முனியப்பா புதிய/பழைய வீட்டு எண்: 1-143/ வயது: 34 இனம்: ஆண்	50	CMD3202280 வாக்காளர் பெயர்: ஏழுமலை தந்தை பெயர்: சின்னசாமி புதிய/பழைய வீட்டு எண்: 1-144 / NA வயது: 42 இனம்: ஆண்	51	CMD3202371 வாக்காளர் பெயர்: வள்ளியம்மா கணவர் பெயர்: ஏழுமலை புதிய/பழைய வீட்டு எண்: 1-144 / NA வயது: 37 இனம்: பெண்
52	TN/14/075/0189074 வாக்காளர் பெயர்: கிருஷ்ணப்பா தந்தை பெயர்: அக்கமரா புதிய/பழைய வீட்டு எண்: 1-145/ வயது: 62 இனம்: ஆண்	53	TN/14/075/0189296 வாக்காளர் பெயர்: மாதம்மா கணவர் பெயர்: கிருஷ்ணப்பா புதிய/பழைய வீட்டு எண்: 1-145/ வயது: 52 இனம்: பெண்	54	TN/14/075/0189072 வாக்காளர் பெயர்: செல்லப்பா தந்தை பெயர்: கிருஷ்ணப்பா புதிய/பழைய வீட்டு எண்: 1-145/ வயது: 40 இனம்: ஆண்
55	CMD1207208 வாக்காளர் பெயர்: ரவிச்சந்திரன் தந்தை பெயர்: கிருஷ்ணப்பா புதிய/பழைய வீட்டு எண்: 1-145/ வயது: 35 இனம்: ஆண்	56	CMD1696376 வாக்காளர் பெயர்: மாரம்மா தந்தை பெயர்: கிருஷ்ணப்பா புதிய/பழைய வீட்டு எண்: 1-145/ வயது: 34 இனம்: பெண்	57	ISK0874453 வாக்காளர் பெயர்: மல்லிகா தந்தை பெயர்: ரவிச்சந்திரன் புதிய/பழைய வீட்டு எண்: 1-145/ வயது: 23 இனம்: ஆண்
58	ISK0874198 வாக்காளர் பெயர்: நகீனா கணவர் பெயர்: செளகத் புதிய/பழைய வீட்டு எண்: 1-146 / NA வயது: 73 இனம்: பெண்	59	CMD0963223 வாக்காளர் பெயர்: கௌரம்மா கணவர் பெயர்: நாகராஜ் புதிய/பழைய வீட்டு எண்: 1-146/ வயது: 50 இனம்: பெண்	60	CMD1206853 வாக்காளர் பெயர்: அப்துல்மஜீத் தந்தை பெயர்: ரகமத்துல்லா புதிய/பழைய வீட்டு எண்: 1-146A/ வயது: 44 இனம்: ஆண்

56-தனி சட்டமன்ற தொகுதி

பாகம் எண் 128

வாக்காளர் பட்டியல் - 2017

தொடர்ச்சி...

பிரிவு: 1-அந்தேவனப்பள்ளி (வ.கி) மற்றும் (ஊ) அந்தேவனப்பள்ளி வார்டு 1, பின்கோடு : 635107

61	TN/14/075/0189073 வாக்காளர் பெயர்: செல்லப்பா தந்தை பெயர்: பசுவப்பா புதிய/பழைய வீட்டு எண்: 1-147/ வயது: 52 இனம்: ஆண்	62	TN/14/075/0189323 வாக்காளர் பெயர்: கிருஷ்ணம்மா கணவர் பெயர்: செல்லப்பா புதிய/பழைய வீட்டு எண்: 1-147/ வயது: 41 இனம்: பெண்	63	ISK0577650 வாக்காளர் பெயர்: பெருமாள் தந்தை பெயர்: செல்லப்பா புதிய/பழைய வீட்டு எண்: 1-147/ வயது: 25 இனம்: ஆண்
64	ISK1122027 வாக்காளர் பெயர்: முருகன் தந்தை பெயர்: செல்லப்பா புதிய/பழைய வீட்டு எண்: 1-147 / NA வயது: 20 இனம்: ஆண்	65	ISK1122357 வாக்காளர் பெயர்: மாதேஷ் தந்தை பெயர்: திம்மராயசெட்டி புதிய/பழைய வீட்டு எண்: 1-149 / - வயது: 55 இனம்: ஆண்	66	ISK1122381 வாக்காளர் பெயர்: சாரதம்மா கணவர் பெயர்: மாதேஷ் புதிய/பழைய வீட்டு எண்: 1-149 / - வயது: 51 இனம்: பெண்
67	ISK1122365 வாக்காளர் பெயர்: சீனிவாசா தந்தை பெயர்: மாதேஷ் புதிய/பழைய வீட்டு எண்: 1-149 / - வயது: 37 இனம்: ஆண்	68	ISK1122399 வாக்காளர் பெயர்: திருவேணி கணவர் பெயர்: சீனிவாசா புதிய/பழைய வீட்டு எண்: 1-149 / - வயது: 35 இனம்: பெண்	69	ISK1122092 வாக்காளர் பெயர்: சித்ரா தந்தை பெயர்: அன்னையன் புதிய/பழைய வீட்டு எண்: 1-149/ வயது: 21 இனம்: பெண்
70	CMD1696038 வாக்காளர் பெயர்: அன்னையன் தந்தை பெயர்: சிக்கமுனியப்பா புதிய/பழைய வீட்டு எண்: 1-149 / 1-44 வயது: 57 இனம்: ஆண்	71	CMD1696020 வாக்காளர் பெயர்: சாரதம்மா கணவர் பெயர்: அன்னையன் புதிய/பழைய வீட்டு எண்: 1-149 / 1-44 வயது: 47 இனம்: பெண்	72	ISK0577296 வாக்காளர் பெயர்: பவித்ரா தந்தை பெயர்: அன்னையன் புதிய/பழைய வீட்டு எண்: 1-149 / 1-44 வயது: 25 இனம்: பெண்
73	TN/14/075/0189757 வாக்காளர் பெயர்: லட்சுமம்மா கணவர் பெயர்: திம்மராயசெட்டி புதிய/பழைய வீட்டு எண்: 1-150/ வயது: 67 இனம்: பெண்	74	CMD0961839 வாக்காளர் பெயர்: கெம்பம்மா தாய் பெயர்: வெங்கடம்மா புதிய/பழைய வீட்டு எண்: 1-150 / 1-12 வயது: 52 இனம்: பெண்	75	TN/14/075/0189746 வாக்காளர் பெயர்: சீனிவாசா தாய் பெயர்: லட்சுமியம்மா புதிய/பழைய வீட்டு எண்: 1-150/ வயது: 44 இனம்: ஆண்
76	TN/14/075/0189456 வாக்காளர் பெயர்: யசோதா கணவர் பெயர்: சீனிவாசா புதிய/பழைய வீட்டு எண்: 1-150/ வயது: 40 இனம்: பெண்	77	CMD3202801 வாக்காளர் பெயர்: சுதா கணவர் பெயர்: திம்மப்பா புதிய/பழைய வீட்டு எண்: 1-150 / NA வயது: 27 இனம்: பெண்	78	ISK1122068 வாக்காளர் பெயர்: தினேஷ் தந்தை பெயர்: ஸ்ரீனிவாசன் புதிய/பழைய வீட்டு எண்: 1-150 / NA வயது: 20 இனம்: ஆண்
79	CMD0961573 வாக்காளர் பெயர்: ரவி தந்தை பெயர்: பசுவப்பா புதிய/பழைய வீட்டு எண்: 1-151/ வயது: 42 இனம்: ஆண்	80	ISK0048181 வாக்காளர் பெயர்: முருகேஷ் தந்தை பெயர்: பெரியமுனியப்பன் புதிய/பழைய வீட்டு எண்: 1-152 / NA வயது: 41 இனம்: ஆண்	81	CMD0962548 வாக்காளர் பெயர்: செளந்தரி கணவர் பெயர்: முருகேசன் புதிய/பழைய வீட்டு எண்: 1-152/ வயது: 37 இனம்: பெண்
82	TN/14/075/0189313 வாக்காளர் பெயர்: பார்வதி கணவர் பெயர்: மாதேசா புதிய/பழைய வீட்டு எண்: 1-153/ வயது: 52 இனம்: பெண்	83	ISK0048199 வாக்காளர் பெயர்: வரலக்ஷ்மி கணவர் பெயர்: முனிகிருஷ்ணன் புதிய/பழைய வீட்டு எண்: 1-153 / NA வயது: 27 இனம்: பெண்	84	ISK0790725 வாக்காளர் பெயர்: திலகராஜ் தந்தை பெயர்: மாதேஷ் புதிய/பழைய வீட்டு எண்: 1-153 / NA வயது: 23 இனம்: ஆண்
85	ISK1122019 வாக்காளர் பெயர்: ராஜ்குமார் தந்தை பெயர்: மாதேஷ் புதிய/பழைய வீட்டு எண்: 1-153 / NA வயது: 20 இனம்: ஆண்	86	CMD3202223 வாக்காளர் பெயர்: முனிகிருஷ்ணன் தந்தை பெயர்: மாதேஷ் புதிய/பழைய வீட்டு எண்: 1-153/ வயது: 29 இனம்: ஆண்	87	ISK1255355 வாக்காளர் பெயர்: அமுதவள்ளி கணவர் பெயர்: ராஜ்குமார் புதிய/பழைய வீட்டு எண்: 1-153/ வயது: 20 இனம்: பெண்
88	TN/14/075/0189102 வாக்காளர் பெயர்: முனியப்பா தந்தை பெயர்: முத்துகாலன் புதிய/பழைய வீட்டு எண்: 1-154/ வயது: 67 இனம்: ஆண்	89	TN/14/075/0189335 வாக்காளர் பெயர்: முனியம்மா கணவர் பெயர்: முனியப்பா புதிய/பழைய வீட்டு எண்: 1-154/ வயது: 52 இனம்: பெண்	90	CMD1207000 வாக்காளர் பெயர்: சின்னப்பா தந்தை பெயர்: முனியப்பா புதிய/பழைய வீட்டு எண்: 1-154/ வயது: 49 இனம்: ஆண்

56-தனி சட்டமன்ற தொகுதி

பாகம் எண் 128

வாக்காளர் பட்டியல் - 2017

தொடர்ச்சி...

பிரிவு: 1-அந்தேவனப்பள்ளி (வ.கி) மற்றும் (ஊ) அந்தேவனப்பள்ளி வார்டு 1, பின்கோடு : 635107

91	TN/14/075/0189104 வாக்காளர் பெயர்: சாமராஜ் தந்தை பெயர்: முனியப்பா புதிய/பழைய வீட்டு எண்: 1-154/ வயது: 47 இனம்: ஆண்	92	ISK0578104 வாக்காளர் பெயர்: முத்துகிருஷ்ணன் தந்தை பெயர்: முனியப்பா புதிய/பழைய வீட்டு எண்: 1-154 / NA வயது: 45 இனம்: ஆண்	93	TN/14/075/0189381 வாக்காளர் பெயர்: விஜயலட்சுமி தந்தை பெயர்: முனியப்பா புதிய/பழைய வீட்டு எண்: 1-154/ வயது: 40 இனம்: பெண்
94	CMD2346922 வாக்காளர் பெயர்: கனகா கணவர் பெயர்: சாமராஜ் புதிய/பழைய வீட்டு எண்: 1-154/ வயது: 38 இனம்: பெண்	95	CMD0963546 வாக்காளர் பெயர்: அசோக்கரவர்த்தி தந்தை பெயர்: முனியப்பா புதிய/பழைய வீட்டு எண்: 1-154/ வயது: 36 இனம்: ஆண்	96	ISK0577247 வாக்காளர் பெயர்: லஷ்மி கணவர் பெயர்: அசோக சத்திரவர்த்தி புதிய/பழைய வீட்டு எண்: 1-154/ வயது: 29 இனம்: பெண்
97	CMD1696244 வாக்காளர் பெயர்: ராஜமமா கணவர் பெயர்: முனியப்பா புதிய/பழைய வீட்டு எண்: 1-155/ வயது: 52 இனம்: பெண்	98	TN/14/075/0189326 வாக்காளர் பெயர்: சாகம்மா தந்தை பெயர்: முனியப்பா புதிய/பழைய வீட்டு எண்: 1-155/ வயது: 50 இனம்: பெண்	99	CMD0963264 வாக்காளர் பெயர்: மாதப்பா தந்தை பெயர்: முனியப்பா புதிய/பழைய வீட்டு எண்: 1-155/ வயது: 45 இனம்: ஆண்
100	CMD1207174 வாக்காளர் பெயர்: விஜயகுமார் தந்தை பெயர்: முனிசாமி புதிய/பழைய வீட்டு எண்: 1-155/ வயது: 38 இனம்: ஆண்	101	ISK0577817 வாக்காளர் பெயர்: லேகேஷ்குமார் தந்தை பெயர்: முனியப்பா புதிய/பழைய வீட்டு எண்: 1-155/ வயது: 32 இனம்: ஆண்	102	ISK1255389 வாக்காளர் பெயர்: சின்னப்பா தந்தை பெயர்: சிக்க முனியப்பா புதிய/பழைய வீட்டு எண்: 1-155 / - வயது: 45 இனம்: ஆண்
103	ISK1342500 வாக்காளர் பெயர்: சுனில்குமார் தந்தை பெயர்: கிருஷ்ணப்பா புதிய/பழைய வீட்டு எண்: 1-155/ வயது: 23 இனம்: ஆண்	104	CMD2346450 வாக்காளர் பெயர்: மாலா கணவர் பெயர்: கிருஷ்ணப்பா புதிய/பழைய வீட்டு எண்: 1-155A / NA வயது: 31 இனம்: பெண்	105	ISK0763011 வாக்காளர் பெயர்: ராஜப்பா தந்தை பெயர்: கிருஷ்ணப்பா புதிய/பழைய வீட்டு எண்: 1-156 / - வயது: 50 இனம்: ஆண்
106	ISK0762963 வாக்காளர் பெயர்: மாதம்மா தந்தை பெயர்: ராஜப்பா புதிய/பழைய வீட்டு எண்: 1-156 / - வயது: 40 இனம்: பெண்	107	CMD0963272 வாக்காளர் பெயர்: கிவுடன் கணவர் பெயர்: மாதப்பா புதிய/பழைய வீட்டு எண்: 1-158/ வயது: 72 இனம்: பெண்	108	TN/14/075/0189292 வாக்காளர் பெயர்: முனியம்மா கணவர் பெயர்: முனியப்பா புதிய/பழைய வீட்டு எண்: 1-158/ வயது: 67 இனம்: பெண்
109	TN/14/075/0189027 வாக்காளர் பெயர்: மாதவராஜ் தந்தை பெயர்: முனியப்பா புதிய/பழைய வீட்டு எண்: 1-158/ வயது: 40 இனம்: ஆண்	110	CMD2821841 வாக்காளர் பெயர்: மாதேவி தந்தை பெயர்: கிருஷ்ணப்பா புதிய/பழைய வீட்டு எண்: 1-158 / 1-60 வயது: 34 இனம்: பெண்	111	CMD1695683 வாக்காளர் பெயர்: துளசி கணவர் பெயர்: மாதவராஜ் புதிய/பழைய வீட்டு எண்: 1-158/ வயது: 33 இனம்: பெண்
112	TN/14/075/0189328 வாக்காளர் பெயர்: குப்பம்மா கணவர் பெயர்: காவேரியப்பா புதிய/பழைய வீட்டு எண்: 1-161/ வயது: 77 இனம்: பெண்	113	CMD1696335 வாக்காளர் பெயர்: அங்கப்பா தந்தை பெயர்: காவேரியப்பா புதிய/பழைய வீட்டு எண்: 1-161/ வயது: 37 இனம்: ஆண்	114	CMD1696251 வாக்காளர் பெயர்: சாரதம்மா கணவர் பெயர்: அங்கப்பா புதிய/பழைய வீட்டு எண்: 1-161/ வயது: 36 இனம்: பெண்
115	CMD1695568 வாக்காளர் பெயர்: முத்தம்மா கணவர் பெயர்: ராமன் புதிய/பழைய வீட்டு எண்: 1-161A/ வயது: 39 இனம்: பெண்	116	CMD1695576 வாக்காளர் பெயர்: ராசம்மா கணவர் பெயர்: லட்சுமணன் புதிய/பழைய வீட்டு எண்: 1-161B/ வயது: 38 இனம்: பெண்	117	TN/14/075/0189389 வாக்காளர் பெயர்: பிரேமா கணவர் பெயர்: ராஜப்பா புதிய/பழைய வீட்டு எண்: 1-162/ வயது: 40 இனம்: பெண்
118	ISK1197300 வாக்காளர் பெயர்: முனிரத்தினா தாய் பெயர்: பிரேமா புதிய/பழைய வீட்டு எண்: 1-162 / - வயது: 20 இனம்: பெண்	119	TN/14/075/0189307 வாக்காளர் பெயர்: சாந்தா கணவர் பெயர்: பழனி புதிய/பழைய வீட்டு எண்: 1-163/ வயது: 58 இனம்: பெண்	120	TN/14/075/0189020 வாக்காளர் பெயர்: மகேந்திரன் தந்தை பெயர்: பழனி புதிய/பழைய வீட்டு எண்: 1-163/ வயது: 42 இனம்: ஆண்

பிரிவு: 1-அந்தேவனப்பள்ளி (வ.கி) மற்றும் (ஊ) அந்தேவனப்பள்ளி வார்டு 1, பின்கோடு : 635107

121	ISK0577981 வாக்காளர் பெயர்: தனலட்சுமி கணவர் பெயர்: சீனிவாசன் புதிய/பழைய வீட்டு எண்: 1-163 / 1-89 வயது: 29 இனம்: பெண்	122	CMD1695436 வாக்காளர் பெயர்: அரேசேகவுடு தந்தை பெயர்: மாரப்பா புதிய/பழைய வீட்டு எண்: 1-163A/ வயது: 65 இனம்: ஆண்	123	CMD1695394 வாக்காளர் பெயர்: சென்னீரப்பா தந்தை பெயர்: அரேசேகவுடு புதிய/பழைய வீட்டு எண்: 1-163A/ வயது: 37 இனம்: ஆண்
124	CMD1694850 வாக்காளர் பெயர்: திருமலை செட்டி தந்தை பெயர்: அரேசேகவுடு புதிய/பழைய வீட்டு எண்: 1-163A/ வயது: 31 இனம்: ஆண்	125	ISK1010156 வாக்காளர் பெயர்: லக்ஷ்மம்மா கணவர் பெயர்: கிருஷ்ணன் புதிய/பழைய வீட்டு எண்: 1-164 / NA வயது: 63 இனம்: பெண்	126	ISK1010115 வாக்காளர் பெயர்: முனியம்மா கணவர் பெயர்: சித்தப்பா புதிய/பழைய வீட்டு எண்: 1-164 / NA வயது: 63 இனம்: பெண்
127	ISK1010164 வாக்காளர் பெயர்: குமார் தந்தை பெயர்: கிருஷ்ணன் புதிய/பழைய வீட்டு எண்: 1-164 / NA வயது: 35 இனம்: ஆண்	128	ISK1010057 வாக்காளர் பெயர்: லதா கணவர் பெயர்: குமார் புதிய/பழைய வீட்டு எண்: 1-164 / NA வயது: 31 இனம்: பெண்	129	ISK1010040 வாக்காளர் பெயர்: சேகர் தந்தை பெயர்: கிருஷ்ணன் புதிய/பழைய வீட்டு எண்: 1-164 / NA வயது: 29 இனம்: ஆண்
130	ISK1010214 வாக்காளர் பெயர்: தேவராஜ் தந்தை பெயர்: சித்தப்பா புதிய/பழைய வீட்டு எண்: 1-164 / NA வயது: 27 இனம்: ஆண்	131	ISK1010123 வாக்காளர் பெயர்: நந்தினி கணவர் பெயர்: தேவராஜ் புதிய/பழைய வீட்டு எண்: 1-164 / NA வயது: 21 இனம்: பெண்	132	ISK1010131 வாக்காளர் பெயர்: செளந்தர்யா கணவர் பெயர்: சேகர் புதிய/பழைய வீட்டு எண்: 1-164 / NA வயது: 21 இனம்: பெண்
133	TN/14/075/0189184 வாக்காளர் பெயர்: கணேஷ்முர்த்தி தந்தை பெயர்: கோவிந்தராஜ் புதிய/பழைய வீட்டு எண்: 1-165/ வயது: 59 இனம்: ஆண்	134	TN/14/075/0189421 வாக்காளர் பெயர்: லட்சுமி கணவர் பெயர்: கணேஷ்முர்த்தி புதிய/பழைய வீட்டு எண்: 1-165/ வயது: 50 இனம்: பெண்	135	CMD2948008 வாக்காளர் பெயர்: நேத்திரதிபதி தந்தை பெயர்: கணேசமுர்த்தி புதிய/பழைய வீட்டு எண்: 1-165 / NA வயது: 31 இனம்: ஆண்
136	CMD1695501 வாக்காளர் பெயர்: முனியப்பா தந்தை பெயர்: வெங்கடராஜ் புதிய/பழைய வீட்டு எண்: 1-165-A/ வயது: 77 இனம்: ஆண்	137	ISK1010149 வாக்காளர் பெயர்: நீலம்மாள் கணவர் பெயர்: மாரியப்பா புதிய/பழைய வீட்டு எண்: 1-168/ வயது: 48 இனம்: பெண்	138	ISK0578039 வாக்காளர் பெயர்: மதுரப்பா தந்தை பெயர்: மரியப்பா புதிய/பழைய வீட்டு எண்: 1-168 / NA வயது: 29 இனம்: ஆண்
139	CMD3202751 வாக்காளர் பெயர்: லக்ஷ்மி தாய் பெயர்: நீலம்மாள் புதிய/பழைய வீட்டு எண்: 1-168 / NA வயது: 27 இனம்: பெண்	140	ISK0578054 வாக்காளர் பெயர்: ரஞ்சனி கணவர் பெயர்: மதுரப்பா புதிய/பழைய வீட்டு எண்: 1-168 / NA வயது: 27 இனம்: பெண்	141	CMD0961482 வாக்காளர் பெயர்: பியாருஜான் தந்தை பெயர்: உசேன்சாயபு புதிய/பழைய வீட்டு எண்: 1-169 / 1-89 வயது: 56 இனம்: ஆண்
142	CMD0963124 வாக்காளர் பெயர்: பத்துரல் கணவர் பெயர்: பியாரேஜன் புதிய/பழைய வீட்டு எண்: 1-169 / 1-89 வயது: 46 இனம்: பெண்	143	CMD1694884 வாக்காளர் பெயர்: சான்பாஷா தந்தை பெயர்: பியாருஜான் புதிய/பழைய வீட்டு எண்: 1-169 / 1-89 வயது: 34 இனம்: ஆண்	144	CMD3202231 வாக்காளர் பெயர்: ஹசேன் தந்தை பெயர்: பியாருஜான் புதிய/பழைய வீட்டு எண்: 1-169 / NA வயது: 29 இனம்: ஆண்
145	ISK1383272 வாக்காளர் பெயர்: ஷாதிப்பியாரேஜான் தந்தை பெயர்: பியாருஜான் புதிய/பழைய வீட்டு எண்: 1-169/ வயது: 19 இனம்: ஆண்	146	TN/14/075/0189670 வாக்காளர் பெயர்: பாஷா தந்தை பெயர்: ரஷ்மாந்சாப் புதிய/பழைய வீட்டு எண்: 1-169A/ வயது: 87 இனம்: ஆண்	147	CMD1694744 வாக்காளர் பெயர்: ஜோதி தந்தை பெயர்: அண்ணாதுரை புதிய/பழைய வீட்டு எண்: 1-170/ வயது: 34 இனம்: பெண்
148	CMD0961714 வாக்காளர் பெயர்: பாருக் தந்தை பெயர்: பாஷா புதிய/பழைய வீட்டு எண்: 1-172/ வயது: 47 இனம்: ஆண்	149	TN/14/075/0189274 வாக்காளர் பெயர்: சின்னப்பன் தந்தை பெயர்: கல்லப்பா புதிய/பழைய வீட்டு எண்: 1-176/ வயது: 67 இனம்: ஆண்	150	CMD1696517 வாக்காளர் பெயர்: ராஜ் தந்தை பெயர்: ராமு புதிய/பழைய வீட்டு எண்: 1-176/ வயது: 50 இனம்: ஆண்

பிரிவு: 1-அந்தேவனப்பள்ளி (வ.கி) மற்றும் (ஊ) அந்தேவனப்பள்ளி வார்டு 1, பின்கோடு : 635107

151   CMD1695014 வாக்காளர் பெயர்: பிரமினா கணவர் பெயர்: ராஜு புதிய/பழைய வீட்டு எண்: 1-176/ வயது: 41 இனம்: பெண்	152   CMD1695998 வாக்காளர் பெயர்: சந்திரா கணவர் பெயர்: கஜேந்திரன் புதிய/பழைய வீட்டு எண்: 1-176/ வயது: 33 இனம்: பெண்	153   ISK0577254 வாக்காளர் பெயர்: சசிகலா தந்தை பெயர்: துரைசாமி புதிய/பழைய வீட்டு எண்: 1-176 / NA வயது: 28 இனம்: பெண்
154   ISK1122266 வாக்காளர் பெயர்: சசிகலா தந்தை பெயர்: துரைசாமி புதிய/பழைய வீட்டு எண்: 1-176 / NA வயது: 27 இனம்: பெண்	155   ISK1122258 வாக்காளர் பெயர்: மம்தா தந்தை பெயர்: துரைசாமி புதிய/பழைய வீட்டு எண்: 1-176 / NA வயது: 21 இனம்: பெண்	156   ISK1122084 வாக்காளர் பெயர்: ஜெயம்மா கணவர் பெயர்: செல்லப்பா புதிய/பழைய வீட்டு எண்: 1-177 / NA வயது: 29 இனம்: பெண்
157   ISK1197433 வாக்காளர் பெயர்: செல்லப்பா தந்தை பெயர்: பசுவன் புதிய/பழைய வீட்டு எண்: 1-177 / - வயது: 33 இனம்: ஆண்	158   CMD3202140 வாக்காளர் பெயர்: மல்லம்மா கணவர் பெயர்: பசுவன் புதிய/பழைய வீட்டு எண்: 1-177 / NA வயது: 64 இனம்: பெண்	159   TN/14/075/0189533 வாக்காளர் பெயர்: மாதம்மா கணவர் பெயர்: சிக்கமுனியப்பா புதிய/பழைய வீட்டு எண்: 1-178/ வயது: 80 இனம்: பெண்
160   TN/14/075/0189376 வாக்காளர் பெயர்: கெஞ்சம்மா கணவர் பெயர்: சிக்ககோணய்யா புதிய/பழைய வீட்டு எண்: 1-178/ வயது: 57 இனம்: பெண்	161   TN/14/075/0189379 வாக்காளர் பெயர்: யசோதா கணவர் பெயர்: கிருஷ்ணன் புதிய/பழைய வீட்டு எண்: 1-178/ வயது: 47 இனம்: பெண்	162   CMD3202868 வாக்காளர் பெயர்: மல்லிகா கணவர் பெயர்: முருகேஷ் புதிய/பழைய வீட்டு எண்: 1-178 / NA வயது: 37 இனம்: பெண்
163   ISK1342492 வாக்காளர் பெயர்: சரத்குமார் தந்தை பெயர்: முருகேசன் புதிய/பழைய வீட்டு எண்: 1-178 / - வயது: 19 இனம்: ஆண்	164   CMD0963058 வாக்காளர் பெயர்: யசோதா கணவர் பெயர்: ராஜண்ணா புதிய/பழைய வீட்டு எண்: 1-179 / 1-57 வயது: 62 இனம்: பெண்	165   TN/14/075/0189366 வாக்காளர் பெயர்: சாம்ளா கணவர் பெயர்: சென்னீரப்பா புதிய/பழைய வீட்டு எண்: 1-180 / 1-85 வயது: 45 இனம்: பெண்
166   TN/14/075/0189387 வாக்காளர் பெயர்: மாதம்மா கணவர் பெயர்: பெரியதிம்மராய் புதிய/பழைய வீட்டு எண்: 1-181 / 1-84 வயது: 57 இனம்: பெண்	167   CMD0965509 வாக்காளர் பெயர்: முனிராஜ் தந்தை பெயர்: பெரியதிம்மராய் புதிய/பழைய வீட்டு எண்: 1-181 / 1-81 வயது: 34 இனம்: ஆண்	168   CMD0965525 வாக்காளர் பெயர்: நாகராஜ் தந்தை பெயர்: ராமாச்சாரி புதிய/பழைய வீட்டு எண்: 1-182A/ வயது: 40 இனம்: ஆண்
169   ISK0577668 வாக்காளர் பெயர்: மோகன் தந்தை பெயர்: வெங்கடேஷ் புதிய/பழைய வீட்டு எண்: 1-184/ வயது: 29 இனம்: ஆண்	170   ISK0577676 வாக்காளர் பெயர்: சவிதா கணவர் பெயர்: மோகன் புதிய/பழைய வீட்டு எண்: 1-184/ வயது: 26 இனம்: பெண்	171   TN/14/075/0189662 வாக்காளர் பெயர்: ஜபார் தந்தை பெயர்: பாஷா புதிய/பழைய வீட்டு எண்: 1-185/ வயது: 56 இனம்: ஆண்
172   TN/14/075/0189731 வாக்காளர் பெயர்: நூர்ஜான் கணவர் பெயர்: ஜபார் புதிய/பழைய வீட்டு எண்: 1-185/ வயது: 52 இனம்: பெண்	173   CMD2347326 வாக்காளர் பெயர்: ஓமீம் கணவர் பெயர்: ஜப்பார்சாயபு புதிய/பழைய வீட்டு எண்: 1-185 / NA வயது: 47 இனம்: பெண்	174   CMD2821916 வாக்காளர் பெயர்: சபீர் தந்தை பெயர்: ஜபார் புதிய/பழைய வீட்டு எண்: 1-185/ வயது: 40 இனம்: ஆண்
175   CMD1694900 வாக்காளர் பெயர்: சபீர் தந்தை பெயர்: ஜபார் புதிய/பழைய வீட்டு எண்: 1-185/ வயது: 33 இனம்: ஆண்	176   CMD1695071 வாக்காளர் பெயர்: அலமாஸ் கணவர் பெயர்: சபீர் புதிய/பழைய வீட்டு எண்: 1-185 / NA வயது: 31 இனம்: பெண்	177   ISK1197359 வாக்காளர் பெயர்: ஓஷாஹ்த் தந்தை பெயர்: ஜபார் புதிய/பழைய வீட்டு எண்: 1-185 / - வயது: 21 இனம்: ஆண்
178   CMD1696707 வாக்காளர் பெயர்: வெங்கடேஷ் தந்தை பெயர்: அப்புசித்தப்பா புதிய/பழைய வீட்டு எண்: 1-186/ வயது: 51 இனம்: ஆண்	179   CMD1696715 வாக்காளர் பெயர்: வைஜெயந்தி கணவர் பெயர்: வெங்கடேஷ் புதிய/பழைய வீட்டு எண்: 1-186/ வயது: 46 இனம்: பெண்	180   ISK0577916 வாக்காளர் பெயர்: மாதேஷ் தந்தை பெயர்: வெங்கடேஷ் புதிய/பழைய வீட்டு எண்: 1-186/ வயது: 26 இனம்: ஆண்



பிரிவு: 1-அந்தேவனப்பள்ளி (வ.கி) மற்றும் (ஊ) அந்தேவனப்பள்ளி வார்டு 1, பின்கோடு : 635107

181	ISK1010073 வாக்காளர் பெயர்: தேவி கணவர் பெயர்: வெங்கடேஷ் புதிய/பழைய வீட்டு எண்: 1-186 / NA வயது: 21 இனம்: பெண்	182	TN/14/075/0189759 வாக்காளர் பெயர்: பொன்னம்மா கணவர் பெயர்: காந்தராஜ் புதிய/பழைய வீட்டு எண்: 1-187/ வயது: 72 இனம்: பெண்	183	TN/14/075/0189640 வாக்காளர் பெயர்: ரமேஷ் தந்தை பெயர்: காந்தராஜ் புதிய/பழைய வீட்டு எண்: 1-187/ வயது: 42 இனம்: ஆண்
184	CMD3202611 வாக்காளர் பெயர்: பூஷ்பா கணவர் பெயர்: ரமேஷ் புதிய/பழைய வீட்டு எண்: 1-187 / NA வயது: 29 இனம்: பெண்	185	ISK0874305 வாக்காளர் பெயர்: லட்சுமி கணவர் பெயர்: வெங்கடராமன் புதிய/பழைய வீட்டு எண்: 1-187 / NA வயது: 29 இனம்: பெண்	186	ISK0874461 வாக்காளர் பெயர்: பிரவீன் தந்தை பெயர்: முனியப்பா புதிய/பழைய வீட்டு எண்: 1-187 / NA வயது: 23 இனம்: ஆண்
187	ISK1122118 வாக்காளர் பெயர்: பேபி தந்தை பெயர்: முனியப்பா புதிய/பழைய வீட்டு எண்: 1-187/ வயது: 20 இனம்: பெண்	188	ISK0578047 வாக்காளர் பெயர்: மாதையன் தந்தை பெயர்: மரியப்பன் புதிய/பழைய வீட்டு எண்: 1-189 / NA வயது: 27 இனம்: ஆண்	189	CMD1217298 வாக்காளர் பெயர்: பஜீர் தந்தை பெயர்: சம்ஜான் புதிய/பழைய வீட்டு எண்: 1-191 / 1-98 வயது: 76 இனம்: ஆண்
190	ISK0874362 வாக்காளர் பெயர்: நூர்ஜான் கணவர் பெயர்: அன்வர் பாஷா புதிய/பழைய வீட்டு எண்: 1-191 / NA வயது: 36 இனம்: பெண்	191	TN/14/075/0189769 வாக்காளர் பெயர்: வெங்கடேசப்பா தந்தை பெயர்: திம்மராயப்பா புதிய/பழைய வீட்டு எண்: 1-194/ வயது: 52 இனம்: ஆண்	192	TN/14/075/0189405 வாக்காளர் பெயர்: முனிரத்னா கணவர் பெயர்: வெங்கடேசப்பா புதிய/பழைய வீட்டு எண்: 1-194 / 1-91 வயது: 47 இனம்: பெண்
193	TN/14/075/0189109 வாக்காளர் பெயர்: அமீர் தந்தை பெயர்: உசேன்சாயிப் புதிய/பழைய வீட்டு எண்: 1-195 / 1-91 வயது: 63 இனம்: ஆண்	194	TN/14/075/0189407 வாக்காளர் பெயர்: ஜெயதும்பி கணவர் பெயர்: அமீர் புதிய/பழைய வீட்டு எண்: 1-195 / 1-91 வயது: 50 இனம்: பெண்	195	CMD1696681 வாக்காளர் பெயர்: காதர் பாஷா தந்தை பெயர்: அமீர்பாய் புதிய/பழைய வீட்டு எண்: 1-195 / 1-91 வயது: 34 இனம்: ஆண்
196	CMD1695733 வாக்காளர் பெயர்: அல்லாபக்காஷ் தந்தை பெயர்: அமீர் புதிய/பழைய வீட்டு எண்: 1-195 / 1-91 வயது: 33 இனம்: ஆண்	197	ISK0762872 வாக்காளர் பெயர்: நயாஜ் தந்தை பெயர்: அமீர் புதிய/பழைய வீட்டு எண்: 1-195 / 1-91 வயது: 23 இனம்: ஆண்	198	ISK1122373 வாக்காளர் பெயர்: அந்ஜீம்தாஜ் கணவர் பெயர்: முஜீப் புதிய/பழைய வீட்டு எண்: 1-195 / - வயது: 22 இனம்: பெண்
199	ISK0577932 வாக்காளர் பெயர்: முஜீப் தந்தை பெயர்: குதூஸ் புதிய/பழைய வீட்டு எண்: 1-195 / 1-91 வயது: 27 இனம்: ஆண்	200	CMD0963405 வாக்காளர் பெயர்: லட்சுமி கணவர் பெயர்: மாரிமுத்து புதிய/பழைய வீட்டு எண்: 1-198 / 1-86 வயது: 60 இனம்: பெண்	201	TN/14/075/0189811 வாக்காளர் பெயர்: ரமேஷ் தந்தை பெயர்: மாரிமுத்து புதிய/பழைய வீட்டு எண்: 1-198 / 1-86 வயது: 43 இனம்: ஆண்
202	CMD2821924 வாக்காளர் பெயர்: ஸ்ரீதர் தந்தை பெயர்: மாரிமுத்து புதிய/பழைய வீட்டு எண்: 1-198 / 1-86 வயது: 41 இனம்: ஆண்	203	TN/14/075/0189639 வாக்காளர் பெயர்: சீனிவாசன் தந்தை பெயர்: மாரிமுத்து புதிய/பழைய வீட்டு எண்: 1-198 / 1-86 வயது: 40 இனம்: ஆண்	204	ISK0120501 வாக்காளர் பெயர்: சிவக்குமார் தந்தை பெயர்: மாரிமுத்து புதிய/பழைய வீட்டு எண்: 1-198 / NA வயது: 36 இனம்: ஆண்
205	CMD1694868 வாக்காளர் பெயர்: அஸ்விணி கணவர் பெயர்: ரமேஷ் புதிய/பழைய வீட்டு எண்: 1-198/ வயது: 34 இனம்: பெண்	206	ISK0577718 வாக்காளர் பெயர்: வள்ளி கணவர் பெயர்: ஸ்ரீதர் புதிய/பழைய வீட்டு எண்: 1-198 / 1-80 வயது: 32 இனம்: பெண்	207	ISK0577726 வாக்காளர் பெயர்: பார்வதம்மா கணவர் பெயர்: சீனிவாசன் புதிய/பழைய வீட்டு எண்: 1-198 / 1-80 வயது: 32 இனம்: பெண்
208	ISK0048108 வாக்காளர் பெயர்: கவிதா தந்தை பெயர்: சங்கரப்பா புதிய/பழைய வீட்டு எண்: 1-198 / NA வயது: 27 இனம்: பெண்	209	ISK0577692 வாக்காளர் பெயர்: சஜாதா கணவர் பெயர்: சிவகுமார் புதிய/பழைய வீட்டு எண்: 1-198 / 1-86 வயது: 26 இனம்: பெண்	210	TN/14/075/0189268 வாக்காளர் பெயர்: சங்கரப்பா தந்தை பெயர்: பூதட்டி புதிய/பழைய வீட்டு எண்: 1-198A/ வயது: 57 இனம்: ஆண்

56-தனி சட்டமன்ற தொகுதி

பாகம் எண் 128

வாக்காளர் பட்டியல் - 2017

தொடர்ச்சி...

பிரிவு: 1-அந்தேவனப்பள்ளி (வ.கி) மற்றும் (ஊ) அந்தேவனப்பள்ளி வார்டு 1, பின்கோடு : 635107

211	TN/14/075/0189633 வாக்காளர் பெயர்: முருகேசன் தந்தை பெயர்: சின்னதம்பி புதிய/பழைய வீட்டு எண்: 1-200/ வயது: 53 இனம்: ஆண்	212	ISK0577387 வாக்காளர் பெயர்: சரத்குமார் தந்தை பெயர்: முருகேசன் புதிய/பழைய வீட்டு எண்: 1-200 / NA வயது: 27 இனம்: ஆண்	213	ISK0577379 வாக்காளர் பெயர்: சசிக்குமார் தந்தை பெயர்: முருகேசன் புதிய/பழைய வீட்டு எண்: 1-200 / NA வயது: 25 இனம்: ஆண்
214	TN/14/075/0189091 வாக்காளர் பெயர்: நாராயணன் தந்தை பெயர்: திருமளசெட்டி புதிய/பழைய வீட்டு எண்: 1-203 / 1-64 வயது: 52 இனம்: ஆண்	215	TN/14/075/0189406 வாக்காளர் பெயர்: கிரிஜம்மாள் கணவர் பெயர்: நாராயணன் புதிய/பழைய வீட்டு எண்: 1-203 / 1-64 வயது: 47 இனம்: பெண்	216	CMD2821973 வாக்காளர் பெயர்: ராதா கணவர் பெயர்: செல்வமணி புதிய/பழைய வீட்டு எண்: 1-203 / NA வயது: 40 இனம்: பெண்
217	ISK0047928 வாக்காளர் பெயர்: கீதா கணவர் பெயர்: மாதையன் புதிய/பழைய வீட்டு எண்: 1-203 / NA வயது: 28 இனம்: பெண்	218	CMD3202702 வாக்காளர் பெயர்: மூர்த்தி தந்தை பெயர்: நாராயணன் புதிய/பழைய வீட்டு எண்: 1-203 / NA வயது: 27 இனம்: ஆண்	219	CMD1695972 வாக்காளர் பெயர்: மத்தூரம்மா கணவர் பெயர்: பாப்பண்ணா புதிய/பழைய வீட்டு எண்: 1-203-A/ வயது: 57 இனம்: பெண்
220	CMD2821932 வாக்காளர் பெயர்: அஸ்வத்தன் தந்தை பெயர்: பாப்பண்ணா புதிய/பழைய வீட்டு எண்: 1-203-A/ வயது: 44 இனம்: ஆண்	221	CMD1696566 வாக்காளர் பெயர்: மாதையன் தந்தை பெயர்: பாப்பண்ணா புதிய/பழைய வீட்டு எண்: 1-203-A/ வயது: 34 இனம்: ஆண்	222	CMD2821981 வாக்காளர் பெயர்: சசீலா கணவர் பெயர்: அஸ்வத்தன் புதிய/பழைய வீட்டு எண்: 1-203A / NA வயது: 41 இனம்: பெண்
223	TN/14/075/0189812 வாக்காளர் பெயர்: நடராசு தந்தை பெயர்: பெருமாள் புதிய/பழைய வீட்டு எண்: 1-207/ வயது: 54 இனம்: ஆண்	224	TN/14/075/0189464 வாக்காளர் பெயர்: அமுதா கணவர் பெயர்: நடராசு புதிய/பழைய வீட்டு எண்: 1-207/ வயது: 47 இனம்: பெண்	225	ISK0047910 வாக்காளர் பெயர்: லட்சுமணன் தந்தை பெயர்: நடராஜன் புதிய/பழைய வீட்டு எண்: 1-207 / NA வயது: 28 இனம்: ஆண்
226	ISK0048173 வாக்காளர் பெயர்: தாமோதரன் தந்தை பெயர்: நடராஜன் புதிய/பழைய வீட்டு எண்: 1-207 / NA வயது: 27 இனம்: ஆண்	227	TN/14/075/0189085 வாக்காளர் பெயர்: ராஜேந்திரன் தந்தை பெயர்: சின்னசாமி புதிய/பழைய வீட்டு எண்: 1-208/ வயது: 57 இனம்: ஆண்	228	TN/14/075/0189360 வாக்காளர் பெயர்: ராணி கணவர் பெயர்: ராஜேந்திரன் புதிய/பழைய வீட்டு எண்: 1-208/ வயது: 52 இனம்: பெண்
229	CMD3202306 வாக்காளர் பெயர்: ரகு தந்தை பெயர்: ராஜேந்திரன் புதிய/பழைய வீட்டு எண்: 1-208 / NA வயது: 31 இனம்: ஆண்	230	CMD3202272 வாக்காளர் பெயர்: ராஜேஸ் தந்தை பெயர்: ராஜேந்திரன் புதிய/பழைய வீட்டு எண்: 1-208 / NA வயது: 29 இனம்: ஆண்	231	TN/14/075/0189628 வாக்காளர் பெயர்: பெருமாள் தந்தை பெயர்: பெருமாள் புதிய/பழைய வீட்டு எண்: 1-209 / 1-76 வயது: 80 இனம்: ஆண்
232	CMD0961722 வாக்காளர் பெயர்: மத்தூரப்பா தந்தை பெயர்: மாரப்பா புதிய/பழைய வீட்டு எண்: 1-209A/ வயது: 55 இனம்: ஆண்	233	TN/14/075/0189667 வாக்காளர் பெயர்: சந்திரா கணவர் பெயர்: மத்தூரப்பா புதிய/பழைய வீட்டு எண்: 1-209A/ வயது: 50 இனம்: பெண்	234	ISK0874172 வாக்காளர் பெயர்: சிவக்குமார் தந்தை பெயர்: மத்தூரப்பா புதிய/பழைய வீட்டு எண்: 1-209A / NA வயது: 24 இனம்: ஆண்
235	TN/14/075/0189573 வாக்காளர் பெயர்: செளந்திரா கணவர் பெயர்: நாகபூஷணம் புதிய/பழைய வீட்டு எண்: 1-211 / 1-79 வயது: 52 இனம்: பெண்	236	CMD1696509 வாக்காளர் பெயர்: ரகுமார் தந்தை பெயர்: நாகபூஷணம் புதிய/பழைய வீட்டு எண்: 1-211 / 1-79 வயது: 33 இனம்: ஆண்	237	ISK0577007 வாக்காளர் பெயர்: மணிகண்டன் தந்தை பெயர்: நாகபூசனம் புதிய/பழைய வீட்டு எண்: 1-211 / 1-79 வயது: 26 இனம்: ஆண்
238	TN/14/075/0189241 வாக்காளர் பெயர்: வெங்கடேஷ் தந்தை பெயர்: மரியாச்சாரி புதிய/பழைய வீட்டு எண்: 1-212 / 1-76 வயது: 67 இனம்: ஆண்	239	CMD3202249 வாக்காளர் பெயர்: பார்வதியம்மா கணவர் பெயர்: அங்கமுத்து புதிய/பழைய வீட்டு எண்: 1-212 / NA வயது: 59 இனம்: பெண்	240	CMD3202264 வாக்காளர் பெயர்: மீனாட்சி தந்தை பெயர்: ஜகதீசன் புதிய/பழைய வீட்டு எண்: 1-212 / NA வயது: 34 இனம்: பெண்

பிரிவு: 1-அந்தேவனப்பள்ளி (வ.கி) மற்றும் (ஊ) அந்தேவனப்பள்ளி வார்டு 1, பின்கோடு : 635107

241	CMD3202686 வாக்காளர் பெயர்: ரத்தினம்மா கணவர் பெயர்: துரைசாமி புதிய/பழைய வீட்டு எண்: 1-212-1/NA வயது: 57 இனம்: பெண்	242	ISK1122209 வாக்காளர் பெயர்: பத்ம பிரியா தந்தை பெயர்: துரைசாமி புதிய/பழைய வீட்டு எண்: 1-212-1/NA வயது: 21 இனம்: பெண்	243	ISK1255280 வாக்காளர் பெயர்: சுவாதி தந்தை பெயர்: கஜேந்திரன் புதிய/பழைய வீட்டு எண்: 1-213/1-96 வயது: 20 இனம்: பெண்
244	TN/14/075/0189398 வாக்காளர் பெயர்: முனியம்மா கணவர் பெயர்: பச்சப்பா புதிய/பழைய வீட்டு எண்: 1-213/1-78 வயது: 77 இனம்: பெண்	245	TN/14/075/0189257 வாக்காளர் பெயர்: கோவிந்தராஜ் தந்தை பெயர்: பச்சப்பா புதிய/பழைய வீட்டு எண்: 1-213/1-78 வயது: 46 இனம்: ஆண்	246	TN/14/075/0189814 வாக்காளர் பெயர்: மீனாட்சி கணவர் பெயர்: சேகர் புதிய/பழைய வீட்டு எண்: 1-213/1-78 வயது: 44 இனம்: பெண்
247	TN/14/075/0189557 வாக்காளர் பெயர்: மாதம்மாள் கணவர் பெயர்: கோவிந்தராஜ் புதிய/பழைய வீட்டு எண்: 1-213/1-78 வயது: 42 இனம்: பெண்	248	TN/14/075/0189213 வாக்காளர் பெயர்: கமலகண்ணன் தந்தை பெயர்: பச்சப்பா புதிய/பழைய வீட்டு எண்: 1-213/1-78 வயது: 42 இனம்: ஆண்	249	CMD1695428 வாக்காளர் பெயர்: பூங்கொடி கணவர் பெயர்: கமலகண்ணன் புதிய/பழைய வீட்டு எண்: 1-213/1-78 வயது: 35 இனம்: பெண்
250	ISK0577429 வாக்காளர் பெயர்: சதாசிவா தாய் பெயர்: ரத்தினம்மாள் புதிய/பழைய வீட்டு எண்: 1-213A/NA வயது: 30 இனம்: ஆண்	251	TN/14/075/0189666 வாக்காளர் பெயர்: சாவித்திரி கணவர் பெயர்: திம்மராயப்பா புதிய/பழைய வீட்டு எண்: 1-214/1-78 வயது: 44 இனம்: பெண்	252	ISK0874313 வாக்காளர் பெயர்: புட்டப்பா தந்தை பெயர்: பொன்னுசாமி புதிய/பழைய வீட்டு எண்: 1-215/NA வயது: 69 இனம்: ஆண்
253	TN/14/075/0189594 வாக்காளர் பெயர்: நீலம்மாள் தந்தை பெயர்: புட்டப்பா புதிய/பழைய வீட்டு எண்: 1-215/ வயது: 62 இனம்: பெண்	254	TN/14/075/0189258 வாக்காளர் பெயர்: கல்லாவி தந்தை பெயர்: புட்டப்பா புதிய/பழைய வீட்டு எண்: 1-215/2-78 வயது: 52 இனம்: ஆண்	255	TN/14/075/0189587 வாக்காளர் பெயர்: விசாலாட்சி கணவர் பெயர்: கல்லாவி புதிய/பழைய வீட்டு எண்: 1-215/2-78 வயது: 44 இனம்: பெண்
256	ISK0874321 வாக்காளர் பெயர்: சீனிவாசன் தந்தை பெயர்: கல்லாவி புதிய/பழைய வீட்டு எண்: 1-215/NA வயது: 23 இனம்: ஆண்	257	ISK1122191 வாக்காளர் பெயர்: அருள் மொழி தந்தை பெயர்: கல்லாவி புதிய/பழைய வீட்டு எண்: 1-215/NA வயது: 20 இனம்: பெண்	258	TN/14/075/0189054 வாக்காளர் பெயர்: ரவிசந்திரன் தந்தை பெயர்: பொன்னப்பா புதிய/பழைய வீட்டு எண்: 1-216/ வயது: 55 இனம்: ஆண்
259	TN/14/075/0189429 வாக்காளர் பெயர்: அமராவதி கணவர் பெயர்: ரவிசந்திரன் புதிய/பழைய வீட்டு எண்: 1-216/ வயது: 42 இனம்: பெண்	260	TN/14/075/0189052 வாக்காளர் பெயர்: ஜெகதீசன் தந்தை பெயர்: குழந்தைசாமி புதிய/பழைய வீட்டு எண்: 1-217/2-78 வயது: 62 இனம்: ஆண்	261	TN/14/075/0189317 வாக்காளர் பெயர்: ரோஜாவதி கணவர் பெயர்: ஜெகதீசன் புதிய/பழைய வீட்டு எண்: 1-217/2-78 வயது: 57 இனம்: பெண்
262	CMD1207083 வாக்காளர் பெயர்: நாகராஜன் தந்தை பெயர்: ஜகதீசன் புதிய/பழைய வீட்டு எண்: 1-217/2-78 வயது: 38 இனம்: ஆண்	263	CMD1696418 வாக்காளர் பெயர்: ரங்கநாதன் தந்தை பெயர்: ஜெகதீசன் புதிய/பழைய வீட்டு எண்: 1-217/2-78 வயது: 36 இனம்: ஆண்	264	ISK0577825 வாக்காளர் பெயர்: சத்தியபிரியா கணவர் பெயர்: நாகராஜ் புதிய/பழைய வீட்டு எண்: 1-217/NA வயது: 30 இனம்: பெண்
265	CMD3202496 வாக்காளர் பெயர்: சத்தியபிரியா தந்தை பெயர்: நாகராஜ் புதிய/பழைய வீட்டு எண்: 1-217/NA வயது: 28 இனம்: பெண்	266	ISK1122340 வாக்காளர் பெயர்: பாலசந்தர் தந்தை பெயர்: முருகன் புதிய/பழைய வீட்டு எண்: 1-218/- வயது: 23 இனம்: ஆண்	267	ISK1122225 வாக்காளர் பெயர்: சையத் தாஹெர் தந்தை பெயர்: சையத் அஹமத் சராய் புதிய/பழைய வீட்டு எண்: 1-218/NA வயது: 21 இனம்: ஆண்
268	ISK1255306 வாக்காளர் பெயர்: நகீனா தந்தை பெயர்: சையத் அஹமத் புதிய/பழைய வீட்டு எண்: 1-218/ வயது: 27 இனம்: பெண்	269	TN/14/075/0189005 வாக்காளர் பெயர்: வெங்கடசாமி தந்தை பெயர்: கோபாலப்பா புதிய/பழைய வீட்டு எண்: 1-218/ வயது: 72 இனம்: ஆண்	270	TN/14/075/0189299 வாக்காளர் பெயர்: கிருஷ்ணம்மா கணவர் பெயர்: வெங்கடசாமி புதிய/பழைய வீட்டு எண்: 1-218/ வயது: 67 இனம்: பெண்

பிரிவு: 1-அந்தேவனப்பள்ளி (வ.கி) மற்றும் (ஊ) அந்தேவனப்பள்ளி வார்டு 1, பின்கோடு : 635107

271	ISK1009935 வாக்காளர் பெயர்: முபசீரா தந்தை பெயர்: சையதஅஹமத் புதிய/பழைய வீட்டு எண்: 1-218/ வயது: 28 இனம்: பெண்	272	TN/14/075/0189201 வாக்காளர் பெயர்: அண்ணாதுரை தந்தை பெயர்: குழந்தைஉடையார் புதிய/பழைய வீட்டு எண்: 1-220/ வயது: 62 இனம்: ஆண்	273	TN/14/075/0189534 வாக்காளர் பெயர்: ராணி கணவர் பெயர்: அண்ணாதுரை புதிய/பழைய வீட்டு எண்: 1-220/ வயது: 58 இனம்: பெண்
274	CMD1694777 வாக்காளர் பெயர்: தெய்வாணை தந்தை பெயர்: அண்ணாதுரை புதிய/பழைய வீட்டு எண்: 1-220/ வயது: 33 இனம்: பெண்	275	CMD1695758 வாக்காளர் பெயர்: அன்னபூர்ணா தந்தை பெயர்: சாமேகவுடு புதிய/பழைய வீட்டு எண்: 1-220/ வயது: 33 இனம்: பெண்	276	ISK1010198 வாக்காளர் பெயர்: சத்யா கணவர் பெயர்: அண்ணாதுரை புதிய/பழைய வீட்டு எண்: 1-220 / NA வயது: 21 இனம்: பெண்
277	ISK0577411 வாக்காளர் பெயர்: ராஜீவ் தந்தை பெயர்: அண்ணாதுரை புதிய/பழைய வீட்டு எண்: 1-220 / NA வயது: 25 இனம்: ஆண்	278	ISK1122332 வாக்காளர் பெயர்: லோகேஷ் தந்தை பெயர்: சங்கர் புதிய/பழைய வீட்டு எண்: 1-221 / - வயது: 40 இனம்: ஆண்	279	CMD3202587 வாக்காளர் பெயர்: பசுவராஜம்மா கணவர் பெயர்: சங்கரப்பா புதிய/பழைய வீட்டு எண்: 1-221 / NA வயது: 54 இனம்: பெண்
280	CMD0962670 வாக்காளர் பெயர்: முனிரத்தனம் கணவர் பெயர்: கிருஷ்ணன் புதிய/பழைய வீட்டு எண்: 1-221A/ வயது: 48 இனம்: பெண்	281	CMD2869279 வாக்காளர் பெயர்: கௌரம்மா கணவர் பெயர்: அங்கமுத்து புதிய/பழைய வீட்டு எண்: 1-222/ வயது: 67 இனம்: பெண்	282	CMD2345288 வாக்காளர் பெயர்: ராஜம்மா கணவர் பெயர்: பிரான்ஸ் புதிய/பழைய வீட்டு எண்: 1-222/ வயது: 50 இனம்: பெண்
283	CMD1695444 வாக்காளர் பெயர்: ராஜவேல் தந்தை பெயர்: துரைசாமி புதிய/பழைய வீட்டு எண்: 1-222 / 1-68 வயது: 45 இனம்: ஆண்	284	CMD2869287 வாக்காளர் பெயர்: சரோஜம்மா கணவர் பெயர்: புட்டப்பா புதிய/பழைய வீட்டு எண்: 1-222A/ வயது: 65 இனம்: பெண்	285	CMD0963454 வாக்காளர் பெயர்: அப்துல்சலம் தந்தை பெயர்: பாஷாசாகிப் புதிய/பழைய வீட்டு எண்: 1-223/ வயது: 53 இனம்: ஆண்
286	CMD1695311 வாக்காளர் பெயர்: ஷகிலா கணவர் பெயர்: அப்துல்சலாம் புதிய/பழைய வீட்டு எண்: 1-223/ வயது: 47 இனம்: பெண்	287	ISK0577965 வாக்காளர் பெயர்: மவுனாஷாட் தந்தை பெயர்: அஜீத் சாகிப் புதிய/பழைய வீட்டு எண்: 1-223 / 2-31 வயது: 43 இனம்: ஆண்	288	ISK0577973 வாக்காளர் பெயர்: அசீராபாணு கணவர் பெயர்: மோனோசாகிப் புதிய/பழைய வீட்டு எண்: 1-223 / 2-31 வயது: 41 இனம்: பெண்
289	TN/14/075/0189808 வாக்காளர் பெயர்: உபேதுல்லா தாய் பெயர்: அமினாபீ புதிய/பழைய வீட்டு எண்: 1-225/ வயது: 52 இனம்: ஆண்	290	CMD0963215 வாக்காளர் பெயர்: அஸ்மத்துல்லா தந்தை பெயர்: அபீனாபீ புதிய/பழைய வீட்டு எண்: 1-225/ வயது: 49 இனம்: ஆண்	291	TN/14/075/0189826 வாக்காளர் பெயர்: ஜெபீன்தாஷ் கணவர் பெயர்: உபேதுல்லா புதிய/பழைய வீட்டு எண்: 1-225/ வயது: 47 இனம்: பெண்
292	CMD3202504 வாக்காளர் பெயர்: பாமிதாபேகம் கணவர் பெயர்: அஸ்மத்துல்லா புதிய/பழைய வீட்டு எண்: 1-225 / NA வயது: 37 இனம்: பெண்	293	CMD0963371 வாக்காளர் பெயர்: சையதஅஹமதசாய் தந்தை பெயர்: சையதகாதாசாஹெப் புதிய/பழைய வீட்டு எண்: 1-227/ வயது: 60 இனம்: ஆண்	294	CMD3202025 வாக்காளர் பெயர்: உமமேஹானி தந்தை பெயர்: சையதஅஹமதசாய் புதிய/பழைய வீட்டு எண்: 1-227 / NA வயது: 30 இனம்: பெண்
295	CMD1206929 வாக்காளர் பெயர்: பர்வீன் கணவர் பெயர்: அயாஸ் புதிய/பழைய வீட்டு எண்: 1-227A/ வயது: 43 இனம்: பெண்	296	ISK0577700 வாக்காளர் பெயர்: வேலு தந்தை பெயர்: மாணிக்கம் புதிய/பழைய வீட்டு எண்: 1-228 / NA வயது: 47 இனம்: ஆண்	297	ISK0577734 வாக்காளர் பெயர்: இராஜேஸ்வரி கணவர் பெயர்: வேலு புதிய/பழைய வீட்டு எண்: 1-228 / NA வயது: 31 இனம்: பெண்
298	TN/14/075/0189455 வாக்காளர் பெயர்: ஜெரோபி கணவர் பெயர்: சையதலத்திப் புதிய/பழைய வீட்டு எண்: 1-229/ வயது: 77 இனம்: பெண்	299	TN/14/075/0189719 வாக்காளர் பெயர்: சையதபீர் தந்தை பெயர்: பாஷாசாயு புதிய/பழைய வீட்டு எண்: 1-229 / 2-36 வயது: 57 இனம்: ஆண்	300	TN/14/075/0189457 வாக்காளர் பெயர்: ஷகிலா தாய் பெயர்: ஜெரோபி புதிய/பழைய வீட்டு எண்: 1-229/ வயது: 40 இனம்: பெண்

பிரிவு: 1-அந்தேவனப்பள்ளி (வ.கி) மற்றும் (ஊ) அந்தேவனப்பள்ளி வார்டு 1, பின்கோடு : 635107

301	CMD2869295 வாக்காளர் பெயர்: அர்ஷியா கணவர் பெயர்: சையதாப்சல் புதிய/பழைய வீட்டு எண்: 1-229/ வயது: 33 இனம்: பெண்	302	TN/14/075/0189660 வாக்காளர் பெயர்: கிருஷ்ணமூர்த்தி தந்தை பெயர்: பாலகிருஷ்ணன் புதிய/பழைய வீட்டு எண்: 1-230/ வயது: 65 இனம்: ஆண்	303	TN/14/075/0189620 வாக்காளர் பெயர்: சாந்தா கணவர் பெயர்: கிருஷ்ணமூர்த்தி புதிய/பழைய வீட்டு எண்: 1-230/ வயது: 54 இனம்: பெண்
304	ISK0578179 வாக்காளர் பெயர்: கோவிந்தராஜ் தந்தை பெயர்: தீர்த்திகிரியப்பா புதிய/பழைய வீட்டு எண்: 1-233 / NA வயது: 49 இனம்: ஆண்	305	ISK0576967 வாக்காளர் பெயர்: கோதண்டராமன் தந்தை பெயர்: கோவிந்தராஜ் புதிய/பழைய வீட்டு எண்: 1-233 / na வயது: 33 இனம்: ஆண்	306	CMD0962738 வாக்காளர் பெயர்: ஜோதி கணவர் பெயர்: தேவராஜ் புதிய/பழைய வீட்டு எண்: 1-234/ வயது: 47 இனம்: பெண்
307	CMD0961748 வாக்காளர் பெயர்: லட்சுமிகாந்தா தந்தை பெயர்: ராமகிருஷ்ணா புதிய/பழைய வீட்டு எண்: 1-234/ வயது: 43 இனம்: ஆண்	308	CMD2347748 வாக்காளர் பெயர்: கிரிஜா கணவர் பெயர்: லட்சுமிகாந்த் புதிய/பழைய வீட்டு எண்: 1-234/ வயது: 37 இனம்: பெண்	309	ISK0577163 வாக்காளர் பெயர்: பிரவீன் குமார் தந்தை பெயர்: தேவராஜ் புதிய/பழைய வீட்டு எண்: 1-234/ வயது: 27 இனம்: ஆண்
310	TN/14/075/0189038 வாக்காளர் பெயர்: இனாயித்துல்லா தந்தை பெயர்: அப்துல்காசும் புதிய/பழைய வீட்டு எண்: 1-235/ வயது: 60 இனம்: ஆண்	311	TN/14/075/0189536 வாக்காளர் பெயர்: மும்தாஜ் கணவர் பெயர்: இனாயித்துல்லா புதிய/பழைய வீட்டு எண்: 1-235/ வயது: 54 இனம்: பெண்	312	ISK0577171 வாக்காளர் பெயர்: முபாரக்குலா தந்தை பெயர்: இனாயித்துல்லா புதிய/பழைய வீட்டு எண்: 1-235/ வயது: 32 இனம்: ஆண்
313	ISK0577197 வாக்காளர் பெயர்: தபாரக்குலா தந்தை பெயர்: இனாயித்துல்லா புதிய/பழைய வீட்டு எண்: 1-235/ வயது: 30 இனம்: பெண்	314	ISK0577189 வாக்காளர் பெயர்: பாத்திமா கணவர் பெயர்: முனவர் புதிய/பழைய வீட்டு எண்: 1-235/ வயது: 29 இனம்: பெண்	315	ISK0577684 வாக்காளர் பெயர்: அ.ப்பி ஜீல்லா தந்தை பெயர்: இனாயித்துல்லா புதிய/பழைய வீட்டு எண்: 1-235/ வயது: 27 இனம்: ஆண்
316	ISK1383314 வாக்காளர் பெயர்: நூர்சுல்தானா தந்தை பெயர்: இனாயித்துல்லா புதிய/பழைய வீட்டு எண்: 1-235/ வயது: 21 இனம்: பெண்	317	TN/14/075/0189841 வாக்காளர் பெயர்: பொன்னப்பா தந்தை பெயர்: நஞ்சுண்டப்பா புதிய/பழைய வீட்டு எண்: 1-239/ வயது: 82 இனம்: ஆண்	318	ISK1122290 வாக்காளர் பெயர்: ஜமுனா கணவர் பெயர்: ரகுமார் புதிய/பழைய வீட்டு எண்: 1-239 / NA வயது: 26 இனம்: பெண்
319	ISK1122183 வாக்காளர் பெயர்: திவ்யா தந்தை பெயர்: நாகபூஷணம் புதிய/பழைய வீட்டு எண்: 1-239 / NA வயது: 21 இனம்: பெண்	320	ISK1122217 வாக்காளர் பெயர்: கார்த்திக் தந்தை பெயர்: மாரிமுத்து புதிய/பழைய வீட்டு எண்: 1-239 / NA வயது: 20 இனம்: ஆண்	321	ISK0762971 வாக்காளர் பெயர்: சையித் ஷபிஸ் தந்தை பெயர்: சையிதாப்தூல் கணி புதிய/பழைய வீட்டு எண்: 1-240 / - வயது: 70 இனம்: ஆண்
322	ISK0762922 வாக்காளர் பெயர்: தில்ஷாமுத்திணிசா கணவர் பெயர்: சையித் ஹபீஸ் புதிய/பழைய வீட்டு எண்: 1-240 / - வயது: 55 இனம்: பெண்	323	TN/14/075/0189037 வாக்காளர் பெயர்: முனிசென்னையா தந்தை பெயர்: களிகப்பா புதிய/பழைய வீட்டு எண்: 1-243/ வயது: 57 இனம்: ஆண்	324	TN/14/075/0189303 வாக்காளர் பெயர்: ரத்தினம்மா கணவர் பெயர்: முனிசென்னையா புதிய/பழைய வீட்டு எண்: 1-243/ வயது: 52 இனம்: பெண்
325	CMD1207232 வாக்காளர் பெயர்: சென்னமாதேசன் தந்தை பெயர்: முனிசென்னையா புதிய/பழைய வீட்டு எண்: 1-243/ வயது: 37 இனம்: ஆண்	326	CMD1695022 வாக்காளர் பெயர்: ஜெயசங்கர் தந்தை பெயர்: முனிசென்னையா புதிய/பழைய வீட்டு எண்: 1-243/ வயது: 31 இனம்: ஆண்	327	ISK0577239 வாக்காளர் பெயர்: கிரிஜா தந்தை பெயர்: முனி சென்னையா புதிய/பழைய வீட்டு எண்: 1-243/ வயது: 26 இனம்: பெண்
328	TN/14/075/0189767 வாக்காளர் பெயர்: கலைவாணி கணவர் பெயர்: ராஜகோபாலசெட்டியார் புதிய/பழைய வீட்டு எண்: 1-245/ வயது: 50 இனம்: பெண்	329	CMD1696699 வாக்காளர் பெயர்: முனிராஜ் தந்தை பெயர்: ராஜகோபாலசெட்டியார் புதிய/பழைய வீட்டு எண்: 1-245/ வயது: 35 இனம்: ஆண்	330	ISK0048223 வாக்காளர் பெயர்: முருகேசன் தந்தை பெயர்: ராஜகோபாலசெட்டி புதிய/பழைய வீட்டு எண்: 1-245 / NA வயது: 27 இனம்: ஆண்

பிரிவு: 1-அந்தேவனப்பள்ளி (வ.கி) மற்றும் (ஊ) அந்தேவனப்பள்ளி வார்டு 1, பின்கோடு : 635107

331	TN/14/075/0189707 வாக்காளர் பெயர்: கல்லாவி தந்தை பெயர்: சின்னவேடியப்பா புதிய/பழைய வீட்டு எண்: 1-246/ வயது: 73 இனம்: ஆண்	332	TN/14/075/0189715 வாக்காளர் பெயர்: கஸ்தூரி தந்தை பெயர்: கல்லாவி புதிய/பழைய வீட்டு எண்: 1-246/ வயது: 62 இனம்: பெண்	333	CMD1696103 வாக்காளர் பெயர்: சுமதி கணவர் பெயர்: சந்திரசேகர் புதிய/பழைய வீட்டு எண்: 1-246/ வயது: 41 இனம்: பெண்
334	TN/14/075/0189492 வாக்காளர் பெயர்: கங்கம்மா கணவர் பெயர்: நாராயணஆசாரி புதிய/பழைய வீட்டு எண்: 1-247/ வயது: 92 இனம்: பெண்	335	TN/14/075/0189202 வாக்காளர் பெயர்: பசுவராஜ் தந்தை பெயர்: நாராயணஆசாரி புதிய/பழைய வீட்டு எண்: 1-247/ வயது: 49 இனம்: ஆண்	336	TN/14/075/0189500 வாக்காளர் பெயர்: சசீலம்மா கணவர் பெயர்: பசுவராஜ் புதிய/பழைய வீட்டு எண்: 1-247/ வயது: 45 இனம்: பெண்
337	ISK0762948 வாக்காளர் பெயர்: நரேஷ் தந்தை பெயர்: பசுவராஜ் புதிய/பழைய வீட்டு எண்: 1-247 / NA வயது: 24 இனம்: ஆண்	338	ISK1010180 வாக்காளர் பெயர்: மஞ்சளா தந்தை பெயர்: பசுவராஜ் புதிய/பழைய வீட்டு எண்: 1-247 / NA வயது: 21 இனம்: பெண்	339	CMD0962357 வாக்காளர் பெயர்: சண்முகம் தந்தை பெயர்: லட்சுமணன் புதிய/பழைய வீட்டு எண்: 1-248/ வயது: 56 இனம்: ஆண்
340	TN/14/075/0189560 வாக்காளர் பெயர்: ராஜேஜ்வரி கணவர் பெயர்: சண்முகம் புதிய/பழைய வீட்டு எண்: 1-248/ வயது: 50 இனம்: பெண்	341	ISK0048082 வாக்காளர் பெயர்: ரகுவரன் தந்தை பெயர்: சண்முகம் புதிய/பழைய வீட்டு எண்: 1-248 / NA வயது: 28 இனம்: ஆண்	342	ISK0578005 வாக்காளர் பெயர்: வான்மதி தந்தை பெயர்: சண்முகம் புதிய/பழைய வீட்டு எண்: 1-248 / NA வயது: 27 இனம்: பெண்
343	TN/14/075/0189097 வாக்காளர் பெயர்: வெங்கடசாமி தந்தை பெயர்: காரளப்பா புதிய/பழைய வீட்டு எண்: 1-249/ வயது: 57 இனம்: ஆண்	344	TN/14/075/0189434 வாக்காளர் பெயர்: சரஸ்வதி கணவர் பெயர்: வெங்கடசாமி புதிய/பழைய வீட்டு எண்: 1-249/ வயது: 50 இனம்: பெண்	345	ISK0577155 வாக்காளர் பெயர்: சீனிவாசன் தந்தை பெயர்: வெங்கடசாமி புதிய/பழைய வீட்டு எண்: 1-249/ வயது: 30 இனம்: ஆண்
346	ISK0577742 வாக்காளர் பெயர்: ருக்மணி தந்தை பெயர்: வெங்கடசாமி புதிய/பழைய வீட்டு எண்: 1-249/ வயது: 30 இனம்: பெண்	347	TN/14/075/0189790 வாக்காளர் பெயர்: ஆனந்தன் தந்தை பெயர்: லட்சுமணன் புதிய/பழைய வீட்டு எண்: 1-250/ வயது: 40 இனம்: ஆண்	348	CMD2345999 வாக்காளர் பெயர்: பேபி கணவர் பெயர்: ஆனந்தன் புதிய/பழைய வீட்டு எண்: 1-250/ வயது: 35 இனம்: பெண்
349	TN/14/075/0189809 வாக்காளர் பெயர்: லட்சுமணன் தந்தை பெயர்: நஞ்சப்பா புதிய/பழைய வீட்டு எண்: 1-250A/ வயது: 77 இனம்: ஆண்	350	TN/14/075/0189554 வாக்காளர் பெயர்: சின்னதாயம்மாள் கணவர் பெயர்: லட்சுமணன் புதிய/பழைய வீட்டு எண்: 1-250A/ வயது: 72 இனம்: பெண்	351	CMD2869303 வாக்காளர் பெயர்: ராஜேஸ்வரி கணவர் பெயர்: லட்சுமணன் புதிய/பழைய வீட்டு எண்: 1-250A/ வயது: 50 இனம்: பெண்
352	TN/14/075/0189806 வாக்காளர் பெயர்: ஜெகதீசன் தந்தை பெயர்: லட்சுமணன் புதிய/பழைய வீட்டு எண்: 1-252/ வயது: 48 இனம்: ஆண்	353	CMD1724194 வாக்காளர் பெயர்: மாதேவி கணவர் பெயர்: ரவி புதிய/பழைய வீட்டு எண்: 1-252/ வயது: 33 இனம்: பெண்	354	CMD1694751 வாக்காளர் பெயர்: சுந்தரம்மா கணவர் பெயர்: ராஜகோபால் புதிய/பழைய வீட்டு எண்: 1-253/ வயது: 67 இனம்: பெண்
355	TN/14/075/0189182 வாக்காளர் பெயர்: அர்சுனன் தாய் பெயர்: சுந்தரம்மா புதிய/பழைய வீட்டு எண்: 1-253/ வயது: 45 இனம்: ஆண்	356	TN/14/075/0189432 வாக்காளர் பெயர்: தனபாக்கியம் கணவர் பெயர்: அர்சுனன் புதிய/பழைய வீட்டு எண்: 1-253/ வயது: 40 இனம்: பெண்	357	CMD3202520 வாக்காளர் பெயர்: உமா கணவர் பெயர்: அர்ஜுணன் புதிய/பழைய வீட்டு எண்: 1-253 / NA வயது: 35 இனம்: பெண்
358	ISK0699959 வாக்காளர் பெயர்: நேத்ராவிதி கணவர் பெயர்: புவனேசன் புதிய/பழைய வீட்டு எண்: 1-253 / NA வயது: 25 இனம்: பெண்	359	CMD1696202 வாக்காளர் பெயர்: புவனேசன் தாய் பெயர்: சுந்தரம்மா புதிய/பழைய வீட்டு எண்: 1-253-1/ வயது: 35 இனம்: ஆண்	360	CMD1696459 வாக்காளர் பெயர்: லதா கணவர் பெயர்: ஜெகதீசன் புதிய/பழைய வீட்டு எண்: 1-253-1/ வயது: 34 இனம்: பெண்

பிரிவு: 1-அந்தேவனப்பள்ளி (வ.கி) மற்றும் (ஊ) அந்தேவனப்பள்ளி வார்டு 1, பின்கோடு : 635107

361	TN/14/075/0189004 வாக்காளர் பெயர்: அங்கமுத்து தந்தை பெயர்: லட்சுமணனா புதிய/பழைய வீட்டு எண்: 1-254/ வயது: 59 இனம்: ஆண்	362	TN/14/075/0189563 வாக்காளர் பெயர்: பேபி கணவர் பெயர்: அங்கமுத்து புதிய/பழைய வீட்டு எண்: 1-254/ வயது: 52 இனம்: பெண்	363	CMD1696228 வாக்காளர் பெயர்: வித்யா தந்தை பெயர்: அங்கமுத்து புதிய/பழைய வீட்டு எண்: 1-254/ வயது: 33 இனம்: பெண்
364	ISK0048132 வாக்காளர் பெயர்: சத்யா தந்தை பெயர்: அங்கமுத்து புதிய/பழைய வீட்டு எண்: 1-254 / NA வயது: 29 இனம்: பெண்	365	ISK0577213 வாக்காளர் பெயர்: நித்தியராஜ் தந்தை பெயர்: அங்கமுத்து புதிய/பழைய வீட்டு எண்: 1-254/ வயது: 26 இனம்: ஆண்	366	TN/14/075/0189125 வாக்காளர் பெயர்: நாகராஜ் தந்தை பெயர்: வெங்கடேசப்பா புதிய/பழைய வீட்டு எண்: 1-255/ வயது: 57 இனம்: ஆண்
367	TN/14/075/0189426 வாக்காளர் பெயர்: ஜெயம்மா கணவர் பெயர்: நாகராஜ் புதிய/பழைய வீட்டு எண்: 1-255/ வயது: 52 இனம்: பெண்	368	CMD3202298 வாக்காளர் பெயர்: சேகர் தந்தை பெயர்: நாகராஜ் புதிய/பழைய வீட்டு எண்: 1-255 / NA வயது: 32 இனம்: ஆண்	369	ISK0699942 வாக்காளர் பெயர்: ரகு தந்தை பெயர்: நாகராஜ் புதிய/பழைய வீட்டு எண்: 1-255/ வயது: 31 இனம்: ஆண்
370	ISK0577148 வாக்காளர் பெயர்: அனுராதா கணவர் பெயர்: மாதேவ் புதிய/பழைய வீட்டு எண்: 1-255 / NA வயது: 30 இனம்: பெண்	371	CMD3202439 வாக்காளர் பெயர்: மாதேவ் தந்தை பெயர்: நாகராஜ் புதிய/பழைய வீட்டு எண்: 1-255 / NA வயது: 28 இனம்: ஆண்	372	ISK1010065 வாக்காளர் பெயர்: லிங்கேஸ்வரி கணவர் பெயர்: ரகு புதிய/பழைய வீட்டு எண்: 1-255/ வயது: 21 இனம்: பெண்
373	TN/14/075/0189735 வாக்காளர் பெயர்: அமீர்ஜான் தந்தை பெயர்: சையத்மிஸ் புதிய/பழைய வீட்டு எண்: 1-256/ வயது: 46 இனம்: ஆண்	374	CMD1695089 வாக்காளர் பெயர்: அசீனா கணவர் பெயர்: அமீர்ஜான் புதிய/பழைய வீட்டு எண்: 1-256/ வயது: 37 இனம்: பெண்	375	ISK0577205 வாக்காளர் பெயர்: பர்கத் தந்தை பெயர்: பாபுலால் புதிய/பழைய வீட்டு எண்: 1-256/ வயது: 26 இனம்: பெண்
376	TN/14/075/0189511 வாக்காளர் பெயர்: ஹிலாக்கி கணவர் பெயர்: சையத்தமீஸ் புதிய/பழைய வீட்டு எண்: 1-256-1/ வயது: 70 இனம்: பெண்	377	TN/14/075/0189537 வாக்காளர் பெயர்: பருவின்பாணு தந்தை பெயர்: சையதாமீஸ் புதிய/பழைய வீட்டு எண்: 1-256-1/ வயது: 49 இனம்: பெண்	378	CMD0961920 வாக்காளர் பெயர்: சரோஜம்மா கணவர் பெயர்: ஜெயபிரகாஷ் புதிய/பழைய வீட்டு எண்: 1-257/ வயது: 60 இனம்: பெண்
379	CMD2350700 வாக்காளர் பெயர்: சத்தீஷ்குமார் தந்தை பெயர்: ஜெயபிரகாஷ் புதிய/பழைய வீட்டு எண்: 1-257/ வயது: 34 இனம்: ஆண்	380	ISK0577874 வாக்காளர் பெயர்: சத்தீஷ்குமார் தந்தை பெயர்: தியாகராஜன் புதிய/பழைய வீட்டு எண்: 1-257 / NA வயது: 31 இனம்: ஆண்	381	TN/14/075/0189817 வாக்காளர் பெயர்: அன்சர்பாஷா தந்தை பெயர்: காதர்சாப் புதிய/பழைய வீட்டு எண்: 1-263/ வயது: 67 இனம்: ஆண்
382	TN/14/075/0189614 வாக்காளர் பெயர்: பத்ருன்னிசா கணவர் பெயர்: அன்சர்பாஷா புதிய/பழைய வீட்டு எண்: 1-263/ வயது: 62 இனம்: பெண்	383	CMD0963595 வாக்காளர் பெயர்: சோகத்பாஷா தந்தை பெயர்: காதர்சாப் புதிய/பழைய வீட்டு எண்: 1-263/ வயது: 44 இனம்: ஆண்	384	CMD0963140 வாக்காளர் பெயர்: சாதிக்பாஷா தந்தை பெயர்: அன்சர்பாஷா புதிய/பழைய வீட்டு எண்: 1-263/ வயது: 42 இனம்: ஆண்
385	CMD1696368 வாக்காளர் பெயர்: வாஜித்பாஷா தந்தை பெயர்: அன்சர்பாஷா புதிய/பழைய வீட்டு எண்: 1-263/ வயது: 38 இனம்: ஆண்	386	CMD2821940 வாக்காளர் பெயர்: தாஜ்உன்னிசா கணவர் பெயர்: சாதிக்பாஷா புதிய/பழைய வீட்டு எண்: 1-263 / NA வயது: 32 இனம்: பெண்	387	ISK0048231 வாக்காளர் பெயர்: ஃபர்ஹானா கணவர் பெயர்: தன்வீர்பீர்தோஸ் புதிய/பழைய வீட்டு எண்: 1-265 / NA வயது: 29 இனம்: பெண்
388	TN/14/075/0189720 வாக்காளர் பெயர்: சந்தார்பாஷா தந்தை பெயர்: கபார்பாஷா புதிய/பழைய வீட்டு எண்: 1-270/ வயது: 44 இனம்: ஆண்	389	CMD1695519 வாக்காளர் பெயர்: ஓபீர்ன் கணவர் பெயர்: சந்தார்பாஷா புதிய/பழைய வீட்டு எண்: 1-270/ வயது: 35 இனம்: பெண்	390	CMD0961623 வாக்காளர் பெயர்: ரத்தினம்மா கணவர் பெயர்: பஸ்வாச்சாரி புதிய/பழைய வீட்டு எண்: 1-277/ வயது: 65 இனம்: பெண்

பிரிவு: 1-அந்தேவனப்பள்ளி (வ.கி) மற்றும் (ஊ) அந்தேவனப்பள்ளி வார்டு 1, பின்கோடு : 635107

391   CMD1170646 வாக்காளர் பெயர்: புஷ்பம்மா கணவர் பெயர்: ராஜப்பா புதிய/பழைய வீட்டு எண்: 1-278 / NA வயது: 62 இனம்: பெண்	392   ISK1122043 வாக்காளர் பெயர்: வெங்கடேசன் தந்தை பெயர்: கிருஷ்ணப்பா புதிய/பழைய வீட்டு எண்: 1-279 / NA வயது: 26 இனம்: ஆண்	393   TN/14/075/0189025 வாக்காளர் பெயர்: கிருஷ்ணன் தந்தை பெயர்: கெஞ்சப்பா புதிய/பழைய வீட்டு எண்: 1-279/ வயது: 57 இனம்: ஆண்
394   TN/14/075/0189306 வாக்காளர் பெயர்: அக்கையம்மா கணவர் பெயர்: கிருஷ்ணன் புதிய/பழைய வீட்டு எண்: 1-279/ வயது: 52 இனம்: பெண்	395   ISK0699918 வாக்காளர் பெயர்: கீதா தந்தை பெயர்: கிருஷ்ணப்பா புதிய/பழைய வீட்டு எண்: 1-279 / NA வயது: 25 இனம்: பெண்	396   CMD0963488 வாக்காளர் பெயர்: வெங்கடம்மா கணவர் பெயர்: பாப்பையா புதிய/பழைய வீட்டு எண்: 1-280/ வயது: 89 இனம்: பெண்
397   ISK0874412 வாக்காளர் பெயர்: ஆனந்த் தந்தை பெயர்: திம்மராயப்பா புதிய/பழைய வீட்டு எண்: 1-280 / 1-62 வயது: 23 இனம்: ஆண்	398   CMD0962332 வாக்காளர் பெயர்: அக்கையம்மா கணவர் பெயர்: பாப்பையா புதிய/பழைய வீட்டு எண்: 1-281/ வயது: 77 இனம்: பெண்	399   CMD0962365 வாக்காளர் பெயர்: முருகன் தந்தை பெயர்: பாப்பையா புதிய/பழைய வீட்டு எண்: 1-281/ வயது: 45 இனம்: ஆண்
400   CMD0962324 வாக்காளர் பெயர்: முனிரத்தா தந்தை பெயர்: பாப்பையா புதிய/பழைய வீட்டு எண்: 1-281/ வயது: 45 இனம்: பெண்	401   CMD1695832 வாக்காளர் பெயர்: சாந்தி கணவர் பெயர்: முருகேசன் புதிய/பழைய வீட்டு எண்: 1-281/ வயது: 41 இனம்: பெண்	402   CMD1696277 வாக்காளர் பெயர்: மஞ்சளா கணவர் பெயர்: ஜெயவேல் புதிய/பழைய வீட்டு எண்: 1-281 / 1-56 வயது: 36 இனம்: பெண்
403   ISK0577593 வாக்காளர் பெயர்: மஞ்சளா கணவர் பெயர்: சீனிவாசன் புதிய/பழைய வீட்டு எண்: 1-281 / NA வயது: 30 இனம்: பெண்	404   ISK1122076 வாக்காளர் பெயர்: விக்னேஷ் தந்தை பெயர்: முருகன் புதிய/பழைய வீட்டு எண்: 1-281 / NA வயது: 20 இனம்: ஆண்	405   TN/14/075/0189209 வாக்காளர் பெயர்: திம்மராய் தந்தை பெயர்: பெரியமத்தூரப்பா புதிய/பழைய வீட்டு எண்: 1-283 / 1-74 வயது: 52 இனம்: ஆண்
406   TN/14/075/0189428 வாக்காளர் பெயர்: சுனந்தா கணவர் பெயர்: திம்மராய் புதிய/பழைய வீட்டு எண்: 1-283 / 1-74 வயது: 44 இனம்: பெண்	407   ISK0577502 வாக்காளர் பெயர்: கோவிந்தராஜ் தந்தை பெயர்: மதுரப்பா புதிய/பழைய வீட்டு எண்: 1-283 / NA வயது: 37 இனம்: ஆண்	408   ISK0577494 வாக்காளர் பெயர்: இரமேஷ் தந்தை பெயர்: மதுரப்பா புதிய/பழைய வீட்டு எண்: 1-283 / NA வயது: 33 இனம்: ஆண்
409   ISK0874214 வாக்காளர் பெயர்: சசிகலா கணவர் பெயர்: மாதேஷ் புதிய/பழைய வீட்டு எண்: 1-283 / NA வயது: 31 இனம்: பெண்	410   ISK0577486 வாக்காளர் பெயர்: குமார் தந்தை பெயர்: மதுரப்பா புதிய/பழைய வீட்டு எண்: 1-283 / NA வயது: 29 இனம்: ஆண்	411   TN/14/075/0189302 வாக்காளர் பெயர்: சின்னம்மா கணவர் பெயர்: முனிசாமி புதிய/பழைய வீட்டு எண்: 1-284/ வயது: 57 இனம்: பெண்
412   ISK0577510 வாக்காளர் பெயர்: சீனிவாசல் தந்தை பெயர்: அங்கமுத்தப்பா புதிய/பழைய வீட்டு எண்: 1-284 / NA வயது: 43 இனம்: ஆண்	413   ISK0577312 வாக்காளர் பெயர்: மாதையன் தந்தை பெயர்: முனுசாமி புதிய/பழைய வீட்டு எண்: 1-284/ வயது: 38 இனம்: ஆண்	414   ISK0577320 வாக்காளர் பெயர்: கருணாநிதி தந்தை பெயர்: முனுசாமி புதிய/பழைய வீட்டு எண்: 1-284/ வயது: 36 இனம்: ஆண்
415   ISK0577528 வாக்காளர் பெயர்: பாக்கியாம்மா கணவர் பெயர்: சீனிவாசல் புதிய/பழைய வீட்டு எண்: 1-284 / NA வயது: 32 இனம்: பெண்	416   ISK0577338 வாக்காளர் பெயர்: கவிதா கணவர் பெயர்: கருணாநிதி புதிய/பழைய வீட்டு எண்: 1-284/ வயது: 31 இனம்: பெண்	417   TN/14/075/0962886 வாக்காளர் பெயர்: சென்னீரப்பா தாய் பெயர்: சின்னம்மா புதிய/பழைய வீட்டு எண்: 1-285/ வயது: 41 இனம்: ஆண்
418   CMD2821999 வாக்காளர் பெயர்: எல்லம்மா கணவர் பெயர்: சென்னீரப்பா புதிய/பழைய வீட்டு எண்: 1-285 / 1-57 வயது: 34 இனம்: பெண்	419   CMD1696541 வாக்காளர் பெயர்: கல்லப்பா தந்தை பெயர்: கல்லப்பா புதிய/பழைய வீட்டு எண்: 1-287 / NA வயது: 77 இனம்: ஆண்	420   CMD1694975 வாக்காளர் பெயர்: லட்சுமம்மா கணவர் பெயர்: கல்லப்பா புதிய/பழைய வீட்டு எண்: 1-287 / NA வயது: 66 இனம்: பெண்



பிரிவு: 1-அந்தேவனப்பள்ளி (வ.கி) மற்றும் (ஊ) அந்தேவனப்பள்ளி வார்டு 1, பின்கோடு : 635107

421	CMD1696319 வாக்காளர் பெயர்: அண்ணைய்யா தந்தை பெயர்: கல்லப்பா புதிய/பழைய வீட்டு எண்: 1-288 / 1-27 வயது: 60 இனம்: ஆண்	422	CMD1696293 வாக்காளர் பெயர்: ராஜம்மா கணவர் பெயர்: அண்ணைய்யா புதிய/பழைய வீட்டு எண்: 1-288 / 1-27 வயது: 47 இனம்: பெண்	423	ISK0577031 வாக்காளர் பெயர்: முகுண்டா தந்தை பெயர்: செல்வப்பா புதிய/பழைய வீட்டு எண்: 1-288 / 1-48 வயது: 34 இனம்: ஆண்
424	CMD3202637 வாக்காளர் பெயர்: மாதேவ் தந்தை பெயர்: அண்ணைய்யா புதிய/பழைய வீட்டு எண்: 1-288 / NA வயது: 29 இனம்: ஆண்	425	CMD3202645 வாக்காளர் பெயர்: முன்றாஜ் தந்தை பெயர்: அண்ணைய்யா புதிய/பழைய வீட்டு எண்: 1-288 / NA வயது: 28 இனம்: ஆண்	426	ISK0578062 வாக்காளர் பெயர்: முணா தந்தை பெயர்: அண்ணைய்யா புதிய/பழைய வீட்டு எண்: 1-288 / NA வயது: 26 இனம்: பெண்
427	TN/14/075/0189545 வாக்காளர் பெயர்: அம்மையம்மா கணவர் பெயர்: செல்வப்பா புதிய/பழைய வீட்டு எண்: 1-289 / 1-27 வயது: 42 இனம்: பெண்	428	TN/14/075/0189225 வாக்காளர் பெயர்: கோவிந்தராஜ் தந்தை பெயர்: அனுமந்தா புதிய/பழைய வீட்டு எண்: 1-290 / 1-39 வயது: 57 இனம்: ஆண்	429	TN/14/075/0189413 வாக்காளர் பெயர்: சென்னீர்மமாள் கணவர் பெயர்: கோவிந்தராஜ் புதிய/பழைய வீட்டு எண்: 1-290 / 1-39 வயது: 47 இனம்: பெண்
430	ISK0790758 வாக்காளர் பெயர்: பிரகாஷ் தந்தை பெயர்: கோவிந்தராஜ் புதிய/பழைய வீட்டு எண்: 1-290 / NA வயது: 23 இனம்: ஆண்	431	CMD1696582 வாக்காளர் பெயர்: திம்மராயப்பா தந்தை பெயர்: அனுமந்தப்பா புதிய/பழைய வீட்டு எண்: 1-292/ வயது: 47 இனம்: ஆண்	432	TN/14/075/0189781 வாக்காளர் பெயர்: அமராவதி கணவர் பெயர்: திம்மராய் புதிய/பழைய வீட்டு எண்: 1-292/ வயது: 42 இனம்: பெண்
433	TN/14/075/0189059 வாக்காளர் பெயர்: மாரப்பா தந்தை பெயர்: திம்மப்பா புதிய/பழைய வீட்டு எண்: 1-293/ வயது: 57 இனம்: ஆண்	434	TN/14/075/0189368 வாக்காளர் பெயர்: மஞ்சு கணவர் பெயர்: மாரப்பா புதிய/பழைய வீட்டு எண்: 1-293/ வயது: 42 இனம்: பெண்	435	ISK0874180 வாக்காளர் பெயர்: ரமேஷ் தந்தை பெயர்: கோவிந்தராஜ் புதிய/பழைய வீட்டு எண்: 1-293 / NA வயது: 26 இனம்: ஆண்
436	ISK0874248 வாக்காளர் பெயர்: பாரதி கணவர் பெயர்: மாரப்பா புதிய/பழைய வீட்டு எண்: 1-293 / NA வயது: 23 இனம்: பெண்	437	CMD2821791 வாக்காளர் பெயர்: ஜெயலட்சுமி கணவர் பெயர்: நரசிம்மன் புதிய/பழைய வீட்டு எண்: 1-296 / 1-42 வயது: 47 இனம்: பெண்	438	CMD1207125 வாக்காளர் பெயர்: திம்மராயப்பா தந்தை பெயர்: திம்மராயப்பா புதிய/பழைய வீட்டு எண்: 1-297/ வயது: 45 இனம்: ஆண்
439	CMD1694892 வாக்காளர் பெயர்: பிரேமா கணவர் பெயர்: திம்மராயப்பா புதிய/பழைய வீட்டு எண்: 1-297/ வயது: 42 இனம்: பெண்	440	ISK0577106 வாக்காளர் பெயர்: மாதேவ் தந்தை பெயர்: திம்மராயப்பா புதிய/பழைய வீட்டு எண்: 1-297/ வயது: 26 இனம்: ஆண்	441	ISK0762906 வாக்காளர் பெயர்: லட்சுமி தந்தை பெயர்: திம்மராயப்பா புதிய/பழைய வீட்டு எண்: 1-297 / - வயது: 24 இனம்: பெண்
442	ISK1383280 வாக்காளர் பெயர்: மஞ்சு கணவர் பெயர்: மாதேவ் புதிய/பழைய வீட்டு எண்: 1-297 / NA வயது: 19 இனம்: பெண்	443	CMD1695295 வாக்காளர் பெயர்: கிருகம்மா கணவர் பெயர்: திம்மராயப்பா புதிய/பழைய வீட்டு எண்: 1-297A/ வயது: 62 இனம்: பெண்	444	TN/14/075/0189078 வாக்காளர் பெயர்: மத்தூரான் தந்தை பெயர்: பூதாட்டி புதிய/பழைய வீட்டு எண்: 1-298 / 1-18 வயது: 57 இனம்: ஆண்
445	TN/14/075/0189345 வாக்காளர் பெயர்: முனிரத்தினம்மா கணவர் பெயர்: மத்தூரான் புதிய/பழைய வீட்டு எண்: 1-298 / 1-18 வயது: 47 இனம்: பெண்	446	TN/14/075/0189388 வாக்காளர் பெயர்: யசோதா கணவர் பெயர்: மாரப்பா புதிய/பழைய வீட்டு எண்: 1-299 / 1-32 வயது: 47 இனம்: பெண்	447	ISK0047951 வாக்காளர் பெயர்: முனிராஜ் தந்தை பெயர்: மாரப்பா புதிய/பழைய வீட்டு எண்: 1-299 / NA வயது: 28 இனம்: ஆண்
448	TN/14/075/0189283 வாக்காளர் பெயர்: கிரியப்பா தந்தை பெயர்: வெங்கடப்பா புதிய/பழைய வீட்டு எண்: 1-301 / 1-59 வயது: 67 இனம்: ஆண்	449	CMD0961516 வாக்காளர் பெயர்: சரஸ்வதி தந்தை பெயர்: கிரியப்பா புதிய/பழைய வீட்டு எண்: 1-301 / 1-59 வயது: 50 இனம்: பெண்	450	CMD0961870 வாக்காளர் பெயர்: நாராயணன் தந்தை பெயர்: வெங்கடப்பா புதிய/பழைய வீட்டு எண்: 1-301 / 1-59 வயது: 47 இனம்: ஆண்

பிரிவு: 1-அந்தேவனப்பள்ளி (வ.கி) மற்றும் (ஊ) அந்தேவனப்பள்ளி வார்டு 1, பின்கோடு : 635107

451	ISK0048058 வாக்காளர் பெயர்: ராஜீ தந்தை பெயர்: கோவிந்தராஜ் புதிய/பழைய வீட்டு எண்: 1-301 / NA வயது: 30 இனம்: ஆண்	452	ISK0699694 வாக்காளர் பெயர்: மஞ்சளா தாய் பெயர்: செளபாக்கியா புதிய/பழைய வீட்டு எண்: 1-301/ வயது: 30 இனம்: பெண்	453	ISK0699736 வாக்காளர் பெயர்: நாராயணா தந்தை பெயர்: கிரியப்பா புதிய/பழைய வீட்டு எண்: 1-301 / 1-59 வயது: 29 இனம்: ஆண்
454	ISK1383306 வாக்காளர் பெயர்: ராகுல் தந்தை பெயர்: நாராயணா புதிய/பழைய வீட்டு எண்: 1-301 / NA வயது: 19 இனம்: ஆண்	455	ISK1383298 வாக்காளர் பெயர்: பாலாஜி தந்தை பெயர்: நாராயணன் புதிய/பழைய வீட்டு எண்: 1-301 / NA வயது: 20 இனம்: ஆண்	456	ISK1122282 வாக்காளர் பெயர்: சாந்தம்மா கணவர் பெயர்: நாராயணப்பா புதிய/பழைய வீட்டு எண்: 1-301-1 / NA வயது: 36 இனம்: பெண்
457	ISK1122316 வாக்காளர் பெயர்: நாராயணப்பா தந்தை பெயர்: வெங்கடப்பா புதிய/பழைய வீட்டு எண்: 1-301-1 / NA வயது: 46 இனம்: ஆண்	458	ISK1121979 வாக்காளர் பெயர்: பாலாஜி தந்தை பெயர்: சாதசிவம் புதிய/பழைய வீட்டு எண்: 1-302 / - வயது: 20 இனம்: ஆண்	459	CMD3202256 வாக்காளர் பெயர்: சதாசிவா தந்தை பெயர்: நாராயணச்சாரி புதிய/பழைய வீட்டு எண்: 1-302 / NA வயது: 54 இனம்: ஆண்
460	CMD1206861 வாக்காளர் பெயர்: மீனாட்சி கணவர் பெயர்: சதாசிவம் புதிய/பழைய வீட்டு எண்: 1-302 / 1-60 வயது: 46 இனம்: பெண்	461	ISK0120469 வாக்காளர் பெயர்: அஷ்வினி தந்தை பெயர்: சதாசிவா புதிய/பழைய வீட்டு எண்: 1-302 / NA வயது: 26 இனம்: பெண்	462	ISK0699934 வாக்காளர் பெயர்: பாலாஜி தந்தை பெயர்: சதாசிவா புதிய/பழைய வீட்டு எண்: 1-302 / 1-60 வயது: 25 இனம்: ஆண்
463	TN/14/075/0189171 வாக்காளர் பெயர்: கரிகவுடு தந்தை பெயர்: பூதட்டி புதிய/பழைய வீட்டு எண்: 1-303/ வயது: 62 இனம்: ஆண்	464	TN/14/075/0189459 வாக்காளர் பெயர்: மதுரம்மா கணவர் பெயர்: கரிகவுடு புதிய/பழைய வீட்டு எண்: 1-303/ வயது: 52 இனம்: பெண்	465	CMD1695691 வாக்காளர் பெயர்: சென்னீரம்மா தந்தை பெயர்: கரிகவுடு புதிய/பழைய வீட்டு எண்: 1-303/ வயது: 33 இனம்: ஆண்
466	ISK0120444 வாக்காளர் பெயர்: மஞ்சு தந்தை பெயர்: கரி கெளடு புதிய/பழைய வீட்டு எண்: 1-303 / NA வயது: 26 இனம்: பெண்	467	TN/14/075/0189867 வாக்காளர் பெயர்: கிரியம்மா கணவர் பெயர்: சங்கரப்பா புதிய/பழைய வீட்டு எண்: 1-303AV/ வயது: 44 இனம்: பெண்	468	CMD1695774 வாக்காளர் பெயர்: ஷரீந்தாஜ் கணவர் பெயர்: பாஷா புதிய/பழைய வீட்டு எண்: 1-304 / NA வயது: 46 இனம்: பெண்
469	CMD3202363 வாக்காளர் பெயர்: அம்பிகா கணவர் பெயர்: சேகர் புதிய/பழைய வீட்டு எண்: 1-304 / NA வயது: 29 இனம்: பெண்	470	ISK0874511 வாக்காளர் பெயர்: முபாரக் தந்தை பெயர்: பாஷா புதிய/பழைய வீட்டு எண்: 1-304 / NA வயது: 25 இனம்: ஆண்	471	ISK0874156 வாக்காளர் பெயர்: அம்ரின தந்தை பெயர்: பாஷா புதிய/பழைய வீட்டு எண்: 1-304 / NA வயது: 23 இனம்: பெண்
472	ISK1255298 வாக்காளர் பெயர்: நஜ் ரீன் தந்தை பெயர்: மஹபூப் பாஷா புதிய/பழைய வீட்டு எண்: 1-304 / - வயது: 21 இனம்: பெண்	473	ISK1255272 வாக்காளர் பெயர்: பவித்ரா தந்தை பெயர்: கணேசன் புதிய/பழைய வீட்டு எண்: 1-305 / - வயது: 20 இனம்: பெண்	474	CMD0962993 வாக்காளர் பெயர்: கணேஷ் தந்தை பெயர்: கிருகம்மா புதிய/பழைய வீட்டு எண்: 1-305/ வயது: 52 இனம்: ஆண்
475	CMD0961771 வாக்காளர் பெயர்: ராணி கணவர் பெயர்: கணேஷ் புதிய/பழைய வீட்டு எண்: 1-305/ வயது: 44 இனம்: பெண்	476	CMD1207166 வாக்காளர் பெயர்: அரசேகவுடு தந்தை பெயர்: கிருஷ்ணப்பா புதிய/பழைய வீட்டு எண்: 1-305/ வயது: 39 இனம்: ஆண்	477	CMD2821890 வாக்காளர் பெயர்: மத்துரம்மா கணவர் பெயர்: பூதாட்டி புதிய/பழைய வீட்டு எண்: 1-306/ வயது: 57 இனம்: பெண்
478	ISK0578096 வாக்காளர் பெயர்: மும்தாஜ் கணவர் பெயர்: கௌஸ்முக்கைதன் புதிய/பழைய வீட்டு எண்: 1-306 / 1-61 வயது: 45 இனம்: பெண்	479	ISK0874446 வாக்காளர் பெயர்: பவித்ரா தந்தை பெயர்: பூதாட்டி புதிய/பழைய வீட்டு எண்: 1-306 / NA வயது: 25 இனம்: பெண்	480	ISK0120493 வாக்காளர் பெயர்: சையது முக்கம்மது தந்தை பெயர்: காஜா மைதீன் புதிய/பழைய வீட்டு எண்: 1-307 / NA வயது: 29 இனம்: ஆண்

பிரிவு: 1-அந்தேவனப்பள்ளி (வ.கி) மற்றும் (ஊ) அந்தேவனப்பள்ளி வார்டு 1, பின்கோடு : 635107

481	ISK0699975 வாக்காளர் பெயர்: மாலிக்மொஹமத் தந்தை பெயர்: காஜா(முகமது) புதிய/பழைய வீட்டு எண்: 1-307/ வயது: 25 இனம்: ஆண்	482	ISK0048033 வாக்காளர் பெயர்: செல்லம்மா கணவர் பெயர்: கண்ணப்பன் புதிய/பழைய வீட்டு எண்: 1-312 / NA வயது: 55 இனம்: பெண்	483	ISK0577270 வாக்காளர் பெயர்: சங்கர் தந்தை பெயர்: கண்ணப்பா புதிய/பழைய வீட்டு எண்: 1-312 / NA வயது: 34 இனம்: ஆண்
484	ISK0577288 வாக்காளர் பெயர்: சரவணன் தந்தை பெயர்: கண்ணப்பா புதிய/பழைய வீட்டு எண்: 1-312 / NA வயது: 32 இனம்: ஆண்	485	ISK0577262 வாக்காளர் பெயர்: நஞ்சம்மா கணவர் பெயர்: சரவணன் புதிய/பழைய வீட்டு எண்: 1-312 / NA வயது: 27 இனம்: பெண்	486	ISK1122159 வாக்காளர் பெயர்: நாகவேணி கணவர் பெயர்: சன்கா் புதிய/பழைய வீட்டு எண்: 1-312 / வயது: 21 இனம்: பெண்
487	TN/14/075/0189702 வாக்காளர் பெயர்: அனுமந்தப்பா தந்தை பெயர்: அப்புசித்தப்பா புதிய/பழைய வீட்டு எண்: 1-316/ வயது: 57 இனம்: ஆண்	488	TN/14/075/0189516 வாக்காளர் பெயர்: ரதனம்மா கணவர் பெயர்: அனுமந்தப்பா புதிய/பழைய வீட்டு எண்: 1-316/ வயது: 52 இனம்: பெண்	489	CMD1696723 வாக்காளர் பெயர்: மஞ்சநாத் தந்தை பெயர்: அனுமந்தப்பா புதிய/பழைய வீட்டு எண்: 1-316/ வயது: 35 இனம்: ஆண்
490	CMD3202413 வாக்காளர் பெயர்: வரலஷ்மி கணவர் பெயர்: மஞ்சநாத் புதிய/பழைய வீட்டு எண்: 1-316 / NA வயது: 29 இனம்: பெண்	491	CMD3202405 வாக்காளர் பெயர்: சித்தராஜ் தந்தை பெயர்: அனுமந்தப்பா புதிய/பழைய வீட்டு எண்: 1-316 / NA வயது: 28 இனம்: ஆண்	492	TN/14/075/0189075 வாக்காளர் பெயர்: கிவடப்பா தந்தை பெயர்: மாரப்பா புதிய/பழைய வீட்டு எண்: 1-318/ வயது: 62 இனம்: ஆண்
493	TN/14/075/0189607 வாக்காளர் பெயர்: வெங்கடம்மா கணவர் பெயர்: முனியப்பா புதிய/பழைய வீட்டு எண்: 1-318/ வயது: 60 இனம்: பெண்	494	TN/14/075/0189301 வாக்காளர் பெயர்: முன்தாய் கணவர் பெயர்: கிவிடப்பா புதிய/பழைய வீட்டு எண்: 1-318/ வயது: 57 இனம்: பெண்	495	TN/14/075/0189280 வாக்காளர் பெயர்: முனிராஜ் தந்தை பெயர்: முனியப்பா புதிய/பழைய வீட்டு எண்: 1-318/ வயது: 45 இனம்: ஆண்
496	CMD0963348 வாக்காளர் பெயர்: லஷ்மி கணவர் பெயர்: முனிராஜ் புதிய/பழைய வீட்டு எண்: 1-318/ வயது: 37 இனம்: பெண்	497	ISK1009984 வாக்காளர் பெயர்: தேஜேஸ்வினி கணவர் பெயர்: மஞ்சநாதன் புதிய/பழைய வீட்டு எண்: 1-318/ வயது: 21 இனம்: பெண்	498	CMD3202538 வாக்காளர் பெயர்: மத்துரப்பா தந்தை பெயர்: துரைசாமி புதிய/பழைய வீட்டு எண்: 1-319 / NA வயது: 82 இனம்: ஆண்
499	CMD0962712 வாக்காளர் பெயர்: துரைசாமி தந்தை பெயர்: மத்துரப்பா புதிய/பழைய வீட்டு எண்: 1-319/ வயது: 66 இனம்: ஆண்	500	CMD1207372 வாக்காளர் பெயர்: கிருஷ்ணன் தந்தை பெயர்: மதுரப்பா புதிய/பழைய வீட்டு எண்: 1-319/ வயது: 63 இனம்: ஆண்	501	CMD0962431 வாக்காளர் பெயர்: சுலோசனா கணவர் பெயர்: துரைசாமி புதிய/பழைய வீட்டு எண்: 1-319/ வயது: 58 இனம்: பெண்
502	CMD1696665 வாக்காளர் பெயர்: நாகராஜ் தந்தை பெயர்: துரைசாமி புதிய/பழைய வீட்டு எண்: 1-319/ வயது: 39 இனம்: ஆண்	503	ISK0577767 வாக்காளர் பெயர்: தேவேந்திரன் தந்தை பெயர்: மத்துரப்பா புதிய/பழைய வீட்டு எண்: 1-319/ வயது: 39 இனம்: ஆண்	504	ISK0577759 வாக்காளர் பெயர்: அலமேலு கணவர் பெயர்: தேவேந்திரன் புதிய/பழைய வீட்டு எண்: 1-319/ வயது: 34 இனம்: பெண்
505	CMD3202546 வாக்காளர் பெயர்: சுதாராணி கணவர் பெயர்: நாகராஜ் புதிய/பழைய வீட்டு எண்: 1-319 / NA வயது: 30 இனம்: பெண்	506	ISK0577775 வாக்காளர் பெயர்: ராஜகுமார் தந்தை பெயர்: துரைசாமி புதிய/பழைய வீட்டு எண்: 1-319/ வயது: 29 இனம்: ஆண்	507	ISK0577544 வாக்காளர் பெயர்: புஷ்பா தந்தை பெயர்: துரைசாமி புதிய/பழைய வீட்டு எண்: 1-319/ வயது: 25 இனம்: பெண்
508	TN/14/075/0189012 வாக்காளர் பெயர்: அன்னையப்பா தந்தை பெயர்: கிரியப்பா புதிய/பழைய வீட்டு எண்: 1-319A/ வயது: 62 இனம்: ஆண்	509	TN/14/075/0189708 வாக்காளர் பெயர்: ஜெயம்மா கணவர் பெயர்: அன்னையப்பா புதிய/பழைய வீட்டு எண்: 1-319A/ வயது: 48 இனம்: பெண்	510	CMD0962209 வாக்காளர் பெயர்: யுவராஜ் தந்தை பெயர்: தாண்டராயப்பா புதிய/பழைய வீட்டு எண்: 1-320/ வயது: 58 இனம்: ஆண்

பிரிவு: 1-அந்தேவனப்பள்ளி (வ.கி) மற்றும் (ஊ) அந்தேவனப்பள்ளி வார்டு 1, பின்கோடு : 635107

511	TN/14/075/0189502 வாக்காளர் பெயர்: சந்திரா கணவர் பெயர்: யுவராஜ் புதிய/பழைய வீட்டு எண்: 1-320/ வயது: 52 இனம்: பெண்	512	ISK1122233 வாக்காளர் பெயர்: உதயகுமார் தந்தை பெயர்: யுவராஜ் புதிய/பழைய வீட்டு எண்: 1-320/ வயது: 21 இனம்: ஆண்	513	ISK1122241 வாக்காளர் பெயர்: கோவிந்தராசு தந்தை பெயர்: யுவராஜ் புதிய/பழைய வீட்டு எண்: 1-320/ வயது: 21 இனம்: ஆண்
514	ISK1121987 வாக்காளர் பெயர்: அஸ்லாம் தந்தை பெயர்: ஷேக் அமீர் புதிய/பழைய வீட்டு எண்: 1-336 / - வயது: 44 இனம்: ஆண்	515	ISK1121961 வாக்காளர் பெயர்: ரஜியா கணவர் பெயர்: அஸ்லாம் புதிய/பழைய வீட்டு எண்: 1-336 / NA வயது: 38 இனம்: பெண்	516	ISK1121995 வாக்காளர் பெயர்: கலிம் தந்தை பெயர்: அஸ்லாம் புதிய/பழைய வீட்டு எண்: 1-336 / - வயது: 22 இனம்: ஆண்
517	ISK1197276 வாக்காளர் பெயர்: சலிம் தந்தை பெயர்: அஸ்லாம் புதிய/பழைய வீட்டு எண்: 1-336 / - வயது: 21 இனம்: ஆண்	518	ISK0790733 வாக்காளர் பெயர்: இம்தியாஸ் தந்தை பெயர்: ஜாவித் பாஷா புதிய/பழைய வீட்டு எண்: 1-404 / NA வயது: 23 இனம்: ஆண்	519	ISK1122407 வாக்காளர் பெயர்: வாணி கணவர் பெயர்: மாதேஷ் புதிய/பழைய வீட்டு எண்: 1-419 / - வயது: 39 இனம்: பெண்
520	ISK0970525 வாக்காளர் பெயர்: முரளிதர் தந்தை பெயர்: நாராயணப்பா புதிய/பழைய வீட்டு எண்: 1-429 / NA வயது: 42 இனம்: ஆண்	521	ISK0970533 வாக்காளர் பெயர்: சுஜித்ரா கணவர் பெயர்: முரளிதர் புதிய/பழைய வீட்டு எண்: 1-429 / NA வயது: 34 இனம்: பெண்	522	ISK0874610 வாக்காளர் பெயர்: ஜோதி தந்தை பெயர்: திம்மய்யா புதிய/பழைய வீட்டு எண்: 1-501 / Na வயது: 23 இனம்: பெண்
523	ISK1122134 வாக்காளர் பெயர்: சந்தோஷ் தந்தை பெயர்: பெட்டப்பா புதிய/பழைய வீட்டு எண்: 1-501 / வயது: 31 இனம்: ஆண்	524	ISK0762898 வாக்காளர் பெயர்: தில்சாத் கணவர் பெயர்: இலாபஜான் புதிய/பழைய வீட்டு எண்: 1-1756 / - வயது: 43 இனம்: பெண்	525	TN/14/075/0189264 வாக்காளர் பெயர்: மாரிமுத்து தந்தை பெயர்: பொன்னப்பா புதிய/பழைய வீட்டு எண்: 1-2391/ வயது: 60 இனம்: ஆண்
526	TN/14/075/0189478 வாக்காளர் பெயர்: ராஜம்மா கணவர் பெயர்: மாரிமுத்து புதிய/பழைய வீட்டு எண்: 1-2391/ வயது: 60 இனம்: பெண்	527	ISK0874388 வாக்காளர் பெயர்: நிலாத்தபாத்திமா தந்தை பெயர்: சையத் ஆசிம் புதிய/பழைய வீட்டு எண்: 2-8 / 2-2 வயது: 23 இனம்: பெண்	528	CMD1696350 வாக்காளர் பெயர்: பவ்ரிமுன்னிஸா கணவர் பெயர்: சையத் ஆசிம் புதிய/பழைய வீட்டு எண்: 2-8 / 2-2B வயது: 48 இனம்: பெண்
529	ISK0874339 வாக்காளர் பெயர்: விஜயலக்ஷ்மி தந்தை பெயர்: ஆனந்தன் புதிய/பழைய வீட்டு எண்: 2-18 / Na வயது: 27 இனம்: பெண்	530	TN/14/075/0189357 வாக்காளர் பெயர்: இரத்தினம்மா கணவர் பெயர்: அங்கப்பா புதிய/பழைய வீட்டு எண்: 2-44 / 2-79 வயது: 77 இனம்: பெண்	531	TN/14/075/0189137 வாக்காளர் பெயர்: உமாபதி தந்தை பெயர்: அங்கப்பா புதிய/பழைய வீட்டு எண்: 2-44 / 2-79 வயது: 55 இனம்: ஆண்
532	TN/14/075/0189355 வாக்காளர் பெயர்: சரோஜா கணவர் பெயர்: உமாபதி புதிய/பழைய வீட்டு எண்: 2-44 / 2-79 வயது: 50 இனம்: பெண்	533	TN/14/075/0189096 வாக்காளர் பெயர்: நீலகண்டன் தந்தை பெயர்: அங்கப்பா புதிய/பழைய வீட்டு எண்: 2-44 / 2-79 வயது: 41 இனம்: ஆண்	534	CMD0962274 வாக்காளர் பெயர்: நாகரத்தினம்மா கணவர் பெயர்: நீலகண்டன் புதிய/பழைய வீட்டு எண்: 2-44 / 2-79 வயது: 41 இனம்: பெண்
535	TN/14/075/0189181 வாக்காளர் பெயர்: திம்மராயப்பா தந்தை பெயர்: முத்தப்பா புதிய/பழைய வீட்டு எண்: 2-48 / 1-27 வயது: 45 இனம்: ஆண்	536	ISK0874347 வாக்காளர் பெயர்: ரமேஷ் தந்தை பெயர்: பொன்னுசாமி புதிய/பழைய வீட்டு எண்: 2-50A/ வயது: 30 இனம்: ஆண்	537	ISK0874537 வாக்காளர் பெயர்: லட்சுமி கணவர் பெயர்: ரமேஷ் புதிய/பழைய வீட்டு எண்: 2-50A/ வயது: 24 இனம்: பெண்
538	ISK1122035 வாக்காளர் பெயர்: அம்ரிசன் தந்தை பெயர்: கிருஷ்ணப்பா புதிய/பழைய வீட்டு எண்: 2-54 / NA வயது: 22 இனம்: ஆண்	539	ISK0967422 வாக்காளர் பெயர்: கௌதமி கணவர் பெயர்: முருகன் புதிய/பழைய வீட்டு எண்: 2-66 / NA வயது: 29 இனம்: பெண்	540	ISK0578153 வாக்காளர் பெயர்: ஜெய்கிருஷ்ணன் தந்தை பெயர்: பேட்டராயப்பா புதிய/பழைய வீட்டு எண்: 2-67 / 1-133 வயது: 52 இனம்: ஆண்

பிரிவு: 1-அந்தேவனப்பள்ளி (வ.கி) மற்றும் (ஊ) அந்தேவனப்பள்ளி வார்டு 1, பின்கோடு : 635107

541	ISK0578161 வாக்காளர் பெயர்: ராஜம்மா தந்தை பெயர்: ஜெயகிருஷ்ணன் புதிய/பழைய வீட்டு எண்: 2-67 / 1-133 வயது: 47 இனம்: ஆண்	542	CMD1695360 வாக்காளர் பெயர்: சிட்டு தந்தை பெயர்: முனியப்பா புதிய/பழைய வீட்டு எண்: 2-82 / 1-41 வயது: 64 இனம்: ஆண்	543	CMD1695386 வாக்காளர் பெயர்: மங்கம்மா கணவர் பெயர்: சிட்டு புதிய/பழைய வீட்டு எண்: 2-82 / 1-41 வயது: 56 இனம்: பெண்
544	ISK0874701 வாக்காளர் பெயர்: பாக்கா தந்தை பெயர்: ஜெயகிருஷ்ணன் புதிய/பழைய வீட்டு எண்: 2-85 / 2-67 வயது: 27 இனம்: பெண்	545	ISK0874552 வாக்காளர் பெயர்: முனவர் தந்தை பெயர்: மியாம்ஜான் புதிய/பழைய வீட்டு எண்: 2-86A / NA வயது: 40 இனம்: ஆண்	546	ISK0967430 வாக்காளர் பெயர்: ஈஸ்வரன் தந்தை பெயர்: நடராஜ் புதிய/பழைய வீட்டு எண்: 2-91 / NA வயது: 24 இனம்: ஆண்
547	ISK0874289 வாக்காளர் பெயர்: வெங்கடேஷ் தந்தை பெயர்: கிருஷ்ணப்பா புதிய/பழைய வீட்டு எண்: 2-135/ வயது: 25 இனம்: ஆண்	548	ISK1009968 வாக்காளர் பெயர்: தீபா கணவர் பெயர்: வெங்கடேஷ் புதிய/பழைய வீட்டு எண்: 2-135/ வயது: 23 இனம்: பெண்	549	ISK0874545 வாக்காளர் பெயர்: மாதேஷ் தந்தை பெயர்: மத்தூரப்பா புதிய/பழைய வீட்டு எண்: 2-141 / NA வயது: 23 இனம்: ஆண்
550	ISK0790709 வாக்காளர் பெயர்: ரத்தினம்மா கணவர் பெயர்: ராஜப்பா புதிய/பழைய வீட்டு எண்: 2-142 / NA வயது: 50 இனம்: பெண்	551	CMD1696137 வாக்காளர் பெயர்: நயாஸ் தந்தை பெயர்: குலாப்பான் புதிய/பழைய வீட்டு எண்: 2-161/ வயது: 37 இனம்: ஆண்	552	ISK0967414 வாக்காளர் பெயர்: மகாலட்சுமி தந்தை பெயர்: சென்னீரப்பா புதிய/பழைய வீட்டு எண்: 2-161 / 2-36 வயது: 24 இனம்: பெண்
553	TN/14/075/0189888 வாக்காளர் பெயர்: ஜிலாபி தந்தை பெயர்: ரஷீத்பாய் புதிய/பழைய வீட்டு எண்: 2-165/ வயது: 41 இனம்: பெண்	554	ISK0874594 வாக்காளர் பெயர்: ஆனந்தன் தந்தை பெயர்: சின்னதாயப்பா புதிய/பழைய வீட்டு எண்: 2-166 / Na வயது: 60 இனம்: ஆண்	555	ISK1122480 வாக்காளர் பெயர்: டொபியுய் அலம் தந்தை பெயர்: வேயுனுஷ் புதிய/பழைய வீட்டு எண்: 2-167/ வயது: 30 இனம்: ஆண்
556	ISK0790717 வாக்காளர் பெயர்: விமல் தந்தை பெயர்: முனிராஜ் புதிய/பழைய வீட்டு எண்: 2-196 / NA வயது: 25 இனம்: ஆண்	557	TN/14/075/0189461 வாக்காளர் பெயர்: ஹசீனா கணவர் பெயர்: சையத்சேன் புதிய/பழைய வீட்டு எண்: 2-224/ வயது: 48 இனம்: பெண்	558	CMD3202066 வாக்காளர் பெயர்: அருண்குமார் தந்தை பெயர்: தேவராஜ் புதிய/பழைய வீட்டு எண்: 2-234 / NA வயது: 29 இனம்: ஆண்
559	TN/14/075/0189394 வாக்காளர் பெயர்: சென்மமா கணவர் பெயர்: ஐடியப்பா புதிய/பழைய வீட்டு எண்: 2-236/ வயது: 77 இனம்: பெண்	560	CMD2869329 வாக்காளர் பெயர்: பாக்கியா கணவர் பெயர்: முனிராஜ் புதிய/பழைய வீட்டு எண்: 2-236A/ வயது: 40 இனம்: பெண்	561	ISK0577908 வாக்காளர் பெயர்: கிரிஷா தந்தை பெயர்: உச்சப்பா புதிய/பழைய வீட்டு எண்: 2-241 / 1-80 வயது: 25 இனம்: ஆண்
562	CMD1696087 வாக்காளர் பெயர்: கவிதா கணவர் பெயர்: சிவகுமார் புதிய/பழைய வீட்டு எண்: 2-250/ வயது: 35 இனம்: பெண்	563	TN/14/075/0189129 வாக்காளர் பெயர்: குலாப்பான் தந்தை பெயர்: காதர்ஷாப் புதிய/பழைய வீட்டு எண்: 2-261/ வயது: 68 இனம்: ஆண்	564	CMD0962183 வாக்காளர் பெயர்: பையாஜ் தந்தை பெயர்: குலாப்பான் புதிய/பழைய வீட்டு எண்: 2-261/ வயது: 40 இனம்: ஆண்
565	CMD1696145 வாக்காளர் பெயர்: ஷாபீனா தந்தை பெயர்: குலாப்பான் புதிய/பழைய வீட்டு எண்: 2-261/ வயது: 33 இனம்: பெண்	566	CMD2869337 வாக்காளர் பெயர்: கோவிந்தராஜ் தந்தை பெயர்: மாணிக்கம் புதிய/பழைய வீட்டு எண்: 2-263/ வயது: 70 இனம்: ஆண்	567	CMD1694876 வாக்காளர் பெயர்: இந்திராணி கணவர் பெயர்: கோவிந்தராஜ் புதிய/பழைய வீட்டு எண்: 2-263/ வயது: 62 இனம்: பெண்
568	ISK0048249 வாக்காளர் பெயர்: ஜீபேதுன்னீசா கணவர் பெயர்: ஷாபியுல்லா புதிய/பழைய வீட்டு எண்: 2-265 / NA வயது: 56 இனம்: பெண்	569	CMD1207026 வாக்காளர் பெயர்: சம்ஸ்தபரேஸ் தந்தை பெயர்: சலிஉல்லா புதிய/பழைய வீட்டு எண்: 2-265/ வயது: 38 இனம்: ஆண்	570	CMD1207059 வாக்காளர் பெயர்: தன்விர்பீர்தோஸ் தந்தை பெயர்: சபிஉல்லா புதிய/பழைய வீட்டு எண்: 2-265/ வயது: 38 இனம்: ஆண்

பிரிவு: 1-அந்தேவனப்பள்ளி (வ.கி) மற்றும் (ஊ) அந்தேவனப்பள்ளி வார்டு 1, பின்கோடு : 635107

571	ISK1010248 வாக்காளர் பெயர்: ஓம்ஸ் தப்ரேஸ் தந்தை பெயர்: சையத் ஓபியல்லா புதிய/பழைய வீட்டு எண்: 2-265 / A114 வயது: 35 இனம்: ஆண்	572	ISK0699660 வாக்காளர் பெயர்: குப்ரா ஜபீன் தந்தை பெயர்: சபிவுள்ளா புதிய/பழைய வீட்டு எண்: 2-265 / NA வயது: 34 இனம்: பெண்	573	ISK0699652 வாக்காளர் பெயர்: கய்யூம் தன்வீர் தந்தை பெயர்: தன்வீர் அகம்மத் புதிய/பழைய வீட்டு எண்: 2-265 / NA வயது: 28 இனம்: ஆண்
574	ISK1122449 வாக்காளர் பெயர்: ஜரினா கணவர் பெயர்: ஓம்ஸ்தப்ரேஸ் புதிய/பழைய வீட்டு எண்: 2-265 / - வயது: 32 இனம்: பெண்	575	ISK1122498 வாக்காளர் பெயர்: பவானி கணவர் பெயர்: நாகராஜ் புதிய/பழைய வீட்டு எண்: 2-265 / 216A வயது: 22 இனம்: பெண்	576	ISK1122472 வாக்காளர் பெயர்: புனித்குமார் தந்தை பெயர்: நாகராஜ் புதிய/பழைய வீட்டு எண்: 2-265 / 216A வயது: 20 இனம்: ஆண்
577	TN/14/075/0189247 வாக்காளர் பெயர்: ஜாவித்பாஷா தந்தை பெயர்: கபார்சாயிப் புதிய/பழைய வீட்டு எண்: 2-268 / 2-47 வயது: 57 இனம்: ஆண்	578	TN/14/075/0189462 வாக்காளர் பெயர்: முமினாபீ கணவர் பெயர்: ஜாவித்பாஷா புதிய/பழைய வீட்டு எண்: 2-268 / 2-47 வயது: 52 இனம்: பெண்	579	ISK1010008 வாக்காளர் பெயர்: சத்தீஸ் தந்தை பெயர்: பீட்டர் புதிய/பழைய வீட்டு எண்: 2-275 / NA வயது: 24 இனம்: ஆண்
580	TN/14/075/0189427 வாக்காளர் பெயர்: ஜெயம்மா கணவர் பெயர்: மாரப்பா புதிய/பழைய வீட்டு எண்: 2-299 / 1-30 வயது: 57 இனம்: பெண்	581	ISK1010255 வாக்காளர் பெயர்: மஞ்சநாதா தந்தை பெயர்: நாராயணப்பா புதிய/பழைய வீட்டு எண்: 2-399/ வயது: 23 இனம்: ஆண்	582	TN/14/075/0189393 வாக்காளர் பெயர்: ஆஸாப் தந்தை பெயர்: கபார்சாயிப் புதிய/பழைய வீட்டு எண்: 2-445 / 1-44 வயது: 80 இனம்: பெண்
583	ISK1197292 வாக்காளர் பெயர்: முனிராஜ் தந்தை பெயர்: முனியப்பா புதிய/பழைய வீட்டு எண்: 2-516 / - வயது: 20 இனம்: ஆண்	584	ISK0762989 வாக்காளர் பெயர்: ராதா தந்தை பெயர்: சுப்பையா புதிய/பழைய வீட்டு எண்: 3-49 / NA வயது: 23 இனம்: பெண்	585	CMD1694769 வாக்காளர் பெயர்: வெங்கடேஷ் தந்தை பெயர்: முனியப்பா புதிய/பழைய வீட்டு எண்: 3-83A / - வயது: 48 இனம்: பெண்
586	ISK1255371 வாக்காளர் பெயர்: பாபு தந்தை பெயர்: கிருஷ்ணன் புதிய/பழைய வீட்டு எண்: 4-75 / - வயது: 23 இனம்: ஆண்	587	ISK1255256 வாக்காளர் பெயர்: அருணா கணவர் பெயர்: பாபு புதிய/பழைய வீட்டு எண்: 4-75 / - வயது: 20 இனம்: பெண்	588	ISK1197235 வாக்காளர் பெயர்: லக்ஸ்மி கணவர் பெயர்: மது புதிய/பழைய வீட்டு எண்: 5-1 / 1-2 வயது: 23 இனம்: பெண்
589	ISK1009778 வாக்காளர் பெயர்: மஞ்சநாதா தந்தை பெயர்: மராப்பா புதிய/பழைய வீட்டு எண்: 6 / NA வயது: 21 இனம்: ஆண்	590	ISK1255421 வாக்காளர் பெயர்: விஜயலட்சுமி கணவர் பெயர்: ரவி புதிய/பழைய வீட்டு எண்: 13A / 13a வயது: 42 இனம்: பெண்	591	ISK1010222 வாக்காளர் பெயர்: ராஜகோபால் தந்தை பெயர்: திம்மப்பா புதிய/பழைய வீட்டு எண்: 22-C3 / NA வயது: 45 இனம்: ஆண்
592	ISK1197417 வாக்காளர் பெயர்: ராகவேந்திரா தந்தை பெயர்: கிருஷ்ணன் புதிய/பழைய வீட்டு எண்: 25 / - வயது: 25 இனம்: ஆண்	593	ISK0874719 வாக்காளர் பெயர்: சீகலம்மா கணவர் பெயர்: செல்வப்பா புதிய/பழைய வீட்டு எண்: 27 / 288 வயது: 52 இனம்: பெண்	594	ISK1255439 வாக்காளர் பெயர்: ரிப்பத் பாத்திமா தந்தை பெயர்: சேட்அசீம் புதிய/பழைய வீட்டு எண்: 28 / 22 வயது: 21 இனம்: பெண்
595	ISK1197342 வாக்காளர் பெயர்: மஞ்சநாதா தந்தை பெயர்: மாரப்பா புதிய/பழைய வீட்டு எண்: 34 / - வயது: 21 இனம்: ஆண்	596	ISK1255447 வாக்காளர் பெயர்: அஷ்வினி தந்தை பெயர்: மோகன் புதிய/பழைய வீட்டு எண்: 49B / 149B வயது: 20 இனம்: பெண்	597	CMD3202595 வாக்காளர் பெயர்: சென்னீர்மமா கணவர் பெயர்: திம்மராயப்பா புதிய/பழைய வீட்டு எண்: 67 / NA வயது: 51 இனம்: பெண்
598	ISK1009950 வாக்காளர் பெயர்: பாக்யா மற்றவர் பெயர்: திம்மராய் புதிய/பழைய வீட்டு எண்: 74 / NA வயது: 37 இனம்: பெண்	599	CMD3202181 வாக்காளர் பெயர்: திவம்மா கணவர் பெயர்: கிருஷ்ணப்பா புதிய/பழைய வீட்டு எண்: 76 / NA வயது: 58 இனம்: பெண்	600	CMD3202215 வாக்காளர் பெயர்: பிரகாஷ் தந்தை பெயர்: கிருஷ்ணப்பா புதிய/பழைய வீட்டு எண்: 76 / NA வயது: 34 இனம்: ஆண்

பிரிவு: 1-அந்தேவனப்பள்ளி (வ.கி) மற்றும் (ஊ) அந்தேவனப்பள்ளி வார்டு 1, பின்கோடு : 635107

601   CMD3202207 வாக்காளர் பெயர்: ராஜன் தந்தை பெயர்: கிருஷ்ணப்பா புதிய/பழைய வீட்டு எண்: 76 / NA வயது: 31 இனம்: ஆண்	602   CMD3202199 வாக்காளர் பெயர்: கவிதா கணவர் பெயர்: ராஜன் புதிய/பழைய வீட்டு எண்: 76 / NA வயது: 29 இனம்: பெண்	603   ISK1197250 வாக்காளர் பெயர்: மஞ்சளா கணவர் பெயர்: ஸ்ரீனிவாசன் புதிய/பழைய வீட்டு எண்: 105 / - வயது: 37 இனம்: பெண்
604   ISK1197193 வாக்காளர் பெயர்: கோமலா கணவர் பெயர்: பாலகிருஷ்ணா புதிய/பழைய வீட்டு எண்: 108A / - வயது: 21 இனம்: பெண்	605   ISK1197201 வாக்காளர் பெயர்: சரஸ்வதி கணவர் பெயர்: திம்மராஜ் புதிய/பழைய வீட்டு எண்: 108A / - வயது: 21 இனம்: பெண்	606   ISK1342484 வாக்காளர் பெயர்: மொதி ராம் தந்தை பெயர்: தூர்கா ராம் புதிய/பழைய வீட்டு எண்: 110-10A / - வயது: 20 இனம்: ஆண்
607   ISK1009877 வாக்காளர் பெயர்: ஸ்வேதா கணவர் பெயர்: ஜெயசங்கர் புதிய/பழைய வீட்டு எண்: 111 / 85 வயது: 40 இனம்: பெண்	608   ISK1074939 வாக்காளர் பெயர்: ராஜேந்திரா தந்தை பெயர்: தூர்கம் புதிய/பழைய வீட்டு எண்: 112 / NA வயது: 22 இனம்: ஆண்	609   ISK1342476 வாக்காளர் பெயர்: ஷியாம்லால் தந்தை பெயர்: குலாப் டவாஸ் புதிய/பழைய வீட்டு எண்: 112-10A / வயது: 20 இனம்: ஆண்
610   TN/14/075/0189837 வாக்காளர் பெயர்: கலாவதி கணவர் பெயர்: முனிராஜ் புதிய/பழைய வீட்டு எண்: 142 / 142 வயது: 41 இனம்: பெண்	611   ISK1009943 வாக்காளர் பெயர்: பிரவீன்குமார் தந்தை பெயர்: முனிராஜ் புதிய/பழைய வீட்டு எண்: 142 / A-2 வயது: 21 இனம்: ஆண்	612   ISK1342518 வாக்காளர் பெயர்: சுனில் தந்தை பெயர்: சீனிவாசா புதிய/பழைய வீட்டு எண்: 150 / - வயது: 19 இனம்: ஆண்
613   ISK1197318 வாக்காளர் பெயர்: புனிதா கணவர் பெயர்: ரமேஷ் புதிய/பழைய வீட்டு எண்: 162 / - வயது: 20 இனம்: பெண்	614   ISK1009752 வாக்காளர் பெயர்: சபியா கணவர் பெயர்: சமீர் புதிய/பழைய வீட்டு எண்: 185 / NA வயது: 25 இனம்: பெண்	615   CMD1696483 வாக்காளர் பெயர்: நாராயணா தந்தை பெயர்: ராமகிருஷ்ணா புதிய/பழைய வீட்டு எண்: 197 / 1-8A வயது: 40 இனம்: ஆண்
616   CMD3201993 வாக்காளர் பெயர்: முனிராஜ் தந்தை பெயர்: பெருமாள் புதிய/பழைய வீட்டு எண்: 209 / NA வயது: 27 இனம்: ஆண்	617   CMD3202561 வாக்காளர் பெயர்: பேபீ கணவர் பெயர்: லோகேஷ் புதிய/பழைய வீட்டு எண்: 221 / NA வயது: 31 இனம்: பெண்	618   ISK0763003 வாக்காளர் பெயர்: அஸ்மா கணவர் பெயர்: வாஜித் புதிய/பழைய வீட்டு எண்: 263-1 / - வயது: 29 இனம்: பெண்
619   ISK1009901 வாக்காளர் பெயர்: கௌரம்மா கணவர் பெயர்: மரியாச்சாரி புதிய/பழைய வீட்டு எண்: 279 / 27 வயது: 65 இனம்: பெண்	620   ISK1009836 வாக்காளர் பெயர்: மல்லிகார்ஜீன் தந்தை பெயர்: மரியாச்சாரி புதிய/பழைய வீட்டு எண்: 279 / 27 வயது: 38 இனம்: ஆண்	621   TN/14/075/0189300 வாக்காளர் பெயர்: திம்மம்மா கணவர் பெயர்: மத்துரப்பா புதிய/பழைய வீட்டு எண்: 601 / 1-141 வயது: 46 இனம்: பெண்
622   ISK1009844 வாக்காளர் பெயர்: கௌரம்மா தந்தை பெயர்: திம்மய்யா புதிய/பழைய வீட்டு எண்: 999 / NA வயது: 63 இனம்: பெண்	623   ISK1010016 வாக்காளர் பெயர்: திம்மராயப்பா தந்தை பெயர்: அனுமப்பா புதிய/பழைய வீட்டு எண்: 999 / NA வயது: 53 இனம்: ஆண்	624   ISK0048009 வாக்காளர் பெயர்: முகம்த்யாசின் தந்தை பெயர்: பாபுலால் புதிய/பழைய வீட்டு எண்: 999 / 1 வயது: 27 இனம்: ஆண்
625   ISK0699777 வாக்காளர் பெயர்: கிரிஜா கணவர் பெயர்: பாப்பைய்யா புதிய/பழைய வீட்டு எண்: 999 / NA வயது: 27 இனம்: பெண்	626   ISK1255413 வாக்காளர் பெயர்: பிரியாமணி தந்தை பெயர்: நாராயணன் புதிய/பழைய வீட்டு எண்: 1115 / 1115 வயது: 22 இனம்: பெண்	627   ISK1255454 வாக்காளர் பெயர்: ஹசீனா கணவர் பெயர்: சயத்அகமத்சாயப் புதிய/பழைய வீட்டு எண்: 1122 / 1122A வயது: 50 இனம்: பெண்
628   ISK1255397 வாக்காளர் பெயர்: மகேஷ் தந்தை பெயர்: சென்னிரப்பா புதிய/பழைய வீட்டு எண்: 1124 / 1124A வயது: 20 இனம்: ஆண்	629   ISK1255405 வாக்காளர் பெயர்: ப்ரீத்தி தந்தை பெயர்: முனிராஜ் புதிய/பழைய வீட்டு எண்: 1142 / 1142 வயது: 20 இனம்: பெண்	630   CMD1696194 வாக்காளர் பெயர்: செலுவப்பா தந்தை பெயர்: முத்தப்பா புதிய/பழைய வீட்டு எண்: 1238 / 1-27 வயது: 77 இனம்: ஆண்

---

இடம் : ஓதர்

நாள் : 01/09/2016

டாக்டர்.கே.செந்தில்ராஜ்.இ.ஆ.ப.,

வாக்காளர் பதிவு அலுவலர் மற்றும் சார் ஆட்சியர்,ஓதர்



துணைப்பட்டியல் விபரம்

துணைப்பட்டியல் எண் : 1

திருத்தத்தின் வகை : சிறப்பு சுருக்கமுறைத் திருத்தம் - 2017

தகுதி ஏற்படுத்தும் நாள் : 01/01/2017

அடிப்படைப்பட்டியல் : 01-09-2016 - இல் தயாரிக்கப்பட்ட ஒருங்கிணைக்கப்பட்ட அடிப்படைப் பட்டியல்

துணைப்பட்டியல் தயாரிப்பு மற்றும் வருடம் : சிறப்பு சுருக்கமுறைத் திருத்தம் - 2017

துணைப்பட்டியல் வகை : சேர்த்தல், நீக்கல் மற்றும் திருத்தப் பட்டியல்

பட்டியல் வெளியிடப்பட்ட நாள் : 05/01/2017

**உள்ளடக்கம் - I : சேர்த்தல் பட்டியல்**

பிரிவு: 1-அந்தேவனப்பள்ளி (வ.கி) மற்றும் (ஊ) அந்தேவனப்பள்ளி வார்டு 1 , பின்கோடு : 635107

631   ISK1446483 வாக்காளர் பெயர்: சையத் நிஸ்மூத்தின் தந்தை பெயர்: சையத் ஹம்மத் புதியபழைய வீட்டு எண் : 1/- வயது: 18 இனம்: ஆண்	632   ISK1446426 வாக்காளர் பெயர்: லாவண்யா தந்தை பெயர்: கோவிந்தராஜ் புதியபழைய வீட்டு எண் : 1-78 /- வயது: 18 இனம்: பெண்	633   ISK1446400 வாக்காளர் பெயர்: புவனேஸ்வரி கணவர் பெயர்: மாதேஸ் புதியபழைய வீட்டு எண் : 1-144/ வயது: 37 இனம்: பெண்-64 B
634   ISK1446376 வாக்காளர் பெயர்: மாதவராஜ் தந்தை பெயர்: முனியப்பா புதியபழைய வீட்டு எண் : 1-158/ வயது: 41 இனம்: ஆண்-123	635   ISK1446434 வாக்காளர் பெயர்: கோமதி கணவர் பெயர்: தாமோதரன் புதியபழைய வீட்டு எண் : 1-207/ வயது: 18 இனம்: பெண்-76E	636   ISK1446392 வாக்காளர் பெயர்: சையத்மதீன் தந்தை பெயர்: சையத்அஹமத் புதியபழைய வீட்டு எண் : 1-218 /- வயது: 25 இனம்: ஆண்
637   ISK1446368 வாக்காளர் பெயர்: முர்துவா தந்தை பெயர்: சையத் அஹமாத் புதியபழைய வீட்டு எண் : 1-227 /- வயது: 19 இனம்: ஆண்	638   ISK1446475 வாக்காளர் பெயர்: நிக்கத்பானு தந்தை பெயர்: அப்துல் பஷீர் புதியபழைய வீட்டு எண் : 1-235 /- வயது: 18 இனம்: பெண்	639   ISK1446467 வாக்காளர் பெயர்: பியாரிமா தந்தை பெயர்: இலியாஸ் கான் புதியபழைய வீட்டு எண் : 1-240 /- வயது: 18 இனம்: பெண்
640   ISK1446418 வாக்காளர் பெயர்: சவுந்தர்யா கணவர் பெயர்: சத்தீஷ்குமார் புதியபழைய வீட்டு எண் : 1-257 /- வயது: 22 இனம்: பெண்	641   ISK1446459 வாக்காளர் பெயர்: விக்னேஷ் தந்தை பெயர்: திம்மராயப்பா புதியபழைய வீட்டு எண் : 1-283 /- வயது: 18 இனம்: ஆண்	642   ISK1446442 வாக்காளர் பெயர்: யாசின் தந்தை பெயர்: நூர்ஜான் புதியபழைய வீட்டு எண் : 2-179/ வயது: 18 இனம்: பெண்-28A
643   ISK1446384 வாக்காளர் பெயர்: சீனிவாஸ் தந்தை பெயர்: சென்னரச்சாரி புதியபழைய வீட்டு எண் : 257 /- வயது: 52 இனம்: ஆண்		

சேர்த்தல் எண்ணிக்கை	ஆண்	பெண்	மொத்தம்
	6	7	13

**உள்ளடக்கம் : II - நீக்கல் பட்டியல்**

பிரிவு: 1-அந்தேவனப்பள்ளி (வ.கி) மற்றும் (ஊ) அந்தேவனப்பள்ளி வார்டு 1 , பின்கோடு : 635107

<b>E 75</b>   TN/14/075/0189746 வாக்காளர் பெயர்: சீனிவாஸா தாய் பெயர்: லட்சுமியம்மா புதியபழைய வீட்டு எண் : 1-150/ வயது: 44 இனம்: ஆண் 1-14D	<b>E457</b>   ISK1122316 வாக்காளர் பெயர்: நாராயணப்பா தந்தை பெயர்: வெங்கடப்பா புதியபழைய வீட்டு எண் : 1-301-1 / NA வயது: 47 இனம்: ஆண்
---	---

நீக்கல் எண்ணிக்கை	ஆண்	பெண்	மொத்தம்
	2	0	2

**உள்ளடக்கம் : III திருத்தப் பட்டியல் ( இத் திருத்தத்தில் திருத்தியபடி )**

பிரிவு: 1-அந்தேவனப்பள்ளி (வ.கி) மற்றும் (ஊ) அந்தேவனப்பள்ளி வார்டு 1 , பின்கோடு : 635107

<b>145</b>   ISK1383272 வாக்காளர் பெயர்: சாதிக் பாஷா தந்தை பெயர்: பியாருஜான் புதியபழைய வீட்டு எண் : 1-169/ வயது: 19 இனம்: ஆண் 1-986	<b>277</b>   ISK0577411 வாக்காளர் பெயர்: அ ராஜீவ் தந்தை பெயர்: அண்ணாதுரை புதியபழைய வீட்டு எண் : 1-220 / NA வயது: 25 இனம்: ஆண்
---	---

திருத்தங்களின் எண்ணிக்கை	ஆண்	பெண்	மொத்தம்
	2	0	2

வாக்காளர்களின் தொகுப்பு									
சட்டமன்ற தொகுதி எண், பெயர் மற்றும் ஒதுக்கீட்டுத்தகுதி நிலை :						56 தனி பொது		பாகம் எண் 128	
A) வாக்காளர்களின் எண்ணிக்கை									
	பட்டியல் வகை	பட்டியல் விவரம்	வாக்காளர்களின் எண்ணிக்கை						
			ஆண்	பெண்	இதரர்	மொத்தம்			
I	அடிப்படைப் பட்டியல்	அடிப்படைப் பட்டியல்	01-09-2016 - இல் தயாரிக்கப்பட்ட ஒருங்கிணைக்கப்பட்ட அடிப்படைப் பட்டியல்		305	325	0	630	
II	சேர்த்தல் பட்டியல்	துணைப்பட்டியல்- 1	சிறப்பு சுருக்கமுறைத் திருத்தம் - 2017		6	7	0	13	
					<b>Sub-Total</b>	<b>6</b>	<b>7</b>	<b>0</b>	<b>13</b>
III	நீக்கல் பட்டியல்	துணைப்பட்டியல்- 1	சிறப்பு சுருக்கமுறைத் திருத்தம் - 2017		2	0	0	2	
					<b>Sub-Total</b>	<b>2</b>	<b>0</b>	<b>0</b>	<b>2</b>
2017 - சிறப்பு சுருக்கமுறைத் திருத்தத்திற்கு பின்னர் பட்டியலில் உள்ள நிகர வாக்காளர்கள் (I+ II - III)					<b>309</b>	<b>332</b>	<b>0</b>	<b>641</b>	
B) திருத்தங்களின் எண்ணிக்கை :									
பட்டியல் வகை	பட்டியல் விவரம்	திருத்தங்களின் எண்ணிக்கை							
துணைப்பட்டியல்- 1	சிறப்பு சுருக்கமுறைத் திருத்தம் - 2017	2							
<b>Sub-Total</b>		<b>2</b>							

இடம் : ஓதர்

நாள் : 05/01/2017

டாக்டர்.கே.செந்தில்ராஜ்.இ.ஆ.ப.,

வாக்காளர் பதிவு அலுவலர் மற்றும் சார் ஆட்சியர்,ஓதர்