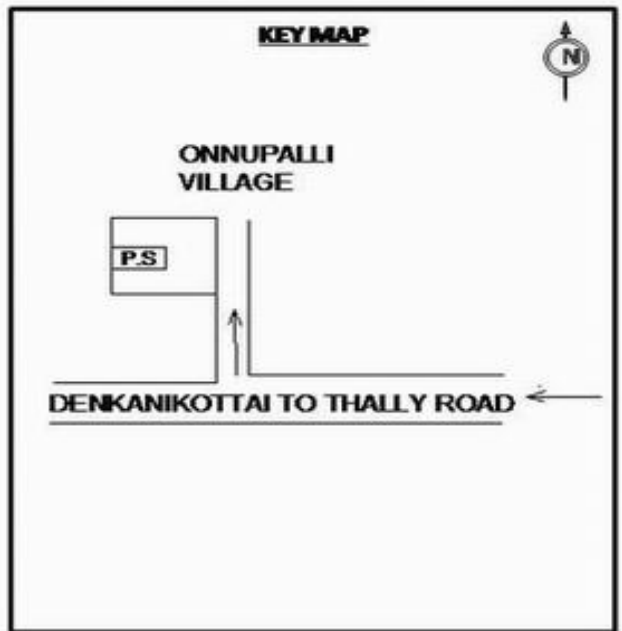
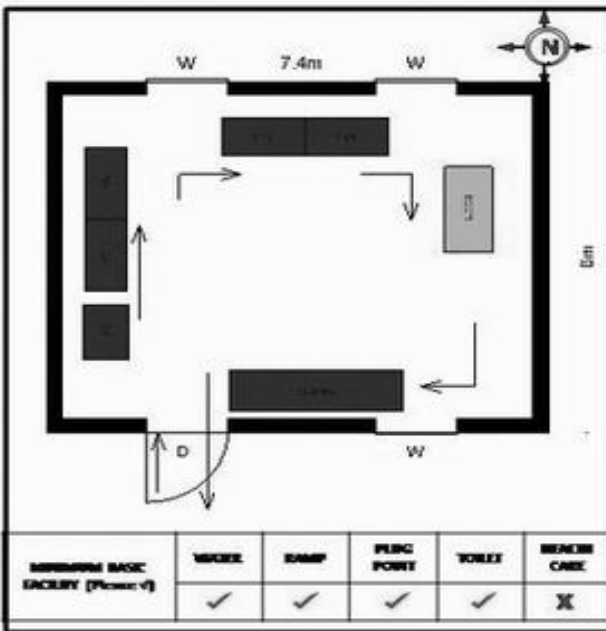
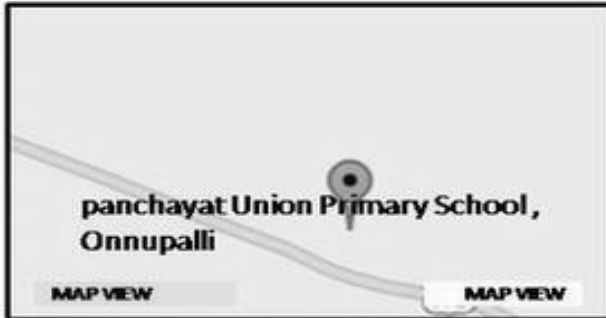


வாக்காளர் பட்டியல் - 2018
மாநிலம் - தமிழ்நாடு

சட்டமன்றத் தொகுதி எண், பெயர் மற்றும் ஒதுக்கீட்டுத்தகுதி நிலை :	56 தளி பொது	பாகம் எண்: 67														
சட்டமன்றத் தொகுதி அடங்கியுள்ள நாடாளுமன்றத் தொகுதியின் எண், பெயர் ஒதுக்கீட்டுத்தகுதி நிலை :	9 கிருஷ்ணகிரி பொது															
1. திருத்தத்தின் விவரங்கள்																
திருத்தப்படும் ஆண்டு : 2018 தகுதியேற்படுத்தும் நாள் : 01/01/2018 திருத்தத்தின் வகை : சிறப்பு சுருக்கமுறைத் திருத்தம் (2007 ஆம் ஆண்டு தொகுதி எல்லை மறுவரையறைப்படி) வரைவுப் பட்டியல் வெளியிடப்பட்ட நாள் : 03/10/2017	பட்டியல் வகை : 01-09-2016 அன்றைய தேதிப்படி தயாரிக்கப்பட்ட ஒருங்கிணைக்கப்பட்ட அடிப்படைப் பட்டியலும் அதனையடுத்த துணைப்பட்டியல்கள் 1 மற்றும் 2ம் ஒருங்கிணைக்கப்பட்ட பட்டியல்															
2. பாகத்தின் விவரங்கள் மற்றும் வாக்குச்சாவடிக்கான பரப்பளவு																
பாகத்தின் கீழ்வரும் பிரிவின் எண் மற்றும் பெயர் 1. மருதனப்பள்ளி (வ.கி) மற்றும் (ஊ) ஒன்னுப்பள்ளி, கிறிஸ்துபாளையம் வார்டு1 99. அயல்நாடு வாழ் வாக்காளர்கள் -																
	<table style="width: 100%; border-collapse: collapse;"> <tr> <td style="width: 60%;">முக்கிய கிராமம்</td> <td style="width: 40%;">: மருதனப்பள்ளி</td> </tr> <tr> <td>கி.நி.அ.மண்டலம்</td> <td>: மருதனப்பள்ளி</td> </tr> <tr> <td>பிர்கா</td> <td>: அந்தேவனப்பள்ளி</td> </tr> <tr> <td>காவல் நிலையம்</td> <td>: தேன்கனிக்கோட்டை</td> </tr> <tr> <td>வட்டம்</td> <td>: தேன்கனிக்கோட்டை</td> </tr> <tr> <td>மாவட்டம்</td> <td>: கிருஷ்ணகிரி</td> </tr> <tr> <td>அஞ்சலகக்குறியீட்டெண்</td> <td>: 635107</td> </tr> </table>		முக்கிய கிராமம்	: மருதனப்பள்ளி	கி.நி.அ.மண்டலம்	: மருதனப்பள்ளி	பிர்கா	: அந்தேவனப்பள்ளி	காவல் நிலையம்	: தேன்கனிக்கோட்டை	வட்டம்	: தேன்கனிக்கோட்டை	மாவட்டம்	: கிருஷ்ணகிரி	அஞ்சலகக்குறியீட்டெண்	: 635107
முக்கிய கிராமம்	: மருதனப்பள்ளி															
கி.நி.அ.மண்டலம்	: மருதனப்பள்ளி															
பிர்கா	: அந்தேவனப்பள்ளி															
காவல் நிலையம்	: தேன்கனிக்கோட்டை															
வட்டம்	: தேன்கனிக்கோட்டை															
மாவட்டம்	: கிருஷ்ணகிரி															
அஞ்சலகக்குறியீட்டெண்	: 635107															
3. வாக்குச் சாவடியின் விவரங்கள்																
வாக்குச்சாவடியின் எண் மற்றும் பெயர் :	67 - ஊராட்சி ஒன்றிய துவக்கப்பள்ளி ஒன்னுப்பள்ளி 635 107.	வாக்குச்சாவடியின் வகைப்பாடு (ஆண் / பெண் / பொது)	பொது													
வாக்குச்சாவடியின் முகவரி :	கிழக்குப் பார்த்த தெற்கு பகுதி தார்க்கட்டிடம்.	துணை வாக்குச்சாவடிகளின் எண்ணிக்கை	0													
4. வாக்காளர்களின் எண்ணிக்கை																
தொடங்கும் வரிசை எண்	முடியும் வரிசை எண்	வாக்காளர்களின் எண்ணிக்கை														
		ஆண்	பெண்	இதரர்	மொத்தம்											
1	739	389	350	0	739											

KRISHNAGIRI DISTRICT-கிருஷ்ணகிரி மாவட்டம்
056-THALLI ASSEMBLY CONSTITUENCY- தலி சட்டமன்ற தொகுதி
057 Panchayat Union Primary School , Onnupalli 635 107.,
 கிருஷ்ணகிரி மாவட்டம், கிருஷ்ணகிரி மாவட்டம், கிருஷ்ணகிரி மாவட்டம்



56-தனி சட்டமன்ற தொகுதி

வாக்காளர் பட்டியல் - 2018

பாகம் எண் 67
தொடர்ச்சி...

பிரிவு: 1-மருதனப்பள்ளி (வ.கி) மற்றும் (ஊ) ஒன்றுப்பள்ளி, கிறிஸ்துபாளையம் வார்டு 1, பின்கோடு : 635107

1	ISK1377522 வாக்காளர் பெயர்: அருளராஜ் தந்தை பெயர்: அந்தோணியப்பன் புதிய/பழைய வீட்டு எண்: 1/1-20A வயது: 48 இனம்: ஆண்	2	ISK0533422 வாக்காளர் பெயர்: சவிதா கணவர் பெயர்: சினிவாஷ் புதிய/பழைய வீட்டு எண்: 1-34A வயது: 33 இனம்: பெண்	3	ISK1334960 வாக்காளர் பெயர்: லில்லிமார்கிரேட் தந்தை பெயர்: முத்தப்பா புதிய/பழைய வீட்டு எண்: 1/1-142 வயது: 20 இனம்: பெண்
4	TN/14/075/0093032 வாக்காளர் பெயர்: மாசிலாமணி தந்தை பெயர்: அருளப்பன் புதிய/பழைய வீட்டு எண்: 1-1/NA வயது: 75 இனம்: ஆண்	5	TN/14/075/0093166 வாக்காளர் பெயர்: பிலோமினா கணவர் பெயர்: மாசிலாமணி புதிய/பழைய வீட்டு எண்: 1-1/NA வயது: 68 இனம்: பெண்	6	CMD1642487 வாக்காளர் பெயர்: ஆப்ரகாம் தந்தை பெயர்: மாசிலாமணி புதிய/பழைய வீட்டு எண்: 1-1/NA வயது: 49 இனம்: ஆண்
7	ISK1103464 வாக்காளர் பெயர்: வினையா தந்தை பெயர்: வரதராஜ் புதிய/பழைய வீட்டு எண்: 1-1/NA வயது: 23 இனம்: பெண்	8	TN/14/075/0093731 வாக்காளர் பெயர்: கஸ்பார் கணவர் பெயர்: அந்தோணி புதிய/பழைய வீட்டு எண்: 1-3/NA வயது: 51 இனம்: பெண்	9	TN/14/075/0093727 வாக்காளர் பெயர்: இருதயமேரி கணவர் பெயர்: கஸ்பார் புதிய/பழைய வீட்டு எண்: 1-3/NA வயது: 43 இனம்: பெண்
10	ISK1103555 வாக்காளர் பெயர்: குமார் தந்தை பெயர்: முனிராஜ் புதிய/பழைய வீட்டு எண்: 1-3/- வயது: 37 இனம்: ஆண்	11	TN/14/075/0093592 வாக்காளர் பெயர்: அந்தோணியப்பன் தந்தை பெயர்: ராயப்பன் புதிய/பழைய வீட்டு எண்: 1-4/NA வயது: 91 இனம்: ஆண்	12	TN/14/075/0093708 வாக்காளர் பெயர்: ஜீவமேரி கணவர் பெயர்: ஈசாக் புதிய/பழைய வீட்டு எண்: 1-4/NA வயது: 53 இனம்: பெண்
13	CMD1642776 வாக்காளர் பெயர்: மெல்கியூர் தந்தை பெயர்: அந்தோனியப்பா புதிய/பழைய வீட்டு எண்: 1-4/NA வயது: 39 இனம்: ஆண்	14	CMD1642446 வாக்காளர் பெயர்: ஜெகதீஷ்குமார் தந்தை பெயர்: ஈசாக் புதிய/பழைய வீட்டு எண்: 1-4/NA வயது: 36 இனம்: ஆண்	15	CMD2843662 வாக்காளர் பெயர்: பெஞ்சமின் தந்தை பெயர்: ஐசாக் புதிய/பழைய வீட்டு எண்: 1-4/NA வயது: 33 இனம்: ஆண்
16	ISK0838474 வாக்காளர் பெயர்: மேரி ரோசிபாத்திமா கணவர் பெயர்: ஜெகதீஸ் குமார் புதிய/பழைய வீட்டு எண்: 1-4/4-26 வயது: 29 இனம்: பெண்	17	ISK0532614 வாக்காளர் பெயர்: சோபியாமேரி தந்தை பெயர்: ஈசாக் புதிய/பழைய வீட்டு எண்: 1-4/4-26 வயது: 27 இனம்: பெண்	18	ISK0533232 வாக்காளர் பெயர்: ஸ்டீபன்ராஜ்சேகர் தந்தை பெயர்: ஈசாக் புதிய/பழைய வீட்டு எண்: 1-4/4-26 வயது: 26 இனம்: ஆண்
19	ISK1103324 வாக்காளர் பெயர்: கஜேந்திரா தந்தை பெயர்: ராதாகிருஷ்ணன் புதிய/பழைய வீட்டு எண்: 1-4/NA வயது: 21 இனம்: ஆண்	20	CMD2931954 வாக்காளர் பெயர்: ராஜேஸ்குமார் தந்தை பெயர்: சந்திரப்பு புதிய/பழைய வீட்டு எண்: 1-5/NA வயது: 34 இனம்: ஆண்	21	ISK0532101 வாக்காளர் பெயர்: நாராயணசாமி தாய் பெயர்: தொடட்டம்மா புதிய/பழைய வீட்டு எண்: 1-6/151 வயது: 53 இனம்: ஆண்
22	CMD1214196 வாக்காளர் பெயர்: அந்தோணிசாமி தந்தை பெயர்: சவுரியப்பன் புதிய/பழைய வீட்டு எண்: 1-8/NA வயது: 50 இனம்: ஆண்	23	CMD2843670 வாக்காளர் பெயர்: மேரி ம கணவர் பெயர்: அந்தோணிசாமி புதிய/பழைய வீட்டு எண்: 1-8/NA வயது: 45 இனம்: பெண்	24	CMD1641638 வாக்காளர் பெயர்: ஜெபமாலை ராணி கணவர் பெயர்: அப்ரகாம் புதிய/பழைய வீட்டு எண்: 1-8/NA வயது: 43 இனம்: பெண்
25	CMD1641430 வாக்காளர் பெயர்: அந்தோணி மேரி கணவர் பெயர்: ஜோசப் புதிய/பழைய வீட்டு எண்: 1-8/NA வயது: 41 இனம்: பெண்	26	ISK1103431 வாக்காளர் பெயர்: மீனாட்சி கணவர் பெயர்: மல்லேஷ் புதிய/பழைய வீட்டு எண்: 1-8/NA வயது: 26 இனம்: பெண்	27	ISK1483767 வாக்காளர் பெயர்: சிவலட்சுமி தந்தை பெயர்: ராமப்பா புதிய/பழைய வீட்டு எண்: 1-8/1-163 வயது: 19 இனம்: பெண்
28	TN/14/075/0093550 வாக்காளர் பெயர்: ஜோக்கின் தந்தை பெயர்: மதலைமுத்து புதிய/பழைய வீட்டு எண்: 1-9/NA வயது: 56 இனம்: ஆண்	29	TN/14/075/0093549 வாக்காளர் பெயர்: அமலர்பவமேரி கணவர் பெயர்: சுவாகிம் புதிய/பழைய வீட்டு எண்: 1-9/NA வயது: 51 இனம்: பெண்	30	ISK0533372 வாக்காளர் பெயர்: சித்ரா தந்தை பெயர்: அன்னையப்பா புதிய/பழைய வீட்டு எண்: 1-9/1-149 வயது: 36 இனம்: பெண்

பிரிவு: 1-மருதனப்பள்ளி (வ.கி) மற்றும் (ஊ) ஒன்றுப்பள்ளி, கிறிஸ்துபாளையம் வார்டு 1, பின்கோடு : 635107

31	ISK0532606 வாக்காளர் பெயர்: கிருஸ்துராஜ் தந்தை பெயர்: காணிக்கசாமி புதிய/பழைய வீட்டு எண்: 1-9/1-14 வயது: 31 இனம்: ஆண்	32	ISK0532333 வாக்காளர் பெயர்: ராஜேஸ்வரி கணவர் பெயர்: கிருஷ்ணமூர்த்தி புதிய/பழைய வீட்டு எண்: 1-9/1-149 வயது: 30 இனம்: பெண்	33	ISK0533463 வாக்காளர் பெயர்: தனிஸ்லாஸ் தந்தை பெயர்: இன்னாசிமுத்து புதிய/பழைய வீட்டு எண்: 1-11/NA வயது: 52 இனம்: ஆண்
34	CMD1242072 வாக்காளர் பெயர்: ரெஜினாமேரி கணவர் பெயர்: ஸ்டீனிஸ் லாஸ் புதிய/பழைய வீட்டு எண்: 1-11/NA வயது: 42 இனம்: பெண்	35	CMD1642008 வாக்காளர் பெயர்: அரோக்ய சுவாமி தந்தை பெயர்: கணிக்கசாமி புதிய/பழைய வீட்டு எண்: 1-13/NA வயது: 46 இனம்: ஆண்	36	ISK1103332 வாக்காளர் பெயர்: உதயகுமார் தந்தை பெயர்: ரங்கப்பா புதிய/பழைய வீட்டு எண்: 1-13/1-145 வயது: 23 இனம்: ஆண்
37	TN/14/075/0093661 வாக்காளர் பெயர்: காணிக்கசாமி தந்தை பெயர்: சூசை புதிய/பழைய வீட்டு எண்: 1-14-1A/NA வயது: 82 இனம்: ஆண்	38	TN/14/075/0093496 வாக்காளர் பெயர்: சாந்தம்மா கணவர் பெயர்: காணிக்கசாமி புதிய/பழைய வீட்டு எண்: 1-14-1A/NA வயது: 76 இனம்: பெண்	39	TN/14/075/0093565 வாக்காளர் பெயர்: லூர்துமேரி கணவர் பெயர்: சூசைய் புதிய/பழைய வீட்டு எண்: 1-15/NA வயது: 48 இனம்: பெண்
40	ISK0533117 வாக்காளர் பெயர்: கோபிகா கணவர் பெயர்: ராஜேந்திரா புதிய/பழைய வீட்டு எண்: 1-15/NA வயது: 32 இனம்: பெண்	41	TN/14/075/0093273 வாக்காளர் பெயர்: ராஜரத்தினம் தந்தை பெயர்: செல்வப்பன் புதிய/பழைய வீட்டு எண்: 1-16/NA வயது: 49 இனம்: ஆண்	42	TN/14/075/0093554 வாக்காளர் பெயர்: விமலாஜோசப்பின் கணவர் பெயர்: ராஜரத்தினம் புதிய/பழைய வீட்டு எண்: 1-16/NA வயது: 41 இனம்: பெண்
43	TN/14/075/0093654 வாக்காளர் பெயர்: தனிஸ்லாஸ் தந்தை பெயர்: செல்வப்பன் புதிய/பழைய வீட்டு எண்: 1-17/NA வயது: 55 இனம்: ஆண்	44	TN/14/075/0093655 வாக்காளர் பெயர்: லில்லிதேரசா கணவர் பெயர்: தனிஸ்லாஸ் புதிய/பழைய வீட்டு எண்: 1-17/NA வயது: 48 இனம்: பெண்	45	ISK0532861 வாக்காளர் பெயர்: ஜான்பிரிட்லோ தந்தை பெயர்: சூசை புதிய/பழைய வீட்டு எண்: 1-17/4-58 வயது: 27 இனம்: ஆண்
46	ISK0532994 வாக்காளர் பெயர்: மெசியா தந்தை பெயர்: தனிலஸ்லாஸ் புதிய/பழைய வீட்டு எண்: 1-17/1-59 வயது: 27 இனம்: பெண்	47	ISK1294305 வாக்காளர் பெயர்: லூயிஸ் லெக்ரான் தந்தை பெயர்: சுகந்தர் ராஜ் புதிய/பழைய வீட்டு எண்: 1-17/NA வயது: 23 இனம்: ஆண்	48	ISK0533158 வாக்காளர் பெயர்: முனியப்பா தந்தை பெயர்: திம்மராயப்பா புதிய/பழைய வீட்டு எண்: 1-18/1-31 வயது: 68 இனம்: ஆண்
49	CMD1084458 வாக்காளர் பெயர்: சைமன் தந்தை பெயர்: சச்சரியாஸ் புதிய/பழைய வீட்டு எண்: 1-18/NA வயது: 43 இனம்: ஆண்	50	CMD1642222 வாக்காளர் பெயர்: எலிலரசி கணவர் பெயர்: சைமன் புதிய/பழைய வீட்டு எண்: 1-18/NA வயது: 41 இனம்: பெண்	51	ISK0532929 வாக்காளர் பெயர்: உமாவதி தந்தை பெயர்: ராமகிருஷ்ணப்பா புதிய/பழைய வீட்டு எண்: 1-18/1-161 வயது: 27 இனம்: பெண்
52	ISK0991034 வாக்காளர் பெயர்: பாலராஜ் தந்தை பெயர்: இராமகிருஷ்ணா புதிய/பழைய வீட்டு எண்: 1-18/- வயது: 23 இனம்: ஆண்	53	CMD1643097 வாக்காளர் பெயர்: சுவரியப்பன் தந்தை பெயர்: நாத்தாந்தோணி புதிய/பழைய வீட்டு எண்: 1-18A/NA வயது: 54 இனம்: ஆண்	54	TN/14/075/0093445 வாக்காளர் பெயர்: அந்தோணிசாமி தந்தை பெயர்: ஜோசப் புதிய/பழைய வீட்டு எண்: 1-19/NA வயது: 57 இனம்: ஆண்
55	TN/14/075/0093446 வாக்காளர் பெயர்: சகாயமேரி கணவர் பெயர்: அந்தோணிராஜ் புதிய/பழைய வீட்டு எண்: 1-19/NA வயது: 53 இனம்: பெண்	56	ISK0532341 வாக்காளர் பெயர்: சேகர் தந்தை பெயர்: நாகராஜ் புதிய/பழைய வீட்டு எண்: 1-19/NA வயது: 29 இனம்: ஆண்	57	ISK1072339 வாக்காளர் பெயர்: பாலராஜ் தந்தை பெயர்: அந்தோணிராஜ் புதிய/பழைய வீட்டு எண்: 1-19/4-57 வயது: 26 இனம்: ஆண்
58	ISK1483775 வாக்காளர் பெயர்: பீட்டர் ஜெரோம் ஜோ தந்தை பெயர்: ஜோசப் புதிய/பழைய வீட்டு எண்: 1-19/- வயது: 20 இனம்: ஆண்	59	CMD2843696 வாக்காளர் பெயர்: அந்தோணியம்மாள் கணவர் பெயர்: நாத்தாந்தோணி புதிய/பழைய வீட்டு எண்: 1-20/NA வயது: 83 இனம்: பெண்	60	ISK1377555 வாக்காளர் பெயர்: ராஜப்பா தந்தை பெயர்: சுவரியப்பா புதிய/பழைய வீட்டு எண்: 1-20/- வயது: 56 இனம்: ஆண்

பிரிவு: 1-மருதனப்பள்ளி (வ.கி) மற்றும் (ஆ) ஒன்றுப்பள்ளி, கிறிஸ்துபாளையம் வார்டு 1, பின்கோடு : 635107

61	CMD0938944 வாக்காளர் பெயர்: அகஸ்டின் தந்தை பெயர்: ஞாத்தந்தோணி புதிய/பழைய வீட்டு எண்: 1-20 / NA வயது: 46 இனம்: ஆண்	62	CMD1642206 வாக்காளர் பெயர்: பிரான்சிஸ் மேரி கணவர் பெயர்: அஜஸ்தியா புதிய/பழைய வீட்டு எண்: 1-20 / NA வயது: 43 இனம்: பெண்	63	ISK0532119 வாக்காளர் பெயர்: லீலாவதி கணவர் பெயர்: ரவிசுமார் புதிய/பழைய வீட்டு எண்: 1-20 / 1-163 வயது: 29 இனம்: பெண்
64	ISK1334838 வாக்காளர் பெயர்: ஜான்மோசஸ் தந்தை பெயர்: அகஸ்டின் புதிய/பழைய வீட்டு எண்: 1-20 / - வயது: 20 இனம்: ஆண்	65	TN/14/075/0093719 வாக்காளர் பெயர்: சிலுவைநாதன் தந்தை பெயர்: ராயப்பன் புதிய/பழைய வீட்டு எண்: 1-22 / NA வயது: 83 இனம்: ஆண்	66	CMD1216696 வாக்காளர் பெயர்: பிரான்சிஸ் தந்தை பெயர்: சிலுவைநாதன் புதிய/பழைய வீட்டு எண்: 1-22 / NA வயது: 61 இனம்: ஆண்
67	CMD1642461 வாக்காளர் பெயர்: ஜோசப் தந்தை பெயர்: சிலுவைநாதன் புதிய/பழைய வீட்டு எண்: 1-22 / NA வயது: 51 இனம்: ஆண்	68	CMD1642248 வாக்காளர் பெயர்: காணிக்கைமேரி கணவர் பெயர்: ஜோசப் புதிய/பழைய வீட்டு எண்: 1-22 / NA வயது: 45 இனம்: பெண்	69	CMD2843910 வாக்காளர் பெயர்: வரதராஜ் தந்தை பெயர்: அனுமந்தப்பா புதிய/பழைய வீட்டு எண்: 1-22 / NA வயது: 42 இனம்: ஆண்
70	ISK1294404 வாக்காளர் பெயர்: வரலட்சுமி கணவர் பெயர்: வரதராஜ் புதிய/பழைய வீட்டு எண்: 1-22 / NA வயது: 36 இனம்: பெண்	71	ISK0532796 வாக்காளர் பெயர்: தீபிகா கணவர் பெயர்: ராஜேஷ் புதிய/பழைய வீட்டு எண்: 1-22 / NA வயது: 29 இனம்: பெண்	72	ISK0532937 வாக்காளர் பெயர்: ராமு தந்தை பெயர்: நாகராஜ் புதிய/பழைய வீட்டு எண்: 1-22 / 1-234 வயது: 27 இனம்: ஆண்
73	TN/14/075/0093515 வாக்காளர் பெயர்: சச்சரியாஸ் தந்தை பெயர்: சவுரியப்பன் புதிய/பழைய வீட்டு எண்: 1-23 / NA வயது: 66 இனம்: ஆண்	74	TN/14/075/0093486 வாக்காளர் பெயர்: ஜெபமாலை கணவர் பெயர்: சச்சரியாஸ் புதிய/பழைய வீட்டு எண்: 1-23 / NA வயது: 46 இனம்: பெண்	75	CMD1642867 வாக்காளர் பெயர்: அந்தோனி சாமி தந்தை பெயர்: சாகரியாஸ் புதிய/பழைய வீட்டு எண்: 1-23 / NA வயது: 34 இனம்: ஆண்
76	TN/14/075/0093487 வாக்காளர் பெயர்: ரோஸ்மேரி கணவர் பெயர்: பண்ணிச்செல்வம் புதிய/பழைய வீட்டு எண்: 1-24 / NA வயது: 56 இனம்: பெண்	77	CMD3196623 வாக்காளர் பெயர்: பிரான்ஸிஸ் தந்தை பெயர்: அந்தோனியப்பா புதிய/பழைய வீட்டு எண்: 1-24 / NA வயது: 40 இனம்: ஆண்	78	CMD3196615 வாக்காளர் பெயர்: லூயிஸ் தந்தை பெயர்: அந்தோனியப்பா புதிய/பழைய வீட்டு எண்: 1-24 / NA வயது: 38 இனம்: ஆண்
79	TN/14/075/0093676 வாக்காளர் பெயர்: மார்தா கணவர் பெயர்: ஜெம்ஸ்ஸ்காயம் புதிய/பழைய வீட்டு எண்: 1-25 / NA வயது: 43 இனம்: பெண்	80	ISK0838433 வாக்காளர் பெயர்: எலிசாபெத்ராணி கணவர் பெயர்: ஆப்ரகாம் புதிய/பழைய வீட்டு எண்: 1-25 / NA வயது: 35 இனம்: பெண்	81	ISK0533190 வாக்காளர் பெயர்: அரோன் தந்தை பெயர்: சக்கரியாஸ் புதிய/பழைய வீட்டு எண்: 1-26 / 1-26 வயது: 47 இனம்: ஆண்
82	ISK0532838 வாக்காளர் பெயர்: அற்புதமேரி கணவர் பெயர்: ஆரோன் புதிய/பழைய வீட்டு எண்: 1-26 / 1-26 வயது: 30 இனம்: பெண்	83	ISK0838409 வாக்காளர் பெயர்: ஆஷா விட்டோரியா கணவர் பெயர்: அலெக்ஸ் புதிய/பழைய வீட்டு எண்: 1-26 / NA வயது: 28 இனம்: பெண்	84	ISK1103407 வாக்காளர் பெயர்: வியாமளா கணவர் பெயர்: சிவாஜி புதிய/பழைய வீட்டு எண்: 1-26 / NA வயது: 21 இனம்: பெண்
85	CMD1642081 வாக்காளர் பெயர்: காணிக்கைசாமி தந்தை பெயர்: அந்தோனி புதிய/பழைய வீட்டு எண்: 1-27 / NA வயது: 49 இனம்: ஆண்	86	ISK1294412 வாக்காளர் பெயர்: சகாய மோி கணவர் பெயர்: கனிக்கைசாமி புதிய/பழைய வீட்டு எண்: 1-27 / NA வயது: 28 இனம்: பெண்	87	TN/14/075/0093425 வாக்காளர் பெயர்: மதலைமுத்து தந்தை பெயர்: சவுரியப்பன் புதிய/பழைய வீட்டு எண்: 1-28 / NA வயது: 86 இனம்: ஆண்
88	TN/14/075/0093424 வாக்காளர் பெயர்: சின்னம்மாள் கணவர் பெயர்: மதலைமுத்து புதிய/பழைய வீட்டு எண்: 1-28 / NA வயது: 83 இனம்: பெண்	89	TN/14/075/0093620 வாக்காளர் பெயர்: சவுரியப்பன் தந்தை பெயர்: மதலைமுத்து புதிய/பழைய வீட்டு எண்: 1-28 / NA வயது: 49 இனம்: ஆண்	90	TN/14/075/0093614 வாக்காளர் பெயர்: லிலிபுஷ்பம் கணவர் பெயர்: சவுரியப்பன் புதிய/பழைய வீட்டு எண்: 1-28 / NA வயது: 45 இனம்: பெண்

பிரிவு: 1-மருதனப்பள்ளி (வ.கி) மற்றும் (ஊ) ஒன்றுப்பள்ளி, கிறிஸ்துபாளையம் வார்டு1, பின்கோடு : 635107

91	CMD1641588 வாக்காளர் பெயர்: பிரகாசம்மாள் கணவர் பெயர்: சவுரியப்பன் புதிய/பழைய வீட்டு எண்: 1-28A / NA வயது: 93 இனம்: பெண்	92	TN/14/075/0093741 வாக்காளர் பெயர்: ஆபரகாம் தந்தை பெயர்: சவுரியப்பன் புதிய/பழைய வீட்டு எண்: 1-28A / NA வயது: 53 இனம்: ஆண்	93	TN/14/075/0093755 வாக்காளர் பெயர்: டேவிட் தந்தை பெயர்: சவுரியப்பன் புதிய/பழைய வீட்டு எண்: 1-29 / NA வயது: 58 இனம்: ஆண்
94	TN/14/075/0093522 வாக்காளர் பெயர்: பொருதல்மேரி கணவர் பெயர்: டேவிட் புதிய/பழைய வீட்டு எண்: 1-29 / NA வயது: 53 இனம்: பெண்	95	ISK1103621 வாக்காளர் பெயர்: நந்தினி தந்தை பெயர்: சேகர் புதிய/பழைய வீட்டு எண்: 1-29 / - வயது: 21 இனம்: பெண்	96	ISK0532747 வாக்காளர் பெயர்: வரதராஜ் தந்தை பெயர்: ராஜேந்திரா புதிய/பழைய வீட்டு எண்: 1-30 / NA வயது: 29 இனம்: ஆண்
97	TN/14/075/0093589 வாக்காளர் பெயர்: சின்னசாமி தந்தை பெயர்: அந்தோணி புதிய/பழைய வீட்டு எண்: 1-31 / NA வயது: 45 இனம்: ஆண்	98	CMD1642180 வாக்காளர் பெயர்: பாத்திமா ராணி கணவர் பெயர்: சின்னசாமி புதிய/பழைய வீட்டு எண்: 1-31 / NA வயது: 40 இனம்: பெண்	99	ISK0991075 வாக்காளர் பெயர்: பார்வதி கணவர் பெயர்: நாராயணன் புதிய/பழைய வீட்டு எண்: 1-32 / - வயது: 33 இனம்: பெண்
100	TN/14/075/0093529 வாக்காளர் பெயர்: அந்தோணியப்பா தந்தை பெயர்: செல்வப்பன் புதிய/பழைய வீட்டு எண்: 1-33 / NA வயது: 76 இனம்: ஆண்	101	TN/14/075/0093523 வாக்காளர் பெயர்: மரிகிருதா கணவர் பெயர்: அந்தோணி புதிய/பழைய வீட்டு எண்: 1-33 / NA வயது: 72 இனம்: பெண்	102	CMD1642800 வாக்காளர் பெயர்: முத்தப்பா தந்தை பெயர்: கணிக்கைசாமி புதிய/பழைய வீட்டு எண்: 1-34 / NA வயது: 50 இனம்: ஆண்
103	ISK0532523 வாக்காளர் பெயர்: மல்லேஷா தாய் பெயர்: திம்மண்ணா புதிய/பழைய வீட்டு எண்: 1-34 / NA வயது: 45 இனம்: ஆண்	104	CMD1641463 வாக்காளர் பெயர்: அந்தோணிமேரி கணவர் பெயர்: முத்தப்பா புதிய/பழைய வீட்டு எண்: 1-34 / NA வயது: 44 இனம்: பெண்	105	ISK1103589 வாக்காளர் பெயர்: அந்தோனிராஜ் தந்தை பெயர்: சவுரியப்பன் புதிய/பழைய வீட்டு எண்: 1-34 / - வயது: 25 இனம்: ஆண்
106	ISK0532762 வாக்காளர் பெயர்: பாக்கியலட்சுமி கணவர் பெயர்: மோகன் புதிய/பழைய வீட்டு எண்: 1-34A / - வயது: 27 இனம்: பெண்	107	CMD1642602 வாக்காளர் பெயர்: லாரன்ஸ் தந்தை பெயர்: காணிக்கைசாமி புதிய/பழைய வீட்டு எண்: 1-35 / NA வயது: 51 இனம்: ஆண்	108	CMD2843704 வாக்காளர் பெயர்: ரீட்டா தந்தை பெயர்: ஜெயநாதன் புதிய/பழைய வீட்டு எண்: 1-35 / NA வயது: 50 இனம்: பெண்
109	CMD1641414 வாக்காளர் பெயர்: லூர்துமேரி கணவர் பெயர்: லாரன்ஸ் புதிய/பழைய வீட்டு எண்: 1-35 / NA வயது: 47 இனம்: பெண்	110	ISK1377571 வாக்காளர் பெயர்: நரேஷ்குமார் தந்தை பெயர்: தேவேந்திரன் புதிய/பழைய வீட்டு எண்: 1-35 / 1-181 வயது: 20 இனம்: ஆண்	111	TN/14/075/0093530 வாக்காளர் பெயர்: ஆரோக்கியமேரி கணவர் பெயர்: தேரேசப்பா புதிய/பழைய வீட்டு எண்: 1-36 / NA வயது: 83 இனம்: பெண்
112	TN/14/075/0093531 வாக்காளர் பெயர்: மரியதாஸ் கணவர் பெயர்: தெரேசப்பா புதிய/பழைய வீட்டு எண்: 1-36 / NA வயது: 54 இனம்: பெண்	113	TN/14/075/0093524 வாக்காளர் பெயர்: மதலைமேரி கணவர் பெயர்: மரியதாஸ் புதிய/பழைய வீட்டு எண்: 1-36 / NA வயது: 44 இனம்: பெண்	114	ISK0663609 வாக்காளர் பெயர்: மல்லேஷா தந்தை பெயர்: புட்டண்ணா புதிய/பழைய வீட்டு எண்: 1-36 / NA வயது: 27 இனம்: ஆண்
115	CMD3196599 வாக்காளர் பெயர்: பாஸ்காமேரி கணவர் பெயர்: ஆரோக்கியசாமி புதிய/பழைய வீட்டு எண்: 1-37 / NA வயது: 40 இனம்: பெண்	116	ISK1103712 வாக்காளர் பெயர்: ஜார்ஜ் பெர்ணான்டஸ் தந்தை பெயர்: ஆரோக்கியசாமி புதிய/பழைய வீட்டு எண்: 1-37 / NA வயது: 21 இனம்: ஆண்	117	CMD2843720 வாக்காளர் பெயர்: சாந்தம்மா கணவர் பெயர்: ஜெயநாதன் புதிய/பழைய வீட்டு எண்: 1-38 / NA வயது: 81 இனம்: பெண்
118	CMD2843746 வாக்காளர் பெயர்: லில்லிபுஷ்பம் கணவர் பெயர்: மேயீஸ் புதிய/பழைய வீட்டு எண்: 1-38 / NA வயது: 41 இனம்: பெண்	119	ISK0991117 வாக்காளர் பெயர்: மஞ்சநாதா தந்தை பெயர்: ஜெயராமா புதிய/பழைய வீட்டு எண்: 1-38 / - வயது: 25 இனம்: ஆண்	120	ISK0532382 வாக்காளர் பெயர்: ராமு தந்தை பெயர்: ஆஞ்சப்பா புதிய/பழைய வீட்டு எண்: 1-39 / NA வயது: 35 இனம்: ஆண்

56-தனி சட்டமன்ற தொகுதி

பாகம் எண் 67

வாக்காளர் பட்டியல் - 2018

தொடர்ச்சி...

பிரிவு: 1-மருதனப்பள்ளி (வ.கி) மற்றும் (ஊ) ஒன்றுப்பள்ளி, கிறிஸ்துபாளையம் வார்டு 1, பின்கோடு : 635107

121 ISK0532135 வாக்காளர் பெயர்: முனிராஜி தந்தை பெயர்: ஆஞ்சப்பா புதிய/பழைய வீட்டு எண்: 1-39 / NA வயது: 30 இனம்: ஆண்	122 ISK0533414 வாக்காளர் பெயர்: சசிகலா கணவர் பெயர்: நாகராஜ் புதிய/பழைய வீட்டு எண்: 1-39 / NA வயது: 29 இனம்: பெண்	123 ISK0532952 வாக்காளர் பெயர்: நரசிம்மா தந்தை பெயர்: முனிராஜ் புதிய/பழைய வீட்டு எண்: 1-40 / 3-A வயது: 27 இனம்: ஆண்
124 TN/14/075/0093456 வாக்காளர் பெயர்: ஜோசப் தந்தை பெயர்: ஜோகப் புதிய/பழைய வீட்டு எண்: 1-41 / NA வயது: 68 இனம்: ஆண்	125 CMD1642560 வாக்காளர் பெயர்: அமலர்பவமேரி கணவர் பெயர்: ஜோசப் புதிய/பழைய வீட்டு எண்: 1-41 / NA வயது: 63 இனம்: பெண்	126 ISK1103480 வாக்காளர் பெயர்: தனராஜ் தந்தை பெயர்: கோபால் புதிய/பழைய வீட்டு எண்: 1-41 / - வயது: 21 இனம்: ஆண்
127 ISK1241801 வாக்காளர் பெயர்: ஸ்ரீதா் தந்தை பெயர்: அனுமந்தப்பா புதிய/பழைய வீட்டு எண்: 1-41 / - வயது: 21 இனம்: ஆண்	128 CMD1642339 வாக்காளர் பெயர்: சின்னப்பா தந்தை பெயர்: மதலைமுத்து புதிய/பழைய வீட்டு எண்: 1-42 / NA வயது: 71 இனம்: ஆண்	129 ISK1434083 வாக்காளர் பெயர்: பேட்ரிக்கொனால்டு தாய் பெயர்: ஜீலியன் கார்மல் ராணி புதிய/பழைய வீட்டு எண்: 1-42B / 1-55 வயது: 19 இனம்: ஆண்
130 ISK1334903 வாக்காளர் பெயர்: சார்லஸ் தந்தை பெயர்: ஜேக்கப் புதிய/பழைய வீட்டு எண்: 1-44 / - வயது: 48 இனம்: ஆண்	131 TN/14/075/0093231 வாக்காளர் பெயர்: அந்தோணி தந்தை பெயர்: சவரியப்பன் புதிய/பழைய வீட்டு எண்: 1-45 / NA வயது: 51 இனம்: ஆண்	132 ISK0970004 வாக்காளர் பெயர்: ரபேல் தாய் பெயர்: அந்தோணியம்மாள் புதிய/பழைய வீட்டு எண்: 1-45 / NA வயது: 50 இனம்: ஆண்
133 TN/14/075/0093202 வாக்காளர் பெயர்: பெளலின்மேரி கணவர் பெயர்: அந்தோணி புதிய/பழைய வீட்டு எண்: 1-45 / NA வயது: 48 இனம்: பெண்	134 ISK0970012 வாக்காளர் பெயர்: ராணி கணவர் பெயர்: ரபேல் புதிய/பழைய வீட்டு எண்: 1-45 / NA வயது: 41 இனம்: பெண்	135 CMD1642198 வாக்காளர் பெயர்: மதியாஸ் தந்தை பெயர்: மதலைமுத்து புதிய/பழைய வீட்டு எண்: 1-47 / NA வயது: 85 இனம்: ஆண்
136 TN/14/075/0093581 வாக்காளர் பெயர்: செல்வம்மாள் கணவர் பெயர்: மாதியாஸ் புதிய/பழைய வீட்டு எண்: 1-47 / NA வயது: 76 இனம்: பெண்	137 ISK1190859 வாக்காளர் பெயர்: லூக்காஸ் தந்தை பெயர்: மோஸிஸ் புதிய/பழைய வீட்டு எண்: 1-47 / - வயது: 48 இனம்: ஆண்	138 ISK1190917 வாக்காளர் பெயர்: காஞ்சனா கணவர் பெயர்: லூக்காஸ் புதிய/பழைய வீட்டு எண்: 1-47 / - வயது: 37 இனம்: பெண்
139 ISK0532754 வாக்காளர் பெயர்: நாகம்மா தந்தை பெயர்: சந்திரப்பா புதிய/பழைய வீட்டு எண்: 1-47 / NA வயது: 28 இனம்: பெண்	140 ISK0532127 வாக்காளர் பெயர்: முனியம்மா தந்தை பெயர்: சந்திரப்பா புதிய/பழைய வீட்டு எண்: 1-47 / NA வயது: 26 இனம்: பெண்	141 TN/14/075/0093239 வாக்காளர் பெயர்: மதலைமேரி கணவர் பெயர்: அருளப்பன் புதிய/பழைய வீட்டு எண்: 1-48 / NA வயது: 59 இனம்: பெண்
142 ISK1103548 வாக்காளர் பெயர்: ராஜேஷ் தந்தை பெயர்: முனிராஜ் புதிய/பழைய வீட்டு எண்: 1-48 / - வயது: 22 இனம்: ஆண்	143 TN/14/075/0093504 வாக்காளர் பெயர்: மைக்கேல் தந்தை பெயர்: சவுரியப்பன் புதிய/பழைய வீட்டு எண்: 1-49 / NA வயது: 81 இனம்: ஆண்	144 CMD2843753 வாக்காளர் பெயர்: ராயப்பன் தந்தை பெயர்: மைக்கேல் புதிய/பழைய வீட்டு எண்: 1-49 / NA வயது: 60 இனம்: ஆண்
145 CMD2932176 வாக்காளர் பெயர்: பெளலின்மேரி கணவர் பெயர்: ஏசுரத்தினம் புதிய/பழைய வீட்டு எண்: 1-49B / NA வயது: 41 இனம்: பெண்	146 TN/14/075/0093492 வாக்காளர் பெயர்: மதலைமேரி கணவர் பெயர்: கான்அந்தோணி புதிய/பழைய வீட்டு எண்: 1-50 / NA வயது: 74 இனம்: பெண்	147 ISK0804138 வாக்காளர் பெயர்: ரவிகுமார் தந்தை பெயர்: அந்தோணியப்பா புதிய/பழைய வீட்டு எண்: 1-50 / NA வயது: 31 இனம்: ஆண்
148 CMD2931863 வாக்காளர் பெயர்: நாகராஜ் தாய் பெயர்: பிரமிளா புதிய/பழைய வீட்டு எண்: 1-50 / NA வயது: 31 இனம்: ஆண்	149 TN/14/075/0093714 வாக்காளர் பெயர்: பெலவேந்திரன் தந்தை பெயர்: அந்தோணி புதிய/பழைய வீட்டு எண்: 1-52 / NA வயது: 65 இனம்: ஆண்	150 TN/14/075/0093576 வாக்காளர் பெயர்: சின்னம்மா கணவர் பெயர்: பிலிவேந்திரன் புதிய/பழைய வீட்டு எண்: 1-52 / NA வயது: 61 இனம்: பெண்

பிரிவு: 1-மருதனப்பள்ளி (வ.கி) மற்றும் (ஊ) ஒன்றுப்பள்ளி, கிறிஸ்துபாளையம் வார்டு 1, பின்கோடு : 635107

151 TN/14/075/0093284 வாக்காளர் பெயர்: மரிதாஸ் தந்தை பெயர்: பிலிவேந்திரன் புதிய/பழைய வீட்டு எண்: 1-52 / NA வயது: 41 இனம்: ஆண்	152 ISK0532986 வாக்காளர் பெயர்: அலெக்சாண்டர் தந்தை பெயர்: பெலவேந்திரன் புதிய/பழைய வீட்டு எண்: 1-52 / 1-41A வயது: 30 இனம்: ஆண்	153 TN/14/075/0093633 வாக்காளர் பெயர்: சவுரியம்மாள் கணவர் பெயர்: சின்னப்பன் புதிய/பழைய வீட்டு எண்: 1-54 / NA வயது: 59 இனம்: பெண்
154 CMD1643162 வாக்காளர் பெயர்: அருளதாஸ் தந்தை பெயர்: சின்னப்பன் புதிய/பழைய வீட்டு எண்: 1-54 / NA வயது: 35 இனம்: ஆண்	155 CMD2932093 வாக்காளர் பெயர்: எட்வின் தந்தை பெயர்: அந்தோனி புதிய/பழைய வீட்டு எண்: 1-54 / NA வயது: 31 இனம்: ஆண்	156 ISK1103704 வாக்காளர் பெயர்: சுஸ்மிதா ஆரோக்யமேரி கணவர் பெயர்: பஷ்பராஜ் புதிய/பழைய வீட்டு எண்: 1-54 / - வயது: 22 இனம்: பெண்
157 TN/14/075/0093003 வாக்காளர் பெயர்: சபீனா கணவர் பெயர்: காணிக்கைசாமி புதிய/பழைய வீட்டு எண்: 1-55 / NA வயது: 73 இனம்: பெண்	158 CMD1643030 வாக்காளர் பெயர்: ஜூலி நிர்மலா ராணி கணவர் பெயர்: அந்தோனி ராஜ் புதிய/பழைய வீட்டு எண்: 1-55 / NA வயது: 39 இனம்: பெண்	159 CMD1642669 வாக்காளர் பெயர்: கிறிஸ்துராஜ் தந்தை பெயர்: காணிக்கைசாமி புதிய/பழைய வீட்டு எண்: 1-55 / NA வயது: 34 இனம்: ஆண்
160 ISK0533430 வாக்காளர் பெயர்: லூயிஸ் வினனரசி கணவர் பெயர்: கிருஸ்துராஜ் புதிய/பழைய வீட்டு எண்: 1-55 / 1-42B வயது: 26 இனம்: பெண்	161 TN/14/075/0093488 வாக்காளர் பெயர்: பிலிவேந்திரன் தந்தை பெயர்: மதலைமுத்து புதிய/பழைய வீட்டு எண்: 1-57 / NA வயது: 58 இனம்: ஆண்	162 TN/14/075/0093490 வாக்காளர் பெயர்: கிக்தேரி கணவர் பெயர்: பிலிவேந்திரன் புதிய/பழைய வீட்டு எண்: 1-57 / NA வயது: 58 இனம்: பெண்
163 CMD1641554 வாக்காளர் பெயர்: பால செல்வராஜ் தந்தை பெயர்: பிலிவேந்திரன் புதிய/பழைய வீட்டு எண்: 1-57 / NA வயது: 37 இனம்: ஆண்	164 CMD1642107 வாக்காளர் பெயர்: அருளப்பன் தந்தை பெயர்: பிலிவேந்திரன் புதிய/பழைய வீட்டு எண்: 1-57 / NA வயது: 36 இனம்: ஆண்	165 CMD1641398 வாக்காளர் பெயர்: சுசிலா ராணி தந்தை பெயர்: பிலிவேந்திரன் புதிய/பழைய வீட்டு எண்: 1-57 / NA வயது: 34 இனம்: பெண்
166 CMD1643295 வாக்காளர் பெயர்: செபஸ்டியன் தந்தை பெயர்: செளரியப்பா புதிய/பழைய வீட்டு எண்: 1-58 / NA வயது: 54 இனம்: ஆண்	167 CMD1643014 வாக்காளர் பெயர்: அமலா கணவர் பெயர்: செபஸ்டியன் புதிய/பழைய வீட்டு எண்: 1-58 / NA வயது: 46 இனம்: பெண்	168 ISK1103373 வாக்காளர் பெயர்: டேவிட் ஸ்டீன்லி தந்தை பெயர்: சபஸ்டியன் புதிய/பழைய வீட்டு எண்: 1-58 / NA வயது: 24 இனம்: ஆண்
169 ISK1103381 வாக்காளர் பெயர்: மார்க் டி ஜேன் தந்தை பெயர்: சபஸ்டியன் புதிய/பழைய வீட்டு எண்: 1-58 / NA வயது: 21 இனம்: ஆண்	170 ISK0532374 வாக்காளர் பெயர்: ரத்தனம்மா கணவர் பெயர்: தயானந்தா புதிய/பழைய வீட்டு எண்: 1-58A / 1-55 வயது: 30 இனம்: பெண்	171 TN/14/075/0093009 வாக்காளர் பெயர்: ராயப்பன் தந்தை பெயர்: சின்னப்பன் புதிய/பழைய வீட்டு எண்: 1-59 / NA வயது: 71 இனம்: ஆண்
172 TN/14/075/0093010 வாக்காளர் பெயர்: அற்புதம் கணவர் பெயர்: ராயப்பன் புதிய/பழைய வீட்டு எண்: 1-59 / NA வயது: 68 இனம்: பெண்	173 TN/14/075/0093006 வாக்காளர் பெயர்: செல்வமணி தந்தை பெயர்: ராயப்பன் புதிய/பழைய வீட்டு எண்: 1-61 / NA வயது: 58 இனம்: ஆண்	174 CMD2932069 வாக்காளர் பெயர்: ஜேம்ஸ்ஸ்காயம் தந்தை பெயர்: ஆரோக்கியப்பா புதிய/பழைய வீட்டு எண்: 1-61 / NA வயது: 51 இனம்: ஆண்
175 ISK1241868 வாக்காளர் பெயர்: வில்லியம் அந்தோனி தந்தை பெயர்: ஜெயநாதன் புதிய/பழைய வீட்டு எண்: 1-61 / - வயது: 39 இனம்: ஆண்	176 CMD1641760 வாக்காளர் பெயர்: கிருஸ்து ராஜ் தந்தை பெயர்: செல்வமணி புதிய/பழைய வீட்டு எண்: 1-61 / NA வயது: 34 இனம்: ஆண்	177 ISK1241827 வாக்காளர் பெயர்: லீலாவதி தந்தை பெயர்: நாராயணப்பா புதிய/பழைய வீட்டு எண்: 1-61 / - வயது: 21 இனம்: பெண்
178 TN/14/075/0093509 வாக்காளர் பெயர்: சுகந்தராஜ் தந்தை பெயர்: சாமிகண்ணு புதிய/பழைய வீட்டு எண்: 1-62 / NA வயது: 53 இனம்: ஆண்	179 TN/14/075/0093508 வாக்காளர் பெயர்: காந்தாமேரி கணவர் பெயர்: சுகந்தராஜ் புதிய/பழைய வீட்டு எண்: 1-62 / NA வயது: 46 இனம்: பெண்	180 ISK1334911 வாக்காளர் பெயர்: ஜாா ஜ்ஜஸ்ஸ்பிரபு தந்தை பெயர்: சுகந்தராஜ் புதிய/பழைய வீட்டு எண்: 1-62 / - வயது: 21 இனம்: ஆண்

பிரிவு: 1-மருதனப்பள்ளி (வ.கி) மற்றும் (ஊ) ஒன்றுப்பள்ளி, கிறிஸ்துபாளையம் வார்டு1, பின்கோடு : 635107

181 CMD1642503 வாக்காளர் பெயர்: லாசர் தந்தை பெயர்: சாமிகண்ணு புதிய/பழைய வீட்டு எண்: 1-63 / NA வயது: 44 இனம்: ஆண்	182 CMD2346179 வாக்காளர் பெயர்: காணிக்கைசாமி தந்தை பெயர்: சாமிக்கண்ணு புதிய/பழைய வீட்டு எண்: 1-63 / NA வயது: 41 இனம்: ஆண்	183 ISK0532549 வாக்காளர் பெயர்: அனிதாமேரி கணவர் பெயர்: லாசர் புதிய/பழைய வீட்டு எண்: 1-63 / 1-45C வயது: 34 இனம்: பெண்
184 ISK1334887 வாக்காளர் பெயர்: ஏஞ்சல் ஆரோக்கிய மேரி கணவர் பெயர்: காணிக்கைசாமி புதிய/பழைய வீட்டு எண்: 1-63 / 45c வயது: 32 இனம்: பெண்	185 ISK1103415 வாக்காளர் பெயர்: வில்பா தந்தை பெயர்: ராமு புதிய/பழைய வீட்டு எண்: 1-63 / NA வயது: 22 இனம்: பெண்	186 CMD3196698 வாக்காளர் பெயர்: அருணா கணவர் பெயர்: கிரிராஜ் புதிய/பழைய வீட்டு எண்: 1-64 / NA வயது: 28 இனம்: பெண்
187 ISK0663716 வாக்காளர் பெயர்: மணி தந்தை பெயர்: ராமப்பா புதிய/பழைய வீட்டு எண்: 1-65 / NA வயது: 36 இனம்: ஆண்	188 ISK1103613 வாக்காளர் பெயர்: ஷோபா கணவர் பெயர்: மணி புதிய/பழைய வீட்டு எண்: 1-65 / - வயது: 23 இனம்: பெண்	189 CMD1641745 வாக்காளர் பெயர்: துரைசாமி தந்தை பெயர்: சின்னப்பன் புதிய/பழைய வீட்டு எண்: 1-66 / NA வயது: 41 இனம்: ஆண்
190 ISK1103605 வாக்காளர் பெயர்: கௌரம்மா கணவர் பெயர்: சீனிவாசன் புதிய/பழைய வீட்டு எண்: 1-66 / - வயது: 26 இனம்: பெண்	191 ISK1103563 வாக்காளர் பெயர்: நவீனகுமார் தந்தை பெயர்: ரவி புதிய/பழைய வீட்டு எண்: 1-66 / - வயது: 21 இனம்: ஆண்	192 TN/14/075/0093563 வாக்காளர் பெயர்: சின்னப்பன் தந்தை பெயர்: அந்தோணி புதிய/பழைய வீட்டு எண்: 1-67 / NA வயது: 65 இனம்: ஆண்
193 TN/14/075/0093495 வாக்காளர் பெயர்: சவுரியம்மாள் கணவர் பெயர்: சின்னப்பன் புதிய/பழைய வீட்டு எண்: 1-67 / NA வயது: 60 இனம்: பெண்	194 ISK1434034 வாக்காளர் பெயர்: பாலசாமி தந்தை பெயர்: சின்னப்பா புதிய/பழைய வீட்டு எண்: 1-67 / - வயது: 34 இனம்: ஆண்	195 ISK0533406 வாக்காளர் பெயர்: நாகராஜ் தந்தை பெயர்: கிருஷ்ணமூர்த்தி புதிய/பழைய வீட்டு எண்: 1-67 / 1-230 வயது: 28 இனம்: ஆண்
196 TN/14/075/0093543 வாக்காளர் பெயர்: சின்னம்மா கணவர் பெயர்: அந்தோணி புதிய/பழைய வீட்டு எண்: 1-69 / NA வயது: 60 இனம்: பெண்	197 ISK0532390 வாக்காளர் பெயர்: வரலட்சுமி கணவர் பெயர்: ரங்கய்யா புதிய/பழைய வீட்டு எண்: 1-69 / NA வயது: 34 இனம்: பெண்	198 TN/14/075/0093190 வாக்காளர் பெயர்: பிலிப் தந்தை பெயர்: பென்அந்தோணி புதிய/பழைய வீட்டு எண்: 1-70 / NA வயது: 63 இனம்: ஆண்
199 TN/14/075/0093528 வாக்காளர் பெயர்: பொந்தா கணவர் பெயர்: பிலிப் புதிய/பழைய வீட்டு எண்: 1-70 / NA வயது: 62 இனம்: பெண்	200 CMD2932135 வாக்காளர் பெயர்: அந்தோனிராஜ் தந்தை பெயர்: பிலிப்பு புதிய/பழைய வீட்டு எண்: 1-70 / வயது: 35 இனம்: ஆண்	201 ISK0757955 வாக்காளர் பெயர்: அருளானந்து தந்தை பெயர்: பிலிப்பு புதிய/பழைய வீட்டு எண்: 1-70 / NA வயது: 26 இனம்: ஆண்
202 TN/14/075/0093469 வாக்காளர் பெயர்: பாக்யநாதன் தந்தை பெயர்: பென்அந்தோணி புதிய/பழைய வீட்டு எண்: 1-71 / NA வயது: 67 இனம்: ஆண்	203 TN/14/075/0093470 வாக்காளர் பெயர்: தெரசம்மா கணவர் பெயர்: பாக்யநாதன் புதிய/பழைய வீட்டு எண்: 1-71 / NA வயது: 61 இனம்: பெண்	204 CMD1642735 வாக்காளர் பெயர்: மோயீஸ் தந்தை பெயர்: பாக்யநாதன் புதிய/பழைய வீட்டு எண்: 1-71 / NA வயது: 34 இனம்: ஆண்
205 ISK0533125 வாக்காளர் பெயர்: லக்ஷ்மணா தந்தை பெயர்: ரகுபதி புதிய/பழைய வீட்டு எண்: 1-71 / NA வயது: 29 இனம்: ஆண்	206 TN/14/075/0093163 வாக்காளர் பெயர்: சம்மஸ்சுமேரி கணவர் பெயர்: ராயப்பன் புதிய/பழைய வீட்டு எண்: 1-72 / NA வயது: 65 இனம்: பெண்	207 CMD1642255 வாக்காளர் பெயர்: பிரான்சிஸ் தந்தை பெயர்: பெனராயப்பன் புதிய/பழைய வீட்டு எண்: 1-72 / NA வயது: 38 இனம்: ஆண்
208 CMD1641695 வாக்காளர் பெயர்: கிறிஸ்து ராஜ் தந்தை பெயர்: பெனராயப்பன் புதிய/பழைய வீட்டு எண்: 1-72 / NA வயது: 35 இனம்: ஆண்	209 ISK1103514 வாக்காளர் பெயர்: எல்லப்பா தந்தை பெயர்: முத்தப்பா புதிய/பழைய வீட்டு எண்: 1-72 / - வயது: 21 இனம்: ஆண்	210 ISK1334861 வாக்காளர் பெயர்: அர்சனா தந்தை பெயர்: முத்தப்பா புதிய/பழைய வீட்டு எண்: 1-72 / 1-196 வயது: 20 இனம்: பெண்

பிரிவு: 1-மருதனப்பள்ளி (வ.கி) மற்றும் (ஆ) ஒன்றுப்பள்ளி, கிறிஸ்துபாளையம் வார்டு1, பின்கோடு : 635107

211	TN/14/075/0093233 வாக்காளர் பெயர்: சாமிநாதன் தந்தை பெயர்: சசி புதிய/பழைய வீட்டு எண்: 1-73 / NA வயது: 62 இனம்: ஆண்	212	TN/14/075/0093218 வாக்காளர் பெயர்: சாந்தா கணவர் பெயர்: சாமிநாதன் புதிய/பழைய வீட்டு எண்: 1-73 / NA வயது: 57 இனம்: பெண்	213	CMD2932184 வாக்காளர் பெயர்: விமா கணவர் பெயர்: துரைசாமி புதிய/பழைய வீட்டு எண்: 1-74 / NA வயது: 41 இனம்: பெண்
214	ISK0532739 வாக்காளர் பெயர்: அமலா கணவர் பெயர்: ரமேஷ் புதிய/பழைய வீட்டு எண்: 1-74 / 1-37 வயது: 32 இனம்: பெண்	215	ISK1334895 வாக்காளர் பெயர்: மேரி புனிதா கணவர் பெயர்: மோயிஸ் புதிய/பழைய வீட்டு எண்: 1-74 / 1-44 வயது: 23 இனம்: பெண்	216	TN/14/075/0093041 வாக்காளர் பெயர்: துரைசாமி தந்தை பெயர்: பெரியசுசய் புதிய/பழைய வீட்டு எண்: 1-75 / NA வயது: 76 இனம்: ஆண்
217	TN/14/075/0093043 வாக்காளர் பெயர்: நட்சத்திரமேரி கணவர் பெயர்: துரைசாமி புதிய/பழைய வீட்டு எண்: 1-75 / NA வயது: 70 இனம்: பெண்	218	CMD1642933 வாக்காளர் பெயர்: யேசுரத்தினம் தந்தை பெயர்: துரைசாமி புதிய/பழைய வீட்டு எண்: 1-75 / NA வயது: 41 இனம்: ஆண்	219	CMD2932044 வாக்காளர் பெயர்: லீமாரோஸ்வின கணவர் பெயர்: மரியஜோசப் புதிய/பழைய வீட்டு எண்: 1-75 / NA வயது: 34 இனம்: பெண்
220	CMD1084391 வாக்காளர் பெயர்: சவுரியப்பன் தந்தை பெயர்: பெரியசுசய் புதிய/பழைய வீட்டு எண்: 1-77 / NA வயது: 55 இனம்: ஆண்	221	TN/14/075/0093682 வாக்காளர் பெயர்: ஜெஸிந்தா கணவர் பெயர்: சவுரியப்பன் புதிய/பழைய வீட்டு எண்: 1-77 / NA வயது: 47 இனம்: பெண்	222	TN/14/075/0093432 வாக்காளர் பெயர்: ராயண்ணன் தந்தை பெயர்: ஜோசப் புதிய/பழைய வீட்டு எண்: 1-78 / NA வயது: 51 இனம்: ஆண்
223	CMD1642479 வாக்காளர் பெயர்: கிளாரா தந்தை பெயர்: ராயண்ணன் புதிய/பழைய வீட்டு எண்: 1-78 / NA வயது: 48 இனம்: பெண்	224	ISK0533166 வாக்காளர் பெயர்: அம்பிகா தந்தை பெயர்: ரங்கநாத் புதிய/பழைய வீட்டு எண்: 1-79 / NA வயது: 26 இனம்: பெண்	225	TN/14/075/0093557 வாக்காளர் பெயர்: அந்தோணிசாமி தந்தை பெயர்: ஜோசப் புதிய/பழைய வீட்டு எண்: 1-81 / NA வயது: 43 இனம்: ஆண்
226	CMD1642263 வாக்காளர் பெயர்: ஸடேல்லா மேரி கணவர் பெயர்: அந்தோணிசாமி புதிய/பழைய வீட்டு எண்: 1-81 / NA வயது: 38 இனம்: பெண்	227	ISK0838755 வாக்காளர் பெயர்: தமிழரசி தந்தை பெயர்: அந்தோனி ராஜ் புதிய/பழைய வீட்டு எண்: 1-82 / NA வயது: 27 இனம்: பெண்	228	ISK0838698 வாக்காளர் பெயர்: டயானா ராணி தந்தை பெயர்: சவுரியப்பன் புதிய/பழைய வீட்டு எண்: 1-82 / வயது: 23 இனம்: பெண்
229	ISK1294446 வாக்காளர் பெயர்: அலெக்சாண்டர் தந்தை பெயர்: சவுரியப்பன் புதிய/பழைய வீட்டு எண்: 1-82 / 48 வயது: 21 இனம்: ஆண்	230	CMD1643188 வாக்காளர் பெயர்: ராயப்பன் தந்தை பெயர்: அருள்பா புதிய/பழைய வீட்டு எண்: 1-85 / NA வயது: 61 இனம்: ஆண்	231	CMD1643196 வாக்காளர் பெயர்: ரெஜினா மேரி கணவர் பெயர்: ராயப்பன் புதிய/பழைய வீட்டு எண்: 1-85 / - வயது: 47 இனம்: பெண்
232	TN/14/075/0093240 வாக்காளர் பெயர்: அருள்புதன் தந்தை பெயர்: அந்தோணியப்பன் புதிய/பழைய வீட்டு எண்: 1-86 / NA வயது: 71 இனம்: ஆண்	233	CMD1642586 வாக்காளர் பெயர்: அற்புத மேரி கணவர் பெயர்: பிரான்சிஸ் சேவியர் புதிய/பழைய வீட்டு எண்: 1-86 / NA வயது: 37 இனம்: பெண்	234	CMD1642578 வாக்காளர் பெயர்: பிரான்சிஸ் சேவியர் தந்தை பெயர்: அருள்புதன் புதிய/பழைய வீட்டு எண்: 1-86 / NA வயது: 36 இனம்: ஆண்
235	ISK0533141 வாக்காளர் பெயர்: சஜாதா கணவர் பெயர்: பாலாஜி புதிய/பழைய வீட்டு எண்: 1-86 / NA வயது: 33 இனம்: பெண்	236	TN/14/075/0093579 வாக்காளர் பெயர்: மரியம்மா கணவர் பெயர்: ஜோசப் புதிய/பழைய வீட்டு எண்: 1-87 / NA வயது: 83 இனம்: பெண்	237	ISK1241835 வாக்காளர் பெயர்: சவுந்தர்யா தந்தை பெயர்: நாராயணன் புதிய/பழைய வீட்டு எண்: 1-87 / - வயது: 21 இனம்: பெண்
238	ISK1334846 வாக்காளர் பெயர்: அகிலா தந்தை பெயர்: நாராயணா புதிய/பழைய வீட்டு எண்: 1-87 / 1-234 வயது: 20 இனம்: பெண்	239	TN/14/075/0093612 வாக்காளர் பெயர்: அந்தோணியம்மாள் கணவர் பெயர்: சின்னப்பன் புதிய/பழைய வீட்டு எண்: 1-88 / NA வயது: 89 இனம்: பெண்	240	TN/14/075/0093647 வாக்காளர் பெயர்: சவுரியப்பன் தந்தை பெயர்: சின்னப்பன் புதிய/பழைய வீட்டு எண்: 1-88 / NA வயது: 60 இனம்: ஆண்

பிரிவு: 1-மருதனப்பள்ளி (வ.கி) மற்றும் (ஊ) ஒன்றுப்பள்ளி, கிறிஸ்துபாளையம் வார்டு1, பின்கோடு : 635107

241	TN/14/075/0093646 வாக்காளர் பெயர்: அந்தோணியம்மாள் கணவர் பெயர்: சவுரியப்பன் புதிய/பழைய வீட்டு எண்: 1-88 / NA வயது: 56 இனம்: பெண்	242	TN/14/075/0093545 வாக்காளர் பெயர்: இருதயஅந்தோணி தந்தை பெயர்: சின்னப்பன் புதிய/பழைய வீட்டு எண்: 1-89 / NA வயது: 71 இனம்: ஆண்	243	TN/14/075/0093546 வாக்காளர் பெயர்: மதலைமேரி கணவர் பெயர்: இருதயஅந்தோணி புதிய/பழைய வீட்டு எண்: 1-89 / NA வயது: 63 இனம்: பெண்
244	ISK0663617 வாக்காளர் பெயர்: யசோதா கணவர் பெயர்: புட்டப்பா புதிய/பழைய வீட்டு எண்: 1-89 / 16 வயது: 48 இனம்: பெண்	245	ISK0990994 வாக்காளர் பெயர்: புட்டப்பா தந்தை பெயர்: திம்மராயப்பா புதிய/பழைய வீட்டு எண்: 1-89 / - வயது: 46 இனம்: ஆண்	246	TN/14/075/0093485 வாக்காளர் பெயர்: சாமிநாதன் தந்தை பெயர்: இருதயஅந்தோணி புதிய/பழைய வீட்டு எண்: 1-89 / NA வயது: 42 இனம்: ஆண்
247	CMD1642123 வாக்காளர் பெயர்: ராஜப்பன் தந்தை பெயர்: இருதய அந்தோணி புதிய/பழைய வீட்டு எண்: 1-89 / NA வயது: 34 இனம்: ஆண்	248	ISK0991000 வாக்காளர் பெயர்: சத்திஷ் தந்தை பெயர்: புட்டப்பா புதிய/பழைய வீட்டு எண்: 1-89 / - வயது: 23 இனம்: ஆண்	249	ISK1334853 வாக்காளர் பெயர்: ரேணுகா தந்தை பெயர்: புட்டப்பா புதிய/பழைய வீட்டு எண்: 1-89 / - வயது: 20 இனம்: பெண்
250	ISK0991018 வாக்காளர் பெயர்: அலுவேலம்மா கணவர் பெயர்: மாராப்பா புதிய/பழைய வீட்டு எண்: 1-90 / - வயது: 69 இனம்: பெண்	251	ISK1103522 வாக்காளர் பெயர்: வெங்கடசாமி தந்தை பெயர்: ராமப்பா புதிய/பழைய வீட்டு எண்: 1-90 / - வயது: 56 இனம்: ஆண்	252	ISK1103647 வாக்காளர் பெயர்: வெங்கடலட்சுமி கணவர் பெயர்: வெங்கடசாமி புதிய/பழைய வீட்டு எண்: 1-90 / - வயது: 45 இனம்: பெண்
253	ISK0030932 வாக்காளர் பெயர்: ஆப்ரகாம் தந்தை பெயர்: சின்னப்பன் புதிய/பழைய வீட்டு எண்: 1-91 / NA வயது: 46 இனம்: ஆண்	254	ISK0030908 வாக்காளர் பெயர்: ஆஞ்சலாசாந்தி கணவர் பெயர்: ஆப்ரகாம் புதிய/பழைய வீட்டு எண்: 1-91 / NA வயது: 39 இனம்: பெண்	255	ISK0663658 வாக்காளர் பெயர்: பாலகிருஷ்ணன் தந்தை பெயர்: சிக்கண்ணா புதிய/பழைய வீட்டு எண்: 1-92 / NA வயது: 34 இனம்: ஆண்
256	CMD2932119 வாக்காளர் பெயர்: நிர்மலா கணவர் பெயர்: சாமிநாதன் புதிய/பழைய வீட்டு எண்: 1-93A / NA வயது: 35 இனம்: பெண்	257	TN/14/075/0093452 வாக்காளர் பெயர்: அந்தோணி தந்தை பெயர்: சின்னப்பன் புதிய/பழைய வீட்டு எண்: 1-95 / NA வயது: 85 இனம்: ஆண்	258	TN/14/075/0093451 வாக்காளர் பெயர்: மதலைமேரி கணவர் பெயர்: அந்தோணி புதிய/பழைய வீட்டு எண்: 1-95 / NA வயது: 80 இனம்: பெண்
259	TN/14/075/0093248 வாக்காளர் பெயர்: ஜெயராமப்பா தந்தை பெயர்: ராமப்பா புதிய/பழைய வீட்டு எண்: 1-95 / 1-256 வயது: 55 இனம்: ஆண்	260	ISK0533133 வாக்காளர் பெயர்: மஞ்சுநாத் தாய் பெயர்: ரேணுகாம்பா புதிய/பழைய வீட்டு எண்: 1-95 / 1B257 வயது: 29 இனம்: ஆண்	261	ISK1334929 வாக்காளர் பெயர்: சுதா கணவர் பெயர்: மஞ்சுநாத் புதிய/பழைய வீட்டு எண்: 1-95 / - வயது: 21 இனம்: பெண்
262	TN/14/075/0093160 வாக்காளர் பெயர்: தெரசா கணவர் பெயர்: கோணிஅந்தோணி புதிய/பழைய வீட்டு எண்: 1-96 / NA வயது: 63 இனம்: பெண்	263	ISK0532788 வாக்காளர் பெயர்: கிருஷ்ணமூர்த்தி தந்தை பெயர்: நாராயணப்பா புதிய/பழைய வீட்டு எண்: 1-96 / NA வயது: 29 இனம்: ஆண்	264	ISK0532168 வாக்காளர் பெயர்: கேசவா தந்தை பெயர்: நாராயணப்பா புதிய/பழைய வீட்டு எண்: 1-96 / NA வயது: 26 இனம்: ஆண்
265	ISK1190867 வாக்காளர் பெயர்: மாரக்கா கணவர் பெயர்: பன்டி அனுமையா புதிய/பழைய வீட்டு எண்: 1-97 / - வயது: 81 இனம்: பெண்	266	TN/14/075/0093434 வாக்காளர் பெயர்: காணிக்கைசாமி தந்தை பெயர்: ஜாகேப் புதிய/பழைய வீட்டு எண்: 1-97 / NA வயது: 56 இனம்: ஆண்	267	TN/14/075/0093433 வாக்காளர் பெயர்: நட்சத்திரமேரி கணவர் பெயர்: காணிக்கைசாமி புதிய/பழைய வீட்டு எண்: 1-97 / NA வயது: 51 இனம்: பெண்
268	ISK0532051 வாக்காளர் பெயர்: ஜான்பீட்டர் தந்தை பெயர்: காணிக்கை சாமி புதிய/பழைய வீட்டு எண்: 1-97 / 1-59 வயது: 29 இனம்: ஆண்	269	ISK1190883 வாக்காளர் பெயர்: நந்தகுமார் தந்தை பெயர்: நாகராஜ் புதிய/பழைய வீட்டு எண்: 1-97 / - வயது: 27 இனம்: ஆண்	270	ISK0532036 வாக்காளர் பெயர்: பாஸ்கர் தந்தை பெயர்: காணிக்கைசாமி புதிய/பழைய வீட்டு எண்: 1-97 / 1-85 வயது: 27 இனம்: ஆண்

பிரிவு: 1-மருதனப்பள்ளி (வ.கி) மற்றும் (ஊ) ஒன்றுப்பள்ளி, கிறிஸ்துபாளையம் வார்டு 1, பின்கோடு : 635107

271 ISK1190875 வாக்காளர் பெயர்: பேபி ஷாலினி கணவர் பெயர்: நந்தகுமார் புதிய/பழைய வீட்டு எண்: 1-97 / 4-A1 வயது: 25 இனம்: பெண்	272 TN/14/075/0093538 வாக்காளர் பெயர்: ரோஸ்மேரி கணவர் பெயர்: ராயப்பன் புதிய/பழைய வீட்டு எண்: 1-98 / NA வயது: 81 இனம்: பெண்	273 CMD1641265 வாக்காளர் பெயர்: அருளராஜ் தந்தை பெயர்: ராயப்பன் புதிய/பழைய வீட்டு எண்: 1-98 / 74 வயது: 49 இனம்: ஆண்
274 TN/14/075/0093732 வாக்காளர் பெயர்: பீட்டர்பால்ராஜ் தந்தை பெயர்: ராயப்பன் புதிய/பழைய வீட்டு எண்: 1-98 / NA வயது: 44 இனம்: ஆண்	275 ISK0533026 வாக்காளர் பெயர்: விக்கோரியாமேரி கணவர் பெயர்: பீட்டர்பால் செல்வம் புதிய/பழைய வீட்டு எண்: 1-98 / 1-74 வயது: 36 இனம்: பெண்	276 ISK1103340 வாக்காளர் பெயர்: லோகேஷா தந்தை பெயர்: சந்திரப்பா புதிய/பழைய வீட்டு எண்: 1-98 / 1-145 வயது: 21 இனம்: ஆண்
277 ISK0532424 வாக்காளர் பெயர்: ஜான்சி தந்தை பெயர்: புஷ்பராஜ் புதிய/பழைய வீட்டு எண்: 1-99 / 1-74 வயது: 28 இனம்: பெண்	278 ISK0532432 வாக்காளர் பெயர்: ஜான் ஜெரால்டு தந்தை பெயர்: புஷ்பராஜ் புதிய/பழைய வீட்டு எண்: 1-99 / 1-74 வயது: 26 இனம்: ஆண்	279 ISK0838771 வாக்காளர் பெயர்: ஜோமேத்திவ் தந்தை பெயர்: புஷ்பராஜ் புதிய/பழைய வீட்டு எண்: 1-99 / NA வயது: 24 இனம்: ஆண்
280 ISK1103530 வாக்காளர் பெயர்: ரவி தந்தை பெயர்: கிருஷ்ணப்பா புதிய/பழைய வீட்டு எண்: 1-99 / - வயது: 21 இனம்: ஆண்	281 ISK1103571 வாக்காளர் பெயர்: ரவி தந்தை பெயர்: நாராயணப்பா புதிய/பழைய வீட்டு எண்: 1-99 / - வயது: 21 இனம்: ஆண்	282 ISK1294420 வாக்காளர் பெயர்: சத்தியதாஸ் தந்தை பெயர்: புஷ்பராஜ் புதிய/பழைய வீட்டு எண்: 1-99 / 1-74 வயது: 21 இனம்: ஆண்
283 ISK0532176 வாக்காளர் பெயர்: ராஜ்குமார் தந்தை பெயர்: ரங்கப்பா புதிய/பழைய வீட்டு எண்: 1-101 / NA வயது: 28 இனம்: ஆண்	284 CMD1241983 வாக்காளர் பெயர்: அருளானந்தம் தந்தை பெயர்: லாசர் புதிய/பழைய வீட்டு எண்: 1-102 / NA வயது: 48 இனம்: ஆண்	285 ISK0663641 வாக்காளர் பெயர்: தேவராஜ் தந்தை பெயர்: லட்சுமணா புதிய/பழைய வீட்டு எண்: 1-102 / NA வயது: 28 இனம்: ஆண்
286 TN/14/075/0093480 வாக்காளர் பெயர்: துரைசாமி தந்தை பெயர்: அருளப்பன் புதிய/பழைய வீட்டு எண்: 1-103 / NA வயது: 55 இனம்: ஆண்	287 TN/14/075/0093481 வாக்காளர் பெயர்: தெரசா கணவர் பெயர்: துரைசாமி புதிய/பழைய வீட்டு எண்: 1-103 / NA வயது: 52 இனம்: பெண்	288 CMD1642313 வாக்காளர் பெயர்: அருள்கந்தரம் தந்தை பெயர்: துரைசாமி புதிய/பழைய வீட்டு எண்: 1-103 / NA வயது: 34 இனம்: ஆண்
289 ISK0532226 வாக்காளர் பெயர்: பிரான்சிஸ் தந்தை பெயர்: துரைசாமி புதிய/பழைய வீட்டு எண்: 1-103 / 1-40 வயது: 30 இனம்: ஆண்	290 ISK0533034 வாக்காளர் பெயர்: டான்போஸ்கோ தந்தை பெயர்: துரைசாமி புதிய/பழைய வீட்டு எண்: 1-103 / 1-40 வயது: 26 இனம்: ஆண்	291 TN/14/075/0093441 வாக்காளர் பெயர்: இருதயம் தந்தை பெயர்: அருளப்பன் புதிய/பழைய வீட்டு எண்: 1-104 / NA வயது: 59 இனம்: ஆண்
292 TN/14/075/0093440 வாக்காளர் பெயர்: அந்தோணியம்மாள் கணவர் பெயர்: இருதயம் புதிய/பழைய வீட்டு எண்: 1-104 / NA வயது: 53 இனம்: பெண்	293 ISK0533000 வாக்காளர் பெயர்: அந்தோணிராஜ் தந்தை பெயர்: இருதயம் புதிய/பழைய வீட்டு எண்: 1-104 / 1-47 வயது: 32 இனம்: ஆண்	294 ISK0533018 வாக்காளர் பெயர்: தோமினிக் செல்வம் தந்தை பெயர்: இருதயம் புதிய/பழைய வீட்டு எண்: 1-104 / 1-47 வயது: 26 இனம்: பெண்
295 ISK0838417 வாக்காளர் பெயர்: தீபக் பாலராஜ் தந்தை பெயர்: இருதயம் புதிய/பழைய வீட்டு எண்: 1-104 / NA வயது: 23 இனம்: ஆண்	296 CMD1641372 வாக்காளர் பெயர்: கிரேவி தந்தை பெயர்: ஜசக் புதிய/பழைய வீட்டு எண்: 1-104a / NA வயது: 36 இனம்: பெண்	297 CMD1641679 வாக்காளர் பெயர்: ராயப்பன் தந்தை பெயர்: அருளப்பா புதிய/பழைய வீட்டு எண்: 1-105 / NA வயது: 66 இனம்: ஆண்
298 CMD1642156 வாக்காளர் பெயர்: சூசை மேரி கணவர் பெயர்: ராயப்பன் புதிய/பழைய வீட்டு எண்: 1-105 / NA வயது: 56 இனம்: பெண்	299 CMD1642347 வாக்காளர் பெயர்: பீட்டர்பாலசெல்வம் தந்தை பெயர்: ராயப்பன் புதிய/பழைய வீட்டு எண்: 1-105 / NA வயது: 38 இனம்: ஆண்	300 CMD2349405 வாக்காளர் பெயர்: ராங்கம்மா கணவர் பெயர்: முத்துராஜ் புதிய/பழைய வீட்டு எண்: 1-105 / NA வயது: 32 இனம்: பெண்

56-தனி சட்டமன்ற தொகுதி

பாகம் எண் 67

வாக்காளர் பட்டியல் - 2018

தொடர்ச்சி...

பிரிவு: 1-மருதனப்பள்ளி (வ.கி) மற்றும் (ஊ) ஒன்றுப்பள்ளி, கிறிஸ்துபாளையம் வார்டு 1, பின்கோடு : 635107

301 ISK0838565 வாக்காளர் பெயர்: பிரித்தி ஜீனா தந்தை பெயர்: பவுல்ராஜ் புதிய/பழைய வீட்டு எண்: 1-105 / - வயது: 23 இனம்: பெண்	302 TN/14/075/0093500 வாக்காளர் பெயர்: அண்ணியம்மா கணவர் பெயர்: அருளப்பன் புதிய/பழைய வீட்டு எண்: 1-106 / NA வயது: 98 இனம்: பெண்	303 TN/14/075/0093555 வாக்காளர் பெயர்: டானியல் தந்தை பெயர்: அந்தோணி புதிய/பழைய வீட்டு எண்: 1-107 / NA வயது: 55 இனம்: ஆண்
304 TN/14/075/0093556 வாக்காளர் பெயர்: பாலம்மா கணவர் பெயர்: டானியல் புதிய/பழைய வீட்டு எண்: 1-107 / NA வயது: 47 இனம்: பெண்	305 ISK0532564 வாக்காளர் பெயர்: அருண்டென்னிசுகுமார் தந்தை பெயர்: தானியேல் புதிய/பழைய வீட்டு எண்: 1-107/ வயது: 26 இனம்: ஆண்	306 ISK1103498 வாக்காளர் பெயர்: மேரிபவித்ரா தந்தை பெயர்: தானியல் புதிய/பழைய வீட்டு எண்: 1-107 / - வயது: 21 இனம்: பெண்
307 TN/14/075/0093578 வாக்காளர் பெயர்: லாரன்ஸ் தந்தை பெயர்: அந்தோணி புதிய/பழைய வீட்டு எண்: 1-108 / NA வயது: 51 இனம்: ஆண்	308 TN/14/075/0093474 வாக்காளர் பெயர்: சுஜாதா கணவர் பெயர்: லாரன்ஸ் புதிய/பழைய வீட்டு எண்: 1-108 / NA வயது: 44 இனம்: பெண்	309 ISK1294396 வாக்காளர் பெயர்: பேசில் ரொசாரியோ தந்தை பெயர்: லாரன்ஸ் புதிய/பழைய வீட்டு எண்: 1-108 / NA வயது: 23 இனம்: ஆண்
310 TN/14/075/0093539 வாக்காளர் பெயர்: புஷ்பராஜ் தந்தை பெயர்: ராயப்பன் புதிய/பழைய வீட்டு எண்: 1-109 / NA வயது: 78 இனம்: ஆண்	311 TN/14/075/0093541 வாக்காளர் பெயர்: சகாயமேரி கணவர் பெயர்: புஷ்பராஜ் புதிய/பழைய வீட்டு எண்: 1-109 / NA வயது: 51 இனம்: பெண்	312 TN/14/075/0093029 வாக்காளர் பெயர்: வின்சென்ட் தந்தை பெயர்: அந்தோணி புதிய/பழைய வீட்டு எண்: 1-110 / NA வயது: 53 இனம்: ஆண்
313 CMD2843795 வாக்காளர் பெயர்: அன்புராணி கணவர் பெயர்: வின்சென்ட் புதிய/பழைய வீட்டு எண்: 1-110 / NA வயது: 47 இனம்: பெண்	314 ISK0990978 வாக்காளர் பெயர்: திவ்யாபிரவீனா தந்தை பெயர்: வின்சென்ட் புதிய/பழைய வீட்டு எண்: 1-110 / - வயது: 23 இனம்: பெண்	315 TN/14/075/0093750 வாக்காளர் பெயர்: காணிக்கைசாமி தந்தை பெயர்: சின்னப்பன் புதிய/பழைய வீட்டு எண்: 1-111 / NA வயது: 75 இனம்: ஆண்
316 TN/14/075/0093460 வாக்காளர் பெயர்: பாத்திமா கணவர் பெயர்: காணிக்கைசாமி புதிய/பழைய வீட்டு எண்: 1-111 / NA வயது: 71 இனம்: பெண்	317 TN/14/075/0093461 வாக்காளர் பெயர்: வில்லியம்பால் தந்தை பெயர்: காணிக்கைசாமி புதிய/பழைய வீட்டு எண்: 1-111 / NA வயது: 45 இனம்: ஆண்	318 CMD2346187 வாக்காளர் பெயர்: மேரி சில்வெஸ்டர் தந்தை பெயர்: கணிக்கைசாமி புதிய/பழைய வீட்டு எண்: 1-111 / NA வயது: 37 இனம்: பெண்
319 CMD1642594 வாக்காளர் பெயர்: பீட்டர் ஜான் பால் தந்தை பெயர்: கனிகய்சுவாமி புதிய/பழைய வீட்டு எண்: 1-111 / NA வயது: 34 இனம்: ஆண்	320 TN/14/075/0093467 வாக்காளர் பெயர்: துரைசாமி தந்தை பெயர்: சின்னப்பன் புதிய/பழைய வீட்டு எண்: 1-112 / NA வயது: 67 இனம்: ஆண்	321 TN/14/075/0093733 வாக்காளர் பெயர்: அலங்காரம் கணவர் பெயர்: துரைசாமி புதிய/பழைய வீட்டு எண்: 1-112 / NA வயது: 62 இனம்: பெண்
322 CMD1230952 வாக்காளர் பெயர்: ராபர்ட்பெனிடிக்ட் தந்தை பெயர்: துரைசாமி புதிய/பழைய வீட்டு எண்: 1-112 / NA வயது: 36 இனம்: ஆண்	323 TN/14/075/0093607 வாக்காளர் பெயர்: ஜான்சங்கர் தந்தை பெயர்: துரைசாமி புதிய/பழைய வீட்டு எண்: 1-113 / NA வயது: 45 இனம்: ஆண்	324 CMD1643394 வாக்காளர் பெயர்: கிரேஸி விக்டோரியா கணவர் பெயர்: ஜான்சங்கர் புதிய/பழைய வீட்டு எண்: 1-113 / NA வயது: 41 இனம்: பெண்
325 CMD1643311 வாக்காளர் பெயர்: செல்வமேரி கணவர் பெயர்: டோமனிக் செல்வம் புதிய/பழைய வீட்டு எண்: 1-113 / NA வயது: 39 இனம்: பெண்	326 CMD2345700 வாக்காளர் பெயர்: புஷ்பா மேரி தந்தை பெயர்: துரைசாமி புதிய/பழைய வீட்டு எண்: 1-113 / NA வயது: 34 இனம்: பெண்	327 TN/14/075/0093540 வாக்காளர் பெயர்: அருளப்பன் தந்தை பெயர்: மதலைமுத்து புதிய/பழைய வீட்டு எண்: 1-114 / NA வயது: 58 இனம்: ஆண்
328 CMD1641901 வாக்காளர் பெயர்: மதலைமேரி கணவர் பெயர்: ஆரோக்கியசாமி புதிய/பழைய வீட்டு எண்: 1-114 / NA வயது: 36 இனம்: பெண்	329 TN/14/075/0093551 வாக்காளர் பெயர்: ஜோசப் தந்தை பெயர்: காபீரல் புதிய/பழைய வீட்டு எண்: 1-115 / NA வயது: 56 இனம்: ஆண்	330 TN/14/075/0093552 வாக்காளர் பெயர்: லூர்துமேரி கணவர் பெயர்: ஜோசப் புதிய/பழைய வீட்டு எண்: 1-115 / NA வயது: 48 இனம்: பெண்

பிரிவு: 1-மருதனப்பள்ளி (வ.கி) மற்றும் (ஆ) ஒன்றுப்பள்ளி, கிறிஸ்துபாளையம் வார்டு 1, பின்கோடு : 635107

331 CMD2350577 வாக்காளர் பெயர்: அருள் ரோசாரியோ தந்தை பெயர்: கபீரல் புதிய/பழைய வீட்டு எண்: 1-115 / NA வயது: 36 இனம்: ஆண்	332 CMD2349777 வாக்காளர் பெயர்: மதலைமுத்து தந்தை பெயர்: கபீரல் புதிய/பழைய வீட்டு எண்: 1-115 / NA வயது: 34 இனம்: ஆண்	333 ISK1479245 வாக்காளர் பெயர்: அந்தோனி வீலா கணவர் பெயர்: ஜான் பீட்டர் புதிய/பழைய வீட்டு எண்: 1-115 / - வயது: 20 இனம்: பெண்
334 TN/14/075/0093616 வாக்காளர் பெயர்: சவுரியப்பன் தந்தை பெயர்: அந்தோனி புதிய/பழைய வீட்டு எண்: 1-116 / NA வயது: 63 இனம்: ஆண்	335 CMD1642727 வாக்காளர் பெயர்: ஆரோக்கிய சாமி தந்தை பெயர்: செளரியப்பன் புதிய/பழைய வீட்டு எண்: 1-116 / NA வயது: 36 இனம்: ஆண்	336 ISK1103316 வாக்காளர் பெயர்: பாலராஜ் தந்தை பெயர்: சவுரியப்பன் புதிய/பழைய வீட்டு எண்: 1-116 / NA வயது: 28 இனம்: ஆண்
337 ISK1483783 வாக்காளர் பெயர்: மரிய எல்வின் வீலா தந்தை பெயர்: அந்தோனிசாமி புதிய/பழைய வீட்டு எண்: 1-117 / NA வயது: 19 இனம்: பெண்	338 CMD1641729 வாக்காளர் பெயர்: அந்தோனி தந்தை பெயர்: சூசையப்பன் புதிய/பழைய வீட்டு எண்: 1-118 / NA வயது: 71 இனம்: ஆண்	339 TN/14/075/0093664 வாக்காளர் பெயர்: ஆரோக்கியமேரி கணவர் பெயர்: அந்தோனி புதிய/பழைய வீட்டு எண்: 1-118 / NA வயது: 66 இனம்: பெண்
340 TN/14/075/0093476 வாக்காளர் பெயர்: மார்டின் தந்தை பெயர்: அந்தோனி புதிய/பழைய வீட்டு எண்: 1-118 / NA வயது: 48 இனம்: ஆண்	341 CMD1641653 வாக்காளர் பெயர்: செபமாலைமேரி கணவர் பெயர்: மார்டின் புதிய/பழைய வீட்டு எண்: 1-118 / NA வயது: 41 இனம்: பெண்	342 CMD1642370 வாக்காளர் பெயர்: புஷ்ப ராஜ் தந்தை பெயர்: அந்தோனி புதிய/பழைய வீட்டு எண்: 1-118 / NA வயது: 37 இனம்: ஆண்
343 ISK0533455 வாக்காளர் பெயர்: அற்புதகுழந்தை தந்தை பெயர்: செல்வராஜ் புதிய/பழைய வீட்டு எண்: 1-118 / NA வயது: 32 இனம்: ஆண்	344 ISK0838920 வாக்காளர் பெயர்: தெரசா கணவர் பெயர்: செல்வராஜ் புதிய/பழைய வீட்டு எண்: 1-118 / NA வயது: 29 இனம்: பெண்	345 ISK0532622 வாக்காளர் பெயர்: அமலோர்பவமேரி கணவர் பெயர்: அற்புதம் குழந்தை புதிய/பழைய வீட்டு எண்: 1-118 / NA வயது: 27 இனம்: பெண்
346 TN/14/075/0093173 வாக்காளர் பெயர்: பிலிப் தந்தை பெயர்: சின்னப்பன் புதிய/பழைய வீட்டு எண்: 1-119 / NA வயது: 58 இனம்: ஆண்	347 TN/14/075/0093174 வாக்காளர் பெயர்: பாத்திமா கணவர் பெயர்: பிலிப் புதிய/பழைய வீட்டு எண்: 1-119 / NA வயது: 53 இனம்: பெண்	348 ISK0030890 வாக்காளர் பெயர்: பெல்சியாபிரன்சிமேரி தந்தை பெயர்: பிலிப் புதிய/பழைய வீட்டு எண்: 1-119 / NA வயது: 28 இனம்: பெண்
349 ISK0991091 வாக்காளர் பெயர்: ஜெனிபர்ரோசலின் தந்தை பெயர்: ஜேம்ஸ்சகாயம் புதிய/பழைய வீட்டு எண்: 1-119 / 1-61 வயது: 23 இனம்: பெண்	350 ISK1334879 வாக்காளர் பெயர்: ஜெயஸ்ரீ தந்தை பெயர்: ஜேம்ஸ்சகாயம் புதிய/பழைய வீட்டு எண்: 1-119 / 1-61 வயது: 20 இனம்: பெண்	351 TN/14/075/0093457 வாக்காளர் பெயர்: அருளப்பன் தந்தை பெயர்: சின்னப்பன் புதிய/பழைய வீட்டு எண்: 1-120 / NA வயது: 54 இனம்: ஆண்
352 TN/14/075/0093458 வாக்காளர் பெயர்: லூர்துமேரி கணவர் பெயர்: அருளப்பன் புதிய/பழைய வீட்டு எண்: 1-120 / NA வயது: 49 இனம்: பெண்	353 TN/14/075/0093422 வாக்காளர் பெயர்: பீட்டர் தந்தை பெயர்: சின்னப்பன் புதிய/பழைய வீட்டு எண்: 1-121 / NA வயது: 53 இனம்: ஆண்	354 TN/14/075/0093423 வாக்காளர் பெயர்: ஆரோக்கியமேரி கணவர் பெயர்: பீட்டர் புதிய/பழைய வீட்டு எண்: 1-121 / NA வயது: 48 இனம்: பெண்
355 CMD1643063 வாக்காளர் பெயர்: ரோசாரியோ தந்தை பெயர்: பன்னீர் செல்வம் புதிய/பழைய வீட்டு எண்: 1-121 / NA வயது: 40 இனம்: ஆண்	356 ISK1103241 வாக்காளர் பெயர்: சிறுமலர் செல்வன் தந்தை பெயர்: பீட்டர் புதிய/பழைய வீட்டு எண்: 1-121 / 1-51 வயது: 23 இனம்: ஆண்	357 ISK1433978 வாக்காளர் பெயர்: ஸ்டெல்லா கணவர் பெயர்: சிறுமலர்செல்வன் புதிய/பழைய வீட்டு எண்: 1-121 / - வயது: 21 இனம்: பெண்
358 TN/14/075/0093728 வாக்காளர் பெயர்: மோட்சராகினி கணவர் பெயர்: சிலுவைநாதன் புதிய/பழைய வீட்டு எண்: 1-122 / NA வயது: 78 இனம்: பெண்	359 ISK0838789 வாக்காளர் பெயர்: ரத்தின சாமி தந்தை பெயர்: சின்னப்பா புதிய/பழைய வீட்டு எண்: 1-122 / NA வயது: 55 இனம்: ஆண்	360 TN/14/075/0093417 வாக்காளர் பெயர்: அல்போன்சா கணவர் பெயர்: சாந்தன் புதிய/பழைய வீட்டு எண்: 1-122 / NA வயது: 48 இனம்: பெண்

பிரிவு: 1-மருதனப்பள்ளி (வ.கி) மற்றும் (ஊ) ஒன்றுப்பள்ளி, கிறிஸ்துபாளையம் வார்டு 1, பின்கோடு : 635107

361	ISK1294313 வாக்காளர் பெயர்: மேரி கேத்ரின் பெளலா கணவர் பெயர்: சேவியர் அலெக்ஸ்சாண்டர் புதிய/பழைய வீட்டு எண்: 1-122 / NA வயது: 27 இனம்: பெண்	362	ISK1294438 வாக்காளர் பெயர்: அருள்செல்வி தந்தை பெயர்: ரத்தினசாமி புதிய/பழைய வீட்டு எண்: 1-122 / - வயது: 23 இனம்: பெண்	363	TN/14/075/0093686 வாக்காளர் பெயர்: அந்தோனியம்மாள் கணவர் பெயர்: சுந்தராஜ் புதிய/பழைய வீட்டு எண்: 1-123 / NA வயது: 70 இனம்: பெண்
364	TN/14/075/0093742 வாக்காளர் பெயர்: மரியஜோசப் தந்தை பெயர்: சுந்தராஜ் புதிய/பழைய வீட்டு எண்: 1-123 / NA வயது: 42 இனம்: ஆண்	365	CMD1642214 வாக்காளர் பெயர்: ரிச்சர்ட் அனந்தபிரபு தந்தை பெயர்: சகுந்தர் ராஜ் புதிய/பழைய வீட்டு எண்: 1-123 / NA வயது: 36 இனம்: ஆண்	366	CMD1642644 வாக்காளர் பெயர்: சுந்தர் ராஜ் தந்தை பெயர்: அந்தோனி புதிய/பழைய வீட்டு எண்: 1-123 / NA வயது: 34 இனம்: ஆண்
367	ISK0532234 வாக்காளர் பெயர்: எட்வின் பிரான்சிஸ் தந்தை பெயர்: ஜோக்கின் புதிய/பழைய வீட்டு எண்: 1-123 / NA வயது: 29 இனம்: ஆண்	368	ISK1434075 வாக்காளர் பெயர்: ஜான்ஸ் டபன் தந்தை பெயர்: ஜோக்கின் புதிய/பழைய வீட்டு எண்: 1-123 / - வயது: 19 இனம்: ஆண்	369	CMD1642495 வாக்காளர் பெயர்: பீலிப் தந்தை பெயர்: அந்தோனி புதிய/பழைய வீட்டு எண்: 1-124 / NA வயது: 61 இனம்: ஆண்
370	CMD3196581 வாக்காளர் பெயர்: ஆரோக்கியமேரி கணவர் பெயர்: பிலிப் புதிய/பழைய வீட்டு எண்: 1-124 / NA வயது: 53 இனம்: பெண்	371	ISK1334937 வாக்காளர் பெயர்: நிர்மலா ஜோசப் மேரி கணவர் பெயர்: பிலிப்பு புதிய/பழைய வீட்டு எண்: 1-124 / 1-49 வயது: 40 இனம்: பெண்	372	CMD1641752 வாக்காளர் பெயர்: லூர்த் சாமி தந்தை பெயர்: பீலிப் புதிய/பழைய வீட்டு எண்: 1-124 / NA வயது: 34 இனம்: ஆண்
373	CMD2932127 வாக்காளர் பெயர்: ஜான் பால் தந்தை பெயர்: ராயப்பன் புதிய/பழைய வீட்டு எண்: 1-125 / 1-48 வயது: 33 இனம்: ஆண்	374	CMD3196607 வாக்காளர் பெயர்: ஜோசப் தந்தை பெயர்: அரியப்பா புதிய/பழைய வீட்டு எண்: 1-125 / NA வயது: 30 இனம்: ஆண்	375	ISK1294339 வாக்காளர் பெயர்: ஸ்டெல்லா மேரி கணவர் பெயர்: ஜோசப் புதிய/பழைய வீட்டு எண்: 1-125 / NA வயது: 28 இனம்: பெண்
376	ISK1294347 வாக்காளர் பெயர்: மெல்கியோர் தந்தை பெயர்: அருள்பென் புதிய/பழைய வீட்டு எண்: 1-125 / NA வயது: 25 இனம்: ஆண்	377	ISK1294354 வாக்காளர் பெயர்: அந்தோணிராஜ் தந்தை பெயர்: அருள்பென் புதிய/பழைய வீட்டு எண்: 1-125 / 1-75 வயது: 22 இனம்: ஆண்	378	TN/14/075/0093703 வாக்காளர் பெயர்: ராயப்பன் தந்தை பெயர்: அஜ்மதலை புதிய/பழைய வீட்டு எண்: 1-126 / NA வயது: 71 இனம்: ஆண்
379	TN/14/075/0093704 வாக்காளர் பெயர்: செளரியம்மாள் கணவர் பெயர்: ராயப்பன் புதிய/பழைய வீட்டு எண்: 1-126 / NA வயது: 67 இனம்: பெண்	380	CMD2978831 வாக்காளர் பெயர்: ஜோசப் தந்தை பெயர்: இன்னாசி முத்து புதிய/பழைய வீட்டு எண்: 1-126 / NA வயது: 47 இனம்: ஆண்	381	CMD2346419 வாக்காளர் பெயர்: அலெக்ஸ் தந்தை பெயர்: ராயப்பன் புதிய/பழைய வீட்டு எண்: 1-126 / NA வயது: 38 இனம்: ஆண்
382	CMD2346401 வாக்காளர் பெயர்: வினேரசு தந்தை பெயர்: ராயப்பன் புதிய/பழைய வீட்டு எண்: 1-126 / NA வயது: 36 இனம்: ஆண்	383	CMD3196565 வாக்காளர் பெயர்: ஆல்பட் தந்தை பெயர்: அந்தோனிசாமி புதிய/பழைய வீட்டு எண்: 1-126 / NA வயது: 30 இனம்: ஆண்	384	ISK0533208 வாக்காளர் பெயர்: ஆரோக்கியமேரி கணவர் பெயர்: வினேரசு புதிய/பழைய வீட்டு எண்: 1-126 / 1-45 வயது: 29 இனம்: பெண்
385	ISK1103696 வாக்காளர் பெயர்: ஜான்ஸ் வீட்டி தந்தை பெயர்: ஸ்தானிவாஸ் புதிய/பழைய வீட்டு எண்: 1-126 / - வயது: 21 இனம்: பெண்	386	ISK1294453 வாக்காளர் பெயர்: சுந்தர் ராஜ் தந்தை பெயர்: மதலை முத்து புதிய/பழைய வீட்டு எண்: 1-126-A / - வயது: 23 இனம்: ஆண்	387	ISK1241942 வாக்காளர் பெயர்: அந்தோனியம்மாள் கணவர் பெயர்: மதலை முத்து புதிய/பழைய வீட்டு எண்: 1-126A / - வயது: 67 இனம்: பெண்
388	ISK1241884 வாக்காளர் பெயர்: மதலை முத்து தந்தை பெயர்: அந்தோனி புதிய/பழைய வீட்டு எண்: 1-126A / - வயது: 30 இனம்: ஆண்	389	TN/14/075/0093564 வாக்காளர் பெயர்: சம்மனுத்சை தந்தை பெயர்: மைக்கேல் பென் புதிய/பழைய வீட்டு எண்: 1-127 / NA வயது: 51 இனம்: ஆண்	390	ISK1103472 வாக்காளர் பெயர்: சந்தோஷகுமார் தந்தை பெயர்: சாமண்ணா புதிய/பழைய வீட்டு எண்: 1-127 / - வயது: 21 இனம்: ஆண்

56-தனி சட்டமன்ற தொகுதி

பாகம் எண் 67

வாக்காளர் பட்டியல் - 2018

தொடர்ச்சி...

பிரிவு: 1-மருதனப்பள்ளி (வ.கி) மற்றும் (ஊ) ஒன்றுப்பள்ளி, கிறிஸ்துபாளையம் வார்டு1, பின்கோடு : 635107

391 TN/14/075/0093562 வாக்காளர் பெயர்: சவுரியம்மா கணவர் பெயர்: ராயப்பன் புதிய/பழைய வீட்டு எண்: 1-129 / NA வயது: 69 இனம்: பெண்	392 TN/14/075/0093442 வாக்காளர் பெயர்: குழந்தைசாமி தந்தை பெயர்: ராயப்பன் புதிய/பழைய வீட்டு எண்: 1-129 / NA வயது: 42 இனம்: ஆண்	393 CMD1641356 வாக்காளர் பெயர்: லூர்துமேரி தந்தை பெயர்: பத்திராதன் புதிய/பழைய வீட்டு எண்: 1-131 / NA வயது: 41 இனம்: பெண்
394 TN/14/075/0093709 வாக்காளர் பெயர்: அமல்ராஜ் தந்தை பெயர்: அந்தோணி புதிய/பழைய வீட்டு எண்: 1-133 / NA வயது: 54 இனம்: ஆண்	395 TN/14/075/0093678 வாக்காளர் பெயர்: ரெஜினாமேரி கணவர் பெயர்: அமல்ராஜ் புதிய/பழைய வீட்டு எண்: 1-133 / NA வயது: 53 இனம்: பெண்	396 TN/14/075/0093716 வாக்காளர் பெயர்: கபிரேல் தந்தை பெயர்: அந்தோணி புதிய/பழைய வீட்டு எண்: 1-134 / NA வயது: 60 இனம்: ஆண்
397 TN/14/075/0093222 வாக்காளர் பெயர்: பிரான்சிள்மேரி கணவர் பெயர்: கபீரல் புதிய/பழைய வீட்டு எண்: 1-134 / NA வயது: 55 இனம்: பெண்	398 ISK1103365 வாக்காளர் பெயர்: சக்திவேல் தந்தை பெயர்: ரங்கநாத் புதிய/பழைய வீட்டு எண்: 1-135 / NA வயது: 21 இனம்: ஆண்	399 TN/14/075/0093472 வாக்காளர் பெயர்: மோட்சராக்க்கினி கணவர் பெயர்: அகஸ்தியன் புதிய/பழைய வீட்டு எண்: 1-138 / NA வயது: 63 இனம்: பெண்
400 TN/14/075/0093478 வாக்காளர் பெயர்: குழந்தைசாமி தந்தை பெயர்: அகஸ்தியன் புதிய/பழைய வீட்டு எண்: 1-138 / NA வயது: 41 இனம்: ஆண்	401 CMD2843829 வாக்காளர் பெயர்: ரீட்டா தந்தை பெயர்: அகஸ்தியன் புதிய/பழைய வீட்டு எண்: 1-138 / NA வயது: 36 இனம்: பெண்	402 CMD2843837 வாக்காளர் பெயர்: ஸ்டெல்லாமேரி தந்தை பெயர்: மெல்கியூர் புதிய/பழைய வீட்டு எண்: 1-138 / NA வயது: 34 இனம்: பெண்
403 ISK0757963 வாக்காளர் பெயர்: லூர்தமேரி கணவர் பெயர்: குழந்தைசாமி புதிய/பழைய வீட்டு எண்: 1-138 / NA வயது: 34 இனம்: பெண்	404 CMD1084474 வாக்காளர் பெயர்: பிரான்சிஸ் தந்தை பெயர்: தேரசப்பா புதிய/பழைய வீட்டு எண்: 1-139 / NA வயது: 53 இனம்: ஆண்	405 CMD1643329 வாக்காளர் பெயர்: சகாயா மேரி கணவர் பெயர்: பிரான்சிஸ் புதிய/பழைய வீட்டு எண்: 1-139 / NA வயது: 46 இனம்: பெண்
406 CMD2843845 வாக்காளர் பெயர்: பவுல்ராஜ் தந்தை பெயர்: தேரசப்பா புதிய/பழைய வீட்டு எண்: 1-140 / NA வயது: 51 இனம்: ஆண்	407 TN/14/075/0093677 வாக்காளர் பெயர்: மேரிகரோலின் கணவர் பெயர்: பவுல்ராஜ் புதிய/பழைய வீட்டு எண்: 1-140 / NA வயது: 48 இனம்: பெண்	408 ISK0532218 வாக்காளர் பெயர்: ரீபாலியோனா தந்தை பெயர்: பவுல்ராஜ் புதிய/பழைய வீட்டு எண்: 1-140 / வயது: 26 இனம்: பெண்
409 ISK1294388 வாக்காளர் பெயர்: ஜோனஸ் நவின் ராஜ் தந்தை பெயர்: பவுல் ராஜ் புதிய/பழைய வீட்டு எண்: 1-140 / 105 வயது: 21 இனம்: ஆண்	410 ISK0030999 வாக்காளர் பெயர்: ஈசாக் தந்தை பெயர்: மாகிலமணி புதிய/பழைய வீட்டு எண்: 1-141 / NA வயது: 46 இனம்: ஆண்	411 ISK0838706 வாக்காளர் பெயர்: விஸ்வாஸ் பால் ராஜ் தந்தை பெயர்: முத்தப்பா புதிய/பழைய வீட்டு எண்: 1-142 / na வயது: 23 இனம்: ஆண்
412 ISK1434042 வாக்காளர் பெயர்: ஜான்பீட்டர் தந்தை பெயர்: லாரன்ஸ் புதிய/பழைய வீட்டு எண்: 1-143 / - வயது: 24 இனம்: ஆண்	413 ISK1433994 வாக்காளர் பெயர்: திவவியாபேபி ஸ்டெல்லா தந்தை பெயர்: லாரன்ஸ் புதிய/பழைய வீட்டு எண்: 1-143 / - வயது: 22 இனம்: பெண்	414 ISK1103506 வாக்காளர் பெயர்: சகானாமேரி கணவர் பெயர்: சார்லஸ் புதிய/பழைய வீட்டு எண்: 1-144 / - வயது: 45 இனம்: பெண்
415 ISK1222231 வாக்காளர் பெயர்: மைக்கேல் பிரவீன் தந்தை பெயர்: சார்லஸ் புதிய/பழைய வீட்டு எண்: 1-144 / NA வயது: 23 இனம்: ஆண்	416 ISK1241850 வாக்காளர் பெயர்: ராபின்சன் தந்தை பெயர்: மரியதாஸ் புதிய/பழைய வீட்டு எண்: 1-144 / - வயது: 22 இனம்: ஆண்	417 TN/14/075/0093604 வாக்காளர் பெயர்: ரங்கப்பா தந்தை பெயர்: புட்டய்யா புதிய/பழைய வீட்டு எண்: 1-145 / NA வயது: 61 இனம்: ஆண்
418 TN/14/075/0093098 வாக்காளர் பெயர்: ரத்னம்மா கணவர் பெயர்: ரங்கய்யா புதிய/பழைய வீட்டு எண்: 1-145 / NA வயது: 60 இனம்: பெண்	419 TN/14/075/0093611 வாக்காளர் பெயர்: முனிராஜ் தந்தை பெயர்: புட்டய்யா புதிய/பழைய வீட்டு எண்: 1-146 / NA வயது: 63 இனம்: ஆண்	420 TN/14/075/0093622 வாக்காளர் பெயர்: சுகம்மா கணவர் பெயர்: முனிராஜ் புதிய/பழைய வீட்டு எண்: 1-146 / NA வயது: 58 இனம்: பெண்

56-தனி சட்டமன்ற தொகுதி

பாகம் எண் 67

வாக்காளர் பட்டியல் - 2018

தொடர்ச்சி...

பிரிவு: 1-மருதனப்பள்ளி (வ.கி) மற்றும் (ஊ) ஒன்றுப்பள்ளி, கிறிஸ்துபாளையம் வார்டு 1, பின்கோடு : 635107

421 ISK0532721 வாக்காளர் பெயர்: மல்லேஷ் தந்தை பெயர்: முனிராஜ் புதிய/பழைய வீட்டு எண்: 1-146 / NA வயது: 33 இனம்: ஆண்	422 ISK0533380 வாக்காளர் பெயர்: மல்லேஷ் தந்தை பெயர்: கெம்பண்ணா புதிய/பழைய வீட்டு எண்: 1-146 / NA வயது: 26 இனம்: ஆண்	423 TN/14/075/0093662 வாக்காளர் பெயர்: கெம்பண்ணா தந்தை பெயர்: ரங்கப்பா புதிய/பழைய வீட்டு எண்: 1-147 / NA வயது: 81 இனம்: ஆண்
424 TN/14/075/0093663 வாக்காளர் பெயர்: லதாமமா கணவர் பெயர்: கெம்பண்ணா புதிய/பழைய வீட்டு எண்: 1-147 / NA வயது: 57 இனம்: பெண்	425 ISK0533042 வாக்காளர் பெயர்: மோயிஸ் தந்தை பெயர்: மத்தியாஸ் புதிய/பழைய வீட்டு எண்: 1-147 / NA வயது: 51 இனம்: ஆண்	426 TN/14/075/0093335 வாக்காளர் பெயர்: ரங்கப்பா தந்தை பெயர்: ரங்கப்பா புதிய/பழைய வீட்டு எண்: 1-149 / NA வயது: 73 இனம்: ஆண்
427 TN/14/075/0093290 வாக்காளர் பெயர்: சின்னம்மா கணவர் பெயர்: அன்னையப்பா புதிய/பழைய வீட்டு எண்: 1-149 / NA வயது: 68 இனம்: பெண்	428 TN/14/075/0093330 வாக்காளர் பெயர்: சரவணா தந்தை பெயர்: அன்னையப்பா புதிய/பழைய வீட்டு எண்: 1-149 / NA வயது: 42 இனம்: ஆண்	429 CMD0938712 வாக்காளர் பெயர்: கிருஷ்ணமூர்த்தி தந்தை பெயர்: அன்னையப்பா புதிய/பழைய வீட்டு எண்: 1-149 / NA வயது: 40 இனம்: ஆண்
430 CMD1642990 வாக்காளர் பெயர்: யசோதா கணவர் பெயர்: சரவணா புதிய/பழைய வீட்டு எண்: 1-149 / NA வயது: 35 இனம்: பெண்	431 ISK0031021 வாக்காளர் பெயர்: மரியம்மா கணவர் பெயர்: சவரியப்பன் புதிய/பழைய வீட்டு எண்: 1-150 / NA வயது: 80 இனம்: பெண்	432 CMD0938852 வாக்காளர் பெயர்: ராமப்பா தந்தை பெயர்: புட்டப்பய்யா புதிய/பழைய வீட்டு எண்: 1-150 / NA வயது: 53 இனம்: ஆண்
433 TN/14/075/0093629 வாக்காளர் பெயர்: மல்லேஷ் தந்தை பெயர்: புட்டப்பய்யா புதிய/பழைய வீட்டு எண்: 1-150 / NA வயது: 41 இனம்: ஆண்	434 TN/14/075/0093397 வாக்காளர் பெயர்: ஜெயபால் தந்தை பெயர்: புட்டப்பய்யா புதிய/பழைய வீட்டு எண்: 1-150 / NA வயது: 39 இனம்: ஆண்	435 ISK0031005 வாக்காளர் பெயர்: எலிஸ்பத்ராணி தாய் பெயர்: மரியம்மா புதிய/பழைய வீட்டு எண்: 1-150 / NA வயது: 38 இனம்: பெண்
436 ISK1334945 வாக்காளர் பெயர்: தூர்காம்பிகா கணவர் பெயர்: மல்லேஷ் புதிய/பழைய வீட்டு எண்: 1-150 / வயது: 20 இனம்: பெண்	437 ISK0532572 வாக்காளர் பெயர்: அந்தோணிசாமி தந்தை பெயர்: பாப்பண்ணா புதிய/பழைய வீட்டு எண்: 1-151 / NA வயது: 38 இனம்: ஆண்	438 ISK1433952 வாக்காளர் பெயர்: கரோலின்மேரி கணவர் பெயர்: மரியதாஸ் புதிய/பழைய வீட்டு எண்: 1-153 / - வயது: 30 இனம்: பெண்
439 ISK1433945 வாக்காளர் பெயர்: சுமா கணவர் பெயர்: புட்டண்ணா புதிய/பழைய வீட்டு எண்: 1-153 / - வயது: 24 இனம்: பெண்	440 ISK0031013 வாக்காளர் பெயர்: புஷ்பராஜ் தந்தை பெயர்: சின்னப்பா புதிய/பழைய வீட்டு எண்: 1-157 / NA வயது: 34 இனம்: ஆண்	441 ISK0030965 வாக்காளர் பெயர்: எஸ்தர்ராணி கணவர் பெயர்: அருள்தாஸ் புதிய/பழைய வீட்டு எண்: 1-157 / NA வயது: 30 இனம்: பெண்
442 TN/14/075/0093269 வாக்காளர் பெயர்: ராதாகிருஷ்ணா தந்தை பெயர்: லஷ்மணா புதிய/பழைய வீட்டு எண்: 1-160 / NA வயது: 51 இனம்: ஆண்	443 TN/14/075/0093270 வாக்காளர் பெயர்: ராதா கணவர் பெயர்: ராதாகிருஷ்ணா புதிய/பழைய வீட்டு எண்: 1-160 / NA வயது: 46 இனம்: பெண்	444 TN/14/075/0093407 வாக்காளர் பெயர்: ரங்கம்மா கணவர் பெயர்: ராதாகிருஷ்ணா புதிய/பழைய வீட்டு எண்: 1-160 / NA வயது: 46 இனம்: பெண்
445 ISK1434109 வாக்காளர் பெயர்: ஸ்ஷபன்ராஜ் தாய் பெயர்: பாஸ்காமேரி புதிய/பழைய வீட்டு எண்: 1-161 / - வயது: 19 இனம்: ஆண்	446 TN/14/075/0093205 வாக்காளர் பெயர்: ராமகிருஷ்ணா தந்தை பெயர்: மாரப்பா புதிய/பழைய வீட்டு எண்: 1-162B / NA வயது: 58 இனம்: ஆண்	447 TN/14/075/0093121 வாக்காளர் பெயர்: ஜெயலஷ்மி கணவர் பெயர்: ராமகிருஷ்ணா புதிய/பழைய வீட்டு எண்: 1-162B / NA வயது: 48 இனம்: பெண்
448 TN/14/075/0093520 வாக்காளர் பெயர்: ராமப்பா தந்தை பெயர்: பெத்தரங்கப்பய்யா புதிய/பழைய வீட்டு எண்: 1-163 / NA வயது: 73 இனம்: ஆண்	449 TN/14/075/0093627 வாக்காளர் பெயர்: ஜெயம்மா கணவர் பெயர்: ராமப்பா புதிய/பழைய வீட்டு எண்: 1-163 / NA வயது: 68 இனம்: பெண்	450 TN/14/075/0093109 வாக்காளர் பெயர்: ரவி தந்தை பெயர்: ராமப்பா புதிய/பழைய வீட்டு எண்: 1-163 / NA வயது: 45 இனம்: ஆண்

56-தனி சட்டமன்ற தொகுதி

பாகம் எண் 67

வாக்காளர் பட்டியல் - 2018

தொடர்ச்சி...

பிரிவு: 1-மருதனப்பள்ளி (வ.கி) மற்றும் (ஊ) ஒன்றுப்பள்ளி, கிறிஸ்துபாளையம் வார்டு 1, பின்கோடு : 635107

451 ISK1103688 வாக்காளர் பெயர்: கலாவதி கணவர் பெயர்: ராமப்பா புதிய/பழைய வீட்டு எண்: 1-163 / - வயது: 39 இனம்: பெண்	452 ISK1241793 வாக்காளர் பெயர்: ஹரீஷ் தந்தை பெயர்: ராமப்பா புதிய/பழைய வீட்டு எண்: 1-163 / - வயது: 21 இனம்: ஆண்	453 CMD1642511 வாக்காளர் பெயர்: அந்ரேஸ் தந்தை பெயர்: ஜோகப் புதிய/பழைய வீட்டு எண்: 1-164 / NA வயது: 42 இனம்: ஆண்
454 CMD1642529 வாக்காளர் பெயர்: அந்தோணிமேரி கணவர் பெயர்: அந்துராஜ் புதிய/பழைய வீட்டு எண்: 1-164 / NA வயது: 40 இனம்: பெண்	455 ISK0663724 வாக்காளர் பெயர்: வெங்கட்ராஜ் தந்தை பெயர்: சின்ன வெங்கட்ராஜ் புதிய/பழைய வீட்டு எண்: 1-167 / NA வயது: 31 இனம்: ஆண்	456 ISK1103449 வாக்காளர் பெயர்: சித்ரா மேரி கணவர் பெயர்: பீலீப் புதிய/பழைய வீட்டு எண்: 1-167 / NA வயது: 25 இனம்: பெண்
457 ISK0838391 வாக்காளர் பெயர்: ஜெய்சாந்தா கணவர் பெயர்: குழந்தைசாமி புதிய/பழைய வீட்டு எண்: 1-169 / NA வயது: 32 இனம்: பெண்	458 TN/14/075/0093095 வாக்காளர் பெயர்: வரலஷ்மி கணவர் பெயர்: ரங்கநாதா புதிய/பழைய வீட்டு எண்: 1-169-B / NA வயது: 51 இனம்: பெண்	459 CMD1217900 வாக்காளர் பெயர்: பிரபாவதி கணவர் பெயர்: வரதராஜ் புதிய/பழைய வீட்டு எண்: 1-171 / NA வயது: 39 இனம்: பெண்
460 ISK1434067 வாக்காளர் பெயர்: விவேகாநந்தா தந்தை பெயர்: வரதராஜ் புதிய/பழைய வீட்டு எண்: 1-171 / - வயது: 19 இனம்: ஆண்	461 ISK1433986 வாக்காளர் பெயர்: நாகரத்தினா கணவர் பெயர்: சேகர் புதிய/பழைய வீட்டு எண்: 1-172 / 1-5 வயது: 38 இனம்: பெண்	462 ISK0838862 வாக்காளர் பெயர்: ஜான்சி லிபியா தந்தை பெயர்: ரத்தினசாமி புதிய/பழைய வீட்டு எண்: 1-173 / NA வயது: 24 இனம்: பெண்
463 TN/14/075/0093679 வாக்காளர் பெயர்: கிருஷ்ணப்பா தந்தை பெயர்: மோட்டப்பா புதிய/பழைய வீட்டு எண்: 1-174 / NA வயது: 63 இனம்: ஆண்	464 TN/14/075/0093721 வாக்காளர் பெயர்: உமாதேவி கணவர் பெயர்: கிருஷ்ணப்பா புதிய/பழைய வீட்டு எண்: 1-174 / NA வயது: 55 இனம்: பெண்	465 TN/14/075/0093208 வாக்காளர் பெயர்: வரதராஜ் தந்தை பெயர்: சுக்கப்பா புதிய/பழைய வீட்டு எண்: 1-174 / NA வயது: 44 இனம்: ஆண்
466 CMD2843886 வாக்காளர் பெயர்: லதா தந்தை பெயர்: கிருஷ்ணப்பா புதிய/பழைய வீட்டு எண்: 1-174 / NA வயது: 36 இனம்: பெண்	467 CMD2843894 வாக்காளர் பெயர்: சுப்பிரமணி தந்தை பெயர்: கிருஷ்ணப்பா புதிய/பழைய வீட்டு எண்: 1-174 / NA வயது: 34 இனம்: ஆண்	468 ISK0991083 வாக்காளர் பெயர்: விஜயா கணவர் பெயர்: சுப்ரமணி புதிய/பழைய வீட்டு எண்: 1-174 / - வயது: 24 இனம்: பெண்
469 CMD1642537 வாக்காளர் பெயர்: ரங்கய்யா தந்தை பெயர்: சுக்கப்பா புதிய/பழைய வீட்டு எண்: 1-175A / NA வயது: 36 இனம்: ஆண்	470 ISK0532531 வாக்காளர் பெயர்: வெண்ணிலா மேரி தந்தை பெயர்: அகஸ்டின் புதிய/பழைய வீட்டு எண்: 1-177/ வயது: 26 இனம்: பெண்	471 ISK1434026 வாக்காளர் பெயர்: தோமினிக் தந்தை பெயர்: ஆரோக்கியசாமி புதிய/பழைய வீட்டு எண்: 1-180 / - வயது: 39 இனம்: ஆண்
472 ISK1433960 வாக்காளர் பெயர்: ஸ்டெல்லாபாஸ்காராணி கணவர் பெயர்: தோமினிக் புதிய/பழைய வீட்டு எண்: 1-180 / - வயது: 36 இனம்: பெண்	473 ISK0663708 வாக்காளர் பெயர்: சந்திரம்மா தாய் பெயர்: நிர்மலா புதிய/பழைய வீட்டு எண்: 1-180 / NA வயது: 28 இனம்: பெண்	474 ISK0663732 வாக்காளர் பெயர்: ராமன் தாய் பெயர்: நிர்மலா புதிய/பழைய வீட்டு எண்: 1-180 / NA வயது: 26 இனம்: ஆண்
475 TN/14/075/0093142 வாக்காளர் பெயர்: தேவேந்திரா தந்தை பெயர்: அனுமய்யா புதிய/பழைய வீட்டு எண்: 1-181 / NA வயது: 58 இனம்: ஆண்	476 TN/14/075/0093711 வாக்காளர் பெயர்: பத்மம்மா கணவர் பெயர்: தேவேந்திரா புதிய/பழைய வீட்டு எண்: 1-181 / NA வயது: 53 இனம்: பெண்	477 ISK0532515 வாக்காளர் பெயர்: பவித்ரா தந்தை பெயர்: தேவேந்திரா புதிய/பழைய வீட்டு எண்: 1-181 / 1-39 வயது: 27 இனம்: பெண்
478 ISK1294321 வாக்காளர் பெயர்: மம்தா தந்தை பெயர்: தேவேந்திரன் புதிய/பழைய வீட்டு எண்: 1-181 / NA வயது: 23 இனம்: பெண்	479 TN/14/075/0093340 வாக்காளர் பெயர்: புட்டண்ணா தந்தை பெயர்: கிருஷ்ணப்பா புதிய/பழைய வீட்டு எண்: 1-182 / NA வயது: 68 இனம்: ஆண்	480 TN/14/075/0093341 வாக்காளர் பெயர்: ஜோதியம்மா கணவர் பெயர்: புட்டண்ணா புதிய/பழைய வீட்டு எண்: 1-182 / NA வயது: 58 இனம்: பெண்

பிரிவு: 1-மருதனப்பள்ளி (வ.கி) மற்றும் (ஊ) ஒன்றுப்பள்ளி, கிறிஸ்துபாளையம் வார்டு1, பின்கோடு : 635107

481	TN/14/075/0093393 வாக்காளர் பெயர்: முனியம்மா கணவர் பெயர்: சின்ன அனுமந்தப்பா புதிய/பழைய வீட்டு எண்: 1-183 / NA வயது: 74 இனம்: பெண்	482	TN/14/075/0093454 வாக்காளர் பெயர்: திருமல்லேஷா தந்தை பெயர்: சிக்கனுமந்தப்பா புதிய/பழைய வீட்டு எண்: 1-183 / NA வயது: 48 இனம்: ஆண்	483	TN/14/075/0093634 வாக்காளர் பெயர்: ஆஞ்சப்பா தந்தை பெயர்: அனுமய்யா புதிய/பழைய வீட்டு எண்: 1-184-1A/ வயது: 78 இனம்: ஆண்
484	TN/14/075/0093635 வாக்காளர் பெயர்: லஷம்மா கணவர் பெயர்: ஆஞ்சப்பா புதிய/பழைய வீட்டு எண்: 1-184-1A/ வயது: 71 இனம்: பெண்	485	TN/14/075/0093757 வாக்காளர் பெயர்: சுரேந்திரா தந்தை பெயர்: ஆஞ்சப்பா புதிய/பழைய வீட்டு எண்: 1-185-1B/ வயது: 43 இனம்: ஆண்	486	TN/14/075/0093643 வாக்காளர் பெயர்: ரங்கப்பா தந்தை பெயர்: புட்டேகெளடு புதிய/பழைய வீட்டு எண்: 1-187 / NA வயது: 71 இனம்: ஆண்
487	TN/14/075/0093228 வாக்காளர் பெயர்: புட்டம்மா கணவர் பெயர்: ரங்கப்பா புதிய/பழைய வீட்டு எண்: 1-187 / NA வயது: 59 இனம்: பெண்	488	ISK1103654 வாக்காளர் பெயர்: லட்சுமி கணவர் பெயர்: நாராயணப்பா புதிய/பழைய வீட்டு எண்: 1-191 / - வயது: 41 இனம்: பெண்	489	CMD1642289 வாக்காளர் பெயர்: முத்தப்பா தந்தை பெயர்: முத்தப்பா புதிய/பழைய வீட்டு எண்: 1-192 / NA வயது: 47 இனம்: ஆண்
490	TN/14/075/0093553 வாக்காளர் பெயர்: தோமினிக் செல்வம் தந்தை பெயர்: துரைசாமி புதிய/பழைய வீட்டு எண்: 1-193 / 1-48 வயது: 42 இனம்: ஆண்	491	CMD1641604 வாக்காளர் பெயர்: கமலா கரோலிராணி கணவர் பெயர்: பீட்டர் பால் ராஜ் புதிய/பழைய வீட்டு எண்: 1-195 / NA வயது: 36 இனம்: பெண்	492	TN/14/075/0093152 வாக்காளர் பெயர்: முத்தப்பா தந்தை பெயர்: பெத்தவெங்கடூரம்மா புதிய/பழைய வீட்டு எண்: 1-196 / NA வயது: 51 இனம்: ஆண்
493	TN/14/075/0093094 வாக்காளர் பெயர்: முனிரத்தா கணவர் பெயர்: முத்தப்பா புதிய/பழைய வீட்டு எண்: 1-196 / NA வயது: 45 இனம்: பெண்	494	ISK1103423 வாக்காளர் பெயர்: வெண்ணிலா மேரி கணவர் பெயர்: கிறிஸ்துகுமார் புதிய/பழைய வீட்டு எண்: 1-196 / NA வயது: 28 இனம்: பெண்	495	ISK1294370 வாக்காளர் பெயர்: மரிய மதலேனா தந்தை பெயர்: காணிக்கை சாமி புதிய/பழைய வீட்டு எண்: 1-196 / - வயது: 21 இனம்: பெண்
496	ISK1241876 வாக்காளர் பெயர்: பன்னீச்செல்வம் தந்தை பெயர்: அந்தோணி புதிய/பழைய வீட்டு எண்: 1-197 / - வயது: 42 இனம்: ஆண்	497	ISK1241926 வாக்காளர் பெயர்: ப்ரதீப் குமாரி கணவர் பெயர்: பன்னீச்செல்வம் புதிய/பழைய வீட்டு எண்: 1-197 / 1-13 வயது: 33 இனம்: பெண்	498	ISK1103357 வாக்காளர் பெயர்: அந்தோணி ராஜ் தந்தை பெயர்: காணிக்கைசாமி புதிய/பழைய வீட்டு எண்: 1-197 / 1-59 வயது: 22 இனம்: ஆண்
499	ISK1241900 வாக்காளர் பெயர்: சுமித்திரா கணவர் பெயர்: வெங்கடராஜ் புதிய/பழைய வீட்டு எண்: 1-197A/ வயது: 24 இனம்: பெண்	500	ISK1103456 வாக்காளர் பெயர்: ஹெலன் ஜோஸ்பின் தந்தை பெயர்: சாமிநாதன் புதிய/பழைய வீட்டு எண்: 1-199 / NA வயது: 23 இனம்: பெண்	501	ISK0838342 வாக்காளர் பெயர்: லூயிசம்மா கணவர் பெயர்: பிரான்சிஸ் புதிய/பழைய வீட்டு எண்: 1-200 / NA வயது: 31 இனம்: பெண்
502	ISK1103670 வாக்காளர் பெயர்: தெரேசா கணவர் பெயர்: கிருஸ்தூராஜ் புதிய/பழைய வீட்டு எண்: 1-200 / - வயது: 30 இனம்: பெண்	503	ISK0838524 வாக்காளர் பெயர்: மகேஷ்வரி கணவர் பெயர்: நாகராஜ் புதிய/பழைய வீட்டு எண்: 1-200 / NA வயது: 23 இனம்: பெண்	504	CMD2821122 வாக்காளர் பெயர்: தோப்பய்யா தந்தை பெயர்: அன்னையப்பா புதிய/பழைய வீட்டு எண்: 1-201 / 26 வயது: 32 இனம்: ஆண்
505	TN/14/075/0093300 வாக்காளர் பெயர்: கோபால் தந்தை பெயர்: மாரப்பா புதிய/பழைய வீட்டு எண்: 1-203 / NA வயது: 52 இனம்: ஆண்	506	TN/14/075/0093292 வாக்காளர் பெயர்: பத்மம்மா கணவர் பெயர்: கோபால் புதிய/பழைய வீட்டு எண்: 1-203 / NA வயது: 45 இனம்: பெண்	507	TN/14/075/0093698 வாக்காளர் பெயர்: நாராயணா தந்தை பெயர்: அன்னுமய்யா புதிய/பழைய வீட்டு எண்: 1-205 / NA வயது: 63 இனம்: ஆண்
508	TN/14/075/0093697 வாக்காளர் பெயர்: சாந்தம்மா கணவர் பெயர்: நாராயணா புதிய/பழைய வீட்டு எண்: 1-205 / NA வயது: 58 இனம்: பெண்	509	ISK0991059 வாக்காளர் பெயர்: லட்சுமி கணவர் பெயர்: ஜெயசங்கர் புதிய/பழைய வீட்டு எண்: 1-205 / - வயது: 24 இனம்: பெண்	510	TN/14/075/0093398 வாக்காளர் பெயர்: மல்லேஷா தந்தை பெயர்: திம்மண்ணா புதிய/பழைய வீட்டு எண்: 1-207 / NA வயது: 53 இனம்: ஆண்

56-தனி சட்டமன்ற தொகுதி

பாகம் எண் 67

வாக்காளர் பட்டியல் - 2018

தொடர்ச்சி...

பிரிவு: 1-மருதனப்பள்ளி (வ.கி) மற்றும் (ஊ) ஒன்றுப்பள்ளி, கிறிஸ்துபாளையம் வார்டு1, பின்கோடு : 635107

511 TN/14/075/0093097 வாக்காளர் பெயர்: சரஸ்வதி கணவர் பெயர்: மல்லேஷா புதிய/பழைய வீட்டு எண்: 1-207 / NA வயது: 49 இனம்: பெண்	512 TN/14/075/0093151 வாக்காளர் பெயர்: அனுமந்தா தந்தை பெயர்: திம்மண்ணா புதிய/பழைய வீட்டு எண்: 1-208 / NA வயது: 51 இனம்: ஆண்	513 CMD1642115 வாக்காளர் பெயர்: சாரதம்மா கணவர் பெயர்: அனுமந்தா புதிய/பழைய வீட்டு எண்: 1-208 / NA வயது: 40 இனம்: பெண்
514 TN/14/075/0093135 வாக்காளர் பெயர்: முனிராஜ் தந்தை பெயர்: மதனகிரியப்பா புதிய/பழைய வீட்டு எண்: 1-209 / NA வயது: 58 இனம்: ஆண்	515 TN/14/075/0093093 வாக்காளர் பெயர்: சரோஜம்மா கணவர் பெயர்: முனிராஜ் புதிய/பழைய வீட்டு எண்: 1-209 / NA வயது: 58 இனம்: பெண்	516 ISK0838334 வாக்காளர் பெயர்: சோபா கணவர் பெயர்: நரசிம்மா புதிய/பழைய வீட்டு எண்: 1-209 / NA வயது: 26 இனம்: பெண்
517 TN/14/075/0093007 வாக்காளர் பெயர்: மரியம்மாள் கணவர் பெயர்: செல்வமணி புதிய/பழைய வீட்டு எண்: 1-211 / NA வயது: 57 இனம்: பெண்	518 ISK0991109 வாக்காளர் பெயர்: அமலோற்பவராணி கணவர் பெயர்: பார்த்திபன் புதிய/பழைய வீட்டு எண்: 1-211 / - வயது: 33 இனம்: பெண்	519 ISK0991125 வாக்காளர் பெயர்: விமலாராணி தந்தை பெயர்: செல்வராணி புதிய/பழைய வீட்டு எண்: 1-211 / - வயது: 25 இனம்: பெண்
520 ISK0991133 வாக்காளர் பெயர்: நிர்மலாமேரி தந்தை பெயர்: செல்வமணி புதிய/பழைய வீட்டு எண்: 1-211 / - வயது: 25 இனம்: பெண்	521 TN/14/075/0093266 வாக்காளர் பெயர்: சந்திரா தந்தை பெயர்: கதிரப்பா புதிய/பழைய வீட்டு எண்: 1-213 / NA வயது: 72 இனம்: ஆண்	522 TN/14/075/0093267 வாக்காளர் பெயர்: திம்மக்கா கணவர் பெயர்: சந்திரப்பா புதிய/பழைய வீட்டு எண்: 1-213 / NA வயது: 61 இனம்: பெண்
523 ISK0838250 வாக்காளர் பெயர்: டேவிட் ஜெரால்டு தந்தை பெயர்: இராயண்ணன் புதிய/பழைய வீட்டு எண்: 1-213 / NA வயது: 25 இனம்: ஆண்	524 ISK1241819 வாக்காளர் பெயர்: நவின்மாா ஷைல் தந்தை பெயர்: இராயண்ணன் புதிய/பழைய வீட்டு எண்: 1-213 / - வயது: 21 இனம்: ஆண்	525 TN/14/075/0093081 வாக்காளர் பெயர்: பாப்பம்மா கணவர் பெயர்: பெத்தவெங்கட்ராமைய்யா புதிய/பழைய வீட்டு எண்: 1-215 / NA வயது: 74 இனம்: பெண்
526 ISK1103597 வாக்காளர் பெயர்: ஜகதீஷ் தந்தை பெயர்: வெங்கடராமசாமி புதிய/பழைய வீட்டு எண்: 1-216 / - வயது: 51 இனம்: ஆண்	527 ISK1103662 வாக்காளர் பெயர்: வெங்கடேசம்மா கணவர் பெயர்: ஜகதீஷ் புதிய/பழைய வீட்டு எண்: 1-216 / - வயது: 48 இனம்: பெண்	528 ISK1103639 வாக்காளர் பெயர்: யஷோதா தந்தை பெயர்: ஜகதீஷ் புதிய/பழைய வீட்டு எண்: 1-217 / - வயது: 24 இனம்: பெண்
529 TN/14/075/0093399 வாக்காளர் பெயர்: ராமு தந்தை பெயர்: ரங்கப்பா புதிய/பழைய வீட்டு எண்: 1-218 / NA வயது: 48 இனம்: ஆண்	530 TN/14/075/0093171 வாக்காளர் பெயர்: லஷம்மா கணவர் பெயர்: ராமு புதிய/பழைய வீட்டு எண்: 1-218 / NA வயது: 43 இனம்: பெண்	531 ISK1334820 வாக்காளர் பெயர்: சந்தோஷ் தந்தை பெயர்: ராமகிருஷ்ணா புதிய/பழைய வீட்டு எண்: 1-218 / - வயது: 20 இனம்: ஆண்
532 ISK1377530 வாக்காளர் பெயர்: அமுதாசுஜாத் கணவர் பெயர்: ஆரோக்கிசாமி புதிய/பழைய வீட்டு எண்: 1-220 / - வயது: 25 இனம்: பெண்	533 ISK1241843 வாக்காளர் பெயர்: ஹேமாவதி கணவர் பெயர்: சினிவாசா புதிய/பழைய வீட்டு எண்: 1-221 / - வயது: 48 இனம்: பெண்	534 ISK0532507 வாக்காளர் பெயர்: ரவி தந்தை பெயர்: சீனிவாசா புதிய/பழைய வீட்டு எண்: 1-221 / NA வயது: 27 இனம்: ஆண்
535 ISK0838748 வாக்காளர் பெயர்: இயேசு தாஸ் தந்தை பெயர்: ராயப்பன் புதிய/பழைய வீட்டு எண்: 1-221 / NA வயது: 24 இனம்: ஆண்	536 ISK1434091 வாக்காளர் பெயர்: டோமினிக்காவியோ தாய் பெயர்: மேரிபுஷ்ப ராணி புதிய/பழைய வீட்டு எண்: 1-223 / 1-86 வயது: 19 இனம்: ஆண்	537 ISK1103266 வாக்காளர் பெயர்: ரோஸ்மேரி கணவர் பெயர்: பெலிக்ஸ் பீட்டர் புதிய/பழைய வீட்டு எண்: 1-224 / 1-92 வயது: 54 இனம்: பெண்
538 ISK1103274 வாக்காளர் பெயர்: ஹேராலிபிண்டோ தந்தை பெயர்: பெலிக்ஸ் பீட்டர் புதிய/பழைய வீட்டு எண்: 1-224 / 1-92 வயது: 23 இனம்: ஆண்	539 ISK0991026 வாக்காளர் பெயர்: உமேஷ் தந்தை பெயர்: சீனிவாசா புதிய/பழைய வீட்டு எண்: 1-224 / - வயது: 22 இனம்: ஆண்	540 TN/14/075/0093117 வாக்காளர் பெயர்: புட்டலஷம்மா கணவர் பெயர்: முத்தப்பா புதிய/பழைய வீட்டு எண்: 1-226 / NA வயது: 77 இனம்: பெண்

பிரிவு: 1-மருதனப்பள்ளி (வ.கி) மற்றும் (ஊ) ஒன்றுப்பள்ளி, கிறிஸ்துபாளையம் வார்டு1, பின்கோடு : 635107

541 ISK1103399 வாக்காளர் பெயர்: ரத்னமேரி கணவர் பெயர்: ராஜப்பன் புதிய/பழைய வீட்டு எண்: 1-226 / NA வயது: 34 இனம்: பெண்	542 ISK1377514 வாக்காளர் பெயர்: சைமன்ங் தந்தை பெயர்: சின்னப்பன் புதிய/பழைய வீட்டு எண்: 1-228 / NA வயது: 38 இனம்: ஆண்	543 TN/14/075/0093216 வாக்காளர் பெயர்: கிருஷ்ணமூர்த்தி தந்தை பெயர்: முத்தப்பா புதிய/பழைய வீட்டு எண்: 1-230 / NA வயது: 58 இனம்: ஆண்
544 TN/14/075/0093567 வாக்காளர் பெயர்: சுஜாதா கணவர் பெயர்: கிருஷ்ணமூர்த்தி புதிய/பழைய வீட்டு எண்: 1-230 / NA வயது: 51 இனம்: பெண்	545 ISK1294362 வாக்காளர் பெயர்: ஜீபீன் தந்தை பெயர்: துரைசாமி புதிய/பழைய வீட்டு எண்: 1-230 / - வயது: 23 இனம்: பெண்	546 ISK1103258 வாக்காளர் பெயர்: ரத்தினமேரி கணவர் பெயர்: மைக்கேல் ராஜ் புதிய/பழைய வீட்டு எண்: 1-232 / NA வயது: 44 இனம்: பெண்
547 CMD1641992 வாக்காளர் பெயர்: சுரேஷ் தந்தை பெயர்: சிக்கண்ணா புதிய/பழைய வீட்டு எண்: 1-232 / NA வயது: 41 இனம்: ஆண்	548 CMD1643220 வாக்காளர் பெயர்: ரங்கம்மா கணவர் பெயர்: சுரேஷ் புதிய/பழைய வீட்டு எண்: 1-232 / NA வயது: 34 இனம்: பெண்	549 ISK1103308 வாக்காளர் பெயர்: அருண் குமார் தந்தை பெயர்: மைக்கேல் ராஜ் புதிய/பழைய வீட்டு எண்: 1-232 / NA வயது: 24 இனம்: ஆண்
550 ISK1103282 வாக்காளர் பெயர்: ரொசாரியோ பிரேம் குமார் தந்தை பெயர்: மைக்கேல் ராஜ் புதிய/பழைய வீட்டு எண்: 1-232 / NA வயது: 23 இனம்: ஆண்	551 TN/14/075/0093108 வாக்காளர் பெயர்: ரங்கப்பா தந்தை பெயர்: வீரப்பா புதிய/பழைய வீட்டு எண்: 1-233 / NA வயது: 68 இனம்: ஆண்	552 TN/14/075/0093083 வாக்காளர் பெயர்: சரஸ்வதி கணவர் பெயர்: ரங்கப்பா புதிய/பழைய வீட்டு எண்: 1-233 / NA வயது: 63 இனம்: பெண்
553 ISK0532184 வாக்காளர் பெயர்: ரகு தந்தை பெயர்: ரங்கப்பா புதிய/பழைய வீட்டு எண்: 1-233 / 1-13 வயது: 32 இனம்: ஆண்	554 ISK1241892 வாக்காளர் பெயர்: அனிதா தந்தை பெயர்: ரகு புதிய/பழைய வீட்டு எண்: 1-233 / 1-13 வயது: 24 இனம்: பெண்	555 TN/14/075/0093497 வாக்காளர் பெயர்: நாகராஜ் தந்தை பெயர்: லஷ்மய்யா புதிய/பழைய வீட்டு எண்: 1-234 / NA வயது: 50 இனம்: ஆண்
556 TN/14/075/0093503 வாக்காளர் பெயர்: சரஸ்வதி கணவர் பெயர்: நாகராஜ் புதிய/பழைய வீட்டு எண்: 1-234 / NA வயது: 46 இனம்: பெண்	557 TN/14/075/0093507 வாக்காளர் பெயர்: லஷ்மய்யா கணவர் பெயர்: லஷ்மய்யா புதிய/பழைய வீட்டு எண்: 1-238 / NA வயது: 78 இனம்: பெண்	558 CMD3196631 வாக்காளர் பெயர்: மல்லேஷ் தந்தை பெயர்: அதிகப்பா புதிய/பழைய வீட்டு எண்: 1-239 / NA வயது: 30 இனம்: ஆண்
559 CMD3196664 வாக்காளர் பெயர்: நாகரத்தினா கணவர் பெயர்: மல்லேஷ் புதிய/பழைய வீட்டு எண்: 1-239 / NA வயது: 28 இனம்: பெண்	560 ISK1377563 வாக்காளர் பெயர்: சுருதி கணவர் பெயர்: குமார் புதிய/பழைய வீட்டு எண்: 1-243 / - வயது: 21 இனம்: பெண்	561 ISK1434018 வாக்காளர் பெயர்: குமார் தந்தை பெயர்: முனியப்பா புதிய/பழைய வீட்டு எண்: 1-243A / - வயது: 32 இனம்: ஆண்
562 ISK1103290 வாக்காளர் பெயர்: பெலிக்ஸ் பீட்டர் தந்தை பெயர்: அந்தோணி குருஸ் புதிய/பழைய வீட்டு எண்: 1-244 / 1-92 வயது: 52 இனம்: ஆண்	563 ISK1241959 வாக்காளர் பெயர்: பிரபு சகாயராஜ் தந்தை பெயர்: பெலிக்ஸ் பீட்டர் புதிய/பழைய வீட்டு எண்: 1-244 / 1-92 வயது: 21 இனம்: ஆண்	564 TN/14/075/0093077 வாக்காளர் பெயர்: மாஸ்தியப்பா தந்தை பெயர்: சக்கப்பா புதிய/பழைய வீட்டு எண்: 1-245 / NA வயது: 47 இனம்: ஆண்
565 TN/14/075/0093271 வாக்காளர் பெயர்: சுசீலாம்பா கணவர் பெயர்: மஸ்தியப்பா புதிய/பழைய வீட்டு எண்: 1-245 / NA வயது: 43 இனம்: பெண்	566 TN/14/075/0093403 வாக்காளர் பெயர்: சுகம்மா கணவர் பெயர்: ரங்கப்பா புதிய/பழைய வீட்டு எண்: 1-246 / NA வயது: 61 இனம்: பெண்	567 TN/14/075/0093391 வாக்காளர் பெயர்: நாராயணா தந்தை பெயர்: ரங்கப்பா புதிய/பழைய வீட்டு எண்: 1-246 / NA வயது: 42 இனம்: ஆண்
568 ISK0838961 வாக்காளர் பெயர்: ஜகதிஷ் தந்தை பெயர்: ரங்கப்பா புதிய/பழைய வீட்டு எண்: 1-253 / NA வயது: 24 இனம்: ஆண்	569 ISK0532820 வாக்காளர் பெயர்: சேவியர் அலெக்சாண்டர் தந்தை பெயர்: பன்னீசெல்வம் புதிய/பழைய வீட்டு எண்: 1-601 / 1- வயது: 31 இனம்: ஆண்	570 ISK0532846 வாக்காளர் பெயர்: லூர்து ஆனந்த் தந்தை பெயர்: வினசென்ட் புதிய/பழைய வீட்டு எண்: 1-688 / 1-77 வயது: 27 இனம்: ஆண்

56-தனி சட்டமன்ற தொகுதி

பாகம் எண் 67

வாக்காளர் பட்டியல் - 2018

தொடர்ச்சி...

பிரிவு: 1-மருதனப்பள்ளி (வ.கி) மற்றும் (ஊ) ஒன்றுப்பள்ளி, கிறிஸ்துபாளையம் வார்டு1, பின்கோடு : 635107

571 ISK0532416 வாக்காளர் பெயர்: தெரேசா கணவர் பெயர்: ராயப்பன் புதிய/பழைய வீட்டு எண்: 1-713 / NA வயது: 41 இனம்: பெண்	572 TN/14/075/0093400 வாக்காளர் பெயர்: முனிரங்கப்பா தந்தை பெயர்: ரங்கப்பா புதிய/பழைய வீட்டு எண்: 1-1531A / NA வயது: 68 இனம்: ஆண்	573 TN/14/075/0093336 வாக்காளர் பெயர்: லஷ்மம்மா கணவர் பெயர்: முனிரங்கப்பா புதிய/பழைய வீட்டு எண்: 1-1531A / NA வயது: 61 இனம்: பெண்
574 TN/14/075/0093291 வாக்காளர் பெயர்: சீனிவாசா தந்தை பெயர்: முனிரங்கப்பா புதிய/பழைய வீட்டு எண்: 1-1531A / NA வயது: 47 இனம்: ஆண்	575 CMD1642131 வாக்காளர் பெயர்: புஷ்பா கணவர் பெயர்: சீனிவாசா புதிய/பழைய வீட்டு எண்: 1-1531A / NA வயது: 36 இனம்: பெண்	576 CMD1643345 வாக்காளர் பெயர்: புட்டன்னா தந்தை பெயர்: முனிரங்கப்பா புதிய/பழைய வீட்டு எண்: 1-1531A / NA வயது: 34 இனம்: ஆண்
577 TN/14/075/0093141 வாக்காளர் பெயர்: நாராயணப்பா தந்தை பெயர்: ரங்கப்பா புதிய/பழைய வீட்டு எண்: 1-1551C / NA வயது: 65 இனம்: ஆண்	578 TN/14/075/0093289 வாக்காளர் பெயர்: கௌரம்மா கணவர் பெயர்: நாராயணப்பா புதிய/பழைய வீட்டு எண்: 1-1551C / NA வயது: 57 இனம்: பெண்	579 CMD1642388 வாக்காளர் பெயர்: நாகராஜ் தந்தை பெயர்: நாராயணப்பா புதிய/பழைய வீட்டு எண்: 1-1551C / NA வயது: 34 இனம்: ஆண்
580 TN/14/075/0093559 வாக்காளர் பெயர்: கிருஷ்ணப்பா தந்தை பெயர்: முனிரங்கப்பா புதிய/பழைய வீட்டு எண்: 1-1571B / NA வயது: 78 இனம்: ஆண்	581 TN/14/075/0093315 வாக்காளர் பெயர்: வரதராஜ் தந்தை பெயர்: கிருஷ்ணப்பா புதிய/பழைய வீட்டு எண்: 1-1571B / NA வயது: 53 இனம்: ஆண்	582 TN/14/075/0093316 வாக்காளர் பெயர்: பாரதம்மா கணவர் பெயர்: வரதராஜ் புதிய/பழைய வீட்டு எண்: 1-1571B / NA வயது: 48 இனம்: பெண்
583 TN/14/075/0093260 வாக்காளர் பெயர்: புட்டம்மா கணவர் பெயர்: கரியப்பா புதிய/பழைய வீட்டு எண்: 1-1581A / NA வயது: 88 இனம்: பெண்	584 TN/14/075/0093035 வாக்காளர் பெயர்: முனிராஜ் தந்தை பெயர்: காரியப்பா புதிய/பழைய வீட்டு எண்: 1-1591B / NA வயது: 63 இனம்: ஆண்	585 TN/14/075/0093019 வாக்காளர் பெயர்: சரோஜம்மா கணவர் பெயர்: முனிராஜ் புதிய/பழைய வீட்டு எண்: 1-1591B / NA வயது: 58 இனம்: பெண்
586 CMD2843951 வாக்காளர் பெயர்: வீணா தந்தை பெயர்: முனிராஜ் புதிய/பழைய வீட்டு எண்: 1-1591B / NA வயது: 34 இனம்: பெண்	587 CMD1643303 வாக்காளர் பெயர்: புட்டன்னா தந்தை பெயர்: புட்டேகவுடு புதிய/பழைய வீட்டு எண்: 1-1641B / NA வயது: 57 இனம்: ஆண்	588 TN/14/075/0093652 வாக்காளர் பெயர்: ரங்கப்பா தந்தை பெயர்: புட்டேகவுடு புதிய/பழைய வீட்டு எண்: 1-1651B / NA வயது: 78 இனம்: ஆண்
589 TN/14/075/0093401 வாக்காளர் பெயர்: புட்டம்மா கணவர் பெயர்: ரங்கப்பா புதிய/பழைய வீட்டு எண்: 1-1651B / NA வயது: 71 இனம்: பெண்	590 CMD2350247 வாக்காளர் பெயர்: ராஜேஷ் தந்தை பெயர்: ரங்கப்பா புதிய/பழைய வீட்டு எண்: 1-1651B / NA வயது: 35 இனம்: ஆண்	591 TN/14/075/0093086 வாக்காளர் பெயர்: சின்னவெங்கட்ராமப்பா தந்தை பெயர்: முனிசாமப்பா புதிய/பழைய வீட்டு எண்: 1-1661A / NA வயது: 71 இனம்: ஆண்
592 TN/14/075/0093050 வாக்காளர் பெயர்: எல்லம்மா கணவர் பெயர்: சின்னவெங்கட்ராமப்பா புதிய/பழைய வீட்டு எண்: 1-1661A / NA வயது: 68 இனம்: பெண்	593 CMD0938704 வாக்காளர் பெயர்: முனிகிருஷ்ணா தந்தை பெயர்: வெங்கட்டராமப்பா புதிய/பழைய வீட்டு எண்: 1-1671B / NA வயது: 41 இனம்: ஆண்	594 TN/14/075/0093630 வாக்காளர் பெயர்: கிரியப்பா தந்தை பெயர்: வெங்கட்டப்பா புதிய/பழைய வீட்டு எண்: 1-1681A / NA வயது: 68 இனம்: ஆண்
595 TN/14/075/0093101 வாக்காளர் பெயர்: சுசீலம்மா கணவர் பெயர்: கிரியப்பா புதிய/பழைய வீட்டு எண்: 1-1681A / NA வயது: 61 இனம்: பெண்	596 TN/14/075/0093332 வாக்காளர் பெயர்: சிவாஜி தந்தை பெயர்: கிரியப்பா புதிய/பழைய வீட்டு எண்: 1-1681A / NA வயது: 42 இனம்: ஆண்	597 TN/14/075/0093502 வாக்காளர் பெயர்: ரங்கநாதா தந்தை பெயர்: மாஸ்தப்பா புதிய/பழைய வீட்டு எண்: 1-1691B / NA வயது: 58 இனம்: ஆண்
598 TN/14/075/0093396 வாக்காளர் பெயர்: ராஜேந்திரா தந்தை பெயர்: சுக்கப்பா புதிய/பழைய வீட்டு எண்: 1-1721B / NA வயது: 52 இனம்: ஆண்	599 TN/14/075/0093448 வாக்காளர் பெயர்: பாக்கியா கணவர் பெயர்: ராஜேந்திரா புதிய/பழைய வீட்டு எண்: 1-1721B / NA வயது: 46 இனம்: பெண்	600 TN/14/075/0093123 வாக்காளர் பெயர்: நாகம்மா கணவர் பெயர்: சுக்கப்பா புதிய/பழைய வீட்டு எண்: 1-1731C / NA வயது: 73 இனம்: பெண்

பிரிவு: 1-மருதனப்பள்ளி (வ.கி) மற்றும் (ஊ) ஒன்றுப்பள்ளி, கிறிஸ்துபாளையம் வார்டு1, பின்கோடு : 635107

601 CMD1641877 வாக்காளர் பெயர்: சேகரா தந்தை பெயர்: சுக்கப்பா புதிய/பழைய வீட்டு எண்: 1-1731C / NA வயது: 47 இனம்: ஆண்	602 TN/14/075/0093628 வாக்காளர் பெயர்: நாகரத்தனா கணவர் பெயர்: சேகர் புதிய/பழைய வீட்டு எண்: 1-1731C / NA வயது: 43 இனம்: பெண்	603 TN/14/075/0093227 வாக்காளர் பெயர்: சுக்கப்பா தந்தை பெயர்: மோட்டப்பா புதிய/பழைய வீட்டு எண்: 1-1751A / NA வயது: 68 இனம்: ஆண்
604 TN/14/075/0093610 வாக்காளர் பெயர்: வெங்கட்டம்மா கணவர் பெயர்: சுக்கப்பா புதிய/பழைய வீட்டு எண்: 1-1751A / NA வயது: 59 இனம்: பெண்	605 CMD1642321 வாக்காளர் பெயர்: முனிராஜ் தந்தை பெயர்: மோகன் புதிய/பழைய வீட்டு எண்: 1-1751A / NA வயது: 34 இனம்: ஆண்	606 CMD1642750 வாக்காளர் பெயர்: மோகன் தந்தை பெயர்: சுக்கப்பா புதிய/பழைய வீட்டு எண்: 1-1761B / NA வயது: 41 இனம்: ஆண்
607 CMD1642719 வாக்காளர் பெயர்: காயத்திரி கணவர் பெயர்: மோகன் புதிய/பழைய வீட்டு எண்: 1-1761B / NA வயது: 34 இனம்: பெண்	608 TN/14/075/0093090 வாக்காளர் பெயர்: நிர்மலா கணவர் பெயர்: ஜெயராமன் புதிய/பழைய வீட்டு எண்: 1-1781A / NA வயது: 51 இனம்: பெண்	609 CMD1641703 வாக்காளர் பெயர்: நாகராஜ் தந்தை பெயர்: ஆஞ்சப்பா புதிய/பழைய வீட்டு எண்: 1-1861C / NA வயது: 36 இனம்: ஆண்
610 CMD1641935 வாக்காளர் பெயர்: முனிரத்தனா தந்தை பெயர்: திம்மண்ணா புதிய/பழைய வீட்டு எண்: 1-1901B / NA வயது: 44 இனம்: பெண்	611 TN/14/075/0093744 வாக்காளர் பெயர்: முத்தப்பா தந்தை பெயர்: சொன்னேரங்கப்பா புதிய/பழைய வீட்டு எண்: 1-1911A / NA வயது: 68 இனம்: ஆண்	612 TN/14/075/0093408 வாக்காளர் பெயர்: முனியம்மா கணவர் பெயர்: முத்தப்பா புதிய/பழைய வீட்டு எண்: 1-1911A / NA வயது: 61 இனம்: பெண்
613 CMD1641893 வாக்காளர் பெயர்: சரஸ்வதி கணவர் பெயர்: முத்தப்பா புதிய/பழைய வீட்டு எண்: 1-1921B / NA வயது: 39 இனம்: பெண்	614 CMD0938670 வாக்காளர் பெயர்: ரமேஷா தந்தை பெயர்: முத்தப்பா புதிய/பழைய வீட்டு எண்: 1-1931C / NA வயது: 39 இனம்: ஆண்	615 TN/14/075/0093177 வாக்காளர் பெயர்: அனுமந்தப்பா தந்தை பெயர்: ரங்கப்பா புதிய/பழைய வீட்டு எண்: 1-1941A / NA வயது: 48 இனம்: ஆண்
616 TN/14/075/0093075 வாக்காளர் பெயர்: ரகுபதி தந்தை பெயர்: சொன்னேரங்கப்பா புதிய/பழைய வீட்டு எண்: 1-1951B / NA வயது: 63 இனம்: ஆண்	617 TN/14/075/0093162 வாக்காளர் பெயர்: லலிதா கணவர் பெயர்: ரகுபதி புதிய/பழைய வீட்டு எண்: 1-1951B / NA வயது: 55 இனம்: பெண்	618 TN/14/075/0093122 வாக்காளர் பெயர்: கௌரம்மா கணவர் பெயர்: நாடுகலவெங்கட்டராமன் புதிய/பழைய வீட்டு எண்: 1-1971A / NA வயது: 68 இனம்: பெண்
619 CMD1641596 வாக்காளர் பெயர்: மாதேவா தந்தை பெயர்: நடுகலவெங்கட்டராமன் புதிய/பழைய வீட்டு எண்: 1-1971A / NA வயது: 36 இனம்: ஆண்	620 CMD1641406 வாக்காளர் பெயர்: வெங்கடராஜ் தந்தை பெயர்: நடுகலவெங்கட்டராமன் புதிய/பழைய வீட்டு எண்: 1-1971A / NA வயது: 34 இனம்: ஆண்	621 TN/14/075/0093087 வாக்காளர் பெயர்: பிரமிளா கணவர் பெயர்: வெங்கடேஷா புதிய/பழைய வீட்டு எண்: 1-2001A / NA வயது: 51 இனம்: பெண்
622 TN/14/075/0093294 வாக்காளர் பெயர்: நாராயணம்மா கணவர் பெயர்: அன்னையப்பா புதிய/பழைய வீட்டு எண்: 1-2011A / NA வயது: 71 இனம்: பெண்	623 TN/14/075/0093406 வாக்காளர் பெயர்: ஜெயலக்ஷ்மம்மா கணவர் பெயர்: அனுமந்தப்பா புதிய/பழைய வீட்டு எண்: 1-2011A / NA வயது: 44 இனம்: பெண்	624 TN/14/075/0093297 வாக்காளர் பெயர்: முத்தராஜ் தந்தை பெயர்: அன்னையப்பா புதிய/பழைய வீட்டு எண்: 1-2021B / NA வயது: 42 இனம்: ஆண்
625 TN/14/075/0093071 வாக்காளர் பெயர்: வெங்கட்டம்மா கணவர் பெயர்: ரத்னாச்சாரி புதிய/பழைய வீட்டு எண்: 1-2171B / NA வயது: 68 இனம்: பெண்	626 TN/14/075/0093421 வாக்காளர் பெயர்: கிருஷ்ணப்பா தந்தை பெயர்: ரங்கப்பா புதிய/பழைய வீட்டு எண்: 1-2211A / NA வயது: 63 இனம்: ஆண்	627 TN/14/075/0093418 வாக்காளர் பெயர்: சிந்தாமணி கணவர் பெயர்: கிருஷ்ணப்பா புதிய/பழைய வீட்டு எண்: 1-2211A / NA வயது: 54 இனம்: பெண்
628 CMD1641943 வாக்காளர் பெயர்: தயானந்தா தந்தை பெயர்: கிருஷ்ணப்பா புதிய/பழைய வீட்டு எண்: 1-2211A / NA வயது: 38 இனம்: ஆண்	629 CMD1641950 வாக்காளர் பெயர்: மஞ்சுநாதா தந்தை பெயர்: கிருஷ்ணப்பா புதிய/பழைய வீட்டு எண்: 1-2211A / NA வயது: 36 இனம்: ஆண்	630 CMD2843969 வாக்காளர் பெயர்: மகேஷ் தந்தை பெயர்: கிருஷ்ணப்பா புதிய/பழைய வீட்டு எண்: 1-2211A / NA வயது: 34 இனம்: ஆண்

56-தனி சட்டமன்ற தொகுதி

பாகம் எண் 67

வாக்காளர் பட்டியல் - 2018

தொடர்ச்சி...

பிரிவு: 1-மருதனப்பள்ளி (வ.கி) மற்றும் (ஊ) ஒன்றுப்பள்ளி, கிறிஸ்துபாளையம் வார்டு1, பின்கோடு : 635107

631	TN/14/075/0093103 வாக்காளர் பெயர்: சந்திரப்பா தந்தை பெயர்: ரங்கப்பா புதிய/பழைய வீட்டு எண்: 1-2221B / NA வயது: 63 இனம்: ஆண்	632	TN/14/075/0093155 வாக்காளர் பெயர்: சரஸ்வதம்மா கணவர் பெயர்: சந்திரப்பா புதிய/பழைய வீட்டு எண்: 1-2221B / NA வயது: 58 இனம்: பெண்	633	TN/14/075/0093352 வாக்காளர் பெயர்: நாராயணா தந்தை பெயர்: ரங்கப்பா புதிய/பழைய வீட்டு எண்: 1-2231C / NA வயது: 58 இனம்: ஆண்
634	TN/14/075/0093156 வாக்காளர் பெயர்: கோவிந்தம்மா கணவர் பெயர்: நாராயணா புதிய/பழைய வீட்டு எண்: 1-2231C / NA வயது: 53 இனம்: பெண்	635	TN/14/075/0093067 வாக்காளர் பெயர்: சீனிவாசா தந்தை பெயர்: ரங்கப்பா புதிய/பழைய வீட்டு எண்: 1-2241D / NA வயது: 53 இனம்: ஆண்	636	CMD1643279 வாக்காளர் பெயர்: ரவி தந்தை பெயர்: ராமய்யா புதிய/பழைய வீட்டு எண்: 1-2271A / NA வயது: 49 இனம்: ஆண்
637	TN/14/075/0093306 வாக்காளர் பெயர்: சீனிவாசா தந்தை பெயர்: ராமய்யா புதிய/பழைய வீட்டு எண்: 1-2281A / NA வயது: 42 இனம்: ஆண்	638	TN/14/075/0093694 வாக்காளர் பெயர்: ராமய்யா தந்தை பெயர்: மாஸ்தியப்பா புதிய/பழைய வீட்டு எண்: 1-2281B / NA வயது: 68 இனம்: ஆண்	639	TN/14/075/0093158 வாக்காளர் பெயர்: மல்லம்மா கணவர் பெயர்: ராமய்யா புதிய/பழைய வீட்டு எண்: 1-2281B / NA வயது: 61 இனம்: பெண்
640	TN/14/075/0093700 வாக்காளர் பெயர்: பாலாஜி தந்தை பெயர்: ராமய்யா புதிய/பழைய வீட்டு எண்: 1-2291C / NA வயது: 46 இனம்: ஆண்	641	TN/14/075/0093737 வாக்காளர் பெயர்: சிக்கண்ணா தந்தை பெயர்: வீரப்பா புதிய/பழைய வீட்டு எண்: 1-2311A / NA வயது: 63 இனம்: ஆண்	642	TN/14/075/0093179 வாக்காளர் பெயர்: முனிரத்னம்மா கணவர் பெயர்: சிக்கண்ணா புதிய/பழைய வீட்டு எண்: 1-2311A / NA வயது: 61 இனம்: பெண்
643	ISK0838219 வாக்காளர் பெயர்: பார்வதா கணவர் பெயர்: முனிராஜ் புதிய/பழைய வீட்டு எண்: 1-2334/ வயது: 23 இனம்: பெண்	644	TN/14/075/0093392 வாக்காளர் பெயர்: நாராயணா தந்தை பெயர்: கிருஷ்ணப்பா புதிய/பழைய வீட்டு எண்: 1-2341A / NA வயது: 47 இனம்: ஆண்	645	CMD1642099 வாக்காளர் பெயர்: ரதி கணவர் பெயர்: நாராயணா புதிய/பழைய வீட்டு எண்: 1-2341A / NA வயது: 37 இனம்: பெண்
646	TN/14/075/0093511 வாக்காளர் பெயர்: நாகம்மா கணவர் பெயர்: கிருஷ்ணப்பா புதிய/பழைய வீட்டு எண்: 1-2351A / NA வயது: 68 இனம்: பெண்	647	TN/14/075/0093184 வாக்காளர் பெயர்: வரதப்பா தந்தை பெயர்: கிருஷ்ணப்பா புதிய/பழைய வீட்டு எண்: 1-2351A / NA வயது: 43 இனம்: ஆண்	648	TN/14/075/0093468 வாக்காளர் பெயர்: கெம்பம்மா கணவர் பெயர்: கிருஷ்ணப்பா புதிய/பழைய வீட்டு எண்: 1-2351B / NA வயது: 66 இனம்: பெண்
649	CMD1641711 வாக்காளர் பெயர்: கிரிராஜி தந்தை பெயர்: கிருஷ்ணப்பா புதிய/பழைய வீட்டு எண்: 1-2351B / NA வயது: 38 இனம்: ஆண்	650	CMD1642420 வாக்காளர் பெயர்: முனிராஜி தந்தை பெயர்: கிருஷ்ணப்பா புதிய/பழைய வீட்டு எண்: 1-2351B / NA வயது: 36 இனம்: ஆண்	651	TN/14/075/0093217 வாக்காளர் பெயர்: சக்கப்பா தந்தை பெயர்: மாஸ்தியப்பா புதிய/பழைய வீட்டு எண்: 1-2391A / NA வயது: 78 இனம்: ஆண்
652	TN/14/075/0093268 வாக்காளர் பெயர்: லஷம்மா கணவர் பெயர்: சக்கப்பா புதிய/பழைய வீட்டு எண்: 1-2391A / NA வயது: 67 இனம்: பெண்	653	TN/14/075/0093632 வாக்காளர் பெயர்: முத்தப்பா தந்தை பெயர்: சின்னரங்கப்பா புதிய/பழைய வீட்டு எண்: 1-2411A / NA வயது: 71 இனம்: ஆண்	654	CMD1643238 வாக்காளர் பெயர்: பத்மம்மா கணவர் பெயர்: முத்தப்பா புதிய/பழைய வீட்டு எண்: 1-2411A / NA வயது: 63 இனம்: பெண்
655	CMD1642271 வாக்காளர் பெயர்: ராஜேந்திரன் தந்தை பெயர்: முத்தப்பா புதிய/பழைய வீட்டு எண்: 1-2411A / NA வயது: 44 இனம்: ஆண்	656	CMD2843985 வாக்காளர் பெயர்: தனராஜ் தந்தை பெயர்: முத்தப்பா புதிய/பழைய வீட்டு எண்: 1-2411A / NA வயது: 37 இனம்: ஆண்	657	CMD1643253 வாக்காளர் பெயர்: வெங்கடேஷ் தந்தை பெயர்: முத்தப்பா புதிய/பழைய வீட்டு எண்: 1-2411A / NA வயது: 35 இனம்: ஆண்
658	TN/14/075/0093143 வாக்காளர் பெயர்: முனியப்பா தந்தை பெயர்: திம்மையா புதிய/பழைய வீட்டு எண்: 1-2431A / NA வயது: 68 இனம்: ஆண்	659	TN/14/075/0093137 வாக்காளர் பெயர்: கிருஷ்ணம்மா கணவர் பெயர்: முனியப்பா புதிய/பழைய வீட்டு எண்: 1-2431A / NA வயது: 59 இனம்: பெண்	660	CMD1643204 வாக்காளர் பெயர்: விஜயகுமார் தந்தை பெயர்: ஆஞ்சப்பா புதிய/பழைய வீட்டு எண்: 1-2441B / NA வயது: 44 இனம்: ஆண்

56-தனி சட்டமன்ற தொகுதி

பாகம் எண் 67

வாக்காளர் பட்டியல் - 2018

தொடர்ச்சி...

பிரிவு: 1-மருதனப்பள்ளி (வ.கி) மற்றும் (ஊ) ஒன்றுப்பள்ளி, கிறிஸ்துபாளையம் வார்டு 1, பின்கோடு : 635107

661 CMD1643212 வாக்காளர் பெயர்: திராகூதியாயினி கணவர் பெயர்: விஜயகுமார் புதிய/பழைய வீட்டு எண்: 1-2441B / NA வயது: 41 இனம்: பெண்	662 TN/14/075/0093672 வாக்காளர் பெயர்: ராஜம்மா கணவர் பெயர்: நாகராஜ் புதிய/பழைய வீட்டு எண்: 1-2491A / NA வயது: 50 இனம்: பெண்	663 TN/14/075/0093176 வாக்காளர் பெயர்: சந்திரப்பா தந்தை பெயர்: சிக்கண்ணா புதிய/பழைய வீட்டு எண்: 1-2501B / NA வயது: 56 இனம்: ஆண்
664 TN/14/075/0093317 வாக்காளர் பெயர்: ரத்தினம்மா கணவர் பெயர்: சந்திரப்பா புதிய/பழைய வீட்டு எண்: 1-2501B / NA வயது: 48 இனம்: பெண்	665 TN/14/075/0093320 வாக்காளர் பெயர்: கிருஷ்ணப்பா தந்தை பெயர்: முனிசாமிப்பா புதிய/பழைய வீட்டு எண்: 1-2511D / NA வயது: 49 இனம்: ஆண்	666 TN/14/075/0093318 வாக்காளர் பெயர்: வெங்கட்டம்மா கணவர் பெயர்: கிருஷ்ணப்பா புதிய/பழைய வீட்டு எண்: 1-2511D / NA வயது: 41 இனம்: பெண்
667 TN/14/075/0093690 வாக்காளர் பெயர்: நாராயணா தந்தை பெயர்: சிக்கண்ணா புதிய/பழைய வீட்டு எண்: 1-2521E / NA வயது: 53 இனம்: ஆண்	668 TN/14/075/0093671 வாக்காளர் பெயர்: நரசம்மா கணவர் பெயர்: நாராயணா புதிய/பழைய வீட்டு எண்: 1-2521E / NA வயது: 49 இனம்: பெண்	669 TN/14/075/0093669 வாக்காளர் பெயர்: ரங்கப்பா தந்தை பெயர்: சிக்கண்ணா புதிய/பழைய வீட்டு எண்: 1-2531F / NA வயது: 50 இனம்: ஆண்
670 TN/14/075/0093670 வாக்காளர் பெயர்: ரூபம்மா கணவர் பெயர்: ரங்கப்பா புதிய/பழைய வீட்டு எண்: 1-2531F / NA வயது: 43 இனம்: பெண்	671 TN/14/075/0093693 வாக்காளர் பெயர்: லஷ்மணா தந்தை பெயர்: சிக்கண்ணா புதிய/பழைய வீட்டு எண்: 1-2541G / NA வயது: 44 இனம்: ஆண்	672 TN/14/075/0093321 வாக்காளர் பெயர்: ராமக்கா கணவர் பெயர்: சிக்கண்ணா புதிய/பழைய வீட்டு எண்: 1-2541G / NA வயது: 41 இனம்: பெண்
673 TN/14/075/0093215 வாக்காளர் பெயர்: கோபால் தந்தை பெயர்: சிக்கண்ணா புதிய/பழைய வீட்டு எண்: 1-2551H / NA வயது: 50 இனம்: ஆண்	674 TN/14/075/0093313 வாக்காளர் பெயர்: ரத்னம்மா கணவர் பெயர்: கோபால் புதிய/பழைய வீட்டு எண்: 1-2551H / NA வயது: 44 இனம்: பெண்	675 TN/14/075/0093256 வாக்காளர் பெயர்: பரதம்மா கணவர் பெயர்: ஜெயராமா புதிய/பழைய வீட்டு எண்: 1-2561A / NA வயது: 43 இனம்: பெண்
676 TN/14/075/0093257 வாக்காளர் பெயர்: ரேணுகாம்மா கணவர் பெயர்: மல்லேசப்பா புதிய/பழைய வீட்டு எண்: 1-2571B / NA வயது: 48 இனம்: பெண்	677 ISK0533398 வாக்காளர் பெயர்: சுஜாதா கணவர் பெயர்: வெங்கடேஷ் புதிய/பழைய வீட்டு எண்: 2-14 / 1-241 வயது: 29 இனம்: பெண்	678 CMD2932028 வாக்காளர் பெயர்: கிருஷ்ணமூர்த்தி தந்தை பெயர்: ஹேமண்ணா புதிய/பழைய வீட்டு எண்: 2-36 / NA வயது: 30 இனம்: ஆண்
679 ISK0030916 வாக்காளர் பெயர்: முனிகிருஷ்ணா தந்தை பெயர்: முனியப்பா புதிய/பழைய வீட்டு எண்: 2-61 / NA வயது: 38 இனம்: ஆண்	680 CMD2931970 வாக்காளர் பெயர்: சரஸ்வதி கணவர் பெயர்: கோபால் புதிய/பழைய வீட்டு எண்: 2-62 / NA வயது: 36 இனம்: பெண்	681 TN/14/075/0093420 வாக்காளர் பெயர்: முனிராஜ் தந்தை பெயர்: கிருஷ்ணப்பா புதிய/பழைய வீட்டு எண்: 2-74 / NA வயது: 53 இனம்: ஆண்
682 TN/14/075/0093681 வாக்காளர் பெயர்: கனகம்மா கணவர் பெயர்: முனிராஜ் புதிய/பழைய வீட்டு எண்: 2-74 / NA வயது: 46 இனம்: பெண்	683 ISK0532408 வாக்காளர் பெயர்: நதியா கணவர் பெயர்: செளடப்பா புதிய/பழைய வீட்டு எண்: 2-76A / 2-7C வயது: 29 இனம்: பெண்	684 ISK0532978 வாக்காளர் பெயர்: நவீன்குமார் தந்தை பெயர்: ராஜப்பா புதிய/பழைய வீட்டு எண்: 2-76A / 2-7C வயது: 26 இனம்: ஆண்
685 CMD2932010 வாக்காளர் பெயர்: ராஜேஸ் தந்தை பெயர்: முத்தப்பா புதிய/பழைய வீட்டு எண்: 2-79 / NA வயது: 32 இனம்: ஆண்	686 CMD2931988 வாக்காளர் பெயர்: கிரிஷா தந்தை பெயர்: நாராயணப்பா புதிய/பழைய வீட்டு எண்: 2-112 / NA வயது: 33 இனம்: ஆண்	687 CMD2931996 வாக்காளர் பெயர்: ஜகதீஸ் பாபு தந்தை பெயர்: நாராயணப்பா புதிய/பழைய வீட்டு எண்: 2-112 / NA வயது: 32 இனம்: ஆண்
688 ISK1377548 வாக்காளர் பெயர்: வாரணா கணவர் பெயர்: தண்ணாஜ் புதிய/பழைய வீட்டு எண்: 2-136 / - வயது: 24 இனம்: பெண்	689 CMD2932077 வாக்காளர் பெயர்: சீனிவாசன் தந்தை பெயர்: முனிகிருஷ்ணப்பா புதிய/பழைய வீட்டு எண்: 2-183 / NA வயது: 31 இனம்: ஆண்	690 ISK0030940 வாக்காளர் பெயர்: கௌரம்மா கணவர் பெயர்: முனியப்பா புதிய/பழைய வீட்டு எண்: 2-232 / NA வயது: 45 இனம்: பெண்

56-தனி சட்டமன்ற தொகுதி

பாகம் எண் 67

வாக்காளர் பட்டியல் - 2018

தொடர்ச்சி...

பிரிவு: 1-மருதனப்பள்ளி (வ.கி) மற்றும் (ஊ) ஒன்றுப்பள்ளி, கிறிஸ்துபாளையம் வார்டு 1, பின்கோடு : 635107

691 ISK0030957 வாக்காளர் பெயர்: முனியப்பா தந்தை பெயர்: செளடப்பா புதிய/பழைய வீட்டு எண்: 2-261 / NA வயது: 57 இனம்: ஆண்	692 CMD2931962 வாக்காளர் பெயர்: சவிதா கணவர் பெயர்: வரதராஜ் புதிய/பழைய வீட்டு எண்: 2-324 / NA வயது: 34 இனம்: பெண்	693 ISK1241934 வாக்காளர் பெயர்: செல்வமேரி கணவர் பெயர்: ரொசாரியோ புதிய/பழைய வீட்டு எண்: 3 / 1-121 வயது: 28 இனம்: பெண்
694 ISK1434000 வாக்காளர் பெயர்: முரளிகிருஷ்ணா தந்தை பெயர்: முத்தப்பா புதிய/பழைய வீட்டு எண்: 3-4 / - வயது: 20 இனம்: ஆண்	695 TN/14/075/0093505 வாக்காளர் பெயர்: ஜபஸ்தியம்மாள் கணவர் பெயர்: மைக்கேல் புதிய/பழைய வீட்டு எண்: 4-5 / NA வயது: 70 இனம்: பெண்	696 ISK0838482 வாக்காளர் பெயர்: சவரியம்மாள் கணவர் பெயர்: சவரியப்பன் புதிய/பழைய வீட்டு எண்: 4-18A / NA வயது: 45 இனம்: பெண்
697 ISK0532069 வாக்காளர் பெயர்: சின்னப்பா தந்தை பெயர்: சவுரியப்பன் புதிய/பழைய வீட்டு எண்: 4-20 / NA வயது: 28 இனம்: ஆண்	698 ISK0532853 வாக்காளர் பெயர்: எஸ்தர்ராணி கணவர் பெயர்: முத்தப்பா புதிய/பழைய வீட்டு எண்: 4-22A / 1-85 வயது: 33 இனம்: பெண்	699 ISK0804153 வாக்காளர் பெயர்: ராம்பாபு தந்தை பெயர்: வெங்கடப்பா புதிய/பழைய வீட்டு எண்: 4-25 / - வயது: 37 இனம்: ஆண்
700 ISK0804161 வாக்காளர் பெயர்: லட்சுமி தேவி கணவர் பெயர்: ராம்பாபு புதிய/பழைய வீட்டு எண்: 4-25 / NA வயது: 31 இனம்: பெண்	701 ISK0532598 வாக்காளர் பெயர்: ரெக்ஸ் பெர்ணாடர்ஸ் தந்தை பெயர்: அந்தோணி புதிய/பழைய வீட்டு எண்: 4-33 / 1-54 வயது: 27 இனம்: ஆண்	702 ISK0757989 வாக்காளர் பெயர்: பிரமிலாமேரி கணவர் பெயர்: ஜான் புதிய/பழைய வீட்டு எண்: 4-35 / NA வயது: 33 இனம்: பெண்
703 ISK0757997 வாக்காளர் பெயர்: குளோரிமெர்ஸ்சி தந்தை பெயர்: ஜோசப் புதிய/பழைய வீட்டு எண்: 4-35 / NA வயது: 25 இனம்: பெண்	704 CMD2932143 வாக்காளர் பெயர்: இயேசுதாஸ் தாய் பெயர்: சம்மன்ஸமேரி புதிய/பழைய வீட்டு எண்: 4-48 / NA வயது: 30 இனம்: ஆண்	705 ISK0532580 வாக்காளர் பெயர்: சரவணன் தந்தை பெயர்: சுப்பிரமணி புதிய/பழைய வீட்டு எண்: 4-53 / NA வயது: 42 இனம்: ஆண்
706 ISK0532044 வாக்காளர் பெயர்: தெரேசா கணவர் பெயர்: சரவணன் புதிய/பழைய வீட்டு எண்: 4-53 / NA வயது: 40 இனம்: பெண்	707 ISK0533216 வாக்காளர் பெயர்: சுந்தரேஷ் தந்தை பெயர்: மத்தியாஸ் புதிய/பழைய வீட்டு எண்: 4-53 / NA வயது: 34 இனம்: ஆண்	708 ISK0532093 வாக்காளர் பெயர்: அருண்சுமார் தந்தை பெயர்: அஸ்வதப்பா புதிய/பழைய வீட்டு எண்: 4-69 / 2-70 வயது: 26 இனம்: ஆண்
709 ISK1334952 வாக்காளர் பெயர்: ஜெனட் தந்தை பெயர்: பிரான்சிஸ் புதிய/பழைய வீட்டு எண்: 4-106 / - வயது: 20 இனம்: பெண்	710 ISK0838896 வாக்காளர் பெயர்: செல்வராஜ் தந்தை பெயர்: சபஸ்டியன் புதிய/பழைய வீட்டு எண்: 4-142 / NA வயது: 67 இனம்: ஆண்	711 ISK0838151 வாக்காளர் பெயர்: சம்பூர்ணம்மாள் கணவர் பெயர்: செல்வராஜ் புதிய/பழைய வீட்டு எண்: 4-142 / NA வயது: 60 இனம்: பெண்
712 ISK0838730 வாக்காளர் பெயர்: செல்வி ஷியாமளா தந்தை பெயர்: சவரியப்பன் புதிய/பழைய வீட்டு எண்: 4-184 / NA வயது: 23 இனம்: பெண்	713 CMD2932002 வாக்காளர் பெயர்: மாதேஷ் தந்தை பெயர்: சின்னப்பா புதிய/பழைய வீட்டு எண்: 6-120 / NA வயது: 34 இனம்: ஆண்	714 ISK0990762 வாக்காளர் பெயர்: அன்னம்மா கணவர் பெயர்: அந்தோணியப்பா புதிய/பழைய வீட்டு எண்: 12 / - வயது: 42 இனம்: பெண்
715 CMD3196672 வாக்காளர் பெயர்: புஷ்பா கணவர் பெயர்: முனிகிருஷ்ணப்பா புதிய/பழைய வீட்டு எண்: 14-167 / NA வயது: 29 இனம்: பெண்	716 CMD3196680 வாக்காளர் பெயர்: யர்ரம்மா கணவர் பெயர்: வெங்கட்டராஜ் புதிய/பழைய வீட்டு எண்: 14-167 / NA வயது: 28 இனம்: பெண்	717 ISK0991042 வாக்காளர் பெயர்: மகேஸ்வரி கணவர் பெயர்: மாதவா புதிய/பழைய வீட்டு எண்: 14-197 / - வயது: 28 இனம்: பெண்
718 ISK0991067 வாக்காளர் பெயர்: ஜெயலட்சுமி கணவர் பெயர்: ராமு புதிய/பழைய வீட்டு எண்: 18 / - வயது: 22 இனம்: பெண்	719 TN/14/075/0093756 வாக்காளர் பெயர்: சந்திரப்பா தந்தை பெயர்: ரங்கப்பா புதிய/பழைய வீட்டு எண்: 22 / - வயது: 43 இனம்: ஆண்	720 ISK0532960 வாக்காளர் பெயர்: அமராவதி கணவர் பெயர்: சந்திரப்பா புதிய/பழைய வீட்டு எண்: 22 / 22 வயது: 33 இனம்: பெண்

பிரிவு: 1-மருதனப்பள்ளி (வ.கி) மற்றும் (ஊ) ஒன்றுப்பள்ளி, கிறிஸ்துபாளையம் வார்டு1, பின்கோடு : 635107

721 ISK0532192 வாக்காளர் பெயர்: இந்திரா கணவர் பெயர்: சந்திரப்பா புதிய/பழைய வீட்டு எண்: 22 / 22 வயது: 28 இனம்: பெண்	722 CMD2932051 வாக்காளர் பெயர்: ஜெயசங்கர் தந்தை பெயர்: நாராயணப்பா புதிய/பழைய வீட்டு எண்: 33 / NA வயது: 37 இனம்: ஆண்	723 CMD3196649 வாக்காளர் பெயர்: சினா தந்தை பெயர்: கள்ளப்பா புதிய/பழைய வீட்டு எண்: 34-A / NA வயது: 41 இனம்: ஆண்
724 ISK1190933 வாக்காளர் பெயர்: சந்தியா ராணி கணவர் பெயர்: பாலகிருஷ்ணன் புதிய/பழைய வீட்டு எண்: 41-91 / - வயது: 22 இனம்: பெண்	725 ISK1241918 வாக்காளர் பெயர்: ஹேமாவதி கணவர் பெயர்: மகேஷ் புதிய/பழைய வீட்டு எண்: 52 / 1-2211A வயது: 28 இனம்: பெண்	726 ISK0838292 வாக்காளர் பெயர்: அசோக் தந்தை பெயர்: மாஸ்தியப்பா புதிய/பழைய வீட்டு எண்: 76 / NA வயது: 24 இனம்: ஆண்
727 ISK1434059 வாக்காளர் பெயர்: முனிராஜ் தந்தை பெயர்: மாஸ்தியப்பா புதிய/பழைய வீட்டு எண்: 76 / - வயது: 19 இனம்: ஆண்	728 ISK0838979 வாக்காளர் பெயர்: சம்பங்கி மற்றவர் பெயர்: முனிராஜ் புதிய/பழைய வீட்டு எண்: 99 / NA வயது: 35 இனம்: ஆண்	729 ISK0838425 வாக்காளர் பெயர்: ஜார்ஜ் பெர்னாட்ஸ் தந்தை பெயர்: அருளப்பன் புதிய/பழைய வீட்டு எண்: 99 / NA வயது: 33 இனம்: ஆண்
730 ISK0838276 வாக்காளர் பெயர்: ரகு தந்தை பெயர்: நாராயணப்பா புதிய/பழைய வீட்டு எண்: 99 / NA வயது: 25 இனம்: ஆண்	731 ISK0838573 வாக்காளர் பெயர்: மைக்கேல் ராஜ் தந்தை பெயர்: பீட்டர் புதிய/பழைய வீட்டு எண்: 121 / - வயது: 27 இனம்: ஆண்	732 ISK0838607 வாக்காளர் பெயர்: ஜோதி கணவர் பெயர்: சம்பெங்கி புதிய/பழைய வீட்டு எண்: 159 / - வயது: 35 இனம்: பெண்
733 ISK0838300 வாக்காளர் பெயர்: பிரபாகர் தந்தை பெயர்: ஜெயராமா புதிய/பழைய வீட்டு எண்: 256 / NA வயது: 23 இனம்: ஆண்	734 ISK0030924 வாக்காளர் பெயர்: நாராயணப்பா தந்தை பெயர்: ஜெல்லப்பா புதிய/பழைய வீட்டு எண்: 491 / NA வயது: 45 இனம்: ஆண்	735 ISK0804179 வாக்காளர் பெயர்: ராமு தந்தை பெயர்: லட்சுமணன் புதிய/பழைய வீட்டு எண்: 999 / NA வயது: 31 இனம்: ஆண்
736 ISK0532242 வாக்காளர் பெயர்: லூர்துமேரி கணவர் பெயர்: வில்லியம் அந்தோணி புதிய/பழைய வீட்டு எண்: 999 / NA வயது: 27 இனம்: பெண்	737 ISK0533059 வாக்காளர் பெயர்: அந்தோணிசாமி தந்தை பெயர்: அமல்ராஜ் புதிய/பழைய வீட்டு எண்: 999 / NA வயது: 27 இனம்: ஆண்	738 ISK0838581 வாக்காளர் பெயர்: ஜேம்ஸ் பெர்னாண்டாஸ் தந்தை பெயர்: லாரன்ஸ் புதிய/பழைய வீட்டு எண்: 999 / - வயது: 23 இனம்: ஆண்
739 CMD1642909 வாக்காளர் பெயர்: சோபா கணவர் பெயர்: சுரேந்தரா புதிய/பழைய வீட்டு எண்: 1851B / NA வயது: 38 இனம்: பெண்		

இடம் : ஒதூர்

டாக்டர்.ஜெ.யு.சந்திரகலா,இ.ஆ.ப.,

நாள் : 03/10/2017

வாக்காளர் பதிவு அலுவலர் மற்றும் சார் ஆட்சியர், ஒதூர்

துணைப்பட்டியல் விபரம்

துணைப்பட்டியல் எண் : 1

திருத்தத்தின் வகை : சிறப்பு சுருக்கமுறைத் திருத்தம் - 2018

தகுதி ஏற்படுத்தும் நாள் : 01/01/2018

அடிப்படைப்பட்டியல் : 03-10-2017 - இல் வெளியிடப்பட்ட ஒருங்கிணைக்கப்பட்ட அடிப்படைப் பட்டியல்

துணைப்பட்டியல் தயாரிப்பு மற்றும் வருடம் : சிறப்பு சுருக்கமுறைத் திருத்தம் - 2018

துணைப்பட்டியல் வகை : சேர்த்தல், நீக்கல் மற்றும் திருத்தப் பட்டியல்

பட்டியல் வெளியிடப்பட்ட நாள் : 10/01/2018

உள்ளடக்கம் - I : சேர்த்தல் பட்டியல்

பிரிவு: 1-மருதனப்பள்ளி (வ.கி) மற்றும் (ஊ) ஒன்றுப்பள்ளி, கிறிஸ்துபாளையம் வார்டு1 , பின்கோடு : 635107

740 ISK1505072 வாக்காளர் பெயர்: ஜோஸ்பின் அனிதா ரம்பா கணவர் பெயர்: அந்தோணிசாமி புதிய/பழைய வீட்டு எண் : 1/23 வயது: 29 இனம்: பெண்	741 ISK1505023 வாக்காளர் பெயர்: காவ்யா தந்தை பெயர்: சந்திரப்பா புதிய/பழைய வீட்டு எண் : 1/47 வயது: 19 இனம்: ஆண்	742 ISK1505056 வாக்காளர் பெயர்: வித்யாஸ் தந்தை பெயர்: நாராயணா புதிய/பழைய வீட்டு எண் : 1/87 வயது: 19 இனம்: பெண்
743 ISK1505080 வாக்காளர் பெயர்: சர்லி சர்மிளா தந்தை பெயர்: கஸ்பார் புதிய/பழைய வீட்டு எண் : 1/113 வயது: 19 இனம்: பெண்	744 ISK1505031 வாக்காளர் பெயர்: ஜோதிபிரியா தந்தை பெயர்: சவரியப்பன் புதிய/பழைய வீட்டு எண் : 1/136 வயது: 22 இனம்: பெண்	745 ISK1505098 வாக்காளர் பெயர்: ஜரோம் சால்வியஸ் தந்தை பெயர்: பிரான்சிஸ் புதிய/பழைய வீட்டு எண் : 4/4 வயது: 18 இனம்: ஆண்
746 ISK1505064 வாக்காளர் பெயர்: எஸ்தர் சான்தினி தந்தை பெயர்: மோயீஸ் புதிய/பழைய வீட்டு எண் : 4/53 வயது: 21 இனம்: பெண்	747 ISK1505049 வாக்காளர் பெயர்: ரொனால்டு ரீகன் தந்தை பெயர்: சைமோன் புதிய/பழைய வீட்டு எண் : 4/61A வயது: 18 இனம்: பெண்	

சேர்த்தல் எண்ணிக்கை	ஆண்	பெண்	மொத்தம்
		2	6

உள்ளடக்கம் : II - நீக்கல் பட்டியல்

பிரிவு: 1-மருதனப்பள்ளி (வ.கி) மற்றும் (ஊ) ஒன்னுப்பள்ளி, கிறிஸ்துபாளையம் வார்டு1, பின்கோடு : 635107

S 7 ISK1103464 வாக்காளர் பெயர்: வினையா தந்தை பெயர்: வரதராஜ் புதியபழைய வீட்டு எண் : 1-1 வயது: 23 இனம்: பெண்	S 95 ISK1103621 வாக்காளர் பெயர்: நந்தினி தந்தை பெயர்: சேகர் புதியபழைய வீட்டு எண் : 1-29 வயது: 21 இனம்: பெண்	E135 CMD1642198 வாக்காளர் பெயர்: மதியாஸ் தந்தை பெயர்: மதலைமுத்து புதியபழைய வீட்டு எண் : 1-47 வயது: 85 இனம்: ஆண்
S185 ISK1103415 வாக்காளர் பெயர்: வில்பா தந்தை பெயர்: ராமு புதியபழைய வீட்டு எண் : 1-63 வயது: 22 இனம்: பெண்	S210 ISK1334861 வாக்காளர் பெயர்: அர்சனா தந்தை பெயர்: முத்தப்பா புதியபழைய வீட்டு எண் : 1-72 வயது: 20 இனம்: பெண்	E257 TN/14/075/0093452 வாக்காளர் பெயர்: அந்தோணி தந்தை பெயர்: சின்னப்பன் புதியபழைய வீட்டு எண் : 1-95 வயது: 85 இனம்: ஆண்
S399 TN/14/075/0093472 வாக்காளர் பெயர்: மோட்சராக்கினி கணவர் பெயர்: அகஸ்தியன் புதியபழைய வீட்டு எண் : 1-138 வயது: 63 இனம்: பெண்	E483 TN/14/075/0093634 வாக்காளர் பெயர்: ஆஞ்சப்பா தந்தை பெயர்: அனுமய்யா புதியபழைய வீட்டு எண் : 1-184-1A வயது: 78 இனம்: ஆண்	S586 CMD2843951 வாக்காளர் பெயர்: வீணா தந்தை பெயர்: முனிராஜ் புதியபழைய வீட்டு எண் : 1-1591B வயது: 34 இனம்: பெண்
S594 TN/14/075/0093630 வாக்காளர் பெயர்: கிரியப்பா தந்தை பெயர்: வெங்கடப்பா புதியபழைய வீட்டு எண் : 1-1681A வயது: 68 இனம்: ஆண்		

நீக்கல் எண்ணிக்கை	ஆண்	பெண்	மொத்தம்
	4	6	10

உள்ளடக்கம் : III - திருத்தப் பட்டியல் (இத் திருத்தத்தில் திருத்தியபடி)

பிரிவு: 1-மருதனப்பள்ளி (வ.கி) மற்றும் (ஊ) ஒன்னுப்பள்ளி, கிறிஸ்துபாளையம் வார்டு1, பின்கோடு : 635107

301 ISK0838565 வாக்காளர் பெயர்: பிரித்தி ஜீனா தந்தை பெயர்: பவுல்ராஜ் புதியபழைய வீட்டு எண் : 1/105 வயது: 23 இனம்: பெண்	687 CMD2931996 வாக்காளர் பெயர்: ஜகதீஷ் பாபு தந்தை பெயர்: நாராயணப்பா புதியபழைய வீட்டு எண் : 2-112 வயது: 31 இனம்: ஆண்
--	--

திருத்தங்களின் எண்ணிக்கை	ஆண்	பெண்	மொத்தம்
	1	1	2

வாக்காளர்களின் தொகுப்பு										
சட்டமன்ற தொகுதி எண், பெயர் மற்றும் ஒதுக்கீட்டுத்தகுதி நிலை :						56 தனி பொது		பாகம் எண் 67		
A) வாக்காளர்களின் எண்ணிக்கை										
	பட்டியல் வகை	பட்டியல் விவரம்	வாக்காளர்களின் எண்ணிக்கை							
			ஆண்	பெண்	இதரர்	மொத்தம்				
I	அடிப்படைப் பட்டியல்	அடிப்படைப் பட்டியல்	03-10-2017 - இல் வெளியிடப்பட்ட ஒருங்கிணைக்கப்பட்ட அடிப்படைப் பட்டியல்				389	350	0	739
II	சேர்த்தல் பட்டியல்	துணைப்பட்டியல்- 1	சிறப்பு சுருக்கமுறைத் திருத்தம் - 2018				2	6	0	8
		Sub-Total				2	6	0	8	
III	நீக்கல் பட்டியல்	துணைப்பட்டியல்- 1	சிறப்பு சுருக்கமுறைத் திருத்தம் - 2018				4	6	0	10
		Sub-Total				4	6	0	10	
2018 - சிறப்பு சுருக்கமுறைத் திருத்தத்திற்கு பின்னர் பட்டியலில் உள்ள நிகர வாக்காளர்கள் (I+ II - III)						387	350	0	737	
B) திருத்தங்களின் எண்ணிக்கை :										
பட்டியல் வகை		பட்டியல் விவரம்		திருத்தங்களின் எண்ணிக்கை						
துணைப்பட்டியல்- 1		சிறப்பு சுருக்கமுறைத் திருத்தம் - 2018		2						
		Sub-Total				2				

இடம் : ஓதர்

நாள் : 10/01/2018

டாக்டர்.ஜெ.யு.சந்திரகலா,இ.ஆ.ப.,

வாக்காளர் பதிவு அலுவலர் மற்றும் சார் ஆட்சியர்,ஓதர்