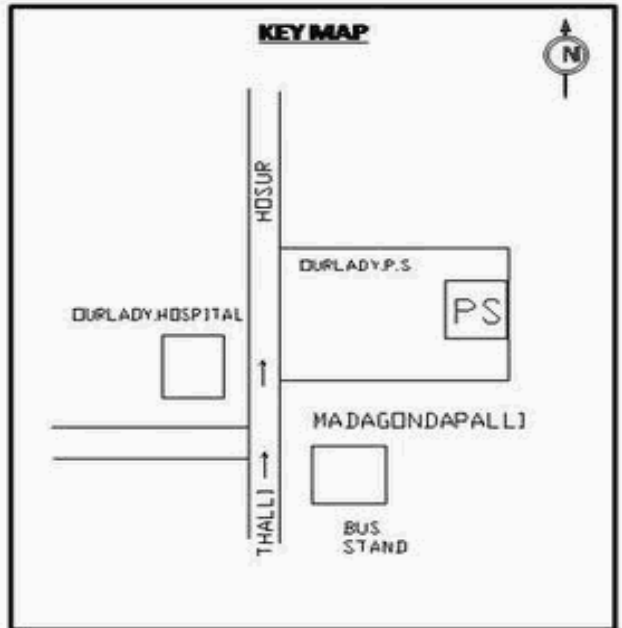
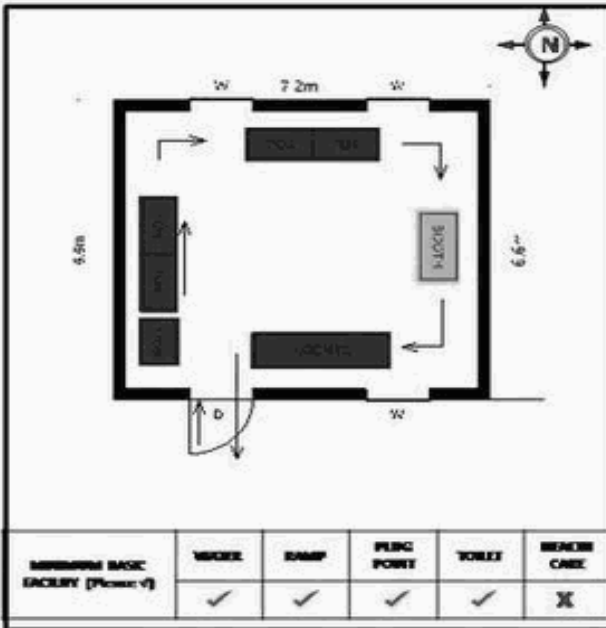
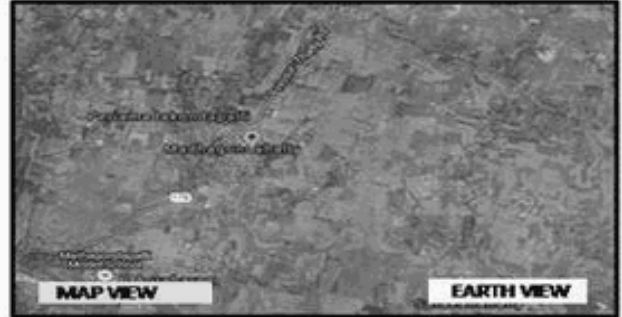


**வாக்காளர் பட்டியல் - 2018**  
**மாநிலம் - தமிழ்நாடு**

சட்டமன்றத் தொகுதி எண், பெயர் மற்றும் ஒதுக்கீட்டுத்தகுதி நிலை :	56 தளி	பாகம் எண்: 29														
சட்டமன்றத் தொகுதி அடங்கியுள்ள நாடாளுமன்றத் தொகுதியின் எண், பெயர் ஒதுக்கீட்டுத்தகுதி நிலை :	9 கிருஷ்ணகிரி	<b>பொது</b>														
<b>1. திருத்தத்தின் விவரங்கள்</b>																
திருத்தப்படும் ஆண்டு : 2018 தகுதியேற்படுத்தும் நாள் : 01/01/2018 திருத்தத்தின் வகை : சிறப்பு சுருக்கமுறைத் திருத்தம் (2007 ஆம் ஆண்டு தொகுதி எல்லை மறுவரையறைப்படி) வரைவுப் பட்டியல் வெளியிடப்பட்ட நாள் : 03/10/2017	பட்டியல் வகை : 01-09-2016 அன்றைய தேதிப்படி தயாரிக்கப்பட்ட ஒருங்கிணைக்கப்பட்ட அடிப்படைப் பட்டியலும் அதனையடுத்த துணைப்பட்டியல்கள் 1 மற்றும் 2ம் ஒருங்கிணைக்கப்பட்ட பட்டியல்															
<b>2. பாகத்தின் விவரங்கள் மற்றும் வாக்குச்சாவடிக்கான பரப்பளவு</b>																
பாகத்தின் கீழ்வரும் பிரிவின் எண் மற்றும் பெயர் 1. மதகொண்டப்பள்ளி (வ.கி) மற்றும் (ஊ) மதகொண்டப்பள்ளி கோட்டை புதுத்தெரு கிழக்கு வார்டு1 99. அயல்நாடு வாழ் வாக்காளர்கள் -																
		<table style="width: 100%; border-collapse: collapse;"> <tr><td>முக்கிய கிராமம்</td><td>: ஜாகிர்கோடிப்பள்ளி</td></tr> <tr><td>கி.நி.அ.மண்டலம்</td><td>: பெரியமதகொண்டப்பள்ளி</td></tr> <tr><td>பிர்கா</td><td>: தளி</td></tr> <tr><td>காவல் நிலையம்</td><td>: தளி</td></tr> <tr><td>வட்டம்</td><td>: தேன்கனிக்கோட்டை</td></tr> <tr><td>மாவட்டம்</td><td>: கிருஷ்ணகிரி</td></tr> <tr><td>அஞ்சலகக்குறியீட்டெண்</td><td>: 635114</td></tr> </table>	முக்கிய கிராமம்	: ஜாகிர்கோடிப்பள்ளி	கி.நி.அ.மண்டலம்	: பெரியமதகொண்டப்பள்ளி	பிர்கா	: தளி	காவல் நிலையம்	: தளி	வட்டம்	: தேன்கனிக்கோட்டை	மாவட்டம்	: கிருஷ்ணகிரி	அஞ்சலகக்குறியீட்டெண்	: 635114
முக்கிய கிராமம்	: ஜாகிர்கோடிப்பள்ளி															
கி.நி.அ.மண்டலம்	: பெரியமதகொண்டப்பள்ளி															
பிர்கா	: தளி															
காவல் நிலையம்	: தளி															
வட்டம்	: தேன்கனிக்கோட்டை															
மாவட்டம்	: கிருஷ்ணகிரி															
அஞ்சலகக்குறியீட்டெண்	: 635114															
<b>3. வாக்குச் சாவடியின் விவரங்கள்</b>																
வாக்குச்சாவடியின் எண் மற்றும் பெயர் :	29 - அவர் லேடி துவக்கப்பள்ளி தமிழ் , மதகொண்டப்பள்ளி 635 114.	<b>பொது</b>														
வாக்குச்சாவடியின் முகவரி :	மேற்கு பார்த்த தார்க் கட்டிடத்தின் வடக்குப்பகுதி	<b>0</b>														
<b>4. வாக்காளர்களின் எண்ணிக்கை</b>																
தொடங்கும் வரிசை எண்	முடியும் வரிசை எண்	வாக்காளர்களின் எண்ணிக்கை														
1	765	ஆண்    பெண்    இதரர்    மொத்தம்														
		382    383    0    765														

**BIRSHINAGIRI DISTRICT- அரியலூர் மாவட்டம்**  
**056- THALI ASSEMBLY CONSTITUENCY- தலி சட்டமன்ற தொகுதி**  
**029 Durlady Primary School Thali Madagondapalli**  
**029 ஆன் டிரை வண்டி தலித் விலை அடிப்படையில்**



56-தனி சட்டமன்ற தொகுதி

வாக்காளர் பட்டியல் - 2018

பாகம் எண் 29

தொடர்ச்சி...

பிரிவு: 1-மதகொண்டப்பள்ளி (வ.கி) மற்றும் (ஊ) மதகொண்டப்பள்ளி கோட்டை புதுத்தெரு கிழக்கு வார்டு1, பின்கோடு : 635114

1	ISK1290667 வாக்காளர் பெயர்: மேக்தலினா தந்தை பெயர்: ராஜா கண்ணு புதிய/பழைய வீட்டு எண்: na/na வயது: 52 இனம்: பெண்	2	ISK0681338 வாக்காளர் பெயர்: சூரியபிரபாகாரன் தந்தை பெயர்: செல்வம் புதிய/பழைய வீட்டு எண்: S-1/NA வயது: 40 இனம்: ஆண்	3	ISK0817825 வாக்காளர் பெயர்: செல்வம்மா கணவர் பெயர்: சின்னப்பா புதிய/பழைய வீட்டு எண்: 1/NA வயது: 80 இனம்: பெண்
4	ISK1232354 வாக்காளர் பெயர்: மரியம்மாள் தந்தை பெயர்: சவரியப்பன் புதிய/பழைய வீட்டு எண்: 1/1-402 வயது: 77 இனம்: பெண்	5	ISK0817882 வாக்காளர் பெயர்: மாரியம்மா கணவர் பெயர்: பாப்பையா புதிய/பழைய வீட்டு எண்: 1/NA வயது: 70 இனம்: பெண்	6	ISK1232347 வாக்காளர் பெயர்: சந்திரா கணவர் பெயர்: செல்வம் புதிய/பழைய வீட்டு எண்: 1/NA வயது: 68 இனம்: பெண்
7	ISK0818377 வாக்காளர் பெயர்: அல்போன்ஸா கணவர் பெயர்: மரியமெக்கிள் புதிய/பழைய வீட்டு எண்: 1/4-118 வயது: 63 இனம்: பெண்	8	ISK1232156 வாக்காளர் பெயர்: ரஹ்மத்துல்லா தந்தை பெயர்: சத்தார் சாயபு புதிய/பழைய வீட்டு எண்: 1/1-86 வயது: 59 இனம்: ஆண்	9	ISK0016097 வாக்காளர் பெயர்: சோமசேகர் தந்தை பெயர்: வெங்கடாச்சாரி புதிய/பழைய வீட்டு எண்: 1/NA வயது: 57 இனம்: ஆண்
10	ISK0510982 வாக்காளர் பெயர்: அசினா கணவர் பெயர்: பாஷா புதிய/பழைய வீட்டு எண்: 1/1-355 வயது: 53 இனம்: பெண்	11	ISK0818161 வாக்காளர் பெயர்: கௌரம்மா தந்தை பெயர்: அன்னயப்பா புதிய/பழைய வீட்டு எண்: 1/NA வயது: 50 இனம்: பெண்	12	ISK0818690 வாக்காளர் பெயர்: அமலோற்பவமேரி கணவர் பெயர்: சவரியப்பா புதிய/பழைய வீட்டு எண்: 1/4-30 வயது: 40 இனம்: பெண்
13	ISK0818625 வாக்காளர் பெயர்: மேரிஸ்டெல்லா தந்தை பெயர்: அந்தோணிசாமி புதிய/பழைய வீட்டு எண்: 1/- வயது: 39 இனம்: பெண்	14	ISK0818393 வாக்காளர் பெயர்: அந்தோனிசாமி தந்தை பெயர்: மகிமைராஜ் புதிய/பழைய வீட்டு எண்: 1/3-52 வயது: 38 இனம்: ஆண்	15	ISK1232305 வாக்காளர் பெயர்: சாம்சுந்தர் தந்தை பெயர்: வெங்கடரமணாச்சாரி புதிய/பழைய வீட்டு எண்: 1/594 வயது: 38 இனம்: ஆண்
16	ISK0510933 வாக்காளர் பெயர்: நிலா கணவர் பெயர்: உமாசங்கர் புதிய/பழைய வீட்டு எண்: 1/1-163 வயது: 36 இனம்: பெண்	17	ISK0817924 வாக்காளர் பெயர்: நுஸ்ஸுத் ஜபின் கணவர் பெயர்: ஆபித் உசேன் புதிய/பழைய வீட்டு எண்: 1/3-319 வயது: 36 இனம்: பெண்	18	ISK0510867 வாக்காளர் பெயர்: மஞ்சுநாத் தந்தை பெயர்: நஞ்சுண்டப்பா புதிய/பழைய வீட்டு எண்: 1/1-67 வயது: 35 இனம்: ஆண்
19	ISK0510917 வாக்காளர் பெயர்: பிரகாஷ் தந்தை பெயர்: கோவிந்தப்பா புதிய/பழைய வீட்டு எண்: 1/1-163 வயது: 33 இனம்: ஆண்	20	ISK0510925 வாக்காளர் பெயர்: பசுவராஜ் தந்தை பெயர்: கோவிந்தப்பா புதிய/பழைய வீட்டு எண்: 1/1-163 வயது: 31 இனம்: ஆண்	21	ISK0510990 வாக்காளர் பெயர்: இம்ரான் தந்தை பெயர்: பாஷா புதிய/பழைய வீட்டு எண்: 1/1-355 வயது: 31 இனம்: ஆண்
22	ISK1232248 வாக்காளர் பெயர்: ஆர்த்தி கணவர் பெயர்: சாம்சுந்தர் புதிய/பழைய வீட்டு எண்: 1/594 வயது: 31 இனம்: பெண்	23	ISK0510958 வாக்காளர் பெயர்: ஜாவித் தந்தை பெயர்: நசீர் புதிய/பழைய வீட்டு எண்: 1/- வயது: 30 இனம்: ஆண்	24	ISK0818245 வாக்காளர் பெயர்: தாஜின் நிசா கணவர் பெயர்: காதர் பாஷா புதிய/பழைய வீட்டு எண்: 1/1-86 வயது: 29 இனம்: பெண்
25	ISK0510966 வாக்காளர் பெயர்: ஷாஹத் தந்தை பெயர்: நசீர் புதிய/பழைய வீட்டு எண்: 1/1-241 வயது: 29 இனம்: ஆண்	26	ISK0817932 வாக்காளர் பெயர்: அசீன் தந்தை பெயர்: சமிஉல்லா புதிய/பழைய வீட்டு எண்: 1/1-101 வயது: 29 இனம்: பெண்	27	ISK0510875 வாக்காளர் பெயர்: சிவம்மா தந்தை பெயர்: மஞ்சுநாதா புதிய/பழைய வீட்டு எண்: 1/1-617 வயது: 28 இனம்: ஆண்
28	ISK0510974 வாக்காளர் பெயர்: ஷயாதா தந்தை பெயர்: நசீர் புதிய/பழைய வீட்டு எண்: 1/1-241 வயது: 26 இனம்: பெண்	29	ISK0818146 வாக்காளர் பெயர்: மது தந்தை பெயர்: முனிராஜ் புதிய/பழைய வீட்டு எண்: 1/1-95A வயது: 25 இனம்: ஆண்	30	ISK0818252 வாக்காளர் பெயர்: கிருஷ்ணமூர்த்தி தந்தை பெயர்: நரசிம்மப்பா புதிய/பழைய வீட்டு எண்: 1/1-65c வயது: 25 இனம்: ஆண்

56-தனி சட்டமன்ற தொகுதி

பாகம் எண் 29

வாக்காளர் பட்டியல் - 2018

தொடர்ச்சி...

பிரிவு: 1-மதகொண்டப்பள்ளி (வ.கி) மற்றும் (ஊ) மதகொண்டப்பள்ளி கோட்டை புதுத்தெரு கிழக்கு வார்டு 1, பின்கோடு : 635114

31	ISK1481498 வாக்காளர் பெயர்: டெசி பிலிப் தந்தை பெயர்: பெய்லி பிலிப் புதிய/பழைய வீட்டு எண்: 1-1 / - வயது: 43 இனம்: பெண்	32	CMD2926194 வாக்காளர் பெயர்: ஆல்பெட் வில்லியம் தந்தை பெயர்: மணியேலு புதிய/பழைய வீட்டு எண்: 1-1 / NA வயது: 40 இனம்: ஆண்	33	ISK0819383 வாக்காளர் பெயர்: கீதா தந்தை பெயர்: ராமகிருஷ்ணப்பா புதிய/பழைய வீட்டு எண்: 1-1B / NA வயது: 23 இனம்: பெண்
34	ISK0980771 வாக்காளர் பெயர்: வெங்கடேஷ் தந்தை பெயர்: பாலப்பா புதிய/பழைய வீட்டு எண்: 1-2 / 1-2 வயது: 31 இனம்: ஆண்	35	ISK0980524 வாக்காளர் பெயர்: ரத்தினம்மா கணவர் பெயர்: வெங்கடேஷ் புதிய/பழைய வீட்டு எண்: 1-2 / 1-2 வயது: 28 இனம்: பெண்	36	ISK0819631 வாக்காளர் பெயர்: சஜாதா கணவர் பெயர்: முனியப்பா புதிய/பழைய வீட்டு எண்: 1-3B / வயது: 43 இனம்: பெண்
37	ISK0752527 வாக்காளர் பெயர்: மஞ்சுநாத் தந்தை பெயர்: முனியப்பா புதிய/பழைய வீட்டு எண்: 1-3B / NA வயது: 24 இனம்: ஆண்	38	TN/14/075/0033533 வாக்காளர் பெயர்: மஞ்சுளா கணவர் பெயர்: பேட்டப்பா புதிய/பழைய வீட்டு எண்: 1-4 / 1-136 வயது: 49 இனம்: பெண்	39	CMD1445261 வாக்காளர் பெயர்: சென்னிவீரையா தந்தை பெயர்: சிவன்னா புதிய/பழைய வீட்டு எண்: 1-4 / 1-4 வயது: 44 இனம்: ஆண்
40	TN/14/075/0033431 வாக்காளர் பெயர்: லஷ்மிநாராயணா தந்தை பெயர்: பேட்டப்பா புதிய/பழைய வீட்டு எண்: 1-4 / 1-136 வயது: 42 இனம்: ஆண்	41	CMD1445345 வாக்காளர் பெயர்: விஜயகுமாரி கணவர் பெயர்: சென்னவீரையா புதிய/பழைய வீட்டு எண்: 1-4 / 1-4 வயது: 40 இனம்: பெண்	42	CMD1448521 வாக்காளர் பெயர்: ஹாய்ஸ் தந்தை பெயர்: அப்துல் மஹிப் புதிய/பழைய வீட்டு எண்: 1-4 / 1-4 வயது: 40 இனம்: ஆண்
43	CMD1445584 வாக்காளர் பெயர்: விருபாக் ஷா தந்தை பெயர்: சிவன்னா புதிய/பழைய வீட்டு எண்: 1-4 / 1-4 வயது: 38 இனம்: ஆண்	44	CMD1445568 வாக்காளர் பெயர்: மகேஸ் தந்தை பெயர்: சிவன்னா புதிய/பழைய வீட்டு எண்: 1-4 / 1-4 வயது: 34 இனம்: ஆண்	45	ISK1186741 வாக்காளர் பெயர்: இர்பான் தந்தை பெயர்: முனாவர் புதிய/பழைய வீட்டு எண்: 1-5 / - வயது: 21 இனம்: ஆண்
46	ISK0817874 வாக்காளர் பெயர்: இம்ரான் தந்தை பெயர்: மகபூப் ஜான் புதிய/பழைய வீட்டு எண்: 1-5A / 1-5A வயது: 25 இனம்: ஆண்	47	TN/14/075/0033603 வாக்காளர் பெயர்: அப்பைய்யா தந்தை பெயர்: ராமையா புதிய/பழைய வீட்டு எண்: 1-6 / 1-6 வயது: 53 இனம்: ஆண்	48	CMD1251149 வாக்காளர் பெயர்: சரோஜா கணவர் பெயர்: லட்சுமய்யா புதிய/பழைய வீட்டு எண்: 1-6 / 1-6 வயது: 41 இனம்: பெண்
49	CMD1225333 வாக்காளர் பெயர்: திருவேணி தந்தை பெயர்: லட்சுமய்யா புதிய/பழைய வீட்டு எண்: 1-6 / 1-6 வயது: 34 இனம்: பெண்	50	ISK0016253 வாக்காளர் பெயர்: பிரகாஷ்பாபு தந்தை பெயர்: லட்சுமய்யா புதிய/பழைய வீட்டு எண்: 1-6 / NA வயது: 30 இனம்: ஆண்	51	CMD2057032 வாக்காளர் பெயர்: நரசிம்மன் தந்தை பெயர்: திருமலசாமி புதிய/பழைய வீட்டு எண்: 1-7 / 1-7 வயது: 90 இனம்: ஆண்
52	TN/14/075/0033383 வாக்காளர் பெயர்: அஸ்லம் பாஷா தந்தை பெயர்: பியாரிஜான் புதிய/பழைய வீட்டு எண்: 1-7 / 1-7 வயது: 23 இனம்: ஆண்	53	CMD2053023 வாக்காளர் பெயர்: கிருஷ்ணப்பா தந்தை பெயர்: இராஜப்பா புதிய/பழைய வீட்டு எண்: 1-8 / 1-8 வயது: 44 இனம்: ஆண்	54	CMD1445204 வாக்காளர் பெயர்: இராஜம்மா கணவர் பெயர்: கிருஷ்ணப்பா புதிய/பழைய வீட்டு எண்: 1-8 / 1-8 வயது: 41 இனம்: பெண்
55	CMD1445600 வாக்காளர் பெயர்: செல்வம்மா கணவர் பெயர்: சின்னப்பா புதிய/பழைய வீட்டு எண்: 1-8A / 8A வயது: 95 இனம்: பெண்	56	TN/14/075/0033440 வாக்காளர் பெயர்: ஆரோக்கியம்மா கணவர் பெயர்: ஆனந்தப்பா புதிய/பழைய வீட்டு எண்: 1-8A / 8A வயது: 75 இனம்: பெண்	57	TN/14/075/0033402 வாக்காளர் பெயர்: மணியேலு தந்தை பெயர்: பவுல்ராஜ் புதிய/பழைய வீட்டு எண்: 1-9 / 1-1 வயது: 77 இனம்: ஆண்
58	CMD1159391 வாக்காளர் பெயர்: சின்னம்மா கணவர் பெயர்: சவேரப்பா புதிய/பழைய வீட்டு எண்: 1-9 / 9 வயது: 75 இனம்: பெண்	59	ISK0818724 வாக்காளர் பெயர்: ஆரோக்கியமேரி கணவர் பெயர்: மணியேலு புதிய/பழைய வீட்டு எண்: 1-9 / 1-1 வயது: 71 இனம்: பெண்	60	TN/14/075/0033527 வாக்காளர் பெயர்: அந்தோணிசாமி தந்தை பெயர்: சவேரப்பா புதிய/பழைய வீட்டு எண்: 1-9 / 9 வயது: 51 இனம்: ஆண்

பிரிவு: 1-மதகொண்டப்பள்ளி (வ.கி) மற்றும் (ஊ) மதகொண்டப்பள்ளி கோட்டை புதுத்தெரு கிழக்கு வார்டு 1, பின்கோடு : 635114

61	CMD2916369 வாக்காளர் பெயர்: இரவி குமார் தந்தை பெயர்: நஞ்சுண்டப்பா புதிய/பழைய வீட்டு எண்: 1-9 / 1-9 வயது: 46 இனம்: ஆண்	62	CMD2057040 வாக்காளர் பெயர்: பிரேமோ கணவர் பெயர்: இரவி புதிய/பழைய வீட்டு எண்: 1-9 / 1-9 வயது: 40 இனம்: பெண்	63	TN/14/075/0033296 வாக்காளர் பெயர்: ஜான்பீட்டர் தந்தை பெயர்: மணியேலு புதிய/பழைய வீட்டு எண்: 1-9A / 1-3 வயது: 41 இனம்: ஆண்
64	ISK0113068 வாக்காளர் பெயர்: பிரமிளா கணவர் பெயர்: ஜான்பீட்டர் புதிய/பழைய வீட்டு எண்: 1-9A / 1-3 வயது: 37 இனம்: பெண்	65	CMD2053817 வாக்காளர் பெயர்: முருகன் தந்தை பெயர்: ஜெயவேல் புதிய/பழைய வீட்டு எண்: 1-10 / 1-10 வயது: 41 இனம்: ஆண்	66	CMD2834448 வாக்காளர் பெயர்: சாந்தி கணவர் பெயர்: முருகன் புதிய/பழைய வீட்டு எண்: 1-10 / 1-10 வயது: 35 இனம்: பெண்
67	ISK0113050 வாக்காளர் பெயர்: சக்கரையாஷ்பாபு தாய் பெயர்: காணிக்கையம்மாள் புதிய/பழைய வீட்டு எண்: 1-10 / NA வயது: 28 இனம்: ஆண்	68	ISK1090307 வாக்காளர் பெயர்: மரியோ பிரதீப் குமார் தந்தை பெயர்: மிலிப் புதிய/பழைய வீட்டு எண்: 1-10 / 2-10 வயது: 21 இனம்: ஆண்	69	CMD2057057 வாக்காளர் பெயர்: மதலைமுத்து தந்தை பெயர்: சவேரப்பா புதிய/பழைய வீட்டு எண்: 1-10A / 10A வயது: 65 இனம்: ஆண்
70	TN/14/075/0033022 வாக்காளர் பெயர்: மாதேவம்மா தந்தை பெயர்: பசவராஜ் புதிய/பழைய வீட்டு எண்: 1-12 / 1-12 வயது: 63 இனம்: பெண்	71	TN/14/075/0033032 வாக்காளர் பெயர்: சந்தேகப்பா தந்தை பெயர்: ஆரோக்கியப்பா புதிய/பழைய வீட்டு எண்: 1-12 / 1-12 வயது: 63 இனம்: ஆண்	72	CMD0943118 வாக்காளர் பெயர்: ரெஜினாமேரி கணவர் பெயர்: சந்தேகப்பா புதிய/பழைய வீட்டு எண்: 1-12 / 1-12 வயது: 58 இனம்: பெண்
73	CMD1446962 வாக்காளர் பெயர்: பிரான்சிஸ் தந்தை பெயர்: ஜானகியப்பா புதிய/பழைய வீட்டு எண்: 1-12 / 1-12 வயது: 34 இனம்: ஆண்	74	CMD0943720 வாக்காளர் பெயர்: தெரசம்மா கணவர் பெயர்: செல்வராஜ் புதிய/பழைய வீட்டு எண்: 1-12A / வயது: 50 இனம்: பெண்	75	CMD0942722 வாக்காளர் பெயர்: அன்னையப்பா தந்தை பெயர்: முனுசாமி புதிய/பழைய வீட்டு எண்: 1-13 / 1-13 வயது: 70 இனம்: ஆண்
76	ISK0752428 வாக்காளர் பெயர்: பைரப்பா தந்தை பெயர்: ராமசந்திரப்பா புதிய/பழைய வீட்டு எண்: 1-13 / NA வயது: 41 இனம்: ஆண்	77	ISK0015834 வாக்காளர் பெயர்: காய்தரி கணவர் பெயர்: பைரப்பா புதிய/பழைய வீட்டு எண்: 1-13 / NA வயது: 33 இனம்: பெண்	78	TN/14/075/0036710 வாக்காளர் பெயர்: புட்டராசு தாய் பெயர்: முனிதிம்மையா புதிய/பழைய வீட்டு எண்: 1-13A / வயது: 63 இனம்: ஆண்
79	CMD1447226 வாக்காளர் பெயர்: சாவிதரியம்மா கணவர் பெயர்: புட்டராசு புதிய/பழைய வீட்டு எண்: 1-13A / வயது: 50 இனம்: பெண்	80	CMD2834455 வாக்காளர் பெயர்: மகாதேவப்பா தந்தை பெயர்: சிக்கவிரபதர்ய்யா புதிய/பழைய வீட்டு எண்: 1-14 / 1-14 வயது: 53 இனம்: ஆண்	81	TN/14/075/0033034 வாக்காளர் பெயர்: கங்கம்மா கணவர் பெயர்: மகாதேவப்பா புதிய/பழைய வீட்டு எண்: 1-14 / 1-14 வயது: 48 இனம்: பெண்
82	ISK0980631 வாக்காளர் பெயர்: சசீலா கணவர் பெயர்: சீனிவாசன் புதிய/பழைய வீட்டு எண்: 1-14 / - வயது: 42 இனம்: பெண்	83	ISK1232255 வாக்காளர் பெயர்: முனிராஜ் தந்தை பெயர்: அன்னையப்பா புதிய/பழைய வீட்டு எண்: 1-14 / NA வயது: 41 இனம்: ஆண்	84	ISK0818385 வாக்காளர் பெயர்: ரமேஷ் தந்தை பெயர்: கோலியனாரன் புதிய/பழைய வீட்டு எண்: 1-14 / 1-26 வயது: 36 இனம்: ஆண்
85	ISK1232321 வாக்காளர் பெயர்: பாக்கியம்மா கணவர் பெயர்: முனிராஜ் புதிய/பழைய வீட்டு எண்: 1-14 / NA வயது: 31 இனம்: பெண்	86	CMD3191350 வாக்காளர் பெயர்: மஞ்சுநாத் தந்தை பெயர்: அன்னையப்பா புதிய/பழைய வீட்டு எண்: 1-14 / NA வயது: 29 இனம்: ஆண்	87	TN/14/075/0033314 வாக்காளர் பெயர்: நஞ்சுண்டப்பா தந்தை பெயர்: சிக்கமாரியப்பா புதிய/பழைய வீட்டு எண்: 1-15 / 1-15 வயது: 59 இனம்: ஆண்
88	TN/14/075/0033021 வாக்காளர் பெயர்: நஞ்சம்மா கணவர் பெயர்: திம்மராயப்பா புதிய/பழைய வீட்டு எண்: 1-15 / 1-15 வயது: 57 இனம்: பெண்	89	TN/14/075/0033331 வாக்காளர் பெயர்: லஷம்மாள் கணவர் பெயர்: நஞ்சுண்டப்பா புதிய/பழைய வீட்டு எண்: 1-15 / 1-15 வயது: 51 இனம்: பெண்	90	CMD0942730 வாக்காளர் பெயர்: திம்மராயப்பா தந்தை பெயர்: சிக்கமாரியப்பா புதிய/பழைய வீட்டு எண்: 1-15 / 1-15 வயது: 48 இனம்: ஆண்

56-தனி சட்டமன்ற தொகுதி

பாகம் எண் 29

வாக்காளர் பட்டியல் - 2018

தொடர்ச்சி...

பிரிவு: 1-மதகொண்டப்பள்ளி (வ.கி) மற்றும் (ஊ) மதகொண்டப்பள்ளி கோட்டை புதுத்தெரு கிழக்கு வார்டு 1, பின்கோடு : 635114

91	ISK0016006 வாக்காளர் பெயர்: செளரியப்பா தந்தை பெயர்: சின்னப்பான் புதிய/பழைய வீட்டு எண்: 1-15 / NA வயது: 30 இனம்: ஆண்	92	TN/14/075/0033295 வாக்காளர் பெயர்: திம்மராயப்பா தந்தை பெயர்: சாதுநல்லப்பா புதிய/பழைய வீட்டு எண்: 1-16 / 1-16 வயது: 90 இனம்: ஆண்	93	ISK0681692 வாக்காளர் பெயர்: சோமசேகர் தந்தை பெயர்: முனியப்பா புதிய/பழைய வீட்டு எண்: 1-16 / NA வயது: 29 இனம்: ஆண்
94	ISK0980888 வாக்காளர் பெயர்: நேத்திரா தந்தை பெயர்: முனியப்பா புதிய/பழைய வீட்டு எண்: 1-16 / 1-3B வயது: 22 இனம்: பெண்	95	TN/14/075/0033143 வாக்காளர் பெயர்: மாரம்மா கணவர் பெயர்: சிக்ககெம்பண்ணா புதிய/பழைய வீட்டு எண்: 1-17 / 1-17 வயது: 70 இனம்: பெண்	96	ISK0113043 வாக்காளர் பெயர்: இருதயராஜ் தந்தை பெயர்: ஆரோக்கியசாமி புதிய/பழைய வீட்டு எண்: 1-17 / NA வயது: 66 இனம்: ஆண்
97	ISK0113035 வாக்காளர் பெயர்: சகாயமேரிசீலா கணவர் பெயர்: இருதயராஜ் புதிய/பழைய வீட்டு எண்: 1-17 / NA வயது: 56 இனம்: பெண்	98	CMD1445725 வாக்காளர் பெயர்: வெங்கடேசப்பா தந்தை பெயர்: சீனிவாஸ் புதிய/பழைய வீட்டு எண்: 1-17 / 1-17 வயது: 51 இனம்: ஆண்	99	TN/14/075/0033213 வாக்காளர் பெயர்: முத்தப்பா தந்தை பெயர்: சிக்ககெம்பண்ணா புதிய/பழைய வீட்டு எண்: 1-17 / 1-17 வயது: 47 இனம்: ஆண்
100	TN/14/075/0033145 வாக்காளர் பெயர்: லஷம்மா கணவர் பெயர்: முத்தப்பா புதிய/பழைய வீட்டு எண்: 1-17 / 1-17 வயது: 42 இனம்: பெண்	101	ISK0681932 வாக்காளர் பெயர்: வீரபத்திரப்பா தந்தை பெயர்: வீரபத்திரய்யா புதிய/பழைய வீட்டு எண்: 1-17 / NA வயது: 37 இனம்: ஆண்	102	ISK0113027 வாக்காளர் பெயர்: அலெக்சேசேவியர் தந்தை பெயர்: இருதயராஜ் புதிய/பழைய வீட்டு எண்: 1-17 / NA வயது: 32 இனம்: ஆண்
103	ISK0681361 வாக்காளர் பெயர்: புஷ்பாவதி கணவர் பெயர்: வீரபத்திரப்பா புதிய/பழைய வீட்டு எண்: 1-17 / NA வயது: 26 இனம்: பெண்	104	ISK0113019 வாக்காளர் பெயர்: திம்மராயப்பா தந்தை பெயர்: திம்மராயப்பா புதிய/பழைய வீட்டு எண்: 1-17A / NA வயது: 54 இனம்: ஆண்	105	TN/14/075/0033146 வாக்காளர் பெயர்: வெங்கடம்மா கணவர் பெயர்: அச்சப்பா புதிய/பழைய வீட்டு எண்: 1-17B / வயது: 85 இனம்: பெண்
106	ISK0819268 வாக்காளர் பெயர்: கோபம்மா தந்தை பெயர்: திம்மராயப்பா புதிய/பழைய வீட்டு எண்: 1-17B / NA வயது: 55 இனம்: பெண்	107	TN/14/075/0033144 வாக்காளர் பெயர்: பாக்யம்மா கணவர் பெயர்: முனிராஜி புதிய/பழைய வீட்டு எண்: 1-17B / வயது: 47 இனம்: பெண்	108	CMD1246115 வாக்காளர் பெயர்: சிவராஜ் தந்தை பெயர்: அச்சப்பா புதிய/பழைய வீட்டு எண்: 1-17B / வயது: 45 இனம்: ஆண்
109	ISK0819250 வாக்காளர் பெயர்: கலாவதி தந்தை பெயர்: திம்மராயப்பா புதிய/பழைய வீட்டு எண்: 1-17B / NA வயது: 25 இனம்: பெண்	110	CMD1159151 வாக்காளர் பெயர்: அனுமந்தப்பா தந்தை பெயர்: லஷம்மா புதிய/பழைய வீட்டு எண்: 1-17C / வயது: 75 இனம்: ஆண்	111	CMD1159144 வாக்காளர் பெயர்: லஷம்மா கணவர் பெயர்: அனுமந்தப்பா புதிய/பழைய வீட்டு எண்: 1-17C / வயது: 65 இனம்: பெண்
112	CMD1449453 வாக்காளர் பெயர்: சஞ்சீவப்பா தந்தை பெயர்: அனுமந்தப்பா புதிய/பழைய வீட்டு எண்: 1-17C / வயது: 50 இனம்: ஆண்	113	CMD1158617 வாக்காளர் பெயர்: ஜெயம்மா கணவர் பெயர்: சஞ்சீவப்பா புதிய/பழைய வீட்டு எண்: 1-17C / வயது: 44 இனம்: பெண்	114	CMD1445022 வாக்காளர் பெயர்: முனிராஜி தந்தை பெயர்: அனுமந்தப்பா புதிய/பழைய வீட்டு எண்: 1-17C / வயது: 42 இனம்: ஆண்
115	ISK1090653 வாக்காளர் பெயர்: பவ்யா கணவர் பெயர்: கௌரம்மா புதிய/பழைய வீட்டு எண்: 1-18 / 8-125 வயது: 21 இனம்: பெண்	116	CMD1447648 வாக்காளர் பெயர்: அந்தோணிமேரி கணவர் பெயர்: அந்தோணிசாமி புதிய/பழைய வீட்டு எண்: 1-18-A / NA வயது: 35 இனம்: பெண்	117	CMD3191293 வாக்காளர் பெயர்: ஜானபிரிட்டோ தந்தை பெயர்: இருதயராஜ் புதிய/பழைய வீட்டு எண்: 1-19 / NA வயது: 30 இனம்: ஆண்
118	CMD1445741 வாக்காளர் பெயர்: நாராயணம்மா கணவர் பெயர்: வெங்கடேஷ் புதிய/பழைய வீட்டு எண்: 1-19B / வயது: 55 இனம்: பெண்	119	TN/14/075/0033476 வாக்காளர் பெயர்: பில்லம்மா கணவர் பெயர்: முனிதிம்மையா புதிய/பழைய வீட்டு எண்: 1-20 / 1-20 வயது: 70 இனம்: பெண்	120	TN/14/075/0944652 வாக்காளர் பெயர்: ராமாச்சாரி தந்தை பெயர்: ராயாச்சாரி புதிய/பழைய வீட்டு எண்: 1-20 / 1-20 வயது: 56 இனம்: ஆண்

56-தனி சட்டமன்ற தொகுதி

பாகம் எண் 29

வாக்காளர் பட்டியல் - 2018

தொடர்ச்சி...

பிரிவு: 1-மதகொண்டப்பள்ளி (வ.கி) மற்றும் (ஊ) மதகொண்டப்பள்ளி கோட்டை புதுத்தெரு கிழக்கு வார்டு 1, பின்கோடு : 635114

121   CMD1159243 வாக்காளர் பெயர்: பாப்பையா தந்தை பெயர்: முனிதிம்மையா புதிய/பழைய வீட்டு எண்: 1-20 / 1-20 வயது: 50 இனம்: ஆண்	122   TN/14/075/0036352 வாக்காளர் பெயர்: ஜெயம்மா கணவர் பெயர்: ராமாச்சாரி புதிய/பழைய வீட்டு எண்: 1-20 / 1-20 வயது: 48 இனம்: பெண்	123   TN/14/075/0033148 வாக்காளர் பெயர்: சரோஜம்மா கணவர் பெயர்: பாப்பையா புதிய/பழைய வீட்டு எண்: 1-20 / 1-20 வயது: 45 இனம்: பெண்
124   ISK0966218 வாக்காளர் பெயர்: சுரேஷ் தந்தை பெயர்: கொத்தாரப்பா புதிய/பழைய வீட்டு எண்: 1-20 / NA வயது: 40 இனம்: ஆண்	125   ISK1232172 வாக்காளர் பெயர்: மத்தியா தந்தை பெயர்: ஜோசப் புதிய/பழைய வீட்டு எண்: 1-21 / 1-402 வயது: 78 இனம்: பெண்	126   ISK1232446 வாக்காளர் பெயர்: அக்சிலியா தந்தை பெயர்: சாமிநாதன் புதிய/பழைய வீட்டு எண்: 1-21 / 1-402 வயது: 70 இனம்: பெண்
127   ISK1232388 வாக்காளர் பெயர்: ரெஜினாமேரி தந்தை பெயர்: சவரியப்பன் புதிய/பழைய வீட்டு எண்: 1-21 / 1-402 வயது: 61 இனம்: பெண்	128   ISK0818831 வாக்காளர் பெயர்: சின்னம்மா கணவர் பெயர்: மேக்கலப்பா புதிய/பழைய வீட்டு எண்: 1-21 / 1-35 வயது: 58 இனம்: பெண்	129   ISK1232206 வாக்காளர் பெயர்: ஜெசிஜோசப் தந்தை பெயர்: ஜோசப் புதிய/பழைய வீட்டு எண்: 1-21 / 1-402 வயது: 46 இனம்: பெண்
130   ISK0681478 வாக்காளர் பெயர்: குமார் தந்தை பெயர்: விங்கப்பா புதிய/பழைய வீட்டு எண்: 1-21 / NA வயது: 43 இனம்: ஆண்	131   ISK0015867 வாக்காளர் பெயர்: கிரிஜா கணவர் பெயர்: குமார் புதிய/பழைய வீட்டு எண்: 1-21 / NA வயது: 33 இனம்: பெண்	132   ISK0818005 வாக்காளர் பெயர்: ஜெயம்மா கணவர் பெயர்: சுரேஷா புதிய/பழைய வீட்டு எண்: 1-21 / 1-58 வயது: 32 இனம்: பெண்
133   ISK1232487 வாக்காளர் பெயர்: அருள்மேரி தந்தை பெயர்: மிக்கேல்சாமி புதிய/பழைய வீட்டு எண்: 1-21 / 1-402 வயது: 32 இனம்: பெண்	134   CMD3191301 வாக்காளர் பெயர்: கஜேந்திரன் தந்தை பெயர்: ஆறுமுகம் புதிய/பழைய வீட்டு எண்: 1-21-A / NA வயது: 50 இனம்: ஆண்	135   CMD3191319 வாக்காளர் பெயர்: தனலட்சுமி கணவர் பெயர்: கஜேந்திரன் புதிய/பழைய வீட்டு எண்: 1-21-A / NA வயது: 45 இனம்: பெண்
136   CMD1446145 வாக்காளர் பெயர்: அப்பல் தந்தை பெயர்: பாஷாசாயுபு புதிய/பழைய வீட்டு எண்: 1-21-F / NA வயது: 50 இனம்: ஆண்	137   CMD1446103 வாக்காளர் பெயர்: நாஜிமா கணவர் பெயர்: அப்பல் புதிய/பழைய வீட்டு எண்: 1-21-F / NA வயது: 45 இனம்: பெண்	138   TN/14/075/0033276 வாக்காளர் பெயர்: முனியம்மா கணவர் பெயர்: மாதப்பா புதிய/பழைய வீட்டு எண்: 1-21A / 1-21 வயது: 75 இனம்: பெண்
139   TN/14/075/0033508 வாக்காளர் பெயர்: கரகப்பா தந்தை பெயர்: பாப்பையா புதிய/பழைய வீட்டு எண்: 1-21A / 1-21 வயது: 45 இனம்: ஆண்	140   ISK0016196 வாக்காளர் பெயர்: புஷ்பா கணவர் பெயர்: சங்கரப்பா புதிய/பழைய வீட்டு எண்: 1-21A / NA வயது: 35 இனம்: பெண்	141   CMD1445667 வாக்காளர் பெயர்: புளோரா தாய் பெயர்: மதர்ஸ் புதிய/பழைய வீட்டு எண்: 1-21B / 1-21 வயது: 65 இனம்: பெண்
142   ISK0818799 வாக்காளர் பெயர்: வியாகுலமேரி தந்தை பெயர்: செல்வநாதன் புதிய/பழைய வீட்டு எண்: 1-21B / - வயது: 63 இனம்: பெண்	143   ISK1232453 வாக்காளர் பெயர்: ஜெசிந்தாமேரி தந்தை பெயர்: பக்கியநாதன் புதிய/பழைய வீட்டு எண்: 1-21B / வயது: 37 இனம்: பெண்	144   TN/14/075/0033103 வாக்காளர் பெயர்: சின்னம்மா கணவர் பெயர்: முனிசாமியப்பா புதிய/பழைய வீட்டு எண்: 1-22 / 1-22 வயது: 73 இனம்: பெண்
145   CMD1158948 வாக்காளர் பெயர்: நாராயணம்மா கணவர் பெயர்: மாதப்பா புதிய/பழைய வீட்டு எண்: 1-22 / 1-22 வயது: 66 இனம்: பெண்	146   TN/14/075/0033264 வாக்காளர் பெயர்: முனிகிருஷ்ணா தந்தை பெயர்: மாதப்பா புதிய/பழைய வீட்டு எண்: 1-22 / 1-22 வயது: 47 இனம்: ஆண்	147   CMD2048064 வாக்காளர் பெயர்: சீனிவாசமூர்த்தி தந்தை பெயர்: மாதப்பா புதிய/பழைய வீட்டு எண்: 1-22 / NA வயது: 33 இனம்: ஆண்
148   ISK1090794 வாக்காளர் பெயர்: ரமாவதி தந்தை பெயர்: திம்மண்ணா புதிய/பழைய வீட்டு எண்: 1-22 / 1-13B வயது: 22 இனம்: பெண்	149   ISK0980748 வாக்காளர் பெயர்: சுதா கணவர் பெயர்: முனிராஜ் புதிய/பழைய வீட்டு எண்: 1-23 / - வயது: 26 இனம்: பெண்	150   CMD0944066 வாக்காளர் பெயர்: முனிகெம்பய்யா தந்தை பெயர்: சிக்கையண்ணா புதிய/பழைய வீட்டு எண்: 1-23C / வயது: 75 இனம்: ஆண்

56-தனி சட்டமன்ற தொகுதி

பாகம் எண் 29

வாக்காளர் பட்டியல் - 2018

தொடர்ச்சி...

பிரிவு: 1-மதகொண்டப்பள்ளி (வ.கி) மற்றும் (ஊ) மதகொண்டப்பள்ளி கோட்டை புதுத்தெரு கிழக்கு வார்டு 1, பின்கோடு : 635114

151   CMD0943654 வாக்காளர் பெயர்: பையம்மா கணவர் பெயர்: முனிகெம்பய்யா புதிய/பழைய வீட்டு எண்: 1-23C/ வயது: 65 இனம்: பெண்	152   CMD0943738 வாக்காளர் பெயர்: முனிரத்னம்மா கணவர் பெயர்: மாரப்பா புதிய/பழைய வீட்டு எண்: 1-23C/ வயது: 50 இனம்: பெண்	153   TN/14/075/0033587 வாக்காளர் பெயர்: முனிவெங்கடம்மா கணவர் பெயர்: பெத்தகெம்பய்யா புதிய/பழைய வீட்டு எண்: 1-23D/ வயது: 73 இனம்: பெண்
154   CMD1158658 வாக்காளர் பெயர்: தொட்டபையண்ணா தந்தை பெயர்: கிருஷ்ணப்பா புதிய/பழைய வீட்டு எண்: 1-24 / 1-24 வயது: 71 இனம்: ஆண்	155   CMD2057065 வாக்காளர் பெயர்: சாந்தம்மா கணவர் பெயர்: தேவண்ணா புதிய/பழைய வீட்டு எண்: 1-24 / 1-24 வயது: 63 இனம்: பெண்	156   CMD1158682 வாக்காளர் பெயர்: மாரம்மா கணவர் பெயர்: தொட்டபையண்ணா புதிய/பழைய வீட்டு எண்: 1-24 / 1-24 வயது: 60 இனம்: பெண்
157   CMD0942094 வாக்காளர் பெயர்: சுப்பிரமணி தந்தை பெயர்: முனிசாமியப்பா புதிய/பழைய வீட்டு எண்: 1-24 / 1-24 வயது: 50 இனம்: ஆண்	158   CMD0942698 வாக்காளர் பெயர்: பத்மா கணவர் பெயர்: சுப்பிரமணி புதிய/பழைய வீட்டு எண்: 1-24 / 1-24 வயது: 44 இனம்: பெண்	159   ISK1186980 வாக்காளர் பெயர்: சரோஜா கணவர் பெயர்: சீனிவாசா புதிய/பழைய வீட்டு எண்: 1-24 / - வயது: 37 இனம்: பெண்
160   ISK0818369 வாக்காளர் பெயர்: இஸ்மாயில் தந்தை பெயர்: சபிர்அஹமத் புதிய/பழைய வீட்டு எண்: 1-24 / 1-182 வயது: 24 இனம்: ஆண்	161   CMD1445683 வாக்காளர் பெயர்: மூர்த்தி தந்தை பெயர்: கெம்பண்ணா புதிய/பழைய வீட்டு எண்: 1-24-A / NA வயது: 35 இனம்: ஆண்	162   CMD0942755 வாக்காளர் பெயர்: கெம்பண்ணா தந்தை பெயர்: கிருஷ்ணப்பா புதிய/பழைய வீட்டு எண்: 1-24A/ வயது: 60 இனம்: ஆண்
163   CMD1158591 வாக்காளர் பெயர்: நீலம்மா கணவர் பெயர்: கெம்பண்ணா புதிய/பழைய வீட்டு எண்: 1-24A/ வயது: 50 இனம்: பெண்	164   ISK0980862 வாக்காளர் பெயர்: லஷ்மி கணவர் பெயர்: வீரபிரம்மா புதிய/பழைய வீட்டு எண்: 1-25 / - வயது: 39 இனம்: பெண்	165   ISK0818054 வாக்காளர் பெயர்: வீரபிரம்மா தந்தை பெயர்: குண்டய்யா புதிய/பழைய வீட்டு எண்: 1-25 / NA வயது: 35 இனம்: ஆண்
166   TN/14/075/0033029 வாக்காளர் பெயர்: சீனிவாசன் தந்தை பெயர்: பாப்பண்ணா புதிய/பழைய வீட்டு எண்: 1-25A/ வயது: 51 இனம்: ஆண்	167   TN/14/075/0033158 வாக்காளர் பெயர்: ருக்மணி கணவர் பெயர்: சீனிவாசன் புதிய/பழைய வீட்டு எண்: 1-25A/ வயது: 43 இனம்: பெண்	168   TN/14/075/0033230 வாக்காளர் பெயர்: மஞ்சளா கணவர் பெயர்: அனுமந்தா புதிய/பழைய வீட்டு எண்: 1-25A/ வயது: 43 இனம்: பெண்
169   ISK0112862 வாக்காளர் பெயர்: சுமா கணவர் பெயர்: லியோஜாயிஸ் புதிய/பழைய வீட்டு எண்: 1-25A / NA வயது: 33 இனம்: பெண்	170   TN/14/075/0033588 வாக்காளர் பெயர்: நஞ்சம்மா கணவர் பெயர்: போகப்பா புதிய/பழைய வீட்டு எண்: 1-26 / 1-26 வயது: 75 இனம்: பெண்	171   ISK0817833 வாக்காளர் பெயர்: காணிக்கை சாமி தந்தை பெயர்: பாப்பையா புதிய/பழைய வீட்டு எண்: 1-26 / NA வயது: 53 இனம்: ஆண்
172   CMD0942201 வாக்காளர் பெயர்: வெங்கடேஷ் தந்தை பெயர்: போகப்பா புதிய/பழைய வீட்டு எண்: 1-26 / 1-26 வயது: 50 இனம்: ஆண்	173   TN/14/075/0033113 வாக்காளர் பெயர்: அந்தோணிமேரி கணவர் பெயர்: கன்னிகாசாமி புதிய/பழைய வீட்டு எண்: 1-26 / 1-26 வயது: 50 இனம்: பெண்	174   TN/14/075/0033323 வாக்காளர் பெயர்: யசோதம்மா கணவர் பெயர்: வெங்கடேஷ் புதிய/பழைய வீட்டு எண்: 1-26 / 1-26 வயது: 47 இனம்: பெண்
175   CMD1449784 வாக்காளர் பெயர்: கிருஷ்ணப்பா தந்தை பெயர்: போகப்பா புதிய/பழைய வீட்டு எண்: 1-26 / 1-26 வயது: 47 இனம்: ஆண்	176   TN/14/075/0033326 வாக்காளர் பெயர்: பத்மா கணவர் பெயர்: போகராஜீ புதிய/பழைய வீட்டு எண்: 1-26 / 1-26 வயது: 47 இனம்: பெண்	177   TN/14/075/0033327 வாக்காளர் பெயர்: சாந்தம்மா கணவர் பெயர்: கிருஷ்ணப்பா புதிய/பழைய வீட்டு எண்: 1-26 / 1-26 வயது: 43 இனம்: பெண்
178   CMD1449438 வாக்காளர் பெயர்: அந்தோணிசாமி தந்தை பெயர்: சின்னப்பா புதிய/பழைய வீட்டு எண்: 1-26 / 1-26 வயது: 38 இனம்: ஆண்	179   CMD3191426 வாக்காளர் பெயர்: நரசிம்மச்சாரி தந்தை பெயர்: கோபாலச்சாரி புதிய/பழைய வீட்டு எண்: 1-26 / NA வயது: 37 இனம்: ஆண்	180   TN/14/075/0033137 வாக்காளர் பெயர்: ராமக்கா கணவர் பெயர்: முனியப்பா புதிய/பழைய வீட்டு எண்: 1-26A/ வயது: 75 இனம்: பெண்



56-தனி சட்டமன்ற தொகுதி

பாகம் எண் 29

வாக்காளர் பட்டியல் - 2018

தொடர்ச்சி...

பிரிவு: 1-மதகொண்டப்பள்ளி (வ.கி) மற்றும் (ஊ) மதகொண்டப்பள்ளி கோட்டை புத்ததெரு கிழக்கு வார்டு 1, பின்கோடு : 635114

181	TN/14/075/0033268	182	TN/14/075/0033111	183	TN/14/075/0033138
வாக்காளர் பெயர்: அக்கையம்மாள் கணவர் பெயர்: ராமதாசுலு		வாக்காளர் பெயர்: முனுசாமி		வாக்காளர் பெயர்: ரத்னம்மாள்	
புதிய/பழைய வீட்டு எண்: 1-26A/ வயது: 55 இனம்: பெண்		தந்தை பெயர்: முனியப்பா		கணவர் பெயர்: முனுசாமி	
		புதிய/பழைய வீட்டு எண்: 1-26A/ வயது: 45 இனம்: ஆண்		புதிய/பழைய வீட்டு எண்: 1-26A/ வயது: 42 இனம்: பெண்	
184	TN/14/075/0033345	185	TN/14/075/0033446	186	CMD2046563
வாக்காளர் பெயர்: ராமன்		வாக்காளர் பெயர்: நாகராஜ்		வாக்காளர் பெயர்: பசுவராஜ்	
தந்தை பெயர்: போகப்பா		தந்தை பெயர்: போகப்பா		தந்தை பெயர்: நாராயணாச்சாரி	
புதிய/பழைய வீட்டு எண்: 1-26B / 1-26 வயது: 45 இனம்: ஆண்		புதிய/பழைய வீட்டு எண்: 1-26B / - வயது: 43 இனம்: ஆண்		புதிய/பழைய வீட்டு எண்: 1-26E / NA வயது: 44 இனம்: ஆண்	
187	CMD2046530	188	CMD2057073	189	CMD2057081
வாக்காளர் பெயர்: பாக்கியம்மா		வாக்காளர் பெயர்: கோபலப்பா		வாக்காளர் பெயர்: மாதேவம்மா	
கணவர் பெயர்: பசுவராஜ்		தந்தை பெயர்: முனியப்பா		கணவர் பெயர்: கோபாலப்பா	
புதிய/பழைய வீட்டு எண்: 1-26E / NA வயது: 37 இனம்: பெண்		புதிய/பழைய வீட்டு எண்: 1-27 / NA வயது: 43 இனம்: ஆண்		புதிய/பழைய வீட்டு எண்: 1-27 / NA வயது: 40 இனம்: பெண்	
190	ISK1090208	191	ISK1090562	192	ISK0112854
வாக்காளர் பெயர்: பத்மாவதி		வாக்காளர் பெயர்: பைரப்பா		வாக்காளர் பெயர்: ஆரோக்கியமேரி கணவர் பெயர்: பிரித்திவராஜ்	
கணவர் பெயர்: பைரப்பா		தந்தை பெயர்: கரியப்பா		புதிய/பழைய வீட்டு எண்: 1-27C / NA வயது: 36 இனம்: பெண்	
புதிய/பழைய வீட்டு எண்: 1-27 / - வயது: 37 இனம்: பெண்		புதிய/பழைய வீட்டு எண்: 1-27 / 1-14 வயது: 33 இனம்: ஆண்			
193	ISK0681833	194	ISK0016204	195	TN/14/075/0033529
வாக்காளர் பெயர்: ஜோசப்		வாக்காளர் பெயர்: பாப்பம்மா		வாக்காளர் பெயர்: சாந்தம்மா	
தந்தை பெயர்: அந்தோணியப்பா		கணவர் பெயர்: சகாயராஜ்		கணவர் பெயர்: நாகராஜ்	
புதிய/பழைய வீட்டு எண்: 1-28 / NA வயது: 27 இனம்: ஆண்		புதிய/பழைய வீட்டு எண்: 1-29 / NA வயது: 46 இனம்: பெண்		புதிய/பழைய வீட்டு எண்: 1-29 / 1-34 வயது: 43 இனம்: பெண்	
196	CMD0944025	197	TN/14/075/0033089	198	CMD0943241
வாக்காளர் பெயர்: ஆரோக்கியம்மா தந்தை பெயர்: சின்னப்பா		வாக்காளர் பெயர்: பிரோமினா		வாக்காளர் பெயர்: சீமோன்	
புதிய/பழைய வீட்டு எண்: 1-30 / 1-30 வயது: 75 இனம்: பெண்		கணவர் பெயர்: ஆரோக்கியப்பா		தந்தை பெயர்: ஆரோக்கியசாமி	
		புதிய/பழைய வீட்டு எண்: 1-30 / 1-30 வயது: 70 இனம்: பெண்		புதிய/பழைய வீட்டு எண்: 1-30 / 1-30 வயது: 70 இனம்: ஆண்	
199	CMD0943035	200	ISK0016188	201	ISK0681353
வாக்காளர் பெயர்: பூஷம்மாள்		வாக்காளர் பெயர்: தினேஷ்		வாக்காளர் பெயர்: பூஷா	
கணவர் பெயர்: சீமோகனப்பா		தந்தை பெயர்: பசுவராஜ்		கணவர் பெயர்: ஜெகதீஷ்	
புதிய/பழைய வீட்டு எண்: 1-30 / 1-30 வயது: 55 இனம்: பெண்		புதிய/பழைய வீட்டு எண்: 1-32 / NA வயது: 33 இனம்: ஆண்		புதிய/பழைய வீட்டு எண்: 1-32 / NA வயது: 31 இனம்: பெண்	
202	ISK0681189	203	ISK0752253	204	ISK0112847
வாக்காளர் பெயர்: நேத்ராவிதி		வாக்காளர் பெயர்: சுமித்ரா		வாக்காளர் பெயர்: அனிதா	
கணவர் பெயர்: மஞ்சுநாத்		கணவர் பெயர்: அப்பைய்யா		கணவர் பெயர்: மரியப்பா	
புதிய/பழைய வீட்டு எண்: 1-32 / NA வயது: 28 இனம்: பெண்		புதிய/பழைய வீட்டு எண்: 1-33 / NA வயது: 50 இனம்: பெண்		புதிய/பழைய வீட்டு எண்: 1-33 / NA வயது: 36 இனம்: பெண்	
205	ISK0752600	206	ISK1374370	207	TN/14/075/0033216
வாக்காளர் பெயர்: குருசங்கர்		வாக்காளர் பெயர்: மம்தா		வாக்காளர் பெயர்: கன்னிகாசாமி	
தந்தை பெயர்: அப்பைய்யா		கணவர் பெயர்: குருசங்கர்		தந்தை பெயர்: பாப்பையா	
புதிய/பழைய வீட்டு எண்: 1-33 / NA வயது: 26 இனம்: ஆண்		புதிய/பழைய வீட்டு எண்: 1-33 / - வயது: 21 இனம்: பெண்		புதிய/பழைய வீட்டு எண்: 1-33A / 3 வயது: 47 இனம்: ஆண்	
208	ISK0817890	209	CMD2926251	210	ISK1428077
வாக்காளர் பெயர்: பாப்பையா		வாக்காளர் பெயர்: அந்தோனிராசு		வாக்காளர் பெயர்: சாம்ராஜ்	
தந்தை பெயர்: அந்தப்பா		தந்தை பெயர்: மாதேஷ்		தந்தை பெயர்: நாகராஜ்	
புதிய/பழைய வீட்டு எண்: 1-34 / 1-2 வயது: 73 இனம்: ஆண்		புதிய/பழைய வீட்டு எண்: 1-34 / NA வயது: 40 இனம்: ஆண்		புதிய/பழைய வீட்டு எண்: 1-34 / - வயது: 21 இனம்: ஆண்	

பிரிவு: 1-மதகொண்டப்பள்ளி (வ.கி) மற்றும் (ஊ) மதகொண்டப்பள்ளி கோட்டை புதுத்தெரு கிழக்கு வார்டு 1, பின்கோடு : 635114

211	CMD0942433 வாக்காளர் பெயர்: முனியப்பா தந்தை பெயர்: தொட்டமாரப்பா புதிய/பழைய வீட்டு எண்: 1-34A/ வயது: 70 இனம்: ஆண்	212	TN/14/075/0033589 வாக்காளர் பெயர்: நாகரத்தனா கணவர் பெயர்: முனியப்பா புதிய/பழைய வீட்டு எண்: 1-34A/ வயது: 63 இனம்: பெண்	213	TN/14/075/0033591 வாக்காளர் பெயர்: கூலியப்பா தந்தை பெயர்: தொட்டமாரப்பா புதிய/பழைய வீட்டு எண்: 1-34A/ வயது: 60 இனம்: ஆண்
214	TN/14/075/0033592 வாக்காளர் பெயர்: புட்டம்மா கணவர் பெயர்: கூலியப்பா புதிய/பழைய வீட்டு எண்: 1-34A/ வயது: 55 இனம்: பெண்	215	ISK1232289 வாக்காளர் பெயர்: மஞ்சு தந்தை பெயர்: கூலியப்பா புதிய/பழைய வீட்டு எண்: 1-34A / na வயது: 23 இனம்: ஆண்	216	ISK1186915 வாக்காளர் பெயர்: சின்னம்மா கணவர் பெயர்: பாலுசாமி புதிய/பழைய வீட்டு எண்: 1-35 / - வயது: 72 இனம்: பெண்
217	ISK0818674 வாக்காளர் பெயர்: அந்தோணியம்மாள் கணவர் பெயர்: அந்தோணி புதிய/பழைய வீட்டு எண்: 1-35 / - வயது: 55 இனம்: பெண்	218	ISK0662056 வாக்காளர் பெயர்: முனிகிருஷ்ணா தந்தை பெயர்: மேக்கலப்பா புதிய/பழைய வீட்டு எண்: 1-35 / 1-428 வயது: 35 இனம்: ஆண்	219	ISK0981035 வாக்காளர் பெயர்: மஞ்சுளா கணவர் பெயர்: கீருஷ்ணமூர்த்தி புதிய/பழைய வீட்டு எண்: 1-35 / - வயது: 34 இனம்: பெண்
220	ISK0510818 வாக்காளர் பெயர்: மஞ்சுளா கணவர் பெயர்: முனிகிருஷ்ணா புதிய/பழைய வீட்டு எண்: 1-35 / 1-428 வயது: 30 இனம்: பெண்	221	CMD0942763 வாக்காளர் பெயர்: திம்மக்கா கணவர் பெயர்: நரசிம்மப்பா புதிய/பழைய வீட்டு எண்: 1-35A/ வயது: 60 இனம்: பெண்	222	TN/14/075/0033593 வாக்காளர் பெயர்: மேக்கலப்பா தந்தை பெயர்: முனுசாமியப்பா புதிய/பழைய வீட்டு எண்: 1-35B/ வயது: 64 இனம்: ஆண்
223	CMD1448976 வாக்காளர் பெயர்: கதிரப்பா தந்தை பெயர்: முனுசாமியப்பா புதிய/பழைய வீட்டு எண்: 1-35C/ வயது: 70 இனம்: ஆண்	224	CMD0943670 வாக்காளர் பெயர்: கன்னிகமேரி கணவர் பெயர்: செபாஸ்டியன் புதிய/பழைய வீட்டு எண்: 1-36 / 7-36 வயது: 65 இனம்: பெண்	225	ISK0969857 வாக்காளர் பெயர்: ஓஷி தந்தை பெயர்: நாராயணாச்சாரி புதிய/பழைய வீட்டு எண்: 1-36 / NA வயது: 30 இனம்: பெண்
226	ISK0682286 வாக்காளர் பெயர்: லோகேஷ் தந்தை பெயர்: திம்மராயப்பா புதிய/பழைய வீட்டு எண்: 1-36A / NA வயது: 27 இனம்: ஆண்	227	ISK0818815 வாக்காளர் பெயர்: விஜய குமார் தந்தை பெயர்: ராஜரத்தினம் செட்டி புதிய/பழைய வீட்டு எண்: 1-37 / NA வயது: 39 இனம்: ஆண்	228	ISK0818823 வாக்காளர் பெயர்: ஆஷா கணவர் பெயர்: விஜய குமார் புதிய/பழைய வீட்டு எண்: 1-37 / NA வயது: 36 இனம்: பெண்
229	TN/14/075/0033102 வாக்காளர் பெயர்: அந்தோணியசாமி தந்தை பெயர்: அந்தோணியப்பா புதிய/பழைய வீட்டு எண்: 1-37A/ வயது: 60 இனம்: ஆண்	230	TN/14/075/0033177 வாக்காளர் பெயர்: அந்தோணியம்மா கணவர் பெயர்: அந்தோணியசாமி புதிய/பழைய வீட்டு எண்: 1-37A/ வயது: 49 இனம்: பெண்	231	CMD1446640 வாக்காளர் பெயர்: பிரான்ஸிஸ் தந்தை பெயர்: சவுரியப்பா புதிய/பழைய வீட்டு எண்: 1-38 / 1-38 வயது: 50 இனம்: ஆண்
232	TN/14/075/0033313 வாக்காளர் பெயர்: சின்னப்பா தந்தை பெயர்: அந்தோணியப்பா புதிய/பழைய வீட்டு எண்: 1-38A/ வயது: 60 இனம்: ஆண்	233	TN/14/075/0033344 வாக்காளர் பெயர்: சின்னப்பா தந்தை பெயர்: அந்தோணியப்பா புதிய/பழைய வீட்டு எண்: 1-38A/ வயது: 53 இனம்: ஆண்	234	TN/14/075/0033372 வாக்காளர் பெயர்: ஜோஸ்பின் மேரி கணவர் பெயர்: சின்னப்பா புதிய/பழைய வீட்டு எண்: 1-38A/ வயது: 51 இனம்: பெண்
235	TN/14/075/0033325 வாக்காளர் பெயர்: பிரான்ஸிஸ்மேரி கணவர் பெயர்: சின்னப்பா புதிய/பழைய வீட்டு எண்: 1-38A/ வயது: 46 இனம்: பெண்	236	CMD0943399 வாக்காளர் பெயர்: பாப்பண்ணா தந்தை பெயர்: ராயப்பா புதிய/பழைய வீட்டு எண்: 1-39 / 2 வயது: 75 இனம்: ஆண்	237	ISK1090356 வாக்காளர் பெயர்: லூர்தம்மா கணவர் பெயர்: பாப்பையா புதிய/பழைய வீட்டு எண்: 1-39 / 1-2 வயது: 72 இனம்: பெண்
238	CMD1158773 வாக்காளர் பெயர்: சகாயராஜ் தந்தை பெயர்: பாப்பண்ணா புதிய/பழைய வீட்டு எண்: 1-39 / 2 வயது: 47 இனம்: ஆண்	239	CMD0942102 வாக்காளர் பெயர்: ஆல்பர்ட் தந்தை பெயர்: பாப்பண்ணா புதிய/பழைய வீட்டு எண்: 1-39 / 2 வயது: 42 இனம்: ஆண்	240	TN/14/075/0033270 வாக்காளர் பெயர்: சித்தலிங்கம்மா கணவர் பெயர்: சந்திரப்பா புதிய/பழைய வீட்டு எண்: 1-39A/ வயது: 72 இனம்: பெண்

பிரிவு: 1-மதகொண்டப்பள்ளி (வ.கி) மற்றும் (ஊ) மதகொண்டப்பள்ளி கோட்டை புதுத்தெரு கிழக்கு வார்டு 1, பின்கோடு : 635114

241   CMD0942797 வாக்காளர் பெயர்: சிவபிரசாத் தந்தை பெயர்: சந்திரப்பா புதிய/பழைய வீட்டு எண்: 1-39A/ வயது: 48 இனம்: ஆண்	242   CMD0942979 வாக்காளர் பெயர்: ரமேஷ்பாபு தந்தை பெயர்: சந்திரப்பா புதிய/பழைய வீட்டு எண்: 1-39A/ வயது: 45 இனம்: ஆண்	243   ISK0112888 வாக்காளர் பெயர்: ஸ்டெல்லா மேரி கணவர் பெயர்: ஆல்பர்ட் புதிய/பழைய வீட்டு எண்: 1-39A / NA வயது: 33 இனம்: பெண்
244   TN/14/075/0033369 வாக்காளர் பெயர்: பாப்பையா மற்றவர் பெயர்: தாசப்பா புதிய/பழைய வீட்டு எண்: 1-40 / 1-40 வயது: 85 இனம்: ஆண்	245   CMD0942458 வாக்காளர் பெயர்: கிருஷ்ணப்பா தந்தை பெயர்: பாப்பையா புதிய/பழைய வீட்டு எண்: 1-40 / 1-40 வயது: 57 இனம்: ஆண்	246   CMD2046597 வாக்காளர் பெயர்: வெங்கடம்மா கணவர் பெயர்: கிருஷ்ணப்பா புதிய/பழைய வீட்டு எண்: 1-40 / 1-40 வயது: 53 இனம்: பெண்
247   ISK0819615 வாக்காளர் பெயர்: காளராம் தந்தை பெயர்: மங்களராம் புதிய/பழைய வீட்டு எண்: 1-40 / NA வயது: 38 இனம்: ஆண்	248   CMD1159029 வாக்காளர் பெயர்: ராஜம்மா கணவர் பெயர்: சங்கராச்சாரி புதிய/பழைய வீட்டு எண்: 1-40A/ வயது: 60 இனம்: பெண்	249   TN/14/075/0033594 வாக்காளர் பெயர்: கௌரம்மா கணவர் பெயர்: ராமசந்திரச்சாரி புதிய/பழைய வீட்டு எண்: 1-40A/ வயது: 53 இனம்: பெண்
250   TN/14/075/0033426 வாக்காளர் பெயர்: சஜதா தந்தை பெயர்: சங்கராச்சாரி புதிய/பழைய வீட்டு எண்: 1-40A/ வயது: 43 இனம்: பெண்	251   CMD1158450 வாக்காளர் பெயர்: நாகராஜாச்சாரி தந்தை பெயர்: சங்கராச்சாரி புதிய/பழைய வீட்டு எண்: 1-40A/ வயது: 35 இனம்: ஆண்	252   CMD0942375 வாக்காளர் பெயர்: நஞ்சாச்சாரி தந்தை பெயர்: பேட்ராச்சாரி புதிய/பழைய வீட்டு எண்: 1-40B/ வயது: 65 இனம்: ஆண்
253   TN/14/075/0033059 வாக்காளர் பெயர்: நாகேஷ் தந்தை பெயர்: நஞ்சாச்சாரி புதிய/பழைய வீட்டு எண்: 1-40B/ வயது: 46 இனம்: ஆண்	254   CMD2057099 வாக்காளர் பெயர்: ஜரனகியம்மாள் கணவர் பெயர்: ரேணுகாச்சாரியா புதிய/பழைய வீட்டு எண்: 1-40B/ வயது: 40 இனம்: பெண்	255   TN/14/075/0033159 வாக்காளர் பெயர்: யாகம்மா கணவர் பெயர்: ஆனந்தப்பா புதிய/பழைய வீட்டு எண்: 1-41 / 1-41 வயது: 70 இனம்: பெண்
256   ISK1428101 வாக்காளர் பெயர்: யாகம்மா கணவர் பெயர்: ஆனந்தப்பா புதிய/பழைய வீட்டு எண்: 1-41 / - வயது: 67 இனம்: பெண்	257   TN/14/075/0033441 வாக்காளர் பெயர்: மதலைமுத்து தாய் பெயர்: ஆனந்தப்பா புதிய/பழைய வீட்டு எண்: 1-41 / 1-41 வயது: 49 இனம்: ஆண்	258   CMD1245604 வாக்காளர் பெயர்: ராயப்பா தாய் பெயர்: ராஜப்பா புதிய/பழைய வீட்டு எண்: 1-41D/ வயது: 70 இனம்: ஆண்
259   CMD1245596 வாக்காளர் பெயர்: காயத்தின் கணவர் பெயர்: ராயப்பா புதிய/பழைய வீட்டு எண்: 1-41D/ வயது: 50 இனம்: பெண்	260   CMD2819738 வாக்காளர் பெயர்: அந்தோணியப்பர் தந்தை பெயர்: சின்னப்பா புதிய/பழைய வீட்டு எண்: 1-41E/ வயது: 75 இனம்: ஆண்	261   CMD1158419 வாக்காளர் பெயர்: ரமேஷ் தந்தை பெயர்: நரசிம்மப்பா புதிய/பழைய வீட்டு எண்: 1-41F/ வயது: 43 இனம்: ஆண்
262   CMD1158401 வாக்காளர் பெயர்: சாந்தம்மா கணவர் பெயர்: ரமேஷ் புதிய/பழைய வீட்டு எண்: 1-41F/ வயது: 39 இனம்: பெண்	263   CMD1158427 வாக்காளர் பெயர்: நரசம்மா கணவர் பெயர்: ஜயப்பா புதிய/பழைய வீட்டு எண்: 1-41F/ வயது: 38 இனம்: பெண்	264   ISK0016139 வாக்காளர் பெயர்: லட்சுமம்மா கணவர் பெயர்: நாராயணப்பா புதிய/பழைய வீட்டு எண்: 1-42 / NA வயது: 48 இனம்: பெண்
265   ISK0818864 வாக்காளர் பெயர்: வெங்கடேஷ் தந்தை பெயர்: நாராயணப்பா புதிய/பழைய வீட்டு எண்: 1-42 / 1-6 வயது: 33 இனம்: ஆண்	266   CMD2046860 வாக்காளர் பெயர்: நாராயணப்பா தந்தை பெயர்: வெங்கடப்பா புதிய/பழைய வீட்டு எண்: 1-42B / NA வயது: 58 இனம்: ஆண்	267   CMD1159425 வாக்காளர் பெயர்: ராயப்பா தந்தை பெயர்: ஆரோக்கியப்பா புதிய/பழைய வீட்டு எண்: 1-43 / 1-43 வயது: 78 இனம்: ஆண்
268   ISK0752642 வாக்காளர் பெயர்: சக்தி பிரசாத் தந்தை பெயர்: ஸ்ரீராம் புதிய/பழைய வீட்டு எண்: 1-43 / NA வயது: 24 இனம்: ஆண்	269   TN/14/075/0045364 வாக்காளர் பெயர்: சங்கரம்மா கணவர் பெயர்: சோமசங்கர் புதிய/பழைய வீட்டு எண்: 1-44 / 1-44 வயது: 54 இனம்: பெண்	270   CMD1445188 வாக்காளர் பெயர்: ஆனந்தா தந்தை பெயர்: சோமசங்கர் புதிய/பழைய வீட்டு எண்: 1-44 / 1-44 வயது: 37 இனம்: ஆண்

56-தனி சட்டமன்ற தொகுதி

பாகம் எண் 29

வாக்காளர் பட்டியல் - 2018

தொடர்ச்சி...

பிரிவு: 1-மதகொண்டப்பள்ளி (வ.கி) மற்றும் (ஊ) மதகொண்டப்பள்ளி கோட்டை புதுத்தெரு கிழக்கு வார்டு 1, பின்கோடு : 635114

271   CMD3191509 வாக்காளர் பெயர்: யசோதா தந்தை பெயர்: ஆனந்தகுமார் புதிய/பழைய வீட்டு எண்: 1-44 / NA வயது: 31 இனம்: பெண்	272   TN/14/075/0033088 வாக்காளர் பெயர்: காணிக்கமேரி தந்தை பெயர்: மதலையப்பா புதிய/பழைய வீட்டு எண்: 1-45 / 1-45 வயது: 48 இனம்: பெண்	273   ISK0016261 வாக்காளர் பெயர்: வெங்கட்டலட்சுமம்மா கணவர் பெயர்: கோவிந்தப்பா புதிய/பழைய வீட்டு எண்: 1-46 / NA வயது: 39 இனம்: பெண்
274   ISK0016246 வாக்காளர் பெயர்: சீனிவாசன் தந்தை பெயர்: கோவிந்தப்பா புதிய/பழைய வீட்டு எண்: 1-46 / NA வயது: 31 இனம்: ஆண்	275   ISK0972539 வாக்காளர் பெயர்: பிரிந்தி தீபா கணவர் பெயர்: அந்தோணிசாமி புதிய/பழைய வீட்டு எண்: 1-46 / NA வயது: 27 இனம்: பெண்	276   TN/14/075/0033315 வாக்காளர் பெயர்: நரசிம்மமூர்த்தி தந்தை பெயர்: கிருஷ்ணமூர்த்தி புதிய/பழைய வீட்டு எண்: 1-47 / 1-47 வயது: 44 இனம்: ஆண்
277   ISK0016105 வாக்காளர் பெயர்: ஹைலஜா கணவர் பெயர்: நரசிம்மமூர்த்தி புதிய/பழைய வீட்டு எண்: 1-47 / NA வயது: 43 இனம்: பெண்	278   CMD1448422 வாக்காளர் பெயர்: மோட்சமேரி தந்தை பெயர்: மதலைமுத்து புதிய/பழைய வீட்டு எண்: 1-47 / 1-47 வயது: 37 இனம்: பெண்	279   CMD1159458 வாக்காளர் பெயர்: எல்லம்மா கணவர் பெயர்: முனியப்பா புதிய/பழைய வீட்டு எண்: 1-47A/ வயது: 67 இனம்: பெண்
280   TN/14/075/0943159 வாக்காளர் பெயர்: மேரி கணவர் பெயர்: அந்தோணிசாமி புதிய/பழைய வீட்டு எண்: 1-47B / 1-47 வயது: 41 இனம்: பெண்	281   ISK0016030 வாக்காளர் பெயர்: மஞ்சுநாதா தந்தை பெயர்: மகாதேவப்பா புதிய/பழைய வீட்டு எண்: 1-48 / NA வயது: 29 இனம்: ஆண்	282   ISK0980599 வாக்காளர் பெயர்: சவரிமுத்து தந்தை பெயர்: பிச்சைமுத்து புதிய/பழைய வீட்டு எண்: 1-49 / - வயது: 56 இனம்: ஆண்
283   ISK0980664 வாக்காளர் பெயர்: சகாயமேரி கணவர் பெயர்: சவரிமுத்து புதிய/பழைய வீட்டு எண்: 1-49 / - வயது: 49 இனம்: பெண்	284   ISK0980961 வாக்காளர் பெயர்: எட்வின் தந்தை பெயர்: சவரிமுத்து புதிய/பழைய வீட்டு எண்: 1-49 / - வயது: 32 இனம்: ஆண்	285   ISK0981068 வாக்காளர் பெயர்: புஷ்பாராணி தந்தை பெயர்: சவரிமுத்து புதிய/பழைய வீட்டு எண்: 1-49 / - வயது: 27 இனம்: பெண்
286   ISK0981134 வாக்காளர் பெயர்: ஆலிஸ்பிரேமா கணவர் பெயர்: எட்வின் புதிய/பழைய வீட்டு எண்: 1-49 / - வயது: 26 இனம்: பெண்	287   CMD1445121 வாக்காளர் பெயர்: வெங்கடப்பா தந்தை பெயர்: பசய்யா புதிய/பழைய வீட்டு எண்: 1-50 / 1-50 வயது: 65 இனம்: ஆண்	288   ISK0819664 வாக்காளர் பெயர்: ராமண்ணா தந்தை பெயர்: சூடப்பா புதிய/பழைய வீட்டு எண்: 1-50 / 1-145 வயது: 58 இனம்: ஆண்
289   ISK0819391 வாக்காளர் பெயர்: ரூக்மணி கணவர் பெயர்: ராமய்யா புதிய/பழைய வீட்டு எண்: 1-50 / 1-145 வயது: 50 இனம்: பெண்	290   CMD1449115 வாக்காளர் பெயர்: ஜான்ஜார்ஜ் தந்தை பெயர்: சாந்தப்பா புதிய/பழைய வீட்டு எண்: 1-51 / 1-51 வயது: 37 இனம்: ஆண்	291   CMD3191277 வாக்காளர் பெயர்: சந்திரமோகன் தந்தை பெயர்: சம்பங்கிராமய்யா புதிய/பழைய வீட்டு எண்: 1-51 / NA வயது: 29 இனம்: ஆண்
292   ISK1328103 வாக்காளர் பெயர்: நவீனகுமாா் தந்தை பெயர்: கிருஷ்ணப்பா புதிய/பழைய வீட்டு எண்: 1-51A/ வயது: 25 இனம்: ஆண்	293   ISK1328038 வாக்காளர் பெயர்: அருணா கணவர் பெயர்: நவீனகுமாா் புதிய/பழைய வீட்டு எண்: 1-51A/ வயது: 20 இனம்: பெண்	294   TN/14/075/0033512 வாக்காளர் பெயர்: செல்வம் தந்தை பெயர்: மாதேகவுடு புதிய/பழைய வீட்டு எண்: 1-51B/ வயது: 58 இனம்: ஆண்
295   TN/14/075/0033428 வாக்காளர் பெயர்: வசந்தா கணவர் பெயர்: செல்வம் புதிய/பழைய வீட்டு எண்: 1-51B/ வயது: 53 இனம்: பெண்	296   CMD1158799 வாக்காளர் பெயர்: வசதம்மா கணவர் பெயர்: கெம்பையா புதிய/பழைய வீட்டு எண்: 1-52 / 1-52 வயது: 45 இனம்: பெண்	297   ISK1186832 வாக்காளர் பெயர்: பிந்து தாய் பெயர்: சாந்தம்மா புதிய/பழைய வீட்டு எண்: 1-52 / - வயது: 21 இனம்: பெண்
298   ISK1328137 வாக்காளர் பெயர்: ரம்யா தந்தை பெயர்: சஞ்சீவப்பா புதிய/பழைய வீட்டு எண்: 1-52 / - வயது: 20 இனம்: பெண்	299   TN/14/075/0033585 வாக்காளர் பெயர்: பசவராஜ் தந்தை பெயர்: சிக்கைச்சப்பா புதிய/பழைய வீட்டு எண்: 1-53 / 1-53 வயது: 68 இனம்: ஆண்	300   ISK0682435 வாக்காளர் பெயர்: வெங்கடேசலு தந்தை பெயர்: ராஜாசெட்டி புதிய/பழைய வீட்டு எண்: 1-53 / NA வயது: 48 இனம்: ஆண்

56-தனி சட்டமன்ற தொகுதி

பாகம் எண் 29

வாக்காளர் பட்டியல் - 2018

தொடர்ச்சி...

பிரிவு: 1-மதகொண்டப்பள்ளி (வ.கி) மற்றும் (ஊ) மதகொண்டப்பள்ளி கோட்டை புதுத்தெரு கிழக்கு வார்டு 1, பின்கோடு : 635114

301   ISK0682088 வாக்காளர் பெயர்: எலிசபத் கணவர் பெயர்: அந்தோனிராஜ் புதிய/பழைய வீட்டு எண்: 1-53 / NA வயது: 46 இனம்: பெண்	302   CMD1449420 வாக்காளர் பெயர்: சுவாமியப்பா தந்தை பெயர்: அந்தோனியப்பா புதிய/பழைய வீட்டு எண்: 1-53 / 1-53 வயது: 44 இனம்: ஆண்	303   CMD1447408 வாக்காளர் பெயர்: ஜேம்ஸ் தந்தை பெயர்: அந்தோனியப்பா புதிய/பழைய வீட்டு எண்: 1-53 / 1-53 வயது: 44 இனம்: ஆண்
304   ISK0682427 வாக்காளர் பெயர்: லதா கணவர் பெயர்: வெங்கடேசலு புதிய/பழைய வீட்டு எண்: 1-53 / NA வயது: 39 இனம்: பெண்	305   CMD1449446 வாக்காளர் பெயர்: பால்ராஜ் தந்தை பெயர்: அந்தோனியப்பா புதிய/பழைய வீட்டு எண்: 1-53 / 1-53 வயது: 39 இனம்: ஆண்	306   CMD1449016 வாக்காளர் பெயர்: ஜெகதீசன் தந்தை பெயர்: பசுவராஜ் புதிய/பழைய வீட்டு எண்: 1-53 / 1-53 வயது: 36 இனம்: ஆண்
307   CMD1448851 வாக்காளர் பெயர்: மஞ்சநாதன் தந்தை பெயர்: பசுவராஜ் புதிய/பழைய வீட்டு எண்: 1-53 / 1-53 வயது: 34 இனம்: ஆண்	308   ISK0819557 வாக்காளர் பெயர்: மமதா தந்தை பெயர்: ராமய்யா புதிய/பழைய வீட்டு எண்: 1-53 / 1-50 வயது: 28 இனம்: பெண்	309   ISK1328152 வாக்காளர் பெயர்: பரத் ராபின் தாய் பெயர்: எலிசபெத்ராணி புதிய/பழைய வீட்டு எண்: 1-53 / 1-53 வயது: 21 இனம்: ஆண்
310   ISK1374388 வாக்காளர் பெயர்: அஜித்குமார் தந்தை பெயர்: வெங்கடேசலு புதிய/பழைய வீட்டு எண்: 1-53 / - வயது: 20 இனம்: ஆண்	311   ISK1481449 வாக்காளர் பெயர்: அனுப்பிரியா தந்தை பெயர்: வெங்கடேசலு புதிய/பழைய வீட்டு எண்: 1-53 / - வயது: 19 இனம்: பெண்	312   TN/14/075/0033067 வாக்காளர் பெயர்: ராமமூர்த்தி தந்தை பெயர்: லஷ்மிபதி புதிய/பழைய வீட்டு எண்: 1-54 / 1-54 வயது: 68 இனம்: ஆண்
313   TN/14/075/0033151 வாக்காளர் பெயர்: கிரிஜம்மா கணவர் பெயர்: ராமமூர்த்தி புதிய/பழைய வீட்டு எண்: 1-54 / 1-54 வயது: 60 இனம்: பெண்	314   CMD1158823 வாக்காளர் பெயர்: கெம்பையா தந்தை பெயர்: சூடப்பா புதிய/பழைய வீட்டு எண்: 1-54 / 1-54 வயது: 52 இனம்: ஆண்	315   ISK0682245 வாக்காளர் பெயர்: பில்லப்பா தந்தை பெயர்: உச்சப்பா புதிய/பழைய வீட்டு எண்: 1-54 / NA வயது: 47 இனம்: ஆண்
316   ISK0681874 வாக்காளர் பெயர்: ராமரத்தினா கணவர் பெயர்: பில்லப்பா புதிய/பழைய வீட்டு எண்: 1-54 / NA வயது: 37 இனம்: பெண்	317   CMD1449032 வாக்காளர் பெயர்: மயானந்தா தந்தை பெயர்: அந்தோணியப்பா புதிய/பழைய வீட்டு எண்: 1-55 / 1-55 வயது: 55 இனம்: ஆண்	318   CMD1446863 வாக்காளர் பெயர்: பெர்னாந்தா தந்தை பெயர்: அந்தோணியப்பா புதிய/பழைய வீட்டு எண்: 1-55 / 1-55 வயது: 50 இனம்: ஆண்
319   CMD1446848 வாக்காளர் பெயர்: செரியம்மா தந்தை பெயர்: சின்னஅந்தோனி புதிய/பழைய வீட்டு எண்: 1-55 / 1-55 வயது: 35 இனம்: பெண்	320   CMD1444983 வாக்காளர் பெயர்: டேவிட் தந்தை பெயர்: மதலைமுத்து புதிய/பழைய வீட்டு எண்: 1-55 / 1-55 வயது: 34 இனம்: ஆண்	321   ISK0980847 வாக்காளர் பெயர்: சந்திரசேகர் தந்தை பெயர்: நரசிம்மன் புதிய/பழைய வீட்டு எண்: 1-55 / - வயது: 31 இனம்: ஆண்
322   ISK0112995 வாக்காளர் பெயர்: அந்தோணிசாமி தந்தை பெயர்: மதலைமுத்து புதிய/பழைய வீட்டு எண்: 1-55 / NA வயது: 28 இனம்: ஆண்	323   ISK0981043 வாக்காளர் பெயர்: காந்தா கணவர் பெயர்: சந்திரசேகர் புதிய/பழைய வீட்டு எண்: 1-55 / - வயது: 26 இனம்: பெண்	324   TN/14/075/0033432 வாக்காளர் பெயர்: சங்கரப்பா தந்தை பெயர்: விங்கப்பா புதிய/பழைய வீட்டு எண்: 1-56 / 1-21 வயது: 45 இனம்: ஆண்
325   TN/14/075/0033184 வாக்காளர் பெயர்: குஜ்ஜம்மா கணவர் பெயர்: திம்மராயப்பா புதிய/பழைய வீட்டு எண்: 1-56A/ வயது: 75 இனம்: பெண்	326   TN/14/075/0033157 வாக்காளர் பெயர்: ரமேஷ் தந்தை பெயர்: திம்மராயப்பா புதிய/பழைய வீட்டு எண்: 1-56A/ வயது: 47 இனம்: ஆண்	327   TN/14/075/0033180 வாக்காளர் பெயர்: சரோஜாமமா கணவர் பெயர்: ரமேஷ் புதிய/பழைய வீட்டு எண்: 1-56A/ வயது: 42 இனம்: பெண்
328   ISK0016303 வாக்காளர் பெயர்: செல்வநாதன் தந்தை பெயர்: ஆரோக்கியப்பா புதிய/பழைய வீட்டு எண்: 1-57 / NA வயது: 65 இனம்: ஆண்	329   CMD1445006 வாக்காளர் பெயர்: ஆரேக்கியசாமி தந்தை பெயர்: செல்வராஜ் புதிய/பழைய வீட்டு எண்: 1-57 / 1-57 வயது: 36 இனம்: ஆண்	330   CMD1445709 வாக்காளர் பெயர்: ஜேம்ஸ் தந்தை பெயர்: செல்வராஜ் புதிய/பழைய வீட்டு எண்: 1-57 / 1-57 வயது: 34 இனம்: ஆண்

பிரிவு: 1-மதகொண்டப்பள்ளி (வ.கி) மற்றும் (ஊ) மதகொண்டப்பள்ளி கோட்டை புதுத்தெரு கிழக்கு வார்டு 1, பின்கோடு : 635114

331	CMD2050441 வாக்காளர் பெயர்: வினசென்ட் தந்தை பெயர்: செர்வநாத் புதிய/பழைய வீட்டு எண்: 1-57 / 1-57 வயது: 32 இனம்: ஆண்	332	ISK1090133 வாக்காளர் பெயர்: சுரேஷ் தந்தை பெயர்: ராமச்சாரி புதிய/பழைய வீட்டு எண்: 1-58 / - வயது: 37 இனம்: ஆண்	333	ISK0980516 வாக்காளர் பெயர்: மல்லேஷ் தந்தை பெயர்: சித்தலிங்கப்பா புதிய/பழைய வீட்டு எண்: 1-58 / 1-21 வயது: 32 இனம்: ஆண்
334	ISK1374404 வாக்காளர் பெயர்: பிரபாவதி கணவர் பெயர்: நாகராஜ் புதிய/பழைய வீட்டு எண்: 1-58 / - வயது: 29 இனம்: பெண்	335	ISK1090349 வாக்காளர் பெயர்: புஷ்பாவதி கணவர் பெயர்: மல்லேஷ் புதிய/பழைய வீட்டு எண்: 1-58 / 1-21 வயது: 22 இனம்: பெண்	336	ISK1328087 வாக்காளர் பெயர்: மகேஷ் தந்தை பெயர்: வீரபத்திரப்பா புதிய/பழைய வீட்டு எண்: 1-58 / - வயது: 20 இனம்: ஆண்
337	CMD0943530 வாக்காளர் பெயர்: கௌரம்மா கணவர் பெயர்: வெங்கடேசப்பா புதிய/பழைய வீட்டு எண்: 1-59 / 1-59 வயது: 57 இனம்: பெண்	338	CMD1445808 வாக்காளர் பெயர்: மூர்த்தி தந்தை பெயர்: வெங்கடேசப்பா புதிய/பழைய வீட்டு எண்: 1-59 / 1-59 வயது: 43 இனம்: ஆண்	339	ISK0752535 வாக்காளர் பெயர்: சைலம்மா கணவர் பெயர்: வீரபத்திரப்பா புதிய/பழைய வீட்டு எண்: 1-59 / NA வயது: 36 இனம்: பெண்
340	ISK0981126 வாக்காளர் பெயர்: பாலராஜ் தந்தை பெயர்: ராஜம்மா புதிய/பழைய வீட்டு எண்: 1-59 / - வயது: 26 இனம்: ஆண்	341	CMD1159383 வாக்காளர் பெயர்: பாலமேரி தந்தை பெயர்: சுவரிமுத்து புதிய/பழைய வீட்டு எண்: 1-59 / 1-16 வயது: 23 இனம்: பெண்	342	TN/14/075/0033026 வாக்காளர் பெயர்: தஜீன்பீ கணவர் பெயர்: நூர்அகமத் புதிய/பழைய வீட்டு எண்: 1-60 / 1-60 வயது: 55 இனம்: பெண்
343	TN/14/075/0033129 வாக்காளர் பெயர்: சுந்தர் தந்தை பெயர்: ஜோப்சாமி புதிய/பழைய வீட்டு எண்: 1-60 / 1-60 வயது: 51 இனம்: ஆண்	344	TN/14/075/0033609 வாக்காளர் பெயர்: காணிக்கை மேரி கணவர் பெயர்: சுந்தர் புதிய/பழைய வீட்டு எண்: 1-60 / 1-60 வயது: 46 இனம்: பெண்	345	ISK0819805 வாக்காளர் பெயர்: ஜோஸ்பின்மேரி கணவர் பெயர்: ஜக்ரேஸ் புதிய/பழைய வீட்டு எண்: 1-60 / 1-116 வயது: 44 இனம்: பெண்
346	CMD1449008 வாக்காளர் பெயர்: ஜோசப் தந்தை பெயர்: ராயப்பா புதிய/பழைய வீட்டு எண்: 1-60 / 1-60 வயது: 44 இனம்: ஆண்	347	CMD1245638 வாக்காளர் பெயர்: நூர்அகமது தந்தை பெயர்: சலைமான்சாப் புதிய/பழைய வீட்டு எண்: 1-61 / 1-61 வயது: 60 இனம்: ஆண்	348	CMD1448695 வாக்காளர் பெயர்: கிருஷ்ணப்பா தாய் பெயர்: ஜயப்பா புதிய/பழைய வீட்டு எண்: 1-61 / 1-61 வயது: 51 இனம்: ஆண்
349	TN/14/075/0033622 வாக்காளர் பெயர்: சீனப்பா மற்றவர் பெயர்: அப்பப்பா புதிய/பழைய வீட்டு எண்: 1-61 / 1-61 வயது: 47 இனம்: ஆண்	350	CMD1448125 வாக்காளர் பெயர்: மங்கம்மா கணவர் பெயர்: கிருஷ்ணப்பா புதிய/பழைய வீட்டு எண்: 1-61 / 1-61 வயது: 45 இனம்: பெண்	351	ISK0818013 வாக்காளர் பெயர்: முனியம்மா கணவர் பெயர்: கிருஷ்ணப்பா புதிய/பழைய வீட்டு எண்: 1-62 / 1-12A வயது: 59 இனம்: பெண்
352	CMD1447622 வாக்காளர் பெயர்: கிருஷ்ணப்பா தந்தை பெயர்: சின்ன அப்பைய்யா புதிய/பழைய வீட்டு எண்: 1-62 / 1-12A வயது: 59 இனம்: ஆண்	353	CMD1447986 வாக்காளர் பெயர்: திம்மப்பா தந்தை பெயர்: கிருஷ்ணப்பா புதிய/பழைய வீட்டு எண்: 1-62 / 1-62 வயது: 39 இனம்: ஆண்	354	CMD1449727 வாக்காளர் பெயர்: விஜயம்மா கணவர் பெயர்: சீனிவாசன் புதிய/பழைய வீட்டு எண்: 1-62 / 1-62 வயது: 35 இனம்: பெண்
355	CMD1444868 வாக்காளர் பெயர்: ராஜா தந்தை பெயர்: நாகப்பா புதிய/பழைய வீட்டு எண்: 1-62 / 1-62 வயது: 34 இனம்: ஆண்	356	ISK1232198 வாக்காளர் பெயர்: சில்பா தந்தை பெயர்: கிருஷ்ணப்பா புதிய/பழைய வீட்டு எண்: 1-62 / 1-12A வயது: 22 இனம்: பெண்	357	CMD2057107 வாக்காளர் பெயர்: பிரசன்னாகுமார் தந்தை பெயர்: வீரபத்திரப்பா புதிய/பழைய வீட்டு எண்: 1-62-B / NA வயது: 38 இனம்: ஆண்
358	CMD1446202 வாக்காளர் பெயர்: வரலட்சுமி கணவர் பெயர்: பிரசன்னாகுமார் புதிய/பழைய வீட்டு எண்: 1-62-B / NA வயது: 34 இனம்: பெண்	359	CMD1448950 வாக்காளர் பெயர்: ஆரோக்கிய ராணி தந்தை பெயர்: சுந்தர்ராஜன் புதிய/பழைய வீட்டு எண்: 1-63 / 1-63 வயது: 44 இனம்: பெண்	360	CMD1446384 வாக்காளர் பெயர்: பாபு தந்தை பெயர்: அமீர்சாஹெப் புதிய/பழைய வீட்டு எண்: 1-63B/ வயது: 53 இனம்: ஆண்

பிரிவு: 1-மதகொண்டப்பள்ளி (வ.கி) மற்றும் (ஊ) மதகொண்டப்பள்ளி கோட்டை புதுத்தெரு கிழக்கு வார்டு 1, பின்கோடு : 635114

361	CMD0944314 வாக்காளர் பெயர்: ஷாயினாபீ கணவர் பெயர்: பாபு புதிய/பழைய வீட்டு எண்: 1-63B/ வயது: 44 இனம்: பெண்	362	TN/14/075/0033008 வாக்காளர் பெயர்: அந்தோணிராசு தந்தை பெயர்: சரமணிபிள்ளையப்பா புதிய/பழைய வீட்டு எண்: 1-64 / 1-64 வயது: 63 இனம்: ஆண்	363	CMD2834489 வாக்காளர் பெயர்: சபீர்அகமத் தந்தை பெயர்: அப்துல்கரிம் புதிய/பழைய வீட்டு எண்: 1-64 / 1-64 வயது: 57 இனம்: ஆண்
364	CMD2834497 வாக்காளர் பெயர்: சகனாஸ்பேகம் கணவர் பெயர்: சபீர்அகமத் புதிய/பழைய வீட்டு எண்: 1-64 / 1-64 வயது: 54 இனம்: பெண்	365	TN/14/075/0033035 வாக்காளர் பெயர்: தெரஸம்மா கணவர் பெயர்: அந்தோணிராசு புதிய/பழைய வீட்டு எண்: 1-64 / 1-64 வயது: 50 இனம்: பெண்	366	CMD2926244 வாக்காளர் பெயர்: அந்தோணிராசு தந்தை பெயர்: அந்தோணிசாமி புதிய/பழைய வீட்டு எண்: 1-64 / NA வயது: 37 இனம்: ஆண்
367	CMD1445089 வாக்காளர் பெயர்: அப்துல்ரகீம் தந்தை பெயர்: சபீர்அகமத் புதிய/பழைய வீட்டு எண்: 1-64 / 1-64 வயது: 35 இனம்: ஆண்	368	CMD1447242 வாக்காளர் பெயர்: மொஹமுத்சலிம் தந்தை பெயர்: சபீர்அகமத் புதிய/பழைய வீட்டு எண்: 1-64 / 1-64 வயது: 34 இனம்: ஆண்	369	CMD2926236 வாக்காளர் பெயர்: லூர்துமேரி மற்றவர் பெயர்: அந்தோணிராசு புதிய/பழைய வீட்டு எண்: 1-64 / NA வயது: 31 இனம்: பெண்
370	ISK1186733 வாக்காளர் பெயர்: ஜின்னத் தந்தை பெயர்: அன்வர் பாஷா புதிய/பழைய வீட்டு எண்: 1-64 / - வயது: 23 இனம்: ஆண்	371	TN/14/075/0033243 வாக்காளர் பெயர்: பைரோஸ்பேகம் கணவர் பெயர்: ஷபியுல்லா புதிய/பழைய வீட்டு எண்: 1-65 / 1-65 வயது: 58 இனம்: பெண்	372	CMD2834505 வாக்காளர் பெயர்: அலீம்உல்லா தந்தை பெயர்: ஷபியுல்லா புதிய/பழைய வீட்டு எண்: 1-65 / 1-65 வயது: 37 இனம்: ஆண்
373	ISK0682252 வாக்காளர் பெயர்: வெங்கடேஷ் தந்தை பெயர்: ராமதாஸ் புதிய/பழைய வீட்டு எண்: 1-65 / NA வயது: 35 இனம்: ஆண்	374	CMD3191376 வாக்காளர் பெயர்: லூர்துசாமி தந்தை பெயர்: மரியப்பா புதிய/பழைய வீட்டு எண்: 1-65 / NA வயது: 33 இனம்: ஆண்	375	ISK0681270 வாக்காளர் பெயர்: கோபால் தந்தை பெயர்: ராமதாஸ் புதிய/பழைய வீட்டு எண்: 1-65 / NA வயது: 31 இனம்: ஆண்
376	ISK1186931 வாக்காளர் பெயர்: பாதிமா கணவர் பெயர்: சபியுல்லா புதிய/பழைய வீட்டு எண்: 1-65 / - வயது: 24 இனம்: பெண்	377	ISK1327972 வாக்காளர் பெயர்: அர்ஷியா தந்தை பெயர்: அப்துல் புதிய/பழைய வீட்டு எண்: 1-65 / 1-21 வயது: 21 இனம்: பெண்	378	ISK1328160 வாக்காளர் பெயர்: மகபூப் ஜான் தந்தை பெயர்: சையத்உசேன் புதிய/பழைய வீட்டு எண்: 1-65-A/ வயது: 51 இனம்: ஆண்
379	ISK0016295 வாக்காளர் பெயர்: மாபூபஜான் தந்தை பெயர்: அபீர்சாப் புதிய/பழைய வீட்டு எண்: 1-65A / NA வயது: 47 இனம்: ஆண்	380	TN/14/075/0033175 வாக்காளர் பெயர்: நஸ்ரினாபேகம் கணவர் பெயர்: மகபூப்கான் புதிய/பழைய வீட்டு எண்: 1-65A/ வயது: 44 இனம்: பெண்	381	CMD1447465 வாக்காளர் பெயர்: சரீனா தந்தை பெயர்: மகபூப்கான் புதிய/பழைய வீட்டு எண்: 1-65A/ வயது: 35 இனம்: பெண்
382	ISK0818450 வாக்காளர் பெயர்: இர்பான் தந்தை பெயர்: மகபூபஜான் புதிய/பழைய வீட்டு எண்: 1-65A/ வயது: 24 இனம்: ஆண்	383	TN/14/075/0033424 வாக்காளர் பெயர்: அசீம்உல்லா தந்தை பெயர்: அப்துல்சத்தார் புதிய/பழைய வீட்டு எண்: 1-65B/ வயது: 69 இனம்: ஆண்	384	CMD0943647 வாக்காளர் பெயர்: அசிமாபீ கணவர் பெயர்: அசீம்உல்லா புதிய/பழைய வீட்டு எண்: 1-65B/ வயது: 60 இனம்: பெண்
385	CMD1446764 வாக்காளர் பெயர்: மஹபூப்பாஷா தந்தை பெயர்: அசீம்சாஹிப் புதிய/பழைய வீட்டு எண்: 1-65B/ வயது: 34 இனம்: ஆண்	386	CMD1159482 வாக்காளர் பெயர்: லிங்கம்மபா தந்தை பெயர்: மல்லையா புதிய/பழைய வீட்டு எண்: 1-66 / 1-66 வயது: 68 இனம்: ஆண்	387	CMD1159409 வாக்காளர் பெயர்: மகாதேவம்மா கணவர் பெயர்: லிங்கம்மபா புதிய/பழைய வீட்டு எண்: 1-66 / 1-66 வயது: 61 இனம்: பெண்
388	CMD1159276 வாக்காளர் பெயர்: நஞ்சுண்டப்பா தந்தை பெயர்: லிங்கம்மபா புதிய/பழைய வீட்டு எண்: 1-66 / 1-66 வயது: 47 இனம்: ஆண்	389	TN/14/075/0033484 வாக்காளர் பெயர்: ராஜம்மா தந்தை பெயர்: லிங்கம்மபா புதிய/பழைய வீட்டு எண்: 1-66 / 1-66 வயது: 43 இனம்: பெண்	390	CMD1159417 வாக்காளர் பெயர்: மல்லேஷ் தந்தை பெயர்: லிங்கப்பா புதிய/பழைய வீட்டு எண்: 1-66 / - வயது: 43 இனம்: ஆண்

56-தனி சட்டமன்ற தொகுதி

பாகம் எண் 29

வாக்காளர் பட்டியல் - 2018

தொடர்ச்சி...

பிரிவு: 1-மதகொண்டப்பள்ளி (வ.கி) மற்றும் (ஊ) மதகொண்டப்பள்ளி கோட்டை புதுத்தெரு கிழக்கு வார்டு 1, பின்கோடு : 635114

391   CMD1448802 வாக்காளர் பெயர்: மேரிஸ்டெல்லா தந்தை பெயர்: சாந்தப்பா புதிய/பழைய வீட்டு எண்: 1-66 / 1-66 வயது: 40 இனம்: பெண்	392   ISK0980995 வாக்காளர் பெயர்: அப்சர்பாஷா தந்தை பெயர்: அப்துல்கபார் புதிய/பழைய வீட்டு எண்: 1-66 / 1898 வயது: 29 இனம்: ஆண்	393   ISK0681452 வாக்காளர் பெயர்: இம்தியாஸ் தந்தை பெயர்: சையத்இக்பால் புதிய/பழைய வீட்டு எண்: 1-66 / 1-72 வயது: 28 இனம்: ஆண்
394   ISK1327980 வாக்காளர் பெயர்: சமிரின்தாஜ்மஸ்தான் தந்தை பெயர்: ஷேக்மஸ்தான் புதிய/பழைய வீட்டு எண்: 1-66 / 1-189 வயது: 22 இனம்: பெண்	395   CMD1446269 வாக்காளர் பெயர்: அந்தோனிசாமி தந்தை பெயர்: அந்தோனிராஜ் புதிய/பழைய வீட்டு எண்: 1-67 / 1-67 வயது: 44 இனம்: ஆண்	396   CMD1445105 வாக்காளர் பெயர்: கிருஷ்ணமூர்த்தி தந்தை பெயர்: முனியப்பா புதிய/பழைய வீட்டு எண்: 1-67-A / NA வயது: 39 இனம்: ஆண்
397   CMD1446889 வாக்காளர் பெயர்: கௌரம்மா கணவர் பெயர்: கிருஷ்ணமூர்த்தி புதிய/பழைய வீட்டு எண்: 1-67-A / NA வயது: 36 இனம்: பெண்	398   ISK0015974 வாக்காளர் பெயர்: லூர்தசாமி தந்தை பெயர்: பிலவேந்திரன் புதிய/பழைய வீட்டு எண்: 1-68 / NA வயது: 49 இனம்: ஆண்	399   ISK0015982 வாக்காளர் பெயர்: தமிழ்செல்வி கணவர் பெயர்: லூர்துசாமி புதிய/பழைய வீட்டு எண்: 1-68 / NA வயது: 46 இனம்: பெண்
400   CMD1446244 வாக்காளர் பெயர்: சாகிர் தந்தை பெயர்: அன்வர்பாஷா புதிய/பழைய வீட்டு எண்: 1-68 / 1-68 வயது: 38 இனம்: ஆண்	401   CMD1449040 வாக்காளர் பெயர்: நீதிம் தந்தை பெயர்: அஸ்லம்பாஷா புதிய/பழைய வீட்டு எண்: 1-68 / 1-68 வயது: 34 இனம்: ஆண்	402   TN/14/075/0033383 வாக்காளர் பெயர்: அஸ்லாம் தந்தை பெயர்: பஷீர் புதிய/பழைய வீட்டு எண்: 1-68A / வயது: 53 இனம்: ஆண்
403   TN/14/075/0033119 வாக்காளர் பெயர்: ஷாபீன் கணவர் பெயர்: அஸ்லாம் புதிய/பழைய வீட்டு எண்: 1-68A / வயது: 48 இனம்: பெண்	404   ISK1083450 வாக்காளர் பெயர்: ஹதர் அலி தந்தை பெயர்: மொஹம்மாத்தமஜித் புதிய/பழைய வீட்டு எண்: 1-68A / NA வயது: 39 இனம்: ஆண்	405   ISK0510891 வாக்காளர் பெயர்: அலீம் தந்தை பெயர்: அஸ்லம் பாட்ஷா புதிய/பழைய வீட்டு எண்: 1-68A / வயது: 29 இனம்: ஆண்
406   TN/14/075/0033308 வாக்காளர் பெயர்: சீதம்மாள் கணவர் பெயர்: கிருஷ்ணமூர்த்தி புதிய/பழைய வீட்டு எண்: 1-69 / 1-42 வயது: 85 இனம்: பெண்	407   TN/14/075/0033546 வாக்காளர் பெயர்: சேஷாத்ரிஷர்மா தந்தை பெயர்: கிருஷ்ணமூர்த்தி புதிய/பழைய வீட்டு எண்: 1-69 / 1-42 வயது: 67 இனம்: ஆண்	408   TN/14/075/0033455 வாக்காளர் பெயர்: ராமசந்திரமூர்த்தி தந்தை பெயர்: கிருஷ்ணமூர்த்தி புதிய/பழைய வீட்டு எண்: 1-69 / 1-42 வயது: 64 இனம்: ஆண்
409   TN/14/075/0033309 வாக்காளர் பெயர்: பிரேமா கணவர் பெயர்: சேஷாத்ரிஷர்மா புதிய/பழைய வீட்டு எண்: 1-69 / 1-42 வயது: 60 இனம்: பெண்	410   TN/14/075/0033454 வாக்காளர் பெயர்: சுமித்ரா கணவர் பெயர்: ராமசந்திரமூர்த்தி புதிய/பழைய வீட்டு எண்: 1-69 / 1-42 வயது: 50 இனம்: பெண்	411   CMD1444827 வாக்காளர் பெயர்: ஹேமாவதி தந்தை பெயர்: சேஷாத்ரிஷர்மா புதிய/பழைய வீட்டு எண்: 1-69 / 1-42 வயது: 32 இனம்: பெண்
412   TN/14/075/0033282 வாக்காளர் பெயர்: ஆரோக்கிய மேரி கணவர் பெயர்: மணியேலு புதிய/பழைய வீட்டு எண்: 1-69A / வயது: 72 இனம்: பெண்	413   TN/14/075/0033595 வாக்காளர் பெயர்: நஞ்சுண்டையா தந்தை பெயர்: ஷேஷய்யா புதிய/பழைய வீட்டு எண்: 1-70 / 1-43 வயது: 89 இனம்: ஆண்	414   TN/14/075/0033596 வாக்காளர் பெயர்: நாகராஜ் தந்தை பெயர்: நஞ்சுண்டையா புதிய/பழைய வீட்டு எண்: 1-70 / 1-43 வயது: 61 இனம்: ஆண்
415   ISK0015941 வாக்காளர் பெயர்: சாந்தி கணவர் பெயர்: சூரியநாராயணன் புதிய/பழைய வீட்டு எண்: 1-70 / NA வயது: 44 இனம்: பெண்	416   CMD2047678 வாக்காளர் பெயர்: பிரசன்னா தந்தை பெயர்: சிவண்ணா புதிய/பழைய வீட்டு எண்: 1-71A / வயது: 50 இனம்: ஆண்	417   CMD2047819 வாக்காளர் பெயர்: சுமித்ரா கணவர் பெயர்: பிரசன்னா புதிய/பழைய வீட்டு எண்: 1-71A / வயது: 42 இனம்: பெண்
418   ISK0752634 வாக்காளர் பெயர்: ரீத்தம்மாள் கணவர் பெயர்: ஆரோக்கியசாமி புதிய/பழைய வீட்டு எண்: 1-72 / NA வயது: 61 இனம்: பெண்	419   ISK0681882 வாக்காளர் பெயர்: பாரதி தந்தை பெயர்: ராமமூர்த்தி புதிய/பழைய வீட்டு எண்: 1-72 / NA வயது: 34 இனம்: பெண்	420   CMD2049401 வாக்காளர் பெயர்: மஹாலக்ஷ்மி தந்தை பெயர்: குருராஜன் புதிய/பழைய வீட்டு எண்: 1-72 / NA வயது: 30 இனம்: பெண்



பிரிவு: 1-மதகொண்டப்பள்ளி (வ.கி) மற்றும் (ஊ) மதகொண்டப்பள்ளி கோட்டை புதுத்தெரு கிழக்கு வார்டு 1, பின்கோடு : 635114

421	ISK0015917 வாக்காளர் பெயர்: நாகரத்தினா தந்தை பெயர்: ராமமுர்த்தி புதிய/பழைய வீட்டு எண்: 1-72 / NA வயது: 29 இனம்: பெண்	422	ISK0818807 வாக்காளர் பெயர்: சின்னம்மாள் கணவர் பெயர்: பாப்பையா புதிய/பழைய வீட்டு எண்: 1-74 / 131C வயது: 81 இனம்: பெண்	423	ISK0015966 வாக்காளர் பெயர்: சரீந்தாஜ் தந்தை பெயர்: முகமத்யாசின் புதிய/பழைய வீட்டு எண்: 1-74 / NA வயது: 36 இனம்: பெண்
424	ISK0016279 வாக்காளர் பெயர்: அப்துல்மாலிக் தந்தை பெயர்: அன்வர் புதிய/பழைய வீட்டு எண்: 1-75 / NA வயது: 33 இனம்: ஆண்	425	ISK0980979 வாக்காளர் பெயர்: பிரிந்தி தீபா கணவர் பெயர்: அந்தோணி சாமி புதிய/பழைய வீட்டு எண்: 1-75 / 1-26 வயது: 28 இனம்: பெண்	426	ISK0818609 வாக்காளர் பெயர்: ஜான்பீட்டர் தந்தை பெயர்: காணிக்கைசாமி புதிய/பழைய வீட்டு எண்: 1-75 / 1-26 வயது: 25 இனம்: ஆண்
427	ISK0752261 வாக்காளர் பெயர்: மக்தியார் தந்தை பெயர்: அன்வர் புதிய/பழைய வீட்டு எண்: 1-75 / NA வயது: 24 இனம்: ஆண்	428	ISK1090455 வாக்காளர் பெயர்: டேவிட்பாபு தந்தை பெயர்: காணிக்கைசாமி புதிய/பழைய வீட்டு எண்: 1-75 / 1-26 வயது: 22 இனம்: ஆண்	429	ISK0818021 வாக்காளர் பெயர்: அன்னம்மாள் மேரி கணவர் பெயர்: அந்தோணி சாமி புதிய/பழைய வீட்டு எண்: 1-76 / NA வயது: 38 இனம்: பெண்
430	ISK1481464 வாக்காளர் பெயர்: ஸ்டீபன் ஸ்டீபன் குமார் தந்தை பெயர்: அந்தோணிசாமி புதிய/பழைய வீட்டு எண்: 1-76 / 1-76 வயது: 20 இனம்: ஆண்	431	ISK0819748 வாக்காளர் பெயர்: அந்தோணிசாமி தந்தை பெயர்: சவரியப்பன் புதிய/பழைய வீட்டு எண்: 1-77 / 1-28 வயது: 63 இனம்: ஆண்	432	ISK0819755 வாக்காளர் பெயர்: ரீத்தம்மா கணவர் பெயர்: அந்தோணிசாமி புதிய/பழைய வீட்டு எண்: 1-77 / 1-28 வயது: 57 இனம்: பெண்
433	ISK0681809 வாக்காளர் பெயர்: பிரிதிவிராஜ் தந்தை பெயர்: இராஜேந்திரன் புதிய/பழைய வீட்டு எண்: 1-78 / NA வயது: 42 இனம்: ஆண்	434	ISK0112987 வாக்காளர் பெயர்: முனிராஜ் தந்தை பெயர்: நரசிம்மப்பா புதிய/பழைய வீட்டு எண்: 1-78 / NA வயது: 39 இனம்: ஆண்	435	CMD2046373 வாக்காளர் பெயர்: பிரான்சுவா தாய் பெயர்: சுப்பிரியர் புதிய/பழைய வீட்டு எண்: 1-79 / 1-79 வயது: 77 இனம்: பெண்
436	CMD2046431 வாக்காளர் பெயர்: யோவான் தாய் பெயர்: சுப்பிரியர் புதிய/பழைய வீட்டு எண்: 1-79 / 1-79 வயது: 69 இனம்: பெண்	437	ISK1428069 வாக்காளர் பெயர்: ஸ்டீபன் ஸ்டீபன் குமார் தந்தை பெயர்: அந்தோணிசாமி புதிய/பழைய வீட்டு எண்: 1-79 / - வயது: 20 இனம்: ஆண்	438	CMD1159326 வாக்காளர் பெயர்: ஜெயமேரி கணவர் பெயர்: சவுரியப்பன் புதிய/பழைய வீட்டு எண்: 1-80 / 1-80 வயது: 73 இனம்: பெண்
439	CMD0942383 வாக்காளர் பெயர்: அருள்பா தந்தை பெயர்: மதலைமுத்து புதிய/பழைய வீட்டு எண்: 1-80 / 1-80 வயது: 53 இனம்: ஆண்	440	ISK1090240 வாக்காளர் பெயர்: ஜோசப் தந்தை பெயர்: டேவிட் புதிய/பழைய வீட்டு எண்: 1-80 / - வயது: 31 இனம்: ஆண்	441	ISK0980656 வாக்காளர் பெயர்: புனிதா ராணி கணவர் பெயர்: ஆரோக்கியப்பன் புதிய/பழைய வீட்டு எண்: 1-80/ வயது: 28 இனம்: பெண்
442	TN/14/075/0033073 வாக்காளர் பெயர்: ஆரோக்கியசாமி தந்தை பெயர்: ஆரோக்கியப்பா புதிய/பழைய வீட்டு எண்: 1-80A/ வயது: 65 இனம்: ஆண்	443	TN/14/075/0033382 வாக்காளர் பெயர்: ரீடா கணவர் பெயர்: ஆரோக்கியசாமி புதிய/பழைய வீட்டு எண்: 1-80A/ வயது: 57 இனம்: பெண்	444	TN/14/075/1158492 வாக்காளர் பெயர்: லியோயா ஜாய்ஸ் தந்தை பெயர்: ஆரோக்கியசாமி புதிய/பழைய வீட்டு எண்: 1-80A / NA வயது: 38 இனம்: ஆண்
445	CMD1444769 வாக்காளர் பெயர்: சங்கீதமேரி கணவர் பெயர்: ஆரோக்கியசாமி புதிய/பழைய வீட்டு எண்: 1-80A/ வயது: 37 இனம்: பெண்	446	CMD1444785 வாக்காளர் பெயர்: வினரரசி தந்தை பெயர்: ஆரோக்கியசாமி புதிய/பழைய வீட்டு எண்: 1-80A/ வயது: 34 இனம்: பெண்	447	TN/14/075/0033169 வாக்காளர் பெயர்: புஷ்பா கணவர் பெயர்: அருள்பா புதிய/பழைய வீட்டு எண்: 1-80B/ வயது: 43 இனம்: பெண்
448	TN/14/075/0033568 வாக்காளர் பெயர்: ராஜாமணி கணவர் பெயர்: மாடசாமி புதிய/பழைய வீட்டு எண்: 1-80C/ வயது: 68 இனம்: பெண்	449	TN/14/075/0033569 வாக்காளர் பெயர்: சுரேஷ்குமார் தந்தை பெயர்: மாடசாமி புதிய/பழைய வீட்டு எண்: 1-80C/ வயது: 45 இனம்: ஆண்	450	CMD1449735 வாக்காளர் பெயர்: லூர்துசாமி தந்தை பெயர்: தமிழ்செல்வன் புதிய/பழைய வீட்டு எண்: 1-80C/ வயது: 36 இனம்: ஆண்

56-தனி சட்டமன்ற தொகுதி

பாகம் எண் 29

வாக்காளர் பட்டியல் - 2018

தொடர்ச்சி...

பிரிவு: 1-மதகொண்டப்பள்ளி (வ.கி) மற்றும் (ஊ) மதகொண்டப்பள்ளி கோட்டை புதுத்தெரு கிழக்கு வார்டு 1, பின்கோடு : 635114

451   TN/14/075/0033107 வாக்காளர் பெயர்: கலாவதியம்மாள் கணவர் பெயர்: சீனிவாசன் புதிய/பழைய வீட்டு எண்: 1-80D/ வயது: 49 இனம்: பெண்	452   CMD2057115 வாக்காளர் பெயர்: சத்தியபிரசாத் தந்தை பெயர்: ஸ்ரீ தேவன் புதிய/பழைய வீட்டு எண்: 1-81 / NA வயது: 55 இனம்: ஆண்	453   CMD0943522 வாக்காளர் பெயர்: அண்ணபூர்ணா கணவர் பெயர்: சத்திய பிரசாத் புதிய/பழைய வீட்டு எண்: 1-81 / NA வயது: 51 இனம்: பெண்
454   CMD1447366 வாக்காளர் பெயர்: மஞ்சநாத் தந்தை பெயர்: ராமமூர்த்தி புதிய/பழைய வீட்டு எண்: 1-81 / 1-81 வயது: 38 இனம்: ஆண்	455   CMD1248202 வாக்காளர் பெயர்: சுரேஷ் தந்தை பெயர்: ராமமூர்த்தி புதிய/பழைய வீட்டு எண்: 1-81 / 1-81 வயது: 34 இனம்: ஆண்	456   TN/14/075/0033150 வாக்காளர் பெயர்: ராமமூர்த்தி தந்தை பெயர்: வெங்கடசுப்பையா புதிய/பழைய வீட்டு எண்: 1-81A/ வயது: 61 இனம்: ஆண்
457   CMD0942342 வாக்காளர் பெயர்: கிருஷ்ணமூர்த்தி தந்தை பெயர்: வெங்கடசுப்பையா புதிய/பழைய வீட்டு எண்: 1-81A/ வயது: 58 இனம்: ஆண்	458   CMD0943555 வாக்காளர் பெயர்: கார்த்தியாயினி கணவர் பெயர்: கிருஷ்ணமூர்த்தி புதிய/பழைய வீட்டு எண்: 1-81A/ வயது: 49 இனம்: பெண்	459   ISK1232438 வாக்காளர் பெயர்: ஹரிஷ்குமார் தந்தை பெயர்: எல்லப்பா புதிய/பழைய வீட்டு எண்: 1-82 / NA வயது: 27 இனம்: ஆண்
460   ISK1232420 வாக்காளர் பெயர்: ரேணுகா கணவர் பெயர்: ரஞ்சித்குமார் புதிய/பழைய வீட்டு எண்: 1-82 / NA வயது: 21 இனம்: பெண்	461   CMD1720804 வாக்காளர் பெயர்: சத்தியநாராயணன் தந்தை பெயர்: சத்தியமூர்த்தி புதிய/பழைய வீட்டு எண்: 1-82B/ வயது: 46 இனம்: ஆண்	462   ISK0752410 வாக்காளர் பெயர்: பால அருண் தந்தை பெயர்: சகாயராஜ் புதிய/பழைய வீட்டு எண்: 1-83 / NA வயது: 25 இனம்: ஆண்
463   ISK1481456 வாக்காளர் பெயர்: பவன்குமார் தந்தை பெயர்: சகாயராஜ் புதிய/பழைய வீட்டு எண்: 1-83 / 1-29 வயது: 20 இனம்: ஆண்	464   ISK1481506 வாக்காளர் பெயர்: குழந்தை சாமி தந்தை பெயர்: சவரியப்பா புதிய/பழைய வீட்டு எண்: 1-83 / NA வயது: 19 இனம்: ஆண்	465   ISK0682153 வாக்காளர் பெயர்: ரஞ்சித்குமார் தந்தை பெயர்: எல்லப்பா புதிய/பழைய வீட்டு எண்: 1-84 / NA வயது: 28 இனம்: ஆண்
466   ISK0681395 வாக்காளர் பெயர்: அரிஷா தந்தை பெயர்: எல்லப்பா புதிய/பழைய வீட்டு எண்: 1-84 / NA வயது: 26 இனம்: ஆண்	467   CMD3191327 வாக்காளர் பெயர்: சரேஜா கணவர் பெயர்: சீனிவாசா புதிய/பழைய வீட்டு எண்: 1-85 / NA வயது: 30 இனம்: பெண்	468   ISK1481480 வாக்காளர் பெயர்: மஞ்சநாத் தந்தை பெயர்: மல்லேஷ் புதிய/பழைய வீட்டு எண்: 1-86 / - வயது: 19 இனம்: ஆண்
469   CMD1449677 வாக்காளர் பெயர்: நரசிம்மமூர்த்தி தந்தை பெயர்: அங்கப்பா புதிய/பழைய வீட்டு எண்: 1-87 / 1-87 வயது: 60 இனம்: ஆண்	470   ISK0817783 வாக்காளர் பெயர்: கவுரம்மா கணவர் பெயர்: நரசிம்மா புதிய/பழைய வீட்டு எண்: 1-87 / 1-2 வயது: 55 இனம்: பெண்	471   CMD0944603 வாக்காளர் பெயர்: பால்ராஜ் தந்தை பெயர்: சஞ்சீவப்பா புதிய/பழைய வீட்டு எண்: 1-87 / 1-18C வயது: 48 இனம்: ஆண்
472   CMD2834521 வாக்காளர் பெயர்: ஜெயப்பா மற்றவர் பெயர்: வெங்கடப்பா புதிய/பழைய வீட்டு எண்: 1-87 / 1-87 வயது: 44 இனம்: ஆண்	473   CMD1449396 வாக்காளர் பெயர்: சாந்தம்மா மற்றவர் பெயர்: நரசிம்மமூர்த்தி புதிய/பழைய வீட்டு எண்: 1-87 / 1-87 வயது: 34 இனம்: பெண்	474   ISK0818963 வாக்காளர் பெயர்: ரூபிராணி தந்தை பெயர்: ஜோசப் புதிய/பழைய வீட்டு எண்: 1-87 / 127 வயது: 23 இனம்: பெண்
475   ISK0981118 வாக்காளர் பெயர்: சசிகலா கணவர் பெயர்: பால்ராஜ் புதிய/பழைய வீட்டு எண்: 1-87 / - வயது: 23 இனம்: பெண்	476   ISK1232461 வாக்காளர் பெயர்: முரளி தந்தை பெயர்: பால்ராஜ் புதிய/பழைய வீட்டு எண்: 1-87 / 1-18c வயது: 21 இனம்: ஆண்	477   ISK1327964 வாக்காளர் பெயர்: ரூபா தந்தை பெயர்: திம்மராயப்பா புதிய/பழைய வீட்டு எண்: 1-88 / 3-43 வயது: 24 இனம்: பெண்
478   ISK0819078 வாக்காளர் பெயர்: மகபூபீ கணவர் பெயர்: அப்துல்அஜீஸ் புதிய/பழைய வீட்டு எண்: 1-89 / 1-89 வயது: 47 இனம்: பெண்	479   TN/14/075/0030547 வாக்காளர் பெயர்: விஷ்ணுமூர்த்தி தந்தை பெயர்: பசப்பா புதிய/பழைய வீட்டு எண்: 1-89 / NA வயது: 44 இனம்: ஆண்	480   ISK0819086 வாக்காளர் பெயர்: யாஸ்மீன் கணவர் பெயர்: அப்துல்அஜீஸ் புதிய/பழைய வீட்டு எண்: 1-89 / 1-89 வயது: 37 இனம்: பெண்

பிரிவு: 1-மதகொண்டப்பள்ளி (வ.கி) மற்றும் (ஊ) மதகொண்டப்பள்ளி கோட்டை புதுத்தெரு கிழக்கு வார்டு 1, பின்கோடு : 635114

481	ISK0015230 வாக்காளர் பெயர்: சிவராஜம்மா கணவர் பெயர்: விஸ்வமூர்த்தி புதிய/பழைய வீட்டு எண்: 1-89 / NA வயது: 29 இனம்: பெண்	482	ISK0819003 வாக்காளர் பெயர்: ஜான்பாஷா தந்தை பெயர்: அப்துல்அஜீஸ் புதிய/பழைய வீட்டு எண்: 1-89A/ வயது: 42 இனம்: ஆண்	483	ISK0818997 வாக்காளர் பெயர்: ரேஷமா கணவர் பெயர்: மொஹமத் பத்ருதின் புதிய/பழைய வீட்டு எண்: 1-89A/ வயது: 33 இனம்: பெண்
484	ISK1090596 வாக்காளர் பெயர்: திம்மையா தந்தை பெயர்: முத்தப்பா புதிய/பழைய வீட்டு எண்: 1-90 / 1-20 வயது: 58 இனம்: ஆண்	485	ISK1090620 வாக்காளர் பெயர்: சிக்கம்மா கணவர் பெயர்: திம்மையா புதிய/பழைய வீட்டு எண்: 1-90 / 1-20 வயது: 53 இனம்: பெண்	486	ISK0818286 வாக்காளர் பெயர்: தேவராஜ் தந்தை பெயர்: திம்மன்னா புதிய/பழைய வீட்டு எண்: 1-90 / NA வயது: 35 இனம்: ஆண்
487	ISK1232180 வாக்காளர் பெயர்: ரமேஷ் தந்தை பெயர்: திம்மண்ணா புதிய/பழைய வீட்டு எண்: 1-90 / 1-20 வயது: 22 இனம்: ஆண்	488	ISK1232313 வாக்காளர் பெயர்: லோகேஷ் தந்தை பெயர்: திம்மண்ணா புதிய/பழைய வீட்டு எண்: 1-90 / 1-20 வயது: 22 இனம்: ஆண்	489	ISK1232479 வாக்காளர் பெயர்: நாகம்மா தந்தை பெயர்: திம்மப்பா புதிய/பழைய வீட்டு எண்: 1-90 / 1-20 வயது: 21 இனம்: பெண்
490	CMD3191251 வாக்காளர் பெயர்: பேட்ரிக்லியோ தந்தை பெயர்: இருதயராஜ் புதிய/பழைய வீட்டு எண்: 1-91 / NA வயது: 29 இனம்: ஆண்	491	TN/14/075/0033122 வாக்காளர் பெயர்: சிக்கோளம்மா கணவர் பெயர்: சிக்கதேவண்ணா புதிய/பழைய வீட்டு எண்: 1-92 / 1-92 வயது: 65 இனம்: பெண்	492	ISK0818153 வாக்காளர் பெயர்: முரளிதரன் தந்தை பெயர்: அன்னையப்பா புதிய/பழைய வீட்டு எண்: 1-92 / 1-14 வயது: 26 இனம்: ஆண்
493	ISK1327931 வாக்காளர் பெயர்: சைத்ரா கணவர் பெயர்: முரளிதரன் புதிய/பழைய வீட்டு எண்: 1-92 / 1-92 வயது: 24 இனம்: பெண்	494	ISK0819763 வாக்காளர் பெயர்: சங்கீதா கணவர் பெயர்: மஞ்சநாத் புதிய/பழைய வீட்டு எண்: 1-92 / NA வயது: 23 இனம்: பெண்	495	ISK0015883 வாக்காளர் பெயர்: சிவராஜ் தந்தை பெயர்: திம்மராயப்பா புதிய/பழைய வீட்டு எண்: 1-93 / NA வயது: 31 இனம்: ஆண்
496	ISK0015875 வாக்காளர் பெயர்: விஷ்வா தந்தை பெயர்: நஞ்சுண்டப்பா புதிய/பழைய வீட்டு எண்: 1-93 / NA வயது: 29 இனம்: ஆண்	497	ISK1232339 வாக்காளர் பெயர்: மஞ்சநாத் தந்தை பெயர்: திம்மராயப்பா புதிய/பழைய வீட்டு எண்: 1-93 / 1-17B வயது: 22 இனம்: ஆண்	498	ISK0015891 வாக்காளர் பெயர்: ஸ்ரீதர் தந்தை பெயர்: புட்ராஜ் புதிய/பழைய வீட்டு எண்: 1-94 / NA வயது: 29 இனம்: ஆண்
499	CMD3191368 வாக்காளர் பெயர்: சையக்காதர் தந்தை பெயர்: சையத்ஷரிப் புதிய/பழைய வீட்டு எண்: 1-95 / NA வயது: 30 இனம்: ஆண்	500	ISK0818781 வாக்காளர் பெயர்: அகஸ்தீன்பீட்டர் தந்தை பெயர்: சவரிமுத்து புதிய/பழைய வீட்டு எண்: 1-96 / 1-42 வயது: 40 இனம்: ஆண்	501	ISK0818773 வாக்காளர் பெயர்: லூசிரெஜினா கணவர் பெயர்: அகஸ்தீன்பீட்டர் புதிய/பழைய வீட்டு எண்: 1-96 / 1-42 வயது: 34 இனம்: பெண்
502	ISK1090570 வாக்காளர் பெயர்: சன்முகம் தாமஸ் சன்முகம் தந்தை பெயர்: சிக்குசாமி புதிய/பழைய வீட்டு எண்: 1-97 / 1-42 வயது: 69 இனம்: ஆண்	503	ISK1090612 வாக்காளர் பெயர்: செசிலியா கணவர் பெயர்: சன்முகம் புதிய/பழைய வீட்டு எண்: 1-97 / 1-42 வயது: 61 இனம்: பெண்	504	CMD3191269 வாக்காளர் பெயர்: கல்பனா கணவர் பெயர்: மதன்குமார் புதிய/பழைய வீட்டு எண்: 1-98 / 1-51B வயது: 29 இனம்: பெண்
505	ISK0682401 வாக்காளர் பெயர்: ஸ்ரீதர் தந்தை பெயர்: செல்வன் புதிய/பழைய வீட்டு எண்: 1-98 / 1-29C வயது: 26 இனம்: ஆண்	506	CMD1447002 வாக்காளர் பெயர்: திம்மராஜ் தந்தை பெயர்: வெங்கடேஷ் புதிய/பழைய வீட்டு எண்: 1-100/ வயது: 36 இனம்: ஆண்	507	ISK0818138 வாக்காளர் பெயர்: ஸ்ரீனிவாசன் தந்தை பெயர்: மதருகாண்டப்பள்ளி புதிய/பழைய வீட்டு எண்: 1-100/ வயது: 25 இனம்: ஆண்
508	TN/14/075/0033473 வாக்காளர் பெயர்: சரினாபீ கணவர் பெயர்: அஸ்மத்துல்லா புதிய/பழைய வீட்டு எண்: 1-101/ வயது: 50 இனம்: பெண்	509	TN/14/075/0033510 வாக்காளர் பெயர்: நசீமா பேகம் மற்றவர் பெயர்: சபீர் அஹமத் புதிய/பழைய வீட்டு எண்: 1-101/ வயது: 43 இனம்: பெண்	510	CMD1448489 வாக்காளர் பெயர்: லட்சுமம்மா தந்தை பெயர்: முனியப்பா புதிய/பழைய வீட்டு எண்: 1-101/ வயது: 36 இனம்: பெண்

பிரிவு: 1-மதகொண்டப்பள்ளி (வ.கி) மற்றும் (ஊ) மதகொண்டப்பள்ளி கோட்டை புத்தத்தெரு கிழக்கு வார்டு 1, பின்கோடு : 635114

511   CMD1448927 வாக்காளர் பெயர்: சசிலம்மா கணவர் பெயர்: கரகப்பா புதிய/பழைய வீட்டு எண்: 1-101/ வயது: 36 இனம்: பெண்	512   CMD1448224 வாக்காளர் பெயர்: கிருஷ்ணப்பா தாய் பெயர்: முனியம்மா புதிய/பழைய வீட்டு எண்: 1-101/ வயது: 34 இனம்: ஆண்	513   CMD2926145 வாக்காளர் பெயர்: ஆதித் தந்தை பெயர்: அஸ்மத்துல்லா புதிய/பழைய வீட்டு எண்: 1-101 / NA வயது: 31 இனம்: ஆண்
514   ISK1232370 வாக்காளர் பெயர்: அனுராதா கணவர் பெயர்: சுரேஷ் புதிய/பழைய வீட்டு எண்: 1-101/ வயது: 31 இனம்: பெண்	515   TN/14/075/0033051 வாக்காளர் பெயர்: நானிமா கணவர் பெயர்: ஷமியுல்லா புதிய/பழைய வீட்டு எண்: 1-101A/ வயது: 53 இனம்: பெண்	516   TN/14/075/0033615 வாக்காளர் பெயர்: எசேன் தந்தை பெயர்: நானிசாகிப் புதிய/பழைய வீட்டு எண்: 1-101A/ வயது: 53 இனம்: ஆண்
517   ISK1290618 வாக்காளர் பெயர்: நாசிரா கணவர் பெயர்: ஹாசன் புதிய/பழைய வீட்டு எண்: 1-101A / na வயது: 48 இனம்: பெண்	518   TN/14/075/0033052 வாக்காளர் பெயர்: ரேஷமா தந்தை பெயர்: ஷமியுல்லா புதிய/பழைய வீட்டு எண்: 1-101A/ வயது: 41 இனம்: பெண்	519   ISK0016386 வாக்காளர் பெயர்: பாக்கியம்மா கணவர் பெயர்: கிருஷ்ணா புதிய/பழைய வீட்டு எண்: 1-102A / NA வயது: 35 இனம்: பெண்
520   CMD1449602 வாக்காளர் பெயர்: சின்னப்பா தந்தை பெயர்: மதலையப்பா புதிய/பழைய வீட்டு எண்: 1-104/ வயது: 88 இனம்: ஆண்	521   CMD0942532 வாக்காளர் பெயர்: சின்னம்மா கணவர் பெயர்: சின்னப்பா புதிய/பழைய வீட்டு எண்: 1-104/ வயது: 73 இனம்: பெண்	522   CMD1159466 வாக்காளர் பெயர்: மதலைமுத்து தந்தை பெயர்: சின்னப்பா புதிய/பழைய வீட்டு எண்: 1-104/ வயது: 55 இனம்: ஆண்
523   CMD1159102 வாக்காளர் பெயர்: மஹாபூபீ தந்தை பெயர்: அப்துல்ரஃமீ புதிய/பழைய வீட்டு எண்: 1-104/ வயது: 45 இனம்: பெண்	524   ISK0752675 வாக்காளர் பெயர்: அந்தோணி மேரி கணவர் பெயர்: அந்தோணி சாமி புதிய/பழைய வீட்டு எண்: 1-104 / NA வயது: 41 இனம்: பெண்	525   ISK0819128 வாக்காளர் பெயர்: வினோத் அந்தோணி தந்தை பெயர்: லூயிசாமேரி புதிய/பழைய வீட்டு எண்: 1-104 / 1-32 வயது: 36 இனம்: ஆண்
526   ISK0818187 வாக்காளர் பெயர்: லில்லி புஷ்பம் கணவர் பெயர்: சவரியப்பன் புதிய/பழைய வீட்டு எண்: 1-104 / NA வயது: 33 இனம்: பெண்	527   ISK0015925 வாக்காளர் பெயர்: இலியாஸ் தந்தை பெயர்: அப்துல்மஜீத் புதிய/பழைய வீட்டு எண்: 1-104 / NA வயது: 32 இனம்: ஆண்	528   ISK0016014 வாக்காளர் பெயர்: இம்தியாஸ் தந்தை பெயர்: அப்துல்மஜீத் புதிய/பழைய வீட்டு எண்: 1-104 / NA வயது: 31 இனம்: ஆண்
529   ISK0819136 வாக்காளர் பெயர்: மரியா கணவர் பெயர்: விஜயன் அந்தோணி புதிய/பழைய வீட்டு எண்: 1-104 / 1-32 வயது: 31 இனம்: பெண்	530   ISK0752287 வாக்காளர் பெயர்: பர்வின் தாஜ் தந்தை பெயர்: உஸ்மான் புதிய/பழைய வீட்டு எண்: 1-104 / NA வயது: 29 இனம்: பெண்	531   ISK1090687 வாக்காளர் பெயர்: மேரி ஜெனிட்டா கணவர் பெயர்: சுப்பையா புதிய/பழைய வீட்டு எண்: 1-104/ வயது: 25 இனம்: பெண்
532   ISK1090471 வாக்காளர் பெயர்: விஜய் தந்தை பெயர்: சுப்பையா புதிய/பழைய வீட்டு எண்: 1-104 / 1-32 வயது: 23 இனம்: ஆண்	533   ISK1186964 வாக்காளர் பெயர்: சாபீரா தந்தை பெயர்: அப்துல் மஜீத் புதிய/பழைய வீட்டு எண்: 1-104 / - வயது: 23 இனம்: பெண்	534   TN/14/075/0033063 வாக்காளர் பெயர்: பையாஸ் தந்தை பெயர்: அப்துல்மொகீது புதிய/பழைய வீட்டு எண்: 1-104A/ வயது: 44 இனம்: ஆண்
535   CMD0942474 வாக்காளர் பெயர்: உஸ்மான் கணவர் பெயர்: அப்துல்மொகீது புதிய/பழைய வீட்டு எண்: 1-104A/ வயது: 42 இனம்: பெண்	536   ISK0016287 வாக்காளர் பெயர்: ராஜா தந்தை பெயர்: மரியப்பா புதிய/பழைய வீட்டு எண்: 1-105 / NA வயது: 38 இனம்: ஆண்	537   ISK0681619 வாக்காளர் பெயர்: மோனிகா கணவர் பெயர்: அந்தோனிராஜ் புதிய/பழைய வீட்டு எண்: 1-106 / NA வயது: 28 இனம்: பெண்
538   ISK0016089 வாக்காளர் பெயர்: மாதேவா தந்தை பெயர்: ராஜப்பா புதிய/பழைய வீட்டு எண்: 1-106A / NA வயது: 30 இனம்: ஆண்	539   CMD0942953 வாக்காளர் பெயர்: தாமஸ்மேரி தந்தை பெயர்: சவுரப்பா புதிய/பழைய வீட்டு எண்: 1-107/ வயது: 67 இனம்: பெண்	540   ISK0681585 வாக்காளர் பெயர்: மரியப்பா தந்தை பெயர்: பாப்பையா புதிய/பழைய வீட்டு எண்: 1-107 / NA வயது: 46 இனம்: ஆண்

பிரிவு: 1-மதகொண்டப்பள்ளி (வ.கி) மற்றும் (ஊ) மதகொண்டப்பள்ளி கோட்டை புதுத்தெரு கிழக்கு வார்டு 1, பின்கோடு : 635114

541	ISK0818344 வாக்காளர் பெயர்: நிரமலா கணவர் பெயர்: காணிக்கைசாமி புதிய/பழைய வீட்டு எண்: 1-108/ வயது: 36 இனம்: பெண்	542	TN/14/075/0090688 வாக்காளர் பெயர்: நாகமணி தந்தை பெயர்: சிக்கமாதப்பா புதிய/பழைய வீட்டு எண்: 1-108/ வயது: 34 இனம்: பெண்	543	ISK0787770 வாக்காளர் பெயர்: சங்கமரம்மா கணவர் பெயர்: கணகப்பா புதிய/பழைய வீட்டு எண்: 1-109 / NA வயது: 51 இனம்: பெண்
544	ISK0818732 வாக்காளர் பெயர்: மேரிடெல்லா கணவர் பெயர்: லூர்துசாமி புதிய/பழைய வீட்டு எண்: 1-109/ வயது: 38 இனம்: பெண்	545	ISK0819649 வாக்காளர் பெயர்: சாந்தம்மா கணவர் பெயர்: ராமதாஸ் புதிய/பழைய வீட்டு எண்: 1-109 / NA வயது: 32 இனம்: பெண்	546	ISK0681346 வாக்காளர் பெயர்: காணிக்கைமேரி கணவர் பெயர்: மத்தியாஸ் புதிய/பழைய வீட்டு எண்: 1-110 / NA வயது: 50 இனம்: பெண்
547	ISK0681783 வாக்காளர் பெயர்: பிரித்தி தந்தை பெயர்: மத்தியாஸ் புதிய/பழைய வீட்டு எண்: 1-110 / NA வயது: 27 இனம்: பெண்	548	ISK1090521 வாக்காளர் பெயர்: கிறிஸ்டி தந்தை பெயர்: மத்தியாஸ் புதிய/பழைய வீட்டு எண்: 1-110 / 1-33 வயது: 22 இனம்: ஆண்	549	TN/14/075/0033096 வாக்காளர் பெயர்: ஹிலாயிபீ தந்தை பெயர்: பியாருசாப் புதிய/பழைய வீட்டு எண்: 1-111/ வயது: 55 இனம்: பெண்
550	CMD1446228 வாக்காளர் பெயர்: லட்சுமிபார்வதி தந்தை பெயர்: கிருஷ்ணப்பா புதிய/பழைய வீட்டு எண்: 1-111/ வயது: 34 இனம்: பெண்	551	CMD1449255 வாக்காளர் பெயர்: மூர்த்தி தந்தை பெயர்: கிருஷ்ணப்பா புதிய/பழைய வீட்டு எண்: 1-111/ வயது: 34 இனம்: ஆண்	552	TN/14/075/0033494 வாக்காளர் பெயர்: ஷத்தாஜ் கணவர் பெயர்: கப்பர்சாம்பு புதிய/பழைய வீட்டு எண்: 1-111C/ வயது: 70 இனம்: பெண்
553	CMD1449164 வாக்காளர் பெயர்: பெரோஸ் தந்தை பெயர்: ஜப்பார்சாம்பு புதிய/பழைய வீட்டு எண்: 1-111C/ வயது: 45 இனம்: பெண்	554	ISK1186774 வாக்காளர் பெயர்: அருள்பா தந்தை பெயர்: அந்தோணியப்பா புதிய/பழைய வீட்டு எண்: 1-112 / - வயது: 74 இனம்: ஆண்	555	TN/14/075/0033128 வாக்காளர் பெயர்: அருள்பா தந்தை பெயர்: அந்தோணியப்பா புதிய/பழைய வீட்டு எண்: 1-112/ வயது: 63 இனம்: ஆண்
556	ISK0016170 வாக்காளர் பெயர்: அனுமந்தா தந்தை பெயர்: பாப்பண்ணா புதிய/பழைய வீட்டு எண்: 1-112 / NA வயது: 47 இனம்: ஆண்	557	CMD1446129 வாக்காளர் பெயர்: ருக்மணி கணவர் பெயர்: நாராயணன் புதிய/பழைய வீட்டு எண்: 1-113/ வயது: 38 இனம்: பெண்	558	CMD1448869 வாக்காளர் பெயர்: நாராயணன் தந்தை பெயர்: பாப்பண்ணா புதிய/பழைய வீட்டு எண்: 1-113 / NA வயது: 37 இனம்: ஆண்
559	ISK0015909 வாக்காளர் பெயர்: கீதா கணவர் பெயர்: நாகராஜ் புதிய/பழைய வீட்டு எண்: 1-113 / NA வயது: 31 இனம்: பெண்	560	CMD3191384 வாக்காளர் பெயர்: சேகர் தந்தை பெயர்: வெங்கடேஷ் புதிய/பழைய வீட்டு எண்: 1-113 / NA வயது: 29 இனம்: ஆண்	561	CMD3191343 வாக்காளர் பெயர்: மஞ்சநாத் தந்தை பெயர்: போகராஜ் புதிய/பழைய வீட்டு எண்: 1-113 / NA வயது: 28 இனம்: ஆண்
562	TN/14/075/0033176 வாக்காளர் பெயர்: சகாயமேரி கணவர் பெயர்: என்னேசப்பா புதிய/பழைய வீட்டு எண்: 1-114/ வயது: 55 இனம்: பெண்	563	CMD0942409 வாக்காளர் பெயர்: மதலைமுத்து தந்தை பெயர்: சவுரப்பா புதிய/பழைய வீட்டு எண்: 1-116/ வயது: 65 இனம்: ஆண்	564	ISK0818906 வாக்காளர் பெயர்: ராஜம்மா கணவர் பெயர்: மதலைமுத்து புதிய/பழைய வீட்டு எண்: 1-116/ வயது: 58 இனம்: பெண்
565	ISK0016352 வாக்காளர் பெயர்: ஜக்ரேஸ் தந்தை பெயர்: ராஜப்பா புதிய/பழைய வீட்டு எண்: 1-116 / NA வயது: 45 இனம்: ஆண்	566	ISK0112979 வாக்காளர் பெயர்: நித்தியப்பூலாமேரி கணவர் பெயர்: ஜோசப் புதிய/பழைய வீட்டு எண்: 1-116 / NA வயது: 29 இனம்: பெண்	567	ISK0818898 வாக்காளர் பெயர்: லூர்துமேரி தந்தை பெயர்: மதலைமுத்து புதிய/பழைய வீட்டு எண்: 1-116/ வயது: 29 இனம்: பெண்
568	CMD1447028 வாக்காளர் பெயர்: சரேஷ் தந்தை பெயர்: இலிங்கப்பா புதிய/பழைய வீட்டு எண்: 1-116B/ வயது: 38 இனம்: ஆண்	569	TN/14/075/0033280 வாக்காளர் பெயர்: என்னேசப்பா தந்தை பெயர்: சவுரப்பா புதிய/பழைய வீட்டு எண்: 1-118/ வயது: 60 இனம்: ஆண்	570	ISK0818039 வாக்காளர் பெயர்: ஜெயராஜ் தந்தை பெயர்: இன்னாசியப்பா புதிய/பழைய வீட்டு எண்: 1-118/ வயது: 27 இனம்: ஆண்

56-தனி சட்டமன்ற தொகுதி

பாகம் எண் 29

வாக்காளர் பட்டியல் - 2018

தொடர்ச்சி...

பிரிவு: 1-மதகொண்டப்பள்ளி (வ.கி) மற்றும் (ஊ) மதகொண்டப்பள்ளி கோட்டை புதுத்தெரு கிழக்கு வார்டு 1, பின்கோடு : 635114

571   ISK1327923 வாக்காளர் பெயர்: மாணியவீணா தந்தை பெயர்: ஜோசப் புதிய/பழைய வீட்டு எண்: 1-118 / 1-37 வயது: 22 இனம்: பெண்	572   ISK1328046 வாக்காளர் பெயர்: அந்தோணிபாபு தந்தை பெயர்: ஜோசப் புதிய/பழைய வீட்டு எண்: 1-118 / 1-37 வயது: 20 இனம்: ஆண்	573   CMD2926178 வாக்காளர் பெயர்: பசுவாச்சாரி தந்தை பெயர்: ராமாச்சாரி புதிய/பழைய வீட்டு எண்: 1-120 / NA வயது: 43 இனம்: ஆண்
574   ISK1186709 வாக்காளர் பெயர்: ஜேக்கப் தந்தை பெயர்: அந்தோணியப்பா புதிய/பழைய வீட்டு எண்: 1-120 / 1-35 வயது: 42 இனம்: ஆண்	575   ISK1186907 வாக்காளர் பெயர்: ரோணிக்கம்மா கணவர் பெயர்: ஜேக்கப் புதிய/பழைய வீட்டு எண்: 1-120 / 1-35 வயது: 37 இனம்: பெண்	576   CMD2926160 வாக்காளர் பெயர்: பாரதி மற்றவர் பெயர்: ராமாச்சாரி புதிய/பழைய வீட்டு எண்: 1-120 / NA வயது: 35 இனம்: பெண்
577   ISK0015958 வாக்காளர் பெயர்: திம்மையான் தந்தை பெயர்: நாகப்பா புதிய/பழைய வீட்டு எண்: 1-120 / NA வயது: 33 இனம்: ஆண்	578   ISK0510859 வாக்காளர் பெயர்: மஞ்சளா கணவர் பெயர்: திம்மையான் புதிய/பழைய வீட்டு எண்: 1-120 / வயது: 29 இனம்: பெண்	579   CMD2051423 வாக்காளர் பெயர்: சின்னம்மா கணவர் பெயர்: முனிசாமப்பா புதிய/பழைய வீட்டு எண்: 1-121 / NA வயது: 72 இனம்: பெண்
580   TN/14/075/0033082 வாக்காளர் பெயர்: முனிராஜி தந்தை பெயர்: பையண்ணா புதிய/பழைய வீட்டு எண்: 1-121 / வயது: 50 இனம்: ஆண்	581   TN/14/075/0033047 வாக்காளர் பெயர்: ராஜண்ணா மற்றவர் பெயர்: விங்கப்பா புதிய/பழைய வீட்டு எண்: 1-121 / வயது: 46 இனம்: ஆண்	582   CMD1449354 வாக்காளர் பெயர்: புல்பா கணவர் பெயர்: ராஜப்பா புதிய/பழைய வீட்டு எண்: 1-121 / வயது: 44 இனம்: பெண்
583   CMD1158500 வாக்காளர் பெயர்: தேவி தந்தை பெயர்: ராஜன்னா புதிய/பழைய வீட்டு எண்: 1-121 / வயது: 41 இனம்: பெண்	584   CMD1446608 வாக்காளர் பெயர்: செலீனா மேரி கணவர் பெயர்: பிரான்சிஸ் புதிய/பழைய வீட்டு எண்: 1-121 / 1-38 வயது: 31 இனம்: பெண்	585   CMD1449743 வாக்காளர் பெயர்: ஸ்ரீகாந்த் தந்தை பெயர்: நீலகண்டன் புதிய/பழைய வீட்டு எண்: 1-121-B / NA வயது: 32 இனம்: ஆண்
586   CMD1444843 வாக்காளர் பெயர்: திம்மக்கா கணவர் பெயர்: திம்மையா புதிய/பழைய வீட்டு எண்: 1-121B / வயது: 75 இனம்: பெண்	587   TN/14/075/0033409 வாக்காளர் பெயர்: நீலகண்டன் தந்தை பெயர்: அப்பண்ணசெட்டி புதிய/பழைய வீட்டு எண்: 1-121B / வயது: 67 இனம்: ஆண்	588   CMD1214212 வாக்காளர் பெயர்: நாகப்பா தந்தை பெயர்: திம்மையா புதிய/பழைய வீட்டு எண்: 1-121B / வயது: 60 இனம்: ஆண்
589   TN/14/075/0033399 வாக்காளர் பெயர்: பாக்யலஷ்மி கணவர் பெயர்: நீலகண்டன் புதிய/பழைய வீட்டு எண்: 1-121B / வயது: 57 இனம்: பெண்	590   TN/14/075/0033625 வாக்காளர் பெயர்: முனிரத்தனா கணவர் பெயர்: நாகப்பா புதிய/பழைய வீட்டு எண்: 1-121B / வயது: 50 இனம்: பெண்	591   TN/14/075/0033136 வாக்காளர் பெயர்: பியாருசாப் தந்தை பெயர்: அப்துல்ரஹீத் புதிய/பழைய வீட்டு எண்: 1-122 / வயது: 70 இனம்: ஆண்
592   TN/14/075/0033104 வாக்காளர் பெயர்: சாந்தம்மா கணவர் பெயர்: முனிராஜி புதிய/பழைய வீட்டு எண்: 1-122 / வயது: 45 இனம்: பெண்	593   ISK0980573 வாக்காளர் பெயர்: ராயப்பன் தந்தை பெயர்: அந்தோனியம்மாள் புதிய/பழைய வீட்டு எண்: 1-122 / - வயது: 32 இனம்: ஆண்	594   ISK0980821 வாக்காளர் பெயர்: ஹென்றி ஜார்ஜ் தந்தை பெயர்: கரணிக்கையம்மாள் புதிய/பழைய வீட்டு எண்: 1-122 / - வயது: 24 இனம்: ஆண்
595   ISK0980839 வாக்காளர் பெயர்: அந்தோனிபாபு தந்தை பெயர்: ரோஸி புதிய/பழைய வீட்டு எண்: 1-122 / - வயது: 24 இனம்: ஆண்	596   CMD0943126 வாக்காளர் பெயர்: சிலுவேரம்மா கணவர் பெயர்: பாப்பையா புதிய/பழைய வீட்டு எண்: 1-123 / வயது: 85 இனம்: பெண்	597   TN/14/075/0033060 வாக்காளர் பெயர்: பெர்ணாண்டம்மா கணவர் பெயர்: விரான்சிஸ் புதிய/பழைய வீட்டு எண்: 1-123 / வயது: 55 இனம்: பெண்
598   TN/14/075/0033346 வாக்காளர் பெயர்: சகாயமேரி கணவர் பெயர்: ஆரோக்கியசாமி புதிய/பழைய வீட்டு எண்: 1-123 / வயது: 46 இனம்: பெண்	599   ISK1328004 வாக்காளர் பெயர்: லலிதா கணவர் பெயர்: ஸ்ரீனிவாசன் புதிய/பழைய வீட்டு எண்: 1-124 / வயது: 27 இனம்: பெண்	600   ISK0112961 வாக்காளர் பெயர்: பிரான்சிஸ் தந்தை பெயர்: பாப்பையா புதிய/பழைய வீட்டு எண்: 1-125 / NA வயது: 67 இனம்: ஆண்

56-தனி சட்டமன்ற தொகுதி

பாகம் எண் 29

வாக்காளர் பட்டியல் - 2018

தொடர்ச்சி...

பிரிவு: 1-மதகொண்டப்பள்ளி (வ.கி) மற்றும் (ஊ) மதகொண்டப்பள்ளி கோட்டை புதுத்தெரு கிழக்கு வார்டு 1, பின்கோடு : 635114

601   ISK0681304 வாக்காளர் பெயர்: ஞானபிரகாஷ் தந்தை பெயர்: சின்னஅந்தோணி புதிய/பழைய வீட்டு எண்: 1-125B / வயது: 33 இனம்: ஆண்	602   ISK0681726 வாக்காளர் பெயர்: ஜோஸ்மேரி கணவர் பெயர்: ஞானபிரகாஷ் புதிய/பழைய வீட்டு எண்: 1-125B / NA வயது: 31 இனம்: பெண்	603   TN/14/075/0033551 வாக்காளர் பெயர்: ஜசக் பிட்டர் தந்தை பெயர்: பாப்பண்ணா புதிய/பழைய வீட்டு எண்: 1-126 / - வயது: 46 இனம்: ஆண்
604   ISK0819227 வாக்காளர் பெயர்: இருதயமேரி கணவர் பெயர்: மதலைமுத்து புதிய/பழைய வீட்டு எண்: 1-127/ வயது: 31 இனம்: பெண்	605   CMD1445543 வாக்காளர் பெயர்: மதலைமுத்து தந்தை பெயர்: சீமோன் புதிய/பழைய வீட்டு எண்: 1-127A/ வயது: 34 இனம்: ஆண்	606   CMD2834547 வாக்காளர் பெயர்: முனிரத்தினம்மா கணவர் பெயர்: முனிராஜ் புதிய/பழைய வீட்டு எண்: 1-127B/ வயது: 51 இனம்: பெண்
607   TN/14/075/0033072 வாக்காளர் பெயர்: சீனிவாசன் தந்தை பெயர்: முனியப்பா புதிய/பழைய வீட்டு எண்: 1-128/ வயது: 61 இனம்: ஆண்	608   ISK1090786 வாக்காளர் பெயர்: சரஸ்வதி தந்தை பெயர்: நாகராஜ் புதிய/பழைய வீட்டு எண்: 1-129 / NA வயது: 21 இனம்: பெண்	609   ISK0818088 வாக்காளர் பெயர்: ஆரோக்கியப்பா தந்தை பெயர்: சின்னப்பா புதிய/பழைய வீட்டு எண்: 1-130/ வயது: 65 இனம்: ஆண்
610   ISK0016154 வாக்காளர் பெயர்: நாகமணி தந்தை பெயர்: மாதப்பா புதிய/பழைய வீட்டு எண்: 1-130/ வயது: 37 இனம்: பெண்	611   ISK0015859 வாக்காளர் பெயர்: சித்ரா தந்தை பெயர்: முனியப்பா புதிய/பழைய வீட்டு எண்: 1-130 / NA வயது: 32 இனம்: பெண்	612   ISK0817866 வாக்காளர் பெயர்: டேவிட் தந்தை பெயர்: ஆரோக்கியப்பன் புதிய/பழைய வீட்டு எண்: 1-131 / NA வயது: 70 இனம்: ஆண்
613   ISK0016162 வாக்காளர் பெயர்: ஆரோக்கியப்பன் தந்தை பெயர்: டேவிட் புதிய/பழைய வீட்டு எண்: 1-131-A / NA வயது: 38 இனம்: ஆண்	614   CMD1449024 வாக்காளர் பெயர்: பாக்கியா தந்தை பெயர்: போகப்பா புதிய/பழைய வீட்டு எண்: 1-131A/ வயது: 34 இனம்: பெண்	615   ISK1328020 வாக்காளர் பெயர்: ஜான்சிபிரிசில்லா தந்தை பெயர்: அந்தோணிசாமி புதிய/பழைய வீட்டு எண்: 1-132 / 1-43 வயது: 21 இனம்: பெண்
616   ISK0752352 வாக்காளர் பெயர்: ஆரோக்கியசாமி தந்தை பெயர்: இராயப்பா புதிய/பழைய வீட்டு எண்: 1-133 / NA வயது: 52 இனம்: ஆண்	617   ISK0752220 வாக்காளர் பெயர்: பிரவீன் குமார் தந்தை பெயர்: ஆரோக்கிய சாமி புதிய/பழைய வீட்டு எண்: 1-133 / NA வயது: 26 இனம்: ஆண்	618   ISK1090513 வாக்காளர் பெயர்: டேவிட் குமார் தந்தை பெயர்: ஆரோக்கிய சாமி புதிய/பழைய வீட்டு எண்: 1-133 / 1-43 வயது: 24 இனம்: ஆண்
619   ISK1090497 வாக்காளர் பெயர்: அருண் குமார் தந்தை பெயர்: ஆரோக்கிய சாமி புதிய/பழைய வீட்டு எண்: 1-133 / 1-13 வயது: 23 இனம்: ஆண்	620   TN/14/075/0033245 வாக்காளர் பெயர்: சினிவாசன் தந்தை பெயர்: மாதப்பா புதிய/பழைய வீட்டு எண்: 1-134/ வயது: 54 இனம்: ஆண்	621   TN/14/075/0033541 வாக்காளர் பெயர்: அம்பிகா கணவர் பெயர்: மஞ்சநாதன் புதிய/பழைய வீட்டு எண்: 1-134/ வயது: 47 இனம்: பெண்
622   TN/14/075/0033237 வாக்காளர் பெயர்: ஆனந்தா தந்தை பெயர்: மாதப்பா புதிய/பழைய வீட்டு எண்: 1-134/ வயது: 43 இனம்: ஆண்	623   CMD1448794 வாக்காளர் பெயர்: கானிக்கமேரி தந்தை பெயர்: அந்தோனியப்பா புதிய/பழைய வீட்டு எண்: 1-134/ வயது: 36 இனம்: பெண்	624   ISK0016394 வாக்காளர் பெயர்: பாலராஜ் தந்தை பெயர்: அந்தோணிசாமி புதிய/பழைய வீட்டு எண்: 1-134 / NA வயது: 31 இனம்: ஆண்
625   CMD1448984 வாக்காளர் பெயர்: எல்லப்பா தந்தை பெயர்: கதிரப்பா புதிய/பழைய வீட்டு எண்: 1-135/ வயது: 34 இனம்: ஆண்	626   ISK0510735 வாக்காளர் பெயர்: மம்தா கணவர் பெயர்: எல்லப்பா புதிய/பழைய வீட்டு எண்: 1-135 / na வயது: 28 இனம்: பெண்	627   ISK0510826 வாக்காளர் பெயர்: கிருஷ்ணப்பா தந்தை பெயர்: காடிப்பா புதிய/பழைய வீட்டு எண்: 1-135 / 55 வயது: 26 இனம்: ஆண்
628   CMD1446624 வாக்காளர் பெயர்: சோமண்ணா தந்தை பெயர்: எல்லப்பா புதிய/பழைய வீட்டு எண்: 1-136 / NA வயது: 53 இனம்: ஆண்	629   CMD1445246 வாக்காளர் பெயர்: சாவித்திரியம்மா கணவர் பெயர்: சோமண்ணா புதிய/பழைய வீட்டு எண்: 1-136 / NA வயது: 43 இனம்: பெண்	630   ISK0510776 வாக்காளர் பெயர்: ஜெயராம் தந்தை பெயர்: பையப்பா புதிய/பழைய வீட்டு எண்: 1-136/ வயது: 38 இனம்: ஆண்

பிரிவு: 1-மதகொண்டப்பள்ளி (வ.கி) மற்றும் (ஊ) மதகொண்டப்பள்ளி கோட்டை புதுத்தெரு கிழக்கு வார்டு 1, பின்கோடு : 635114

631	ISK0510784 வாக்காளர் பெயர்: மஞ்சளா கணவர் பெயர்: ஜெயராம் புதிய/பழைய வீட்டு எண்: 1-136 / na வயது: 35 இனம்: பெண்	632	CMD1448620 வாக்காளர் பெயர்: முனிகிருஷ்ணன் மற்றவர் பெயர்: பாப்பண்ணா புதிய/பழைய வீட்டு எண்: 1-136/ வயது: 35 இனம்: ஆண்	633	CMD1449560 வாக்காளர் பெயர்: மஞ்சளா மற்றவர் பெயர்: மல்லப்பா புதிய/பழைய வீட்டு எண்: 1-136/ வயது: 34 இனம்: பெண்
634	ISK0681940 வாக்காளர் பெயர்: சீனிவாசன் தந்தை பெயர்: திம்மராயப்பா புதிய/பழைய வீட்டு எண்: 1-136 / NA வயது: 32 இனம்: ஆண்	635	ISK0682294 வாக்காளர் பெயர்: சுரேஷ் தந்தை பெயர்: திம்மராயப்பா புதிய/பழைய வீட்டு எண்: 1-136 / NA வயது: 29 இனம்: ஆண்	636	ISK0510792 வாக்காளர் பெயர்: நவீன்குமார் தந்தை பெயர்: ரங்கப்பா புதிய/பழைய வீட்டு எண்: 1-136 / na வயது: 27 இனம்: ஆண்
637	ISK0510800 வாக்காளர் பெயர்: பாபு தந்தை பெயர்: மாதப்பா புதிய/பழைய வீட்டு எண்: 1-136 / na வயது: 27 இனம்: ஆண்	638	ISK0752543 வாக்காளர் பெயர்: மரியதாஜ் தாய் பெயர்: காணிக்கை மேரி புதிய/பழைய வீட்டு எண்: 1-136 / NA வயது: 25 இனம்: ஆண்	639	ISK1090778 வாக்காளர் பெயர்: லுர்துமேரி கணவர் பெயர்: அந்தோணிசாமி புதிய/பழைய வீட்டு எண்: 1-137 / - வயது: 41 இனம்: பெண்
640	ISK0819730 வாக்காளர் பெயர்: லட்சுமம்மா கணவர் பெயர்: நாராயணப்பா புதிய/பழைய வீட்டு எண்: 1-137 / NA வயது: 40 இனம்: பெண்	641	ISK0682021 வாக்காளர் பெயர்: முனிரத்தினா கணவர் பெயர்: சீனிவாசன் புதிய/பழைய வீட்டு எண்: 1-137 / NA வயது: 35 இனம்: பெண்	642	ISK1090174 வாக்காளர் பெயர்: கோவிந்தப்பா தந்தை பெயர்: முனியப்பா புதிய/பழைய வீட்டு எண்: 1-140 / 1-46 வயது: 58 இனம்: ஆண்
643	ISK1090232 வாக்காளர் பெயர்: காயத்ரி கணவர் பெயர்: சேகர் புதிய/பழைய வீட்டு எண்: 1-140 / 1-40 வயது: 28 இனம்: பெண்	644	ISK1090166 வாக்காளர் பெயர்: சேகர் தந்தை பெயர்: கோவிந்தப்பா புதிய/பழைய வீட்டு எண்: 1-140/ வயது: 27 இனம்: ஆண்	645	ISK0981001 வாக்காளர் பெயர்: சுதாகர் தந்தை பெயர்: கோவிந்தப்பா புதிய/பழைய வீட்டு எண்: 1-140 / NA வயது: 27 இனம்: ஆண்
646	ISK0980532 வாக்காளர் பெயர்: ராதா கணவர் பெயர்: சீனிவாசன் புதிய/பழைய வீட்டு எண்: 1-140 / 1-46 வயது: 26 இனம்: பெண்	647	CMD2051746 வாக்காளர் பெயர்: தெரசிறாள் கணவர் பெயர்: மரியசுதாகர் புதிய/பழைய வீட்டு எண்: 1-140A/ வயது: 40 இனம்: பெண்	648	ISK0819607 வாக்காளர் பெயர்: மதலைமுத்து தந்தை பெயர்: சவரியப்பா புதிய/பழைய வீட்டு எண்: 1-141 / 1-42 வயது: 61 இனம்: ஆண்
649	CMD0943159 வாக்காளர் பெயர்: கிறிஸ்டினா மேரி கணவர் பெயர்: மதலைமுத்து புதிய/பழைய வீட்டு எண்: 1-141 / 1-9 வயது: 53 இனம்: பெண்	650	ISK1090364 வாக்காளர் பெயர்: பவித்ரா கணவர் பெயர்: மதலை முத்து புதிய/பழைய வீட்டு எண்: 1-141 / 1-47 வயது: 22 இனம்: பெண்	651	ISK0818179 வாக்காளர் பெயர்: கஸ்தூரி கணவர் பெயர்: சிவபிரசாத் புதிய/பழைய வீட்டு எண்: 1-142A / NA வயது: 34 இனம்: பெண்
652	ISK0681957 வாக்காளர் பெயர்: யாஷமின் தந்தை பெயர்: பாஷா புதிய/பழைய வீட்டு எண்: 1-144 / NA வயது: 29 இனம்: பெண்	653	ISK1232271 வாக்காளர் பெயர்: செளமியா கணவர் பெயர்: சுதாகர் புதிய/பழைய வீட்டு எண்: 1-146 / 1-46 வயது: 22 இனம்: பெண்	654	ISK0819375 வாக்காளர் பெயர்: ஜோஸ்பின்மேரி கணவர் பெயர்: ஜான்ஜார்ஜ் புதிய/பழைய வீட்டு எண்: 1-148 / 1-51 வயது: 23 இனம்: பெண்
655	ISK1327915 வாக்காளர் பெயர்: கவிதா கணவர் பெயர்: மஞ்சுநாத் புதிய/பழைய வீட்டு எண்: 1-148/ வயது: 23 இனம்: பெண்	656	ISK0819573 வாக்காளர் பெயர்: முனியம்மா கணவர் பெயர்: முனிசாமி புதிய/பழைய வீட்டு எண்: 1-150 / 1-60 வயது: 70 இனம்: பெண்	657	TN/14/075/0033480 வாக்காளர் பெயர்: ராமக்கா கணவர் பெயர்: வெங்கடப்பா புதிய/பழைய வீட்டு எண்: 1-150/ வயது: 57 இனம்: பெண்
658	ISK0980789 வாக்காளர் பெயர்: பத்மா கணவர் பெயர்: முனிராஜ் புதிய/பழைய வீட்டு எண்: 1-153C/ வயது: 36 இனம்: பெண்	659	CMD1158757 வாக்காளர் பெயர்: ஆரோகியமேரி தந்தை பெயர்: மதலைமுத்து புதிய/பழைய வீட்டு எண்: 1-154/ வயது: 45 இனம்: பெண்	660	CMD1449511 வாக்காளர் பெயர்: ஜோதிகாமேரி கணவர் பெயர்: அந்தோனிசாமி புதிய/பழைய வீட்டு எண்: 1-154/ வயது: 41 இனம்: பெண்



பிரிவு: 1-மதகொண்டப்பள்ளி (வ.கி) மற்றும் (ஊ) மதகொண்டப்பள்ளி கோட்டை புதுத்தெரு கிழக்கு வார்டு 1, பின்கோடு : 635114

661	ISK1186956 வாக்காளர் பெயர்: அஸ்மா கணவர் பெயர்: ஜோகர் கான் புதிய/பழைய வீட்டு எண்: 1-154/- வயது: 24 இனம்: பெண்	662	ISK0682047 வாக்காளர் பெயர்: குருநாதன் தந்தை பெயர்: இராஜேந்திரன் புதிய/பழைய வீட்டு எண்: 1-155/NA வயது: 37 இனம்: ஆண்	663	ISK0803833 வாக்காளர் பெயர்: ஆரோக்கியமேரி கணவர் பெயர்: ஆரோக்கிய சாமி புதிய/பழைய வீட்டு எண்: 1-155/NA வயது: 30 இனம்: பெண்
664	ISK0819581 வாக்காளர் பெயர்: முத்தம்மா கணவர் பெயர்: தாயப்பா புதிய/பழைய வீட்டு எண்: 1-156/ வயது: 70 இனம்: பெண்	665	ISK0818872 வாக்காளர் பெயர்: கிருஷ்ணப்பா தந்தை பெயர்: ஐயப்பா புதிய/பழைய வீட்டு எண்: 1-158/1-61 வயது: 43 இனம்: ஆண்	666	ISK0819680 வாக்காளர் பெயர்: அம்பிகா தந்தை பெயர்: கிருஷ்ணப்பா புதிய/பழைய வீட்டு எண்: 1-158/1-61 வயது: 24 இனம்: பெண்
667	ISK0112953 வாக்காளர் பெயர்: மூலசிங் தந்தை பெயர்: தன்சிங் புதிய/பழைய வீட்டு எண்: 1-158A/NA வயது: 46 இனம்: ஆண்	668	ISK0112946 வாக்காளர் பெயர்: தசரதசிங் தந்தை பெயர்: தன்சிங் புதிய/பழைய வீட்டு எண்: 1-158A/NA வயது: 37 இனம்: ஆண்	669	CMD3191418 வாக்காளர் பெயர்: ரேணுகச்சாரி தந்தை பெயர்: நஞ்ச்சாரி புதிய/பழைய வீட்டு எண்: 1-159/NA வயது: 41 இனம்: ஆண்
670	ISK0818955 வாக்காளர் பெயர்: முனிரத்னம்மா தாய் பெயர்: முனிரத்னம்மா புதிய/பழைய வீட்டு எண்: 1-159/1-62 வயது: 31 இனம்: பெண்	671	ISK0819672 வாக்காளர் பெயர்: முனிராஜ் தந்தை பெயர்: சீனப்பா புதிய/பழைய வீட்டு எண்: 1-159/1-62 வயது: 24 இனம்: ஆண்	672	CMD3191335 வாக்காளர் பெயர்: நஞ்சப்பா தந்தை பெயர்: அனுமந்தப்பா புதிய/பழைய வீட்டு எண்: 1-160/1-52 வயது: 30 இனம்: ஆண்
673	ISK0818435 வாக்காளர் பெயர்: சுனந்தம்மா கணவர் பெயர்: நஞ்சப்பா புதிய/பழைய வீட்டு எண்: 1-160/ வயது: 29 இனம்: பெண்	674	CMD1159383 வாக்காளர் பெயர்: ஜக்ரேஸ் தந்தை பெயர்: ராஜப்பா புதிய/பழைய வீட்டு எண்: 1-161/1-60 வயது: 52 இனம்: ஆண்	675	ISK1374354 வாக்காளர் பெயர்: மரிச்செல்வம் தந்தை பெயர்: சாமிநாதன் புதிய/பழைய வீட்டு எண்: 1-161/NA வயது: 42 இனம்: ஆண்
676	ISK1374362 வாக்காளர் பெயர்: மேரி கணவர் பெயர்: மரிச்செல்வம் புதிய/பழைய வீட்டு எண்: 1-161/NA வயது: 30 இனம்: ஆண்	677	ISK1090158 வாக்காளர் பெயர்: ஜான்பீட்டர் தந்தை பெயர்: சவரியப்பா புதிய/பழைய வீட்டு எண்: 1-161/1-58 வயது: 23 இனம்: ஆண்	678	ISK1327832 வாக்காளர் பெயர்: பிருந்தா தந்தை பெயர்: ஜக்ரியாஸ் புதிய/பழைய வீட்டு எண்: 1-161/1-60 வயது: 20 இனம்: பெண்
679	TN/14/075/0033422 வாக்காளர் பெயர்: அனுமந்தாசெட்டி தந்தை பெயர்: அப்பண்ணசெட்டி புதிய/பழைய வீட்டு எண்: 1-162/ வயது: 73 இனம்: ஆண்	680	TN/14/075/0033418 வாக்காளர் பெயர்: சரஸ்வதியம்மாள் கணவர் பெயர்: அனுமந்தன் புதிய/பழைய வீட்டு எண்: 1-162/ வயது: 63 இனம்: பெண்	681	TN/14/075/0033413 வாக்காளர் பெயர்: வெங்கடேஷ் தந்தை பெயர்: அனுமந்தன் புதிய/பழைய வீட்டு எண்: 1-162/ வயது: 43 இனம்: ஆண்
682	TN/14/075/0033514 வாக்காளர் பெயர்: நிலா கணவர் பெயர்: உமாசங்கர் புதிய/பழைய வீட்டு எண்: 1-163/ வயது: 42 இனம்: பெண்	683	ISK0980557 வாக்காளர் பெயர்: சுஜாதா கணவர் பெயர்: நாகபூசன் புதிய/பழைய வீட்டு எண்: 1-163/- வயது: 39 இனம்: பெண்	684	CMD0941989 வாக்காளர் பெயர்: கிருஷ்ணப்பா தந்தை பெயர்: வெங்கடப்பா புதிய/பழைய வீட்டு எண்: 1-164/ வயது: 45 இனம்: ஆண்
685	CMD1159037 வாக்காளர் பெயர்: சகுனா கணவர் பெயர்: கிருஷ்ணா புதிய/பழைய வீட்டு எண்: 1-164/ வயது: 36 இனம்: பெண்	686	ISK0752550 வாக்காளர் பெயர்: ஜான்பீட்டர் தந்தை பெயர்: ஆரோக்கியசாமி புதிய/பழைய வீட்டு எண்: 1-164/NA வயது: 30 இனம்: ஆண்	687	CMD1449230 வாக்காளர் பெயர்: மரியப்பா தந்தை பெயர்: அருள்ப்பா புதிய/பழைய வீட்டு எண்: 1-166/1-65 வயது: 57 இனம்: ஆண்
688	ISK1328194 வாக்காளர் பெயர்: சாந்தம்மா கணவர் பெயர்: மாியப்பா புதிய/பழைய வீட்டு எண்: 1-166/ வயது: 55 இனம்: பெண்	689	ISK1327873 வாக்காளர் பெயர்: இருதயமோரி தந்தை பெயர்: மாியப்பா புதிய/பழைய வீட்டு எண்: 1-166/117 வயது: 31 இனம்: பெண்	690	ISK1374420 வாக்காளர் பெயர்: சங்கீதா தந்தை பெயர்: பிரகேஷ் புதிய/பழைய வீட்டு எண்: 1-181/- வயது: 20 இனம்: பெண்

பிரிவு: 1-மதகொண்டப்பள்ளி (வ.கி) மற்றும் (ஊ) மதகொண்டப்பள்ளி கோட்டை புதுத்தெரு கிழக்கு வார்டு 1, பின்கோடு : 635114

691	ISK1290600 வாக்காளர் பெயர்: மஞ்சநாத் தந்தை பெயர்: ராமண்ணா புதிய/பழைய வீட்டு எண்: 1-182/na வயது: 40 இனம்: ஆண்	692	ISK1232263 வாக்காளர் பெயர்: நாகரத்தனா கணவர் பெயர்: மஞ்சநாத் புதிய/பழைய வீட்டு எண்: 1-182/1-47 வயது: 32 இனம்: பெண்	693	ISK1232230 வாக்காளர் பெயர்: நிவின்யபிரியா தந்தை பெயர்: லூர்துசாமி புதிய/பழைய வீட்டு எண்: 1-183/1-68 வயது: 21 இனம்: பெண்
694	ISK1232412 வாக்காளர் பெயர்: நிப்பான்யப்பிரியா தந்தை பெயர்: லூர்துசாமி புதிய/பழைய வீட்டு எண்: 1-183/1-68 வயது: 21 இனம்: பெண்	695	CMD1447044 வாக்காளர் பெயர்: கண்ணிகைமேரி கணவர் பெயர்: ஜோசப் புதிய/பழைய வீட்டு எண்: 1-188/1-37 வயது: 46 இனம்: பெண்	696	ISK1328079 வாக்காளர் பெயர்: அருண்குமாா தந்தை பெயர்: அருள்பா புதிய/பழைய வீட்டு எண்: 1-188/1-80 வயது: 20 இனம்: ஆண்
697	ISK1428093 வாக்காளர் பெயர்: மாலா கணவர் பெயர்: நாகபூசணம் புதிய/பழைய வீட்டு எண்: 1-201/- வயது: 21 இனம்: பெண்	698	ISK1328095 வாக்காளர் பெயர்: சுப்ரமணி தந்தை பெயர்: முத்தப்பா புதிய/பழைய வீட்டு எண்: 1-203/1-85 வயது: 36 இனம்: ஆண்	699	ISK1327949 வாக்காளர் பெயர்: ராதா கணவர் பெயர்: சுப்ரமணி புதிய/பழைய வீட்டு எண்: 1-203/1-85 வயது: 32 இனம்: பெண்
700	ISK1232396 வாக்காளர் பெயர்: சவரியம்மாள் தந்தை பெயர்: செபஸ்தியனப்பன் புதிய/பழைய வீட்டு எண்: 1-218/ வயது: 77 இனம்: பெண்	701	ISK0980920 வாக்காளர் பெயர்: ரோசி கணவர் பெயர்: ஸ்டீபன் புதிய/பழைய வீட்டு எண்: 1-222/1-10 வயது: 41 இனம்: பெண்	702	ISK1428085 வாக்காளர் பெயர்: மஞ்சநாத் தந்தை பெயர்: வெங்கட்டப்பா புதிய/பழைய வீட்டு எண்: 1-238/- வயது: 20 இனம்: ஆண்
703	CMD1446921 வாக்காளர் பெயர்: ரவி இம்மானுவேல் தந்தை பெயர்: அருள்சாமி புதிய/பழைய வீட்டு எண்: 1-247-B/ வயது: 54 இனம்: ஆண்	704	ISK1327899 வாக்காளர் பெயர்: அமரின்தாஜ் தந்தை பெயர்: மகபூபஜான் புதிய/பழைய வீட்டு எண்: 1-251/- வயது: 20 இனம்: பெண்	705	CMD1449222 வாக்காளர் பெயர்: ஜேசுதாஸ் தந்தை பெயர்: அந்தோனிசாமி புதிய/பழைய வீட்டு எண்: 1-254/NA வயது: 34 இனம்: ஆண்
706	CMD1445287 வாக்காளர் பெயர்: மைக்கேல்துரைசாமி தந்தை பெயர்: சீமோன் புதிய/பழைய வீட்டு எண்: 1-267/ வயது: 36 இனம்: ஆண்	707	ISK1481472 வாக்காளர் பெயர்: மோக் ஷாமேரி கணவர் பெயர்: சின்னப்பா புதிய/பழைய வீட்டு எண்: 1-283/- வயது: 35 இனம்: பெண்	708	CMD1447200 வாக்காளர் பெயர்: லஷ்மி கணவர் பெயர்: சின்ன திம்மராயப்பா புதிய/பழைய வீட்டு எண்: 1-293/1-93 வயது: 40 இனம்: பெண்
709	CMD1159086 வாக்காளர் பெயர்: சின்ன திம்மராயப்பா தந்தை பெயர்: மாரியப்பா புதிய/பழைய வீட்டு எண்: 1-294/1-15 வயது: 49 இனம்: ஆண்	710	ISK1328012 வாக்காளர் பெயர்: தனுஜா தந்தை பெயர்: முத்தப்பா புதிய/பழைய வீட்டு எண்: 1-299/1-97 வயது: 20 இனம்: பெண்	711	TN/14/075/0033549 வாக்காளர் பெயர்: சாந்தப்பா தந்தை பெயர்: சிக்ககெம்பய்யா புதிய/பழைய வீட்டு எண்: 1-300/17 வயது: 42 இனம்: ஆண்
712	ISK1374347 வாக்காளர் பெயர்: ஜெயலலிதா கணவர் பெயர்: சாந்தப்பா புதிய/பழைய வீட்டு எண்: 1-300/- வயது: 41 இனம்: பெண்	713	ISK1328061 வாக்காளர் பெயர்: ஆனந்த் தாய் பெயர்: பாக்கியம்மா புதிய/பழைய வீட்டு எண்: 1-302/- வயது: 20 இனம்: ஆண்	714	CMD0942391 வாக்காளர் பெயர்: வெங்கடேஷ் தந்தை பெயர்: மரியப்பா புதிய/பழைய வீட்டு எண்: 1-306/ வயது: 67 இனம்: ஆண்
715	ISK0016147 வாக்காளர் பெயர்: கிருஷ்ணப்பா தந்தை பெயர்: பெட்டப்பா புதிய/பழைய வீட்டு எண்: 1-311/ வயது: 62 இனம்: ஆண்	716	CMD2048098 வாக்காளர் பெயர்: ரமேஷ் தந்தை பெயர்: மாதப்பா புதிய/பழைய வீட்டு எண்: 1-311/ வயது: 42 இனம்: ஆண்	717	ISK0681239 வாக்காளர் பெயர்: திம்மக்கா கணவர் பெயர்: மாதேஷ் புதிய/பழைய வீட்டு எண்: 1-312/NA வயது: 45 இனம்: பெண்
718	ISK0681650 வாக்காளர் பெயர்: பிரேமா கணவர் பெயர்: முனிகிருஷ்ணா புதிய/பழைய வீட்டு எண்: 1-312/ வயது: 30 இனம்: பெண்	719	CMD1446541 வாக்காளர் பெயர்: சீனிவாசன் தந்தை பெயர்: சிக்ககெம்பய்யா புதிய/பழைய வீட்டு எண்: 1-317/1-97 வயது: 43 இனம்: ஆண்	720	ISK1327865 வாக்காளர் பெயர்: ரேனுகா கணவர் பெயர்: நாகராஜ் புதிய/பழைய வீட்டு எண்: 1-325/1-26 வயது: 36 இனம்: பெண்

பிரிவு: 1-மதகொண்டப்பள்ளி (வ.கி) மற்றும் (ஊ) மதகொண்டப்பள்ளி கோட்டை புதுத்தெரு கிழக்கு வார்டு 1, பின்கோடு : 635114

721	ISK1328129	722	ISK1232362	723	ISK1232297
வாக்காளர் பெயர்: ஆஷா		வாக்காளர் பெயர்: பர்வதம்மா		வாக்காளர் பெயர்: பசவராஜ்	
தந்தை பெயர்: முனிசாமி		கணவர் பெயர்: கோவிந்தப்பா		தந்தை பெயர்: கோவிந்தப்பா	
புதிய/பழைய வீட்டு எண்: 1-328/		புதிய/பழைய வீட்டு எண்: 1-333A/na		புதிய/பழைய வீட்டு எண்: 1-333A/na	
வயது: 21 இனம்: பெண்		வயது: 59 இனம்: பெண்		வயது: 35 இனம்: ஆண்	
724	ISK1232222	725	ISK1232404	726	ISK1327840
வாக்காளர் பெயர்: பிரகாஷ்		வாக்காளர் பெயர்: நாசினிமாதவி		வாக்காளர் பெயர்: அக்மல் பாஷா	
தந்தை பெயர்: கோவிந்தப்பா		கணவர் பெயர்: பிரகாஷ்		தந்தை பெயர்: காதர் பாஷா	
புதிய/பழைய வீட்டு எண்: 1-333A/na		புதிய/பழைய வீட்டு எண்: 1-333A/		புதிய/பழைய வீட்டு எண்: 1-350/	
வயது: 32 இனம்: ஆண்		வயது: 27 இனம்: பெண்		வயது: 20 இனம்: ஆண்	
727	ISK1327857	728	ISK1290626	729	ISK1428127
வாக்காளர் பெயர்: சகாயமோசி		வாக்காளர் பெயர்: அருள் மேரி		வாக்காளர் பெயர்: நுஸ்ரத் தாஜ்	
கணவர் பெயர்: லூர்துசாமி		கணவர் பெயர்: முனிசின்னய்யா		கணவர் பெயர்: சமியுல்லா	
புதிய/பழைய வீட்டு எண்: 1-383/75B		புதிய/பழைய வீட்டு எண்: 1-401/-		புதிய/பழைய வீட்டு எண்: 1-425/-	
வயது: 60 இனம்: பெண்		வயது: 51 இனம்: பெண்		வயது: 42 இனம்: பெண்	
730	CMD1159078	731	ISK1232164	732	ISK0817973
வாக்காளர் பெயர்: காதர்பாஷா		வாக்காளர் பெயர்: அமீன்தாஜ்		வாக்காளர் பெயர்: சான் பாஷா	
தந்தை பெயர்: அப்துல்மஜித்		கணவர் பெயர்: சையத்காதர்		தந்தை பெயர்: அப்துல் வஹாப்	
புதிய/பழைய வீட்டு எண்: 1-523/-		புதிய/பழைய வீட்டு எண்: 1-556/1-95		புதிய/பழைய வீட்டு எண்: 1-559/1-93	
வயது: 46 இனம்: ஆண்		வயது: 21 இனம்: பெண்		வயது: 40 இனம்: ஆண்	
733	CMD1541135	734	ISK1327907	735	ISK0752345
வாக்காளர் பெயர்: சிவம்மா		வாக்காளர் பெயர்: ஜாஃஜ்		வாக்காளர் பெயர்: இலட்சுமி தேவி	
தந்தை பெயர்: சென்னபசப்பா		தந்தை பெயர்: சிங்கராயப்பா		தந்தை பெயர்: வெங்கடேஷ்	
புதிய/பழைய வீட்டு எண்: 1-631/4-9		புதிய/பழைய வீட்டு எண்: 1-635/		புதிய/பழைய வீட்டு எண்: 1-640/NA	
வயது: 49 இனம்: பெண்		வயது: 21 இனம்: ஆண்		வயது: 29 இனம்: பெண்	
736	TN/14/075/0045445	737	ISK1374396	738	CMD1445469
வாக்காளர் பெயர்: பாக்கியம்மா		வாக்காளர் பெயர்: பர்வீன்தாஜ்		வாக்காளர் பெயர்: மஞ்சநாத்	
கணவர் பெயர்: வெங்கடேசப்பா		கணவர் பெயர்: பியாரிஜான்		தந்தை பெயர்: திம்மராயப்பா	
புதிய/பழைய வீட்டு எண்: 1-641/NA		புதிய/பழைய வீட்டு எண்: 1-661/-		புதிய/பழைய வீட்டு எண்: 1-668/1-93	
வயது: 61 இனம்: பெண்		வயது: 49 இனம்: பெண்		வயது: 34 இனம்: ஆண்	
739	CMD1447325	740	ISK1327956	741	ISK0817965
வாக்காளர் பெயர்: ஆனந்தா		வாக்காளர் பெயர்: காயித்ரி		வாக்காளர் பெயர்: டெய்சி	
தந்தை பெயர்: திம்மராயப்பா		கணவர் பெயர்: ஆனந்தா		மெட்டில்லா	
புதிய/பழைய வீட்டு எண்: 1-669/1-93		புதிய/பழைய வீட்டு எண்: 1-669/1-93		கணவர் பெயர்: ராமு	
வயது: 32 இனம்: ஆண்		வயது: 25 இனம்: பெண்		புதிய/பழைய வீட்டு எண்: 1-678/NA	
742	CMD1446525	743	ISK1075928	744	ISK1428119
வாக்காளர் பெயர்: ரபீக்		வாக்காளர் பெயர்: ராயப்பன்		வாக்காளர் பெயர்: தெரஸ் தா	
தந்தை பெயர்: அப்துல்கரீம்		தந்தை பெயர்: சபஸ்ஸன்		ட்டம்	
புதிய/பழைய வீட்டு எண்: 1-704/-		புதிய/பழைய வீட்டு எண்: 2-7/NA		தந்தை பெயர்: வர்கி	
வயது: 35 இனம்: ஆண்		வயது: 38 இனம்: ஆண்		புதிய/பழைய வீட்டு எண்: 3/-	
745	TN/14/075/0033351	746	ISK1402585	747	ISK1290659
வாக்காளர் பெயர்: லூர்துசாமி		வாக்காளர் பெயர்: உஷாராணி		வாக்காளர் பெயர்: அமீன்தாஜ்	
தந்தை பெயர்: பாப்பைய்யா		கணவர் பெயர்: தேவராஜ்		கணவர் பெயர்: சலீம்	
புதிய/பழைய வீட்டு எண்: 3/-		புதிய/பழைய வீட்டு எண்: 3-3/NA		புதிய/பழைய வீட்டு எண்: 3-15/-	
வயது: 51 இனம்: ஆண்		வயது: 30 இனம்: பெண்		வயது: 21 இனம்: பெண்	
748	ISK1328053	749	ISK1290642	750	ISK0681387
வாக்காளர் பெயர்: ரவிச்சந்திரா		வாக்காளர் பெயர்: ஜோசப் மாா		வாக்காளர் பெயர்: மரியம்மா	
தந்தை பெயர்: தேவராஜ்		ட்டன்		கணவர் பெயர்: மைக்கேல்	
புதிய/பழைய வீட்டு எண்: 3-21/-		தந்தை பெயர்: அந்தோணிசாமி		புதிய/பழைய வீட்டு எண்: 3-74/3-162	
வயது: 20 இனம்: ஆண்		புதிய/பழைய வீட்டு எண்: 3-32/-		வயது: 62 இனம்: பெண்	
		வயது: 24 இனம்: ஆண்			

751   ISK1327881 வாக்காளர் பெயர்: முபாரக் தந்தை பெயர்: அப்துல்கபான் புதிய/பழைய வீட்டு எண்: 3-315/- வயது: 20 இனம்: ஆண்	752   ISK1328186 வாக்காளர் பெயர்: குழந்தை தேரசா தந்தை பெயர்: சவாியப்பா புதிய/பழைய வீட்டு எண்: 4-30 / 4-30 வயது: 20 இனம்: பெண்	753   ISK1428135 வாக்காளர் பெயர்: மமதா தந்தை பெயர்: சாமேண்ணா புதிய/பழைய வீட்டு எண்: 4-151 / - வயது: 20 இனம்: பெண்
754   TN/14/075/0033573 வாக்காளர் பெயர்: செல்வக்குமரன் தந்தை பெயர்: மாடசாமி புதிய/பழைய வீட்டு எண்: 4-155 / - வயது: 47 இனம்: ஆண்	755   ISK1374412 வாக்காளர் பெயர்: அம்பிகா தந்தை பெயர்: மல்லேஷ் ரெட்டி புதிய/பழைய வீட்டு எண்: 4-337 / - வயது: 22 இனம்: பெண்	756   ISK1328178 வாக்காளர் பெயர்: தோமஸ் தந்தை பெயர்: செளியப்பா புதிய/பழைய வீட்டு எண்: 4-392 / - வயது: 52 இனம்: ஆண்
757   ISK0980755 வாக்காளர் பெயர்: அந்தோனிசாமி தந்தை பெயர்: தாமஸ் புதிய/பழைய வீட்டு எண்: 4-392 / NA வயது: 38 இனம்: ஆண்	758   ISK1328145 வாக்காளர் பெயர்: விக்னேஷ் தந்தை பெயர்: சேகர் புதிய/பழைய வீட்டு எண்: 4-418/ வயது: 20 இனம்: ஆண்	759   TN/14/075/0033395 வாக்காளர் பெயர்: போகராஜ் தந்தை பெயர்: போகப்பா புதிய/பழைய வீட்டு எண்: 26 / - வயது: 53 இனம்: ஆண்
760   ISK1290634 வாக்காளர் பெயர்: சுரேஷ் தந்தை பெயர்: வீரபத்திரய்யா புதிய/பழைய வீட்டு எண்: 101-1 / NA வயது: 36 இனம்: ஆண்	761   ISK1232214 வாக்காளர் பெயர்: மஞ்சுநாதா தந்தை பெயர்: ரங்கநாத் புதிய/பழைய வீட்டு எண்: 223 / na வயது: 32 இனம்: பெண்	762   CMD1447945 வாக்காளர் பெயர்: சீனிவாசா தந்தை பெயர்: வெங்கடேசப்பா புதிய/பழைய வீட்டு எண்: 230 / NA வயது: 47 இனம்: ஆண்
763   ISK1290675 வாக்காளர் பெயர்: முஸ்டேரி கணவர் பெயர்: காதர் பாஸா புதிய/பழைய வீட்டு எண்: 645 / - வயது: 36 இனம்: பெண்	764   ISK1479062 வாக்காளர் பெயர்: விஜயம்மா கணவர் பெயர்: கிருஷ்ணப்பா புதிய/பழைய வீட்டு எண்: 672-6 / - வயது: 27 இனம்: பெண்	765   ISK1481514 வாக்காளர் பெயர்: கே குருமூர்த்தி தந்தை பெயர்: கிருஷ்ணப்பா புதிய/பழைய வீட்டு எண்: 672-6 / - வயது: 19 இனம்: ஆண்

இடம் : ஓதர்

டாக்டர்.ஜெய்.சந்திரகலா,இ.ஆ.ப.,

நாள் : 03/10/2017

வாக்காளர் பதிவு அலுவலர் மற்றும் சார் ஆட்சியர்,ஓதர்