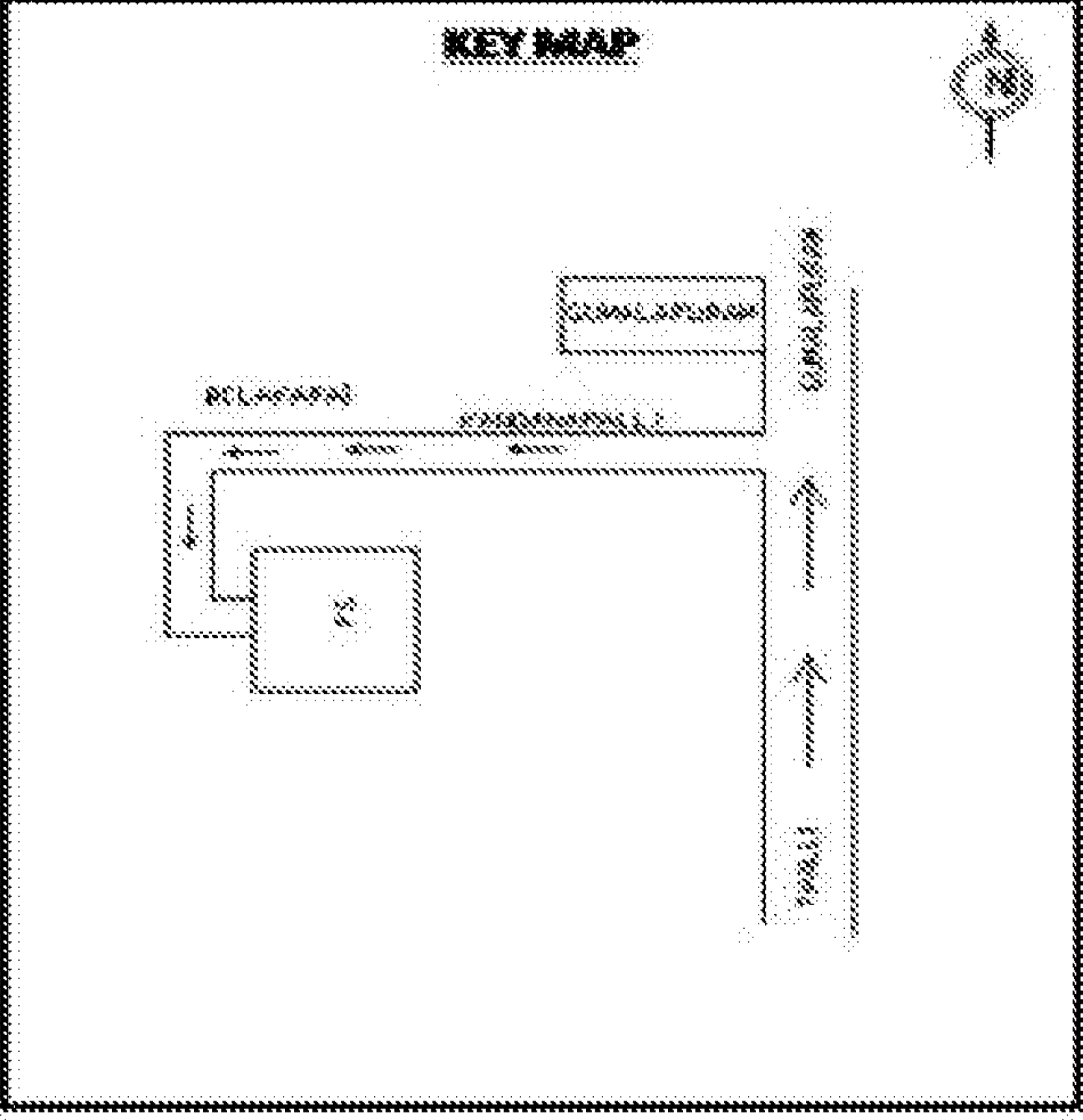
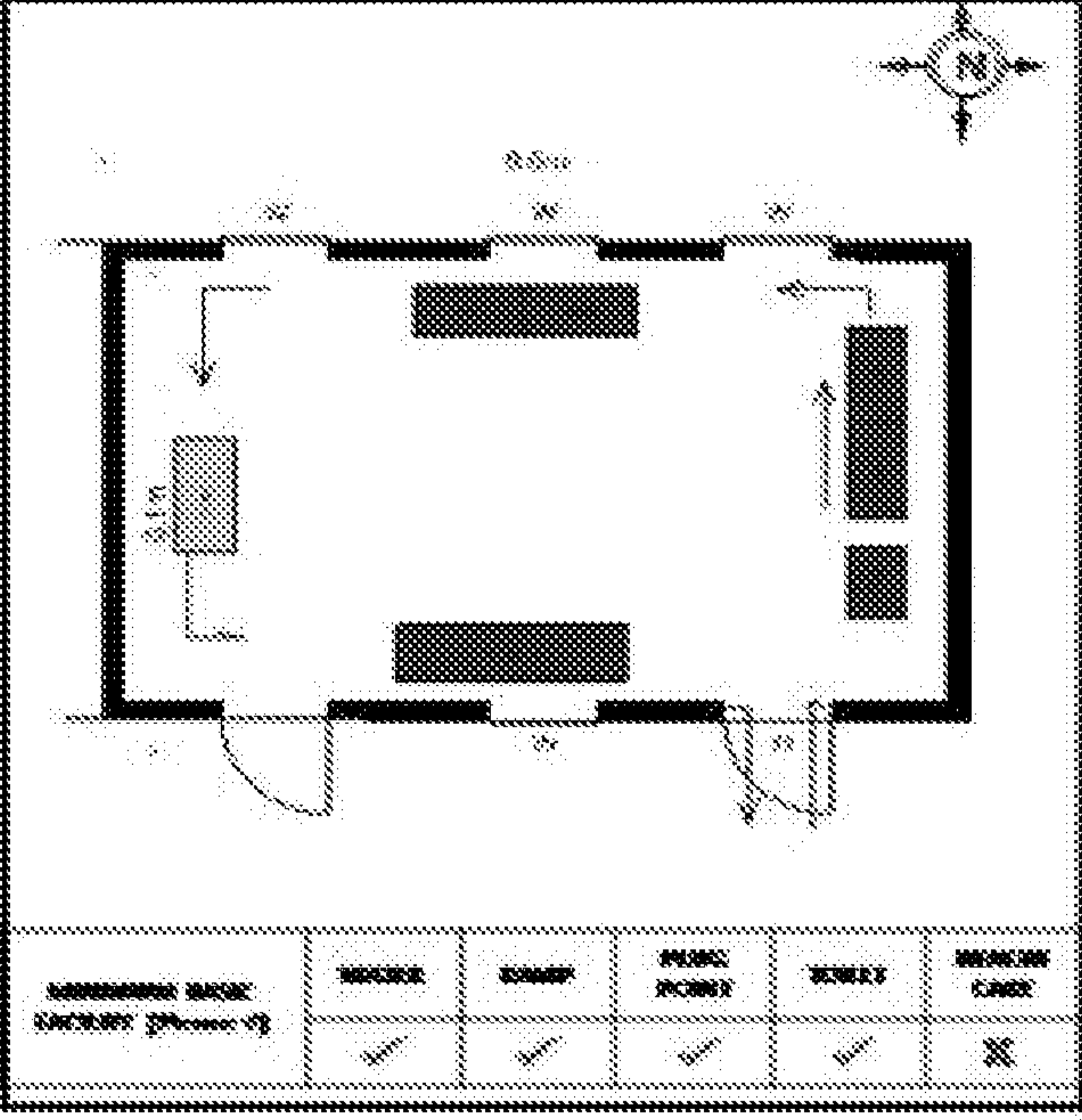
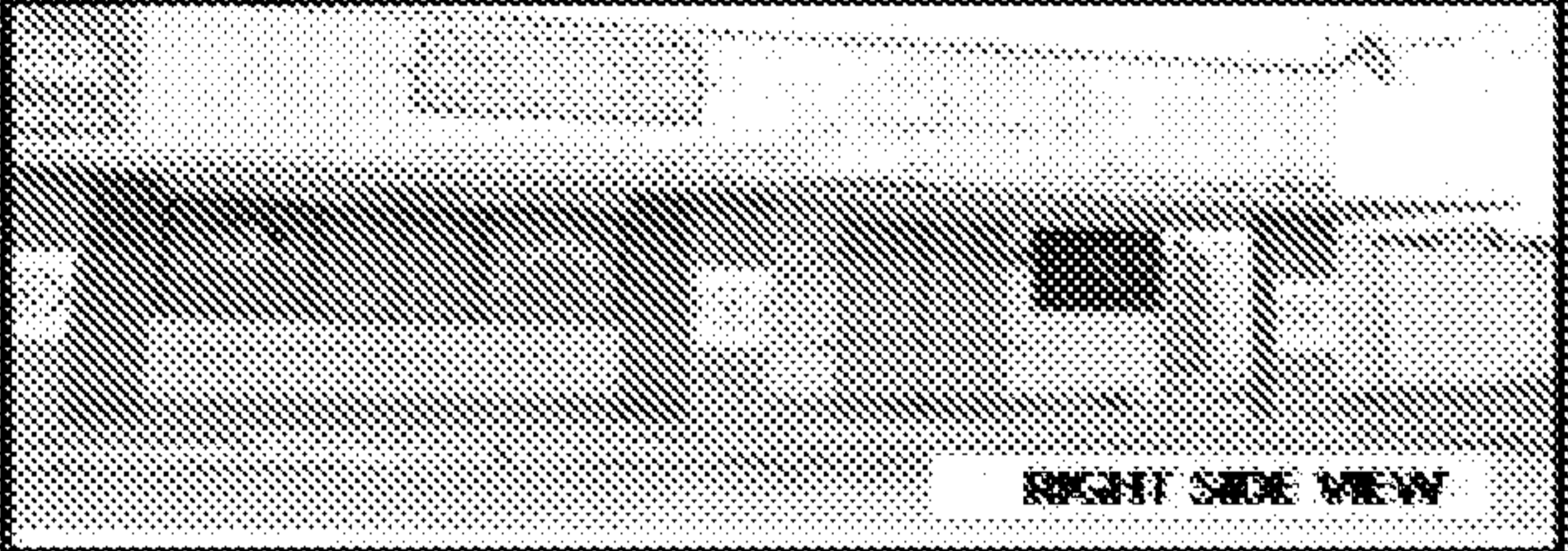
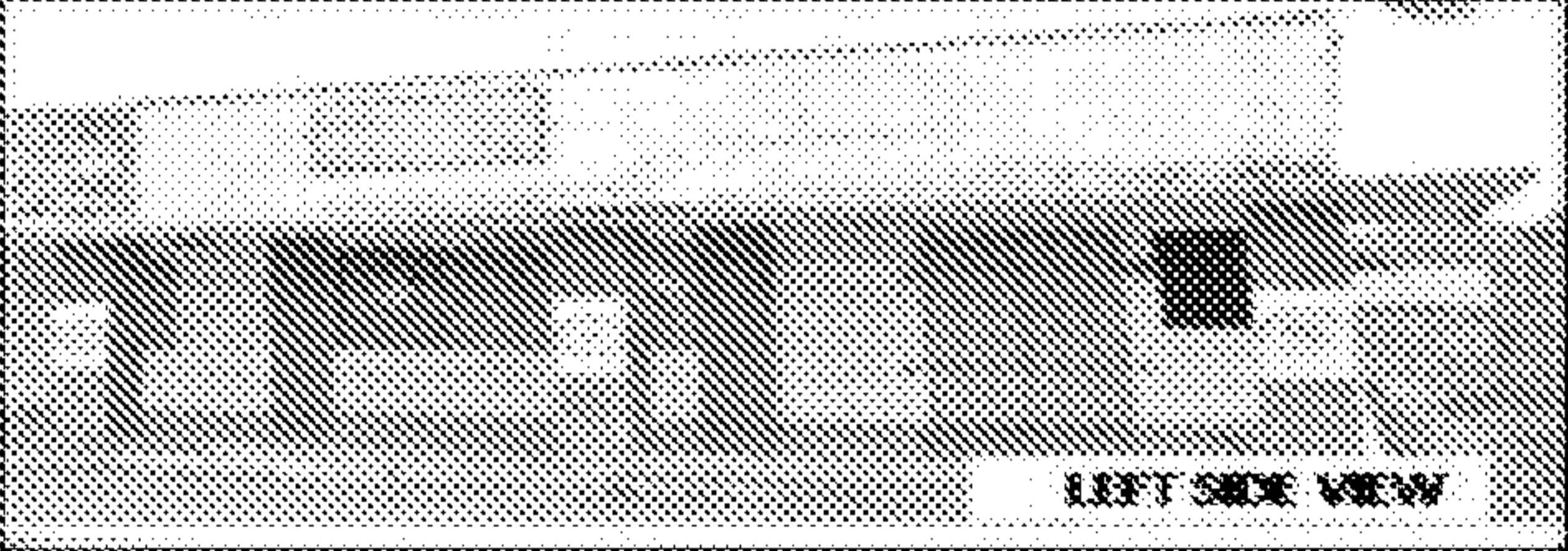
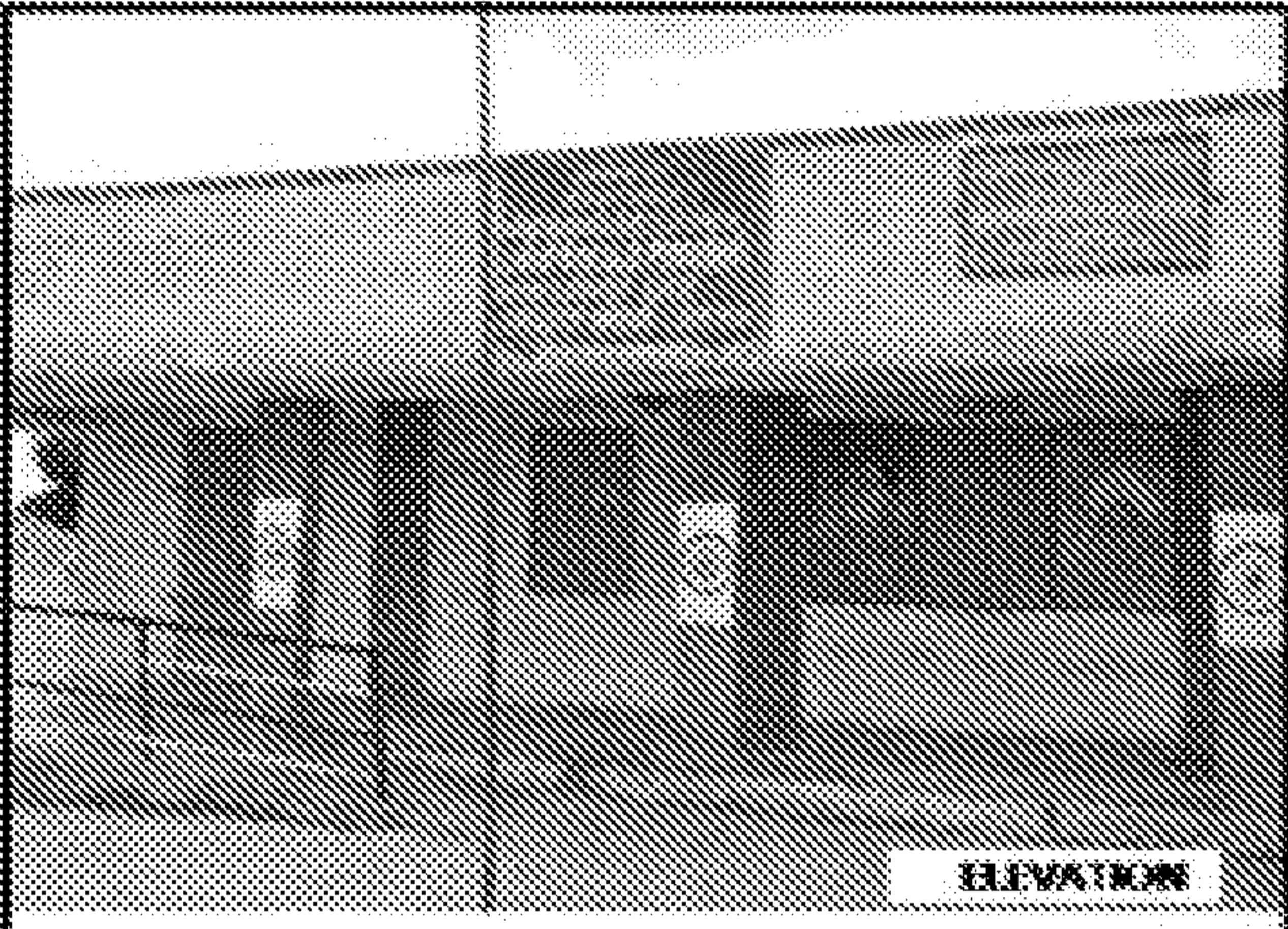
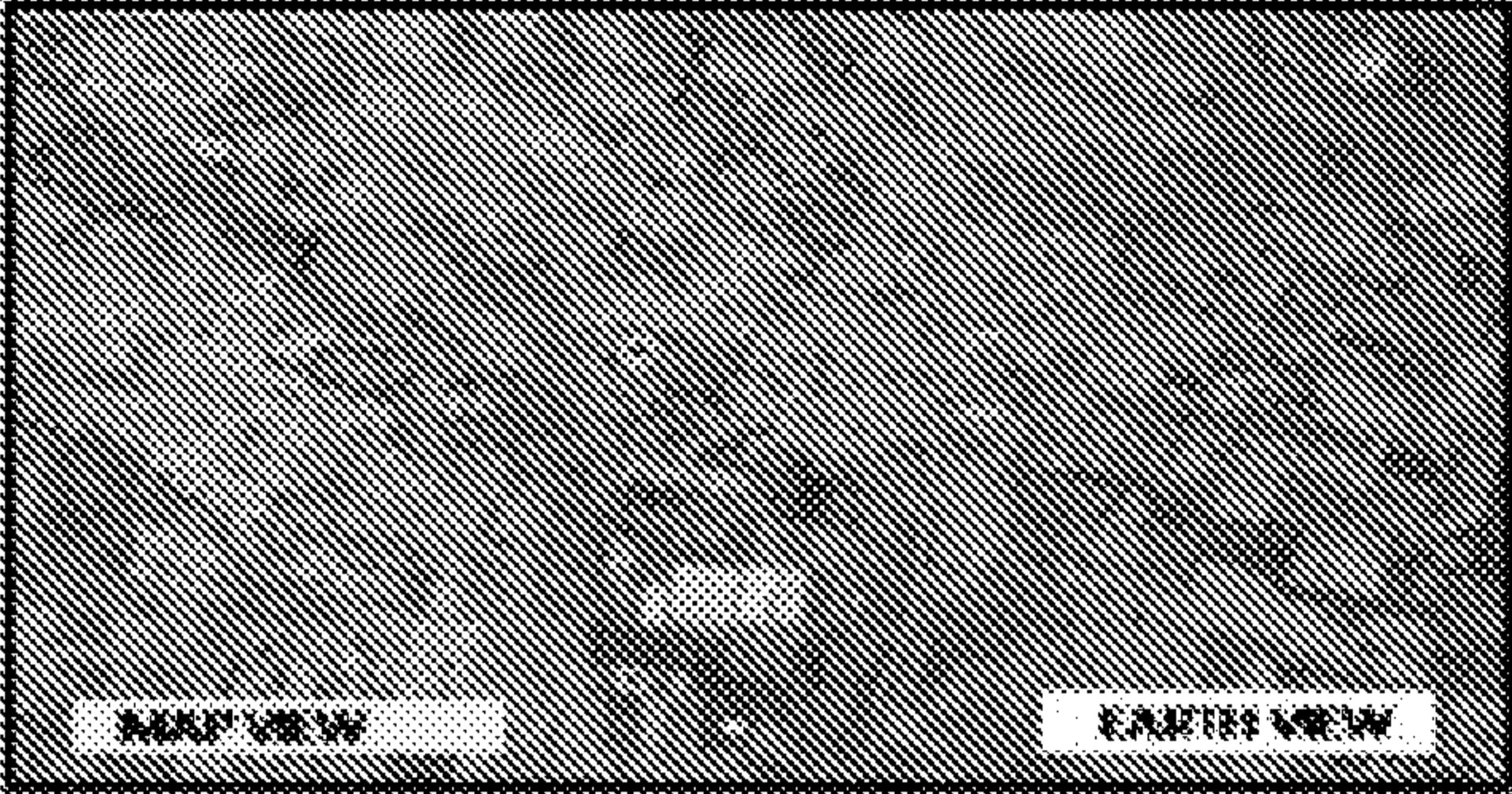
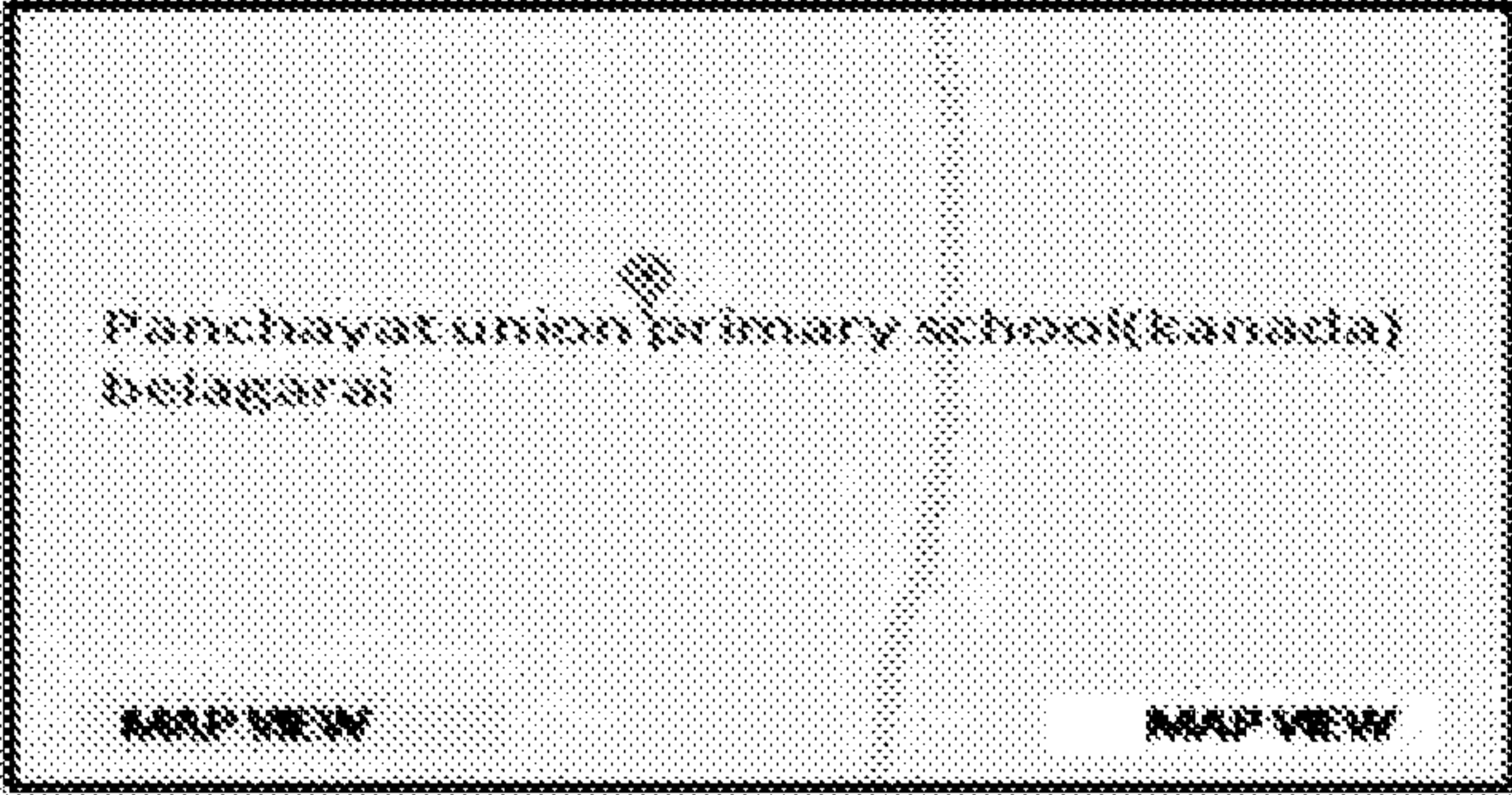


வாக்காளர் பட்டியல் - 2018
மாநிலம் - தமிழ்நாடு

சட்டமன்றத் தொகுதி எண், பெயர் மற்றும் ஒதுக்கீட்டுத்தகுதி நிலை :	56 தளி பொது	பாகம் எண்: 21																
சட்டமன்றத் தொகுதி அடங்கியுள்ள நாடாளுமன்றத் தொகுதியின் எண், பெயர் ஒதுக்கீட்டுத்தகுதி நிலை :	9 கிருஷ்ணகிரி பொது																	
1. திருத்தத்தின் விவரங்கள்																		
திருத்தப்படும் ஆண்டு : 2018 தகுதியேற்படுத்தும் நாள் : 01/01/2018 திருத்தத்தின் வகை : சிறப்பு சுருக்கமுறைத் திருத்தம் (2007 ஆம் ஆண்டு தொகுதி எல்லை மறுவரையறைப்படி) வரைவுப் பட்டியல் வெளியிடப்பட்ட நாள் : 03/10/2017	பட்டியல் வகை : 01-09-2016 அன்றைய தேதிப்படி தயாரிக்கப்பட்ட ஒருங்கிணைக்கப்பட்ட அடிப்படைப் பட்டியலும் அதனையடுத்த துணைப்பட்டியல்கள் 1 மற்றும் 2ம் ஒருங்கிணைக்கப்பட்ட பட்டியல்																	
2. பாகத்தின் விவரங்கள் மற்றும் வாக்குச்சாவடிக்கான பரப்பளவு																		
பாகத்தின் கீழ்வரும் பிரிவின் எண் மற்றும் பெயர் 1. உணிசேந்தம் (வ.கி) மற்றும் (ஊ) பேளகரை பசுவனபுரம் வார்டு 2 99. அயல்நாடு வாழ் வாக்காளர்கள் -																		
		<table style="width: 100%; border-collapse: collapse;"> <tr><td style="width: 50%;">முக்கிய கிராமம்</td><td style="width: 50%;">: உணிசேந்தம்</td></tr> <tr><td>கி.நி.அ.மண்டலம்</td><td>: உணிசேந்தம்</td></tr> <tr><td>பிர்கா</td><td>: தளி</td></tr> <tr><td>காவல் நிலையம்</td><td>: தளி</td></tr> <tr><td>வட்டம்</td><td>: தேன்கனிக்கோட்டை</td></tr> <tr><td>மாவட்டம்</td><td>: கிருஷ்ணகிரி</td></tr> <tr><td>அஞ்சலகக்குறியீட்டெண்</td><td>: 635107</td></tr> </table>	முக்கிய கிராமம்	: உணிசேந்தம்	கி.நி.அ.மண்டலம்	: உணிசேந்தம்	பிர்கா	: தளி	காவல் நிலையம்	: தளி	வட்டம்	: தேன்கனிக்கோட்டை	மாவட்டம்	: கிருஷ்ணகிரி	அஞ்சலகக்குறியீட்டெண்	: 635107		
முக்கிய கிராமம்	: உணிசேந்தம்																	
கி.நி.அ.மண்டலம்	: உணிசேந்தம்																	
பிர்கா	: தளி																	
காவல் நிலையம்	: தளி																	
வட்டம்	: தேன்கனிக்கோட்டை																	
மாவட்டம்	: கிருஷ்ணகிரி																	
அஞ்சலகக்குறியீட்டெண்	: 635107																	
3. வாக்குச் சாவடியின் விவரங்கள்																		
வாக்குச்சாவடியின் எண் மற்றும் பெயர் : வாக்குச்சாவடியின் முகவரி :	21 - ஊராட்சி ஒன்றிய துவக்கப்பள்ளி (கன்னடா) பேளகரை 635 118 கிழக்கு பார்த்த தார்க் கட்டிடம்.	<table style="width: 100%; border-collapse: collapse;"> <tr> <td style="width: 50%;">வாக்குச்சாவடியின் வகைப்பாடு (ஆண் / பெண் / பொது)</td> <td style="width: 50%; text-align: center;">பொது</td> </tr> <tr> <td>துணை வாக்குச்சாவடிகளின் எண்ணிக்கை</td> <td style="text-align: center;">0</td> </tr> </table>	வாக்குச்சாவடியின் வகைப்பாடு (ஆண் / பெண் / பொது)	பொது	துணை வாக்குச்சாவடிகளின் எண்ணிக்கை	0												
வாக்குச்சாவடியின் வகைப்பாடு (ஆண் / பெண் / பொது)	பொது																	
துணை வாக்குச்சாவடிகளின் எண்ணிக்கை	0																	
4. வாக்காளர்களின் எண்ணிக்கை																		
<table border="1" style="width: 100%; border-collapse: collapse; text-align: center;"> <thead> <tr> <th rowspan="2" style="width: 15%;">தொடங்கும் வரிசை எண்</th> <th rowspan="2" style="width: 15%;">முடியும் வரிசை எண்</th> <th colspan="4">வாக்காளர்களின் எண்ணிக்கை</th> </tr> <tr> <th style="width: 10%;">ஆண்</th> <th style="width: 10%;">பெண்</th> <th style="width: 10%;">இதரர்</th> <th style="width: 10%;">மொத்தம்</th> </tr> </thead> <tbody> <tr> <td style="text-align: center;">1</td> <td style="text-align: center;">190</td> <td style="text-align: center;">105</td> <td style="text-align: center;">85</td> <td style="text-align: center;">0</td> <td style="text-align: center;">190</td> </tr> </tbody> </table>	தொடங்கும் வரிசை எண்	முடியும் வரிசை எண்	வாக்காளர்களின் எண்ணிக்கை				ஆண்	பெண்	இதரர்	மொத்தம்	1	190	105	85	0	190		
தொடங்கும் வரிசை எண்			முடியும் வரிசை எண்	வாக்காளர்களின் எண்ணிக்கை														
	ஆண்	பெண்		இதரர்	மொத்தம்													
1	190	105	85	0	190													

BEHAVIOUR OBJECT - விழிப்புணர்ச்சி மனம் உடல்
BSG - THARASSEMBLY CONSTITUENCY - தாரை சட்ட சபை தொகுதி
BSG Panchayat Union Primary School, (Dharmapuri) Madhavara Taluk, 625 232
BSG - மதுரை மாவட்டம் தாரை ஒன்றியப் பள்ளி, - 625 232



56-தனி சட்டமன்ற தொகுதி

வாக்காளர் பட்டியல் - 2018

பாகம் எண் 21

தொடர்ச்சி...

பிரிவு: 1-உணிசேந்தம் (வ.கி) மற்றும் (ஊ) பேளகரை பசவனபுரம் வார்டு 2 , பின்கோடு : 635107

1	CMD2924355 வாக்காளர் பெயர்: சீனிவாஷ் தந்தை பெயர்: எலியப்பா புதிய/பழைய வீட்டு எண்: 1-39 / NA வயது: 43 இனம்: ஆண்	2	ISK1087444 வாக்காளர் பெயர்: லக்ஷ்மி தேவி கணவர் பெயர்: சம்பங்கி புதிய/பழைய வீட்டு எண்: 3-7 / 3-24 வயது: 22 இனம்: பெண்	3	ISK1087436 வாக்காளர் பெயர்: தேவராஜ் தந்தை பெயர்: வெங்கடராஜைய்யா புதிய/பழைய வீட்டு எண்: 3-18 / 3-33D வயது: 24 இனம்: ஆண்
4	ISK0979534 வாக்காளர் பெயர்: சாந்தம்மா தாய் பெயர்: ராமக்கா புதிய/பழைய வீட்டு எண்: 3-28 / - வயது: 44 இனம்: பெண்	5	ISK1087428 வாக்காளர் பெயர்: சந்திரப்பா தந்தை பெயர்: ஓசகோடப்பா புதிய/பழைய வீட்டு எண்: 3-44 / NA வயது: 63 இனம்: ஆண்	6	ISK1326891 வாக்காளர் பெயர்: பீரம்மா கணவர் பெயர்: சந்திரப்பா புதிய/பழைய வீட்டு எண்: 3-44 / - வயது: 47 இனம்: பெண்
7	ISK1326917 வாக்காளர் பெயர்: லோகேஷ் தந்தை பெயர்: சந்திரப்பா புதிய/பழைய வீட்டு எண்: 3-44 / - வயது: 20 இனம்: ஆண்	8	ISK0979559 வாக்காளர் பெயர்: முனிதேவி கணவர் பெயர்: பிராபாகர் புதிய/பழைய வீட்டு எண்: 3-51 / - வயது: 27 இனம்: பெண்	9	ISK0979468 வாக்காளர் பெயர்: பிராபாகர் தந்தை பெயர்: ராஜப்பா புதிய/பழைய வீட்டு எண்: 3-51a / - வயது: 35 இனம்: ஆண்
10	ISK0979575 வாக்காளர் பெயர்: முனிதாயம்மா தந்தை பெயர்: நாகப்பா புதிய/பழைய வீட்டு எண்: 3-67 / - வயது: 25 இனம்: பெண்	11	ISK0979401 வாக்காளர் பெயர்: நவீனகுமார் தந்தை பெயர்: வெங்கடசாமி புதிய/பழைய வீட்டு எண்: 3-69 / 3-69 வயது: 23 இனம்: ஆண்	12	ISK1087568 வாக்காளர் பெயர்: அசோக் தந்தை பெயர்: முனிராஜ் புதிய/பழைய வீட்டு எண்: 3-72 / - வயது: 21 இனம்: ஆண்
13	ISK0979500 வாக்காளர் பெயர்: மாலா கணவர் பெயர்: சென்னிரப்பா புதிய/பழைய வீட்டு எண்: 3-74 / - வயது: 31 இனம்: பெண்	14	ISK0979542 வாக்காளர் பெயர்: நரசம்மா கணவர் பெயர்: உச்சப்பா புதிய/பழைய வீட்டு எண்: 3-147 / - வயது: 44 இனம்: பெண்	15	ISK0979526 வாக்காளர் பெயர்: தீபா கணவர் பெயர்: மஞ்சநாத் புதிய/பழைய வீட்டு எண்: 4-2A / - வயது: 30 இனம்: பெண்
16	CMD2924371 வாக்காளர் பெயர்: முனிரத்தினம்மா கணவர் பெயர்: அனுமந்தப்பா புதிய/பழைய வீட்டு எண்: 4-11 / NA வயது: 68 இனம்: பெண்	17	CMD2987261 வாக்காளர் பெயர்: சம்பங்கியம்மா கணவர் பெயர்: வெங்கடநரசிம்மப்பா புதிய/பழைய வீட்டு எண்: 4-19 / NA வயது: 63 இனம்: பெண்	18	CMD2924389 வாக்காளர் பெயர்: ராமஜலட்சுமம்மா கணவர் பெயர்: ரமேஷ் புதிய/பழைய வீட்டு எண்: 4-19 / NA வயது: 35 இனம்: பெண்
19	CMD2987279 வாக்காளர் பெயர்: மஞ்சநாத் தந்தை பெயர்: வெங்கடரமணப்பா புதிய/பழைய வீட்டு எண்: 4-20 / NA வயது: 42 இனம்: ஆண்	20	ISK0979492 வாக்காளர் பெயர்: நாகரதினா தந்தை பெயர்: எலியப்பா புதிய/பழைய வீட்டு எண்: 4-33 / - வயது: 27 இனம்: பெண்	21	ISK0979484 வாக்காளர் பெயர்: காவ்யா தந்தை பெயர்: முனியப்பா புதிய/பழைய வீட்டு எண்: 4-33 / 4-36 வயது: 24 இனம்: பெண்
22	CMD2924363 வாக்காளர் பெயர்: உஷா கணவர் பெயர்: சீனிவாசா புதிய/பழைய வீட்டு எண்: 4-39 / NA வயது: 35 இனம்: பெண்	23	CMD2986321 வாக்காளர் பெயர்: மாதேவப்பா தந்தை பெயர்: எலியப்பா புதிய/பழைய வீட்டு எண்: 4-39 / NA வயது: 33 இனம்: ஆண்	24	CMD2987253 வாக்காளர் பெயர்: எல்லப்பா தந்தை பெயர்: முனியப்பா புதிய/பழைய வீட்டு எண்: 4-62 / NA வயது: 62 இனம்: ஆண்
25	ISK0979443 வாக்காளர் பெயர்: நாகராஜ் தந்தை பெயர்: தொட்டுரப்பா புதிய/பழைய வீட்டு எண்: 5-9 / - வயது: 22 இனம்: ஆண்	26	ISK0979450 வாக்காளர் பெயர்: மாதேஷா தந்தை பெயர்: நாகப்பா புதிய/பழைய வீட்டு எண்: 5-28 / - வயது: 24 இனம்: ஆண்	27	ISK0751206 வாக்காளர் பெயர்: அனிதா கணவர் பெயர்: சென்னவீரப்பா புதிய/பழைய வீட்டு எண்: 5-29 / NA வயது: 24 இனம்: பெண்
28	ISK0979435 வாக்காளர் பெயர்: நஞ்சப்பா தந்தை பெயர்: முனியப்பா புதிய/பழைய வீட்டு எண்: 5-37 / - வயது: 22 இனம்: ஆண்	29	ISK0012385 வாக்காளர் பெயர்: லோகேஷ் தந்தை பெயர்: குன்னிரப்பா புதிய/பழைய வீட்டு எண்: 6 / NA வயது: 29 இனம்: ஆண்	30	TN/14/075/0021620 வாக்காளர் பெயர்: கணேஷ் தந்தை பெயர்: முனியப்பா புதிய/பழைய வீட்டு எண்: 6-1 / NA வயது: 66 இனம்: ஆண்

56-தனி சட்டமன்ற தொகுதி

வாக்காளர் பட்டியல் - 2018

பக்கம் எண் 21

தொடர்ச்சி...

பிரிவு: 1-உணிசேந்தம் (வ.கி) மற்றும் (ஊ) பேளகரை பசவனபுரம் வார்டு 2 , பின்கோடு : 635107

31	TN/14/075/0021621 வாக்காளர் பெயர்: தாயம்மா கணவர் பெயர்: கணேஷ் புதிய/பழைய வீட்டு எண்: 6-1 / NA வயது: 48 இனம்: பெண்	32	CMD1231836 வாக்காளர் பெயர்: சிவப்பா தந்தை பெயர்: கணேஷ் புதிய/பழைய வீட்டு எண்: 6-1 / NA வயது: 35 இனம்: ஆண்	33	ISK1087402 வாக்காளர் பெயர்: வெங்கடேஷ் தந்தை பெயர்: புட்டப்பா புதிய/பழைய வீட்டு எண்: 6-1 / 6-1 வயது: 28 இனம்: ஆண்
34	ISK0507681 வாக்காளர் பெயர்: ரவி தந்தை பெயர்: கணேஷ் புதிய/பழைய வீட்டு எண்: 6-1 / NA வயது: 27 இனம்: ஆண்	35	ISK1087360 வாக்காளர் பெயர்: பசவராஜ் தந்தை பெயர்: புட்டன்னா புதிய/பழைய வீட்டு எண்: 6-1 / NA வயது: 26 இனம்: ஆண்	36	TN/14/075/0021616 வாக்காளர் பெயர்: சிக்கம்மா கணவர் பெயர்: முனியப்பா புதிய/பழைய வீட்டு எண்: 6-2 / NA வயது: 77 இனம்: பெண்
37	CMD1313741 வாக்காளர் பெயர்: பசவய்யா தந்தை பெயர்: முனியப்பா புதிய/பழைய வீட்டு எண்: 6-2 / NA வயது: 48 இனம்: ஆண்	38	CMD0938928 வாக்காளர் பெயர்: கெம்பம்மா கணவர் பெயர்: பசவய்யா புதிய/பழைய வீட்டு எண்: 6-2 / NA வயது: 41 இனம்: பெண்	39	CMD1315621 வாக்காளர் பெயர்: மாதேவப்பா தந்தை பெயர்: முனியப்பா புதிய/பழைய வீட்டு எண்: 6-2 / NA வயது: 38 இனம்: ஆண்
40	CMD1313808 வாக்காளர் பெயர்: சிக்கன்னா தந்தை பெயர்: முனியப்பா புதிய/பழைய வீட்டு எண்: 6-2 / NA வயது: 36 இனம்: ஆண்	41	CMD1250760 வாக்காளர் பெயர்: ரவி தந்தை பெயர்: முனியப்பா புதிய/பழைய வீட்டு எண்: 6-2 / NA வயது: 34 இனம்: ஆண்	42	ISK1289818 வாக்காளர் பெயர்: நிர்மலா கணவர் பெயர்: மகாதேவப்பா புதிய/பழைய வீட்டு எண்: 6-2 / - வயது: 32 இனம்: பெண்
43	ISK1087345 வாக்காளர் பெயர்: மஞ்சநாத் தந்தை பெயர்: தம்மைய்யா புதிய/பழைய வீட்டு எண்: 6-2 / 6-18 வயது: 25 இனம்: ஆண்	44	ISK1426873 வாக்காளர் பெயர்: மது தந்தை பெயர்: தொடையா புதிய/பழைய வீட்டு எண்: 6-2 / NA வயது: 21 இனம்: ஆண்	45	ISK0111880 வாக்காளர் பெயர்: சதீஷ்குமார் தந்தை பெயர்: கரிஎல்லப்பா புதிய/பழைய வீட்டு எண்: 6-2B / NA வயது: 27 இனம்: ஆண்
46	TN/14/075/0021619 வாக்காளர் பெயர்: நாகராஜி தந்தை பெயர்: முனியப்பா புதிய/பழைய வீட்டு எண்: 6-3 / NA வயது: 53 இனம்: ஆண்	47	TN/14/075/0021386 வாக்காளர் பெயர்: சிவம்மா கணவர் பெயர்: நாகராஜி புதிய/பழைய வீட்டு எண்: 6-3 / NA வயது: 45 இனம்: பெண்	48	TN/14/075/0021617 வாக்காளர் பெயர்: கரியாலப்பா தந்தை பெயர்: கரியப்பா புதிய/பழைய வீட்டு எண்: 6-4 / NA வயது: 58 இனம்: ஆண்
49	TN/14/075/0021618 வாக்காளர் பெயர்: பசம்மா கணவர் பெயர்: கரியாலப்பா புதிய/பழைய வீட்டு எண்: 6-4 / NA வயது: 48 இனம்: பெண்	50	ISK0751099 வாக்காளர் பெயர்: நாகேஷ் தந்தை பெயர்: கரிஎல்லப்பா புதிய/பழைய வீட்டு எண்: 6-4 / NA வயது: 25 இனம்: ஆண்	51	CMD2832178 வாக்காளர் பெயர்: எளியப்பா தந்தை பெயர்: கெம்பண்ணா புதிய/பழைய வீட்டு எண்: 6-5 / NA வயது: 58 இனம்: ஆண்
52	TN/14/075/0021472 வாக்காளர் பெயர்: குஜ்ஜம்மா கணவர் பெயர்: எளியப்பா புதிய/பழைய வீட்டு எண்: 6-5 / NA வயது: 54 இனம்: பெண்	53	ISK0751107 வாக்காளர் பெயர்: மகாதேவா தந்தை பெயர்: சங்கரப்பா புதிய/பழைய வீட்டு எண்: 6-5A / NA வயது: 24 இனம்: ஆண்	54	ISK0751065 வாக்காளர் பெயர்: நந்தகுமார் தந்தை பெயர்: சங்கரப்பா புதிய/பழைய வீட்டு எண்: 6-5A / NA வயது: 24 இனம்: ஆண்
55	TN/14/075/0021226 வாக்காளர் பெயர்: வெங்கடம்மா கணவர் பெயர்: குன்னிரப்பா புதிய/பழைய வீட்டு எண்: 6-6 / NA வயது: 53 இனம்: பெண்	56	CMD1315563 வாக்காளர் பெயர்: நாகம்மா கணவர் பெயர்: குன்னிரப்பா புதிய/பழைய வீட்டு எண்: 6-6 / NA வயது: 48 இனம்: பெண்	57	CMD1232347 வாக்காளர் பெயர்: கெம்பண்ணா தந்தை பெயர்: குன்னிரப்பா புதிய/பழைய வீட்டு எண்: 6-6 / NA வயது: 35 இனம்: ஆண்
58	ISK0979518 வாக்காளர் பெயர்: வசந்தி கணவர் பெயர்: லோகேஷ் புதிய/பழைய வீட்டு எண்: 6-6 / 6-21 வயது: 26 இனம்: பெண்	59	TN/14/075/0021139 வாக்காளர் பெயர்: முனியப்பா தந்தை பெயர்: கெம்பண்ணா புதிய/பழைய வீட்டு எண்: 6-7 / NA வயது: 73 இனம்: ஆண்	60	TN/14/075/0021387 வாக்காளர் பெயர்: ராமக்கா கணவர் பெயர்: முனியப்பா புதிய/பழைய வீட்டு எண்: 6-7 / NA வயது: 63 இனம்: பெண்

56-தனி சட்டமன்ற தொகுதி

வாக்காளர் பட்டியல் - 2018

பாகம் எண் 21

தொடர்ச்சி...

பிரிவு: 1-உணிசேந்தம் (வ.கி) மற்றும் (ஊ) பேளகரை பசவனபுரம் வார்டு 2 , பின்கோடு : 635107

61	CMD0938597 வாக்காளர் பெயர்: ஜிஞ்சப்பா தந்தை பெயர்: கெம்பண்ணன் புதிய/பழைய வீட்டு எண்: 6-8 / NA வயது: 63 இனம்: ஆண்	62	TN/14/075/0021377 வாக்காளர் பெயர்: கெம்பம்மா கணவர் பெயர்: ஜின்சப்பா புதிய/பழைய வீட்டு எண்: 6-8 / NA வயது: 56 இனம்: பெண்	63	TN/14/075/0021615 வாக்காளர் பெயர்: தம்மய்யா தந்தை பெயர்: பாபண்ணா புதிய/பழைய வீட்டு எண்: 6-9 / NA வயது: 61 இனம்: ஆண்
64	TN/14/075/0021354 வாக்காளர் பெயர்: நாகரத்தம்மா கணவர் பெயர்: தம்மய்யா புதிய/பழைய வீட்டு எண்: 6-9 / NA வயது: 53 இனம்: பெண்	65	ISK0979567 வாக்காளர் பெயர்: கௌரி கணவர் பெயர்: வீரபத்திரப்பா புதிய/பழைய வீட்டு எண்: 6-9 / 6-9AB வயது: 29 இனம்: பெண்	66	CMD1232412 வாக்காளர் பெயர்: புட்டகௌரம்மா கணவர் பெயர்: சிக்கன்னா புதிய/பழைய வீட்டு எண்: 6-10 / NA வயது: 41 இனம்: பெண்
67	ISK0012443 வாக்காளர் பெயர்: எலயப்பா தந்தை பெயர்: எலயப்பா புதிய/பழைய வீட்டு எண்: 6-11 / NA வயது: 66 இனம்: ஆண்	68	ISK0012435 வாக்காளர் பெயர்: முத்தம்மா கணவர் பெயர்: எல்லப்பா புதிய/பழைய வீட்டு எண்: 6-11 / NA வயது: 59 இனம்: பெண்	69	CMD1231810 வாக்காளர் பெயர்: மல்லேஷ் தந்தை பெயர்: கரியப்பா புதிய/பழைய வீட்டு எண்: 6-11 / NA வயது: 41 இனம்: ஆண்
70	CMD1231828 வாக்காளர் பெயர்: ரவி தந்தை பெயர்: எளியப்பா புதிய/பழைய வீட்டு எண்: 6-11 / NA வயது: 36 இனம்: ஆண்	71	CMD1314442 வாக்காளர் பெயர்: வரலஷ்மி கணவர் பெயர்: மல்லேஷ் புதிய/பழைய வீட்டு எண்: 6-11 / NA வயது: 35 இனம்: பெண்	72	ISK1289826 வாக்காளர் பெயர்: நாகேஷ் தந்தை பெயர்: யாலிகப்பா புதிய/பழைய வீட்டு எண்: 6-11 / - வயது: 26 இனம்: ஆண்
73	TN/14/075/0021225 வாக்காளர் பெயர்: முனியப்பா தந்தை பெயர்: பசப்பா புதிய/பழைய வீட்டு எண்: 6-12 / NA வயது: 78 இனம்: ஆண்	74	TN/14/075/0021109 வாக்காளர் பெயர்: நாகம்மா கணவர் பெயர்: ஜின்சப்பா புதிய/பழைய வீட்டு எண்: 6-12 / NA வயது: 63 இனம்: பெண்	75	TN/14/075/0021228 வாக்காளர் பெயர்: மார்க்கா கணவர் பெயர்: முனியப்பா புதிய/பழைய வீட்டு எண்: 6-12 / NA வயது: 61 இனம்: பெண்
76	ISK0012377 வாக்காளர் பெயர்: மஞ்சநாத் தந்தை பெயர்: ஜிஞ்சப்பா புதிய/பழைய வீட்டு எண்: 6-12 / NA வயது: 37 இனம்: ஆண்	77	ISK0507780 வாக்காளர் பெயர்: பசுவராஜ் தந்தை பெயர்: தொட்டைய்யா புதிய/பழைய வீட்டு எண்: 6-12 / NA வயது: 28 இனம்: ஆண்	78	ISK0507798 வாக்காளர் பெயர்: சுஸ்மா கணவர் பெயர்: பசுவராஜ் புதிய/பழைய வீட்டு எண்: 6-12 / NA வயது: 28 இனம்: பெண்
79	TN/14/075/0021614 வாக்காளர் பெயர்: தொட்டக்கா கணவர் பெயர்: மல்லப்பா புதிய/பழைய வீட்டு எண்: 6-14 / NA வயது: 83 இனம்: பெண்	80	CMD2916278 வாக்காளர் பெயர்: மஹாதேவ் தந்தை பெயர்: மல்லப்பா புதிய/பழைய வீட்டு எண்: 6-14 / NA வயது: 42 இனம்: ஆண்	81	CMD1232404 வாக்காளர் பெயர்: சுசிலம்மா தந்தை பெயர்: மாதேவா புதிய/பழைய வீட்டு எண்: 6-14 / NA வயது: 38 இனம்: பெண்
82	ISK1326909 வாக்காளர் பெயர்: நாகேஷ் தந்தை பெயர்: ஏலியப்பா புதிய/பழைய வீட்டு எண்: 6-14 / - வயது: 26 இனம்: ஆண்	83	ISK0751214 வாக்காளர் பெயர்: எலகம்மா கணவர் பெயர்: இராமமூர்த்தி புதிய/பழைய வீட்டு எண்: 6-15 / NA வயது: 41 இனம்: பெண்	84	ISK1185917 வாக்காளர் பெயர்: சந்தோஷா தந்தை பெயர்: ராமமூர்த்தி புதிய/பழைய வீட்டு எண்: 6-15 / - வயது: 23 இனம்: ஆண்
85	CMD0938605 வாக்காளர் பெயர்: முனியப்பா தந்தை பெயர்: வெங்கடப்பா புதிய/பழைய வீட்டு எண்: 6-17 / NA வயது: 61 இனம்: ஆண்	86	CMD0938902 வாக்காளர் பெயர்: முனியம்மா கணவர் பெயர்: முனியப்பா புதிய/பழைய வீட்டு எண்: 6-17 / NA வயது: 49 இனம்: பெண்	87	ISK0979476 வாக்காளர் பெயர்: சந்திரகா கணவர் பெயர்: நாகராஜ் புதிய/பழைய வீட்டு எண்: 6-17 / 61-3 வயது: 43 இனம்: பெண்
88	ISK0979393 வாக்காளர் பெயர்: நாகராஜ் தந்தை பெயர்: தொட்டக்கா புதிய/பழைய வீட்டு எண்: 6-17 / 6-13 வயது: 31 இனம்: ஆண்	89	TN/14/075/0021623 வாக்காளர் பெயர்: வெங்கடேசப்பா தந்தை பெயர்: வெங்கடப்பா புதிய/பழைய வீட்டு எண்: 6-18 / NA வயது: 63 இனம்: ஆண்	90	TN/14/075/0021371 வாக்காளர் பெயர்: கங்கம்மா கணவர் பெயர்: மோடப்பா புதிய/பழைய வீட்டு எண்: 6-19 / NA வயது: 83 இனம்: பெண்

56-தனி சட்டமன்ற தொகுதி

வாக்காளர் பட்டியல் - 2018

பாகம் எண் 21

தொடர்ச்சி...

பிரிவு: 1-உணிசேந்தம் (வ.கி) மற்றும் (ஊ) பேளகரை பசவனபுரம் வார்டு 2 , பின்கோடு : 635107

91	TN/14/075/0021624 வாக்காளர் பெயர்: வெங்கடேஷ் தந்தை பெயர்: மோடப்பா புதிய/பழைய வீட்டு எண்: 6-19 / NA வயது: 58 இனம்: ஆண்	92	TN/14/075/0021625 வாக்காளர் பெயர்: பாக்கியம்மா கணவர் பெயர்: வெங்கடேஷ் புதிய/பழைய வீட்டு எண்: 6-19 / NA வயது: 48 இனம்: பெண்	93	ISK1289842 வாக்காளர் பெயர்: பாலாஜி தந்தை பெயர்: வெங்கடப்பா புதிய/பழைய வீட்டு எண்: 6-19 / - வயது: 25 இனம்: ஆண்
94	TN/14/075/0021628 வாக்காளர் பெயர்: ருத்திரப்பா தந்தை பெயர்: சின்னப்பா புதிய/பழைய வீட்டு எண்: 6-20 / NA வயது: 58 இனம்: ஆண்	95	ISK0012369 வாக்காளர் பெயர்: வெங்கடம்மா கணவர் பெயர்: ருத்ரப்பா புதிய/பழைய வீட்டு எண்: 6-20 / NA வயது: 53 இனம்: பெண்	96	CMD0938910 வாக்காளர் பெயர்: வெங்கடேஷ் தந்தை பெயர்: ருத்திரப்பா புதிய/பழைய வீட்டு எண்: 6-20 / NA வயது: 51 இனம்: ஆண்
97	ISK0507699 வாக்காளர் பெயர்: வெங்கடேஷ் தந்தை பெயர்: வெங்கடப்பா புதிய/பழைய வீட்டு எண்: 6-20B / NA வயது: 43 இனம்: ஆண்	98	ISK0507707 வாக்காளர் பெயர்: சிவம்மா கணவர் பெயர்: வெங்கடேஷ் புதிய/பழைய வீட்டு எண்: 6-20B / NA வயது: 35 இனம்: பெண்	99	ISK1480607 வாக்காளர் பெயர்: ரமேஷ் தந்தை பெயர்: வெங்கடேஷ் புதிய/பழைய வீட்டு எண்: 6-20B / வயது: 19 இனம்: ஆண்
100	TN/14/075/0021627 வாக்காளர் பெயர்: கோபாலப்பா தந்தை பெயர்: கிரிஜப்பா புதிய/பழைய வீட்டு எண்: 6-21 / NA வயது: 56 இனம்: ஆண்	101	TN/14/075/0021358 வாக்காளர் பெயர்: லலிதம்மா கணவர் பெயர்: கோபாலப்பா புதிய/பழைய வீட்டு எண்: 6-21 / NA வயது: 53 இனம்: பெண்	102	ISK1087550 வாக்காளர் பெயர்: நாகம்மா கணவர் பெயர்: பௌள்ளண்ணா புதிய/பழைய வீட்டு எண்: 6-21 / - வயது: 38 இனம்: பெண்
103	ISK1289776 வாக்காளர் பெயர்: பசவலிங்கப்பா தந்தை பெயர்: யாளியப்பா புதிய/பழைய வீட்டு எண்: 6-21 / NA வயது: 33 இனம்: ஆண்	104	ISK0751115 வாக்காளர் பெயர்: வெங்கடேஷ் தந்தை பெயர்: கோபாலப்பா புதிய/பழைய வீட்டு எண்: 6-21 / NA வயது: 29 இனம்: ஆண்	105	ISK1185925 வாக்காளர் பெயர்: மஞ்சுநாத் தந்தை பெயர்: எலியப்பா புதிய/பழைய வீட்டு எண்: 6-21 / - வயது: 21 இனம்: ஆண்
106	ISK0813923 வாக்காளர் பெயர்: பசவலிங்கப்பா தந்தை பெயர்: யளயப்பா புதிய/பழைய வீட்டு எண்: 6-21A / - வயது: 31 இனம்: ஆண்	107	ISK1087410 வாக்காளர் பெயர்: சிவராஜ் தந்தை பெயர்: எலியப்பா புதிய/பழைய வீட்டு எண்: 6-21A / NA வயது: 23 இனம்: ஆண்	108	TN/14/075/0021154 வாக்காளர் பெயர்: அண்ணையப்பா தந்தை பெயர்: திம்மராயப்பா புதிய/பழைய வீட்டு எண்: 6-22 / NA வயது: 53 இனம்: ஆண்
109	TN/14/075/0021079 வாக்காளர் பெயர்: ரோஜம்மா கணவர் பெயர்: அண்ணையப்பா புதிய/பழைய வீட்டு எண்: 6-22 / NA வயது: 48 இனம்: பெண்	110	ISK1087352 வாக்காளர் பெயர்: ரவி தந்தை பெயர்: சிக்கமுளியப்பா புதிய/பழைய வீட்டு எண்: 6-22 / 6-22 வயது: 33 இனம்: ஆண்	111	ISK1289800 வாக்காளர் பெயர்: பிரகாஷ் தந்தை பெயர்: ஜயப்பா புதிய/பழைய வீட்டு எண்: 6-22 / - வயது: 22 இனம்: ஆண்
112	ISK0813956 வாக்காளர் பெயர்: மஞ்சுநாத் தந்தை பெயர்: நாகராஜ் புதிய/பழைய வீட்டு எண்: 6-22A / - வயது: 25 இனம்: ஆண்	113	TN/14/075/0021248 வாக்காளர் பெயர்: வெங்கடப்பா தந்தை பெயர்: முனிவெங்கடப்பா புதிய/பழைய வீட்டு எண்: 6-23 / NA வயது: 63 இனம்: ஆண்	114	ISK0979419 வாக்காளர் பெயர்: ரவி தந்தை பெயர்: கணேசப்பா புதிய/பழைய வீட்டு எண்: 6-23 / 6-23 வயது: 26 இனம்: ஆண்
115	ISK0111898 வாக்காளர் பெயர்: முனியம்மா கணவர் பெயர்: வெங்கடேசப்பா புதிய/பழைய வீட்டு எண்: 6-24 / NA வயது: 57 இனம்: பெண்	116	TN/14/075/0021078 வாக்காளர் பெயர்: ஜயம்மா கணவர் பெயர்: வெங்கடராமப்பா புதிய/பழைய வீட்டு எண்: 6-24 / NA வயது: 53 இனம்: பெண்	117	ISK0012484 வாக்காளர் பெயர்: முனிராஜ் தந்தை பெயர்: வெங்கடராமப்பா புதிய/பழைய வீட்டு எண்: 6-24 / NA வயது: 33 இனம்: ஆண்
118	ISK1230721 வாக்காளர் பெயர்: வெங்கடேசன் தந்தை பெயர்: முனியப்பா புதிய/பழைய வீட்டு எண்: 6-24 / - வயது: 26 இனம்: ஆண்	119	ISK1087378 வாக்காளர் பெயர்: மஞ்சுநாத் தந்தை பெயர்: வெங்கடேசப்பா புதிய/பழைய வீட்டு எண்: 6-24 / NA வயது: 24 இனம்: ஆண்	120	ISK1289834 வாக்காளர் பெயர்: முனிவெங்கடப்பா தாய் பெயர்: வெங்கடம்மா புதிய/பழைய வீட்டு எண்: 6-24 / - வயது: 23 இனம்: ஆண்

56-தனி சட்டமன்ற தொகுதி

வாக்காளர் பட்டியல் - 2018

பாகம் எண் 21

தொடர்ச்சி...

பிரிவு: 1-உணிசேந்தம் (வ.கி) மற்றும் (ஊ) பேளகரை பசவனபுரம் வார்டு 2 , பின்கோடு : 635107

121	ISK1230713 வாக்காளர் பெயர்: லோகேஷ் தந்தை பெயர்: வெங்கடப்பா புதிய/பழைய வீட்டு எண்: 6-24 / - வயது: 21 இனம்: ஆண்	122	TN/14/075/0021126 வாக்காளர் பெயர்: அங்கப்பா தந்தை பெயர்: சந்திப்பா புதிய/பழைய வீட்டு எண்: 6-26 / NA வயது: 63 இனம்: ஆண்	123	TN/14/075/0021093 வாக்காளர் பெயர்: வெங்கடம்மா கணவர் பெயர்: அங்கப்பா புதிய/பழைய வீட்டு எண்: 6-26 / NA வயது: 58 இனம்: பெண்
124	CMD2053478 வாக்காளர் பெயர்: லஷ்மம்மா கணவர் பெயர்: ஸ்ரீனிவாஸா புதிய/பழைய வீட்டு எண்: 6-26 / NA வயது: 38 இனம்: பெண்	125	ISK0813949 வாக்காளர் பெயர்: கோவிந்தராஜ் தந்தை பெயர்: வெங்கடேஷ் புதிய/பழைய வீட்டு எண்: 6-26 / - வயது: 28 இனம்: ஆண்	126	ISK0813931 வாக்காளர் பெயர்: சுபிரமணி தந்தை பெயர்: ராமண்ணா புதிய/பழைய வீட்டு எண்: 6-26 / - வயது: 24 இனம்: ஆண்
127	ISK0751016 வாக்காளர் பெயர்: வெங்கடலட்சுமி கணவர் பெயர்: நாகராஜ் புதிய/பழைய வீட்டு எண்: 6-26A / NA வயது: 24 இனம்: பெண்	128	TN/14/075/0021160 வாக்காளர் பெயர்: வெங்கடேசப்பா தந்தை பெயர்: ஈரப்பா புதிய/பழைய வீட்டு எண்: 6-27A / NA வயது: 41 இனம்: ஆண்	129	TN/14/075/0021161 வாக்காளர் பெயர்: வெங்கடராமப்பா தந்தை பெயர்: ஈரப்பா புதிய/பழைய வீட்டு எண்: 6-27A / NA வயது: 41 இனம்: ஆண்
130	CMD2832186 வாக்காளர் பெயர்: வெங்கடலஷ்மம்மா கணவர் பெயர்: வெங்கடேசப்பா புதிய/பழைய வீட்டு எண்: 6-27A / NA வயது: 39 இனம்: பெண்	131	CMD1232313 வாக்காளர் பெயர்: மாதேவா தந்தை பெயர்: ஈரப்பா புதிய/பழைய வீட்டு எண்: 6-27A / NA வயது: 36 இனம்: ஆண்	132	CMD1314343 வாக்காளர் பெயர்: முனிலஷ்மம்மா கணவர் பெயர்: மாதேவா புதிய/பழைய வீட்டு எண்: 6-27A / NA வயது: 34 இனம்: பெண்
133	TN/14/075/0021626 வாக்காளர் பெயர்: ராமண்ணா தந்தை பெயர்: கதிரப்பா புதிய/பழைய வீட்டு எண்: 6-28 / NA வயது: 88 இனம்: ஆண்	134	ISK0012500 வாக்காளர் பெயர்: ராஜலஷ்மியம்மா கணவர் பெயர்: ராமண்ணா புதிய/பழைய வீட்டு எண்: 6-28 / NA வயது: 70 இனம்: பெண்	135	CMD1232339 வாக்காளர் பெயர்: ஸ்ரீனிவாஸா தந்தை பெயர்: ராமண்ணா புதிய/பழைய வீட்டு எண்: 6-28 / NA வயது: 36 இனம்: ஆண்
136	ISK1087394 வாக்காளர் பெயர்: லோகேஷ் தந்தை பெயர்: வெங்கடப்பா புதிய/பழைய வீட்டு எண்: 6-28 / 6-28 வயது: 27 இனம்: ஆண்	137	ISK1087386 வாக்காளர் பெயர்: சேகர் தந்தை பெயர்: வெங்கடப்பா புதிய/பழைய வீட்டு எண்: 6-28 / NA வயது: 25 இனம்: ஆண்	138	ISK1230739 வாக்காளர் பெயர்: மஞ்சளா கணவர் பெயர்: லோகேஷ் புதிய/பழைய வீட்டு எண்: 6-28 / - வயது: 24 இனம்: பெண்
139	TN/14/075/0021153 வாக்காளர் பெயர்: ராமண்ணா தந்தை பெயர்: நாகப்பா புதிய/பழைய வீட்டு எண்: 6-29 / NA வயது: 83 இனம்: ஆண்	140	ISK0012468 வாக்காளர் பெயர்: சிவா தந்தை பெயர்: ராமண்ணா புதிய/பழைய வீட்டு எண்: 6-29 / NA வயது: 35 இனம்: ஆண்	141	CMD1313709 வாக்காளர் பெயர்: மஞ்சு தந்தை பெயர்: ராமண்ணா புதிய/பழைய வீட்டு எண்: 6-29 / NA வயது: 34 இனம்: ஆண்
142	ISK0750992 வாக்காளர் பெயர்: சில்பா கணவர் பெயர்: சிவா புதிய/பழைய வீட்டு எண்: 6-29 / NA வயது: 26 இனம்: பெண்	143	ISK0751198 வாக்காளர் பெயர்: மமதா கணவர் பெயர்: ஸ்ரீனிவாசா புதிய/பழைய வீட்டு எண்: 6-29 / NA வயது: 26 இனம்: பெண்	144	TN/14/075/0021611 வாக்காளர் பெயர்: வீரபத்திரப்பா தந்தை பெயர்: கூசப்பா புதிய/பழைய வீட்டு எண்: 6-30 / NA வயது: 73 இனம்: ஆண்
145	TN/14/075/0021189 வாக்காளர் பெயர்: சிக்கம்மா கணவர் பெயர்: வீரபத்திரப்பா புதிய/பழைய வீட்டு எண்: 6-30 / NA வயது: 65 இனம்: பெண்	146	ISK0012476 வாக்காளர் பெயர்: நஞ்சுண்டப்பா தந்தை பெயர்: வீரபத்திரப்பா புதிய/பழைய வீட்டு எண்: 6-30 / NA வயது: 34 இனம்: ஆண்	147	ISK1185909 வாக்காளர் பெயர்: கௌரம்மா கணவர் பெயர்: முனிராஜ் புதிய/பழைய வீட்டு எண்: 6-30 / - வயது: 29 இனம்: பெண்
148	ISK0507806 வாக்காளர் பெயர்: மஞ்சளா கணவர் பெயர்: நஞ்சுண்டப்பா புதிய/பழைய வீட்டு எண்: 6-30 / NA வயது: 27 இனம்: பெண்	149	TN/14/075/0021247 வாக்காளர் பெயர்: கிரிஜப்பா தந்தை பெயர்: ஏடிசெட்டி புதிய/பழைய வீட்டு எண்: 6-31 / NA வயது: 83 இனம்: ஆண்	150	ISK0012401 வாக்காளர் பெயர்: சிக்கம்மா கணவர் பெயர்: கிரிஜப்பா புதிய/பழைய வீட்டு எண்: 6-31 / NA வயது: 79 இனம்: பெண்

56-தனி சட்டமன்ற தொகுதி

வாக்காளர் பட்டியல் - 2018

பாகம் எண் 21

தொடர்ச்சி...

பிரிவு: 1-உணிசேந்தம் (வ.கி) மற்றும் (ஊ) பேளகரை பசவனபுரம் வார்டு 2 , பின்கோடு : 635107

151	ISK0661975 வாக்காளர் பெயர்: முனிராஜ் தந்தை பெயர்: கிரிஜப்பா புதிய/பழைய வீட்டு எண்: 6-31 / NA வயது: 40 இனம்: ஆண்	152	ISK0507814 வாக்காளர் பெயர்: முனியம்மா கணவர் பெயர்: முனிராஜ் புதிய/பழைய வீட்டு எண்: 6-31 / NA வயது: 38 இனம்: பெண்	153	CMD1231760 வாக்காளர் பெயர்: நாகராஜ் தந்தை பெயர்: கிரிஜப்பா புதிய/பழைய வீட்டு எண்: 6-31 / NA வயது: 36 இனம்: ஆண்
154	ISK0012492 வாக்காளர் பெயர்: லஷ்மி கணவர் பெயர்: நாகராஜ் புதிய/பழைய வீட்டு எண்: 6-31 / NA வயது: 32 இனம்: பெண்	155	ISK0012427 வாக்காளர் பெயர்: புட்டன்னா தந்தை பெயர்: நஞ்சுண்டப்பா புதிய/பழைய வீட்டு எண்: 6-32 / NA வயது: 60 இனம்: ஆண்	156	TN/14/075/0021388 வாக்காளர் பெயர்: பசவம்மா கணவர் பெயர்: புட்டன்னா புதிய/பழைய வீட்டு எண்: 6-32 / NA வயது: 53 இனம்: பெண்
157	CMD1314327 வாக்காளர் பெயர்: ஆனந்தா தந்தை பெயர்: புட்டன்னா புதிய/பழைய வீட்டு எண்: 6-32 / NA வயது: 34 இனம்: ஆண்	158	ISK0012419 வாக்காளர் பெயர்: நடராஜ் தந்தை பெயர்: புட்டன்னா புதிய/பழைய வீட்டு எண்: 6-32 / NA வயது: 32 இனம்: ஆண்	159	ISK0507772 வாக்காளர் பெயர்: நாகேஷ் தந்தை பெயர்: புட்டன்னா புதிய/பழைய வீட்டு எண்: 6-32 / NA வயது: 29 இனம்: ஆண்
160	ISK1326883 வாக்காளர் பெயர்: ரேணுகா கணவர் பெயர்: நடராஜ் புதிய/பழைய வீட்டு எண்: 6-32 / - வயது: 27 இனம்: பெண்	161	ISK0751248 வாக்காளர் பெயர்: கலாவதி கணவர் பெயர்: ஆனந்தா புதிய/பழைய வீட்டு எண்: 6-32 / NA வயது: 26 இனம்: பெண்	162	TN/14/075/0021191 வாக்காளர் பெயர்: சிக்கம்மா கணவர் பெயர்: கரியாலப்பா புதிய/பழைய வீட்டு எண்: 6-33 / NA வயது: 53 இனம்: பெண்
163	CMD1231745 வாக்காளர் பெயர்: முனிலஷ்மம்மா தந்தை பெயர்: கரியலப்பா புதிய/பழைய வீட்டு எண்: 6-33 / NA வயது: 39 இனம்: பெண்	164	ISK0507822 வாக்காளர் பெயர்: சரோஜா தந்தை பெயர்: கரியலப்பா புதிய/பழைய வீட்டு எண்: 6-33 / NA வயது: 27 இனம்: பெண்	165	CMD1313782 வாக்காளர் பெயர்: சங்கரப்பா தந்தை பெயர்: ஓசகோட்டப்பா புதிய/பழைய வீட்டு எண்: 6-34 / NA வயது: 48 இனம்: ஆண்
166	TN/14/075/0021352 வாக்காளர் பெயர்: நஞ்சம்மா கணவர் பெயர்: சங்கரப்பா புதிய/பழைய வீட்டு எண்: 6-34 / NA வயது: 43 இனம்: பெண்	167	ISK0507756 வாக்காளர் பெயர்: முனியப்பா தந்தை பெயர்: பைரப்பா புதிய/பழைய வீட்டு எண்: 6-35 / NA வயது: 65 இனம்: ஆண்	168	ISK0751081 வாக்காளர் பெயர்: பிரபா கணவர் பெயர்: சிக்கண்ணா புதிய/பழைய வீட்டு எண்: 6-35 / NA வயது: 28 இனம்: பெண்
169	ISK0751024 வாக்காளர் பெயர்: கோவிந்தப்பா தந்தை பெயர்: ஈரப்பா புதிய/பழைய வீட்டு எண்: 6-36 / NA வயது: 34 இனம்: ஆண்	170	ISK0751032 வாக்காளர் பெயர்: மஞ்சளா கணவர் பெயர்: கோவிந்தப்பா புதிய/பழைய வீட்டு எண்: 6-36 / NA வயது: 27 இனம்: பெண்	171	ISK0751008 வாக்காளர் பெயர்: சாந்தம்மா கணவர் பெயர்: வெங்கடேசப்பா புதிய/பழைய வீட்டு எண்: 6-36A / NA வயது: 39 இனம்: பெண்
172	ISK0507731 வாக்காளர் பெயர்: சங்கரப்பா தந்தை பெயர்: முனியப்பா புதிய/பழைய வீட்டு எண்: 6-38 / NA வயது: 36 இனம்: ஆண்	173	ISK0507749 வாக்காளர் பெயர்: ரங்கம்மா கணவர் பெயர்: சங்கரப்பா புதிய/பழைய வீட்டு எண்: 6-38 / NA வயது: 31 இனம்: பெண்	174	ISK1289792 வாக்காளர் பெயர்: மாதா தந்தை பெயர்: முனியப்பா புதிய/பழைய வீட்டு எண்: 6-38 / NA வயது: 28 இனம்: ஆண்
175	ISK0661967 வாக்காளர் பெயர்: சித்தப்பா தந்தை பெயர்: முனியப்பா புதிய/பழைய வீட்டு எண்: 6-38 / NA வயது: 26 இனம்: ஆண்	176	ISK1185966 வாக்காளர் பெயர்: பார்வதி கணவர் பெயர்: சித்தப்பா புதிய/பழைய வீட்டு எண்: 6-38 / NA வயது: 23 இனம்: பெண்	177	ISK1480615 வாக்காளர் பெயர்: மாதேஷ் தந்தை பெயர்: முனியப்பா புதிய/பழைய வீட்டு எண்: 6-38 / - வயது: 20 இனம்: ஆண்
178	ISK0012450 வாக்காளர் பெயர்: வீரபத்திரன் தந்தை பெயர்: மல்லேசப்பா புதிய/பழைய வீட்டு எண்: 6-39 / NA வயது: 47 இனம்: ஆண்	179	ISK0012393 வாக்காளர் பெயர்: ராஜம்மா கணவர் பெயர்: வீரபத்திரன் புதிய/பழைய வீட்டு எண்: 6-39 / NA வயது: 43 இனம்: பெண்	180	ISK1185958 வாக்காளர் பெயர்: மல்லேசா தந்தை பெயர்: வீரபத்திரன் புதிய/பழைய வீட்டு எண்: 6-39 / NA வயது: 23 இனம்: ஆண்

56-தளி சட்டமன்ற தொகுதி

பாகம் எண் 21

வாக்காளர் பட்டியல் - 2018

பிரிவு: 1-உணிசேந்தம் (வ.கி) மற்றும் (ஊ) பேளகரை பசவனபுரம் வார்டு 2 , பின்கோடு : 635107

181	ISK1186006 வாக்காளர் பெயர்: மத்தூரி கணவர் பெயர்: மல்லேசா புதிய/பழைய வீட்டு எண்: 6-39 / NA வயது: 21 இனம்: பெண்	182	ISK0507715 வாக்காளர் பெயர்: சிவப்பா தந்தை பெயர்: முனியப்பா புதிய/பழைய வீட்டு எண்: 6-40 / NA வயது: 45 இனம்: ஆண்	183	ISK0507723 வாக்காளர் பெயர்: சின்னமாதம்மா கணவர் பெயர்: சிவப்பா புதிய/பழைய வீட்டு எண்: 6-40 / NA வயது: 41 இனம்: பெண்
184	ISK0979427 வாக்காளர் பெயர்: மஞ்சநாத் தந்தை பெயர்: குன்னிரப்பா புதிய/பழைய வீட்டு எண்: 6-61 / 6-21 வயது: 24 இனம்: ஆண்	185	ISK1289859 வாக்காளர் பெயர்: ரூபா கணவர் பெயர்: ரவி புதிய/பழைய வீட்டு எண்: 12 / - வயது: 27 இனம்: பெண்	186	ISK0751073 வாக்காளர் பெயர்: ஹேமாவதி கணவர் பெயர்: முனிராஜ் புதிய/பழைய வீட்டு எண்: 19-2 / NA வயது: 24 இனம்: பெண்
187	ISK1289784 வாக்காளர் பெயர்: அம்பிகா கணவர் பெயர்: பசவலிங்கப்பா புதிய/பழைய வீட்டு எண்: 21A / NA வயது: 28 இனம்: பெண்	188	ISK1426881 வாக்காளர் பெயர்: மல்லம்மா தாய் பெயர்: சிக்கம்மா புதிய/பழைய வீட்டு எண்: 22 / NA வயது: 44 இனம்: பெண்	189	ISK0750984 வாக்காளர் பெயர்: முனிலட்சுமி கணவர் பெயர்: மாதேவப்பா புதிய/பழைய வீட்டு எண்: 23A / NA வயது: 36 இனம்: பெண்
190	ISK0979583 வாக்காளர் பெயர்: தொட்டம்மா தாய் பெயர்: சிக்கம்மா புதிய/பழைய வீட்டு எண்: 999 / NA வயது: 27 இனம்: பெண்				

இடம் : ஓதூர்

டாக்டர்.ஜெ.யு.சந்திரகலா,இ.ஆ.ப.,

நாள் : 03/10/2017

வாக்காளர் பதிவு அலுவலர் மற்றும் சார் ஆட்சியர், ஓதூர்

துணைப்பட்டியல் விபரம்

துணைப்பட்டியல் எண் : 1

திருத்தத்தின் வகை : சிறப்பு சுருக்கமுறைத் திருத்தம் - 2018

தகுதி ஏற்படுத்தும் நாள் : 01/01/2018

அடிப்படைப்பட்டியல் : 03-10-2017 - இல் வெளியிடப்பட்ட ஒருங்கிணைக்கப்பட்ட அடிப்படைப் பட்டியல்

துணைப்பட்டியல் தயாரிப்பு மற்றும் வருடம் : சிறப்பு சுருக்கமுறைத் திருத்தம் - 2018

துணைப்பட்டியல் வகை : சேர்த்தல், நீக்கல் மற்றும் திருத்தப் பட்டியல்

பட்டியல் வெளியிடப்பட்ட நாள் : 10/01/2018

உள்ளடக்கம் - I : சேர்த்தல் பட்டியல்

பிரிவு: 1-உணிசேந்தம் (வ.கி) மற்றும் (ஊ) பேளகரை பசவனபுரம் வார்டு 2 , பின்கோடு : 635107

191 ISK1502459 வாக்காளர் பெயர்: பிரியங்கா கணவர் பெயர்: நாகேஷா புதிய/பழைய வீட்டு எண் : 6/4 வயது: 18 இனம்: பெண்	192 ISK1502467 வாக்காளர் பெயர்: முனிராஜா தந்தை பெயர்: அண்ணியப்பா புதிய/பழைய வீட்டு எண் : 6/22A வயது: 27 இனம்: ஆண்	193 ISK1502475 வாக்காளர் பெயர்: சத்யா கணவர் பெயர்: நாகேஷ் புதிய/பழைய வீட்டு எண் : 6/32 வயது: 23 இனம்: பெண்
---	---	--

சேர்த்தல் எண்ணிக்கை	ஆண்	பெண்	மொத்தம்
	1	2	3

உள்ளடக்கம் : II - நீக்கல் பட்டியல்

பிரிவு: 1-உணிசேந்தம் (வ.கி) மற்றும் (ஊ) பேளகரை பசவனபுரம் வார்டு 2 , பின்கோடு : 635107

S 91 TN/14/075/0021624 வாக்காளர் பெயர்: வெங்கடேஷ் தந்தை பெயர்: மோடப்பா புதிய/பழைய வீட்டு எண் : 6-19 வயது: 58 இனம்: ஆண்
--

நீக்கல் எண்ணிக்கை	ஆண்	பெண்	மொத்தம்
	1	0	1

உள்ளடக்கம் : III - திருத்தப் பட்டியல் திருத்தம் இல்லை

வாக்காளர்களின் தொகுப்பு								
சட்டமன்ற தொகுதி எண், பெயர் மற்றும் ஒதுக்கீட்டுத்தகுதி நிலை :				56 தனி பொது		பாகம் எண் 21		
A) வாக்காளர்களின் எண்ணிக்கை								
	பட்டியல் வகை	பட்டியல் விவரம்	வாக்காளர்களின் எண்ணிக்கை					
			ஆண்	பெண்	இதரர்	மொத்தம்		
I	அடிப்படைப் பட்டியல்	அடிப்படைப் பட்டியல்	03-10-2017 - இல் வெளியிடப்பட்ட ஒருங்கிணைக்கப்பட்ட அடிப்படைப் பட்டியல்		105	85	0	190
II	சேர்த்தல் பட்டியல்	துணைப்பட்டியல்- 1	சிறப்பு சுருக்கமுறைத் திருத்தம் - 2018		1	2	0	3
		Sub-Total		1	2	0	3	
III	நீக்கல் பட்டியல்	துணைப்பட்டியல்- 1	சிறப்பு சுருக்கமுறைத் திருத்தம் - 2018		1	0	0	1
		Sub-Total		1	0	0	1	
2018 - சிறப்பு சுருக்கமுறைத் திருத்தத்திற்கு பின்னர் பட்டியலில் உள்ள நிகர வாக்காளர்கள் (I+ II - III)				105	87	0	192	
B) திருத்தங்களின் எண்ணிக்கை :								
	பட்டியல் வகை	பட்டியல் விவரம்	திருத்தங்களின் எண்ணிக்கை					
		சிறப்பு சுருக்கமுறைத் திருத்தம் - 2018						
		Sub-Total						

இடம் : ஓதூர்

நாள் : 10/01/2018

டாக்டர்.ஜெ.யு.சந்திரகலா,இ.ஆ.ப.,

வாக்காளர் பதிவு அலுவலர் மற்றும் சார் ஆட்சியர்,ஓதூர்