

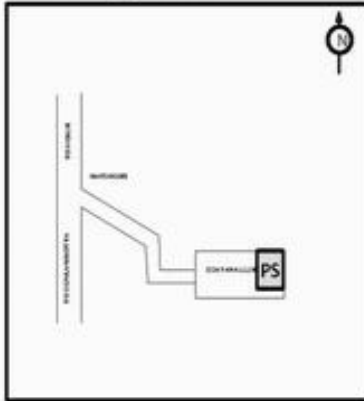
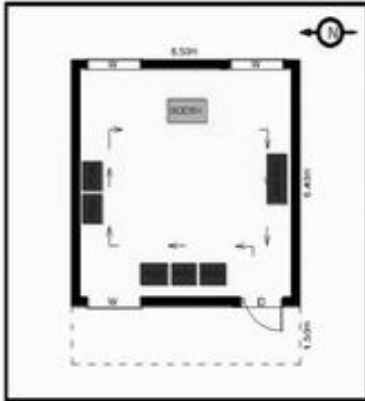
**வாக்காளர் பட்டியல் - 2017**  
**மாநிலம் - தமிழ்நாடு**

சட்டமன்றத் தொகுதி எண், பெயர் மற்றும் ஒதுக்கீட்டுத்தகுதி நிலை :	55	ஓதூர்		பாகம் எண்: 330														
சட்டமன்றத் தொகுதி அடங்கியுள்ள நாடாளுமன்றத் தொகுதியின் எண், பெயர் ஒதுக்கீட்டுத்தகுதி நிலை :		9	கிருஷ்ணகிரி	பொது														
<b>1. திருத்தத்தின் விவரங்கள்</b>																		
திருத்தப்படும் ஆண்டு : 2017 தகுதியேற்படுத்தும் நாள் : 01/01/2017 திருத்தத்தின் வகை : சிறப்பு சுருக்கமுறைத் திருத்தம் (2007 ஆம் ஆண்டு தொகுதி எல்லை மறுவரையறைப்படி) வரைவுப் பட்டியல் வெளியிடப்பட்ட நாள் : 01/09/2016	பட்டியல் வகை : 29-02-2016 அன்றைய தேதிப்படி தயாரிக்கப்பட்ட ஒருங்கிணைக்கப்பட்ட அடிப்படைப் பட்டியலும் அதனையடுத்த துணைப்பட்டியல்கள் 1 மற்றும் 2ம் ஒருங்கிணைக்கப்பட்ட பட்டியல்																	
<b>2. பாகத்தின் விவரங்கள் மற்றும் வாக்குச்சாவடிக்கான பரப்பளவு</b>																		
பாகத்தின் கீழ்வரும் பிரிவின் எண் மற்றும் பெயர்																		
1. நாகொண்டப்பள்ளி (வ.கி) மற்றும் (ஊ) எடையநல்லூர் பகுதி வார்டு 2 99. அயல்நாடு வாழ் வாக்காளர்கள் -																		
<table style="width: 100%; border: none;"> <tr> <td style="width: 60%;">முக்கிய கிராமம்</td> <td style="width: 40%;">: நாகொண்டப்பள்ளி</td> </tr> <tr> <td>கி.நி.அ.மண்டலம்</td> <td>: நாகொண்டப்பள்ளி</td> </tr> <tr> <td>பிர்கா</td> <td>: மத்திகிரி</td> </tr> <tr> <td>காவல் நிலையம்</td> <td>: மத்திகிரி</td> </tr> <tr> <td>வட்டம்</td> <td>: ஓதூர்</td> </tr> <tr> <td>மாவட்டம்</td> <td>: கிருஷ்ணகிரி</td> </tr> <tr> <td>அஞ்சலகக்குறியீட்டெண்</td> <td>: 635110</td> </tr> </table>					முக்கிய கிராமம்	: நாகொண்டப்பள்ளி	கி.நி.அ.மண்டலம்	: நாகொண்டப்பள்ளி	பிர்கா	: மத்திகிரி	காவல் நிலையம்	: மத்திகிரி	வட்டம்	: ஓதூர்	மாவட்டம்	: கிருஷ்ணகிரி	அஞ்சலகக்குறியீட்டெண்	: 635110
முக்கிய கிராமம்	: நாகொண்டப்பள்ளி																	
கி.நி.அ.மண்டலம்	: நாகொண்டப்பள்ளி																	
பிர்கா	: மத்திகிரி																	
காவல் நிலையம்	: மத்திகிரி																	
வட்டம்	: ஓதூர்																	
மாவட்டம்	: கிருஷ்ணகிரி																	
அஞ்சலகக்குறியீட்டெண்	: 635110																	
<b>3. வாக்குச் சாவடியின் விவரங்கள்</b>																		
வாக்குச்சாவடியின் எண் மற்றும் பெயர் :	330 - ஊராட்சி ஒன்றிய துவக்கப்பள்ளி இடையநல்லூர்-635110	வாக்குச்சாவடியின் வகைப்பாடு (ஆண் / பெண் / பொது)	<b>பொது</b>															
வாக்குச்சாவடியின் முகவரி :	மேற்கு பார்த்த தெற்கு பகுதி மங்களூர் ஓடு கட்டிடம்	துணை வாக்குச்சாவடிகளின் எண்ணிக்கை	<b>0</b>															
<b>4. வாக்காளர்களின் எண்ணிக்கை</b>																		
தொடங்கும் வரிசை எண்	முடியும் வரிசை எண்	வாக்காளர்களின் எண்ணிக்கை																
		ஆண்	பெண்	இதரர்	மொத்தம்													
1	643	329	314	0	643													

KRISHNAGIRI DISTRICT - கிருஷ்ணகிரி மாவட்டம்  
 055 - HOSUR ASSEMBLY CONSTITUENCY - 055 - ஹசூர் சட்டமன்ற தொகுதி  
 330 - Panchayat Union Primary School, Edayanallur, 635110  
 330- ஹசூர் சட்டமன்ற தொகுதியில் உள்ள பந்தலூர் - 635110



COURTESY : GOOGLE



MINIMUM BASIC FACILITY (Where ?)	WATER	RAMP	PLAC POINT	TOILET	HEALTH CARE	1) Landmarks 2) Road Number 3) Traffic flow	<b>PS</b> POLLING STATION
	✓	✓	✓	✓	X		

55-ஓசூர் சட்டமன்ற தொகுதி

வாக்காளர் பட்டியல் - 2017

பாகம் எண் 330

தொடர்ச்சி...

பிரிவு: 1-நாகொண்டப்பள்ளி (வ.கி) மற்றும் (ஊ) எடையநல்லூர் பகுதி வார்டு 2 , பின்கோடு : 635110

1	ZBC1852664 வாக்காளர் பெயர்: முனிரத்தனா கணவர் பெயர்: தியாகராஜ் புதிய/பழைய வீட்டு எண்: 1/- வயது: 20 இனம்: பெண்	2	TN/14/074/0246639 வாக்காளர் பெயர்: சூடம்மா கணவர் பெயர்: முனியப்பா புதிய/பழைய வீட்டு எண்: 2-39/- வயது: 54 இனம்: பெண்	3	ZBC2233989 வாக்காளர் பெயர்: மாலா தந்தை பெயர்: முனிராஜ் புதிய/பழைய வீட்டு எண்: 2-46/- வயது: 22 இனம்: பெண்
4	ZBC2233997 வாக்காளர் பெயர்: சிக்கமாரம்மா கணவர் பெயர்: முனிராமையா புதிய/பழைய வீட்டு எண்: 2-46/- வயது: 70 இனம்: பெண்	5	ZBC2233955 வாக்காளர் பெயர்: முனிராஜ் தந்தை பெயர்: முனிராமையா புதிய/பழைய வீட்டு எண்: 2-49/- வயது: 49 இனம்: ஆண்	6	ZBC2233963 வாக்காளர் பெயர்: நாகம்மா கணவர் பெயர்: முனிராஜ் புதிய/பழைய வீட்டு எண்: 2-49/- வயது: 40 இனம்: பெண்
7	ZBC2233971 வாக்காளர் பெயர்: சந்திரசேகர் தந்தை பெயர்: முனிராஜ் புதிய/பழைய வீட்டு எண்: 2-49/- வயது: 25 இனம்: ஆண்	8	ZBC1852631 வாக்காளர் பெயர்: அரவிந் குமார் தந்தை பெயர்: உதயகுமார் புதிய/பழைய வீட்டு எண்: 2-69A/- வயது: 20 இனம்: ஆண்	9	ZBC1852649 வாக்காளர் பெயர்: ஆதிலட்சுமி கணவர் பெயர்: சுப்பிரமணி புதிய/பழைய வீட்டு எண்: 2-325/48 வயது: 23 இனம்: பெண்
10	ZBC1175231 வாக்காளர் பெயர்: பவானி கணவர் பெயர்: ஆனந்தன் புதிய/பழைய வீட்டு எண்: 2-353/ வயது: 50 இனம்: பெண்	11	ZBC2233906 வாக்காளர் பெயர்: யாமினி தந்தை பெயர்: லஷ்மிநாராயணா புதிய/பழைய வீட்டு எண்: 3-225/- வயது: 19 இனம்: பெண்	12	ZBC1852680 வாக்காளர் பெயர்: கிருஷ்ணமூர்த்தி தந்தை பெயர்: கெஞ்சப்பா புதிய/பழைய வீட்டு எண்: 3-290/89 வயது: 20 இனம்: ஆண்
13	ZBC1852623 வாக்காளர் பெயர்: கீதா கணவர் பெயர்: கிருஷ்ணப்பா புதிய/பழைய வீட்டு எண்: 3-321/57 வயது: 24 இனம்: பெண்	14	TN/14/074/0246826 வாக்காளர் பெயர்: ஜெயம்மா கணவர் பெயர்: முனியப்பா புதிய/பழைய வீட்டு எண்: 3-377/159A வயது: 60 இனம்: பெண்	15	ZBC0852426 வாக்காளர் பெயர்: விஷ்வநாதன் தந்தை பெயர்: அஸ்வத்தநாராயணன் புதிய/பழைய வீட்டு எண்: 4-92/- வயது: 27 இனம்: ஆண்
16	ZBC1175207 வாக்காளர் பெயர்: உமேஷ் தந்தை பெயர்: முனிராஜ் புதிய/பழைய வீட்டு எண்: 4-99/ வயது: 23 இனம்: ஆண்	17	TN/14/074/0247019 வாக்காளர் பெயர்: சுகுணம்மா கணவர் பெயர்: முனிராஜ் புதிய/பழைய வீட்டு எண்: 4-198/- வயது: 47 இனம்: பெண்	18	ZBC2065274 வாக்காளர் பெயர்: ஜோதி தந்தை பெயர்: லட்சுமிநாராயணன் புதிய/பழைய வீட்டு எண்: 18/- வயது: 21 இனம்: பெண்
19	ZBC2066579 வாக்காளர் பெயர்: வேதாழ் தந்தை பெயர்: ராமகிருஷ்ணன் புதிய/பழைய வீட்டு எண்: 25/2-37 வயது: 20 இனம்: பெண்	20	ZBC1552769 வாக்காளர் பெயர்: உஷா கணவர் பெயர்: ஜெகதீஷ் புதிய/பழைய வீட்டு எண்: 27-3/3-29 வயது: 29 இனம்: பெண்	21	FMS3093069 வாக்காளர் பெயர்: மஞ்சைய்யா தந்தை பெயர்: லக்ஷ்மய்யா புதிய/பழைய வீட்டு எண்: 29/2-42 வயது: 28 இனம்: ஆண்
22	ZBC1852771 வாக்காளர் பெயர்: மேனகா தேவி தந்தை பெயர்: ராமமூர்த்தி புதிய/பழைய வீட்டு எண்: 40/45 வயது: 24 இனம்: பெண்	23	ZBC1852656 வாக்காளர் பெயர்: திருமூர்த்தி தந்தை பெயர்: ராமமூர்த்தி புதிய/பழைய வீட்டு எண்: 40/45 வயது: 21 இனம்: ஆண்	24	ZBC1852821 வாக்காளர் பெயர்: சவிதா கணவர் பெயர்: நாகராஜ் புதிய/பழைய வீட்டு எண்: 67/2-66 வயது: 31 இனம்: பெண்
25	FMS1441930 வாக்காளர் பெயர்: சந்திரகலா கணவர் பெயர்: முனிராஜ் புதிய/பழைய வீட்டு எண்: 70-1/NA வயது: 41 இனம்: பெண்	26	ZBC1852698 வாக்காளர் பெயர்: பிரியா கணவர் பெயர்: சங்கர் புதிய/பழைய வீட்டு எண்: 71/2-65 வயது: 21 இனம்: பெண்	27	ZBC1852854 வாக்காளர் பெயர்: பாக்யராஜ் தந்தை பெயர்: ராஜேந்திரன் புதிய/பழைய வீட்டு எண்: 73-23/ வயது: 26 இனம்: ஆண்
28	FMS3093390 வாக்காளர் பெயர்: இசாக் தந்தை பெயர்: குலாப்சல்மாசெக் புதிய/பழைய வீட்டு எண்: 77/na வயது: 47 இனம்: ஆண்	29	ZBC1852607 வாக்காளர் பெயர்: கௌதமி தந்தை பெயர்: மரியப்பா புதிய/பழைய வீட்டு எண்: 91/2-57A வயது: 21 இனம்: பெண்	30	ZBC1852706 வாக்காளர் பெயர்: நவீன்குமார் தந்தை பெயர்: சிக்க முனியப்பா புதிய/பழைய வீட்டு எண்: 93/- வயது: 20 இனம்: ஆண்

பிரிவு: 1-நாகொண்டப்பள்ளி (வ.கி) மற்றும் (ஊ) எடையநல்லூர் பகுதி வார்டு 2 , பின்கோடு : 635110

31	ZBC1852748 வாக்காளர் பெயர்: நாராயணப்பா தந்தை பெயர்: தொட்டயா புதிய/பழைய வீட்டு எண்: 108 / - வயது: 47 இனம்: ஆண்	32	ZBC1940089 வாக்காளர் பெயர்: ஜோன்எபிநேசர் தந்தை பெயர்: ஜேசுப்பாதம் புதிய/பழைய வீட்டு எண்: 108 / - வயது: 30 இனம்: ஆண்	33	TN/14/074/0247005 வாக்காளர் பெயர்: ஜெயலக்ஷ்மம்மா தந்தை பெயர்: ராஜாராம் புதிய/பழைய வீட்டு எண்: 109-2 / - வயது: 48 இனம்: பெண்
34	ZBC2066686 வாக்காளர் பெயர்: உஷா தந்தை பெயர்: நாராயணப்பா புதிய/பழைய வீட்டு எண்: 117 / - வயது: 28 இனம்: பெண்	35	ZBC1852730 வாக்காளர் பெயர்: திவ்யா தந்தை பெயர்: நாராயணன் புதிய/பழைய வீட்டு எண்: 124-A / - வயது: 21 இனம்: பெண்	36	ZBC2217420 வாக்காளர் பெயர்: பவ்யா தந்தை பெயர்: நாராயணன் புதிய/பழைய வீட்டு எண்: 124A / 124A வயது: 19 இனம்: பெண்
37	ZBC2066611 வாக்காளர் பெயர்: அம்பிகா தந்தை பெயர்: ஆனந்தப்பா புதிய/பழைய வீட்டு எண்: 136-1 / - வயது: 20 இனம்: பெண்	38	ZBC1852805 வாக்காளர் பெயர்: யசோதா தந்தை பெயர்: கிருஷ்ணப்பா புதிய/பழைய வீட்டு எண்: 148 / - வயது: 20 இனம்: பெண்	39	ZBC1852813 வாக்காளர் பெயர்: வரலட்சுமி தாய் பெயர்: ரத்னம்மா புதிய/பழைய வீட்டு எண்: 151 / 2-141 வயது: 20 இனம்: பெண்
40	ZBC2066710 வாக்காளர் பெயர்: சோம சேகர் தந்தை பெயர்: தனுஞ்செய்யாச்சாரி புதிய/பழைய வீட்டு எண்: 157-5 / - வயது: 20 இனம்: ஆண்	41	ZBC1552728 வாக்காளர் பெயர்: மஞ்சுநாத் தந்தை பெயர்: ராஜாராம் புதிய/பழைய வீட்டு எண்: 163-2 / - வயது: 21 இனம்: ஆண்	42	ZBC1940105 வாக்காளர் பெயர்: ஸ்ரீதர் தந்தை பெயர்: முனிநஞ்சப்பா புதிய/பழைய வீட்டு எண்: 164 / 2-109 வயது: 22 இனம்: ஆண்
43	ZBC1552637 வாக்காளர் பெயர்: பிரசாந்த் குமார் தந்தை பெயர்: நாகராஜ் புதிய/பழைய வீட்டு எண்: 165-4 / 105 வயது: 21 இனம்: ஆண்	44	ZBC1852722 வாக்காளர் பெயர்: சங்கீதா தந்தை பெயர்: சிக்கண்ணா புதிய/பழைய வீட்டு எண்: 174 / - வயது: 23 இனம்: பெண்	45	ZBC1552710 வாக்காளர் பெயர்: மரியப்பா தந்தை பெயர்: ராமய்யா புதிய/பழைய வீட்டு எண்: 181 / 214 வயது: 43 இனம்: ஆண்
46	TN/14/074/0247024 வாக்காளர் பெயர்: சாமய்யா தந்தை பெயர்: நஞ்சுண்டப்பா புதிய/பழைய வீட்டு எண்: 182 / 2-117 வயது: 77 இனம்: ஆண்	47	TN/14/074/0246497 வாக்காளர் பெயர்: பாலப்பா தந்தை பெயர்: செல்வப்பசெட்டி புதிய/பழைய வீட்டு எண்: 191 / 130 வயது: 67 இனம்: ஆண்	48	TN/14/074/0246948 வாக்காளர் பெயர்: நஞ்சுண்டப்பா தந்தை பெயர்: பாலப்பா புதிய/பழைய வீட்டு எண்: 191 / 13D வயது: 60 இனம்: பெண்
49	FMS3094141 வாக்காளர் பெயர்: வெங்கடேஷ் தந்தை பெயர்: பாலப்பா புதிய/பழைய வீட்டு எண்: 191 / 13D வயது: 37 இனம்: ஆண்	50	FMS3093515 வாக்காளர் பெயர்: ஸ்ரீலேகா கணவர் பெயர்: வெங்கடேஷ் புதிய/பழைய வீட்டு எண்: 191 / 13D வயது: 30 இனம்: பெண்	51	ZBC0281857 வாக்காளர் பெயர்: ரமேஷ் தந்தை பெயர்: பெல்லப்பா புதிய/பழைய வீட்டு எண்: 191-A / NA வயது: 42 இனம்: ஆண்
52	ZBC0281931 வாக்காளர் பெயர்: ராமகிருஷ்ணன் தந்தை பெயர்: பெல்லப்பா புதிய/பழைய வீட்டு எண்: 191-A / NA வயது: 40 இனம்: ஆண்	53	ZBC1940139 வாக்காளர் பெயர்: பத்மாவதி கணவர் பெயர்: ரமேஷ் புதிய/பழைய வீட்டு எண்: 191-A / வயது: 22 இனம்: பெண்	54	TN/14/074/0247109 வாக்காளர் பெயர்: கமலாம்மா கணவர் பெயர்: செலாவப்பா புதிய/பழைய வீட்டு எண்: 192 / 187 வயது: 72 இனம்: பெண்
55	TN/14/074/0246763 வாக்காளர் பெயர்: அமரநாராயணன் தந்தை பெயர்: செல்வப்பா புதிய/பழைய வீட்டு எண்: 192 / 187 வயது: 54 இனம்: ஆண்	56	TN/14/074/0246929 வாக்காளர் பெயர்: அம்மையம்மா கணவர் பெயர்: அமர் புதிய/பழைய வீட்டு எண்: 192 / 187 வயது: 49 இனம்: பெண்	57	TN/14/074/0247018 வாக்காளர் பெயர்: மாரியப்பா தந்தை பெயர்: சிக்ககிருஷ்ணப்பா புதிய/பழைய வீட்டு எண்: 194 / 191 வயது: 50 இனம்: ஆண்
58	TN/14/074/0247073 வாக்காளர் பெயர்: மஞ்சுளா கணவர் பெயர்: மாரியப்பா புதிய/பழைய வீட்டு எண்: 194 / 191 வயது: 42 இனம்: பெண்	59	FMS5677588 வாக்காளர் பெயர்: ராமசாமி தந்தை பெயர்: பெல்லப்பா புதிய/பழைய வீட்டு எண்: 195 / 191 வயது: 42 இனம்: ஆண்	60	FMS3095338 வாக்காளர் பெயர்: பெல்லப்பா தந்தை பெயர்: முனியப்பா புதிய/பழைய வீட்டு எண்: 196 / 191A வயது: 42 இனம்: ஆண்

பிரிவு: 1-நாகொண்டப்பள்ளி (வ.கி) மற்றும் (ஊ) எடையநல்லூர் பகுதி வார்டு 2 , பின்கோடு : 635110

61	FMS3094653 வாக்காளர் பெயர்: ரத்தினம்மா தந்தை பெயர்: பெல்லப்பா புதிய/பழைய வீட்டு எண்: 196 / 191 வயது: 42 இனம்: பெண்	62	TN/14/074/0247020 வாக்காளர் பெயர்: நாராயணப்பா தந்தை பெயர்: வெங்கட்டப்பா புதிய/பழைய வீட்டு எண்: 197 / 191 வயது: 52 இனம்: ஆண்	63	TN/14/074/0246900 வாக்காளர் பெயர்: பில்லம்மா தந்தை பெயர்: நாராயணப்பா புதிய/பழைய வீட்டு எண்: 197 / 191B வயது: 47 இனம்: பெண்
64	TN/14/074/0247058 வாக்காளர் பெயர்: சம்பத் தந்தை பெயர்: மாணிக்கம் புதிய/பழைய வீட்டு எண்: 199 / 220 வயது: 55 இனம்: ஆண்	65	TN/14/074/0247063 வாக்காளர் பெயர்: பாக்யலட்சுமி கணவர் பெயர்: சம்பத் புதிய/பழைய வீட்டு எண்: 199 / 220 வயது: 42 இனம்: பெண்	66	TN/14/074/0247022 வாக்காளர் பெயர்: நாராயணன் தந்தை பெயர்: கிருஷ்ணப்பா புதிய/பழைய வீட்டு எண்: 201 / 221 வயது: 47 இனம்: ஆண்
67	TN/14/074/0246814 வாக்காளர் பெயர்: ராஜப்பா தந்தை பெயர்: எல்லப்பா புதிய/பழைய வீட்டு எண்: 202 / 222 வயது: 48 இனம்: ஆண்	68	TN/14/074/0246878 வாக்காளர் பெயர்: பத்மாவதி தந்தை பெயர்: ராஜப்பா புதிய/பழைய வீட்டு எண்: 202 / 222 வயது: 42 இனம்: பெண்	69	ZBC1852615 வாக்காளர் பெயர்: சந்திரசேகர் தந்தை பெயர்: ராஜப்பா புதிய/பழைய வீட்டு எண்: 202-222/ வயது: 20 இனம்: ஆண்
70	ZBC0852533 வாக்காளர் பெயர்: லக்ஷ்மி கணவர் பெயர்: சானந்தகுமார் புதிய/பழைய வீட்டு எண்: 203 / - வயது: 29 இனம்: பெண்	71	TN/14/074/0247028 வாக்காளர் பெயர்: கோபாலப்பா தந்தை பெயர்: கிருஷ்ணப்பா புதிய/பழைய வீட்டு எண்: 204 / 224 வயது: 62 இனம்: ஆண்	72	FMS3094919 வாக்காளர் பெயர்: ராஜப்பா தந்தை பெயர்: கோபாலப்பா புதிய/பழைய வீட்டு எண்: 204 / 224 வயது: 37 இனம்: ஆண்
73	FMS5677604 வாக்காளர் பெயர்: சத்திஷ் தந்தை பெயர்: கோபாலப்பா புதிய/பழைய வீட்டு எண்: 204 / 224 வயது: 33 இனம்: ஆண்	74	FMS5677596 வாக்காளர் பெயர்: மஞ்சு கணவர் பெயர்: ராஜப்பா புதிய/பழைய வீட்டு எண்: 204 / 224 வயது: 31 இனம்: பெண்	75	TN/14/074/0246916 வாக்காளர் பெயர்: சிக்கனா தந்தை பெயர்: தொட்டன்னா புதிய/பழைய வீட்டு எண்: 208 / 174 வயது: 47 இனம்: ஆண்
76	TN/14/074/0247046 வாக்காளர் பெயர்: மாதம்மா தந்தை பெயர்: சிக்கனா புதிய/பழைய வீட்டு எண்: 209 / 174 வயது: 42 இனம்: பெண்	77	FMS3094067 வாக்காளர் பெயர்: சின்னையா தந்தை பெயர்: தொட்டன்னா புதிய/பழைய வீட்டு எண்: 209 / 174 வயது: 34 இனம்: ஆண்	78	FMS3093770 வாக்காளர் பெயர்: ரேணுகம்மா கணவர் பெயர்: சின்னையா புதிய/பழைய வீட்டு எண்: 209 / 174 வயது: 32 இனம்: பெண்
79	FMS5677612 வாக்காளர் பெயர்: வெங்கடேஷ் தந்தை பெயர்: முனிசாமி புதிய/பழைய வீட்டு எண்: 210 / 176 வயது: 44 இனம்: ஆண்	80	FMS5677620 வாக்காளர் பெயர்: மஞ்சளா தந்தை பெயர்: வெங்கடேஷ் புதிய/பழைய வீட்டு எண்: 210 / 176 வயது: 37 இனம்: பெண்	81	ZBC0852186 வாக்காளர் பெயர்: நந்தீஷ் குமார் தந்தை பெயர்: துரைசாமி புதிய/பழைய வீட்டு எண்: 210-2 / - வயது: 27 இனம்: ஆண்
82	ZBC0852194 வாக்காளர் பெயர்: மூர்த்தி தந்தை பெயர்: துரைசாமி புதிய/பழைய வீட்டு எண்: 210-2 / - வயது: 26 இனம்: ஆண்	83	ZBC2234003 வாக்காளர் பெயர்: ஸ்ரீதேவி கணவர் பெயர்: நந்தீஷ் குமார் புதிய/பழைய வீட்டு எண்: 210-2 / - வயது: 23 இனம்: பெண்	84	ZBC2066728 வாக்காளர் பெயர்: வினய் பாபு தந்தை பெயர்: ராஜப்பா புதிய/பழைய வீட்டு எண்: 210-5 / - வயது: 20 இனம்: ஆண்
85	TN/14/074/0246910 வாக்காளர் பெயர்: கௌரம்மா கணவர் பெயர்: முனிசாமி புதிய/பழைய வீட்டு எண்: 211 / 175 வயது: 67 இனம்: பெண்	86	ZBC0281568 வாக்காளர் பெயர்: லீனாட்சி கணவர் பெயர்: தினேஷ் புதிய/பழைய வீட்டு எண்: 211 / NA வயது: 39 இனம்: பெண்	87	ZBC0281550 வாக்காளர் பெயர்: ஹராஷா கணவர் பெயர்: வெங்கடேஷ் புதிய/பழைய வீட்டு எண்: 211 / NA வயது: 28 இனம்: பெண்
88	TN/14/074/0246502 வாக்காளர் பெயர்: ஜெயராமன் தந்தை பெயர்: வெங்கட்டசாமி புதிய/பழைய வீட்டு எண்: 212 / 178 வயது: 52 இனம்: ஆண்	89	TN/14/074/0246876 வாக்காளர் பெயர்: சரோஜா தந்தை பெயர்: வெங்கட்டசாமி புதிய/பழைய வீட்டு எண்: 212 / 178 வயது: 50 இனம்: பெண்	90	FMS5677638 வாக்காளர் பெயர்: நாகேஷ் தந்தை பெயர்: முனிசாமி புதிய/பழைய வீட்டு எண்: 212 / 175 வயது: 34 இனம்: ஆண்

பிரிவு: 1-நாகொண்டப்பள்ளி (வ.கி) மற்றும் (ஊ) எடையநல்லூர் பகுதி வார்டு 2 , பின்கோடு : 635110

91	FMS3094596 வாக்காளர் பெயர்: முருகன் தந்தை பெயர்: ஜெயராமன் புதிய/பழைய வீட்டு எண்: 212/178 வயது: 32 இனம்: ஆண்	92	FMS3094034 வாக்காளர் பெயர்: செந்தில் தந்தை பெயர்: ஜெயராமன் புதிய/பழைய வீட்டு எண்: 212/178 வயது: 30 இனம்: ஆண்	93	ZBC1940121 வாக்காளர் பெயர்: தூர்யகலா கணவர் பெயர்: செந்தில் புதிய/பழைய வீட்டு எண்: 212/178 வயது: 28 இனம்: பெண்
94	ZBC1940154 வாக்காளர் பெயர்: இந்திமதி கணவர் பெயர்: முருகன் புதிய/பழைய வீட்டு எண்: 212/178 வயது: 27 இனம்: பெண்	95	ZBC2066603 வாக்காளர் பெயர்: மஞ்சளா கணவர் பெயர்: நந்தீஷ் புதிய/பழைய வீட்டு எண்: 213/- வயது: 27 இனம்: பெண்	96	ZBC0281725 வாக்காளர் பெயர்: நந்திஷ் தந்தை பெயர்: கம்பையா புதிய/பழைய வீட்டு எண்: 213/NA வயது: 27 இனம்: ஆண்
97	TN/14/074/0246623 வாக்காளர் பெயர்: சகுந்தலா தந்தை பெயர்: முனியப்பா புதிய/பழைய வீட்டு எண்: 213/180 வயது: 52 இனம்: பெண்	98	TN/14/074/0246906 வாக்காளர் பெயர்: தொட்டம்மா தந்தை பெயர்: சிக்கன்னா புதிய/பழைய வீட்டு எண்: 214/181 வயது: 72 இனம்: பெண்	99	TN/14/074/0246747 வாக்காளர் பெயர்: லட்சுமணம்மா கணவர் பெயர்: சாமிய்யா புதிய/பழைய வீட்டு எண்: 215/182 வயது: 70 இனம்: பெண்
100	TN/14/074/0247144 வாக்காளர் பெயர்: ரகுநாத் தந்தை பெயர்: சாமிய்யா புதிய/பழைய வீட்டு எண்: 216/183 வயது: 44 இனம்: ஆண்	101	TN/14/074/0247143 வாக்காளர் பெயர்: சரளா கணவர் பெயர்: ரகுநாத் புதிய/பழைய வீட்டு எண்: 216/183 வயது: 43 இனம்: பெண்	102	ZBC1940071 வாக்காளர் பெயர்: அபிஷேக் தந்தை பெயர்: ரகுநாத் புதிய/பழைய வீட்டு எண்: 216/- வயது: 21 இனம்: ஆண்
103	ZBC2217438 வாக்காளர் பெயர்: தர்ஷன் தந்தை பெயர்: ரகுநாத் புதிய/பழைய வீட்டு எண்: 216/184 வயது: 19 இனம்: ஆண்	104	FMS3093663 வாக்காளர் பெயர்: மங்களம்மா கணவர் பெயர்: வேணுகோபால் புதிய/பழைய வீட்டு எண்: 217/190 வயது: 42 இனம்: பெண்	105	FMS5411269 வாக்காளர் பெயர்: லட்சுமிநாராயணா தந்தை பெயர்: செல்வப்பெட்டி புதிய/பழைய வீட்டு எண்: 218/187 வயது: 45 இனம்: ஆண்
106	TN/14/074/0246934 வாக்காளர் பெயர்: ஜெயம்மா கணவர் பெயர்: லட்சுமிநாராயணா புதிய/பழைய வீட்டு எண்: 218/187 வயது: 39 இனம்: பெண்	107	ZBC1940097 வாக்காளர் பெயர்: கிருஷ்ணமூர்த்தி தந்தை பெயர்: லக்ஷ்மிநாராயணன் புதிய/பழைய வீட்டு எண்: 218/- வயது: 21 இனம்: ஆண்	108	ZBC0281543 வாக்காளர் பெயர்: லலிதா கணவர் பெயர்: சிவகுமார் புதிய/பழைய வீட்டு எண்: 220/126-A வயது: 29 இனம்: பெண்
109	ZBC0281733 வாக்காளர் பெயர்: சதீஷ்குமார் தந்தை பெயர்: சம்பத் புதிய/பழைய வீட்டு எண்: 220-1/119 வயது: 32 இனம்: ஆண்	110	TN/14/074/0246527 வாக்காளர் பெயர்: விஸ்வநாத் தந்தை பெயர்: சாமையா புதிய/பழைய வீட்டு எண்: 221/184 வயது: 44 இனம்: ஆண்	111	ZBC1552793 வாக்காளர் பெயர்: கோமலா தந்தை பெயர்: விஸ்வநாத் புதிய/பழைய வீட்டு எண்: 221/184 வயது: 22 இனம்: பெண்
112	FMS3093481 வாக்காளர் பெயர்: பத்மா கணவர் பெயர்: நாராயணன் புதிய/பழைய வீட்டு எண்: 221/- வயது: 42 இனம்: பெண்	113	TN/14/074/0247131 வாக்காளர் பெயர்: முனிராஜ் தந்தை பெயர்: சோனாப்பாசெட்டி புதிய/பழைய வீட்டு எண்: 222/172 வயது: 58 இனம்: ஆண்	114	TN/14/074/0247124 வாக்காளர் பெயர்: ரங்கநாத் தந்தை பெயர்: சாம்பியா புதிய/பழைய வீட்டு எண்: 222/179 வயது: 32 இனம்: ஆண்
115	TN/14/074/0246992 வாக்காளர் பெயர்: பட்டம்மா கணவர் பெயர்: சோனாப்பாசெட்டி புதிய/பழைய வீட்டு எண்: 223/172 வயது: 70 இனம்: பெண்	116	TN/14/074/0247015 வாக்காளர் பெயர்: அனுமந்தநாராயணசெட்டி தந்தை பெயர்: கோபாலகிருஷ்ண செட்டி புதிய/பழைய வீட்டு எண்: 223/170 வயது: 57 இனம்: ஆண்	117	TN/14/074/0247029 வாக்காளர் பெயர்: யசோதம்மா தந்தை பெயர்: முனிராஜ் புதிய/பழைய வீட்டு எண்: 223/172 வயது: 50 இனம்: பெண்
118	TN/14/074/0246987 வாக்காளர் பெயர்: லட்சுமிநாராயணா தந்தை பெயர்: சோனாப்பாசெட்டி புதிய/பழைய வீட்டு எண்: 223/172 வயது: 47 இனம்: ஆண்	119	TN/14/074/0246874 வாக்காளர் பெயர்: சரோஜம்மா தந்தை பெயர்: லட்சுமிநாராயணா புதிய/பழைய வீட்டு எண்: 223/172 வயது: 42 இனம்: பெண்	120	TN/14/074/0247003 வாக்காளர் பெயர்: ராஜம்மா தந்தை பெயர்: அனுமந்த செட்டி புதிய/பழைய வீட்டு எண்: 224/170 வயது: 57 இனம்: பெண்

பிரிவு: 1-நாகொண்டப்பள்ளி (வ.கி) மற்றும் (ஊ) எடையநல்லூர் பகுதி வார்டு 2 , பின்கோடு : 635110

121	FMS3094018 வாக்காளர் பெயர்: உதயகுமார் தந்தை பெயர்: அனுமந்த செட்டி புதிய/பழைய வீட்டு எண்: 224 / 170 வயது: 30 இனம்: ஆண்	122	ZBC1492859 வாக்காளர் பெயர்: கணேஷ் தந்தை பெயர்: சம்பங்கி புதிய/பழைய வீட்டு எண்: 226 / - வயது: 26 இனம்: ஆண்	123	FMS5677646 வாக்காளர் பெயர்: மார்க்கா கணவர் பெயர்: நஞ்சப்பா புதிய/பழைய வீட்டு எண்: 227 / 166 வயது: 72 இனம்: பெண்
124	TN/14/074/0247136 வாக்காளர் பெயர்: முனியப்பா தந்தை பெயர்: நஞ்சப்பா புதிய/பழைய வீட்டு எண்: 227 / 166 வயது: 47 இனம்: ஆண்	125	FMS5677653 வாக்காளர் பெயர்: சின்னம்மா தந்தை பெயர்: சிக்கன்னா புதிய/பழைய வீட்டு எண்: 228 / 161 வயது: 47 இனம்: பெண்	126	ZBC1852862 வாக்காளர் பெயர்: பாரதி கணவர் பெயர்: யஸ்வந்தகுமார் புதிய/பழைய வீட்டு எண்: 229 / NA வயது: 21 இனம்: பெண்
127	TN/14/074/0246185 வாக்காளர் பெயர்: ராஜாராம் தந்தை பெயர்: முனியப்பா புதிய/பழைய வீட்டு எண்: 229 / 164 வயது: 57 இனம்: ஆண்	128	FMS3094521 வாக்காளர் பெயர்: வசந்தகுமார் தந்தை பெயர்: ராஜாராம் புதிய/பழைய வீட்டு எண்: 229 / 164 வயது: 31 இனம்: ஆண்	129	TN/14/074/0246887 வாக்காளர் பெயர்: முனியம்மா கணவர் பெயர்: தொட்டன்னா புதிய/பழைய வீட்டு எண்: 230 / 163 வயது: 77 இனம்: பெண்
130	TN/14/074/0247101 வாக்காளர் பெயர்: முனிநஞ்சப்பா தந்தை பெயர்: தொட்டப்பா புதிய/பழைய வீட்டு எண்: 230 / 163 வயது: 55 இனம்: ஆண்	131	TN/14/074/0247014 வாக்காளர் பெயர்: ரத்தினம்மா கணவர் பெயர்: முனியப்பா புதிய/பழைய வீட்டு எண்: 230 / 163 வயது: 50 இனம்: பெண்	132	FMS3094661 வாக்காளர் பெயர்: கனகராஜ் தந்தை பெயர்: முனியப்பா புதிய/பழைய வீட்டு எண்: 230 / 163 வயது: 30 இனம்: ஆண்
133	ZBC0852574 வாக்காளர் பெயர்: பாப்பாம்மா கணவர் பெயர்: கனகராஜ் புதிய/பழைய வீட்டு எண்: 230 / - வயது: 28 இனம்: பெண்	134	ZBC0852582 வாக்காளர் பெயர்: சர்வேஷ்குமார் தந்தை பெயர்: முனிநஞ்சப்பா புதிய/பழைய வீட்டு எண்: 230 / - வயது: 27 இனம்: ஆண்	135	TN/14/074/0246553 வாக்காளர் பெயர்: பிராக்கஷ் தந்தை பெயர்: நஞ்சுண்டாச்சாரி புதிய/பழைய வீட்டு எண்: 232 / வயது: 55 இனம்: ஆண்
136	FMS3092947 வாக்காளர் பெயர்: ஸ்ரீலட்சுமி கணவர் பெயர்: பிராக்காஷ் புதிய/பழைய வீட்டு எண்: 232 / 159 வயது: 52 இனம்: பெண்	137	ZBC1120351 வாக்காளர் பெயர்: சுமித்ரா தந்தை பெயர்: ராமய்யா புதிய/பழைய வீட்டு எண்: 232 / 126-2C வயது: 26 இனம்: பெண்	138	TN/14/074/0246718 வாக்காளர் பெயர்: ரமேஷ் தந்தை பெயர்: நாராயணப்பா புதிய/பழைய வீட்டு எண்: 233 / 158 வயது: 35 இனம்: ஆண்
139	ZBC0983387 வாக்காளர் பெயர்: பார்வதி கணவர் பெயர்: ரமேஷ் புதிய/பழைய வீட்டு எண்: 233 / 158 வயது: 29 இனம்: பெண்	140	TN/14/074/0246494 வாக்காளர் பெயர்: தேப்பைய்யா தந்தை பெயர்: சஞ்சீவிப்பா புதிய/பழைய வீட்டு எண்: 233 / 158 வயது: 68 இனம்: ஆண்	141	TN/14/074/0246686 வாக்காளர் பெயர்: சாந்தம்மா கணவர் பெயர்: தேப்பைய்யா புதிய/பழைய வீட்டு எண்: 233 / 158 வயது: 55 இனம்: பெண்
142	TN/14/074/0246855 வாக்காளர் பெயர்: மரியப்பா தந்தை பெயர்: மாரப்பா புதிய/பழைய வீட்டு எண்: 234 / 104 வயது: 73 இனம்: ஆண்	143	TN/14/074/0247039 வாக்காளர் பெயர்: கௌரம்மா கணவர் பெயர்: மாரியப்பா புதிய/பழைய வீட்டு எண்: 234 / 105 வயது: 60 இனம்: பெண்	144	TN/14/074/0246688 வாக்காளர் பெயர்: அஞ்சம்மா தந்தை பெயர்: ரமய்யா புதிய/பழைய வீட்டு எண்: 235 / 156 வயது: 53 இனம்: பெண்
145	FMS3093473 வாக்காளர் பெயர்: கௌரம்மா கணவர் பெயர்: தர்மராஜன் புதிய/பழைய வீட்டு எண்: 235-35/ வயது: 39 இனம்: பெண்	146	TN/14/074/0246832 வாக்காளர் பெயர்: சஞ்சீவம்மா தந்தை பெயர்: வெங்கட்டசாமி புதிய/பழைய வீட்டு எண்: 237 / 153 வயது: 72 இனம்: பெண்	147	TN/14/074/0247151 வாக்காளர் பெயர்: சேகர் தந்தை பெயர்: வெங்கட்டசாமி புதிய/பழைய வீட்டு எண்: 237 / 157 வயது: 55 இனம்: ஆண்
148	FMS3094752 வாக்காளர் பெயர்: வாணி கணவர் பெயர்: சேகர் புதிய/பழைய வீட்டு எண்: 238 / 157 வயது: 46 இனம்: பெண்	149	FMS3094299 வாக்காளர் பெயர்: தேவம்மா கணவர் பெயர்: முனிசாமி புதிய/பழைய வீட்டு எண்: 239 / 151 வயது: 72 இனம்: பெண்	150	TN/14/074/0246994 வாக்காளர் பெயர்: கோபாலப்பா தந்தை பெயர்: முனியாப்பா புதிய/பழைய வீட்டு எண்: 239 / 150 வயது: 32 இனம்: ஆண்

பிரிவு: 1-நாகொண்டப்பள்ளி (வ.கி) மற்றும் (ஊ) எடையநல்லூர் பகுதி வார்டு 2 , பின்கோடு : 635110

151	FMS3094935 வாக்காளர் பெயர்: சங்கரப்பா தந்தை பெயர்: கோபாலப்பா புதிய/பழைய வீட்டு எண்: 239 / 150 வயது: 32 இனம்: ஆண்	152	ZBC1120278 வாக்காளர் பெயர்: மஞ்சுநாத் தந்தை பெயர்: ராஜப்பா புதிய/பழைய வீட்டு எண்: 239 / NA வயது: 25 இனம்: ஆண்	153	TN/14/074/0246644 வாக்காளர் பெயர்: ரத்தினம்மா தந்தை பெயர்: நஞ்சப்பா புதிய/பழைய வீட்டு எண்: 240 / 151 வயது: 50 இனம்: பெண்
154	ZBC0281956 வாக்காளர் பெயர்: தனராஜ் தந்தை பெயர்: கோபாலப்பா புதிய/பழைய வீட்டு எண்: 240 / NA வயது: 32 இனம்: ஆண்	155	FMS3094224 வாக்காளர் பெயர்: மஞ்சுநாத் தந்தை பெயர்: நஞ்சப்பா புதிய/பழைய வீட்டு எண்: 240 / 149 வயது: 30 இனம்: ஆண்	156	TN/14/074/0247123 வாக்காளர் பெயர்: முனியப்பா தந்தை பெயர்: நஞ்சப்பா புதிய/பழைய வீட்டு எண்: 241 / 149 வயது: 59 இனம்: ஆண்
157	FMS3093036 வாக்காளர் பெயர்: சைலஜா தந்தை பெயர்: வெங்கட்டேஷ் புதிய/பழைய வீட்டு எண்: 242 / 149 வயது: 33 இனம்: பெண்	158	FMS3093341 வாக்காளர் பெயர்: வெங்கட்டேஷ் தந்தை பெயர்: முனியப்பா புதிய/பழைய வீட்டு எண்: 242 / 149 வயது: 33 இனம்: ஆண்	159	FMS3093267 வாக்காளர் பெயர்: கிருஷ்ணப்பா தந்தை பெயர்: இரப்பா புதிய/பழைய வீட்டு எண்: 243 / 148 வயது: 57 இனம்: ஆண்
160	TN/14/074/0246657 வாக்காளர் பெயர்: தேவராஜ் தந்தை பெயர்: கஞ்சப்பா புதிய/பழைய வீட்டு எண்: 243 / 148 வயது: 52 இனம்: ஆண்	161	ZBC1492628 வாக்காளர் பெயர்: மஞ்சுநாத் தந்தை பெயர்: தேபண்ணா புதிய/பழைய வீட்டு எண்: 243-B/ வயது: 22 இனம்: ஆண்	162	TN/14/074/0246769 வாக்காளர் பெயர்: ராமக்கா கணவர் பெயர்: நஞ்சுண்டப்பா புதிய/பழைய வீட்டு எண்: 244 / 346 வயது: 82 இனம்: பெண்
163	FMS1442011 வாக்காளர் பெயர்: மஞ்சுநாத் தந்தை பெயர்: நஞ்சுண்டப்பா புதிய/பழைய வீட்டு எண்: 244 / 146 வயது: 38 இனம்: ஆண்	164	FMS5806963 வாக்காளர் பெயர்: சுப்பிரமணி தந்தை பெயர்: நஞ்சுண்டப்பா புதிய/பழைய வீட்டு எண்: 244 / NA வயது: 31 இனம்: ஆண்	165	TN/14/074/0247026 வாக்காளர் பெயர்: மாங்களம்மா தந்தை பெயர்: தனஞ்சாசாரி புதிய/பழைய வீட்டு எண்: 245 / 143 வயது: 57 இனம்: பெண்
166	FMS5806914 வாக்காளர் பெயர்: தனஞ்சாசாரி தந்தை பெயர்: ஞானசாரி புதிய/பழைய வீட்டு எண்: 245 / NA வயது: 50 இனம்: ஆண்	167	FMS1441526 வாக்காளர் பெயர்: நஞ்சாசாரி தந்தை பெயர்: பில்லாசாரி புதிய/பழைய வீட்டு எண்: 247 / 141 வயது: 57 இனம்: ஆண்	168	FMS3094356 வாக்காளர் பெயர்: லலித்தம்மா தந்தை பெயர்: நஞ்சாசாரி புதிய/பழைய வீட்டு எண்: 247 / 141A வயது: 52 இனம்: பெண்
169	FMS5677687 வாக்காளர் பெயர்: கிருஷ்ணாசாரி தந்தை பெயர்: பில்லாசாரி புதிய/பழைய வீட்டு எண்: 247 / 141A வயது: 48 இனம்: ஆண்	170	FMS5677679 வாக்காளர் பெயர்: பவித்ரா தந்தை பெயர்: நஞ்சாசாரி புதிய/பழைய வீட்டு எண்: 247 / 141A வயது: 36 இனம்: பெண்	171	ZBC1175157 வாக்காளர் பெயர்: சுப்பிரமணி தந்தை பெயர்: முனிராஜ் புதிய/பழைய வீட்டு எண்: 247 / - வயது: 27 இனம்: ஆண்
172	ZBC1552801 வாக்காளர் பெயர்: மனோஹர் தந்தை பெயர்: நஞ்சாசாரி புதிய/பழைய வீட்டு எண்: 247 / 141A வயது: 25 இனம்: ஆண்	173	ZBC1852797 வாக்காளர் பெயர்: சைத்ரா தந்தை பெயர்: நஞ்சாசாரி புதிய/பழைய வீட்டு எண்: 247 / - வயது: 20 இனம்: பெண்	174	TN/14/074/0247002 வாக்காளர் பெயர்: முனியம்மா கணவர் பெயர்: சீனிவாசன் புதிய/பழைய வீட்டு எண்: 248 / 140 வயது: 58 இனம்: பெண்
175	FMS3093234 வாக்காளர் பெயர்: பிரகாஷ் தந்தை பெயர்: நாராயணப்பா புதிய/பழைய வீட்டு எண்: 248 / 140 வயது: 40 இனம்: ஆண்	176	FMS3093374 வாக்காளர் பெயர்: சாந்தா கணவர் பெயர்: பிரகாஷ் புதிய/பழைய வீட்டு எண்: 248 / 140 வயது: 36 இனம்: பெண்	177	TN/14/074/0247048 வாக்காளர் பெயர்: ராமாஜ்ஜப்பா தந்தை பெயர்: அனுமப்பா புதிய/பழைய வீட்டு எண்: 249 / 139 வயது: 54 இனம்: ஆண்
178	TN/14/074/0246858 வாக்காளர் பெயர்: ரத்னம்மா கணவர் பெயர்: ராமாஜ்ஜப்பா புதிய/பழைய வீட்டு எண்: 249 / 137 வயது: 50 இனம்: பெண்	179	ZBC0852640 வாக்காளர் பெயர்: ஸ்ரீனிவாசன் தந்தை பெயர்: வெங்கடரமணப்பா புதிய/பழைய வீட்டு எண்: 249 / 139 வயது: 35 இனம்: ஆண்	180	ZBC0852632 வாக்காளர் பெயர்: தேஜ்ஷினி மற்றவர் பெயர்: ஸ்ரீனிவாசன் புதிய/பழைய வீட்டு எண்: 249 / - வயது: 28 இனம்: பெண்



பிரிவு: 1-நாகொண்டப்பள்ளி (வ.கி) மற்றும் (ஊ) எடையநல்லூர் பகுதி வார்டு 2 , பின்கோடு : 635110

181	TN/14/074/0246824 வாக்காளர் பெயர்: நஞ்சம்மா தந்தை பெயர்: பையன்னா புதிய/பழைய வீட்டு எண்: 250 / 138 வயது: 49 இனம்: பெண்	182	FMS5806799 வாக்காளர் பெயர்: முனிராஜன் தந்தை பெயர்: ஈஸ்வரன் புதிய/பழைய வீட்டு எண்: 250 / NA வயது: 30 இனம்: ஆண்	183	ZBC0281618 வாக்காளர் பெயர்: திம்மராஜ் தந்தை பெயர்: சங்கரன் புதிய/பழைய வீட்டு எண்: 250 / 258-B வயது: 28 இனம்: ஆண்
184	ZBC0983361 வாக்காளர் பெயர்: ஜெயராணி கணவர் பெயர்: ரவி குமார் புதிய/பழைய வீட்டு எண்: 250-18/ வயது: 36 இனம்: பெண்	185	TN/14/074/0247010 வாக்காளர் பெயர்: கிருஷ்ணப்பா தந்தை பெயர்: கரியப்பா புதிய/பழைய வீட்டு எண்: 252 / 136 வயது: 77 இனம்: ஆண்	186	TN/14/074/0246999 வாக்காளர் பெயர்: ஜெயம்மா கணவர் பெயர்: கிருஷ்ணப்பா புதிய/பழைய வீட்டு எண்: 252 / 136 வயது: 72 இனம்: பெண்
187	FMS3094869 வாக்காளர் பெயர்: வசந்தா கணவர் பெயர்: முனிராஜ் புதிய/பழைய வீட்டு எண்: 252 / 136 வயது: 31 இனம்: பெண்	188	TN/14/074/0247111 வாக்காளர் பெயர்: அனந்தா தந்தை பெயர்: கிருஷ்ணப்பா புதிய/பழைய வீட்டு எண்: 253 / 138 வயது: 42 இனம்: ஆண்	189	TN/14/074/0246979 வாக்காளர் பெயர்: காந்தா கணவர் பெயர்: அனந்த் புதிய/பழைய வீட்டு எண்: 253 / 138 வயது: 38 இனம்: பெண்
190	ZBC1175132 வாக்காளர் பெயர்: மீனா கணவர் பெயர்: சந்தோஷகுமார் புதிய/பழைய வீட்டு எண்: 254-4 / 2-32 வயது: 23 இனம்: பெண்	191	FMS1440676 வாக்காளர் பெயர்: வெங்கடேஷ் தந்தை பெயர்: கிருஷ்ணப்பா புதிய/பழைய வீட்டு எண்: 255 / 138 வயது: 38 இனம்: ஆண்	192	TN/14/074/0247030 வாக்காளர் பெயர்: கெம்பையா தந்தை பெயர்: தெட்டியப்பா புதிய/பழைய வீட்டு எண்: 256 / 119A வயது: 55 இனம்: ஆண்
193	FMS3095387 வாக்காளர் பெயர்: நாகராஜ் தந்தை பெயர்: கெம்பையா புதிய/பழைய வீட்டு எண்: 256 / 119A வயது: 40 இனம்: ஆண்	194	FMS3095379 வாக்காளர் பெயர்: சாரதா கணவர் பெயர்: நாகராஜ் புதிய/பழைய வீட்டு எண்: 256 / 119A வயது: 34 இனம்: பெண்	195	TN/14/074/0247030 வாக்காளர் பெயர்: ரத்னம்மா கணவர் பெயர்: கெம்பையா புதிய/பழைய வீட்டு எண்: 256 / - வயது: 51 இனம்: பெண்
196	TN/14/074/0247066 வாக்காளர் பெயர்: தெட்டய்யா தந்தை பெயர்: மல்லன்னா புதிய/பழைய வீட்டு எண்: 257 / 119A வயது: 47 இனம்: ஆண்	197	TN/14/074/0247082 வாக்காளர் பெயர்: பிரேமாவதி கணவர் பெயர்: தெட்டன்னா புதிய/பழைய வீட்டு எண்: 257 / 119 வயது: 42 இனம்: பெண்	198	TN/14/074/0246827 வாக்காளர் பெயர்: முனியப்பா தந்தை பெயர்: தெட்டப்பா புதிய/பழைய வீட்டு எண்: 258 / 116 வயது: 61 இனம்: ஆண்
199	TN/14/074/0247078 வாக்காளர் பெயர்: லச்சுமம்மா கணவர் பெயர்: முனியப்பா புதிய/பழைய வீட்டு எண்: 258 / 116 வயது: 59 இனம்: பெண்	200	FMS3094620 வாக்காளர் பெயர்: தேவராஜ் தந்தை பெயர்: முனியப்பா புதிய/பழைய வீட்டு எண்: 258 / 116 வயது: 32 இனம்: ஆண்	201	FMS3094083 வாக்காளர் பெயர்: சம்பங்கி தந்தை பெயர்: முனியப்பா புதிய/பழைய வீட்டு எண்: 258 / 116 வயது: 30 இனம்: ஆண்
202	ZBC1492693 வாக்காளர் பெயர்: பவித்ரா கணவர் பெயர்: தேவராஜ் புதிய/பழைய வீட்டு எண்: 258 / - வயது: 28 இனம்: பெண்	203	ZBC0281741 வாக்காளர் பெயர்: சுதா தந்தை பெயர்: நாராயணன் புதிய/பழைய வீட்டு எண்: 258 / 149 வயது: 28 இனம்: பெண்	204	FMS5411392 வாக்காளர் பெயர்: சாந்தம்மா கணவர் பெயர்: சிவருத்திரப்பா புதிய/பழைய வீட்டு எண்: 258-A / 116 வயது: 35 இனம்: பெண்
205	ZBC0281907 வாக்காளர் பெயர்: பசவராஜ் தந்தை பெயர்: முனியப்பா புதிய/பழைய வீட்டு எண்: 258-1 / NA வயது: 40 இனம்: ஆண்	206	ZBC0281915 வாக்காளர் பெயர்: நாகலஷ்மி கணவர் பெயர்: பசவராஜ் புதிய/பழைய வீட்டு எண்: 258-1 / NA வயது: 39 இனம்: பெண்	207	TN/14/074/0246870 வாக்காளர் பெயர்: முனியம்மா கணவர் பெயர்: ராமையா புதிய/பழைய வீட்டு எண்: 259 / 115 வயது: 72 இனம்: பெண்
208	TN/14/074/0246524 வாக்காளர் பெயர்: ரகுராம் தந்தை பெயர்: ராமையா புதிய/பழைய வீட்டு எண்: 259 / 115 வயது: 52 இனம்: ஆண்	209	TN/14/074/0246905 வாக்காளர் பெயர்: தனலட்சுமி தந்தை பெயர்: ரகுராம் புதிய/பழைய வீட்டு எண்: 259 / 115 வயது: 44 இனம்: பெண்	210	ZBC1552678 வாக்காளர் பெயர்: இராஜேஷ் குமார் தந்தை பெயர்: ரகுராமன் புதிய/பழைய வீட்டு எண்: 259 / - வயது: 22 இனம்: ஆண்

பிரிவு: 1-நாகொண்டப்பள்ளி (வ.கி) மற்றும் (ஊ) எடையநல்லூர் பகுதி வார்டு 2 , பின்கோடு : 635110

211	FMS3093200 வாக்காளர் பெயர்: பில்லம்மா தந்தை பெயர்: மல்லன்னா புதிய/பழைய வீட்டு எண்: 260 / 116 வயது: 72 இனம்: ஆண்	212	TN/14/074/0247037 வாக்காளர் பெயர்: நீலம்மா கணவர் பெயர்: ஜெயராம புதிய/பழைய வீட்டு எண்: 261 / 116 வயது: 47 இனம்: பெண்	213	TN/14/074/0246970 வாக்காளர் பெயர்: சம்பங்கி தந்தை பெயர்: பெத்தசம்பங்கி புதிய/பழைய வீட்டு எண்: 262 / 113 வயது: 52 இனம்: ஆண்
214	TN/14/074/0247074 வாக்காளர் பெயர்: ரத்தினம்மா கணவர் பெயர்: சம்பங்கி புதிய/பழைய வீட்டு எண்: 262 / 113 வயது: 44 இனம்: பெண்	215	FMS5677703 வாக்காளர் பெயர்: நாகராஜ் தந்தை பெயர்: சம்பங்கி புதிய/பழைய வீட்டு எண்: 263 / 114 வயது: 47 இனம்: ஆண்	216	FMS5677711 வாக்காளர் பெயர்: கௌரம்மா கணவர் பெயர்: நாகராஜ் புதிய/பழைய வீட்டு எண்: 263 / 114 வயது: 42 இனம்: பெண்
217	FMS3095296 வாக்காளர் பெயர்: சம்பய்யா தந்தை பெயர்: பெத்தசம்பங்கி புதிய/பழைய வீட்டு எண்: 264 / 112 வயது: 44 இனம்: ஆண்	218	FMS3094885 வாக்காளர் பெயர்: கிரிஜம்மா கணவர் பெயர்: சம்பய்யா புதிய/பழைய வீட்டு எண்: 264 / 112 வயது: 44 இனம்: பெண்	219	FMS5677729 வாக்காளர் பெயர்: சின்னசம்பங்கி தந்தை பெயர்: பெத்தசம்பங்கி புதிய/பழைய வீட்டு எண்: 265 / 111 வயது: 38 இனம்: ஆண்
220	FMS5411434 வாக்காளர் பெயர்: உமா தந்தை பெயர்: சின்னசம்பங்கி புதிய/பழைய வீட்டு எண்: 265 / 111 வயது: 34 இனம்: பெண்	221	TN/14/074/0246759 வாக்காளர் பெயர்: பில்லப்பா தந்தை பெயர்: நஞ்சப்பா புதிய/பழைய வீட்டு எண்: 266 / 110 வயது: 80 இனம்: ஆண்	222	TN/14/074/0247047 வாக்காளர் பெயர்: முனியம்மா கணவர் பெயர்: பில்லப்பா புதிய/பழைய வீட்டு எண்: 266 / 110 வயது: 75 இனம்: பெண்
223	TN/14/074/0246818 வாக்காளர் பெயர்: ரவி தந்தை பெயர்: பில்லப்பா புதிய/பழைய வீட்டு எண்: 266 / 110 வயது: 52 இனம்: ஆண்	224	TN/14/074/0247076 வாக்காளர் பெயர்: ரதன்ம்மா கணவர் பெயர்: ரவி புதிய/பழைய வீட்டு எண்: 266 / 110 வயது: 47 இனம்: பெண்	225	FMS1442037 வாக்காளர் பெயர்: வெங்கடேஷ் தந்தை பெயர்: பில்லப்பா புதிய/பழைய வீட்டு எண்: 267 / 110 வயது: 40 இனம்: ஆண்
226	FMS3093275 வாக்காளர் பெயர்: சாந்தா கணவர் பெயர்: வெங்கடேஷ் புதிய/பழைய வீட்டு எண்: 267 / 110 வயது: 34 இனம்: பெண்	227	ZBC0852442 வாக்காளர் பெயர்: மஞ்சளா தந்தை பெயர்: முனிராஜ் புதிய/பழைய வீட்டு எண்: 267-33 / - வயது: 25 இனம்: பெண்	228	FMS5677737 வாக்காளர் பெயர்: கமலம்மா கணவர் பெயர்: நாராயணப்பா புதிய/பழைய வீட்டு எண்: 268 / 108 வயது: 42 இனம்: பெண்
229	ZBC1493147 வாக்காளர் பெயர்: அனுஷா கணவர் பெயர்: சுந்தர் புதிய/பழைய வீட்டு எண்: 268 / 30A வயது: 34 இனம்: பெண்	230	ZBC0281873 வாக்காளர் பெயர்: மஞ்சுநாத் தந்தை பெயர்: நாராயணப்பா புதிய/பழைய வீட்டு எண்: 268 / 108 வயது: 28 இனம்: ஆண்	231	ZBC1552694 வாக்காளர் பெயர்: சுந்தர் தந்தை பெயர்: ராஜப்பா புதிய/பழைய வீட்டு எண்: 268-30A / - வயது: 41 இனம்: ஆண்
232	TN/14/074/0246646 வாக்காளர் பெயர்: சாக்கம்மா கணவர் பெயர்: முனிசாமி புதிய/பழைய வீட்டு எண்: 269 / 107 வயது: 50 இனம்: பெண்	233	FMS3095106 வாக்காளர் பெயர்: முனிராஜ் தந்தை பெயர்: முனிசாமி புதிய/பழைய வீட்டு எண்: 269 / 107 வயது: 35 இனம்: ஆண்	234	FMS3095098 வாக்காளர் பெயர்: கங்கா கணவர் பெயர்: முனிராஜ் புதிய/பழைய வீட்டு எண்: 269 / 107 வயது: 31 இனம்: பெண்
235	ZBC0852459 வாக்காளர் பெயர்: கோபால் தந்தை பெயர்: முனிசாமி புதிய/பழைய வீட்டு எண்: 269-107 / - வயது: 32 இனம்: ஆண்	236	TN/14/074/0246965 வாக்காளர் பெயர்: ரத்தினம்மா கணவர் பெயர்: அன்னையப்பா புதிய/பழைய வீட்டு எண்: 270 / 106 வயது: 52 இனம்: பெண்	237	TN/14/074/0246636 வாக்காளர் பெயர்: கிருஷ்ணப்பா தந்தை பெயர்: சம்பய்யா புதிய/பழைய வீட்டு எண்: 271 / 102 வயது: 60 இனம்: ஆண்
238	TN/14/074/0246772 வாக்காளர் பெயர்: தொட்டம்மா கணவர் பெயர்: கிருஷ்ணப்பா புதிய/பழைய வீட்டு எண்: 271 / 102 வயது: 52 இனம்: பெண்	239	FMS3095478 வாக்காளர் பெயர்: வேணுகோபால் தந்தை பெயர்: செல்வப்பா புதிய/பழைய வீட்டு எண்: 271 / 190 வயது: 44 இனம்: ஆண்	240	TN/14/074/0246915 வாக்காளர் பெயர்: சிக்கன்னா தந்தை பெயர்: சம்பய்யா புதிய/பழைய வீட்டு எண்: 272 / 103 வயது: 60 இனம்: ஆண்

பிரிவு: 1-நாகொண்டப்பள்ளி (வ.கி) மற்றும் (ஊ) எடையநல்லூர் பகுதி வார்டு 2 , பின்கோடு : 635110

241	FMS3094240 வாக்காளர் பெயர்: கெளரம்மா கணவர் பெயர்: சிக்கன்னா புதிய/பழைய வீட்டு எண்: 272 / 103 வயது: 52 இனம்: பெண்	242	FMS3093911 வாக்காளர் பெயர்: சங்கரப்பா தந்தை பெயர்: சிக்கன்னா புதிய/பழைய வீட்டு எண்: 272 / 103 வயது: 32 இனம்: ஆண்	243	FMS3094638 வாக்காளர் பெயர்: அம்பரேஷ் தந்தை பெயர்: சிக்கன்னா புதிய/பழைய வீட்டு எண்: 272 / 103 வயது: 30 இனம்: ஆண்
244	FMS1441252 வாக்காளர் பெயர்: சுப்ரமணி தந்தை பெயர்: சிக்கன்னா புதிய/பழைய வீட்டு எண்: 273 / 104 வயது: 36 இனம்: ஆண்	245	ZBC0281691 வாக்காளர் பெயர்: நேத்ராவுதி தந்தை பெயர்: முனியப்பா புதிய/பழைய வீட்டு எண்: 273 / 29 வயது: 29 இனம்: பெண்	246	TN/14/074/0246683 வாக்காளர் பெயர்: நாகராஜ் தந்தை பெயர்: சிக்கன்னா புதிய/பழைய வீட்டு எண்: 274 / 105 வயது: 47 இனம்: ஆண்
247	TN/14/074/0247059 வாக்காளர் பெயர்: சின்னம்மா கணவர் பெயர்: நாகராஜ் புதிய/பழைய வீட்டு எண்: 274 / 105 வயது: 42 இனம்: பெண்	248	FMS3094588 வாக்காளர் பெயர்: நஞ்சப்பா தந்தை பெயர்: சிக்கன்னா புதிய/பழைய வீட்டு எண்: 274 / 105 வயது: 37 இனம்: ஆண்	249	FMS3093309 வாக்காளர் பெயர்: சம்பங்கி தந்தை பெயர்: சிக்கன்னா புதிய/பழைய வீட்டு எண்: 274 / 105 வயது: 34 இனம்: ஆண்
250	ZBC1492768 வாக்காளர் பெயர்: முனிரத்தா கணவர் பெயர்: நஞ்சப்பா புதிய/பழைய வீட்டு எண்: 274 / - வயது: 26 இனம்: பெண்	251	ZBC1852714 வாக்காளர் பெயர்: சகுந்தலா கணவர் பெயர்: சம்பங்கி புதிய/பழைய வீட்டு எண்: 274 / - வயது: 22 இனம்: பெண்	252	TN/14/074/0246588 வாக்காளர் பெயர்: சுப்ரமணிஆச்சாரி தந்தை பெயர்: வெங்கடாச்சாரி புதிய/பழைய வீட்டு எண்: 275 / 101 வயது: 42 இனம்: ஆண்
253	ZBC0281790 வாக்காளர் பெயர்: மகேஷ்வரி தந்தை பெயர்: கிருஷ்ணமூர்த்தி புதிய/பழைய வீட்டு எண்: 275 / NA வயது: 40 இனம்: பெண்	254	FMS1442300 வாக்காளர் பெயர்: இந்திரா கணவர் பெயர்: சுப்ரமணிஆச்சாரி புதிய/பழைய வீட்டு எண்: 275 / 101 வயது: 37 இனம்: பெண்	255	TN/14/074/0246196 வாக்காளர் பெயர்: நாராயணப்பா தந்தை பெயர்: சின்னப்பா புதிய/பழைய வீட்டு எண்: 277 / 117 வயது: 42 இனம்: ஆண்
256	FMS1857127 வாக்காளர் பெயர்: சுஜாதா கணவர் பெயர்: நாராயணப்பா புதிய/பழைய வீட்டு எண்: 277 / 117 வயது: 36 இனம்: பெண்	257	ZBC1492792 வாக்காளர் பெயர்: வினோத் குமார் தந்தை பெயர்: விஜயகுமார் புதிய/பழைய வீட்டு எண்: 277 / 2-26 வயது: 25 இனம்: ஆண்	258	ZBC1492610 வாக்காளர் பெயர்: பாலாஜி தந்தை பெயர்: விஜயகுமார் புதிய/பழைய வீட்டு எண்: 277 / 2-26 வயது: 22 இனம்: ஆண்
259	ZBC0852400 வாக்காளர் பெயர்: சந்தோஷகுமார் தந்தை பெயர்: நாராயணப்பா புதிய/பழைய வீட்டு எண்: 277-117 / - வயது: 26 இனம்: ஆண்	260	FMS1442136 வாக்காளர் பெயர்: மாரப்பா தந்தை பெயர்: கோவிந்தப்பா புதிய/பழைய வீட்டு எண்: 278 / 118 வயது: 52 இனம்: ஆண்	261	TN/14/074/0246722 வாக்காளர் பெயர்: லட்சுமம்மா கணவர் பெயர்: மாரப்பா புதிய/பழைய வீட்டு எண்: 278 / 118 வயது: 48 இனம்: பெண்
262	FMS3093382 வாக்காளர் பெயர்: முருகா தந்தை பெயர்: மாரப்பா புதிய/பழைய வீட்டு எண்: 278 / 118 வயது: 30 இனம்: ஆண்	263	ZBC1493162 வாக்காளர் பெயர்: சசிகலா கணவர் பெயர்: முருகா புதிய/பழைய வீட்டு எண்: 278 / - வயது: 25 இனம்: பெண்	264	TN/14/074/0246860 வாக்காளர் பெயர்: முனியம்மா கணவர் பெயர்: வெங்கட்டாச்சாரி புதிய/பழைய வீட்டு எண்: 279 / 101A வயது: 72 இனம்: பெண்
265	TN/14/074/0246705 வாக்காளர் பெயர்: சித்தாஆச்சாரி தந்தை பெயர்: வெங்கடாச்சாரி புதிய/பழைய வீட்டு எண்: 279 / 101 வயது: 48 இனம்: ஆண்	266	TN/14/074/0246946 வாக்காளர் பெயர்: சரஸ்வதியம்மா கணவர் பெயர்: சித்தாச்சாரி புதிய/பழைய வீட்டு எண்: 279 / 101A வயது: 44 இனம்: பெண்	267	ZBC0852616 வாக்காளர் பெயர்: வனிதா தந்தை பெயர்: சித்தாச்சாரி புதிய/பழைய வீட்டு எண்: 279 / - வயது: 25 இனம்: பெண்
268	TN/14/074/0247056 வாக்காளர் பெயர்: நஞ்சுண்டன்ஆச்சாரி தந்தை பெயர்: வெங்கட்டாச்சாரி புதிய/பழைய வீட்டு எண்: 280 / 101 வயது: 42 இனம்: ஆண்	269	TN/14/074/0246797 வாக்காளர் பெயர்: பிரம்மாஆச்சாரி தந்தை பெயர்: வெங்கட்டாச்சாரி புதிய/பழைய வீட்டு எண்: 281 / 100 வயது: 62 இனம்: ஆண்	270	TN/14/074/0247033 வாக்காளர் பெயர்: பில்லம்மா தந்தை பெயர்: பிரம்மாச்சாரி புதிய/பழைய வீட்டு எண்: 281 / 100 வயது: 52 இனம்: பெண்

பிரிவு: 1-நாகொண்டப்பள்ளி (வ.கி) மற்றும் (ஆ) எடையநல்லூர் பகுதி வார்டு 2 , பின்கோடு : 635110

271	FMS3093002 வாக்காளர் பெயர்: நாகம்மா கணவர் பெயர்: நஜ்சுன்டன் புதிய/பழைய வீட்டு எண்: 281 / 101 வயது: 38 இனம்: பெண்	272	FMS3093952 வாக்காளர் பெயர்: கிரிஷ் தந்தை பெயர்: பிரம்மாச்சாரி புதிய/பழைய வீட்டு எண்: 281 / 100 வயது: 33 இனம்: ஆண்	273	ZBC1552744 வாக்காளர் பெயர்: முனிவெங்கடம்மா தந்தை பெயர்: பிரம்மாச்சாரி புதிய/பழைய வீட்டு எண்: 281 / - வயது: 24 இனம்: பெண்
274	TN/14/074/0246555 வாக்காளர் பெயர்: வெங்கடேச்சாரி தந்தை பெயர்: வெங்கடகிரிஆச்சாரி புதிய/பழைய வீட்டு எண்: 282 / 100 வயது: 66 இனம்: ஆண்	275	TN/14/074/0247032 வாக்காளர் பெயர்: சகுந்தலா கணவர் பெயர்: வெங்கடாச்சாரி புதிய/பழைய வீட்டு எண்: 282 / 100 வயது: 57 இனம்: பெண்	276	TN/14/074/0246840 வாக்காளர் பெயர்: முனியப்பா தந்தை பெயர்: பெதுகப்பா புதிய/பழைய வீட்டு எண்: 283 / 99 வயது: 77 இனம்: ஆண்
277	TN/14/074/0246995 வாக்காளர் பெயர்: ஜெயம்மா கணவர் பெயர்: மனியப்பா புதிய/பழைய வீட்டு எண்: 283 / 99 வயது: 72 இனம்: பெண்	278	TN/14/074/0246595 வாக்காளர் பெயர்: மனோகர் தந்தை பெயர்: மனியப்பா புதிய/பழைய வீட்டு எண்: 284 / 98 வயது: 48 இனம்: ஆண்	279	FMS3093044 வாக்காளர் பெயர்: கமலம்மா கணவர் பெயர்: மனோகர் புதிய/பழைய வீட்டு எண்: 284 / 98 வயது: 40 இனம்: பெண்
280	ZBC2066595 வாக்காளர் பெயர்: துளசி தந்தை பெயர்: மனோகர் புதிய/பழைய வீட்டு எண்: 284 / - வயது: 20 இனம்: பெண்	281	ZBC2217446 வாக்காளர் பெயர்: சீனிவாசன் தந்தை பெயர்: மனோகர் புதிய/பழைய வீட்டு எண்: 284 / - வயது: 19 இனம்: ஆண்	282	TN/14/074/0246894 வாக்காளர் பெயர்: வெங்கடசாமி தந்தை பெயர்: அபியப்பா புதிய/பழைய வீட்டு எண்: 285 / 96 வயது: 64 இனம்: ஆண்
283	TN/14/074/0246775 வாக்காளர் பெயர்: வெங்கடலட்சுமம்மா கணவர் பெயர்: வெங்கடசாமி புதிய/பழைய வீட்டு எண்: 285 / 96 வயது: 60 இனம்: பெண்	284	FMS1650076 வாக்காளர் பெயர்: நாகேஷ் தந்தை பெயர்: வெங்கடசாமி புதிய/பழைய வீட்டு எண்: 285 / 96 வயது: 36 இனம்: ஆண்	285	FMS3093861 வாக்காளர் பெயர்: முருகேஷ் தந்தை பெயர்: வெங்கடசாமி புதிய/பழைய வீட்டு எண்: 285 / 96 வயது: 32 இனம்: ஆண்
286	TN/14/074/0247013 வாக்காளர் பெயர்: அபியப்பா தந்தை பெயர்: நஞ்சப்பா புதிய/பழைய வீட்டு எண்: 286 / 94 வயது: 82 இனம்: ஆண்	287	TN/14/074/0246650 வாக்காளர் பெயர்: சின்னமுனியப்பா தந்தை பெயர்: எல்லப்பா புதிய/பழைய வீட்டு எண்: 288 / 93 வயது: 49 இனம்: ஆண்	288	TN/14/074/0246875 வாக்காளர் பெயர்: பரிமாள்மமா கணவர் பெயர்: சின்னமுனியப்பா புதிய/பழைய வீட்டு எண்: 288 / 93 வயது: 45 இனம்: பெண்
289	TN/14/074/0246589 வாக்காளர் பெயர்: சீனப்பா தந்தை பெயர்: முனியப்பா புதிய/பழைய வீட்டு எண்: 289 / 90 வயது: 61 இனம்: ஆண்	290	TN/14/074/0246967 வாக்காளர் பெயர்: சாந்தம்மா கணவர் பெயர்: சீனப்பா புதிய/பழைய வீட்டு எண்: 289 / 90 வயது: 57 இனம்: பெண்	291	FMS1442060 வாக்காளர் பெயர்: நாராயணசாமி தந்தை பெயர்: சீனப்பா புதிய/பழைய வீட்டு எண்: 289 / 90 வயது: 37 இனம்: ஆண்
292	FMS5677745 வாக்காளர் பெயர்: தேவராஜ் தந்தை பெயர்: சீனப்பா புதிய/பழைய வீட்டு எண்: 289 / 90 வயது: 32 இனம்: ஆண்	293	TN/14/074/0246779 வாக்காளர் பெயர்: சாந்தம்மா கணவர் பெயர்: சீனப்பா புதிய/பழைய வீட்டு எண்: 290 / 89 வயது: 57 இனம்: பெண்	294	TN/14/074/0246804 வாக்காளர் பெயர்: வெங்கடேச்சப்பா தந்தை பெயர்: மாரியப்பா புதிய/பழைய வீட்டு எண்: 290 / 86 வயது: 52 இனம்: ஆண்
295	TN/14/074/0246701 வாக்காளர் பெயர்: கெஞ்சம்மா கணவர் பெயர்: வெங்கடேச்சப்பா புதிய/பழைய வீட்டு எண்: 291 / 86 வயது: 47 இனம்: பெண்	296	ZBC0983304 வாக்காளர் பெயர்: நஞ்சுண்டாச்சாரி தந்தை பெயர்: முனிசாமி ஆச்சாரி புதிய/பழைய வீட்டு எண்: 291-3A / - வயது: 27 இனம்: ஆண்	297	TN/14/074/0246603 வாக்காளர் பெயர்: அப்பாஜி தந்தை பெயர்: மாரியப்பா புதிய/பழைய வீட்டு எண்: 292 / 88 வயது: 56 இனம்: ஆண்
298	TN/14/074/0246707 வாக்காளர் பெயர்: கிருஷ்ணம்மா கணவர் பெயர்: அப்பாஜி புதிய/பழைய வீட்டு எண்: 292 / 88 வயது: 47 இனம்: பெண்	299	ZBC1552629 வாக்காளர் பெயர்: கிரண் குமார் தந்தை பெயர்: அப்பாஜிப்பா புதிய/பழைய வீட்டு எண்: 292 / 76 வயது: 22 இனம்: ஆண்	300	ZBC2066637 வாக்காளர் பெயர்: சுமா தந்தை பெயர்: அப்பாஜியப்பா புதிய/பழைய வீட்டு எண்: 292-88 / 88 வயது: 20 இனம்: பெண்

பிரிவு: 1-நாகொண்டப்பள்ளி (வ.கி) மற்றும் (ஊ) எடையநல்லூர் பகுதி வார்டு 2 , பின்கோடு : 635110

301	TN/14/074/0246685 வாக்காளர் பெயர்: ஜெயம்மா கணவர் பெயர்: முனிசாமி புதிய/பழைய வீட்டு எண்: 293 / 76 வயது: 57 இனம்: பெண்	302	FMS1441112 வாக்காளர் பெயர்: மாரியப்பா தந்தை பெயர்: முனிசாமி புதிய/பழைய வீட்டு எண்: 293 / 76 வயது: 48 இனம்: ஆண்	303	FMS5677752 வாக்காளர் பெயர்: ரத்தினம்மா கணவர் பெயர்: குருமூர்த்தி புதிய/பழைய வீட்டு எண்: 293 / 83 வயது: 42 இனம்: பெண்
304	FMS5806773 வாக்காளர் பெயர்: முனிரத்தினா கணவர் பெயர்: மரியப்பா புதிய/பழைய வீட்டு எண்: 293 / NA வயது: 30 இனம்: பெண்	305	ZBC1175199 வாக்காளர் பெயர்: ராஜம்மா கணவர் பெயர்: முனிராஜ் புதிய/பழைய வீட்டு எண்: 294 / 153-A வயது: 47 இனம்: பெண்	306	TN/14/074/0246936 வாக்காளர் பெயர்: நஞ்ஜம்மா கணவர் பெயர்: முனிசாமி புதிய/பழைய வீட்டு எண்: 295 / 84 வயது: 82 இனம்: பெண்
307	FMS3095262 வாக்காளர் பெயர்: ஆதிலட்சுமி தந்தை பெயர்: முனிசாமி புதிய/பழைய வீட்டு எண்: 295 / 84 வயது: 38 இனம்: பெண்	308	TN/14/074/0246590 வாக்காளர் பெயர்: நாராயணப்பா தந்தை பெயர்: கரியப்பா புதிய/பழைய வீட்டு எண்: 296 / 83 வயது: 72 இனம்: ஆண்	309	TN/14/074/0247036 வாக்காளர் பெயர்: வெங்கடேஷ் தந்தை பெயர்: முனிசாமி புதிய/பழைய வீட்டு எண்: 296 / 83 வயது: 44 இனம்: ஆண்
310	FMS5806831 வாக்காளர் பெயர்: பார்வதம்மா கணவர் பெயர்: கிருஷ்ணன் புதிய/பழைய வீட்டு எண்: 296 / NA வயது: 40 இனம்: பெண்	311	FMS5806849 வாக்காளர் பெயர்: மஞ்சளா கணவர் பெயர்: வெங்கடேசன் புதிய/பழைய வீட்டு எண்: 296-83 / NA வயது: 38 இனம்: பெண்	312	FMS3093416 வாக்காளர் பெயர்: மஞ்சளா கணவர் பெயர்: சங்கர் புதிய/பழைய வீட்டு எண்: 297 / 82 வயது: 38 இனம்: பெண்
313	ZBC1175173 வாக்காளர் பெயர்: முனிராஜ் தந்தை பெயர்: கிருஷ்ணப்பா புதிய/பழைய வீட்டு எண்: 297 / - வயது: 36 இனம்: ஆண்	314	ZBC0281576 வாக்காளர் பெயர்: கிருஷ்ணமூர்த்தி தந்தை பெயர்: கிருஷ்ணப்பா புதிய/பழைய வீட்டு எண்: 297 / NA வயது: 33 இனம்: ஆண்	315	FMS5677232 வாக்காளர் பெயர்: கிருஷ்ணமூர்த்தி தந்தை பெயர்: கிருஷ்ணப்பா புதிய/பழைய வீட்டு எண்: 297 / NA வயது: 32 இனம்: ஆண்
316	FMS5806815 வாக்காளர் பெயர்: தேமக்கா கணவர் பெயர்: மரியப்பா புதிய/பழைய வீட்டு எண்: 299 / 79 வயது: 74 இனம்: பெண்	317	FMS3093762 வாக்காளர் பெயர்: சூடாப்பா தந்தை பெயர்: சுடப்பா புதிய/பழைய வீட்டு எண்: 300 / 79 வயது: 66 இனம்: ஆண்	318	TN/13/083/0135966 வாக்காளர் பெயர்: வெங்கடராமரெட்டி தந்தை பெயர்: சங்கரநாராயணன் புதிய/பழைய வீட்டு எண்: 300 / 79 வயது: 62 இனம்: ஆண்
319	FMS5806823 வாக்காளர் பெயர்: நாகரத்தினம்மா கணவர் பெயர்: சூடப்பா புதிய/பழைய வீட்டு எண்: 300 / NA வயது: 62 இனம்: பெண்	320	FMS3093606 வாக்காளர் பெயர்: சுரேஷ் தந்தை பெயர்: சுடப்பா புதிய/பழைய வீட்டு எண்: 300 / 79 வயது: 39 இனம்: ஆண்	321	FMS3093994 வாக்காளர் பெயர்: பிரகாஷ் தந்தை பெயர்: சுடப்பா புதிய/பழைய வீட்டு எண்: 300 / 79 வயது: 37 இனம்: ஆண்
322	TN/14/074/0246838 வாக்காளர் பெயர்: லட்சுமக்கா கணவர் பெயர்: வெங்கடப்பா புதிய/பழைய வீட்டு எண்: 301 / 77 வயது: 88 இனம்: பெண்	323	FMS5806864 வாக்காளர் பெயர்: ஆனந்தப்பா தந்தை பெயர்: அப்பண்ணா புதிய/பழைய வீட்டு எண்: 301 / NA வயது: 50 இனம்: ஆண்	324	FMS5806856 வாக்காளர் பெயர்: முனிரத்தினம்மா கணவர் பெயர்: ஆனந்தப்பா புதிய/பழைய வீட்டு எண்: 301 / NA வயது: 45 இனம்: பெண்
325	TN/14/074/0246903 வாக்காளர் பெயர்: குருமூர்த்தி தந்தை பெயர்: வெங்கடப்பா புதிய/பழைய வீட்டு எண்: 301 / 77 வயது: 42 இனம்: ஆண்	326	FMS1441724 வாக்காளர் பெயர்: மாரிசாமி தந்தை பெயர்: வெங்கடப்பா புதிய/பழைய வீட்டு எண்: 301 / 77 வயது: 33 இனம்: ஆண்	327	ZBC0281923 வாக்காளர் பெயர்: சுமித்திரா கணவர் பெயர்: மரிசாமி புதிய/பழைய வீட்டு எண்: 301 / NA வயது: 29 இனம்: பெண்
328	FMS1441674 வாக்காளர் பெயர்: சுபாசிநி கணவர் பெயர்: குருமூர்த்தி புதிய/பழைய வீட்டு எண்: 302 / 76 வயது: 37 இனம்: பெண்	329	TN/14/074/0241854 வாக்காளர் பெயர்: உதயகுமார் தந்தை பெயர்: வெங்கடப்பா புதிய/பழைய வீட்டு எண்: 303 / 75 வயது: 48 இனம்: ஆண்	330	TN/14/074/0246825 வாக்காளர் பெயர்: அனுசுயா கணவர் பெயர்: உதயகுமார் புதிய/பழைய வீட்டு எண்: 303 / 75 வயது: 40 இனம்: பெண்

பிரிவு: 1-நாகொண்டப்பள்ளி (வ.கி) மற்றும் (ஊ) எடையநல்லூர் பகுதி வார்டு 2 , பின்கோடு : 635110

331   ZBC0282020 வாக்காளர் பெயர்: சரிதா கணவர் பெயர்: பாபு புதிய/பழைய வீட்டு எண்: 304-3/NA வயது: 35 இனம்: பெண்	332   FMS1441823 வாக்காளர் பெயர்: வோனுகோபால் தந்தை பெயர்: வெங்கடப்பா புதிய/பழைய வீட்டு எண்: 305/74 வயது: 42 இனம்: ஆண்	333   FMS3094703 வாக்காளர் பெயர்: மதேவம்மா கணவர் பெயர்: வோனுகோபால் புதிய/பழைய வீட்டு எண்: 305/74 வயது: 32 இனம்: பெண்
334   ZBC2066678 வாக்காளர் பெயர்: சுனந்தா கணவர் பெயர்: நாராயணசாமி புதிய/பழைய வீட்டு எண்: 306-2/- வயது: 47 இனம்: பெண்	335   ZBC1852672 வாக்காளர் பெயர்: சதீஷ் தந்தை பெயர்: முனிராஜ் புதிய/பழைய வீட்டு எண்: 307/70-1 வயது: 20 இனம்: ஆண்	336   TN/14/074/0246640 வாக்காளர் பெயர்: முனியப்பா தந்தை பெயர்: தெட்டவெங்கடப்பா புதிய/பழைய வீட்டு எண்: 307/67 வயது: 102 இனம்: ஆண்
337   TN/14/074/0246809 வாக்காளர் பெயர்: முத்தம்மா கணவர் பெயர்: முனியப்பா புதிய/பழைய வீட்டு எண்: 307/67 வயது: 88 இனம்: பெண்	338   FMS1441948 வாக்காளர் பெயர்: முனிராஜ் தந்தை பெயர்: முனியப்பா புதிய/பழைய வீட்டு எண்: 307/67 வயது: 42 இனம்: ஆண்	339   FMS3094794 வாக்காளர் பெயர்: முனியப்பா தந்தை பெயர்: முனிசுடப்பா புதிய/பழைய வீட்டு எண்: 307/67 வயது: 40 இனம்: ஆண்
340   FMS3093507 வாக்காளர் பெயர்: மஞ்சளா தந்தை பெயர்: முனியப்பா புதிய/பழைய வீட்டு எண்: 308/69 வயது: 36 இனம்: பெண்	341   ZBC0983312 வாக்காளர் பெயர்: அரவிந்தகுமார் தந்தை பெயர்: அப்பய்யா புதிய/பழைய வீட்டு எண்: 309-18/- வயது: 25 இனம்: ஆண்	342   FMS3094976 வாக்காளர் பெயர்: சங்கர் தந்தை பெயர்: வெங்கடப்பா புதிய/பழைய வீட்டு எண்: 311/71 வயது: 31 இனம்: ஆண்
343   ZBC1492875 வாக்காளர் பெயர்: ஆனந்தநாடு தந்தை பெயர்: வெங்கடேசப்பா புதிய/பழைய வீட்டு எண்: 311/71 வயது: 24 இனம்: ஆண்	344   ZBC2066702 வாக்காளர் பெயர்: விஜய் காந்த் தந்தை பெயர்: வெங்கடேசப்பா புதிய/பழைய வீட்டு எண்: 311-71/- வயது: 20 இனம்: ஆண்	345   FMS5677760 வாக்காளர் பெயர்: சிவாஜி தந்தை பெயர்: மனிசுடப்பா புதிய/பழைய வீட்டு எண்: 312/67 வயது: 38 இனம்: ஆண்
346   FMS3093317 வாக்காளர் பெயர்: நாகராஜ் தந்தை பெயர்: மனிசுடப்பா புதிய/பழைய வீட்டு எண்: 312/67 வயது: 32 இனம்: ஆண்	347   FMS3093531 வாக்காளர் பெயர்: கீதா கணவர் பெயர்: சிவாஜி புதிய/பழைய வீட்டு எண்: 312/67 வயது: 31 இனம்: பெண்	348   TN/14/074/0247102 வாக்காளர் பெயர்: ராஜப்பா தந்தை பெயர்: சம்பத் புதிய/பழைய வீட்டு எண்: 313/66 வயது: 47 இனம்: ஆண்
349   TN/14/074/0247083 வாக்காளர் பெயர்: கௌரம்மா கணவர் பெயர்: ராஜப்பா புதிய/பழைய வீட்டு எண்: 313/66 வயது: 42 இனம்: பெண்	350   ZBC0281832 வாக்காளர் பெயர்: மரியப்பா தந்தை பெயர்: எல்லப்பா புதிய/பழைய வீட்டு எண்: 314/NA வயது: 46 இனம்: ஆண்	351   ZBC0281824 வாக்காளர் பெயர்: கவிதா கணவர் பெயர்: மரியப்பா புதிய/பழைய வீட்டு எண்: 314/NA வயது: 33 இனம்: பெண்
352   ZBC0281774 வாக்காளர் பெயர்: விஜயகுமார் தந்தை பெயர்: சாதப்பா புதிய/பழைய வீட்டு எண்: 315/2-39 வயது: 47 இனம்: ஆண்	353   FMS5409024 வாக்காளர் பெயர்: கிருஷ்ணப்பா தந்தை பெயர்: திம்மையா புதிய/பழைய வீட்டு எண்: 317/62 வயது: 58 இனம்: ஆண்	354   TN/14/074/0246794 வாக்காளர் பெயர்: ராதம்மா கணவர் பெயர்: கிருஷ்ணப்பா புதிய/பழைய வீட்டு எண்: 317/62 வயது: 52 இனம்: பெண்
355   ZBC0281717 வாக்காளர் பெயர்: ரவிசுமார் தந்தை பெயர்: ராஜேந்திரன் புதிய/பழைய வீட்டு எண்: 318/36 வயது: 27 இனம்: ஆண்	356   TN/14/074/0246537 வாக்காளர் பெயர்: சம்பங்கிராமையா தந்தை பெயர்: திம்மையா புதிய/பழைய வீட்டு எண்: 319/59 வயது: 60 இனம்: ஆண்	357   TN/14/074/0246842 வாக்காளர் பெயர்: முனிதியாகம்மா கணவர் பெயர்: சம்பங்கிராமையா புதிய/பழைய வீட்டு எண்: 319/59 வயது: 59 இனம்: பெண்
358   FMS5677778 வாக்காளர் பெயர்: சென்னவிரப்பா தந்தை பெயர்: சம்பங்கிராமையா புதிய/பழைய வீட்டு எண்: 319/59 வயது: 36 இனம்: ஆண்	359   FMS3093424 வாக்காளர் பெயர்: சிவப்பா தந்தை பெயர்: சம்பங்கிராமையா புதிய/பழைய வீட்டு எண்: 319/59 வயது: 32 இனம்: ஆண்	360   ZBC1493113 வாக்காளர் பெயர்: ஜெயலக்ஷ்மி கணவர் பெயர்: சிவப்பா புதிய/பழைய வீட்டு எண்: 319/- வயது: 23 இனம்: பெண்

பிரிவு: 1-நாகொண்டப்பள்ளி (வ.கி) மற்றும் (ஆ) எடையநல்லூர் பகுதி வார்டு 2 , பின்கோடு : 635110

361	FMS3094810 வாக்காளர் பெயர்: சரசம்மா கணவர் பெயர்: சங்கரநாராயணன் புதிய/பழைய வீட்டு எண்: 320 / 58 வயது: 64 இனம்: பெண்	362	TN/14/074/0246883 வாக்காளர் பெயர்: கோபால்ரெட்டி தந்தை பெயர்: வெங்கடராமரெட்டி புதிய/பழைய வீட்டு எண்: 320 / 58 வயது: 42 இனம்: ஆண்	363	FMS3094687 வாக்காளர் பெயர்: வினோதா கணவர் பெயர்: கோபால்ரெட்டி புதிய/பழைய வீட்டு எண்: 320 / 58 வயது: 38 இனம்: பெண்
364	TN/14/074/0246835 வாக்காளர் பெயர்: சீனிவாசன்ரெட்டி தந்தை பெயர்: சங்கரநாராயணன் புதிய/பழைய வீட்டு எண்: 320 / 58 வயது: 38 இனம்: ஆண்	365	FMS3094695 வாக்காளர் பெயர்: பாரதி கணவர் பெயர்: வெங்கடராம ரெட்டி புதிய/பழைய வீட்டு எண்: 320 / 58 வயது: 37 இனம்: பெண்	366	ZBC0281667 வாக்காளர் பெயர்: மணிகண்டன் தந்தை பெயர்: சாக்கப்பா புதிய/பழைய வீட்டு எண்: 320 / 320-1A வயது: 28 இனம்: ஆண்
367	TN/14/074/0246983 வாக்காளர் பெயர்: கிருஷ்ணப்பா தந்தை பெயர்: வெங்கடராமப்பன் புதிய/பழைய வீட்டு எண்: 321 / 56 வயது: 79 இனம்: ஆண்	368	TN/14/074/0247042 வாக்காளர் பெயர்: வெங்கடலட்சுமணம்மா கணவர் பெயர்: கிருஷ்ணப்பா புதிய/பழைய வீட்டு எண்: 321 / 56 வயது: 67 இனம்: பெண்	369	TN/14/074/0247053 வாக்காளர் பெயர்: வெங்கடேஷ் தந்தை பெயர்: கிருஷ்ணப்பா புதிய/பழைய வீட்டு எண்: 321 / 56 வயது: 41 இனம்: ஆண்
370	FMS3094406 வாக்காளர் பெயர்: லக்ஷ்மணன் தந்தை பெயர்: கிருஷ்ணப்பா புதிய/பழைய வீட்டு எண்: 321 / 56 வயது: 37 இனம்: ஆண்	371	FMS3093572 வாக்காளர் பெயர்: சசிகலா கணவர் பெயர்: வெங்கடேஷ் புதிய/பழைய வீட்டு எண்: 321 / 56 வயது: 34 இனம்: பெண்	372	ZBC1175306 வாக்காளர் பெயர்: ரவி தந்தை பெயர்: முனிசாமி புதிய/பழைய வீட்டு எண்: 321 / 149 வயது: 33 இனம்: ஆண்
373	FMS3094745 வாக்காளர் பெயர்: கிருஷ்ணப்பா தந்தை பெயர்: கிருஷ்ணப்பா புதிய/பழைய வீட்டு எண்: 321 / 56 வயது: 32 இனம்: ஆண்	374	ZBC0852731 வாக்காளர் பெயர்: ராதிகா கணவர் பெயர்: லட்சுமணன் புதிய/பழைய வீட்டு எண்: 321 / 57 வயது: 29 இனம்: பெண்	375	TN/14/074/0246856 வாக்காளர் பெயர்: வெங்கடசாமி தந்தை பெயர்: தேக்கப்பா புதிய/பழைய வீட்டு எண்: 322 / 56 வயது: 69 இனம்: ஆண்
376	TN/14/074/0247038 வாக்காளர் பெயர்: ஜெயம்மா கணவர் பெயர்: வெங்கடசாமி புதிய/பழைய வீட்டு எண்: 322 / 56 வயது: 57 இனம்: பெண்	377	FMS1650068 வாக்காளர் பெயர்: தேவராஜ் தந்தை பெயர்: வெங்கடசாமி புதிய/பழைய வீட்டு எண்: 322 / 56 வயது: 37 இனம்: ஆண்	378	FMS3095361 வாக்காளர் பெயர்: நாகராஜ் தந்தை பெயர்: வெங்கடசாமி புதிய/பழைய வீட்டு எண்: 322 / 56 வயது: 35 இனம்: ஆண்
379	FMS5806765 வாக்காளர் பெயர்: பொன்னுசாமி தந்தை பெயர்: ராஜப்பா புதிய/பழைய வீட்டு எண்: 322 / NA வயது: 30 இனம்: ஆண்	380	FMS3095023 வாக்காளர் பெயர்: மஞ்சுநாத் தந்தை பெயர்: வெங்கடசாமி புதிய/பழைய வீட்டு எண்: 322 / 56 வயது: 32 இனம்: ஆண்	381	FMS1861871 வாக்காளர் பெயர்: மூர்த்தி தந்தை பெயர்: சந்திராச்சாரி புதிய/பழைய வீட்டு எண்: 323 / 55 வயது: 38 இனம்: ஆண்
382	FMS1440932 வாக்காளர் பெயர்: முனிலட்சுமம்மா கணவர் பெயர்: மூர்த்தி புதிய/பழைய வீட்டு எண்: 323 / 55 வயது: 35 இனம்: பெண்	383	TN/14/074/0246853 வாக்காளர் பெயர்: அஷ்வத்தநாராயணன் தந்தை பெயர்: மாரியப்பா புதிய/பழைய வீட்டு எண்: 324 / 54 வயது: 55 இனம்: ஆண்	384	TN/14/074/0246829 வாக்காளர் பெயர்: யசோதா கணவர் பெயர்: அஷ்வத்தநாராயணன் புதிய/பழைய வீட்டு எண்: 324 / 54 வயது: 47 இனம்: பெண்
385	FMS5677786 வாக்காளர் பெயர்: பாக்கியா கணவர் பெயர்: ரவி புதிய/பழைய வீட்டு எண்: 324 / 54 வயது: 44 இனம்: பெண்	386	TN/14/074/0246954 வாக்காளர் பெயர்: சின்னம்மா கணவர் பெயர்: திம்மராயப்பா புதிய/பழைய வீட்டு எண்: 325 / 53 வயது: 68 இனம்: பெண்	387	FMS3094950 வாக்காளர் பெயர்: சுப்ரமணி தந்தை பெயர்: திம்மராயப்பா புதிய/பழைய வீட்டு எண்: 325 / 53 வயது: 34 இனம்: ஆண்
388	ZBC0281519 வாக்காளர் பெயர்: அஷா கணவர் பெயர்: அமரேஷ் புதிய/பழைய வீட்டு எண்: 325 / 2-169 வயது: 27 இனம்: பெண்	389	ZBC0281600 வாக்காளர் பெயர்: கிருஷ்ணமூர்த்தி தந்தை பெயர்: சிக்கமாரன் புதிய/பழைய வீட்டு எண்: 326 / NA வயது: 45 இனம்: ஆண்	390	ZBC0281592 வாக்காளர் பெயர்: சின்னப்பா கணவர் பெயர்: கிருஷ்ணமூர்த்தி புதிய/பழைய வீட்டு எண்: 326 / NA வயது: 41 இனம்: பெண்

பிரிவு: 1-நாகொண்டப்பள்ளி (வ.கி) மற்றும் (ஊ) எடையநல்லூர் பகுதி வார்டு 2 , பின்கோடு : 635110

391	FMS1441708 வாக்காளர் பெயர்: மாரம்மா கணவர் பெயர்: அனுமந்தப்பா புதிய/பழைய வீட்டு எண்: 327 / 53 வயது: 68 இனம்: பெண்	392	TN/14/074/0246621 வாக்காளர் பெயர்: அஷ்வத்தப்பா தந்தை பெயர்: அனுமந்தப்பா புதிய/பழைய வீட்டு எண்: 327 / 53 வயது: 62 இனம்: ஆண்	393	TN/14/074/0246673 வாக்காளர் பெயர்: வெங்கடலட்சுமம்மா தந்தை பெயர்: அஷ்வத்தப்பா புதிய/பழைய வீட்டு எண்: 327 / 53 வயது: 48 இனம்: பெண்
394	FMS1442284 வாக்காளர் பெயர்: திம்மராயப்பா தந்தை பெயர்: முனிசாமி புதிய/பழைய வீட்டு எண்: 328 / 47 வயது: 60 இனம்: ஆண்	395	FMS1442292 வாக்காளர் பெயர்: சசிலம்மா கணவர் பெயர்: திம்மராயப்பா புதிய/பழைய வீட்டு எண்: 328 / 47 வயது: 52 இனம்: பெண்	396	FMS3095015 வாக்காளர் பெயர்: சுரேஷ் தந்தை பெயர்: திம்மராயப்பா புதிய/பழைய வீட்டு எண்: 328 / 47 வயது: 34 இனம்: ஆண்
397	FMS5677802 வாக்காளர் பெயர்: தியாகராஜ் தந்தை பெயர்: திம்மராயப்பா புதிய/பழைய வீட்டு எண்: 328 / 47 வயது: 31 இனம்: ஆண்	398	TN/14/074/0246731 வாக்காளர் பெயர்: ஈஸ்வரா தந்தை பெயர்: தொட்டமுனியப்பா புதிய/பழைய வீட்டு எண்: 329 / 50A வயது: 61 இனம்: ஆண்	399	TN/14/074/0246667 வாக்காளர் பெயர்: முனியம்மா கணவர் பெயர்: ஈஸ்வரன் புதிய/பழைய வீட்டு எண்: 329 / 50A வயது: 55 இனம்: பெண்
400	FMS1441690 வாக்காளர் பெயர்: திரிவேனி கணவர் பெயர்: ஈஸ்வரன் புதிய/பழைய வீட்டு எண்: 329 / 50A வயது: 33 இனம்: பெண்	401	TN/14/074/0247067 வாக்காளர் பெயர்: முனியம்மா கணவர் பெயர்: முனுசாமி புதிய/பழைய வீட்டு எண்: 330 / 49 வயது: 60 இனம்: பெண்	402	FMS3094117 வாக்காளர் பெயர்: சுஜாதா கணவர் பெயர்: கிருஷ்ணப்பா புதிய/பழைய வீட்டு எண்: 330 / 49 வயது: 38 இனம்: பெண்
403	FMS5677810 வாக்காளர் பெயர்: சசிகுமார் தந்தை பெயர்: முனுசாமி புதிய/பழைய வீட்டு எண்: 330 / 49 வயது: 36 இனம்: ஆண்	404	TN/14/074/0246917 வாக்காளர் பெயர்: கோபால் தந்தை பெயர்: முனியப்பா புதிய/பழைய வீட்டு எண்: 331 / 44 வயது: 52 இனம்: ஆண்	405	FMS3095403 வாக்காளர் பெயர்: பாக்கியா கணவர் பெயர்: ரமேஷ் புதிய/பழைய வீட்டு எண்: 332 / 45 வயது: 34 இனம்: பெண்
406	FMS5677828 வாக்காளர் பெயர்: சங்கரன் தந்தை பெயர்: முனியப்பா புதிய/பழைய வீட்டு எண்: 333 / 50 வயது: 52 இனம்: ஆண்	407	ZBC0852467 வாக்காளர் பெயர்: ஸ்ரீனிவாஸ் தந்தை பெயர்: போடப்பா புதிய/பழைய வீட்டு எண்: 333 / - வயது: 52 இனம்: ஆண்	408	TN/14/074/0246670 வாக்காளர் பெயர்: எல்லம்மா தந்தை பெயர்: சங்கரப்பா புதிய/பழைய வீட்டு எண்: 333 / 50 வயது: 44 இனம்: பெண்
409	ZBC0852475 வாக்காளர் பெயர்: அமரம்மா கணவர் பெயர்: ஸ்ரீனிவாஸ் புதிய/பழைய வீட்டு எண்: 333 / - வயது: 42 இனம்: பெண்	410	ZBC0281949 வாக்காளர் பெயர்: கஜேந்திரன் தந்தை பெயர்: சாக்கப்பா புதிய/பழைய வீட்டு எண்: 333 / NA வயது: 28 இனம்: ஆண்	411	TN/14/074/0246224 வாக்காளர் பெயர்: கேசவன் தந்தை பெயர்: இளையமுனிசாமி புதிய/பழைய வீட்டு எண்: 335 / 43 வயது: 57 இனம்: ஆண்
412	TN/14/074/0246753 வாக்காளர் பெயர்: ஜெயம்மா கணவர் பெயர்: கேசவன் புதிய/பழைய வீட்டு எண்: 335 / 43 வயது: 52 இனம்: பெண்	413	TN/14/074/0246218 வாக்காளர் பெயர்: எல்லப்பா தந்தை பெயர்: இளையமுனிசாமி புதிய/பழைய வீட்டு எண்: 335 / 43 வயது: 46 இனம்: ஆண்	414	FMS1649995 வாக்காளர் பெயர்: நாகவேனி தந்தை பெயர்: எல்லப்பா புதிய/பழைய வீட்டு எண்: 335 / 43 வயது: 35 இனம்: பெண்
415	ZBC1492701 வாக்காளர் பெயர்: செல்வி கணவர் பெயர்: சசிகுமார் புதிய/பழைய வீட்டு எண்: 335 / 4-53 வயது: 27 இனம்: பெண்	416	ZBC0852327 வாக்காளர் பெயர்: தர்மராஜன் தந்தை பெயர்: ராமசந்திரன் புதிய/பழைய வீட்டு எண்: 335 / 346 வயது: 25 இனம்: ஆண்	417	ZBC1852847 வாக்காளர் பெயர்: ரமேஷ் தந்தை பெயர்: நாராயணப்பா புதிய/பழைய வீட்டு எண்: 335 / 2-50-B வயது: 37 இனம்: ஆண்
418	ZBC1852839 வாக்காளர் பெயர்: சாந்தி கணவர் பெயர்: ரமேஷ் புதிய/பழைய வீட்டு எண்: 335 / 2-50B வயது: 22 இனம்: பெண்	419	FMS3094117 வாக்காளர் பெயர்: தீபா தந்தை பெயர்: ரமேஷ் புதிய/பழைய வீட்டு எண்: 335-45 / - வயது: 19 இனம்: பெண்	420	TN/14/074/0247001 வாக்காளர் பெயர்: ஆத்மா கணவர் பெயர்: முனிசாமி புதிய/பழைய வீட்டு எண்: 336 / 41 வயது: 43 இனம்: பெண்



பிரிவு: 1-நாகொண்டப்பள்ளி (வ.கி) மற்றும் (ஊ) எடையநல்லூர் பகுதி வார்டு 2 , பின்கோடு : 635110

421	FMS3094802 வாக்காளர் பெயர்: கௌரி கணவர் பெயர்: அத்தம்மா புதிய/பழைய வீட்டு எண்: 336 / 41 வயது: 37 இனம்: பெண்	422	TN/14/074/0246232 வாக்காளர் பெயர்: முனுசாமி தந்தை பெயர்: ரோடப்பா புதிய/பழைய வீட்டு எண்: 337 / 40 வயது: 72 இனம்: ஆண்	423	TN/14/074/0246479 வாக்காளர் பெயர்: ராணி கணவர் பெயர்: முனுசாமி புதிய/பழைய வீட்டு எண்: 337 / 40 வயது: 62 இனம்: பெண்
424	TN/14/074/0246803 வாக்காளர் பெயர்: ஆர்த்தி தந்தை பெயர்: முனுசாமி புதிய/பழைய வீட்டு எண்: 337 / 40 வயது: 45 இனம்: பெண்	425	FMS5677836 வாக்காளர் பெயர்: கிருஷ்ணப்பா தந்தை பெயர்: எல்லப்பா புதிய/பழைய வீட்டு எண்: 338 / 49 வயது: 66 இனம்: ஆண்	426	TN/14/074/0246736 வாக்காளர் பெயர்: நாராயணம்மா கணவர் பெயர்: கிருஷ்ணப்பா புதிய/பழைய வீட்டு எண்: 338 / 49 வயது: 62 இனம்: பெண்
427	FMS3092822 வாக்காளர் பெயர்: முருகோசன் தந்தை பெயர்: கிருஷ்ணப்பா புதிய/பழைய வீட்டு எண்: 338 / 49 வயது: 41 இனம்: ஆண்	428	FMS3093713 வாக்காளர் பெயர்: சீனீவாஸ் தந்தை பெயர்: கிருஷ்ணப்பா புதிய/பழைய வீட்டு எண்: 338 / 49 வயது: 31 இனம்: ஆண்	429	FMS3092863 வாக்காளர் பெயர்: பீரம்மா தந்தை பெயர்: கிருஷ்ணப்பா புதிய/பழைய வீட்டு எண்: 338 / 49 வயது: 31 இனம்: பெண்
430	TN/14/074/0246653 வாக்காளர் பெயர்: ராமமூர்த்தி தந்தை பெயர்: சாதப்பா புதிய/பழைய வீட்டு எண்: 339 / 40 வயது: 57 இனம்: ஆண்	431	TN/14/074/0247117 வாக்காளர் பெயர்: சந்திரம்மா கணவர் பெயர்: ராமமூர்த்தி புதிய/பழைய வீட்டு எண்: 339 / 40 வயது: 52 இனம்: பெண்	432	FMS3094109 வாக்காளர் பெயர்: சானந்த மூர்த்தி தந்தை பெயர்: இராமமூர்த்தி புதிய/பழைய வீட்டு எண்: 339 / 40 வயது: 29 இனம்: ஆண்
433	TN/14/074/0247203 வாக்காளர் பெயர்: துளசியம்மா கணவர் பெயர்: மாரப்பா புதிய/பழைய வீட்டு எண்: 340 / 39 வயது: 52 இனம்: பெண்	434	FMS3093812 வாக்காளர் பெயர்: உஷா கணவர் பெயர்: மாரப்பா புதிய/பழைய வீட்டு எண்: 340 / 39 வயது: 30 இனம்: பெண்	435	TN/14/074/0247110 வாக்காளர் பெயர்: ரமேஷ் தந்தை பெயர்: கரகப்பா புதிய/பழைய வீட்டு எண்: 341 / 38 வயது: 50 இனம்: ஆண்
436	TN/14/074/0247092 வாக்காளர் பெயர்: சியாமளா கணவர் பெயர்: ரமேஷ் புதிய/பழைய வீட்டு எண்: 341 / 37 வயது: 44 இனம்: பெண்	437	TN/14/074/0246551 வாக்காளர் பெயர்: ராஜம்மா கணவர் பெயர்: முனிராஜ் புதிய/பழைய வீட்டு எண்: 342 / 32 வயது: 72 இனம்: பெண்	438	TN/14/074/0246576 வாக்காளர் பெயர்: முனிராஜ் தந்தை பெயர்: முனியப்பா புதிய/பழைய வீட்டு எண்: 342 / 32 வயது: 45 இனம்: ஆண்
439	FMS3095395 வாக்காளர் பெயர்: ருக்குமணி கணவர் பெயர்: முனிராஜ் புதிய/பழைய வீட்டு எண்: 342 / 32 வயது: 42 இனம்: பெண்	440	TN/14/074/0246147 வாக்காளர் பெயர்: சம்பத் தந்தை பெயர்: முனியப்பா புதிய/பழைய வீட்டு எண்: 342 / 32 வயது: 40 இனம்: ஆண்	441	FMS5677844 வாக்காளர் பெயர்: லதம்மா கணவர் பெயர்: சம்பத் புதிய/பழைய வீட்டு எண்: 342 / 32 வயது: 32 இனம்: பெண்
442	ZBC2066587 வாக்காளர் பெயர்: அனிதா தந்தை பெயர்: திம்மராயப்பா புதிய/பழைய வீட்டு எண்: 342-32 / - வயது: 22 இனம்: பெண்	443	ZBC2066629 வாக்காளர் பெயர்: சனிதா தந்தை பெயர்: திம்மராயப்பா புதிய/பழைய வீட்டு எண்: 342-32 / - வயது: 20 இனம்: பெண்	444	ZBC1492891 வாக்காளர் பெயர்: சின்னசாமி தந்தை பெயர்: முனிசாமி புதிய/பழைய வீட்டு எண்: 343 / 2-49D வயது: 50 இனம்: ஆண்
445	FMS5677869 வாக்காளர் பெயர்: சஞ்சப்பா தந்தை பெயர்: ராமஜெயப்பா புதிய/பழைய வீட்டு எண்: 345 / 30 வயது: 47 இனம்: ஆண்	446	FMS5677877 வாக்காளர் பெயர்: ரோணுகாம்மா கணவர் பெயர்: சுஞ்சப்பா புதிய/பழைய வீட்டு எண்: 345 / 30 வயது: 42 இனம்: பெண்	447	TN/14/074/0246546 வாக்காளர் பெயர்: லட்சுமையா தந்தை பெயர்: முனுசாமி புதிய/பழைய வீட்டு எண்: 346 / 29 வயது: 62 இனம்: ஆண்
448	FMS3095114 வாக்காளர் பெயர்: சிக்கமுனியம்மா தந்தை பெயர்: லட்சுமையா புதிய/பழைய வீட்டு எண்: 346 / 29 வயது: 51 இனம்: பெண்	449	TN/14/074/0246787 வாக்காளர் பெயர்: கௌரிம்மா தந்தை பெயர்: லட்சுமணன் புதிய/பழைய வீட்டு எண்: 346 / 29 வயது: 47 இனம்: பெண்	450	TN/14/074/0246741 வாக்காளர் பெயர்: ராமன் தந்தை பெயர்: முனிசாமி புதிய/பழைய வீட்டு எண்: 347 / 31 வயது: 62 இனம்: ஆண்

பிரிவு: 1-நாகொண்டப்பள்ளி (வ.கி) மற்றும் (ஊ) எடையநல்லூர் பகுதி வார்டு 2 , பின்கோடு : 635110

451	TN/14/074/0246695 வாக்காளர் பெயர்: திம்மக்கா கணவர் பெயர்: ராமையா புதிய/பழைய வீட்டு எண்: 347/31 வயது: 55 இனம்: பெண்	452	FMS1441922 வாக்காளர் பெயர்: சீனீவாஸ் தந்தை பெயர்: ராமையா புதிய/பழைய வீட்டு எண்: 347/31 வயது: 37 இனம்: ஆண்	453	TN/14/074/0246953 வாக்காளர் பெயர்: புட்டம்மா கணவர் பெயர்: சாதப்பா புதிய/பழைய வீட்டு எண்: 348/28 வயது: 72 இனம்: பெண்
454	FMS1441492 வாக்காளர் பெயர்: ஜெகதீஸ் தந்தை பெயர்: முனியப்பா புதிய/பழைய வீட்டு எண்: 349/27 வயது: 35 இனம்: ஆண்	455	FMS3093630 வாக்காளர் பெயர்: சுதா தந்தை பெயர்: முனியப்பா புதிய/பழைய வீட்டு எண்: 349/27 வயது: 31 இனம்: பெண்	456	FMS1441815 வாக்காளர் பெயர்: காந்தலட்சுமி தந்தை பெயர்: முனியப்பா புதிய/பழைய வீட்டு எண்: 349/27 வயது: 41 இனம்: பெண்
457	TN/14/074/0246628 வாக்காளர் பெயர்: அருள்ஜோதி கணவர் பெயர்: துரப்பா புதிய/பழைய வீட்டு எண்: 350/26 வயது: 53 இனம்: பெண்	458	TN/14/074/0246614 வாக்காளர் பெயர்: சுனந்தா கணவர் பெயர்: அருள்ஜோதி புதிய/பழைய வீட்டு எண்: 350/26 வயது: 44 இனம்: பெண்	459	FMS5410360 வாக்காளர் பெயர்: அரிஷ் தந்தை பெயர்: அருள்ஜோதி புதிய/பழைய வீட்டு எண்: 350/26 வயது: 30 இனம்: ஆண்
460	ZBC0281634 வாக்காளர் பெயர்: பாரத் தாய் பெயர்: அருள்ஜோதி புதிய/பழைய வீட்டு எண்: 350-1/350 வயது: 28 இனம்: ஆண்	461	TN/14/074/0246578 வாக்காளர் பெயர்: ராமகிருஷ்ணன் தந்தை பெயர்: வெங்கடராமப்பா புதிய/பழைய வீட்டு எண்: 351/25 வயது: 56 இனம்: ஆண்	462	TN/14/074/0246721 வாக்காளர் பெயர்: மாதவம்மா கணவர் பெயர்: ராமகிருஷ்ணன் புதிய/பழைய வீட்டு எண்: 351/25 வயது: 52 இனம்: பெண்
463	TN/14/074/0246663 வாக்காளர் பெயர்: பில்லம்மா கணவர் பெயர்: திம்மராயப்பா புதிய/பழைய வீட்டு எண்: 352/24 வயது: 74 இனம்: பெண்	464	TN/14/074/0246704 வாக்காளர் பெயர்: சம்பங்கியம்மா கணவர் பெயர்: முனிகிருஷ்ணன் புதிய/பழைய வீட்டு எண்: 352/24 வயது: 52 இனம்: பெண்	465	TN/14/074/0247106 வாக்காளர் பெயர்: முனிசாமி தந்தை பெயர்: திம்மராயப்பா புதிய/பழைய வீட்டு எண்: 352/24 வயது: 44 இனம்: ஆண்
466	TN/14/074/0246897 வாக்காளர் பெயர்: முருகன் தந்தை பெயர்: திம்மராயப்பா புதிய/பழைய வீட்டு எண்: 352/24 வயது: 42 இனம்: ஆண்	467	FMS3093010 வாக்காளர் பெயர்: கோபி தந்தை பெயர்: முனிகிருஷ்ணன் புதிய/பழைய வீட்டு எண்: 352/99024 வயது: 33 இனம்: ஆண்	468	ZBC1120427 வாக்காளர் பெயர்: நாராயணம்மா கணவர் பெயர்: முனிசாமி புதிய/பழைய வீட்டு எண்: 352/37A வயது: 32 இனம்: பெண்
469	FMS3092970 வாக்காளர் பெயர்: மகோஷ் தந்தை பெயர்: முனிகிருஷ்ணன் புதிய/பழைய வீட்டு எண்: 352/24 வயது: 31 இனம்: ஆண்	470	FMS5677885 வாக்காளர் பெயர்: மாரம்மா கணவர் பெயர்: முருகன் புதிய/பழைய வீட்டு எண்: 352/24 வயது: 31 இனம்: பெண்	471	TN/14/074/0246575 வாக்காளர் பெயர்: பில்லப்பா தந்தை பெயர்: மதனகிரி புதிய/பழைய வீட்டு எண்: 353/ வயது: 57 இனம்: ஆண்
472	ZBC1175116 வாக்காளர் பெயர்: குமரவேல் தந்தை பெயர்: மதனகிரி புதிய/பழைய வீட்டு எண்: 353/- வயது: 48 இனம்: ஆண்	473	FMS6097695 வாக்காளர் பெயர்: சுமித்ரா கணவர் பெயர்: குமரவேல் புதிய/பழைய வீட்டு எண்: 353/NA வயது: 40 இனம்: பெண்	474	ZBC1175256 வாக்காளர் பெயர்: மீனாட்சி தந்தை பெயர்: சாக்கப்பா புதிய/பழைய வீட்டு எண்: 353/3-158 வயது: 23 இனம்: பெண்
475	TN/14/074/0246532 வாக்காளர் பெயர்: முனியம்மா கணவர் பெயர்: முனியப்பா புதிய/பழைய வீட்டு எண்: 354/22 வயது: 82 இனம்: பெண்	476	ZBC1175124 வாக்காளர் பெயர்: சந்தா தந்தை பெயர்: பில்லப்பா புதிய/பழைய வீட்டு எண்: 354/- வயது: 42 இனம்: பெண்	477	TN/14/074/0246896 வாக்காளர் பெயர்: மானிக்கவோலா தந்தை பெயர்: முனியப்பா புதிய/பழைய வீட்டு எண்: 354/22 வயது: 37 இனம்: ஆண்
478	TN/14/074/0246756 வாக்காளர் பெயர்: சந்திரம்மா தந்தை பெயர்: முனியப்பா புதிய/பழைய வீட்டு எண்: 354/22 வயது: 32 இனம்: பெண்	479	ZBC0281683 வாக்காளர் பெயர்: சுரேந்தர் குமார் தந்தை பெயர்: அப்பையா புதிய/பழைய வீட்டு எண்: 354/NA வயது: 29 இனம்: ஆண்	480	FMS3093614 வாக்காளர் பெயர்: முனியப்பா தந்தை பெயர்: பெரியன்னா புதிய/பழைய வீட்டு எண்: 355/21B வயது: 62 இனம்: ஆண்

பிரிவு: 1-நாகொண்டப்பள்ளி (வ.கி) மற்றும் (ஆ) எடையநல்லூர் பகுதி வார்டு 2 , பின்கோடு : 635110

481   ZBC1493055 வாக்காளர் பெயர்: பார்திபன் தந்தை பெயர்: பசவராஜ் புதிய/பழைய வீட்டு எண்: 355 / - வயது: 23 இனம்: ஆண்	482   FMS3094414 வாக்காளர் பெயர்: எல்லம்மா கணவர் பெயர்: முனியப்பா புதிய/பழைய வீட்டு எண்: 355 / 21B வயது: 59 இனம்: பெண்	483   TN/14/074/0246625 வாக்காளர் பெயர்: ராமம்மா தந்தை பெயர்: சன்முகம் புதிய/பழைய வீட்டு எண்: 357 / 13 வயது: 72 இனம்: பெண்
484   TN/14/074/0246225 வாக்காளர் பெயர்: குமாரசாமி தந்தை பெயர்: சன்முகம் புதிய/பழைய வீட்டு எண்: 357 / 13 வயது: 47 இனம்: ஆண்	485   FMS1440866 வாக்காளர் பெயர்: மீணா கணவர் பெயர்: குமாரசாமி புதிய/பழைய வீட்டு எண்: 357 / 13 வயது: 40 இனம்: பெண்	486   ZBC2217412 வாக்காளர் பெயர்: நவனிதபிரியா தந்தை பெயர்: குமாரசவாமி புதிய/பழைய வீட்டு எண்: 357 / 12-2a வயது: 19 இனம்: பெண்
487   TN/14/074/0246649 வாக்காளர் பெயர்: நாராயணன் தந்தை பெயர்: புருகப்பா புதிய/பழைய வீட்டு எண்: 359 / 21 வயது: 54 இனம்: ஆண்	488   FMS5677893 வாக்காளர் பெயர்: சின்னம்மா கணவர் பெயர்: நாராயணன் புதிய/பழைய வீட்டு எண்: 359 / 21 வயது: 47 இனம்: பெண்	489   FMS1441997 வாக்காளர் பெயர்: பாபு தந்தை பெயர்: நாராயணன் புதிய/பழைய வீட்டு எண்: 359 / 21 வயது: 40 இனம்: ஆண்
490   FMS3093960 வாக்காளர் பெயர்: சுவேதா கணவர் பெயர்: நாராயணன் புதிய/பழைய வீட்டு எண்: 359 / 21 வயது: 32 இனம்: பெண்	491   FMS3093135 வாக்காளர் பெயர்: அருண் குமார் தந்தை பெயர்: நாராயணன் புதிய/பழைய வீட்டு எண்: 359 / 21 வயது: 32 இனம்: ஆண்	492   FMS3093093 வாக்காளர் பெயர்: சந்தோஷகுமார் தந்தை பெயர்: நாராயணன் புதிய/பழைய வீட்டு எண்: 359 / 21 வயது: 30 இனம்: ஆண்
493   ZBC1852789 வாக்காளர் பெயர்: நந்தினி கணவர் பெயர்: சந்தோஷ குமார் புதிய/பழைய வீட்டு எண்: 359 / 21 வயது: 23 இனம்: பெண்	494   ZBC2233914 வாக்காளர் பெயர்: சாமலா கணவர் பெயர்: அருண் குமார் புதிய/பழைய வீட்டு எண்: 359 / - வயது: 26 இனம்: பெண்	495   TN/14/074/0246935 வாக்காளர் பெயர்: புட்டம்மா கணவர் பெயர்: பாப்பண்ணா புதிய/பழைய வீட்டு எண்: 360 / 14 வயது: 50 இனம்: பெண்
496   FMS1667781 வாக்காளர் பெயர்: சீனிவாசன் தந்தை பெயர்: பாப்பண்ணா புதிய/பழைய வீட்டு எண்: 360 / 14 வயது: 34 இனம்: ஆண்	497   ZBC1493063 வாக்காளர் பெயர்: நவீன் குமார் தந்தை பெயர்: பாப்பண்ணா புதிய/பழைய வீட்டு எண்: 360-14/ வயது: 26 இனம்: ஆண்	498   FMS3094422 வாக்காளர் பெயர்: சந்திரன் தந்தை பெயர்: கொட்டு முனியப்பா புதிய/பழைய வீட்டு எண்: 361 / 20 வயது: 30 இனம்: ஆண்
499   ZBC1492636 வாக்காளர் பெயர்: குருராஜ் தந்தை பெயர்: ஆஞ்சப்பா புதிய/பழைய வீட்டு எண்: 361-1/ வயது: 23 இனம்: ஆண்	500   TN/14/074/0246761 வாக்காளர் பெயர்: திம்மராயப்பா தந்தை பெயர்: முனிசாமி புதிய/பழைய வீட்டு எண்: 362 / 19 வயது: 62 இனம்: ஆண்	501   TN/14/074/0246802 வாக்காளர் பெயர்: கௌரம்மா கணவர் பெயர்: திம்மராயப்பா புதிய/பழைய வீட்டு எண்: 362 / 19 வயது: 57 இனம்: பெண்
502   FMS5677901 வாக்காளர் பெயர்: முனிராஜ் தந்தை பெயர்: திம்மராயப்பா புதிய/பழைய வீட்டு எண்: 362 / 19 வயது: 32 இனம்: ஆண்	503   TN/14/074/0247017 வாக்காளர் பெயர்: காவேரியம்மா கணவர் பெயர்: நாராயணன் புதிய/பழைய வீட்டு எண்: 363 / 18 வயது: 67 இனம்: பெண்	504   FMS3095304 வாக்காளர் பெயர்: உதயகுமார் தந்தை பெயர்: நாராயணன் புதிய/பழைய வீட்டு எண்: 364 / 18 வயது: 57 இனம்: ஆண்
505   TN/14/074/0246544 வாக்காளர் பெயர்: சிவசங்கரன் தந்தை பெயர்: நாராயணன் புதிய/பழைய வீட்டு எண்: 364 / 17 வயது: 50 இனம்: ஆண்	506   FMS3094844 வாக்காளர் பெயர்: முனிரத்தினம்மா கணவர் பெயர்: சிவசங்கரன் புதிய/பழைய வீட்டு எண்: 364 / 17 வயது: 42 இனம்: பெண்	507   FMS5677919 வாக்காளர் பெயர்: வெங்கடலட்சுமி கணவர் பெயர்: உதயகுமார் புதிய/பழைய வீட்டு எண்: 364 / 18 வயது: 42 இனம்: பெண்
508   ZBC1492925 வாக்காளர் பெயர்: சந்திர சேகர் தந்தை பெயர்: சாக்கப்பா புதிய/பழைய வீட்டு எண்: 364 / 3-161 வயது: 22 இனம்: ஆண்	509   ZBC1552819 வாக்காளர் பெயர்: யசோதா தந்தை பெயர்: சிவசங்கர் புதிய/பழைய வீட்டு எண்: 364 / 17 வயது: 21 இனம்: பெண்	510   TN/14/074/0246594 வாக்காளர் பெயர்: குணசீலன் தந்தை பெயர்: சுந்தர்ராஜன் புதிய/பழைய வீட்டு எண்: 365 / 16A வயது: 44 இனம்: ஆண்

பிரிவு: 1-நாகொண்டப்பள்ளி (வ.கி) மற்றும் (ஊ) எடையநல்லூர் பகுதி வார்டு 2 , பின்கோடு : 635110

511	FMS3094554 வாக்காளர் பெயர்: சாந்தி கணவர் பெயர்: குணசீலன் புதிய/பழைய வீட்டு எண்: 365 / 16A வயது: 33 இனம்: பெண்	512	TN/14/074/0246784 வாக்காளர் பெயர்: செளந்தரராஜன் தந்தை பெயர்: சின்னப்பன் புதிய/பழைய வீட்டு எண்: 366 / 16 வயது: 84 இனம்: ஆண்	513	TN/14/074/0246767 வாக்காளர் பெயர்: பழனிவேல் தந்தை பெயர்: சுந்தரராஜன் புதிய/பழைய வீட்டு எண்: 366 / 16 வயது: 47 இனம்: ஆண்
514	FMS3094562 வாக்காளர் பெயர்: புவனேஷ்வரி கணவர் பெயர்: பழனிவேல் புதிய/பழைய வீட்டு எண்: 366 / 16 வயது: 38 இனம்: பெண்	515	TN/14/074/0246579 வாக்காளர் பெயர்: நீலம்மா கணவர் பெயர்: சுப்ரமணி புதிய/பழைய வீட்டு எண்: 368 / 9 வயது: 52 இனம்: பெண்	516	TN/14/074/0246681 வாக்காளர் பெயர்: மதனகிரியம்மா கணவர் பெயர்: புருகப்பா புதிய/பழைய வீட்டு எண்: 369 / 8 வயது: 57 இனம்: பெண்
517	FMS1441617 வாக்காளர் பெயர்: மஞ்சுநாத் தந்தை பெயர்: புருகப்பா புதிய/பழைய வீட்டு எண்: 369 / 8 வயது: 34 இனம்: ஆண்	518	FMS3093754 வாக்காளர் பெயர்: நாகவேணி கணவர் பெயர்: புருகப்பா புதிய/பழைய வீட்டு எண்: 369 / 8 வயது: 31 இனம்: பெண்	519	TN/14/074/0246543 வாக்காளர் பெயர்: எல்லம்மா கணவர் பெயர்: சம்புகான் புதிய/பழைய வீட்டு எண்: 370 / 7 வயது: 80 இனம்: பெண்
520	TN/14/074/0247133 வாக்காளர் பெயர்: ரேணுகா கணவர் பெயர்: மாணிக்கம் புதிய/பழைய வீட்டு எண்: 370 / 7 வயது: 36 இனம்: பெண்	521	FMS3092855 வாக்காளர் பெயர்: முனியம்மா கணவர் பெயர்: முனிநஞ்சப்பா புதிய/பழைய வீட்டு எண்: 371 / 6 வயது: 58 இனம்: பெண்	522	FMS5677935 வாக்காளர் பெயர்: முருகேஷ் தந்தை பெயர்: முனிநஞ்சப்பா புதிய/பழைய வீட்டு எண்: 371 / 6 வயது: 31 இனம்: ஆண்
523	FMS3093408 வாக்காளர் பெயர்: நாகவேணி கணவர் பெயர்: பிரகாஷ் புதிய/பழைய வீட்டு எண்: 371 / 6 வயது: 30 இனம்: பெண்	524	ZBC2233948 வாக்காளர் பெயர்: ஜஸ்வந்தி தந்தை பெயர்: வெங்கடராமரெட்டி புதிய/பழைய வீட்டு எண்: 371 / - வயது: 19 இனம்: பெண்	525	ZBC1552751 வாக்காளர் பெயர்: அருணா கணவர் பெயர்: சீனிவாசரெட்டி புதிய/பழைய வீட்டு எண்: 371-2 / 358 வயது: 27 இனம்: பெண்
526	ZBC2066561 வாக்காளர் பெயர்: நேத்ராவிதி கணவர் பெயர்: முருகேஷ் புதிய/பழைய வீட்டு எண்: 371-6 / - வயது: 26 இனம்: பெண்	527	TN/14/074/0246687 வாக்காளர் பெயர்: நஞ்சுண்டன் தந்தை பெயர்: முனியப்பா புதிய/பழைய வீட்டு எண்: 372 / 5 வயது: 45 இனம்: ஆண்	528	TN/14/074/0246737 வாக்காளர் பெயர்: கௌரி கணவர் பெயர்: நஞ்சுண்டன் புதிய/பழைய வீட்டு எண்: 372 / 5 வயது: 42 இனம்: பெண்
529	FMS6097687 வாக்காளர் பெயர்: வினோத்குமார் தந்தை பெயர்: வெங்கடேஷ் புதிய/பழைய வீட்டு எண்: 372 / NA வயது: 28 இனம்: ஆண்	530	ZBC0852756 வாக்காளர் பெயர்: ஹேமாவதி தந்தை பெயர்: வெங்கடேஷ் புதிய/பழைய வீட்டு எண்: 372 / - வயது: 26 இனம்: பெண்	531	ZBC2233930 வாக்காளர் பெயர்: ஹரிசங்கரரெட்டி தந்தை பெயர்: கோபால் ரெட்டி புதிய/பழைய வீட்டு எண்: 372 / - வயது: 19 இனம்: ஆண்
532	ZBC1852763 வாக்காளர் பெயர்: கிருஷ்ணமூர்த்தி தந்தை பெயர்: நஞ்சுண்டன் புதிய/பழைய வீட்டு எண்: 372-5 / 2-1 வயது: 23 இனம்: ஆண்	533	TN/14/074/0246611 வாக்காளர் பெயர்: முனியப்பா தந்தை பெயர்: முனிசாக்கப்பா புதிய/பழைய வீட்டு எண்: 373 / 4 வயது: 80 இனம்: ஆண்	534	TN/14/074/0246655 வாக்காளர் பெயர்: சிக்கலட்சுமம்மா கணவர் பெயர்: முனியப்பா புதிய/பழைய வீட்டு எண்: 373 / 4 வயது: 75 இனம்: பெண்
535	TN/14/074/0246651 வாக்காளர் பெயர்: சுபலட்சுமி கணவர் பெயர்: முனியப்பா புதிய/பழைய வீட்டு எண்: 373 / 4 வயது: 55 இனம்: பெண்	536	FMS3093184 வாக்காளர் பெயர்: சீனிவாசன் தந்தை பெயர்: நாகராஜ் புதிய/பழைய வீட்டு எண்: 373-3 / 374 வயது: 32 இனம்: ஆண்	537	ZBC1940063 வாக்காளர் பெயர்: ஆனந்த குமார் தந்தை பெயர்: சாகப்பா புதிய/பழைய வீட்டு எண்: 374 / - வயது: 28 இனம்: ஆண்
538	TN/14/074/0246652 வாக்காளர் பெயர்: நாராயணம்மா கணவர் பெயர்: நாகராஜன் புதிய/பழைய வீட்டு எண்: 374 / 3 வயது: 54 இனம்: பெண்	539	ZBC0852921 வாக்காளர் பெயர்: ரபிக் தந்தை பெயர்: பரசுசாப் புதிய/பழைய வீட்டு எண்: 374 / - வயது: 52 இனம்: ஆண்	540	ZBC0983379 வாக்காளர் பெயர்: சாஜிதன் கணவர் பெயர்: ரபிக் புதிய/பழைய வீட்டு எண்: 374 / - வயது: 37 இனம்: பெண்

பிரிவு: 1-நாகொண்டப்பள்ளி (வ.கி) மற்றும் (ஆ) எடையநல்லூர் பகுதி வார்டு 2 , பின்கோடு : 635110

541	FMS1441583 வாக்காளர் பெயர்: சஜாதா தந்தை பெயர்: நாகராஜன் புதிய/பழைய வீட்டு எண்: 374/3 வயது: 34 இனம்: பெண்	542	FMS3093051 வாக்காளர் பெயர்: லோகேஷ் தந்தை பெயர்: நாகராஜன் புதிய/பழைய வீட்டு எண்: 374/3 வயது: 30 இனம்: ஆண்	543	FMS3094125 வாக்காளர் பெயர்: ரமேஷ் தந்தை பெயர்: நாகராஜ் புதிய/பழைய வீட்டு எண்: 374-3/374 வயது: 29 இனம்: ஆண்
544	TN/14/074/0246504 வாக்காளர் பெயர்: நாகராஜ் தந்தை பெயர்: முனியப்பா புதிய/பழைய வீட்டு எண்: 374-3/- வயது: 58 இனம்: ஆண்	545	FMS3093184 வாக்காளர் பெயர்: அம்ருதா கணவர் பெயர்: சீனிவாசன் புதிய/பழைய வீட்டு எண்: 374-3/- வயது: 19 இனம்: பெண்	546	FMS3092897 வாக்காளர் பெயர்: முனியப்பா தந்தை பெயர்: சிக்கனா புதிய/பழைய வீட்டு எண்: 375/2 வயது: 72 இனம்: ஆண்
547	TN/14/074/0246942 வாக்காளர் பெயர்: முனியம்மா கணவர் பெயர்: முனியப்பா புதிய/பழைய வீட்டு எண்: 375/2 வயது: 67 இனம்: பெண்	548	ZBC1552603 வாக்காளர் பெயர்: கிருஷ்ணன் தந்தை பெயர்: சின்னசாமி புதிய/பழைய வீட்டு எண்: 375/142 வயது: 46 இனம்: ஆண்	549	ZBC1552660 வாக்காளர் பெயர்: ஜெயந்தி தந்தை பெயர்: கிருஷ்ணன் புதிய/பழைய வீட்டு எண்: 375/- வயது: 42 இனம்: பெண்
550	FMS1441906 வாக்காளர் பெயர்: முருகன் தந்தை பெயர்: முனியப்பா புதிய/பழைய வீட்டு எண்: 375/2 வயது: 34 இனம்: ஆண்	551	ZBC1552611 வாக்காளர் பெயர்: நந்தகுமார் தந்தை பெயர்: கிருஷ்ணன் புதிய/பழைய வீட்டு எண்: 375/142 வயது: 24 இனம்: ஆண்	552	ZBC1175249 வாக்காளர் பெயர்: மகேஸ்வரி கணவர் பெயர்: நாராயணமூர்த்தி புதிய/பழைய வீட்டு எண்: 375/2-1 வயது: 23 இனம்: பெண்
553	ZBC1552595 வாக்காளர் பெயர்: கார்த்திக் குமார் தந்தை பெயர்: கிருஷ்ணன் புதிய/பழைய வீட்டு எண்: 375/142 வயது: 22 இனம்: ஆண்	554	ZBC0852202 வாக்காளர் பெயர்: நாராயணமூர்த்தி தந்தை பெயர்: முனியப்பா புதிய/பழைய வீட்டு எண்: 375-3/- வயது: 27 இனம்: ஆண்	555	FMS1441872 வாக்காளர் பெயர்: ஸ்ரீராம் தந்தை பெயர்: முனியப்பா புதிய/பழைய வீட்டு எண்: 377/404 வயது: 36 இனம்: ஆண்
556	ZBC1175165 வாக்காளர் பெயர்: லட்சுமி கணவர் பெயர்: முருகன் புதிய/பழைய வீட்டு எண்: 377-2/- வயது: 26 இனம்: பெண்	557	ZBC0852210 வாக்காளர் பெயர்: பாக்யம்மா கணவர் பெயர்: ஸ்ரீராம் புதிய/பழைய வீட்டு எண்: 377-3/- வயது: 25 இனம்: பெண்	558	FMS3094398 வாக்காளர் பெயர்: தேவமோரி கணவர் பெயர்: சுந்தர்ராஜ் புதிய/பழைய வீட்டு எண்: 381/373 வயது: 82 இனம்: பெண்
559	FMS3094851 வாக்காளர் பெயர்: ஈஸ்ரேல்ராஜ் தந்தை பெயர்: சுந்தர்ராஜ் புதிய/பழைய வீட்டு எண்: 381/373 வயது: 57 இனம்: ஆண்	560	FMS3094778 வாக்காளர் பெயர்: எலிசபெத் கணவர் பெயர்: இஸ்ரேல்ராஜ் புதிய/பழைய வீட்டு எண்: 381/373 வயது: 49 இனம்: பெண்	561	FMS5677943 வாக்காளர் பெயர்: எலியேசர் ராஜ் தந்தை பெயர்: இஸ்ரேல்ராஜ் புதிய/பழைய வீட்டு எண்: 381/373 வயது: 34 இனம்: ஆண்
562	FMS3094505 வாக்காளர் பெயர்: இசாக்கர் பாபு ராஜ் தந்தை பெயர்: இஸ்ரேல்ராஜ் புதிய/பழைய வீட்டு எண்: 381/373 வயது: 33 இனம்: ஆண்	563	TN/14/074/0219007 வாக்காளர் பெயர்: பிரபு தந்தை பெயர்: அர்ஜுன் புதிய/பழைய வீட்டு எண்: 381-2/- வயது: 51 இனம்: ஆண்	564	TN/14/074/0220291 வாக்காளர் பெயர்: பிரமோ கணவர் பெயர்: பிரபு புதிய/பழைய வீட்டு எண்: 381-2/- வயது: 48 இனம்: பெண்
565	FMS3094877 வாக்காளர் பெயர்: வெங்கடேஷ் தந்தை பெயர்: கரகன் புதிய/பழைய வீட்டு எண்: 382/372 வயது: 55 இனம்: ஆண்	566	FMS3094893 வாக்காளர் பெயர்: நூமின்சிங் தந்தை பெயர்: பெருமாள் புதிய/பழைய வீட்டு எண்: 382/372 வயது: 51 இனம்: ஆண்	567	FMS3094828 வாக்காளர் பெயர்: யசோதா கணவர் பெயர்: நூமின்சிங் புதிய/பழைய வீட்டு எண்: 382/372 வயது: 49 இனம்: பெண்
568	FMS3094729 வாக்காளர் பெயர்: புஷ்பா கணவர் பெயர்: வெங்கடேஷ் புதிய/பழைய வீட்டு எண்: 382/372 வயது: 40 இனம்: பெண்	569	ZBC1940147 வாக்காளர் பெயர்: வில்பா தந்தை பெயர்: வெங்கடேஷ் புதிய/பழைய வீட்டு எண்: 382/372 வயது: 23 இனம்: பெண்	570	ZBC0983320 வாக்காளர் பெயர்: ராமண்ணா தந்தை பெயர்: நாகப்பா புதிய/பழைய வீட்டு எண்: 383/- வயது: 70 இனம்: ஆண்

பிரிவு: 1-நாகொண்டப்பள்ளி (வ.கி) மற்றும் (ஊ) எடையநல்லூர் பகுதி வார்டு 2 , பின்கோடு : 635110

571	ZBC1493139 வாக்காளர் பெயர்: தீபா கணவர் பெயர்: மஞ்சுநாத் புதிய/பழைய வீட்டு எண்: 383-1/- வயது: 25 இனம்: பெண்	572	FMS5409172 வாக்காளர் பெயர்: சாகி தந்தை பெயர்: பருசாகீப் புதிய/பழைய வீட்டு எண்: 384 / NA வயது: 48 இனம்: ஆண்	573	FMS3094463 வாக்காளர் பெயர்: சம்சீதா கணவர் பெயர்: சாய் புதிய/பழைய வீட்டு எண்: 384 / NA வயது: 40 இனம்: பெண்
574	FMS3094349 வாக்காளர் பெயர்: நதீர் தந்தை பெயர்: பருசாகீப் புதிய/பழைய வீட்டு எண்: 384 / NA வயது: 39 இனம்: ஆண்	575	ZBC1175215 வாக்காளர் பெயர்: அண்ணாதுரை தந்தை பெயர்: எல்லப்பா புதிய/பழைய வீட்டு எண்: 384 / 382 வயது: 39 இனம்: ஆண்	576	ZBC1175223 வாக்காளர் பெயர்: மீனா கணவர் பெயர்: அண்ணாதுரை புதிய/பழைய வீட்டு எண்: 384 / 382 வயது: 36 இனம்: பெண்
577	FMS3094539 வாக்காளர் பெயர்: சல்மா கணவர் பெயர்: பருசாகீப் புதிய/பழைய வீட்டு எண்: 384 / NA வயது: 33 இனம்: பெண்	578	ZBC0852855 வாக்காளர் பெயர்: சரஸ்வதி கணவர் பெயர்: தேவராஜன் புதிய/பழைய வீட்டு எண்: 384-138 / - வயது: 54 இனம்: பெண்	579	ZBC0852848 வாக்காளர் பெயர்: தேவராஜன் தந்தை பெயர்: ராஜாநாயுடு புதிய/பழைய வீட்டு எண்: 384-138 / - வயது: 41 இனம்: ஆண்
580	ZBC0852863 வாக்காளர் பெயர்: மதுகுதனன் தந்தை பெயர்: தேவராஜன் புதிய/பழைய வீட்டு எண்: 384-138 / - வயது: 32 இனம்: ஆண்	581	ZBC0852871 வாக்காளர் பெயர்: அகிலேஷ் தந்தை பெயர்: தேவராஜன் புதிய/பழைய வீட்டு எண்: 384-138 / - வயது: 25 இனம்: ஆண்	582	ZBC0852905 வாக்காளர் பெயர்: மெஹபூபுஅலி தந்தை பெயர்: மொமத் மசித் புதிய/பழைய வீட்டு எண்: 385 / 4-2 வயது: 39 இனம்: ஆண்
583	ZBC0852913 வாக்காளர் பெயர்: ரேஷமா பானு கணவர் பெயர்: மொமத்அலி புதிய/பழைய வீட்டு எண்: 385 / - வயது: 34 இனம்: பெண்	584	ZBC0852889 வாக்காளர் பெயர்: ராஜகுமார் தந்தை பெயர்: விஜயராகவன் புதிய/பழைய வீட்டு எண்: 386 / - வயது: 34 இனம்: ஆண்	585	ZBC0852897 வாக்காளர் பெயர்: ரேவதி கணவர் பெயர்: ராஜகுமார் புதிய/பழைய வீட்டு எண்: 386 / 136 வயது: 30 இனம்: பெண்
586	ZBC1552645 வாக்காளர் பெயர்: சங்கரன் தந்தை பெயர்: பெருமாள் புதிய/பழைய வீட்டு எண்: 387 / - வயது: 56 இனம்: ஆண்	587	ZBC0852822 வாக்காளர் பெயர்: சுந்தரம் தந்தை பெயர்: நடராஜன் புதிய/பழைய வீட்டு எண்: 388 / - வயது: 67 இனம்: ஆண்	588	ZBC0852798 வாக்காளர் பெயர்: விஜயலட்சுமி கணவர் பெயர்: சுந்தரம் புதிய/பழைய வீட்டு எண்: 388 / - வயது: 61 இனம்: பெண்
589	FMS1440924 வாக்காளர் பெயர்: வியாகத் அலி தந்தை பெயர்: இசாக்காப் புதிய/பழைய வீட்டு எண்: 388 / 403 வயது: 60 இனம்: ஆண்	590	TN/14/074/0246454 வாக்காளர் பெயர்: நசிமா கணவர் பெயர்: வியாகத் அலி புதிய/பழைய வீட்டு எண்: 388 / 403 வயது: 52 இனம்: பெண்	591	ZBC0852806 வாக்காளர் பெயர்: பூபேசு தந்தை பெயர்: சுந்தரம் புதிய/பழைய வீட்டு எண்: 388 / - வயது: 41 இனம்: ஆண்
592	FMS3095064 வாக்காளர் பெயர்: செர் அலி தந்தை பெயர்: வியாகத் அலி புதிய/பழைய வீட்டு எண்: 388 / 403 வயது: 37 இனம்: ஆண்	593	ZBC0852814 வாக்காளர் பெயர்: கோகிலவாணி கணவர் பெயர்: பூபேசு புதிய/பழைய வீட்டு எண்: 388 / - வயது: 36 இனம்: பெண்	594	FMS3094323 வாக்காளர் பெயர்: சாதிக் அலி தந்தை பெயர்: வியாகத் அலி புதிய/பழைய வீட்டு எண்: 388 / 403 வயது: 33 இனம்: ஆண்
595	FMS3095080 வாக்காளர் பெயர்: நசீயா கணவர் பெயர்: செர் அலி புதிய/பழைய வீட்டு எண்: 388 / 403 வயது: 30 இனம்: பெண்	596	FMS3095320 வாக்காளர் பெயர்: ரோஷமா கணவர் பெயர்: முகமதுரபீக் புதிய/பழைய வீட்டு எண்: 389 / 404 வயது: 36 இனம்: பெண்	597	ZBC0852830 வாக்காளர் பெயர்: இந்துமதி தந்தை பெயர்: செல்வராஜ் புதிய/பழைய வீட்டு எண்: 389 / - வயது: 25 இனம்: பெண்
598	TN/14/074/0246203 வாக்காளர் பெயர்: முகமதுஅஸ்லாம் தந்தை பெயர்: முகமதுஉமர் புதிய/பழைய வீட்டு எண்: 390 / NA வயது: 57 இனம்: ஆண்	599	TN/14/074/0246453 வாக்காளர் பெயர்: அசீன்தாஜ் தந்தை பெயர்: முகமதுஅஸ்லாம் புதிய/பழைய வீட்டு எண்: 390 / NA வயது: 52 இனம்: ஆண்	600	TN/14/074/0222258 வாக்காளர் பெயர்: கிபாயதுல்லா தந்தை பெயர்: அப்துல்பவீர் புதிய/பழைய வீட்டு எண்: 390 / NA வயது: 40 இனம்: ஆண்

பிரிவு: 1-நாகொண்டப்பள்ளி (வ.கி) மற்றும் (ஆ) எடையநல்லூர் பகுதி வார்டு 2 , பின்கோடு : 635110

601   FMS6097737 வாக்காளர் பெயர்: ராகுல்குமார் தந்தை பெயர்: கிருஷ்ணன் புதிய/பழைய வீட்டு எண்: 390 / NA வயது: 27 இனம்: ஆண்	602   FMS3094455 வாக்காளர் பெயர்: நிஜ்வாணாகாண் தந்தை பெயர்: செளகத் அலிகான் புதிய/பழைய வீட்டு எண்: 391 / NA வயது: 56 இனம்: ஆண்	603   ZBC1552686 வாக்காளர் பெயர்: பியாரு தந்தை பெயர்: சைதுல் சாப் புதிய/பழைய வீட்டு எண்: 391 / 404 வயது: 44 இனம்: ஆண்
604   ZBC0282004 வாக்காளர் பெயர்: பாபு தந்தை பெயர்: ரஹீம் சாயப் புதிய/பழைய வீட்டு எண்: 391 / NA வயது: 43 இனம்: ஆண்	605   ZBC0281758 வாக்காளர் பெயர்: ரபீக் தந்தை பெயர்: ரஹீம் சாயப் புதிய/பழைய வீட்டு எண்: 391 / NA வயது: 42 இனம்: ஆண்	606   ZBC1552777 வாக்காளர் பெயர்: முபீனா கணவர் பெயர்: ப்பியாரு புதிய/பழைய வீட்டு எண்: 391 / 404 வயது: 39 இனம்: பெண்
607   FMS3094497 வாக்காளர் பெயர்: செரின்கான் தந்தை பெயர்: அரிப்பலிகான் புதிய/பழைய வீட்டு எண்: 391 / NA வயது: 32 இனம்: ஆண்	608   FMS3094471 வாக்காளர் பெயர்: நூர் ஆயிஷா தந்தை பெயர்: சொளகத் அலிகான் புதிய/பழைய வீட்டு எண்: 391 / NA வயது: 29 இனம்: பெண்	609   ZBC1940113 வாக்காளர் பெயர்: அர்ஷியா சுல்தானா தந்தை பெயர்: பாபு புதிய/பழைய வீட்டு எண்: 391 / - வயது: 20 இனம்: பெண்
610   FMS3093432 வாக்காளர் பெயர்: முனிசாமப்பா தந்தை பெயர்: சின்னெல்லப்பா புதிய/பழைய வீட்டு எண்: 392 / NA வயது: 55 இனம்: ஆண்	611   FMS3093168 வாக்காளர் பெயர்: ஜரினா தந்தை பெயர்: சவுகத் புதிய/பழைய வீட்டு எண்: 392 / 406 வயது: 40 இனம்: பெண்	612   FMS3092814 வாக்காளர் பெயர்: நாராயணம்மா கணவர் பெயர்: முனிசாமப்பா புதிய/பழைய வீட்டு எண்: 392-1 / NA வயது: 55 இனம்: பெண்
613   ZBC1552652 வாக்காளர் பெயர்: வில்பிரட் நிக்சன் ஆனந்த் ராஜ் தந்தை பெயர்: மரிய துசை புதிய/பழைய வீட்டு எண்: 394 / - வயது: 45 இனம்: ஆண்	614   ZBC0281477 வாக்காளர் பெயர்: கணேஷ்பாபு தந்தை பெயர்: நாகராஜன் புதிய/பழைய வீட்டு எண்: 394 / 4-41 வயது: 28 இனம்: ஆண்	615   ZBC1852755 வாக்காளர் பெயர்: அம்ஜத் அப்துல்லா தந்தை பெயர்: ஷைக் கான் புதிய/பழைய வீட்டு எண்: 394 / - வயது: 34 இனம்: ஆண்
616   ZBC0282012 வாக்காளர் பெயர்: ஜெரீனா கணவர் பெயர்: பாபு புதிய/பழைய வீட்டு எண்: 394-1 / NA வயது: 42 இனம்: பெண்	617   FMS3095007 வாக்காளர் பெயர்: நாராயணப்பா தந்தை பெயர்: சின்னென்னா புதிய/பழைய வீட்டு எண்: 395 / 409 வயது: 67 இனம்: ஆண்	618   TN/14/074/0250115 வாக்காளர் பெயர்: புட்டம்மா கணவர் பெயர்: நாராயணப்பன் புதிய/பழைய வீட்டு எண்: 395 / 409 வயது: 62 இனம்: பெண்
619   ZBC2233922 வாக்காளர் பெயர்: லட்சுமி நாராயணன் தந்தை பெயர்: முனிஎல்லகான் புதிய/பழைய வீட்டு எண்: 396 / - வயது: 26 இனம்: ஆண்	620   FMS3095189 வாக்காளர் பெயர்: சேகர் தந்தை பெயர்: வெங்கடராமன் புதிய/பழைய வீட்டு எண்: 396 / 374-1 வயது: 42 இனம்: ஆண்	621   FMS3095270 வாக்காளர் பெயர்: ஸ்ரீவள்ளி கணவர் பெயர்: சேகர் புதிய/பழைய வீட்டு எண்: 396 / 374-1 வயது: 38 இனம்: பெண்
622   ZBC2066660 வாக்காளர் பெயர்: நாராயணசாமி தந்தை பெயர்: கெம்பேகவுடா புதிய/பழைய வீட்டு எண்: 396-2 / - வயது: 62 இனம்: ஆண்	623   ZBC2066645 வாக்காளர் பெயர்: கோவிந்தராஜ் தந்தை பெயர்: கெம்பேகவுடா புதிய/பழைய வீட்டு எண்: 396-2 / - வயது: 52 இனம்: ஆண்	624   ZBC2066694 வாக்காளர் பெயர்: ஸ்ரீமதி கணவர் பெயர்: பாப்பண்ணா புதிய/பழைய வீட்டு எண்: 396-2 / - வயது: 37 இனம்: பெண்
625   ZBC2066652 வாக்காளர் பெயர்: முரளி தந்தை பெயர்: கிருஷ்ணப்பா புதிய/பழைய வீட்டு எண்: 396-2 / - வயது: 32 இனம்: ஆண்	626   FMS1441013 வாக்காளர் பெயர்: செல்வராஜ் தந்தை பெயர்: டேவிட் புதிய/பழைய வீட்டு எண்: 398 / 402 வயது: 53 இனம்: ஆண்	627   TN/14/074/0246463 வாக்காளர் பெயர்: ரிடாமோரி கணவர் பெயர்: செல்வராஜ் புதிய/பழைய வீட்டு எண்: 398 / 402 வயது: 52 இனம்: பெண்
628   FMS3093556 வாக்காளர் பெயர்: ராஜேந்திரன் தந்தை பெயர்: மாசிலாமணி புதிய/பழைய வீட்டு எண்: 402 / 378 வயது: 55 இனம்: ஆண்	629   FMS1876093 வாக்காளர் பெயர்: பச்சியம்மாள் கணவர் பெயர்: ராஜேந்திரன் புதிய/பழைய வீட்டு எண்: 402 / 379 வயது: 48 இனம்: பெண்	630   ZBC1552736 வாக்காளர் பெயர்: ருக்கார் பாத்திமா கணவர் பெயர்: சாதிக் அலி புதிய/பழைய வீட்டு எண்: 403 / 142-A வயது: 23 இனம்: பெண்

631	ZBC1175298	632	ZBC1175272	633	ZBC1175280
வாக்காளர் பெயர்: அங்கம்மாள்		வாக்காளர் பெயர்: பூங்கொடி		வாக்காளர் பெயர்: நவந்திரிநெடுண்ணன்	
கணவர் பெயர்: முத்தாச்சாரி		கணவர் பெயர்: பூங்காவனம்		தந்தை பெயர்: பூங்காவனம்	
புதிய/பழைய வீட்டு எண்: 409/		புதிய/பழைய வீட்டு எண்: 409/		புதிய/பழைய வீட்டு எண்: 409-384/	
வயது: 85 இனம்: பெண்		வயது: 53 இனம்: பெண்		வயது: 23 இனம்: ஆண்	
634	TN/14/074/0246350	635	ZBC0368050	636	ZBC1552785
வாக்காளர் பெயர்: புவனேஷ்வரி		வாக்காளர் பெயர்: செல்வராஜ்		வாக்காளர் பெயர்: ரிகானா	
தந்தை பெயர்: மோகன்குமார்		தந்தை பெயர்: வெள்ளையன்		தந்தை பெயர்: அன்வர்	
புதிய/பழைய வீட்டு எண்: 410/385		புதிய/பழைய வீட்டு எண்: 411/NA		புதிய/பழைய வீட்டு எண்: 412/-	
வயது: 57 இனம்: பெண்		வயது: 57 இனம்: ஆண்		வயது: 43 இனம்: பெண்	
637	ZBC1552702	638	FMS1878081	639	FMS3095171
வாக்காளர் பெயர்: அப்துல்		வாக்காளர் பெயர்: செல்வராஜ்		வாக்காளர் பெயர்: ரங்கநாயகி	
தந்தை பெயர்: அன்வர்		தந்தை பெயர்: மாரிமுத்து		கணவர் பெயர்: செல்வராஜ்	
புதிய/பழைய வீட்டு எண்: 412/-		புதிய/பழைய வீட்டு எண்: 413/389		புதிய/பழைய வீட்டு எண்: 413/389	
வயது: 21 இனம்: ஆண்		வயது: 57 இனம்: ஆண்		வயது: 47 இனம்: பெண்	
640	FMS3095197	641	FMS3095429	642	FMS3095437
வாக்காளர் பெயர்: சதிஸ்குமார்		வாக்காளர் பெயர்: கிருஷ்ணன்		வாக்காளர் பெயர்: ராஜேஷ்வரி	
தந்தை பெயர்: செல்வராஜ்		தந்தை பெயர்: வரதுடையார்		கணவர் பெயர்: கிருஷ்ணன்	
புதிய/பழைய வீட்டு எண்: 413/389		புதிய/பழைய வீட்டு எண்: 414/390		புதிய/பழைய வீட்டு எண்: 414/390	
வயது: 30 இனம்: ஆண்		வயது: 62 இனம்: ஆண்		வயது: 52 இனம்: பெண்	
643	ZBC1175140				
வாக்காளர் பெயர்: சரண்யா					
தந்தை பெயர்: கிருஷ்ணன்					
புதிய/பழைய வீட்டு எண்: 414/390					
வயது: 23 இனம்: பெண்					

இடம் : ஓதர்

டாக்டர்.கே.செந்தில்ராஜ்.இ.ஆ.ப.,

நாள் : 01/09/2016

வாக்காளர் பதிவு அலுவலர் மற்றும் சார் ஆட்சியர்,ஓதர்



துணைப்பட்டியல் விபரம்

துணைப்பட்டியல் எண் : 1

திருத்தத்தின் வகை : சிறப்பு சுருக்கமுறைத் திருத்தம் - 2017

தகுதி ஏற்படுத்தும் நாள் : 01/01/2017

அடிப்படைப்பட்டியல் : 01-09-2016 - இல் தயாரிக்கப்பட்ட ஒருங்கிணைக்கப்பட்ட அடிப்படைப் பட்டியல்

துணைப்பட்டியல் தயாரிப்பு மற்றும் வருடம் : சிறப்பு சுருக்கமுறைத் திருத்தம் - 2017

துணைப்பட்டியல் வகை : சேர்த்தல், நீக்கல் மற்றும் திருத்தப் பட்டியல்

பட்டியல் வெளியிடப்பட்ட நாள் : 05/01/2017

## உள்ளடக்கம் - I : சேர்த்தல் பட்டியல்

பிரிவு: 1-நாகொண்டப்பள்ளி (வ.கி) மற்றும் (ஊ) எடையநல்லூர் பகுதி வார்டு 2 , பின்கோடு : 635110

644   ZBC2446904 வாக்காளர் பெயர்: சுதாகரா தந்தை பெயர்: ஸ்ரீனிவாஸ் புதியபழைய வீட்டு எண் : 4-13/- வயது: 18 இனம்: ஆண்	645   ZBC2446995 வாக்காளர் பெயர்: பிரத்திமா கணவர் பெயர்: முனிராஜ் புதியபழைய வீட்டு எண் : 19 / 18 வயது: 18 இனம்: பெண்	646   ZBC2351138 வாக்காளர் பெயர்: சந்தியா தந்தை பெயர்: குருமுர்த்தி புதியபழைய வீட்டு எண் : 83 /- வயது: 25 இனம்: பெண்
647   ZBC2446847 வாக்காளர் பெயர்: நவீன் தந்தை பெயர்: முனியப்பா புதியபழைய வீட்டு எண் : 113-E /- வயது: 18 இனம்: ஆண்	648   ZBC2446805 வாக்காளர் பெயர்: பாரதி தந்தை பெயர்: தொட்டைய்யா புதியபழைய வீட்டு எண் : 119 /- வயது: 20 இனம்: பெண்	649   ZBC2447027 வாக்காளர் பெயர்: காவ்யா தந்தை பெயர்: நாராயணன் புதியபழைய வீட்டு எண் : 124-A /- வயது: 18 இனம்: பெண்
650   ZBC2446755 வாக்காளர் பெயர்: சுமித்ரா கணவர் பெயர்: தேவராஜ் புதியபழைய வீட்டு எண் : 136-1 /- வயது: 29 இனம்: பெண்	651   ZBC2446896 வாக்காளர் பெயர்: அம்பிகா தந்தை பெயர்: பையண்ணா புதியபழைய வீட்டு எண் : 137 /- வயது: 18 இனம்: பெண்	652   ZBC2446813 வாக்காளர் பெயர்: தினேஷ் தந்தை பெயர்: லக்ஷ்மைய்யா புதியபழைய வீட்டு எண் : 147-2 /- வயது: 44 இனம்: ஆண்
653   ZBC2446979 வாக்காளர் பெயர்: சாகர் தந்தை பெயர்: தினேஷ் புதியபழைய வீட்டு எண் : 147-2 /- வயது: 18 இனம்: ஆண்	654   ZBC2446797 வாக்காளர் பெயர்: சில்பா கணவர் பெயர்: சேகர் புதியபழைய வீட்டு எண் : 174 /- வயது: 31 இனம்: பெண்	655   ZBC2446870 வாக்காளர் பெயர்: சுமன் தந்தை பெயர்: நாராயணப்பா புதியபழைய வீட்டு எண் : 184 / 213 வயது: 18 இனம்: ஆண்
656   ZBC2446912 வாக்காளர் பெயர்: மஞ்சுநாத் தந்தை பெயர்: கோபால் புதியபழைய வீட்டு எண் : 189-1A /- வயது: 18 இனம்: ஆண்	657   ZBC2446771 வாக்காளர் பெயர்: ஷாலினி கணவர் பெயர்: இராமசாமி புதியபழைய வீட்டு எண் : 191-A/ வயது: 25 இனம்: பெண்-65A3	658   ZBC2446854 வாக்காளர் பெயர்: நவீன் தந்தை பெயர்: முனிகிருஷ்ணப்பா புதியபழைய வீட்டு எண் : 204 / 113 வயது: 18 இனம்: ஆண்
659   ZBC2446953 வாக்காளர் பெயர்: நந்தினி கணவர் பெயர்: மூர்த்தி புதியபழைய வீட்டு எண் : 210-2 / 210 வயது: 18 இனம்: பெண்	660   ZBC2446862 வாக்காளர் பெயர்: சந்திர சேகர் தந்தை பெயர்: கரகப்பா புதியபழைய வீட்டு எண் : 211 /- வயது: 18 இனம்: ஆண்	661   ZBC2446987 வாக்காளர் பெயர்: கீதா கணவர் பெயர்: சுப்ரமணி புதியபழைய வீட்டு எண் : 247 /- வயது: 18 இனம்: பெண்
662   ZBC2446763 வாக்காளர் பெயர்: முனிரத்னா தந்தை பெயர்: இராஜேஷ்குமார் புதியபழைய வீட்டு எண் : 259 /- வயது: 21 இனம்: பெண்	663   ZBC2446888 வாக்காளர் பெயர்: ரம்பா தந்தை பெயர்: நாராயணப்பா புதியபழைய வீட்டு எண் : 277 / 117 வயது: 18 இனம்: பெண்	664   ZBC2446946 வாக்காளர் பெயர்: சந்தியா தந்தை பெயர்: குருமுர்த்தி புதியபழைய வீட்டு எண் : 278-1 /- வயது: 61 இனம்: பெண்
665   ZBC2446938 வாக்காளர் பெயர்: முத்து லட்சுமி கணவர் பெயர்: நாகேஷ் புதியபழைய வீட்டு எண் : 285 / 96 வயது: 31 இனம்: பெண்	666   ZBC0281667 வாக்காளர் பெயர்: மணிகண்டன் தந்தை பெயர்: சாக்கப்பா புதியபழைய வீட்டு எண் : 320 / 320-1A வயது: 28 இனம்: ஆண்	667   ZBC2446789 வாக்காளர் பெயர்: ரோஜா தந்தை பெயர்: கோபால் புதியபழைய வீட்டு எண் : 331 / 44/2 வயது: 24 இனம்: பெண்
668   ZBC2446961 வாக்காளர் பெயர்: செளந்தர்யா தந்தை பெயர்: ரமேஷ் புதியபழைய வீட்டு எண் : 332 / 44-3 வயது: 18 இனம்: பெண்	669   TN/14/074/0246224 வாக்காளர் பெயர்: கேசவன் தந்தை பெயர்: இளையமுனிசாமி புதியபழைய வீட்டு எண் : 335 / 43 வயது: 57 இனம்: ஆண்	670   ZBC2351120 வாக்காளர் பெயர்: நிர்மலா கணவர் பெயர்: ராஜேந்திரன் புதியபழைய வீட்டு எண் : 345 /- வயது: 23 இனம்: பெண்

பிரிவு: 1-நாகொண்டப்பள்ளி (வ.கி) மற்றும் (ஊ) எடையநல்லூர் பகுதி வார்டு 2 , பின்கோடு : 635110

671	ZBC2447001	672	ZBC2351104	673	ZBC2446920
வாக்காளர் பெயர்: விஜய்		வாக்காளர் பெயர்: அம்முலு		வாக்காளர் பெயர்: தீபிகா	
தந்தை பெயர்: நஞ்சுண்டப்பன்		கணவர் பெயர்: விஜய்		தந்தை பெயர்: சேகர்	
புதியபழைய வீட்டு எண் : 372-4/- வயது: 18 இனம்: ஆண்		புதியபழைய வீட்டு எண் : 374-A/- வயது: 25 இனம்: பெண்		புதியபழைய வீட்டு எண் : 374-1/- வயது: 18 இனம்: பெண்	
674	ZBC2446839	675	ZBC2446821	676	ZBC2447019
வாக்காளர் பெயர்: சுனில்		வாக்காளர் பெயர்: மோனிஷா		வாக்காளர் பெயர்: அஸ்வினி	
தந்தை பெயர்: ராஜண்ணா		கணவர் பெயர்: சுனில்		தந்தை பெயர்: விஜயகுமார்	
புதியபழைய வீட்டு எண் : 374-2/- வயது: 23 இனம்: ஆண்		புதியபழைய வீட்டு எண் : 374-2/- வயது: 20 இனம்: பெண்		புதியபழைய வீட்டு எண் : 393/- வயது: 18 இனம்: பெண்	
677	ZBC2351112	678	ZBC0273136	679	FMS1881044
வாக்காளர் பெயர்: மஞ்சு சின்ஹா		வாக்காளர் பெயர்: பிரேம்குமார்		வாக்காளர் பெயர்: சங்கீதா	
தந்தை பெயர்: நாமன் சிங் சின்ஹா		தந்தை பெயர்: அர்சுணன்		கணவர் பெயர்: பிரேம்குமார்	
புதியபழைய வீட்டு எண் : 394-2/- வயது: 21 இனம்: பெண்		புதியபழைய வீட்டு எண் : 396/NA வயது: 44 இனம்: ஆண்		புதியபழைய வீட்டு எண் : 396-1/NA வயது: 37 இனம்: பெண்	
680	TN/14/074/0220224	681	ZBC2351096		
வாக்காளர் பெயர்: வெங்கடேஷ்		வாக்காளர் பெயர்: விஜய்			
தந்தை பெயர்: ராஜமாணிக்கம்		தந்தை பெயர்: கோவரதய்யா			
புதியபழைய வீட்டு எண் : 410-1/NA வயது: 43 இனம்: ஆண்		புதியபழைய வீட்டு எண் : 874-A/- வயது: 33 இனம்: ஆண்			
		ஆண்	பெண்	மொத்தம்	
சேர்த்தல் எண்ணிக்கை		15	23	38	

## உள்ளடக்கம் : II - நீக்கல் பட்டியல்

பிரிவு: 1-நாகொண்டப்பள்ளி (வ.கி) மற்றும் (ஊ) எடையநல்லூர் பகுதி வார்டு 2 , பின்கோடு : 635110

<b>S10</b>   ZBC1175231 வாக்காளர் பெயர்: பவானி கணவர் பெயர்: ஆனந்தன் புதியபழைய வீட்டு எண் : 2-353/ வயது: 50 இனம்: பெண் 75-358	<b>S305</b>   ZBC1175199 வாக்காளர் பெயர்: ராஜம்மா கணவர் பெயர்: முனிராஜ் புதியபழைய வீட்டு எண் : 294 / 153-A வயது: 47 இனம்: பெண்	<b>S337</b>   TN/14/074/0246809 வாக்காளர் பெயர்: முத்தம்மா கணவர் பெயர்: முனியப்பா புதியபழைய வீட்டு எண் : 307 / 67 வயது: 88 இனம்: பெண்
<b>S355</b>   ZBC0281717 வாக்காளர் பெயர்: ரவிசுமார் தந்தை பெயர்: ராஜேந்திரன் புதியபழைய வீட்டு எண் : 318 / 36 வயது: 26 இனம்: ஆண்	<b>S366</b>   ZBC0281667 வாக்காளர் பெயர்: மணிகண்டன் தந்தை பெயர்: சாக்கப்பா புதியபழைய வீட்டு எண் : 320 / 320-1A வயது: 28 இனம்: ஆண்	<b>S389</b>   ZBC0281600 வாக்காளர் பெயர்: கிருஷ்ணமூர்த்தி தந்தை பெயர்: சிக்கமாரன் புதியபழைய வீட்டு எண் : 326 / NA வயது: 45 இனம்: ஆண்
<b>S390</b>   ZBC0281592 வாக்காளர் பெயர்: சின்னப்பா கணவர் பெயர்: கிருஷ்ணமூர்த்தி புதியபழைய வீட்டு எண் : 326 / NA வயது: 41 இனம்: பெண்	<b>S401</b>   TN/14/074/0247067 வாக்காளர் பெயர்: முனியம்மா கணவர் பெயர்: முனுசாமி புதியபழைய வீட்டு எண் : 330 / 49 வயது: 60 இனம்: பெண்	<b>S402</b>   FMS3094117 வாக்காளர் பெயர்: சுஜாதா கணவர் பெயர்: கிருஷ்ணப்பா புதியபழைய வீட்டு எண் : 330 / 49 வயது: 38 இனம்: பெண்
<b>S403</b>   FMS5677810 வாக்காளர் பெயர்: சசிசுமார் தந்தை பெயர்: முனுசாமி புதியபழைய வீட்டு எண் : 330 / 49 வயது: 36 இனம்: ஆண்	<b>S410</b>   ZBC0281949 வாக்காளர் பெயர்: கஜேந்திரன் தந்தை பெயர்: சாக்கப்பா புதியபழைய வீட்டு எண் : 333 / NA வயது: 28 இனம்: ஆண்	<b>S411</b>   TN/14/074/0246224 வாக்காளர் பெயர்: கேசவன் தந்தை பெயர்: இளையமுனிசாமி புதியபழைய வீட்டு எண் : 335 / 43 வயது: 57 இனம்: ஆண்
<b>S413</b>   TN/14/074/0246218 வாக்காளர் பெயர்: எல்லப்பா தந்தை பெயர்: இளையமுனிசாமி புதியபழைய வீட்டு எண் : 335 / 43 வயது: 46 இனம்: ஆண்	<b>S414</b>   FMS1649995 வாக்காளர் பெயர்: நாகவேனி தந்தை பெயர்: எல்லப்பா புதியபழைய வீட்டு எண் : 335 / 43 வயது: 35 இனம்: பெண்	<b>S416</b>   ZBC0852327 வாக்காளர் பெயர்: தர்மராஜன் தந்தை பெயர்: ராமசந்திரன் புதியபழைய வீட்டு எண் : 335 / 346 வயது: 25 இனம்: ஆண்
<b>S446</b>   FMS5677877 வாக்காளர் பெயர்: ரோணுகாம்மா கணவர் பெயர்: சுஞ்சப்பா புதியபழைய வீட்டு எண் : 345 / 30 வயது: 42 இனம்: பெண்	<b>S464</b>   TN/14/074/0246704 வாக்காளர் பெயர்: சம்பங்கியம்மா கணவர் பெயர்: முனிகிருஷ்ணன் புதியபழைய வீட்டு எண் : 352 / 24 வயது: 52 இனம்: பெண்	<b>S467</b>   FMS3093010 வாக்காளர் பெயர்: கோபி தந்தை பெயர்: முனிகிருஷ்ணன் புதியபழைய வீட்டு எண் : 352 / 99024 வயது: 33 இனம்: ஆண்
<b>S477</b>   TN/14/074/0246896 வாக்காளர் பெயர்: மானிக்கவோலா தந்தை பெயர்: முனியப்பா புதியபழைய வீட்டு எண் : 354 / 22 வயது: 37 இனம்: ஆண்	<b>S479</b>   ZBC0281683 வாக்காளர் பெயர்: சுரேந்தர்குமார் தந்தை பெயர்: அப்பையா புதியபழைய வீட்டு எண் : 354 / NA வயது: 29 இனம்: ஆண்	<b>S587</b>   ZBC0852822 வாக்காளர் பெயர்: சுந்தரம் தந்தை பெயர்: நடராஜன் புதியபழைய வீட்டு எண் : 388 / - வயது: 67 இனம்: ஆண்
<b>S588</b>   ZBC0852798 வாக்காளர் பெயர்: விஜயலட்சுமி கணவர் பெயர்: சுந்தரம் புதியபழைய வீட்டு எண் : 388 / - வயது: 61 இனம்: பெண்	<b>S591</b>   ZBC0852806 வாக்காளர் பெயர்: பூபேசு தந்தை பெயர்: சுந்தரம் புதியபழைய வீட்டு எண் : 388 / - வயது: 41 இனம்: ஆண்	<b>S593</b>   ZBC0852814 வாக்காளர் பெயர்: கோகிலவாணி கணவர் பெயர்: பூபேசு புதியபழைய வீட்டு எண் : 388 / - வயது: 36 இனம்: பெண்
<b>S631</b>   ZBC1175298 வாக்காளர் பெயர்: அங்கம்மாள் கணவர் பெயர்: முத்தாச்சாரி புதியபழைய வீட்டு எண் : 409/ வயது: 85 இனம்: பெண் 385-139	<b>S632</b>   ZBC1175272 வாக்காளர் பெயர்: பூங்கொடி கணவர் பெயர்: பூங்காவனம் புதியபழைய வீட்டு எண் : 409/ வயது: 53 இனம்: பெண் 385-139	<b>S633</b>   ZBC1175280 வாக்காளர் பெயர்: நவநீதகிருஷ்ணன் தந்தை பெயர்: பூங்காவனம் புதியபழைய வீட்டு எண் : 409-384/ வயது: 23 இனம்: ஆண் 139

01/01/2017 அன்று வயது

பக்கம் எண் : 4 of 6

நீக்கல் குறியீடு : S : முகவரி மாற்றம்

வாக்காளர் பதிவு அலுவலரால் வெளியிடப்பட்டது

Q: தகுதி இழப்பு R : பல பதிவுகள்

E : இறப்பு M : இயற்கை சீற்றத்தால் காணாமல் போனவர்கள்

**உள்ளடக்கம் : III திருத்தப் பட்டியல் ( இத் திருத்தத்தில் திருத்தியபடி )**

பிரிவு: 1-நாகொண்டப்பள்ளி (வ.கி) மற்றும் (ஊ) எடையநல்லூர் பகுதி வார்டு 2 , பின்கோடு : 635110

16   ZBC1175207 வாக்காளர் பெயர்: உமேஷ் தந்தை பெயர்: முனிராஜ் புதியபழைய வீட்டு எண் : 4-99 / - வயது: 24 இனம்: ஆண்	176   FMS3093374 வாக்காளர் பெயர்: சாந்தா கணவர் பெயர்: பிரகாஷ் புதியபழைய வீட்டு எண் : 248 / 140 வயது: 36 இனம்: பெண்	217   FMS3095296 வாக்காளர் பெயர்: சம்பய்யா தந்தை பெயர்: பெத்த சம்பங்கி புதியபழைய வீட்டு எண் : 264 / 112 வயது: 38 இனம்: ஆண்
256   FMS1857127 வாக்காளர் பெயர்: சுஜாதா கணவர் பெயர்: நாராயணப்பா புதியபழைய வீட்டு எண் : 277 / - வயது: 38 இனம்: பெண்	259   ZBC0852400 வாக்காளர் பெயர்: சந்தோஷகுமார் தந்தை பெயர்: நாராயணப்பா புதியபழைய வீட்டு எண் : 277 / - வயது: 24 இனம்: ஆண்	262   FMS3093382 வாக்காளர் பெயர்: முருகன் தந்தை பெயர்: மாரப்பா புதியபழைய வீட்டு எண் : 2-118/ வயது: 30 இனம்: ஆண் 2-118
370   FMS3094406 வாக்காளர் பெயர்: லக்ஷ்மணன் தந்தை பெயர்: கிருஷ்ணப்பா புதியபழைய வீட்டு எண் : 194-1 / - வயது: 37 இனம்: ஆண்	380   FMS3095023 வாக்காளர் பெயர்: மஞ்சுநாத் தந்தை பெயர்: வெங்கடசாமி புதியபழைய வீட்டு எண் : 322 / 56 வயது: 32 இனம்: ஆண்	469   FMS3092970 வாக்காளர் பெயர்: மகேஷ் தந்தை பெயர்: முணிகிருஷ்ணன் புதியபழைய வீட்டு எண் : 352 / 24 வயது: 31 இனம்: ஆண்
489   FMS1441997 வாக்காளர் பெயர்: பாபு தந்தை பெயர்: நாராயணன் புதியபழைய வீட்டு எண் : 315 / 359-21 வயது: 32 இனம்: ஆண்	490   FMS3093960 வாக்காளர் பெயர்: சுவேதா கணவர் பெயர்: பாபு புதியபழைய வீட்டு எண் : 315 / - வயது: 32 இனம்: பெண்	536   FMS3093184 வாக்காளர் பெயர்: சீனிவாசன் தந்தை பெயர்: நாகராஜ் புதியபழைய வீட்டு எண் : 374 / - வயது: 32 இனம்: ஆண்
542   FMS3093051 வாக்காளர் பெயர்: லோகேஷ் தந்தை பெயர்: நாகராஜ் புதியபழைய வீட்டு எண் : 374 / - வயது: 29 இனம்: ஆண்	543   FMS3094125 வாக்காளர் பெயர்: ரமேஷ் தந்தை பெயர்: நாகராஜ் புதியபழைய வீட்டு எண் : 374 / - வயது: 29 இனம்: ஆண்	566   FMS3094893 வாக்காளர் பெயர்: நாமன் சிங் சின்ஹா தந்தை பெயர்: பிரேம் லால் சின்ஹா புதியபழைய வீட்டு எண் : 394-2 / - வயது: 45 இனம்: ஆண்
567   FMS3094828 வாக்காளர் பெயர்: யசோதா சின்ஹா கணவர் பெயர்: நாமன்சிங் சின்ஹா புதியபழைய வீட்டு எண் : 394-2 / - வயது: 39 இனம்: பெண்	573   FMS3094463 வாக்காளர் பெயர்: சம்சீதா கணவர் பெயர்: சாய் புதியபழைய வீட்டு எண் : 374 / NA வயது: 40 இனம்: பெண்	

திருத்தங்களின் எண்ணிக்கை	ஆண்	பெண்	மொத்தம்
	12	5	17

வாக்காளர்களின் தொகுப்பு								
சட்டமன்ற தொகுதி எண், பெயர் மற்றும் ஒதுக்கீட்டுத்தகுதி நிலை :						55 ஓதூர் பொது		பாகம் எண் 330
A) வாக்காளர்களின் எண்ணிக்கை								
	பட்டியல் வகை	பட்டியல் விவரம்	வாக்காளர்களின் எண்ணிக்கை					
			ஆண்	பெண்	இதரர்	மொத்தம்		
I	அடிப்படைப் பட்டியல்	அடிப்படைப் பட்டியல்	01-09-2016 - இல் தயாரிக்கப்பட்ட ஒருங்கிணைக்கப்பட்ட அடிப்படைப் பட்டியல்		329	314	0	643
II	சேர்த்தல் பட்டியல்	துணைப்பட்டியல்- 1	சிறப்பு சுருக்கமுறைத் திருத்தம் - 2017		15	23	0	38
		<b>Sub-Total</b>		<b>15</b>	<b>23</b>	<b>0</b>	<b>38</b>	
III	நீக்கல் பட்டியல்	துணைப்பட்டியல்- 1	சிறப்பு சுருக்கமுறைத் திருத்தம் - 2017		14	13	0	27
		<b>Sub-Total</b>		<b>14</b>	<b>13</b>	<b>0</b>	<b>27</b>	
2017 - சிறப்பு சுருக்கமுறைத் திருத்தத்திற்கு பின்னர் பட்டியலில் உள்ள நிகர வாக்காளர்கள் (I+ II - III)					<b>330</b>	<b>324</b>	<b>0</b>	<b>654</b>
B) திருத்தங்களின் எண்ணிக்கை :								
பட்டியல் வகை		பட்டியல் விவரம்		திருத்தங்களின் எண்ணிக்கை				
துணைப்பட்டியல்- 1		சிறப்பு சுருக்கமுறைத் திருத்தம் - 2017		17				
		<b>Sub-Total</b>		<b>17</b>				

இடம் : ஓதூர்

நாள் : 05/01/2017

டாக்டர்.கே.செந்தில்ராஜ்.இ.ஆ.ப.,

வாக்காளர் பதிவு அலுவலர் மற்றும் சார் ஆட்சியர்,ஓதூர்