

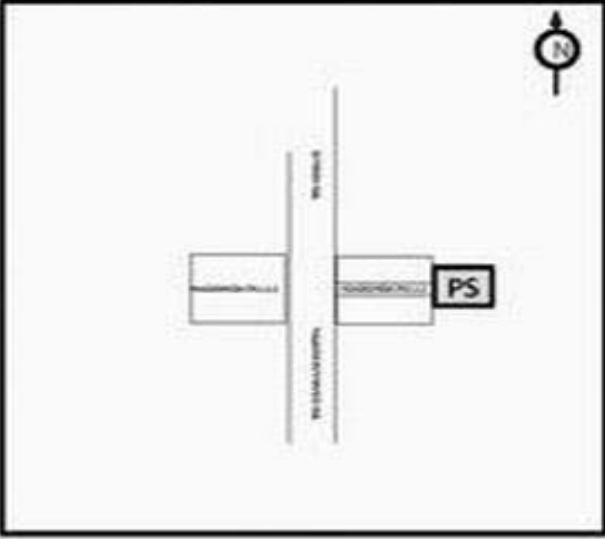
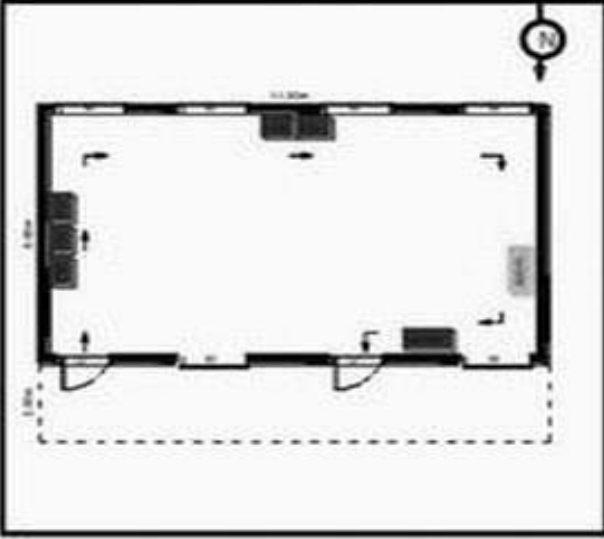
வாக்காளர் பட்டியல் - 2018
மாநிலம் - தமிழ்நாடு

சட்டமன்றத் தொகுதி எண், பெயர் மற்றும் ஒதுக்கீட்டுத்தகுதி நிலை :	55	ஓதூர்		பாகம் எண்: 328														
சட்டமன்றத் தொகுதி அடங்கியுள்ள நாடாளுமன்றத் தொகுதியின் எண், பெயர் ஒதுக்கீட்டுத்தகுதி நிலை :		பொது																
1. திருத்தத்தின் விவரங்கள்																		
திருத்தப்படும் ஆண்டு : 2018 தகுதியேற்படுத்தும் நாள் : 01/01/2018 திருத்தத்தின் வகை : சிறப்பு சுருக்கமுறைத் திருத்தம் (2007 ஆம் ஆண்டு தொகுதி எல்லை மறுவரையறைப்படி) வரைவுப் பட்டியல் வெளியிடப்பட்ட நாள் : 03/10/2017	பட்டியல் வகை : 01-09-2016 அன்றைய தேதிப்படி தயாரிக்கப்பட்ட ஒருங்கிணைக்கப்பட்ட அடிப்படைப் பட்டியலும் அதனையடுத்த துணைப்பட்டியல்கள் 1 மற்றும் 2ம் ஒருங்கிணைக்கப்பட்ட பட்டியல்																	
2. பாகத்தின் விவரங்கள் மற்றும் வாக்குச்சாவடிக்கான பரப்பளவு																		
பாகத்தின் கீழ்வரும் பிரிவின் எண் மற்றும் பெயர் 1. நாகொண்டப்பள்ளி (வ.கி) மற்றும் (ஊ) நாகொண்டப்பள்ளி வார்டு 1 99. அயல்நாடு வாழ் வாக்காளர்கள் -																		
<table border="1" style="width: 100%; border-collapse: collapse;"> <tr> <td style="width: 60%;">முக்கிய கிராமம்</td> <td>: நாகொண்டப்பள்ளி</td> </tr> <tr> <td>கி.நி.அ.மண்டலம்</td> <td>: நாகொண்டப்பள்ளி</td> </tr> <tr> <td>பிர்கா</td> <td>: மத்திகிரி</td> </tr> <tr> <td>காவல் நிலையம்</td> <td>: மத்திகிரி</td> </tr> <tr> <td>வட்டம்</td> <td>: ஓதூர்</td> </tr> <tr> <td>மாவட்டம்</td> <td>: கிருஷ்ணகிரி</td> </tr> <tr> <td>அஞ்சலகக்குறியீட்டெண்</td> <td>: 635110</td> </tr> </table>					முக்கிய கிராமம்	: நாகொண்டப்பள்ளி	கி.நி.அ.மண்டலம்	: நாகொண்டப்பள்ளி	பிர்கா	: மத்திகிரி	காவல் நிலையம்	: மத்திகிரி	வட்டம்	: ஓதூர்	மாவட்டம்	: கிருஷ்ணகிரி	அஞ்சலகக்குறியீட்டெண்	: 635110
முக்கிய கிராமம்	: நாகொண்டப்பள்ளி																	
கி.நி.அ.மண்டலம்	: நாகொண்டப்பள்ளி																	
பிர்கா	: மத்திகிரி																	
காவல் நிலையம்	: மத்திகிரி																	
வட்டம்	: ஓதூர்																	
மாவட்டம்	: கிருஷ்ணகிரி																	
அஞ்சலகக்குறியீட்டெண்	: 635110																	
3. வாக்குச் சாவடியின் விவரங்கள்																		
வாக்குச்சாவடியின் எண் மற்றும் பெயர் :	328 - ஊராட்சி ஒன்றிய நடுநிலைப்பள்ளி, நாகொண்டப்பள்ளி-635110	வாக்குச்சாவடியின் வகைப்பாடு (ஆண் / பெண் / பொது)		பொது														
வாக்குச்சாவடியின் முகவரி :	வடக்கு பார்த்த தார்க் கட்டிடம் கிழக்குப்பகுதி	துணை வாக்குச்சாவடிகளின் எண்ணிக்கை		0														
4. வாக்காளர்களின் எண்ணிக்கை																		
தொடங்கும் வரிசை எண்	முடியும் வரிசை எண்	வாக்காளர்களின் எண்ணிக்கை																
		ஆண்	பெண்	இதரர்	மொத்தம்													
1	897	460	437	0	897													

KRISHNAGIRI DISTRICT - கிருஷ்ணகிரி மாவட்டம்
 055 - HOSUR ASSEMBLY CONSTITUENCY - 055 - ஹசூர் சட்டமன்ற தொகுதி
 328 - Panchayat Union Middle School, Nagondapalli 635110
 328 - ஹசூர் சி ஒன்றிய நடுநிலைப்பள்ளி, நாண்டாப்பள்ளி - 635110



COURTESY : GOOGLE



MINIMUM BASIC FACILITY (Pillar v)	WATER	RAMP	PLUG POINT	TOLFT	HEALTH CASE
	✓	✓	✓	✓	X

1) Landmarks
 2) Road Number
 3) Traffic flow

PS POLLING STATION

55-ஓசூர் சட்டமன்ற தொகுதி

வாக்காளர் பட்டியல் - 2018

பாகம் எண் 328

தொடர்ச்சி...

பிரிவு: 1-நாகொண்டப்பள்ளி (வ.கி) மற்றும் (ஊ) நாகொண்டப்பள்ளி வார்டு 1, பின்கோடு : 635110

1	TN/14/074/0246064 வாக்காளர் பெயர்: ராமசந்திரப்பா தந்தை பெயர்: பெத்தராமய்யா புதிய/பழைய வீட்டு எண்: H79/2-262 வயது: 48 இனம்: ஆண்	2	ZBC0281063 வாக்காளர் பெயர்: ரத்னம்மா கணவர் பெயர்: ராமசந்திரப்பா புதிய/பழைய வீட்டு எண்: H79/2-262 வயது: 35 இனம்: பெண்	3	ZBC1491802 வாக்காளர் பெயர்: சசிகுமார் தாய் பெயர்: கௌரம்மா புதிய/பழைய வீட்டு எண்: I-P-O-13/- வயது: 25 இனம்: ஆண்
4	ZBC1492149 வாக்காளர் பெயர்: காந்தம்மா கணவர் பெயர்: நாகப்பா புதிய/பழைய வீட்டு எண்: 1/- வயது: 63 இனம்: பெண்	5	ZBC1939834 வாக்காளர் பெயர்: நாகராஜ் தந்தை பெயர்: மஞ்சுநாத் புதிய/பழைய வீட்டு எண்: 1/234 வயது: 31 இனம்: ஆண்	6	ZBC1852029 வாக்காளர் பெயர்: சுமித்ரா கணவர் பெயர்: சுப்பாச்சாரி புதிய/பழைய வீட்டு எண்: 1/- வயது: 28 இனம்: பெண்
7	ZBC1492388 வாக்காளர் பெயர்: முரளி தந்தை பெயர்: ராமகிருஷ்ணன் புதிய/பழைய வீட்டு எண்: 1/- வயது: 26 இனம்: ஆண்	8	ZBC1851971 வாக்காளர் பெயர்: சா்வமங்களா கணவர் பெயர்: முருகேசன் புதிய/பழைய வீட்டு எண்: 1/- வயது: 25 இனம்: பெண்	9	ZBC1492305 வாக்காளர் பெயர்: ருக்குமணி தந்தை பெயர்: காந்தாச்சாரி புதிய/பழைய வீட்டு எண்: 1/- வயது: 24 இனம்: பெண்
10	ZBC1492214 வாக்காளர் பெயர்: அருண்குமார் தந்தை பெயர்: முனிசாமிஆச்சாரி புதிய/பழைய வீட்டு எண்: 1/1-91b1 வயது: 23 இனம்: ஆண்	11	FMS3088697 வாக்காளர் பெயர்: வரலஷ்மி கணவர் பெயர்: பாலராஜ் புதிய/பழைய வீட்டு எண்: 1-13A/ வயது: 57 இனம்: பெண்	12	ZBC1492081 வாக்காளர் பெயர்: கோவிந்தசாமி தந்தை பெயர்: பொன்னுசாமி புதிய/பழைய வீட்டு எண்: 1-17/- வயது: 34 இனம்: ஆண்
13	ZBC1492073 வாக்காளர் பெயர்: சாந்தா கணவர் பெயர்: கோவிந்தசாமி புதிய/பழைய வீட்டு எண்: 1-17/- வயது: 34 இனம்: பெண்	14	ZBC1491950 வாக்காளர் பெயர்: திவாகர் பாபு தந்தை பெயர்: ராஜப்பா புதிய/பழைய வீட்டு எண்: 1-17A/- வயது: 24 இனம்: ஆண்	15	ZBC1491778 வாக்காளர் பெயர்: லோகேஷ் தந்தை பெயர்: எல்லப்பா புதிய/பழைய வீட்டு எண்: 1-22/- வயது: 27 இனம்: ஆண்
16	ZBC1551951 வாக்காளர் பெயர்: அலமேலு கணவர் பெயர்: லோகேஷ் புதிய/பழைய வீட்டு எண்: 1-22/92 வயது: 23 இனம்: பெண்	17	ZBC1552017 வாக்காளர் பெயர்: ஹேமாவதி தந்தை பெயர்: கிருஷ்ணப்பா புதிய/பழைய வீட்டு எண்: 1-23/ வயது: 28 இனம்: பெண்	18	ZBC1552025 வாக்காளர் பெயர்: துரைராஜ் தந்தை பெயர்: கிருஷ்ணப்பா புதிய/பழைய வீட்டு எண்: 1-23/1-34 வயது: 25 இனம்: ஆண்
19	ZBC1552033 வாக்காளர் பெயர்: காயத்ரி தந்தை பெயர்: கிருஷ்ணப்பா புதிய/பழைய வீட்டு எண்: 1-23/ வயது: 25 இனம்: பெண்	20	ZBC1492271 வாக்காளர் பெயர்: புட்டமா கணவர் பெயர்: ராமகிருஷ்ணன் புதிய/பழைய வீட்டு எண்: 1-24/- வயது: 40 இனம்: பெண்	21	ZBC2066264 வாக்காளர் பெயர்: தக்கனாச்சாரி தந்தை பெயர்: நாராயணச்சாரி புதிய/பழைய வீட்டு எண்: 1-25-1/- வயது: 21 இனம்: ஆண்
22	FMS3089406 வாக்காளர் பெயர்: ஆதிலட்சுமி கணவர் பெயர்: லட்சுமிபதி புதிய/பழைய வீட்டு எண்: 1-25-2/- வயது: 33 இனம்: பெண்	23	ZBC1491711 வாக்காளர் பெயர்: பிரகாஷ்குமார் தந்தை பெயர்: வெங்கடேஷ் புதிய/பழைய வீட்டு எண்: 1-30/1-22A வயது: 23 இனம்: ஆண்	24	ZBC1852003 வாக்காளர் பெயர்: லாவண்யா தந்தை பெயர்: வெங்கடேஷ் புதிய/பழைய வீட்டு எண்: 1-30/1-30 வயது: 21 இனம்: பெண்
25	ZBC1492495 வாக்காளர் பெயர்: சீனப்பா தந்தை பெயர்: முனிஎல்லப்பா புதிய/பழைய வீட்டு எண்: 1-31/- வயது: 37 இனம்: ஆண்	26	ZBC2234326 வாக்காளர் பெயர்: சந்திரப்பா தந்தை பெயர்: முனியப்பா புதிய/பழைய வீட்டு எண்: 1-33-A/- வயது: 51 இனம்: ஆண்	27	FMS5676317 வாக்காளர் பெயர்: ரமேஷ் தந்தை பெயர்: தேப்பய்யா புதிய/பழைய வீட்டு எண்: 1-38/1-41 வயது: 30 இனம்: ஆண்
28	ZBC1492354 வாக்காளர் பெயர்: சுமா தந்தை பெயர்: முனிராஜ் புதிய/பழைய வீட்டு எண்: 1-39/- வயது: 24 இனம்: பெண்	29	TN/14/074/0246148 வாக்காளர் பெயர்: நாராயணன் தந்தை பெயர்: நஞ்சப்பா புதிய/பழைய வீட்டு எண்: 1-40B/- வயது: 69 இனம்: ஆண்	30	ZBC1492453 வாக்காளர் பெயர்: மஞ்சுளா தந்தை பெயர்: நாராயணப்பா புதிய/பழைய வீட்டு எண்: 1-40B/- வயது: 26 இனம்: பெண்

பிரிவு: 1-நாகொண்டப்பள்ளி (வ.கி) மற்றும் (ஆ) நாகொண்டப்பள்ளி வார்டு 1, பின்கோடு : 635110

31	ZBC1491992 வாக்காளர் பெயர்: நாகேஷ் தந்தை பெயர்: கிருஷ்ணப்பா புதிய/பழைய வீட்டு எண்: 1-51 / - வயது: 25 இனம்: ஆண்	32	ZBC1492396 வாக்காளர் பெயர்: அனிதா கணவர் பெயர்: முருகேஷ் புதிய/பழைய வீட்டு எண்: 1-53-B / - வயது: 29 இனம்: பெண்	33	ZBC1175041 வாக்காளர் பெயர்: ஸ்வேதா தந்தை பெயர்: முனியப்பா புதிய/பழைய வீட்டு எண்: 1-54 / - வயது: 24 இனம்: பெண்
34	ZBC2446417 வாக்காளர் பெயர்: கெம்பையா தந்தை பெயர்: கௌடப்பா புதிய/பழைய வீட்டு எண்: 1-55 / - வயது: 28 இனம்: ஆண்	35	ZBC1492164 வாக்காளர் பெயர்: மெகாபூர் தந்தை பெயர்: ராஜண்ணா புதிய/பழைய வீட்டு எண்: 1-57 / - வயது: 23 இனம்: பெண்	36	tn/14/074/0247174 வாக்காளர் பெயர்: கார்த்திக் தந்தை பெயர்: ராஜண்ணா புதிய/பழைய வீட்டு எண்: 1-57 / 1-32 வயது: 20 இனம்: ஆண்
37	TN/14/074/0246103 வாக்காளர் பெயர்: பாலசந்திரா தந்தை பெயர்: ராமய்யா புதிய/பழைய வீட்டு எண்: 1-58 / - வயது: 42 இனம்: ஆண்	38	ZBC1491729 வாக்காளர் பெயர்: ரஷ்மி தந்தை பெயர்: ரமேஷ் புதிய/பழைய வீட்டு எண்: 1-59 / 1-28 வயது: 23 இனம்: பெண்	39	ZBC1552207 வாக்காளர் பெயர்: பிரவீன் குமார் தந்தை பெயர்: கிருஷ்ணப்பா புதிய/பழைய வீட்டு எண்: 1-59 / 1-54 வயது: 23 இனம்: ஆண்
40	ZBC2446391 வாக்காளர் பெயர்: பிரசாந்த் தந்தை பெயர்: கிருஷ்ணப்பா புதிய/பழைய வீட்டு எண்: 1-59 / 1-54 வயது: 21 இனம்: ஆண்	41	ZBC2503332 வாக்காளர் பெயர்: பிரசாந்த் தந்தை பெயர்: கிருஷ்ணப்பா புதிய/பழைய வீட்டு எண்: 1-59 / - வயது: 21 இனம்: ஆண்	42	ZBC2234417 வாக்காளர் பெயர்: குருநாஷ் தந்தை பெயர்: ரமேஷ் புதிய/பழைய வீட்டு எண்: 1-59 / - வயது: 20 இனம்: ஆண்
43	ZBC1491935 வாக்காளர் பெயர்: சுரேந்தர் தந்தை பெயர்: உதய்குமார் புதிய/பழைய வீட்டு எண்: 1-62 / - வயது: 24 இனம்: ஆண்	44	ZBC1491968 வாக்காளர் பெயர்: கார்த்திக் குமார் தந்தை பெயர்: தேவராஜன் புதிய/பழைய வீட்டு எண்: 1-63 / - வயது: 31 இனம்: ஆண்	45	ZBC1552264 வாக்காளர் பெயர்: மாருதி தந்தை பெயர்: நஞ்சப்பா புதிய/பழைய வீட்டு எண்: 1-65-C-146/ வயது: 24 இனம்: ஆண்
46	ZBC2109270 வாக்காளர் பெயர்: நஞ்சப்பா தந்தை பெயர்: மரியப்பா புதிய/பழைய வீட்டு எண்: 1-65C / - வயது: 63 இனம்: ஆண்	47	ZBC1492107 வாக்காளர் பெயர்: மகேஷ் தந்தை பெயர்: சீனிவாசஆச்சாரி புதிய/பழைய வீட்டு எண்: 1-67-1 / - வயது: 23 இனம்: ஆண்	48	ZBC2066322 வாக்காளர் பெயர்: வசந்தம்மா தந்தை பெயர்: ராமச்சாரி புதிய/பழைய வீட்டு எண்: 1-75 / - வயது: 38 இனம்: பெண்
49	ZBC1175009 வாக்காளர் பெயர்: பிரதீப் தந்தை பெயர்: சூடநாத் புதிய/பழைய வீட்டு எண்: 1-77 / - வயது: 24 இனம்: ஆண்	50	ZBC2109205 வாக்காளர் பெயர்: சசிக்கலா கணவர் பெயர்: சிவராஜ் புதிய/பழைய வீட்டு எண்: 1-78 / - வயது: 41 இனம்: பெண்	51	ZBC1491836 வாக்காளர் பெயர்: ரூபா கணவர் பெயர்: சொன்னப்பா புதிய/பழைய வீட்டு எண்: 1-83 / - வயது: 26 இனம்: பெண்
52	ZBC1491752 வாக்காளர் பெயர்: சுனந்தம்மா தாய் பெயர்: அக்கையம்மா புதிய/பழைய வீட்டு எண்: 1-89 / - வயது: 51 இனம்: பெண்	53	ZBC1675057 வாக்காளர் பெயர்: சுனந்தம்மா கணவர் பெயர்: செளடப்பா புதிய/பழைய வீட்டு எண்: 1-89 / - வயது: 50 இனம்: பெண்	54	ZBC1492347 வாக்காளர் பெயர்: பாக்கியலட்சுமி கணவர் பெயர்: சீனிவாசமூர்த்தி புதிய/பழைய வீட்டு எண்: 1-89 / - வயது: 38 இனம்: பெண்
55	ZBC1492123 வாக்காளர் பெயர்: சீனிவாசமூர்த்தி தந்தை பெயர்: செளடப்பா புதிய/பழைய வீட்டு எண்: 1-89 / - வயது: 33 இனம்: ஆண்	56	ZBC1492115 வாக்காளர் பெயர்: மமதா தந்தை பெயர்: முனியப்பா புதிய/பழைய வீட்டு எண்: 1-90 / 1-22 வயது: 24 இனம்: பெண்	57	ZBC1492008 வாக்காளர் பெயர்: குஷ்மா தந்தை பெயர்: வெங்கடபதி புதிய/பழைய வீட்டு எண்: 1-92 / - வயது: 26 இனம்: பெண்
58	ZBC1492289 வாக்காளர் பெயர்: சஷ்மா தந்தை பெயர்: வெங்கடபதி புதிய/பழைய வீட்டு எண்: 1-92 / - வயது: 23 இனம்: பெண்	59	ZBC1491901 வாக்காளர் பெயர்: லட்சுமி கணவர் பெயர்: இலட்சுமணன் புதிய/பழைய வீட்டு எண்: 1-97 / - வயது: 25 இனம்: பெண்	60	ZBC1492180 வாக்காளர் பெயர்: கீரிஜா கணவர் பெயர்: சிவகுமார் புதிய/பழைய வீட்டு எண்: 1-112 / - வயது: 28 இனம்: பெண்

பிரிவு: 1-நாகொண்டப்பள்ளி (வ.கி) மற்றும் (ஆ) நாகொண்டப்பள்ளி வார்டு 1, பின்கோடு : 635110

61	ZBC1852110 வாக்காளர் பெயர்: சுரேஷ் தந்தை பெயர்: கிருஷ்ணப்பா புதிய/பழைய வீட்டு எண்: 1-113/- வயது: 24 இனம்: ஆண்	62	ZBC1492339 வாக்காளர் பெயர்: பாலாஜி தந்தை பெயர்: ஆஞ்சப்பா புதிய/பழைய வீட்டு எண்: 1-113A/- வயது: 37 இனம்: ஆண்	63	ZBC1174978 வாக்காளர் பெயர்: ருக்மிணி தந்தை பெயர்: ராஜேஷ் புதிய/பழைய வீட்டு எண்: 1-119/ வயது: 28 இனம்: பெண்
64	ZBC1491893 வாக்காளர் பெயர்: அமராவதி கணவர் பெயர்: மாரப்பா புதிய/பழைய வீட்டு எண்: 1-120/- வயது: 23 இனம்: பெண்	65	ZBC1492206 வாக்காளர் பெயர்: ச்திரப்பா தந்தை பெயர்: ஆஞ்சப்பா புதிய/பழைய வீட்டு எண்: 1-122/- வயது: 35 இனம்: ஆண்	66	ZBC1492198 வாக்காளர் பெயர்: மாரம்மா கணவர் பெயர்: சந்திரப்பா புதிய/பழைய வீட்டு எண்: 1-122/- வயது: 34 இனம்: பெண்
67	ZBC1492461 வாக்காளர் பெயர்: சங்கர் தந்தை பெயர்: காகண்ணா புதிய/பழைய வீட்டு எண்: 1-130/- வயது: 48 இனம்: ஆண்	68	ZBC1492446 வாக்காளர் பெயர்: யசோதா கணவர் பெயர்: சங்கர் புதிய/பழைய வீட்டு எண்: 1-130/- வயது: 44 இனம்: பெண்	69	ZBC1492222 வாக்காளர் பெயர்: ஜெயம்மா கணவர் பெயர்: முனியப்பா புதிய/பழைய வீட்டு எண்: 1-132/- வயது: 33 இனம்: பெண்
70	ZBC1851989 வாக்காளர் பெயர்: நாகபிரபா கணவர் பெயர்: மஞ்சநாத் புதிய/பழைய வீட்டு எண்: 1-137/78B வயது: 29 இனம்: பெண்	71	ZBC1491844 வாக்காளர் பெயர்: சுரேஷ்பாபு தந்தை பெயர்: மூர்த்தியப்பா புதிய/பழைய வீட்டு எண்: 1-141/- வயது: 24 இனம்: ஆண்	72	FMS5676721 வாக்காளர் பெயர்: பிரகாஷ் தந்தை பெயர்: நாகராஜ் புதிய/பழைய வீட்டு எண்: 1-145/- வயது: 42 இனம்: ஆண்
73	ZBC1491760 வாக்காளர் பெயர்: சுவாமிசுவாமி கணவர் பெயர்: பிரகாஷ் புதிய/பழைய வீட்டு எண்: 1-145/- வயது: 36 இனம்: பெண்	74	ZBC1492032 வாக்காளர் பெயர்: கௌதமி தந்தை பெயர்: முனிராஜ் புதிய/பழைய வீட்டு எண்: 1-164/- வயது: 24 இனம்: பெண்	75	FMS3088507 வாக்காளர் பெயர்: நந்தினி தந்தை பெயர்: ராஜப்பா புதிய/பழைய வீட்டு எண்: 1-170A/129 வயது: 31 இனம்: பெண்
76	ZBC1492420 வாக்காளர் பெயர்: சிவகுமார் தந்தை பெயர்: நாராயணப்பா புதிய/பழைய வீட்டு எண்: 1-173/1-92 வயது: 34 இனம்: ஆண்	77	ZBC1492412 வாக்காளர் பெயர்: அருங்குமார் தந்தை பெயர்: கங்காதரன் புதிய/பழைய வீட்டு எண்: 1-173/1-92 வயது: 28 இனம்: ஆண்	78	ZBC1492404 வாக்காளர் பெயர்: பவித்ரா கணவர் பெயர்: சிவகுமார் புதிய/பழைய வீட்டு எண்: 1-173/1-92 வயது: 27 இனம்: பெண்
79	ZBC1492438 வாக்காளர் பெயர்: பிரேம்குமார் தந்தை பெயர்: வெங்கடேஷ் புதிய/பழைய வீட்டு எண்: 1-173/1-92 வயது: 25 இனம்: ஆண்	80	FMS5676937 வாக்காளர் பெயர்: முனிராஜ் தந்தை பெயர்: லட்சுமாச்சாரி புதிய/பழைய வீட்டு எண்: 1-180/123 வயது: 36 இனம்: ஆண்	81	TN/14/074/0246110 வாக்காளர் பெயர்: சாந்தம்மா கணவர் பெயர்: பாலாஜி புதிய/பழைய வீட்டு எண்: 1-180/- வயது: 35 இனம்: பெண்
82	ZBC1492156 வாக்காளர் பெயர்: ரேணுகா கணவர் பெயர்: நாராயணப்பா புதிய/பழைய வீட்டு எண்: 1-183/- வயது: 26 இனம்: பெண்	83	ZBC2109213 வாக்காளர் பெயர்: நாராயணசுவாமி தந்தை பெயர்: இராமையா புதிய/பழைய வீட்டு எண்: 1-185/- வயது: 48 இனம்: ஆண்	84	ZBC1491810 வாக்காளர் பெயர்: கோவிந்தராஜ் தந்தை பெயர்: தாசப்பா புதிய/பழைய வீட்டு எண்: 1-186/- வயது: 25 இனம்: ஆண்
85	ZBC2217099 வாக்காளர் பெயர்: பிரசாந்த் குமார் தந்தை பெயர்: ராஜப்பா புதிய/பழைய வீட்டு எண்: 1-195/- வயது: 21 இனம்: ஆண்	86	ZBC1174994 வாக்காளர் பெயர்: சில்பா கணவர் பெயர்: சரவணன் புதிய/பழைய வீட்டு எண்: 1-196/113 வயது: 32 இனம்: பெண்	87	ZBC1492503 வாக்காளர் பெயர்: சுமலதா தந்தை பெயர்: ராஜப்பா புதிய/பழைய வீட்டு எண்: 1-197/ வயது: 26 இனம்: ஆண்
88	ZBC1492065 வாக்காளர் பெயர்: மஞ்சநாத் தந்தை பெயர்: முனிஎல்லப்பா புதிய/பழைய வீட்டு எண்: 1-199/- வயது: 24 இனம்: ஆண்	89	ZBC1492321 வாக்காளர் பெயர்: ஆனத் தந்தை பெயர்: முனிஎல்லப்பா புதிய/பழைய வீட்டு எண்: 1-199/- வயது: 23 இனம்: பெண்	90	ZBC1492313 வாக்காளர் பெயர்: தேவராஜ் தந்தை பெயர்: சின்னமதனகிரியப்பா புதிய/பழைய வீட்டு எண்: 1-206/- வயது: 23 இனம்: ஆண்

பிரிவு: 1-நாகொண்டப்பள்ளி (வ.கி) மற்றும் (ஆ) நாகொண்டப்பள்ளி வார்டு 1, பின்கோடு : 635110

91	ZBC1491786 வாக்காளர் பெயர்: மஞ்சளா கணவர் பெயர்: வெங்கடபதி புதிய/பழைய வீட்டு எண்: 1-211/- வயது: 31 இனம்: பெண்	92	ZBC1491927 வாக்காளர் பெயர்: கிரிஷ் தந்தை பெயர்: நாராயணப்பா புதிய/பழைய வீட்டு எண்: 1-225/- வயது: 23 இனம்: ஆண்	93	ZBC1852102 வாக்காளர் பெயர்: ராஜா தந்தை பெயர்: முனிசாமி புதிய/பழைய வீட்டு எண்: 1-263/- வயது: 61 இனம்: ஆண்
94	ZBC2109296 வாக்காளர் பெயர்: மஞ்சநாத் தந்தை பெயர்: ராமைய்யா புதிய/பழைய வீட்டு எண்: 1-263/- வயது: 27 இனம்: ஆண்	95	ZBC2109288 வாக்காளர் பெயர்: வள்ளி கணவர் பெயர்: மஞ்சநாத் புதிய/பழைய வீட்டு எண்: 1-263/- வயது: 22 இனம்: பெண்	96	FMS3089281 வாக்காளர் பெயர்: சங்கரப்பா தந்தை பெயர்: கிருஷ்ணப்பா புதிய/பழைய வீட்டு எண்: 1-264/- வயது: 39 இனம்: ஆண்
97	FMS3089398 வாக்காளர் பெயர்: சுப்பிரமணி தந்தை பெயர்: ராமசந்திரப்பா புதிய/பழைய வீட்டு எண்: 1-264/NA வயது: 35 இனம்: ஆண்	98	ZBC1491794 வாக்காளர் பெயர்: ராதா கணவர் பெயர்: சங்கரப்பா புதிய/பழைய வீட்டு எண்: 1-264/- வயது: 24 இனம்: பெண்	99	ZBC1939883 வாக்காளர் பெயர்: சுனில் குமார் தந்தை பெயர்: நாகராஜ் புதிய/பழைய வீட்டு எண்: 1-274/59-a வயது: 21 இனம்: ஆண்
100	FMS6097661 வாக்காளர் பெயர்: தனலட்சுமி கணவர் பெயர்: சுரேஷ் புதிய/பழைய வீட்டு எண்: 1A/NA வயது: 34 இனம்: பெண்	101	ZBC1552215 வாக்காளர் பெயர்: ராஜா தந்தை பெயர்: முனிசாமி புதிய/பழைய வீட்டு எண்: 2/184 வயது: 59 இனம்: ஆண்	102	ZBC2464162 வாக்காளர் பெயர்: பிரேமா தந்தை பெயர்: சீனிவாஸ் புதிய/பழைய வீட்டு எண்: 2-28/- வயது: 29 இனம்: பெண்
103	ZBC2303188 வாக்காளர் பெயர்: ராமகிருஷ்ணப்பா தந்தை பெயர்: இராமப்பா புதிய/பழைய வீட்டு எண்: 2-30/- வயது: 39 இனம்: ஆண்	104	ZBC1491737 வாக்காளர் பெயர்: முனிராஜ் தந்தை பெயர்: முத்தப்பா புதிய/பழைய வீட்டு எண்: 2-48D/- வயது: 33 இனம்: ஆண்	105	ZBC1492230 வாக்காளர் பெயர்: சாலஜா கணவர் பெயர்: முனிராஜ் புதிய/பழைய வீட்டு எண்: 2-48D/- வயது: 29 இனம்: பெண்
106	ZBC2109221 வாக்காளர் பெயர்: ராமைய்யா தந்தை பெயர்: நஞ்சப்பா புதிய/பழைய வீட்டு எண்: 2-116/- வயது: 83 இனம்: ஆண்	107	ZBC1939867 வாக்காளர் பெயர்: சாந்தம்மா கணவர் பெயர்: ரகுவப்பா புதிய/பழைய வீட்டு எண்: 2-134A/- வயது: 27 இனம்: பெண்	108	ZBC1175017 வாக்காளர் பெயர்: பிரதீப் தந்தை பெயர்: முனியப்பா புதிய/பழைய வீட்டு எண்: 2-148/- வயது: 26 இனம்: ஆண்
109	ZBC1552074 வாக்காளர் பெயர்: வெங்கடாச்சாரி தந்தை பெயர்: லட்சுமிநாராயணாச்சாரி புதிய/பழைய வீட்டு எண்: 2-152/ வயது: 24 இனம்: ஆண்	110	ZBC1852136 வாக்காளர் பெயர்: ஹேமாவதி கணவர் பெயர்: சந்திரசேகர் புதிய/பழைய வீட்டு எண்: 2-153/22-B வயது: 22 இனம்: பெண்	111	ZBC2303204 வாக்காளர் பெயர்: கிரண் குமார் தந்தை பெயர்: சேகர்வீர புதிய/பழைய வீட்டு எண்: 2-165/- வயது: 20 இனம்: ஆண்
112	ZBC2350981 வாக்காளர் பெயர்: ஷ்ருதி தந்தை பெயர்: மரிசுவாமி புதிய/பழைய வீட்டு எண்: 2-167/- வயது: 22 இனம்: ஆண்	113	FMS5676408 வாக்காளர் பெயர்: ஸ்ரீனிவாசச்சாரி தந்தை பெயர்: ராமசந்திரச்சாரி புதிய/பழைய வீட்டு எண்: 2-180A/- வயது: 37 இனம்: ஆண்	114	TN/14/074/0246329 வாக்காளர் பெயர்: பிரேமாலிலா கணவர் பெயர்: முனிசாமச்சாரி புதிய/பழைய வீட்டு எண்: 2-182/ வயது: 48 இனம்: பெண்
115	ZBC2066405 வாக்காளர் பெயர்: அஜய்குமார் தந்தை பெயர்: முனிசுவாமிச்சாரி புதிய/பழைய வீட்டு எண்: 2-182/ வயது: 21 இனம்: ஆண்	116	ZBC1250752 வாக்காளர் பெயர்: சிந்தாமணியம்மா கணவர் பெயர்: ராஜா புதிய/பழைய வீட்டு எண்: 2-184/- வயது: 51 இனம்: பெண்	117	ZBC1491703 வாக்காளர் பெயர்: சிந்தாமணியம்மா கணவர் பெயர்: ராஜா புதிய/பழைய வீட்டு எண்: 2-184/- வயது: 50 இனம்: பெண்
118	ZBC2503266 வாக்காளர் பெயர்: சுமன் தந்தை பெயர்: நாராயணப்பா புதிய/பழைய வீட்டு எண்: 2-184/- வயது: 19 இனம்: ஆண்	119	ZBC2109239 வாக்காளர் பெயர்: நாகமணி கணவர் பெயர்: நாராயணசுவாமி புதிய/பழைய வீட்டு எண்: 2-185/- வயது: 44 இனம்: பெண்	120	ZBC1492024 வாக்காளர் பெயர்: அம்மு கணவர் பெயர்: குமார் புதிய/பழைய வீட்டு எண்: 2-185/- வயது: 35 இனம்: பெண்

பிரிவு: 1-நாகொண்டப்பள்ளி (வ.கி) மற்றும் (ஆ) நாகொண்டப்பள்ளி வார்டு 1, பின்கோடு : 635110

121	ZBC1552165 வாக்காளர் பெயர்: கோபிசந்திரா தந்தை பெயர்: நாராயணசாமி புதிய/பழைய வீட்டு எண்: 2-185/ வயது: 22 இனம்: ஆண்	122	ZBC2503290 வாக்காளர் பெயர்: நேதரா தந்தை பெயர்: ஸ்ரீனிவாசன் புதிய/பழைய வீட்டு எண்: 2-185 /- வயது: 20 இனம்: பெண்	123	ZBC2503316 வாக்காளர் பெயர்: வெங்கடேஷ் தந்தை பெயர்: வெங்கடகிரியப்பா புதிய/பழைய வீட்டு எண்: 2-186 /- வயது: 41 இனம்: ஆண்
124	ZBC1491885 வாக்காளர் பெயர்: மாதேவம்மா கணவர் பெயர்: கிருஷ்ணப்பா புதிய/பழைய வீட்டு எண்: 2-186 /- வயது: 35 இனம்: பெண்	125	ZBC1950484 வாக்காளர் பெயர்: மஞ்சுநாத் தந்தை பெயர்: சின்னையப்பா புதிய/பழைய வீட்டு எண்: 2-186 /- வயது: 30 இனம்: ஆண்	126	ZBC1950476 வாக்காளர் பெயர்: சுகுணா கணவர் பெயர்: வெங்கடேஷ் புதிய/பழைய வீட்டு எண்: 2-186 /- வயது: 28 இனம்: பெண்
127	FMS1440999 வாக்காளர் பெயர்: மதனகிரி தந்தை பெயர்: கிருஷ்ணப்பா புதிய/பழைய வீட்டு எண்: 2-190/ வயது: 39 இனம்: ஆண்	128	FMS3088226 வாக்காளர் பெயர்: ராமசந்திரப்பா தந்தை பெயர்: திப்பையா புதிய/பழைய வீட்டு எண்: 2-194 /- வயது: 55 இனம்: ஆண்	129	ZBC2066439 வாக்காளர் பெயர்: சுப்ரியா கணவர் பெயர்: சிவகுமார் புதிய/பழைய வீட்டு எண்: 2-194 /- வயது: 21 இனம்: பெண்
130	ZBC2446375 வாக்காளர் பெயர்: செந்தில்குமார் தந்தை பெயர்: ராமய்யா புதிய/பழைய வீட்டு எண்: 2-198 /- வயது: 32 இனம்: ஆண்	131	ZBC1247139 வாக்காளர் பெயர்: ஹரிஸ் தந்தை பெயர்: கரகப்பா புதிய/பழைய வீட்டு எண்: 2-201 /NA வயது: 24 இனம்: ஆண்	132	ZBC2446383 வாக்காளர் பெயர்: மதனகிரி தந்தை பெயர்: மூகப்பா புதிய/பழைய வீட்டு எண்: 2-209 /- வயது: 45 இனம்: ஆண்
133	ZBC2503340 வாக்காளர் பெயர்: உதய்குமார் தந்தை பெயர்: பாலாஜி புதிய/பழைய வீட்டு எண்: 2-218 /- வயது: 20 இனம்: ஆண்	134	TN/14/074/0246045 வாக்காளர் பெயர்: நஞ்சப்பா தந்தை பெயர்: லக்ஷ்மய்யா புதிய/பழைய வீட்டு எண்: 2-219 /- வயது: 63 இனம்: ஆண்	135	ZBC2503324 வாக்காளர் பெயர்: நவீன் தந்தை பெயர்: முனியப்பா புதிய/பழைய வீட்டு எண்: 2-220 /- வயது: 19 இனம்: ஆண்
136	ZBC2446474 வாக்காளர் பெயர்: பிரசாந்த் தந்தை பெயர்: சுப்ரமணி புதிய/பழைய வீட்டு எண்: 2-223/ வயது: 19 இனம்: ஆண்	137	ZBC0852061 வாக்காளர் பெயர்: முனிராஜ் தந்தை பெயர்: எல்லப்பா புதிய/பழைய வீட்டு எண்: 2-223-1 /- வயது: 53 இனம்: ஆண்	138	ZBC0851766 வாக்காளர் பெயர்: கௌரம்மா கணவர் பெயர்: முனிராஜ் புதிய/பழைய வீட்டு எண்: 2-223-1 /- வயது: 48 இனம்: பெண்
139	ZBC0851683 வாக்காளர் பெயர்: ரவி தந்தை பெயர்: முனிராஜ் புதிய/பழைய வீட்டு எண்: 2-223-1 /- வயது: 27 இனம்: ஆண்	140	ZBC0851931 வாக்காளர் பெயர்: மஞ்சுநாத் தந்தை பெயர்: முனிராஜ் புதிய/பழைய வீட்டு எண்: 2-223-1 /- வயது: 26 இனம்: ஆண்	141	ZBC1851997 வாக்காளர் பெயர்: நாகராஜ் தந்தை பெயர்: முனிராஜ் புதிய/பழைய வீட்டு எண்: 2-223-1 /- வயது: 21 இனம்: ஆண்
142	ZBC1492016 வாக்காளர் பெயர்: பிரதிபா கணவர் பெயர்: ரவி புதிய/பழைய வீட்டு எண்: 2-233/ வயது: 30 இனம்: பெண்	143	FMS3089950 வாக்காளர் பெயர்: நாசு கணவர் பெயர்: வெங்கடேஷ் புதிய/பழைய வீட்டு எண்: 2-255-1 /- வயது: 25 இனம்: பெண்	144	ZBC1552249 வாக்காளர் பெயர்: முனியம்மா கணவர் பெயர்: சின்ன பிள்ளை புதிய/பழைய வீட்டு எண்: 2-275 /160 வயது: 56 இனம்: பெண்
145	ZBC1552256 வாக்காளர் பெயர்: சரசம்மா கணவர் பெயர்: நாகராஜ் புதிய/பழைய வீட்டு எண்: 2-275 /160 வயது: 37 இனம்: பெண்	146	ZBC2446458 வாக்காளர் பெயர்: நவீன் குமார் தந்தை பெயர்: ரமேஷ் புதிய/பழைய வீட்டு எண்: 2-278 /- வயது: 19 இனம்: ஆண்	147	ZBC2066413 வாக்காளர் பெயர்: ரூபா தந்தை பெயர்: ராஜப்பா புதிய/பழைய வீட்டு எண்: 2-525 /- வயது: 21 இனம்: பெண்
148	ZBC1939875 வாக்காளர் பெயர்: லக்ஷ்மிபதி தந்தை பெயர்: ராமைய்யா புதிய/பழைய வீட்டு எண்: 3 /197 வயது: 32 இனம்: ஆண்	149	ZBC2217123 வாக்காளர் பெயர்: சிவபோரன் தந்தை பெயர்: போரன் புதிய/பழைய வீட்டு எண்: 3-4 /- வயது: 42 இனம்: ஆண்	150	ZBC2217131 வாக்காளர் பெயர்: கமலா கணவர் பெயர்: சிவ போரன் புதிய/பழைய வீட்டு எண்: 3-4 /- வயது: 36 இனம்: பெண்

பிரிவு: 1-நாகொண்டப்பள்ளி (வ.கி) மற்றும் (ஆ) நாகொண்டப்பள்ளி வார்டு 1, பின்கோடு : 635110

151 ZBC2217115 வாக்காளர் பெயர்: சென்னியம்மாள் கணவர் பெயர்: போரன் புதிய/பழைய வீட்டு எண்: 3-8 / - வயது: 58 இனம்: பெண்	152 ZBC2503282 வாக்காளர் பெயர்: அகூதிதா தந்தை பெயர்: நாராயணப்பா புதிய/பழைய வீட்டு எண்: 3-222 / - வயது: 19 இனம்: பெண்	153 ZBC1852037 வாக்காளர் பெயர்: ரஞ்சித் குமார் தந்தை பெயர்: முனியப்பா புதிய/பழைய வீட்டு எண்: 4-24 / - வயது: 21 இனம்: ஆண்
154 ZBC2234359 வாக்காளர் பெயர்: முனிராஜு தந்தை பெயர்: முனிசாமப்பா புதிய/பழைய வீட்டு எண்: 5-238 / - வயது: 59 இனம்: ஆண்	155 ZBC2234342 வாக்காளர் பெயர்: சுனந்தம்மா கணவர் பெயர்: முனிராஜு புதிய/பழைய வீட்டு எண்: 5-238 / - வயது: 55 இனம்: பெண்	156 ZBC2234383 வாக்காளர் பெயர்: ஹரிஷ் தந்தை பெயர்: முனிராஜு புதிய/பழைய வீட்டு எண்: 5-238 / - வயது: 24 இனம்: ஆண்
157 ZBC2234425 வாக்காளர் பெயர்: கிரிஷ் குமார் தந்தை பெயர்: முனிராஜு புதிய/பழைய வீட்டு எண்: 5-238 / - வயது: 21 இனம்: ஆண்	158 ZBC0281212 வாக்காளர் பெயர்: வீரசேகர் தந்தை பெயர்: பசுவராஜப்பா புதிய/பழைய வீட்டு எண்: 8-58 / - வயது: 43 இனம்: ஆண்	159 ZBC2217149 வாக்காளர் பெயர்: கிரண் குமார் தந்தை பெயர்: வீரசேகர் புதிய/பழைய வீட்டு எண்: 8-58 / - வயது: 20 இனம்: ஆண்
160 FMS5676200 வாக்காளர் பெயர்: சின்னப்பா தந்தை பெயர்: மாரப்பா புதிய/பழைய வீட்டு எண்: 15 / 15 வயது: 53 இனம்: ஆண்	161 FMS3089059 வாக்காளர் பெயர்: நாகரத்தனம்மா கணவர் பெயர்: சின்னப்பா புதிய/பழைய வீட்டு எண்: 15 / 15 வயது: 49 இனம்: பெண்	162 ZBC0852145 வாக்காளர் பெயர்: நாராயணசாமி தந்தை பெயர்: சின்னப்பா புதிய/பழைய வீட்டு எண்: 15 / - வயது: 36 இனம்: ஆண்
163 FMS6097604 வாக்காளர் பெயர்: மஞ்சுநாத் தந்தை பெயர்: சின்னப்பா புதிய/பழைய வீட்டு எண்: 15-1 / NA வயது: 29 இனம்: ஆண்	164 FMS6097653 வாக்காளர் பெயர்: சசிகலா தந்தை பெயர்: சின்னப்பா புதிய/பழைய வீட்டு எண்: 15-1 / NA வயது: 28 இனம்: பெண்	165 FMS5676218 வாக்காளர் பெயர்: நாராயணப்பா தந்தை பெயர்: தம்மையா புதிய/பழைய வீட்டு எண்: 16 / 16 வயது: 58 இனம்: ஆண்
166 FMS3089836 வாக்காளர் பெயர்: எசோதமா கணவர் பெயர்: நாராயணப்பா புதிய/பழைய வீட்டு எண்: 16 / 16 வயது: 53 இனம்: பெண்	167 TN/14/074/0249248 வாக்காளர் பெயர்: மஞ்சு தந்தை பெயர்: நாராயணன் புதிய/பழைய வீட்டு எண்: 16-16 / NA வயது: 38 இனம்: பெண்	168 TN/14/074/0249681 வாக்காளர் பெயர்: ஆதிநாராயணன் தந்தை பெயர்: சித்தப்பா புதிய/பழைய வீட்டு எண்: 17 / 17 வயது: 49 இனம்: ஆண்
169 FMS5676226 வாக்காளர் பெயர்: ரத்தனம்மா கணவர் பெயர்: ஆதியப்பா புதிய/பழைய வீட்டு எண்: 17 / 17 வயது: 43 இனம்: பெண்	170 FMS3089489 வாக்காளர் பெயர்: மூத்தப்பா தந்தை பெயர்: சுப்பையா புதிய/பழைய வீட்டு எண்: 18 / 18 வயது: 73 இனம்: ஆண்	171 FMS3089554 வாக்காளர் பெயர்: முனிஎல்லமா கணவர் பெயர்: முத்தப்பா புதிய/பழைய வீட்டு எண்: 18 / 18 வயது: 63 இனம்: பெண்
172 FMS3089802 வாக்காளர் பெயர்: கிருஷ்ணம்மா கணவர் பெயர்: சித்தப்பா புதிய/பழைய வீட்டு எண்: 19 / NA வயது: 78 இனம்: பெண்	173 ZBC2109247 வாக்காளர் பெயர்: பார்வத்தம்மா கணவர் பெயர்: ஜெகதீஷ் புதிய/பழைய வீட்டு எண்: 19-1 / - வயது: 40 இனம்: பெண்	174 ZBC2109254 வாக்காளர் பெயர்: ஜெகதீஷ் தந்தை பெயர்: சித்தப்பா புதிய/பழைய வீட்டு எண்: 19-1 / - வயது: 39 இனம்: ஆண்
175 ZBC1552272 வாக்காளர் பெயர்: முனிராஜ் தந்தை பெயர்: பாப்பண்ணா புதிய/பழைய வீட்டு எண்: 20 / - வயது: 37 இனம்: ஆண்	176 FMS3089851 வாக்காளர் பெயர்: பாக்கியலட்சுமி கணவர் பெயர்: முனிராஜ் புதிய/பழைய வீட்டு எண்: 20 / NA வயது: 35 இனம்: பெண்	177 TN/14/074/0249673 வாக்காளர் பெயர்: முனியம்மா மற்றவர் பெயர்: நஞ்சுண்டப்பா புதிய/பழைய வீட்டு எண்: 21 / NA வயது: 63 இனம்: பெண்
178 FMS1889583 வாக்காளர் பெயர்: அம்சம்மா கணவர் பெயர்: சின்னராமுடு புதிய/பழைய வீட்டு எண்: 22 / NA வயது: 93 இனம்: பெண்	179 FMS3089620 வாக்காளர் பெயர்: ஜெயம்மா கணவர் பெயர்: முனியப்பா புதிய/பழைய வீட்டு எண்: 22 / NA வயது: 70 இனம்: பெண்	180 ZBC0281253 வாக்காளர் பெயர்: முத்தப்பா தந்தை பெயர்: சொன்னப்பா புதிய/பழைய வீட்டு எண்: 22 / 174 வயது: 48 இனம்: ஆண்

பிரிவு: 1-நாகொண்டப்பள்ளி (வ.கி) மற்றும் (ஆ) நாகொண்டப்பள்ளி வார்டு 1, பின்கோடு : 635110

181 ZBC0851881 வாக்காளர் பெயர்: ஸ்ரீவள்ளியம்மா கணவர் பெயர்: லோகேஷ் புதிய/பழைய வீட்டு எண்: 22-1 / - வயது: 35 இனம்: பெண்	182 ZBC2446367 வாக்காளர் பெயர்: ஸ்ரீவள்ளியம்மா கணவர் பெயர்: சங்கர் புதிய/பழைய வீட்டு எண்: 22-1 / - வயது: 35 இனம்: பெண்	183 TN/14/074/0246221 வாக்காளர் பெயர்: கிருஷ்ணப்பா தந்தை பெயர்: பெத்தநஞ்சப்பா புதிய/பழைய வீட்டு எண்: 23 / NA வயது: 53 இனம்: ஆண்
184 FMS1441260 வாக்காளர் பெயர்: சுசிலம்மா கணவர் பெயர்: கிருஷ்ணப்பா புதிய/பழைய வீட்டு எண்: 23 / NA வயது: 48 இனம்: பெண்	185 FMS1442086 வாக்காளர் பெயர்: ராமச்சாரி தந்தை பெயர்: கிருஷ்ணச்சாரி புதிய/பழைய வீட்டு எண்: 25 / 20 வயது: 78 இனம்: ஆண்	186 FMS5676242 வாக்காளர் பெயர்: லட்சுமிபதி தந்தை பெயர்: ராமச்சாரி புதிய/பழைய வீட்டு எண்: 25 / 20 வயது: 45 இனம்: ஆண்
187 TN/14/074/0246066 வாக்காளர் பெயர்: சுப்பிரமணி தந்தை பெயர்: ராமச்சாரி புதிய/பழைய வீட்டு எண்: 25 / 20 வயது: 38 இனம்: ஆண்	188 TN/14/074/0246089 வாக்காளர் பெயர்: நாராயணச்சாரி தந்தை பெயர்: ராமச்சாரி புதிய/பழைய வீட்டு எண்: 25-1 / 20-1 வயது: 48 இனம்: ஆண்	189 FMS5676291 வாக்காளர் பெயர்: பத்மாவதி கணவர் பெயர்: நாராயணச்சாரி புதிய/பழைய வீட்டு எண்: 25-1 / 20-1 வயது: 41 இனம்: பெண்
190 ZBC1552157 வாக்காளர் பெயர்: வேணுகோபாலாச்சாரி தந்தை பெயர்: நாராயணாச்சாரி புதிய/பழைய வீட்டு எண்: 25-1 / 20-1 வயது: 22 இனம்: ஆண்	191 FMS3089083 வாக்காளர் பெயர்: சாராதம்மா கணவர் பெயர்: கருணாகரன் புதிய/பழைய வீட்டு எண்: 26 / 20-1 வயது: 39 இனம்: பெண்	192 FMS3090024 வாக்காளர் பெயர்: சந்திரய்யா தந்தை பெயர்: ருத்ரய்யா புதிய/பழைய வீட்டு எண்: 26-1 / NA வயது: 69 இனம்: ஆண்
193 TN/14/074/0246296 வாக்காளர் பெயர்: நஞ்சம்மா கணவர் பெயர்: சந்திரய்யா புதிய/பழைய வீட்டு எண்: 26-1 / NA வயது: 65 இனம்: பெண்	194 TN/14/074/0246070 வாக்காளர் பெயர்: சிவகுமார் தந்தை பெயர்: சந்திரய்யா புதிய/பழைய வீட்டு எண்: 26-1 / NA வயது: 42 இனம்: ஆண்	195 FMS3088655 வாக்காளர் பெயர்: சதாக்சாரி தந்தை பெயர்: சந்திரய்யா புதிய/பழைய வீட்டு எண்: 26-1 / NA வயது: 35 இனம்: ஆண்
196 ZBC0851808 வாக்காளர் பெயர்: காத்யாணி கணவர் பெயர்: சந்தாச்சாரி புதிய/பழைய வீட்டு எண்: 26-1 / - வயது: 28 இனம்: பெண்	197 TN/14/074/0246337 வாக்காளர் பெயர்: அக்கச்சம்மா தந்தை பெயர்: பாப்பன்னா புதிய/பழைய வீட்டு எண்: 27 / 1-B வயது: 73 இனம்: பெண்	198 TN/14/074/0247118 வாக்காளர் பெயர்: முனுசாமி தந்தை பெயர்: பாப்பன்னா புதிய/பழைய வீட்டு எண்: 27 / 1-B வயது: 67 இனம்: ஆண்
199 TN/14/074/0246326 வாக்காளர் பெயர்: ரத்தனம்மா கணவர் பெயர்: முனுசாமி புதிய/பழைய வீட்டு எண்: 27 / 1-B வயது: 58 இனம்: பெண்	200 ZBC0852020 வாக்காளர் பெயர்: நாகராஜ் தந்தை பெயர்: முனிசாமி புதிய/பழைய வீட்டு எண்: 27 / 1-B வயது: 34 இனம்: ஆண்	201 ZBC0852038 வாக்காளர் பெயர்: யசோதா கணவர் பெயர்: நாகராஜ் புதிய/பழைய வீட்டு எண்: 27 / 1-B வயது: 31 இனம்: பெண்
202 ZBC1552140 வாக்காளர் பெயர்: ராமக்கா கணவர் பெயர்: சிக்க திம்மய்யா புதிய/பழைய வீட்டு எண்: 28 / 23 வயது: 54 இனம்: பெண்	203 FMS3088952 வாக்காளர் பெயர்: வெங்கடேஷ் தந்தை பெயர்: சின்னதிம்மய்யா புதிய/பழைய வீட்டு எண்: 28 / 23 வயது: 48 இனம்: ஆண்	204 FMS3088960 வாக்காளர் பெயர்: முனிரத்தனம்மா கணவர் பெயர்: வெங்கடேஷ் புதிய/பழைய வீட்டு எண்: 28 / 23 வயது: 41 இனம்: பெண்
205 TN/14/074/0246050 வாக்காளர் பெயர்: லிங்கப்பா தந்தை பெயர்: காளப்பா புதிய/பழைய வீட்டு எண்: 29 / 29 வயது: 78 இனம்: ஆண்	206 TN/14/074/0246336 வாக்காளர் பெயர்: ஜெயம்மா கணவர் பெயர்: லிங்கப்பா புதிய/பழைய வீட்டு எண்: 29 / 29 வயது: 73 இனம்: பெண்	207 TN/14/074/0246020 வாக்காளர் பெயர்: ரவிசுமார் தந்தை பெயர்: லிங்கப்பா புதிய/பழைய வீட்டு எண்: 29 / 29 வயது: 45 இனம்: ஆண்
208 FMS3088747 வாக்காளர் பெயர்: சுதா கணவர் பெயர்: ரவிசுமார் புதிய/பழைய வீட்டு எண்: 29 / 29 வயது: 36 இனம்: பெண்	209 TN/14/074/0246176 வாக்காளர் பெயர்: வெங்கடேஷ் தந்தை பெயர்: லிங்கப்பா புதிய/பழைய வீட்டு எண்: 30 / 21 வயது: 47 இனம்: ஆண்	210 TN/14/074/0246345 வாக்காளர் பெயர்: லலிதா கணவர் பெயர்: வெங்கடேஷ் புதிய/பழைய வீட்டு எண்: 30 / 21 வயது: 43 இனம்: பெண்

பிரிவு: 1-நாகொண்டப்பள்ளி (வ.கி) மற்றும் (ஆ) நாகொண்டப்பள்ளி வார்டு 1, பின்கோடு : 635110

211 FMS3088887 வாக்காளர் பெயர்: முனிசாமப்பா தந்தை பெயர்: முர்த்தியப்பா புதிய/பழைய வீட்டு எண்: 32 / 51-1 வயது: 88 இனம்: ஆண்	212 TN/14/074/0246032 வாக்காளர் பெயர்: கோபிநாத் தந்தை பெயர்: முனிசாமப்பா புதிய/பழைய வீட்டு எண்: 32 / 51-1 வயது: 48 இனம்: ஆண்	213 FMS1441401 வாக்காளர் பெயர்: கருணாகர ஆராத்யா தந்தை பெயர்: சந்திர சேகரய்யா புதிய/பழைய வீட்டு எண்: 32 / 32 வயது: 45 இனம்: ஆண்
214 TN/14/074/0246065 வாக்காளர் பெயர்: மஞ்சளா கணவர் பெயர்: கோபி புதிய/பழைய வீட்டு எண்: 32 / 51-1 வயது: 38 இனம்: பெண்	215 TN/14/074/0246105 வாக்காளர் பெயர்: கிருஷ்ணப்பா தந்தை பெயர்: முனுசாமப்பா புதிய/பழைய வீட்டு எண்: 33 / 51 வயது: 55 இனம்: ஆண்	216 FMS1442177 வாக்காளர் பெயர்: இந்திரமமா கணவர் பெயர்: கிருஷ்ணப்பா புதிய/பழைய வீட்டு எண்: 33 / 51 வயது: 48 இனம்: பெண்
217 FMS3089018 வாக்காளர் பெயர்: ஆனந்தகுமார் தந்தை பெயர்: கிருஷ்ணப்பா புதிய/பழைய வீட்டு எண்: 33 / 51 வயது: 31 இனம்: ஆண்	218 ZBC1492263 வாக்காளர் பெயர்: புஷ்பா கணவர் பெயர்: முனிகிருஷ்ணப்பா புதிய/பழைய வீட்டு எண்: 33-1 / - வயது: 35 இனம்: பெண்	219 TN/14/074/0246002 வாக்காளர் பெயர்: லகுமையா தந்தை பெயர்: முனியப்பா புதிய/பழைய வீட்டு எண்: 34 / 53 வயது: 83 இனம்: ஆண்
220 TN/14/074/0246246 வாக்காளர் பெயர்: சசிலம்மா கணவர் பெயர்: லகுமையா புதிய/பழைய வீட்டு எண்: 34 / 53 வயது: 78 இனம்: பெண்	221 TN/14/074/0246190 வாக்காளர் பெயர்: முனியப்பா தந்தை பெயர்: லகுமையா புதிய/பழைய வீட்டு எண்: 34 / 53 வயது: 58 இனம்: ஆண்	222 TN/14/074/0246247 வாக்காளர் பெயர்: ரத்தனம்மா கணவர் பெயர்: முனியப்பா புதிய/பழைய வீட்டு எண்: 34 / 53 வயது: 43 இனம்: பெண்
223 TN/14/074/0246040 வாக்காளர் பெயர்: ரவி தந்தை பெயர்: லகுமையா புதிய/பழைய வீட்டு எண்: 34 / 53 வயது: 43 இனம்: ஆண்	224 FMS3089067 வாக்காளர் பெயர்: ரூபா கணவர் பெயர்: ரவி புதிய/பழைய வீட்டு எண்: 34 / 53 வயது: 37 இனம்: பெண்	225 TN/14/074/0247176 வாக்காளர் பெயர்: பிரகாஷ் தந்தை பெயர்: லகுமையா புதிய/பழைய வீட்டு எண்: 34 / 53 வயது: 35 இனம்: ஆண்
226 ZBC0281162 வாக்காளர் பெயர்: ரத்னா கணவர் பெயர்: பிரகாஷ் புதிய/பழைய வீட்டு எண்: 34 / 53 வயது: 33 இனம்: பெண்	227 ZBC1851963 வாக்காளர் பெயர்: ரவிகிரண் தந்தை பெயர்: மாதப்பா புதிய/பழைய வீட்டு எண்: 34 / 1-33c வயது: 22 இனம்: ஆண்	228 ZBC0852160 வாக்காளர் பெயர்: நாராயணப்பா தந்தை பெயர்: குப்பைய்யா புதிய/பழைய வீட்டு எண்: 34-1 / - வயது: 63 இனம்: ஆண்
229 ZBC0851865 வாக்காளர் பெயர்: அம்மையம்மா கணவர் பெயர்: நாராயணப்பா புதிய/பழைய வீட்டு எண்: 34-1 / - வயது: 56 இனம்: பெண்	230 ZBC0852095 வாக்காளர் பெயர்: பிரசன்னா தந்தை பெயர்: நாராயணப்பா புதிய/பழைய வீட்டு எண்: 34-1 / - வயது: 33 இனம்: ஆண்	231 ZBC0851873 வாக்காளர் பெயர்: புஷ்பா தந்தை பெயர்: நாராயணப்பா புதிய/பழைய வீட்டு எண்: 34-1 / - வயது: 31 இனம்: பெண்
232 ZBC2066298 வாக்காளர் பெயர்: நவ்வியா தந்தை பெயர்: ரமேஷ் புதிய/பழைய வீட்டு எண்: 34-33A/ வயது: 21 இனம்: பெண்	233 TN/14/074/0246161 வாக்காளர் பெயர்: மாரப்பா தந்தை பெயர்: முனியப்பா புதிய/பழைய வீட்டு எண்: 35 / 50 வயது: 78 இனம்: ஆண்	234 FMS5676309 வாக்காளர் பெயர்: கௌரம்மா கணவர் பெயர்: மாரப்பா புதிய/பழைய வீட்டு எண்: 35 / 50 வயது: 73 இனம்: பெண்
235 TN/14/074/0247175 வாக்காளர் பெயர்: ரமேஷ் தந்தை பெயர்: மாரப்பா புதிய/பழைய வீட்டு எண்: 35 / 50 வயது: 42 இனம்: ஆண்	236 FMS3088432 வாக்காளர் பெயர்: மஞ்சள் தந்தை பெயர்: மாரப்பா புதிய/பழைய வீட்டு எண்: 35 / 50 வயது: 35 இனம்: ஆண்	237 FMS3089596 வாக்காளர் பெயர்: விஜயா கணவர் பெயர்: ரமேஷ் புதிய/பழைய வீட்டு எண்: 35 / 50 வயது: 34 இனம்: பெண்
238 ZBC0851972 வாக்காளர் பெயர்: மம்தா கணவர் பெயர்: மஞ்சள்நாத் புதிய/பழைய வீட்டு எண்: 35 / 50 வயது: 27 இனம்: பெண்	239 TN/14/074/0246010 வாக்காளர் பெயர்: ராமைய்யா தந்தை பெயர்: மோட்டப்பா புதிய/பழைய வீட்டு எண்: 37 / 42A வயது: 73 இனம்: ஆண்	240 TN/14/074/0246197 வாக்காளர் பெயர்: சின்னசம்பங்கி தந்தை பெயர்: மோட்டப்பா புதிய/பழைய வீட்டு எண்: 37 / 42A வயது: 67 இனம்: ஆண்

பிரிவு: 1-நாகொண்டப்பள்ளி (வ.கி) மற்றும் (ஆ) நாகொண்டப்பள்ளி வார்டு 1, பின்கோடு : 635110

241 FMS1442094 வாக்காளர் பெயர்: ராமக்கா கணவர் பெயர்: சின்னசம்பங்கி புதிய/பழைய வீட்டு எண்: 37 / 42A வயது: 61 இனம்: பெண்	242 FMS1441575 வாக்காளர் பெயர்: மஞ்சுநாத் தந்தை பெயர்: சின்னசம்பங்கி புதிய/பழைய வீட்டு எண்: 37 / 42A வயது: 40 இனம்: ஆண்	243 FMS3090099 வாக்காளர் பெயர்: சுப்பிரமணி தந்தை பெயர்: சின்னசம்பங்கி புதிய/பழைய வீட்டு எண்: 37 / 42A வயது: 37 இனம்: ஆண்
244 ZBC0281394 வாக்காளர் பெயர்: வெங்கடராஜ் தந்தை பெயர்: சின்னவெங்கடப்பா புதிய/பழைய வீட்டு எண்: 37 / 78-B வயது: 36 இனம்: ஆண்	245 FMS3088374 வாக்காளர் பெயர்: லோகேஸ் தந்தை பெயர்: சின்னசம்பங்கி புதிய/பழைய வீட்டு எண்: 37 / 42A வயது: 33 இனம்: ஆண்	246 ZBC0851998 வாக்காளர் பெயர்: சுபா கணவர் பெயர்: சுப்பிரமணி புதிய/பழைய வீட்டு எண்: 37 / 42-A வயது: 30 இனம்: பெண்
247 ZBC0851733 வாக்காளர் பெயர்: மம்தா கணவர் பெயர்: மஞ்சுநாத் புதிய/பழைய வீட்டு எண்: 37 / 42-A வயது: 29 இனம்: பெண்	248 TN/14/074/0246141 வாக்காளர் பெயர்: தீயப்பய்யா தந்தை பெயர்: எல்லப்பா புதிய/பழைய வீட்டு எண்: 38 / 48 வயது: 53 இனம்: ஆண்	249 TN/14/074/0246379 வாக்காளர் பெயர்: அமிர்தா கணவர் பெயர்: தீயப்பய்யா புதிய/பழைய வீட்டு எண்: 38 / 48 வயது: 48 இனம்: பெண்
250 ZBC1551977 வாக்காளர் பெயர்: கவிதா தந்தை பெயர்: தேப்பய்யா புதிய/பழைய வீட்டு எண்: 38 / 1-41 வயது: 25 இனம்: பெண்	251 ZBC1551985 வாக்காளர் பெயர்: சரிதா தந்தை பெயர்: தேப்பய்யா புதிய/பழைய வீட்டு எண்: 38 / 1-41 வயது: 23 இனம்: பெண்	252 TN/14/074/0246489 வாக்காளர் பெயர்: ராமக்கா கணவர் பெயர்: முனுசாமி புதிய/பழைய வீட்டு எண்: 39 / 48 வயது: 73 இனம்: பெண்
253 FMS5676325 வாக்காளர் பெயர்: கௌரம்மா தந்தை பெயர்: முனுசாமி புதிய/பழைய வீட்டு எண்: 39 / 48 வயது: 53 இனம்: பெண்	254 ZBC0851907 வாக்காளர் பெயர்: சம்பங்கி தந்தை பெயர்: முனியப்பா புதிய/பழைய வீட்டு எண்: 39 / -48 வயது: 28 இனம்: ஆண்	255 ZBC1551993 வாக்காளர் பெயர்: ஸ்ருதி தந்தை பெயர்: முனிராஜ் புதிய/பழைய வீட்டு எண்: 39-41 / 1-34 வயது: 23 இனம்: பெண்
256 TN/14/074/0246051 வாக்காளர் பெயர்: முனிராஜ் தந்தை பெயர்: பெத்தநஞ்சப்பா புதிய/பழைய வீட்டு எண்: 41 / 34 வயது: 51 இனம்: ஆண்	257 ZBC0281279 வாக்காளர் பெயர்: ஜெயம்மா கணவர் பெயர்: முனிராஜ் புதிய/பழைய வீட்டு எண்: 41 / 34 வயது: 50 இனம்: பெண்	258 ZBC2234466 வாக்காளர் பெயர்: ஆஷா கணவர் பெயர்: பாலசுப்பிரமணியன் புதிய/பழைய வீட்டு எண்: 41 / - வயது: 46 இனம்: பெண்
259 ZBC2066272 வாக்காளர் பெயர்: சசிமுமார் தந்தை பெயர்: மூசாஸ் புதிய/பழைய வீட்டு எண்: 42A / 46 வயது: 21 இனம்: ஆண்	260 TN/14/074/0246317 வாக்காளர் பெயர்: கிருஷ்ணம்மா கணவர் பெயர்: முனியப்பா புதிய/பழைய வீட்டு எண்: 44 / 36 வயது: 73 இனம்: பெண்	261 TN/14/074/0246332 வாக்காளர் பெயர்: கௌரம்மா கணவர் பெயர்: நாராயணப்பா புதிய/பழைய வீட்டு எண்: 46 / 40B வயது: 63 இனம்: பெண்
262 FMS1845106 வாக்காளர் பெயர்: ரத்தினம்மா கணவர் பெயர்: மோசஸ் புதிய/பழைய வீட்டு எண்: 46 / 42A வயது: 45 இனம்: பெண்	263 TN/14/074/0246035 வாக்காளர் பெயர்: மாதேஷ் தந்தை பெயர்: நாராயணப்பா புதிய/பழைய வீட்டு எண்: 46 / 40B வயது: 36 இனம்: ஆண்	264 FMS3088762 வாக்காளர் பெயர்: பாரதி கணவர் பெயர்: மாதேஷ் புதிய/பழைய வீட்டு எண்: 46 / 40B வயது: 33 இனம்: பெண்
265 FMS3088556 வாக்காளர் பெயர்: சுரேஷ் தந்தை பெயர்: நாராயணப்பா புதிய/பழைய வீட்டு எண்: 46 / 40B வயது: 33 இனம்: ஆண்	266 TN/14/074/0246011 வாக்காளர் பெயர்: சந்திரப்பா தந்தை பெயர்: முனியப்பா புதிய/பழைய வீட்டு எண்: 47 / 36B வயது: 53 இனம்: ஆண்	267 TN/14/074/0246274 வாக்காளர் பெயர்: கீதம்மா கணவர் பெயர்: சந்திரப்பா புதிய/பழைய வீட்டு எண்: 47 / 1-36-B வயது: 47 இனம்: பெண்
268 ZBC1492040 வாக்காளர் பெயர்: ஹரீஷ் தந்தை பெயர்: முனியப்பா புதிய/பழைய வீட்டு எண்: 47 / - வயது: 24 இனம்: ஆண்	269 ZBC1851955 வாக்காளர் பெயர்: ஜமுனா கணவர் பெயர்: சம்பங்கி புதிய/பழைய வீட்டு எண்: 47 / 42-A வயது: 24 இனம்: பெண்	270 TN/14/074/0246074 வாக்காளர் பெயர்: பைரப்பா தந்தை பெயர்: முனியப்பா புதிய/பழைய வீட்டு எண்: 48 / 33B வயது: 61 இனம்: ஆண்

பிரிவு: 1-நாகொண்டப்பள்ளி (வ.கி) மற்றும் (ஆ) நாகொண்டப்பள்ளி வார்டு 1, பின்கோடு : 635110

271	TN/14/074/0246374 வாக்காளர் பெயர்: ரத்தனம்மா கணவர் பெயர்: பைரப்பா புதிய/பழைய வீட்டு எண்: 48 / 33B வயது: 53 இனம்: பெண்	272	FMS1650084 வாக்காளர் பெயர்: சுப்பரமணி தந்தை பெயர்: பைரப்பா புதிய/பழைய வீட்டு எண்: 48 / 33B வயது: 33 இனம்: ஆண்	273	ZBC0851832 வாக்காளர் பெயர்: ராதிகா கணவர் பெயர்: சுப்பிரமணி புதிய/பழைய வீட்டு எண்: 48 / 33-B வயது: 27 இனம்: பெண்
274	ZBC0281337 வாக்காளர் பெயர்: மூசாஸ் தந்தை பெயர்: பிரசன்னகுமார் புதிய/பழைய வீட்டு எண்: 49 / 42 வயது: 46 இனம்: ஆண்	275	TN/14/074/0246033 வாக்காளர் பெயர்: முனியப்பா தந்தை பெயர்: பைரப்பா புதிய/பழைய வீட்டு எண்: 50 / 35 வயது: 71 இனம்: ஆண்	276	FMS5676333 வாக்காளர் பெயர்: கிருஷ்ணம்மா கணவர் பெயர்: முனியப்பா புதிய/பழைய வீட்டு எண்: 50 / 35 வயது: 63 இனம்: பெண்
277	FMS1441799 வாக்காளர் பெயர்: முனியப்பா தந்தை பெயர்: தேவகௌடா புதிய/பழைய வீட்டு எண்: 51 / 33A வயது: 73 இனம்: ஆண்	278	FMS1441807 வாக்காளர் பெயர்: கௌரம்மா கணவர் பெயர்: முனியப்பா புதிய/பழைய வீட்டு எண்: 51 / 33A வயது: 63 இனம்: பெண்	279	FMS1440965 வாக்காளர் பெயர்: மனோகர் தந்தை பெயர்: முனியப்பா புதிய/பழைய வீட்டு எண்: 51 / 33A வயது: 38 இனம்: ஆண்
280	ZBC1175058 வாக்காளர் பெயர்: மமதா கணவர் பெயர்: மனோகர் புதிய/பழைய வீட்டு எண்: 51-33A / - வயது: 29 இனம்: பெண்	281	TN/14/074/0246172 வாக்காளர் பெயர்: பாப்பன்னா தந்தை பெயர்: எல்லப்பா புதிய/பழைய வீட்டு எண்: 52-5 / 36 வயது: 78 இனம்: ஆண்	282	FMS1441559 வாக்காளர் பெயர்: சரோஜம்மா கணவர் பெயர்: பாப்பன்னா புதிய/பழைய வீட்டு எண்: 52-5 / 36 வயது: 73 இனம்: பெண்
283	TN/14/074/0246117 வாக்காளர் பெயர்: ஈரப்பா தந்தை பெயர்: முனுசாமி புதிய/பழைய வீட்டு எண்: 53 / 35 வயது: 73 இனம்: ஆண்	284	TN/14/074/0246387 வாக்காளர் பெயர்: புட்டம்மா கணவர் பெயர்: ஈரப்பா புதிய/பழைய வீட்டு எண்: 53 / 35 வயது: 71 இனம்: பெண்	285	ZBC1491984 வாக்காளர் பெயர்: நாகரதினா கணவர் பெயர்: சிவருத்யா புதிய/பழைய வீட்டு எண்: 53 / - வயது: 64 இனம்: பெண்
286	TN/14/074/0246052 வாக்காளர் பெயர்: சீனப்பா தந்தை பெயர்: முனுசாமி புதிய/பழைய வீட்டு எண்: 53 / 35 வயது: 48 இனம்: ஆண்	287	FMS3089000 வாக்காளர் பெயர்: காந்தம்மா கணவர் பெயர்: சீனப்பா புதிய/பழைய வீட்டு எண்: 53 / 35 வயது: 45 இனம்: பெண்	288	FMS5676341 வாக்காளர் பெயர்: வெங்கடேஷப்பா தந்தை பெயர்: முனுசாமி புதிய/பழைய வீட்டு எண்: 53 / 35 வயது: 45 இனம்: ஆண்
289	FMS3089091 வாக்காளர் பெயர்: பாக்கியா கணவர் பெயர்: வெங்கடேஷப்பா புதிய/பழைய வீட்டு எண்: 53 / 35 வயது: 41 இனம்: பெண்	290	ZBC2503241 வாக்காளர் பெயர்: தாமோதரன் ப தந்தை பெயர்: பலராமன் புதிய/பழைய வீட்டு எண்: 53-A / - வயது: 30 இனம்: ஆண்	291	ZBC2475192 வாக்காளர் பெயர்: தாமோதரன் தந்தை பெயர்: பலராமன் புதிய/பழைய வீட்டு எண்: 53-B / - வயது: 31 இனம்: ஆண்
292	ZBC2503258 வாக்காளர் பெயர்: சரன்யா தா கணவர் பெயர்: தாமோதரன் ப புதிய/பழைய வீட்டு எண்: 53-b / - வயது: 24 இனம்: ஆண்	293	FMS5676358 வாக்காளர் பெயர்: முனியப்பா தந்தை பெயர்: கௌசப்பா புதிய/பழைய வீட்டு எண்: 54 / 34 வயது: 63 இனம்: ஆண்	294	TN/14/074/0246277 வாக்காளர் பெயர்: மாதேஷம்மா கணவர் பெயர்: முனியப்பா புதிய/பழைய வீட்டு எண்: 54 / 34 வயது: 58 இனம்: பெண்
295	TN/14/074/0246154 வாக்காளர் பெயர்: மாதையா தந்தை பெயர்: வெங்கட்டசாமி புதிய/பழைய வீட்டு எண்: 54 / 34 வயது: 51 இனம்: ஆண்	296	TN/14/074/0246360 வாக்காளர் பெயர்: சாந்தம்மா கணவர் பெயர்: மாதையன் புதிய/பழைய வீட்டு எண்: 54 / 34 வயது: 43 இனம்: பெண்	297	TN/14/074/0246001 வாக்காளர் பெயர்: ரமேஷ் தந்தை பெயர்: நாராயணப்பா புதிய/பழைய வீட்டு எண்: 54 / 34 வயது: 43 இனம்: ஆண்
298	TN/14/074/0246291 வாக்காளர் பெயர்: அருணா கணவர் பெயர்: ரமேஷ் புதிய/பழைய வீட்டு எண்: 54 / 34 வயது: 41 இனம்: பெண்	299	FMS6097638 வாக்காளர் பெயர்: கணேஷ் தந்தை பெயர்: சந்திரப்பா புதிய/பழைய வீட்டு எண்: 54 / NA வயது: 28 இனம்: ஆண்	300	FMS3088853 வாக்காளர் பெயர்: சந்திரப்பா தந்தை பெயர்: முனியப்பா புதிய/பழைய வீட்டு எண்: 54-34 / NA வயது: 60 இனம்: ஆண்

பிரிவு: 1-நாகொண்டப்பள்ளி (வ.கி) மற்றும் (ஆ) நாகொண்டப்பள்ளி வார்டு 1, பின்கோடு : 635110

301 ZBC1175033 வாக்காளர் பெயர்: வேணுகோபால் தந்தை பெயர்: மாதப்பா புதிய/பழைய வீட்டு எண்: 54-34/- வயது: 24 இனம்: ஆண்	302 FMS3088630 வாக்காளர் பெயர்: சம்பங்கி தந்தை பெயர்: மோட்டப்பா புதிய/பழைய வீட்டு எண்: 55 / 33 வயது: 65 இனம்: ஆண்	303 TN/14/074/0246276 வாக்காளர் பெயர்: வெங்கடலட்சுமியம்மா கணவர் பெயர்: சம்பங்கி புதிய/பழைய வீட்டு எண்: 55 / 33 வயது: 59 இனம்: பெண்
304 TN/14/074/0247173 வாக்காளர் பெயர்: மோகனகுமார் தந்தை பெயர்: சம்பங்கி புதிய/பழைய வீட்டு எண்: 55 / 33 வயது: 42 இனம்: ஆண்	305 FMS1442235 வாக்காளர் பெயர்: சுரேஷ் தந்தை பெயர்: சம்பங்கி புதிய/பழைய வீட்டு எண்: 55 / 33 வயது: 40 இனம்: ஆண்	306 FMS3088820 வாக்காளர் பெயர்: சனிதா கணவர் பெயர்: மோகனகுமார் புதிய/பழைய வீட்டு எண்: 55 / 33 வயது: 35 இனம்: பெண்
307 ZBC0281121 வாக்காளர் பெயர்: வனிதா கணவர் பெயர்: சுரேஷ் புதிய/பழைய வீட்டு எண்: 55 / 33 வயது: 29 இனம்: பெண்	308 FMS3089364 வாக்காளர் பெயர்: லட்சுமியம்மா கணவர் பெயர்: ராஜாப்பா புதிய/பழைய வீட்டு எண்: 56 / 33 வயது: 48 இனம்: பெண்	309 TN/14/074/0247174 வாக்காளர் பெயர்: ராஜணன் தந்தை பெயர்: முனியப்பா புதிய/பழைய வீட்டு எண்: 57 / 33-1 வயது: 53 இனம்: ஆண்
310 TN/14/074/0246426 வாக்காளர் பெயர்: சுஜாதா கணவர் பெயர்: ராஜணன் புதிய/பழைய வீட்டு எண்: 57 / 33-1 வயது: 45 இனம்: பெண்	311 TN/14/074/0246098 வாக்காளர் பெயர்: ரமேஷ் தந்தை பெயர்: ஜோதியப்பா புதிய/பழைய வீட்டு எண்: 59 / 28 வயது: 47 இனம்: ஆண்	312 TN/14/074/0246333 வாக்காளர் பெயர்: யசோதா கணவர் பெயர்: ரமேஷ் புதிய/பழைய வீட்டு எண்: 59 / 28 வயது: 43 இனம்: பெண்
313 TN/14/074/0246009 வாக்காளர் பெயர்: கௌரம்மா கணவர் பெயர்: சின்னகௌடப்பா புதிய/பழைய வீட்டு எண்: 59D / - வயது: 76 இனம்: பெண்	314 TN/14/074/0246177 வாக்காளர் பெயர்: ஜோதியப்பா தந்தை பெயர்: காள்ப்பா புதிய/பழைய வீட்டு எண்: 60 / 29 வயது: 78 இனம்: ஆண்	315 TN/14/074/0246444 வாக்காளர் பெயர்: முனிலட்சுமியம்மா கணவர் பெயர்: ஜோதியப்பா புதிய/பழைய வீட்டு எண்: 60 / 29 வயது: 68 இனம்: பெண்
316 TN/14/074/0246328 வாக்காளர் பெயர்: ரத்தினம்மா கணவர் பெயர்: நாகராஜ் புதிய/பழைய வீட்டு எண்: 60 / 29 வயது: 53 இனம்: பெண்	317 FMS3088325 வாக்காளர் பெயர்: மஞ்சுநாத் தந்தை பெயர்: நாகராஜ் புதிய/பழைய வீட்டு எண்: 60 / 29 வயது: 35 இனம்: ஆண்	318 ZBC1120179 வாக்காளர் பெயர்: ரஞ்சனி கணவர் பெயர்: மஞ்சுநாத் புதிய/பழைய வீட்டு எண்: 60-29 / NA வயது: 26 இனம்: பெண்
319 TN/14/074/0246100 வாக்காளர் பெயர்: பிரகாஷ் தந்தை பெயர்: ஜோதியப்பா புதிய/பழைய வீட்டு எண்: 61 / 30 வயது: 43 இனம்: ஆண்	320 FMS3088663 வாக்காளர் பெயர்: ராதம்மா கணவர் பெயர்: பிரகாஷ் புதிய/பழைய வீட்டு எண்: 61 / 30 வயது: 40 இனம்: பெண்	321 TN/14/074/0246434 வாக்காளர் பெயர்: சாந்தம்மா கணவர் பெயர்: நஞ்சப்பா புதிய/பழைய வீட்டு எண்: 62 / 27 வயது: 53 இனம்: பெண்
322 FMS3089976 வாக்காளர் பெயர்: ஸ்ரீனிவாஸ் தந்தை பெயர்: நஞ்சப்பா புதிய/பழைய வீட்டு எண்: 62 / 27 வயது: 41 இனம்: ஆண்	323 FMS3089612 வாக்காளர் பெயர்: சரோஜா கணவர் பெயர்: ஸ்ரீனிவாஸ் புதிய/பழைய வீட்டு எண்: 62 / 27 வயது: 33 இனம்: பெண்	324 FMS3088077 வாக்காளர் பெயர்: மஞ்சுளா தந்தை பெயர்: நஞ்சப்பா புதிய/பழைய வீட்டு எண்: 62 / 27 வயது: 31 இனம்: பெண்
325 TN/14/074/0246026 வாக்காளர் பெயர்: மோகன் தந்தை பெயர்: வெங்கட்டராமப்பா புதிய/பழைய வீட்டு எண்: 63 / 112 வயது: 46 இனம்: ஆண்	326 FMS3089547 வாக்காளர் பெயர்: சிவரஞ்சினி கணவர் பெயர்: மோகன் புதிய/பழைய வீட்டு எண்: 63 / 112 வயது: 36 இனம்: பெண்	327 TN/14/074/0246376 வாக்காளர் பெயர்: பிரபாவதி கணவர் பெயர்: முனுசாமியச்சாரி புதிய/பழைய வீட்டு எண்: 64 / 118 வயது: 55 இனம்: பெண்
328 TN/14/074/0246370 வாக்காளர் பெயர்: வெங்கடேஷ் தந்தை பெயர்: தொட்டகௌடப்பா புதிய/பழைய வீட்டு எண்: 64 / 1-59D வயது: 48 இனம்: ஆண்	329 FMS3088994 வாக்காளர் பெயர்: பிரசன்னகணேஷ் தந்தை பெயர்: முனுசாமியச்சாரி புதிய/பழைய வீட்டு எண்: 64 / 118 வயது: 31 இனம்: ஆண்	330 ZBC0281188 வாக்காளர் பெயர்: துளிராமி தந்தை பெயர்: முனிசாமாச்சாரி புதிய/பழைய வீட்டு எண்: 64 / 118 வயது: 28 இனம்: ஆண்

பிரிவு: 1-நாகொண்டப்பள்ளி (வ.கி) மற்றும் (ஆ) நாகொண்டப்பள்ளி வார்டு 1, பின்கோடு : 635110

331 FMS6088124 வாக்காளர் பெயர்: நடராஜ் தந்தை பெயர்: சதானந்தம் புதிய/பழைய வீட்டு எண்: 64-3 / NA வயது: 47 இனம்: ஆண்	332 FMS6088132 வாக்காளர் பெயர்: சரிதா கணவர் பெயர்: நடராஜ் புதிய/பழைய வீட்டு எண்: 64-3 / NA வயது: 35 இனம்: பெண்	333 ZBC2217156 வாக்காளர் பெயர்: வேலன்நவின் தந்தை பெயர்: நடராஜ் புதிய/பழைய வீட்டு எண்: 64-3 / - வயது: 20 இனம்: ஆண்
334 TN/14/074/0246123 வாக்காளர் பெயர்: ராமசந்திரச்சாரி தந்தை பெயர்: வெங்கட்டச்சாரி புதிய/பழைய வீட்டு எண்: 66 / 117 வயது: 67 இனம்: ஆண்	335 TN/14/074/0246358 வாக்காளர் பெயர்: சரஸ்வதம்மா கணவர் பெயர்: ராமசந்திரச்சாரி புதிய/பழைய வீட்டு எண்: 66 / 117 வயது: 65 இனம்: பெண்	336 FMS3089158 வாக்காளர் பெயர்: பத்மா தந்தை பெயர்: ராமசந்திரச்சாரி புதிய/பழைய வீட்டு எண்: 66 / 117 வயது: 50 இனம்: பெண்
337 TN/14/074/0246120 வாக்காளர் பெயர்: ரோகனச்சாரி தந்தை பெயர்: ராமசந்திரச்சாரி புதிய/பழைய வீட்டு எண்: 66 / 117 வயது: 43 இனம்: ஆண்	338 FMS3089133 வாக்காளர் பெயர்: கவிதா கணவர் பெயர்: ரோமச்சாரி புதிய/பழைய வீட்டு எண்: 66 / 117 வயது: 35 இனம்: பெண்	339 FMS3088127 வாக்காளர் பெயர்: சுப்பாச்சாரி தந்தை பெயர்: ராமசந்திரச்சாரி புதிய/பழைய வீட்டு எண்: 66 / 117 வயது: 35 இனம்: ஆண்
340 ZBC1552009 வாக்காளர் பெயர்: ரகு குமார் தந்தை பெயர்: கிருஷ்ணப்பா புதிய/பழைய வீட்டு எண்: 66 / 1-68 வயது: 22 இனம்: ஆண்	341 ZBC2234474 வாக்காளர் பெயர்: வீனா தந்தை பெயர்: கிருஷ்ணப்பா புதிய/பழைய வீட்டு எண்: 66 / - வயது: 22 இனம்: பெண்	342 ZBC2066363 வாக்காளர் பெயர்: ரம்யா தந்தை பெயர்: சந்திராச்சாரி புதிய/பழைய வீட்டு எண்: 66 / 117 வயது: 21 இனம்: பெண்
343 FMS5676416 வாக்காளர் பெயர்: ஸ்ரீநிவாஸ்சாரி தந்தை பெயர்: ராமாச்சாரி புதிய/பழைய வீட்டு எண்: 67 / 116 வயது: 47 இனம்: ஆண்	344 TN/14/074/0246372 வாக்காளர் பெயர்: அருள்ஜோதி கணவர் பெயர்: ஸ்ரீநிவாஸ்சாரி புதிய/பழைய வீட்டு எண்: 67 / 116 வயது: 39 இனம்: பெண்	345 TN/14/074/0246008 வாக்காளர் பெயர்: சுந்தரச்சாரி தந்தை பெயர்: கிருஷ்ணச்சாரி புதிய/பழைய வீட்டு எண்: 68 / 114 வயது: 58 இனம்: ஆண்
346 TN/14/074/0246286 வாக்காளர் பெயர்: விமலா கணவர் பெயர்: சுந்தரச்சாரி புதிய/பழைய வீட்டு எண்: 68 / 114 வயது: 48 இனம்: பெண்	347 ZBC0281097 வாக்காளர் பெயர்: கிருஷ்ணமூர்த்தி தந்தை பெயர்: சுந்தரமூர்த்தி புதிய/பழைய வீட்டு எண்: 68 / 114 வயது: 29 இனம்: ஆண்	348 TN/14/074/0246060 வாக்காளர் பெயர்: குருவச்சாரி தந்தை பெயர்: முனிரன்ஜச்சாரி புதிய/பழைய வீட்டு எண்: 70 / 114 வயது: 61 இனம்: ஆண்
349 TN/14/074/0246280 வாக்காளர் பெயர்: ஜெயலட்சுமிமா கணவர் பெயர்: குருவச்சாரி புதிய/பழைய வீட்டு எண்: 70 / 114 வயது: 48 இனம்: பெண்	350 ZBC0281113 வாக்காளர் பெயர்: கேசவச்சாரி தந்தை பெயர்: குருவாச்சாரி புதிய/பழைய வீட்டு எண்: 70 / 114 வயது: 28 இனம்: ஆண்	351 TN/14/074/0246206 வாக்காளர் பெயர்: ராஜகோபாலச்சாரி தந்தை பெயர்: முனிரன்ஜச்சாரி புதிய/பழைய வீட்டு எண்: 71 / 113 வயது: 73 இனம்: ஆண்
352 ZBC0281378 வாக்காளர் பெயர்: நீலம்மா கணவர் பெயர்: ராஜகோபாலச்சாரி புதிய/பழைய வீட்டு எண்: 71 / 113 வயது: 49 இனம்: பெண்	353 FMS5677208 வாக்காளர் பெயர்: ஆனந்தாச்சாரி தந்தை பெயர்: ராஜகோபால் புதிய/பழைய வீட்டு எண்: 71 / 113-74 வயது: 34 இனம்: ஆண்	354 TN/14/074/0246129 வாக்காளர் பெயர்: பரவத்யா தந்தை பெயர்: நஞ்சுண்டய்யா புதிய/பழைய வீட்டு எண்: 72 / 105 வயது: 58 இனம்: ஆண்
355 TN/14/074/0246396 வாக்காளர் பெயர்: சரவமங்கலா கணவர் பெயர்: பரவத்யா புதிய/பழைய வீட்டு எண்: 72 / 105 வயது: 48 இனம்: பெண்	356 ZBC2234409 வாக்காளர் பெயர்: வினோத் தந்தை பெயர்: லக்ஷ்மிநாராயணா புதிய/பழைய வீட்டு எண்: 72 / 1-63 வயது: 21 இனம்: ஆண்	357 ZBC2234441 வாக்காளர் பெயர்: வினோத் தந்தை பெயர்: லக்ஷ்மி நாராயணா புதிய/பழைய வீட்டு எண்: 72 / - வயது: 20 இனம்: ஆண்
358 TN/14/074/0247180 வாக்காளர் பெயர்: அனுமையா தந்தை பெயர்: பெத்திம்மையா புதிய/பழைய வீட்டு எண்: 73 / 110 வயது: 73 இனம்: ஆண்	359 TN/14/074/0246394 வாக்காளர் பெயர்: நாராயணம்மா கணவர் பெயர்: அனுமையா புதிய/பழைய வீட்டு எண்: 73 / 110 வயது: 68 இனம்: பெண்	360 TN/14/074/0246028 வாக்காளர் பெயர்: ஜெயப்பா தந்தை பெயர்: அனுமையா புதிய/பழைய வீட்டு எண்: 73 / 110 வயது: 38 இனம்: ஆண்

பிரிவு: 1-நாகொண்டப்பள்ளி (வ.கி) மற்றும் (ஆ) நாகொண்டப்பள்ளி வார்டு 1, பின்கோடு : 635110

361 FMS3089539 வாக்காளர் பெயர்: விசாலட்சி கணவர் பெயர்: ஜெயப்பா புதிய/பழைய வீட்டு எண்: 73 / 110 வயது: 34 இனம்: பெண்	362 TN/14/074/0246195 வாக்காளர் பெயர்: ராஜசேகர் தந்தை பெயர்: நஞ்சுண்டய்யா புதிய/பழைய வீட்டு எண்: 74 / 106 வயது: 53 இனம்: ஆண்	363 FMS3089455 வாக்காளர் பெயர்: கிரிஜா கணவர் பெயர்: ராஜசேகர் புதிய/பழைய வீட்டு எண்: 74 / 106 வயது: 43 இனம்: பெண்
364 FMS5676440 வாக்காளர் பெயர்: முனியப்பா தந்தை பெயர்: முனியப்பா புதிய/பழைய வீட்டு எண்: 76 / 108 வயது: 48 இனம்: ஆண்	365 TN/14/074/0247153 வாக்காளர் பெயர்: சூடநாத் தந்தை பெயர்: முனியப்பா புதிய/பழைய வீட்டு எண்: 77 / 108 வயது: 58 இனம்: ஆண்	366 TN/14/074/0246400 வாக்காளர் பெயர்: பத்மா கணவர் பெயர்: சூடநாத் புதிய/பழைய வீட்டு எண்: 77 / 108 வயது: 53 இனம்: பெண்
367 TN/14/074/0246452 வாக்காளர் பெயர்: நாகவேணி தந்தை பெயர்: விராசாமி புதிய/பழைய வீட்டு எண்: 78 / 107 வயது: 45 இனம்: பெண்	368 FMS3089588 வாக்காளர் பெயர்: சிவராஜ் தந்தை பெயர்: விராசாமி புதிய/பழைய வீட்டு எண்: 78 / 107 வயது: 40 இனம்: ஆண்	369 ZBC2066421 வாக்காளர் பெயர்: ஆனந்தகுமார் தந்தை பெயர்: ஸ்ரீனிவாசன் புதிய/பழைய வீட்டு எண்: 79-A / 1-47A வயது: 21 இனம்: ஆண்
370 TN/14/074/0246088 வாக்காளர் பெயர்: பாப்பைய்யா தந்தை பெயர்: பெத்தராமப்பா புதிய/பழைய வீட்டு எண்: 80 / 2-263 வயது: 45 இனம்: பெண்	371 FMS3090057 வாக்காளர் பெயர்: முனிரத்தினம்மா கணவர் பெயர்: பாப்பைய்யா புதிய/பழைய வீட்டு எண்: 80 / 2-263 வயது: 37 இனம்: பெண்	372 TN/14/074/0246252 வாக்காளர் பெயர்: கிருஷ்ணப்பா தந்தை பெயர்: ராமய்யா புதிய/பழைய வீட்டு எண்: 80-2-263/ வயது: 63 இனம்: ஆண்
373 TN/14/074/0246421 வாக்காளர் பெயர்: ரத்தினம்மா கணவர் பெயர்: கிருஷ்ணப்பா புதிய/பழைய வீட்டு எண்: 80-2-263/ வயது: 58 இனம்: பெண்	374 FMS5806674 வாக்காளர் பெயர்: நாராயணமூர்த்தி தந்தை பெயர்: கிருஷ்ணப்பா புதிய/பழைய வீட்டு எண்: 80-2-263/ வயது: 29 இனம்: ஆண்	375 TN/14/074/0246319 வாக்காளர் பெயர்: மாதேவம்மா கணவர் பெயர்: முனியப்பா புதிய/பழைய வீட்டு எண்: 81 / 102 வயது: 73 இனம்: பெண்
376 TN/14/074/0246193 வாக்காளர் பெயர்: சீனிவாஸ் தந்தை பெயர்: முனியப்பா புதிய/பழைய வீட்டு எண்: 81 / 102 வயது: 45 இனம்: ஆண்	377 FMS5676457 வாக்காளர் பெயர்: ரூபா கணவர் பெயர்: லோகேஷ் புதிய/பழைய வீட்டு எண்: 81 / 102 வயது: 31 இனம்: பெண்	378 TN/14/074/0246162 வாக்காளர் பெயர்: கிருஷ்ணப்பா தந்தை பெயர்: பாப்பைய்யா புதிய/பழைய வீட்டு எண்: 83 / 98 வயது: 63 இனம்: ஆண்
379 TN/14/074/0246398 வாக்காளர் பெயர்: நஞ்சம்மா கணவர் பெயர்: கிருஷ்ணப்பா புதிய/பழைய வீட்டு எண்: 83 / 98 வயது: 51 இனம்: பெண்	380 FMS3090107 வாக்காளர் பெயர்: சொண்ணப்பா தந்தை பெயர்: கிருஷ்ணப்பா புதிய/பழைய வீட்டு எண்: 83 / 98 வயது: 36 இனம்: ஆண்	381 FMS3089570 வாக்காளர் பெயர்: மஞ்சநாத் தந்தை பெயர்: கிருஷ்ணப்பா புதிய/பழைய வீட்டு எண்: 83 / 98 வயது: 31 இனம்: ஆண்
382 fms3089570 வாக்காளர் பெயர்: சசிகலா கணவர் பெயர்: மஞ்சநாத் புதிய/பழைய வீட்டு எண்: 83 / - வயது: 23 இனம்: பெண்	383 FMS3088358 வாக்காளர் பெயர்: லஷ்மன்னா தந்தை பெயர்: நாராயணப்பா புதிய/பழைய வீட்டு எண்: 84 / 17 வயது: 38 இனம்: ஆண்	384 TN/14/074/0246285 வாக்காளர் பெயர்: முனியம்மா கணவர் பெயர்: நாராயணப்பா புதிய/பழைய வீட்டு எண்: 85 / 95 வயது: 68 இனம்: பெண்
385 FMS5676465 வாக்காளர் பெயர்: வெங்கட்டசாமி தந்தை பெயர்: கூபல்வியப்பா புதிய/பழைய வீட்டு எண்: 86 / 95 வயது: 88 இனம்: ஆண்	386 ZBC0281295 வாக்காளர் பெயர்: பத்மா கணவர் பெயர்: வெங்கட்டசாமி புதிய/பழைய வீட்டு எண்: 86 / 95 வயது: 57 இனம்: பெண்	387 FMS1441377 வாக்காளர் பெயர்: மஞ்சநாத் தந்தை பெயர்: வெங்கட்டசாமி புதிய/பழைய வீட்டு எண்: 86 / 95 வயது: 37 இனம்: ஆண்
388 FMS3089208 வாக்காளர் பெயர்: சதீஷ் தந்தை பெயர்: வெங்கட்டசாமி புதிய/பழைய வீட்டு எண்: 86 / 95 வயது: 32 இனம்: ஆண்	389 ZBC0281352 வாக்காளர் பெயர்: நாகேந்திரா தந்தை பெயர்: ராஜப்பா புதிய/பழைய வீட்டு எண்: 86 / 225 வயது: 28 இனம்: ஆண்	390 TN/14/074/0247168 வாக்காளர் பெயர்: கனேஷ் தந்தை பெயர்: எல்லப்பா புதிய/பழைய வீட்டு எண்: 88 / 93 வயது: 53 இனம்: ஆண்

பிரிவு: 1-நாகொண்டப்பள்ளி (வ.கி) மற்றும் (ஆ) நாகொண்டப்பள்ளி வார்டு 1, பின்கோடு : 635110

391 FMS3089331 வாக்காளர் பெயர்: நல்லம்மா கணவர் பெயர்: கனேஷ் புதிய/பழைய வீட்டு எண்: 88 / 93 வயது: 43 இனம்: பெண்	392 TN/14/074/0246092 வாக்காளர் பெயர்: நாராயணப்பா தந்தை பெயர்: தொட்டபாப்பையா புதிய/பழைய வீட்டு எண்: 89 / 93 வயது: 73 இனம்: ஆண்	393 TN/14/074/0246404 வாக்காளர் பெயர்: மார்க்கா கணவர் பெயர்: நாராயணப்பா புதிய/பழைய வீட்டு எண்: 89 / 91 வயது: 63 இனம்: பெண்
394 FMS3089414 வாக்காளர் பெயர்: நாகேஷ் தந்தை பெயர்: நாராயணப்பா புதிய/பழைய வீட்டு எண்: 89 / 91 வயது: 31 இனம்: ஆண்	395 ZBC1552199 வாக்காளர் பெயர்: (முனிலகஷ்மமமா கணவர் பெயர்: நாகேஷ் புதிய/பழைய வீட்டு எண்: 89 / 91 வயது: 29 இனம்: பெண்	396 TN/14/074/0246385 வாக்காளர் பெயர்: சிக்கதிம்மய்யா தந்தை பெயர்: முனியப்பா புதிய/பழைய வீட்டு எண்: 90 / 89 வயது: 93 இனம்: ஆண்
397 TN/14/074/0246146 வாக்காளர் பெயர்: நாராயணம்மா கணவர் பெயர்: சின்னதிம்மய்யா புதிய/பழைய வீட்டு எண்: 90 / 89 வயது: 73 இனம்: பெண்	398 ZBC0281154 வாக்காளர் பெயர்: சீனப்பா தந்தை பெயர்: சிக்கதிம்மய்யா புதிய/பழைய வீட்டு எண்: 90 / 89 வயது: 40 இனம்: ஆண்	399 ZBC1552173 வாக்காளர் பெயர்: மாலா தந்தை பெயர்: முனியப்பா புதிய/பழைய வீட்டு எண்: 90 / 1-22 வயது: 22 இனம்: பெண்
400 ZBC1852078 வாக்காளர் பெயர்: மோகன் தந்தை பெயர்: முனியப்பா புதிய/பழைய வீட்டு எண்: 90 / 1-22 வயது: 21 இனம்: ஆண்	401 ZBC1174986 வாக்காளர் பெயர்: சோபா கணவர் பெயர்: சீனிவாஸ் புதிய/பழைய வீட்டு எண்: 90-89 / - வயது: 28 இனம்: பெண்	402 FMS3089919 வாக்காளர் பெயர்: முனியப்பா தந்தை பெயர்: மாராப்பா புதிய/பழைய வீட்டு எண்: 91 / 88 வயது: 88 இனம்: ஆண்
403 ZBC0851964 வாக்காளர் பெயர்: மல்லேஷ் தந்தை பெயர்: மல்லப்பா புதிய/பழைய வீட்டு எண்: 91 / 88 வயது: 38 இனம்: ஆண்	404 FMS5676473 வாக்காளர் பெயர்: தனம்மா தந்தை பெயர்: மல்லேஷ் புதிய/பழைய வீட்டு எண்: 91 / 88 வயது: 38 இனம்: பெண்	405 FMS3089760 வாக்காளர் பெயர்: ராஜசேகர் தந்தை பெயர்: திம்மய்யா புதிய/பழைய வீட்டு எண்: 92 / 86 வயது: 40 இனம்: ஆண்
406 ZBC1552041 வாக்காளர் பெயர்: ராதம்மா தந்தை பெயர்: ராஜசேகர் புதிய/பழைய வீட்டு எண்: 92-86 / 24 வயது: 28 இனம்: பெண்	407 FMS3089562 வாக்காளர் பெயர்: திம்மய்யா தந்தை பெயர்: மாராகவுடா புதிய/பழைய வீட்டு எண்: 93 / U286 வயது: 83 இனம்: ஆண்	408 TN/14/074/0246443 வாக்காளர் பெயர்: கமலம்மா கணவர் பெயர்: திம்மய்யா புதிய/பழைய வீட்டு எண்: 93 / 86 வயது: 78 இனம்: பெண்
409 FMS3090040 வாக்காளர் பெயர்: பாலராஜ் தந்தை பெயர்: திம்மய்யா புதிய/பழைய வீட்டு எண்: 93 / 24 வயது: 46 இனம்: ஆண்	410 FMS3089695 வாக்காளர் பெயர்: கவிதா கணவர் பெயர்: பாலராஜ் புதிய/பழைய வீட்டு எண்: 93 / 86 வயது: 38 இனம்: பெண்	411 ZBC2066306 வாக்காளர் பெயர்: நவீன்குமார் தந்தை பெயர்: கனேஷ் புதிய/பழைய வீட்டு எண்: 93 / 1-6A வயது: 21 இனம்: ஆண்
412 ZBC2351013 வாக்காளர் பெயர்: பிரவீண் குமார் தந்தை பெயர்: கனேசன் புதிய/பழைய வீட்டு எண்: 93 / - வயது: 20 இனம்: ஆண்	413 TN/14/074/0246378 வாக்காளர் பெயர்: எல்லம்மா கணவர் பெயர்: லட்சுமைய்யா புதிய/பழைய வீட்டு எண்: 95 / 95 வயது: 68 இனம்: பெண்	414 TN/14/074/0246488 வாக்காளர் பெயர்: நீலம்மா கணவர் பெயர்: கரியப்பா புதிய/பழைய வீட்டு எண்: 97 / 100 வயது: 53 இனம்: பெண்
415 FMS5676499 வாக்காளர் பெயர்: எல்லப்பா தந்தை பெயர்: தொட்டபாப்பையா புதிய/பழைய வீட்டு எண்: 97A / 92 வயது: 63 இனம்: ஆண்	416 TN/14/074/0246364 வாக்காளர் பெயர்: கமலம்மா கணவர் பெயர்: எல்லப்பா புதிய/பழைய வீட்டு எண்: 97A / 92 வயது: 48 இனம்: பெண்	417 TN/14/074/0246104 வாக்காளர் பெயர்: சந்திரப்பா தந்தை பெயர்: சிக்கதிம்மய்யா புதிய/பழைய வீட்டு எண்: 99 / 89 வயது: 43 இனம்: ஆண்
418 FMS3089323 வாக்காளர் பெயர்: மஞ்சளா கணவர் பெயர்: சந்திரப்பா புதிய/பழைய வீட்டு எண்: 99 / 89 வயது: 38 இனம்: பெண்	419 ZBC1491828 வாக்காளர் பெயர்: நவீனா கணவர் பெயர்: சுப்ரமணி புதிய/பழைய வீட்டு எண்: 99 / - வயது: 24 இனம்: பெண்	420 ZBC2234458 வாக்காளர் பெயர்: லட்சுமி தந்தை பெயர்: நாராயணப்பா புதிய/பழைய வீட்டு எண்: 99 / - வயது: 21 இனம்: பெண்

பிரிவு: 1-நாகொண்டப்பள்ளி (வ.கி) மற்றும் (ஆ) நாகொண்டப்பள்ளி வார்டு 1, பின்கோடு : 635110

421 ZBC0281287 வாக்காளர் பெயர்: முனியப்பா தந்தை பெயர்: சிக்கதிம்மய்யா புதிய/பழைய வீட்டு எண்: 100 / 90 வயது: 53 இனம்: ஆண்	422 TN/14/074/0246384 வாக்காளர் பெயர்: லஷம்மா கணவர் பெயர்: முனியப்பா புதிய/பழைய வீட்டு எண்: 100 / 90 வயது: 49 இனம்: பெண்	423 TN/14/074/0246044 வாக்காளர் பெயர்: ராமய்யா தந்தை பெயர்: திம்மய்யா புதிய/பழைய வீட்டு எண்: 103 / 83 வயது: 73 இனம்: ஆண்
424 TN/14/074/0246266 வாக்காளர் பெயர்: முனியம்மா கணவர் பெயர்: ராமய்யா புதிய/பழைய வீட்டு எண்: 103 / 83 வயது: 58 இனம்: பெண்	425 FMS3088861 வாக்காளர் பெயர்: சுரேஷ் தந்தை பெயர்: ராமய்யா புதிய/பழைய வீட்டு எண்: 103 / 83 வயது: 35 இனம்: ஆண்	426 ZBC2066348 வாக்காளர் பெயர்: அருணாகுமாரி கணவர் பெயர்: சுரேஷ் புதிய/பழைய வீட்டு எண்: 103 / 83 வயது: 32 இனம்: பெண்
427 TN/14/074/0246416 வாக்காளர் பெயர்: முனியம்மா கணவர் பெயர்: உகரப்பா புதிய/பழைய வீட்டு எண்: 104 / 85 வயது: 73 இனம்: பெண்	428 TN/14/074/0246133 வாக்காளர் பெயர்: எல்லப்பா தந்தை பெயர்: உகரப்பா புதிய/பழைய வீட்டு எண்: 104 / 85 வயது: 53 இனம்: ஆண்	429 TN/14/074/0246039 வாக்காளர் பெயர்: ராஜேந்திரா தந்தை பெயர்: உகரப்பா புதிய/பழைய வீட்டு எண்: 104 / 85 வயது: 46 இனம்: ஆண்
430 FMS5676507 வாக்காளர் பெயர்: சுஜாதா கணவர் பெயர்: ராஜேந்திரா புதிய/பழைய வீட்டு எண்: 104 / 85 வயது: 39 இனம்: பெண்	431 FMS3088366 வாக்காளர் பெயர்: மஞ்சளா கணவர் பெயர்: எல்லப்பா புதிய/பழைய வீட்டு எண்: 104 / 85 வயது: 37 இனம்: பெண்	432 FMS3088341 வாக்காளர் பெயர்: மஞ்சளா தந்தை பெயர்: முனிஎல்லப்பா புதிய/பழைய வீட்டு எண்: 105 / 81 வயது: 41 இனம்: ஆண்
433 FMS3088705 வாக்காளர் பெயர்: கீதா கணவர் பெயர்: மஞ்சளா புதிய/பழைய வீட்டு எண்: 105 / 81 வயது: 34 இனம்: பெண்	434 FMS3088986 வாக்காளர் பெயர்: ராதா கணவர் பெயர்: ஸ்ரீனிவாஸ் புதிய/பழைய வீட்டு எண்: 106 / 76 வயது: 41 இனம்: பெண்	435 TN/14/074/0246321 வாக்காளர் பெயர்: கெஞ்சம்மா கணவர் பெயர்: சின்னநஞ்சப்பா புதிய/பழைய வீட்டு எண்: 107 / 78 வயது: 78 இனம்: பெண்
436 FMS5676515 வாக்காளர் பெயர்: மஞ்சளா தந்தை பெயர்: கங்கதர் புதிய/பழைய வீட்டு எண்: 107 / 78 வயது: 31 இனம்: ஆண்	437 TN/14/074/0246175 வாக்காளர் பெயர்: சீனப்பா தந்தை பெயர்: முனிசாமப்பா புதிய/பழைய வீட்டு எண்: 109 / 78 வயது: 63 இனம்: ஆண்	438 TN/14/074/0246031 வாக்காளர் பெயர்: ஸ்ரீனிவாஸ் தந்தை பெயர்: முனிஎல்லப்பா புதிய/பழைய வீட்டு எண்: 109 / 76 வயது: 47 இனம்: ஆண்
439 FMS3088473 வாக்காளர் பெயர்: தியாகராஜ் தந்தை பெயர்: சீனப்பா புதிய/பழைய வீட்டு எண்: 109 / 78 வயது: 31 இனம்: ஆண்	440 ZBC2234367 வாக்காளர் பெயர்: சந்திரகலா கணவர் பெயர்: தியாகராஜ் புதிய/பழைய வீட்டு எண்: 109 / - வயது: 28 இனம்: பெண்	441 TN/14/074/0246167 வாக்காளர் பெயர்: கெம்பையா தந்தை பெயர்: சின்னநஞ்சப்பா புதிய/பழைய வீட்டு எண்: 110 / 79 வயது: 61 இனம்: ஆண்
442 FMS3089117 வாக்காளர் பெயர்: பவ்யா தந்தை பெயர்: கெம்பையா புதிய/பழைய வீட்டு எண்: 110 / 79 வயது: 31 இனம்: பெண்	443 ZBC0851642 வாக்காளர் பெயர்: ரவிகிரண் தந்தை பெயர்: கெம்பைய்யா புதிய/பழைய வீட்டு எண்: 110 / 79 வயது: 26 இனம்: ஆண்	444 FMS5676523 வாக்காளர் பெயர்: சீனிவாசன் தந்தை பெயர்: சின்னநஞ்சப்பா புதிய/பழைய வீட்டு எண்: 111 / 79A வயது: 53 இனம்: ஆண்
445 TN/14/074/0246415 வாக்காளர் பெயர்: கமலம்மா தந்தை பெயர்: சீனிவாசன் புதிய/பழைய வீட்டு எண்: 111 / 79A வயது: 48 இனம்: பெண்	446 FMS3089042 வாக்காளர் பெயர்: சிவகுமார் தந்தை பெயர்: சிவகுந்தர்ய்யா புதிய/பழைய வீட்டு எண்: 112 / 43A வயது: 38 இனம்: ஆண்	447 ZBC0852053 வாக்காளர் பெயர்: கிருஷ்ணப்பா தந்தை பெயர்: புட்டப்பா புதிய/பழைய வீட்டு எண்: 113 / 85 வயது: 45 இனம்: ஆண்
448 ZBC1120211 வாக்காளர் பெயர்: சந்துரு தந்தை பெயர்: ராமமூர்த்தி புதிய/பழைய வீட்டு எண்: 113 / 201 வயது: 44 இனம்: ஆண்	449 ZBC0852079 வாக்காளர் பெயர்: ரம்யா தந்தை பெயர்: கிருஷ்ணப்பா புதிய/பழைய வீட்டு எண்: 113 / 85 வயது: 27 இனம்: பெண்	450 ZBC2217081 வாக்காளர் பெயர்: அருண் குமார் தந்தை பெயர்: முனியப்பா புதிய/பழைய வீட்டு எண்: 113 / - வயது: 23 இனம்: ஆண்

பிரிவு: 1-நாகொண்டப்பள்ளி (வ.கி) மற்றும் (ஆ) நாகொண்டப்பள்ளி வார்டு 1, பின்கோடு : 635110

451 ZBC2109262 வாக்காளர் பெயர்: வெங்கடேஷ் தந்தை பெயர்: எல்லப்பா புதிய/பழைய வீட்டு எண்: 113/177 வயது: 21 இனம்: ஆண்	452 FMS3089968 வாக்காளர் பெயர்: கிருஷ்ணமுர்த்தி தந்தை பெயர்: வெங்கட்டரமணப்பா புதிய/பழைய வீட்டு எண்: 115/55 வயது: 41 இனம்: ஆண்	453 FMS3088606 வாக்காளர் பெயர்: ராதா கணவர் பெயர்: கிருஷ்ணமுர்த்தி புதிய/பழைய வீட்டு எண்: 115/55 வயது: 37 இனம்: பெண்
454 TN/14/074/0246055 வாக்காளர் பெயர்: கிருஷ்ணப்பா தந்தை பெயர்: மோட்டப்பா புதிய/பழைய வீட்டு எண்: 116/55 வயது: 63 இனம்: ஆண்	455 FMS5676531 வாக்காளர் பெயர்: சம்பங்கியம்மா கணவர் பெயர்: கிருஷ்ணப்பா புதிய/பழைய வீட்டு எண்: 116/U32455 வயது: 58 இனம்: பெண்	456 FMS3088390 வாக்காளர் பெயர்: மோகன்பாபு தந்தை பெயர்: கிருஷ்ணப்பா புதிய/பழைய வீட்டு எண்: 116/55 வயது: 32 இனம்: ஆண்
457 ZBC1851948 வாக்காளர் பெயர்: கிரண் தந்தை பெயர்: சீனிவாசாச்சாரி புதிய/பழைய வீட்டு எண்: 116/1-52 வயது: 22 இனம்: ஆண்	458 TN/14/074/0246403 வாக்காளர் பெயர்: கௌரம்மா கணவர் பெயர்: முனிராஜ் புதிய/பழைய வீட்டு எண்: 118/58B வயது: 38 இனம்: பெண்	459 TN/14/074/0246108 வாக்காளர் பெயர்: முனியப்பா தந்தை பெயர்: கெம்பையா புதிய/பழைய வீட்டு எண்: 119/57 வயது: 68 இனம்: ஆண்
460 TN/14/074/0246401 வாக்காளர் பெயர்: பத்ரம்மா கணவர் பெயர்: முனியப்பா புதிய/பழைய வீட்டு எண்: 119/57 வயது: 60 இனம்: பெண்	461 FMS3090123 வாக்காளர் பெயர்: ராஜேஷ் தந்தை பெயர்: முனியப்பா புதிய/பழைய வீட்டு எண்: 119/57 வயது: 33 இனம்: ஆண்	462 FMS5676549 வாக்காளர் பெயர்: ராமப்பா தந்தை பெயர்: கெம்பையா புதிய/பழைய வீட்டு எண்: 120/58B வயது: 66 இனம்: ஆண்
463 TN/14/074/0246304 வாக்காளர் பெயர்: வெங்கட்டம்மா கணவர் பெயர்: ராமப்பா புதிய/பழைய வீட்டு எண்: 120/58B வயது: 63 இனம்: பெண்	464 FMS5676556 வாக்காளர் பெயர்: மாரப்பா தந்தை பெயர்: கெம்பய்யா புதிய/பழைய வீட்டு எண்: 120/58B வயது: 43 இனம்: ஆண்	465 FMS1440890 வாக்காளர் பெயர்: முருகேஷ் தந்தை பெயர்: கெம்பையா புதிய/பழைய வீட்டு எண்: 120/58B வயது: 36 இனம்: ஆண்
466 FMS5676564 வாக்காளர் பெயர்: முனியம்மா கணவர் பெயர்: நாராயணப்பா புதிய/பழைய வீட்டு எண்: 121/121 வயது: 73 இனம்: பெண்	467 FMS1441104 வாக்காளர் பெயர்: சீனிவாசன் தந்தை பெயர்: நாராயணப்பா புதிய/பழைய வீட்டு எண்: 121/121 வயது: 38 இனம்: ஆண்	468 FMS3089349 வாக்காளர் பெயர்: வெங்கட்டராஜ் மற்றவர் பெயர்: நாராயணப்பா புதிய/பழைய வீட்டு எண்: 121/121 வயது: 31 இனம்: ஆண்
469 ZBC0281311 வாக்காளர் பெயர்: மாலா கணவர் பெயர்: ஸ்ரீனிவாசன் புதிய/பழைய வீட்டு எண்: 121/121 வயது: 31 இனம்: பெண்	470 TN/14/074/0246192 வாக்காளர் பெயர்: நாகராஜ் தந்தை பெயர்: நாராயணப்பா புதிய/பழைய வீட்டு எண்: 122/NA வயது: 43 இனம்: ஆண்	471 TN/14/074/0246293 வாக்காளர் பெயர்: வினோதா கணவர் பெயர்: நாகராஜ் புதிய/பழைய வீட்டு எண்: 122/NA வயது: 40 இனம்: பெண்
472 TN/14/074/0246048 வாக்காளர் பெயர்: நாராயணப்பா தந்தை பெயர்: முனுசாமி புதிய/பழைய வீட்டு எண்: 123/NA வயது: 71 இனம்: ஆண்	473 TN/14/074/0246084 வாக்காளர் பெயர்: ராமய்யா தந்தை பெயர்: முனிசாமப்பா புதிய/பழைய வீட்டு எண்: 124-60/- வயது: 63 இனம்: ஆண்	474 TN/14/074/0246330 வாக்காளர் பெயர்: ரத்தினம்மா கணவர் பெயர்: ராமய்யா புதிய/பழைய வீட்டு எண்: 124-60/- வயது: 58 இனம்: பெண்
475 FMS3088648 வாக்காளர் பெயர்: மீனாட்சி கணவர் பெயர்: பாலசந்திரா புதிய/பழைய வீட்டு எண்: 125/60 வயது: 38 இனம்: பெண்	476 TN/14/074/0246257 வாக்காளர் பெயர்: தீபய்யா தந்தை பெயர்: முனியப்பா புதிய/பழைய வீட்டு எண்: 126/61 வயது: 58 இனம்: ஆண்	477 TN/14/074/0246413 வாக்காளர் பெயர்: பையம்மா கணவர் பெயர்: தீபய்யா புதிய/பழைய வீட்டு எண்: 126/61 வயது: 53 இனம்: பெண்
478 FMS5676572 வாக்காளர் பெயர்: முருகேஷ் தந்தை பெயர்: தீபய்யா புதிய/பழைய வீட்டு எண்: 126/61 வயது: 35 இனம்: ஆண்	479 FMS1441765 வாக்காளர் பெயர்: மணிமாலா தந்தை பெயர்: தீபய்யா புதிய/பழைய வீட்டு எண்: 126/61 வயது: 33 இனம்: பெண்	480 FMS1440882 வாக்காளர் பெயர்: சின்னகவுடப்பா தந்தை பெயர்: பெத்ததிம்மய்யா புதிய/பழைய வீட்டு எண்: 127/63 வயது: 83 இனம்: ஆண்

பிரிவு: 1-நாகொண்டப்பள்ளி (வ.கி) மற்றும் (ஆ) நாகொண்டப்பள்ளி வார்டு 1, பின்கோடு : 635110

481 FMS5676606 வாக்காளர் பெயர்: முனிதாயம்மா கணவர் பெயர்: சின்னகவுடப்பா புதிய/பழைய வீட்டு எண்: 127 / 63 வயது: 78 இனம்: பெண்	482 FMS5676614 வாக்காளர் பெயர்: சீனிவாசன் தந்தை பெயர்: சின்னகவுடப்பா புதிய/பழைய வீட்டு எண்: 127 / 63 வயது: 43 இனம்: ஆண்	483 ZBC1852045 வாக்காளர் பெயர்: முனிவரத்தா கணவர் பெயர்: சீனிவாசன் புதிய/பழைய வீட்டு எண்: 127 / - வயது: 25 இனம்: பெண்
484 FMS5676622 வாக்காளர் பெயர்: துளசி கணவர் பெயர்: வெங்கடேஷ் புதிய/பழைய வீட்டு எண்: 128 / 64 வயது: 45 இனம்: பெண்	485 FMS3089984 வாக்காளர் பெயர்: நாகமணி தந்தை பெயர்: சேகர் புதிய/பழைய வீட்டு எண்: 131 / 66 வயது: 33 இனம்: ஆண்	486 ZBC0281246 வாக்காளர் பெயர்: ராமக்கா கணவர் பெயர்: நஞ்சுப்பா புதிய/பழைய வீட்டு எண்: 132 / NA வயது: 81 இனம்: பெண்
487 FMS1441542 வாக்காளர் பெயர்: ஸ்ரீனிவாசன் தந்தை பெயர்: நெய்நஞ்சுப்பா புதிய/பழைய வீட்டு எண்: 132 / NA வயது: 71 இனம்: ஆண்	488 ZBC0281238 வாக்காளர் பெயர்: ஹேமாவதி கணவர் பெயர்: ஸ்ரீனிவாசன் புதிய/பழைய வீட்டு எண்: 132 / NA வயது: 54 இனம்: பெண்	489 TN/14/074/0246018 வாக்காளர் பெயர்: கிருஷ்ணப்பா தந்தை பெயர்: சின்னப்பா புதிய/பழைய வீட்டு எண்: 133 / 66 வயது: 55 இனம்: ஆண்
490 TN/14/074/0246297 வாக்காளர் பெயர்: ராதம்மா கணவர் பெயர்: கிருஷ்ணப்பா புதிய/பழைய வீட்டு எண்: 133 / 66 வயது: 45 இனம்: பெண்	491 TN/14/074/0246109 வாக்காளர் பெயர்: நாராயணப்பா தந்தை பெயர்: சின்னப்பா புதிய/பழைய வீட்டு எண்: 134 / 67 வயது: 54 இனம்: ஆண்	492 FMS3089893 வாக்காளர் பெயர்: ரத்தினம்மா கணவர் பெயர்: நாராயணப்பா புதிய/பழைய வீட்டு எண்: 134 / 67 வயது: 51 இனம்: பெண்
493 TN/14/074/0246448 வாக்காளர் பெயர்: புட்டம்மா கணவர் பெயர்: சின்னப்பா புதிய/பழைய வீட்டு எண்: 134A / NA வயது: 78 இனம்: பெண்	494 TN/14/074/0246207 வாக்காளர் பெயர்: ராமய்யா தந்தை பெயர்: கெம்பய்யா புதிய/பழைய வீட்டு எண்: 135 / 68 வயது: 63 இனம்: ஆண்	495 TN/14/074/0246300 வாக்காளர் பெயர்: கௌரம்மா கணவர் பெயர்: ராமய்யா புதிய/பழைய வீட்டு எண்: 135 / 68 வயது: 53 இனம்: பெண்
496 FMS3090081 வாக்காளர் பெயர்: சூடப்பா தந்தை பெயர்: ராமய்யா புதிய/பழைய வீட்டு எண்: 135 / 68 வயது: 43 இனம்: ஆண்	497 FMS3088622 வாக்காளர் பெயர்: பிரபா கணவர் பெயர்: சூடப்பா புதிய/பழைய வீட்டு எண்: 135 / 68 வயது: 38 இனம்: பெண்	498 FMS3090149 வாக்காளர் பெயர்: முருகேஷ் தந்தை பெயர்: ராமய்யா புதிய/பழைய வீட்டு எண்: 135 / 68 வயது: 33 இனம்: ஆண்
499 TN/14/074/0246234 வாக்காளர் பெயர்: சங்கர் தந்தை பெயர்: அனுமய்யா புதிய/பழைய வீட்டு எண்: 136 / NA வயது: 48 இனம்: ஆண்	500 FMS1441039 வாக்காளர் பெயர்: கனகம்மா கணவர் பெயர்: சங்கர் புதிய/பழைய வீட்டு எண்: 136 / NA வயது: 39 இனம்: பெண்	501 ZBC1492370 வாக்காளர் பெயர்: சிவசங்கர் தந்தை பெயர்: நாகபூசனம் புதிய/பழைய வீட்டு எண்: 136-85 / 88A வயது: 23 இனம்: ஆண்
502 ZBC1492362 வாக்காளர் பெயர்: பிரசாத் தந்தை பெயர்: நாகபூசனம் புதிய/பழைய வீட்டு எண்: 136-85B / வயது: 25 இனம்: ஆண்	503 TN/14/074/0246076 வாக்காளர் பெயர்: கிருஷ்ணப்பா தந்தை பெயர்: திம்மண்ணா புதிய/பழைய வீட்டு எண்: 137 / 69 வயது: 73 இனம்: ஆண்	504 TN/14/074/0246410 வாக்காளர் பெயர்: ரத்தினம்மா கணவர் பெயர்: கிருஷ்ணப்பா புதிய/பழைய வீட்டு எண்: 137 / 69 வயது: 68 இனம்: பெண்
505 FMS3090115 வாக்காளர் பெயர்: பாலஜி தந்தை பெயர்: கிருஷ்ணப்பா புதிய/பழைய வீட்டு எண்: 137 / 69 வயது: 36 இனம்: ஆண்	506 ZBC0281386 வாக்காளர் பெயர்: அஸ்வத்தநாராயணா தந்தை பெயர்: கிருஷ்ணப்பா புதிய/பழைய வீட்டு எண்: 137 / 69 வயது: 32 இனம்: ஆண்	507 ZBC0281402 வாக்காளர் பெயர்: சந்தியா கணவர் பெயர்: வெங்கடராஜ் புதிய/பழைய வீட்டு எண்: 137 / 78-B வயது: 30 இனம்: பெண்
508 ZBC2234433 வாக்காளர் பெயர்: ரஷ்மிராணி கணவர் பெயர்: பாலராஜ் புதிய/பழைய வீட்டு எண்: 137 / - வயது: 23 இனம்: பெண்	509 TN/14/074/0246254 வாக்காளர் பெயர்: மாதப்பா தந்தை பெயர்: மாதப்பா புதிய/பழைய வீட்டு எண்: 140 / 71 வயது: 63 இனம்: ஆண்	510 TN/14/074/0246447 வாக்காளர் பெயர்: ராமக்கா கணவர் பெயர்: மாதப்பா புதிய/பழைய வீட்டு எண்: 140 / 71 வயது: 61 இனம்: பெண்

பிரிவு: 1-நாகொண்டப்பள்ளி (வ.கி) மற்றும் (ஆ) நாகொண்டப்பள்ளி வார்டு 1, பின்கோடு : 635110

511 FMS3089638 வாக்காளர் பெயர்: மஞ்சநாத் தந்தை பெயர்: மாதப்பா புதிய/பழைய வீட்டு எண்: 140 / 71 வயது: 37 இனம்: ஆண்	512 FMS3089471 வாக்காளர் பெயர்: அனில்குமார் தந்தை பெயர்: மாதப்பா புதிய/பழைய வீட்டு எண்: 140 / 71 வயது: 35 இனம்: ஆண்	513 fms3089471 வாக்காளர் பெயர்: சமா கணவர் பெயர்: அனில்குமார் புதிய/பழைய வீட்டு எண்: 140 / - வயது: 24 இனம்: பெண்
514 TN/14/074/0246227 வாக்காளர் பெயர்: லட்சுமிநாராயணா தந்தை பெயர்: மாதப்பா புதிய/பழைய வீட்டு எண்: 141 / 72 வயது: 41 இனம்: ஆண்	515 FMS1441047 வாக்காளர் பெயர்: கிருஷ்ணவேனி கணவர் பெயர்: லட்சுமிநாராயணா புதிய/பழைய வீட்டு எண்: 141 / 72 வயது: 38 இனம்: பெண்	516 TN/14/074/0246114 வாக்காளர் பெயர்: அனுமய்யா தந்தை பெயர்: சின்னதிம்மய்யா புதிய/பழைய வீட்டு எண்: 142 / 73 வயது: 58 இனம்: ஆண்
517 TN/14/074/0246389 வாக்காளர் பெயர்: மீனாட்சி கணவர் பெயர்: அனுமையா புதிய/பழைய வீட்டு எண்: 142 / 73 வயது: 43 இனம்: பெண்	518 FMS5676648 வாக்காளர் பெயர்: சதீஷ் தந்தை பெயர்: அனுமையா புதிய/பழைய வீட்டு எண்: 142 / 73 வயது: 30 இனம்: ஆண்	519 ZBC0851816 வாக்காளர் பெயர்: ஜெகதீஷ் தந்தை பெயர்: அனுமய்யா புதிய/பழைய வீட்டு எண்: 142 / 73 வயது: 26 இனம்: ஆண்
520 ZBC2234375 வாக்காளர் பெயர்: நளினா கணவர் பெயர்: சதீஷ் புதிய/பழைய வீட்டு எண்: 142 / - வயது: 24 இனம்: பெண்	521 fms3088374 வாக்காளர் பெயர்: லோகேஷ் கணவர் பெயர்: லோகேஷ் புதிய/பழைய வீட்டு எண்: 142-a / - வயது: 22 இனம்: பெண்	522 TN/14/074/0246128 வாக்காளர் பெயர்: மாரப்பா தந்தை பெயர்: சின்னதிம்மய்யா புதிய/பழைய வீட்டு எண்: 143 / 74 வயது: 63 இனம்: ஆண்
523 TN/14/074/0246411 வாக்காளர் பெயர்: பத்ரம்மா கணவர் பெயர்: மாரப்பா புதிய/பழைய வீட்டு எண்: 143 / 74 வயது: 58 இனம்: பெண்	524 FMS5676655 வாக்காளர் பெயர்: அஸ்வத்தநாராயணா தந்தை பெயர்: மாரப்பா புதிய/பழைய வீட்டு எண்: 143 / 74 வயது: 45 இனம்: ஆண்	525 FMS3088721 வாக்காளர் பெயர்: சரஸ்வதம்மா கணவர் பெயர்: அஸ்வத்தநாராயணா புதிய/பழைய வீட்டு எண்: 143 / 74 வயது: 41 இனம்: பெண்
526 FMS1442250 வாக்காளர் பெயர்: சுப்ரமணி தந்தை பெயர்: மாரப்பா புதிய/பழைய வீட்டு எண்: 143 / 74 வயது: 38 இனம்: ஆண்	527 FMS6097620 வாக்காளர் பெயர்: மோகன் தந்தை பெயர்: வெங்கடசாமி புதிய/பழைய வீட்டு எண்: 143 / NA வயது: 29 இனம்: ஆண்	528 ZBC1852094 வாக்காளர் பெயர்: சசிகலா கணவர் பெயர்: மோகன் புதிய/பழைய வீட்டு எண்: 143 / - வயது: 23 இனம்: பெண்
529 TN/14/074/0246184 வாக்காளர் பெயர்: லோகேஷ் தந்தை பெயர்: கிருஷ்ணப்பா புதிய/பழைய வீட்டு எண்: 144 / 75 வயது: 53 இனம்: ஆண்	530 TN/14/074/0246198 வாக்காளர் பெயர்: ரேணுகா கணவர் பெயர்: லோகேஷ் புதிய/பழைய வீட்டு எண்: 144 / 75 வயது: 48 இனம்: பெண்	531 FMS3089372 வாக்காளர் பெயர்: கிருஷ்ணப்பா தந்தை பெயர்: நஞ்சுண்டப்பா புதிய/பழைய வீட்டு எண்: 145 / 74 வயது: 69 இனம்: ஆண்
532 FMS1440718 வாக்காளர் பெயர்: கௌரம்மா கணவர் பெயர்: கிருஷ்ணப்பா புதிய/பழைய வீட்டு எண்: 145 / 74 வயது: 63 இனம்: பெண்	533 TN/14/074/0246450 வாக்காளர் பெயர்: சரோஜம்மா தந்தை பெயர்: பாப்பையா புதிய/பழைய வீட்டு எண்: 146 / NA வயது: 54 இனம்: பெண்	534 FMS5414677 வாக்காளர் பெயர்: மம்தா தாய் பெயர்: சரோஜம்மா புதிய/பழைய வீட்டு எண்: 146 / NA வயது: 34 இனம்: பெண்
535 ZBC0281220 வாக்காளர் பெயர்: சைலா தந்தை பெயர்: நந்ஜப்பா புதிய/பழைய வீட்டு எண்: 146 / NA வயது: 31 இனம்: பெண்	536 FMS3089869 வாக்காளர் பெயர்: ஜனார்தன் தந்தை பெயர்: முனியப்பா புதிய/பழைய வீட்டு எண்: 147 / 82 வயது: 31 இனம்: ஆண்	537 FMS1441393 வாக்காளர் பெயர்: முனியப்பா தந்தை பெயர்: மாரப்பா புதிய/பழைய வீட்டு எண்: 148 / 82 வயது: 57 இனம்: ஆண்
538 TN/14/074/0246414 வாக்காளர் பெயர்: மஞ்சளா கணவர் பெயர்: முனியப்பா புதிய/பழைய வீட்டு எண்: 148 / 82 வயது: 49 இனம்: பெண்	539 TN/14/074/0246102 வாக்காளர் பெயர்: லக்ஷ்மி நாராயண ஆச்சாரி தந்தை பெயர்: ராமகிருஷ்ணச்சாரி புதிய/பழைய வீட்டு எண்: 148-67/ வயது: 54 இனம்: ஆண்	540 ZBC1492479 வாக்காளர் பெயர்: வெங்கட்டாச்சாரி தந்தை பெயர்: லட்சுமிநாராயணச்சாரி புதிய/பழைய வீட்டு எண்: 148-67/ வயது: 24 இனம்: ஆண்

பிரிவு: 1-நாகொண்டப்பள்ளி (வ.கி) மற்றும் (ஆ) நாகொண்டப்பள்ளி வார்டு 1, பின்கோடு : 635110

541 ZBC1852011 வாக்காளர் பெயர்: கவிதா தந்தை பெயர்: லட்சுமி நாராயணாச்சாரி புதிய/பழைய வீட்டு எண்: 148-67/ வயது: 21 இனம்: பெண்	542 ZBC2066371 வாக்காளர் பெயர்: பாரதி கணவர் பெயர்: சந்திரசேகர் புதிய/பழைய வீட்டு எண்: 149-4/1-64 வயது: 24 இனம்: பெண்	543 FMS5676713 வாக்காளர் பெயர்: சின்னராஜம்மா கணவர் பெயர்: சிக்கன்னய்யா புதிய/பழைய வீட்டு எண்: 150/76 வயது: 58 இனம்: பெண்
544 ZBC1950492 வாக்காளர் பெயர்: ஸ்ரீவித்யா கணவர் பெயர்: சுரேஷ் புதிய/பழைய வீட்டு எண்: 150/- வயது: 24 இனம்: பெண்	545 TN/14/074/0246278 வாக்காளர் பெயர்: பத்ரம்மா கணவர் பெயர்: சிக்கன்னய்யா புதிய/பழைய வீட்டு எண்: 151/149 வயது: 83 இனம்: பெண்	546 ZBC2446425 வாக்காளர் பெயர்: மஞ்சநாதா தந்தை பெயர்: பத்ரே க்வடு புதிய/பழைய வீட்டு எண்: 151/1-85 வயது: 49 இனம்: ஆண்
547 ZBC2446433 வாக்காளர் பெயர்: காயத்ரியம்மா கணவர் பெயர்: மஞ்சநாதா புதிய/பழைய வீட்டு எண்: 151/1-85 வயது: 41 இனம்: பெண்	548 FMS3088168 வாக்காளர் பெயர்: சந்திரசேகர் தந்தை பெயர்: மஹாதேவய்யா புதிய/பழைய வீட்டு எண்: 151/149 வயது: 35 இனம்: ஆண்	549 ZBC2314342 வாக்காளர் பெயர்: செளபாக்யா கணவர் பெயர்: ஜகன்னாத் புதிய/பழைய வீட்டு எண்: 151/1-85 வயது: 33 இனம்: பெண்
550 FMS6097612 வாக்காளர் பெயர்: சந்திரகலா கணவர் பெயர்: மரிசுவாமி புதிய/பழைய வீட்டு எண்: 151/NA வயது: 32 இனம்: பெண்	551 ZBC2446409 வாக்காளர் பெயர்: சசிகலா தந்தை பெயர்: மஞ்சநாதா புதிய/பழைய வீட்டு எண்: 151/1-85 வயது: 22 இனம்: பெண்	552 ZBC1939859 வாக்காளர் பெயர்: ஸ்ருதி கணவர் பெயர்: பசுராஜ் புதிய/பழைய வீட்டு எண்: 151/1-85 வயது: 21 இனம்: பெண்
553 ZBC2446516 வாக்காளர் பெயர்: விர்பாஷ் தந்தை பெயர்: மஞ்சநாதா புதிய/பழைய வீட்டு எண்: 151/1-85 வயது: 19 இனம்: ஆண்	554 TN/14/074/0246349 வாக்காளர் பெயர்: மாதேவம்மா கணவர் பெயர்: நாராயணச்சாரி புதிய/பழைய வீட்டு எண்: 152/148 வயது: 43 இனம்: பெண்	555 TN/14/074/0246436 வாக்காளர் பெயர்: சின்னப்பா தந்தை பெயர்: திம்மராயப்பா புதிய/பழைய வீட்டு எண்: 153/144 வயது: 63 இனம்: ஆண்
556 TN/14/074/0246352 வாக்காளர் பெயர்: அஸ்வதம்மா கணவர் பெயர்: சின்னப்பா புதிய/பழைய வீட்டு எண்: 153/144 வயது: 47 இனம்: பெண்	557 FMS3088143 வாக்காளர் பெயர்: சந்திரசேகர் தந்தை பெயர்: சின்னப்பா புதிய/பழைய வீட்டு எண்: 153/144 வயது: 32 இனம்: ஆண்	558 FMS3088457 வாக்காளர் பெயர்: ஹரிஸ்பாபு தந்தை பெயர்: சின்னப்பா புதிய/பழைய வீட்டு எண்: 153/144 வயது: 31 இனம்: ஆண்
559 TN/14/074/0246356 வாக்காளர் பெயர்: அஸ்வதம்மா கணவர் பெயர்: சின்னப்பா புதிய/பழைய வீட்டு எண்: 153-144/- வயது: 58 இனம்: பெண்	560 FMS3088788 வாக்காளர் பெயர்: தனம்மா கணவர் பெயர்: முனியப்பா புதிய/பழைய வீட்டு எண்: 153-144/NA வயது: 35 இனம்: பெண்	561 FMS5676762 வாக்காளர் பெயர்: முனிராஜ் தந்தை பெயர்: முனுசாமி புதிய/பழைய வீட்டு எண்: 155/146 வயது: 31 இனம்: ஆண்
562 TN/14/074/0246306 வாக்காளர் பெயர்: சாந்தம்மா கணவர் பெயர்: ராமய்யா புதிய/பழைய வீட்டு எண்: 156/142 வயது: 68 இனம்: பெண்	563 TN/14/074/0246262 வாக்காளர் பெயர்: புட்டம்மா கணவர் பெயர்: வெங்கடேஷ் புதிய/பழைய வீட்டு எண்: 156/142 வயது: 68 இனம்: பெண்	564 FMS3088713 வாக்காளர் பெயர்: நாகராஜ் தந்தை பெயர்: வெங்கடேஷ் புதிய/பழைய வீட்டு எண்: 156/142 வயது: 32 இனம்: ஆண்
565 ZBC0851915 வாக்காளர் பெயர்: மஞ்சநாத் தந்தை பெயர்: வெங்கடேஷ் புதிய/பழைய வீட்டு எண்: 156/142 வயது: 26 இனம்: ஆண்	566 FMS5676788 வாக்காளர் பெயர்: நாராயணப்பா தந்தை பெயர்: முனுசாம்பா புதிய/பழைய வீட்டு எண்: 157/138 வயது: 68 இனம்: ஆண்	567 FMS5676796 வாக்காளர் பெயர்: பத்ரம்மா கணவர் பெயர்: நாராயணப்பா புதிய/பழைய வீட்டு எண்: 157/138 வயது: 63 இனம்: பெண்
568 FMS5676804 வாக்காளர் பெயர்: சங்கர் தந்தை பெயர்: நாராயணப்பா புதிய/பழைய வீட்டு எண்: 157/U138 வயது: 35 இனம்: ஆண்	569 FMS5676812 வாக்காளர் பெயர்: முனிராஜ் தந்தை பெயர்: நாராயணப்பா புதிய/பழைய வீட்டு எண்: 157/138 வயது: 31 இனம்: ஆண்	570 ZBC1551969 வாக்காளர் பெயர்: ஆனந்த் தந்தை பெயர்: நாராயணப்பா புதிய/பழைய வீட்டு எண்: 157/U-138 வயது: 25 இனம்: ஆண்

பிரிவு: 1-நாகொண்டப்பள்ளி (வ.கி) மற்றும் (ஆ) நாகொண்டப்பள்ளி வார்டு 1, பின்கோடு : 635110

571	TN/14/074/0247184 வாக்காளர் பெயர்: கிருஷ்ணப்பா தந்தை பெயர்: முர்த்தப்பா புதிய/பழைய வீட்டு எண்: 158 / 139 வயது: 68 இனம்: ஆண்	572	FMS5676820 வாக்காளர் பெயர்: எல்லம்மா கணவர் பெயர்: கிருஷ்ணப்பா புதிய/பழைய வீட்டு எண்: 158 / 139 வயது: 66 இனம்: பெண்	573	TN/14/074/0246094 வாக்காளர் பெயர்: ரவி தந்தை பெயர்: கிருஷ்ணப்பா புதிய/பழைய வீட்டு எண்: 158 / 139 வயது: 51 இனம்: ஆண்
574	FMS5676846 வாக்காளர் பெயர்: கௌரம்மா கணவர் பெயர்: ரவி புதிய/பழைய வீட்டு எண்: 158 / 139 வயது: 43 இனம்: பெண்	575	FMS5676853 வாக்காளர் பெயர்: கிருஷ்ணப்பா தந்தை பெயர்: எல்லப்பா புதிய/பழைய வீட்டு எண்: 159 / 140 வயது: 68 இனம்: ஆண்	576	FMS5676861 வாக்காளர் பெயர்: ராதம்மா கணவர் பெயர்: கிருஷ்ணப்பா புதிய/பழைய வீட்டு எண்: 159 / 140 வயது: 65 இனம்: பெண்
577	ZBC0851741 வாக்காளர் பெயர்: நாகராஜன் தந்தை பெயர்: கிருஷ்ணப்பா புதிய/பழைய வீட்டு எண்: 159 / 140 வயது: 28 இனம்: ஆண்	578	TN/14/074/0246053 வாக்காளர் பெயர்: முர்த்தப்பா தந்தை பெயர்: எல்லப்பா புதிய/பழைய வீட்டு எண்: 160 / 141 வயது: 63 இனம்: ஆண்	579	FMS5676879 வாக்காளர் பெயர்: கௌரம்மா கணவர் பெயர்: முர்த்தப்பா புதிய/பழைய வீட்டு எண்: 160 / 141 வயது: 58 இனம்: பெண்
580	FMS3088101 வாக்காளர் பெயர்: மஞ்சநாத் தந்தை பெயர்: முர்த்தப்பா புதிய/பழைய வீட்டு எண்: 160 / 141 வயது: 31 இனம்: ஆண்	581	TN/14/074/0247183 வாக்காளர் பெயர்: ரத்தினம்மா கணவர் பெயர்: சம்பங்கிராமய்யா புதிய/பழைய வீட்டு எண்: 161 / 137 வயது: 55 இனம்: பெண்	582	FMS3088309 வாக்காளர் பெயர்: கனேஷ் தந்தை பெயர்: சம்பங்கிராமய்யா புதிய/பழைய வீட்டு எண்: 161 / வயது: 37 இனம்: ஆண்
583	FMS3088416 வாக்காளர் பெயர்: மஞ்சநாத் தந்தை பெயர்: சம்பங்கிராமய்யா புதிய/பழைய வீட்டு எண்: 161 / 137 வயது: 32 இனம்: ஆண்	584	TN/14/074/0246036 வாக்காளர் பெயர்: வெங்கட்டசாமி தந்தை பெயர்: எல்லப்பா புதிய/பழைய வீட்டு எண்: 162 / 143 வயது: 53 இனம்: ஆண்	585	FMS5676887 வாக்காளர் பெயர்: காந்தம்மா கணவர் பெயர்: வெங்கட்டசாமி புதிய/பழைய வீட்டு எண்: 162 / 140 வயது: 48 இனம்: பெண்
586	TN/14/074/0246455 வாக்காளர் பெயர்: ரத்தினம்மா கணவர் பெயர்: ராமசந்திரராஜீவ் புதிய/பழைய வீட்டு எண்: 163 / 150 வயது: 58 இனம்: பெண்	587	FMS5676895 வாக்காளர் பெயர்: சுரேஷ் தந்தை பெயர்: ராமசந்திரராஜீவ் புதிய/பழைய வீட்டு எண்: 163 / 150 வயது: 37 இனம்: ஆண்	588	FMS5676903 வாக்காளர் பெயர்: கவுரிசங்கர் தந்தை பெயர்: ராமசந்திரராஜீவ் புதிய/பழைய வீட்டு எண்: 163 / 150 வயது: 33 இனம்: பெண்
589	ZBC1852052 வாக்காளர் பெயர்: வெங்கடேஷ் தந்தை பெயர்: வெங்கடராஜைய்யா புதிய/பழைய வீட்டு எண்: 164 / 1-113 வயது: 42 இனம்: ஆண்	590	FMS3088903 வாக்காளர் பெயர்: பஸ்வராஜ் தந்தை பெயர்: மரிசாமிகவுடு புதிய/பழைய வீட்டு எண்: 165 / 152 வயது: 73 இனம்: ஆண்	591	TN/14/074/0246428 வாக்காளர் பெயர்: பஸ்வம்மா கணவர் பெயர்: பஸ்வராஜ் புதிய/பழைய வீட்டு எண்: 165 / 152 வயது: 69 இனம்: பெண்
592	ZBC0281204 வாக்காளர் பெயர்: மல்லிகார்ஜூனா தந்தை பெயர்: பஸ்வராஜ் புதிய/பழைய வீட்டு எண்: 165 / 152 வயது: 59 இனம்: ஆண்	593	TN/14/074/0246429 வாக்காளர் பெயர்: ராஜம்மா கணவர் பெயர்: வீரசேகர் புதிய/பழைய வீட்டு எண்: 165 / 152 வயது: 48 இனம்: பெண்	594	ZBC2446466 வாக்காளர் பெயர்: சுரேஷ் தந்தை பெயர்: ரமேஷ் புதிய/பழைய வீட்டு எண்: 165 / 152 வயது: 19 இனம்: ஆண்
595	FMS3089182 வாக்காளர் பெயர்: பத்ரிகவுடு தந்தை பெயர்: முனிசாமிகவுடு புதிய/பழைய வீட்டு எண்: 166 / 151 வயது: 93 இனம்: ஆண்	596	FMS5676911 வாக்காளர் பெயர்: விஸ்வநாத் தந்தை பெயர்: பத்ரிகவுடு புதிய/பழைய வீட்டு எண்: 166 / 151 வயது: 48 இனம்: ஆண்	597	FMS1440858 வாக்காளர் பெயர்: ஜெகநாத் தந்தை பெயர்: பத்ரிகவுடு புதிய/பழைய வீட்டு எண்: 166 / 151 வயது: 41 இனம்: ஆண்
598	ZBC1552223 வாக்காளர் பெயர்: செளபாக்யா கணவர் பெயர்: விஸ்வநாத் புதிய/பழைய வீட்டு எண்: 166 / 38-3 வயது: 38 இனம்: பெண்	599	ZBC1491851 வாக்காளர் பெயர்: மாலதி தந்தை பெயர்: தங்கராஜீ புதிய/பழைய வீட்டு எண்: 166 / - வயது: 25 இனம்: பெண்	600	TN/14/074/0246063 வாக்காளர் பெயர்: ஜடேகவுடு தந்தை பெயர்: மரிசாமிகவுடு புதிய/பழைய வீட்டு எண்: 167 / 151 வயது: 81 இனம்: ஆண்

பிரிவு: 1-நாகொண்டப்பள்ளி (வ.கி) மற்றும் (ஆ) நாகொண்டப்பள்ளி வார்டு 1, பின்கோடு : 635110

601	TN/14/074/0246392 வாக்காளர் பெயர்: கௌரம்மா கணவர் பெயர்: ஜடேகவுடு புதிய/பழைய வீட்டு எண்: 167 / 151 வயது: 78 இனம்: பெண்	602	FMS1441310 வாக்காளர் பெயர்: மரிசாமி தந்தை பெயர்: ஜடேகவுடு புதிய/பழைய வீட்டு எண்: 167 / 151 வயது: 39 இனம்: ஆண்	603	FMS6097646 வாக்காளர் பெயர்: அமரேஷ் தந்தை பெயர்: நாகராஜ் புதிய/பழைய வீட்டு எண்: 167 / NA வயது: 30 இனம்: ஆண்
604	FMS1447747 வாக்காளர் பெயர்: ருக்குமணியம்மா கணவர் பெயர்: வெங்கடேஷப்பா புதிய/பழைய வீட்டு எண்: 168 / 151 வயது: 63 இனம்: பெண்	605	TN/14/074/0246478 வாக்காளர் பெயர்: பைரம்மா கணவர் பெயர்: திம்மய்யா புதிய/பழைய வீட்டு எண்: 170 / 129 வயது: 75 இனம்: பெண்	606	TN/14/074/0246151 வாக்காளர் பெயர்: முனிராஜ் தந்தை பெயர்: திம்மய்யா புதிய/பழைய வீட்டு எண்: 170 / 129 வயது: 43 இனம்: ஆண்
607	ZBC0852111 வாக்காளர் பெயர்: ஜோதி கணவர் பெயர்: முனிராஜ் புதிய/பழைய வீட்டு எண்: 170 / 129 வயது: 28 இனம்: பெண்	608	ZBC1552058 வாக்காளர் பெயர்: கிருஷ்ணமோகன் தந்தை பெயர்: ராஜப்பா புதிய/பழைய வீட்டு எண்: 170-A / 129 வயது: 22 இனம்: ஆண்	609	TN/14/074/0246187 வாக்காளர் பெயர்: ராஜப்பா தந்தை பெயர்: பசப்பா புதிய/பழைய வீட்டு எண்: 170A / 129 வயது: 66 இனம்: ஆண்
610	TN/14/074/0246407 வாக்காளர் பெயர்: ஜெயலட்சுமி கணவர் பெயர்: ராஜப்பா புதிய/பழைய வீட்டு எண்: 170A / 129 வயது: 50 இனம்: பெண்	611	TN/14/074/0246059 வாக்காளர் பெயர்: நாகபூஷன்பா தந்தை பெயர்: பைரப்பா புதிய/பழைய வீட்டு எண்: 171 / 131 வயது: 53 இனம்: ஆண்	612	TN/14/074/0246409 வாக்காளர் பெயர்: பாக்கியம்மா கணவர் பெயர்: நாகபூஷன்பா புதிய/பழைய வீட்டு எண்: 171 / 131 வயது: 48 இனம்: பெண்
613	ZBC2066256 வாக்காளர் பெயர்: தினேஷ் தந்தை பெயர்: ஸ்ரீனிவாசப்பா புதிய/பழைய வீட்டு எண்: 171-1 / - வயது: 21 இனம்: ஆண்	614	TN/14/074/0246320 வாக்காளர் பெயர்: கௌரம்மா கணவர் பெயர்: வட்டப்பா புதிய/பழைய வீட்டு எண்: 172 / 131 வயது: 63 இனம்: பெண்	615	TN/14/074/0250216 வாக்காளர் பெயர்: மனோகர் தந்தை பெயர்: நஞ்சுண்டப்பா புதிய/பழைய வீட்டு எண்: 174 / 133 வயது: 43 இனம்: ஆண்
616	FMS3088580 வாக்காளர் பெயர்: பிரபாவதி கணவர் பெயர்: மனோகர் புதிய/பழைய வீட்டு எண்: 174 / 133 வயது: 35 இனம்: பெண்	617	ZBC1852086 வாக்காளர் பெயர்: மகேந்திர குமார் தந்தை பெயர்: சுப்ரமணி புதிய/பழைய வீட்டு எண்: 174-1 / - வயது: 21 இனம்: ஆண்	618	ZBC2446490 வாக்காளர் பெயர்: சந்திர கலா தந்தை பெயர்: சுப்ரமணி புதிய/பழைய வீட்டு எண்: 174-1 / - வயது: 19 இனம்: பெண்
619	FMS3089745 வாக்காளர் பெயர்: உதயகுமார் தந்தை பெயர்: நஞ்சுண்டப்பா புதிய/பழைய வீட்டு எண்: 175 / 134 வயது: 59 இனம்: ஆண்	620	TN/14/074/0250217 வாக்காளர் பெயர்: சாந்தம்மா கணவர் பெயர்: உதயகுமார் புதிய/பழைய வீட்டு எண்: 175 / 134 வயது: 47 இனம்: பெண்	621	TN/14/074/0246397 வாக்காளர் பெயர்: மகாதேவம்மா கணவர் பெயர்: கிருஷ்ணப்பா புதிய/பழைய வீட்டு எண்: 175 / - வயது: 41 இனம்: பெண்
622	ZBC0281139 வாக்காளர் பெயர்: யுவராஜ் தந்தை பெயர்: உதயகுமார் புதிய/பழைய வீட்டு எண்: 175 / 134 வயது: 28 இனம்: ஆண்	623	TN/14/074/0247186 வாக்காளர் பெயர்: முனியப்பா தந்தை பெயர்: வட்டப்பா புதிய/பழைய வீட்டு எண்: 176 / 128 வயது: 83 இனம்: ஆண்	624	TN/14/074/0247181 வாக்காளர் பெயர்: நாராயணம்மா கணவர் பெயர்: முனியப்பா புதிய/பழைய வீட்டு எண்: 176 / 128 வயது: 78 இனம்: பெண்
625	TN/14/074/0247188 வாக்காளர் பெயர்: வெங்கடேஷ் தந்தை பெயர்: முனியப்பா புதிய/பழைய வீட்டு எண்: 176 / 128 வயது: 43 இனம்: ஆண்	626	FMS1890318 வாக்காளர் பெயர்: ராதா கணவர் பெயர்: வெங்கடேஷ் புதிய/பழைய வீட்டு எண்: 176 / 128 வயது: 39 இனம்: பெண்	627	TN/14/074/0246025 வாக்காளர் பெயர்: கோபாலய்யா தந்தை பெயர்: அஞ்சப்பா புதிய/பழைய வீட்டு எண்: 179 / 127 வயது: 61 இனம்: ஆண்
628	TN/14/074/0246260 வாக்காளர் பெயர்: மஹாலட்சுமியம்மா கணவர் பெயர்: கோபாலய்யா புதிய/பழைய வீட்டு எண்: 179 / 127 வயது: 53 இனம்: பெண்	629	ZBC0281303 வாக்காளர் பெயர்: கௌரம்மா கணவர் பெயர்: லஷ்மாச்சாரி புதிய/பழைய வீட்டு எண்: 180 / 123 வயது: 70 இனம்: பெண்	630	ZBC0281261 வாக்காளர் பெயர்: சுடம்மா கணவர் பெயர்: நாகராஜ் புதிய/பழைய வீட்டு எண்: 180 / NA வயது: 53 இனம்: பெண்

பிரிவு: 1-நாகொண்டப்பள்ளி (வ.கி) மற்றும் (ஊ) நாகொண்டப்பள்ளி வார்டு 1, பின்கோடு : 635110

631 FMS3089216 வாக்காளர் பெயர்: வேதவதி கணவர் பெயர்: முனிராஜ் புதிய/பழைய வீட்டு எண்: 180 / 123 வயது: 35 இனம்: பெண்	632 ZBC1247147 வாக்காளர் பெயர்: கிரிஜா கணவர் பெயர்: மஞ்சு புதிய/பழைய வீட்டு எண்: 180 / 180 வயது: 30 இனம்: பெண்	633 FMS6097596 வாக்காளர் பெயர்: ரமயா தந்தை பெயர்: நாகராஜ் புதிய/பழைய வீட்டு எண்: 180 / NA வயது: 28 இனம்: பெண்
634 ZBC1552082 வாக்காளர் பெயர்: ருக்மணி கணவர் பெயர்: ஸ்ரீனிவாஸ் புதிய/பழைய வீட்டு எண்: 180 / 66-117 வயது: 24 இனம்: பெண்	635 ZBC2066231 வாக்காளர் பெயர்: தேவயாணி தந்தை பெயர்: பாலாஜி புதிய/பழைய வீட்டு எண்: 180 / 113A வயது: 21 இனம்: பெண்	636 TN/14/074/0246116 வாக்காளர் பெயர்: முனிசாமச்சாரி தந்தை பெயர்: ராமாச்சாரி புதிய/பழைய வீட்டு எண்: 182 / 124 வயது: 63 இனம்: ஆண்
637 ZBC1120161 வாக்காளர் பெயர்: மணிகண்டா தந்தை பெயர்: நாகராஜ் புதிய/பழைய வீட்டு எண்: 182-1/ வயது: 26 இனம்: ஆண்	638 ZBC0851691 வாக்காளர் பெயர்: எல்லம்மா கணவர் பெயர்: கிருஷ்ணப்பா புதிய/பழைய வீட்டு எண்: 183-2 / - வயது: 43 இனம்: பெண்	639 ZBC2066330 வாக்காளர் பெயர்: வஜரப்பா தந்தை பெயர்: முனியப்பா புதிய/பழைய வீட்டு எண்: 183-2 / - வயது: 31 இனம்: ஆண்
640 ZBC0851709 வாக்காளர் பெயர்: கீதா தந்தை பெயர்: கிருஷ்ணப்பா புதிய/பழைய வீட்டு எண்: 183-2 / - வயது: 27 இனம்: பெண்	641 ZBC2066249 வாக்காளர் பெயர்: அனிதா கணவர் பெயர்: வஜரப்பா புதிய/பழைய வீட்டு எண்: 183-2 / - வயது: 25 இனம்: பெண்	642 FMS1441609 வாக்காளர் பெயர்: கௌரம்மா கணவர் பெயர்: ராமய்யா புதிய/பழைய வீட்டு எண்: 185 / 135 வயது: 68 இனம்: பெண்
643 TN/14/074/0246179 வாக்காளர் பெயர்: ஸ்ரீனிவாஸ் தந்தை பெயர்: தொப்பையா புதிய/பழைய வீட்டு எண்: 185 / 226 வயது: 53 இனம்: ஆண்	644 FMS3088671 வாக்காளர் பெயர்: ரத்தினம்மா கணவர் பெயர்: ஸ்ரீனிவாஸ் புதிய/பழைய வீட்டு எண்: 185 / 226 வயது: 47 இனம்: பெண்	645 ZBC2446359 வாக்காளர் பெயர்: தியாகராஜி தந்தை பெயர்: முனிசுவாமி புதிய/பழைய வீட்டு எண்: 185 / 113 வயது: 27 இனம்: ஆண்
646 ZBC2446508 வாக்காளர் பெயர்: நேத்ரா கணவர் பெயர்: தியாகராஜ் புதிய/பழைய வீட்டு எண்: 185 / 113 வயது: 20 இனம்: பெண்	647 FMS3089448 வாக்காளர் பெயர்: தாசப்பா தந்தை பெயர்: பெரியங்கப்பா புதிய/பழைய வீட்டு எண்: 186 / 136 வயது: 63 இனம்: ஆண்	648 TN/14/074/0246348 வாக்காளர் பெயர்: ரத்தினம்மா கணவர் பெயர்: ராஜப்பா புதிய/பழைய வீட்டு எண்: 186 / 225 வயது: 57 இனம்: பெண்
649 FMS3089380 வாக்காளர் பெயர்: ராமக்கா கணவர் பெயர்: தாசப்பா புதிய/பழைய வீட்டு எண்: 186 / 136 வயது: 57 இனம்: பெண்	650 ZBC0281360 வாக்காளர் பெயர்: ராஜப்பா தந்தை பெயர்: அர்ஜுனப்பா புதிய/பழைய வீட்டு எண்: 186 / NA வயது: 55 இனம்: ஆண்	651 FMS3089463 வாக்காளர் பெயர்: முனிவெங்கட்டப்பா தந்தை பெயர்: தாசப்பா புதிய/பழைய வீட்டு எண்: 186 / 136 வயது: 43 இனம்: ஆண்
652 FMS5676945 வாக்காளர் பெயர்: மஞ்சுளா தந்தை பெயர்: ராஜப்பா புதிய/பழைய வீட்டு எண்: 186 / 225 வயது: 33 இனம்: பெண்	653 FMS3088333 வாக்காளர் பெயர்: வினோதா தந்தை பெயர்: ராஜப்பா புதிய/பழைய வீட்டு எண்: 186 / 225 வயது: 31 இனம்: பெண்	654 ZBC0851659 வாக்காளர் பெயர்: மாலா கணவர் பெயர்: முனிவெங்கட்டப்பா புதிய/பழைய வீட்டு எண்: 186 / 136 வயது: 30 இனம்: பெண்
655 TN/14/074/0246078 வாக்காளர் பெயர்: அஜ்ஜப்பா தந்தை பெயர்: பஜ்ஜப்பா புதிய/பழைய வீட்டு எண்: 188 / 223 வயது: 41 இனம்: ஆண்	656 FMS3088259 வாக்காளர் பெயர்: புட்டம்மா கணவர் பெயர்: அஞ்சப்பா புதிய/பழைய வீட்டு எண்: 188 / 223 வயது: 37 இனம்: பெண்	657 FMS3088523 வாக்காளர் பெயர்: அமராவதி கணவர் பெயர்: மதனகிரி புதிய/பழைய வீட்டு எண்: 190 / 225 வயது: 37 இனம்: பெண்
658 FMS3088275 வாக்காளர் பெயர்: சைலஜா கணவர் பெயர்: ரவி புதிய/பழைய வீட்டு எண்: 191 / 217 வயது: 34 இனம்: பெண்	659 ZBC0852152 வாக்காளர் பெயர்: புட்டம்மா கணவர் பெயர்: கூபள்ளியப்பா புதிய/பழைய வீட்டு எண்: 192 / 112-A3 வயது: 47 இனம்: பெண்	660 ZBC2109304 வாக்காளர் பெயர்: முனிராஜ் தந்தை பெயர்: கூபாலப்பா புதிய/பழைய வீட்டு எண்: 192 / 112-A3 வயது: 21 இனம்: ஆண்

பிரிவு: 1-நாகொண்டப்பள்ளி (வ.கி) மற்றும் (ஆ) நாகொண்டப்பள்ளி வார்டு 1, பின்கோடு : 635110

661 FMS3088879 வாக்காளர் பெயர்: ரவிசுமார் தந்தை பெயர்: நாகப்பா புதிய/பழைய வீட்டு எண்: 193 / 208 வயது: 38 இனம்: ஆண்	662 FMS3088176 வாக்காளர் பெயர்: நீலம்மா கணவர் பெயர்: ரவிசுமார் புதிய/பழைய வீட்டு எண்: 193 / 208 வயது: 33 இனம்: பெண்	663 TN/14/074/0246017 வாக்காளர் பெயர்: ராஜப்பா தந்தை பெயர்: திம்மராயப்பா புதிய/பழைய வீட்டு எண்: 194 / 218 வயது: 61 இனம்: ஆண்
664 TN/14/074/0246347 வாக்காளர் பெயர்: பசம்மா கணவர் பெயர்: ராஜப்பா புதிய/பழைய வீட்டு எண்: 194 / 218 வயது: 52 இனம்: பெண்	665 FMS3088119 வாக்காளர் பெயர்: கவிதா தந்தை பெயர்: ராஜப்பா புதிய/பழைய வீட்டு எண்: 194 / 218 வயது: 31 இனம்: பெண்	666 ZBC0851725 வாக்காளர் பெயர்: சிவசுமார் தந்தை பெயர்: ராஜப்பா புதிய/பழைய வீட்டு எண்: 194 / 218 வயது: 26 இனம்: ஆண்
667 TN/14/074/0246299 வாக்காளர் பெயர்: திம்மக்கா கணவர் பெயர்: மரியப்பா புதிய/பழைய வீட்டு எண்: 195 / 216 வயது: 57 இனம்: பெண்	668 TN/14/074/0246079 வாக்காளர் பெயர்: ராஜப்பா தந்தை பெயர்: மரியப்பா புதிய/பழைய வீட்டு எண்: 195 / 216 வயது: 43 இனம்: ஆண்	669 FMS3088192 வாக்காளர் பெயர்: பத்மா கணவர் பெயர்: ராஜப்பா புதிய/பழைய வீட்டு எண்: 195 / 216 வயது: 41 இனம்: பெண்
670 FMS3088499 வாக்காளர் பெயர்: ஸ்ரீனிவாஸ் தந்தை பெயர்: மரியப்பா புதிய/பழைய வீட்டு எண்: 195 / 216 வயது: 36 இனம்: ஆண்	671 ZBC1175066 வாக்காளர் பெயர்: சரஸ்வதம்மா கணவர் பெயர்: சீனிவாஸ் புதிய/பழைய வீட்டு எண்: 195 / - வயது: 28 இனம்: பெண்	672 TN/14/074/0246158 வாக்காளர் பெயர்: மரியப்பா தந்தை பெயர்: மரியப்பா புதிய/பழைய வீட்டு எண்: 195-216 / NA வயது: 62 இனம்: ஆண்
673 TN/14/074/0247194 வாக்காளர் பெயர்: ஸ்ரீகாந்த் தந்தை பெயர்: கெம்பன்னா புதிய/பழைய வீட்டு எண்: 196 / 217 வயது: 41 இனம்: ஆண்	674 FMS3088291 வாக்காளர் பெயர்: சுனந்தா கணவர் பெயர்: ஸ்ரீகாந்த் புதிய/பழைய வீட்டு எண்: 196 / 217 வயது: 38 இனம்: பெண்	675 TN/14/074/0246486 வாக்காளர் பெயர்: கெம்பன்னா தந்தை பெயர்: திம்மராயப்பா புதிய/பழைய வீட்டு எண்: 197 / 209 வயது: 58 இனம்: ஆண்
676 TN/14/074/0246368 வாக்காளர் பெயர்: ரத்தினம்மா கணவர் பெயர்: கெம்பன்னா புதிய/பழைய வீட்டு எண்: 197 / 209 வயது: 55 இனம்: பெண்	677 FMS1441005 வாக்காளர் பெயர்: குமார் தந்தை பெயர்: கெம்பன்னா புதிய/பழைய வீட்டு எண்: 198 / 214 வயது: 37 இனம்: ஆண்	678 FMS3088465 வாக்காளர் பெயர்: கௌரம்மா கணவர் பெயர்: குமார் புதிய/பழைய வீட்டு எண்: 198 / 214 வயது: 33 இனம்: பெண்
679 TN/14/074/0246046 வாக்காளர் பெயர்: போடுரப்பா தந்தை பெயர்: எல்லப்பா புதிய/பழைய வீட்டு எண்: 199 / 213 வயது: 73 இனம்: ஆண்	680 TN/14/074/0246261 வாக்காளர் பெயர்: எல்லம்மா கணவர் பெயர்: போடுரப்பா புதிய/பழைய வீட்டு எண்: 199 / 213 வயது: 67 இனம்: பெண்	681 ZBC1939842 வாக்காளர் பெயர்: கீதா கணவர் பெயர்: முனி எல்லப்பா புதிய/பழைய வீட்டு எண்: 199 / 1-133 வயது: 21 இனம்: பெண்
682 FMS1440825 வாக்காளர் பெயர்: மாரப்பா தந்தை பெயர்: ராமய்யா புதிய/பழைய வீட்டு எண்: 200 / 95 வயது: 40 இனம்: ஆண்	683 FMS3088440 வாக்காளர் பெயர்: நிர்மலா கணவர் பெயர்: மாரப்பா புதிய/பழைய வீட்டு எண்: 200 / 95 வயது: 33 இனம்: பெண்	684 TN/14/074/0246093 வாக்காளர் பெயர்: கரகப்பா தந்தை பெயர்: முனிசாமப்பா புதிய/பழைய வீட்டு எண்: 201 / 211 வயது: 53 இனம்: ஆண்
685 TN/14/074/0246439 வாக்காளர் பெயர்: ரத்தினம்மா கணவர் பெயர்: கரகப்பா புதிய/பழைய வீட்டு எண்: 201 / 211 வயது: 49 இனம்: பெண்	686 TN/14/074/0246283 வாக்காளர் பெயர்: எல்லம்மா கணவர் பெயர்: லஷம்மா புதிய/பழைய வீட்டு எண்: 202 / 210 வயது: 81 இனம்: பெண்	687 ZBC2109197 வாக்காளர் பெயர்: துடேஸப்பா தந்தை பெயர்: முனி எல்லப்பா புதிய/பழைய வீட்டு எண்: 202 / 210-94 வயது: 33 இனம்: ஆண்
688 TN/14/074/0246249 வாக்காளர் பெயர்: நாராயணம்மா கணவர் பெயர்: ராஜப்பா புதிய/பழைய வீட்டு எண்: 203 / 200 வயது: 50 இனம்: பெண்	689 ZBC0851923 வாக்காளர் பெயர்: பிரகாஷ் தந்தை பெயர்: சின்னசாமி புதிய/பழைய வீட்டு எண்: 203 / - வயது: 43 இனம்: ஆண்	690 FMS3088382 வாக்காளர் பெயர்: எல்லம்மா கணவர் பெயர்: ராமசந்திரப்பா புதிய/பழைய வீட்டு எண்: 203 / 194 வயது: 38 இனம்: பெண்

பிரிவு: 1-நாகொண்டப்பள்ளி (வ.கி) மற்றும் (ஆ) நாகொண்டப்பள்ளி வார்டு 1, பின்கோடு : 635110

691 ZBC0852046 வாக்காளர் பெயர்: சஜாதா கணவர் பெயர்: பிரகாஷ் புதிய/பழைய வீட்டு எண்: 203 / - வயது: 34 இனம்: பெண்	692 ZBC2503274 வாக்காளர் பெயர்: நவீன் தந்தை பெயர்: முனிகிருஷ்ணப்பா புதிய/பழைய வீட்டு எண்: 204 / 113 வயது: 19 இனம்: ஆண்	693 TN/14/074/0246357 வாக்காளர் பெயர்: சாக்கம்மா கணவர் பெயர்: குள்ளப்பா புதிய/பழைய வீட்டு எண்: 205 / 191 வயது: 83 இனம்: பெண்
694 ZBC1552124 வாக்காளர் பெயர்: சுனந்தா கணவர் பெயர்: எல்லப்பா புதிய/பழைய வீட்டு எண்: 205 / 113 வயது: 39 இனம்: பெண்	695 ZBC2446441 வாக்காளர் பெயர்: வெங்கடபதி தந்தை பெயர்: வெல்லப்பா புதிய/பழைய வீட்டு எண்: 205 / 113 வயது: 19 இனம்: ஆண்	696 ZBC1247154 வாக்காளர் பெயர்: தீபா கணவர் பெயர்: மதனகிரி புதிய/பழைய வீட்டு எண்: 205-113/ வயது: 30 இனம்: பெண்
697 ZBC2350999 வாக்காளர் பெயர்: ஸ்ரீனிவாசன் தந்தை பெயர்: எல்லப்பா புதிய/பழைய வீட்டு எண்: 205-113 / - வயது: 20 இனம்: ஆண்	698 FMS5676960 வாக்காளர் பெயர்: மரியப்பா தந்தை பெயர்: திம்மராயப்பா புதிய/பழைய வீட்டு எண்: 206 / NA வயது: 57 இனம்: ஆண்	699 FMS5676978 வாக்காளர் பெயர்: திம்மக்கா கணவர் பெயர்: மரியப்பா புதிய/பழைய வீட்டு எண்: 206 / NA வயது: 53 இனம்: பெண்
700 FMS3089646 வாக்காளர் பெயர்: சுப்ரமணி தந்தை பெயர்: மரியப்பா புதிய/பழைய வீட்டு எண்: 206 / NA வயது: 41 இனம்: ஆண்	701 FMS3088150 வாக்காளர் பெயர்: மஞ்சுளா கணவர் பெயர்: சுப்ரமணி புதிய/பழைய வீட்டு எண்: 206 / NA வயது: 37 இனம்: பெண்	702 FMS3089661 வாக்காளர் பெயர்: முனிராஜீ தந்தை பெயர்: நாராயணப்பா புதிய/பழைய வீட்டு எண்: 207 / 189 வயது: 38 இனம்: ஆண்
703 FMS3088218 வாக்காளர் பெயர்: கௌரம்மா கணவர் பெயர்: முனிராஜீ புதிய/பழைய வீட்டு எண்: 207 / 189 வயது: 33 இனம்: பெண்	704 ZBC0281089 வாக்காளர் பெயர்: ஷோபா தந்தை பெயர்: சூடப்பா புதிய/பழைய வீட்டு எண்: 207 / 113 வயது: 30 இனம்: பெண்	705 FMS5676986 வாக்காளர் பெயர்: நாராயணப்பா கணவர் பெயர்: திம்மராயணப்பா புதிய/பழைய வீட்டு எண்: 208 / 189 வயது: 83 இனம்: பெண்
706 TN/14/074/0246248 வாக்காளர் பெயர்: முனியம்மா கணவர் பெயர்: நாராயணப்பா புதிய/பழைய வீட்டு எண்: 208 / 189 வயது: 65 இனம்: பெண்	707 ZBC0851717 வாக்காளர் பெயர்: ஸ்ரீராம் தந்தை பெயர்: நாராயணப்பா புதிய/பழைய வீட்டு எண்: 208 / 189 வயது: 26 இனம்: ஆண்	708 TN/14/074/0246150 வாக்காளர் பெயர்: மதனகிரியப்பா தந்தை பெயர்: முனியப்பா புதிய/பழைய வீட்டு எண்: 209-188 / NA வயது: 42 இனம்: ஆண்
709 ZBC1175074 வாக்காளர் பெயர்: துளசி கணவர் பெயர்: மதனகிரி புதிய/பழைய வீட்டு எண்: 209-188 / - வயது: 38 இனம்: பெண்	710 TN/14/074/0247195 வாக்காளர் பெயர்: கிருஷ்ணப்பா தந்தை பெயர்: அர்சுணப்பா புதிய/பழைய வீட்டு எண்: 210 / 187 வயது: 63 இனம்: ஆண்	711 TN/14/074/0246273 வாக்காளர் பெயர்: சின்னஎல்லம்மா கணவர் பெயர்: கிருஷ்ணப்பா புதிய/பழைய வீட்டு எண்: 210 / 187 வயது: 58 இனம்: பெண்
712 FMS3088515 வாக்காளர் பெயர்: வெங்கடாபதி தந்தை பெயர்: கிருஷ்ணப்பா புதிய/பழைய வீட்டு எண்: 210 / 187 வயது: 35 இனம்: ஆண்	713 TN/14/074/0246272 வாக்காளர் பெயர்: கௌரம்மா கணவர் பெயர்: எல்லப்பா புதிய/பழைய வீட்டு எண்: 211 / 186 வயது: 63 இனம்: பெண்	714 FMS3088044 வாக்காளர் பெயர்: சந்ரு தந்தை பெயர்: நாராயணப்பா புதிய/பழைய வீட்டு எண்: 211 / 186 வயது: 37 இனம்: ஆண்
715 FMS3088317 வாக்காளர் பெயர்: சுமித்ரா கணவர் பெயர்: சந்ரு புதிய/பழைய வீட்டு எண்: 211 / 186 வயது: 33 இனம்: பெண்	716 ZBC0852004 வாக்காளர் பெயர்: உமா தந்தை பெயர்: எல்லப்பா புதிய/பழைய வீட்டு எண்: 211 / 186 வயது: 28 இனம்: பெண்	717 ZBC1852128 வாக்காளர் பெயர்: பவித்ரா தந்தை பெயர்: கரகப்பா புதிய/பழைய வீட்டு எண்: 211 / - வயது: 21 இனம்: பெண்
718 TN/14/074/0246091 வாக்காளர் பெயர்: தொப்பையா தந்தை பெயர்: எல்லப்பா புதிய/பழைய வீட்டு எண்: 212 / 185 வயது: 78 இனம்: ஆண்	719 TN/14/074/0246334 வாக்காளர் பெயர்: முனியம்மா கணவர் பெயர்: சின்னஎல்லப்பா புதிய/பழைய வீட்டு எண்: 212 / 185 வயது: 68 இனம்: பெண்	720 FMS3090131 வாக்காளர் பெயர்: தனம்மா தந்தை பெயர்: தொப்பையா புதிய/பழைய வீட்டு எண்: 212 / 185 வயது: 41 இனம்: பெண்

பிரிவு: 1-நாகொண்டப்பள்ளி (வ.கி) மற்றும் (ஆ) நாகொண்டப்பள்ளி வார்டு 1, பின்கோடு : 635110

721 FMS5759709 வாக்காளர் பெயர்: லலிதாம்பா கணவர் பெயர்: நாராயணப்பா புதிய/பழைய வீட்டு எண்: 213/184 வயது: 48 இனம்: பெண்	722 ZBC0851949 வாக்காளர் பெயர்: நாராயணப்பா தந்தை பெயர்: சின்னெல்லப்பா புதிய/பழைய வீட்டு எண்: 213/184 வயது: 44 இனம்: ஆண்	723 TN/14/074/0246135 வாக்காளர் பெயர்: முனியப்பா தந்தை பெயர்: காக்கப்பா புதிய/பழைய வீட்டு எண்: 214/183 வயது: 51 இனம்: ஆண்
724 TN/14/074/0246381 வாக்காளர் பெயர்: ரத்தினம்மா கணவர் பெயர்: முனியப்பா புதிய/பழைய வீட்டு எண்: 214/183 வயது: 48 இனம்: பெண்	725 FMS3088796 வாக்காளர் பெயர்: ஸ்ரீனிவாஸ் தந்தை பெயர்: முனியப்பா புதிய/பழைய வீட்டு எண்: 214/183 வயது: 32 இனம்: ஆண்	726 ZBC1492099 வாக்காளர் பெயர்: நாராயணப்பா தந்தை பெயர்: முனியப்பா புதிய/பழைய வீட்டு எண்: 214/- வயது: 32 இனம்: ஆண்
727 ZBC2351005 வாக்காளர் பெயர்: மீனாசுதி கணவர் பெயர்: ஸ்ரீனிவாஸ் புதிய/பழைய வீட்டு எண்: 214/- வயது: 24 இனம்: பெண்	728 TN/14/074/0246294 வாக்காளர் பெயர்: புட்டம்மா கணவர் பெயர்: முனியப்பா புதிய/பழைய வீட்டு எண்: 215/182 வயது: 68 இனம்: பெண்	729 FMS3088614 வாக்காளர் பெயர்: பாலராஜ் தந்தை பெயர்: முனியப்பா புதிய/பழைய வீட்டு எண்: 215/182 வயது: 35 இனம்: ஆண்
730 FMS3089505 வாக்காளர் பெயர்: பரவதம்மா கணவர் பெயர்: முனியப்பா புதிய/பழைய வீட்டு எண்: 216/ வயது: 68 இனம்: பெண்	731 FMS3089232 வாக்காளர் பெயர்: ராஜப்பா தந்தை பெயர்: முனியப்பா புதிய/பழைய வீட்டு எண்: 216/181 வயது: 41 இனம்: ஆண்	732 FMS3088234 வாக்காளர் பெயர்: ஜோபா கணவர் பெயர்: ராஜப்பா புதிய/பழைய வீட்டு எண்: 216/181 வயது: 35 இனம்: பெண்
733 TN/14/074/0247197 வாக்காளர் பெயர்: நாகராஜப்பா தந்தை பெயர்: குண்டப்பா புதிய/பழைய வீட்டு எண்: 217/180 வயது: 58 இனம்: ஆண்	734 ZBC1175090 வாக்காளர் பெயர்: ரவி தந்தை பெயர்: வெங்கடப்பா புதிய/பழைய வீட்டு எண்: 217/- வயது: 40 இனம்: ஆண்	735 FMS5677018 வாக்காளர் பெயர்: சின்னமதனகிரியப்பா தந்தை பெயர்: பஜ்ஜப்பா புதிய/பழைய வீட்டு எண்: 218/180 வயது: 61 இனம்: ஆண்
736 TN/14/074/0246302 வாக்காளர் பெயர்: எல்லம்மா கணவர் பெயர்: சின்னமதனகிரியப்பா புதிய/பழைய வீட்டு எண்: 218/180 வயது: 59 இனம்: பெண்	737 TN/14/074/0246181 வாக்காளர் பெயர்: ஸ்ரீனிவாஸ் தந்தை பெயர்: சின்னமதனகிரியப்பா புதிய/பழைய வீட்டு எண்: 218/180 வயது: 42 இனம்: ஆண்	738 FMS1441070 வாக்காளர் பெயர்: பாலாஜி தந்தை பெயர்: ஆஞ்சப்பா புதிய/பழைய வீட்டு எண்: 218/180 வயது: 42 இனம்: ஆண்
739 TN/14/074/0246081 வாக்காளர் பெயர்: முனிராஜ் தந்தை பெயர்: சின்னமதனகிரியப்பா புதிய/பழைய வீட்டு எண்: 218/180 வயது: 41 இனம்: ஆண்	740 FMS3088408 வாக்காளர் பெயர்: கௌரம்மா கணவர் பெயர்: முனிராஜ் புதிய/பழைய வீட்டு எண்: 218/180 வயது: 35 இனம்: பெண்	741 FMS3088424 வாக்காளர் பெயர்: உமா கணவர் பெயர்: ஸ்ரீனிவாஸ் புதிய/பழைய வீட்டு எண்: 218/180 வயது: 33 இனம்: பெண்
742 TN/14/074/0246316 வாக்காளர் பெயர்: அக்கையம்மா கணவர் பெயர்: நஞ்சப்பா புதிய/பழைய வீட்டு எண்: 219/179 வயது: 53 இனம்: பெண்	743 ZBC0851857 வாக்காளர் பெயர்: பாபு தந்தை பெயர்: நஞ்சப்பா புதிய/பழைய வீட்டு எண்: 219/170 வயது: 27 இனம்: ஆண்	744 FMS1441278 வாக்காளர் பெயர்: முனியப்பா தந்தை பெயர்: மாரப்பா புதிய/பழைய வீட்டு எண்: 220/178 வயது: 59 இனம்: ஆண்
745 ZBC0281345 வாக்காளர் பெயர்: ஜெயம்மா கணவர் பெயர்: முனியப்பா புதிய/பழைய வீட்டு எண்: 220/178 வயது: 58 இனம்: பெண்	746 FMS3089729 வாக்காளர் பெயர்: ரமேஷ் தந்தை பெயர்: முனியப்பா புதிய/பழைய வீட்டு எண்: 220/178 வயது: 31 இனம்: ஆண்	747 TN/14/074/0246472 வாக்காளர் பெயர்: புட்டம்மா கணவர் பெயர்: பாப்பையா புதிய/பழைய வீட்டு எண்: 221/174 வயது: 93 இனம்: பெண்
748 ZBC0851790 வாக்காளர் பெயர்: முத்தப்பா தந்தை பெயர்: சொன்னப்பா புதிய/பழைய வீட்டு எண்: 221/174 வயது: 44 இனம்: ஆண்	749 TN/14/074/0246205 வாக்காளர் பெயர்: நாராயணப்பா தந்தை பெயர்: பாப்பையா புதிய/பழைய வீட்டு எண்: 222/175 வயது: 53 இனம்: ஆண்	750 FMS3089679 வாக்காளர் பெயர்: நாகரத்தினம்மா கணவர் பெயர்: நாராயணப்பா புதிய/பழைய வீட்டு எண்: 222/175 வயது: 46 இனம்: பெண்

பிரிவு: 1-நாகொண்டப்பள்ளி (வ.கி) மற்றும் (ஆ) நாகொண்டப்பள்ளி வார்டு 1, பின்கோடு : 635110

751 TN/14/074/0246124 வாக்காளர் பெயர்: சுப்ரமணி தந்தை பெயர்: எல்லப்பா புதிய/பழைய வீட்டு எண்: 223 / 174 வயது: 55 இனம்: ஆண்	752 TN/14/074/0246390 வாக்காளர் பெயர்: சுப்பம்மா கணவர் பெயர்: சுப்ரமணி புதிய/பழைய வீட்டு எண்: 223 / 174 வயது: 50 இனம்: பெண்	753 ZBC2109312 வாக்காளர் பெயர்: பாலராஜா தந்தை பெயர்: ஆஞ்சப்பா புதிய/பழைய வீட்டு எண்: 223 / - வயது: 21 இனம்: ஆண்
754 ZBC2234391 வாக்காளர் பெயர்: பாஸ்கா தந்தை பெயர்: ஆந்சப்பா புதிய/பழைய வீட்டு எண்: 223 / 2-188 வயது: 20 இனம்: ஆண்	755 ZBC2503308 வாக்காளர் பெயர்: சங்கீதா கணவர் பெயர்: பாலராஜ் புதிய/பழைய வீட்டு எண்: 223 / 223 வயது: 19 இனம்: பெண்	756 ZBC1552066 வாக்காளர் பெயர்: சசிகுமார் தந்தை பெயர்: சுப்ரமணி புதிய/பழைய வீட்டு எண்: 223-2/ வயது: 23 இனம்: ஆண்
757 TN/14/074/0246054 வாக்காளர் பெயர்: நாராயணப்பா தந்தை பெயர்: மாரப்பா புதிய/பழைய வீட்டு எண்: 224 / 167 வயது: 58 இனம்: ஆண்	758 FMS3088945 வாக்காளர் பெயர்: மஞ்சளா கணவர் பெயர்: நாராயணப்பா புதிய/பழைய வீட்டு எண்: 224 / 167 வயது: 53 இனம்: பெண்	759 FMS5677026 வாக்காளர் பெயர்: ரமேஷ் தந்தை பெயர்: நாராயணப்பா புதிய/பழைய வீட்டு எண்: 224 / 167 வயது: 40 இனம்: ஆண்
760 TN/14/074/0246130 வாக்காளர் பெயர்: மாரப்பா தந்தை பெயர்: அல்லேலப்பா புதிய/பழைய வீட்டு எண்: 225 / 167 வயது: 93 இனம்: ஆண்	761 FMS6097588 வாக்காளர் பெயர்: மாதேஷ் தந்தை பெயர்: மாரப்பா புதிய/பழைய வீட்டு எண்: 225 / NA வயது: 30 இனம்: ஆண்	762 FMS3090008 வாக்காளர் பெயர்: கிருஷ்ணப்பா தந்தை பெயர்: மாரப்பா புதிய/பழைய வீட்டு எண்: 226 / 166 வயது: 48 இனம்: ஆண்
763 FMS3090016 வாக்காளர் பெயர்: பவித்ரா கணவர் பெயர்: கிருஷ்ணப்பா புதிய/பழைய வீட்டு எண்: 226 / 166 வயது: 35 இனம்: பெண்	764 ZBC1492487 வாக்காளர் பெயர்: சத்தியா தந்தை பெயர்: காந்தி புதிய/பழைய வீட்டு எண்: 226-2 / - வயது: 37 இனம்: ஆண்	765 ZBC1491919 வாக்காளர் பெயர்: ராதா கணவர் பெயர்: சத்தியா புதிய/பழைய வீட்டு எண்: 226-2 / - வயது: 30 இனம்: பெண்
766 TN/14/074/0246183 வாக்காளர் பெயர்: நாகராஜ் தந்தை பெயர்: மாரப்பா புதிய/பழைய வீட்டு எண்: 227 / 167 வயது: 61 இனம்: ஆண்	767 TN/14/074/0246255 வாக்காளர் பெயர்: திம்மக்கா கணவர் பெயர்: நாகராஜ் புதிய/பழைய வீட்டு எண்: 227 / 167 வயது: 38 இனம்: பெண்	768 TN/14/074/0246270 வாக்காளர் பெயர்: அக்கையம்மா கணவர் பெயர்: எல்லப்பா புதிய/பழைய வீட்டு எண்: 228 / 177 வயது: 51 இனம்: பெண்
769 TN/14/074/0246112 வாக்காளர் பெயர்: திம்மய்யா தந்தை பெயர்: முனியப்பா புதிய/பழைய வீட்டு எண்: 229 / 203 வயது: 63 இனம்: ஆண்	770 TN/14/074/0247192 வாக்காளர் பெயர்: முனிஎல்லம்மா கணவர் பெயர்: திம்மய்யா புதிய/பழைய வீட்டு எண்: 229 / 203 வயது: 58 இனம்: பெண்	771 TN/14/074/0246080 வாக்காளர் பெயர்: மஞ்சநாத் தந்தை பெயர்: திம்மய்யா புதிய/பழைய வீட்டு எண்: 229 / 203 வயது: 40 இனம்: ஆண்
772 FMS3088085 வாக்காளர் பெயர்: எல்லப்பா தந்தை பெயர்: திம்மய்யா புதிய/பழைய வீட்டு எண்: 229 / வயது: 35 இனம்: ஆண்	773 ZBC2066314 வாக்காளர் பெயர்: ரவி தந்தை பெயர்: ராமப்பா புதிய/பழைய வீட்டு எண்: 229 / - வயது: 33 இனம்: ஆண்	774 ZBC0281071 வாக்காளர் பெயர்: மஞ்சளா கணவர் பெயர்: மஞ்சநாத் புதிய/பழைய வீட்டு எண்: 229 / 203 வயது: 30 இனம்: பெண்
775 TN/14/074/0246178 வாக்காளர் பெயர்: ராஜப்பா தந்தை பெயர்: பெத்தமதனகிரி புதிய/பழைய வீட்டு எண்: 230 / 202 வயது: 55 இனம்: ஆண்	776 TN/14/074/0247189 வாக்காளர் பெயர்: ஜெயம்மா கணவர் பெயர்: ராஜப்பா புதிய/பழைய வீட்டு எண்: 230 / 202 வயது: 49 இனம்: பெண்	777 TN/14/074/0246298 வாக்காளர் பெயர்: ாரஜம்மா கணவர் பெயர்: மதனகிரி புதிய/பழைய வீட்டு எண்: 231 / 201 வயது: 75 இனம்: பெண்
778 TN/14/074/0246268 வாக்காளர் பெயர்: கௌரம்மா கணவர் பெயர்: முனிஎல்லப்பா புதிய/பழைய வீட்டு எண்: 231 / 201 வயது: 48 இனம்: பெண்	779 ZBC0851774 வாக்காளர் பெயர்: கிரண் குமார் தந்தை பெயர்: முனிஎல்லப்பா புதிய/பழைய வீட்டு எண்: 231 / 201 வயது: 26 இனம்: ஆண்	780 ZBC1492255 வாக்காளர் பெயர்: கிஷோர் தந்தை பெயர்: முனிஎல்லப்பா புதிய/பழைய வீட்டு எண்: 231 / 203 வயது: 24 இனம்: ஆண்

பிரிவு: 1-நாகொண்டப்பள்ளி (வ.கி) மற்றும் (ஆ) நாகொண்டப்பள்ளி வார்டு 1, பின்கோடு : 635110

781 ZBC2066397 வாக்காளர் பெயர்: கீர்த்தி கணவர் பெயர்: கிரண் புதிய/பழைய வீட்டு எண்: 231 / 203 வயது: 23 இனம்: பெண்	782 ZBC1552132 வாக்காளர் பெயர்: வில்பா கணவர் பெயர்: முனிஎல்லப்பா புதிய/பழைய வீட்டு எண்: 231 / 201 வயது: 22 இனம்: பெண்	783 FMS3088770 வாக்காளர் பெயர்: கோவிந்தா தந்தை பெயர்: ராமப்பா புதிய/பழைய வீட்டு எண்: 232 / 204 வயது: 38 இனம்: ஆண்
784 FMS3088135 வாக்காளர் பெயர்: ஷோபா கணவர் பெயர்: கோவிந்தா புதிய/பழைய வீட்டு எண்: 232 / 204 வயது: 33 இனம்: பெண்	785 FMS3089703 வாக்காளர் பெயர்: ரவி தந்தை பெயர்: ராஜப்பா புதிய/பழைய வீட்டு எண்: 233 / 200 வயது: 33 இனம்: ஆண்	786 FMS3088531 வாக்காளர் பெயர்: முனிராஜ் தந்தை பெயர்: ராஜப்பா புதிய/பழைய வீட்டு எண்: 233 / 200 வயது: 31 இனம்: ஆண்
787 FMS5677059 வாக்காளர் பெயர்: சின்னஎல்லப்பா தந்தை பெயர்: மதனிகிரியப்பா புதிய/பழைய வீட்டு எண்: 234 / 205 வயது: 73 இனம்: ஆண்	788 TN/14/074/0246431 வாக்காளர் பெயர்: சின்னம்மா கணவர் பெயர்: சின்னஎல்லப்பா புதிய/பழைய வீட்டு எண்: 234 / 205 வயது: 63 இனம்: பெண்	789 FMS3088572 வாக்காளர் பெயர்: மதனிகிரியப்பா தந்தை பெயர்: சின்னஎல்லப்பா புதிய/பழைய வீட்டு எண்: 234 / 205 வயது: 41 இனம்: ஆண்
790 FMS3088481 வாக்காளர் பெயர்: மஞ்சளா கணவர் பெயர்: மதனிகிரியப்பா புதிய/பழைய வீட்டு எண்: 234 / 205 வயது: 35 இனம்: பெண்	791 ZBC2066280 வாக்காளர் பெயர்: ரேணுகா கணவர் பெயர்: நாகராஜ் புதிய/பழைய வீட்டு எண்: 234-1 / - வயது: 24 இனம்: பெண்	792 TN/14/074/0246170 வாக்காளர் பெயர்: முனிஎல்லப்பா தந்தை பெயர்: ராமைய்யா புதிய/பழைய வீட்டு எண்: 235 / 199 வயது: 58 இனம்: ஆண்
793 TN/14/074/0246295 வாக்காளர் பெயர்: ரத்தனம்மா கணவர் பெயர்: முனிஎல்லப்பா புதிய/பழைய வீட்டு எண்: 235 / 199 வயது: 51 இனம்: பெண்	794 fms3090040 வாக்காளர் பெயர்: ஜெயபால் தந்தை பெயர்: பாலராஜி புதிய/பழைய வீட்டு எண்: 235 / - வயது: 20 இனம்: ஆண்	795 TN/14/074/0241985 வாக்காளர் பெயர்: கௌரம்மா கணவர் பெயர்: பாப்பையா புதிய/பழைய வீட்டு எண்: 236 / 198 வயது: 51 இனம்: பெண்
796 FMS3090156 வாக்காளர் பெயர்: முனிராஜ் தந்தை பெயர்: பாப்பையா புதிய/பழைய வீட்டு எண்: 236 / 198 வயது: 34 இனம்: ஆண்	797 FMS3090032 வாக்காளர் பெயர்: அமரேஷ் தந்தை பெயர்: பாப்பண்ணா புதிய/பழைய வீட்டு எண்: 236 / - வயது: 29 இனம்: ஆண்	798 ZBC0852087 வாக்காளர் பெயர்: சைலஜா தந்தை பெயர்: பாப்பையா புதிய/பழைய வீட்டு எண்: 236 / 198 வயது: 27 இனம்: பெண்
799 ZBC2446482 வாக்காளர் பெயர்: மஞ்சளா கணவர் பெயர்: முனிராஜ் புதிய/பழைய வீட்டு எண்: 236 / - வயது: 19 இனம்: பெண்	800 ZBC2066355 வாக்காளர் பெயர்: எல்லப்பா தந்தை பெயர்: வெங்கடசுவாமி புதிய/பழைய வீட்டு எண்: 240 / - வயது: 21 இனம்: ஆண்	801 TN/14/074/0246263 வாக்காளர் பெயர்: சீபரம்மா கணவர் பெயர்: ராஜப்பா புதிய/பழைய வீட்டு எண்: 241 / 207 வயது: 61 இனம்: பெண்
802 FMS3088242 வாக்காளர் பெயர்: கஜேந்திரா தந்தை பெயர்: பஜ்ஜப்பா புதிய/பழைய வீட்டு எண்: 241 / 207 வயது: 38 இனம்: ஆண்	803 FMS3089935 வாக்காளர் பெயர்: சூடப்பா தந்தை பெயர்: பஜ்ஜப்பா புதிய/பழைய வீட்டு எண்: 241 / 207 வயது: 36 இனம்: ஆண்	804 FMS3089240 வாக்காளர் பெயர்: மஞ்சளா கணவர் பெயர்: கஜேந்திரா புதிய/பழைய வீட்டு எண்: 241 / - வயது: 33 இனம்: பெண்
805 TN/14/074/0246194 வாக்காளர் பெயர்: முத்தப்பா தந்தை பெயர்: காக்கப்பா புதிய/பழைய வீட்டு எண்: 242 / 195 வயது: 58 இனம்: ஆண்	806 TN/14/074/0246377 வாக்காளர் பெயர்: ஜெயம்மா கணவர் பெயர்: முத்தப்பா புதிய/பழைய வீட்டு எண்: 242 / 195 வயது: 53 இனம்: பெண்	807 FMS3088937 வாக்காளர் பெயர்: சரவணன் தந்தை பெயர்: முத்தப்பா புதிய/பழைய வீட்டு எண்: 242 / 195 வயது: 36 இனம்: ஆண்
808 FMS3090065 வாக்காளர் பெயர்: சுரேஷ் தந்தை பெயர்: முத்தப்பா புதிய/பழைய வீட்டு எண்: 242 / 195 வயது: 31 இனம்: ஆண்	809 FMS3089166 வாக்காளர் பெயர்: மாதேஷப்பா தந்தை பெயர்: ராமண்ணா புதிய/பழைய வீட்டு எண்: 243 / 208 வயது: 63 இனம்: ஆண்	810 TN/14/074/0246271 வாக்காளர் பெயர்: வெங்கடேஷம்மா கணவர் பெயர்: மாதேஷப்பா புதிய/பழைய வீட்டு எண்: 243 / 208 வயது: 58 இனம்: பெண்

பிரிவு: 1-நாகொண்டப்பள்ளி (வ.கி) மற்றும் (ஆ) நாகொண்டப்பள்ளி வார்டு 1, பின்கோடு : 635110

811 FMS3089141 வாக்காளர் பெயர்: முனிராஜ் தந்தை பெயர்: மாதேஷப்பா புதிய/பழைய வீட்டு எண்: 243/208 வயது: 38 இனம்: ஆண்	812 ZBC1175082 வாக்காளர் பெயர்: நேதரா கணவர் பெயர்: முனிராஜ் புதிய/பழைய வீட்டு எண்: 243-208 / - வயது: 27 இனம்: பெண்	813 TN/14/074/0246107 வாக்காளர் பெயர்: எல்லப்பா தந்தை பெயர்: மதனகிரியப்பா புதிய/பழைய வீட்டு எண்: 245 / 196 வயது: 78 இனம்: ஆண்
814 FMS1441468 வாக்காளர் பெயர்: பாப்பம்மா கணவர் பெயர்: எல்லப்பா புதிய/பழைய வீட்டு எண்: 245 / 196 வயது: 73 இனம்: பெண்	815 FMS3088754 வாக்காளர் பெயர்: சங்கரப்பா தந்தை பெயர்: எல்லப்பா புதிய/பழைய வீட்டு எண்: 245 / 196 வயது: 35 இனம்: ஆண்	816 FMS3088895 வாக்காளர் பெயர்: புல்பா கணவர் பெயர்: சங்கரப்பா புதிய/பழைய வீட்டு எண்: 245 / 196 வயது: 31 இனம்: பெண்
817 ZBC2234334 வாக்காளர் பெயர்: லட்சுமி கணவர் பெயர்: பழனிசாமி புதிய/பழைய வீட்டு எண்: 245-1B / - வயது: 45 இனம்: பெண்	818 FMS5677091 வாக்காளர் பெயர்: வெங்கட்டசாமியப்பா தந்தை பெயர்: எல்லப்பா புதிய/பழைய வீட்டு எண்: 247 / 195 வயது: 53 இனம்: ஆண்	819 FMS5677109 வாக்காளர் பெயர்: வெங்கட்டம்மா கணவர் பெயர்: வெங்கட்டசாமப்பா புதிய/பழைய வீட்டு எண்: 247 / 195 வயது: 51 இனம்: பெண்
820 TN/14/074/0246240 வாக்காளர் பெயர்: பைரம்மா கணவர் பெயர்: பைரப்பா புதிய/பழைய வீட்டு எண்: 248 / 173 வயது: 88 இனம்: பெண்	821 FMS3088283 வாக்காளர் பெயர்: கங்காதர் தந்தை பெயர்: பைரப்பா புதிய/பழைய வீட்டு எண்: 248 / 173 வயது: 58 இனம்: ஆண்	822 TN/14/074/0246236 வாக்காளர் பெயர்: பார்வதம்மா கணவர் பெயர்: நாராயணப்பா புதிய/பழைய வீட்டு எண்: 248 / 173 வயது: 53 இனம்: பெண்
823 FMS5677125 வாக்காளர் பெயர்: பதம்மா கணவர் பெயர்: கங்காதர் புதிய/பழைய வீட்டு எண்: 248 / 173 வயது: 51 இனம்: பெண்	824 FMS5677133 வாக்காளர் பெயர்: சீனப்பா தந்தை பெயர்: வீரன்னா புதிய/பழைய வீட்டு எண்: 249 / 170 வயது: 43 இனம்: ஆண்	825 FMS3089604 வாக்காளர் பெயர்: பாக்கியம்மா கணவர் பெயர்: சீனப்பா புதிய/பழைய வீட்டு எண்: 249 / 170 வயது: 38 இனம்: பெண்
826 FMS3089257 வாக்காளர் பெயர்: கலாவதியம்மா தாய் பெயர்: முனியம்மா புதிய/பழைய வீட்டு எண்: 250 / 165 வயது: 38 இனம்: பெண்	827 TN/14/074/0246343 வாக்காளர் பெயர்: மாரம்மா கணவர் பெயர்: திம்மராயப்பா புதிய/பழைய வீட்டு எண்: 251 / 166 வயது: 78 இனம்: பெண்	828 TN/14/074/0246430 வாக்காளர் பெயர்: திம்மக்கா கணவர் பெயர்: திம்ராயப்பா புதிய/பழைய வீட்டு எண்: 251 / 166 வயது: 58 இனம்: பெண்
829 ZBC0852103 வாக்காளர் பெயர்: திம்மராயப்பா தந்தை பெயர்: திம்மப்பா புதிய/பழைய வீட்டு எண்: 251 / 166 வயது: 48 இனம்: ஆண்	830 FMS3089273 வாக்காளர் பெயர்: சாவித்திரம்மா கணவர் பெயர்: ராஜப்பா புதிய/பழைய வீட்டு எண்: 252 / 167 வயது: 56 இனம்: பெண்	831 ZBC1552231 வாக்காளர் பெயர்: பாப்பம்மா தந்தை பெயர்: ராஜப்பா புதிய/பழைய வீட்டு எண்: 252 / 167 வயது: 30 இனம்: பெண்
832 ZBC0851675 வாக்காளர் பெயர்: மஞ்சு தந்தை பெயர்: ராஜப்பா புதிய/பழைய வீட்டு எண்: 252 / 167 வயது: 27 இனம்: பெண்	833 TN/14/074/0246073 வாக்காளர் பெயர்: நாராயணா தந்தை பெயர்: திம்ராயப்பா புதிய/பழைய வீட்டு எண்: 253 / 172 வயது: 41 இனம்: ஆண்	834 ZBC0851980 வாக்காளர் பெயர்: சாந்தம்மா கணவர் பெயர்: நாராயணா புதிய/பழைய வீட்டு எண்: 253 / 172 வயது: 36 இனம்: பெண்
835 TN/14/074/0246087 வாக்காளர் பெயர்: பையண்ணா தந்தை பெயர்: பாப்பையா புதிய/பழைய வீட்டு எண்: 255 / 169 வயது: 77 இனம்: ஆண்	836 FMS3089950 வாக்காளர் பெயர்: வெங்கடேஷ் தந்தை பெயர்: பையன்னா புதிய/பழைய வீட்டு எண்: 255 / 169 வயது: 31 இனம்: ஆண்	837 TN/14/074/0246095 வாக்காளர் பெயர்: நாகராஜ் தந்தை பெயர்: பையன்னா புதிய/பழைய வீட்டு எண்: 256 / 169 வயது: 35 இனம்: ஆண்
838 FMS3089265 வாக்காளர் பெயர்: லட்சுமி கணவர் பெயர்: நாகராஜ் புதிய/பழைய வீட்டு எண்: 256 / 169 வயது: 32 இனம்: பெண்	839 TN/14/074/0246037 வாக்காளர் பெயர்: சென்னன் தந்தை பெயர்: வெங்கட்டராமன் புதிய/பழைய வீட்டு எண்: 257 / 170 வயது: 53 இனம்: ஆண்	840 TN/14/074/0246281 வாக்காளர் பெயர்: தனலட்சுமி கணவர் பெயர்: சென்னன் புதிய/பழைய வீட்டு எண்: 257 / 170 வயது: 49 இனம்: பெண்

பிரிவு: 1-நாகொண்டப்பள்ளி (வ.கி) மற்றும் (ஆ) நாகொண்டப்பள்ளி வார்டு 1, பின்கோடு : 635110

841 FMS3088267 வாக்காளர் பெயர்: சென்னிரப்பா தந்தை பெயர்: பைரப்பா புதிய/பழைய வீட்டு எண்: 258 / 113 வயது: 48 இனம்: ஆண்	842 ZBC2450864 வாக்காளர் பெயர்: தீப்தி தந்தை பெயர்: மாதேஷ்வரன் புதிய/பழைய வீட்டு எண்: 258 / - வயது: 19 இனம்: பெண்	843 FMS1441328 வாக்காளர் பெயர்: பாப்பையா தந்தை பெயர்: பைரப்பா புதிய/பழைய வீட்டு எண்: 259 / 113 வயது: 44 இனம்: ஆண்
844 FMS3088549 வாக்காளர் பெயர்: சின்னராஜம்மா கணவர் பெயர்: பாப்பையா புதிய/பழைய வீட்டு எண்: 259 / 113 வயது: 33 இனம்: பெண்	845 ZBC2066389 வாக்காளர் பெயர்: சாந்தம்மா தந்தை பெயர்: திம்மைய்யா புதிய/பழைய வீட்டு எண்: 263 / 1-25 வயது: 40 இனம்: பெண்	846 TN/14/074/0246007 வாக்காளர் பெயர்: ராமசந்திரப்பா தந்தை பெயர்: பாப்பையா புதிய/பழைய வீட்டு எண்: 264 / NA வயது: 65 இனம்: ஆண்
847 TN/14/074/0246395 வாக்காளர் பெயர்: கௌரம்மா கணவர் பெயர்: ராமசந்திரப்பா புதிய/பழைய வீட்டு எண்: 264 / NA வயது: 58 இனம்: பெண்	848 FMS1441435 வாக்காளர் பெயர்: ராஜப்பா தந்தை பெயர்: ராமசந்திரப்பா புதிய/பழைய வீட்டு எண்: 264 / U747N/ வயது: 42 இனம்: ஆண்	849 FMS3089653 வாக்காளர் பெயர்: மஞ்சளா கணவர் பெயர்: ராஜப்பா புதிய/பழைய வீட்டு எண்: 264 / NA வயது: 35 இனம்: பெண்
850 TN/14/074/0246099 வாக்காளர் பெயர்: கிருஷ்ணப்பா தந்தை பெயர்: வெங்கட்டப்பா புதிய/பழைய வீட்டு எண்: 265 / 164 வயது: 71 இனம்: ஆண்	851 ZBC0851956 வாக்காளர் பெயர்: மஞ்சளா தந்தை பெயர்: கிருஷ்ணப்பா புதிய/பழைய வீட்டு எண்: 265 / 164 வயது: 29 இனம்: பெண்	852 ZBC1552181 வாக்காளர் பெயர்: ஜெயமாலா கணவர் பெயர்: முனிராஜ் புதிய/பழைய வீட்டு எண்: 265-1/ வயது: 43 இனம்: பெண்
853 ZBC1852060 வாக்காளர் பெயர்: ஹேமந்த்குமார் தந்தை பெயர்: முனிராஜ் புதிய/பழைய வீட்டு எண்: 265-1/ வயது: 22 இனம்: ஆண்	854 ZBC0852129 வாக்காளர் பெயர்: ராமைய்யா தந்தை பெயர்: எல்லப்பா புதிய/பழைய வீட்டு எண்: 266 / 163 வயது: 54 இனம்: ஆண்	855 TN/14/074/0246251 வாக்காளர் பெயர்: கௌரம்மா கணவர் பெயர்: ராமப்பா புதிய/பழைய வீட்டு எண்: 266 / 163 வயது: 53 இனம்: பெண்
856 ZBC0852178 வாக்காளர் பெயர்: நாராயணசாமி தந்தை பெயர்: ராமைய்யா புதிய/பழைய வீட்டு எண்: 266 / 163 வயது: 31 இனம்: ஆண்	857 ZBC0851899 வாக்காளர் பெயர்: ஹரிஷ் தந்தை பெயர்: ராமைய்யா புதிய/பழைய வீட்டு எண்: 266 / 163 வயது: 29 இனம்: ஆண்	858 FMS3088184 வாக்காளர் பெயர்: நஞ்சுண்டப்பா தந்தை பெயர்: எல்லப்பா புதிய/பழைய வீட்டு எண்: 267 / NA வயது: 38 இனம்: ஆண்
859 FMS3089299 வாக்காளர் பெயர்: மஞ்சளா கணவர் பெயர்: நஞ்சுண்டப்பா புதிய/பழைய வீட்டு எண்: 267 / NA வயது: 35 இனம்: பெண்	860 TN/14/074/0246138 வாக்காளர் பெயர்: கோபாலப்பா தந்தை பெயர்: முனியப்பா புதிய/பழைய வீட்டு எண்: 268 / 162 வயது: 53 இனம்: ஆண்	861 TN/14/074/0246367 வாக்காளர் பெயர்: சாவித்ரம்மா கணவர் பெயர்: கோபாலப்பா புதிய/பழைய வீட்டு எண்: 268 / 162 வயது: 51 இனம்: பெண்
862 TN/14/074/0246231 வாக்காளர் பெயர்: நடராஜ் தந்தை பெயர்: முனியப்பா புதிய/பழைய வீட்டு எண்: 269 / 161 வயது: 53 இனம்: ஆண்	863 TN/14/074/0246366 வாக்காளர் பெயர்: ரத்தினம்மா கணவர் பெயர்: நடராஜ் புதிய/பழைய வீட்டு எண்: 269 / 161 வயது: 48 இனம்: பெண்	864 ZBC0851840 வாக்காளர் பெயர்: ஹரிஷ் தந்தை பெயர்: நடராஜ் புதிய/பழைய வீட்டு எண்: 269 / 161 வயது: 26 இனம்: ஆண்
865 TN/14/074/0246440 வாக்காளர் பெயர்: கெஞ்சம்மா கணவர் பெயர்: மாரப்பா புதிய/பழைய வீட்டு எண்: 270 / 157 வயது: 63 இனம்: பெண்	866 TN/14/074/0246166 வாக்காளர் பெயர்: வேணுகோபால் தந்தை பெயர்: மாரப்பா புதிய/பழைய வீட்டு எண்: 270 / 157 வயது: 43 இனம்: ஆண்	867 ZBC0281196 வாக்காளர் பெயர்: முனிரத்னா கணவர் பெயர்: வேணுகோபால் புதிய/பழைய வீட்டு எண்: 270 / 157 வயது: 28 இனம்: பெண்
868 TN/14/074/0246027 வாக்காளர் பெயர்: ஸ்ரீனிவாசன் தந்தை பெயர்: மாரப்பா புதிய/பழைய வீட்டு எண்: 271 / - வயது: 72 இனம்: ஆண்	869 FMS3089786 வாக்காளர் பெயர்: கீதா தந்தை பெயர்: ஸ்ரீனிவாசன் புதிய/பழைய வீட்டு எண்: 271 / - வயது: 35 இனம்: பெண்	870 FMS3089711 வாக்காளர் பெயர்: சாரதம்மா கணவர் பெயர்: ஸ்ரீனிவாசன் புதிய/பழைய வீட்டு எண்: 271-156 / - வயது: 57 இனம்: பெண்

871 TN/14/074/0246437 வாக்காளர் பெயர்: பிரமீலா கணவர் பெயர்: ஸ்ரீனிவாசன் புதிய/பழைய வீட்டு எண்: 271-156 / - வயது: 35 இனம்: பெண்	872 FMS3088689 வாக்காளர் பெயர்: மஞ்சுநாத் தந்தை பெயர்: ஸ்ரீனிவாசன் புதிய/பழைய வீட்டு எண்: 271-156 / - வயது: 32 இனம்: ஆண்	873 TN/14/074/0246106 வாக்காளர் பெயர்: மாரப்பா தந்தை பெயர்: வோட்டப்பா புதிய/பழைய வீட்டு எண்: 272 / 157 வயது: 93 இனம்: ஆண்
874 TN/14/074/0246174 வாக்காளர் பெயர்: வெங்கட்டாபதி தந்தை பெயர்: மாரப்பா புதிய/பழைய வீட்டு எண்: 272 / 157 வயது: 54 இனம்: ஆண்	875 TN/14/074/0246441 வாக்காளர் பெயர்: சாந்தம்மா கணவர் பெயர்: வெங்கட்டாபதி புதிய/பழைய வீட்டு எண்: 272 / 157 வயது: 38 இனம்: பெண்	876 ZBC0281329 வாக்காளர் பெயர்: கிருஷ்ணப்பா தந்தை பெயர்: மாரப்பா புதிய/பழைய வீட்டு எண்: 274 / 156 வயது: 73 இனம்: ஆண்
877 FMS3090073 வாக்காளர் பெயர்: நாராயணம்மா கணவர் பெயர்: கிருஷ்ணப்பா புதிய/பழைய வீட்டு எண்: 274 / 156 வயது: 53 இனம்: பெண்	878 FMS3089034 வாக்காளர் பெயர்: சுலோச்சனா கணவர் பெயர்: சுரேஷ்பாபு புதிய/பழைய வீட்டு எண்: 274 / 158 வயது: 36 இனம்: பெண்	879 FMS3089737 வாக்காளர் பெயர்: உஷா தந்தை பெயர்: கிருஷ்ணப்பா புதிய/பழைய வீட்டு எண்: 274 / 156 வயது: 34 இனம்: பெண்
880 FMS3089778 வாக்காளர் பெயர்: சந்தியா தந்தை பெயர்: கிருஷ்ணப்பா புதிய/பழைய வீட்டு எண்: 274 / 156 வயது: 31 இனம்: பெண்	881 ZBC2217107 வாக்காளர் பெயர்: கௌதமி தந்தை பெயர்: நாகராஜ் புதிய/பழைய வீட்டு எண்: 274 / - வயது: 21 இனம்: பெண்	882 ZBC1552090 வாக்காளர் பெயர்: வேதவதி தந்தை பெயர்: கிருஷ்ணப்பா புதிய/பழைய வீட்டு எண்: 274-156 / - வயது: 25 இனம்: பெண்
883 TN/14/074/0246159 வாக்காளர் பெயர்: நடராஜ் தந்தை பெயர்: மாதப்பா புதிய/பழைய வீட்டு எண்: 277 / 154 வயது: 58 இனம்: ஆண்	884 TN/14/074/0246359 வாக்காளர் பெயர்: சாவித்ரம்மா கணவர் பெயர்: நடராஜ் புதிய/பழைய வீட்டு எண்: 277 / 154 வயது: 53 இனம்: பெண்	885 ZBC0851758 வாக்காளர் பெயர்: வசந்தகுமார் தந்தை பெயர்: நடராஜ் புதிய/பழைய வீட்டு எண்: 277 / - வயது: 28 இனம்: ஆண்
886 TN/14/074/0246005 வாக்காளர் பெயர்: கிருஷ்ணப்பா தந்தை பெயர்: ஈரப்பா புதிய/பழைய வீட்டு எண்: 278 / 121 வயது: 77 இனம்: ஆண்	887 TN/14/074/0246244 வாக்காளர் பெயர்: நாராயணம்மா கணவர் பெயர்: கிருஷ்ணப்பா புதிய/பழைய வீட்டு எண்: 278 / 121 வயது: 61 இனம்: பெண்	888 TN/14/074/0246006 வாக்காளர் பெயர்: நந்திஷ் தந்தை பெயர்: கிருஷ்ணப்பா புதிய/பழைய வீட்டு எண்: 278 / 121 வயது: 43 இனம்: ஆண்
889 ZBC1120187 வாக்காளர் பெயர்: சில்பகலா கணவர் பெயர்: நந்தீஷ் புதிய/பழைய வீட்டு எண்: 278-121 / NA வயது: 32 இனம்: பெண்	890 TN/14/074/0246149 வாக்காளர் பெயர்: சஞ்சீவ்யா தந்தை பெயர்: அஞ்சப்பா புதிய/பழைய வீட்டு எண்: 279 / 120 வயது: 68 இனம்: ஆண்	891 TN/14/074/0246305 வாக்காளர் பெயர்: சாந்தம்மா கணவர் பெயர்: சஞ்சீவ்யா புதிய/பழைய வீட்டு எண்: 279 / 120 வயது: 61 இனம்: பெண்
892 TN/14/074/0246230 வாக்காளர் பெயர்: பிரகாஷ் தந்தை பெயர்: சஞ்சீவ்யா புதிய/பழைய வீட்டு எண்: 279 / 120 வயது: 43 இனம்: ஆண்	893 FMS5677190 வாக்காளர் பெயர்: பிரமீளா கணவர் பெயர்: பிரகாஷ் புதிய/பழைய வீட்டு எண்: 279 / 120 வயது: 35 இனம்: பெண்	894 TN/14/074/0247170 வாக்காளர் பெயர்: நாகராஜ் தந்தை பெயர்: கோபாலப்பா புதிய/பழைய வீட்டு எண்: 281 / NA வயது: 58 இனம்: ஆண்
895 TN/14/074/0247171 வாக்காளர் பெயர்: ரத்தினம்மா கணவர் பெயர்: நாகராஜ் புதிய/பழைய வீட்டு எண்: 281 / NA வயது: 53 இனம்: பெண்	896 FMS3089109 வாக்காளர் பெயர்: கோபிநாத் தந்தை பெயர்: நாகராஜ் புதிய/பழைய வீட்டு எண்: 281 / U799N/ வயது: 34 இனம்: ஆண்	897 ZBC0851782 வாக்காளர் பெயர்: கிருஷ்ணப்பா தந்தை பெயர்: எல்லப்பா புதிய/பழைய வீட்டு எண்: 306 / 30-1 வயது: 28 இனம்: ஆண்

இடம் : ஓசூர்

டாக்டர்.ஜெ.யு.சந்திரகலா,இ.ஆ.ப.,

நாள் : 03/10/2017

வாக்காளர் பதிவு அலுவலர் மற்றும் சார் ஆட்சியர்,ஓசூர்

துணைப்பட்டியல் விபரம்

துணைப்பட்டியல் எண் : 1

திருத்தத்தின் வகை : சிறப்பு சுருக்கமுறைத் திருத்தம் - 2018

தகுதி ஏற்படுத்தும் நாள் : 01/01/2018

அடிப்படைப்பட்டியல் : 03-10-2017 - இல் வெளியிடப்பட்ட ஒருங்கிணைக்கப்பட்ட அடிப்படைப் பட்டியல்

துணைப்பட்டியல் தயாரிப்பு மற்றும் வருடம் : சிறப்பு சுருக்கமுறைத் திருத்தம் - 2018

துணைப்பட்டியல் வகை : சேர்த்தல், நீக்கல் மற்றும் திருத்தப் பட்டியல்

பட்டியல் வெளியிடப்பட்ட நாள் : 10/01/2018

உள்ளடக்கம் - I : சேர்த்தல் பட்டியல்

பிரிவு: 1-நாகொண்டப்பள்ளி (வ.கி) மற்றும் (உ) நாகொண்டப்பள்ளி வார்டு 1 , பின்கோடு : 635110

898 ZBC2527869 வாக்காளர் பெயர்: ஆனந்தகுமார் தந்தை பெயர்: லோகேஷ் புதிய/பழைய வீட்டு எண் : 1/22 வயது: 18 இனம்: ஆண்	899 ZBC2531234 வாக்காளர் பெயர்: ஆர் கார்த்திக் குமார் தந்தை பெயர்: ஏம் ராஜன்னா புதிய/பழைய வீட்டு எண் : 1/57 வயது: 20 இனம்: ஆண்	900 ZBC2527851 வாக்காளர் பெயர்: பவித்ரா தந்தை பெயர்: வீரசேகர் புதிய/பழைய வீட்டு எண் : 8/58 வயது: 18 இனம்: பெண்
---	--	--

சேர்த்தல் எண்ணிக்கை	ஆண்	பெண்	மொத்தம்
		2	1

உள்ளடக்கம் : II - நீக்கல் பட்டியல்

பிரிவு: 1-நாகொண்டப்பள்ளி (வ.கி) மற்றும் (ஊ) நாகொண்டப்பள்ளி வார்டு 1, பின்கோடு : 635110

R101 ZBC1552215 வாக்காளர் பெயர்: ராஜா தந்தை பெயர்: முனிசாமி புதிய/பழைய வீட்டு எண் : 2 வயது: 59 இனம்: ஆண்	R117 ZBC1491703 வாக்காளர் பெயர்: சிந்தாமணியம்மா கணவர் பெயர்: ராஜா புதிய/பழைய வீட்டு எண் : 2-184 வயது: 50 இனம்: பெண்	R159 ZBC2217149 வாக்காளர் பெயர்: கிரண்குமார் தந்தை பெயர்: வீரசேகர் புதிய/பழைய வீட்டு எண் : 8-58 வயது: 20 இனம்: ஆண்
E241 FMS1442094 வாக்காளர் பெயர்: ராமக்கா கணவர் பெயர்: சின்னசம்பங்கி புதிய/பழைய வீட்டு எண் : 37 வயது: 61 இனம்: பெண்	E283 TN/14/074/0246117 வாக்காளர் பெயர்: ஈரப்பா தந்தை பெயர்: முனுசாமி புதிய/பழைய வீட்டு எண் : 53 வயது: 73 இனம்: ஆண்	R384 TN/14/074/0246285 வாக்காளர் பெயர்: முனியம்மா கணவர் பெயர்: நாராயணப்பா புதிய/பழைய வீட்டு எண் : 85 வயது: 68 இனம்: பெண்
E636 TN/14/074/0246116 வாக்காளர் பெயர்: முனிசாமச்சாரி தந்தை பெயர்: ராமாச்சாரி புதிய/பழைய வீட்டு எண் : 182 வயது: 63 இனம்: ஆண்		

நீக்கல் எண்ணிக்கை	ஆண்	பெண்	மொத்தம்
		4	3

உள்ளடக்கம் : III - திருத்தப் பட்டியல் (இத் திருத்தத்தில் திருத்தியபடி)

பிரிவு: 1-நாகொண்டப்பள்ளி (வ.கி) மற்றும் (ஊ) நாகொண்டப்பள்ளி வார்டு 1, பின்கோடு : 635110

102 ZBC2464162 வாக்காளர் பெயர்: பிரேமா தந்தை பெயர்: காந்தராஜ் புதிய/பழைய வீட்டு எண் : 2-28 வயது: 29 இனம்: பெண்

திருத்தங்களின் எண்ணிக்கை	ஆண்	பெண்	மொத்தம்
		0	1

வாக்காளர்களின் தொகுப்பு										
சட்டமன்ற தொகுதி எண், பெயர் மற்றும் ஒதுக்கீட்டுத்தகுதி நிலை :						55 ஓதர் பொது		பாகம் எண் 328		
A) வாக்காளர்களின் எண்ணிக்கை										
	பட்டியல் வகை	பட்டியல் விவரம்	வாக்காளர்களின் எண்ணிக்கை							
			ஆண்	பெண்	இதரர்	மொத்தம்				
I	அடிப்படைப் பட்டியல்	அடிப்படைப் பட்டியல்	03-10-2017 - இல் வெளியிடப்பட்ட ஒருங்கிணைக்கப்பட்ட அடிப்படைப் பட்டியல்				460	437	0	897
II	சேர்த்தல் பட்டியல்	துணைப்பட்டியல்- 1	சிறப்பு சுருக்கமுறைத் திருத்தம் - 2018				2	1	0	3
		Sub-Total				2	1	0	3	
III	நீக்கல் பட்டியல்	துணைப்பட்டியல்- 1	சிறப்பு சுருக்கமுறைத் திருத்தம் - 2018				4	3	0	7
		Sub-Total				4	3	0	7	
2018 - சிறப்பு சுருக்கமுறைத் திருத்தத்திற்கு பின்னர் பட்டியலில் உள்ள நிகர வாக்காளர்கள் (I+ II - III)						458	435	0	893	
B) திருத்தங்களின் எண்ணிக்கை :										
பட்டியல் வகை		பட்டியல் விவரம்		திருத்தங்களின் எண்ணிக்கை						
துணைப்பட்டியல்- 1		சிறப்பு சுருக்கமுறைத் திருத்தம் - 2018		1						
		Sub-Total				1				

இடம் : ஓதர்

நாள் : 10/01/2018

டாக்டர்.ஜெ.யு.சந்திரகலா,இ.ஆ.ப.,

வாக்காளர் பதிவு அலுவலர் மற்றும் சார் ஆட்சியர்,ஓதர்