

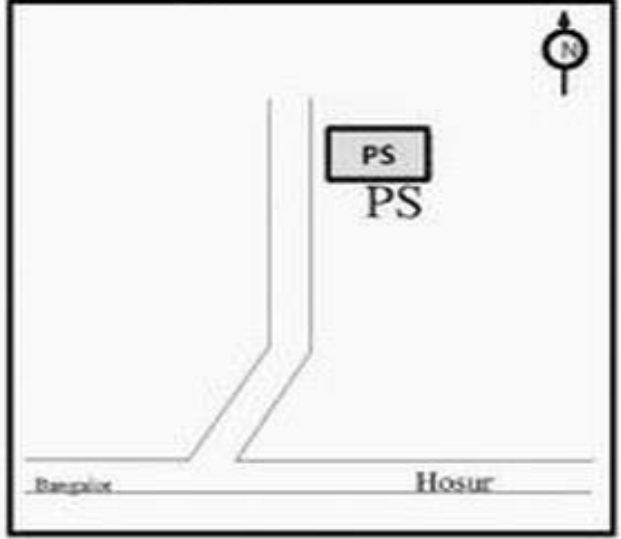
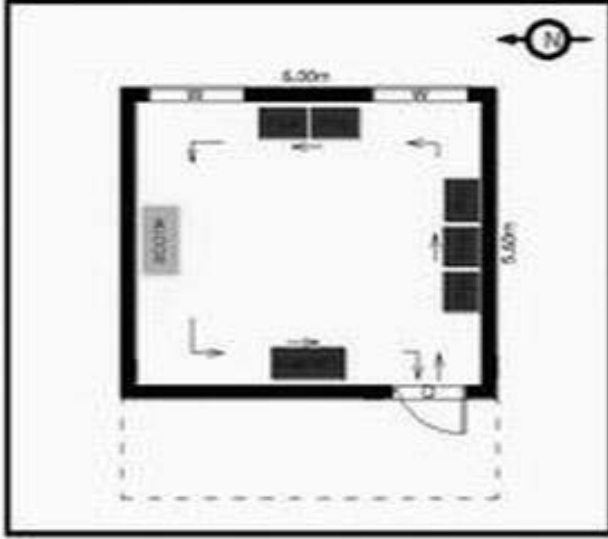
**வாக்காளர் பட்டியல் - 2018**  
**மாநிலம் - தமிழ்நாடு**

சட்டமன்றத் தொகுதி எண், பெயர் மற்றும் ஒதுக்கீட்டுத்தகுதி நிலை :	55	<b>ஓதூர்</b>	பாகம் எண்: 121		
சட்டமன்றத் தொகுதி அடங்கியுள்ள நாடாளுமன்றத் தொகுதியின் எண், பெயர் ஒதுக்கீட்டுத்தகுதி நிலை :		<b>பொது</b>			
<b>9 கிருஷ்ணகிரி</b>					
<b>பொது</b>					
<b>1. திருத்தத்தின் விவரங்கள்</b>					
திருத்தப்படும் ஆண்டு : <b>2018</b> தகுதியேற்படுத்தும் நாள் : <b>01/01/2018</b> திருத்தத்தின் வகை : சிறப்பு சுருக்கமுறைத் திருத்தம் (2007 ஆம் ஆண்டு தொகுதி எல்லை மறுவரையறைப்படி) வரைவுப் பட்டியல் வெளியிடப்பட்ட நாள் : <b>03/10/2017</b>	பட்டியல் வகை : 01-09-2016 அன்றைய தேதிப்படி தயாரிக்கப்பட்ட ஒருங்கிணைக்கப்பட்ட அடிப்படைப் பட்டியலும் அதனையடுத்த துணைப்பட்டியல்கள் 1 மற்றும் 2ம் ஒருங்கிணைக்கப்பட்ட பட்டியல்				
<b>2. பாகத்தின் விவரங்கள் மற்றும் வாக்குச்சாவடிக்கான பரப்பளவு</b>					
பாகத்தின் கீழ்வரும் பிரிவின் எண் மற்றும் பெயர் 1. மோர்னப்பள்ளி (வ.கி) பேரண்டப்பள்ளி (ஊ) பத்தலப்பள்ளி பகுதி வார்டு 1 99. அயல்நாடு வாழ் வாக்காளர்கள் -					
		முக்கிய கிராமம் : மோர்னப்பள்ளி கி.நி.அ.மண்டலம் : மோர்னப்பள்ளி பிர்கா : காவல் நிலையம் : ஹட்கோ வட்டம் : ஓதூர் மாவட்டம் : கிருஷ்ணகிரி அஞ்சலகக்குறியீட்டெண் : 635109			
<b>3. வாக்குச் சாவடியின் விவரங்கள்</b>					
வாக்குச்சாவடியின் எண் மற்றும் பெயர் : 121 - ஊராட்சி ஒன்றிய துவக்கப்பள்ளி பத்தலப்பள்ளி- 635109	வாக்குச்சாவடியின் வகைப்பாடு (ஆண் / பெண் / பொது )	<b>பொது</b>			
வாக்குச்சாவடியின் முகவரி : மேற்கு பார்த்த வடக்கு பகுதி மங்களூர் ஓடு கட்டிடம்	துணை வாக்குச்சாவடிகளின் எண்ணிக்கை	<b>0</b>			
<b>4. வாக்காளர்களின் எண்ணிக்கை</b>					
தொடங்கும் வரிசை எண்	முடியும் வரிசை எண்	வாக்காளர்களின் எண்ணிக்கை			
		ஆண்	பெண்	இதரர்	மொத்தம்
<b>1</b>	<b>847</b>	<b>463</b>	<b>384</b>	<b>0</b>	<b>847</b>

**KRISHNAGIRI DISTRICT - கிருஷ்ணகிரி மாவட்டம்**  
**055 - HOSUR ASSEMBLY CONSTITUENCY - 055 - ஹசூர் சட்டமன்ற தொகுதி**  
 121 - Panchayat Union Primary School, Bathalapalli - 635 109  
 121 - பஞ்சாயத் யூனியன் துவக்கப்பள்ளி பத்தலப்பள்ளி - 635009



COURTESY : GOOGLE



MINIMUM BASIC FACILITY (Pillar 1)	WATER	RAMP	PLUG POINT	TOLFT	HEALTH CASE
	✓	✓	✓	✓	X

1) Landmarks  
 2) Road Number  
 3) Traffic flow

**PS POLLING STATION**

55-ஓசூர் சட்டமன்ற தொகுதி

வாக்காளர் பட்டியல் - 2018

பாகம் எண் 121

தொடர்ச்சி...

பிரிவு: 1-மோர்னபள்ளி (வ.கி) பேரண்டப்பள்ளி (ஊ) பத்தலப்பள்ளி பகுதி வார்டு 1 , பின்கோடு : 635109

1	ZBC1542943 வாக்காளர் பெயர்: நரேஷ் பாபு தந்தை பெயர்: பூபதி புதியபழைய வீட்டு எண்: B-8-001/- வயது: 30 இனம்: ஆண்	2	ZBC1983428 வாக்காளர் பெயர்: மாவித்துன்னிசா கணவர் பெயர்: சாபிா் புதியபழைய வீட்டு எண்: P-4/- வயது: 31 இனம்: பெண்	3	ZBC1983485 வாக்காளர் பெயர்: ஓஸ்மா தாய் பெயர்: குலாப்ஜான் புதியபழைய வீட்டு எண்: P-4/- வயது: 23 இனம்: பெண்
4	ZBC1543230 வாக்காளர் பெயர்: பாலகிரஷ்ணன் தந்தை பெயர்: கோபால் புதியபழைய வீட்டு எண்: 1/- வயது: 49 இனம்: ஆண்	5	ZBC1543222 வாக்காளர் பெயர்: ஜெயலட்சுமி கணவர் பெயர்: பாலகிருஷ்ணன் புதியபழைய வீட்டு எண்: 1/- வயது: 39 இனம்: பெண்	6	ZBC1983733 வாக்காளர் பெயர்: மாசனீர் அலி தந்தை பெயர்: மாசீம் அலீ புதியபழைய வீட்டு எண்: 1/- வயது: 36 இனம்: ஆண்
7	ZBC1983709 வாக்காளர் பெயர்: முகேஷ் சிங் தந்தை பெயர்: ஜெய்பிரகாஷ் சிங் புதியபழைய வீட்டு எண்: 1/- வயது: 33 இனம்: ஆண்	8	ZBC1983477 வாக்காளர் பெயர்: சாவித்திரி கணவர் பெயர்: வேலாங்கண்ணி புதியபழைய வீட்டு எண்: 1/- வயது: 32 இனம்: பெண்	9	ZBC1983576 வாக்காளர் பெயர்: சிந்து சிங் கணவர் பெயர்: முகேஷ் சிங் புதியபழைய வீட்டு எண்: 1/- வயது: 31 இனம்: பெண்
10	ZBC1983535 வாக்காளர் பெயர்: சுஜாதா கணவர் பெயர்: கோவிந்தான் புதியபழைய வீட்டு எண்: 1/- வயது: 28 இனம்: பெண்	11	ZBC2079531 வாக்காளர் பெயர்: சுவேதா கணவர் பெயர்: சுரேஷ் புதியபழைய வீட்டு எண்: 1/- வயது: 23 இனம்: பெண்	12	ZBC2151397 வாக்காளர் பெயர்: ரஞ்சித்குமார்சௌஹன் தந்தை பெயர்: பிக்ரம்சவுகான் புதியபழைய வீட்டு எண்: 1/- வயது: 23 இனம்: ஆண்
13	ZBC2151355 வாக்காளர் பெயர்: ஜெயராஜ் தந்தை பெயர்: மஞ்சுநாத் புதியபழைய வீட்டு எண்: 1/- வயது: 22 இனம்: ஆண்	14	ZBC2151389 வாக்காளர் பெயர்: ரவிகிரன் தந்தை பெயர்: மஞ்சுநாத் புதியபழைய வீட்டு எண்: 1/- வயது: 20 இனம்: ஆண்	15	ZBC1335967 வாக்காளர் பெயர்: நரசிம்மமூர்த்தி தந்தை பெயர்: நரசிம்மய்யா புதியபழைய வீட்டு எண்: 1-1013/- வயது: 36 இனம்: ஆண்
16	ZBC1335256 வாக்காளர் பெயர்: ராமப்பா தந்தை பெயர்: திம்மப்பா புதியபழைய வீட்டு எண்: 1A-547/ வயது: 73 இனம்: ஆண்	17	ZBC1333723 வாக்காளர் பெயர்: ஸ்ரீனிவாஸ் தந்தை பெயர்: ராமப்பா புதியபழைய வீட்டு எண்: 1A-547/ வயது: 39 இனம்: ஆண்	18	ZBC1335686 வாக்காளர் பெயர்: சொப்பனா தந்தை பெயர்: சீனிவாசன் புதியபழைய வீட்டு எண்: 1A-547/ வயது: 33 இனம்: பெண்
19	ZBC1568708 வாக்காளர் பெயர்: வினோத் குமார் தந்தை பெயர்: சின்னதம்பி புதியபழைய வீட்டு எண்: 2/NA வயது: 32 இனம்: ஆண்	20	ZBC1568344 வாக்காளர் பெயர்: சங்கீதா கணவர் பெயர்: வினோத் குமார் புதியபழைய வீட்டு எண்: 2/NA வயது: 25 இனம்: பெண்	21	ZBC1983311 வாக்காளர் பெயர்: ரெஜினா கணவர் பெயர்: அருள்ராஜ் புதியபழைய வீட்டு எண்: 2/118 வயது: 25 இனம்: பெண்
22	ZBC1543032 வாக்காளர் பெயர்: உமா மகேஸ்வரி கணவர் பெயர்: நாராயணசாமி புதியபழைய வீட்டு எண்: 2-F/- வயது: 44 இனம்: பெண்	23	ZBC2151074 வாக்காளர் பெயர்: நரேந்திரன் தந்தை பெயர்: நாகராஜ் புதியபழைய வீட்டு எண்: 2-29/- வயது: 22 இனம்: ஆண்	24	ZBC1983295 வாக்காளர் பெயர்: கிருஷ்ணமூா த்தி தந்தை பெயர்: பாலு புதியபழைய வீட்டு எண்: 2-93/623 வயது: 32 இனம்: ஆண்
25	ZBC2079523 வாக்காளர் பெயர்: பியாரிமா கணவர் பெயர்: ஜதர் அலி புதியபழைய வீட்டு எண்: 2-199-2/- வயது: 43 இனம்: பெண்	26	ZBC2388353 வாக்காளர் பெயர்: நசீம் ஸ்மாயில் தந்தை பெயர்: சயத் இஸ்மாயில் புதியபழைய வீட்டு எண்: 2-217/- வயது: 21 இனம்: ஆண்	27	ZBC1542489 வாக்காளர் பெயர்: அக்பர் தந்தை பெயர்: நஜீர் புதியபழைய வீட்டு எண்: 2-226-1/ வயது: 31 இனம்: ஆண்
28	ZBC1542471 வாக்காளர் பெயர்: ஆஜிரா கணவர் பெயர்: அக்பர் புதியபழைய வீட்டு எண்: 2-226-1/ வயது: 26 இனம்: பெண்	29	ZBC1542364 வாக்காளர் பெயர்: இஸ்மாயில் தந்தை பெயர்: நூர் புதியபழைய வீட்டு எண்: 2-229/NA வயது: 22 இனம்: ஆண்	30	ZBC1983337 வாக்காளர் பெயர்: சித்தீக் தந்தை பெயர்: யூசுப் புதியபழைய வீட்டு எண்: 2-258/- வயது: 32 இனம்: ஆண்

பிரிவு: 1-மோர்னபள்ளி (வ.கி) பேரண்டப்பள்ளி (ஊ) பத்தலப்பள்ளி பகுதி வார்டு 1 , பின்கோடு : 635109

31	ZBC1983360 வாக்காளர் பெயர்: ஆபீதா கணவர் பெயர்: சித்திக் புதியபழைய வீட்டு எண்: 2-258 / - வயது: 27 இனம்: பெண்	32	ZBC1983352 வாக்காளர் பெயர்: ஹசீனா கணவர் பெயர்: முகமது ஷாகீர் புதியபழைய வீட்டு எண்: 2-258 / - வயது: 24 இனம்: பெண்	33	ZBC1983345 வாக்காளர் பெயர்: யாஸீன் கணவர் பெயர்: சமியுல்லா புதியபழைய வீட்டு எண்: 2-259 / - வயது: 24 இனம்: பெண்
34	ZBC1983683 வாக்காளர் பெயர்: அப்துல் கபூர் தந்தை பெயர்: பாஷா புதியபழைய வீட்டு எண்: 2-266 / - வயது: 62 இனம்: ஆண்	35	ZBC1983691 வாக்காளர் பெயர்: ஜாவீத் அக்தர் தந்தை பெயர்: அப்துல் கபூர் புதியபழைய வீட்டு எண்: 2-266 / - வயது: 32 இனம்: ஆண்	36	ZBC1983675 வாக்காளர் பெயர்: முகமத் ரபி தந்தை பெயர்: அப்துல்கபூர் புதியபழைய வீட்டு எண்: 2-266 / - வயது: 31 இனம்: ஆண்
37	ZBC1983592 வாக்காளர் பெயர்: ஷம்ஷாத் பேகம் கணவர் பெயர்: அப்துல்கபூர் புதியபழைய வீட்டு எண்: 2-266-3 / - வயது: 56 இனம்: பெண்	38	ZBC1542554 வாக்காளர் பெயர்: முனிருன்னிசா கணவர் பெயர்: ஜாவித் அக்தர் புதியபழைய வீட்டு எண்: 2-266-3 / NA வயது: 30 இனம்: பெண்	39	ZBC2388387 வாக்காளர் பெயர்: ஈரப்பா தந்தை பெயர்: வெங்ட் ராமப்பா புதியபழைய வீட்டு எண்: 2-269 / - வயது: 51 இனம்: ஆண்
40	ZBC2151223 வாக்காளர் பெயர்: செல்வம் தந்தை பெயர்: செல்வம் புதியபழைய வீட்டு எண்: 2-300 / - வயது: 45 இனம்: ஆண்	41	ZBC2151231 வாக்காளர் பெயர்: லதா கணவர் பெயர்: செல்வம் புதியபழைய வீட்டு எண்: 2-300 / - வயது: 37 இனம்: பெண்	42	ZBC1194349 வாக்காளர் பெயர்: வெற்றி வேல் தந்தை பெயர்: சப்பிரமணியம் புதியபழைய வீட்டு எண்: 2-302 / - வயது: 32 இனம்: ஆண்
43	FMS1843499 வாக்காளர் பெயர்: முரளிமோகன் தந்தை பெயர்: அனுமந்தப்பா புதியபழைய வீட்டு எண்: 2-303B2 / வயது: 35 இனம்: ஆண்	44	ZBC2079598 வாக்காளர் பெயர்: சுகுணா கணவர் பெயர்: முரளி மோகன் புதியபழைய வீட்டு எண்: 2-303B2 / வயது: 22 இனம்: பெண்	45	ZBC1332378 வாக்காளர் பெயர்: ஜெயபால் தந்தை பெயர்: ராகேஷ்வரன் புதியபழைய வீட்டு எண்: 2-304-A / - வயது: 26 இனம்: ஆண்
46	ZBC1334218 வாக்காளர் பெயர்: சசிகுமார் தந்தை பெயர்: சண்முகம் புதியபழைய வீட்டு எண்: 2-304-B / - வயது: 28 இனம்: ஆண்	47	ZBC1543172 வாக்காளர் பெயர்: தேவிகா கணவர் பெயர்: உமா மகேஸ்வரன் புதியபழைய வீட்டு எண்: 2-305 / - வயது: 28 இனம்: பெண்	48	ZBC1334739 வாக்காளர் பெயர்: புவனேஷ்வரி கணவர் பெயர்: தண்டபாணி புதியபழைய வீட்டு எண்: 2-305-2 / - வயது: 34 இனம்: பெண்
49	ZBC1335926 வாக்காளர் பெயர்: ராஜசேகர் தந்தை பெயர்: முனிரத்தினம் புதியபழைய வீட்டு எண்: 2-307 / NA வயது: 42 இனம்: ஆண்	50	ZBC1334002 வாக்காளர் பெயர்: சரஸ்வதி கணவர் பெயர்: ராஜசேகர் புதியபழைய வீட்டு எண்: 2-307 / NA வயது: 32 இனம்: பெண்	51	ZBC1542596 வாக்காளர் பெயர்: கெம்பம்மா கணவர் பெயர்: பைரப்பா புதியபழைய வீட்டு எண்: 2-309 / NA வயது: 72 இனம்: பெண்
52	ZBC1141076 வாக்காளர் பெயர்: சீனிவாஷ் தந்தை பெயர்: ராஜப்பா புதியபழைய வீட்டு எண்: 2-309-5 / - வயது: 41 இனம்: ஆண்	53	ZBC1141068 வாக்காளர் பெயர்: வரலட்சுமி கணவர் பெயர்: சீனிவாஷ் புதியபழைய வீட்டு எண்: 2-309-5 / - வயது: 36 இனம்: பெண்	54	ZBC1333392 வாக்காளர் பெயர்: தினேஷ் தந்தை பெயர்: சிவப்பா புதியபழைய வீட்டு எண்: 2-314 / வயது: 23 இனம்: ஆண்
55	ZBC1141472 வாக்காளர் பெயர்: மஞ்சநாத் தந்தை பெயர்: நாகராஜ் புதியபழைய வீட்டு எண்: 2-318 / - வயது: 27 இனம்: ஆண்	56	ZBC2304996 வாக்காளர் பெயர்: அர்ச்சுனா கணவர் பெயர்: மல்லேஷ் புதியபழைய வீட்டு எண்: 2-320 / 1 வயது: 21 இனம்: பெண்	57	ZBC2388460 வாக்காளர் பெயர்: பாரதி கணவர் பெயர்: சுரேஷ் புதியபழைய வீட்டு எண்: 2-325 / - வயது: 33 இனம்: பெண்
58	ZBC2388262 வாக்காளர் பெயர்: பால்கர் தந்தை பெயர்: திம்மையா புதியபழைய வீட்டு எண்: 2-325 / - வயது: 29 இனம்: ஆண்	59	ZBC2326841 வாக்காளர் பெயர்: சிந்து தந்தை பெயர்: சுப்ரமணி புதியபழைய வீட்டு எண்: 2-325 / வயது: 21 இனம்: பெண்	60	ZBC2388635 வாக்காளர் பெயர்: பிந்து தந்தை பெயர்: சுப்ரமணி புதியபழைய வீட்டு எண்: 2-325 / - வயது: 19 இனம்: பெண்

பிரிவு: 1-மோர்னபள்ளி (வ.கி) பேரண்டப்பள்ளி (ஊ) பத்தலப்பள்ளி பகுதி வார்டு 1 , பின்கோடு : 635109

61	ZBC2151330 வாக்காளர் பெயர்: பூஜா கணவர் பெயர்: மனு புதியபழைய வீட்டு எண்: 2-329/- வயது: 30 இனம்: பெண்	62	ZBC1332972 வாக்காளர் பெயர்: மகபூப்பீ கணவர் பெயர்: மகபூப்பீ புதியபழைய வீட்டு எண்: 2-329-1/NA வயது: 50 இனம்: பெண்	63	ZBC2151314 வாக்காளர் பெயர்: புரோஜகாமர் சௌஹான் தந்தை பெயர்: ராம் கிரண் சௌஹான் புதியபழைய வீட்டு எண்: 2-329-1/- வயது: 44 இனம்: ஆண்
64	ZBC2151298 வாக்காளர் பெயர்: விவேக்விஸ்வகர்மா தந்தை பெயர்: ராம்குமார் விஸ்வகர்மா புதியபழைய வீட்டு எண்: 2-329-1/- வயது: 28 இனம்: ஆண்	65	ZBC2151306 வாக்காளர் பெயர்: சாவித்ரி கணவர் பெயர்: விவேக் புதியபழைய வீட்டு எண்: 2-329-1/- வயது: 22 இனம்: பெண்	66	ZBC2151322 வாக்காளர் பெயர்: மனோஜ் தந்தை பெயர்: மானிக் புதியபழைய வீட்டு எண்: 2-329-5/- வயது: 32 இனம்: ஆண்
67	ZBC1542133 வாக்காளர் பெயர்: செளமயா தாய் பெயர்: நாராயணம்மா புதியபழைய வீட்டு எண்: 2-331/78A வயது: 22 இனம்: பெண்	68	ZBC2388148 வாக்காளர் பெயர்: நசிமா தந்தை பெயர்: முபராக் புதியபழைய வீட்டு எண்: 2-339/- வயது: 26 இனம்: பெண்	69	ZBC1193788 வாக்காளர் பெயர்: முபாரக் தந்தை பெயர்: சையத் இமாம் சாய்ப் புதியபழைய வீட்டு எண்: 2-339/ வயது: 25 இனம்: ஆண்
70	ZBC1983253 வாக்காளர் பெயர்: பாஷா தந்தை பெயர்: அஹமத்ஊசேன் புதியபழைய வீட்டு எண்: 2-340/- வயது: 38 இனம்: ஆண்	71	ZBC1141126 வாக்காளர் பெயர்: ஜீர்னாதாஜ் கணவர் பெயர்: மெகபூப் ஷெரீப் புதியபழைய வீட்டு எண்: 2-340/- வயது: 26 இனம்: பெண்	72	ZBC2326940 வாக்காளர் பெயர்: அம்ஜத் தாய் பெயர்: ஹய்யாத்தி புதியபழைய வீட்டு எண்: 2-340/- வயது: 23 இனம்: ஆண்
73	ZBC2326924 வாக்காளர் பெயர்: ஆயிஷா கணவர் பெயர்: அம்ஜத் புதியபழைய வீட்டு எண்: 2-340/- வயது: 21 இனம்: பெண்	74	ZBC2326932 வாக்காளர் பெயர்: அஸ்மா தாய் பெயர்: ஹய்யாத்தி புதியபழைய வீட்டு எண்: 2-340/- வயது: 20 இனம்: பெண்	75	ZBC1141589 வாக்காளர் பெயர்: நரசிம்மன் தந்தை பெயர்: கதிரப்பா புதியபழைய வீட்டு எண்: 2-340A/ வயது: 41 இனம்: ஆண்
76	ZBC1141571 வாக்காளர் பெயர்: பாப்பம்மா கணவர் பெயர்: நரசிம்மன் புதியபழைய வீட்டு எண்: 2-340AZ/ வயது: 36 இனம்: பெண்	77	ZBC1542463 வாக்காளர் பெயர்: பழனி தந்தை பெயர்: கிருஷ்ணன் புதியபழைய வீட்டு எண்: 2-341-2/NA வயது: 33 இனம்: ஆண்	78	ZBC1194430 வாக்காளர் பெயர்: விஷ்ணுநாத் தந்தை பெயர்: ராஜண்ணா புதியபழைய வீட்டு எண்: 2-343/NA வயது: 25 இனம்: ஆண்
79	ZBC1983725 வாக்காளர் பெயர்: ஹரி பிரசாத் தந்தை பெயர்: ராஜன்னா புதியபழைய வீட்டு எண்: 2-343/- வயது: 21 இனம்: ஆண்	80	ZBC1542257 வாக்காளர் பெயர்: வினய் பாபு தந்தை பெயர்: திம்மராயப்பா புதியபழைய வீட்டு எண்: 2-346/NA வயது: 25 இனம்: ஆண்	81	ZBC1542265 வாக்காளர் பெயர்: தினேஷ் தந்தை பெயர்: திம்மராயப்பா புதியபழைய வீட்டு எண்: 2-346/NA வயது: 22 இனம்: ஆண்
82	ZBC1669969 வாக்காளர் பெயர்: முருகய்யா தந்தை பெயர்: முனுசாமி புதியபழைய வீட்டு எண்: 2-349/- வயது: 52 இனம்: ஆண்	83	ZBC1669951 வாக்காளர் பெயர்: அம்மா கண்ணு கணவர் பெயர்: முருகய்யா புதியபழைய வீட்டு எண்: 2-349/- வயது: 44 இனம்: பெண்	84	ZBC1335660 வாக்காளர் பெயர்: ஜெயம்மா தந்தை பெயர்: சென்னப்பா புதியபழைய வீட்டு எண்: 2-349/- வயது: 33 இனம்: ஆண்
85	ZBC0055608 வாக்காளர் பெயர்: கவிதா கணவர் பெயர்: சுந்தரம் புதியபழைய வீட்டு எண்: 2-350/NA வயது: 33 இனம்: பெண்	86	ZBC1332154 வாக்காளர் பெயர்: கோபம்மா கணவர் பெயர்: இராமண்ணா புதியபழைய வீட்டு எண்: 2-352/NA வயது: 51 இனம்: பெண்	87	ZBC1332527 வாக்காளர் பெயர்: அமராவதி தந்தை பெயர்: இராமப்பா புதியபழைய வீட்டு எண்: 2-352/NA வயது: 31 இனம்: பெண்
88	ZBC1542802 வாக்காளர் பெயர்: திருமலேஷ் தந்தை பெயர்: ராமப்பா புதியபழைய வீட்டு எண்: 2-352/NA வயது: 24 இனம்: ஆண்	89	ZBC1333285 வாக்காளர் பெயர்: பிஜிமாலிக் தந்தை பெயர்: சாபுமாலிக் புதியபழைய வீட்டு எண்: 2-356/- வயது: 32 இனம்: ஆண்	90	ZBC1334861 வாக்காளர் பெயர்: சஞ்சய்மாலிக் தந்தை பெயர்: சம்பு மாலிக் புதியபழைய வீட்டு எண்: 2-356/- வயது: 28 இனம்: ஆண்

பிரிவு: 1-மோர்னபள்ளி (வ.கி) பேரண்டப்பள்ளி (ஊ) பத்தலப்பள்ளி பகுதி வார்டு 1, பின்கோடு : 635109

91	ZBC1332873 வாக்காளர் பெயர்: சஞ்சய்மாலிக் தந்தை பெயர்: கஸாப் மாலிக் புதியபழைய வீட்டு எண்: 2-356/- வயது: 27 இனம்: ஆண்	92	ZBC1335991 வாக்காளர் பெயர்: ஜெகனாத்மாலிக் தந்தை பெயர்: பட்டாப்பன் மாலிக் புதியபழைய வீட்டு எண்: 2-356/- வயது: 27 இனம்: ஆண்	93	ZBC1141340 வாக்காளர் பெயர்: நாகராஜ் தந்தை பெயர்: வெங்கடசாமி புதியபழைய வீட்டு எண்: 2-361/- வயது: 30 இனம்: ஆண்
94	ZBC1141464 வாக்காளர் பெயர்: முனிலஷ்மம்மா கணவர் பெயர்: வெங்கடசாமி புதியபழைய வீட்டு எண்: 2-361-1/- வயது: 51 இனம்: பெண்	95	ZBC1141035 வாக்காளர் பெயர்: லஷ்மி கணவர் பெயர்: சின்னசாமி புதியபழைய வீட்டு எண்: 2-361-1/- வயது: 32 இனம்: பெண்	96	ZBC1141357 வாக்காளர் பெயர்: ராமக்கா தந்தை பெயர்: வெங்கடசாமி புதியபழைய வீட்டு எண்: 2-361-1/- வயது: 31 இனம்: ஆண்
97	ZBC1140938 வாக்காளர் பெயர்: ஜோதி தந்தை பெயர்: மாதேஷ் புதியபழைய வீட்டு எண்: 2-361-1/- வயது: 28 இனம்: பெண்	98	ZBC2326957 வாக்காளர் பெயர்: பத்மம்மா கணவர் பெயர்: முனிராஜ் புதியபழைய வீட்டு எண்: 2-364/- வயது: 51 இனம்: பெண்	99	ZBC1334846 வாக்காளர் பெயர்: பிரபு தந்தை பெயர்: ஜெயராஜ் புதியபழைய வீட்டு எண்: 2-371-3/- வயது: 36 இனம்: ஆண்
100	ZBC1333616 வாக்காளர் பெயர்: சரண்யா கணவர் பெயர்: பிரபு புதியபழைய வீட்டு எண்: 2-371-3/- வயது: 27 இனம்: பெண்	101	FMS3271178 வாக்காளர் பெயர்: பால்சாம்ராஜ் தந்தை பெயர்: சின்னசாமி புதியபழைய வீட்டு எண்: 2-380/NA வயது: 43 இனம்: ஆண்	102	ZBC1140987 வாக்காளர் பெயர்: நாகலட்சுமி தந்தை பெயர்: சாமி புதியபழைய வீட்டு எண்: 2-380H/- வயது: 32 இனம்: பெண்
103	FMS1343938 வாக்காளர் பெயர்: சம்பத் தந்தை பெயர்: அப்பப்பா புதியபழைய வீட்டு எண்: 2-383/- வயது: 42 இனம்: ஆண்	104	ZBC2388544 வாக்காளர் பெயர்: நிஷ்கர்ஷிணி தந்தை பெயர்: சம்பத் புதியபழைய வீட்டு எண்: 2-383/- வயது: 19 இனம்: பெண்	105	ZBC1542380 வாக்காளர் பெயர்: மீனா தந்தை பெயர்: சந்திரப்பா புதியபழைய வீட்டு எண்: 2-390/NA வயது: 22 இனம்: பெண்
106	ZBC2388627 வாக்காளர் பெயர்: ஸ்ரீகாந்த் தந்தை பெயர்: சந்திரப்பா புதியபழைய வீட்டு எண்: 2-390/- வயது: 19 இனம்: ஆண்	107	FMS1850577 வாக்காளர் பெயர்: முத்தப்பா தந்தை பெயர்: வெங்கடரமணப்பா புதியபழைய வீட்டு எண்: 2-392/NA வயது: 56 இனம்: ஆண்	108	FMS1850544 வாக்காளர் பெயர்: முனியம்மா கணவர் பெயர்: முத்தப்பா புதியபழைய வீட்டு எண்: 2-392/NA வயது: 42 இனம்: பெண்
109	FMS3271608 வாக்காளர் பெயர்: முனிராஜ் தந்தை பெயர்: முனியப்பா புதியபழைய வீட்டு எண்: 2-398/NA வயது: 38 இனம்: ஆண்	110	ZBC2326890 வாக்காளர் பெயர்: முனிராஜ் தந்தை பெயர்: முனியப்பா புதியபழைய வீட்டு எண்: 2-398/- வயது: 38 இனம்: ஆண்	111	ZBC2388601 வாக்காளர் பெயர்: முருகேஷ் தந்தை பெயர்: முனிராஜ் புதியபழைய வீட்டு எண்: 2-398/- வயது: 19 இனம்: ஆண்
112	ZBC1542232 வாக்காளர் பெயர்: கணேஷ் தந்தை பெயர்: முனிராஜ் புதியபழைய வீட்டு எண்: 2-400/NA வயது: 22 இனம்: ஆண்	113	ZBC2388551 வாக்காளர் பெயர்: சீனிவாஸ் தந்தை பெயர்: மஹாதேவன் புதியபழைய வீட்டு எண்: 2-402/- வயது: 19 இனம்: ஆண்	114	ZBC1542273 வாக்காளர் பெயர்: நாகராஜ் தந்தை பெயர்: வெங்கடேசப்பா புதியபழைய வீட்டு எண்: 2-406/NA வயது: 22 இனம்: ஆண்
115	ZBC1335819 வாக்காளர் பெயர்: முரளிமோகன் தந்தை பெயர்: திம்மராயப்பா புதியபழைய வீட்டு எண்: 2-412/NA வயது: 23 இனம்: ஆண்	116	ZBC2151108 வாக்காளர் பெயர்: மோகன் தந்தை பெயர்: வெங்கடேஷ் புதியபழைய வீட்டு எண்: 2-412/114 வயது: 21 இனம்: ஆண்	117	ZBC2484889 வாக்காளர் பெயர்: சைலஜா தந்தை பெயர்: முரளி மோகன் புதியபழைய வீட்டு எண்: 2-412/ வயது: 19 இனம்: பெண்
118	ZBC2151165 வாக்காளர் பெயர்: செளந்தர்யா தந்தை பெயர்: சந்திரப்பா புதியபழைய வீட்டு எண்: 2-415/- வயது: 20 இனம்: பெண்	119	ZBC2484897 வாக்காளர் பெயர்: மமதா தந்தை பெயர்: கிருஷ்ணப்பா புதியபழைய வீட்டு எண்: 2-417/- வயது: 23 இனம்: பெண்	120	ZBC2305035 வாக்காளர் பெயர்: சுனிதா தந்தை பெயர்: கிருஷ்ணப்பா புதியபழைய வீட்டு எண்: 2-417/1 வயது: 21 இனம்: பெண்

பிரிவு: 1-மோர்னபள்ளி (வ.கி) பேரண்டப்பள்ளி (ஊ) பத்தலப்பள்ளி பகுதி வார்டு 1, பின்கோடு : 635109

121	ZBC1333962 வாக்காளர் பெயர்: விஜயம்மா கணவர் பெயர்: நாராயணசாமி புதியபழைய வீட்டு எண்: 2-422 / NA வயது: 29 இனம்: பெண்	122	ZBC2388494 வாக்காளர் பெயர்: சிவகுமார் தந்தை பெயர்: முனியப்பா புதியபழைய வீட்டு எண்: 2-423 / - வயது: 27 இனம்: ஆண்	123	ZBC1141266 வாக்காளர் பெயர்: கீதா கணவர் பெயர்: முருகேஷ் புதியபழைய வீட்டு எண்: 2-427 / - வயது: 24 இனம்: பெண்
124	ZBC1332683 வாக்காளர் பெயர்: அஸ்மா தந்தை பெயர்: அன்சர்கான் புதியபழைய வீட்டு எண்: 2-443 / - வயது: 23 இனம்: பெண்	125	ZBC2326965 வாக்காளர் பெயர்: ஏழுமலை தந்தை பெயர்: சின்னத்தம்பி புதியபழைய வீட்டு எண்: 2-444-23A/ வயது: 39 இனம்: ஆண்	126	ZBC2326833 வாக்காளர் பெயர்: சங்கிதா கணவர் பெயர்: எழுமலை புதியபழைய வீட்டு எண்: 2-444-23A/ வயது: 31 இனம்: பெண்
127	ZBC1543016 வாக்காளர் பெயர்: சாரதா பிரசன்ன தாஸ் தந்தை பெயர்: பரமானந்தாஸ் புதியபழைய வீட்டு எண்: 2-457 / - வயது: 39 இனம்: ஆண்	128	ZBC1542786 வாக்காளர் பெயர்: அன்பழகன் தந்தை பெயர்: கோவிந்தன் புதியபழைய வீட்டு எண்: 2-458 / NA வயது: 39 இனம்: ஆண்	129	ZBC1193705 வாக்காளர் பெயர்: அர்ஜீணன் தந்தை பெயர்: சின்ன சாமி புதியபழைய வீட்டு எண்: 2-458 / NA வயது: 32 இனம்: ஆண்
130	ZBC1542737 வாக்காளர் பெயர்: லஷ்மி கணவர் பெயர்: அன்பழகன் புதியபழைய வீட்டு எண்: 2-458 / NA வயது: 31 இனம்: பெண்	131	ZBC1141498 வாக்காளர் பெயர்: ராமமூர்த்தி தந்தை பெயர்: நாகராஜ் புதியபழைய வீட்டு எண்: 2-458 / - வயது: 27 இனம்: ஆண்	132	ZBC1141555 வாக்காளர் பெயர்: ரகு தந்தை பெயர்: நாகராஜ் புதியபழைய வீட்டு எண்: 2-458 / - வயது: 24 இனம்: ஆண்
133	ZBC1333483 வாக்காளர் பெயர்: ரகு தந்தை பெயர்: நாகராஜ் புதியபழைய வீட்டு எண்: 2-458 / - வயது: 24 இனம்: ஆண்	134	ZBC2388395 வாக்காளர் பெயர்: செளமியா கணவர் பெயர்: ராமமூர்த்தி புதியபழைய வீட்டு எண்: 2-458 / - வயது: 23 இனம்: பெண்	135	ZBC2388296 வாக்காளர் பெயர்: அன்பரசி தந்தை பெயர்: வெங்கடேஷ்வரன் புதியபழைய வீட்டு எண்: 2-485 / - வயது: 32 இனம்: பெண்
136	ZBC1542745 வாக்காளர் பெயர்: சண்முகம் தந்தை பெயர்: செல்வம் புதியபழைய வீட்டு எண்: 2-499 / 383 வயது: 24 இனம்: ஆண்	137	ZBC1334184 வாக்காளர் பெயர்: ஜான்சன் தந்தை பெயர்: ராஜன்னா புதியபழைய வீட்டு எண்: 2-500 / NA வயது: 34 இனம்: ஆண்	138	ZBC1335868 வாக்காளர் பெயர்: வசந்தகுமார் தந்தை பெயர்: கிருஷ்ணன் புதியபழைய வீட்டு எண்: 2-500 / NA வயது: 24 இனம்: ஆண்
139	ZBC1542877 வாக்காளர் பெயர்: முகமத் தந்தை பெயர்: அன்வர் கான் புதியபழைய வீட்டு எண்: 2-500-26 / - வயது: 26 இனம்: ஆண்	140	ZBC2484863 வாக்காளர் பெயர்: கார்த்திக் தந்தை பெயர்: ஏழுமலை புதியபழைய வீட்டு எண்: 2-507 / - வயது: 20 இனம்: ஆண்	141	ZBC2388437 வாக்காளர் பெயர்: தண்டமுனியப்பா தந்தை பெயர்: தீம்மராயப்பா புதியபழைய வீட்டு எண்: 2-508 / - வயது: 71 இனம்: ஆண்
142	ZBC2388445 வாக்காளர் பெயர்: கெம்ப்மா கணவர் பெயர்: தண்டமுனியப்பா புதியபழைய வீட்டு எண்: 2-508 / - வயது: 66 இனம்: பெண்	143	ZBC1542976 வாக்காளர் பெயர்: ஆனந்த் தந்தை பெயர்: கேசவன் புதியபழைய வீட்டு எண்: 2-519 / - வயது: 43 இனம்: ஆண்	144	ZBC1334689 வாக்காளர் பெயர்: விஜயசாந்தி கணவர் பெயர்: சந்திரன் புதியபழைய வீட்டு எண்: 2-522 / - வயது: 26 இனம்: பெண்
145	ZBC1333152 வாக்காளர் பெயர்: ஷம்ஷா கணவர் பெயர்: பாட்ஷா புதியபழைய வீட்டு எண்: 2-525 / - வயது: 45 இனம்: பெண்	146	ZBC1334622 வாக்காளர் பெயர்: சானியா தந்தை பெயர்: பாட்ஷா புதியபழைய வீட்டு எண்: 2-525 / - வயது: 24 இனம்: பெண்	147	ZBC1194307 வாக்காளர் பெயர்: வசந்தி கணவர் பெயர்: ராஜமுனுசாமி புதியபழைய வீட்டு எண்: 2-550 / NA வயது: 47 இனம்: பெண்
148	ZBC2388379 வாக்காளர் பெயர்: சுபாஸ் தந்தை பெயர்: பாலாஜி புதியபழைய வீட்டு எண்: 2-552 / - வயது: 45 இனம்: ஆண்	149	ZBC1335728 வாக்காளர் பெயர்: முத்தம்மாள் கணவர் பெயர்: கோவிந்தன் புதியபழைய வீட்டு எண்: 2-555 / - வயது: 70 இனம்: பெண்	150	ZBC1193663 வாக்காளர் பெயர்: குமரன் தந்தை பெயர்: கோவிந்தன் புதியபழைய வீட்டு எண்: 2-555 / - வயது: 40 இனம்: ஆண்

பிரிவு: 1-மோர்னபள்ளி (வ.கி) பேரண்டப்பள்ளி (ஊ) பத்தலப்பள்ளி பகுதி வார்டு 1 , பின்கோடு : 635109

151	FMS2307908 வாக்காளர் பெயர்: ஜானகிராமன் தந்தை பெயர்: குப்புசாமி புதியபழைய வீட்டு எண்: 2-555-5A/ வயது: 43 இனம்: ஆண்	152	FMS2313781 வாக்காளர் பெயர்: உமா கணவர் பெயர்: ஜானகிராமன் புதியபழைய வீட்டு எண்: 2-555-5A/ வயது: 38 இனம்: பெண்	153	ZBC2388411 வாக்காளர் பெயர்: சனிதா தந்தை பெயர்: அருள் புதியபழைய வீட்டு எண்: 2-558 / - வயது: 33 இனம்: பெண்
154	ZBC2305076 வாக்காளர் பெயர்: அருள் தந்தை பெயர்: ஜெயக்குமார் புதியபழைய வீட்டு எண்: 2-558 / 1 வயது: 21 இனம்: பெண்	155	ZBC2305084 வாக்காளர் பெயர்: சனிதா தந்தை பெயர்: அருள் புதியபழைய வீட்டு எண்: 2-558 / 1 வயது: 21 இனம்: பெண்	156	ZBC1141530 வாக்காளர் பெயர்: அசோக்ஜெபகுமார் தந்தை பெயர்: சீனிவாசன் புதியபழைய வீட்டு எண்: 2-559 / - வயது: 38 இனம்: ஆண்
157	ZBC1141027 வாக்காளர் பெயர்: ரோசலின் ஜெயந்தி கணவர் பெயர்: அசோக்ஜெபகுமார் புதியபழைய வீட்டு எண்: 2-559 / - வயது: 34 இனம்: பெண்	158	ZBC1193994 வாக்காளர் பெயர்: ராதா கணவர் பெயர்: அர்ஜீனன் புதியபழைய வீட்டு எண்: 2-775-2 / NA வயது: 35 இனம்: பெண்	159	ZBC1669944 வாக்காளர் பெயர்: பிரகாஷ் தந்தை பெயர்: சென்னப்பா புதியபழைய வீட்டு எண்: 2-801/ வயது: 23 இனம்: ஆண்
160	FMS1345032 வாக்காளர் பெயர்: அம்மையா கணவர் பெயர்: முனியப்பா புதியபழைய வீட்டு எண்: 2-836 / - வயது: 77 இனம்: பெண்	161	ZBC1333186 வாக்காளர் பெயர்: நாசுபுஷ்ணா தந்தை பெயர்: கங்கப்பா புதியபழைய வீட்டு எண்: 2-1184 / NA வயது: 34 இனம்: ஆண்	162	ZBC1542117 வாக்காளர் பெயர்: அபர்ணா தாய் பெயர்: பாஸ்கர் ரெட்டி புதியபழைய வீட்டு எண்: 2-1185-A/ வயது: 22 இனம்: பெண்
163	ZBC1194505 வாக்காளர் பெயர்: ரமேஷ் தந்தை பெயர்: காத்தியான் புதியபழைய வீட்டு எண்: 2-1186 / - வயது: 31 இனம்: ஆண்	164	ZBC1543065 வாக்காளர் பெயர்: சமுத்திரம் தந்தை பெயர்: கருப்பையா புதியபழைய வீட்டு எண்: 2-1186 / - வயது: 31 இனம்: ஆண்	165	ZBC1333301 வாக்காளர் பெயர்: கருபையா தந்தை பெயர்: சுப்பையா புதியபழைய வீட்டு எண்: 2-1186 / - வயது: 31 இனம்: ஆண்
166	ZBC1332741 வாக்காளர் பெயர்: சேகர் தந்தை பெயர்: சுப்ரமணி புதியபழைய வீட்டு எண்: 2-1186 / NA வயது: 30 இனம்: ஆண்	167	ZBC1983378 வாக்காளர் பெயர்: பொன்னுத்தாய் கணவர் பெயர்: சமுத்திரம் புதியபழைய வீட்டு எண்: 2-1186 / - வயது: 30 இனம்: பெண்	168	ZBC1333608 வாக்காளர் பெயர்: வெங்கட்டலட்சுமி கணவர் பெயர்: சின்னதுரை புதியபழைய வீட்டு எண்: 2-1201 / - வயது: 42 இனம்: பெண்
169	ZBC1542968 வாக்காளர் பெயர்: வேலு தந்தை பெயர்: மணி புதியபழைய வீட்டு எண்: 2-1201 / - வயது: 36 இனம்: ஆண்	170	ZBC1335082 வாக்காளர் பெயர்: வேலு தந்தை பெயர்: ராமசாமி புதியபழைய வீட்டு எண்: 2-1201-2 / - வயது: 46 இனம்: ஆண்	171	ZBC1335777 வாக்காளர் பெயர்: லட்சுமி கணவர் பெயர்: வேலு புதியபழைய வீட்டு எண்: 2-1201-2 / - வயது: 41 இனம்: பெண்
172	ZBC2388452 வாக்காளர் பெயர்: ரமேஷ்பாபு தந்தை பெயர்: வேலு புதியபழைய வீட்டு எண்: 2-1201-2 / - வயது: 20 இனம்: ஆண்	173	ZBC1335793 வாக்காளர் பெயர்: நஜ்முனிஷா கணவர் பெயர்: அப்துல்ரகீம் புதியபழைய வீட்டு எண்: 2-1202 / - வயது: 61 இனம்: பெண்	174	ZBC1335975 வாக்காளர் பெயர்: அப்துல்ரஹ்மான் தந்தை பெயர்: அப்துல் ரகீம் புதியபழைய வீட்டு எண்: 2-1202 / - வயது: 31 இனம்: ஆண்
175	ZBC1983196 வாக்காளர் பெயர்: சந்திரசேகர் தந்தை பெயர்: வெங்கடேசப்பா புதியபழைய வீட்டு எண்: 2-1202 / - வயது: 25 இனம்: ஆண்	176	ZBC1983204 வாக்காளர் பெயர்: ரவிசுமார் தந்தை பெயர்: வெங்கடேசப்பா புதியபழைய வீட்டு எண்: 2-1202 / வயது: 21 இனம்: ஆண்	177	ZBC1983600 வாக்காளர் பெயர்: பிரதிமா கணவர் பெயர்: உமாபதி புதியபழைய வீட்டு எண்: 2-1206 / - வயது: 21 இனம்: பெண்
178	ZBC1333665 வாக்காளர் பெயர்: சூடேஸ் தந்தை பெயர்: மாரேகவுடு புதியபழைய வீட்டு எண்: 2-1216 / NA வயது: 50 இனம்: ஆண்	179	ZBC1332725 வாக்காளர் பெயர்: பிரேமா கணவர் பெயர்: சூடேஸ் புதியபழைய வீட்டு எண்: 2-1216 / - வயது: 40 இனம்: பெண்	180	ZBC2388528 வாக்காளர் பெயர்: கவிதா தந்தை பெயர்: சூடேஸ் புதியபழைய வீட்டு எண்: 2-1216 / - வயது: 21 இனம்: பெண்



பிரிவு: 1-மோர்னபள்ளி (வ.கி) பேரண்டப்பள்ளி (ஊ) பத்தலப்பள்ளி பகுதி வார்டு 1, பின்கோடு : 635109

181	ZBC1193580 வாக்காளர் பெயர்: புட்டம்மா கணவர் பெயர்: நாராயணப்பா புதியபழைய வீட்டு எண்: 2-1220 / NA வயது: 51 இனம்: பெண்	182	ZBC1543206 வாக்காளர் பெயர்: புஷ்பலதா கணவர் பெயர்: லட்சுமணன் புதியபழைய வீட்டு எண்: 2-1221 / - வயது: 26 இனம்: பெண்	183	ZBC1542331 வாக்காளர் பெயர்: வடிவேலு தந்தை பெயர்: ராமு புதியபழைய வீட்டு எண்: 2-1223 / NA வயது: 50 இனம்: ஆண்
184	ZBC1542323 வாக்காளர் பெயர்: நாராயணசாமி தந்தை பெயர்: ராமசாமி புதியபழைய வீட்டு எண்: 2-1223 / NA வயது: 39 இனம்: ஆண்	185	ZBC1335421 வாக்காளர் பெயர்: கார்த்திகேயன் தந்தை பெயர்: மீனாட்சி சுந்தரம் புதியபழைய வீட்டு எண்: 2-1223-5 / - வயது: 35 இனம்: ஆண்	186	ZBC1543198 வாக்காளர் பெயர்: லட்சுமணன் தந்தை பெயர்: ராஜ் புதியபழைய வீட்டு எண்: 2-1223-5 / - வயது: 31 இனம்: ஆண்
187	ZBC1983501 வாக்காளர் பெயர்: நவீன் கணவர் பெயர்: நாகராஜ் புதியபழைய வீட்டு எண்: 2-1223-5 / - வயது: 23 இனம்: பெண்	188	ZBC1194273 வாக்காளர் பெயர்: லியாகத் அலிகான் தந்தை பெயர்: வாவா ராவுத்தர் புதியபழைய வீட்டு எண்: 2-1230-B2/ வயது: 65 இனம்: ஆண்	189	ZBC1194604 வாக்காளர் பெயர்: மும்தாஜ் பேகம் கணவர் பெயர்: லியாகத் அலிகான் புதியபழைய வீட்டு எண்: 2-1230-B2/ வயது: 64 இனம்: பெண்
190	ZBC2388502 வாக்காளர் பெயர்: பாலாமணி கணவர் பெயர்: அழகர்சாமி புதியபழைய வீட்டு எண்: 2-1230-B4/ வயது: 39 இனம்: பெண்	191	ZBC2388486 வாக்காளர் பெயர்: தினேஷ் தந்தை பெயர்: அழகர்சாமி புதியபழைய வீட்டு எண்: 2-1230-B4/ வயது: 22 இனம்: ஆண்	192	ZBC2388577 வாக்காளர் பெயர்: பிரசாந்த் தந்தை பெயர்: அழகர்சாமி புதியபழைய வீட்டு எண்: 2-1230-B4/ வயது: 19 இனம்: ஆண்
193	ZBC1983261 வாக்காளர் பெயர்: விஜய்குமார் தந்தை பெயர்: உமாபதி புதியபழைய வீட்டு எண்: 2-1238 / - வயது: 39 இனம்: ஆண்	194	ZBC1983436 வாக்காளர் பெயர்: மம்தா கணவர் பெயர்: விஜய்குமார் புதியபழைய வீட்டு எண்: 2-1238 / - வயது: 29 இனம்: பெண்	195	ZBC1333848 வாக்காளர் பெயர்: பாலசந்திரன் பிள்ளை தந்தை பெயர்: கேசவன் பிள்ளை புதியபழைய வீட்டு எண்: 2-1238-3 / - வயது: 56 இனம்: ஆண்
196	ZBC1141092 வாக்காளர் பெயர்: பிரபி தந்தை பெயர்: பாலசந்திரபிள்ளை புதியபழைய வீட்டு எண்: 2-1238-3 / - வயது: 26 இனம்: பெண்	197	ZBC1334374 வாக்காளர் பெயர்: சரவணன் கணவர் பெயர்: துரைசாமி புதியபழைய வீட்டு எண்: 2-1238-4 / - வயது: 40 இனம்: பெண்	198	ZBC1335405 வாக்காளர் பெயர்: கோகிலாவாணி கணவர் பெயர்: சரவணன் புதியபழைய வீட்டு எண்: 2-1238-4 / - வயது: 35 இனம்: பெண்
199	ZBC1335215 வாக்காளர் பெயர்: மணிகுமார் தந்தை பெயர்: செல்லயன் புதியபழைய வீட்டு எண்: 2-1238-5/ வயது: 44 இனம்: ஆண்	200	ZBC1335652 வாக்காளர் பெயர்: சித்ரா தேவி கணவர் பெயர்: மணிகுமார் புதியபழைய வீட்டு எண்: 2-1238-5 / - வயது: 41 இனம்: பெண்	201	ZBC1335207 வாக்காளர் பெயர்: சத்தியநாராயணன் தந்தை பெயர்: கிருஷ்ணமூர்த்தி புதியபழைய வீட்டு எண்: 2-1238-5/ வயது: 36 இனம்: ஆண்
202	ZBC1335694 வாக்காளர் பெயர்: லட்சுமிகலா கணவர் பெயர்: சத்தியநாராயணன் புதியபழைய வீட்டு எண்: 2-1238-5 / - வயது: 28 இனம்: பெண்	203	ZBC1542430 வாக்காளர் பெயர்: பத்மநாபன் தந்தை பெயர்: நஞ்சுண்டையர் புதியபழைய வீட்டு எண்: 2-1240-B2/ வயது: 64 இனம்: ஆண்	204	ZBC1335181 வாக்காளர் பெயர்: தமிழ்செல்வம் தந்தை பெயர்: இராசு புதியபழைய வீட்டு எண்: 2-1240-B1/ வயது: 52 இனம்: ஆண்
205	ZBC1332337 வாக்காளர் பெயர்: விமல்குமார் தந்தை பெயர்: தமிழ்செல்வம் புதியபழைய வீட்டு எண்: 2-1240-B1/ வயது: 23 இனம்: ஆண்	206	ZBC1141050 வாக்காளர் பெயர்: வெங்கடேசப்பா தந்தை பெயர்: அப்பய்யா புதியபழைய வீட்டு எண்: 2-1240B4 / - வயது: 51 இனம்: ஆண்	207	ZBC1141688 வாக்காளர் பெயர்: கஜலட்சுமி கணவர் பெயர்: வெங்கடேசப்பா புதியபழைய வீட்டு எண்: 2-1240B4 / - வயது: 46 இனம்: பெண்
208	ZBC1335769 வாக்காளர் பெயர்: சாரதா கணவர் பெயர்: தம்ழ்செல்வம் புதியபழைய வீட்டு எண்: 2-1240B / - வயது: 46 இனம்: பெண்	209	ZBC1542885 வாக்காளர் பெயர்: வேங்கை ரேணு குமார் தாய் பெயர்: அம்பிகா புதியபழைய வீட்டு எண்: 2-1241 / - வயது: 22 இனம்: ஆண்	210	ZBC1659523 வாக்காளர் பெயர்: கிருஷ்ணப்பா தந்தை பெயர்: வெங்கடரமணப்பா புதியபழைய வீட்டு எண்: 2-1242/ வயது: 52 இனம்: ஆண்

பிரிவு: 1-மோர்னபள்ளி (வ.கி) பேரண்டப்பள்ளி (ஊ) பத்தலப்பள்ளி பகுதி வார்டு 1, பின்கோடு : 635109

211	ZBC1659549 வாக்காளர் பெயர்: ஷோபா கணவர் பெயர்: கிருஷ்ணப்பா புதியபழைய வீட்டு எண்: 2-1242/ வயது: 43 இனம்: பெண்	212	ZBC1659531 வாக்காளர் பெயர்: கிஷோர் தந்தை பெயர்: கிருஷ்ணப்பா புதியபழைய வீட்டு எண்: 2-1242/ வயது: 24 இனம்: ஆண்	213	ZBC1334432 வாக்காளர் பெயர்: குமார் தந்தை பெயர்: ரத்தினவேல் புதியபழைய வீட்டு எண்: 2-1252 / NA வயது: 44 இனம்: ஆண்
214	ZBC1335504 வாக்காளர் பெயர்: உமாமகேஸ்வரி கணவர் பெயர்: குமார் புதியபழைய வீட்டு எண்: 2-1252 / NA வயது: 35 இனம்: பெண்	215	ZBC1542919 வாக்காளர் பெயர்: மல்லிகார்ஜூன் தந்தை பெயர்: பாஸ்கர் ரெட்டி புதியபழைய வீட்டு எண்: 2-1260 / - வயது: 47 இனம்: ஆண்	216	ZBC1542612 வாக்காளர் பெயர்: லட்சுமி கணவர் பெயர்: மல்லிகா அர்ஜூன் புதியபழைய வீட்டு எண்: 2-1260 / NA வயது: 28 இனம்: பெண்
217	ZBC1194398 வாக்காளர் பெயர்: ரமேஷ் தந்தை பெயர்: ராமய்யா புதியபழைய வீட்டு எண்: 2-1260-5/ வயது: 37 இனம்: ஆண்	218	ZBC1332097 வாக்காளர் பெயர்: புவராகவ மூர்த்தி தந்தை பெயர்: இராமபதி ராஜூ புதியபழைய வீட்டு எண்: 2-1283-1A/ வயது: 65 இனம்: ஆண்	219	ZBC1332550 வாக்காளர் பெயர்: சுஜாதா கணவர் பெயர்: புவராகமூர்த்தி புதியபழைய வீட்டு எண்: 2-1283-1A/ வயது: 60 இனம்: பெண்
220	ZBC1333491 வாக்காளர் பெயர்: சங்கர் தந்தை பெயர்: புவராகமூர்த்தி புதியபழைய வீட்டு எண்: 2-1283-2A/ வயது: 40 இனம்: ஆண்	221	ZBC1333012 வாக்காளர் பெயர்: நிரஞ்சனாதேவி கணவர் பெயர்: சங்கர் புதியபழைய வீட்டு எண்: 2-1283-2A/ வயது: 34 இனம்: பெண்	222	ZBC1543149 வாக்காளர் பெயர்: ஜோசி தங்கராணி கணவர் பெயர்: மாதவன் புதியபழைய வீட்டு எண்: 2-1283-2B/ வயது: 36 இனம்: பெண்
223	ZBC1542984 வாக்காளர் பெயர்: மாதவன் தந்தை பெயர்: மருதநாயகம் புதியபழைய வீட்டு எண்: 2-1283-2B/ வயது: 33 இனம்: ஆண்	224	ZBC1983519 வாக்காளர் பெயர்: பிரேமா கணவர் பெயர்: சங்கர் புதியபழைய வீட்டு எண்: 2-1306 / - வயது: 26 இனம்: பெண்	225	ZBC2151090 வாக்காளர் பெயர்: ரஜினி தந்தை பெயர்: பொன்னுசாமி புதியபழைய வீட்டு எண்: 2-1306-1 / - வயது: 34 இனம்: ஆண்
226	ZBC1335348 வாக்காளர் பெயர்: மகேந்திரன் தந்தை பெயர்: மரியப்பன் புதியபழைய வீட்டு எண்: 2-1306-1 / - வயது: 32 இனம்: ஆண்	227	ZBC1335280 வாக்காளர் பெயர்: சங்கர் தந்தை பெயர்: ராமநாதன் புதியபழைய வீட்டு எண்: 2-1306-1 / - வயது: 31 இனம்: ஆண்	228	ZBC1333707 வாக்காளர் பெயர்: மூர்த்தி தந்தை பெயர்: பூஞ்சோலை புதியபழைய வீட்டு எண்: 2-1306-1/ வயது: 31 இனம்: ஆண்
229	ZBC1335918 வாக்காளர் பெயர்: முனிசாமி தந்தை பெயர்: தங்கவேல் புதியபழைய வீட்டு எண்: 2-1306-1 / - வயது: 29 இனம்: ஆண்	230	ZBC1333251 வாக்காளர் பெயர்: விஜயகுமார் தந்தை பெயர்: பச்சையப்பன் புதியபழைய வீட்டு எண்: 2-1306-1 / - வயது: 28 இனம்: ஆண்	231	ZBC1335934 வாக்காளர் பெயர்: மகேஷ் தந்தை பெயர்: ராமநாதன் புதியபழைய வீட்டு எண்: 2-1306-1 / - வயது: 27 இனம்: ஆண்
232	ZBC1334242 வாக்காளர் பெயர்: ஏழுமலை தந்தை பெயர்: சுப்பிரமணி புதியபழைய வீட்டு எண்: 2-1306-2 / - வயது: 36 இனம்: ஆண்	233	ZBC1334796 வாக்காளர் பெயர்: ராஜதுரை தந்தை பெயர்: மாணிக்கம் புதியபழைய வீட்டு எண்: 2-1306-2 / - வயது: 35 இனம்: ஆண்	234	ZBC1335033 வாக்காளர் பெயர்: பிரேமா கணவர் பெயர்: ராஜதுரை புதியபழைய வீட்டு எண்: 2-1306-2/ வயது: 33 இனம்: பெண்
235	ZBC1334820 வாக்காளர் பெயர்: சரவணன் தந்தை பெயர்: கிருஷ்ணாசலம் புதியபழைய வீட்டு எண்: 2-1306-2 / - வயது: 28 இனம்: ஆண்	236	ZBC1332840 வாக்காளர் பெயர்: பாலாஜி தந்தை பெயர்: ரகு புதியபழைய வீட்டு எண்: 2-1306-2 / - வயது: 27 இனம்: ஆண்	237	ZBC1334259 வாக்காளர் பெயர்: அமரநாராயணன் தந்தை பெயர்: ஜோகியப்பா புதியபழைய வீட்டு எண்: 2-1306-2 / - வயது: 27 இனம்: ஆண்
238	ZBC1333749 வாக்காளர் பெயர்: ராஜுவ்காந்த் தந்தை பெயர்: தனக்கோடி புதியபழைய வீட்டு எண்: 2-1306-2 / - வயது: 25 இனம்: ஆண்	239	ZBC1333764 வாக்காளர் பெயர்: மகாலிங்கம் தந்தை பெயர்: காவேரி புதியபழைய வீட்டு எண்: 2-1306-3 / - வயது: 33 இனம்: ஆண்	240	ZBC1333293 வாக்காளர் பெயர்: ஆசைம்பி தந்தை பெயர்: கண்ணன் புதியபழைய வீட்டு எண்: 2-1306-3 / - வயது: 28 இனம்: ஆண்

பிரிவு: 1-மோர்னபள்ளி (வ.கி) பேரண்டப்பள்ளி (ஊ) பத்தலப்பள்ளி பகுதி வார்டு 1 , பின்கோடு : 635109

241   ZBC2388254 வாக்காளர் பெயர்: அருள் தந்தை பெயர்: ஜெயகுமார் புதிய/பழைய வீட்டு எண்: 2-2558 / - வயது: 37 இனம்: ஆண்	242   ZBC2151421 வாக்காளர் பெயர்: ரவி தந்தை பெயர்: பாலு புதிய/பழைய வீட்டு எண்: 3 / - வயது: 33 இனம்: ஆண்	243   ZBC1193978 வாக்காளர் பெயர்: நாகேலா தந்தை பெயர்: நரசிம்மய்யா புதிய/பழைய வீட்டு எண்: 3-6 / - வயது: 35 இனம்: ஆண்
244   ZBC1542711 வாக்காளர் பெயர்: புஷ்பா தந்தை பெயர்: நாகேஷ் புதிய/பழைய வீட்டு எண்: 3-6 / NA வயது: 23 இனம்: பெண்	245   ZBC2388403 வாக்காளர் பெயர்: காதர்செரிப் தந்தை பெயர்: இஸ்மாயில் புதிய/பழைய வீட்டு எண்: 3-246 / - வயது: 69 இனம்: ஆண்	246   ZBC1543040 வாக்காளர் பெயர்: சிக்பட்டன் தந்தை பெயர்: சிங்கரி கௌடா புதிய/பழைய வீட்டு எண்: 3-292 / - வயது: 40 இனம்: ஆண்
247   ZBC1542547 வாக்காளர் பெயர்: லட்சுமி ஸ்ரீ தந்தை பெயர்: தியாகராஜன் புதிய/பழைய வீட்டு எண்: 3-292 / NA வயது: 23 இனம்: பெண்	248   ZBC1193770 வாக்காளர் பெயர்: உதயகமார் தந்தை பெயர்: சுகுமார் புதிய/பழைய வீட்டு எண்: 3-307 / NA வயது: 25 இனம்: ஆண்	249   ZBC1542216 வாக்காளர் பெயர்: பிரசாந்த் தந்தை பெயர்: மாரப்பா புதிய/பழைய வீட்டு எண்: 3-347 / NA வயது: 22 இனம்: ஆண்
250   ZBC2388510 வாக்காளர் பெயர்: மாந்தீப் தந்தை பெயர்: பாலகிருஷ்ணன்சிங் புதிய/பழைய வீட்டு எண்: 3A / - வயது: 24 இனம்: ஆண்	251   ZBC2388163 வாக்காளர் பெயர்: ஆரிப்புன்னிசா தந்தை பெயர்: சையத் அப்துல் சமீத் புதிய/பழைய வீட்டு எண்: 4 / - வயது: 35 இனம்: பெண்	252   ZBC1983642 வாக்காளர் பெயர்: ஜீவா கணவர் பெயர்: சேகர் புதிய/பழைய வீட்டு எண்: 6-2 / 41-C வயது: 27 இனம்: பெண்
253   ZBC1983659 வாக்காளர் பெயர்: சேகர் தந்தை பெயர்: முருகன் புதிய/பழைய வீட்டு எண்: 6-2 / 41-C வயது: 27 இனம்: ஆண்	254   ZBC0903336 வாக்காளர் பெயர்: சந்திரகலா கணவர் பெயர்: சீனிவாசன் புதிய/பழைய வீட்டு எண்: 9 / NA வயது: 45 இனம்: பெண்	255   ZBC2151215 வாக்காளர் பெயர்: ரெட்டப்பரெட்டி தந்தை பெயர்: கோபால் ரெட்டி புதிய/பழைய வீட்டு எண்: 11-1 / - வயது: 28 இனம்: ஆண்
256   ZBC2151207 வாக்காளர் பெயர்: வனிதா தந்தை பெயர்: ரெட்டப்பரெட்டி புதிய/பழைய வீட்டு எண்: 11-1 / - வயது: 22 இனம்: பெண்	257   ZBC2079630 வாக்காளர் பெயர்: தீபா கணவர் பெயர்: அருண்குமார் புதிய/பழைய வீட்டு எண்: 16 / - வயது: 32 இனம்: பெண்	258   ZBC2079622 வாக்காளர் பெயர்: அருண்குமார் தாய் பெயர்: கோவிந்தசாமி புதிய/பழைய வீட்டு எண்: 16 / - வயது: 30 இனம்: ஆண்
259   ZBC2326858 வாக்காளர் பெயர்: சுனிதா கணவர் பெயர்: நல்ல ஈஸ்வர் ரெட்டி புதிய/பழைய வீட்டு எண்: 16-54 / - வயது: 26 இனம்: பெண்	260   ZBC1983139 வாக்காளர் பெயர்: பிரபாவதி கணவர் பெயர்: இளமுருகன் புதிய/பழைய வீட்டு எண்: 56-2B1 / வயது: 32 இனம்: பெண்	261   ZBC1335959 வாக்காளர் பெயர்: சதீஸ் குமார் தந்தை பெயர்: சின்னசாமி புதிய/பழைய வீட்டு எண்: 70 / - வயது: 35 இனம்: ஆண்
262   ZBC1332543 வாக்காளர் பெயர்: நிவேதிதா கணவர் பெயர்: சதீஸ் குமார் புதிய/பழைய வீட்டு எண்: 70 / NA வயது: 26 இனம்: பெண்	263   ZBC1542521 வாக்காளர் பெயர்: புஷ்ப ஓர்மா கணவர் பெயர்: சிவகுமார் ஓர்மா புதிய/பழைய வீட்டு எண்: 71B / NA வயது: 42 இனம்: பெண்	264   ZBC1983246 வாக்காளர் பெயர்: முனிராஜ் தந்தை பெயர்: பெத்தநஞ்சப்பா புதிய/பழைய வீட்டு எண்: 75-334 / - வயது: 42 இனம்: ஆண்
265   ZBC2151173 வாக்காளர் பெயர்: ராஜேஷ் தந்தை பெயர்: முனிராஜ் புதிய/பழைய வீட்டு எண்: 75-334 / - வயது: 21 இனம்: ஆண்	266   ZBC1983402 வாக்காளர் பெயர்: சின்னம்மா கணவர் பெயர்: முனிராஜ் புதிய/பழைய வீட்டு எண்: 75-354 / - வயது: 37 இனம்: பெண்	267   ZBC1194240 வாக்காளர் பெயர்: விஷ்ணுபிரியா கணவர் பெயர்: கோபி புதிய/பழைய வீட்டு எண்: 77 / - வயது: 24 இனம்: பெண்
268   ZBC2388270 வாக்காளர் பெயர்: கீதா தந்தை பெயர்: மாரப்பா புதிய/பழைய வீட்டு எண்: 87 / - வயது: 21 இனம்: பெண்	269   ZBC1542810 வாக்காளர் பெயர்: ராஜமாணிக்கம் தந்தை பெயர்: சென்னராஜசெட்டி புதிய/பழைய வீட்டு எண்: 101-A1 / 471 வயது: 59 இனம்: ஆண்	270   ZBC2305068 வாக்காளர் பெயர்: ஆரிப்புன்னிசா கணவர் பெயர்: சையத் முஸ்தாக் அதமது புதிய/பழைய வீட்டு எண்: 115 / 1 வயது: 21 இனம்: பெண்

பிரிவு: 1-மோர்னபள்ளி (வ.கி) பேரண்டப்பள்ளி (ஊ) பத்தலப்பள்ளி பகுதி வார்டு 1 , பின்கோடு : 635109

271   ZBC1542455 வாக்காளர் பெயர்: ரியால் தாய் பெயர்: பாத்திமா புதியபழைய வீட்டு எண்: 121-C1 / NA வயது: 23 இனம்: ஆண்	272   ZBC2305043 வாக்காளர் பெயர்: மூர்த்தி தந்தை பெயர்: மாயவன் புதியபழைய வீட்டு எண்: 128-104 / 1 வயது: 21 இனம்: பெண்	273   ZBC2305050 வாக்காளர் பெயர்: கலையரசி கணவர் பெயர்: மூர்த்தி புதியபழைய வீட்டு எண்: 128-104 / 1 வயது: 21 இனம்: பெண்
274   ZBC2388197 வாக்காளர் பெயர்: சில்பா தந்தை பெயர்: முனிராஜ் புதியபழைய வீட்டு எண்: 217e / - வயது: 20 இனம்: பெண்	275   ZBC1542372 வாக்காளர் பெயர்: ஆதாம் சரீப் தந்தை பெயர்: முஹம்மத் கவுஸ் புதியபழைய வீட்டு எண்: 247 / NA வயது: 22 இனம்: ஆண்	276   ZBC1983105 வாக்காளர் பெயர்: சந்திர சேகர் தந்தை பெயர்: ஸ்ரீனிவாசச்சாரி புதியபழைய வீட்டு எண்: 253-2 / - வயது: 33 இனம்: ஆண்
277   ZBC1542406 வாக்காளர் பெயர்: சைபூல் தந்தை பெயர்: அப்துல் சலாம் புதியபழைய வீட்டு எண்: 266 / 2-131 வயது: 31 இனம்: ஆண்	278   ZBC1983444 வாக்காளர் பெயர்: கௌரம்மா கணவர் பெயர்: நாராயணப்பா புதியபழைய வீட்டு எண்: 269-40A/ வயது: 63 இனம்: பெண்	279   ZBC2079580 வாக்காளர் பெயர்: லாவண்யா கணவர் பெயர்: சரவணகுமார் புதியபழைய வீட்டு எண்: 288 / - வயது: 30 இனம்: பெண்
280   ZBC2079572 வாக்காளர் பெயர்: பிரசாந்த் குமார் தந்தை பெயர்: தமிழ்செல்வி புதியபழைய வீட்டு எண்: 288 / 101A வயது: 28 இனம்: ஆண்	281   ZBC2079614 வாக்காளர் பெயர்: கோபி தந்தை பெயர்: சுப்பிரமணி புதியபழைய வீட்டு எண்: 288-1 / - வயது: 33 இனம்: ஆண்	282   ZBC1659556 வாக்காளர் பெயர்: புஷ்பலக்ஷ்மி கணவர் பெயர்: கணேஷ் புதியபழைய வீட்டு எண்: 289 / - வயது: 25 இனம்: பெண்
283   ZBC1194547 வாக்காளர் பெயர்: ஜெயபிரியா தந்தை பெயர்: பெரியண்ணன் புதியபழைய வீட்டு எண்: 300-A/ வயது: 26 இனம்: பெண்	284   ZBC1542448 வாக்காளர் பெயர்: கார்த்திக் குமார் தந்தை பெயர்: பெரியண்ணன் புதியபழைய வீட்டு எண்: 300-A/ வயது: 22 இனம்: ஆண்	285   ZBC2388585 வாக்காளர் பெயர்: சந்தோஷ் குமார் தந்தை பெயர்: பெரியண்ணன் புதியபழைய வீட்டு எண்: 300-A / - வயது: 19 இனம்: ஆண்
286   ZBC0774125 வாக்காளர் பெயர்: சங்கரன் தந்தை பெயர்: பெரியதம்பி புதியபழைய வீட்டு எண்: 301 / - வயது: 43 இனம்: ஆண்	287   FMS1347251 வாக்காளர் பெயர்: பாப்பாத்தி கணவர் பெயர்: சுப்பிரமணி புதியபழைய வீட்டு எண்: 301 / NA வயது: 40 இனம்: பெண்	288   ZBC0774133 வாக்காளர் பெயர்: அன்னம் கணவர் பெயர்: ஷங்கரன் புதியபழைய வீட்டு எண்: 301 / - வயது: 34 இனம்: பெண்
289   ZBC1335843 வாக்காளர் பெயர்: உமாபதி தந்தை பெயர்: முனிசாமி புதியபழைய வீட்டு எண்: 301 / NA வயது: 28 இனம்: ஆண்	290   ZBC1333640 வாக்காளர் பெயர்: சீனிவாசகுமார் தந்தை பெயர்: வேலு புதியபழைய வீட்டு எண்: 301 / NA வயது: 23 இனம்: ஆண்	291   ZBC2388593 வாக்காளர் பெயர்: சந்தன் தந்தை பெயர்: கிருஷ்ணப்பா புதியபழைய வீட்டு எண்: 301 / - வயது: 19 இனம்: ஆண்
292   FMS5704317 வாக்காளர் பெயர்: குப்பையம்மா கணவர் பெயர்: பெருமாள் புதியபழைய வீட்டு எண்: 301-A1 / NA வயது: 73 இனம்: பெண்	293   FMS3269180 வாக்காளர் பெயர்: வேலு தந்தை பெயர்: பெருமாள் புதியபழைய வீட்டு எண்: 301-A1 / NA வயது: 58 இனம்: ஆண்	294   FMS1643105 வாக்காளர் பெயர்: வேடியம்மா கணவர் பெயர்: வேலு புதியபழைய வீட்டு எண்: 301-A1 / NA வயது: 51 இனம்: பெண்
295   FMS3273448 வாக்காளர் பெயர்: ஜெயராமன் தந்தை பெயர்: சண்முகம் புதியபழைய வீட்டு எண்: 301-A2 / NA வயது: 40 இனம்: ஆண்	296   FMS3270543 வாக்காளர் பெயர்: வசந்தி கணவர் பெயர்: ஜெயராமன் புதியபழைய வீட்டு எண்: 301-A2 / NA வயது: 33 இனம்: பெண்	297   FMS3272523 வாக்காளர் பெயர்: கிருஷ்ணவடிவேலு தந்தை பெயர்: வேலு புதியபழைய வீட்டு எண்: 301-A1 / NA வயது: 32 இனம்: ஆண்
298   ZBC1943240 வாக்காளர் பெயர்: மாலினி கணவர் பெயர்: கிருஷ்ணமூர்த்தி புதியபழைய வீட்டு எண்: 301-E2 / - வயது: 38 இனம்: பெண்	299   ZBC0772160 வாக்காளர் பெயர்: சிவகுமார் தந்தை பெயர்: பெரியசாமி புதியபழைய வீட்டு எண்: 302 / - வயது: 36 இனம்: ஆண்	300   ZBC0771915 வாக்காளர் பெயர்: விஜயலட்சுமி கணவர் பெயர்: சிவகுமார் புதியபழைய வீட்டு எண்: 302 / - வயது: 27 இனம்: பெண்

பிரிவு: 1-மோர்னபள்ளி (வ.கி) பேரண்டப்பள்ளி (ஊ) பத்தலப்பள்ளி பகுதி வார்டு 1 , பின்கோடு : 635109

301   ZBC0773853 வாக்காளர் பெயர்: சுதா தந்தை பெயர்: முனிராஜ் புதிய/பழைய வீட்டு எண்: 302 / - வயது: 27 இனம்: பெண்	302   ZBC0298794 வாக்காளர் பெயர்: ராம்குமார் தந்தை பெயர்: வேலு புதிய/பழைய வீட்டு எண்: 302 / NA வயது: 27 இனம்: ஆண்	303   TN/14/074/0315322 வாக்காளர் பெயர்: முனிராஜ் தந்தை பெயர்: துரைசாமி புதிய/பழைய வீட்டு எண்: 302-A1 / NA வயது: 60 இனம்: ஆண்
304   FMS1605211 வாக்காளர் பெயர்: சண்முகம் தந்தை பெயர்: சுப்பையா புதிய/பழைய வீட்டு எண்: 302-A2 / NA வயது: 55 இனம்: ஆண்	305   TN/14/074/0315321 வாக்காளர் பெயர்: லஷம்மா கணவர் பெயர்: முனிராஜ் புதிய/பழைய வீட்டு எண்: 302-A2 / NA வயது: 53 இனம்: பெண்	306   FMS3274651 வாக்காளர் பெயர்: பிரேம்குமார் தந்தை பெயர்: மணிராஜ் புதிய/பழைய வீட்டு எண்: 302-C1 / NA வயது: 43 இனம்: ஆண்
307   FMS1854967 வாக்காளர் பெயர்: சுரேகா கணவர் பெயர்: பிரேம்குமார் புதிய/பழைய வீட்டு எண்: 302-C1 / NA வயது: 36 இனம்: பெண்	308   ZBC0298646 வாக்காளர் பெயர்: சாந்த லஷ்மி கணவர் பெயர்: ராஜேஷ் புதிய/பழைய வீட்டு எண்: 303 / NA வயது: 33 இனம்: பெண்	309   FMS1850379 வாக்காளர் பெயர்: ரத்தனம்மா கணவர் பெயர்: அனுமந்தப்பா புதிய/பழைய வீட்டு எண்: 303-A2 / NA வயது: 55 இனம்: பெண்
310   FMS1344001 வாக்காளர் பெயர்: தேவராஜ் தந்தை பெயர்: முனியப்பா புதிய/பழைய வீட்டு எண்: 303-A1 / NA வயது: 52 இனம்: ஆண்	311   FMS1842798 வாக்காளர் பெயர்: ரத்தனம்மா தந்தை பெயர்: அனுமந்தப்பா புதிய/பழைய வீட்டு எண்: 303-A2 / NA வயது: 37 இனம்: ஆண்	312   ZBC1010107 வாக்காளர் பெயர்: பி வி மஞ்சநாத் ரெட்டி தந்தை பெயர்: வெங்கடராமணரெட்டி புதிய/பழைய வீட்டு எண்: 303-1 / - வயது: 34 இனம்: பெண்
313   ZBC1542422 வாக்காளர் பெயர்: இரவிக்குமார் இஸ்லாவத் தந்தை பெயர்: தன்சிங் புதிய/பழைய வீட்டு எண்: 303-2 / NA வயது: 29 இனம்: ஆண்	314   ZBC2388478 வாக்காளர் பெயர்: ராகுல் குமார் தந்தை பெயர்: தேவராஜ் புதிய/பழைய வீட்டு எண்: 303-2-1 / - வயது: 20 இனம்: ஆண்	315   ZBC1010446 வாக்காளர் பெயர்: அமராவதி கணவர் பெயர்: மஞ்சநாதரெட்டி புதிய/பழைய வீட்டு எண்: 303-3 / - வயது: 28 இனம்: பெண்
316   FMS6104764 வாக்காளர் பெயர்: தெய்வீகன் தந்தை பெயர்: வையாபுரி புதிய/பழைய வீட்டு எண்: 304 / NA வயது: 46 இனம்: ஆண்	317   ZBC1140961 வாக்காளர் பெயர்: நரேஷ் தாய் பெயர்: சரோஜா புதிய/பழைய வீட்டு எண்: 304 / - வயது: 30 இனம்: ஆண்	318   ZBC0773002 வாக்காளர் பெயர்: குமார் தந்தை பெயர்: கருப்புசாமி புதிய/பழைய வீட்டு எண்: 304-B/ வயது: 44 இனம்: ஆண்
319   ZBC0773382 வாக்காளர் பெயர்: ஜீவா தந்தை பெயர்: குமார் புதிய/பழைய வீட்டு எண்: 304-B / - வயது: 33 இனம்: ஆண்	320   ZBC2388361 வாக்காளர் பெயர்: மாதவன் தந்தை பெயர்: முத்து புதிய/பழைய வீட்டு எண்: 305 / - வயது: 65 இனம்: ஆண்	321   ZBC2151041 வாக்காளர் பெயர்: சித்ரா தந்தை பெயர்: தியாகராஜ் புதிய/பழைய வீட்டு எண்: 305 / - வயது: 20 இனம்: பெண்
322   FMS1345115 வாக்காளர் பெயர்: ராஜம்மா கணவர் பெயர்: வெங்கடராமணப்பா புதிய/பழைய வீட்டு எண்: 305-A1 / NA வயது: 68 இனம்: பெண்	323   FMS1343318 வாக்காளர் பெயர்: தியாகராஜன் தந்தை பெயர்: வெங்கடராமணப்பா புதிய/பழைய வீட்டு எண்: 305-A2 / NA வயது: 49 இனம்: ஆண்	324   TN/14/074/0315135 வாக்காளர் பெயர்: கிருஷ்ணமூர்த்தி தந்தை பெயர்: வெங்கடராமணப்பா புதிய/பழைய வீட்டு எண்: 305-A3 / NA வயது: 45 இனம்: ஆண்
325   FMS3274438 வாக்காளர் பெயர்: சிவராஜ் தந்தை பெயர்: வெங்கடராமணப்பா புதிய/பழைய வீட்டு எண்: 305-A4 / NA வயது: 43 இனம்: ஆண்	326   FMS3270857 வாக்காளர் பெயர்: மாலா கணவர் பெயர்: தியாகராஜன் புதிய/பழைய வீட்டு எண்: 305-A2 / NA வயது: 40 இனம்: பெண்	327   FMS3270824 வாக்காளர் பெயர்: ரத்தனம்மா கணவர் பெயர்: சிவராஜ் புதிய/பழைய வீட்டு எண்: 305-A4 / NA வயது: 38 இனம்: பெண்
328   FMS1342773 வாக்காளர் பெயர்: வெங்கடேஷ் அய்யர் தந்தை பெயர்: வெங்கடராமணப்பா புதிய/பழைய வீட்டு எண்: 305-A1 / NA வயது: 38 இனம்: ஆண்	329   FMS3274420 வாக்காளர் பெயர்: சுசிலா கணவர் பெயர்: கிருஷ்ணமூர்த்தி புதிய/பழைய வீட்டு எண்: 305-A3 / NA வயது: 35 இனம்: பெண்	330   FMS3272838 வாக்காளர் பெயர்: திப்பாரெட்டி தந்தை பெயர்: ஸ்ரீராமரெட்டி புதிய/பழைய வீட்டு எண்: 305-B4 / NA வயது: 47 இனம்: ஆண்

பிரிவு: 1-மோர்னபள்ளி (வ.கி) பேரண்டப்பள்ளி (ஊ) பத்தலப்பள்ளி பகுதி வார்டு 1, பின்கோடு : 635109

331	FMS3272713 வாக்காளர் பெயர்: தனலட்சுமி கணவர் பெயர்: திப்பாரெட்டி புதியபழைய வீட்டு எண்: 305-B4 / NA வயது: 42 இனம்: பெண்	332	FMS3274024 வாக்காளர் பெயர்: மதன் தந்தை பெயர்: தங்கவேல் புதியபழைய வீட்டு எண்: 305-B7 / NA வயது: 41 இனம்: ஆண்	333	FMS5704358 வாக்காளர் பெயர்: ரகுநாதன் தந்தை பெயர்: தங்கவேல் புதியபழைய வீட்டு எண்: 305-B7 / NA வயது: 39 இனம்: ஆண்
334	FMS5704341 வாக்காளர் பெயர்: உமா கணவர் பெயர்: மதன் புதியபழைய வீட்டு எண்: 305-B7 / NA வயது: 32 இனம்: பெண்	335	FMS6104046 வாக்காளர் பெயர்: வெங்கட்டரமணா தந்தை பெயர்: நரசிம்மாரெட்டி புதியபழைய வீட்டு எண்: 305-2 / NA வயது: 36 இனம்: ஆண்	336	FMS6104053 வாக்காளர் பெயர்: லாவண்யா கணவர் பெயர்: வெங்கட்டரமணா புதியபழைய வீட்டு எண்: 305-2 / NA வயது: 29 இனம்: பெண்
337	FMS6104061 வாக்காளர் பெயர்: ரெட்டி தந்தை பெயர்: காங்கிரெட்டி புதியபழைய வீட்டு எண்: 305-3 / NA வயது: 36 இனம்: ஆண்	338	FMS6104087 வாக்காளர் பெயர்: வாசு தந்தை பெயர்: காங்கிரெட்டி புதியபழைய வீட்டு எண்: 305-3 / NA வயது: 35 இனம்: ஆண்	339	FMS6104079 வாக்காளர் பெயர்: சிவானந்தரெட்டி தந்தை பெயர்: சந்திரசேகரரெட்டி புதியபழைய வீட்டு எண்: 305-3 / NA வயது: 34 இனம்: ஆண்
340	ZBC1334648 வாக்காளர் பெயர்: மோனீகா தந்தை பெயர்: தீப்பாரெட்டி புதியபழைய வீட்டு எண்: 305-4B / - வயது: 25 இனம்: பெண்	341	FMS6104111 வாக்காளர் பெயர்: சந்திரா தாய் பெயர்: நாரம்மா புதியபழைய வீட்டு எண்: 305-5 / NA வயது: 51 இனம்: பெண்	342	FMS6104145 வாக்காளர் பெயர்: ஹேமந்த்குமார் தந்தை பெயர்: சுரேந்திரரெட்டி புதியபழைய வீட்டு எண்: 305-8 / NA வயது: 39 இனம்: ஆண்
343	FMS1343177 வாக்காளர் பெயர்: சாந்தப்பா தந்தை பெயர்: முனியப்பா புதியபழைய வீட்டு எண்: 306 / NA வயது: 55 இனம்: ஆண்	344	FMS1343185 வாக்காளர் பெயர்: அம்ருதா கணவர் பெயர்: சாந்தப்பா புதியபழைய வீட்டு எண்: 306 / NA வயது: 46 இனம்: பெண்	345	ZBC1334754 வாக்காளர் பெயர்: மாதப்பன் தந்தை பெயர்: பாண்டூரங்கன் புதியபழைய வீட்டு எண்: 306-1 / NA வயது: 32 இனம்: ஆண்
346	ZBC1011311 வாக்காளர் பெயர்: ஜகதீஷ் தந்தை பெயர்: சாந்தப்பா புதியபழைய வீட்டு எண்: 306-1 / - வயது: 26 இனம்: ஆண்	347	ZBC1333558 வாக்காளர் பெயர்: சுகவனேஷ்வரி கணவர் பெயர்: மாதப்பன் புதியபழைய வீட்டு எண்: 306-1 / - வயது: 23 இனம்: பெண்	348	ZBC1335264 வாக்காளர் பெயர்: லோகேஷ் தந்தை பெயர்: சாந்தப்பா புதியபழைய வீட்டு எண்: 306-1 / - வயது: 23 இனம்: ஆண்
349	FMS1342252 வாக்காளர் பெயர்: பூங்காவனம் தந்தை பெயர்: கோவிந்தன் புதியபழைய வீட்டு எண்: 307-1 / NA வயது: 68 இனம்: ஆண்	350	FMS1342245 வாக்காளர் பெயர்: லட்சுமி கணவர் பெயர்: பூங்காவனம் புதியபழைய வீட்டு எண்: 307-1 / NA வயது: 55 இனம்: பெண்	351	FMS3274735 வாக்காளர் பெயர்: முருகன் தந்தை பெயர்: பூங்காவனம் புதியபழைய வீட்டு எண்: 307-1 / NA வயது: 40 இனம்: ஆண்
352	FMS3274222 வாக்காளர் பெயர்: குமரன் தந்தை பெயர்: பூங்காவனம் புதியபழைய வீட்டு எண்: 307-1 / NA வயது: 34 இனம்: ஆண்	353	ZBC1010735 வாக்காளர் பெயர்: சாவித்ரி கணவர் பெயர்: நஞ்சப்பா புதியபழைய வீட்டு எண்: 307-1-D / - வயது: 39 இனம்: பெண்	354	FMS4683124 வாக்காளர் பெயர்: நாகராஜன் தந்தை பெயர்: வெங்கடரமணி புதியபழைய வீட்டு எண்: 307-2 / NA வயது: 48 இனம்: ஆண்
355	FMS3274495 வாக்காளர் பெயர்: மாது கணவர் பெயர்: நாகராஜன் புதியபழைய வீட்டு எண்: 307-2 / NA வயது: 40 இனம்: பெண்	356	FMS3271491 வாக்காளர் பெயர்: கல்யாணி கணவர் பெயர்: ரங்கநாதன் புதியபழைய வீட்டு எண்: 307-4 / NA வயது: 43 இனம்: பெண்	357	FMS3271756 வாக்காளர் பெயர்: சின்னதுரை தந்தை பெயர்: ஏழுமலை புதியபழைய வீட்டு எண்: 307-6 / NA வயது: 46 இனம்: ஆண்
358	FMS3271632 வாக்காளர் பெயர்: நீலா கணவர் பெயர்: சின்னதுரை புதியபழைய வீட்டு எண்: 307-6 / NA வயது: 35 இனம்: பெண்	359	ZBC0774240 வாக்காளர் பெயர்: ரகு தந்தை பெயர்: அனன்ஞ்சு பெருமாள் புதியபழைய வீட்டு எண்: 307-7 / - வயது: 39 இனம்: ஆண்	360	ZBC0772806 வாக்காளர் பெயர்: தேவி கணவர் பெயர்: ராகு புதியபழைய வீட்டு எண்: 307-7 / - வயது: 35 இனம்: பெண்

பிரிவு: 1-மோர்னபள்ளி (வ.கி) பேரண்டப்பள்ளி (ஊ) பத்தலப்பள்ளி பகுதி வார்டு 1 , பின்கோடு : 635109

361	FMS3274701 வாக்காளர் பெயர்: ராஜம்மா கணவர் பெயர்: முனியப்பா புதியபழைய வீட்டு எண்: 308 / NA வயது: 88 இனம்: பெண்	362	FMS3274396 வாக்காளர் பெயர்: முனிரத்னம்மா கணவர் பெயர்: முனியப்பா புதியபழைய வீட்டு எண்: 308 / NA வயது: 53 இனம்: பெண்	363	FMS3271509 வாக்காளர் பெயர்: வெங்கடேஷ் தந்தை பெயர்: நரசிம்மப்பா புதியபழைய வீட்டு எண்: 309-1 / NA வயது: 43 இனம்: ஆண்
364	FMS3271483 வாக்காளர் பெயர்: செல்வி கணவர் பெயர்: வெங்கடேஷ் புதியபழைய வீட்டு எண்: 309-1 / NA வயது: 41 இனம்: பெண்	365	FMS1343367 வாக்காளர் பெயர்: ராஜம்மா கணவர் பெயர்: முனியப்பா புதியபழைய வீட்டு எண்: 309-3/ வயது: 48 இனம்: பெண்	366	FMS3275344 வாக்காளர் பெயர்: விஜயகுமார் தந்தை பெயர்: முனியப்பா புதியபழைய வீட்டு எண்: 309-3/ வயது: 31 இனம்: ஆண்
367	ZBC1194133 வாக்காளர் பெயர்: உல்லாஷ் தந்தை பெயர்: ஆரி புதியபழைய வீட்டு எண்: 309-3 / NA வயது: 31 இனம்: ஆண்	368	ZBC1141431 வாக்காளர் பெயர்: சங்கீதா கணவர் பெயர்: உல்லாஸ் புதியபழைய வீட்டு எண்: 309-3 / - வயது: 28 இனம்: பெண்	369	FMS3270717 வாக்காளர் பெயர்: முனிராஜ் தந்தை பெயர்: சின்னவெங்கடப்பா புதியபழைய வீட்டு எண்: 310-A1 / NA வயது: 58 இனம்: ஆண்
370	TN/14/074/0315342 வாக்காளர் பெயர்: கௌரம்மா கணவர் பெயர்: முனிராஜ் புதியபழைய வீட்டு எண்: 310-A1 / NA வயது: 54 இனம்: பெண்	371	ZBC1334150 வாக்காளர் பெயர்: கெம்பராஜ் தந்தை பெயர்: சென்னராமப்பா புதியபழைய வீட்டு எண்: 310-3 / NA வயது: 35 இனம்: ஆண்	372	ZBC0772541 வாக்காளர் பெயர்: பரமசிவம் தந்தை பெயர்: வேலாச்சாரி புதியபழைய வீட்டு எண்: 311 / - வயது: 48 இனம்: ஆண்
373	FMS6104186 வாக்காளர் பெயர்: ஈஸ்வரரெட்டி தந்தை பெயர்: ராமசந்திரரெட்டி புதியபழைய வீட்டு எண்: 311 / NA வயது: 42 இனம்: ஆண்	374	FMS6104194 வாக்காளர் பெயர்: சகுந்தலா கணவர் பெயர்: ஈஸ்வரரெட்டி புதியபழைய வீட்டு எண்: 311 / NA வயது: 39 இனம்: பெண்	375	ZBC0056515 வாக்காளர் பெயர்: அகல்யா கணவர் பெயர்: புட்டுராஜ் புதியபழைய வீட்டு எண்: 311 / NA வயது: 33 இனம்: பெண்
376	ZBC2484871 வாக்காளர் பெயர்: வித்யா தாய் பெயர்: சகுந்தலா புதியபழைய வீட்டு எண்: 311 / - வயது: 19 இனம்: பெண்	377	FMS3271004 வாக்காளர் பெயர்: அர்ஜூன் தந்தை பெயர்: லட்சுமண்ணா புதியபழைய வீட்டு எண்: 311-A10 / NA வயது: 63 இனம்: ஆண்	378	FMS5704374 வாக்காளர் பெயர்: கோபாலகிருஷ்ணா தந்தை பெயர்: வெங்கடராமா புதியபழைய வீட்டு எண்: 311-A6 / NA வயது: 63 இனம்: ஆண்
379	FMS3270501 வாக்காளர் பெயர்: பிரேமா கணவர் பெயர்: அர்ஜீன் புதியபழைய வீட்டு எண்: 311-A10 / NA வயது: 53 இனம்: பெண்	380	FMS5704382 வாக்காளர் பெயர்: சாந்தா கணவர் பெயர்: கோபாலகிருஷ்ணா புதியபழைய வீட்டு எண்: 311-A6 / NA வயது: 48 இனம்: பெண்	381	FMS5704408 வாக்காளர் பெயர்: மரியப்பா தந்தை பெயர்: சித்தப்பா புதியபழைய வீட்டு எண்: 311-A9 / NA வயது: 47 இனம்: ஆண்
382	FMS3271673 வாக்காளர் பெயர்: ரத்தனம்மா கணவர் பெயர்: மரியப்பா புதியபழைய வீட்டு எண்: 311-A9 / NA வயது: 43 இனம்: பெண்	383	FMS3269636 வாக்காளர் பெயர்: உமாசங்கரரெட்டி தந்தை பெயர்: நாராயணரெட்டி புதியபழைய வீட்டு எண்: 311-A3 / NA வயது: 36 இனம்: ஆண்	384	FMS3271798 வாக்காளர் பெயர்: அம்ரிஷ் தந்தை பெயர்: பசுவராஜ் புதியபழைய வீட்டு எண்: 311-A7 / NA வயது: 35 இனம்: ஆண்
385	FMS6104210 வாக்காளர் பெயர்: வரபிரசாத்ரெட்டி தந்தை பெயர்: வெங்கடராமணரெட்டி புதியபழைய வீட்டு எண்: 311-A3 / NA வயது: 35 இனம்: ஆண்	386	FMS3269578 வாக்காளர் பெயர்: ஜனார்த்தனரெட்டி தந்தை பெயர்: கிருஷ்ணரெட்டி புதியபழைய வீட்டு எண்: 311-A3 / NA வயது: 34 இனம்: ஆண்	387	FMS3269594 வாக்காளர் பெயர்: சிவசங்கர் தந்தை பெயர்: கிருஷ்ணரெட்டி புதியபழைய வீட்டு எண்: 311-A3 / NA வயது: 34 இனம்: ஆண்
388	FMS3271707 வாக்காளர் பெயர்: மஞ்சு தந்தை பெயர்: பசுவராஜ் புதியபழைய வீட்டு எண்: 311-A7 / NA வயது: 33 இனம்: ஆண்	389	FMS3270790 வாக்காளர் பெயர்: சோமசேகர் தந்தை பெயர்: வெங்கடராமணரெட்டி புதியபழைய வீட்டு எண்: 311-A3 / NA வயது: 32 இனம்: ஆண்	390	FMS5704390 வாக்காளர் பெயர்: பிரமோத் தந்தை பெயர்: கோபாலகிருஷ்ணா புதியபழைய வீட்டு எண்: 311-A6 / NA வயது: 32 இனம்: ஆண்

பிரிவு: 1-மோர்னபள்ளி (வ.கி) பேரண்டப்பள்ளி (ஊ) பத்தலப்பள்ளி பகுதி வார்டு 1 , பின்கோடு : 635109

391	FMS3271137 வாக்காளர் பெயர்: ராஜீ தந்தை பெயர்: அர்ஜீன் புதியபழைய வீட்டு எண்: 311-A-10/ வயது: 35 இனம்: ஆண்	392	FMS6104202 வாக்காளர் பெயர்: திலக்குமார் தாய் பெயர்: ராஜம்மா புதியபழைய வீட்டு எண்: 311-8 / NA வயது: 32 இனம்: ஆண்	393	FMS3268984 வாக்காளர் பெயர்: மாணிக்கம் தந்தை பெயர்: வேளாச்சாரி புதியபழைய வீட்டு எண்: 311E / NA வயது: 40 இனம்: ஆண்
394	FMS3270311 வாக்காளர் பெயர்: நாசுமல்லி கணவர் பெயர்: மாணிக்கம் புதியபழைய வீட்டு எண்: 311E / NA வயது: 35 இனம்: பெண்	395	ZBC0772996 வாக்காளர் பெயர்: முனியப்பன் தந்தை பெயர்: சகாதேவன் புதியபழைய வீட்டு எண்: 312-A / - வயது: 33 இனம்: ஆண்	396	FMS3271319 வாக்காளர் பெயர்: பிரான்ஸிஸ் தந்தை பெயர்: பிலேத்திரன் புதியபழைய வீட்டு எண்: 312-B / NA வயது: 42 இனம்: ஆண்
397	FMS3271681 வாக்காளர் பெயர்: கிளாராமேரி கணவர் பெயர்: பிரான்ஸிஸ் புதியபழைய வீட்டு எண்: 312-B / NA வயது: 35 இனம்: பெண்	398	FMS3273505 வாக்காளர் பெயர்: சின்னசாமி தந்தை பெயர்: குப்புசாமி புதியபழைய வீட்டு எண்: 312-1 / NA வயது: 39 இனம்: ஆண்	399	FMS3272424 வாக்காளர் பெயர்: பிரேம்குமார் தந்தை பெயர்: திம்மராயன் புதியபழைய வீட்டு எண்: 312-2 / NA வயது: 40 இனம்: ஆண்
400	FMS3271715 வாக்காளர் பெயர்: தங்கவேல் தந்தை பெயர்: முருகன் புதியபழைய வீட்டு எண்: 312-2 / NA வயது: 37 இனம்: ஆண்	401	FMS3271251 வாக்காளர் பெயர்: முனிராஜ் மற்றவர் பெயர்: பிரேம்குமார் புதியபழைய வீட்டு எண்: 312-2 / NA வயது: 37 இனம்: ஆண்	402	FMS3271723 வாக்காளர் பெயர்: குபேந்திரன் தந்தை பெயர்: ராஜப்பன் புதியபழைய வீட்டு எண்: 312-3 / NA வயது: 37 இனம்: ஆண்
403	FMS3272432 வாக்காளர் பெயர்: கிருஷ்ணன் தந்தை பெயர்: சின்னராஜ் புதியபழைய வீட்டு எண்: 312-3 / NA வயது: 31 இனம்: ஆண்	404	FMS1345412 வாக்காளர் பெயர்: திம்மராயப்பா தந்தை பெயர்: சின்னசொன்னப்பா புதியபழைய வீட்டு எண்: 313 / 2-69-1 வயது: 93 இனம்: ஆண்	405	FMS1341684 வாக்காளர் பெயர்: வெங்கட்டம்மா கணவர் பெயர்: திம்மராயப்பா புதியபழைய வீட்டு எண்: 313 / 2-69-1 வயது: 73 இனம்: பெண்
406	ZBC0774448 வாக்காளர் பெயர்: தங்கராஜ் தந்தை பெயர்: கோவிந்தன் புதியபழைய வீட்டு எண்: 313-B / - வயது: 30 இனம்: ஆண்	407	ZBC1011402 வாக்காளர் பெயர்: பரந்தாமன் தந்தை பெயர்: கணேஷா புதியபழைய வீட்டு எண்: 313-D / - வயது: 30 இனம்: ஆண்	408	TN/14/074/0315281 வாக்காளர் பெயர்: சிவண்ணா தந்தை பெயர்: திம்மப்பா புதியபழைய வீட்டு எண்: 314 / 2-83 வயது: 58 இனம்: ஆண்
409	TN/14/074/0315259 வாக்காளர் பெயர்: லட்சுமிதேவி கணவர் பெயர்: சிவண்ணா புதியபழைய வீட்டு எண்: 314 / 2-83 வயது: 48 இனம்: பெண்	410	FMS1344431 வாக்காளர் பெயர்: ரவிச்சந்திரா தந்தை பெயர்: லட்சுமண்ணா புதியபழைய வீட்டு எண்: 315 / 2-83-4 வயது: 45 இனம்: ஆண்	411	TN/14/074/0315246 வாக்காளர் பெயர்: திம்மக்கா கணவர் பெயர்: முனியப்பா புதியபழைய வீட்டு எண்: 316 / NA வயது: 73 இனம்: பெண்
412	FMS1345933 வாக்காளர் பெயர்: இராஜேந்திரன் தந்தை பெயர்: திம்மராயப்பா புதியபழைய வீட்டு எண்: 317 / NA வயது: 50 இனம்: ஆண்	413	ZBC1543073 வாக்காளர் பெயர்: பில்லப்பா தந்தை பெயர்: ஆஞ்சப்பா புதியபழைய வீட்டு எண்: 317 / - வயது: 49 இனம்: ஆண்	414	ZBC1193937 வாக்காளர் பெயர்: சரோஜா கணவர் பெயர்: பில்லப்பா புதியபழைய வீட்டு எண்: 317 / - வயது: 38 இனம்: பெண்
415	FMS1890920 வாக்காளர் பெயர்: கிரிஜா கணவர் பெயர்: இராஜேந்திரன் புதியபழைய வீட்டு எண்: 317 / NA வயது: 38 இனம்: பெண்	416	FMS1344563 வாக்காளர் பெயர்: நாகராஜ் தந்தை பெயர்: திம்மராயப்பா புதியபழைய வீட்டு எண்: 318 / NA வயது: 58 இனம்: ஆண்	417	FMS1345859 வாக்காளர் பெயர்: லட்சுமியம்மா கணவர் பெயர்: நாகராஜ் புதியபழைய வீட்டு எண்: 318 / NA வயது: 48 இனம்: பெண்
418	TN/14/074/0319008 வாக்காளர் பெயர்: கோபாலப்பா தந்தை பெயர்: திம்மராயப்பா புதியபழைய வீட்டு எண்: 320 / 2-81-F வயது: 69 இனம்: ஆண்	419	FMS5704416 வாக்காளர் பெயர்: ஆனந்த் தந்தை பெயர்: கோபாலப்பா புதியபழைய வீட்டு எண்: 320 / 2-81F வயது: 44 இனம்: ஆண்	420	FMS3274453 வாக்காளர் பெயர்: ரவிசந்திரன் தந்தை பெயர்: கோபாலப்பா புதியபழைய வீட்டு எண்: 320 / 2-81F வயது: 42 இனம்: ஆண்



பிரிவு: 1-மோர்னபள்ளி (வ.கி) பேரண்டப்பள்ளி (ஊ) பத்தலப்பள்ளி பகுதி வார்டு 1 , பின்கோடு : 635109

421	FMS3274388 வாக்காளர் பெயர்: வெங்கடேஷ் தந்தை பெயர்: கோபாலப்பா புதியபழைய வீட்டு எண்: 320 / 2-81F வயது: 40 இனம்: ஆண்	422	FMS3274289 வாக்காளர் பெயர்: பாக்கியம்மா கணவர் பெயர்: ஆனந்த் புதியபழைய வீட்டு எண்: 320 / 2-81F வயது: 39 இனம்: பெண்	423	FMS1697150 வாக்காளர் பெயர்: முருகேஷ் தந்தை பெயர்: கோபாலப்பா புதியபழைய வீட்டு எண்: 320 / 2-81F வயது: 38 இனம்: ஆண்
424	FMS3274370 வாக்காளர் பெயர்: வனஜா கணவர் பெயர்: ரவிச்சந்திரன் புதியபழைய வீட்டு எண்: 320 / 2-81F வயது: 37 இனம்: பெண்	425	FMS3274669 வாக்காளர் பெயர்: மஞ்சுநாத் தந்தை பெயர்: கோபாலப்பா புதியபழைய வீட்டு எண்: 320 / 2-81F வயது: 35 இனம்: ஆண்	426	FMS3274347 வாக்காளர் பெயர்: திம்மராயப்பா தந்தை பெயர்: கோபாலப்பா புதியபழைய வீட்டு எண்: 320 / 2-81F வயது: 31 இனம்: ஆண்
427	ZBC2326866 வாக்காளர் பெயர்: கவிதா கணவர் பெயர்: மஞ்சுநாத் புதியபழைய வீட்டு எண்: 320 / 2/81F வயது: 22 இனம்: பெண்	428	FMS1342930 வாக்காளர் பெயர்: சுவர்ணகுமார் தந்தை பெயர்: முனியப்பா புதியபழைய வீட்டு எண்: 321 / 2-83-B வயது: 38 இனம்: ஆண்	429	FMS1345370 வாக்காளர் பெயர்: நாராயணப்பா தந்தை பெயர்: ராமைய்யா புதியபழைய வீட்டு எண்: 322 / NA வயது: 80 இனம்: ஆண்
430	FMS5704424 வாக்காளர் பெயர்: லட்சுமியம்மா கணவர் பெயர்: நாராயணப்பா புதியபழைய வீட்டு எண்: 322 / NA வயது: 67 இனம்: பெண்	431	FMS1341924 வாக்காளர் பெயர்: மல்லம்மா கணவர் பெயர்: நாராயணப்பா புதியபழைய வீட்டு எண்: 322 / NA வயது: 47 இனம்: பெண்	432	ZBC1011360 வாக்காளர் பெயர்: சோமப்பா தந்தை பெயர்: குருபாதப்பா புதியபழைய வீட்டு எண்: 322 / - வயது: 34 இனம்: ஆண்
433	ZBC1022888 வாக்காளர் பெயர்: இரம்மா கணவர் பெயர்: சோமப்பா புதியபழைய வீட்டு எண்: 322 / - வயது: 26 இனம்: பெண்	434	FMS5704432 வாக்காளர் பெயர்: முனியம்மா கணவர் பெயர்: பைரப்பா புதியபழைய வீட்டு எண்: 323 / 2-97 வயது: 68 இனம்: பெண்	435	FMS1887835 வாக்காளர் பெயர்: கிருஷ்ணப்பா தந்தை பெயர்: ததைமுனியப்பா புதியபழைய வீட்டு எண்: 324 / 2-81C வயது: 58 இனம்: ஆண்
436	FMS1887843 வாக்காளர் பெயர்: ரத்தனம்மா கணவர் பெயர்: கிருஷ்ணப்பா புதியபழைய வீட்டு எண்: 324 / 2-81C வயது: 53 இனம்: பெண்	437	TN/14/074/0315011 வாக்காளர் பெயர்: சுப்பிரமணி தந்தை பெயர்: அப்பப்பா புதியபழைய வீட்டு எண்: 325 / 2-87 வயது: 55 இனம்: ஆண்	438	FMS1345040 வாக்காளர் பெயர்: சுரேஷ் தந்தை பெயர்: அப்பப்பா புதியபழைய வீட்டு எண்: 325 / 2-87 வயது: 34 இனம்: ஆண்
439	ZBC1332493 வாக்காளர் பெயர்: அப்பப்பா தந்தை பெயர்: சின்னசாமி புதியபழைய வீட்டு எண்: 325-2 / 87 வயது: 75 இனம்: ஆண்	440	ZBC1333905 வாக்காளர் பெயர்: கௌரம்மா கணவர் பெயர்: அப்பப்பா புதியபழைய வீட்டு எண்: 325-2 / 87 வயது: 70 இனம்: பெண்	441	ZBC1333897 வாக்காளர் பெயர்: சரஸ்வதியம்மா கணவர் பெயர்: சுப்பரமணி புதியபழைய வீட்டு எண்: 325-2 / 87 வயது: 42 இனம்: பெண்
442	FMS3273984 வாக்காளர் பெயர்: வெங்கடேசப்பா தந்தை பெயர்: தணது முனியப்பா புதியபழைய வீட்டு எண்: 327 / 2-81 வயது: 60 இனம்: ஆண்	443	ZBC1983394 வாக்காளர் பெயர்: ஜோதி தந்தை பெயர்: வெங்கடேசப்பா புதியபழைய வீட்டு எண்: 327 / 2-81 வயது: 34 இனம்: பெண்	444	ZBC1543131 வாக்காளர் பெயர்: ரூபா கணவர் பெயர்: ரவி புதியபழைய வீட்டு எண்: 327 / 2-81 வயது: 24 இனம்: பெண்
445	ZBC1335231 வாக்காளர் பெயர்: குருமூர்த்தி தந்தை பெயர்: சுப்பரமணியம் புதியபழைய வீட்டு எண்: 329-A / NA வயது: 66 இனம்: ஆண்	446	ZBC1332261 வாக்காளர் பெயர்: நாகலட்சுமி கணவர் பெயர்: குருமூர்த்தி புதியபழைய வீட்டு எண்: 329-A / - வயது: 56 இனம்: பெண்	447	FMS5704465 வாக்காளர் பெயர்: முகமது அலி தந்தை பெயர்: அப்துல்லா புதியபழைய வீட்டு எண்: 329-A / NA வயது: 44 இனம்: ஆண்
448	FMS5704473 வாக்காளர் பெயர்: ரிஹானா கணவர் பெயர்: முகமது அலி புதியபழைய வீட்டு எண்: 329-A / NA வயது: 41 இனம்: பெண்	449	ZBC0774042 வாக்காளர் பெயர்: ராமப்பா தந்தை பெயர்: கரவேசப்பா புதியபழைய வீட்டு எண்: 329-A / - வயது: 41 இனம்: ஆண்	450	ZBC1010016 வாக்காளர் பெயர்: மல்லவ்வா தந்தை பெயர்: ராமப்பா புதியபழைய வீட்டு எண்: 329-A / - வயது: 35 இனம்: ஆண்

பிரிவு: 1-மோர்னபள்ளி (வ.கி) பேரண்டப்பள்ளி (ஊ) பத்தலப்பள்ளி பகுதி வார்டு 1, பின்கோடு : 635109

451   ZBC0772269 வாக்காளர் பெயர்: விட்டல் தந்தை பெயர்: பீமாப்பா புதியபழைய வீட்டு எண்: 329-A / - வயது: 35 இனம்: ஆண்	452   ZBC0774364 வாக்காளர் பெயர்: சவிதா கணவர் பெயர்: விட்டல் புதியபழைய வீட்டு எண்: 329-A / - வயது: 27 இனம்: பெண்	453   ZBC1332360 வாக்காளர் பெயர்: வைத்தியநாதன் தந்தை பெயர்: குருமூர்த்தி புதியபழைய வீட்டு எண்: 329-A / NA வயது: 24 இனம்: ஆண்
454   FMS3272515 வாக்காளர் பெயர்: அன்சர் மற்றவர் பெயர்: முபினா புதியபழைய வீட்டு எண்: 329-1 / NA வயது: 45 இனம்: ஆண்	455   FMS3272507 வாக்காளர் பெயர்: முபினா தாய் பெயர்: மகபூல்பி புதியபழைய வீட்டு எண்: 329-1 / NA வயது: 39 இனம்: பெண்	456   TN/14/074/0372237 வாக்காளர் பெயர்: சையத் அப்துல்கலக் தந்தை பெயர்: சையத் மகமூத் புதியபழைய வீட்டு எண்: 329-2 / NA வயது: 63 இனம்: ஆண்
457   TN/14/074/0372518 வாக்காளர் பெயர்: குலாப் ஜான் கணவர் பெயர்: சையத் அப்துல்கலக் புதியபழைய வீட்டு எண்: 329-2 / NA வயது: 53 இனம்: பெண்	458   FMS3271053 வாக்காளர் பெயர்: சையத் முஸ்டக் அகமத் தாய் பெயர்: சையத் அப்துல்கலக் புதியபழைய வீட்டு எண்: 329-2 / NA வயது: 35 இனம்: ஆண்	459   FMS3271061 வாக்காளர் பெயர்: சையத் அஷ்வாக் அகமத் தாய் பெயர்: சையத் அப்துல்கலக் புதியபழைய வீட்டு எண்: 329-2 / NA வயது: 33 இனம்: ஆண்
460   FMS3270485 வாக்காளர் பெயர்: வசந்த்குமார் தந்தை பெயர்: அழகப்பன் புதியபழைய வீட்டு எண்: 329-4 / NA வயது: 43 இனம்: ஆண்	461   FMS3274644 வாக்காளர் பெயர்: பேரின்பம் தந்தை பெயர்: மாறன் புதியபழைய வீட்டு எண்: 329-4 / NA வயது: 42 இனம்: ஆண்	462   FMS3274800 வாக்காளர் பெயர்: சித்ரா கணவர் பெயர்: பேரின்பம் புதியபழைய வீட்டு எண்: 329-4 / NA வயது: 37 இனம்: பெண்
463   FMS3272358 வாக்காளர் பெயர்: ஜெயலட்சுமியம்மாள் கணவர் பெயர்: வசந்த்குமார் புதியபழைய வீட்டு எண்: 329-5 / NA வயது: 41 இனம்: பெண்	464   FMS3272275 வாக்காளர் பெயர்: மல்லிகா கணவர் பெயர்: செல்வம் புதியபழைய வீட்டு எண்: 329-6 / NA வயது: 37 இனம்: பெண்	465   FMS3272317 வாக்காளர் பெயர்: ரஹமத் கணவர் பெயர்: அன்சர்கான் புதியபழைய வீட்டு எண்: 329-8 / NA வயது: 40 இனம்: பெண்
466   FMS1345867 வாக்காளர் பெயர்: அனுசுயா கணவர் பெயர்: கிருஷ்ணப்பா புதியபழைய வீட்டு எண்: 330 / NA வயது: 78 இனம்: பெண்	467   FMS1341809 வாக்காளர் பெயர்: நாகராஜ் தந்தை பெயர்: கிருஷ்ணப்பா புதியபழைய வீட்டு எண்: 330 / NA வயது: 53 இனம்: ஆண்	468   FMS1344779 வாக்காளர் பெயர்: பாக்கியலட்சுமி கணவர் பெயர்: நாகராஜ் புதியபழைய வீட்டு எண்: 330 / NA வயது: 43 இனம்: பெண்
469   FMS1343953 வாக்காளர் பெயர்: ரமேஷ் தந்தை பெயர்: நாகராஜ் புதியபழைய வீட்டு எண்: 330 / NA வயது: 38 இனம்: ஆண்	470   FMS1345107 வாக்காளர் பெயர்: ராஜம்மா தாய் பெயர்: சிவராஜ் புதியபழைய வீட்டு எண்: 331 / NA வயது: 63 இனம்: பெண்	471   FMS1341767 வாக்காளர் பெயர்: சிவராஜ் தந்தை பெயர்: நாராயணப்பா புதியபழைய வீட்டு எண்: 331 / NA வயது: 46 இனம்: ஆண்
472   FMS1346212 வாக்காளர் பெயர்: நாராயணம்மா கணவர் பெயர்: சிவராஜ் புதியபழைய வீட்டு எண்: 331 / NA வயது: 43 இனம்: பெண்	473   TN/14/074/0315070 வாக்காளர் பெயர்: சின்னகுல்லம்மா கணவர் பெயர்: வெங்கடப்பா புதியபழைய வீட்டு எண்: 332 / NA வயது: 73 இனம்: பெண்	474   FMS1345768 வாக்காளர் பெயர்: ராமமூர்த்தி தந்தை பெயர்: முனியப்பா புதியபழைய வீட்டு எண்: 333 / NA வயது: 50 இனம்: ஆண்
475   FMS1345750 வாக்காளர் பெயர்: முனிராஜ் தந்தை பெயர்: முனியப்பா புதியபழைய வீட்டு எண்: 333 / NA வயது: 41 இனம்: ஆண்	476   FMS3270964 வாக்காளர் பெயர்: ஷோபா கணவர் பெயர்: ராமமூர்த்தி புதியபழைய வீட்டு எண்: 333 / NA வயது: 39 இனம்: பெண்	477   FMS1344514 வாக்காளர் பெயர்: பிரமிளா கணவர் பெயர்: சம்பத் புதியபழைய வீட்டு எண்: 334-A1 / NA வயது: 39 இனம்: பெண்
478   FMS1344357 வாக்காளர் பெயர்: சம்பத் தந்தை பெயர்: நாராயணப்பா புதியபழைய வீட்டு எண்: 334-1 / NA வயது: 46 இனம்: ஆண்	479   ZBC1334564 வாக்காளர் பெயர்: இரமேஷ் தந்தை பெயர்: மாதேகவுடு புதியபழைய வீட்டு எண்: 336 / - வயது: 50 இனம்: ஆண்	480   ZBC1141324 வாக்காளர் பெயர்: நசீர் தந்தை பெயர்: அமீர்கரீம் புதியபழைய வீட்டு எண்: 336 / - வயது: 44 இனம்: ஆண்

பிரிவு: 1-மோர்னபள்ளி (வ.கி) பேரண்டப்பள்ளி (ஊ) பத்தலப்பள்ளி பகுதி வார்டு 1, பின்கோடு : 635109

481   ZBC1333061 வாக்காளர் பெயர்: சுஜாதா கணவர் பெயர்: றமேஷ் புதிய/பழைய வீட்டு எண்: 336 / - வயது: 40 இனம்: பெண்	482   ZBC1141100 வாக்காளர் பெயர்: ஓர்மிளா கணவர் பெயர்: நசீர் புதிய/பழைய வீட்டு எண்: 336 / - வயது: 33 இனம்: பெண்	483   FMS3269891 வாக்காளர் பெயர்: அமீர்ஷ் தந்தை பெயர்: ரமேஷ் புதிய/பழைய வீட்டு எண்: 336 / 2-97C2 வயது: 32 இனம்: ஆண்
484   ZBC1010545 வாக்காளர் பெயர்: லோகேஷ் தந்தை பெயர்: ரமேஷ் புதிய/பழைய வீட்டு எண்: 336 / - வயது: 28 இனம்: ஆண்	485   ZBC1334721 வாக்காளர் பெயர்: ரேணுகா கணவர் பெயர்: ரமேஷ் புதிய/பழைய வீட்டு எண்: 336 / - வயது: 25 இனம்: பெண்	486   ZBC1983063 வாக்காளர் பெயர்: மமதா கணவர் பெயர்: அம்ரேஷ் புதிய/பழைய வீட்டு எண்: 336 / - வயது: 24 இனம்: பெண்
487   FMS1342302 வாக்காளர் பெயர்: சையத்அசேன் தந்தை பெயர்: சாப்ஜான் புதிய/பழைய வீட்டு எண்: 338 / NA வயது: 59 இனம்: ஆண்	488   FMS1343755 வாக்காளர் பெயர்: அக்தர் கணவர் பெயர்: சையத்அசேன் புதிய/பழைய வீட்டு எண்: 338 / NA வயது: 52 இனம்: பெண்	489   FMS3269776 வாக்காளர் பெயர்: ஹய்யாத் கணவர் பெயர்: பச்சேசாப்பு புதிய/பழைய வீட்டு எண்: 340 / NA வயது: 53 இனம்: பெண்
490   ZBC1335637 வாக்காளர் பெயர்: தஸ்தகிரி தந்தை பெயர்: சையத்பதஷா சாயப்ப புதிய/பழைய வீட்டு எண்: 340 / - வயது: 25 இனம்: ஆண்	491   FMS1343631 வாக்காளர் பெயர்: குஜ்ஜம்மா கணவர் பெயர்: திம்மராயப்பா புதிய/பழைய வீட்டு எண்: 342 / NA வயது: 78 இனம்: பெண்	492   FMS3268901 வாக்காளர் பெயர்: சந்தோஷ் தந்தை பெயர்: திம்மராயப்பா புதிய/பழைய வீட்டு எண்: 342 / NA வயது: 59 இனம்: ஆண்
493   FMS1342765 வாக்காளர் பெயர்: வெங்கடேஷ் தந்தை பெயர்: திம்மராயப்பா புதிய/பழைய வீட்டு எண்: 342 / NA வயது: 49 இனம்: ஆண்	494   FMS3273406 வாக்காளர் பெயர்: ரத்னம்மா கணவர் பெயர்: கோபால் புதிய/பழைய வீட்டு எண்: 342 / NA வயது: 48 இனம்: பெண்	495   FMS3268968 வாக்காளர் பெயர்: ஸ்ரீதர் தந்தை பெயர்: முனியப்பா புதிய/பழைய வீட்டு எண்: 342 / NA வயது: 43 இனம்: ஆண்
496   FMS3268935 வாக்காளர் பெயர்: சாரதா கணவர் பெயர்: ஸ்ரீதர் புதிய/பழைய வீட்டு எண்: 342 / NA வயது: 42 இனம்: பெண்	497   FMS6104814 வாக்காளர் பெயர்: திம்மராயப்பா தந்தை பெயர்: சின்னப்பா புதிய/பழைய வீட்டு எண்: 343 / NA வயது: 63 இனம்: ஆண்	498   FMS1345024 வாக்காளர் பெயர்: முனியப்பா தந்தை பெயர்: சின்னப்பா புதிய/பழைய வீட்டு எண்: 343 / NA வயது: 58 இனம்: ஆண்
499   FMS1343656 வாக்காளர் பெயர்: கௌரம்மா கணவர் பெயர்: திம்மராயப்பா புதிய/பழைய வீட்டு எண்: 343 / NA வயது: 52 இனம்: பெண்	500   FMS6104822 வாக்காளர் பெயர்: ராஜன்னா தந்தை பெயர்: சின்னப்பா புதிய/பழைய வீட்டு எண்: 343 / NA வயது: 50 இனம்: ஆண்	501   FMS3274339 வாக்காளர் பெயர்: சென்னம்மா கணவர் பெயர்: ராஜன்னா புதிய/பழைய வீட்டு எண்: 343 / NA வயது: 44 இனம்: பெண்
502   ZBC0298661 வாக்காளர் பெயர்: ஸ்ரீனிவாசன் தந்தை பெயர்: முனியப்பா புதிய/பழைய வீட்டு எண்: 343 / NA வயது: 30 இனம்: ஆண்	503   ZBC0298679 வாக்காளர் பெயர்: ஸ்ரீநாத் தந்தை பெயர்: திம்மராயப்பா புதிய/பழைய வீட்டு எண்: 343 / NA வயது: 28 இனம்: ஆண்	504   FMS3272929 வாக்காளர் பெயர்: ராஜன்னா தந்தை பெயர்: துளசிராமையாகவுடா புதிய/பழைய வீட்டு எண்: 345 / NA வயது: 43 இனம்: ஆண்
505   FMS3273364 வாக்காளர் பெயர்: விஜயலக்ஷ்மி கணவர் பெயர்: ராஜன்னா புதிய/பழைய வீட்டு எண்: 345 / NA வயது: 41 இனம்: பெண்	506   FMS3273380 வாக்காளர் பெயர்: மோகன்குமார் தந்தை பெயர்: துளசிராமையாகவுடா புதிய/பழைய வீட்டு எண்: 345 / NA வயது: 32 இனம்: ஆண்	507   ZBC1334960 வாக்காளர் பெயர்: சுஜாதம்மா கணவர் பெயர்: திம்மராயப்பா புதிய/பழைய வீட்டு எண்: 346 / 343-A வயது: 45 இனம்: பெண்
508   ZBC2326874 வாக்காளர் பெயர்: சிவராஜ் குமார் தந்தை பெயர்: கருப்பையா புதிய/பழைய வீட்டு எண்: 346 / 343-A வயது: 36 இனம்: ஆண்	509   ZBC2326882 வாக்காளர் பெயர்: சுமா கணவர் பெயர்: சிவராஜ் குமார் புதிய/பழைய வீட்டு எண்: 346 / 343-A வயது: 26 இனம்: பெண்	510   ZBC1009992 வாக்காளர் பெயர்: நந்திஷா கணவர் பெயர்: கௌடப்பா புதிய/பழைய வீட்டு எண்: 346-A / - வயது: 27 இனம்: பெண்

பிரிவு: 1-மோர்னபள்ளி (வ.கி) பேரண்டப்பள்ளி (ஊ) பத்தலப்பள்ளி பகுதி வார்டு 1 , பின்கோடு : 635109

511   ZBC1141563 வாக்காளர் பெயர்: கௌடப்பா தந்தை பெயர்: கோபோகௌடு புதியபழைய வீட்டு எண்: 346A / - வயது: 56 இனம்: ஆண்	512   FMS1343136 வாக்காளர் பெயர்: மாரப்பா தந்தை பெயர்: ராமப்பா புதியபழைய வீட்டு எண்: 347 / NA வயது: 48 இனம்: ஆண்	513   FMS1343144 வாக்காளர் பெயர்: மீனாட்சியம்மா கணவர் பெயர்: மாரப்பா புதியபழைய வீட்டு எண்: 347 / NA வயது: 42 இனம்: பெண்
514   FMS1879311 வாக்காளர் பெயர்: சாமன்னா தந்தை பெயர்: சின்னாயப்பா புதியபழைய வீட்டு எண்: 348 / NA வயது: 47 இனம்: ஆண்	515   FMS1879345 வாக்காளர் பெயர்: ராதம்மா கணவர் பெயர்: சாமன்னா புதியபழைய வீட்டு எண்: 348 / NA வயது: 43 இனம்: பெண்	516   ZBC2079671 வாக்காளர் பெயர்: ராஜப்பாசெட்டி தந்தை பெயர்: நஞ்சுண்ட செட்டி புதியபழைய வீட்டு எண்: 349-3 / - வயது: 63 இனம்: ஆண்
517   ZBC2079663 வாக்காளர் பெயர்: சாந்தம்மா கணவர் பெயர்: ராஜப்பா செட்டி புதியபழைய வீட்டு எண்: 349-3 / - வயது: 53 இனம்: பெண்	518   FMS3275294 வாக்காளர் பெயர்: புருஷோத்தமன் தந்தை பெயர்: எல்லப்பா புதியபழைய வீட்டு எண்: 350 / NA வயது: 50 இனம்: ஆண்	519   FMS3275286 வாக்காளர் பெயர்: மஞ்சளா கணவர் பெயர்: புருஷோத்தமன் புதியபழைய வீட்டு எண்: 350 / NA வயது: 41 இனம்: பெண்
520   FMS3270741 வாக்காளர் பெயர்: சம்பத் தந்தை பெயர்: அனுமந்தப்பா புதியபழைய வீட்டு எண்: 351 / NA வயது: 50 இனம்: ஆண்	521   FMS3269792 வாக்காளர் பெயர்: திம்மக்கா கணவர் பெயர்: சம்பத் புதியபழைய வீட்டு எண்: 351 / 351 வயது: 40 இனம்: பெண்	522   FMS1345487 வாக்காளர் பெயர்: ஜெயராம் தந்தை பெயர்: முனியப்பா புதியபழைய வீட்டு எண்: 351-1 / NA வயது: 53 இனம்: ஆண்
523   TN/14/074/0315263 வாக்காளர் பெயர்: ராமப்பா தாய் பெயர்: திம்மராயப்பா புதியபழைய வீட்டு எண்: 352 / NA வயது: 71 இனம்: ஆண்	524   FMS3270352 வாக்காளர் பெயர்: விஜயகுமார் தந்தை பெயர்: ராமப்பா புதியபழைய வீட்டு எண்: 352 / NA வயது: 35 இனம்: ஆண்	525   FMS1849157 வாக்காளர் பெயர்: பில்லப்பா தந்தை பெயர்: தண்டமுனியப்பா புதியபழைய வீட்டு எண்: 356 / NA வயது: 58 இனம்: ஆண்
526   FMS1849140 வாக்காளர் பெயர்: அமராவதி கணவர் பெயர்: பில்லப்பா புதியபழைய வீட்டு எண்: 356 / NA வயது: 50 இனம்: பெண்	527   TN/14/074/0315138 வாக்காளர் பெயர்: முனியம்மா கணவர் பெயர்: குண்டப்பா புதியபழைய வீட்டு எண்: 357 / NA வயது: 93 இனம்: பெண்	528   FMS6104830 வாக்காளர் பெயர்: நாகராஜ் தந்தை பெயர்: குண்டப்பா புதியபழைய வீட்டு எண்: 357 / NA வயது: 62 இனம்: ஆண்
529   FMS6104848 வாக்காளர் பெயர்: சுனந்தா கணவர் பெயர்: நாகராஜ் புதியபழைய வீட்டு எண்: 357 / NA வயது: 48 இனம்: பெண்	530   FMS6104855 வாக்காளர் பெயர்: மஞ்சம்மா கணவர் பெயர்: ராதாகிருஷ்ணன் புதியபழைய வீட்டு எண்: 357 / NA வயது: 48 இனம்: பெண்	531   ZBC1983287 வாக்காளர் பெயர்: அப்தூல் ரஹ்மான் தந்தை பெயர்: அப்தூல்மாலிக் புதியபழைய வீட்டு எண்: 357 / - வயது: 38 இனம்: ஆண்
532   ZBC1983451 வாக்காளர் பெயர்: பாஸானா கணவர் பெயர்: அப்தூல்ரஹ்மான் புதியபழைய வீட்டு எண்: 357 / - வயது: 30 இனம்: பெண்	533   ZBC0055632 வாக்காளர் பெயர்: அருண்குமார் தந்தை பெயர்: நாகராஜ் புதியபழைய வீட்டு எண்: 357 / NA வயது: 29 இனம்: ஆண்	534   ZBC1542208 வாக்காளர் பெயர்: சேத்தன் தந்தை பெயர்: ராதாகிருஷ்ணன் புதியபழைய வீட்டு எண்: 357A / NA வயது: 22 இனம்: ஆண்
535   FMS1346428 வாக்காளர் பெயர்: கௌசரின் கணவர் பெயர்: சையத்அசேன் புதியபழைய வீட்டு எண்: 358 / NA வயது: 53 இனம்: பெண்	536   FMS1344415 வாக்காளர் பெயர்: கிருஷ்ணம்மா கணவர் பெயர்: வெங்கடசாமியப்பா புதியபழைய வீட்டு எண்: 359-1 / NA வயது: 69 இனம்: பெண்	537   FMS1344712 வாக்காளர் பெயர்: மஞ்சநாத் தந்தை பெயர்: வெங்கடசாமியப்பா புதியபழைய வீட்டு எண்: 359-1 / NA வயது: 53 இனம்: ஆண்
538   FMS1344720 வாக்காளர் பெயர்: சூடம்மா கணவர் பெயர்: மஞ்சநாத் புதியபழைய வீட்டு எண்: 359-1 / NA வயது: 48 இனம்: பெண்	539   FMS1851591 வாக்காளர் பெயர்: பிரபு தந்தை பெயர்: வெங்கடசாமியப்பா புதியபழைய வீட்டு எண்: 359-1 / NA வயது: 43 இனம்: ஆண்	540   ZBC1335785 வாக்காளர் பெயர்: பிரதீபா கணவர் பெயர்: பிரபு புதியபழைய வீட்டு எண்: 359-2 / - வயது: 28 இனம்: பெண்

பிரிவு: 1-மோர்னபள்ளி (வ.கி) பேரண்டப்பள்ளி (ஊ) பத்தலப்பள்ளி பகுதி வார்டு 1, பின்கோடு : 635109

541	ZBC2151280 வாக்காளர் பெயர்: சிவகுமார் சிங் தந்தை பெயர்: ராஜ்பஹதூர் புதியபழைய வீட்டு எண்: 360-2/- வயது: 29 இனம்: ஆண்	542	FMS6104863 வாக்காளர் பெயர்: கெம்பண்ணா தந்தை பெயர்: சின்னசாமி புதியபழைய வீட்டு எண்: 361/NA வயது: 71 இனம்: ஆண்	543	FMS6104871 வாக்காளர் பெயர்: குள்ளம்மா கணவர் பெயர்: கெம்பண்ணா புதியபழைய வீட்டு எண்: 361/NA வயது: 69 இனம்: பெண்
544	FMS6104889 வாக்காளர் பெயர்: முனிராஜ் தந்தை பெயர்: கெம்பண்ணா புதியபழைய வீட்டு எண்: 361/- வயது: 35 இனம்: ஆண்	545	ZBC1334325 வாக்காளர் பெயர்: முனிகிருஷ்ணப்பா தந்தை பெயர்: வெங்கடசாமி புதியபழைய வீட்டு எண்: 361/- வயது: 34 இனம்: ஆண்	546	ZBC1010420 வாக்காளர் பெயர்: சுமித்ரா கணவர் பெயர்: முனிராஜ் புதியபழைய வீட்டு எண்: 361/- வயது: 29 இனம்: பெண்
547	ZBC1335389 வாக்காளர் பெயர்: பாக்யம்மா கணவர் பெயர்: முனிகிருஷ்ணப்பா புதியபழைய வீட்டு எண்: 361/NA வயது: 25 இனம்: பெண்	548	FMS1345586 வாக்காளர் பெயர்: கிருஷ்ணமூர்த்தி தந்தை பெயர்: கெம்பண்ணா புதியபழைய வீட்டு எண்: 362/NA வயது: 48 இனம்: ஆண்	549	FMS1879436 வாக்காளர் பெயர்: கௌரம்மா கணவர் பெயர்: கிருஷ்ணமூர்த்தி புதியபழைய வீட்டு எண்: 362/NA வயது: 38 இனம்: பெண்
550	FMS3273091 வாக்காளர் பெயர்: ராஜேந்திரன் தந்தை பெயர்: துரைசாமி புதியபழைய வீட்டு எண்: 363/NA வயது: 41 இனம்: ஆண்	551	FMS3273109 வாக்காளர் பெயர்: சத்தியப்பிரியா கணவர் பெயர்: ராஜேந்திரன் புதியபழைய வீட்டு எண்: 363/NA வயது: 35 இனம்: பெண்	552	ZBC1010875 வாக்காளர் பெயர்: பத்மா கணவர் பெயர்: திம்மராயப்பா புதியபழைய வீட்டு எண்: 364/85 வயது: 49 இனம்: பெண்
553	FMS3273208 வாக்காளர் பெயர்: ரமேஷ் தந்தை பெயர்: கந்தப்பா புதியபழைய வீட்டு எண்: 364-A2/NA வயது: 42 இனம்: ஆண்	554	FMS3273216 வாக்காளர் பெயர்: வசந்தா கணவர் பெயர்: ரமேஷ் புதியபழைய வீட்டு எண்: 364-A2/NA வயது: 39 இனம்: பெண்	555	ZBC1543115 வாக்காளர் பெயர்: முனியம்மா கணவர் பெயர்: முனியப்பா புதியபழைய வீட்டு எண்: 365/- வயது: 54 இனம்: பெண்
556	ZBC1011428 வாக்காளர் பெயர்: முனியம்மா கணவர் பெயர்: முனியப்பா புதியபழைய வீட்டு எண்: 365/- வயது: 53 இனம்: பெண்	557	ZBC1010057 வாக்காளர் பெயர்: பழனி தந்தை பெயர்: சின்னசாமி புதியபழைய வீட்டு எண்: 365/- வயது: 47 இனம்: ஆண்	558	FMS3271533 வாக்காளர் பெயர்: அப்பாஜி தந்தை பெயர்: சின்னாயப்பா புதியபழைய வீட்டு எண்: 365/NA வயது: 43 இனம்: ஆண்
559	FMS1879337 வாக்காளர் பெயர்: மஞ்சளா கணவர் பெயர்: அப்பாஜி புதியபழைய வீட்டு எண்: 365/NA வயது: 38 இனம்: பெண்	560	ZBC1010859 வாக்காளர் பெயர்: முனியம்மா கணவர் பெயர்: பழனி புதியபழைய வீட்டு எண்: 365/- வயது: 36 இனம்: பெண்	561	ZBC1542752 வாக்காளர் பெயர்: சீனிவாஸ் தந்தை பெயர்: முனியப்பா புதியபழைய வீட்டு எண்: 365/NA வயது: 31 இனம்: ஆண்
562	ZBC2388247 வாக்காளர் பெயர்: சீனிவாசன் தந்தை பெயர்: முனியப்பா புதியபழைய வீட்டு எண்: 365/- வயது: 31 இனம்: ஆண்	563	ZBC1010594 வாக்காளர் பெயர்: சோட்டு தந்தை பெயர்: பழனி புதியபழைய வீட்டு எண்: 365/- வயது: 29 இனம்: ஆண்	564	ZBC2305001 வாக்காளர் பெயர்: ஸ்ரீதர் தந்தை பெயர்: அப்பாஜி புதியபழைய வீட்டு எண்: 365/1 வயது: 21 இனம்: பெண்
565	ZBC2305019 வாக்காளர் பெயர்: மன்தூர் தந்தை பெயர்: அப்துல் காலக் புதியபழைய வீட்டு எண்: 365/1 வயது: 21 இனம்: பெண்	566	ZBC2305027 வாக்காளர் பெயர்: சையத் முகாஹித் அலி தந்தை பெயர்: அப்துல் காலக் புதியபழைய வீட்டு எண்: 365/1 வயது: 21 இனம்: பெண்	567	FMS3271020 வாக்காளர் பெயர்: வெங்கடேஷ் தந்தை பெயர்: நாராயணசாமி புதியபழைய வீட்டு எண்: 366/NA வயது: 51 இனம்: ஆண்
568	FMS3270378 வாக்காளர் பெயர்: முனியம்மாள் கணவர் பெயர்: வெங்கடேஷ் புதியபழைய வீட்டு எண்: 366/NA வயது: 41 இனம்: பெண்	569	FMS3270253 வாக்காளர் பெயர்: நல்லதம்பி தந்தை பெயர்: கருப்பன் புதியபழைய வீட்டு எண்: 366-1/NA வயது: 48 இனம்: ஆண்	570	ZBC2079564 வாக்காளர் பெயர்: பழனிவேல் தந்தை பெயர்: கோவிந்தப்பா புதியபழைய வீட்டு எண்: 367/- வயது: 36 இனம்: ஆண்

பிரிவு: 1-மோர்னபள்ளி (வ.கி) பேரண்டப்பள்ளி (ஊ) பத்தலப்பள்ளி பகுதி வார்டு 1 , பின்கோடு : 635109

571   FMS3271541 வாக்காளர் பெயர்: முனுசாமி மற்றவர் பெயர்: கோவிந்தம்மா புதியபழைய வீட்டு எண்: 368-1 / NA வயது: 53 இனம்: ஆண்	572   FMS3269461 வாக்காளர் பெயர்: கோவிந்தம்மா தாய் பெயர்: வெங்கட்மணி புதியபழைய வீட்டு எண்: 368-1 / NA வயது: 48 இனம்: பெண்	573   FMS1341999 வாக்காளர் பெயர்: பிரகாஷ் தந்தை பெயர்: திம்மப்பா புதியபழைய வீட்டு எண்: 369 / NA வயது: 52 இனம்: ஆண்
574   FMS1344035 வாக்காளர் பெயர்: லஷ்மம்மா கணவர் பெயர்: பிரகாஷ் புதியபழைய வீட்டு எண்: 369 / NA வயது: 45 இனம்: பெண்	575   FMS3273489 வாக்காளர் பெயர்: சதீஷ்குமார் தந்தை பெயர்: பிரகாஷ் புதியபழைய வீட்டு எண்: 369 / NA வயது: 32 இனம்: ஆண்	576   ZBC0055673 வாக்காளர் பெயர்: சந்தோஷ்குமார் தந்தை பெயர்: பிரகாஷ் புதியபழைய வீட்டு எண்: 369 / NA வயது: 30 இனம்: ஆண்
577   ZBC0772293 வாக்காளர் பெயர்: சாம்ராட் தந்தை பெயர்: பிரகாஷ் புதியபழைய வீட்டு எண்: 369 / 369 வயது: 27 இனம்: ஆண்	578   ZBC0298836 வாக்காளர் பெயர்: ரவி தந்தை பெயர்: மணி புதியபழைய வீட்டு எண்: 370 / NA வயது: 27 இனம்: ஆண்	579   ZBC0773648 வாக்காளர் பெயர்: கிருஷ்ணமூர்த்தி தந்தை பெயர்: வெள்ளையன் புதியபழைய வீட்டு எண்: 371 / - வயது: 47 இனம்: ஆண்
580   ZBC0772624 வாக்காளர் பெயர்: பார்வதி கணவர் பெயர்: கிருஷ்ணமூர்த்தி புதியபழைய வீட்டு எண்: 371 / - வயது: 40 இனம்: பெண்	581   FMS1850320 வாக்காளர் பெயர்: கோபாலப்பா தந்தை பெயர்: திம்மராயப்பா புதியபழைய வீட்டு எண்: 371-A1 / NA வயது: 67 இனம்: ஆண்	582   FMS1850338 வாக்காளர் பெயர்: கௌரம்மா கணவர் பெயர்: கோபாலப்பா புதியபழைய வீட்டு எண்: 371-A1 / NA வயது: 53 இனம்: பெண்
583   FMS3269974 வாக்காளர் பெயர்: மகேஷ்பாபு தந்தை பெயர்: கோபாலப்பா புதியபழைய வீட்டு எண்: 371-A1 / NA வயது: 33 இனம்: ஆண்	584   FMS3272291 வாக்காளர் பெயர்: கலையரசி கணவர் பெயர்: கோவிந்தராஜ் புதியபழைய வீட்டு எண்: 371-B1 / NA வயது: 33 இனம்: பெண்	585   FMS6104236 வாக்காளர் பெயர்: விஜய் தந்தை பெயர்: சிவண்ணா புதியபழைய வீட்டு எண்: 373 / NA வயது: 36 இனம்: ஆண்
586   FMS6104244 வாக்காளர் பெயர்: கீதா கணவர் பெயர்: விஜய் புதியபழைய வீட்டு எண்: 373 / NA வயது: 30 இனம்: பெண்	587   FMS6104251 வாக்காளர் பெயர்: ஜெயப்பாஅரளி தந்தை பெயர்: வீரப்பஅரளி புதியபழைய வீட்டு எண்: 373-1 / NA வயது: 33 இனம்: ஆண்	588   ZBC1011394 வாக்காளர் பெயர்: திருமல்லேஷ் தந்தை பெயர்: ராஜப்பா புதியபழைய வீட்டு எண்: 374 / - வயது: 26 இனம்: ஆண்
589   ZBC2151181 வாக்காளர் பெயர்: சங்கர்ரெட்டி தந்தை பெயர்: கிருஷ்ணாரெட்டி புதியபழைய வீட்டு எண்: 374 / - வயது: 26 இனம்: ஆண்	590   ZBC2151199 வாக்காளர் பெயர்: ராமண்ணா தந்தை பெயர்: நாகமாலு புதியபழைய வீட்டு எண்: 374 / - வயது: 26 இனம்: ஆண்	591   ZBC1335835 வாக்காளர் பெயர்: சிலம்பரசன் தந்தை பெயர்: பிரகாசம் புதியபழைய வீட்டு எண்: 374 / NA வயது: 25 இனம்: ஆண்
592   ZBC2151132 வாக்காளர் பெயர்: கார்த்திக் ரெட்டி தந்தை பெயர்: சேகர் ரெட்டி புதியபழைய வீட்டு எண்: 374 / - வயது: 23 இனம்: ஆண்	593   ZBC1332386 வாக்காளர் பெயர்: ரமேஷ் தந்தை பெயர்: கிருஷ்ணப்பா புதியபழைய வீட்டு எண்: 374-B / - வயது: 32 இனம்: ஆண்	594   FMS6104897 வாக்காளர் பெயர்: ராஜப்பா தந்தை பெயர்: திம்மராயப்பா புதியபழைய வீட்டு எண்: 374-1 / NA வயது: 60 இனம்: ஆண்
595   FMS1344019 வாக்காளர் பெயர்: சீத்தம்மா கணவர் பெயர்: ராஜப்பா புதியபழைய வீட்டு எண்: 374-1 / NA வயது: 43 இனம்: பெண்	596   FMS6104905 வாக்காளர் பெயர்: மஞ்சளா கணவர் பெயர்: ராஜப்பா புதியபழைய வீட்டு எண்: 374-1 / NA வயது: 31 இனம்: பெண்	597   ZBC1333921 வாக்காளர் பெயர்: சிவய்யா தந்தை பெயர்: ரெட்டியப்பா புதியபழைய வீட்டு எண்: 374A / - வயது: 23 இனம்: ஆண்
598   FMS1345743 வாக்காளர் பெயர்: சொன்னம்மா கணவர் பெயர்: சின்னாயப்பா புதியபழைய வீட்டு எண்: 375 / NA வயது: 78 இனம்: பெண்	599   FMS1344738 வாக்காளர் பெயர்: முனியம்மா கணவர் பெயர்: சின்னாயப்பா புதியபழைய வீட்டு எண்: 375 / NA வயது: 53 இனம்: பெண்	600   FMS1344993 வாக்காளர் பெயர்: சின்னமுனியப்பா தந்தை பெயர்: சின்னாயப்பா புதியபழைய வீட்டு எண்: 375 / NA வயது: 43 இனம்: ஆண்

பிரிவு: 1-மோர்னபள்ளி (வ.கி) பேரண்டப்பள்ளி (ஊ) பத்தலப்பள்ளி பகுதி வார்டு 1 , பின்கோடு : 635109

601   FMS1345446 வாக்காளர் பெயர்: முனிராஜ் தந்தை பெயர்: சின்னாயப்பா புதிய/பழைய வீட்டு எண்: 375 / NA வயது: 39 இனம்: ஆண்	602   FMS3269743 வாக்காளர் பெயர்: கிருஷ்ணப்பா தந்தை பெயர்: சின்னாயப்பா புதிய/பழைய வீட்டு எண்: 375 / NA வயது: 35 இனம்: ஆண்	603   FMS3269081 வாக்காளர் பெயர்: கேசவா மற்றவர் பெயர்: சசிகுமார் புதிய/பழைய வீட்டு எண்: 375 / NA வயது: 35 இனம்: ஆண்
604   FMS3270154 வாக்காளர் பெயர்: மம்தா கணவர் பெயர்: முனிராஜ் புதிய/பழைய வீட்டு எண்: 375 / NA வயது: 34 இனம்: பெண்	605   ZBC2388338 வாக்காளர் பெயர்: சிவசங்கர் தந்தை பெயர்: ராமசந்திரன் புதிய/பழைய வீட்டு எண்: 375 / - வயது: 31 இனம்: ஆண்	606   ZBC0055699 வாக்காளர் பெயர்: சிவகாமி தாய் பெயர்: புவனேஷ்வரி புதிய/பழைய வீட்டு எண்: 375 / NA வயது: 30 இனம்: பெண்
607   ZBC0773655 வாக்காளர் பெயர்: தனஞ்செயன் தந்தை பெயர்: கார்த்திகேயன் புதிய/பழைய வீட்டு எண்: 375 / - வயது: 27 இனம்: ஆண்	608   ZBC2388346 வாக்காளர் பெயர்: ரூபா தந்தை பெயர்: சிவசங்கர் புதிய/பழைய வீட்டு எண்: 375 / - வயது: 26 இனம்: பெண்	609   ZBC1194208 வாக்காளர் பெயர்: ரத்னம்மா கணவர் பெயர்: சிவண்ணா புதிய/பழைய வீட்டு எண்: 375-A / - வயது: 64 இனம்: பெண்
610   FMS6104285 வாக்காளர் பெயர்: காந்திவரதன்சுமார் தந்தை பெயர்: பாஸ்கர்ரெட்டி புதிய/பழைய வீட்டு எண்: 375-1 / - வயது: 43 இனம்: ஆண்	611   FMS6104293 வாக்காளர் பெயர்: கீதாராணி கணவர் பெயர்: காந்திவரதன்சுமார் புதிய/பழைய வீட்டு எண்: 375-1 / NA வயது: 38 இனம்: பெண்	612   ZBC1543107 வாக்காளர் பெயர்: உமாராணி கணவர் பெயர்: நாராயணரெட்டி புதிய/பழைய வீட்டு எண்: 375-2 / - வயது: 34 இனம்: பெண்
613   FMS6104319 வாக்காளர் பெயர்: நரசிம்மலு தந்தை பெயர்: ஸ்ரீராமலு புதிய/பழைய வீட்டு எண்: 375-3 / NA வயது: 32 இனம்: ஆண்	614   ZBC2079648 வாக்காளர் பெயர்: ஜங்கம்பிரசாத்ரெட்டி தந்தை பெயர்: கிருஷ்ணரெட்டி புதிய/பழைய வீட்டு எண்: 375-6 / - வயது: 36 இனம்: ஆண்	615   ZBC2079655 வாக்காளர் பெயர்: நிர்மலா கணவர் பெயர்: ஜங்கம் பிரசாத் ரெட்டி புதிய/பழைய வீட்டு எண்: 375-6 / - வயது: 31 இனம்: பெண்
616   ZBC1010362 வாக்காளர் பெயர்: விநாயகம் தந்தை பெயர்: ராமலிங்கம் புதிய/பழைய வீட்டு எண்: 376 / - வயது: 38 இனம்: ஆண்	617   ZBC0773267 வாக்காளர் பெயர்: ஜோதி கணவர் பெயர்: விநாயகம் புதிய/பழைய வீட்டு எண்: 376 / - வயது: 32 இனம்: பெண்	618   ZBC0773374 வாக்காளர் பெயர்: வெங்கட்டம்மா கணவர் பெயர்: சின்னவெங்கட்டப்பா புதிய/பழைய வீட்டு எண்: 376-1 / - வயது: 48 இனம்: பெண்
619   ZBC0772988 வாக்காளர் பெயர்: முனிராஜ் தந்தை பெயர்: சின்னவெங்கட்டப்பா புதிய/பழைய வீட்டு எண்: 376-1 / - வயது: 37 இனம்: ஆண்	620   ZBC0773697 வாக்காளர் பெயர்: சம்பத் தந்தை பெயர்: சின்னவெங்கட்டப்பா புதிய/பழைய வீட்டு எண்: 376-1 / - வயது: 37 இனம்: ஆண்	621   FMS3269537 வாக்காளர் பெயர்: கமல் தந்தை பெயர்: கிருஷ்ணன் புதிய/பழைய வீட்டு எண்: 377-1 / NA வயது: 46 இனம்: ஆண்
622   ZBC1141381 வாக்காளர் பெயர்: கமலநாதன் தந்தை பெயர்: கிருஷ்ணன் புதிய/பழைய வீட்டு எண்: 377-1 / - வயது: 45 இனம்: ஆண்	623   FMS3269677 வாக்காளர் பெயர்: காமதேனு கணவர் பெயர்: கமல் புதிய/பழைய வீட்டு எண்: 377-1 / NA வயது: 41 இனம்: பெண்	624   FMS5704507 வாக்காளர் பெயர்: ரமேஷ் தந்தை பெயர்: மணி புதிய/பழைய வீட்டு எண்: 377-2 / NA வயது: 40 இனம்: ஆண்
625   ZBC0055715 வாக்காளர் பெயர்: கீதாஞ்சலி கணவர் பெயர்: ரமேஷ் புதிய/பழைய வீட்டு எண்: 377-2B / NA வயது: 37 இனம்: பெண்	626   FMS3273463 வாக்காளர் பெயர்: ஸ்ரீனிவாசன் தந்தை பெயர்: முனுசாமி புதிய/பழைய வீட்டு எண்: 377-4 / NA வயது: 39 இனம்: ஆண்	627   FMS3270907 வாக்காளர் பெயர்: மஞ்சளா கணவர் பெயர்: ஸ்ரீனிவாசன் புதிய/பழைய வீட்டு எண்: 377-4 / NA வயது: 33 இனம்: பெண்
628   FMS3271103 வாக்காளர் பெயர்: சேகர் தந்தை பெயர்: வெங்கட்ஷ் புதிய/பழைய வீட்டு எண்: 377-8 / NA வயது: 46 இனம்: ஆண்	629   FMS3270832 வாக்காளர் பெயர்: பேபி கணவர் பெயர்: சேகர் புதிய/பழைய வீட்டு எண்: 377-8 / NA வயது: 43 இனம்: பெண்	630   FMS3270915 வாக்காளர் பெயர்: ஜபாரத்தா கணவர் பெயர்: பால்சாம்ராஜ் புதிய/பழைய வீட்டு எண்: 377-9 / NA வயது: 41 இனம்: பெண்

பிரிவு: 1-மோர்னபள்ளி (வ.கி) பேரண்டப்பள்ளி (ஊ) பத்தலப்பள்ளி பகுதி வார்டு 1, பின்கோடு : 635109

631	ZBC2079606 வாக்காளர் பெயர்: வேல்முருகன் தந்தை பெயர்: ராமதாஸ் புதியபழைய வீட்டு எண்: 378/- வயது: 33 இனம்: ஆண்	632	ZBC2079515 வாக்காளர் பெயர்: சுஜாதா கணவர் பெயர்: நாகராஜ் புதியபழைய வீட்டு எண்: 378/- வயது: 29 இனம்: பெண்	633	ZBC2388304 வாக்காளர் பெயர்: பிரியா தந்தை பெயர்: வேல்முருகன் புதியபழைய வீட்டு எண்: 378/- வயது: 29 இனம்: பெண்
634	FMS1850569 வாக்காளர் பெயர்: கிருஷ்ணப்பா தந்தை பெயர்: திம்மராயப்பா புதியபழைய வீட்டு எண்: 380/2-84 வயது: 55 இனம்: ஆண்	635	FMS3269685 வாக்காளர் பெயர்: யசோதம்மா கணவர் பெயர்: கிருஷ்ணப்பா புதியபழைய வீட்டு எண்: 380/2-84 வயது: 51 இனம்: பெண்	636	FMS5749635 வாக்காளர் பெயர்: ரவிச்சந்திரன் தந்தை பெயர்: கிருஷ்ணப்பா புதியபழைய வீட்டு எண்: 380/2-84 வயது: 36 இனம்: ஆண்
637	ZBC1335744 வாக்காளர் பெயர்: உமா கணவர் பெயர்: ரவிசந்திரன் புதியபழைய வீட்டு எண்: 380/- வயது: 28 இனம்: பெண்	638	FMS1604990 வாக்காளர் பெயர்: ராஜகோபால் தந்தை பெயர்: சொன்னப்பா புதியபழைய வீட்டு எண்: 381/2-84 வயது: 48 இனம்: ஆண்	639	FMS5704515 வாக்காளர் பெயர்: ரத்னம்மா கணவர் பெயர்: சம்பத் புதியபழைய வீட்டு எண்: 383/2-84E வயது: 41 இனம்: பெண்
640	FMS6104913 வாக்காளர் பெயர்: மஞ்சசாமி தந்தை பெயர்: சிக்கேகவுடு புதியபழைய வீட்டு எண்: 383/NA வயது: 40 இனம்: ஆண்	641	FMS3273323 வாக்காளர் பெயர்: ரமேஷ் தந்தை பெயர்: சூடப்பா புதியபழைய வீட்டு எண்: 385/NA வயது: 38 இனம்: ஆண்	642	FMS3273331 வாக்காளர் பெயர்: நாகவேணி கணவர் பெயர்: ரமேஷ் புதியபழைய வீட்டு எண்: 385/NA வயது: 33 இனம்: பெண்
643	FMS1341361 வாக்காளர் பெயர்: ராஜம்மா கணவர் பெயர்: முனியப்பா புதியபழைய வீட்டு எண்: 386/NA வயது: 50 இனம்: பெண்	644	ZBC1334788 வாக்காளர் பெயர்: முனியப்பன் தந்தை பெயர்: மாதப்பன் புதியபழைய வீட்டு எண்: 386/NA வயது: 40 இனம்: ஆண்	645	ZBC0772087 வாக்காளர் பெயர்: சதீஷ் தந்தை பெயர்: முனியப்பா புதியபழைய வீட்டு எண்: 386/- வயது: 28 இனம்: ஆண்
646	ZBC1193739 வாக்காளர் பெயர்: கலாவதி கணவர் பெயர்: சதீஷ் புதியபழைய வீட்டு எண்: 386/- வயது: 24 இனம்: பெண்	647	ZBC1335850 வாக்காளர் பெயர்: முரளி தந்தை பெயர்: முனியப்பா புதியபழைய வீட்டு எண்: 386/NA வயது: 23 இனம்: ஆண்	648	ZBC2151058 வாக்காளர் பெயர்: ரவி தந்தை பெயர்: முனியப்பா புதியபழைய வீட்டு எண்: 386/- வயது: 20 இனம்: ஆண்
649	FMS3273745 வாக்காளர் பெயர்: நாராயணப்பா தந்தை பெயர்: திம்மராயப்பா புதியபழைய வீட்டு எண்: 387/NA வயது: 45 இனம்: ஆண்	650	FMS1342583 வாக்காளர் பெயர்: அம்மைய்யா கணவர் பெயர்: நாராயணப்பா புதியபழைய வீட்டு எண்: 387/NA வயது: 41 இனம்: பெண்	651	ZBC0055756 வாக்காளர் பெயர்: அக்கம்மா தேவி கணவர் பெயர்: ஜெயதேவப்பா புதியபழைய வீட்டு எண்: 387-2/NA வயது: 38 இனம்: பெண்
652	ZBC0055749 வாக்காளர் பெயர்: அஜய் தாய் பெயர்: கனகம்மா புதியபழைய வீட்டு எண்: 387-2/NA வயது: 36 இனம்: ஆண்	653	ZBC1332303 வாக்காளர் பெயர்: முனிராஜ் தந்தை பெயர்: கெஞ்சப்பா புதியபழைய வீட்டு எண்: 388/NA வயது: 46 இனம்: ஆண்	654	ZBC1333087 வாக்காளர் பெயர்: அம்மைய்யா கணவர் பெயர்: முனிராஜ் புதியபழைய வீட்டு எண்: 388/- வயது: 40 இனம்: பெண்
655	ZBC1542224 வாக்காளர் பெயர்: பாலாஜி தந்தை பெயர்: முனிராஜ் புதியபழைய வீட்டு எண்: 388/NA வயது: 22 இனம்: ஆண்	656	ZBC2151082 வாக்காளர் பெயர்: உஷா தந்தை பெயர்: முனிராஜ் புதியபழைய வீட்டு எண்: 388/- வயது: 20 இனம்: பெண்	657	FMS3271418 வாக்காளர் பெயர்: சீனிவாசன் தந்தை பெயர்: கும்மப்பா புதியபழைய வீட்டு எண்: 388-1/NA வயது: 43 இனம்: ஆண்
658	FMS3271426 வாக்காளர் பெயர்: மஞ்சம்மா கணவர் பெயர்: சீனிவாசன் புதியபழைய வீட்டு எண்: 388-1/NA வயது: 38 இனம்: பெண்	659	FMS3270428 வாக்காளர் பெயர்: வெங்கடேஷப்பா தந்தை பெயர்: சின்னப்பா புதியபழைய வீட்டு எண்: 388-3/NA வயது: 48 இனம்: ஆண்	660	FMS3269487 வாக்காளர் பெயர்: முனியம்மா கணவர் பெயர்: வெங்கடேஷப்பா புதியபழைய வீட்டு எண்: 388-3/NA வயது: 41 இனம்: பெண்



பிரிவு: 1-மோர்னபள்ளி (வ.கி) பேரண்டப்பள்ளி (ஊ) பத்தலப்பள்ளி பகுதி வார்டு 1 , பின்கோடு : 635109

661	FMS3274685 வாக்காளர் பெயர்: வெங்கடேசப்பா தந்தை பெயர்: போடிக்குட்டப்பா புதியபழைய வீட்டு எண்: 389 / NA வயது: 68 இனம்: ஆண்	662	FMS3270766 வாக்காளர் பெயர்: ராமக்கா கணவர் பெயர்: வெங்கடேசப்பா புதியபழைய வீட்டு எண்: 389 / NA வயது: 58 இனம்: பெண்	663	FMS3270626 வாக்காளர் பெயர்: முனிராம் தந்தை பெயர்: வெங்கடேசப்பா புதியபழைய வீட்டு எண்: 389 / NA வயது: 35 இனம்: ஆண்
664	FMS3271665 வாக்காளர் பெயர்: ஆஞ்சப்பா தந்தை பெயர்: வெங்கடேசப்பா புதியபழைய வீட்டு எண்: 389 / NA வயது: 32 இனம்: ஆண்	665	ZBC1542174 வாக்காளர் பெயர்: ராதம்மா கணவர் பெயர்: முனிராம் புதியபழைய வீட்டு எண்: 389 / NA வயது: 27 இனம்: பெண்	666	ZBC1543081 வாக்காளர் பெயர்: சாந்தா கணவர் பெயர்: ஆஞ்சப்பா புதியபழைய வீட்டு எண்: 389 / - வயது: 25 இனம்: பெண்
667	ZBC1193754 வாக்காளர் பெயர்: அம்ரிஸ் தந்தை பெயர்: சந்திரப்பா புதியபழைய வீட்டு எண்: 390 / NA வயது: 27 இனம்: ஆண்	668	ZBC1543123 வாக்காளர் பெயர்: நேத்ரா கணவர் பெயர்: அம்ரிஸ் புதியபழைய வீட்டு எண்: 390 / - வயது: 23 இனம்: பெண்	669	FMS1342815 வாக்காளர் பெயர்: போடிக்குட்டப்பா தந்தை பெயர்: ஆஞ்சப்பா புதியபழைய வீட்டு எண்: 391 / NA வயது: 51 இனம்: ஆண்
670	FMS1342807 வாக்காளர் பெயர்: சுஞ்சம்மா கணவர் பெயர்: போடிக்குட்டப்பா புதியபழைய வீட்டு எண்: 391 / NA வயது: 45 இனம்: பெண்	671	ZBC1194083 வாக்காளர் பெயர்: லதா தந்தை பெயர்: போடிக்குட்டப்பா புதியபழைய வீட்டு எண்: 391 / NA வயது: 25 இனம்: பெண்	672	ZBC2079556 வாக்காளர் பெயர்: ரவி சந்திரன் தந்தை பெயர்: பொடிக்குட்டப்பா புதியபழைய வீட்டு எண்: 391 / - வயது: 24 இனம்: ஆண்
673	ZBC2388155 வாக்காளர் பெயர்: அரிஷ்குமார் தந்தை பெயர்: போடி குட்டப்பா புதியபழைய வீட்டு எண்: 391 / - வயது: 24 இனம்: ஆண்	674	FMS3271129 வாக்காளர் பெயர்: வெங்கடேஷ் தந்தை பெயர்: முத்தப்பா புதியபழைய வீட்டு எண்: 392 / NA வயது: 35 இனம்: ஆண்	675	ZBC1010065 வாக்காளர் பெயர்: ஜோதி கணவர் பெயர்: வெங்கடேஷ் புதியபழைய வீட்டு எண்: 392 / - வயது: 29 இனம்: பெண்
676	FMS5704523 வாக்காளர் பெயர்: நாகராஜ் தந்தை பெயர்: முனியப்பா புதியபழைய வீட்டு எண்: 392-1 / NA வயது: 42 இனம்: ஆண்	677	ZBC0773309 வாக்காளர் பெயர்: தேவராஜ் தந்தை பெயர்: நரசிம்மப்பா புதியபழைய வீட்டு எண்: 392-1 / - வயது: 35 இனம்: ஆண்	678	FMS5704531 வாக்காளர் பெயர்: முனிரத்தா தந்தை பெயர்: முனியப்பா புதியபழைய வீட்டு எண்: 392-1 / NA வயது: 33 இனம்: பெண்
679	ZBC1542299 வாக்காளர் பெயர்: ராஜம்மா கணவர் பெயர்: நாகராஜ் புதியபழைய வீட்டு எண்: 392-1 / NA வயது: 29 இனம்: பெண்	680	ZBC0773689 வாக்காளர் பெயர்: சுதா கணவர் பெயர்: தேவராஜ் புதியபழைய வீட்டு எண்: 392-1 / - வயது: 29 இனம்: பெண்	681	FMS1343169 வாக்காளர் பெயர்: சின்னகெஞ்சப்பா தந்தை பெயர்: போடிக்குட்டப்பா புதியபழைய வீட்டு எண்: 394 / NA வயது: 55 இனம்: ஆண்
682	FMS1343193 வாக்காளர் பெயர்: ராஜம்மா கணவர் பெயர்: சின்னகெஞ்சப்பா புதியபழைய வீட்டு எண்: 394 / NA வயது: 50 இனம்: பெண்	683	ZBC1334176 வாக்காளர் பெயர்: சங்கர் தந்தை பெயர்: கெஞ்சப்பா புதியபழைய வீட்டு எண்: 394 / NA வயது: 25 இனம்: ஆண்	684	FMS3273497 வாக்காளர் பெயர்: வெங்கடேசம்மா கணவர் பெயர்: முனிராஜ் புதியபழைய வீட்டு எண்: 394-1 / NA வயது: 33 இனம்: பெண்
685	FMS3273778 வாக்காளர் பெயர்: முத்தம்மா கணவர் பெயர்: திப்பப்பா புதியபழைய வீட்டு எண்: 395 / NA வயது: 63 இனம்: பெண்	686	FMS3271350 வாக்காளர் பெயர்: கிருஷ்ணப்பா தந்தை பெயர்: திப்பப்பா புதியபழைய வீட்டு எண்: 395 / NA வயது: 38 இனம்: ஆண்	687	FMS3273752 வாக்காளர் பெயர்: முனிகிருஷ்ணா தந்தை பெயர்: திப்பப்பா புதியபழைய வீட்டு எண்: 395 / NA வயது: 36 இனம்: ஆண்
688	FMS3272861 வாக்காளர் பெயர்: நாகப்பா தந்தை பெயர்: திப்பப்பா புதியபழைய வீட்டு எண்: 395 / NA வயது: 33 இனம்: ஆண்	689	FMS3273760 வாக்காளர் பெயர்: விஜயா கணவர் பெயர்: கிருஷ்ணப்பா புதியபழைய வீட்டு எண்: 395 / NA வயது: 32 இனம்: பெண்	690	ZBC1334614 வாக்காளர் பெயர்: லட்சுமிகலா கணவர் பெயர்: நாகப்பா புதியபழைய வீட்டு எண்: 395 / - வயது: 31 இனம்: பெண்

பிரிவு: 1-மோர்னபள்ளி (வ.கி) பேரண்டப்பள்ளி (ஊ) பத்தலப்பள்ளி பகுதி வார்டு 1, பின்கோடு : 635109

691   ZBC0772657 வாக்காளர் பெயர்: சசிலா கணவர் பெயர்: முனிகிருஷ்ணா புதிய/பழைய வீட்டு எண்: 395-2/- வயது: 29 இனம்: பெண்	692   ZBC1010586 வாக்காளர் பெயர்: லட்சுமையா கணவர் பெயர்: நாகப்பா புதிய/பழைய வீட்டு எண்: 395-3/- வயது: 31 இனம்: பெண்	693   ZBC1010230 வாக்காளர் பெயர்: மல்லம்மா கணவர் பெயர்: சின்னப்பாப்பய்யா புதிய/பழைய வீட்டு எண்: 398/58-B வயது: 65 இனம்: பெண்
694   FMS3270295 வாக்காளர் பெயர்: வெங்கடேஷம்மா கணவர் பெயர்: முனிராஜ் புதிய/பழைய வீட்டு எண்: 398/NA வயது: 35 இனம்: பெண்	695   FMS3271228 வாக்காளர் பெயர்: நாராயணம்மா கணவர் பெயர்: சின்னப்பா புதிய/பழைய வீட்டு எண்: 400/NA வயது: 66 இனம்: பெண்	696   FMS3273646 வாக்காளர் பெயர்: முனிராஜ் மற்றவர் பெயர்: சாரதா புதிய/பழைய வீட்டு எண்: 400/NA வயது: 51 இனம்: ஆண்
697   FMS3269966 வாக்காளர் பெயர்: சாரதா கணவர் பெயர்: சின்னப்பா புதிய/பழைய வீட்டு எண்: 400/NA வயது: 42 இனம்: பெண்	698   FMS3270667 வாக்காளர் பெயர்: சீனிவாசன் தந்தை பெயர்: சின்னப்பா புதிய/பழைய வீட்டு எண்: 400/NA வயது: 32 இனம்: ஆண்	699   ZBC1542588 வாக்காளர் பெயர்: பாக்கியா கணவர் பெயர்: ஸ்ரீனிவாசலு புதிய/பழைய வீட்டு எண்: 400/NA வயது: 26 இனம்: பெண்
700   FMS1343227 வாக்காளர் பெயர்: புட்டம்மா கணவர் பெயர்: முனியப்பா புதிய/பழைய வீட்டு எண்: 401/NA வயது: 63 இனம்: பெண்	701   FMS3269453 வாக்காளர் பெயர்: முனியப்பா தந்தை பெயர்: கெஞ்சப்பா புதிய/பழைய வீட்டு எண்: 401/NA வயது: 44 இனம்: ஆண்	702   FMS3269404 வாக்காளர் பெயர்: சுதா கணவர் பெயர்: முனியப்பா புதிய/பழைய வீட்டு எண்: 401/NA வயது: 38 இனம்: பெண்
703   FMS1343045 வாக்காளர் பெயர்: வெங்கடேஷப்பா தந்தை பெயர்: போடிசுட்டப்பா புதிய/பழைய வீட்டு எண்: 402/NA வயது: 68 இனம்: ஆண்	704   FMS3273687 வாக்காளர் பெயர்: மாதம்மா கணவர் பெயர்: வெங்கடேஷப்பா புதிய/பழைய வீட்டு எண்: 402/NA வயது: 63 இனம்: பெண்	705   ZBC1334945 வாக்காளர் பெயர்: ஜார்ஜ் அந்தோனி தந்தை பெயர்: ஆண்டிக்கலம் பிள்ளை புதிய/பழைய வீட்டு எண்: 402-1/ வயது: 64 இனம்: ஆண்
706   ZBC1334887 வாக்காளர் பெயர்: சாகாயமேரி கணவர் பெயர்: ஜார்ஜ் அந்தோனி புதிய/பழைய வீட்டு எண்: 402-1/- வயது: 53 இனம்: பெண்	707   ZBC1332477 வாக்காளர் பெயர்: யாகப்பர் அடைக்கல பிரகாஷ் தந்தை பெயர்: ஜார்ஜ் அந்தோனி புதிய/பழைய வீட்டு எண்: 402-1/NA வயது: 33 இனம்: ஆண்	708   FMS1346295 வாக்காளர் பெயர்: ராமகிருஷ்ணப்பா தந்தை பெயர்: கெஞ்சப்பா புதிய/பழைய வீட்டு எண்: 403/NA வயது: 49 இனம்: ஆண்
709   FMS3270188 வாக்காளர் பெயர்: ராதா கணவர் பெயர்: ராமகிருஷ்ணப்பா புதிய/பழைய வீட்டு எண்: 403/NA வயது: 42 இனம்: பெண்	710   FMS3273786 வாக்காளர் பெயர்: கௌரம்மா கணவர் பெயர்: வெங்கட்டப்பா புதிய/பழைய வீட்டு எண்: 404/NA வயது: 38 இனம்: பெண்	711   ZBC2326916 வாக்காளர் பெயர்: வரலட்சுமி தாய் பெயர்: கௌரம்மா புதிய/பழைய வீட்டு எண்: 404/- வயது: 24 இனம்: பெண்
712   ZBC1542141 வாக்காளர் பெயர்: வரலட்சுமி தாய் பெயர்: கௌரம்மா புதிய/பழைய வீட்டு எண்: 404/NA வயது: 23 இனம்: பெண்	713   ZBC2151066 வாக்காளர் பெயர்: கார்த்திக் தந்தை பெயர்: ஜெயசங்கர் புதிய/பழைய வீட்டு எண்: 404/- வயது: 20 இனம்: ஆண்	714   FMS6104939 வாக்காளர் பெயர்: வெங்கடம்மா கணவர் பெயர்: நாகப்பா புதிய/பழைய வீட்டு எண்: 405/NA வயது: 54 இனம்: பெண்
715   FMS1342948 வாக்காளர் பெயர்: முனியப்பா தந்தை பெயர்: தாயப்பா புதிய/பழைய வீட்டு எண்: 406/NA வயது: 53 இனம்: ஆண்	716   FMS1342955 வாக்காளர் பெயர்: அம்மையம்மா கணவர் பெயர்: முனியப்பா புதிய/பழைய வீட்டு எண்: 406/NA வயது: 45 இனம்: பெண்	717   ZBC1009885 வாக்காளர் பெயர்: சுரேஷ் தந்தை பெயர்: முனியப்பா புதிய/பழைய வீட்டு எண்: 406/- வயது: 29 இனம்: ஆண்
718   ZBC1193952 வாக்காளர் பெயர்: கோபி தந்தை பெயர்: முனியப்பா புதிய/பழைய வீட்டு எண்: 406/- வயது: 28 இனம்: ஆண்	719   ZBC1010602 வாக்காளர் பெயர்: முனிரத்தினா கணவர் பெயர்: சுரேஷ் புதிய/பழைய வீட்டு எண்: 406/- வயது: 27 இனம்: பெண்	720   ZBC1542638 வாக்காளர் பெயர்: சுமா தந்தை பெயர்: கோபி புதிய/பழைய வீட்டு எண்: 406/NA வயது: 22 இனம்: பெண்

பிரிவு: 1-மோர்னபள்ளி (வ.கி) பேரண்டப்பள்ளி (ஊ) பத்தலப்பள்ளி பகுதி வார்டு 1 , பின்கோடு : 635109

721	FMS1343268 வாக்காளர் பெயர்: முனிலட்சுமி கணவர் பெயர்: வெங்கடேஷ் புதியபழைய வீட்டு எண்: 406-1/NA வயது: 43 இனம்: பெண்	722	ZBC2305092 வாக்காளர் பெயர்: சுமா கணவர் பெயர்: கோபி புதியபழைய வீட்டு எண்: 406-3/1 வயது: 21 இனம்: பெண்	723	FMS3271210 வாக்காளர் பெயர்: முனியப்பா தந்தை பெயர்: முனுசாமி புதியபழைய வீட்டு எண்: 407/NA வயது: 63 இனம்: ஆண்
724	FMS6104947 வாக்காளர் பெயர்: ஈரப்பா தந்தை பெயர்: தயப்பா புதியபழைய வீட்டு எண்: 407/NA வயது: 38 இனம்: ஆண்	725	FMS3270121 வாக்காளர் பெயர்: சம்பங்கியம்மா கணவர் பெயர்: ஈரப்பா புதியபழைய வீட்டு எண்: 407/NA வயது: 36 இனம்: பெண்	726	ZBC1542646 வாக்காளர் பெயர்: கவிதா கணவர் பெயர்: எரரப்பா புதியபழைய வீட்டு எண்: 407/NA வயது: 32 இனம்: பெண்
727	FMS5749643 வாக்காளர் பெயர்: நடுப்பா தந்தை பெயர்: ஈரப்பா புதியபழைய வீட்டு எண்: 408/NA வயது: 73 இனம்: ஆண்	728	FMS1346311 வாக்காளர் பெயர்: திம்மராயப்பா தந்தை பெயர்: நடுப்பா புதியபழைய வீட்டு எண்: 408/NA வயது: 49 இனம்: ஆண்	729	ZBC2151116 வாக்காளர் பெயர்: விஜயகுமார் தந்தை பெயர்: திம்மராயப்பா புதியபழைய வீட்டு எண்: 408/- வயது: 21 இனம்: ஆண்
730	FMS5704549 வாக்காளர் பெயர்: சிவராஜ் தந்தை பெயர்: வெங்கரமணப்பா புதியபழைய வீட்டு எண்: 408-1/NA வயது: 31 இனம்: ஆண்	731	FMS3272200 வாக்காளர் பெயர்: மாரப்பா தந்தை பெயர்: பசப்பா புதியபழைய வீட்டு எண்: 409/NA வயது: 40 இனம்: ஆண்	732	FMS3272333 வாக்காளர் பெயர்: மத்தூரப்பா தந்தை பெயர்: பசப்பா புதியபழைய வீட்டு எண்: 409/NA வயது: 37 இனம்: ஆண்
733	FMS3272002 வாக்காளர் பெயர்: மாலா கணவர் பெயர்: மத்தூரப்பா புதியபழைய வீட்டு எண்: 409/NA வயது: 33 இனம்: பெண்	734	FMS3271160 வாக்காளர் பெயர்: மல்லேஷ் தந்தை பெயர்: பசப்பா புதியபழைய வீட்டு எண்: 409-1/NA வயது: 38 இனம்: ஆண்	735	FMS3270816 வாக்காளர் பெயர்: சுனந்தா கணவர் பெயர்: மல்லேஷ் புதியபழைய வீட்டு எண்: 409-1/NA வயது: 33 இனம்: பெண்
736	FMS1345255 வாக்காளர் பெயர்: முனியப்பா தந்தை பெயர்: ஈரப்பா புதியபழைய வீட்டு எண்: 410/2-114 வயது: 78 இனம்: ஆண்	737	FMS1345099 வாக்காளர் பெயர்: சம்பங்கியம்மா கணவர் பெயர்: முனியப்பா புதியபழைய வீட்டு எண்: 410/2-114 வயது: 73 இனம்: பெண்	738	FMS1856186 வாக்காளர் பெயர்: திம்மராயப்பா தந்தை பெயர்: முனியப்பா புதியபழைய வீட்டு எண்: 410/2-114 வயது: 53 இனம்: ஆண்
739	FMS1343201 வாக்காளர் பெயர்: வெங்கடலக்ஷ்மம்மா கணவர் பெயர்: திம்மராயப்பா புதியபழைய வீட்டு எண்: 410/2-114 வயது: 48 இனம்: பெண்	740	FMS3274560 வாக்காளர் பெயர்: பைரப்பா தந்தை பெயர்: சாதப்பா புதியபழைய வீட்டு எண்: 411/NA வயது: 45 இனம்: ஆண்	741	FMS3270659 வாக்காளர் பெயர்: சங்கரம்மாள் கணவர் பெயர்: பைரப்பா புதியபழைய வீட்டு எண்: 411/NA வயது: 39 இனம்: பெண்
742	ZBC2151124 வாக்காளர் பெயர்: ராஜப்பா தந்தை பெயர்: பைரப்பா புதியபழைய வீட்டு எண்: 411/- வயது: 20 இனம்: ஆண்	743	ZBC1542190 வாக்காளர் பெயர்: நரசிம்மா தந்தை பெயர்: நாராயணப்பா புதியபழைய வீட்டு எண்: 412/NA வயது: 30 இனம்: ஆண்	744	TN/14/074/0315410 வாக்காளர் பெயர்: வெங்கடேசப்பா தந்தை பெயர்: முனியப்பா புதியபழைய வீட்டு எண்: 412-1/NA வயது: 46 இனம்: ஆண்
745	FMS3274180 வாக்காளர் பெயர்: லட்சுமி கணவர் பெயர்: வெங்கடேசப்பா புதியபழைய வீட்டு எண்: 412-1/NA வயது: 38 இனம்: பெண்	746	FMS3273356 வாக்காளர் பெயர்: ராஜப்பா தந்தை பெயர்: முனியப்பா புதியபழைய வீட்டு எண்: 412-2/NA வயது: 42 இனம்: ஆண்	747	FMS3274446 வாக்காளர் பெயர்: மஞ்சம்மா கணவர் பெயர்: ராஜப்பா புதியபழைய வீட்டு எண்: 412-2/NA வயது: 33 இனம்: பெண்
748	FMS3270642 வாக்காளர் பெயர்: ஜெயலட்சுமி கணவர் பெயர்: ஓபிலியப்பா புதியபழைய வீட்டு எண்: 413/NA வயது: 36 இனம்: பெண்	749	FMS3270683 வாக்காளர் பெயர்: சாவித்திரியம்மா கணவர் பெயர்: திம்மராயப்பா புதியபழைய வீட்டு எண்: 414/NA வயது: 48 இனம்: பெண்	750	FMS1342575 வாக்காளர் பெயர்: சந்திரப்பா தந்தை பெயர்: திம்மராயப்பா புதியபழைய வீட்டு எண்: 415/NA வயது: 43 இனம்: ஆண்

பிரிவு: 1-மோர்னபள்ளி (வ.கி) பேரண்டப்பள்ளி (ஊ) பத்தலப்பள்ளி பகுதி வார்டு 1 , பின்கோடு : 635109

751   FMS3270733 வாக்காளர் பெயர்: லட்சுமம்மா கணவர் பெயர்: சந்திரப்பா புதியபழைய வீட்டு எண்: 415 / NA வயது: 38 இனம்: பெண்	752   FMS1342567 வாக்காளர் பெயர்: திம்மராயப்பா தந்தை பெயர்: போடிடிட்டப்பா புதியபழைய வீட்டு எண்: 416 / NA வயது: 68 இனம்: ஆண்	753   FMS1342591 வாக்காளர் பெயர்: வெங்கட்டம்மாள் கணவர் பெயர்: திம்மராயப்பா புதியபழைய வீட்டு எண்: 416 / NA வயது: 58 இனம்: பெண்
754   ZBC1333533 வாக்காளர் பெயர்: மஞ்சளா கணவர் பெயர்: ஈரப்பா புதியபழைய வீட்டு எண்: 416 / - வயது: 33 இனம்: பெண்	755   FMS3270675 வாக்காளர் பெயர்: உமாசங்கர் தந்தை பெயர்: திம்மராயப்பா புதியபழைய வீட்டு எண்: 416 / NA வயது: 31 இனம்: ஆண்	756   FMS3270550 வாக்காளர் பெயர்: மஞ்சநாத் தந்தை பெயர்: திம்மராயப்பா புதியபழைய வீட்டு எண்: 416-2 / NA வயது: 40 இனம்: ஆண்
757   FMS3270162 வாக்காளர் பெயர்: லட்சுமி கணவர் பெயர்: மஞ்சநாத் புதியபழைய வீட்டு எண்: 416-2 / NA வயது: 33 இனம்: பெண்	758   FMS1344985 வாக்காளர் பெயர்: கிருஷ்ணப்பா தந்தை பெயர்: முனிசாமி புதியபழைய வீட்டு எண்: 417 / NA வயது: 53 இனம்: ஆண்	759   TN/14/074/0315409 வாக்காளர் பெயர்: திம்மக்கா கணவர் பெயர்: கிருஷ்ணப்பா புதியபழைய வீட்டு எண்: 417 / NA வயது: 43 இனம்: பெண்
760   ZBC0773275 வாக்காளர் பெயர்: முத்தம்மா கணவர் பெயர்: முனியப்பா புதியபழைய வீட்டு எண்: 417-2 / - வயது: 53 இனம்: பெண்	761   ZBC0773622 வாக்காளர் பெயர்: ராஜப்பா தந்தை பெயர்: முனியப்பா புதியபழைய வீட்டு எண்: 417-2 / - வயது: 36 இனம்: ஆண்	762   ZBC2079689 வாக்காளர் பெயர்: சுஜாதா கணவர் பெயர்: சுரேஷ் புதியபழைய வீட்டு எண்: 421 / - வயது: 25 இனம்: பெண்
763   ZBC2484905 வாக்காளர் பெயர்: நாராயணன் தந்தை பெயர்: வெங்கடேஷ் புதியபழைய வீட்டு எண்: 422 / - வயது: 34 இனம்: ஆண்	764   ZBC2326908 வாக்காளர் பெயர்: முருகேஷ் தந்தை பெயர்: முத்தப்பா புதியபழைய வீட்டு எண்: 423 / - வயது: 37 இனம்: ஆண்	765   ZBC2151140 வாக்காளர் பெயர்: லதா தந்தை பெயர்: முனிகெஞ்சப்பா புதியபழைய வீட்டு எண்: 424 / - வயது: 20 இனம்: பெண்
766   ZBC1983550 வாக்காளர் பெயர்: முனிரத்தனம்மா கணவர் பெயர்: சிக்காமுனியம்மா புதியபழைய வீட்டு எண்: 431-2 / - வயது: 38 இனம்: பெண்	767   ZBC1983618 வாக்காளர் பெயர்: பூவலட்சுமியம்மா கணவர் பெயர்: மதுசுதனன் புதியபழைய வீட்டு எண்: 431-2 / வயது: 33 இனம்: பெண்	768   ZBC1983568 வாக்காளர் பெயர்: முனியம்மா கணவர் பெயர்: முனிராஜ் புதியபழைய வீட்டு எண்: 432-2 / - வயது: 36 இனம்: பெண்
769   ZBC1983543 வாக்காளர் பெயர்: சுசீலா கணவர் பெயர்: மகேஷ் புதியபழைய வீட்டு எண்: 435 / - வயது: 27 இனம்: பெண்	770   ZBC2388536 வாக்காளர் பெயர்: கார்த்திக் தந்தை பெயர்: நாகராஜ் புதியபழைய வீட்டு எண்: 437 / - வயது: 19 இனம்: ஆண்	771   ZBC2151264 வாக்காளர் பெயர்: கல்யாணி கணவர் பெயர்: ஹரிப்பாபு புதியபழைய வீட்டு எண்: 439-A / - வயது: 33 இனம்: பெண்
772   ZBC1983121 வாக்காளர் பெயர்: சுப்பிலமணியன் தந்தை பெயர்: முத்து புதியபழைய வீட்டு எண்: 439-3A / - வயது: 61 இனம்: ஆண்	773   ZBC1335249 வாக்காளர் பெயர்: முருகன் தந்தை பெயர்: சுப்ரமணியன் புதியபழைய வீட்டு எண்: 439-3A / - வயது: 37 இனம்: ஆண்	774   ZBC2326973 வாக்காளர் பெயர்: ரமேஷ் தந்தை பெயர்: ராமைய்யா புதியபழைய வீட்டு எண்: 442-1A / - வயது: 46 இனம்: ஆண்
775   ZBC1983089 வாக்காளர் பெயர்: செபஸ்டியன் தந்தை பெயர்: சாந்தப்பன் புதியபழைய வீட்டு எண்: 444 / - வயது: 33 இனம்: ஆண்	776   ZBC1983717 வாக்காளர் பெயர்: மாலீக் தந்தை பெயர்: முனவர்பாஷா புதியபழைய வீட்டு எண்: 444-1a29 / - வயது: 39 இனம்: ஆண்	777   ZBC1983527 வாக்காளர் பெயர்: ஷாகிதா சுல்தானா கணவர் பெயர்: மாலக் புதியபழைய வீட்டு எண்: 444-1a29 / - வயது: 31 இனம்: பெண்
778   ZBC2388429 வாக்காளர் பெயர்: மீனா தந்தை பெயர்: பாலகிருஷ்ணன் புதியபழைய வீட்டு எண்: 449 / - வயது: 44 இனம்: பெண்	779   ZBC2388569 வாக்காளர் பெயர்: சோனியா தந்தை பெயர்: பாலகிருஷ்ணன் புதியபழைய வீட்டு எண்: 449 / - வயது: 19 இனம்: பெண்	780   ZBC1983238 வாக்காளர் பெயர்: மகேந்திராகுமார் தந்தை பெயர்: ராமச்சரிராமஜி புதியபழைய வீட்டு எண்: 457-2 / - வயது: 44 இனம்: ஆண்

பிரிவு: 1-மோர்னபள்ளி (வ.கி) பேரண்டப்பள்ளி (ஊ) பத்தலப்பள்ளி பகுதி வார்டு 1 , பின்கோடு : 635109

781   ZBC2484848 வாக்காளர் பெயர்: சக்திவேல் தந்தை பெயர்: விஸ்வநாதன் புதியபழைய வீட்டு எண்: 457-3/- வயது: 32 இனம்: ஆண்	782   ZBC2484814 வாக்காளர் பெயர்: ரம்யா கணவர் பெயர்: சக்திவேல் புதியபழைய வீட்டு எண்: 457-3/- வயது: 25 இனம்: பெண்	783   ZBC2151413 வாக்காளர் பெயர்: சுகந்தி கணவர் பெயர்: வேலு புதியபழைய வீட்டு எண்: 457-3b/ வயது: 22 இனம்: பெண்
784   ZBC2079549 வாக்காளர் பெயர்: தபசும் கணவர் பெயர்: முனாவர் புதியபழைய வீட்டு எண்: 462/- வயது: 21 இனம்: பெண்	785   ZBC2246916 வாக்காளர் பெயர்: ரத்னாதேவி தந்தை பெயர்: பாலகிருஷ்ணன் புதியபழைய வீட்டு எண்: 462-58/- வயது: 21 இனம்: பெண்	786   FMS5795224 வாக்காளர் பெயர்: தீர்த்தமலை தந்தை பெயர்: நாகப்பகவண்டர் புதியபழைய வீட்டு எண்: 469-B / NA வயது: 57 இனம்: ஆண்
787   FMS5795232 வாக்காளர் பெயர்: மல்லிகா கணவர் பெயர்: தீர்த்தமலை புதியபழைய வீட்டு எண்: 469-B / NA வயது: 44 இனம்: பெண்	788   ZBC1983626 வாக்காளர் பெயர்: பிரதிபா கணவர் பெயர்: பிரடிப் புதியபழைய வீட்டு எண்: 473/- வயது: 30 இனம்: பெண்	789   ZBC1983634 வாக்காளர் பெயர்: சம்பலதா கணவர் பெயர்: லோகிஷ் புதியபழைய வீட்டு எண்: 473/- வயது: 29 இனம்: பெண்
790   ZBC2309169 வாக்காளர் பெயர்: ரேனுக்கா கணவர் பெயர்: சுரேஷ் புதியபழைய வீட்டு எண்: 508-2A/- வயது: 21 இனம்: பெண்	791   ZBC2151249 வாக்காளர் பெயர்: ஸ்டீபன்ராஜ் தந்தை பெயர்: நவராஜன் புதியபழைய வீட்டு எண்: 514/- வயது: 35 இனம்: ஆண்	792   ZBC2151256 வாக்காளர் பெயர்: எஸ்தர் கணவர் பெயர்: ஸ்டீபன்ராஜ் புதியபழைய வீட்டு எண்: 514/- வயது: 33 இனம்: பெண்
793   ZBC1983188 வாக்காளர் பெயர்: வெங்கடேசப்பா தந்தை பெயர்: முனிசாமி புதியபழைய வீட்டு எண்: 532/ வயது: 66 இனம்: ஆண்	794   ZBC1983170 வாக்காளர் பெயர்: சரஸ்வதி தந்தை பெயர்: வெங்கடேசப்பா புதியபழைய வீட்டு எண்: 532/ வயது: 58 இனம்: பெண்	795   ZBC1983162 வாக்காளர் பெயர்: நித்யாநத் தந்தை பெயர்: வெங்கடேசப்பா புதியபழைய வீட்டு எண்: 532/ வயது: 34 இனம்: ஆண்
796   ZBC1983154 வாக்காளர் பெயர்: வேணுகோபால் தந்தை பெயர்: வெங்கடேசப்பா புதியபழைய வீட்டு எண்: 532A/- வயது: 31 இனம்: ஆண்	797   ZBC1081801 வாக்காளர் பெயர்: மஞ்சநாதடு தந்தை பெயர்: சிக்கன்னன் புதியபழைய வீட்டு எண்: 558-1a/ வயது: 38 இனம்: ஆண்	798   ZBC1983303 வாக்காளர் பெயர்: ரவி தந்தை பெயர்: நாகராஜன் புதியபழைய வீட்டு எண்: 816 / 3-606 வயது: 33 இனம்: ஆண்
799   ZBC1983667 வாக்காளர் பெயர்: வெங்கடேஷன் தந்தை பெயர்: சிவன் புதியபழைய வீட்டு எண்: 1041/- வயது: 23 இனம்: ஆண்	800   ZBC1983097 வாக்காளர் பெயர்: வெங்கடேஷ் தந்தை பெயர்: முனிராஜ் புதியபழைய வீட்டு எண்: 1186-1 / 310 வயது: 34 இனம்: ஆண்	801   ZBC1983071 வாக்காளர் பெயர்: லாவண்யா கணவர் பெயர்: வெங்கடேஷ் புதியபழைய வீட்டு எண்: 1186-1 / 310 வயது: 24 இனம்: பெண்
802   ZBC1983220 வாக்காளர் பெயர்: தியாகராஜன் தந்தை பெயர்: சிரினிவாசன் புதியபழைய வீட்டு எண்: 1202-A/ வயது: 22 இனம்: ஆண்	803   ZBC2388205 வாக்காளர் பெயர்: நெடுஞ்செழியன் தந்தை பெயர்: மூக்கன் புதியபழைய வீட்டு எண்: 1206/- வயது: 63 இனம்: ஆண்	804   ZBC2388221 வாக்காளர் பெயர்: செல்வி தந்தை பெயர்: நெடுஞ்செழியன் புதியபழைய வீட்டு எண்: 1206/- வயது: 55 இனம்: பெண்
805   ZBC2388213 வாக்காளர் பெயர்: சுபா தந்தை பெயர்: நெடுஞ்செழியன் புதியபழைய வீட்டு எண்: 1206/- வயது: 34 இனம்: பெண்	806   ZBC2388239 வாக்காளர் பெயர்: ராஜேஷ் தந்தை பெயர்: நெடுஞ்செழியன் புதியபழைய வீட்டு எண்: 1206/- வயது: 32 இனம்: ஆண்	807   ZBC1983279 வாக்காளர் பெயர்: பாஸ்கர் தந்தை பெயர்: பாவாடை புதியபழைய வீட்டு எண்: 1223-3/- வயது: 39 இனம்: ஆண்
808   ZBC1983386 வாக்காளர் பெயர்: ஜெயலலிதா கணவர் பெயர்: பாஸ்கர் புதியபழைய வீட்டு எண்: 1223-3/- வயது: 33 இனம்: பெண்	809   ZBC1141308 வாக்காளர் பெயர்: முருகன் தந்தை பெயர்: செளடப்பன் புதியபழைய வீட்டு எண்: 1223-8/ வயது: 39 இனம்: ஆண்	810   ZBC1335512 வாக்காளர் பெயர்: பத்மாவதி கணவர் பெயர்: முருகன் புதியபழைய வீட்டு எண்: 1223-8/ வயது: 28 இனம்: பெண்

பிரிவு: 1-மோர்னபள்ளி (வ.கி) பேரண்டப்பள்ளி (ஊ) பத்தலப்பள்ளி பகுதி வார்டு 1, பின்கோடு : 635109

811	ZBC1913946 வாக்காளர் பெயர்: நடராஜன் தந்தை பெயர்: மாணிக்கம் புதியபழைய வீட்டு எண்: 1225/1AC2 வயது: 62 இனம்: ஆண்	812	ZBC2484830 வாக்காளர் பெயர்: நடராஜன் தந்தை பெயர்: மாணிக்கம் புதியபழைய வீட்டு எண்: 1225-1A2/- வயது: 65 இனம்: ஆண்	813	ZBC2484822 வாக்காளர் பெயர்: பத்மினி கணவர் பெயர்: நடராஜன் புதியபழைய வீட்டு எண்: 1225-1A2/- வயது: 50 இனம்: பெண்
814	ZBC2484855 வாக்காளர் பெயர்: லோகநாதன் தந்தை பெயர்: நடராஜன் புதியபழைய வீட்டு எண்: 1225-1A2/- வயது: 30 இனம்: ஆண்	815	ZBC1983493 வாக்காளர் பெயர்: நித்யா கணவர் பெயர்: ஜெயகுமார் புதியபழைய வீட்டு எண்: 1227-3/- வயது: 25 இனம்: பெண்	816	ZBC2079705 வாக்காளர் பெயர்: நாகராஜ் தந்தை பெயர்: தம்மப்பா புதியபழைய வீட்டு எண்: 1237-2a/- வயது: 41 இனம்: ஆண்
817	ZBC2079697 வாக்காளர் பெயர்: கீதா கணவர் பெயர்: நாகராஜ் புதியபழைய வீட்டு எண்: 1237-2a/- வயது: 36 இனம்: பெண்	818	ZBC1983113 வாக்காளர் பெயர்: செல்வ குமார் தந்தை பெயர்: அப்பா துரை புதியபழைய வீட்டு எண்: 1241-A1/- வயது: 37 இனம்: ஆண்	819	ZBC1543214 வாக்காளர் பெயர்: தீபா கணவர் பெயர்: ரவி புதியபழைய வீட்டு எண்: 1241-B3/- வயது: 28 இனம்: பெண்
820	ZBC2388189 வாக்காளர் பெயர்: தேவந்நிரன் தந்தை பெயர்: ராமசந்திரா புதியபழைய வீட்டு எண்: 1245/- வயது: 27 இனம்: ஆண்	821	ZBC2388171 வாக்காளர் பெயர்: கவிதா தந்தை பெயர்: தேவந்திரா புதியபழைய வீட்டு எண்: 1245/- வயது: 24 இனம்: பெண்	822	ZBC2388130 வாக்காளர் பெயர்: மணி தந்தை பெயர்: முத்து புதியபழைய வீட்டு எண்: 1249/- வயது: 35 இனம்: ஆண்
823	ZBC2388288 வாக்காளர் பெயர்: மீனாசுதி தந்தை பெயர்: காபி புதியபழைய வீட்டு எண்: 1249/- வயது: 27 இனம்: பெண்	824	ZBC0085381 வாக்காளர் பெயர்: மணிவண்ணன் தந்தை பெயர்: மாணிக்கம் புதியபழைய வீட்டு எண்: 1249-8/- வயது: 37 இனம்: ஆண்	825	FMS3271897 வாக்காளர் பெயர்: பிரேமா கணவர் பெயர்: லகுமப்பா புதியபழைய வீட்டு எண்: 1253/NA வயது: 48 இனம்: பெண்
826	ZBC1333111 வாக்காளர் பெயர்: கலாவதி தந்தை பெயர்: லகுமப்பா புதியபழைய வீட்டு எண்: 1253/- வயது: 23 இனம்: பெண்	827	ZBC1983212 வாக்காளர் பெயர்: பிள்ளையா தந்தை பெயர்: கோபண்ணா புதியபழைய வீட்டு எண்: 1253-01-11/ வயது: 32 இனம்: ஆண்	828	ZBC1983410 வாக்காளர் பெயர்: அமராவதி கணவர் பெயர்: பிள்ளை புதியபழைய வீட்டு எண்: 1253-01-11/ வயது: 30 இனம்: பெண்
829	ZBC1874957 வாக்காளர் பெயர்: சிந்தாடரவி தந்தை பெயர்: ஜக்கப்பா புதியபழைய வீட்டு எண்: 1253-10/- வயது: 30 இனம்: ஆண்	830	ZBC1875020 வாக்காளர் பெயர்: மனோஜ் குமார் பாட்ரோ தந்தை பெயர்: ராஜகோபால் பாட்ரோ புதியபழைய வீட்டு எண்: 1254/- வயது: 43 இனம்: ஆண்	831	ZBC2151405 வாக்காளர் பெயர்: சபித்ராணி பத்ராவு கணவர் பெயர்: மனோஜ்குமார் பாட்ரோ புதியபழைய வீட்டு எண்: 1254/- வயது: 32 இனம்: பெண்
832	ZBC1983469 வாக்காளர் பெயர்: ஜெயசுதா தந்தை பெயர்: பழனி புதியபழைய வீட்டு எண்: 1254-2/- வயது: 29 இனம்: பெண்	833	ZBC1875129 வாக்காளர் பெயர்: நகேஸ்ரெட்டி தந்தை பெயர்: ரகுபதி ரெட்டி புதியபழைய வீட்டு எண்: 1254-11/- வயது: 32 இனம்: ஆண்	834	ZBC1875095 வாக்காளர் பெயர்: ஜோமன் ஜோசப் தந்தை பெயர்: ஜோஸ் புதியபழைய வீட்டு எண்: 1256/- வயது: 40 இனம்: ஆண்
835	ZBC1874866 வாக்காளர் பெயர்: மஞ்சளா ஜோமன் கணவர் பெயர்: ஜோமன் ஜோசப் புதியபழைய வீட்டு எண்: 1256/- வயது: 32 இனம்: பெண்	836	ZBC1983584 வாக்காளர் பெயர்: மும்தாஜ் கணவர் பெயர்: நாசீர் புதியபழைய வீட்டு எண்: 1269/- வயது: 43 இனம்: பெண்	837	ZBC2388320 வாக்காளர் பெயர்: மஞ்சநாத் தந்தை பெயர்: மாயண்ணா புதியபழைய வீட்டு எண்: 1270/- வயது: 36 இனம்: ஆண்
838	ZBC2388312 வாக்காளர் பெயர்: சரஸ்வதி தந்தை பெயர்: மஞ்சநாத் புதியபழைய வீட்டு எண்: 1270/- வயது: 25 இனம்: பெண்	839	ZBC1875228 வாக்காளர் பெயர்: சண்முகவள்ளி கணவர் பெயர்: கார்த்திக் புதியபழைய வீட்டு எண்: 1270/1327 வயது: 24 இனம்: பெண்	840	ZBC1875251 வாக்காளர் பெயர்: ரெட்டி ஜெகர் ரெட்டி தந்தை பெயர்: எல்லா ரெட்டி புதியபழைய வீட்டு எண்: 1278-A/- வயது: 42 இனம்: ஆண்

841   ZBC1875350 வாக்காளர் பெயர்: சுதாகர் ரெட்டி தந்தை பெயர்: உத்தா ரெட்டி புதிய/பழைய வீட்டு எண்: 1278-1A / - வயது: 28 இனம்: ஆண்	842   ZBC2151363 வாக்காளர் பெயர்: செல்லம்மாள் கணவர் பெயர்: பெரியசாமி புதிய/பழைய வீட்டு எண்: 1281 / - வயது: 64 இனம்: பெண்	843   ZBC2151272 வாக்காளர் பெயர்: பழனிவேல் தந்தை பெயர்: பெரியசாமி புதிய/பழைய வீட்டு எண்: 1281 / - வயது: 43 இனம்: ஆண்
844   ZBC2151348 வாக்காளர் பெயர்: காமாட்சி கணவர் பெயர்: பழனிவேல் புதிய/பழைய வீட்டு எண்: 1281 / - வயது: 40 இனம்: பெண்	845   ZBC2151371 வாக்காளர் பெயர்: ஐஸ்வர்யா தந்தை பெயர்: பழனிவேல் புதிய/பழைய வீட்டு எண்: 1281 / - வயது: 22 இனம்: பெண்	846   ZBC2388619 வாக்காளர் பெயர்: சிங்காரவேலன் தந்தை பெயர்: பழனிவேல் புதிய/பழைய வீட்டு எண்: 1281 / - வயது: 19 இனம்: ஆண்
847   ZBC1874981 வாக்காளர் பெயர்: சதீஷ் தாய் பெயர்: விமலா புதிய/பழைய வீட்டு எண்: 1282-1B / - வயது: 31 இனம்: ஆண்		

இடம் : ஓதர்

டாக்டர்.ஜெ.யு.சந்திரகலா.இ.ஆ.ப.,

நாள் : 03/10/2017

வாக்காளர் பதிவு அலுவலர் மற்றும் சார் ஆட்சியர்,ஓதர்

துணைப்பட்டியல் விபரம்

துணைப்பட்டியல் எண் : 1

திருத்தத்தின் வகை : சிறப்பு சுருக்கமுறைத் திருத்தம் - 2018

தகுதி ஏற்படுத்தும் நாள் : 01/01/2018

அடிப்படைப்பட்டியல் : 03-10-2017 - இல் வெளியிடப்பட்ட ஒருங்கிணைக்கப்பட்ட அடிப்படைப் பட்டியல்

துணைப்பட்டியல் தயாரிப்பு மற்றும் வருடம் : சிறப்பு சுருக்கமுறைத் திருத்தம் - 2018

துணைப்பட்டியல் வகை : சேர்த்தல், நீக்கல் மற்றும் திருத்தப் பட்டியல்

பட்டியல் வெளியிடப்பட்ட நாள் : 10/01/2018

**உள்ளடக்கம் - I : சேர்த்தல் பட்டியல்**

பிரிவு: 1-மோர்னபள்ளி (வ.கி) பேரண்டப்பள்ளி (ஊ) பத்தலப்பள்ளி பகுதி வார்டு 1 , பின்கோடு : 635109

848   ZBC2512903 வாக்காளர் பெயர்: நாகா கணவர் பெயர்: மாதேஷ் புதிய/பழைய வீட்டு எண் : 1 வயது: 24 இனம்: பெண்	849   ZBC2512838 வாக்காளர் பெயர்: சரவணன் தந்தை பெயர்: சுந்தரமூர்த்தி புதிய/பழைய வீட்டு எண் : 3-330 வயது: 36 இனம்: ஆண்	850   ZBC2512846 வாக்காளர் பெயர்: புவனேஸ்வரி கணவர் பெயர்: சரவணன் புதிய/பழைய வீட்டு எண் : 330 வயது: 29 இனம்: பெண்
851   ZBC2512879 வாக்காளர் பெயர்: சக்தி கணவர் பெயர்: முருகன் புதிய/பழைய வீட்டு எண் : 1249 வயது: 35 இனம்: பெண்	852   ZBC2512887 வாக்காளர் பெயர்: ராதா கணவர் பெயர்: மணிவண்ணன் புதிய/பழைய வீட்டு எண் : 1249 வயது: 29 இனம்: பெண்	853   ZBC2512929 வாக்காளர் பெயர்: கோகிலா கணவர் பெயர்: செந்தில் குமார் புதிய/பழைய வீட்டு எண் : 1249 வயது: 25 இனம்: பெண்
854   ZBC2512861 வாக்காளர் பெயர்: மகாதேவன் தந்தை பெயர்: மோலையகவுண்டர் புதிய/பழைய வீட்டு எண் : 1249/11 வயது: 54 இனம்: ஆண்	855   ZBC2512895 வாக்காளர் பெயர்: தேனு கணவர் பெயர்: மகாதேவன் புதிய/பழைய வீட்டு எண் : 1249/11 வயது: 46 இனம்: பெண்	856   ZBC2512853 வாக்காளர் பெயர்: சீனி தந்தை பெயர்: மகாதேவன் புதிய/பழைய வீட்டு எண் : 1249/11 வயது: 30 இனம்: ஆண்
857   ZBC2512911 வாக்காளர் பெயர்: நாகவேணி கணவர் பெயர்: சீனி புதிய/பழைய வீட்டு எண் : 1249/11 வயது: 24 இனம்: பெண்		

சேர்த்தல் எண்ணிக்கை	ஆண்	பெண்	மொத்தம்
		3	7



**உள்ளடக்கம் : II - நீக்கல் பட்டியல்**

பிரிவு: 1-மோர்னபள்ளி (வ.கி) பேரண்டப்பள்ளி (ஊ) பத்தலப்பள்ளி பகுதி வார்டு 1 , பின்கோடு : 635109

<b>R110</b>   ZBC2326890 வாக்காளர் பெயர்: முனிராஜ் தந்தை பெயர்: முனியப்பா புதியபழைய வீட்டு எண் : 2-398 வயது: 38 இனம்: ஆண்	<b>R132</b>   ZBC1141555 வாக்காளர் பெயர்: ரகு தந்தை பெயர்: நாகராஜ் புதியபழைய வீட்டு எண் : 2-458 வயது: 24 இனம்: ஆண்	<b>E203</b>   ZBC1542430 வாக்காளர் பெயர்: பத்மநாபன் தந்தை பெயர்: நஞ்சுண்டையர் புதியபழைய வீட்டு எண் : 2-1240-B2 வயது: 64 இனம்: ஆண்
<b>R270</b>   ZBC2305068 வாக்காளர் பெயர்: ஆரிப்புன்னிசா கணவர் பெயர்: சையத் முஸ்தாக் அகமது புதியபழைய வீட்டு எண் : 115 வயது: 21 இனம்: பெண்	<b>R409</b>   TN/14/074/0315259 வாக்காளர் பெயர்: லட்சுமிதேவி கணவர் பெயர்: சிவண்ணா புதியபழைய வீட்டு எண் : 314 வயது: 48 இனம்: பெண்	<b>E491</b>   FMS1343631 வாக்காளர் பெயர்: குஜ்ஜம்மா கணவர் பெயர்: திம்மராயப்பா புதியபழைய வீட்டு எண் : 342 வயது: 78 இனம்: பெண்
<b>R720</b>   ZBC1542638 வாக்காளர் பெயர்: சுமா தந்தை பெயர்: கோபி புதியபழைய வீட்டு எண் : 406 வயது: 22 இனம்: பெண்	<b>R811</b>   ZBC1913946 வாக்காளர் பெயர்: நடராஜன் தந்தை பெயர்: மாணிக்கம் புதியபழைய வீட்டு எண் : 1225 வயது: 62 இனம்: ஆண்	

நீக்கல் எண்ணிக்கை	ஆண்	பெண்	மொத்தம்
		4	4

**உள்ளடக்கம் : III - திருத்தப் பட்டியல் ( இத் திருத்தத்தில் திருத்தியபடி )**

பிரிவு: 1-மோர்னபள்ளி (வ.கி) பேரண்டப்பள்ளி (ஊ) பத்தலப்பள்ளி பகுதி வார்டு 1 , பின்கோடு : 635109

<b>8</b>   ZBC1983477 வாக்காளர் பெயர்: சாவித்திரி கணவர் பெயர்: வேளாங்கண்ணி புதியபழைய வீட்டு எண் : 1 வயது: 32 இனம்: பெண்	<b>342</b>   FMS6104145 வாக்காளர் பெயர்: ஹேமந்த்குமார் தந்தை பெயர்: சுரேந்திரரெட்டி புதியபழைய வீட்டு எண் : P-364 வயது: 39 இனம்: ஆண்
---	---

திருத்தங்களின் எண்ணிக்கை	ஆண்	பெண்	மொத்தம்
		1	1

வாக்காளர்களின் தொகுப்பு										
சட்டமன்ற தொகுதி எண், பெயர் மற்றும் ஒதுக்கீட்டுத்தகுதி நிலை :						55 ஓதர் பொது		பாகம் எண் 121		
A) வாக்காளர்களின் எண்ணிக்கை										
	பட்டியல் வகை	பட்டியல் விவரம்	வாக்காளர்களின் எண்ணிக்கை							
			ஆண்	பெண்	இதரர்	மொத்தம்				
I	அடிப்படைப் பட்டியல்	அடிப்படைப் பட்டியல்	03-10-2017 - இல் வெளியிடப்பட்ட ஒருங்கிணைக்கப்பட்ட அடிப்படைப் பட்டியல்				463	384	0	847
II	சேர்த்தல் பட்டியல்	துணைப்பட்டியல்- 1	சிறப்பு சுருக்கமுறைத் திருத்தம் - 2018				3	7	0	10
			<b>Sub-Total</b>				<b>3</b>	<b>7</b>	<b>0</b>	<b>10</b>
III	நீக்கல் பட்டியல்	துணைப்பட்டியல்- 1	சிறப்பு சுருக்கமுறைத் திருத்தம் - 2018				4	4	0	8
			<b>Sub-Total</b>				<b>4</b>	<b>4</b>	<b>0</b>	<b>8</b>
2018 - சிறப்பு சுருக்கமுறைத் திருத்தத்திற்கு பின்னர் பட்டியலில் உள்ள நிகர வாக்காளர்கள் (I+ II - III)						<b>462</b>	<b>387</b>	<b>0</b>	<b>849</b>	
B) திருத்தங்களின் எண்ணிக்கை :										
	பட்டியல் வகை	பட்டியல் விவரம்	திருத்தங்களின் எண்ணிக்கை							
	துணைப்பட்டியல்- 1	சிறப்பு சுருக்கமுறைத் திருத்தம் - 2018	2							
		<b>Sub-Total</b>	<b>2</b>							

இடம் : ஓதர்

நாள் : 10/01/2018

டாக்டர்.ஜெ.யு.சந்திரகலா,இ.ஆ.ப.,

வாக்காளர் பதிவு அலுவலர் மற்றும் சார் ஆட்சியர்,ஓதர்