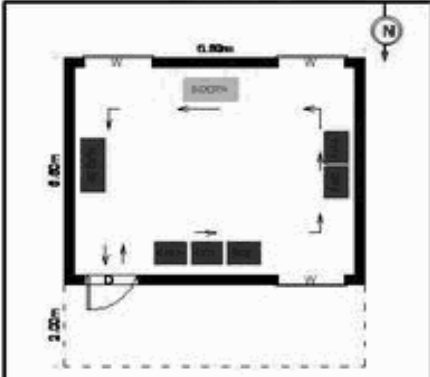


வாக்காளர் பட்டியல் - 2017
மாநிலம் - தமிழ்நாடு

சட்டமன்றத் தொகுதி எண், பெயர் மற்றும் ஒதுக்கீட்டுத்தகுதி நிலை :	55	ஓதூர்	பாகம் எண்: 109		
சட்டமன்றத் தொகுதி அடங்கியுள்ள நாடாளுமன்றத் தொகுதியின் எண், பெயர் ஒதுக்கீட்டுத்தகுதி நிலை :	9 கிருஷ்ணகிரி பொது				
1. திருத்தத்தின் விவரங்கள்					
திருத்தப்படும் ஆண்டு : 2017 தகுதியேற்படுத்தும் நாள் : 01/01/2017 திருத்தத்தின் வகை : சிறப்பு சுருக்கமுறைத் திருத்தம் (2007 ஆம் ஆண்டு தொகுதி எல்லை மறுவரையறைப்படி) வரைவுப் பட்டியல் வெளியிடப்பட்ட நாள் : 01/09/2016	பட்டியல் வகை : 29-02-2016 அன்றைய தேதிப்படி தயாரிக்கப்பட்ட ஒருங்கிணைக்கப்பட்ட அடிப்படைப் பட்டியலும் அதனையடுத்த துணைப்பட்டியல்கள் 1 மற்றும் 2ம் ஒருங்கிணைக்கப்பட்ட பட்டியல்				
2. பாகத்தின் விவரங்கள் மற்றும் வாக்குச்சாவடிக்கான பரப்பளவு					
பாகத்தின் கீழ்வரும் பிரிவின் எண் மற்றும் பெயர்					
1. ஆலூர் (வ.கி) மற்றும் (ஊ) கண்டட்டி வார்டு 4 2. ஆலூர் (வ.கி) மற்றும் (ஊ) அபிரி வார்டு 4 3. ஆலூர் (வ.கி) மற்றும் (ஊ) திப்பேப்பள்ளி வார்டு 4 99. அயல்நாடு வாழ் வாக்காளர்கள் -		முக்கிய கிராமம் : ஆலூர் கி.நி.அ.மண்டலம் : ஆலூர் பிரிசா : பாகலூர் காவல் நிலையம் : ஹட்டோ வட்டம் : ஓதூர் மாவட்டம் : கிருஷ்ணகிரி அஞ்சலகக்குறியீட்டெண் : 635109			
3. வாக்குச் சாவடியின் விவரங்கள்					
வாக்குச்சாவடியின் எண் மற்றும் பெயர் :	109 - ஊராட்சி ஒன்றிய துவக்கப்பள்ளி, ஆபிரி - 635109	வாக்குச்சாவடியின் வகைப்பாடு (ஆண் / பெண் / பொது)	பொது		
வாக்குச்சாவடியின் முகவரி :	வடக்கு பார்த்த கிழக்கு பகுதி சிமெண்ட் ஷீட் கட்டிடம்	துணை வாக்குச்சாவடிகளின் எண்ணிக்கை	0		
4. வாக்காளர்களின் எண்ணிக்கை					
தொடங்கும் வரிசை எண்	முடியும் வரிசை எண்	வாக்காளர்களின் எண்ணிக்கை			
		ஆண்	பெண்	இதரர்	மொத்தம்
1	630	342	288	0	630

KOSSHAGERI DISTRICT- விஜயநகரம் மாவட்டம்
 055- HOSUR ASSEMBLY CONSTITUENCY- 055 - ஓசூர் சட்டமன்ற தொகுதி
 109- Panchayat Union Primary School Akirri - 635109
 109 - ஓசூர் சட்டமன்ற தொகுதியில், ஓசூர் - 635109



MINIMUM BASIC FACILITY (Per cent)	WATER	RAMP	PUBLIC POINT	TOILET	WATER CHIE
	✓	✓	✓	✓	X



04	Landmarks	PS POLLING STATION
04	Road Network	
04	Traffic Flow	

55-ஓசூர் சட்டமன்ற தொகுதி

வாக்காளர் பட்டியல் - 2017

பாகம் எண் 109

தொடர்ச்சி...

பிரிவு: 1-ஆலூர் (வ.கி) மற்றும் (ஊ) கண்டட்டி வார்டு 4 , பின்கோடு : 635109

1	ZBC1724129 வாக்காளர் பெயர்: எல்லம்மா கணவர் பெயர்: வெங்கட்டையா புதிய/பழைய வீட்டு எண்: C/-/ வயது: 57 இனம்: பெண்	2	ZBC1723923 வாக்காளர் பெயர்: கன்னப்பா தந்தை பெயர்: நாராயணப்பா புதிய/பழைய வீட்டு எண்: 2-27/- வயது: 54 இனம்: ஆண்	3	ZBC1539303 வாக்காளர் பெயர்: வெங்கடரத்தனா கணவர் பெயர்: குருமூர்த்தி புதிய/பழைய வீட்டு எண்: 2-41A/- வயது: 25 இனம்: பெண்
4	ZBC1539642 வாக்காளர் பெயர்: கோவிந்தப்பா தந்தை பெயர்: வெங்கடேசப்பா புதிய/பழைய வீட்டு எண்: 2-42/- வயது: 25 இனம்: ஆண்	5	ZBC1980051 வாக்காளர் பெயர்: ராஜேஸ்வரி கணவர் பெயர்: அசோக் புதிய/பழைய வீட்டு எண்: 2-44B/- வயது: 21 இனம்: பெண்	6	ZBC1724459 வாக்காளர் பெயர்: மது தந்தை பெயர்: நாராயணப்பா புதிய/பழைய வீட்டு எண்: 2-54-C/- வயது: 22 இனம்: ஆண்
7	ZBC1539543 வாக்காளர் பெயர்: கிருஷ்ணமூர்த்தி தந்தை பெயர்: நாராயணப்பா புதிய/பழைய வீட்டு எண்: 2-55A/- வயது: 29 இனம்: ஆண்	8	ZBC1540335 வாக்காளர் பெயர்: பைரம்மா கணவர் பெயர்: கிருஷ்ணமூர்த்தி புதிய/பழைய வீட்டு எண்: 2-55A/- வயது: 28 இனம்: பெண்	9	ZBC1539311 வாக்காளர் பெயர்: கவிதா கணவர் பெயர்: வெங்கடராஜ் புதிய/பழைய வீட்டு எண்: 2-55A/- வயது: 23 இனம்: பெண்
10	ZBC1980002 வாக்காளர் பெயர்: ஆனந்த குமார் தந்தை பெயர்: வெங்கடசாமி புதிய/பழைய வீட்டு எண்: 2-56G/- வயது: 20 இனம்: ஆண்	11	ZBC1979962 வாக்காளர் பெயர்: முருகேஷ் தந்தை பெயர்: வெங்கடேஷ் புதிய/பழைய வீட்டு எண்: 2-65C/- வயது: 20 இனம்: ஆண்	12	ZBC1723659 வாக்காளர் பெயர்: முனிசாமி தந்தை பெயர்: லட்சுமையா புதிய/பழைய வீட்டு எண்: 2-69-B/- வயது: 67 இனம்: ஆண்
13	ZBC1723774 வாக்காளர் பெயர்: தியாகராஜ் தந்தை பெயர்: ராமப்பா புதிய/பழைய வீட்டு எண்: 2-244/- வயது: 20 இனம்: ஆண்	14	ZBC1723667 வாக்காளர் பெயர்: சுரேஷ் தந்தை பெயர்: வெங்கடேஷ் புதிய/பழைய வீட்டு எண்: 2-402/- வயது: 27 இனம்: ஆண்	15	FMS1351667 வாக்காளர் பெயர்: சுனந்தா கணவர் பெயர்: வெங்கடேசப்பா புதிய/பழைய வீட்டு எண்: 2-402/NA வயது: 43 இனம்: பெண்
16	ZBC1540285 வாக்காளர் பெயர்: ஹரீஷ் தந்தை பெயர்: வெங்கடேசப்பா புதிய/பழைய வீட்டு எண்: 2-402/- வயது: 24 இனம்: ஆண்	17	ZBC1539410 வாக்காளர் பெயர்: சந்திரசேகர் தந்தை பெயர்: ஸ்ரீனிவாசன் புதிய/பழைய வீட்டு எண்: 2-427/ வயது: 24 இனம்: ஆண்	18	ZBC1539550 வாக்காளர் பெயர்: லக்ஷ்மி நாராயணா தந்தை பெயர்: ஸ்ரீனிவாசன் புதிய/பழைய வீட்டு எண்: 2-427/427 வயது: 23 இனம்: ஆண்
19	ZBC1979970 வாக்காளர் பெயர்: சீனிவாசன் தந்தை பெயர்: ராமசந்திரப்பா புதிய/பழைய வீட்டு எண்: 2-468/- வயது: 21 இனம்: ஆண்	20	ZBC1724616 வாக்காளர் பெயர்: சுமா கணவர் பெயர்: வெங்கடராஜ் புதிய/பழைய வீட்டு எண்: 2-474/- வயது: 23 இனம்: பெண்	21	ZBC1724475 வாக்காளர் பெயர்: மாதையன் தந்தை பெயர்: தோரலியப்பன் புதிய/பழைய வீட்டு எண்: 3-294-2/- வயது: 32 இனம்: ஆண்
22	ZBC1539659 வாக்காளர் பெயர்: அம்பிகா தந்தை பெயர்: முனிகிருஷ்ணப்பா புதிய/பழைய வீட்டு எண்: 4/430 வயது: 21 இனம்: பெண்	23	ZBC2245629 வாக்காளர் பெயர்: ரஞ்சிதா ர தந்தை பெயர்: ராமமூர்த்தி புதிய/பழைய வீட்டு எண்: 4-57-1/- வயது: 19 இனம்: பெண்	24	ZBC1540095 வாக்காளர் பெயர்: முனிராஜ் தந்தை பெயர்: ராமப்பா புதிய/பழைய வீட்டு எண்: 4-343/ வயது: 21 இனம்: ஆண்
25	ZBC1539915 வாக்காளர் பெயர்: ராமமூர்த்தி தந்தை பெயர்: முனிவெங்கடப்பா புதிய/பழைய வீட்டு எண்: 4-365/26F வயது: 24 இனம்: ஆண்	26	ZBC1724012 வாக்காளர் பெயர்: சோபா கணவர் பெயர்: பிரகாஷ் புதிய/பழைய வீட்டு எண்: 4-425/- வயது: 25 இனம்: பெண்	27	ZBC1724244 வாக்காளர் பெயர்: ஜெஷ்ஜா கணவர் பெயர்: சினிவாசன் புதிய/பழைய வீட்டு எண்: 4-430/- வயது: 24 இனம்: பெண்
28	FMS3298411 வாக்காளர் பெயர்: ஸ்ரீனிவாசன் தந்தை பெயர்: சீபுரியப்பா புதிய/பழைய வீட்டு எண்: 4-430/ வயது: 30 இனம்: ஆண்	29	FMS3300308 வாக்காளர் பெயர்: கோபால் தந்தை பெயர்: சீபுரியப்பா புதிய/பழைய வீட்டு எண்: 4-430/- வயது: 28 இனம்: ஆண்	30	ZBC1540004 வாக்காளர் பெயர்: உமாசங்கர் தந்தை பெயர்: சந்திரப்பா புதிய/பழைய வீட்டு எண்: 4-434A/ வயது: 23 இனம்: ஆண்

பிரிவு: 1-ஆலூர் (வ.கி) மற்றும் (ஊ) சுண்டட்டி வார்டு 4, பின்கோடு : 635109

31	ZBC1540145 வாக்காளர் பெயர்: ரகு தந்தை பெயர்: வெங்கடரமணப்பா புதிய/பழைய வீட்டு எண்: 4-436/- வயது: 24 இனம்: ஆண்	32	ZBC1540319 வாக்காளர் பெயர்: ரவிசந்திரா தந்தை பெயர்: வெங்கடரமணப்பா புதிய/பழைய வீட்டு எண்: 4-436/- வயது: 21 இனம்: ஆண்	33	ZBC1540327 வாக்காளர் பெயர்: முனேஷ் தந்தை பெயர்: நாராயணப்பா புதிய/பழைய வீட்டு எண்: 4-440/- வயது: 22 இனம்: ஆண்
34	ZBC1724020 வாக்காளர் பெயர்: நாராயணப்பா தந்தை பெயர்: அன்னய்யப்பா புதிய/பழைய வீட்டு எண்: 4-440/- வயது: 58 இனம்: ஆண்	35	ZBC1723899 வாக்காளர் பெயர்: வினோதம்மா கணவர் பெயர்: நாராயணப்பா புதிய/பழைய வீட்டு எண்: 4-440/- வயது: 42 இனம்: பெண்	36	ZBC1723881 வாக்காளர் பெயர்: நாகவேனி கணவர் பெயர்: கிருஷ்ணமூர்த்தி புதிய/பழைய வீட்டு எண்: 4-441/- வயது: 32 இனம்: பெண்
37	ZBC1022870 வாக்காளர் பெயர்: லட்சுமய்யா தந்தை பெயர்: வெங்கடரமணப்பா புதிய/பழைய வீட்டு எண்: 4-441/ வயது: 31 இனம்: ஆண்	38	ZBC1724210 வாக்காளர் பெயர்: ஸ்ரீனிவாசன் தந்தை பெயர்: கோனியப்பா புதிய/பழைய வீட்டு எண்: 4-445/- வயது: 23 இனம்: ஆண்	39	ZBC2148070 வாக்காளர் பெயர்: எல்லம்மா தந்தை பெயர்: கோபால் புதிய/பழைய வீட்டு எண்: 4-445/- வயது: 19 இனம்: பெண்
40	ZBC1539972 வாக்காளர் பெயர்: ஹரீஷ் தந்தை பெயர்: ராஜப்பா புதிய/பழைய வீட்டு எண்: 4-449/- வயது: 21 இனம்: ஆண்	41	ZBC0769521 வாக்காளர் பெயர்: யசோதா கணவர் பெயர்: ஜெயராம் புதிய/பழைய வீட்டு எண்: 4-451/ வயது: 29 இனம்: பெண்	42	ZBC1540020 வாக்காளர் பெயர்: ரூபா கணவர் பெயர்: ரதனப்பா புதிய/பழைய வீட்டு எண்: 4-456/2-58 வயது: 22 இனம்: பெண்
43	ZBC2148104 வாக்காளர் பெயர்: வெங்கடரத்தனா தந்தை பெயர்: ஸ்ரீனிவாஸ் புதிய/பழைய வீட்டு எண்: 4-456/- வயது: 25 இனம்: பெண்	44	ZBC2148039 வாக்காளர் பெயர்: சலபதி தந்தை பெயர்: முனிராஜ் புதிய/பழைய வீட்டு எண்: 4-458/2-45 வயது: 19 இனம்: ஆண்	45	ZBC1539535 வாக்காளர் பெயர்: பாபு தந்தை பெயர்: முனிராஜப்பா புதிய/பழைய வீட்டு எண்: 4-459/- வயது: 21 இனம்: ஆண்
46	ZBC0769513 வாக்காளர் பெயர்: வெங்கடேஷ் தந்தை பெயர்: திம்மப்பா புதிய/பழைய வீட்டு எண்: 4-461/ வயது: 52 இனம்: ஆண்	47	ZBC1539295 வாக்காளர் பெயர்: வெங்கடராஜ் தந்தை பெயர்: முனிசாமி புதிய/பழைய வீட்டு எண்: 4-463/- வயது: 23 இனம்: ஆண்	48	ZBC1979921 வாக்காளர் பெயர்: சந்திரம்மா கணவர் பெயர்: மல்லேஷ் புதிய/பழைய வீட்டு எண்: 4-469/- வயது: 38 இனம்: பெண்
49	ZBC1724137 வாக்காளர் பெயர்: சீனிவாசன் தந்தை பெயர்: அன்னய்யப்பா புதிய/பழைய வீட்டு எண்: 4-470/- வயது: 20 இனம்: ஆண்	50	ZBC2148013 வாக்காளர் பெயர்: மோகன் பாபு தந்தை பெயர்: அன்னய்யப்பா புதிய/பழைய வீட்டு எண்: 4-470/- வயது: 19 இனம்: ஆண்	51	ZBC2148088 வாக்காளர் பெயர்: ரவி தந்தை பெயர்: சந்திரப்பா புதிய/பழைய வீட்டு எண்: 4-471/- வயது: 19 இனம்: ஆண்
52	ZBC1724111 வாக்காளர் பெயர்: நாகராஜ் தந்தை பெயர்: சந்திரப்பா புதிய/பழைய வீட்டு எண்: 4-471/- வயது: 20 இனம்: ஆண்	53	ZBC1979954 வாக்காளர் பெயர்: சந்தோஷ்குமார் தந்தை பெயர்: வெங்கடேஷ் புதிய/பழைய வீட்டு எண்: 4-473/- வயது: 20 இனம்: ஆண்	54	TN/14/074/0324422 வாக்காளர் பெயர்: வெங்கடேஷ் தந்தை பெயர்: முனியப்பா புதிய/பழைய வீட்டு எண்: 4-473/- வயது: 41 இனம்: ஆண்
55	ZBC1724590 வாக்காளர் பெயர்: மாரியப்பன் தந்தை பெயர்: ராஜப்பா புதிய/பழைய வீட்டு எண்: 4-476/- வயது: 26 இனம்: ஆண்	56	ZBC1724442 வாக்காளர் பெயர்: பெரியசாமி தந்தை பெயர்: ராஜப்பா புதிய/பழைய வீட்டு எண்: 4-476/- வயது: 25 இனம்: ஆண்	57	ZBC2148096 வாக்காளர் பெயர்: முருகேஷ் தந்தை பெயர்: முனியப்பா புதிய/பழைய வீட்டு எண்: 4-481/- வயது: 19 இனம்: ஆண்
58	ZBC1723972 வாக்காளர் பெயர்: சிவராஜ் தந்தை பெயர்: முனியப்பா புதிய/பழைய வீட்டு எண்: 4-481-10/- வயது: 20 இனம்: ஆண்	59	ZBC1980069 வாக்காளர் பெயர்: பவித்ரா கணவர் பெயர்: சதாநந்தா புதிய/பழைய வீட்டு எண்: 4-487/- வயது: 22 இனம்: பெண்	60	ZBC1724467 வாக்காளர் பெயர்: நவீன் குமார் தந்தை பெயர்: ராமசந்திரப்பா புதிய/பழைய வீட்டு எண்: 4-488/- வயது: 20 இனம்: ஆண்

பிரிவு: 1-ஆலூர் (வ.கி) மற்றும் (ஊ) கண்டட்டி வார்டு 4, பின்கோடு : 635109

61	ZBC1724319 வாக்காளர் பெயர்: சீனிவாஸ் தந்தை பெயர்: வெங்கடப்பா புதிய/பழைய வீட்டு எண்: 4-492/ வயது: 32 இனம்: ஆண்	62	ZBC1669753 வாக்காளர் பெயர்: மம்தா கணவர் பெயர்: சீனிவாஸ் புதிய/பழைய வீட்டு எண்: 4-492 / - வயது: 28 இனம்: பெண்	63	ZBC1540012 வாக்காளர் பெயர்: அக்கையம்மா கணவர் பெயர்: மாரப்பா புதிய/பழைய வீட்டு எண்: 4-493 / - வயது: 48 இனம்: பெண்
64	ZBC1723873 வாக்காளர் பெயர்: கார்திக் தந்தை பெயர்: சீனப்பா புதிய/பழைய வீட்டு எண்: 4-494 / - வயது: 22 இனம்: ஆண்	65	ZBC1723675 வாக்காளர் பெயர்: சதீஷ் தந்தை பெயர்: சீனப்பா புதிய/பழைய வீட்டு எண்: 4-494 / - வயது: 22 இனம்: ஆண்	66	TN/14/074/0324143 வாக்காளர் பெயர்: சம்பங்கிராமய்யா தந்தை பெயர்: முனிவெங்கடப்பா புதிய/பழைய வீட்டு எண்: 4-498 / - வயது: 43 இனம்: ஆண்
67	ZBC0051243 வாக்காளர் பெயர்: லஷ்மிகாந்தா கணவர் பெயர்: சம்பங்கிராமய்யா புதிய/பழைய வீட்டு எண்: 4-498 / - வயது: 29 இனம்: பெண்	68	ZBC1539923 வாக்காளர் பெயர்: ராஜகோபால் தந்தை பெயர்: சீனப்பா புதிய/பழைய வீட்டு எண்: 4-500/ வயது: 25 இனம்: ஆண்	69	ZBC1724426 வாக்காளர் பெயர்: ராதா கணவர் பெயர்: குருமூர்த்தி புதிய/பழைய வீட்டு எண்: 4-504-9 / - வயது: 28 இனம்: பெண்
70	ZBC1540152 வாக்காளர் பெயர்: கணேஷ் தந்தை பெயர்: முனிவெங்கடப்பா புதிய/பழைய வீட்டு எண்: 26F / - வயது: 23 இனம்: ஆண்	71	ZBC1540293 வாக்காளர் பெயர்: வெங்கடேஷ் தந்தை பெயர்: பாப்பைய்யா புதிய/பழைய வீட்டு எண்: 48-6 / - வயது: 27 இனம்: ஆண்	72	ZBC1724624 வாக்காளர் பெயர்: சின்ன நாராயணம்மா கணவர் பெயர்: தேவராஜ் புதிய/பழைய வீட்டு எண்: 50 / - வயது: 38 இனம்: பெண்
73	ZBC1979988 வாக்காளர் பெயர்: அமரேஷ் தந்தை பெயர்: பில்லப்பா புதிய/பழைய வீட்டு எண்: 58F / - வயது: 20 இனம்: ஆண்	74	FMS3299153 வாக்காளர் பெயர்: நாராயணப்பா தந்தை பெயர்: நெத்தப்பா புதிய/பழைய வீட்டு எண்: 425 / NA வயது: 56 இனம்: ஆண்	75	FMS3298767 வாக்காளர் பெயர்: சாவித்திரியம்மா கணவர் பெயர்: நாராயணப்பா புதிய/பழைய வீட்டு எண்: 425 / NA வயது: 50 இனம்: பெண்
76	ZBC1539832 வாக்காளர் பெயர்: சாந்தமூர்த்தி தந்தை பெயர்: நாராயணப்பா புதிய/பழைய வீட்டு எண்: 425 / - வயது: 26 இனம்: ஆண்	77	FMS4889465 வாக்காளர் பெயர்: வெங்கடேசப்பா தந்தை பெயர்: சிபுரியப்பா புதிய/பழைய வீட்டு எண்: 426 / NA வயது: 70 இனம்: ஆண்	78	FMS4889325 வாக்காளர் பெயர்: லட்சுமம்மா கணவர் பெயர்: வெங்கடேசப்பா புதிய/பழைய வீட்டு எண்: 426 / NA வயது: 62 இனம்: பெண்
79	FMS3297801 வாக்காளர் பெயர்: வெங்கட்டராமய்யா தந்தை பெயர்: முனிசாமி புதிய/பழைய வீட்டு எண்: 427 / 2-66 வயது: 83 இனம்: ஆண்	80	FMS1349596 வாக்காளர் பெயர்: ராமக்கா கணவர் பெயர்: வெங்கட்டராமய்யா புதிய/பழைய வீட்டு எண்: 427 / 2-66 வயது: 72 இனம்: பெண்	81	FMS1349067 வாக்காளர் பெயர்: சீனிவாசன் தந்தை பெயர்: வெங்கட்டராமய்யா புதிய/பழைய வீட்டு எண்: 428 / - வயது: 52 இனம்: ஆண்
82	FMS3298593 வாக்காளர் பெயர்: ரத்தனம்மா கணவர் பெயர்: ஸ்ரீனிவாஸ் புதிய/பழைய வீட்டு எண்: 428 / NA வயது: 45 இனம்: பெண்	83	FMS3298775 வாக்காளர் பெயர்: கிருஷ்ணம்மா கணவர் பெயர்: லட்சுமய்யா புதிய/பழைய வீட்டு எண்: 429 / 2-65D வயது: 63 இனம்: பெண்	84	ZBC0051227 வாக்காளர் பெயர்: கிருஷ்ணமூர்த்தி தந்தை பெயர்: லட்சுமய்யா புதிய/பழைய வீட்டு எண்: 429 / 2-65D வயது: 29 இனம்: ஆண்
85	FMS3300340 வாக்காளர் பெயர்: சிவராஜ் தந்தை பெயர்: லட்சுமய்யா புதிய/பழைய வீட்டு எண்: 429-1A / NA வயது: 41 இனம்: ஆண்	86	FMS3298684 வாக்காளர் பெயர்: சுமித்தரா கணவர் பெயர்: சிவராஜ் புதிய/பழைய வீட்டு எண்: 429-1A / NA வயது: 34 இனம்: பெண்	87	FMS3300696 வாக்காளர் பெயர்: சின்னவெங்கட்டராமப்பா தந்தை பெயர்: சிபுரியப்பா புதிய/பழைய வீட்டு எண்: 430 / 2-65D வயது: 97 இனம்: ஆண்
88	FMS3300670 வாக்காளர் பெயர்: சிபுரியப்பா தந்தை பெயர்: வெங்கட்டராமப்பா புதிய/பழைய வீட்டு எண்: 430 / 2-65D வயது: 62 இனம்: ஆண்	89	FMS1350693 வாக்காளர் பெயர்: ராதாமமா கணவர் பெயர்: சிபுரியப்பா புதிய/பழைய வீட்டு எண்: 430 / 2-65D வயது: 56 இனம்: பெண்	90	ZBC1724418 வாக்காளர் பெயர்: சீனிவாஸ் தந்தை பெயர்: முனிகிருஷ்ணப்பா புதிய/பழைய வீட்டு எண்: 430-4 / - வயது: 20 இனம்: ஆண்

பிரிவு: 1-ஆலூர் (வ.கி) மற்றும் (ஊ) கண்டட்டி வார்டு 4, பின்கோடு : 635109

91	FMS1350446 வாக்காளர் பெயர்: முனிசாமி தந்தை பெயர்: முனியப்பா புதிய/பழைய வீட்டு எண்: 431 / NA வயது: 72 இனம்: ஆண்	92	FMS1350818 வாக்காளர் பெயர்: சின்னகையம்மா கணவர் பெயர்: முனிசாமி புதிய/பழைய வீட்டு எண்: 431 / NA வயது: 68 இனம்: பெண்	93	FMS1348911 வாக்காளர் பெயர்: ரமேஷ் தந்தை பெயர்: முனிசாமி புதிய/பழைய வீட்டு எண்: 431 / NA வயது: 45 இனம்: ஆண்
94	FMS3298783 வாக்காளர் பெயர்: மஞ்சளா கணவர் பெயர்: ரமேஷ் புதிய/பழைய வீட்டு எண்: 431 / NA வயது: 38 இனம்: பெண்	95	FMS1348960 வாக்காளர் பெயர்: ராமசந்திரப்பா தந்தை பெயர்: லட்சுமய்யா புதிய/பழைய வீட்டு எண்: 432/ வயது: 61 இனம்: ஆண்	96	FMS1352327 வாக்காளர் பெயர்: பத்மா கணவர் பெயர்: ராமசந்திரப்பா புதிய/பழைய வீட்டு எண்: 432/ வயது: 51 இனம்: பெண்
97	FMS3299302 வாக்காளர் பெயர்: மஞ்சளா தந்தை பெயர்: ராமசந்திரப்பா புதிய/பழைய வீட்டு எண்: 432/ வயது: 31 இனம்: ஆண்	98	FMS1351360 வாக்காளர் பெயர்: கௌரம்மா கணவர் பெயர்: குர்ரப்பா புதிய/பழைய வீட்டு எண்: 434 / NA வயது: 75 இனம்: பெண்	99	FMS1352855 வாக்காளர் பெயர்: சின்னராமய்யா தந்தை பெயர்: குர்ரப்பா புதிய/பழைய வீட்டு எண்: 434 / NA வயது: 44 இனம்: ஆண்
100	FMS3298056 வாக்காளர் பெயர்: சஜாதா கணவர் பெயர்: சின்னராமய்யா புதிய/பழைய வீட்டு எண்: 434 / NA வயது: 34 இனம்: பெண்	101	FMS1349364 வாக்காளர் பெயர்: சந்திரப்பா தந்தை பெயர்: பிட்டப்பா புதிய/பழைய வீட்டு எண்: 434-1 / NA வயது: 66 இனம்: ஆண்	102	FMS1352525 வாக்காளர் பெயர்: நாராயணம்மா கணவர் பெயர்: சந்திரப்பா புதிய/பழைய வீட்டு எண்: 434-1 / NA வயது: 53 இனம்: பெண்
103	FMS3298189 வாக்காளர் பெயர்: ராமப்பா தந்தை பெயர்: முனிசாமி புதிய/பழைய வீட்டு எண்: 435 / NA வயது: 62 இனம்: ஆண்	104	FMS1352301 வாக்காளர் பெயர்: அக்கையம்மா கணவர் பெயர்: ராமப்பா புதிய/பழைய வீட்டு எண்: 435 / NA வயது: 59 இனம்: பெண்	105	FMS1351113 வாக்காளர் பெயர்: வெங்கட்டராமப்பா தந்தை பெயர்: எல்லப்பா புதிய/பழைய வீட்டு எண்: 436 / NA வயது: 52 இனம்: ஆண்
106	FMS3298734 வாக்காளர் பெயர்: மகாதேவம்மா கணவர் பெயர்: வெங்கட்டராமப்பா புதிய/பழைய வீட்டு எண்: 436 / NA வயது: 47 இனம்: பெண்	107	ZBC0051219 வாக்காளர் பெயர்: லலிதா கணவர் பெயர்: கிருஷ்ணமூர்த்தி புதிய/பழைய வீட்டு எண்: 436 / NA வயது: 28 இனம்: பெண்	108	FMS5707070 வாக்காளர் பெயர்: விஜேந்திரா தந்தை பெயர்: மாதப்பா புதிய/பழைய வீட்டு எண்: 436-1 / NA வயது: 42 இனம்: ஆண்
109	FMS1902238 வாக்காளர் பெயர்: கானப்பா தந்தை பெயர்: நாராயணப்பா புதிய/பழைய வீட்டு எண்: 438 / NA வயது: 52 இனம்: ஆண்	110	FMS1348002 வாக்காளர் பெயர்: வெங்கட்டேசப்பா தந்தை பெயர்: நாராயணப்பா புதிய/பழைய வீட்டு எண்: 438 / NA வயது: 46 இனம்: ஆண்	111	TN/14/074/0324155 வாக்காளர் பெயர்: கான்தம்மா கணவர் பெயர்: கானப்பா புதிய/பழைய வீட்டு எண்: 438 / NA வயது: 42 இனம்: பெண்
112	FMS3300266 வாக்காளர் பெயர்: கோபம்மா கணவர் பெயர்: வெங்கட்டேசப்பா புதிய/பழைய வீட்டு எண்: 438 / NA வயது: 39 இனம்: பெண்	113	ZBC0051201 வாக்காளர் பெயர்: வேணுகோபால் தந்தை பெயர்: கண்ணப்பா புதிய/பழைய வீட்டு எண்: 438 / NA வயது: 28 இனம்: ஆண்	114	FMS3299195 வாக்காளர் பெயர்: வெங்கட்டேசப்பா தந்தை பெயர்: முனிசாமி புதிய/பழைய வீட்டு எண்: 440/ வயது: 51 இனம்: ஆண்
115	FMS1353259 வாக்காளர் பெயர்: சசிலாம்மா கணவர் பெயர்: வெங்கட்டேசப்பா புதிய/பழைய வீட்டு எண்: 440/ வயது: 42 இனம்: பெண்	116	FMS1350313 வாக்காளர் பெயர்: பாப்பம்மா கணவர் பெயர்: லட்சுமய்யா புதிய/பழைய வீட்டு எண்: 441 / 2-256A வயது: 62 இனம்: பெண்	117	FMS3300456 வாக்காளர் பெயர்: கிருஷ்ணமூர்த்தி தந்தை பெயர்: லட்சுமய்யா புதிய/பழைய வீட்டு எண்: 441 / 2-56A வயது: 34 இனம்: ஆண்
118	FMS1348820 வாக்காளர் பெயர்: கோவிந்தப்பா தந்தை பெயர்: சின்னலிங்கப்பா புதிய/பழைய வீட்டு எண்: 441-1 / NA வயது: 42 இனம்: ஆண்	119	FMS1349414 வாக்காளர் பெயர்: வெங்கடசாமி தந்தை பெயர்: கோவிந்தப்பா புதிய/பழைய வீட்டு எண்: 443 / NA வயது: 77 இனம்: ஆண்	120	FMS1353309 வாக்காளர் பெயர்: ரத்தம்மா கணவர் பெயர்: வெங்கட்டசாமி புதிய/பழைய வீட்டு எண்: 443 / NA வயது: 62 இனம்: பெண்

பிரிவு: 1-ஆலூர் (வ.கி) மற்றும் (ஊ) கண்ட்டி வார்டு 4, பின்கோடு : 635109

121	FMS1351386 வாக்காளர் பெயர்: அச்சம்மா கணவர் பெயர்: சின்னலிங்கப்பா புதிய/பழைய வீட்டு எண்: 444/2-41 வயது: 58 இனம்: பெண்	122	FMS1353648 வாக்காளர் பெயர்: அக்கையம்மா கணவர் பெயர்: சின்னலிங்கப்பா புதிய/பழைய வீட்டு எண்: 444/2-41 வயது: 49 இனம்: பெண்	123	FMS1350297 வாக்காளர் பெயர்: கோனியப்பா தந்தை பெயர்: கோவிந்தப்பா புதிய/பழைய வீட்டு எண்: 445/NA வயது: 66 இனம்: ஆண்
124	FMS1350719 வாக்காளர் பெயர்: அலிமேலம்மா கணவர் பெயர்: கோனியப்பா புதிய/பழைய வீட்டு எண்: 445/NA வயது: 58 இனம்: பெண்	125	FMS3300712 வாக்காளர் பெயர்: கோபால் தந்தை பெயர்: கோனியப்பா புதிய/பழைய வீட்டு எண்: 445/NA வயது: 30 இனம்: ஆண்	126	FMS3298049 வாக்காளர் பெயர்: குருமர்த்தி தந்தை பெயர்: பெத்தலிங்கப்பா புதிய/பழைய வீட்டு எண்: 445-1/NA வயது: 38 இனம்: ஆண்
127	FMS1351030 வாக்காளர் பெயர்: அக்கையம்மா கணவர் பெயர்: நாராயணப்பா புதிய/பழைய வீட்டு எண்: 446/NA வயது: 62 இனம்: பெண்	128	FMS3299559 வாக்காளர் பெயர்: நாராயணப்பா தந்தை பெயர்: ராமய்யா புதிய/பழைய வீட்டு எண்: 446/NA வயது: 38 இனம்: ஆண்	129	FMS3298023 வாக்காளர் பெயர்: தேவராஜு தந்தை பெயர்: நாராயணப்பா புதிய/பழைய வீட்டு எண்: 446/NA வயது: 36 இனம்: ஆண்
130	FMS3300225 வாக்காளர் பெயர்: அசோக்குமார் தந்தை பெயர்: நாராயணப்பா புதிய/பழைய வீட்டு எண்: 446/NA வயது: 31 இனம்: ஆண்	131	ZBC1723766 வாக்காளர் பெயர்: உலாறாணி கணவர் பெயர்: தேவராஜு புதிய/பழைய வீட்டு எண்: 446/- வயது: 30 இனம்: பெண்	132	FMS1349224 வாக்காளர் பெயர்: வெங்கட்டசாமி தந்தை பெயர்: ராமய்யா புதிய/பழைய வீட்டு எண்: 447/NA வயது: 60 இனம்: ஆண்
133	FMS3298122 வாக்காளர் பெயர்: லட்சுமிபதி தந்தை பெயர்: வெங்கட்டசாமி புதிய/பழைய வீட்டு எண்: 447/NA வயது: 39 இனம்: ஆண்	134	FMS1352715 வாக்காளர் பெயர்: சுந்தரம்மா கணவர் பெயர்: வெங்கட்டசாமி புதிய/பழைய வீட்டு எண்: 447/NA வயது: 36 இனம்: பெண்	135	TN/14/074/0324030 வாக்காளர் பெயர்: சின்னராஜு தந்தை பெயர்: வெங்கட்டசாமி புதிய/பழைய வீட்டு எண்: 448/NA வயது: 39 இனம்: ஆண்
136	FMS3298650 வாக்காளர் பெயர்: ராதா கணவர் பெயர்: சின்னராஜு புதிய/பழைய வீட்டு எண்: 448/NA வயது: 32 இனம்: பெண்	137	FMS3300704 வாக்காளர் பெயர்: வெங்கட்டராஜு தந்தை பெயர்: முனியப்பா புதிய/பழைய வீட்டு எண்: 450/NA வயது: 46 இனம்: ஆண்	138	FMS3300639 வாக்காளர் பெயர்: யசோதா கணவர் பெயர்: வெங்கட்டராஜு புதிய/பழைய வீட்டு எண்: 450/NA வயது: 39 இனம்: பெண்
139	FMS5707088 வாக்காளர் பெயர்: நீலம்மா கணவர் பெயர்: ராஜப்பா புதிய/பழைய வீட்டு எண்: 451/NA வயது: 76 இனம்: பெண்	140	FMS1352004 வாக்காளர் பெயர்: சின்னண்ணா தந்தை பெயர்: ராமய்யா புதிய/பழைய வீட்டு எண்: 452/2-40-B வயது: 74 இனம்: ஆண்	141	FMS1353200 வாக்காளர் பெயர்: லட்சுமம்மா கணவர் பெயர்: சின்னண்ணா புதிய/பழைய வீட்டு எண்: 452/2-40B வயது: 69 இனம்: பெண்
142	FMS3299286 வாக்காளர் பெயர்: முனிசந்திரன் தந்தை பெயர்: சின்னண்ணா புதிய/பழைய வீட்டு எண்: 452/2-40B வயது: 39 இனம்: ஆண்	143	FMS3298163 வாக்காளர் பெயர்: ராதா கணவர் பெயர்: முனிசந்திரன் புதிய/பழைய வீட்டு எண்: 452/2-40B வயது: 32 இனம்: பெண்	144	FMS1352020 வாக்காளர் பெயர்: முனிசாமி தந்தை பெயர்: வங்குகுரிக்கியப்பா புதிய/பழைய வீட்டு எண்: 453/NA வயது: 57 இனம்: ஆண்
145	FMS1350792 வாக்காளர் பெயர்: அம்மையா கணவர் பெயர்: முனிசாமி புதிய/பழைய வீட்டு எண்: 453/NA வயது: 52 இனம்: பெண்	146	FMS3299419 வாக்காளர் பெயர்: அசோக் தந்தை பெயர்: முனிசாமி புதிய/பழைய வீட்டு எண்: 453/NA வயது: 32 இனம்: ஆண்	147	FMS3297850 வாக்காளர் பெயர்: பாப்பம்மா கணவர் பெயர்: வங்குகுரிக்கியப்பா புதிய/பழைய வீட்டு எண்: 453-1/NA வயது: 82 இனம்: பெண்
148	FMS1350859 வாக்காளர் பெயர்: வெங்கட்டலட்சுமம்மா கணவர் பெயர்: கிருஷ்ணப்பா புதிய/பழைய வீட்டு எண்: 453-1/NA வயது: 52 இனம்: பெண்	149	FMS1348408 வாக்காளர் பெயர்: பாப்பையா தந்தை பெயர்: வங்குகுரிக்கியப்பா புதிய/பழைய வீட்டு எண்: 454/NA வயது: 48 இனம்: ஆண்	150	FMS3298429 வாக்காளர் பெயர்: பவாணி கணவர் பெயர்: பாப்பையா புதிய/பழைய வீட்டு எண்: 454/NA வயது: 38 இனம்: பெண்

பிரிவு: 1-ஆலூர் (வ.கி) மற்றும் (ஊ) சுண்டட்டி வார்டு 4, பின்கோடு : 635109

151	FMS1351840 வாக்காளர் பெயர்: வெங்கட்டேஷ் தந்தை பெயர்: வங்குகுரிக்கியப்பா புதிய/பழைய வீட்டு எண்: 454-1/44-B வயது: 42 இனம்: ஆண்	152	FMS1353168 வாக்காளர் பெயர்: வெங்கட்டசாமி தந்தை பெயர்: ராமய்யா புதிய/பழைய வீட்டு எண்: 455 / NA வயது: 80 இனம்: ஆண்	153	FMS1350727 வாக்காளர் பெயர்: பார்வதம்மா கணவர் பெயர்: வெங்கட்டசாமி புதிய/பழைய வீட்டு எண்: 455 / NA வயது: 57 இனம்: பெண்
154	FMS5707096 வாக்காளர் பெயர்: கிருஷ்ணப்பா தந்தை பெயர்: ராமய்யா புதிய/பழைய வீட்டு எண்: 456 / 2-58 வயது: 62 இனம்: ஆண்	155	FMS1351352 வாக்காளர் பெயர்: சரசம்மா கணவர் பெயர்: கிருஷ்ணப்பா புதிய/பழைய வீட்டு எண்: 456 / 2-58 வயது: 57 இனம்: பெண்	156	FMS5707104 வாக்காளர் பெயர்: ரத்தனப்பா தந்தை பெயர்: கிருஷ்ணப்பா புதிய/பழைய வீட்டு எண்: 456 / 2-58 வயது: 38 இனம்: ஆண்
157	FMS3299104 வாக்காளர் பெயர்: ஸ்ரீனிவாஸ் தந்தை பெயர்: கிருஷ்ணப்பா புதிய/பழைய வீட்டு எண்: 456 / 2-258 வயது: 35 இனம்: ஆண்	158	FMS1348366 வாக்காளர் பெயர்: முனியப்பா தந்தை பெயர்: சிபுரியப்பா புதிய/பழைய வீட்டு எண்: 457 / NA வயது: 73 இனம்: ஆண்	159	FMS4879557 வாக்காளர் பெயர்: ஜெயராம் தந்தை பெயர்: முனியப்பா புதிய/பழைய வீட்டு எண்: 457 / NA வயது: 38 இனம்: ஆண்
160	FMS1348135 வாக்காளர் பெயர்: முனிராஜு தந்தை பெயர்: முனியப்பா புதிய/பழைய வீட்டு எண்: 458 / 2-45 வயது: 52 இனம்: ஆண்	161	FMS1353523 வாக்காளர் பெயர்: பாக்யம்மா கணவர் பெயர்: முனிராஜு புதிய/பழைய வீட்டு எண்: 458 / 2-45 வயது: 34 இனம்: பெண்	162	FMS3300787 வாக்காளர் பெயர்: சீனிவாசன் தந்தை பெயர்: முனியப்பா புதிய/பழைய வீட்டு எண்: 459 / NA வயது: 40 இனம்: ஆண்
163	FMS3298635 வாக்காளர் பெயர்: முனிரத்தனம்மா கணவர் பெயர்: சீனப்பா புதிய/பழைய வீட்டு எண்: 459 / NA வயது: 36 இனம்: பெண்	164	FMS1348275 வாக்காளர் பெயர்: வெங்கட்டேசப்பா தந்தை பெயர்: எல்லப்பா புதிய/பழைய வீட்டு எண்: 460 / NA வயது: 62 இனம்: ஆண்	165	FMS3299807 வாக்காளர் பெயர்: கிட்டப்பா தந்தை பெயர்: வெங்கட்டராமப்பா புதிய/பழைய வீட்டு எண்: 461 / NA வயது: 47 இனம்: ஆண்
166	FMS3298676 வாக்காளர் பெயர்: லட்சுமம்மா கணவர் பெயர்: கிட்டப்பா புதிய/பழைய வீட்டு எண்: 462 / NA வயது: 40 இனம்: பெண்	167	FMS1348382 வாக்காளர் பெயர்: ராமசந்திரப்பா தந்தை பெயர்: வெங்கட்டராமப்பா புதிய/பழைய வீட்டு எண்: 462-1 / NA வயது: 57 இனம்: ஆண்	168	FMS1353317 வாக்காளர் பெயர்: ஜெயலட்சுமம்மா கணவர் பெயர்: ராமசந்திரப்பா புதிய/பழைய வீட்டு எண்: 462-1 / NA வயது: 47 இனம்: பெண்
169	FMS1353234 வாக்காளர் பெயர்: முனிசாமி தந்தை பெயர்: திம்மப்பா புதிய/பழைய வீட்டு எண்: 463 / NA வயது: 62 இனம்: ஆண்	170	FMS1352293 வாக்காளர் பெயர்: அக்கையம்மா கணவர் பெயர்: முனிசாமி புதிய/பழைய வீட்டு எண்: 463 / NA வயது: 52 இனம்: பெண்	171	FMS5544895 வாக்காளர் பெயர்: சீனப்பா தந்தை பெயர்: திம்மப்பா புதிய/பழைய வீட்டு எண்: 463 / NA வயது: 42 இனம்: ஆண்
172	FMS3298569 வாக்காளர் பெயர்: கீதா கணவர் பெயர்: சீனப்பா புதிய/பழைய வீட்டு எண்: 463 / NA வயது: 34 இனம்: பெண்	173	FMS5707120 வாக்காளர் பெயர்: தாரா கணவர் பெயர்: விஜேந்திரா புதிய/பழைய வீட்டு எண்: 463-1 / NA வயது: 38 இனம்: பெண்	174	FMS1351600 வாக்காளர் பெயர்: வெங்கட்டலட்சுமம்மா கணவர் பெயர்: பாப்பன்சா புதிய/பழைய வீட்டு எண்: 464 / 2-464 வயது: 57 இனம்: பெண்
175	FMS1348861 வாக்காளர் பெயர்: முனிகிருஷ்ணா தந்தை பெயர்: சிபுரியப்பா புதிய/பழைய வீட்டு எண்: 464 / 2-46-1 வயது: 43 இனம்: ஆண்	176	FMS1353226 வாக்காளர் பெயர்: லீனாட்சி கணவர் பெயர்: முனிகிருஷ்ணா புதிய/பழைய வீட்டு எண்: 464 / 2-46-1 வயது: 40 இனம்: பெண்	177	FMS3299997 வாக்காளர் பெயர்: முனிவெங்கட்டப்பா தந்தை பெயர்: திம்மய்யா புதிய/பழைய வீட்டு எண்: 465 / NA வயது: 59 இனம்: ஆண்
178	FMS3300738 வாக்காளர் பெயர்: வெங்கட்டராஜு தந்தை பெயர்: முனிவெங்கட்டப்பா புதிய/பழைய வீட்டு எண்: 466 / NA வயது: 33 இனம்: ஆண்	179	FMS1350461 வாக்காளர் பெயர்: ராமசந்திரன் தந்தை பெயர்: வெங்கட்டசாமி புதிய/பழைய வீட்டு எண்: 467 / NA வயது: 42 இனம்: ஆண்	180	FMS5707138 வாக்காளர் பெயர்: பாக்யா கணவர் பெயர்: ராமசந்திரன் புதிய/பழைய வீட்டு எண்: 467 / NA வயது: 34 இனம்: பெண்

பிரிவு: 1-ஆலூர் (வ.கி) மற்றும் (ஊ) கண்டட்டி வார்டு 4, பின்கோடு : 635109

181	FMS3297868 வாக்காளர் பெயர்: கிருஷ்ணமூர்த்தி தந்தை பெயர்: வெங்கடசாமி புதிய/பழைய வீட்டு எண்: 467 / NA வயது: 36 இனம்: ஆண்	182	ZBC1724061 வாக்காளர் பெயர்: பாரதி கணவர் பெயர்: கிருஷ்ணமூர்த்தி புதிய/பழைய வீட்டு எண்: 467 / - வயது: 23 இனம்: பெண்	183	FMS1352319 வாக்காளர் பெயர்: மோட்டம்மா கணவர் பெயர்: ராமய்யா புதிய/பழைய வீட்டு எண்: 468 / NA வயது: 78 இனம்: பெண்
184	FMS1351121 வாக்காளர் பெயர்: பாப்பையா தந்தை பெயர்: ராமய்யா புதிய/பழைய வீட்டு எண்: 468 / NA வயது: 57 இனம்: ஆண்	185	FMS1351444 வாக்காளர் பெயர்: பத்மா கணவர் பெயர்: பாப்பையா புதிய/பழைய வீட்டு எண்: 468 / NA வயது: 52 இனம்: பெண்	186	FMS3298262 வாக்காளர் பெயர்: முரளி தந்தை பெயர்: பாப்பையா புதிய/பழைய வீட்டு எண்: 468 / NA வயது: 34 இனம்: ஆண்
187	FMS4886347 வாக்காளர் பெயர்: மல்லேஷ் தந்தை பெயர்: நாராயணப்பா புதிய/பழைய வீட்டு எண்: 469 / NA வயது: 46 இனம்: ஆண்	188	FMS5707146 வாக்காளர் பெயர்: நாராயணப்பா தந்தை பெயர்: சிபிரியப்பா புதிய/பழைய வீட்டு எண்: 470 / NA வயது: 82 இனம்: ஆண்	189	FMS3298833 வாக்காளர் பெயர்: எல்லம்மா கணவர் பெயர்: நாராயணப்பா புதிய/பழைய வீட்டு எண்: 470 / NA வயது: 77 இனம்: பெண்
190	FMS3298452 வாக்காளர் பெயர்: அன்னையப்பா தந்தை பெயர்: நாராயணப்பா புதிய/பழைய வீட்டு எண்: 470-1 / NA வயது: 48 இனம்: ஆண்	191	FMS3298205 வாக்காளர் பெயர்: சாந்தம்மா கணவர் பெயர்: அன்னையப்பா புதிய/பழைய வீட்டு எண்: 470-1 / NA வயது: 42 இனம்: பெண்	192	FMS3298361 வாக்காளர் பெயர்: சந்திரப்பா தந்தை பெயர்: நஞ்சப்பா புதிய/பழைய வீட்டு எண்: 471 / NA வயது: 52 இனம்: ஆண்
193	ZBC0051193 வாக்காளர் பெயர்: அக்கையம்மா கணவர் பெயர்: சந்திரப்பா புதிய/பழைய வீட்டு எண்: 471 / NA வயது: 41 இனம்: பெண்	194	ZBC1724640 வாக்காளர் பெயர்: வெங்கட்டராஜீ தந்தை பெயர்: சந்திரப்பா புதிய/பழைய வீட்டு எண்: 471 / - வயது: 23 இனம்: ஆண்	195	FMS1352228 வாக்காளர் பெயர்: வெங்கட்டசாமி தந்தை பெயர்: முனிசாமி புதிய/பழைய வீட்டு எண்: 472 / 2-4A வயது: 59 இனம்: ஆண்
196	FMS1348739 வாக்காளர் பெயர்: முனியப்பா தந்தை பெயர்: முனிசாமி புதிய/பழைய வீட்டு எண்: 473 / 4-49 வயது: 68 இனம்: ஆண்	197	FMS1350826 வாக்காளர் பெயர்: அம்மையா கணவர் பெயர்: முனியப்பா புதிய/பழைய வீட்டு எண்: 473 / 4-49 வயது: 62 இனம்: பெண்	198	FMS3298627 வாக்காளர் பெயர்: அலமேலு கணவர் பெயர்: வெங்கட்டேஷப்பா புதிய/பழைய வீட்டு எண்: 473 / 4-49 வயது: 36 இனம்: பெண்
199	TN/14/074/0324073 வாக்காளர் பெயர்: லட்சுமய்யா தந்தை பெயர்: பிட்டப்பா புதிய/பழைய வீட்டு எண்: 474 / NA வயது: 72 இனம்: ஆண்	200	FMS1351543 வாக்காளர் பெயர்: அக்கையம்மா கணவர் பெயர்: லட்சுமய்யா புதிய/பழைய வீட்டு எண்: 474 / NA வயது: 62 இனம்: பெண்	201	FMS1349448 வாக்காளர் பெயர்: நாராயணப்பா தந்தை பெயர்: லட்சுமய்யா புதிய/பழைய வீட்டு எண்: 474 / NA வயது: 40 இனம்: ஆண்
202	ZBC0051169 வாக்காளர் பெயர்: சிவசங்கரய்யா தந்தை பெயர்: ருத்ரய்யா புதிய/பழைய வீட்டு எண்: 475-1 / NA வயது: 75 இனம்: ஆண்	203	FMS1351568 வாக்காளர் பெயர்: நாகரத்தனம்மா கணவர் பெயர்: சிவசங்கரய்யா புதிய/பழைய வீட்டு எண்: 475-1 / NA வயது: 72 இனம்: பெண்	204	ZBC0051151 வாக்காளர் பெயர்: அமலா கணவர் பெயர்: மஞ்சநாத் புதிய/பழைய வீட்டு எண்: 475-1 / NA வயது: 34 இனம்: பெண்
205	FMS3300183 வாக்காளர் பெயர்: மஞ்சநாத் தந்தை பெயர்: சிவசங்கரய்யா புதிய/பழைய வீட்டு எண்: 475-1 / NA வயது: 32 இனம்: ஆண்	206	FMS3300522 வாக்காளர் பெயர்: ராஜப்பா தந்தை பெயர்: ராமசாமி புதிய/பழைய வீட்டு எண்: 476 / 2-49B வயது: 62 இனம்: ஆண்	207	FMS1350735 வாக்காளர் பெயர்: பத்மினி கணவர் பெயர்: ராஜப்பா புதிய/பழைய வீட்டு எண்: 476 / 2-49B வயது: 57 இனம்: பெண்
208	FMS3297744 வாக்காளர் பெயர்: முனியெங்கட்டப்பா தந்தை பெயர்: எல்லப்பா புதிய/பழைய வீட்டு எண்: 477 / 4-77 வயது: 58 இனம்: ஆண்	209	FMS1351501 வாக்காளர் பெயர்: மஞ்சம்மா கணவர் பெயர்: முனியெங்கட்டப்பா புதிய/பழைய வீட்டு எண்: 477 / 4-77 வயது: 53 இனம்: பெண்	210	FMS3299229 வாக்காளர் பெயர்: வெங்கட்டேஷ் தந்தை பெயர்: முனியெங்கட்டப்பா புதிய/பழைய வீட்டு எண்: 477 / 4-77 வயது: 34 இனம்: ஆண்

பிரிவு: 1-ஆலூர் (வ.கி) மற்றும் (ஊ) சுண்டட்டி வார்டு 4 , பின்கோடு : 635109

211	FMS4886784 வாக்காளர் பெயர்: மஞ்சளா கணவர் பெயர்: வெங்கட்டேஷ் புதிய/பழைய வீட்டு எண்: 477 / 4-77 வயது: 31 இனம்: பெண்	212	FMS5707153 வாக்காளர் பெயர்: வெங்கட்டலட்சுமம்மா கணவர் பெயர்: ராஜப்பா புதிய/பழைய வீட்டு எண்: 478 / NA வயது: 37 இனம்: பெண்	213	FMS1351022 வாக்காளர் பெயர்: எல்லம்மா கணவர் பெயர்: எல்லப்பா புதிய/பழைய வீட்டு எண்: 479 / NA வயது: 82 இனம்: பெண்
214	FMS1348754 வாக்காளர் பெயர்: முனிவெங்கட்டப்பா தந்தை பெயர்: எல்லப்பா புதிய/பழைய வீட்டு எண்: 479 / NA வயது: 61 இனம்: ஆண்	215	FMS1351048 வாக்காளர் பெயர்: பில்லம்மா கணவர் பெயர்: முனிவெங்கட்டப்பா புதிய/பழைய வீட்டு எண்: 479 / NA வயது: 58 இனம்: பெண்	216	ZBC1540137 வாக்காளர் பெயர்: முனியப்பா தந்தை பெயர்: முனிவெங்கட்டப்பா புதிய/பழைய வீட்டு எண்: 479 / - வயது: 30 இனம்: ஆண்
217	FMS3297884 வாக்காளர் பெயர்: நாராயணப்பா தந்தை பெயர்: முனிவெங்கட்டப்பா புதிய/பழைய வீட்டு எண்: 479 / NA வயது: 30 இனம்: ஆண்	218	ZBC1540129 வாக்காளர் பெயர்: சின்னெல்லம்மா கணவர் பெயர்: முனியப்பா புதிய/பழைய வீட்டு எண்: 479 / - வயது: 27 இனம்: பெண்	219	ZBC1723857 வாக்காளர் பெயர்: பத்மா கணவர் பெயர்: நாராயணப்பா புதிய/பழைய வீட்டு எண்: 479 / - வயது: 32 இனம்: பெண்
220	FMS1349620 வாக்காளர் பெயர்: பார்வதம்மா கணவர் பெயர்: முனியப்பா புதிய/பழைய வீட்டு எண்: 481-1 / NA வயது: 53 இனம்: பெண்	221	TN/14/074/0324314 வாக்காளர் பெயர்: முனியப்பா தந்தை பெயர்: பெகிலியப்பா புதிய/பழைய வீட்டு எண்: 481-1 / NA வயது: 47 இனம்: ஆண்	222	FMS3298619 வாக்காளர் பெயர்: சதா கணவர் பெயர்: சீனப்பா புதிய/பழைய வீட்டு எண்: 481-1 / NA வயது: 39 இனம்: பெண்
223	FMS1349547 வாக்காளர் பெயர்: ராமசந்திரப்பா தந்தை பெயர்: பிட்டப்பா புதிய/பழைய வீட்டு எண்: 482-2 / NA வயது: 62 இனம்: ஆண்	224	FMS1353135 வாக்காளர் பெயர்: புட்டம்மா கணவர் பெயர்: ராமசந்திரப்பா புதிய/பழைய வீட்டு எண்: 482-2 / NA வயது: 62 இனம்: பெண்	225	FMS3299310 வாக்காளர் பெயர்: வெங்கட்டராஜா தந்தை பெயர்: ராமசந்திரப்பா புதிய/பழைய வீட்டு எண்: 482-2 / NA வயது: 32 இனம்: ஆண்
226	FMS1350768 வாக்காளர் பெயர்: வெங்கட்டேசப்பா தந்தை பெயர்: முனிசாமி புதிய/பழைய வீட்டு எண்: 483 / 2-54 வயது: 57 இனம்: ஆண்	227	FMS3299948 வாக்காளர் பெயர்: நாராயணம்மா கணவர் பெயர்: வெங்கட்டேசப்பா புதிய/பழைய வீட்டு எண்: 483 / 2-54 வயது: 50 இனம்: பெண்	228	FMS3299443 வாக்காளர் பெயர்: சாந்தமூர்த்தி தந்தை பெயர்: வெங்கட்டேசப்பா புதிய/பழைய வீட்டு எண்: 483 / 2-54 வயது: 35 இனம்: ஆண்
229	FMS3299922 வாக்காளர் பெயர்: பஷ்பா கணவர் பெயர்: சாந்தமூர்த்தி புதிய/பழைய வீட்டு எண்: 483 / 2-54 வயது: 32 இனம்: பெண்	230	FMS1348952 வாக்காளர் பெயர்: நாராயணப்பா தந்தை பெயர்: சின்னவெங்கட்டராமப்பா புதிய/பழைய வீட்டு எண்: 484 / 2-54 வயது: 48 இனம்: ஆண்	231	FMS1350750 வாக்காளர் பெயர்: முனிவெங்கட்டம்மா கணவர் பெயர்: நாராயணப்பா புதிய/பழைய வீட்டு எண்: 484 / 2-54 வயது: 42 இனம்: பெண்
232	FMS1348929 வாக்காளர் பெயர்: வெங்கட்டேஷ் தந்தை பெயர்: சின்னவெங்கட்டராமப்பா புதிய/பழைய வீட்டு எண்: 485 / NA வயது: 52 இனம்: ஆண்	233	FMS1350776 வாக்காளர் பெயர்: நாகம்மா கணவர் பெயர்: வெங்கட்டேஷ் புதிய/பழைய வீட்டு எண்: 485 / NA வயது: 45 இனம்: பெண்	234	ZBC1724434 வாக்காளர் பெயர்: மஞ்சளா தந்தை பெயர்: வெங்கட்டேஷ் புதிய/பழைய வீட்டு எண்: 485 / - வயது: 26 இனம்: ஆண்
235	ZBC1724632 வாக்காளர் பெயர்: கணேஷ் தந்தை பெயர்: வெங்கட்டேஷ் புதிய/பழைய வீட்டு எண்: 485 / - வயது: 23 இனம்: ஆண்	236	FMS1352350 வாக்காளர் பெயர்: கானப்பா கணவர் பெயர்: முனிசாமி புதிய/பழைய வீட்டு எண்: 486 / NA வயது: 72 இனம்: பெண்	237	TN/14/074/0324334 வாக்காளர் பெயர்: ராஜம்மா கணவர் பெயர்: வெங்கட்டேஷப்பா புதிய/பழைய வீட்டு எண்: 487 / 2-55D வயது: 64 இனம்: பெண்
238	FMS3298346 வாக்காளர் பெயர்: பிரகாஷ் தந்தை பெயர்: வெங்கட்டேஷப்பா புதிய/பழைய வீட்டு எண்: 487 / 2-55D வயது: 35 இனம்: ஆண்	239	FMS3299328 வாக்காளர் பெயர்: சதாந்தா தந்தை பெயர்: வெங்கட்டேஷப்பா புதிய/பழைய வீட்டு எண்: 487 / 2-55D வயது: 32 இனம்: பெண்	240	FMS3298551 வாக்காளர் பெயர்: பாப்பம்மா கணவர் பெயர்: மாரப்பா புதிய/பழைய வீட்டு எண்: 488 / 2-55F வயது: 72 இனம்: பெண்

பிரிவு: 1-ஆலூர் (வ.கி) மற்றும் (ஊ) சுண்டட்டி வார்டு 4 , பின்கோடு : 635109

241	FMS1352376 வாக்காளர் பெயர்: ராமக்கா கணவர் பெயர்: ராமசந்திரப்பா புதிய/பழைய வீட்டு எண்: 488 / 2-55F வயது: 40 இனம்: பெண்	242	FMS1348028 வாக்காளர் பெயர்: நாராயணப்பா தந்தை பெயர்: முனியப்பா புதிய/பழைய வீட்டு எண்: 489 / 2-55 வயது: 64 இனம்: ஆண்	243	FMS1352574 வாக்காளர் பெயர்: லட்சுமம்மா கணவர் பெயர்: நாராயணப்பா புதிய/பழைய வீட்டு எண்: 489 / 2-55 வயது: 60 இனம்: பெண்
244	FMS3300258 வாக்காளர் பெயர்: வெங்கட்டராஜ் தந்தை பெயர்: நாராயணப்பா புதிய/பழைய வீட்டு எண்: 489 / 2-55 வயது: 31 இனம்: ஆண்	245	FMS1349455 வாக்காளர் பெயர்: குரும்மா கணவர் பெயர்: முனிசாமி புதிய/பழைய வீட்டு எண்: 490 / 2-56A வயது: 72 இனம்: பெண்	246	FMS1349463 வாக்காளர் பெயர்: வெங்கட்டசாமி தந்தை பெயர்: முனிசாமி புதிய/பழைய வீட்டு எண்: 490 / 2-56A வயது: 55 இனம்: ஆண்
247	FMS3298601 வாக்காளர் பெயர்: ராமலட்சுமி கணவர் பெயர்: வெங்கட்டசாமி புதிய/பழைய வீட்டு எண்: 490 / 2-56A வயது: 48 இனம்: பெண்	248	FMS1351683 வாக்காளர் பெயர்: காமாட்சியம்மா கணவர் பெயர்: எல்லப்பா புதிய/பழைய வீட்டு எண்: 491 / 2-56 வயது: 77 இனம்: பெண்	249	FMS1351782 வாக்காளர் பெயர்: வெங்கட்டேசப்பா தந்தை பெயர்: எல்லப்பா புதிய/பழைய வீட்டு எண்: 491 / 2-56 வயது: 52 இனம்: ஆண்
250	FMS1351790 வாக்காளர் பெயர்: ருக்கமணியம்மா கணவர் பெயர்: வெங்கட்டேசப்பா புதிய/பழைய வீட்டு எண்: 491 / 2-56 வயது: 45 இனம்: பெண்	251	FMS1350420 வாக்காளர் பெயர்: ஆனந்தன் தந்தை பெயர்: எல்லப்பா புதிய/பழைய வீட்டு எண்: 491 / 2-56 வயது: 40 இனம்: ஆண்	252	FMS5707179 வாக்காளர் பெயர்: சீனிவாஸ் தந்தை பெயர்: எல்லப்பா புதிய/பழைய வீட்டு எண்: 491 / 2-56 வயது: 36 இனம்: ஆண்
253	FMS5707161 வாக்காளர் பெயர்: நாகவேனி கணவர் பெயர்: ஆனந்த் புதிய/பழைய வீட்டு எண்: 491 / 2-56 வயது: 35 இனம்: பெண்	254	ZBC1539634 வாக்காளர் பெயர்: நவீந்திரா தந்தை பெயர்: வெங்கட்டேஷ் புதிய/பழைய வீட்டு எண்: 491 / - வயது: 21 இனம்: ஆண்	255	FMS1351485 வாக்காளர் பெயர்: புட்டம்மா கணவர் பெயர்: வெங்கட்டராமப்பா புதிய/பழைய வீட்டு எண்: 492 / 2-56 வயது: 82 இனம்: பெண்
256	FMS4879227 வாக்காளர் பெயர்: ராமகிருஷ்ணா தந்தை பெயர்: வெங்கடப்பா புதிய/பழைய வீட்டு எண்: 492 / 2-56 வயது: 48 இனம்: ஆண்	257	FMS3298643 வாக்காளர் பெயர்: சுசிலா கணவர் பெயர்: ராமகிருஷ்ணா புதிய/பழைய வீட்டு எண்: 492 / 2-56 வயது: 40 இனம்: பெண்	258	FMS1353457 வாக்காளர் பெயர்: அக்கையம்மா கணவர் பெயர்: மாரப்பா புதிய/பழைய வீட்டு எண்: 493 / 2-64 வயது: 77 இனம்: பெண்
259	FMS4883880 வாக்காளர் பெயர்: சீனப்பா தந்தை பெயர்: மாரப்பா புதிய/பழைய வீட்டு எண்: 493 / 2-64 வயது: 42 இனம்: ஆண்	260	FMS4883898 வாக்காளர் பெயர்: ரத்தனம்மா கணவர் பெயர்: சீனப்பா புதிய/பழைய வீட்டு எண்: 493 / 2-64 வயது: 35 இனம்: பெண்	261	FMS3300134 வாக்காளர் பெயர்: மஞ்சப்பா தந்தை பெயர்: மாரப்பா புதிய/பழைய வீட்டு எண்: 493 / 2-64 வயது: 32 இனம்: ஆண்
262	FMS1347988 வாக்காளர் பெயர்: நாராயணப்பா தந்தை பெயர்: மாரப்பா புதிய/பழைய வீட்டு எண்: 494 / NA வயது: 36 இனம்: ஆண்	263	FMS3300084 வாக்காளர் பெயர்: அலமேலும்மா கணவர் பெயர்: நாராயணப்பா புதிய/பழைய வீட்டு எண்: 494 / NA வயது: 32 இனம்: பெண்	264	FMS1349372 வாக்காளர் பெயர்: முனிசாமச்சாரி தந்தை பெயர்: வெங்கட்டேசுச்சாரி புதிய/பழைய வீட்டு எண்: 495 / 2-65 வயது: 80 இனம்: ஆண்
265	FMS1351527 வாக்காளர் பெயர்: லட்சுமம்மா கணவர் பெயர்: முனிசாமச்சாரி புதிய/பழைய வீட்டு எண்: 495 / 2-65 வயது: 72 இனம்: பெண்	266	FMS3298841 வாக்காளர் பெயர்: சங்கரம்மா கணவர் பெயர்: முனிசந்திரப்பா புதிய/பழைய வீட்டு எண்: 495 / 2-65 வயது: 42 இனம்: பெண்	267	FMS1353192 வாக்காளர் பெயர்: முனிவெங்கட்டப்பா தந்தை பெயர்: மாதப்பா புதிய/பழைய வீட்டு எண்: 498 / 2-65A வயது: 78 இனம்: ஆண்
268	FMS1352079 வாக்காளர் பெயர்: எல்லம்மா கணவர் பெயர்: முனிவெங்கட்டப்பா புதிய/பழைய வீட்டு எண்: 498 / 2-65A வயது: 72 இனம்: பெண்	269	FMS3300159 வாக்காளர் பெயர்: சம்பங்கி தந்தை பெயர்: முனிவெங்கட்டப்பா புதிய/பழைய வீட்டு எண்: 498 / 2-65A வயது: 36 இனம்: ஆண்	270	FMS1351436 வாக்காளர் பெயர்: அம்மையம்மா கணவர் பெயர்: எல்லப்பா புதிய/பழைய வீட்டு எண்: 499 / 2-65D வயது: 77 இனம்: பெண்

பிரிவு: 1-ஆலூர் (வ.கி) மற்றும் (உ) சுண்டட்டி வார்டு 4 , பின்கோடு : 635109

271	FMS3298692 வாக்காளர் பெயர்: கீதா கணவர் பெயர்: சீனப்பா புதிய/பழைய வீட்டு எண்: 499 / 2-65D வயது: 36 இனம்: பெண்	272	FMS6106579 வாக்காளர் பெயர்: கொண்டம்மா கணவர் பெயர்: சீனப்பா புதிய/பழைய வீட்டு எண்: 500 / NA வயது: 50 இனம்: பெண்	273	FMS1350628 வாக்காளர் பெயர்: ராஜப்பா தந்தை பெயர்: லட்சுமய்யா புதிய/பழைய வீட்டு எண்: 501 / NA வயது: 39 இனம்: ஆண்
274	FMS3298221 வாக்காளர் பெயர்: ரத்தனம்மா கணவர் பெயர்: ராஜப்பா புதிய/பழைய வீட்டு எண்: 501 / NA வயது: 35 இனம்: பெண்	275	FMS1897875 வாக்காளர் பெயர்: அன்னையப்பா தந்தை பெயர்: ராமய்யா புதிய/பழைய வீட்டு எண்: 502 / 2-66A வயது: 55 இனம்: ஆண்	276	ZBC0051235 வாக்காளர் பெயர்: சீனப்பா தந்தை பெயர்: அன்னையப்பா புதிய/பழைய வீட்டு எண்: 502 / 2-66A வயது: 49 இனம்: ஆண்
277	FMS1351402 வாக்காளர் பெயர்: எல்லம்மா கணவர் பெயர்: அன்னையப்பா புதிய/பழைய வீட்டு எண்: 502 / 2-66A வயது: 47 இனம்: பெண்	278	ZBC0051185 வாக்காளர் பெயர்: உமாசங்கர் தந்தை பெயர்: அன்னையப்பா புதிய/பழைய வீட்டு எண்: 502 / வயது: 28 இனம்: ஆண்	279	ZBC1539782 வாக்காளர் பெயர்: ராமமூர்த்தி தந்தை பெயர்: அன்னையப்பா புதிய/பழைய வீட்டு எண்: 502 / - வயது: 22 இனம்: ஆண்
280	FMS3299070 வாக்காளர் பெயர்: வெங்கட்டலட்சுமம்மா கணவர் பெயர்: ராமப்பா புதிய/பழைய வீட்டு எண்: 504-A / NA வயது: 77 இனம்: பெண்	281	FMS3299625 வாக்காளர் பெயர்: சீனப்பா தந்தை பெயர்: ராமப்பா புதிய/பழைய வீட்டு எண்: 504-A / NA வயது: 53 இனம்: ஆண்	282	ZBC0051177 வாக்காளர் பெயர்: கிருஷ்ணப்பா தந்தை பெயர்: ராமப்பா புதிய/பழைய வீட்டு எண்: 504-A / NA வயது: 40 இனம்: ஆண்
283	ZBC0051144 வாக்காளர் பெயர்: பார்வதி கணவர் பெயர்: கிருஷ்ணப்பா புதிய/பழைய வீட்டு எண்: 504-A / NA வயது: 39 இனம்: பெண்	284	FMS3299682 வாக்காளர் பெயர்: நாகேஷ் தந்தை பெயர்: ராமப்பா புதிய/பழைய வீட்டு எண்: 504-5 / NA வயது: 46 இனம்: ஆண்	285	FMS3297702 வாக்காளர் பெயர்: விமலாம்மா கணவர் பெயர்: நாகேஷ் புதிய/பழைய வீட்டு எண்: 504-5 / NA வயது: 40 இனம்: பெண்

பிரிவு: 2-ஆலூர் (வ.கி) மற்றும் (ஊ) அபிரி வார்டு 4, பின்கோடு : 635109

286 ZBC1979913 வாக்காளர் பெயர்: பாக்கியம்மா கணவர் பெயர்: பாலப்பா புதிய/பழைய வீட்டு எண்: 2-51/- வயது: 34 இனம்: பெண்	287 ZBC1980010 வாக்காளர் பெயர்: கிருஷ்ணமூர்த்தி தந்தை பெயர்: வெங்கடேசப்பா புதிய/பழைய வீட்டு எண்: 2-70/- வயது: 20 இனம்: ஆண்	288 ZBC1539899 வாக்காளர் பெயர்: மாதேவி கணவர் பெயர்: நாராயணப்பா புதிய/பழைய வீட்டு எண்: 2-80A/- வயது: 25 இனம்: பெண்
289 ZBC1540251 வாக்காளர் பெயர்: மல்லப்பா தந்தை பெயர்: லட்சுமைய்யா புதிய/பழைய வீட்டு எண்: 2-82A/- வயது: 73 இனம்: ஆண்	290 ZBC1724715 வாக்காளர் பெயர்: அமரேஷ் தந்தை பெயர்: நாராயணப்பா புதிய/பழைய வீட்டு எண்: 2-534/2-88 வயது: 20 இனம்: ஆண்	291 ZBC1540269 வாக்காளர் பெயர்: மல்லேசப்பா தந்தை பெயர்: கோபாலப்பா புதிய/பழைய வீட்டு எண்: 2-543/ வயது: 22 இனம்: ஆண்
292 ZBC1724087 வாக்காளர் பெயர்: மஞ்சநாத் தந்தை பெயர்: முனிசாமி புதிய/பழைய வீட்டு எண்: 4-19/- வயது: 20 இனம்: ஆண்	293 ZBC1980036 வாக்காளர் பெயர்: லாவண்யா தந்தை பெயர்: முனிசாமி புதிய/பழைய வீட்டு எண்: 4-19/- வயது: 20 இனம்: பெண்	294 ZBC2287118 வாக்காளர் பெயர்: வேதவதி கணவர் பெயர்: சிவபிரகாஷ் புதிய/பழைய வீட்டு எண்: 4-257/- வயது: 27 இனம்: பெண்
295 ZBC1724707 வாக்காளர் பெயர்: பவித்ரா தந்தை பெயர்: முனிராஜ் புதிய/பழைய வீட்டு எண்: 4-505/2-77 வயது: 20 இனம்: பெண்	296 ZBC0769539 வாக்காளர் பெயர்: சிவகுமார் தந்தை பெயர்: எல்லப்பா புதிய/பழைய வீட்டு எண்: 4-505/ வயது: 34 இனம்: ஆண்	297 ZBC0769547 வாக்காளர் பெயர்: ஜமுனா கணவர் பெயர்: சிவகுமார் புதிய/பழைய வீட்டு எண்: 4-505/ வயது: 30 இனம்: பெண்
298 ZBC0769554 வாக்காளர் பெயர்: அலமேலு கணவர் பெயர்: சந்திரப்பா புதிய/பழைய வீட்டு எண்: 4-505/ வயது: 29 இனம்: பெண்	299 ZBC1539493 வாக்காளர் பெயர்: அசோக்குமார் தந்தை பெயர்: முனிராஜ் புதிய/பழைய வீட்டு எண்: 4-505/2-77 வயது: 24 இனம்: ஆண்	300 ZBC1539287 வாக்காளர் பெயர்: ரவிந்திரா தந்தை பெயர்: முனிராஜ் புதிய/பழைய வீட்டு எண்: 4-505/2-77 வயது: 22 இனம்: ஆண்
301 ZBC2147999 வாக்காளர் பெயர்: நேத்திராவதி தந்தை பெயர்: கௌரப்பா புதிய/பழைய வீட்டு எண்: 4-513/- வயது: 19 இனம்: பெண்	302 FMS5821046 வாக்காளர் பெயர்: சுரேஷ் தந்தை பெயர்: சீனப்பா புதிய/பழைய வீட்டு எண்: 4-514/NA வயது: 40 இனம்: ஆண்	303 ZBC1724582 வாக்காளர் பெயர்: பத்மா தந்தை பெயர்: பெல்லப்பா புதிய/பழைய வீட்டு எண்: 4-517/- வயது: 23 இனம்: பெண்
304 ZBC1723600 வாக்காளர் பெயர்: பாவித்ரா தந்தை பெயர்: பேல்லப்பா புதிய/பழைய வீட்டு எண்: 4-517/- வயது: 20 இனம்: பெண்	305 ZBC2148005 வாக்காளர் பெயர்: அனில் குமார் தந்தை பெயர்: மார்கொண்டய்யா புதிய/பழைய வீட்டு எண்: 4-518/- வயது: 19 இனம்: ஆண்	306 ZBC1724038 வாக்காளர் பெயர்: அஸ்வதா நாராயணஸ்வாமி தந்தை பெயர்: ஸ்ரீனிவாசன் புதிய/பழைய வீட்டு எண்: 4-521/- வயது: 24 இனம்: ஆண்
307 TN/14/074/0324329 வாக்காளர் பெயர்: ராமமூர்த்தி தந்தை பெயர்: வெங்கடகிரியப்பா புதிய/பழைய வீட்டு எண்: 4-523/ வயது: 41 இனம்: ஆண்	308 ZBC2148021 வாக்காளர் பெயர்: சங்கர் தந்தை பெயர்: சுப்பிரமணி புதிய/பழைய வீட்டு எண்: 4-525/- வயது: 19 இனம்: ஆண்	309 ZBC1979947 வாக்காளர் பெயர்: தூர்கா தந்தை பெயர்: சுப்பிரமணி புதிய/பழைய வீட்டு எண்: 4-525/- வயது: 20 இனம்: பெண்
310 ZBC1248533 வாக்காளர் பெயர்: சிவபிரகாஷ் தந்தை பெயர்: சின்னப்பா புதிய/பழைய வீட்டு எண்: 4-527/NA வயது: 26 இனம்: ஆண்	311 ZBC2287126 வாக்காளர் பெயர்: வேதவதி கணவர் பெயர்: சிவபிரகாஷ் புதிய/பழைய வீட்டு எண்: 4-527/na வயது: 26 இனம்: ஆண்	312 ZBC1979996 வாக்காளர் பெயர்: சரிதா கணவர் பெயர்: முனிராஜ் புதிய/பழைய வீட்டு எண்: 4-528/- வயது: 31 இனம்: பெண்
313 ZBC1980044 வாக்காளர் பெயர்: லட்சுமி தேவி தந்தை பெயர்: வெங்கடேசப்பா புதிய/பழைய வீட்டு எண்: 4-532/- வயது: 20 இனம்: பெண்	314 FMS3299740 வாக்காளர் பெயர்: நாராயணசாமி தந்தை பெயர்: சீனப்பா புதிய/பழைய வீட்டு எண்: 4-532/- வயது: 37 இனம்: ஆண்	315 ZBC1724046 வாக்காளர் பெயர்: ராமமூர்த்தி தந்தை பெயர்: வெங்கடேஷப்பா புதிய/பழைய வீட்டு எண்: 4-532/- வயது: 22 இனம்: ஆண்

பிரிவு: 2-ஆலூர் (வ.கி) மற்றும் (ஊ) அபிரி வார்டு 4, பின்கோடு : 635109

316	ZBC1539774 வாக்காளர் பெயர்: ஹரிஷ் தந்தை பெயர்: நாராயணப்பா புதிய/பழைய வீட்டு எண்: 4-534/2-88 வயது: 23 இனம்: ஆண்	317	TN/14/074/0324026 வாக்காளர் பெயர்: கிருஷ்ணமூர்த்தி தந்தை பெயர்: வெங்கடப்பா புதிய/பழைய வீட்டு எண்: 4-536/- வயது: 39 இனம்: ஆண்	318	ZBC1979905 வாக்காளர் பெயர்: ரமாமணி கணவர் பெயர்: கிருஷ்ணமூர்த்தி புதிய/பழைய வீட்டு எண்: 4-536/- வயது: 25 இனம்: பெண்
319	ZBC1540277 வாக்காளர் பெயர்: ஸ்ரீனிவாஸ் தந்தை பெயர்: வெங்கடேசப்பா புதிய/பழைய வீட்டு எண்: 4-537/2-70 வயது: 22 இனம்: ஆண்	320	ZBC1539360 வாக்காளர் பெயர்: ஷோபா தந்தை பெயர்: நாராயணப்பா புதிய/பழைய வீட்டு எண்: 4-541/83c4 வயது: 25 இனம்: பெண்	321	ZBC1539840 வாக்காளர் பெயர்: ஸ்ரீனிவாசலு தந்தை பெயர்: நாராயணப்பா புதிய/பழைய வீட்டு எண்: 4-541/- வயது: 24 இனம்: ஆண்
322	ZBC1539485 வாக்காளர் பெயர்: நீலகண்டன் தந்தை பெயர்: நாராயணப்பா புதிய/பழைய வீட்டு எண்: 4-541/- வயது: 21 இனம்: ஆண்	323	ZBC1979939 வாக்காளர் பெயர்: ஸ்வேதா கணவர் பெயர்: எல்லப்பா புதிய/பழைய வீட்டு எண்: 4-542/- வயது: 26 இனம்: பெண்	324	ZBC2148054 வாக்காளர் பெயர்: மஞ்சளா கணவர் பெயர்: ஹரிஷ் புதிய/பழைய வீட்டு எண்: 4-546/- வயது: 20 இனம்: பெண்
325	FMS1353655 வாக்காளர் பெயர்: அக்கையம்மா கணவர் பெயர்: முனிராஜ் புதிய/பழைய வீட்டு எண்: 505/NA வயது: 44 இனம்: பெண்	326	TN/14/074/0324032 வாக்காளர் பெயர்: சந்திரப்பா தந்தை பெயர்: எல்லப்பா புதிய/பழைய வீட்டு எண்: 505/NA வயது: 42 இனம்: ஆண்	327	FMS1349406 வாக்காளர் பெயர்: வெங்கடேசப்பா தந்தை பெயர்: எல்லப்பா புதிய/பழைய வீட்டு எண்: 506/NA வயது: 48 இனம்: ஆண்
328	FMS3297991 வாக்காளர் பெயர்: ராஜம்மா கணவர் பெயர்: வெங்கடேசப்பா புதிய/பழைய வீட்டு எண்: 506/NA வயது: 40 இனம்: பெண்	329	FMS1349422 வாக்காளர் பெயர்: ராமகிருஷ்ணப்பா தந்தை பெயர்: லட்சுமியா புதிய/பழைய வீட்டு எண்: 510/2-81 வயது: 58 இனம்: ஆண்	330	FMS1351923 வாக்காளர் பெயர்: ராஜம்மா கணவர் பெயர்: ராமகிருஷ்ணப்பா புதிய/பழைய வீட்டு எண்: 510/2-81 வயது: 52 இனம்: பெண்
331	FMS3298106 வாக்காளர் பெயர்: காமராஜ் தந்தை பெயர்: ராமகிருஷ்ணப்பா புதிய/பழைய வீட்டு எண்: 510/2-81 வயது: 32 இனம்: ஆண்	332	ZBC1326412 வாக்காளர் பெயர்: ஹேமாவதி கணவர் பெயர்: காமராஜ் புதிய/பழைய வீட்டு எண்: 510/- வயது: 23 இனம்: பெண்	333	FMS3298197 வாக்காளர் பெயர்: சுந்திரராஜ் தந்தை பெயர்: ராமசந்திரப்பா புதிய/பழைய வீட்டு எண்: 511/2-82 வயது: 47 இனம்: ஆண்
334	FMS3299211 வாக்காளர் பெயர்: ஆனந்தராஜ் தந்தை பெயர்: ராமசந்திரப்பா புதிய/பழைய வீட்டு எண்: 511/2-82 வயது: 37 இனம்: ஆண்	335	FMS3298486 வாக்காளர் பெயர்: பார்வதம்மா கணவர் பெயர்: சுந்திரராஜ் புதிய/பழைய வீட்டு எண்: 511/2-82 வயது: 36 இனம்: பெண்	336	ZBC1326404 வாக்காளர் பெயர்: அலுமேலு கணவர் பெயர்: ஆனந்தராஜ் புதிய/பழைய வீட்டு எண்: 511/- வயது: 29 இனம்: பெண்
337	ZBC1723618 வாக்காளர் பெயர்: மம்தா தந்தை பெயர்: ராமப்பா புதிய/பழைய வீட்டு எண்: 511/- வயது: 22 இனம்: பெண்	338	FMS3299427 வாக்காளர் பெயர்: ராமப்பா தந்தை பெயர்: முனியப்பா புதிய/பழைய வீட்டு எண்: 512/2-82 வயது: 57 இனம்: ஆண்	339	FMS3298882 வாக்காளர் பெயர்: பார்வதம்மா கணவர் பெயர்: ராமப்பா புதிய/பழைய வீட்டு எண்: 512/2-82 வயது: 42 இனம்: பெண்
340	FMS1351394 வாக்காளர் பெயர்: சரோஜம்மா கணவர் பெயர்: நாராயணப்பா புதிய/பழைய வீட்டு எண்: 513/NA வயது: 67 இனம்: பெண்	341	TN/14/074/0324147 வாக்காளர் பெயர்: கௌரப்பா தந்தை பெயர்: நாராயணப்பா புதிய/பழைய வீட்டு எண்: 513/NA வயது: 45 இனம்: ஆண்	342	FMS3297975 வாக்காளர் பெயர்: லட்சுமம்மா கணவர் பெயர்: கௌரப்பா புதிய/பழைய வீட்டு எண்: 513/NA வயது: 42 இனம்: பெண்
343	FMS3298445 வாக்காளர் பெயர்: பத்மா கணவர் பெயர்: நாகராஜ் புதிய/பழைய வீட்டு எண்: 513A/NA வயது: 35 இனம்: பெண்	344	FMS3298759 வாக்காளர் பெயர்: ஜம்முனா கணவர் பெயர்: சுரேஷ் புதிய/பழைய வீட்டு எண்: 514/NA வயது: 35 இனம்: பெண்	345	TN/14/074/0321413 வாக்காளர் பெயர்: வெங்கடசாமி தந்தை பெயர்: நாராயணப்பா புதிய/பழைய வீட்டு எண்: 515/NA வயது: 77 இனம்: ஆண்

பிரிவு: 2-ஆலூர் (வ.கி) மற்றும் (ஊ) அபிரி வார்டு 4, பின்கோடு : 635109

346	TN/14/074/0324207 வாக்காளர் பெயர்: வெங்கட்டராஜு தந்தை பெயர்: வெங்கட்டசாமி புதிய/பழைய வீட்டு எண்: 515 / NA வயது: 52 இனம்: ஆண்	347	FMS1353184 வாக்காளர் பெயர்: புஷ்பா கணவர் பெயர்: வெங்கட்டராஜு புதிய/பழைய வீட்டு எண்: 515 / NA வயது: 47 இனம்: பெண்	348	ZBC0051292 வாக்காளர் பெயர்: சீனிவாசன் தந்தை பெயர்: வெங்கடராஜ் புதிய/பழைய வீட்டு எண்: 515 / NA வயது: 29 இனம்: ஆண்
349	FMS1348069 வாக்காளர் பெயர்: பெல்லப்பா தந்தை பெயர்: முனியப்பா புதிய/பழைய வீட்டு எண்: 517 / NA வயது: 62 இனம்: ஆண்	350	FMS1352012 வாக்காளர் பெயர்: ருக்கமணி கணவர் பெயர்: பெல்லப்பா புதிய/பழைய வீட்டு எண்: 517 / NA வயது: 47 இனம்: பெண்	351	ZBC0051268 வாக்காளர் பெயர்: முனியம்மா கணவர் பெயர்: வெங்கடராமப்பா புதிய/பழைய வீட்டு எண்: 518 / 2-71 வயது: 87 இனம்: பெண்
352	FMS1349588 வாக்காளர் பெயர்: ராமப்பா தந்தை பெயர்: கொளட்டப்பா புதிய/பழைய வீட்டு எண்: 518 / 2-71 வயது: 64 இனம்: ஆண்	353	FMS1353044 வாக்காளர் பெயர்: வெங்கட்டலட்சுமமா கணவர் பெயர்: ராமப்பா புதிய/பழைய வீட்டு எண்: 518 / 2-71 வயது: 64 இனம்: பெண்	354	TN/14/074/0324323 வாக்காளர் பெயர்: மார்கொளட்டய்யா தந்தை பெயர்: ராமப்பா புதிய/பழைய வீட்டு எண்: 518-1 / NA வயது: 45 இனம்: ஆண்
355	FMS3300449 வாக்காளர் பெயர்: இந்திரா கணவர் பெயர்: மார்கொளட்டய்யா புதிய/பழைய வீட்டு எண்: 518-1 / NA வயது: 36 இனம்: பெண்	356	FMS1351634 வாக்காளர் பெயர்: அன்னையப்பா தந்தை பெயர்: கிருஷ்ணப்பா புதிய/பழைய வீட்டு எண்: 519 / 2-72 வயது: 61 இனம்: ஆண்	357	FMS3297728 வாக்காளர் பெயர்: ராதாகிருஷ்ணா தந்தை பெயர்: அன்னையப்பா புதிய/பழைய வீட்டு எண்: 519 / 2-72 வயது: 40 இனம்: ஆண்
358	FMS3299781 வாக்காளர் பெயர்: சந்திரப்பா தந்தை பெயர்: அன்னையப்பா புதிய/பழைய வீட்டு எண்: 519 / 2-72 வயது: 37 இனம்: ஆண்	359	FMS3298460 வாக்காளர் பெயர்: நாராயணம்மா கணவர் பெயர்: சந்திரப்பா புதிய/பழைய வீட்டு எண்: 519 / 2-72 வயது: 31 இனம்: பெண்	360	FMS1350370 வாக்காளர் பெயர்: வெங்கட்டேசப்பா தந்தை பெயர்: சொக்கப்பா புதிய/பழைய வீட்டு எண்: 520 / NA வயது: 72 இனம்: ஆண்
361	FMS1349489 வாக்காளர் பெயர்: சீத்தம்மா கணவர் பெயர்: வெங்கட்டேசப்பா புதிய/பழைய வீட்டு எண்: 520 / NA வயது: 58 இனம்: பெண்	362	TN/14/074/0324292 வாக்காளர் பெயர்: வேணுகோபால் தந்தை பெயர்: வெங்கட்டேசப்பா புதிய/பழைய வீட்டு எண்: 520 / NA வயது: 42 இனம்: ஆண்	363	FMS3299039 வாக்காளர் பெயர்: பாலலட்சுமம்மா கணவர் பெயர்: வேணுகோபால் புதிய/பழைய வீட்டு எண்: 520 / NA வயது: 37 இனம்: பெண்
364	ZBC1140219 வாக்காளர் பெயர்: சீனிவாசன் தந்தை பெயர்: முனிசாமி புதிய/பழைய வீட்டு எண்: 521 / - வயது: 53 இனம்: ஆண்	365	FMS1348226 வாக்காளர் பெயர்: அக்கையம்மா கணவர் பெயர்: சீனிப்பா புதிய/பழைய வீட்டு எண்: 521 / 2-72A வயது: 48 இனம்: பெண்	366	FMS1349497 வாக்காளர் பெயர்: பாப்பம்மா கணவர் பெயர்: பெத்தண்ணா புதிய/பழைய வீட்டு எண்: 522 / 4-72A2 வயது: 72 இனம்: பெண்
367	FMS1353119 வாக்காளர் பெயர்: வெங்கட்டலட்சுமம்மா கணவர் பெயர்: வெங்கட்டகிரியப்பா புதிய/பழைய வீட்டு எண்: 523/ வயது: 72 இனம்: பெண்	368	FMS4889317 வாக்காளர் பெயர்: வெங்கட்டலட்சுமம்மா கணவர் பெயர்: ராமமூர்த்தி புதிய/பழைய வீட்டு எண்: 523/ வயது: 38 இனம்: பெண்	369	TN/14/074/0324164 வாக்காளர் பெயர்: முனிராஜு தந்தை பெயர்: நஞ்சண்டப்பா புதிய/பழைய வீட்டு எண்: 524 / NA வயது: 59 இனம்: ஆண்
370	TN/14/074/0324159 வாக்காளர் பெயர்: லட்சுமம்மா கணவர் பெயர்: முனிராஜு புதிய/பழைய வீட்டு எண்: 524 / NA வயது: 52 இனம்: பெண்	371	FMS3300019 வாக்காளர் பெயர்: சிவகுமார் தந்தை பெயர்: முனிராஜு புதிய/பழைய வீட்டு எண்: 524 / NA வயது: 34 இனம்: ஆண்	372	FMS1349380 வாக்காளர் பெயர்: ராமப்பா தந்தை பெயர்: மாதப்பா புதிய/பழைய வீட்டு எண்: 525 / NA வயது: 77 இனம்: ஆண்
373	FMS1352038 வாக்காளர் பெயர்: பார்வதம்மா கணவர் பெயர்: ராமப்பா புதிய/பழைய வீட்டு எண்: 525 / NA வயது: 72 இனம்: பெண்	374	FMS1350610 வாக்காளர் பெயர்: சுப்பரமணி தந்தை பெயர்: ராமப்பா புதிய/பழைய வீட்டு எண்: 525 / NA வயது: 47 இனம்: ஆண்	375	FMS3299005 வாக்காளர் பெயர்: ஹேமாவதி கணவர் பெயர்: சுப்பரமணி புதிய/பழைய வீட்டு எண்: 525 / NA வயது: 38 இனம்: பெண்

பிரிவு: 2-ஆலூர் (வ.கி) மற்றும் (ஊ) அபிரி வார்டு 4, பின்கோடு : 635109

376	FMS1349471 வாக்காளர் பெயர்: வெங்கட்டேஷ் தந்தை பெயர்: ராமப்பா புதிய/பழைய வீட்டு எண்: 525-1/NA வயது: 43 இனம்: ஆண்	377	FMS3299831 வாக்காளர் பெயர்: அமராவதி கணவர் பெயர்: வெங்கட்டேஷ் புதிய/பழைய வீட்டு எண்: 525-1/NA வயது: 34 இனம்: பெண்	378	FMS1351550 வாக்காளர் பெயர்: சின்னப்பா தந்தை பெயர்: திம்மராயப்பா புதிய/பழைய வீட்டு எண்: 527/NA வயது: 62 இனம்: ஆண்
379	FMS1351519 வாக்காளர் பெயர்: திம்மக்கா கணவர் பெயர்: சின்னப்பா புதிய/பழைய வீட்டு எண்: 527/NA வயது: 52 இனம்: பெண்	380	FMS1352566 வாக்காளர் பெயர்: மோட்டப்பா தந்தை பெயர்: திம்மராயப்பா புதிய/பழைய வீட்டு எண்: 528/2-80A வயது: 65 இனம்: ஆண்	381	FMS3298148 வாக்காளர் பெயர்: சொன்னம்மா கணவர் பெயர்: மோட்டப்பா புதிய/பழைய வீட்டு எண்: 528/2-80A வயது: 62 இனம்: பெண்
382	FMS3299245 வாக்காளர் பெயர்: முனிராஜு தந்தை பெயர்: மோட்டப்பா புதிய/பழைய வீட்டு எண்: 528/2-80A வயது: 35 இனம்: ஆண்	383	FMS3300753 வாக்காளர் பெயர்: திம்மராஜு தந்தை பெயர்: மோட்டப்பா புதிய/பழைய வீட்டு எண்: 528/2-80A வயது: 32 இனம்: ஆண்	384	FMS1349802 வாக்காளர் பெயர்: சொன்னம்மா கணவர் பெயர்: ஜெப்பலப்பா புதிய/பழைய வீட்டு எண்: 530/NA வயது: 67 இனம்: பெண்
385	FMS3298353 வாக்காளர் பெயர்: சுனந்தம்மா தந்தை பெயர்: ஜெப்பலப்பா புதிய/பழைய வீட்டு எண்: 530/NA வயது: 31 இனம்: பெண்	386	FMS1348655 வாக்காளர் பெயர்: திம்மக்கா கணவர் பெயர்: சாக்கப்பா புதிய/பழைய வீட்டு எண்: 531/2-82D வயது: 74 இனம்: பெண்	387	FMS3297900 வாக்காளர் பெயர்: கிருஷ்ணப்பா தந்தை பெயர்: சாக்கப்பா புதிய/பழைய வீட்டு எண்: 531/2-82D வயது: 58 இனம்: ஆண்
388	TN/14/074/0324274 வாக்காளர் பெயர்: வெங்கட்டேஷ் தந்தை பெயர்: பாப்பன்னா புதிய/பழைய வீட்டு எண்: 532/4-79 வயது: 55 இனம்: ஆண்	389	FMS3298270 வாக்காளர் பெயர்: கௌரம்மா கணவர் பெயர்: வெங்கட்டேஷ் புதிய/பழைய வீட்டு எண்: 532/4-79 வயது: 45 இனம்: பெண்	390	FMS1352863 வாக்காளர் பெயர்: சீனப்பா தந்தை பெயர்: நாராயணப்பா புதிய/பழைய வீட்டு எண்: 533/5-80 வயது: 67 இனம்: ஆண்
391	FMS1351626 வாக்காளர் பெயர்: நாகம்மா கணவர் பெயர்: சீனப்பா புதிய/பழைய வீட்டு எண்: 533/5-80 வயது: 54 இனம்: பெண்	392	FMS1351774 வாக்காளர் பெயர்: பார்வதம்மா கணவர் பெயர்: முனிசாமி புதிய/பழைய வீட்டு எண்: 534/NA வயது: 66 இனம்: பெண்	393	FMS1352210 வாக்காளர் பெயர்: நாராயணப்பா தந்தை பெயர்: கிருஷ்ணப்பா புதிய/பழைய வீட்டு எண்: 534/NA வயது: 52 இனம்: ஆண்
394	TN/14/074/0324021 வாக்காளர் பெயர்: பாக்யலட்சுமி கணவர் பெயர்: நாராயணப்பா புதிய/பழைய வீட்டு எண்: 534/NA வயது: 47 இனம்: பெண்	395	FMS1353093 வாக்காளர் பெயர்: அக்கையம்மா கணவர் பெயர்: எல்லப்பா புதிய/பழைய வீட்டு எண்: 535/2-77 வயது: 78 இனம்: பெண்	396	FMS1352053 வாக்காளர் பெயர்: கிட்டம்மா கணவர் பெயர்: வெங்கட்டப்பா புதிய/பழைய வீட்டு எண்: 536/4-76A வயது: 67 இனம்: பெண்
397	FMS1348846 வாக்காளர் பெயர்: ரவி தந்தை பெயர்: வெங்கட்டப்பா புதிய/பழைய வீட்டு எண்: 536/4-76A வயது: 44 இனம்: ஆண்	398	TN/14/074/0324017 வாக்காளர் பெயர்: வெங்கடேசப்பா தந்தை பெயர்: கிருஷ்ணப்பா புதிய/பழைய வீட்டு எண்: 537/NA வயது: 62 இனம்: ஆண்	399	TN/14/074/0324043 வாக்காளர் பெயர்: யசோதம்மா கணவர் பெயர்: வெங்கடேசப்பா புதிய/பழைய வீட்டு எண்: 537/NA வயது: 50 இனம்: பெண்
400	FMS1348093 வாக்காளர் பெயர்: அக்கையம்மா கணவர் பெயர்: சின்னப்பா புதிய/பழைய வீட்டு எண்: 538/2-82B வயது: 62 இனம்: பெண்	401	FMS1348085 வாக்காளர் பெயர்: முனிசாமி தந்தை பெயர்: வெங்கட்டராமப்பா புதிய/பழைய வீட்டு எண்: 538/2-82B வயது: 51 இனம்: ஆண்	402	FMS1348234 வாக்காளர் பெயர்: சாவித்தியம்மா கணவர் பெயர்: முனிசாமி புதிய/பழைய வீட்டு எண்: 538/2-82B வயது: 40 இனம்: பெண்
403	FMS3299930 வாக்காளர் பெயர்: சாந்தமூர்த்தி தந்தை பெயர்: வெங்கட்டராமப்பா புதிய/பழைய வீட்டு எண்: 540/82-A1 வயது: 40 இனம்: ஆண்	404	FMS3298668 வாக்காளர் பெயர்: கோமலா கணவர் பெயர்: சாந்தமூர்த்தி புதிய/பழைய வீட்டு எண்: 540/82-A1 வயது: 36 இனம்: பெண்	405	FMS1349430 வாக்காளர் பெயர்: நாராயணப்பா தந்தை பெயர்: லட்சுமய்யா புதிய/பழைய வீட்டு எண்: 541/ வயது: 57 இனம்: ஆண்

பிரிவு: 2-ஆலூர் (வ.கி) மற்றும் (ஊ) அபிரி வார்டு 4 , பின்கோடு : 635109

406	FMS1351378 வாக்காளர் பெயர்: யசோதம்மா கணவர் பெயர்: நாராயணப்பா புதிய/பழைய வீட்டு எண்: 541/ வயது: 48 இனம்: பெண்	407	FMS1353267 வாக்காளர் பெயர்: புட்டம்மா கணவர் பெயர்: சந்திரப்பா புதிய/பழைய வீட்டு எண்: 542/NA வயது: 60 இனம்: பெண்	408	FMS3299583 வாக்காளர் பெயர்: எல்லப்பா தந்தை பெயர்: சந்திரப்பா புதிய/பழைய வீட்டு எண்: 542/NA வயது: 36 இனம்: ஆண்
409	FMS1351675 வாக்காளர் பெயர்: கோபாலப்பா தந்தை பெயர்: லட்சுமம்மா புதிய/பழைய வீட்டு எண்: 543/ வயது: 58 இனம்: ஆண்	410	FMS1348218 வாக்காளர் பெயர்: ரத்தணம்மா கணவர் பெயர்: கோபாலப்பா புதிய/பழைய வீட்டு எண்: 543/ வயது: 54 இனம்: பெண்	411	FMS1881143 வாக்காளர் பெயர்: எல்லம்மா கணவர் பெயர்: மல்லப்பா புதிய/பழைய வீட்டு எண்: 544/5-82 வயது: 72 இனம்: பெண்
412	TN/14/074/0324038 வாக்காளர் பெயர்: முனிசந்திரப்பா தந்தை பெயர்: மல்லப்பா புதிய/பழைய வீட்டு எண்: 544/5-82 வயது: 40 இனம்: ஆண்	413	FMS3299591 வாக்காளர் பெயர்: ராதா கணவர் பெயர்: முனிசந்திரப்பா புதிய/பழைய வீட்டு எண்: 544/5-82 வயது: 37 இனம்: பெண்	414	FMS4879169 வாக்காளர் பெயர்: சிவராஜா தந்தை பெயர்: மல்லப்பா புதிய/பழைய வீட்டு எண்: 544/5-82 வயது: 34 இனம்: ஆண்
415	TN/14/074/0324145 வாக்காளர் பெயர்: மல்லப்பா தந்தை பெயர்: வெங்கட்டராமப்பா புதிய/பழைய வீட்டு எண்: 545/5-81 வயது: 72 இனம்: ஆண்	416	FMS1350677 வாக்காளர் பெயர்: திம்மக்கா கணவர் பெயர்: மல்லப்பா புதிய/பழைய வீட்டு எண்: 545/5-81 வயது: 62 இனம்: பெண்	417	FMS3297785 வாக்காளர் பெயர்: மல்லேசப்பா தந்தை பெயர்: மல்லப்பா புதிய/பழைய வீட்டு எண்: 546/2-82 வயது: 60 இனம்: ஆண்
418	FMS3298700 வாக்காளர் பெயர்: ராதாமமா கணவர் பெயர்: மல்லேசப்பா புதிய/பழைய வீட்டு எண்: 546/2-82 வயது: 54 இனம்: பெண்	419	FMS3298304 வாக்காளர் பெயர்: மகேஷ் தந்தை பெயர்: மல்லேசப்பா புதிய/பழைய வீட்டு எண்: 546/2-82 வயது: 32 இனம்: ஆண்	420	ZBC0051276 வாக்காளர் பெயர்: ஹரிஷ் தந்தை பெயர்: மல்லப்பா புதிய/பழைய வீட்டு எண்: 546/2-82 வயது: 29 இனம்: ஆண்
421	ZBC1539998 வாக்காளர் பெயர்: பார்வதம்மா கணவர் பெயர்: மகேஷ் புதிய/பழைய வீட்டு எண்: 546/2-81 வயது: 28 இனம்: பெண்	422	ZBC1539907 வாக்காளர் பெயர்: ஜெகதீஷ் தந்தை பெயர்: மல்லேசப்பா புதிய/பழைய வீட்டு எண்: 546/2-81 வயது: 23 இனம்: ஆண்	423	FMS1348614 வாக்காளர் பெயர்: துரைசாமி தந்தை பெயர்: நாராயணசாமி புதிய/பழைய வீட்டு எண்: 549/ வயது: 72 இனம்: ஆண்
424	FMS3299278 வாக்காளர் பெயர்: மூர்த்தி தந்தை பெயர்: துரைசாமி புதிய/பழைய வீட்டு எண்: 549/ வயது: 45 இனம்: ஆண்	425	FMS5707203 வாக்காளர் பெயர்: வினோதா கணவர் பெயர்: மூர்த்தி புதிய/பழைய வீட்டு எண்: 549/ வயது: 38 இனம்: பெண்	426	FMS3299708 வாக்காளர் பெயர்: கிருஷ்ணமூர்த்தி தந்தை பெயர்: துரைசாமி புதிய/பழைய வீட்டு எண்: 549/ வயது: 35 இனம்: ஆண்
427	FMS3299799 வாக்காளர் பெயர்: கமலா கணவர் பெயர்: கிருஷ்ணா புதிய/பழைய வீட்டு எண்: 549/ வயது: 32 இனம்: பெண்	428	FMS1351238 வாக்காளர் பெயர்: கிருஷ்ணப்பா தந்தை பெயர்: முனுசாமி புதிய/பழைய வீட்டு எண்: 593/2-98 வயது: 54 இனம்: ஆண்		

பிரிவு: 3-ஆலூர் (வ.கி) மற்றும் (ஊ) திப்பேப்பள்ளி வார்டு 4, பின்கோடு : 635109

429	ZBC1053081 வாக்காளர் பெயர்: மகாதேவம்மா கணவர் பெயர்: வெங்கடரமணப்பா புதிய/பழைய வீட்டு எண்: 2-83 / NA வயது: 27 இனம்: பெண்	430	ZBC1540244 வாக்காளர் பெயர்: சின்னமுனியம்மா கணவர் பெயர்: சின்னமுனியப்பா புதிய/பழைய வீட்டு எண்: 2-83A / - வயது: 68 இனம்: பெண்	431	ZBC1539261 வாக்காளர் பெயர்: அம்ரேஷ் தந்தை பெயர்: ராமசந்திரப்பா புதிய/பழைய வீட்டு எண்: 2-83c / - வயது: 23 இனம்: ஆண்
432	ZBC1724723 வாக்காளர் பெயர்: அமுதா கணவர் பெயர்: பாலகிருஷ்ணா புதிய/பழைய வீட்டு எண்: 2-94B-1 / - வயது: 25 இனம்: பெண்	433	ZBC1539741 வாக்காளர் பெயர்: மல்லேசப்பா தந்தை பெயர்: வெங்கடேசப்பா புதிய/பழைய வீட்டு எண்: 2-115 / - வயது: 26 இனம்: ஆண்	434	ZBC1539584 வாக்காளர் பெயர்: கோபாலப்பா தந்தை பெயர்: வெங்கடேசப்பா புதிய/பழைய வீட்டு எண்: 2-115 / - வயது: 23 இனம்: ஆண்
435	ZBC2148062 வாக்காளர் பெயர்: பவித்திரா கணவர் பெயர்: மல்லேஷ் புதிய/பழைய வீட்டு எண்: 2-622 / - வயது: 20 இனம்: பெண்	436	ZBC2148047 வாக்காளர் பெயர்: கனகரத்தா தந்தை பெயர்: சாந்தமூர்த்தி புதிய/பழைய வீட்டு எண்: 4-5-11 / - வயது: 20 இனம்: பெண்	437	ZBC0769596 வாக்காளர் பெயர்: வெங்கடலக்ஷ்மி கணவர் பெயர்: மஞ்சநாத் புதிய/பழைய வீட்டு எண்: 4-550 / வயது: 32 இனம்: பெண்
438	ZBC0769562 வாக்காளர் பெயர்: முனியம்மா கணவர் பெயர்: கிருஷ்ணப்பா புதிய/பழைய வீட்டு எண்: 4-561 / வயது: 57 இனம்: பெண்	439	ZBC0769588 வாக்காளர் பெயர்: மஞ்சுளா தந்தை பெயர்: சாந்தமூர்த்தி புதிய/பழைய வீட்டு எண்: 4-571 / வயது: 26 இனம்: பெண்	440	ZBC1539766 வாக்காளர் பெயர்: முனிராஜீ தாய் பெயர்: நஞ்சம்மா புதிய/பழைய வீட்டு எண்: 4-574 / வயது: 28 இனம்: ஆண்
441	ZBC1724301 வாக்காளர் பெயர்: ரவிசுமார் தந்தை பெயர்: பத்திராச்சாரி புதிய/பழைய வீட்டு எண்: 4-575 / - வயது: 36 இனம்: ஆண்	442	ZBC0769604 வாக்காளர் பெயர்: ராதா கணவர் பெயர்: சந்திரசேகர் புதிய/பழைய வீட்டு எண்: 4-577 / வயது: 27 இனம்: பெண்	443	ZBC1009638 வாக்காளர் பெயர்: நாராயணசாமி தந்தை பெயர்: வெங்கடசாமி புதிய/பழைய வீட்டு எண்: 4-580 / வயது: 29 இனம்: ஆண்
444	ZBC0769570 வாக்காளர் பெயர்: லட்சுமிநாராயணா தந்தை பெயர்: லட்சுமய்யா புதிய/பழைய வீட்டு எண்: 4-583 / வயது: 42 இனம்: ஆண்	445	FMS5821053 வாக்காளர் பெயர்: நாகம்மா கணவர் பெயர்: கிருஷ்ணப்பா புதிய/பழைய வீட்டு எண்: 4-586 / NA வயது: 70 இனம்: பெண்	446	ZBC1723626 வாக்காளர் பெயர்: சிவபிரகாஷ் தந்தை பெயர்: மல்லப்பா புதிய/பழைய வீட்டு எண்: 4-587 / - வயது: 21 இனம்: ஆண்
447	ZBC1249085 வாக்காளர் பெயர்: வெங்கடராஜீ தந்தை பெயர்: கிருஷ்ணப்பா புதிய/பழைய வீட்டு எண்: 4-593 / Na வயது: 26 இனம்: ஆண்	448	ZBC1539980 வாக்காளர் பெயர்: புஷ்பா கணவர் பெயர்: பதி புதிய/பழைய வீட்டு எண்: 4-608 / - வயது: 31 இனம்: பெண்	449	ZBC1539857 வாக்காளர் பெயர்: மோகன் தந்தை பெயர்: கிருஷ்ணப்பா புதிய/பழைய வீட்டு எண்: 4-608 / - வயது: 26 இனம்: ஆண்
450	ZBC1540236 வாக்காளர் பெயர்: லட்சுமிபதி தந்தை பெயர்: ராமப்பா புதிய/பழைய வீட்டு எண்: 5-52 / - வயது: 24 இனம்: ஆண்	451	ZBC1724095 வாக்காளர் பெயர்: மஞ்சுளா கணவர் பெயர்: ராமப்பா புதிய/பழைய வீட்டு எண்: 5-52 / - வயது: 30 இனம்: பெண்	452	ZBC1539279 வாக்காளர் பெயர்: வெங்கடேஷ் தந்தை பெயர்: எல்லப்பா புதிய/பழைய வீட்டு எண்: 5-554 / வயது: 21 இனம்: ஆண்
453	ZBC1539758 வாக்காளர் பெயர்: கிருஷ்ணமூர்த்தி தந்தை பெயர்: வெங்கடேசப்பா புதிய/பழைய வீட்டு எண்: 5-557 / வயது: 25 இனம்: ஆண்	454	ZBC1540228 வாக்காளர் பெயர்: பிரசாத் தந்தை பெயர்: வெங்கடேசப்பா புதிய/பழைய வீட்டு எண்: 5-557 / வயது: 21 இனம்: ஆண்	455	ZBC1540368 வாக்காளர் பெயர்: விஜயா கணவர் பெயர்: தேவராஜ் புதிய/பழைய வீட்டு எண்: 5-562 / - வயது: 29 இனம்: பெண்
456	ZBC1724657 வாக்காளர் பெயர்: நாராயணப்பா தந்தை பெயர்: லட்சுமக்கா புதிய/பழைய வீட்டு எண்: 5-566 / - வயது: 63 இனம்: ஆண்	457	ZBC1724376 வாக்காளர் பெயர்: நாகரத்தினம்மா கணவர் பெயர்: நாராயணப்பா புதிய/பழைய வீட்டு எண்: 5-566 / - வயது: 55 இனம்: பெண்	458	ZBC1723956 வாக்காளர் பெயர்: அருணா தந்தை பெயர்: நாராயணப்பா புதிய/பழைய வீட்டு எண்: 5-566 / - வயது: 24 இனம்: பெண்

பிரிவு: 3-ஆலூர் (வ.கி) மற்றும் (ஊ) திப்பேப்பள்ளி வார்டு 4, பின்கோடு : 635109

459 ZBC1539592 வாக்காளர் பெயர்: சிவானந்தா தந்தை பெயர்: முனிசந்திரப்பா புதிய/பழைய வீட்டு எண்: 5-567/- வயது: 22 இனம்: ஆண்	460 ZBC1539881 வாக்காளர் பெயர்: அமரேஷ் தந்தை பெயர்: சக்கரலாச்சாரி புதிய/பழைய வீட்டு எண்: 5-572/ வயது: 24 இனம்: ஆண்	461 FMS5821079 வாக்காளர் பெயர்: வெங்கட்ரமணப்பா தந்தை பெயர்: சின்னமுனியப்பா புதிய/பழைய வீட்டு எண்: 5-596 / NA வயது: 32 இனம்: ஆண்
462 ZBC1539352 வாக்காளர் பெயர்: ரமேஷ் தந்தை பெயர்: சீனிவாஸ் புதிய/பழைய வீட்டு எண்: 5-600/- வயது: 22 இனம்: ஆண்	463 ZBC1723865 வாக்காளர் பெயர்: சொப்பநம்மா கணவர் பெயர்: சிவப்பா புதிய/பழைய வீட்டு எண்: 5-607/- வயது: 30 இனம்: பெண்	464 TN/14/074/0324022 வாக்காளர் பெயர்: வெங்கட்டராஜு தந்தை பெயர்: நாராயணப்பா புதிய/பழைய வீட்டு எண்: 56 / 5-101 வயது: 37 இனம்: ஆண்
465 FMS6106447 வாக்காளர் பெயர்: நாகரத்தனா கணவர் பெயர்: நாராயணப்பா புதிய/பழைய வீட்டு எண்: 297-A / NA வயது: 40 இனம்: பெண்	466 FMS3297645 வாக்காளர் பெயர்: சாந்தம்மா கணவர் பெயர்: சிக்கன்னா புதிய/பழைய வீட்டு எண்: 550 / NA வயது: 57 இனம்: பெண்	467 FMS3297926 வாக்காளர் பெயர்: மஞ்சநாத் தந்தை பெயர்: சிக்கன்னா புதிய/பழைய வீட்டு எண்: 550 / NA வயது: 37 இனம்: ஆண்
468 FMS3298940 வாக்காளர் பெயர்: கௌரம்மா கணவர் பெயர்: நாராயணப்பா புதிய/பழைய வீட்டு எண்: 551 / NA வயது: 77 இனம்: பெண்	469 FMS1874684 வாக்காளர் பெயர்: வெங்கட்டேசப்பா தந்தை பெயர்: நாராயணப்பா புதிய/பழைய வீட்டு எண்: 551 / NA வயது: 62 இனம்: ஆண்	470 FMS3298502 வாக்காளர் பெயர்: சிவகாந்தம்மா கணவர் பெயர்: வெங்கட்டேசப்பா புதிய/பழைய வீட்டு எண்: 551 / NA வயது: 57 இனம்: பெண்
471 FMS1882844 வாக்காளர் பெயர்: அப்பையா தந்தை பெயர்: வெங்கட்டராமப்பா புதிய/பழைய வீட்டு எண்: 553 / 2-114 வயது: 70 இனம்: ஆண்	472 FMS3297942 வாக்காளர் பெயர்: வெங்கட்டராஜு தந்தை பெயர்: அப்பையா புதிய/பழைய வீட்டு எண்: 553 / 2-114 வயது: 37 இனம்: ஆண்	473 FMS3297777 வாக்காளர் பெயர்: சாரதா கணவர் பெயர்: வெங்கட்டராஜு புதிய/பழைய வீட்டு எண்: 553 / 2-114 வயது: 34 இனம்: பெண்
474 FMS1867274 வாக்காளர் பெயர்: ராமசந்திரப்பா தந்தை பெயர்: மல்லப்பா புதிய/பழைய வீட்டு எண்: 554 / NA வயது: 62 இனம்: ஆண்	475 TN/14/074/0324312 வாக்காளர் பெயர்: முனிலட்சுமம்மா கணவர் பெயர்: ராமசந்திரப்பா புதிய/பழைய வீட்டு எண்: 554 / NA வயது: 52 இனம்: பெண்	476 FMS3297967 வாக்காளர் பெயர்: எல்லப்பா தந்தை பெயர்: முனிசாமி புதிய/பழைய வீட்டு எண்: 554 / NA வயது: 47 இனம்: ஆண்
477 FMS3298254 வாக்காளர் பெயர்: ராதாம்மா கணவர் பெயர்: எல்லப்பா புதிய/பழைய வீட்டு எண்: 554 / NA வயது: 39 இனம்: பெண்	478 TN/14/074/0324423 வாக்காளர் பெயர்: எல்லாச்சாரி தந்தை பெயர்: கோபாலாச்சாரி புதிய/பழைய வீட்டு எண்: 556 / 2-97 வயது: 44 இனம்: ஆண்	479 FMS3297629 வாக்காளர் பெயர்: மஞ்சளா கணவர் பெயர்: எல்லாச்சாரி புதிய/பழைய வீட்டு எண்: 556 / 2-97 வயது: 41 இனம்: பெண்
480 FMS5707229 வாக்காளர் பெயர்: காமாட்சியம்மா கணவர் பெயர்: வெங்கட்டேசன் புதிய/பழைய வீட்டு எண்: 557 / NA வயது: 53 இனம்: பெண்	481 FMS3300589 வாக்காளர் பெயர்: ரகுபதி தந்தை பெயர்: அன்னையப்பா புதிய/பழைய வீட்டு எண்: 558 / 2-112 வயது: 50 இனம்: ஆண்	482 FMS3300027 வாக்காளர் பெயர்: சாந்தம்மா கணவர் பெயர்: ரகுபதி புதிய/பழைய வீட்டு எண்: 558 / 2-112 வயது: 44 இனம்: பெண்
483 FMS1350354 வாக்காளர் பெயர்: ராமகிருஷ்ணப்பா தந்தை பெயர்: அன்னையப்பா புதிய/பழைய வீட்டு எண்: 558 / 2-112 வயது: 40 இனம்: ஆண்	484 TN/14/074/0324010 வாக்காளர் பெயர்: வெங்கட்டராஜு தந்தை பெயர்: அன்னையப்பா புதிய/பழைய வீட்டு எண்: 558 / 2-112 வயது: 39 இனம்: ஆண்	485 FMS3299823 வாக்காளர் பெயர்: பிரகாஷ் தந்தை பெயர்: அன்னையப்பா புதிய/பழைய வீட்டு எண்: 558 / 2-112 வயது: 34 இனம்: ஆண்
486 FMS3297595 வாக்காளர் பெயர்: சாரதம்மா கணவர் பெயர்: ராமகிருஷ்ணா புதிய/பழைய வீட்டு எண்: 558 / 2-112 வயது: 34 இனம்: பெண்	487 FMS6106587 வாக்காளர் பெயர்: பேரம்மா கணவர் பெயர்: அன்னையப்பா புதிய/பழைய வீட்டு எண்: 558 / NA வயது: 65 இனம்: பெண்	488 FMS1880947 வாக்காளர் பெயர்: வெங்கட்டேசப்பா தந்தை பெயர்: முனியப்பா புதிய/பழைய வீட்டு எண்: 559 / 2-107 வயது: 52 இனம்: ஆண்

பிரிவு: 3-ஆலூர் (வ.கி) மற்றும் (ஊ) திப்பேப்பள்ளி வார்டு 4, பின்கோடு : 635109

489 FMS3297710 வாக்காளர் பெயர்: லட்சுமம்மா கணவர் பெயர்: வெங்கட்டேசப்பா புதிய/பழைய வீட்டு எண்: 559/2-107 வயது: 47 இனம்: பெண்	490 FMS3299096 வாக்காளர் பெயர்: லட்சுமம்மா கணவர் பெயர்: முனியப்பா புதிய/பழைய வீட்டு எண்: 560/NA வயது: 82 இனம்: பெண்	491 TN/14/074/0324291 வாக்காளர் பெயர்: கிருஷ்ணப்பா தந்தை பெயர்: வெங்கட்டரமணப்பா புதிய/பழைய வீட்டு எண்: 561/NA வயது: 68 இனம்: ஆண்
492 FMS3298387 வாக்காளர் பெயர்: சிவகுமார் தந்தை பெயர்: கிருஷ்ணப்பா புதிய/பழைய வீட்டு எண்: 561/NA வயது: 35 இனம்: ஆண்	493 FMS3300332 வாக்காளர் பெயர்: ஜோதி கணவர் பெயர்: ரகு புதிய/பழைய வீட்டு எண்: 561/NA வயது: 32 இனம்: பெண்	494 FMS6106595 வாக்காளர் பெயர்: ரகு தந்தை பெயர்: கிருஷ்ணப்பா புதிய/பழைய வீட்டு எண்: 561/NA வயது: 35 இனம்: ஆண்
495 FMS1864222 வாக்காளர் பெயர்: சின்னன்னா தந்தை பெயர்: வெங்கட்டரமணப்பா புதிய/பழைய வீட்டு எண்: 562/2-111 வயது: 57 இனம்: ஆண்	496 TN/14/074/0324053 வாக்காளர் பெயர்: ஜேமலம்மா கணவர் பெயர்: சின்னன்னா புதிய/பழைய வீட்டு எண்: 562/2-111 வயது: 53 இனம்: பெண்	497 FMS3300779 வாக்காளர் பெயர்: தேவராஜ் தந்தை பெயர்: சின்னன்னா புதிய/பழைய வீட்டு எண்: 562/2-111 வயது: 35 இனம்: ஆண்
498 FMS3300514 வாக்காளர் பெயர்: அசோக் தந்தை பெயர்: சின்னன்னா புதிய/பழைய வீட்டு எண்: 562/2-111 வயது: 32 இனம்: ஆண்	499 FMS1348788 வாக்காளர் பெயர்: ரங்கப்பா தந்தை பெயர்: வெங்கட்டரமணப்பா புதிய/பழைய வீட்டு எண்: 563/2-350 வயது: 55 இனம்: ஆண்	500 FMS5707237 வாக்காளர் பெயர்: சிவராஜ் தந்தை பெயர்: ரங்கப்பா புதிய/பழைய வீட்டு எண்: 563/2-350 வயது: 31 இனம்: ஆண்
501 FMS1889161 வாக்காளர் பெயர்: நாராயணப்பா தந்தை பெயர்: மேகலஅப்பையா புதிய/பழைய வீட்டு எண்: 566/5-101 வயது: 67 இனம்: ஆண்	502 FMS3298171 வாக்காளர் பெயர்: ருக்கமணி கணவர் பெயர்: வெங்கட்டராஜ் புதிய/பழைய வீட்டு எண்: 566/5-101 வயது: 32 இனம்: பெண்	503 FMS3299203 வாக்காளர் பெயர்: வெங்கட்டரமணப்பா தந்தை பெயர்: ராமய்யா புதிய/பழைய வீட்டு எண்: 567/NA வயது: 92 இனம்: ஆண்
504 FMS1879543 வாக்காளர் பெயர்: சிவகாந்தம்மா கணவர் பெயர்: வெங்கட்டரமணப்பா புதிய/பழைய வீட்டு எண்: 567/NA வயது: 82 இனம்: பெண்	505 FMS3299294 வாக்காளர் பெயர்: முனிசந்திரப்பா தந்தை பெயர்: வெங்கட்டரமணப்பா புதிய/பழைய வீட்டு எண்: 567/NA வயது: 57 இனம்: ஆண்	506 FMS1350545 வாக்காளர் பெயர்: லட்சுமம்மா கணவர் பெயர்: முனிசந்திரப்பா புதிய/பழைய வீட்டு எண்: 567/NA வயது: 45 இனம்: பெண்
507 FMS1879527 வாக்காளர் பெயர்: குமாரசாமி தந்தை பெயர்: வெங்கட்டரமணப்பா புதிய/பழைய வீட்டு எண்: 567/NA வயது: 42 இனம்: ஆண்	508 FMS3299013 வாக்காளர் பெயர்: லட்சுமிதேவி கணவர் பெயர்: குமார் புதிய/பழைய வீட்டு எண்: 567/NA வயது: 37 இனம்: பெண்	509 FMS3299765 வாக்காளர் பெயர்: முருகேஷ் தந்தை பெயர்: வெங்கட்டரமணப்பா புதிய/பழைய வீட்டு எண்: 567/NA வயது: 37 இனம்: ஆண்
510 TN/14/074/0324220 வாக்காளர் பெயர்: ராமசந்திரப்பா தந்தை பெயர்: வெங்கட்டசாமி புதிய/பழைய வீட்டு எண்: 568/NA வயது: 62 இனம்: ஆண்	511 FMS1352814 வாக்காளர் பெயர்: சாவித்திரியம்மா கணவர் பெயர்: ராமசந்திரப்பா புதிய/பழைய வீட்டு எண்: 568/NA வயது: 42 இனம்: பெண்	512 FMS3299047 வாக்காளர் பெயர்: லட்சுமய்யா தந்தை பெயர்: ராமசந்திரப்பா புதிய/பழைய வீட்டு எண்: 568/NA வயது: 37 இனம்: ஆண்
513 FMS1865914 வாக்காளர் பெயர்: திருமலப்பா தந்தை பெயர்: வெங்கட்டசாமி புதிய/பழைய வீட்டு எண்: 570/NA வயது: 67 இனம்: ஆண்	514 FMS3299856 வாக்காளர் பெயர்: சுந்தரம்மா தந்தை பெயர்: திருமலப்பா புதிய/பழைய வீட்டு எண்: 570/NA வயது: 32 இனம்: பெண்	515 FMS1351303 வாக்காளர் பெயர்: சாந்தமூர்த்தி தந்தை பெயர்: ராமய்யா புதிய/பழைய வீட்டு எண்: 571/NA வயது: 52 இனம்: ஆண்
516 FMS1352731 வாக்காளர் பெயர்: பார்வதம்மா கணவர் பெயர்: சாந்தமூர்த்தி புதிய/பழைய வீட்டு எண்: 571/NA வயது: 47 இனம்: பெண்	517 TN/14/074/0324035 வாக்காளர் பெயர்: வெங்கட்டரமணாச்சாரி தந்தை பெயர்: சக்காரலைச்சாரி புதிய/பழைய வீட்டு எண்: 572/NA வயது: 102 இனம்: ஆண்	518 FMS1883982 வாக்காளர் பெயர்: சக்காரலைச்சாரி தந்தை பெயர்: வெங்கட்டரமணாச்சாரி புதிய/பழைய வீட்டு எண்: 572/NA வயது: 57 இனம்: ஆண்

பிரிவு: 3-ஆலூர் (வ.கி) மற்றும் (ஊ) திப்பேப்பள்ளி வார்டு 4, பின்கோடு : 635109

519	FMS3298130 வாக்காளர் பெயர்: புஷ்பம்மா கணவர் பெயர்: சக்காரலைச்சாரி புதிய/பழைய வீட்டு எண்: 572 / NA வயது: 47 இனம்: பெண்	520	FMS3297983 வாக்காளர் பெயர்: சத்திஷ் தந்தை பெயர்: சம்பங்கியாச்சாரி புதிய/பழைய வீட்டு எண்: 573 / 5-90 வயது: 37 இனம்: ஆண்	521	FMS3297876 வாக்காளர் பெயர்: நஞ்சம்மா கணவர் பெயர்: கிருஷ்ணாச்சாரி புதிய/பழைய வீட்டு எண்: 574 / NA வயது: 62 இனம்: பெண்
522	FMS3297835 வாக்காளர் பெயர்: லட்சுமிதேவி கணவர் பெயர்: ராஜாச்சாரி புதிய/பழைய வீட்டு எண்: 574 / NA வயது: 46 இனம்: பெண்	523	FMS3297934 வாக்காளர் பெயர்: வெங்கட்டலட்சுமம்மா கணவர் பெயர்: சந்திராச்சாரி புதிய/பழைய வீட்டு எண்: 575 / NA வயது: 52 இனம்: பெண்	524	FMS3297769 வாக்காளர் பெயர்: சீனிவாஸ் தந்தை பெயர்: சந்திராச்சாரி புதிய/பழைய வீட்டு எண்: 575 / NA வயது: 37 இனம்: ஆண்
525	FMS3297892 வாக்காளர் பெயர்: ரமாதேவி கணவர் பெயர்: சீனிவாஸ் புதிய/பழைய வீட்டு எண்: 575 / NA வயது: 31 இனம்: பெண்	526	FMS6106611 வாக்காளர் பெயர்: சந்திராச்சாரி தந்தை பெயர்: வெங்கட்டலட்சுமம்மா புதிய/பழைய வீட்டு எண்: 575 / NA வயது: 60 இனம்: ஆண்	527	ZBC1723980 வாக்காளர் பெயர்: யசோதா கணவர் பெயர்: ரவிசுமார் புதிய/பழைய வீட்டு எண்: 575-NA / - வயது: 34 இனம்: பெண்
528	FMS1877695 வாக்காளர் பெயர்: அக்கம்மா கணவர் பெயர்: ராமப்பா புதிய/பழைய வீட்டு எண்: 577 / NA வயது: 78 இனம்: பெண்	529	TN/14/074/0324214 வாக்காளர் பெயர்: முனிராஜா தந்தை பெயர்: ராமப்பா புதிய/பழைய வீட்டு எண்: 577 / NA வயது: 52 இனம்: ஆண்	530	FMS3298577 வாக்காளர் பெயர்: பிரபாவதி கணவர் பெயர்: முனிராஜா புதிய/பழைய வீட்டு எண்: 577 / NA வயது: 42 இனம்: பெண்
531	FMS1348333 வாக்காளர் பெயர்: கிருஷ்ணமூர்த்தி தந்தை பெயர்: ராமப்பா புதிய/பழைய வீட்டு எண்: 578 / 9-950 வயது: 52 இனம்: ஆண்	532	FMS1350867 வாக்காளர் பெயர்: அமரரத்தனம்மா கணவர் பெயர்: கிருஷ்ணமூர்த்தி புதிய/பழைய வீட்டு எண்: 578 / 9-950 வயது: 47 இனம்: பெண்	533	FMS3299336 வாக்காளர் பெயர்: ராஜேந்திரா தந்தை பெயர்: கிருஷ்ணமூர்த்தி புதிய/பழைய வீட்டு எண்: 578 / 9-950 வயது: 30 இனம்: ஆண்
534	FMS1867563 வாக்காளர் பெயர்: வெங்கட்டேசப்பா தந்தை பெயர்: ராமப்பா புதிய/பழைய வீட்டு எண்: 579 / 2-95B வயது: 62 இனம்: ஆண்	535	FMS1350917 வாக்காளர் பெயர்: அக்கையம்மா கணவர் பெயர்: வெங்கட்டேசப்பா புதிய/பழைய வீட்டு எண்: 579 / 2-95B வயது: 57 இனம்: பெண்	536	FMS4879300 வாக்காளர் பெயர்: பாலகிருஷ்ணா தந்தை பெயர்: வெங்கட்டேசப்பா புதிய/பழைய வீட்டு எண்: 579 / 2-95B வயது: 37 இனம்: ஆண்
537	FMS3300951 வாக்காளர் பெயர்: சிவேந்திரா தந்தை பெயர்: வெங்கட்டேசப்பா புதிய/பழைய வீட்டு எண்: 579 / 2-95B வயது: 34 இனம்: ஆண்	538	ZBC1724160 வாக்காளர் பெயர்: வீணா கணவர் பெயர்: சிவேந்திரா புதிய/பழைய வீட்டு எண்: 579-1 / - வயது: 25 இனம்: பெண்	539	ZBC0051318 வாக்காளர் பெயர்: வெங்கட்சாமி தந்தை பெயர்: ராமப்பா புதிய/பழைய வீட்டு எண்: 580 / NA வயது: 56 இனம்: ஆண்
540	FMS1350925 வாக்காளர் பெயர்: முனிலட்சுமம்மா கணவர் பெயர்: வெங்கட்சாமி புதிய/பழைய வீட்டு எண்: 580 / NA வயது: 52 இனம்: பெண்	541	FMS1877760 வாக்காளர் பெயர்: நாகம்மா கணவர் பெயர்: ராமப்பா புதிய/பழைய வீட்டு எண்: 581 / NA வயது: 77 இனம்: பெண்	542	FMS3299120 வாக்காளர் பெயர்: சாம்பசிவப்பா தந்தை பெயர்: ராமப்பா புதிய/பழைய வீட்டு எண்: 581 / NA வயது: 43 இனம்: ஆண்
543	FMS3299179 வாக்காளர் பெயர்: கீதாராணி கணவர் பெயர்: சாம்பசிவம் புதிய/பழைய வீட்டு எண்: 581 / NA வயது: 32 இனம்: பெண்	544	FMS3299724 வாக்காளர் பெயர்: அம்மையம்மா கணவர் பெயர்: முனிசாமி புதிய/பழைய வீட்டு எண்: 582 / NA வயது: 82 இனம்: பெண்	545	FMS1869247 வாக்காளர் பெயர்: ரமேஷ் தந்தை பெயர்: வேணுகோபால் புதிய/பழைய வீட்டு எண்: 582 / NA வயது: 39 இனம்: ஆண்
546	FMS3298007 வாக்காளர் பெயர்: சுப்பரமணி தந்தை பெயர்: வேணுகோபால் புதிய/பழைய வீட்டு எண்: 582 / NA வயது: 35 இனம்: ஆண்	547	ZBC1980028 வாக்காளர் பெயர்: கஸ்தூரி கணவர் பெயர்: ரமேஷ் புதிய/பழைய வீட்டு எண்: 582 / - வயது: 30 இனம்: பெண்	548	ZBC2078194 வாக்காளர் பெயர்: வேணப்பா தந்தை பெயர்: முனிசாமி புதிய/பழைய வீட்டு எண்: 582 / - வயது: 62 இனம்: ஆண்

பிரிவு: 3-ஆலூர் (வ.கி) மற்றும் (ஊ) திப்பேப்பள்ளி வார்டு 4, பின்கோடு : 635109

579	FMS1849876 வாக்காளர் பெயர்: சீனிவாசன் தந்தை பெயர்: கிருஷ்ணப்பா புதிய/பழைய வீட்டு எண்: 590 / NA வயது: 48 இனம்: ஆண்	580	FMS5707252 வாக்காளர் பெயர்: ராதா கணவர் பெயர்: சீனிவாசன் புதிய/பழைய வீட்டு எண்: 590 / NA வயது: 37 இனம்: பெண்	581	FMS1348143 வாக்காளர் பெயர்: வெங்கட்டேசப்பா தந்தை பெயர்: முனுசாமி புதிய/பழைய வீட்டு எண்: 591 / 2-98 வயது: 62 இனம்: ஆண்
582	FMS1352780 வாக்காளர் பெயர்: சாவித்திரியம்மா கணவர் பெயர்: வெங்கட்டேசப்பா புதிய/பழைய வீட்டு எண்: 591 / 2-98 வயது: 57 இனம்: பெண்	583	FMS5707260 வாக்காளர் பெயர்: ராமமூர்த்தி தந்தை பெயர்: வெங்கட்டேசப்பா புதிய/பழைய வீட்டு எண்: 591 / 2-98 வயது: 34 இனம்: ஆண்	584	FMS3299963 வாக்காளர் பெயர்: துளசியம்மா கணவர் பெயர்: முனுசாமி புதிய/பழைய வீட்டு எண்: 592 / 2-98A வயது: 82 இனம்: பெண்
585	FMS5707278 வாக்காளர் பெயர்: சின்னன்னா தந்தை பெயர்: முனுசாமி புதிய/பழைய வீட்டு எண்: 592 / 2-98A வயது: 57 இனம்: ஆண்	586	FMS5707286 வாக்காளர் பெயர்: விமலா கணவர் பெயர்: சின்னன்னா புதிய/பழைய வீட்டு எண்: 592 / 2-98A வயது: 42 இனம்: பெண்	587	FMS1352749 வாக்காளர் பெயர்: கார்த்தம்மா கணவர் பெயர்: கிருஷ்ணப்பா புதிய/பழைய வீட்டு எண்: 593 / 2-98 வயது: 45 இனம்: பெண்
588	FMS3299989 வாக்காளர் பெயர்: சரஸ்வதி கணவர் பெயர்: சம்பங்கிராமய்யா புதிய/பழைய வீட்டு எண்: 597 / 2-118A வயது: 49 இனம்: பெண்	589	FMS1865716 வாக்காளர் பெயர்: வெங்கட்டம்மா கணவர் பெயர்: அச்சப்பா புதிய/பழைய வீட்டு எண்: 597 / 2-118A வயது: 36 இனம்: பெண்	590	TN/14/074/0324092 வாக்காளர் பெயர்: சீனப்பா தந்தை பெயர்: ரகுவாப்பா புதிய/பழைய வீட்டு எண்: 600 / NA வயது: 57 இனம்: ஆண்
591	FMS3300043 வாக்காளர் பெயர்: திப்பம்மா கணவர் பெயர்: சீனப்பா புதிய/பழைய வீட்டு எண்: 600 / NA வயது: 51 இனம்: பெண்	592	ZBC1723824 வாக்காளர் பெயர்: வெங்கட்டேஷ் தந்தை பெயர்: சீனப்பா புதிய/பழைய வீட்டு எண்: 600-na / - வயது: 26 இனம்: ஆண்	593	TN/14/074/0324253 வாக்காளர் பெயர்: வெங்கட்டரமணப்பா தந்தை பெயர்: எல்லப்பா புதிய/பழைய வீட்டு எண்: 601 / O-107 வயது: 57 இனம்: ஆண்
594	FMS1869692 வாக்காளர் பெயர்: கிட்டம்மா கணவர் பெயர்: வெங்கட்டரமணப்பா புதிய/பழைய வீட்டு எண்: 601 / O-107 வயது: 47 இனம்: பெண்	595	FMS3298080 வாக்காளர் பெயர்: ஷேசாசத்திரி தந்தை பெயர்: வெங்கட்டரமணப்பா புதிய/பழைய வீட்டு எண்: 601 / O-107 வயது: 32 இனம்: ஆண்	596	FMS3300167 வாக்காளர் பெயர்: அன்னையப்பா தந்தை பெயர்: எல்லப்பா புதிய/பழைய வீட்டு எண்: 602 / 2-107A வயது: 72 இனம்: ஆண்
597	FMS5707294 வாக்காளர் பெயர்: கிருஷ்ணப்பா தந்தை பெயர்: முனிசாமி புதிய/பழைய வீட்டு எண்: 603 / 2-108A வயது: 62 இனம்: ஆண்	598	FMS5707302 வாக்காளர் பெயர்: சின்னப்பாப்பம்மா கணவர் பெயர்: கிருஷ்ணப்பா புதிய/பழைய வீட்டு எண்: 603 / 2-108A வயது: 57 இனம்: பெண்	599	FMS5707310 வாக்காளர் பெயர்: வெங்கட்டராஜ் தந்தை பெயர்: கிருஷ்ணப்பா புதிய/பழைய வீட்டு எண்: 603 / 2-108A வயது: 30 இனம்: ஆண்
600	ZBC1723758 வாக்காளர் பெயர்: ரேணுகா கணவர் பெயர்: வெங்கட்டராஜ் புதிய/பழைய வீட்டு எண்: 603-2 / - வயது: 22 இனம்: பெண்	601	TN/14/074/0324228 வாக்காளர் பெயர்: வெங்கட்டேசப்பா தந்தை பெயர்: முனிசாமி புதிய/பழைய வீட்டு எண்: 604 / 2-109 வயது: 42 இனம்: ஆண்	602	FMS3299906 வாக்காளர் பெயர்: சாமலா கணவர் பெயர்: வெங்கட்டேசப்பா புதிய/பழைய வீட்டு எண்: 604 / 2-109 வயது: 40 இனம்: பெண்
603	TN/14/074/0324163 வாக்காளர் பெயர்: குரம்மா கணவர் பெயர்: வெங்கட்டசாமி புதிய/பழைய வீட்டு எண்: 605 / NA வயது: 77 இனம்: பெண்	604	FMS3299971 வாக்காளர் பெயர்: சம்பங்கி தந்தை பெயர்: வெங்கட்டசாமி புதிய/பழைய வீட்டு எண்: 605 / NA வயது: 40 இனம்: ஆண்	605	FMS3299690 வாக்காளர் பெயர்: கிருஷ்ணாவேனி கணவர் பெயர்: சம்பங்கி புதிய/பழைய வீட்டு எண்: 605 / NA வயது: 32 இனம்: பெண்
606	FMS1877711 வாக்காளர் பெயர்: கோபாலப்பா தந்தை பெயர்: சின்னன்னா புதிய/பழைய வீட்டு எண்: 607 / 2-106 வயது: 67 இனம்: ஆண்	607	TN/14/074/0324004 வாக்காளர் பெயர்: சாமலம்மா கணவர் பெயர்: கோபாலப்பா புதிய/பழைய வீட்டு எண்: 607 / 2-106 வயது: 57 இனம்: பெண்	608	TN/14/074/0324001 வாக்காளர் பெயர்: சிவப்பா தந்தை பெயர்: கோபாலப்பா புதிய/பழைய வீட்டு எண்: 607 / 2-106 வயது: 39 இனம்: ஆண்

609	FMS3298064 வாக்காளர் பெயர்: பதி தந்தை பெயர்: கோபாலப்பா புதிய/பழைய வீட்டு எண்: 607/2-106 வயது: 36 இனம்: ஆண்	610	FMS3299849 வாக்காளர் பெயர்: பதி தந்தை பெயர்: கிருஷ்ணப்பா புதிய/பழைய வீட்டு எண்: 608/NA வயது: 35 இனம்: ஆண்	611	FMS3300506 வாக்காளர் பெயர்: முரளி தந்தை பெயர்: கிருஷ்ணப்பா புதிய/பழைய வீட்டு எண்: 608/NA வயது: 32 இனம்: ஆண்
612	FMS3300472 வாக்காளர் பெயர்: ராமசந்திரப்பா தந்தை பெயர்: மேகலஅப்பையா புதிய/பழைய வீட்டு எண்: 610/2-16 வயது: 72 இனம்: ஆண்	613	FMS5707344 வாக்காளர் பெயர்: வெங்கட்டேசப்பா தந்தை பெயர்: ராமசந்திரப்பா புதிய/பழைய வீட்டு எண்: 610/2-16 வயது: 42 இனம்: ஆண்	614	FMS3299187 வாக்காளர் பெயர்: மகாதேவி கணவர் பெயர்: வெங்கட்டேஷ் புதிய/பழைய வீட்டு எண்: 610/2-16 வயது: 37 இனம்: பெண்
615	FMS1888957 வாக்காளர் பெயர்: ராதாப்பா தந்தை பெயர்: வெங்கட்டசாமி புதிய/பழைய வீட்டு எண்: 611/2-100A வயது: 45 இனம்: ஆண்	616	FMS1888940 வாக்காளர் பெயர்: கிருஷ்ணவேணி கணவர் பெயர்: ராதாப்பா புதிய/பழைய வீட்டு எண்: 611/2-100A வயது: 42 இனம்: பெண்	617	FMS1864214 வாக்காளர் பெயர்: வெங்கட்டசாமி தந்தை பெயர்: முனுசாமி புதிய/பழைய வீட்டு எண்: 612/NA வயது: 72 இனம்: ஆண்
618	FMS5707351 வாக்காளர் பெயர்: அக்கையம்மா கணவர் பெயர்: வெங்கட்டசாமி புதிய/பழைய வீட்டு எண்: 612/NA வயது: 52 இனம்: பெண்	619	FMS3299898 வாக்காளர் பெயர்: மல்லேஷ் தந்தை பெயர்: கிருஷ்ணப்பா புதிய/பழைய வீட்டு எண்: 615/NA வயது: 34 இனம்: ஆண்	620	FMS1349026 வாக்காளர் பெயர்: கிருஷ்ணாச்சாரி தந்தை பெயர்: சுப்பாச்சாரி புதிய/பழைய வீட்டு எண்: 617/NA வயது: 82 இனம்: ஆண்
621	FMS1349687 வாக்காளர் பெயர்: ஜெயம்மா கணவர் பெயர்: கிருஷ்ணாச்சாரி புதிய/பழைய வீட்டு எண்: 617/NA வயது: 74 இனம்: பெண்	622	FMS3298320 வாக்காளர் பெயர்: வெங்கட்டேஷ் தந்தை பெயர்: கிருஷ்ணாச்சாரி புதிய/பழைய வீட்டு எண்: 617/NA வயது: 42 இனம்: ஆண்	623	FMS3299567 வாக்காளர் பெயர்: வெங்கட்டராஜா தந்தை பெயர்: கிருஷ்ணாச்சாரி புதிய/பழைய வீட்டு எண்: 617/NA வயது: 37 இனம்: ஆண்
624	FMS5707377 வாக்காளர் பெயர்: மஞ்சளா கணவர் பெயர்: வெங்கட்டேஷ் புதிய/பழைய வீட்டு எண்: 617/NA வயது: 34 இனம்: பெண்	625	FMS5707369 வாக்காளர் பெயர்: லட்சுமம்மா கணவர் பெயர்: வெங்கட்டராஜா புதிய/பழைய வீட்டு எண்: 617/NA வயது: 32 இனம்: பெண்	626	ZBC2287100 வாக்காளர் பெயர்: சாவித்ரம்மா கணவர் பெயர்: ராமச்சாரி புதிய/பழைய வீட்டு எண்: 617-D/1 வயது: 48 இனம்: பெண்
627	FMS3300548 வாக்காளர் பெயர்: சிவன்னா தந்தை பெயர்: சின்னாச்சாரி புதிய/பழைய வீட்டு எண்: 618/2-115 வயது: 64 இனம்: ஆண்	628	FMS3300316 வாக்காளர் பெயர்: ஹேமாவதி கணவர் பெயர்: சிவன்னா புதிய/பழைய வீட்டு எண்: 618/2-115 வயது: 55 இனம்: பெண்	629	FMS3300530 வாக்காளர் பெயர்: சீரஞ்சீவி தந்தை பெயர்: சிவன்னா புதிய/பழைய வீட்டு எண்: 618/2-115 வயது: 34 இனம்: ஆண்
630	ZBC1539626 வாக்காளர் பெயர்: ராதா கணவர் பெயர்: லட்சுமய்யா புதிய/பழைய வீட்டு எண்: 700-1/- வயது: 25 இனம்: பெண்				

இடம் : ஓதர்

டாக்டர்.கே.செந்திலராஜ்.இ.ஆ.ப.,

நாள் : 01/09/2016

வாக்காளர் பதிவு அலுவலர் மற்றும் சார் ஆட்சியர், ஓதர்

துணைப்பட்டியல் விபரம்

துணைப்பட்டியல் எண் : 1

திருத்தத்தின் வகை : சிறப்பு சுருக்கமுறைத் திருத்தம் - 2017

தகுதி ஏற்படுத்தும் நாள் : 01/01/2017

அடிப்படைப்பட்டியல் : 01-09-2016 - இல் தயாரிக்கப்பட்ட ஒருங்கிணைக்கப்பட்ட அடிப்படைப் பட்டியல்

துணைப்பட்டியல் தயாரிப்பு மற்றும் வருடம் : சிறப்பு சுருக்கமுறைத் திருத்தம் - 2017

துணைப்பட்டியல் வகை : சேர்த்தல், நீக்கல் மற்றும் திருத்தப் பட்டியல்

பட்டியல் வெளியிடப்பட்ட நாள் : 05/01/2017

உள்ளடக்கம் - I : சேர்த்தல் பட்டியல்

பிரிவு: 1-ஆலூர் (வ.கி) மற்றும் (ஊ) சுண்டட்டி வார்டு 4 , பின்கோடு : 635109

631	ZBC2383891	632	ZBC2383909
வாக்காளர் பெயர்: தனஞ்செய்ய		வாக்காளர் பெயர்: நந்தீஷ்	
தந்தை பெயர்: சீனப்பா		தந்தை பெயர்: சாந்தமூர்த்தி	
புதிய/பழைய வீட்டு எண் : 4-499 / - வயது: 18 இனம்: ஆண்		புதிய/பழைய வீட்டு எண் : 540 / - வயது: 18 இனம்: ஆண்	

பிரிவு: 2-ஆலூர் (வ.கி) மற்றும் (ஊ) அபிரி வார்டு 4 , பின்கோடு : 635109

633	ZBC2383859	634	ZBC2383917	635	ZBC2383883
வாக்காளர் பெயர்: லக்ஷ்மிபதி		வாக்காளர் பெயர்: கவிதா		வாக்காளர் பெயர்: நாகவேணி	
தந்தை பெயர்: வெங்கடேசப்பா		தந்தை பெயர்: சுந்தர்ராஜ்		தந்தை பெயர்: திம்மராஜா	
புதிய/பழைய வீட்டு எண் : 2-70 / - வயது: 18 இனம்: ஆண்		புதிய/பழைய வீட்டு எண் : 4-51 / - வயது: 18 இனம்: பெண்		புதிய/பழைய வீட்டு எண் : 4-528 / - வயது: 18 இனம்: பெண்	

636	ZBC2325678
வாக்காளர் பெயர்: வித்தியா கலா	
கணவர் பெயர்: சிவராஜ்	
புதிய/பழைய வீட்டு எண் : 544 / - வயது: 24 இனம்: பெண்	

பிரிவு: 3-ஆலூர் (வ.கி) மற்றும் (ஊ) திப்பேப்பள்ளி வார்டு 4 , பின்கோடு : 635109

637	ZBC2383842	638	ZBC2383826	639	ZBC2383875
வாக்காளர் பெயர்: வெங்கடராஜ்		வாக்காளர் பெயர்: பிரவீன்குமார்		வாக்காளர் பெயர்: பூஜா	
தந்தை பெயர்: நாராயணப்பா		தந்தை பெயர்: எல்லப்பா		தந்தை பெயர்: ராதப்பா	
புதிய/பழைய வீட்டு எண் : 2-99 / - வயது: 28 இனம்: ஆண்		புதிய/பழைய வீட்டு எண் : 2-113 / - வயது: 20 இனம்: ஆண்		புதிய/பழைய வீட்டு எண் : 4-611 / - வயது: 18 இனம்: பெண்	

640	ZBC2383867	641	ZBC2383818	642	ZBC2383834
வாக்காளர் பெயர்: வரலட்சுமி		வாக்காளர் பெயர்: கெஞ்சம்மா		வாக்காளர் பெயர்: லட்சுமிதேவி	
தந்தை பெயர்: எல்லப்பா		கணவர் பெயர்: ராமப்பா		கணவர் பெயர்: அசோக்	
புதிய/பழைய வீட்டு எண் : 5-556 / - வயது: 18 இனம்: பெண்		புதிய/பழைய வீட்டு எண் : 5-557 / - வயது: 70 இனம்: பெண்		புதிய/பழைய வீட்டு எண் : 562 / - வயது: 24 இனம்: பெண்	

643	ZBC2325686
வாக்காளர் பெயர்: ராமாச்சாரி	
தந்தை பெயர்: கிருஷ்ணாச்சாரி	
புதிய/பழைய வீட்டு எண் : 617-D1 / - வயது: 54 இனம்: ஆண்	

சேர்த்தல் எண்ணிக்கை	ஆண்	பெண்	மொத்தம்
	6	7	13

உள்ளடக்கம் : II - நீக்கல் பட்டியல்**நீக்கல் இல்லை**

உள்ளடக்கம் : III திருத்தப் பட்டியல் (இத் திருத்தத்தில் திருத்தியபடி)

பிரிவு: 1-ஆலூர் (வ.கி) மற்றும் (ஊ) சுண்டட்டி வார்டு 4 , பின்கோடு : 635109

66	TN/14/074/0324143
வாக்காளர் பெயர்: சீனப்பா	
தந்தை பெயர்: எல்லப்பா	
புதியபழைய வீட்டு எண் :	2-65-D/
வயது: 42	இனம்: ஆண் 4-499

பிரிவு: 2-ஆலூர் (வ.கி) மற்றும் (ஊ) அபிரி வார்டு 4 , பின்கோடு : 635109

414	FMS4879169
வாக்காளர் பெயர்: சிவராஜு	
தந்தை பெயர்: மல்லப்பா	
புதியபழைய வீட்டு எண் :	544 /-
வயது: 33	இனம்: ஆண்

பிரிவு: 3-ஆலூர் (வ.கி) மற்றும் (ஊ) திப்பேப்பள்ளி வார்டு 4 , பின்கோடு : 635109

454	ZBC1540228
வாக்காளர் பெயர்: பிரசாத்	
தந்தை பெயர்: வெங்கடேசப்பா	
புதியபழைய வீட்டு எண் :	5-557/
வயது: 22	இனம்: ஆண் 2-107

திருத்தங்களின் எண்ணிக்கை	ஆண்	பெண்	மொத்தம்
	3	0	3

வாக்காளர்களின் தொகுப்பு										
சட்டமன்ற தொகுதி எண், பெயர் மற்றும் ஒதுக்கீட்டுத்தகுதி நிலை :						55 ஓதூர் பொது		பாகம் எண் 109		
A) வாக்காளர்களின் எண்ணிக்கை										
	பட்டியல் வகை	பட்டியல் விவரம்	வாக்காளர்களின் எண்ணிக்கை							
			ஆண்	பெண்	இதரர்	மொத்தம்				
I	அடிப்படைப் பட்டியல்	அடிப்படைப் பட்டியல்	01-09-2016 - இல் தயாரிக்கப்பட்ட ஒருங்கிணைக்கப்பட்ட அடிப்படைப் பட்டியல்				342	288	0	630
II	சேர்த்தல் பட்டியல்	துணைப்பட்டியல்- 1	சிறப்பு சுருக்கமுறைத் திருத்தம் - 2017				6	7	0	13
		Sub-Total				6	7	0	13	
III	நீக்கல் பட்டியல்	சிறப்பு சுருக்கமுறைத் திருத்தம் - 2017								
		Sub-Total								
2017 - சிறப்பு சுருக்கமுறைத் திருத்தத்திற்கு பின்னர் பட்டியலில் உள்ள நிகர வாக்காளர்கள் (I+ II - III)						348	295	0	643	
B) திருத்தங்களின் எண்ணிக்கை :										
பட்டியல் வகை	பட்டியல் விவரம்		திருத்தங்களின் எண்ணிக்கை							
துணைப்பட்டியல்- 1	சிறப்பு சுருக்கமுறைத் திருத்தம் - 2017		3							
Sub-Total			3							

இடம் : ஓதூர்

நாள் : 05/01/2017

டாக்டர்.கே.செந்தில்ராஜ்.இ.ஆ.ப.,

வாக்காளர் பதிவு அலுவலர் மற்றும் சார் ஆட்சியர்,ஓதூர்