

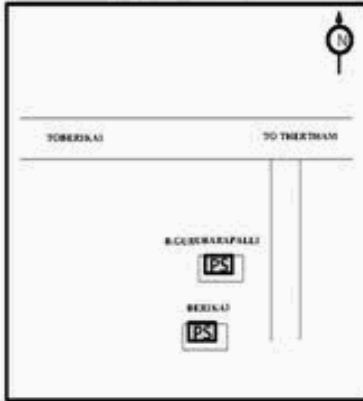
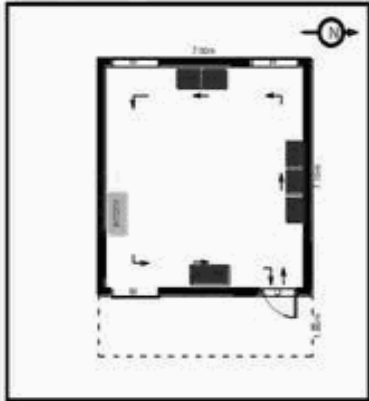
வாக்காளர் பட்டியல் - 2017
மாநிலம் - தமிழ்நாடு

| | | | | | | | | | | | | | | | | | | |
|--|--|---|--------------------|------------------|-----------------|---------------|-----------------|---------------|--------|----------|---------------|---|--------|---------|----------|---------------|----------------------|----------|
| சட்டமன்றத் தொகுதி எண், பெயர் மற்றும் ஒதுக்கீட்டுத்தகுதி நிலை : | 55 | ஓதூர் | பொது | பாகம் எண்: 93 | | | | | | | | | | | | | | |
| சட்டமன்றத் தொகுதி அடங்கியுள்ள நாடாளுமன்றத் தொகுதியின் எண், பெயர் ஒதுக்கீட்டுத்தகுதி நிலை : | | 9 | கிருஷ்ணகிரி | பொது | | | | | | | | | | | | | | |
| 1. திருத்தத்தின் விவரங்கள் | | | | | | | | | | | | | | | | | | |
| திருத்தப்படும் ஆண்டு : 2017 தகுதியேற்படுத்தும் நாள் : 01/01/2017 திருத்தத்தின் வகை : சிறப்பு சுருக்கமுறைத் திருத்தம் (2007 ஆம் ஆண்டு தொகுதி எல்லை மறுவரையறைப்படி) வரைவுப் பட்டியல் வெளியிடப்பட்ட நாள் : 01/09/2016 | பட்டியல் வகை : 29-02-2016 அன்றைய தேதிப்படி தயாரிக்கப்பட்ட ஒருங்கிணைக்கப்பட்ட அடிப்படைப் பட்டியலும் அதனையடுத்த துணைப்பட்டியல்கள் 1 மற்றும் 2ம் ஒருங்கிணைக்கப்பட்ட பட்டியல் | | | | | | | | | | | | | | | | | |
| 2. பாகத்தின் விவரங்கள் மற்றும் வாக்குச்சாவடிக்கான பரப்பளவு | | | | | | | | | | | | | | | | | | |
| பாகத்தின் கீழ்வரும் பிரிவின் எண் மற்றும் பெயர் | | | | | | | | | | | | | | | | | | |
| 1. குருபரப்ளளி (வ.கி) மற்றும் (ஊ) மடிவாளம் வார்டு 1 2. குருபரப்ளளி (வ.கி) மற்றும் (ஊ) மாருதிநகர் வார்டு 1 99. அயல்நாடு வாழ் வாக்காளர்கள் - | | | | | | | | | | | | | | | | | | |
| <table border="1" style="width: 100%; border-collapse: collapse;"> <tr> <td>முக்கிய கிராமம்</td> <td>: குருபரப்ளளி</td> </tr> <tr> <td>கி.நி.அ.மண்டலம்</td> <td>: குருபரப்ளளி</td> </tr> <tr> <td>பிர்கா</td> <td>: பேரிகை</td> </tr> <tr> <td>காவல் நிலையம்</td> <td>:</td> </tr> <tr> <td>வட்டம்</td> <td>: ஓதூர்</td> </tr> <tr> <td>மாவட்டம்</td> <td>: கிருஷ்ணகிரி</td> </tr> <tr> <td>அஞ்சலகக்குறியீட்டெண்</td> <td>: 635105</td> </tr> </table> | | | | | முக்கிய கிராமம் | : குருபரப்ளளி | கி.நி.அ.மண்டலம் | : குருபரப்ளளி | பிர்கா | : பேரிகை | காவல் நிலையம் | : | வட்டம் | : ஓதூர் | மாவட்டம் | : கிருஷ்ணகிரி | அஞ்சலகக்குறியீட்டெண் | : 635105 |
| முக்கிய கிராமம் | : குருபரப்ளளி | | | | | | | | | | | | | | | | | |
| கி.நி.அ.மண்டலம் | : குருபரப்ளளி | | | | | | | | | | | | | | | | | |
| பிர்கா | : பேரிகை | | | | | | | | | | | | | | | | | |
| காவல் நிலையம் | : | | | | | | | | | | | | | | | | | |
| வட்டம் | : ஓதூர் | | | | | | | | | | | | | | | | | |
| மாவட்டம் | : கிருஷ்ணகிரி | | | | | | | | | | | | | | | | | |
| அஞ்சலகக்குறியீட்டெண் | : 635105 | | | | | | | | | | | | | | | | | |
| 3. வாக்குச் சாவடியின் விவரங்கள் | | | | | | | | | | | | | | | | | | |
| வாக்குச்சாவடியின் எண் மற்றும் பெயர் : | 93 - ஊராட்சி ஒன்றிய துவக்கப்பள்ளி (தெலுங்கு) பி.குருபரப்ளளி- 635105 | வாக்குச்சாவடியின் வகைப்பாடு (ஆண் / பெண் / பொது) | பொது | | | | | | | | | | | | | | | |
| வாக்குச்சாவடியின் முகவரி : | கிழக்கு பார்த்த தெற்கு பகுதி தார்க்கு கட்டிடம் | துணை வாக்குச்சாவடிகளின் எண்ணிக்கை | 0 | | | | | | | | | | | | | | | |
| 4. வாக்காளர்களின் எண்ணிக்கை | | | | | | | | | | | | | | | | | | |
| தொடங்கும் வரிசை எண் | முடியும் வரிசை எண் | வாக்காளர்களின் எண்ணிக்கை | | | | | | | | | | | | | | | | |
| | | ஆண் | பெண் | இதரர் | மொத்தம் | | | | | | | | | | | | | |
| 1 | 420 | 212 | 208 | 0 | 420 | | | | | | | | | | | | | |

KRISHNAGIRI DISTRICT - கிருஷ்ணகிரி மாவட்டம்
 055 - HOSUR ASSEMBLY CONSTITUENCY - 055 - ஹசூர் சட்டமன்ற தொகுதி
 93 - Panbayat Union Primary School (Tehsil: B.Guruparapalli - 635 105)
 93 ஹசூர் ஒன்றிய துவக்கப்பள்ளி (தெலிவுறு பிரதமப்பள்ளி - 635105)



COURTESY : GOOGLE



| | | | | | | | |
|----------------------------------|-------|------|------------|--------|-------------|-----------------|--------------------|
| MINIMUM BASIC FACILITY (Power @) | WATER | RAMP | PLAC POINT | TOILET | HEALTH CARE | 1) Landmarks | PS POLLING STATION |
| | ✓ | ✓ | ✓ | ✓ | X | 2) Road Number | |
| | | | | | | 3) Traffic flow | |

55-ஓசூர் சட்டமன்ற தொகுதி

வாக்காளர் பட்டியல் - 2017

பாகம் எண் 93

தொடர்ச்சி...

பிரிவு: 1-குருபரப்பள்ளி (வ.கி) மற்றும் (ஊ) மடிவாளம் வார்டு 1, பின்கோடு : 635105

| | | | | | |
|----|---|----|---|----|--|
| 1 | ZBC1318286 வாக்காளர் பெயர்: தனலட்சுமி தந்தை பெயர்: அன்னையப்பா புதிய/பழைய வீட்டு எண்: 1-55 / வயது: 26 இனம்: பெண் | 2 | ZBC1318641 வாக்காளர் பெயர்: மோகன் தந்தை பெயர்: அன்னையப்பா புதிய/பழைய வீட்டு எண்: 1-55 / - வயது: 23 இனம்: ஆண் | 3 | ZBC1719111 வாக்காளர் பெயர்: பிரேமாமுத்துரை தந்தை பெயர்: ஸ்ரீராம ரெட்டி புதிய/பழைய வீட்டு எண்: 1-77 / 3-488 வயது: 22 இனம்: பெண் |
| 4 | ZBC1318708 வாக்காளர் பெயர்: மஞ்சுநாத் தந்தை பெயர்: நாகராஜ் புதிய/பழைய வீட்டு எண்: 1-532 / - வயது: 24 இனம்: ஆண் | 5 | ZBC1318328 வாக்காளர் பெயர்: மணிகண்டா தந்தை பெயர்: நாகராஜ் புதிய/பழைய வீட்டு எண்: 1-532/ வயது: 22 இனம்: ஆண் | 6 | ZBC2145779 வாக்காளர் பெயர்: மணிகுமாள் தந்தை பெயர்: ஸ்ரீனிவாஸ் புதிய/பழைய வீட்டு எண்: 1-544 / - வயது: 20 இனம்: ஆண் |
| 7 | ZBC0047092 வாக்காளர் பெயர்: முரளி தந்தை பெயர்: அன்னையப்பா புதிய/பழைய வீட்டு எண்: 1-551 / 10-A வயது: 29 இனம்: ஆண் | 8 | ZBC0047126 வாக்காளர் பெயர்: மமஞ்சுநாத் தந்தை பெயர்: வெங்கடேசப்பா புதிய/பழைய வீட்டு எண்: 1-563 / NA வயது: 32 இனம்: ஆண் | 9 | tn/14/074/0285488 வாக்காளர் பெயர்: அனிதா தந்தை பெயர்: முனிராஜ் புதிய/பழைய வீட்டு எண்: 1-568 / - வயது: 19 இனம்: பெண் |
| 10 | ZBC0047134 வாக்காளர் பெயர்: காந்தம்மாள் கணவர் பெயர்: முனிராஜ் புதிய/பழைய வீட்டு எண்: 1-569 / NA வயது: 32 இனம்: பெண் | 11 | ZBC0047142 வாக்காளர் பெயர்: புட்டப்பா தந்தை பெயர்: குலியப்பா புதிய/பழைய வீட்டு எண்: 1-570 / 20 வயது: 30 இனம்: ஆண் | 12 | ZBC0047175 வாக்காளர் பெயர்: பிரகாஷ் தந்தை பெயர்: முனியப்பா புதிய/பழைய வீட்டு எண்: 1-583 / 26 வயது: 33 இனம்: ஆண் |
| 13 | ZBC0047183 வாக்காளர் பெயர்: கீதா கணவர் பெயர்: பிரகாஷ் புதிய/பழைய வீட்டு எண்: 1-583 / 26 வயது: 31 இனம்: பெண் | 14 | ZBC1669647 வாக்காளர் பெயர்: ராதாகிருஷ்ணா தந்தை பெயர்: நரசிம்மமூர்த்தி புதிய/பழைய வீட்டு எண்: 3-3 / - வயது: 52 இனம்: ஆண் | 15 | ZBC1319284 வாக்காளர் பெயர்: ராஜப்பா தந்தை பெயர்: நரசிம்மப்பா புதிய/பழைய வீட்டு எண்: 3-6 / 561 வயது: 38 இனம்: ஆண் |
| 16 | ZBC1319433 வாக்காளர் பெயர்: கோபி தந்தை பெயர்: முனிராஜ் புதிய/பழைய வீட்டு எண்: 3-10-559/ வயது: 22 இனம்: ஆண் | 17 | ZBC1318138 வாக்காளர் பெயர்: சீனா தந்தை பெயர்: ராமப்பா புதிய/பழைய வீட்டு எண்: 3-13C / - வயது: 22 இனம்: ஆண் | 18 | ZBC1318393 வாக்காளர் பெயர்: நாகபூசனம் தந்தை பெயர்: முனியப்பா புதிய/பழைய வீட்டு எண்: 3-26 / - வயது: 33 இனம்: பெண் |
| 19 | FMS5820675 வாக்காளர் பெயர்: நஞ்சேஷ்குமார் தந்தை பெயர்: அண்ணையப்பா புதிய/பழைய வீட்டு எண்: 4-567 / - வயது: 30 இனம்: ஆண் | 20 | ZBC1319136 வாக்காளர் பெயர்: நவீன் குமார் தந்தை பெயர்: அன்னையப்பா புதிய/பழைய வீட்டு எண்: 4-567 / 3-8A வயது: 27 இனம்: ஆண் | 21 | ZBC1318591 வாக்காளர் பெயர்: ராதா தந்தை பெயர்: கூலியப்பா புதிய/பழைய வீட்டு எண்: 4-570 / வயது: 25 இனம்: பெண் |
| 22 | ZBC1318633 வாக்காளர் பெயர்: அம்ரேஷ் தந்தை பெயர்: கூலியப்பா புதிய/பழைய வீட்டு எண்: 4-570 / - வயது: 23 இனம்: ஆண் | 23 | ZBC2244416 வாக்காளர் பெயர்: சிராஜ் குமார் தந்தை பெயர்: முனிவீரப்பா புதிய/பழைய வீட்டு எண்: 24 / - வயது: 19 இனம்: ஆண் | 24 | ZBC2244382 வாக்காளர் பெயர்: வித்யா தந்தை பெயர்: மங்குநாதன் புதிய/பழைய வீட்டு எண்: 39A / - வயது: 21 இனம்: பெண் |
| 25 | ZBC2244408 வாக்காளர் பெயர்: ரமேஷ் தந்தை பெயர்: நரசிம்மப்பா புதிய/பழைய வீட்டு எண்: 58 / 1 வயது: 21 இனம்: ஆண் | 26 | ZBC1319409 வாக்காளர் பெயர்: மாதேஷ் தந்தை பெயர்: அங்கியப்பா புதிய/பழைய வீட்டு எண்: 157 / - வயது: 24 இனம்: ஆண் | 27 | ZBC1318187 வாக்காளர் பெயர்: மாதேஷ் தந்தை பெயர்: அன்சுகிரியப்பா புதிய/பழைய வீட்டு எண்: 187 / - வயது: 23 இனம்: ஆண் |
| 28 | ZBC1318831 வாக்காளர் பெயர்: ருக்மணி தந்தை பெயர்: சீனப்பா புதிய/பழைய வீட்டு எண்: 381 / 76 வயது: 22 இனம்: பெண் | 29 | ZBC1319128 வாக்காளர் பெயர்: ஸ்ரீநாத் தந்தை பெயர்: முனியப்பா புதிய/பழைய வீட்டு எண்: 446 / - வயது: 26 இனம்: ஆண் | 30 | TN/14/074/0285481 வாக்காளர் பெயர்: நாகராஜ் தந்தை பெயர்: ராமய்யா புதிய/பழைய வீட்டு எண்: 532 / 6-C வயது: 53 இனம்: ஆண் |

பிரிவு: 1-குருபரபள்ளி (வ.கி) மற்றும் (ஊ) மடிவாளம் வார்டு 1, பின்கோடு : 635105

| | | | | | |
|----|---|----|---|----|--|
| 31 | TN/14/074/0285896 வாக்காளர் பெயர்: சரோஜம்மா கணவர் பெயர்: நாகராஜ் புதிய/பழைய வீட்டு எண்: 532/6-C வயது: 46 இனம்: பெண் | 32 | TN/14/074/0285897 வாக்காளர் பெயர்: நாராயணம்மா கணவர் பெயர்: முனியப்பா புதிய/பழைய வீட்டு எண்: 533/7-A வயது: 60 இனம்: பெண் | 33 | ZBC2145795 வாக்காளர் பெயர்: அஜிதாஸ்வத் தந்தை பெயர்: அஸ்வத் புதிய/பழைய வீட்டு எண்: 533/ வயது: 19 இனம்: ஆண் |
| 34 | FMS1237494 வாக்காளர் பெயர்: அஸ்வத் தந்தை பெயர்: முனியப்பா புதிய/பழைய வீட்டு எண்: 533-1/NA வயது: 44 இனம்: ஆண் | 35 | FMS3183894 வாக்காளர் பெயர்: பாக்கியா கணவர் பெயர்: அஸ்வத் புதிய/பழைய வீட்டு எண்: 533-1/NA வயது: 37 இனம்: பெண் | 36 | FMS3184025 வாக்காளர் பெயர்: வரலட்சுமி கணவர் பெயர்: அஸ்வத் புதிய/பழைய வீட்டு எண்: 533-1/NA வயது: 26 இனம்: பெண் |
| 37 | TN/14/074/0285891 வாக்காளர் பெயர்: கிருஷ்ணமூர்த்தி தந்தை பெயர்: ஜானகிராமய்யா புதிய/பழைய வீட்டு எண்: 534/2 வயது: 74 இனம்: ஆண் | 38 | FMS3183514 வாக்காளர் பெயர்: செல்வம் தந்தை பெயர்: சின்னத்தம்பி புதிய/பழைய வீட்டு எண்: 534-1/NA வயது: 49 இனம்: ஆண் | 39 | FMS3183456 வாக்காளர் பெயர்: முத்தம்மா கணவர் பெயர்: செல்வம் புதிய/பழைய வீட்டு எண்: 534-1/NA வயது: 45 இனம்: பெண் |
| 40 | TN/14/074/0285761 வாக்காளர் பெயர்: ஆனந்த் தந்தை பெயர்: நரசிம்மய்யா புதிய/பழைய வீட்டு எண்: 536/3 வயது: 47 இனம்: ஆண் | 41 | TN/14/074/0285800 வாக்காளர் பெயர்: நிர்மலா கணவர் பெயர்: ஆனந்த் புதிய/பழைய வீட்டு எண்: 536/3 வயது: 42 இனம்: பெண் | 42 | TN/14/074/0285894 வாக்காளர் பெயர்: நாசிம்மய்யா தந்தை பெயர்: பாலய்யா புதிய/பழைய வீட்டு எண்: 538/6 வயது: 77 இனம்: ஆண் |
| 43 | TN/14/074/0285823 வாக்காளர் பெயர்: குள்ளம்மா கணவர் பெயர்: நாசிம்மய்யா புதிய/பழைய வீட்டு எண்: 538/6 வயது: 64 இனம்: பெண் | 44 | TN/14/074/0285753 வாக்காளர் பெயர்: ரமேஷ் தந்தை பெயர்: நாசிம்மய்யா புதிய/பழைய வீட்டு எண்: 538/6 வயது: 45 இனம்: ஆண் | 45 | FMS3185592 வாக்காளர் பெயர்: கல்பனா கணவர் பெயர்: ரமேஷ் புதிய/பழைய வீட்டு எண்: 538/6 வயது: 37 இனம்: பெண் |
| 46 | ZBC2244374 வாக்காளர் பெயர்: சுகன்யா கணவர் பெயர்: சீனிவாசலு புதிய/பழைய வீட்டு எண்: 539/- வயது: 22 இனம்: பெண் | 47 | ZBC2244366 வாக்காளர் பெயர்: சீனிவாசலு தந்தை பெயர்: சுரேஷ் புதிய/பழைய வீட்டு எண்: 539/- வயது: 24 இனம்: ஆண் | 48 | TN/14/074/0285830 வாக்காளர் பெயர்: முனியப்பா தந்தை பெயர்: ரங்கப்பா புதிய/பழைய வீட்டு எண்: 539/NA வயது: 64 இனம்: ஆண் |
| 49 | TN/14/074/0285425 வாக்காளர் பெயர்: நரசம்மா கணவர் பெயர்: முனியப்பா புதிய/பழைய வீட்டு எண்: 539/NA வயது: 62 இனம்: பெண் | 50 | TN/14/074/0285421 வாக்காளர் பெயர்: முனிலட்சுமி கணவர் பெயர்: சுரேஷ் புதிய/பழைய வீட்டு எண்: 539/NA வயது: 39 இனம்: பெண் | 51 | TN/14/074/0285176 வாக்காளர் பெயர்: வெங்கடேசப்பா தந்தை பெயர்: நாகப்பா புதிய/பழைய வீட்டு எண்: 541/4-A வயது: 48 இனம்: ஆண் |
| 52 | TN/14/074/0285825 வாக்காளர் பெயர்: லட்சுமிதேவியம்மா கணவர் பெயர்: வெங்கடேசப்பா புதிய/பழைய வீட்டு எண்: 541/4-A வயது: 46 இனம்: பெண் | 53 | ZBC1975853 வாக்காளர் பெயர்: ரமேஷ் தந்தை பெயர்: வெங்கடேஷ் புதிய/பழைய வீட்டு எண்: 541/- வயது: 22 இனம்: ஆண் | 54 | tn/14/074/0285176 வாக்காளர் பெயர்: ஹாிஷ் தந்தை பெயர்: வெங்கடேஷ் புதிய/பழைய வீட்டு எண்: 541/- வயது: 19 இனம்: ஆண் |
| 55 | TN/14/074/0285600 வாக்காளர் பெயர்: சின்னம்மா கணவர் பெயர்: முனியப்பா புதிய/பழைய வீட்டு எண்: 543/5-A வயது: 60 இனம்: பெண் | 56 | FMS3183241 வாக்காளர் பெயர்: சீனிவாசன் தந்தை பெயர்: கெம்பையா புதிய/பழைய வீட்டு எண்: 544/16 வயது: 40 இனம்: ஆண் | 57 | FMS1237858 வாக்காளர் பெயர்: ஜெயலட்சுமி கணவர் பெயர்: சீனிவாசன் புதிய/பழைய வீட்டு எண்: 544/16 வயது: 36 இனம்: பெண் |
| 58 | TN/14/074/0285454 வாக்காளர் பெயர்: கெம்பையா தந்தை பெயர்: முனிசாமியப்பா புதிய/பழைய வீட்டு எண்: 545/15 வயது: 68 இனம்: ஆண் | 59 | FMS3183100 வாக்காளர் பெயர்: சென்னம்மா கணவர் பெயர்: கெம்பையா புதிய/பழைய வீட்டு எண்: 545/15 வயது: 60 இனம்: பெண் | 60 | ZBC1319490 வாக்காளர் பெயர்: முனிலட்சுமி கணவர் பெயர்: நாகராஜ் புதிய/பழைய வீட்டு எண்: 545/- வயது: 43 இனம்: பெண் |

பிரிவு: 1-குருபரபள்ளி (வ.கி) மற்றும் (ஊ) மடிவாளம் வார்டு 1, பின்கோடு : 635105

| | | | | | |
|----|--|----|--|----|---|
| 61 | TN/14/074/0285658 வாக்காளர் பெயர்: அஸ்வதப்பா தந்தை பெயர்: முனிவெங்கடப்பா புதிய/பழைய வீட்டு எண்: 546 / 14 வயது: 57 இனம்: ஆண் | 62 | TN/14/074/0285598 வாக்காளர் பெயர்: ருக்குமணியம்மா கணவர் பெயர்: அஸ்வதப்பா புதிய/பழைய வீட்டு எண்: 546 / 14 வயது: 50 இனம்: பெண் | 63 | ZBC1318344 வாக்காளர் பெயர்: சந்திரசேகர் தந்தை பெயர்: அஸ்வதப்பா புதிய/பழைய வீட்டு எண்: 546 / 1-83 வயது: 28 இனம்: ஆண் |
| 64 | ZBC1535350 வாக்காளர் பெயர்: குமார் தந்தை பெயர்: அஸ்வதப்பா புதிய/பழைய வீட்டு எண்: 546 / - வயது: 26 இனம்: ஆண் | 65 | TN/14/074/0285824 வாக்காளர் பெயர்: பூஜம்மா கணவர் பெயர்: முனிவெங்கடப்பா புதிய/பழைய வீட்டு எண்: 547 / 14 வயது: 74 இனம்: பெண் | 66 | TN/14/074/0285757 வாக்காளர் பெயர்: ரமேஷ் தந்தை பெயர்: வெங்கடரமணப்பா புதிய/பழைய வீட்டு எண்: 548 / 13 வயது: 48 இனம்: ஆண் |
| 67 | FMS5690656 வாக்காளர் பெயர்: கோபம்மா கணவர் பெயர்: ரமேஷ் புதிய/பழைய வீட்டு எண்: 548 / 13 வயது: 43 இனம்: பெண் | 68 | TN/14/074/0285428 வாக்காளர் பெயர்: அன்னைப்பா தந்தை பெயர்: வெங்கடராமப்பா புதிய/பழைய வீட்டு எண்: 551 / 10-A வயது: 50 இனம்: ஆண் | 69 | TN/14/074/0285774 வாக்காளர் பெயர்: பத்மம்மா கணவர் பெயர்: அன்னைப்பா புதிய/பழைய வீட்டு எண்: 551 / 10-A வயது: 46 இனம்: பெண் |
| 70 | TN/14/074/0285540 வாக்காளர் பெயர்: நரசம்மா கணவர் பெயர்: பெத்தமுனிசாமி புதிய/பழைய வீட்டு எண்: 553 / 9 வயது: 80 இனம்: பெண் | 71 | FMS5690664 வாக்காளர் பெயர்: நாராயணப்பா தந்தை பெயர்: பெத்தமுனிசாமி புதிய/பழைய வீட்டு எண்: 553 / 9 வயது: 54 இனம்: ஆண் | 72 | TN/14/074/0285899 வாக்காளர் பெயர்: மஞ்சநாத் தந்தை பெயர்: சின்னமுனிசாமி புதிய/பழைய வீட்டு எண்: 554 / 9-A வயது: 38 இனம்: ஆண் |
| 73 | FMS3183936 வாக்காளர் பெயர்: நாகம்மா கணவர் பெயர்: மஞ்சநாத் புதிய/பழைய வீட்டு எண்: 554 / 9-A வயது: 34 இனம்: பெண் | 74 | TN/14/074/0285708 வாக்காளர் பெயர்: சின்னமுனிசாமி தந்தை பெயர்: போடியப்பா புதிய/பழைய வீட்டு எண்: 555 / NA வயது: 87 இனம்: ஆண் | 75 | FMS5690672 வாக்காளர் பெயர்: விஜயலட்சுமி கணவர் பெயர்: கோபாலப்பா புதிய/பழைய வீட்டு எண்: 555 / NA வயது: 45 இனம்: பெண் |
| 76 | TN/14/074/0285490 வாக்காளர் பெயர்: கிருஷ்ணப்பா தந்தை பெயர்: சின்னமுனிசாமி புதிய/பழைய வீட்டு எண்: 555 / NA வயது: 45 இனம்: ஆண் | 77 | FMS3183845 வாக்காளர் பெயர்: லட்சுமம்மா கணவர் பெயர்: கிருஷ்ணப்பா புதிய/பழைய வீட்டு எண்: 555 / NA வயது: 40 இனம்: பெண் | 78 | TN/14/074/0285733 வாக்காளர் பெயர்: நாராயணசாமி தந்தை பெயர்: வெங்கடராமையா புதிய/பழைய வீட்டு எண்: 556 / 8 வயது: 40 இனம்: ஆண் |
| 79 | FMS3183357 வாக்காளர் பெயர்: சுஜாதா கணவர் பெயர்: நாராயணசாமி புதிய/பழைய வீட்டு எண்: 556 / 8 வயது: 36 இனம்: பெண் | 80 | TN/14/074/0285482 வாக்காளர் பெயர்: கிருஷ்ணப்பா தந்தை பெயர்: வெங்கடராமையா புதிய/பழைய வீட்டு எண்: 557 / 8 வயது: 46 இனம்: ஆண் | 81 | FMS3183316 வாக்காளர் பெயர்: ஜெயம்மா கணவர் பெயர்: கிருஷ்ணப்பா புதிய/பழைய வீட்டு எண்: 557 / 8 வயது: 40 இனம்: பெண் |
| 82 | FMS3184017 வாக்காளர் பெயர்: வெங்கடராமையா தந்தை பெயர்: கோபாலப்பா புதிய/பழைய வீட்டு எண்: 558 / 8 வயது: 90 இனம்: ஆண் | 83 | TN/14/074/0285771 வாக்காளர் பெயர்: நாராயணம்மா கணவர் பெயர்: வெங்கடராமையா புதிய/பழைய வீட்டு எண்: 558 / 8 வயது: 80 இனம்: பெண் | 84 | TN/14/074/0285810 வாக்காளர் பெயர்: முனிராஜ் தந்தை பெயர்: ஈரப்பா புதிய/பழைய வீட்டு எண்: 559 / 8-A வயது: 48 இனம்: ஆண் |
| 85 | TN/14/074/0285396 வாக்காளர் பெயர்: கௌரம்மா கணவர் பெயர்: முனிராஜ் புதிய/பழைய வீட்டு எண்: 559 / 8-A வயது: 44 இனம்: பெண் | 86 | ZBC1535368 வாக்காளர் பெயர்: துளசி தந்தை பெயர்: முனிராஜப்பா புதிய/பழைய வீட்டு எண்: 559 / - வயது: 24 இனம்: பெண் | 87 | TN/14/074/0285770 வாக்காளர் பெயர்: எல்லம்மா கணவர் பெயர்: ஈரப்பா புதிய/பழைய வீட்டு எண்: 560 / NA வயது: 70 இனம்: பெண் |
| 88 | TN/14/074/0285758 வாக்காளர் பெயர்: சிவானந்தம் தந்தை பெயர்: ஈரப்பா புதிய/பழைய வீட்டு எண்: 560 / NA வயது: 40 இனம்: ஆண் | 89 | TN/14/074/0285423 வாக்காளர் பெயர்: வெங்கடலட்சுமம்மா கணவர் பெயர்: நரசிம்மப்பா புதிய/பழைய வீட்டு எண்: 561 / 6 வயது: 58 இனம்: பெண் | 90 | TN/14/074/0285434 வாக்காளர் பெயர்: நரசிம்மப்பா தந்தை பெயர்: வெங்கடராமையா புதிய/பழைய வீட்டு எண்: 561 / 3-6D வயது: 54 இனம்: ஆண் |

பிரிவு: 1-குருபரப்பள்ளி (வ.கி) மற்றும் (ஊ) மடிவாளம் வார்டு 1, பின்கோடு : 635105

| | | | | | |
|-----|--|-----|---|-----|---|
| 91 | FMS3183506 வாக்காளர் பெயர்: ரவி தந்தை பெயர்: நரசிம்மப்பா புதிய/பழைய வீட்டு எண்: 561 / 6 வயது: 34 இனம்: ஆண் | 92 | FMS3185121 வாக்காளர் பெயர்: அனந்தா தந்தை பெயர்: நரசிம்மப்பா புதிய/பழைய வீட்டு எண்: 561 / - வயது: 31 இனம்: ஆண் | 93 | ZBC2145761 வாக்காளர் பெயர்: உஷா கணவர் பெயர்: ஆனந்தா புதிய/பழைய வீட்டு எண்: 561 / - வயது: 20 இனம்: பெண் |
| 94 | ZBC1319219 வாக்காளர் பெயர்: சிவரஞ்சனி கணவர் பெயர்: ராஜப்பா புதிய/பழைய வீட்டு எண்: 561-A / 3-6 வயது: 27 இனம்: பெண் | 95 | ZBC0047100 வாக்காளர் பெயர்: ரூபா தந்தை பெயர்: ரவி புதிய/பழைய வீட்டு எண்: 561-6 / NA வயது: 28 இனம்: பெண் | 96 | TN/14/074/0285895 வாக்காளர் பெயர்: பாப்பையா தந்தை பெயர்: வெங்கட்ராமையா புதிய/பழைய வீட்டு எண்: 562 / NA வயது: 60 இனம்: ஆண் |
| 97 | TN/14/074/0285492 வாக்காளர் பெயர்: சின்னமையா கணவர் பெயர்: பாப்பையா புதிய/பழைய வீட்டு எண்: 562 / NA வயது: 54 இனம்: பெண் | 98 | FMS3185758 வாக்காளர் பெயர்: ராமமூர்த்தி தந்தை பெயர்: பாப்பையா புதிய/பழைய வீட்டு எண்: 562 / NA வயது: 36 இனம்: ஆண் | 99 | TN/14/074/0285698 வாக்காளர் பெயர்: நரசம்மா கணவர் பெயர்: வெங்கட்ராமையா புதிய/பழைய வீட்டு எண்: 563 / 6-B வயது: 87 இனம்: பெண் |
| 100 | TN/14/074/0285516 வாக்காளர் பெயர்: சின்னவெங்கடேசப்பா தந்தை பெயர்: வெங்கட்ராமையா புதிய/பழைய வீட்டு எண்: 563 / 6-B வயது: 54 இனம்: ஆண் | 101 | FMS1237791 வாக்காளர் பெயர்: ரத்தினம்மா கணவர் பெயர்: சின்னவெங்கடேசப்பா புதிய/பழைய வீட்டு எண்: 563 / 6-B வயது: 52 இனம்: பெண் | 102 | FMS3183167 வாக்காளர் பெயர்: ராமகிருஷ்ணப்பா தந்தை பெயர்: சின்னவெங்கடேசப்பா புதிய/பழைய வீட்டு எண்: 563 / 6-B வயது: 34 இனம்: ஆண் |
| 103 | ZBC0047118 வாக்காளர் பெயர்: பத்மஸ்ரீ கணவர் பெயர்: நரசிம்மப்பா புதிய/பழைய வீட்டு எண்: 563-6B / NA வயது: 28 இனம்: பெண் | 104 | ZBC1319482 வாக்காளர் பெயர்: ஷோபா கணவர் பெயர்: கிருஷ்ணப்பா புதிய/பழைய வீட்டு எண்: 564 / வயது: 31 இனம்: பெண் | 105 | FMS3185808 வாக்காளர் பெயர்: ஸ்ரீனிவாசலு தந்தை பெயர்: கிருஷ்ணப்பா புதிய/பழைய வீட்டு எண்: 565 / 28 வயது: 39 இனம்: ஆண் |
| 106 | FMS3183373 வாக்காளர் பெயர்: தனலட்சுமி கணவர் பெயர்: ஸ்ரீனிவாசலு புதிய/பழைய வீட்டு எண்: 565 / 28 வயது: 34 இனம்: பெண் | 107 | TN/14/074/0285395 வாக்காளர் பெயர்: லட்சுமம்மா கணவர் பெயர்: கிருஷ்ணப்பா புதிய/பழைய வீட்டு எண்: 566 / NA வயது: 64 இனம்: பெண் | 108 | FMS3183423 வாக்காளர் பெயர்: கீதம்மா கணவர் பெயர்: நாகராஜ் புதிய/பழைய வீட்டு எண்: 566 / NA வயது: 36 இனம்: பெண் |
| 109 | TN/14/074/0285655 வாக்காளர் பெயர்: அன்னையப்பா தந்தை பெயர்: முனிவெங்கடப்பா புதிய/பழைய வீட்டு எண்: 567 / 17 வயது: 57 இனம்: ஆண் | 110 | TN/14/074/0285649 வாக்காளர் பெயர்: லட்சுமம்மா கணவர் பெயர்: அன்னையப்பா புதிய/பழைய வீட்டு எண்: 567 / 17 வயது: 47 இனம்: பெண் | 111 | ZBC1318195 வாக்காளர் பெயர்: நவீன்குமார் தந்தை பெயர்: அன்னையப்பா புதிய/பழைய வீட்டு எண்: 567 / - வயது: 26 இனம்: ஆண் |
| 112 | TN/14/074/0285488 வாக்காளர் பெயர்: முனிராஜ் தந்தை பெயர்: முனிவெங்கடப்பா புதிய/பழைய வீட்டு எண்: 568 / 18 வயது: 47 இனம்: ஆண் | 113 | FMS1237718 வாக்காளர் பெயர்: சாவித்திரியம்மா கணவர் பெயர்: முனிராஜ் புதிய/பழைய வீட்டு எண்: 568 / 18 வயது: 42 இனம்: பெண் | 114 | TN/14/074/0285581 வாக்காளர் பெயர்: முனியம்மா கணவர் பெயர்: முனிவெங்கடப்பா புதிய/பழைய வீட்டு எண்: 568-1 / NA வயது: 74 இனம்: பெண் |
| 115 | TN/14/074/0285571 வாக்காளர் பெயர்: நாராயணப்பா தந்தை பெயர்: போடிப்பா புதிய/பழைய வீட்டு எண்: 569 / 19B-1 வயது: 64 இனம்: ஆண் | 116 | TN/14/074/0285526 வாக்காளர் பெயர்: வெங்கடம்மா கணவர் பெயர்: நாராயணப்பா புதிய/பழைய வீட்டு எண்: 569 / 19-B1 வயது: 60 இனம்: பெண் | 117 | TN/14/074/0285594 வாக்காளர் பெயர்: முனிராஜ் தந்தை பெயர்: நாராயணப்பா புதிய/பழைய வீட்டு எண்: 569 / 19-B1 வயது: 39 இனம்: ஆண் |
| 118 | FMS3185790 வாக்காளர் பெயர்: நாகராஜ் தந்தை பெயர்: நாராயணப்பா புதிய/பழைய வீட்டு எண்: 569 / 19-B1 வயது: 35 இனம்: ஆண் | 119 | FMS5184866 வாக்காளர் பெயர்: நஞ்சப்பா தந்தை பெயர்: நாராயணப்பா புதிய/பழைய வீட்டு எண்: 569 / 19-B1 வயது: 32 இனம்: ஆண் | 120 | TN/14/074/0285545 வாக்காளர் பெயர்: கூபாளியப்பா தந்தை பெயர்: முனியப்பா புதிய/பழைய வீட்டு எண்: 570 / 20 வயது: 57 இனம்: ஆண் |

பிரிவு: 1-குருபரப்பள்ளி (வ.கி) மற்றும் (ஊ) மடிவாளம் வார்டு 1, பின்கோடு : 635105

| | | | | | |
|-----|---|-----|--|-----|--|
| 121 | TN/14/074/0285537 வாக்காளர் பெயர்: சின்னசாதம்மா கணவர் பெயர்: சூபல்லியப்பா புதிய/பழைய வீட்டு எண்: 570 / 20 வயது: 52 இனம்: பெண் | 122 | FMS3183225 வாக்காளர் பெயர்: எல்லப்பா தந்தை பெயர்: சூபல்லியப்பா புதிய/பழைய வீட்டு எண்: 570 / 20 வயது: 31 இனம்: ஆண் | 123 | TN/14/074/0285555 வாக்காளர் பெயர்: முனிஎல்லப்பா தந்தை பெயர்: தொன்னப்பா புதிய/பழைய வீட்டு எண்: 571 / 21 வயது: 54 இனம்: ஆண் |
| 124 | TN/14/074/0285530 வாக்காளர் பெயர்: பில்லம்மா கணவர் பெயர்: முனிஎல்லப்பா புதிய/பழைய வீட்டு எண்: 571 / 21 வயது: 50 இனம்: பெண் | 125 | TN/14/074/0285491 வாக்காளர் பெயர்: சின்னகுர்ப்பா தந்தை பெயர்: எல்லப்பா புதிய/பழைய வீட்டு எண்: 572 / NA வயது: 48 இனம்: ஆண் | 126 | TN/14/074/0285734 வாக்காளர் பெயர்: யசோதம்மா கணவர் பெயர்: சின்னகுர்ப்பா புதிய/பழைய வீட்டு எண்: 572 / NA வயது: 43 இனம்: பெண் |
| 127 | TN/14/074/0285699 வாக்காளர் பெயர்: பெத்தகுர்ப்பா தந்தை பெயர்: எல்லப்பா புதிய/பழைய வீட்டு எண்: 573 / 2 வயது: 57 இனம்: ஆண் | 128 | TN/14/074/0285735 வாக்காளர் பெயர்: பாக்யம்மா கணவர் பெயர்: பெத்தகுர்ப்பா புதிய/பழைய வீட்டு எண்: 573 / 2 வயது: 50 இனம்: பெண் | 129 | ZBC2145738 வாக்காளர் பெயர்: வேணுகோபால் தந்தை பெயர்: பெத்தகுர்ப்பா புதிய/பழைய வீட்டு எண்: 573 / - வயது: 30 இனம்: ஆண் |
| 130 | ZBC2145712 வாக்காளர் பெயர்: முரளி தந்தை பெயர்: பெத்தகுர்ப்பா புதிய/பழைய வீட்டு எண்: 573 / - வயது: 27 இனம்: ஆண் | 131 | ZBC2244390 வாக்காளர் பெயர்: நேத்திரா கணவர் பெயர்: பெத்தகுர்ப்பா புதிய/பழைய வீட்டு எண்: 573 / 1 வயது: 21 இனம்: பெண் | 132 | TN/14/074/0285712 வாக்காளர் பெயர்: எல்லப்பா தந்தை பெயர்: குர்ப்பா புதிய/பழைய வீட்டு எண்: 574 / 19 வயது: 80 இனம்: ஆண் |
| 133 | TN/14/074/0285504 வாக்காளர் பெயர்: சின்னநாகம்மா கணவர் பெயர்: எல்லப்பா புதிய/பழைய வீட்டு எண்: 574 / 19 வயது: 74 இனம்: பெண் | 134 | FMS3183209 வாக்காளர் பெயர்: நாராயணசாமி தந்தை பெயர்: ஜெல்லப்பா புதிய/பழைய வீட்டு எண்: 574-A / NA வயது: 40 இனம்: ஆண் | 135 | FMS3184876 வாக்காளர் பெயர்: கீதா கணவர் பெயர்: நாராயணசாமி புதிய/பழைய வீட்டு எண்: 574-A / NA வயது: 33 இனம்: பெண் |
| 136 | TN/14/074/0285554 வாக்காளர் பெயர்: ராமப்பா தந்தை பெயர்: போடியப்பா புதிய/பழைய வீட்டு எண்: 576 / 24 வயது: 70 இனம்: ஆண் | 137 | FMS3184553 வாக்காளர் பெயர்: கோபால் தந்தை பெயர்: ராமப்பா புதிய/பழைய வீட்டு எண்: 576 / 24 வயது: 34 இனம்: ஆண் | 138 | FMS3183050 வாக்காளர் பெயர்: சாந்தம்மா கணவர் பெயர்: கோபால் புதிய/பழைய வீட்டு எண்: 576 / 24 வயது: 31 இனம்: பெண் |
| 139 | TN/14/074/0285901 வாக்காளர் பெயர்: அப்பப்பா தந்தை பெயர்: போடியப்பா புதிய/பழைய வீட்டு எண்: 577 / 25-A வயது: 67 இனம்: ஆண் | 140 | TN/14/074/0285535 வாக்காளர் பெயர்: பில்லக்கா கணவர் பெயர்: அப்பப்பா புதிய/பழைய வீட்டு எண்: 577 / 25-A வயது: 58 இனம்: பெண் | 141 | TN/14/074/0285703 வாக்காளர் பெயர்: வெங்கடேஷ் தந்தை பெயர்: அப்பப்பா புதிய/பழைய வீட்டு எண்: 577 / 25-A வயது: 36 இனம்: ஆண் |
| 142 | FMS3183308 வாக்காளர் பெயர்: ரமேஷ் தந்தை பெயர்: அப்பப்பா புதிய/பழைய வீட்டு எண்: 577 / 25-A வயது: 32 இனம்: ஆண் | 143 | ZBC1718501 வாக்காளர் பெயர்: மாதவி கணவர் பெயர்: ரமேஷ் புதிய/பழைய வீட்டு எண்: 577 / 3-25A வயது: 23 இனம்: பெண் | 144 | TN/14/074/0285524 வாக்காளர் பெயர்: எல்லம்மா தந்தை பெயர்: தண்டப்பா புதிய/பழைய வீட்டு எண்: 578 / 25 வயது: 60 இனம்: ஆண் |
| 145 | TN/14/074/0285512 வாக்காளர் பெயர்: பெரியசாதம்மா கணவர் பெயர்: சித்தப்பா புதிய/பழைய வீட்டு எண்: 579 / 23 வயது: 60 இனம்: பெண் | 146 | FMS3183266 வாக்காளர் பெயர்: நஞ்சப்பா தந்தை பெயர்: சித்தப்பா புதிய/பழைய வீட்டு எண்: 579 / 23 வயது: 37 இனம்: ஆண் | 147 | FMS3183282 வாக்காளர் பெயர்: நாகராஜ் தந்தை பெயர்: சித்தப்பா புதிய/பழைய வீட்டு எண்: 579 / 23 வயது: 34 இனம்: ஆண் |
| 148 | FMS3183092 வாக்காளர் பெயர்: கவிதா கணவர் பெயர்: நஞ்சப்பா புதிய/பழைய வீட்டு எண்: 579 / 23 வயது: 31 இனம்: பெண் | 149 | ZBC0047159 வாக்காளர் பெயர்: வில்பா தந்தை பெயர்: நாகராஜ் புதிய/பழைய வீட்டு எண்: 579 / 23 வயது: 30 இனம்: பெண் | 150 | ZBC1871250 வாக்காளர் பெயர்: புட்டப்பா தந்தை பெயர்: சித்தப்பா புதிய/பழைய வீட்டு எண்: 579 / - வயது: 25 இனம்: ஆண் |

| | | | | | |
|-----|--|-----|--|-----|--|
| 151 | TN/14/074/0285546 வாக்காளர் பெயர்: எல்லப்பா தந்தை பெயர்: முத்தப்பா புதிய/பழைய வீட்டு எண்: 580 / 22 வயது: 48 இனம்: ஆண் | 152 | TN/14/074/0285522 வாக்காளர் பெயர்: முனிரத்தினம்மா கணவர் பெயர்: எல்லப்பா புதிய/பழைய வீட்டு எண்: 580 / 22 வயது: 43 இனம்: பெண் | 153 | TN/14/074/0285511 வாக்காளர் பெயர்: நரசிம்மப்பா தந்தை பெயர்: முத்தப்பா புதிய/பழைய வீட்டு எண்: 581 / 26-B வயது: 57 இனம்: ஆண் |
| 154 | TN/14/074/0285500 வாக்காளர் பெயர்: முனியம்மா கணவர் பெயர்: நரசிம்மப்பா புதிய/பழைய வீட்டு எண்: 581 / 26-B வயது: 50 இனம்: பெண் | 155 | FMS5189535 வாக்காளர் பெயர்: வீணா தந்தை பெயர்: நரசிம்மப்பா புதிய/பழைய வீட்டு எண்: 581 / 26-B வயது: 30 இனம்: பெண் | 156 | ZBC1319391 வாக்காளர் பெயர்: ரமேஷ் தந்தை பெயர்: நரசிம்மப்பா புதிய/பழைய வீட்டு எண்: 581 / 3-15A வயது: 22 இனம்: ஆண் |
| 157 | TN/14/074/0285596 வாக்காளர் பெயர்: வெங்கடேஷ் தந்தை பெயர்: சின்னஎல்லப்பா புதிய/பழைய வீட்டு எண்: 582 / 26-C வயது: 34 இனம்: ஆண் | 158 | ZBC1051523 வாக்காளர் பெயர்: சசீலா கணவர் பெயர்: வெங்கடேஷ் புதிய/பழைய வீட்டு எண்: 582 / NA வயது: 33 இனம்: பெண் | 159 | TN/14/074/0285503 வாக்காளர் பெயர்: முனியப்பா தந்தை பெயர்: முத்தப்பா புதிய/பழைய வீட்டு எண்: 583 / 26 வயது: 60 இனம்: ஆண் |
| 160 | TN/14/074/0285494 வாக்காளர் பெயர்: பாப்பம்மா கணவர் பெயர்: முனியப்பா புதிய/பழைய வீட்டு எண்: 583 / 26 வயது: 54 இனம்: பெண் | 161 | ZBC1318823 வாக்காளர் பெயர்: விஜயா தந்தை பெயர்: முனியப்பா புதிய/பழைய வீட்டு எண்: 583 / 26 வயது: 30 இனம்: பெண் | 162 | FMS3185782 வாக்காளர் பெயர்: ரமேஷ் தந்தை பெயர்: பாப்பையா புதிய/பழைய வீட்டு எண்: 583-1 / NA வயது: 38 இனம்: ஆண் |
| 163 | FMS3184900 வாக்காளர் பெயர்: முனிரத்தினம்மா கணவர் பெயர்: ரமேஷ் புதிய/பழைய வீட்டு எண்: 583-1 / - வயது: 29 இனம்: பெண் | 164 | TN/14/074/0285587 வாக்காளர் பெயர்: முனீரம்மா கணவர் பெயர்: திம்மராயப்பா புதிய/பழைய வீட்டு எண்: 584 / NA வயது: 76 இனம்: பெண் | 165 | FMS5188107 வாக்காளர் பெயர்: மங்கம்மா கணவர் பெயர்: திம்மராயப்பா புதிய/பழைய வீட்டு எண்: 584 / NA வயது: 44 இனம்: பெண் |
| 166 | TN/14/074/0285580 வாக்காளர் பெயர்: வெங்கடேசப்பா தந்தை பெயர்: திம்மராயப்பா புதிய/பழைய வீட்டு எண்: 584 / NA வயது: 34 இனம்: ஆண் | 167 | ZBC0047191 வாக்காளர் பெயர்: சாக்கம்மா கணவர் பெயர்: வெங்கடேசப்பா புதிய/பழைய வீட்டு எண்: 584 / NA வயது: 31 இனம்: பெண் | 168 | FMS3185477 வாக்காளர் பெயர்: ராமப்பா தந்தை பெயர்: திம்மராயப்பா புதிய/பழைய வீட்டு எண்: 585 / 27-B வயது: 54 இனம்: ஆண் |
| 169 | ZBC1871276 வாக்காளர் பெயர்: அலமேலு தேவி கணவர் பெயர்: ராமப்பா புதிய/பழைய வீட்டு எண்: 585 / - வயது: 30 இனம்: பெண் | 170 | TN/14/074/0285498 வாக்காளர் பெயர்: லட்சுமம்மா கணவர் பெயர்: முனியப்பா புதிய/பழைய வீட்டு எண்: 586 / 27-C வயது: 60 இனம்: பெண் | 171 | TN/14/074/0285787 வாக்காளர் பெயர்: நஞ்சப்பா தந்தை பெயர்: முனியப்பா புதிய/பழைய வீட்டு எண்: 586 / 27-C வயது: 42 இனம்: ஆண் |
| 172 | TN/14/074/0285680 வாக்காளர் பெயர்: அனுசுகிரியப்பா தந்தை பெயர்: திம்மராயப்பா புதிய/பழைய வீட்டு எண்: 587 / 27-A வயது: 54 இனம்: ஆண் | 173 | FMS3184892 வாக்காளர் பெயர்: ஜெயம்மா கணவர் பெயர்: அனுசுகிரியப்பா புதிய/பழைய வீட்டு எண்: 587 / 27-A வயது: 45 இனம்: பெண் | | |

பிரிவு: 2-குருபரப்பள்ளி (வ.கி) மற்றும் (ஊ) மாருதிநகர் வார்டு 1, பின்கோடு : 635105

| | | | | | |
|-----|--|-----|---|-----|---|
| 174 | ZBC2145803 வாக்காளர் பெயர்: விஜயகுமார் தந்தை பெயர்: முனிரத்தன்பா புதிய/பழைய வீட்டு எண்: A-611/103 வயது: 20 இனம்: ஆண் | 175 | ZBC1871367 வாக்காளர் பெயர்: லோகேஷ் தந்தை பெயர்: ராமசந்திரப்பா புதிய/பழைய வீட்டு எண்: 1-611/- வயது: 22 இனம்: ஆண் | 176 | ZBC1138502 வாக்காளர் பெயர்: பிரதீப்குமார் தந்தை பெயர்: டைலர் புதிய/பழைய வீட்டு எண்: 1-615-A/- வயது: 39 இனம்: ஆண் |
| 177 | ZBC1138460 வாக்காளர் பெயர்: சுனிதா கணவர் பெயர்: பிரதீப்குமாா் புதிய/பழைய வீட்டு எண்: 1-615-A/- வயது: 37 இனம்: பெண் | 178 | ZBC1718568 வாக்காளர் பெயர்: பூபாலப்பா தந்தை பெயர்: ராமப்பா புதிய/பழைய வீட்டு எண்: 1-617/- வயது: 43 இனம்: ஆண் | 179 | FMS6101414 வாக்காளர் பெயர்: திவாகர் தந்தை பெயர்: ராமசந்திரசெட்டி புதிய/பழைய வீட்டு எண்: 1-626-1/NA வயது: 28 இனம்: ஆண் |
| 180 | ZBC2244358 வாக்காளர் பெயர்: விமலா தந்தை பெயர்: ராமசந்திரசெட்டி புதிய/பழைய வீட்டு எண்: 1-626-1/- வயது: 21 இனம்: பெண் | 181 | ZBC1718535 வாக்காளர் பெயர்: உமாசங்கர் தந்தை பெயர்: சுப்பிரமணி புதிய/பழைய வீட்டு எண்: 1-627/- வயது: 20 இனம்: ஆண் | 182 | ZBC2145662 வாக்காளர் பெயர்: சந்திரசேகர் தந்தை பெயர்: சுப்ரமணி புதிய/பழைய வீட்டு எண்: 1-630/- வயது: 19 இனம்: ஆண் |
| 183 | ZBC1319383 வாக்காளர் பெயர்: லோகேஷ் தாய் பெயர்: சங்கரம்மா புதிய/பழைய வீட்டு எண்: 1-643/3-41 வயது: 26 இனம்: ஆண் | 184 | ZBC1535152 வாக்காளர் பெயர்: அனுமப்பா தந்தை பெயர்: சின்னப்பா புதிய/பழைய வீட்டு எண்: 1-644/64 வயது: 36 இனம்: ஆண் | 185 | ZBC1871417 வாக்காளர் பெயர்: பிருந்தா கணவர் பெயர்: சக்தி பாலாஜி புதிய/பழைய வீட்டு எண்: 1-648-1/- வயது: 26 இனம்: பெண் |
| 186 | ZBC1871342 வாக்காளர் பெயர்: தேஜேஸ்வரி கணவர் பெயர்: அருண்குமார் புதிய/பழைய வீட்டு எண்: 1-648-1/- வயது: 24 இனம்: பெண் | 187 | ZBC1871375 வாக்காளர் பெயர்: அருண்குமார் தந்தை பெயர்: பாண்டூரங்கசெட்டி புதிய/பழைய வீட்டு எண்: 1-648-1/- வயது: 24 இனம்: ஆண் | 188 | ZBC1871359 வாக்காளர் பெயர்: சிவகுமார் தந்தை பெயர்: பாண்டூரங்கசெட்டி புதிய/பழைய வீட்டு எண்: 1-648-1/- வயது: 20 இனம்: ஆண் |
| 189 | ZBC1718584 வாக்காளர் பெயர்: சுனிதா கணவர் பெயர்: பூபால் புதிய/பழைய வீட்டு எண்: 2-37A/- வயது: 20 இனம்: பெண் | 190 | ZBC1718576 வாக்காளர் பெயர்: லட்சுமிதேவி தந்தை பெயர்: முனிவெங்கடப்பா புதிய/பழைய வீட்டு எண்: 2-44A/- வயது: 31 இனம்: பெண் | 191 | ZBC1318351 வாக்காளர் பெயர்: நிர்மலா கணவர் பெயர்: லிங்கப்பா புதிய/பழைய வீட்டு எண்: 2-58-8/- வயது: 23 இனம்: பெண் |
| 192 | FMS4027470 வாக்காளர் பெயர்: வாசுதேவன் தந்தை பெயர்: வரதாச்சாரி புதிய/பழைய வீட்டு எண்: 2B/8 வயது: 37 இனம்: ஆண் | 193 | ZBC1318989 வாக்காளர் பெயர்: நாசிம் பேகம் கணவர் பெயர்: அய்யு புதிய/பழைய வீட்டு எண்: 3-36/ வயது: 32 இனம்: பெண் | 194 | ZBC1534973 வாக்காளர் பெயர்: நூர்ஜான் கணவர் பெயர்: அமுசாப் புதிய/பழைய வீட்டு எண்: 3-57/3-27 வயது: 35 இனம்: பெண் |
| 195 | ZBC1535145 வாக்காளர் பெயர்: அம்ஜத் தந்தை பெயர்: இனாயத் புதிய/பழைய வீட்டு எண்: 3-57C4/ வயது: 21 இனம்: ஆண் | 196 | ZBC1318682 வாக்காளர் பெயர்: முனிராஜ் தந்தை பெயர்: நஞ்சப்பா புதிய/பழைய வீட்டு எண்: 3-486/- வயது: 28 இனம்: ஆண் | 197 | ZBC1318302 வாக்காளர் பெயர்: பத்மா கணவர் பெயர்: வெங்கடேஷ் புதிய/பழைய வீட்டு எண்: 3-2786/ வயது: 34 இனம்: பெண் |
| 198 | ZBC2286896 வாக்காளர் பெயர்: சந்திரசேகரன் தந்தை பெயர்: பட்டாளசாமி புதிய/பழைய வீட்டு எண்: 4/NA வயது: 50 இனம்: ஆண் | 199 | ZBC1975770 வாக்காளர் பெயர்: வசந்தா கணவர் பெயர்: வேணுகோபால் புதிய/பழைய வீட்டு எண்: 4-440/- வயது: 20 இனம்: பெண் | 200 | ZBC1318203 வாக்காளர் பெயர்: நஞ்சப்பா தந்தை பெயர்: கூபள்ளியப்பா புதிய/பழைய வீட்டு எண்: 4-570/3-20 வயது: 39 இனம்: ஆண் |
| 201 | ZBC1718543 வாக்காளர் பெயர்: ராதாகுமாரி தந்தை பெயர்: சந்திரப்பா புதிய/பழைய வீட்டு எண்: 4-817/- வயது: 21 இனம்: பெண் | 202 | ZBC1718550 வாக்காளர் பெயர்: ராஜா தந்தை பெயர்: சந்திரப்பா புதிய/பழைய வீட்டு எண்: 4-817/- வயது: 20 இனம்: ஆண் | 203 | ZBC2286888 வாக்காளர் பெயர்: வனஜா கணவர் பெயர்: சந்திரசேகரன் புதிய/பழைய வீட்டு எண்: 5/NA வயது: 44 இனம்: பெண் |

பிரிவு: 2-குருபரப்பள்ளி (வ.கி) மற்றும் (ஊ) மாருதிநகர் வார்டு 1, பின்கோடு : 635105

| | | | | | |
|-----|---|-----|---|-----|---|
| 204 | ZBC1718691 வாக்காளர் பெயர்: சசிகுமார் தந்தை பெயர்: ஜிஞ்சப்பா புதிய/பழைய வீட்டு எண்: 5-614/- வயது: 26 இனம்: ஆண் | 205 | ZBC1718683 வாக்காளர் பெயர்: கல்பனா கணவர் பெயர்: சசிகுமார் புதிய/பழைய வீட்டு எண்: 5-614/- வயது: 22 இனம்: பெண் | 206 | ZBC1975895 வாக்காளர் பெயர்: நாகராஜன் தந்தை பெயர்: பாண்டியன் புதிய/பழைய வீட்டு எண்: 15/- வயது: 41 இனம்: ஆண் |
| 207 | ZBC1975903 வாக்காளர் பெயர்: ப்ரீதா தந்தை பெயர்: நாகராஜன் புதிய/பழைய வீட்டு எண்: 15/- வயது: 37 இனம்: பெண் | 208 | ZBC1975887 வாக்காளர் பெயர்: அன்புராஜ் தந்தை பெயர்: அன்பழகன் புதிய/பழைய வீட்டு எண்: 26/- வயது: 41 இனம்: ஆண் | 209 | ZBC1975911 வாக்காளர் பெயர்: கவிதா கணவர் பெயர்: அன்புராஜ் புதிய/பழைய வீட்டு எண்: 26/- வயது: 35 இனம்: பெண் |
| 210 | ZBC0990192 வாக்காளர் பெயர்: நாராயணன் மற்றவர் பெயர்: கரியப்பா புதிய/பழைய வீட்டு எண்: 234/- வயது: 43 இனம்: ஆண் | 211 | ZBC1718675 வாக்காளர் பெயர்: சுஜாதா கணவர் பெயர்: முனிசந்திரப்பா புதிய/பழைய வீட்டு எண்: 248/- வயது: 28 இனம்: பெண் | 212 | ZBC1318120 வாக்காளர் பெயர்: லிங்கப்பா தந்தை பெயர்: கரியப்பா புதிய/பழைய வீட்டு எண்: 258-8/- வயது: 38 இனம்: ஆண் |
| 213 | ZBC1871318 வாக்காளர் பெயர்: ரத்தனம்மா கணவர் பெயர்: திம்மராயப்பா புதிய/பழைய வீட்டு எண்: 351/- வயது: 31 இனம்: பெண் | 214 | ZBC1718618 வாக்காளர் பெயர்: முனிலட்சுமி கணவர் பெயர்: முனிசந்திரன் புதிய/பழைய வீட்டு எண்: 375/- வயது: 22 இனம்: பெண் | 215 | ZBC1975762 வாக்காளர் பெயர்: நாராயணசாமி தந்தை பெயர்: ஓபிலியப்பா புதிய/பழைய வீட்டு எண்: 442-4/- வயது: 24 இனம்: ஆண் |
| 216 | ZBC1718592 வாக்காளர் பெயர்: ஓபிலேஷ் தந்தை பெயர்: நாகராஜ் புதிய/பழைய வீட்டு எண்: 471/5-59C வயது: 20 இனம்: ஆண் | 217 | ZBC1975929 வாக்காளர் பெயர்: கவிதா கணவர் பெயர்: டைட்டஸ் புதிய/பழைய வீட்டு எண்: 559-9a/- வயது: 31 இனம்: பெண் | 218 | ZBC1718667 வாக்காளர் பெயர்: நாராயணம்மா கணவர் பெயர்: சின்னப்பா புதிய/பழைய வீட்டு எண்: 577/- வயது: 60 இனம்: பெண் |
| 219 | ZBC1718634 வாக்காளர் பெயர்: சீனப்பா தந்தை பெயர்: சின்னப்பா புதிய/பழைய வீட்டு எண்: 577/2-44B வயது: 51 இனம்: ஆண் | 220 | ZBC1718642 வாக்காளர் பெயர்: பாரதி கணவர் பெயர்: சீனப்பா புதிய/பழைய வீட்டு எண்: 577/2-44B வயது: 36 இனம்: பெண் | 221 | ZBC1718659 வாக்காளர் பெயர்: மஞ்சநாத் தந்தை பெயர்: சீனிவாசலு புதிய/பழைய வீட்டு எண்: 577/2-44B வயது: 21 இனம்: ஆண் |
| 222 | ZBC1138478 வாக்காளர் பெயர்: புட்டப்பா தந்தை பெயர்: சித்தப்பா புதிய/பழைய வீட்டு எண்: 579/23 வயது: 25 இனம்: ஆண் | 223 | FMS3184280 வாக்காளர் பெயர்: ரமாமணி தந்தை பெயர்: வெங்கடசாமி புதிய/பழைய வீட்டு எண்: 588/NA வயது: 33 இனம்: பெண் | 224 | ZBC2145753 வாக்காளர் பெயர்: பரத் குமாா் தந்தை பெயர்: முனிராஜ் புதிய/பழைய வீட்டு எண்: 588/- வயது: 20 இனம்: ஆண் |
| 225 | TN/14/074/0285835 வாக்காளர் பெயர்: முனிராஜ் தந்தை பெயர்: வெங்கடசாமி புதிய/பழைய வீட்டு எண்: 589/NA வயது: 54 இனம்: ஆண் | 226 | FMS3185022 வாக்காளர் பெயர்: முனிரத்தினா கணவர் பெயர்: முனிராஜ் புதிய/பழைய வீட்டு எண்: 589/NA வயது: 49 இனம்: பெண் | 227 | TN/14/074/0285801 வாக்காளர் பெயர்: ரவிசந்திரன் தந்தை பெயர்: வெங்கடசாமி புதிய/பழைய வீட்டு எண்: 590/NA வயது: 44 இனம்: ஆண் |
| 228 | FMS3185048 வாக்காளர் பெயர்: மரகதம் கணவர் பெயர்: ரவிசந்திரன் புதிய/பழைய வீட்டு எண்: 590/NA வயது: 38 இனம்: பெண் | 229 | TN/14/074/0285902 வாக்காளர் பெயர்: நாராயணசாமி தந்தை பெயர்: சின்னப்பா புதிய/பழைய வீட்டு எண்: 592/NA வயது: 57 இனம்: ஆண் | 230 | TN/14/074/0285903 வாக்காளர் பெயர்: வசந்தம்மா கணவர் பெயர்: நாராயணசாமி புதிய/பழைய வீட்டு எண்: 592/NA வயது: 50 இனம்: பெண் |
| 231 | FMS3185733 வாக்காளர் பெயர்: ராகவேந்திரா தந்தை பெயர்: அனந்தாச்சாரி புதிய/பழைய வீட்டு எண்: 592-A1/NA வயது: 54 இனம்: ஆண் | 232 | FMS3185501 வாக்காளர் பெயர்: மஞ்சளா கணவர் பெயர்: ராகவேந்திரா புதிய/பழைய வீட்டு எண்: 592-A1/NA வயது: 51 இனம்: பெண் | 233 | FMS3185071 வாக்காளர் பெயர்: விஜயகுமார் தந்தை பெயர்: ராகவேந்திரா புதிய/பழைய வீட்டு எண்: 592-A1/NA வயது: 31 இனம்: ஆண் |

பிரிவு: 2-குருபரப்பள்ளி (வ.கி) மற்றும் (ஊ) மாருதிநகர் வார்டு 1, பின்கோடு : 635105

| | | | | | |
|-----|---|-----|--|-----|--|
| 234 | FMS3185170 வாக்காளர் பெயர்: சரோஜம்மா கணவர் பெயர்: அனந்தாச்சாரி புதிய/பழைய வீட்டு எண்: 592-1/NA வயது: 82 இனம்: பெண் | 235 | TN/14/074/0285318 வாக்காளர் பெயர்: முனிரத்தினம்மா கணவர் பெயர்: கிருஷ்ணப்பா புதிய/பழைய வீட்டு எண்: 594/25A வயது: 74 இனம்: பெண் | 236 | FMS3183027 வாக்காளர் பெயர்: பாக்யா தாய் பெயர்: முனிரத்தினம்மா புதிய/பழைய வீட்டு எண்: 594/25A வயது: 37 இனம்: பெண் |
| 237 | FMS3184272 வாக்காளர் பெயர்: வெங்கடேஷ் தாய் பெயர்: முனிரத்தினம்மா புதிய/பழைய வீட்டு எண்: 594/25A வயது: 30 இனம்: ஆண் | 238 | ZBC1535335 வாக்காளர் பெயர்: வரலட்சுமி கணவர் பெயர்: வெங்கடேஷ் புதிய/பழைய வீட்டு எண்: 594/NA வயது: 29 இனம்: பெண் | 239 | TN/14/074/0285344 வாக்காளர் பெயர்: ராமப்பா தந்தை பெயர்: கிருஷ்ணப்பா புதிய/பழைய வீட்டு எண்: 594A/25A வயது: 49 இனம்: ஆண் |
| 240 | TN/14/074/0285908 வாக்காளர் பெயர்: சுந்தம்மா கணவர் பெயர்: ராமப்பா புதிய/பழைய வீட்டு எண்: 594A/25A வயது: 47 இனம்: பெண் | 241 | TN/14/074/0285317 வாக்காளர் பெயர்: பத்மம்மா கணவர் பெயர்: முனிராஜ் புதிய/பழைய வீட்டு எண்: 594B/25A வயது: 40 இனம்: பெண் | 242 | ZBC1975721 வாக்காளர் பெயர்: உமா சங்கர் தந்தை பெயர்: முனிராஜ் புதிய/பழைய வீட்டு எண்: 595/- வயது: 22 இனம்: ஆண் |
| 243 | ZBC1975754 வாக்காளர் பெயர்: வேணுகோபால் தந்தை பெயர்: முனிராஜ் புதிய/பழைய வீட்டு எண்: 595/3-26 வயது: 20 இனம்: ஆண் | 244 | TN/14/074/0285706 வாக்காளர் பெயர்: ஆமத்சாய்பு தந்தை பெயர்: மைதீன்சாய்பு புதிய/பழைய வீட்டு எண்: 599/57C வயது: 64 இனம்: ஆண் | 245 | TN/14/074/0285398 வாக்காளர் பெயர்: பாட்சாபீபி கணவர் பெயர்: ஆமத் புதிய/பழைய வீட்டு எண்: 599/57C வயது: 58 இனம்: பெண் |
| 246 | ZBC2145696 வாக்காளர் பெயர்: பாலாஜி தந்தை பெயர்: ரவிசந்திரன் புதிய/பழைய வீட்டு எண்: 599/- வயது: 19 இனம்: ஆண் | 247 | FMS1237437 வாக்காளர் பெயர்: அசீனா கணவர் பெயர்: இன்னாயத் புதிய/பழைய வீட்டு எண்: 600/NA வயது: 34 இனம்: பெண் | 248 | FMS3185451 வாக்காளர் பெயர்: திம்மராயப்பா தந்தை பெயர்: ராமப்பா புதிய/பழைய வீட்டு எண்: 601/57D வயது: 48 இனம்: ஆண் |
| 249 | FMS3185337 வாக்காளர் பெயர்: மல்லிகா கணவர் பெயர்: திம்மராயப்பா புதிய/பழைய வீட்டு எண்: 601/57D வயது: 37 இனம்: பெண் | 250 | TN/14/074/0285575 வாக்காளர் பெயர்: முனியம்மா கணவர் பெயர்: கோவிந்தப்பா புதிய/பழைய வீட்டு எண்: 602/56 வயது: 54 இனம்: பெண் | 251 | FMS3184603 வாக்காளர் பெயர்: நாராயணசாமி தந்தை பெயர்: கோவிந்தப்பா புதிய/பழைய வீட்டு எண்: 602/56 வயது: 30 இனம்: ஆண் |
| 252 | ZBC1051515 வாக்காளர் பெயர்: ராணி தந்தை பெயர்: நாராயணசாமி புதிய/பழைய வீட்டு எண்: 602/NA வயது: 25 இனம்: பெண் | 253 | FMS3183829 வாக்காளர் பெயர்: மீனாட்சி கணவர் பெயர்: சுப்பரமணி புதிய/பழைய வீட்டு எண்: 602-2/NA வயது: 38 இனம்: பெண் | 254 | FMS3183019 வாக்காளர் பெயர்: மல்லிகா கணவர் பெயர்: ராமசந்திரப்பா புதிய/பழைய வீட்டு எண்: 605/55B வயது: 39 இனம்: பெண் |
| 255 | TN/14/074/0285577 வாக்காளர் பெயர்: சென்னம்மா கணவர் பெயர்: ராமப்பா புதிய/பழைய வீட்டு எண்: 606/54 வயது: 60 இனம்: பெண் | 256 | FMS1237916 வாக்காளர் பெயர்: மணி தந்தை பெயர்: ராமப்பா புதிய/பழைய வீட்டு எண்: 606/54 வயது: 45 இனம்: ஆண் | 257 | TN/14/074/0285242 வாக்காளர் பெயர்: மஞ்சநாதன் தந்தை பெயர்: ராமப்பா புதிய/பழைய வீட்டு எண்: 606/54 வயது: 42 இனம்: ஆண் |
| 258 | FMS3184108 வாக்காளர் பெயர்: சுரேஷ்பாபு தந்தை பெயர்: ராமப்பா புதிய/பழைய வீட்டு எண்: 606/54 வயது: 35 இனம்: ஆண் | 259 | FMS3185345 வாக்காளர் பெயர்: வெங்கடேஷ் தந்தை பெயர்: ராமப்பா புதிய/பழைய வீட்டு எண்: 606/54 வயது: 34 இனம்: ஆண் | 260 | FMS5188016 வாக்காளர் பெயர்: பூர்ணிமா கணவர் பெயர்: மஞ்சநாதன் புதிய/பழைய வீட்டு எண்: 606/54 வயது: 32 இனம்: பெண் |
| 261 | FMS3185055 வாக்காளர் பெயர்: ராஜேஷ்கன்னா தந்தை பெயர்: ராமப்பா புதிய/பழைய வீட்டு எண்: 606/54 வயது: 31 இனம்: ஆண் | 262 | ZBC1535020 வாக்காளர் பெயர்: புஷ்பா கணவர் பெயர்: வெங்கடேஷ் புதிய/பழைய வீட்டு எண்: 606/3-27 வயது: 27 இனம்: பெண் | 263 | ZBC1719103 வாக்காளர் பெயர்: ரூபா கணவர் பெயர்: சுரேஷ் புதிய/பழைய வீட்டு எண்: 606/- வயது: 24 இனம்: பெண் |

பிரிவு: 2-குருபரப்பள்ளி (வ.கி) மற்றும் (ஊ) மாருதிநகர் வார்டு 1, பின்கோடு : 635105

| | | | | | |
|-----|--|-----|--|-----|--|
| 264 | ZBC1719095 வாக்காளர் பெயர்: பார்வதா கணவர் பெயர்: நாகராஜ் புதிய/பழைய வீட்டு எண்: 607/- வயது: 32 இனம்: பெண் | 265 | FMS1238021 வாக்காளர் பெயர்: நஞ்சுண்டப்பா தந்தை பெயர்: பாப்பையா புதிய/பழைய வீட்டு எண்: 607/52 வயது: 61 இனம்: ஆண் | 266 | TN/14/074/0285740 வாக்காளர் பெயர்: முத்தம்மா கணவர் பெயர்: நஞ்சுண்டப்பா புதிய/பழைய வீட்டு எண்: 607/52 வயது: 58 இனம்: பெண் |
| 267 | ZBC2145688 வாக்காளர் பெயர்: சந்திரசேகர் தந்தை பெயர்: திம்மராஜ் புதிய/பழைய வீட்டு எண்: 609/- வயது: 19 இனம்: ஆண் | 268 | FMS3184082 வாக்காளர் பெயர்: திம்மராஜ் தந்தை பெயர்: சம்பங்கியப்பா புதிய/பழைய வீட்டு எண்: 609A/NA வயது: 45 இனம்: ஆண் | 269 | FMS3184736 வாக்காளர் பெயர்: சசிகலா கணவர் பெயர்: திம்மராஜ் புதிய/பழைய வீட்டு எண்: 609A/NA வயது: 39 இனம்: பெண் |
| 270 | FMS3185253 வாக்காளர் பெயர்: கீதா கணவர் பெயர்: நாராயணப்பா புதிய/பழைய வீட்டு எண்: 610A-1/NA வயது: 40 இனம்: பெண் | 271 | TN/14/074/0285509 வாக்காளர் பெயர்: சீனப்பா தந்தை பெயர்: ரங்கப்பா புதிய/பழைய வீட்டு எண்: 611/20D வயது: 56 இனம்: ஆண் | 272 | TN/14/074/0285510 வாக்காளர் பெயர்: ரத்தனம்மா கணவர் பெயர்: சீனப்பா புதிய/பழைய வீட்டு எண்: 611/20D வயது: 52 இனம்: பெண் |
| 273 | ZBC1871268 வாக்காளர் பெயர்: மோகன் குமார் தந்தை பெயர்: முனிரத்தினப்பா புதிய/பழைய வீட்டு எண்: 611-A/- வயது: 21 இனம்: ஆண் | 274 | TN/14/074/0285356 வாக்காளர் பெயர்: ராமசந்திரப்பா தந்தை பெயர்: ரங்கப்பா புதிய/பழைய வீட்டு எண்: 611-1/NA வயது: 52 இனம்: ஆண் | 275 | TN/14/074/0285517 வாக்காளர் பெயர்: ரத்தனம்மா கணவர் பெயர்: ராமசந்திரப்பா புதிய/பழைய வீட்டு எண்: 611-1/NA வயது: 48 இனம்: பெண் |
| 276 | TN/14/074/0285904 வாக்காளர் பெயர்: முனிரத்தனப்பா தந்தை பெயர்: ரங்கப்பா புதிய/பழைய வீட்டு எண்: 611-2/NA வயது: 47 இனம்: ஆண் | 277 | FMS3184561 வாக்காளர் பெயர்: வெங்கடலட்சுமம்மா கணவர் பெயர்: முனிரத்தனப்பா புதிய/பழைய வீட்டு எண்: 611-2/NA வயது: 38 இனம்: பெண் | 278 | ZBC1718527 வாக்காளர் பெயர்: சென்னவிரப்பா தந்தை பெயர்: ராமப்பா புதிய/பழைய வீட்டு எண்: 611-3/- வயது: 33 இனம்: ஆண் |
| 279 | ZBC1718519 வாக்காளர் பெயர்: பிரமினா கணவர் பெயர்: சென்னவிரப்பா புதிய/பழைய வீட்டு எண்: 611-3/- வயது: 30 இனம்: பெண் | 280 | ZBC1051424 வாக்காளர் பெயர்: மஞ்சுநாத் தந்தை பெயர்: சீனப்பா புதிய/பழைய வீட்டு எண்: 611-4/ வயது: 29 இனம்: ஆண் | 281 | FMS3184462 வாக்காளர் பெயர்: தேஜாஅஸ்வினி கணவர் பெயர்: வேறமந்தகுமார் புதிய/பழைய வீட்டு எண்: 612-1/NA வயது: 31 இனம்: பெண் |
| 282 | TN/14/074/0285268 வாக்காளர் பெயர்: ராஜம்மா கணவர் பெயர்: நாராயணப்பா புதிய/பழைய வீட்டு எண்: 613/51 வயது: 70 இனம்: பெண் | 283 | TN/14/074/0285293 வாக்காளர் பெயர்: வெங்கடேஷ் தந்தை பெயர்: நாராயணப்பா புதிய/பழைய வீட்டு எண்: 613/51 வயது: 38 இனம்: ஆண் | 284 | FMS3184710 வாக்காளர் பெயர்: வேறமாவதி கணவர் பெயர்: வெங்கடேஷ் புதிய/பழைய வீட்டு எண்: 613/51 வயது: 36 இனம்: பெண் |
| 285 | ZBC1318898 வாக்காளர் பெயர்: ராஜப்பா தந்தை பெயர்: சொன்னேப்பள்ளியப்பா புதிய/பழைய வீட்டு எண்: 614/- வயது: 54 இனம்: ஆண் | 286 | ZBC1535053 வாக்காளர் பெயர்: பத்மாவதி கணவர் பெயர்: ராஜப்பா புதிய/பழைய வீட்டு எண்: 614/NA வயது: 42 இனம்: பெண் | 287 | FMS3185352 வாக்காளர் பெயர்: பாக்யா கணவர் பெயர்: மஞ்சுநாத் புதிய/பழைய வீட்டு எண்: 614/50 வயது: 36 இனம்: பெண் |
| 288 | ZBC1534981 வாக்காளர் பெயர்: உஷாராணி தாய் பெயர்: பாக்கியா புதிய/பழைய வீட்டு எண்: 614/1-32 வயது: 22 இனம்: பெண் | 289 | ZBC1535137 வாக்காளர் பெயர்: மஞ்சுநாத் தந்தை பெயர்: சித்தப்பா புதிய/பழைய வீட்டு எண்: 614-50/NA வயது: 32 இனம்: ஆண் | 290 | FMS3185469 வாக்காளர் பெயர்: லட்சுமி கணவர் பெயர்: சென்னகிருஷ்ணசெட்டியார் புதிய/பழைய வீட்டு எண்: 615/49 வயது: 52 இனம்: பெண் |
| 291 | FMS5187398 வாக்காளர் பெயர்: சந்திரசேகரன் தந்தை பெயர்: சென்னகிருஷ்ணசெட்டியார் புதிய/பழைய வீட்டு எண்: 615/49 வயது: 46 இனம்: ஆண் | 292 | FMS3185444 வாக்காளர் பெயர்: அம்பிகா கணவர் பெயர்: சந்திரசேகரன் புதிய/பழைய வீட்டு எண்: 615/49 வயது: 32 இனம்: பெண் | 293 | TN/14/074/0432448 வாக்காளர் பெயர்: பாபு தந்தை பெயர்: தசரதநாயுடு புதிய/பழைய வீட்டு எண்: 616/NA வயது: 42 இனம்: ஆண் |

பிரிவு: 2-குருபரப்பள்ளி (வ.கி) மற்றும் (ஊ) மாருதிநகர் வார்டு 1, பின்கோடு : 635105

| | | | | | |
|-----|--|-----|--|-----|--|
| 294 | FMS3184694 வாக்காளர் பெயர்: மஞ்சளா கணவர் பெயர்: பாபு புதிய/பழைய வீட்டு எண்: 616/NA வயது: 35 இனம்: பெண் | 295 | TN/14/074/0285493 வாக்காளர் பெயர்: ராமப்பா தந்தை பெயர்: சென்னகிருஷ்ணப்பா புதிய/பழைய வீட்டு எண்: 618/48 வயது: 72 இனம்: ஆண் | 296 | FMS3183043 வாக்காளர் பெயர்: நாகம்மா கணவர் பெயர்: சந்திரப்பா புதிய/பழைய வீட்டு எண்: 618/48 வயது: 36 இனம்: பெண் |
| 297 | FMS6101422 வாக்காளர் பெயர்: முனியப்பன் தந்தை பெயர்: ராமப்பா புதிய/பழைய வீட்டு எண்: 618/NA வயது: 29 இனம்: ஆண் | 298 | ZBC1975796 வாக்காளர் பெயர்: உஷா ராணி தந்தை பெயர்: கிருஷ்ணப்பா புதிய/பழைய வீட்டு எண்: 618/1-48 வயது: 20 இனம்: பெண் | 299 | ZBC1871292 வாக்காளர் பெயர்: முனியப்பா தந்தை பெயர்: ராமப்பா புதிய/பழைய வீட்டு எண்: 618/- வயது: 28 இனம்: ஆண் |
| 300 | ZBC2145787 வாக்காளர் பெயர்: அசோக் தந்தை பெயர்: முருகேஷ் புதிய/பழைய வீட்டு எண்: 618/- வயது: 26 இனம்: ஆண் | 301 | TN/14/074/0285817 வாக்காளர் பெயர்: கிருஷ்ணப்பா தந்தை பெயர்: ராமப்பா புதிய/பழைய வீட்டு எண்: 618-1/48 வயது: 52 இனம்: ஆண் | 302 | TN/14/074/0285464 வாக்காளர் பெயர்: முனிரத்தனம்மா கணவர் பெயர்: கிருஷ்ணப்பா புதிய/பழைய வீட்டு எண்: 618-1/48 வயது: 44 இனம்: பெண் |
| 303 | TN/14/074/0285818 வாக்காளர் பெயர்: மூர்த்தி தந்தை பெயர்: ராமப்பா புதிய/பழைய வீட்டு எண்: 618-2/48 வயது: 41 இனம்: ஆண் | 304 | FMS3183035 வாக்காளர் பெயர்: மாலா கணவர் பெயர்: மூர்த்தி புதிய/பழைய வீட்டு எண்: 618-2/47 வயது: 37 இனம்: பெண் | 305 | FMS3185568 வாக்காளர் பெயர்: முத்தம்மா கணவர் பெயர்: ராமப்பா புதிய/பழைய வீட்டு எண்: 619/47 வயது: 58 இனம்: பெண் |
| 306 | FMS3185402 வாக்காளர் பெயர்: பானுமதியம்மா கணவர் பெயர்: லட்சுமப்பா புதிய/பழைய வீட்டு எண்: 619/47 வயது: 56 இனம்: பெண் | 307 | FMS3184744 வாக்காளர் பெயர்: நரேஷ்பாபு தந்தை பெயர்: திம்மராயப்பா புதிய/பழைய வீட்டு எண்: 621-1/NA வயது: 38 இனம்: ஆண் | 308 | FMS3183910 வாக்காளர் பெயர்: வித்யராணி கணவர் பெயர்: நரேஷ்பாபு புதிய/பழைய வீட்டு எண்: 621-1/NA வயது: 31 இனம்: பெண் |
| 309 | TN/14/074/0285367 வாக்காளர் பெயர்: ரத்தனம்மா கணவர் பெயர்: ராமப்பா புதிய/பழைய வீட்டு எண்: 621-2/NA வயது: 60 இனம்: பெண் | 310 | TN/14/074/0276084 வாக்காளர் பெயர்: பிரகாஷ் தந்தை பெயர்: முனுசாமி புதிய/பழைய வீட்டு எண்: 622/30 வயது: 48 இனம்: ஆண் | 311 | TN/14/074/0276464 வாக்காளர் பெயர்: ஆஞ்சம்மா கணவர் பெயர்: பிரகாஷ் புதிய/பழைய வீட்டு எண்: 622/30 வயது: 44 இனம்: பெண் |
| 312 | ZBC1718626 வாக்காளர் பெயர்: ரமேஷ் தந்தை பெயர்: முனிசாமி புதிய/பழைய வீட்டு எண்: 622/- வயது: 46 இனம்: ஆண் | 313 | ZBC1718998 வாக்காளர் பெயர்: கலாவதி கணவர் பெயர்: ரமேஷ் புதிய/பழைய வீட்டு எண்: 622/- வயது: 41 இனம்: பெண் | 314 | TN/14/074/0285228 வாக்காளர் பெயர்: வெங்கடேஷ் தந்தை பெயர்: முனுசாமி புதிய/பழைய வீட்டு எண்: 623/NA வயது: 42 இனம்: ஆண் |
| 315 | FMS3185279 வாக்காளர் பெயர்: ஜெயலட்சுமி கணவர் பெயர்: வெங்கடேஷ் புதிய/பழைய வீட்டு எண்: 623/NA வயது: 34 இனம்: பெண் | 316 | TN/14/074/0285165 வாக்காளர் பெயர்: பாப்பையா தந்தை பெயர்: முனுசாமி புதிய/பழைய வீட்டு எண்: 625/32 வயது: 57 இனம்: ஆண் | 317 | TN/14/074/0285169 வாக்காளர் பெயர்: திம்மக்கா கணவர் பெயர்: பாப்பையா புதிய/பழைய வீட்டு எண்: 625/32 வயது: 50 இனம்: பெண் |
| 318 | FMS3184306 வாக்காளர் பெயர்: சீனிவாசு தந்தை பெயர்: பாப்பையா புதிய/பழைய வீட்டு எண்: 625/32 வயது: 34 இனம்: ஆண் | 319 | FMS5179338 வாக்காளர் பெயர்: வெங்கடேஷ் தந்தை பெயர்: பாப்பையா புதிய/பழைய வீட்டு எண்: 625/32 வயது: 31 இனம்: ஆண் | 320 | TN/14/074/0285350 வாக்காளர் பெயர்: கிருஷ்ணப்பா தந்தை பெயர்: வெங்கடேசப்பா புதிய/பழைய வீட்டு எண்: 626/33 வயது: 58 இனம்: ஆண் |
| 321 | TN/14/074/0285373 வாக்காளர் பெயர்: சாரதம்மா கணவர் பெயர்: கிருஷ்ணப்பா புதிய/பழைய வீட்டு எண்: 626/33 வயது: 53 இனம்: பெண் | 322 | FMS5690714 வாக்காளர் பெயர்: நரசிம்மப்பா தந்தை பெயர்: வெங்கடேசப்பா புதிய/பழைய வீட்டு எண்: 626/33 வயது: 37 இனம்: ஆண் | 323 | ZBC1535210 வாக்காளர் பெயர்: நரசிம்மகுமார் தந்தை பெயர்: வெங்கடேசப்பா புதிய/பழைய வீட்டு எண்: 626/NA வயது: 31 இனம்: ஆண் |

பிரிவு: 2-குருபரப்பள்ளி (வ.கி) மற்றும் (ஊ) மாருதிநகர் வார்டு 1, பின்கோடு : 635105

| | | | | | |
|-----|---|-----|--|-----|--|
| 324 | ZBC1318476 வாக்காளர் பெயர்: வனஜுட்சி கணவர் பெயர்: நரசிம்மகுமார் புதிய/பழைய வீட்டு எண்: 626 / வயது: 28 இனம்: பெண் | 325 | ZBC1319508 வாக்காளர் பெயர்: நாகமணி கணவர் பெயர்: வெங்கடேஷ் புதிய/பழைய வீட்டு எண்: 626 / NA வயது: 23 இனம்: பெண் | 326 | ZBC1718600 வாக்காளர் பெயர்: வெங்கடேசன் தந்தை பெயர்: கிருஷ்ணப்பா புதிய/பழைய வீட்டு எண்: 626 / 3-33 வயது: 30 இனம்: ஆண் |
| 327 | TN/14/074/0282113 வாக்காளர் பெயர்: ராமசந்திரசெட்டி தந்தை பெயர்: பச்சப்பசெட்டி புதிய/பழைய வீட்டு எண்: 626-1 / NA வயது: 54 இனம்: ஆண் | 328 | TN/14/074/0282117 வாக்காளர் பெயர்: ரமாமணி கணவர் பெயர்: ராமசந்திரசெட்டி புதிய/பழைய வீட்டு எண்: 626-1 / NA வயது: 49 இனம்: பெண் | 329 | ZBC1535079 வாக்காளர் பெயர்: திவாகர் தந்தை பெயர்: ராமசந்திர செட்டி புதிய/பழைய வீட்டு எண்: 626-1 / NA வயது: 27 இனம்: ஆண் |
| 330 | FMS5188354 வாக்காளர் பெயர்: நாகராணி கணவர் பெயர்: இலம்மாயில் புதிய/பழைய வீட்டு எண்: 627 / NA வயது: 34 இனம்: பெண் | 331 | FMS3185584 வாக்காளர் பெயர்: சுப்பிரமணி தந்தை பெயர்: மாரப்பா புதிய/பழைய வீட்டு எண்: 628 / NA வயது: 48 இனம்: ஆண் | 332 | ZBC1535228 வாக்காளர் பெயர்: சுப்பிரமணியம் தந்தை பெயர்: முனிராஜ் புதிய/பழைய வீட்டு எண்: 628 / NA வயது: 40 இனம்: ஆண் |
| 333 | ZBC1535293 வாக்காளர் பெயர்: சரஸ்வதி கணவர் பெயர்: சுப்பிரமணியம் புதிய/பழைய வீட்டு எண்: 628 / NA வயது: 32 இனம்: பெண் | 334 | FMS3185360 வாக்காளர் பெயர்: ரமேஷ் கணவர் பெயர்: சின்னப்பா புதிய/பழைய வீட்டு எண்: 629 / 32A வயது: 45 இனம்: பெண் | 335 | FMS3184132 வாக்காளர் பெயர்: நாகராஜ் தந்தை பெயர்: சின்னப்பா புதிய/பழைய வீட்டு எண்: 629 / 33A வயது: 34 இனம்: ஆண் |
| 336 | FMS3185154 வாக்காளர் பெயர்: யசோதம்மா கணவர் பெயர்: ரமேஷ் புதிய/பழைய வீட்டு எண்: 629 / 32A வயது: 32 இனம்: பெண் | 337 | TN/14/074/0285389 வாக்காளர் பெயர்: லட்சுமம்மா கணவர் பெயர்: ரங்கப்பா புதிய/பழைய வீட்டு எண்: 630 / 34 வயது: 77 இனம்: பெண் | 338 | TN/14/074/0285384 வாக்காளர் பெயர்: லட்சுமிபதி தந்தை பெயர்: ரங்கப்பா புதிய/பழைய வீட்டு எண்: 630 / 34 வயது: 43 இனம்: ஆண் |
| 339 | FMS3183795 வாக்காளர் பெயர்: நீலம்மா கணவர் பெயர்: லட்சுமிபதி புதிய/பழைய வீட்டு எண்: 630 / 34 வயது: 38 இனம்: பெண் | 340 | TN/14/074/0285393 வாக்காளர் பெயர்: நரசிம்மப்பா தந்தை பெயர்: ரங்கப்பா புதிய/பழைய வீட்டு எண்: 631 / NA வயது: 50 இனம்: ஆண் | 341 | FMS3184835 வாக்காளர் பெயர்: நாகம்மா கணவர் பெயர்: நரசிம்மப்பா புதிய/பழைய வீட்டு எண்: 631 / NA வயது: 43 இனம்: பெண் |
| 342 | ZBC1319359 வாக்காளர் பெயர்: முனியப்பா தந்தை பெயர்: நரசிம்மப்பா புதிய/பழைய வீட்டு எண்: 631-1 / - வயது: 25 இனம்: ஆண் | 343 | TN/14/074/0285905 வாக்காளர் பெயர்: கௌஷ் தந்தை பெயர்: பாபாஷாப் புதிய/பழைய வீட்டு எண்: 631A-1 / NA வயது: 42 இனம்: ஆண் | 344 | TN/14/074/0285593 வாக்காளர் பெயர்: லட்சுமம்மா கணவர் பெயர்: சாக்கப்பா புதிய/பழைய வீட்டு எண்: 633 / NA வயது: 60 இனம்: பெண் |
| 345 | FMS3184496 வாக்காளர் பெயர்: மஞ்சளா கணவர் பெயர்: லட்சுமிநாராயணன் புதிய/பழைய வீட்டு எண்: 633-1 / NA வயது: 36 இனம்: பெண் | 346 | TN/14/074/0285842 வாக்காளர் பெயர்: லட்சுமிநாராயணன் தந்தை பெயர்: சாக்கப்பா புதிய/பழைய வீட்டு எண்: 633-1A / NA வயது: 42 இனம்: ஆண் | 347 | FMS1668516 வாக்காளர் பெயர்: மகபூப்சான் கணவர் பெயர்: கௌஷ் புதிய/பழைய வீட்டு எண்: 633A-1 / NA வயது: 40 இனம்: பெண் |
| 348 | TN/14/074/0285334 வாக்காளர் பெயர்: பாபாசாகிப் தந்தை பெயர்: கௌஷ்சாயிப் புதிய/பழைய வீட்டு எண்: 634 / NA வயது: 72 இனம்: ஆண் | 349 | TN/14/074/0285292 வாக்காளர் பெயர்: மகபூபீ கணவர் பெயர்: பாபாசாகிப் புதிய/பழைய வீட்டு எண்: 634 / NA வயது: 67 இனம்: பெண் | 350 | FMS5193156 வாக்காளர் பெயர்: சிராஜ் தந்தை பெயர்: பாபாசாகிப் புதிய/பழைய வீட்டு எண்: 634 / NA வயது: 32 இனம்: ஆண் |
| 351 | FMS3183878 வாக்காளர் பெயர்: ஹாசிரா தந்தை பெயர்: பாபாசாகிப் புதிய/பழைய வீட்டு எண்: 634 / NA வயது: 30 இனம்: பெண் | 352 | FMS1237346 வாக்காளர் பெயர்: நஜிமுன்னிசா கணவர் பெயர்: பாஜிசாகிப் புதிய/பழைய வீட்டு எண்: 637 / 36 வயது: 67 இனம்: பெண் | 353 | FMS5690722 வாக்காளர் பெயர்: ஹசீரா கணவர் பெயர்: ஷபீர் புதிய/பழைய வீட்டு எண்: 637 / 36 வயது: 30 இனம்: பெண் |

பிரிவு: 2-குருபரப்பள்ளி (வ.கி) மற்றும் (ஊ) மாருதிநகர் வார்டு 1, பின்கோடு : 635105

| | | | | | |
|-----|---|-----|--|-----|---|
| 354 | ZBC2145670 வாக்காளர் பெயர்: சபிர தந்தை பெயர்: சேக்மஹபூப் புதிய/பழைய வீட்டு எண்: 637 / - வயது: 25 இனம்: ஆண் | 355 | FMS3185550 வாக்காளர் பெயர்: மணி தந்தை பெயர்: கோவிந்தன் புதிய/பழைய வீட்டு எண்: 639 / 36 வயது: 52 இனம்: ஆண் | 356 | FMS1668474 வாக்காளர் பெயர்: விஜயா கணவர் பெயர்: மணி புதிய/பழைய வீட்டு எண்: 639 / 36 வயது: 48 இனம்: பெண் |
| 357 | ZBC1318336 வாக்காளர் பெயர்: மஞ்சநாத் தந்தை பெயர்: நஞ்சுண்டப்பா புதிய/பழைய வீட்டு எண்: 640B / - வயது: 26 இனம்: ஆண் | 358 | FMS5179197 வாக்காளர் பெயர்: ராமன் தந்தை பெயர்: கோபாலப்பா புதிய/பழைய வீட்டு எண்: 641 / NA வயது: 33 இனம்: ஆண் | 359 | FMS5690748 வாக்காளர் பெயர்: சவிதா கணவர் பெயர்: ராமன் புதிய/பழைய வீட்டு எண்: 641 / NA வயது: 31 இனம்: பெண் |
| 360 | FMS5181946 வாக்காளர் பெயர்: வெங்கடேஷ் தந்தை பெயர்: கோபாலப்பா புதிய/பழைய வீட்டு எண்: 641 / NA வயது: 30 இனம்: ஆண் | 361 | ZBC1319243 வாக்காளர் பெயர்: சவிதா கணவர் பெயர்: ராமப்பா புதிய/பழைய வீட்டு எண்: 641 / வயது: 26 இனம்: பெண் | 362 | ZBC1318427 வாக்காளர் பெயர்: சந்திரமமா கணவர் பெயர்: சங்கராச்சாரி புதிய/பழைய வீட்டு எண்: 643 / வயது: 69 இனம்: பெண் |
| 363 | FMS5188396 வாக்காளர் பெயர்: நஞ்சுண்டாச்சாரி தந்தை பெயர்: சங்கராச்சாரி புதிய/பழைய வீட்டு எண்: 643 / NA வயது: 48 இனம்: ஆண் | 364 | FMS3183233 வாக்காளர் பெயர்: முனிர்ந்தனம்மா கணவர் பெயர்: நஞ்சுண்டாச்சாரி புதிய/பழைய வீட்டு எண்: 643 / NA வயது: 40 இனம்: பெண் | 365 | TN/14/074/0285487 வாக்காளர் பெயர்: சங்கரம்மா கணவர் பெயர்: நாராயணாச்சாரி புதிய/பழைய வீட்டு எண்: 643-1 / 40 வயது: 58 இனம்: பெண் |
| 366 | TN/14/074/0285098 வாக்காளர் பெயர்: சின்னையா தந்தை பெயர்: அனுமப்பா புதிய/பழைய வீட்டு எண்: 644 / 42 வயது: 73 இனம்: ஆண் | 367 | TN/14/074/0285088 வாக்காளர் பெயர்: ஜெயம்மா கணவர் பெயர்: சின்னையா புதிய/பழைய வீட்டு எண்: 644 / 42 வயது: 62 இனம்: பெண் | 368 | FMS1668532 வாக்காளர் பெயர்: சசிகலா கணவர் பெயர்: அனுமப்பா புதிய/பழைய வீட்டு எண்: 644-1 / NA வயது: 38 இனம்: பெண் |
| 369 | FMS1237445 வாக்காளர் பெயர்: ராமகிருஷ்ணப்பா தந்தை பெயர்: முனுசாமி புதிய/பழைய வீட்டு எண்: 645 / 43 வயது: 61 இனம்: ஆண் | 370 | FMS1237452 வாக்காளர் பெயர்: ராமக்கா கணவர் பெயர்: ராமகிருஷ்ணப்பா புதிய/பழைய வீட்டு எண்: 645 / 43 வயது: 50 இனம்: பெண் | 371 | ZBC1319037 வாக்காளர் பெயர்: ஸ்ரீனிவாசன் தந்தை பெயர்: ராமகிருஷ்ணப்பா புதிய/பழைய வீட்டு எண்: 645 / - வயது: 23 இனம்: ஆண் |
| 372 | ZBC1318492 வாக்காளர் பெயர்: உமாசங்கர் தந்தை பெயர்: நாராயணசாமி புதிய/பழைய வீட்டு எண்: 645 / 1-43V வயது: 23 இனம்: ஆண் | 373 | ZBC1534965 வாக்காளர் பெயர்: ரம்யா தந்தை பெயர்: நாராயணசாமி புதிய/பழைய வீட்டு எண்: 645 / 1-43-A வயது: 22 இனம்: பெண் | 374 | ZBC2145746 வாக்காளர் பெயர்: ராகினி கணவர் பெயர்: வெங்கடராஜ் புதிய/பழைய வீட்டு எண்: 645 / - வயது: 21 இனம்: பெண் |
| 375 | FMS1237429 வாக்காளர் பெயர்: கோபால் தந்தை பெயர்: சொன்னேபள்ளியப்பா புதிய/பழைய வீட்டு எண்: 646 / 43A வயது: 49 இனம்: ஆண் | 376 | FMS1237411 வாக்காளர் பெயர்: வெங்கடலட்சுமம்மா கணவர் பெயர்: கோபால் புதிய/பழைய வீட்டு எண்: 646 / 43A வயது: 49 இனம்: பெண் | 377 | FMS1238054 வாக்காளர் பெயர்: சாரதம்மா கணவர் பெயர்: வெங்கடேசப்பா புதிய/பழைய வீட்டு எண்: 647 / NA வயது: 42 இனம்: பெண் |
| 378 | ZBC1535178 வாக்காளர் பெயர்: ஸ்ரீனிவாஸ் தந்தை பெயர்: வெங்கடேஷ் புதிய/பழைய வீட்டு எண்: 647 / NA வயது: 37 இனம்: ஆண் | 379 | ZBC1535301 வாக்காளர் பெயர்: சசிகலா தாய் பெயர்: சாரதம்மா புதிய/பழைய வீட்டு எண்: 647 / NA வயது: 24 இனம்: பெண் | 380 | ZBC1975747 வாக்காளர் பெயர்: லக்ஷ்மி குமார் தந்தை பெயர்: வெங்கடேஷ் புதிய/பழைய வீட்டு எண்: 647 / - வயது: 21 இனம்: ஆண் |
| 381 | TN/14/074/0285119 வாக்காளர் பெயர்: ரு.பீக் தந்தை பெயர்: பாச்சிசாயபு புதிய/பழைய வீட்டு எண்: 647-1 / NA வயது: 42 இனம்: ஆண் | 382 | FMS1662501 வாக்காளர் பெயர்: ச.பீனா கணவர் பெயர்: ரு.பீக் புதிய/பழைய வீட்டு எண்: 647-1 / NA வயது: 34 இனம்: பெண் | 383 | TN/14/074/0285358 வாக்காளர் பெயர்: அப்பூப் தந்தை பெயர்: பாச்சிசாயபு புதிய/பழைய வீட்டு எண்: 647-3 / NA வயது: 44 இனம்: ஆண் |

பிரிவு: 2-குருபரப்பள்ளி (வ.கி) மற்றும் (ஊ) மாருதிநகர் வார்டு 1, பின்கோடு : 635105

| | | | | | |
|-----|--|-----|--|-----|---|
| 384 | FMS3185329 வாக்காளர் பெயர்: ராஜேந்திரன் தந்தை பெயர்: நரசிம்மப்பா புதிய/பழைய வீட்டு எண்: 648 / 45 வயது: 37 இனம்: ஆண் | 385 | FMS3184967 வாக்காளர் பெயர்: சரஸ்வதியம்மா கணவர் பெயர்: ராஜேந்திரன் புதிய/பழைய வீட்டு எண்: 648 / 45 வயது: 32 இனம்: பெண் | 386 | ZBC1719012 வாக்காளர் பெயர்: வெங்கடேஷ் தந்தை பெயர்: கோபால் புதிய/பழைய வீட்டு எண்: 648-3/ வயது: 21 இனம்: ஆண் |
| 387 | TN/14/074/0285484 வாக்காளர் பெயர்: நரசிம்மப்பா தந்தை பெயர்: மோட்டப்பா புதிய/பழைய வீட்டு எண்: 649 / 45-A-1 வயது: 57 இனம்: ஆண் | 388 | TN/14/074/0285906 வாக்காளர் பெயர்: சென்னம்மா கணவர் பெயர்: நரசிம்மப்பா புதிய/பழைய வீட்டு எண்: 649 / 45A-1 வயது: 54 இனம்: பெண் | 389 | FMS3185386 வாக்காளர் பெயர்: முரளி தந்தை பெயர்: நரசிம்மப்பா புதிய/பழைய வீட்டு எண்: 649 / 45A-1 வயது: 30 இனம்: ஆண் |
| 390 | ZBC2145704 வாக்காளர் பெயர்: அம்பிகா கணவர் பெயர்: அம்சகிரியப்பா புதிய/பழைய வீட்டு எண்: 649 / - வயது: 30 இனம்: பெண் | 391 | TN/14/074/0205092 வாக்காளர் பெயர்: லட்சுமம்மா கணவர் பெயர்: மேட்டுரப்பா புதிய/பழைய வீட்டு எண்: 650 / 61A வயது: 80 இனம்: பெண் | 392 | TN/14/074/0285104 வாக்காளர் பெயர்: முனிவெங்கட்டப்பா தந்தை பெயர்: மேட்டுரப்பா புதிய/பழைய வீட்டு எண்: 650 / 61A வயது: 80 இனம்: ஆண் |
| 393 | TN/14/074/0205303 வாக்காளர் பெயர்: சங்கர் தந்தை பெயர்: முனிவெங்கட்டப்பா புதிய/பழைய வீட்டு எண்: 650 / 61A வயது: 46 இனம்: ஆண் | 394 | ZBC1718873 வாக்காளர் பெயர்: முனிரத்தனா கணவர் பெயர்: சங்கர் புதிய/பழைய வீட்டு எண்: 650 / 3-61A வயது: 28 இனம்: பெண் | 395 | ZBC1871300 வாக்காளர் பெயர்: திம்மராயப்பா தந்தை பெயர்: முனியப்பா புதிய/பழைய வீட்டு எண்: 651 / - வயது: 40 இனம்: ஆண் |
| 396 | ZBC1871326 வாக்காளர் பெயர்: நாராயணசாமி தந்தை பெயர்: முனிவெங்கட்டப்பா புதிய/பழைய வீட்டு எண்: 651 / - வயது: 26 இனம்: ஆண் | 397 | ZBC1871334 வாக்காளர் பெயர்: பல்யா கணவர் பெயர்: நாராயணசாமி புதிய/பழைய வீட்டு எண்: 651 / - வயது: 24 இனம்: பெண் | 398 | TN/14/074/0285101 வாக்காளர் பெயர்: லட்சுமம்மா கணவர் பெயர்: நரசிம்மன் புதிய/பழைய வீட்டு எண்: 651 / 45 வயது: 50 இனம்: பெண் |
| 399 | ZBC1138510 வாக்காளர் பெயர்: தசரதன் தந்தை பெயர்: நரசிம்மன் புதிய/பழைய வீட்டு எண்: 651 / - வயது: 27 இனம்: ஆண் | 400 | ZBC1138528 வாக்காளர் பெயர்: முனிரத்தனா கணவர் பெயர்: தசரதன் புதிய/பழைய வீட்டு எண்: 651 / 3-45 வயது: 25 இனம்: பெண் | 401 | FMS5544671 வாக்காளர் பெயர்: அஸ்வத்தப்பா தந்தை பெயர்: வெங்கடேஷப்பா புதிய/பழைய வீட்டு எண்: 652 / 46 வயது: 45 இனம்: ஆண் |
| 402 | ZBC1535046 வாக்காளர் பெயர்: நாராயணம்மா கணவர் பெயர்: அஸ்வத்தா புதிய/பழைய வீட்டு எண்: 652 / 1-43 வயது: 38 இனம்: பெண் | 403 | FMS5181177 வாக்காளர் பெயர்: நாகம்மா கணவர் பெயர்: கிருஷ்ணப்பா புதிய/பழைய வீட்டு எண்: 652A / NA வயது: 48 இனம்: பெண் | 404 | ZBC1535251 வாக்காளர் பெயர்: புஷ்பா தாய் பெயர்: நாகம்மா புதிய/பழைய வீட்டு எண்: 652A / NA வயது: 23 இனம்: பெண் |
| 405 | ZBC2145720 வாக்காளர் பெயர்: ஜெயம்மா கணவர் பெயர்: நரசிம்மப்பா புதிய/பழைய வீட்டு எண்: 652A / - வயது: 51 இனம்: பெண் | 406 | FMS3185485 வாக்காளர் பெயர்: ராஜம்மா கணவர் பெயர்: ராஜகோபால் புதிய/பழைய வீட்டு எண்: 652B / NA வயது: 48 இனம்: பெண் | 407 | FMS3184660 வாக்காளர் பெயர்: பில்லம்மா கணவர் பெயர்: பில்லப்பா புதிய/பழைய வீட்டு எண்: 652C / NA வயது: 36 இனம்: பெண் |
| 408 | FMS5189766 வாக்காளர் பெயர்: வெங்கடசாமி தந்தை பெயர்: எர்ரப்பா புதிய/பழைய வீட்டு எண்: 653 / NA வயது: 84 இனம்: ஆண் | 409 | FMS5189600 வாக்காளர் பெயர்: ராஜம்மா கணவர் பெயர்: வெங்கடசாமி புதிய/பழைய வீட்டு எண்: 653 / NA வயது: 70 இனம்: பெண் | 410 | ZBC0297390 வாக்காளர் பெயர்: நாராயணசாமி தந்தை பெயர்: சாதப்பா புதிய/பழைய வீட்டு எண்: 653-4 / NA வயது: 46 இனம்: ஆண் |
| 411 | ZBC0297374 வாக்காளர் பெயர்: சின்னலட்சுமி கணவர் பெயர்: நாராயணசாமி புதிய/பழைய வீட்டு எண்: 653-4 / NA வயது: 36 இனம்: பெண் | 412 | ZBC0297416 வாக்காளர் பெயர்: லட்சுமிகாந்த் தந்தை பெயர்: ஜெயராமநாயுடு புதிய/பழைய வீட்டு எண்: 653-4D / NA வயது: 33 இனம்: ஆண் | 413 | ZBC0297408 வாக்காளர் பெயர்: மமதா கணவர் பெயர்: லட்சுமிகாந்த் புதிய/பழைய வீட்டு எண்: 653-4D / NA வயது: 28 இனம்: பெண் |

| | | |
|--|--|---|
| 414 FMS3185840 வாக்காளர் பெயர்: நாராயணசாமி தந்தை பெயர்: வெங்கேட்சப்பா புதிய/பழைய வீட்டு எண்: 654 / 58 வயது: 57 இனம்: ஆண் | 415 FMS3185832 வாக்காளர் பெயர்: குணம்மா கணவர் பெயர்: நாராயணசாமி புதிய/பழைய வீட்டு எண்: 654 / 58 வயது: 52 இனம்: பெண் | 416 ZBC0297382 வாக்காளர் பெயர்: மகாலட்சுமி தந்தை பெயர்: நாராயணசாமி புதிய/பழைய வீட்டு எண்: 654-4B / NA வயது: 27 இனம்: பெண் |
| 417 ZBC0297440 வாக்காளர் பெயர்: லட்சுமம்மா கணவர் பெயர்: வேணப்பா புதிய/பழைய வீட்டு எண்: 654-4D / NA வயது: 63 இனம்: பெண் | 418 FMS3184157 வாக்காளர் பெயர்: வெங்கடராமப்பா தந்தை பெயர்: முனீவெங்கட்டப்பா புதிய/பழைய வீட்டு எண்: 655-1 / NA வயது: 60 இனம்: ஆண் | 419 FMS3184983 வாக்காளர் பெயர்: ராஜம்மா கணவர் பெயர்: வெங்கடராமப்பா புதிய/பழைய வீட்டு எண்: 655-1 / NA வயது: 54 இனம்: பெண் |
| 420 FMS3185287 வாக்காளர் பெயர்: சுரேஷ் தந்தை பெயர்: வெங்கடராமப்பா புதிய/பழைய வீட்டு எண்: 655-1 / NA வயது: 30 இனம்: ஆண் | | |

இடம் : ஓதர்

டாக்டர்.கே.செந்தில்ராஜ்.இ.ஆ.ப.,

நாள் : 01/09/2016

வாக்காளர் பதிவு அலுவலர் மற்றும் சார் ஆட்சியர், ஓதர்

துணைப்பட்டியல் விபரம்

துணைப்பட்டியல் எண் : 1

திருத்தத்தின் வகை : சிறப்பு சுருக்கமுறைத் திருத்தம் - 2017

தகுதி ஏற்படுத்தும் நாள் : 01/01/2017

அடிப்படைப்பட்டியல் : 01-09-2016 - இல் தயாரிக்கப்பட்ட ஒருங்கிணைக்கப்பட்ட அடிப்படைப் பட்டியல்

துணைப்பட்டியல் தயாரிப்பு மற்றும் வருடம் : சிறப்பு சுருக்கமுறைத் திருத்தம் - 2017

துணைப்பட்டியல் வகை : சேர்த்தல், நீக்கல் மற்றும் திருத்தப் பட்டியல்

பட்டியல் வெளியிடப்பட்ட நாள் : 05/01/2017

உள்ளடக்கம் - I : சேர்த்தல் பட்டியல்

பிரிவு: 1-குருபரள்ளி (வ.கி) மற்றும் (ஊ) மடிவாளம் வார்டு 1 , பின்கோடு : 635105

| | | |
|---|--|---|
| 421 ZBC2380129 வாக்காளர் பெயர்: வெங்கடேஷ் தந்தை பெயர்: முனிசாமி புதியபழைய வீட்டு எண் : 1-623/- வயது: 43 இனம்: ஆண் | 422 ZBC2380061 வாக்காளர் பெயர்: லோகேஷ் தந்தை பெயர்: வெங்கட்டேஷ் புதியபழைய வீட்டு எண் : 3-514/- வயது: 19 இனம்: ஆண் | 423 ZBC2380095 வாக்காளர் பெயர்: அர்ஷியா கணவர் பெயர்: ஷபீர் புதியபழைய வீட்டு எண் : 537/- வயது: 30 இனம்: பெண் |
| 424 ZBC2380087 வாக்காளர் பெயர்: சந்திரசேகர் தந்தை பெயர்: ஆனந்தன் புதியபழைய வீட்டு எண் : 537/- வயது: 20 இனம்: ஆண் | 425 ZBC2380137 வாக்காளர் பெயர்: பூஜா கணவர் பெயர்: சந்திரசேகர் புதியபழைய வீட்டு எண் : 546/1-83 வயது: 19 இனம்: பெண் | 426 ZBC2380079 வாக்காளர் பெயர்: வினுதா தந்தை பெயர்: எல்லப்பா புதியபழைய வீட்டு எண் : 570/- வயது: 22 இனம்: பெண் |
| 427 ZBC2380152 வாக்காளர் பெயர்: முனிராஜ் தந்தை பெயர்: நரசிம்மப்பா புதியபழைய வீட்டு எண் : 581/- வயது: 18 இனம்: ஆண் | 428 ZBC2380053 வாக்காளர் பெயர்: மஞ்சநாத் தந்தை பெயர்: சிவப்பா புதியபழைய வீட்டு எண் : 610/- வயது: 19 இனம்: ஆண் | 429 ZBC2380111 வாக்காளர் பெயர்: வனஜாட்சி கணவர் பெயர்: நரசிம்மகுமார் புதியபழைய வீட்டு எண் : 626/- வயது: 29 இனம்: பெண் |
| 430 ZBC2380046 வாக்காளர் பெயர்: சங்கிதா கணவர் பெயர்: லாகேஷ் புதியபழைய வீட்டு எண் : 643-11/- வயது: 22 இனம்: பெண் | 431 ZBC2380145 வாக்காளர் பெயர்: லட்சுமிகுமார் தந்தை பெயர்: வெங்கடேஷ் புதியபழைய வீட்டு எண் : 647/- வயது: 21 இனம்: ஆண் | 432 ZBC2380020 வாக்காளர் பெயர்: நாராயணம்மா கணவர் பெயர்: திம்மராயப்பா புதியபழைய வீட்டு எண் : 652/- வயது: 25 இனம்: பெண் |
| 433 ZBC2380038 வாக்காளர் பெயர்: திம்மராயப்பா தந்தை பெயர்: கிருஷ்ணப்பா புதியபழைய வீட்டு எண் : 652/- வயது: 25 இனம்: ஆண் | 434 ZBC2380103 வாக்காளர் பெயர்: பாரதி தந்தை பெயர்: அஸ்வத் புதியபழைய வீட்டு எண் : 652/- வயது: 20 இனம்: பெண் | |

பிரிவு: 2-குருபரள்ளி (வ.கி) மற்றும் (ஊ) மாருதிநகர் வார்டு 1 , பின்கோடு : 635105

| | | |
|---|--|--|
| 435 ZBC2324168 வாக்காளர் பெயர்: ரமேஷ் தந்தை பெயர்: சீனப்பா புதியபழைய வீட்டு எண் : 2-244/- வயது: 31 இனம்: ஆண் | 436 ZBC2324150 வாக்காளர் பெயர்: மஞ்சம்மா கணவர் பெயர்: ரமேஷ் புதியபழைய வீட்டு எண் : 2-244/- வயது: 26 இனம்: பெண் | 437 ZBC2324176 வாக்காளர் பெயர்: ஆஞ்சப்பா தந்தை பெயர்: பாப்பையா புதியபழைய வீட்டு எண் : 3-324/- வயது: 22 இனம்: ஆண் |
| 438 ZBC2324184 வாக்காளர் பெயர்: கிருஷ்ணப்பா தந்தை பெயர்: பாப்பையா புதியபழைய வீட்டு எண் : 3-324/- வயது: 19 இனம்: ஆண் | 439 ZBC2324192 வாக்காளர் பெயர்: மஞ்சநாத் தந்தை பெயர்: ரவிசந்திரன் புதியபழைய வீட்டு எண் : 599/- வயது: 19 இனம்: ஆண் | 440 ZBC2324135 வாக்காளர் பெயர்: கோபால் ராவ் தந்தை பெயர்: வெங்கட ராவ் புதியபழைய வீட்டு எண் : 605/- வயது: 51 இனம்: ஆண் |
| 441 ZBC2324143 வாக்காளர் பெயர்: லட்சுமிமா கணவர் பெயர்: கோபால் ராவ் புதியபழைய வீட்டு எண் : 605/- வயது: 47 இனம்: பெண் | 442 ZBC2380160 வாக்காளர் பெயர்: கிரண் குமார் தந்தை பெயர்: நாராயணசாமி புதியபழைய வீட்டு எண் : 654/- வயது: 18 இனம்: ஆண் | |

| சேர்த்தல் எண்ணிக்கை | ஆண் | பெண் | மொத்தம் |
|---------------------|-----|------|---------|
| | | 13 | 9 |

உள்ளடக்கம் : II - நீக்கல் பட்டியல் நீக்கல் இல்லை

உள்ளடக்கம் : III திருத்தப் பட்டியல் (இத் திருத்தத்தில் திருத்தியபடி)

பிரிவு: 1-குருபரள்ளி (வ.கி) மற்றும் (ஊ) மடிவாளம் வார்டு 1 , பின்கோடு : 635105

23 ZBC2244416

வாக்காளர் பெயர்: சிவராஜ் குமார்

தந்தை பெயர்: முனிவிரப்பா

புதியபழைய விட்டு எண் : 4-261 / -

வயது: 19 இனம்: ஆண்

| திருத்தங்களின் எண்ணிக்கை | ஆண் | பெண் | மொத்தம் |
|-----------------------------|-----|------|---------|
| | 1 | 0 | 1 |

| வாக்காளர்களின் தொகுப்பு | | | | | | | | |
|---|--|-----------------------------|--|----------|------------|------------------|----------|-----------------|
| சட்டமன்ற தொகுதி எண், பெயர் மற்றும் ஒதுக்கீட்டுத்தகுதி நிலை : | | | | | | 55 ஓதூர் பொது | | பாகம் எண் 93 |
| A) வாக்காளர்களின் எண்ணிக்கை | | | | | | | | |
| | பட்டியல் வகை | பட்டியல் விவரம் | வாக்காளர்களின் எண்ணிக்கை | | | | | |
| | | | ஆண் | பெண் | இதரர் | மொத்தம் | | |
| I | அடிப்படைப் பட்டியல் | அடிப்படைப் பட்டியல் | 01-09-2016 - இல் தயாரிக்கப்பட்ட ஒருங்கிணைக்கப்பட்ட அடிப்படைப் பட்டியல் | | 212 | 208 | 0 | 420 |
| II | சேர்த்தல் பட்டியல் | துணைப்பட்டியல்- 1 | சிறப்பு சுருக்கமுறைத் திருத்தம் - 2017 | | 13 | 9 | 0 | 22 |
| | | | Sub-Total | | 13 | 9 | 0 | 22 |
| III | நீக்கல் பட்டியல் | | சிறப்பு சுருக்கமுறைத் திருத்தம் - 2017 | | | | | |
| | | | Sub-Total | | | | | |
| 2017 - சிறப்பு சுருக்கமுறைத் திருத்தத்திற்கு பின்னர் பட்டியலில் உள்ள நிகர வாக்காளர்கள் (I+ II - III) | | | | | 225 | 217 | 0 | 442 |
| B) திருத்தங்களின் எண்ணிக்கை : | | | | | | | | |
| பட்டியல் வகை | பட்டியல் விவரம் | திருத்தங்களின் எண்ணிக்கை | | | | | | |
| துணைப்பட்டியல்- 1 | சிறப்பு சுருக்கமுறைத் திருத்தம் - 2017 | 1 | | | | | | |
| | | Sub-Total | | 1 | | | | |

இடம் : ஓதூர்

நாள் : 05/01/2017

டாக்டர்.கே.செந்தில்ராஜ்.இ.ஆ.ப.,

வாக்காளர் பதிவு அலுவலர் மற்றும் சார் ஆட்சியர்,ஓதூர்