

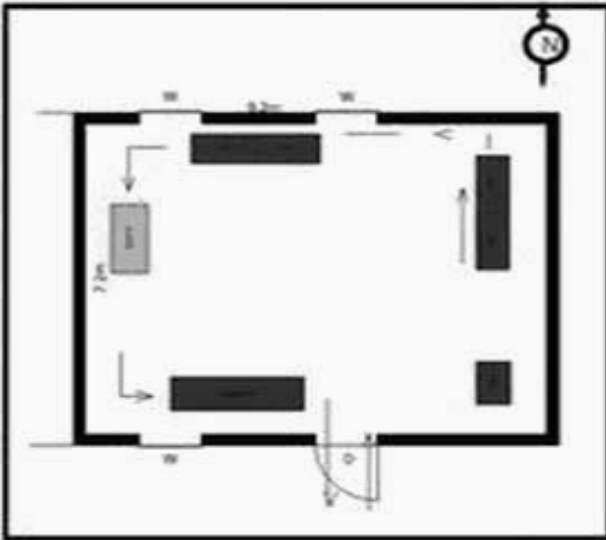
வாக்காளர் பட்டியல் - 2018
மாநிலம் - தமிழ்நாடு

| சட்டமன்றத் தொகுதி எண், பெயர் மற்றும் ஒதுக்கீட்டுத்தகுதி நிலை : | 55 | ஓதூர் பொது | பாகம் எண்: 18 | | | | | | | | | | | | | | | | |
|--|---|--|--------------------------|--------------------------|---------|--|-----|------|-------|---------|---|-----|-----|-----|---|-----|--|--|--|
| சட்டமன்றத் தொகுதி அடங்கியுள்ள நாடாளுமன்றத் தொகுதியின் எண், பெயர் ஒதுக்கீட்டுத்தகுதி நிலை : | 9 கிருஷ்ணகிரி பொது | | | | | | | | | | | | | | | | | | |
| 1. திருத்தத்தின் விவரங்கள் | | | | | | | | | | | | | | | | | | | |
| திருத்தப்படும் ஆண்டு : 2018 தகுதியேற்படுத்தும் நாள் : 01/01/2018 திருத்தத்தின் வகை : சிறப்பு சுருக்கமுறைத் திருத்தம் (2007 ஆம் ஆண்டு தொகுதி எல்லை மறுவரையறைப்படி) வரைவுப் பட்டியல் வெளியிடப்பட்ட நாள் : 03/10/2017 | பட்டியல் வகை : 01-09-2016 அன்றைய தேதிப்படி தயாரிக்கப்பட்ட ஒருங்கிணைக்கப்பட்ட அடிப்படைப் பட்டியலும் அதனையடுத்த துணைப்பட்டியல்கள் 1 மற்றும் 2ம் ஒருங்கிணைக்கப்பட்ட பட்டியல் | | | | | | | | | | | | | | | | | | |
| 2. பாகத்தின் விவரங்கள் மற்றும் வாக்குச்சாவடிக்கான பரப்பளவு | | | | | | | | | | | | | | | | | | | |
| பாகத்தின் கீழ்வரும் பிரிவின் எண் மற்றும் பெயர் 1. பாகலூர்(வ.கி) மற்றும் (ஊ) வைசியர்தெரு வார்டு 2 2. பாகலூர்(வ.கி) மற்றும் (ஊ) பெஸ்தபேட் வார்டு 2 3. பாகலூர்(வ.கி) மற்றும் (ஊ) தூர்க்காதேவி தெரு வார்டு 2 4. பாகலூர்(வ.கி) மற்றும் (ஊ) சுபாஸ்சந்திரபோஸ் தெரு வார்டு 2 5. பாகலூர்(வ.கி) மற்றும் (ஊ) நாமதாசப்பா தெரு வார்டு 2 99. அயல்நாடு வாழ் வாக்காளர்கள் - | | | | | | | | | | | | | | | | | | | |
| | | முக்கிய கிராமம் : பாகலூர் கி.நி.அ.மண்டலம் : பாகலூர் பிர்கா : பாகலூர் காவல் நிலையம் : பாகலூர் வட்டம் : ஓதூர் மாவட்டம் : கிருஷ்ணகிரி அஞ்சலகக்குறியீட்டெண் : 635103 | | | | | | | | | | | | | | | | | |
| 3. வாக்குச் சாவடியின் விவரங்கள் | | | | | | | | | | | | | | | | | | | |
| வாக்குச்சாவடியின் எண் மற்றும் பெயர் : | 18 - ஊராட்சி ஒன்றிய துவக்கப்பள்ளி,(தெலுங்கு) பாகலூர்- 635 103 | வாக்குச்சாவடியின் வகைப்பாடு (ஆண் / பெண் / பொது) | பொது | | | | | | | | | | | | | | | | |
| வாக்குச்சாவடியின் முகவரி : | தெற்கு பார்த்த கிழக்கு பகுதி புதிய தார்சு கட்டிடம் | துணை வாக்குச்சாவடிகளின் எண்ணிக்கை | 0 | | | | | | | | | | | | | | | | |
| 4. வாக்காளர்களின் எண்ணிக்கை | | | | | | | | | | | | | | | | | | | |
| <table border="1" style="width: 100%; border-collapse: collapse;"> <thead> <tr> <th rowspan="2" style="width: 20%;">தொடங்கும் வரிசை எண்</th> <th rowspan="2" style="width: 20%;">முடியும் வரிசை எண்</th> <th colspan="4" style="text-align: center;">வாக்காளர்களின் எண்ணிக்கை</th> </tr> <tr> <th style="width: 10%;">ஆண்</th> <th style="width: 10%;">பெண்</th> <th style="width: 10%;">இதரர்</th> <th style="width: 10%;">மொத்தம்</th> </tr> </thead> <tbody> <tr> <td style="text-align: center;">1</td> <td style="text-align: center;">733</td> <td style="text-align: center;">373</td> <td style="text-align: center;">359</td> <td style="text-align: center;">1</td> <td style="text-align: center;">733</td> </tr> </tbody> </table> | தொடங்கும் வரிசை எண் | முடியும் வரிசை எண் | வாக்காளர்களின் எண்ணிக்கை | | | | ஆண் | பெண் | இதரர் | மொத்தம் | 1 | 733 | 373 | 359 | 1 | 733 | | | |
| தொடங்கும் வரிசை எண் | | | முடியும் வரிசை எண் | வாக்காளர்களின் எண்ணிக்கை | | | | | | | | | | | | | | | |
| | ஆண் | பெண் | | இதரர் | மொத்தம் | | | | | | | | | | | | | | |
| 1 | 733 | 373 | 359 | 1 | 733 | | | | | | | | | | | | | | |

KRISHNAGIRI DISTRICT - கிருஷ்ணகிரி மாவட்டம்
055 - HOSUR ASSEMBLY CONSTITUENCY - 055 - ஹசூர் சட்டமன்ற தொகுதி
 018 - Panchayat Union Primary School (Tabatu) Bagalur - 635 103
 018 - ஊராட்சி ஒன்றிய துவக்கப்பள்ளி (தெலூர்) பாகலூர் - 635 103



COURTESY : GOOGLE



| | | | | | |
|-----------------------------------|-------|------|------------|-------|-------------|
| MINIMUM BASIC FACILITY (Pillar v) | WATER | RAMP | PLUG POINT | TOLFT | HEALTH CARE |
| | ✓ | ✓ | ✓ | ✓ | X |

1) Landmarks
 2) Road Number
 3) Traffic flow

PS POLLING STATION

55-ஓசூர் சட்டமன்ற தொகுதி

வாக்காளர் பட்டியல் - 2018

பாகம் எண் 18

தொடர்ச்சி...

பிரிவு: 1-பாகலூர்(வ.கி) மற்றும் (ஊ) வைசியர்தெரு வார்டு 2 , பின்கோடு : 635103

| | | | | | |
|----|---|----|---|----|---|
| 1 | ZBC1031426 வாக்காளர் பெயர்: ஜபர்அலம் தந்தை பெயர்: நைனசாத் அலம் புதியபழைய வீட்டு எண்: 1/3-25-13A வயது: 30 இனம்: ஆண் | 2 | ZBC2220184 வாக்காளர் பெயர்: மம்தா கணவர் பெயர்: சுரேஷ் புதியபழைய வீட்டு எண்: 2-3-2/- வயது: 25 இனம்: பெண் | 3 | ZBC2120574 வாக்காளர் பெயர்: நவீன் தந்தை பெயர்: லோகேஷ் புதியபழைய வீட்டு எண்: 2-136/- வயது: 21 இனம்: ஆண் |
| 4 | ZBC1126937 வாக்காளர் பெயர்: ராமச்சந்திரன் தந்தை பெயர்: கிருஷ்ணப்பா புதியபழைய வீட்டு எண்: 2-151-k/- வயது: 64 இனம்: ஆண் | 5 | ZBC1682152 வாக்காளர் பெயர்: மஞ்சு ராஜா கணவர் பெயர்: மஞ்சுநாதா புதியபழைய வீட்டு எண்: 2-152/- வயது: 27 இனம்: பெண் | 6 | FMS1816446 வாக்காளர் பெயர்: மனோகர்சிங் தந்தை பெயர்: ஜெவன்சிங் புதியபழைய வீட்டு எண்: 2-157-2/ வயது: 45 இனம்: ஆண் |
| 7 | FMS1816131 வாக்காளர் பெயர்: சம்பத்தகுமாரி கணவர் பெயர்: மனோகர்சிங் புதியபழைய வீட்டு எண்: 2-157-2/ வயது: 43 இனம்: பெண் | 8 | ZBC0708529 வாக்காளர் பெயர்: தெய்வானை கணவர் பெயர்: முத்துவீரப்பன் புதியபழைய வீட்டு எண்: 2-158/NA வயது: 68 இனம்: பெண் | 9 | FMS1816081 வாக்காளர் பெயர்: நுருதின் தந்தை பெயர்: பாஷா புதியபழைய வீட்டு எண்: 2-158/ வயது: 45 இனம்: ஆண் |
| 10 | FMS1816289 வாக்காளர் பெயர்: சமசுதாபீகம் கணவர் பெயர்: நுருதின் புதியபழைய வீட்டு எண்: 2-158/ வயது: 40 இனம்: பெண் | 11 | TN/14/074/0015355 வாக்காளர் பெயர்: ராமமோகன் தந்தை பெயர்: திம்மப்பநாயுடு புதியபழைய வீட்டு எண்: 2-158-3/ வயது: 58 இனம்: ஆண் | 12 | TN/14/074/0015354 வாக்காளர் பெயர்: திப்புலட்சுமி கணவர் பெயர்: ராமமோகன் புதியபழைய வீட்டு எண்: 2-158-3/ வயது: 52 இனம்: பெண் |
| 13 | FMS5080437 வாக்காளர் பெயர்: ரவிதேஜா தந்தை பெயர்: ராமமோகன் புதியபழைய வீட்டு எண்: 2-158-3/ வயது: 31 இனம்: ஆண் | 14 | FMS5083183 வாக்காளர் பெயர்: திப்பம்மாகுமாரி கணவர் பெயர்: பசவராஜ் புதியபழைய வீட்டு எண்: 2-159/ வயது: 68 இனம்: பெண் | 15 | ZBC1261726 வாக்காளர் பெயர்: ரெட்டம்மா கணவர் பெயர்: சீனிவாசலு புதியபழைய வீட்டு எண்: 2-159/- வயது: 46 இனம்: பெண் |
| 16 | FMS5080460 வாக்காளர் பெயர்: நிகிதாநந்தினி கணவர் பெயர்: பசவராஜ் புதியபழைய வீட்டு எண்: 2-159/ வயது: 37 இனம்: பெண் | 17 | FMS1818293 வாக்காளர் பெயர்: மஞ்சுராஜா தந்தை பெயர்: பசவராஜ் புதியபழைய வீட்டு எண்: 2-159/ வயது: 35 இனம்: ஆண் | 18 | ZBC1261890 வாக்காளர் பெயர்: அரிபிரசாத் தந்தை பெயர்: சீனிவாசலு புதியபழைய வீட்டு எண்: 2-159/- வயது: 27 இனம்: ஆண் |
| 19 | ZBC1261841 வாக்காளர் பெயர்: சிரஞ்சீவி தந்தை பெயர்: சீனிவாசலு புதியபழைய வீட்டு எண்: 2-159/- வயது: 25 இனம்: ஆண் | 20 | ZBC1261973 வாக்காளர் பெயர்: ஜோதி கணவர் பெயர்: ஹரிபிரசாத் புதியபழைய வீட்டு எண்: 2-159/- வயது: 24 இனம்: பெண் | 21 | FMS5090089 வாக்காளர் பெயர்: சாவித்திரி கணவர் பெயர்: வெங்கடேஷ் புதியபழைய வீட்டு எண்: 2-159-1/ வயது: 39 இனம்: பெண் |
| 22 | FMS5552906 வாக்காளர் பெயர்: கிருஷ்ணச்சாரி தந்தை பெயர்: வைசாராயாச்சாரி புதியபழைய வீட்டு எண்: 2-161/ வயது: 88 இனம்: ஆண் | 23 | ZBC0005538 வாக்காளர் பெயர்: வீராச்சாரி தந்தை பெயர்: கிருஷ்ணாச்சாரி புதியபழைய வீட்டு எண்: 2-161/ வயது: 65 இனம்: ஆண் | 24 | FMS5089321 வாக்காளர் பெயர்: சியாமலம்மா கணவர் பெயர்: வீராச்சாரி புதியபழைய வீட்டு எண்: 2-161/ வயது: 57 இனம்: பெண் |
| 25 | FMS5089297 வாக்காளர் பெயர்: பாஸ்கர் தந்தை பெயர்: வீராச்சாரி புதியபழைய வீட்டு எண்: 2-161/ வயது: 42 இனம்: ஆண் | 26 | FMS5089198 வாக்காளர் பெயர்: உமாமகேஸ்வரி கணவர் பெயர்: பாஸ்கர் புதியபழைய வீட்டு எண்: 2-161/ வயது: 39 இனம்: பெண் | 27 | ZBC0005553 வாக்காளர் பெயர்: ராஜண்ணா தந்தை பெயர்: பராலகிருஷ்ணாச்சாரி புதியபழைய வீட்டு எண்: 2-162/NA வயது: 53 இனம்: ஆண் |
| 28 | ZBC0005561 வாக்காளர் பெயர்: சாயாதேவி கணவர் பெயர்: ராஜண்ணா புதியபழைய வீட்டு எண்: 2-162/NA வயது: 50 இனம்: பெண் | 29 | ZBC0708479 வாக்காளர் பெயர்: விஜயராஜ் தந்தை பெயர்: ராஜண்ணா புதியபழைய வீட்டு எண்: 2-162/NA வயது: 27 இனம்: ஆண் | 30 | TN/14/074/0015214 வாக்காளர் பெயர்: சந்திரசேகராச்சாரி தந்தை பெயர்: கோவிந்தாச்சாரி புதியபழைய வீட்டு எண்: 2-163/ வயது: 65 இனம்: ஆண் |

பிரிவு: 1-பாகலூர்(வ.கி) மற்றும் (ஊ) வைசியர்தெரு வார்டு 2 , பின்கோடு : 635103

| | | | | | |
|----|--|----|--|----|--|
| 31 | FMS5089107 வாக்காளர் பெயர்: வேறுமாவதி கணவர் பெயர்: சந்திரசேகராச்சாரி புதிய/பழைய வீட்டு எண்: 2-163/ வயது: 53 இனம்: பெண் | 32 | ZBC0005579 வாக்காளர் பெயர்: மஞ்சு தந்தை பெயர்: சந்திரசேகராச்சாரி புதிய/பழைய வீட்டு எண்: 2-163/ வயது: 34 இனம்: ஆண் | 33 | ZBC2224228 வாக்காளர் பெயர்: மஞ்சுளா கணவர் பெயர்: மஞ்சுநாத் புதிய/பழைய வீட்டு எண்: 2-163 / - வயது: 25 இனம்: பெண் |
| 34 | ZBC0005587 வாக்காளர் பெயர்: வீராச்சாரி தந்தை பெயர்: நாராயணச்சாரி புதிய/பழைய வீட்டு எண்: 2-164 / NA வயது: 49 இனம்: ஆண் | 35 | ZBC0005595 வாக்காளர் பெயர்: பாரதி கணவர் பெயர்: வீராச்சாரி புதிய/பழைய வீட்டு எண்: 2-164 / NA வயது: 46 இனம்: பெண் | 36 | FMS1815778 வாக்காளர் பெயர்: மஞ்சுநாத் தந்தை பெயர்: கிருஷ்ணப்பா புதிய/பழைய வீட்டு எண்: 2-165/ வயது: 41 இனம்: ஆண் |
| 37 | FMS1816008 வாக்காளர் பெயர்: பாலாஜி தந்தை பெயர்: கிருஷ்ணப்பா புதிய/பழைய வீட்டு எண்: 2-165/ வயது: 38 இனம்: ஆண் | 38 | FMS1815760 வாக்காளர் பெயர்: புஷ்பா கணவர் பெயர்: மஞ்சுநாத் புதிய/பழைய வீட்டு எண்: 2-165/ வயது: 35 இனம்: பெண் | 39 | ZBC1127109 வாக்காளர் பெயர்: நாகு கணவர் பெயர்: பாலாஜி புதிய/பழைய வீட்டு எண்: 2-165 / - வயது: 32 இனம்: பெண் |
| 40 | FMS1311133 வாக்காளர் பெயர்: குருமூர்த்தி தந்தை பெயர்: மொட்டப்பா புதிய/பழைய வீட்டு எண்: 2-165-1/ வயது: 63 இனம்: ஆண் | 41 | FMS1311729 வாக்காளர் பெயர்: பிரபாவதி கணவர் பெயர்: குருமூர்த்தி புதிய/பழைய வீட்டு எண்: 2-165-1/ வயது: 58 இனம்: பெண் | 42 | FMS1313246 வாக்காளர் பெயர்: சந்திரசேகர் தந்தை பெயர்: குருமூர்த்தி புதிய/பழைய வீட்டு எண்: 2-165-1/ வயது: 39 இனம்: ஆண் |
| 43 | FMS1818376 வாக்காளர் பெயர்: ஸ்ரீதர் தந்தை பெயர்: குருமூர்த்தி புதிய/பழைய வீட்டு எண்: 2-165-1/ வயது: 36 இனம்: ஆண் | 44 | ZBC1261916 வாக்காளர் பெயர்: சீனப்பா தந்தை பெயர்: அன்னையப்பா புதிய/பழைய வீட்டு எண்: 2-167 / - வயது: 60 இனம்: ஆண் | 45 | ZBC1261692 வாக்காளர் பெயர்: மம்தா கணவர் பெயர்: வெங்கடேஸ் புதிய/பழைய வீட்டு எண்: 2-167 / - வயது: 35 இனம்: பெண் |
| 46 | FMS1818152 வாக்காளர் பெயர்: சின்னண்ணா தந்தை பெயர்: ராமையா புதிய/பழைய வீட்டு எண்: 2-167-1/ வயது: 58 இனம்: ஆண் | 47 | FMS1818160 வாக்காளர் பெயர்: தனலட்சுமி கணவர் பெயர்: சின்னண்ணா புதிய/பழைய வீட்டு எண்: 2-167-1/ வயது: 51 இனம்: பெண் | 48 | FMS1814276 வாக்காளர் பெயர்: நவீன்குமார் தந்தை பெயர்: சின்னண்ணா புதிய/பழைய வீட்டு எண்: 2-167-1/ வயது: 35 இனம்: ஆண் |
| 49 | FMS1814805 வாக்காளர் பெயர்: சிவகுமார் தந்தை பெயர்: சின்னண்ணா புதிய/பழைய வீட்டு எண்: 2-167-1/ வயது: 33 இனம்: ஆண் | 50 | ZBC1954668 வாக்காளர் பெயர்: மௌனிகா கணவர் பெயர்: சிவகுமார் புதிய/பழைய வீட்டு எண்: 2-167-1 / - வயது: 26 இனம்: பெண் | 51 | ZBC1859966 வாக்காளர் பெயர்: செளமியா கணவர் பெயர்: நவீன குமார் புதிய/பழைய வீட்டு எண்: 2-167-1 / - வயது: 22 இனம்: பெண் |
| 52 | TN/14/074/0015634 வாக்காளர் பெயர்: நாகலட்சுமி கணவர் பெயர்: யோகனந்தராஜ் புதிய/பழைய வீட்டு எண்: 2-168/ வயது: 56 இனம்: பெண் | 53 | FMS1818335 வாக்காளர் பெயர்: அர்ச்சுனா தந்தை பெயர்: யோகனந்தராஜ் புதிய/பழைய வீட்டு எண்: 2-168/ வயது: 34 இனம்: பெண் | 54 | FMS1815810 வாக்காளர் பெயர்: அமர்நாத் தந்தை பெயர்: யோகனந்தராஜ் புதிய/பழைய வீட்டு எண்: 2-168/ வயது: 32 இனம்: ஆண் |
| 55 | FMS1815836 வாக்காளர் பெயர்: சங்கர் ராஜ் தந்தை பெயர்: யோகனந்தராஜ் புதிய/பழைய வீட்டு எண்: 2-168C / NA வயது: 28 இனம்: ஆண் | 56 | FMS5088422 வாக்காளர் பெயர்: விமலம்மா கணவர் பெயர்: பாஸ்கர்ராஜ் புதிய/பழைய வீட்டு எண்: 2-169/ வயது: 68 இனம்: பெண் | 57 | FMS5088430 வாக்காளர் பெயர்: சத்தியவதி கணவர் பெயர்: பாஸ்கர்ராஜ் புதிய/பழைய வீட்டு எண்: 2-169/ வயது: 63 இனம்: பெண் |
| 58 | FMS5552914 வாக்காளர் பெயர்: நடராஜ் தந்தை பெயர்: பாஸ்கர்ராஜ் புதிய/பழைய வீட்டு எண்: 2-169/ வயது: 43 இனம்: ஆண் | 59 | ZBC1513035 வாக்காளர் பெயர்: தேவிகா தந்தை பெயர்: விஜய்குமார் புதிய/பழைய வீட்டு எண்: 2-170 / - வயது: 22 இனம்: பெண் | 60 | FMS1818475 வாக்காளர் பெயர்: வரலட்சுமி கணவர் பெயர்: நஞ்சுண்டாசெட்டி புதிய/பழைய வீட்டு எண்: 2-172/ வயது: 53 இனம்: பெண் |

பிரிவு: 1-பாகலூர்(வ.கி) மற்றும் (ஊ) வைசியர்தெரு வார்டு 2 , பின்கோடு : 635103

| | | | | | |
|----|--|----|--|----|--|
| 61 | ZBC2476471 வாக்காளர் பெயர்: கிரண் குமார் தந்தை பெயர்: நஞ்சண்ட செட்டி புதியபழைய வீட்டு எண்: 2-172/- வயது: 25 இனம்: ஆண் | 62 | ZBC1513142 வாக்காளர் பெயர்: லலிதா கணவர் பெயர்: சுரேஷ்பாபு புதியபழைய வீட்டு எண்: 2-173/NA வயது: 45 இனம்: பெண் | 63 | ZBC2220200 வாக்காளர் பெயர்: லலிதா கணவர் பெயர்: சுரேஷ்பாபு புதியபழைய வீட்டு எண்: 2-173/- வயது: 44 இனம்: பெண் |
| 64 | ZBC2220168 வாக்காளர் பெயர்: அனுசா தந்தை பெயர்: சுரேஷ்பாபு புதியபழைய வீட்டு எண்: 2-173/- வயது: 22 இனம்: பெண் | 65 | ZBC1954627 வாக்காளர் பெயர்: அனுஷா தந்தை பெயர்: சுரேஷ பாபு புதியபழைய வீட்டு எண்: 2-173/- வயது: 22 இனம்: பெண் | 66 | ZBC2357366 வாக்காளர் பெயர்: நிசாந்த் தந்தை பெயர்: சுரேஷ பாபு புதியபழைய வீட்டு எண்: 2-173/- வயது: 19 இனம்: ஆண் |
| 67 | ZBC0708503 வாக்காளர் பெயர்: சிக்கமுனியப்பா தந்தை பெயர்: பெருமாளம்மா புதியபழைய வீட்டு எண்: 2-173A/NA வயது: 59 இனம்: ஆண் | 68 | ZBC0708511 வாக்காளர் பெயர்: பரிமளா கணவர் பெயர்: சிக்கமுனியப்பா புதியபழைய வீட்டு எண்: 2-173A/NA வயது: 50 இனம்: பெண் | 69 | ZBC0708487 வாக்காளர் பெயர்: சுரேஷ்பாபு தந்தை பெயர்: நாராயணசாமி புதியபழைய வீட்டு எண்: 2-174/NA வயது: 50 இனம்: ஆண் |
| 70 | TN/14/074/0015676 வாக்காளர் பெயர்: லட்சுமணன் தந்தை பெயர்: பெத்தாயமுதலியார் புதியபழைய வீட்டு எண்: 2-175/ வயது: 55 இனம்: ஆண் | 71 | TN/14/074/0015491 வாக்காளர் பெயர்: சுமதி கணவர் பெயர்: லட்சுமணன் புதியபழைய வீட்டு எண்: 2-175/ வயது: 47 இனம்: பெண் | 72 | FMS1817998 வாக்காளர் பெயர்: வினேத்குமார் தந்தை பெயர்: லட்சுமணன் புதியபழைய வீட்டு எண்: 2-175/ வயது: 31 இனம்: ஆண் |
| 73 | ZBC1126853 வாக்காளர் பெயர்: நவநிதன் தந்தை பெயர்: லட்சுமணன் புதியபழைய வீட்டு எண்: 2-175/- வயது: 26 இனம்: ஆண் | 74 | ZBC1261734 வாக்காளர் பெயர்: சிந்து தந்தை பெயர்: லட்சுமணன் புதியபழைய வீட்டு எண்: 2-175/- வயது: 23 இனம்: பெண் | 75 | TN/14/074/0021749 வாக்காளர் பெயர்: நாகராஜ் தந்தை பெயர்: சின்னப்பா புதியபழைய வீட்டு எண்: 2-177/ வயது: 58 இனம்: ஆண் |
| 76 | TN/14/074/0021750 வாக்காளர் பெயர்: உஷா கணவர் பெயர்: நாகராஜ் புதியபழைய வீட்டு எண்: 2-177/ வயது: 50 இனம்: பெண் | 77 | ZBC2120483 வாக்காளர் பெயர்: செலனா கணவர் பெயர்: பாதாங்குமாா் புதியபழைய வீட்டு எண்: 2-177/- வயது: 35 இனம்: பெண் | 78 | TN/14/074/0021048 வாக்காளர் பெயர்: ராமசந்திரா தந்தை பெயர்: தேவராஜ் புதியபழைய வீட்டு எண்: 2-178/ வயது: 46 இனம்: ஆண் |
| 79 | FMS5095401 வாக்காளர் பெயர்: பாரதி கணவர் பெயர்: ராமசந்திரா புதியபழைய வீட்டு எண்: 2-178/ வயது: 37 இனம்: பெண் | 80 | FMS1661800 வாக்காளர் பெயர்: முனிரத்னம்மா கணவர் பெயர்: சுப்பரமணிரெட்டி புதியபழைய வீட்டு எண்: 2-179/ வயது: 56 இனம்: பெண் | 81 | FMS1814904 வாக்காளர் பெயர்: நவீந்தரரெட்டி தந்தை பெயர்: சுப்பரமணிரெட்டி புதியபழைய வீட்டு எண்: 2-179/ வயது: 34 இனம்: ஆண் |
| 82 | TN/14/074/0015270 வாக்காளர் பெயர்: விஜயகுமார் தந்தை பெயர்: கிருஷ்ணசெட்டி புதியபழைய வீட்டு எண்: 2-180/ வயது: 67 இனம்: ஆண் | 83 | FMS1661826 வாக்காளர் பெயர்: கலாவதம்மா கணவர் பெயர்: விஜயகுமார் புதியபழைய வீட்டு எண்: 2-180/ வயது: 58 இனம்: பெண் | 84 | TN/14/074/0015461 வாக்காளர் பெயர்: மாயக்காள் கணவர் பெயர்: உச்சிதேவர் புதியபழைய வீட்டு எண்: 2-182/ வயது: 73 இனம்: பெண் |
| 85 | FMS5093034 வாக்காளர் பெயர்: தங்கபாண்டி தந்தை பெயர்: ஓடவதேவர் புதியபழைய வீட்டு எண்: 2-182/ வயது: 45 இனம்: ஆண் | 86 | FMS1815026 வாக்காளர் பெயர்: சரஸ்வதி கணவர் பெயர்: தங்கபாண்டி புதியபழைய வீட்டு எண்: 2-182/ வயது: 37 இனம்: பெண் | 87 | FMS5090485 வாக்காளர் பெயர்: சாந்தி தந்தை பெயர்: குழந்தைராஜ் புதியபழைய வீட்டு எண்: 2-182/2-17 வயது: 32 இனம்: பெண் |
| 88 | FMS1816016 வாக்காளர் பெயர்: ராதாகிருஷ்ணப்பா தந்தை பெயர்: வெங்கட்டரமணப்பா புதியபழைய வீட்டு எண்: 2-182-2/ வயது: 40 இனம்: ஆண் | 89 | FMS1815166 வாக்காளர் பெயர்: ஜோதி கணவர் பெயர்: ராதாகிருஷ்ணப்பா புதியபழைய வீட்டு எண்: 2-182-2/ வயது: 35 இனம்: பெண் | 90 | ZBC2357358 வாக்காளர் பெயர்: ஜெய் குமார் தந்தை பெயர்: தங்கபாண்டி புதியபழைய வீட்டு எண்: 2-182-2/- வயது: 19 இனம்: ஆண் |

பிரிவு: 1-பாகலூர்(வ.கி) மற்றும் (ஊ) வைசியர்தெரு வார்டு 2 , பின்கோடு : 635103

| | | | | | |
|-----|--|-----|--|-----|---|
| 91 | TN/14/074/0015358 வாக்காளர் பெயர்: ராதாகிருஷ்ணசெட்டி தந்தை பெயர்: அரசப்பெட்டி புதியபழைய வீட்டு எண்: 2-183/ வயது: 73 இனம்: ஆண் | 92 | FMS1815414 வாக்காளர் பெயர்: ராஜயலட்சுமி கணவர் பெயர்: ராதாகிருஷ்ணசெட்டி புதியபழைய வீட்டு எண்: 2-183/ வயது: 63 இனம்: பெண் | 93 | FMS1814649 வாக்காளர் பெயர்: கோவிந்தராஜ் தந்தை பெயர்: ராதாகிருஷ்ணசெட்டி புதியபழைய வீட்டு எண்: 2-183/ வயது: 41 இனம்: ஆண் |
| 94 | TN/14/074/0015148 வாக்காளர் பெயர்: சந்திரசேகர் தந்தை பெயர்: ராதாகிருஷ்ணசெட்டி புதியபழைய வீட்டு எண்: 2-183/ வயது: 38 இனம்: ஆண் | 95 | ZBC0005603 வாக்காளர் பெயர்: ரமாவதி கணவர் பெயர்: கோவிந்தராஜ் புதியபழைய வீட்டு எண்: 2-183/ வயது: 31 இனம்: பெண் | 96 | ZBC0005611 வாக்காளர் பெயர்: ஆஷா கணவர் பெயர்: சந்திரசேகர் புதியபழைய வீட்டு எண்: 2-183 / 3-5B வயது: 31 இனம்: பெண் |
| 97 | FMS1815695 வாக்காளர் பெயர்: சந்திரமமா கணவர் பெயர்: நாராயணசெட்டி புதியபழைய வீட்டு எண்: 2-184/ வயது: 63 இனம்: பெண் | 98 | TN/14/074/0015149 வாக்காளர் பெயர்: தாசரதாமாசெட்டி தந்தை பெயர்: நாராயணசெட்டி புதியபழைய வீட்டு எண்: 2-184/ வயது: 42 இனம்: ஆண் | 99 | FMS1815513 வாக்காளர் பெயர்: குணசேகர் தந்தை பெயர்: நாராயணசெட்டி புதியபழைய வீட்டு எண்: 2-184/ வயது: 36 இனம்: ஆண் |
| 100 | FMS1815687 வாக்காளர் பெயர்: சோபாராணி கணவர் பெயர்: தாசரதாமாசெட்டி புதியபழைய வீட்டு எண்: 2-184/ வயது: 33 இனம்: பெண் | 101 | ZBC1126929 வாக்காளர் பெயர்: பவ்யா கணவர் பெயர்: குணசேகர் புதியபழைய வீட்டு எண்: 2-184 / - வயது: 26 இனம்: பெண் | 102 | ZBC2070985 வாக்காளர் பெயர்: பவ்வியா கணவர் பெயர்: குணசேகர் புதியபழைய வீட்டு எண்: 2-184 / - வயது: 26 இனம்: பெண் |
| 103 | FMS1816206 வாக்காளர் பெயர்: லோகேஸ் தந்தை பெயர்: அப்பனாசெட்டி புதியபழைய வீட்டு எண்: 2-186/ வயது: 48 இனம்: ஆண் | 104 | FMS1816479 வாக்காளர் பெயர்: அமராவதி கணவர் பெயர்: லோகேஸ் புதியபழைய வீட்டு எண்: 2-186/ வயது: 41 இனம்: பெண் | 105 | ZBC1127141 வாக்காளர் பெயர்: சாகிப் தந்தை பெயர்: சையத்பாஷா புதியபழைய வீட்டு எண்: 2-192/ வயது: 26 இனம்: ஆண் |
| 106 | fms51817410 வாக்காளர் பெயர்: சைத்ரா கணவர் பெயர்: மஞ்சநாத் புதியபழைய வீட்டு எண்: 2-193 / - வயது: 20 இனம்: பெண் | 107 | ZBC2120590 வாக்காளர் பெயர்: ஜனார்தன் தந்தை பெயர்: கிருஷ்ணப்பா புதியபழைய வீட்டு எண்: 2-194 / - வயது: 20 இனம்: ஆண் | 108 | fms1815557 வாக்காளர் பெயர்: நதியா கணவர் பெயர்: நந்தகுமார் புதியபழைய வீட்டு எண்: 2-195/ வயது: 26 இனம்: பெண் |
| 109 | ZBC1954593 வாக்காளர் பெயர்: நந்தினி தாய் பெயர்: லக்ஷ்மம்மா புதியபழைய வீட்டு எண்: 2-212 / - வயது: 22 இனம்: பெண் | 110 | ZBC1513100 வாக்காளர் பெயர்: பாபுஜான் தந்தை பெயர்: பஜன்சாப் புதியபழைய வீட்டு எண்: 2-217 / - வயது: 55 இனம்: ஆண் | 111 | ZBC2284495 வாக்காளர் பெயர்: கணேஷ் தந்தை பெயர்: மோடஜி புதியபழைய வீட்டு எண்: 2-218 / - வயது: 42 இனம்: பெண் |
| 112 | ZBC2120509 வாக்காளர் பெயர்: ரவி தந்தை பெயர்: சினப்பா புதியபழைய வீட்டு எண்: 2-223 / - வயது: 20 இனம்: ஆண் | 113 | tn/14/074/0021810 வாக்காளர் பெயர்: முகமது சல்மான் தந்தை பெயர்: முனீர்அகமது புதியபழைய வீட்டு எண்: 2-234/ வயது: 21 இனம்: ஆண் | 114 | ZBC1667971 வாக்காளர் பெயர்: பாபு தந்தை பெயர்: வீர்யயா புதியபழைய வீட்டு எண்: 2-235 / - வயது: 62 இனம்: ஆண் |
| 115 | ZBC1667955 வாக்காளர் பெயர்: ஆனந்தய்யா தந்தை பெயர்: ஒன்முகம் புதியபழைய வீட்டு எண்: 2-235 / - வயது: 39 இனம்: ஆண் | 116 | ZBC1667963 வாக்காளர் பெயர்: மோகனா கணவர் பெயர்: ஆனந்தய்யா புதியபழைய வீட்டு எண்: 2-235 / - வயது: 32 இனம்: பெண் | 117 | zbc1513159 வாக்காளர் பெயர்: சரஸ்வதி கணவர் பெயர்: ராஜ் புதியபழைய வீட்டு எண்: 2-237 / - வயது: 41 இனம்: பெண் |
| 118 | ZBC2220176 வாக்காளர் பெயர்: ருக்ஷனாதாஜ் தந்தை பெயர்: சையத் சாதிக் புதியபழைய வீட்டு எண்: 2-280 / - வயது: 22 இனம்: பெண் | 119 | ZBC2220234 வாக்காளர் பெயர்: சையத் சைப் தந்தை பெயர்: சையத் சாதிக் புதியபழைய வீட்டு எண்: 2-280 / - வயது: 20 இனம்: ஆண் | 120 | ZBC2120533 வாக்காளர் பெயர்: கிஷன்லால் தந்தை பெயர்: திகராஜ் புதியபழைய வீட்டு எண்: 2-288 / - வயது: 27 இனம்: ஆண் |

| | | | | | |
|-----|--|-----|--|-----|--|
| 121 | fms5089908 வாக்காளர் பெயர்: பாலாஜி தந்தை பெயர்: பரமசிவம் புதிய/பழைய வீட்டு எண்: 2-292 / - வயது: 53 இனம்: ஆண் | 122 | ZBC2220242 வாக்காளர் பெயர்: பிரகாஷ் தந்தை பெயர்: டோலாராம் புதிய/பழைய வீட்டு எண்: 2-302 / - வயது: 27 இனம்: ஆண் | 123 | ZBC2220192 வாக்காளர் பெயர்: மம்தா கணவர் பெயர்: பிரகாஷ் புதிய/பழைய வீட்டு எண்: 2-302 / - வயது: 24 இனம்: பெண் |
| 124 | ZBC0288738 வாக்காளர் பெயர்: கோமலா கணவர் பெயர்: கோபாலப்பா புதிய/பழைய வீட்டு எண்: 2-306 / NA வயது: 41 இனம்: பெண் | 125 | ZBC0288746 வாக்காளர் பெயர்: தேஜஸ் தந்தை பெயர்: கோபாலப்பா புதிய/பழைய வீட்டு எண்: 2-306 / NA வயது: 27 இனம்: ஆண் | 126 | ZBC1682079 வாக்காளர் பெயர்: மிதுன் தந்தை பெயர்: கோபாலப்பா புதிய/பழைய வீட்டு எண்: 2-306 / வயது: 21 இனம்: ஆண் |
| 127 | TN/14/074/0015542 வாக்காளர் பெயர்: சந்திரசேகர் ராஜூ தந்தை பெயர்: சங்கர்ராஜூ புதிய/பழைய வீட்டு எண்: 2-313/ வயது: 60 இனம்: ஆண் | 128 | TN/14/074/0015534 வாக்காளர் பெயர்: அனுசுயா கணவர் பெயர்: சந்திரசேகர் ராஜூ புதிய/பழைய வீட்டு எண்: 2-313/ வயது: 53 இனம்: பெண் | 129 | FMS1818269 வாக்காளர் பெயர்: சந்தியா ராணி தந்தை பெயர்: சந்திரசேகர் ராஜூ புதிய/பழைய வீட்டு எண்: 2-313/ வயது: 35 இனம்: பெண் |
| 130 | FMS1815158 வாக்காளர் பெயர்: திவாகர்ராஜ் தந்தை பெயர்: சந்திரசேகர்ராஜ் புதிய/பழைய வீட்டு எண்: 2-314 / - வயது: 35 இனம்: ஆண் | 131 | ZBC1513183 வாக்காளர் பெயர்: ராஜேஷ்குமார் தந்தை பெயர்: நாராயணசாமி புதிய/பழைய வீட்டு எண்: 3-33-1 / NA வயது: 28 இனம்: ஆண் | 132 | FMS1856012 வாக்காளர் பெயர்: கண்ணன் தந்தை பெயர்: பாலசாமிதேவர் புதிய/பழைய வீட்டு எண்: 3-106/ வயது: 39 இனம்: ஆண் |
| 133 | ZBC2476489 வாக்காளர் பெயர்: பிஷ்ணு சரண் பெஹேரா தந்தை பெயர்: பெஹேரா புதிய/பழைய வீட்டு எண்: 43 / - வயது: 56 இனம்: ஆண் | 134 | fms1816909 வாக்காளர் பெயர்: மத்தியர் அகமத் தந்தை பெயர்: அப்துல்காபர் புதிய/பழைய வீட்டு எண்: 237-2 / - வயது: 47 இனம்: ஆண் | | |

பிரிவு: 2-பாகலூர்(வ.கி) மற்றும் (ஊ) பெஸ்தபேட் வார்டு 2 , பின்கோடு : 635103

| | | | | | |
|-----|--|-----|---|-----|---|
| 135 | ZBC1261668 வாக்காளர் பெயர்: ராமக்கா கணவர் பெயர்: வெங்கடப்பா புதிய/பழைய வீட்டு எண்: 1-185 / - வயது: 65 இனம்: பெண் | 136 | ZBC0288753 வாக்காளர் பெயர்: மஞ்சுநாத் தந்தை பெயர்: சீனிவாசன் புதிய/பழைய வீட்டு எண்: 2-77-C/ வயது: 28 இனம்: ஆண் | 137 | ZBC1031186 வாக்காளர் பெயர்: விஸ்வநாத் தந்தை பெயர்: சீனிவாஸ் புதிய/பழைய வீட்டு எண்: 2-77-c / - வயது: 26 இனம்: ஆண் |
| 138 | ZBC0006569 வாக்காளர் பெயர்: மஞ்சுநாத் தந்தை பெயர்: பாலப்பா புதிய/பழைய வீட்டு எண்: 2-82-3 / NA வயது: 35 இனம்: ஆண் | 139 | ZBC0005900 வாக்காளர் பெயர்: சுஜாதா கணவர் பெயர்: மஞ்சுநாத் புதிய/பழைய வீட்டு எண்: 2-82-3 / NA வயது: 32 இனம்: பெண் | 140 | ZBC0005926 வாக்காளர் பெயர்: நவாப் ஜான் தந்தை பெயர்: அசேன் சாயம் புதிய/பழைய வீட்டு எண்: 2-90B / NA வயது: 59 இனம்: ஆண் |
| 141 | ZBC0005934 வாக்காளர் பெயர்: ரசியா பேகம் கணவர் பெயர்: நவாப் ஜான் புதிய/பழைய வீட்டு எண்: 2-90B / NA வயது: 52 இனம்: பெண் | 142 | ZBC0005942 வாக்காளர் பெயர்: சுப்ரமணி தந்தை பெயர்: சென்னப்பா புதிய/பழைய வீட்டு எண்: 2-121/ வயது: 52 இனம்: ஆண் | 143 | ZBC0005959 வாக்காளர் பெயர்: திப்பம்மா கணவர் பெயர்: சுப்ரமணி புதிய/பழைய வீட்டு எண்: 2-121/ வயது: 42 இனம்: பெண் |
| 144 | ZBC0005967 வாக்காளர் பெயர்: ஷோபா தந்தை பெயர்: சுப்ரமணி புதிய/பழைய வீட்டு எண்: 2-121/ வயது: 29 இனம்: பெண் | 145 | ZBC0006460 வாக்காளர் பெயர்: நாகராஜ் தந்தை பெயர்: வீராச்சாரி புதிய/பழைய வீட்டு எண்: 2-162/ வயது: 29 இனம்: ஆண் | 146 | ZBC1261684 வாக்காளர் பெயர்: மாலா தந்தை பெயர்: எல்லப்பா புதிய/பழைய வீட்டு எண்: 2-183 / - வயது: 25 இனம்: பெண் |
| 147 | ZBC1513167 வாக்காளர் பெயர்: சதீஷ்குமார் தந்தை பெயர்: கிருஷ்ணப்பா புதிய/பழைய வீட்டு எண்: 2-183B / NA வயது: 22 இனம்: ஆண் | 148 | ZBC1261825 வாக்காளர் பெயர்: முனிரத்தினப்பா தந்தை பெயர்: வெங்கடப்பா புதிய/பழைய வீட்டு எண்: 2-185 / - வயது: 41 இனம்: ஆண் | 149 | ZBC1261650 வாக்காளர் பெயர்: சுஜாதா தந்தை பெயர்: முனிரத்தினப்பா புதிய/பழைய வீட்டு எண்: 2-185 / - வயது: 32 இனம்: பெண் |
| 150 | ZBC1261833 வாக்காளர் பெயர்: விஜய்குமார் தந்தை பெயர்: கிருஷ்ணப்பா புதிய/பழைய வீட்டு எண்: 2-185 / - வயது: 25 இனம்: ஆண் | 151 | ZBC1186931 வாக்காளர் பெயர்: மது தந்தை பெயர்: ஸ்ரீனிவாசராவ் புதிய/பழைய வீட்டு எண்: 2-185-2 / NA வயது: 36 இனம்: ஆண் | 152 | ZBC1186949 வாக்காளர் பெயர்: விஸ்வநாதா தந்தை பெயர்: ஸ்ரீனிவாசராவ் புதிய/பழைய வீட்டு எண்: 2-185-2 / NA வயது: 35 இனம்: ஆண் |
| 153 | ZBC1186956 வாக்காளர் பெயர்: அருண் தந்தை பெயர்: ஸ்ரீனிவாசராவ் புதிய/பழைய வீட்டு எண்: 2-185-2 / NA வயது: 30 இனம்: ஆண் | 154 | ZBC1186923 வாக்காளர் பெயர்: லட்சுமி கணவர் பெயர்: மது புதிய/பழைய வீட்டு எண்: 2-185-2/ வயது: 30 இனம்: பெண் | 155 | FMS1858521 வாக்காளர் பெயர்: ரவியா பேகம் கணவர் பெயர்: அதுல்கபர் புதிய/பழைய வீட்டு எண்: 2-186 / - வயது: 53 இனம்: பெண் |
| 156 | ZBC1687052 வாக்காளர் பெயர்: ருத்ரம்மா கணவர் பெயர்: சீதாராமன் புதிய/பழைய வீட்டு எண்: 2-186/ வயது: 38 இனம்: பெண் | 157 | TN/14/074/0021018 வாக்காளர் பெயர்: நாகராஜ் தந்தை பெயர்: வெங்கட்டராயசெட்டி புதிய/பழைய வீட்டு எண்: 2-187/ வயது: 53 இனம்: ஆண் | 158 | ZBC1681980 வாக்காளர் பெயர்: முத்தம்மா கணவர் பெயர்: ராஜ் புதிய/பழைய வீட்டு எண்: 2-188 / - வயது: 63 இனம்: பெண் |
| 159 | ZBC0708560 வாக்காளர் பெயர்: மது தந்தை பெயர்: ராஜிவி புதிய/பழைய வீட்டு எண்: 2-188 / NA வயது: 48 இனம்: ஆண் | 160 | ZBC1682103 வாக்காளர் பெயர்: வெங்கடேஷ் தந்தை பெயர்: ராஜ் புதிய/பழைய வீட்டு எண்: 2-188 / - வயது: 32 இனம்: ஆண் | 161 | ZBC1682111 வாக்காளர் பெயர்: ரவி தந்தை பெயர்: ராஜ் புதிய/பழைய வீட்டு எண்: 2-188 / - வயது: 30 இனம்: ஆண் |
| 162 | ZBC0708578 வாக்காளர் பெயர்: மகேஷ்வரி தந்தை பெயர்: மாது புதிய/பழைய வீட்டு எண்: 2-188 / NA வயது: 27 இனம்: பெண் | 163 | ZBC0708545 வாக்காளர் பெயர்: ஜெயராமன் தந்தை பெயர்: சின்னகவுண்டர் புதிய/பழைய வீட்டு எண்: 2-189/ வயது: 49 இனம்: ஆண் | 164 | ZBC1126879 வாக்காளர் பெயர்: முனிராஜ் தந்தை பெயர்: நாராயணப்பா புதிய/பழைய வீட்டு எண்: 2-189 / - வயது: 43 இனம்: ஆண் |

பிரிவு: 2-பாகலூர்(வ.கி) மற்றும் (ஊ) பெஸ்தபேட் வார்டு 2 , பின்கோடு : 635103

| | | |
|--|---|---|
| 165 ZBC2357341 வாக்காளர் பெயர்: சரிதா தந்தை பெயர்: வேல் முருகன் புதிய/பழைய வீட்டு எண்: 2-189/- வயது: 23 இனம்: பெண் | 166 FMS1817097 வாக்காளர் பெயர்: நாகராஜ் தந்தை பெயர்: முனியப்பா புதிய/பழைய வீட்டு எண்: 2-189-4/ வயது: 61 இனம்: ஆண் | 167 FMS1818129 வாக்காளர் பெயர்: சாந்தி கணவர் பெயர்: நாகராஜ் புதிய/பழைய வீட்டு எண்: 2-189-4/ வயது: 49 இனம்: பெண் |
| 168 FMS1816933 வாக்காளர் பெயர்: சதீஷ் தந்தை பெயர்: நாகராஜ் புதிய/பழைய வீட்டு எண்: 2-189-4/ வயது: 31 இனம்: ஆண் | 169 ZBC0708552 வாக்காளர் பெயர்: தமிழ்செல்வி கணவர் பெயர்: ஜெயராமன் புதிய/பழைய வீட்டு எண்: 2-191/NA வயது: 40 இனம்: பெண் | 170 ZBC1859974 வாக்காளர் பெயர்: சசிகலாலட்சுமி தந்தை பெயர்: ஜெயராமன் புதிய/பழைய வீட்டு எண்: 2-191/- வயது: 22 இனம்: பெண் |
| 171 FMS1816883 வாக்காளர் பெயர்: முனியெங்கடம்மா கணவர் பெயர்: கிருஷ்ணப்பா புதிய/பழைய வீட்டு எண்: 2-191-1/ வயது: 73 இனம்: பெண் | 172 TN/14/074/0021479 வாக்காளர் பெயர்: ஸ்ரீனிவாசு தந்தை பெயர்: முனியப்பா புதிய/பழைய வீட்டு எண்: 2-191-3/ வயது: 53 இனம்: ஆண் | 173 TN/14/074/0021294 வாக்காளர் பெயர்: லட்சுமியம்மா கணவர் பெயர்: ஸ்ரீனிவாசு புதிய/பழைய வீட்டு எண்: 2-191-3/ வயது: 47 இனம்: பெண் |
| 174 TN/14/074/0021678 வாக்காளர் பெயர்: சைதுபாஷா தந்தை பெயர்: பாஜிஷாப் புதிய/பழைய வீட்டு எண்: 2-192/ வயது: 58 இனம்: ஆண் | 175 TN/14/074/0021668 வாக்காளர் பெயர்: ஷாஜாதாஜீகிம் கணவர் பெயர்: சைதுபாஷா புதிய/பழைய வீட்டு எண்: 2-192/ வயது: 49 இனம்: பெண் | 176 FMS1818392 வாக்காளர் பெயர்: அல்தமாஸ் தந்தை பெயர்: சைதுபாஷா புதிய/பழைய வீட்டு எண்: 2-192/ வயது: 32 இனம்: ஆண் |
| 177 ZBC2357333 வாக்காளர் பெயர்: பர்ஷன் அன்ஜீம் தந்தை பெயர்: அல்தமாஸ் புதிய/பழைய வீட்டு எண்: 2-192/- வயது: 29 இனம்: பெண் | 178 TN/14/074/0021310 வாக்காளர் பெயர்: ராமசந்திரப்பா தந்தை பெயர்: முனியல்லப்பா புதிய/பழைய வீட்டு எண்: 2-193/ வயது: 65 இனம்: ஆண் | 179 FMS1310267 வாக்காளர் பெயர்: லட்சுமியம்மா கணவர் பெயர்: ராமசந்திரப்பா புதிய/பழைய வீட்டு எண்: 2-193/ வயது: 58 இனம்: பெண் |
| 180 ZBC1261791 வாக்காளர் பெயர்: குருமூர்த்தி தந்தை பெயர்: ஸ்ரீராமப்பா புதிய/பழைய வீட்டு எண்: 2-193/- வயது: 33 இனம்: ஆண் | 181 FMS1818640 வாக்காளர் பெயர்: ரேகா தந்தை பெயர்: ராமசந்திரப்பா புதிய/பழைய வீட்டு எண்: 2-193/ வயது: 33 இனம்: பெண் | 182 FMS1817410 வாக்காளர் பெயர்: மஞ்சநாத் தந்தை பெயர்: ராமசந்திரப்பா புதிய/பழைய வீட்டு எண்: 2-193/ வயது: 31 இனம்: ஆண் |
| 183 FMS1815109 வாக்காளர் பெயர்: கௌரம்மா கணவர் பெயர்: முனிஎல்லப்பா புதிய/பழைய வீட்டு எண்: 2-194/ வயது: 73 இனம்: பெண் | 184 TN/14/074/0021460 வாக்காளர் பெயர்: கிருஷ்ணப்பா தந்தை பெயர்: முனிஎல்லப்பா புதிய/பழைய வீட்டு எண்: 2-194/ வயது: 48 இனம்: ஆண் | 185 TN/14/074/0022180 வாக்காளர் பெயர்: சுகுணா கணவர் பெயர்: கிருஷ்ணப்பா புதிய/பழைய வீட்டு எண்: 2-194/ வயது: 38 இனம்: பெண் |
| 186 FMS1816255 வாக்காளர் பெயர்: கணேஷ் தந்தை பெயர்: முனிஎல்லப்பா புதிய/பழைய வீட்டு எண்: 2-194/ வயது: 35 இனம்: ஆண் | 187 FMS5096540 வாக்காளர் பெயர்: சுப்பரமணி தந்தை பெயர்: முனிஎல்லப்பா புதிய/பழைய வீட்டு எண்: 2-194/ வயது: 32 இனம்: ஆண் | 188 ZBC1261700 வாக்காளர் பெயர்: சந்திரகலா கணவர் பெயர்: கணேஸ் புதிய/பழைய வீட்டு எண்: 2-194/- வயது: 27 இனம்: பெண் |
| 189 ZBC1261924 வாக்காளர் பெயர்: நாகராஜ் தந்தை பெயர்: கிருஷ்ணப்பா புதிய/பழைய வீட்டு எண்: 2-194-1/- வயது: 31 இனம்: ஆண் | 190 FMS1816651 வாக்காளர் பெயர்: ஸ்ரீனிவாஸ் தந்தை பெயர்: தோதண்டராமசெட்டி புதிய/பழைய வீட்டு எண்: 2-195/ வயது: 47 இனம்: ஆண் | 191 FMS1815729 வாக்காளர் பெயர்: வீணா கணவர் பெயர்: ஸ்ரீனிவாசன் புதிய/பழைய வீட்டு எண்: 2-195/ வயது: 38 இனம்: பெண் |
| 192 FMS1816297 வாக்காளர் பெயர்: மஞ்சநாத் தந்தை பெயர்: தோதண்டராமசெட்டி புதிய/பழைய வீட்டு எண்: 2-195/ வயது: 37 இனம்: ஆண் | 193 ZBC1681964 வாக்காளர் பெயர்: திம்மப்பா தந்தை பெயர்: ராமப்பா புதிய/பழைய வீட்டு எண்: 2-195/- வயது: 36 இனம்: ஆண் | 194 FMS1815554 வாக்காளர் பெயர்: நந்தகுமார் தந்தை பெயர்: தோதண்டராமசெட்டி புதிய/பழைய வீட்டு எண்: 2-195/ வயது: 35 இனம்: ஆண் |

பிரிவு: 2-பாகலூர்(வ.கி) மற்றும் (ஊ) பெஸ்தபேட் வார்டு 2 , பின்கோடு : 635103

| | | | | | |
|-----|--|-----|---|-----|--|
| 195 | ZBC0006007 வாக்காளர் பெயர்: ஆஷாராணி கணவர் பெயர்: மஞ்சுநாத் புதிய/பழைய வீட்டு எண்: 2-195/ வயது: 33 இனம்: பெண் | 196 | ZBC2116754 வாக்காளர் பெயர்: ஹரிபிரசாத் தந்தை பெயர்: அயோத்தியராமன் புதிய/பழைய வீட்டு எண்: 2-195 / - வயது: 22 இனம்: ஆண் | 197 | FMS1817485 வாக்காளர் பெயர்: ராஜ்குமார் தந்தை பெயர்: ராதாகிருஷ்ணசெட்டி புதிய/பழைய வீட்டு எண்: 2-196/ வயது: 47 இனம்: ஆண் |
| 198 | FMS1815430 வாக்காளர் பெயர்: ராதாலட்சுமி கணவர் பெயர்: ராஜ்குமார் புதிய/பழைய வீட்டு எண்: 2-196/ வயது: 39 இனம்: பெண் | 199 | FMS1815745 வாக்காளர் பெயர்: காதர்பாஷா தந்தை பெயர்: அப்துல்காரீம்ஷாப் புதிய/பழைய வீட்டு எண்: 2-197/ வயது: 53 இனம்: ஆண் | 200 | FMS1815802 வாக்காளர் பெயர்: ரீஹனா கணவர் பெயர்: காதர்பாஷா புதிய/பழைய வீட்டு எண்: 2-197/ வயது: 43 இனம்: பெண் |
| 201 | ZBC1513050 வாக்காளர் பெயர்: முஸ்தாக் அலி தந்தை பெயர்: காதர்பாஷா புதிய/பழைய வீட்டு எண்: 2-197/ வயது: 23 இனம்: ஆண் | 202 | FMS1313345 வாக்காளர் பெயர்: அதுல்காபர் தந்தை பெயர்: அதுல்குதுஸ் புதிய/பழைய வீட்டு எண்: 2-198/ வயது: 73 இனம்: ஆண் | 203 | FMS1815828 வாக்காளர் பெயர்: நுசரத் கணவர் பெயர்: ஜெபியுலா புதிய/பழைய வீட்டு எண்: 2-198/ வயது: 32 இனம்: பெண் |
| 204 | ZBC0708628 வாக்காளர் பெயர்: ஜாபியுல்லா தந்தை பெயர்: சான்பாஷா புதிய/பழைய வீட்டு எண்: 2-198 / NA வயது: 28 இனம்: ஆண் | 205 | FMS1662261 வாக்காளர் பெயர்: ஜெபியுலா தந்தை பெயர்: அதுல்காபர் புதிய/பழைய வீட்டு எண்: 2-198-1/ வயது: 35 இனம்: ஆண் | 206 | FMS1814359 வாக்காளர் பெயர்: ஷான்பாஷா தந்தை பெயர்: காபர் புதிய/பழைய வீட்டு எண்: 2-198-3/ வயது: 55 இனம்: ஆண் |
| 207 | FMS1310671 வாக்காளர் பெயர்: நாஸரீன் கணவர் பெயர்: சான்பாஷா புதிய/பழைய வீட்டு எண்: 2-198-3/ வயது: 33 இனம்: பெண் | 208 | ZBC0006023 வாக்காளர் பெயர்: வாஹித் தந்தை பெயர்: ஈசாகான் புதிய/பழைய வீட்டு எண்: 2-198-4/ வயது: 45 இனம்: ஆண் | 209 | ZBC0006015 வாக்காளர் பெயர்: பர்ஹானா கணவர் பெயர்: வாஹித் புதிய/பழைய வீட்டு எண்: 2-198-4/ வயது: 39 இனம்: பெண் |
| 210 | FMS1815117 வாக்காளர் பெயர்: ஜெபியுலா தந்தை பெயர்: சான்பாஷா புதிய/பழைய வீட்டு எண்: 2-198-4/ வயது: 33 இனம்: ஆண் | 211 | ZBC1031327 வாக்காளர் பெயர்: சின்னப்பா தந்தை பெயர்: அனுமய்யா புதிய/பழைய வீட்டு எண்: 2-199-1 / - வயது: 80 இனம்: ஆண் | 212 | ZBC1031228 வாக்காளர் பெயர்: மஞ்சுளா கணவர் பெயர்: சின்னப்பா புதிய/பழைய வீட்டு எண்: 2-199-1 / - வயது: 61 இனம்: பெண் |
| 213 | ZBC1127091 வாக்காளர் பெயர்: உமேஷ் தந்தை பெயர்: சின்னப்பா புதிய/பழைய வீட்டு எண்: 2-199-1 / - வயது: 45 இனம்: ஆண் | 214 | ZBC1127026 வாக்காளர் பெயர்: உஷா கணவர் பெயர்: உமேஷ் புதிய/பழைய வீட்டு எண்: 2-199-1 / - வயது: 29 இனம்: பெண் | 215 | ZBC1261783 வாக்காளர் பெயர்: சீனப்பா தந்தை பெயர்: நாசிமுத்து புதிய/பழைய வீட்டு எண்: 2-200 / - வயது: 70 இனம்: ஆண் |
| 216 | ZBC1261635 வாக்காளர் பெயர்: லட்சுமம்மா கணவர் பெயர்: சென்னியப்பா புதிய/பழைய வீட்டு எண்: 2-200 / - வயது: 66 இனம்: பெண் | 217 | ZBC0708636 வாக்காளர் பெயர்: சாந்தி கணவர் பெயர்: சீனிவாஸ் புதிய/பழைய வீட்டு எண்: 2-200 / NA வயது: 53 இனம்: பெண் | 218 | ZBC2120541 வாக்காளர் பெயர்: சுதாகர் தந்தை பெயர்: சேகர் புதிய/பழைய வீட்டு எண்: 2-200 / - வயது: 38 இனம்: ஆண் |
| 219 | ZBC2120608 வாக்காளர் பெயர்: புஷ்பலதா கணவர் பெயர்: சுதாகர் புதிய/பழைய வீட்டு எண்: 2-200 / - வயது: 33 இனம்: பெண் | 220 | ZBC1681972 வாக்காளர் பெயர்: பழனிமம்மா கணவர் பெயர்: மாதா புதிய/பழைய வீட்டு எண்: 2-200 / - வயது: 33 இனம்: பெண் | 221 | ZBC0006650 வாக்காளர் பெயர்: நஞ்சுண்டப்பா தந்தை பெயர்: ராஜப்பா புதிய/பழைய வீட்டு எண்: 2-200C/ வயது: 48 இனம்: ஆண் |
| 222 | ZBC0006668 வாக்காளர் பெயர்: கஜலட்சுமி கணவர் பெயர்: நஞ்சுண்டப்பா புதிய/பழைய வீட்டு எண்: 2-200C/ வயது: 40 இனம்: பெண் | 223 | FMS1817386 வாக்காளர் பெயர்: ரீகேனா கணவர் பெயர்: ஜயுப் புதிய/பழைய வீட்டு எண்: 2-201/ வயது: 39 இனம்: பெண் | 224 | TN/14/074/0015058 வாக்காளர் பெயர்: இளையாத் தந்தை பெயர்: பஜாஷான்ஷாப் புதிய/பழைய வீட்டு எண்: 2-202/ வயது: 58 இனம்: ஆண் |

பிரிவு: 2-பாகலூர்(வ.கி) மற்றும் (ஊ) பெஸ்தபேட் வார்டு 2 , பின்கோடு : 635103

| | | | | | |
|-----------------------------------|-------------------|-----------------------------------|------------|-----------------------------------|-------------------|
| 225 | ZBC1954676 | 226 | FMS1868850 | 227 | ZBC0006031 |
| வாக்காளர் பெயர்: இனாயத் | | வாக்காளர் பெயர்: முபினா | | வாக்காளர் பெயர்: லட்சுமம்மா | |
| தந்தை பெயர்: பாஜான் சாகிப் | | கணவர் பெயர்: இனாயாத் | | கணவர் பெயர்: மூர்த்தி | |
| புதிய/பழைய வீட்டு எண்: 2-202/- | | புதிய/பழைய வீட்டு எண்: 2-202/ | | புதிய/பழைய வீட்டு எண்: 2-202/ | |
| வயது: 53 இனம்: ஆண் | | வயது: 48 இனம்: பெண் | | வயது: 41 இனம்: பெண் | |
| 228 | ZBC0006486 | 229 | ZBC1681899 | 230 | ZBC1682053 |
| வாக்காளர் பெயர்: முகமத் சித்திக் | | வாக்காளர் பெயர்: தபஸ்சும்பானு | | வாக்காளர் பெயர்: சையத் அப்சல் | |
| தந்தை பெயர்: சான் பாஷா | | கணவர் பெயர்: முகமத்சித்திக் | | தந்தை பெயர்: இனாயத்துல்லா | |
| புதிய/பழைய வீட்டு எண்: 2-202/- | | புதிய/பழைய வீட்டு எண்: 2-202/- | | புதிய/பழைய வீட்டு எண்: 2-202/- | |
| வயது: 28 இனம்: ஆண் | | வயது: 26 இனம்: பெண் | | வயது: 24 இனம்: ஆண் | |
| 231 | FMS1814284 | 232 | ZBC0708644 | 233 | FMS1814417 |
| வாக்காளர் பெயர்: ஜெயலட்சுமி | | வாக்காளர் பெயர்: லஷ்மியம்மா | | வாக்காளர் பெயர்: அனந்தா | |
| கணவர் பெயர்: முனியப்பா | | கணவர் பெயர்: ராமேஸ்வரன் | | தந்தை பெயர்: முனியப்பா | |
| புதிய/பழைய வீட்டு எண்: 2-202-1/ | | புதிய/பழைய வீட்டு எண்: 2-202-1/NA | | புதிய/பழைய வீட்டு எண்: 2-202-1/ | |
| வயது: 73 இனம்: பெண் | | வயது: 63 இனம்: பெண் | | வயது: 41 இனம்: ஆண் | |
| 234 | FMS1817576 | 235 | FMS1814672 | 236 | FMS5090592 |
| வாக்காளர் பெயர்: மஞ்சளா | | வாக்காளர் பெயர்: ஸ்ரீனிவாஸ் | | வாக்காளர் பெயர்: லீலா | |
| கணவர் பெயர்: அனந்தா | | தந்தை பெயர்: நஞ்சுண்டராஜ் | | கணவர் பெயர்: ஸ்ரீனிவாஸ் | |
| புதிய/பழைய வீட்டு எண்: 2-202-1/ | | புதிய/பழைய வீட்டு எண்: 2-203/ | | புதிய/பழைய வீட்டு எண்: 2-203/ | |
| வயது: 39 இனம்: பெண் | | வயது: 47 இனம்: ஆண் | | வயது: 41 இனம்: பெண் | |
| 237 | zbc0006056 | 238 | ZBC0006049 | 239 | ZBC0006056 |
| வாக்காளர் பெயர்: கல்யாணகுமா | | வாக்காளர் பெயர்: ராஜப்பா | | வாக்காளர் பெயர்: தீபா | |
| தந்தை பெயர்: ராஜப்பா | | தந்தை பெயர்: நஞ்சப்பா | | கணவர் பெயர்: ராஜப்பா | |
| புதிய/பழைய வீட்டு எண்: 2-203/- | | புதிய/பழைய வீட்டு எண்: 2-203-A2/ | | புதிய/பழைய வீட்டு எண்: 2-203-A2/ | |
| வயது: 20 இனம்: ஆண் | | வயது: 41 இனம்: ஆண் | | வயது: 32 இனம்: பெண் | |
| 240 | FMS1314053 | 241 | FMS1814847 | 242 | ZBC0006551 |
| வாக்காளர் பெயர்: ஜெயம்மா | | வாக்காளர் பெயர்: முனிராஜ் | | வாக்காளர் பெயர்: ரத்னா | |
| கணவர் பெயர்: முனிராமப்பா | | தந்தை பெயர்: முனிராமப்பா | | கணவர் பெயர்: முனிராஜ் | |
| புதிய/பழைய வீட்டு எண்: 2-204-1/ | | புதிய/பழைய வீட்டு எண்: 2-204-1/ | | புதிய/பழைய வீட்டு எண்: 2-204-1/ | |
| வயது: 68 இனம்: பெண் | | வயது: 35 இனம்: ஆண் | | வயது: 32 இனம்: பெண் | |
| 243 | ZBC0006072 | 244 | ZBC0006080 | 245 | ZBC0708685 |
| வாக்காளர் பெயர்: வெங்கடேஷ் | | வாக்காளர் பெயர்: ராமலட்சுமி | | வாக்காளர் பெயர்: மஞ்சளா | |
| தந்தை பெயர்: சென்னராயப்பா | | கணவர் பெயர்: வெங்கடேஷ் | | கணவர் பெயர்: வேலு | |
| புதிய/பழைய வீட்டு எண்: 2-204-2/NA | | புதிய/பழைய வீட்டு எண்: 2-204-2/NA | | புதிய/பழைய வீட்டு எண்: 2-204-2/NA | |
| வயது: 40 இனம்: ஆண் | | வயது: 38 இனம்: பெண் | | வயது: 33 இனம்: பெண் | |
| 246 | FMS1816511 | 247 | FMS1815224 | 248 | TN/14/074/0021510 |
| வாக்காளர் பெயர்: குமார் | | வாக்காளர் பெயர்: மாகாதேவம்மா | | வாக்காளர் பெயர்: ராஜன்னா | |
| தந்தை பெயர்: திம்மப்பா | | கணவர் பெயர்: குமார் | | தந்தை பெயர்: நாராயணப்பா | |
| புதிய/பழைய வீட்டு எண்: 2-205/ | | புதிய/பழைய வீட்டு எண்: 2-205/ | | புதிய/பழைய வீட்டு எண்: 2-206-1/ | |
| வயது: 43 இனம்: ஆண் | | வயது: 38 இனம்: பெண் | | வயது: 57 இனம்: ஆண் | |
| 249 | TN/14/074/0021445 | 250 | FMS1815018 | 251 | TN/14/074/0021121 |
| வாக்காளர் பெயர்: ராமா | | வாக்காளர் பெயர்: நவீனகுமார் | | வாக்காளர் பெயர்: ராமப்பா | |
| கணவர் பெயர்: ராஜன்னா | | தந்தை பெயர்: ராஜன்னா | | தந்தை பெயர்: தாயாப்பா | |
| புதிய/பழைய வீட்டு எண்: 2-206-1/ | | புதிய/பழைய வீட்டு எண்: 2-206-1/ | | புதிய/பழைய வீட்டு எண்: 2-207/ | |
| வயது: 50 இனம்: பெண் | | வயது: 31 இனம்: ஆண் | | வயது: 63 இனம்: ஆண் | |
| 252 | TN/14/074/0021089 | 253 | FMS1816677 | 254 | ZBC0006106 |
| வாக்காளர் பெயர்: விங்கம்மா | | வாக்காளர் பெயர்: சரஸ்வதி | | வாக்காளர் பெயர்: பார்வதி | |
| கணவர் பெயர்: ராமப்பா | | தந்தை பெயர்: ராமப்பா | | கணவர் பெயர்: ராமப்பா | |
| புதிய/பழைய வீட்டு எண்: 2-207/ | | புதிய/பழைய வீட்டு எண்: 2-207/ | | புதிய/பழைய வீட்டு எண்: 2-207/ | |
| வயது: 53 இனம்: பெண் | | வயது: 32 இனம்: பெண் | | வயது: 32 இனம்: பெண் | |

பிரிவு: 2-பாகலூர்(வ.கி) மற்றும் (ஊ) பெஸ்தபேட் வார்டு 2 , பின்கோடு : 635103

| | | |
|---|---|--|
| 255 ZBC0006098 வாக்காளர் பெயர்: மஞ்சு தந்தை பெயர்: ராமப்பா புதிய/பழைய வீட்டு எண்: 2-207/ வயது: 29 இனம்: ஆண் | 256 ZBC0708651 வாக்காளர் பெயர்: மம்தா கணவர் பெயர்: முனிராஜ் புதிய/பழைய வீட்டு எண்: 2-207 / NA வயது: 27 இனம்: பெண் | 257 ZBC0708586 வாக்காளர் பெயர்: கிருஷ்ண தந்தை பெயர்: ராமப்பா புதிய/பழைய வீட்டு எண்: 2-207 / NA வயது: 27 இனம்: ஆண் |
| 258 TN/14/074/0021202 வாக்காளர் பெயர்: ஓபாம்மா கணவர் பெயர்: ராங்கப்பா புதிய/பழைய வீட்டு எண்: 2-207-1/ வயது: 68 இனம்: பெண் | 259 FMS1311000 வாக்காளர் பெயர்: பாஜ்ஜப்பா தந்தை பெயர்: திம்மையா புதிய/பழைய வீட்டு எண்: 2-208/ வயது: 75 இனம்: ஆண் | 260 FMS1310648 வாக்காளர் பெயர்: கௌராமமா கணவர் பெயர்: பாஜ்ஜப்பா புதிய/பழைய வீட்டு எண்: 2-208/ வயது: 68 இனம்: பெண் |
| 261 TN/14/074/0021414 வாக்காளர் பெயர்: திம்மய்யா தந்தை பெயர்: பஜ்ஜப்பா புதிய/பழைய வீட்டு எண்: 2-208/ வயது: 40 இனம்: ஆண் | 262 FMS1310283 வாக்காளர் பெயர்: முனிகிருஷ்ணப்பா தந்தை பெயர்: பாஜ்ஜப்பா புதிய/பழைய வீட்டு எண்: 2-208/ வயது: 36 இனம்: ஆண் | 263 FMS1662253 வாக்காளர் பெயர்: முனிராஜ் தந்தை பெயர்: பாஜ்ஜப்பா புதிய/பழைய வீட்டு எண்: 2-208/ வயது: 33 இனம்: ஆண் |
| 264 ZBC1022722 வாக்காளர் பெயர்: கமலா தந்தை பெயர்: பாஜியப்பா புதிய/பழைய வீட்டு எண்: 2-208 / NA வயது: 27 இனம்: பெண் | 265 ZBC2476463 வாக்காளர் பெயர்: ஜோதி கணவர் பெயர்: முனிகிருஷ்ணன் புதிய/பழைய வீட்டு எண்: 2-208 / - வயது: 19 இனம்: பெண் | 266 TN/14/074/0021726 வாக்காளர் பெயர்: பாஸ்கர் தந்தை பெயர்: நாரயணப்பா புதிய/பழைய வீட்டு எண்: 2-209/ வயது: 50 இனம்: ஆண் |
| 267 FMS1312081 வாக்காளர் பெயர்: ருக்குமணி கணவர் பெயர்: பாஸ்கர் புதிய/பழைய வீட்டு எண்: 2-209/ வயது: 47 இனம்: பெண் | 268 ZBC1513043 வாக்காளர் பெயர்: நதியா தந்தை பெயர்: மாதையன் புதிய/பழைய வீட்டு எண்: 2-209/ வயது: 22 இனம்: பெண் | 269 ZBC2224244 வாக்காளர் பெயர்: நந்தினி தந்தை பெயர்: மதியன் புதிய/பழைய வீட்டு எண்: 2-209 / - வயது: 21 இனம்: பெண் |
| 270 ZBC0006114 வாக்காளர் பெயர்: கிருஷ்ணப்பா தந்தை பெயர்: அனுமந்தப்பா புதிய/பழைய வீட்டு எண்: 2-209-2 / NA வயது: 50 இனம்: ஆண் | 271 ZBC0006122 வாக்காளர் பெயர்: சமித்தர்மா கணவர் பெயர்: கிருஷ்ணப்பா புதிய/பழைய வீட்டு எண்: 2-209-2 / NA வயது: 48 இனம்: பெண் | 272 FMS1815067 வாக்காளர் பெயர்: பெருமாள் தந்தை பெயர்: கோவிந்தா புதிய/பழைய வீட்டு எண்: 2-210/ வயது: 48 இனம்: ஆண் |
| 273 ZBC1954585 வாக்காளர் பெயர்: நந்தினி தந்தை பெயர்: மாதையன் புதிய/பழைய வீட்டு எண்: 2-210 / - வயது: 21 இனம்: பெண் | 274 TN/14/074/0021517 வாக்காளர் பெயர்: மாதையன் தந்தை பெயர்: வெங்கட்டராமநாயுடு புதிய/பழைய வீட்டு எண்: 2-210-1/ வயது: 48 இனம்: ஆண் | 275 FMS1312073 வாக்காளர் பெயர்: அப்பராஞ்சி கணவர் பெயர்: மாதையன் புதிய/பழைய வீட்டு எண்: 2-210-1/ வயது: 44 இனம்: பெண் |
| 276 FMS1814862 வாக்காளர் பெயர்: நாகம்மா கணவர் பெயர்: பெருமாள் புதிய/பழைய வீட்டு எண்: 2-210-1/ வயது: 39 இனம்: பெண் | 277 FMS1814433 வாக்காளர் பெயர்: வெங்கடேஷ் தந்தை பெயர்: முனிசாமிநாயுடு புதிய/பழைய வீட்டு எண்: 2-210-2/ வயது: 45 இனம்: ஆண் | 278 FMS1814615 வாக்காளர் பெயர்: சரண்யா கணவர் பெயர்: வெங்கடேஷ் புதிய/பழைய வீட்டு எண்: 2-210-2/ வயது: 33 இனம்: பெண் |
| 279 FMS1650415 வாக்காளர் பெயர்: ஸ்ரீனிவாஸ் தந்தை பெயர்: ராமசாமி புதிய/பழைய வீட்டு எண்: 2-211/ வயது: 48 இனம்: ஆண் | 280 FMS1650407 வாக்காளர் பெயர்: சாந்தம்மா கணவர் பெயர்: ஸ்ரீனிவாஸ் புதிய/பழைய வீட்டு எண்: 2-211/ வயது: 36 இனம்: பெண் | 281 ZBC0006130 வாக்காளர் பெயர்: சீனிவாஸ் தந்தை பெயர்: ரங்கப்பா புதிய/பழைய வீட்டு எண்: 2-212 / NA வயது: 43 இனம்: ஆண் |
| 282 FMS1815208 வாக்காளர் பெயர்: பாக்யம்மா கணவர் பெயர்: வெங்கடேசப்பா புதிய/பழைய வீட்டு எண்: 2-212-1/ வயது: 48 இனம்: பெண் | 283 FMS1815422 வாக்காளர் பெயர்: வெங்கடேஷ் தந்தை பெயர்: வெங்கடேசப்பா புதிய/பழைய வீட்டு எண்: 2-212-1/ வயது: 32 இனம்: ஆண் | 284 TN/14/074/0021740 வாக்காளர் பெயர்: வெங்கடாராமணப்பா தந்தை பெயர்: வெங்கடேசப்பா புதிய/பழைய வீட்டு எண்: 2-213/ வயது: 68 இனம்: ஆண் |

பிரிவு: 2-பாகலூர்(வ.கி) மற்றும் (ஊ) பெஸ்தபேட் வார்டு 2 , பின்கோடு : 635103

| | | | | | |
|---|-------------------|---|------------|---|------------|
| 285 | TN/14/074/0021371 | 286 | FMS1311273 | 287 | FMS1814714 |
| வாக்காளர் பெயர்: சின்னமுனியம்மா கணவர் பெயர்: வெங்கடாராமணப்பா புதிய/பழைய வீட்டு எண்: 2-213/ வயது: 63 இனம்: பெண் | | வாக்காளர் பெயர்: வெங்கடேஷ் தந்தை பெயர்: வெங்கடாராமணப்பா புதிய/பழைய வீட்டு எண்: 2-213/ வயது: 39 இனம்: ஆண் | | வாக்காளர் பெயர்: கவிதா கணவர் பெயர்: வெங்கடேஷ் புதிய/பழைய வீட்டு எண்: 2-213/ வயது: 31 இனம்: பெண் | |
| 288 | FMS5079942 | 289 | FMS1818343 | 290 | FMS5080023 |
| வாக்காளர் பெயர்: திம்மராயப்பா தந்தை பெயர்: வெங்கடாப்பா புதிய/பழைய வீட்டு எண்: 2-214/ வயது: 58 இனம்: ஆண் | | வாக்காளர் பெயர்: முனிலட்சுமி கணவர் பெயர்: திம்மராயப்பா புதிய/பழைய வீட்டு எண்: 2-214/ வயது: 51 இனம்: பெண் | | வாக்காளர் பெயர்: மஹாலட்சுமி தந்தை பெயர்: திம்மராயப்பா புதிய/பழைய வீட்டு எண்: 2-214/ வயது: 31 இனம்: பெண் | |
| 291 | TN/14/074/0021565 | 292 | FMS1817733 | 293 | FMS1311240 |
| வாக்காளர் பெயர்: கணேஷ் தந்தை பெயர்: கதிரப்பா புதிய/பழைய வீட்டு எண்: 2-215/ வயது: 49 இனம்: ஆண் | | வாக்காளர் பெயர்: வீதா கணவர் பெயர்: கணேஷ் புதிய/பழைய வீட்டு எண்: 2-215/ வயது: 43 இனம்: பெண் | | வாக்காளர் பெயர்: முனிராஜ் தந்தை பெயர்: கதிரப்பா புதிய/பழைய வீட்டு எண்: 2-215/ வயது: 43 இனம்: ஆண் | |
| 294 | FMS5086574 | 295 | FMS1817725 | 296 | FMS1816602 |
| வாக்காளர் பெயர்: மஞ்சளா கணவர் பெயர்: முனிராஜ் புதிய/பழைய வீட்டு எண்: 2-215/ வயது: 38 இனம்: பெண் | | வாக்காளர் பெயர்: வெங்கடலட்சுமி தந்தை பெயர்: கதிரப்பா புதிய/பழைய வீட்டு எண்: 2-215/ வயது: 34 இனம்: பெண் | | வாக்காளர் பெயர்: மகேஸ்வரா தந்தை பெயர்: ஆவுடப்பா புதிய/பழைய வீட்டு எண்: 2-215/ வயது: 34 இனம்: ஆண் | |
| 297 | TN/14/074/0021652 | 298 | ZBC2120525 | 299 | ZBC0006148 |
| வாக்காளர் பெயர்: சின்னம்மா கணவர் பெயர்: அலுடப்பா புதிய/பழைய வீட்டு எண்: 2-215-1/ வயது: 58 இனம்: பெண் | | வாக்காளர் பெயர்: டினா கணவர் பெயர்: கணேஷ் புதிய/பழைய வீட்டு எண்: 2-218 / - வயது: 37 இனம்: பெண் | | வாக்காளர் பெயர்: கோவிந்தராஜ் தந்தை பெயர்: வேணுகோபால் புதிய/பழைய வீட்டு எண்: 2-219 / - வயது: 59 இனம்: ஆண் | |
| 300 | ZBC2224186 | 301 | ZBC0708677 | 302 | ZBC0288761 |
| வாக்காளர் பெயர்: நாச்சியம்மா கணவர் பெயர்: கோவிந்தராஜ் புதிய/பழைய வீட்டு எண்: 2-219/ வயது: 43 இனம்: பெண் | | வாக்காளர் பெயர்: ராமசாமி தந்தை பெயர்: கோவிந்தராஜ் புதிய/பழைய வீட்டு எண்: 2-219 / NA வயது: 36 இனம்: ஆண் | | வாக்காளர் பெயர்: பசம்மா கணவர் பெயர்: அஸ்வத் புதிய/பழைய வீட்டு எண்: 2-220 / NA வயது: 30 இனம்: பெண் | |
| 303 | ZBC0006676 | 304 | ZBC1513076 | 305 | ZBC0708537 |
| வாக்காளர் பெயர்: சிவப்பா தந்தை பெயர்: பசப்பா புதிய/பழைய வீட்டு எண்: 2-223 / NA வயது: 40 இனம்: ஆண் | | வாக்காளர் பெயர்: தனம்மா கணவர் பெயர்: சிவப்பா புதிய/பழைய வீட்டு எண்: 2-223 / - வயது: 29 இனம்: பெண் | | வாக்காளர் பெயர்: முனிரத்தா கணவர் பெயர்: சுரேஷ் புதிய/பழைய வீட்டு எண்: 2-224 / NA வயது: 30 இனம்: பெண் | |
| 306 | ZBC0006197 | 307 | ZBC0006205 | 308 | ZBC0006213 |
| வாக்காளர் பெயர்: முனிகிருஷ்ணராஜ் தந்தை பெயர்: லட்சுமணராவ் புதிய/பழைய வீட்டு எண்: 2-225/ வயது: 40 இனம்: ஆண் | | வாக்காளர் பெயர்: பவானிபாய் கணவர் பெயர்: முனிகிருஷ்ணராஜ் புதிய/பழைய வீட்டு எண்: 2-225/ வயது: 36 இனம்: பெண் | | வாக்காளர் பெயர்: அம்ரேஷ் தந்தை பெயர்: சாந்தாராஜ் புதிய/பழைய வீட்டு எண்: 2-227/ வயது: 31 இனம்: ஆண் | |
| 309 | ZBC0006221 | 310 | ZBC0006239 | 311 | ZBC0006247 |
| வாக்காளர் பெயர்: சந்திரசேகர் தந்தை பெயர்: சாந்தாராஜ் புதிய/பழைய வீட்டு எண்: 2-227/ வயது: 29 இனம்: ஆண் | | வாக்காளர் பெயர்: வெங்கடசாமி தந்தை பெயர்: முனிசாமி புதிய/பழைய வீட்டு எண்: 2-232-7 / NA வயது: 54 இனம்: ஆண் | | வாக்காளர் பெயர்: நிர்மலா கணவர் பெயர்: வெங்கடசாமி புதிய/பழைய வீட்டு எண்: 2-232-7 / NA வயது: 46 இனம்: பெண் | |
| 312 | ZBC0708602 | 313 | ZBC1261940 | 314 | ZBC0006262 |
| வாக்காளர் பெயர்: சீனிவாசன் தந்தை பெயர்: வெங்கடசாமி புதிய/பழைய வீட்டு எண்: 2-232-7 / NA வயது: 27 இனம்: ஆண் | | வாக்காளர் பெயர்: ஸ்ரீநாத் தந்தை பெயர்: வெங்கடசாமி புதிய/பழைய வீட்டு எண்: 2-232-7 / - வயது: 23 இனம்: ஆண் | | வாக்காளர் பெயர்: பார்வதம்மா கணவர் பெயர்: ராஜப்பா புதிய/பழைய வீட்டு எண்: 2-235/ வயது: 47 இனம்: பெண் | |

பிரிவு: 2-பாகலூர்(வ.கி) மற்றும் (ஊ) பெஸ்தபேட் வார்டு 2 , பின்கோடு : 635103

| | | | | | |
|-----|---|-----|---|-----|--|
| 315 | ZBC0288779 வாக்காளர் பெயர்: ஆனந்தய்யா தந்தை பெயர்: சண்முகம் புதியபழைய வீட்டு எண்: 2-235 / NA வயது: 40 இனம்: ஆண் | 316 | ZBC0288787 வாக்காளர் பெயர்: மோகனா கணவர் பெயர்: ஆனந்தய்யா புதியபழைய வீட்டு எண்: 2-235 / NA வயது: 33 இனம்: பெண் | 317 | ZBC0006692 வாக்காளர் பெயர்: கௌரம்மா கணவர் பெயர்: முத்துராம் புதியபழைய வீட்டு எண்: 2-237/ வயது: 29 இனம்: பெண் |
| 318 | ZBC1031756 வாக்காளர் பெயர்: முத்து தந்தை பெயர்: வெங்கடேஷ் புதியபழைய வீட்டு எண்: 2-237 / - வயது: 26 இனம்: ஆண் | 319 | ZBC1681881 வாக்காளர் பெயர்: சென்னப்பா தந்தை பெயர்: நாகப்பா புதியபழைய வீட்டு எண்: 2-237A / - வயது: 38 இனம்: ஆண் | 320 | ZBC0006593 வாக்காளர் பெயர்: பாபு தந்தை பெயர்: அப்துல் சலாம் புதியபழைய வீட்டு எண்: 2-239-1 / NA வயது: 42 இனம்: ஆண் |
| 321 | ZBC0006601 வாக்காளர் பெயர்: சர்மிளா கணவர் பெயர்: பாபு புதியபழைய வீட்டு எண்: 2-239-1 / NA வயது: 38 இனம்: பெண் | 322 | ZBC2220226 வாக்காளர் பெயர்: முகமதுரபீக் தந்தை பெயர்: அப்துல்காதர் புதியபழைய வீட்டு எண்: 2-243 / - வயது: 22 இனம்: ஆண் | 323 | ZBC2220218 வாக்காளர் பெயர்: அப்துல் ஜப்பார் தந்தை பெயர்: அப்துல்காதர் புதியபழைய வீட்டு எண்: 2-243 / - வயது: 20 இனம்: ஆண் |
| 324 | ZBC0006254 வாக்காளர் பெயர்: மகேஷ்குமார் தந்தை பெயர்: நாராயணப்பா புதியபழைய வீட்டு எண்: 2-248/ வயது: 29 இனம்: ஆண் | 325 | ZBC0288829 வாக்காளர் பெயர்: லஷ்மிதேவி கணவர் பெயர்: கோவிந்தப்பா புதியபழைய வீட்டு எண்: 2-251-B / NA வயது: 45 இனம்: பெண் | 326 | ZBC0288811 வாக்காளர் பெயர்: கோவிந்தப்பா தந்தை பெயர்: அன்னப்பா புதியபழைய வீட்டு எண்: 2-251-B / NA வயது: 40 இனம்: ஆண் |
| 327 | ZBC1513191 வாக்காளர் பெயர்: ஷோபா கணவர் பெயர்: தனுஷ் புதியபழைய வீட்டு எண்: 2-257 / NA வயது: 43 இனம்: பெண் | 328 | ZBC1513175 வாக்காளர் பெயர்: தனுஷ் தந்தை பெயர்: ரங்கப்பா புதியபழைய வீட்டு எண்: 2-257 / NA வயது: 42 இனம்: ஆண் | 329 | ZBC1682061 வாக்காளர் பெயர்: ரவிக்குமார் தந்தை பெயர்: தானுஷ் புதியபழைய வீட்டு எண்: 2-257 / - வயது: 21 இனம்: ஆண் |
| 330 | ZBC0288837 வாக்காளர் பெயர்: பிரவின்குமார் தந்தை பெயர்: நாராயணப்பா புதியபழைய வீட்டு எண்: 2-261 / NA வயது: 33 இனம்: ஆண் | 331 | ZBC0288845 வாக்காளர் பெயர்: சசிகலா தந்தை பெயர்: நாராயணப்பா புதியபழைய வீட்டு எண்: 2-261 / NA வயது: 29 இனம்: பெண் | 332 | ZBC0006510 வாக்காளர் பெயர்: பிரபாவதி கணவர் பெயர்: மஞ்சநாத் புதியபழைய வீட்டு எண்: 2-262-2/ வயது: 32 இனம்: பெண் |
| 333 | ZBC0006296 வாக்காளர் பெயர்: அனுராதா கணவர் பெயர்: நரசிம்மநாயுடு புதியபழைய வீட்டு எண்: 2-263-D / NA வயது: 33 இனம்: பெண் | 334 | ZBC0006304 வாக்காளர் பெயர்: சாந்தா கணவர் பெயர்: முருகேஷ் புதியபழைய வீட்டு எண்: 2-272-B / NA வயது: 42 இனம்: பெண் | 335 | ZBC1261981 வாக்காளர் பெயர்: லதா கணவர் பெயர்: வீரபத்திரய்யா புதியபழைய வீட்டு எண்: 2-276 / - வயது: 45 இனம்: பெண் |
| 336 | ZBC1262013 வாக்காளர் பெயர்: வீரபத்திரப்பா தந்தை பெயர்: ருத்ரப்பா புதியபழைய வீட்டு எண்: 2-276-2 / NA வயது: 60 இனம்: ஆண் | 337 | ZBC1513068 வாக்காளர் பெயர்: உதயகுமார் தந்தை பெயர்: ஜெயண்ணா புதியபழைய வீட்டு எண்: 2-276-2 / - வயது: 56 இனம்: ஆண் | 338 | ZBC1261999 வாக்காளர் பெயர்: பூர்ணாவதி கணவர் பெயர்: வீரபத்திரய்யா புதியபழைய வீட்டு எண்: 2-276-2 / - வயது: 55 இனம்: பெண் |
| 339 | ZBC1262005 வாக்காளர் பெயர்: வீபத்திரய்யா தந்தை பெயர்: நஞ்சண்டப்பா புதியபழைய வீட்டு எண்: 2-276-2 / NA வயது: 50 இனம்: ஆண் | 340 | ZBC1262021 வாக்காளர் பெயர்: மஞ்சநாத் தந்தை பெயர்: சிவண்ணா புதியபழைய வீட்டு எண்: 2-276-2 / NA வயது: 40 இனம்: ஆண் | 341 | ZBC0006312 வாக்காளர் பெயர்: ரவி தந்தை பெயர்: சந்திரசேகர் புதியபழைய வீட்டு எண்: 2-278-1 / NA வயது: 45 இனம்: ஆண் |
| 342 | ZBC0006320 வாக்காளர் பெயர்: பிரபாவதி கணவர் பெயர்: ரவி புதியபழைய வீட்டு எண்: 2-278-1 / NA வயது: 44 இனம்: பெண் | 343 | ZBC2315737 வாக்காளர் பெயர்: தேவராஜ் தந்தை பெயர்: ரவி புதியபழைய வீட்டு எண்: 2-278-1 / - வயது: 20 இனம்: ஆண் | 344 | ZBC0006353 வாக்காளர் பெயர்: சேத்தன் குமார் தந்தை பெயர்: சீனிவாசன் புதியபழைய வீட்டு எண்: 2-299-1/ வயது: 27 இனம்: ஆண் |

பிரிவு: 2-பாகலூர்(வ.கி) மற்றும் (ஊ) பெஸ்தபேட் வார்டு 2 , பின்கோடு : 635103

| | | |
|--|---|---|
| 345 ZBC0006361 வாக்காளர் பெயர்: தனலட்சுமி கணவர் பெயர்: கனகராஜ் புதிய/பழைய வீட்டு எண்: 2-301-2/ வயது: 33 இனம்: பெண் | 346 ZBC0006577 வாக்காளர் பெயர்: ராஜம்மாள் கணவர் பெயர்: மாது புதிய/பழைய வீட்டு எண்: 2-304 / NA வயது: 60 இனம்: பெண் | 347 ZBC0006403 வாக்காளர் பெயர்: வேல்மணி தந்தை பெயர்: மாதன்னா புதிய/பழைய வீட்டு எண்: 2-304 / NA வயது: 34 இனம்: ஆண் |
| 348 ZBC0006411 வாக்காளர் பெயர்: பிரகாஷ் தந்தை பெயர்: நஞ்சண்டப்பா புதிய/பழைய வீட்டு எண்: 2-315/ வயது: 36 இனம்: ஆண் | 349 ZBC0708669 வாக்காளர் பெயர்: லஷ்மிதேவி கணவர் பெயர்: நாகராஜ் புதிய/பழைய வீட்டு எண்: 2-315-1/ வயது: 36 இனம்: பெண் | 350 ZBC0006684 வாக்காளர் பெயர்: ஷாஹின் தாஜ் கணவர் பெயர்: மூனிர் அகமது கான் புதிய/பழைய வீட்டு எண்: 2-324/ வயது: 35 இனம்: பெண் |
| 351 ZBC0006585 வாக்காளர் பெயர்: நீலம்மா கணவர் பெயர்: கெம்பண்ணா புதிய/பழைய வீட்டு எண்: 2-402 / NA வயது: 35 இனம்: பெண் | 352 ZBC1031244 வாக்காளர் பெயர்: சீனிவாசன் தந்தை பெயர்: சின்னப்பா புதிய/பழைய வீட்டு எண்: 2-1999-1 / - வயது: 44 இனம்: ஆண் | 353 ZBC0006445 வாக்காளர் பெயர்: ஸ்ரீராம்செட்டி தந்தை பெயர்: முனிசாமிசெட்டி புதிய/பழைய வீட்டு எண்: 3-23D / NA வயது: 40 இனம்: ஆண் |
| 354 ZBC1248632 வாக்காளர் பெயர்: ஷாலினி கணவர் பெயர்: கிருஷ்ணன் புதிய/பழைய வீட்டு எண்: 3-181 / - வயது: 26 இனம்: பெண் | | |

பிரிவு: 3-பாகலூர்(வ.கி) மற்றும் (ஊ) தூர்க்காதேவி தெரு வார்டு 2, பின்கோடு : 635103

| | | |
|---|--|--|
| 355 ZBC1512961 வாக்காளர் பெயர்: சுரேஷ் தந்தை பெயர்: வெங்கடசாமி புதிய/பழைய வீட்டு எண்: 2-189/ வயது: 32 இனம்: ஆண் | 356 ZBC1954601 வாக்காளர் பெயர்: அமராவதி கணவர் பெயர்: அசோக் புதிய/பழைய வீட்டு எண்: 2-212-1/ வயது: 21 இனம்: பெண் | 357 TN/14/074/0021091 வாக்காளர் பெயர்: ரத்னம்மா கணவர் பெயர்: நஞ்சப்பா புதிய/பழைய வீட்டு எண்: 2-218/ வயது: 63 இனம்: பெண் |
| 358 TN/14/074/0021211 வாக்காளர் பெயர்: ரமேஷ் தந்தை பெயர்: நஞ்சப்பா புதிய/பழைய வீட்டு எண்: 2-218/ வயது: 43 இனம்: ஆண் | 359 FMS1311992 வாக்காளர் பெயர்: வெங்கடப்பா தந்தை பெயர்: வெங்கடராமப்பா புதிய/பழைய வீட்டு எண்: 2-218 / - வயது: 41 இனம்: ஆண் | 360 FMS1816586 வாக்காளர் பெயர்: ரேணுகா கணவர் பெயர்: ரமேஷ் புதிய/பழைய வீட்டு எண்: 2-218/ வயது: 36 இனம்: பெண் |
| 361 FMS1815992 வாக்காளர் பெயர்: முனிராஜ் தந்தை பெயர்: நஞ்சப்பா புதிய/பழைய வீட்டு எண்: 2-218/ வயது: 33 இனம்: ஆண் | 362 FMS1312180 வாக்காளர் பெயர்: லட்சுமம்மா கணவர் பெயர்: வெங்கடப்பா புதிய/பழைய வீட்டு எண்: 2-218 / - வயது: 31 இனம்: பெண் | 363 FMS1311075 வாக்காளர் பெயர்: முனிவெங்கடம்மா கணவர் பெயர்: குண்டப்பா புதிய/பழைய வீட்டு எண்: 2-219/ வயது: 53 இனம்: பெண் |
| 364 FMS1814383 வாக்காளர் பெயர்: சாந்தகுமாரி தந்தை பெயர்: கோவிந்தப்பா புதிய/பழைய வீட்டு எண்: 2-219-1/ வயது: 31 இனம்: ஆண் | 365 TN/14/074/0021712 வாக்காளர் பெயர்: தாசப்பா தந்தை பெயர்: பாகிலாப்பா புதிய/பழைய வீட்டு எண்: 2-220/ வயது: 78 இனம்: ஆண் | 366 TN/14/074/0021143 வாக்காளர் பெயர்: நாராயணம்மா கணவர் பெயர்: தாசப்பா புதிய/பழைய வீட்டு எண்: 2-220/ வயது: 58 இனம்: பெண் |
| 367 FMS1311810 வாக்காளர் பெயர்: சீனப்பா தந்தை பெயர்: திம்மராயப்பா புதிய/பழைய வீட்டு எண்: 2-220/ வயது: 58 இனம்: ஆண் | 368 TN/14/074/0021145 வாக்காளர் பெயர்: ராமதேவி கணவர் பெயர்: சீனப்பா புதிய/பழைய வீட்டு எண்: 2-220/ வயது: 48 இனம்: பெண் | 369 FMS1814409 வாக்காளர் பெயர்: தனலட்சுமி தந்தை பெயர்: சீனப்பா புதிய/பழைய வீட்டு எண்: 2-220/ வயது: 31 இனம்: பெண் |
| 370 FMS1814425 வாக்காளர் பெயர்: சரஸ்வதி தந்தை பெயர்: தாசப்பா புதிய/பழைய வீட்டு எண்: 2-220/ வயது: 31 இனம்: பெண் | 371 FMS1814631 வாக்காளர் பெயர்: கிருஷ்ணமூர்த்தி தந்தை பெயர்: தாசப்பா புதிய/பழைய வீட்டு எண்: 2-220-1/ வயது: 33 இனம்: ஆண் | 372 FMS1310713 வாக்காளர் பெயர்: சந்தம்மா கணவர் பெயர்: ராமப்பா புதிய/பழைய வீட்டு எண்: 2-221/ வயது: 63 இனம்: பெண் |
| 373 FMS1310747 வாக்காளர் பெயர்: பார்வதி கணவர் பெயர்: ராஜா புதிய/பழைய வீட்டு எண்: 2-221/ வயது: 36 இனம்: பெண் | 374 TN/14/074/0021807 வாக்காளர் பெயர்: ஸ்ரீனிவாஸ் தந்தை பெயர்: ராமப்பா புதிய/பழைய வீட்டு எண்: 2-221-1/ வயது: 53 இனம்: ஆண் | 375 FMS1814342 வாக்காளர் பெயர்: பிரேமா கணவர் பெயர்: ஸ்ரீனிவாஸ் புதிய/பழைய வீட்டு எண்: 2-221-1/ வயது: 38 இனம்: பெண் |
| 376 FMS1313493 வாக்காளர் பெயர்: சாதாம்மா கணவர் பெயர்: கிட்டப்பா புதிய/பழைய வீட்டு எண்: 2-222/ வயது: 63 இனம்: பெண் | 377 FMS1815463 வாக்காளர் பெயர்: விஜய் தந்தை பெயர்: கிட்டப்பா புதிய/பழைய வீட்டு எண்: 2-222/ வயது: 38 இனம்: ஆண் | 378 FMS1814896 வாக்காளர் பெயர்: சுரேஷ் தந்தை பெயர்: கிட்டப்பா புதிய/பழைய வீட்டு எண்: 2-222/ வயது: 36 இனம்: ஆண் |
| 379 FMS6060750 வாக்காளர் பெயர்: பிரதன் குமார் தந்தை பெயர்: ராஜப்பா புதிய/பழைய வீட்டு எண்: 2-222 / NA வயது: 28 இனம்: ஆண் | 380 ZBC1954635 வாக்காளர் பெயர்: இராஜேஸ்ரி கணவர் பெயர்: விஜய் புதிய/பழைய வீட்டு எண்: 2-222 / - வயது: 27 இனம்: பெண் | 381 ZBC1954643 வாக்காளர் பெயர்: நளினி கணவர் பெயர்: சுரேஷ் புதிய/பழைய வீட்டு எண்: 2-222 / - வயது: 25 இனம்: பெண் |
| 382 FMS1815349 வாக்காளர் பெயர்: நாராயணசாமி தந்தை பெயர்: ராமைய்யா புதிய/பழைய வீட்டு எண்: 2-223-3/ வயது: 43 இனம்: ஆண் | 383 FMS1814730 வாக்காளர் பெயர்: வெங்கட்டலட்சுமி கணவர் பெயர்: நாராயணசாமி புதிய/பழைய வீட்டு எண்: 2-223-3/ வயது: 35 இனம்: பெண் | 384 FMS1311026 வாக்காளர் பெயர்: முனியப்பா தந்தை பெயர்: லட்சுமைய்யா புதிய/பழைய வீட்டு எண்: 2-224/ வயது: 48 இனம்: ஆண் |

பிரிவு: 3-பாகலூர்(வ.கி) மற்றும் (ஊ) தூர்க்காதேவி தெரு வார்டு 2, பின்கோடு : 635103

| | | |
|--|--|--|
| 385 FMS1814599 வாக்காளர் பெயர்: பார்வதி கணவர் பெயர்: முனியப்பா புதிய/பழைய வீட்டு எண்: 2-224/ வயது: 38 இனம்: பெண் | 386 FMS1315654 வாக்காளர் பெயர்: நாகராஜ் தந்தை பெயர்: ராமைய்யா புதிய/பழைய வீட்டு எண்: 2-227/ வயது: 65 இனம்: ஆண் | 387 FMS1816958 வாக்காளர் பெயர்: நாகராஜ் தந்தை பெயர்: அனுமந்தப்பா புதிய/பழைய வீட்டு எண்: 2-227/ வயது: 43 இனம்: ஆண் |
| 388 FMS1815455 வாக்காளர் பெயர்: கௌராமமா கணவர் பெயர்: நாகராஜ் புதிய/பழைய வீட்டு எண்: 2-227/ வயது: 40 இனம்: பெண் | 389 FMS1814912 வாக்காளர் பெயர்: ரமேஷ் தந்தை பெயர்: நாகராஜ் புதிய/பழைய வீட்டு எண்: 2-227/ வயது: 38 இனம்: ஆண் | 390 FMS1814821 வாக்காளர் பெயர்: விஜயா கணவர் பெயர்: ரமேஷ் புதிய/பழைய வீட்டு எண்: 2-227/ வயது: 33 இனம்: பெண் |
| 391 FMS1817196 வாக்காளர் பெயர்: திம்மராயப்பா தந்தை பெயர்: நரசிம்மப்பா புதிய/பழைய வீட்டு எண்: 2-227-1/ வயது: 43 இனம்: ஆண் | 392 FMS1815471 வாக்காளர் பெயர்: அமலா கணவர் பெயர்: திம்மராயப்பா புதிய/பழைய வீட்டு எண்: 2-227-1/ வயது: 36 இனம்: பெண் | 393 ZBC1261882 வாக்காளர் பெயர்: அசோக் தந்தை பெயர்: வெங்கடேசப்பா புதிய/பழைய வீட்டு எண்: 2-227-1 / - வயது: 32 இனம்: ஆண் |
| 394 FMS1816834 வாக்காளர் பெயர்: மார்க்கா கணவர் பெயர்: நாகராஜ் புதிய/பழைய வீட்டு எண்: 2-227-2/ வயது: 60 இனம்: பெண் | 395 FMS1817188 வாக்காளர் பெயர்: ராஜ் தந்தை பெயர்: நாகராஜ் புதிய/பழைய வீட்டு எண்: 2-227-2/ வயது: 33 இனம்: ஆண் | 396 FMS1817204 வாக்காளர் பெயர்: விஜய் தந்தை பெயர்: நாகராஜ் புதிய/பழைய வீட்டு எண்: 2-227-2/ வயது: 32 இனம்: ஆண் |
| 397 TN/14/074/0021221 வாக்காளர் பெயர்: ராஜப்பா தந்தை பெயர்: ராமைய்யா புதிய/பழைய வீட்டு எண்: 2-229-1/ வயது: 53 இனம்: ஆண் | 398 TN/14/074/0021152 வாக்காளர் பெயர்: ரத்னம்மா கணவர் பெயர்: ராஜப்பா புதிய/பழைய வீட்டு எண்: 2-229-1/ வயது: 48 இனம்: பெண் | 399 FMS1816164 வாக்காளர் பெயர்: சந்தோஷ்குமார் தந்தை பெயர்: ராஜப்பா புதிய/பழைய வீட்டு எண்: 2-229-1/ வயது: 31 இனம்: ஆண் |
| 400 FMS1816743 வாக்காளர் பெயர்: மஞ்சநாத் தந்தை பெயர்: வெங்கட்டசாமி புதிய/பழைய வீட்டு எண்: 2-231/ வயது: 31 இனம்: ஆண் | 401 FMS1817642 வாக்காளர் பெயர்: சுப்பிரமணி தந்தை பெயர்: லட்சுமண்ணராவ் புதிய/பழைய வீட்டு எண்: 2-232/ வயது: 35 இனம்: ஆண் | 402 FMS1817667 வாக்காளர் பெயர்: சுரேஷ்பாபு தந்தை பெயர்: லட்சுமண்ணராவ் புதிய/பழைய வீட்டு எண்: 2-232/ வயது: 33 இனம்: ஆண் |
| 403 FMS1817337 வாக்காளர் பெயர்: சீனிவாசராவ் தந்தை பெயர்: லட்சுமண்ணராவ் புதிய/பழைய வீட்டு எண்: 2-232/ வயது: 31 இனம்: ஆண் | 404 ZBC0708693 வாக்காளர் பெயர்: சசிகலா கணவர் பெயர்: சுரேஷ்பாபு புதிய/பழைய வீட்டு எண்: 2-232 / NA வயது: 28 இனம்: பெண் | 405 FMS1818020 வாக்காளர் பெயர்: பூமாராம் தந்தை பெயர்: நாததோராவ் புதிய/பழைய வீட்டு எண்: 2-232-1/ வயது: 43 இனம்: ஆண் |
| 406 FMS5552989 வாக்காளர் பெயர்: புல்வந்தி கணவர் பெயர்: பூமாராம் புதிய/பழைய வீட்டு எண்: 2-232-1/ வயது: 38 இனம்: பெண் | 407 ZBC0709790 வாக்காளர் பெயர்: யோகேந்தர் தந்தை பெயர்: முரளி புதிய/பழைய வீட்டு எண்: 2-232-3/ வயது: 28 இனம்: ஆண் | 408 TN/14/074/0021268 வாக்காளர் பெயர்: சரஸ்வதி கணவர் பெயர்: முனிராஜ் புதிய/பழைய வீட்டு எண்: 2-234/ வயது: 44 இனம்: பெண் |
| 409 FMS1814748 வாக்காளர் பெயர்: சுரேஷ் தந்தை பெயர்: முனிராஜ் புதிய/பழைய வீட்டு எண்: 2-234/ வயது: 32 இனம்: ஆண் | 410 FMS1818442 வாக்காளர் பெயர்: சாந்தராஜ் தந்தை பெயர்: கிரியப்பா புதிய/பழைய வீட்டு எண்: 2-234-1/ வயது: 58 இனம்: ஆண் | 411 FMS1314814 வாக்காளர் பெயர்: கௌராமமா கணவர் பெயர்: கிரியப்பா புதிய/பழைய வீட்டு எண்: 2-234-1/ வயது: 43 இனம்: பெண் |
| 412 ZBC1682095 வாக்காளர் பெயர்: மாதையன் தந்தை பெயர்: கொண்டப்பன் புதிய/பழைய வீட்டு எண்: 2-242 / - வயது: 65 இனம்: ஆண் | 413 ZBC1682038 வாக்காளர் பெயர்: புஷ்பா கணவர் பெயர்: மாதையன் புதிய/பழைய வீட்டு எண்: 2-242 / - வயது: 54 இனம்: பெண் | 414 ZBC1682145 வாக்காளர் பெயர்: முருகேசன் தந்தை பெயர்: மாதையன் புதிய/பழைய வீட்டு எண்: 2-242 / - வயது: 33 இனம்: ஆண் |

பிரிவு: 3-பாகலூர்(வ.கி) மற்றும் (ஊ) துர்க்காதேவி தெரு வார்டு 2 , பின்கோடு : 635103

| | | | |
|---------------------------------|------------|---------------------------------|------------|
| 415 | ZBC1682087 | 416 | ZBC1682129 |
| வாக்காளர் பெயர்: சுப்பரமணி | | வாக்காளர் பெயர்: வெங்கடேசன் | |
| தந்தை பெயர்: மதையன் | | தந்தை பெயர்: மாதையன் | |
| புதியபழைய வீட்டு எண்: 2-242 / - | | புதியபழைய வீட்டு எண்: 2-242 / - | |
| வயது: 32 இனம்: ஆண் | | வயது: 24 இனம்: ஆண் | |

பிரிவு: 4-பாகலூர்(வ.கி) மற்றும் (ஊ) சுபாஸ்சந்திரபோஸ் தெரு வார்டு 2, பின்கோடு : 635103

| | | | | | |
|-----|---|-----|--|-----|---|
| 417 | FMS1816776 வாக்காளர் பெயர்: ஞானம்மா கணவர் பெயர்: வெங்கடேஷ் புதியபழைய வீட்டு எண்: 2-2 / 2-236 வயது: 32 இனம்: பெண் | 418 | TN/14/074/0021304 வாக்காளர் பெயர்: விஜயலட்சுமி கணவர் பெயர்: சத்யநாராயணா புதியபழைய வீட்டு எண்: 2-68 / 2-270 வயது: 63 இனம்: பெண் | 419 | ZBC0708719 வாக்காளர் பெயர்: ராதா கணவர் பெயர்: மஞ்சுநாதா புதியபழைய வீட்டு எண்: 2-165/ வயது: 43 இனம்: பெண் |
| 420 | ZBC0005652 வாக்காளர் பெயர்: எல்லம்மா கணவர் பெயர்: லட்சுமையா புதியபழைய வீட்டு எண்: 2-229/ வயது: 65 இனம்: பெண் | 421 | FMS1818657 வாக்காளர் பெயர்: அஹமத் ஹாசன் தந்தை பெயர்: அப்துல்காபர் புதியபழைய வீட்டு எண்: 2-232/ வயது: 34 இனம்: ஆண் | 422 | ZBC1682020 வாக்காளர் பெயர்: சுவர்ணா கணவர் பெயர்: ஸ்ரீனிவாஸ் புதியபழைய வீட்டு எண்: 2-232-1 / - வயது: 26 இனம்: பெண் |
| 423 | FMS1313725 வாக்காளர் பெயர்: வெங்கட்டராமப்பா தந்தை பெயர்: நஞ்சப்பா புதியபழைய வீட்டு எண்: 2-235/ வயது: 51 இனம்: ஆண் | 424 | FMS1817071 வாக்காளர் பெயர்: சுமித்ரா கணவர் பெயர்: வெங்கட்டராமப்பா புதியபழைய வீட்டு எண்: 2-235/ வயது: 43 இனம்: பெண் | 425 | ZBC0006791 வாக்காளர் பெயர்: கெம்பராஜு தந்தை பெயர்: ராஜப்பா புதியபழைய வீட்டு எண்: 2-235 / - வயது: 25 இனம்: ஆண் |
| 426 | FMS5080759 வாக்காளர் பெயர்: நாகராஜ் தந்தை பெயர்: சுந்தராச்சாரி புதியபழைய வீட்டு எண்: 2-236/ வயது: 43 இனம்: ஆண் | 427 | ZBC0708875 வாக்காளர் பெயர்: வெங்கடேஷ் தந்தை பெயர்: ஸ்ரீராமலு புதியபழைய வீட்டு எண்: 2-236 / NA வயது: 36 இனம்: ஆண் | 428 | FMS5079140 வாக்காளர் பெயர்: சரோஜம்மா கணவர் பெயர்: நாகராஜ் புதியபழைய வீட்டு எண்: 2-236/ வயது: 32 இனம்: பெண் |
| 429 | ZBC1126945 வாக்காளர் பெயர்: காயத்திரி கணவர் பெயர்: வெங்கடேஷ் புதியபழைய வீட்டு எண்: 2-236 / - வயது: 30 இனம்: பெண் | 430 | TN/14/074/0021122 வாக்காளர் பெயர்: பாத்திமா கணவர் பெயர்: அப்துல்காபர் புதியபழைய வீட்டு எண்: 2-237/ வயது: 63 இனம்: பெண் | 431 | ZBC1261767 வாக்காளர் பெயர்: அகமத்சேசன் தந்தை பெயர்: அப்துல்காபர் புதியபழைய வீட்டு எண்: 2-237 / - வயது: 44 இனம்: ஆண் |
| 432 | FMS1816909 வாக்காளர் பெயர்: கருஷ்டர் கணவர் பெயர்: முகுதர் புதியபழைய வீட்டு எண்: 2-237/ வயது: 43 இனம்: பெண் | 433 | FMS1816891 வாக்காளர் பெயர்: அஹமத் கணவர் பெயர்: அசின் புதியபழைய வீட்டு எண்: 2-237/ வயது: 39 இனம்: பெண் | 434 | FMS5092085 வாக்காளர் பெயர்: திஸ்சைது கணவர் பெயர்: அன்வர் புதியபழைய வீட்டு எண்: 2-237/ வயது: 37 இனம்: பெண் |
| 435 | ZBC0708834 வாக்காளர் பெயர்: முருகம்மா கணவர் பெயர்: நரேஷ்மகா புதியபழைய வீட்டு எண்: 2-237/ வயது: 28 இனம்: பெண் | 436 | ZBC1513159 வாக்காளர் பெயர்: ஸ்ரீநிவாஸ் தந்தை பெயர்: ராஜா புதியபழைய வீட்டு எண்: 2-237 / NA வயது: 22 இனம்: ஆண் | 437 | TN/14/074/0066374 வாக்காளர் பெயர்: முருகமதுகால்லீல் தந்தை பெயர்: முகமதுபஷீர் புதியபழைய வீட்டு எண்: 2-237-3/ வயது: 41 இனம்: ஆண் |
| 438 | CMD1080068 வாக்காளர் பெயர்: அஸ்மா தாஜ் கணவர் பெயர்: முகமதுகால்லீல் புதியபழைய வீட்டு எண்: 2-237-3/ வயது: 35 இனம்: பெண் | 439 | TN/14/074/0015446 வாக்காளர் பெயர்: ஷமீம்தாஜ் கணவர் பெயர்: அப்துல்காதர் புதியபழைய வீட்டு எண்: 2-237-4/ வயது: 43 இனம்: பெண் | 440 | TN/14/074/0021403 வாக்காளர் பெயர்: எசோதம்மா கணவர் பெயர்: நஞ்சுண்டப்பா புதியபழைய வீட்டு எண்: 2-238/ வயது: 56 இனம்: பெண் |
| 441 | FMS1659960 வாக்காளர் பெயர்: பாபு தந்தை பெயர்: நஞ்சுண்டப்பா புதியபழைய வீட்டு எண்: 2-238/ வயது: 36 இனம்: ஆண் | 442 | FMS1660059 வாக்காளர் பெயர்: ஹரி தந்தை பெயர்: நஞ்சுண்டப்பா புதியபழைய வீட்டு எண்: 2-238/ வயது: 31 இனம்: ஆண் | 443 | FMS1816875 வாக்காளர் பெயர்: ராமகிருஷ்ணப்பா தந்தை பெயர்: பைரப்பா புதியபழைய வீட்டு எண்: 2-238-1 / NA வயது: 41 இனம்: ஆண் |
| 444 | FMS1816867 வாக்காளர் பெயர்: சீதா கணவர் பெயர்: ராமகிருஷ்ணப்பா புதியபழைய வீட்டு எண்: 2-238-1 / NA வயது: 37 இனம்: பெண் | 445 | TN/14/074/0021810 வாக்காளர் பெயர்: முனீர்அகமது தந்தை பெயர்: அப்துல்காபர் புதியபழைய வீட்டு எண்: 2-239/ வயது: 45 இனம்: ஆண் | 446 | FMS1818350 வாக்காளர் பெயர்: அசீந்தாஜ் கணவர் பெயர்: முனீர்அகமது புதியபழைய வீட்டு எண்: 2-239/ வயது: 38 இனம்: பெண் |

பிரிவு: 4-பாகலூர்(வ.கி) மற்றும் (ஊ) சுபாஸ்சந்திரபோஸ் தெரு வார்டு 2, பின்கோடு : 635103

| | | | | | |
|-----|---|-----|--|-----|--|
| 447 | TN/14/074/0021172 வாக்காளர் பெயர்: ராஜப்பா தந்தை பெயர்: கெம்பையா புதிய/பழைய வீட்டு எண்: 2-240/ வயது: 51 இனம்: ஆண் | 448 | FMS5085659 வாக்காளர் பெயர்: கிருஷ்ணப்பா தந்தை பெயர்: வெங்கட்டரமணா புதிய/பழைய வீட்டு எண்: 2-241/ வயது: 83 இனம்: ஆண் | 449 | FMS5552997 வாக்காளர் பெயர்: முனிலட்சுமம்மா கணவர் பெயர்: கிருஷ்ணப்பா புதிய/பழைய வீட்டு எண்: 2-241/ வயது: 63 இனம்: பெண் |
| 450 | FMS1816347 வாக்காளர் பெயர்: லட்சுமம்மா கணவர் பெயர்: சின்னப்பா புதிய/பழைய வீட்டு எண்: 2-241-1/ வயது: 83 இனம்: பெண் | 451 | FMS1815703 வாக்காளர் பெயர்: முருகேஷ் தந்தை பெயர்: சின்னப்பா புதிய/பழைய வீட்டு எண்: 2-241-1/ வயது: 38 இனம்: ஆண் | 452 | FMS1311554 வாக்காளர் பெயர்: ஸ்ரீராமப்பா தந்தை பெயர்: கிருஷ்ணப்பா புதிய/பழைய வீட்டு எண்: 2-241-2/ வயது: 43 இனம்: ஆண் |
| 453 | FMS1816396 வாக்காளர் பெயர்: பத்மம்மா கணவர் பெயர்: ஸ்ரீராமப்பா புதிய/பழைய வீட்டு எண்: 2-241-2/ வயது: 33 இனம்: பெண் | 454 | FMS1313386 வாக்காளர் பெயர்: மாரப்பா தந்தை பெயர்: நாகப்பா புதிய/பழைய வீட்டு எண்: 2-242/ வயது: 51 இனம்: ஆண் | 455 | FMS1314848 வாக்காளர் பெயர்: சரோஜா கணவர் பெயர்: மாரப்பா புதிய/பழைய வீட்டு எண்: 2-242/ வயது: 48 இனம்: பெண் |
| 456 | ZBC0708974 வாக்காளர் பெயர்: ஹேமந்த்குமார் தந்தை பெயர்: சீனிவாஸ் புதிய/பழைய வீட்டு எண்: 2-242 / NA வயது: 26 இனம்: ஆண் | 457 | ZBC0708925 வாக்காளர் பெயர்: மாரியப்பா தந்தை பெயர்: பாப்பையா புதிய/பழைய வீட்டு எண்: 2-243 / NA வயது: 52 இனம்: ஆண் | 458 | ZBC0708933 வாக்காளர் பெயர்: நிர்மலா கணவர் பெயர்: முனியப்பா புதிய/பழைய வீட்டு எண்: 2-243 / NA வயது: 44 இனம்: பெண் |
| 459 | FMS1314186 வாக்காளர் பெயர்: சென்னம்மா கணவர் பெயர்: முனிவெங்கடப்பா புதிய/பழைய வீட்டு எண்: 2-243-1/ வயது: 63 இனம்: பெண் | 460 | FMS1815174 வாக்காளர் பெயர்: ராமப்பா தந்தை பெயர்: முனிவெங்கடப்பா புதிய/பழைய வீட்டு எண்: 2-243-1/ வயது: 35 இனம்: ஆண் | 461 | FMS1816735 வாக்காளர் பெயர்: நாரசிமையா தந்தை பெயர்: முனிவெங்கடப்பா புதிய/பழைய வீட்டு எண்: 2-243-1/ வயது: 32 இனம்: ஆண் |
| 462 | TN/14/074/0018085 வாக்காளர் பெயர்: சின்னம்மா கணவர் பெயர்: நாகப்பா புதிய/பழைய வீட்டு எண்: 2-244/ வயது: 58 இனம்: பெண் | 463 | FMS1817089 வாக்காளர் பெயர்: ஸ்ரீனிவாஸ் தந்தை பெயர்: சின்னஅன்னப்பா புதிய/பழைய வீட்டு எண்: 2-244/ வயது: 51 இனம்: ஆண் | 464 | ZBC1261759 வாக்காளர் பெயர்: சங்கர் தந்தை பெயர்: ரங்கப்பா புதிய/பழைய வீட்டு எண்: 2-244 / - வயது: 45 இனம்: ஆண் |
| 465 | FMS5080270 வாக்காளர் பெயர்: முருகேஷ் தந்தை பெயர்: நாகப்பா புதிய/பழைய வீட்டு எண்: 2-244/ வயது: 41 இனம்: ஆண் | 466 | FMS1687540 வாக்காளர் பெயர்: மஞ்சுநாத் தந்தை பெயர்: நாகப்பா புதிய/பழைய வீட்டு எண்: 2-244/ வயது: 38 இனம்: ஆண் | 467 | ZBC0708867 வாக்காளர் பெயர்: வெங்கடேஷ் தந்தை பெயர்: சதநாராயணா புதிய/பழைய வீட்டு எண்: 2-244 / NA வயது: 33 இனம்: ஆண் |
| 468 | ZBC1127034 வாக்காளர் பெயர்: நாகேஷ் தந்தை பெயர்: ரங்கப்பா புதிய/பழைய வீட்டு எண்: 2-244 / - வயது: 32 இனம்: ஆண் | 469 | ZBC1261643 வாக்காளர் பெயர்: ஜோதி கணவர் பெயர்: முருகேஸ் புதிய/பழைய வீட்டு எண்: 2-244 / - வயது: 31 இனம்: பெண் | 470 | ZBC0708826 வாக்காளர் பெயர்: சகீலா தந்தை பெயர்: பாபு புதிய/பழைய வீட்டு எண்: 2-244/ வயது: 28 இனம்: பெண் |
| 471 | ZBC0708966 வாக்காளர் பெயர்: திவ்யா ஸ்ரீ கணவர் பெயர்: மஞ்சுநாத் புதிய/பழைய வீட்டு எண்: 2-244 / NA வயது: 28 இனம்: பெண் | 472 | ZBC0708818 வாக்காளர் பெயர்: இம்ரான் தந்தை பெயர்: பாபு புதிய/பழைய வீட்டு எண்: 2-244/ வயது: 26 இனம்: ஆண் | 473 | ZBC1513092 வாக்காளர் பெயர்: சையத்திர்பான் தந்தை பெயர்: பாபுஜான் புதிய/பழைய வீட்டு எண்: 2-244 / - வயது: 22 இனம்: ஆண் |
| 474 | TN/14/074/0024799 வாக்காளர் பெயர்: எல்லம்மா கணவர் பெயர்: நாராயணப்பா புதிய/பழைய வீட்டு எண்: 2-244-1/ வயது: 48 இனம்: பெண் | 475 | TN/14/074/0024748 வாக்காளர் பெயர்: ஷோபா கணவர் பெயர்: ஸ்ரீனிவாஸ் புதிய/பழைய வீட்டு எண்: 2-245/ வயது: 43 இனம்: பெண் | 476 | ZBC1513027 வாக்காளர் பெயர்: நாகவேளி கணவர் பெயர்: நாகராஜ் புதிய/பழைய வீட்டு எண்: 2-245-1/ வயது: 36 இனம்: பெண் |

பிரிவு: 4-பாகலூர்(வ.கி) மற்றும் (ஊ) சுபாஸ்சந்திரபோஸ் தெரு வார்டு 2 , பின்கோடு : 635103

| | | |
|--|--|---|
| 477 ZBC0708842 வாக்காளர் பெயர்: சம்பத் தந்தை பெயர்: ஸ்ரீராமைய்யா புதிய/பழைய வீட்டு எண்: 2-246 / NA வயது: 54 இனம்: ஆண் | 478 ZBC1954619 வாக்காளர் பெயர்: பிந்து தந்தை பெயர்: கோவிந்தராஜ் புதிய/பழைய வீட்டு எண்: 2-246 / - வயது: 26 இனம்: பெண் | 479 FMS1817840 வாக்காளர் பெயர்: கோவிந்தராஜ் தந்தை பெயர்: ராமான்னா புதிய/பழைய வீட்டு எண்: 2-246-1/ வயது: 46 இனம்: ஆண் |
| 480 FMS1817865 வாக்காளர் பெயர்: சஜதா கணவர் பெயர்: கோவிந்தராஜ் புதிய/பழைய வீட்டு எண்: 2-246-1/ வயது: 39 இனம்: பெண் | 481 TN/14/074/0021542 வாக்காளர் பெயர்: நாகம்மா கணவர் பெயர்: முனிவெங்கடப்பா புதிய/பழைய வீட்டு எண்: 2-247/ வயது: 62 இனம்: பெண் | 482 FMS1814680 வாக்காளர் பெயர்: நாராயணப்பா தந்தை பெயர்: ராமைய்யா புதிய/பழைய வீட்டு எண்: 2-248/ வயது: 53 இனம்: ஆண் |
| 483 FMS1816362 வாக்காளர் பெயர்: பாக்க்யம்மா கணவர் பெயர்: நாராயணப்பா புதிய/பழைய வீட்டு எண்: 2-248/ வயது: 48 இனம்: பெண் | 484 FMS1816388 வாக்காளர் பெயர்: சசிகாலா தந்தை பெயர்: நாராயணப்பா புதிய/பழைய வீட்டு எண்: 2-248/ வயது: 31 இனம்: பெண் | 485 ZBC2120582 வாக்காளர் பெயர்: தமிழருவி கணவர் பெயர்: முரளி புதிய/பழைய வீட்டு எண்: 2-248/ வயது: 23 இனம்: பெண் |
| 486 FMS1650423 வாக்காளர் பெயர்: சென்னப்பா தந்தை பெயர்: கண்ணப்பா புதிய/பழைய வீட்டு எண்: 2-248-1/ வயது: 51 இனம்: ஆண் | 487 FMS1650431 வாக்காளர் பெயர்: லட்சுமி கணவர் பெயர்: சென்னப்பா புதிய/பழைய வீட்டு எண்: 2-248-1/ வயது: 48 இனம்: பெண் | 488 ZBC0708859 வாக்காளர் பெயர்: மஞ்சளா கணவர் பெயர்: சம்பத் புதிய/பழைய வீட்டு எண்: 2-248-1 / NA வயது: 46 இனம்: பெண் |
| 489 FMS5079603 வாக்காளர் பெயர்: பாசீர்ஷாப் தந்தை பெயர்: பாஷாஷரிப் புதிய/பழைய வீட்டு எண்: 2-249/ வயது: 68 இனம்: ஆண் | 490 FMS1313113 வாக்காளர் பெயர்: ஓம்சாது கணவர் பெயர்: பாசீர்ஷாப் புதிய/பழைய வீட்டு எண்: 2-249/ வயது: 52 இனம்: பெண் | 491 FMS1814334 வாக்காளர் பெயர்: யாரப் ஜான் தந்தை பெயர்: அப்துல் பசீர் புதிய/பழைய வீட்டு எண்: 2-249/ வயது: 39 இனம்: ஆண் |
| 492 FMS5553029 வாக்காளர் பெயர்: ஜீர்ந்தாஜ் கணவர் பெயர்: யாரப் ஜான் புதிய/பழைய வீட்டு எண்: 2-249/ வயது: 31 இனம்: பெண் | 493 ZBC1126978 வாக்காளர் பெயர்: யாசிம் ஹக்ரம் தந்தை பெயர்: அப்துல்பசீர் புதிய/பழைய வீட்டு எண்: 2-249 / - வயது: 24 இனம்: ஆண் | 494 ZBC1682137 வாக்காளர் பெயர்: கார்த்திக் தந்தை பெயர்: சம்பத் புதிய/பழைய வீட்டு எண்: 2-249A / - வயது: 22 இனம்: ஆண் |
| 495 FMS1313683 வாக்காளர் பெயர்: வெங்கடேஷ் தந்தை பெயர்: அனுப்பா புதிய/பழைய வீட்டு எண்: 2-251/ வயது: 60 இனம்: ஆண் | 496 TN/14/074/0021759 வாக்காளர் பெயர்: அமாராவதி கணவர் பெயர்: வெங்கடேஷ் புதிய/பழைய வீட்டு எண்: 2-251/ வயது: 43 இனம்: பெண் | 497 FMS5080866 வாக்காளர் பெயர்: பாபு தந்தை பெயர்: அன்னப்பா புதிய/பழைய வீட்டு எண்: 2-252/ வயது: 53 இனம்: ஆண் |
| 498 FMS1310770 வாக்காளர் பெயர்: லலிதா கணவர் பெயர்: பாபு புதிய/பழைய வீட்டு எண்: 2-252/ வயது: 43 இனம்: பெண் | 499 TN/14/074/0021210 வாக்காளர் பெயர்: அப்பைய்யா தந்தை பெயர்: அன்னப்பா புதிய/பழைய வீட்டு எண்: 2-253/ வயது: 51 இனம்: ஆண் | 500 TN/14/074/0021163 வாக்காளர் பெயர்: கமலா கணவர் பெயர்: அப்பைய்யா புதிய/பழைய வீட்டு எண்: 2-253/ வயது: 43 இனம்: பெண் |
| 501 TN/14/074/0021593 வாக்காளர் பெயர்: முனிராஜ் தந்தை பெயர்: அன்னப்பா புதிய/பழைய வீட்டு எண்: 2-254/ வயது: 48 இனம்: ஆண் | 502 FMS1816974 வாக்காளர் பெயர்: பாரதி கணவர் பெயர்: முனிராஜ் புதிய/பழைய வீட்டு எண்: 2-254/ வயது: 38 இனம்: பெண் | 503 FMS1314442 வாக்காளர் பெயர்: நரசிம்ம நாயுடு தந்தை பெயர்: மார்க முனியப்பா புதிய/பழைய வீட்டு எண்: 2-254 / - வயது: 38 இனம்: ஆண் |
| 504 FMS1815216 வாக்காளர் பெயர்: நாகராஜ் தந்தை பெயர்: காளியப்பா புதிய/பழைய வீட்டு எண்: 2-255-1/ வயது: 47 இனம்: ஆண் | 505 FMS1313840 வாக்காளர் பெயர்: சரஸ்வதி கணவர் பெயர்: நாகராஜ் புதிய/பழைய வீட்டு எண்: 2-255-1/ வயது: 38 இனம்: பெண் | 506 FMS1815190 வாக்காளர் பெயர்: முரளி தந்தை பெயர்: காளியப்பா புதிய/பழைய வீட்டு எண்: 2-255-1/ வயது: 34 இனம்: ஆண் |

பிரிவு: 4-பாகலூர்(வ.கி) மற்றும் (ஊ) சுபாஸ்சந்திரபோஸ் தெரு வார்டு 2 , பின்கோடு : 635103

| | | | | | |
|-----|---|-----|---|-----|---|
| 507 | FMS1312636 வாக்காளர் பெயர்: பார்வதி கணவர் பெயர்: ரமேஷ் புதிய/பழைய வீட்டு எண்: 2-256/ வயது: 38 இனம்: பெண் | 508 | FMS1311927 வாக்காளர் பெயர்: வெங்கடரமணப்பா தந்தை பெயர்: சொன்னப்பா புதிய/பழைய வீட்டு எண்: 2-257/ வயது: 73 இனம்: ஆண் | 509 | FMS1312669 வாக்காளர் பெயர்: நஞ்சம்மா கணவர் பெயர்: வெங்கடரமணப்பா புதிய/பழைய வீட்டு எண்: 2-257/ வயது: 58 இனம்: பெண் |
| 510 | ZBC1261957 வாக்காளர் பெயர்: ரமேஸ் தந்தை பெயர்: வெங்கடரமணப்பா புதிய/பழைய வீட்டு எண்: 2-257 / - வயது: 43 இனம்: ஆண் | 511 | FMS1814946 வாக்காளர் பெயர்: பாபு தந்தை பெயர்: வெங்கடரமணப்பா புதிய/பழைய வீட்டு எண்: 2-257/ வயது: 35 இனம்: ஆண் | 512 | FMS1818038 வாக்காளர் பெயர்: மஞ்சநாத் தந்தை பெயர்: வெங்கடரமணப்பா புதிய/பழைய வீட்டு எண்: 2-257/ வயது: 34 இனம்: ஆண் |
| 513 | ZBC0708750 வாக்காளர் பெயர்: கீதா கணவர் பெயர்: பாபு புதிய/பழைய வீட்டு எண்: 2-257 / NA வயது: 28 இனம்: பெண் | 514 | ZBC0708743 வாக்காளர் பெயர்: வெங்கடாஜலபதி தந்தை பெயர்: அஸ்வத்தப்பா புதிய/பழைய வீட்டு எண்: 2-258 / NA வயது: 48 இனம்: ஆண் | 515 | FMS5082664 வாக்காளர் பெயர்: மஞ்சநாத் தந்தை பெயர்: நாராயணப்பா புதிய/பழைய வீட்டு எண்: 2-261/ வயது: 31 இனம்: ஆண் |
| 516 | ZBC0708883 வாக்காளர் பெயர்: நாராயணசாமி தந்தை பெயர்: திருபாளியப்பா புதிய/பழைய வீட்டு எண்: 2-262 / NA வயது: 44 இனம்: ஆண் | 517 | ZBC0708891 வாக்காளர் பெயர்: லதா கணவர் பெயர்: நாராயணசாமி புதிய/பழைய வீட்டு எண்: 2-262 / NA வயது: 38 இனம்: பெண் | 518 | TN/14/074/0021131 வாக்காளர் பெயர்: ஜெயலட்சுமி கணவர் பெயர்: ராமப்பா புதிய/பழைய வீட்டு எண்: 2-262-2/ வயது: 53 இனம்: பெண் |
| 519 | FMS5080924 வாக்காளர் பெயர்: உமாதேவி கணவர் பெயர்: வெங்கடாசலபதி புதிய/பழைய வீட்டு எண்: 2-262-2/ வயது: 38 இனம்: பெண் | 520 | FMS1817550 வாக்காளர் பெயர்: மஞ்சநாத் தந்தை பெயர்: ராஜப்பா புதிய/பழைய வீட்டு எண்: 2-262-2/ வயது: 32 இனம்: ஆண் | 521 | FMS1313980 வாக்காளர் பெயர்: சின்னமுனிவெங்கடம்மா கணவர் பெயர்: மாகாமுனியப்பா புதிய/பழைய வீட்டு எண்: 2-263/ வயது: 68 இனம்: பெண் |
| 522 | TN/14/074/0021624 வாக்காளர் பெயர்: அப்பைய நாயுடு தந்தை பெயர்: மார்க முனியப்பா புதிய/பழைய வீட்டு எண்: 2-263/ வயது: 41 இனம்: ஆண் | 523 | FMS1817741 வாக்காளர் பெயர்: ரூபா கணவர் பெயர்: நரசிமா நாயுடு புதிய/பழைய வீட்டு எண்: 2-263/ வயது: 32 இனம்: பெண் | 524 | ZBC2120558 வாக்காளர் பெயர்: ஜெய்கிஷோர்நாயுடு தந்தை பெயர்: அப்பையநாயுடு புதிய/பழைய வீட்டு எண்: 2-263 / - வயது: 20 இனம்: ஆண் |
| 525 | ZBC2224236 வாக்காளர் பெயர்: கல்பனா நாயக் தந்தை பெயர்: அப்பைய நாயுடு புதிய/பழைய வீட்டு எண்: 2-263 / - வயது: 20 இனம்: பெண் | 526 | FMS1312545 வாக்காளர் பெயர்: சரஸ்வதி கணவர் பெயர்: அப்பைய நாயுடு புதிய/பழைய வீட்டு எண்: 2-263-1 / - வயது: 37 இனம்: பெண் | 527 | FMS1815869 வாக்காளர் பெயர்: மாதேவி கணவர் பெயர்: ஆனந்த் புதிய/பழைய வீட்டு எண்: 2-263-4/ வயது: 34 இனம்: பெண் |
| 528 | ZBC2224202 வாக்காளர் பெயர்: வெங்கடேஷ் தந்தை பெயர்: கோபாலப்பா புதிய/பழைய வீட்டு எண்: 2-264 / - வயது: 30 இனம்: ஆண் | 529 | ZBC0708727 வாக்காளர் பெயர்: மீனா கணவர் பெயர்: வெங்கடேஷ் புதிய/பழைய வீட்டு எண்: 2-264 / NA வயது: 28 இனம்: பெண் | 530 | TN/14/074/0021035 வாக்காளர் பெயர்: சரதம்மா கணவர் பெயர்: முனிராஜ் புதிய/பழைய வீட்டு எண்: 2-265/ வயது: 51 இனம்: பெண் |
| 531 | ZBC1126903 வாக்காளர் பெயர்: கம்ரூன் கணவர் பெயர்: மௌலானா புதிய/பழைய வீட்டு எண்: 2-265 / - வயது: 49 இனம்: பெண் | 532 | ZBC0708701 வாக்காளர் பெயர்: மௌலானா தந்தை பெயர்: ஜிபர்சகாப் புதிய/பழைய வீட்டு எண்: 2-265 / NA வயது: 48 இனம்: ஆண் | 533 | FMS1818301 வாக்காளர் பெயர்: ஸ்ரீநாத் தந்தை பெயர்: முனிராஜ் புதிய/பழைய வீட்டு எண்: 2-265/ வயது: 34 இனம்: ஆண் |
| 534 | FMS1818368 வாக்காளர் பெயர்: ஸ்ரீஹரி தந்தை பெயர்: முனிராஜ் புதிய/பழைய வீட்டு எண்: 2-265/ வயது: 31 இனம்: ஆண் | 535 | ZBC0708784 வாக்காளர் பெயர்: மாதா தாய் பெயர்: திருமலா புதிய/பழைய வீட்டு எண்: 2-265 / NA வயது: 29 இனம்: பெண் | 536 | ZBC0708776 வாக்காளர் பெயர்: அர்ச்சனா கணவர் பெயர்: ஸ்ரீநாத் புதிய/பழைய வீட்டு எண்: 2-265 / NA வயது: 28 இனம்: பெண் |

பிரிவு: 4-பாகலூர்(வ.கி) மற்றும் (ஊ) சுபாஸ்சந்திரபோஸ் தெரு வார்டு 2 , பின்கோடு : 635103

| | | | | | |
|-----|---|-----|---|-----|---|
| 537 | FMS1817246 வாக்காளர் பெயர்: சிவகுமார் தந்தை பெயர்: சுப்பரமணியப்பா புதிய/பழைய வீட்டு எண்: 2-265-3/ வயது: 58 இனம்: ஆண் | 538 | FMS1817147 வாக்காளர் பெயர்: கௌரம்மா கணவர் பெயர்: சிவகுமார் புதிய/பழைய வீட்டு எண்: 2-265-3/ வயது: 56 இனம்: பெண் | 539 | FMS1817295 வாக்காளர் பெயர்: மஞ்சநாதா தந்தை பெயர்: சிவகுமார் புதிய/பழைய வீட்டு எண்: 2-265-3/ வயது: 34 இனம்: ஆண் |
| 540 | ZBC1261775 வாக்காளர் பெயர்: சுப்பிரமணி தந்தை பெயர்: சிவகுமார் புதிய/பழைய வீட்டு எண்: 2-265-3/- வயது: 25 இனம்: ஆண் | 541 | FMS5090691 வாக்காளர் பெயர்: ரவிகுமார் தந்தை பெயர்: முனியப்பா புதிய/பழைய வீட்டு எண்: 2-266/ வயது: 37 இனம்: ஆண் | 542 | FMS1816313 வாக்காளர் பெயர்: பேபி கணவர் பெயர்: ரவிகுமார் புதிய/பழைய வீட்டு எண்: 2-266/ வயது: 35 இனம்: பெண் |
| 543 | FMS1816321 வாக்காளர் பெயர்: மஞ்சநாத் தந்தை பெயர்: முனியப்பா புதிய/பழைய வீட்டு எண்: 2-266/ வயது: 34 இனம்: ஆண் | 544 | FMS1817774 வாக்காளர் பெயர்: புட்டம்மா கணவர் பெயர்: கொரலப்பா புதிய/பழைய வீட்டு எண்: 2-266-1/ வயது: 53 இனம்: பெண் | 545 | TN/14/074/0021628 வாக்காளர் பெயர்: நாகேஷ் தந்தை பெயர்: சின்னப்பா புதிய/பழைய வீட்டு எண்: 2-268/ வயது: 43 இனம்: ஆண் |
| 546 | FMS1660000 வாக்காளர் பெயர்: விஜயா கணவர் பெயர்: நாகேஷ் புதிய/பழைய வீட்டு எண்: 2-268/ வயது: 39 இனம்: பெண் | 547 | TN/14/074/0021405 வாக்காளர் பெயர்: லட்சுமம்மா கணவர் பெயர்: குந்தப்பா புதிய/பழைய வீட்டு எண்: 2-269/ வயது: 88 இனம்: பெண் | 548 | TN/14/074/0021409 வாக்காளர் பெயர்: சின்னம்மா கணவர் பெயர்: சின்னப்பா புதிய/பழைய வீட்டு எண்: 2-269/ வயது: 63 இனம்: பெண் |
| 549 | TN/14/074/0021404 வாக்காளர் பெயர்: சாந்தா கணவர் பெயர்: வெங்கடேஷ் புதிய/பழைய வீட்டு எண்: 2-269/ வயது: 42 இனம்: பெண் | 550 | ZBC0708768 வாக்காளர் பெயர்: வனிதா கணவர் பெயர்: சீனிவாசமூர்த்தி புதிய/பழைய வீட்டு எண்: 2-269 / NA வயது: 39 இனம்: பெண் | 551 | FMS1659952 வாக்காளர் பெயர்: பாலகிருஷ்ணசெட்டி தந்தை பெயர்: தசரதராமசெட்டி புதிய/பழைய வீட்டு எண்: 2-270/ வயது: 58 இனம்: ஆண் |
| 552 | FMS1815737 வாக்காளர் பெயர்: செஞ்சலட்சுமி கணவர் பெயர்: பாலகிருஷ்ணசெட்டி புதிய/பழைய வீட்டு எண்: 2-270/ வயது: 53 இனம்: பெண் | 553 | ZBC0708792 வாக்காளர் பெயர்: யசோதா கணவர் பெயர்: நாராயணப்பா புதிய/பழைய வீட்டு எண்: 2-270 / NA வயது: 48 இனம்: பெண் | 554 | ZBC0708800 வாக்காளர் பெயர்: நிரஞ்சன்பாபு தந்தை பெயர்: நாராயணப்பா புதிய/பழைய வீட்டு எண்: 2-270 / NA வயது: 27 இனம்: ஆண் |
| 555 | TN/14/074/0021105 வாக்காளர் பெயர்: தங்கதுரை தந்தை பெயர்: சாமியப்பாண்டியன் புதிய/பழைய வீட்டு எண்: 2-271/ வயது: 53 இனம்: ஆண் | 556 | FMS1817543 வாக்காளர் பெயர்: குமாரி கணவர் பெயர்: தங்கதுரை புதிய/பழைய வீட்டு எண்: 2-271/ வயது: 43 இனம்: பெண் | 557 | FMS1815885 வாக்காளர் பெயர்: முனியப்பா தந்தை பெயர்: பாப்பன்னா புதிய/பழைய வீட்டு எண்: 2-273/ வயது: 63 இனம்: ஆண் |
| 558 | FMS1815752 வாக்காளர் பெயர்: ரத்னம்மா கணவர் பெயர்: முனியப்பா புதிய/பழைய வீட்டு எண்: 2-273/ வயது: 48 இனம்: பெண் | 559 | FMS1816800 வாக்காளர் பெயர்: சிவகுமார் தந்தை பெயர்: முனியப்பா புதிய/பழைய வீட்டு எண்: 2-273/ வயது: 31 இனம்: ஆண் | 560 | FMS1814540 வாக்காளர் பெயர்: பாபு தந்தை பெயர்: வெங்கடேசப்பா புதிய/பழைய வீட்டு எண்: 2-273-1/ வயது: 38 இனம்: ஆண் |
| 561 | FMS1815034 வாக்காளர் பெயர்: ஜமுனா கணவர் பெயர்: பாபு புதிய/பழைய வீட்டு எண்: 2-273-1/ வயது: 35 இனம்: பெண் | 562 | FMS1816487 வாக்காளர் பெயர்: கிருஷ்ணப்பா தந்தை பெயர்: நாராயணப்பா புதிய/பழைய வீட்டு எண்: 2-274/ வயது: 63 இனம்: ஆண் | 563 | FMS1311711 வாக்காளர் பெயர்: பர்வதம்மா கணவர் பெயர்: கிருஷ்ணப்பா புதிய/பழைய வீட்டு எண்: 2-274/ வயது: 54 இனம்: பெண் |
| 564 | FMS1816503 வாக்காளர் பெயர்: நடராஜ் தந்தை பெயர்: கிருஷ்ணப்பா புதிய/பழைய வீட்டு எண்: 2-274/ வயது: 33 இனம்: ஆண் | 565 | FMS1816768 வாக்காளர் பெயர்: முனிவெங்கடப்பா தந்தை பெயர்: கிருஷ்ணப்பா புதிய/பழைய வீட்டு எண்: 2-274/ வயது: 31 இனம்: ஆண் | 566 | ZBC0708909 வாக்காளர் பெயர்: பாகியம்மா கணவர் பெயர்: நடராஜ் புதிய/பழைய வீட்டு எண்: 2-274/ வயது: 28 இனம்: பெண் |

| | | |
|---|---|---|
| 567 ZBC0708917 வாக்காளர் பெயர்: சீனப்பா தந்தை பெயர்: கிருஷ்ணப்பா புதிய/பழைய வீட்டு எண்: 2-274/ வயது: 27 இனம்: ஆண் | 568 FMS1817014 வாக்காளர் பெயர்: ரமேஷ் தந்தை பெயர்: திம்மப்பா புதிய/பழைய வீட்டு எண்: 2-275/ வயது: 43 இனம்: ஆண் | 569 FMS1817030 வாக்காளர் பெயர்: மஞ்சளா கணவர் பெயர்: ரமேஷ் புதிய/பழைய வீட்டு எண்: 2-275/ வயது: 37 இனம்: பெண் |
| 570 TN/14/074/0021126 வாக்காளர் பெயர்: பிள்ளைவெங்கடரமணப்பா தந்தை பெயர்: கிருஷ்ணப்பா புதிய/பழைய வீட்டு எண்: 2-277/ வயது: 53 இனம்: ஆண் | 571 TN/14/074/0021092 வாக்காளர் பெயர்: மீனம்மா கணவர் பெயர்: பிள்ளைவெங்கடரமணப்பா புதிய/பழைய வீட்டு எண்: 2-277/ வயது: 48 இனம்: பெண் | 572 FMS5553037 வாக்காளர் பெயர்: சத்யநாராயணா தந்தை பெயர்: கிருஷ்ணப்பா புதிய/பழைய வீட்டு எண்: 2-278/ வயது: 66 இனம்: ஆண் |
| 573 FMS1815646 வாக்காளர் பெயர்: நடராஜ் தந்தை பெயர்: சத்யநாராயணா புதிய/பழைய வீட்டு எண்: 2-278/ வயது: 38 இனம்: ஆண் | 574 FMS1816941 வாக்காளர் பெயர்: நாகேஷ் தந்தை பெயர்: சத்யநாராயணா புதிய/பழைய வீட்டு எண்: 2-278/ வயது: 36 இனம்: ஆண் | 575 FMS1815570 வாக்காளர் பெயர்: நாகரத்தினா கணவர் பெயர்: நடராஜ் புதிய/பழைய வீட்டு எண்: 2-278/ வயது: 35 இனம்: பெண் |
| 576 FMS5089529 வாக்காளர் பெயர்: அப்துல்சலாம்பாய் தந்தை பெயர்: சேக்ஹதர்ஷாப் புதிய/பழைய வீட்டு எண்: 2-279/ வயது: 81 இனம்: ஆண் | 577 FMS1817345 வாக்காளர் பெயர்: சைத்துபி கணவர் பெயர்: அப்துல்சலாம்பாய் புதிய/பழைய வீட்டு எண்: 2-279/ வயது: 63 இனம்: பெண் | 578 FMS5553045 வாக்காளர் பெயர்: முகமதுஷரிப் தந்தை பெயர்: அப்துல்சலாம்பாய் புதிய/பழைய வீட்டு எண்: 2-279/ வயது: 47 இனம்: ஆண் |
| 579 FMS1817451 வாக்காளர் பெயர்: சாநாப் கணவர் பெயர்: முகமதுஷரிப் புதிய/பழைய வீட்டு எண்: 2-279/ வயது: 43 இனம்: பெண் | 580 FMS1817394 வாக்காளர் பெயர்: முகமதுஅலி தந்தை பெயர்: அப்துல்சலாம்பாய் புதிய/பழைய வீட்டு எண்: 2-279/ வயது: 33 இனம்: ஆண் | 581 TN/14/074/0030532 வாக்காளர் பெயர்: முனிவெங்கட்டம்மா கணவர் பெயர்: ராமப்பா புதிய/பழைய வீட்டு எண்: 2-279-3/ வயது: 53 இனம்: பெண் |
| 582 ZBC1127059 வாக்காளர் பெயர்: மஞ்சநாத் தந்தை பெயர்: புட்டன்னசெட்டி புதிய/பழைய வீட்டு எண்: 2-285 / - வயது: 24 இனம்: ஆண் | 583 ZBC2464493 வாக்காளர் பெயர்: நகாமணி கணவர் பெயர்: மஞ்சநாத் புதிய/பழைய வீட்டு எண்: 2-285 / - வயது: 20 இனம்: பெண் | 584 ZBC0006775 வாக்காளர் பெயர்: உஸ்மான் செரிப் தந்தை பெயர்: அப்துல் ரஹேமான் செரிப் புதிய/பழைய வீட்டு எண்: 2-288-2 / NA வயது: 31 இனம்: ஆண் |
| 585 ZBC0006809 வாக்காளர் பெயர்: பிரவீன் தந்தை பெயர்: திம்மப்பா புதிய/பழைய வீட்டு எண்: 2-312 / NA வயது: 30 இனம்: ஆண் | 586 TN/14/074/0021683 வாக்காளர் பெயர்: வெங்கடலக்ஷ்மம்மா கணவர் பெயர்: நாராயணன் புதிய/பழைய வீட்டு எண்: 2-670 / - வயது: 49 இனம்: பெண் | 587 ZBC1681907 வாக்காளர் பெயர்: காந்தம்மா கணவர் பெயர்: சென்னப்பா புதிய/பழைய வீட்டு எண்: 59B2 / - வயது: 33 இனம்: பெண் |
| 588 TN/14/074/0015402 வாக்காளர் பெயர்: அப்துல்காதர் தந்தை பெயர்: அப்துல்சத்தார் புதிய/பழைய வீட்டு எண்: 216C/ வயது: 55 இனம்: ஆண் | | |

பிரிவு: 5-பாகலூர்(வ.கி) மற்றும் (ஊ) நாமதாசப்பா தெரு வார்டு 2, பின்கோடு : 635103

| | | |
|---|---|--|
| 589 ZBC1512979 வாக்காளர் பெயர்: பவ்யா தந்தை பெயர்: நஞ்சுண்டாச்சாரி புதிய/பழைய வீட்டு எண்: 2-86A-3/ வயது: 22 இனம்: பெண் | 590 ZBC1513084 வாக்காளர் பெயர்: ராஜேஸ்வரி கணவர் பெயர்: வீரய்யா புதிய/பழைய வீட்டு எண்: 2-88-A/ வயது: 40 இனம்: பெண் | 591 ZBC2357390 வாக்காளர் பெயர்: ஓமிமா யாசிமின் தந்தை பெயர்: நூர்தின் புதிய/பழைய வீட்டு எண்: 2-153 / - வயது: 19 இனம்: பெண் |
| 592 ZBC1681923 வாக்காளர் பெயர்: மஞ்சளா கணவர் பெயர்: மஞ்சளா புதிய/பழைய வீட்டு எண்: 2-163 / - வயது: 24 இனம்: பெண் | 593 ZBC1031624 வாக்காளர் பெயர்: வெங்கடரமணராவ் தந்தை பெயர்: ராமாராவ் புதிய/பழைய வீட்டு எண்: 2-164 / NA வயது: 83 இனம்: ஆண் | 594 ZBC1031640 வாக்காளர் பெயர்: ரவி தந்தை பெயர்: வெங்கடரமணராவ் புதிய/பழைய வீட்டு எண்: 2-164 / NA வயது: 48 இனம்: ஆண் |
| 595 ZBC1031632 வாக்காளர் பெயர்: லஷ்மி கணவர் பெயர்: ரவி புதிய/பழைய வீட்டு எண்: 2-164 / NA வயது: 41 இனம்: பெண் | 596 ZBC1681931 வாக்காளர் பெயர்: சித்திரா கணவர் பெயர்: விஸ்வநாத் புதிய/பழைய வீட்டு எண்: 2-164 / - வயது: 23 இனம்: பெண் | 597 ZBC1127083 வாக்காளர் பெயர்: முனிராஜ் தந்தை பெயர்: வெங்கடரமணப்பா புதிய/பழைய வீட்டு எண்: 2-167/ வயது: 36 இனம்: ஆண் |
| 598 ZBC1126911 வாக்காளர் பெயர்: அனிதா கணவர் பெயர்: முனிராஜ் புதிய/பழைய வீட்டு எண்: 2-187/ வயது: 36 இனம்: பெண் | 599 ZBC1031277 வாக்காளர் பெயர்: முனிசாமி தந்தை பெயர்: சித்தன் புதிய/பழைய வீட்டு எண்: 2-188 / NA வயது: 50 இனம்: ஆண் | 600 ZBC1513126 வாக்காளர் பெயர்: ஸ்ரீநிவாஸ் தந்தை பெயர்: நாராயணப்பா புதிய/பழைய வீட்டு எண்: 2-248 / NA வயது: 44 இனம்: ஆண் |
| 601 ZBC1513118 வாக்காளர் பெயர்: சாந்தம்மா கணவர் பெயர்: ஸ்ரீநிவாஸ் புதிய/பழைய வீட்டு எண்: 2-248 / NA வயது: 39 இனம்: பெண் | 602 ZBC2357382 வாக்காளர் பெயர்: ருக்ஷா தந்தை பெயர்: முகம்மத் ஷரீப் புதிய/பழைய வீட்டு எண்: 2-272 / - வயது: 19 இனம்: பெண் | 603 ZBC2070993 வாக்காளர் பெயர்: நடராஜ் தந்தை பெயர்: வேணுகோபால் புதிய/பழைய வீட்டு எண்: 2-276-1 / - வயது: 51 இனம்: ஆண் |
| 604 ZBC1682004 வாக்காளர் பெயர்: சரஸ்வதி கணவர் பெயர்: நடராஜ் புதிய/பழைய வீட்டு எண்: 2-276A / - வயது: 45 இனம்: பெண் | 605 ZBC2357408 வாக்காளர் பெயர்: அஷ்வின் தந்தை பெயர்: நடராஜ் புதிய/பழைய வீட்டு எண்: 2-276A / - வயது: 19 இனம்: ஆண் | 606 FMS1816966 வாக்காளர் பெயர்: பந்நாதபராஜ் தந்தை பெயர்: ராங்கராஜ் புதிய/பழைய வீட்டு எண்: 2-279/ வயது: 42 இனம்: ஆண் |
| 607 FMS1815612 வாக்காளர் பெயர்: ராஜ்யாபேகம் கணவர் பெயர்: சையத்தாப்பர்அகமது புதிய/பழைய வீட்டு எண்: 2-280-2/ வயது: 63 இனம்: பெண் | 608 FMS1815281 வாக்காளர் பெயர்: சையத்தாபுக் தந்தை பெயர்: சையத்தாப்பர்அகமது புதிய/பழைய வீட்டு எண்: 2-280-2/ வயது: 43 இனம்: ஆண் | 609 FMS1815901 வாக்காளர் பெயர்: பாகிம்தாஜ் கணவர் பெயர்: சையத்தாபுக் புதிய/பழைய வீட்டு எண்: 2-280-2/ வயது: 36 இனம்: பெண் |
| 610 FMS5088208 வாக்காளர் பெயர்: நஜிம்மாபானு தந்தை பெயர்: சையத்தாப்பர்அகமது புதிய/பழைய வீட்டு எண்: 2-280-2/ வயது: 31 இனம்: பெண் | 611 FMS1817683 வாக்காளர் பெயர்: சையத்தாபுக் தந்தை பெயர்: சையத்தாபுக் புதிய/பழைய வீட்டு எண்: 2-281/ வயது: 34 இனம்: ஆண் | 612 ZBC1681949 வாக்காளர் பெயர்: தாசிசா கணவர் பெயர்: சையத்தாபுக் புதிய/பழைய வீட்டு எண்: 2-281 / - வயது: 27 இனம்: பெண் |
| 613 FMS1855600 வாக்காளர் பெயர்: வஹாப் முகமது இலியாஸ் தந்தை பெயர்: அப்துல் வஹாப் புதிய/பழைய வீட்டு எண்: 2-282/ வயது: 67 இனம்: ஆண் | 614 TN/14/074/0279410 வாக்காளர் பெயர்: நூர்ஜஹான் கணவர் பெயர்: வஹாப் முகமது இலியாஸ் புதிய/பழைய வீட்டு எண்: 2-282/ வயது: 65 இனம்: பெண் | 615 FMS1815984 வாக்காளர் பெயர்: முகமதுரிஸ்வான் தந்தை பெயர்: முகமதுஇலியாஸ் புதிய/பழைய வீட்டு எண்: 2-282/ வயது: 38 இனம்: ஆண் |
| 616 FMS1814722 வாக்காளர் பெயர்: அப்துல்ரகீப் தந்தை பெயர்: முகமதுஇலியாஸ் புதிய/பழைய வீட்டு எண்: 2-282/ வயது: 33 இனம்: ஆண் | 617 ZBC0709063 வாக்காளர் பெயர்: அலிஆம்பிரான் தந்தை பெயர்: மொகம்மத் வியாஸ் புதிய/பழைய வீட்டு எண்: 2-282 / NA வயது: 32 இனம்: ஆண் | 618 ZBC1954650 வாக்காளர் பெயர்: சாதியா உன்னிசா கணவர் பெயர்: அப்துல் ரசீக் புதிய/பழைய வீட்டு எண்: 2-282/ வயது: 25 இனம்: பெண் |

பிரிவு: 5-பாகலூர்(வ.கி) மற்றும் (ஊ) நாமதாசப்பா தெரு வார்டு 2 , பின்கோடு : 635103

| | | | | | |
|-----|---|-----|--|-----|---|
| 619 | TN/14/074/0015369 வாக்காளர் பெயர்: நஞ்சுண்டப்பா தந்தை பெயர்: நல்லப்பா புதிய/பழைய வீட்டு எண்: 2-282-1/ வயது: 51 இனம்: ஆண் | 620 | FMS1817162 வாக்காளர் பெயர்: அமாராவதி கணவர் பெயர்: நஞ்சுண்டப்பா புதிய/பழைய வீட்டு எண்: 2-282-1/ வயது: 45 இனம்: பெண் | 621 | ZBC2120475 வாக்காளர் பெயர்: ராமதேவி தந்தை பெயர்: கிஷன்லால் புதிய/பழைய வீட்டு எண்: 2-283 / - வயது: 26 இனம்: பெண் |
| 622 | ZBC1128107 வாக்காளர் பெயர்: சிவப்பிரகாசம் தாய் பெயர்: சாந்தா புதிய/பழைய வீட்டு எண்: 2-283A / - வயது: 36 இனம்: ஆண் | 623 | ZBC1683457 வாக்காளர் பெயர்: முத்தமிழ் கணவர் பெயர்: சிவப்பிரகாசம் புதிய/பழைய வீட்டு எண்: 2-283A / - வயது: 36 இனம்: பெண் | 624 | TN/14/074/0204026 வாக்காளர் பெயர்: ரகுநாதன் தந்தை பெயர்: ஸ்ரீனிவாசராவ் புதிய/பழைய வீட்டு எண்: 2-284/ வயது: 69 இனம்: ஆண் |
| 625 | TN/14/074/0204372 வாக்காளர் பெயர்: விஜயா கணவர் பெயர்: ரகுநாதன் புதிய/பழைய வீட்டு எண்: 2-284/ வயது: 59 இனம்: பெண் | 626 | FMS5079553 வாக்காளர் பெயர்: காயத்திரி தந்தை பெயர்: ரகுநாதன் புதிய/பழைய வீட்டு எண்: 2-284/ வயது: 34 இனம்: பெண் | 627 | FMS1818681 வாக்காளர் பெயர்: ஸ்ரீகாந்த் தந்தை பெயர்: ரகுநாதன் புதிய/பழைய வீட்டு எண்: 2-284/ வயது: 33 இனம்: ஆண் |
| 628 | FMS5087127 வாக்காளர் பெயர்: ஆனந்தன் தந்தை பெயர்: ரகுநாதன் புதிய/பழைய வீட்டு எண்: 2-284/ வயது: 32 இனம்: ஆண் | 629 | ZBC2120517 வாக்காளர் பெயர்: ராணி கணவர் பெயர்: செல்லவகுமாா் புதிய/பழைய வீட்டு எண்: 2-284 / - வயது: 23 இனம்: பெண் | 630 | ZBC1513134 வாக்காளர் பெயர்: ரகுவீரசிங் தந்தை பெயர்: மனோகர் சிங் புதிய/பழைய வீட்டு எண்: 2-284-4 / NA வயது: 23 இனம்: ஆண் |
| 631 | FMS1816057 வாக்காளர் பெயர்: புட்டன்னசெட்டி தந்தை பெயர்: கிருஷ்ணசெட்டி புதிய/பழைய வீட்டு எண்: 2-285/ வயது: 58 இனம்: ஆண் | 632 | TN/14/074/0021313 வாக்காளர் பெயர்: வரலட்சுமி கணவர் பெயர்: புட்டன்னசெட்டி புதிய/பழைய வீட்டு எண்: 2-285/ வயது: 51 இனம்: பெண் | 633 | ZBC1126986 வாக்காளர் பெயர்: ரமேஸ் தந்தை பெயர்: புட்டன்னசெட்டி புதிய/பழைய வீட்டு எண்: 2-285 / - வயது: 28 இனம்: ஆண் |
| 634 | ZBC1859982 வாக்காளர் பெயர்: காவ்யா கணவர் பெயர்: ரமேஷ் புதிய/பழைய வீட்டு எண்: 2-285 / - வயது: 28 இனம்: பெண் | 635 | FMS1313410 வாக்காளர் பெயர்: நாராயணன் தந்தை பெயர்: வசந்தராமசெட்டி புதிய/பழைய வீட்டு எண்: 2-286/ வயது: 51 இனம்: ஆண் | 636 | TN/14/074/0021312 வாக்காளர் பெயர்: லட்சுமி கணவர் பெயர்: வெங்கடராஜ்செட்டி புதிய/பழைய வீட்டு எண்: 2-286/ வயது: 48 இனம்: பெண் |
| 637 | FMS5082417 வாக்காளர் பெயர்: கிருஷ்ணமூர்த்தி தந்தை பெயர்: வசந்தராமசெட்டி புதிய/பழைய வீட்டு எண்: 2-286/ வயது: 43 இனம்: ஆண் | 638 | FMS5094974 வாக்காளர் பெயர்: தனலட்சுமி கணவர் பெயர்: கிருஷ்ணமூர்த்தி புதிய/பழைய வீட்டு எண்: 2-286/ வயது: 38 இனம்: பெண் | 639 | TN/14/074/0021311 வாக்காளர் பெயர்: உமாராணி கணவர் பெயர்: நாராயணன் புதிய/பழைய வீட்டு எண்: 2-286-1/ வயது: 41 இனம்: பெண் |
| 640 | FMS1816750 வாக்காளர் பெயர்: ராங்கராஜ் தந்தை பெயர்: வெங்கடசாமிநாயுடு புதிய/பழைய வீட்டு எண்: 2-287/ வயது: 71 இனம்: ஆண் | 641 | FMS5090923 வாக்காளர் பெயர்: ரமேஷ் தந்தை பெயர்: ராங்கராஜ் புதிய/பழைய வீட்டு எண்: 2-287/ வயது: 53 இனம்: ஆண் | 642 | FMS5553078 வாக்காளர் பெயர்: மமதா கணவர் பெயர்: ரமேஷ் புதிய/பழைய வீட்டு எண்: 2-287/ வயது: 43 இனம்: பெண் |
| 643 | FMS5094404 வாக்காளர் பெயர்: ரகு தந்தை பெயர்: ராங்கராஜ் புதிய/பழைய வீட்டு எண்: 2-287/ வயது: 38 இனம்: ஆண் | 644 | FMS1816818 வாக்காளர் பெயர்: ஜெயசுதா கணவர் பெயர்: ரகு புதிய/பழைய வீட்டு எண்: 2-287/ வயது: 33 இனம்: பெண் | 645 | FMS5096730 வாக்காளர் பெயர்: தாட்சாயணி தந்தை பெயர்: ராங்கராஜ் புதிய/பழைய வீட்டு எண்: 2-287/ வயது: 31 இனம்: பெண் |
| 646 | ZBC2224251 வாக்காளர் பெயர்: திவாகர் ராஜ் தந்தை பெயர்: ரகு புதிய/பழைய வீட்டு எண்: 2-287 / - வயது: 21 இனம்: ஆண் | 647 | ZBC2357325 வாக்காளர் பெயர்: பாணு தந்தை பெயர்: சீனிவாசன் புதிய/பழைய வீட்டு எண்: 2-287 / - வயது: 19 இனம்: பெண் | 648 | ZBC1031491 வாக்காளர் பெயர்: கதீஜாபாணு கணவர் பெயர்: அப்துல்குமார்சீப் புதிய/பழைய வீட்டு எண்: 2-288 / NA வயது: 53 இனம்: பெண் |

பிரிவு: 5-பாகலூர்(வ.கி) மற்றும் (ஊ) நாமதாசப்பா தெரு வார்டு 2 , பின்கோடு : 635103

| | | |
|---|--|--|
| 649 ZBC1031616 வாக்காளர் பெயர்: உமாசரீப் தந்தை பெயர்: அப்துல்ஹமீத்சரீப் புதிய/பழைய வீட்டு எண்: 2-288 / NA வயது: 32 இனம்: ஆண் | 650 ZBC1681956 வாக்காளர் பெயர்: வேதவதி தந்தை பெயர்: ஜெயராம் புதிய/பழைய வீட்டு எண்: 2-288 / - வயது: 23 இனம்: பெண் | 651 FMS5082961 வாக்காளர் பெயர்: ஜெயராம் தந்தை பெயர்: தாசப்பா புதிய/பழைய வீட்டு எண்: 2-288-2/ வயது: 48 இனம்: ஆண் |
| 652 FMS5553094 வாக்காளர் பெயர்: ஆனந்தம்மா கணவர் பெயர்: ஜெயராம் புதிய/பழைய வீட்டு எண்: 2-288-2/ வயது: 45 இனம்: பெண் | 653 FMS5079785 வாக்காளர் பெயர்: சுரேஷ் தந்தை பெயர்: வெங்கடேசப்பா புதிய/பழைய வீட்டு எண்: 2-288-2/ வயது: 33 இனம்: ஆண் | 654 ZBC1126887 வாக்காளர் பெயர்: மொபினாபேகம் கணவர் பெயர்: உமர்சரீப் புதிய/பழைய வீட்டு எண்: 2-288A / - வயது: 31 இனம்: பெண் |
| 655 ZBC1127075 வாக்காளர் பெயர்: உமர்சரீப் தந்தை பெயர்: அப்துல்சுபான் சரீப் புதிய/பழைய வீட்டு எண்: 2-288A / - வயது: 31 இனம்: ஆண் | 656 ZBC1031129 வாக்காளர் பெயர்: அஸ்மாசுல்தானா தந்தை பெயர்: அப்துல்ரஹ்மான் ஹரீப் புதிய/பழைய வீட்டு எண்: 2-288A / NA வயது: 29 இனம்: பெண் | 657 ZBC1031202 வாக்காளர் பெயர்: அப்துல் சபீஹான் ஹரீப் தந்தை பெயர்: அப்துல் ரஹ்மான் ஹரீப் புதிய/பழைய வீட்டு எண்: 2-288A / NA வயது: 26 இனம்: ஆண் |
| 658 ZBC2120566 வாக்காளர் பெயர்: கமலம்மா கணவர் பெயர்: ராமசாமி புதிய/பழைய வீட்டு எண்: 2-289 / - வயது: 52 இனம்: பெண் | 659 TN/14/074/0021110 வாக்காளர் பெயர்: சகினா கணவர் பெயர்: முஷ்டப்பா புதிய/பழைய வீட்டு எண்: 2-289/ வயது: 49 இனம்: பெண் | 660 ZBC2120491 வாக்காளர் பெயர்: செல்வகுமாா் தந்தை பெயர்: ராமசாமி புதிய/பழைய வீட்டு எண்: 2-289 / - வயது: 41 இனம்: ஆண் |
| 661 TN/14/074/0021140 வாக்காளர் பெயர்: பந்தரம்மா கணவர் பெயர்: முனிசாமிஹெரி புதிய/பழைய வீட்டு எண்: 2-290/ வயது: 73 இனம்: பெண் | 662 TN/14/074/0021139 வாக்காளர் பெயர்: ராஜம்மா கணவர் பெயர்: வெங்கடேசச்சாரி புதிய/பழைய வீட்டு எண்: 2-290/ வயது: 58 இனம்: பெண் | 663 ZBC0709055 வாக்காளர் பெயர்: மஞ்சண்டஆச்சாரி தந்தை பெயர்: சங்கராச்சாரி புதிய/பழைய வீட்டு எண்: 2-290 / NA வயது: 43 இனம்: ஆண் |
| 664 FMS1818525 வாக்காளர் பெயர்: சங்கர் தந்தை பெயர்: வெங்கடேசச்சாரி புதிய/பழைய வீட்டு எண்: 2-290/ வயது: 35 இனம்: ஆண் | 665 ZBC2224194 வாக்காளர் பெயர்: ஜமுனா கணவர் பெயர்: மஞ்சநாதாச்சாரி புதிய/பழைய வீட்டு எண்: 2-290 / - வயது: 27 இனம்: பெண் | 666 FMS6060768 வாக்காளர் பெயர்: தேவராஜ் தந்தை பெயர்: சென்னப்பா புதிய/பழைய வீட்டு எண்: 2-291 / NA வயது: 74 இனம்: ஆண் |
| 667 FMS1817139 வாக்காளர் பெயர்: நஞ்சண்டாச்சாரி தந்தை பெயர்: நாராயணாச்சாரி புதிய/பழைய வீட்டு எண்: 2-291/ வயது: 53 இனம்: ஆண் | 668 FMS6060784 வாக்காளர் பெயர்: நிரம்லா கணவர் பெயர்: தேவராஜ் புதிய/பழைய வீட்டு எண்: 2-291 / NA வயது: 50 இனம்: பெண் | 669 FMS1817113 வாக்காளர் பெயர்: வெங்கடலட்சுமியம்மா கணவர் பெயர்: நஞ்சண்டாச்சாரி புதிய/பழைய வீட்டு எண்: 2-291/ வயது: 48 இனம்: பெண் |
| 670 FMS1817816 வாக்காளர் பெயர்: ஜமுனா கணவர் பெயர்: மஞ்சநாதாச்சாரி புதிய/பழைய வீட்டு எண்: 2-291/ வயது: 32 இனம்: பெண் | 671 ZBC1512987 வாக்காளர் பெயர்: கோபி தந்தை பெயர்: நஞ்சப்பா புதிய/பழைய வீட்டு எண்: 2-291 / - வயது: 22 இனம்: ஆண் | 672 ZBC1681915 வாக்காளர் பெயர்: ரம்யா தந்தை பெயர்: நஞ்சப்பா புதிய/பழைய வீட்டு எண்: 2-291 / - வயது: 21 இனம்: பெண் |
| 673 ZBC0709139 வாக்காளர் பெயர்: மணிஅமர் தந்தை பெயர்: அமரேஷ் புதிய/பழைய வீட்டு எண்: 2-292 / NA வயது: 28 இனம்: ஆண் | 674 FMS1815133 வாக்காளர் பெயர்: கௌரம்மா கணவர் பெயர்: நஞ்சாச்சாரி புதிய/பழைய வீட்டு எண்: 2-293/ வயது: 69 இனம்: பெண் | 675 TN/14/074/0021258 வாக்காளர் பெயர்: நஞ்சண்டாச்சாரி தந்தை பெயர்: முனியச்சாரி புதிய/பழைய வீட்டு எண்: 2-293/ வயது: 63 இனம்: ஆண் |
| 676 FMS1815125 வாக்காளர் பெயர்: பாந்தரம்மா கணவர் பெயர்: நஞ்சண்டாச்சாரி புதிய/பழைய வீட்டு எண்: 2-293/ வயது: 53 இனம்: பெண் | 677 ZBC1127125 வாக்காளர் பெயர்: மஞ்சநாத் தந்தை பெயர்: கிருஷ்ணப்பா புதிய/பழைய வீட்டு எண்: 2-294-A / - வயது: 33 இனம்: ஆண் | 678 FMS5090816 வாக்காளர் பெயர்: எல்லம்மா கணவர் பெயர்: ராஜகோபால் புதிய/பழைய வீட்டு எண்: 2-294-1/ வயது: 58 இனம்: பெண் |

பிரிவு: 5-பாகலூர்(வ.கி) மற்றும் (ஊ) நாமதாசப்பா தெரு வார்டு 2 , பின்கோடு : 635103

| | | |
|---|--|---|
| 679 ZBC1663624 வாக்காளர் பெயர்: பூநாதன் தந்தை பெயர்: துளசிசிராமய்யா புதிய/பழைய வீட்டு எண்: 2-294-1/ வயது: 47 இனம்: ஆண் | 680 ZBC1126994 வாக்காளர் பெயர்: யசோதா கணவர் பெயர்: மஞ்சநாத் புதிய/பழைய வீட்டு எண்: 2-294A/- வயது: 28 இனம்: பெண் | 681 FMS5089909 வாக்காளர் பெயர்: சென்னம்மா கணவர் பெயர்: ராமு புதிய/பழைய வீட்டு எண்: 2-295/ வயது: 65 இனம்: பெண் |
| 682 FMS1816305 வாக்காளர் பெயர்: பத்மாவதி கணவர் பெயர்: அமரேஷ் புதிய/பழைய வீட்டு எண்: 2-295/ வயது: 51 இனம்: பெண் | 683 FMS1311299 வாக்காளர் பெயர்: சாயாபதி தந்தை பெயர்: ராமு புதிய/பழைய வீட்டு எண்: 2-295/ வயது: 41 இனம்: ஆண் | 684 FMS1815653 வாக்காளர் பெயர்: ஷோபா கணவர் பெயர்: சாயாபதி புதிய/பழைய வீட்டு எண்: 2-295/ வயது: 33 இனம்: பெண் |
| 685 FMS5089917 வாக்காளர் பெயர்: செளமியா தந்தை பெயர்: அமரேஷ் புதிய/பழைய வீட்டு எண்: 2-295/ வயது: 31 இனம்: பெண் | 686 FMS1818509 வாக்காளர் பெயர்: மங்குசிங் தந்தை பெயர்: ஷோசன்சிங் புதிய/பழைய வீட்டு எண்: 2-295-1 / NA வயது: 51 இனம்: ஆண் | 687 FMS1816115 வாக்காளர் பெயர்: தமேஷ்குவார் கணவர் பெயர்: மங்குசிங் புதிய/பழைய வீட்டு எண்: 2-295-1 / NA வயது: 48 இனம்: பெண் |
| 688 ZBC1682012 வாக்காளர் பெயர்: லட்சுமம்மா கணவர் பெயர்: நஞ்சப்பா புதிய/பழைய வீட்டு எண்: 2-297 / - வயது: 44 இனம்: பெண் | 689 ZBC1127000 வாக்காளர் பெயர்: மூர்த்தி தந்தை பெயர்: நஞ்சப்பா புதிய/பழைய வீட்டு எண்: 2-297 / - வயது: 36 இனம்: ஆண் | 690 TN/14/074/0021832 வாக்காளர் பெயர்: லீலம்மா கணவர் பெயர்: ஸ்ரீனிவாசரெட்டி புதிய/பழைய வீட்டு எண்: 2-299-1/ வயது: 53 இனம்: பெண் |
| 691 FMS5772421 வாக்காளர் பெயர்: கோபாலப்பா தந்தை பெயர்: வெங்கடேசப்பா புதிய/பழைய வீட்டு எண்: 2-301 / NA வயது: 61 இனம்: ஆண் | 692 ZBC0709105 வாக்காளர் பெயர்: இயாஸ்கி சங்கர் தந்தை பெயர்: பொன்னுசாமி புதிய/பழைய வீட்டு எண்: 2-301/ வயது: 55 இனம்: ஆண் | 693 FMS5772439 வாக்காளர் பெயர்: சந்தோஷ் தந்தை பெயர்: கோபாலப்பா புதிய/பழைய வீட்டு எண்: 2-301 / NA வயது: 32 இனம்: ஆண் |
| 694 FMS1382878 வாக்காளர் பெயர்: சஞ்சீவியம்மா கணவர் பெயர்: காங்கப்பா புதிய/பழைய வீட்டு எண்: 2-301-3/ வயது: 62 இனம்: பெண் | 695 FMS1816727 வாக்காளர் பெயர்: சுமித்ரா கணவர் பெயர்: சங்கர் புதிய/பழைய வீட்டு எண்: 2-301-3/ வயது: 38 இனம்: பெண் | 696 FMS5082599 வாக்காளர் பெயர்: பிரசாத்பாபு தந்தை பெயர்: காங்கப்பா புதிய/பழைய வீட்டு எண்: 2-301-3/ வயது: 32 இனம்: ஆண் |
| 697 ZBC0709113 வாக்காளர் பெயர்: ஆனந்தி கணவர் பெயர்: இசக்கி கிருஷ் புதிய/பழைய வீட்டு எண்: 2-301-5 / NA வயது: 49 இனம்: பெண் | 698 TN/14/074/0021827 வாக்காளர் பெயர்: வெங்கடேசப்பா தந்தை பெயர்: வெங்கடப்பா புதிய/பழைய வீட்டு எண்: 2-302/ வயது: 63 இனம்: ஆண் | 699 TN/14/074/0021828 வாக்காளர் பெயர்: ரத்னம்மா கணவர் பெயர்: வெங்கடேசப்பா புதிய/பழைய வீட்டு எண்: 2-302/ வயது: 55 இனம்: பெண் |
| 700 FMS1815943 வாக்காளர் பெயர்: ராணி கணவர் பெயர்: ஸ்ரீகாந்த் புதிய/பழைய வீட்டு எண்: 2-302/ வயது: 34 இனம்: பெண் | 701 FMS6060834 வாக்காளர் பெயர்: நுரேஷ் தந்தை பெயர்: வெங்கடேசப்பா புதிய/பழைய வீட்டு எண்: 2-302/ வயது: 28 இனம்: ஆண் | 702 ZBC2357374 வாக்காளர் பெயர்: கௌதமி தந்தை பெயர்: ஜனார்தன் புதிய/பழைய வீட்டு எண்: 2-302 / - வயது: 19 இனம்: பெண் |
| 703 TN/14/074/0021206 வாக்காளர் பெயர்: ஜெகதீஸ் தந்தை பெயர்: முனியப்பா புதிய/பழைய வீட்டு எண்: 2-304-1/ வயது: 58 இனம்: ஆண் | 704 TN/14/074/0021182 வாக்காளர் பெயர்: ராஜலட்சுமி கணவர் பெயர்: ஜெகதீஸ் புதிய/பழைய வீட்டு எண்: 2-304-1/ வயது: 47 இனம்: பெண் | 705 ZBC1513001 வாக்காளர் பெயர்: சுப்ரமணி தந்தை பெயர்: சீனப்பா புதிய/பழைய வீட்டு எண்: 2-305/ வயது: 57 இனம்: ஆண் |
| 706 TN/14/074/0021703 வாக்காளர் பெயர்: பிரேமாவதி கணவர் பெயர்: சுப்ரமணி புதிய/பழைய வீட்டு எண்: 2-305/ வயது: 54 இனம்: பெண் | 707 ZBC0709121 வாக்காளர் பெயர்: வினயதாராணி தந்தை பெயர்: சுப்ரமணி புதிய/பழைய வீட்டு எண்: 2-305 / NA வயது: 27 இனம்: பெண் | 708 ZBC1512995 வாக்காளர் பெயர்: ரூபினி தந்தை பெயர்: சுப்ரமணி புதிய/பழைய வீட்டு எண்: 2-305/ வயது: 24 இனம்: பெண் |

| | | | | | |
|-----|---|-----|--|-----|--|
| 709 | ZBC1682046 வாக்காளர் பெயர்: அஸ்வதாநாராயணா தந்தை பெயர்: முனிவெங்கடப்பா புதிய/பழைய வீட்டு எண்: 2-305-A/ வயது: 57 இனம்: ஆண் | 710 | TN/14/074/0028049 வாக்காளர் பெயர்: முனிவெங்கடேசப்பா தந்தை பெயர்: குடிமுனியப்பா புதிய/பழைய வீட்டு எண்: 2-305-1/ வயது: 80 இனம்: ஆண் | 711 | FMS1310598 வாக்காளர் பெயர்: ரத்னப்பா தந்தை பெயர்: ராமைய்யா புதிய/பழைய வீட்டு எண்: 2-307/ வயது: 61 இனம்: ஆண் |
| 712 | FMS1313949 வாக்காளர் பெயர்: அலுமேலம்மா கணவர் பெயர்: ரத்னப்பா புதிய/பழைய வீட்டு எண்: 2-307/ வயது: 58 இனம்: பெண் | 713 | FMS1814441 வாக்காளர் பெயர்: சனிதா தந்தை பெயர்: ரத்னப்பா புதிய/பழைய வீட்டு எண்: 2-307/ வயது: 33 இனம்: பெண் | 714 | FMS6060818 வாக்காளர் பெயர்: மஞ்சநாதன் தந்தை பெயர்: ரத்னப்பா புதிய/பழைய வீட்டு எண்: 2-307/ வயது: 29 இனம்: ஆண் |
| 715 | FMS5088562 வாக்காளர் பெயர்: பிரகாஷ் தந்தை பெயர்: கிருஷ்ணப்பா புதிய/பழைய வீட்டு எண்: 2-309/ வயது: 51 இனம்: ஆண் | 716 | FMS5088232 வாக்காளர் பெயர்: ஜெயலட்சுமி கணவர் பெயர்: பிரகாஷ் புதிய/பழைய வீட்டு எண்: 2-309/ வயது: 41 இனம்: பெண் | 717 | FMS5083977 வாக்காளர் பெயர்: கோவிந்தப்பா தந்தை பெயர்: வெங்கடேசப்பா புதிய/பழைய வீட்டு எண்: 2-310/ வயது: 58 இனம்: ஆண் |
| 718 | FMS5095674 வாக்காளர் பெயர்: திரிபுரம்பா கணவர் பெயர்: கோவிந்தப்பா புதிய/பழைய வீட்டு எண்: 2-310/ வயது: 43 இனம்: பெண் | 719 | ZBC1681998 வாக்காளர் பெயர்: பவ்யா தந்தை பெயர்: கோவிந்தப்பா புதிய/பழைய வீட்டு எண்: 2-310 / - வயது: 21 இனம்: பெண் | 720 | FMS5095575 வாக்காளர் பெயர்: ரங்கப்பா தந்தை பெயர்: வெங்கடேசப்பா புதிய/பழைய வீட்டு எண்: 2-311/ வயது: 48 இனம்: ஆண் |
| 721 | ZBC0709030 வாக்காளர் பெயர்: நாகராஜ் தந்தை பெயர்: முனிவெங்கடப்பா புதிய/பழைய வீட்டு எண்: 2-311 / NA வயது: 48 இனம்: ஆண் | 722 | FMS5095583 வாக்காளர் பெயர்: லலிதா கணவர் பெயர்: ரங்கப்பா புதிய/பழைய வீட்டு எண்: 2-311/ வயது: 35 இனம்: பெண் | 723 | TN/14/074/0018178 வாக்காளர் பெயர்: திம்மப்பா தந்தை பெயர்: கோவிந்தப்பா புதிய/பழைய வீட்டு எண்: 2-312-1/ வயது: 56 இனம்: ஆண் |
| 724 | TN/14/074/0018205 வாக்காளர் பெயர்: சரஸ்வதி கணவர் பெயர்: திம்மப்பா புதிய/பழைய வீட்டு எண்: 2-312-1/ வயது: 46 இனம்: பெண் | 725 | ZBC0708982 வாக்காளர் பெயர்: அகமது தந்தை பெயர்: அப்துல் கெம்கீர் புதிய/பழைய வீட்டு எண்: 2-314 / NA வயது: 52 இனம்: ஆண் | 726 | ZBC0708990 வாக்காளர் பெயர்: ஜாபின் தாஜ் தந்தை பெயர்: முனீர் புதிய/பழைய வீட்டு எண்: 2-314 / NA வயது: 48 இனம்: ஆண் |
| 727 | ZBC0709022 வாக்காளர் பெயர்: தில்பஷா குலாம் தந்தை பெயர்: சபீனா அகமத் புதிய/பழைய வீட்டு எண்: 2-314/ வயது: 41 இனம்: ஆண் | 728 | ZBC0709014 வாக்காளர் பெயர்: முபீன்தாஜ் தந்தை பெயர்: அப்துல் ரார் புதிய/பழைய வீட்டு எண்: 2-314 / 325 வயது: 31 இனம்: பெண் | 729 | ZBC1513019 வாக்காளர் பெயர்: சந்தனா கணவர் பெயர்: திவாகர்ராஜ் புதிய/பழைய வீட்டு எண்: 2-314 / - வயது: 26 இனம்: பெண் |
| 730 | ZBC2284511 வாக்காளர் பெயர்: நாகராஜ் தந்தை பெயர்: முனிராஜப்பா புதிய/பழைய வீட்டு எண்: 5-289 / - வயது: 32 இனம்: ஆண் | 731 | ZBC2284503 வாக்காளர் பெயர்: பாரதி கணவர் பெயர்: நாகராஜ் புதிய/பழைய வீட்டு எண்: 5-289 / - வயது: 28 இனம்: மற்றவர் | 732 | ZBC2224277 வாக்காளர் பெயர்: திருமூர்த்தி தந்தை பெயர்: முரளி கிருஷ்ணா புதிய/பழைய வீட்டு எண்: 22 / - வயது: 20 இனம்: ஆண் |
| 733 | ZBC2224210 வாக்காளர் பெயர்: வினை தந்தை பெயர்: நஞ்சுண்டப்பா புதிய/பழைய வீட்டு எண்: 178B / - வயது: 26 இனம்: ஆண் | | | | |

இடம் : ஓதர்

டாக்டர்.ஜெ.யு.சந்திரகலா.இ.ஆ.ப.,

நாள் : 03/10/2017

வாக்காளர் பதிவு அலுவலர் மற்றும் சார் ஆட்சியர்,ஓதர்

துணைப்பட்டியல் விபரம்

துணைப்பட்டியல் எண் : 1

திருத்தத்தின் வகை : சிறப்பு சுருக்கமுறைத் திருத்தம் - 2018

தகுதி ஏற்படுத்தும் நாள் : 01/01/2018

அடிப்படைப்பட்டியல் : 03-10-2017 - இல் வெளியிடப்பட்ட ஒருங்கிணைக்கப்பட்ட அடிப்படைப் பட்டியல்

துணைப்பட்டியல் தயாரிப்பு மற்றும் வருடம் : சிறப்பு சுருக்கமுறைத் திருத்தம் - 2018

துணைப்பட்டியல் வகை : சேர்த்தல், நீக்கல் மற்றும் திருத்தப் பட்டியல்

பட்டியல் வெளியிடப்பட்ட நாள் : 10/01/2018

உள்ளடக்கம் - I : சேர்த்தல் பட்டியல்

பிரிவு: 1-பாகலூர்(வ.கி) மற்றும் (ஊ) வைசியர்தெரு வார்டு 2 , பின்கோடு : 635103

| | | |
|--|---|---|
| 734 ZBC2506871 வாக்காளர் பெயர்: சதீஸ் குமார் தந்தை பெயர்: திம்மப்பா புதிய/பழைய வீட்டு எண் : 2/206 வயது: 21 இனம்: ஆண் | 735 ZBC2506855 வாக்காளர் பெயர்: திவ்யா தந்தை பெயர்: ரமேஷ் புதிய/பழைய வீட்டு எண் : 2/218 வயது: 19 இனம்: பெண் | 736 ZBC2506863 வாக்காளர் பெயர்: யமுனா நாதி தந்தை பெயர்: வெங்கடரமணப்பா புதிய/பழைய வீட்டு எண் : 2/235 வயது: 20 இனம்: பெண் |
| 737 ZBC2506897 வாக்காளர் பெயர்: பிருந்தா கணவர் பெயர்: சென்னப்பா புதிய/பழைய வீட்டு எண் : 2/237A வயது: 23 இனம்: பெண் | 738 ZBC2506889 வாக்காளர் பெயர்: கௌரி கணவர் பெயர்: ராமப்பா புதிய/பழைய வீட்டு எண் : 2/243/1 வயது: 33 இனம்: பெண் | 739 ZBC2506848 வாக்காளர் பெயர்: நாகு பாய் கணவர் பெயர்: பிரதீப் குமார் புதிய/பழைய வீட்டு எண் : 3/282 வயது: 20 இனம்: பெண் |

| சேர்த்தல் எண்ணிக்கை | ஆண் | பெண் | மொத்தம் |
|---------------------|-----|------|---------|
| | 1 | 5 | 6 |

உள்ளடக்கம் : II - நீக்கல் பட்டியல்

பிரிவு: 1-பாகலூர்(வ.கி) மற்றும் (ஊ) வைசியர்தெரு வார்டு 2 , பின்கோடு : 635103

| | | |
|--|---|---|
| R33 ZBC2224228 வாக்காளர் பெயர்: மஞ்சளா கணவர் பெயர்: மஞ்சநாத் புதியபழைய வீட்டு எண் : 2-163 வயது: 25 இனம்: பெண் | R115 ZBC1667955 வாக்காளர் பெயர்: ஆனந்தய்யா தந்தை பெயர்: ஒன்முக்கம் புதியபழைய வீட்டு எண் : 2-235 வயது: 39 இனம்: ஆண் | R116 ZBC1667963 வாக்காளர் பெயர்: மோகனா கணவர் பெயர்: ஆனந்தய்யா புதியபழைய வீட்டு எண் : 2-235 வயது: 32 இனம்: பெண் |
|--|---|---|

பிரிவு: 2-பாகலூர்(வ.கி) மற்றும் (ஊ) பெஸ்தபேட் வார்டு 2 , பின்கோடு : 635103

| | |
|--|--|
| S183 FMS1815109 வாக்காளர் பெயர்: கௌரம்மா கணவர் பெயர்: முனிஎஸ்லப்பா புதியபழைய வீட்டு எண் : 2-194 வயது: 73 இனம்: பெண் | S269 ZBC2224244 வாக்காளர் பெயர்: நந்தினி தந்தை பெயர்: மதியன் புதியபழைய வீட்டு எண் : 2-209 வயது: 21 இனம்: பெண் |
|--|--|

பிரிவு: 3-பாகலூர்(வ.கி) மற்றும் (ஊ) தூர்க்காதேவி தெரு வார்டு 2 , பின்கோடு : 635103

| |
|--|
| S365 TN/14/074/0021712 வாக்காளர் பெயர்: தாசப்பா தந்தை பெயர்: பாகிலாப்பா புதியபழைய வீட்டு எண் : 2-220 வயது: 78 இனம்: ஆண் |
|--|

பிரிவு: 4-பாகலூர்(வ.கி) மற்றும் (ஊ) சுபாஸ்சந்திரபோஸ் தெரு வார்டு 2 , பின்கோடு : 635103

| | |
|--|---|
| S467 ZBC0708867 வாக்காளர் பெயர்: வெங்கடேஷ் தந்தை பெயர்: சதநாராயணா புதியபழைய வீட்டு எண் : 2-244 வயது: 33 இனம்: ஆண் | E576 FMS5089529 வாக்காளர் பெயர்: அப்துல்சலாம்பாய் தந்தை பெயர்: சேக்ஹதர்ஷாப் புதியபழைய வீட்டு எண் : 2-279 வயது: 81 இனம்: ஆண் |
|--|---|

பிரிவு: 5-பாகலூர்(வ.கி) மற்றும் (ஊ) நாமதாசப்பா தெரு வார்டு 2 , பின்கோடு : 635103

| |
|--|
| S655 ZBC1127075 வாக்காளர் பெயர்: உமர்சரீப் தந்தை பெயர்: அப்துல்கபான் சரீப் புதியபழைய வீட்டு எண் : 2-288A வயது: 31 இனம்: ஆண் |
|--|

| நீக்கல் எண்ணிக்கை | ஆண் | பெண் | மொத்தம் |
|-------------------|-----|------|---------|
| | 5 | 4 | 9 |

உள்ளடக்கம் : III - திருத்தப் பட்டியல் (இத் திருத்தத்தில் திருத்தியபடி)

பிரிவு: 5-பாகலூர்(வ.கி) மற்றும் (ஊ) நாமதாசப்பா தெரு வார்டு 2 , பின்கோடு : 635103

| |
|--|
| 698 TN/14/074/0021827 வாக்காளர் பெயர்: வெங்கடேசப்பா தந்தை பெயர்: வெங்கடப்பா புதியபழைய வீட்டு எண் : 2-302 வயது: 62 இனம்: ஆண் |
|--|

| திருத்தங்களின் எண்ணிக்கை | ஆண் | பெண் | மொத்தம் |
|--------------------------|-----|------|---------|
| | 1 | 0 | 1 |

| வாக்காளர்களின் தொகுப்பு | | | | | | | | | | |
|--|---------------------|--|---|--------------------------|-------|--------------|------------|--------------|------------|-----|
| சட்டமன்ற தொகுதி எண், பெயர் மற்றும் ஒதுக்கீட்டுத்தகுதி நிலை : | | | | | | 55 ஓதர் பொது | | பாகம் எண் 18 | | |
| A) வாக்காளர்களின் எண்ணிக்கை | | | | | | | | | | |
| | பட்டியல் வகை | பட்டியல் விவரம் | வாக்காளர்களின் எண்ணிக்கை | | | | | | | |
| | | | ஆண் | பெண் | இதரர் | மொத்தம் | | | | |
| I | அடிப்படைப் பட்டியல் | அடிப்படைப் பட்டியல் | 03-10-2017 - இல் வெளியிடப்பட்ட ஒருங்கிணைக்கப்பட்ட அடிப்படைப் பட்டியல் | | | | 373 | 359 | 1 | 733 |
| II | சேர்த்தல் பட்டியல் | துணைப்பட்டியல்- 1 | சிறப்பு சுருக்கமுறைத் திருத்தம் - 2018 | | | | 1 | 5 | 0 | 6 |
| | | Sub-Total | | | | 1 | 5 | 0 | 6 | |
| III | நீக்கல் பட்டியல் | துணைப்பட்டியல்- 1 | சிறப்பு சுருக்கமுறைத் திருத்தம் - 2018 | | | | 5 | 4 | 0 | 9 |
| | | Sub-Total | | | | 5 | 4 | 0 | 9 | |
| 2018 - சிறப்பு சுருக்கமுறைத் திருத்தத்திற்கு பின்னர் பட்டியலில் உள்ள நிகர வாக்காளர்கள் (I+ II - III) | | | | | | 369 | 360 | 1 | 730 | |
| B) திருத்தங்களின் எண்ணிக்கை : | | | | | | | | | | |
| பட்டியல் வகை | | பட்டியல் விவரம் | | திருத்தங்களின் எண்ணிக்கை | | | | | | |
| துணைப்பட்டியல்- 1 | | சிறப்பு சுருக்கமுறைத் திருத்தம் - 2018 | | 1 | | | | | | |
| | | Sub-Total | | | | 1 | | | | |

இடம் : ஓதர்

நாள் : 10/01/2018

டாக்டர்.ஜெ.யு.சந்திரகலா,இ.ஆ.ப.,

வாக்காளர் பதிவு அலுவலர் மற்றும் சார் ஆட்சியர்,ஓதர்