

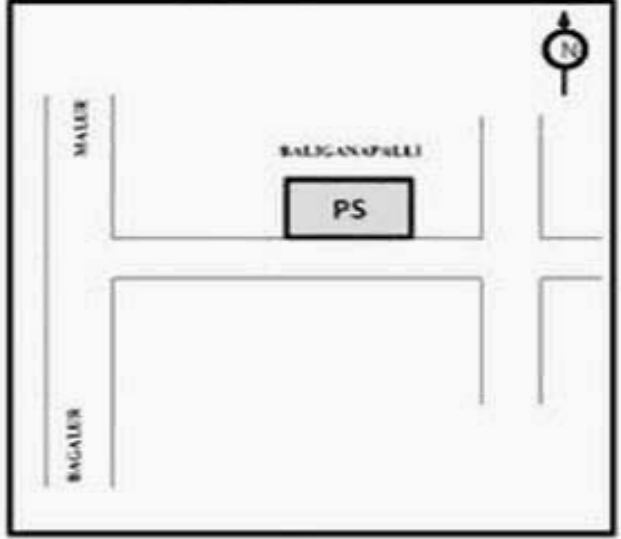
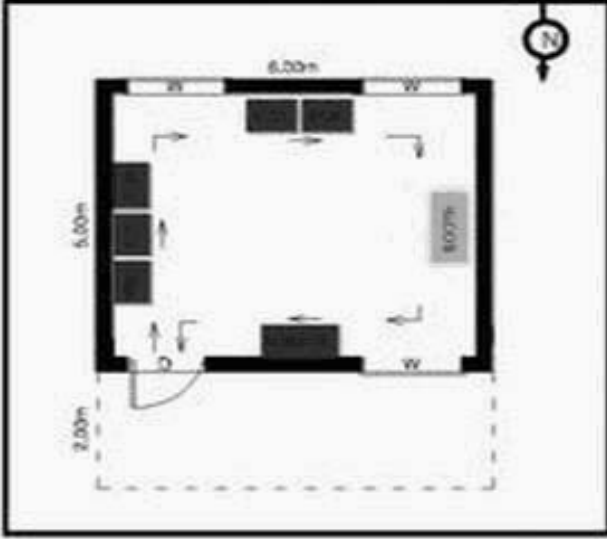
வாக்காளர் பட்டியல் - 2018
மாநிலம் - தமிழ்நாடு

சட்டமன்றத் தொகுதி எண், பெயர் மற்றும் ஒதுக்கீட்டுத்தகுதி நிலை :	55	ஓதூர் பொது	பாகம் எண்: 12																
சட்டமன்றத் தொகுதி அடங்கியுள்ள நாடாளுமன்றத் தொகுதியின் எண், பெயர் ஒதுக்கீட்டுத்தகுதி நிலை :	9 கிருஷ்ணகிரி பொது																		
1. திருத்தத்தின் விவரங்கள்																			
திருத்தப்படும் ஆண்டு : 2018 தகுதியேற்படுத்தும் நாள் : 01/01/2018 திருத்தத்தின் வகை : சிறப்பு சுருக்கமுறைத் திருத்தம் (2007 ஆம் ஆண்டு தொகுதி எல்லை மறுவரையறைப்படி) வரைவுப் பட்டியல் வெளியிடப்பட்ட நாள் : 03/10/2017	பட்டியல் வகை : 01-09-2016 அன்றைய தேதிப்படி தயாரிக்கப்பட்ட ஒருங்கிணைக்கப்பட்ட அடிப்படைப் பட்டியலும் அதனையடுத்த துணைப்பட்டியல்கள் 1 மற்றும் 2ம் ஒருங்கிணைக்கப்பட்ட பட்டியல்																		
2. பாகத்தின் விவரங்கள் மற்றும் வாக்குச்சாவடிக்கான பரப்பளவு																			
பாகத்தின் கீழ்வரும் பிரிவின் எண் மற்றும் பெயர் 1. பாலிகானப்பள்ளி (வ.கி) பாலிகானப்பள்ளி (ஊ) பாலிகானப்பள்ளி வார்டு 1 2. ஆலூர் (வ.கி) பாலிகானப்பள்ளி (ஊ) ஆலூர் வார்டு 2 99. அயல்நாடு வாழ் வாக்காளர்கள் -																			
<table border="1" style="width: 100%; border-collapse: collapse;"> <tr> <td style="width: 60%;">முக்கிய கிராமம்</td> <td style="width: 40%;">: தேவிரப்பள்ளி</td> </tr> <tr> <td>கி.நி.அ.மண்டலம்</td> <td>: பாலிகானப்பள்ளி</td> </tr> <tr> <td>பிர்கா</td> <td>: பாகலூர்</td> </tr> <tr> <td>காவல் நிலையம்</td> <td>: பாகலூர்</td> </tr> <tr> <td>வட்டம்</td> <td>: ஓதூர்</td> </tr> <tr> <td>மாவட்டம்</td> <td>: கிருஷ்ணகிரி</td> </tr> <tr> <td>அஞ்சலகக்குறியீட்டெண்</td> <td>: 635103</td> </tr> </table>				முக்கிய கிராமம்	: தேவிரப்பள்ளி	கி.நி.அ.மண்டலம்	: பாலிகானப்பள்ளி	பிர்கா	: பாகலூர்	காவல் நிலையம்	: பாகலூர்	வட்டம்	: ஓதூர்	மாவட்டம்	: கிருஷ்ணகிரி	அஞ்சலகக்குறியீட்டெண்	: 635103		
முக்கிய கிராமம்	: தேவிரப்பள்ளி																		
கி.நி.அ.மண்டலம்	: பாலிகானப்பள்ளி																		
பிர்கா	: பாகலூர்																		
காவல் நிலையம்	: பாகலூர்																		
வட்டம்	: ஓதூர்																		
மாவட்டம்	: கிருஷ்ணகிரி																		
அஞ்சலகக்குறியீட்டெண்	: 635103																		
3. வாக்குச் சாவடியின் விவரங்கள்																			
வாக்குச்சாவடியின் எண் மற்றும் பெயர் :	12 - ஊராட்சி ஒன்றிய துவக்கப்பள்ளி,பாலிகானப்பள்ளி- 635103	வாக்குச்சாவடியின் வகைப்பாடு (ஆண் / பெண் / பொது)	பொது																
வாக்குச்சாவடியின் முகவரி :	வடக்கு பார்த்த கிழக்குபகுதி மங்களூர் ஒடு கட்டிடம்	துணை வாக்குச்சாவடிகளின் எண்ணிக்கை	0																
4. வாக்காளர்களின் எண்ணிக்கை																			
<table border="1" style="width: 100%; border-collapse: collapse;"> <thead> <tr> <th rowspan="2" style="width: 20%;">தொடங்கும் வரிசை எண்</th> <th rowspan="2" style="width: 20%;">முடியும் வரிசை எண்</th> <th colspan="4" style="width: 60%;">வாக்காளர்களின் எண்ணிக்கை</th> </tr> <tr> <th style="width: 15%;">ஆண்</th> <th style="width: 15%;">பெண்</th> <th style="width: 15%;">இதரர்</th> <th style="width: 15%;">மொத்தம்</th> </tr> </thead> <tbody> <tr> <td style="text-align: center;">1</td> <td style="text-align: center;">884</td> <td style="text-align: center;">465</td> <td style="text-align: center;">419</td> <td style="text-align: center;">0</td> <td style="text-align: center;">884</td> </tr> </tbody> </table>	தொடங்கும் வரிசை எண்	முடியும் வரிசை எண்	வாக்காளர்களின் எண்ணிக்கை				ஆண்	பெண்	இதரர்	மொத்தம்	1	884	465	419	0	884			
தொடங்கும் வரிசை எண்			முடியும் வரிசை எண்	வாக்காளர்களின் எண்ணிக்கை															
	ஆண்	பெண்		இதரர்	மொத்தம்														
1	884	465	419	0	884														

KRISHNAGIRI DISTRICT - கிருஷ்ணகிரி மாவட்டம்
 055 - HOSUR ASSEMBLY CONSTITUENCY - 055 - ஹசூர் சட்டமன்ற தொகுதி
 012 - Panchayat Union Primary School, Baliganapalli- 635 103
 012 - ஊராட்சி ஒன்றிய துவக்கப்பள்ளி பாலிநாப்பள்ளி. 605100



COURTESY : GOOGLE



MINIMUM BASIC FACILITY (Polaris v)	WATER	RAMP	PLUG POINT	TOLFT	HEALTH CARE
	✓	✓	✓	✓	X

1) Landmarks
 2) Road Number
 3) Traffic flow

PS POLLING STATION

55-ஓசூர் சட்டமன்ற தொகுதி

வாக்காளர் பட்டியல் - 2018

பாகம் எண் 12

தொடர்ச்சி...

பிரிவு: 1-பாலிகாணப்பள்ளி (வ.கி) பாலிகாணப்பள்ளி (ஊ) பாலிகாணப்பள்ளி வார்டு 1, பின்கோடு : 635103

1	ZBC0003616 வாக்காளர் பெயர்: ஜிஜி தோமவ் கணவர் பெயர்: தோமவ் வர்கீஸ் புதிய/பழைய வீட்டு எண்: B-3/B-3 வயது: 44 இனம்: பெண்	2	FMS1316785 வாக்காளர் பெயர்: ராஜேந்திரன் தந்தை பெயர்: ராமாச்சாரி புதிய/பழைய வீட்டு எண்: Q1-114/ வயது: 48 இனம்: ஆண்	3	ZBC1258573 வாக்காளர் பெயர்: பிரமிலா கணவர் பெயர்: வினையகிருஷ்ணன் புதிய/பழைய வீட்டு எண்: 1/- வயது: 63 இனம்: பெண்
4	ZBC1258557 வாக்காளர் பெயர்: நிரம்லா கணவர் பெயர்: தனபால் புதிய/பழைய வீட்டு எண்: 1/- வயது: 49 இனம்: பெண்	5	ZBC1258581 வாக்காளர் பெயர்: சிந்து கணவர் பெயர்: டாமிஜோசப் புதிய/பழைய வீட்டு எண்: 1/- வயது: 41 இனம்: பெண்	6	FMS1318815 வாக்காளர் பெயர்: ஜெயம்மா கணவர் பெயர்: ராமகிருஷ்ணஆச்சாரி புதிய/பழைய வீட்டு எண்: 1-3/1-5 வயது: 68 இனம்: பெண்
7	ZBC0003491 வாக்காளர் பெயர்: ஸ்ரீதர் தந்தை பெயர்: ராமகிருஷ்ணஆச்சாரி புதிய/பழைய வீட்டு எண்: 1-3/1-5 வயது: 29 இனம்: ஆண்	8	TN/14/074/0009664 வாக்காளர் பெயர்: சம்பங்கிராமஆச்சாரி தந்தை பெயர்: வெங்கட்டஆச்சாரி புதிய/பழைய வீட்டு எண்: 1-3-1/1-5 வயது: 64 இனம்: ஆண்	9	TN/14/074/0009717 வாக்காளர் பெயர்: வெங்கடேஷ் தந்தை பெயர்: வெங்கட்டச்சாரி புதிய/பழைய வீட்டு எண்: 1-4/1-3A வயது: 59 இனம்: ஆண்
10	TN/14/074/0009718 வாக்காளர் பெயர்: ராஜம்மா கணவர் பெயர்: வெங்கடேஷ் புதிய/பழைய வீட்டு எண்: 1-4/1-3A வயது: 53 இனம்: பெண்	11	TN/14/074/0009564 வாக்காளர் பெயர்: சரஸ்வதம்மா கணவர் பெயர்: சுப்ரமணியன் புதிய/பழைய வீட்டு எண்: 1-5/1-4-1 வயது: 61 இனம்: பெண்	12	FMS1793413 வாக்காளர் பெயர்: ரவிசந்திரசேகர் தந்தை பெயர்: சுப்ரமணியன் புதிய/பழைய வீட்டு எண்: 1-5/1-4-1 வயது: 40 இனம்: ஆண்
13	ZBC1258201 வாக்காளர் பெயர்: நாராயணம்மா கணவர் பெயர்: சங்கரப்பா புதிய/பழைய வீட்டு எண்: 1-5/- வயது: 40 இனம்: பெண்	14	FMS1316298 வாக்காளர் பெயர்: மாராகவுடா தந்தை பெயர்: காசகவுடா புதிய/பழைய வீட்டு எண்: 1-6/1-4A வயது: 64 இனம்: ஆண்	15	TN/14/074/0009562 வாக்காளர் பெயர்: நாகம்மா கணவர் பெயர்: மாராகவுடா புதிய/பழைய வீட்டு எண்: 1-6/1-4A வயது: 54 இனம்: பெண்
16	ZBC0705848 வாக்காளர் பெயர்: சில்பா தந்தை பெயர்: மாரகௌடா புதிய/பழைய வீட்டு எண்: 1-6/1-4A வயது: 25 இனம்: பெண்	17	TN/14/074/0009469 வாக்காளர் பெயர்: கெம்ம்மா கணவர் பெயர்: காசகவுடா புதிய/பழைய வீட்டு எண்: 1-7/1-5 வயது: 73 இனம்: பெண்	18	FMS1317320 வாக்காளர் பெயர்: பெத்தபில்லகவுடா தந்தை பெயர்: காசகவுடா புதிய/பழைய வீட்டு எண்: 1-7/1-5 வயது: 48 இனம்: ஆண்
19	FMS1317999 வாக்காளர் பெயர்: சிக்கபில்லப்பா தந்தை பெயர்: காசகவுடா புதிய/பழைய வீட்டு எண்: 1-7/1-5 வயது: 45 இனம்: ஆண்	20	FMS5088026 வாக்காளர் பெயர்: முனிரத்தினம்மா கணவர் பெயர்: பெத்தபில்லகவுடா புதிய/பழைய வீட்டு எண்: 1-7/1-5 வயது: 43 இனம்: பெண்	21	FMS5088372 வாக்காளர் பெயர்: மம்தா கணவர் பெயர்: சின்னபில்லகவுடா புதிய/பழைய வீட்டு எண்: 1-7/1-5 வயது: 38 இனம்: பெண்
22	FMS5087838 வாக்காளர் பெயர்: முனிகிருஷ்ணா தந்தை பெயர்: காசகவுடா புதிய/பழைய வீட்டு எண்: 1-7/1-5 வயது: 37 இனம்: ஆண்	23	ZBC0705814 வாக்காளர் பெயர்: பார்வதம்மா கணவர் பெயர்: முனிகிருஷ்ணன் புதிய/பழைய வீட்டு எண்: 1-7/1-5 வயது: 27 இனம்: பெண்	24	ZBC1679828 வாக்காளர் பெயர்: மது தந்தை பெயர்: பிள்ளைகௌடா புதிய/பழைய வீட்டு எண்: 1-7/1-5 வயது: 22 இனம்: ஆண்
25	ZBC1859503 வாக்காளர் பெயர்: தேஜஷ் தந்தை பெயர்: பெத்த பில்லகவுடா புதிய/பழைய வீட்டு எண்: 1-7/1-5 வயது: 21 இனம்: ஆண்	26	FMS1317940 வாக்காளர் பெயர்: சுப்ரமணி தந்தை பெயர்: பச்சய்யா புதிய/பழைய வீட்டு எண்: 1-8/1-7 வயது: 58 இனம்: ஆண்	27	TN/14/074/0009572 வாக்காளர் பெயர்: ரத்னம்மா கணவர் பெயர்: சுப்ரமணி புதிய/பழைய வீட்டு எண்: 1-8/1-7 வயது: 52 இனம்: பெண்
28	ZBC2476000 வாக்காளர் பெயர்: ஸ்ரீனிவாசா தாய் பெயர்: முனிப்பா புதிய/பழைய வீட்டு எண்: 1-9/1-64B வயது: 30 இனம்: ஆண்	29	ZBC2476018 வாக்காளர் பெயர்: வனிதா கணவர் பெயர்: ஸ்ரீனிவாசா புதிய/பழைய வீட்டு எண்: 1-9/1-64B வயது: 24 இனம்: பெண்	30	FMS1793066 வாக்காளர் பெயர்: சுந்தரஆச்சாரி தந்தை பெயர்: வெங்கட்டகிரியச்சாரி புதிய/பழைய வீட்டு எண்: 1-10/1-21 வயது: 62 இனம்: ஆண்

பிரிவு: 1-பாலிகாணப்பள்ளி (வ.கி) பாலிகாணப்பள்ளி (ஊ) பாலிகாணப்பள்ளி வார்டு 1, பின்கோடு : 635103

31	TN/14/074/0009511 வாக்காளர் பெயர்: புஷ்பா கணவர் பெயர்: சுந்தராஆச்சாரி புதியபழைய வீட்டு எண்: 1-10 / 1-21 வயது: 48 இனம்: பெண்	32	ZBC0349472 வாக்காளர் பெயர்: நாகராஜ் தந்தை பெயர்: சுந்தராச்சாரி புதியபழைய வீட்டு எண்: 1-10 / NA வயது: 27 இனம்: ஆண்	33	ZBC1953439 வாக்காளர் பெயர்: முருகேஷ் தந்தை பெயர்: சுந்தராச்சாரி புதியபழைய வீட்டு எண்: 1-10 / - வயது: 23 இனம்: ஆண்
34	TN/14/074/0009525 வாக்காளர் பெயர்: பிரமீளா கணவர் பெயர்: முனியப்பா புதியபழைய வீட்டு எண்: 1-11 / 1-10 வயது: 60 இனம்: பெண்	35	FMS1793033 வாக்காளர் பெயர்: ஸ்ரீகாந்த் தந்தை பெயர்: முனியப்பா புதியபழைய வீட்டு எண்: 1-11 / 1-10 வயது: 37 இனம்: ஆண்	36	FMS1792191 வாக்காளர் பெயர்: வெங்கடேஷ் தந்தை பெயர்: முனியப்பா புதியபழைய வீட்டு எண்: 1-11 / 1-10 வயது: 34 இனம்: ஆண்
37	FMS1792225 வாக்காளர் பெயர்: முரளிமோகன் தந்தை பெயர்: முனியப்பா புதியபழைய வீட்டு எண்: 1-11 / 1-10 வயது: 32 இனம்: ஆண்	38	ZBC1028737 வாக்காளர் பெயர்: சோபா கணவர் பெயர்: வெங்கடேஷ் புதியபழைய வீட்டு எண்: 1-11 / 1-10 வயது: 29 இனம்: பெண்	39	ZBC1679943 வாக்காளர் பெயர்: ஜெயந்தி கணவர் பெயர்: ஸ்ரீகாந்த் புதியபழைய வீட்டு எண்: 1-11 / 1-10 வயது: 26 இனம்: பெண்
40	FMS1317924 வாக்காளர் பெயர்: கிட்டப்பா தந்தை பெயர்: ஆவலப்பா புதியபழைய வீட்டு எண்: 1-13 / NA வயது: 73 இனம்: ஆண்	41	TN/14/074/0009567 வாக்காளர் பெயர்: சாக்கரலம்மா கணவர் பெயர்: கிட்டப்பா புதியபழைய வீட்டு எண்: 1-13 / NA வயது: 63 இனம்: பெண்	42	FMS1793991 வாக்காளர் பெயர்: ஸ்ரீதர் தந்தை பெயர்: கிட்டப்பா புதியபழைய வீட்டு எண்: 1-13 / NA வயது: 41 இனம்: ஆண்
43	ZBC2223790 வாக்காளர் பெயர்: சுமித்ரா கணவர் பெயர்: சுப்பிரமணி புதியபழைய வீட்டு எண்: 1-13B / - வயது: 35 இனம்: பெண்	44	FMS6060610 வாக்காளர் பெயர்: முனிவெங்கடம்மா கணவர் பெயர்: முனிவெங்கடப்பா புதியபழைய வீட்டு எண்: 1-14 / NA வயது: 94 இனம்: பெண்	45	TN/14/074/0009597 வாக்காளர் பெயர்: லஷ்மம்மா கணவர் பெயர்: கெம்பையா புதியபழைய வீட்டு எண்: 1-14 / NA வயது: 63 இனம்: பெண்
46	FMS1317981 வாக்காளர் பெயர்: கிருஷ்ணப்பா தந்தை பெயர்: கெம்பையா புதியபழைய வீட்டு எண்: 1-14 / NA வயது: 43 இனம்: ஆண்	47	FMS1318260 வாக்காளர் பெயர்: மஞ்சுநாத் தந்தை பெயர்: கெம்பையா புதியபழைய வீட்டு எண்: 1-14 / NA வயது: 37 இனம்: ஆண்	48	FMS5750385 வாக்காளர் பெயர்: ராஜேஸ்வரி கணவர் பெயர்: கிருஷ்ணப்பா புதியபழைய வீட்டு எண்: 1-14 / NA வயது: 34 இனம்: பெண்
49	ZBC1258748 வாக்காளர் பெயர்: வரதராஜ் தந்தை பெயர்: முனியப்பா புதியபழைய வீட்டு எண்: 1-14 / NA வயது: 31 இனம்: ஆண்	50	FMS6060628 வாக்காளர் பெயர்: முனிசாமிசுவாமி தந்தை பெயர்: முனியப்பா புதியபழைய வீட்டு எண்: 1-14 / NA வயது: 29 இனம்: ஆண்	51	FMS1318021 வாக்காளர் பெயர்: ராஜோபாலாச்சாரி கணவர் பெயர்: வெங்கட்கிரியாச்சாரி புதியபழைய வீட்டு எண்: 1-15 / NA வயது: 38 இனம்: ஆண்
52	FMS1792563 வாக்காளர் பெயர்: சரஸ்வதம்மா கணவர் பெயர்: ராஜகோபாலாச்சாரி புதியபழைய வீட்டு எண்: 1-15 / NA வயது: 37 இனம்: பெண்	53	ZBC1953488 வாக்காளர் பெயர்: காயத்திரி கணவர் பெயர்: மஞ்சுநாத் புதியபழைய வீட்டு எண்: 1-15 / 1-14 வயது: 29 இனம்: பெண்	54	ZBC1248616 வாக்காளர் பெயர்: அஸ்வினி கணவர் பெயர்: ஸ்ரீதர் புதியபழைய வீட்டு எண்: 1-15 / NA வயது: 28 இனம்: பெண்
55	ZBC2356335 வாக்காளர் பெயர்: தேஜஸ் தந்தை பெயர்: ராஜகோபாலாச்சாரி புதியபழைய வீட்டு எண்: 1-15 / 1-15 வயது: 19 இனம்: ஆண்	56	FMS5094719 வாக்காளர் பெயர்: பத்மா கணவர் பெயர்: வெங்கட்கிரியாச்சாரி புதியபழைய வீட்டு எண்: 1-16 / NA வயது: 43 இனம்: பெண்	57	FMS1884105 வாக்காளர் பெயர்: வெங்கடேசாச்சாரி தந்தை பெயர்: வெங்கட்கிரியாச்சாரி புதியபழைய வீட்டு எண்: 1-16 / NA வயது: 42 இனம்: ஆண்
58	ZBC2356327 வாக்காளர் பெயர்: பிரமோத் தந்தை பெயர்: சுப்ரமணி புதியபழைய வீட்டு எண்: 1-16 / 1-16 வயது: 19 இனம்: ஆண்	59	TN/14/074/0009667 வாக்காளர் பெயர்: கௌரம்மா கணவர் பெயர்: வெங்கட்கிரியாச்சாரி புதியபழைய வீட்டு எண்: 1-17 / 1-13B வயது: 63 இனம்: பெண்	60	FMS5087440 வாக்காளர் பெயர்: சுப்ரமணி தாய் பெயர்: கௌரம்மா புதியபழைய வீட்டு எண்: 1-17 / 1-13B வயது: 36 இனம்: ஆண்

பிரிவு: 1-பாலிகாணப்பள்ளி (வ.கி) பாலிகாணப்பள்ளி (ஊ) பாலிகாணப்பள்ளி வார்டு 1, பின்கோடு : 635103

61	FMS5096367 வாக்காளர் பெயர்: ஸ்ரீனிவாஸ் தாய் பெயர்: கௌரம்மா புதியபழைய வீட்டு எண்: 1-17 / 1-13B வயது: 33 இனம்: ஆண்	62	ZBC1028760 வாக்காளர் பெயர்: ராதா கணவர் பெயர்: சீனிவாசல் புதியபழைய வீட்டு எண்: 1-17/ வயது: 29 இனம்: பெண்	63	FMS1792357 வாக்காளர் பெயர்: கெம்பய்யா தந்தை பெயர்: சக்காரல்ப்பா புதியபழைய வீட்டு எண்: 1-19 / 1-16 வயது: 53 இனம்: ஆண்
64	FMS1792332 வாக்காளர் பெயர்: வரலஷ்மி கணவர் பெயர்: கெம்பய்யா புதியபழைய வீட்டு எண்: 1-19 / 1-16 வயது: 43 இனம்: பெண்	65	FMS1318336 வாக்காளர் பெயர்: வெங்கட்டரமணப்பா தந்தை பெயர்: அப்பையன்னா புதியபழைய வீட்டு எண்: 1-20 / 1-22 வயது: 78 இனம்: ஆண்	66	ZBC0705871 வாக்காளர் பெயர்: சுமதி கணவர் பெயர்: வெணுகோபால் புதியபழைய வீட்டு எண்: 1-20 / 1-22 வயது: 42 இனம்: பெண்
67	FMS5088968 வாக்காளர் பெயர்: வேணுகோபால் தந்தை பெயர்: வெங்கட்டரமணப்பா புதியபழைய வீட்டு எண்: 1-20 / 1-22 வயது: 38 இனம்: ஆண்	68	FMS1793934 வாக்காளர் பெயர்: ரவிசுமார் தந்தை பெயர்: வெங்கட்டரமணப்பா புதியபழைய வீட்டு எண்: 1-20 / 1-18 வயது: 33 இனம்: ஆண்	69	ZBC0705889 வாக்காளர் பெயர்: ரூபா கணவர் பெயர்: இரவி புதியபழைய வீட்டு எண்: 1-20 / 1-22 வயது: 28 இனம்: பெண்
70	TN/14/074/0009719 வாக்காளர் பெயர்: முனிசாமிசுவாமி தந்தை பெயர்: பாபாசுவாமி புதியபழைய வீட்டு எண்: 1-21 / 1-21 வயது: 76 இனம்: ஆண்	71	TN/14/074/0009560 வாக்காளர் பெயர்: சரோஜம்மா கணவர் பெயர்: முனிசாமிசுவாமி புதியபழைய வீட்டு எண்: 1-21 / 1-21 வயது: 60 இனம்: பெண்	72	FMS1793769 வாக்காளர் பெயர்: வெங்கடேஷ் தந்தை பெயர்: முனிசாமிசுவாமி புதியபழைய வீட்டு எண்: 1-21 / 1-21 வயது: 39 இனம்: ஆண்
73	ZBC0003517 வாக்காளர் பெயர்: பூர்ணிமா கணவர் பெயர்: வெங்கடேஷ் புதியபழைய வீட்டு எண்: 1-21 / 1-21 வயது: 35 இனம்: பெண்	74	FMS1793082 வாக்காளர் பெயர்: நாகேந்திரா தந்தை பெயர்: முனிசாமிசுவாமி புதியபழைய வீட்டு எண்: 1-21 / 1-21 வயது: 34 இனம்: ஆண்	75	FMS1793124 வாக்காளர் பெயர்: நிர்மலம்மா கணவர் பெயர்: பையன்னா புதியபழைய வீட்டு எண்: 1-22 / 1-22 வயது: 63 இனம்: பெண்
76	FMS1793009 வாக்காளர் பெயர்: ராதாமணி கணவர் பெயர்: பையன்னா புதியபழைய வீட்டு எண்: 1-22 / 1-22 வயது: 53 இனம்: பெண்	77	FMS1317304 வாக்காளர் பெயர்: ரவிந்த்ரநாத் தந்தை பெயர்: பையன்னா புதியபழைய வீட்டு எண்: 1-22 / 1-22 வயது: 43 இனம்: ஆண்	78	FMS1793850 வாக்காளர் பெயர்: மஞ்சளா கணவர் பெயர்: ரவிந்த்ரநாத் புதியபழைய வீட்டு எண்: 1-22 / 1-22 வயது: 41 இனம்: பெண்
79	FMS1793215 வாக்காளர் பெயர்: ராகவேந்திரா தந்தை பெயர்: பையன்னா புதியபழைய வீட்டு எண்: 1-22 / 1-22 வயது: 40 இனம்: ஆண்	80	ZBC0705897 வாக்காளர் பெயர்: நவீன்குமார் தந்தை பெயர்: பையன்னா புதியபழைய வீட்டு எண்: 1-22 / 1-22 வயது: 37 இனம்: ஆண்	81	ZBC0705905 வாக்காளர் பெயர்: மைத்திரி கணவர் பெயர்: நவீன்குமார் புதியபழைய வீட்டு எண்: 1-22 / 1-22 வயது: 33 இனம்: பெண்
82	FMS1793132 வாக்காளர் பெயர்: மாலா கணவர் பெயர்: ராகவேந்திரா புதியபழைய வீட்டு எண்: 1-22 / 1-22 வயது: 33 இனம்: பெண்	83	FMS5750344 வாக்காளர் பெயர்: சின்னம்மா கணவர் பெயர்: பாபன்னா புதியபழைய வீட்டு எண்: 1-23 / 1-23 வயது: 93 இனம்: பெண்	84	FMS1317098 வாக்காளர் பெயர்: பையன்னா தந்தை பெயர்: பாபன்னா புதியபழைய வீட்டு எண்: 1-23 / 1-23 வயது: 72 இனம்: ஆண்
85	ZBC1859511 வாக்காளர் பெயர்: கிரண் குமார் தந்தை பெயர்: ராமசாமி புதியபழைய வீட்டு எண்: 1-23 / - வயது: 22 இனம்: ஆண்	86	FMS1793231 வாக்காளர் பெயர்: பாபராஜ் தந்தை பெயர்: அலுலப்பா புதியபழைய வீட்டு எண்: 1-24 / NA வயது: 52 இனம்: ஆண்	87	FMS1792100 வாக்காளர் பெயர்: ருக்குமணி கணவர் பெயர்: பாபராஜ் புதியபழைய வீட்டு எண்: 1-24 / NA வயது: 45 இனம்: பெண்
88	FMS1793868 வாக்காளர் பெயர்: வெங்கட்டசாமி தந்தை பெயர்: வெங்கட்டரமணப்பா புதியபழைய வீட்டு எண்: 1-25 / NA வயது: 62 இனம்: ஆண்	89	TN/14/074/0009608 வாக்காளர் பெயர்: நீலம்மா கணவர் பெயர்: வெங்கட்டசாமி புதியபழைய வீட்டு எண்: 1-25 / NA வயது: 53 இனம்: பெண்	90	ZBC0003509 வாக்காளர் பெயர்: நந்தன் தந்தை பெயர்: வெங்கடசாமி புதியபழைய வீட்டு எண்: 1-25 / NA வயது: 29 இனம்: ஆண்

பிரிவு: 1-பாலிகாணப்பள்ளி (வ.கி) பாலிகாணப்பள்ளி (ஊ) பாலிகாணப்பள்ளி வார்டு 1, பின்கோடு : 635103

91	FMS1793371 வாக்காளர் பெயர்: சுப்ரமணி தந்தை பெயர்: வெங்கட்டரமணப்பா புதியபழைய வீட்டு எண்: 1-25-1 / NA வயது: 58 இனம்: ஆண்	92	FMS1793363 வாக்காளர் பெயர்: கமலம்மா கணவர் பெயர்: சுப்ரமணி புதியபழைய வீட்டு எண்: 1-25-1 / NA வயது: 53 இனம்: பெண்	93	FMS5750351 வாக்காளர் பெயர்: வெங்கட்டரமணப்பா தந்தை பெயர்: சுப்பன்மா புதியபழைய வீட்டு எண்: 1-25-2 / NA வயது: 83 இனம்: ஆண்
94	FMS1794007 வாக்காளர் பெயர்: ராமப்பா தந்தை பெயர்: வெங்கட்டரமணப்பா புதியபழைய வீட்டு எண்: 1-25-2 / NA வயது: 53 இனம்: ஆண்	95	FMS1794015 வாக்காளர் பெயர்: வனிதா கணவர் பெயர்: ராமப்பா புதியபழைய வீட்டு எண்: 1-25-2 / NA வயது: 45 இனம்: பெண்	96	FMS1318567 வாக்காளர் பெயர்: வெங்கட்டகிரியப்பா தந்தை பெயர்: திருமல்லப்பா புதியபழைய வீட்டு எண்: 1-26 / NA வயது: 68 இனம்: ஆண்
97	TN/14/074/0009520 வாக்காளர் பெயர்: சின்னதாயம்மா கணவர் பெயர்: வெங்கட்டகிரியப்பா புதியபழைய வீட்டு எண்: 1-26 / NA வயது: 60 இனம்: பெண்	98	FMS1793157 வாக்காளர் பெயர்: முனிராஜ் தந்தை பெயர்: வெங்கட்டகிரியப்பா புதியபழைய வீட்டு எண்: 1-26 / NA வயது: 38 இனம்: ஆண்	99	ZBC0003525 வாக்காளர் பெயர்: நாகராஜ் தந்தை பெயர்: வெங்கடகிரி புதியபழைய வீட்டு எண்: 1-26 / NA வயது: 29 இனம்: ஆண்
100	FMS1318724 வாக்காளர் பெயர்: நாராயணப்பா தந்தை பெயர்: கிருஷ்ணப்பா புதியபழைய வீட்டு எண்: 1-27 / 1-22 வயது: 53 இனம்: ஆண்	101	TN/14/074/0009659 வாக்காளர் பெயர்: விமலா கணவர் பெயர்: நாராயணப்பா புதியபழைய வீட்டு எண்: 1-27 / 1-22 வயது: 43 இனம்: பெண்	102	ZBC1953504 வாக்காளர் பெயர்: சியாமலா தந்தை பெயர்: நாராயணப்பா புதியபழைய வீட்டு எண்: 1-27 / 1-22 வயது: 23 இனம்: பெண்
103	ZBC1953447 வாக்காளர் பெயர்: உமேஷ் தந்தை பெயர்: நாராயணப்பா புதியபழைய வீட்டு எண்: 1-27 / 1-22 வயது: 22 இனம்: ஆண்	104	TN/14/074/0009621 வாக்காளர் பெயர்: சீதாராமையா தந்தை பெயர்: கிருஷ்ணப்பா புதியபழைய வீட்டு எண்: 1-28 / 1-23 வயது: 68 இனம்: ஆண்	105	TN/14/074/0009575 வாக்காளர் பெயர்: நாராயணம்மா கணவர் பெயர்: ராமையா புதியபழைய வீட்டு எண்: 1-28 / 1-23A வயது: 53 இனம்: பெண்
106	ZBC1258458 வாக்காளர் பெயர்: வெங்கேடஷ் தந்தை பெயர்: சீதாராமையா புதியபழைய வீட்டு எண்: 1-28 / - வயது: 25 இனம்: ஆண்	107	ZBC1258284 வாக்காளர் பெயர்: சுரேஷ் தந்தை பெயர்: சீதாராமையா புதியபழைய வீட்டு எண்: 1-28 / 1-23A வயது: 23 இனம்: ஆண்	108	TN/14/074/0009686 வாக்காளர் பெயர்: நஞ்சுண்டப்பா தந்தை பெயர்: கிருஷ்ணப்பா புதியபழைய வீட்டு எண்: 1-29 / 1-23B வயது: 63 இனம்: ஆண்
109	TN/14/074/0009660 வாக்காளர் பெயர்: நாராயணம்மா கணவர் பெயர்: நஞ்சுண்டப்பா புதியபழைய வீட்டு எண்: 1-29 / 1-23B வயது: 58 இனம்: பெண்	110	ZBC0003541 வாக்காளர் பெயர்: சுப்ரமணி தந்தை பெயர்: கிருஷ்ணகவுடா புதியபழைய வீட்டு எண்: 1-29 / 1-28C வயது: 36 இனம்: ஆண்	111	ZBC0003533 வாக்காளர் பெயர்: கிருஷ்ணமூர்த்தி தந்தை பெயர்: நஞ்சுண்டப்பா புதியபழைய வீட்டு எண்: 1-29 / 1-23B வயது: 30 இனம்: ஆண்
112	ZBC0349498 வாக்காளர் பெயர்: சுமித்ரா தந்தை பெயர்: நஞ்சுண்டப்பா புதியபழைய வீட்டு எண்: 1-29 / NA வயது: 27 இனம்: பெண்	113	ZBC1258292 வாக்காளர் பெயர்: ரவி தந்தை பெயர்: நஞ்சுண்டப்பா புதியபழைய வீட்டு எண்: 1-29 / 1-23B வயது: 23 இனம்: ஆண்	114	TN/14/074/0009665 வாக்காளர் பெயர்: செளடம்மா கணவர் பெயர்: ராமையா புதியபழைய வீட்டு எண்: 1-30 / NA வயது: 73 இனம்: பெண்
115	FMS1318047 வாக்காளர் பெயர்: ராமசாமி தந்தை பெயர்: ராமையா புதியபழைய வீட்டு எண்: 1-30 / NA வயது: 52 இனம்: ஆண்	116	TN/14/074/0009658 வாக்காளர் பெயர்: நாகரத்தினம்மா கணவர் பெயர்: ராமசாமி புதியபழைய வீட்டு எண்: 1-30 / NA வயது: 44 இனம்: பெண்	117	ZBC1125806 வாக்காளர் பெயர்: ஸ்ரீனிவாஸ் தந்தை பெயர்: எல்லப்பா புதியபழைய வீட்டு எண்: 1-30 / 1-30A வயது: 41 இனம்: ஆண்
118	ZBC1125772 வாக்காளர் பெயர்: யசோதா கணவர் பெயர்: ஸ்ரீனிவாஸ் புதியபழைய வீட்டு எண்: 1-30 / 1-30A வயது: 32 இனம்: பெண்	119	ZBC0705855 வாக்காளர் பெயர்: சவிதா கணவர் பெயர்: ஸ்ரீதர் புதியபழைய வீட்டு எண்: 1-30 / 1-9A வயது: 29 இனம்: பெண்	120	ZBC0705863 வாக்காளர் பெயர்: மாதேஷ் தந்தை பெயர்: இராமசாமி புதியபழைய வீட்டு எண்: 1-30 / 1-24 வயது: 27 இனம்: ஆண்

பிரிவு: 1-பாலிகாணப்பள்ளி (வ.கி) பாலிகாணப்பள்ளி (ஊ) பாலிகாணப்பள்ளி வார்டு 1, பின்கோடு : 635103

121	ZBC1953470 வாக்காளர் பெயர்: வெங்கடரமணப்பா தந்தை பெயர்: முனியப்பா புதியபழைய வீட்டு எண்: 1-30A/- வயது: 57 இனம்: ஆண்	122	ZBC1258649 வாக்காளர் பெயர்: எல்லம்மா கணவர் பெயர்: வெங்கடரமணப்பா புதியபழைய வீட்டு எண்: 1-30A/- வயது: 51 இனம்: பெண்	123	ZBC1953462 வாக்காளர் பெயர்: மனோஹர் தந்தை பெயர்: வெங்கடரமணப்பா புதியபழைய வீட்டு எண்: 1-30A/- வயது: 26 இனம்: ஆண்
124	TN/14/074/0009038 வாக்காளர் பெயர்: சிக்கன்னா தந்தை பெயர்: வெங்கட்டசாமி புதியபழைய வீட்டு எண்: 1-31/ வயது: 78 இனம்: ஆண்	125	TN/14/074/0009416 வாக்காளர் பெயர்: வெங்கட்டம்மா கணவர் பெயர்: சிக்கன்னா புதியபழைய வீட்டு எண்: 1-31/ வயது: 68 இனம்: பெண்	126	FMS1792654 வாக்காளர் பெயர்: சின்னகிருஷ்ணப்பா தந்தை பெயர்: வெங்கட்டசாமி புதியபழைய வீட்டு எண்: 1-32 / 1-26 வயது: 60 இனம்: ஆண்
127	TN/14/074/0009443 வாக்காளர் பெயர்: வெங்கட்டலஷ்மி கணவர் பெயர்: சின்னகிருஷ்ணப்பா புதியபழைய வீட்டு எண்: 1-32 / 1-26 வயது: 51 இனம்: பெண்	128	ZBC1258375 வாக்காளர் பெயர்: சங்கர் தந்தை பெயர்: லட்சுமைய்யா புதியபழைய வீட்டு எண்: 1-32 / 1-32A வயது: 30 இனம்: ஆண்	129	ZBC0706093 வாக்காளர் பெயர்: வத்சலராணி கணவர் பெயர்: கோவிந்தராஜ் புதியபழைய வீட்டு எண்: 1-32 / 1-26 வயது: 27 இனம்: பெண்
130	ZBC2315489 வாக்காளர் பெயர்: சோபா கணவர் பெயர்: மாதேஷ் புதியபழைய வீட்டு எண்: 1-32/ வயது: 23 இனம்: பெண்	131	FMS5772215 வாக்காளர் பெயர்: சின்னம்மமா தந்தை பெயர்: எல்லப்பா புதியபழைய வீட்டு எண்: 1-33 / NA வயது: 41 இனம்: ஆண்	132	TN/14/074/0009691 வாக்காளர் பெயர்: நாராயணப்பா தந்தை பெயர்: வெங்கட்டகிருஷ்ணப்பா புதியபழைய வீட்டு எண்: 1-35 / 1-24A வயது: 58 இனம்: ஆண்
133	TN/14/074/0009689 வாக்காளர் பெயர்: சரஸ்வதி கணவர் பெயர்: நாராயணப்பா புதியபழைய வீட்டு எண்: 1-35 / 1-24A வயது: 51 இனம்: பெண்	134	ZBC0288530 வாக்காளர் பெயர்: உஷா தந்தை பெயர்: நாராயணப்பா புதியபழைய வீட்டு எண்: 1-35 / 1-24A வயது: 31 இனம்: பெண்	135	ZBC1511385 வாக்காளர் பெயர்: ரேகா கணவர் பெயர்: ஸ்ரீநாத் புதியபழைய வீட்டு எண்: 1-35 / 1-24A வயது: 27 இனம்: பெண்
136	FMS1792928 வாக்காளர் பெயர்: ஸ்ரீநாத் தந்தை பெயர்: நாராயணப்பா புதியபழைய வீட்டு எண்: 1-35 / 1-24A வயது: 27 இனம்: ஆண்	137	TN/14/074/0009509 வாக்காளர் பெயர்: மங்கம்மா கணவர் பெயர்: வெங்கட்டகிருஷ்ணப்பா புதியபழைய வீட்டு எண்: 1-36 / 1-24 வயது: 89 இனம்: பெண்	138	TN/14/074/0009507 வாக்காளர் பெயர்: கௌரம்மா கணவர் பெயர்: லஷ்மய்யா புதியபழைய வீட்டு எண்: 1-37 / 1-33 வயது: 53 இனம்: பெண்
139	FMS1793314 வாக்காளர் பெயர்: வெங்கட்டப்பா தந்தை பெயர்: லஷ்மய்யா புதியபழைய வீட்டு எண்: 1-37 / 1-33 வயது: 34 இனம்: ஆண்	140	ZBC2476034 வாக்காளர் பெயர்: சந்தோஷ் தந்தை பெயர்: முனிவெங்கடப்பா புதியபழைய வீட்டு எண்: 1-37A/ வயது: 21 இனம்: ஆண்	141	FMS5750393 வாக்காளர் பெயர்: எல்லம்மா கணவர் பெயர்: எல்லப்பா புதியபழைய வீட்டு எண்: 1-38 / 1-31 வயது: 62 இனம்: பெண்
142	FMS1316009 வாக்காளர் பெயர்: நாராயணப்பா தந்தை பெயர்: எல்லப்பா புதியபழைய வீட்டு எண்: 1-38 / 1-31 வயது: 41 இனம்: ஆண்	143	FMS1793926 வாக்காளர் பெயர்: வெங்கடேஷ் தந்தை பெயர்: எல்லப்பா புதியபழைய வீட்டு எண்: 1-39 / 1-33 வயது: 46 இனம்: ஆண்	144	ZBC1511583 வாக்காளர் பெயர்: ஜெகேஷ் தந்தை பெயர்: வெங்கடேஷ் புதியபழைய வீட்டு எண்: 1-39 / 1-33 வயது: 25 இனம்: ஆண்
145	ZBC1953371 வாக்காளர் பெயர்: முனிகிருஷ்ணா தந்தை பெயர்: வெங்கடேசப்பா புதியபழைய வீட்டு எண்: 1-39A / 31B வயது: 21 இனம்: ஆண்	146	FMS1792811 வாக்காளர் பெயர்: முனியம்மா கணவர் பெயர்: கௌரப்பா புதியபழைய வீட்டு எண்: 1-40 / 1-32D வயது: 45 இனம்: பெண்	147	FMS1317890 வாக்காளர் பெயர்: முனிராஜ் தந்தை பெயர்: கௌரப்பா புதியபழைய வீட்டு எண்: 1-40 / 1-32D வயது: 43 இனம்: ஆண்
148	ZBC0706085 வாக்காளர் பெயர்: வெங்கட்டரமணப்பா தந்தை பெயர்: கௌரப்பா புதியபழைய வீட்டு எண்: 1-40 / 1-32D வயது: 41 இனம்: ஆண்	149	FMS1792597 வாக்காளர் பெயர்: சந்திரகலா கணவர் பெயர்: வெங்கட்டரமணப்பா புதியபழைய வீட்டு எண்: 1-40 / 1-32D வயது: 38 இனம்: பெண்	150	ZBC1953520 வாக்காளர் பெயர்: கவிதா கணவர் பெயர்: முனிராஜ் புதியபழைய வீட்டு எண்: 1-40 / 1-32D வயது: 27 இனம்: பெண்

பிரிவு: 1-பாலிகாணப்பள்ளி (வ.கி) பாலிகாணப்பள்ளி (ஊ) பாலிகாணப்பள்ளி வார்டு 1, பின்கோடு : 635103

151	ZBC1667906 வாக்காளர் பெயர்: வினோதா கணவர் பெயர்: முனிராஜி புதியபழைய வீட்டு எண்: 1-40 / - வயது: 26 இனம்: பெண்	152	FMS5750401 வாக்காளர் பெயர்: முனியம்மா கணவர் பெயர்: ராமப்பா புதியபழைய வீட்டு எண்: 1-41 / 1-92 வயது: 88 இனம்: பெண்	153	FMS1317965 வாக்காளர் பெயர்: லகுமய்யா தந்தை பெயர்: ராமப்பா புதியபழைய வீட்டு எண்: 1-41 / 1-92 வயது: 53 இனம்: ஆண்
154	TN/14/074/0009688 வாக்காளர் பெயர்: ஜெயம்மா கணவர் பெயர்: லகுமய்யா புதியபழைய வீட்டு எண்: 1-41 / 1-91 வயது: 48 இனம்: பெண்	155	FMS1792746 வாக்காளர் பெயர்: சீனிவாஸ் தந்தை பெயர்: லகுமய்யா புதியபழைய வீட்டு எண்: 1-41 / 1-92 வயது: 33 இனம்: ஆண்	156	ZBC2315471 வாக்காளர் பெயர்: தீபா கணவர் பெயர்: சிரீனிவாச புதியபழைய வீட்டு எண்: 1-41 / 1-92 வயது: 21 இனம்: பெண்
157	ZBC1258227 வாக்காளர் பெயர்: மது தந்தை பெயர்: முனியப்பா புதியபழைய வீட்டு எண்: 1-42A / - வயது: 32 இனம்: ஆண்	158	ZBC1258219 வாக்காளர் பெயர்: காந்தம்மா கணவர் பெயர்: மது புதியபழைய வீட்டு எண்: 1-42A / - வயது: 29 இனம்: பெண்	159	TN/14/074/0009599 வாக்காளர் பெயர்: லஷ்மம்மா கணவர் பெயர்: புச்சய்யா புதியபழைய வீட்டு எண்: 1-43 / 1-94 வயது: 27 இனம்: பெண்
160	FMS1318302 வாக்காளர் பெயர்: கிருஷ்ணப்பா தந்தை பெயர்: ஜாடப்பா புதியபழைய வீட்டு எண்: 1-44 / 1-91 வயது: 73 இனம்: ஆண்	161	ZBC1258599 வாக்காளர் பெயர்: லக்ஷம்மா கணவர் பெயர்: வெங்கடேசப்பா புதியபழைய வீட்டு எண்: 1-44 / - வயது: 55 இனம்: பெண்	162	TN/14/074/0009455 வாக்காளர் பெயர்: யசோதா கணவர் பெயர்: முனிராஜி புதியபழைய வீட்டு எண்: 1-44 / 1-91 வயது: 51 இனம்: பெண்
163	FMS5087044 வாக்காளர் பெயர்: நாகராஜி தந்தை பெயர்: முனிராஜி புதியபழைய வீட்டு எண்: 1-44 / 1-91 வயது: 38 இனம்: ஆண்	164	FMS5097761 வாக்காளர் பெயர்: வரலஷ்மி கணவர் பெயர்: நாகராஜி புதியபழைய வீட்டு எண்: 1-44 / 1-91 வயது: 34 இனம்: பெண்	165	FMS1319169 வாக்காளர் பெயர்: கௌரப்பா தந்தை பெயர்: லஷ்மய்யா புதியபழைய வீட்டு எண்: 1-45 / 1-90 வயது: 63 இனம்: ஆண்
166	TN/14/074/0009488 வாக்காளர் பெயர்: வெங்கட்டலஷ்மி கணவர் பெயர்: கௌரப்பா புதியபழைய வீட்டு எண்: 1-45 / 1-90 வயது: 48 இனம்: பெண்	167	ZBC1941202 வாக்காளர் பெயர்: மாருதி குமார் தந்தை பெயர்: கௌரப்பா புதியபழைய வீட்டு எண்: 1-45 / 1-90 வயது: 27 இனம்: ஆண்	168	ZBC1658871 வாக்காளர் பெயர்: முத்தம்மா கணவர் பெயர்: முனியப்பா புதியபழைய வீட்டு எண்: 1-47-A / - வயது: 54 இனம்: பெண்
169	FMS1793272 வாக்காளர் பெயர்: கிருஷ்ணகௌடா தந்தை பெயர்: சுப்பாகௌடா புதியபழைய வீட்டு எண்: 1-48 / 1-28C வயது: 71 இனம்: ஆண்	170	TN/14/074/0009563 வாக்காளர் பெயர்: சின்னம்மா கணவர் பெயர்: கிருஷ்ணகவுடா புதியபழைய வீட்டு எண்: 1-48 / 1-28C வயது: 62 இனம்: பெண்	171	ZBC0003558 வாக்காளர் பெயர்: ஸ்ரீநிவாசமூர்த்தி தந்தை பெயர்: கிருஷ்ணகவுடா புதியபழைய வீட்டு எண்: 1-48 / 1-28C வயது: 34 இனம்: ஆண்
172	ZBC1258631 வாக்காளர் பெயர்: வெங்கடலக்ஷ்மம்மா கணவர் பெயர்: கிருஷ்ணப்பா புதியபழைய வீட்டு எண்: 1-49 / 1-36 வயது: 55 இனம்: பெண்	173	TN/14/074/0009579 வாக்காளர் பெயர்: குடலம்மா கணவர் பெயர்: முனியப்பா புதியபழைய வீட்டு எண்: 1-49 / 1-36 வயது: 53 இனம்: பெண்	174	FMS1316348 வாக்காளர் பெயர்: பிரகாஷ் தந்தை பெயர்: கிருஷ்ணப்பா புதியபழைய வீட்டு எண்: 1-49 / 1-36 வயது: 38 இனம்: ஆண்
175	FMS1317460 வாக்காளர் பெயர்: சதீஷா தந்தை பெயர்: கிருஷ்ணப்பா புதியபழைய வீட்டு எண்: 1-49 / 1-36 வயது: 36 இனம்: ஆண்	176	FMS1318286 வாக்காளர் பெயர்: ரமேஷ் தந்தை பெயர்: இரணியேகவுடு புதியபழைய வீட்டு எண்: 1-50 / 1-37 வயது: 51 இனம்: ஆண்	177	FMS1794049 வாக்காளர் பெயர்: ஹேமலதா கணவர் பெயர்: ரமேஷ் புதியபழைய வீட்டு எண்: 1-50 / 1-37 வயது: 41 இனம்: பெண்
178	TN/14/074/0009149 வாக்காளர் பெயர்: வெங்கடேஷ்மவுடா தந்தை பெயர்: எர்ரணியகவுடு புதியபழைய வீட்டு எண்: 1-51 / 1-38 வயது: 58 இனம்: ஆண்	179	FMS1317312 வாக்காளர் பெயர்: முரளிதர் தந்தை பெயர்: எர்ரணியகவுடு புதியபழைய வீட்டு எண்: 1-51 / 1-38 வயது: 51 இனம்: ஆண்	180	TN/14/074/0009362 வாக்காளர் பெயர்: சுமித்ரா கணவர் பெயர்: வெங்கடேஷ்மவுடா புதியபழைய வீட்டு எண்: 1-51 / 1-38 வயது: 50 இனம்: பெண்

பிரிவு: 1-பாலிகாணப்பள்ளி (வ.கி) பாலிகாணப்பள்ளி (ஊ) பாலிகாணப்பள்ளி வார்டு 1, பின்கோடு : 635103

181	FMS1793165 வாக்காளர் பெயர்: சத்தியநாராயணா தந்தை பெயர்: எர்ரேணியகவுடு புதியபழைய வீட்டு எண்: 1-51 / 1-38 வயது: 44 இனம்: ஆண்	182	FMS1793884 வாக்காளர் பெயர்: பாரதி கணவர் பெயர்: முரளிதர் புதியபழைய வீட்டு எண்: 1-51 / 1-38 வயது: 43 இனம்: பெண்	183	ZBC0705939 வாக்காளர் பெயர்: பாக்கியா கணவர் பெயர்: சத்தியநாராயணா புதியபழைய வீட்டு எண்: 1-51 / 1-36A வயது: 28 இனம்: பெண்
184	ZBC1125780 வாக்காளர் பெயர்: பிரியங்கா கணவர் பெயர்: வெங்கடேஷ் கவுடா புதியபழைய வீட்டு எண்: 1-51 / 1-38 வயது: 24 இனம்: பெண்	185	ZBC0706051 வாக்காளர் பெயர்: நிஷா கணவர் பெயர்: இரகுநாதன் புதியபழைய வீட்டு எண்: 1-51-1 / - வயது: 35 இனம்: பெண்	186	FMS1318120 வாக்காளர் பெயர்: வரதராஜ் தந்தை பெயர்: எர்ரேணியகவுடு புதியபழைய வீட்டு எண்: 1-52 / NA வயது: 48 இனம்: ஆண்
187	ZBC0705947 வாக்காளர் பெயர்: பாக்கியலட்சுமி கணவர் பெயர்: வரதராஜ் புதியபழைய வீட்டு எண்: 1-52 / 1-38 வயது: 38 இனம்: பெண்	188	FMS1792936 வாக்காளர் பெயர்: சாக்கம்மா கணவர் பெயர்: நஞ்சப்பா புதியபழைய வீட்டு எண்: 1-53 / 1-40 வயது: 73 இனம்: பெண்	189	FMS1793264 வாக்காளர் பெயர்: ராமப்பா தந்தை பெயர்: நஞ்சப்பா புதியபழைய வீட்டு எண்: 1-53 / 1-40 வயது: 48 இனம்: ஆண்
190	FMS1793173 வாக்காளர் பெயர்: வெங்கட்டலஷ்மம்மா கணவர் பெயர்: ராமப்பா புதியபழைய வீட்டு எண்: 1-53 / 1-40 வயது: 43 இனம்: பெண்	191	ZBC2356343 வாக்காளர் பெயர்: நாராயணப்பா தந்தை பெயர்: நஞ்சப்பா புதியபழைய வீட்டு எண்: 1-53-A / - வயது: 46 இனம்: ஆண்	192	ZBC2356368 வாக்காளர் பெயர்: சாந்தம்மா கணவர் பெயர்: நாராயணப்பா புதியபழைய வீட்டு எண்: 1-53A / - வயது: 41 இனம்: பெண்
193	ZBC1258425 வாக்காளர் பெயர்: லக்ஷ்மைய்யா தந்தை பெயர்: வெங்கடரமணப்பா புதியபழைய வீட்டு எண்: 1-54 / 1-37 வயது: 70 இனம்: ஆண்	194	FMS1792555 வாக்காளர் பெயர்: நாகம்மா கணவர் பெயர்: முனிகிருஷ்ணப்பா புதியபழைய வீட்டு எண்: 1-55 / NA வயது: 48 இனம்: பெண்	195	FMS1792340 வாக்காளர் பெயர்: ரேணுகா கணவர் பெயர்: முனிகிருஷ்ணப்பா புதியபழைய வீட்டு எண்: 1-55 / NA வயது: 38 இனம்: பெண்
196	ZBC0705954 வாக்காளர் பெயர்: மஞ்சநாத் தந்தை பெயர்: முனிகிருஷ்ணா புதியபழைய வீட்டு எண்: 1-55 / 1-32B வயது: 29 இனம்: ஆண்	197	ZBC1859438 வாக்காளர் பெயர்: ரம்யா கணவர் பெயர்: மஞ்சநாத் புதியபழைய வீட்டு எண்: 1-55 / 1-32B வயது: 23 இனம்: பெண்	198	FMS1318575 வாக்காளர் பெயர்: ஆஞ்சப்பா தந்தை பெயர்: முனிவெங்கட்டப்பா புதியபழைய வீட்டு எண்: 1-56 / 1-39 வயது: 63 இனம்: ஆண்
199	TN/14/074/0009435 வாக்காளர் பெயர்: கௌரம்மா கணவர் பெயர்: ஆஞ்சப்பா புதியபழைய வீட்டு எண்: 1-56 / 1-39 வயது: 58 இனம்: பெண்	200	FMS1792696 வாக்காளர் பெயர்: மஞ்சளா தந்தை பெயர்: ஆஞ்சப்பா புதியபழைய வீட்டு எண்: 1-56 / 1-39 வயது: 33 இனம்: பெண்	201	ZBC0349464 வாக்காளர் பெயர்: ஸ்ரீனிவாசன் தந்தை பெயர்: ஆஞ்சினப்பா புதியபழைய வீட்டு எண்: 1-56 / NA வயது: 26 இனம்: ஆண்
202	FMS1793298 வாக்காளர் பெயர்: நாகப்பா தந்தை பெயர்: லக்ஷ்மைய்யா புதியபழைய வீட்டு எண்: 1-57 / NA வயது: 53 இனம்: ஆண்	203	FMS1793116 வாக்காளர் பெயர்: மஞ்சளா கணவர் பெயர்: நாகப்பா புதியபழைய வீட்டு எண்: 1-57 / NA வயது: 36 இனம்: பெண்	204	TN/14/074/0009532 வாக்காளர் பெயர்: சக்ரலம்மா கணவர் பெயர்: ஸ்ரீனிவாஸ் புதியபழைய வீட்டு எண்: 1-58 / NA வயது: 78 இனம்: பெண்
205	TN/14/074/0009147 வாக்காளர் பெயர்: மகாதேவப்பா தந்தை பெயர்: சீனிவாஸ் புதியபழைய வீட்டு எண்: 1-58 / NA வயது: 53 இனம்: ஆண்	206	TN/14/074/0009357 வாக்காளர் பெயர்: ஷோபா கணவர் பெயர்: மகாதேவப்பா புதியபழைய வீட்டு எண்: 1-58 / NA வயது: 44 இனம்: பெண்	207	ZBC0349480 வாக்காளர் பெயர்: ஷாலினி தந்தை பெயர்: மாதேவப்பா புதியபழைய வீட்டு எண்: 1-58 / NA வயது: 27 இனம்: பெண்
208	ZBC2476042 வாக்காளர் பெயர்: ஞானராஜசேகரன் தந்தை பெயர்: பூஜப்பா புதியபழைய வீட்டு எண்: 1-58E / - வயது: 21 இனம்: ஆண்	209	ZBC0288498 வாக்காளர் பெயர்: சோமசேகர் தந்தை பெயர்: பில்லப்பா புதியபழைய வீட்டு எண்: 1-60 / NA வயது: 34 இனம்: ஆண்	210	ZBC0288506 வாக்காளர் பெயர்: நீலாவதி கணவர் பெயர்: சோமசேகர் புதியபழைய வீட்டு எண்: 1-60 / NA வயது: 29 இனம்: பெண்

பிரிவு: 1-பாலிகாணப்பள்ளி (வ.கி) பாலிகாணப்பள்ளி (ஊ) பாலிகாணப்பள்ளி வார்டு 1, பின்கோடு : 635103

211	ZBC0705921 வாக்காளர் பெயர்: சுப்பம்மா கணவர் பெயர்: ஹரினியகெளடா புதியபழைய வீட்டு எண்: 1-61 / 1-51 வயது: 68 இனம்: பெண்	212	FMS1792233 வாக்காளர் பெயர்: கூபள்ளியம்மா கணவர் பெயர்: குட்டப்பா புதியபழைய வீட்டு எண்: 1-61/ வயது: 68 இனம்: பெண்	213	FMS5750427 வாக்காளர் பெயர்: சொன்னப்பா தந்தை பெயர்: ஆண்டியப்பா புதியபழைய வீட்டு எண்: 1-61 / NA வயது: 63 இனம்: ஆண்
214	TN/14/074/0009453 வாக்காளர் பெயர்: நாகம்மா கணவர் பெயர்: சொன்னப்பா புதியபழைய வீட்டு எண்: 1-61 / NA வயது: 58 இனம்: பெண்	215	ZBC2475994 வாக்காளர் பெயர்: ஜெயலஷ்மி கணவர் பெயர்: நாராயணசாமி புதியபழைய வீட்டு எண்: 1-61 / 1-61 வயது: 40 இனம்: பெண்	216	ZBC1679901 வாக்காளர் பெயர்: ஆனந்தா தந்தை பெயர்: சென்னப்பா புதியபழைய வீட்டு எண்: 1-61 / - வயது: 32 இனம்: ஆண்
217	ZBC1679851 வாக்காளர் பெயர்: வரலக்ஷ்மி கணவர் பெயர்: ஆனந்தா புதியபழைய வீட்டு எண்: 1-61 / - வயது: 31 இனம்: பெண்	218	FMS1792266 வாக்காளர் பெயர்: யசோதா கணவர் பெயர்: கோபால் புதியபழைய வீட்டு எண்: 1-62 / 1-83B வயது: 40 இனம்: பெண்	219	ZBC1953397 வாக்காளர் பெயர்: சீனிவாசா தந்தை பெயர்: பெத்தமுனியப்பா புதியபழைய வீட்டு எண்: 1-62 / 1-52A வயது: 36 இனம்: ஆண்
220	ZBC1953405 வாக்காளர் பெயர்: அனிதா தந்தை பெயர்: சீனிவாசா புதியபழைய வீட்டு எண்: 1-62 / 1-52A வயது: 31 இனம்: பெண்	221	FMS1316801 வாக்காளர் பெயர்: கிருஷ்ணப்பா தந்தை பெயர்: பரதப்பா புதியபழைய வீட்டு எண்: 1-63 / 1-83 வயது: 63 இனம்: ஆண்	222	TN/14/074/0009492 வாக்காளர் பெயர்: எல்லம்மா கணவர் பெயர்: கிருஷ்ணப்பா புதியபழைய வீட்டு எண்: 1-63 / 1-83 வயது: 58 இனம்: பெண்
223	ZBC0705822 வாக்காளர் பெயர்: இராதா தந்தை பெயர்: கிருஷ்ணப்பா புதியபழைய வீட்டு எண்: 1-63 / 1-83 வயது: 28 இனம்: பெண்	224	TN/14/074/0009723 வாக்காளர் பெயர்: எல்லப்பா தந்தை பெயர்: அண்ணையப்பா புதியபழைய வீட்டு எண்: 1-64 / 1-82 வயது: 73 இனம்: ஆண்	225	FMS1317650 வாக்காளர் பெயர்: வெங்கடேஷ் தந்தை பெயர்: எல்லப்பா புதியபழைய வீட்டு எண்: 1-64 / 1-82 வயது: 53 இனம்: ஆண்
226	FMS5750435 வாக்காளர் பெயர்: வெங்கடேசம்மா கணவர் பெயர்: வெங்கடேஷ் புதியபழைய வீட்டு எண்: 1-64 / 1-82 வயது: 46 இனம்: பெண்	227	FMS1792373 வாக்காளர் பெயர்: ராஜப்பா தந்தை பெயர்: எல்லப்பா புதியபழைய வீட்டு எண்: 1-64 / 1-82 வயது: 43 இனம்: ஆண்	228	TN/14/074/0009588 வாக்காளர் பெயர்: கௌரம்மா கணவர் பெயர்: சொன்னப்பா புதியபழைய வீட்டு எண்: 1-65 / 1-81 வயது: 48 இனம்: பெண்
229	FMS1318013 வாக்காளர் பெயர்: பில்லப்பா தந்தை பெயர்: தொப்பையா புதியபழைய வீட்டு எண்: 1-66 / 1-85 வயது: 63 இனம்: ஆண்	230	TN/14/074/0009561 வாக்காளர் பெயர்: லஷ்மிம்மா கணவர் பெயர்: பில்லப்பா புதியபழைய வீட்டு எண்: 1-66 / 1-85 வயது: 58 இனம்: பெண்	231	FMS1317379 வாக்காளர் பெயர்: வெங்கடேஷ் தந்தை பெயர்: பில்லப்பா புதியபழைய வீட்டு எண்: 1-66 / 1-85 வயது: 35 இனம்: ஆண்
232	ZBC0706002 வாக்காளர் பெயர்: பிரேமா கணவர் பெயர்: வெங்கடேஷ் புதியபழைய வீட்டு எண்: 1-66 / 1-85 வயது: 28 இனம்: பெண்	233	ZBC1953413 வாக்காளர் பெயர்: கிரீன் தந்தை பெயர்: நாராயணப்பா புதியபழைய வீட்டு எண்: 1-66 / 1-48 வயது: 21 இனம்: ஆண்	234	FMS1317858 வாக்காளர் பெயர்: முனியப்பா தந்தை பெயர்: ஜாடப்பா புதியபழைய வீட்டு எண்: 1-67 / 1-86 வயது: 68 இனம்: ஆண்
235	TN/14/074/0009587 வாக்காளர் பெயர்: ரத்தினம்மா கணவர் பெயர்: முனியப்பா புதியபழைய வீட்டு எண்: 1-67 / 1-86 வயது: 63 இனம்: பெண்	236	ZBC0705996 வாக்காளர் பெயர்: முனிரத்தினா கணவர் பெயர்: அசோக் புதியபழைய வீட்டு எண்: 1-67 / 1-86 வயது: 34 இனம்: பெண்	237	FMS1793181 வாக்காளர் பெயர்: அசோக் தந்தை பெயர்: முனியப்பா புதியபழைய வீட்டு எண்: 1-67 / 1-86 வயது: 33 இனம்: ஆண்
238	TN/14/074/0009722 வாக்காளர் பெயர்: வீரம்மா கணவர் பெயர்: ராமசந்திரா புதியபழைய வீட்டு எண்: 1-67 / 1- வயது: 46 இனம்: பெண்	239	TN/14/074/0009384 வாக்காளர் பெயர்: குள்ளம்மா கணவர் பெயர்: எல்லப்பா புதியபழைய வீட்டு எண்: 1-68 / 1-64B வயது: 63 இனம்: பெண்	240	TN/14/074/0009516 வாக்காளர் பெயர்: கெஞ்சம்மா கணவர் பெயர்: திம்மப்பா புதியபழைய வீட்டு எண்: 1-69 / 1-88 வயது: 73 இனம்: பெண்

பிரிவு: 1-பாலிகாணப்பள்ளி (வ.கி) பாலிகாணப்பள்ளி (ஊ) பாலிகாணப்பள்ளி வார்டு 1, பின்கோடு : 635103

241	FMS5087184 வாக்காளர் பெயர்: ராமப்பா தந்தை பெயர்: சின்னப்பா புதியபழைய வீட்டு எண்: 1-69 / 1-88 வயது: 50 இனம்: ஆண்	242	TN/14/074/0009387 வாக்காளர் பெயர்: வீஜயம்மா கணவர் பெயர்: ராமப்பா புதியபழைய வீட்டு எண்: 1-69 / 1-88 வயது: 45 இனம்: பெண்	243	FMS1792910 வாக்காளர் பெயர்: எல்லப்பா தந்தை பெயர்: சின்னப்பா புதியபழைய வீட்டு எண்: 1-70 / 1-89 வயது: 78 இனம்: ஆண்
244	FMS1318468 வாக்காளர் பெயர்: எல்லப்பா தந்தை பெயர்: சோனப்பா புதியபழைய வீட்டு எண்: 1-70 / 1-89 வயது: 73 இனம்: ஆண்	245	FMS1316777 வாக்காளர் பெயர்: முனியப்பா தந்தை பெயர்: எல்லப்பா புதியபழைய வீட்டு எண்: 1-70 / 1-89 வயது: 53 இனம்: ஆண்	246	FMS5750443 வாக்காளர் பெயர்: அஸ்வதம்மா கணவர் பெயர்: முனியப்பா புதியபழைய வீட்டு எண்: 1-70 / 1-89 வயது: 48 இனம்: பெண்
247	FMS1792423 வாக்காளர் பெயர்: முனியம்மா கணவர் பெயர்: எல்லப்பா புதியபழைய வீட்டு எண்: 1-70 / 1-89 வயது: 48 இனம்: பெண்	248	FMS1792381 வாக்காளர் பெயர்: கஜேந்திரா தந்தை பெயர்: எல்லப்பா புதியபழைய வீட்டு எண்: 1-70 / 1-89 வயது: 33 இனம்: ஆண்	249	ZBC0706069 வாக்காளர் பெயர்: கீதா கணவர் பெயர்: கஜேந்திரா புதியபழைய வீட்டு எண்: 1-70 / 1-89 வயது: 33 இனம்: பெண்
250	ZBC0706077 வாக்காளர் பெயர்: முரளி தந்தை பெயர்: எல்லப்பா புதியபழைய வீட்டு எண்: 1-70 / 1-89 வயது: 33 இனம்: ஆண்	251	ZBC1679752 வாக்காளர் பெயர்: சைலஜா தாய் பெயர்: எல்லப்பா புதியபழைய வீட்டு எண்: 1-70 / 1-89 வயது: 30 இனம்: பெண்	252	TN/14/074/0009582 வாக்காளர் பெயர்: லஷம்மா கணவர் பெயர்: எல்லப்பா புதியபழைய வீட்டு எண்: 1-71 / 1-95 வயது: 63 இனம்: பெண்
253	FMS5089289 வாக்காளர் பெயர்: முனிராஜ் தந்தை பெயர்: எல்லப்பா புதியபழைய வீட்டு எண்: 1-71 / 1-95 வயது: 31 இனம்: ஆண்	254	ZBC0705665 வாக்காளர் பெயர்: கிருஷ்ணப்பா தந்தை பெயர்: எல்லப்பா புதியபழைய வீட்டு எண்: 1-71 / 1-95 வயது: 28 இனம்: ஆண்	255	FMS5750450 வாக்காளர் பெயர்: ராமக்கா கணவர் பெயர்: ராஜப்பா புதியபழைய வீட்டு எண்: 1-72 / NA வயது: 33 இனம்: பெண்
256	FMS1317932 வாக்காளர் பெயர்: முனியப்பா தந்தை பெயர்: குடல்ப்பா புதியபழைய வீட்டு எண்: 1-74 / 1-63 வயது: 68 இனம்: ஆண்	257	FMS1792639 வாக்காளர் பெயர்: வெங்கடேஷ் தந்தை பெயர்: முனியப்பா புதியபழைய வீட்டு எண்: 1-74 / 1-63 வயது: 41 இனம்: ஆண்	258	FMS1792175 வாக்காளர் பெயர்: நாகராஜ் தந்தை பெயர்: முனியப்பா புதியபழைய வீட்டு எண்: 1-74 / 1-63 வயது: 39 இனம்: ஆண்
259	ZBC0705723 வாக்காளர் பெயர்: சதீஷ் தந்தை பெயர்: முனியப்பா புதியபழைய வீட்டு எண்: 1-74 / 1-63 வயது: 27 இனம்: ஆண்	260	TN/14/074/0009482 வாக்காளர் பெயர்: புட்டம்மா கணவர் பெயர்: முனிஎல்லப்பா புதியபழைய வீட்டு எண்: 1-75 / 1-101 வயது: 73 இனம்: பெண்	261	FMS1792621 வாக்காளர் பெயர்: வெங்கடேஷ் தந்தை பெயர்: முனிஎல்லப்பா புதியபழைய வீட்டு எண்: 1-75 / 1-101 வயது: 41 இனம்: ஆண்
262	FMS1792167 வாக்காளர் பெயர்: குட்டல்ப்பா தந்தை பெயர்: முனிஎல்லப்பா புதியபழைய வீட்டு எண்: 1-75 / 1-101 வயது: 39 இனம்: ஆண்	263	FMS1792217 வாக்காளர் பெயர்: முனிசாமி தந்தை பெயர்: முனிஎல்லப்பா புதியபழைய வீட்டு எண்: 1-75 / 1-101 வயது: 35 இனம்: ஆண்	264	ZBC0705673 வாக்காளர் பெயர்: மம்தா கணவர் பெயர்: வெங்கடேஷ் புதியபழைய வீட்டு எண்: 1-75 / 1-101 வயது: 30 இனம்: பெண்
265	FMS1792183 வாக்காளர் பெயர்: கந்தராஜ் தந்தை பெயர்: முனிஎல்லப்பா புதியபழைய வீட்டு எண்: 1-75 / 1-101 வயது: 29 இனம்: ஆண்	266	ZBC1258656 வாக்காளர் பெயர்: கீதா கணவர் பெயர்: பிரகாஷ் புதியபழைய வீட்டு எண்: 1-75 / 1-36 வயது: 27 இனம்: பெண்	267	FMS5087853 வாக்காளர் பெயர்: புவலப்பா தந்தை பெயர்: முனிஎல்லப்பா புதியபழைய வீட்டு எண்: 1-75 / 1- வயது: 48 இனம்: ஆண்
268	FMS1793090 வாக்காளர் பெயர்: முனியம்மா கணவர் பெயர்: புவலப்பா புதியபழைய வீட்டு எண்: 1-75 / 1- வயது: 38 இனம்: பெண்	269	ZBC1258706 வாக்காளர் பெயர்: மஞ்சளா கணவர் பெயர்: நவீன்குமார் புதியபழைய வீட்டு எண்: 1-76A / வயது: 28 இனம்: பெண்	270	ZBC1258268 வாக்காளர் பெயர்: பிரதீப் தந்தை பெயர்: கௌரப்பா புதியபழைய வீட்டு எண்: 1-76A / - வயது: 24 இனம்: ஆண்

பிரிவு: 1-பாலிகாணப்பள்ளி (வ.கி) பாலிகாணப்பள்ளி (ஊ) பாலிகாணப்பள்ளி வார்டு 1, பின்கோடு : 635103

271	TN/14/074/0009619 வாக்காளர் பெயர்: முனியப்பா தந்தை பெயர்: எல்லப்பா புதியபழைய வீட்டு எண்: 1-77 / 1-101 வயது: 55 இனம்: ஆண்	272	TN/14/074/0009669 வாக்காளர் பெயர்: ரத்னம்மா கணவர் பெயர்: முனியப்பா புதியபழைய வீட்டு எண்: 1-77 / 1-101 வயது: 48 இனம்: பெண்	273	ZBC1511443 வாக்காளர் பெயர்: முரளி தந்தை பெயர்: முனியப்பா புதியபழைய வீட்டு எண்: 1-77 / - வயது: 22 இனம்: ஆண்
274	ZBC1953363 வாக்காளர் பெயர்: நாகேந்திரா தந்தை பெயர்: முனியப்பா புதியபழைய வீட்டு எண்: 1-77 / 1-64 வயது: 21 இனம்: ஆண்	275	FMS1317247 வாக்காளர் பெயர்: முனியப்பா தந்தை பெயர்: குடல்ப்பா புதியபழைய வீட்டு எண்: 1-79 / 1-108 வயது: 73 இனம்: ஆண்	276	FMS1792159 வாக்காளர் பெயர்: நாராயணசாமி தந்தை பெயர்: முனியப்பா புதியபழைய வீட்டு எண்: 1-79 / 1-108 வயது: 43 இனம்: ஆண்
277	FMS1792076 வாக்காளர் பெயர்: சுஜாதா கணவர் பெயர்: நாராயணசாமி புதியபழைய வீட்டு எண்: 1-79 / 1-108 வயது: 38 இனம்: பெண்	278	FMS1884527 வாக்காளர் பெயர்: முனிசாமப்பா தந்தை பெயர்: குட்டல்ப்பா புதியபழைய வீட்டு எண்: 1-80 / 1-105 வயது: 71 இனம்: ஆண்	279	TN/14/074/0009533 வாக்காளர் பெயர்: முனியம்மா கணவர் பெயர்: முனிசாமப்பா புதியபழைய வீட்டு எண்: 1-80 / 1-105 வயது: 68 இனம்: பெண்
280	FMS1317866 வாக்காளர் பெயர்: முனிகிருஷ்ணா தந்தை பெயர்: முனிசாமப்பா புதியபழைய வீட்டு எண்: 1-80 / 1- வயது: 43 இனம்: ஆண்	281	FMS1792282 வாக்காளர் பெயர்: பார்வதி கணவர் பெயர்: முனிகிருஷ்ணா புதியபழைய வீட்டு எண்: 1-80 / 1- வயது: 35 இனம்: பெண்	282	ZBC1258672 வாக்காளர் பெயர்: திம்மக்கா கணவர் பெயர்: ஸ்ரீனிவாஸ் புதியபழைய வீட்டு எண்: 1-81 / - வயது: 65 இனம்: பெண்
283	ZBC2223808 வாக்காளர் பெயர்: நாராயணாச்சாமி தந்தை பெயர்: பில்லப்பா புதியபழைய வீட்டு எண்: 1-81 / 1-81 வயது: 28 இனம்: ஆண்	284	FMS1318104 வாக்காளர் பெயர்: முனிகிருஷ்ணா தந்தை பெயர்: எல்லப்பா புதியபழைய வீட்டு எண்: 1-82 / 1-106 வயது: 45 இனம்: ஆண்	285	FMS1792258 வாக்காளர் பெயர்: சாந்தம்மா கணவர் பெயர்: முனிகிருஷ்ணப்பா புதியபழைய வீட்டு எண்: 1-82 / 1-106 வயது: 38 இனம்: பெண்
286	ZBC1258680 வாக்காளர் பெயர்: அம்பலம் கணவர் பெயர்: ராஜப்பா புதியபழைய வீட்டு எண்: 1-82 / 1-51 வயது: 28 இனம்: பெண்	287	FMS1317759 வாக்காளர் பெயர்: எல்லப்பா தந்தை பெயர்: முனியப்பா புதியபழைய வீட்டு எண்: 1-84 / 1-102 வயது: 58 இனம்: ஆண்	288	TN/14/074/0009576 வாக்காளர் பெயர்: சாரதா கணவர் பெயர்: எல்லப்பா புதியபழைய வீட்டு எண்: 1-84 / 1-102 வயது: 53 இனம்: பெண்
289	ZBC1258300 வாக்காளர் பெயர்: நாராயணசாமி தந்தை பெயர்: சென்னப்பா புதியபழைய வீட்டு எண்: 1-84 / 1-51A வயது: 28 இனம்: ஆண்	290	FMS1793785 வாக்காளர் பெயர்: முனிராஜ் தந்தை பெயர்: முனிஎல்லப்பா புதியபழைய வீட்டு எண்: 1-85 / வயது: 48 இனம்: ஆண்	291	FMS1792084 வாக்காளர் பெயர்: லஷ்மம்மா கணவர் பெயர்: முனிராஜ் புதியபழைய வீட்டு எண்: 1-85 / வயது: 43 இனம்: பெண்
292	FMS1318211 வாக்காளர் பெயர்: ராமப்பா தந்தை பெயர்: வெங்கட்டப்பா புதியபழைய வீட்டு எண்: 1-86 / 1-103 வயது: 61 இனம்: ஆண்	293	TN/14/074/0009545 வாக்காளர் பெயர்: கௌரம்மா கணவர் பெயர்: ராமப்பா புதியபழைய வீட்டு எண்: 1-86 / 1-103 வயது: 48 இனம்: பெண்	294	TN/14/074/0009656 வாக்காளர் பெயர்: கோபாலப்பா தந்தை பெயர்: சுபாகௌடா புதியபழைய வீட்டு எண்: 1-87 / 1-113 வயது: 62 இனம்: ஆண்
295	FMS5087945 வாக்காளர் பெயர்: சரஸ்வதம்மா கணவர் பெயர்: கோபாலப்பா புதியபழைய வீட்டு எண்: 1-87 / 1-103 வயது: 53 இனம்: பெண்	296	FMS5088356 வாக்காளர் பெயர்: பிரபாகர் தந்தை பெயர்: கோபாலப்பா புதியபழைய வீட்டு எண்: 1-87 / 1-103 வயது: 33 இனம்: ஆண்	297	FMS5088349 வாக்காளர் பெயர்: விஜயகுமார் தந்தை பெயர்: கோபாலப்பா புதியபழைய வீட்டு எண்: 1-87 / 1-103 வயது: 31 இனம்: ஆண்
298	FMS1792605 வாக்காளர் பெயர்: ரமேஷ் தந்தை பெயர்: சின்னப்பா புதியபழைய வீட்டு எண்: 1-88 / 1-110 வயது: 91 இனம்: ஆண்	299	FMS1792308 வாக்காளர் பெயர்: பாக்கியா கணவர் பெயர்: ரமேஷ் புதியபழைய வீட்டு எண்: 1-88 / 1-110 வயது: 38 இனம்: பெண்	300	ZBC1941194 வாக்காளர் பெயர்: அமராவதி கணவர் பெயர்: சங்கரப்பா புதியபழைய வீட்டு எண்: 1-88 / - வயது: 24 இனம்: பெண்

பிரிவு: 1-பாலிகாணப்பள்ளி (வ.கி) பாலிகாணப்பள்ளி (ஊ) பாலிகாணப்பள்ளி வார்டு 1, பின்கோடு : 635103

301 ZBC1258367 வாக்காளர் பெயர்: ரங்கநாத் தந்தை பெயர்: ராமப்பா புதியபழைய வீட்டு எண்: 1-88 / - வயது: 23 இனம்: ஆண்	302 ZBC1859495 வாக்காளர் பெயர்: மோகன் தந்தை பெயர்: சங்கரப்பா புதியபழைய வீட்டு எண்: 1-88 / - வயது: 21 இனம்: ஆண்	303 TN/14/074/0009580 வாக்காளர் பெயர்: ஜெயம்மா கணவர் பெயர்: சின்னப்பா புதியபழைய வீட்டு எண்: 1-89 / NA வயது: 73 இனம்: பெண்
304 FMS1794072 வாக்காளர் பெயர்: வெங்கடேஷ் தந்தை பெயர்: சின்னப்பா புதியபழைய வீட்டு எண்: 1-89 / NA வயது: 43 இனம்: ஆண்	305 FMS1794155 வாக்காளர் பெயர்: பத்மா கணவர் பெயர்: வெங்கடேஷ் புதியபழைய வீட்டு எண்: 1-89 / NA வயது: 41 இனம்: பெண்	306 FMS1316819 வாக்காளர் பெயர்: சீனிவாஸ் தந்தை பெயர்: சின்னப்பா புதியபழைய வீட்டு எண்: 1-90 / 1-90 வயது: 47 இனம்: ஆண்
307 FMS5087176 வாக்காளர் பெயர்: நஞ்சம்மா கணவர் பெயர்: சீனிவாஸ் புதியபழைய வீட்டு எண்: 1-90 / 1-90 வயது: 35 இனம்: பெண்	308 ZBC1258714 வாக்காளர் பெயர்: பொண்ணம்மா கணவர் பெயர்: கிருஷ்ணப்பா புதியபழைய வீட்டு எண்: 1-91 / 1-33 வயது: 70 இனம்: பெண்	309 FMS1317908 வாக்காளர் பெயர்: வெங்கடேஷ் தந்தை பெயர்: புட்டப்பா புதியபழைய வீட்டு எண்: 1-92 / 1-112 வயது: 48 இனம்: ஆண்
310 TN/14/074/0009481 வாக்காளர் பெயர்: ரத்னம்மா கணவர் பெயர்: வெங்கடேஷ் புதியபழைய வீட்டு எண்: 1-92 / 1-112 வயது: 43 இனம்: பெண்	311 TN/14/074/0009627 வாக்காளர் பெயர்: முத்தம்மா கணவர் பெயர்: கிருஷ்ணப்பா புதியபழைய வீட்டு எண்: 1-93 / NA வயது: 63 இனம்: பெண்	312 FMS5772199 வாக்காளர் பெயர்: மோகன் தந்தை பெயர்: கிருஷ்ணப்பா புதியபழைய வீட்டு எண்: 1-93 / NA வயது: 36 இனம்: ஆண்
313 ZBC0705681 வாக்காளர் பெயர்: சைத்ரா கணவர் பெயர்: மோகன் புதியபழைய வீட்டு எண்: 1-93 / 1-14A வயது: 29 இனம்: பெண்	314 ZBC1941186 வாக்காளர் பெயர்: லகுமப்பா தந்தை பெயர்: கிருஷ்ணப்பா புதியபழைய வீட்டு எண்: 1-94 / - வயது: 51 இனம்: ஆண்	315 ZBC0003566 வாக்காளர் பெயர்: நாகராஜ் தந்தை பெயர்: லகுமப்பா புதியபழைய வீட்டு எண்: 1-94 / NA வயது: 29 இனம்: ஆண்
316 TN/14/074/0009626 வாக்காளர் பெயர்: பர்வதம்மா கணவர் பெயர்: லகுமப்பா புதியபழைய வீட்டு எண்: 1-94 / NA வயது: 27 இனம்: பெண்	317 ZBC1679836 வாக்காளர் பெயர்: கிஷோர் தந்தை பெயர்: லகுமப்பா புதியபழைய வீட்டு எண்: 1-94 / NA வயது: 25 இனம்: ஆண்	318 ZBC1679984 வாக்காளர் பெயர்: கிஷோர் தந்தை பெயர்: லகுமப்பா புதியபழைய வீட்டு எண்: 1-94 / NA வயது: 25 இனம்: ஆண்
319 TN/14/074/0009540 வாக்காளர் பெயர்: முனியம்மா கணவர் பெயர்: முனியப்பா புதியபழைய வீட்டு எண்: 1-94-1 / NA வயது: 65 இனம்: பெண்	320 FMS1317973 வாக்காளர் பெயர்: பூஜப்பா தந்தை பெயர்: முனியப்பா புதியபழைய வீட்டு எண்: 1-94-1 / NA வயது: 53 இனம்: ஆண்	321 TN/14/074/0009629 வாக்காளர் பெயர்: ஜெயலக்ஷ்மி கணவர் பெயர்: பூஜப்பா புதியபழைய வீட்டு எண்: 1-94-1 / NA வயது: 48 இனம்: பெண்
322 FMS1316991 வாக்காளர் பெயர்: நாராயணப்பா தந்தை பெயர்: முனியப்பா புதியபழைய வீட்டு எண்: 1-94-1 / NA வயது: 48 இனம்: ஆண்	323 TN/14/074/0009724 வாக்காளர் பெயர்: சென்மம்மா கணவர் பெயர்: நாராயணப்பா புதியபழைய வீட்டு எண்: 1-94-1 / NA வயது: 40 இனம்: பெண்	324 FMS5085915 வாக்காளர் பெயர்: எல்லப்பா தந்தை பெயர்: முனியப்பா புதியபழைய வீட்டு எண்: 1-94-1 / NA வயது: 33 இனம்: ஆண்
325 ZBC2223766 வாக்காளர் பெயர்: சுமித்ரா கணவர் பெயர்: முனிராஜ் புதியபழைய வீட்டு எண்: 1-95 / - வயது: 21 இனம்: பெண்	326 FMS1318039 வாக்காளர் பெயர்: பாப்பன்னா தந்தை பெயர்: வெங்கட்டப்பா புதியபழைய வீட்டு எண்: 1-96 / 1-116 வயது: 78 இனம்: ஆண்	327 TN/14/074/0009625 வாக்காளர் பெயர்: நாகம்மா கணவர் பெயர்: வெங்கட்டரமணப்பா புதியபழைய வீட்டு எண்: 1-96 / 1-116 வயது: 58 இனம்: பெண்
328 FMS5750484 வாக்காளர் பெயர்: சீனிவாஸ் தந்தை பெயர்: வெங்கட்டரமணப்பா புதியபழைய வீட்டு எண்: 1-96 / 1-116 வயது: 38 இனம்: ஆண்	329 FMS5088398 வாக்காளர் பெயர்: கார்த்திக் தந்தை பெயர்: வெங்கட்டரமணப்பா புதியபழைய வீட்டு எண்: 1-96 / 1-116 வயது: 36 இனம்: ஆண்	330 ZBC2223782 வாக்காளர் பெயர்: மீனாட்சி கணவர் பெயர்: வெங்கடேசன் புதியபழைய வீட்டு எண்: 1-96 / - வயது: 27 இனம்: பெண்

பிரிவு: 1-பாலிகாணப்பள்ளி (வ.கி) பாலிகாணப்பள்ளி (ஊ) பாலிகாணப்பள்ளி வார்டு 1, பின்கோடு : 635103

331	ZBC2476026 வாக்காளர் பெயர்: சஷ்மா கணவர் பெயர்: நாகராஜ் புதிய/பழைய வீட்டு எண்: 1-96 / 1-63 வயது: 20 இனம்: பெண்	332	FMS1316983 வாக்காளர் பெயர்: முனிராஜ் தந்தை பெயர்: குடல்ப்பா புதிய/பழைய வீட்டு எண்: 1-97 / NA வயது: 43 இனம்: ஆண்	333	TN/14/074/0009496 வாக்காளர் பெயர்: யசோதா கணவர் பெயர்: முனிராஜ் புதிய/பழைய வீட்டு எண்: 1-97 / NA வயது: 41 இனம்: பெண்
334	ZBC1258276 வாக்காளர் பெயர்: ராஜப்பா தந்தை பெயர்: யல்லப்பா புதிய/பழைய வீட்டு எண்: 1-97 / - வயது: 34 இனம்: ஆண்	335	FMS1792068 வாக்காளர் பெயர்: எல்லம்மா கணவர் பெயர்: வெங்கட்டகிரியப்பா புதிய/பழைய வீட்டு எண்: 1-98 / 1-118 வயது: 48 இனம்: பெண்	336	ZBC1953512 வாக்காளர் பெயர்: உஷா தந்தை பெயர்: வெங்கடகிரியப்பா புதிய/பழைய வீட்டு எண்: 1-98 / 55-A வயது: 23 இனம்: பெண்
337	FMS1793751 வாக்காளர் பெயர்: வெங்கடேஷ் தந்தை பெயர்: ராமப்பா புதிய/பழைய வீட்டு எண்: 1-99 / 1-110 வயது: 46 இனம்: ஆண்	338	FMS1792316 வாக்காளர் பெயர்: மாலா கணவர் பெயர்: வெங்கடேஷ் புதிய/பழைய வீட்டு எண்: 1-99 / 1-110 வயது: 38 இனம்: பெண்	339	ZBC0706010 வாக்காளர் பெயர்: முனிசாமி தந்தை பெயர்: இராமப்பா புதிய/பழைய வீட்டு எண்: 1-99 / 1- வயது: 48 இனம்: ஆண்
340	ZBC0706028 வாக்காளர் பெயர்: மாரியம்மா கணவர் பெயர்: முனிசாமி புதிய/பழைய வீட்டு எண்: 1-99 / 1- வயது: 43 இனம்: பெண்	341	ZBC0706036 வாக்காளர் பெயர்: இரவிசாமி தந்தை பெயர்: முனிசாமி புதிய/பழைய வீட்டு எண்: 1-99 / 1- வயது: 28 இனம்: ஆண்	342	ZBC1679760 வாக்காளர் பெயர்: அனிஷா கணவர் பெயர்: ரவிசாமி புதிய/பழைய வீட்டு எண்: 1-99 / 1- / - வயது: 25 இனம்: பெண்
343	FMS5087218 வாக்காளர் பெயர்: ரமேஷ் தாய் பெயர்: எல்லம்மா புதிய/பழைய வீட்டு எண்: 1-100 / NA வயது: 43 இனம்: பெண்	344	FMS5087200 வாக்காளர் பெயர்: ரத்தினம்மா கணவர் பெயர்: ரமேஸ் புதிய/பழைய வீட்டு எண்: 1-100 / NA வயது: 38 இனம்: பெண்	345	ZBC0705731 வாக்காளர் பெயர்: ஹேமாவதி கணவர் பெயர்: மூர்த்தி புதிய/பழைய வீட்டு எண்: 1-101 / 1 வயது: 44 இனம்: பெண்
346	ZBC1679935 வாக்காளர் பெயர்: கீதா கணவர் பெயர்: கோதண்ட ராமா புதிய/பழைய வீட்டு எண்: 1-101 / - வயது: 30 இனம்: பெண்	347	FMS1794031 வாக்காளர் பெயர்: ருக்குமணியம்மா கணவர் பெயர்: இரண்கவுடு புதிய/பழைய வீட்டு எண்: 1-102 / NA வயது: 68 இனம்: பெண்	348	FMS1794056 வாக்காளர் பெயர்: திருஷணமூர்த்தி தந்தை பெயர்: இரணிய கௌடா புதிய/பழைய வீட்டு எண்: 1-102 / NA வயது: 48 இனம்: ஆண்
349	FMS1318138 வாக்காளர் பெயர்: கோதண்டராமா தந்தை பெயர்: இரணிய கௌடா புதிய/பழைய வீட்டு எண்: 1-102 / NA வயது: 42 இனம்: ஆண்	350	ZBC2223774 வாக்காளர் பெயர்: கீதா கணவர் பெயர்: கோதண்டராமா புதிய/பழைய வீட்டு எண்: 1-102 / - வயது: 31 இனம்: பெண்	351	ZBC1258359 வாக்காளர் பெயர்: சோமசேகர் தந்தை பெயர்: யல்லப்பா புதிய/பழைய வீட்டு எண்: 1-102 / - வயது: 24 இனம்: ஆண்
352	TN/14/074/0009583 வாக்காளர் பெயர்: நீலம்மா கணவர் பெயர்: கங்கப்பா புதிய/பழைய வீட்டு எண்: 1-103 / வயது: 65 இனம்: பெண்	353	FMS5087283 வாக்காளர் பெயர்: ஷீயாமலா கணவர் பெயர்: கங்கப்பா புதிய/பழைய வீட்டு எண்: 1-103 / வயது: 38 இனம்: பெண்	354	ZBC0705715 வாக்காளர் பெயர்: முனிராஜ் தாய் பெயர்: நீலம்மா புதிய/பழைய வீட்டு எண்: 1-103 / வயது: 28 இனம்: ஆண்
355	ZBC1679919 வாக்காளர் பெயர்: வெங்கடபதி தந்தை பெயர்: கங்கப்பா புதிய/பழைய வீட்டு எண்: 1-103 / - வயது: 23 இனம்: ஆண்	356	FMS1792456 வாக்காளர் பெயர்: நாராயணம்மா கணவர் பெயர்: முனிஎல்லப்பா புதிய/பழைய வீட்டு எண்: 1-104 / வயது: 58 இனம்: பெண்	357	FMS5091657 வாக்காளர் பெயர்: ராஜப்பா தந்தை பெயர்: முனிஎல்லப்பா புதிய/பழைய வீட்டு எண்: 1-104 / வயது: 33 இனம்: ஆண்
358	FMS5091392 வாக்காளர் பெயர்: ராமசந்திரப்பா தந்தை பெயர்: முனிஎல்லப்பா புதிய/பழைய வீட்டு எண்: 1-104 / வயது: 32 இனம்: ஆண்	359	ZBC0705707 வாக்காளர் பெயர்: சுகன்யா கணவர் பெயர்: இராஜப்பா புதிய/பழைய வீட்டு எண்: 1-104 / 1-23 வயது: 29 இனம்: பெண்	360	FMS5091640 வாக்காளர் பெயர்: பாபு தந்தை பெயர்: முனிஎல்லப்பா புதிய/பழைய வீட்டு எண்: 1-105 / NA வயது: 43 இனம்: ஆண்

பிரிவு: 1-பாலிகாணப்பள்ளி (வ.கி) பாலிகாணப்பள்ளி (ஊ) பாலிகாணப்பள்ளி வார்டு 1, பின்கோடு : 635103

361	FMS1792449 வாக்காளர் பெயர்: பாக்கியம்மா கணவர் பெயர்: பாபு புதிய/பழைய வீட்டு எண்: 1-105 / NA வயது: 38 இனம்: பெண்	362	ZBC2475978 வாக்காளர் பெயர்: மகேஷ் தந்தை பெயர்: பாபு புதிய/பழைய வீட்டு எண்: 1-105/ வயது: 19 இனம்: ஆண்	363	TN/14/074/0009596 வாக்காளர் பெயர்: லஷ்மம்மா கணவர் பெயர்: முன்னய்யா புதிய/பழைய வீட்டு எண்: 1-106 / NA வயது: 50 இனம்: பெண்
364	FMS1317361 வாக்காளர் பெயர்: நாகராஜ் தந்தை பெயர்: சீனிவாசய்யா புதிய/பழைய வீட்டு எண்: 1-107 / NA வயது: 52 இனம்: ஆண்	365	TN/14/074/0009568 வாக்காளர் பெயர்: பத்மா கணவர் பெயர்: நாகராஜ் புதிய/பழைய வீட்டு எண்: 1-107 / NA வயது: 45 இனம்: பெண்	366	ZBC2119592 வாக்காளர் பெயர்: உமேஸ் தந்தை பெயர்: நாகராஜ் புதிய/பழைய வீட்டு எண்: 1-107/ வயது: 20 இனம்: ஆண்
367	FMS5089404 வாக்காளர் பெயர்: முனியப்பா தந்தை பெயர்: லஷ்மய்யா புதிய/பழைய வீட்டு எண்: 1-108 / 1-79 வயது: 38 இனம்: ஆண்	368	ZBC0003574 வாக்காளர் பெயர்: நாகரத்தினம்மா கணவர் பெயர்: முனியப்பா புதிய/பழைய வீட்டு எண்: 1-108 / 1-79 வயது: 32 இனம்: பெண்	369	FMS1317692 வாக்காளர் பெயர்: வெங்கடேஷ் தந்தை பெயர்: முனிவெங்கட்டப்பா புதிய/பழைய வீட்டு எண்: 1-109 / 1-73 வயது: 58 இனம்: ஆண்
370	TN/14/074/0009519 வாக்காளர் பெயர்: முனியம்மா கணவர் பெயர்: வெங்கடேஷ் புதிய/பழைய வீட்டு எண்: 1-109 / 1-73 வயது: 50 இனம்: பெண்	371	ZBC1125798 வாக்காளர் பெயர்: நாராயணசாமி தந்தை பெயர்: வெங்கடேசப்பா புதிய/பழைய வீட்டு எண்: 1-109 / 1-73 வயது: 26 இனம்: ஆண்	372	FMS1317205 வாக்காளர் பெயர்: வெங்கட்டப்பா தந்தை பெயர்: முனிவெங்கட்டப்பா புதிய/பழைய வீட்டு எண்: 1-110 / NA வயது: 58 இனம்: ஆண்
373	TN/14/074/0009527 வாக்காளர் பெயர்: நாராயணம்மா கணவர் பெயர்: வெங்கட்டப்பா புதிய/பழைய வீட்டு எண்: 1-110 / NA வயது: 53 இனம்: பெண்	374	FMS5091442 வாக்காளர் பெயர்: முனிராஜ் தந்தை பெயர்: வெங்கட்டப்பா புதிய/பழைய வீட்டு எண்: 1-110 / NA வயது: 32 இனம்: ஆண்	375	ZBC1859420 வாக்காளர் பெயர்: மம்தா கணவர் பெயர்: முனிராஜ் புதிய/பழைய வீட்டு எண்: 1-110 / - வயது: 24 இனம்: பெண்
376	FMS1317593 வாக்காளர் பெயர்: நாராயணச்சாரி தந்தை பெயர்: வெங்கட்டாச்சாரி புதிய/பழைய வீட்டு எண்: 1-111 / 1-72 வயது: 58 இனம்: ஆண்	377	TN/14/074/0009518 வாக்காளர் பெயர்: நாகம்மா கணவர் பெயர்: நாராயணச்சாரி புதிய/பழைய வீட்டு எண்: 1-111 / 1-72 வயது: 53 இனம்: பெண்	378	ZBC0705962 வாக்காளர் பெயர்: மஞ்சநாத் தந்தை பெயர்: நாராயணஆச்சாரி புதிய/பழைய வீட்டு எண்: 1-111 / 1-12 வயது: 27 இனம்: ஆண்
379	FMS1317833 வாக்காளர் பெயர்: கிருஷ்ணாச்சாரி தந்தை பெயர்: வெங்கட்டாச்சாரி புதிய/பழைய வீட்டு எண்: 1-112 / 1-71 வயது: 55 இனம்: ஆண்	380	TN/14/074/0009517 வாக்காளர் பெயர்: ஜெயம்மா கணவர் பெயர்: கிருஷ்ணாச்சாரி புதிய/பழைய வீட்டு எண்: 1-112 / 1-71 வயது: 50 இனம்: பெண்	381	ZBC0003582 வாக்காளர் பெயர்: கந்தராஜ் தந்தை பெயர்: கிருஷ்ணாச்சாரி புதிய/பழைய வீட்டு எண்: 1-112 / 1-71 வயது: 28 இனம்: ஆண்
382	ZBC1680032 வாக்காளர் பெயர்: ரமேஷ் தந்தை பெயர்: ஈரப்பா புதிய/பழைய வீட்டு எண்: 1-113 / - வயது: 26 இனம்: ஆண்	383	FMS1318153 வாக்காளர் பெயர்: ராமாச்சாரி தந்தை பெயர்: வெங்கட்டாச்சாரி புதிய/பழைய வீட்டு எண்: 1-114 / 1-69 வயது: 68 இனம்: ஆண்	384	FMS1898113 வாக்காளர் பெயர்: முனிராஜ் தந்தை பெயர்: ராமாச்சாரி புதிய/பழைய வீட்டு எண்: 1-114 / 1-69 வயது: 43 இனம்: ஆண்
385	FMS1318062 வாக்காளர் பெயர்: நாகராச்சாரி தந்தை பெயர்: வெங்கட்டாச்சாரி புதிய/பழைய வீட்டு எண்: 1-116 / 1-68 வயது: 58 இனம்: ஆண்	386	FMS5088943 வாக்காளர் பெயர்: மஞ்சநாத் தந்தை பெயர்: நாகராச்சாரி புதிய/பழைய வீட்டு எண்: 1-116 / 1-68 வயது: 38 இனம்: ஆண்	387	FMS1792407 வாக்காளர் பெயர்: நாகலட்சுமி கணவர் பெயர்: மஞ்சநாத் புதிய/பழைய வீட்டு எண்: 1-116 / 1-68 வயது: 35 இனம்: பெண்
388	FMS1792472 வாக்காளர் பெயர்: முரளி தந்தை பெயர்: நாகராச்சாரி புதிய/பழைய வீட்டு எண்: 1-116 / 1-68 வயது: 33 இனம்: ஆண்	389	ZBC0705970 வாக்காளர் பெயர்: இராதா கணவர் பெயர்: முரளி புதிய/பழைய வீட்டு எண்: 1-116 / - வயது: 27 இனம்: பெண்	390	FMS1793645 வாக்காளர் பெயர்: சின்னரப்பா தந்தை பெயர்: அனுமந்தப்பா புதிய/பழைய வீட்டு எண்: 1-117/ வயது: 61 இனம்: ஆண்

பிரிவு: 1-பாலிகாணப்பள்ளி (வ.கி) பாலிகாணப்பள்ளி (ஊ) பாலிகாணப்பள்ளி வார்டு 1, பின்கோடு : 635103

391	FMS1792837 வாக்காளர் பெயர்: லஷமம்மா கணவர் பெயர்: சின்னளர்ப்பா புதியபழைய வீட்டு எண்: 1-117/ வயது: 52 இனம்: பெண்	392	ZBC1258607 வாக்காளர் பெயர்: யசோதா கணவர் பெயர்: முனிராஜ் புதியபழைய வீட்டு எண்: 1-117/- வயது: 35 இனம்: பெண்	393	FMS1792761 வாக்காளர் பெயர்: ராஜீ தந்தை பெயர்: அனுமந்தப்பா புதியபழைய வீட்டு எண்: 1-117/ வயது: 32 இனம்: ஆண்
394	ZBC0003590 வாக்காளர் பெயர்: மஞ்சளா கணவர் பெயர்: ராஜு புதியபழைய வீட்டு எண்: 1-117/ வயது: 29 இனம்: பெண்	395	FMS1792886 வாக்காளர் பெயர்: மல்லேஷ் தந்தை பெயர்: வெங்கடேசப்பா புதியபழைய வீட்டு எண்: 1-118 / 1-67 வயது: 43 இனம்: ஆண்	396	FMS5093067 வாக்காளர் பெயர்: கிருஷ்ணமூர்த்தி தந்தை பெயர்: நாகப்பா புதியபழைய வீட்டு எண்: 1-118 / 1-67 வயது: 43 இனம்: ஆண்
397	FMS1792415 வாக்காளர் பெயர்: முனிரத்தினா கணவர் பெயர்: மல்லேஷ் புதியபழைய வீட்டு எண்: 1-118 / 1-67 வயது: 33 இனம்: பெண்	398	FMS5092812 வாக்காளர் பெயர்: மஞ்சளா கணவர் பெயர்: கிருஷ்ணமூர்த்தி புதியபழைய வீட்டு எண்: 1-118 / 1-67 வயது: 32 இனம்: பெண்	399	FMS1793801 வாக்காளர் பெயர்: நாராயணப்பா தந்தை பெயர்: வரதப்பா புதியபழைய வீட்டு எண்: 1-119 / 1-66 வயது: 43 இனம்: ஆண்
400	FMS1793835 வாக்காளர் பெயர்: கலாவதி கணவர் பெயர்: நாராயணப்பா புதியபழைய வீட்டு எண்: 1-119 / 1-66 வயது: 38 இனம்: பெண்	401	FMS1318591 வாக்காளர் பெயர்: சோனப்பா தந்தை பெயர்: கந்தப்பா புதியபழைய வீட்டு எண்: 1-121 / 1-65 வயது: 63 இனம்: ஆண்	402	TN/14/074/0009484 வாக்காளர் பெயர்: நாராயணம்மா கணவர் பெயர்: சோனப்பா புதியபழைய வீட்டு எண்: 1-121 / 1-65 வயது: 53 இனம்: பெண்
403	FMS1793256 வாக்காளர் பெயர்: பிரபு தந்தை பெயர்: சோனப்பா புதியபழைய வீட்டு எண்: 1-121 / 1-65 வயது: 32 இனம்: ஆண்	404	ZBC0705988 வாக்காளர் பெயர்: கௌரம்மா கணவர் பெயர்: பிரபு புதியபழைய வீட்டு எண்: 1-121 / 1-65 வயது: 28 இனம்: பெண்	405	FMS1318732 வாக்காளர் பெயர்: பெத்தமுனியப்பா தந்தை பெயர்: கந்தப்பா புதியபழைய வீட்டு எண்: 1-123/ வயது: 79 இனம்: ஆண்
406	TN/14/074/0009526 வாக்காளர் பெயர்: கதிரம்மா கணவர் பெயர்: பெத்தமுனியப்பா புதியபழைய வீட்டு எண்: 1-123/ வயது: 68 இனம்: பெண்	407	TN/14/074/0009550 வாக்காளர் பெயர்: நஞ்சம்மா கணவர் பெயர்: பாப்பையா புதியபழைய வீட்டு எண்: 1-124 / 1-63 வயது: 68 இனம்: பெண்	408	FMS1318344 வாக்காளர் பெயர்: சங்கரப்பா தந்தை பெயர்: பெத்தமுனியப்பா புதியபழைய வீட்டு எண்: 1-124/ வயது: 51 இனம்: ஆண்
409	FMS1792829 வாக்காளர் பெயர்: மதனகிரியம்மா கணவர் பெயர்: சங்கரப்பா புதியபழைய வீட்டு எண்: 1-124/ வயது: 43 இனம்: பெண்	410	ZBC0705756 வாக்காளர் பெயர்: சங்கர் தந்தை பெயர்: சங்கரப்பா புதியபழைய வீட்டு எண்: 1-124/ வயது: 29 இனம்: ஆண்	411	FMS1792365 வாக்காளர் பெயர்: நாகராஜ் தந்தை பெயர்: குடல்ப்பா புதியபழைய வீட்டு எண்: 1-126/ வயது: 43 இனம்: ஆண்
412	TN/14/074/0009529 வாக்காளர் பெயர்: சின்னம்மா கணவர் பெயர்: நாகராஜ் புதியபழைய வீட்டு எண்: 1-126/ வயது: 38 இனம்: பெண்	413	FMS1792712 வாக்காளர் பெயர்: சின்னம்மா கணவர் பெயர்: ராஜப்பா புதியபழைய வீட்டு எண்: 1-127 / 1-59 வயது: 48 இனம்: பெண்	414	ZBC0705780 வாக்காளர் பெயர்: சந்திரசேகர் தந்தை பெயர்: இராஜப்பா புதியபழைய வீட்டு எண்: 1-127 / 1-59 வயது: 28 இனம்: ஆண்
415	ZBC0705798 வாக்காளர் பெயர்: சுவப்னா தந்தை பெயர்: இராஜப்பா புதியபழைய வீட்டு எண்: 1-127 / 1-59 வயது: 27 இனம்: பெண்	416	TN/14/074/0009559 வாக்காளர் பெயர்: ஜெயம்மா கணவர் பெயர்: முனியப்பா புதியபழைய வீட்டு எண்: 1-128 / 1-60 வயது: 48 இனம்: பெண்	417	FMS1792431 வாக்காளர் பெயர்: மஞ்சளா கணவர் பெயர்: முனியப்பா புதியபழைய வீட்டு எண்: 1-128 / 1-60 வயது: 37 இனம்: பெண்
418	FMS1792522 வாக்காளர் பெயர்: ராஜேந்திரா தந்தை பெயர்: பெத்ததாயப்பா புதியபழைய வீட்டு எண்: 1-128 / 1-60 வயது: 33 இனம்: ஆண்	419	ZBC0705772 வாக்காளர் பெயர்: மம்தா கணவர் பெயர்: இராஜேந்திரன் புதியபழைய வீட்டு எண்: 1-128 / 1-60 வயது: 28 இனம்: பெண்	420	TN/14/074/0009522 வாக்காளர் பெயர்: குடல்ம்மா கணவர் பெயர்: குடல்ப்பா புதியபழைய வீட்டு எண்: 1-130 / 1-57 வயது: 83 இனம்: பெண்

பிரிவு: 1-பாலிகாணப்பள்ளி (வ.கி) பாலிகாணப்பள்ளி (ஊ) பாலிகாணப்பள்ளி வார்டு 1, பின்கோடு : 635103

421	ZBC1859461 வாக்காளர் பெயர்: கதிரம்மா கணவர் பெயர்: வெங்கடரமணப்பா புதியபழைய வீட்டு எண்: 1-130 / - வயது: 63 இனம்: பெண்	422	FMS1318526 வாக்காளர் பெயர்: வெங்கட்டப்பா தந்தை பெயர்: புட்டப்பா புதியபழைய வீட்டு எண்: 1-130 / 1-57 வயது: 61 இனம்: ஆண்	423	TN/14/074/0009521 வாக்காளர் பெயர்: முனிரத்தினம்மா கணவர் பெயர்: வெங்கட்டப்பா புதியபழைய வீட்டு எண்: 1-130 / 1-57 வயது: 52 இனம்: பெண்
424	ZBC0705764 வாக்காளர் பெயர்: மகேஷ்குமார் தந்தை பெயர்: வெங்கட்டப்பா புதியபழைய வீட்டு எண்: 1-130 / 1-57 வயது: 26 இனம்: ஆண்	425	ZBC0003608 வாக்காளர் பெயர்: கோபாலப்பா தந்தை பெயர்: முனியப்பா புதியபழைய வீட்டு எண்: 1-131 / 1-57 வயது: 69 இனம்: ஆண்	426	TN/14/074/0009598 வாக்காளர் பெயர்: திம்மக்கா கணவர் பெயர்: அப்பையப்பா புதியபழைய வீட்டு எண்: 1-131 / 1-57 வயது: 62 இனம்: பெண்
427	FMS1792738 வாக்காளர் பெயர்: பசுவராஜ் தந்தை பெயர்: அப்பையப்பா புதியபழைய வீட்டு எண்: 1-131 / 1-57 வயது: 33 இனம்: ஆண்	428	FMS1316694 வாக்காளர் பெயர்: வெங்கடேஷ் தந்தை பெயர்: வெங்கடரமணப்பா புதியபழைய வீட்டு எண்: 1-132 / 1-55 வயது: 50 இனம்: ஆண்	429	TN/14/074/0009594 வாக்காளர் பெயர்: தங்கம்மா கணவர் பெயர்: வெங்கடேஷ் புதியபழைய வீட்டு எண்: 1-132 / 1-55 வயது: 46 இனம்: பெண்
430	ZBC1953389 வாக்காளர் பெயர்: சீனிவாஸ் தந்தை பெயர்: வெங்கடேஸ் புதியபழைய வீட்டு எண்: 1-132/ வயது: 23 இனம்: ஆண்	431	TN/14/074/0009591 வாக்காளர் பெயர்: முத்தம்மா கணவர் பெயர்: வெங்கட்டரமணப்பா புதியபழைய வீட்டு எண்: 1-133 / 1-54 வயது: 68 இனம்: பெண்	432	FMS1793306 வாக்காளர் பெயர்: மாதேஷ் தந்தை பெயர்: பாப்பையா புதியபழைய வீட்டு எண்: 1-134 / 1-52 வயது: 51 இனம்: ஆண்
433	FMS1792290 வாக்காளர் பெயர்: நாராயணம்மா கணவர் பெயர்: மாதேஷ் புதியபழைய வீட்டு எண்: 1-134 / 1-52 வயது: 33 இனம்: பெண்	434	FMS1316918 வாக்காளர் பெயர்: ரங்கப்பா தந்தை பெயர்: நேத்தப்பா புதியபழைய வீட்டு எண்: 1-135 / 1-53 வயது: 53 இனம்: ஆண்	435	TN/14/074/0009601 வாக்காளர் பெயர்: லஷ்மம்மா கணவர் பெயர்: ரங்கப்பா புதியபழைய வீட்டு எண்: 1-135 / 1-53 வயது: 46 இனம்: பெண்
436	FMS5088950 வாக்காளர் பெயர்: முத்துராஜ் தந்தை பெயர்: ரங்கப்பா புதியபழைய வீட்டு எண்: 1-135 / 1-53 வயது: 32 இனம்: ஆண்	437	ZBC0705913 வாக்காளர் பெயர்: மஞ்சளா தந்தை பெயர்: இரங்கப்பா புதியபழைய வீட்டு எண்: 1-135 / 1-53 வயது: 29 இனம்: பெண்	438	ZBC1859404 வாக்காளர் பெயர்: வெங்கடேஷ் தந்தை பெயர்: ரங்கப்பா புதியபழைய வீட்டு எண்: 1-135 / 1-53 வயது: 22 இனம்: ஆண்
439	ZBC2315497 வாக்காளர் பெயர்: ராதா தந்தை பெயர்: ரங்கப்பா புதியபழைய வீட்டு எண்: 1-135/ வயது: 20 இனம்: பெண்	440	FMS1793223 வாக்காளர் பெயர்: ரங்கப்பா தந்தை பெயர்: குட்டப்பா புதியபழைய வீட்டு எண்: 1-136 / NA வயது: 41 இனம்: ஆண்	441	FMS1792324 வாக்காளர் பெயர்: கதிரம்மா கணவர் பெயர்: ரங்கப்பா புதியபழைய வீட்டு எண்: 1-136 / NA வயது: 36 இனம்: பெண்
442	TN/14/074/0009404 வாக்காளர் பெயர்: சாதம்மா கணவர் பெயர்: மெடிபில்லப்பா புதியபழைய வீட்டு எண்: 1-137 / NA வயது: 78 இனம்: பெண்	443	FMS1792480 வாக்காளர் பெயர்: குட்டப்பா தந்தை பெயர்: மெடிபில்லப்பா புதியபழைய வீட்டு எண்: 1-137 / NA வயது: 63 இனம்: ஆண்	444	TN/14/074/0009504 வாக்காளர் பெயர்: முத்தம்மா கணவர் பெயர்: குட்டப்பா புதியபழைய வீட்டு எண்: 1-137 / NA வயது: 53 இனம்: பெண்
445	TN/14/074/0009498 வாக்காளர் பெயர்: முனியம்மா கணவர் பெயர்: நேத்தப்பா புதியபழைய வீட்டு எண்: 1-138 / 1-44 வயது: 78 இனம்: பெண்	446	FMS5087606 வாக்காளர் பெயர்: மாரப்பா தந்தை பெயர்: நேத்தப்பா புதியபழைய வீட்டு எண்: 1-138 / 1-44 வயது: 58 இனம்: ஆண்	447	FMS1792704 வாக்காளர் பெயர்: சோனம்மா கணவர் பெயர்: மாரப்பா புதியபழைய வீட்டு எண்: 1-138 / 1-44 வயது: 51 இனம்: பெண்
448	ZBC1680040 வாக்காளர் பெயர்: நாராயணசாமி தந்தை பெயர்: மாரப்பா புதியபழைய வீட்டு எண்: 1-138 / - வயது: 25 இனம்: ஆண்	449	FMS1318609 வாக்காளர் பெயர்: திம்மராயப்பா தந்தை பெயர்: மதணகிரியப்பா புதியபழைய வீட்டு எண்: 1-139 / 1-47 வயது: 65 இனம்: ஆண்	450	TN/14/074/0009592 வாக்காளர் பெயர்: வெங்கட்டலஷ்மம்மா கணவர் பெயர்: திம்மராயப்பா புதியபழைய வீட்டு எண்: 1-139 / 1-47 வயது: 58 இனம்: பெண்

பிரிவு: 1-பாலிகாணப்பள்ளி (வ.கி) பாலிகாணப்பள்ளி (ஊ) பாலிகாணப்பள்ளி வார்டு 1, பின்கோடு : 635103

451	FMS1318476 வாக்காளர் பெயர்: வெங்கடேஷ் தந்தை பெயர்: திம்மராயப்பா புதியபழைய வீட்டு எண்: 1-139 / 1-47 வயது: 41 இனம்: ஆண்	452	FMS1792274 வாக்காளர் பெயர்: முனிரத்தினா கணவர் பெயர்: வெங்கடேஷ் புதியபழைய வீட்டு எண்: 1-139 / 1-47 வயது: 35 இனம்: பெண்	453	ZBC1008622 வாக்காளர் பெயர்: சந்திரப்பா தந்தை பெயர்: திம்மையப்பா புதியபழைய வீட்டு எண்: 1-139 / 1-47 வயது: 32 இனம்: ஆண்
454	ZBC0705749 வாக்காளர் பெயர்: சின்னம்மா கணவர் பெயர்: சந்திரப்பா புதியபழைய வீட்டு எண்: 1-139 / 1-47 வயது: 29 இனம்: பெண்	455	FMS1315860 வாக்காளர் பெயர்: வெங்கடேசப்பா தந்தை பெயர்: வெங்கட்டப்பா புதியபழைய வீட்டு எண்: 1-140 / NA வயது: 62 இனம்: ஆண்	456	TN/14/074/0009639 வாக்காளர் பெயர்: லஷ்மம்மா கணவர் பெயர்: வெங்கடேசப்பா புதியபழைய வீட்டு எண்: 1-140 / NA வயது: 58 இனம்: பெண்
457	ZBC1258235 வாக்காளர் பெயர்: வெங்கடேஷ் தந்தை பெயர்: வெங்கடேசப்பா புதியபழைய வீட்டு எண்: 1-140 / - வயது: 32 இனம்: ஆண்	458	ZBC1258243 வாக்காளர் பெயர்: ரூபா கணவர் பெயர்: வெங்கடேஷ் புதியபழைய வீட்டு எண்: 1-140 / - வயது: 27 இனம்: பெண்	459	FMS1315985 வாக்காளர் பெயர்: வெங்கடேசப்பா தந்தை பெயர்: வெங்கடராமப்பா புதியபழைய வீட்டு எண்: 1-141 / 1-42 வயது: 53 இனம்: ஆண்
460	TN/14/074/0009630 வாக்காளர் பெயர்: சின்னம்மாயா கணவர் பெயர்: பாப்பையா புதியபழைய வீட்டு எண்: 1-142 / 1-41 வயது: 69 இனம்: பெண்	461	FMS1318484 வாக்காளர் பெயர்: நாராயணப்பா தந்தை பெயர்: பாப்பையா புதியபழைய வீட்டு எண்: 1-142 / 1-41 வயது: 39 இனம்: ஆண்	462	ZBC1679786 வாக்காளர் பெயர்: அலமேலு கணவர் பெயர்: வெங்கடேஷ் புதியபழைய வீட்டு எண்: 1-142 / 1-41 வயது: 38 இனம்: பெண்
463	FMS1792720 வாக்காளர் பெயர்: நாகம்மா கணவர் பெயர்: நாராயணப்பா புதியபழைய வீட்டு எண்: 1-142 / 1-41 வயது: 33 இனம்: பெண்	464	ZBC1679927 வாக்காளர் பெயர்: மணி தந்தை பெயர்: வெங்கடேஷ் புதியபழைய வீட்டு எண்: 1-142 / 1-41 வயது: 22 இனம்: ஆண்	465	TN/14/074/0009391 வாக்காளர் பெயர்: குடலம்மா கணவர் பெயர்: நரசிம்மா புதியபழைய வீட்டு எண்: 1-143 / வயது: 73 இனம்: பெண்
466	TN/14/074/0009536 வாக்காளர் பெயர்: முனியம்மா கணவர் பெயர்: வெங்கடேஷ் புதியபழைய வீட்டு எண்: 1-144 / 1-43 வயது: 41 இனம்: பெண்	467	TN/14/074/0009411 வாக்காளர் பெயர்: லஷ்மம்மா கணவர் பெயர்: சீனிவாஸ் புதியபழைய வீட்டு எண்: 1-145 / வயது: 53 இனம்: பெண்	468	FMS1318583 வாக்காளர் பெயர்: முனியப்பா தந்தை பெயர்: பானுமப்பா புதியபழைய வீட்டு எண்: 1-146 / 1-45 வயது: 63 இனம்: ஆண்
469	ZBC1679810 வாக்காளர் பெயர்: ஸ்ரீனிவாஸ் தந்தை பெயர்: வெங்கடரமணப்பா புதியபழைய வீட்டு எண்: 1-147 / - வயது: 38 இனம்: ஆண்	470	ZBC1680008 வாக்காளர் பெயர்: சுஜாதா கணவர் பெயர்: ஸ்ரீனிவாஸ் புதியபழைய வீட்டு எண்: 1-147 / - வயது: 33 இனம்: பெண்	471	FMS5087994 வாக்காளர் பெயர்: முனியம்மா கணவர் பெயர்: சன்முனியப்பா புதியபழைய வீட்டு எண்: 1-148 / வயது: 93 இனம்: பெண்
472	ZBC1859370 வாக்காளர் பெயர்: பூலப்பா தந்தை பெயர்: முனியப்பா புதியபழைய வீட்டு எண்: 1-149 / 1-56 வயது: 77 இனம்: ஆண்	473	TN/14/074/0009485 வாக்காளர் பெயர்: முத்தம்மா கணவர் பெயர்: பூவலப்பா புதியபழைய வீட்டு எண்: 1-149 / 1-56 வயது: 63 இனம்: பெண்	474	FMS1792753 வாக்காளர் பெயர்: பீரப்பா தந்தை பெயர்: முத்தப்பா புதியபழைய வீட்டு எண்: 1-149 / 1-56 வயது: 38 இனம்: ஆண்
475	FMS5091517 வாக்காளர் பெயர்: வெங்கட்டலஷ்மி கணவர் பெயர்: வீரப்பா புதியபழைய வீட்டு எண்: 1-149 / 1-56 வயது: 33 இனம்: பெண்	476	FMS1793694 வாக்காளர் பெயர்: அனீஷ் குமார் புதியபழைய வீட்டு எண்: 1-151 / NA வயது: 58 இனம்: ஆண்	477	FMS1793611 வாக்காளர் பெயர்: ராஜேஸ்வரி அ கணவர் பெயர்: அனீஷ்குமார் புதியபழைய வீட்டு எண்: 1-151 / - வயது: 53 இனம்: பெண்
478	ZBC0706044 வாக்காளர் பெயர்: ரகுநாதன் தந்தை பெயர்: பாலசந்திரன் புதியபழைய வீட்டு எண்: 1-151-1 / - வயது: 44 இனம்: ஆண்	479	ZBC1125848 வாக்காளர் பெயர்: பீனா ல நாயர் தாய் பெயர்: லீலா நாயர் புதியபழைய வீட்டு எண்: 1-151-2 / - வயது: 55 இனம்: பெண்	480	FMS1793918 வாக்காளர் பெயர்: மேத்யூ தந்தை பெயர்: துசைநாதன் புதியபழைய வீட்டு எண்: 1-152 / NA வயது: 62 இனம்: ஆண்

பிரிவு: 1-பாலிகாணப்பள்ளி (வ.கி) பாலிகாணப்பள்ளி (ஊ) பாலிகாணப்பள்ளி வார்டு 1, பின்கோடு : 635103

481	FMS1793702 வாக்காளர் பெயர்: கங்காதுரை தந்தை பெயர்: நீரஞ்சய்யா புதியபழைய வீட்டு எண்: 1-152 / NA வயது: 43 இனம்: ஆண்	482	FMS5096490 வாக்காளர் பெயர்: ரவீந்திரகுமார் தந்தை பெயர்: சிங் புதியபழைய வீட்டு எண்: 1-152 / NA வயது: 42 இனம்: ஆண்	483	FMS1793744 வாக்காளர் பெயர்: அனில்குமார் தந்தை பெயர்: ராஜப்பா புதியபழைய வீட்டு எண்: 1-152 / NA வயது: 32 இனம்: ஆண்
484	FMS1794064 வாக்காளர் பெயர்: மாதப்பன் தந்தை பெயர்: மாரப்பநாயுடு புதியபழைய வீட்டு எண்: 1-152-3 / NA வயது: 48 இனம்: ஆண்	485	FMS1793728 வாக்காளர் பெயர்: சந்திரசேகர் தந்தை பெயர்: உத்தையா புதியபழைய வீட்டு எண்: 1-153 / NA வயது: 47 இனம்: ஆண்	486	FMS1792530 வாக்காளர் பெயர்: வீலாசந்திரசேகர் கணவர் பெயர்: சந்திரசேகர் புதியபழைய வீட்டு எண்: 1-153 / NA வயது: 43 இனம்: பெண்
487	ZBC1859487 வாக்காளர் பெயர்: ராபர்ட் டி அல்மெய்டா தந்தை பெயர்: பிரான்சிஸ் டி அல்மெய்டா புதியபழைய வீட்டு எண்: 1-155 / - வயது: 67 இனம்: ஆண்	488	ZBC1859479 வாக்காளர் பெயர்: மேரி ஜூலியானா கணவர் பெயர்: ராபர்ட் டி அல்மெய்டா புதியபழைய வீட்டு எண்: 1-155 / - வயது: 60 இனம்: பெண்	489	FMS1793512 வாக்காளர் பெயர்: தாமஸ்வர்கீஸ் தந்தை பெயர்: வர்கீஸ் புதியபழைய வீட்டு எண்: 1-155-2 / NA வயது: 43 இனம்: ஆண்
490	FMS1793520 வாக்காளர் பெயர்: சிகாமணி தந்தை பெயர்: முனுசாமி புதியபழைய வீட்டு எண்: 1-155-3 / NA வயது: 56 இனம்: ஆண்	491	FMS1793967 வாக்காளர் பெயர்: சகாயநாதன் தந்தை பெயர்: சுபாஷ்டின் புதியபழைய வீட்டு எண்: 1-155-3 / NA வயது: 51 இனம்: ஆண்	492	FMS1794080 வாக்காளர் பெயர்: எலிசபெத்ராணி கணவர் பெயர்: சகாயநாதன் புதியபழைய வீட்டு எண்: 1-155-3 / NA வயது: 43 இனம்: பெண்
493	FMS1793488 வாக்காளர் பெயர்: முனிராஜ் தந்தை பெயர்: சின்னமுனியப்பா புதியபழைய வீட்டு எண்: 1-155-3 / NA வயது: 43 இனம்: ஆண்	494	FMS1794205 வாக்காளர் பெயர்: ரவி தந்தை பெயர்: சின்னசாமி புதியபழைய வீட்டு எண்: 1-155-3 / NA வயது: 37 இனம்: ஆண்	495	FMS1793504 வாக்காளர் பெயர்: குமார் தந்தை பெயர்: வெங்கடராமா புதியபழைய வீட்டு எண்: 1-155-3 / NA வயது: 36 இனம்: ஆண்
496	FMS1793447 வாக்காளர் பெயர்: ராஜம்மா கணவர் பெயர்: முனிராஜ் புதியபழைய வீட்டு எண்: 1-155-3 / NA வயது: 33 இனம்: பெண்	497	FMS1794270 வாக்காளர் பெயர்: முரளி தந்தை பெயர்: விங்கன்னா புதியபழைய வீட்டு எண்: 1-155-3 / NA வயது: 33 இனம்: ஆண்	498	ZBC0003624 வாக்காளர் பெயர்: கோதண்டராமன் தந்தை பெயர்: பாலசுப்பிரமணியன் புதியபழைய வீட்டு எண்: 1-155-5 / NA வயது: 51 இனம்: ஆண்
499	ZBC0003632 வாக்காளர் பெயர்: காயத்திரி கணவர் பெயர்: கோதண்டராமன் புதியபழைய வீட்டு எண்: 1-155-5 / NA வயது: 44 இனம்: பெண்	500	FMS1794320 வாக்காளர் பெயர்: சக்கரியாஸ் தந்தை பெயர்: அந்தோனியப்பா புதியபழைய வீட்டு எண்: 1-155-7 / NA வயது: 42 இனம்: ஆண்	501	FMS1794114 வாக்காளர் பெயர்: ஸ்டெல்லாமேரி கணவர் பெயர்: சலாரியாஸ் புதியபழைய வீட்டு எண்: 1-155-7 / NA வயது: 40 இனம்: பெண்
502	ZBC0288514 வாக்காளர் பெயர்: மூக்காண்டி தந்தை பெயர்: இசக்கி புதியபழைய வீட்டு எண்: 1-155-8 / NA வயது: 39 இனம்: ஆண்	503	ZBC0288522 வாக்காளர் பெயர்: ராமலட்சுமி கணவர் பெயர்: மூக்காண்டி புதியபழைய வீட்டு எண்: 1-155-8 / NA வயது: 27 இனம்: பெண்	504	FMS1794247 வாக்காளர் பெயர்: மாதையன் தந்தை பெயர்: பாண்டியராஜன் புதியபழைய வீட்டு எண்: 1-155-10/ வயது: 48 இனம்: ஆண்
505	FMS1794122 வாக்காளர் பெயர்: செல்வராணி கணவர் பெயர்: மாதையன் புதியபழைய வீட்டு எண்: 1-155-10/ வயது: 38 இனம்: பெண்	506	FMS1794262 வாக்காளர் பெயர்: விங்கன்னா தந்தை பெயர்: சீத்தையா புதியபழைய வீட்டு எண்: 1-155-11/ வயது: 42 இனம்: ஆண்	507	FMS1794163 வாக்காளர் பெயர்: பாக்கியா கணவர் பெயர்: விங்கன்னா புதியபழைய வீட்டு எண்: 1-155-11/ வயது: 32 இனம்: பெண்
508	FMS1317296 வாக்காளர் பெயர்: அஸ்வத்தாராயணகவுடு தந்தை பெயர்: முனியப்பா புதியபழைய வீட்டு எண்: 1-156 / 1-67 வயது: 68 இனம்: ஆண்	509	FMS1317742 வாக்காளர் பெயர்: ஜெயம்மா கணவர் பெயர்: அஸ்வத்தாராயணகவுடு புதியபழைய வீட்டு எண்: 1-156 / 1-67 வயது: 61 இனம்: பெண்	510	ZBC1511591 வாக்காளர் பெயர்: அருண்குமார் தந்தை பெயர்: அஸ்வத்தாராயணகவுடு புதியபழைய வீட்டு எண்: 1-156 / 1-67 வயது: 43 இனம்: ஆண்

பிரிவு: 1-பாலிகாணப்பள்ளி (வ.கி) பாலிகாணப்பள்ளி (ஊ) பாலிகாணப்பள்ளி வார்டு 1, பின்கோடு : 635103

511 ZBC1511609 வாக்காளர் பெயர்: சுதாமணி கணவர் பெயர்: அருண்குமார் புதியபழைய வீட்டு எண்: 1-156 / 1-67 வயது: 39 இனம்: பெண்	512 ZBC1028752 வாக்காளர் பெயர்: ராகவேந்திர ஆசாரி தந்தை பெயர்: சுப்பாச்சாரி புதியபழைய வீட்டு எண்: 1-156 / NA வயது: 37 இனம்: ஆண்	513 ZBC1028745 வாக்காளர் பெயர்: ரேகா கணவர் பெயர்: ராகவேந்திர ஆசாரி புதியபழைய வீட்டு எண்: 1-156 / NA வயது: 30 இனம்: பெண்
514 ZBC2356350 வாக்காளர் பெயர்: குருமூர்த்தி சாரி தந்தை பெயர்: சுப்பாராயசாரி புதியபழைய வீட்டு எண்: 1-157 / - வயது: 71 இனம்: ஆண்	515 ZBC1125897 வாக்காளர் பெயர்: ராமசந்திரப்பா தந்தை பெயர்: தொடட்பா புதியபழைய வீட்டு எண்: 1-157 / - வயது: 62 இனம்: ஆண்	516 ZBC2356376 வாக்காளர் பெயர்: ருத்தரம்மா கணவர் பெயர்: குருமூர்த்திசாரி புதியபழைய வீட்டு எண்: 1-157 / - வயது: 58 இனம்: பெண்
517 ZBC1125905 வாக்காளர் பெயர்: முனியம்மா கணவர் பெயர்: ராமசந்திரப்பா புதியபழைய வீட்டு எண்: 1-157 / - வயது: 53 இனம்: பெண்	518 ZBC1125913 வாக்காளர் பெயர்: ரவி தந்தை பெயர்: ராமசந்திரப்பா புதியபழைய வீட்டு எண்: 1-157 / - வயது: 38 இனம்: ஆண்	519 ZBC1125921 வாக்காளர் பெயர்: சுரேஷ் தந்தை பெயர்: ராமசந்திரப்பா புதியபழைய வீட்டு எண்: 1-157 / - வயது: 36 இனம்: ஆண்
520 ZBC1125939 வாக்காளர் பெயர்: சதீஷ் தந்தை பெயர்: ராமசந்திரப்பா புதியபழைய வீட்டு எண்: 1-157 / - வயது: 32 இனம்: ஆண்	521 ZBC1125954 வாக்காளர் பெயர்: மஞ்சுளா தந்தை பெயர்: ராமசந்திரப்பா புதியபழைய வீட்டு எண்: 1-157 / - வயது: 26 இனம்: பெண்	522 ZBC1859354 வாக்காளர் பெயர்: நாராயணப்பா தந்தை பெயர்: முனியப்பா புதியபழைய வீட்டு எண்: 1-162 / - வயது: 53 இனம்: ஆண்
523 ZBC1859446 வாக்காளர் பெயர்: லட்சுமி தேவம்மா கணவர் பெயர்: நாராயணப்பா புதியபழைய வீட்டு எண்: 1-162 / - வயது: 43 இனம்: பெண்	524 ZBC1859453 வாக்காளர் பெயர்: சாரன் தந்தை பெயர்: நாராயணப்பா புதியபழைய வீட்டு எண்: 1-162 / - வயது: 27 இனம்: ஆண்	525 ZBC2119626 வாக்காளர் பெயர்: நாகரத்னம்மா கணவர் பெயர்: ராஜப்பா புதியபழைய வீட்டு எண்: 1-173 / - வயது: 35 இனம்: பெண்
526 ZBC2464410 வாக்காளர் பெயர்: வித்யாபூர் ம தந்தை பெயர்: முனியப்பா புதியபழைய வீட்டு எண்: 2-1A / - வயது: 20 இனம்: ஆண்	527 FMS5772306 வாக்காளர் பெயர்: ஜோதி கணவர் பெயர்: சுரேஷ் புதியபழைய வீட்டு எண்: 2-13 / NA வயது: 31 இனம்: பெண்	528 FMS5772280 வாக்காளர் பெயர்: அபர்ணா கணவர் பெயர்: ரவீந்திரா புதியபழைய வீட்டு எண்: 2-34A / NA வயது: 32 இனம்: பெண்
529 FMS5772231 வாக்காளர் பெயர்: நாராயணா தந்தை பெயர்: வேணுகோபால் புதியபழைய வீட்டு எண்: 2-38 / NA வயது: 31 இனம்: ஆண்	530 ZBC1186626 வாக்காளர் பெயர்: நாகமணி கணவர் பெயர்: பாபு புதியபழைய வீட்டு எண்: 2-50-A / - வயது: 41 இனம்: பெண்	531 ZBC1186618 வாக்காளர் பெயர்: பாபு தந்தை பெயர்: வெங்கடராமப்பா புதியபழைய வீட்டு எண்: 2-50-A / - வயது: 39 இனம்: ஆண்
532 FMS5772272 வாக்காளர் பெயர்: வெங்கட்டரமணப்பா தந்தை பெயர்: தேவண்ணா புதியபழைய வீட்டு எண்: 2-52 / NA வயது: 61 இனம்: ஆண்	533 FMS5772298 வாக்காளர் பெயர்: மஞ்சுளா கணவர் பெயர்: அன்னையப்பா புதியபழைய வீட்டு எண்: 2-54 / NA வயது: 32 இனம்: பெண்	534 FMS5772264 வாக்காளர் பெயர்: உஷா கணவர் பெயர்: வெங்கடேசன் புதியபழைய வீட்டு எண்: 2-57 / NA வயது: 32 இனம்: பெண்
535 FMS5772256 வாக்காளர் பெயர்: சோபா கணவர் பெயர்: வெங்கடேஷ் புதியபழைய வீட்டு எண்: 2-58 / NA வயது: 36 இனம்: பெண்	536 FMS5772249 வாக்காளர் பெயர்: பவித்ரா கணவர் பெயர்: தேவராஜ் புதியபழைய வீட்டு எண்: 2-65 / 2-50 வயது: 31 இனம்: பெண்	537 ZBC2223816 வாக்காளர் பெயர்: பிரகாஷ் தந்தை பெயர்: நாராயணப்பா புதியபழைய வீட்டு எண்: 3-98 / - வயது: 25 இனம்: ஆண்
538 ZBC2476059 வாக்காளர் பெயர்: சங்கீதா கணவர் பெயர்: பிரகாஷ் புதியபழைய வீட்டு எண்: 3-113 / - வயது: 27 இனம்: பெண்	539 ZBC2475986 வாக்காளர் பெயர்: பவ்யா தந்தை பெயர்: ரமேஷ் புதியபழைய வீட்டு எண்: 4 / - வயது: 19 இனம்: பெண்	540 ZBC1258565 வாக்காளர் பெயர்: குருலக்ஷ்மம்மா கணவர் பெயர்: முனிவெங்கடப்பா புதியபழைய வீட்டு எண்: 4-31 / - வயது: 47 இனம்: பெண்

541 ZBC1125764 வாக்காளர் பெயர்: ராமகிருஷ்ணப்பா தந்தை பெயர்: திம்மராயப்பா புதிய/பழைய வீட்டு எண்: 4-75 / - வயது: 75 இனம்: ஆண்	542 ZBC1125814 வாக்காளர் பெயர்: லட்சுமம்மா கணவர் பெயர்: ராமகிருஷ்ணப்பா புதிய/பழைய வீட்டு எண்: 4-75 / - வயது: 51 இனம்: பெண்	543 ZBC1186600 வாக்காளர் பெயர்: முனியப்பா தந்தை பெயர்: முனிசாமியப்பா புதிய/பழைய வீட்டு எண்: 18 / 45 வயது: 51 இனம்: ஆண்
544 ZBC1258334 வாக்காளர் பெயர்: சுப்பரமணி தந்தை பெயர்: சென்னகிருஷ்ணப்பா புதிய/பழைய வீட்டு எண்: 26 / 1-25C வயது: 24 இனம்: ஆண்	545 ZBC1258391 வாக்காளர் பெயர்: எல்லப்பா தந்தை பெயர்: முனியப்பா புதிய/பழைய வீட்டு எண்: 30A / 30 வயது: 65 இனம்: ஆண்	546 ZBC1258615 வாக்காளர் பெயர்: சின்னதாயம்மா கணவர் பெயர்: எல்லப்பா புதிய/பழைய வீட்டு எண்: 30A / 30 வயது: 60 இனம்: பெண்
547 ZBC1258318 வாக்காளர் பெயர்: வெங்கடேசன் தந்தை பெயர்: யல்லப்பா புதிய/பழைய வீட்டு எண்: 30A / 30 வயது: 34 இனம்: ஆண்	548 ZBC1258409 வாக்காளர் பெயர்: ராஜப்பா தந்தை பெயர்: எல்லப்பா புதிய/பழைய வீட்டு எண்: 30A / 30 வயது: 30 இனம்: ஆண்	549 ZBC1258342 வாக்காளர் பெயர்: முரளி தந்தை பெயர்: யல்லப்பா புதிய/பழைய வீட்டு எண்: 30A / 30 வயது: 25 இனம்: ஆண்
550 ZBC1258623 வாக்காளர் பெயர்: லக்ஷ்மி கணவர் பெயர்: வெங்கடேஷ் புதிய/பழைய வீட்டு எண்: 30A / 30 வயது: 25 இனம்: பெண்	551 ZBC1258433 வாக்காளர் பெயர்: முனிவெங்கடப்பா தந்தை பெயர்: முனியப்பா புதிய/பழைய வீட்டு எண்: 31 / - வயது: 60 இனம்: ஆண்	552 ZBC1258417 வாக்காளர் பெயர்: ஆனந்தகுமார் தந்தை பெயர்: முனிவெங்கடப்பா புதிய/பழைய வீட்டு எண்: 31 / 1-30B வயது: 24 இனம்: ஆண்
553 ZBC1258250 வாக்காளர் பெயர்: சுதா கணவர் பெயர்: வெங்கடேசப்பா புதிய/பழைய வீட்டு எண்: 31-3 / - வயது: 30 இனம்: பெண்	554 ZBC2315463 வாக்காளர் பெயர்: ரோஜா கணவர் பெயர்: முனிசாமி புதிய/பழைய வீட்டு எண்: 101 / 1-63 வயது: 22 இனம்: பெண்	555 ZBC1258326 வாக்காளர் பெயர்: நவீன்குமார் தந்தை பெயர்: வெங்கடரமணப்பா புதிய/பழைய வீட்டு எண்: 116 / 1-58A வயது: 31 இனம்: ஆண்
556 ZBC1258441 வாக்காளர் பெயர்: பிரவீன் தந்தை பெயர்: வெங்கடரமணப்பா புதிய/பழைய வீட்டு எண்: 116 / 1-58A வயது: 29 இனம்: ஆண்	557 ZBC1258383 வாக்காளர் பெயர்: வேணுகோபால் தந்தை பெயர்: வெங்கடகிரியப்பா புதிய/பழைய வீட்டு எண்: 118 / 58A வயது: 24 இனம்: ஆண்	558 TN/14/074/0009549 வாக்காளர் பெயர்: சின்னம்மா கணவர் பெயர்: வரதப்பா புதிய/பழைய வீட்டு எண்: 119-1-66/ வயது: 27 இனம்: பெண்
559 ZBC1679976 வாக்காளர் பெயர்: நாராயனசாமி தந்தை பெயர்: மாரப்பா புதிய/பழைய வீட்டு எண்: 138 / - வயது: 25 இனம்: ஆண்		

பிரிவு: 2-ஆலூர் (வ.கி) பாலிகாணப்பள்ளி (ஊ) ஆலூர் வார்டு 2, பின்கோடு : 635103

560 ZBC2315505 வாக்காளர் பெயர்: அம்பிகா கணவர் பெயர்: அனந்தன் புதிய/பழைய வீட்டு எண்: 1/- வயது: 21 இனம்: பெண்	561 fms6060628 வாக்காளர் பெயர்: கவிதா கணவர் பெயர்: முனுசாமிசுவாமி புதிய/பழைய வீட்டு எண்: 1-14/- வயது: 26 இனம்: பெண்	562 ZBC2119634 வாக்காளர் பெயர்: மனோஜ் தந்தை பெயர்: முனிகிருஷ்ணா புதிய/பழைய வீட்டு எண்: 1-63/- வயது: 20 இனம்: ஆண்
563 fms1318691 வாக்காளர் பெயர்: விஜய் தந்தை பெயர்: சோனப்பா புதிய/பழைய வீட்டு எண்: 1-65/- வயது: 23 இனம்: ஆண்	564 fms1792168 வாக்காளர் பெயர்: செளமியா கணவர் பெயர்: குட்டலப்பா புதிய/பழைய வீட்டு எண்: 1-75/- வயது: 25 இனம்: பெண்	565 fms1792068 வாக்காளர் பெயர்: சசிக்குமார் தாய் பெயர்: எல்லம்மா புதிய/பழைய வீட்டு எண்: 1-98/- வயது: 20 இனம்: ஆண்
566 ZBC2119618 வாக்காளர் பெயர்: ரமேஷ் தாய் பெயர்: நீலம்மா புதிய/பழைய வீட்டு எண்: 1-121/- வயது: 21 இனம்: ஆண்	567 zbc1258581 வாக்காளர் பெயர்: டாமி ஜோசப் மற்றவர் பெயர்: சிந்து புதிய/பழைய வீட்டு எண்: 1-151/- வயது: 42 இனம்: ஆண்	568 ZBC2119600 வாக்காளர் பெயர்: ராஜப்பா தந்தை பெயர்: வெங்கடசாமி புதிய/பழைய வீட்டு எண்: 1-173/- வயது: 39 இனம்: ஆண்
569 FMS1319482 வாக்காளர் பெயர்: சம்பங்கி தந்தை பெயர்: முனியப்பா புதிய/பழைய வீட்டு எண்: 2-1/NA வயது: 59 இனம்: ஆண்	570 TN/14/074/0009672 வாக்காளர் பெயர்: சகுந்தலா கணவர் பெயர்: சம்பங்கி புதிய/பழைய வீட்டு எண்: 2-1/NA வயது: 49 இனம்: பெண்	571 ZBC0706101 வாக்காளர் பெயர்: பார்த்துமார் தந்தை பெயர்: சம்பங்கி புதிய/பழைய வீட்டு எண்: 2-1/- வயது: 26 இனம்: ஆண்
572 ZBC1511575 வாக்காளர் பெயர்: வேதா தந்தை பெயர்: முனியப்பா புதிய/பழைய வீட்டு எண்: 2-1A/2-39 வயது: 22 இனம்: பெண்	573 TN/14/074/0009370 வாக்காளர் பெயர்: லஷ்மம்மா கணவர் பெயர்: வெங்கடரமணப்பா புதிய/பழைய வீட்டு எண்: 2-2/2-2 வயது: 68 இனம்: பெண்	574 FMS1792993 வாக்காளர் பெயர்: சுசீலா கணவர் பெயர்: சீனிவாசப்பா புதிய/பழைய வீட்டு எண்: 2-2/2-2 வயது: 39 இனம்: பெண்
575 FMS1793074 வாக்காளர் பெயர்: வெங்கடேஷ் தந்தை பெயர்: வெங்கடரமணப்பா புதிய/பழைய வீட்டு எண்: 2-2/2-2 வயது: 38 இனம்: ஆண்	576 ZBC0003640 வாக்காளர் பெயர்: முனிராஜ் தந்தை பெயர்: வெங்கடரமணப்பா புதிய/பழைய வீட்டு எண்: 2-2/2-2 வயது: 32 இனம்: ஆண்	577 ZBC1125822 வாக்காளர் பெயர்: வீணா கணவர் பெயர்: வெங்கடேஷ் புதிய/பழைய வீட்டு எண்: 2-2/- வயது: 29 இனம்: பெண்
578 zbc0003640 வாக்காளர் பெயர்: பத்மாவதி கணவர் பெயர்: முனிராஜ் புதிய/பழைய வீட்டு எண்: 2-2/- வயது: 26 இனம்: பெண்	579 TN/14/074/0009696 வாக்காளர் பெயர்: முனியம்மா கணவர் பெயர்: நாராயணப்பா புதிய/பழைய வீட்டு எண்: 2-3/2-3 வயது: 83 இனம்: பெண்	580 FMS1317577 வாக்காளர் பெயர்: முனியப்பா தந்தை பெயர்: வெங்கடரமணப்பா புதிய/பழைய வீட்டு எண்: 2-3/- வயது: 51 இனம்: ஆண்
581 TN/14/074/0009084 வாக்காளர் பெயர்: முனிஎல்லப்பா தந்தை பெயர்: பாப்பன்னா புதிய/பழைய வீட்டு எண்: 2-5/2-8 வயது: 63 இனம்: ஆண்	582 TN/14/074/0009321 வாக்காளர் பெயர்: கிருஷ்ணம்மா கணவர் பெயர்: முனிஎல்லப்பா புதிய/பழைய வீட்டு எண்: 2-5/2-8 வயது: 53 இனம்: பெண்	583 FMS5091335 வாக்காளர் பெயர்: சீனிவாஸ் தந்தை பெயர்: முனிஎல்லப்பா புதிய/பழைய வீட்டு எண்: 2-5/2-8 வயது: 43 இனம்: ஆண்
584 FMS5091681 வாக்காளர் பெயர்: யசோதா கணவர் பெயர்: சீனிவாஸ் புதிய/பழைய வீட்டு எண்: 2-5/2-8 வயது: 38 இனம்: பெண்	585 FMS1792670 வாக்காளர் பெயர்: விமலா தந்தை பெயர்: முனிஎல்லப்பா புதிய/பழைய வீட்டு எண்: 2-5/2-8 வயது: 33 இனம்: பெண்	586 ZBC0706119 வாக்காளர் பெயர்: சதீஷ் தந்தை பெயர்: முனிஎல்லப்பா புதிய/பழைய வீட்டு எண்: 2-5/2-8 வயது: 26 இனம்: ஆண்
587 ZBC1258466 வாக்காளர் பெயர்: நவீன்குமார் தந்தை பெயர்: சொக்கப்பா புதிய/பழைய வீட்டு எண்: 2-5/- வயது: 25 இனம்: ஆண்	588 ZBC1511559 வாக்காளர் பெயர்: நேத்ராவுதி கணவர் பெயர்: முனிஎல்லப்பா புதிய/பழைய வீட்டு எண்: 2-5/2-28 வயது: 24 இனம்: பெண்	589 FMS1318989 வாக்காளர் பெயர்: திம்மப்பா தந்தை பெயர்: வெங்கடடப்பா புதிய/பழைய வீட்டு எண்: 2-6/2-45 வயது: 63 இனம்: ஆண்

பிரிவு: 2-ஆலூர் (வ.கி) பாலிகாணப்பள்ளி (ஊ) ஆலூர் வார்டு 2, பின்கோடு : 635103

590	TN/14/074/0009335 வாக்காளர் பெயர்: பாப்பம்மா கணவர் பெயர்: திம்மப்பா புதியபழைய வீட்டு எண்: 2-6/2-45 வயது: 60 இனம்: பெண்	591	FMS1792399 வாக்காளர் பெயர்: ரமேஷ் தந்தை பெயர்: திம்மப்பா புதியபழைய வீட்டு எண்: 2-6/2-45 வயது: 43 இனம்: ஆண்	592	FMS1792951 வாக்காளர் பெயர்: கனகா கணவர் பெயர்: ரமேஷ் புதியபழைய வீட்டு எண்: 2-6/2-45 வயது: 38 இனம்: பெண்
593	ZBC0003657 வாக்காளர் பெயர்: முனிராஜப்பா தந்தை பெயர்: திம்மப்பா புதியபழைய வீட்டு எண்: 2-6/2-45 வயது: 34 இனம்: ஆண்	594	ZBC1679893 வாக்காளர் பெயர்: ஆம்பிகா கணவர் பெயர்: சோன்னப்பா புதியபழைய வீட்டு எண்: 2-6/- வயது: 21 இனம்: பெண்	595	ZBC1511369 வாக்காளர் பெயர்: முனிராஜப்பா தந்தை பெயர்: சூடப்பா புதியபழைய வீட்டு எண்: 2-6A/- வயது: 43 இனம்: ஆண்
596	ZBC1511351 வாக்காளர் பெயர்: பாக்கா கணவர் பெயர்: முனிராஜ் புதியபழைய வீட்டு எண்: 2-6A/- வயது: 35 இனம்: பெண்	597	TN/14/074/0009429 வாக்காளர் பெயர்: லஷம்மா கணவர் பெயர்: முனியப்பா புதியபழைய வீட்டு எண்: 2-7/2-45 வயது: 53 இனம்: பெண்	598	FMS1792894 வாக்காளர் பெயர்: பிரகாஷ் தந்தை பெயர்: முனியப்பா புதியபழைய வீட்டு எண்: 2-7/2-45 வயது: 32 இனம்: ஆண்
599	ZBC1679869 வாக்காளர் பெயர்: விஜய்குமார் தந்தை பெயர்: முனியப்பா புதியபழைய வீட்டு எண்: 2-7/- வயது: 21 இனம்: ஆண்	600	ZBC1258482 வாக்காளர் பெயர்: அனந்தா தந்தை பெயர்: முனியல்லப்பா புதியபழைய வீட்டு எண்: 2-8/- வயது: 25 இனம்: ஆண்	601	FMS1792688 வாக்காளர் பெயர்: வெங்கட்டலஷம்மா கணவர் பெயர்: ரமேஷ் புதியபழைய வீட்டு எண்: 2-9/2-9 வயது: 38 இனம்: பெண்
602	ZBC1258524 வாக்காளர் பெயர்: ரமேஷ் தந்தை பெயர்: முனியல்லப்பா புதியபழைய வீட்டு எண்: 2-9B/- வயது: 40 இனம்: ஆண்	603	FMS1793660 வாக்காளர் பெயர்: ராமசந்திரப்பா தந்தை பெயர்: கிருஷ்ணப்பா புதியபழைய வீட்டு எண்: 2-10/2-9A வயது: 43 இனம்: ஆண்	604	FMS1793561 வாக்காளர் பெயர்: மஞ்சளா கணவர் பெயர்: ராமசந்திரப்பா புதியபழைய வீட்டு எண்: 2-10/2-9A வயது: 35 இனம்: பெண்
605	TN/14/074/0009336 வாக்காளர் பெயர்: ரத்னம்மா கணவர் பெயர்: நஞ்சப்பா புதியபழைய வீட்டு எண்: 2-11/NA வயது: 58 இனம்: பெண்	606	FMS5089834 வாக்காளர் பெயர்: வீரபத்ரா தந்தை பெயர்: நஞ்சப்பா புதியபழைய வீட்டு எண்: 2-11/NA வயது: 33 இனம்: ஆண்	607	ZBC1679802 வாக்காளர் பெயர்: மஞ்சளா தாய் பெயர்: வீரபத்ரா புதியபழைய வீட்டு எண்: 2-11/- வயது: 29 இனம்: பெண்
608	FMS1317403 வாக்காளர் பெயர்: வெங்கடரமணப்பா தந்தை பெயர்: வெங்கட்டப்பா புதியபழைய வீட்டு எண்: 2-12/NA வயது: 73 இனம்: ஆண்	609	FMS1792878 வாக்காளர் பெயர்: வீரபத்திரா தந்தை பெயர்: வெங்கடராமப்பா புதியபழைய வீட்டு எண்: 2-12/NA வயது: 43 இனம்: ஆண்	610	FMS1792845 வாக்காளர் பெயர்: ராதிகா கணவர் பெயர்: வீரபத்திரா புதியபழைய வீட்டு எண்: 2-12/NA வயது: 39 இனம்: பெண்
611	FMS1792514 வாக்காளர் பெயர்: முனிராஜ் தந்தை பெயர்: வெங்கடராமப்பா புதியபழைய வீட்டு எண்: 2-12/NA வயது: 33 இனம்: ஆண்	612	TN/14/074/0009418 வாக்காளர் பெயர்: பார்வதம்மா கணவர் பெயர்: வெங்கடராமப்பா புதியபழைய வீட்டு எண்: 2-12/NA வயது: 27 இனம்: பெண்	613	TN/14/074/0009661 வாக்காளர் பெயர்: கன்னப்பா தந்தை பெயர்: சூடப்பா புதியபழைய வீட்டு எண்: 2-13/2-6 வயது: 58 இனம்: ஆண்
614	TN/14/074/0009675 வாக்காளர் பெயர்: வெங்கட்டம்மா கணவர் பெயர்: கன்னப்பா புதியபழைய வீட்டு எண்: 2-13/2-6 வயது: 53 இனம்: பெண்	615	ZBC1679877 வாக்காளர் பெயர்: சித்ரா கணவர் பெயர்: சுரேஷ் புதியபழைய வீட்டு எண்: 2-13/2-7 வயது: 33 இனம்: பெண்	616	FMS5088927 வாக்காளர் பெயர்: சுரேஷ் தந்தை பெயர்: கன்னப்பா புதியபழைய வீட்டு எண்: 2-13/2-6 வயது: 32 இனம்: ஆண்
617	ZBC0003665 வாக்காளர் பெயர்: ஹரீஸ் தந்தை பெயர்: கண்ணப்பா புதியபழைய வீட்டு எண்: 2-13/2-6 வயது: 31 இனம்: ஆண்	618	FMS1319110 வாக்காளர் பெயர்: வெங்கடரமணப்பா தந்தை பெயர்: சூடப்பா புதியபழைய வீட்டு எண்: 2-14/2-7 வயது: 57 இனம்: ஆண்	619	TN/14/074/0009337 வாக்காளர் பெயர்: ஜெயம்மா கணவர் பெயர்: வெங்கடரமணப்பா புதியபழைய வீட்டு எண்: 2-14/2-7 வயது: 48 இனம்: பெண்

பிரிவு: 2-ஆலூர் (வ.கி) பாலிகாணப்பள்ளி (ஊ) ஆலூர் வார்டு 2, பின்கோடு : 635103

620 ZBC0003673 வாக்காளர் பெயர்: ரமேஷ் தந்தை பெயர்: முனியப்பா புதியபழைய வீட்டு எண்: 2-15 / NA வயது: 48 இனம்: ஆண்	621 ZBC0003681 வாக்காளர் பெயர்: சாரதா கணவர் பெயர்: ரமேஷ் புதியபழைய வீட்டு எண்: 2-15 / NA வயது: 38 இனம்: பெண்	622 FMS1319128 வாக்காளர் பெயர்: நாகப்பா தந்தை பெயர்: வெங்கட்டப்பா புதியபழைய வீட்டு எண்: 2-16 / 2-30 வயது: 53 இனம்: ஆண்
623 TN/14/074/0009295 வாக்காளர் பெயர்: ரத்னம்மா கணவர் பெயர்: நாகப்பா புதியபழைய வீட்டு எண்: 2-16 / 2-30 வயது: 48 இனம்: பெண்	624 FMS1318625 வாக்காளர் பெயர்: ஸ்ரீனிவாஸ் தந்தை பெயர்: மாரப்பா புதியபழைய வீட்டு எண்: 2-18 / 2-32 வயது: 43 இனம்: ஆண்	625 TN/14/074/0009369 வாக்காளர் பெயர்: பிரேமா கணவர் பெயர்: ஸ்ரீனிவாஸ் புதியபழைய வீட்டு எண்: 2-18 / 2-32 வயது: 40 இனம்: பெண்
626 FMS1319136 வாக்காளர் பெயர்: கிருஷ்ணப்பா தந்தை பெயர்: சின்னமோட்டப்பா புதியபழைய வீட்டு எண்: 2-19 / 2-33 வயது: 58 இனம்: ஆண்	627 TN/14/074/0009382 வாக்காளர் பெயர்: எல்லம்மா கணவர் பெயர்: கிருஷ்ணப்பா புதியபழைய வீட்டு எண்: 2-19 / 2-33 வயது: 53 இனம்: பெண்	628 TN/14/074/0009679 வாக்காளர் பெயர்: எல்லம்மா கணவர் பெயர்: சின்னமோட்டப்பா புதியபழைய வீட்டு எண்: 2-19 / 2-33 வயது: 31 இனம்: பெண்
629 FMS1319227 வாக்காளர் பெயர்: சொன்னப்பா தந்தை பெயர்: சின்னமோட்டப்பா புதியபழைய வீட்டு எண்: 2-20 / 2-34 வயது: 53 இனம்: ஆண்	630 TN/14/074/0009595 வாக்காளர் பெயர்: கிருஷ்ணம்மா கணவர் பெயர்: சொன்னப்பா புதியபழைய வீட்டு எண்: 2-20 / 2-34 வயது: 48 இனம்: பெண்	631 ZBC0706143 வாக்காளர் பெயர்: ரேவண்ணா தந்தை பெயர்: சோனப்பா புதியபழைய வீட்டு எண்: 2-20 / 2-34 வயது: 28 இனம்: ஆண்
632 FMS1318765 வாக்காளர் பெயர்: முனிராஜப்பா தந்தை பெயர்: சொக்கப்பா புதியபழைய வீட்டு எண்: 2-21 / 2-35 வயது: 65 இனம்: ஆண்	633 FMS1319177 வாக்காளர் பெயர்: விமலா கணவர் பெயர்: முனிராஜப்பா புதியபழைய வீட்டு எண்: 2-21 / 2-35 வயது: 60 இனம்: பெண்	634 ZBC0706127 வாக்காளர் பெயர்: சம்பத்தகுமார் தந்தை பெயர்: முனிராஜ் புதியபழைய வீட்டு எண்: 2-21 / 2-35 வயது: 27 இனம்: ஆண்
635 ZBC1511450 வாக்காளர் பெயர்: பால்கர் தந்தை பெயர்: முனிராஜ் புதியபழைய வீட்டு எண்: 2-21 / 2-35 வயது: 22 இனம்: ஆண்	636 TN/14/074/0009668 வாக்காளர் பெயர்: வெங்கடேசப்பா தந்தை பெயர்: சொக்கப்பா புதியபழைய வீட்டு எண்: 2-22 / 2-35 வயது: 69 இனம்: ஆண்	637 TN/14/074/0009373 வாக்காளர் பெயர்: ஜெயம்மா கணவர் பெயர்: வெங்கடேசப்பா புதியபழைய வீட்டு எண்: 2-22 / 2-35 வயது: 60 இனம்: பெண்
638 FMS1792803 வாக்காளர் பெயர்: ரமேஷ் தந்தை பெயர்: வெங்கடேசப்பா புதியபழைய வீட்டு எண்: 2-22 / 2-35 வயது: 38 இனம்: ஆண்	639 ZBC0003699 வாக்காளர் பெயர்: மகாலக்ஷ்மி கணவர் பெயர்: ரமேஷ் புதியபழைய வீட்டு எண்: 2-22 / 2-35 வயது: 37 இனம்: பெண்	640 FMS1792902 வாக்காளர் பெயர்: கிருஷ்ணப்பா தந்தை பெயர்: வெங்கடேசப்பா புதியபழைய வீட்டு எண்: 2-22 / 2-35 வயது: 36 இனம்: ஆண்
641 TN/14/074/0009375 வாக்காளர் பெயர்: முத்தம்மா கணவர் பெயர்: சொக்கப்பா புதியபழைய வீட்டு எண்: 2-22 / 2-35 வயது: 33 இனம்: பெண்	642 ZBC0706135 வாக்காளர் பெயர்: அம்பிகா கணவர் பெயர்: கிருஷ்ணப்பா புதியபழைய வீட்டு எண்: 2-22 / 2-35 வயது: 33 இனம்: பெண்	643 ZBC0706184 வாக்காளர் பெயர்: பவானி தந்தை பெயர்: மூர்த்தி புதியபழைய வீட்டு எண்: 2-22 / 2-30A வயது: 29 இனம்: பெண்
644 TN/14/074/0009377 வாக்காளர் பெயர்: சாதம்மா கணவர் பெயர்: நாஞ்சப்பா புதியபழைய வீட்டு எண்: 2-23 / 2-38 வயது: 88 இனம்: பெண்	645 FMS1318187 வாக்காளர் பெயர்: கோபாலப்பா தந்தை பெயர்: நாஞ்சப்பா புதியபழைய வீட்டு எண்: 2-23 / 2-38 வயது: 73 இனம்: ஆண்	646 TN/14/074/0009376 வாக்காளர் பெயர்: அஸ்வதம்மா கணவர் பெயர்: கோபாலப்பா புதியபழைய வீட்டு எண்: 2-23 / 2-38 வயது: 63 இனம்: பெண்
647 FMS1318328 வாக்காளர் பெயர்: கோவிந்தப்பா தந்தை பெயர்: தேவன்னா புதியபழைய வீட்டு எண்: 2-24 / 2-38 வயது: 78 இனம்: ஆண்	648 TN/14/074/0009378 வாக்காளர் பெயர்: முனியம்மா கணவர் பெயர்: கோவிந்தப்பா புதியபழைய வீட்டு எண்: 2-24 / 2-38 வயது: 63 இனம்: பெண்	649 FMS1792779 வாக்காளர் பெயர்: வெங்கடேசப்பா தந்தை பெயர்: கோவிந்தப்பா புதியபழைய வீட்டு எண்: 2-24 / 2-38 வயது: 37 இனம்: ஆண்

பிரிவு: 2-ஆலூர் (வ.கி) பாலிகாணப்பள்ளி (ஊ) ஆலூர் வார்டு 2, பின்கோடு : 635103

650	FMS1793207 வாக்காளர் பெயர்: மஞ்சநாத் தந்தை பெயர்: கோவிந்தப்பா புதியபழைய வீட்டு எண்: 2-24 / 2-38 வயது: 32 இனம்: ஆண்	651	ZBC0706192 வாக்காளர் பெயர்: பாக்கியம்மா கணவர் பெயர்: வெங்கடேஷப்பா புதியபழைய வீட்டு எண்: 2-24 / 2-38 வயது: 28 இனம்: பெண்	652	ZBC1679885 வாக்காளர் பெயர்: மஞ்சளா கணவர் பெயர்: மஞ்சநாத் புதியபழைய வீட்டு எண்: 2-24 / - வயது: 26 இனம்: பெண்
653	FMS1792506 வாக்காளர் பெயர்: சீனப்பா தந்தை பெயர்: வெங்கடரமணப்பா புதியபழைய வீட்டு எண்: 2-25 / 2-39A வயது: 48 இனம்: ஆண்	654	FMS1792241 வாக்காளர் பெயர்: நீலம்மா கணவர் பெயர்: சீனப்பா புதியபழைய வீட்டு எண்: 2-25 / 2-39A வயது: 43 இனம்: பெண்	655	FMS1316108 வாக்காளர் பெயர்: வெங்கடரமணப்பா தந்தை பெயர்: திம்மப்பா புதியபழைய வீட்டு எண்: 2-26 / 2-39 வயது: 88 இனம்: ஆண்
656	TN/14/074/0009340 வாக்காளர் பெயர்: அம்மையம்மா கணவர் பெயர்: வெங்கடரமணப்பா புதியபழைய வீட்டு எண்: 2-26 / 2-39 வயது: 83 இனம்: பெண்	657	FMS1316470 வாக்காளர் பெயர்: நாகராஜீ தந்தை பெயர்: வெங்கடரமணப்பா புதியபழைய வீட்டு எண்: 2-26 / 2-39 வயது: 53 இனம்: ஆண்	658	TN/14/074/0009666 வாக்காளர் பெயர்: பாக்கியம்மா கணவர் பெயர்: முனியப்பா புதியபழைய வீட்டு எண்: 2-26 / 2-39 வயது: 41 இனம்: பெண்
659	ZBC0003707 வாக்காளர் பெயர்: வெங்கடேசப்பா தந்தை பெயர்: சூடப்பா புதியபழைய வீட்டு எண்: 2-27 / 2-40 வயது: 47 இனம்: ஆண்	660	FMS1794189 வாக்காளர் பெயர்: நாகரத்தினா கணவர் பெயர்: வெங்கடேசப்பா புதியபழைய வீட்டு எண்: 2-27 / 2-40 வயது: 41 இனம்: பெண்	661	ZBC1953454 வாக்காளர் பெயர்: அருண் குமார் தந்தை பெயர்: வெங்கடேஷ் புதியபழைய வீட்டு எண்: 2-27 / 2-40 வயது: 21 இனம்: ஆண்
662	FMS5089115 வாக்காளர் பெயர்: சூரப்பா தந்தை பெயர்: திம்மராயப்பா புதியபழைய வீட்டு எண்: 2-28 / 2-41 வயது: 73 இனம்: ஆண்	663	TN/14/074/0009133 வாக்காளர் பெயர்: சொக்கப்பா தந்தை பெயர்: அன்னையப்பா புதியபழைய வீட்டு எண்: 2-29 / 2-5 வயது: 68 இனம்: ஆண்	664	TN/14/074/0009381 வாக்காளர் பெயர்: ஜெயம்மா கணவர் பெயர்: சொக்கப்பா புதியபழைய வீட்டு எண்: 2-29 / 2-5 வயது: 58 இனம்: பெண்
665	FMS5091715 வாக்காளர் பெயர்: மஞ்சநாத் தந்தை பெயர்: சொக்கப்பா புதியபழைய வீட்டு எண்: 2-29 / 2-5 வயது: 35 இனம்: ஆண்	666	ZBC1511542 வாக்காளர் பெயர்: பிரசாத் தந்தை பெயர்: சொன்னப்பா புதியபழைய வீட்டு எண்: 2-29A / - வயது: 22 இனம்: ஆண்	667	TN/14/074/0009383 வாக்காளர் பெயர்: கனகம்மா கணவர் பெயர்: கெம்பண்ணா புதியபழைய வீட்டு எண்: 2-30 / 2-81 வயது: 53 இனம்: பெண்
668	FMS1316140 வாக்காளர் பெயர்: சொன்னகவுடு தந்தை பெயர்: ராமப்பா புதியபழைய வீட்டு எண்: 2-30 / 2-81 வயது: 39 இனம்: ஆண்	669	FMS1793330 வாக்காளர் பெயர்: ராதிகா தந்தை பெயர்: கெம்பண்ணா புதியபழைய வீட்டு எண்: 2-30 / 2-81 வயது: 33 இனம்: பெண்	670	ZBC0003715 வாக்காளர் பெயர்: ஸ்ரீனிவாசா மூர்த்தி தந்தை பெயர்: கெம்பண்ணா புதியபழைய வீட்டு எண்: 2-30 / 2-81 வயது: 30 இனம்: ஆண்
671	ZBC1511427 வாக்காளர் பெயர்: மது தந்தை பெயர்: நாகப்பா புதியபழைய வீட்டு எண்: 2-30 / 2-35 வயது: 25 இனம்: ஆண்	672	FMS1318054 வாக்காளர் பெயர்: வெங்கடேசப்பா தந்தை பெயர்: பில்லப்பா புதியபழைய வீட்டு எண்: 2-31 / 2-79 வயது: 62 இனம்: ஆண்	673	TN/14/074/0009614 வாக்காளர் பெயர்: லலிதாம்மா கணவர் பெயர்: வெங்கடேசப்பா புதியபழைய வீட்டு எண்: 2-31 / 2-79 வயது: 53 இனம்: பெண்
674	FMS1792498 வாக்காளர் பெயர்: சுதாகர் தந்தை பெயர்: வெங்கடேசப்பா புதியபழைய வீட்டு எண்: 2-31 / 2-79 வயது: 37 இனம்: ஆண்	675	FMS1793439 வாக்காளர் பெயர்: பத்மாவதி தந்தை பெயர்: வெங்கடேசப்பா புதியபழைய வீட்டு எண்: 2-31 / 2-79 வயது: 32 இனம்: பெண்	676	FMS1793421 வாக்காளர் பெயர்: வீரேஷ் தந்தை பெயர்: வெங்கடேசப்பா புதியபழைய வீட்டு எண்: 2-31 / 2-79 வயது: 27 இனம்: ஆண்
677	ZBC0003723 வாக்காளர் பெயர்: ராஜம்மா கணவர் பெயர்: வெங்கடரமணப்பா புதியபழைய வீட்டு எண்: 2-32 / 2-80 வயது: 70 இனம்: பெண்	678	TN/14/074/0009695 வாக்காளர் பெயர்: கிருஷ்ணப்பா தந்தை பெயர்: வெங்கடரமணப்பா புதியபழைய வீட்டு எண்: 2-32 / 2-80 வயது: 55 இனம்: ஆண்	679	FMS1316611 வாக்காளர் பெயர்: ஆஞ்சியப்பா தந்தை பெயர்: வெங்கடரமணப்பா புதியபழைய வீட்டு எண்: 2-32 / 2-80 வயது: 51 இனம்: ஆண்

பிரிவு: 2-ஆலூர் (வ.கி) பாலிகாணப்பள்ளி (ஊ) ஆலூர் வார்டு 2, பின்கோடு : 635103

680 ZBC0003731 வாக்காளர் பெயர்: உமாதேவி கணவர் பெயர்: கிருஷ்ணப்பா புதியபழைய வீட்டு எண்: 2-32 / 2-80 வயது: 45 இனம்: பெண்	681 FMS1793249 வாக்காளர் பெயர்: அண்ணையப்பா தந்தை பெயர்: வெங்கட்ரமணப்பா புதியபழைய வீட்டு எண்: 2-32 / 2-80 வயது: 38 இனம்: ஆண்	682 ZBC1679794 வாக்காளர் பெயர்: ஆனிஸ் தந்தை பெயர்: ஸ்ரீனிவாஸ் புதியபழைய வீட்டு எண்: 2-32 / - வயது: 21 இனம்: ஆண்
683 ZBC0003749 வாக்காளர் பெயர்: வெங்கடலஷ்மியம்மா கணவர் பெயர்: அப்பப்பா புதியபழைய வீட்டு எண்: 2-33 / 2-78 வயது: 69 இனம்: பெண்	684 FMS1319235 வாக்காளர் பெயர்: திம்மராயப்பா தந்தை பெயர்: அப்பப்பா புதியபழைய வீட்டு எண்: 2-33 / 2-78 வயது: 55 இனம்: ஆண்	685 FMS1322981 வாக்காளர் பெயர்: லஷ்மம்மா கணவர் பெயர்: திம்மராயப்பா புதியபழைய வீட்டு எண்: 2-33 / 2-78 வயது: 48 இனம்: பெண்
686 FMS1793041 வாக்காளர் பெயர்: வெங்கடேஷ் தந்தை பெயர்: அப்பப்பா புதியபழைய வீட்டு எண்: 2-33 / 2-78 வயது: 38 இனம்: ஆண்	687 ZBC0003756 வாக்காளர் பெயர்: அணில்குமார் தந்தை பெயர்: திம்மராயப்பா புதியபழைய வீட்டு எண்: 2-33 / 2-78 வயது: 29 இனம்: ஆண்	688 ZBC1679950 வாக்காளர் பெயர்: ஆஷா கணவர் பெயர்: வெங்கடேஷ் புதியபழைய வீட்டு எண்: 2-33 / - வயது: 23 இனம்: பெண்
689 ZBC1679992 வாக்காளர் பெயர்: ஆக் ஷயா தந்தை பெயர்: திம்மராயப்பா புதியபழைய வீட்டு எண்: 2-33 / - வயது: 22 இனம்: பெண்	690 ZBC1511344 வாக்காளர் பெயர்: அணில்குமார் தந்தை பெயர்: கிட்டப்பா புதியபழைய வீட்டு எண்: 2-33 / 2-29A வயது: 22 இனம்: ஆண்	691 FMS1792944 வாக்காளர் பெயர்: ராஜப்பா தந்தை பெயர்: பாப்பன்னா புதியபழைய வீட்டு எண்: 2-34 / NA வயது: 56 இனம்: ஆண்
692 FMS1793942 வாக்காளர் பெயர்: ரத்தினம்மா கணவர் பெயர்: ராஜப்பா புதியபழைய வீட்டு எண்: 2-34 / NA வயது: 48 இனம்: பெண்	693 ZBC2464428 வாக்காளர் பெயர்: பிரசாந்த் தந்தை பெயர்: ராஜப்பா புதியபழைய வீட்டு எண்: 2-34 / - வயது: 21 இனம்: ஆண்	694 FMS1793686 வாக்காளர் பெயர்: ஸ்ரீனிவாஸ் தந்தை பெயர்: பாப்பன்னா புதியபழைய வீட்டு எண்: 2-35 / NA வயது: 48 இனம்: ஆண்
695 FMS1316595 வாக்காளர் பெயர்: ரவீந்தரா தந்தை பெயர்: பாப்பன்னா புதியபழைய வீட்டு எண்: 2-35 / NA வயது: 43 இனம்: ஆண்	696 ZBC0003772 வாக்காளர் பெயர்: சைலா கணவர் பெயர்: சீனிவாசன் புதியபழைய வீட்டு எண்: 2-35 / NA வயது: 41 இனம்: பெண்	697 FMS1317767 வாக்காளர் பெயர்: ராமப்பா தந்தை பெயர்: மாரப்பா புதியபழைய வீட்டு எண்: 2-38 / 2-13A வயது: 63 இனம்: ஆண்
698 FMS5088075 வாக்காளர் பெயர்: முருகேஷ் தந்தை பெயர்: ராமப்பா புதியபழைய வீட்டு எண்: 2-38 / 2-13A வயது: 38 இனம்: ஆண்	699 ZBC0706218 வாக்காளர் பெயர்: பார்வதி தந்தை பெயர்: முருகேஷ் புதியபழைய வீட்டு எண்: 2-38 / 2-13A வயது: 28 இனம்: பெண்	700 ZBC1511484 வாக்காளர் பெயர்: நவீனா கணவர் பெயர்: ரவி புதியபழைய வீட்டு எண்: 2-38A / 2-32 வயது: 29 இனம்: பெண்
701 FMS1792985 வாக்காளர் பெயர்: ராமக்கா கணவர் பெயர்: மாரப்பா புதியபழைய வீட்டு எண்: 2-39 / 2-74 வயது: 78 இனம்: பெண்	702 ZBC0003780 வாக்காளர் பெயர்: கிருஷ்ணப்பா தந்தை பெயர்: மாரப்பா புதியபழைய வீட்டு எண்: 2-39 / 2-74 வயது: 59 இனம்: ஆண்	703 ZBC0003798 வாக்காளர் பெயர்: சாரதாபிரியா கணவர் பெயர்: கிருஷ்ணப்பா புதியபழைய வீட்டு எண்: 2-39 / 2-74 வயது: 54 இனம்: பெண்
704 FMS1792548 வாக்காளர் பெயர்: எல்லம்மா கணவர் பெயர்: கிருஷ்ணப்பா புதியபழைய வீட்டு எண்: 2-40 / 2-72 வயது: 78 இனம்: பெண்	705 ZBC0003806 வாக்காளர் பெயர்: ஸ்ரீனிவாஷ் தந்தை பெயர்: வெங்கட்ரமணப்பா புதியபழைய வீட்டு எண்: 2-40 / NA வயது: 70 இனம்: ஆண்	706 ZBC0003814 வாக்காளர் பெயர்: முனிஎல்லம்மா கணவர் பெயர்: ஸ்ரீனிவாஸ் புதியபழைய வீட்டு எண்: 2-40 / NA வயது: 65 இனம்: பெண்
707 FMS1316066 வாக்காளர் பெயர்: மஞ்சப்பா தந்தை பெயர்: கிருஷ்ணப்பா புதியபழைய வீட்டு எண்: 2-40 / 2-72 வயது: 58 இனம்: ஆண்	708 FMS1316546 வாக்காளர் பெயர்: ரத்தினம்மா கணவர் பெயர்: மஞ்சப்பா புதியபழைய வீட்டு எண்: 2-40 / 2-72 வயது: 45 இனம்: பெண்	709 ZBC0003830 வாக்காளர் பெயர்: மஞ்சளா கணவர் பெயர்: சீனிவாஸ் புதியபழைய வீட்டு எண்: 2-40 / NA வயது: 35 இனம்: பெண்

பிரிவு: 2-ஆலூர் (வ.கி) பாலிகாணப்பள்ளி (ஊ) ஆலூர் வார்டு 2, பின்கோடு : 635103

740	TN/14/074/0009420	741	ZBC0003871	742	FMS1793280	
வாக்காளர் பெயர்: முனிரத்தினம்மா கணவர் பெயர்: வெங்கட்ரமணப்பா	வாக்காளர் பெயர்: முனிராஜ்	வாக்காளர் பெயர்: மஞ்சநாத்	தந்தை பெயர்: வெங்கட்ரமணப்பா	தந்தை பெயர்: வெங்கடேசப்பா	தந்தை பெயர்: வெங்கடேசப்பா	
புதியபழைய வீட்டு எண்: 2-49 / NA	புதியபழைய வீட்டு எண்: 2-49 / NA	புதியபழைய வீட்டு எண்: 2-50 / 2-64	வயது: 63 இனம்: பெண்	வயது: 28 இனம்: ஆண்	வயது: 39 இனம்: ஆண்	
743	TN/14/074/0009436	744	FMS1793892	745	ZBC1258730	
வாக்காளர் பெயர்: எல்லம்மா	வாக்காளர் பெயர்: லஷம்மா	வாக்காளர் பெயர்: புட்டம்மா	கணவர் பெயர்: வெங்கட்ரமணப்பா	கணவர் பெயர்: வெங்கடரணப்பா	கணவர் பெயர்: வெங்கடரணப்பா	
கணவர் பெயர்: சஞ்சீவப்பா	கணவர் பெயர்: வெங்கட்ரமணப்பா	கணவர் பெயர்: வெங்கடரணப்பா	புதியபழைய வீட்டு எண்: 2-51 / 2-62	புதியபழைய வீட்டு எண்: 2-52 / -	புதியபழைய வீட்டு எண்: 2-52 / -	
வயது: 71 இனம்: பெண்	வயது: 73 இனம்: பெண்	வயது: 65 இனம்: பெண்	746	ZBC1258532	747	TN/14/074/0009339
வாக்காளர் பெயர்: நாராயணசுவாமி தந்தை பெயர்: வெங்கட்ரமணப்பா	வாக்காளர் பெயர்: வெங்கட்டம்மா	வாக்காளர் பெயர்: பில்லக்கா	புதியபழைய வீட்டு எண்: 2-52 / -	கணவர் பெயர்: சிக்கபில்லப்பா	கணவர் பெயர்: சிக்கபில்லப்பா	
வயது: 40 இனம்: ஆண்	கணவர் பெயர்: ரமேஷ்	கணவர் பெயர்: ராமப்பா	வயது: 40 இனம்: ஆண்	புதியபழைய வீட்டு எண்: 2-53 / 2-61	புதியபழைய வீட்டு எண்: 2-53 / 2-61	
749	FMS1792209	750	TN/14/074/0009113	751	ZBC1258490	
வாக்காளர் பெயர்: மஞ்சநாத்	வாக்காளர் பெயர்: ரமேஷ்	வாக்காளர் பெயர்: ராமப்பா	தந்தை பெயர்: முத்தப்பா	தந்தை பெயர்: வெங்கடப்பா	தந்தை பெயர்: வெங்கடப்பா	
தந்தை பெயர்: முத்தப்பா	தந்தை பெயர்: வெங்கட்டசாமி	தந்தை பெயர்: வெங்கடப்பா	புதியபழைய வீட்டு எண்: 2-53 / 2-61	புதியபழைய வீட்டு எண்: 2-54 / 2-61	புதியபழைய வீட்டு எண்: 2-54 / 2-22B	
வயது: 34 இனம்: ஆண்	வயது: 41 இனம்: ஆண்	வயது: 37 இனம்: ஆண்	752	ZBC1258722	753	ZBC0003889
வாக்காளர் பெயர்: கௌரம்மா	வாக்காளர் பெயர்: மஞ்சுளா	வாக்காளர் பெயர்: வெங்கடசாமி	கணவர் பெயர்: வெங்கடசுவாமி	வாக்காளர் பெயர்: வெங்கடசாமி	வாக்காளர் பெயர்: வெங்கடசாமி	
கணவர் பெயர்: வெங்கடசுவாமி	கணவர் பெயர்: ரமேஷ்	கணவர் பெயர்: பெத்தபில்லப்பா	புதியபழைய வீட்டு எண்: 2-54 / 2-22B	புதியபழைய வீட்டு எண்: 2-54 / 2-61	புதியபழைய வீட்டு எண்: 2-54 / 2-61	
வயது: 35 இனம்: பெண்	வயது: 30 இனம்: பெண்	வயது: 27 இனம்: ஆண்	755	FMS1315852	756	FMS1792464
வாக்காளர் பெயர்: வெங்கட்டசாமி	வாக்காளர் பெயர்: கௌரம்மா	வாக்காளர் பெயர்: சுப்ரமணி	தந்தை பெயர்: சுப்ரமணி	வாக்காளர் பெயர்: வெங்கட்டசாமி	வாக்காளர் பெயர்: வெங்கட்டசாமி	
தந்தை பெயர்: சுப்ரமணி	கணவர் பெயர்: வெங்கட்டசாமி	தந்தை பெயர்: வெங்கட்டசாமி	புதியபழைய வீட்டு எண்: 2-55 / 2-61	புதியபழைய வீட்டு எண்: 2-55 / 2-61	புதியபழைய வீட்டு எண்: 2-55 / 2-61	
வயது: 68 இனம்: ஆண்	வயது: 63 இனம்: பெண்	வயது: 39 இனம்: ஆண்	758	FMS1793025	759	ZBC1679968
வாக்காளர் பெயர்: ஆனந்தா	வாக்காளர் பெயர்: ஹேமாவதி	வாக்காளர் பெயர்: அமராவதி	தந்தை பெயர்: வெங்கட்டசாமி	தந்தை பெயர்: சுப்ரமணி	தந்தை பெயர்: சுப்ரமணி	
தந்தை பெயர்: வெங்கட்டசாமி	தந்தை பெயர்: சுப்ரமணி	தந்தை பெயர்: ராமப்பா	புதியபழைய வீட்டு எண்: 2-55 / 2-5	புதியபழைய வீட்டு எண்: 2-55 / -	புதியபழைய வீட்டு எண்: 2-56 / 2-53	
வயது: 36 இனம்: ஆண்	வயது: 26 இனம்: பெண்	வயது: 48 இனம்: பெண்	761	FMS1319003	762	FMS1792977
வாக்காளர் பெயர்: முனிராஜ்	வாக்காளர் பெயர்: மஞ்சுளா	வாக்காளர் பெயர்: சந்திரசேகர்	தந்தை பெயர்: ராமப்பா	கணவர் பெயர்: முனிராஜ்	தந்தை பெயர்: ராமப்பா	
தந்தை பெயர்: ராமப்பா	கணவர் பெயர்: முனிராஜ்	தந்தை பெயர்: ராமப்பா	புதியபழைய வீட்டு எண்: 2-56 / 2-53	புதியபழைய வீட்டு எண்: 2-56 / 2-53	புதியபழைய வீட்டு எண்: 2-56 / 2-53	
வயது: 44 இனம்: ஆண்	வயது: 39 இனம்: பெண்	வயது: 35 இனம்: ஆண்	764	FMS1792134	765	FMS1793595
வாக்காளர் பெயர்: ராஜப்பா	வாக்காளர் பெயர்: சின்னம்மா	வாக்காளர் பெயர்: வெங்கடேஷ்	தந்தை பெயர்: வீராசாமி	கணவர் பெயர்: ராஜப்பா	தந்தை பெயர்: ராஜப்பா	
தந்தை பெயர்: வீராசாமி	கணவர் பெயர்: ராஜப்பா	தந்தை பெயர்: ராஜப்பா	புதியபழைய வீட்டு எண்: 2-57 / NA	புதியபழைய வீட்டு எண்: 2-57 / NA	புதியபழைய வீட்டு எண்: 2-57 / NA	
வயது: 73 இனம்: ஆண்	வயது: 65 இனம்: பெண்	வயது: 43 இனம்: ஆண்	767	ZBC0003897	768	ZBC0003913
வாக்காளர் பெயர்: குபேர்	வாக்காளர் பெயர்: புஷ்பா	வாக்காளர் பெயர்: கோவிந்தப்பா	தந்தை பெயர்: ராஜப்பா	கணவர் பெயர்: குபேர்	தந்தை பெயர்: முனிராஜ்	
தந்தை பெயர்: ராஜப்பா	கணவர் பெயர்: குபேர்	தந்தை பெயர்: முனிராஜ்	புதியபழைய வீட்டு எண்: 2-57 / NA	புதியபழைய வீட்டு எண்: 2-57 / NA	புதியபழைய வீட்டு எண்: 2-58 / NA	
வயது: 38 இனம்: ஆண்	வயது: 37 இனம்: பெண்	வயது: 59 இனம்: ஆண்				

பிரிவு: 2-ஆலூர் (வ.கி) பாலிகாணப்பள்ளி (ஊ) ஆலூர் வார்டு 2, பின்கோடு : 635103

770	FMS1793140 வாக்காளர் பெயர்: ஜெயம்மா கணவர் பெயர்: கோவிந்தப்பா புதியபழைய வீட்டு எண்: 2-58 / NA வயது: 58 இனம்: பெண்	771	FMS1793322 வாக்காளர் பெயர்: லட்சுமணா தந்தை பெயர்: கோவிந்தப்பா புதியபழைய வீட்டு எண்: 2-58 / NA வயது: 37 இனம்: ஆண்	772	FMS1793975 வாக்காளர் பெயர்: ராமு தந்தை பெயர்: கோவிந்தப்பா புதியபழைய வீட்டு எண்: 2-58 / NA வயது: 33 இனம்: ஆண்
773	fms1793322 வாக்காளர் பெயர்: பத்மா கணவர் பெயர்: லட்சுமணா புதியபழைய வீட்டு எண்: 2-58 / - வயது: 24 இனம்: பெண்	774	TN/14/074/0009352 வாக்காளர் பெயர்: ருக்மணியம்மா கணவர் பெயர்: வெங்கட்ராமப்பா புதியபழைய வீட்டு எண்: 2-61 / NA வயது: 62 இனம்: பெண்	775	ZBC1953496 வாக்காளர் பெயர்: சுதா கணவர் பெயர்: மஞ்சுநாத் புதியபழைய வீட்டு எண்: 2-61 / 2-22 வயது: 30 இனம்: பெண்
776	ZBC0003939 வாக்காளர் பெயர்: ராமகிருஷ்ணப்பாகவுடு தந்தை பெயர்: பில்லப்பா புதியபழைய வீட்டு எண்: 2-63 / NA வயது: 68 இனம்: ஆண்	777	ZBC0003947 வாக்காளர் பெயர்: நிரம்லா கணவர் பெயர்: ராமகிருஷ்ணப்பாகவுடா புதியபழைய வீட்டு எண்: 2-63 / NA வயது: 56 இனம்: பெண்	778	FMS1316165 வாக்காளர் பெயர்: ராமபிரசாத் தந்தை பெயர்: ராமகிருஷ்ணகவுடு புதியபழைய வீட்டு எண்: 2-63 / NA வயது: 43 இனம்: ஆண்
779	ZBC0003954 வாக்காளர் பெயர்: சரேஷ் தந்தை பெயர்: ராமகிருஷ்ணப்பாகவுடா புதியபழைய வீட்டு எண்: 2-63 / NA வயது: 39 இனம்: ஆண்	780	ZBC0003962 வாக்காளர் பெயர்: ராஜகோபால் தந்தை பெயர்: ராமகிருஷ்ணப்பாகவுடா புதியபழைய வீட்டு எண்: 2-63 / NA வயது: 37 இனம்: ஆண்	781	ZBC0003970 வாக்காளர் பெயர்: மஞ்சுளா கணவர் பெயர்: ராஜகோபால் புதியபழைய வீட்டு எண்: 2-63 / NA வயது: 37 இனம்: பெண்
782	ZBC1859362 வாக்காளர் பெயர்: மஞ்சுநாதா தந்தை பெயர்: ராமகிருஷ்ணப்பா புதியபழைய வீட்டு எண்: 2-63 / - வயது: 23 இனம்: ஆண்	783	FMS1319409 வாக்காளர் பெயர்: ராமகிருஷ்ணா தந்தை பெயர்: திம்மராயப்பா புதியபழைய வீட்டு எண்: 2-63-1/ வயது: 48 இனம்: ஆண்	784	FMS1319417 வாக்காளர் பெயர்: சரஸ்வதம்மா கணவர் பெயர்: ராமகிருஷ்ணா புதியபழைய வீட்டு எண்: 2-63-1/ வயது: 43 இனம்: பெண்
785	TN/14/074/0009490 வாக்காளர் பெயர்: முனியம்மா கணவர் பெயர்: மாரப்பா புதியபழைய வீட்டு எண்: 2-64 / 2-50 வயது: 98 இனம்: பெண்	786	TN/14/074/0009620 வாக்காளர் பெயர்: கெம்பன்னா தந்தை பெயர்: மாரப்பா புதியபழைய வீட்டு எண்: 2-64 / 2-50 வயது: 51 இனம்: ஆண்	787	FMS1793843 வாக்காளர் பெயர்: சரோஜம்மா கணவர் பெயர்: கெம்பன்னா புதியபழைய வீட்டு எண்: 2-64 / 2-50 வயது: 43 இனம்: பெண்
788	FMS1792126 வாக்காளர் பெயர்: தேவராஜ் தந்தை பெயர்: மாரப்பா புதியபழைய வீட்டு எண்: 2-65 / NA வயது: 45 இனம்: ஆண்	789	FMS1316223 வாக்காளர் பெயர்: பாலகிருஷ்ணா தந்தை பெயர்: மாரப்பா புதியபழைய வீட்டு எண்: 2-66 / NA வயது: 53 இனம்: ஆண்	790	TN/14/074/0009487 வாக்காளர் பெயர்: சரஸ்வதி கணவர் பெயர்: பாலகிருஷ்ணா புதியபழைய வீட்டு எண்: 2-66 / NA வயது: 45 இனம்: பெண்
791	ZBC1679844 வாக்காளர் பெயர்: கிரண் குமார் தந்தை பெயர்: பாலகிருஷ்ணா புதியபழைய வீட்டு எண்: 2-66 / - வயது: 23 இனம்: ஆண்	792	ZBC1679778 வாக்காளர் பெயர்: கிஷோர்குமார் தந்தை பெயர்: பாலகிருஷ்ணா புதியபழைய வீட்டு எண்: 2-66 / - வயது: 21 இனம்: ஆண்	793	FMS1317510 வாக்காளர் பெயர்: வெங்கடேஷ் தந்தை பெயர்: மாரப்பா புதியபழைய வீட்டு எண்: 2-67 / NA வயது: 61 இனம்: ஆண்
794	TN/14/074/0009452 வாக்காளர் பெயர்: புட்டம்மா கணவர் பெயர்: வெங்கடேஷ் புதியபழைய வீட்டு எண்: 2-67 / NA வயது: 53 இனம்: பெண்	795	ZBC0706168 வாக்காளர் பெயர்: ரூபணம்மா கணவர் பெயர்: திம்மராயப்பா புதியபழைய வீட்டு எண்: 2-67 / 2-45 வயது: 38 இனம்: பெண்	796	ZBC1859388 வாக்காளர் பெயர்: ராஜேஷ் தந்தை பெயர்: வெங்கடேசப்பா புதியபழைய வீட்டு எண்: 2-67 / - வயது: 25 இனம்: ஆண்
797	TN/14/074/0009727 வாக்காளர் பெயர்: கோபாலப்பா தந்தை பெயர்: நஞ்சுண்டப்பா புதியபழைய வீட்டு எண்: 2-68 / 2-48 வயது: 73 இனம்: ஆண்	798	TN/14/074/0009728 வாக்காளர் பெயர்: கௌரம்மா கணவர் பெயர்: கோபாலப்பா புதியபழைய வீட்டு எண்: 2-68 / 2-48 வயது: 58 இனம்: பெண்	799	FMS1315761 வாக்காளர் பெயர்: கெஞ்சப்பா தந்தை பெயர்: கோபாலப்பா புதியபழைய வீட்டு எண்: 2-68 / 2-48 வயது: 53 இனம்: ஆண்

பிரிவு: 2-ஆலூர் (வ.கி) பாலிகாணப்பள்ளி (ஊ) ஆலூர் வார்டு 2, பின்கோடு : 635103

800	TN/14/074/0009581 வாக்காளர் பெயர்: அஸ்வதம்மா கணவர் பெயர்: நாராயணப்பா புதியபழைய வீட்டு எண்: 2-68-1/ வயது: 53 இனம்: பெண்	801	FMS1792787 வாக்காளர் பெயர்: வெங்கடேஷ் தந்தை பெயர்: நாராயணப்பா புதியபழைய வீட்டு எண்: 2-68-1/ வயது: 38 இனம்: ஆண்	802	ZBC0706200 வாக்காளர் பெயர்: சின்னம்மா கணவர் பெயர்: பெத்தண்ணா புதியபழைய வீட்டு எண்: 2-69 / 2-45 வயது: 78 இனம்: பெண்
803	TN/14/074/0009726 வாக்காளர் பெயர்: மாகாதேவப்பா தந்தை பெயர்: திம்மராயப்பா புதியபழைய வீட்டு எண்: 2-69 / 2-45 வயது: 62 இனம்: ஆண்	804	TN/14/074/0009273 வாக்காளர் பெயர்: திம்மக்கா கணவர் பெயர்: மாகாதேவப்பா புதியபழைய வீட்டு எண்: 2-69 / 2-45 வயது: 53 இனம்: பெண்	805	ZBC0003996 வாக்காளர் பெயர்: மஞ்சநாதா தந்தை பெயர்: மாதேவப்பா புதியபழைய வீட்டு எண்: 2-69 / 2-45 வயது: 29 இனம்: ஆண்
806	FMS1794098 வாக்காளர் பெயர்: கெம்பன்னா தந்தை பெயர்: கோபாலப்பா புதியபழைய வீட்டு எண்: 2-70-1/ வயது: 53 இனம்: ஆண்	807	FMS1794106 வாக்காளர் பெயர்: ஸ்ரீனிவாசன் தந்தை பெயர்: கோபாலப்பா புதியபழைய வீட்டு எண்: 2-70-1/ வயது: 43 இனம்: ஆண்	808	ZBC2116721 வாக்காளர் பெயர்: மீனா கணவர் பெயர்: ஸ்ரீனிவாசன் புதியபழைய வீட்டு எண்: 2-70-1 / - வயது: 23 இனம்: பெண்
809	ZBC2116705 வாக்காளர் பெயர்: வேணுகோபால் தந்தை பெயர்: கோபாலப்பா புதியபழைய வீட்டு எண்: 2-70-1A / - வயது: 35 இனம்: ஆண்	810	ZBC2116713 வாக்காளர் பெயர்: உஷா கணவர் பெயர்: வேணுகோபால் புதியபழைய வீட்டு எண்: 2-70-1A / - வயது: 30 இனம்: பெண்	811	TN/14/074/0009374 வாக்காளர் பெயர்: புட்டராஜம்மா கணவர் பெயர்: கோபாலப்பா புதியபழைய வீட்டு எண்: 2-71 / 2-43 வயது: 73 இனம்: பெண்
812	TN/14/074/0009118 வாக்காளர் பெயர்: வெங்கடராமப்பா தந்தை பெயர்: லஷ்மய்யா புதியபழைய வீட்டு எண்: 2-72 / 2-30A வயது: 63 இனம்: ஆண்	813	TN/14/074/0009346 வாக்காளர் பெயர்: நாராயணம்மா கணவர் பெயர்: வெங்கடராமப்பா புதியபழைய வீட்டு எண்: 2-72 / 2-30A வயது: 58 இனம்: பெண்	814	FMS5091483 வாக்காளர் பெயர்: முரளி தந்தை பெயர்: வெங்கடராமப்பா புதியபழைய வீட்டு எண்: 2-72 / 2-30A வயது: 32 இனம்: ஆண்
815	ZBC0706176 வாக்காளர் பெயர்: மூர்த்தி தந்தை பெயர்: வெங்கடராமணப்பா புதியபழைய வீட்டு எண்: 2-72 / 2-30A வயது: 32 இனம்: ஆண்	816	TN/14/074/0009297 வாக்காளர் பெயர்: கோட்டம்மா கணவர் பெயர்: லஷ்மய்யா புதியபழைய வீட்டு எண்: 2-73 / 2-28 வயது: 78 இனம்: பெண்	817	ZBC1859412 வாக்காளர் பெயர்: லஷ்மய்யா தந்தை பெயர்: நாராயணப்பா புதியபழைய வீட்டு எண்: 2-73 / 2-28 வயது: 21 இனம்: ஆண்
818	TN/14/074/0009051 வாக்காளர் பெயர்: பட்டப்பா தந்தை பெயர்: ஜிஞ்சப்பா புதியபழைய வீட்டு எண்: 2-74 / 2-28 வயது: 78 இனம்: ஆண்	819	FMS1318864 வாக்காளர் பெயர்: வெங்கடேசப்பா தந்தை பெயர்: பட்டப்பா புதியபழைய வீட்டு எண்: 2-74 / 2-28 வயது: 48 இனம்: ஆண்	820	FMS5091616 வாக்காளர் பெயர்: உமா கணவர் பெயர்: வெங்கடேசப்பா புதியபழைய வீட்டு எண்: 2-74 / 2-28 வயது: 39 இனம்: பெண்
821	TN/14/074/0009622 வாக்காளர் பெயர்: பெத்தமோடப்பா தந்தை பெயர்: ஜிஞ்சப்பா புதியபழைய வீட்டு எண்: 2-75 / 2-36 வயது: 81 இனம்: ஆண்	822	ZBC0004010 வாக்காளர் பெயர்: சரஸ்வதம்மா கணவர் பெயர்: கோபாலப்பா புதியபழைய வீட்டு எண்: 2-75 / 2-36 வயது: 52 இனம்: பெண்	823	TN/14/074/0009345 வாக்காளர் பெயர்: ராமக்கா கணவர் பெயர்: வெங்கடேசப்பா புதியபழைய வீட்டு எண்: 2-75 / 2-36 வயது: 49 இனம்: பெண்
824	ZBC0004028 வாக்காளர் பெயர்: குமார் தந்தை பெயர்: கோபாலப்பா புதியபழைய வீட்டு எண்: 2-75 / 2-36 வயது: 35 இனம்: ஆண்	825	ZBC1511567 வாக்காளர் பெயர்: உஷா கணவர் பெயர்: கோபாலப்பா புதியபழைய வீட்டு எண்: 2-75 / 2-36 வயது: 29 இனம்: பெண்	826	ZBC1511500 வாக்காளர் பெயர்: அம்பரேஷ் தந்தை பெயர்: வெங்கடேஷப்பா புதியபழைய வீட்டு எண்: 2-75 / 2-36 வயது: 29 இனம்: ஆண்
827	ZBC1511526 வாக்காளர் பெயர்: நவீன் தந்தை பெயர்: வெங்கடேஷப்பா புதியபழைய வீட்டு எண்: 2-75 / 2-36 வயது: 25 இனம்: ஆண்	828	ZBC1511518 வாக்காளர் பெயர்: வீனா தந்தை பெயர்: வெங்கடேஷப்பா புதியபழைய வீட்டு எண்: 2-75 / 2-36 வயது: 24 இனம்: பெண்	829	FMS1319375 வாக்காளர் பெயர்: பாலப்பா தந்தை பெயர்: பெத்தமோடப்பா புதியபழைய வீட்டு எண்: 2-75-1/ வயது: 51 இனம்: ஆண்

பிரிவு: 2-ஆலூர் (வ.கி) பாலிகாணப்பள்ளி (ஊ) ஆலூர் வார்டு 2, பின்கோடு : 635103

830	TN/14/074/0009308 வாக்காளர் பெயர்: லஷம்மா கணவர் பெயர்: பூலப்பா புதியபழைய வீட்டு எண்: 2-75-1/ வயது: 49 இனம்: பெண்	831	ZBC0004036 வாக்காளர் பெயர்: ஹரீஸ் தந்தை பெயர்: பூலப்பா புதியபழைய வீட்டு எண்: 2-75-1/ வயது: 30 இனம்: ஆண்	832	ZBC1511534 வாக்காளர் பெயர்: மீனா தந்தை பெயர்: பூலப்பா புதியபழைய வீட்டு எண்: 2-75-1/- வயது: 24 இனம்: பெண்
833	TN/14/074/0009680 வாக்காளர் பெயர்: நாராயணம்மா கணவர் பெயர்: கிட்டப்பா புதியபழைய வீட்டு எண்: 2-76/2-29A வயது: 81 இனம்: பெண்	834	FMS1318922 வாக்காளர் பெயர்: எல்லம்மா கணவர் பெயர்: வெங்கட்டப்பா புதியபழைய வீட்டு எண்: 2-79/2-19 வயது: 83 இனம்: பெண்	835	FMS1316710 வாக்காளர் பெயர்: முனுசாம்பா தந்தை பெயர்: வெங்கட்டப்பா புதியபழைய வீட்டு எண்: 2-79/2-19 வயது: 58 இனம்: ஆண்
836	FMS1317056 வாக்காளர் பெயர்: சாந்தம்மா கணவர் பெயர்: முனுசாம்பா புதியபழைய வீட்டு எண்: 2-79/2-19 வயது: 48 இனம்: பெண்	837	ZBC0004051 வாக்காளர் பெயர்: பிரானேஷ்குமார் தந்தை பெயர்: முனுசாமி புதியபழைய வீட்டு எண்: 2-79/2-19 வயது: 32 இனம்: ஆண்	838	ZBC0004044 வாக்காளர் பெயர்: ரகுபதி தந்தை பெயர்: முனுசாமி புதியபழைய வீட்டு எண்: 2-79/2-19 வயது: 30 இனம்: ஆண்
839	ZBC1511492 வாக்காளர் பெயர்: மோகன் தந்தை பெயர்: முனியப்பா புதியபழைய வீட்டு எண்: 2-79/2-19 வயது: 26 இனம்: ஆண்	840	TN/14/074/0009324 வாக்காளர் பெயர்: வீரம்மா கணவர் பெயர்: சின்னவெங்கட்டப்பா புதியபழைய வீட்டு எண்: 2-81/2-17 வயது: 88 இனம்: பெண்	841	TN/14/074/0009105 வாக்காளர் பெயர்: முனியப்பா தந்தை பெயர்: கங்கப்பா புதியபழைய வீட்டு எண்: 2-81/2-17 வயது: 63 இனம்: ஆண்
842	TN/14/074/0009353 வாக்காளர் பெயர்: வெங்கட்டம்மா கணவர் பெயர்: முனியப்பா புதியபழைய வீட்டு எண்: 2-81/2-17 வயது: 53 இனம்: பெண்	843	TN/14/074/0009350 வாக்காளர் பெயர்: ருக்கணி கணவர் பெயர்: சீனப்பா புதியபழைய வீட்டு எண்: 2-81/2-17 வயது: 48 இனம்: பெண்	844	ZBC0004069 வாக்காளர் பெயர்: சீனிவாஸ் தந்தை பெயர்: முனியப்பா புதியபழைய வீட்டு எண்: 2-81/2-19 வயது: 35 இனம்: ஆண்
845	ZBC0004077 வாக்காளர் பெயர்: சிவக்குமார் தந்தை பெயர்: முனியப்பா புதியபழைய வீட்டு எண்: 2-81/2-17 வயது: 32 இனம்: ஆண்	846	FMS1319425 வாக்காளர் பெயர்: முனிராஜ் தந்தை பெயர்: வெங்கட்டராமப்பா புதியபழைய வீட்டு எண்: 2-83/2-18 வயது: 48 இனம்: ஆண்	847	TN/14/074/0009260 வாக்காளர் பெயர்: நரசம்மா கணவர் பெயர்: முனிராஜ் புதியபழைய வீட்டு எண்: 2-83/2-18 வயது: 43 இனம்: பெண்
848	ZBC0004085 வாக்காளர் பெயர்: முனிகிருஷ்ணப்பா தந்தை பெயர்: திம்மப்பா புதியபழைய வீட்டு எண்: 2-84/2-19 வயது: 52 இனம்: ஆண்	849	FMS1793470 வாக்காளர் பெயர்: சாக்கம்மா கணவர் பெயர்: கிருஷ்ணப்பா புதியபழைய வீட்டு எண்: 2-84/2-19 வயது: 38 இனம்: பெண்	850	ZBC1859396 வாக்காளர் பெயர்: விஜய்குமார் தந்தை பெயர்: முனிகிருஷ்ணப்பா புதியபழைய வீட்டு எண்: 2-84/2-19 வயது: 21 இனம்: ஆண்
851	TN/14/074/0009733 வாக்காளர் பெயர்: பசவராஜ் தந்தை பெயர்: திம்மப்பா புதியபழைய வீட்டு எண்: 2-85/2-39B வயது: 51 இனம்: ஆண்	852	TN/14/074/0009734 வாக்காளர் பெயர்: கமலம்மா கணவர் பெயர்: பசவராஜ் புதியபழைய வீட்டு எண்: 2-85/2-39B வயது: 41 இனம்: பெண்	853	TN/14/074/0009341 வாக்காளர் பெயர்: வெங்கட்டம்மா கணவர் பெயர்: முனிவெங்கட்டப்பா புதியபழைய வீட்டு எண்: 2-86/NA வயது: 63 இனம்: பெண்
854	TN/14/074/0009355 வாக்காளர் பெயர்: பவாணி கணவர் பெயர்: குரப்பா புதியபழைய வீட்டு எண்: 2-86/NA வயது: 38 இனம்: பெண்	855	TN/14/074/0009035 வாக்காளர் பெயர்: குரப்பா தந்தை பெயர்: முனிவெங்கட்டப்பா புதியபழைய வீட்டு எண்: 2-86/NA வயது: 27 இனம்: ஆண்	856	TN/14/074/0009161 வாக்காளர் பெயர்: நாராயணப்பா தந்தை பெயர்: கங்கப்பா புதியபழைய வீட்டு எண்: 2-86-1/NA வயது: 58 இனம்: ஆண்
857	TN/14/074/0009423 வாக்காளர் பெயர்: ஜெயம்மா கணவர் பெயர்: நாராயணப்பா புதியபழைய வீட்டு எண்: 2-86-1/NA வயது: 51 இனம்: பெண்	858	FMS1793405 வாக்காளர் பெயர்: வெங்கடேஷ் தந்தை பெயர்: நாராயணப்பா புதியபழைய வீட்டு எண்: 2-86-1/NA வயது: 41 இனம்: ஆண்	859	FMS1793389 வாக்காளர் பெயர்: ரத்தினம்மா கணவர் பெயர்: வெங்கடேஷ் புதியபழைய வீட்டு எண்: 2-86-1/NA வயது: 36 இனம்: பெண்

860 FMS1792795 வாக்காளர் பெயர்: கௌரேஸ் தந்தை பெயர்: நாராயணப்பா புதிய/பழைய வீட்டு எண்: 2-86-1 / NA வயது: 35 இனம்: ஆண்	861 FMS1793397 வாக்காளர் பெயர்: வசந்தா தந்தை பெயர்: நாராயணப்பா புதிய/பழைய வீட்டு எண்: 2-86-1 / NA வயது: 34 இனம்: பெண்	862 ZBC1679737 வாக்காளர் பெயர்: வரலக்ஷ்மி கணவர் பெயர்: கௌரேஷ் புதிய/பழைய வீட்டு எண்: 2-86-1 / - வயது: 29 இனம்: பெண்
863 ZBC0706150 வாக்காளர் பெயர்: பில்லக்கா கணவர் பெயர்: முனிஎல்லப்பா புதிய/பழைய வீட்டு எண்: 2-87 / - வயது: 78 இனம்: பெண்	864 TN/14/074/0009425 வாக்காளர் பெயர்: லஷ்மம்மா கணவர் பெயர்: பில்லப்பா புதிய/பழைய வீட்டு எண்: 2-87 / NA வயது: 53 இனம்: பெண்	865 FMS1793793 வாக்காளர் பெயர்: ஸ்ரீனிவாஸ் தந்தை பெயர்: பில்லப்பா புதிய/பழைய வீட்டு எண்: 2-87 / NA வயது: 41 இனம்: ஆண்
866 FMS1793637 வாக்காளர் பெயர்: பூர்னிமா கணவர் பெயர்: ஸ்ரீனிவாஸ் புதிய/பழைய வீட்டு எண்: 2-87 / NA வயது: 32 இனம்: பெண்	867 FMS1318831 வாக்காளர் பெயர்: கிருஷ்ணப்பா தந்தை பெயர்: முனுசாமி புதிய/பழைய வீட்டு எண்: 2-90 / 2-25 வயது: 53 இனம்: ஆண்	868 FMS1794023 வாக்காளர் பெயர்: வெங்கட்டம்மா கணவர் பெயர்: கிருஷ்ணப்பா புதிய/பழைய வீட்டு எண்: 2-90 / 2-25 வயது: 33 இனம்: பெண்
869 ZBC1511476 வாக்காளர் பெயர்: ஆனந்தகுமார் தந்தை பெயர்: கிருஷ்ணப்பா புதிய/பழைய வீட்டு எண்: 2-90 / 2-25 வயது: 22 இனம்: ஆண்	870 TN/14/074/0009021 வாக்காளர் பெயர்: ஸ்ரீனிவாஸ் தந்தை பெயர்: பட்டப்பா புதிய/பழைய வீட்டு எண்: 2-97 / NA வயது: 51 இனம்: ஆண்	871 FMS1319078 வாக்காளர் பெயர்: துளசியம்மாள் கணவர் பெயர்: ஸ்ரீனிவாஸ் புதிய/பழைய வீட்டு எண்: 2-97 / NA வயது: 40 இனம்: பெண்
872 ZBC1511435 வாக்காளர் பெயர்: மோகன் தந்தை பெயர்: ஸ்ரீனிவாசப்பா புதிய/பழைய வீட்டு எண்: 2-97 / - வயது: 22 இனம்: ஆண்	873 ZBC1511401 வாக்காளர் பெயர்: ராமகிருஷ்ணப்பா தந்தை பெயர்: பட்டப்பா புதிய/பழைய வீட்டு எண்: 2-98 / - வயது: 54 இனம்: ஆண்	874 ZBC1511419 வாக்காளர் பெயர்: எல்லம்மா கணவர் பெயர்: ராமகிருஷ்ணப்பா புதிய/பழைய வீட்டு எண்: 2-98 / - வயது: 49 இனம்: பெண்
875 ZBC1511377 வாக்காளர் பெயர்: ஹேமா தந்தை பெயர்: ராமகிருஷ்ணப்பா புதிய/பழைய வீட்டு எண்: 2-98 / - வயது: 26 இனம்: பெண்	876 ZBC1511393 வாக்காளர் பெயர்: மானவா தந்தை பெயர்: ராமகிருஷ்ணப்பா புதிய/பழைய வீட்டு எண்: 2-98 / - வயது: 23 இனம்: பெண்	877 ZBC1680016 வாக்காளர் பெயர்: நாராயணசாமி தந்தை பெயர்: கிருஷ்ணப்பா புதிய/பழைய வீட்டு எண்: 2-98-1 / - வயது: 48 இனம்: ஆண்
878 ZBC1680024 வாக்காளர் பெயர்: நீலம்மா கணவர் பெயர்: நாராயணசாமி புதிய/பழைய வீட்டு எண்: 2-98-1 / - வயது: 38 இனம்: பெண்	879 ZBC1679745 வாக்காளர் பெயர்: வசந்தகுமார் தந்தை பெயர்: நாராயணசாமி புதிய/பழைய வீட்டு எண்: 2-98-1 / - வயது: 22 இனம்: ஆண்	880 ZBC0004093 வாக்காளர் பெயர்: ராமய்யா தந்தை பெயர்: வீரண்ணா புதிய/பழைய வீட்டு எண்: 2-99 / NA வயது: 72 இனம்: ஆண்
881 ZBC0004119 வாக்காளர் பெயர்: வீராசாமி தந்தை பெயர்: ராமய்யா புதிய/பழைய வீட்டு எண்: 2-99 / NA வயது: 28 இனம்: ஆண்	882 ZBC1258540 வாக்காளர் பெயர்: சுரேஷ் தந்தை பெயர்: பூலப்பா புதிய/பழைய வீட்டு எண்: 28 / - வயது: 25 இனம்: ஆண்	883 ZBC1258508 வாக்காளர் பெயர்: நஞ்ஜப்பா தந்தை பெயர்: வெங்கடப்பா புதிய/பழைய வீட்டு எண்: 39 / - வயது: 70 இனம்: ஆண்
884 fms1318591 வாக்காளர் பெயர்: சுரேஷ் தந்தை பெயர்: சொன்னப்பா புதிய/பழைய வீட்டு எண்: 121 / - வயது: 23 இனம்: ஆண்		

இடம் : ஓதர்

டாக்டர்.ஜெ.யு.சந்திரகலா.இ.ஆ.ப.,

நாள் : 03/10/2017

வாக்காளர் பதிவு அலுவலர் மற்றும் சார் ஆட்சியர், ஓதர்