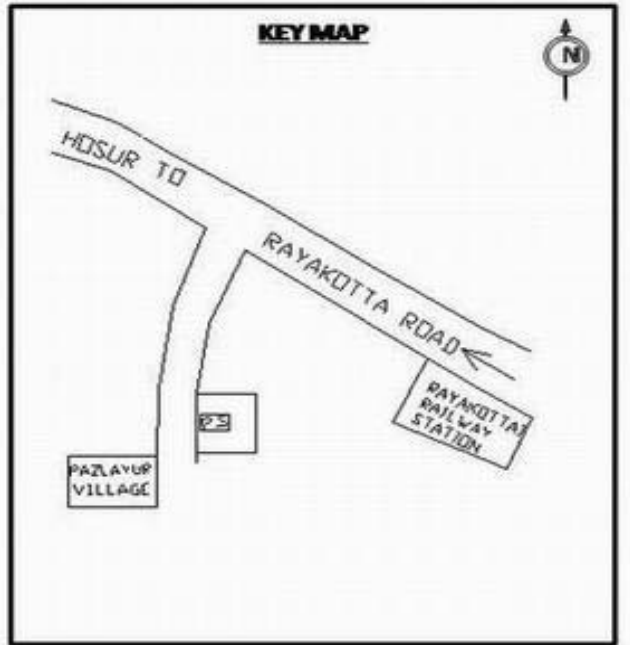
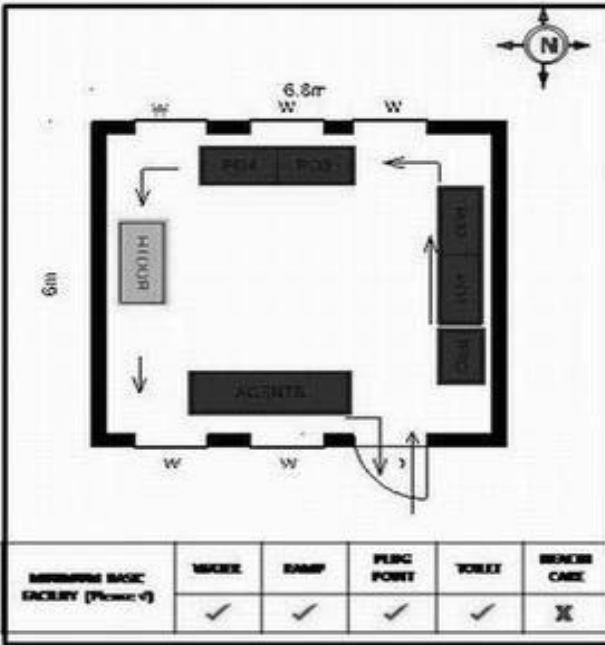
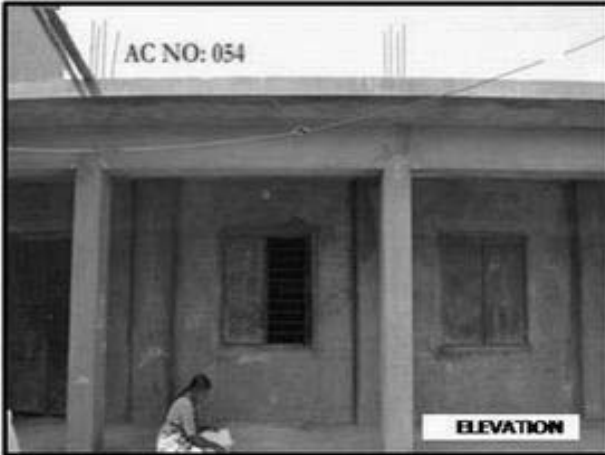
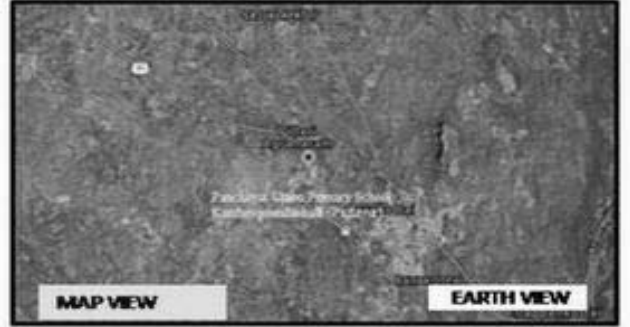


வாக்காளர் பட்டியல் - 2018
மாநிலம் - தமிழ்நாடு

| | | | | | | | | | | | | | | | | | | |
|---|--|--|-------------|-------------------|-----------------|----------------------|-----------------|--------------|--------|-------------|---------------|---------------|--------|-------------------|----------|---------------|----------------------|----------|
| சட்டமன்றத் தொகுதி எண், பெயர் மற்றும் ஒதுக்கீட்டுத்தகுதி நிலை : | 54 | வேப்பனஹள்ளி பொது | | பாகம் எண்: 286 | | | | | | | | | | | | | | |
| சட்டமன்றத் தொகுதி அடங்கியுள்ள நாடாளுமன்றத் தொகுதியின் எண், பெயர் ஒதுக்கீட்டுத்தகுதி நிலை : | | 9 கிருஷ்ணகிரி பொது | | | | | | | | | | | | | | | | |
| 1. திருத்தத்தின் விவரங்கள் | | | | | | | | | | | | | | | | | | |
| திருத்தப்படும் ஆண்டு : 2018 தகுதியேற்படுத்தும் நாள் : 01/01/2018 திருத்தத்தின் வகை : சிறப்பு சுருக்கமுறைத் திருத்தம் (2007 ஆம் ஆண்டு தொகுதி எல்லை மறுவரையறைப்படி) வரைவுப் பட்டியல் வெளியிடப்பட்ட நாள் : 03/10/2017 | பட்டியல் வகை : 01-09-2016 அன்றைய தேதிப்படி தயாரிக்கப்பட்ட ஒருங்கிணைக்கப்பட்ட அடிப்படைப் பட்டியலும் அதனையடுத்த துணைப்பட்டியல்கள் 1 மற்றும் 2ம் ஒருங்கிணைக்கப்பட்ட பட்டியல் | | | | | | | | | | | | | | | | | |
| 2. பாகத்தின் விவரங்கள் மற்றும் வாக்குச்சாவடிக்கான பரப்பளவு | | | | | | | | | | | | | | | | | | |
| பாகத்தின் கீழ்வரும் பிரிவின் எண் மற்றும் பெயர் 1. கருக்கனஹள்ளி (ஊ) கந்தே கவுண்டன ஹள்ளி தெற்கு வார்டு 1,2 99. அயல்நாடு வாழ் வாக்காளர்கள் - | | | | | | | | | | | | | | | | | | |
| <table border="1" style="width: 100%; border-collapse: collapse;"> <tr> <td>முக்கிய கிராமம்</td> <td>: தொட்டிநாயக்கனஹள்ளி</td> </tr> <tr> <td>கி.நி.அ.மண்டலம்</td> <td>: துலிகுன்டா</td> </tr> <tr> <td>பிர்கா</td> <td>: ராயகோட்டை</td> </tr> <tr> <td>காவல் நிலையம்</td> <td>: ராயக்கோட்டை</td> </tr> <tr> <td>வட்டம்</td> <td>: தேன்கனிக்கோட்டை</td> </tr> <tr> <td>மாவட்டம்</td> <td>: கிருஷ்ணகிரி</td> </tr> <tr> <td>அஞ்சலகக்குறியீட்டெண்</td> <td>: 635116</td> </tr> </table> | | | | | முக்கிய கிராமம் | : தொட்டிநாயக்கனஹள்ளி | கி.நி.அ.மண்டலம் | : துலிகுன்டா | பிர்கா | : ராயகோட்டை | காவல் நிலையம் | : ராயக்கோட்டை | வட்டம் | : தேன்கனிக்கோட்டை | மாவட்டம் | : கிருஷ்ணகிரி | அஞ்சலகக்குறியீட்டெண் | : 635116 |
| முக்கிய கிராமம் | : தொட்டிநாயக்கனஹள்ளி | | | | | | | | | | | | | | | | | |
| கி.நி.அ.மண்டலம் | : துலிகுன்டா | | | | | | | | | | | | | | | | | |
| பிர்கா | : ராயகோட்டை | | | | | | | | | | | | | | | | | |
| காவல் நிலையம் | : ராயக்கோட்டை | | | | | | | | | | | | | | | | | |
| வட்டம் | : தேன்கனிக்கோட்டை | | | | | | | | | | | | | | | | | |
| மாவட்டம் | : கிருஷ்ணகிரி | | | | | | | | | | | | | | | | | |
| அஞ்சலகக்குறியீட்டெண் | : 635116 | | | | | | | | | | | | | | | | | |
| 3. வாக்குச் சாவடியின் விவரங்கள் | | | | | | | | | | | | | | | | | | |
| வாக்குச்சாவடியின் எண் மற்றும் பெயர் : | 286 - ஊராட்சி ஒன்றிய துவக்கப்பள்ளி கந்தேகவுண்டனஹள்ளி (பழையூர்) ஊராட்சி பார்த்த மேற்குபகுதி தாரசு கட்டிடம் | வாக்குச்சாவடியின் வகைப்பாடு (ஆண் / பெண் / பொது) | பொது | | | | | | | | | | | | | | | |
| வாக்குச்சாவடியின் முகவரி : | | துணை வாக்குச்சாவடிகளின் எண்ணிக்கை | 0 | | | | | | | | | | | | | | | |
| 4. வாக்காளர்களின் எண்ணிக்கை | | | | | | | | | | | | | | | | | | |
| தொடங்கும் வரிசை எண் | முடியும் வரிசை எண் | வாக்காளர்களின் எண்ணிக்கை | | | | | | | | | | | | | | | | |
| | | ஆண் | பெண் | இதரர் | மொத்தம் | | | | | | | | | | | | | |
| 1 | 708 | 362 | 346 | 0 | 708 | | | | | | | | | | | | | |

KRISHNAGIRI DISTRICT-கிருஷ்ணகிரி மாவட்டம்
054- Veppanahalli ASSEMBLY CONSTITUENCY- தனி சட்டமன்ற தொகுதி
286 Panchayat Union Primary School Kantheyyoundanhalli (Pazhayur) 635116.
286 கரையூர் ஒன்றிய ஓய்வப்பள்ளி கந்தையூர் கனத்தெய்வண்டி நடுநிலைப்பள்ளி



54-வேப்பனஹள்ளி சட்டமன்ற தொகுதி

வாக்காளர் பட்டியல் - 2018

பாகம் எண் 286

தொடர்ச்சி...

பிரிவு: 1-கருக்கனஹள்ளி (ஊ) கந்தே கவுண்டன ஹள்ளி தெற்கு வார்டு 1,2 , பின்கோடு : 635116

| | | | | | |
|----|---|----|--|----|---|
| 1 | WYG1040542 வாக்காளர் பெயர்: கண்ணம்மாள் கணவர் பெயர்: பால்ராஜ் புதியபழைய வீட்டு எண்: 1/- வயது: 76 இனம்: பெண் | 2 | WYG1149889 வாக்காளர் பெயர்: கோவிந்தராஜ் தந்தை பெயர்: நஞ்சப்பன் புதியபழைய வீட்டு எண்: 1/2-106 வயது: 56 இனம்: ஆண் | 3 | WYG1149897 வாக்காளர் பெயர்: கௌரம்மாள் கணவர் பெயர்: கோவிந்தராஜ் புதியபழைய வீட்டு எண்: 1/2-106 வயது: 53 இனம்: பெண் |
| 4 | WYG1149921 வாக்காளர் பெயர்: மாதம்மாள் கணவர் பெயர்: ராஜா புதியபழைய வீட்டு எண்: 1/3-119C வயது: 38 இனம்: பெண் | 5 | WYG1040534 வாக்காளர் பெயர்: மாதம்மாள் கணவர் பெயர்: வெங்கடேஸ் புதியபழைய வீட்டு எண்: 1/- வயது: 34 இனம்: பெண் | 6 | WYG0956581 வாக்காளர் பெயர்: முனியப்பன் தந்தை பெயர்: கோபால் புதியபழைய வீட்டு எண்: 1/1 வயது: 32 இனம்: ஆண் |
| 7 | WYG1407378 வாக்காளர் பெயர்: கோவிந்தராஜ் தாய் பெயர்: சரோஜம்மா புதியபழைய வீட்டு எண்: 1/45 வயது: 31 இனம்: ஆண் | 8 | WYG1149830 வாக்காளர் பெயர்: மாதராஜ் தந்தை பெயர்: சீரன் புதியபழைய வீட்டு எண்: 1/3-91 வயது: 29 இனம்: ஆண் | 9 | WYG1040559 வாக்காளர் பெயர்: வள்ளி தந்தை பெயர்: பெருமாள் புதியபழைய வீட்டு எண்: 1/- வயது: 29 இனம்: பெண் |
| 10 | WYG1149988 வாக்காளர் பெயர்: சுதா கணவர் பெயர்: தூருவாசன் புதியபழைய வீட்டு எண்: 1/2-258 வயது: 28 இனம்: பெண் | 11 | WYG1149954 வாக்காளர் பெயர்: மஞ்சு கணவர் பெயர்: மாதையன் புதியபழைய வீட்டு எண்: 1/3-119C வயது: 27 இனம்: பெண் | 12 | WYG1149939 வாக்காளர் பெயர்: ராஜேஸ்வரி தந்தை பெயர்: சின்னப்பன் புதியபழைய வீட்டு எண்: 1/4-165-B வயது: 27 இனம்: பெண் |
| 13 | WYG1149731 வாக்காளர் பெயர்: முனியப்பன் தந்தை பெயர்: எல்லப்பன் புதியபழைய வீட்டு எண்: 1/2-7B வயது: 27 இனம்: ஆண் | 14 | WYG0956532 வாக்காளர் பெயர்: சுமித்ரா கணவர் பெயர்: வெங்கடராஜ் புதியபழைய வீட்டு எண்: 1/1 வயது: 27 இனம்: பெண் | 15 | WYG0956573 வாக்காளர் பெயர்: அமிர்தவள்ளி கணவர் பெயர்: முனியப்பன் புதியபழைய வீட்டு எண்: 1/1 வயது: 26 இனம்: பெண் |
| 16 | WYG1149772 வாக்காளர் பெயர்: ராமகிருஷ்ணன் தந்தை பெயர்: பெருமாள் புதியபழைய வீட்டு எண்: 1/1-2C வயது: 26 இனம்: ஆண் | 17 | WYG1149657 வாக்காளர் பெயர்: கீதா கணவர் பெயர்: நாகேஷ் புதியபழைய வீட்டு எண்: 1/2-251 வயது: 25 இனம்: பெண் | 18 | WYG0956524 வாக்காளர் பெயர்: முனிரத்னம் கணவர் பெயர்: சரவணன் புதியபழைய வீட்டு எண்: 1/1 வயது: 24 இனம்: பெண் |
| 19 | WYG1149871 வாக்காளர் பெயர்: மலர் கணவர் பெயர்: திருப்பதி புதியபழைய வீட்டு எண்: 1/4-166-B வயது: 24 இனம்: பெண் | 20 | WYG1149962 வாக்காளர் பெயர்: சுரேஷ் தந்தை பெயர்: தூருவாசன் புதியபழைய வீட்டு எண்: 1/3-86 வயது: 24 இனம்: ஆண் | 21 | WYG1149996 வாக்காளர் பெயர்: மூர்த்தி தந்தை பெயர்: ராமசாமி புதியபழைய வீட்டு எண்: 1/3-37 வயது: 24 இனம்: ஆண் |
| 22 | WYG1149822 வாக்காளர் பெயர்: சிவகுமார் தந்தை பெயர்: ராதாகிருஷ்ணன் புதியபழைய வீட்டு எண்: 1/4-165-1 வயது: 24 இனம்: ஆண் | 23 | WYG1149699 வாக்காளர் பெயர்: கேர்விந்தம்மாள் தந்தை பெயர்: வெங்கடசாமி புதியபழைய வீட்டு எண்: 1/3-103 வயது: 23 இனம்: பெண் | 24 | WYG1149665 வாக்காளர் பெயர்: முத்து கணவர் பெயர்: முனியப்பன் புதியபழைய வீட்டு எண்: 1/2-612 வயது: 23 இனம்: பெண் |
| 25 | WYG1150010 வாக்காளர் பெயர்: கௌரி கணவர் பெயர்: மாதேஷ் புதியபழைய வீட்டு எண்: 1/4-164-1 வயது: 23 இனம்: பெண் | 26 | WYG0956615 வாக்காளர் பெயர்: சங்கீதா கணவர் பெயர்: கிருஷ்ணமூர்த்தி புதியபழைய வீட்டு எண்: 1/4-158 வயது: 23 இனம்: பெண் | 27 | WYG1150002 வாக்காளர் பெயர்: நஞ்சன் தந்தை பெயர்: பெருமாள் புதியபழைய வீட்டு எண்: 1/21-27 வயது: 22 இனம்: ஆண் |
| 28 | WYG1149970 வாக்காளர் பெயர்: நாகலட்சுமி கணவர் பெயர்: வேலன் புதியபழைய வீட்டு எண்: 1/3-123-1 வயது: 22 இனம்: பெண் | 29 | WYG1327766 வாக்காளர் பெயர்: மணி தந்தை பெயர்: காவேரி புதியபழைய வீட்டு எண்: 1/3-154 வயது: 22 இனம்: ஆண் | 30 | WYG1149681 வாக்காளர் பெயர்: முரளி தந்தை பெயர்: காவேரி புதியபழைய வீட்டு எண்: 1/3-154 வயது: 21 இனம்: ஆண் |

54-வேப்பனஹள்ளி சட்டமன்ற தொகுதி

பாகம் எண் 286

வாக்காளர் பட்டியல் - 2018

தொடர்ச்சி...

பிரிவு: 1-கருக்கனஹள்ளி (ஊ) கந்தே கவுண்டன ஹள்ளி தெற்கு வார்டு 1, 2, பின்கோடு : 635116

| | | | | | |
|----|---|----|---|----|---|
| 31 | WYG1149749 வாக்காளர் பெயர்: சசீலா கணவர் பெயர்: ஐயப்பன் புதியபழைய வீட்டு எண்: 1/2-7A வயது: 21 இனம்: பெண் | 32 | WYG1149756 வாக்காளர் பெயர்: ஐயப்பன் தந்தை பெயர்: கிருஷ்ணன் புதியபழைய வீட்டு எண்: 1/2-7A வயது: 21 இனம்: ஆண் | 33 | WYG1149913 வாக்காளர் பெயர்: ராஜேந்திரன் தந்தை பெயர்: கன்னியப்பன் புதியபழைய வீட்டு எண்: 1/4-365 வயது: 21 இனம்: ஆண் |
| 34 | WYG1149855 வாக்காளர் பெயர்: கோவிந்தராஜ் தந்தை பெயர்: பெத்தகவுண்டர் புதியபழைய வீட்டு எண்: 1/3 வயது: 21 இனம்: ஆண் | 35 | WYG1149863 வாக்காளர் பெயர்: மணி தந்தை பெயர்: கோவிந்தன் புதியபழைய வீட்டு எண்: 1/4-191A வயது: 21 இனம்: ஆண் | 36 | WYG1149673 வாக்காளர் பெயர்: வெங்கடேஷ் தந்தை பெயர்: சின்னான் புதியபழைய வீட்டு எண்: 1/4-153 வயது: 21 இனம்: ஆண் |
| 37 | WYG1178581 வாக்காளர் பெயர்: கார்த்திக் தந்தை பெயர்: அங்கப்பன் புதியபழைய வீட்டு எண்: 1/2-258 வயது: 21 இனம்: ஆண் | 38 | WYG1327741 வாக்காளர் பெயர்: லட்சுமணன் தந்தை பெயர்: நாகராஜ் புதியபழைய வீட்டு எண்: 1/3-84A வயது: 21 இனம்: ஆண் | 39 | WYG1407352 வாக்காளர் பெயர்: விஜயலட்சுமி கணவர் பெயர்: கோவிந்தராஜ் புதியபழைய வீட்டு எண்: 1/45 வயது: 21 இனம்: பெண் |
| 40 | WYG1434273 வாக்காளர் பெயர்: கலைவாணி கணவர் பெயர்: கோவிந்தராஜ் புதியபழைய வீட்டு எண்: 1/2-369 வயது: 21 இனம்: பெண் | 41 | WYG1434281 வாக்காளர் பெயர்: முனியப்பன் தந்தை பெயர்: பெருமாள் புதியபழைய வீட்டு எண்: 1/4-156 வயது: 21 இனம்: ஆண் | 42 | WYG1434299 வாக்காளர் பெயர்: நாகராஜ் தந்தை பெயர்: பட்டேல் புதியபழைய வீட்டு எண்: 1/3-304 வயது: 21 இனம்: ஆண் |
| 43 | WYG1407345 வாக்காளர் பெயர்: ருக்குமணி கணவர் பெயர்: வெங்கடேஷ் புதியபழைய வீட்டு எண்: 1/30A வயது: 20 இனம்: பெண் | 44 | WYG1327758 வாக்காளர் பெயர்: மணி தந்தை பெயர்: பசுவராஜ் புதியபழைய வீட்டு எண்: 1/- வயது: 20 இனம்: ஆண் | 45 | TN/14/077/0354433 வாக்காளர் பெயர்: முனியப்பன் தந்தை பெயர்: முனியப்பன் புதியபழைய வீட்டு எண்: 1-1/3-84E வயது: 74 இனம்: ஆண் |
| 46 | WYG0521518 வாக்காளர் பெயர்: மங்கம்மாள் தந்தை பெயர்: ஓம்ராஜ் புதியபழைய வீட்டு எண்: 1-2/NA வயது: 28 இனம்: பெண் | 47 | JFM2839447 வாக்காளர் பெயர்: ராமராஜ் தந்தை பெயர்: பெருமாள் புதியபழைய வீட்டு எண்: 1-2-C/NA வயது: 31 இனம்: ஆண் | 48 | JFM2204279 வாக்காளர் பெயர்: திரௌபதி கணவர் பெயர்: நாகரத்தினம் புதியபழைய வீட்டு எண்: 1-2A/NA வயது: 41 இனம்: பெண் |
| 49 | JFM2839538 வாக்காளர் பெயர்: மாதம்மாள் கணவர் பெயர்: பெருமாள் புதியபழைய வீட்டு எண்: 1-2C/NA வயது: 59 இனம்: பெண் | 50 | TN/14/077/0354568 வாக்காளர் பெயர்: கெம்பம்மாள் கணவர் பெயர்: திப்பன் புதியபழைய வீட்டு எண்: 1-3/3-85A வயது: 80 இனம்: பெண் | 51 | TN/14/077/0354588 வாக்காளர் பெயர்: பெருமாள் தந்தை பெயர்: முனியப்பன் புதியபழைய வீட்டு எண்: 1-3/3-84A வயது: 75 இனம்: ஆண் |
| 52 | TN/14/077/0354604 வாக்காளர் பெயர்: நாகராஜ் தந்தை பெயர்: பெருமாள் புதியபழைய வீட்டு எண்: 1-3/3-84A வயது: 53 இனம்: ஆண் | 53 | TN/14/077/0354498 வாக்காளர் பெயர்: பூங்கான் தந்தை பெயர்: பெருமாள் புதியபழைய வீட்டு எண்: 1-3/NA வயது: 53 இனம்: ஆண் | 54 | TN/14/077/0354772 வாக்காளர் பெயர்: வள்ளி கணவர் பெயர்: நாகராஜ் புதியபழைய வீட்டு எண்: 1-3/3-84A வயது: 47 இனம்: பெண் |
| 55 | WYG0103242 வாக்காளர் பெயர்: பெருமாள் தந்தை பெயர்: கோவிந்தராஜ் புதியபழைய வீட்டு எண்: 1-3/NA வயது: 30 இனம்: பெண் | 56 | TN/14/077/0354409 வாக்காளர் பெயர்: பெருமாள் தந்தை பெயர்: நாராயணன் புதியபழைய வீட்டு எண்: 1-4/3-84B வயது: 68 இனம்: ஆண் | 57 | TN/14/077/0354411 வாக்காளர் பெயர்: கோவிந்தம்மாள் கணவர் பெயர்: பெருமாள் புதியபழைய வீட்டு எண்: 1-4/3-84B வயது: 63 இனம்: பெண் |
| 58 | JFM2204857 வாக்காளர் பெயர்: நாராயணன் தந்தை பெயர்: பெருமாள் புதியபழைய வீட்டு எண்: 1-4/3-84B வயது: 39 இனம்: ஆண் | 59 | JFM2207272 வாக்காளர் பெயர்: எல்லம்மாள் கணவர் பெயர்: நாராயணன் புதியபழைய வீட்டு எண்: 1-4/3-84B வயது: 34 இனம்: பெண் | 60 | WYG0956292 வாக்காளர் பெயர்: பெருமாள் தந்தை பெயர்: கிருஷ்ணன் புதியபழைய வீட்டு எண்: 1-5A/- வயது: 42 இனம்: ஆண் |

54-வேப்பனஹள்ளி சட்டமன்ற தொகுதி

பாகம் எண் 286

வாக்காளர் பட்டியல் - 2018

தொடர்ச்சி...

பிரிவு: 1-கருக்கனஹள்ளி (ஊ) கந்தே கவுண்டன ஹள்ளி தெற்கு வார்டு 1, 2, பின்கோடு : 635116

| | | | | | |
|----|---|----|--|----|---|
| 61 | WYG0956300 வாக்காளர் பெயர்: மாதம்மாள் கணவர் பெயர்: பெருமாள் புதியபழைய வீட்டு எண்: 1-5A / - வயது: 37 இனம்: பெண் | 62 | JFM2204774 வாக்காளர் பெயர்: பேச்சம்மாள் கணவர் பெயர்: சின்னபெருமாள் புதியபழைய வீட்டு எண்: 1-7 / 3-84 வயது: 61 இனம்: பெண் | 63 | TN/14/077/0354662 வாக்காளர் பெயர்: குப்பம்மாள் கணவர் பெயர்: முனியப்பன் புதியபழைய வீட்டு எண்: 1-7 / 3-84 வயது: 60 இனம்: பெண் |
| 64 | WYG0705681 வாக்காளர் பெயர்: இராஜமாணிக்கம் தந்தை பெயர்: முனியப்பன் புதியபழைய வீட்டு எண்: 1-7 / NA வயது: 48 இனம்: ஆண் | 65 | WYG0705616 வாக்காளர் பெயர்: முத்துலட்சுமி கணவர் பெயர்: இராஜமாணிக்கம் புதியபழைய வீட்டு எண்: 1-7 / NA வயது: 43 இனம்: பெண் | 66 | JFM2204493 வாக்காளர் பெயர்: மாணிக்கம் தந்தை பெயர்: சின்னபெருமாள் புதியபழைய வீட்டு எண்: 1-7 / 3-84 வயது: 42 இனம்: ஆண் |
| 67 | JFM2204741 வாக்காளர் பெயர்: கோவிந்தசாமி தந்தை பெயர்: சின்னபெருமாள் புதியபழைய வீட்டு எண்: 1-7 / 3-84 வயது: 38 இனம்: ஆண் | 68 | JFM2204659 வாக்காளர் பெயர்: உமா கணவர் பெயர்: மாணிக்கம் புதியபழைய வீட்டு எண்: 1-7 / 3-84 வயது: 36 இனம்: பெண் | 69 | WYG0705640 வாக்காளர் பெயர்: கோவிந்தன் தந்தை பெயர்: இராஜமாணிக்கம் புதியபழைய வீட்டு எண்: 1-7 / NA வயது: 27 இனம்: ஆண் |
| 70 | TN/14/077/0354445 வாக்காளர் பெயர்: பூங்காவன்ம் கணவர் பெயர்: கௌரன் புதியபழைய வீட்டு எண்: 1-8 / 3-84D வயது: 58 இனம்: பெண் | 71 | JFM2205748 வாக்காளர் பெயர்: கௌரம்மாள் கணவர் பெயர்: சின்னப்பையன் புதியபழைய வீட்டு எண்: 1-8 / 3-84D வயது: 36 இனம்: பெண் | 72 | WYG0521492 வாக்காளர் பெயர்: முனியப்பன் தந்தை பெயர்: கௌரன் புதியபழைய வீட்டு எண்: 1-8 / 3-84 வயது: 27 இனம்: ஆண் |
| 73 | WYG0521468 வாக்காளர் பெயர்: செல்வி கணவர் பெயர்: கோவிந்தசாமி புதியபழைய வீட்டு எண்: 1-9 / NA வயது: 27 இனம்: பெண் | 74 | WYG1150051 வாக்காளர் பெயர்: வில்பா கணவர் பெயர்: சந்திரன் புதியபழைய வீட்டு எண்: 1-11 / - வயது: 24 இனம்: பெண் | 75 | JFM2204410 வாக்காளர் பெயர்: வள்ளி கணவர் பெயர்: தாதன் புதியபழைய வீட்டு எண்: 1-12 / 3-12 வயது: 52 இனம்: பெண் |
| 76 | JFM2206472 வாக்காளர் பெயர்: மூர்த்தி தந்தை பெயர்: தாதன் புதியபழைய வீட்டு எண்: 1-12 / 3-121 வயது: 34 இனம்: ஆண் | 77 | TN/14/077/0354542 வாக்காளர் பெயர்: தூருவாசன் தந்தை பெயர்: திப்பன் புதியபழைய வீட்டு எண்: 1-13 / 3-84D வயது: 58 இனம்: ஆண் | 78 | JFM2206860 வாக்காளர் பெயர்: சிவம்மா கணவர் பெயர்: தூருவாசன் புதியபழைய வீட்டு எண்: 1-13 / வயது: 41 இனம்: பெண் |
| 79 | WYG0103192 வாக்காளர் பெயர்: வெங்கடேஷ் தந்தை பெயர்: பீமன் புதியபழைய வீட்டு எண்: 1-13A / NA வயது: 32 இனம்: ஆண் | 80 | WYG0521658 வாக்காளர் பெயர்: முருகம்மாள் கணவர் பெயர்: வெங்கடேஷ் புதியபழைய வீட்டு எண்: 1-13A / NA வயது: 27 இனம்: பெண் | 81 | JFM1248889 வாக்காளர் பெயர்: முரளிராஜ் தந்தை பெயர்: குப்பன் புதியபழைய வீட்டு எண்: 1-15 / 3-15 வயது: 52 இனம்: ஆண் |
| 82 | JFM1126432 வாக்காளர் பெயர்: முருகன் தந்தை பெயர்: கோவிந்தன் புதியபழைய வீட்டு எண்: 1-17 / NA வயது: 58 இனம்: ஆண் | 83 | TN/14/077/0354613 வாக்காளர் பெயர்: மங்கம்மாள் கணவர் பெயர்: முருகன் புதியபழைய வீட்டு எண்: 1-17 / 3-17 வயது: 53 இனம்: பெண் | 84 | JFM2206084 வாக்காளர் பெயர்: சின்னசாமி தந்தை பெயர்: திம்மராயன் புதியபழைய வீட்டு எண்: 1-17 / NA வயது: 44 இனம்: ஆண் |
| 85 | WYG0521369 வாக்காளர் பெயர்: மாது தந்தை பெயர்: முருகன் புதியபழைய வீட்டு எண்: 1-17 / NA வயது: 41 இனம்: ஆண் | 86 | JFM2206928 வாக்காளர் பெயர்: காவேரி கணவர் பெயர்: சின்னசாமி புதியபழைய வீட்டு எண்: 1-17 / 4-115 வயது: 38 இனம்: பெண் | 87 | WYG0521377 வாக்காளர் பெயர்: மஞ்சளா கணவர் பெயர்: மாது புதியபழைய வீட்டு எண்: 1-17 / NA வயது: 33 இனம்: பெண் |
| 88 | JFM3888914 வாக்காளர் பெயர்: கண்ணம்மாள் கணவர் பெயர்: கோபால் புதியபழைய வீட்டு எண்: 1-18 / 3-18 வயது: 61 இனம்: பெண் | 89 | JFM2204832 வாக்காளர் பெயர்: சின்னசாமி தந்தை பெயர்: கரியப்பன் புதியபழைய வீட்டு எண்: 1-19 / 3-19 வயது: 39 இனம்: ஆண் | 90 | JFM2204675 வாக்காளர் பெயர்: முனிராஜ் தந்தை பெயர்: வெங்கடராமன் புதியபழைய வீட்டு எண்: 1-19 / 3-88A வயது: 36 இனம்: ஆண் |

54-வேப்பனஹள்ளி சட்டமன்ற தொகுதி

பாகம் எண் 286

வாக்காளர் பட்டியல் - 2018

தொடர்ச்சி...

பிரிவு: 1-கருக்கனஹள்ளி (ஊ) கந்தே கவுண்டன ஹள்ளி தெற்கு வார்டு 1, 2, பின்கோடு : 635116

| | | | | | |
|-----|--|-----|---|-----|--|
| 91 | WYG0103226 வாக்காளர் பெயர்: கவிதா கணவர் பெயர்: முனிராஜ் புதியபழைய வீட்டு எண்: 1-19 / NA வயது: 30 இனம்: பெண் | 92 | JFM2840643 வாக்காளர் பெயர்: ராஜி தந்தை பெயர்: பெருமாள் புதியபழைய வீட்டு எண்: 1-20 / NA வயது: 83 இனம்: ஆண் | 93 | JFM2207603 வாக்காளர் பெயர்: கோவிந்தம்மாள் கணவர் பெயர்: ராஜி புதியபழைய வீட்டு எண்: 1-20 / 4-73 வயது: 66 இனம்: பெண் |
| 94 | TN/14/077/0354596 வாக்காளர் பெயர்: முருகன் தந்தை பெயர்: பெருமாள் புதியபழைய வீட்டு எண்: 1-20 / 3-89 வயது: 55 இனம்: ஆண் | 95 | TN/14/077/0354619 வாக்காளர் பெயர்: லட்சுமி கணவர் பெயர்: முருகன் புதியபழைய வீட்டு எண்: 1-20 / 3-89 வயது: 47 இனம்: பெண் | 96 | JFM2207595 வாக்காளர் பெயர்: முன்ராஜ் தந்தை பெயர்: ராஜி புதியபழைய வீட்டு எண்: 1-20 / 4-73 வயது: 46 இனம்: ஆண் |
| 97 | JFM2207801 வாக்காளர் பெயர்: முனிகிருஷ்ணன் கணவர் பெயர்: ராஜி புதியபழைய வீட்டு எண்: 1-20 / NA வயது: 40 இனம்: பெண் | 98 | JFM2206639 வாக்காளர் பெயர்: கிருஷ்ணன் தந்தை பெயர்: பெருமாள் புதியபழைய வீட்டு எண்: 1-20 / 3-89 வயது: 39 இனம்: ஆண் | 99 | JFM2205383 வாக்காளர் பெயர்: நாகராஜ் தந்தை பெயர்: முருகன் புதியபழைய வீட்டு எண்: 1-20 / 3-20 வயது: 36 இனம்: ஆண் |
| 100 | JFM2205185 வாக்காளர் பெயர்: ராஜா தந்தை பெயர்: முருகன் புதியபழைய வீட்டு எண்: 1-20 / 3-20 வயது: 34 இனம்: ஆண் | 101 | WYG0521765 வாக்காளர் பெயர்: நிரம்லா கணவர் பெயர்: ராஜா புதியபழைய வீட்டு எண்: 1-20 / 3-20 வயது: 29 இனம்: பெண் | 102 | WYG0521757 வாக்காளர் பெயர்: கோவிந்தராஜ் தந்தை பெயர்: முருகன் புதியபழைய வீட்டு எண்: 1-20 / 3-89 வயது: 27 இனம்: ஆண் |
| 103 | JFM1248780 வாக்காளர் பெயர்: மாதேஸ்வரன் தந்தை பெயர்: கிருஷ்ணன் புதியபழைய வீட்டு எண்: 1-21 / 3-88 வயது: 40 இனம்: ஆண் | 104 | JFM1248681 வாக்காளர் பெயர்: ரமேஷ் தந்தை பெயர்: கிருஷ்ணன் புதியபழைய வீட்டு எண்: 1-21 / 3-15 வயது: 37 இனம்: ஆண் | 105 | WYG1040328 வாக்காளர் பெயர்: சரண்யா தந்தை பெயர்: பால்ராஜ் புதியபழைய வீட்டு எண்: 1-21 / 4-154 வயது: 22 இனம்: பெண் |
| 106 | TN/14/077/0354417 வாக்காளர் பெயர்: காவோயிப்பன் தந்தை பெயர்: நாமாளப்பன் புதியபழைய வீட்டு எண்: 1-22 / 3-88B வயது: 73 இனம்: ஆண் | 107 | WYG0103366 வாக்காளர் பெயர்: நீலம்மா கணவர் பெயர்: நாகராஜ் புதியபழைய வீட்டு எண்: 1-25 / NA வயது: 59 இனம்: பெண் | 108 | TN/14/077/0354497 வாக்காளர் பெயர்: பாலன் தந்தை பெயர்: சின்ராஜ் புதியபழைய வீட்டு எண்: 1-25 / NA வயது: 44 இனம்: ஆண் |
| 109 | JFM2205847 வாக்காளர் பெயர்: நீலா கணவர் பெயர்: பாலன் புதியபழைய வீட்டு எண்: 1-25 / NA வயது: 43 இனம்: பெண் | 110 | JFM2205532 வாக்காளர் பெயர்: நாகராஜ் தந்தை பெயர்: சின்ராஜ் புதியபழைய வீட்டு எண்: 1-26 / NA வயது: 50 இனம்: ஆண் | 111 | TN/14/077/0354504 வாக்காளர் பெயர்: ரத்தினம் கணவர் பெயர்: நாகராஜ் புதியபழைய வீட்டு எண்: 1-26 / NA வயது: 43 இனம்: பெண் |
| 112 | JFM2207744 வாக்காளர் பெயர்: வெங்கட்டம்மாள் தந்தை பெயர்: ராஜ் புதியபழைய வீட்டு எண்: 1-26 / 3-26A வயது: 36 இனம்: பெண் | 113 | JFM2205805 வாக்காளர் பெயர்: ஆனந்தன் தந்தை பெயர்: நாகராஜ் புதியபழைய வீட்டு எண்: 1-26 / NA வயது: 34 இனம்: ஆண் | 114 | WYG0705541 வாக்காளர் பெயர்: சக்திவேல் தந்தை பெயர்: சின்னசாமி புதியபழைய வீட்டு எண்: 1-26 / NA வயது: 28 இனம்: ஆண் |
| 115 | WYG0521799 வாக்காளர் பெயர்: லட்சுமன் தந்தை பெயர்: நாகராஜ் புதியபழைய வீட்டு எண்: 1-26 / NA வயது: 27 இனம்: ஆண் | 116 | JFM3945029 வாக்காளர் பெயர்: ராஜம்மாள் கணவர் பெயர்: வெங்கட்டராமன் புதியபழைய வீட்டு எண்: 1-27 / NA வயது: 56 இனம்: பெண் | 117 | TN/14/077/0354802 வாக்காளர் பெயர்: வெங்கடேசன் தந்தை பெயர்: சின்ராஜ் புதியபழைய வீட்டு எண்: 1-29 / 3-99 வயது: 45 இனம்: ஆண் |
| 118 | JFM2205300 வாக்காளர் பெயர்: அம்மையா கணவர் பெயர்: வெங்கடேசன் புதியபழைய வீட்டு எண்: 1-29 / 3-99 வயது: 36 இனம்: பெண் | 119 | TN/14/077/0354742 வாக்காளர் பெயர்: படேல் தந்தை பெயர்: சின்ராஜ் புதியபழைய வீட்டு எண்: 1-29-A / NA வயது: 48 இனம்: ஆண் | 120 | TN/14/077/0354801 வாக்காளர் பெயர்: சாந்தா கணவர் பெயர்: படேல் புதியபழைய வீட்டு எண்: 1-29-A / NA வயது: 43 இனம்: பெண் |

54-வேப்பனஹள்ளி சட்டமன்ற தொகுதி

பாகம் எண் 286

வாக்காளர் பட்டியல் - 2018

தொடர்ச்சி...

பிரிவு: 1-கருக்கனஹள்ளி (ஊ) கந்தே கவுண்டன ஹள்ளி தெற்கு வார்டு 1,2, பின்கோடு : 635116

| | | | | | |
|-----|--|-----|---|-----|--|
| 121 | JFM2205284 வாக்காளர் பெயர்: நீலா கணவர் பெயர்: நாராயணன் புதியபழைய வீட்டு எண்: 1-30 / 3-99 வயது: 38 இனம்: பெண் | 122 | JFM4188942 வாக்காளர் பெயர்: வேதா கணவர் பெயர்: ராஜேந்திரன் புதியபழைய வீட்டு எண்: 1-30 / NA வயது: 33 இனம்: பெண் | 123 | WYG1316298 வாக்காளர் பெயர்: அமரேஷ் தாய் பெயர்: நீலா புதியபழைய வீட்டு எண்: 1-30 / - வயது: 20 இனம்: ஆண் |
| 124 | JFM2205706 வாக்காளர் பெயர்: ராஜேந்திரன் தந்தை பெயர்: சின்னகோன்பா புதியபழைய வீட்டு எண்: 1-30-A/ வயது: 35 இனம்: ஆண் | 125 | JFM2206001 வாக்காளர் பெயர்: முனிவெங்கட்டம்மாள் கணவர் பெயர்: குப்பன் புதியபழைய வீட்டு எண்: 1-31 / 3-102 வயது: 83 இனம்: பெண் | 126 | JFM2205714 வாக்காளர் பெயர்: பார்வதி கணவர் பெயர்: முருகன் புதியபழைய வீட்டு எண்: 1-31 / 3-98 வயது: 36 இனம்: பெண் |
| 127 | TN/14/077/0354405 வாக்காளர் பெயர்: முனிராஜ் தந்தை பெயர்: குப்பன் புதியபழைய வீட்டு எண்: 1-32/ வயது: 61 இனம்: ஆண் | 128 | TN/14/077/0354406 வாக்காளர் பெயர்: லட்சுமி கணவர் பெயர்: முனிராஜ் புதியபழைய வீட்டு எண்: 1-32/ வயது: 53 இனம்: பெண் | 129 | JFM2206738 வாக்காளர் பெயர்: ராமசாமி தந்தை பெயர்: முனிராஜ் புதியபழைய வீட்டு எண்: 1-32/ வயது: 36 இனம்: ஆண் |
| 130 | JFM2205037 வாக்காளர் பெயர்: சில்பா கணவர் பெயர்: ராமசாமி புதியபழைய வீட்டு எண்: 1-32 / NA வயது: 33 இனம்: பெண் | 131 | WYG0956219 வாக்காளர் பெயர்: முரளி தந்தை பெயர்: கிருஷ்ணப்பா புதியபழைய வீட்டு எண்: 1-33 / - வயது: 25 இனம்: ஆண் | 132 | WYG0956227 வாக்காளர் பெயர்: கலாவதி கணவர் பெயர்: முரளி புதியபழைய வீட்டு எண்: 1-33 / - வயது: 24 இனம்: பெண் |
| 133 | TN/14/077/0354745 வாக்காளர் பெயர்: அன்னையப்பன் தந்தை பெயர்: வெங்கட்டப்பன் புதியபழைய வீட்டு எண்: 1-34/ வயது: 65 இனம்: ஆண் | 134 | TN/14/077/0354493 வாக்காளர் பெயர்: முனியப்பன் தந்தை பெயர்: முனிராமன் புதியபழைய வீட்டு எண்: 1-34 / 3-102 வயது: 63 இனம்: ஆண் | 135 | TN/14/077/0354734 வாக்காளர் பெயர்: யசோதா கணவர் பெயர்: அன்னையப்பன் புதியபழைய வீட்டு எண்: 1-34/ வயது: 54 இனம்: பெண் |
| 136 | TN/14/077/0354737 வாக்காளர் பெயர்: லட்சுமி கணவர் பெயர்: அன்னையப்பன் புதியபழைய வீட்டு எண்: 1-34/ வயது: 48 இனம்: பெண் | 137 | WYG1150226 வாக்காளர் பெயர்: ராஜலட்சுமி கணவர் பெயர்: முருகன் புதியபழைய வீட்டு எண்: 1-34 / - வயது: 33 இனம்: பெண் | 138 | WYG0521849 வாக்காளர் பெயர்: சக்திவேல் தந்தை பெயர்: அன்னையப்பன் புதியபழைய வீட்டு எண்: 1-34 / 3-170 வயது: 30 இனம்: ஆண் |
| 139 | WYG0521856 வாக்காளர் பெயர்: பிரியா கணவர் பெயர்: சக்திவேல் புதியபழைய வீட்டு எண்: 1-34 / 3-106 வயது: 28 இனம்: பெண் | 140 | TN/14/077/0354807 வாக்காளர் பெயர்: வெங்கடேசன் தந்தை பெயர்: வெங்கட்டப்பன் புதியபழைய வீட்டு எண்: 1-36/ வயது: 63 இனம்: ஆண் | 141 | TN/14/077/0354806 வாக்காளர் பெயர்: மாரக்காள் கணவர் பெயர்: வெங்கடேசன் புதியபழைய வீட்டு எண்: 1-36/ வயது: 53 இனம்: பெண் |
| 142 | JFM2205516 வாக்காளர் பெயர்: முருகன் தந்தை பெயர்: குப்பன் புதியபழைய வீட்டு எண்: 1-36 / 4-97 வயது: 45 இனம்: ஆண் | 143 | TN/14/077/0354748 வாக்காளர் பெயர்: ராமசாமி தந்தை பெயர்: வெங்கட்டப்பா புதியபழைய வீட்டு எண்: 1-37/ வயது: 61 இனம்: ஆண் | 144 | TN/14/077/0354752 வாக்காளர் பெயர்: பார்வதி கணவர் பெயர்: ராமசாமி புதியபழைய வீட்டு எண்: 1-37/ வயது: 53 இனம்: பெண் |
| 145 | TN/14/077/0354519 வாக்காளர் பெயர்: வெங்கட்ராமசாமி தந்தை பெயர்: வெங்கட்டப்பன் புதியபழைய வீட்டு எண்: 1-37/ வயது: 50 இனம்: ஆண் | 146 | TN/14/077/0354477 வாக்காளர் பெயர்: ராதா கணவர் பெயர்: வெங்கட்ராமசாமி புதியபழைய வீட்டு எண்: 1-37/ வயது: 42 இனம்: பெண் | 147 | WYG1178615 வாக்காளர் பெயர்: சத்யபிரியா தந்தை பெயர்: வெங்கடேசன் புதியபழைய வீட்டு எண்: 1-37/ வயது: 21 இனம்: பெண் |
| 148 | TN/14/077/0354527 வாக்காளர் பெயர்: ராமன் தந்தை பெயர்: வெங்கட்டப்பன் புதியபழைய வீட்டு எண்: 1-38/ வயது: 65 இனம்: ஆண் | 149 | TN/14/077/0354478 வாக்காளர் பெயர்: சாந்தா கணவர் பெயர்: ராமன் புதியபழைய வீட்டு எண்: 1-38/ வயது: 54 இனம்: பெண் | 150 | JFM2207686 வாக்காளர் பெயர்: ரங்கப்பன் தந்தை பெயர்: ராமன் புதியபழைய வீட்டு எண்: 1-38/ வயது: 37 இனம்: ஆண் |

54-வேப்பனஹள்ளி சட்டமன்ற தொகுதி

பாகம் எண் 286

வாக்காளர் பட்டியல் - 2018

தொடர்ச்சி...

பிரிவு: 1-கருக்கனஹள்ளி (ஊ) கந்தே கவுண்டன ஹள்ளி தெற்கு வார்டு 1, 2, பின்கோடு : 635116

| | | | | | |
|-----|--|-----|---|-----|--|
| 151 | JFM2207793 வாக்காளர் பெயர்: முனிரத்தினம் கணவர் பெயர்: ரங்கப்பன் புதியபழைய வீட்டு எண்: 1-38/ வயது: 35 இனம்: பெண் | 152 | TN/14/077/0354461 வாக்காளர் பெயர்: முனியம்மாள் கணவர் பெயர்: முனியப்பன் புதியபழைய வீட்டு எண்: 1-39 / 3-102 வயது: 53 இனம்: பெண் | 153 | JFM2206373 வாக்காளர் பெயர்: லட்சுமணன் தந்தை பெயர்: முனியப்பன் புதியபழைய வீட்டு எண்: 1-39 / 3-102 வயது: 42 இனம்: ஆண் |
| 154 | JFM2205474 வாக்காளர் பெயர்: லட்சுமி கணவர் பெயர்: லட்சுமணன் புதியபழைய வீட்டு எண்: 1-39 / 3-102 வயது: 36 இனம்: பெண் | 155 | JFM2205508 வாக்காளர் பெயர்: மாதையன் தந்தை பெயர்: முனியப்பன் புதியபழைய வீட்டு எண்: 1-39 / 3-102 வயது: 36 இனம்: ஆண் | 156 | TN/14/077/0354746 வாக்காளர் பெயர்: முருகன் தந்தை பெயர்: சின்ராஜ் புதியபழைய வீட்டு எண்: 1-40 / 3-99 வயது: 55 இனம்: ஆண் |
| 157 | JFM2207058 வாக்காளர் பெயர்: எல்லம்மாள் கணவர் பெயர்: முருகன் புதியபழைய வீட்டு எண்: 1-40 / 3-99 வயது: 51 இனம்: பெண் | 158 | JFM2206647 வாக்காளர் பெயர்: வெங்கட்ரத்தன் கணவர் பெயர்: ராமன் புதியபழைய வீட்டு எண்: 1-40 / 3-99 வயது: 48 இனம்: பெண் | 159 | JFM2207108 வாக்காளர் பெயர்: முருகன் தந்தை பெயர்: மாரியப்பன் புதியபழைய வீட்டு எண்: 1-40 / 3-99 வயது: 39 இனம்: ஆண் |
| 160 | JFM2207116 வாக்காளர் பெயர்: ஜெயராமன் தந்தை பெயர்: மாரியப்பன் புதியபழைய வீட்டு எண்: 1-40 / 3-99 வயது: 39 இனம்: ஆண் | 161 | JFM2205888 வாக்காளர் பெயர்: நந்தினி கணவர் பெயர்: கிருஷ்ணன் புதியபழைய வீட்டு எண்: 1-40 / NA வயது: 33 இனம்: பெண் | 162 | TN/14/077/0354669 வாக்காளர் பெயர்: பாலேகவுடு தந்தை பெயர்: அங்காலைமுனியப்பன் புதியபழைய வீட்டு எண்: 1-41 / 3-103 வயது: 63 இனம்: ஆண் |
| 163 | TN/14/077/0354689 வாக்காளர் பெயர்: ராஜம்மாள் கணவர் பெயர்: பாலேகவுடு புதியபழைய வீட்டு எண்: 1-41 / 3-103 வயது: 58 இனம்: பெண் | 164 | WYG0103341 வாக்காளர் பெயர்: சுந்தரேசன்பிள்ளை தந்தை பெயர்: ராகவன்பிள்ளை புதியபழைய வீட்டு எண்: 1-41 / NA வயது: 55 இனம்: ஆண் | 165 | WYG0103333 வாக்காளர் பெயர்: கீதாராணி கணவர் பெயர்: சுந்தரேசன்பிள்ளை புதியபழைய வீட்டு எண்: 1-41 / NA வயது: 48 இனம்: பெண் |
| 166 | JFM2206670 வாக்காளர் பெயர்: ராஜா தந்தை பெயர்: பாலேகவுடு புதியபழைய வீட்டு எண்: 1-41 / 3-103 வயது: 43 இனம்: ஆண் | 167 | JFM1126622 வாக்காளர் பெயர்: நாகராஜ் தந்தை பெயர்: பாலேகவுடு புதியபழைய வீட்டு எண்: 1-41 / 3-103 வயது: 43 இனம்: ஆண் | 168 | JFM2205086 வாக்காளர் பெயர்: பத்மா கணவர் பெயர்: நாகராஜ் புதியபழைய வீட்டு எண்: 1-41 / 3-103 வயது: 38 இனம்: பெண் |
| 169 | JFM2207694 வாக்காளர் பெயர்: மாதேஷ் தந்தை பெயர்: பாலேகவுடு புதியபழைய வீட்டு எண்: 1-41 / 3-103 வயது: 38 இனம்: ஆண் | 170 | JFM3746062 வாக்காளர் பெயர்: சாரதா கணவர் பெயர்: மாதேஷ் புதியபழைய வீட்டு எண்: 1-41 / 3-103 வயது: 36 இனம்: பெண் | 171 | JFM2206787 வாக்காளர் பெயர்: ராணி கணவர் பெயர்: ராஜா புதியபழைய வீட்டு எண்: 1-41 / 3-103 வயது: 36 இனம்: பெண் |
| 172 | JFM2205904 வாக்காளர் பெயர்: கிருஷ்ணன் தந்தை பெயர்: முனியப்பன் புதியபழைய வீட்டு எண்: 1-41 / 3-102 வயது: 35 இனம்: ஆண் | 173 | WYG0103325 வாக்காளர் பெயர்: சகீஸ்குமார் தந்தை பெயர்: சுந்தரேசன்பிள்ளை புதியபழைய வீட்டு எண்: 1-41 / NA வயது: 29 இனம்: ஆண் | 174 | JFM2205912 வாக்காளர் பெயர்: மல்லிகா கணவர் பெயர்: முருகன் புதியபழைய வீட்டு எண்: 1-42 / 3-104 வயது: 46 இனம்: பெண் |
| 175 | JFM2205490 வாக்காளர் பெயர்: முருகன் தந்தை பெயர்: துரைசாமி புதியபழைய வீட்டு எண்: 1-42 / 3-104 வயது: 38 இனம்: ஆண் | 176 | JFM2205649 வாக்காளர் பெயர்: பெருமாள் தந்தை பெயர்: துரைசாமி புதியபழைய வீட்டு எண்: 1-42 / 3-104 வயது: 36 இனம்: ஆண் | 177 | JFM2205656 வாக்காளர் பெயர்: வேலுகுமார் தந்தை பெயர்: பெருமாள் புதியபழைய வீட்டு எண்: 1-42 / NA வயது: 31 இனம்: ஆண் |
| 178 | JFM2207678 வாக்காளர் பெயர்: வெங்கட்டம்மாள் கணவர் பெயர்: ராமப்பா புதியபழைய வீட்டு எண்: 1-43 / NA வயது: 73 இனம்: பெண் | 179 | TN/14/077/0354684 வாக்காளர் பெயர்: சந்திரிகான் தந்தை பெயர்: ராமப்பா புதியபழைய வீட்டு எண்: 1-43 / 4-201 வயது: 58 இனம்: ஆண் | 180 | TN/14/077/0354704 வாக்காளர் பெயர்: முனிரத்தன் கணவர் பெயர்: சந்திரிகான் புதியபழைய வீட்டு எண்: 1-43 / 4-201 வயது: 52 இனம்: பெண் |

54-வேப்பனஹள்ளி சட்டமன்ற தொகுதி

பாகம் எண் 286

வாக்காளர் பட்டியல் - 2018

தொடர்ச்சி...

பிரிவு: 1-கருக்கனஹள்ளி (ஊ) கந்தே கவுண்டன ஹள்ளி தெற்கு வார்டு 1, 2, பின்கோடு : 635116

| | | |
|---|---|--|
| 181 TN/14/077/0354673 வாக்காளர் பெயர்: பெத்த கவுடு தந்தை பெயர்: ராமப்பா புதியபழைய வீட்டு எண்: 1-43 / 4-201 வயது: 50 இனம்: ஆண் | 182 TN/14/077/0354706 வாக்காளர் பெயர்: மஞ்சளா கணவர் பெயர்: சின்னபாலப்பன் புதியபழைய வீட்டு எண்: 1-43 / 4-201 வயது: 43 இனம்: பெண் | 183 TN/14/077/0354404 வாக்காளர் பெயர்: ராமராஜ் தந்தை பெயர்: முனிராமப்பா புதியபழைய வீட்டு எண்: 1-44/ வயது: 80 இனம்: ஆண் |
| 184 TN/14/077/0354551 வாக்காளர் பெயர்: கிரியம்மாள் கணவர் பெயர்: ராமராஜ் புதியபழைய வீட்டு எண்: 1-44/ வயது: 71 இனம்: பெண் | 185 TN/14/077/0354653 வாக்காளர் பெயர்: சின்னசாமி தந்தை பெயர்: பத்தன் புதியபழைய வீட்டு எண்: 1-44 / NA வயது: 70 இனம்: ஆண் | 186 TN/14/077/0354630 வாக்காளர் பெயர்: ஆதியம்மாள் கணவர் பெயர்: பசுவராஜ் புதியபழைய வீட்டு எண்: 1-44/ வயது: 43 இனம்: பெண் |
| 187 JFM2206035 வாக்காளர் பெயர்: மூர்த்தி தந்தை பெயர்: ராமராஜ் புதியபழைய வீட்டு எண்: 1-44 / NA வயது: 41 இனம்: ஆண் | 188 JFM2207249 வாக்காளர் பெயர்: கண்ணியப்பன் தந்தை பெயர்: சின்னசாமி புதியபழைய வீட்டு எண்: 1-44 / 4-202 வயது: 41 இனம்: ஆண் | 189 JFM2207090 வாக்காளர் பெயர்: அர்ஜுனன் தந்தை பெயர்: சின்னசாமி புதியபழைய வீட்டு எண்: 1-44 / 4-202 வயது: 39 இனம்: ஆண் |
| 190 JFM2207074 வாக்காளர் பெயர்: லட்சுமி கணவர் பெயர்: கண்ணியப்பன் புதியபழைய வீட்டு எண்: 1-44 / 4-202 வயது: 37 இனம்: பெண் | 191 JFM2206944 வாக்காளர் பெயர்: முனியம்மாள் கணவர் பெயர்: அர்ஜுனன் புதியபழைய வீட்டு எண்: 1-44 / NA வயது: 36 இனம்: பெண் | 192 JFM2205870 வாக்காளர் பெயர்: கோவிந்தன் தந்தை பெயர்: சின்னசாமி புதியபழைய வீட்டு எண்: 1-44 / NA வயது: 34 இனம்: ஆண் |
| 193 JFM2206290 வாக்காளர் பெயர்: ராணி கணவர் பெயர்: மூர்த்தி புதியபழைய வீட்டு எண்: 1-44 / NA வயது: 34 இனம்: பெண் | 194 TN/14/077/0354589 வாக்காளர் பெயர்: சங்கரன் தந்தை பெயர்: ராமராஜ் புதியபழைய வீட்டு எண்: 1-45 / NA வயது: 45 இனம்: ஆண் | 195 JFM2204709 வாக்காளர் பெயர்: பாக்கியம்மாள் கணவர் பெயர்: சங்கரன் புதியபழைய வீட்டு எண்: 1-45 / NA வயது: 41 இனம்: பெண் |
| 196 TN/14/077/0354436 வாக்காளர் பெயர்: முருகன் தந்தை பெயர்: பாலப்பன் புதியபழைய வீட்டு எண்: 1-47 / 3-105 வயது: 53 இனம்: ஆண் | 197 TN/14/077/0354422 வாக்காளர் பெயர்: ஜானகி கணவர் பெயர்: முருகன் புதியபழைய வீட்டு எண்: 1-47 / 3-105 வயது: 47 இனம்: பெண் | 198 TN/14/077/0354416 வாக்காளர் பெயர்: முனியம்மாள் கணவர் பெயர்: பாலப்பன் புதியபழைய வீட்டு எண்: 1-48/ வயது: 85 இனம்: பெண் |
| 199 WYG0521773 வாக்காளர் பெயர்: பாலப்பன் தந்தை பெயர்: சென்னப்பன் புதியபழைய வீட்டு எண்: 1-48 / 3-105 வயது: 77 இனம்: ஆண் | 200 JFM2204055 வாக்காளர் பெயர்: கிருஷ்ணன் தந்தை பெயர்: பாலப்பன் புதியபழைய வீட்டு எண்: 1-48/ வயது: 46 இனம்: ஆண் | 201 JFM2204030 வாக்காளர் பெயர்: வெங்கட்டம்மாள் கணவர் பெயர்: கிருஷ்ணன் புதியபழைய வீட்டு எண்: 1-48/ வயது: 39 இனம்: பெண் |
| 202 JFM2206977 வாக்காளர் பெயர்: முனியம்மாள் கணவர் பெயர்: உத்திரப்பான் புதியபழைய வீட்டு எண்: 1-49 / 3-109 வயது: 71 இனம்: பெண் | 203 JFM2204451 வாக்காளர் பெயர்: சசிலா கணவர் பெயர்: நாகராஜ் புதியபழைய வீட்டு எண்: 1-49 / 3-109 வயது: 51 இனம்: பெண் | 204 TN/14/077/0354697 வாக்காளர் பெயர்: மாரப்பன் தந்தை பெயர்: சின்ராஜ் புதியபழைய வீட்டு எண்: 1-50 / 3-122 வயது: 61 இனம்: ஆண் |
| 205 TN/14/077/0354703 வாக்காளர் பெயர்: ராமக்கா கணவர் பெயர்: மாரப்பன் புதியபழைய வீட்டு எண்: 1-50 / 3-122 வயது: 55 இனம்: பெண் | 206 JFM2205680 வாக்காளர் பெயர்: பசுவராஜ் தந்தை பெயர்: மாரப்பான் புதியபழைய வீட்டு எண்: 1-50 / 3-112 வயது: 39 இனம்: ஆண் | 207 WYG0521807 வாக்காளர் பெயர்: கீதாஞ்சலி கணவர் பெயர்: பசுவராஜ் புதியபழைய வீட்டு எண்: 1-50 / 3-112 வயது: 27 இனம்: பெண் |
| 208 JFM4188975 வாக்காளர் பெயர்: மாரப்பன் தந்தை பெயர்: மாரப்பன் புதியபழைய வீட்டு எண்: 1-56 / NA வயது: 37 இனம்: ஆண் | 209 JFM4188983 வாக்காளர் பெயர்: லட்சுமி கணவர் பெயர்: மாரப்பன் புதியபழைய வீட்டு எண்: 1-56 / NA வயது: 30 இனம்: பெண் | 210 TN/14/077/0354532 வாக்காளர் பெயர்: முனியப்பன் தந்தை பெயர்: முனியேகெண்டர் புதியபழைய வீட்டு எண்: 1-60 / 3-116 வயது: 63 இனம்: ஆண் |

54-வேப்பனஹள்ளி சட்டமன்ற தொகுதி

பாகம் எண் 286

வாக்காளர் பட்டியல் - 2018

தொடர்ச்சி...

பிரிவு: 1-கருக்கனஹள்ளி (ஊ) கந்தே கவுண்டன ஹள்ளி தெற்கு வார்டு 1,2, பின்கோடு : 635116

| | | | | | |
|---|-------------------|---|-------------------|--|-------------------|
| 211 | TN/14/077/0354705 | 212 | TN/14/077/0354782 | 213 | TN/14/077/0354781 |
| வாக்காளர் பெயர்: வெங்கட்டம்மாள் கணவர் பெயர்: முனியப்பன் | | வாக்காளர் பெயர்: எல்லப்பன் | | வாக்காளர் பெயர்: ராணி | |
| தந்தை பெயர்: முனியப்பன் | | தந்தை பெயர்: முனியே | | கணவர் பெயர்: எல்லப்பன் | |
| புதியபழைய வீட்டு எண்: 1-60/ வயது: 58 இனம்: பெண் | | புதியபழைய வீட்டு எண்: 1-60/ வயது: 58 இனம்: ஆண் | | புதியபழைய வீட்டு எண்: 1-60/ வயது: 51 இனம்: பெண் | |
| 214 | JFM2204139 | 215 | TN/14/077/0354481 | 216 | TN/14/077/0354755 |
| வாக்காளர் பெயர்: எல்லப்பன் | | வாக்காளர் பெயர்: சென்றாயன் | | வாக்காளர் பெயர்: முனுசாமி | |
| தந்தை பெயர்: முனியப்பன் | | தந்தை பெயர்: பொயிமொட்டையன் புதியபழைய வீட்டு எண்: 1-61 / 3-118 | | தந்தை பெயர்: சென்றாயன் | |
| புதியபழைய வீட்டு எண்: 1-60/ வயது: 38 இனம்: ஆண் | | வயது: 79 இனம்: ஆண் | | புதியபழைய வீட்டு எண்: 1-61 / 3-118 வயது: 45 இனம்: ஆண் | |
| 217 | JFM2204204 | 218 | TN/14/077/0354437 | 219 | TN/14/077/0354432 |
| வாக்காளர் பெயர்: காவேரி | | வாக்காளர் பெயர்: அங்கப்பன் | | வாக்காளர் பெயர்: பாஞ்சாலி | |
| கணவர் பெயர்: முனிசாமி | | தந்தை பெயர்: சின்னமுத்து | | கணவர் பெயர்: அங்கப்பன் | |
| புதியபழைய வீட்டு எண்: 1-61 / 3-118 வயது: 36 இனம்: பெண் | | புதியபழைய வீட்டு எண்: 1-62/ வயது: 51 இனம்: ஆண் | | புதியபழைய வீட்டு எண்: 1-62/ வயது: 45 இனம்: பெண் | |
| 220 | TN/14/077/0354513 | 221 | TN/14/077/0354455 | 222 | TN/14/077/0354419 |
| வாக்காளர் பெயர்: சாந்தா | | வாக்காளர் பெயர்: பச்சம்மாள் | | வாக்காளர் பெயர்: முனியப்பன் | |
| கணவர் பெயர்: காவேரி | | கணவர் பெயர்: கோவிந்தன் | | தந்தை பெயர்: அக்குமரான் | |
| புதியபழைய வீட்டு எண்: 1-64 / 3-114 வயது: 48 இனம்: பெண் | | புதியபழைய வீட்டு எண்: 1-65 / 3-120 வயது: 63 இனம்: பெண் | | புதியபழைய வீட்டு எண்: 1-66 / 3-130 வயது: 73 இனம்: ஆண் | |
| 223 | TN/14/077/0354420 | 224 | JFM2205268 | 225 | TN/14/077/0354462 |
| வாக்காளர் பெயர்: கோவிந்தம்மாள் கணவர் பெயர்: முனியப்பன் | | வாக்காளர் பெயர்: சின்னகோவிந்தம்மாள் கணவர் பெயர்: முனியப்பன் | | வாக்காளர் பெயர்: முனியப்பன் | |
| புதியபழைய வீட்டு எண்: 1-66 / 3-129 வயது: 63 இனம்: பெண் | | புதியபழைய வீட்டு எண்: 1-66/ வயது: 58 இனம்: பெண் | | தந்தை பெயர்: முனியப்பன் | |
| 226 | TN/14/077/0354512 | 227 | WYG0521732 | 228 | WYG1178631 |
| வாக்காளர் பெயர்: வெங்கட்டம்மாள் கணவர் பெயர்: முனியப்பன் | | வாக்காளர் பெயர்: கோவிந்தராஜ் | | வாக்காளர் பெயர்: இராஜம்மாள் | |
| புதியபழைய வீட்டு எண்: 1-67/ வயது: 43 இனம்: பெண் | | தந்தை பெயர்: முனியப்பன் | | கணவர் பெயர்: செல்வராஜ் | |
| 229 | TN/14/077/0354439 | 230 | TN/14/077/0354423 | 231 | TN/14/077/0354624 |
| வாக்காளர் பெயர்: கிருஷ்ணன் | | வாக்காளர் பெயர்: மாரி | | வாக்காளர் பெயர்: பெருமாள் | |
| தந்தை பெயர்: ஆண்டிகாள் | | கணவர் பெயர்: கிருஷ்ணன் | | தந்தை பெயர்: வெங்கட்ராமன் | |
| புதியபழைய வீட்டு எண்: 1-69 / NA வயது: 50 இனம்: ஆண் | | புதியபழைய வீட்டு எண்: 1-69 / NA வயது: 45 இனம்: பெண் | | புதியபழைய வீட்டு எண்: 1-72/ வயது: 53 இனம்: ஆண் | |
| 232 | TN/14/077/0354654 | 233 | JFM2203982 | 234 | JFM2203990 |
| வாக்காளர் பெயர்: வள்ளி | | வாக்காளர் பெயர்: முருகன் | | வாக்காளர் பெயர்: உமா | |
| கணவர் பெயர்: பெருமாள் | | தந்தை பெயர்: காளியப்பான் | | கணவர் பெயர்: முருகன் | |
| புதியபழைய வீட்டு எண்: 1-72/ வயது: 46 இனம்: பெண் | | புதியபழைய வீட்டு எண்: 1-73/ வயது: 46 இனம்: ஆண் | | புதியபழைய வீட்டு எண்: 1-73/ வயது: 41 இனம்: பெண் | |
| 235 | TN/14/077/0354577 | 236 | TN/14/077/0354537 | 237 | TN/14/077/0354606 |
| வாக்காளர் பெயர்: முனியம்மாள் | | வாக்காளர் பெயர்: கோவிந்தசாமி | | வாக்காளர் பெயர்: கோவிந்தன் | |
| கணவர் பெயர்: தூருவாசன் | | தந்தை பெயர்: தூருவாசன் | | தந்தை பெயர்: வெங்கட்ராமன் | |
| புதியபழைய வீட்டு எண்: 1-74 / NA வயது: 70 இனம்: பெண் | | புதியபழைய வீட்டு எண்: 1-74 / NA வயது: 53 இனம்: ஆண் | | புதியபழைய வீட்டு எண்: 1-74/ வயது: 53 இனம்: ஆண் | |
| 238 | TN/14/077/0354659 | 239 | TN/14/077/0354804 | 240 | WYG0521138 |
| வாக்காளர் பெயர்: கமலா | | வாக்காளர் பெயர்: கிருஷ்ணன் | | வாக்காளர் பெயர்: மேச்சேரி | |
| கணவர் பெயர்: கோவிந்தன் | | தந்தை பெயர்: தூருவாசன் | | தந்தை பெயர்: கோவிந்தன் | |
| புதியபழைய வீட்டு எண்: 1-74/ வயது: 47 இனம்: பெண் | | புதியபழைய வீட்டு எண்: 1-74 / NA வயது: 42 இனம்: ஆண் | | புதியபழைய வீட்டு எண்: 1-74/ வயது: 32 இனம்: ஆண் | |

54-வேப்பனஹள்ளி சட்டமன்ற தொகுதி

பாகம் எண் 286

வாக்காளர் பட்டியல் - 2018

தொடர்ச்சி...

பிரிவு: 1-கருக்கனஹள்ளி (ஊ) கந்தே கவுண்டன ஹள்ளி தெற்கு வார்டு 1,2 , பின்கோடு : 635116

| | | |
|---|--|---|
| 241 WYG0705673 வாக்காளர் பெயர்: பெருமக்காள் கணவர் பெயர்: கிருஷ்ணன் புதிய/பழைய வீட்டு எண்: 1-74 / NA வயது: 31 இனம்: பெண் | 242 WYG0521146 வாக்காளர் பெயர்: வள்ளியம்மாள் தந்தை பெயர்: மேச்சேரி புதிய/பழைய வீட்டு எண்: 1-74/ வயது: 28 இனம்: ஆண் | 243 WYG0521153 வாக்காளர் பெயர்: கோவிந்தராஜ் தந்தை பெயர்: கோவிந்தன் புதிய/பழைய வீட்டு எண்: 1-74/ வயது: 28 இனம்: ஆண் |
| 244 TN/14/077/0354410 வாக்காளர் பெயர்: கந்தசாமி தந்தை பெயர்: பெரியசாமி புதிய/பழைய வீட்டு எண்: 1-77 / 3-129 வயது: 61 இனம்: ஆண் | 245 TN/14/077/0354414 வாக்காளர் பெயர்: பெருமக்கா கணவர் பெயர்: கந்தசாமி புதிய/பழைய வீட்டு எண்: 1-77 / 3-129 வயது: 48 இனம்: பெண் | 246 JFM2204360 வாக்காளர் பெயர்: குமார் தந்தை பெயர்: கந்தசாமி புதிய/பழைய வீட்டு எண்: 1-77 / 3-129 வயது: 39 இனம்: ஆண் |
| 247 JFM2204428 வாக்காளர் பெயர்: முனியம்மாள் கணவர் பெயர்: குமார் புதிய/பழைய வீட்டு எண்: 1-77 / 3-129 வயது: 36 இனம்: பெண் | 248 TN/14/077/0354743 வாக்காளர் பெயர்: எல்லப்பன் தந்தை பெயர்: மாரியப்பன் புதிய/பழைய வீட்டு எண்: 1-78/ வயது: 61 இனம்: ஆண் | 249 TN/14/077/0354744 வாக்காளர் பெயர்: அங்கம்மாள் கணவர் பெயர்: எல்லப்பன் புதிய/பழைய வீட்டு எண்: 1-78/ வயது: 48 இனம்: பெண் |
| 250 JFM2207298 வாக்காளர் பெயர்: கிருஷ்ணன் தந்தை பெயர்: ராமன் புதிய/பழைய வீட்டு எண்: 1-78/ வயது: 41 இனம்: ஆண் | 251 JFM2207587 வாக்காளர் பெயர்: கோவிந்தன் மற்றவர் பெயர்: ரமணி புதிய/பழைய வீட்டு எண்: 1-78/ வயது: 39 இனம்: ஆண் | 252 JFM2206134 வாக்காளர் பெயர்: பாஞ்சாலி கணவர் பெயர்: முனிராஜ் புதிய/பழைய வீட்டு எண்: 1-78/ வயது: 37 இனம்: பெண் |
| 253 JFM2207611 வாக்காளர் பெயர்: பாஞ்சாலி கணவர் பெயர்: கிருஷ்ணன் புதிய/பழைய வீட்டு எண்: 1-78/ வயது: 37 இனம்: பெண் | 254 JFM2207280 வாக்காளர் பெயர்: ஜெலத்திரி கணவர் பெயர்: கிருஷ்ணன் புதிய/பழைய வீட்டு எண்: 1-78/ வயது: 36 இனம்: பெண் | 255 JFM2207264 வாக்காளர் பெயர்: சிவராஜ் தந்தை பெயர்: அங்கப்பன் புதிய/பழைய வீட்டு எண்: 1-78/ வயது: 36 இனம்: ஆண் |
| 256 JFM4188959 வாக்காளர் பெயர்: திருப்பதி தந்தை பெயர்: எல்லப்பன் புதிய/பழைய வீட்டு எண்: 1-78 / NA வயது: 30 இனம்: ஆண் | 257 TN/14/077/0354518 வாக்காளர் பெயர்: பெருமான் தந்தை பெயர்: கோவிந்தன் புதிய/பழைய வீட்டு எண்: 1-86 / 3-119 வயது: 55 இனம்: ஆண் | 258 TN/14/077/0354786 வாக்காளர் பெயர்: முனியப்பன் தந்தை பெயர்: ராசன் புதிய/பழைய வீட்டு எண்: 1-86/ வயது: 48 இனம்: ஆண் |
| 259 TN/14/077/0354785 வாக்காளர் பெயர்: சந்திரா கணவர் பெயர்: சென்றாயன் புதிய/பழைய வீட்டு எண்: 1-86/ வயது: 43 இனம்: பெண் | 260 WYG0521286 வாக்காளர் பெயர்: மணிகண்டன் தந்தை பெயர்: முனியப்பன் புதிய/பழைய வீட்டு எண்: 1-86 / NA வயது: 27 இனம்: ஆண் | 261 JFM3945011 வாக்காளர் பெயர்: முருகேசன் தந்தை பெயர்: தூருவாசன் புதிய/பழைய வீட்டு எண்: 1-91 / NA வயது: 32 இனம்: ஆண் |
| 262 WYG0956177 வாக்காளர் பெயர்: ஜெகதீஷ் தந்தை பெயர்: நரசிப்பா புதிய/பழைய வீட்டு எண்: 1-104 / - வயது: 32 இனம்: ஆண் | 263 WYG0956185 வாக்காளர் பெயர்: ஸ்ருதி கணவர் பெயர்: ஜெகதீஷ் புதிய/பழைய வீட்டு எண்: 1-104 / - வயது: 25 இனம்: பெண் | 264 JFM1126119 வாக்காளர் பெயர்: சீனிவாசன் தந்தை பெயர்: கிருஷ்ணன் புதிய/பழைய வீட்டு எண்: 1-115/ வயது: 39 இனம்: ஆண் |
| 265 JFM2207132 வாக்காளர் பெயர்: சந்திரன் தாய் பெயர்: வேங்கடம்மாள் புதிய/பழைய வீட்டு எண்: 1-119-A / NA வயது: 37 இனம்: ஆண் | 266 TN/14/077/0354531 வாக்காளர் பெயர்: சித்தராஜ் தந்தை பெயர்: திப்பன் புதிய/பழைய வீட்டு எண்: 1-123/ வயது: 63 இனம்: ஆண் | 267 JFM3888930 வாக்காளர் பெயர்: முனியப்பன் தந்தை பெயர்: சென்றாயன் புதிய/பழைய வீட்டு எண்: 1-128/ வயது: 61 இனம்: ஆண் |
| 268 JFM3888948 வாக்காளர் பெயர்: மாரி கணவர் பெயர்: முனியப்பன் புதிய/பழைய வீட்டு எண்: 1-128/ வயது: 53 இனம்: பெண் | 269 WYG0521351 வாக்காளர் பெயர்: முருகன் தந்தை பெயர்: முனியப்பன் புதிய/பழைய வீட்டு எண்: 1-128/ வயது: 27 இனம்: ஆண் | 270 JFM2206019 வாக்காளர் பெயர்: பெரியசித்தன் தந்தை பெயர்: பாலகுரு புதிய/பழைய வீட்டு எண்: 1-129 / NA வயது: 66 இனம்: ஆண் |

54-வேப்பனஹள்ளி சட்டமன்ற தொகுதி

பாகம் எண் 286

வாக்காளர் பட்டியல் - 2018

தொடர்ச்சி...

பிரிவு: 1-கருக்கனஹள்ளி (ஊ) கந்தே கவுண்டன ஹள்ளி தெற்கு வார்டு 1, 2, பின்கோடு : 635116

| | | |
|---|--|--|
| 271 JFM2207330 வாக்காளர் பெயர்: பாலகுரு தந்தை பெயர்: பெரியசித்தன் புதிய/பழைய வீட்டு எண்: 1-129 / NA வயது: 31 இனம்: ஆண் | 272 TN/14/077/0354661 வாக்காளர் பெயர்: கௌரி கணவர் பெயர்: பூங்கான் புதிய/பழைய வீட்டு எண்: 1-133 / NA வயது: 59 இனம்: பெண் | 273 TN/14/077/0354730 வாக்காளர் பெயர்: பெருமாள் தந்தை பெயர்: பூங்கான் புதிய/பழைய வீட்டு எண்: 1-133/ வயது: 53 இனம்: ஆண் |
| 274 TN/14/077/0354731 வாக்காளர் பெயர்: மாதம்மாள் கணவர் பெயர்: பெருமாள் புதிய/பழைய வீட்டு எண்: 1-133/ வயது: 47 இனம்: பெண் | 275 TN/14/077/0354474 வாக்காளர் பெயர்: பீமன் தந்தை பெயர்: லட்சுமணன் புதிய/பழைய வீட்டு எண்: 1-134/ வயது: 63 இனம்: ஆண் | 276 TN/14/077/0354556 வாக்காளர் பெயர்: முனியம்மாள் கணவர் பெயர்: பீமன் புதிய/பழைய வீட்டு எண்: 1-134/ வயது: 59 இனம்: பெண் |
| 277 TN/14/077/0354679 வாக்காளர் பெயர்: முனியப்பன் தந்தை பெயர்: சிப்பாய்(முனியப்பன்) புதிய/பழைய வீட்டு எண்: 1-135/ வயது: 63 இனம்: ஆண் | 278 TN/14/077/0354708 வாக்காளர் பெயர்: அமாவாசி கணவர் பெயர்: முனியப்பன் புதிய/பழைய வீட்டு எண்: 1-135/ வயது: 59 இனம்: பெண் | 279 JFM2204170 வாக்காளர் பெயர்: மேச்சேரி தந்தை பெயர்: முருகன் புதிய/பழைய வீட்டு எண்: 1-135 / NA வயது: 37 இனம்: ஆண் |
| 280 TN/14/077/0354454 வாக்காளர் பெயர்: அலமேலம்மா கணவர் பெயர்: முனியப்பா புதிய/பழைய வீட்டு எண்: 1-140/ வயது: 69 இனம்: பெண் | 281 TN/14/077/0354735 வாக்காளர் பெயர்: மாது தந்தை பெயர்: முனியப்பா புதிய/பழைய வீட்டு எண்: 1-140/ வயது: 44 இனம்: ஆண் | 282 JFM2204477 வாக்காளர் பெயர்: எல்லம்மாள் கணவர் பெயர்: மாது புதிய/பழைய வீட்டு எண்: 1-140/ வயது: 37 இனம்: பெண் |
| 283 WYG0103051 வாக்காளர் பெயர்: முருகன் தந்தை பெயர்: குப்பன் புதிய/பழைய வீட்டு எண்: 1-142 / NA வயது: 52 இனம்: ஆண் | 284 TN/14/077/0354494 வாக்காளர் பெயர்: ராஜம்மா கணவர் பெயர்: முருகன் புதிய/பழைய வீட்டு எண்: 1-142/ வயது: 49 இனம்: பெண் | 285 JFM2205276 வாக்காளர் பெயர்: சிவசண்முகம் தந்தை பெயர்: முருகன் புதிய/பழைய வீட்டு எண்: 1-142/ வயது: 36 இனம்: ஆண் |
| 286 JFM2205151 வாக்காளர் பெயர்: கோவிந்தராஜன் தந்தை பெயர்: முருகன் புதிய/பழைய வீட்டு எண்: 1-142/ வயது: 36 இனம்: ஆண் | 287 WYG0521435 வாக்காளர் பெயர்: சத்யா கணவர் பெயர்: சிவசண்முகம் புதிய/பழைய வீட்டு எண்: 1-142/ வயது: 27 இனம்: பெண் | 288 JFM2204519 வாக்காளர் பெயர்: முனியம்மாள் கணவர் பெயர்: சீனிவாசன் புதிய/பழைய வீட்டு எண்: 1-143/ வயது: 44 இனம்: பெண் |
| 289 TN/14/077/0354510 வாக்காளர் பெயர்: பார்வதி கணவர் பெயர்: கிருஷ்ணன் புதிய/பழைய வீட்டு எண்: 1-145 / NA வயது: 44 இனம்: பெண் | 290 JFM2205896 வாக்காளர் பெயர்: நாராயணன் தந்தை பெயர்: குப்பன் புதிய/பழைய வீட்டு எண்: 1-145-B/ வயது: 58 இனம்: ஆண் | 291 JFM2207827 வாக்காளர் பெயர்: சாந்தா கணவர் பெயர்: நாராயணன் புதிய/பழைய வீட்டு எண்: 1-145-B/ வயது: 48 இனம்: பெண் |
| 292 TN/14/077/0354440 வாக்காளர் பெயர்: நாராயணி கணவர் பெயர்: நாராயணன் புதிய/பழைய வீட்டு எண்: 1-145-B/ வயது: 44 இனம்: பெண் | 293 JFM2204147 வாக்காளர் பெயர்: சின்னமுனி தந்தை பெயர்: நாராயணன் புதிய/பழைய வீட்டு எண்: 1-146 / NA வயது: 46 இனம்: பெண் | 294 JFM2207892 வாக்காளர் பெயர்: பெருமாள் தந்தை பெயர்: துருவாசன் புதிய/பழைய வீட்டு எண்: 1-146 / NA வயது: 36 இனம்: ஆண் |
| 295 JFM2204485 வாக்காளர் பெயர்: உஷா கணவர் பெயர்: பெருமாள் புதிய/பழைய வீட்டு எண்: 1-146 / NA வயது: 36 இனம்: பெண் | 296 JFM2207884 வாக்காளர் பெயர்: தூருவாசன் தந்தை பெயர்: நாராயணன் புதிய/பழைய வீட்டு எண்: 1-147/ வயது: 53 இனம்: ஆண் | 297 TN/14/077/0354758 வாக்காளர் பெயர்: கோவிந்தம்மாள் கணவர் பெயர்: தூருவாசன் புதிய/பழைய வீட்டு எண்: 1-147/ வயது: 47 இனம்: பெண் |
| 298 JFM2839546 வாக்காளர் பெயர்: எல்லம்மாள் கணவர் பெயர்: முனியப்பன் புதிய/பழைய வீட்டு எண்: 1-151-A / NA வயது: 31 இனம்: பெண் | 299 JFM2204527 வாக்காளர் பெயர்: விஜயா கணவர் பெயர்: குமார் புதிய/பழைய வீட்டு எண்: 1-160 / NA வயது: 35 இனம்: பெண் | 300 JFM2205763 வாக்காளர் பெயர்: லஷ்மி கணவர் பெயர்: ராமையா புதிய/பழைய வீட்டு எண்: 1-239 / NA வயது: 63 இனம்: பெண் |

54-வேப்பனஹள்ளி சட்டமன்ற தொகுதி

பாகம் எண் 286

வாக்காளர் பட்டியல் - 2018

தொடர்ச்சி...

பிரிவு: 1-கருக்கனஹள்ளி (ஊ) கந்தே கவுண்டன ஹள்ளி தெற்கு வார்டு 1, 2, பின்கோடு : 635116

| | | |
|---|---|--|
| 301 JFM2207256 வாக்காளர் பெயர்: லட்சுமி கணவர் பெயர்: கிருஷ்ணன் புதியபழைய வீட்டு எண்: 1-253 / NA வயது: 51 இனம்: பெண் | 302 WYG1238559 வாக்காளர் பெயர்: வினோத்பகுமா தந்தை பெயர்: வெங்கடராமசாமி புதியபழைய வீட்டு எண்: 1-371 / - வயது: 21 இனம்: ஆண் | 303 WYG1434265 வாக்காளர் பெயர்: விமலா கணவர் பெயர்: நாகராஜ் புதியபழைய வீட்டு எண்: 1-534 / - வயது: 22 இனம்: பெண் |
| 304 WYG0521310 வாக்காளர் பெயர்: நாகராணி கணவர் பெயர்: கிருஷ்ணன் புதியபழைய வீட்டு எண்: 1A / NA வயது: 38 இனம்: பெண் | 305 WYG0521674 வாக்காளர் பெயர்: அரியப்பன் தந்தை பெயர்: தூர்வாசன் புதியபழைய வீட்டு எண்: 1A / 4-149 வயது: 27 இனம்: ஆண் | 306 JFM1126473 வாக்காளர் பெயர்: பெரியமுனியப்பன் தந்தை பெயர்: சின்னபையன் புதியபழைய வீட்டு எண்: 2 / 83A வயது: 80 இனம்: ஆண் |
| 307 JFM1126382 வாக்காளர் பெயர்: பாஞ்சாலி கணவர் பெயர்: பொயிமுனியப்பன் புதியபழைய வீட்டு எண்: 2 / 83A வயது: 76 இனம்: பெண் | 308 JFM3888963 வாக்காளர் பெயர்: எல்லப்பன் தந்தை பெயர்: பெரியமுனியப்பன் புதியபழைய வீட்டு எண்: 2 / 83A வயது: 43 இனம்: ஆண் | 309 WYG1407360 வாக்காளர் பெயர்: பழனிமம்மாள் கணவர் பெயர்: முனியப்பன் புதியபழைய வீட்டு எண்: 2 / 220A வயது: 42 இனம்: பெண் |
| 310 WYG0956417 வாக்காளர் பெயர்: தங்கம் கணவர் பெயர்: செல்வம் புதியபழைய வீட்டு எண்: 2 / 135 வயது: 28 இனம்: பெண் | 311 WYG1040575 வாக்காளர் பெயர்: திரௌபதி கணவர் பெயர்: முனிராஜ் புதியபழைய வீட்டு எண்: 2 / - வயது: 22 இனம்: பெண் | 312 WYG0103267 வாக்காளர் பெயர்: வெங்கடம்மாள் கணவர் பெயர்: மூர்த்தி புதியபழைய வீட்டு எண்: 2-3A / NA வயது: 41 இனம்: பெண் |
| 313 WYG0956201 வாக்காளர் பெயர்: முனியப்பன் தந்தை பெயர்: மூர்த்தி புதியபழைய வீட்டு எண்: 2-3A / - வயது: 23 இனம்: ஆண் | 314 WYG0956367 வாக்காளர் பெயர்: தங்கம்மா தந்தை பெயர்: கோவிந்தன் புதியபழைய வீட்டு எண்: 2-5A / - வயது: 41 இனம்: ஆண் | 315 JFM3948122 வாக்காளர் பெயர்: கிருஷ்ணன் தந்தை பெயர்: எல்லப்பன் புதியபழைய வீட்டு எண்: 2-7B / NA வயது: 30 இனம்: ஆண் |
| 316 JFM3948114 வாக்காளர் பெயர்: தருமன் தந்தை பெயர்: எல்லப்பன் புதியபழைய வீட்டு எண்: 2-7B / NA வயது: 29 இனம்: ஆண் | 317 WYG0521823 வாக்காளர் பெயர்: தனலஷ்மி கணவர் பெயர்: தருமன் புதியபழைய வீட்டு எண்: 2-7B / NA வயது: 28 இனம்: பெண் | 318 WYG0521831 வாக்காளர் பெயர்: ஜெயா கணவர் பெயர்: கிருஷ்ணன் புதியபழைய வீட்டு எண்: 2-7B / NA வயது: 28 இனம்: பெண் |
| 319 JFM3944964 வாக்காளர் பெயர்: பழனிமம்மாள் கணவர் பெயர்: எல்லப்பன் புதியபழைய வீட்டு எண்: 2-17 / NA வயது: 32 இனம்: பெண் | 320 JFM3948023 வாக்காளர் பெயர்: கோவிந்தன் தந்தை பெயர்: குள்ளபடி புதியபழைய வீட்டு எண்: 2-17 / NA வயது: 30 இனம்: ஆண் | 321 TN/14/077/0354415 வாக்காளர் பெயர்: வெங்கடராமன் தந்தை பெயர்: நாமாளப்பன் புதியபழைய வீட்டு எண்: 2-19 / 3-88A வயது: 68 இனம்: ஆண் |
| 322 TN/14/077/0354418 வாக்காளர் பெயர்: நாராயணம்மா கணவர் பெயர்: வெங்கடராமன் புதியபழைய வீட்டு எண்: 2-19 / 3-88A வயது: 63 இனம்: பெண் | 323 JFM3945151 வாக்காளர் பெயர்: குமரன் தந்தை பெயர்: முனுசாமி புதியபழைய வீட்டு எண்: 2-21A / NA வயது: 43 இனம்: ஆண் | 324 JFM3945185 வாக்காளர் பெயர்: சீனிவாசன் தந்தை பெயர்: முனுசாமி புதியபழைய வீட்டு எண்: 2-21A / NA வயது: 41 இனம்: ஆண் |
| 325 JFM3948098 வாக்காளர் பெயர்: முனியப்பன் தந்தை பெயர்: பெருமாள் புதியபழைய வீட்டு எண்: 2-27 / NA வயது: 30 இனம்: ஆண் | 326 JFM3948130 வாக்காளர் பெயர்: கிருஷ்ணன் தந்தை பெயர்: கோவிந்தன் புதியபழைய வீட்டு எண்: 2-47 / NA வயது: 66 இனம்: ஆண் | 327 JFM3947967 வாக்காளர் பெயர்: மாதையன் தந்தை பெயர்: அங்கப்பன் புதியபழைய வீட்டு எண்: 2-59 / NA வயது: 35 இனம்: ஆண் |
| 328 JFM1126580 வாக்காளர் பெயர்: வெங்கட்டம்மாள் கணவர் பெயர்: பெருமாள் புதியபழைய வீட்டு எண்: 2-79/ வயது: 55 இனம்: பெண் | 329 JFM1126630 வாக்காளர் பெயர்: வெங்கடராமனி தந்தை பெயர்: அருணாசலம் புதியபழைய வீட்டு எண்: 2-80/ வயது: 89 இனம்: ஆண் | 330 WYG0956383 வாக்காளர் பெயர்: மணி தந்தை பெயர்: கங்கபண்டிதர் புதியபழைய வீட்டு எண்: 2-80 / 3-130 வயது: 62 இனம்: ஆண் |

54-வேப்பனஹள்ளி சட்டமன்ற தொகுதி

பாகம் எண் 286

வாக்காளர் பட்டியல் - 2018

தொடர்ச்சி...

பிரிவு: 1-கருக்கனஹள்ளி (ஊ) கந்தே கவுண்டன ஹள்ளி தெற்கு வார்டு 1,2 , பின்கோடு : 635116

| | | |
|---|--|---|
| 331 WYG0956391 வாக்காளர் பெயர்: வேலு தந்தை பெயர்: மணி புதியபழைய வீட்டு எண்: 2-80 / 3-130 வயது: 27 இனம்: ஆண் | 332 TN/14/077/0354453 வாக்காளர் பெயர்: பேச்சியம்மாள் கணவர் பெயர்: மாரியப்பன் புதியபழைய வீட்டு எண்: 2-81 / NA வயது: 85 இனம்: பெண் | 333 TN/14/077/0354608 வாக்காளர் பெயர்: வெங்கட்ராமன் தந்தை பெயர்: மேச்சேரி புதியபழைய வீட்டு எண்: 2-81 / 3-135 வயது: 80 இனம்: ஆண் |
| 334 JFM1126721 வாக்காளர் பெயர்: செல்வநாயகி கணவர் பெயர்: மணி புதியபழைய வீட்டு எண்: 2-81 / NA வயது: 54 இனம்: பெண் | 335 JFM2207124 வாக்காளர் பெயர்: லட்சுமணன் தந்தை பெயர்: பூங்கன் புதியபழைய வீட்டு எண்: 2-81 / NA வயது: 38 இனம்: ஆண் | 336 TN/14/077/0354485 வாக்காளர் பெயர்: பெருமாள் தந்தை பெயர்: காளியப்பன் புதியபழைய வீட்டு எண்: 2-83 / NA வயது: 55 இனம்: ஆண் |
| 337 JFM2840007 வாக்காளர் பெயர்: லட்சுமி கணவர் பெயர்: பெருமாள் புதியபழைய வீட்டு எண்: 2-83 / NA வயது: 46 இனம்: பெண் | 338 JFM2204261 வாக்காளர் பெயர்: கோவிந்தம்மாள் கணவர் பெயர்: ஜெயப்பா புதியபழைய வீட்டு எண்: 2-83 / NA வயது: 44 இனம்: பெண் | 339 JFM2204436 வாக்காளர் பெயர்: எல்லம்மாள் கணவர் பெயர்: சண்முகம் புதியபழைய வீட்டு எண்: 2-83 / NA வயது: 43 இனம்: பெண் |
| 340 WYG0103218 வாக்காளர் பெயர்: சக்திவேல் தந்தை பெயர்: முனியப்பன் புதியபழைய வீட்டு எண்: 2-83 / NA வயது: 32 இனம்: ஆண் | 341 WYG0753962 வாக்காளர் பெயர்: தாமரைச்செல்வி கணவர் பெயர்: சக்திவேல் புதியபழைய வீட்டு எண்: 2-83 / NA வயது: 27 இனம்: பெண் | 342 WYG1040450 வாக்காளர் பெயர்: நாகராஜன் தந்தை பெயர்: முனியப்பன் புதியபழைய வீட்டு எண்: 2-83 / NA வயது: 25 இனம்: ஆண் |
| 343 WYG0753798 வாக்காளர் பெயர்: நாகராஜ் தந்தை பெயர்: கோவிந்தம்மாள் புதியபழைய வீட்டு எண்: 2-83 / NA வயது: 24 இனம்: ஆண் | 344 WYG0754010 வாக்காளர் பெயர்: நாகராஜன் கணவர் பெயர்: முனியப்பன் புதியபழைய வீட்டு எண்: 2-83A / NA வயது: 25 இனம்: ஆண் | 345 WYG1044148 வாக்காளர் பெயர்: சின்னபெருமாள் தந்தை பெயர்: முனியகவுண்டர் புதியபழைய வீட்டு எண்: 2-84 / NA வயது: 74 இனம்: ஆண் |
| 346 TN/14/077/0354575 வாக்காளர் பெயர்: கோவிந்தன் தந்தை பெயர்: எல்லப்பன் புதியபழைய வீட்டு எண்: 2-84 / 3-130 வயது: 63 இனம்: ஆண் | 347 WYG0753889 வாக்காளர் பெயர்: பேச்சியம்மாள் கணவர் பெயர்: சின்ன பெருமாள் புதியபழைய வீட்டு எண்: 2-84 / NA வயது: 62 இனம்: பெண் | 348 TN/14/077/0354520 வாக்காளர் பெயர்: எல்லம்மாள் கணவர் பெயர்: கோவிந்தன் புதியபழைய வீட்டு எண்: 2-84 / 3-130 வயது: 57 இனம்: பெண் |
| 349 JFM2207371 வாக்காளர் பெயர்: கௌரன் தந்தை பெயர்: கோவிந்தன் புதியபழைய வீட்டு எண்: 2-84 / 3-130 வயது: 41 இனம்: ஆண் | 350 JFM2207363 வாக்காளர் பெயர்: மாது கணவர் பெயர்: கௌரன் புதியபழைய வீட்டு எண்: 2-84 / 3-130 வயது: 36 இனம்: பெண் | 351 TN/14/077/0354738 வாக்காளர் பெயர்: தூருவாசன் தந்தை பெயர்: எல்லப்பன் புதியபழைய வீட்டு எண்: 2-86/ வயது: 58 இனம்: ஆண் |
| 352 JFM2204162 வாக்காளர் பெயர்: பழனி கணவர் பெயர்: தூருவாசன் புதியபழைய வீட்டு எண்: 2-86/ வயது: 50 இனம்: பெண் | 353 WYG0956482 வாக்காளர் பெயர்: வெங்கடேசன் தந்தை பெயர்: மணி புதியபழைய வீட்டு எண்: 2-86 / 3-130 வயது: 33 இனம்: ஆண் | 354 WYG0521740 வாக்காளர் பெயர்: வேலவன் தந்தை பெயர்: தூர்வாசன் புதியபழைய வீட்டு எண்: 2-86 / 3-130 வயது: 27 இனம்: ஆண் |
| 355 WYG1040492 வாக்காளர் பெயர்: செல்வி கணவர் பெயர்: வெங்கடேசன் புதியபழைய வீட்டு எண்: 2-86 / 3-130 வயது: 24 இனம்: பெண் | 356 JFM2204840 வாக்காளர் பெயர்: கிருஷ்ணம்மாள் கணவர் பெயர்: சின்னசாமி புதியபழைய வீட்டு எண்: 2-87 / NA வயது: 45 இனம்: பெண் | 357 JFM2206241 வாக்காளர் பெயர்: தனம் தந்தை பெயர்: முனுசாமி புதியபழைய வீட்டு எண்: 2-87/ வயது: 43 இனம்: பெண் |
| 358 JFM2205078 வாக்காளர் பெயர்: வெங்கடாஜலம் தந்தை பெயர்: முனிசாமி புதியபழைய வீட்டு எண்: 2-87 / NA வயது: 40 இனம்: ஆண் | 359 JFM2204683 வாக்காளர் பெயர்: மாதம்மாள் கணவர் பெயர்: வெங்கடாஜலம் புதியபழைய வீட்டு எண்: 2-87 / NA வயது: 37 இனம்: பெண் | 360 WYG1150200 வாக்காளர் பெயர்: கண்ணாயிரம் தந்தை பெயர்: சின்னசாமி புதியபழைய வீட்டு எண்: 2-87 / - வயது: 25 இனம்: ஆண் |

54-வேப்பனஹள்ளி சட்டமன்ற தொகுதி

பாகம் எண் 286

வாக்காளர் பட்டியல் - 2018

தொடர்ச்சி...

பிரிவு: 1-கருக்கனஹள்ளி (ஊ) கந்தே கவுண்டன ஹள்ளி தெற்கு வார்டு 1, 2, பின்கோடு : 635116

| | | |
|---|--|--|
| 361 TN/14/077/0354500 வாக்காளர் பெயர்: ரத்தினம் கணவர் பெயர்: முருகன் புதியபழைய வீட்டு எண்: 2-88 / 2-135 வயது: 49 இனம்: பெண் | 362 JFM2207157 வாக்காளர் பெயர்: கோவிந்தன் தாய் பெயர்: திரௌபதி புதியபழைய வீட்டு எண்: 2-88 / 2-135 வயது: 36 இனம்: ஆண் | 363 JFM2204188 வாக்காளர் பெயர்: முருகம்மாள் கணவர் பெயர்: மேச்சேரி புதியபழைய வீட்டு எண்: 2-88 / NA வயது: 33 இனம்: பெண் |
| 364 WYG1434224 வாக்காளர் பெயர்: செவ்வந்தி கணவர் பெயர்: நாகராஜ் புதியபழைய வீட்டு எண்: 2-89 / - வயது: 19 இனம்: பெண் | 365 TN/14/077/0354449 வாக்காளர் பெயர்: ராமு தந்தை பெயர்: பழனிசாமி புதியபழைய வீட்டு எண்: 2-90/ வயது: 72 இனம்: ஆண் | 366 TN/14/077/0354448 வாக்காளர் பெயர்: காவேரி கணவர் பெயர்: ராமு புதியபழைய வீட்டு எண்: 2-90/ வயது: 58 இனம்: பெண் |
| 367 JFM2206878 வாக்காளர் பெயர்: சக்திவேல் தந்தை பெயர்: இராமு புதியபழைய வீட்டு எண்: 2-90 / NA வயது: 34 இனம்: ஆண் | 368 WYG0521724 வாக்காளர் பெயர்: நாகராஜ் தந்தை பெயர்: ராமு புதியபழைய வீட்டு எண்: 2-90 / 4-178 வயது: 28 இனம்: ஆண் | 369 TN/14/077/0354664 வாக்காளர் பெயர்: சீரன் தந்தை பெயர்: மைசூரப்பன் புதியபழைய வீட்டு எண்: 2-91 / 3-132 வயது: 62 இனம்: ஆண் |
| 370 TN/14/077/0354688 வாக்காளர் பெயர்: முனியம்மாள் கணவர் பெயர்: சீரன் புதியபழைய வீட்டு எண்: 2-91 / 3-132 வயது: 53 இனம்: பெண் | 371 JFM1126531 வாக்காளர் பெயர்: மாதேஷ் தந்தை பெயர்: சீரன் புதியபழைய வீட்டு எண்: 2-91 / 3-132 வயது: 38 இனம்: ஆண் | 372 JFM2204949 வாக்காளர் பெயர்: மல்லிகா கணவர் பெயர்: மாதேஷ் புதியபழைய வீட்டு எண்: 2-91 / NA வயது: 35 இனம்: பெண் |
| 373 TN/14/077/0354524 வாக்காளர் பெயர்: முனியம்மாள் கணவர் பெயர்: கோவிந்தப்பன் புதியபழைய வீட்டு எண்: 2-92 / 3-133 வயது: 63 இனம்: பெண் | 374 TN/14/077/0354783 வாக்காளர் பெயர்: சித்தன் தந்தை பெயர்: கோவிந்தப்பன் புதியபழைய வீட்டு எண்: 2-92 / 3-133 வயது: 46 இனம்: ஆண் | 375 WYG0521864 வாக்காளர் பெயர்: மல்லிகா கணவர் பெயர்: சித்தன் புதியபழைய வீட்டு எண்: 2-92 / 3-133 வயது: 35 இனம்: பெண் |
| 376 TN/14/077/0354471 வாக்காளர் பெயர்: கோவிந்தன் தந்தை பெயர்: சென்னன் புதியபழைய வீட்டு எண்: 2-93 / 3-135 வயது: 58 இனம்: ஆண் | 377 TN/14/077/0354677 வாக்காளர் பெயர்: நாகம்மாள் கணவர் பெயர்: தாதன் புதியபழைய வீட்டு எண்: 2-93/ வயது: 53 இனம்: பெண் | 378 JFM1126242 வாக்காளர் பெயர்: மஞ்சநாதன் தந்தை பெயர்: தாதன் புதியபழைய வீட்டு எண்: 2-93 / 3-132 வயது: 38 இனம்: ஆண் |
| 379 JFM2204972 வாக்காளர் பெயர்: சித்தராஜ் தந்தை பெயர்: தாதன் புதியபழைய வீட்டு எண்: 2-93/ வயது: 34 இனம்: ஆண் | 380 WYG0521708 வாக்காளர் பெயர்: மஞ்சளா கணவர் பெயர்: மஞ்சநாதன் புதியபழைய வீட்டு எண்: 2-93/ வயது: 28 இனம்: பெண் | 381 JFM2206043 வாக்காளர் பெயர்: எல்லப்பன் தந்தை பெயர்: வரதப்பன் புதியபழைய வீட்டு எண்: 2-94 / NA வயது: 39 இனம்: ஆண் |
| 382 JFM2204634 வாக்காளர் பெயர்: நாகராஜ் தந்தை பெயர்: வரதப்பன் புதியபழைய வீட்டு எண்: 2-94 / 3-132 வயது: 34 இனம்: ஆண் | 383 WYG0521781 வாக்காளர் பெயர்: நாகம்மாள் கணவர் பெயர்: எல்லப்பன் புதியபழைய வீட்டு எண்: 2-94 / NA வயது: 30 இனம்: பெண் | 384 TN/14/077/0354463 வாக்காளர் பெயர்: முனா கணவர் பெயர்: தருமன் புதியபழைய வீட்டு எண்: 2-97 / - வயது: 48 இனம்: பெண் |
| 385 JFM2204402 வாக்காளர் பெயர்: சுதாராணி தாய் பெயர்: முனியம்மாள் புதியபழைய வீட்டு எண்: 2-97 / NA வயது: 33 இனம்: பெண் | 386 WYG0521682 வாக்காளர் பெயர்: மகேந்திரன் தந்தை பெயர்: தருமன் புதியபழைய வீட்டு எண்: 2-97 / NA வயது: 25 இனம்: ஆண் | 387 TN/14/077/0354545 வாக்காளர் பெயர்: விஜயா கணவர் பெயர்: கோவிந்தன் புதியபழைய வீட்டு எண்: 2-98 / 3-135 வயது: 52 இனம்: பெண் |
| 388 JFM2204154 வாக்காளர் பெயர்: மேச்சேரி தந்தை பெயர்: கோவிந்தன் புதியபழைய வீட்டு எண்: 2-98 / 4-135 வயது: 33 இனம்: ஆண் | 389 WYG0956375 வாக்காளர் பெயர்: அம்மு கணவர் பெயர்: மேச்சேரி புதியபழைய வீட்டு எண்: 2-98 / 4-135 வயது: 26 இனம்: பெண் | 390 WYG0103069 வாக்காளர் பெயர்: லட்சுமணன் தந்தை பெயர்: வெங்கடேசன் புதியபழைய வீட்டு எண்: 2-100 / NA வயது: 32 இனம்: ஆண் |

54-வேப்பனஹள்ளி சட்டமன்ற தொகுதி

பாகம் எண் 286

வாக்காளர் பட்டியல் - 2018

தொடர்ச்சி...

பிரிவு: 1-கருக்கனஹள்ளி (ஊ) கந்தே கவுண்டன ஹள்ளி தெற்கு வார்டு 1,2, பின்கோடு : 635116

| | | | | | |
|-----|---|-----|---|-----|---|
| 391 | WYG0103077 வாக்காளர் பெயர்: மாதேஷ் தந்தை பெயர்: வெங்கடேசன் புதிய/பழைய வீட்டு எண்: 2-100B / NA வயது: 35 இனம்: ஆண் | 392 | TN/14/077/0354431 வாக்காளர் பெயர்: முருகன் தந்தை பெயர்: பழனிச்சாமி புதிய/பழைய வீட்டு எண்: 2-101 / NA வயது: 58 இனம்: ஆண் | 393 | TN/14/077/0354499 வாக்காளர் பெயர்: தூருவாசன் தந்தை பெயர்: ராமன் புதிய/பழைய வீட்டு எண்: 2-101/ வயது: 55 இனம்: ஆண் |
| 394 | JFM2204444 வாக்காளர் பெயர்: ஜெயா கணவர் பெயர்: தூருவாசன் புதிய/பழைய வீட்டு எண்: 2-101/ வயது: 49 இனம்: பெண் | 395 | TN/14/077/0354482 வாக்காளர் பெயர்: அனுசந்திரன் தந்தை பெயர்: காளியப்பன் புதிய/பழைய வீட்டு எண்: 2-103/ வயது: 83 இனம்: ஆண் | 396 | TN/14/077/0354675 வாக்காளர் பெயர்: நாராயணன் தந்தை பெயர்: அனுசந்திரன் புதிய/பழைய வீட்டு எண்: 2-103/ வயது: 53 இனம்: ஆண் |
| 397 | JFM2204121 வாக்காளர் பெயர்: சந்திரா கணவர் பெயர்: வெங்கடேஷ் புதிய/பழைய வீட்டு எண்: 2-103 / NA வயது: 48 இனம்: பெண் | 398 | JFM2204758 வாக்காளர் பெயர்: ராணி கணவர் பெயர்: நாராயணன் புதிய/பழைய வீட்டு எண்: 2-103/ வயது: 41 இனம்: பெண் | 399 | TN/14/077/0354446 வாக்காளர் பெயர்: வெங்கட்டப்பன் தந்தை பெயர்: நாகன் புதிய/பழைய வீட்டு எண்: 2-104/ வயது: 48 இனம்: ஆண் |
| 400 | TN/14/077/0354514 வாக்காளர் பெயர்: மாரி கணவர் பெயர்: வெங்கட்டப்பன் புதிய/பழைய வீட்டு எண்: 2-104/ வயது: 43 இனம்: பெண் | 401 | TN/14/077/0354467 வாக்காளர் பெயர்: நாகன் தந்தை பெயர்: சின்னகாளியப்பன் புதிய/பழைய வீட்டு எண்: 2-105/ வயது: 73 இனம்: ஆண் | 402 | TN/14/077/0354516 வாக்காளர் பெயர்: அக்கம்மாள் கணவர் பெயர்: நாகன் புதிய/பழைய வீட்டு எண்: 2-105/ வயது: 68 இனம்: பெண் |
| 403 | TN/14/077/0354581 வாக்காளர் பெயர்: நாகம்மாள் தந்தை பெயர்: சித்தராஜ் புதிய/பழைய வீட்டு எண்: 2-106/ வயது: 54 இனம்: பெண் | 404 | TN/14/077/0354641 வாக்காளர் பெயர்: பெருமாள் தந்தை பெயர்: வெங்கட்ராமன் புதிய/பழைய வீட்டு எண்: 2-106/ வயது: 48 இனம்: ஆண் | 405 | TN/14/077/0354813 வாக்காளர் பெயர்: கோவிந்தன் தந்தை பெயர்: வெங்கட்ராமன் புதிய/பழைய வீட்டு எண்: 2-106/ வயது: 46 இனம்: ஆண் |
| 406 | JFM2204469 வாக்காளர் பெயர்: பார்வதி கணவர் பெயர்: பெருமாள் புதிய/பழைய வீட்டு எண்: 2-106/ வயது: 45 இனம்: பெண் | 407 | JFM1126192 வாக்காளர் பெயர்: சென்னம்மாள் கணவர் பெயர்: கோவிந்தன் புதிய/பழைய வீட்டு எண்: 2-106/ வயது: 42 இனம்: பெண் | 408 | WYG1238567 வாக்காளர் பெயர்: சந்தோஷ் தந்தை பெயர்: கோவிந்தன் புதிய/பழைய வீட்டு எண்: 2-106 / - வயது: 21 இனம்: ஆண் |
| 409 | TN/14/077/0354754 வாக்காளர் பெயர்: சென்னம்மாள் கணவர் பெயர்: கோவிந்தன் புதிய/பழைய வீட்டு எண்: 2-107/ வயது: 58 இனம்: பெண் | 410 | WYG1238641 வாக்காளர் பெயர்: அங்கம்மா கணவர் பெயர்: கோவிந்தன் புதிய/பழைய வீட்டு எண்: 2-107 / - வயது: 48 இனம்: பெண் | 411 | JFM2204642 வாக்காளர் பெயர்: தூருவாசன் தந்தை பெயர்: கோவிந்தன் புதிய/பழைய வீட்டு எண்: 2-107 / NA வயது: 45 இனம்: ஆண் |
| 412 | TN/14/077/0354543 வாக்காளர் பெயர்: எல்லப்பன் தந்தை பெயர்: பெருமாள் புதிய/பழைய வீட்டு எண்: 2-108 / NA வயது: 63 இனம்: ஆண் | 413 | TN/14/077/0354609 வாக்காளர் பெயர்: லட்சுமி கணவர் பெயர்: எல்லப்பன் புதிய/பழைய வீட்டு எண்: 2-108 / NA வயது: 58 இனம்: பெண் | 414 | TN/14/077/0354695 வாக்காளர் பெயர்: ராமன் தந்தை பெயர்: வெங்கட்ராமன் புதிய/பழைய வீட்டு எண்: 2-109/ வயது: 63 இனம்: ஆண் |
| 415 | TN/14/077/0354693 வாக்காளர் பெயர்: சடைச்சி கணவர் பெயர்: ராமன் புதிய/பழைய வீட்டு எண்: 2-109/ வயது: 58 இனம்: பெண் | 416 | JFM2207413 வாக்காளர் பெயர்: கோவிந்தராஜ் தந்தை பெயர்: ராமன் புதிய/பழைய வீட்டு எண்: 2-109/ வயது: 41 இனம்: ஆண் | 417 | JFM2207389 வாக்காளர் பெயர்: மாத் தந்தை பெயர்: ராமன் புதிய/பழைய வீட்டு எண்: 2-109/ வயது: 39 இனம்: ஆண் |
| 418 | JFM2207918 வாக்காளர் பெயர்: மாதப்பன் தந்தை பெயர்: வெங்கட்ராமப்பா புதிய/பழைய வீட்டு எண்: 2-109 / - வயது: 33 இனம்: ஆண் | 419 | WYG0521526 வாக்காளர் பெயர்: முருகம்மாள் தந்தை பெயர்: மாத் புதிய/பழைய வீட்டு எண்: 2-109/ வயது: 28 இனம்: பெண் | 420 | WYG1360528 வாக்காளர் பெயர்: கீதாராணி கணவர் பெயர்: மாதப்பன் புதிய/பழைய வீட்டு எண்: 2-109 / NA வயது: 20 இனம்: பெண் |

54-வேப்பனஹள்ளி சட்டமன்ற தொகுதி

பாகம் எண் 286

வாக்காளர் பட்டியல் - 2018

தொடர்ச்சி...

பிரிவு: 1-கருக்கனஹள்ளி (ஊ) கந்தே கவுண்டன ஹள்ளி தெற்கு வார்டு 1, 2, பின்கோடு : 635116

| | | |
|---|--|---|
| 421 TN/14/077/0354660 வாக்காளர் பெயர்: குருராஜ் தந்தை பெயர்: கோவிந்தசாமி புதிய/பழைய வீட்டு எண்: 2-110/ வயது: 59 இனம்: ஆண் | 422 TN/14/077/0354723 வாக்காளர் பெயர்: வெங்கட்ராமன் தந்தை பெயர்: வெங்கட்ராமன் புதிய/பழைய வீட்டு எண்: 2-110/ வயது: 58 இனம்: ஆண் | 423 TN/14/077/0354509 வாக்காளர் பெயர்: எல்லம்மாள் கணவர் பெயர்: குருராஜ் புதிய/பழைய வீட்டு எண்: 2-110/ வயது: 56 இனம்: பெண் |
| 424 TN/14/077/0354791 வாக்காளர் பெயர்: பெருமாள் தந்தை பெயர்: பழனிச்சாமி புதிய/பழைய வீட்டு எண்: 2-110/ வயது: 55 இனம்: ஆண் | 425 WYG0521385 வாக்காளர் பெயர்: பெரியக்கா கணவர் பெயர்: பெருமாள் புதிய/பழைய வீட்டு எண்: 2-110/ வயது: 48 இனம்: பெண் | 426 JFM2205581 வாக்காளர் பெயர்: பெருமாள் தந்தை பெயர்: குமராஜ் புதிய/பழைய வீட்டு எண்: 2-110/ வயது: 38 இனம்: ஆண் |
| 427 JFM2205573 வாக்காளர் பெயர்: பெருமக்கா கணவர் பெயர்: பெருமாள் புதிய/பழைய வீட்டு எண்: 2-110/ வயது: 36 இனம்: பெண் | 428 JFM2205771 வாக்காளர் பெயர்: பூங்கொடி கணவர் பெயர்: குட்டி புதிய/பழைய வீட்டு எண்: 2-111 / NA வயது: 35 இனம்: பெண் | 429 TN/14/077/0354552 வாக்காளர் பெயர்: குள்ளநாசன் தந்தை பெயர்: வெங்கட்ராமன் புதிய/பழைய வீட்டு எண்: 2-113/ வயது: 61 இனம்: ஆண் |
| 430 TN/14/077/0354621 வாக்காளர் பெயர்: பூங்காவனம் கணவர் பெயர்: குள்ளநாசன் புதிய/பழைய வீட்டு எண்: 2-113/ வயது: 48 இனம்: பெண் | 431 JFM2207215 வாக்காளர் பெயர்: நாசன் தந்தை பெயர்: நாசன் புதிய/பழைய வீட்டு எண்: 2-114/ வயது: 88 இனம்: ஆண் | 432 TN/14/077/0354620 வாக்காளர் பெயர்: நாராயணன் தந்தை பெயர்: நாசன் புதிய/பழைய வீட்டு எண்: 2-114 / NA வயது: 58 இனம்: ஆண் |
| 433 TN/14/077/0354655 வாக்காளர் பெயர்: கோவிந்தன் தந்தை பெயர்: நாசன் புதிய/பழைய வீட்டு எண்: 2-114 / NA வயது: 55 இனம்: ஆண் | 434 TN/14/077/0354649 வாக்காளர் பெயர்: துருக்கி கணவர் பெயர்: நாராயணன் புதிய/பழைய வீட்டு எண்: 2-114 / NA வயது: 53 இனம்: பெண் | 435 TN/14/077/0354687 வாக்காளர் பெயர்: நாகம்மாள் கணவர் பெயர்: கோவிந்தன் புதிய/பழைய வீட்டு எண்: 2-114 / NA வயது: 48 இனம்: பெண் |
| 436 JFM2205045 வாக்காளர் பெயர்: கோவிந்தன் தந்தை பெயர்: எல்லப்பான் புதிய/பழைய வீட்டு எண்: 2-114 / NA வயது: 45 இனம்: ஆண் | 437 JFM2204816 வாக்காளர் பெயர்: மாதம்மன் கணவர் பெயர்: கோவிந்தன் புதிய/பழைய வீட்டு எண்: 2-114 / NA வயது: 35 இனம்: பெண் | 438 WYG1040468 வாக்காளர் பெயர்: எல்லப்பன் தந்தை பெயர்: நாசன் புதிய/பழைய வீட்டு எண்: 2-114/ வயது: 23 இனம்: ஆண் |
| 439 TN/14/077/0354719 வாக்காளர் பெயர்: அமாசி கணவர் பெயர்: ராமுக்குட்டி புதிய/பழைய வீட்டு எண்: 2-115/ வயது: 68 இனம்: பெண் | 440 JFM2206100 வாக்காளர் பெயர்: மங்கம்மா கணவர் பெயர்: முருகன் புதிய/பழைய வீட்டு எண்: 2-115 / NA வயது: 53 இனம்: பெண் | 441 JFM2204071 வாக்காளர் பெயர்: முனியப்பன் தந்தை பெயர்: ராமுக்குட்டி புதிய/பழைய வீட்டு எண்: 2-115/ வயது: 43 இனம்: ஆண் |
| 442 JFM2204238 வாக்காளர் பெயர்: சந்திரா கணவர் பெயர்: முனியப்பன் புதிய/பழைய வீட்டு எண்: 2-115/ வயது: 36 இனம்: பெண் | 443 WYG1434216 வாக்காளர் பெயர்: கோவிந்தராஜ் தந்தை பெயர்: முனியப்பன் புதிய/பழைய வீட்டு எண்: 2-115 / - வயது: 19 இனம்: ஆண் | 444 TN/14/077/0354718 வாக்காளர் பெயர்: கண்ணம்மாள் கணவர் பெயர்: வெங்கட்ராமன் புதிய/பழைய வீட்டு எண்: 2-116/ வயது: 50 இனம்: பெண் |
| 445 WYG1150077 வாக்காளர் பெயர்: நாகம்மாள் கணவர் பெயர்: கோவிந்தராஜ் புதிய/பழைய வீட்டு எண்: 2-117 / - வயது: 26 இனம்: பெண் | 446 TN/14/077/0354553 வாக்காளர் பெயர்: யசோதா கணவர் பெயர்: பூபாலன் புதிய/பழைய வீட்டு எண்: 2-119/ வயது: 47 இனம்: பெண் | 447 JFM1248632 வாக்காளர் பெயர்: ரவி தந்தை பெயர்: கோவிந்தன் புதிய/பழைய வீட்டு எண்: 2-119 / NA வயது: 36 இனம்: ஆண் |
| 448 TN/14/077/0354480 வாக்காளர் பெயர்: வெங்கட்ராமன் தந்தை பெயர்: குப்பன் புதிய/பழைய வீட்டு எண்: 2-120/ வயது: 63 இனம்: ஆண் | 449 JFM2204097 வாக்காளர் பெயர்: பெருமாள் தந்தை பெயர்: கோவிந்தன் புதிய/பழைய வீட்டு எண்: 2-120 / NA வயது: 38 இனம்: ஆண் | 450 JFM2204600 வாக்காளர் பெயர்: கீதா கணவர் பெயர்: பெருமாள் புதிய/பழைய வீட்டு எண்: 2-120 / NA வயது: 35 இனம்: பெண் |

54-வேப்பனஹள்ளி சட்டமன்ற தொகுதி

பாகம் எண் 286

வாக்காளர் பட்டியல் - 2018

தொடர்ச்சி...

பிரிவு: 1-கருக்கனஹள்ளி (ஊ) கந்தே கவுண்டன ஹள்ளி தெற்கு வார்டு 1, 2, பின்கோடு : 635116

| | | |
|--|---|---|
| 451 JFM2204550 வாக்காளர் பெயர்: வெங்கட்ராமன் தந்தை பெயர்: பெருமாள் புதியபழைய வீட்டு எண்: 2-121/ வயது: 63 இனம்: ஆண் | 452 JFM1126515 வாக்காளர் பெயர்: கல்யாணி கணவர் பெயர்: ராஜன் புதியபழைய வீட்டு எண்: 2-121/ வயது: 47 இனம்: பெண் | 453 WYG1150259 வாக்காளர் பெயர்: பாஞ்சாலி கணவர் பெயர்: வெங்கட்ராமன் புதியபழைய வீட்டு எண்: 2-121 / - வயது: 43 இனம்: பெண் |
| 454 JFM2205193 வாக்காளர் பெயர்: சங்கர் தந்தை பெயர்: குருராஜ் புதியபழைய வீட்டு எண்: 2-121 / NA வயது: 37 இனம்: ஆண் | 455 TN/14/077/0354790 வாக்காளர் பெயர்: முருகன் தந்தை பெயர்: ராமன் புதியபழைய வீட்டு எண்: 2-122/ வயது: 53 இனம்: ஆண் | 456 TN/14/077/0354789 வாக்காளர் பெயர்: வள்ளி கணவர் பெயர்: முருகன் புதியபழைய வீட்டு எண்: 2-122/ வயது: 43 இனம்: பெண் |
| 457 WYG0753939 வாக்காளர் பெயர்: ராஜேந்திரன் தந்தை பெயர்: மாரப்பன் புதியபழைய வீட்டு எண்: 2-122 / NA வயது: 24 இனம்: ஆண் | 458 JFM1126713 வாக்காளர் பெயர்: லட்சுமணன் தந்தை பெயர்: நாசன் புதியபழைய வீட்டு எண்: 2-124/ வயது: 53 இனம்: ஆண் | 459 JFM1126739 வாக்காளர் பெயர்: லட்சுமி கணவர் பெயர்: லட்சுமணன் புதியபழைய வீட்டு எண்: 2-124/ வயது: 48 இனம்: பெண் |
| 460 JFM1126358 வாக்காளர் பெயர்: அங்காளம்மாள் கணவர் பெயர்: பால்ராஜ் புதியபழைய வீட்டு எண்: 2-125/ வயது: 53 இனம்: பெண் | 461 JFM3888989 வாக்காளர் பெயர்: சென்னராயன் தந்தை பெயர்: நாசன் புதியபழைய வீட்டு எண்: 2-129/ வயது: 73 இனம்: ஆண் | 462 TN/14/077/0354709 வாக்காளர் பெயர்: வள்ளி கணவர் பெயர்: சென்னராயன் புதியபழைய வீட்டு எண்: 2-129/ வயது: 68 இனம்: பெண் |
| 463 JFM2204568 வாக்காளர் பெயர்: வள்ளியம்மாள் கணவர் பெயர்: தூர்வாசன் புதியபழைய வீட்டு எண்: 2-130 / NA வயது: 36 இனம்: பெண் | 464 WYG1040344 வாக்காளர் பெயர்: பூங்கொடி கணவர் பெயர்: கோவிந்தசாமி புதியபழைய வீட்டு எண்: 2-130B / NA வயது: 27 இனம்: பெண் | 465 TN/14/077/0354562 வாக்காளர் பெயர்: முனுக்குட்டி தந்தை பெயர்: வெங்கட்ராமன் புதியபழைய வீட்டு எண்: 2-131/ வயது: 63 இனம்: ஆண் |
| 466 TN/14/077/0354648 வாக்காளர் பெயர்: எல்லம்மாள் கணவர் பெயர்: முனுக்குட்டி புதியபழைய வீட்டு எண்: 2-131/ வயது: 58 இனம்: பெண் | 467 WYG0521179 வாக்காளர் பெயர்: கோவிந்தன் தந்தை பெயர்: முனிகுட்டி புதியபழைய வீட்டு எண்: 2-131/ வயது: 43 இனம்: ஆண் | 468 JFM2204717 வாக்காளர் பெயர்: முருகன் தந்தை பெயர்: முனிகுட்டி புதியபழைய வீட்டு எண்: 2-131 / NA வயது: 40 இனம்: ஆண் |
| 469 JFM2204196 வாக்காளர் பெயர்: எல்லப்பன் தந்தை பெயர்: லட்சுமணன் புதியபழைய வீட்டு எண்: 2-131/ வயது: 38 இனம்: ஆண் | 470 JFM2205136 வாக்காளர் பெயர்: சிவகுமார் தந்தை பெயர்: குருராஜ் புதியபழைய வீட்டு எண்: 2-131 / NA வயது: 36 இனம்: ஆண் | 471 JFM2207355 வாக்காளர் பெயர்: முருகம்மாள் கணவர் பெயர்: கிருஷ்ணன் புதியபழைய வீட்டு எண்: 2-131 / NA வயது: 35 இனம்: பெண் |
| 472 JFM2204378 வாக்காளர் பெயர்: ருக்கமணி கணவர் பெயர்: முருகன் புதியபழைய வீட்டு எண்: 2-131 / NA வயது: 35 இனம்: பெண் | 473 JFM2206423 வாக்காளர் பெயர்: கிருஷ்ணன் தந்தை பெயர்: முனிகுட்டி புதியபழைய வீட்டு எண்: 2-131 / NA வயது: 34 இனம்: ஆண் | 474 JFM2204006 வாக்காளர் பெயர்: எல்லப்பன் தந்தை பெயர்: ராமன் புதியபழைய வீட்டு எண்: 2-132 / NA வயது: 43 இனம்: ஆண் |
| 475 JFM2204295 வாக்காளர் பெயர்: பூங்கொடி கணவர் பெயர்: எல்லப்பன் புதியபழைய வீட்டு எண்: 2-132 / NA வயது: 39 இனம்: பெண் | 476 JFM3889003 வாக்காளர் பெயர்: சக்திவேல் தந்தை பெயர்: ராமன் புதியபழைய வீட்டு எண்: 2-132 / NA வயது: 37 இனம்: ஆண் | 477 WYG1434232 வாக்காளர் பெயர்: ரஞ்சிதா கணவர் பெயர்: கோவிந்தராஜ் புதியபழைய வீட்டு எண்: 2-132 / - வயது: 19 இனம்: பெண் |
| 478 WYG1316264 வாக்காளர் பெயர்: கார்த்திக் தந்தை பெயர்: சித்தன் புதியபழைய வீட்டு எண்: 2-133 / - வயது: 21 இனம்: ஆண் | 479 WYG0753970 வாக்காளர் பெயர்: கணேசன் தந்தை பெயர்: ராமசந்திரன் புதியபழைய வீட்டு எண்: 2-138A / NA வயது: 24 இனம்: ஆண் | 480 WYG1150192 வாக்காளர் பெயர்: சங்கீதா கணவர் பெயர்: சந்திரசேகர் புதியபழைய வீட்டு எண்: 2-138C / - வயது: 31 இனம்: பெண் |

54-வேப்பனஹள்ளி சட்டமன்ற தொகுதி

பாகம் எண் 286

வாக்காளர் பட்டியல் - 2018

தொடர்ச்சி...

பிரிவு: 1-கருக்கனஹள்ளி (ஊ) கந்தே கவுண்டன ஹள்ளி தெற்கு வார்டு 1, 2, பின்கோடு : 635116

| | | |
|---|---|--|
| 481 TN/14/077/0354736 வாக்காளர் பெயர்: பொயிக்காள் கணவர் பெயர்: ராமன் புதியபழைய வீட்டு எண்: 2-142/ வயது: 68 இனம்: பெண் | 482 JFM2204253 வாக்காளர் பெயர்: மாது தந்தை பெயர்: ராமன் புதியபழைய வீட்டு எண்: 2-142/ வயது: 40 இனம்: ஆண் | 483 WYG1149764 வாக்காளர் பெயர்: காளியப்பன் தந்தை பெயர்: வெங்கடப்பன் புதியபழைய வீட்டு எண்: 2-144C/ வயது: 21 இனம்: ஆண் |
| 484 WYG0956656 வாக்காளர் பெயர்: கோவிந்தன் தந்தை பெயர்: பெருமாள் புதியபழைய வீட்டு எண்: 2-146 / - வயது: 57 இனம்: ஆண் | 485 WYG1150093 வாக்காளர் பெயர்: சித்ரா கணவர் பெயர்: மாதேஷ் புதியபழைய வீட்டு எண்: 2-146/ வயது: 25 இனம்: பெண் | 486 WYG1238690 வாக்காளர் பெயர்: சாந்தி கணவர் பெயர்: கோவிந்தராஜ் புதியபழைய வீட்டு எண்: 2-147 / - வயது: 32 இனம்: பெண் |
| 487 TN/14/077/0354491 வாக்காளர் பெயர்: கோவிந்தன் தந்தை பெயர்: வெங்கட்ராமன் புதியபழைய வீட்டு எண்: 2-148 / NA வயது: 73 இனம்: ஆண் | 488 TN/14/077/0354554 வாக்காளர் பெயர்: மங்கம்மாள் கணவர் பெயர்: கோவிந்தன் புதியபழைய வீட்டு எண்: 2-148 / NA வயது: 65 இனம்: பெண் | 489 WYG0103176 வாக்காளர் பெயர்: மாது தந்தை பெயர்: எல்லப்பன் புதியபழைய வீட்டு எண்: 2-148 / NA வயது: 31 இனம்: ஆண் |
| 490 JFM2205003 வாக்காளர் பெயர்: பெருமாள் தந்தை பெயர்: எல்லப்பன் புதியபழைய வீட்டு எண்: 2-148C / NA வயது: 39 இனம்: ஆண் | 491 JFM2204808 வாக்காளர் பெயர்: குமுதா கணவர் பெயர்: பெருமாள் புதியபழைய வீட்டு எண்: 2-148C / NA வயது: 34 இனம்: பெண் | 492 JFM2204865 வாக்காளர் பெயர்: வெங்கட்ராமன் தந்தை பெயர்: எல்லப்பன் புதியபழைய வீட்டு எண்: 2-148D / NA வயது: 41 இனம்: ஆண் |
| 493 JFM2204790 வாக்காளர் பெயர்: மாதம்மாள் கணவர் பெயர்: வெங்கட்ராமன் புதியபழைய வீட்டு எண்: 2-148D / NA வயது: 39 இனம்: பெண் | 494 JFM2204014 வாக்காளர் பெயர்: பெரியப்பா கணவர் பெயர்: பிலிகான் புதியபழைய வீட்டு எண்: 2-149/ வயது: 88 இனம்: பெண் | 495 JFM2204964 வாக்காளர் பெயர்: நாகன் தந்தை பெயர்: பிலிகான் புதியபழைய வீட்டு எண்: 2-149/ வயது: 68 இனம்: ஆண் |
| 496 TN/14/077/0354599 வாக்காளர் பெயர்: கோவிந்தராஜ் தந்தை பெயர்: நாகன் புதியபழைய வீட்டு எண்: 2-149/ வயது: 46 இனம்: ஆண் | 497 TN/14/077/0354628 வாக்காளர் பெயர்: ராஜேஸ்வரி கணவர் பெயர்: கோவிந்தராஜ் புதியபழைய வீட்டு எண்: 2-149/ வயது: 43 இனம்: பெண் | 498 JFM2205623 வாக்காளர் பெயர்: மங்கம்மாள் தந்தை பெயர்: நாகன் புதியபழைய வீட்டு எண்: 2-149/ வயது: 43 இனம்: பெண் |
| 499 JFM2204584 வாக்காளர் பெயர்: சந்தப்பன் தந்தை பெயர்: பெருமாள் புதியபழைய வீட்டு எண்: 2-150/ வயது: 51 இனம்: ஆண் | 500 JFM2204576 வாக்காளர் பெயர்: சங்கீதா கணவர் பெயர்: சந்தப்பன் புதியபழைய வீட்டு எண்: 2-150 / NA வயது: 36 இனம்: பெண் | 501 TN/14/077/0354593 வாக்காளர் பெயர்: மாரியப்பன் தந்தை பெயர்: சின்னபெருமாள் புதியபழைய வீட்டு எண்: 2-150-C / NA வயது: 68 இனம்: ஆண் |
| 502 TN/14/077/0354650 வாக்காளர் பெயர்: கோணம்மாள் கணவர் பெயர்: மாரியப்பன் புதியபழைய வீட்டு எண்: 2-150-C / NA வயது: 58 இனம்: பெண் | 503 JFM2204592 வாக்காளர் பெயர்: சிவக்குமார் தந்தை பெயர்: மல்லன் புதியபழைய வீட்டு எண்: 2-151 / NA வயது: 41 இனம்: ஆண் | 504 JFM2204535 வாக்காளர் பெயர்: காளியம்மாள் கணவர் பெயர்: சிவக்குமார் புதியபழைய வீட்டு எண்: 2-151 / NA வயது: 35 இனம்: பெண் |
| 505 TN/14/077/0354489 வாக்காளர் பெயர்: துரை தந்தை பெயர்: சின்னன் புதியபழைய வீட்டு எண்: 2-152/ வயது: 51 இனம்: ஆண் | 506 TN/14/077/0354468 வாக்காளர் பெயர்: புஷ்பா கணவர் பெயர்: துரை புதியபழைய வீட்டு எண்: 2-152/ வயது: 46 இனம்: பெண் | 507 JFM2205375 வாக்காளர் பெயர்: சரவணன் தந்தை பெயர்: துரை புதியபழைய வீட்டு எண்: 2-152/ வயது: 34 இனம்: ஆண் |
| 508 WYG0753947 வாக்காளர் பெயர்: சிவசக்திவேல் தந்தை பெயர்: துரை புதியபழைய வீட்டு எண்: 2-152 / NA வயது: 25 இனம்: ஆண் | 509 TN/14/077/0354611 வாக்காளர் பெயர்: முனியப்பன் தந்தை பெயர்: முனியப்பன் புதியபழைய வீட்டு எண்: 2-153 / NA வயது: 68 இனம்: ஆண் | 510 TN/14/077/0354633 வாக்காளர் பெயர்: காளியம்மாள் கணவர் பெயர்: முனியப்பன் புதியபழைய வீட்டு எண்: 2-153 / NA வயது: 62 இனம்: பெண் |

54-வேப்பனஹள்ளி சட்டமன்ற தொகுதி

பாகம் எண் 286

வாக்காளர் பட்டியல் - 2018

தொடர்ச்சி...

பிரிவு: 1-கருக்கனஹள்ளி (ஊ) கந்தே கவுண்டன ஹள்ளி தெற்கு வார்டு 1, 2, பின்கோடு : 635116

| | | |
|---|--|--|
| 511 TN/14/077/0354610 வாக்காளர் பெயர்: சின்னான் தந்தை பெயர்: முனியப்பன் புதியபழைய வீட்டு எண்: 2-153 / NA வயது: 46 இனம்: ஆண் | 512 TN/14/077/0354635 வாக்காளர் பெயர்: ஜெயா கணவர் பெயர்: சின்னான் புதியபழைய வீட்டு எண்: 2-153 / NA வயது: 42 இனம்: பெண் | 513 JFM2207728 வாக்காளர் பெயர்: நாகம்மாள் கணவர் பெயர்: சிவராஜ் புதியபழைய வீட்டு எண்: 2-153 / NA வயது: 33 இனம்: பெண் |
| 514 JFM3948064 வாக்காளர் பெயர்: முருகன் தந்தை பெயர்: காவேரி புதியபழைய வீட்டு எண்: 2-154 / NA வயது: 29 இனம்: ஆண் | 515 WYG0521294 வாக்காளர் பெயர்: கனகா கணவர் பெயர்: முருகன் புதியபழைய வீட்டு எண்: 2-154 / NA வயது: 28 இனம்: பெண் | 516 JFM2206407 வாக்காளர் பெயர்: கபாலகிருஷ்ணன் தந்தை பெயர்: முனியப்பன் புதியபழைய வீட்டு எண்: 2-155 / NA வயது: 39 இனம்: ஆண் |
| 517 JFM2204626 வாக்காளர் பெயர்: காளியம்மாள் கணவர் பெயர்: கபாலகிருஷ்ணன் புதியபழைய வீட்டு எண்: 2-155 / NA வயது: 36 இனம்: பெண் | 518 TN/14/077/0354726 வாக்காளர் பெயர்: பெருமாள் தந்தை பெயர்: ராமர் புதியபழைய வீட்டு எண்: 2-156 / NA வயது: 51 இனம்: ஆண் | 519 JFM1126168 வாக்காளர் பெயர்: பட்டு கணவர் பெயர்: பெருமாள் புதியபழைய வீட்டு எண்: 2-156 / NA வயது: 44 இனம்: பெண் |
| 520 TN/14/077/0354560 வாக்காளர் பெயர்: மல்லன் தந்தை பெயர்: சின்னன் புதியபழைய வீட்டு எண்: 2-157 / NA வயது: 70 இனம்: ஆண் | 521 TN/14/077/0354590 வாக்காளர் பெயர்: காளியம்மாள் கணவர் பெயர்: மல்லன் புதியபழைய வீட்டு எண்: 2-157 / NA வயது: 55 இனம்: பெண் | 522 TN/14/077/0354533 வாக்காளர் பெயர்: காளியப்பன் தந்தை பெயர்: ராமர் புதியபழைய வீட்டு எண்: 2-158/ வயது: 65 இனம்: ஆண் |
| 523 TN/14/077/0354580 வாக்காளர் பெயர்: சாக்காள் கணவர் பெயர்: காளியப்பன் புதியபழைய வீட்டு எண்: 2-158/ வயது: 54 இனம்: பெண் | 524 JFM2206712 வாக்காளர் பெயர்: பெரியசித்தன் தந்தை பெயர்: திப்பன் புதியபழைய வீட்டு எண்: 2-158/ வயது: 54 இனம்: ஆண் | 525 JFM2204873 வாக்காளர் பெயர்: வள்ளி கணவர் பெயர்: பெரியசித்தன் புதியபழைய வீட்டு எண்: 2-158/ வயது: 44 இனம்: பெண் |
| 526 JFM2204394 வாக்காளர் பெயர்: இளையராஜா தந்தை பெயர்: காளியப்பன் புதியபழைய வீட்டு எண்: 2-158/ வயது: 41 இனம்: ஆண் | 527 JFM2204311 வாக்காளர் பெயர்: சங்கீதா கணவர் பெயர்: இளையராஜா புதியபழைய வீட்டு எண்: 2-158/ வயது: 38 இனம்: பெண் | 528 JFM2207769 வாக்காளர் பெயர்: குமார் தந்தை பெயர்: காளியப்பன் புதியபழைய வீட்டு எண்: 2-158/ வயது: 36 இனம்: ஆண் |
| 529 WYG0521716 வாக்காளர் பெயர்: ராஜா தந்தை பெயர்: பெரியசித்தன் புதியபழைய வீட்டு எண்: 2-158/ வயது: 28 இனம்: ஆண் | 530 TN/14/077/0354566 வாக்காளர் பெயர்: காவேரி தந்தை பெயர்: காளியப்பன் புதியபழைய வீட்டு எண்: 2-159 / NA வயது: 68 இனம்: ஆண் | 531 JFM2204303 வாக்காளர் பெயர்: முருகன் தந்தை பெயர்: காவேரி புதியபழைய வீட்டு எண்: 2-159 / NA வயது: 39 இனம்: ஆண் |
| 532 JFM2205953 வாக்காளர் பெயர்: கிருஷ்ணமூர்த்தி தந்தை பெயர்: காவேரி புதியபழைய வீட்டு எண்: 2-159 / NA வயது: 38 இனம்: ஆண் | 533 TN/14/077/0354557 வாக்காளர் பெயர்: முருகம்மாள் கணவர் பெயர்: சந்திரன் புதியபழைய வீட்டு எண்: 2-160/ வயது: 52 இனம்: பெண் | 534 JFM2206795 வாக்காளர் பெயர்: மாதேஷ் தந்தை பெயர்: செட்டியப்பன் புதியபழைய வீட்டு எண்: 2-160/ வயது: 36 இனம்: ஆண் |
| 535 WYG0753988 வாக்காளர் பெயர்: லட்சுமி கணவர் பெயர்: மாதேஷ் புதியபழைய வீட்டு எண்: 2-160 / NA வயது: 26 இனம்: பெண் | 536 WYG1238625 வாக்காளர் பெயர்: சங்கர் தந்தை பெயர்: காளியப்பன் புதியபழைய வீட்டு எண்: 2-160 / - வயது: 24 இனம்: ஆண் | 537 JFM2204618 வாக்காளர் பெயர்: பெருமாள் தந்தை பெயர்: காவேரி புதியபழைய வீட்டு எண்: 2-161 / NA வயது: 43 இனம்: ஆண் |
| 538 TN/14/077/0354559 வாக்காளர் பெயர்: செல்வி கணவர் பெயர்: செட்டியப்பன் புதியபழைய வீட்டு எண்: 2-162/ வயது: 83 இனம்: பெண் | 539 TN/14/077/0354501 வாக்காளர் பெயர்: சின்னப்பப்பன் தந்தை பெயர்: செட்டியப்பன் புதியபழைய வீட்டு எண்: 2-162 / NA வயது: 43 இனம்: ஆண் | 540 JFM2204337 வாக்காளர் பெயர்: யசோதா தாய் பெயர்: செல்வி புதியபழைய வீட்டு எண்: 2-162/ வயது: 41 இனம்: பெண் |

54-வேப்பனஹள்ளி சட்டமன்ற தொகுதி

பாகம் எண் 286

வாக்காளர் பட்டியல் - 2018

தொடர்ச்சி...

பிரிவு: 1-கருக்கனஹள்ளி (ஊ) கந்தே கவுண்டன ஹள்ளி தெற்கு வார்டு 1, 2, பின்கோடு : 635116

| | | |
|---|---|---|
| 541 JFM2207876 வாக்காளர் பெயர்: சஜாதா கணவர் பெயர்: மல்லன் புதியபழைய வீட்டு எண்: 2-162/ வயது: 36 இனம்: பெண் | 542 JFM2205698 வாக்காளர் பெயர்: பெருமாள் தந்தை பெயர்: முனியப்பான் புதியபழைய வீட்டு எண்: 2-163 / NA வயது: 39 இனம்: ஆண் | 543 JFM2205722 வாக்காளர் பெயர்: லட்சுமி கணவர் பெயர்: பெருமாள் புதியபழைய வீட்டு எண்: 2-163 / NA வயது: 36 இனம்: பெண் |
| 544 WYG1040419 வாக்காளர் பெயர்: பெருமாள் தந்தை பெயர்: முனியப்பன் புதியபழைய வீட்டு எண்: 2-163/ வயது: 33 இனம்: ஆண் | 545 WYG0123737 வாக்காளர் பெயர்: முருகன் தந்தை பெயர்: சின்னப்பப்பன் புதியபழைய வீட்டு எண்: 2-163 / NA வயது: 27 இனம்: ஆண் | 546 TN/14/077/0354579 வாக்காளர் பெயர்: கண்ணன் தந்தை பெயர்: முனியப்பன் புதியபழைய வீட்டு எண்: 2-164 / NA வயது: 68 இனம்: ஆண் |
| 547 TN/14/077/0354638 வாக்காளர் பெயர்: முனுசாமி தந்தை பெயர்: முனியப்பன் புதியபழைய வீட்டு எண்: 2-164 / NA வயது: 58 இனம்: ஆண் | 548 TN/14/077/0354793 வாக்காளர் பெயர்: முனிசாமி தந்தை பெயர்: முனியப்பன் புதியபழைய வீட்டு எண்: 2-164 / NA வயது: 55 இனம்: ஆண் | 549 JFM2206555 வாக்காளர் பெயர்: வசந்தா கணவர் பெயர்: ஜெயராமன் புதியபழைய வீட்டு எண்: 2-164 / NA வயது: 41 இனம்: பெண் |
| 550 JFM3947975 வாக்காளர் பெயர்: வினிதா கணவர் பெயர்: முனுசாமி புதியபழைய வீட்டு எண்: 2-164 / NA வயது: 31 இனம்: பெண் | 551 WYG0521161 வாக்காளர் பெயர்: மஞ்சுநாதன் தந்தை பெயர்: கண்ணன் புதியபழைய வீட்டு எண்: 2-164 / NA வயது: 31 இனம்: ஆண் | 552 WYG0521328 வாக்காளர் பெயர்: மாதைய்யன் தந்தை பெயர்: முருகன் புதியபழைய வீட்டு எண்: 2-164 / NA வயது: 30 இனம்: ஆண் |
| 553 WYG0753806 வாக்காளர் பெயர்: பாக்கியலட்சுமி கணவர் பெயர்: மாதேவ் புதியபழைய வீட்டு எண்: 2-164 / NA வயது: 26 இனம்: பெண் | 554 WYG0753764 வாக்காளர் பெயர்: சாந்தகுமார் தந்தை பெயர்: முனுசாமி புதியபழைய வீட்டு எண்: 2-164 / NA வயது: 25 இனம்: ஆண் | 555 JFM2205995 வாக்காளர் பெயர்: சின்னதாய் கணவர் பெயர்: கிருஷ்ணன் புதியபழைய வீட்டு எண்: 2-164-A / NA வயது: 53 இனம்: பெண் |
| 556 JFM2205441 வாக்காளர் பெயர்: காளியப்பன் தந்தை பெயர்: காவேரி புதியபழைய வீட்டு எண்: 2-166 / NA வயது: 43 இனம்: ஆண் | 557 JFM2206068 வாக்காளர் பெயர்: கோவிந்தம்மாள் கணவர் பெயர்: காளியப்பன் புதியபழைய வீட்டு எண்: 2-166 / NA வயது: 38 இனம்: பெண் | 558 TN/14/077/0354617 வாக்காளர் பெயர்: சின்னப்பப்பன் தந்தை பெயர்: மல்லன் புதியபழைய வீட்டு எண்: 2-167/ வயது: 73 இனம்: ஆண் |
| 559 TN/14/077/0354523 வாக்காளர் பெயர்: ராமி கணவர் பெயர்: சின்னப்பப்பன் புதியபழைய வீட்டு எண்: 2-167/ வயது: 63 இனம்: பெண் | 560 TN/14/077/0354530 வாக்காளர் பெயர்: செல்வி கணவர் பெயர்: செல்லன் புதியபழைய வீட்டு எண்: 2-167/ வயது: 63 இனம்: பெண் | 561 TN/14/077/0354583 வாக்காளர் பெயர்: ராஜி கணவர் பெயர்: சின்னப்பப்பன் புதியபழைய வீட்டு எண்: 2-167/ வயது: 58 இனம்: பெண் |
| 562 JFM1126135 வாக்காளர் பெயர்: நாகராஜ் தந்தை பெயர்: சின்னப்பப்பன் புதியபழைய வீட்டு எண்: 2-167/ வயது: 47 இனம்: ஆண் | 563 JFM1126150 வாக்காளர் பெயர்: ரதி கணவர் பெயர்: நாகராஜ் புதியபழைய வீட்டு எண்: 2-167/ வயது: 43 இனம்: பெண் | 564 JFM2205169 வாக்காளர் பெயர்: வள்ளி கணவர் பெயர்: நாகராஜ் புதியபழைய வீட்டு எண்: 2-167/ வயது: 40 இனம்: பெண் |
| 565 JFM2207850 வாக்காளர் பெயர்: சீனன் தந்தை பெயர்: செல்வன் புதியபழைய வீட்டு எண்: 2-167/ வயது: 38 இனம்: ஆண் | 566 JFM2207868 வாக்காளர் பெயர்: மாரம்மாள் கணவர் பெயர்: சீனன் புதியபழைய வீட்டு எண்: 2-167/ வயது: 36 இனம்: பெண் | 567 JFM2207934 வாக்காளர் பெயர்: மாத் தந்தை பெயர்: சின்னப்பப்பன் புதியபழைய வீட்டு எண்: 2-167/ வயது: 35 இனம்: ஆண் |
| 568 JFM2207942 வாக்காளர் பெயர்: நாகரத்தினம் கணவர் பெயர்: நாகராஜ் புதியபழைய வீட்டு எண்: 2-167 / NA வயது: 33 இனம்: பெண் | 569 WYG0753897 வாக்காளர் பெயர்: காயத்ரி கணவர் பெயர்: மாத் புதியபழைய வீட்டு எண்: 2-167 / NA வயது: 26 இனம்: பெண் | 570 TN/14/077/0354424 வாக்காளர் பெயர்: முனியப்பன் தந்தை பெயர்: முனியப்பன் புதியபழைய வீட்டு எண்: 2-169/ வயது: 58 இனம்: ஆண் |

54-வேப்பனஹள்ளி சட்டமன்ற தொகுதி

பாகம் எண் 286

வாக்காளர் பட்டியல் - 2018

தொடர்ச்சி...

பிரிவு: 1-கருக்கனஹள்ளி (ஊ) கந்தே கவுண்டன ஹள்ளி தெற்கு வார்டு 1, 2, பின்கோடு : 635116

| | | |
|---|---|--|
| 571 TN/14/077/0354434 வாக்காளர் பெயர்: காளியம்மாள் கணவர் பெயர்: முனியப்பன் புதியபழைய வீட்டு எண்: 2-169/ வயது: 55 இனம்: பெண் | 572 JFM3889037 வாக்காளர் பெயர்: காளியம்மாள் கணவர் பெயர்: முனியப்பன் புதியபழைய வீட்டு எண்: 2-170/ வயது: 83 இனம்: பெண் | 573 TN/14/077/0354591 வாக்காளர் பெயர்: மாரி கணவர் பெயர்: கண்ணன் புதியபழைய வீட்டு எண்: 2-170/ வயது: 58 இனம்: பெண் |
| 574 JFM2205367 வாக்காளர் பெயர்: பாக்கியலட்சுமி தந்தை பெயர்: கண்ணன் புதியபழைய வீட்டு எண்: 2-170/ வயது: 39 இனம்: பெண் | 575 JFM2204352 வாக்காளர் பெயர்: அமாவதி தந்தை பெயர்: கண்ணன் புதியபழைய வீட்டு எண்: 2-170/ வயது: 37 இனம்: பெண் | 576 WYG1040476 வாக்காளர் பெயர்: அனு தந்தை பெயர்: கண்ணன் புதியபழைய வீட்டு எண்: 2-170/ வயது: 26 இனம்: பெண் |
| 577 JFM2204915 வாக்காளர் பெயர்: தேவராஜ் தந்தை பெயர்: கண்ணன் புதியபழைய வீட்டு எண்: 2-171/ வயது: 42 இனம்: ஆண் | 578 JFM2204923 வாக்காளர் பெயர்: மங்கம்மாள் கணவர் பெயர்: தேவராஜ் புதியபழைய வீட்டு எண்: 2-171/ வயது: 36 இனம்: பெண் | 579 TN/14/077/0354426 வாக்காளர் பெயர்: சின்னப்பன் தந்தை பெயர்: முனியப்பன் புதியபழைய வீட்டு எண்: 2-174/ வயது: 58 இனம்: ஆண் |
| 580 TN/14/077/0354428 வாக்காளர் பெயர்: கோவிந்தம்மாள் கணவர் பெயர்: சின்னப்பன் புதியபழைய வீட்டு எண்: 2-174/ வயது: 48 இனம்: பெண் | 581 TN/14/077/0354469 வாக்காளர் பெயர்: ராஜம்மாள் கணவர் பெயர்: முனியப்பன் புதியபழைய வீட்டு எண்: 2-176 / NA வயது: 53 இனம்: பெண் | 582 TN/14/077/0354656 வாக்காளர் பெயர்: லட்சுமி கணவர் பெயர்: பூங்கான் புதியபழைய வீட்டு எண்: 2-178 / NA வயது: 59 இனம்: பெண் |
| 583 TN/14/077/0354634 வாக்காளர் பெயர்: மடத்தான் தந்தை பெயர்: பூங்கான் புதியபழைய வீட்டு எண்: 2-179/ வயது: 60 இனம்: ஆண் | 584 TN/14/077/0354626 வாக்காளர் பெயர்: வெங்கட்டம்மாள் கணவர் பெயர்: மடத்தான் புதியபழைய வீட்டு எண்: 2-179/ வயது: 53 இனம்: பெண் | 585 JFM2206175 வாக்காளர் பெயர்: கோகிலா கணவர் பெயர்: மாதையன் புதியபழைய வீட்டு எண்: 2-179 / NA வயது: 32 இனம்: பெண் |
| 586 JFM2205292 வாக்காளர் பெயர்: முருகன் தந்தை பெயர்: பழனிசாமி புதியபழைய வீட்டு எண்: 2-180 / NA வயது: 63 இனம்: ஆண் | 587 JFM2205110 வாக்காளர் பெயர்: குமுதா கணவர் பெயர்: முருகன் புதியபழைய வீட்டு எண்: 2-180/ வயது: 51 இனம்: பெண் | 588 JFM2204287 வாக்காளர் பெயர்: முனிராஜ் தந்தை பெயர்: முருகன் புதியபழைய வீட்டு எண்: 2-180 / NA வயது: 35 இனம்: ஆண் |
| 589 JFM2205631 வாக்காளர் பெயர்: உச்சலக்கி கணவர் பெயர்: திப்பன் புதியபழைய வீட்டு எண்: 2-181 / NA வயது: 64 இனம்: பெண் | 590 TN/14/077/0354671 வாக்காளர் பெயர்: கிருஷ்ணன் தந்தை பெயர்: திப்பன் புதியபழைய வீட்டு எண்: 2-181 / NA வயது: 61 இனம்: ஆண் | 591 TN/14/077/0354694 வாக்காளர் பெயர்: மாரம்மாள் கணவர் பெயர்: கிருஷ்ணன் புதியபழைய வீட்டு எண்: 2-181 / NA வயது: 55 இனம்: பெண் |
| 592 WYG0521187 வாக்காளர் பெயர்: கோவிந்தராஜ் தந்தை பெயர்: கிருஷ்ணன் புதியபழைய வீட்டு எண்: 2-181 / NA வயது: 29 இனம்: ஆண் | 593 JFM2205102 வாக்காளர் பெயர்: லட்சுமி கணவர் பெயர்: பூங்கான் புதியபழைய வீட்டு எண்: 2-182/ வயது: 63 இனம்: பெண் | 594 JFM2207926 வாக்காளர் பெயர்: மஞ்சளா கணவர் பெயர்: நாகராஜன் புதியபழைய வீட்டு எண்: 2-182 / NA வயது: 53 இனம்: பெண் |
| 595 TN/14/077/0354729 வாக்காளர் பெயர்: மாணிக்கம் தந்தை பெயர்: பூங்கான் புதியபழைய வீட்டு எண்: 2-182/ வயது: 47 இனம்: ஆண் | 596 JFM2204691 வாக்காளர் பெயர்: தூருவாசன் தந்தை பெயர்: அங்கப்பன் புதியபழைய வீட்டு எண்: 2-182 / NA வயது: 41 இனம்: ஆண் | 597 JFM2835569 வாக்காளர் பெயர்: பூங்கான் தந்தை பெயர்: அங்கப்பன் புதியபழைய வீட்டு எண்: 2-182 / NA வயது: 36 இனம்: ஆண் |
| 598 JFM2205094 வாக்காளர் பெயர்: பாக்கியம் கணவர் பெயர்: மாணிக்கம் புதியபழைய வீட்டு எண்: 2-182/ வயது: 36 இனம்: பெண் | 599 TN/14/077/0354427 வாக்காளர் பெயர்: முனியம்மாள் கணவர் பெயர்: பொயிசாமி புதியபழைய வீட்டு எண்: 2-183/ வயது: 75 இனம்: பெண் | 600 TN/14/077/0354425 வாக்காளர் பெயர்: மீனாட்சி கணவர் பெயர்: கிருஷ்ணன் புதியபழைய வீட்டு எண்: 2-183/ வயது: 43 இனம்: பெண் |

54-வேப்பனஹள்ளி சட்டமன்ற தொகுதி

பாகம் எண் 286

வாக்காளர் பட்டியல் - 2018

தொடர்ச்சி...

பிரிவு: 1-கருக்கனஹள்ளி (ஊ) கந்தே கவுண்டன ஹள்ளி தெற்கு வார்டு 1, 2, பின்கோடு : 635116

| | | |
|---|---|--|
| 601 JFM2207314 வாக்காளர் பெயர்: முனியப்பன் தந்தை பெயர்: கோவிந்தன் புதியபழைய வீட்டு எண்: 2-184 / NA வயது: 61 இனம்: ஆண் | 602 TN/14/077/0354459 வாக்காளர் பெயர்: ராதாகிருஷ்ணன் தந்தை பெயர்: ராமன் புதியபழைய வீட்டு எண்: 2-184/ வயது: 55 இனம்: ஆண் | 603 TN/14/077/0354521 வாக்காளர் பெயர்: வெங்கட்டம்மாள் கணவர் பெயர்: ராதாகிருஷ்ணன் புதியபழைய வீட்டு எண்: 2-184/ வயது: 50 இனம்: பெண் |
| 604 JFM2204667 வாக்காளர் பெயர்: குமார் தந்தை பெயர்: முனியப்பன் புதியபழைய வீட்டு எண்: 2-184 / NA வயது: 43 இனம்: ஆண் | 605 JFM2206340 வாக்காளர் பெயர்: வெங்கட்டாஜலம் தந்தை பெயர்: முனியப்பன் புதியபழைய வீட்டு எண்: 2-184 / NA வயது: 36 இனம்: ஆண் | 606 JFM2205813 வாக்காளர் பெயர்: காளியம்மாள் கணவர் பெயர்: காளியப்பன் புதியபழைய வீட்டு எண்: 2-185 / NA வயது: 90 இனம்: பெண் |
| 607 TN/14/077/0354643 வாக்காளர் பெயர்: மாரியப்பன் தந்தை பெயர்: பச்சப்பன் புதியபழைய வீட்டு எண்: 2-185 / NA வயது: 73 இனம்: ஆண் | 608 TN/14/077/0354666 வாக்காளர் பெயர்: மாரியம்மாள் கணவர் பெயர்: மாரியப்பன் புதியபழைய வீட்டு எண்: 2-185 / NA வயது: 66 இனம்: பெண் | 609 JFM2842599 வாக்காளர் பெயர்: சாவித்திரி கணவர் பெயர்: முனியப்பா புதியபழைய வீட்டு எண்: 2-185 / NA வயது: 63 இனம்: பெண் |
| 610 TN/14/077/0354771 வாக்காளர் பெயர்: மாரியப்பன் தந்தை பெயர்: காளியப்பன் புதியபழைய வீட்டு எண்: 2-185 / NA வயது: 53 இனம்: ஆண் | 611 TN/14/077/0354473 வாக்காளர் பெயர்: கிருஷ்ணன் தந்தை பெயர்: சின்னப்பன் புதியபழைய வீட்டு எண்: 2-185/ வயது: 53 இனம்: ஆண் | 612 JFM2206050 வாக்காளர் பெயர்: நாகம்மாள் கணவர் பெயர்: மாரியப்பன் புதியபழைய வீட்டு எண்: 2-185 / NA வயது: 47 இனம்: பெண் |
| 613 TN/14/077/0354546 வாக்காளர் பெயர்: முத்துலட்சுமி கணவர் பெயர்: கிருஷ்ணன் புதியபழைய வீட்டு எண்: 2-185/ வயது: 45 இனம்: பெண் | 614 JFM2206399 வாக்காளர் பெயர்: மாதையன் தந்தை பெயர்: மாரியப்பன் புதியபழைய வீட்டு எண்: 2-185 / NA வயது: 36 இனம்: ஆண் | 615 WYG1040427 வாக்காளர் பெயர்: வினிதா கணவர் பெயர்: கிருஷ்ணன் புதியபழைய வீட்டு எண்: 2-185/ வயது: 22 இனம்: பெண் |
| 616 WYG1360494 வாக்காளர் பெயர்: விக்கேஷ் குமார் தந்தை பெயர்: கிருஷ்ணன் புதியபழைய வீட்டு எண்: 2-185 / NA வயது: 20 இனம்: ஆண் | 617 JFM3889060 வாக்காளர் பெயர்: லட்சுமி கணவர் பெயர்: சின்னப்பன் புதியபழைய வீட்டு எண்: 2-186 / NA வயது: 83 இனம்: பெண் | 618 JFM1248871 வாக்காளர் பெயர்: ரத்னா கணவர் பெயர்: மாரியப்பன் புதியபழைய வீட்டு எண்: 2-186 / NA வயது: 61 இனம்: பெண் |
| 619 TN/14/077/0354582 வாக்காளர் பெயர்: பாஞ்சாலி கணவர் பெயர்: செல்வம் புதியபழைய வீட்டு எண்: 2-186/ வயது: 58 இனம்: பெண் | 620 JFM2205938 வாக்காளர் பெயர்: மாரப்பன் தந்தை பெயர்: முனியப்பன் புதியபழைய வீட்டு எண்: 2-186 / NA வயது: 41 இனம்: ஆண் | 621 JFM2205862 வாக்காளர் பெயர்: அங்கம்மாள் கணவர் பெயர்: அங்கப்பன் புதியபழைய வீட்டு எண்: 2-186 / NA வயது: 38 இனம்: பெண் |
| 622 JFM2204956 வாக்காளர் பெயர்: வடிவேல் தந்தை பெயர்: செல்வம் புதியபழைய வீட்டு எண்: 2-186 / NA வயது: 38 இனம்: ஆண் | 623 JFM3889052 வாக்காளர் பெயர்: லட்சுமி கணவர் பெயர்: வடிவேல் புதியபழைய வீட்டு எண்: 2-186 / NA வயது: 35 இனம்: பெண் | 624 TN/14/077/0354751 வாக்காளர் பெயர்: வெள்ளையம்மாள் கணவர் பெயர்: பெருமாள் புதியபழைய வீட்டு எண்: 2-187/ வயது: 73 இனம்: பெண் |
| 625 TN/14/077/0354210 வாக்காளர் பெயர்: முனியப்பன் தந்தை பெயர்: நஞ்சப்பன் புதியபழைய வீட்டு எண்: 2-187/ வயது: 67 இனம்: ஆண் | 626 JFM2206894 வாக்காளர் பெயர்: சின்னவெள்ளையம்மாள் கணவர் பெயர்: பெருமாள் புதியபழைய வீட்டு எண்: 2-187/ வயது: 63 இனம்: பெண் | 627 JFM1126317 வாக்காளர் பெயர்: கோவிந்தம்மாள் கணவர் பெயர்: முனியப்பன் புதியபழைய வீட்டு எண்: 2-187/ வயது: 61 இனம்: பெண் |
| 628 JFM1248749 வாக்காளர் பெயர்: லட்சுமணன் தந்தை பெயர்: நஞ்சப்பன் புதியபழைய வீட்டு எண்: 2-187/ வயது: 60 இனம்: ஆண் | 629 JFM1248756 வாக்காளர் பெயர்: எல்லம்மாள் கணவர் பெயர்: லட்சுமணன் புதியபழைய வீட்டு எண்: 2-187/ வயது: 53 இனம்: பெண் | 630 JFM1126796 வாக்காளர் பெயர்: வேங்கி கணவர் பெயர்: அங்கப்பன் புதியபழைய வீட்டு எண்: 2-188 / NA வயது: 88 இனம்: பெண் |

54-வேப்பனஹள்ளி சட்டமன்ற தொகுதி

பாகம் எண் 286

வாக்காளர் பட்டியல் - 2018

தொடர்ச்சி...

பிரிவு: 1-கருக்கனஹள்ளி (ஊ) கந்தே கவுண்டன ஹள்ளி தெற்கு வார்டு 1, 2, பின்கோடு : 635116

| | | |
|---|---|--|
| 631 JFM2206449 வாக்காளர் பெயர்: முத்துார்ராணி கணவர் பெயர்: கோவிந்தசாமி புதியபழைய வீட்டு எண்: 2-188 / NA வயது: 40 இனம்: பெண் | 632 JFM2206308 வாக்காளர் பெயர்: பேச்சியம்மாள் கணவர் பெயர்: பூங்கான் புதியபழைய வீட்டு எண்: 2-188 / NA வயது: 39 இனம்: பெண் | 633 JFM2838670 வாக்காளர் பெயர்: ராணி கணவர் பெயர்: பெருமாள் புதியபழைய வீட்டு எண்: 2-188 / NA வயது: 38 இனம்: பெண் |
| 634 TN/14/077/0354714 வாக்காளர் பெயர்: நாகன் தந்தை பெயர்: தூருவாசன் புதியபழைய வீட்டு எண்: 2-189 / NA வயது: 50 இனம்: ஆண் | 635 TN/14/077/0354715 வாக்காளர் பெயர்: சரசு கணவர் பெயர்: நாகன் புதியபழைய வீட்டு எண்: 2-189 / NA வயது: 45 இனம்: பெண் | 636 JFM2203974 வாக்காளர் பெயர்: சரோஜா கணவர் பெயர்: ராஜேந்திரன் புதியபழைய வீட்டு எண்: 2-190 / NA வயது: 41 இனம்: பெண் |
| 637 TN/14/077/0354676 வாக்காளர் பெயர்: கோவிந்தன் தந்தை பெயர்: பாலப்பன் புதியபழைய வீட்டு எண்: 2-191 / NA வயது: 58 இனம்: ஆண் | 638 TN/14/077/0354702 வாக்காளர் பெயர்: வெங்கட்டலட்சுமி கணவர் பெயர்: கோவிந்தன் புதியபழைய வீட்டு எண்: 2-191 / NA வயது: 52 இனம்: பெண் | 639 JFM2204113 வாக்காளர் பெயர்: சேகர் தந்தை பெயர்: கோவிந்தன் புதியபழைய வீட்டு எண்: 2-191 / NA வயது: 39 இனம்: ஆண் |
| 640 JFM2204345 வாக்காளர் பெயர்: ராமலிங்கம் தந்தை பெயர்: ராமன் புதியபழைய வீட்டு எண்: 2-191 / NA வயது: 39 இனம்: ஆண் | 641 JFM2204022 வாக்காளர் பெயர்: கல்யாணி கணவர் பெயர்: சேகர் புதியபழைய வீட்டு எண்: 2-191 / NA வயது: 36 இனம்: பெண் | 642 TN/14/077/0354811 வாக்காளர் பெயர்: ராமன் தந்தை பெயர்: பெருமாள் புதியபழைய வீட்டு எண்: 2-192 / NA வயது: 63 இனம்: ஆண் |
| 643 TN/14/077/0354756 வாக்காளர் பெயர்: கோவிந்தம்மாள் கணவர் பெயர்: ராமன் புதியபழைய வீட்டு எண்: 2-192 / NA வயது: 55 இனம்: பெண் | 644 JFM2206654 வாக்காளர் பெயர்: தூருவாசன் தந்தை பெயர்: கோவிந்தன் புதியபழைய வீட்டு எண்: 2-192 / NA வயது: 39 இனம்: ஆண் | 645 JFM2206092 வாக்காளர் பெயர்: பழனிம்மாள் கணவர் பெயர்: வெங்கட்ராமன் புதியபழைய வீட்டு எண்: 2-192 / NA வயது: 39 இனம்: பெண் |
| 646 JFM2204089 வாக்காளர் பெயர்: ரேவதி கணவர் பெயர்: தூருவாசன் புதியபழைய வீட்டு எண்: 2-192 / NA வயது: 36 இனம்: பெண் | 647 JFM2845808 வாக்காளர் பெயர்: மாதேஸ் தந்தை பெயர்: கோவிந்தன் புதியபழைய வீட்டு எண்: 2-192 / NA வயது: 36 இனம்: ஆண் | 648 JFM4189007 வாக்காளர் பெயர்: வெங்கட்டம்மாள் கணவர் பெயர்: மாதேஷ் புதியபழைய வீட்டு எண்: 2-192 / NA வயது: 36 இனம்: பெண் |
| 649 JFM4188991 வாக்காளர் பெயர்: பூங்கொடி தந்தை பெயர்: ராமன் புதியபழைய வீட்டு எண்: 2-192 / NA வயது: 33 இனம்: பெண் | 650 TN/14/077/0354780 வாக்காளர் பெயர்: முருகன் தந்தை பெயர்: அன்னையப்பன் புதியபழைய வீட்டு எண்: 2-193/ வயது: 46 இனம்: ஆண் | 651 JFM1126416 வாக்காளர் பெயர்: ராமகிருஷ்ணன் தந்தை பெயர்: அன்னையப்பன் புதியபழைய வீட்டு எண்: 2-193/ வயது: 44 இனம்: ஆண் |
| 652 JFM2205391 வாக்காளர் பெயர்: நாகலட்சுமி கணவர் பெயர்: முருகன் புதியபழைய வீட்டு எண்: 2-193/ வயது: 41 இனம்: பெண் | 653 JFM2207660 வாக்காளர் பெயர்: ஜோதி கணவர் பெயர்: ராமகிருஷ்ணன் புதியபழைய வீட்டு எண்: 2-193/ வயது: 36 இனம்: பெண் | 654 JFM2207538 வாக்காளர் பெயர்: வெங்கட்ராஜ் தந்தை பெயர்: அன்னையப்பன் புதியபழைய வீட்டு எண்: 2-193/ வயது: 36 இனம்: ஆண் |
| 655 WYG1434307 வாக்காளர் பெயர்: ராகவி தந்தை பெயர்: பெருமாள் புதியபழைய வீட்டு எண்: 2-197 / - வயது: 19 இனம்: பெண் | 656 WYG1434182 வாக்காளர் பெயர்: மாதம்மாள் கணவர் பெயர்: மணிகண்டன் புதியபழைய வீட்டு எண்: 2-467 / - வயது: 22 இனம்: பெண் | 657 WYG1411396 வாக்காளர் பெயர்: நாகவள்ளி கணவர் பெயர்: சத்தியராஜ் புதியபழைய வீட்டு எண்: 2-470 / - வயது: 20 இனம்: பெண் |
| 658 WYG1238633 வாக்காளர் பெயர்: காலுராம் தந்தை பெயர்: ருக்கராம் புதியபழைய வீட்டு எண்: 2-527 / - வயது: 27 இனம்: ஆண் | 659 WYG1434240 வாக்காளர் பெயர்: ஜயப்பன் தந்தை பெயர்: முருகன் புதியபழைய வீட்டு எண்: 2-612 / - வயது: 19 இனம்: ஆண் | 660 WYG1316322 வாக்காளர் பெயர்: தமிழ்ச்செல்வி கணவர் பெயர்: நாகராஜ் புதியபழைய வீட்டு எண்: 3-1 / - வயது: 20 இனம்: பெண் |

54-வேப்பனஹள்ளி சட்டமன்ற தொகுதி

பாகம் எண் 286

வாக்காளர் பட்டியல் - 2018

தொடர்ச்சி...

பிரிவு: 1-கருக்கனஹள்ளி (ஊ) கந்தே கவுண்டன ஹள்ளி தெற்கு வார்டு 1,2, பின்கோடு : 635116

| | | |
|---|---|--|
| 661 WYG1238674 வாக்காளர் பெயர்: வேலு தந்தை பெயர்: சின்னசாமி புதியபழைய வீட்டு எண்: 3-17 / - வயது: 21 இனம்: ஆண் | 662 WYG1316389 வாக்காளர் பெயர்: கோவிந்தசாமி தந்தை பெயர்: சின்னசாமி புதியபழைய வீட்டு எண்: 3-19 / - வயது: 21 இனம்: ஆண் | 663 JFM2207900 வாக்காளர் பெயர்: செல்வி கணவர் பெயர்: மாதேஸ்வரன் புதியபழைய வீட்டு எண்: 3-21 / - வயது: 34 இனம்: பெண் |
| 664 WYG1316355 வாக்காளர் பெயர்: குருமுர்த்தி தந்தை பெயர்: பாலன் புதியபழைய வீட்டு எண்: 3-25 / - வயது: 20 இனம்: ஆண் | 665 WYG1238591 வாக்காளர் பெயர்: உஷா தந்தை பெயர்: முனிராஜ் புதியபழைய வீட்டு எண்: 3-32 / - வயது: 22 இனம்: பெண் | 666 WYG1316272 வாக்காளர் பெயர்: சந்தோஷ்குமா தந்தை பெயர்: சங்கரன் புதியபழைய வீட்டு எண்: 3-45 / - வயது: 20 இனம்: ஆண் |
| 667 WYG1316413 வாக்காளர் பெயர்: கலா கணவர் பெயர்: ரத்தினம் புதியபழைய வீட்டு எண்: 3-83 / - வயது: 26 இனம்: பெண் | 668 WYG1316371 வாக்காளர் பெயர்: கோவிந்தராஜ் தந்தை பெயர்: முருகன் புதியபழைய வீட்டு எண்: 3-83 / - வயது: 21 இனம்: ஆண் | 669 WYG1316405 வாக்காளர் பெயர்: லலிதா தந்தை பெயர்: நாகராஜ் புதியபழைய வீட்டு எண்: 3-84 / - வயது: 26 இனம்: பெண் |
| 670 WYG1238658 வாக்காளர் பெயர்: சத்திவேல் தந்தை பெயர்: முருகன் புதியபழைய வீட்டு எண்: 3-84 / - வயது: 26 இனம்: ஆண் | 671 WYG1254770 வாக்காளர் பெயர்: ராமன் தந்தை பெயர்: நாகராஜ் புதியபழைய வீட்டு எண்: 3-84 / - வயது: 21 இனம்: ஆண் | 672 TN/14/077/0354470 வாக்காளர் பெயர்: கோவிந்தம்மாள் கணவர் பெயர்: நாகன் புதியபழைய வீட்டு எண்: 3-85B / - வயது: 61 இனம்: பெண் |
| 673 WYG1434315 வாக்காளர் பெயர்: அருணா தந்தை பெயர்: சந்திரன் புதியபழைய வீட்டு எண்: 3-104 / - வயது: 19 இனம்: பெண் | 674 WYG1238708 வாக்காளர் பெயர்: சசிகலா தாய் பெயர்: ராணி புதியபழைய வீட்டு எண்: 3-106B / - வயது: 22 இனம்: பெண் | 675 WYG1316306 வாக்காளர் பெயர்: பாபு தந்தை பெயர்: பழனிசாமி புதியபழைய வீட்டு எண்: 3-108 / - வயது: 20 இனம்: ஆண் |
| 676 WYG1316330 வாக்காளர் பெயர்: விஜய் தந்தை பெயர்: கிருஷ்ணன் புதியபழைய வீட்டு எண்: 3-112A / - வயது: 20 இனம்: ஆண் | 677 WYG1238609 வாக்காளர் பெயர்: ராஜ்குமா தந்தை பெயர்: அங்கப்பன் புதியபழைய வீட்டு எண்: 3-118 / - வயது: 22 இனம்: ஆண் | 678 WYG1179779 வாக்காளர் பெயர்: மாதய்யன் தந்தை பெயர்: பெருமாள் புதியபழைய வீட்டு எண்: 3-119C / NA வயது: 33 இனம்: ஆண் |
| 679 WYG1360486 வாக்காளர் பெயர்: உமா தந்தை பெயர்: கந்தசாமி புதியபழைய வீட்டு எண்: 3-129 / NA வயது: 26 இனம்: பெண் | 680 TN/14/077/0354464 வாக்காளர் பெயர்: தூரம்மாள் கணவர் பெயர்: வெங்கடேஷ் புதியபழைய வீட்டு எண்: 3-139 / - வயது: 63 இனம்: பெண் | 681 WYG1238682 வாக்காளர் பெயர்: இராகவேந்திரன் தந்தை பெயர்: முருகன் புதியபழைய வீட்டு எண்: 3-142 / - வயது: 26 இனம்: ஆண் |
| 682 WYG1316280 வாக்காளர் பெயர்: சங்கர் தந்தை பெயர்: நாகன் புதியபழைய வீட்டு எண்: 3-187 / - வயது: 20 இனம்: ஆண் | 683 WYG1238526 வாக்காளர் பெயர்: சேட்டு தந்தை பெயர்: முனியப்பன் புதியபழைய வீட்டு எண்: 3-188E / NA வயது: 21 இனம்: ஆண் | 684 WYG1238500 வாக்காளர் பெயர்: சிவா தந்தை பெயர்: முனியப்பன் புதியபழைய வீட்டு எண்: 4-114 / - வயது: 22 இனம்: ஆண் |
| 685 WYG1238542 வாக்காளர் பெயர்: சங்கர் தந்தை பெயர்: லட்சுமணன் புதியபழைய வீட்டு எண்: 4-124 / - வயது: 21 இனம்: ஆண் | 686 WYG1238617 வாக்காளர் பெயர்: மாதம்மாள் கணவர் பெயர்: வெங்கடேசன் புதியபழைய வீட்டு எண்: 4-125 / - வயது: 35 இனம்: பெண் | 687 WYG1238492 வாக்காளர் பெயர்: மகிமைராஜ் தந்தை பெயர்: பழனி புதியபழைய வீட்டு எண்: 4-129 / - வயது: 22 இனம்: ஆண் |
| 688 WYG1238575 வாக்காளர் பெயர்: மூர்த்தி தந்தை பெயர்: பழனி புதியபழைய வீட்டு எண்: 4-129 / - வயது: 21 இனம்: ஆண் | 689 TN/14/077/0354488 வாக்காளர் பெயர்: பூபாலன் தந்தை பெயர்: பெருமாள் புதியபழைய வீட்டு எண்: 4-143B / - வயது: 51 இனம்: ஆண் | 690 WYG1434190 வாக்காளர் பெயர்: சக்திவேல் தந்தை பெயர்: நாராயணன் புதியபழைய வீட்டு எண்: 4-145 / - வயது: 19 இனம்: ஆண் |

54-வேப்பனஹள்ளி சட்டமன்ற தொகுதி

பாகம் எண் 286

வாக்காளர் பட்டியல் - 2018

பிரிவு: 1-கருக்கனஹள்ளி (ஊ) கந்தே கவுண்டன ஹள்ளி தெற்கு வார்டு 1,2 , பின்கோடு : 635116

| | | |
|--|---|---|
| 691 WYG1316348 வாக்காளர் பெயர்: வெங்கடேஷ் தந்தை பெயர்: முனியப்பன் புதியபழைய வீட்டு எண்: 4-148 / - வயது: 20 இனம்: ஆண் | 692 WYG1434208 வாக்காளர் பெயர்: மாதேஷ் தந்தை பெயர்: முருகன் புதியபழைய வீட்டு எண்: 4-149 / - வயது: 21 இனம்: ஆண் | 693 WYG1316314 வாக்காளர் பெயர்: சின்னராசு தந்தை பெயர்: கோவிந்தன் புதியபழைய வீட்டு எண்: 4-149A / - வயது: 20 இனம்: ஆண் |
| 694 WYG1434257 வாக்காளர் பெயர்: வாசு தந்தை பெயர்: சின்னன் புதியபழைய வீட்டு எண்: 4-153 / - வயது: 19 இனம்: ஆண் | 695 JFM3889011 வாக்காளர் பெயர்: கஸ்தூர் கணவர் பெயர்: பெருமாள் புதியபழைய வீட்டு எண்: 4-159 / NA வயது: 28 இனம்: பெண் | 696 WYG1238518 வாக்காளர் பெயர்: கோவிந்தராஜ் தந்தை பெயர்: சின்னப்பப்பன் புதியபழைய வீட்டு எண்: 4-162 / - வயது: 21 இனம்: ஆண் |
| 697 WYG1360536 வாக்காளர் பெயர்: நந்தினி தந்தை பெயர்: முருகன் புதியபழைய வீட்டு எண்: 4-168 / NA வயது: 20 இனம்: பெண் | 698 WYG1238583 வாக்காளர் பெயர்: சக்திவேல் தந்தை பெயர்: முருகன் புதியபழைய வீட்டு எண்: 4-193 / - வயது: 23 இனம்: ஆண் | 699 WYG1238666 வாக்காளர் பெயர்: மணிமேகலை கணவர் பெயர்: சக்திவேல் புதியபழைய வீட்டு எண்: 4-193 / - வயது: 21 இனம்: பெண் |
| 700 WYG1316363 வாக்காளர் பெயர்: மாதேஷ் தந்தை பெயர்: முனியப்பன் புதியபழைய வீட்டு எண்: 5 / - வயது: 21 இனம்: ஆண் | 701 WYG1254788 வாக்காளர் பெயர்: புலேந்திரன் தந்தை பெயர்: ராதாகிருஷ்ணன் புதியபழைய வீட்டு எண்: 6-165-1 / - வயது: 21 இனம்: ஆண் | 702 JFM2207082 வாக்காளர் பெயர்: ராஜேஸ்வரி கணவர் பெயர்: லட்சுமணன் புதியபழைய வீட்டு எண்: 7 / 111 வயது: 36 இனம்: பெண் |
| 703 WYG1316397 வாக்காளர் பெயர்: கோவிந்தராஜ் தாய் பெயர்: பாண்டி புதியபழைய வீட்டு எண்: 8-85 / - வயது: 20 இனம்: ஆண் | 704 WYG1327774 வாக்காளர் பெயர்: கா சங்கரன் தந்தை பெயர்: காவேரி கவுண்டர் புதியபழைய வீட்டு எண்: 167 / - வயது: 43 இனம்: ஆண் | 705 WYG1411388 வாக்காளர் பெயர்: அருள்மொழி கணவர் பெயர்: மணி புதியபழைய வீட்டு எண்: 171 / 169 வயது: 24 இனம்: பெண் |
| 706 WYG1238534 வாக்காளர் பெயர்: வேலன் தந்தை பெயர்: முருகன் புதியபழைய வீட்டு எண்: 289A / - வயது: 21 இனம்: ஆண் | 707 WYG1360502 வாக்காளர் பெயர்: சுகாசினி தந்தை பெயர்: மணி புதியபழைய வீட்டு எண்: 999 / NA வயது: 20 இனம்: பெண் | 708 WYG1360510 வாக்காளர் பெயர்: வள்ளியம்மாள் கணவர் பெயர்: ராமகிருஷ்ணன் புதியபழைய வீட்டு எண்: 999 / NA வயது: 20 இனம்: பெண் |

இடம் : ஓசூர்

டாக்டர்.ஜெ.யு.சந்திரகலா,இ.ஆ.ப.,

நாள் : 03/10/2017

வாக்காளர் பதிவு அலுவலர் மற்றும் சார் ஆட்சியர்,ஓசூர்