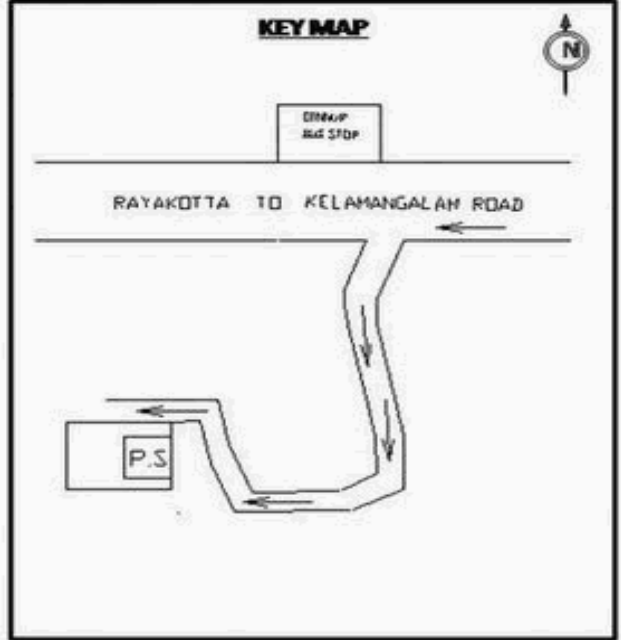
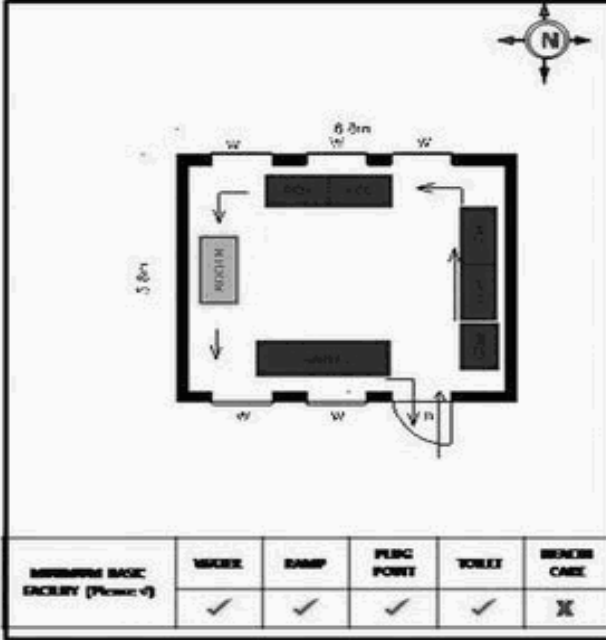
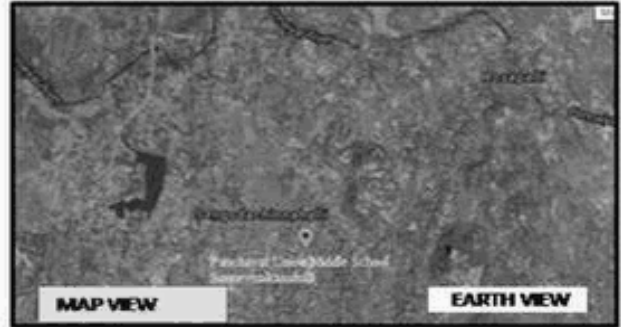


வாக்காளர் பட்டியல் - 2018
மாநிலம் - தமிழ்நாடு

சட்டமன்றத் தொகுதி எண், பெயர் மற்றும் ஒதுக்கீட்டுத்தகுதி நிலை :	54	வேப்பனஹள்ளி பொது		பாகம் எண்: 257														
சட்டமன்றத் தொகுதி அடங்கியுள்ள நாடாளுமன்றத் தொகுதியின் எண், பெயர் ஒதுக்கீட்டுத்தகுதி நிலை :		9 கிருஷ்ணகிரி பொது																
1. திருத்தத்தின் விவரங்கள்																		
திருத்தப்படும் ஆண்டு : 2018 தகுதியேற்படுத்தும் நாள் : 01/01/2018 திருத்தத்தின் வகை : சிறப்பு சுருக்கமுறைத் திருத்தம் (2007 ஆம் ஆண்டு தொகுதி எல்லை மறுவரையறைப்படி) வரைவுப் பட்டியல் வெளியிடப்பட்ட நாள் : 03/10/2017	பட்டியல் வகை : 01-09-2016 அன்றைய தேதிப்படி தயாரிக்கப்பட்ட ஒருங்கிணைக்கப்பட்ட அடிப்படைப் பட்டியலும் அதனையடுத்த துணைப்பட்டியல்கள் 1 மற்றும் 2ம் ஒருங்கிணைக்கப்பட்ட பட்டியல்																	
2. பாகத்தின் விவரங்கள் மற்றும் வாக்குச்சாவடிக்கான பரப்பளவு																		
பாகத்தின் கீழ்வரும் பிரிவின் எண் மற்றும் பெயர் 1. தொட்டிம்மனஹள்ளி (ஊ) எடவனஹள்ளி வார்டு 1 99. அயல்நாடு வாழ் வாக்காளர்கள் -																		
<table border="1" style="width: 100%; border-collapse: collapse;"> <tr> <td>முக்கிய கிராமம்</td> <td>: சொன்னேநாயக்கனஹள்</td> </tr> <tr> <td>கி.நி.அ.மண்டலம்</td> <td>: நேல்லூர்</td> </tr> <tr> <td>பிர்கா</td> <td>: ராயகோட்டை</td> </tr> <tr> <td>காவல் நிலையம்</td> <td>: ராயக்கோட்டை</td> </tr> <tr> <td>வட்டம்</td> <td>: தேன்கனிக்கோட்டை</td> </tr> <tr> <td>மாவட்டம்</td> <td>: கிருஷ்ணகிரி</td> </tr> <tr> <td>அஞ்சலகக்குறியீட்டெண்</td> <td>: 635116</td> </tr> </table>					முக்கிய கிராமம்	: சொன்னேநாயக்கனஹள்	கி.நி.அ.மண்டலம்	: நேல்லூர்	பிர்கா	: ராயகோட்டை	காவல் நிலையம்	: ராயக்கோட்டை	வட்டம்	: தேன்கனிக்கோட்டை	மாவட்டம்	: கிருஷ்ணகிரி	அஞ்சலகக்குறியீட்டெண்	: 635116
முக்கிய கிராமம்	: சொன்னேநாயக்கனஹள்																	
கி.நி.அ.மண்டலம்	: நேல்லூர்																	
பிர்கா	: ராயகோட்டை																	
காவல் நிலையம்	: ராயக்கோட்டை																	
வட்டம்	: தேன்கனிக்கோட்டை																	
மாவட்டம்	: கிருஷ்ணகிரி																	
அஞ்சலகக்குறியீட்டெண்	: 635116																	
3. வாக்குச் சாவடியின் விவரங்கள்																		
வாக்குச்சாவடியின் எண் மற்றும் பெயர் :	257 - ஊராட்சி ஒன்றிய நடுநிலைப்பள்ளி சென்னேநாயக்கனஹள்ளி 635116	வாக்குச்சாவடியின் வகைப்பாடு (ஆண் / பெண் / பொது)	பொது															
வாக்குச்சாவடியின் முகவரி :	மேற்கு பார்த்த தெற்கு பகுதி தாரசு கட்டிடம்	துணை வாக்குச்சாவடிகளின் எண்ணிக்கை	0															
4. வாக்காளர்களின் எண்ணிக்கை																		
தொடங்கும் வரிசை எண்	முடியும் வரிசை எண்	வாக்காளர்களின் எண்ணிக்கை																
		ஆண்	பெண்	இதரர்	மொத்தம்													
1	755	388	367	0	755													

KRISHNAGIRI DISTRICT-கிருஷ்ணகிரி மாவட்டம்
054- Veppanahalli ASSEMBLY CONSTITUENCY - தனி சட்டமன்ற தொகுதி
257 Panchayat Union Middle School Sonneymanahalli 635116
257 ஊராட்சி ஒன்றிய துணைப்பள்ளி சொன்னையன்ஹலி கோவ்வாலைகளைகலந்துலாசி



54-வேப்பனஹள்ளி சட்டமன்ற தொகுதி

வாக்காளர் பட்டியல் - 2018

பாகம் எண் 257

தொடர்ச்சி...

பிரிவு: 1-தொட்டிம்மனஹள்ளி (ஊ) எடவனஹள்ளி வார்டு 1, பின்கோடு : 635116

1	WYG0749747 வாக்காளர் பெயர்: கோவிந்தராஜ் தந்தை பெயர்: சிவப்பா புதியபழைய வீட்டு எண்: B3-148 / NA வயது: 33 இனம்: ஆண்	2	WYG1404367 வாக்காளர் பெயர்: சதீஷ் தந்தை பெயர்: முனிராஜ் புதியபழைய வீட்டு எண்: 1 / 3-18-1 வயது: 19 இனம்: ஆண்	3	WYG1311505 வாக்காளர் பெயர்: கோவிந்தராஜ் தந்தை பெயர்: முனியப்பன் புதியபழைய வீட்டு எண்: 1-4 / - வயது: 27 இனம்: ஆண்
4	WYG1311521 வாக்காளர் பெயர்: முத்துராஜ் தந்தை பெயர்: மல்லம்மாள் புதியபழைய வீட்டு எண்: 1-35 / - வயது: 24 இனம்: ஆண்	5	WYG1311513 வாக்காளர் பெயர்: ரேகா கணவர் பெயர்: கோவிந்தராஜ் புதியபழைய வீட்டு எண்: 1-35 / - வயது: 20 இனம்: பெண்	6	WYG1311570 வாக்காளர் பெயர்: நாகவள்ளி கணவர் பெயர்: கோபால் புதியபழைய வீட்டு எண்: 1-53 / - வயது: 21 இனம்: பெண்
7	WYG0749846 வாக்காளர் பெயர்: மாதப்பன் தந்தை பெயர்: முனியப்பன் புதியபழைய வீட்டு எண்: 1-120 / NA வயது: 28 இனம்: ஆண்	8	JFM2184539 வாக்காளர் பெயர்: மாதூரத்தினம் கணவர் பெயர்: சிவக்குமாா் புதியபழைய வீட்டு எண்: 1-136 / - வயது: 45 இனம்: பெண்	9	WYG1311455 வாக்காளர் பெயர்: ராஜா தந்தை பெயர்: முனியப்பன் புதியபழைய வீட்டு எண்: 2 / - வயது: 21 இனம்: ஆண்
10	WYG1404334 வாக்காளர் பெயர்: அரியேசன் தந்தை பெயர்: குள்ளப்பன் புதியபழைய வீட்டு எண்: 2 / 18 வயது: 20 இனம்: ஆண்	11	WYG1139658 வாக்காளர் பெயர்: மீனா தந்தை பெயர்: சின்ன சாமி புதியபழைய வீட்டு எண்: 2-34 / NA வயது: 22 இனம்: பெண்	12	TN/14/077/0357812 வாக்காளர் பெயர்: கூண்டப்பன் தந்தை பெயர்: சென்னப்பன் புதியபழைய வீட்டு எண்: 2-45 / NA வயது: 50 இனம்: ஆண்
13	TN/14/077/0357834 வாக்காளர் பெயர்: முனியம்மாள் கணவர் பெயர்: கூண்டப்பன் புதியபழைய வீட்டு எண்: 2-45 / NA வயது: 46 இனம்: பெண்	14	TN/14/077/0357816 வாக்காளர் பெயர்: சின்னவள் கணவர் பெயர்: கூண்டப்பன் புதியபழைய வீட்டு எண்: 2-45 / NA வயது: 45 இனம்: பெண்	15	WYG1176361 வாக்காளர் பெயர்: திப்பம்மாள் தந்தை பெயர்: சித்தன் புதியபழைய வீட்டு எண்: 2-57 / 3-67 வயது: 27 இனம்: பெண்
16	WYG1311554 வாக்காளர் பெயர்: கங்கம்மாள் கணவர் பெயர்: மாரப்பன் புதியபழைய வீட்டு எண்: 2-64 / - வயது: 21 இனம்: பெண்	17	WYG1032762 வாக்காளர் பெயர்: ராஜேஸ்வரி கணவர் பெயர்: தேவராஜ் புதியபழைய வீட்டு எண்: 2-78 / 3-71 வயது: 41 இனம்: பெண்	18	JFM2836930 வாக்காளர் பெயர்: காமராஜ்ராவ் தந்தை பெயர்: நரசிங்கராவ் புதியபழைய வீட்டு எண்: 2-118-1 / NA வயது: 44 இனம்: ஆண்
19	JFM2189652 வாக்காளர் பெயர்: ஆனந்தராவ் தந்தை பெயர்: நரசிங்கராவ் புதியபழைய வீட்டு எண்: 2-118-1 / NA வயது: 36 இனம்: ஆண்	20	JFM2189637 வாக்காளர் பெயர்: ராணிபாய் தந்தை பெயர்: நரசிங்கராவ் புதியபழைய வீட்டு எண்: 2-118-1 / NA வயது: 34 இனம்: பெண்	21	WYG1311463 வாக்காளர் பெயர்: லட்சுமி கணவர் பெயர்: முத்தப்பன் புதியபழைய வீட்டு எண்: 3 / - வயது: 57 இனம்: பெண்
22	JFM3883931 வாக்காளர் பெயர்: குண்டம்மாள் கணவர் பெயர்: சின்னசாமி புதியபழைய வீட்டு எண்: 3 / - வயது: 40 இனம்: பெண்	23	WYG1432244 வாக்காளர் பெயர்: ஆனந்தன் தந்தை பெயர்: ராமசந்திரன் புதியபழைய வீட்டு எண்: 3 / - வயது: 21 இனம்: ஆண்	24	WYG1404342 வாக்காளர் பெயர்: திலீப்குமார் தந்தை பெயர்: நிதி புதியபழைய வீட்டு எண்: 3 / 60 1 வயது: 20 இனம்: ஆண்
25	JFM4188215 வாக்காளர் பெயர்: வரலட்சுமி கணவர் பெயர்: சுப்பரமணி புதியபழைய வீட்டு எண்: 3-1 / NA வயது: 57 இனம்: பெண்	26	JFM4188231 வாக்காளர் பெயர்: யுவராஜ் தந்தை பெயர்: சுப்பரமணி புதியபழைய வீட்டு எண்: 3-1 / NA வயது: 30 இனம்: ஆண்	27	JFM2186690 வாக்காளர் பெயர்: ரத்னா கணவர் பெயர்: அனுமந்தன் புதியபழைய வீட்டு எண்: 3-2 / 3-45A வயது: 48 இனம்: பெண்
28	TN/14/077/0360333 வாக்காளர் பெயர்: கௌரம்மன் கணவர் பெயர்: பாப்பான் புதியபழைய வீட்டு எண்: 3-3 / 3-45B வயது: 68 இனம்: பெண்	29	TN/14/077/0360034 வாக்காளர் பெயர்: மாதையன் மற்றவர் பெயர்: பெரிய அனுமந்தன் புதியபழைய வீட்டு எண்: 3-3 / 3-45B வயது: 56 இனம்: ஆண்	30	JFM3883634 வாக்காளர் பெயர்: ஏழந்தன் தந்தை பெயர்: மாதையன் புதியபழைய வீட்டு எண்: 3-3 / 3-45B வயது: 35 இனம்: ஆண்

54-வேப்பனஹள்ளி சட்டமன்ற தொகுதி

பாகம் எண் 257

வாக்காளர் பட்டியல் - 2018

தொடர்ச்சி...

பிரிவு: 1-தொட்டிம்மனஹள்ளி (ஊ) எடவனஹள்ளி வார்டு 1, பின்கோடு : 635116

31	WYG0508820 வாக்காளர் பெயர்: சுகவேணி கணவர் பெயர்: ஹேமந்நன் புதியபழைய வீட்டு எண்: 3-3/NA வயது: 30 இனம்: பெண்	32	JFM3883659 வாக்காளர் பெயர்: கமலம் கணவர் பெயர்: சீதாராமன் புதியபழைய வீட்டு எண்: 3-4/3-89 வயது: 66 இனம்: பெண்	33	JFM2185916 வாக்காளர் பெயர்: கிருஷ்ணவேனி தந்தை பெயர்: சண்முகம் புதியபழைய வீட்டு எண்: 3-4/NA வயது: 46 இனம்: பெண்
34	JFM2187292 வாக்காளர் பெயர்: சுப்பிரமணி தந்தை பெயர்: சீதாராமன் புதியபழைய வீட்டு எண்: 3-4/3-89 வயது: 39 இனம்: ஆண்	35	JFM3883642 வாக்காளர் பெயர்: கிருஷ்ணமூர்த்தி தந்தை பெயர்: நாகப்பன் புதியபழைய வீட்டு எண்: 3-4/NA வயது: 37 இனம்: ஆண்	36	JFM2187250 வாக்காளர் பெயர்: சாந்தி கணவர் பெயர்: சுப்பிரமணி புதியபழைய வீட்டு எண்: 3-4/3-89 வயது: 35 இனம்: பெண்
37	JFM2188050 வாக்காளர் பெயர்: கணேசன் தந்தை பெயர்: சீதாராமன் புதியபழைய வீட்டு எண்: 3-4/3-89 வயது: 34 இனம்: ஆண்	38	JFM2187730 வாக்காளர் பெயர்: அரிலா தந்தை பெயர்: நாகராஜ் புதியபழைய வீட்டு எண்: 3-4/NA வயது: 34 இனம்: பெண்	39	WYG0508804 வாக்காளர் பெயர்: தீபா கணவர் பெயர்: கணேஷன் புதியபழைய வீட்டு எண்: 3-4/NA வயது: 33 இனம்: பெண்
40	JFM1128099 வாக்காளர் பெயர்: முனிலக்கியம்மாள் கணவர் பெயர்: பூத்தப்பன் புதியபழைய வீட்டு எண்: 3-5/NA வயது: 78 இனம்: பெண்	41	TN/14/077/0360244 வாக்காளர் பெயர்: வையாபுரி தந்தை பெயர்: வையாபுரி புதியபழைய வீட்டு எண்: 3-5/3-85A வயது: 78 இனம்: ஆண்	42	TN/14/077/0360477 வாக்காளர் பெயர்: முனிநரசன் தந்தை பெயர்: பூத்தப்பன் புதியபழைய வீட்டு எண்: 3-5/NA வயது: 58 இனம்: ஆண்
43	TN/14/077/0360155 வாக்காளர் பெயர்: முனியம்மாள் கணவர் பெயர்: முனியப்பன் புதியபழைய வீட்டு எண்: 3-5/NA வயது: 55 இனம்: பெண்	44	TN/14/077/0360214 வாக்காளர் பெயர்: இராமச்சந்திரன் தந்தை பெயர்: வையாபுரி புதியபழைய வீட்டு எண்: 3-5/3-85A வயது: 49 இனம்: ஆண்	45	TN/14/077/0360432 வாக்காளர் பெயர்: விஜயம்மாள் தந்தை பெயர்: முனிநரசன் புதியபழைய வீட்டு எண்: 3-5/NA வயது: 48 இனம்: பெண்
46	WYG0508515 வாக்காளர் பெயர்: ரவி தந்தை பெயர்: நாகப்பன் புதியபழைய வீட்டு எண்: 3-5/NA வயது: 47 இனம்: ஆண்	47	TN/14/077/0360230 வாக்காளர் பெயர்: ஜெயா கணவர் பெயர்: இராமச்சந்திரன் புதியபழைய வீட்டு எண்: 3-5/3-85A வயது: 44 இனம்: பெண்	48	JFM1127711 வாக்காளர் பெயர்: லட்சுமி தந்தை பெயர்: பூத்தப்பன் புதியபழைய வீட்டு எண்: 3-5/NA வயது: 42 இனம்: பெண்
49	JFM2185692 வாக்காளர் பெயர்: பிரகாஷ் தந்தை பெயர்: நாகப்பன் புதியபழைய வீட்டு எண்: 3-5/NA வயது: 36 இனம்: ஆண்	50	JFM2187714 வாக்காளர் பெயர்: திப்பம்மாள் கணவர் பெயர்: ரவி புதியபழைய வீட்டு எண்: 3-5/NA வயது: 35 இனம்: பெண்	51	WYG0508531 வாக்காளர் பெயர்: அமுதா கணவர் பெயர்: பிரகாஷ் புதியபழைய வீட்டு எண்: 3-5/NA வயது: 32 இனம்: பெண்
52	WYG0508796 வாக்காளர் பெயர்: சந்தோஷ் தந்தை பெயர்: ராமச்சந்திரன் புதியபழைய வீட்டு எண்: 3-5/NA வயது: 29 இனம்: ஆண்	53	WYG1231885 வாக்காளர் பெயர்: ராணி கணவர் பெயர்: சந்தோஷ் புதியபழைய வீட்டு எண்: 3-5/3-89 வயது: 24 இனம்: பெண்	54	TN/14/077/0360130 வாக்காளர் பெயர்: கதிரப்பன் தந்தை பெயர்: ராமலிங்கப்பன் புதியபழைய வீட்டு எண்: 3-6/NA வயது: 78 இனம்: ஆண்
55	TN/14/077/0360046 வாக்காளர் பெயர்: தூர்வாசம்மாள் கணவர் பெயர்: முனிசாமி புதியபழைய வீட்டு எண்: 3-6/3-46 வயது: 73 இனம்: பெண்	56	JFM3883675 வாக்காளர் பெயர்: சூடம்மாள் கணவர் பெயர்: கதிரப்பன் புதியபழைய வீட்டு எண்: 3-6/NA வயது: 68 இனம்: பெண்	57	TN/14/077/0360350 வாக்காளர் பெயர்: மாதையன் தந்தை பெயர்: முனிசாமி புதியபழைய வீட்டு எண்: 3-6/3-46A வயது: 65 இனம்: ஆண்
58	TN/14/077/0360391 வாக்காளர் பெயர்: கௌரம்மாள் கணவர் பெயர்: மாதையன் புதியபழைய வீட்டு எண்: 3-6/3-46A வயது: 59 இனம்: பெண்	59	TN/14/077/0360395 வாக்காளர் பெயர்: முனிசாமி தந்தை பெயர்: கதிரப்பன் புதியபழைய வீட்டு எண்: 3-6/NA வயது: 53 இனம்: ஆண்	60	TN/14/077/0360179 வாக்காளர் பெயர்: ராணி கணவர் பெயர்: முனிசாமி புதியபழைய வீட்டு எண்: 3-6/NA வயது: 48 இனம்: பெண்

54-வேப்பனஹள்ளி சட்டமன்ற தொகுதி

பாகம் எண் 257

வாக்காளர் பட்டியல் - 2018

தொடர்ச்சி...

பிரிவு: 1-தொட்டிம்மனஹள்ளி (ஊ) எடவனஹள்ளி வார்டு 1, பின்கோடு : 635116

61	TN/14/077/0360347 வாக்காளர் பெயர்: முனிராஜ் தந்தை பெயர்: கதிரப்பன் புதியபழைய வீட்டு எண்: 3-6/NA வயது: 48 இனம்: ஆண்	62	TN/14/077/0360355 வாக்காளர் பெயர்: மாரப்பன் தந்தை பெயர்: கதிரப்பன் புதியபழைய வீட்டு எண்: 3-6/NA வயது: 45 இனம்: ஆண்	63	JFM3883683 வாக்காளர் பெயர்: ஜெயம்மாள் கணவர் பெயர்: முனிசாமி புதியபழைய வீட்டு எண்: 3-6/NA வயது: 43 இனம்: பெண்
64	JFM2185130 வாக்காளர் பெயர்: எல்லம்மாள் தந்தை பெயர்: முனிசாமி புதியபழைய வீட்டு எண்: 3-6/3-46A வயது: 42 இனம்: பெண்	65	TN/14/077/0360498 வாக்காளர் பெயர்: வாணி கணவர் பெயர்: முனிராஜ் புதியபழைய வீட்டு எண்: 3-6/NA வயது: 42 இனம்: பெண்	66	JFM2189611 வாக்காளர் பெயர்: முருகேசன் தந்தை பெயர்: நல்லப்பன் புதியபழைய வீட்டு எண்: 3-6/NA வயது: 42 இனம்: ஆண்
67	JFM3883691 வாக்காளர் பெயர்: அம்மையா கணவர் பெயர்: மாதையன் புதியபழைய வீட்டு எண்: 3-6/NA வயது: 40 இனம்: பெண்	68	JFM3883709 வாக்காளர் பெயர்: அரிசன் தந்தை பெயர்: மாதையன் புதியபழைய வீட்டு எண்: 3-6/3-46A வயது: 34 இனம்: ஆண்	69	WYG0091777 வாக்காளர் பெயர்: அருண்குமார் தந்தை பெயர்: மாதையன் புதியபழைய வீட்டு எண்: 3-6/NA வயது: 29 இனம்: ஆண்
70	WYG0508754 வாக்காளர் பெயர்: லலிதா கணவர் பெயர்: அரசன் புதியபழைய வீட்டு எண்: 3-6/NA வயது: 27 இனம்: பெண்	71	JFM2188910 வாக்காளர் பெயர்: செல்லம்மா கணவர் பெயர்: கிட்டநாட்டார் புதியபழைய வீட்டு எண்: 3-7/NA வயது: 70 இனம்: பெண்	72	JFM2843324 வாக்காளர் பெயர்: சிக்கியம்மாள் கணவர் பெயர்: நரசப்பன் புதியபழைய வீட்டு எண்: 3-7/3-46C வயது: 69 இனம்: பெண்
73	TN/14/077/0360658 வாக்காளர் பெயர்: சின்னமாதையன் தந்தை பெயர்: நரசப்பன் புதியபழைய வீட்டு எண்: 3-7/3-46C வயது: 53 இனம்: ஆண்	74	JFM2185155 வாக்காளர் பெயர்: கதிரியப்பன் தந்தை பெயர்: நரசப்பன் புதியபழைய வீட்டு எண்: 3-7/3-46C வயது: 42 இனம்: ஆண்	75	JFM2186211 வாக்காளர் பெயர்: முருகேசன் தந்தை பெயர்: கிட்டநாட்டார் புதியபழைய வீட்டு எண்: 3-7/NA வயது: 40 இனம்: ஆண்
76	JFM2185171 வாக்காளர் பெயர்: செல்வி கணவர் பெயர்: கதிரியப்பன் புதியபழைய வீட்டு எண்: 3-7/3-46C வயது: 37 இனம்: பெண்	77	JFM2188894 வாக்காளர் பெயர்: அமுதா கணவர் பெயர்: முருகேசன் புதியபழைய வீட்டு எண்: 3-7/NA வயது: 36 இனம்: பெண்	78	JFM2185791 வாக்காளர் பெயர்: மாதையன் தந்தை பெயர்: கிட்டநாட்டார் புதியபழைய வீட்டு எண்: 3-7/NA வயது: 36 இனம்: ஆண்
79	WYG0508762 வாக்காளர் பெயர்: முனிநரசன் தந்தை பெயர்: சின்னமாதன் புதியபழைய வீட்டு எண்: 3-7/3-46 வயது: 26 இனம்: ஆண்	80	WYG1343870 வாக்காளர் பெயர்: முத்துலட்சுமி கணவர் பெயர்: மூர்த்தி புதியபழைய வீட்டு எண்: 3-7/3-46 வயது: 21 இனம்: பெண்	81	TN/14/077/0360052 வாக்காளர் பெயர்: பெரியமாதையன் தந்தை பெயர்: நரசப்பன் புதியபழைய வீட்டு எண்: 3-8/3-45 வயது: 63 இனம்: ஆண்
82	TN/14/077/0360051 வாக்காளர் பெயர்: நரசம்மாள் தந்தை பெயர்: மாதையன் புதியபழைய வீட்டு எண்: 3-8/3-45 வயது: 55 இனம்: பெண்	83	WYG0933747 வாக்காளர் பெயர்: மாதையன் தந்தை பெயர்: நரசிம்மப்பன் புதியபழைய வீட்டு எண்: 3-8/3-45 வயது: 48 இனம்: ஆண்	84	WYG0933853 வாக்காளர் பெயர்: நரசம்மா கணவர் பெயர்: மாதையன் புதியபழைய வீட்டு எண்: 3-8/3-45 வயது: 45 இனம்: பெண்
85	JFM2185619 வாக்காளர் பெயர்: நரசிம்மன் தந்தை பெயர்: பெரியமாதையன் புதியபழைய வீட்டு எண்: 3-8/3-45 வயது: 35 இனம்: ஆண்	86	WYG0508788 வாக்காளர் பெயர்: ராதா தந்தை பெயர்: நரசிம்மன் புதியபழைய வீட்டு எண்: 3-8/NA வயது: 29 இனம்: பெண்	87	WYG0749887 வாக்காளர் பெயர்: மகாலட்சுமி கணவர் பெயர்: கிருஷ்ணன் புதியபழைய வீட்டு எண்: 3-8/NA வயது: 25 இனம்: பெண்
88	TN/14/077/0360315 வாக்காளர் பெயர்: முத்துசாமி தந்தை பெயர்: மாரியப்பன் புதியபழைய வீட்டு எண்: 3-9/NA வயது: 83 இனம்: ஆண்	89	TN/14/077/0360636 வாக்காளர் பெயர்: கோவிந்தன் மற்றவர் பெயர்: சாக்கப்பன் புதியபழைய வீட்டு எண்: 3-9/NA வயது: 58 இனம்: ஆண்	90	JFM2837169 வாக்காளர் பெயர்: மாரி கணவர் பெயர்: கோவிந்தன் புதியபழைய வீட்டு எண்: 3-9/NA வயது: 53 இனம்: பெண்

54-வேப்பனஹள்ளி சட்டமன்ற தொகுதி

பாகம் எண் 257

வாக்காளர் பட்டியல் - 2018

தொடர்ச்சி...

பிரிவு: 1-தொட்டிம்மனஹள்ளி (ஊ) எடவனஹள்ளி வார்டு 1, பின்கோடு : 635116

91	TN/14/077/0360232 வாக்காளர் பெயர்: ஜெயராமன் தந்தை பெயர்: முனிசாமி புதியபழைய வீட்டு எண்: 3-9/NA வயது: 53 இனம்: ஆண்	92	TN/14/077/0360605 வாக்காளர் பெயர்: வெங்கடப்பன் தந்தை பெயர்: சாக்கப்பன் புதியபழைய வீட்டு எண்: 3-9/NA வயது: 51 இனம்: ஆண்	93	JFM2189496 வாக்காளர் பெயர்: மாரியப்பன் தந்தை பெயர்: முத்துசாமி புதியபழைய வீட்டு எண்: 3-9/NA வயது: 51 இனம்: ஆண்
94	WYG0749804 வாக்காளர் பெயர்: சித்தி கணவர் பெயர்: சிக்கன் புதியபழைய வீட்டு எண்: 3-9/NA வயது: 31 இனம்: பெண்	95	TN/14/077/0360576 வாக்காளர் பெயர்: முனிராஜ் தந்தை பெயர்: முனிசாமி புதியபழைய வீட்டு எண்: 3-10/3-128 வயது: 53 இனம்: ஆண்	96	TN/14/077/0360544 வாக்காளர் பெயர்: சின்னராஜ் தந்தை பெயர்: தூர்வாசன் புதியபழைய வீட்டு எண்: 3-10/3-47A வயது: 53 இனம்: ஆண்
97	TN/14/077/0360429 வாக்காளர் பெயர்: ராதா கணவர் பெயர்: சின்னராஜ் புதியபழைய வீட்டு எண்: 3-10/3-47A வயது: 51 இனம்: பெண்	98	WYG0749861 வாக்காளர் பெயர்: கரியம்மா கணவர் பெயர்: சின்னசாமி புதியபழைய வீட்டு எண்: 3-10/NA வயது: 49 இனம்: பெண்	99	TN/14/077/0360570 வாக்காளர் பெயர்: மாதம்மாள் கணவர் பெயர்: முனிராஜ் புதியபழைய வீட்டு எண்: 3-10/3-128 வயது: 48 இனம்: பெண்
100	WYG1139609 வாக்காளர் பெயர்: முனிராஜ் தந்தை பெயர்: சின்னராஜ் புதியபழைய வீட்டு எண்: 3-10/NA வயது: 21 இனம்: ஆண்	101	TN/14/077/0360566 வாக்காளர் பெயர்: மாரம்மாள் கணவர் பெயர்: முனிஉக்கரப்பா புதியபழைய வீட்டு எண்: 3-11/3-46 வயது: 83 இனம்: பெண்	102	JFM2187938 வாக்காளர் பெயர்: மல்லேசன் தந்தை பெயர்: ராமப்பன் புதியபழைய வீட்டு எண்: 3-11/3-46 வயது: 61 இனம்: ஆண்
103	JFM2187979 வாக்காளர் பெயர்: சின்னம்மாள் தந்தை பெயர்: ராமப்பன் புதியபழைய வீட்டு எண்: 3-11/3-46 வயது: 55 இனம்: பெண்	104	JFM2187953 வாக்காளர் பெயர்: செல்வி கணவர் பெயர்: மல்லேசன் புதியபழைய வீட்டு எண்: 3-11/3-46 வயது: 53 இனம்: பெண்	105	JFM2189074 வாக்காளர் பெயர்: முனுசாமி தாய் பெயர்: சின்னம்மாள் புதியபழைய வீட்டு எண்: 3-11/3-46 வயது: 35 இனம்: ஆண்
106	WYG0091769 வாக்காளர் பெயர்: பன்னீர்செல்வம் தந்தை பெயர்: மல்லேசன் புதியபழைய வீட்டு எண்: 3-11/NA வயது: 34 இனம்: ஆண்	107	WYG0091678 வாக்காளர் பெயர்: ஆர்த்தி கணவர் பெயர்: பன்னீர்செல்வம் புதியபழைய வீட்டு எண்: 3-11/NA வயது: 32 இனம்: பெண்	108	WYG0508721 வாக்காளர் பெயர்: மாது ராஜ் தந்தை பெயர்: மல்லேசன் புதியபழைய வீட்டு எண்: 3-11/NA வயது: 28 இனம்: ஆண்
109	WYG0508739 வாக்காளர் பெயர்: சகுணா தந்தை பெயர்: மல்லேசன் புதியபழைய வீட்டு எண்: 3-11/NA வயது: 27 இனம்: பெண்	110	TN/14/077/0360508 வாக்காளர் பெயர்: மல்லியம்மாள் கணவர் பெயர்: தூர்வாசன் புதியபழைய வீட்டு எண்: 3-12/3-47 வயது: 69 இனம்: பெண்	111	JFM1128123 வாக்காளர் பெயர்: காளப்பன் தந்தை பெயர்: கள்ளவன் புதியபழைய வீட்டு எண்: 3-12/ வயது: 58 இனம்: ஆண்
112	JFM2189694 வாக்காளர் பெயர்: கரியம்மாள் கணவர் பெயர்: காளப்பன் புதியபழைய வீட்டு எண்: 3-12/ வயது: 53 இனம்: பெண்	113	JFM2189777 வாக்காளர் பெயர்: சுந்தரம்மாள் கணவர் பெயர்: சித்தன் புதியபழைய வீட்டு எண்: 3-12/ வயது: 51 இனம்: பெண்	114	JFM2186492 வாக்காளர் பெயர்: சாக்கன் தந்தை பெயர்: தூர்வாசன் புதியபழைய வீட்டு எண்: 3-12/3-47 வயது: 47 இனம்: ஆண்
115	JFM2190494 வாக்காளர் பெயர்: கரியம்மா கணவர் பெயர்: சங்கரன் புதியபழைய வீட்டு எண்: 3-12/ வயது: 46 இனம்: பெண்	116	TN/14/077/0360100 வாக்காளர் பெயர்: ராஜகோபால் தந்தை பெயர்: தூர்வாசன் புதியபழைய வீட்டு எண்: 3-12/3-47 வயது: 42 இனம்: ஆண்	117	JFM1127604 வாக்காளர் பெயர்: சித்தன் தந்தை பெயர்: காளப்பன் புதியபழைய வீட்டு எண்: 3-12/ வயது: 40 இனம்: ஆண்
118	JFM1127752 வாக்காளர் பெயர்: சங்கரன் தந்தை பெயர்: காளப்பன் புதியபழைய வீட்டு எண்: 3-12/ வயது: 39 இனம்: ஆண்	119	JFM2190213 வாக்காளர் பெயர்: மணிகண்டன் தந்தை பெயர்: காலப்பன் புதியபழைய வீட்டு எண்: 3-12/ வயது: 35 இனம்: ஆண்	120	JFM2184810 வாக்காளர் பெயர்: மஞ்சளா கணவர் பெயர்: ராஜகோபால் புதியபழைய வீட்டு எண்: 3-12/3-47 வயது: 34 இனம்: பெண்

54-வேப்பனஹள்ளி சட்டமன்ற தொகுதி

பாகம் எண் 257

வாக்காளர் பட்டியல் - 2018

தொடர்ச்சி...

பிரிவு: 1-தொட்டிம்மனஹள்ளி (ஊ) எடவனஹள்ளி வார்டு 1, பின்கோடு : 635116

121	WYG0508747 வாக்காளர் பெயர்: மாங்கொடி தந்தை பெயர்: சாக்கன் புதியபழைய வீட்டு எண்: 3-12 / NA வயது: 27 இனம்: பெண்	122	JFM1128172 வாக்காளர் பெயர்: ராஜம்மாள் கணவர் பெயர்: திப்பன் புதியபழைய வீட்டு எண்: 3-13 / 3-89 வயது: 58 இனம்: பெண்	123	TN/14/077/0360657 வாக்காளர் பெயர்: கனந்தா கணவர் பெயர்: சின்னமாதையன் புதியபழைய வீட்டு எண்: 3-13 / 3-89 வயது: 51 இனம்: பெண்
124	TN/14/077/0360169 வாக்காளர் பெயர்: கணேசன் தந்தை பெயர்: திப்பன் புதியபழைய வீட்டு எண்: 3-13 / 3-89 வயது: 48 இனம்: ஆண்	125	TN/14/077/0360677 வாக்காளர் பெயர்: கோவிந்தராஜ் தந்தை பெயர்: திப்பன் புதியபழைய வீட்டு எண்: 3-13 / 3-89 வயது: 46 இனம்: ஆண்	126	JFM1128164 வாக்காளர் பெயர்: சாந்தி கணவர் பெயர்: கணேசன் புதியபழைய வீட்டு எண்: 3-13 / 3-89 வயது: 43 இனம்: பெண்
127	JFM2186351 வாக்காளர் பெயர்: லட்சுமி கணவர் பெயர்: கோவிந்தராஜ் புதியபழைய வீட்டு எண்: 3-13 / NA வயது: 43 இனம்: பெண்	128	JFM1128180 வாக்காளர் பெயர்: எல்லேசன் தந்தை பெயர்: கதிரப்பன் புதியபழைய வீட்டு எண்: 3-13 / 3-89 வயது: 43 இனம்: ஆண்	129	WYG1253145 வாக்காளர் பெயர்: ஐய்யன்துரை தந்தை பெயர்: கோவிந்தராஜ் புதியபழைய வீட்டு எண்: 3-13 / - வயது: 21 இனம்: ஆண்
130	TN/14/077/0360060 வாக்காளர் பெயர்: நாகப்பன் தந்தை பெயர்: சித்திராமப்பன் புதியபழைய வீட்டு எண்: 3-14 / 3-49 வயது: 73 இனம்: ஆண்	131	TN/14/077/0360069 வாக்காளர் பெயர்: புட்டம்மாள் கணவர் பெயர்: நாகப்பன் புதியபழைய வீட்டு எண்: 3-14 / 3-49 வயது: 68 இனம்: பெண்	132	TN/14/077/0360373 வாக்காளர் பெயர்: அன்னியம்மாள் தந்தை பெயர்: முனியப்பன் புதியபழைய வீட்டு எண்: 3-14 / 3-49 வயது: 53 இனம்: பெண்
133	TN/14/077/0360057 வாக்காளர் பெயர்: சண்முகம் தந்தை பெயர்: நாகப்பன் புதியபழைய வீட்டு எண்: 3-14 / NA வயது: 44 இனம்: ஆண்	134	JFM2184414 வாக்காளர் பெயர்: ஜெயராமன் தந்தை பெயர்: முனியப்பன் புதியபழைய வீட்டு எண்: 3-14 / 3-49 வயது: 38 இனம்: ஆண்	135	JFM2184935 வாக்காளர் பெயர்: ஜெயா தந்தை பெயர்: சுப்ரமணி புதியபழைய வீட்டு எண்: 3-14 / 3-49 வயது: 36 இனம்: பெண்
136	JFM2184836 வாக்காளர் பெயர்: தங்கம்மாள் கணவர் பெயர்: ஜெயராமன் புதியபழைய வீட்டு எண்: 3-14 / 3-49 வயது: 35 இனம்: பெண்	137	WYG0508358 வாக்காளர் பெயர்: பாக்கியராஜ் தந்தை பெயர்: முனியப்பன் புதியபழைய வீட்டு எண்: 3-14 / NA வயது: 30 இனம்: ஆண்	138	JFM1127943 வாக்காளர் பெயர்: சித்தப்பன் தந்தை பெயர்: பெரியராமேகவுடு புதியபழைய வீட்டு எண்: 3-15 / 3-50 வயது: 79 இனம்: ஆண்
139	WYG1032838 வாக்காளர் பெயர்: மங்கம்மாள் கணவர் பெயர்: முனியப்பன் புதியபழைய வீட்டு எண்: 3-15 / na வயது: 65 இனம்: பெண்	140	JFM1127612 வாக்காளர் பெயர்: மாரி தந்தை பெயர்: சித்தப்பன் புதியபழைய வீட்டு எண்: 3-15 / 3-50 வயது: 51 இனம்: பெண்	141	TN/14/077/0360216 வாக்காளர் பெயர்: மல்லேசன் தந்தை பெயர்: ரங்கப்பன் புதியபழைய வீட்டு எண்: 3-15 / NA வயது: 51 இனம்: ஆண்
142	TN/14/077/0360625 வாக்காளர் பெயர்: ஜெயம்மாள் கணவர் பெயர்: மல்லேசன் புதியபழைய வீட்டு எண்: 3-15 / NA வயது: 48 இனம்: பெண்	143	TN/14/077/0360121 வாக்காளர் பெயர்: நாகராஜ் தந்தை பெயர்: நாகப்பன் புதியபழைய வீட்டு எண்: 3-15 / NA வயது: 48 இனம்: ஆண்	144	JFM2185999 வாக்காளர் பெயர்: நாவள்ளி கணவர் பெயர்: நாகராஜ் புதியபழைய வீட்டு எண்: 3-15 / NA வயது: 45 இனம்: பெண்
145	JFM2186955 வாக்காளர் பெயர்: தொட்டையன் தந்தை பெயர்: கோவிந்தன் புதியபழைய வீட்டு எண்: 3-15 / 3-50 வயது: 38 இனம்: ஆண்	146	JFM2186971 வாக்காளர் பெயர்: சித்ரா கணவர் பெயர்: தொட்டையன் புதியபழைய வீட்டு எண்: 3-15 / 3-50 வயது: 35 இனம்: பெண்	147	WYG0508705 வாக்காளர் பெயர்: கலாமதி தந்தை பெயர்: நாகராஜ் புதியபழைய வீட்டு எண்: 3-15 / NA வயது: 26 இனம்: பெண்
148	WYG1432228 வாக்காளர் பெயர்: மாதூராஜ் தந்தை பெயர்: சண்முகம் புதியபழைய வீட்டு எண்: 3-15 / - வயது: 19 இனம்: ஆண்	149	JFM4188264 வாக்காளர் பெயர்: முனிலட்சுமி கணவர் பெயர்: திப்பன் புதியபழைய வீட்டு எண்: 3-15-2 / NA வயது: 49 இனம்: பெண்	150	TN/14/077/0360295 வாக்காளர் பெயர்: இராமன் தந்தை பெயர்: தொட்டப்பன் புதியபழைய வீட்டு எண்: 3-16 / 3-50 வயது: 57 இனம்: ஆண்

54-வேப்பனஹள்ளி சட்டமன்ற தொகுதி

பாகம் எண் 257

வாக்காளர் பட்டியல் - 2018

தொடர்ச்சி...

பிரிவு: 1-தொட்டிம்மனஹள்ளி (ஊ) எடவனஹள்ளி வார்டு 1, பின்கோடு : 635116

151	TN/14/077/0360567 வாக்காளர் பெயர்: சரசு கணவர் பெயர்: இராமன் புதியபழைய வீட்டு எண்: 3-16 / 3-50C வயது: 49 இனம்: பெண்	152	WYG0663344 வாக்காளர் பெயர்: சிவா தந்தை பெயர்: ராமன் புதியபழைய வீட்டு எண்: 3-16 / NA வயது: 30 இனம்: ஆண்	153	WYG1231851 வாக்காளர் பெயர்: ஜெகதீசன் தந்தை பெயர்: ராமன் புதியபழைய வீட்டு எண்: 3-16 / 3-93 வயது: 24 இனம்: ஆண்
154	JFM1127661 வாக்காளர் பெயர்: சிவலிங்கம் தந்தை பெயர்: தொட்டன் புதியபழைய வீட்டு எண்: 3-17 / 3-50B வயது: 62 இனம்: ஆண்	155	WYG0508978 வாக்காளர் பெயர்: ஜெயராமன் தந்தை பெயர்: சிவலிங்கம் புதியபழைய வீட்டு எண்: 3-17 / NA வயது: 26 இனம்: ஆண்	156	TN/14/077/0360177 வாக்காளர் பெயர்: அனுமப்பன் தந்தை பெயர்: சிங்கிரியப்பன் புதியபழைய வீட்டு எண்: 3-18 / NA வயது: 81 இனம்: ஆண்
157	TN/14/077/0360238 வாக்காளர் பெயர்: கோவிந்தம்மாள் கணவர் பெயர்: கோவிந்தராஜ் புதியபழைய வீட்டு எண்: 3-18 / NA வயது: 75 இனம்: பெண்	158	TN/14/077/0360116 வாக்காளர் பெயர்: கோவிந்தன் தந்தை பெயர்: முனியப்பன் புதியபழைய வீட்டு எண்: 3-18 / 3-51 வயது: 70 இனம்: ஆண்	159	JFM2186310 வாக்காளர் பெயர்: முத்தம்மாள் கணவர் பெயர்: அனுமப்பன் புதியபழைய வீட்டு எண்: 3-18 / NA வயது: 68 இனம்: பெண்
160	TN/14/077/0360527 வாக்காளர் பெயர்: சரோஜா கணவர் பெயர்: கோவிந்தன் புதியபழைய வீட்டு எண்: 3-18 / 3-51 வயது: 55 இனம்: பெண்	161	TN/14/077/0360564 வாக்காளர் பெயர்: குள்ளப்பன் தந்தை பெயர்: அனுமப்பன் புதியபழைய வீட்டு எண்: 3-18 / NA வயது: 51 இனம்: ஆண்	162	TN/14/077/0360565 வாக்காளர் பெயர்: சின்னம்மாள் கணவர் பெயர்: குள்ளப்பன் புதியபழைய வீட்டு எண்: 3-18 / NA வயது: 46 இனம்: பெண்
163	JFM2186831 வாக்காளர் பெயர்: குமார் தந்தை பெயர்: அனுமப்பன் புதியபழைய வீட்டு எண்: 3-18 / NA வயது: 41 இனம்: ஆண்	164	JFM2189736 வாக்காளர் பெயர்: ராதா கணவர் பெயர்: குமார் புதியபழைய வீட்டு எண்: 3-18 / NA வயது: 36 இனம்: பெண்	165	JFM4188306 வாக்காளர் பெயர்: சரவணன் தந்தை பெயர்: கோவிந்தன் புதியபழைய வீட்டு எண்: 3-18 / NA வயது: 33 இனம்: ஆண்
166	JFM2189512 வாக்காளர் பெயர்: மாதப்பன் தந்தை பெயர்: மாதப்பன் புதியபழைய வீட்டு எண்: 3-19 / NA வயது: 66 இனம்: ஆண்	167	TN/14/077/0360540 வாக்காளர் பெயர்: முனியப்பன் தந்தை பெயர்: சாகப்பன் புதியபழைய வீட்டு எண்: 3-19 / 3-51C வயது: 53 இனம்: ஆண்	168	TN/14/077/0360534 வாக்காளர் பெயர்: பார்வதி கணவர் பெயர்: முனியப்பன் புதியபழைய வீட்டு எண்: 3-19 / 3-51C வயது: 50 இனம்: பெண்
169	JFM1128214 வாக்காளர் பெயர்: மாதேஷ் தந்தை பெயர்: மாதப்பன் புதியபழைய வீட்டு எண்: 3-19 / NA வயது: 38 இனம்: ஆண்	170	WYG1032754 வாக்காளர் பெயர்: முனிராஜ் தந்தை பெயர்: முனியப்பன் புதியபழைய வீட்டு எண்: 3-19 / 3-32A வயது: 22 இனம்: ஆண்	171	TN/14/077/0360320 வாக்காளர் பெயர்: மங்கம்மாள் கணவர் பெயர்: கோவிந்தன் புதியபழைய வீட்டு எண்: 3-20 / NA வயது: 52 இனம்: பெண்
172	TN/14/077/0360459 வாக்காளர் பெயர்: கிருஷ்ணன் தந்தை பெயர்: வெங்கட்டசாமி புதியபழைய வீட்டு எண்: 3-20 / NA வயது: 48 இனம்: ஆண்	173	WYG1343888 வாக்காளர் பெயர்: கோவிந்தன் தந்தை பெயர்: வெங்கட்டராமன் புதியபழைய வீட்டு எண்: 3-20 / NA வயது: 48 இனம்: ஆண்	174	JFM2185411 வாக்காளர் பெயர்: திப்பியம்மாள் கணவர் பெயர்: முனியப்பன் புதியபழைய வீட்டு எண்: 3-21 / 3-53D வயது: 51 இனம்: பெண்
175	TN/14/077/0360468 வாக்காளர் பெயர்: மாதம்மாள் கணவர் பெயர்: வெங்கட்டராமன் புதியபழைய வீட்டு எண்: 3-21 / NA வயது: 45 இனம்: பெண்	176	WYG1231869 வாக்காளர் பெயர்: சுப்பிரமணி தந்தை பெயர்: முனியப்பன் புதியபழைய வீட்டு எண்: 3-21 / - வயது: 22 இனம்: ஆண்	177	TN/14/077/0360115 வாக்காளர் பெயர்: கோவிந்தன் தந்தை பெயர்: தொட்டப்பன் புதியபழைய வீட்டு எண்: 3-22 / 3-53A வயது: 68 இனம்: ஆண்
178	TN/14/077/0360356 வாக்காளர் பெயர்: நாகம்மாள் கணவர் பெயர்: கோவிந்தன் புதியபழைய வீட்டு எண்: 3-22 / 3-53A வயது: 63 இனம்: பெண்	179	TN/14/077/0360097 வாக்காளர் பெயர்: வணிதா தந்தை பெயர்: சித்தன் புதியபழைய வீட்டு எண்: 3-22 / 3-53A வயது: 48 இனம்: பெண்	180	TN/14/077/0360460 வாக்காளர் பெயர்: ஸ்ரீராமன் தந்தை பெயர்: சின்னப்பன் புதியபழைய வீட்டு எண்: 3-22 / 3-130 வயது: 48 இனம்: ஆண்

54-வேப்பனஹள்ளி சட்டமன்ற தொகுதி

பாகம் எண் 257

வாக்காளர் பட்டியல் - 2018

தொடர்ச்சி...

பிரிவு: 1-தொட்டிம்மனஹள்ளி (ஊ) எடவனஹள்ளி வார்டு 1, பின்கோடு : 635116

181 TN/14/077/0360461 வாக்காளர் பெயர்: நாகம்மாள் கணவர் பெயர்: ஸ்ரீராமன் புதியபழைய வீட்டு எண்: 3-22 / 3-130 வயது: 42 இனம்: பெண்	182 WYG0091710 வாக்காளர் பெயர்: சண்முகம் தந்தை பெயர்: கோவிந்தன் புதியபழைய வீட்டு எண்: 3-22 / NA வயது: 29 இனம்: ஆண்	183 JFM2189751 வாக்காளர் பெயர்: கலாவதி கணவர் பெயர்: முனிசாமி புதியபழைய வீட்டு எண்: 3-22A1/ வயது: 68 இனம்: பெண்
184 JFM3883725 வாக்காளர் பெயர்: இரத்தாபாய் கணவர் பெயர்: முராரி புதியபழைய வீட்டு எண்: 3-22A1/ வயது: 63 இனம்: பெண்	185 TN/14/077/0360178 வாக்காளர் பெயர்: கோவிந்தன் தந்தை பெயர்: முனியப்பன் புதியபழைய வீட்டு எண்: 3-22A1/ வயது: 58 இனம்: ஆண்	186 JFM2836948 வாக்காளர் பெயர்: மதேவராவ் தந்தை பெயர்: முராரி புதியபழைய வீட்டு எண்: 3-22A1/ வயது: 45 இனம்: ஆண்
187 JFM3883741 வாக்காளர் பெயர்: சிவாஜிராவ் தந்தை பெயர்: முராரிராவ் புதியபழைய வீட்டு எண்: 3-22A2 / NA வயது: 44 இனம்: ஆண்	188 TN/14/077/0360495 வாக்காளர் பெயர்: மங்கம்மாள் தந்தை பெயர்: கோவிந்தன் புதியபழைய வீட்டு எண்: 3-22A1 / NA வயது: 43 இனம்: பெண்	189 JFM2835189 வாக்காளர் பெயர்: ஊசலப்பன் தந்தை பெயர்: சின்னப்பன் புதியபழைய வீட்டு எண்: 3-22A2 / NA வயது: 41 இனம்: ஆண்
190 JFM3883766 வாக்காளர் பெயர்: சோணாபாய் கணவர் பெயர்: சிவாஜிராவ் புதியபழைய வீட்டு எண்: 3-22A2 / NA வயது: 41 இனம்: பெண்	191 JFM3883758 வாக்காளர் பெயர்: சித்ராபாய் கணவர் பெயர்: மாதேவராவ் புதியபழைய வீட்டு எண்: 3-22A2/ வயது: 36 இனம்: பெண்	192 JFM3883733 வாக்காளர் பெயர்: செல்வராஜ் தந்தை பெயர்: சின்னப்பன் புதியபழைய வீட்டு எண்: 3-22A2 / NA வயது: 35 இனம்: ஆண்
193 JFM2836955 வாக்காளர் பெயர்: ராஜ்குமார் தந்தை பெயர்: கோவிந்தன் புதியபழைய வீட்டு எண்: 3-22A2 / NA வயது: 34 இனம்: ஆண்	194 TN/14/077/0360601 வாக்காளர் பெயர்: கரியம்மாள் கணவர் பெயர்: பஜ்ஜப்பன் புதியபழைய வீட்டு எண்: 3-23 / 3-52A வயது: 79 இனம்: பெண்	195 TN/14/077/0360632 வாக்காளர் பெயர்: ஜவராயன் தந்தை பெயர்: ஜவராயன் புதியபழைய வீட்டு எண்: 3-23 / 3-52A வயது: 63 இனம்: ஆண்
196 TN/14/077/0360575 வாக்காளர் பெயர்: ராணி கணவர் பெயர்: ஜவராயன் புதியபழைய வீட்டு எண்: 3-23 / 3-52A வயது: 55 இனம்: பெண்	197 TN/14/077/0360681 வாக்காளர் பெயர்: சரவணன் தந்தை பெயர்: ஜவராயன் புதியபழைய வீட்டு எண்: 3-23 / 3-52A வயது: 47 இனம்: ஆண்	198 JFM1127737 வாக்காளர் பெயர்: செளந்தி கணவர் பெயர்: சரவணன் புதியபழைய வீட்டு எண்: 3-23 / 3-52A வயது: 39 இனம்: பெண்
199 WYG0508853 வாக்காளர் பெயர்: சந்தோஷ் தந்தை பெயர்: மல்லன் புதியபழைய வீட்டு எண்: 3-23 / NA வயது: 33 இனம்: ஆண்	200 WYG0508960 வாக்காளர் பெயர்: சதாசிவம் தந்தை பெயர்: ஜெவராயன் புதியபழைய வீட்டு எண்: 3-23 / NA வயது: 30 இனம்: ஆண்	201 WYG0508846 வாக்காளர் பெயர்: சித்ரா கணவர் பெயர்: முனிராஜ் புதியபழைய வீட்டு எண்: 3-23 / NA வயது: 28 இனம்: பெண்
202 WYG0508861 வாக்காளர் பெயர்: திப்பம்மாள் கணவர் பெயர்: முனிராஜ் புதியபழைய வீட்டு எண்: 3-23 / NA வயது: 28 இனம்: பெண்	203 WYG1253244 வாக்காளர் பெயர்: வினோதா கணவர் பெயர்: முனிராஜ் புதியபழைய வீட்டு எண்: 3-23 / 3-52A வயது: 24 இனம்: பெண்	204 JFM3883782 வாக்காளர் பெயர்: தூர்வாசன் தந்தை பெயர்: ராமகவுண்டர் புதியபழைய வீட்டு எண்: 3-24 / 3-55 வயது: 61 இனம்: ஆண்
205 TN/14/077/0360666 வாக்காளர் பெயர்: சிக்கம்மாள் கணவர் பெயர்: தூர்வாசன் புதியபழைய வீட்டு எண்: 3-24 / 3-55 வயது: 48 இனம்: பெண்	206 JFM2845238 வாக்காளர் பெயர்: மகேந்திரன் தந்தை பெயர்: தூர்வாசன் புதியபழைய வீட்டு எண்: 3-24 / 3-55 வயது: 38 இனம்: ஆண்	207 WYG0508945 வாக்காளர் பெயர்: மஞ்சளா கணவர் பெயர்: மகேந்திரன் புதியபழைய வீட்டு எண்: 3-24 / NA வயது: 28 இனம்: பெண்
208 JFM3883790 வாக்காளர் பெயர்: முனிதொட்டம்மாள் தாய் பெயர்: ராமகவுண்டர் புதியபழைய வீட்டு எண்: 3-25 / 3-55 வயது: 88 இனம்: பெண்	209 TN/14/077/0360462 வாக்காளர் பெயர்: மாதம்மாள் கணவர் பெயர்: முத்தப்பன் புதியபழைய வீட்டு எண்: 3-25 / 3-128 வயது: 58 இனம்: பெண்	210 TN/14/077/0360225 வாக்காளர் பெயர்: மாரி தந்தை பெயர்: முனிசாமி புதியபழைய வீட்டு எண்: 3-25 / NA வயது: 58 இனம்: பெண்

54-வேப்பனஹள்ளி சட்டமன்ற தொகுதி

பாகம் எண் 257

வாக்காளர் பட்டியல் - 2018

தொடர்ச்சி...

பிரிவு: 1-தொட்டிம்மனஹள்ளி (ஊ) எடவனஹள்ளி வார்டு 1, பின்கோடு : 635116

211	JFM2189231 வாக்காளர் பெயர்: கோவிந்தராஜ் தாய் பெயர்: மாரி புதியபழைய வீட்டு எண்: 3-25 / NA வயது: 42 இனம்: ஆண்	212	TN/14/077/0360363 வாக்காளர் பெயர்: கிருஷ்ணமூர்த்தி தந்தை பெயர்: ராமகவுண்டர் புதியபழைய வீட்டு எண்: 3-25 / 3-55 வயது: 42 இனம்: ஆண்	213	JFM2190171 வாக்காளர் பெயர்: விஜயா கணவர் பெயர்: கிருஷ்ணன் புதியபழைய வீட்டு எண்: 3-25 / 3-55 வயது: 38 இனம்: பெண்
214	JFM2841260 வாக்காளர் பெயர்: அருள்குமார் தந்தை பெயர்: முனுசாமி புதியபழைய வீட்டு எண்: 3-25 / NA வயது: 34 இனம்: ஆண்	215	WYG0091629 வாக்காளர் பெயர்: கெஞ்சம்மாள் கணவர் பெயர்: குருதள்ளி புதியபழைய வீட்டு எண்: 3-25-1 / NA வயது: 37 இனம்: பெண்	216	WYG0091652 வாக்காளர் பெயர்: முனராஜ் தந்தை பெயர்: ஜவராயன் புதியபழைய வீட்டு எண்: 3-25A / NA வயது: 34 இனம்: ஆண்
217	JFM2843605 வாக்காளர் பெயர்: எலிக்கியம்மாள் கணவர் பெயர்: தொட்டன் புதியபழைய வீட்டு எண்: 3-26 / NA வயது: 53 இனம்: பெண்	218	JFM2845378 வாக்காளர் பெயர்: முனியம்மாள் கணவர் பெயர்: தொட்டன் புதியபழைய வீட்டு எண்: 3-26 / NA வயது: 48 இனம்: பெண்	219	JFM4188207 வாக்காளர் பெயர்: தொட்டன் தந்தை பெயர்: வெங்கட்ராமப்பன் புதியபழைய வீட்டு எண்: 3-26-1 / NA வயது: 58 இனம்: ஆண்
220	TN/14/077/0360399 வாக்காளர் பெயர்: சிறியசித்தி தந்தை பெயர்: முனியப்பன் புதியபழைய வீட்டு எண்: 3-26-1 / NA வயது: 44 இனம்: பெண்	221	JFM1128016 வாக்காளர் பெயர்: அஜய்குமார் தந்தை பெயர்: வெங்கட்ராமன் புதியபழைய வீட்டு எண்: 3-27 / 3-54A வயது: 40 இனம்: ஆண்	222	JFM3883808 வாக்காளர் பெயர்: பிரகாஷ் தாய் பெயர்: ஜெயந்தி புதியபழைய வீட்டு எண்: 3-27 / NA வயது: 38 இனம்: ஆண்
223	JFM1127992 வாக்காளர் பெயர்: பாரதிராஜா தந்தை பெயர்: வெங்கட்ராமன் புதியபழைய வீட்டு எண்: 3-27 / - வயது: 36 இனம்: ஆண்	224	JFM3883816 வாக்காளர் பெயர்: ஜீவபாரதி தந்தை பெயர்: வெங்கட்ராமன் புதியபழைய வீட்டு எண்: 3-27 / 3-54A வயது: 34 இனம்: ஆண்	225	JFM3883824 வாக்காளர் பெயர்: பார்வதி கணவர் பெயர்: அஜெய்குமார் புதியபழைய வீட்டு எண்: 3-27 / 3-54A வயது: 34 இனம்: பெண்
226	WYG0508937 வாக்காளர் பெயர்: கௌதமி கணவர் பெயர்: ஜீவபாரதி புதியபழைய வீட்டு எண்: 3-27 / NA வயது: 28 இனம்: பெண்	227	WYG1139633 வாக்காளர் பெயர்: துளசி கணவர் பெயர்: பாரதிராஜா புதியபழைய வீட்டு எண்: 3-27 / 3-54 வயது: 27 இனம்: பெண்	228	TN/14/077/0360208 வாக்காளர் பெயர்: முனிசாமி தந்தை பெயர்: முத்தப்பன் புதியபழைய வீட்டு எண்: 3-28 / 3-59B வயது: 73 இனம்: ஆண்
229	TN/14/077/0360643 வாக்காளர் பெயர்: பாவிநாகன் தந்தை பெயர்: உடுத்திலியப்பன் புதியபழைய வீட்டு எண்: 3-28 / 3-59B வயது: 63 இனம்: ஆண்	230	TN/14/077/0360133 வாக்காளர் பெயர்: செல்வராஜ் தந்தை பெயர்: உடுத்திலியப்பன் புதியபழைய வீட்டு எண்: 3-28 / 3-56A வயது: 58 இனம்: ஆண்	231	TN/14/077/0360676 வாக்காளர் பெயர்: ராஜப்பன் தந்தை பெயர்: சித்தன் புதியபழைய வீட்டு எண்: 3-28 / 56A வயது: 53 இனம்: ஆண்
232	JFM2836963 வாக்காளர் பெயர்: மல்லி கணவர் பெயர்: நாகப்பன் புதியபழைய வீட்டு எண்: 3-28 / 3-59B வயது: 53 இனம்: பெண்	233	TN/14/077/0360558 வாக்காளர் பெயர்: சாவித்திரி கணவர் பெயர்: ராஜப்பன் புதியபழைய வீட்டு எண்: 3-28 / 3-56A வயது: 48 இனம்: பெண்	234	TN/14/077/0360106 வாக்காளர் பெயர்: கெஞ்சம்மாள் கணவர் பெயர்: செல்வராஜ் புதியபழைய வீட்டு எண்: 3-28 / 3-59B வயது: 48 இனம்: பெண்
235	JFM2189439 வாக்காளர் பெயர்: முனிராஜ் தந்தை பெயர்: முனிசாமி புதியபழைய வீட்டு எண்: 3-28 / 3-59B வயது: 38 இனம்: ஆண்	236	WYG0663336 வாக்காளர் பெயர்: மாரியப்பன் தந்தை பெயர்: செல்வராஜ் புதியபழைய வீட்டு எண்: 3-28 / NA வயது: 29 இனம்: ஆண்	237	WYG1311448 வாக்காளர் பெயர்: நந்தினி கணவர் பெயர்: பிரபுராஜ் புதியபழைய வீட்டு எண்: 3-28 / வயது: 27 இனம்: பெண்
238	WYG1032812 வாக்காளர் பெயர்: ரூபா தந்தை பெயர்: செல்வராஜ் புதியபழைய வீட்டு எண்: 3-29 / na வயது: 33 இனம்: பெண்	239	WYG1176353 வாக்காளர் பெயர்: கவிதா கணவர் பெயர்: மாரியப்பன் புதியபழைய வீட்டு எண்: 3-29 / 3-57 வயது: 25 இனம்: பெண்	240	WYG0508952 வாக்காளர் பெயர்: தொட்டையன் தந்தை பெயர்: வெங்கட்ராமன் புதியபழைய வீட்டு எண்: 3-30 / NA வயது: 28 இனம்: ஆண்

54-வேப்பனஹள்ளி சட்டமன்ற தொகுதி

பாகம் எண் 257

வாக்காளர் பட்டியல் - 2018

தொடர்ச்சி...

பிரிவு: 1-தொட்டிம்மனஹள்ளி (ஊ) எடவனஹள்ளி வார்டு 1, பின்கோடு : 635116

241 WYG0749754 வாக்காளர் பெயர்: நாகராஜ் தந்தை பெயர்: பாவிநாகன் புதியபழைய வீட்டு எண்: 3-30/ வயது: 28 இனம்: ஆண்	242 TN/14/077/0360371 வாக்காளர் பெயர்: ராஜம்மாள் கணவர் பெயர்: சாக்கன் புதியபழைய வீட்டு எண்: 3-31 / 3-59 வயது: 58 இனம்: பெண்	243 TN/14/077/0360184 வாக்காளர் பெயர்: ஜீவானந்தம் தந்தை பெயர்: சாக்கன் புதியபழைய வீட்டு எண்: 3-31 / 3-59 வயது: 42 இனம்: ஆண்
244 JFM2835197 வாக்காளர் பெயர்: வேணுகோபால் தந்தை பெயர்: சாக்கன் புதியபழைய வீட்டு எண்: 3-31 / 3-59 வயது: 37 இனம்: ஆண்	245 JFM2185650 வாக்காளர் பெயர்: சாரதா கணவர் பெயர்: ஜீவாநந்தம் புதியபழைய வீட்டு எண்: 3-31 / 3-59 வயது: 35 இனம்: பெண்	246 WYG0933846 வாக்காளர் பெயர்: சாந்தி கணவர் பெயர்: ரஜினி புதியபழைய வீட்டு எண்: 3-31-2/ வயது: 28 இனம்: பெண்
247 TN/14/077/0360690 வாக்காளர் பெயர்: இலட்சுமி மற்றவர் பெயர்: பாண்டியன் புதியபழைய வீட்டு எண்: 3-31A / 3-59 வயது: 55 இனம்: பெண்	248 JFM2186138 வாக்காளர் பெயர்: ரஜினி தந்தை பெயர்: பாண்டியன் புதியபழைய வீட்டு எண்: 3-31A / 3-59 வயது: 36 இனம்: ஆண்	249 JFM2184695 வாக்காளர் பெயர்: சந்தோஷ் தந்தை பெயர்: பண்டியப்பன் புதியபழைய வீட்டு எண்: 3-31A / 3-59 வயது: 34 இனம்: ஆண்
250 TN/14/077/0360090 வாக்காளர் பெயர்: சின்னியம்மா கணவர் பெயர்: நரசப்பா புதியபழைய வீட்டு எண்: 3-32 / 3-58C வயது: 68 இனம்: பெண்	251 TN/14/077/0360086 வாக்காளர் பெயர்: சித்தன் தந்தை பெயர்: திப்பன் புதியபழைய வீட்டு எண்: 3-32 / 3-58C வயது: 58 இனம்: ஆண்	252 JFM3883857 வாக்காளர் பெயர்: கோவிந்தசாமி தந்தை பெயர்: முனியப்பன் புதியபழைய வீட்டு எண்: 3-32 / 3-58C வயது: 52 இனம்: ஆண்
253 JFM3883865 வாக்காளர் பெயர்: தெய்வானை கணவர் பெயர்: கோவிந்தசாமி புதியபழைய வீட்டு எண்: 3-32 / 3-58C வயது: 44 இனம்: பெண்	254 JFM3883840 வாக்காளர் பெயர்: கோவிந்தசாமி தந்தை பெயர்: கோவிந்தன் புதியபழைய வீட்டு எண்: 3-32 / 3-58C வயது: 35 இனம்: ஆண்	255 WYG0508770 வாக்காளர் பெயர்: ரூபேஷ் குமார் தந்தை பெயர்: நரசே கவுடு புதியபழைய வீட்டு எண்: 3-32 / NA வயது: 30 இனம்: ஆண்
256 WYG1032861 வாக்காளர் பெயர்: உமா பாரதி தந்தை பெயர்: சித்தன் புதியபழைய வீட்டு எண்: 3-32 / na வயது: 22 இனம்: பெண்	257 WYG0749812 வாக்காளர் பெயர்: முனிராஜ் தந்தை பெயர்: முனிரத்தினம் புதியபழைய வீட்டு எண்: 3-33 / 3-33 வயது: 41 இனம்: ஆண்	258 WYG0749895 வாக்காளர் பெயர்: நாகம்மா கணவர் பெயர்: முனிராஜ் புதியபழைய வீட்டு எண்: 3-33 / 3-33 வயது: 36 இனம்: பெண்
259 JFM2188357 வாக்காளர் பெயர்: ஜெயந்தி கணவர் பெயர்: கிருஷ்ணமூர்த்தி புதியபழைய வீட்டு எண்: 3-33 / NA வயது: 34 இனம்: பெண்	260 WYG1139559 வாக்காளர் பெயர்: முனிராஜ் தாய் பெயர்: சாந்தி புதியபழைய வீட்டு எண்: 3-33 / 3-61A வயது: 22 இனம்: ஆண்	261 TN/14/077/0360360 வாக்காளர் பெயர்: இராஜம்மாள் கணவர் பெயர்: சின்னுசாமி புதியபழைய வீட்டு எண்: 3-34 / NA வயது: 68 இனம்: பெண்
262 TN/14/077/0360110 வாக்காளர் பெயர்: மங்கம்மாள் கணவர் பெயர்: கண்ணப்பன் புதியபழைய வீட்டு எண்: 3-34 / NA வயது: 50 இனம்: பெண்	263 JFM1128032 வாக்காளர் பெயர்: கிருஷ்ணமூர்த்தி தந்தை பெயர்: சின்னுசாமி புதியபழைய வீட்டு எண்: 3-34 / NA வயது: 48 இனம்: ஆண்	264 JFM3883873 வாக்காளர் பெயர்: மல்லிகா கணவர் பெயர்: கிருஷ்ணமூர்த்தி புதியபழைய வீட்டு எண்: 3-34 / NA வயது: 42 இனம்: பெண்
265 TN/14/077/0360361 வாக்காளர் பெயர்: ஜவராயன் தந்தை பெயர்: முனியப்பன் புதியபழைய வீட்டு எண்: 3-35 / - வயது: 63 இனம்: ஆண்	266 TN/14/077/0360381 வாக்காளர் பெயர்: தாதியம்மாள் கணவர் பெயர்: பாப்பண்ணன் புதியபழைய வீட்டு எண்: 3-35 / 3-59B வயது: 58 இனம்: பெண்	267 JFM3883774 வாக்காளர் பெயர்: முனிராஜ் தந்தை பெயர்: ஜவராயன் புதியபழைய வீட்டு எண்: 3-35 / - வயது: 34 இனம்: ஆண்
268 WYG1253160 வாக்காளர் பெயர்: திப்பம்மாள் கணவர் பெயர்: சுரேஷ் புதியபழைய வீட்டு எண்: 3-35 / - வயது: 23 இனம்: பெண்	269 JFM3883881 வாக்காளர் பெயர்: திப்பம்மாள் கணவர் பெயர்: பெரியமல்லன் புதியபழைய வீட்டு எண்: 3-35-1 / NA வயது: 72 இனம்: பெண்	270 JFM2188159 வாக்காளர் பெயர்: ராதா கணவர் பெயர்: ரமேஷ் புதியபழைய வீட்டு எண்: 3-35E4 / NA வயது: 37 இனம்: பெண்

54-வேப்பனஹள்ளி சட்டமன்ற தொகுதி

பாகம் எண் 257

வாக்காளர் பட்டியல் - 2018

தொடர்ச்சி...

பிரிவு: 1-தொட்டிம்மனஹள்ளி (ஊ) எடவனஹள்ளி வார்டு 1, பின்கோடு : 635116

271 JFM1128198 வாக்காளர் பெயர்: நாகம்மாள் கணவர் பெயர்: எல்லேசன் புதியபழைய வீட்டு எண்: 3-36 / 3-60 வயது: 58 இனம்: பெண்	272 JFM1128024 வாக்காளர் பெயர்: ஜெகநாதன் தந்தை பெயர்: எல்லேசன் புதியபழைய வீட்டு எண்: 3-36 / 3-60 வயது: 43 இனம்: ஆண்	273 JFM2186278 வாக்காளர் பெயர்: லட்சுமி கணவர் பெயர்: ஜெகநாதன் புதியபழைய வீட்டு எண்: 3-36 / 3-60 வயது: 39 இனம்: பெண்
274 JFM1127588 வாக்காளர் பெயர்: ராஜேந்திரன் தந்தை பெயர்: எல்லேசன் புதியபழைய வீட்டு எண்: 3-36 / 3-60 வயது: 38 இனம்: ஆண்	275 JFM3883899 வாக்காளர் பெயர்: மனோகரன் தந்தை பெயர்: எல்லேசன் புதியபழைய வீட்டு எண்: 3-36 / 3-60 வயது: 37 இனம்: ஆண்	276 JFM2837177 வாக்காளர் பெயர்: நாராயணன் தந்தை பெயர்: பைரப்பன் புதியபழைய வீட்டு எண்: 3-36/ வயது: 34 இனம்: ஆண்
277 WYG0508887 வாக்காளர் பெயர்: முனிரத்தினம் கணவர் பெயர்: எல்லேசன் புதியபழைய வீட்டு எண்: 3-36 / NA வயது: 29 இனம்: பெண்	278 TN/14/077/0360353 வாக்காளர் பெயர்: எல்லப்பன் தந்தை பெயர்: திம்மராயப்பன் புதியபழைய வீட்டு எண்: 3-36-1 / NA வயது: 68 இனம்: ஆண்	279 WYG1343896 வாக்காளர் பெயர்: சோமேஸ்வரன் தந்தை பெயர்: ஜகநாதன் புதியபழைய வீட்டு எண்: 3-36-1 / - வயது: 20 இனம்: ஆண்
280 WYG0508713 வாக்காளர் பெயர்: ஏழ்குண்டன் தந்தை பெயர்: முனியப்பன் புதியபழைய வீட்டு எண்: 3-37 / NA வயது: 45 இனம்: ஆண்	281 JFM2185072 வாக்காளர் பெயர்: மாரியப்பன் தந்தை பெயர்: மல்லப்பன் புதியபழைய வீட்டு எண்: 3-37 / 3-60 வயது: 43 இனம்: ஆண்	282 JFM2185056 வாக்காளர் பெயர்: ராமி கணவர் பெயர்: மாரியப்பன் புதியபழைய வீட்டு எண்: 3-37 / 3-60 வயது: 36 இனம்: பெண்
283 JFM3883907 வாக்காளர் பெயர்: சின்னம்மாள் கணவர் பெயர்: மாதையன் புதியபழைய வீட்டு எண்: 3-38 / 3-61A வயது: 53 இனம்: பெண்	284 JFM4188199 வாக்காளர் பெயர்: நடராஜன் தாய் பெயர்: சிக்கியம்மாள் புதியபழைய வீட்டு எண்: 3-38 / NA வயது: 29 இனம்: ஆண்	285 JFM3883915 வாக்காளர் பெயர்: கிருஷ்ணமூர்த்தி தந்தை பெயர்: சின்னப்பன் புதியபழைய வீட்டு எண்: 3-39 / 3-61 வயது: 36 இனம்: ஆண்
286 TN/14/077/0360349 வாக்காளர் பெயர்: சின்னசாமி தந்தை பெயர்: இராமகவுண்டர் புதியபழைய வீட்டு எண்: 3-40 / 3-62 வயது: 53 இனம்: ஆண்	287 TN/14/077/0360409 வாக்காளர் பெயர்: வள்ளி கணவர் பெயர்: சின்னசாமி புதியபழைய வீட்டு எண்: 3-40 / 3-62 வயது: 45 இனம்: பெண்	288 JFM2189132 வாக்காளர் பெயர்: கோவிந்தன் தந்தை பெயர்: முனிசித்தன் புதியபழைய வீட்டு எண்: 3-40 / 3-62 வயது: 41 இனம்: ஆண்
289 JFM2184950 வாக்காளர் பெயர்: சுரேஷ் தந்தை பெயர்: சின்னசாமி புதியபழைய வீட்டு எண்: 3-40 / 3-62 வயது: 35 இனம்: ஆண்	290 WYG0508895 வாக்காளர் பெயர்: திப்பன் தந்தை பெயர்: சின்னசாமி புதியபழைய வீட்டு எண்: 3-40 / NA வயது: 28 இனம்: ஆண்	291 WYG0508903 வாக்காளர் பெயர்: கோவிந்தராஜ் தந்தை பெயர்: சின்னசாமி புதியபழைய வீட்டு எண்: 3-40 / NA வயது: 27 இனம்: ஆண்
292 WYG0933770 வாக்காளர் பெயர்: வெங்கடேஷ் தந்தை பெயர்: சித்தப்பன் புதியபழைய வீட்டு எண்: 3-41 / 3-61B வயது: 49 இனம்: ஆண்	293 WYG0933697 வாக்காளர் பெயர்: நாகம்மாள் கணவர் பெயர்: வெங்கடேஷ் புதியபழைய வீட்டு எண்: 3-41 / 3-61B வயது: 47 இனம்: பெண்	294 WYG1139575 வாக்காளர் பெயர்: சரசு கணவர் பெயர்: முனியப்பன் புதியபழைய வீட்டு எண்: 3-42 / NA வயது: 37 இனம்: பெண்
295 TN/14/077/0360509 வாக்காளர் பெயர்: வெங்கடேசன் தந்தை பெயர்: தொட்டப்பன் புதியபழைய வீட்டு எண்: 3-43 / NA வயது: 53 இனம்: ஆண்	296 TN/14/077/0360465 வாக்காளர் பெயர்: பள்ளக்கி கணவர் பெயர்: வெங்கடேசன் புதியபழைய வீட்டு எண்: 3-43 / NA வயது: 52 இனம்: பெண்	297 TN/14/077/0360261 வாக்காளர் பெயர்: ஏழ்குண்டன் தந்தை பெயர்: சித்தப்பன் புதியபழைய வீட்டு எண்: 3-43 / NA வயது: 43 இனம்: ஆண்
298 WYG0508994 வாக்காளர் பெயர்: சித்தப்பன் தந்தை பெயர்: வெங்கடேசன் புதியபழைய வீட்டு எண்: 3-43 / NA வயது: 32 இனம்: ஆண்	299 WYG0509000 வாக்காளர் பெயர்: முனியம்மாள் கணவர் பெயர்: வெங்கடேசன் புதியபழைய வீட்டு எண்: 3-43 / NA வயது: 30 இனம்: பெண்	300 WYG0596494 வாக்காளர் பெயர்: சித்தராஜ் தந்தை பெயர்: வெங்கடேஷ் புதியபழைய வீட்டு எண்: 3-43 / 3-61B வயது: 24 இனம்: ஆண்

54-வேப்பனஹள்ளி சட்டமன்ற தொகுதி

பாகம் எண் 257

வாக்காளர் பட்டியல் - 2018

தொடர்ச்சி...

பிரிவு: 1-தொட்டிம்மனஹள்ளி (ஊ) எடவனஹள்ளி வார்டு 1, பின்கோடு : 635116

301 JFM2839223 வாக்காளர் பெயர்: வெங்கடேசன் தந்தை பெயர்: சின்னஅனுமன் புதியபழைய வீட்டு எண்: 3-43-1/ வயது: 51 இனம்: ஆண்	302 JFM2839249 வாக்காளர் பெயர்: குப்பம்மாள் கணவர் பெயர்: வெங்கடேசன் புதியபழைய வீட்டு எண்: 3-43-1/ வயது: 44 இனம்: பெண்	303 JFM2835122 வாக்காளர் பெயர்: வெங்கட்டசாமி தந்தை பெயர்: சின்னஅனுமன் புதியபழைய வீட்டு எண்: 3-43-3/ வயது: 38 இனம்: ஆண்
304 TN/14/077/0360231 வாக்காளர் பெயர்: முனிதிம்மன் தந்தை பெயர்: திம்மன் புதியபழைய வீட்டு எண்: 3-44 / NA வயது: 49 இனம்: ஆண்	305 TN/14/077/0360650 வாக்காளர் பெயர்: இராசம்மாள் கணவர் பெயர்: நஞ்சப்பன் புதியபழைய வீட்டு எண்: 3-44 / NA வயது: 48 இனம்: பெண்	306 TN/14/077/0360194 வாக்காளர் பெயர்: சாந்தி கணவர் பெயர்: முனிதிம்மன் புதியபழைய வீட்டு எண்: 3-44 / NA வயது: 43 இனம்: பெண்
307 TN/14/077/0360019 வாக்காளர் பெயர்: கணேசன் தந்தை பெயர்: லிங்கப்பா புதியபழைய வீட்டு எண்: 3-45 / 3-63 வயது: 56 இனம்: ஆண்	308 TN/14/077/0360547 வாக்காளர் பெயர்: அனுசுயா கணவர் பெயர்: கணேசன் புதியபழைய வீட்டு எண்: 3-45 / 3-63 வயது: 50 இனம்: பெண்	309 WYG0508911 வாக்காளர் பெயர்: கலாமதி தந்தை பெயர்: கணேசன் புதியபழைய வீட்டு எண்: 3-45 / NA வயது: 27 இனம்: பெண்
310 WYG0508929 வாக்காளர் பெயர்: ஜெயசீலன் தந்தை பெயர்: கணேசன் புதியபழைய வீட்டு எண்: 3-45 / NA வயது: 26 இனம்: ஆண்	311 TN/14/077/0360236 வாக்காளர் பெயர்: வீரபத்ரன் தந்தை பெயர்: தொட்டன் புதியபழைய வீட்டு எண்: 3-46 / 3-63C வயது: 58 இனம்: ஆண்	312 TN/14/077/0360385 வாக்காளர் பெயர்: விஜயா கணவர் பெயர்: வீரபத்ரன் புதியபழைய வீட்டு எண்: 3-46 / 3-63C வயது: 48 இனம்: பெண்
313 TN/14/077/0360330 வாக்காளர் பெயர்: பஜ்ஜய்யன் தந்தை பெயர்: முனியப்பன் புதியபழைய வீட்டு எண்: 3-46 / NA வயது: 48 இனம்: ஆண்	314 TN/14/077/0360298 வாக்காளர் பெயர்: சாந்தா கணவர் பெயர்: பஜ்ஜய்யன் புதியபழைய வீட்டு எண்: 3-46 / NA வயது: 42 இனம்: பெண்	315 JFM2185015 வாக்காளர் பெயர்: மீணா தந்தை பெயர்: வீரபத்திரன் புதியபழைய வீட்டு எண்: 3-46 / 3-63C வயது: 34 இனம்: பெண்
316 WYG0091751 வாக்காளர் பெயர்: மூர்த்தி தந்தை பெயர்: சின்னமாதையன் புதியபழைய வீட்டு எண்: 3-46 / NA வயது: 30 இனம்: ஆண்	317 WYG0933804 வாக்காளர் பெயர்: சித்ரா கணவர் பெயர்: வீரபத்திரன் புதியபழைய வீட்டு எண்: 3-46 / 3-63B வயது: 26 இனம்: பெண்	318 WYG0933788 வாக்காளர் பெயர்: நிர்மலா தந்தை பெயர்: வீரபத்திரன் புதியபழைய வீட்டு எண்: 3-46 / 3-63B வயது: 24 இனம்: பெண்
319 WYG1139542 வாக்காளர் பெயர்: விஜேந்திரன் தந்தை பெயர்: வீரபத்திரன் புதியபழைய வீட்டு எண்: 3-46 / 3-63B வயது: 21 இனம்: ஆண்	320 TN/14/077/0360275 வாக்காளர் பெயர்: கஸ்தூரியம்மாள் கணவர் பெயர்: சித்தராஜ் புதியபழைய வீட்டு எண்: 3-47 / 3-63E வயது: 53 இனம்: பெண்	321 TN/14/077/0360630 வாக்காளர் பெயர்: சின்னுசாமி தந்தை பெயர்: சித்தன் புதியபழைய வீட்டு எண்: 3-47 / 3-63E வயது: 48 இனம்: ஆண்
322 TN/14/077/0360406 வாக்காளர் பெயர்: எல்லேசன் தந்தை பெயர்: சித்தன் புதியபழைய வீட்டு எண்: 3-47 / 3-63E வயது: 42 இனம்: ஆண்	323 JFM2188654 வாக்காளர் பெயர்: கவிதா கணவர் பெயர்: எல்லேசன் புதியபழைய வீட்டு எண்: 3-47 / 3-63E வயது: 38 இனம்: பெண்	324 JFM3883923 வாக்காளர் பெயர்: பிரபு தந்தை பெயர்: சித்தராஜ் புதியபழைய வீட்டு எண்: 3-47 / 3-63E வயது: 34 இனம்: ஆண்
325 JFM2190130 வாக்காளர் பெயர்: ஜீவா எஸ் மகேந்திரன் தந்தை பெயர்: சித்தராஜ் புதியபழைய வீட்டு எண்: 3-47 / 3-63 வயது: 34 இனம்: ஆண்	326 WYG0508838 வாக்காளர் பெயர்: ரங்கநாதன் தந்தை பெயர்: சித்தராஜ் புதியபழைய வீட்டு எண்: 3-47 / 3-63 வயது: 26 இனம்: ஆண்	327 TN/14/077/0360551 வாக்காளர் பெயர்: தொட்டப்பன் தந்தை பெயர்: கிட்டப்பன் புதியபழைய வீட்டு எண்: 3-48 / NA வயது: 78 இனம்: ஆண்
328 TN/14/077/0360039 வாக்காளர் பெயர்: அனுமம்மா கணவர் பெயர்: முனிசாமி புதியபழைய வீட்டு எண்: 3-48 / NA வயது: 63 இனம்: பெண்	329 TN/14/077/0360242 வாக்காளர் பெயர்: சின்னசாமி தந்தை பெயர்: முனிநஞ்சப்பா புதியபழைய வீட்டு எண்: 3-48 / NA வயது: 63 இனம்: ஆண்	330 TN/14/077/0360037 வாக்காளர் பெயர்: ராஜியப்பன் தந்தை பெயர்: முனியப்பன் புதியபழைய வீட்டு எண்: 3-48 / NA வயது: 58 இனம்: ஆண்

54-வேப்பனஹள்ளி சட்டமன்ற தொகுதி

பாகம் எண் 257

வாக்காளர் பட்டியல் - 2018

தொடர்ச்சி...

பிரிவு: 1-தொட்டிம்மனஹள்ளி (ஊ) எடவனஹள்ளி வார்டு 1, பின்கோடு : 635116

331 JFM1127596 வாக்காளர் பெயர்: முனிராஜ் தந்தை பெயர்: சின்னசாமி புதியபழைய வீட்டு எண்: 3-48 / NA வயது: 43 இனம்: ஆண்	332 JFM3883949 வாக்காளர் பெயர்: முனிரத்தினம் தந்தை பெயர்: சின்னசாமி புதியபழைய வீட்டு எண்: 3-48 / NA வயது: 42 இனம்: பெண்	333 JFM2189173 வாக்காளர் பெயர்: பாக்யா கணவர் பெயர்: முனிசாமி புதியபழைய வீட்டு எண்: 3-48 / NA வயது: 42 இனம்: பெண்
334 JFM2190718 வாக்காளர் பெயர்: பரிமளா கணவர் பெயர்: முனிராஜ் புதியபழைய வீட்டு எண்: 3-48 / NA வயது: 38 இனம்: பெண்	335 JFM3883956 வாக்காளர் பெயர்: முத்துராஜ் தந்தை பெயர்: முனுசாமி புதியபழைய வீட்டு எண்: 3-48 / NA வயது: 36 இனம்: ஆண்	336 JFM2184711 வாக்காளர் பெயர்: முனிராஜ் தந்தை பெயர்: கிருஷ்ணன் புதியபழைய வீட்டு எண்: 3-48 / NA வயது: 35 இனம்: ஆண்
337 WYG0508812 வாக்காளர் பெயர்: அருள் தந்தை பெயர்: ரங்கன் புதியபழைய வீட்டு எண்: 3-48 / NA வயது: 28 இனம்: ஆண்	338 WYG0933796 வாக்காளர் பெயர்: நாகரத்தினம் கணவர் பெயர்: முனிராஜ் புதியபழைய வீட்டு எண்: 3-48 / - வயது: 26 இனம்: பெண்	339 JFM3883964 வாக்காளர் பெயர்: அன்னியம்மாள் கணவர் பெயர்: முனியப்பன் புதியபழைய வீட்டு எண்: 3-49 / NA வயது: 57 இனம்: பெண்
340 WYG1032770 வாக்காளர் பெயர்: ராஜ்குமார் தந்தை பெயர்: மல்லேசன் புதியபழைய வீட்டு எண்: 3-49 / na வயது: 25 இனம்: ஆண்	341 TN/14/077/0360209 வாக்காளர் பெயர்: காளம்மாள் கணவர் பெயர்: பெரியமல்லன் புதியபழைய வீட்டு எண்: 3-51 / 3-64B வயது: 73 இனம்: பெண்	342 JFM1127877 வாக்காளர் பெயர்: ராஜம்மாள் கணவர் பெயர்: சிவலிங்கம் புதியபழைய வீட்டு எண்: 3-51 / NA வயது: 55 இனம்: பெண்
343 JFM3883972 வாக்காளர் பெயர்: மகேந்திரன் தந்தை பெயர்: முனுசாமி புதியபழைய வீட்டு எண்: 3-51 / 3-64B வயது: 51 இனம்: ஆண்	344 JFM3884004 வாக்காளர் பெயர்: மாரம்மாள் கணவர் பெயர்: குப்புசாமி புதியபழைய வீட்டு எண்: 3-51 / NA வயது: 49 இனம்: பெண்	345 JFM3883980 வாக்காளர் பெயர்: சுமதி கணவர் பெயர்: மகேந்திரன் புதியபழைய வீட்டு எண்: 3-51 / 3-64B வயது: 37 இனம்: பெண்
346 JFM3883998 வாக்காளர் பெயர்: முனிரத்தினா தந்தை பெயர்: பெரியமல்லன் புதியபழைய வீட்டு எண்: 3-51 / NA வயது: 36 இனம்: பெண்	347 JFM3884012 வாக்காளர் பெயர்: சின்னப்பன் தந்தை பெயர்: கரியப்பன் புதியபழைய வீட்டு எண்: 3-52 / NA வயது: 74 இனம்: ஆண்	348 TN/14/077/0360384 வாக்காளர் பெயர்: திருநாவுக்கரசு தந்தை பெயர்: சின்னப்பன் புதியபழைய வீட்டு எண்: 3-52 / NA வயது: 58 இனம்: ஆண்
349 JFM1247576 வாக்காளர் பெயர்: சாக்கப்பன் தந்தை பெயர்: முனியப்பன் புதியபழைய வீட்டு எண்: 3-52 / 3-65 வயது: 58 இனம்: ஆண்	350 TN/14/077/0360444 வாக்காளர் பெயர்: முனிசாமி தந்தை பெயர்: முனியப்பன் புதியபழைய வீட்டு எண்: 3-52 / 3-65 வயது: 51 இனம்: ஆண்	351 TN/14/077/0360383 வாக்காளர் பெயர்: ராஜம்மாள் கணவர் பெயர்: திருநாவுக்கரசு புதியபழைய வீட்டு எண்: 3-52 / NA வயது: 45 இனம்: பெண்
352 JFM2187219 வாக்காளர் பெயர்: தெய்வனை தந்தை பெயர்: முனுசாமி புதியபழைய வீட்டு எண்: 3-52 / 3-65 வயது: 36 இனம்: பெண்	353 JFM2188571 வாக்காளர் பெயர்: குயில்விழி தந்தை பெயர்: திருநாவுக்கரசு புதியபழைய வீட்டு எண்: 3-52 / NA வயது: 34 இனம்: பெண்	354 WYG0508457 வாக்காளர் பெயர்: அரசராஜ் தந்தை பெயர்: திருநாவுக்கரசு புதியபழைய வீட்டு எண்: 3-52 / NA வயது: 26 இனம்: ஆண்
355 JFM3884020 வாக்காளர் பெயர்: சிக்கம்மாள் கணவர் பெயர்: திப்பேகவுண்டர் புதியபழைய வீட்டு எண்: 3-53 / NA வயது: 88 இனம்: பெண்	356 TN/14/077/0360454 வாக்காளர் பெயர்: கண்ணப்பன் தந்தை பெயர்: முனியப்பன் புதியபழைய வீட்டு எண்: 3-53 / NA வயது: 63 இனம்: ஆண்	357 JFM1128057 வாக்காளர் பெயர்: முனிராஜ் தந்தை பெயர்: கண்ணப்பன் புதியபழைய வீட்டு எண்: 3-53 / NA வயது: 42 இனம்: ஆண்
358 WYG0508382 வாக்காளர் பெயர்: சித்ரா தந்தை பெயர்: சந்தோஷ் புதியபழைய வீட்டு எண்: 3-53 / NA வயது: 29 இனம்: பெண்	359 TN/14/077/0360212 வாக்காளர் பெயர்: நாகப்பன் தந்தை பெயர்: திப்பத்தாயப்பன் புதியபழைய வீட்டு எண்: 3-54 / 3-65B வயது: 68 இனம்: ஆண்	360 JFM1247584 வாக்காளர் பெயர்: கோவிந்தராஜ் தந்தை பெயர்: நாகப்பன் புதியபழைய வீட்டு எண்: 3-54 / NA வயது: 45 இனம்: ஆண்

54-வேப்பனஹள்ளி சட்டமன்ற தொகுதி

பாகம் எண் 257

வாக்காளர் பட்டியல் - 2018

தொடர்ச்சி...

பிரிவு: 1-தொட்டிம்மனஹள்ளி (ஊ) எடவனஹள்ளி வார்டு 1, பின்கோடு : 635116

361	TN/14/077/0360608 வாக்காளர் பெயர்: சித்தையன் மற்றவர் பெயர்: நாகப்பன் புதியபழைய வீட்டு எண்: 3-54 / NA வயது: 42 இனம்: ஆண்	362	JFM2836971 வாக்காளர் பெயர்: தவமணி கணவர் பெயர்: கோவிந்தராஜ் புதியபழைய வீட்டு எண்: 3-54 / NA வயது: 37 இனம்: பெண்	363	TN/14/077/0360206 வாக்காளர் பெயர்: சின்னப்பன் தந்தை பெயர்: உச்சப்பன் புதியபழைய வீட்டு எண்: 3-55 / NA வயது: 79 இனம்: ஆண்
364	JFM1128149 வாக்காளர் பெயர்: கோவிந்தன் தந்தை பெயர்: கிட்டப்பா புதியபழைய வீட்டு எண்: 3-55 / 3-66A வயது: 55 இனம்: ஆண்	365	TN/14/077/0360109 வாக்காளர் பெயர்: திப்பம்மாள் கணவர் பெயர்: கோவிந்தன் புதியபழைய வீட்டு எண்: 3-55 / 3-66A வயது: 48 இனம்: பெண்	366	JFM2187078 வாக்காளர் பெயர்: ராமன் தந்தை பெயர்: முனியப்பன் புதியபழைய வீட்டு எண்: 3-55 / NA வயது: 48 இனம்: ஆண்
367	TN/14/077/0360193 வாக்காளர் பெயர்: இலட்சுமன் தந்தை பெயர்: முனியப்பன் புதியபழைய வீட்டு எண்: 3-55 / NA வயது: 48 இனம்: ஆண்	368	JFM2187094 வாக்காளர் பெயர்: முனியம்மா கணவர் பெயர்: ராமன் புதியபழைய வீட்டு எண்: 3-55 / NA வயது: 43 இனம்: பெண்	369	TN/14/077/0360187 வாக்காளர் பெயர்: மல்லிகா கணவர் பெயர்: இலட்சுமன் புதியபழைய வீட்டு எண்: 3-55 / NA வயது: 42 இனம்: பெண்
370	JFM1127653 வாக்காளர் பெயர்: சங்கரன் தந்தை பெயர்: கோவிந்தன் புதியபழைய வீட்டு எண்: 3-55 / 3-66A வயது: 38 இனம்: ஆண்	371	JFM2835130 வாக்காளர் பெயர்: செல்வராஜ் தந்தை பெயர்: சின்னப்பன் புதியபழைய வீட்டு எண்: 3-55 / NA வயது: 34 இனம்: ஆண்	372	WYG0508374 வாக்காளர் பெயர்: அருள் ஜோதி தந்தை பெயர்: குணசேகரன் புதியபழைய வீட்டு எண்: 3-55 / - வயது: 26 இனம்: பெண்
373	TN/14/077/0360009 வாக்காளர் பெயர்: கெம்பன் தந்தை பெயர்: பாட்டப்பன் புதியபழைய வீட்டு எண்: 3-56 / 3-67 வயது: 68 இனம்: ஆண்	374	TN/14/077/0360160 வாக்காளர் பெயர்: ராணி கணவர் பெயர்: கெம்பன் புதியபழைய வீட்டு எண்: 3-56 / 3-67 வயது: 53 இனம்: பெண்	375	JFM3884038 வாக்காளர் பெயர்: நாகராஜ் தந்தை பெயர்: சித்தன் புதியபழைய வீட்டு எண்: 3-56 / NA வயது: 39 இனம்: ஆண்
376	JFM2184737 வாக்காளர் பெயர்: லெனின் குமார் கே தந்தை பெயர்: கெம்பன் புதியபழைய வீட்டு எண்: 3-56 / 3-67 வயது: 34 இனம்: ஆண்	377	WYG1231901 வாக்காளர் பெயர்: சித்ரா கணவர் பெயர்: லெனில் குமார் புதியபழைய வீட்டு எண்: 3-56 / 3-67 வயது: 31 இனம்: பெண்	378	JFM3884046 வாக்காளர் பெயர்: நீலம்மாள் கணவர் பெயர்: சித்தப்பன் புதியபழைய வீட்டு எண்: 3-57 / 3-67A வயது: 62 இனம்: பெண்
379	TN/14/077/0360276 வாக்காளர் பெயர்: சித்தன் தந்தை பெயர்: தொட்டன் புதியபழைய வீட்டு எண்: 3-57 / 3-67A வயது: 58 இனம்: ஆண்	380	JFM2185478 வாக்காளர் பெயர்: கரியம்மா கணவர் பெயர்: சித்தன் புதியபழைய வீட்டு எண்: 3-57 / 3-67A வயது: 48 இனம்: பெண்	381	JFM2187458 வாக்காளர் பெயர்: மங்கம்மாள் தந்தை பெயர்: சித்தன் புதியபழைய வீட்டு எண்: 3-57 / 3-67A வயது: 35 இனம்: பெண்
382	WYG1139617 வாக்காளர் பெயர்: கோவிந்தராஜ் தந்தை பெயர்: சித்தன் புதியபழைய வீட்டு எண்: 3-57 / NA வயது: 22 இனம்: ஆண்	383	TN/14/077/0360348 வாக்காளர் பெயர்: ராஜ்கான் தந்தை பெயர்: திப்பன் புதியபழைய வீட்டு எண்: 3-58 / 3-59 வயது: 48 இனம்: ஆண்	384	TN/14/077/0360559 வாக்காளர் பெயர்: மல்லி கணவர் பெயர்: ராஜ்கான் புதியபழைய வீட்டு எண்: 3-58 / NA வயது: 43 இனம்: பெண்
385	JFM2842839 வாக்காளர் பெயர்: சித்தன் தந்தை பெயர்: பாயநாசன் புதியபழைய வீட்டு எண்: 3-58A / 3-59 வயது: 93 இனம்: ஆண்	386	JFM1128040 வாக்காளர் பெயர்: நாகேஷன் தந்தை பெயர்: சித்தன் புதியபழைய வீட்டு எண்: 3-58A / 3-59 வயது: 68 இனம்: ஆண்	387	JFM2189090 வாக்காளர் பெயர்: சித்தன் தந்தை பெயர்: சித்தன் புதியபழைய வீட்டு எண்: 3-58A1/ வயது: 63 இனம்: ஆண்
388	JFM3884053 வாக்காளர் பெயர்: சீத்தியம்மாள் கணவர் பெயர்: சித்தன் புதியபழைய வீட்டு எண்: 3-58A1/ வயது: 60 இனம்: பெண்	389	JFM2189272 வாக்காளர் பெயர்: சிக்கன் தந்தை பெயர்: சித்தன் புதியபழைய வீட்டு எண்: 3-58A1/ வயது: 58 இனம்: ஆண்	390	JFM2189991 வாக்காளர் பெயர்: மங்கம்மாள் கணவர் பெயர்: நாகேஷன் புதியபழைய வீட்டு எண்: 3-58A / 3-59 வயது: 55 இனம்: பெண்

54-வேப்பனஹள்ளி சட்டமன்ற தொகுதி

பாகம் எண் 257

வாக்காளர் பட்டியல் - 2018

தொடர்ச்சி...

பிரிவு: 1-தொட்டிம்மனஹள்ளி (ஊ) எடவனஹள்ளி வார்டு 1, பின்கோடு : 635116

391 JFM2189975 வாக்காளர் பெயர்: திப்பியம்மாள் கணவர் பெயர்: சித்தன் புதியபழைய வீட்டு எண்: 3-58A/3-59 வயது: 55 இனம்: பெண்	392 JFM1127927 வாக்காளர் பெயர்: சின்னுசாமி தந்தை பெயர்: சித்தன் புதியபழைய வீட்டு எண்: 3-58A2/ வயது: 50 இனம்: ஆண்	393 WYG0508564 வாக்காளர் பெயர்: நாகராஜ் தந்தை பெயர்: நாகேஷன் புதியபழைய வீட்டு எண்: 3-58A / NA வயது: 43 இனம்: ஆண்
394 WYG0508689 வாக்காளர் பெயர்: ஆனந்தன் தந்தை பெயர்: சிக்கன் புதியபழைய வீட்டு எண்: 3-58A / NA வயது: 36 இனம்: ஆண்	395 WYG0508663 வாக்காளர் பெயர்: கோவிந்தன் தந்தை பெயர்: கரியன் புதியபழைய வீட்டு எண்: 3-58A / NA வயது: 34 இனம்: ஆண்	396 WYG0508572 வாக்காளர் பெயர்: திப்பம்மாள் கணவர் பெயர்: நாகராஜ் புதியபழைய வீட்டு எண்: 3-58A / NA வயது: 33 இனம்: பெண்
397 WYG0508549 வாக்காளர் பெயர்: தூருவாசன் தந்தை பெயர்: நாகேஷன் புதியபழைய வீட்டு எண்: 3-58A / NA வயது: 32 இனம்: ஆண்	398 WYG0508697 வாக்காளர் பெயர்: ராதா கணவர் பெயர்: சிக்கன் புதியபழைய வீட்டு எண்: 3-58A / NA வயது: 32 இனம்: பெண்	399 WYG0508655 வாக்காளர் பெயர்: கிருஷ்ணன் தந்தை பெயர்: கரியப்பன் புதியபழைய வீட்டு எண்: 3-58A / NA வயது: 31 இனம்: ஆண்
400 WYG0508671 வாக்காளர் பெயர்: கோமதி தந்தை பெயர்: சித்தன் புதியபழைய வீட்டு எண்: 3-58A / NA வயது: 30 இனம்: பெண்	401 WYG0749739 வாக்காளர் பெயர்: ஆர்த்தி கணவர் பெயர்: வேணுகோபால் புதியபழைய வீட்டு எண்: 3-58A / NA வயது: 29 இனம்: பெண்	402 WYG0508523 வாக்காளர் பெயர்: சகாதேவன் தந்தை பெயர்: சின்னசாமி புதியபழைய வீட்டு எண்: 3-58A2 / NA வயது: 26 இனம்: ஆண்
403 WYG0508556 வாக்காளர் பெயர்: சிவரஞ்சினி தந்தை பெயர்: நாகேஷன் புதியபழைய வீட்டு எண்: 3-58A / NA வயது: 26 இனம்: பெண்	404 TN/14/077/0360518 வாக்காளர் பெயர்: உடத்திலியப்பன் தந்தை பெயர்: அஞ்சப்பன் புதியபழைய வீட்டு எண்: 3-59 / NA வயது: 98 இனம்: ஆண்	405 TN/14/077/0360587 வாக்காளர் பெயர்: லட்சுமி தந்தை பெயர்: திப்பன் புதியபழைய வீட்டு எண்: 3-59 / NA வயது: 46 இனம்: பெண்
406 JFM2188696 வாக்காளர் பெயர்: மகேந்திரன் தந்தை பெயர்: முத்தப்பன் புதியபழைய வீட்டு எண்: 3-59 / 3-67B வயது: 38 இனம்: ஆண்	407 WYG0508630 வாக்காளர் பெயர்: முனியம்மாள் கணவர் பெயர்: மகேந்திரன் புதியபழைய வீட்டு எண்: 3-59 / NA வயது: 31 இனம்: பெண்	408 TN/14/077/0360515 வாக்காளர் பெயர்: காவோயிம்மாள் கணவர் பெயர்: உடத்திலியப்பன் புதியபழைய வீட்டு எண்: 3-59B / NA வயது: 88 இனம்: பெண்
409 TN/14/077/0360457 வாக்காளர் பெயர்: சித்தன் மற்றவர் பெயர்: முனிநாகப்பன் புதியபழைய வீட்டு எண்: 3-59B2 / NA வயது: 66 இனம்: ஆண்	410 TN/14/077/0360083 வாக்காளர் பெயர்: ருக்கமணி மற்றவர் பெயர்: நாகப்பன் புதியபழைய வீட்டு எண்: 3-59B1 / NA வயது: 63 இனம்: பெண்	411 TN/14/077/0360640 வாக்காளர் பெயர்: கரியம்மாள் கணவர் பெயர்: சித்தன் புதியபழைய வீட்டு எண்: 3-59B2 / NA வயது: 61 இனம்: பெண்
412 TN/14/077/0360590 வாக்காளர் பெயர்: முத்தன் மற்றவர் பெயர்: முனிநாகப்பன் புதியபழைய வீட்டு எண்: 3-59B5 / NA வயது: 53 இனம்: ஆண்	413 JFM2190197 வாக்காளர் பெயர்: மாத்ரி கணவர் பெயர்: முத்தன் புதியபழைய வீட்டு எண்: 3-59B5 / NA வயது: 51 இனம்: பெண்	414 TN/14/077/0360645 வாக்காளர் பெயர்: நாகராஜ் மற்றவர் பெயர்: முனிநாகப்பன் புதியபழைய வீட்டு எண்: 3-59B3 / NA வயது: 51 இனம்: ஆண்
415 TN/14/077/0360352 வாக்காளர் பெயர்: கணேசன் மற்றவர் பெயர்: முனிநாகப்பன் புதியபழைய வீட்டு எண்: 3-59B4 / NA வயது: 49 இனம்: ஆண்	416 TN/14/077/0360507 வாக்காளர் பெயர்: சின்னம்மாள் மற்றவர் பெயர்: கணேசன் புதியபழைய வீட்டு எண்: 3-59B4 / NA வயது: 46 இனம்: பெண்	417 TN/14/077/0360644 வாக்காளர் பெயர்: திப்பம்மாள் மற்றவர் பெயர்: நாகராஜ் புதியபழைய வீட்டு எண்: 3-59B3 / NA வயது: 45 இனம்: பெண்
418 JFM2186534 வாக்காளர் பெயர்: ராமன் தந்தை பெயர்: சித்தன் புதியபழைய வீட்டு எண்: 3-59B / NA வயது: 39 இனம்: ஆண்	419 JFM2187193 வாக்காளர் பெயர்: கிருஷ்ணமுர்த்தி தந்தை பெயர்: சித்தன் புதியபழைய வீட்டு எண்: 3-59B / NA வயது: 37 இனம்: ஆண்	420 JFM2187615 வாக்காளர் பெயர்: அமுதா கணவர் பெயர்: ராமன் புதியபழைய வீட்டு எண்: 3-59B / NA வயது: 36 இனம்: பெண்

54-வேப்பனஹள்ளி சட்டமன்ற தொகுதி

பாகம் எண் 257

வாக்காளர் பட்டியல் - 2018

தொடர்ச்சி...

பிரிவு: 1-தொட்டிம்மனஹள்ளி (ஊ) எடவனஹள்ளி வார்டு 1, பின்கோடு : 635116

421	WYG0508648 வாக்காளர் பெயர்: நாகராஜ் தந்தை பெயர்: கணேசன் புதியபழைய வீட்டு எண்: 3-59B4 / NA வயது: 28 இனம்: ஆண்	422	WYG0508481 வாக்காளர் பெயர்: பரந்தாமன் தந்தை பெயர்: முத்தன் புதியபழைய வீட்டு எண்: 3-59B5 / NA வயது: 28 இனம்: ஆண்	423	WYG0508499 வாக்காளர் பெயர்: உஷா மகேஷ் தந்தை பெயர்: கணேசன் புதியபழைய வீட்டு எண்: 3-59B4 / NA வயது: 26 இனம்: பெண்
424	WYG0508507 வாக்காளர் பெயர்: ஜோதி மணி தந்தை பெயர்: நாகராஜ் புதியபழைய வீட்டு எண்: 3-59B3 / NA வயது: 26 இனம்: பெண்	425	TN/14/077/0360548 வாக்காளர் பெயர்: முனியம்மாள் கணவர் பெயர்: அய்யப்பன் புதியபழைய வீட்டு எண்: 3-59C / NA வயது: 73 இனம்: பெண்	426	TN/14/077/0360229 வாக்காளர் பெயர்: முனிசாமி தந்தை பெயர்: திம்மராயப்பன் புதியபழைய வீட்டு எண்: 3-60 / 3-68 வயது: 79 இனம்: ஆண்
427	TN/14/077/0360264 வாக்காளர் பெயர்: பையம்மாள் கணவர் பெயர்: முனிசாமி புதியபழைய வீட்டு எண்: 3-60 / 3-68 வயது: 64 இனம்: பெண்	428	TN/14/077/0360235 வாக்காளர் பெயர்: நிதி தந்தை பெயர்: முனிசாமி புதியபழைய வீட்டு எண்: 3-60 / 3-68 வயது: 44 இனம்: ஆண்	429	JFM2187276 வாக்காளர் பெயர்: ஈஸ்வரி கணவர் பெயர்: நிதி புதியபழைய வீட்டு எண்: 3-60 / 3-68 வயது: 38 இனம்: பெண்
430	TN/14/077/0360091 வாக்காளர் பெயர்: காந்தா கணவர் பெயர்: எல்லப்பன் புதியபழைய வீட்டு எண்: 3-61 / NA வயது: 58 இனம்: பெண்	431	WYG0091603 வாக்காளர் பெயர்: எல்லேசன் தந்தை பெயர்: எல்லப்பன் புதியபழைய வீட்டு எண்: 3-61 / NA வயது: 30 இனம்: ஆண்	432	WYG1253186 வாக்காளர் பெயர்: சாந்தி கணவர் பெயர்: நாகப்பன் புதியபழைய வீட்டு எண்: 3-61A / 3-33 வயது: 43 இனம்: பெண்
433	WYG0508879 வாக்காளர் பெயர்: ஜெகதீசன் தந்தை பெயர்: எல்லேசன் புதியபழைய வீட்டு எண்: 3-63 / NA வயது: 33 இனம்: ஆண்	434	WYG1032804 வாக்காளர் பெயர்: ஜீவிதா கணவர் பெயர்: ராஜேந்திரன் புதியபழைய வீட்டு எண்: 3-63 / na வயது: 24 இனம்: பெண்	435	TN/14/077/0360011 வாக்காளர் பெயர்: சின்னஅனுமப்பன் தந்தை பெயர்: சிங்கிரியப்பன் புதியபழைய வீட்டு எண்: 3-64 / 3-74 வயது: 65 இனம்: ஆண்
436	TN/14/077/0360296 வாக்காளர் பெயர்: மாறி கணவர் பெயர்: மாதப்பன் புதியபழைய வீட்டு எண்: 3-64 / NA வயது: 58 இனம்: பெண்	437	JFM2186070 வாக்காளர் பெயர்: முனிலட்சுமி கணவர் பெயர்: கெஞ்சப்பன் புதியபழைய வீட்டு எண்: 3-64 / 3-74 வயது: 36 இனம்: பெண்	438	TN/14/077/0360031 வாக்காளர் பெயர்: தூர்வாசன் தந்தை பெயர்: கரியப்பன் புதியபழைய வீட்டு எண்: 3-65 / 3-68 வயது: 81 இனம்: ஆண்
439	TN/14/077/0360032 வாக்காளர் பெயர்: தூர்மாமாள் கணவர் பெயர்: தூர்வாசன் புதியபழைய வீட்டு எண்: 3-65 / 3-68 வயது: 73 இனம்: பெண்	440	TN/14/077/0360102 வாக்காளர் பெயர்: கோவிந்தன் தந்தை பெயர்: திம்மராயப்பன் புதியபழைய வீட்டு எண்: 3-65 / 3-86 வயது: 68 இனம்: ஆண்	441	TN/14/077/0360134 வாக்காளர் பெயர்: சுலோச்சனா கணவர் பெயர்: கோவிந்தராஜ் புதியபழைய வீட்டு எண்: 3-65 / 3-76A வயது: 52 இனம்: பெண்
442	JFM3884061 வாக்காளர் பெயர்: குண்டம்மாள் கணவர் பெயர்: ராமன் புதியபழைய வீட்டு எண்: 3-65 / 3-68 வயது: 38 இனம்: பெண்	443	JFM2842615 வாக்காளர் பெயர்: நாகராஜ் தந்தை பெயர்: கோவிந்தன் புதியபழைய வீட்டு எண்: 3-65 / 3-86 வயது: 37 இனம்: ஆண்	444	WYG0508606 வாக்காளர் பெயர்: முரளி தந்தை பெயர்: கோவிந்தன் புதியபழைய வீட்டு எண்: 3-65 / NA வயது: 29 இனம்: ஆண்
445	WYG0508614 வாக்காளர் பெயர்: சுரேஷ் தந்தை பெயர்: தூருவாசன் புதியபழைய வீட்டு எண்: 3-65 / NA வயது: 26 இனம்: ஆண்	446	WYG1253269 வாக்காளர் பெயர்: சுரேஷ் தந்தை பெயர்: கோவிந்தராஜ் புதியபழைய வீட்டு எண்: 3-65 / - வயது: 23 இனம்: ஆண்	447	JFM2185114 வாக்காளர் பெயர்: முனியம்மாள் கணவர் பெயர்: குள்ளப்பன் புதியபழைய வீட்டு எண்: 3-66 / 3-68C வயது: 71 இனம்: பெண்
448	TN/14/077/0360324 வாக்காளர் பெயர்: திப்பன் தந்தை பெயர்: குள்ளப்பன் புதியபழைய வீட்டு எண்: 3-66 / 3-68C வயது: 65 இனம்: ஆண்	449	JFM2184679 வாக்காளர் பெயர்: திப்பம்மாள் கணவர் பெயர்: திப்பன் புதியபழைய வீட்டு எண்: 3-66 / 3-68C வயது: 59 இனம்: பெண்	450	TN/14/077/0360598 வாக்காளர் பெயர்: ராமன் தந்தை பெயர்: குள்ளப்பன் புதியபழைய வீட்டு எண்: 3-66 / 3-68C வயது: 50 இனம்: ஆண்

54-வேப்பனஹள்ளி சட்டமன்ற தொகுதி

பாகம் எண் 257

வாக்காளர் பட்டியல் - 2018

தொடர்ச்சி...

பிரிவு: 1-தொட்டிம்மனஹள்ளி (ஊ) எடவனஹள்ளி வார்டு 1, பின்கோடு : 635116

451 WYG1311638 வாக்காளர் பெயர்: சித்தன் தந்தை பெயர்: திப்பன் புதியபழைய வீட்டு எண்: 3-66 / 3-66 வயது: 47 இனம்: ஆண்	452 WYG1311620 வாக்காளர் பெயர்: எல்லம்மாள் கணவர் பெயர்: சித்தன் புதியபழைய வீட்டு எண்: 3-66 / 3-66 வயது: 42 இனம்: பெண்	453 WYG1343912 வாக்காளர் பெயர்: எல்லம்மாள் கணவர் பெயர்: சித்தன் புதியபழைய வீட்டு எண்: 3-66 / NA வயது: 42 இனம்: பெண்
454 WYG0091660 வாக்காளர் பெயர்: சுலோசனா கணவர் பெயர்: கோவிந்தராஜ் புதியபழைய வீட்டு எண்: 3-66 / NA வயது: 38 இனம்: பெண்	455 WYG1311612 வாக்காளர் பெயர்: திப்பராஜ் தந்தை பெயர்: சித்தன் புதியபழைய வீட்டு எண்: 3-66 / - வயது: 26 இனம்: ஆண்	456 WYG1253152 வாக்காளர் பெயர்: சந்தோஷ் குமா ர் தந்தை பெயர்: கணேசன் புதியபழைய வீட்டு எண்: 3-66 / - வயது: 21 இனம்: ஆண்
457 TN/14/077/0360041 வாக்காளர் பெயர்: இராமன் தந்தை பெயர்: காளப்பன் புதியபழைய வீட்டு எண்: 3-67 / 3-68C வயது: 79 இனம்: ஆண்	458 TN/14/077/0360042 வாக்காளர் பெயர்: காரியம்மாள் கணவர் பெயர்: இராமன் புதியபழைய வீட்டு எண்: 3-67 / 3-68A வயது: 71 இனம்: பெண்	459 TN/14/077/0360043 வாக்காளர் பெயர்: நாகராஜ் தந்தை பெயர்: இராமன் புதியபழைய வீட்டு எண்: 3-67 / 3-68A வயது: 42 இனம்: ஆண்
460 JFM2190072 வாக்காளர் பெயர்: மாதம்மாள் கணவர் பெயர்: நாகராஜ் புதியபழைய வீட்டு எண்: 3-67 / 3-68C வயது: 36 இனம்: பெண்	461 JFM2188472 வாக்காளர் பெயர்: மல்லிகா கணவர் பெயர்: முனியப்பன் புதியபழைய வீட்டு எண்: 3-67 / 3-68C வயது: 34 இனம்: பெண்	462 WYG0091694 வாக்காளர் பெயர்: உதயகுமார் தந்தை பெயர்: கெம்பன் புதியபழைய வீட்டு எண்: 3-67 / NA வயது: 29 இனம்: ஆண்
463 WYG1432236 வாக்காளர் பெயர்: வஷ்மி கணவர் பெயர்: உதயகுமா ர் புதியபழைய வீட்டு எண்: 3-67 / - வயது: 19 இனம்: பெண்	464 TN/14/077/0360068 வாக்காளர் பெயர்: எல்லம்மாள் கணவர் பெயர்: அனுமப்பன் புதியபழைய வீட்டு எண்: 3-68 / 3-73C வயது: 65 இனம்: பெண்	465 JFM3884087 வாக்காளர் பெயர்: மல்லேசன் தந்தை பெயர்: சித்தன் புதியபழைய வீட்டு எண்: 3-68 / 3-73C வயது: 45 இனம்: ஆண்
466 TN/14/077/0360062 வாக்காளர் பெயர்: முரளி தந்தை பெயர்: அனுமப்பன் புதியபழைய வீட்டு எண்: 3-68 / 3-73C வயது: 42 இனம்: ஆண்	467 JFM2187656 வாக்காளர் பெயர்: சிவராஜ் தந்தை பெயர்: அனுமப்பன் புதியபழைய வீட்டு எண்: 3-68 / 3-73C வயது: 38 இனம்: ஆண்	468 JFM3884095 வாக்காளர் பெயர்: லட்சுமி கணவர் பெயர்: முரளி புதியபழைய வீட்டு எண்: 3-68 / 3-73C வயது: 35 இனம்: பெண்
469 JFM2188878 வாக்காளர் பெயர்: அனுமக்கன் கணவர் பெயர்: எல்லேசன் புதியபழைய வீட்டு எண்: 3-69 / 3-73 வயது: 55 இனம்: பெண்	470 JFM2187672 வாக்காளர் பெயர்: ரங்கன் தந்தை பெயர்: ஜனிதியப்பன் புதியபழைய வீட்டு எண்: 3-69 / 3-73 வயது: 53 இனம்: ஆண்	471 TN/14/077/0360362 வாக்காளர் பெயர்: எல்லேசன் தந்தை பெயர்: ஜனிதியப்பன் புதியபழைய வீட்டு எண்: 3-69 / 3-73 வயது: 53 இனம்: ஆண்
472 JFM3884103 வாக்காளர் பெயர்: பாக்கியா கணவர் பெயர்: ரங்கன் புதியபழைய வீட்டு எண்: 3-69 / 3-73 வயது: 48 இனம்: பெண்	473 JFM2187912 வாக்காளர் பெயர்: சீனிவாசன் தந்தை பெயர்: எல்லேசன் புதியபழைய வீட்டு எண்: 3-69 / 3-73 வயது: 42 இனம்: ஆண்	474 WYG0508622 வாக்காளர் பெயர்: மாதம்மாள் கணவர் பெயர்: ஸ்ரீனிவாசன் புதியபழைய வீட்டு எண்: 3-69 / NA வயது: 33 இனம்: பெண்
475 TN/14/077/0360023 வாக்காளர் பெயர்: கண்ணன் தந்தை பெயர்: சிங்கிரியப்பன் புதியபழைய வீட்டு எண்: 3-70 / 3-73C வயது: 68 இனம்: ஆண்	476 JFM2186039 வாக்காளர் பெயர்: நாகம்மாள் கணவர் பெயர்: கண்ணன் புதியபழைய வீட்டு எண்: 3-70 / 3-73C வயது: 58 இனம்: பெண்	477 TN/14/077/0360059 வாக்காளர் பெயர்: ஆனந்தன் தந்தை பெயர்: அனுமப்பன் புதியபழைய வீட்டு எண்: 3-70 / 3-73C வயது: 52 இனம்: ஆண்
478 TN/14/077/0360314 வாக்காளர் பெயர்: ராஜம்மாள் கணவர் பெயர்: கண்ணன் புதியபழைய வீட்டு எண்: 3-70 / 3-73 வயது: 48 இனம்: பெண்	479 TN/14/077/0360065 வாக்காளர் பெயர்: கௌரம்மாள் கணவர் பெயர்: ஆனந்தன் புதியபழைய வீட்டு எண்: 3-70 / NA வயது: 39 இனம்: பெண்	480 JFM2835080 வாக்காளர் பெயர்: தேவராஜ் தந்தை பெயர்: சின்னப்பன் புதியபழைய வீட்டு எண்: 3-70 / 3-73C வயது: 35 இனம்: ஆண்

54-வேப்பனஹள்ளி சட்டமன்ற தொகுதி

பாகம் எண் 257

வாக்காளர் பட்டியல் - 2018

தொடர்ச்சி...

பிரிவு: 1-தொட்டிம்மனஹள்ளி (ஊ) எடவனஹள்ளி வார்டு 1, பின்கோடு : 635116

481 WYG0933713 வாக்காளர் பெயர்: அசோக்குமார் தந்தை பெயர்: ஆனந்தன் புதியபழைய வீட்டு எண்: 3-70 / 3-73C வயது: 25 இனம்: ஆண்	482 WYG0933838 வாக்காளர் பெயர்: சுனில் தந்தை பெயர்: ஆனந்தன் புதியபழைய வீட்டு எண்: 3-70 / 3-73C வயது: 23 இனம்: ஆண்	483 TN/14/077/0360021 வாக்காளர் பெயர்: ரங்கம்மாள் கணவர் பெயர்: நரசேகவுடு புதியபழைய வீட்டு எண்: 3-71 / 3-72 வயது: 64 இனம்: பெண்
484 JFM2188514 வாக்காளர் பெயர்: மாதூராசு தந்தை பெயர்: நரசேகவுடு புதியபழைய வீட்டு எண்: 3-71 / 3-72 வயது: 58 இனம்: ஆண்	485 JFM2188837 வாக்காளர் பெயர்: உச்சலக்கியம்மாள் தந்தை பெயர்: பஜ்ஜப்பன் புதியபழைய வீட்டு எண்: 3-72 / 3-69C வயது: 61 இனம்: பெண்	486 TN/14/077/0360637 வாக்காளர் பெயர்: சின்னமாதன் தந்தை பெயர்: சின்னபோடியப்பன் புதியபழைய வீட்டு எண்: 3-72 / 3-69C வயது: 60 இனம்: ஆண்
487 TN/14/077/0360685 வாக்காளர் பெயர்: வசந்தா கணவர் பெயர்: சின்னமாதன் புதியபழைய வீட்டு எண்: 3-72 / 3-69C வயது: 55 இனம்: பெண்	488 JFM2188613 வாக்காளர் பெயர்: மல்லையன் தந்தை பெயர்: மாதன் புதியபழைய வீட்டு எண்: 3-72 / 3-69C வயது: 35 இனம்: ஆண்	489 TN/14/077/0360303 வாக்காளர் பெயர்: கிருஷ்ணன் தந்தை பெயர்: ஆண்டியப்பன் புதியபழைய வீட்டு எண்: 3-73 / 3-70A வயது: 73 இனம்: ஆண்
490 TN/14/077/0360222 வாக்காளர் பெயர்: முனியம்மாள் கணவர் பெயர்: கிருஷ்ணன் புதியபழைய வீட்டு எண்: 3-73 / 3-70A வயது: 65 இனம்: பெண்	491 TN/14/077/0360655 வாக்காளர் பெயர்: சித்தைய்யன் தந்தை பெயர்: பஜ்ஜப்பன் புதியபழைய வீட்டு எண்: 3-73 / 3-70A வயது: 47 இனம்: ஆண்	492 TN/14/077/0360137 வாக்காளர் பெயர்: சுந்தரம் தந்தை பெயர்: கிருஷ்ணன் புதியபழைய வீட்டு எண்: 3-73 / 3-70A வயது: 43 இனம்: ஆண்
493 TN/14/077/0360181 வாக்காளர் பெயர்: காந்தா கணவர் பெயர்: சுந்தரம் புதியபழைய வீட்டு எண்: 3-73 / 3-70A வயது: 42 இனம்: பெண்	494 TN/14/077/0360684 வாக்காளர் பெயர்: நாகவள்ளி தந்தை பெயர்: நாகப்பன் புதியபழைய வீட்டு எண்: 3-73 / 3-70A வயது: 42 இனம்: பெண்	495 JFM2187318 வாக்காளர் பெயர்: கோவிந்தன் தந்தை பெயர்: கிருஷ்ணன் புதியபழைய வீட்டு எண்: 3-73 / 3-70A வயது: 37 இனம்: ஆண்
496 WYG1032853 வாக்காளர் பெயர்: நரசம்மா கணவர் பெயர்: சிவராஜ் புதியபழைய வீட்டு எண்: 3-73 / na வயது: 24 இனம்: பெண்	497 TN/14/077/0360656 வாக்காளர் பெயர்: காளப்பன் தந்தை பெயர்: பஜ்ஜப்பன் புதியபழைய வீட்டு எண்: 3-74 / 3-70 வயது: 75 இனம்: ஆண்	498 JFM2186815 வாக்காளர் பெயர்: முனியம்மாள் கணவர் பெயர்: காளப்பன் புதியபழைய வீட்டு எண்: 3-74 / 3-70 வயது: 69 இனம்: பெண்
499 TN/14/077/0360686 வாக்காளர் பெயர்: லெனின் தந்தை பெயர்: காளப்பன் புதியபழைய வீட்டு எண்: 3-74 / 3-70 வயது: 46 இனம்: ஆண்	500 TN/14/077/0360680 வாக்காளர் பெயர்: நாகம்மாள் மற்றவர் பெயர்: காளப்பன் புதியபழைய வீட்டு எண்: 3-74 / 3-70 வயது: 42 இனம்: பெண்	501 JFM2185239 வாக்காளர் பெயர்: ரத்னா கணவர் பெயர்: லெனின் புதியபழைய வீட்டு எண்: 3-74 / 3-70 வயது: 41 இனம்: பெண்
502 JFM1247600 வாக்காளர் பெயர்: பகத்சிங் தந்தை பெயர்: காளப்பன் புதியபழைய வீட்டு எண்: 3-74 / 3-70 வயது: 36 இனம்: ஆண்	503 JFM2185510 வாக்காளர் பெயர்: பஜ்ஜப்பன் தந்தை பெயர்: காளப்பன் புதியபழைய வீட்டு எண்: 3-74 / 3-70 வயது: 35 இனம்: ஆண்	504 WYG1253251 வாக்காளர் பெயர்: கோமதி கணவர் பெயர்: பகத்சிங் புதியபழைய வீட்டு எண்: 3-74 / 3-70 வயது: 34 இனம்: பெண்
505 TN/14/077/0360001 வாக்காளர் பெயர்: மாதன் தந்தை பெயர்: சன்னபோடியப்பன் புதியபழைய வீட்டு எண்: 3-75 / 3-69A வயது: 69 இனம்: ஆண்	506 JFM2184752 வாக்காளர் பெயர்: சங்கரி கணவர் பெயர்: மாதன் புதியபழைய வீட்டு எண்: 3-75 / 3-69A வயது: 55 இனம்: பெண்	507 WYG0933705 வாக்காளர் பெயர்: மல்லையன் தந்தை பெயர்: மாதன் புதியபழைய வீட்டு எண்: 3-75 / 3-69 வயது: 28 இனம்: ஆண்
508 WYG1139625 வாக்காளர் பெயர்: லலிதா கணவர் பெயர்: நாகராஜ் புதியபழைய வீட்டு எண்: 3-75 / 3-84 வயது: 27 இனம்: பெண்	509 TN/14/077/0360305 வாக்காளர் பெயர்: நாகப்பன் தந்தை பெயர்: சன்னபோடியப்பன் புதியபழைய வீட்டு எண்: 3-76 / 3-69 வயது: 83 இனம்: ஆண்	510 TN/14/077/0360683 வாக்காளர் பெயர்: குஜ்ஜம்மாள் கணவர் பெயர்: நாகப்பன் புதியபழைய வீட்டு எண்: 3-76 / 3-69 வயது: 75 இனம்: பெண்

54-வேப்பனஹள்ளி சட்டமன்ற தொகுதி

பாகம் எண் 257

வாக்காளர் பட்டியல் - 2018

தொடர்ச்சி...

பிரிவு: 1-தொட்டிம்மனஹள்ளி (ஊ) எடவனஹள்ளி வார்டு 1, பின்கோடு : 635116

511 TN/14/077/0360336 வாக்காளர் பெயர்: மாதன் தந்தை பெயர்: அண்ணாமலையன் புதியபழைய வீட்டு எண்: 3-76 / NA வயது: 50 இனம்: ஆண்	512 JFM2185098 வாக்காளர் பெயர்: நாகப்பன் தந்தை பெயர்: நாகப்பன் புதியபழைய வீட்டு எண்: 3-76 / 3-69 வயது: 39 இனம்: ஆண்	513 JFM3884111 வாக்காளர் பெயர்: தமிழ்செல்வி கணவர் பெயர்: நாகராஜ் புதியபழைய வீட்டு எண்: 3-76 / NA வயது: 35 இனம்: பெண்
514 JFM2184513 வாக்காளர் பெயர்: மாதூராஜ் தந்தை பெயர்: நாகப்பன் புதியபழைய வீட்டு எண்: 3-76 / 3-69 வயது: 34 இனம்: ஆண்	515 WYG1176320 வாக்காளர் பெயர்: திப்பம்மாள் கணவர் பெயர்: மாதூராஜ் புதியபழைய வீட்டு எண்: 3-76 / 3-69 வயது: 22 இனம்: பெண்	516 TN/14/077/0360378 வாக்காளர் பெயர்: கோவிந்தன் தந்தை பெயர்: கள்ளவன் புதியபழைய வீட்டு எண்: 3-76-1 / NA வயது: 63 இனம்: ஆண்
517 TN/14/077/0360642 வாக்காளர் பெயர்: சிக்கம்மாள் கணவர் பெயர்: கோவிந்தன் புதியபழைய வீட்டு எண்: 3-76-1 / NA வயது: 53 இனம்: பெண்	518 JFM2188118 வாக்காளர் பெயர்: ருக்கம்மாள் கணவர் பெயர்: சின்னசாமிசெட்டி புதியபழைய வீட்டு எண்: 3-77A / NA வயது: 88 இனம்: பெண்	519 TN/14/077/0360028 வாக்காளர் பெயர்: முனியம்மாள் கணவர் பெயர்: இராமன் புதியபழைய வீட்டு எண்: 3-77A / NA வயது: 83 இனம்: பெண்
520 JFM3884129 வாக்காளர் பெயர்: சித்தரா கணவர் பெயர்: கந்தன் புதியபழைய வீட்டு எண்: 3-77A / NA வயது: 48 இனம்: பெண்	521 WYG0091595 வாக்காளர் பெயர்: நந்தகுமார் தந்தை பெயர்: முத்தப்பன் புதியபழைய வீட்டு எண்: 3-77A / NA வயது: 32 இனம்: ஆண்	522 TN/14/077/0360556 வாக்காளர் பெயர்: திம்பி கணவர் பெயர்: செல்லன் புதியபழைய வீட்டு எண்: 3-77D / NA வயது: 53 இனம்: பெண்
523 WYG0508408 வாக்காளர் பெயர்: சாலம்மாள் தந்தை பெயர்: செல்லன் புதியபழைய வீட்டு எண்: 3-77D / NA வயது: 26 இனம்: பெண்	524 TN/14/077/0360132 வாக்காளர் பெயர்: சூடம்மாள் கணவர் பெயர்: முனியப்பன் புதியபழைய வீட்டு எண்: 3-78 / 3-71 வயது: 88 இனம்: பெண்	525 JFM1128081 வாக்காளர் பெயர்: கௌரி கணவர் பெயர்: முருகேசன் புதியபழைய வீட்டு எண்: 3-78 / NA வயது: 53 இனம்: பெண்
526 JFM2185858 வாக்காளர் பெயர்: ராணி கணவர் பெயர்: முருகேசன் புதியபழைய வீட்டு எண்: 3-78 / NA வயது: 49 இனம்: பெண்	527 JFM3884137 வாக்காளர் பெயர்: நாகவள்ளி கணவர் பெயர்: சித்தையன் புதியபழைய வீட்டு எண்: 3-78 / 3-71 வயது: 38 இனம்: பெண்	528 JFM2188639 வாக்காளர் பெயர்: சுரேஷ் தந்தை பெயர்: முருகேசன் புதியபழைய வீட்டு எண்: 3-78 / NA வயது: 38 இனம்: ஆண்
529 JFM2184992 வாக்காளர் பெயர்: நாகவள்ளி கணவர் பெயர்: சுரேஷ் புதியபழைய வீட்டு எண்: 3-78 / NA வயது: 35 இனம்: பெண்	530 WYG0508432 வாக்காளர் பெயர்: சிவராஜ் தந்தை பெயர்: முருகேஷன் புதியபழைய வீட்டு எண்: 3-78 / NA வயது: 28 இனம்: ஆண்	531 JFM1247568 வாக்காளர் பெயர்: நஞ்சுண்டன் தந்தை பெயர்: தொட்டன் புதியபழைய வீட்டு எண்: 3-79 / NA வயது: 48 இனம்: ஆண்
532 TN/14/077/0360125 வாக்காளர் பெயர்: மாதம்மாள் கணவர் பெயர்: நாகராஜ் புதியபழைய வீட்டு எண்: 3-79 / NA வயது: 43 இனம்: பெண்	533 JFM2841583 வாக்காளர் பெயர்: ருக்கம்மாள் கணவர் பெயர்: திம்மப்பன் புதியபழைய வீட்டு எண்: 3-80 / 3-76A வயது: 58 இனம்: பெண்	534 TN/14/077/0360582 வாக்காளர் பெயர்: முருகேசன் தந்தை பெயர்: கிருஷ்ணன் புதியபழைய வீட்டு எண்: 3-80 / 3-76A வயது: 45 இனம்: ஆண்
535 TN/14/077/0360359 வாக்காளர் பெயர்: காந்திமதி கணவர் பெயர்: சுந்தரமூர்த்தி புதியபழைய வீட்டு எண்: 3-80 / NA வயது: 42 இனம்: பெண்	536 JFM2185593 வாக்காளர் பெயர்: வள்ளி கணவர் பெயர்: முனிராஜ் புதியபழைய வீட்டு எண்: 3-81 / NA வயது: 39 இனம்: பெண்	537 WYG0091736 வாக்காளர் பெயர்: ராஜா தந்தை பெயர்: கிருஷ்ணன் புதியபழைய வீட்டு எண்: 3-81 / NA வயது: 38 இனம்: ஆண்
538 WYG0091728 வாக்காளர் பெயர்: சாரதா கணவர் பெயர்: ராஜா புதியபழைய வீட்டு எண்: 3-81 / NA வயது: 32 இனம்: பெண்	539 JFM1128131 வாக்காளர் பெயர்: அனுமப்பன் தந்தை பெயர்: கரியப்பன் புதியபழைய வீட்டு எண்: 3-82 / NA வயது: 83 இனம்: ஆண்	540 TN/14/077/0360111 வாக்காளர் பெயர்: கிருஷ்ணன் தந்தை பெயர்: குப்பப்பன் புதியபழைய வீட்டு எண்: 3-82 / NA வயது: 70 இனம்: ஆண்

54-வேப்பனஹள்ளி சட்டமன்ற தொகுதி

பாகம் எண் 257

வாக்காளர் பட்டியல் - 2018

தொடர்ச்சி...

பிரிவு: 1-தொட்டிம்மனஹள்ளி (ஊ) எடவனஹள்ளி வார்டு 1, பின்கோடு : 635116

541	TN/14/077/0360679 வாக்காளர் பெயர்: சரோஜா கணவர் பெயர்: கிருஷ்ணன் புதியபழைய வீட்டு எண்: 3-82 / NA வயது: 63 இனம்: பெண்	542	TN/14/077/0360424 வாக்காளர் பெயர்: முத்தப்பன் தந்தை பெயர்: ஊசலப்பன் புதியபழைய வீட்டு எண்: 3-82 / 3-77A வயது: 58 இனம்: ஆண்	543	TN/14/077/0360426 வாக்காளர் பெயர்: சின்னப்பாப்பா கணவர் பெயர்: முத்தப்பன் புதியபழைய வீட்டு எண்: 3-82 / 3-77A வயது: 53 இனம்: பெண்
544	TN/14/077/0360635 வாக்காளர் பெயர்: ராஜகோபால் தந்தை பெயர்: கிருஷ்ணன் புதியபழைய வீட்டு எண்: 3-82 / NA வயது: 43 இனம்: ஆண்	545	TN/14/077/0360523 வாக்காளர் பெயர்: சண்முகம் தந்தை பெயர்: கிருஷ்ணன் புதியபழைய வீட்டு எண்: 3-82 / NA வயது: 42 இனம்: ஆண்	546	WYG0091686 வாக்காளர் பெயர்: பச்சம்மாள் கணவர் பெயர்: பழனியப்பன் புதியபழைய வீட்டு எண்: 3-82 / NA வயது: 32 இனம்: பெண்
547	WYG0508416 வாக்காளர் பெயர்: முத்துராஜ் தந்தை பெயர்: முத்தப்பன் புதியபழைய வீட்டு எண்: 3-82 / NA வயது: 23 இனம்: ஆண்	548	TN/14/077/0360375 வாக்காளர் பெயர்: நாகப்பன் தந்தை பெயர்: பெரியபூத்தப்பன் புதியபழைய வீட்டு எண்: 3-83 / 3-77B வயது: 73 இனம்: ஆண்	549	JFM2185213 வாக்காளர் பெயர்: திப்பம்மாள் கணவர் பெயர்: நாகப்பன் புதியபழைய வீட்டு எண்: 3-83 / NA வயது: 68 இனம்: பெண்
550	JFM2190411 வாக்காளர் பெயர்: தேவராஜ் தந்தை பெயர்: நாகப்பன் புதியபழைய வீட்டு எண்: 3-83 / NA வயது: 49 இனம்: ஆண்	551	JFM2185759 வாக்காளர் பெயர்: கந்தன் தந்தை பெயர்: சின்னசாமி புதியபழைய வீட்டு எண்: 3-84 / NA வயது: 51 இனம்: ஆண்	552	WYG1139583 வாக்காளர் பெயர்: இளவரசி தந்தை பெயர்: கந்தன் புதியபழைய வீட்டு எண்: 3-84 / NA வயது: 23 இனம்: பெண்
553	WYG1139591 வாக்காளர் பெயர்: தினேஷ்குமார் தந்தை பெயர்: கந்தன் புதியபழைய வீட்டு எண்: 3-84 / NA வயது: 22 இனம்: ஆண்	554	WYG1231919 வாக்காளர் பெயர்: சித்ரா கணவர் பெயர்: சிவராஜ் புதியபழைய வீட்டு எண்: 3-85 / 3-78 வயது: 25 இனம்: பெண்	555	WYG1139526 வாக்காளர் பெயர்: உஷா ஷாலினி கணவர் பெயர்: செந்தில்குமார் புதியபழைய வீட்டு எண்: 3-85 / NA வயது: 24 இனம்: பெண்
556	WYG1139534 வாக்காளர் பெயர்: சத்யா கணவர் பெயர்: கோவிந்தராஜ் புதியபழைய வீட்டு எண்: 3-85 / NA வயது: 23 இனம்: பெண்	557	TN/14/077/0360665 வாக்காளர் பெயர்: முனிஅனுமன் தந்தை பெயர்: குள்ளப்பன் புதியபழைய வீட்டு எண்: 3-85E4 / NA வயது: 78 இனம்: ஆண்	558	TN/14/077/0360227 வாக்காளர் பெயர்: லட்சுமி கணவர் பெயர்: முனிஅனுமன் புதியபழைய வீட்டு எண்: 3-85E4 / NA வயது: 63 இனம்: பெண்
559	JFM2184471 வாக்காளர் பெயர்: பொன்னி கணவர் பெயர்: சாக்கப்பன் புதியபழைய வீட்டு எண்: 3-85E / NA வயது: 53 இனம்: பெண்	560	TN/14/077/0360186 வாக்காளர் பெயர்: முனிராஜ் தந்தை பெயர்: கோவிந்தன் புதியபழைய வீட்டு எண்: 3-85E / NA வயது: 43 இனம்: ஆண்	561	TN/14/077/0360197 வாக்காளர் பெயர்: ரமேஷ் தந்தை பெயர்: முனிஅனுமன் புதியபழைய வீட்டு எண்: 3-85E4 / NA வயது: 41 இனம்: ஆண்
562	WYG0933762 வாக்காளர் பெயர்: நாகராஜ் தந்தை பெயர்: தொட்டன் புதியபழைய வீட்டு எண்: 3-86 / 3-79 வயது: 50 இனம்: ஆண்	563	WYG0933812 வாக்காளர் பெயர்: ஐயப்பன் தந்தை பெயர்: நாகராஜ் புதியபழைய வீட்டு எண்: 3-86 / 3-79 வயது: 24 இனம்: ஆண்	564	JFM2187490 வாக்காளர் பெயர்: இலட்சுமி கணவர் பெயர்: நஞ்சுண்டன் புதியபழைய வீட்டு எண்: 3-86A1 / NA வயது: 43 இனம்: பெண்
565	TN/14/077/0360550 வாக்காளர் பெயர்: சின்னராஜ் தந்தை பெயர்: தொட்டப்பன் புதியபழைய வீட்டு எண்: 3-87 / NA வயது: 48 இனம்: ஆண்	566	TN/14/077/0360593 வாக்காளர் பெயர்: மாரியம்மாள் கணவர் பெயர்: சின்னராஜ் புதியபழைய வீட்டு எண்: 3-87 / NA வயது: 43 இனம்: பெண்	567	JFM3884152 வாக்காளர் பெயர்: முணிராஜ் தந்தை பெயர்: மினுசாமி புதியபழைய வீட்டு எண்: 3-87 / NA வயது: 42 இனம்: ஆண்
568	JFM2188332 வாக்காளர் பெயர்: கெஞ்சப்பன் தந்தை பெயர்: அனுமா புதியபழைய வீட்டு எண்: 3-89 / NA வயது: 38 இனம்: ஆண்	569	WYG0508986 வாக்காளர் பெயர்: சிக்கோண் தந்தை பெயர்: தொட்டையன் புதியபழைய வீட்டு எண்: 3-89B / NA வயது: 44 இனம்: ஆண்	570	JFM2188019 வாக்காளர் பெயர்: மல்லிகா கணவர் பெயர்: தொட்டையன் புதியபழைய வீட்டு எண்: 3-89B / NA வயது: 40 இனம்: பெண்

54-வேப்பனஹள்ளி சட்டமன்ற தொகுதி

பாகம் எண் 257

வாக்காளர் பட்டியல் - 2018

தொடர்ச்சி...

பிரிவு: 1-தொட்டிமனஹள்ளி (ஊ) எடவனஹள்ளி வார்டு 1, பின்கோடு : 635116

571	TN/14/077/0360283 வாக்காளர் பெயர்: நஞ்சண்டி கணவர் பெயர்: நாகப்பன் புதியபழைய வீட்டு எண்: 3-90 / NA வயது: 61 இனம்: பெண்	572	TN/14/077/0360254 வாக்காளர் பெயர்: நாகப்பன் தந்தை பெயர்: சித்தப்பன் புதியபழைய வீட்டு எண்: 3-90 / NA வயது: 57 இனம்: ஆண்	573	JFM2188670 வாக்காளர் பெயர்: நாகரத்தா கணவர் பெயர்: பண்ணீர்செல்வம் புதியபழைய வீட்டு எண்: 3-90 / NA வயது: 37 இனம்: பெண்
574	TN/14/077/0360158 வாக்காளர் பெயர்: சித்தன் தந்தை பெயர்: சித்தப்பன் புதியபழைய வீட்டு எண்: 3-91 / 3-80A வயது: 63 இனம்: ஆண்	575	JFM2188035 வாக்காளர் பெயர்: ஜெகதீசன் தந்தை பெயர்: சித்தன் புதியபழைய வீட்டு எண்: 3-91 / 3-80A வயது: 35 இனம்: ஆண்	576	WYG0091611 வாக்காளர் பெயர்: வேணுகோபால் தந்தை பெயர்: சாக்கப்பன் புதியபழைய வீட்டு எண்: 3-91 / NA வயது: 29 இனம்: ஆண்
577	WYG0508440 வாக்காளர் பெயர்: யசோதா கணவர் பெயர்: ஜெகதீசன் புதியபழைய வீட்டு எண்: 3-91 / NA வயது: 28 இனம்: பெண்	578	WYG1253137 வாக்காளர் பெயர்: ரேனுகா கணவர் பெயர்: நடராஜன் புதியபழைய வீட்டு எண்: 3-91 / - வயது: 27 இனம்: பெண்	579	WYG1032796 வாக்காளர் பெயர்: நாகமணி தந்தை பெயர்: சித்தன் புதியபழைய வீட்டு எண்: 3-91 / na வயது: 25 இனம்: ஆண்
580	WYG1139567 வாக்காளர் பெயர்: நந்தகுமார் தந்தை பெயர்: சித்தன் புதியபழைய வீட்டு எண்: 3-91 / NA வயது: 21 இனம்: ஆண்	581	TN/14/077/0360150 வாக்காளர் பெயர்: மல்லப்பன் தந்தை பெயர்: சித்தப்பன் புதியபழைய வீட்டு எண்: 3-92 / 3-80B வயது: 58 இனம்: ஆண்	582	TN/14/077/0360243 வாக்காளர் பெயர்: சாலி கணவர் பெயர்: மல்லப்பன் புதியபழைய வீட்டு எண்: 3-92 / 3-80B வயது: 53 இனம்: பெண்
583	TN/14/077/0360026 வாக்காளர் பெயர்: சித்தி கணவர் பெயர்: சித்தன் புதியபழைய வீட்டு எண்: 3-92 / 3-80B வயது: 53 இனம்: பெண்	584	WYG0091785 வாக்காளர் பெயர்: குண்டம்மாள் கணவர் பெயர்: சிக்கன் புதியபழைய வீட்டு எண்: 3-92 / NA வயது: 36 இனம்: பெண்	585	WYG0091702 வாக்காளர் பெயர்: நந்தகுமார் தந்தை பெயர்: முத்தப்பன் புதியபழைய வீட்டு எண்: 3-92 / NA வயது: 31 இனம்: ஆண்
586	WYG1359819 வாக்காளர் பெயர்: ரேவதி கணவர் பெயர்: மாடசாமி புதியபழைய வீட்டு எண்: 3-92 / 3-92 வயது: 24 இனம்: பெண்	587	WYG1253178 வாக்காளர் பெயர்: புவனேஸ்வரி கணவர் பெயர்: சிவகுமாா் புதியபழைய வீட்டு எண்: 3-92 / - வயது: 23 இனம்: பெண்	588	WYG1343862 வாக்காளர் பெயர்: சந்தியா கணவர் பெயர்: நந்தகுமார் புதியபழைய வீட்டு எண்: 3-92 / NA வயது: 21 இனம்: பெண்
589	WYG1359801 வாக்காளர் பெயர்: முத்துராஜ் தந்தை பெயர்: முத்தப்பன் புதியபழைய வீட்டு எண்: 3-92 / 3-92 வயது: 20 இனம்: ஆண்	590	WYG1343904 வாக்காளர் பெயர்: சந்தியா கணவர் பெயர்: நந்தகுமார் புதியபழைய வீட்டு எண்: 3-92 / NA வயது: 20 இனம்: பெண்	591	TN/14/077/0360249 வாக்காளர் பெயர்: நாகராஜ் தந்தை பெயர்: திப்பன் புதியபழைய வீட்டு எண்: 3-93 / 3-80B வயது: 50 இனம்: ஆண்
592	TN/14/077/0360273 வாக்காளர் பெயர்: தமிழ்செல்வி கணவர் பெயர்: நாகராஜ் புதியபழைய வீட்டு எண்: 3-93 / 3-80C வயது: 43 இனம்: பெண்	593	JFM2188274 வாக்காளர் பெயர்: சிவகுமார் தந்தை பெயர்: மல்லன் புதியபழைய வீட்டு எண்: 3-93 / 3-80B வயது: 36 இனம்: ஆண்	594	WYG0749820 வாக்காளர் பெயர்: கோவிந்தராஜ் தந்தை பெயர்: நாகராஜன் புதியபழைய வீட்டு எண்: 3-94 / NA வயது: 27 இனம்: ஆண்
595	TN/14/077/0360557 வாக்காளர் பெயர்: நாகராஜ் தந்தை பெயர்: நாகப்பன் புதியபழைய வீட்டு எண்: 3-95 / 3-81 வயது: 53 இனம்: ஆண்	596	TN/14/077/0360466 வாக்காளர் பெயர்: நாகம்மாள் கணவர் பெயர்: நாகராஜ் புதியபழைய வீட்டு எண்: 3-95 / 3-81 வயது: 48 இனம்: பெண்	597	WYG1231927 வாக்காளர் பெயர்: சிவரஞ்சனி தந்தை பெயர்: வேணுகோபால் புதியபழைய வீட்டு எண்: 3-96-1 / - வயது: 21 இனம்: பெண்
598	TN/14/077/0360228 வாக்காளர் பெயர்: ஜெயா கணவர் பெயர்: பண்டி புதியபழைய வீட்டு எண்: 3-97 / 3-81D வயது: 48 இனம்: பெண்	599	WYG1231877 வாக்காளர் பெயர்: அண்ணாமலை தந்தை பெயர்: நாகராஜ் புதியபழைய வீட்டு எண்: 3-97 / - வயது: 36 இனம்: ஆண்	600	WYG0508473 வாக்காளர் பெயர்: அருள் தந்தை பெயர்: பாண்டி புதியபழைய வீட்டு எண்: 3-97 / NA வயது: 28 இனம்: ஆண்

54-வேப்பனஹள்ளி சட்டமன்ற தொகுதி

பாகம் எண் 257

வாக்காளர் பட்டியல் - 2018

தொடர்ச்சி...

பிரிவு: 1-தொட்டிம்மனஹள்ளி (ஊ) எடவனஹள்ளி வார்டு 1, பின்கோடு : 635116

601 WYG1231893 வாக்காளர் பெயர்: பிரேமா கணவர் பெயர்: அண்ணாமலை புதியபழைய வீட்டு எண்: 3-97 / - வயது: 25 இனம்: பெண்	602 JFM3884160 வாக்காளர் பெயர்: ஊசியம்மாள் கணவர் பெயர்: சாக்கப்பன் புதியபழைய வீட்டு எண்: 3-98 / 3-81 வயது: 63 இனம்: பெண்	603 JFM1128065 வாக்காளர் பெயர்: குமார் தந்தை பெயர்: சாக்கப்பன் புதியபழைய வீட்டு எண்: 3-98 / 3-81 வயது: 40 இனம்: ஆண்
604 JFM1128263 வாக்காளர் பெயர்: பன்னீர்செல்வம் தந்தை பெயர்: நாகராஜ் புதியபழைய வீட்டு எண்: 3-98 / NA வயது: 39 இனம்: ஆண்	605 JFM2185452 வாக்காளர் பெயர்: ஜெயவேல் தந்தை பெயர்: கொளந்தைஆசாரி புதியபழைய வீட்டு எண்: 3-99 / 3-82 வயது: 64 இனம்: ஆண்	606 TN/14/077/0360367 வாக்காளர் பெயர்: கமலா கணவர் பெயர்: ஜெயவேல் புதியபழைய வீட்டு எண்: 3-99 / 3-82 வயது: 53 இனம்: பெண்
607 JFM2188795 வாக்காளர் பெயர்: பழனியப்பன் தந்தை பெயர்: ஜெயவேல் புதியபழைய வீட்டு எண்: 3-99 / 3-82 வயது: 39 இனம்: ஆண்	608 WYG0508580 வாக்காளர் பெயர்: கோவிந்தராஜ் தந்தை பெயர்: ஜெயவேல் புதியபழைய வீட்டு எண்: 3-99 / NA வயது: 28 இனம்: ஆண்	609 WYG0508598 வாக்காளர் பெயர்: வேடியம்மாள் தந்தை பெயர்: ஜெயவேல் புதியபழைய வீட்டு எண்: 3-99 / NA வயது: 26 இனம்: பெண்
610 WYG0749788 வாக்காளர் பெயர்: பச்சம்மாள் கணவர் பெயர்: பழனியப்பன் புதியபழைய வீட்டு எண்: 3-99-A / NA வயது: 30 இனம்: பெண்	611 JFM1128271 வாக்காளர் பெயர்: மங்கம்மாள் கணவர் பெயர்: தொட்டன் புதியபழைய வீட்டு எண்: 3-101 / 3-85 வயது: 63 இனம்: பெண்	612 JFM1127810 வாக்காளர் பெயர்: கல்யாணசுந்தரம் தந்தை பெயர்: தொட்டன் புதியபழைய வீட்டு எண்: 3-101 / 3-85 வயது: 43 இனம்: ஆண்
613 WYG0091637 வாக்காளர் பெயர்: விஜயகுமார் தந்தை பெயர்: தொட்டப்பன் புதியபழைய வீட்டு எண்: 3-101 / NA வயது: 37 இனம்: ஆண்	614 JFM1247592 வாக்காளர் பெயர்: பாரதிராஜா தந்தை பெயர்: தோட்டப்பன் புதியபழைய வீட்டு எண்: 3-101/ வயது: 36 இனம்: ஆண்	615 WYG1139641 வாக்காளர் பெயர்: சங்கீதா கணவர் பெயர்: கல்யாணசுந்தரம் புதியபழைய வீட்டு எண்: 3-101 / NA வயது: 36 இனம்: பெண்
616 JFM2188175 வாக்காளர் பெயர்: இளவரசி கணவர் பெயர்: பாரதிராஜா புதியபழைய வீட்டு எண்: 3-101 / - வயது: 34 இனம்: பெண்	617 TN/14/077/0360233 வாக்காளர் பெயர்: சாந்தி கணவர் பெயர்: முனிராஜ் புதியபழைய வீட்டு எண்: 3-102/ வயது: 58 இனம்: பெண்	618 TN/14/077/0360234 வாக்காளர் பெயர்: ராஜேஸ்வரி கணவர் பெயர்: முனிராஜ் புதியபழைய வீட்டு எண்: 3-102/ வயது: 55 இனம்: பெண்
619 JFM2185312 வாக்காளர் பெயர்: செந்தில்குமார் தந்தை பெயர்: முனிராஜ் புதியபழைய வீட்டு எண்: 3-102/ வயது: 35 இனம்: ஆண்	620 WYG0508366 வாக்காளர் பெயர்: கோவிந்தராஜ் தந்தை பெயர்: முனிராஜ் புதியபழைய வீட்டு எண்: 3-102 / NA வயது: 26 இனம்: ஆண்	621 JFM2186773 வாக்காளர் பெயர்: செந்தாமரை கணவர் பெயர்: இராமசாமி புதியபழைய வீட்டு எண்: 3-103/ வயது: 53 இனம்: பெண்
622 TN/14/077/0360123 வாக்காளர் பெயர்: ராணி கணவர் பெயர்: குணசேகரன் புதியபழைய வீட்டு எண்: 3-103/ வயது: 47 இனம்: பெண்	623 WYG0933754 வாக்காளர் பெயர்: சிவா தந்தை பெயர்: குணசேகரன் புதியபழைய வீட்டு எண்: 3-103 / 3-85 வயது: 24 இனம்: ஆண்	624 JFM2187755 வாக்காளர் பெயர்: ரத்னம் தந்தை பெயர்: மாதப்பன் புதியபழைய வீட்டு எண்: 3-104/ வயது: 68 இனம்: ஆண்
625 JFM4188249 வாக்காளர் பெயர்: மணிமேகலை கணவர் பெயர்: நாகராஜன் புதியபழைய வீட்டு எண்: 3-104 / NA வயது: 44 இனம்: பெண்	626 JFM2836989 வாக்காளர் பெயர்: முருகன் தந்தை பெயர்: ரத்னம் புதியபழைய வீட்டு எண்: 3-104/ வயது: 42 இனம்: ஆண்	627 JFM2836997 வாக்காளர் பெயர்: நிரமலா கணவர் பெயர்: முருகன் புதியபழைய வீட்டு எண்: 3-104/ வயது: 37 இனம்: பெண்
628 JFM2837003 வாக்காளர் பெயர்: மாதூராஜ் தந்தை பெயர்: ரத்தினம் புதியபழைய வீட்டு எண்: 3-104/ வயது: 34 இனம்: ஆண்	629 WYG1359793 வாக்காளர் பெயர்: தில்லை தந்தை பெயர்: சிவக்குமார் புதியபழைய வீட்டு எண்: 3-104A / NA வயது: 20 இனம்: ஆண்	630 JFM2190056 வாக்காளர் பெயர்: பாலகிருஷ்ணன் தாய் பெயர்: வீரம்மாள் புதியபழைய வீட்டு எண்: 3-104B/ வயது: 36 இனம்: ஆண்

54-வேப்பனஹள்ளி சட்டமன்ற தொகுதி

பாகம் எண் 257

வாக்காளர் பட்டியல் - 2018

தொடர்ச்சி...

பிரிவு: 1-தொட்டிம்மனஹள்ளி (ஊ) எடவனஹள்ளி வார்டு 1, பின்கோடு : 635116

631	TN/14/077/0360174 வாக்காளர் பெயர்: சின்னம்மாள் கணவர் பெயர்: கிட்டப்பன் புதியபழைய வீட்டு எண்: 3-105/3-84 வயது: 73 இனம்: பெண்	632	JFM2188530 வாக்காளர் பெயர்: கிருஷ்ணன் தந்தை பெயர்: கோவிந்தன் புதியபழைய வீட்டு எண்: 3-105/3-84 வயது: 52 இனம்: ஆண்	633	JFM2188555 வாக்காளர் பெயர்: ராணி கணவர் பெயர்: கிருஷ்ணன் புதியபழைய வீட்டு எண்: 3-105/3-84 வயது: 47 இனம்: பெண்
634	JFM2185296 வாக்காளர் பெயர்: சண்முகம் தந்தை பெயர்: கிருஷ்ணன் புதியபழைய வீட்டு எண்: 3-105/3-84 வயது: 35 இனம்: ஆண்	635	WYG0933739 வாக்காளர் பெயர்: ஜோதி கணவர் பெயர்: சண்முகம் புதியபழைய வீட்டு எண்: 3-105/ வயது: 26 இனம்: பெண்	636	JFM2185031 வாக்காளர் பெயர்: முனியப்பன் தந்தை பெயர்: பூத்தப்பன் புதியபழைய வீட்டு எண்: 3-106/ வயது: 68 இனம்: ஆண்
637	TN/14/077/0360085 வாக்காளர் பெயர்: சித்தி கணவர் பெயர்: முனியப்பன் புதியபழைய வீட்டு எண்: 3-106/ வயது: 58 இனம்: பெண்	638	JFM2185577 வாக்காளர் பெயர்: நாகராஜ் தந்தை பெயர்: முனியப்பன் புதியபழைய வீட்டு எண்: 3-106/ வயது: 39 இனம்: ஆண்	639	JFM2185270 வாக்காளர் பெயர்: சிவராமகிருஷ்ணன் தந்தை பெயர்: முனியப்பன் புதியபழைய வீட்டு எண்: 3-106/ வயது: 34 இனம்: ஆண்
640	WYG1253236 வாக்காளர் பெயர்: முருகன் தந்தை பெயர்: தொட்டன் புதியபழைய வீட்டு எண்: 3-106/- வயது: 24 இனம்: ஆண்	641	JFM2184596 வாக்காளர் பெயர்: தொட்டன் தந்தை பெயர்: முனியப்பன் புதியபழைய வீட்டு எண்: 3-106-1/NA வயது: 45 இனம்: ஆண்	642	JFM2184638 வாக்காளர் பெயர்: சாந்தா கணவர் பெயர்: தொட்டன் புதியபழைய வீட்டு எண்: 3-106-1/NA வயது: 39 இனம்: பெண்
643	WYG0933820 வாக்காளர் பெயர்: முருகன் தந்தை பெயர்: தொட்டன் புதியபழைய வீட்டு எண்: 3-106-1/- வயது: 23 இனம்: ஆண்	644	WYG1404359 வாக்காளர் பெயர்: ரோஜா கணவர் பெயர்: தொட்டன் புதியபழைய வீட்டு எண்: 3-106-1/ வயது: 19 இனம்: பெண்	645	WYG1032820 வாக்காளர் பெயர்: பிரேமா கணவர் பெயர்: சிவராமகிருஷ்ணன் புதியபழைய வீட்டு எண்: 3-106-2/na வயது: 22 இனம்: பெண்
646	TN/14/077/0360152 வாக்காளர் பெயர்: காமராஜ் தந்தை பெயர்: முனிசாமி புதியபழைய வீட்டு எண்: 3-107/ வயது: 42 இனம்: ஆண்	647	JFM3884194 வாக்காளர் பெயர்: உமா தந்தை பெயர்: காமராஜ் புதியபழைய வீட்டு எண்: 3-107/3-83 வயது: 34 இனம்: பெண்	648	TN/14/077/0360204 வாக்காளர் பெயர்: குமரேசன் தந்தை பெயர்: முனிசாமி புதியபழைய வீட்டு எண்: 3-108/3-86 வயது: 55 இனம்: ஆண்
649	JFM3884210 வாக்காளர் பெயர்: அம்பிகா கணவர் பெயர்: குமரேசன் புதியபழைய வீட்டு எண்: 3-108/3-86 வயது: 45 இனம்: பெண்	650	JFM3884202 வாக்காளர் பெயர்: நாராயணன் தந்தை பெயர்: மல்லேஷன் புதியபழைய வீட்டு எண்: 3-108/3-65 வயது: 32 இனம்: ஆண்	651	TN/14/077/0360072 வாக்காளர் பெயர்: முனியப்பன் தந்தை பெயர்: மாரியப்பன் புதியபழைய வீட்டு எண்: 3-109/ வயது: 68 இனம்: ஆண்
652	TN/14/077/0360087 வாக்காளர் பெயர்: லட்சுமி கணவர் பெயர்: முனியப்பன் புதியபழைய வீட்டு எண்: 3-109/ வயது: 58 இனம்: பெண்	653	TN/14/077/0360561 வாக்காளர் பெயர்: ராஜம்மாள் கணவர் பெயர்: பெரியசாமி புதியபழைய வீட்டு எண்: 3-111/ வயது: 51 இனம்: பெண்	654	JFM2185494 வாக்காளர் பெயர்: முனிராஜ் தந்தை பெயர்: பெரியசாமி புதியபழைய வீட்டு எண்: 3-111/ வயது: 37 இனம்: ஆண்
655	WYG0508390 வாக்காளர் பெயர்: நிரம்லா கணவர் பெயர்: முனிராஜ் புதியபழைய வீட்டு எண்: 3-111/NA வயது: 31 இனம்: பெண்	656	TN/14/077/0360300 வாக்காளர் பெயர்: முனியம்மாள் கணவர் பெயர்: சாக்கப்பன் புதியபழைய வீட்டு எண்: 3-113/NA வயது: 53 இனம்: பெண்	657	JFM2189595 வாக்காளர் பெயர்: சென்றாயன் தாய் பெயர்: செல்லியம்மாள் புதியபழைய வீட்டு எண்: 3-114/ வயது: 38 இனம்: ஆண்
658	JFM2184778 வாக்காளர் பெயர்: எல்லம்மாள் கணவர் பெயர்: மாரப்பன் புதியபழைய வீட்டு எண்: 3-114/ வயது: 36 இனம்: பெண்	659	WYG1432251 வாக்காளர் பெயர்: தொமமியன் நா தந்தை பெயர்: நாகராஜ் புதியபழைய வீட்டு எண்: 3-115/ வயது: 19 இனம்: ஆண்	660	TN/14/077/0360207 வாக்காளர் பெயர்: பொன்னியம்மாள் கணவர் பெயர்: இராமநாதன் புதியபழைய வீட்டு எண்: 3-116/ வயது: 53 இனம்: பெண்

54-வேப்பனஹள்ளி சட்டமன்ற தொகுதி

பாகம் எண் 257

வாக்காளர் பட்டியல் - 2018

தொடர்ச்சி...

பிரிவு: 1-தொட்டிம்மனஹள்ளி (ஊ) எடவனஹள்ளி வார்டு 1, பின்கோடு : 635116

661	TN/14/077/0360441	662	JFM1128255	663	TN/14/077/0360479
வாக்காளர் பெயர்: செல்வியம்மாள் கணவர் பெயர்: முத்தன்	புதியபழைய வீட்டு எண்: 3-117 / NA வயது: 53 இனம்: பெண்	வாக்காளர் பெயர்: சேகர் தந்தை பெயர்: ராமநாதன்	புதியபழைய வீட்டு எண்: 3-117 / NA வயது: 38 இனம்: ஆண்	வாக்காளர் பெயர்: முனியப்பன் தந்தை பெயர்: பைரப்பன்	புதியபழைய வீட்டு எண்: 3-118 / 3-89 வயது: 57 இனம்: ஆண்
664	TN/14/077/0360613	665	TN/14/077/0360415	666	JFM1127984
வாக்காளர் பெயர்: ஆஞ்சியப்பன் தந்தை பெயர்: கோவிந்தன்	புதியபழைய வீட்டு எண்: 3-118 / 3-88 வயது: 47 இனம்: ஆண்	வாக்காளர் பெயர்: லட்சுமி தந்தை பெயர்: ஆஞ்சியப்பன்	புதியபழைய வீட்டு எண்: 3-118 / 3-88 வயது: 43 இனம்: பெண்	வாக்காளர் பெயர்: மாறப்பன் தந்தை பெயர்: முத்தன்	புதியபழைய வீட்டு எண்: 3-118 / 3-88 வயது: 42 இனம்: ஆண்
667	TN/14/077/0360549	668	TN/14/077/0360436	669	WYG0749853
வாக்காளர் பெயர்: புளேந்திரி கணவர் பெயர்: சென்னப்பூஜாரி	புதியபழைய வீட்டு எண்: 3-119 / 3-89 வயது: 48 இனம்: பெண்	வாக்காளர் பெயர்: மாரியம்மாள் கணவர் பெயர்: சென்னப்பன்	புதியபழைய வீட்டு எண்: 3-120 / 3-90 வயது: 63 இனம்: பெண்	வாக்காளர் பெயர்: சென்னம்மாள் கணவர் பெயர்: முனியப்பன்	புதியபழைய வீட்டு எண்: 3-120 / NA வயது: 56 இனம்: பெண்
670	JFM2187110	671	JFM2845840	672	JFM2846020
வாக்காளர் பெயர்: கண்ணம்மாள் கணவர் பெயர்: சென்னப்பன்	புதியபழைய வீட்டு எண்: 3-120 / 3-90 வயது: 42 இனம்: பெண்	வாக்காளர் பெயர்: தனபால் தந்தை பெயர்: சென்னப்பன்	புதியபழைய வீட்டு எண்: 3-120 / NA வயது: 39 இனம்: ஆண்	வாக்காளர் பெயர்: சாலா கணவர் பெயர்: தனபால்	புதியபழைய வீட்டு எண்: 3-120 / NA வயது: 34 இனம்: பெண்
673	WYG0749838	674	TN/14/077/0360018	675	JFM3884228
வாக்காளர் பெயர்: துளசியம்மா கணவர் பெயர்: கண்ணையன்	புதியபழைய வீட்டு எண்: 3-120-1 / NA வயது: 34 இனம்: பெண்	வாக்காளர் பெயர்: மல்லன் பூசாரி தந்தை பெயர்: ராமா பூசாரி	புதியபழைய வீட்டு எண்: 3-121 / 3-91 வயது: 61 இனம்: ஆண்	வாக்காளர் பெயர்: பைரப்பன் தந்தை பெயர்: சென்னம்மாள்	புதியபழைய வீட்டு எண்: 3-121 / NA வயது: 34 இனம்: ஆண்
676	WYG1231943	677	WYG1231844	678	WYG1311562
வாக்காளர் பெயர்: மல்லையன் தந்தை பெயர்: மல்லன் பூசாரி	புதியபழைய வீட்டு எண்: 3-121 / 3-93 வயது: 27 இனம்: ஆண்	வாக்காளர் பெயர்: மாதையன் தந்தை பெயர்: மல்லன் பூசாரி	புதியபழைய வீட்டு எண்: 3-121 / 3-93 வயது: 26 இனம்: ஆண்	வாக்காளர் பெயர்: செல்வி கணவர் பெயர்: மாதூராஜ்	புதியபழைய வீட்டு எண்: 3-121 / - வயது: 20 இனம்: பெண்
679	JFM2189819	680	TN/14/077/0360517	681	TN/14/077/0360269
வாக்காளர் பெயர்: முனிரத்தினம் கணவர் பெயர்: மினிராஜ்	புதியபழைய வீட்டு எண்: 3-122A / NA வயது: 35 இனம்: பெண்	வாக்காளர் பெயர்: விஜயா கணவர் பெயர்: நீலகண்டன்	புதியபழைய வீட்டு எண்: 3-122G/ வயது: 78 இனம்: பெண்	வாக்காளர் பெயர்: கிருஷ்ணன் தந்தை பெயர்: திம்மப்பன்	புதியபழைய வீட்டு எண்: 3-122G/ வயது: 48 இனம்: ஆண்
682	TN/14/077/0360372	683	TN/14/077/0360538	684	JFM2188233
வாக்காளர் பெயர்: இராஜன் தந்தை பெயர்: திம்மப்பன்	புதியபழைய வீட்டு எண்: 3-122G/ வயது: 45 இனம்: ஆண்	வாக்காளர் பெயர்: திம்மக்கா கணவர் பெயர்: கிருஷ்ணன்	புதியபழைய வீட்டு எண்: 3-122G/ வயது: 43 இனம்: பெண்	வாக்காளர் பெயர்: சகாதேவன் தந்தை பெயர்: முத்தப்பன்	புதியபழைய வீட்டு எண்: 3-123 / NA வயது: 43 இனம்: ஆண்
685	JFM2187177	686	WYG0749762	687	TN/14/077/0360525
வாக்காளர் பெயர்: நாகவள்ளி கணவர் பெயர்: சகாதேவன்	புதியபழைய வீட்டு எண்: 3-123 / NA வயது: 38 இனம்: பெண்	வாக்காளர் பெயர்: பைரப்பன் தந்தை பெயர்: நாகப்பன்	புதியபழைய வீட்டு எண்: 3-123/ வயது: 30 இனம்: ஆண்	வாக்காளர் பெயர்: மல்லம்மன் கணவர் பெயர்: சின்னமாறப்பன்	புதியபழைய வீட்டு எண்: 3-124 / 3-92 வயது: 48 இனம்: பெண்
688	JFM3884244	689	WYG0749770	690	JFM2841518
வாக்காளர் பெயர்: பொன்னி கணவர் பெயர்: கிருஷ்ணன்	புதியபழைய வீட்டு எண்: 3-125 / NA வயது: 48 இனம்: பெண்	வாக்காளர் பெயர்: மாதம்மா கணவர் பெயர்: காளியப்பன்	புதியபழைய வீட்டு எண்: 3-125 / NA வயது: 26 இனம்: பெண்	வாக்காளர் பெயர்: மாரி கணவர் பெயர்: முத்தப்பன்	புதியபழைய வீட்டு எண்: 3-126A / NA வயது: 78 இனம்: பெண்

54-வேப்பனஹள்ளி சட்டமன்ற தொகுதி

பாகம் எண் 257

வாக்காளர் பட்டியல் - 2018

தொடர்ச்சி...

பிரிவு: 1-தொட்டிம்மனஹள்ளி (ஊ) எடவனஹள்ளி வார்டு 1, பின்கோடு : 635116

691 JFM2841948 வாக்காளர் பெயர்: மாறம்மாள் கணவர் பெயர்: மாறன் புதியபழைய வீட்டு எண்: 3-127/3-93 வயது: 63 இனம்: பெண்	692 JFM2188373 வாக்காளர் பெயர்: கொம்மனுறான் தந்தை பெயர்: மாறன் புதியபழைய வீட்டு எண்: 3-127/3-93 வயது: 48 இனம்: ஆண்	693 JFM3884251 வாக்காளர் பெயர்: சின்னப்பயன் தந்தை பெயர்: மாறன் புதியபழைய வீட்டு எண்: 3-127/3-93 வயது: 42 இனம்: ஆண்
694 JFM1127976 வாக்காளர் பெயர்: கண்ணையன் தந்தை பெயர்: தாடிபுஜாரி புதியபழைய வீட்டு எண்: 3-127/3-93 வயது: 42 இனம்: ஆண்	695 TN/14/077/0360480 வாக்காளர் பெயர்: பெருமாளி கணவர் பெயர்: சென்னப்பன் புதியபழைய வீட்டு எண்: 3-128/3-94 வயது: 63 இனம்: பெண்	696 JFM2841476 வாக்காளர் பெயர்: கோவிந்தராஜ் தந்தை பெயர்: சென்னப்பன் புதியபழைய வீட்டு எண்: 3-128/3-94 வயது: 48 இனம்: ஆண்
697 JFM2189934 வாக்காளர் பெயர்: வள்ளியம்மாள் கணவர் பெயர்: கோவிந்தராஜ் புதியபழைய வீட்டு எண்: 3-128/3-94 வயது: 43 இனம்: பெண்	698 WYG1311539 வாக்காளர் பெயர்: மாரப்பன் தந்தை பெயர்: மாாி புதியபழைய வீட்டு எண்: 3-128/- வயது: 23 இனம்: ஆண்	699 TN/14/077/0360449 வாக்காளர் பெயர்: சின்னமல்லன் தந்தை பெயர்: பெரியமல்லன் புதியபழைய வீட்டு எண்: 3-129/3-12 வயது: 63 இனம்: ஆண்
700 JFM1127646 வாக்காளர் பெயர்: சென்னம்மாள் கணவர் பெயர்: நாகப்பன் புதியபழைய வீட்டு எண்: 3-129/ வயது: 43 இனம்: பெண்	701 TN/14/077/0360478 வாக்காளர் பெயர்: மாரி கணவர் பெயர்: தாரப்பன் புதியபழைய வீட்டு எண்: 3-130/NA வயது: 48 இனம்: பெண்	702 JFM3884277 வாக்காளர் பெயர்: முனிராஜ் தந்தை பெயர்: சென்னப்பன் புதியபழைய வீட்டு எண்: 3-130D/NA வயது: 49 இனம்: ஆண்
703 JFM3884285 வாக்காளர் பெயர்: எல்லம்மாள் கணவர் பெயர்: முனிராஜ் புதியபழைய வீட்டு எண்: 3-130D/NA வயது: 45 இனம்: பெண்	704 JFM3884293 வாக்காளர் பெயர்: எல்லப்பன் தந்தை பெயர்: சாமப்பன் புதியபழைய வீட்டு எண்: 3-133/NA வயது: 61 இனம்: ஆண்	705 TN/14/077/0360494 வாக்காளர் பெயர்: சின்னமுனிசாமி தந்தை பெயர்: திப்பப்பா புதியபழைய வீட்டு எண்: 3-133/NA வயது: 55 இனம்: ஆண்
706 JFM2186898 வாக்காளர் பெயர்: சின்னமாரி கணவர் பெயர்: கூண்டன் புதியபழைய வீட்டு எண்: 3-133/3-95 வயது: 53 இனம்: பெண்	707 JFM2189413 வாக்காளர் பெயர்: காளிகான் தந்தை பெயர்: பெருமாளி புதியபழைய வீட்டு எண்: 3-135/3-96 வயது: 86 இனம்: ஆண்	708 JFM2185338 வாக்காளர் பெயர்: பெருமாளி தந்தை பெயர்: பெரியண்ணன் புதியபழைய வீட்டு எண்: 3-135/3-96 வயது: 61 இனம்: ஆண்
709 TN/14/077/0360271 வாக்காளர் பெயர்: நாகப்பன் மற்றவர் பெயர்: நாகப்பன் புதியபழைய வீட்டு எண்: 3-135/3-96 வயது: 58 இனம்: ஆண்	710 JFM2185353 வாக்காளர் பெயர்: லட்சுமி கணவர் பெயர்: பெருமாளி புதியபழைய வீட்டு எண்: 3-135/3-96 வயது: 56 இனம்: பெண்	711 JFM2186914 வாக்காளர் பெயர்: கூண்டன் தந்தை பெயர்: சன்ராயன் புதியபழைய வீட்டு எண்: 3-135/3-96 வயது: 56 இனம்: ஆண்
712 JFM2837011 வாக்காளர் பெயர்: சிக்கியம்மாள் கணவர் பெயர்: நாகப்பன் புதியபழைய வீட்டு எண்: 3-135/3-96 வயது: 51 இனம்: பெண்	713 JFM2189116 வாக்காளர் பெயர்: மகேந்திரன் தந்தை பெயர்: நாகப்பன் புதியபழைய வீட்டு எண்: 3-135/3-96 வயது: 41 இனம்: ஆண்	714 JFM2187854 வாக்காளர் பெயர்: சிவகுமார் தந்தை பெயர்: நாகப்பன் புதியபழைய வீட்டு எண்: 3-135/3-96 வயது: 41 இனம்: ஆண்
715 JFM2184497 வாக்காளர் பெயர்: சின்னகண்ணம்மா கணவர் பெயர்: கூண்டன் புதியபழைய வீட்டு எண்: 3-135/3-96 வயது: 41 இனம்: பெண்	716 JFM2188076 வாக்காளர் பெயர்: பாரதி தந்தை பெயர்: நாகப்பன் புதியபழைய வீட்டு எண்: 3-135/3-96 வயது: 38 இனம்: ஆண்	717 JFM2188092 வாக்காளர் பெயர்: தங்கமணி கணவர் பெயர்: பாரதி புதியபழைய வீட்டு எண்: 3-135/3-96 வயது: 37 இனம்: பெண்
718 JFM2187839 வாக்காளர் பெயர்: ரோஜா கணவர் பெயர்: சிவகுமார் புதியபழைய வீட்டு எண்: 3-135/3-96 வயது: 36 இனம்: பெண்	719 WYG1432269 வாக்காளர் பெயர்: விக்ரம் தந்தை பெயர்: ஏழ்குண்டான் புதியபழைய வீட்டு எண்: 3-137/ வயது: 20 இனம்: ஆண்	720 JFM2187235 வாக்காளர் பெயர்: மாதம்மாள் கணவர் பெயர்: நாகராஜ் புதியபழைய வீட்டு எண்: 3-138/ வயது: 36 இனம்: பெண்

54-வேப்பனஹள்ளி சட்டமன்ற தொகுதி

பாகம் எண் 257

வாக்காளர் பட்டியல் - 2018

தொடர்ச்சி...

பிரிவு: 1-தொட்டிம்மனஹள்ளி (ஊ) எடவனஹள்ளி வார்டு 1, பின்கோடு : 635116

721 JFM3884301 வாக்காளர் பெயர்: முத்துசாமி தந்தை பெயர்: முனிசாமி புதியபழைய வீட்டு எண்: 3-139C/ வயது: 41 இனம்: ஆண்	722 JFM4188280 வாக்காளர் பெயர்: கோவிந்தராஜ் தந்தை பெயர்: முனியப்பன் புதியபழைய வீட்டு எண்: 3-143 / NA வயது: 69 இனம்: ஆண்	723 JFM4188298 வாக்காளர் பெயர்: வீராமி கணவர் பெயர்: கோவிந்தராஜ் புதியபழைய வீட்டு எண்: 3-143 / NA வயது: 62 இனம்: பெண்
724 WYG0091645 வாக்காளர் பெயர்: முனியப்பன் தந்தை பெயர்: முனியப்பன் புதியபழைய வீட்டு எண்: 3-144 / NA வயது: 50 இனம்: ஆண்	725 WYG0091744 வாக்காளர் பெயர்: இந்தமுதி தந்தை பெயர்: முனியப்பன் புதியபழைய வீட்டு எண்: 3-144 / NA வயது: 32 இனம்: பெண்	726 WYG0749879 வாக்காளர் பெயர்: நாகம்மாள் கணவர் பெயர்: கோவிந்தராஜ் புதியபழைய வீட்டு எண்: 3-148 / NA வயது: 31 இனம்: பெண்
727 WYG0749796 வாக்காளர் பெயர்: குண்டன் தந்தை பெயர்: சின்ன சென்னன் புதியபழைய வீட்டு எண்: 3-150 / NA வயது: 34 இனம்: ஆண்	728 WYG1231935 வாக்காளர் பெயர்: மீனா கணவர் பெயர்: பரந்தாமன் புதியபழைய வீட்டு எண்: 3-159 / - வயது: 22 இனம்: பெண்	729 JFM2188498 வாக்காளர் பெயர்: சிக்கத்தாய் கணவர் பெயர்: மல்லேசன் புதியபழைய வீட்டு எண்: 3-161 / NA வயது: 43 இனம்: பெண்
730 JFM3884319 வாக்காளர் பெயர்: விஜயகுமார் தந்தை பெயர்: தொட்டப்பன் புதியபழைய வீட்டு எண்: 3-161 / NA வயது: 38 இனம்: ஆண்	731 JFM3884327 வாக்காளர் பெயர்: மாரி கணவர் பெயர்: எல்லப்பன் புதியபழைய வீட்டு எண்: 3-161 / NA வயது: 38 இனம்: பெண்	732 WYG0508424 வாக்காளர் பெயர்: நடராஜ் தந்தை பெயர்: சித்தன் புதியபழைய வீட்டு எண்: 3-192 / NA வயது: 28 இனம்: ஆண்
733 TN/14/077/0360030 வாக்காளர் பெயர்: ஜவராயன் தந்தை பெயர்: தொட்டப்பன் புதியபழைய வீட்டு எண்: 3-221 / NA வயது: 59 இனம்: ஆண்	734 TN/14/077/0360135 வாக்காளர் பெயர்: திப்பம்மாள் கணவர் பெயர்: ஜவராயன் புதியபழைய வீட்டு எண்: 3-221 / NA வயது: 55 இனம்: பெண்	735 JFM1247550 வாக்காளர் பெயர்: முனியப்பன் தந்தை பெயர்: சித்தப்பன் புதியபழைய வீட்டு எண்: 3-221 / NA வயது: 42 இனம்: ஆண்
736 JFM2188258 வாக்காளர் பெயர்: தொட்டையன் தந்தை பெயர்: ஜவராயன் புதியபழைய வீட்டு எண்: 3-221 / NA வயது: 37 இனம்: ஆண்	737 JFM2188191 வாக்காளர் பெயர்: முனிராஜ் தந்தை பெயர்: ஜவராயன் புதியபழைய வீட்டு எண்: 3-221 / NA வயது: 35 இனம்: ஆண்	738 WYG1311471 வாக்காளர் பெயர்: பைரப்பன் தந்தை பெயர்: கிருஷ்ணன் புதியபழைய வீட்டு எண்: 3a / - வயது: 24 இனம்: ஆண்
739 WYG1311489 வாக்காளர் பெயர்: சாக்கி கணவர் பெயர்: குண்டன் புதியபழைய வீட்டு எண்: 3B / - வயது: 30 இனம்: பெண்	740 WYG1311497 வாக்காளர் பெயர்: மல்லிகா கணவர் பெயர்: பைரப்பன் புதியபழைய வீட்டு எண்: 3B / - வயது: 23 இனம்: பெண்	741 WYG1253194 வாக்காளர் பெயர்: கிருஷ்ணப்பா தந்தை பெயர்: வெங்கடப்பா புதியபழைய வீட்டு எண்: 12 / - வயது: 53 இனம்: ஆண்
742 WYG1253202 வாக்காளர் பெயர்: லஷம்மா கணவர் பெயர்: கிருஷ்ணப்பா புதியபழைய வீட்டு எண்: 12 / - வயது: 43 இனம்: பெண்	743 WYG1311547 வாக்காளர் பெயர்: செளத்தன் தந்தை பெயர்: சென்னம்மாள் புதியபழைய வீட்டு எண்: 23 / - வயது: 25 இனம்: ஆண்	744 WYG1311604 வாக்காளர் பெயர்: தர்மராஜ் தந்தை பெயர்: குண்டப்பன் புதியபழைய வீட்டு எண்: 23 / - வயது: 25 இனம்: ஆண்
745 WYG1032846 வாக்காளர் பெயர்: சாமுவேல் தந்தை பெயர்: தொட்டன் புதியபழைய வீட்டு எண்: 26-1 / na வயது: 22 இனம்: ஆண்	746 WYG1176346 வாக்காளர் பெயர்: முனிராஜ் தாய் பெயர்: சின்னம்மாள் புதியபழைய வீட்டு எண்: 38-1 / 4-87A வயது: 25 இனம்: ஆண்	747 WYG1311588 வாக்காளர் பெயர்: சென்றாயன் தந்தை பெயர்: முனியம்மாள் புதியபழைய வீட்டு எண்: 39-5 / - வயது: 27 இனம்: ஆண்
748 JFM2190858 வாக்காளர் பெயர்: இந்திராணி பாய் கணவர் பெயர்: ராமச்சந்திரராவ் புதியபழைய வீட்டு எண்: 51-21 / - வயது: 40 இனம்: பெண்	749 WYG1176338 வாக்காளர் பெயர்: அமுதா கணவர் பெயர்: மகேந்திரன் புதியபழைய வீட்டு எண்: 99 / - வயது: 24 இனம்: பெண்	750 WYG1253228 வாக்காளர் பெயர்: சுதாராணி கணவர் பெயர்: முனிராஜ் புதியபழைய வீட்டு எண்: 106-1 / - வயது: 21 இனம்: பெண்

54-வேப்பனஹள்ளி சட்டமன்ற தொகுதி

பாகம் எண் 257

வாக்காளர் பட்டியல் - 2018

பிரிவு: 1-தொட்டிம்மனஹள்ளி (ஊ) எடவனஹள்ளி வார்டு 1 , பின்கோடு : 635116

751 WYG0749903 வாக்காளர் பெயர்: கணேசன் தந்தை பெயர்: பெரிய சென்னப்பன் புதிய/பழைய வீட்டு எண்: 120 / 3-89 வயது: 29 இனம்: ஆண்	752 WYG0749721 வாக்காளர் பெயர்: முத்து கணவர் பெயர்: கிருஷ்ணன் புதிய/பழைய வீட்டு எண்: 120 / 3-89 வயது: 25 இனம்: பெண்	753 WYG1032788 வாக்காளர் பெயர்: கௌரம்மா கணவர் பெயர்: சிவப்பா புதிய/பழைய வீட்டு எண்: 148 / na வயது: 59 இனம்: பெண்
754 WYG1311596 வாக்காளர் பெயர்: முனிராஜ் தந்தை பெயர்: கூண்டன் புதிய/பழைய வீட்டு எண்: 149a / - வயது: 23 இனம்: ஆண்	755 WYG1253210 வாக்காளர் பெயர்: நாகே கவுடு தந்தை பெயர்: கிருஷ்ணப்பா புதிய/பழைய வீட்டு எண்: 251 / - வயது: 27 இனம்: ஆண்	

இடம் : ஓசூர்

டாக்டர்.ஜெ.யு.சந்திரகலா,இ.ஆ.ப.,

நாள் : 03/10/2017

வாக்காளர் பதிவு அலுவலர் மற்றும் சார் ஆட்சியர்,ஓசூர்

துணைப்பட்டியல் விபரம்

துணைப்பட்டியல் எண் : 1

திருத்தத்தின் வகை : சிறப்பு சுருக்கமுறைத் திருத்தம் - 2018

தகுதி ஏற்படுத்தும் நாள் : 01/01/2018

அடிப்படைப்பட்டியல் : 03-10-2017 - இல் வெளியிடப்பட்ட ஒருங்கிணைக்கப்பட்ட அடிப்படைப் பட்டியல்

துணைப்பட்டியல் தயாரிப்பு மற்றும் வருடம் : சிறப்பு சுருக்கமுறைத் திருத்தம் - 2018

துணைப்பட்டியல் வகை : சேர்த்தல், நீக்கல் மற்றும் திருத்தப் பட்டியல்

பட்டியல் வெளியிடப்பட்ட நாள் : 10/01/2018

உள்ளடக்கம் - I : சேர்த்தல் பட்டியல்

பிரிவு: 1-தொட்டிம்மனஹள்ளி (ஊ) எடவனஹள்ளி வார்டு 1 , பின்கோடு : 635116

756 WYG1449701 வாக்காளர் பெயர்: சிவகுமார் தந்தை பெயர்: மாதூரதினம் புதிய/பழைய வீட்டு எண் : 1 வயது: 48 இனம்: ஆண்	757 WYG1456938 வாக்காளர் பெயர்: நிர்மலா தந்தை பெயர்: விஜயகுமார் புதிய/பழைய வீட்டு எண் : 3-10 வயது: 20 இனம்: பெண்	758 WYG1449719 வாக்காளர் பெயர்: திப்பன் தந்தை பெயர்: திப்பன் புதிய/பழைய வீட்டு எண் : 3-13 வயது: 72 இனம்: ஆண்
--	--	--

759 WYG1449727 வாக்காளர் பெயர்: முனிசாமி ராவ் தந்தை பெயர்: சுப்புராவ் புதிய/பழைய வீட்டு எண் : 3-22 வயது: 75 இனம்: ஆண்

சேர்த்தல் எண்ணிக்கை	ஆண்	பெண்	மொத்தம்
	3	1	4

உள்ளடக்கம் : II - நீக்கல் பட்டியல்

பிரிவு: 1-தொட்டிம்மனஹள்ளி (ஊ) எடவனஹள்ளி வார்டு 1 , பின்கோடு : 635116

E138 JFM1127943 வாக்காளர் பெயர்: சித்தப்பன் தந்தை பெயர்: பெரியராமேகவுடு புதிய/பழைய வீட்டு எண் : 3-15 வயது: 79 இனம்: ஆண்	E176 WYG1231869 வாக்காளர் பெயர்: சுப்பிரமணி தந்தை பெயர்: முனியப்பன் புதிய/பழைய வீட்டு எண் : 3-21 வயது: 22 இனம்: ஆண்	E324 JFM3883923 வாக்காளர் பெயர்: பிரபு தந்தை பெயர்: சித்தராஜ் புதிய/பழைய வீட்டு எண் : 3-47 வயது: 34 இனம்: ஆண்
R452 WYG1311620 வாக்காளர் பெயர்: எல்லம்மாள் கணவர் பெயர்: சித்தன் புதிய/பழைய வீட்டு எண் : 3-66 வயது: 42 இனம்: பெண்	E626 JFM2836989 வாக்காளர் பெயர்: முருகன் தந்தை பெயர்: ரத்ணம் புதிய/பழைய வீட்டு எண் : 3-104 வயது: 42 இனம்: ஆண்	

நீக்கல் எண்ணிக்கை	ஆண்	பெண்	மொத்தம்
	4	1	5

உள்ளடக்கம் : III - திருத்தப் பட்டியல் திருத்தம் இல்லை

வாக்காளர்களின் தொகுப்பு								
சட்டமன்ற தொகுதி எண், பெயர் மற்றும் ஒதுக்கீட்டுத்தகுதி நிலை :						54 வேப்பனஹள்ளி பொது		பாகம் எண் 257
A) வாக்காளர்களின் எண்ணிக்கை								
	பட்டியல் வகை	பட்டியல் விவரம்	வாக்காளர்களின் எண்ணிக்கை					
			ஆண்	பெண்	இதரர்	மொத்தம்		
I	அடிப்படைப் பட்டியல்	அடிப்படைப் பட்டியல்	03-10-2017 - இல் வெளியிடப்பட்ட ஒருங்கிணைக்கப்பட்ட அடிப்படைப் பட்டியல்	388	367	0	755	
II	சேர்த்தல் பட்டியல்	துணைப்பட்டியல்- 1	சிறப்பு சுருக்கமுறைத் திருத்தம் - 2018	3	1	0	4	
		Sub-Total			3	1	0	4
III	நீக்கல் பட்டியல்	துணைப்பட்டியல்- 1	சிறப்பு சுருக்கமுறைத் திருத்தம் - 2018	4	1	0	5	
		Sub-Total			4	1	0	5
2018 - சிறப்பு சுருக்கமுறைத் திருத்தத்திற்கு பின்னர் பட்டியலில் உள்ள நிகர வாக்காளர்கள் (I+ II - III)				387	367	0	754	
B) திருத்தங்களின் எண்ணிக்கை :								
	பட்டியல் வகை	பட்டியல் விவரம்	திருத்தங்களின் எண்ணிக்கை					
		சிறப்பு சுருக்கமுறைத் திருத்தம் - 2018						
		Sub-Total						

இடம் : ஒதூர்

நாள் : 10/01/2018

டாக்டர்.ஜெ.யு.சந்திரகலா,இ.ஆ.ப.,

வாக்காளர் பதிவு அலுவலர் மற்றும் சார் ஆட்சியர்,ஒதூர்