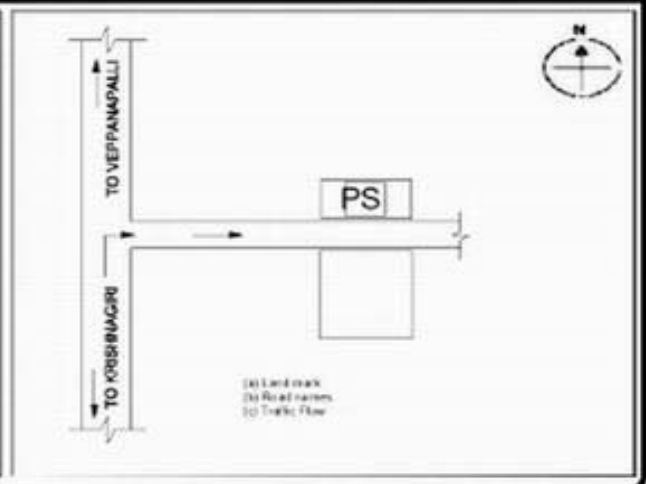
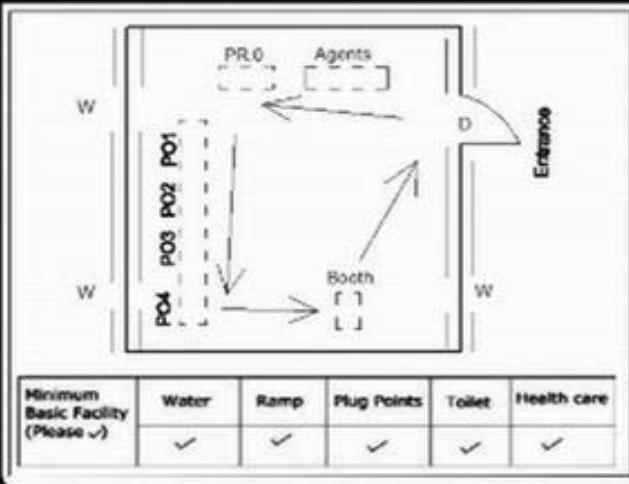
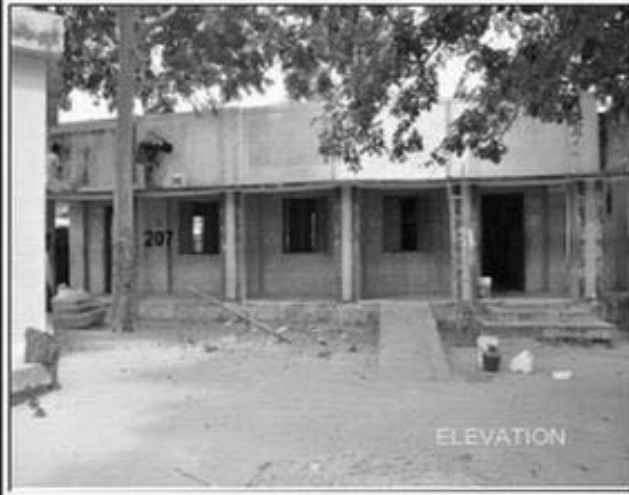
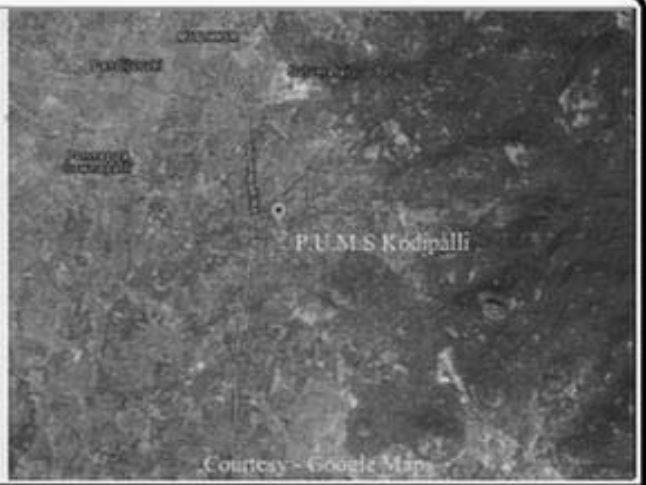


வாக்காளர் பட்டியல் - 2017
மாநிலம் - தமிழ்நாடு

சட்டமன்றத் தொகுதி எண், பெயர் மற்றும் ஒதுக்கீட்டுத்தகுதி நிலை :	54	வேப்பனஹள்ளி பொது		பாகம் எண்: 216		
சட்டமன்றத் தொகுதி அடங்கியுள்ள நாடாளுமன்றத் தொகுதியின் எண், பெயர் ஒதுக்கீட்டுத்தகுதி நிலை :		9 பொது				
1. திருத்தத்தின் விவரங்கள்						
திருத்தப்படும் ஆண்டு : 2017 தகுதியேற்படுத்தும் நாள் : 01/01/2017 திருத்தத்தின் வகை : சிறப்பு சுருக்கமுறைத் திருத்தம் (2007 ஆம் ஆண்டு தொகுதி எல்லை மறுவரையறைப்படி) வரைவுப் பட்டியல் வெளியிடப்பட்ட நாள் : 01/09/2016	பட்டியல் வகை : 29-02-2016 அன்றைய தேதிப்படி தயாரிக்கப்பட்ட ஒருங்கிணைக்கப்பட்ட அடிப்படைப் பட்டியலும் அதனையடுத்த துணைப்பட்டியல்கள் 1 மற்றும் 2ம் ஒருங்கிணைக்கப்பட்ட பட்டியல்					
2. பாகத்தின் விவரங்கள் மற்றும் வாக்குச்சாவடிக்கான பரப்பளவு						
பாகத்தின் கீழ்வரும் பிரிவின் எண் மற்றும் பெயர்						
1. கோடிப்பள்ளி (வ.கி) மற்றும் (ஊ) குட்டப்பள்ளி வார்டு2 2. கோடிப்பள்ளி (வ.கி) மற்றும் (ஊ) சீலேப்பள்ளி வார்டு2 3. கோடிப்பள்ளி (வ.கி) மற்றும் (ஊ) சீலேப்பள்ளி காட்டுகொட்டாய் வார்டு2 99. அயல்நாடு வாழ் வாக்காளர்கள் -						
<table style="width: 100%; border: none;"> <tr> <td style="width: 50%; border: none;">முக்கிய கிராமம் : கோடிப்பள்ளி கி.நி.அ.மண்டலம் : கோடிப்பள்ளி பிர்கா : குருபரப்பள்ளி காவல் நிலையம் : வேப்பனஹள்ளி வட்டம் : கிருஷ்ணகிரி மாவட்டம் : கிருஷ்ணகிரி அஞ்சலகக்குறியீட்டெண் : 635115</td> <td style="width: 50%; border: none;"></td> </tr> </table>					முக்கிய கிராமம் : கோடிப்பள்ளி கி.நி.அ.மண்டலம் : கோடிப்பள்ளி பிர்கா : குருபரப்பள்ளி காவல் நிலையம் : வேப்பனஹள்ளி வட்டம் : கிருஷ்ணகிரி மாவட்டம் : கிருஷ்ணகிரி அஞ்சலகக்குறியீட்டெண் : 635115	
முக்கிய கிராமம் : கோடிப்பள்ளி கி.நி.அ.மண்டலம் : கோடிப்பள்ளி பிர்கா : குருபரப்பள்ளி காவல் நிலையம் : வேப்பனஹள்ளி வட்டம் : கிருஷ்ணகிரி மாவட்டம் : கிருஷ்ணகிரி அஞ்சலகக்குறியீட்டெண் : 635115						
3. வாக்குச் சாவடியின் விவரங்கள்						
வாக்குச்சாவடியின் எண் மற்றும் பெயர் :	216 - ஊராட்சி ஒன்றிய நடுநிலைப்பள்ளி கோடிப்பள்ளி 635115	வாக்குச்சாவடியின் வகைப்பாடு (ஆண் / பெண் / பொது)	பொது			
வாக்குச்சாவடியின் முகவரி :	கிழக்கு பார்த்த வடக்கு பகுதி தாரசு கட்டிடம்	துணை வாக்குச்சாவடிகளின் எண்ணிக்கை	0			
4. வாக்காளர்களின் எண்ணிக்கை						
தொடங்கும் வரிசை எண்	முடியும் வரிசை எண்	வாக்காளர்களின் எண்ணிக்கை				
		ஆண்	பெண்	இதரர்	மொத்தம்	
1	889	449	440	0	889	

KRISHNAGIRI DISTRICT - கிருஷ்ணகிரி மாவட்டம்
54. Veppanahalli Assembly Constituency - வேப்பணஹள்ளி சட்டமன்ற தொகுதி
216 . Panchayat Union Middle School , Kodipalli - 635 115
216 . ஊராட்சி ஒன்றிய நடுநிலைப்பள்ளி, கோடிபள்ளி - 635 115



54-வேப்பனஹள்ளி சட்டமன்ற தொகுதி

வாக்காளர் பட்டியல் - 2017

பாகம் எண் 216

தொடர்ச்சி...

பிரிவு: 1-கோடிப்பள்ளி (வ.கி) மற்றும் (ஊ) குட்டப்பள்ளி வார்டு2 , பின்கோடு : 635115

1	WYG0642918 வாக்காளர் பெயர்: ஸ்ரீதர் தந்தை பெயர்: ஜெகநாதன் புதியபழைய வீட்டு எண்: 1/n வயது: 28 இனம்: ஆண்	2	WYG0642959 வாக்காளர் பெயர்: அருண் தந்தை பெயர்: ேசகரன் புதியபழைய வீட்டு எண்: 1/n வயது: 27 இனம்: ஆண்	3	WYG0642876 வாக்காளர் பெயர்: பிரபாகரன் தந்தை பெயர்: ரமேஷ் புதியபழைய வீட்டு எண்: 1/N வயது: 27 இனம்: ஆண்
4	WYG0642835 வாக்காளர் பெயர்: பிரேமா கணவர் பெயர்: ரமேஷ் புதியபழைய வீட்டு எண்: 1/85 வயது: 26 இனம்: பெண்	5	WYG0642967 வாக்காளர் பெயர்: சூர்யா தந்தை பெயர்: சூடேஷ்வரன் புதியபழைய வீட்டு எண்: 1/n வயது: 25 இனம்: ஆண்	6	WYG1221159 வாக்காளர் பெயர்: ரமணி கணவர் பெயர்: செங்குட்டுவன் புதியபழைய வீட்டு எண்: 1/- வயது: 31 இனம்: பெண்
7	WYG1221274 வாக்காளர் பெயர்: சத்யா கணவர் பெயர்: துரைமுருகன் புதியபழைய வீட்டு எண்: 1/- வயது: 20 இனம்: பெண்	8	WYG1122217 வாக்காளர் பெயர்: ரங்கராஜ் தந்தை பெயர்: பாப்பிநாயுடு புதியபழைய வீட்டு எண்: 1/- வயது: 52 இனம்: ஆண்	9	WYG1122076 வாக்காளர் பெயர்: சந்திரா கணவர் பெயர்: சின்னசாமி புதியபழைய வீட்டு எண்: 1/- வயது: 25 இனம்: பெண்
10	WYG1122191 வாக்காளர் பெயர்: மஞ்சளா கணவர் பெயர்: முருகன் புதியபழைய வீட்டு எண்: 1/- வயது: 24 இனம்: பெண்	11	WYG1122258 வாக்காளர் பெயர்: நாகராஜ் தந்தை பெயர்: அன்பழகன் புதியபழைய வீட்டு எண்: 1/2-166 வயது: 22 இனம்: ஆண்	12	WYG1122266 வாக்காளர் பெயர்: மகாலட்சுமி தந்தை பெயர்: நடேசன் புதியபழைய வீட்டு எண்: 1/- வயது: 22 இனம்: பெண்
13	WYG1122423 வாக்காளர் பெயர்: ரஞ்சித்குமார் தந்தை பெயர்: ராமமூர்த்தி புதியபழைய வீட்டு எண்: 1/- வயது: 21 இனம்: ஆண்	14	WYG1122035 வாக்காளர் பெயர்: அம்பிகா கணவர் பெயர்: அசோக் புதியபழைய வீட்டு எண்: 1/1-178 வயது: 21 இனம்: பெண்	15	WYG0642850 வாக்காளர் பெயர்: தனபால் தந்தை பெயர்: முனிரத்தினம் புதியபழைய வீட்டு எண்: 1/48 வயது: 28 இனம்: ஆண்
16	WYG0642868 வாக்காளர் பெயர்: ரேகா தந்தை பெயர்: பன்னீர்செல்வம் புதியபழைய வீட்டு எண்: 1/43 வயது: 27 இனம்: பெண்	17	WYG1302686 வாக்காளர் பெயர்: மங்கம்மாள் கணவர் பெயர்: திம்மராஜ் புதியபழைய வீட்டு எண்: 1/- வயது: 26 இனம்: பெண்	18	WYG1302660 வாக்காளர் பெயர்: நந்தினி கணவர் பெயர்: மாதேஷ்வரன் புதியபழைய வீட்டு எண்: 1/- வயது: 22 இனம்: பெண்
19	WYG0642793 வாக்காளர் பெயர்: மாரம்மாள் தந்தை பெயர்: வெங்கடசாமி புதியபழைய வீட்டு எண்: 1/N வயது: 57 இனம்: ஆண்	20	WYG0642926 வாக்காளர் பெயர்: நாராயணராவ் தந்தை பெயர்: வீ புதியபழைய வீட்டு எண்: 1/n வயது: 52 இனம்: ஆண்	21	WYG0642934 வாக்காளர் பெயர்: ராஜாபாய் தந்தை பெயர்: நாராயணராவ் புதியபழைய வீட்டு எண்: 1/n வயது: 47 இனம்: ஆண்
22	WYG0642785 வாக்காளர் பெயர்: சிவகாமி தந்தை பெயர்: முனிசாமி புதியபழைய வீட்டு எண்: 1/83 வயது: 47 இனம்: ஆண்	23	WYG0642892 வாக்காளர் பெயர்: நாராயணன் தந்தை பெயர்: பைரப்பன் புதியபழைய வீட்டு எண்: 1/26 வயது: 47 இனம்: ஆண்	24	WYG0642843 வாக்காளர் பெயர்: அம்மாசி தந்தை பெயர்: சின்னப்பையன் புதியபழைய வீட்டு எண்: 1/85 வயது: 47 இனம்: ஆண்
25	WYG0642900 வாக்காளர் பெயர்: ெகளசள்யா தந்தை பெயர்: நாராயணன் புதியபழைய வீட்டு எண்: 1/26 வயது: 45 இனம்: ஆண்	26	WYG0642801 வாக்காளர் பெயர்: லட்சுமி கணவர் பெயர்: சூடப்பன் புதியபழைய வீட்டு எண்: 1/n வயது: 42 இனம்: பெண்	27	WYG0642819 வாக்காளர் பெயர்: சூடாமணி கணவர் பெயர்: வெங்கடப்பா புதியபழைய வீட்டு எண்: 1/n வயது: 39 இனம்: பெண்
28	WYG0642884 வாக்காளர் பெயர்: ரத்னா கணவர் பெயர்: கிருஷ்ணன் புதியபழைய வீட்டு எண்: 1/38 வயது: 38 இனம்: பெண்	29	WYG0642827 வாக்காளர் பெயர்: மல்ேலஷ் தந்தை பெயர்: ெவங்கடப்பா புதியபழைய வீட்டு எண்: 1/80 வயது: 35 இனம்: ஆண்	30	WYG0642942 வாக்காளர் பெயர்: பரத்ராள் தந்தை பெயர்: நாராயண ராவ் புதியபழைய வீட்டு எண்: 1/n வயது: 33 இனம்: ஆண்

54-வேப்பனஹள்ளி சட்டமன்ற தொகுதி

பாகம் எண் 216

வாக்காளர் பட்டியல் - 2017

தொடர்ச்சி...

பிரிவு: 1-கோடிப்பள்ளி (வ.கி) மற்றும் (ஊ) குட்டப்பள்ளி வார்டு2, பின்கோடு : 635115

31	WYG0642975 வாக்காளர் பெயர்: ஸ்ரீதேவி கணவர் பெயர்: மகேந்திரன் புதிய/பழைய வீட்டு எண்: 1/119 வயது: 31 இனம்: பெண்	32	WYG1017441 வாக்காளர் பெயர்: சஞ்சலா கணவர் பெயர்: சீனிவாசன் புதிய/பழைய வீட்டு எண்: 1/- வயது: 29 இனம்: பெண்	33	WYG1122290 வாக்காளர் பெயர்: சக்திவேல் தந்தை பெயர்: பீரப்பன் புதிய/பழைய வீட்டு எண்: 1/2-227 வயது: 25 இனம்: ஆண்
34	WYG1017094 வாக்காளர் பெயர்: சோனியா கணவர் பெயர்: வடிவேலன் புதிய/பழைய வீட்டு எண்: 1-159/ வயது: 25 இனம்: பெண்	35	WYG1122340 வாக்காளர் பெயர்: ரேணுகா கணவர் பெயர்: கோவிந்தராஜ் புதிய/பழைய வீட்டு எண்: 2/2-134 வயது: 21 இனம்: பெண்	36	JFM1183284 வாக்காளர் பெயர்: மன்னுபாய் கணவர் பெயர்: நாராயணன் புதிய/பழைய வீட்டு எண்: 2-1/2-1 வயது: 57 இனம்: பெண்
37	WYG0905844 வாக்காளர் பெயர்: எல்லோஜிராவ் தந்தை பெயர்: நாராயணராஜ் புதிய/பழைய வீட்டு எண்: 2-1/2-36 வயது: 26 இனம்: ஆண்	38	WYG1017300 வாக்காளர் பெயர்: ரேமீலாபாய் கணவர் பெயர்: எல்லோஜிராவ் புதிய/பழைய வீட்டு எண்: 2-1/2-86 வயது: 21 இனம்: பெண்	39	JFM2122570 வாக்காளர் பெயர்: ராஜம்மாள் கணவர் பெயர்: வெங்கோபராஜ் புதிய/பழைய வீட்டு எண்: 2-3/2-3 வயது: 82 இனம்: பெண்
40	JFM3783099 வாக்காளர் பெயர்: தவுலத்ராஜ் தந்தை பெயர்: வெங்கோபராஜ் புதிய/பழைய வீட்டு எண்: 2-3/2-3 வயது: 62 இனம்: ஆண்	41	JFM2122562 வாக்காளர் பெயர்: துளசி பாய் கணவர் பெயர்: தவுலத்ராஜ் புதிய/பழைய வீட்டு எண்: 2-3/2-3 வயது: 61 இனம்: பெண்	42	WYG0072546 வாக்காளர் பெயர்: தெளவல்தராஜ் தந்தை பெயர்: வெங்கோபராஜ் புதிய/பழைய வீட்டு எண்: 2-3/NA வயது: 59 இனம்: ஆண்
43	JFM3783107 வாக்காளர் பெயர்: நவனீதராஜ் தந்தை பெயர்: வெங்கோபராஜ் புதிய/பழைய வீட்டு எண்: 2-4/2-4 வயது: 68 இனம்: ஆண்	44	JFM2121994 வாக்காளர் பெயர்: ராணி பாய் கணவர் பெயர்: நவனீதராஜ் புதிய/பழைய வீட்டு எண்: 2-4/2-4 வயது: 59 இனம்: பெண்	45	JFM1183888 வாக்காளர் பெயர்: ராஜேஷ்ராஜ் தந்தை பெயர்: நவந்தராஜ் புதிய/பழைய வீட்டு எண்: 2-4/2-4 வயது: 42 இனம்: ஆண்
46	JFM2121796 வாக்காளர் பெயர்: மஞ்சலாபாய் கணவர் பெயர்: ராஜேஷ்ராஜ் புதிய/பழைய வீட்டு எண்: 2-4/2-4 வயது: 39 இனம்: பெண்	47	JFM2122604 வாக்காளர் பெயர்: சுரேஷ்ராஜ் தந்தை பெயர்: நவனிதராஜ் புதிய/பழைய வீட்டு எண்: 2-4/2-4 வயது: 33 இனம்: ஆண்	48	TN/14/077/0084519 வாக்காளர் பெயர்: மாணிக்கம்மாள் கணவர் பெயர்: சென்றாய கவுண்டர் புதிய/பழைய வீட்டு எண்: 2-6/2-6 வயது: 74 இனம்: பெண்
49	JFM3783115 வாக்காளர் பெயர்: உதயகுமார் தந்தை பெயர்: சென்றாய கவுண்டர் புதிய/பழைய வீட்டு எண்: 2-6/2-6 வயது: 52 இனம்: ஆண்	50	JFM2122216 வாக்காளர் பெயர்: ஜமுனா கணவர் பெயர்: உதயகுமார் புதிய/பழைய வீட்டு எண்: 2-6/2-6 வயது: 50 இனம்: பெண்	51	WYG1122332 வாக்காளர் பெயர்: மாதேஸ்வரன் தந்தை பெயர்: நாகேந்திரன் புதிய/பழைய வீட்டு எண்: 2-6A/- வயது: 33 இனம்: ஆண்
52	TN/14/077/0084520 வாக்காளர் பெயர்: ரவி தந்தை பெயர்: சென்றாய கவுண்டர் புதிய/பழைய வீட்டு எண்: 2-7/2-7 வயது: 49 இனம்: ஆண்	53	JFM2121895 வாக்காளர் பெயர்: மணி கணவர் பெயர்: ரவி புதிய/பழைய வீட்டு எண்: 2-7/2-7 வயது: 40 இனம்: பெண்	54	WYG1302785 வாக்காளர் பெயர்: நவீன் தந்தை பெயர்: ரவி புதிய/பழைய வீட்டு எண்: 2-7/- வயது: 19 இனம்: ஆண்
55	TN/14/077/0084371 வாக்காளர் பெயர்: காந்தா கணவர் பெயர்: முனுசாமி புதிய/பழைய வீட்டு எண்: 2-8/2-8 வயது: 59 இனம்: பெண்	56	WYG0072553 வாக்காளர் பெயர்: வெங்கடாசலம் தாய் பெயர்: காந்தா புதிய/பழைய வீட்டு எண்: 2-8/NA வயது: 33 இனம்: ஆண்	57	JFM1009231 வாக்காளர் பெயர்: பார்திபன் தந்தை பெயர்: சின்னமுனுசாமி புதிய/பழைய வீட்டு எண்: 2-9/2-9 வயது: 56 இனம்: ஆண்
58	JFM1010263 வாக்காளர் பெயர்: ஹேமாவதி கணவர் பெயர்: பார்திபன் புதிய/பழைய வீட்டு எண்: 2-9/2-9 வயது: 41 இனம்: பெண்	59	JFM1183797 வாக்காளர் பெயர்: வீராபாய் கணவர் பெயர்: முனுசாமி புதிய/பழைய வீட்டு எண்: 2-10/2-10 வயது: 84 இனம்: பெண்	60	JFM1183748 வாக்காளர் பெயர்: விட்டல்ராஜ் தந்தை பெயர்: கும்புராஜ் புதிய/பழைய வீட்டு எண்: 2-10/2-10 வயது: 69 இனம்: ஆண்

54-வேப்பனஹள்ளி சட்டமன்ற தொகுதி

பாகம் எண் 216

வாக்காளர் பட்டியல் - 2017

தொடர்ச்சி...

பிரிவு: 1-கோடிப்பள்ளி (வ.கி) மற்றும் (ஊ) குட்டப்பள்ளி வார்டு 2, பின்கோடு : 635115

61	JFM1183813 வாக்காளர் பெயர்: பார்வதி கணவர் பெயர்: விட்டலராவ் புதியபழைய வீட்டு எண்: 2-10 / 2-10 வயது: 49 இனம்: பெண்	62	JFM2122307 வாக்காளர் பெயர்: பாண்டுராவ் தந்தை பெயர்: விட்டலராவ் புதியபழைய வீட்டு எண்: 2-10 / 2-10 வயது: 37 இனம்: ஆண்	63	JFM2122281 வாக்காளர் பெயர்: ரமேஷ்ராவ் தந்தை பெயர்: விட்டலராவ் புதியபழைய வீட்டு எண்: 2-10 / 2-10 வயது: 35 இனம்: ஆண்
64	WYG1122449 வாக்காளர் பெயர்: பத்மாபாய் கணவர் பெயர்: பாண்டுராவ் புதியபழைய வீட்டு எண்: 2-10A / - வயது: 21 இனம்: பெண்	65	WYG1122506 வாக்காளர் பெயர்: ருக்மணிபாய் கணவர் பெயர்: சிவராஜிராவ் புதியபழைய வீட்டு எண்: 2-11 / - வயது: 25 இனம்: பெண்	66	JFM2122729 வாக்காளர் பெயர்: நீலாபாய் கணவர் பெயர்: கிருஷ்ணன் புதியபழைய வீட்டு எண்: 2-11 / 2-11 வயது: 67 இனம்: பெண்
67	JFM1008358 வாக்காளர் பெயர்: சரஸ்வதி கணவர் பெயர்: கிருஷ்ணன் புதியபழைய வீட்டு எண்: 2-11 / 2-11 வயது: 60 இனம்: பெண்	68	JFM2122323 வாக்காளர் பெயர்: சிவாஜி ராவ் தந்தை பெயர்: கிருஷ்ணப்பன் புதியபழைய வீட்டு எண்: 2-11 / 2-11 வயது: 35 இனம்: ஆண்	69	JFM3783123 வாக்காளர் பெயர்: ரமேஷ்பாபு தந்தை பெயர்: கிருஷ்ணன் புதியபழைய வீட்டு எண்: 2-11 / 2-11 வயது: 33 இனம்: ஆண்
70	TN/14/077/0084534 வாக்காளர் பெயர்: நாராயணன் தந்தை பெயர்: சோமோஜிராவ் புதியபழைய வீட்டு எண்: 2-12 / 2-12 வயது: 42 இனம்: ஆண்	71	WYG0905604 வாக்காளர் பெயர்: யமுனாபாய் கணவர் பெயர்: நாராயணராவ் புதியபழைய வீட்டு எண்: 2-12 / - வயது: 30 இனம்: பெண்	72	TN/14/077/0084476 வாக்காளர் பெயர்: வசந்தாபாய் கணவர் பெயர்: இராமச்சந்திரன் புதியபழைய வீட்டு எண்: 2-13 / 2-13 வயது: 46 இனம்: பெண்
73	WYG1017557 வாக்காளர் பெயர்: ராஜ்குமார் தந்தை பெயர்: ராமசந்திரராவ் புதியபழைய வீட்டு எண்: 2-13 / - வயது: 21 இனம்: ஆண்	74	TN/14/077/0084475 வாக்காளர் பெயர்: சேகரன் தந்தை பெயர்: முனுசாமி புதியபழைய வீட்டு எண்: 2-14 / 2-14 வயது: 64 இனம்: ஆண்	75	WYG0905620 வாக்காளர் பெயர்: கண்ணகி கணவர் பெயர்: சேகரன் புதியபழைய வீட்டு எண்: 2-14 / - வயது: 63 இனம்: பெண்
76	JFM1183771 வாக்காளர் பெயர்: கண்ணகி கணவர் பெயர்: சேகரன் புதியபழைய வீட்டு எண்: 2-14 / 2-14 வயது: 42 இனம்: பெண்	77	JFM3783131 வாக்காளர் பெயர்: சரவணகுமார் தந்தை பெயர்: சந்திரன் புதியபழைய வீட்டு எண்: 2-14 / 2-14 வயது: 42 இனம்: ஆண்	78	WYG0072579 வாக்காளர் பெயர்: தில்லையரசி கணவர் பெயர்: சரவணகுமார் புதியபழைய வீட்டு எண்: 2-14 / NA வயது: 31 இனம்: பெண்
79	JFM3902947 வாக்காளர் பெயர்: சாவிந்தன் எ அரவிந்தன் தந்தை பெயர்: சேகரன் புதியபழைய வீட்டு எண்: 2-14 / NA வயது: 29 இனம்: ஆண்	80	TN/14/077/0084289 வாக்காளர் பெயர்: விசாலாட்சி கணவர் பெயர்: கமலேசன் புதியபழைய வீட்டு எண்: 2-15 / 2-15 வயது: 72 இனம்: பெண்	81	TN/14/077/0084154 வாக்காளர் பெயர்: சின்னதம்பி தந்தை பெயர்: கமலேசன் புதியபழைய வீட்டு எண்: 2-15 / 2-15 வயது: 48 இனம்: ஆண்
82	WYG0072587 வாக்காளர் பெயர்: முருகேசன் தந்தை பெயர்: கமலேசன் புதியபழைய வீட்டு எண்: 2-15 / NA வயது: 44 இனம்: ஆண்	83	JFM1357151 வாக்காளர் பெயர்: துரைமுருகன் தந்தை பெயர்: கமலேசன் புதியபழைய வீட்டு எண்: 2-15 / 2-15 வயது: 35 இனம்: ஆண்	84	TN/14/077/0084572 வாக்காளர் பெயர்: இராஜப்ப கவுண்டர் தந்தை பெயர்: தாயப்ப கவுண்டர் புதியபழைய வீட்டு எண்: 2-16 / 2-16 வயது: 84 இனம்: ஆண்
85	TN/14/077/0084588 வாக்காளர் பெயர்: கனகம்மாள் கணவர் பெயர்: இராஜப்ப கவுண்டர் புதியபழைய வீட்டு எண்: 2-16 / 2-16 வயது: 74 இனம்: பெண்	86	JFM3898020 வாக்காளர் பெயர்: சத்தியமூர்த்தி தந்தை பெயர்: இராஜப்ப கவுண்டர் புதியபழைய வீட்டு எண்: 2-16 / 2-16 வயது: 50 இனம்: ஆண்	87	JFM1183714 வாக்காளர் பெயர்: மகேஷ் தந்தை பெயர்: இராஜப்ப கவுண்டர் புதியபழைய வீட்டு எண்: 2-16 / 2-16 வயது: 42 இனம்: பெண்
88	JFM1183722 வாக்காளர் பெயர்: சிவக்குமார் தந்தை பெயர்: ராஜப்பகவுண்டர் புதியபழைய வீட்டு எண்: 2-16 / 2-16 வயது: 40 இனம்: ஆண்	89	WYG0072595 வாக்காளர் பெயர்: பிருந்தா கணவர் பெயர்: சத்தியமூர்த்தி புதியபழைய வீட்டு எண்: 2-16 / NA வயது: 39 இனம்: பெண்	90	WYG0905547 வாக்காளர் பெயர்: வினோதா கணவர் பெயர்: சிவக்குமார் புதியபழைய வீட்டு எண்: 2-16 / 2-16 வயது: 24 இனம்: பெண்

54-வேப்பனஹள்ளி சட்டமன்ற தொகுதி

பாகம் எண் 216

வாக்காளர் பட்டியல் - 2017

தொடர்ச்சி...

பிரிவு: 1-கோடிப்பள்ளி (வ.கி) மற்றும் (ஊ) குட்டப்பள்ளி வார்டு 2, பின்கோடு : 635115

91	JFM1010172 வாக்காளர் பெயர்: ஜெயராணி கணவர் பெயர்: சின்னப்பையன் புதியபழைய வீட்டு எண்: 2-17 / 2-17 வயது: 69 இனம்: பெண்	92	TN/14/077/0084462 வாக்காளர் பெயர்: மனோகரன் தந்தை பெயர்: சின்னப்பையன் புதியபழைய வீட்டு எண்: 2-17 / 2-17 வயது: 49 இனம்: ஆண்	93	JFM2121887 வாக்காளர் பெயர்: கல்யாணி கணவர் பெயர்: மனோகரன் புதியபழைய வீட்டு எண்: 2-17 / 2-17 வயது: 41 இனம்: பெண்
94	JFM3783149 வாக்காளர் பெயர்: குமரவேல் தாய் பெயர்: ஜெயராணி புதியபழைய வீட்டு எண்: 2-17 / 2-17 வயது: 39 இனம்: ஆண்	95	JFM2121655 வாக்காளர் பெயர்: கண்ணப்பன் தந்தை பெயர்: கிருஷ்ணராவ் புதியபழைய வீட்டு எண்: 2-18 / 2-18 வயது: 70 இனம்: ஆண்	96	JFM1357219 வாக்காளர் பெயர்: வசந்தி கணவர் பெயர்: கண்ணப்பன் புதியபழைய வீட்டு எண்: 2-18 / 2-18 வயது: 41 இனம்: பெண்
97	TN/14/077/0084357 வாக்காளர் பெயர்: மாணிக்கம் தந்தை பெயர்: எச்சப்ப கவுண்டர் புதியபழைய வீட்டு எண்: 2-19 / 2-19 வயது: 62 இனம்: ஆண்	98	TN/14/077/0084358 வாக்காளர் பெயர்: சிவகாந்தம்மாள் கணவர் பெயர்: மாணிக்கம் புதியபழைய வீட்டு எண்: 2-19 / 2-19 வயது: 58 இனம்: பெண்	99	WYG1017250 வாக்காளர் பெயர்: ஈஸ்வரி தந்தை பெயர்: மாணிக்கம் புதியபழைய வீட்டு எண்: 2-19 / - வயது: 44 இனம்: பெண்
100	JFM1183235 வாக்காளர் பெயர்: முருகன் தந்தை பெயர்: மாணிக்கம் புதியபழைய வீட்டு எண்: 2-19 / 2-19 வயது: 40 இனம்: ஆண்	101	WYG0072603 வாக்காளர் பெயர்: ரேகா கணவர் பெயர்: முருகன் புதியபழைய வீட்டு எண்: 2-19 / NA வயது: 30 இனம்: பெண்	102	WYG1172162 வாக்காளர் பெயர்: சரண்குமார் தந்தை பெயர்: மாதேஸ்வரன் புதியபழைய வீட்டு எண்: 2-19 / 2-19 வயது: 21 இனம்: ஆண்
103	JFM2120525 வாக்காளர் பெயர்: கிருஷ்ணோஜிராவ் தந்தை பெயர்: வீரோஜிராவ் புதியபழைய வீட்டு எண்: 2-20 / 2-20 வயது: 67 இனம்: ஆண்	104	TN/14/077/0084225 வாக்காளர் பெயர்: லஷ்மிபாய் கணவர் பெயர்: கிருஷ்ணோஜிராவ் புதியபழைய வீட்டு எண்: 2-20 / 2-20 வயது: 60 இனம்: பெண்	105	JFM2120509 வாக்காளர் பெயர்: மல்லேஸ்வராவ் தந்தை பெயர்: ராமோஜிராவ் புதியபழைய வீட்டு எண்: 2-20 / 2-20 வயது: 44 இனம்: ஆண்
106	JFM3898046 வாக்காளர் பெயர்: ரவி தந்தை பெயர்: கிருஷ்ணோஜிராவ் புதியபழைய வீட்டு எண்: 2-20 / 2-20 வயது: 42 இனம்: ஆண்	107	WYG0072611 வாக்காளர் பெயர்: விஜயா கணவர் பெயர்: மல்லேஷ்வராவ் புதியபழைய வீட்டு எண்: 2-20 / NA வயது: 41 இனம்: பெண்	108	JFM3898038 வாக்காளர் பெயர்: கௌரி கணவர் பெயர்: ரவி புதியபழைய வீட்டு எண்: 2-20 / 2-20 வயது: 34 இனம்: பெண்
109	WYG1122001 வாக்காளர் பெயர்: விஜயா கணவர் பெயர்: மல்லேஷ்வராவ் புதியபழைய வீட்டு எண்: 2-20 / - வயது: 35 இனம்: பெண்	110	WYG1302694 வாக்காளர் பெயர்: விஸ்நாத்ராவ் தந்தை பெயர்: மல்லேஷ்வராவ் புதியபழைய வீட்டு எண்: 2-20 / - வயது: 19 இனம்: ஆண்	111	JFM2122018 வாக்காளர் பெயர்: ராஜம்மாள் கணவர் பெயர்: நடராஜன் புதியபழைய வீட்டு எண்: 2-21 / 2-21 வயது: 64 இனம்: பெண்
112	TN/14/077/0084384 வாக்காளர் பெயர்: சாந்தமூர்த்தி தந்தை பெயர்: நடராஜன் புதியபழைய வீட்டு எண்: 2-21 / 2-21 வயது: 42 இனம்: ஆண்	113	JFM2122000 வாக்காளர் பெயர்: சிவகாமி தந்தை பெயர்: நடராஜன் புதியபழைய வீட்டு எண்: 2-21 / 2-21 வயது: 40 இனம்: பெண்	114	JFM2122026 வாக்காளர் பெயர்: பத்மா தந்தை பெயர்: நடராஜன் புதியபழைய வீட்டு எண்: 2-21 / 2-21 வயது: 37 இனம்: பெண்
115	JFM2121846 வாக்காளர் பெயர்: பாரதி கணவர் பெயர்: சாந்தமூர்த்தி புதியபழைய வீட்டு எண்: 2-21 / 2-21 வயது: 37 இனம்: பெண்	116	TN/14/077/0084228 வாக்காளர் பெயர்: சின்னப்பிள்ளை கணவர் பெயர்: அப்பைய கவுண்டர் புதியபழைய வீட்டு எண்: 2-22 / 2-22 வயது: 77 இனம்: பெண்	117	JFM3898053 வாக்காளர் பெயர்: வள்ளி கணவர் பெயர்: ஜெகன்நாதன் புதியபழைய வீட்டு எண்: 2-22 / 2-22 வயது: 49 இனம்: பெண்
118	JFM1183219 வாக்காளர் பெயர்: ராஜப்பன் தந்தை பெயர்: பொல்லப்பகவுண்டர் புதியபழைய வீட்டு எண்: 2-23 / 2-23 வயது: 67 இனம்: ஆண்	119	JFM1183201 வாக்காளர் பெயர்: வனஜா கணவர் பெயர்: ராஜப்பன் புதியபழைய வீட்டு எண்: 2-23 / 2-23 வயது: 59 இனம்: பெண்	120	JFM3783172 வாக்காளர் பெயர்: வேலுமணி தந்தை பெயர்: ராஜப்பன் புதியபழைய வீட்டு எண்: 2-23 / 2-23 வயது: 40 இனம்: ஆண்

54-வேப்பனஹள்ளி சட்டமன்ற தொகுதி

பாகம் எண் 216

வாக்காளர் பட்டியல் - 2017

தொடர்ச்சி...

பிரிவு: 1-கோடிப்பள்ளி (வ.கி) மற்றும் (ஊ) குட்டப்பள்ளி வார்டு 2, பின்கோடு : 635115

121	JFM3783164 வாக்காளர் பெயர்: வேல்முருகன் தந்தை பெயர்: ராஜப்பன் புதியபழைய வீட்டு எண்: 2-23 / 2-23 வயது: 36 இனம்: ஆண்	122	JFM2121457 வாக்காளர் பெயர்: காந்தி தந்தை பெயர்: ராஜப்பன் புதியபழைய வீட்டு எண்: 2-23 / 2-23 வயது: 34 இனம்: ஆண்	123	TN/14/077/0084546 வாக்காளர் பெயர்: தங்கமணி தந்தை பெயர்: நஞ்சப்பன் புதியபழைய வீட்டு எண்: 2-24 / 2-24 வயது: 57 இனம்: ஆண்
124	JFM3783180 வாக்காளர் பெயர்: வனிதா கணவர் பெயர்: தங்கமணி புதியபழைய வீட்டு எண்: 2-24 / 2-24 வயது: 49 இனம்: பெண்	125	WYG1017391 வாக்காளர் பெயர்: மோகன்குமார் தந்தை பெயர்: நந்தகுமார் புதியபழைய வீட்டு எண்: 2-24 / - வயது: 46 இனம்: ஆண்	126	WYG1017409 வாக்காளர் பெயர்: பாபுராவ் தந்தை பெயர்: தவுலத்ராவ் புதியபழைய வீட்டு எண்: 2-24 / - வயது: 46 இனம்: ஆண்
127	WYG1172063 வாக்காளர் பெயர்: மீனா கணவர் பெயர்: சிவகுமாார் புதியபழைய வீட்டு எண்: 2-24 / - வயது: 21 இனம்: பெண்	128	TN/14/077/0084333 வாக்காளர் பெயர்: ஜெயாலஷ்மி தந்தை பெயர்: நந்தகுமார் புதியபழைய வீட்டு எண்: 2-25 / 2-25 வயது: 42 இனம்: பெண்	129	TN/14/077/0084395 வாக்காளர் பெயர்: திம்மக்காள் கணவர் பெயர்: பைரப்பன் புதியபழைய வீட்டு எண்: 2-26 / 2-26 வயது: 72 இனம்: பெண்
130	JFM2121689 வாக்காளர் பெயர்: கிருஷ்ணன் தந்தை பெயர்: பைரப்பன் புதியபழைய வீட்டு எண்: 2-26 / 2-26 வயது: 42 இனம்: ஆண்	131	WYG1302751 வாக்காளர் பெயர்: லோகேஷ் தந்தை பெயர்: கிருஷ்ணன் புதியபழைய வீட்டு எண்: 2-26 / - வயது: 19 இனம்: ஆண்	132	WYG1302637 வாக்காளர் பெயர்: மஞ்சநாதன் தந்தை பெயர்: ராஜகோபால் புதியபழைய வீட்டு எண்: 2-27 / - வயது: 21 இனம்: ஆண்
133	TN/14/077/0084330 வாக்காளர் பெயர்: இராஜகோபால் தந்தை பெயர்: பைரன் புதியபழைய வீட்டு எண்: 2-27 / 2-27 வயது: 60 இனம்: ஆண்	134	TN/14/077/0084501 வாக்காளர் பெயர்: வெங்கடேசன் தந்தை பெயர்: பைரன் புதியபழைய வீட்டு எண்: 2-28 / 2-28 வயது: 59 இனம்: ஆண்	135	TN/14/077/0084547 வாக்காளர் பெயர்: மங்கம்மாள் கணவர் பெயர்: வெங்கடேசன் புதியபழைய வீட்டு எண்: 2-28 / 2-28 வயது: 54 இனம்: பெண்
136	JFM2121333 வாக்காளர் பெயர்: ஈஸ்வரன் தந்தை பெயர்: வெங்கடேசன் புதியபழைய வீட்டு எண்: 2-28 / 2-28 வயது: 35 இனம்: ஆண்	137	JFM2121036 வாக்காளர் பெயர்: மாதேஸ்வரி தந்தை பெயர்: வெங்கடேசன் புதியபழைய வீட்டு எண்: 2-28 / 2-28 வயது: 33 இனம்: பெண்	138	WYG1122019 வாக்காளர் பெயர்: பாரதி கணவர் பெயர்: ஈஸ்வரன் புதியபழைய வீட்டு எண்: 2-28 / - வயது: 24 இனம்: பெண்
139	JFM3783206 வாக்காளர் பெயர்: இராமமூர்த்தி தந்தை பெயர்: பொல்லண்ணன் புதியபழைய வீட்டு எண்: 2-29 / 2-29 வயது: 62 இனம்: ஆண்	140	JFM3783214 வாக்காளர் பெயர்: மனோராஞ்சிதம் கணவர் பெயர்: இராமமூர்த்தி புதியபழைய வீட்டு எண்: 2-29 / 2-29 வயது: 56 இனம்: பெண்	141	JFM3903051 வாக்காளர் பெயர்: முருகன் தந்தை பெயர்: ராமமூர்த்தி புதியபழைய வீட்டு எண்: 2-29 / NA வயது: 40 இனம்: ஆண்
142	JFM3783198 வாக்காளர் பெயர்: செல்வம் தந்தை பெயர்: ராமமூர்த்தி புதியபழைய வீட்டு எண்: 2-29 / 2-29 வயது: 35 இனம்: ஆண்	143	TN/14/077/0084272 வாக்காளர் பெயர்: கமலம்மாள் கணவர் பெயர்: பாப்பண்ணன் புதியபழைய வீட்டு எண்: 2-30 / 2-30 வயது: 67 இனம்: பெண்	144	TN/14/077/0084298 வாக்காளர் பெயர்: முருகேசன் தந்தை பெயர்: பப்பண்ணன் புதியபழைய வீட்டு எண்: 2-30 / 2-30 வயது: 44 இனம்: ஆண்
145	JFM2122091 வாக்காளர் பெயர்: பார்வதி கணவர் பெயர்: முருகேசன் புதியபழைய வீட்டு எண்: 2-30 / 2-30 வயது: 42 இனம்: பெண்	146	TN/14/077/0084184 வாக்காளர் பெயர்: ஜலேந்திரன் தந்தை பெயர்: பொன்னுசாமி புதியபழைய வீட்டு எண்: 2-31 / 2-31 வயது: 60 இனம்: ஆண்	147	JFM1183292 வாக்காளர் பெயர்: ஜமுனா கணவர் பெயர்: ஜலேந்திரன் புதியபழைய வீட்டு எண்: 2-31 / 2-31 வயது: 54 இனம்: பெண்
148	JFM3898061 வாக்காளர் பெயர்: நடேசன் தந்தை பெயர்: ஜலேந்திரன் புதியபழைய வீட்டு எண்: 2-31 / 2-31 வயது: 37 இனம்: ஆண்	149	TN/14/077/0084562 வாக்காளர் பெயர்: மகாதேவன் தந்தை பெயர்: வெங்கட்டராமகவுண்டர் புதியபழைய வீட்டு எண்: 2-32 / 2-32 வயது: 59 இனம்: ஆண்	150	WYG0905596 வாக்காளர் பெயர்: முனித்தாய் கணவர் பெயர்: கண்டப்பன் புதியபழைய வீட்டு எண்: 2-36 / - வயது: 80 இனம்: பெண்

54-வேப்பனஹள்ளி சட்டமன்ற தொகுதி

பாகம் எண் 216

வாக்காளர் பட்டியல் - 2017

தொடர்ச்சி...

பிரிவு: 1-கோடிப்பள்ளி (வ.கி) மற்றும் (ஊ) குட்டப்பள்ளி வார்டு 2, பின்கோடு : 635115

151 TN/14/077/0084457 வாக்காளர் பெயர்: சுந்தரம் தந்தை பெயர்: குண்டன் புதியபழைய வீட்டு எண்: 2-36 / 2-36 வயது: 64 இனம்: ஆண்	152 JFM2121168 வாக்காளர் பெயர்: சின்னதம்பி தந்தை பெயர்: சுந்தரம் புதியபழைய வீட்டு எண்: 2-36 / 2-36 வயது: 34 இனம்: ஆண்	153 WYG0905612 வாக்காளர் பெயர்: ராமு கணவர் பெயர்: விஜயான் புதியபழைய வீட்டு எண்: 2-36 / - வயது: 29 இனம்: பெண்
154 WYG1302744 வாக்காளர் பெயர்: சமதி கணவர் பெயர்: சின்னதம்பி புதியபழைய வீட்டு எண்: 2-36 / - வயது: 20 இனம்: பெண்	155 TN/14/077/0084522 வாக்காளர் பெயர்: அருந்ததி கணவர் பெயர்: சுந்தரம் புதியபழைய வீட்டு எண்: 2-37 / 2-37 வயது: 58 இனம்: பெண்	156 JFM2121432 வாக்காளர் பெயர்: ராஜா தந்தை பெயர்: சுந்திரம் புதியபழைய வீட்டு எண்: 2-37 / 2-37 வயது: 36 இனம்: ஆண்
157 TN/14/077/0084517 வாக்காளர் பெயர்: காஞ்சனா கணவர் பெயர்: ரமேஷ் புதியபழைய வீட்டு எண்: 2-38 / 2-38 வயது: 62 இனம்: பெண்	158 JFM2121630 வாக்காளர் பெயர்: ரமேஷ் தந்தை பெயர்: சின்னப்பன் புதியபழைய வீட்டு எண்: 2-38 / 2-38 வயது: 57 இனம்: ஆண்	159 JFM2121473 வாக்காளர் பெயர்: பிரபு தந்தை பெயர்: ரமேஷ் புதியபழைய வீட்டு எண்: 2-38 / 2-38 வயது: 33 இனம்: ஆண்
160 WYG1017599 வாக்காளர் பெயர்: பிரியா கணவர் பெயர்: பிரபு புதியபழைய வீட்டு எண்: 2-39 / - வயது: 21 இனம்: பெண்	161 TN/14/077/0084266 வாக்காளர் பெயர்: சசிகுமார் தந்தை பெயர்: வடிவேல் புதியபழைய வீட்டு எண்: 2-40 / 2-40 வயது: 42 இனம்: ஆண்	162 TN/14/077/0084312 வாக்காளர் பெயர்: ஆனந்தன் தந்தை பெயர்: வடிவேல் புதியபழைய வீட்டு எண்: 2-40 / 2-40 வயது: 40 இனம்: ஆண்
163 JFM3783883 வாக்காளர் பெயர்: புனிதா கணவர் பெயர்: சசிகுமார் புதியபழைய வீட்டு எண்: 2-40 / NA வயது: 35 இனம்: பெண்	164 JFM2121317 வாக்காளர் பெயர்: ஜெயகுமார் தந்தை பெயர்: வடிவேல் புதியபழைய வீட்டு எண்: 2-40 / 2-40 வயது: 35 இனம்: ஆண்	165 TN/14/077/0084276 வாக்காளர் பெயர்: வடிவேல் தந்தை பெயர்: அம்மாசி கவுண்டர் புதியபழைய வீட்டு எண்: 2-41 / 2-41 வயது: 67 இனம்: ஆண்
166 TN/14/077/0084323 வாக்காளர் பெயர்: கல்யாணி கணவர் பெயர்: வடிவேல் புதியபழைய வீட்டு எண்: 2-41 / 2-41 வயது: 54 இனம்: பெண்	167 TN/14/077/0084275 வாக்காளர் பெயர்: தாயம்மாள் கணவர் பெயர்: மண்டியப்பன் புதியபழைய வீட்டு எண்: 2-42 / 2-42 வயது: 82 இனம்: பெண்	168 TN/14/077/0084268 வாக்காளர் பெயர்: மரகதம் கணவர் பெயர்: துரைராஜ் புதியபழைய வீட்டு எண்: 2-42 / 2-42 வயது: 58 இனம்: பெண்
169 TN/14/077/0084363 வாக்காளர் பெயர்: பன்னீர்செல்வம் தந்தை பெயர்: துரைசாமி புதியபழைய வீட்டு எண்: 2-43 / 2-43 வயது: 59 இனம்: ஆண்	170 JFM1183318 வாக்காளர் பெயர்: சவுரிநாதன் தந்தை பெயர்: துரைசாமி புதியபழைய வீட்டு எண்: 2-43 / 2-43 வயது: 52 இனம்: ஆண்	171 TN/14/077/0084267 வாக்காளர் பெயர்: ராணி கணவர் பெயர்: பன்னீர்செல்வம் புதியபழைய வீட்டு எண்: 2-43 / 2-43 வயது: 51 இனம்: பெண்
172 WYG0905695 வாக்காளர் பெயர்: நளினி கணவர் பெயர்: முருகேசன் புதியபழைய வீட்டு எண்: 2-43 / - வயது: 40 இனம்: பெண்	173 JFM2121945 வாக்காளர் பெயர்: கணிதா கணவர் பெயர்: சபரிநாதன் புதியபழைய வீட்டு எண்: 2-43 / 2-43 வயது: 40 இனம்: பெண்	174 WYG0072629 வாக்காளர் பெயர்: நதியா தந்தை பெயர்: பன்னீர்செல்வம் புதியபழைய வீட்டு எண்: 2-43 / NA வயது: 30 இனம்: பெண்
175 WYG0072637 வாக்காளர் பெயர்: சின்னமுத்தம்மாள் கணவர் பெயர்: முனியப்பன் புதியபழைய வீட்டு எண்: 2-44 / NA வயது: 80 இனம்: பெண்	176 JFM1183631 வாக்காளர் பெயர்: இரவிந்திரன் தந்தை பெயர்: முனியப்பன் புதியபழைய வீட்டு எண்: 2-44 / 2-44 வயது: 54 இனம்: ஆண்	177 JFM1183656 வாக்காளர் பெயர்: குமரேசன் தந்தை பெயர்: முனியப்பன் புதியபழைய வீட்டு எண்: 2-44 / 2-44 வயது: 47 இனம்: ஆண்
178 JFM2122588 வாக்காளர் பெயர்: மீனாச்சி தந்தை பெயர்: முனியப்பன் புதியபழைய வீட்டு எண்: 2-44 / 2-44 வயது: 44 இனம்: பெண்	179 JFM1183649 வாக்காளர் பெயர்: கவிதா கணவர் பெயர்: இரவிந்திரன் புதியபழைய வீட்டு எண்: 2-44 / 2-44 வயது: 42 இனம்: பெண்	180 JFM2366722 வாக்காளர் பெயர்: கலைச்செல்வி கணவர் பெயர்: குமேரேசன் புதியபழைய வீட்டு எண்: 2-44 / NA வயது: 37 இனம்: பெண்

54-வேப்பனஹள்ளி சட்டமன்ற தொகுதி

பாகம் எண் 216

வாக்காளர் பட்டியல் - 2017

தொடர்ச்சி...

பிரிவு: 1-கோடிப்பள்ளி (வ.கி) மற்றும் (ஊ) குட்டப்பள்ளி வார்டு 2, பின்கோடு : 635115

181	TN/14/077/0084049 வாக்காளர் பெயர்: சந்திரன் தந்தை பெயர்: சின்னதாயப்ப புதிய/பழைய வீட்டு எண்: 2-45 / 2-45 வயது: 69 இனம்: ஆண்	182	TN/14/077/0084168 வாக்காளர் பெயர்: நாகஜோதி கணவர் பெயர்: சந்திரன் புதிய/பழைய வீட்டு எண்: 2-45 / 2-45 வயது: 56 இனம்: பெண்	183	WYG0072645 வாக்காளர் பெயர்: செங்குட்டவன் தந்தை பெயர்: சந்திரன் புதிய/பழைய வீட்டு எண்: 2-45 / NA வயது: 37 இனம்: ஆண்
184	JFM3902954 வாக்காளர் பெயர்: அன்பழகன் தந்தை பெயர்: சந்திரன் புதிய/பழைய வீட்டு எண்: 2-45 / NA வயது: 31 இனம்: ஆண்	185	JFM3898079 வாக்காளர் பெயர்: சுலோச்சினா கணவர் பெயர்: சங்கர்ராவ் புதிய/பழைய வீட்டு எண்: 2-46 / 2-46 வயது: 42 இனம்: பெண்	186	WYG1122209 வாக்காளர் பெயர்: தனம் கணவர் பெயர்: ஆனந்தன் புதிய/பழைய வீட்டு எண்: 2-46A / - வயது: 24 இனம்: பெண்
187	JFM1183326 வாக்காளர் பெயர்: முனிரத்தினம் தந்தை பெயர்: கோவிந்தப்பன் புதிய/பழைய வீட்டு எண்: 2-47A / 2-48 வயது: 62 இனம்: ஆண்	188	JFM1183334 வாக்காளர் பெயர்: சித்ரா கணவர் பெயர்: முனிரத்தினம் புதிய/பழைய வீட்டு எண்: 2-47A / 2-48 வயது: 57 இனம்: பெண்	189	JFM1334911 வாக்காளர் பெயர்: கோபிநாத் தந்தை பெயர்: முனிரத்தினம் புதிய/பழைய வீட்டு எண்: 2-47A / 2-48 வயது: 39 இனம்: ஆண்
190	JFM3783248 வாக்காளர் பெயர்: கோவிந்தராஜ் தந்தை பெயர்: முனிரத்தினம் புதிய/பழைய வீட்டு எண்: 2-47A / 2-48 வயது: 36 இனம்: ஆண்	191	JFM2122059 வாக்காளர் பெயர்: பிரேமளா கணவர் பெயர்: கோபிநாத் புதிய/பழைய வீட்டு எண்: 2-47B / 2-48 வயது: 32 இனம்: பெண்	192	WYG1221266 வாக்காளர் பெயர்: நதியா கணவர் பெயர்: கோவிந்தராஜ் புதிய/பழைய வீட்டு எண்: 2-48A / வயது: 30 இனம்: பெண்
193	TN/14/077/0084566 வாக்காளர் பெயர்: சுகேந்திரன் தந்தை பெயர்: பொல்லண்ணன் புதிய/பழைய வீட்டு எண்: 2-49 / 2-50 வயது: 57 இனம்: ஆண்	194	TN/14/077/0084523 வாக்காளர் பெயர்: லட்சுமி கணவர் பெயர்: சுகேந்திரன் புதிய/பழைய வீட்டு எண்: 2-49 / 2-50 வயது: 49 இனம்: பெண்	195	WYG1017334 வாக்காளர் பெயர்: சந்தோஷ்குமார் தந்தை பெயர்: சுகேந்திரன் புதிய/பழைய வீட்டு எண்: 2-49 / - வயது: 22 இனம்: ஆண்
196	WYG0961185 வாக்காளர் பெயர்: சந்தோஷ் குமார் தந்தை பெயர்: சுகேந்திரன் புதிய/பழைய வீட்டு எண்: 2-49 / 2-26 வயது: 22 இனம்: ஆண்	197	TN/14/077/0084305 வாக்காளர் பெயர்: தருமலிங்கம் தந்தை பெயர்: செவத்தப்பன் புதிய/பழைய வீட்டு எண்: 2-50 / 2-51 வயது: 50 இனம்: ஆண்	198	JFM1183565 வாக்காளர் பெயர்: பாஞ்சாலி கணவர் பெயர்: தருமலிங்கம் புதிய/பழைய வீட்டு எண்: 2-50 / 2-51 வயது: 45 இனம்: பெண்
199	WYG1017458 வாக்காளர் பெயர்: ஸ்ரீநாத் தந்தை பெயர்: தர்மலிங்கம் புதிய/பழைய வீட்டு எண்: 2-50 / - வயது: 23 இனம்: ஆண்	200	JFM1009687 வாக்காளர் பெயர்: துரைராஜ் தந்தை பெயர்: வீரப்பன் புதிய/பழைய வீட்டு எண்: 2-51 / 2-52 வயது: 70 இனம்: ஆண்	201	WYG0905463 வாக்காளர் பெயர்: லலிதா கணவர் பெயர்: கோபால கிருஷ்ணன் புதிய/பழைய வீட்டு எண்: 2-51 / - வயது: 45 இனம்: பெண்
202	JFM2122455 வாக்காளர் பெயர்: சரவணன் தந்தை பெயர்: துரைராஜ் புதிய/பழைய வீட்டு எண்: 2-51 / 2-52 வயது: 40 இனம்: ஆண்	203	JFM3783891 வாக்காளர் பெயர்: பிரபா கணவர் பெயர்: சரவணன் புதிய/பழைய வீட்டு எண்: 2-51 / NA வயது: 29 இனம்: பெண்	204	WYG0905778 வாக்காளர் பெயர்: ஜெயா கணவர் பெயர்: துரை ராஜ் புதிய/பழைய வீட்டு எண்: 2-51 / - வயது: 25 இனம்: பெண்
205	TN/14/077/0084575 வாக்காளர் பெயர்: சித்ரா கணவர் பெயர்: சின்னசாமி புதிய/பழைய வீட்டு எண்: 2-52 / 2-54 வயது: 67 இனம்: பெண்	206	TN/14/077/0084254 வாக்காளர் பெயர்: சின்னசாமி தந்தை பெயர்: வீரப்பன் புதிய/பழைய வீட்டு எண்: 2-52 / 2-53 வயது: 60 இனம்: ஆண்	207	JFM3783263 வாக்காளர் பெயர்: கருணாநிதி தந்தை பெயர்: சின்னப்பாப்பன் புதிய/பழைய வீட்டு எண்: 2-54 / 2-55 வயது: 49 இனம்: ஆண்
208	TN/14/077/0084552 வாக்காளர் பெயர்: பாரதி கணவர் பெயர்: கருணாநிதி புதிய/பழைய வீட்டு எண்: 2-54 / 2-55 வயது: 42 இனம்: பெண்	209	TN/14/077/0084265 வாக்காளர் பெயர்: தமிழரசன் தந்தை பெயர்: நல்லப்பன் புதிய/பழைய வீட்டு எண்: 2-56 / 2-56 வயது: 49 இனம்: பெண்	210	JFM1357169 வாக்காளர் பெயர்: பிரேமா கணவர் பெயர்: தமிழரசன் புதிய/பழைய வீட்டு எண்: 2-56 / 2-56 வயது: 36 இனம்: பெண்

54-வேப்பனஹள்ளி சட்டமன்ற தொகுதி

பாகம் எண் 216

வாக்காளர் பட்டியல் - 2017

தொடர்ச்சி...

பிரிவு: 1-கோடிப்பள்ளி (வ.கி) மற்றும் (ஊ) குட்டப்பள்ளி வார்டு 2, பின்கோடு : 635115

211	JFM1008713 வாக்காளர் பெயர்: ஞானஅம்மாள் கணவர் பெயர்: கிருஷ்ணன் புதியபழைய வீட்டு எண்: 2-57 / 2-57 வயது: 62 இனம்: பெண்	212	JFM2122141 வாக்காளர் பெயர்: தனசேகர் தந்தை பெயர்: கிருஷ்ணன் புதியபழைய வீட்டு எண்: 2-57 / 2-57 வயது: 45 இனம்: ஆண்	213	JFM2122158 வாக்காளர் பெயர்: அமுதா கணவர் பெயர்: தனசேகர் புதியபழைய வீட்டு எண்: 2-57 / 2-57 வயது: 42 இனம்: பெண்
214	JFM1183540 வாக்காளர் பெயர்: செவத்தப்பன் தந்தை பெயர்: கெண்டியப்பன் புதியபழைய வீட்டு எண்: 2-58 / 2-51 வயது: 86 இனம்: ஆண்	215	JFM1183557 வாக்காளர் பெயர்: முனிதாயம்மாள் கணவர் பெயர்: செவத்தப்பன் புதியபழைய வீட்டு எண்: 2-58 / 2-51 வயது: 75 இனம்: பெண்	216	TN/14/077/0084088 வாக்காளர் பெயர்: ரகுநாதன் தந்தை பெயர்: செவத்தப்பன் புதியபழைய வீட்டு எண்: 2-58 / 2-58 வயது: 44 இனம்: ஆண்
217	JFM1361682 வாக்காளர் பெயர்: சாந்தி கணவர் பெயர்: ரகுநாதன் புதியபழைய வீட்டு எண்: 2-58 / 2-58 வயது: 37 இனம்: பெண்	218	TN/14/077/0084385 வாக்காளர் பெயர்: வெங்கடேசன் தந்தை பெயர்: நஞ்சப்பன் புதியபழைய வீட்டு எண்: 2-59 / 2-59 வயது: 68 இனம்: ஆண்	219	JFM1183243 வாக்காளர் பெயர்: முத்தம்மாள் கணவர் பெயர்: வெங்கடேசன் புதியபழைய வீட்டு எண்: 2-59 / 2-59 வயது: 57 இனம்: பெண்
220	TN/14/077/0084541 வாக்காளர் பெயர்: வள்ளி தந்தை பெயர்: வெங்கடேசன் புதியபழைய வீட்டு எண்: 2-59 / 2-59 வயது: 47 இனம்: பெண்	221	WYG1017318 வாக்காளர் பெயர்: சாமராஜ் தந்தை பெயர்: வெங்கடேசன் புதியபழைய வீட்டு எண்: 2-59 / - வயது: 21 இனம்: ஆண்	222	WYG1122225 வாக்காளர் பெயர்: சரண்குமார் தந்தை பெயர்: வெங்கடேசன் புதியபழைய வீட்டு எண்: 2-59 / - வயது: 20 இனம்: ஆண்
223	WYG1302777 வாக்காளர் பெயர்: சத்தியமுா த்தி தந்தை பெயர்: வெங்கடேசன் புதியபழைய வீட்டு எண்: 2-59 / - வயது: 25 இனம்: ஆண்	224	JFM1183250 வாக்காளர் பெயர்: சக்குபாய் தந்தை பெயர்: தேக்கப்பன் புதியபழைய வீட்டு எண்: 2-60 / 2-60 வயது: 64 இனம்: பெண்	225	JFM1183268 வாக்காளர் பெயர்: இராஜாராவ் தந்தை பெயர்: தேக்கப்பன் புதியபழைய வீட்டு எண்: 2-60 / 2-60 வயது: 57 இனம்: ஆண்
226	JFM1183276 வாக்காளர் பெயர்: சுமித்ரா கணவர் பெயர்: ராஜாராவ் புதியபழைய வீட்டு எண்: 2-60 / 2-60 வயது: 40 இனம்: பெண்	227	TN/14/077/0084493 வாக்காளர் பெயர்: பிரகாசம் தந்தை பெயர்: முனுசாமி புதியபழைய வீட்டு எண்: 2-61 / 2-61 வயது: 62 இனம்: ஆண்	228	TN/14/077/0084224 வாக்காளர் பெயர்: சசிகலா கணவர் பெயர்: பிரகாசம் புதியபழைய வீட்டு எண்: 2-61 / 2-61 வயது: 52 இனம்: பெண்
229	TN/14/077/0084226 வாக்காளர் பெயர்: பிரகலநாதன் தந்தை பெயர்: பொல்லண்ணன் புதியபழைய வீட்டு எண்: 2-62 / 2-62 வயது: 57 இனம்: ஆண்	230	TN/14/077/0084212 வாக்காளர் பெயர்: உமா கணவர் பெயர்: பிரகலநாதன் புதியபழைய வீட்டு எண்: 2-62 / 2-62 வயது: 44 இனம்: பெண்	231	WYG1017565 வாக்காளர் பெயர்: பிரசாந்த் தந்தை பெயர்: பிரகலநாதன் புதியபழைய வீட்டு எண்: 2-62 / - வயது: 25 இனம்: ஆண்
232	wyg1017565 வாக்காளர் பெயர்: மோனிஷா கணவர் பெயர்: பிரசாந்த் புதியபழைய வீட்டு எண்: 2-62 / - வயது: 20 இனம்: பெண்	233	TN/14/077/0084564 வாக்காளர் பெயர்: விஜயன் தந்தை பெயர்: பெரியதாயப்ப கவுண்டர் புதியபழைய வீட்டு எண்: 2-63 / 2-63 வயது: 76 இனம்: ஆண்	234	WYG0905687 வாக்காளர் பெயர்: சின்னதம்பி தந்தை பெயர்: பெரியதாயப்ப கவுண்டர் புதியபழைய வீட்டு எண்: 2-63 / - வயது: 68 இனம்: ஆண்
235	WYG0905588 வாக்காளர் பெயர்: மனோம்மாணி கணவர் பெயர்: சின்னதம்பி புதியபழைய வீட்டு எண்: 2-63 / - வயது: 49 இனம்: பெண்	236	TN/14/077/0084296 வாக்காளர் பெயர்: முரளிகுமார் தந்தை பெயர்: விஜயன் புதியபழைய வீட்டு எண்: 2-63 / 2-63 வயது: 46 இனம்: ஆண்	237	JFM3783313 வாக்காளர் பெயர்: வெங்கடேசன் தந்தை பெயர்: விஜயன் புதியபழைய வீட்டு எண்: 2-63 / 2-63 வயது: 42 இனம்: ஆண்
238	JFM3783321 வாக்காளர் பெயர்: பிரபு தந்தை பெயர்: விஜயன் புதியபழைய வீட்டு எண்: 2-63 / 2-64 வயது: 35 இனம்: ஆண்	239	JFM3783297 வாக்காளர் பெயர்: ரேவதி தந்தை பெயர்: சின்னதம்பி புதியபழைய வீட்டு எண்: 2-63 / 2-63 வயது: 33 இனம்: பெண்	240	JFM3783289 வாக்காளர் பெயர்: தமிழ்செல்வி கணவர் பெயர்: முரளி புதியபழைய வீட்டு எண்: 2-63 / 2-63 வயது: 32 இனம்: பெண்

54-வேப்பனஹள்ளி சட்டமன்ற தொகுதி

பாகம் எண் 216

வாக்காளர் பட்டியல் - 2017

தொடர்ச்சி...

பிரிவு: 1-கோடிப்பள்ளி (வ.கி) மற்றும் (ஊ) குட்டப்பள்ளி வார்டு 2, பின்கோடு : 635115

241	WYG0072694 வாக்காளர் பெயர்: சங்கீதா கணவர் பெயர்: வெங்கடேசன் புதியபழைய வீட்டு எண்: 2-63 / NA வயது: 29 இனம்: பெண்	242	TN/14/077/0084576 வாக்காளர் பெயர்: லோகநாதன் தந்தை பெயர்: பெரியதாயப்ப கவுண்டர் புதியபழைய வீட்டு எண்: 2-64 / 2-63 வயது: 72 இனம்: ஆண்	243	JFM3783347 வாக்காளர் பெயர்: கமலம்மாள் கணவர் பெயர்: ராஜமாணிக்கம் புதியபழைய வீட்டு எண்: 2-64 / 2-64 வயது: 70 இனம்: பெண்
244	TN/14/077/0084556 வாக்காளர் பெயர்: கலைபாண்டியன் தந்தை பெயர்: ராஜமாணிக்கம் புதியபழைய வீட்டு எண்: 2-64 / 2-64 வயது: 54 இனம்: ஆண்	245	JFM1009778 வாக்காளர் பெயர்: சிவகாமி கணவர் பெயர்: லோகநாதன் புதியபழைய வீட்டு எண்: 2-64 / 2-63 வயது: 52 இனம்: பெண்	246	TN/14/077/0084555 வாக்காளர் பெயர்: பூங்கொடி கணவர் பெயர்: கலைபாண்டியன் புதியபழைய வீட்டு எண்: 2-64 / 2-64 வயது: 50 இனம்: பெண்
247	JFM3783339 வாக்காளர் பெயர்: சதீஸ்குமார் தந்தை பெயர்: லோகநாதன் புதியபழைய வீட்டு எண்: 2-64 / 2-64 வயது: 36 இனம்: ஆண்	248	TN/14/077/0084085 வாக்காளர் பெயர்: ராஜேந்திரன் தந்தை பெயர்: வெங்கட்டராம கவுண்டர் புதியபழைய வீட்டு எண்: 2-66 / 2-66 வயது: 60 இனம்: ஆண்	249	TN/14/077/0084260 வாக்காளர் பெயர்: துடம்மாள் கணவர் பெயர்: ராஜேந்திரன் புதியபழைய வீட்டு எண்: 2-66 / 2-66 வயது: 52 இனம்: பெண்
250	JFM3759446 வாக்காளர் பெயர்: சுரேஷ் தந்தை பெயர்: ராஜேந்திரன் புதியபழைய வீட்டு எண்: 2-66 / 2-66 வயது: 26 இனம்: ஆண்	251	TN/14/077/0084294 வாக்காளர் பெயர்: நடராஜன் தந்தை பெயர்: வெங்கட்டராம கவுண்டர் புதியபழைய வீட்டு எண்: 2-67 / 2-67 வயது: 67 இனம்: ஆண்	252	TN/14/077/0084286 வாக்காளர் பெயர்: சந்திரா கணவர் பெயர்: நடராஜன் புதியபழைய வீட்டு எண்: 2-67 / 2-67 வயது: 62 இனம்: பெண்
253	TN/14/077/0084284 வாக்காளர் பெயர்: வெங்கடேசன் தந்தை பெயர்: நடராஜன் புதியபழைய வீட்டு எண்: 2-67 / 2-67 வயது: 42 இனம்: ஆண்	254	JFM1183193 வாக்காளர் பெயர்: கோவிந்தன் தந்தை பெயர்: நடராஜன் புதியபழைய வீட்டு எண்: 2-67 / 2-67 வயது: 41 இனம்: ஆண்	255	TN/14/077/0084299 வாக்காளர் பெயர்: திருப்பதி தந்தை பெயர்: நடராஜன் புதியபழைய வீட்டு எண்: 2-67 / 2-67 வயது: 40 இனம்: ஆண்
256	JFM3902970 வாக்காளர் பெயர்: ஜெயலட்சுமி கணவர் பெயர்: வெங்கடேசன் புதியபழைய வீட்டு எண்: 2-67 / NA வயது: 29 இனம்: பெண்	257	TN/14/077/0084587 வாக்காளர் பெயர்: லட்சுமிதேவி கணவர் பெயர்: கண்ணப்பன் புதியபழைய வீட்டு எண்: 2-68 / 2-68 வயது: 57 இனம்: பெண்	258	TN/14/077/0084596 வாக்காளர் பெயர்: கணேசன் தந்தை பெயர்: கண்ணப்பன் புதியபழைய வீட்டு எண்: 2-68 / 2-68 வயது: 40 இனம்: ஆண்
259	WYG0905497 வாக்காளர் பெயர்: சினிவாசன் தந்தை பெயர்: கண்ணப்பன் புதியபழைய வீட்டு எண்: 2-68 / - வயது: 40 இனம்: ஆண்	260	JFM3783354 வாக்காளர் பெயர்: ஸ்ரீதரன் தந்தை பெயர்: கண்ணப்பன் புதியபழைய வீட்டு எண்: 2-68 / 2-68 வயது: 36 இனம்: ஆண்	261	WYG1017615 வாக்காளர் பெயர்: புட்டசித்தம்மா கணவர் பெயர்: சீனிவாசன் புதியபழைய வீட்டு எண்: 2-68 / - வயது: 29 இனம்: பெண்
262	TN/14/077/0084297 வாக்காளர் பெயர்: மது கணவர் பெயர்: வெங்கடேசன் புதியபழைய வீட்டு எண்: 2-69 / 2-69 வயது: 42 இனம்: ஆண்	263	JFM2121465 வாக்காளர் பெயர்: கல்வி கணவர் பெயர்: மது புதியபழைய வீட்டு எண்: 2-69 / 2-69 வயது: 34 இனம்: பெண்	264	TN/14/077/0084428 வாக்காளர் பெயர்: சுப்பரமணி தந்தை பெயர்: மொட்டைய கவுண்டர் புதியபழைய வீட்டு எண்: 2-70 / 2-70 வயது: 68 இனம்: ஆண்
265	JFM3783362 வாக்காளர் பெயர்: மைநாவதி கணவர் பெயர்: சின்னராசு புதியபழைய வீட்டு எண்: 2-70 / 2-70 வயது: 61 இனம்: பெண்	266	TN/14/077/0084258 வாக்காளர் பெயர்: பத்மினி கணவர் பெயர்: சுப்பரமணி புதியபழைய வீட்டு எண்: 2-70 / 2-66 வயது: 59 இனம்: பெண்	267	JFM2121283 வாக்காளர் பெயர்: அருண்குமார் தந்தை பெயர்: சுப்பிரமணி புதியபழைய வீட்டு எண்: 2-70 / 2-70 வயது: 34 இனம்: ஆண்
268	WYG1122431 வாக்காளர் பெயர்: தாட்சாயினி கணவர் பெயர்: வருண்குமார் புதியபழைய வீட்டு எண்: 2-70 / - வயது: 24 இனம்: பெண்	269	TN/14/077/0084586 வாக்காளர் பெயர்: தேவராஜ் தந்தை பெயர்: சென்றாயன் புதியபழைய வீட்டு எண்: 2-71 / 2-71 வயது: 44 இனம்: ஆண்	270	TN/14/077/0084261 வாக்காளர் பெயர்: கண்மணி கணவர் பெயர்: தேவராஜி புதியபழைய வீட்டு எண்: 2-71 / 2-71 வயது: 40 இனம்: பெண்

54-வேப்பனஹள்ளி சட்டமன்ற தொகுதி

பாகம் எண் 216

வாக்காளர் பட்டியல் - 2017

தொடர்ச்சி...

பிரிவு: 1-கோடிப்பள்ளி (வ.கி) மற்றும் (ஊ) குட்டப்பள்ளி வார்டு 2, பின்கோடு : 635115

271 TN/14/077/0084352 வாக்காளர் பெயர்: பெரியமுனியம்மாள் கணவர் பெயர்: குழந்தைநாதன் புதியபழைய வீட்டு எண்: 2-72 / 2-72 வயது: 57 இனம்: பெண்	272 JFM3783909 வாக்காளர் பெயர்: சாமிநாதன் தந்தை பெயர்: முனுசாமி புதியபழைய வீட்டு எண்: 2-72-A / NA வயது: 34 இனம்: ஆண்	273 JFM3783370 வாக்காளர் பெயர்: முனுசாமி தந்தை பெயர்: ராமன் புதியபழைய வீட்டு எண்: 2-72A / NA வயது: 60 இனம்: ஆண்
274 JFM3783388 வாக்காளர் பெயர்: லட்சுமி கணவர் பெயர்: முனுசாமி புதியபழைய வீட்டு எண்: 2-72A / NA வயது: 55 இனம்: பெண்	275 WYG0072660 வாக்காளர் பெயர்: முனிராஜ் தந்தை பெயர்: முனிசாமி புதியபழைய வீட்டு எண்: 2-72A / NA வயது: 39 இனம்: ஆண்	276 TN/14/077/0084349 வாக்காளர் பெயர்: சின்னமுனியம்மாள் கணவர் பெயர்: குழந்தைநாதன் புதியபழைய வீட்டு எண்: 2-73 / 2-73 வயது: 50 இனம்: பெண்
277 TN/14/077/0084335 வாக்காளர் பெயர்: பொன்னுகான் தந்தை பெயர்: தட்டக்கல் முனியப்பன் புதியபழைய வீட்டு எண்: 2-74 / 2-74 வயது: 64 இனம்: ஆண்	278 TN/14/077/0084334 வாக்காளர் பெயர்: முனியம்மாள் கணவர் பெயர்: பொன்னுகான் புதியபழைய வீட்டு எண்: 2-74 / 2-74 வயது: 57 இனம்: பெண்	279 JFM2120566 வாக்காளர் பெயர்: வெங்கடேசன் தந்தை பெயர்: பொன்னுகான் புதியபழைய வீட்டு எண்: 2-74 / 2-74 வயது: 35 இனம்: ஆண்
280 JFM3783396 வாக்காளர் பெயர்: சென்னம்மாள் தந்தை பெயர்: பொன்னுகான் புதியபழைய வீட்டு எண்: 2-74 / 2-74 வயது: 33 இனம்: பெண்	281 WYG1017268 வாக்காளர் பெயர்: வாணி கணவர் பெயர்: வெங்கடேசன் புதியபழைய வீட்டு எண்: 2-74 / - வயது: 29 இனம்: பெண்	282 WYG1017375 வாக்காளர் பெயர்: சென்றாயன் தந்தை பெயர்: பாண்டியப்பன் புதியபழைய வீட்டு எண்: 2-74 / - வயது: 22 இனம்: ஆண்
283 JFM1183482 வாக்காளர் பெயர்: சென்னன் தந்தை பெயர்: முனிகான் புதியபழைய வீட்டு எண்: 2-75 / 2-75 வயது: 67 இனம்: ஆண்	284 JFM1008796 வாக்காளர் பெயர்: ராஜா தந்தை பெயர்: சென்னன் புதியபழைய வீட்டு எண்: 2-75 / 2-75 வயது: 41 இனம்: ஆண்	285 JFM3783404 வாக்காளர் பெயர்: ராணி தந்தை பெயர்: சென்னன் புதியபழைய வீட்டு எண்: 2-75 / 2-75 வயது: 36 இனம்: பெண்
286 JFM2121523 வாக்காளர் பெயர்: உமா கணவர் பெயர்: ராஜா புதியபழைய வீட்டு எண்: 2-75 / 2-75 வயது: 35 இனம்: பெண்	287 TN/14/077/0084227 வாக்காளர் பெயர்: பொன்னிகான் தந்தை பெயர்: பாண்டியன் புதியபழைய வீட்டு எண்: 2-76 / 2-76 வயது: 60 இனம்: ஆண்	288 TN/14/077/0084271 வாக்காளர் பெயர்: மோகனா கணவர் பெயர்: பொன்னிகான் புதியபழைய வீட்டு எண்: 2-76 / 2-76 வயது: 51 இனம்: பெண்
289 JFM1357177 வாக்காளர் பெயர்: சுரேஸ் தந்தை பெயர்: பொன்னிகான் புதியபழைய வீட்டு எண்: 2-76 / 2-76 வயது: 34 இனம்: ஆண்	290 JFM3783412 வாக்காளர் பெயர்: கிருஷ்ணமூர்த்தி தந்தை பெயர்: பொன்னிகான் புதியபழைய வீட்டு எண்: 2-76 / 2-76 வயது: 34 இனம்: ஆண்	291 JFM2122174 வாக்காளர் பெயர்: சேகர் தந்தை பெயர்: பொன்னுகான் புதியபழைய வீட்டு எண்: 2-76 / 2-76 வயது: 31 இனம்: ஆண்
292 WYG0072686 வாக்காளர் பெயர்: ஜான்சிராணி கணவர் பெயர்: சுரேஸ் புதியபழைய வீட்டு எண்: 2-76 / NA வயது: 30 இனம்: பெண்	293 TN/14/077/0084507 வாக்காளர் பெயர்: சின்னப்பப்பன் தந்தை பெயர்: பெரியமுனியப்பன் புதியபழைய வீட்டு எண்: 2-77 / 2-77 வயது: 60 இனம்: ஆண்	294 JFM3759453 வாக்காளர் பெயர்: தனபால் தந்தை பெயர்: சின்னப்பப்பன் புதியபழைய வீட்டு எண்: 2-77 / 2-77 வயது: 34 இனம்: ஆண்
295 WYG0072702 வாக்காளர் பெயர்: வெங்கட்டலட்சுமி கணவர் பெயர்: தனபால் புதியபழைய வீட்டு எண்: 2-77 / NA வயது: 29 இனம்: பெண்	296 TN/14/077/0084304 வாக்காளர் பெயர்: பொம்மன் தந்தை பெயர்: பாண்டியன் புதியபழைய வீட்டு எண்: 2-78 / 2-78 வயது: 62 இனம்: ஆண்	297 TN/14/077/0084270 வாக்காளர் பெயர்: பொன்னி கணவர் பெயர்: பொம்மன் புதியபழைய வீட்டு எண்: 2-78 / 2-78 வயது: 54 இனம்: பெண்
298 JFM3783420 வாக்காளர் பெயர்: முருகன் தந்தை பெயர்: பொம்மன் புதியபழைய வீட்டு எண்: 2-78 / 2-78 வயது: 37 இனம்: ஆண்	299 JFM2121564 வாக்காளர் பெயர்: ரமணி தந்தை பெயர்: பொம்மன் புதியபழைய வீட்டு எண்: 2-78 / 2-78 வயது: 33 இனம்: பெண்	300 WYG1017573 வாக்காளர் பெயர்: பாக்கியலட்சுமி கணவர் பெயர்: முருகன் புதியபழைய வீட்டு எண்: 2-78 / - வயது: 21 இனம்: பெண்

54-வேப்பனஹள்ளி சட்டமன்ற தொகுதி

பாகம் எண் 216

வாக்காளர் பட்டியல் - 2017

தொடர்ச்சி...

பிரிவு: 1-கோடிப்பள்ளி (வ.கி) மற்றும் (ஊ) குட்டப்பள்ளி வார்டு 2 , பின்கோடு : 635115

301 JFM1183417 வாக்காளர் பெயர்: சாக்கன் தந்தை பெயர்: பெரியமுனியப்பன் புதியபழைய வீட்டு எண்: 2-79 / 2-79 வயது: 66 இனம்: ஆண்	302 TN/14/077/0084215 வாக்காளர் பெயர்: சின்னப்பிள்ளை கணவர் பெயர்: சாக்கன் புதியபழைய வீட்டு எண்: 2-79 / 2-79 வயது: 57 இனம்: பெண்	303 JFM3783438 வாக்காளர் பெயர்: மாதேசன் தந்தை பெயர்: சாக்கன் புதியபழைய வீட்டு எண்: 2-79 / 2-79 வயது: 38 இனம்: ஆண்
304 WYG0905653 வாக்காளர் பெயர்: தேவிகா தந்தை பெயர்: முனசாமி புதியபழைய வீட்டு எண்: 2-80 / - வயது: 28 இனம்: பெண்	305 WYG1017508 வாக்காளர் பெயர்: முருகன் தந்தை பெயர்: முனுசாமி புதியபழைய வீட்டு எண்: 2-80 / - வயது: 23 இனம்: ஆண்	306 TN/14/077/0084367 வாக்காளர் பெயர்: கண்ணன் தந்தை பெயர்: சின்னமுனியப்பன் புதியபழைய வீட்டு எண்: 2-81 / 2-81 வயது: 64 இனம்: ஆண்
307 TN/14/077/0084345 வாக்காளர் பெயர்: காசியம்மாள் கணவர் பெயர்: கண்ணன் புதியபழைய வீட்டு எண்: 2-81 / 2-81 வயது: 59 இனம்: பெண்	308 TN/14/077/0084529 வாக்காளர் பெயர்: சூடேசன் தந்தை பெயர்: கண்ணன் புதியபழைய வீட்டு எண்: 2-81 / 2-81 வயது: 40 இனம்: ஆண்	309 TN/14/077/0084513 வாக்காளர் பெயர்: திம்மராயன் தந்தை பெயர்: குல்லுகான் புதியபழைய வீட்டு எண்: 2-82 / 2-82 வயது: 44 இனம்: ஆண்
310 TN/14/077/0084509 வாக்காளர் பெயர்: ரத்தினகான் தந்தை பெயர்: குல்லுகான் புதியபழைய வீட்டு எண்: 2-82 / 2-82 வயது: 42 இனம்: ஆண்	311 TN/14/077/0084512 வாக்காளர் பெயர்: யசோதா கணவர் பெயர்: திம்மராயன் புதியபழைய வீட்டு எண்: 2-82 / 2-82 வயது: 40 இனம்: பெண்	312 JFM1361674 வாக்காளர் பெயர்: சீனிவாசன் தந்தை பெயர்: முனுசாமி புதியபழைய வீட்டு எண்: 2-83 / 2-83 வயது: 35 இனம்: ஆண்
313 TN/14/077/0084234 வாக்காளர் பெயர்: மன்னுகான் தந்தை பெயர்: முனியப்பன் புதியபழைய வீட்டு எண்: 2-84 / 2-84 வயது: 64 இனம்: ஆண்	314 TN/14/077/0084369 வாக்காளர் பெயர்: வசந்தி தந்தை பெயர்: மன்னுகான் புதியபழைய வீட்டு எண்: 2-84 / 2-84 வயது: 57 இனம்: பெண்	315 JFM2121838 வாக்காளர் பெயர்: சிவக்குமார் தந்தை பெயர்: மண்ணுகான் புதியபழைய வீட்டு எண்: 2-84 / 2-84 வயது: 34 இனம்: ஆண்
316 TN/14/077/0084565 வாக்காளர் பெயர்: நீலா கணவர் பெயர்: முனிசாமி புதியபழைய வீட்டு எண்: 2-85 / 2-85 வயது: 49 இனம்: பெண்	317 TN/14/077/0084508 வாக்காளர் பெயர்: சாமக்கான் கணவர் பெயர்: அம்மாசி புதியபழைய வீட்டு எண்: 2-85 / 2-85 வயது: 42 இனம்: பெண்	318 JFM1010115 வாக்காளர் பெயர்: முனியம்மாள் கணவர் பெயர்: எகலேரியப்பன் புதியபழைய வீட்டு எண்: 2-86 / 4-86 வயது: 69 இனம்: பெண்
319 TN/14/077/0084515 வாக்காளர் பெயர்: சங்கிரி கணவர் பெயர்: எகலேரியப்பன் புதியபழைய வீட்டு எண்: 2-86 / 2-86 வயது: 54 இனம்: பெண்	320 JFM2122513 வாக்காளர் பெயர்: திம்மராஜ் தந்தை பெயர்: எகலேரியப்பன் புதியபழைய வீட்டு எண்: 2-86 / 2-86 வயது: 32 இனம்: ஆண்	321 WYG0763367 வாக்காளர் பெயர்: சுரேஷ் தந்தை பெயர்: எகலேரிகான் புதியபழைய வீட்டு எண்: 2-86 / - வயது: 23 இனம்: ஆண்
322 WYG1172105 வாக்காளர் பெயர்: தீபா கணவர் பெயர்: திம்மராயன் புதியபழைய வீட்டு எண்: 2-86 / - வயது: 24 இனம்: பெண்	323 JFM2121382 வாக்காளர் பெயர்: குமார் தந்தை பெயர்: அசோகன் புதியபழைய வீட்டு எண்: 2-87 / 2-87 வயது: 40 இனம்: ஆண்	324 JFM2121010 வாக்காளர் பெயர்: ரமேஷ் தந்தை பெயர்: அசோகன் புதியபழைய வீட்டு எண்: 2-87 / 2-87 வயது: 38 இனம்: ஆண்
325 JFM2120996 வாக்காளர் பெயர்: முனேந்திரன் தந்தை பெயர்: முனியப்பன் புதியபழைய வீட்டு எண்: 2-88 / 2-88 வயது: 59 இனம்: ஆண்	326 JFM2121374 வாக்காளர் பெயர்: துளசி கணவர் பெயர்: முனேந்திரன் புதியபழைய வீட்டு எண்: 2-88 / 2-88 வயது: 36 இனம்: பெண்	327 TN/14/077/0084494 வாக்காளர் பெயர்: திம்மி கணவர் பெயர்: இராஜப்பன் புதியபழைய வீட்டு எண்: 2-89 / 2-89 வயது: 71 இனம்: பெண்
328 JFM1009521 வாக்காளர் பெயர்: கிருஷ்ணவேணி கணவர் பெயர்: கோவிந்தராஜ் புதியபழைய வீட்டு எண்: 2-89 / 2-89 வயது: 47 இனம்: பெண்	329 JFM2121218 வாக்காளர் பெயர்: ராஜா தந்தை பெயர்: ராஜப்பன் புதியபழைய வீட்டு எண்: 2-89 / 2-89 வயது: 37 இனம்: ஆண்	330 WYG1017516 வாக்காளர் பெயர்: சந்தோஷ் குமார் தந்தை பெயர்: கோவிந்த ராஜ் புதியபழைய வீட்டு எண்: 2-89 / - வயது: 28 இனம்: ஆண்

54-வேப்பனஹள்ளி சட்டமன்ற தொகுதி

பாகம் எண் 216

வாக்காளர் பட்டியல் - 2017

தொடர்ச்சி...

பிரிவு: 1-கோடிப்பள்ளி (வ.கி) மற்றும் (ஊ) குட்டப்பள்ளி வார்டு 2, பின்கோடு : 635115

331	WYG1122480 வாக்காளர் பெயர்: நந்தினி கணவர் பெயர்: சந்தோஷகுமார் புதியபழைய வீட்டு எண்: 2-89 / - வயது: 22 இனம்: பெண்	332	WYG1122068 வாக்காளர் பெயர்: செல்வி கணவர் பெயர்: நாகராஜ் புதியபழைய வீட்டு எண்: 2-90 / - வயது: 37 இனம்: பெண்	333	TN/14/077/0084319 வாக்காளர் பெயர்: பாப்புக்கான் தந்தை பெயர்: பாண்டியன் புதியபழைய வீட்டு எண்: 2-90 / 2-90 வயது: 77 இனம்: ஆண்
334	TN/14/077/0084220 வாக்காளர் பெயர்: முனியம்மாள் கணவர் பெயர்: பாப்புக்கான் புதியபழைய வீட்டு எண்: 2-90 / 2-90 வயது: 70 இனம்: பெண்	335	JFM3783453 வாக்காளர் பெயர்: செல்வி கணவர் பெயர்: நாகராஜன் புதியபழைய வீட்டு எண்: 2-90 / 2-90 வயது: 42 இனம்: பெண்	336	TN/14/077/0084320 வாக்காளர் பெயர்: திம்மராஜன் தந்தை பெயர்: பாப்புக்கான் புதியபழைய வீட்டு எண்: 2-90 / 2-90 வயது: 40 இனம்: ஆண்
337	WYG1017482 வாக்காளர் பெயர்: அரவிந்தன் தந்தை பெயர்: செல்வன் புதியபழைய வீட்டு எண்: 2-90 / - வயது: 21 இனம்: ஆண்	338	JFM2122067 வாக்காளர் பெயர்: சரவணன் தந்தை பெயர்: முனிசாமி புதியபழைய வீட்டு எண்: 2-92 / 2-92 வயது: 51 இனம்: ஆண்	339	TN/14/077/0084242 வாக்காளர் பெயர்: சேகர் தந்தை பெயர்: முனிசாமி புதியபழைய வீட்டு எண்: 2-92 / 2-92 வயது: 44 இனம்: ஆண்
340	TN/14/077/0084560 வாக்காளர் பெயர்: தேன்மொழி கணவர் பெயர்: சரவணன் புதியபழைய வீட்டு எண்: 2-92 / 2-92 வயது: 42 இனம்: பெண்	341	WYG1172147 வாக்காளர் பெயர்: லட்சுமி பிரியா கணவர் பெயர்: ராஜசேகர் புதியபழைய வீட்டு எண்: 2-92 / - வயது: 26 இனம்: பெண்	342	WYG1172048 வாக்காளர் பெயர்: ராஜலட்சுமி தந்தை பெயர்: ராஜசேகர் புதியபழைய வீட்டு எண்: 2-92 / - வயது: 21 இனம்: பெண்
343	TN/14/077/0084486 வாக்காளர் பெயர்: மாது கணவர் பெயர்: நாகராஜன் புதியபழைய வீட்டு எண்: 2-93 / 18B வயது: 42 இனம்: பெண்	344	TN/14/077/0084487 வாக்காளர் பெயர்: நாகராஜன் தந்தை பெயர்: சென்றாயன் புதியபழைய வீட்டு எண்: 2-94 / 2-94 வயது: 79 இனம்: ஆண்	345	JFM3783461 வாக்காளர் பெயர்: சுப்பரமணி தந்தை பெயர்: சென்றாயன் புதியபழைய வீட்டு எண்: 2-95 / 2-95 வயது: 58 இனம்: ஆண்
346	WYG1017433 வாக்காளர் பெயர்: திருப்பதி தந்தை பெயர்: சுப்பிரமணி புதியபழைய வீட்டு எண்: 2-95 / - வயது: 25 இனம்: ஆண்	347	TN/14/077/0084569 வாக்காளர் பெயர்: விஜயகுமார் தந்தை பெயர்: முனிசாமி புதியபழைய வீட்டு எண்: 2-96 / 2-96 வயது: 47 இனம்: ஆண்	348	JFM1183342 வாக்காளர் பெயர்: செல்வி கணவர் பெயர்: விஜயகுமார் புதியபழைய வீட்டு எண்: 2-96 / 2-96 வயது: 42 இனம்: பெண்
349	WYG1302728 வாக்காளர் பெயர்: அஜித்குமார் தந்தை பெயர்: விஜயகுமார் புதியபழைய வீட்டு எண்: 2-96 / - வயது: 19 இனம்: ஆண்	350	TN/14/077/0084229 வாக்காளர் பெயர்: இராஜம்மாள் கணவர் பெயர்: முனிசாமி புதியபழைய வீட்டு எண்: 2-97 / 2-97 வயது: 70 இனம்: பெண்	351	JFM1008333 வாக்காளர் பெயர்: நாகமணி தந்தை பெயர்: முனிசாமி புதியபழைய வீட்டு எண்: 2-97 / 2-97 வயது: 49 இனம்: ஆண்
352	JFM1183425 வாக்காளர் பெயர்: சுப்பிரமணி தந்தை பெயர்: குட்டக்கல்முனியப்பன் புதியபழைய வீட்டு எண்: 2-98 / 2-98 வயது: 49 இனம்: ஆண்	353	TN/14/077/0084496 வாக்காளர் பெயர்: கோவிந்தம்மாள் கணவர் பெயர்: சுப்பரமணி புதியபழைய வீட்டு எண்: 2-98 / 2-98 வயது: 42 இனம்: பெண்	354	TN/14/077/0084571 வாக்காளர் பெயர்: குட்டக்கல்முனியப்பா தந்தை பெயர்: மாரியப்பன் புதியபழைய வீட்டு எண்: 2-99 / 2-99 வயது: 89 இனம்: ஆண்
355	TN/14/077/0084205 வாக்காளர் பெயர்: உண்ணாமலை கணவர் பெயர்: குட்டக்கல்முனியப்பன் புதியபழைய வீட்டு எண்: 2-99 / 2-99 வயது: 77 இனம்: பெண்	356	JFM1183433 வாக்காளர் பெயர்: ஈஸ்வரி கணவர் பெயர்: முனிராஜ் புதியபழைய வீட்டு எண்: 2-99 / 2-99 வயது: 49 இனம்: பெண்	357	JFM2122596 வாக்காளர் பெயர்: சின்னக்கண்ணன் தந்தை பெயர்: வட்டியப்பன் புதியபழைய வீட்டு எண்: 2-100/ வயது: 64 இனம்: ஆண்
358	JFM1357227 வாக்காளர் பெயர்: சகுணா கணவர் பெயர்: சின்னக்கண்ணன் புதியபழைய வீட்டு எண்: 2-100/ வயது: 54 இனம்: பெண்	359	JFM3898087 வாக்காளர் பெயர்: மதன்குமார் தந்தை பெயர்: சின்னக்கண்ணன் புதியபழைய வீட்டு எண்: 2-100/ வயது: 39 இனம்: ஆண்	360	JFM3783479 வாக்காளர் பெயர்: ராஜா தந்தை பெயர்: சின்னக்கண்ணன் புதியபழைய வீட்டு எண்: 2-100/ வயது: 35 இனம்: ஆண்

54-வேப்பனஹள்ளி சட்டமன்ற தொகுதி

பாகம் எண் 216

வாக்காளர் பட்டியல் - 2017

தொடர்ச்சி...

பிரிவு: 1-கோடிப்பள்ளி (வ.கி) மற்றும் (ஊ) குட்டப்பள்ளி வார்டு2 , பின்கோடு : 635115

361 JFM3890761 வாக்காளர் பெயர்: சித்ரா கணவர் பெயர்: ஜெயராமன் புதிய/பழைய வீட்டு எண்: 2-100 / NA வயது: 31 இனம்: பெண்	362 WYG0072710 வாக்காளர் பெயர்: தினகரன் தந்தை பெயர்: சின்னகண்ணன் புதிய/பழைய வீட்டு எண்: 2-100 / NA வயது: 28 இனம்: ஆண்	363 TN/14/077/0084339 வாக்காளர் பெயர்: முனிராஜ் தந்தை பெயர்: முனுசாமி புதிய/பழைய வீட்டு எண்: 2-101/ வயது: 50 இனம்: ஆண்
364 TN/14/077/0084340 வாக்காளர் பெயர்: தங்கமணி கணவர் பெயர்: முனிராஜ் புதிய/பழைய வீட்டு எண்: 2-101/ வயது: 44 இனம்: பெண்	365 WYG0961235 வாக்காளர் பெயர்: திருப்பதி தந்தை பெயர்: முனிராஜ் புதிய/பழைய வீட்டு எண்: 2-101/ வயது: 23 இனம்: ஆண்	366 WYG1122274 வாக்காளர் பெயர்: சத்தீஸ்குமார் தந்தை பெயர்: முனிராஜ் புதிய/பழைய வீட்டு எண்: 2-101 / - வயது: 20 இனம்: ஆண்
367 TN/14/077/0084151 வாக்காளர் பெயர்: அரசம்மாள் கணவர் பெயர்: இராஜப்பன் புதிய/பழைய வீட்டு எண்: 2-102/ வயது: 68 இனம்: பெண்	368 JFM2122430 வாக்காளர் பெயர்: சூடன் தந்தை பெயர்: இராசப்பன் புதிய/பழைய வீட்டு எண்: 2-102/ வயது: 52 இனம்: ஆண்	369 JFM1357201 வாக்காளர் பெயர்: லட்சுமி கணவர் பெயர்: ராஜப்பன் புதிய/பழைய வீட்டு எண்: 2-102/ வயது: 51 இனம்: பெண்
370 JFM2122448 வாக்காளர் பெயர்: பைரம்மாள் கணவர் பெயர்: சூடன் புதிய/பழைய வீட்டு எண்: 2-102/ வயது: 48 இனம்: பெண்	371 JFM1357185 வாக்காளர் பெயர்: ராஜ்குமார் தந்தை பெயர்: ராஜப்பன் புதிய/பழைய வீட்டு எண்: 2-102/ வயது: 36 இனம்: ஆண்	372 JFM3759461 வாக்காளர் பெயர்: செல்வி கணவர் பெயர்: ராஜ்குமார் புதிய/பழைய வீட்டு எண்: 2-102/ வயது: 32 இனம்: பெண்
373 WYG0905752 வாக்காளர் பெயர்: ரேவதி கணவர் பெயர்: முரளி புதிய/பழைய வீட்டு எண்: 2-102 / - வயது: 28 இனம்: பெண்	374 WYG0905851 வாக்காளர் பெயர்: சுப்பரமணி தந்தை பெயர்: சுடன் புதிய/பழைய வீட்டு எண்: 2-102 / - வயது: 27 இனம்: ஆண்	375 TN/14/077/0084325 வாக்காளர் பெயர்: தொப்பிகான் தந்தை பெயர்: முனுசாமி புதிய/பழைய வீட்டு எண்: 2-103/ வயது: 57 இனம்: ஆண்
376 TN/14/077/0084259 வாக்காளர் பெயர்: ராசம்மாள் கணவர் பெயர்: தொப்பிகான் புதிய/பழைய வீட்டு எண்: 2-103/ வயது: 51 இனம்: பெண்	377 JFM2121184 வாக்காளர் பெயர்: செந்தில்குமார் தந்தை பெயர்: தொப்பிகான் புதிய/பழைய வீட்டு எண்: 2-103/ வயது: 33 இனம்: ஆண்	378 WYG0763375 வாக்காளர் பெயர்: கார்த்திக் தந்தை பெயர்: தொப்பிகான் புதிய/பழைய வீட்டு எண்: 2-103 / - வயது: 25 இனம்: ஆண்
379 JFM2122661 வாக்காளர் பெயர்: தியாகராஜன் தந்தை பெயர்: பொன்னுசாமி கவுண்டர் புதிய/பழைய வீட்டு எண்: 2-104/ வயது: 70 இனம்: ஆண்	380 TN/14/077/0084502 வாக்காளர் பெயர்: ஜெயம்மாள் கணவர் பெயர்: வேலு புதிய/பழைய வீட்டு எண்: 2-104/ வயது: 65 இனம்: பெண்	381 TN/14/077/0084558 வாக்காளர் பெயர்: நந்தகுமார் தந்தை பெயர்: கோவிந்தப்பன் புதிய/பழைய வீட்டு எண்: 2-104 / 2-47 வயது: 55 இனம்: ஆண்
382 TN/14/077/0084110 வாக்காளர் பெயர்: இந்திரா கணவர் பெயர்: நந்தகுமார் புதிய/பழைய வீட்டு எண்: 2-104 / 2-47 வயது: 52 இனம்: பெண்	383 JFM2122679 வாக்காளர் பெயர்: சாவித்திரி கணவர் பெயர்: தியாகராசன் புதிய/பழைய வீட்டு எண்: 2-104/ வயது: 52 இனம்: பெண்	384 JFM2122414 வாக்காளர் பெயர்: சரிதா தந்தை பெயர்: தியாகராஜன் புதிய/பழைய வீட்டு எண்: 2-104/ வயது: 35 இனம்: பெண்
385 JFM2122422 வாக்காளர் பெயர்: மஞ்சநாதன் தந்தை பெயர்: தியாகராஜன் புதிய/பழைய வீட்டு எண்: 2-104/ வயது: 33 இனம்: ஆண்	386 TN/14/077/0084474 வாக்காளர் பெயர்: சூடேஷ்வரன் தந்தை பெயர்: லட்சுமணன் புதிய/பழைய வீட்டு எண்: 2-106/ வயது: 54 இனம்: ஆண்	387 JFM1009612 வாக்காளர் பெயர்: பிரேமா கணவர் பெயர்: சூடேஷ்வரன் புதிய/பழைய வீட்டு எண்: 2-106/ வயது: 49 இனம்: பெண்
388 JFM2121226 வாக்காளர் பெயர்: சுரேஷ் தந்தை பெயர்: சூடேஷ்வரன் புதிய/பழைய வீட்டு எண்: 2-106/ வயது: 33 இனம்: ஆண்	389 WYG0072728 வாக்காளர் பெயர்: சுதாகர் தந்தை பெயர்: சூடேஷ்வரன் புதிய/பழைய வீட்டு எண்: 2-106 / NA வயது: 28 இனம்: ஆண்	390 JFM2120962 வாக்காளர் பெயர்: சரோஜா கணவர் பெயர்: இராஜப்பன் புதிய/பழைய வீட்டு எண்: 2-107/ வயது: 72 இனம்: பெண்

54-வேப்பனஹள்ளி சட்டமன்ற தொகுதி

பாகம் எண் 216

வாக்காளர் பட்டியல் - 2017

தொடர்ச்சி...

பிரிவு: 1-கோடிப்பள்ளி (வ.கி) மற்றும் (ஊ) குட்டப்பள்ளி வார்டு 2, பின்கோடு : 635115

391 TN/14/077/0084612 வாக்காளர் பெயர்: சுப்பிரமணி தந்தை பெயர்: இராஜப்பன் புதிய/பழைய வீட்டு எண்: 2-107/ வயது: 50 இனம்: ஆண்	392 TN/14/077/0084563 வாக்காளர் பெயர்: சித்ரா கணவர் பெயர்: சுப்பிரமணி புதிய/பழைய வீட்டு எண்: 2-107/ வயது: 45 இனம்: பெண்	393 WYG1122365 வாக்காளர் பெயர்: விமல்குமார் தந்தை பெயர்: சுப்பிரமணி புதிய/பழைய வீட்டு எண்: 2-107 / - வயது: 21 இனம்: ஆண்
394 JFM2121390 வாக்காளர் பெயர்: சின்னம்மாள் கணவர் பெயர்: பூபாலன் புதிய/பழைய வீட்டு எண்: 2-108/ வயது: 77 இனம்: பெண்	395 WYG0905703 வாக்காளர் பெயர்: சிவராஜ் தந்தை பெயர்: பூபாலன் புதிய/பழைய வீட்டு எண்: 2-108/ வயது: 34 இனம்: ஆண்	396 WYG0905760 வாக்காளர் பெயர்: சரிகா கணவர் பெயர்: சிவராஜ் புதிய/பழைய வீட்டு எண்: 2-108 / 2-18 வயது: 26 இனம்: பெண்
397 WYG0905455 வாக்காளர் பெயர்: பெளணம்மாள் கணவர் பெயர்: சாதனல்லியப்பன் புதிய/பழைய வீட்டு எண்: 2-109 / 2-18 வயது: 59 இனம்: பெண்	398 JFM2121150 வாக்காளர் பெயர்: சாலா தந்தை பெயர்: சாதானல்லிகான் புதிய/பழைய வீட்டு எண்: 2-109/ வயது: 36 இனம்: பெண்	399 JFM1008879 வாக்காளர் பெயர்: கமலா கணவர் பெயர்: குணாளன் புதிய/பழைய வீட்டு எண்: 2-110/ வயது: 63 இனம்: பெண்
400 JFM3783487 வாக்காளர் பெயர்: திம்மராயன் தந்தை பெயர்: குணாளன் புதிய/பழைய வீட்டு எண்: 2-110/ வயது: 43 இனம்: ஆண்	401 JFM2121325 வாக்காளர் பெயர்: பழனியம்மா கணவர் பெயர்: திம்மராயன் புதிய/பழைய வீட்டு எண்: 2-110/ வயது: 36 இனம்: பெண்	402 JFM3902988 வாக்காளர் பெயர்: மூர்த்தி தந்தை பெயர்: குணாளன் புதிய/பழைய வீட்டு எண்: 2-110 / NA வயது: 34 இனம்: ஆண்
403 WYG1122159 வாக்காளர் பெயர்: சுகந்தி கணவர் பெயர்: மூர்த்தி புதிய/பழைய வீட்டு எண்: 2-110 / - வயது: 22 இனம்: பெண்	404 WYG1122316 வாக்காளர் பெயர்: கலைச்செல்வி கணவர் பெயர்: பிரகாஷ் புதிய/பழைய வீட்டு எண்: 2-112 / - வயது: 22 இனம்: பெண்	405 JFM2121291 வாக்காளர் பெயர்: உஷாராணி கணவர் பெயர்: கண்ணப்பன் புதிய/பழைய வீட்டு எண்: 2-112/ வயது: 56 இனம்: பெண்
406 JFM1008861 வாக்காளர் பெயர்: மணி தந்தை பெயர்: போடியப்பன் சுவண்டர் புதிய/பழைய வீட்டு எண்: 2-113/ வயது: 62 இனம்: ஆண்	407 JFM1009273 வாக்காளர் பெயர்: அமுதா கணவர் பெயர்: மணி புதிய/பழைய வீட்டு எண்: 2-113/ வயது: 52 இனம்: பெண்	408 JFM2120947 வாக்காளர் பெயர்: சிவகுமார் தந்தை பெயர்: திம்மராஜ் புதிய/பழைய வீட்டு எண்: 2-113/ வயது: 40 இனம்: ஆண்
409 JFM3783495 வாக்காளர் பெயர்: மலர் தந்தை பெயர்: மணி புதிய/பழைய வீட்டு எண்: 2-113/ வயது: 35 இனம்: பெண்	410 JFM3783503 வாக்காளர் பெயர்: விஜய் தந்தை பெயர்: மணி புதிய/பழைய வீட்டு எண்: 2-113/ வயது: 33 இனம்: ஆண்	411 WYG1302645 வாக்காளர் பெயர்: நித்யா கணவர் பெயர்: விஜய் புதிய/பழைய வீட்டு எண்: 2-113 / - வயது: 26 இனம்: பெண்
412 JFM2121549 வாக்காளர் பெயர்: நீலா கணவர் பெயர்: குப்பன்னகவுண்டர் புதிய/பழைய வீட்டு எண்: 2-114/ வயது: 65 இனம்: பெண்	413 TN/14/077/0084573 வாக்காளர் பெயர்: மணி கணவர் பெயர்: வெங்கடேசன் புதிய/பழைய வீட்டு எண்: 2-115/ வயது: 59 இனம்: பெண்	414 JFM2121853 வாக்காளர் பெயர்: சீனிவாசன் தந்தை பெயர்: வெங்கடேசன் புதிய/பழைய வீட்டு எண்: 2-115/ வயது: 35 இனம்: ஆண்
415 JFM1008986 வாக்காளர் பெயர்: வெங்கடேசன் தந்தை பெயர்: பொல்லண்ணன் புதிய/பழைய வீட்டு எண்: 2-115/ வயது: 26 இனம்: பெண்	416 WYG0905711 வாக்காளர் பெயர்: ராமதேவி கணவர் பெயர்: சீனிவாசன் புதிய/பழைய வீட்டு எண்: 2-115/ வயது: 24 இனம்: பெண்	417 WYG1302702 வாக்காளர் பெயர்: சதீஷ்குமார் தந்தை பெயர்: தமிழரசன் புதிய/பழைய வீட்டு எண்: 2-116 / - வயது: 20 இனம்: ஆண்
418 JFM2120988 வாக்காளர் பெயர்: தமிழரசன் தந்தை பெயர்: நாராயணசாமி புதிய/பழைய வீட்டு எண்: 2-116A/ வயது: 48 இனம்: ஆண்	419 JFM1184381 வாக்காளர் பெயர்: வெங்கடேசன் தந்தை பெயர்: மாணிக்கம் புதிய/பழைய வீட்டு எண்: 2-116A/ வயது: 44 இனம்: ஆண்	420 JFM2122687 வாக்காளர் பெயர்: கணேசன் தந்தை பெயர்: மாணிக்கம் புதிய/பழைய வீட்டு எண்: 2-116A/ வயது: 41 இனம்: ஆண்

54-வேப்பனஹள்ளி சட்டமன்ற தொகுதி

பாகம் எண் 216

வாக்காளர் பட்டியல் - 2017

தொடர்ச்சி...

பிரிவு: 1-கோடிப்பள்ளி (வ.கி) மற்றும் (ஊ) குட்டப்பள்ளி வார்டு2 , பின்கோடு : 635115

421 JFM2121309 வாக்காளர் பெயர்: அகிலா கணவர் பெயர்: வெங்கடேசன் புதியபழைய வீட்டு எண்: 2-116A/ வயது: 38 இனம்: பெண்	422 TN/14/077/0084468 வாக்காளர் பெயர்: கனகா கணவர் பெயர்: சண்முகம் புதியபழைய வீட்டு எண்: 2-117/ வயது: 59 இனம்: பெண்	423 JFM3783511 வாக்காளர் பெயர்: முக்கேஸ் தந்தை பெயர்: சண்முகம் புதியபழைய வீட்டு எண்: 2-117/ வயது: 40 இனம்: ஆண்
424 JFM3783529 வாக்காளர் பெயர்: சிவகுமார் தந்தை பெயர்: சண்முகம் புதியபழைய வீட்டு எண்: 2-117/ வயது: 33 இனம்: ஆண்	425 WYG0905810 வாக்காளர் பெயர்: திபா தந்தை பெயர்: சண்முகம் புதியபழைய வீட்டு எண்: 2-117 / - வயது: 24 இனம்: பெண்	426 WYG1122415 வாக்காளர் பெயர்: செந்தமிழ்செல்வி கணவர் பெயர்: முகேஷ் புதியபழைய வீட்டு எண்: 2-117 / - வயது: 29 இனம்: பெண்
427 WYG1122175 வாக்காளர் பெயர்: மீனாட்சி தந்தை பெயர்: ராஜகோபால் புதியபழைய வீட்டு எண்: 2-119 / - வயது: 37 இனம்: பெண்	428 WYG1122100 வாக்காளர் பெயர்: ராதா கணவர் பெயர்: கிருஷ்ணன் புதியபழைய வீட்டு எண்: 2-144 / - வயது: 57 இனம்: பெண்	429 WYG1172139 வாக்காளர் பெயர்: நந்தினி கணவர் பெயர்: அன்பழகன் புதியபழைய வீட்டு எண்: 2-145/ வயது: 26 இனம்: பெண்
430 WYG1302678 வாக்காளர் பெயர்: சத்யப்பிரியா கணவர் பெயர்: நாராயணமூர் புதியபழைய வீட்டு எண்: 2-145 / - வயது: 21 இனம்: பெண்	431 WYG0700914 வாக்காளர் பெயர்: கனிமொழி தந்தை பெயர்: நந்தகுமார் புதியபழைய வீட்டு எண்: 2-147 / NA வயது: 25 இனம்: பெண்	432 WYG1017102 வாக்காளர் பெயர்: சரோஜா கணவர் பெயர்: அல்ராஜ் புதியபழைய வீட்டு எண்: 2-170a / - வயது: 38 இனம்: பெண்
433 WYG1122324 வாக்காளர் பெயர்: அருண்குமார் தந்தை பெயர்: அல்ராஜ் புதியபழைய வீட்டு எண்: 2-170A / - வயது: 22 இனம்: ஆண்	434 WYG1122498 வாக்காளர் பெயர்: வனிதா தந்தை பெயர்: கருணாகரன் புதியபழைய வீட்டு எண்: 2-177B / - வயது: 25 இனம்: பெண்	435 WYG1122027 வாக்காளர் பெயர்: சுகிர்தா கணவர் பெயர்: கோவிந்தராசு புதியபழைய வீட்டு எண்: 2-202 / - வயது: 29 இனம்: பெண்
436 WYG1302652 வாக்காளர் பெயர்: சத்யா கணவர் பெயர்: முனிராஜ் புதியபழைய வீட்டு எண்: 2-229 / - வயது: 23 இனம்: பெண்	437 WYG1122282 வாக்காளர் பெயர்: ஜோதி கணவர் பெயர்: மாது புதியபழைய வீட்டு எண்: 2-234a / - வயது: 26 இனம்: பெண்	438 WYG1122233 வாக்காளர் பெயர்: ஜெயந்தி கணவர் பெயர்: குமார் புதியபழைய வீட்டு எண்: 2-245B / - வயது: 24 இனம்: பெண்
439 WYG1302710 வாக்காளர் பெயர்: விஜய் தந்தை பெயர்: ராமசந்திரன் புதியபழைய வீட்டு எண்: 2-246A / - வயது: 20 இனம்: ஆண்	440 TN/14/077/0084581 வாக்காளர் பெயர்: அன்பழகன் தந்தை பெயர்: இராஜப்பன் புதியபழைய வீட்டு எண்: 2-249/ வயது: 57 இனம்: ஆண்	441 JFM1009620 வாக்காளர் பெயர்: கிருஷ்ணவேணி கணவர் பெயர்: அன்பழகன் புதியபழைய வீட்டு எண்: 2-249/ வயது: 47 இனம்: பெண்
442 JFM2120970 வாக்காளர் பெயர்: காயத்ரி தந்தை பெயர்: அன்பழகன் புதியபழைய வீட்டு எண்: 2-249/ வயது: 32 இனம்: பெண்	443 JFM2120814 வாக்காளர் பெயர்: மீனா கணவர் பெயர்: சின்னதம்பி புதியபழைய வீட்டு எண்: 2-250/ வயது: 41 இனம்: பெண்	444 WYG1122373 வாக்காளர் பெயர்: தமிழ்மணி தந்தை பெயர்: சின்னதம்பி புதியபழைய வீட்டு எண்: 2-250 / - வயது: 20 இனம்: ஆண்
445 WYG1340587 வாக்காளர் பெயர்: பேற்றிவாள் தந்தை பெயர்: சின்னதம்பி புதியபழைய வீட்டு எண்: 2-250 / - வயது: 19 இனம்: ஆண்	446 JFM1183573 வாக்காளர் பெயர்: ரவிந்திரன் தந்தை பெயர்: செவத்தப்பன் புதியபழைய வீட்டு எண்: 2-251B/ வயது: 52 இனம்: ஆண்	447 JFM1183581 வாக்காளர் பெயர்: செல்வி கணவர் பெயர்: ரவிந்திரன் புதியபழைய வீட்டு எண்: 2-251B/ வயது: 47 இனம்: பெண்
448 JFM3783545 வாக்காளர் பெயர்: முருகேசன் தந்தை பெயர்: சின்னுமுனுசாமி புதியபழைய வீட்டு எண்: 2-251C/ வயது: 53 இனம்: ஆண்	449 JFM2122349 வாக்காளர் பெயர்: மணி கணவர் பெயர்: கிருஷ்ணமூர்த்தி புதியபழைய வீட்டு எண்: 2-251D/ வயது: 49 இனம்: பெண்	450 WYG1221258 வாக்காளர் பெயர்: மகேஸ்வரி கணவர் பெயர்: வேல்மணி புதியபழைய வீட்டு எண்: 4 / - வயது: 30 இனம்: பெண்

451 WYG1221324 வாக்காளர் பெயர்: மகேஷ்வரி கணவர் பெயர்: மல்லேசன் புதிய/பழைய வீட்டு எண்: 4-2 / - வயது: 27 இனம்: பெண்	452 WYG1122167 வாக்காளர் பெயர்: சிவக்குமார் தந்தை பெயர்: பீரப்பன் புதிய/பழைய வீட்டு எண்: 4-28 / - வயது: 30 இனம்: ஆண்	453 WYG1122241 வாக்காளர் பெயர்: நவந்தா கணவர் பெயர்: மஞ்சுநாதன் புதிய/பழைய வீட்டு எண்: 4-104 / - வயது: 28 இனம்: பெண்
454 WYG1172154 வாக்காளர் பெயர்: கீதா கணவர் பெயர்: குமரவேல் புதிய/பழைய வீட்டு எண்: 12 / - வயது: 26 இனம்: பெண்	455 WYG1172055 வாக்காளர் பெயர்: ரேவதி தந்தை பெயர்: சுரேஷ் புதிய/பழைய வீட்டு எண்: 12 / - வயது: 20 இனம்: பெண்	456 WYG0905505 வாக்காளர் பெயர்: தென்மொழி கணவர் பெயர்: குமார் புதிய/பழைய வீட்டு எண்: 25 / - வயது: 31 இனம்: பெண்
457 WYG1017581 வாக்காளர் பெயர்: முனிரத்தினம் தாய் பெயர்: எகுலேரியப்பன் புதிய/பழைய வீட்டு எண்: 57 / - வயது: 25 இனம்: பெண்	458 WYG0701029 வாக்காளர் பெயர்: மஞ்சுநாதன் தந்தை பெயர்: கிருஷ்ணமூர்த்தி புதிய/பழைய வீட்டு எண்: 251D / NA வயது: 27 இனம்: ஆண்	459 WYG0700963 வாக்காளர் பெயர்: மகி தந்தை பெயர்: கிருஷ்ணமூர்த்தி புதிய/பழைய வீட்டு எண்: 251D / NA வயது: 25 இனம்: பெண்
460 WYG1302769 வாக்காளர் பெயர்: பேரிலம்வழுதி தந்தை பெயர்: கலைபாண்டியன் புதிய/பழைய வீட்டு எண்: 385 / - வயது: 22 இனம்: ஆண்	461 WYG0905570 வாக்காளர் பெயர்: சரசு கணவர் பெயர்: மாணிக்கம் புதிய/பழைய வீட்டு எண்: 999 / - வயது: 62 இனம்: பெண்	462 WYG0700930 வாக்காளர் பெயர்: முனிரத்தினம் தந்தை பெயர்: முனியப்பன் புதிய/பழைய வீட்டு எண்: 999 / NA வயது: 42 இனம்: ஆண்
463 WYG0905869 வாக்காளர் பெயர்: நதியா கணவர் பெயர்: துடேசன் புதிய/பழைய வீட்டு எண்: 999 / - வயது: 32 இனம்: பெண்	464 WYG0905802 வாக்காளர் பெயர்: மலர்மதி கணவர் பெயர்: கணேசன் புதிய/பழைய வீட்டு எண்: 999 / - வயது: 29 இனம்: பெண்	465 WYG1017292 வாக்காளர் பெயர்: மகேஷ்வரி கணவர் பெயர்: கணேஷ் புதிய/பழைய வீட்டு எண்: 999 / - வயது: 27 இனம்: பெண்
466 WYG1017136 வாக்காளர் பெயர்: திவ்யா கணவர் பெயர்: வெங்கடாஜலம் புதிய/பழைய வீட்டு எண்: 999 / 2-8 வயது: 25 இனம்: பெண்	467 WYG1017185 வாக்காளர் பெயர்: கேசவ் தந்தை பெயர்: மணி புதிய/பழைய வீட்டு எண்: 999 / - வயது: 25 இனம்: ஆண்	

54-வேப்பனஹள்ளி சட்டமன்ற தொகுதி

பாகம் எண் 216

வாக்காளர் பட்டியல் - 2017

தொடர்ச்சி...

பிரிவு: 2-கோடிப்பள்ளி (வ.கி) மற்றும் (ஊ) சீலேப்பள்ளி வார்டு 2, பின்கோடு : 635115

468	WYG0666438 வாக்காளர் பெயர்: வசந்தா கணவர் பெயர்: ராஜேந்திரன் புதியபழைய வீட்டு எண்: 1/177 வயது: 57 இனம்: பெண்	469	WYG0643056 வாக்காளர் பெயர்: ராஜம்மாள் கணவர் பெயர்: ராஜேந்திரன் புதியபழைய வீட்டு எண்: 1/153 வயது: 52 இனம்: பெண்	470	WYG0643098 வாக்காளர் பெயர்: சகுந்தலா கணவர் பெயர்: - புதியபழைய வீட்டு எண்: 1/ வயது: 52 இனம்: பெண்
471	WYG0643072 வாக்காளர் பெயர்: குமார் தந்தை பெயர்: சித்தப்பன் புதியபழைய வீட்டு எண்: 1/2-155 வயது: 37 இனம்: ஆண்	472	WYG0643080 வாக்காளர் பெயர்: சுதா கணவர் பெயர்: கமார் புதியபழைய வீட்டு எண்: 1/n வயது: 32 இனம்: பெண்	473	WYG0643064 வாக்காளர் பெயர்: சிவகேசவன் தந்தை பெயர்: சித்தப்பன் புதியபழைய வீட்டு எண்: 1/n வயது: 32 இனம்: ஆண்
474	WYG0643015 வாக்காளர் பெயர்: கோவிந்தன் தந்தை பெயர்: ரங்கன் புதியபழைய வீட்டு எண்: 1/n வயது: 31 இனம்: ஆண்	475	WYG0643007 வாக்காளர் பெயர்: சிவக்குமார் தந்தை பெயர்: மாணிக்கம் புதியபழைய வீட்டு எண்: 1/n வயது: 30 இனம்: ஆண்	476	WYG0643106 வாக்காளர் பெயர்: சோபா கணவர் பெயர்: சேகர் புதியபழைய வீட்டு எண்: 1/176 வயது: 30 இனம்: பெண்
477	WYG0643114 வாக்காளர் பெயர்: பத்திப்பன் தந்தை பெயர்: ராஜப்பன் புதியபழைய வீட்டு எண்: 1/229 வயது: 29 இனம்: ஆண்	478	WYG0642991 வாக்காளர் பெயர்: சங்கீதா கணவர் பெயர்: ரதமகிருஷ்ணன் புதியபழைய வீட்டு எண்: 1/2-132 வயது: 27 இனம்: பெண்	479	WYG0643130 வாக்காளர் பெயர்: அசோக் தந்தை பெயர்: ரங்கராஜ் புதியபழைய வீட்டு எண்: 1/178 வயது: 27 இனம்: ஆண்
480	WYG0643148 வாக்காளர் பெயர்: நதியா கணவர் பெயர்: மூர்த்தி புதியபழைய வீட்டு எண்: 1/136 வயது: 25 இனம்: பெண்	481	WYG1221225 வாக்காளர் பெயர்: குப்புசாமி தந்தை பெயர்: சித்தப்பன் புதியபழைய வீட்டு எண்: 1/- வயது: 42 இனம்: ஆண்	482	WYG1122118 வாக்காளர் பெயர்: ராஜப்பன் ராமசாமி தந்தை பெயர்: சின்னப்பன் புதியபழைய வீட்டு எண்: 1/- வயது: 49 இனம்: ஆண்
483	WYG1221282 வாக்காளர் பெயர்: ராமேஸ்வரி கணவர் பெயர்: சிவக்குமார் புதியபழைய வீட்டு எண்: 1/2-198 வயது: 25 இனம்: பெண்	484	WYG1221175 வாக்காளர் பெயர்: கார்த்திகேயன் தந்தை பெயர்: தனபால் புதியபழைய வீட்டு எண்: 1/- வயது: 20 இனம்: ஆண்	485	WYG1340579 வாக்காளர் பெயர்: சென்றாயன் தந்தை பெயர்: சின்னபையன் புதியபழைய வீட்டு எண்: 1/2-203B வயது: 19 இனம்: பெண்
486	WYG0642983 வாக்காளர் பெயர்: கோபி தந்தை பெயர்: எல்லப்பன் புதியபழைய வீட்டு எண்: 1/2-136 வயது: 29 இனம்: ஆண்	487	WYG1302736 வாக்காளர் பெயர்: கஸ்தூரி கணவர் பெயர்: சேகர் புதியபழைய வீட்டு எண்: 1-199/- வயது: 20 இனம்: பெண்	488	WYG1122084 வாக்காளர் பெயர்: ரூபா கணவர் பெயர்: கிருஷ்ணமூர் புதியபழைய வீட்டு எண்: 2/2-179 வயது: 25 இனம்: பெண்
489	WYG1122126 வாக்காளர் பெயர்: சிவகாமி கணவர் பெயர்: கோவிந்தராஜ் புதியபழைய வீட்டு எண்: 2/2-189 வயது: 21 இனம்: பெண்	490	WYG1122472 வாக்காளர் பெயர்: விஜயாள் கணவர் பெயர்: நாகேந்திரன் புதியபழைய வீட்டு எண்: 2-6A/- வயது: 47 இனம்: பெண்	491	WYG1017359 வாக்காளர் பெயர்: சக்திவேல் தந்தை பெயர்: மாதேஷ்வரன் புதியபழைய வீட்டு எண்: 2-19/- வயது: 23 இனம்: ஆண்
492	WYG0701037 வாக்காளர் பெயர்: பாஸ்கரன் தந்தை பெயர்: மாரி புதியபழைய வீட்டு எண்: 2-22TA/NA வயது: 50 இனம்: ஆண்	493	WYG1221217 வாக்காளர் பெயர்: விக்னேஷ் தந்தை பெயர்: வெங்கடேசன் புதியபழைய வீட்டு எண்: 2-49/- வயது: 20 இனம்: ஆண்	494	WYG0700880 வாக்காளர் பெயர்: வசந்தா கணவர் பெயர்: இராஜேந்திரன் புதியபழைய வீட்டு எண்: 2-66/2-202 வயது: 57 இனம்: பெண்
495	JFM1184035 வாக்காளர் பெயர்: ராஜகோபால் தந்தை பெயர்: எல்லப்ப செட்டி புதியபழைய வீட்டு எண்: 2-119/ வயது: 69 இனம்: ஆண்	496	JFM1184043 வாக்காளர் பெயர்: விசாலாட்சி கணவர் பெயர்: ராஜகோபால் புதியபழைய வீட்டு எண்: 2-119/ வயது: 64 இனம்: பெண்	497	TN/14/077/0084491 வாக்காளர் பெயர்: மகேந்திரன் தந்தை பெயர்: ராஜகோபால் புதியபழைய வீட்டு எண்: 2-119/ வயது: 42 இனம்: ஆண்

54-வேப்பனஹள்ளி சட்டமன்ற தொகுதி

பாகம் எண் 216

வாக்காளர் பட்டியல் - 2017

தொடர்ச்சி...

பிரிவு: 2-கோடிப்பள்ளி (வ.கி) மற்றும் (ஊ) சீலேப்பள்ளி வார்டு 2, பின்கோடு : 635115

498 WYG0700948 வாக்காளர் பெயர்: ஸ்ரீதேவி கணவர் பெயர்: மகேந்திரகுமார் புதிய/பழைய வீட்டு எண்: 2-119 / NA வயது: 31 இனம்: பெண்	499 TN/14/077/0084213 வாக்காளர் பெயர்: முனியேந்திரன் தந்தை பெயர்: உப்ரமுனியப்பன் புதிய/பழைய வீட்டு எண்: 2-121/ வயது: 67 இனம்: ஆண்	500 TN/14/077/0084232 வாக்காளர் பெயர்: ராஜம்மாள் கணவர் பெயர்: முனியேந்திரன் புதிய/பழைய வீட்டு எண்: 2-121/ வயது: 52 இனம்: பெண்
501 JFM3783818 வாக்காளர் பெயர்: பாக்கியம் கணவர் பெயர்: முருகன் புதிய/பழைய வீட்டு எண்: 2-121 / NA வயது: 33 இனம்: பெண்	502 WYG0072751 வாக்காளர் பெயர்: வெங்கடேசன் தந்தை பெயர்: முனேந்திரன் புதிய/பழைய வீட்டு எண்: 2-121 / NA வயது: 29 இனம்: ஆண்	503 TN/14/077/0084185 வாக்காளர் பெயர்: நல்லுகான் தந்தை பெயர்: உப்ரமுனியப்பன் புதிய/பழைய வீட்டு எண்: 2-122/ வயது: 50 இனம்: ஆண்
504 TN/14/077/0084179 வாக்காளர் பெயர்: பசம்மாள் தந்தை பெயர்: நல்லுகான் புதிய/பழைய வீட்டு எண்: 2-122/ வயது: 48 இனம்: பெண்	505 JFM2120749 வாக்காளர் பெயர்: முனிராஜ் தந்தை பெயர்: முனிகான் புதிய/பழைய வீட்டு எண்: 2-123/ வயது: 42 இனம்: ஆண்	506 JFM3783826 வாக்காளர் பெயர்: முனியம்மாள் கணவர் பெயர்: முனிராஜ் புதிய/பழைய வீட்டு எண்: 2-123 / NA வயது: 35 இனம்: பெண்
507 TN/14/077/0084181 வாக்காளர் பெயர்: முனியம்மாள் கணவர் பெயர்: வெங்கடேசன் புதிய/பழைய வீட்டு எண்: 2-124/ வயது: 79 இனம்: பெண்	508 JFM2120764 வாக்காளர் பெயர்: முனிகான் தந்தை பெயர்: உப்ரமுனியப்பன் புதிய/பழைய வீட்டு எண்: 2-124/ வயது: 74 இனம்: ஆண்	509 JFM2120756 வாக்காளர் பெயர்: முனிவெங்கட்டம்மாள் கணவர் பெயர்: முனிகான் புதிய/பழைய வீட்டு எண்: 2-124/ வயது: 67 இனம்: பெண்
510 WYG0072769 வாக்காளர் பெயர்: அச்சுதன் தந்தை பெயர்: சின்னப்பன் புதிய/பழைய வீட்டு எண்: 2-124 / NA வயது: 33 இனம்: ஆண்	511 WYG0072777 வாக்காளர் பெயர்: முனியப்பன் தந்தை பெயர்: சின்னப்பன் புதிய/பழைய வீட்டு எண்: 2-124 / NA வயது: 29 இனம்: ஆண்	512 WYG1221290 வாக்காளர் பெயர்: அனு கணவர் பெயர்: அச்சுதன் புதிய/பழைய வீட்டு எண்: 2-124 / - வயது: 24 இனம்: பெண்
513 WYG1221316 வாக்காளர் பெயர்: சத்யா கணவர் பெயர்: முனியப்பன் புதிய/பழைய வீட்டு எண்: 2-124 / - வயது: 20 இனம்: பெண்	514 WYG0072785 வாக்காளர் பெயர்: முருகன் தந்தை பெயர்: முனேந்திரன் புதிய/பழைய வீட்டு எண்: 2-125 / NA வயது: 37 இனம்: ஆண்	515 WYG1122456 வாக்காளர் பெயர்: சரசு கணவர் பெயர்: வெங்கடேசன் புதிய/பழைய வீட்டு எண்: 2-127 / - வயது: 25 இனம்: பெண்
516 TN/14/077/0084577 வாக்காளர் பெயர்: சுப்பரமணி தந்தை பெயர்: முனிசாமி உடையார் புதிய/பழைய வீட்டு எண்: 2-128/ வயது: 72 இனம்: ஆண்	517 JFM1184027 வாக்காளர் பெயர்: ஜெயம்மாள் கணவர் பெயர்: சுப்பரமணி புதிய/பழைய வீட்டு எண்: 2-128/ வயது: 66 இனம்: பெண்	518 TN/14/077/0084528 வாக்காளர் பெயர்: ராஜகோபால் தந்தை பெயர்: சுப்பரமணி புதிய/பழைய வீட்டு எண்: 2-128/ வயது: 40 இனம்: ஆண்
519 WYG0072793 வாக்காளர் பெயர்: லதா கணவர் பெயர்: ராஜகோபால் புதிய/பழைய வீட்டு எண்: 2-128 / NA வயது: 33 இனம்: பெண்	520 TN/14/077/0084240 வாக்காளர் பெயர்: லட்சுமி கணவர் பெயர்: அண்ணாமலை புதிய/பழைய வீட்டு எண்: 2-132/ வயது: 67 இனம்: பெண்	521 TN/14/077/0084355 வாக்காளர் பெயர்: சீனிவாசன் தந்தை பெயர்: அண்ணாமலை புதிய/பழைய வீட்டு எண்: 2-132/ வயது: 52 இனம்: ஆண்
522 TN/14/077/0084231 வாக்காளர் பெயர்: சந்திரா கணவர் பெயர்: சீனிவாசன் புதிய/பழைய வீட்டு எண்: 2-132/ வயது: 47 இனம்: பெண்	523 TN/14/077/0084354 வாக்காளர் பெயர்: தனப்பால் தந்தை பெயர்: அண்ணாமலை புதிய/பழைய வீட்டு எண்: 2-132/ வயது: 46 இனம்: ஆண்	524 JFM3783560 வாக்காளர் பெயர்: ராமகிருஷ்ணன் தந்தை பெயர்: அண்ணாமலை புதிய/பழைய வீட்டு எண்: 2-132/ வயது: 35 இனம்: ஆண்
525 WYG0905679 வாக்காளர் பெயர்: ராமகிருஷ்ணன் தந்தை பெயர்: அண்ணாமலை புதிய/பழைய வீட்டு எண்: 2-132 / - வயது: 32 இனம்: ஆண்	526 WYG1221167 வாக்காளர் பெயர்: விஜி தந்தை பெயர்: கனேஷ்முர்த்தி புதிய/பழைய வீட்டு எண்: 2-132 / - வயது: 22 இனம்: ஆண்	527 TN/14/077/0084418 வாக்காளர் பெயர்: பாபிநாயுடு தந்தை பெயர்: குருவிநாயுடு புதிய/பழைய வீட்டு எண்: 2-133/ வயது: 82 இனம்: ஆண்

54-வேப்பனஹள்ளி சட்டமன்ற தொகுதி

பாகம் எண் 216

வாக்காளர் பட்டியல் - 2017

தொடர்ச்சி...

பிரிவு: 2-கோடிப்பள்ளி (வ.கி) மற்றும் (ஊ) சீலேப்பள்ளி வார்டு 2, பின்கோடு : 635115

528	TN/14/077/0084167 வாக்காளர் பெயர்: ஈரம்மாள் தந்தை பெயர்: பாபிநாயுடு புதிய/பழைய வீட்டு எண்: 2-133/ வயது: 72 இனம்: பெண்	529	JFM3783578 வாக்காளர் பெயர்: சீனிவாசன் தந்தை பெயர்: பாபிநாயுடு புதிய/பழைய வீட்டு எண்: 2-133/ வயது: 52 இனம்: ஆண்	530	TN/14/077/0084531 வாக்காளர் பெயர்: கிருஷ்ணன் தந்தை பெயர்: பாபிநாயுடு புதிய/பழைய வீட்டு எண்: 2-133/ வயது: 47 இனம்: ஆண்
531	TN/14/077/0084166 வாக்காளர் பெயர்: பார்வதி கணவர் பெயர்: கிருஷ்ணன் புதிய/பழைய வீட்டு எண்: 2-133/ வயது: 44 இனம்: பெண்	532	JFM3783586 வாக்காளர் பெயர்: பிரபாவதி கணவர் பெயர்: சீனிவாசன் புதிய/பழைய வீட்டு எண்: 2-133/ வயது: 44 இனம்: பெண்	533	WYG0905737 வாக்காளர் பெயர்: கோவிந்தராஜ் தந்தை பெயர்: பரப்பிநாயுடு புதிய/பழைய வீட்டு எண்: 2-134 / - வயது: 38 இனம்: ஆண்
534	JFM3783594 வாக்காளர் பெயர்: ஜெமுனாராணி கணவர் பெயர்: கோவிந்தன் புதிய/பழைய வீட்டு எண்: 2-134/ வயது: 37 இனம்: பெண்	535	JFM1184290 வாக்காளர் பெயர்: கருணாகரன் தந்தை பெயர்: முனியப்பன் புதிய/பழைய வீட்டு எண்: 2-135/ வயது: 42 இனம்: ஆண்	536	JFM2120897 வாக்காளர் பெயர்: ராணி கணவர் பெயர்: கருணாகரன் புதிய/பழைய வீட்டு எண்: 2-135/ வயது: 35 இனம்: பெண்
537	TN/14/077/0084211 வாக்காளர் பெயர்: வாசுகி கணவர் பெயர்: எல்லப்பன் புதிய/பழைய வீட்டு எண்: 2-135A/ வயது: 47 இனம்: பெண்	538	JFM2120913 வாக்காளர் பெயர்: எல்லம்மா கணவர் பெயர்: பாலகிருஷ்ணன் புதிய/பழைய வீட்டு எண்: 2-135A/ வயது: 33 இனம்: பெண்	539	TN/14/077/0084214 வாக்காளர் பெயர்: எல்லப்பன் தந்தை பெயர்: முனியப்பன் புதிய/பழைய வீட்டு எண்: 2-136/ வயது: 51 இனம்: ஆண்
540	WYG1017474 வாக்காளர் பெயர்: ரமணி தந்தை பெயர்: எல்லப்பன் புதிய/பழைய வீட்டு எண்: 2-136 / - வயது: 25 இனம்: பெண்	541	WYG1017466 வாக்காளர் பெயர்: நதியா தந்தை பெயர்: மூர்த்தி புதிய/பழைய வீட்டு எண்: 2-136-A / - வயது: 25 இனம்: பெண்	542	WYG0072801 வாக்காளர் பெயர்: மூர்த்தி தந்தை பெயர்: வெங்கட்டப்பன் புதிய/பழைய வீட்டு எண்: 2-136A / NA வயது: 51 இனம்: ஆண்
543	WYG0072819 வாக்காளர் பெயர்: கோவிந்தம்மாள் கணவர் பெயர்: மூர்த்தி புதிய/பழைய வீட்டு எண்: 2-136A / NA வயது: 44 இனம்: பெண்	544	WYG0643049 வாக்காளர் பெயர்: உமா கணவர் பெயர்: வெங்கடசன் புதிய/பழைய வீட்டு எண்: 2-137 / 138 வயது: 30 இனம்: பெண்	545	WYG0961219 வாக்காளர் பெயர்: சிவசங்கர் தந்தை பெயர்: வெங்கடேசன் புதிய/பழைய வீட்டு எண்: 2-137 / - வயது: 23 இனம்: ஆண்
546	TN/14/077/0084583 வாக்காளர் பெயர்: தங்கவேல் தந்தை பெயர்: புட்டப்ப செட்டியார் புதிய/பழைய வீட்டு எண்: 2-138/ வயது: 79 இனம்: ஆண்	547	JFM1009851 வாக்காளர் பெயர்: முனிரத்தினம் கணவர் பெயர்: தங்கவேல் புதிய/பழைய வீட்டு எண்: 2-138/ வயது: 62 இனம்: பெண்	548	JFM1009387 வாக்காளர் பெயர்: சந்திரா கணவர் பெயர்: வெங்கடேசன் புதிய/பழைய வீட்டு எண்: 2-138/ வயது: 62 இனம்: பெண்
549	JFM2122554 வாக்காளர் பெயர்: சரவணன் தந்தை பெயர்: தங்கவேல் புதிய/பழைய வீட்டு எண்: 2-138/ வயது: 42 இனம்: ஆண்	550	WYG0072827 வாக்காளர் பெயர்: அமுதா தந்தை பெயர்: சரவணன் புதிய/பழைய வீட்டு எண்: 2-138 / NA வயது: 29 இனம்: பெண்	551	WYG0072835 வாக்காளர் பெயர்: அசோகன் தாய் பெயர்: சந்திரா புதிய/பழைய வீட்டு எண்: 2-138 / NA வயது: 28 இனம்: ஆண்
552	TN/14/077/0084579 வாக்காளர் பெயர்: ராஜமாணிக்கம் தந்தை பெயர்: ராமசெட்டி புதிய/பழைய வீட்டு எண்: 2-139/ வயது: 52 இனம்: ஆண்	553	JFM3783602 வாக்காளர் பெயர்: விஜியா கணவர் பெயர்: ராஜமாணிக்கம் புதிய/பழைய வீட்டு எண்: 2-139/ வயது: 52 இனம்: பெண்	554	WYG0072843 வாக்காளர் பெயர்: கோவிந்தராஜ் தந்தை பெயர்: ராஜமாணிக்கம் புதிய/பழைய வீட்டு எண்: 2-139 / NA வயது: 32 இனம்: ஆண்
555	TN/14/077/0084192 வாக்காளர் பெயர்: சின்னபுட்டப்ப செட்டி தந்தை பெயர்: நஞ்சுண்ட செட்டி புதிய/பழைய வீட்டு எண்: 2-141/ வயது: 87 இனம்: ஆண்	556	TN/14/077/0084163 வாக்காளர் பெயர்: எல்லம்மாள் கணவர் பெயர்: சின்னபுட்டப்ப செட்டி புதிய/பழைய வீட்டு எண்: 2-141/ வயது: 77 இனம்: பெண்	557	TN/14/077/0084190 வாக்காளர் பெயர்: முனிரத்தினம் தந்தை பெயர்: சின்னபுட்டப்ப செட்டி புதிய/பழைய வீட்டு எண்: 2-141/ வயது: 52 இனம்: பெண்

54-வேப்பனஹள்ளி சட்டமன்ற தொகுதி

பாகம் எண் 216

வாக்காளர் பட்டியல் - 2017

தொடர்ச்சி...

பிரிவு: 2-கோடிப்பள்ளி (வ.கி) மற்றும் (ஊ) சீலேப்பள்ளி வார்டு 2, பின்கோடு : 635115

558 TN/14/077/0084280 வாக்காளர் பெயர்: சாரதா தந்தை பெயர்: சின்னபட்டப்ப செட்டி புதிய/பழைய வீட்டு எண்: 2-141/ வயது: 42 இனம்: பெண்	559 TN/14/077/0084550 வாக்காளர் பெயர்: கண்மணி தந்தை பெயர்: குள்ளப்ப செட்டி புதிய/பழைய வீட்டு எண்: 2-142/ வயது: 62 இனம்: ஆண்	560 JFM1184118 வாக்காளர் பெயர்: லலிதா கணவர் பெயர்: கண்மணி புதிய/பழைய வீட்டு எண்: 2-142/ வயது: 57 இனம்: பெண்
561 TN/14/077/0084208 வாக்காளர் பெயர்: கண்ணம்மாள் கணவர் பெயர்: மாணிக்க செட்டி புதிய/பழைய வீட்டு எண்: 2-144/ வயது: 82 இனம்: பெண்	562 JFM1184159 வாக்காளர் பெயர்: ராஜசேகர் தந்தை பெயர்: மாணிக்க செட்டி புதிய/பழைய வீட்டு எண்: 2-144/ வயது: 47 இனம்: ஆண்	563 TN/14/077/0084591 வாக்காளர் பெயர்: சாம்ராஜ் தந்தை பெயர்: நஞ்சுண்டசெட்டி புதிய/பழைய வீட்டு எண்: 2-145/ வயது: 67 இனம்: ஆண்
564 JFM2121960 வாக்காளர் பெயர்: முனியம்மாள் கணவர் பெயர்: சாம்ராஜ் புதிய/பழைய வீட்டு எண்: 2-145/ வயது: 62 இனம்: பெண்	565 JFM4154712 வாக்காளர் பெயர்: ஜெகநாதன் தந்தை பெயர்: சாம்ராஜ் புதிய/பழைய வீட்டு எண்: 2-145 / NA வயது: 29 இனம்: ஆண்	566 JFM1273085 வாக்காளர் பெயர்: நாராயணமூர்த்தி தந்தை பெயர்: சாம்ராஜ் புதிய/பழைய வீட்டு எண்: 2-145/ வயது: 34 இனம்: ஆண்
567 WYG1122043 வாக்காளர் பெயர்: ராதா கணவர் பெயர்: ராமமூர்த்தி புதிய/பழைய வீட்டு எண்: 2-146 / - வயது: 25 இனம்: பெண்	568 TN/14/077/0084570 வாக்காளர் பெயர்: ராமமூர்த்தி தந்தை பெயர்: நடராசன் புதிய/பழைய வீட்டு எண்: 2-146/ வயது: 44 இனம்: ஆண்	569 JFM2122547 வாக்காளர் பெயர்: நடராசன் தந்தை பெயர்: நஞ்சுண்டசெட்டி புதிய/பழைய வீட்டு எண்: 2-146/ வயது: 72 இனம்: ஆண்
570 JFM2121911 வாக்காளர் பெயர்: ராதா கணவர் பெயர்: நடராசன் புதிய/பழைய வீட்டு எண்: 2-146/ வயது: 64 இனம்: பெண்	571 TN/14/077/0084536 வாக்காளர் பெயர்: ருக்குமமாள் கணவர் பெயர்: சின்னன்னன் புதிய/பழைய வீட்டு எண்: 2-147/ வயது: 67 இனம்: பெண்	572 TN/14/077/0084527 வாக்காளர் பெயர்: சீனிவாசன் தந்தை பெயர்: சின்னன்னன் புதிய/பழைய வீட்டு எண்: 2-147/ வயது: 42 இனம்: ஆண்
573 TN/14/077/0084492 வாக்காளர் பெயர்: சங்கர் தந்தை பெயர்: சின்னன்னன் புதிய/பழைய வீட்டு எண்: 2-147/ வயது: 40 இனம்: ஆண்	574 JFM2366375 வாக்காளர் பெயர்: சாந்தி கணவர் பெயர்: சீனிவாசன் புதிய/பழைய வீட்டு எண்: 2-147 / NA வயது: 34 இனம்: பெண்	575 TN/14/077/0084453 வாக்காளர் பெயர்: வெங்கடேசன் தந்தை பெயர்: சின்னமுனுசாமி புதிய/பழைய வீட்டு எண்: 2-149/ வயது: 59 இனம்: ஆண்
576 TN/14/077/0084478 வாக்காளர் பெயர்: சகுணா தந்தை பெயர்: வெங்கடேசன் புதிய/பழைய வீட்டு எண்: 2-149/ வயது: 52 இனம்: பெண்	577 JFM3783610 வாக்காளர் பெயர்: சீத்தம்மாள் தந்தை பெயர்: பூக்கப்பன் புதிய/பழைய வீட்டு எண்: 2-150/ வயது: 74 இனம்: பெண்	578 TN/14/077/0084336 வாக்காளர் பெயர்: சின்னவெங்கடப்பன் தந்தை பெயர்: பூக்கப்பன் புதிய/பழைய வீட்டு எண்: 2-150/ வயது: 69 இனம்: ஆண்
579 WYG1017540 வாக்காளர் பெயர்: முருகேசன் தந்தை பெயர்: சின்னவெங்கடப்பன் புதிய/பழைய வீட்டு எண்: 2-150 / - வயது: 32 இனம்: ஆண்	580 JFM3783628 வாக்காளர் பெயர்: கண்ணப்பன் தந்தை பெயர்: பெரியபேத்தப்பன் புதிய/பழைய வீட்டு எண்: 2-151/ வயது: 62 இனம்: பெண்	581 JFM3783636 வாக்காளர் பெயர்: சுந்தரம்மாள் கணவர் பெயர்: கண்ணப்பன் புதிய/பழைய வீட்டு எண்: 2-151/ வயது: 57 இனம்: பெண்
582 TN/14/077/0084300 வாக்காளர் பெயர்: சவுந்திராஜன் தந்தை பெயர்: கண்ணப்பன் புதிய/பழைய வீட்டு எண்: 2-151/ வயது: 42 இனம்: ஆண்	583 WYG0905745 வாக்காளர் பெயர்: சித்ரா கணவர் பெயர்: செளந்திரராஜன் புதிய/பழைய வீட்டு எண்: 2-151 / - வயது: 34 இனம்: பெண்	584 TN/14/077/0084201 வாக்காளர் பெயர்: சின்னபேத்தப்பன் தந்தை பெயர்: ஜீரப்பன் புதிய/பழைய வீட்டு எண்: 2-152/ வயது: 81 இனம்: ஆண்
585 JFM2121358 வாக்காளர் பெயர்: கண்ணம்மாள் கணவர் பெயர்: சின்னபேத்தப்பன் புதிய/பழைய வீட்டு எண்: 2-152/ வயது: 67 இனம்: பெண்	586 JFM1183920 வாக்காளர் பெயர்: முருகேசன் தந்தை பெயர்: சின்னபேத்தப்பன் புதிய/பழைய வீட்டு எண்: 2-152/ வயது: 47 இனம்: ஆண்	587 JFM2366326 வாக்காளர் பெயர்: அபுரூபாவதி கணவர் பெயர்: முருகேசன் புதிய/பழைய வீட்டு எண்: 2-152 / NA வயது: 35 இனம்: பெண்

54-வேப்பனஹள்ளி சட்டமன்ற தொகுதி

பாகம் எண் 216

வாக்காளர் பட்டியல் - 2017

தொடர்ச்சி...

பிரிவு: 2-கோடிப்பள்ளி (வ.கி) மற்றும் (ஊ) சீலேப்பள்ளி வார்டு 2, பின்கோடு : 635115

588 JFM2121671 வாக்காளர் பெயர்: சரவணன் தந்தை பெயர்: சின்னபேத்தப்பன் புதியபழைய வீட்டு எண்: 2-152 / NA வயது: 35 இனம்: ஆண்	589 WYG1122308 வாக்காளர் பெயர்: சுஜாதா மங்கம்மா கணவர் பெயர்: சரவணன் புதியபழைய வீட்டு எண்: 2-152 / - வயது: 27 இனம்: பெண்	590 WYG1250083 வாக்காளர் பெயர்: பிரபு தந்தை பெயர்: முருகேசன் புதியபழைய வீட்டு எண்: 2-152A / - வயது: 20 இனம்: ஆண்
591 JFM1008945 வாக்காளர் பெயர்: மல்லியம்மாள் கணவர் பெயர்: நாகப்பன் புதியபழைய வீட்டு எண்: 2-153/ வயது: 82 இனம்: பெண்	592 JFM2366938 வாக்காளர் பெயர்: சரவணகுமார் தந்தை பெயர்: ராஜேந்திரன் புதியபழைய வீட்டு எண்: 2-153 / NA வயது: 36 இனம்: ஆண்	593 JFM2366748 வாக்காளர் பெயர்: கோவிந்தராஜ் தந்தை பெயர்: ராஜேந்திரன் புதியபழைய வீட்டு எண்: 2-153 / NA வயது: 31 இனம்: ஆண்
594 JFM2366946 வாக்காளர் பெயர்: சரஸ்வதி கணவர் பெயர்: சரவணகுமார் புதியபழைய வீட்டு எண்: 2-153 / NA வயது: 30 இனம்: பெண்	595 JFM1009190 வாக்காளர் பெயர்: ராஜேந்திரன் தந்தை பெயர்: ஊசப்பன் புதியபழைய வீட்டு எண்: 2-153/ வயது: 26 இனம்: ஆண்	596 WYG0905513 வாக்காளர் பெயர்: மாணிக்கம் கணவர் பெயர்: கோவிந்தராஜ் புதியபழைய வீட்டு எண்: 2-153 / - வயது: 26 இனம்: பெண்
597 WYG1122183 வாக்காளர் பெயர்: மணிமேகலை தந்தை பெயர்: ராஜேந்திரன் புதியபழைய வீட்டு எண்: 2-153 / - வயது: 20 இனம்: பெண்	598 TN/14/077/0084316 வாக்காளர் பெயர்: ராஜப்பன் தந்தை பெயர்: சின்னுகான் புதியபழைய வீட்டு எண்: 2-154/ வயது: 47 இனம்: ஆண்	599 JFM2366987 வாக்காளர் பெயர்: வரலட்சுமி கணவர் பெயர்: ராஜப்பன் புதியபழைய வீட்டு எண்: 2-154 / NA வயது: 36 இனம்: பெண்
600 JFM2120673 வாக்காளர் பெயர்: ராஜம்மாள் கணவர் பெயர்: சித்தப்பன் புதியபழைய வீட்டு எண்: 2-155/ வயது: 57 இனம்: பெண்	601 TN/14/077/0084306 வாக்காளர் பெயர்: சவுந்திரன் தந்தை பெயர்: சித்தப்பன் புதியபழைய வீட்டு எண்: 2-155/ வயது: 47 இனம்: ஆண்	602 TN/14/077/0084194 வாக்காளர் பெயர்: ஈஸ்வரி கணவர் பெயர்: செளவந்திரன் புதியபழைய வீட்டு எண்: 2-155/ வயது: 42 இனம்: பெண்
603 JFM2366490 வாக்காளர் பெயர்: சின்னப்பன் தந்தை பெயர்: ராமசாமி புதியபழைய வீட்டு எண்: 2-157 / NA வயது: 67 இனம்: ஆண்	604 JFM2366508 வாக்காளர் பெயர்: பொம்மக்காள் கணவர் பெயர்: சின்னப்பன் புதியபழைய வீட்டு எண்: 2-157 / NA வயது: 59 இனம்: பெண்	605 JFM2120657 வாக்காளர் பெயர்: பீரம்மாள் கணவர் பெயர்: இராஜப்பன் புதியபழைய வீட்டு எண்: 2-158/ வயது: 50 இனம்: பெண்
606 JFM1182914 வாக்காளர் பெயர்: ராஜப்பன் எ. இராமசாமி தந்தை பெயர்: சின்னப்பன் புதியபழைய வீட்டு எண்: 2-158/ வயது: 47 இனம்: ஆண்	607 JFM2367076 வாக்காளர் பெயர்: பொன்னுசாமி தந்தை பெயர்: ராஜப்பன் புதியபழைய வீட்டு எண்: 2-158 / NA வயது: 30 இனம்: ஆண்	608 WYG1250067 வாக்காளர் பெயர்: நாகமணி தந்தை பெயர்: ராஜப்பன் புதியபழைய வீட்டு எண்: 2-158 / - வயது: 20 இனம்: ஆண்
609 JFM2120459 வாக்காளர் பெயர்: சின்னராஜ் தந்தை பெயர்: சின்னபையன் புதியபழைய வீட்டு எண்: 2-158A / NA வயது: 39 இனம்: ஆண்	610 JFM2366334 வாக்காளர் பெயர்: வசந்தி கணவர் பெயர்: சின்னராஜ் புதியபழைய வீட்டு எண்: 2-158A / NA வயது: 37 இனம்: பெண்	611 WYG0072850 வாக்காளர் பெயர்: ராணி தந்தை பெயர்: சின்னபையன் புதியபழைய வீட்டு எண்: 2-158A / NA வயது: 37 இனம்: பெண்
612 TN/14/077/0084350 வாக்காளர் பெயர்: முனியம்மாள் கணவர் பெயர்: கரடியப்பன் புதியபழைய வீட்டு எண்: 2-160/ வயது: 82 இனம்: பெண்	613 TN/14/077/0084353 வாக்காளர் பெயர்: சின்னுகான் தந்தை பெயர்: கரடியப்பன் புதியபழைய வீட்டு எண்: 2-160/ வயது: 70 இனம்: ஆண்	614 TN/14/077/0084366 வாக்காளர் பெயர்: ராஜப்பன் தந்தை பெயர்: சின்னுகான் புதியபழைய வீட்டு எண்: 2-160/ வயது: 49 இனம்: ஆண்
615 TN/14/077/0084365 வாக்காளர் பெயர்: வஜ்ஜிரம் கணவர் பெயர்: ராசப்பன் புதியபழைய வீட்டு எண்: 2-160/ வயது: 45 இனம்: பெண்	616 JFM3783644 வாக்காளர் பெயர்: சித்தன் தந்தை பெயர்: சின்னுகான் புதியபழைய வீட்டு எண்: 2-160/ வயது: 37 இனம்: ஆண்	617 WYG1017342 வாக்காளர் பெயர்: கனகராஜ் தந்தை பெயர்: ராஜப்பன் புதியபழைய வீட்டு எண்: 2-160 / - வயது: 25 இனம்: ஆண்

54-வேப்பனஹள்ளி சட்டமன்ற தொகுதி

பாகம் எண் 216

வாக்காளர் பட்டியல் - 2017

தொடர்ச்சி...

பிரிவு: 2-கோடிப்பள்ளி (வ.கி) மற்றும் (ஆ) சீலேப்பள்ளி வார்டு 2, பின்கோடு : 635115

618 WYG1172170 வாக்காளர் பெயர்: சத்யராஜ் தந்தை பெயர்: ராஜப்பா புதிய/பழைய வீட்டு எண்: 2-160 / - வயது: 20 இனம்: ஆண்	619 JFM3783651 வாக்காளர் பெயர்: மல்லியம்மாள் கணவர் பெயர்: நாகப்பன் புதிய/பழைய வீட்டு எண்: 2-161/ வயது: 72 இனம்: பெண்	620 JFM3783669 வாக்காளர் பெயர்: பேத்தப்பன் தந்தை பெயர்: கரடியப்பன் புதிய/பழைய வீட்டு எண்: 2-161/ வயது: 72 இனம்: ஆண்
621 TN/14/077/0084346 வாக்காளர் பெயர்: நாகராஜம்மாள் கணவர் பெயர்: பேத்தப்பன் புதிய/பழைய வீட்டு எண்: 2-161/ வயது: 60 இனம்: பெண்	622 JFM2120707 வாக்காளர் பெயர்: சிவசங்கரன் தந்தை பெயர்: பேத்தப்பன் புதிய/பழைய வீட்டு எண்: 2-161/ வயது: 38 இனம்: ஆண்	623 JFM3898095 வாக்காளர் பெயர்: சித்தன் தந்தை பெயர்: பேத்தப்பன் புதிய/பழைய வீட்டு எண்: 2-161/ வயது: 35 இனம்: ஆண்
624 JFM2120715 வாக்காளர் பெயர்: வள்ளி கணவர் பெயர்: சிவசங்கரன் புதிய/பழைய வீட்டு எண்: 2-161/ வயது: 34 இனம்: பெண்	625 JFM2120640 வாக்காளர் பெயர்: பாக்கியராஜ் தந்தை பெயர்: பேத்தப்பன் புதிய/பழைய வீட்டு எண்: 2-161/ வயது: 33 இனம்: ஆண்	626 WYG0072868 வாக்காளர் பெயர்: முனிராஜ் கணவர் பெயர்: சித்தன் புதிய/பழைய வீட்டு எண்: 2-161 / NA வயது: 28 இனம்: பெண்
627 TN/14/077/0084321 வாக்காளர் பெயர்: பாப்புகான் தந்தை பெயர்: ரங்கப்பநாயுடு புதிய/பழைய வீட்டு எண்: 2-163/ வயது: 64 இனம்: ஆண்	628 TN/14/077/0084574 வாக்காளர் பெயர்: சின்னப்பாப்புகான் தந்தை பெயர்: ரங்கப்ப நாயுடு புதிய/பழைய வீட்டு எண்: 2-163/ வயது: 59 இனம்: ஆண்	629 JFM3783685 வாக்காளர் பெயர்: ராஜேஸ்வரி கணவர் பெயர்: சின்னப்பாப்புகன் புதிய/பழைய வீட்டு எண்: 2-163/ வயது: 52 இனம்: பெண்
630 JFM2121861 வாக்காளர் பெயர்: ஜெயம்மாள் தந்தை பெயர்: ரங்கப்பநாயுடு புதிய/பழைய வீட்டு எண்: 2-163/ வயது: 45 இனம்: பெண்	631 JFM2122521 வாக்காளர் பெயர்: பாலகிருஷ்ணன் தந்தை பெயர்: வெங்கடப்பன் புதிய/பழைய வீட்டு எண்: 2-163/ வயது: 34 இனம்: ஆண்	632 JFM3783701 வாக்காளர் பெயர்: மகேந்திரன் தந்தை பெயர்: சின்னுகான் புதிய/பழைய வீட்டு எண்: 2-164/ வயது: 42 இனம்: ஆண்
633 TN/14/077/0084282 வாக்காளர் பெயர்: சித்தம்மாள் கணவர் பெயர்: சின்னுகான் புதிய/பழைய வீட்டு எண்: 2-164A/ வயது: 47 இனம்: பெண்	634 JFM2366391 வாக்காளர் பெயர்: புஷ்பா கணவர் பெயர்: மகேந்திரன் புதிய/பழைய வீட்டு எண்: 2-164A / NA வயது: 36 இனம்: பெண்	635 JFM2367035 வாக்காளர் பெயர்: சின்னராஜ் தந்தை பெயர்: சின்னுகான் புதிய/பழைய வீட்டு எண்: 2-164A / NA வயது: 35 இனம்: ஆண்
636 JFM2366409 வாக்காளர் பெயர்: ஜெயராணி தந்தை பெயர்: சின்னுகான் புதிய/பழைய வீட்டு எண்: 2-164A / NA வயது: 34 இனம்: பெண்	637 JFM2367027 வாக்காளர் பெயர்: சசிகலா கணவர் பெயர்: சின்னராஜ் புதிய/பழைய வீட்டு எண்: 2-164A / NA வயது: 33 இனம்: பெண்	638 JFM1183946 வாக்காளர் பெயர்: சித்தம்மாள் கணவர் பெயர்: ராஜப்பன் புதிய/பழைய வீட்டு எண்: 2-165/ வயது: 67 இனம்: பெண்
639 TN/14/077/0084156 வாக்காளர் பெயர்: கண்ணம்மாள் கணவர் பெயர்: நாகப்பன் புதிய/பழைய வீட்டு எண்: 2-165/ வயது: 64 இனம்: பெண்	640 TN/14/077/0084568 வாக்காளர் பெயர்: ராஜப்பன் தந்தை பெயர்: நாகப்பன் புதிய/பழைய வீட்டு எண்: 2-165/ வயது: 62 இனம்: ஆண்	641 TN/14/077/0084207 வாக்காளர் பெயர்: சின்னதாயம்மாள் கணவர் பெயர்: நாகப்பன் புதிய/பழைய வீட்டு எண்: 2-166/ வயது: 72 இனம்: பெண்
642 JFM1183912 வாக்காளர் பெயர்: அன்பழகன் தந்தை பெயர்: நாகப்பன் புதிய/பழைய வீட்டு எண்: 2-166/ வயது: 57 இனம்: ஆண்	643 JFM2120517 வாக்காளர் பெயர்: சின்னதாய் கணவர் பெயர்: அன்பழகன் புதிய/பழைய வீட்டு எண்: 2-166/ வயது: 50 இனம்: பெண்	644 WYG0072876 வாக்காளர் பெயர்: முனியம்மாள் கணவர் பெயர்: குப்புசாமி புதிய/பழைய வீட்டு எண்: 2-166A / NA வயது: 31 இனம்: பெண்
645 WYG1221209 வாக்காளர் பெயர்: பழனிம்மாள் தந்தை பெயர்: அல்ராஜ் புதிய/பழைய வீட்டு எண்: 2-170A / - வயது: 20 இனம்: பெண்	646 TN/14/077/0084253 வாக்காளர் பெயர்: நஞ்சம்மாள் கணவர் பெயர்: மாணிக்கம் புதிய/பழைய வீட்டு எண்: 2-172/ வயது: 62 இனம்: பெண்	647 WYG1017524 வாக்காளர் பெயர்: நஞ்சுண்டன் தந்தை பெயர்: மாணிக்கம் புதிய/பழைய வீட்டு எண்: 2-172 / - வயது: 23 இனம்: ஆண்

54-வேப்பனஹள்ளி சட்டமன்ற தொகுதி

பாகம் எண் 216

வாக்காளர் பட்டியல் - 2017

தொடர்ச்சி...

பிரிவு: 2-கோடிப்பள்ளி (வ.கி) மற்றும் (ஊ) சீலேப்பள்ளி வார்டு 2, பின்கோடு : 635115

648 WYG0701060 வாக்காளர் பெயர்: தனம்மாள் கணவர் பெயர்: கோவிந்தன் புதிய/பழைய வீட்டு எண்: 2-173 / NA வயது: 53 இனம்: பெண்	649 TN/14/077/0084526 வாக்காளர் பெயர்: முருகேசன் தந்தை பெயர்: முனிசாமி புதிய/பழைய வீட்டு எண்: 2-173/ வயது: 42 இனம்: ஆண்	650 JFM2121986 வாக்காளர் பெயர்: வனிதா கணவர் பெயர்: முருகேசன் புதிய/பழைய வீட்டு எண்: 2-173/ வயது: 34 இனம்: பெண்
651 WYG1017623 வாக்காளர் பெயர்: சுரேஷ்குமார் தந்தை பெயர்: கோவிந்தன் புதிய/பழைய வீட்டு எண்: 2-173 / - வயது: 23 இனம்: ஆண்	652 JFM2121879 வாக்காளர் பெயர்: கோவிந்தன் தந்தை பெயர்: முனிசாமி புதிய/பழைய வீட்டு எண்: 2-174/ வயது: 57 இனம்: ஆண்	653 JFM2121952 வாக்காளர் பெயர்: வரலட்சுமி கணவர் பெயர்: ஜெயவேல் புதிய/பழைய வீட்டு எண்: 2-174/ வயது: 38 இனம்: பெண்
654 TN/14/077/0084401 வாக்காளர் பெயர்: ஆஞ்சிகாள் தந்தை பெயர்: சின்னதாயப்பன் புதிய/பழைய வீட்டு எண்: 2-175/ வயது: 52 இனம்: ஆண்	655 JFM1183961 வாக்காளர் பெயர்: பாலம்மாள் கணவர் பெயர்: ஆஞ்சிகாள் புதிய/பழைய வீட்டு எண்: 2-175/ வயது: 47 இனம்: பெண்	656 WYG1122407 வாக்காளர் பெயர்: அஞ்சலாதேவி தந்தை பெயர்: ஆஞ்சியப்பா புதிய/பழைய வீட்டு எண்: 2-175 / - வயது: 20 இனம்: பெண்
657 TN/14/077/0084341 வாக்காளர் பெயர்: ஜெயம்மாள் கணவர் பெயர்: சின்னபையன் புதிய/பழைய வீட்டு எண்: 2-176/ வயது: 47 இனம்: பெண்	658 JFM2121747 வாக்காளர் பெயர்: சேகர் தந்தை பெயர்: சின்னப்பநாயுடு புதிய/பழைய வீட்டு எண்: 2-176/ வயது: 35 இனம்: ஆண்	659 JFM3783719 வாக்காளர் பெயர்: கோவிந்தராஜ் தந்தை பெயர்: சின்னப்பநாயுடு புதிய/பழைய வீட்டு எண்: 2-176/ வயது: 33 இனம்: ஆண்
660 TN/14/077/1008309 வாக்காளர் பெயர்: சீத்தம்மாள் கணவர் பெயர்: அப்பாசாமி புதிய/பழைய வீட்டு எண்: 2-177/ வயது: 84 இனம்: பெண்	661 TN/14/077/0084454 வாக்காளர் பெயர்: கிருஷ்ணன் தந்தை பெயர்: அப்பாசாமி புதிய/பழைய வீட்டு எண்: 2-177/ வயது: 57 இனம்: ஆண்	662 TN/14/077/0084477 வாக்காளர் பெயர்: மங்கம்மாள் கணவர் பெயர்: கிருஷ்ணன் புதிய/பழைய வீட்டு எண்: 2-177/ வயது: 52 இனம்: பெண்
663 WYG0072884 வாக்காளர் பெயர்: காளியம்மாள் கணவர் பெயர்: காமராஜ் புதிய/பழைய வீட்டு எண்: 2-177 / NA வயது: 35 இனம்: பெண்	664 JFM2120822 வாக்காளர் பெயர்: காமராஜ் தந்தை பெயர்: அப்பாசாமி புதிய/பழைய வீட்டு எண்: 2-177/ வயது: 35 இனம்: ஆண்	665 JFM3783727 வாக்காளர் பெயர்: கருணாகரன் தந்தை பெயர்: அப்பாசாமி புதிய/பழைய வீட்டு எண்: 2-177/ வயது: 33 இனம்: ஆண்
666 WYG0905661 வாக்காளர் பெயர்: ராமேஷ் தந்தை பெயர்: கிருஷ்ணன் புதிய/பழைய வீட்டு எண்: 2-177 / - வயது: 27 இனம்: ஆண்	667 WYG0700955 வாக்காளர் பெயர்: சுரேஷ் தந்தை பெயர்: கிருஷ்ணன் புதிய/பழைய வீட்டு எண்: 2-177 / NA வயது: 25 இனம்: ஆண்	668 WYG1122399 வாக்காளர் பெயர்: சங்கரம்மாள் கணவர் பெயர்: ரங்கராஜ் புதிய/பழைய வீட்டு எண்: 2-178 / - வயது: 34 இனம்: பெண்
669 WYG1172030 வாக்காளர் பெயர்: சத்தீஷ் தந்தை பெயர்: ராமமூர்த்தி புதிய/பழைய வீட்டு எண்: 2-179 / - வயது: 20 இனம்: ஆண்	670 TN/14/077/0084589 வாக்காளர் பெயர்: ராமமூர்த்தி தந்தை பெயர்: பாப்பிநாயுடு புதிய/பழைய வீட்டு எண்: 2-179/ வயது: 59 இனம்: ஆண்	671 JFM1184308 வாக்காளர் பெயர்: சரசம்மாள் கணவர் பெயர்: ராமமூர்த்தி புதிய/பழைய வீட்டு எண்: 2-179/ வயது: 51 இனம்: பெண்
672 JFM2121440 வாக்காளர் பெயர்: செல்வி கணவர் பெயர்: ராமமூர்த்தி புதிய/பழைய வீட்டு எண்: 2-179/ வயது: 51 இனம்: பெண்	673 WYG0072892 வாக்காளர் பெயர்: கிருஷ்ணமூர்த்தி தந்தை பெயர்: ராமமூர்த்தி புதிய/பழைய வீட்டு எண்: 2-179 / NA வயது: 29 இனம்: ஆண்	674 TN/14/077/0084143 வாக்காளர் பெயர்: வெங்கட்டப்ப நாயுடு தந்தை பெயர்: குரப்ப நாயுடு புதிய/பழைய வீட்டு எண்: 2-180/ வயது: 77 இனம்: ஆண்
675 TN/14/077/0084195 வாக்காளர் பெயர்: பெத்தம்மையா கணவர் பெயர்: வெங்கட்டப்ப நாயுடு புதிய/பழைய வீட்டு எண்: 2-180/ வயது: 72 இனம்: பெண்	676 JFM1009265 வாக்காளர் பெயர்: சாந்தம்மாள் தந்தை பெயர்: வெங்கட்டப்ப நாயுடு புதிய/பழைய வீட்டு எண்: 2-180/ வயது: 42 இனம்: பெண்	677 JFM2121499 வாக்காளர் பெயர்: பாலகிருஷ்ணன் தந்தை பெயர்: வெங்கட்டப்பநாயுடு புதிய/பழைய வீட்டு எண்: 2-180/ வயது: 37 இனம்: ஆண்

54-வேப்பனஹள்ளி சட்டமன்ற தொகுதி

பாகம் எண் 216

வாக்காளர் பட்டியல் - 2017

தொடர்ச்சி...

பிரிவு: 2-கோடிப்பள்ளி (வ.கி) மற்றும் (ஊ) சீலேப்பள்ளி வார்டு 2, பின்கோடு : 635115

678 JFM2121515 வாக்காளர் பெயர்: சுப்பிரமணி தந்தை பெயர்: வெங்கடப்பநாயுடு புதிய/பழைய வீட்டு எண்: 2-180/ வயது: 33 இனம்: ஆண்	679 WYG0701045 வாக்காளர் பெயர்: ரத்தினம்மாள் கணவர் பெயர்: பாலகிருஷ்ணன் புதிய/பழைய வீட்டு எண்: 2-181 / NA வயது: 30 இனம்: பெண்	680 TN/14/077/0084070 வாக்காளர் பெயர்: ராதாகிருஷ்ணன் தந்தை பெயர்: ராமசாமி புதிய/பழைய வீட்டு எண்: 2-182/ வயது: 52 இனம்: ஆண்
681 TN/14/077/0084200 வாக்காளர் பெயர்: மங்கம்மாள் கணவர் பெயர்: ராதாகிருஷ்ணன் புதிய/பழைய வீட்டு எண்: 2-182/ வயது: 47 இனம்: பெண்	682 TN/14/077/0084318 வாக்காளர் பெயர்: முனிசாமி தந்தை பெயர்: ராமசாமி புதிய/பழைய வீட்டு எண்: 2-182A/ வயது: 64 இனம்: ஆண்	683 TN/14/077/0084317 வாக்காளர் பெயர்: சின்னலட்சுமி கணவர் பெயர்: முனிசாமி புதிய/பழைய வீட்டு எண்: 2-182A/ வயது: 57 இனம்: பெண்
684 WYG0072900 வாக்காளர் பெயர்: சீனிவாசன் தந்தை பெயர்: முனுசாமி புதிய/பழைய வீட்டு எண்: 2-182A / NA வயது: 32 இனம்: ஆண்	685 TN/14/077/0084180 வாக்காளர் பெயர்: கண்ணப்பன் தந்தை பெயர்: வெங்கட்டப்பன் புதிய/பழைய வீட்டு எண்: 2-184/ வயது: 52 இனம்: ஆண்	686 JFM1184019 வாக்காளர் பெயர்: சாந்தம்மாள் கணவர் பெயர்: கண்ணப்பன் புதிய/பழைய வீட்டு எண்: 2-184/ வயது: 46 இனம்: பெண்
687 TN/14/077/0084177 வாக்காளர் பெயர்: நாகேஷ் தந்தை பெயர்: வெங்கடப்பன் புதிய/பழைய வீட்டு எண்: 2-184/ வயது: 42 இனம்: ஆண்	688 JFM2121101 வாக்காளர் பெயர்: அம்சா கணவர் பெயர்: நாகேஷ் புதிய/பழைய வீட்டு எண்: 2-184/ வயது: 38 இனம்: பெண்	689 TN/14/077/0084417 வாக்காளர் பெயர்: ராமச்சந்திரன் தந்தை பெயர்: வெங்கடப்பன் புதிய/பழைய வீட்டு எண்: 2-185/ வயது: 60 இனம்: ஆண்
690 TN/14/077/0084530 வாக்காளர் பெயர்: கோவிந்தம்மாள் கணவர் பெயர்: ராமச்சந்திரன் புதிய/பழைய வீட்டு எண்: 2-185/ வயது: 47 இனம்: பெண்	691 TN/14/077/0084480 வாக்காளர் பெயர்: ராஜகான் தந்தை பெயர்: வெங்கடப்பன் புதிய/பழைய வீட்டு எண்: 2-185A/ வயது: 47 இனம்: ஆண்	692 JFM2121077 வாக்காளர் பெயர்: வசந்தம்மாள் கணவர் பெயர்: ராஜகான் புதிய/பழைய வீட்டு எண்: 2-185A/ வயது: 44 இனம்: பெண்
693 TN/14/077/0084148 வாக்காளர் பெயர்: ரத்தினம்மாள் கணவர் பெயர்: சென்னகேசவய்யர் புதிய/பழைய வீட்டு எண்: 2-186/ வயது: 72 இனம்: பெண்	694 TN/14/077/0084326 வாக்காளர் பெயர்: புஷ்பா கணவர் பெயர்: பாலகிருஷ்ணன் புதிய/பழைய வீட்டு எண்: 2-188/ வயது: 52 இனம்: பெண்	695 JFM3783743 வாக்காளர் பெயர்: பால்ராஜ் தந்தை பெயர்: பாலகிருஷ்ணன் புதிய/பழைய வீட்டு எண்: 2-188/ வயது: 35 இனம்: ஆண்
696 JFM3783750 வாக்காளர் பெயர்: பாக்கியராஜ் தந்தை பெயர்: பாலகிருஷ்ணன் புதிய/பழைய வீட்டு எண்: 2-188/ வயது: 33 இனம்: ஆண்	697 JFM3890654 வாக்காளர் பெயர்: கீதா கணவர் பெயர்: பால்ராஜ் புதிய/பழைய வீட்டு எண்: 2-188/ வயது: 27 இனம்: பெண்	698 JFM1184001 வாக்காளர் பெயர்: மாணிக்கம் தந்தை பெயர்: ராமசெட்டி புதிய/பழைய வீட்டு எண்: 2-189/ வயது: 54 இனம்: ஆண்
699 JFM2121903 வாக்காளர் பெயர்: நவீன்தம் கணவர் பெயர்: மாணிக்கம் புதிய/பழைய வீட்டு எண்: 2-189/ வயது: 51 இனம்: பெண்	700 JFM3759578 வாக்காளர் பெயர்: கோவிந்தராஜா தந்தை பெயர்: முருகேசன் புதிய/பழைய வீட்டு எண்: 2-189 / NA வயது: 45 இனம்: ஆண்	701 JFM2367043 வாக்காளர் பெயர்: ஜெய்சங்கர் தந்தை பெயர்: முருகேசன் புதிய/பழைய வீட்டு எண்: 2-189 / NA வயது: 37 இனம்: ஆண்
702 TN/14/077/0084221 வாக்காளர் பெயர்: கனகராஜ் தந்தை பெயர்: ராமசெட்டி புதிய/பழைய வீட்டு எண்: 2-190/ வயது: 49 இனம்: ஆண்	703 TN/14/077/0084222 வாக்காளர் பெயர்: சந்திரா கணவர் பெயர்: கனகராஜ் புதிய/பழைய வீட்டு எண்: 2-190/ வயது: 44 இனம்: பெண்	704 TN/14/077/0084554 வாக்காளர் பெயர்: செல்வன் தந்தை பெயர்: ராமசெட்டி புதிய/பழைய வீட்டு எண்: 2-191/ வயது: 48 இனம்: ஆண்
705 TN/14/077/0084553 வாக்காளர் பெயர்: ராணி கணவர் பெயர்: செல்வன் புதிய/பழைய வீட்டு எண்: 2-191/ வயது: 46 இனம்: பெண்	706 WYG1221233 வாக்காளர் பெயர்: முரளி தந்தை பெயர்: செல்வம் புதிய/பழைய வீட்டு எண்: 2-191 / - வயது: 20 இனம்: ஆண்	707 TN/14/077/0084172 வாக்காளர் பெயர்: சின்னராஜ் தந்தை பெயர்: குள்ளப்ப செட்டி புதிய/பழைய வீட்டு எண்: 2-196/ வயது: 77 இனம்: ஆண்

54-வேப்பனஹள்ளி சட்டமன்ற தொகுதி

பாகம் எண் 216

வாக்காளர் பட்டியல் - 2017

தொடர்ச்சி...

பிரிவு: 2-கோடிப்பள்ளி (வ.கி) மற்றும் (ஊ) சீலேப்பள்ளி வார்டு 2, பின்கோடு : 635115

708 TN/14/077/0084173 வாக்காளர் பெயர்: குப்புசாமி தந்தை பெயர்: சின்னராஜ் புதிய/பழைய வீட்டு எண்: 2-196/ வயது: 40 இனம்: ஆண்	709 JFM3783842 வாக்காளர் பெயர்: கீதா கணவர் பெயர்: குப்புசாமி புதிய/பழைய வீட்டு எண்: 2-196 / NA வயது: 31 இனம்: பெண்	710 TN/14/077/0084209 வாக்காளர் பெயர்: முருகேசன் தந்தை பெயர்: சின்னராஜ் புதிய/பழைய வீட்டு எண்: 2-197/ வயது: 49 இனம்: ஆண்
711 TN/14/077/0084210 வாக்காளர் பெயர்: கலைச்செல்வி கணவர் பெயர்: முருகேசன் புதிய/பழைய வீட்டு எண்: 2-197/ வயது: 44 இனம்: பெண்	712 WYG0072918 வாக்காளர் பெயர்: ராஜ்குமார் தந்தை பெயர்: முருகேசன் புதிய/பழைய வீட்டு எண்: 2-197 / NA வயது: 28 இனம்: ஆண்	713 WYG1017425 வாக்காளர் பெயர்: ராஜ்குமார் தந்தை பெயர்: முருகேசன் புதிய/பழைய வீட்டு எண்: 2-197 / - வயது: 24 இனம்: ஆண்
714 JFM2122190 வாக்காளர் பெயர்: குண்டப்பன் தந்தை பெயர்: குள்ளப்ப செட்டி புதிய/பழைய வீட்டு எண்: 2-198/ வயது: 78 இனம்: ஆண்	715 TN/14/077/0084482 வாக்காளர் பெயர்: குப்பம்மாள் கணவர் பெயர்: குண்டப்பன் புதிய/பழைய வீட்டு எண்: 2-198/ வயது: 64 இனம்: பெண்	716 TN/14/077/0084590 வாக்காளர் பெயர்: ரவி தந்தை பெயர்: குண்டப்பன் புதிய/பழைய வீட்டு எண்: 2-198/ வயது: 47 இனம்: ஆண்
717 JFM2122224 வாக்காளர் பெயர்: சரவணன் தந்தை பெயர்: குண்டப்பன் புதிய/பழைய வீட்டு எண்: 2-198/ வயது: 39 இனம்: ஆண்	718 JFM2121978 வாக்காளர் பெயர்: மாரி கணவர் பெயர்: ரவி புதிய/பழைய வீட்டு எண்: 2-198/ வயது: 36 இனம்: பெண்	719 JFM2121721 வாக்காளர் பெயர்: சிவகுமார் தந்தை பெயர்: குண்டப்பன் புதிய/பழைய வீட்டு எண்: 2-198/ வயது: 35 இனம்: ஆண்
720 JFM2121929 வாக்காளர் பெயர்: புஷ்பவதி கணவர் பெயர்: சேகர் புதிய/பழைய வீட்டு எண்: 2-198A/ வயது: 41 இனம்: பெண்	721 WYG1221191 வாக்காளர் பெயர்: செல்வி கணவர் பெயர்: சரவணன் புதிய/பழைய வீட்டு எண்: 2-198A / - வயது: 34 இனம்: பெண்	722 TN/14/077/0084518 வாக்காளர் பெயர்: கிருஷ்ணன் தந்தை பெயர்: பெத்தண்ணன் புதிய/பழைய வீட்டு எண்: 2-199/ வயது: 64 இனம்: ஆண்
723 JFM1184332 வாக்காளர் பெயர்: ராஜம்மாள் கணவர் பெயர்: பெரியகண்ணகாள் புதிய/பழைய வீட்டு எண்: 2-199/ வயது: 47 இனம்: பெண்	724 TN/14/077/0084274 வாக்காளர் பெயர்: லட்சுமி கணவர் பெயர்: பெத்தோடன் புதிய/பழைய வீட்டு எண்: 2-200/ வயது: 72 இனம்: பெண்	725 TN/14/077/0084273 வாக்காளர் பெயர்: ருக்கு கணவர் பெயர்: குப்புச்சாமி புதிய/பழைய வீட்டு எண்: 2-200/ வயது: 57 இனம்: பெண்
726 JFM3783768 வாக்காளர் பெயர்: சரவணன் தந்தை பெயர்: குப்புசாமி புதிய/பழைய வீட்டு எண்: 2-200/ வயது: 37 இனம்: ஆண்	727 TN/14/077/0084191 வாக்காளர் பெயர்: செல்வம் தந்தை பெயர்: சின்னமுனிசாமி புதிய/பழைய வீட்டு எண்: 2-201/ வயது: 52 இனம்: ஆண்	728 TN/14/077/0084188 வாக்காளர் பெயர்: சுமதி கணவர் பெயர்: செல்வம் புதிய/பழைய வீட்டு எண்: 2-201/ வயது: 44 இனம்: பெண்
729 JFM1010230 வாக்காளர் பெயர்: ராஜேந்திரன் தந்தை பெயர்: சின்னமுனிசாமி புதிய/பழைய வீட்டு எண்: 2-202/ வயது: 64 இனம்: ஆண்	730 JFM1272814 வாக்காளர் பெயர்: ஹரிலட்சுமணன் தந்தை பெயர்: ராஜேந்திரன் புதிய/பழைய வீட்டு எண்: 2-202/ வயது: 36 இனம்: ஆண்	731 JFM4154746 வாக்காளர் பெயர்: கோவிந்தராசு தந்தை பெயர்: ராஜேந்திரன் புதிய/பழைய வீட்டு எண்: 2-202 / NA வயது: 31 இனம்: ஆண்
732 WYG0072926 வாக்காளர் பெயர்: ஜானகி கணவர் பெயர்: ஹரிலட்சுமணன் புதிய/பழைய வீட்டு எண்: 2-202 / NA வயது: 30 இனம்: பெண்	733 JFM2121937 வாக்காளர் பெயர்: சசிகலா கணவர் பெயர்: சக்திவேல் புதிய/பழைய வீட்டு எண்: 2-202/ வயது: 31 இனம்: பெண்	734 WYG1122357 வாக்காளர் பெயர்: சென்றாயன் தந்தை பெயர்: சின்னபையன் புதிய/பழைய வீட்டு எண்: 2-203B / - வயது: 20 இனம்: ஆண்
735 TN/14/077/0084532 வாக்காளர் பெயர்: கிருஷ்ணன் தந்தை பெயர்: முனியப்ப செட்டி புதிய/பழைய வீட்டு எண்: 2-206/ வயது: 77 இனம்: ஆண்	736 JFM1008317 வாக்காளர் பெயர்: இந்திராணி கணவர் பெயர்: கிருஷ்ணன் புதிய/பழைய வீட்டு எண்: 2-206/ வயது: 67 இனம்: பெண்	737 TN/14/077/0084597 வாக்காளர் பெயர்: ரவிச்சந்திரன் தந்தை பெயர்: கிருஷ்ணன் புதிய/பழைய வீட்டு எண்: 2-206/ வயது: 47 இனம்: ஆண்

54-வேப்பனஹள்ளி சட்டமன்ற தொகுதி

பாகம் எண் 216

வாக்காளர் பட்டியல் - 2017

தொடர்ச்சி...

பிரிவு: 2-கோடிப்பள்ளி (வ.கி) மற்றும் (ஊ) சீலேப்பள்ளி வார்டு 2, பின்கோடு : 635115

738 JFM2122083 வாக்காளர் பெயர்: மூர்த்தி தந்தை பெயர்: கிருஷ்ணன் புதியபழைய வீட்டு எண்: 2-206/ வயது: 33 இனம்: ஆண்	739 WYG1017243 வாக்காளர் பெயர்: சரஸ்வதி கணவர் பெயர்: ரவிசந்திரன் புதியபழைய வீட்டு எண்: 2-206a / - வயது: 27 இனம்: பெண்	740 TN/14/077/0084551 வாக்காளர் பெயர்: நடராஜன் தந்தை பெயர்: முனியப்ப செட்டி புதியபழைய வீட்டு எண்: 2-207/ வயது: 72 இனம்: ஆண்
741 WYG0905836 வாக்காளர் பெயர்: பெரியக்காள் கணவர் பெயர்: நடராஜன் புதியபழைய வீட்டு எண்: 2-207 / - வயது: 57 இனம்: பெண்	742 TN/14/077/0084263 வாக்காளர் பெயர்: நஞ்சப்பன் தந்தை பெயர்: கோபால்செட்டி புதியபழைய வீட்டு எண்: 2-207A/ வயது: 64 இனம்: ஆண்	743 JFM1272129 வாக்காளர் பெயர்: சக்திவேல் தந்தை பெயர்: நச்சப்பன் புதியபழைய வீட்டு எண்: 2-207A/ வயது: 37 இனம்: ஆண்
744 JFM3890662 வாக்காளர் பெயர்: அன்பரசு தந்தை பெயர்: நஞ்சப்பன் புதியபழைய வீட்டு எண்: 2-207A/ வயது: 33 இனம்: ஆண்	745 JFM4154738 வாக்காளர் பெயர்: விஜயலட்சுமி கணவர் பெயர்: அன்பரசன் புதியபழைய வீட்டு எண்: 2-207A / NA வயது: 26 இனம்: பெண்	746 WYG1122464 வாக்காளர் பெயர்: மகேஷ்வரி கணவர் பெயர்: செளந்தர ராஜன் புதியபழைய வீட்டு எண்: 2-209B / - வயது: 26 இனம்: பெண்
747 TN/14/077/0084542 வாக்காளர் பெயர்: அழகரசன் தந்தை பெயர்: மாணிக்கசெட்டி புதியபழைய வீட்டு எண்: 2-212/ வயது: 59 இனம்: ஆண்	748 JFM3890670 வாக்காளர் பெயர்: பச்சம்மாள் கணவர் பெயர்: அழகரசன் புதியபழைய வீட்டு எண்: 2-212 / NA வயது: 48 இனம்: பெண்	749 WYG1017383 வாக்காளர் பெயர்: தினேஷ்குமார் தந்தை பெயர்: அழகேசன் புதியபழைய வீட்டு எண்: 2-212 / - வயது: 46 இனம்: ஆண்
750 WYG1017276 வாக்காளர் பெயர்: தரணி தந்தை பெயர்: அழகேசன் புதியபழைய வீட்டு எண்: 2-212 / - வயது: 24 இனம்: பெண்	751 WYG0961201 வாக்காளர் பெயர்: தரணி தந்தை பெயர்: அழகரசன் புதியபழைய வீட்டு எண்: 2-212 / 70B வயது: 24 இனம்: பெண்	752 WYG0961227 வாக்காளர் பெயர்: தினேஷ்குமார் தந்தை பெயர்: அழகரசன் புதியபழைய வீட்டு எண்: 2-212 / 70B வயது: 22 இனம்: ஆண்
753 JFM3898103 வாக்காளர் பெயர்: கோவிந்தராஜ் தந்தை பெயர்: ராமப்பன் புதியபழைய வீட்டு எண்: 2-214/ வயது: 55 இனம்: ஆண்	754 JFM3890688 வாக்காளர் பெயர்: சின்னப்பாபா கணவர் பெயர்: கோவிந்தராஜ் புதியபழைய வீட்டு எண்: 2-214/ வயது: 45 இனம்: பெண்	755 JFM3890696 வாக்காளர் பெயர்: கணேசன் தந்தை பெயர்: கோவிந்தராஜ் புதியபழைய வீட்டு எண்: 2-214/ வயது: 33 இனம்: ஆண்
756 WYG1221183 வாக்காளர் பெயர்: பரமேஷ்வரி கணவர் பெயர்: கணேசன் புதியபழைய வீட்டு எண்: 2-214 / - வயது: 29 இனம்: பெண்	757 WYG0961193 வாக்காளர் பெயர்: ஹரிகரன் தந்தை பெயர்: முருகேசன் புதியபழைய வீட்டு எண்: 2-219 / - வயது: 22 இனம்: ஆண்	758 TN/14/077/0084155 வாக்காளர் பெயர்: சின்னத்தாயம்மாள் கணவர் பெயர்: பெல்லப்பன் புதியபழைய வீட்டு எண்: 2-220/ வயது: 82 இனம்: பெண்
759 TN/14/077/0084420 வாக்காளர் பெயர்: சித்தப்பன் தந்தை பெயர்: பெல்லப்பன் புதியபழைய வீட்டு எண்: 2-220/ வயது: 62 இனம்: ஆண்	760 TN/14/077/0084157 வாக்காளர் பெயர்: கண்ணம்மாள் கணவர் பெயர்: சித்தப்பன் புதியபழைய வீட்டு எண்: 2-220/ வயது: 59 இனம்: பெண்	761 JFM3903002 வாக்காளர் பெயர்: வெங்கட்டம்மாள் கணவர் பெயர்: கோவிந்தன் புதியபழைய வீட்டு எண்: 2-220-A / NA வயது: 64 இனம்: பெண்
762 JFM3903010 வாக்காளர் பெயர்: தங்கவேல் தந்தை பெயர்: கோவிந்தன் புதியபழைய வீட்டு எண்: 2-220-A / NA வயது: 46 இனம்: ஆண்	763 JFM3903036 வாக்காளர் பெயர்: மஞ்சளா கணவர் பெயர்: முருகன் புதியபழைய வீட்டு எண்: 2-220-A / NA வயது: 45 இனம்: பெண்	764 JFM3903028 வாக்காளர் பெயர்: தேவி கணவர் பெயர்: தங்கவேல் புதியபழைய வீட்டு எண்: 2-220-A / NA வயது: 40 இனம்: பெண்
765 JFM3902996 வாக்காளர் பெயர்: கோவிந்தன் தந்தை பெயர்: பச்சப்பன் புதியபழைய வீட்டு எண்: 2-220A / NA வயது: 71 இனம்: ஆண்	766 WYG1221241 வாக்காளர் பெயர்: சக்திவேல் தந்தை பெயர்: தங்கவேல் புதியபழைய வீட்டு எண்: 2-220A / - வயது: 25 இனம்: ஆண்	767 TN/14/077/0084247 வாக்காளர் பெயர்: ராமசாமி தந்தை பெயர்: முனிசாமி புதியபழைய வீட்டு எண்: 2-222/ வயது: 72 இனம்: ஆண்

54-வேப்பனஹள்ளி சட்டமன்ற தொகுதி

பாகம் எண் 216

வாக்காளர் பட்டியல் - 2017

தொடர்ச்சி...

பிரிவு: 2-கோடிப்பள்ளி (வ.கி) மற்றும் (ஊ) சீலேப்பள்ளி வார்டு 2, பின்கோடு : 635115

768 TN/14/077/0084170 வாக்காளர் பெயர்: லட்சுமி கணவர் பெயர்: ராமசாமி புதிய/பழைய வீட்டு எண்: 2-222/ வயது: 69 இனம்: பெண்	769 JFM3783776 வாக்காளர் பெயர்: கனப்பல்லி தந்தை பெயர்: ராமசாமி புதிய/பழைய வீட்டு எண்: 2-222/ வயது: 38 இனம்: ஆண்	770 JFM2120475 வாக்காளர் பெயர்: வெங்கடேஷ் தந்தை பெயர்: ராமசாமி புதிய/பழைய வீட்டு எண்: 2-222/ வயது: 36 இனம்: ஆண்
771 JFM2120871 வாக்காளர் பெயர்: மலர் கணவர் பெயர்: கனப்பல்லி புதிய/பழைய வீட்டு எண்: 2-222/ வயது: 34 இனம்: பெண்	772 TN/14/077/0084290 வாக்காளர் பெயர்: மாணிக்கம் தந்தை பெயர்: முனிசாமி புதிய/பழைய வீட்டு எண்: 2-223/ வயது: 67 இனம்: ஆண்	773 TN/14/077/0084277 வாக்காளர் பெயர்: மல்லிகா தந்தை பெயர்: மாணிக்கம் புதிய/பழைய வீட்டு எண்: 2-223/ வயது: 57 இனம்: பெண்
774 JFM2122539 வாக்காளர் பெயர்: முருகன் தந்தை பெயர்: மாணிக்கம் புதிய/பழைய வீட்டு எண்: 2-223/ வயது: 40 இனம்: ஆண்	775 JFM2122364 வாக்காளர் பெயர்: கோவிந்தன் தந்தை பெயர்: மாணிக்கம் புதிய/பழைய வீட்டு எண்: 2-223/ வயது: 36 இனம்: ஆண்	776 JFM3890753 வாக்காளர் பெயர்: காயத்ரி கணவர் பெயர்: கோவிந்தன் புதிய/பழைய வீட்டு எண்: 2-223 / NA வயது: 33 இனம்: பெண்
777 JFM3783859 வாக்காளர் பெயர்: சங்கர் தந்தை பெயர்: மாணிக்கம் புதிய/பழைய வீட்டு எண்: 2-223 / NA வயது: 31 இனம்: ஆண்	778 JFM3890746 வாக்காளர் பெயர்: சுதா கணவர் பெயர்: சங்கர் புதிய/பழைய வீட்டு எண்: 2-223 / NA வயது: 30 இனம்: பெண்	779 TN/14/077/0084544 வாக்காளர் பெயர்: சின்னகன்னுகான் தந்தை பெயர்: பெத்தோடன் புதிய/பழைய வீட்டு எண்: 2-224/ வயது: 52 இனம்: ஆண்
780 JFM1009869 வாக்காளர் பெயர்: லட்சுமி கணவர் பெயர்: சின்னகன்னுகான் புதிய/பழைய வீட்டு எண்: 2-224/ வயது: 47 இனம்: பெண்	781 TN/14/077/0084549 வாக்காளர் பெயர்: நாகராஜன் தந்தை பெயர்: ராமசாமி புதிய/பழைய வீட்டு எண்: 2-225/ வயது: 49 இனம்: ஆண்	782 JFM2120798 வாக்காளர் பெயர்: ஜெயந்தி கணவர் பெயர்: நாகராஜ் புதிய/பழைய வீட்டு எண்: 2-225/ வயது: 43 இனம்: பெண்
783 WYG0072934 வாக்காளர் பெயர்: தனம்மாள் கணவர் பெயர்: வெங்கடேசன் புதிய/பழைய வீட்டு எண்: 2-225 / NA வயது: 32 இனம்: பெண்	784 WYG0072942 வாக்காளர் பெயர்: முனிராஜ் தந்தை பெயர்: நாகராஜ் புதிய/பழைய வீட்டு எண்: 2-225 / NA வயது: 28 இனம்: ஆண்	785 JFM3890704 வாக்காளர் பெயர்: பாப்பம்மாள் கணவர் பெயர்: முருகன் புதிய/பழைய வீட்டு எண்: 2-226/ வயது: 60 இனம்: பெண்
786 JFM2120723 வாக்காளர் பெயர்: நாகேஷ் தந்தை பெயர்: முருகன் புதிய/பழைய வீட்டு எண்: 2-226/ வயது: 40 இனம்: ஆண்	787 JFM2120855 வாக்காளர் பெயர்: சுமதி கணவர் பெயர்: நாகேஷ் புதிய/பழைய வீட்டு எண்: 2-226/ வயது: 37 இனம்: பெண்	788 TN/14/077/0084169 வாக்காளர் பெயர்: கோவிந்தன் தந்தை பெயர்: சின்னசாமி புதிய/பழைய வீட்டு எண்: 2-226A/ வயது: 45 இனம்: ஆண்
789 TN/14/077/0084171 வாக்காளர் பெயர்: மாதம்மாள் கணவர் பெயர்: கோவிந்தன் புதிய/பழைய வீட்டு எண்: 2-226A/ வயது: 42 இனம்: பெண்	790 TN/14/077/0084203 வாக்காளர் பெயர்: நாரியம்மாள் கணவர் பெயர்: பீரப்பன் புதிய/பழைய வீட்டு எண்: 2-227/ வயது: 52 இனம்: பெண்	791 TN/14/077/0084287 வாக்காளர் பெயர்: காளியப்பன் தந்தை பெயர்: வெங்கடேசன் புதிய/பழைய வீட்டு எண்: 2-228/ வயது: 57 இனம்: ஆண்
792 WYG0905489 வாக்காளர் பெயர்: கோவிந்தம்மா கணவர் பெயர்: நாகராஜ் புதிய/பழைய வீட்டு எண்: 2-228/ வயது: 30 இனம்: பெண்	793 WYG0905638 வாக்காளர் பெயர்: திருப்பதி தந்தை பெயர்: காளியப்பன் புதிய/பழைய வீட்டு எண்: 2-228/ வயது: 30 இனம்: ஆண்	794 JFM2121713 வாக்காளர் பெயர்: சின்னப்பிள்ளை கணவர் பெயர்: சித்தப்பகவுண்டர் புதிய/பழைய வீட்டு எண்: 2-229/ வயது: 77 இனம்: பெண்
795 JFM2121739 வாக்காளர் பெயர்: முனியம்மாள் கணவர் பெயர்: சித்தப்பகவுண்டர் புதிய/பழைய வீட்டு எண்: 2-229/ வயது: 72 இனம்: பெண்	796 JFM3783784 வாக்காளர் பெயர்: ராஜப்பன் தந்தை பெயர்: பாத்தியப்பன் புதிய/பழைய வீட்டு எண்: 2-229/ வயது: 57 இனம்: ஆண்	797 JFM3783792 வாக்காளர் பெயர்: மாலம்மா கணவர் பெயர்: ராஜப்பன் புதிய/பழைய வீட்டு எண்: 2-229/ வயது: 47 இனம்: பெண்

54-வேப்பனஹள்ளி சட்டமன்ற தொகுதி

பாகம் எண் 216

வாக்காளர் பட்டியல் - 2017

தொடர்ச்சி...

பிரிவு: 2-கோடிப்பள்ளி (வ.கி) மற்றும் (ஊ) சீலேப்பள்ளி வார்டு 2, பின்கோடு : 635115

798 JFM1184407 வாக்காளர் பெயர்: முருகேசன் தந்தை பெயர்: சித்தப்பகவுண்டர் புதியபழைய வீட்டு எண்: 2-229/ வயது: 46 இனம்: ஆண்	799 JFM1184415 வாக்காளர் பெயர்: மாதேஸ்வரி கணவர் பெயர்: முருகேசன் புதியபழைய வீட்டு எண்: 2-229/ வயது: 41 இனம்: பெண்	800 JFM2121648 வாக்காளர் பெயர்: வெங்கடம்மாள் கணவர் பெயர்: ராஜப்பன் புதியபழைய வீட்டு எண்: 2-229/ வயது: 40 இனம்: பெண்
801 WYG1250075 வாக்காளர் பெயர்: சக்திவேல் தந்தை பெயர்: நாகராஜ் புதியபழைய வீட்டு எண்: 2-229 / - வயது: 22 இனம்: ஆண்	802 TN/14/077/0084237 வாக்காளர் பெயர்: வேணுகோபால் தந்தை பெயர்: எல்லப்ப செட்டி புதியபழைய வீட்டு எண்: 2-230/ வயது: 78 இனம்: ஆண்	803 TN/14/077/0084238 வாக்காளர் பெயர்: தனபாக்கியம் கணவர் பெயர்: வேணுகோபால் புதியபழைய வீட்டு எண்: 2-230/ வயது: 69 இனம்: பெண்
804 TN/14/077/0084236 வாக்காளர் பெயர்: செல்வகுமார் தந்தை பெயர்: வேணுகோபால் புதியபழைய வீட்டு எண்: 2-230/ வயது: 47 இனம்: ஆண்	805 TN/14/077/0084239 வாக்காளர் பெயர்: சவுந்தர்ராஜன் தந்தை பெயர்: வேணுகோபால் புதியபழைய வீட்டு எண்: 2-230/ வயது: 42 இனம்: ஆண்	806 JFM1327493 வாக்காளர் பெயர்: அமுதா கணவர் பெயர்: செல்வகுமார் புதியபழைய வீட்டு எண்: 2-230/ வயது: 40 இனம்: பெண்
807 JFM1273051 வாக்காளர் பெயர்: ஜெயகணேசன் தந்தை பெயர்: வேணுகோபால் புதியபழைய வீட்டு எண்: 2-230/ வயது: 37 இனம்: ஆண்	808 JFM2121044 வாக்காளர் பெயர்: செந்தில்குமார் தந்தை பெயர்: வேணுகோபால் புதியபழைய வீட்டு எண்: 2-230/ வயது: 33 இனம்: ஆண்	809 TN/14/077/0084548 வாக்காளர் பெயர்: ரங்கன் தந்தை பெயர்: வீரப்பாப்பாபு புதியபழைய வீட்டு எண்: 2-231/ வயது: 57 இனம்: ஆண்
810 WYG0643023 வாக்காளர் பெயர்: ராகவேந்திரன் தந்தை பெயர்: ரங்கன் புதியபழைய வீட்டு எண்: 2-231/ வயது: 29 இனம்: ஆண்	811 JFM2366318 வாக்காளர் பெயர்: சின்னப்பைன் தந்தை பெயர்: சென்ருயன் புதியபழைய வீட்டு எண்: 2-232 / NA வயது: 41 இனம்: ஆண்	812 JFM2366367 வாக்காளர் பெயர்: மாதம்மாள் கணவர் பெயர்: சின்னப்பைன் புதியபழைய வீட்டு எண்: 2-232 / NA வயது: 40 இனம்: பெண்
813 WYG0905562 வாக்காளர் பெயர்: வெங்கட்டராமன் தந்தை பெயர்: லட்சுமணன் புதியபழைய வீட்டு எண்: 2-237 / - வயது: 51 இனம்: ஆண்	814 WYG0905828 வாக்காளர் பெயர்: கோவிந்தம்மாள் கணவர் பெயர்: வெங்கட்டராமன் புதியபழைய வீட்டு எண்: 2-237 / - வயது: 41 இனம்: பெண்	815 WYG0905521 வாக்காளர் பெயர்: திருப்பதி தந்தை பெயர்: திருப்பதி புதியபழைய வீட்டு எண்: 2-239A / - வயது: 36 இனம்: ஆண்
816 WYG0905646 வாக்காளர் பெயர்: வள்ளியம்மாள் கணவர் பெயர்: திருப்பதி புதியபழைய வீட்டு எண்: 2-239A / - வயது: 27 இனம்: பெண்	817 WYG1221308 வாக்காளர் பெயர்: அனிதா கணவர் பெயர்: சீனிவாசன் புதியபழைய வீட்டு எண்: 2-240 / - வயது: 22 இனம்: பெண்	818 WYG1172089 வாக்காளர் பெயர்: ராஜேந்திரன் தந்தை பெயர்: முருகன் புதியபழைய வீட்டு எண்: 2-243A / - வயது: 29 இனம்: ஆண்
819 WYG1172071 வாக்காளர் பெயர்: கன்னியம்மாள் கணவர் பெயர்: திம்மராயன் புதியபழைய வீட்டு எண்: 2-243A / - வயது: 20 இனம்: பெண்	820 WYG1172121 வாக்காளர் பெயர்: ராஜேஸ்வரி கணவர் பெயர்: முருகன் புதியபழைய வீட்டு எண்: 2-243A / - வயது: 26 இனம்: பெண்	821 WYG1122381 வாக்காளர் பெயர்: வள்ளி கணவர் பெயர்: கிருஷ்ணன் புதியபழைய வீட்டு எண்: 2-244 / - வயது: 23 இனம்: பெண்
822 WYG0905471 வாக்காளர் பெயர்: சின்னசாமி தந்தை பெயர்: ராமசாமி புதியபழைய வீட்டு எண்: 2-244B/ வயது: 31 இனம்: ஆண்	823 WYG0905539 வாக்காளர் பெயர்: தவமணி கணவர் பெயர்: முருகன் புதியபழைய வீட்டு எண்: 2-244B/ வயது: 29 இனம்: பெண்	824 WYG0701011 வாக்காளர் பெயர்: சந்திரா கணவர் பெயர்: துரைசாமி புதியபழைய வீட்டு எண்: 2-246 / NA வயது: 62 இனம்: பெண்
825 WYG0905729 வாக்காளர் பெயர்: ராமசந்திரன் தந்தை பெயர்: துரைசாமி புதியபழைய வீட்டு எண்: 2-246 / - வயது: 39 இனம்: ஆண்	826 WYG0905554 வாக்காளர் பெயர்: சத்தியேசிலன் தந்தை பெயர்: ராமச்சந்திரன் புதியபழைய வீட்டு எண்: 2-246 / - வயது: 24 இனம்: ஆண்	827 WYG0905794 வாக்காளர் பெயர்: கார்திக் தந்தை பெயர்: ராமசந்திரன் புதியபழைய வீட்டு எண்: 2-246 / - வயது: 22 இனம்: ஆண்

வாக்காளர் பட்டியல் - 2017

பிரிவு: 2-கோடிப்பள்ளி (வ.கி) மற்றும் (ஊ) சீலேப்பள்ளி வார்டு 2, பின்கோடு : 635115

828 WYG1122142 வாக்காளர் பெயர்: இமயவரமன் தந்தை பெயர்: அன்பழகன் புதியபழைய வீட்டு எண்: 2-249/- வயது: 22 இனம்: ஆண்	829 WYG1017490 வாக்காளர் பெயர்: முனியப்பன் தந்தை பெயர்: சின்னபையன் புதியபழைய வீட்டு எண்: 4-608/- வயது: 22 இனம்: ஆண்	830 WYG1017284 வாக்காளர் பெயர்: ஜமுனா தந்தை பெயர்: முருகேசன் புதியபழைய வீட்டு எண்: 9c2/- வயது: 26 இனம்: பெண்
831 WYG1172113 வாக்காளர் பெயர்: ஜெயலட்சுமி கணவர் பெயர்: பத்தியப்பன் புதியபழைய வீட்டு எண்: 12/- வயது: 26 இனம்: பெண்	832 WYG0643122 வாக்காளர் பெயர்: லாவண்யா தந்தை பெயர்: சின்னப்பாப்பா புதியபழைய வீட்டு எண்: 12-174A/ வயது: 26 இனம்: பெண்	833 WYG0643031 வாக்காளர் பெயர்: பிரவீனா கணவர் பெயர்: ராகவேந்திரன் புதியபழைய வீட்டு எண்: 12-231/ வயது: 26 இனம்: பெண்
834 WYG1017110 வாக்காளர் பெயர்: முனியம்மாள் கணவர் பெயர்: நடராஜ் புதியபழைய வீட்டு எண்: 238-9/- வயது: 30 இனம்: பெண்	835 WYG1017177 வாக்காளர் பெயர்: அல்ராஜ் தந்தை பெயர்: மாரியப்பன் புதியபழைய வீட்டு எண்: 999/2-170a வயது: 48 இனம்: ஆண்	836 WYG1017417 வாக்காளர் பெயர்: சேகர் தந்தை பெயர்: கிரஷ்ணன் புதியபழைய வீட்டு எண்: 999/- வயது: 46 இனம்: ஆண்
837 WYG0701052 வாக்காளர் பெயர்: ரமேஷ் தந்தை பெயர்: கண்மணி புதியபழைய வீட்டு எண்: 999/NA வயது: 32 இனம்: ஆண்	838 WYG1017128 வாக்காளர் பெயர்: தேன்மொழி கணவர் பெயர்: ராஜசேகர் புதியபழைய வீட்டு எண்: 999/- வயது: 28 இனம்: பெண்	839 WYG1017227 வாக்காளர் பெயர்: சரண்யா தந்தை பெயர்: நடராஜ் புதியபழைய வீட்டு எண்: 999/- வயது: 27 இனம்: பெண்
840 WYG1017193 வாக்காளர் பெயர்: விஜய் தந்தை பெயர்: நடராஜ் புதியபழைய வீட்டு எண்: 999/- வயது: 24 இனம்: ஆண்	841 WYG1017201 வாக்காளர் பெயர்: முனிராஜ் தந்தை பெயர்: நல்லுகான் புதியபழைய வீட்டு எண்: 999/2-126 வயது: 24 இனம்: ஆண்	842 WYG1017219 வாக்காளர் பெயர்: சிவன் தந்தை பெயர்: முனியேந்திரன் புதியபழைய வீட்டு எண்: 999/2-125 வயது: 24 இனம்: ஆண்
843 WYG1017144 வாக்காளர் பெயர்: கல்யாணி கணவர் பெயர்: ரமேஷ் புதியபழைய வீட்டு எண்: 999/- வயது: 24 இனம்: பெண்	844 WYG1017169 வாக்காளர் பெயர்: சந்திரா கணவர் பெயர்: சின்னசாமி புதியபழைய வீட்டு எண்: 999/- வயது: 24 இனம்: பெண்	845 WYG1017151 வாக்காளர் பெயர்: நாகரத்தினம்மா கணவர் பெயர்: சுப்பிரமணி புதியபழைய வீட்டு எண்: 999/- வயது: 23 இனம்: பெண்
846 WYG1017235 வாக்காளர் பெயர்: சிவக்குமார் தந்தை பெயர்: ராஜா புதியபழைய வீட்டு எண்: 999/2-132a வயது: 23 இனம்: ஆண்	847 WYG1017607 வாக்காளர் பெயர்: செளஜான்யா தந்தை பெயர்: சின்னப்பநாயுடு புதியபழைய வீட்டு எண்: 999/- வயது: 22 இனம்: பெண்	

54-வேப்பனஹள்ளி சட்டமன்ற தொகுதி

பாகம் எண் 216

வாக்காளர் பட்டியல் - 2017

தொடர்ச்சி...

பிரிவு: 3-கோடிப்பள்ளி (வ.கி) மற்றும் (ஆ) சீலேப்பள்ளி காட்டுகொட்டாய் வார்டு2 , பின்கோடு : 635115

848 WYG0643163 வாக்காளர் பெயர்: முனியப்பன் தந்தை பெயர்: செவ்வதான் புதியபழைய வீட்டு எண்: 1 / n வயது: 73 இனம்: ஆண்	849 WYG0643189 வாக்காளர் பெயர்: சின்னப்பாப்பா தந்தை பெயர்: மணி புதியபழைய வீட்டு எண்: 1 / n வயது: 43 இனம்: ஆண்	850 WYG0643197 வாக்காளர் பெயர்: கமார் தந்தை பெயர்: சிக்காமணி புதியபழைய வீட்டு எண்: 1 / 241 வயது: 43 இனம்: ஆண்
851 WYG0643155 வாக்காளர் பெயர்: நடராஜ் தந்தை பெயர்: கோவிந்தன் புதியபழைய வீட்டு எண்: 1 / n வயது: 42 இனம்: ஆண்	852 WYG0643205 வாக்காளர் பெயர்: லட்சுமி கணவர் பெயர்: குமார் புதியபழைய வீட்டு எண்: 1 / 241 வயது: 33 இனம்: பெண்	853 WYG0643171 வாக்காளர் பெயர்: சத்யமூர்த்தி தந்தை பெயர்: மணி புதியபழைய வீட்டு எண்: 1 / 2-241 வயது: 26 இனம்: ஆண்
854 JFM3783800 வாக்காளர் பெயர்: சென்றாயன் தந்தை பெயர்: சிகிரேட்காரன் புதியபழைய வீட்டு எண்: 2-236/ வயது: 61 இனம்: ஆண்	855 JFM2122703 வாக்காளர் பெயர்: காளியப்பன் தந்தை பெயர்: சென்றாயன் புதியபழைய வீட்டு எண்: 2-236/ வயது: 40 இனம்: ஆண்	856 JFM2122711 வாக்காளர் பெயர்: வெங்கடம்மாள் கணவர் பெயர்: காளியப்பன் புதியபழைய வீட்டு எண்: 2-236/ வயது: 34 இனம்: பெண்
857 JFM2122620 வாக்காளர் பெயர்: சின்னராஜ் தந்தை பெயர்: சென்றாயன் புதியபழைய வீட்டு எண்: 2-236A/ வயது: 41 இனம்: ஆண்	858 JFM1009141 வாக்காளர் பெயர்: பெரியண்ணன் தந்தை பெயர்: பெரியண்ணன் புதியபழைய வீட்டு எண்: 2-239/ வயது: 68 இனம்: ஆண்	859 JFM1009646 வாக்காளர் பெயர்: முனியம்மாள் கணவர் பெயர்: பெரியண்ணன் புதியபழைய வீட்டு எண்: 2-239/ வயது: 61 இனம்: பெண்
860 JFM2120780 வாக்காளர் பெயர்: காளியப்பன் தந்தை பெயர்: பெரியண்ணன் புதியபழைய வீட்டு எண்: 2-239A/ வயது: 37 இனம்: ஆண்	861 JFM2120699 வாக்காளர் பெயர்: கவிதா கணவர் பெயர்: காளியப்பன் புதியபழைய வீட்டு எண்: 2-239A/ வயது: 33 இனம்: பெண்	862 JFM2121705 வாக்காளர் பெயர்: கரியப்பன் தந்தை பெயர்: பெருமாள் புதியபழைய வீட்டு எண்: 2-240/ வயது: 50 இனம்: ஆண்
863 JFM1010057 வாக்காளர் பெயர்: மாதம்மாள் கணவர் பெயர்: கரியப்பன் புதியபழைய வீட்டு எண்: 2-240/ வயது: 44 இனம்: பெண்	864 JFM0084609 வாக்காளர் பெயர்: மணி தந்தை பெயர்: சிகாமணி புதியபழைய வீட்டு எண்: 2-241/ வயது: 56 இனம்: ஆண்	865 JFM1010084 வாக்காளர் பெயர்: முருகம்மாள் கணவர் பெயர்: மணி புதியபழைய வீட்டு எண்: 2-241/ வயது: 49 இனம்: பெண்
866 JFM1008424 வாக்காளர் பெயர்: செல்வம் தந்தை பெயர்: சிகாமணி புதியபழைய வீட்டு எண்: 2-242/ வயது: 50 இனம்: ஆண்	867 JFM1008408 வாக்காளர் பெயர்: மாரி கணவர் பெயர்: செல்வம் புதியபழைய வீட்டு எண்: 2-242/ வயது: 39 இனம்: பெண்	868 JFM3759511 வாக்காளர் பெயர்: முருகன் தந்தை பெயர்: கோவிந்தப்பன் புதியபழைய வீட்டு எண்: 2-243/ வயது: 50 இனம்: ஆண்
869 JFM3759529 வாக்காளர் பெயர்: மாரி தந்தை பெயர்: முருகன் புதியபழைய வீட்டு எண்: 2-243/ வயது: 40 இனம்: ஆண்	870 JFM3759487 வாக்காளர் பெயர்: காளியம்மாள் கணவர் பெயர்: முனியப்பன் புதியபழைய வீட்டு எண்: 2-243/ வயது: 37 இனம்: பெண்	871 JFM3759495 வாக்காளர் பெயர்: சித்ரா தந்தை பெயர்: செவத்தன் புதியபழைய வீட்டு எண்: 2-243/ வயது: 35 இனம்: பெண்
872 JFM3759503 வாக்காளர் பெயர்: திம்மராயன் தந்தை பெயர்: செவத்தன் புதியபழைய வீட்டு எண்: 2-243/ வயது: 33 இனம்: ஆண்	873 WYG1172097 வாக்காளர் பெயர்: முருகன் தந்தை பெயர்: கோவிந்தப்பன் புதியபழைய வீட்டு எண்: 2-243A / - வயது: 47 இனம்: ஆண்	874 WYG0905786 வாக்காளர் பெயர்: சுப்பிரமணி தந்தை பெயர்: காளியப்பன் புதியபழைய வீட்டு எண்: 2-244 / 4-75 வயது: 54 இனம்: ஆண்
875 JFM1009653 வாக்காளர் பெயர்: லட்சுமி கணவர் பெயர்: சுப்பிரமணி புதியபழைய வீட்டு எண்: 2-244/ வயது: 49 இனம்: பெண்	876 WYG0072967 வாக்காளர் பெயர்: சின்னசாமி தந்தை பெயர்: சுப்பிரமணி புதியபழைய வீட்டு எண்: 2-244 / NA வயது: 31 இனம்: ஆண்	877 WYG0072975 வாக்காளர் பெயர்: கிருஷ்ணன் தந்தை பெயர்: ராமசாமி புதியபழைய வீட்டு எண்: 2-244 / NA வயது: 29 இனம்: ஆண்

54-வேப்பனஹள்ளி சட்டமன்ற தொகுதி

பாகம் எண் 216

வாக்காளர் பட்டியல் - 2017

பிரிவு: 3-கோடிப்பள்ளி (வ.கி) மற்றும் (ஊ) சீலேப்பள்ளி காட்டுகொட்டாய் வார்டு2 , பின்கோடு : 635115

878 WYG0072983 வாக்காளர் பெயர்: குமார் தந்தை பெயர்: ராமசாமி புதிய/பழைய வீட்டு எண்: 2-244A / NA வயது: 30 இனம்: ஆண்	879 WYG0073015 வாக்காளர் பெயர்: ராமசாமி தந்தை பெயர்: ராமன் புதிய/பழைய வீட்டு எண்: 2-244B / NA வயது: 65 இனம்: ஆண்	880 WYG0072991 வாக்காளர் பெயர்: கோவிந்தம்மாள் கணவர் பெயர்: ராமசாமி புதிய/பழைய வீட்டு எண்: 2-244B / NA வயது: 59 இனம்: பெண்
881 WYG0073007 வாக்காளர் பெயர்: முருகன் தந்தை பெயர்: ராமசாமி புதிய/பழைய வீட்டு எண்: 2-244B / NA வயது: 39 இனம்: ஆண்	882 TN/14/077/0084283 வாக்காளர் பெயர்: பெரும்மா கணவர் பெயர்: காளியப்பன் புதிய/பழைய வீட்டு எண்: 2-245/ வயது: 47 இனம்: பெண்	883 JFM3890712 வாக்காளர் பெயர்: நாகராஜ் தந்தை பெயர்: காளியப்பன் புதிய/பழைய வீட்டு எண்: 2-245/ வயது: 35 இனம்: ஆண்
884 JFM2121192 வாக்காளர் பெயர்: லட்சுமி தந்தை பெயர்: காளியப்பன் புதிய/பழைய வீட்டு எண்: 2-245/ வயது: 33 இனம்: பெண்	885 TN/14/077/0084216 வாக்காளர் பெயர்: துரைசாமி தந்தை பெயர்: சென்றாயன் புதிய/பழைய வீட்டு எண்: 2-246/ வயது: 72 இனம்: ஆண்	886 TN/14/077/0084537 வாக்காளர் பெயர்: சந்திரா கணவர் பெயர்: துரைசாமி புதிய/பழைய வீட்டு எண்: 2-246/ வயது: 67 இனம்: பெண்
887 TN/14/077/1009372 வாக்காளர் பெயர்: சாந்தி கணவர் பெயர்: ராமச்சந்திரன் புதிய/பழைய வீட்டு எண்: 2-246/ வயது: 47 இனம்: பெண்	888 TN/14/077/0084538 வாக்காளர் பெயர்: வீராசாமி தந்தை பெயர்: துரைசாமி புதிய/பழைய வீட்டு எண்: 2-246/ வயது: 40 இனம்: ஆண்	889 JFM3890720 வாக்காளர் பெயர்: விஜயலட்சுமி கணவர் பெயர்: வீராசாமி புதிய/பழைய வீட்டு எண்: 2-246/ வயது: 33 இனம்: பெண்

இடம் : ஓதூர்

டாக்டர்.கே.செந்தில்ராஜ்.இ.ஆ.ப.,

நாள் : 01/09/2016

வாக்காளர் பதிவு அலுவலர் மற்றும் சார் ஆட்சியர்,ஓதூர்

பாகம் எண் : 216

துணைப்பட்டியல் விபரம்

துணைப்பட்டியல் எண் : 1

திருத்தத்தின் வகை : சிறப்பு சுருக்கமுறைத் திருத்தம் - 2017

தகுதி ஏற்படுத்தும் நாள் : 01/01/2017

அடிப்படைப்பட்டியல் : 01-09-2016 - இல் தயாரிக்கப்பட்ட ஒருங்கிணைக்கப்பட்ட அடிப்படைப் பட்டியல்

துணைப்பட்டியல் தயாரிப்பு மற்றும் வருடம் : சிறப்பு சுருக்கமுறைத் திருத்தம் - 2017

துணைப்பட்டியல் வகை : சேர்த்தல், நீக்கல் மற்றும் திருத்தப் பட்டியல்

பட்டியல் வெளியிடப்பட்ட நாள் : 05/01/2017

உள்ளடக்கம் - I : சேர்த்தல் பட்டியல்

பிரிவு: 1-கோடிப்பள்ளி (வ.கி) மற்றும் (ஊ) குட்டப்பள்ளி வார்டு2 , பின்கோடு : 635115

890 WYG1397462 வாக்காளர் பெயர்: இந்திரா கணவர் பெயர்: பிரபு புதியபழைய வீட்டு எண் : 1 / 1 வயது: 21 இனம்: பெண்	891 WYG1397413 வாக்காளர் பெயர்: மனோ தந்தை பெயர்: கண்ணப்பன் புதியபழைய வீட்டு எண் : 2-18 / 2-18 வயது: 18 இனம்: ஆண்	892 WYG1397454 வாக்காளர் பெயர்: ரவீனா தந்தை பெயர்: முருகேசன் புதியபழைய வீட்டு எண் : 2-31 / 2-31 வயது: 19 இனம்: பெண்
893 WYG1397470 வாக்காளர் பெயர்: பவித்ரா தந்தை பெயர்: திம்மராயன் புதியபழைய வீட்டு எண் : 2-89-A / - வயது: 18 இனம்: பெண்	894 WYG1397496 வாக்காளர் பெயர்: ரவிச்சந்திரன் தந்தை பெயர்: ராஜப்பன் புதியபழைய வீட்டு எண் : 2-154 / - வயது: 18 இனம்: ஆண்	895 WYG1397504 வாக்காளர் பெயர்: மஞ்சநாதன் தந்தை பெயர்: கோவிந்தன் புதியபழைய வீட்டு எண் : 2-173 / - வயது: 18 இனம்: ஆண்
896 WYG1397488 வாக்காளர் பெயர்: சதீஷ்குமார் தந்தை பெயர்: முருகேசன் புதியபழைய வீட்டு எண் : 2-197 / - வயது: 18 இனம்: ஆண்	897 WYG1397439 வாக்காளர் பெயர்: சக்திவேல் தந்தை பெயர்: சவுரிநாதன் புதியபழைய வீட்டு எண் : 43A / 43A வயது: 18 இனம்: ஆண்	

பிரிவு: 2-கோடிப்பள்ளி (வ.கி) மற்றும் (ஊ) சீலேப்பள்ளி வார்டு2 , பின்கோடு : 635115

898 WYG1358050 வாக்காளர் பெயர்: சுகுனா கணவர் பெயர்: கோவிந்தன் புதியபழைய வீட்டு எண் : 1 / - வயது: 27 இனம்: பெண்	899 WYG1397389 வாக்காளர் பெயர்: நீலம்மாள் கணவர் பெயர்: சின்னசாமி புதியபழைய வீட்டு எண் : 1-75 / - வயது: 66 இனம்: பெண்	900 WYG1397306 வாக்காளர் பெயர்: நாராயணன் தந்தை பெயர்: சின்னசாமி புதியபழைய வீட்டு எண் : 1-75 / - வயது: 36 இனம்: ஆண்
901 WYG1397397 வாக்காளர் பெயர்: செல்வம் தந்தை பெயர்: சின்னசாமி புதியபழைய வீட்டு எண் : 1-75 / - வயது: 32 இனம்: ஆண்	902 WYG1397405 வாக்காளர் பெயர்: சுமதி கணவர் பெயர்: செல்வம் புதியபழைய வீட்டு எண் : 1-75 / - வயது: 25 இனம்: பெண்	903 WYG1397314 வாக்காளர் பெயர்: பூங்கொடி கணவர் பெயர்: நாராயணன் புதியபழைய வீட்டு எண் : 1-75 / - வயது: 24 இனம்: பெண்
904 WYG1397280 வாக்காளர் பெயர்: சக்திவேல் தந்தை பெயர்: செல்வம் புதியபழைய வீட்டு எண் : 1-75 / - வயது: 21 இனம்: ஆண்	905 WYG1358076 வாக்காளர் பெயர்: சித்ரா கணவர் பெயர்: அரவிந்தன் புதியபழைய வீட்டு எண் : 2-14 / - வயது: 26 இனம்: பெண்	906 WYG1397348 வாக்காளர் பெயர்: மாதேஷ் தந்தை பெயர்: சின்னப்பையன் புதியபழைய வீட்டு எண் : 2-19A / - வயது: 46 இனம்: ஆண்
907 WYG1397330 வாக்காளர் பெயர்: அஜந்தி கணவர் பெயர்: சத்தியமூர்த்தி புதியபழைய வீட்டு எண் : 2-59 / - வயது: 24 இனம்: பெண்	908 WYG1397322 வாக்காளர் பெயர்: வெண்ணிலா கணவர் பெயர்: சரவணன் புதியபழைய வீட்டு எண் : 2-131 / - வயது: 27 இனம்: பெண்	909 WYG1397371 வாக்காளர் பெயர்: உஷாராணி தந்தை பெயர்: மூர்த்தி புதியபழைய வீட்டு எண் : 2-136 / - வயது: 19 இனம்: பெண்
910 WYG1358043 வாக்காளர் பெயர்: முரளி தந்தை பெயர்: நாகேஷ் புதியபழைய வீட்டு எண் : 2-184 / - வயது: 20 இனம்: ஆண்	911 WYG1358068 வாக்காளர் பெயர்: அஜித் தந்தை பெயர்: நாகேஷ் புதியபழைய வீட்டு எண் : 2-184 / - வயது: 19 இனம்: ஆண்	912 WYG1397447 வாக்காளர் பெயர்: பூபதி தந்தை பெயர்: கனகராஜ் புதியபழைய வீட்டு எண் : 2-193 / வயது: 18 இனம்: ஆண்-193
913 WYG1397298 வாக்காளர் பெயர்: மகேஷ் கணவர் பெயர்: சங்கர் புதியபழைய வீட்டு எண் : 2-224 / - வயது: 26 இனம்: பெண்	914 WYG1397363 வாக்காளர் பெயர்: கௌரி கணவர் பெயர்: வெங்கடேசன்கொடே புதியபழைய வீட்டு எண் : 3-642 / - வயது: 46 இனம்: பெண்	915 WYG1397355 வாக்காளர் பெயர்: லோகேஷ் தந்தை பெயர்: சூடாமணி புதியபழைய வீட்டு எண் : 4-2 / - வயது: 19 இனம்: ஆண்

பிரிவு: 3-கோடிப்பள்ளி (வ.கி) மற்றும் (ஊ) சீலேப்பள்ளி காட்டுகொட்டாய் வார்டு2 , பின்கோடு : 635115

916 WYG1397421
வாக்காளர் பெயர்: பூர்ணிமா
தந்தை பெயர்: ராமசந்திரன்
புதியபழைய வீட்டு எண் : 2-246/
வயது: 18 இனம்: பெண்-246

சேர்த்தல் எண்ணிக்கை	ஆண்	பெண்	மொத்தம்
		13	14

உள்ளடக்கம் : II - நீக்கல் பட்டியல்

பிரிவு: 2-கோடிப்பள்ளி (வ.கி) மற்றும் (ஊ) சீலேப்பள்ளி வார்டு2 , பின்கோடு : 635115

E555 TN/14/077/0084192 வாக்காளர் பெயர்: சின்னபுட்டப்ப செட்டி தந்தை பெயர்: நஞ்சுண்ட செட்டி புதியபழைய வீட்டு எண் : 2-141/ வயது: 87 இனம்: ஆண் 2-141	E714 JFM2122190 வாக்காளர் பெயர்: குண்டப்பன் தந்தை பெயர்: குள்ளப்ப செட்டி புதியபழைய வீட்டு எண் : 2-198/ வயது: 78 இனம்: ஆண் 2-198
--	---

நீக்கல் எண்ணிக்கை	ஆண்	பெண்	மொத்தம்
		2	0

உள்ளடக்கம் : III திருத்தப் பட்டியல் (இத் திருத்தத்தில் திருத்தியபடி)

பிரிவு: 1-கோடிப்பள்ளி (வ.கி) மற்றும் (ஊ) குட்டப்பள்ளி வார்டு2 , பின்கோடு : 635115

200 JFM1009687 வாக்காளர் பெயர்: உமா மகேஸ்வரி கணவர் பெயர்: செல்வம் புதியபழைய வீட்டு எண் : 2-803 / - வயது: 40 இனம்: பெண்	467 WYG1017185 வாக்காளர் பெயர்: கேசவ் தந்தை பெயர்: மணி புதியபழைய வீட்டு எண் : 2-118 / - வயது: 26 இனம்: ஆண்
---	--

திருத்தங்களின் எண்ணிக்கை	ஆண்	பெண்	மொத்தம்
		1	1

வாக்காளர்களின் தொகுப்பு							
சட்டமன்ற தொகுதி எண், பெயர் மற்றும் ஒதுக்கீட்டுத்தகுதி நிலை :				54 வேப்பனஹள்ளி பொது			பாகம் எண் 216
A) வாக்காளர்களின் எண்ணிக்கை							
	பட்டியல் வகை	பட்டியல் விவரம்	வாக்காளர்களின் எண்ணிக்கை				
			ஆண்	பெண்	இதரர்	மொத்தம்	
I	அடிப்படைப் பட்டியல்	அடிப்படைப் பட்டியல்	01-09-2016 - இல் தயாரிக்கப்பட்ட ஒருங்கிணைக்கப்பட்ட அடிப்படைப் பட்டியல்	449	440	0	889
II	சேர்த்தல் பட்டியல்	துணைப்பட்டியல்- 1	சிறப்பு சுருக்கமுறைத் திருத்தம் - 2017	13	14	0	27
		Sub-Total			13	14	0
III	நீக்கல் பட்டியல்	துணைப்பட்டியல்- 1	சிறப்பு சுருக்கமுறைத் திருத்தம் - 2017	2	0	0	2
		Sub-Total			2	0	0
2017 - சிறப்பு சுருக்கமுறைத் திருத்தத்திற்கு பின்னர் பட்டியலில் உள்ள நிகர வாக்காளர்கள் (I+ II - III)				459	455	0	914
B) திருத்தங்களின் எண்ணிக்கை :							
	பட்டியல் வகை	பட்டியல் விவரம்	திருத்தங்களின் எண்ணிக்கை				
	துணைப்பட்டியல்- 1	சிறப்பு சுருக்கமுறைத் திருத்தம் - 2017	2				
	Sub-Total			2			

இடம் : ஓதூர்

நாள் : 05/01/2017

டாக்டர்.கே.செந்தில்ராஜ்.இ.ஆ.ப.,

வாக்காளர் பதிவு அலுவலர் மற்றும் சார் ஆட்சியர்,ஓதூர்