

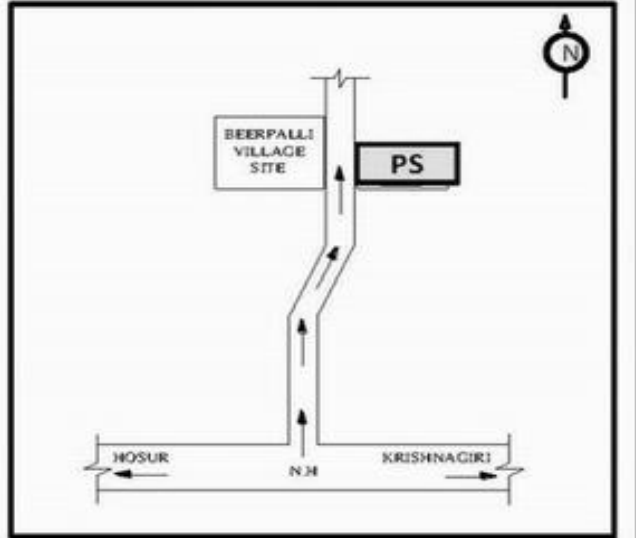
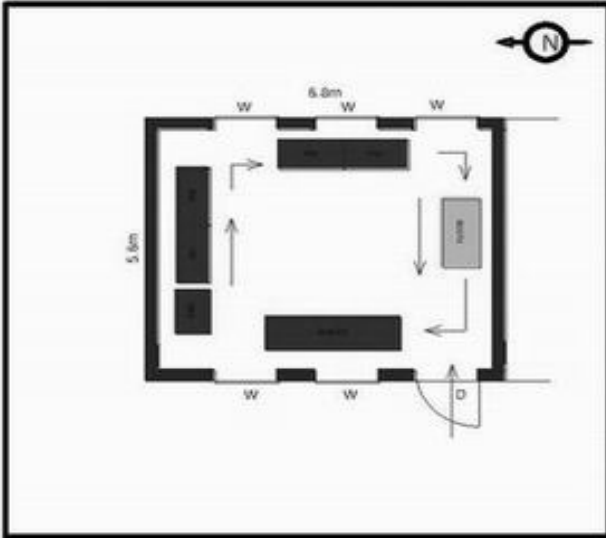
வாக்காளர் பட்டியல் - 2018
மாநிலம் - தமிழ்நாடு

சட்டமன்றத் தொகுதி எண், பெயர் மற்றும் ஒதுக்கீட்டுத்தகுதி நிலை :	54	வேப்பனஹள்ளி பொது		பாகம் எண்: 135														
சட்டமன்றத் தொகுதி அடங்கியுள்ள நாடாளுமன்றத் தொகுதியின் எண், பெயர் ஒதுக்கீட்டுத்தகுதி நிலை :		9 கிருஷ்ணகிரி பொது																
1. திருத்தத்தின் விவரங்கள்																		
திருத்தப்படும் ஆண்டு : 2018 தகுதியேற்படுத்தும் நாள் : 01/01/2018 திருத்தத்தின் வகை : சிறப்பு சுருக்கமுறைத் திருத்தம் (2007 ஆம் ஆண்டு தொகுதி எல்லை மறுவரையறைப்படி) வரைவுப் பட்டியல் வெளியிடப்பட்ட நாள் : 03/10/2017	பட்டியல் வகை : 01-09-2016 அன்றைய தேதிப்படி தயாரிக்கப்பட்ட ஒருங்கிணைக்கப்பட்ட அடிப்படைப் பட்டியலும் அதனையடுத்த துணைப்பட்டியல்கள் 1 மற்றும் 2ம் ஒருங்கிணைக்கப்பட்ட பட்டியல்																	
2. பாகத்தின் விவரங்கள் மற்றும் வாக்குச்சாவடிக்கான பரப்பளவு																		
பாகத்தின் கீழ்வரும் பிரிவின் எண் மற்றும் பெயர் 1. பீரப்பள்ளி (வ.கி) மேலுமலை (ஊ) மல்லசந்திரம் வார்டு 7 99. அயல்நாடு வாழ் வாக்காளர்கள் -																		
<table border="1" style="margin-left: auto; margin-right: auto;"> <tr><td>முக்கிய கிராமம்</td><td>: பீரப்பள்ளி</td></tr> <tr><td>கி.நி.அ.மண்டலம்</td><td>: மேலுமலை</td></tr> <tr><td>பிர்கா</td><td>: சூளகிரி</td></tr> <tr><td>காவல் நிலையம்</td><td>: சூலகிரி</td></tr> <tr><td>வட்டம்</td><td>: சூளகிரி</td></tr> <tr><td>மாவட்டம்</td><td>: கிருஷ்ணகிரி</td></tr> <tr><td>அஞ்சலகக்குறியீட்டெண்</td><td>: 635115</td></tr> </table>					முக்கிய கிராமம்	: பீரப்பள்ளி	கி.நி.அ.மண்டலம்	: மேலுமலை	பிர்கா	: சூளகிரி	காவல் நிலையம்	: சூலகிரி	வட்டம்	: சூளகிரி	மாவட்டம்	: கிருஷ்ணகிரி	அஞ்சலகக்குறியீட்டெண்	: 635115
முக்கிய கிராமம்	: பீரப்பள்ளி																	
கி.நி.அ.மண்டலம்	: மேலுமலை																	
பிர்கா	: சூளகிரி																	
காவல் நிலையம்	: சூலகிரி																	
வட்டம்	: சூளகிரி																	
மாவட்டம்	: கிருஷ்ணகிரி																	
அஞ்சலகக்குறியீட்டெண்	: 635115																	
3. வாக்குச் சாவடியின் விவரங்கள்																		
வாக்குச்சாவடியின் எண் மற்றும் பெயர் :	135 - ஊ. ஒ. நடுநிலைப்பள்ளி பீரப்பள்ளி- 635117	வாக்குச்சாவடியின் வகைப்பாடு (ஆண் / பெண் / பொது)	பொது															
வாக்குச்சாவடியின் முகவரி :	மேற்குபார்த்த தெற்கு பகுதி மங்களூர் ஒடு கட்டிடம்	துணை வாக்குச்சாவடிகளின் எண்ணிக்கை	0															
4. வாக்காளர்களின் எண்ணிக்கை																		
தொடங்கும் வரிசை எண்	முடியும் வரிசை எண்	வாக்காளர்களின் எண்ணிக்கை																
		ஆண்	பெண்	இதரர்	மொத்தம்													
1	271	139	132	0	271													

KRISHNAGIRI DISTRICT – கிருஷ்ணகிரி மாவட்டம்
 054 – VEPPANAHALLI ASSEMBLY CONSTITUENCY – 054 - வேப்பனாறுள்ளி சட்டமன்ற தொகுதி
 135 – Panchayat Union Middle School, Beerupalli - 635 117
 135 - ஊ. ஒ. நடுநிலைப்பள்ளி பிரபள்ளி- 635117



COURTESY : GOOGLE



MINIMUM BASIC FACILITY (Please v)	WATER	RAMP	PLUG POINT	TOILET	HEALTH CARE
	✓	✓	✓	✓	X

a) Landmarks	
b) Road Names	
c) Traffic Flow	

PS POLLING STATION

54-வேப்பனஹள்ளி சட்டமன்ற தொகுதி

வாக்காளர் பட்டியல் - 2018

பாகம் எண் 135

தொடர்ச்சி...

பிரிவு: 1-பீரூப்பள்ளி (வ.கி) மேலுமலை (ஊ) மல்லசந்திரம் வார்டு 7, பின்கோடு : 635115

1	WYG0860106 வாக்காளர் பெயர்: சிவாஜி தந்தை பெயர்: வெங்கடேசன் புதியபழைய வீட்டு எண்: 1/- வயது: 32 இனம்: ஆண்	2	WYG0992743 வாக்காளர் பெயர்: சத்யவாணி கணவர் பெயர்: அண்ணாமலை புதியபழைய வீட்டு எண்: 1/- வயது: 28 இனம்: பெண்	3	WYG0860635 வாக்காளர் பெயர்: சத்தியா தந்தை பெயர்: சிவாஜி புதியபழைய வீட்டு எண்: 1/- வயது: 26 இனம்: பெண்
4	WYG0992651 வாக்காளர் பெயர்: குமரவேல் தந்தை பெயர்: நடராஜன் புதியபழைய வீட்டு எண்: 1/- வயது: 23 இனம்: ஆண்	5	WYG1286103 வாக்காளர் பெயர்: ரமணி கணவர் பெயர்: சுரேஷ் புதியபழைய வீட்டு எண்: 1-258/- வயது: 20 இனம்: பெண்	6	WYG1203272 வாக்காளர் பெயர்: அஞ்சியம்மா கணவர் பெயர்: குள்ளன் புதியபழைய வீட்டு எண்: 4-62/ வயது: 40 இனம்: பெண்
7	WYG0686428 வாக்காளர் பெயர்: சேட்டு தந்தை பெயர்: தேக்கன் புதியபழைய வீட்டு எண்: 4-63/ வயது: 28 இனம்: ஆண்	8	WYG1166412 வாக்காளர் பெயர்: சேட்டு தந்தை பெயர்: நாசன் புதியபழைய வீட்டு எண்: 6-22B/- வயது: 21 இனம்: ஆண்	9	WYG0732388 வாக்காளர் பெயர்: சாந்தம்மா கணவர் பெயர்: சிவராஜ் புதியபழைய வீட்டு எண்: 6-146/ வயது: 50 இனம்: பெண்
10	TN/14/074/0393578 வாக்காளர் பெயர்: ராஜம்மாள் கணவர் பெயர்: சின்னசாமி புதியபழைய வீட்டு எண்: 7-1/7-23 வயது: 71 இனம்: பெண்	11	TN/14/074/0393575 வாக்காளர் பெயர்: வள்ளி கணவர் பெயர்: சாமுடியப்பன் புதியபழைய வீட்டு எண்: 7-1/7-23 வயது: 45 இனம்: பெண்	12	WYG1203256 வாக்காளர் பெயர்: சுதா தாய் பெயர்: வள்ளியம்மாள் புதியபழைய வீட்டு எண்: 7-1/- வயது: 21 இனம்: பெண்
13	TN/14/074/0393357 வாக்காளர் பெயர்: பச்சியம்மா கணவர் பெயர்: தாசப்பன் புதியபழைய வீட்டு எண்: 7-3/NA வயது: 78 இனம்: பெண்	14	FMS3532256 வாக்காளர் பெயர்: பெரியபுள்ள கணவர் பெயர்: பெருமாள் புதியபழைய வீட்டு எண்: 7-3/7-28-C வயது: 68 இனம்: பெண்	15	TN/14/074/0393072 வாக்காளர் பெயர்: நாகேஷ் தந்தை பெயர்: தாசப்பன் புதியபழைய வீட்டு எண்: 7-3/NA வயது: 45 இனம்: ஆண்
16	WYG1045483 வாக்காளர் பெயர்: குமார் தந்தை பெயர்: பெருமாள் புதியபழைய வீட்டு எண்: 7-3/- வயது: 44 இனம்: ஆண்	17	TN/14/074/0393367 வாக்காளர் பெயர்: செல்வி கணவர் பெயர்: நாகேஷ் புதியபழைய வீட்டு எண்: 7-3/NA வயது: 42 இனம்: பெண்	18	FMS5296348 வாக்காளர் பெயர்: சாதனபள்ளி தந்தை பெயர்: வெள்ளையப்பன் புதியபழைய வீட்டு எண்: 7-4/7-27 வயது: 60 இனம்: ஆண்
19	FMS5296470 வாக்காளர் பெயர்: முனியம்மா கணவர் பெயர்: சாதனபள்ளி புதியபழைய வீட்டு எண்: 7-4/7-27 வயது: 55 இனம்: பெண்	20	FMS5733043 வாக்காளர் பெயர்: ராஜீவ்காந்தி மற்றவர் பெயர்: சாதனபள்ளி புதியபழைய வீட்டு எண்: 7-4/7-27 வயது: 32 இனம்: ஆண்	21	FMS5298229 வாக்காளர் பெயர்: ராஜம்மா கணவர் பெயர்: வெங்கடேஷ் புதியபழைய வீட்டு எண்: 7-5/7-27-B வயது: 63 இனம்: பெண்
22	WYG0992636 வாக்காளர் பெயர்: இளவரசி கணவர் பெயர்: சாமராஜ் புதியபழைய வீட்டு எண்: 7-5/- வயது: 33 இனம்: பெண்	23	TN/14/074/0393898 வாக்காளர் பெயர்: மணி கணவர் பெயர்: முருகன் புதியபழைய வீட்டு எண்: 7-6/7-38 வயது: 40 இனம்: பெண்	24	TN/14/074/0393067 வாக்காளர் பெயர்: முகப்பன் தந்தை பெயர்: பழனியப்பன் புதியபழைய வீட்டு எண்: 7-7/7-20-A வயது: 51 இனம்: ஆண்
25	TN/14/074/0393273 வாக்காளர் பெயர்: ராஜீ கணவர் பெயர்: முகப்பன் புதியபழைய வீட்டு எண்: 7-7/7-20A வயது: 46 இனம்: பெண்	26	WYG0861088 வாக்காளர் பெயர்: வள்ளி கணவர் பெயர்: சரவணன் புதியபழைய வீட்டு எண்: 7-7/- வயது: 30 இனம்: பெண்	27	WYG0860239 வாக்காளர் பெயர்: சரவணன் தந்தை பெயர்: ராஜி புதியபழைய வீட்டு எண்: 7-7/- வயது: 29 இனம்: ஆண்
28	TN/14/074/0393060 வாக்காளர் பெயர்: சூடப்பன் தந்தை பெயர்: பழனியப்பன் புதியபழைய வீட்டு எண்: 7-8/7-25-C வயது: 58 இனம்: ஆண்	29	FMS3533213 வாக்காளர் பெயர்: வசந்தா கணவர் பெயர்: ராமன் புதியபழைய வீட்டு எண்: 7-8/NA வயது: 43 இனம்: பெண்	30	FMS3535267 வாக்காளர் பெயர்: ரவி தந்தை பெயர்: சூடப்பன் புதியபழைய வீட்டு எண்: 7-8/7-25-C வயது: 34 இனம்: ஆண்

54-வேப்பனஹள்ளி சட்டமன்ற தொகுதி

பாகம் எண் 135

வாக்காளர் பட்டியல் - 2018

தொடர்ச்சி...

பிரிவு: 1-பீரூப்பள்ளி (வ.கி) மேலுமலை (ஊ) மல்லசந்திரம் வார்டு 7, பின்கோடு : 635115

31	FMS3535093 வாக்காளர் பெயர்: சங்கீதா தந்தை பெயர்: துடப்பன் புதியபழைய வீட்டு எண்: 7-8 / 7-25-C வயது: 32 இனம்: பெண்	32	FMS5287602 வாக்காளர் பெயர்: சீனு தந்தை பெயர்: சின்னஅப்பையா புதியபழைய வீட்டு எண்: 7-8 / NA வயது: 31 இனம்: ஆண்	33	WYG0041665 வாக்காளர் பெயர்: முனியம்மாள் தந்தை பெயர்: துடப்பன் புதியபழைய வீட்டு எண்: 7-8 / NA வயது: 30 இனம்: பெண்
34	WYG0041640 வாக்காளர் பெயர்: சிவாஜி தந்தை பெயர்: துடப்பன் புதியபழைய வீட்டு எண்: 7-8 / NA வயது: 29 இனம்: ஆண்	35	TN/14/074/0393416 வாக்காளர் பெயர்: பூலட்சுமி கணவர் பெயர்: சின்னஅப்பையா புதியபழைய வீட்டு எண்: 7-8B / NA வயது: 53 இனம்: பெண்	36	TN/14/074/0393090 வாக்காளர் பெயர்: பரமேசன் தந்தை பெயர்: பழனியப்பன் புதியபழைய வீட்டு எண்: 7-9 / 7-25-E வயது: 47 இனம்: ஆண்
37	TN/14/074/0393377 வாக்காளர் பெயர்: திம்மக்கா கணவர் பெயர்: பரமேசன் புதியபழைய வீட்டு எண்: 7-9 / 7-25-E வயது: 42 இனம்: பெண்	38	FMS3531829 வாக்காளர் பெயர்: அட்ரியப்பன் தந்தை பெயர்: சென்னப்பன் புதியபழைய வீட்டு எண்: 7-9C / NA வயது: 63 இனம்: ஆண்	39	TN/14/074/0393425 வாக்காளர் பெயர்: முனிதாயி கணவர் பெயர்: அட்ரியப்பன் புதியபழைய வீட்டு எண்: 7-9C / NA வயது: 58 இனம்: பெண்
40	FMS3533882 வாக்காளர் பெயர்: முனிராஜ் தந்தை பெயர்: அட்ரியப்பன் புதியபழைய வீட்டு எண்: 7-9C / NA வயது: 41 இனம்: ஆண்	41	FMS3534328 வாக்காளர் பெயர்: கோடியம்மா கணவர் பெயர்: முனிராஜ் புதியபழைய வீட்டு எண்: 7-9C / NA வயது: 33 இனம்: பெண்	42	FMS3534476 வாக்காளர் பெயர்: நாராயணன் தந்தை பெயர்: அட்ரியப்பன் புதியபழைய வீட்டு எண்: 7-9C / NA வயது: 32 இனம்: ஆண்
43	WYG0860650 வாக்காளர் பெயர்: சின்னிப்பள்ளி கணவர் பெயர்: தேவா புதியபழைய வீட்டு எண்: 7-10 / - வயது: 60 இனம்: பெண்	44	TN/14/074/0393573 வாக்காளர் பெயர்: லட்சுமி கணவர் பெயர்: அண்ணாமலை புதியபழைய வீட்டு எண்: 7-11 / NA வயது: 53 இனம்: பெண்	45	FMS3531464 வாக்காளர் பெயர்: சாம்ராஜ் தந்தை பெயர்: அண்ணாமலை புதியபழைய வீட்டு எண்: 7-11 / NA வயது: 39 இனம்: ஆண்
46	FMS3534294 வாக்காளர் பெயர்: சுரேஷ் தந்தை பெயர்: அண்ணாமலை புதியபழைய வீட்டு எண்: 7-11 / NA வயது: 32 இனம்: ஆண்	47	TN/14/074/0393103 வாக்காளர் பெயர்: முனிசாமி தந்தை பெயர்: நாகப்பமுதலியார் புதியபழைய வீட்டு எண்: 7-11B / NA வயது: 68 இனம்: ஆண்	48	TN/14/074/0393387 வாக்காளர் பெயர்: சாந்தா கணவர் பெயர்: முனுசாமி புதியபழைய வீட்டு எண்: 7-11B / NA வயது: 61 இனம்: பெண்
49	TN/14/074/0393209 வாக்காளர் பெயர்: தாசப்பன் தந்தை பெயர்: முனிசாமி புதியபழைய வீட்டு எண்: 7-12 / NA வயது: 60 இனம்: ஆண்	50	TN/14/074/0393430 வாக்காளர் பெயர்: முனியம்மா கணவர் பெயர்: தாசப்பன் புதியபழைய வீட்டு எண்: 7-12 / NA வயது: 53 இனம்: பெண்	51	FMS5286075 வாக்காளர் பெயர்: ராமன் தந்தை பெயர்: தாசப்பன் புதியபழைய வீட்டு எண்: 7-12 / NA வயது: 32 இனம்: ஆண்
52	WYG1286079 வாக்காளர் பெயர்: சந்திரா கணவர் பெயர்: ராமன் புதியபழைய வீட்டு எண்: 7-12 / - வயது: 20 இனம்: பெண்	53	TN/14/074/0393455 வாக்காளர் பெயர்: சாந்தி கணவர் பெயர்: நாகராஜ் புதியபழைய வீட்டு எண்: 7-13 / NA வயது: 41 இனம்: பெண்	54	WYG1092113 வாக்காளர் பெயர்: அன்பரசு தந்தை பெயர்: நாகராஜ் புதியபழைய வீட்டு எண்: 7-13 / 7-3B வயது: 25 இனம்: ஆண்
55	WYG1383298 வாக்காளர் பெயர்: மணிமுத்து தந்தை பெயர்: நாகராஜ் புதியபழைய வீட்டு எண்: 7-13 / - வயது: 19 இனம்: ஆண்	56	FMS1876614 வாக்காளர் பெயர்: காவேரி கணவர் பெயர்: அண்ணாமலை புதியபழைய வீட்டு எண்: 7-14 / NA வயது: 83 இனம்: பெண்	57	FMS3534575 வாக்காளர் பெயர்: சிவகாமி கணவர் பெயர்: மகேந்திரன் புதியபழைய வீட்டு எண்: 7-14 / NA வயது: 43 இனம்: பெண்
58	FMS3534211 வாக்காளர் பெயர்: ரஞ்சிதா தந்தை பெயர்: ஈஸ்வரன் புதியபழைய வீட்டு எண்: 7-14 / NA வயது: 34 இனம்: பெண்	59	TN/14/074/0393376 வாக்காளர் பெயர்: தேவராஜி கணவர் பெயர்: கோபாலாச்சாரி புதியபழைய வீட்டு எண்: 7-15 / வயது: 63 இனம்: பெண்	60	TN/14/074/0393093 வாக்காளர் பெயர்: ஆறுமுகம் தந்தை பெயர்: கோபாலாச்சாரி புதியபழைய வீட்டு எண்: 7-15 / வயது: 41 இனம்: ஆண்

54-வேப்பனஹள்ளி சட்டமன்ற தொகுதி

பாகம் எண் 135

வாக்காளர் பட்டியல் - 2018

தொடர்ச்சி...

பிரிவு: 1-பீரூப்பள்ளி (வ.கி) மேலுமலை (ஊ) மல்லசந்திரம் வார்டு 7, பின்கோடு : 635115

61	WYG0860338 வாக்காளர் பெயர்: ஜீவா கணவர் பெயர்: சஞ்சீவன் புதிய/பழைய வீட்டு எண்: 7-15 / - வயது: 30 இனம்: பெண்	62	FMS5279971 வாக்காளர் பெயர்: அண்ணாமலை தந்தை பெயர்: அண்ணாமலை புதிய/பழைய வீட்டு எண்: 7-15A / - வயது: 35 இனம்: ஆண்	63	FMS3532348 வாக்காளர் பெயர்: குள்ளப்பன் தந்தை பெயர்: தலைக்காய்/முனியப்பன் புதிய/பழைய வீட்டு எண்: 7-16-A1 / NA வயது: 53 இனம்: ஆண்
64	FMS3535127 வாக்காளர் பெயர்: ராமசந்திரன் தந்தை பெயர்: சின்னகதிரியப்பன் புதிய/பழைய வீட்டு எண்: 7-17 / NA வயது: 48 இனம்: ஆண்	65	TN/14/074/0393426 வாக்காளர் பெயர்: பொன்னம்மா கணவர் பெயர்: ராமச்சந்திரன் புதிய/பழைய வீட்டு எண்: 7-17 / NA வயது: 41 இனம்: பெண்	66	WYG0861013 வாக்காளர் பெயர்: சின்னகதிரப்பா தந்தை பெயர்: ராமசந்திரன் புதிய/பழைய வீட்டு எண்: 7-17 / - வயது: 23 இனம்: ஆண்
67	WYG1286046 வாக்காளர் பெயர்: காயத்ரி தந்தை பெயர்: ராமசந்திரன் புதிய/பழைய வீட்டு எண்: 7-17 / - வயது: 21 இனம்: ஆண்	68	FMS3534062 வாக்காளர் பெயர்: சின்னகதிரியப்பன் தந்தை பெயர்: சின்னகதிரியப்பன் புதிய/பழைய வீட்டு எண்: 7-18 / NA வயது: 67 இனம்: ஆண்	69	TN/14/074/0393333 வாக்காளர் பெயர்: சரசு கணவர் பெயர்: சின்னகதிரியப்பன் புதிய/பழைய வீட்டு எண்: 7-18 / NA வயது: 58 இனம்: பெண்
70	WYG0041657 வாக்காளர் பெயர்: தூளசியம்மாள் தந்தை பெயர்: சின்னகதிரியப்பன் புதிய/பழைய வீட்டு எண்: 7-18 / NA வயது: 29 இனம்: பெண்	71	FMS3533908 வாக்காளர் பெயர்: கிருஷ்ணன் தந்தை பெயர்: சின்னகதிரியப்பன் புதிய/பழைய வீட்டு எண்: 7-19 / NA வயது: 40 இனம்: ஆண்	72	FMS3534195 வாக்காளர் பெயர்: அமராவதி கணவர் பெயர்: கிருஷ்ணன் புதிய/பழைய வீட்டு எண்: 7-19 / NA வயது: 35 இனம்: பெண்
73	TN/14/074/0393050 வாக்காளர் பெயர்: மணி தந்தை பெயர்: பச்சையப்பன் புதிய/பழைய வீட்டு எண்: 7-20 / வயது: 57 இனம்: ஆண்	74	TN/14/074/0393261 வாக்காளர் பெயர்: சுலோச்சனா கணவர் பெயர்: மணி புதிய/பழைய வீட்டு எண்: 7-20 / வயது: 49 இனம்: பெண்	75	WYG0592709 வாக்காளர் பெயர்: பிரியா கணவர் பெயர்: குமார் புதிய/பழைய வீட்டு எண்: 7-20 / - வயது: 30 இனம்: பெண்
76	WYG0592725 வாக்காளர் பெயர்: பிரியா கணவர் பெயர்: ரமேஷ் புதிய/பழைய வீட்டு எண்: 7-20A / - வயது: 28 இனம்: பெண்	77	TN/14/074/0393257 வாக்காளர் பெயர்: காவேரி கணவர் பெயர்: கோவிந்தன் புதிய/பழைய வீட்டு எண்: 7-21 / NA வயது: 53 இனம்: பெண்	78	FMS3531233 வாக்காளர் பெயர்: ரஜினி தந்தை பெயர்: கோவிந்தன் புதிய/பழைய வீட்டு எண்: 7-21 / NA வயது: 37 இனம்: ஆண்
79	WYG0041962 வாக்காளர் பெயர்: பிரேமா கணவர் பெயர்: ரஜினி புதிய/பழைய வீட்டு எண்: 7-21 / NA வயது: 31 இனம்: பெண்	80	FMS3534831 வாக்காளர் பெயர்: சாந்தா கணவர் பெயர்: வெங்கடேஷ் புதிய/பழைய வீட்டு எண்: 7-23 / NA வயது: 45 இனம்: பெண்	81	TN/14/074/0393539 வாக்காளர் பெயர்: சரோஜா கணவர் பெயர்: சென்னப்பன் புதிய/பழைய வீட்டு எண்: 7-24 / 7-28 வயது: 73 இனம்: பெண்
82	TN/14/074/0393115 வாக்காளர் பெயர்: துரை தந்தை பெயர்: சென்னப்பன் புதிய/பழைய வீட்டு எண்: 7-25 / NA வயது: 48 இனம்: ஆண்	83	TN/14/074/0393413 வாக்காளர் பெயர்: ஜெயராணி கணவர் பெயர்: கிருஷ்ணசாமி புதிய/பழைய வீட்டு எண்: 7-26 / NA வயது: 63 இனம்: பெண்	84	TN/14/074/0393239 வாக்காளர் பெயர்: சுப்பிரமணி தந்தை பெயர்: கிருஷ்ணசாமி புதிய/பழைய வீட்டு எண்: 7-26 / NA வயது: 43 இனம்: ஆண்
85	FMS3535135 வாக்காளர் பெயர்: சித்ரா கணவர் பெயர்: சுப்பிரமணி புதிய/பழைய வீட்டு எண்: 7-26 / NA வயது: 36 இனம்: பெண்	86	FMS5279989 வாக்காளர் பெயர்: அண்ணாமலை தந்தை பெயர்: கிருஷ்ணசாமி புதிய/பழைய வீட்டு எண்: 7-26 / NA வயது: 36 இனம்: ஆண்	87	FMS3534716 வாக்காளர் பெயர்: சங்கர் தந்தை பெயர்: கிருஷ்ணசாமி புதிய/பழைய வீட்டு எண்: 7-26 / NA வயது: 34 இனம்: ஆண்
88	TN/14/074/0393121 வாக்காளர் பெயர்: முனிசாமி தந்தை பெயர்: சுப்பேகவுண்டர் புதிய/பழைய வீட்டு எண்: 7-27 / 7-541 வயது: 88 இனம்: ஆண்	89	FMS3534666 வாக்காளர் பெயர்: ராஜம்மா கணவர் பெயர்: முனிசாமி புதிய/பழைய வீட்டு எண்: 7-27 / NA வயது: 73 இனம்: பெண்	90	TN/14/074/0393300 வாக்காளர் பெயர்: மாரியம்மா கணவர் பெயர்: ராஜாமணி புதிய/பழைய வீட்டு எண்: 7-28 / 7-10 வயது: 73 இனம்: பெண்

54-வேப்பனஹள்ளி சட்டமன்ற தொகுதி

பாகம் எண் 135

வாக்காளர் பட்டியல் - 2018

தொடர்ச்சி...

பிரிவு: 1-பீரூப்பள்ளி (வ.கி) மேலுமலை (ஊ) மல்லசந்திரம் வார்டு 7, பின்கோடு : 635115

91	FMS5289657 வாக்காளர் பெயர்: நடராஜன் தந்தை பெயர்: ராஜாமணி புதியபழைய வீட்டு எண்: 7-28 / 7-10 வயது: 58 இனம்: ஆண்	92	TN/14/074/0393586 வாக்காளர் பெயர்: சாலம்மா தந்தை பெயர்: அண்ணாமலை புதியபழைய வீட்டு எண்: 7-29 / NA வயது: 78 இனம்: பெண்	93	TN/14/074/0393964 வாக்காளர் பெயர்: சிவன் தந்தை பெயர்: அண்ணாமலை புதியபழைய வீட்டு எண்: 7-29 / NA வயது: 43 இனம்: ஆண்
94	TN/14/074/0393589 வாக்காளர் பெயர்: விஜயலட்சுமி கணவர் பெயர்: சிவன் புதியபழைய வீட்டு எண்: 7-29 / NA வயது: 38 இனம்: பெண்	95	FMS3535150 வாக்காளர் பெயர்: சங்கீதா கணவர் பெயர்: உமாபதி புதியபழைய வீட்டு எண்: 7-29 / NA வயது: 35 இனம்: பெண்	96	TN/14/074/0393343 வாக்காளர் பெயர்: ராணி கணவர் பெயர்: சின்னப்பன் புதியபழைய வீட்டு எண்: 7-30 / NA வயது: 48 இனம்: பெண்
97	WYG0861120 வாக்காளர் பெயர்: கதிர்வேல் தாய் பெயர்: ராணி புதியபழைய வீட்டு எண்: 7-30 / - வயது: 23 இனம்: ஆண்	98	TN/14/074/0393368 வாக்காளர் பெயர்: ரத்தினம்மாள் கணவர் பெயர்: சாலப்பன் புதியபழைய வீட்டு எண்: 7-31 / NA வயது: 58 இனம்: பெண்	99	FMS5284765 வாக்காளர் பெயர்: கோவிந்தராஜ் தந்தை பெயர்: சாலப்பன் புதியபழைய வீட்டு எண்: 7-31 / NA வயது: 34 இனம்: ஆண்
100	WYG1091909 வாக்காளர் பெயர்: மகேஸ்வரி கணவர் பெயர்: கோவிந்தராஜ் புதியபழைய வீட்டு எண்: 7-31 / 7-1B வயது: 23 இனம்: பெண்	101	TN/14/074/0393903 வாக்காளர் பெயர்: சிவகாமி கணவர் பெயர்: ஆனந்தன் புதியபழைய வீட்டு எண்: 7-32 / NA வயது: 51 இனம்: பெண்	102	TN/14/074/0393179 வாக்காளர் பெயர்: கதிரியப்பன் தந்தை பெயர்: குட்டியப்பன் புதியபழைய வீட்டு எண்: 7-33 / 7-3 வயது: 68 இனம்: ஆண்
103	TN/14/074/0393527 வாக்காளர் பெயர்: முனியம்மா கணவர் பெயர்: கதிரியப்பன் புதியபழைய வீட்டு எண்: 7-33 / 7-3 வயது: 63 இனம்: பெண்	104	FMS3533148 வாக்காளர் பெயர்: மாதப்பன் தந்தை பெயர்: கதிரப்பன் புதியபழைய வீட்டு எண்: 7-33 / 7-3 வயது: 39 இனம்: ஆண்	105	FMS3533320 வாக்காளர் பெயர்: லட்சுமி கணவர் பெயர்: மாதா புதியபழைய வீட்டு எண்: 7-33 / 7-3 வயது: 33 இனம்: பெண்
106	TN/14/074/0393141 வாக்காளர் பெயர்: கோவிந்தன் தந்தை பெயர்: சுப்பேகவுண்டர் புதியபழைய வீட்டு எண்: 7-34 / NA வயது: 80 இனம்: ஆண்	107	FMS3534245 வாக்காளர் பெயர்: நாராயணன் தந்தை பெயர்: கோவிந்தன் புதியபழைய வீட்டு எண்: 7-34 / NA வயது: 44 இனம்: ஆண்	108	FMS3535119 வாக்காளர் பெயர்: தீபா கணவர் பெயர்: நாராயணன் புதியபழைய வீட்டு எண்: 7-34 / NA வயது: 36 இனம்: பெண்
109	FMS3534450 வாக்காளர் பெயர்: வெங்கடேசன் தந்தை பெயர்: கோவிந்தப்பா புதியபழைய வீட்டு எண்: 7-34 / NA வயது: 32 இனம்: ஆண்	110	WYG1091891 வாக்காளர் பெயர்: சங்கீதா கணவர் பெயர்: வெங்கடேசன் புதியபழைய வீட்டு எண்: 7-34 / 7-54 வயது: 26 இனம்: பெண்	111	TN/14/074/0393410 வாக்காளர் பெயர்: ராதா கணவர் பெயர்: கண்ணப்பன் புதியபழைய வீட்டு எண்: 7-35 / NA வயது: 58 இனம்: பெண்
112	FMS3532645 வாக்காளர் பெயர்: நடராஜன் தந்தை பெயர்: புட்டப்பன் புதியபழைய வீட்டு எண்: 7-35 / NA வயது: 58 இனம்: ஆண்	113	TN/14/074/0393459 வாக்காளர் பெயர்: லட்சுமி கணவர் பெயர்: நடராஜன் புதியபழைய வீட்டு எண்: 7-35 / NA வயது: 53 இனம்: பெண்	114	WYG0860700 வாக்காளர் பெயர்: பிரகாஷ் தந்தை பெயர்: கதிரப்பா புதியபழைய வீட்டு எண்: 7-35 / - வயது: 23 இனம்: ஆண்
115	FMS3532769 வாக்காளர் பெயர்: கண்ணப்பன் தந்தை பெயர்: குண்டப்பன் புதியபழைய வீட்டு எண்: 7-35B / NA வயது: 68 இனம்: ஆண்	116	TN/14/074/0393041 வாக்காளர் பெயர்: சின்னசாமி தந்தை பெயர்: முனியப்பா புதியபழைய வீட்டு எண்: 7-36 / NA வயது: 57 இனம்: ஆண்	117	TN/14/074/0393409 வாக்காளர் பெயர்: செல்வி கணவர் பெயர்: சின்னசாமி புதியபழைய வீட்டு எண்: 7-36 / NA வயது: 48 இனம்: பெண்
118	WYG0041913 வாக்காளர் பெயர்: கதிர்வேல் தந்தை பெயர்: சின்னசாமி புதியபழைய வீட்டு எண்: 7-36 / 7-4A வயது: 31 இனம்: ஆண்	119	WYG0592774 வாக்காளர் பெயர்: சக்திவேல் தந்தை பெயர்: சின்னசாமி புதியபழைய வீட்டு எண்: 7-36 / - வயது: 26 இனம்: ஆண்	120	WYG1091925 வாக்காளர் பெயர்: கதிரியப்பன் தந்தை பெயர்: சின்னசாமி புதியபழைய வீட்டு எண்: 7-36 / - வயது: 21 இனம்: ஆண்

54-வேப்பனஹள்ளி சட்டமன்ற தொகுதி

பாகம் எண் 135

வாக்காளர் பட்டியல் - 2018

தொடர்ச்சி...

பிரிவு: 1-பீரூப்பள்ளி (வ.கி) மேலுமலை (ஊ) மல்லசந்திரம் வார்டு 7, பின்கோடு : 635115

121	TN/14/074/0393078 வாக்காளர் பெயர்: சிவராஜ் தந்தை பெயர்: முனியப்பா புதியபழைய வீட்டு எண்: 7-37 / NA வயது: 68 இனம்: ஆண்	122	TN/14/074/0393322 வாக்காளர் பெயர்: ராஜம்மா கணவர் பெயர்: சிவராஜ் புதியபழைய வீட்டு எண்: 7-37 / NA வயது: 58 இனம்: பெண்	123	WYG0592865 வாக்காளர் பெயர்: மாதேஷ்வரி கணவர் பெயர்: ராஜ்குமார் புதியபழைய வீட்டு எண்: 7-37 / - வயது: 44 இனம்: பெண்
124	FMS1281542 வாக்காளர் பெயர்: ராஜ்குமார் தந்தை பெயர்: சிவராஜ் புதியபழைய வீட்டு எண்: 7-37 / NA வயது: 38 இனம்: ஆண்	125	FMS3533098 வாக்காளர் பெயர்: சவுந்தர்ராஜ் தந்தை பெயர்: சிவராஜ் புதியபழைய வீட்டு எண்: 7-37 / NA வயது: 33 இனம்: ஆண்	126	WYG0592857 வாக்காளர் பெயர்: சிவக்குமார் தந்தை பெயர்: சிவராஜ் புதியபழைய வீட்டு எண்: 7-37 / - வயது: 32 இனம்: ஆண்
127	WYG0992644 வாக்காளர் பெயர்: சந்திரகலா கணவர் பெயர்: செளந்தரராஜ் புதியபழைய வீட்டு எண்: 7-37 / 7-4A வயது: 22 இனம்: பெண்	128	WYG0592758 வாக்காளர் பெயர்: ஜெயகுமார் தந்தை பெயர்: நடராஜன் புதியபழைய வீட்டு எண்: 7-39 / - வயது: 29 இனம்: ஆண்	129	WYG0992792 வாக்காளர் பெயர்: பிரேமா கணவர் பெயர்: ஜெயகுமார் புதியபழைய வீட்டு எண்: 7-39 / 7-55 வயது: 26 இனம்: பெண்
130	WYG1091933 வாக்காளர் பெயர்: ருக்குமணி கணவர் பெயர்: நாராயணன் புதியபழைய வீட்டு எண்: 7-43 / - வயது: 27 இனம்: பெண்	131	TN/14/074/0393139 வாக்காளர் பெயர்: சித்தன் தந்தை பெயர்: வட்டியப்பன் புதியபழைய வீட்டு எண்: 7-44 / NA வயது: 58 இனம்: ஆண்	132	TN/14/074/0393414 வாக்காளர் பெயர்: வஸும்மா கணவர் பெயர்: சித்தன் புதியபழைய வீட்டு எண்: 7-44 / NA வயது: 51 இனம்: பெண்
133	FMS5280649 வாக்காளர் பெயர்: முனியப்பன் தந்தை பெயர்: சித்தன் புதியபழைய வீட்டு எண்: 7-44 / NA வயது: 33 இனம்: ஆண்	134	WYG0592824 வாக்காளர் பெயர்: ரூபா கணவர் பெயர்: முனியப்பன் புதியபழைய வீட்டு எண்: 7-44 / - வயது: 31 இனம்: பெண்	135	WYG1166354 வாக்காளர் பெயர்: பிரபு தந்தை பெயர்: சித்தப்பன் புதியபழைய வீட்டு எண்: 7-44 / 7-9B வயது: 22 இனம்: ஆண்
136	TN/14/074/0393070 வாக்காளர் பெயர்: ராமன் தந்தை பெயர்: சென்னப்பன் புதியபழைய வீட்டு எண்: 7-45 / NA வயது: 43 இனம்: ஆண்	137	TN/14/074/0393805 வாக்காளர் பெயர்: நாராயணம்மா கணவர் பெயர்: ராமன் புதியபழைய வீட்டு எண்: 7-45 / NA வயது: 41 இனம்: பெண்	138	WYG1092147 வாக்காளர் பெயர்: சுமன் தந்தை பெயர்: ராமன் புதியபழைய வீட்டு எண்: 7-45 / 7-22 வயது: 21 இனம்: ஆண்
139	FMS3534344 வாக்காளர் பெயர்: கோடியம்மா தந்தை பெயர்: கோடியப்பன் புதியபழைய வீட்டு எண்: 7-46 / NA வயது: 35 இனம்: பெண்	140	FMS3535184 வாக்காளர் பெயர்: மூர்த்தி தந்தை பெயர்: கோடியப்பன் புதியபழைய வீட்டு எண்: 7-46 / NA வயது: 33 இனம்: ஆண்	141	WYG0860304 வாக்காளர் பெயர்: லலிதா கணவர் பெயர்: மூர்த்தி புதியபழைய வீட்டு எண்: 7-46 / - வயது: 27 இனம்: பெண்
142	WYG1091917 வாக்காளர் பெயர்: கிருஷ்ணன் தந்தை பெயர்: கோடியப்பன் புதியபழைய வீட்டு எண்: 7-46 / - வயது: 25 இனம்: ஆண்	143	TN/14/074/0393148 வாக்காளர் பெயர்: நாராயணசாமி தந்தை பெயர்: மல்லப்பா புதியபழைய வீட்டு எண்: 7-47 / NA வயது: 58 இனம்: ஆண்	144	TN/14/074/0393424 வாக்காளர் பெயர்: சுமித்ரா கணவர் பெயர்: நாராயணசாமி புதியபழைய வீட்டு எண்: 7-47 / NA வயது: 48 இனம்: பெண்
145	FMS3534369 வாக்காளர் பெயர்: காஞ்சனா தந்தை பெயர்: நாராயணசாமி புதியபழைய வீட்டு எண்: 7-47 / NA வயது: 31 இனம்: பெண்	146	WYG0592659 வாக்காளர் பெயர்: சின்னப்பையன் தந்தை பெயர்: கண்ணன் புதியபழைய வீட்டு எண்: 7-48 / - வயது: 72 இனம்: ஆண்	147	WYG0732354 வாக்காளர் பெயர்: சரஸ்வதி தந்தை பெயர்: சின்னப்பையன் புதியபழைய வீட்டு எண்: 7-48 / 7-8B வயது: 25 இனம்: பெண்
148	WYG1383256 வாக்காளர் பெயர்: ராகவன் தந்தை பெயர்: ராமப்பா புதியபழைய வீட்டு எண்: 7-49 / - வயது: 20 இனம்: ஆண்	149	TN/14/074/0393439 வாக்காளர் பெயர்: வெங்கடம்மா கணவர் பெயர்: தாயப்பன் புதியபழைய வீட்டு எண்: 7-50 / NA வயது: 58 இனம்: பெண்	150	FMS5279997 வாக்காளர் பெயர்: ஹரி தந்தை பெயர்: தாயப்பன் புதியபழைய வீட்டு எண்: 7-50 / NA வயது: 32 இனம்: ஆண்

54-வேப்பனஹள்ளி சட்டமன்ற தொகுதி

பாகம் எண் 135

வாக்காளர் பட்டியல் - 2018

தொடர்ச்சி...

பிரிவு: 1-பீரூப்பள்ளி (வ.கி) மேலுமலை (ஊ) மல்லசந்திரம் வார்டு 7, பின்கோடு : 635115

151 WYG1286095 வாக்காளர் பெயர்: லட்சுமி கணவர் பெயர்: ஹரி புதியபழைய வீட்டு எண்: 7-50 / - வயது: 21 இனம்: பெண்	152 FMS3535242 வாக்காளர் பெயர்: சீனிவாசகவுண்டர் தந்தை பெயர்: பேலேகவுண்டர் புதியபழைய வீட்டு எண்: 7-51 / NA வயது: 68 இனம்: ஆண்	153 FMS1280437 வாக்காளர் பெயர்: லட்சுமி கணவர் பெயர்: சீனிவாசகவுண்டர் புதியபழைய வீட்டு எண்: 7-51 / NA வயது: 53 இனம்: பெண்
154 FMS3535283 வாக்காளர் பெயர்: சங்கர் தந்தை பெயர்: சீனிவாசகவுண்டர் புதியபழைய வீட்டு எண்: 7-51 / NA வயது: 43 இனம்: ஆண்	155 FMS3535234 வாக்காளர் பெயர்: பூபதி தந்தை பெயர்: சீனிவாசகவுண்டர் புதியபழைய வீட்டு எண்: 7-51 / NA வயது: 41 இனம்: ஆண்	156 FMS3533239 வாக்காளர் பெயர்: நேத்ரா கணவர் பெயர்: சங்கர் புதியபழைய வீட்டு எண்: 7-51 / NA வயது: 37 இனம்: பெண்
157 FMS3534468 வாக்காளர் பெயர்: சரஸ்வதி கணவர் பெயர்: பூபதி புதியபழைய வீட்டு எண்: 7-51 / NA வயது: 33 இனம்: பெண்	158 FMS3532603 வாக்காளர் பெயர்: சித்தப்பன் தந்தை பெயர்: போலேகவுண்டர் புதியபழைய வீட்டு எண்: 7-52 / NA வயது: 58 இனம்: ஆண்	159 WYG0860189 வாக்காளர் பெயர்: நாகம்மா கணவர் பெயர்: சித்தப்பா புதியபழைய வீட்டு எண்: 7-52 / - வயது: 42 இனம்: பெண்
160 FMS5279963 வாக்காளர் பெயர்: சிவன் தந்தை பெயர்: சித்தப்பன் புதியபழைய வீட்டு எண்: 7-52 / NA வயது: 32 இனம்: ஆண்	161 WYG0860627 வாக்காளர் பெயர்: பாக்கியம்மா கணவர் பெயர்: சிவன் புதியபழைய வீட்டு எண்: 7-52 / - வயது: 25 இனம்: பெண்	162 WYG1383264 வாக்காளர் பெயர்: பால்ராஜ் தந்தை பெயர்: சித்தப்பா புதியபழைய வீட்டு எண்: 7-52 / - வயது: 20 இனம்: ஆண்
163 TN/14/074/0393046 வாக்காளர் பெயர்: கூத்தப்பன் தந்தை பெயர்: முனிசாமி புதியபழைய வீட்டு எண்: 7-53 / NA வயது: 73 இனம்: ஆண்	164 TN/14/074/0393124 வாக்காளர் பெயர்: விஜயன் தந்தை பெயர்: கிருஷ்ணன் புதியபழைய வீட்டு எண்: 7-53 / NA வயது: 39 இனம்: ஆண்	165 WYG0592782 வாக்காளர் பெயர்: கல்யாணி கணவர் பெயர்: கிருஷ்ணன் புதியபழைய வீட்டு எண்: 7-53 / - வயது: 38 இனம்: பெண்
166 WYG0592816 வாக்காளர் பெயர்: அம்சவேணி கணவர் பெயர்: விஜயன் புதியபழைய வீட்டு எண்: 7-53 / - வயது: 34 இனம்: பெண்	167 FMS3535044 வாக்காளர் பெயர்: வெங்கடேசன் தந்தை பெயர்: சின்னஅப்பையன் புதியபழைய வீட்டு எண்: 7-54 / NA வயது: 53 இனம்: ஆண்	168 FMS3533999 வாக்காளர் பெயர்: சுமித்ரா கணவர் பெயர்: வெங்கடேசன் புதியபழைய வீட்டு எண்: 7-54 / NA வயது: 48 இனம்: பெண்
169 FMS1280254 வாக்காளர் பெயர்: சித்தன் தந்தை பெயர்: சின்னஅப்பைய்யா புதியபழைய வீட்டு எண்: 7-55 / NA வயது: 45 இனம்: ஆண்	170 FMS3533064 வாக்காளர் பெயர்: பார்வதி கணவர் பெயர்: சித்தன் புதியபழைய வீட்டு எண்: 7-55 / NA வயது: 41 இனம்: பெண்	171 WYG1286053 வாக்காளர் பெயர்: உமாசங்கர் தந்தை பெயர்: சித்தப்பா புதியபழைய வீட்டு எண்: 7-55 / - வயது: 20 இனம்: ஆண்
172 WYG0732396 வாக்காளர் பெயர்: கோவிந்தராஜ் தந்தை பெயர்: நாகேஷ் புதியபழைய வீட்டு எண்: 7-56 / 7-3 வயது: 26 இனம்: ஆண்	173 TN/14/074/0393208 வாக்காளர் பெயர்: பாபு தந்தை பெயர்: அண்ணாமலை கவுண்டர் புதியபழைய வீட்டு எண்: 7-57 / NA வயது: 48 இனம்: ஆண்	174 TN/14/074/0393587 வாக்காளர் பெயர்: ஜெயலட்சுமி கணவர் பெயர்: பாபு புதியபழைய வீட்டு எண்: 7-57 / NA வயது: 43 இனம்: பெண்
175 TN/14/074/0393059 வாக்காளர் பெயர்: சின்னப்பையன் தந்தை பெயர்: முனியப்பன் புதியபழைய வீட்டு எண்: 7-58 / NA வயது: 68 இனம்: ஆண்	176 TN/14/074/0393267 வாக்காளர் பெயர்: சரோஜா கணவர் பெயர்: சின்னப்பையன் புதியபழைய வீட்டு எண்: 7-58 / NA வயது: 58 இனம்: பெண்	177 WYG1203298 வாக்காளர் பெயர்: அண்ணாமலை தந்தை பெயர்: அண்ணாமலை புதியபழைய வீட்டு எண்: 7-58 / - வயது: 25 இனம்: ஆண்
178 TN/14/074/0393071 வாக்காளர் பெயர்: முருகேசன் தந்தை பெயர்: பச்சப்பன் புதியபழைய வீட்டு எண்: 7-61 / NA வயது: 34 இனம்: ஆண்	179 FMS3534518 வாக்காளர் பெயர்: ருக்கு கணவர் பெயர்: சிவன் புதியபழைய வீட்டு எண்: 7-63 / NA வயது: 43 இனம்: பெண்	180 WYG0860445 வாக்காளர் பெயர்: சிவன் தந்தை பெயர்: செல்வன் புதியபழைய வீட்டு எண்: 7-63 / - வயது: 43 இனம்: ஆண்

54-வேப்பனஹள்ளி சட்டமன்ற தொகுதி

பாகம் எண் 135

வாக்காளர் பட்டியல் - 2018

தொடர்ச்சி...

பிரிவு: 1-பீரூப்பள்ளி (வ.கி) மேலுமலை (ஊ) மல்லசந்திரம் வார்டு 7, பின்கோடு : 635115

181 WYG1203314 வாக்காளர் பெயர்: பழனிவேல் தந்தை பெயர்: சிவன் புதியபழைய வீட்டு எண்: 7-63 / - வயது: 22 இனம்: ஆண்	182 WYG0732347 வாக்காளர் பெயர்: கந்தசாமி தந்தை பெயர்: நாகப்ப முதலியார் புதியபழைய வீட்டு எண்: 7-64 / 7-11C வயது: 51 இனம்: ஆண்	183 FMS3535069 வாக்காளர் பெயர்: சக்திவேல் தந்தை பெயர்: கந்தன் புதியபழைய வீட்டு எண்: 7-64 / NA வயது: 31 இனம்: ஆண்
184 WYG0732339 வாக்காளர் பெயர்: ரேவதி கணவர் பெயர்: சக்திவேல் புதியபழைய வீட்டு எண்: 7-64 / 7-11C வயது: 26 இனம்: பெண்	185 WYG0732404 வாக்காளர் பெயர்: வடிவேல் தந்தை பெயர்: கந்தசாமி புதியபழைய வீட்டு எண்: 7-64 / 7-11C வயது: 25 இனம்: ஆண்	186 WYG1286087 வாக்காளர் பெயர்: சத்யா கணவர் பெயர்: வடிவேல் புதியபழைய வீட்டு எண்: 7-64 / - வயது: 22 இனம்: பெண்
187 WYG0732370 வாக்காளர் பெயர்: கந்தசாமி தந்தை பெயர்: முனிசாமி புதியபழைய வீட்டு எண்: 7-65 / 7-11B வயது: 38 இனம்: ஆண்	188 FMS6113963 வாக்காளர் பெயர்: முனிராஜ் தந்தை பெயர்: முனுசாமி புதியபழைய வீட்டு எண்: 7-65 / NA வயது: 37 இனம்: ஆண்	189 WYG0732321 வாக்காளர் பெயர்: மனோலினி கணவர் பெயர்: கந்தசாமி புதியபழைய வீட்டு எண்: 7-65 / 7-11B வயது: 29 இனம்: பெண்
190 WYG0732412 வாக்காளர் பெயர்: ஹரிபிரியா கணவர் பெயர்: முனிராஜ் புதியபழைய வீட்டு எண்: 7-65 / 7-11B வயது: 25 இனம்: பெண்	191 WYG0041921 வாக்காளர் பெயர்: கிருஷ்ணன் தந்தை பெயர்: நாகப்பமுதலியார் புதியபழைய வீட்டு எண்: 7-66 / 7-11D வயது: 56 இனம்: ஆண்	192 TN/14/074/0393388 வாக்காளர் பெயர்: வள்ளி கணவர் பெயர்: கிருஷ்ணன் புதியபழைய வீட்டு எண்: 7-66 / NA வயது: 53 இனம்: பெண்
193 FMS3534849 வாக்காளர் பெயர்: ரமேஷ் தந்தை பெயர்: கிருஷ்ணன் புதியபழைய வீட்டு எண்: 7-66 / NA வயது: 37 இனம்: ஆண்	194 FMS3534229 வாக்காளர் பெயர்: சரவணன் தந்தை பெயர்: கிருஷ்ணன் புதியபழைய வீட்டு எண்: 7-66 / NA வயது: 35 இனம்: ஆண்	195 WYG0041939 வாக்காளர் பெயர்: சங்கர் தந்தை பெயர்: கிருஷ்ணன் புதியபழைய வீட்டு எண்: 7-66 / 7-11D வயது: 32 இனம்: ஆண்
196 FMS3531951 வாக்காளர் பெயர்: லட்சுமி கணவர் பெயர்: சின்னபையன் புதியபழைய வீட்டு எண்: 7-68 / NA வயது: 68 இனம்: பெண்	197 FMS3531977 வாக்காளர் பெயர்: முனியம்மா கணவர் பெயர்: குள்ளப்பா புதியபழைய வீட்டு எண்: 7-68 / NA வயது: 34 இனம்: பெண்	198 TN/14/074/0393289 வாக்காளர் பெயர்: மங்கம்மாள் கணவர் பெயர்: கோவிந்தன் புதியபழைய வீட்டு எண்: 7-69 / NA வயது: 58 இனம்: பெண்
199 WYG0041947 வாக்காளர் பெயர்: ராஜன் தந்தை பெயர்: கோவிந்தன் புதியபழைய வீட்டு எண்: 7-69 / NA வயது: 33 இனம்: ஆண்	200 WYG1286061 வாக்காளர் பெயர்: மேகலா கணவர் பெயர்: ராஜன் புதியபழைய வீட்டு எண்: 7-69 / - வயது: 22 இனம்: பெண்	201 TN/14/074/0393089 வாக்காளர் பெயர்: லட்சுமணன் தந்தை பெயர்: குள்ளப்பகவுண்டர் புதியபழைய வீட்டு எண்: 7-70 / NA வயது: 75 இனம்: ஆண்
202 FMS5290978 வாக்காளர் பெயர்: மாத் தந்தை பெயர்: லட்சுமணன் புதியபழைய வீட்டு எண்: 7-70 / NA வயது: 36 இனம்: ஆண்	203 FMS3534237 வாக்காளர் பெயர்: கோகிலா கணவர் பெயர்: மாத் புதியபழைய வீட்டு எண்: 7-70 / NA வயது: 34 இனம்: பெண்	204 TN/14/074/0393431 வாக்காளர் பெயர்: உண்ணாமலை கணவர் பெயர்: சின்னகோவிந்தன் புதியபழைய வீட்டு எண்: 7-71 / NA வயது: 68 இனம்: பெண்
205 TN/14/074/0393432 வாக்காளர் பெயர்: சாலி கணவர் பெயர்: துரைராஜ் புதியபழைய வீட்டு எண்: 7-71 / NA வயது: 46 இனம்: பெண்	206 TN/14/074/0393049 வாக்காளர் பெயர்: கிருஷ்ணன் தந்தை பெயர்: முனியப்பன் புதியபழைய வீட்டு எண்: 7-72 / 7-17B வயது: 68 இனம்: ஆண்	207 FMS3532009 வாக்காளர் பெயர்: நாகராஜ் தந்தை பெயர்: நல்லப்பன் புதியபழைய வீட்டு எண்: 7-73 / NA வயது: 48 இனம்: ஆண்
208 FMS3532033 வாக்காளர் பெயர்: வள்ளியம்மா கணவர் பெயர்: நாகராஜ் புதியபழைய வீட்டு எண்: 7-73 / NA வயது: 38 இனம்: பெண்	209 FMS1281377 வாக்காளர் பெயர்: வெங்கடேஷ் தந்தை பெயர்: திப்பன் புதியபழைய வீட்டு எண்: 7-74 / NA வயது: 43 இனம்: ஆண்	210 WYG0041905 வாக்காளர் பெயர்: பசவராஜ் தந்தை பெயர்: திப்பன் புதியபழைய வீட்டு எண்: 7-74 / 7-77B வயது: 43 இனம்: ஆண்

54-வேப்பனஹள்ளி சட்டமன்ற தொகுதி

பாகம் எண் 135

வாக்காளர் பட்டியல் - 2018

தொடர்ச்சி...

பிரிவு: 1-பீரூப்பள்ளி (வ.கி) மேலுமலை (ஊ) மல்லசந்திரம் வார்டு 7, பின்கோடு : 635115

211 WYG0665547 வாக்காளர் பெயர்: சந்தோஷ் தந்தை பெயர்: திப்பன் புதியபழைய வீட்டு எண்: 7-74 / - வயது: 37 இனம்: ஆண்	212 WYG0860049 வாக்காளர் பெயர்: ரேணுகா கணவர் பெயர்: பசவராஜ் புதியபழைய வீட்டு எண்: 7-74 / - வயது: 36 இனம்: பெண்	213 FMS3534542 வாக்காளர் பெயர்: சித்தம்மா கணவர் பெயர்: வெங்கடேஷ் புதியபழைய வீட்டு எண்: 7-74 / NA வயது: 34 இனம்: பெண்
214 WYG1383280 வாக்காளர் பெயர்: சக்திவேல் தந்தை பெயர்: பசவராஜ் புதியபழைய வீட்டு எண்: 7-74 / - வயது: 19 இனம்: ஆண்	215 TN/14/074/0393647 வாக்காளர் பெயர்: மகேந்திரன் தந்தை பெயர்: கோவிந்தன் புதியபழைய வீட்டு எண்: 7-75 / NA வயது: 58 இனம்: ஆண்	216 TN/14/074/0393576 வாக்காளர் பெயர்: கதிரம்மா கணவர் பெயர்: மகேந்திரன் புதியபழைய வீட்டு எண்: 7-75 / NA வயது: 51 இனம்: பெண்
217 WYG0592675 வாக்காளர் பெயர்: கோமதி தந்தை பெயர்: மகேந்திரன் புதியபழைய வீட்டு எண்: 7-75 / - வயது: 27 இனம்: பெண்	218 WYG1383249 வாக்காளர் பெயர்: தமிழ்செல்வன் தந்தை பெயர்: மகேந்திரன் புதியபழைய வீட்டு எண்: 7-75 / - வயது: 21 இனம்: ஆண்	219 WYG0592840 வாக்காளர் பெயர்: அண்ணாமலை தந்தை பெயர்: கோவிந்தசாமி புதியபழைய வீட்டு எண்: 7-76 / - வயது: 45 இனம்: ஆண்
220 TN/14/074/0393361 வாக்காளர் பெயர்: ஜெயந்தி கணவர் பெயர்: அண்ணாமலை புதியபழைய வீட்டு எண்: 7-76 / NA வயது: 43 இனம்: பெண்	221 TN/14/074/0393125 வாக்காளர் பெயர்: மணிசின்னப்பன் தந்தை பெயர்: கோவிந்தன் புதியபழைய வீட்டு எண்: 7-77 / NA வயது: 55 இனம்: ஆண்	222 TN/14/074/0393360 வாக்காளர் பெயர்: தங்கம்மாள் கணவர் பெயர்: சின்னப்பன் புதியபழைய வீட்டு எண்: 7-77 / NA வயது: 48 இனம்: பெண்
223 WYG1092121 வாக்காளர் பெயர்: சந்தனபாண்டியன் தந்தை பெயர்: சின்னப்பன் புதியபழைய வீட்டு எண்: 7-77 / - வயது: 24 இனம்: ஆண்	224 WYG1092196 வாக்காளர் பெயர்: திவ்யா தந்தை பெயர்: மணி எ சின்னப்பன் புதியபழைய வீட்டு எண்: 7-77 / - வயது: 21 இனம்: பெண்	225 WYG0860551 வாக்காளர் பெயர்: நாசன் தந்தை பெயர்: கோவிந்தன் புதியபழைய வீட்டு எண்: 7-78 / 6-22B வயது: 59 இனம்: ஆண்
226 WYG0860254 வாக்காளர் பெயர்: காந்தம்மா கணவர் பெயர்: நாசன் புதியபழைய வீட்டு எண்: 7-78 / 6-22B வயது: 47 இனம்: பெண்	227 FMS5282611 வாக்காளர் பெயர்: திருப்பதி தந்தை பெயர்: நாசப்பன் புதியபழைய வீட்டு எண்: 7-78 / NA வயது: 38 இனம்: ஆண்	228 FMS5282629 வாக்காளர் பெயர்: கீதா கணவர் பெயர்: திருப்பதி புதியபழைய வீட்டு எண்: 7-78 / NA வயது: 33 இனம்: பெண்
229 TN/14/074/0393211 வாக்காளர் பெயர்: வெங்கடேசன் தந்தை பெயர்: ரங்கப்பன் புதியபழைய வீட்டு எண்: 7-79 / NA வயது: 78 இனம்: ஆண்	230 TN/14/074/0393567 வாக்காளர் பெயர்: காந்தம்மாள் கணவர் பெயர்: வெங்கடேசன் புதியபழைய வீட்டு எண்: 7-79 / NA வயது: 68 இனம்: பெண்	231 TN/14/074/0393199 வாக்காளர் பெயர்: ரங்கநாதன் தந்தை பெயர்: வெங்கடேசன் புதியபழைய வீட்டு எண்: 7-79 / NA வயது: 48 இனம்: ஆண்
232 FMS3533080 வாக்காளர் பெயர்: லதா கணவர் பெயர்: ரங்கன் புதியபழைய வீட்டு எண்: 7-79 / NA வயது: 43 இனம்: பெண்	233 TN/14/074/0393177 வாக்காளர் பெயர்: சிவராமன் தந்தை பெயர்: வெங்கடராமன் புதியபழைய வீட்டு எண்: 7-80 / NA வயது: 59 இனம்: ஆண்	234 TN/14/074/0393467 வாக்காளர் பெயர்: கௌரம்மாள் கணவர் பெயர்: சிவராமன் புதியபழைய வீட்டு எண்: 7-80 / NA வயது: 53 இனம்: பெண்
235 FMS1279959 வாக்காளர் பெயர்: மகாலிங்கம் தந்தை பெயர்: வெங்கடராமன் புதியபழைய வீட்டு எண்: 7-81 / NA வயது: 56 இனம்: ஆண்	236 TN/14/074/0393986 வாக்காளர் பெயர்: செவுட்டம்மா கணவர் பெயர்: மகாலிங்கம் புதியபழைய வீட்டு எண்: 7-81 / NA வயது: 49 இனம்: பெண்	237 WYG1203280 வாக்காளர் பெயர்: பாக்கியலட்சுமி தந்தை பெயர்: மகாலிங்கம் புதியபழைய வீட்டு எண்: 7-81 / - வயது: 24 இனம்: பெண்
238 WYG1383272 வாக்காளர் பெயர்: அஸ்வினி தந்தை பெயர்: மகாலிங்கம் புதியபழைய வீட்டு எண்: 7-81 / - வயது: 22 இனம்: பெண்	239 TN/14/074/0393025 வாக்காளர் பெயர்: அண்ணாதுரை தந்தை பெயர்: முனுசாமி புதியபழைய வீட்டு எண்: 7-82 / NA வயது: 53 இனம்: ஆண்	240 FMS3531837 வாக்காளர் பெயர்: சாவித்திரி கணவர் பெயர்: அண்ணாதுரை புதியபழைய வீட்டு எண்: 7-82 / NA வயது: 47 இனம்: பெண்

54-வேப்பனஹள்ளி சட்டமன்ற தொகுதி

பாகம் எண் 135

வாக்காளர் பட்டியல் - 2018

தொடர்ச்சி...

பிரிவு: 1-பீரூப்பள்ளி (வ.கி) மேலுமலை (ஊ) மல்லசந்திரம் வார்டு 7, பின்கோடு : 635115

241 FMS3534690 வாக்காளர் பெயர்: சீனிவாசன் தந்தை பெயர்: அப்பாஜிகவுண்டர் புதியபழைய வீட்டு எண்: 7-83 / NA வயது: 73 இனம்: ஆண்	242 TN/14/074/0393386 வாக்காளர் பெயர்: சித்தம்தமாள் கணவர் பெயர்: சீனிவாசன் புதியபழைய வீட்டு எண்: 7-83 / NA வயது: 67 இனம்: பெண்	243 WYG0592717 வாக்காளர் பெயர்: நதியா கணவர் பெயர்: சரவணன் புதியபழைய வீட்டு எண்: 7-83 / - வயது: 27 இனம்: பெண்
244 WYG0860270 வாக்காளர் பெயர்: இந்திரம்மா கணவர் பெயர்: சிவன் புதியபழைய வீட்டு எண்: 7-83 / - வயது: 26 இனம்: பெண்	245 TN/14/074/0393375 வாக்காளர் பெயர்: முனியம்மாள் கணவர் பெயர்: பேட்டையப்பன் புதியபழைய வீட்டு எண்: 7-84 / NA வயது: 57 இனம்: பெண்	246 FMS3534401 வாக்காளர் பெயர்: சரஸ்வதி கணவர் பெயர்: குபேந்திரன் புதியபழைய வீட்டு எண்: 7-84 / NA வயது: 41 இனம்: பெண்
247 WYG0860882 வாக்காளர் பெயர்: குபேந்திரன் தாய் பெயர்: முனியம்மா புதியபழைய வீட்டு எண்: 7-84 / - வயது: 39 இனம்: ஆண்	248 FMS5293691 வாக்காளர் பெயர்: தமிழரசு தந்தை பெயர்: பேட்டையப்பன் புதியபழைய வீட்டு எண்: 7-84 / NA வயது: 38 இனம்: ஆண்	249 WYG0041954 வாக்காளர் பெயர்: மூர்த்தி தாய் பெயர்: முனியம்மாள் புதியபழைய வீட்டு எண்: 7-84 / NA வயது: 28 இனம்: ஆண்
250 FMS3535168 வாக்காளர் பெயர்: சிவன் தந்தை பெயர்: சீனிவாசன் புதியபழைய வீட்டு எண்: 7-86 / NA வயது: 35 இனம்: ஆண்	251 WYG1203306 வாக்காளர் பெயர்: யசோதா கணவர் பெயர்: தமிழரசு புதியபழைய வீட்டு எண்: 7-87 / - வயது: 25 இனம்: பெண்	252 WYG0992701 வாக்காளர் பெயர்: கல்யாணி தந்தை பெயர்: கிருஷ்ணன் புதியபழைய வீட்டு எண்: 7-89 / - வயது: 37 இனம்: ஆண்
253 WYG0992628 வாக்காளர் பெயர்: ஸ்ரீமதி கணவர் பெயர்: கல்யாணி புதியபழைய வீட்டு எண்: 7-89 / - வயது: 23 இனம்: பெண்	254 WYG1286020 வாக்காளர் பெயர்: சக்திவேல் தந்தை பெயர்: சிவன் புதியபழைய வீட்டு எண்: 7-89 / - வயது: 20 இனம்: ஆண்	255 WYG1286038 வாக்காளர் பெயர்: அண்ணாமலை தந்தை பெயர்: தாசப்பன் புதியபழைய வீட்டு எண்: 7-89 / - வயது: 20 இனம்: ஆண்
256 FMS3532918 வாக்காளர் பெயர்: நாராயணன் தந்தை பெயர்: அண்ணாமலைகவுண்டர் புதியபழைய வீட்டு எண்: 7-93 / NA வயது: 68 இனம்: ஆண்	257 FMS3533106 வாக்காளர் பெயர்: சாந்தா கணவர் பெயர்: நாராயணன் புதியபழைய வீட்டு எண்: 7-93 / NA வயது: 61 இனம்: பெண்	258 TN/14/074/0393094 வாக்காளர் பெயர்: ஈஸ்வரன் தந்தை பெயர்: காவேரி புதியபழைய வீட்டு எண்: 7-93 / NA வயது: 41 இனம்: ஆண்
259 WYG1203264 வாக்காளர் பெயர்: சத்தியநாதன் தந்தை பெயர்: நடராஜன் புதியபழைய வீட்டு எண்: 7-96 / - வயது: 21 இனம்: ஆண்	260 FMS3534203 வாக்காளர் பெயர்: சிவன் தந்தை பெயர்: கோவிந்தன் புதியபழைய வீட்டு எண்: 7-98 / NA வயது: 46 இனம்: ஆண்	261 FMS3534534 வாக்காளர் பெயர்: மங்கம்மாள் கணவர் பெயர்: சிவன் புதியபழைய வீட்டு எண்: 7-98 / NA வயது: 38 இனம்: பெண்
262 WYG0041632 வாக்காளர் பெயர்: உமாபதி தந்தை பெயர்: அண்ணாமலை புதியபழைய வீட்டு எண்: 7-99 / NA வயது: 48 இனம்: ஆண்	263 WYG0860502 வாக்காளர் பெயர்: வெங்கடேசன் தந்தை பெயர்: முனிராஜ் புதியபழைய வீட்டு எண்: 7-108 / - வயது: 34 இனம்: ஆண்	264 WYG0860940 வாக்காளர் பெயர்: ராஜேஷ்வரி கணவர் பெயர்: வெங்கடேசன் புதியபழைய வீட்டு எண்: 7-108 / - வயது: 30 இனம்: பெண்
265 FMS3534377 வாக்காளர் பெயர்: முருகேசன் தந்தை பெயர்: சின்னப்பையன் புதியபழைய வீட்டு எண்: 7-141 / NA வயது: 43 இனம்: ஆண்	266 FMS3531688 வாக்காளர் பெயர்: தனலட்சுமி கணவர் பெயர்: முருகேசன் புதியபழைய வீட்டு எண்: 7-141 / NA வயது: 38 இனம்: பெண்	267 WYG0860031 வாக்காளர் பெயர்: கோவிந்தராஜி தந்தை பெயர்: முனிசாமி புதியபழைய வீட்டு எண்: 7-541 / NA வயது: 26 இனம்: ஆண்
268 WYG0860999 வாக்காளர் பெயர்: ஜேனுகல்லப்பா தந்தை பெயர்: சித்தப்பா புதியபழைய வீட்டு எண்: 8-29 / - வயது: 57 இனம்: ஆண்	269 WYG0860817 வாக்காளர் பெயர்: சங்கர் தந்தை பெயர்: திம்மன் புதியபழைய வீட்டு எண்: 8-274 / 8-1B வயது: 26 இனம்: ஆண்	270 WYG0992669 வாக்காளர் பெயர்: கலைவாணி தந்தை பெயர்: சாமுடியப்பன் புதியபழைய வீட்டு எண்: 71 / - வயது: 22 இனம்: பெண்

வாக்காளர் பட்டியல் - 2018

பிரிவு: 1-பீரூப்பள்ளி (வ.கி) மேலுமலை (ஊ) மல்லசந்திரம் வார்டு 7 , பின்கோடு : 635115

271	WYG0592691
வாக்காளர் பெயர்: நாராயணன்	
தந்தை பெயர்: சீனிவாசன்	
புதிய/பழைய வீட்டு எண்: 86 / -	
வயது: 47 இனம்: ஆண்	

இடம் : ஓதூர்

டாக்டர்.ஜெ.யு.சந்திரகலா.இ.ஆ.ப.,

நாள் : 03/10/2017

வாக்காளர் பதிவு அலுவலர் மற்றும் சார் ஆட்சியர்,ஓதூர்

துணைப்பட்டியல் விபரம்

துணைப்பட்டியல் எண் : 1

திருத்தத்தின் வகை : சிறப்பு சுருக்கமுறைத் திருத்தம் - 2018

தகுதி ஏற்படுத்தும் நாள் : 01/01/2018

அடிப்படைப்பட்டியல் : 03-10-2017 - இல் வெளியிடப்பட்ட ஒருங்கிணைக்கப்பட்ட அடிப்படைப் பட்டியல்

துணைப்பட்டியல் தயாரிப்பு மற்றும் வருடம் : சிறப்பு சுருக்கமுறைத் திருத்தம் - 2018

துணைப்பட்டியல் வகை : சேர்த்தல், நீக்கல் மற்றும் திருத்தப் பட்டியல்

பட்டியல் வெளியிடப்பட்ட நாள் : 10/01/2018

உள்ளடக்கம் - I : சேர்த்தல் பட்டியல்

பிரிவு: 1-பீரூப்பள்ளி (வ.கி) மேலுமலை (ஊ) மல்லசந்திரம் வார்டு 7 , பின்கோடு : 635115

272 WYG1443076 வாக்காளர் பெயர்: ஆகாஷ் தந்தை பெயர்: நாராயணன் புதிய/பழைய வீட்டு எண் : 6/1 வயது: 18 இனம்: ஆண்	273 WYG1443084 வாக்காளர் பெயர்: கார்த்திக் தந்தை பெயர்: சாமந்டியப்பன் புதிய/பழைய வீட்டு எண் : 7/1 வயது: 18 இனம்: ஆண்	274 WYG1443100 வாக்காளர் பெயர்: கனகா கணவர் பெயர்: மூர்த்தி புதிய/பழைய வீட்டு எண் : 7/87 வயது: 18 இனம்: பெண்
275 WYG1443126 வாக்காளர் பெயர்: நீலா கணவர் பெயர்: சின்னப்பாப்பன் புதிய/பழைய வீட்டு எண் : 7/104 வயது: 47 இனம்: பெண்	276 WYG1443092 வாக்காளர் பெயர்: வாசுதேவன் தந்தை பெயர்: சின்னப்பாப்பன் புதிய/பழைய வீட்டு எண் : 7/104 வயது: 34 இனம்: ஆண்	277 WYG1443118 வாக்காளர் பெயர்: வில்லிபா கணவர் பெயர்: வாசுதேவன் புதிய/பழைய வீட்டு எண் : 7/104 வயது: 26 இனம்: பெண்

சேர்த்தல் எண்ணிக்கை	ஆண்	பெண்	மொத்தம்
	3	3	6

உள்ளடக்கம் : II - நீக்கல் பட்டியல்

பிரிவு: 1-பீரூப்பள்ளி (வ.கி) மேலுமலை (ஊ) மல்லசந்திரம் வார்டு 7 , பின்கோடு : 635115

S 45 FMS3531464 வாக்காளர் பெயர்: சாம்ராஜ் தந்தை பெயர்: அண்ணாமலை புதிய/பழைய வீட்டு எண் : 7-11 வயது: 39 இனம்: ஆண்	S163 TN/14/074/0393046 வாக்காளர் பெயர்: கூத்தப்பன் தந்தை பெயர்: முனிசாமி புதிய/பழைய வீட்டு எண் : 7-53 வயது: 73 இனம்: ஆண்
---	--

நீக்கல் எண்ணிக்கை	ஆண்	பெண்	மொத்தம்
	2	0	2

உள்ளடக்கம் : III - திருத்தப் பட்டியல் திருத்தம் இல்லை

வாக்காளர்களின் தொகுப்பு								
சட்டமன்ற தொகுதி எண், பெயர் மற்றும் ஒதுக்கீட்டுத்தகுதி நிலை :						54 வேப்பனஹள்ளி பொது		பாகம் எண் 135
A) வாக்காளர்களின் எண்ணிக்கை								
	பட்டியல் வகை	பட்டியல் விவரம்	வாக்காளர்களின் எண்ணிக்கை					
			ஆண்	பெண்	இதரர்	மொத்தம்		
I	அடிப்படைப் பட்டியல்	அடிப்படைப் பட்டியல்	03-10-2017 - இல் வெளியிடப்பட்ட ஒருங்கிணைக்கப்பட்ட அடிப்படைப் பட்டியல்	139	132	0	271	
II	சேர்த்தல் பட்டியல்	துணைப்பட்டியல்- 1	சிறப்பு சுருக்கமுறைத் திருத்தம் - 2018	3	3	0	6	
		Sub-Total			3	3	0	6
III	நீக்கல் பட்டியல்	துணைப்பட்டியல்- 1	சிறப்பு சுருக்கமுறைத் திருத்தம் - 2018	2	0	0	2	
		Sub-Total			2	0	0	2
2018 - சிறப்பு சுருக்கமுறைத் திருத்தத்திற்கு பின்னர் பட்டியலில் உள்ள நிகர வாக்காளர்கள் (I+ II - III)				140	135	0	275	
B) திருத்தங்களின் எண்ணிக்கை :								
	பட்டியல் வகை	பட்டியல் விவரம்	திருத்தங்களின் எண்ணிக்கை					
		சிறப்பு சுருக்கமுறைத் திருத்தம் - 2018						
		Sub-Total						

இடம் : ஒதூர்

நாள் : 10/01/2018

டாக்டர்.ஜெ.யு.சந்திரகலா,இ.ஆ.ப.,

வாக்காளர் பதிவு அலுவலர் மற்றும் சார் ஆட்சியர்,ஒதூர்