

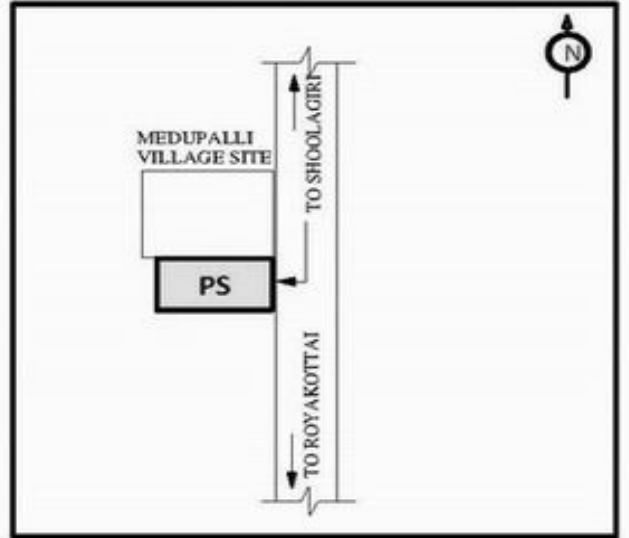
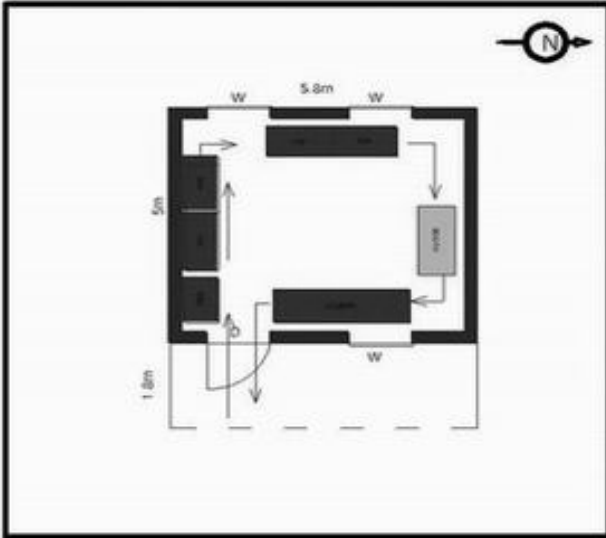
**வாக்காளர் பட்டியல் - 2018**  
**மாநிலம் - தமிழ்நாடு**

சட்டமன்றத் தொகுதி எண், பெயர் மற்றும் ஒதுக்கீட்டுத்தகுதி நிலை :	54	வேப்பனஹள்ளி <b>பொது</b>		பாகம் எண்: 129														
சட்டமன்றத் தொகுதி அடங்கியுள்ள நாடாளுமன்றத் தொகுதியின் எண், பெயர் ஒதுக்கீட்டுத்தகுதி நிலை :		9 கிருஷ்ணகிரி <b>பொது</b>																
<b>1. திருத்தத்தின் விவரங்கள்</b>																		
திருத்தப்படும் ஆண்டு : 2018 தகுதியேற்படுத்தும் நாள் : 01/01/2018 திருத்தத்தின் வகை : சிறப்பு சுருக்கமுறைத் திருத்தம் (2007 ஆம் ஆண்டு தொகுதி எல்லை மறுவரையறைப்படி) வரைவுப் பட்டியல் வெளியிடப்பட்ட நாள் : 03/10/2017	பட்டியல் வகை : 01-09-2016 அன்றைய தேதிப்படி தயாரிக்கப்பட்ட ஒருங்கிணைக்கப்பட்ட அடிப்படைப் பட்டியலும் அதனையடுத்த துணைப்பட்டியல்கள் 1 மற்றும் 2ம் ஒருங்கிணைக்கப்பட்ட பட்டியல்																	
<b>2. பாகத்தின் விவரங்கள் மற்றும் வாக்குச்சாவடிக்கான பரப்பளவு</b>																		
பாகத்தின் கீழ்வரும் பிரிவின் எண் மற்றும் பெயர் 1. சென்னப்பள்ளி (வ.கி) மற்றும் (ஊ) எலகமாக்கணப்பள்ளி வார்டு 3 2. சென்னப்பள்ளி (வ.கி) மற்றும் (ஊ) மேடுப்பள்ளி வார்டு 3 99. அயல்நாடு வாழ் வாக்காளர்கள் -																		
<table border="1" style="width: 100%; border-collapse: collapse;"> <tr> <td>முக்கிய கிராமம்</td> <td>: சென்னப்பள்ளி</td> </tr> <tr> <td>கி.நி.அ.மண்டலம்</td> <td>: சென்னப்பள்ளி</td> </tr> <tr> <td>பிர்கா</td> <td>: சூளகிரி</td> </tr> <tr> <td>காவல் நிலையம்</td> <td>: சூலகிரி</td> </tr> <tr> <td>வட்டம்</td> <td>: சூளகிரி</td> </tr> <tr> <td>மாவட்டம்</td> <td>: கிருஷ்ணகிரி</td> </tr> <tr> <td>அஞ்சலகக்குறியீட்டெண்</td> <td>: 635117</td> </tr> </table>					முக்கிய கிராமம்	: சென்னப்பள்ளி	கி.நி.அ.மண்டலம்	: சென்னப்பள்ளி	பிர்கா	: சூளகிரி	காவல் நிலையம்	: சூலகிரி	வட்டம்	: சூளகிரி	மாவட்டம்	: கிருஷ்ணகிரி	அஞ்சலகக்குறியீட்டெண்	: 635117
முக்கிய கிராமம்	: சென்னப்பள்ளி																	
கி.நி.அ.மண்டலம்	: சென்னப்பள்ளி																	
பிர்கா	: சூளகிரி																	
காவல் நிலையம்	: சூலகிரி																	
வட்டம்	: சூளகிரி																	
மாவட்டம்	: கிருஷ்ணகிரி																	
அஞ்சலகக்குறியீட்டெண்	: 635117																	
<b>3. வாக்குச் சாவடியின் விவரங்கள்</b>																		
வாக்குச்சாவடியின் எண் மற்றும் பெயர் :	129 - ஊராட்சி ஒன்றிய துவக்கப்பள்ளி மேடுப்பள்ளி- 635117	வாக்குச்சாவடியின் வகைப்பாடு (ஆண் / பெண் / பொது )	<b>பொது</b>															
வாக்குச்சாவடியின் முகவரி :	கிழக்கு பார்த்த தெற்கு பகுதி தாரசு கட்டிடம்	துணை வாக்குச்சாவடிகளின் எண்ணிக்கை	<b>0</b>															
<b>4. வாக்காளர்களின் எண்ணிக்கை</b>																		
தொடங்கும் வரிசை எண்	முடியும் வரிசை எண்	வாக்காளர்களின் எண்ணிக்கை																
		ஆண்	பெண்	இதரர்	மொத்தம்													
1	833	418	415	0	833													

KRISHNAGIRI DISTRICT – கிருஷ்ணகிரி மாவட்டம்  
 054 – VEPPANAHALLI ASSEMBLY CONSTITUENCY – 054 - வேப்பனாஹள்ளி சட்டமன்ற தொகுதி  
 129 – Panchayat Union Primary School Medupalli 635 117  
 129 - ஊராட்சி ஒன்றிய துவக்கப்பள்ளி மேடுப்பள்ளி- 635 117



COURTESY : GOOGLE



MINIMUM BASIC FACILITY (Please v)	WATER	RAMP	PLUG POINT	TOILET	HEALTH CARE
	✓	✓	✓	✓	X

a) Landmarks	
b) Road Names	
c) Traffic Flow	

54-வேப்பனஹள்ளி சட்டமன்ற தொகுதி

வாக்காளர் பட்டியல் - 2018

பாகம் எண் 129

தொடர்ச்சி...

பிரிவு: 1-சென்னப்பள்ளி (வ.கி) மற்றும் (ஊ) எலகமாக்கனப்பள்ளி வார்டு 3 , பின்கோடு : 635117

1	WYG1323898 வாக்காளர் பெயர்: நீலா தந்தை பெயர்: சீனிவாசன் புதியபழைய வீட்டு எண்: 1/2-195 வயது: 62 இனம்: பெண்	2	WYG1323914 வாக்காளர் பெயர்: ரீனா தந்தை பெயர்: துரைசாமி புதியபழைய வீட்டு எண்: 1/1 வயது: 62 இனம்: பெண்	3	WYG1323930 வாக்காளர் பெயர்: திருவேங்குமார் தந்தை பெயர்: முனியப்பன் புதியபழைய வீட்டு எண்: 1/1 வயது: 62 இனம்: ஆண்
4	WYG0856351 வாக்காளர் பெயர்: முனிகிருஸ்னன் தந்தை பெயர்: ராஜப்பா புதியபழைய வீட்டு எண்: 3-222/- வயது: 26 இனம்: ஆண்	5	WYG0856377 வாக்காளர் பெயர்: சகுந்தலா கணவர் பெயர்: முனிகிருஸ்னா புதியபழைய வீட்டு எண்: 3-222c/- வயது: 26 இனம்: பெண்	6	WYG0038869 வாக்காளர் பெயர்: ராதா கணவர் பெயர்: நாகராஜ் புதியபழைய வீட்டு எண்: 3-315/NA வயது: 30 இனம்: பெண்
7	WYG1420819 வாக்காளர் பெயர்: சந்தோஷ்குமார் தந்தை பெயர்: சீனிவாசன் புதியபழைய வீட்டு எண்: 3-315A/- வயது: 20 இனம்: பெண்	8	WYG0038877 வாக்காளர் பெயர்: பைரம்மா கணவர் பெயர்: திம்மராயப்பா புதியபழைய வீட்டு எண்: 3-317/NA வயது: 70 இனம்: பெண்	9	WYG0039081 வாக்காளர் பெயர்: லஷ்மி கணவர் பெயர்: வெங்கடராஜ் புதியபழைய வீட்டு எண்: 3-317/NA வயது: 38 இனம்: பெண்
10	WYG0595603 வாக்காளர் பெயர்: நாகம்மா கணவர் பெயர்: கிரியப்பா புதியபழைய வீட்டு எண்: 3-317/NA வயது: 36 இனம்: பெண்	11	WYG0038893 வாக்காளர் பெயர்: கிரியப்பா தந்தை பெயர்: திம்மராயப்பா புதியபழைய வீட்டு எண்: 3-317/NA வயது: 35 இனம்: ஆண்	12	WYG1382134 வாக்காளர் பெயர்: திம்மராஜ் தந்தை பெயர்: நஞ்சப்ப புதியபழைய வீட்டு எண்: 3-318/ வயது: 20 இனம்: ஆண்
13	WYG0038885 வாக்காளர் பெயர்: சந்திரன் தந்தை பெயர்: முனியப்பா புதியபழைய வீட்டு எண்: 3-318A/NA வயது: 38 இனம்: ஆண்	14	WYG0038901 வாக்காளர் பெயர்: எல்லம்மா கணவர் பெயர்: சந்திரன் புதியபழைய வீட்டு எண்: 3-318A/NA வயது: 35 இனம்: பெண்	15	WYG0038919 வாக்காளர் பெயர்: கெம்பம்மா கணவர் பெயர்: கெம்பய்யா புதியபழைய வீட்டு எண்: 3-319/NA வயது: 47 இனம்: பெண்
16	WYG0038927 வாக்காளர் பெயர்: முனிராஜ் தந்தை பெயர்: முனியப்பா புதியபழைய வீட்டு எண்: 3-319A/NA வயது: 39 இனம்: ஆண்	17	WYG0856369 வாக்காளர் பெயர்: முனிராஜ் தந்தை பெயர்: ராஜப்பா புதியபழைய வீட்டு எண்: 3-322c/- வயது: 45 இனம்: ஆண்	18	WYG0595611 வாக்காளர் பெயர்: மாரப்பா தந்தை பெயர்: முனுசாமி புதியபழைய வீட்டு எண்: 3-325/NA வயது: 27 இனம்: ஆண்
19	WYG0038968 வாக்காளர் பெயர்: முனிரத்தினம் கணவர் பெயர்: பசப்பா புதியபழைய வீட்டு எண்: 3-327/NA வயது: 31 இனம்: பெண்	20	WYG0856393 வாக்காளர் பெயர்: மணி தந்தை பெயர்: பசப்பா புதியபழைய வீட்டு எண்: 3-327/- வயது: 24 இனம்: ஆண்	21	WYG1354380 வாக்காளர் பெயர்: அம்பிகா கணவர் பெயர்: மணி புதியபழைய வீட்டு எண்: 3-327/- வயது: 22 இனம்: பெண்
22	WYG0038935 வாக்காளர் பெயர்: மார்கொண்டன் தந்தை பெயர்: ராஜப்பா புதியபழைய வீட்டு எண்: 3-329/NA வயது: 26 இனம்: ஆண்	23	WYG0038943 வாக்காளர் பெயர்: ஸ்ரீராமன் தந்தை பெயர்: முனிசாமி புதியபழைய வீட்டு எண்: 3-330/NA வயது: 30 இனம்: ஆண்	24	WYG0038950 வாக்காளர் பெயர்: லலிதா கணவர் பெயர்: ஸ்ரீராமன் புதியபழைய வீட்டு எண்: 3-330/NA வயது: 29 இனம்: பெண்
25	WYG0595587 வாக்காளர் பெயர்: ரங்கனாதன் தந்தை பெயர்: செங்கண்ணா புதியபழைய வீட்டு எண்: 3-331/NA வயது: 42 இனம்: ஆண்	26	WYG0595595 வாக்காளர் பெயர்: மீனாட்சி கணவர் பெயர்: ரங்கநாதன் புதியபழைய வீட்டு எண்: 3-331/NA வயது: 38 இனம்: பெண்	27	WYG0038976 வாக்காளர் பெயர்: தேவராஜ் தந்தை பெயர்: பசப்பா புதியபழைய வீட்டு எண்: 3-332A/NA வயது: 29 இனம்: ஆண்
28	TN/14/074/0399716 வாக்காளர் பெயர்: சாக்கப்பா தந்தை பெயர்: பாலப்பா புதியபழைய வீட்டு எண்: 3-334/NA வயது: 83 இனம்: ஆண்	29	TN/14/074/0399715 வாக்காளர் பெயர்: வெங்கடேஷ் தந்தை பெயர்: சாக்கப்பா புதியபழைய வீட்டு எண்: 3-334/NA வயது: 58 இனம்: ஆண்	30	TN/14/074/0399148 வாக்காளர் பெயர்: பத்மா தந்தை பெயர்: வெங்கடேஷ் புதியபழைய வீட்டு எண்: 3-334/NA வயது: 53 இனம்: பெண்

54-வேப்பனஹள்ளி சட்டமன்ற தொகுதி

பாகம் எண் 129

வாக்காளர் பட்டியல் - 2018

தொடர்ச்சி...

பிரிவு: 1-சென்னப்பள்ளி (வ.கி) மற்றும் (ஊ) எலகமாக்கணப்பள்ளி வார்டு 3, பின்கோடு : 635117

31	WYG0038984 வாக்காளர் பெயர்: முனிராஜ் தந்தை பெயர்: பாலப்பா புதியபழைய வீட்டு எண்: 3-334 / NA வயது: 43 இனம்: ஆண்	32	WYG0038992 வாக்காளர் பெயர்: தியாகராஜன் தந்தை பெயர்: சென்னப்பா புதியபழைய வீட்டு எண்: 3-335 / NA வயது: 50 இனம்: ஆண்	33	TN/14/074/0400063 வாக்காளர் பெயர்: கிருஷ்ணன் தந்தை பெயர்: சென்னப்பன் புதியபழைய வீட்டு எண்: 3-335A / NA வயது: 44 இனம்: ஆண்
34	TN/14/074/0399390 வாக்காளர் பெயர்: லட்சுமி கணவர் பெயர்: கிருஷ்ணன் புதியபழைய வீட்டு எண்: 3-335A / NA வயது: 35 இனம்: பெண்	35	WYG0039008 வாக்காளர் பெயர்: ரூபா கணவர் பெயர்: பசுவராஜ் புதியபழைய வீட்டு எண்: 3-336 / NA வயது: 29 இனம்: பெண்	36	WYG1420769 வாக்காளர் பெயர்: வெங்கடேசன் தந்தை பெயர்: அன்னையப்பா புதியபழைய வீட்டு எண்: 3-336 / - வயது: 25 இனம்: ஆண்
37	WYG0856385 வாக்காளர் பெயர்: ஸ்ரீதர் தந்தை பெயர்: வெங்கட்டப்பா புதியபழைய வீட்டு எண்: 3-337 / - வயது: 23 இனம்: ஆண்	38	WYG0039016 வாக்காளர் பெயர்: ஸ்ரீதர் தந்தை பெயர்: பெரிய முனியப்பா புதியபழைய வீட்டு எண்: 3-338 / NA வயது: 31 இனம்: ஆண்	39	WYG1420744 வாக்காளர் பெயர்: திவ்யா கணவர் பெயர்: ஸ்ரீதர் புதியபழைய வீட்டு எண்: 3-338 / - வயது: 20 இனம்: பெண்
40	WYG1382407 வாக்காளர் பெயர்: வித்யா கணவர் பெயர்: கேம்ராஜ் புதியபழைய வீட்டு எண்: 3-343 / - வயது: 23 இனம்: பெண்	41	WYG0856286 வாக்காளர் பெயர்: பாக்யம் கணவர் பெயர்: ரங்கன் புதியபழைய வீட்டு எண்: 3-348 / - வயது: 28 இனம்: பெண்	42	TN/14/074/0399696 வாக்காளர் பெயர்: திம்மராயப்பா தந்தை பெயர்: பெரியதிம்மராயப்பா புதியபழைய வீட்டு எண்: 3-351 / NA வயது: 83 இனம்: ஆண்
43	WYG0039024 வாக்காளர் பெயர்: திம்மராஜ் தந்தை பெயர்: திம்மராயப்பா புதியபழைய வீட்டு எண்: 3-351 / NA வயது: 31 இனம்: ஆண்	44	WYG0039032 வாக்காளர் பெயர்: பாபு தந்தை பெயர்: சப்பிரமணி புதியபழைய வீட்டு எண்: 3-352 / NA வயது: 30 இனம்: ஆண்	45	WYG1420751 வாக்காளர் பெயர்: சந்தோஷ் குமார் தந்தை பெயர்: சுப்ரமணி புதியபழைய வீட்டு எண்: 3-352 / - வயது: 19 இனம்: ஆண்
46	WYG1323880 வாக்காளர் பெயர்: ஹரிஷ் தந்தை பெயர்: திம்மராயப்பா புதியபழைய வீட்டு எண்: 3-353 / - வயது: 22 இனம்: ஆண்	47	WYG1284926 வாக்காளர் பெயர்: சரஸ்வதி கணவர் பெயர்: கோவிந்தராஜ் புதியபழைய வீட்டு எண்: 3-353-A / - வயது: 25 இனம்: பெண்	48	WYG0039040 வாக்காளர் பெயர்: பாக்கியலஷ்மி கணவர் பெயர்: ராஜகோபால் புதியபழைய வீட்டு எண்: 3-354 / NA வயது: 31 இனம்: பெண்
49	TN/14/074/0399986 வாக்காளர் பெயர்: ரவிசந்திரன் தாய் பெயர்: பாப்பம்மா புதியபழைய வீட்டு எண்: 3-354-A / NA வயது: 48 இனம்: ஆண்	50	WYG0595579 வாக்காளர் பெயர்: வெங்கடேஷ் தந்தை பெயர்: கிருஷ்ணப்பா புதியபழைய வீட்டு எண்: 3-355 / NA வயது: 28 இனம்: ஆண்	51	WYG1284934 வாக்காளர் பெயர்: மணிகண்டன் தந்தை பெயர்: நாகராஜன் புதியபழைய வீட்டு எண்: 3-356-A / - வயது: 25 இனம்: ஆண்
52	WYG0856294 வாக்காளர் பெயர்: மஞ்சநாத் தந்தை பெயர்: பசப்பா புதியபழைய வீட்டு எண்: 3-357 / - வயது: 30 இனம்: ஆண்	53	WYG0856302 வாக்காளர் பெயர்: வெங்கட்ராஜ் தந்தை பெயர்: பசப்பா புதியபழைய வீட்டு எண்: 3-357 / - வயது: 26 இனம்: ஆண்	54	WYG0856310 வாக்காளர் பெயர்: வரலட்சுமி கணவர் பெயர்: மஞ்சநாத் புதியபழைய வீட்டு எண்: 3-357 / - வயது: 26 இனம்: பெண்
55	WYG0856344 வாக்காளர் பெயர்: அருணா கணவர் பெயர்: வெங்கட்ராஜ் புதியபழைய வீட்டு எண்: 3-357 / - வயது: 25 இனம்: பெண்	56	TN/14/074/0399714 வாக்காளர் பெயர்: நஞ்சப்பா தந்தை பெயர்: கிருஷ்ணப்பா புதியபழைய வீட்டு எண்: 3-358 / NA வயது: 38 இனம்: ஆண்	57	FMS5734520 வாக்காளர் பெயர்: கீதா கணவர் பெயர்: நஞ்சப்பா புதியபழைய வீட்டு எண்: 3-358 / NA வயது: 35 இனம்: பெண்
58	TN/14/074/0399723 வாக்காளர் பெயர்: மார்க்கண்டப்பா தந்தை பெயர்: கிருஷ்ணப்பா புதியபழைய வீட்டு எண்: 3-358B / NA வயது: 45 இனம்: பெண்	59	FMS3559374 வாக்காளர் பெயர்: கோபியம்மா கணவர் பெயர்: மார்க்கண்டப்பா புதியபழைய வீட்டு எண்: 3-358B / NA வயது: 33 இனம்: பெண்	60	WYG0039057 வாக்காளர் பெயர்: சுரேஷ் தந்தை பெயர்: சீனப்பா புதியபழைய வீட்டு எண்: 3-359 / NA வயது: 32 இனம்: ஆண்

54-வேப்பனஹள்ளி சட்டமன்ற தொகுதி

பாகம் எண் 129

வாக்காளர் பட்டியல் - 2018

தொடர்ச்சி...

பிரிவு: 1-சென்னப்பள்ளி (வ.கி) மற்றும் (ஊ) எலகமாக்கனப்பள்ளி வார்டு 3, பின்கோடு : 635117

61	WYG0039065 வாக்காளர் பெயர்: நஞ்சுண்டி கணவர் பெயர்: ரமேஷ் புதியபழைய வீட்டு எண்: 3-359 / NA வயது: 30 இனம்: பெண்	62	WYG1323906 வாக்காளர் பெயர்: சிவசங்கர் தந்தை பெயர்: முனுசாமி புதியபழைய வீட்டு எண்: 3-360 / 1 வயது: 62 இனம்: ஆண்	63	WYG0039073 வாக்காளர் பெயர்: பாக்கியா கணவர் பெயர்: மாதேஷ் புதியபழைய வீட்டு எண்: 3-361 / NA வயது: 29 இனம்: பெண்
64	FMS3557238 வாக்காளர் பெயர்: முனிராஜ் தந்தை பெயர்: சின்னபிரப்பா புதியபழைய வீட்டு எண்: 3-363A / NA வயது: 43 இனம்: ஆண்	65	FMS3557204 வாக்காளர் பெயர்: பார்வதி மற்றவர் பெயர்: முனிராஜ் புதியபழைய வீட்டு எண்: 3-363A / NA வயது: 38 இனம்: பெண்	66	WYG0038851 வாக்காளர் பெயர்: கிருஷ்ணன் தந்தை பெயர்: சிக்கமுனியப்பா புதியபழைய வீட்டு எண்: 3-363B / NA வயது: 47 இனம்: ஆண்
67	FMS3557394 வாக்காளர் பெயர்: முனிராஜம்மா கணவர் பெயர்: கிருஷ்ணன் புதியபழைய வீட்டு எண்: 3-363B / NA வயது: 41 இனம்: பெண்	68	WYG1354521 வாக்காளர் பெயர்: யுவராஜ் தந்தை பெயர்: கிருஷ்ணன் புதியபழைய வீட்டு எண்: 3-363B / - வயது: 21 இனம்: ஆண்	69	WYG0856336 வாக்காளர் பெயர்: முருகன் தந்தை பெயர்: சந்திரப்பா புதியபழைய வீட்டு எண்: 3-364 / - வயது: 36 இனம்: ஆண்
70	WYG1354539 வாக்காளர் பெயர்: நாகராஜ் தந்தை பெயர்: குள்ளியப்பா புதியபழைய வீட்டு எண்: 3-432 / - வயது: 37 இனம்: ஆண்	71	WYG1354547 வாக்காளர் பெயர்: லட்சுமி தேவி கணவர் பெயர்: நகராஜ் புதியபழைய வீட்டு எண்: 3-432 / - வயது: 28 இனம்: பெண்	72	WYG1354554 வாக்காளர் பெயர்: லதா கணவர் பெயர்: சந்திரசேகர் புதியபழைய வீட்டு எண்: 3-492 / - வயது: 21 இனம்: பெண்
73	WYG1382324 வாக்காளர் பெயர்: நாராயணன் தந்தை பெயர்: மலையன் புதியபழைய வீட்டு எண்: 3-515 / - வயது: 23 இனம்: ஆண்	74	WYG1089622 வாக்காளர் பெயர்: ராஜேந்திரன் தந்தை பெயர்: சின்னபாலப்பா புதியபழைய வீட்டு எண்: 4-334 / 4-14 வயது: 31 இனம்: ஆண்	75	WYG0856328 வாக்காளர் பெயர்: செளமியா கணவர் பெயர்: சிவகுமார் புதியபழைய வீட்டு எண்: 4-355 / - வயது: 26 இனம்: பெண்
76	WYG0856401 வாக்காளர் பெயர்: பிரகாஸ் தந்தை பெயர்: சீனப்பா புதியபழைய வீட்டு எண்: 4-357 / - வயது: 25 இனம்: ஆண்	77	FMS1285931 வாக்காளர் பெயர்: செல்வி தந்தை பெயர்: ரவிச்சந்திரன் புதியபழைய வீட்டு எண்: 254-1 / NA வயது: 41 இனம்: பெண்	78	FMS5734512 வாக்காளர் பெயர்: கேம்ராஜ் தந்தை பெயர்: அன்னையப்பா புதியபழைய வீட்டு எண்: 343 / NA வயது: 31 இனம்: ஆண்
79	WYG0991349 வாக்காளர் பெயர்: திம்மராஜ் தந்தை பெயர்: அன்னையப்பா புதியபழைய வீட்டு எண்: 343 / - வயது: 25 இனம்: ஆண்	80	FMS3558301 வாக்காளர் பெயர்: சாந்தம்மா தந்தை பெயர்: இராமப்பா புதியபழைய வீட்டு எண்: 343-A / NA வயது: 53 இனம்: பெண்	81	FMS3558244 வாக்காளர் பெயர்: திம்மக்கா கணவர் பெயர்: அன்னையப்பா புதியபழைய வீட்டு எண்: 344 / NA வயது: 63 இனம்: பெண்
82	TN/14/074/0400133 வாக்காளர் பெயர்: லட்சுமப்பா தந்தை பெயர்: திம்மராயப்பா புதியபழைய வீட்டு எண்: 345 / NA வயது: 83 இனம்: ஆண்	83	TN/14/074/0399465 வாக்காளர் பெயர்: லட்சுமி கணவர் பெயர்: லட்சுமப்பா புதியபழைய வீட்டு எண்: 345 / NA வயது: 78 இனம்: பெண்	84	TN/14/074/0399985 வாக்காளர் பெயர்: முனியப்பன் தந்தை பெயர்: லட்சுமப்பா புதியபழைய வீட்டு எண்: 345 / NA வயது: 48 இனம்: ஆண்
85	FMS3560711 வாக்காளர் பெயர்: ரேணுகா தந்தை பெயர்: முனியப்பன் புதியபழைய வீட்டு எண்: 345 / NA வயது: 40 இனம்: பெண்	86	TN/14/074/0399778 வாக்காளர் பெயர்: கிருஷ்ணப்பா தந்தை பெயர்: பைரப்பா புதியபழைய வீட்டு எண்: 347 / NA வயது: 76 இனம்: ஆண்	87	TN/14/074/0399076 வாக்காளர் பெயர்: சா(முண்டியம்மா கணவர் பெயர்: நீலப்பா புதியபழைய வீட்டு எண்: 348 / NA வயது: 68 இனம்: பெண்
88	TN/14/074/0399718 வாக்காளர் பெயர்: ராமகிருஷ்ணன் தந்தை பெயர்: நீலப்பா புதியபழைய வீட்டு எண்: 348 / NA வயது: 41 இனம்: ஆண்	89	FMS3560695 வாக்காளர் பெயர்: பசவராணி கணவர் பெயர்: ராமகிருஷ்ணன் புதியபழைய வீட்டு எண்: 348 / NA வயது: 37 இனம்: பெண்	90	FMS3557857 வாக்காளர் பெயர்: ரஞ்சன் தந்தை பெயர்: நீலப்பா புதியபழைய வீட்டு எண்: 348 / NA வயது: 35 இனம்: ஆண்

54-வேப்பனஹள்ளி சட்டமன்ற தொகுதி

பாகம் எண் 129

வாக்காளர் பட்டியல் - 2018

தொடர்ச்சி...

பிரிவு: 1-சென்னப்பள்ளி (வ.கி) மற்றும் (ஊ) எலகமாக்கனப்பள்ளி வார்டு 3, பின்கோடு : 635117

91	TN/14/074/0399533 வாக்காளர் பெயர்: கெஞ்சம்மா கணவர் பெயர்: பாப்பையா புதியபழைய வீட்டு எண்: 349 / NA வயது: 63 இனம்: பெண்	92	FMS3560943 வாக்காளர் பெயர்: கணேஷ் தாய் பெயர்: கெஞ்சம்மா புதியபழைய வீட்டு எண்: 349 / NA வயது: 31 இனம்: ஆண்	93	FMS3559077 வாக்காளர் பெயர்: திம்மக்கா கணவர் பெயர்: திம்மப்பா புதியபழைய வீட்டு எண்: 350 / NA வயது: 83 இனம்: பெண்
94	TN/14/074/0399720 வாக்காளர் பெயர்: திம்மராயப்பன் தாய் பெயர்: கெஞ்சம்மா புதியபழைய வீட்டு எண்: 350 / NA வயது: 38 இனம்: ஆண்	95	FMS3558608 வாக்காளர் பெயர்: உத்தாணியம்மா கணவர் பெயர்: திம்மராயப்பன் புதியபழைய வீட்டு எண்: 350 / NA வயது: 33 இனம்: பெண்	96	TN/14/074/0399112 வாக்காளர் பெயர்: மாரம்மா தந்தை பெயர்: திம்மராயப்பா புதியபழைய வீட்டு எண்: 351 / NA வயது: 83 இனம்: பெண்
97	TN/14/074/0399588 வாக்காளர் பெயர்: சுப்பிரமணி தந்தை பெயர்: முனியப்பா புதியபழைய வீட்டு எண்: 352 / NA வயது: 58 இனம்: ஆண்	98	TN/14/074/0399010 வாக்காளர் பெயர்: ரத்தினம்மாள் கணவர் பெயர்: சுப்பிரமணி புதியபழைய வீட்டு எண்: 352 / NA வயது: 49 இனம்: பெண்	99	WYG0991463 வாக்காளர் பெயர்: சதீஷ் குமார் தந்தை பெயர்: சுப்ரமணி புதியபழைய வீட்டு எண்: 352 / - வயது: 22 இனம்: ஆண்
100	TN/14/074/0399009 வாக்காளர் பெயர்: சாதம்மா கணவர் பெயர்: முனியப்பா புதியபழைய வீட்டு எண்: 353 / NA வயது: 88 இனம்: பெண்	101	TN/14/074/0399590 வாக்காளர் பெயர்: திம்மராயப்பா தந்தை பெயர்: சின்னமுனியப்பா புதியபழைய வீட்டு எண்: 353 / NA வயது: 53 இனம்: ஆண்	102	TN/14/074/0399006 வாக்காளர் பெயர்: முனிரத்னம் கணவர் பெயர்: திம்மராயப்பா புதியபழைய வீட்டு எண்: 353 / NA வயது: 48 இனம்: பெண்
103	TN/14/074/0399423 வாக்காளர் பெயர்: சுசீலா கணவர் பெயர்: பாப்பையா புதியபழைய வீட்டு எண்: 353-A / NA வயது: 48 இனம்: பெண்	104	TN/14/074/0399960 வாக்காளர் பெயர்: பாப்பையா தந்தை பெயர்: கோவிந்தப்பா புதியபழைய வீட்டு எண்: 353A / NA வயது: 63 இனம்: ஆண்	105	FMS3559572 வாக்காளர் பெயர்: நிர்மலா தந்தை பெயர்: வெங்கடேஷ் புதியபழைய வீட்டு எண்: 354 / NA வயது: 48 இனம்: பெண்
106	FMS3560885 வாக்காளர் பெயர்: ராஜகோபால் தாய் பெயர்: நிர்மலா புதியபழைய வீட்டு எண்: 354 / NA வயது: 31 இனம்: ஆண்	107	TN/14/074/0400030 வாக்காளர் பெயர்: கிருஷ்ணன் தந்தை பெயர்: முனியப்பா புதியபழைய வீட்டு எண்: 355 / NA வயது: 55 இனம்: ஆண்	108	TN/14/074/0399259 வாக்காளர் பெயர்: வெங்கடம்மா தந்தை பெயர்: கிருஷ்ணன் புதியபழைய வீட்டு எண்: 355 / NA வயது: 51 இனம்: பெண்
109	FMS3557253 வாக்காளர் பெயர்: சிவக்குமார் தந்தை பெயர்: கிருஷ்ணன் புதியபழைய வீட்டு எண்: 355 / NA வயது: 35 இனம்: ஆண்	110	FMS3558137 வாக்காளர் பெயர்: பிரேமா தந்தை பெயர்: ராமதாஸ் புதியபழைய வீட்டு எண்: 356 / NA வயது: 55 இனம்: ஆண்	111	TN/14/074/0399728 வாக்காளர் பெயர்: நாகராஜ் தந்தை பெயர்: முனியப்பா புதியபழைய வீட்டு எண்: 356A / NA வயது: 51 இனம்: ஆண்
112	FMS3559598 வாக்காளர் பெயர்: குள்ளம்மா கணவர் பெயர்: நாகராஜ் புதியபழைய வீட்டு எண்: 356A / NA வயது: 48 இனம்: பெண்	113	TN/14/074/0399775 வாக்காளர் பெயர்: பசப்பா தந்தை பெயர்: முனியப்பா புதியபழைய வீட்டு எண்: 357 / NA வயது: 55 இனம்: ஆண்	114	TN/14/074/0399012 வாக்காளர் பெயர்: வெங்கடலஷ்மி கணவர் பெயர்: பசப்பா புதியபழைய வீட்டு எண்: 357 / NA வயது: 49 இனம்: பெண்
115	TN/14/074/0309719 வாக்காளர் பெயர்: நடராஜன் தந்தை பெயர்: கிருஷ்ணப்பா புதியபழைய வீட்டு எண்: 358-1 / NA வயது: 48 இனம்: பெண்	116	FMS3559416 வாக்காளர் பெயர்: தேவம்மா கணவர் பெயர்: நடராஜன் புதியபழைய வீட்டு எண்: 358-1 / NA வயது: 37 இனம்: பெண்	117	TN/14/074/0399859 வாக்காளர் பெயர்: சீனப்பா தந்தை பெயர்: பைரப்பா புதியபழைய வீட்டு எண்: 359 / NA வயது: 59 இனம்: ஆண்
118	TN/14/074/0399244 வாக்காளர் பெயர்: மாரம்மா கணவர் பெயர்: சீனப்பா புதியபழைய வீட்டு எண்: 359 / NA வயது: 51 இனம்: பெண்	119	FMS3559424 வாக்காளர் பெயர்: ரமேஷ் தந்தை பெயர்: சீனப்பா புதியபழைய வீட்டு எண்: 359 / NA வயது: 38 இனம்: ஆண்	120	FMS1285345 வாக்காளர் பெயர்: திம்மராயப்பா தந்தை பெயர்: சிக்கன் புதியபழைய வீட்டு எண்: 360 / NA வயது: 73 இனம்: ஆண்

54-வேப்பனஹள்ளி சட்டமன்ற தொகுதி

பாகம் எண் 129

வாக்காளர் பட்டியல் - 2018

பிரிவு: 1-சென்னப்பள்ளி (வ.கி) மற்றும் (ஊ) எலகமாக்கனப்பள்ளி வார்டு 3 , பின்கோடு : 635117

121	TN/14/074/0400186 வாக்காளர் பெயர்: முனியம்மா கணவர் பெயர்: திம்மராயப்பா புதிய/பழைய வீட்டு எண்: 360 / NA வயது: 67 இனம்: பெண்	122	TN/14/074/0399860 வாக்காளர் பெயர்: முனிசாமி தந்தை பெயர்: திம்மராயப்பா புதிய/பழைய வீட்டு எண்: 360 / NA வயது: 58 இனம்: ஆண்	123	TN/14/074/0400241 வாக்காளர் பெயர்: லட்சுமிதேவி கணவர் பெயர்: முனிசாமி புதிய/பழைய வீட்டு எண்: 360 / NA வயது: 48 இனம்: பெண்
124	TN/14/074/0399863 வாக்காளர் பெயர்: சென்னப்பா தந்தை பெயர்: பெரியபீரப்பா புதிய/பழைய வீட்டு எண்: 361 / NA வயது: 65 இனம்: ஆண்	125	FMS5734538 வாக்காளர் பெயர்: ராஜம்மா கணவர் பெயர்: சென்னப்பா புதிய/பழைய வீட்டு எண்: 361 / NA வயது: 60 இனம்: பெண்	126	FMS3559986 வாக்காளர் பெயர்: மாதேஷ் தந்தை பெயர்: சென்னப்பா புதிய/பழைய வீட்டு எண்: 361 / NA வயது: 33 இனம்: ஆண்
127	TN/14/074/0399755 வாக்காளர் பெயர்: கிருஷ்ணப்பா தந்தை பெயர்: ஜயப்பா புதிய/பழைய வீட்டு எண்: 362 / NA வயது: 65 இனம்: ஆண்	128	TN/14/074/0399154 வாக்காளர் பெயர்: புட்டம்மா கணவர் பெயர்: கிருஷ்ணப்பா புதிய/பழைய வீட்டு எண்: 362 / NA வயது: 53 இனம்: பெண்	129	TN/14/074/0399256 வாக்காளர் பெயர்: சின்னரங்கம்மா கணவர் பெயர்: சின்னபீரப்பா புதிய/பழைய வீட்டு எண்: 363 / NA வயது: 62 இனம்: பெண்
130	TN/14/074/0399745 வாக்காளர் பெயர்: பைரப்பா தந்தை பெயர்: முனுசாமி புதிய/பழைய வீட்டு எண்: 364 / NA வயது: 40 இனம்: ஆண்	131	FMS3559655 வாக்காளர் பெயர்: மாதேவி கணவர் பெயர்: பைரப்பா புதிய/பழைய வீட்டு எண்: 364 / NA வயது: 35 இனம்: பெண்	132	FMS3557162 வாக்காளர் பெயர்: யசோதா கணவர் பெயர்: முருகன் புதிய/பழைய வீட்டு எண்: 364-1 / NA வயது: 31 இனம்: பெண்

54-வேப்பனஹள்ளி சட்டமன்ற தொகுதி

பாகம் எண் 129

வாக்காளர் பட்டியல் - 2018

தொடர்ச்சி...

பிரிவு: 2-சென்னப்பள்ளி (வ.கி) மற்றும் (ஊ) மேடுப்பள்ளி வார்டு 3 , பின்கோடு : 635117

133   WYG1323922 வாக்காளர் பெயர்: சைலஜா தந்தை பெயர்: இராமகிருஷ்ணன் புதியபழைய வீட்டு எண்: 1 / 1 வயது: 62 இனம்: பெண்	134   WYG1323948 வாக்காளர் பெயர்: ராஜேஷ்வரி தந்தை பெயர்: ராமையா புதியபழைய வீட்டு எண்: 1 / 1 வயது: 62 இனம்: பெண்	135   WYG0855700 வாக்காளர் பெயர்: ரவி தந்தை பெயர்: முனியப்பா புதியபழைய வீட்டு எண்: 1-490 / - வயது: 25 இனம்: ஆண்
136   WYG0855833 வாக்காளர் பெயர்: ராமப்பா தந்தை பெயர்: பொம்மைய்யா புதியபழைய வீட்டு எண்: 2 / - வயது: 65 இனம்: ஆண்	137   WYG1382175 வாக்காளர் பெயர்: கௌரம்மா கணவர் பெயர்: ராயப்பா புதியபழைய வீட்டு எண்: 2-214 / - வயது: 24 இனம்: பெண்	138   WYG1382282 வாக்காளர் பெயர்: மகேந்திரன் தந்தை பெயர்: அனந்தன் புதியபழைய வீட்டு எண்: 2-253A / - வயது: 21 இனம்: ஆண்
139   WYG0855841 வாக்காளர் பெயர்: ராமசந்திரன் தந்தை பெயர்: தேவப்பா புதியபழைய வீட்டு எண்: 2-273 / - வயது: 33 இனம்: ஆண்	140   WYG0855809 வாக்காளர் பெயர்: ரூபா கணவர் பெயர்: கேசவன் புதியபழைய வீட்டு எண்: 2-273 / - வயது: 25 இனம்: பெண்	141   WYG1382142 வாக்காளர் பெயர்: காந்திமதி தந்தை பெயர்: கிருஷ்ணன் புதியபழைய வீட்டு எண்: 2-322 / - வயது: 20 இனம்: பெண்
142   WYG0855726 வாக்காளர் பெயர்: சித்தையன் தந்தை பெயர்: முனியப்பா புதியபழைய வீட்டு எண்: 3-504 / - வயது: 24 இனம்: ஆண்	143   WYG1202159 வாக்காளர் பெயர்: சரக்குமார் தந்தை பெயர்: சித்தையன் புதியபழைய வீட்டு எண்: 3-44 / - வயது: 21 இனம்: ஆண்	144   WYG1089705 வாக்காளர் பெயர்: வெங்கடலட்சுமி தந்தை பெயர்: சின்னப்பன் புதியபழைய வீட்டு எண்: 3-48A / - வயது: 29 இனம்: பெண்
145   WYG1089556 வாக்காளர் பெயர்: ஜெயகுமார் தந்தை பெயர்: சின்னப்பா புதியபழைய வீட்டு எண்: 3-48a / - வயது: 25 இனம்: ஆண்	146   WYG1285006 வாக்காளர் பெயர்: அஸ்வதன் தந்தை பெயர்: பெரியண்ணன் புதியபழைய வீட்டு எண்: 3-52 / - வயது: 28 இனம்: ஆண்	147   WYG1382332 வாக்காளர் பெயர்: சதிஷ் தந்தை பெயர்: தேவராஜ் புதியபழைய வீட்டு எண்: 3-58 / - வயது: 20 இனம்: ஆண்
148   WYG0856013 வாக்காளர் பெயர்: ரூபா கணவர் பெயர்: ராமசந்திரன் புதியபழைய வீட்டு எண்: 3-313a / - வயது: 28 இனம்: பெண்	149   WYG1284991 வாக்காளர் பெயர்: சித்ரா தந்தை பெயர்: முனிராஜ் புதியபழைய வீட்டு எண்: 3-322 / - வயது: 21 இனம்: பெண்	150   WYG1284959 வாக்காளர் பெயர்: பைரம்மா கணவர் பெயர்: மார்கொண்டன் புதியபழைய வீட்டு எண்: 3-329 / - வயது: 23 இனம்: பெண்
151   WYG0595660 வாக்காளர் பெயர்: கிருஷ்ணன் தந்தை பெயர்: ராமப்பா புதியபழைய வீட்டு எண்: 3-341 / NA வயது: 31 இனம்: ஆண்	152   WYG0856278 வாக்காளர் பெயர்: கோவிந்தராஜ் தந்தை பெயர்: பாப்பைய்யா புதியபழைய வீட்டு எண்: 3-353a / - வயது: 34 இனம்: ஆண்	153   WYG1089721 வாக்காளர் பெயர்: முரளி தந்தை பெயர்: பாப்பைய்யா புதியபழைய வீட்டு எண்: 3-353A / - வயது: 23 இனம்: ஆண்
154   WYG1089739 வாக்காளர் பெயர்: சதீஷ் தந்தை பெயர்: வெங்கடேஷ் புதியபழைய வீட்டு எண்: 3-354 / - வயது: 25 இனம்: ஆண்	155   WYG1202209 வாக்காளர் பெயர்: முனிரத்தினா கணவர் பெயர்: கிருஷ்ணன் புதியபழைய வீட்டு எண்: 3-367 / - வயது: 28 இனம்: பெண்	156   WYG0856260 வாக்காளர் பெயர்: பிரேமா கணவர் பெயர்: மஞ்சநாதன் புதியபழைய வீட்டு எண்: 3-368 / - வயது: 23 இனம்: பெண்
157   WYG0685511 வாக்காளர் பெயர்: சினிவாசன் தந்தை பெயர்: முனுசாமி புதியபழைய வீட்டு எண்: 3-369 / - வயது: 26 இனம்: ஆண்	158   WYG1202241 வாக்காளர் பெயர்: விமலா தந்தை பெயர்: சீனிவாசன் புதியபழைய வீட்டு எண்: 3-369 / - வயது: 21 இனம்: பெண்	159   FMS5821384 வாக்காளர் பெயர்: வெங்கடேஷ் தந்தை பெயர்: பாப்பைய்யா புதியபழைய வீட்டு எண்: 3-369-A / NA வயது: 45 இனம்: ஆண்
160   FMS5821392 வாக்காளர் பெயர்: லட்சுமி கணவர் பெயர்: வெங்கடேஷ் புதியபழைய வீட்டு எண்: 3-369-A / NA வயது: 37 இனம்: பெண்	161   WYG0039115 வாக்காளர் பெயர்: சிவராணி கணவர் பெயர்: கோவிந்தன் புதியபழைய வீட்டு எண்: 3-370-B / NA வயது: 38 இனம்: பெண்	162   WYG1284900 வாக்காளர் பெயர்: ஜெகதீசன் தந்தை பெயர்: ஸ்ரீராமசந்திரன் புதியபழைய வீட்டு எண்: 3-371 / - வயது: 20 இனம்: ஆண்



54-வேப்பனஹள்ளி சட்டமன்ற தொகுதி

பாகம் எண் 129

வாக்காளர் பட்டியல் - 2018

தொடர்ச்சி...

பிரிவு: 2-சென்னப்பள்ளி (வ.கி) மற்றும் (ஊ) மேடுப்பள்ளி வார்டு 3 , பின்கோடு : 635117

163   WYG0855676 வாக்காளர் பெயர்: முனிஸ்ட்சுமி கணவர் பெயர்: கிருஸ்தீனன் புதியபழைய வீட்டு எண்: 3-372 / - வயது: 30 இனம்: பெண்	164   WYG1382340 வாக்காளர் பெயர்: மீனா தந்தை பெயர்: முனுசாமி புதியபழைய வீட்டு எண்: 3-372 / - வயது: 20 இனம்: பெண்	165   WYG1382274 வாக்காளர் பெயர்: சில்பா தந்தை பெயர்: ராமசந்திரன் புதியபழைய வீட்டு எண்: 3-372 / - வயது: 20 இனம்: பெண்
166   WYG0596007 வாக்காளர் பெயர்: பொம்மைய்யா தந்தை பெயர்: ராமப்பா புதியபழைய வீட்டு எண்: 3-373 / NA வயது: 58 இனம்: ஆண்	167   WYG0856021 வாக்காளர் பெயர்: பார்வதி கணவர் பெயர்: முனிராஜ் புதியபழைய வீட்டு எண்: 3-373 / - வயது: 33 இனம்: பெண்	168   WYG0595835 வாக்காளர் பெயர்: ஜெயராமன் தந்தை பெயர்: பொம்மைய்யா புதியபழைய வீட்டு எண்: 3-373 / NA வயது: 26 இனம்: ஆண்
169   WYG1420785 வாக்காளர் பெயர்: சிவராஜ்சினி கணவர் பெயர்: ஜெயராமன் புதியபழைய வீட்டு எண்: 3-373 / - வயது: 19 இனம்: பெண்	170   WYG1382258 வாக்காளர் பெயர்: தேவராஜ் தந்தை பெயர்: வெங்கடேசன் புதியபழைய வீட்டு எண்: 3-374 / - வயது: 20 இனம்: ஆண்	171   WYG0856211 வாக்காளர் பெயர்: முனுசாமி தந்தை பெயர்: சித்தப்பா புதியபழைய வீட்டு எண்: 3-377 / - வயது: 26 இனம்: ஆண்
172   WYG0856195 வாக்காளர் பெயர்: காமராஜ் தந்தை பெயர்: முனியப்பா புதியபழைய வீட்டு எண்: 3-377 / - வயது: 24 இனம்: ஆண்	173   WYG1284835 வாக்காளர் பெயர்: சித்ரா கணவர் பெயர்: முனுசாமி புதியபழைய வீட்டு எண்: 3-377 / - வயது: 22 இனம்: பெண்	174   WYG1284850 வாக்காளர் பெயர்: ரேனுகா தந்தை பெயர்: முனிராஜ் புதியபழைய வீட்டு எண்: 3-377-a / - வயது: 20 இனம்: பெண்
175   FMS3560778 வாக்காளர் பெயர்: முனிராஜ் தந்தை பெயர்: சின்னப்பா புதியபழைய வீட்டு எண்: 3-377A / NA வயது: 49 இனம்: ஆண்	176   WYG0039131 வாக்காளர் பெயர்: மஞ்சநாதன் தந்தை பெயர்: முனியப்பா புதியபழைய வீட்டு எண்: 3-377A / NA வயது: 30 இனம்: ஆண்	177   WYG0039149 வாக்காளர் பெயர்: சின்னம்மாள் கணவர் பெயர்: ஜெய்சங்கர் புதியபழைய வீட்டு எண்: 3-377A / NA வயது: 29 இனம்: பெண்
178   WYG1202142 வாக்காளர் பெயர்: கீதா கணவர் பெயர்: மஞ்சநாதன் புதியபழைய வீட்டு எண்: 3-377A / - வயது: 23 இனம்: பெண்	179   WYG0685552 வாக்காளர் பெயர்: தொடடைய்யா தந்தை பெயர்: பெரியராமைய்யா புதியபழைய வீட்டு எண்: 3-378 / - வயது: 50 இனம்: ஆண்	180   WYG0685594 வாக்காளர் பெயர்: காந்தம்மா கணவர் பெயர்: தொடடைய்யா புதியபழைய வீட்டு எண்: 3-378 / - வயது: 44 இனம்: பெண்
181   WYG0855692 வாக்காளர் பெயர்: ஜெயராமன் தந்தை பெயர்: சித்தைய்யா புதியபழைய வீட்டு எண்: 3-379 / - வயது: 27 இனம்: ஆண்	182   WYG0856104 வாக்காளர் பெயர்: நாகராஜ் தந்தை பெயர்: வெங்கடராமைய்யா புதியபழைய வீட்டு எண்: 3-380 / - வயது: 49 இனம்: ஆண்	183   WYG0856138 வாக்காளர் பெயர்: தேவி கணவர் பெயர்: பத்திராஜ் புதியபழைய வீட்டு எண்: 3-380 / - வயது: 33 இனம்: பெண்
184   WYG1284801 வாக்காளர் பெயர்: புஷ்பா கணவர் பெயர்: ராமசந்திரன் புதியபழைய வீட்டு எண்: 3-382 / - வயது: 20 இனம்: பெண்	185   FMS3559200 வாக்காளர் பெயர்: பிரகாஷ் தந்தை பெயர்: செக்காலப்பா புதியபழைய வீட்டு எண்: 3-383 / 3-5a வயது: 31 இனம்: ஆண்	186   WYG0595652 வாக்காளர் பெயர்: சத்தியா கணவர் பெயர்: பிரகாஷ் புதியபழைய வீட்டு எண்: 3-383 / NA வயது: 27 இனம்: பெண்
187   WYG0039164 வாக்காளர் பெயர்: ராஜேந்திரன் தந்தை பெயர்: சித்தப்பா புதியபழைய வீட்டு எண்: 3-384 / NA வயது: 33 இனம்: ஆண்	188   WYG1089630 வாக்காளர் பெயர்: சாந்தா கணவர் பெயர்: ராஜேந்திரன் புதியபழைய வீட்டு எண்: 3-384 / 3-67 வயது: 30 இனம்: பெண்	189   WYG1089416 வாக்காளர் பெயர்: திப்பையா தந்தை பெயர்: கெம்பையா புதியபழைய வீட்டு எண்: 3-385 / - வயது: 63 இனம்: ஆண்
190   WYG0039172 வாக்காளர் பெயர்: ஜெயசங்கர் தந்தை பெயர்: திப்பையா புதியபழைய வீட்டு எண்: 3-385 / NA வயது: 31 இனம்: ஆண்	191   WYG0039180 வாக்காளர் பெயர்: மாரம்மாள் கணவர் பெயர்: நாகேஷ் புதியபழைய வீட்டு எண்: 3-385 / NA வயது: 30 இனம்: பெண்	192   WYG0595702 வாக்காளர் பெயர்: ராமராஜ் தந்தை பெயர்: திப்பைய்யா புதியபழைய வீட்டு எண்: 3-385 / NA வயது: 27 இனம்: ஆண்

54-வேப்பனஹள்ளி சட்டமன்ற தொகுதி

பாகம் எண் 129

வாக்காளர் பட்டியல் - 2018

தொடர்ச்சி...

பிரிவு: 2-சென்னப்பள்ளி (வ.கி) மற்றும் (ஊ) மேடுப்பள்ளி வார்டு 3 , பின்கோடு : 635117

193   WYG0039198 வாக்காளர் பெயர்: சங்கீதா கணவர் பெயர்: கோவிந்தசாமி புதியபழைய வீட்டு எண்: 3-385-A / NA வயது: 34 இனம்: பெண்	194   WYG1089671 வாக்காளர் பெயர்: சோபாராணி கணவர் பெயர்: முரளி புதியபழைய வீட்டு எண்: 3-386 / - வயது: 24 இனம்: பெண்	195   WYG0595850 வாக்காளர் பெயர்: லகுமேஷன் தந்தை பெயர்: முரிகேசன் புதியபழைய வீட்டு எண்: 3-387 / NA வயது: 52 இனம்: ஆண்
196   WYG0595868 வாக்காளர் பெயர்: அனுராதா கணவர் பெயர்: சந்திரசேகர் புதியபழைய வீட்டு எண்: 3-387 / NA வயது: 27 இனம்: பெண்	197   WYG0039206 வாக்காளர் பெயர்: மல்லையன் தந்தை பெயர்: மல்லையன் புதியபழைய வீட்டு எண்: 3-387-A / NA வயது: 34 இனம்: ஆண்	198   WYG1202233 வாக்காளர் பெயர்: மஞ்சளா கணவர் பெயர்: மல்லையன் புதியபழைய வீட்டு எண்: 3-387-A / - வயது: 29 இனம்: பெண்
199   WYG0596064 வாக்காளர் பெயர்: முனியம்மா கணவர் பெயர்: மல்லைய்யா புதியபழைய வீட்டு எண்: 3-387A / NA வயது: 48 இனம்: பெண்	200   WYG0595801 வாக்காளர் பெயர்: கிருஷ்ணன் தந்தை பெயர்: மல்லைய்யா புதியபழைய வீட்டு எண்: 3-387A / NA வயது: 30 இனம்: ஆண்	201   WYG1089408 வாக்காளர் பெயர்: பிரவீன்குமார் தந்தை பெயர்: ராமசந்திரன் புதியபழைய வீட்டு எண்: 3-387B / - வயது: 21 இனம்: ஆண்
202   WYG0039230 வாக்காளர் பெயர்: மஞ்சு தாய் பெயர்: முனியம்மா புதியபழைய வீட்டு எண்: 3-388 / NA வயது: 32 இனம்: ஆண்	203   WYG0595959 வாக்காளர் பெயர்: ராதா கணவர் பெயர்: மஞ்சு புதியபழைய வீட்டு எண்: 3-388 / NA வயது: 30 இனம்: பெண்	204   WYG0595678 வாக்காளர் பெயர்: சரஸ்வதி கணவர் பெயர்: சின்னவீரபத்திரன் புதியபழைய வீட்டு எண்: 3-389 / NA வயது: 30 இனம்: பெண்
205   TN/14/074/0399768 வாக்காளர் பெயர்: பாப்பண்ணா தந்தை பெயர்: சின்னசித்தப்பா புதியபழைய வீட்டு எண்: 3-390 / NA வயது: 58 இனம்: ஆண்	206   WYG0685503 வாக்காளர் பெயர்: சம்பத் தந்தை பெயர்: பாப்பையா புதியபழைய வீட்டு எண்: 3-390 / 3-20 வயது: 28 இனம்: ஆண்	207   WYG0685545 வாக்காளர் பெயர்: சுரேஷ் தந்தை பெயர்: பாப்பையா புதியபழைய வீட்டு எண்: 3-390 / 3-20 வயது: 27 இனம்: ஆண்
208   WYG1284942 வாக்காளர் பெயர்: வெங்கடலட்சுமி கணவர் பெயர்: சம்பத் புதியபழைய வீட்டு எண்: 3-390 / - வயது: 22 இனம்: பெண்	209   WYG1089382 வாக்காளர் பெயர்: சதீஷ்குமார் தந்தை பெயர்: நாராயணன் புதியபழைய வீட்டு எண்: 3-390 / - வயது: 21 இனம்: ஆண்	210   WYG1285030 வாக்காளர் பெயர்: முனிரத்னா கணவர் பெயர்: சுரேஷ் புதியபழைய வீட்டு எண்: 3-390 / - வயது: 20 இனம்: பெண்
211   WYG1284983 வாக்காளர் பெயர்: லட்சுமி தந்தை பெயர்: முனிசாமி புதியபழைய வீட்டு எண்: 3-390 / - வயது: 20 இனம்: பெண்	212   WYG1089697 வாக்காளர் பெயர்: காஞ்சனா தந்தை பெயர்: திப்பையா புதியபழைய வீட்டு எண்: 3-392 / 3-5 வயது: 21 இனம்: பெண்	213   WYG1166032 வாக்காளர் பெயர்: காஞ்சனா தந்தை பெயர்: திப்பையா புதியபழைய வீட்டு எண்: 3-392 / - வயது: 21 இனம்: பெண்
214   WYG0039248 வாக்காளர் பெயர்: வெங்கட்டசாமி தந்தை பெயர்: முனிசாமி புதியபழைய வீட்டு எண்: 3-394 / NA வயது: 56 இனம்: ஆண்	215   WYG1354414 வாக்காளர் பெயர்: அமராவதி தந்தை பெயர்: வெங்கடசாமி புதியபழைய வீட்டு எண்: 3-394 / - வயது: 20 இனம்: பெண்	216   WYG0595694 வாக்காளர் பெயர்: கிருஷ்ணன் தந்தை பெயர்: சின்னமுனியப்பா புதியபழைய வீட்டு எண்: 3-396 / NA வயது: 52 இனம்: ஆண்
217   WYG0039255 வாக்காளர் பெயர்: முனிராஜ் தந்தை பெயர்: சின்னமுனியப்பா புதியபழைய வீட்டு எண்: 3-396 / NA வயது: 29 இனம்: ஆண்	218   WYG0685610 வாக்காளர் பெயர்: கிருஷ்ணன் தந்தை பெயர்: சின்னமுனியப்பா புதியபழைய வீட்டு எண்: 3-396 / 3-1 வயது: 27 இனம்: ஆண்	219   WYG1284975 வாக்காளர் பெயர்: சுனிதா கணவர் பெயர்: முனிராஜ் புதியபழைய வீட்டு எண்: 3-396 / - வயது: 21 இனம்: பெண்
220   WYG1354463 வாக்காளர் பெயர்: ஜெயசுதா தந்தை பெயர்: சந்திரன் புதியபழைய வீட்டு எண்: 3-396-A / - வயது: 20 இனம்: பெண்	221   FMS3561537 வாக்காளர் பெயர்: ராமகிருஷ்ணம்மாள் கணவர் பெயர்: சந்திரன் புதியபழைய வீட்டு எண்: 3-396-1 / NA வயது: 38 இனம்: பெண்	222   FMS5293980 வாக்காளர் பெயர்: சந்திரன் தந்தை பெயர்: சின்னமுனியப்பா புதியபழைய வீட்டு எண்: 3-396a / - வயது: 41 இனம்: ஆண்

54-வேப்பனஹள்ளி சட்டமன்ற தொகுதி

பாகம் எண் 129

வாக்காளர் பட்டியல் - 2018

தொடர்ச்சி...

பிரிவு: 2-சென்னப்பள்ளி (வ.கி) மற்றும் (ஊ) மேடுப்பள்ளி வார்டு 3 , பின்கோடு : 635117

223	WYG1354513 வாக்காளர் பெயர்: பிரசாந்த் குமார் தந்தை பெயர்: முனிசாமி புதியபழைய வீட்டு எண்: 3-397 / - வயது: 20 இனம்: ஆண்	224	WYG0685578 வாக்காளர் பெயர்: கரி அஜ்ஜம்மா கணவர் பெயர்: பெரியமுனியப்பா புதியபழைய வீட்டு எண்: 3-398/ வயது: 68 இனம்: பெண்	225	WYG0685685 வாக்காளர் பெயர்: கரியப்பன் தந்தை பெயர்: நஞ்சப்பா புதியபழைய வீட்டு எண்: 3-398 / வயது: 27 இனம்: ஆண்
226	WYG0685586 வாக்காளர் பெயர்: பத்மா கணவர் பெயர்: ராமசந்திரன் புதியபழைய வீட்டு எண்: 3-398/ வயது: 26 இனம்: பெண்	227	WYG0685537 வாக்காளர் பெயர்: சங்கரன் தந்தை பெயர்: கூளியப்பன் புதியபழைய வீட்டு எண்: 3-399 / வயது: 26 இனம்: ஆண்	228	WYG1089648 வாக்காளர் பெயர்: சந்திரா தந்தை பெயர்: கூளியப்பன் புதியபழைய வீட்டு எண்: 3-399 / - வயது: 23 இனம்: பெண்
229	WYG0595793 வாக்காளர் பெயர்: வெங்கடேஷ் தந்தை பெயர்: கனியப்பா புதியபழைய வீட்டு எண்: 3-400 / NA வயது: 27 இனம்: ஆண்	230	WYG0595751 வாக்காளர் பெயர்: சசிகலா கணவர் பெயர்: கிருஷ்ணன் புதியபழைய வீட்டு எண்: 3-400 / NA வயது: 27 இனம்: பெண்	231	WYG1089390 வாக்காளர் பெயர்: பால்ராஜ் தந்தை பெயர்: இலகுமையா புதியபழைய வீட்டு எண்: 3-404 / - வயது: 21 இனம்: ஆண்
232	WYG1382357 வாக்காளர் பெயர்: சந்திரன் தந்தை பெயர்: லகுமையா புதியபழைய வீட்டு எண்: 3-404 / - வயது: 20 இனம்: ஆண்	233	WYG0595827 வாக்காளர் பெயர்: மல்லம்மா கணவர் பெயர்: கிருஷ்ணன் புதியபழைய வீட்டு எண்: 3-405 / NA வயது: 42 இனம்: பெண்	234	WYG1382308 வாக்காளர் பெயர்: சந்திரன் தந்தை பெயர்: வெங்கட்ராமன் புதியபழைய வீட்டு எண்: 3-407 / - வயது: 20 இனம்: ஆண்
235	WYG1089549 வாக்காளர் பெயர்: கணேசன் தந்தை பெயர்: தொடடன் புதியபழைய வீட்டு எண்: 3-408 / - வயது: 34 இனம்: ஆண்	236	WYG0855916 வாக்காளர் பெயர்: மாரம்மா கணவர் பெயர்: கணேசன் புதியபழைய வீட்டு எண்: 3-408 / - வயது: 25 இனம்: பெண்	237	TN/14/074/0399799 வாக்காளர் பெயர்: கண்ணப்பா தந்தை பெயர்: கண்ணப்பா புதியபழைய வீட்டு எண்: 3-409 / NA வயது: 65 இனம்: ஆண்
238	WYG0039578 வாக்காளர் பெயர்: லட்சுமி கணவர் பெயர்: முனிராஜ் புதியபழைய வீட்டு எண்: 3-411 / NA வயது: 30 இனம்: பெண்	239	WYG0856120 வாக்காளர் பெயர்: முனிகிருஷ்ணன் தந்தை பெயர்: ஊவப்பா புதியபழைய வீட்டு எண்: 3-411 / 3-54 வயது: 22 இனம்: ஆண்	240	WYG1382266 வாக்காளர் பெயர்: புஷ்பா தந்தை பெயர்: வீரபத்திரன் புதியபழைய வீட்டு எண்: 3-411 / - வயது: 20 இனம்: பெண்
241	WYG0039263 வாக்காளர் பெயர்: தேவராஜ் தந்தை பெயர்: கிருஷ்ணன் புதியபழைய வீட்டு எண்: 3-412 / NA வயது: 29 இனம்: ஆண்	242	WYG0595926 வாக்காளர் பெயர்: சதீஷ் தந்தை பெயர்: கிருஷ்ணன் புதியபழைய வீட்டு எண்: 3-412 / NA வயது: 26 இனம்: ஆண்	243	WYG1202191 வாக்காளர் பெயர்: ஓம்சக்தி கணவர் பெயர்: தேவராஜ் புதியபழைய வீட்டு எண்: 3-412 / - வயது: 22 இனம்: பெண்
244	WYG0856146 வாக்காளர் பெயர்: லட்சுமி கணவர் பெயர்: ஜெய்சங்கர் புதியபழைய வீட்டு எண்: 3-413 / - வயது: 33 இனம்: பெண்	245	WYG0595967 வாக்காளர் பெயர்: சிக்கம்மாள் கணவர் பெயர்: வெங்கடேஷ் புதியபழைய வீட்டு எண்: 3-413 / NA வயது: 32 இனம்: பெண்	246	WYG1089424 வாக்காளர் பெயர்: கௌரம்மா தந்தை பெயர்: ராமசந்திரன் புதியபழைய வீட்டு எண்: 3-414 / - வயது: 22 இனம்: பெண்
247	WYG1284827 வாக்காளர் பெயர்: மாதேஷ் தந்தை பெயர்: முனியப்பன் புதியபழைய வீட்டு எண்: 3-415 / - வயது: 20 இனம்: ஆண்	248	WYG0595728 வாக்காளர் பெயர்: கமலா கணவர் பெயர்: சாமைய்யா புதியபழைய வீட்டு எண்: 3-416 / NA வயது: 40 இனம்: பெண்	249	WYG1284868 வாக்காளர் பெயர்: மகேஷ் தந்தை பெயர்: சாமையன் புதியபழைய வீட்டு எண்: 3-416 / - வயது: 20 இனம்: ஆண்
250	WYG0595744 வாக்காளர் பெயர்: பொம்மக்கா கணவர் பெயர்: நாகராஜ் புதியபழைய வீட்டு எண்: 3-417 / NA வயது: 43 இனம்: பெண்	251	WYG0685644 வாக்காளர் பெயர்: ராஜேந்திரன் தந்தை பெயர்: நாகராஜ் புதியபழைய வீட்டு எண்: 3-417 / வயது: 26 இனம்: ஆண்	252	WYG0856435 வாக்காளர் பெயர்: ஸ்ரீராம் தந்தை பெயர்: நாகராஜ் புதியபழைய வீட்டு எண்: 3-417 / - வயது: 23 இனம்: ஆண்

54-வேப்பனஹள்ளி சட்டமன்ற தொகுதி

பாகம் எண் 129

வாக்காளர் பட்டியல் - 2018

தொடர்ச்சி...

பிரிவு: 2-சென்னப்பள்ளி (வ.கி) மற்றும் (ஊ) மேடுப்பள்ளி வார்டு 3, பின்கோடு : 635117

253   WYG1202100 வாக்காளர் பெயர்: வெங்கடசாமி தந்தை பெயர்: நாகராஜ் புதியபழைய வீட்டு எண்: 3-417/- வயது: 21 இனம்: ஆண்	254   WYG1382126 வாக்காளர் பெயர்: சரளா தந்தை பெயர்: தொட்டையன் புதியபழைய வீட்டு எண்: 3-417/ வயது: 20 இனம்: பெண்	255   WYG1323849 வாக்காளர் பெயர்: மல்லேசன் தந்தை பெயர்: ராமசந்திரன் புதியபழைய வீட்டு எண்: 3-418/- வயது: 22 இனம்: ஆண்
256   WYG0039271 வாக்காளர் பெயர்: மகேஸ்வரி கணவர் பெயர்: முனிராஜ் புதியபழைய வீட்டு எண்: 3-419/NA வயது: 30 இனம்: பெண்	257   WYG0855742 வாக்காளர் பெயர்: ஜெயலட்சுமி கணவர் பெயர்: சம்பத் புதியபழைய வீட்டு எண்: 3-419/- வயது: 24 இனம்: பெண்	258   WYG0685529 வாக்காளர் பெயர்: ஜெய்சங்கர் தந்தை பெயர்: பாப்பையா புதியபழைய வீட்டு எண்: 3-420/ வயது: 29 இனம்: ஆண்
259   WYG1420777 வாக்காளர் பெயர்: கவிதா கணவர் பெயர்: ஜெய்சங்கர் புதியபழைய வீட்டு எண்: 3-420/- வயது: 19 இனம்: பெண்	260   WYG0039305 வாக்காளர் பெயர்: வெங்கட்டலட்சுமி தந்தை பெயர்: சித்தப்பா புதியபழைய வீட்டு எண்: 3-421/NA வயது: 30 இனம்: ஆண்	261   WYG0856039 வாக்காளர் பெயர்: முருகேசன் தந்தை பெயர்: வெங்கடராமன் புதியபழைய வீட்டு எண்: 3-421/- வயது: 23 இனம்: ஆண்
262   WYG0039313 வாக்காளர் பெயர்: சாந்தம்மா கணவர் பெயர்: சின்னப்பா புதியபழைய வீட்டு எண்: 3-421-A/NA வயது: 31 இனம்: பெண்	263   WYG0595983 வாக்காளர் பெயர்: முனிலட்சுமி கணவர் பெயர்: நாகராஜ் புதியபழைய வீட்டு எண்: 3-426/NA வயது: 35 இனம்: பெண்	264   WYG0595629 வாக்காளர் பெயர்: நாகவேணி கணவர் பெயர்: கிருஷ்ணன் புதியபழைய வீட்டு எண்: 3-427/NA வயது: 27 இனம்: பெண்
265   WYG0039321 வாக்காளர் பெயர்: தணபாக்கியம் கணவர் பெயர்: பன்னீர்செல்வம் புதியபழைய வீட்டு எண்: 3-429/NA வயது: 48 இனம்: பெண்	266   WYG0039339 வாக்காளர் பெயர்: மஞ்சுநாத் தந்தை பெயர்: பன்னீர்செல்வம் புதியபழைய வீட்டு எண்: 3-429/NA வயது: 32 இனம்: ஆண்	267   WYG0856096 வாக்காளர் பெயர்: முரளி தந்தை பெயர்: சின்னராஜ் புதியபழைய வீட்டு எண்: 3-430/- வயது: 37 இனம்: ஆண்
268   WYG0855783 வாக்காளர் பெயர்: மீனாட்சி கணவர் பெயர்: முரளி புதியபழைய வீட்டு எண்: 3-430/- வயது: 31 இனம்: பெண்	269   WYG1089440 வாக்காளர் பெயர்: வசந்தா கணவர் பெயர்: கிருஷ்ணன் புதியபழைய வீட்டு எண்: 3-431/3-27 வயது: 21 இனம்: பெண்	270   WYG0855767 வாக்காளர் பெயர்: கௌரம்மா கணவர் பெயர்: நாராயணன் புதியபழைய வீட்டு எண்: 3-433-4/- வயது: 41 இனம்: பெண்
271   WYG1202134 வாக்காளர் பெயர்: அம்பிகா தந்தை பெயர்: வெங்கடேசன் புதியபழைய வீட்டு எண்: 3-433B/- வயது: 22 இனம்: பெண்	272   WYG1202092 வாக்காளர் பெயர்: கரேஷ் தந்தை பெயர்: முனிராஜ் புதியபழைய வீட்டு எண்: 3-434A/- வயது: 21 இனம்: ஆண்	273   WYG0039354 வாக்காளர் பெயர்: சித்தம்மா கணவர் பெயர்: ராமப்பா புதியபழைய வீட்டு எண்: 3-435-B/NA வயது: 53 இனம்: பெண்
274   WYG0039362 வாக்காளர் பெயர்: வெங்கட்டராமைய்யா தந்தை பெயர்: ராமப்பா புதியபழைய வீட்டு எண்: 3-435-B/NA வயது: 38 இனம்: ஆண்	275   WYG0039370 வாக்காளர் பெயர்: சாதம்மா கணவர் பெயர்: வெங்கட்டராமைய்யா புதியபழைய வீட்டு எண்: 3-435-B/NA வயது: 29 இனம்: பெண்	276   WYG0039388 வாக்காளர் பெயர்: ராஜேந்திரன் தந்தை பெயர்: முனுசாமி புதியபழைய வீட்டு எண்: 3-436/NA வயது: 45 இனம்: ஆண்
277   WYG0039396 வாக்காளர் பெயர்: சுகுனம்மா கணவர் பெயர்: ராஜேந்திரன் புதியபழைய வீட்டு எண்: 3-436/NA வயது: 29 இனம்: பெண்	278   WYG0039404 வாக்காளர் பெயர்: சரஸ்வதி கணவர் பெயர்: சிவகுமார் புதியபழைய வீட்டு எண்: 3-437/NA வயது: 32 இனம்: பெண்	279   WYG1354398 வாக்காளர் பெயர்: ரமணி தந்தை பெயர்: ஸ்ரீனிவாசன் புதியபழைய வீட்டு எண்: 3-437/- வயது: 20 இனம்: பெண்
280   WYG0685651 வாக்காளர் பெயர்: மூர்த்தி தந்தை பெயர்: ராமசந்திரன் புதியபழைய வீட்டு எண்: 3-438/ வயது: 26 இனம்: ஆண்	281   WYG1382233 வாக்காளர் பெயர்: சதிஸ் தந்தை பெயர்: முனுசாமி புதியபழைய வீட்டு எண்: 3-438/- வயது: 20 இனம்: ஆண்	282   WYG0856047 வாக்காளர் பெயர்: தொட்டய்யா தந்தை பெயர்: கௌசப்பா புதியபழைய வீட்டு எண்: 3-439/- வயது: 23 இனம்: ஆண்

54-வேப்பனஹள்ளி சட்டமன்ற தொகுதி

பாகம் எண் 129

வாக்காளர் பட்டியல் - 2018

தொடர்ச்சி...

பிரிவு: 2-சென்னப்பள்ளி (வ.கி) மற்றும் (ஊ) மேடுப்பள்ளி வார்டு 3, பின்கோடு : 635117

283   WYG1284967 வாக்காளர் பெயர்: தேவராஜ் தந்தை பெயர்: கெஞ்சப்பா புதியபழைய வீட்டு எண்: 3-439 / - வயது: 21 இனம்: ஆண்	284   TN/14/074/0399615 வாக்காளர் பெயர்: முனியப்பா தந்தை பெயர்: ராமையா புதியபழைய வீட்டு எண்: 3-443 / NA வயது: 63 இனம்: ஆண்	285   WYG1089499 வாக்காளர் பெயர்: தொட்டக்கா கணவர் பெயர்: மல்லப்பா புதியபழைய வீட்டு எண்: 3-443 / - வயது: 41 இனம்: பெண்
286   WYG0685669 வாக்காளர் பெயர்: சந்திரன் தந்தை பெயர்: முனியப்பா புதியபழைய வீட்டு எண்: 3-443/ வயது: 28 இனம்: ஆண்	287   WYG1202217 வாக்காளர் பெயர்: சுதா கணவர் பெயர்: அப்பையன் புதியபழைய வீட்டு எண்: 3-443 / - வயது: 22 இனம்: பெண்	288   WYG0039420 வாக்காளர் பெயர்: பசவராஜ் தந்தை பெயர்: உச்சப்பா புதியபழைய வீட்டு எண்: 3-444 / NA வயது: 29 இனம்: ஆண்
289   WYG0039438 வாக்காளர் பெயர்: நாராயணசாமி தந்தை பெயர்: நாகப்பா புதியபழைய வீட்டு எண்: 3-447 / NA வயது: 30 இனம்: ஆண்	290   WYG1089689 வாக்காளர் பெயர்: பாரதி கணவர் பெயர்: தேவராஜன் புதியபழைய வீட்டு எண்: 3-447 / - வயது: 21 இனம்: பெண்	291   TN/14/074/0399309 வாக்காளர் பெயர்: கூளியம்மா தந்தை பெயர்: தேவராஜ் புதியபழைய வீட்டு எண்: 3-450A / NA வயது: 51 இனம்: பெண்
292   WYG1089655 வாக்காளர் பெயர்: தேவராஜ் தந்தை பெயர்: தேவப்பா புதியபழைய வீட்டு எண்: 3-450A / வயது: 24 இனம்: ஆண்	293   WYG0856419 வாக்காளர் பெயர்: முனுசாமி தந்தை பெயர்: சின்னகனியப்பா புதியபழைய வீட்டு எண்: 3-452 / - வயது: 60 இனம்: ஆண்	294   WYG0856427 வாக்காளர் பெயர்: முனியம்மா கணவர் பெயர்: முனுசாமி புதியபழைய வீட்டு எண்: 3-452 / - வயது: 57 இனம்: பெண்
295   WYG0595736 வாக்காளர் பெயர்: கனியப்பா தந்தை பெயர்: முனுசாமி புதியபழைய வீட்டு எண்: 3-452 / NA வயது: 43 இனம்: ஆண்	296   WYG1202225 வாக்காளர் பெயர்: நாராயணன் தந்தை பெயர்: கிருஷ்ணன் புதியபழைய வீட்டு எண்: 3-453 / - வயது: 24 இனம்: ஆண்	297   WYG1354422 வாக்காளர் பெயர்: சிவக்குமார் தந்தை பெயர்: பத்தியப்பன் புதியபழைய வீட்டு எண்: 3-454 / - வயது: 20 இனம்: ஆண்
298   WYG0039412 வாக்காளர் பெயர்: தொட்டையன் தந்தை பெயர்: சின்னமுனியப்பா புதியபழைய வீட்டு எண்: 3-455 / NA வயது: 43 இனம்: ஆண்	299   WYG1202175 வாக்காளர் பெயர்: கிட்டம்மா கணவர் பெயர்: கெம்பையா புதியபழைய வீட்டு எண்: 3-456 / - வயது: 58 இனம்: பெண்	300   TN/14/074/0400301 வாக்காளர் பெயர்: முனுசாமி தந்தை பெயர்: முனியப்பா புதியபழைய வீட்டு எண்: 3-457 / NA வயது: 58 இனம்: ஆண்
301   WYG1089531 வாக்காளர் பெயர்: சித்ரா கணவர் பெயர்: முனிகிருஷ்ணன் புதியபழைய வீட்டு எண்: 3-457 / - வயது: 25 இனம்: பெண்	302   WYG0855718 வாக்காளர் பெயர்: முனிகிருஷ்ணன் தந்தை பெயர்: முனிசாமி புதியபழைய வீட்டு எண்: 3-457 / - வயது: 24 இனம்: ஆண்	303   WYG1089713 வாக்காளர் பெயர்: ரவிக்குமார் தந்தை பெயர்: முனிசாமி புதியபழைய வீட்டு எண்: 3-457 / 3-42 வயது: 21 இனம்: ஆண்
304   WYG1382191 வாக்காளர் பெயர்: புஸ்பா தந்தை பெயர்: குளியப்ப புதியபழைய வீட்டு எண்: 3-457 / - வயது: 20 இனம்: பெண்	305   WYG0595991 வாக்காளர் பெயர்: முனியம்மாள் தந்தை பெயர்: வெங்கட்ராமன் புதியபழைய வீட்டு எண்: 3-458 / NA வயது: 58 இனம்: பெண்	306   WYG0595975 வாக்காளர் பெயர்: ஸ்ரீராமச்சந்திரன் தந்தை பெயர்: வெங்கட்ராமன் புதியபழைய வீட்டு எண்: 3-458 / NA வயது: 27 இனம்: ஆண்
307   WYG1089598 வாக்காளர் பெயர்: யசோதா கணவர் பெயர்: ஸ்ரீராமச்சந்திரன் புதியபழைய வீட்டு எண்: 3-458 / - வயது: 23 இனம்: பெண்	308   WYG1354489 வாக்காளர் பெயர்: விஜய் தந்தை பெயர்: பசவராஜ் புதியபழைய வீட்டு எண்: 3-458 / - வயது: 20 இனம்: ஆண்	309   WYG0039446 வாக்காளர் பெயர்: சுரேஷ் தந்தை பெயர்: தொட்டாயன் புதியபழைய வீட்டு எண்: 3-459 / NA வயது: 29 இனம்: ஆண்
310   WYG1166016 வாக்காளர் பெயர்: லலிதா கணவர் பெயர்: பசவராஜ் புதியபழைய வீட்டு எண்: 3-459 / - வயது: 24 இனம்: பெண்	311   WYG0856229 வாக்காளர் பெயர்: பொமமைய்யா தந்தை பெயர்: கிட்டப்பா புதியபழைய வீட்டு எண்: 3-460 / - வயது: 50 இனம்: ஆண்	312   WYG0855817 வாக்காளர் பெயர்: சாந்தம்மா கணவர் பெயர்: வெங்கடேஸ் புதியபழைய வீட்டு எண்: 3-460 / - வயது: 29 இனம்: பெண்

54-வேப்பனஹள்ளி சட்டமன்ற தொகுதி

பாகம் எண் 129

வாக்காளர் பட்டியல் - 2018

தொடர்ச்சி...

பிரிவு: 2-சென்னப்பள்ளி (வ.கி) மற்றும் (ஊ) மேடுப்பள்ளி வார்டு 3 , பின்கோடு : 635117

313   WYG0855858 வாக்காளர் பெயர்: வெங்கடேஸ் தந்தை பெயர்: பத்தியப்பா புதியபழைய வீட்டு எண்: 3-460 / - வயது: 27 இனம்: ஆண்	314   WYG0856161 வாக்காளர் பெயர்: நாராயணம்மா கணவர் பெயர்: பொம்மையா புதியபழைய வீட்டு எண்: 3-460 / - வயது: 25 இனம்: பெண்	315   WYG1354455 வாக்காளர் பெயர்: விஜயகுமார் தந்தை பெயர்: பொம்மையா புதியபழைய வீட்டு எண்: 3-460 / - வயது: 20 இனம்: ஆண்
316   WYG0855825 வாக்காளர் பெயர்: தொட்டக்கா கணவர் பெயர்: பத்தியப்பா புதியபழைய வீட்டு எண்: 3-460a / - வயது: 35 இனம்: பெண்	317   WYG0595686 வாக்காளர் பெயர்: சின்னப்பா தந்தை பெயர்: பிண்டியப்பா புதியபழைய வீட்டு எண்: 3-462 / NA வயது: 40 இனம்: ஆண்	318   FMS3560489 வாக்காளர் பெயர்: மல்லிகாமமாள் தந்தை பெயர்: சின்னப்பா புதியபழைய வீட்டு எண்: 3-462-BD/ வயது: 37 இனம்: பெண்
319   TN/14/074/0399288 வாக்காளர் பெயர்: பைரம்மா தந்தை பெயர்: பெரியபாண்டியப்பா புதியபழைய வீட்டு எண்: 3-463-BD/ வயது: 73 இனம்: பெண்	320   WYG1089564 வாக்காளர் பெயர்: சுரேஷ் தந்தை பெயர்: பெரிய கௌரன் புதியபழைய வீட்டு எண்: 3-464 / - வயது: 26 இனம்: ஆண்	321   WYG0856112 வாக்காளர் பெயர்: ராஜேந்திரன் தந்தை பெயர்: பெரிங்கோளன் புதியபழைய வீட்டு எண்: 3-464 / - வயது: 23 இனம்: ஆண்
322   WYG1089523 வாக்காளர் பெயர்: பாலகிருஷ்ணன் தந்தை பெயர்: கௌரன் புதியபழைய வீட்டு எண்: 3-465 / - வயது: 21 இனம்: ஆண்	323   WYG1382241 வாக்காளர் பெயர்: முருகேசன் தந்தை பெயர்: கவுரப்பன் புதியபழைய வீட்டு எண்: 3-465 / - வயது: 20 இனம்: ஆண்	324   WYG1089473 வாக்காளர் பெயர்: சித்தம்மா கணவர் பெயர்: கிருஷ்ணன் புதியபழைய வீட்டு எண்: 3-468 / - வயது: 31 இனம்: பெண்
325   WYG1354471 வாக்காளர் பெயர்: சந்திரேசன் தந்தை பெயர்: நாராயணன் புதியபழைய வீட்டு எண்: 3-468-A / - வயது: 20 இனம்: ஆண்	326   TN/14/074/0400226 வாக்காளர் பெயர்: நாகராஜ் தந்தை பெயர்: பாப்பண்ணா புதியபழைய வீட்டு எண்: 3-469 / NA வயது: 53 இனம்: ஆண்	327   WYG1284843 வாக்காளர் பெயர்: பிரசாந்த் தந்தை பெயர்: நாகராஜ் புதியபழைய வீட்டு எண்: 3-469 / - வயது: 20 இனம்: ஆண்
328   WYG1089465 வாக்காளர் பெயர்: ஜெயந்தி கணவர் பெயர்: கூலியப்பா புதியபழைய வீட்டு எண்: 3-470 / - வயது: 23 இனம்: பெண்	329   WYG1354430 வாக்காளர் பெயர்: சைலா தந்தை பெயர்: ஸ்ரீநிவாசன் புதியபழைய வீட்டு எண்: 3-470A / - வயது: 20 இனம்: பெண்	330   WYG1382365 வாக்காளர் பெயர்: புஷ்பா தந்தை பெயர்: பீலியப்பா புதியபழைய வீட்டு எண்: 3-472 / - வயது: 20 இனம்: பெண்
331   WYG0039453 வாக்காளர் பெயர்: கௌரம்மா கணவர் பெயர்: நாகராஜ் புதியபழைய வீட்டு எண்: 3-474 / NA வயது: 48 இனம்: பெண்	332   FMS5734983 வாக்காளர் பெயர்: சந்திரன் தந்தை பெயர்: முனியப்பன் புதியபழைய வீட்டு எண்: 3-474 / NA வயது: 35 இனம்: ஆண்	333   WYG0595710 வாக்காளர் பெயர்: ராணி கணவர் பெயர்: சந்திரன் புதியபழைய வீட்டு எண்: 3-474 / NA வயது: 26 இனம்: பெண்
334   WYG0855668 வாக்காளர் பெயர்: சதிஸ் தாய் பெயர்: கௌரம்மா புதியபழைய வீட்டு எண்: 3-474 / - வயது: 25 இனம்: ஆண்	335   WYG0855684 வாக்காளர் பெயர்: கிருஷ்ணமூர்த்தி தாய் பெயர்: கௌரம்மா புதியபழைய வீட்டு எண்: 3-474 / - வயது: 24 இனம்: ஆண்	336   WYG0596072 வாக்காளர் பெயர்: சிவராஜ் தந்தை பெயர்: வெங்கட்ராமன் புதியபழைய வீட்டு எண்: 3-475 / NA வயது: 26 இனம்: ஆண்
337   WYG0039461 வாக்காளர் பெயர்: ஆனந்தன் தந்தை பெயர்: கூலியப்பா புதியபழைய வீட்டு எண்: 3-476 / NA வயது: 30 இனம்: ஆண்	338   WYG0595637 வாக்காளர் பெயர்: பாக்கியராஜ் தந்தை பெயர்: கூலியப்பா புதியபழைய வீட்டு எண்: 3-476 / NA வயது: 27 இனம்: ஆண்	339   WYG0039479 வாக்காளர் பெயர்: லட்சுமி கணவர் பெயர்: லகுமன் புதியபழைய வீட்டு எண்: 3-477 / NA வயது: 37 இனம்: பெண்
340   WYG1382225 வாக்காளர் பெயர்: ரஞ்சிதா தந்தை பெயர்: லகுமையா புதியபழைய வீட்டு எண்: 3-477 / - வயது: 20 இனம்: பெண்	341   WYG0856187 வாக்காளர் பெயர்: யசோதா கணவர் பெயர்: கூலியப்பா புதியபழைய வீட்டு எண்: 3-478 / - வயது: 24 இனம்: பெண்	342   WYG0039487 வாக்காளர் பெயர்: சுரேஷ் தந்தை பெயர்: முனுசாமி புதியபழைய வீட்டு எண்: 3-479 / NA வயது: 29 இனம்: ஆண்

54-வேப்பனஹள்ளி சட்டமன்ற தொகுதி

பாகம் எண் 129

வாக்காளர் பட்டியல் - 2018

தொடர்ச்சி...

பிரிவு: 2-சென்னப்பள்ளி (வ.கி) மற்றும் (ஊ) மேடுப்பள்ளி வார்டு 3 , பின்கோடு : 635117

343   WYG1089663 வாக்காளர் பெயர்: கண்டன் தந்தை பெயர்: முனுசாமி புதியபழைய வீட்டு எண்: 3-479 / - வயது: 22 இனம்: ஆண்	344   WYG0039495 வாக்காளர் பெயர்: கிருஷ்ணன் தந்தை பெயர்: சின்னமுனியப்பா புதியபழைய வீட்டு எண்: 3-480 / NA வயது: 31 இனம்: ஆண்	345   WYG1089572 வாக்காளர் பெயர்: சந்திரன் தந்தை பெயர்: முனியப்பா புதியபழைய வீட்டு எண்: 3-480 / - வயது: 30 இனம்: ஆண்
346   WYG0685693 வாக்காளர் பெயர்: கோவந்தன் தந்தை பெயர்: முனியப்பா புதியபழைய வீட்டு எண்: 3-480 / 3-50 வயது: 27 இனம்: ஆண்	347   WYG1089614 வாக்காளர் பெயர்: ரோஜா கணவர் பெயர்: கிருஷ்ணன் புதியபழைய வீட்டு எண்: 3-480 / - வயது: 22 இனம்: பெண்	348   WYG1089432 வாக்காளர் பெயர்: ஜெயந்தி கணவர் பெயர்: துரைசாமி புதியபழைய வீட்டு எண்: 3-482 / - வயது: 37 இனம்: பெண்
349   WYG0039503 வாக்காளர் பெயர்: கூலியம்மா கணவர் பெயர்: கிருஷ்ணப்பா புதியபழைய வீட்டு எண்: 3-483 / NA வயது: 55 இனம்: பெண்	350   WYG0685636 வாக்காளர் பெயர்: சித்தையன் தந்தை பெயர்: கிருஷ்ணப்பா புதியபழைய வீட்டு எண்: 3-483 / - வயது: 27 இனம்: ஆண்	351   WYG0855791 வாக்காளர் பெயர்: கவிதா கணவர் பெயர்: ஆனந்தன் புதியபழைய வீட்டு எண்: 3-483 / - வயது: 26 இனம்: பெண்
352   WYG1202183 வாக்காளர் பெயர்: தினேஷ் தந்தை பெயர்: கணேசன் புதியபழைய வீட்டு எண்: 3-483A / - வயது: 21 இனம்: ஆண்	353   WYG1089515 வாக்காளர் பெயர்: பாரதி கணவர் பெயர்: முனிராஜ் புதியபழைய வீட்டு எண்: 3-484 / - வயது: 22 இனம்: பெண்	354   WYG0595876 வாக்காளர் பெயர்: நதியா கணவர் பெயர்: எல்லப்பா புதியபழைய வீட்டு எண்: 3-487 / NA வயது: 27 இனம்: பெண்
355   WYG0039511 வாக்காளர் பெயர்: ராமச்சந்திரன் தந்தை பெயர்: வெங்கட்டராமன் புதியபழைய வீட்டு எண்: 3-488 / NA வயது: 32 இனம்: ஆண்	356   WYG0855650 வாக்காளர் பெயர்: முனிசாமி தந்தை பெயர்: கெம்பையா புதியபழைய வீட்டு எண்: 3-488 / - வயது: 24 இனம்: ஆண்	357   WYG0855775 வாக்காளர் பெயர்: ரோஜா கணவர் பெயர்: ராமச்சந்திரன் புதியபழைய வீட்டு எண்: 3-488 / - வயது: 23 இனம்: பெண்
358   WYG1338953 வாக்காளர் பெயர்: நாராயணி கணவர் பெயர்: முனிசாமி புதியபழைய வீட்டு எண்: 3-488 / 1 வயது: 20 இனம்: பெண்	359   WYG1089457 வாக்காளர் பெயர்: பிரேமா கணவர் பெயர்: சித்தராஜ் புதியபழைய வீட்டு எண்: 3-489 / - வயது: 26 இனம்: பெண்	360   WYG0855643 வாக்காளர் பெயர்: அம்பிகா கணவர் பெயர்: சித்தையன் புதியபழைய வீட்டு எண்: 3-490 / - வயது: 24 இனம்: பெண்
361   WYG0856088 வாக்காளர் பெயர்: முனிராஜ் தந்தை பெயர்: வீரபத்திரன் புதியபழைய வீட்டு எண்: 3-490 / - வயது: 24 இனம்: ஆண்	362   WYG0595900 வாக்காளர் பெயர்: சித்தைய்யா தந்தை பெயர்: வீரபத்திரன் புதியபழைய வீட்டு எண்: 3-490A / NA வயது: 27 இனம்: ஆண்	363   WYG0595918 வாக்காளர் பெயர்: முனிராஜ் தந்தை பெயர்: வீரபத்திரன் புதியபழைய வீட்டு எண்: 3-490A / NA வயது: 26 இனம்: ஆண்
364   WYG0595942 வாக்காளர் பெயர்: பால்கர் தந்தை பெயர்: முனியப்பா புதியபழைய வீட்டு எண்: 3-490B / NA வயது: 26 இனம்: ஆண்	365   WYG0039529 வாக்காளர் பெயர்: சந்திரசேகர் தந்தை பெயர்: முனுசாமி புதியபழைய வீட்டு எண்: 3-492 / NA வயது: 28 இனம்: ஆண்	366   WYG1382183 வாக்காளர் பெயர்: லலிதா தந்தை பெயர்: பொம்மையா புதியபழைய வீட்டு எண்: 3-492 / - வயது: 21 இனம்: பெண்
367   WYG0856203 வாக்காளர் பெயர்: சிவகுமார் தந்தை பெயர்: சின்னமுனியப்பா புதியபழைய வீட்டு எண்: 3-493 / - வயது: 23 இனம்: ஆண்	368   WYG1089580 வாக்காளர் பெயர்: ஆர்த்தியம்மா கணவர் பெயர்: கிருஷ்ணன் புதியபழைய வீட்டு எண்: 3-493 / - வயது: 21 இனம்: பெண்	369   WYG0039545 வாக்காளர் பெயர்: முனியம்மா கணவர் பெயர்: முனியப்பா புதியபழைய வீட்டு எண்: 3-494 / NA வயது: 65 இனம்: பெண்
370   WYG0685560 வாக்காளர் பெயர்: வசந்தரா கணவர் பெயர்: சேம்ராஜ் புதியபழைய வீட்டு எண்: 3-494 / 3-59 வயது: 27 இனம்: பெண்	371   WYG1284819 வாக்காளர் பெயர்: வினோதா தந்தை பெயர்: முனிராஜ் புதியபழைய வீட்டு எண்: 3-494 / - வயது: 20 இனம்: பெண்	372   WYG1089606 வாக்காளர் பெயர்: அருணா கணவர் பெயர்: சந்திரன் புதியபழைய வீட்டு எண்: 3-495 / - வயது: 27 இனம்: பெண்

54-வேப்பனஹள்ளி சட்டமன்ற தொகுதி

பாகம் எண் 129

வாக்காளர் பட்டியல் - 2018

தொடர்ச்சி...

பிரிவு: 2-சென்னப்பள்ளி (வ.கி) மற்றும் (ஊ) மேடுப்பள்ளி வார்டு 3, பின்கோடு : 635117

373   WYG0856245 வாக்காளர் பெயர்: சத்தில்குமரர் தந்தை பெயர்: ராமசந்திரன் புதியபழைய வீட்டு எண்: 3-495 / - வயது: 25 இனம்: ஆண்	374   WYG1338946 வாக்காளர் பெயர்: பிரியங்கா கணவர் பெயர்: சதீஷ்குமார் புதியபழைய வீட்டு எண்: 3-495 / 1 வயது: 20 இனம்: பெண்	375   WYG1382217 வாக்காளர் பெயர்: விஜயகுமார் தந்தை பெயர்: ராமசந்திரன் புதியபழைய வீட்டு எண்: 3-496 / - வயது: 20 இனம்: ஆண்
376   WYG0039552 வாக்காளர் பெயர்: லோகேசன் தந்தை பெயர்: சின்னகண்ணு புதியபழைய வீட்டு எண்: 3-497 / NA வயது: 29 இனம்: ஆண்	377   WYG1202167 வாக்காளர் பெயர்: சந்திரசேகா் தந்தை பெயர்: நாராயணன் புதியபழைய வீட்டு எண்: 3-498 / - வயது: 23 இனம்: ஆண்	378   WYG1166040 வாக்காளர் பெயர்: ராமசந்திரன் தந்தை பெயர்: கூளியப்பா புதியபழைய வீட்டு எண்: 3-499 / - வயது: 22 இனம்: ஆண்
379   FMS5735030 வாக்காளர் பெயர்: சந்திரன் தந்தை பெயர்: சின்னமுனியப்பன் புதியபழைய வீட்டு எண்: 3-500 / NA வயது: 40 இனம்: ஆண்	380   WYG0039537 வாக்காளர் பெயர்: மஞ்சு கணவர் பெயர்: சந்திரன் புதியபழைய வீட்டு எண்: 3-500 / NA வயது: 32 இனம்: பெண்	381   WYG0596023 வாக்காளர் பெயர்: எல்லம்மா கணவர் பெயர்: ராமன் புதியபழைய வீட்டு எண்: 3-501 / NA வயது: 56 இனம்: பெண்
382   WYG0596031 வாக்காளர் பெயர்: கோவிந்தன் தந்தை பெயர்: ராமன் புதியபழைய வீட்டு எண்: 3-501 / NA வயது: 39 இனம்: ஆண்	383   WYG0596049 வாக்காளர் பெயர்: ஜெயா கணவர் பெயர்: கோவிந்தன் புதியபழைய வீட்டு எண்: 3-501 / NA வயது: 30 இனம்: பெண்	384   WYG1166024 வாக்காளர் பெயர்: தொட்டையன் தந்தை பெயர்: ராமையா புதியபழைய வீட்டு எண்: 3-502 / - வயது: 22 இனம்: ஆண்
385   WYG0855866 வாக்காளர் பெயர்: முனிசந்திரன் தந்தை பெயர்: கிருஷ்ணன் புதியபழைய வீட்டு எண்: 3-503 / - வயது: 23 இனம்: பெண்	386   WYG1420793 வாக்காளர் பெயர்: சித்தையன் தந்தை பெயர்: முனியப்பா புதியபழைய வீட்டு எண்: 3-504 / - வயது: 30 இனம்: ஆண்	387   WYG0596015 வாக்காளர் பெயர்: சங்கர் தந்தை பெயர்: முனியப்பா புதியபழைய வீட்டு எண்: 3-504 / NA வயது: 27 இனம்: ஆண்
388   WYG1284876 வாக்காளர் பெயர்: மகேஷ் தந்தை பெயர்: முனியப்பன் புதியபழைய வீட்டு எண்: 3-504 / - வயது: 21 இனம்: ஆண்	389   WYG1354448 வாக்காளர் பெயர்: சந்திர சேகர் தந்தை பெயர்: முனுசாமி புதியபழைய வீட்டு எண்: 3-506-B / - வயது: 20 இனம்: ஆண்	390   WYG1382373 வாக்காளர் பெயர்: சுரேஷ் தந்தை பெயர்: இராமச்சந்திரன் புதியபழைய வீட்டு எண்: 3-506A / - வயது: 20 இனம்: ஆண்
391   WYG1354406 வாக்காளர் பெயர்: சுந்தரேசன் தந்தை பெயர்: பாசப்பா புதியபழைய வீட்டு எண்: 3-507 / வயது: 20 இனம்: ஆண்	392   WYG1323856 வாக்காளர் பெயர்: முனுசாமி தந்தை பெயர்: முனியப்பா புதியபழைய வீட்டு எண்: 3-507B / - வயது: 21 இனம்: ஆண்	393   WYG0856062 வாக்காளர் பெயர்: நாகப்பா தந்தை பெயர்: முனுசாமி புதியபழைய வீட்டு எண்: 3-508 / - வயது: 53 இனம்: ஆண்
394   WYG0856054 வாக்காளர் பெயர்: நாராயணன் தந்தை பெயர்: நாகப்பா புதியபழைய வீட்டு எண்: 3-508 / - வயது: 28 இனம்: ஆண்	395   WYG0856179 வாக்காளர் பெயர்: நாகவேனி கணவர் பெயர்: நாராயணன் புதியபழைய வீட்டு எண்: 3-508 / - வயது: 24 இனம்: பெண்	396   WYG0855882 வாக்காளர் பெயர்: கேசவன் தந்தை பெயர்: மரியப்பா புதியபழைய வீட்டு எண்: 3-509 / - வயது: 27 இனம்: ஆண்
397   WYG0595934 வாக்காளர் பெயர்: அம்சா கணவர் பெயர்: கிருஷ்ணன் புதியபழைய வீட்டு எண்: 3-509 / NA வயது: 27 இனம்: பெண்	398   WYG1382167 வாக்காளர் பெயர்: பத்மா கணவர் பெயர்: கேசவன் புதியபழைய வீட்டு எண்: 3-509 / - வயது: 26 இனம்: பெண்	399   WYG1382209 வாக்காளர் பெயர்: சில்பா தந்தை பெயர்: சித்தையன் புதியபழைய வீட்டு எண்: 3-510 / - வயது: 21 இனம்: பெண்
400   WYG1284892 வாக்காளர் பெயர்: கோமளி தந்தை பெயர்: சித்தையன் புதியபழைய வீட்டு எண்: 3-510 / - வயது: 20 இனம்: பெண்	401   WYG0685677 வாக்காளர் பெயர்: தேவராஜ் தந்தை பெயர்: முனியப்பா புதியபழைய வீட்டு எண்: 3-511 / 3-70 வயது: 32 இனம்: ஆண்	402   WYG1323831 வாக்காளர் பெயர்: வெங்கடம்மா கணவர் பெயர்: தேவராஜ் புதியபழைய வீட்டு எண்: 3-511 / - வயது: 28 இனம்: பெண்



54-வேப்பனஹள்ளி சட்டமன்ற தொகுதி

பாகம் எண் 129

வாக்காளர் பட்டியல் - 2018

தொடர்ச்சி...

பிரிவு: 2-சென்னப்பள்ளி (வ.கி) மற்றும் (ஊ) மேடுப்பள்ளி வார்டு 3 , பின்கோடு : 635117

403	WYG0856153 வாக்காளர் பெயர்: சந்திரா கணவர் பெயர்: முனிராஜ் புதியபழைய வீட்டு எண்: 3-511a/- வயது: 40 இனம்: பெண்	404	WYG1354505 வாக்காளர் பெயர்: அமலா தந்தை பெயர்: முனிராஜ் புதியபழைய வீட்டு எண்: 3-511a/- வயது: 20 இனம்: பெண்	405	WYG0595884 வாக்காளர் பெயர்: ரத்னம்மாள் கணவர் பெயர்: வெங்கட்ராமன் புதியபழைய வீட்டு எண்: 3-513/NA வயது: 51 இனம்: பெண்
406	WYG0595892 வாக்காளர் பெயர்: ஹரேஷ் தந்தை பெயர்: வெங்கட்ராமன் புதியபழைய வீட்டு எண்: 3-513/NA வயது: 27 இனம்: ஆண்	407	WYG0855759 வாக்காளர் பெயர்: மஞ்சளா கணவர் பெயர்: லட்சுமையா புதியபழைய வீட்டு எண்: 3-513/- வயது: 27 இனம்: பெண்	408	WYG0855940 வாக்காளர் பெயர்: மல்லேஸ் தந்தை பெயர்: பாலப்பா புதியபழைய வீட்டு எண்: 3-514/- வயது: 28 இனம்: ஆண்
409	WYG1284884 வாக்காளர் பெயர்: தேவராஜ் தந்தை பெயர்: பசப்பா புதியபழைய வீட்டு எண்: 3-514-a/- வயது: 20 இனம்: ஆண்	410	WYG0855957 வாக்காளர் பெயர்: பாலப்பா தந்தை பெயர்: மல்லப்பா புதியபழைய வீட்டு எண்: 3-514-1/- வயது: 60 இனம்: ஆண்	411	WYG0855965 வாக்காளர் பெயர்: கமலா கணவர் பெயர்: பசப்பா புதியபழைய வீட்டு எண்: 3-514A/- வயது: 33 இனம்: பெண்
412	WYG1382316 வாக்காளர் பெயர்: பிரேமா தந்தை பெயர்: வீரபத்திரன் புதியபழைய வீட்டு எண்: 3-515/- வயது: 28 இனம்: பெண்	413	WYG1089507 வாக்காளர் பெயர்: முனியப்பா தந்தை பெயர்: பிக்லுமுனியப்பா புதியபழைய வீட்டு எண்: 3-519/- வயது: 75 இனம்: ஆண்	414	WYG0039560 வாக்காளர் பெயர்: ராணி கணவர் பெயர்: முனியப்பன் புதியபழைய வீட்டு எண்: 3-520/NA வயது: 44 இனம்: பெண்
415	WYG1285014 வாக்காளர் பெயர்: வசந்தா கணவர் பெயர்: முனியப்பன் புதியபழைய வீட்டு எண்: 3-520/- வயது: 32 இனம்: பெண்	416	WYG1420801 வாக்காளர் பெயர்: லட்சுமிதேவி கணவர் பெயர்: சித்தையன் புதியபழைய வீட்டு எண்: 3-520/- வயது: 27 இனம்: பெண்	417	WYG1285022 வாக்காளர் பெயர்: சித்ரா கணவர் பெயர்: முனியப்பன் புதியபழைய வீட்டு எண்: 3-520/- வயது: 21 இனம்: பெண்
418	WYG1202126 வாக்காளர் பெயர்: பசவராஜ் தந்தை பெயர்: வெங்கடேசன் புதியபழைய வீட்டு எண்: 3-520A/- வயது: 23 இனம்: ஆண்	419	WYG1089481 வாக்காளர் பெயர்: பசவராஜ் தந்தை பெயர்: வெங்கடேசன் புதியபழைய வீட்டு எண்: 3-520a/- வயது: 22 இனம்: ஆண்	420	WYG0595769 வாக்காளர் பெயர்: பெரியண்ணன் தந்தை பெயர்: ஆம்பூரப்பா புதியபழைய வீட்டு எண்: 3-521/NA வயது: 62 இனம்: ஆண்
421	WYG0595785 வாக்காளர் பெயர்: முனியப்பன் தந்தை பெயர்: ஆம்பூரப்பன் புதியபழைய வீட்டு எண்: 3-522/NA வயது: 45 இனம்: ஆண்	422	WYG0595843 வாக்காளர் பெயர்: சின்னப்பாப்பா கணவர் பெயர்: முனியப்பன் புதியபழைய வீட்டு எண்: 3-522/NA வயது: 40 இனம்: பெண்	423	WYG0595777 வாக்காளர் பெயர்: ஆம்பூரப்பா தந்தை பெயர்: திருப்பதி புதியபழைய வீட்டு எண்: 3-523/NA வயது: 82 இனம்: ஆண்
424	WYG0596056 வாக்காளர் பெயர்: முனியம்மா கணவர் பெயர்: ஆம்பூரப்பா புதியபழைய வீட்டு எண்: 3-523/NA வயது: 73 இனம்: பெண்	425	WYG1285055 வாக்காளர் பெயர்: திருப்பதி கணவர் பெயர்: ஆம்பூரப்பன் புதியபழைய வீட்டு எண்: 3-523/- வயது: 38 இனம்: பெண்	426	WYG1285048 வாக்காளர் பெயர்: முனியம்மா கணவர் பெயர்: திருப்பதி புதியபழைய வீட்டு எண்: 3-523/- வயது: 30 இனம்: பெண்
427	FMS6114581 வாக்காளர் பெயர்: முனியப்பன் தந்தை பெயர்: ஆண்டிபால் புதியபழைய வீட்டு எண்: 3-525/NA வயது: 40 இனம்: ஆண்	428	FMS6114599 வாக்காளர் பெயர்: நந்தியம்மா கணவர் பெயர்: குமார் புதியபழைய வீட்டு எண்: 3-530/NA வயது: 34 இனம்: பெண்	429	FMS6114615 வாக்காளர் பெயர்: சண்முகம் தந்தை பெயர்: நந்தியப்பன் புதியபழைய வீட்டு எண்: 3-531/NA வயது: 30 இனம்: ஆண்
430	FMS6114607 வாக்காளர் பெயர்: ஸ்ரீதேவி கணவர் பெயர்: முனிசாமி புதியபழைய வீட்டு எண்: 3-531/NA வயது: 29 இனம்: பெண்	431	FMS6114623 வாக்காளர் பெயர்: செல்வி தந்தை பெயர்: முரளி புதியபழைய வீட்டு எண்: 3-532/NA வயது: 29 இனம்: பெண்	432	WYG1410463 வாக்காளர் பெயர்: ஸ்ரீனிவாசன் தந்தை பெயர்: கரியப்பா புதியபழைய வீட்டு எண்: 3-534/- வயது: 33 இனம்: ஆண்

54-வேப்பனஹள்ளி சட்டமன்ற தொகுதி

பாகம் எண் 129

வாக்காளர் பட்டியல் - 2018

தொடர்ச்சி...

பிரிவு: 2-சென்னப்பள்ளி (வ.கி) மற்றும் (ஊ) மேடுப்பள்ளி வார்டு 3 , பின்கோடு : 635117

433   WYG1410471 வாக்காளர் பெயர்: மகாலட்சுமி கணவர் பெயர்: ஸ்ரீனிவாசன் புதியபழைய வீட்டு எண்: 3-534 / - வயது: 28 இனம்: பெண்	434   FMS6114631 வாக்காளர் பெயர்: குட்டியப்பன் தந்தை பெயர்: நந்தியப்பன் புதியபழைய வீட்டு எண்: 3-535 / NA வயது: 57 இனம்: ஆண்	435   WYG0596106 வாக்காளர் பெயர்: கிருஷ்ணன் தந்தை பெயர்: நந்தியப்பா புதியபழைய வீட்டு எண்: 3-536 / NA வயது: 58 இனம்: ஆண்
436   WYG0596114 வாக்காளர் பெயர்: சுமதி கணவர் பெயர்: ராஜா புதியபழைய வீட்டு எண்: 3-536 / NA வயது: 28 இனம்: பெண்	437   WYG0685628 வாக்காளர் பெயர்: சிவராஜ் தந்தை பெயர்: குட்டியப்பன் புதியபழைய வீட்டு எண்: 3-537/ வயது: 29 இனம்: ஆண்	438   WYG0596080 வாக்காளர் பெயர்: மணிமேகலை கணவர் பெயர்: வஞ்சிரம் புதியபழைய வீட்டு எண்: 3-537 / NA வயது: 28 இனம்: பெண்
439   WYG0596098 வாக்காளர் பெயர்: மீனா கணவர் பெயர்: சிவா புதியபழைய வீட்டு எண்: 3-537 / NA வயது: 26 இனம்: பெண்	440   WYG0596155 வாக்காளர் பெயர்: முனிசாமி தந்தை பெயர்: முனிசாமி புதியபழைய வீட்டு எண்: 3-545 / NA வயது: 28 இனம்: ஆண்	441   WYG0596148 வாக்காளர் பெயர்: நந்தியப்பா தந்தை பெயர்: முனுசாமி புதியபழைய வீட்டு எண்: 3-548 / NA வயது: 43 இனம்: ஆண்
442   WYG0596122 வாக்காளர் பெயர்: நந்தியப்பா தந்தை பெயர்: முனுசாமி புதியபழைய வீட்டு எண்: 3-549 / NA வயது: 63 இனம்: ஆண்	443   WYG0596130 வாக்காளர் பெயர்: நந்தியம்மா கணவர் பெயர்: நந்தியப்பா புதியபழைய வீட்டு எண்: 3-549 / NA வயது: 52 இனம்: பெண்	444   WYG0855924 வாக்காளர் பெயர்: பீரம்மா கணவர் பெயர்: பாலப்பா புதியபழைய வீட்டு எண்: 3-574 / - வயது: 58 இனம்: பெண்
445   WYG0855932 வாக்காளர் பெயர்: கௌரம்மா கணவர் பெயர்: மல்லேஸ் புதியபழைய வீட்டு எண்: 3-574 / - வயது: 24 இனம்: பெண்	446   WYG1382290 வாக்காளர் பெயர்: சத்யராஜ் தந்தை பெயர்: கரிராமன் புதியபழைய வீட்டு எண்: 4-559 / - வயது: 20 இனம்: ஆண்	447   WYG1382159 வாக்காளர் பெயர்: விஜய் தந்தை பெயர்: தொட்டையன் புதியபழைய வீட்டு எண்: 4-571/ வயது: 20 இனம்: ஆண்
448   BVN2030500 வாக்காளர் பெயர்: கௌரி கணவர் பெயர்: சுந்தரேசன் புதியபழைய வீட்டு எண்: 4-695 / - வயது: 44 இனம்: பெண்	449   WYG1382399 வாக்காளர் பெயர்: சில்பா கணவர் பெயர்: மகேந்திரன் புதியபழைய வீட்டு எண்: 5-147-1 / - வயது: 23 இனம்: பெண்	450   WYG1323864 வாக்காளர் பெயர்: அருண்குமார் தந்தை பெயர்: ஆண்டியப்பன் புதியபழைய வீட்டு எண்: 5-510A / - வயது: 21 இனம்: ஆண்
451   WYG1354497 வாக்காளர் பெயர்: சிவக்குமார் தந்தை பெயர்: பசப்பா புதியபழைய வீட்டு எண்: 5-1403 / - வயது: 20 இனம்: ஆண்	452   WYG0595819 வாக்காளர் பெயர்: கிருஷ்ணன் தந்தை பெயர்: முனுசாமி புதியபழைய வீட்டு எண்: 41 / NA வயது: 49 இனம்: ஆண்	453   FMS3561511 வாக்காளர் பெயர்: கேசவன் தந்தை பெயர்: பொம்மையா புதியபழைய வீட்டு எண்: 273 / NA வயது: 30 இனம்: ஆண்
454   WYG0991323 வாக்காளர் பெயர்: ரத்தினம்மா கணவர் பெயர்: வீரப்பா புதியபழைய வீட்டு எண்: 312 / - வயது: 31 இனம்: பெண்	455   TN/14/074/0400072 வாக்காளர் பெயர்: முனியப்பா தந்தை பெயர்: தேவப்பன் புதியபழைய வீட்டு எண்: 367 / NA வயது: 60 இனம்: ஆண்	456   FMS3559408 வாக்காளர் பெயர்: தேவராஜ் தந்தை பெயர்: முனியப்பா புதியபழைய வீட்டு எண்: 367 / NA வயது: 35 இனம்: ஆண்
457   FMS3559978 வாக்காளர் பெயர்: சின்னம்மா கணவர் பெயர்: தேவராஜ் புதியபழைய வீட்டு எண்: 367 / NA வயது: 33 இனம்: பெண்	458   FMS5734546 வாக்காளர் பெயர்: கிருஷ்ணன் தந்தை பெயர்: முனியப்பா புதியபழைய வீட்டு எண்: 367 / NA வயது: 32 இனம்: ஆண்	459   TN/14/074/0399888 வாக்காளர் பெயர்: உஜ்ஜய்யா தந்தை பெயர்: முனியப்பா புதியபழைய வீட்டு எண்: 368 / NA வயது: 48 இனம்: ஆண்
460   TN/14/074/0399334 வாக்காளர் பெயர்: ரத்னம் கணவர் பெயர்: உஜ்ஜய்யா புதியபழைய வீட்டு எண்: 368 / NA வயது: 43 இனம்: பெண்	461   WYG0039099 வாக்காளர் பெயர்: மஞ்சுநாதன் தந்தை பெயர்: உச்சப்பா புதியபழைய வீட்டு எண்: 368 / NA வயது: 30 இனம்: ஆண்	462   TN/14/074/0399921 வாக்காளர் பெயர்: முனிசாமி தந்தை பெயர்: கரியப்பா புதியபழைய வீட்டு எண்: 369 / NA வயது: 43 இனம்: ஆண்

54-வேப்பனஹள்ளி சட்டமன்ற தொகுதி

பாகம் எண் 129

வாக்காளர் பட்டியல் - 2018

தொடர்ச்சி...

பிரிவு: 2-சென்னப்பள்ளி (வ.கி) மற்றும் (ஊ) மேடுப்பள்ளி வார்டு 3 , பின்கோடு : 635117

463	TN/14/074/0399405 வாக்காளர் பெயர்: நாகம்மா கணவர் பெயர்: முனிசாமி புதியபழைய வீட்டு எண்: 369 / NA வயது: 38 இனம்: பெண்	464	FMS3557964 வாக்காளர் பெயர்: பெரியக்கா கணவர் பெயர்: ஆம்பூரம்பா புதியபழைய வீட்டு எண்: 369-2 / NA வயது: 53 இனம்: பெண்	465	TN/14/074/0399041 வாக்காளர் பெயர்: ராஜம்மா கணவர் பெயர்: முனிராஜ்நாயுடு புதியபழைய வீட்டு எண்: 370 / NA வயது: 53 இனம்: பெண்
466	FMS3561172 வாக்காளர் பெயர்: கோவிந்தன் தந்தை பெயர்: முனுசாமி புதியபழைய வீட்டு எண்: 370-B / NA வயது: 48 இனம்: ஆண்	467	TN/14/074/0408863 வாக்காளர் பெயர்: அமிர்தலட்சுமி கணவர் பெயர்: ராமகிருஷ்ணன் புதியபழைய வீட்டு எண்: 370-I / NA வயது: 33 இனம்: பெண்	468	FMS3561081 வாக்காளர் பெயர்: இராமசந்திரன் தந்தை பெயர்: முனியப்பா புதியபழைய வீட்டு எண்: 371 / NA வயது: 45 இனம்: ஆண்
469	FMS3561024 வாக்காளர் பெயர்: கிருஷ்ணவேணி கணவர் பெயர்: இராமச்சந்திரன் புதியபழைய வீட்டு எண்: 371 / NA வயது: 39 இனம்: பெண்	470	WYG0991513 வாக்காளர் பெயர்: விஜயா தந்தை பெயர்: ஸ்ரீராமசந்திரன் புதியபழைய வீட்டு எண்: 371 / - வயது: 22 இனம்: பெண்	471	TN/14/074/0400011 வாக்காளர் பெயர்: இராமச்சந்திரன் தந்தை பெயர்: இராமப்பா புதியபழைய வீட்டு எண்: 372 / NA வயது: 50 இனம்: ஆண்
472	TN/14/074/0399471 வாக்காளர் பெயர்: சாந்தம்மா தந்தை பெயர்: இராமச்சந்திரன் புதியபழைய வீட்டு எண்: 372 / NA வயது: 45 இனம்: பெண்	473	TN/14/074/0399282 வாக்காளர் பெயர்: கூளியம்மா கணவர் பெயர்: பொம்மையா புதியபழைய வீட்டு எண்: 373 / NA வயது: 55 இனம்: பெண்	474	FMS3561503 வாக்காளர் பெயர்: முனுராஜ் தந்தை பெயர்: பொம்மையா புதியபழைய வீட்டு எண்: 373 / NA வயது: 35 இனம்: ஆண்
475	TN/14/074/0399970 வாக்காளர் பெயர்: முனியப்பா தந்தை பெயர்: கரியப்பா புதியபழைய வீட்டு எண்: 374 / NA வயது: 73 இனம்: ஆண்	476	TN/14/074/0399884 வாக்காளர் பெயர்: வெங்கடேஷ் தந்தை பெயர்: முனியப்பா புதியபழைய வீட்டு எண்: 374 / NA வயது: 44 இனம்: ஆண்	477	FMS3561131 வாக்காளர் பெயர்: சுமித்ரா கணவர் பெயர்: வெங்கடேஷ் புதியபழைய வீட்டு எண்: 374 / NA வயது: 40 இனம்: பெண்
478	TN/14/074/0399183 வாக்காளர் பெயர்: சாகம்மா கணவர் பெயர்: முனுசாமி புதியபழைய வீட்டு எண்: 376 / NA வயது: 73 இனம்: பெண்	479	FMS3560315 வாக்காளர் பெயர்: சித்தராஜ் கணவர் பெயர்: சித்தராஜ் புதியபழைய வீட்டு எண்: 376 / NA வயது: 33 இனம்: பெண்	480	TN/14/074/0400082 வாக்காளர் பெயர்: சித்தப்பா தந்தை பெயர்: முனுசாமி புதியபழைய வீட்டு எண்: 377 / NA வயது: 63 இனம்: ஆண்
481	TN/14/074/0399541 வாக்காளர் பெயர்: சந்திரம்மா கணவர் பெயர்: சித்தப்பா புதியபழைய வீட்டு எண்: 377 / NA வயது: 55 இனம்: பெண்	482	TN/14/074/0399816 வாக்காளர் பெயர்: முனியப்பா தந்தை பெயர்: சின்னப்பன் புதியபழைய வீட்டு எண்: 377-A / NA வயது: 55 இனம்: ஆண்	483	FMS3558681 வாக்காளர் பெயர்: ஜெய்சங்கர் தந்தை பெயர்: முனியப்பன் புதியபழைய வீட்டு எண்: 377-A / NA வயது: 32 இனம்: ஆண்
484	FMS3560786 வாக்காளர் பெயர்: கிருஷ்ணவேணி தந்தை பெயர்: முனிராஜ் புதியபழைய வீட்டு எண்: 377-1 / NA வயது: 41 இனம்: பெண்	485	FMS3558368 வாக்காளர் பெயர்: ராஜம்மா தந்தை பெயர்: முனியப்பன் புதியபழைய வீட்டு எண்: 377A / NA வயது: 50 இனம்: பெண்	486	TN/14/074/0399306 வாக்காளர் பெயர்: பீரம்மா தந்தை பெயர்: முனியப்பன் புதியபழைய வீட்டு எண்: 377A / NA வயது: 45 இனம்: பெண்
487	TN/14/074/0399592 வாக்காளர் பெயர்: சித்தையா தந்தை பெயர்: பெத்தராமையா புதியபழைய வீட்டு எண்: 379 / NA வயது: 58 இனம்: ஆண்	488	TN/14/074/0399279 வாக்காளர் பெயர்: சாதாம்மா கணவர் பெயர்: சித்தையா புதியபழைய வீட்டு எண்: 379 / NA வயது: 50 இனம்: பெண்	489	FMS3559085 வாக்காளர் பெயர்: வெங்கடேஷ் தந்தை பெயர்: சித்தையா புதியபழைய வீட்டு எண்: 379 / NA வயது: 32 இனம்: ஆண்
490	WYG0991307 வாக்காளர் பெயர்: நேத்ரா கணவர் பெயர்: ஜெய்சங்கர் புதியபழைய வீட்டு எண்: 379 / - வயது: 25 இனம்: பெண்	491	WYG0991422 வாக்காளர் பெயர்: வசந்தா கணவர் பெயர்: வெங்கடேஷ் புதியபழைய வீட்டு எண்: 379 / - வயது: 23 இனம்: பெண்	492	TN/14/074/0399425 வாக்காளர் பெயர்: ராமக்கா கணவர் பெயர்: வெங்கட்ராமையா புதியபழைய வீட்டு எண்: 380 / NA வயது: 55 இனம்: பெண்

54-வேப்பனஹள்ளி சட்டமன்ற தொகுதி

பாகம் எண் 129

வாக்காளர் பட்டியல் - 2018

தொடர்ச்சி...

பிரிவு: 2-சென்னப்பள்ளி (வ.கி) மற்றும் (ஊ) மேடுப்பள்ளி வார்டு 3 , பின்கோடு : 635117

493   FMS5734561 வாக்காளர் பெயர்: பத்திராஜ் தந்தை பெயர்: வெங்கட்ராமையா புதியபழைய வீட்டு எண்: 380 / NA வயது: 35 இனம்: ஆண்	494   TN/14/074/0399646 வாக்காளர் பெயர்: முனுசாமி தந்தை பெயர்: கெஞ்சப்பா புதியபழைய வீட்டு எண்: 381 / NA வயது: 60 இனம்: ஆண்	495   TN/14/074/0399399 வாக்காளர் பெயர்: தேவம்மா கணவர் பெயர்: முனுசாமி புதியபழைய வீட்டு எண்: 381 / NA வயது: 55 இனம்: பெண்
496   TN/14/074/0899753 வாக்காளர் பெயர்: கூளியப்பா தந்தை பெயர்: கெஞ்சப்பா புதியபழைய வீட்டு எண்: 382 / NA வயது: 66 இனம்: ஆண்	497   TN/14/074/0399442 வாக்காளர் பெயர்: சித்தம்மா கணவர் பெயர்: கூளியப்பா புதியபழைய வீட்டு எண்: 382 / NA வயது: 63 இனம்: பெண்	498   TN/14/074/0399798 வாக்காளர் பெயர்: கூளியப்பன் தந்தை பெயர்: கூளியப்பா புதியபழைய வீட்டு எண்: 382 / NA வயது: 43 இனம்: ஆண்
499   FMS3560356 வாக்காளர் பெயர்: சந்திராம்பா கணவர் பெயர்: கூளியப்பன் புதியபழைய வீட்டு எண்: 382 / NA வயது: 36 இனம்: பெண்	500   FMS3559101 வாக்காளர் பெயர்: இராமச்சந்திரன் தந்தை பெயர்: கூளியப்பா புதியபழைய வீட்டு எண்: 382 / NA வயது: 33 இனம்: ஆண்	501   TN/14/074/0399033 வாக்காளர் பெயர்: சின்னம்மா கணவர் பெயர்: சக்காலப்பா புதியபழைய வீட்டு எண்: 383 / NA வயது: 53 இனம்: பெண்
502   TN/14/074/0399700 வாக்காளர் பெயர்: சக்காலப்பா தந்தை பெயர்: திப்பையா புதியபழைய வீட்டு எண்: 383-A / NA வயது: 40 இனம்: ஆண்	503   FMS3559093 வாக்காளர் பெயர்: ரூபா கணவர் பெயர்: சக்கரலப்பா புதியபழைய வீட்டு எண்: 383-A / NA வயது: 37 இனம்: பெண்	504   TN/14/074/0399593 வாக்காளர் பெயர்: சித்தையா தந்தை பெயர்: கெம்பையா புதியபழைய வீட்டு எண்: 384 / NA வயது: 55 இனம்: ஆண்
505   TN/14/074/0399035 வாக்காளர் பெயர்: நாகம்மா கணவர் பெயர்: சித்தையா புதியபழைய வீட்டு எண்: 384 / NA வயது: 47 இனம்: பெண்	506   FMS3560679 வாக்காளர் பெயர்: முனிராஜ் தந்தை பெயர்: சித்தையா புதியபழைய வீட்டு எண்: 384-1 / NA வயது: 37 இனம்: ஆண்	507   FMS3560364 வாக்காளர் பெயர்: குணவதி கணவர் பெயர்: முனிராஜ் புதியபழைய வீட்டு எண்: 384-1 / NA வயது: 32 இனம்: பெண்
508   TN/14/074/0399002 வாக்காளர் பெயர்: கங்கம்மா கணவர் பெயர்: வெங்கடப்பா புதியபழைய வீட்டு எண்: 385 / NA வயது: 75 இனம்: பெண்	509   FMS3561834 வாக்காளர் பெயர்: கோவிந்தசாமி தந்தை பெயர்: வெங்கடப்பா புதியபழைய வீட்டு எண்: 385 / NA வயது: 42 இனம்: ஆண்	510   FMS3561222 வாக்காளர் பெயர்: எல்லப்பன் தந்தை பெயர்: முனியப்பா புதியபழைய வீட்டு எண்: 385 / NA வயது: 40 இனம்: ஆண்
511   FMS3561123 வாக்காளர் பெயர்: முனியம்மா கணவர் பெயர்: எல்லப்பன் புதியபழைய வீட்டு எண்: 385 / NA வயது: 36 இனம்: பெண்	512   WYG0991273 வாக்காளர் பெயர்: மஞ்சளா கணவர் பெயர்: ராமராஜ் புதியபழைய வீட்டு எண்: 385 / - வயது: 24 இனம்: பெண்	513   TN/14/074/0399488 வாக்காளர் பெயர்: கூளியம்மா கணவர் பெயர்: திப்பையா புதியபழைய வீட்டு எண்: 385-2 / NA வயது: 55 இனம்: பெண்
514   FMS5734579 வாக்காளர் பெயர்: நாக்கேஷ் தந்தை பெயர்: திப்பையா புதியபழைய வீட்டு எண்: 385-2 / NA வயது: 35 இனம்: ஆண்	515   FMS3557899 வாக்காளர் பெயர்: கரியப்பா தந்தை பெயர்: முனியப்பா புதியபழைய வீட்டு எண்: 386 / NA வயது: 53 இனம்: ஆண்	516   FMS5300801 வாக்காளர் பெயர்: முனியம்மா கணவர் பெயர்: முனியப்பா புதியபழைய வீட்டு எண்: 386 / NA வயது: 48 இனம்: பெண்
517   FMS3558087 வாக்காளர் பெயர்: ராமக்கா கணவர் பெயர்: கரியப்பா புதியபழைய வீட்டு எண்: 386 / NA வயது: 48 இனம்: பெண்	518   WYG0991448 வாக்காளர் பெயர்: முரளி தந்தை பெயர்: கரியப்பா புதியபழைய வீட்டு எண்: 386 / - வயது: 27 இனம்: ஆண்	519   WYG0991265 வாக்காளர் பெயர்: முத்தப்பன் தந்தை பெயர்: கரியப்பன் புதியபழைய வீட்டு எண்: 386 / - வயது: 25 இனம்: ஆண்
520   TN/14/074/0399690 வாக்காளர் பெயர்: முருகேசன் தந்தை பெயர்: பாப்பையா புதியபழைய வீட்டு எண்: 387 / NA வயது: 53 இனம்: ஆண்	521   TN/14/074/0399501 வாக்காளர் பெயர்: சரஸ்வதி கணவர் பெயர்: முருகேசன் புதியபழைய வீட்டு எண்: 387 / NA வயது: 45 இனம்: பெண்	522   FMS3559168 வாக்காளர் பெயர்: சந்திசேகர் தந்தை பெயர்: முருகேசன் புதியபழைய வீட்டு எண்: 387 / NA வயது: 31 இனம்: ஆண்

54-வேப்பனஹள்ளி சட்டமன்ற தொகுதி

பாகம் எண் 129

வாக்காளர் பட்டியல் - 2018

தொடர்ச்சி...

பிரிவு: 2-சென்னப்பள்ளி (வ.கி) மற்றும் (ஊ) மேடுப்பள்ளி வார்டு 3 , பின்கோடு : 635117

523   FMS3560430 வாக்காளர் பெயர்: ராமசந்திரன் தந்தை பெயர்: முனியப்பா புதியபழைய வீட்டு எண்: 387-2 / NA வயது: 51 இனம்: ஆண்	524   FMS3559754 வாக்காளர் பெயர்: கமலம்மாள் கணவர் பெயர்: ராமசந்திரன் புதியபழைய வீட்டு எண்: 387-2 / NA வயது: 41 இனம்: பெண்	525   TN/14/074/0399003 வாக்காளர் பெயர்: லகும்மா தந்தை பெயர்: சின்னசித்தப்பா புதியபழைய வீட்டு எண்: 389 / NA வயது: 78 இனம்: பெண்
526   FMS5734587 வாக்காளர் பெயர்: முனிராஜ் தந்தை பெயர்: சின்னசித்தப்பா புதியபழைய வீட்டு எண்: 389 / NA வயது: 43 இனம்: ஆண்	527   FMS3558111 வாக்காளர் பெயர்: லட்சுமி கணவர் பெயர்: முனிராஜ் புதியபழைய வீட்டு எண்: 389 / NA வயது: 40 இனம்: பெண்	528   FMS3560653 வாக்காளர் பெயர்: சின்னவிரபத்திரன் தந்தை பெயர்: சின்னசித்தப்பா புதியபழைய வீட்டு எண்: 389 / NA வயது: 35 இனம்: ஆண்
529   TN/14/074/0399949 வாக்காளர் பெயர்: நாராயணன் தந்தை பெயர்: போடியம்மா புதியபழைய வீட்டு எண்: 390 / NA வயது: 46 இனம்: ஆண்	530   FMS3557949 வாக்காளர் பெயர்: சாதம்மாள் கணவர் பெயர்: நாராயணன் புதியபழைய வீட்டு எண்: 390 / NA வயது: 40 இனம்: பெண்	531   TN/14/074/0399645 வாக்காளர் பெயர்: ராமப்பா தந்தை பெயர்: கருப்பய்யா புதியபழைய வீட்டு எண்: 391 / NA வயது: 75 இனம்: ஆண்
532   TN/14/074/0399188 வாக்காளர் பெயர்: சின்னம்மா கணவர் பெயர்: ராமப்பா புதியபழைய வீட்டு எண்: 391 / NA வயது: 60 இனம்: பெண்	533   FMS3559309 வாக்காளர் பெயர்: சந்திரன் தந்தை பெயர்: ராமப்பா புதியபழைய வீட்டு எண்: 391 / NA வயது: 34 இனம்: ஆண்	534   FMS3557600 வாக்காளர் பெயர்: நாராயணன் தந்தை பெயர்: ராமப்பா புதியபழைய வீட்டு எண்: 391-1 / NA வயது: 43 இனம்: ஆண்
535   FMS3561347 வாக்காளர் பெயர்: முனிரத்தன் கணவர் பெயர்: நாராயணன் புதியபழைய வீட்டு எண்: 391-1 / NA வயது: 39 இனம்: பெண்	536   TN/14/074/0400026 வாக்காளர் பெயர்: திப்பையா தந்தை பெயர்: சித்தப்பா புதியபழைய வீட்டு எண்: 392 / NA வயது: 65 இனம்: ஆண்	537   FMS1285550 வாக்காளர் பெயர்: சின்னம்மா கணவர் பெயர்: திப்பையா புதியபழைய வீட்டு எண்: 392 / NA வயது: 55 இனம்: பெண்
538   TN/14/074/0400044 வாக்காளர் பெயர்: வெங்கட்ராமன் தந்தை பெயர்: சித்தப்பா புதியபழைய வீட்டு எண்: 392 / NA வயது: 47 இனம்: ஆண்	539   TN/14/074/0399186 வாக்காளர் பெயர்: ஜெயம்மா கணவர் பெயர்: வெங்கட்ராமன் புதியபழைய வீட்டு எண்: 393 / NA வயது: 43 இனம்: பெண்	540   WYG0991364 வாக்காளர் பெயர்: ரதேஷ் தந்தை பெயர்: வெங்கட்ராமன் புதியபழைய வீட்டு எண்: 393 / - வயது: 22 இனம்: ஆண்
541   TN/14/074/0399170 வாக்காளர் பெயர்: சுசீலா தந்தை பெயர்: வெங்கட்சாமி புதியபழைய வீட்டு எண்: 394 / NA வயது: 45 இனம்: பெண்	542   WYG0991257 வாக்காளர் பெயர்: விஜயா தந்தை பெயர்: வெங்கட்சாமி புதியபழைய வீட்டு எண்: 394 / - வயது: 27 இனம்: பெண்	543   TN/14/074/0399976 வாக்காளர் பெயர்: முனுசாமி தந்தை பெயர்: கனியப்பா புதியபழைய வீட்டு எண்: 395 / NA வயது: 63 இனம்: ஆண்
544   TN/14/074/0399339 வாக்காளர் பெயர்: மல்லிகாம்மா கணவர் பெயர்: முனுசாமி புதியபழைய வீட்டு எண்: 395 / NA வயது: 52 இனம்: பெண்	545   TN/14/074/0399951 வாக்காளர் பெயர்: சின்னமுனியப்பா தந்தை பெயர்: கனியப்பா புதியபழைய வீட்டு எண்: 396 / NA வயது: 68 இனம்: ஆண்	546   TN/14/074/0399338 வாக்காளர் பெயர்: முனியம்மா கணவர் பெயர்: சின்னமுனியப்பா புதியபழைய வீட்டு எண்: 396 / NA வயது: 63 இனம்: பெண்
547   TN/14/074/0399585 வாக்காளர் பெயர்: முனுசாமி தந்தை பெயர்: பெரியமுனியப்பா புதியபழைய வீட்டு எண்: 397 / NA வயது: 55 இனம்: ஆண்	548   FMS1285543 வாக்காளர் பெயர்: லட்சுமி கணவர் பெயர்: முனுசாமி புதியபழைய வீட்டு எண்: 397 / NA வயது: 43 இனம்: பெண்	549   FMS3561180 வாக்காளர் பெயர்: கூளியம்மா கணவர் பெயர்: பெரியமுனியப்பா புதியபழைய வீட்டு எண்: 398 / NA வயது: 58 இனம்: பெண்
550   FMS3560836 வாக்காளர் பெயர்: ராமச்சந்திரன் தந்தை பெயர்: பெரியமுனியப்பன் புதியபழைய வீட்டு எண்: 398 / NA வயது: 36 இனம்: ஆண்	551   FMS5734611 வாக்காளர் பெயர்: கூளியப்பா தந்தை பெயர்: பெரியமுனியப்பன் புதியபழைய வீட்டு எண்: 399 / NA வயது: 53 இனம்: ஆண்	552   FMS5734629 வாக்காளர் பெயர்: வெங்கட்டம்மாள் கணவர் பெயர்: கூளியப்பா புதியபழைய வீட்டு எண்: 399 / NA வயது: 43 இனம்: பெண்

54-வேப்பனஹள்ளி சட்டமன்ற தொகுதி

பாகம் எண் 129

வாக்காளர் பட்டியல் - 2018

தொடர்ச்சி...

பிரிவு: 2-சென்னப்பள்ளி (வ.கி) மற்றும் (ஊ) மேடுப்பள்ளி வார்டு 3 , பின்கோடு : 635117

553	TN/14/074/0399744 வாக்காளர் பெயர்: கனியப்பா தந்தை பெயர்: முனியப்பா புதியபழைய வீட்டு எண்: 400 / NA வயது: 50 இனம்: ஆண்	554	FMS3558673 வாக்காளர் பெயர்: கிருஷ்ணன் தந்தை பெயர்: கனியப்பா புதியபழைய வீட்டு எண்: 400 / NA வயது: 31 இனம்: ஆண்	555	FMS3560612 வாக்காளர் பெயர்: குண்டப்பா தந்தை பெயர்: உமையப்பா புதியபழைய வீட்டு எண்: 402 / NA வயது: 48 இனம்: ஆண்
556	FMS3559457 வாக்காளர் பெயர்: சசீலா கணவர் பெயர்: குண்டப்பா புதியபழைய வீட்டு எண்: 402 / NA வயது: 38 இனம்: பெண்	557	FMS5734652 வாக்காளர் பெயர்: முனியம்மாள் கணவர் பெயர்: கூனியப்பா புதியபழைய வீட்டு எண்: 404 / NA வயது: 83 இனம்: பெண்	558	TN/14/074/0399788 வாக்காளர் பெயர்: லகுமையா தந்தை பெயர்: கூனியப்பா புதியபழைய வீட்டு எண்: 404 / NA வயது: 53 இனம்: ஆண்
559	TN/14/074/0399189 வாக்காளர் பெயர்: நாகம்மாள் கணவர் பெயர்: லகுமையா புதியபழைய வீட்டு எண்: 404 / NA வயது: 43 இனம்: பெண்	560	FMS1285410 வாக்காளர் பெயர்: கனியப்பா தந்தை பெயர்: முனியப்பன் புதியபழைய வீட்டு எண்: 404-A / NA வயது: 48 இனம்: ஆண்	561	TN/14/074/0400084 வாக்காளர் பெயர்: சுஜாதா கணவர் பெயர்: கனியப்பன் புதியபழைய வீட்டு எண்: 404-A / NA வயது: 37 இனம்: பெண்
562	WYG0991372 வாக்காளர் பெயர்: விஜயகுமார் தந்தை பெயர்: ராஜா புதியபழைய வீட்டு எண்: 405 / - வயது: 25 இனம்: ஆண்	563	WYG0991406 வாக்காளர் பெயர்: முனிலட்சுமி கணவர் பெயர்: விஜயகுமார் புதியபழைய வீட்டு எண்: 405 / - வயது: 22 இனம்: பெண்	564	TN/14/074/0400052 வாக்காளர் பெயர்: வெங்கட்ராமப்பா தந்தை பெயர்: முனியப்பா புதியபழைய வீட்டு எண்: 407 / NA வயது: 43 இனம்: பெண்
565	TN/14/074/0399554 வாக்காளர் பெயர்: லட்சுமி கணவர் பெயர்: வெங்கட்ராமப்பா புதியபழைய வீட்டு எண்: 407 / NA வயது: 43 இனம்: பெண்	566	TN/14/074/0399743 வாக்காளர் பெயர்: முனியப்பா தந்தை பெயர்: கண்ணப்பா புதியபழைய வீட்டு எண்: 408 / NA வயது: 65 இனம்: ஆண்	567	TN/14/074/0399175 வாக்காளர் பெயர்: சின்னம்மா கணவர் பெயர்: முனியப்பா புதியபழைய வீட்டு எண்: 408 / NA வயது: 60 இனம்: பெண்
568	TN/14/074/0399296 வாக்காளர் பெயர்: முனியம்மா கணவர் பெயர்: கண்ணம்மா புதியபழைய வீட்டு எண்: 409 / NA வயது: 58 இனம்: பெண்	569	TN/14/074/0399001 வாக்காளர் பெயர்: சிக்கமுனியம்மா கணவர் பெயர்: கூனியப்பா புதியபழைய வீட்டு எண்: 410 / NA வயது: 53 இனம்: பெண்	570	TN/14/074/0399335 வாக்காளர் பெயர்: சக்காரலம்மா கணவர் பெயர்: உவப்பா புதியபழைய வீட்டு எண்: 411 / NA வயது: 58 இனம்: பெண்
571	TN/14/074/0399693 வாக்காளர் பெயர்: கிருஷ்ணன் தந்தை பெயர்: உவப்பா புதியபழைய வீட்டு எண்: 412 / NA வயது: 45 இனம்: ஆண்	572	FMS3560059 வாக்காளர் பெயர்: லகும்மா கணவர் பெயர்: கிருஷ்ணன் புதியபழைய வீட்டு எண்: 412 / NA வயது: 33 இனம்: பெண்	573	TN/14/074/0399337 வாக்காளர் பெயர்: மல்லம்மாள் கணவர் பெயர்: முனியப்பா புதியபழைய வீட்டு எண்: 413 / NA வயது: 63 இனம்: பெண்
574	FMS1285386 வாக்காளர் பெயர்: வெங்கடேசன் தந்தை பெயர்: முனியப்பா புதியபழைய வீட்டு எண்: 413 / NA வயது: 45 இனம்: ஆண்	575	FMS3559341 வாக்காளர் பெயர்: ஜெய்சங்கர் தந்தை பெயர்: முனியப்பன் புதியபழைய வீட்டு எண்: 413-1 / NA வயது: 43 இனம்: ஆண்	576	FMS3560042 வாக்காளர் பெயர்: ராமச்சந்திரன் தந்தை பெயர்: முனியப்பன் புதியபழைய வீட்டு எண்: 414 / NA வயது: 48 இனம்: ஆண்
577	TN/14/074/0400237 வாக்காளர் பெயர்: முனிரத்தினா கணவர் பெயர்: ராமச்சந்திரன் புதியபழைய வீட்டு எண்: 414 / NA வயது: 43 இனம்: பெண்	578	FMS1285899 வாக்காளர் பெயர்: முனியப்பா தந்தை பெயர்: சுருட்டியப்பா புதியபழைய வீட்டு எண்: 415 / NA வயது: 49 இனம்: பெண்	579	FMS5734678 வாக்காளர் பெயர்: ராஜம்மாள் கணவர் பெயர்: முனியப்பா புதியபழைய வீட்டு எண்: 415 / NA வயது: 37 இனம்: பெண்
580	TN/14/074/0399924 வாக்காளர் பெயர்: சாமையா தந்தை பெயர்: கல்லப்பா புதியபழைய வீட்டு எண்: 416 / NA வயது: 44 இனம்: ஆண்	581	TN/14/074/0399276 வாக்காளர் பெயர்: கௌரம்மா கணவர் பெயர்: பாப்பண்ணா புதியபழைய வீட்டு எண்: 416-A / NA வயது: 55 இனம்: பெண்	582	TN/14/074/0399892 வாக்காளர் பெயர்: நாகராஜ் தந்தை பெயர்: கல்லப்பா புதியபழைய வீட்டு எண்: 417 / NA வயது: 50 இனம்: ஆண்

54-வேப்பனஹள்ளி சட்டமன்ற தொகுதி

பாகம் எண் 129

வாக்காளர் பட்டியல் - 2018

தொடர்ச்சி...

பிரிவு: 2-சென்னப்பள்ளி (வ.கி) மற்றும் (ஊ) மேடுப்பள்ளி வார்டு 3 , பின்கோடு : 635117

583	FMS3559614 வாக்காளர் பெயர்: போடியம்மா கணவர் பெயர்: கிட்டப்பா புதியபழைய வீட்டு எண்: 418 / NA வயது: 88 இனம்: பெண்	584	TN/14/074/0399421 வாக்காளர் பெயர்: ரத்னா கணவர் பெயர்: இராமச்சந்திரன் புதியபழைய வீட்டு எண்: 418 / NA வயது: 47 இனம்: பெண்	585	TN/14/074/0400073 வாக்காளர் பெயர்: சிக்கிடயப்பா தந்தை பெயர்: கல்லப்பா புதியபழைய வீட்டு எண்: 419 / NA வயது: 57 இனம்: ஆண்
586	TN/14/074/0399556 வாக்காளர் பெயர்: லட்சுமி கணவர் பெயர்: சிக்கிடயப்பா புதியபழைய வீட்டு எண்: 419 / NA வயது: 47 இனம்: பெண்	587	FMS3557428 வாக்காளர் பெயர்: முனிராஜ் தந்தை பெயர்: சிக்கிடயப்பா புதியபழைய வீட்டு எண்: 419 / NA வயது: 36 இனம்: ஆண்	588	FMS3557568 வாக்காளர் பெயர்: சம்பத் தந்தை பெயர்: சிக்கிடயப்பா புதியபழைய வீட்டு எண்: 419 / NA வயது: 32 இனம்: பெண்
589	TN/14/074/0400005 வாக்காளர் பெயர்: பாப்பையா தந்தை பெயர்: சல்லப்பா புதியபழைய வீட்டு எண்: 420 / NA வயது: 63 இனம்: ஆண்	590	FMS3558582 வாக்காளர் பெயர்: சரோஜம்மா கணவர் பெயர்: பாப்பையா புதியபழைய வீட்டு எண்: 420 / NA வயது: 47 இனம்: பெண்	591	TN/14/074/0399973 வாக்காளர் பெயர்: வெங்கடலட்சுமி கணவர் பெயர்: முனியப்பா புதியபழைய வீட்டு எண்: 420-B / NA வயது: 43 இனம்: பெண்
592	TN/14/074/0399796 வாக்காளர் பெயர்: முனியப்பா தந்தை பெயர்: போடியப்பா புதியபழைய வீட்டு எண்: 420-E / NA வயது: 53 இனம்: ஆண்	593	WYG0991315 வாக்காளர் பெயர்: முனிராஜ் தந்தை பெயர்: கோபால் புதியபழைய வீட்டு எண்: 421 / - வயது: 40 இனம்: ஆண்	594	WYG0991331 வாக்காளர் பெயர்: சோபா கணவர் பெயர்: முனிராஜ் புதியபழைய வீட்டு எண்: 421 / - வயது: 34 இனம்: பெண்
595	FMS5734686 வாக்காளர் பெயர்: சின்னப்பா தந்தை பெயர்: சித்தப்பா புதியபழைய வீட்டு எண்: 421-A / NA வயது: 42 இனம்: ஆண்	596	FMS3558756 வாக்காளர் பெயர்: சிக்கிமுனியம்மா தந்தை பெயர்: வெங்கடராமன் புதியபழைய வீட்டு எண்: 421-2 / NA வயது: 43 இனம்: பெண்	597	FMS5734694 வாக்காளர் பெயர்: தொடடையன் தந்தை பெயர்: மல்லையன் புதியபழைய வீட்டு எண்: 422-1 / NA வயது: 37 இனம்: ஆண்
598	FMS3557576 வாக்காளர் பெயர்: மாரம்மா கணவர் பெயர்: தொடடையன் புதியபழைய வீட்டு எண்: 422-1 / NA வயது: 32 இனம்: பெண்	599	FMS3561693 வாக்காளர் பெயர்: சீனிவாசன் தந்தை பெயர்: முனுசாமி புதியபழைய வீட்டு எண்: 423 / NA வயது: 43 இனம்: ஆண்	600	FMS3558467 வாக்காளர் பெயர்: சுசீலா கணவர் பெயர்: சீனிவாசன் புதியபழைய வீட்டு எண்: 423 / NA வயது: 38 இனம்: பெண்
601	TN/14/074/0399277 வாக்காளர் பெயர்: முனியம்மா கணவர் பெயர்: சின்னமுனியப்பா புதியபழைய வீட்டு எண்: 426 / NA வயது: 65 இனம்: பெண்	602	TN/14/074/0399830 வாக்காளர் பெயர்: நாகராஜ் மற்றவர் பெயர்: முனியம்மா புதியபழைய வீட்டு எண்: 426 / NA வயது: 45 இனம்: ஆண்	603	FMS3560067 வாக்காளர் பெயர்: வெங்கடேஷன் மற்றவர் பெயர்: முனியம்மா புதியபழைய வீட்டு எண்: 426 / NA வயது: 33 இனம்: ஆண்
604	WYG0991497 வாக்காளர் பெயர்: வசந்தா கணவர் பெயர்: வெங்கடேஷ் புதியபழைய வீட்டு எண்: 426 / - வயது: 26 இனம்: பெண்	605	FMS3558343 வாக்காளர் பெயர்: லகுமம்மா கணவர் பெயர்: கெம்பையா புதியபழைய வீட்டு எண்: 427 / NA வயது: 65 இனம்: பெண்	606	TN/14/074/0399885 வாக்காளர் பெயர்: ராமச்சந்திரன் தந்தை பெயர்: கெம்பையா புதியபழைய வீட்டு எண்: 427 / NA வயது: 38 இனம்: ஆண்
607	FMS3558285 வாக்காளர் பெயர்: கீதா கணவர் பெயர்: ராமச்சந்திரன் புதியபழைய வீட்டு எண்: 427 / NA வயது: 33 இனம்: பெண்	608	FMS5734702 வாக்காளர் பெயர்: கிருஷ்ணன் தந்தை பெயர்: கெம்பய்யா புதியபழைய வீட்டு எண்: 427 / NA வயது: 33 இனம்: ஆண்	609	TN/14/074/0399419 வாக்காளர் பெயர்: முனியம்மா கணவர் பெயர்: தங்கராஜ் புதியபழைய வீட்டு எண்: 428-A / NA வயது: 63 இனம்: பெண்
610	TN/14/074/0399422 வாக்காளர் பெயர்: கௌரம்மா தந்தை பெயர்: மாணிக்கம் புதியபழைய வீட்டு எண்: 430-A / NA வயது: 58 இனம்: பெண்	611	FMS3560539 வாக்காளர் பெயர்: சேகர் தந்தை பெயர்: சின்னராஜ் புதியபழைய வீட்டு எண்: 430-A / NA வயது: 43 இனம்: ஆண்	612	FMS3560471 வாக்காளர் பெயர்: கமலா கணவர் பெயர்: சேகர் புதியபழைய வீட்டு எண்: 430-A / NA வயது: 35 இனம்: பெண்

54-வேப்பனஹள்ளி சட்டமன்ற தொகுதி

பாகம் எண் 129

வாக்காளர் பட்டியல் - 2018

தொடர்ச்சி...

பிரிவு: 2-சென்னப்பள்ளி (வ.கி) மற்றும் (ஊ) மேடுப்பள்ளி வார்டு 3, பின்கோடு : 635117

613   FMS5734736 வாக்காளர் பெயர்: சித்தம்மாள் கணவர் பெயர்: ஓட்டையப்பன் புதியபழைய வீட்டு எண்: 431 / NA வயது: 83 இனம்: பெண்	614   FMS5734710 வாக்காளர் பெயர்: ராமப்பா தந்தை பெயர்: பெத்தமுனியப்பா புதியபழைய வீட்டு எண்: 431 / NA வயது: 68 இனம்: ஆண்	615   FMS3561362 வாக்காளர் பெயர்: வஸ்பம்மா கணவர் பெயர்: ராமப்பா புதியபழைய வீட்டு எண்: 431 / NA வயது: 58 இனம்: பெண்
616   FMS3561818 வாக்காளர் பெயர்: வெங்கடராமன் தந்தை பெயர்: சித்தப்பா புதியபழைய வீட்டு எண்: 431-2 / NA வயது: 53 இனம்: ஆண்	617   TN/14/074/0399781 வாக்காளர் பெயர்: எல்லப்பன் தந்தை பெயர்: கிட்டப்பா புதியபழைய வீட்டு எண்: 433 / NA வயது: 73 இனம்: ஆண்	618   TN/14/074/0399299 வாக்காளர் பெயர்: திப்பம்மா கணவர் பெயர்: எல்லப்பன் புதியபழைய வீட்டு எண்: 433 / NA வயது: 63 இனம்: பெண்
619   TN/14/074/0399692 வாக்காளர் பெயர்: நாராயணன் தந்தை பெயர்: கரியப்பா புதியபழைய வீட்டு எண்: 433-A / NA வயது: 48 இனம்: ஆண்	620   FMS1286178 வாக்காளர் பெயர்: வெங்கடேஷ் தந்தை பெயர்: எல்லப்பன் புதியபழைய வீட்டு எண்: 433-B / NA வயது: 48 இனம்: ஆண்	621   FMS3559713 வாக்காளர் பெயர்: சக்குபாய் கணவர் பெயர்: வெங்கடேஷ் புதியபழைய வீட்டு எண்: 433-B / NA வயது: 38 இனம்: பெண்
622   TN/14/074/0400339 வாக்காளர் பெயர்: நாகப்பா தந்தை பெயர்: முனியப்பா புதியபழைய வீட்டு எண்: 434 / NA வயது: 73 இனம்: ஆண்	623   FMS5734744 வாக்காளர் பெயர்: தேவம்மா கணவர் பெயர்: நாகப்பா புதியபழைய வீட்டு எண்: 434 / NA வயது: 63 இனம்: பெண்	624   TN/14/074/0399699 வாக்காளர் பெயர்: முனிராஜ் தந்தை பெயர்: நாகப்பன் புதியபழைய வீட்டு எண்: 434-1 / NA வயது: 48 இனம்: ஆண்
625   TN/14/074/0399171 வாக்காளர் பெயர்: ரத்னம்மா கணவர் பெயர்: முனிராஜ் புதியபழைய வீட்டு எண்: 434-1 / NA வயது: 40 இனம்: பெண்	626   TN/14/074/0400022 வாக்காளர் பெயர்: பாப்பண்ணன் தந்தை பெயர்: கரியப்பா புதியபழைய வீட்டு எண்: 435 / NA வயது: 60 இனம்: ஆண்	627   FMS5734751 வாக்காளர் பெயர்: நாகரத்தா கணவர் பெயர்: பாப்பண்ணா புதியபழைய வீட்டு எண்: 435 / NA வயது: 40 இனம்: பெண்
628   FMS3557469 வாக்காளர் பெயர்: சிவக்குமார் தந்தை பெயர்: பாப்பண்ணா புதியபழைய வீட்டு எண்: 435 / NA வயது: 34 இனம்: ஆண்	629   FMS3561768 வாக்காளர் பெயர்: ஜெய்சங்கர் தந்தை பெயர்: பாப்பண்ணா புதியபழைய வீட்டு எண்: 435 / NA வயது: 31 இனம்: ஆண்	630   FMS5734777 வாக்காளர் பெயர்: முனிசாமி தந்தை பெயர்: கரியப்பன் புதியபழைய வீட்டு எண்: 436 / NA வயது: 78 இனம்: ஆண்
631   FMS5734785 வாக்காளர் பெயர்: முனியம்மா கணவர் பெயர்: முனுசாமி புதியபழைய வீட்டு எண்: 436 / NA வயது: 59 இனம்: பெண்	632   TN/14/074/0400010 வாக்காளர் பெயர்: சீனிவாசன் தந்தை பெயர்: தொட்டையன் புதியபழைய வீட்டு எண்: 437 / NA வயது: 48 இனம்: ஆண்	633   TN/14/074/0399485 வாக்காளர் பெயர்: லட்சுமி கணவர் பெயர்: சீனிவாசன் புதியபழைய வீட்டு எண்: 437 / NA வயது: 43 இனம்: பெண்
634   FMS3560224 வாக்காளர் பெயர்: முனுசாமி தந்தை பெயர்: கிட்டப்பா புதியபழைய வீட்டு எண்: 438 / NA வயது: 58 இனம்: ஆண்	635   FMS3560331 வாக்காளர் பெயர்: சின்னம்மா கணவர் பெயர்: தொட்டையன் புதியபழைய வீட்டு எண்: 438-1 / NA வயது: 63 இனம்: பெண்	636   FMS3559143 வாக்காளர் பெயர்: ரமேஷ் தந்தை பெயர்: தொட்டையன் புதியபழைய வீட்டு எண்: 438-1 / NA வயது: 45 இனம்: ஆண்
637   FMS3560349 வாக்காளர் பெயர்: லட்சுமி கணவர் பெயர்: ரமேஷ் புதியபழைய வீட்டு எண்: 438-1 / NA வயது: 41 இனம்: பெண்	638   FMS3561800 வாக்காளர் பெயர்: தொட்டையன் தந்தை பெயர்: முனியப்பா புதியபழைய வீட்டு எண்: 438-2 / NA வயது: 65 இனம்: ஆண்	639   FMS3561735 வாக்காளர் பெயர்: முனியம்மா கணவர் பெயர்: தொட்டையன் புதியபழைய வீட்டு எண்: 438-2 / NA வயது: 50 இனம்: பெண்
640   FMS3560240 வாக்காளர் பெயர்: கெஞ்சப்பா தந்தை பெயர்: கும்முனியப்பா புதியபழைய வீட்டு எண்: 439 / NA வயது: 63 இனம்: ஆண்	641   TN/14/074/0400144 வாக்காளர் பெயர்: சித்தம்மா கணவர் பெயர்: ஓட்டிமுனியப்பா புதியபழைய வீட்டு எண்: 440 / NA வயது: 45 இனம்: பெண்	642   FMS5734793 வாக்காளர் பெயர்: கிருஷ்ணமூர்த்தி தந்தை பெயர்: ஓட்டிமுனியப்பா புதியபழைய வீட்டு எண்: 440 / NA வயது: 33 இனம்: ஆண்



54-வேப்பனஹள்ளி சட்டமன்ற தொகுதி

பாகம் எண் 129

வாக்காளர் பட்டியல் - 2018

தொடர்ச்சி...

பிரிவு: 2-சென்னப்பள்ளி (வ.கி) மற்றும் (ஊ) மேடுப்பள்ளி வார்டு 3 , பின்கோடு : 635117

643	FMS3559796 வாக்காளர் பெயர்: பைரம்மா கணவர் பெயர்: கிருஷ்ணமூர்த்தி புதியபழைய வீட்டு எண்: 440 / NA வயது: 33 இனம்: பெண்	644	TN/14/074/0399939 வாக்காளர் பெயர்: ராமகிருஷ்ணன் தந்தை பெயர்: கெம்பையா புதியபழைய வீட்டு எண்: 441 / NA வயது: 48 இனம்: ஆண்	645	TN/14/074/0400280 வாக்காளர் பெயர்: லட்சுமி கணவர் பெயர்: ராமகிருஷ்ணன் புதியபழைய வீட்டு எண்: 441 / NA வயது: 41 இனம்: பெண்
646	FMS3559382 வாக்காளர் பெயர்: சித்தன் தந்தை பெயர்: கெம்பையா புதியபழைய வீட்டு எண்: 442 / NA வயது: 48 இனம்: ஆண்	647	FMS3559119 வாக்காளர் பெயர்: லகுமம்மா கணவர் பெயர்: சித்தன் புதியபழைய வீட்டு எண்: 442 / NA வயது: 38 இனம்: பெண்	648	TN/14/074/0399141 வாக்காளர் பெயர்: முனியம்மா தந்தை பெயர்: முனியப்பா புதியபழைய வீட்டு எண்: 443 / NA வயது: 58 இனம்: பெண்
649	FMS5734827 வாக்காளர் பெயர்: அப்பய்யா தந்தை பெயர்: முனியப்பா புதியபழைய வீட்டு எண்: 443 / NA வயது: 32 இனம்: பெண்	650	TN/14/074/0399771 வாக்காளர் பெயர்: உச்சப்பா தந்தை பெயர்: சின்னராமையா புதியபழைய வீட்டு எண்: 444 / NA வயது: 70 இனம்: ஆண்	651	FMS3557444 வாக்காளர் பெயர்: நாராயணன் தந்தை பெயர்: உச்சப்பா புதியபழைய வீட்டு எண்: 444 / NA வயது: 63 இனம்: ஆண்
652	TN/14/074/0399298 வாக்காளர் பெயர்: திப்பம்மா கணவர் பெயர்: உச்சப்பா புதியபழைய வீட்டு எண்: 444 / NA வயது: 60 இனம்: பெண்	653	TN/14/074/0399800 வாக்காளர் பெயர்: நாகப்பா தந்தை பெயர்: முனியப்பா புதியபழைய வீட்டு எண்: 447 / NA வயது: 63 இனம்: ஆண்	654	TN/14/074/0399307 வாக்காளர் பெயர்: ஜெயம்மா கணவர் பெயர்: நாகப்பா புதியபழைய வீட்டு எண்: 447 / NA வயது: 53 இனம்: பெண்
655	FMS3559234 வாக்காளர் பெயர்: தேவராஜ் தந்தை பெயர்: நாகப்பா புதியபழைய வீட்டு எண்: 447 / NA வயது: 33 இனம்: ஆண்	656	WYG0991299 வாக்காளர் பெயர்: மஞ்சு கணவர் பெயர்: நாராயணசாமி புதியபழைய வீட்டு எண்: 447 / - வயது: 25 இனம்: பெண்	657	FMS5734819 வாக்காளர் பெயர்: மல்லம்மா கணவர் பெயர்: ஸ்ரீரங்கப்பா புதியபழைய வீட்டு எண்: 447-A / NA வயது: 50 இனம்: பெண்
658	TN/14/074/0400297 வாக்காளர் பெயர்: சித்தையன் தந்தை பெயர்: கெம்மையன் புதியபழைய வீட்டு எண்: 449 / NA வயது: 53 இனம்: ஆண்	659	WYG0991380 வாக்காளர் பெயர்: ராஜேஷ்வரி தந்தை பெயர்: சித்தையன் புதியபழைய வீட்டு எண்: 449 / - வயது: 22 இனம்: பெண்	660	FMS3559788 வாக்காளர் பெயர்: முனியப்பா தந்தை பெயர்: கெட்டப்பா புதியபழைய வீட்டு எண்: 450-1 / NA வயது: 45 இனம்: ஆண்
661	FMS3558178 வாக்காளர் பெயர்: லகுமம்மா கணவர் பெயர்: முனியப்பா புதியபழைய வீட்டு எண்: 450-1 / NA வயது: 42 இனம்: பெண்	662	FMS3559887 வாக்காளர் பெயர்: கூளியப்பா தந்தை பெயர்: சின்னப்பா புதியபழைய வீட்டு எண்: 451 / NA வயது: 53 இனம்: ஆண்	663	FMS3559739 வாக்காளர் பெயர்: மல்லிகாத்தம்மா கணவர் பெயர்: கூளியப்பா புதியபழைய வீட்டு எண்: 451 / NA வயது: 45 இனம்: பெண்
664	TN/14/074/0399313 வாக்காளர் பெயர்: வசந்தா கணவர் பெயர்: கனியப்பா புதியபழைய வீட்டு எண்: 452 / NA வயது: 48 இனம்: பெண்	665	WYG0991414 வாக்காளர் பெயர்: சந்திரசேகர் தந்தை பெயர்: கன்னியப்பன் புதியபழைய வீட்டு எண்: 452 / - வயது: 23 இனம்: ஆண்	666	TN/14/074/0399379 வாக்காளர் பெயர்: குமுதா தந்தை பெயர்: கருஷ்ணன் புதியபழைய வீட்டு எண்: 453 / NA வயது: 53 இனம்: பெண்
667	FMS3558103 வாக்காளர் பெயர்: பத்தியப்பா தந்தை பெயர்: பாப்பையா புதியபழைய வீட்டு எண்: 454 / NA வயது: 44 இனம்: ஆண்	668	FMS3559135 வாக்காளர் பெயர்: தொட்டக்கா கணவர் பெயர்: பத்தியப்பா புதியபழைய வீட்டு எண்: 454 / NA வயது: 38 இனம்: பெண்	669	FMS5734876 வாக்காளர் பெயர்: ராஜம்மா கணவர் பெயர்: சின்னமுனியப்பா புதியபழைய வீட்டு எண்: 455 / NA வயது: 63 இனம்: பெண்
670	FMS3559556 வாக்காளர் பெயர்: சித்தராஜ் தந்தை பெயர்: தொட்டையா புதியபழைய வீட்டு எண்: 455 / NA வயது: 36 இனம்: பெண்	671	FMS3560117 வாக்காளர் பெயர்: கெம்பையா தந்தை பெயர்: கெம்பையா புதியபழைய வீட்டு எண்: 456 / NA வயது: 68 இனம்: ஆண்	672	FMS3557667 வாக்காளர் பெயர்: ராஜப்பா தந்தை பெயர்: கெம்பண்ணா புதியபழைய வீட்டு எண்: 456 / NA வயது: 46 இனம்: ஆண்

54-வேப்பனஹள்ளி சட்டமன்ற தொகுதி

பாகம் எண் 129

வாக்காளர் பட்டியல் - 2018

தொடர்ச்சி...

பிரிவு: 2-சென்னப்பள்ளி (வ.கி) மற்றும் (ஊ) மேடுப்பள்ளி வார்டு 3 , பின்கோடு : 635117

673   FMS3558798 வாக்காளர் பெயர்: பசும்மா தாய் பெயர்: ராஜம்மா புதியபழைய வீட்டு எண்: 456 / NA வயது: 38 இனம்: பெண்	674   TN/14/074/0400085 வாக்காளர் பெயர்: வெங்கட்ராமன் தந்தை பெயர்: பாலப்பா புதியபழைய வீட்டு எண்: 458 / NA வயது: 66 இனம்: ஆண்	675   FMS3561461 வாக்காளர் பெயர்: பசுவராஜ் தந்தை பெயர்: வெங்கட்ராஜ் புதியபழைய வீட்டு எண்: 458 / NA வயது: 42 இனம்: ஆண்
676   FMS5734884 வாக்காளர் பெயர்: சசீலா கணவர் பெயர்: பசுவராஜ் புதியபழைய வீட்டு எண்: 458 / NA வயது: 35 இனம்: பெண்	677   TN/14/074/0399947 வாக்காளர் பெயர்: தொட்டையா தந்தை பெயர்: முனியப்பன் புதியபழைய வீட்டு எண்: 459 / NA வயது: 57 இனம்: ஆண்	678   TN/14/074/0399414 வாக்காளர் பெயர்: லட்சுமி கணவர் பெயர்: தொட்டையா புதியபழைய வீட்டு எண்: 459 / NA வயது: 47 இனம்: பெண்
679   FMS5734892 வாக்காளர் பெயர்: பத்தியப்பா தந்தை பெயர்: உச்சப்பா புதியபழைய வீட்டு எண்: 460 / NA வயது: 48 இனம்: ஆண்	680   WYG1284918 வாக்காளர் பெயர்: சதீஷ்குமார் தந்தை பெயர்: வெங்கட்ராமன் புதியபழைய வீட்டு எண்: 462 / - வயது: 20 இனம்: ஆண்	681   FMS3559440 வாக்காளர் பெயர்: வெங்கட்ராமன் தந்தை பெயர்: சின்னபெண்டியப்பா புதியபழைய வீட்டு எண்: 462-A / NA வயது: 43 இனம்: ஆண்
682   FMS3559358 வாக்காளர் பெயர்: லட்சுமி கணவர் பெயர்: வெங்கட்ராமன் புதியபழைய வீட்டு எண்: 462-A / NA வயது: 38 இனம்: பெண்	683   TN/14/074/0399435 வாக்காளர் பெயர்: தொட்டக்கா தந்தை பெயர்: சின்னகண்ணப்பன் புதியபழைய வீட்டு எண்: 463 / NA வயது: 63 இனம்: பெண்	684   TN/14/074/0400028 வாக்காளர் பெயர்: பெரியகௌரன் தந்தை பெயர்: கண்ணப்பா புதியபழைய வீட்டு எண்: 464 / NA வயது: 53 இனம்: ஆண்
685   TN/14/074/0399398 வாக்காளர் பெயர்: சாந்தி கணவர் பெயர்: பெரியகௌரன் புதியபழைய வீட்டு எண்: 464 / NA வயது: 43 இனம்: பெண்	686   TN/14/074/0400003 வாக்காளர் பெயர்: சின்னகௌரன் தந்தை பெயர்: கண்ணப்பா புதியபழைய வீட்டு எண்: 465 / NA வயது: 46 இனம்: ஆண்	687   FMS5734918 வாக்காளர் பெயர்: லட்சுமி கணவர் பெயர்: சின்னகௌரன் புதியபழைய வீட்டு எண்: 465 / NA வயது: 38 இனம்: பெண்
688   TN/14/074/0399701 வாக்காளர் பெயர்: நாராயணன் தந்தை பெயர்: பீரப்பா புதியபழைய வீட்டு எண்: 465-1 / NA வயது: 51 இனம்: ஆண்	689   FMS3561149 வாக்காளர் பெயர்: சாரதா கணவர் பெயர்: நாராயணன் புதியபழைய வீட்டு எண்: 465-1 / NA வயது: 41 இனம்: பெண்	690   FMS3558665 வாக்காளர் பெயர்: வெங்கட்ராமன் தந்தை பெயர்: பீரப்பா புதியபழைய வீட்டு எண்: 465-2 / NA வயது: 48 இனம்: ஆண்
691   FMS5734926 வாக்காளர் பெயர்: பாப்பையா தந்தை பெயர்: பூசாரிகூனியப்பா புதியபழைய வீட்டு எண்: 468 / NA வயது: 78 இனம்: ஆண்	692   TN/14/074/0399495 வாக்காளர் பெயர்: எல்லம்மா கணவர் பெயர்: பாப்பையா புதியபழைய வீட்டு எண்: 468 / NA வயது: 63 இனம்: பெண்	693   FMS3561560 வாக்காளர் பெயர்: கிருஷ்ணன் தந்தை பெயர்: பாப்பையா புதியபழைய வீட்டு எண்: 468 / NA வயது: 38 இனம்: ஆண்
694   FMS3561610 வாக்காளர் பெயர்: நாராயணன் தந்தை பெயர்: பாப்பண்ணன் புதியபழைய வீட்டு எண்: 468-1 / NA வயது: 43 இனம்: ஆண்	695   FMS3561602 வாக்காளர் பெயர்: முனியம்மா கணவர் பெயர்: நாராயணன் புதியபழைய வீட்டு எண்: 468-1 / NA வயது: 38 இனம்: பெண்	696   TN/14/074/0399486 வாக்காளர் பெயர்: முத்தம்மா தந்தை பெயர்: நாகராஜ் புதியபழைய வீட்டு எண்: 469 / NA வயது: 43 இனம்: பெண்
697   FMS3558376 வாக்காளர் பெயர்: பீரப்பா தந்தை பெயர்: கனியப்பா புதியபழைய வீட்டு எண்: 470 / NA வயது: 71 இனம்: ஆண்	698   TN/14/074/0399391 வாக்காளர் பெயர்: லட்சுமி கணவர் பெயர்: பீரப்பா புதியபழைய வீட்டு எண்: 470 / NA வயது: 48 இனம்: பெண்	699   WYG0991281 வாக்காளர் பெயர்: கூலியப்பா தந்தை பெயர்: பீரப்பா புதியபழைய வீட்டு எண்: 470 / - வயது: 34 இனம்: ஆண்
700   TN/14/074/0400145 வாக்காளர் பெயர்: சீனிவாசன் தந்தை பெயர்: முனியப்பா புதியபழைய வீட்டு எண்: 470-A / NA வயது: 44 இனம்: ஆண்	701   FMS5734934 வாக்காளர் பெயர்: உச்சம்மா கணவர் பெயர்: சீனிவாசன் புதியபழைய வீட்டு எண்: 470-A / NA வயது: 39 இனம்: பெண்	702   FMS3560422 வாக்காளர் பெயர்: சின்னலகும்மா கணவர் பெயர்: முனியப்பா புதியபழைய வீட்டு எண்: 471 / NA வயது: 66 இனம்: பெண்

54-வேப்பனஹள்ளி சட்டமன்ற தொகுதி

பாகம் எண் 129

வாக்காளர் பட்டியல் - 2018

தொடர்ச்சி...

பிரிவு: 2-சென்னப்பள்ளி (வ.கி) மற்றும் (ஊ) மேடுப்பள்ளி வார்டு 3, பின்கோடு : 635117

703   TN/14/074/0399283 வாக்காளர் பெயர்: பெல்லம்மா தந்தை பெயர்: வெள்ளையப்பா புதியபழைய வீட்டு எண்: 472 / NA வயது: 68 இனம்: பெண்	704   FMS3560794 வாக்காளர் பெயர்: பிலியப்பா தந்தை பெயர்: ஜிஞ்சப்பா புதியபழைய வீட்டு எண்: 472 / NA வயது: 57 இனம்: ஆண்	705   FMS5734942 வாக்காளர் பெயர்: லகுமன் தந்தை பெயர்: வெள்ளையப்பா புதியபழைய வீட்டு எண்: 472 / NA வயது: 49 இனம்: ஆண்
706   TN/14/074/0399446 வாக்காளர் பெயர்: ராஜம்மா கணவர் பெயர்: பிலியப்பா புதியபழைய வீட்டு எண்: 472 / NA வயது: 48 இனம்: பெண்	707   FMS3559259 வாக்காளர் பெயர்: ஜிஞ்சப்பா தந்தை பெயர்: சஞ்சப்பா புதியபழைய வீட்டு எண்: 473-1 / NA வயது: 65 இனம்: ஆண்	708   TN/14/074/0399280 வாக்காளர் பெயர்: முனியம்மா கணவர் பெயர்: முனியப்பன் புதியபழைய வீட்டு எண்: 474 / NA வயது: 65 இனம்: பெண்
709   TN/14/074/0399786 வாக்காளர் பெயர்: முனிராஜ் தந்தை பெயர்: முனியப்பன் புதியபழைய வீட்டு எண்: 474 / NA வயது: 47 இனம்: ஆண்	710   FMS3561271 வாக்காளர் பெயர்: அலுமேலு கணவர் பெயர்: முனிராஜ் புதியபழைய வீட்டு எண்: 474 / NA வயது: 44 இனம்: பெண்	711   FMS3561305 வாக்காளர் பெயர்: காளியப்பா தந்தை பெயர்: முனியப்பன் புதியபழைய வீட்டு எண்: 474 / NA வயது: 40 இனம்: ஆண்
712   WYG0991356 வாக்காளர் பெயர்: கல்பனா கணவர் பெயர்: கூலியப்பன் புதியபழைய வீட்டு எண்: 474 / - வயது: 28 இனம்: பெண்	713   TN/14/074/0399803 வாக்காளர் பெயர்: வெங்கடராமன் தந்தை பெயர்: கரியப்பன் புதியபழைய வீட்டு எண்: 475 / NA வயது: 63 இனம்: ஆண்	714   TN/14/074/0399136 வாக்காளர் பெயர்: ராஜம்மாள் கணவர் பெயர்: வெங்கடராமன் புதியபழைய வீட்டு எண்: 475 / NA வயது: 48 இனம்: பெண்
715   WYG0991505 வாக்காளர் பெயர்: ராஜம்மாள் கணவர் பெயர்: வெங்கடராமன் புதியபழைய வீட்டு எண்: 475 / - வயது: 44 இனம்: பெண்	716   TN/14/074/0399709 வாக்காளர் பெயர்: கூளியப்பா தந்தை பெயர்: மெல்லியப்பா புதியபழைய வீட்டு எண்: 476 / NA வயது: 55 இனம்: ஆண்	717   FMS3560232 வாக்காளர் பெயர்: முனிரத்தினம் கணவர் பெயர்: கூளியப்பன் புதியபழைய வீட்டு எண்: 476 / NA வயது: 47 இனம்: பெண்
718   TN/14/074/0399923 வாக்காளர் பெயர்: மோட்டப்பா தந்தை பெயர்: மலையப்பா புதியபழைய வீட்டு எண்: 478 / NA வயது: 78 இனம்: ஆண்	719   FMS3560992 வாக்காளர் பெயர்: கூளியப்பா தந்தை பெயர்: மோட்டப்பா புதியபழைய வீட்டு எண்: 478 / NA வயது: 31 இனம்: ஆண்	720   TN/14/074/0039964 வாக்காளர் பெயர்: முனுசாமி தந்தை பெயர்: கரியப்பா புதியபழைய வீட்டு எண்: 479 / NA வயது: 49 இனம்: ஆண்
721   TN/14/074/0399185 வாக்காளர் பெயர்: லட்சுமிதேவி கணவர் பெயர்: முனுசாமி புதியபழைய வீட்டு எண்: 479 / NA வயது: 44 இனம்: பெண்	722   TN/14/074/0399829 வாக்காளர் பெயர்: முனியப்பா தந்தை பெயர்: சின்னபடிகப்பா புதியபழைய வீட்டு எண்: 480 / NA வயது: 60 இனம்: ஆண்	723   TN/14/074/0399441 வாக்காளர் பெயர்: முனியம்மா தந்தை பெயர்: முனியப்பா புதியபழைய வீட்டு எண்: 480 / NA வயது: 55 இனம்: பெண்
724   FMS5734967 வாக்காளர் பெயர்: நாராயணன் தந்தை பெயர்: முனியப்பா புதியபழைய வீட்டு எண்: 480 / NA வயது: 48 இனம்: பெண்	725   FMS5734975 வாக்காளர் பெயர்: கீதா கணவர் பெயர்: நாராயணன் புதியபழைய வீட்டு எண்: 480 / NA வயது: 33 இனம்: பெண்	726   FMS3558327 வாக்காளர் பெயர்: பிராமிளா கணவர் பெயர்: வெங்கடேஷ் புதியபழைய வீட்டு எண்: 480-B / NA வயது: 38 இனம்: பெண்
727   FMS3557642 வாக்காளர் பெயர்: வெங்கடேஷ் மற்றவர் பெயர்: சின்னமுனியப்பா புதியபழைய வீட்டு எண்: 480-B / NA வயது: 34 இனம்: ஆண்	728   TN/14/074/0400141 வாக்காளர் பெயர்: துரைசாமி தந்தை பெயர்: கரியப்பன் புதியபழைய வீட்டு எண்: 482 / NA வயது: 48 இனம்: ஆண்	729   FMS3561826 வாக்காளர் பெயர்: கிருஷ்ணப்பா தந்தை பெயர்: சின்னமுனியப்பா புதியபழைய வீட்டு எண்: 483 / NA வயது: 55 இனம்: ஆண்
730   WYG0991398 வாக்காளர் பெயர்: சிவகுமார் தந்தை பெயர்: முனுசாமி புதியபழைய வீட்டு எண்: 483 / - வயது: 22 இனம்: ஆண்	731   FMS3558848 வாக்காளர் பெயர்: முனியப்பன் தந்தை பெயர்: ஓட்டையப்பன் புதியபழைய வீட்டு எண்: 483-A / NA வயது: 85 இனம்: ஆண்	732   FMS3557287 வாக்காளர் பெயர்: மல்லிகா கணவர் பெயர்: கணேசன் புதியபழைய வீட்டு எண்: 483-A / NA வயது: 40 இனம்: பெண்

54-வேப்பனஹள்ளி சட்டமன்ற தொகுதி

பாகம் எண் 129

வாக்காளர் பட்டியல் - 2018

தொடர்ச்சி...

பிரிவு: 2-சென்னப்பள்ளி (வ.கி) மற்றும் (ஊ) மேடுப்பள்ளி வார்டு 3 , பின்கோடு : 635117

733   FMS3560521 வாக்காளர் பெயர்: தேவம்மா கணவர் பெயர்: முனுசாமி புதியபழைய வீட்டு எண்: 483-C / NA வயது: 53 இனம்: பெண்	734   FMS3560414 வாக்காளர் பெயர்: முனுசாமி தந்தை பெயர்: முனியப்பா புதியபழைய வீட்டு எண்: 483C / NA வயது: 63 இனம்: ஆண்	735   TN/14/074/0399424 வாக்காளர் பெயர்: நஞ்சம்மா கணவர் பெயர்: சித்தையா புதியபழைய வீட்டு எண்: 484 / NA வயது: 50 இனம்: பெண்
736   TN/14/074/0399770 வாக்காளர் பெயர்: சின்னப்பா தந்தை பெயர்: தொட்டப்பா புதியபழைய வீட்டு எண்: 486 / NA வயது: 68 இனம்: ஆண்	737   TN/14/074/0399098 வாக்காளர் பெயர்: மல்லிகா கணவர் பெயர்: சின்னப்பா புதியபழைய வீட்டு எண்: 486 / NA வயது: 60 இனம்: பெண்	738   FMS3558590 வாக்காளர் பெயர்: நாகராஜ் தந்தை பெயர்: சின்னப்பா புதியபழைய வீட்டு எண்: 486 / NA வயது: 36 இனம்: ஆண்
739   FMS3560620 வாக்காளர் பெயர்: ராஜம்மா கணவர் பெயர்: நாகராஜ் புதியபழைய வீட்டு எண்: 486 / NA வயது: 33 இனம்: பெண்	740   FMS5734991 வாக்காளர் பெயர்: கூளிசந்திரன் தந்தை பெயர்: வெங்கட்ராமன் புதியபழைய வீட்டு எண்: 487-1 / NA வயது: 42 இனம்: ஆண்	741   FMS3560828 வாக்காளர் பெயர்: சின்னம்மா கணவர் பெயர்: கூளிசந்திரன் புதியபழைய வீட்டு எண்: 487-1 / NA வயது: 36 இனம்: பெண்
742   TN/14/074/0399961 வாக்காளர் பெயர்: கூளியப்பா தந்தை பெயர்: தொட்டப்பா புதியபழைய வீட்டு எண்: 487-2 / NA வயது: 88 இனம்: ஆண்	743   TN/14/074/0400045 வாக்காளர் பெயர்: சின்னப்பா தந்தை பெயர்: கூளியப்பா புதியபழைய வீட்டு எண்: 487-2 / NA வயது: 48 இனம்: ஆண்	744   FMS3560802 வாக்காளர் பெயர்: சின்னம்மா கணவர் பெயர்: சின்னப்பா புதியபழைய வீட்டு எண்: 487-2 / NA வயது: 48 இனம்: பெண்
745   FMS3561792 வாக்காளர் பெயர்: எல்லப்பன் தந்தை பெயர்: சின்னப்பா புதியபழைய வீட்டு எண்: 487-2 / NA வயது: 32 இனம்: ஆண்	746   TN/14/074/0399760 வாக்காளர் பெயர்: வெங்கட்ராமன் தந்தை பெயர்: தொட்டப்பா புதியபழைய வீட்டு எண்: 488 / NA வயது: 73 இனம்: ஆண்	747   TN/14/074/0399301 வாக்காளர் பெயர்: பசம்மா கணவர் பெயர்: வெங்கட்ராமன் புதியபழைய வீட்டு எண்: 488 / NA வயது: 60 இனம்: பெண்
748   FMS3559762 வாக்காளர் பெயர்: சின்னப்பா தந்தை பெயர்: வெங்கட்ராமன் புதியபழைய வீட்டு எண்: 488 / NA வயது: 40 இனம்: ஆண்	749   FMS3559861 வாக்காளர் பெயர்: பார்வதி கணவர் பெயர்: சின்னப்பா புதியபழைய வீட்டு எண்: 488 / NA வயது: 34 இனம்: பெண்	750   FMS3560570 வாக்காளர் பெயர்: தொட்டையன் தந்தை பெயர்: வெங்கட்ராமன் புதியபழைய வீட்டு எண்: 488 / NA வயது: 33 இனம்: ஆண்
751   WYG0991489 வாக்காளர் பெயர்: யசோதா கணவர் பெயர்: தொட்டையன் புதியபழைய வீட்டு எண்: 488 / - வயது: 28 இனம்: பெண்	752   TN/14/074/0399732 வாக்காளர் பெயர்: கெம்மையா தந்தை பெயர்: சித்தப்பா புதியபழைய வீட்டு எண்: 488-A / NA வயது: 75 இனம்: ஆண்	753   WYG0991430 வாக்காளர் பெயர்: முனிலட்சுமி தந்தை பெயர்: கெம்பையன் புதியபழைய வீட்டு எண்: 488A / - வயது: 24 இனம்: பெண்
754   TN/14/074/0399825 வாக்காளர் பெயர்: வெங்கடேஷ் தந்தை பெயர்: பெரியசித்தப்பா புதியபழைய வீட்டு எண்: 489 / NA வயது: 59 இனம்: ஆண்	755   FMS3558269 வாக்காளர் பெயர்: ராஜம்மா கணவர் பெயர்: வெங்கடேஷ் புதியபழைய வீட்டு எண்: 489 / NA வயது: 53 இனம்: பெண்	756   FMS3558145 வாக்காளர் பெயர்: சித்தராஜ் தந்தை பெயர்: வெங்கடேஷ் புதியபழைய வீட்டு எண்: 489 / NA வயது: 38 இனம்: ஆண்
757   TN/14/074/0400025 வாக்காளர் பெயர்: வீரபத்திரப்பா தந்தை பெயர்: புருடியப்பா புதியபழைய வீட்டு எண்: 490 / NA வயது: 45 இனம்: ஆண்	758   TN/14/074/0399179 வாக்காளர் பெயர்: தேவம்மா தந்தை பெயர்: வீரபத்திரப்பா புதியபழைய வீட்டு எண்: 490 / NA வயது: 45 இனம்: பெண்	759   TN/14/074/0399668 வாக்காளர் பெயர்: முனியப்பன் தந்தை பெயர்: தொடுகலப்பா புதியபழைய வீட்டு எண்: 490-1 / NA வயது: 53 இனம்: ஆண்
760   TN/14/074/0399167 வாக்காளர் பெயர்: கௌரம்மா கணவர் பெயர்: முனியப்பன் புதியபழைய வீட்டு எண்: 490-1 / NA வயது: 45 இனம்: பெண்	761   FMS3560984 வாக்காளர் பெயர்: செக்கரலம்மா கணவர் பெயர்: ராமன் புதியபழைய வீட்டு எண்: 491-A / NA வயது: 65 இனம்: பெண்	762   TN/14/074/0399543 வாக்காளர் பெயர்: சின்னமுனியம்மா மற்றவர் பெயர்: முனுசாமி புதியபழைய வீட்டு எண்: 492 / NA வயது: 55 இனம்: பெண்

54-வேப்பனஹள்ளி சட்டமன்ற தொகுதி

பாகம் எண் 129

வாக்காளர் பட்டியல் - 2018

தொடர்ச்சி...

பிரிவு: 2-சென்னப்பள்ளி (வ.கி) மற்றும் (ஊ) மேடுப்பள்ளி வார்டு 3 , பின்கோடு : 635117

763   FMS5735014 வாக்காளர் பெயர்: சின்னமுனியப்பன் தந்தை பெயர்: முனியப்பா புதியபழைய வீட்டு எண்: 493 / NA வயது: 65 இனம்: ஆண்	764   FMS5735022 வாக்காளர் பெயர்: சிக்கமுனியம்மா கணவர் பெயர்: சின்னமுனியப்பன் புதியபழைய வீட்டு எண்: 493 / NA வயது: 56 இனம்: பெண்	765   FMS5735048 வாக்காளர் பெயர்: கிருஷ்ணன் தந்தை பெயர்: சின்னமுனியப்பன் புதியபழைய வீட்டு எண்: 493 / NA வயது: 33 இனம்: ஆண்
766   TN/14/074/0400120 வாக்காளர் பெயர்: முனிராஜ் தந்தை பெயர்: முனியப்பா புதியபழைய வீட்டு எண்: 494 / NA வயது: 60 இனம்: ஆண்	767   FMS1285956 வாக்காளர் பெயர்: பாக்கியம்மா கணவர் பெயர்: முனிராஜ் புதியபழைய வீட்டு எண்: 494 / NA வயது: 43 இனம்: பெண்	768   TN/14/074/0400040 வாக்காளர் பெயர்: கிருஷ்ணன் தந்தை பெயர்: முனியப்பா புதியபழைய வீட்டு எண்: 494 / NA வயது: 38 இனம்: ஆண்
769   FMS3561644 வாக்காளர் பெயர்: ஆனந்தா கணவர் பெயர்: கிருஷ்ணன் புதியபழைய வீட்டு எண்: 494 / NA வயது: 33 இனம்: பெண்	770   FMS3559325 வாக்காளர் பெயர்: சேமராஜ் தந்தை பெயர்: முனியப்பா புதியபழைய வீட்டு எண்: 494 / NA வயது: 32 இனம்: ஆண்	771   WYG0856237 வாக்காளர் பெயர்: ராமச்சந்திரன் தந்தை பெயர்: கரியப்பன் புதியபழைய வீட்டு எண்: 495 / - வயது: 58 இனம்: ஆண்
772   TN/14/074/0399187 வாக்காளர் பெயர்: மெல்லம்மா கணவர் பெயர்: ராமச்சந்திரன் புதியபழைய வீட்டு எண்: 495 / NA வயது: 50 இனம்: பெண்	773   FMS5735055 வாக்காளர் பெயர்: கூளியம்மா கணவர் பெயர்: வெங்கட்ராமன் புதியபழைய வீட்டு எண்: 496 / NA வயது: 63 இனம்: பெண்	774   TN/14/074/0399919 வாக்காளர் பெயர்: ராமச்சந்திரன் தந்தை பெயர்: கல்லப்பன் புதியபழைய வீட்டு எண்: 496 / NA வயது: 50 இனம்: ஆண்
775   TN/14/074/0399472 வாக்காளர் பெயர்: சித்தம்மா கணவர் பெயர்: ராமச்சந்திரன் புதியபழைய வீட்டு எண்: 496 / NA வயது: 45 இனம்: பெண்	776   FMS3561388 வாக்காளர் பெயர்: ரத்தினம்மாள் கணவர் பெயர்: ராமச்சேட்டி புதியபழைய வீட்டு எண்: 497 / NA வயது: 78 இனம்: பெண்	777   FMS5735089 வாக்காளர் பெயர்: உவம்மா கணவர் பெயர்: சின்பைப்பையா புதியபழைய வீட்டு எண்: 498 / NA வயது: 73 இனம்: பெண்
778   FMS5735063 வாக்காளர் பெயர்: நாராயணன் தந்தை பெயர்: சின்னபாப்பையன் புதியபழைய வீட்டு எண்: 498 / NA வயது: 49 இனம்: ஆண்	779   FMS5735071 வாக்காளர் பெயர்: நாகம்மா கணவர் பெயர்: நாராயணன் புதியபழைய வீட்டு எண்: 498 / NA வயது: 43 இனம்: பெண்	780   FMS3560323 வாக்காளர் பெயர்: கூளியப்பா தந்தை பெயர்: சின்னபாப்பையா புதியபழைய வீட்டு எண்: 499 / NA வயது: 48 இனம்: ஆண்
781   FMS3560646 வாக்காளர் பெயர்: சிக்கம்மை கணவர் பெயர்: கூளியப்பா புதியபழைய வீட்டு எண்: 499 / NA வயது: 43 இனம்: பெண்	782   TN/14/074/0400027 வாக்காளர் பெயர்: ராமையா தந்தை பெயர்: முனியப்பா புதியபழைய வீட்டு எண்: 502 / NA வயது: 53 இனம்: ஆண்	783   FMS3558715 வாக்காளர் பெயர்: ரத்தினம்மா கணவர் பெயர்: ராமையா புதியபழைய வீட்டு எண்: 503 / NA வயது: 48 இனம்: பெண்
784   TN/14/074/0399974 வாக்காளர் பெயர்: கிருஷ்ணப்பா தந்தை பெயர்: முனியப்பா புதியபழைய வீட்டு எண்: 503 / NA வயது: 48 இனம்: ஆண்	785   TN/14/074/0399552 வாக்காளர் பெயர்: ஸ்ரீராமி கணவர் பெயர்: கிருஷ்ணப்பா புதியபழைய வீட்டு எண்: 503 / NA வயது: 38 இனம்: பெண்	786   TN/14/074/0399865 வாக்காளர் பெயர்: முனியப்பா தந்தை பெயர்: முனியப்பா புதியபழைய வீட்டு எண்: 504 / NA வயது: 59 இனம்: ஆண்
787   TN/14/074/0399555 வாக்காளர் பெயர்: சிக்கம்மா கணவர் பெயர்: முனியப்பா புதியபழைய வீட்டு எண்: 504 / NA வயது: 54 இனம்: பெண்	788   TN/14/074/0400156 வாக்காளர் பெயர்: வெங்கட்ராமன் தந்தை பெயர்: முனுசாமி புதியபழைய வீட்டு எண்: 505 / NA வயது: 58 இனம்: ஆண்	789   TN/14/074/0399427 வாக்காளர் பெயர்: முனியம்மா கணவர் பெயர்: வெங்கட்ராமன் புதியபழைய வீட்டு எண்: 505 / NA வயது: 51 இனம்: பெண்
790   FMS3560976 வாக்காளர் பெயர்: நாகம்மா கணவர் பெயர்: கூளியப்பா புதியபழைய வீட்டு எண்: 506 / NA வயது: 73 இனம்: பெண்	791   FMS3559069 வாக்காளர் பெயர்: கிருஷ்ணன் தந்தை பெயர்: கூளியப்பா புதியபழைய வீட்டு எண்: 506 / NA வயது: 33 இனம்: ஆண்	792   FMS5735097 வாக்காளர் பெயர்: ராமச்சந்திரன் தந்தை பெயர்: கூளியப்பன் புதியபழைய வீட்டு எண்: 506A / NA வயது: 51 இனம்: ஆண்

54-வேப்பனஹள்ளி சட்டமன்ற தொகுதி

பாகம் எண் 129

வாக்காளர் பட்டியல் - 2018

தொடர்ச்சி...

பிரிவு: 2-சென்னப்பள்ளி (வ.கி) மற்றும் (ஊ) மேடுப்பள்ளி வார்டு 3 , பின்கோடு : 635117

793   FMS3560968 வாக்காளர் பெயர்: பார்வதி கணவர் பெயர்: ராமச்சந்திரன் புதியபழைய வீட்டு எண்: 506A / NA வயது: 40 இனம்: பெண்	794   TN/14/074/0399944 வாக்காளர் பெயர்: முனுசாமி தந்தை பெயர்: கூனியப்பன் புதியபழைய வீட்டு எண்: 506B / NA வயது: 48 இனம்: ஆண்	795   TN/14/074/0399416 வாக்காளர் பெயர்: ராஜம்மா கணவர் பெயர்: முனுசாமி புதியபழைய வீட்டு எண்: 506B / NA வயது: 43 இனம்: பெண்
796   FMS3561776 வாக்காளர் பெயர்: கூனியப்பன் தந்தை பெயர்: சிக்கமுனியப்பன் புதியபழைய வீட்டு எண்: 507-A / NA வயது: 48 இனம்: ஆண்	797   FMS3560257 வாக்காளர் பெயர்: கண்ணம்மா கணவர் பெயர்: கூனியப்பன் புதியபழைய வீட்டு எண்: 507-A / NA வயது: 40 இனம்: பெண்	798   FMS3560927 வாக்காளர் பெயர்: பசவராஜ் தந்தை பெயர்: சிக்கமுனியப்பா புதியபழைய வீட்டு எண்: 507-B / NA வயது: 45 இனம்: ஆண்
799   FMS3560950 வாக்காளர் பெயர்: லட்சுமிதேவி கணவர் பெயர்: பசவராஜ் புதியபழைய வீட்டு எண்: 507-B / NA வயது: 38 இனம்: பெண்	800   FMS3560125 வாக்காளர் பெயர்: முனியம்மா தந்தை பெயர்: முனியப்பா புதியபழைய வீட்டு எண்: 507-C / NA வயது: 58 இனம்: பெண்	801   FMS3560448 வாக்காளர் பெயர்: சின்னம்மாள் கணவர் பெயர்: நாகப்பா புதியபழைய வீட்டு எண்: 508 / NA வயது: 55 இனம்: பெண்
802   TN/14/074/0399629 வாக்காளர் பெயர்: சீனிவாசன் தந்தை பெயர்: நாகப்பா புதியபழைய வீட்டு எண்: 508 / NA வயது: 39 இனம்: ஆண்	803   FMS3560273 வாக்காளர் பெயர்: நீலா கணவர் பெயர்: சீனிவாசன் புதியபழைய வீட்டு எண்: 508 / NA வயது: 38 இனம்: பெண்	804   FMS3561677 வாக்காளர் பெயர்: கூனியம்மா கணவர் பெயர்: போடியப்பா புதியபழைய வீட்டு எண்: 509 / NA வயது: 75 இனம்: பெண்
805   FMS3559366 வாக்காளர் பெயர்: சித்தப்பா தந்தை பெயர்: போடியப்பா புதியபழைய வீட்டு எண்: 510 / NA வயது: 38 இனம்: ஆண்	806   FMS3559812 வாக்காளர் பெயர்: அஸுவதம்மா கணவர் பெயர்: சித்தப்பா புதியபழைய வீட்டு எண்: 510 / NA வயது: 33 இனம்: பெண்	807   TN/14/074/0400232 வாக்காளர் பெயர்: ஆண்டியப்பா தந்தை பெயர்: போடியப்பா புதியபழைய வீட்டு எண்: 510-A / NA வயது: 53 இனம்: ஆண்
808   TN/14/074/0399262 வாக்காளர் பெயர்: செளரம்மா கணவர் பெயர்: ஆண்டியப்பா புதியபழைய வீட்டு எண்: 510A / NA வயது: 45 இனம்: பெண்	809   TN/14/074/0399042 வாக்காளர் பெயர்: கூனியம்மா கணவர் பெயர்: முனியப்பா புதியபழைய வீட்டு எண்: 511 / NA வயது: 60 இனம்: பெண்	810   TN/14/074/0399654 வாக்காளர் பெயர்: முனியப்பா தந்தை பெயர்: உவப்பா புதியபழைய வீட்டு எண்: 511 / NA வயது: 53 இனம்: ஆண்
811   TN/14/074/0399695 வாக்காளர் பெயர்: முனிராஜ் தந்தை பெயர்: முனியப்பா புதியபழைய வீட்டு எண்: 511 / NA வயது: 40 இனம்: ஆண்	812   TN/14/074/0400170 வாக்காளர் பெயர்: அனுமதாஸ் தந்தை பெயர்: காளியப்பா புதியபழைய வீட்டு எண்: 512 / NA வயது: 70 இனம்: ஆண்	813   TN/14/074/0400171 வாக்காளர் பெயர்: பெரியக்கா கணவர் பெயர்: அனுமத்தப்பா புதியபழைய வீட்டு எண்: 512 / NA வயது: 61 இனம்: பெண்
814   FMS5735113 வாக்காளர் பெயர்: லட்சுமையா தந்தை பெயர்: கோடியப்பா புதியபழைய வீட்டு எண்: 513 / NA வயது: 35 இனம்: ஆண்	815   FMS3559184 வாக்காளர் பெயர்: சீனிவாசன் தந்தை பெயர்: கோடியப்பா புதியபழைய வீட்டு எண்: 513 / NA வயது: 32 இனம்: பெண்	816   WYG0991471 வாக்காளர் பெயர்: ஆஷா கணவர் பெயர்: ஸ்ரீனிவாசன் புதியபழைய வீட்டு எண்: 513 / - வயது: 23 இனம்: பெண்
817   FMS3559267 வாக்காளர் பெயர்: சின்னையா தந்தை பெயர்: கோடியப்பா புதியபழைய வீட்டு எண்: 513-A / NA வயது: 48 இனம்: ஆண்	818   FMS3559838 வாக்காளர் பெயர்: ராஜம்மா கணவர் பெயர்: சின்னையா புதியபழைய வீட்டு எண்: 513-A / NA வயது: 36 இனம்: பெண்	819   TN/14/074/0399525 வாக்காளர் பெயர்: பத்மா தந்தை பெயர்: வீரப்தர்ன் புதியபழைய வீட்டு எண்: 515 / NA வயது: 51 இனம்: பெண்
820   TN/14/074/0400055 வாக்காளர் பெயர்: ராமகிருஷ்ணன் தந்தை பெயர்: சின்னசாமி புதியபழைய வீட்டு எண்: 516 / NA வயது: 48 இனம்: ஆண்	821   FMS3557733 வாக்காளர் பெயர்: நாகரத்தினம்மா கணவர் பெயர்: ராமகிருஷ்ணன் புதியபழைய வீட்டு எண்: 516 / NA வயது: 38 இனம்: பெண்	822   TN/14/074/0399454 வாக்காளர் பெயர்: சித்தம்மா கணவர் பெயர்: கெந்தப்பா புதியபழைய வீட்டு எண்: 517 / NA வயது: 68 இனம்: பெண்

54-வேப்பனஹள்ளி சட்டமன்ற தொகுதி

பாகம் எண் 129

வாக்காளர் பட்டியல் - 2018

பிரிவு: 2-சென்னப்பள்ளி (வ.கி) மற்றும் (ஊ) மேடுப்பள்ளி வார்டு 3 , பின்கோடு : 635117

823   TN/14/074/0399988 வாக்காளர் பெயர்: கெந்தப்பா கணவர் பெயர்: பிக்லுமுனியப்பா புதிய/பழைய வீட்டு எண்: 517 / NA வயது: 38 இனம்: பெண்	824   TN/14/074/0399539 வாக்காளர் பெயர்: முனியம்மா தந்தை பெயர்: போடியப்பா புதிய/பழைய வீட்டு எண்: 518 / NA வயது: 58 இனம்: பெண்	825   FMS3561727 வாக்காளர் பெயர்: தேவராஜ் தாய் பெயர்: முனியம்மா புதிய/பழைய வீட்டு எண்: 518 / NA வயது: 43 இனம்: ஆண்
826   FMS3561743 வாக்காளர் பெயர்: மங்கம்மா கணவர் பெயர்: தேவராஜ் புதிய/பழைய வீட்டு எண்: 518 / NA வயது: 38 இனம்: பெண்	827   TN/14/074/0399487 வாக்காளர் பெயர்: கங்கம்மா கணவர் பெயர்: சின்னமுனியப்பன் புதிய/பழைய வீட்டு எண்: 519 / NA வயது: 68 இனம்: பெண்	828   FMS3561628 வாக்காளர் பெயர்: முனிராஜ் தந்தை பெயர்: சின்னமுனியப்பன் புதிய/பழைய வீட்டு எண்: 519 / NA வயது: 41 இனம்: ஆண்
829   FMS3561636 வாக்காளர் பெயர்: நாகம்மா கணவர் பெயர்: முனிராஜ் புதிய/பழைய வீட்டு எண்: 519 / NA வயது: 36 இனம்: பெண்	830   FMS3557923 வாக்காளர் பெயர்: ரத்தினம்மாள் கணவர் பெயர்: வெங்கடேஷ் புதிய/பழைய வீட்டு எண்: 520 / NA வயது: 48 இனம்: பெண்	831   FMS3558350 வாக்காளர் பெயர்: வெங்கடேஷ் தந்தை பெயர்: கிருஷ்ணப்பா புதிய/பழைய வீட்டு எண்: 520A / NA வயது: 53 இனம்: ஆண்
832   WYG1323872 வாக்காளர் பெயர்: கல்பனா தந்தை பெயர்: சங்கர் புதிய/பழைய வீட்டு எண்: 1992 / - வயது: 25 இனம்: ஆண்	833   FMS3560877 வாக்காளர் பெயர்: லட்சுமி தந்தை பெயர்: செஞ்சப்பா புதிய/பழைய வீட்டு எண்: 3489 / NA வயது: 38 இனம்: பெண்	

இடம் : ஓதூர்

டாக்டர்.ஜெ.யு.சந்திரகலா,இ.ஆ.ப.,

நாள் : 03/10/2017

வாக்காளர் பதிவு அலுவலர் மற்றும் சார் ஆட்சியர்,ஓதூர்

துணைப்பட்டியல் விபரம்

துணைப்பட்டியல் எண் : 1

திருத்தத்தின் வகை : சிறப்பு சுருக்கமுறைத் திருத்தம் - 2018

தகுதி ஏற்படுத்தும் நாள் : 01/01/2018

அடிப்படைப்பட்டியல் : 03-10-2017 - இல் வெளியிடப்பட்ட ஒருங்கிணைக்கப்பட்ட அடிப்படைப் பட்டியல்

துணைப்பட்டியல் தயாரிப்பு மற்றும் வருடம் : சிறப்பு சுருக்கமுறைத் திருத்தம் - 2018

துணைப்பட்டியல் வகை : சேர்த்தல், நீக்கல் மற்றும் திருத்தப் பட்டியல்

பட்டியல் வெளியிடப்பட்ட நாள் : 10/01/2018



**உள்ளடக்கம் - I : சேர்த்தல் பட்டியல்**

பிரிவு: 1-சென்னப்பள்ளி (வ.கி) மற்றும் (ஊ) எலகமாக்கனப்பள்ளி வார்டு 3 , பின்கோடு : 635117

834   WYG1453109 வாக்காளர் பெயர்: லட்சுமக்கா தந்தை பெயர்: நாகராஜ் புதிய/பழைய வீட்டு எண் : 000 வயது: 19 இனம்: பெண்	835   WYG1453208 வாக்காளர் பெயர்: மஞ்சநாதன் தந்தை பெயர்: வெங்கடராமன் புதிய/பழைய வீட்டு எண் : 000 வயது: 19 இனம்: ஆண்	836   WYG1453141 வாக்காளர் பெயர்: பரிமலா தந்தை பெயர்: நஞ்சப்பா புதிய/பழைய வீட்டு எண் : 2/165 வயது: 22 இனம்: பெண்
837   WYG1453133 வாக்காளர் பெயர்: லதா தந்தை பெயர்: அம்புலியப்பன் புதிய/பழைய வீட்டு எண் : 2/222-13 வயது: 21 இனம்: பெண்	838   WYG1453166 வாக்காளர் பெயர்: பாலகிருஷ்ணன் தந்தை பெயர்: அம்புலியப்பன் புதிய/பழைய வீட்டு எண் : 2/222-13 வயது: 18 இனம்: ஆண்	839   WYG1454032 வாக்காளர் பெயர்: சாம்ராஜ் தந்தை பெயர்: சின்னப்பா புதிய/பழைய வீட்டு எண் : 2/453 வயது: 19 இனம்: ஆண்
840   WYG1442714 வாக்காளர் பெயர்: சில்பா தந்தை பெயர்: சீனிவாசன் புதிய/பழைய வீட்டு எண் : 3/315A வயது: 22 இனம்: பெண்	841   WYG1453570 வாக்காளர் பெயர்: பிரதீப் தந்தை பெயர்: முனியப்பா புதிய/பழைய வீட்டு எண் : 3/324 வயது: 19 இனம்: ஆண்	842   WYG1453158 வாக்காளர் பெயர்: ஹரிஷ் குமார் தந்தை பெயர்: தியாகராஜன் புதிய/பழைய வீட்டு எண் : 3/335 வயது: 18 இனம்: ஆண்
843   WYG1453547 வாக்காளர் பெயர்: கேசவமூர்த்தி தந்தை பெயர்: ராமகிருஷ்ணன் புதிய/பழைய வீட்டு எண் : 3/373-A வயது: 19 இனம்: ஆண்	844   WYG1453190 வாக்காளர் பெயர்: ரூபா தந்தை பெயர்: விவராமா புதிய/பழைய வீட்டு எண் : 3/373 வயது: 20 இனம்: பெண்	845   WYG1453182 வாக்காளர் பெயர்: கூலிச்சந்திரன் தந்தை பெயர்: கனியப்பா புதிய/பழைய வீட்டு எண் : 3/404-A வயது: 19 இனம்: ஆண்
846   WYG1442730 வாக்காளர் பெயர்: நவீன் குமார் (மு) தந்தை பெயர்: முனிராஜ் புதிய/பழைய வீட்டு எண் : 3/434 வயது: 19 இனம்: ஆண்	847   WYG1442722 வாக்காளர் பெயர்: பிரபு தந்தை பெயர்: மல்லப்பா புதிய/பழைய வீட்டு எண் : 3/443 வயது: 20 இனம்: ஆண்	848   WYG1454040 வாக்காளர் பெயர்: வனிதா கணவர் பெயர்: ஹரிஷ் புதிய/பழைய வீட்டு எண் : 3/520 வயது: 22 இனம்: பெண்
849   WYG1453091 வாக்காளர் பெயர்: வனிதா தந்தை பெயர்: ஜெயசங்கர் புதிய/பழைய வீட்டு எண் : 3/520 வயது: 21 இனம்: பெண்	850   WYG1442706 வாக்காளர் பெயர்: மணிகண்டன் தந்தை பெயர்: பசப்பா புதிய/பழைய வீட்டு எண் : 4/340 வயது: 19 இனம்: ஆண்	851   WYG1453125 வாக்காளர் பெயர்: ராஜ்மணி தந்தை பெயர்: பசப்பா புதிய/பழைய வீட்டு எண் : 4/340 வயது: 19 இனம்: ஆண்
852   WYG1453216 வாக்காளர் பெயர்: திம்மராஜ் தந்தை பெயர்: நடராஜ் புதிய/பழைய வீட்டு எண் : 4-4073-3-7 வயது: 19 இனம்: ஆண்	853   WYG1442748 வாக்காளர் பெயர்: ஜெயலட்சுமி தந்தை பெயர்: சித்தராஜ் புதிய/பழைய வீட்டு எண் : 11 வயது: 19 இனம்: பெண்	

பிரிவு: 2-சென்னப்பள்ளி (வ.கி) மற்றும் (ஊ) மேடுப்பள்ளி வார்டு 3 , பின்கோடு : 635117

854   WYG1442672 வாக்காளர் பெயர்: கணேஷ் தந்தை பெயர்: எல்லப்பன் புதிய/பழைய வீட்டு எண் : 3/385-B வயது: 19 இனம்: ஆண்	855   WYG1442664 வாக்காளர் பெயர்: ஸ்ரீதர் தந்தை பெயர்: ராமசந்திரன் புதிய/பழைய வீட்டு எண் : 3/414 வயது: 18 இனம்: ஆண்	856   WYG1442680 வாக்காளர் பெயர்: நாகேஷ் தந்தை பெயர்: நாகராஜ் புதிய/பழைய வீட்டு எண் : 3/426 வயது: 19 இனம்: ஆண்
857   WYG1442698 வாக்காளர் பெயர்: லகுமேசன் தந்தை பெயர்: கூலிச்சந்திரன் புதிய/பழைய வீட்டு எண் : 3/487-A வயது: 19 இனம்: ஆண்	858   WYG1442656 வாக்காளர் பெயர்: லக்ஷ்மி கணவர் பெயர்: சிவா புதிய/பழைய வீட்டு எண் : 90 வயது: 32 இனம்: பெண்	

சேர்த்தல் எண்ணிக்கை	ஆண்	பெண்	மொத்தம்
	16	9	25

**உள்ளடக்கம் : II - நீக்கல் பட்டியல்**

பிரிவு: 2-சென்னப்பள்ளி (வ.கி) மற்றும் (ஊ) மேடுப்பள்ளி வார்டு 3 , பின்கோடு : 635117

<b>S212</b>   WYG1089697 வாக்காளர் பெயர்: காஞ்சனா தந்தை பெயர்: திப்பையா புதிய/பழைய வீட்டு எண் : 3-392 வயது: 21 இனம்: பெண்	<b>S430</b>   FMS6114607 வாக்காளர் பெயர்: ஸ்ரீதேவி கணவர் பெயர்: முனிசாமி புதிய/பழைய வீட்டு எண் : 3-531 வயது: 29 இனம்: பெண்	<b>S431</b>   FMS6114623 வாக்காளர் பெயர்: செல்வி தந்தை பெயர்: முரளி புதிய/பழைய வீட்டு எண் : 3-532 வயது: 29 இனம்: பெண்
<b>S443</b>   WYG0596130 வாக்காளர் பெயர்: நந்தியம்மா கணவர் பெயர்: நந்தியப்பா புதிய/பழைய வீட்டு எண் : 3-549 வயது: 52 இனம்: பெண்	<b>S532</b>   TN/14/074/0399188 வாக்காளர் பெயர்: சின்னம்மா கணவர் பெயர்: ராமப்பா புதிய/பழைய வீட்டு எண் : 391 வயது: 60 இனம்: பெண்	<b>S583</b>   FMS3559614 வாக்காளர் பெயர்: போடியம்மா கணவர் பெயர்: கிட்டப்பா புதிய/பழைய வீட்டு எண் : 418 வயது: 88 இனம்: பெண்
<b>S613</b>   FMS5734736 வாக்காளர் பெயர்: சித்தம்மாள் கணவர் பெயர்: ஓட்டையப்பன் புதிய/பழைய வீட்டு எண் : 431 வயது: 83 இனம்: பெண்	<b>S731</b>   FMS3558848 வாக்காளர் பெயர்: முனியப்பன் தந்தை பெயர்: ஓட்டையப்பன் புதிய/பழைய வீட்டு எண் : 483-A வயது: 85 இனம்: ஆண்	<b>S777</b>   FMS5735089 வாக்காளர் பெயர்: உவம்மா கணவர் பெயர்: சின்பையப்பா புதிய/பழைய வீட்டு எண் : 498 வயது: 73 இனம்: பெண்
<b>S796</b>   FMS3561776 வாக்காளர் பெயர்: கூளியப்பன் தந்தை பெயர்: சிக்கமுனியப்பன் புதிய/பழைய வீட்டு எண் : 507-A வயது: 48 இனம்: ஆண்		

நீக்கல் எண்ணிக்கை	ஆண்	பெண்	மொத்தம்
	2	8	10

**உள்ளடக்கம் : III - திருத்தப் பட்டியல் திருத்தம் இல்லை**

01/01/2018 அன்று வயது

பக்கம் எண் : 3 of 4

நீக்கல் குறியீடு : S : முகவரி மாற்றம்

வாக்காளர் பதிவு அலுவலரால் வெளியிடப்பட்டது

Q: தகுதி இழப்பு R : பல பதிவுகள்

E : இறப்பு M : இயற்கை சீற்றத்தால் காணாமல் போனவர்கள்

வாக்காளர்களின் தொகுப்பு								
சட்டமன்ற தொகுதி எண், பெயர் மற்றும் ஒதுக்கீட்டுத்தகுதி நிலை :						54 வேப்பனஹள்ளி பொது		பாகம் எண் 129
A) வாக்காளர்களின் எண்ணிக்கை								
	பட்டியல் வகை	பட்டியல் விவரம்	வாக்காளர்களின் எண்ணிக்கை					
			ஆண்	பெண்	இதரர்	மொத்தம்		
I	அடிப்படைப் பட்டியல்	அடிப்படைப் பட்டியல்	03-10-2017 - இல் வெளியிடப்பட்ட ஒருங்கிணைக்கப்பட்ட அடிப்படைப் பட்டியல்		418	415	0	833
II	சேர்த்தல் பட்டியல்	துணைப்பட்டியல்- 1	சிறப்பு சுருக்கமுறைத் திருத்தம் - 2018		16	9	0	25
		Sub-Total			16	9	0	25
III	நீக்கல் பட்டியல்	துணைப்பட்டியல்- 1	சிறப்பு சுருக்கமுறைத் திருத்தம் - 2018		2	8	0	10
		Sub-Total			2	8	0	10
2018 - சிறப்பு சுருக்கமுறைத் திருத்தத்திற்கு பின்னர் பட்டியலில் உள்ள நிகர வாக்காளர்கள் (I+ II - III)					432	416	0	848
B) திருத்தங்களின் எண்ணிக்கை :								
பட்டியல் வகை		பட்டியல் விவரம்		திருத்தங்களின் எண்ணிக்கை				
		சிறப்பு சுருக்கமுறைத் திருத்தம் - 2018						
		Sub-Total						

இடம் : ஒதூர்

நாள் : 10/01/2018

டாக்டர்.ஜெ.யு.சந்திரகலா,இ.ஆ.ப.,

வாக்காளர் பதிவு அலுவலர் மற்றும் சார் ஆட்சியர்,ஒதூர்