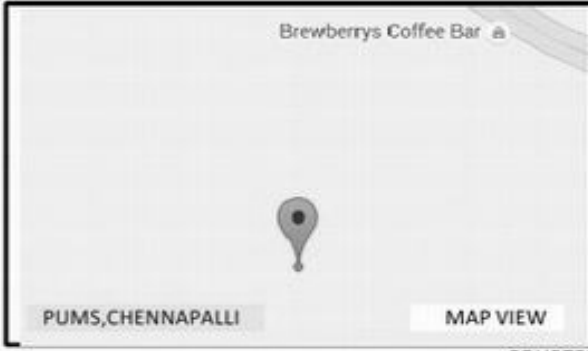


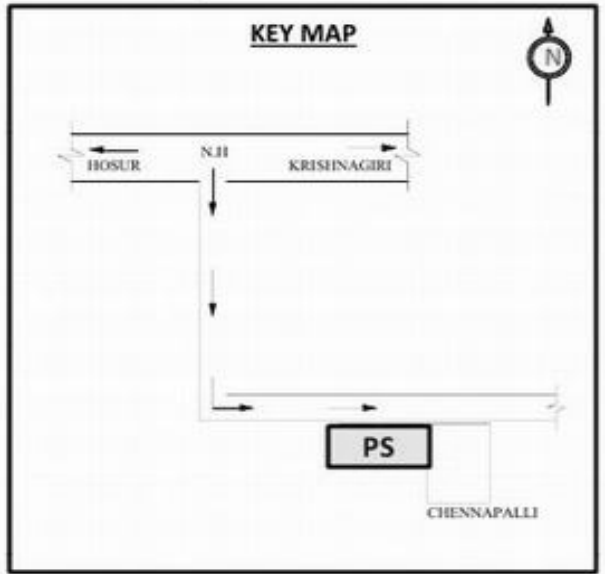
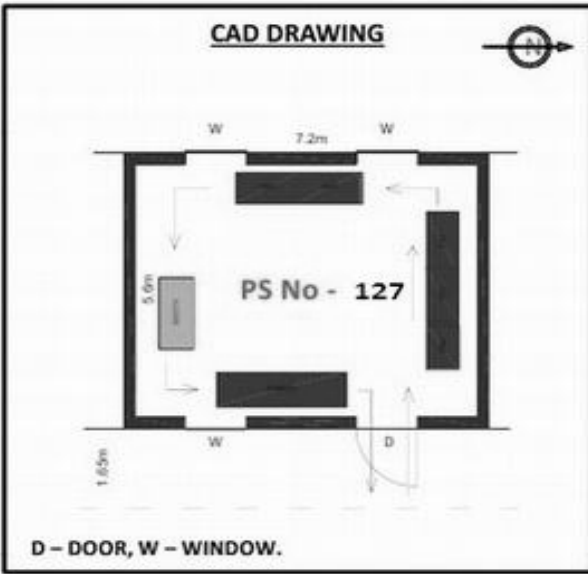
வாக்காளர் பட்டியல் - 2018
மாநிலம் - தமிழ்நாடு

சட்டமன்றத் தொகுதி எண், பெயர் மற்றும் ஒதுக்கீட்டுத்தகுதி நிலை :	54	வேப்பனஹள்ளி பொது		பாகம் எண்: 127																
சட்டமன்றத் தொகுதி அடங்கியுள்ள நாடாளுமன்றத் தொகுதியின் எண், பெயர் ஒதுக்கீட்டுத்தகுதி நிலை :		9 கிருஷ்ணகிரி பொது																		
1. திருத்தத்தின் விவரங்கள்																				
திருத்தப்படும் ஆண்டு : 2018 தகுதியேற்படுத்தும் நாள் : 01/01/2018 திருத்தத்தின் வகை : சிறப்பு சுருக்கமுறைத் திருத்தம் (2007 ஆம் ஆண்டு தொகுதி எல்லை மறுவரையறைப்படி) வரைவுப் பட்டியல் வெளியிடப்பட்ட நாள் : 03/10/2017	பட்டியல் வகை : 01-09-2016 அன்றைய தேதிப்படி தயாரிக்கப்பட்ட ஒருங்கிணைக்கப்பட்ட அடிப்படைப் பட்டியலும் அதனையடுத்த துணைப்பட்டியல்கள் 1 மற்றும் 2ம் ஒருங்கிணைக்கப்பட்ட பட்டியல்																			
2. பாகத்தின் விவரங்கள் மற்றும் வாக்குச்சாவடிக்கான பரப்பளவு																				
பாகத்தின் கீழ்வரும் பிரிவின் எண் மற்றும் பெயர் 1. சென்னப்பள்ளி (வ.கி) மற்றும் (ஊ) மேல்கொல்லப்பள்ளி வார்டு 1 2. சென்னப்பள்ளி (வ.கி) மற்றும் (ஊ) கீழ்கொல்லப்பள்ளி வார்டு 1 3. சென்னப்பள்ளி (வ.கி) மற்றும் (ஊ) சென்னப்பள்ளி வார்டு 2 4. சென்னப்பள்ளி (வ.கி) மற்றும் (ஊ) சின்ன சென்னப்பள்ளி வார்டு 2 5. சென்னப்பள்ளி (வ.கி) மற்றும் (ஊ) கரகானப்பள்ளி வார்டு 2 6. சென்னப்பள்ளி (வ.கி) மற்றும் (ஊ) பெரியபள்ளம் வார்டு 4 7. சென்னப்பள்ளி (வ.கி) மற்றும் (ஊ) எரரப்பன்மைல் வார்டு 4 99. அயல்நாடு வாழ் வாக்காளர்கள் -																				
<table border="1" style="width: 100%; border-collapse: collapse;"> <tr> <td style="width: 70%;">முக்கிய கிராமம்</td> <td style="width: 30%;">: சென்னப்பள்ளி</td> </tr> <tr> <td>கி.நி.அ.மண்டலம்</td> <td>: சென்னப்பள்ளி</td> </tr> <tr> <td>பிர்கா</td> <td>: சூளகிரி</td> </tr> <tr> <td>காவல் நிலையம்</td> <td>: சூலகிரி</td> </tr> <tr> <td>வட்டம்</td> <td>: சூளகிரி</td> </tr> <tr> <td>மாவட்டம்</td> <td>: கிருஷ்ணகிரி</td> </tr> <tr> <td>அஞ்சலகக்குறியீட்டெண்</td> <td>: 635117</td> </tr> </table>					முக்கிய கிராமம்	: சென்னப்பள்ளி	கி.நி.அ.மண்டலம்	: சென்னப்பள்ளி	பிர்கா	: சூளகிரி	காவல் நிலையம்	: சூலகிரி	வட்டம்	: சூளகிரி	மாவட்டம்	: கிருஷ்ணகிரி	அஞ்சலகக்குறியீட்டெண்	: 635117		
முக்கிய கிராமம்	: சென்னப்பள்ளி																			
கி.நி.அ.மண்டலம்	: சென்னப்பள்ளி																			
பிர்கா	: சூளகிரி																			
காவல் நிலையம்	: சூலகிரி																			
வட்டம்	: சூளகிரி																			
மாவட்டம்	: கிருஷ்ணகிரி																			
அஞ்சலகக்குறியீட்டெண்	: 635117																			
3. வாக்குச் சாவடியின் விவரங்கள்																				
வாக்குச்சாவடியின் எண் மற்றும் பெயர் :	127 - ஊ. ஒ. நடுநிலைப்பள்ளி, சென்னப்பள்ளி- 635117	வாக்குச்சாவடியின் வகைப்பாடு (ஆண் / பெண் / பொது)	பொது																	
வாக்குச்சாவடியின் முகவரி :	கிழக்கு பார்த்த வடக்கு பகுதி தாரசு கட்டிடம்	துணை வாக்குச்சாவடிகளின் எண்ணிக்கை	0																	
4. வாக்காளர்களின் எண்ணிக்கை																				
<table border="1" style="width: 100%; border-collapse: collapse;"> <thead> <tr> <th rowspan="2" style="width: 20%;">தொடங்கும் வரிசை எண்</th> <th rowspan="2" style="width: 20%;">முடியும் வரிசை எண்</th> <th colspan="4" style="width: 60%;">வாக்காளர்களின் எண்ணிக்கை</th> </tr> <tr> <th style="width: 15%;">ஆண்</th> <th style="width: 15%;">பெண்</th> <th style="width: 15%;">இதரர்</th> <th style="width: 15%;">மொத்தம்</th> </tr> </thead> <tbody> <tr> <td style="text-align: center;">1</td> <td style="text-align: center;">913</td> <td style="text-align: center;">466</td> <td style="text-align: center;">447</td> <td style="text-align: center;">0</td> <td style="text-align: center;">913</td> </tr> </tbody> </table>	தொடங்கும் வரிசை எண்	முடியும் வரிசை எண்	வாக்காளர்களின் எண்ணிக்கை				ஆண்	பெண்	இதரர்	மொத்தம்	1	913	466	447	0	913				
தொடங்கும் வரிசை எண்			முடியும் வரிசை எண்	வாக்காளர்களின் எண்ணிக்கை																
	ஆண்	பெண்		இதரர்	மொத்தம்															
1	913	466	447	0	913															

KRISHNAGIRI DISTRICT - கிருஷ்ணகிரி மாவட்டம்
054 - VEPPANAHALLI ASSEMBLY CONSTITUENCY - 054 வெப்பனாஹள்ளி சட்டமன்ற தொகுதி
127 - Panchayat Union Middle School, 127 பஞ்சாயத்து யூனியன் நடுநிலைப்பள்ளி
Chennapalli - 635117 - சென்னப்பள்ளி - 635117
East Facing North Portion Terraced Building. - கிழக்கு பக்கத்த வடக்குப்பகுதி, தரை கட்டிடம்.



COURTESY : GOOGLE



MINIMUM BASIC FACILITY (Please ✓)	WATER	RAMP	PLUG POINT	TOILET	HEALTH CARE
	✓	✓	✓	✓	X

a) Landmarks
 b) Road Names
 c) Traffic Flow

PS POLLING STATION

54-வேப்பனஹள்ளி சட்டமன்ற தொகுதி

வாக்காளர் பட்டியல் - 2018

பாகம் எண் 127

தொடர்ச்சி...

பிரிவு: 1-சென்னப்பள்ளி (வ.கி) மற்றும் (ஊ) மேல்கொல்லப்பள்ளி வார்டு 1, பின்கோடு : 635117

1	TN/14/074/0399221 வாக்காளர் பெயர்: அமுதா கணவர் பெயர்: முனுசாமி புதியபழைய வீட்டு எண்: 1-5/5-43 வயது: 53 இனம்: பெண்	2	WYG0853374 வாக்காளர் பெயர்: திருமுர்த்தி தந்தை பெயர்: தேவராஜ் புதியபழைய வீட்டு எண்: 1-5/- வயது: 40 இனம்: ஆண்	3	WYG0853515 வாக்காளர் பெயர்: லதா கணவர் பெயர்: திருமுர்த்தி புதியபழைய வீட்டு எண்: 1-5/- வயது: 32 இனம்: பெண்
4	TN/14/074/0399688 வாக்காளர் பெயர்: லட்சுமிமப்பா தந்தை பெயர்: ராமப்பா புதியபழைய வீட்டு எண்: 1-5A/5-43 வயது: 68 இனம்: ஆண்	5	FMS3553757 வாக்காளர் பெயர்: திம்மக்கா கணவர் பெயர்: லட்சுமிப்பா புதியபழைய வீட்டு எண்: 1-5A/5-43 வயது: 63 இனம்: பெண்	6	FMS3554094 வாக்காளர் பெயர்: முனிராஜ் தந்தை பெயர்: லட்சுமிப்பா புதியபழைய வீட்டு எண்: 1-5A/5-43 வயது: 36 இனம்: ஆண்
7	FMS3553781 வாக்காளர் பெயர்: ஜெயந்த் தந்தை பெயர்: லட்சுமிப்பா புதியபழைய வீட்டு எண்: 1-5A/- வயது: 25 இனம்: ஆண்	8	WYG0853325 வாக்காளர் பெயர்: சுஜாதா கணவர் பெயர்: முனிராஜ் புதியபழைய வீட்டு எண்: 1-5A/- வயது: 24 இனம்: பெண்	9	TN/14/074/0400205 வாக்காளர் பெயர்: பசுவராஜ் தந்தை பெயர்: கிருஷ்ணப்பா புதியபழைய வீட்டு எண்: 1-6/1-6 வயது: 46 இனம்: ஆண்
10	FMS3554276 வாக்காளர் பெயர்: சைலஜா கணவர் பெயர்: பசுவராஜ் புதியபழைய வீட்டு எண்: 1-6/1-6 வயது: 38 இனம்: பெண்	11	WYG0853143 வாக்காளர் பெயர்: ராதா கணவர் பெயர்: ஜெயந்த் புதியபழைய வீட்டு எண்: 1-6A/- வயது: 23 இனம்: பெண்	12	TN/14/074/0399938 வாக்காளர் பெயர்: முனியப்பா தந்தை பெயர்: கஞ்சப்பா புதியபழைய வீட்டு எண்: 1-7/1-7 வயது: 58 இனம்: ஆண்
13	TN/14/074/0399466 வாக்காளர் பெயர்: நஞ்சுண்டம்மா கணவர் பெயர்: முனியப்பா புதியபழைய வீட்டு எண்: 1-7/1-7 வயது: 50 இனம்: பெண்	14	WYG0853341 வாக்காளர் பெயர்: பாசம்மா தந்தை பெயர்: முனியப்பா புதியபழைய வீட்டு எண்: 1-7/- வயது: 25 இனம்: பெண்	15	TN/14/074/0399742 வாக்காளர் பெயர்: கெம்மப்பா தந்தை பெயர்: கெஞ்சப்பா புதியபழைய வீட்டு எண்: 1-8/5-20 வயது: 58 இனம்: ஆண்
16	TN/14/074/0399401 வாக்காளர் பெயர்: பீரம்மா கணவர் பெயர்: கெம்மப்பா புதியபழைய வீட்டு எண்: 1-8/5-20 வயது: 50 இனம்: பெண்	17	FMS6114045 வாக்காளர் பெயர்: திம்மராஜ் தந்தை பெயர்: கெம்மப்பா புதியபழைய வீட்டு எண்: 1-8/NA வயது: 28 இனம்: ஆண்	18	WYG0853507 வாக்காளர் பெயர்: சிவகாமி கணவர் பெயர்: திம்மராஜ் புதியபழைய வீட்டு எண்: 1-8/- வயது: 23 இனம்: பெண்
19	WYG1324268 வாக்காளர் பெயர்: மகேஷ்வரி கணவர் பெயர்: சிவமுர்த்தி புதியபழைய வீட்டு எண்: 1-8/5-20 வயது: 20 இனம்: பெண்	20	TN/14/074/0399412 வாக்காளர் பெயர்: ரத்தினம்மா கணவர் பெயர்: திம்மப்பா புதியபழைய வீட்டு எண்: 1-9/5-3 வயது: 50 இனம்: பெண்	21	WYG0853283 வாக்காளர் பெயர்: குமார் தந்தை பெயர்: ஆரோக்யசாமி புதியபழைய வீட்டு எண்: 1-9/- வயது: 33 இனம்: ஆண்
22	WYG0853523 வாக்காளர் பெயர்: வசந்தா கணவர் பெயர்: குமார் புதியபழைய வீட்டு எண்: 1-9/- வயது: 23 இனம்: பெண்	23	TN/14/074/0400093 வாக்காளர் பெயர்: முனிகிருஷ்ணா தந்தை பெயர்: முனியப்பா புதியபழைய வீட்டு எண்: 1-10/5-3 வயது: 63 இனம்: ஆண்	24	TN/14/074/0399527 வாக்காளர் பெயர்: ஜெயலட்சுமி கணவர் பெயர்: முனிகிருஷ்ணன் புதியபழைய வீட்டு எண்: 1-10/1-10 வயது: 48 இனம்: பெண்
25	FMS3555091 வாக்காளர் பெயர்: சென்னகிருஷ்ணன் தந்தை பெயர்: முனியப்பா புதியபழைய வீட்டு எண்: 1-10/1-10 வயது: 33 இனம்: ஆண்	26	WYG0038372 வாக்காளர் பெயர்: கீதா தந்தை பெயர்: முனிகிருஷ்ணப்பா புதியபழைய வீட்டு எண்: 1-10/NA வயது: 30 இனம்: பெண்	27	WYG0853317 வாக்காளர் பெயர்: கீர்த்தனா தந்தை பெயர்: முனிகிருஷ்ணா புதியபழைய வீட்டு எண்: 1-10/- வயது: 25 இனம்: பெண்
28	WYG1284538 வாக்காளர் பெயர்: திவ்யா தந்தை பெயர்: முனி கிருஷ்ணப்பா புதியபழைய வீட்டு எண்: 1-10/- வயது: 23 இனம்: பெண்	29	TN/14/074/0400212 வாக்காளர் பெயர்: மாறம்மா கணவர் பெயர்: கெம்மப்பா புதியபழைய வீட்டு எண்: 1-11/5-5 வயது: 78 இனம்: பெண்	30	TN/14/074/0400342 வாக்காளர் பெயர்: பசப்பா தந்தை பெயர்: கெம்மப்பா புதியபழைய வீட்டு எண்: 1-11/5-5 வயது: 50 இனம்: ஆண்

54-வேப்பனஹள்ளி சட்டமன்ற தொகுதி

பாகம் எண் 127

வாக்காளர் பட்டியல் - 2018

தொடர்ச்சி...

பிரிவு: 1-சென்னப்பள்ளி (வ.கி) மற்றும் (ஊ) மேல்கொல்லப்பள்ளி வார்டு 1, பின்கோடு : 635117

31	TN/14/074/0399411 வாக்காளர் பெயர்: விஜயா கணவர் பெயர்: கெம்பப்பா புதியபழைய வீட்டு எண்: 1-11/5-5 வயது: 41 இனம்: பெண்	32	WYG1354158 வாக்காளர் பெயர்: நகர்தனா தந்தை பெயர்: பாசப்பா புதியபழைய வீட்டு எண்: 1-11/- வயது: 41 இனம்: பெண்	33	TN/14/074/0400320 வாக்காளர் பெயர்: வரதராஜ் தந்தை பெயர்: கெம்பப்பா புதியபழைய வீட்டு எண்: 1-11/5-5 வயது: 40 இனம்: ஆண்
34	WYG1354141 வாக்காளர் பெயர்: சுபாஷினி தந்தை பெயர்: பாசப்பா புதியபழைய வீட்டு எண்: 1-11/- வயது: 24 இனம்: பெண்	35	WYG1354133 வாக்காளர் பெயர்: கிருஷ்ணகுமார் தந்தை பெயர்: பசப்பா புதியபழைய வீட்டு எண்: 1-11/- வயது: 20 இனம்: ஆண்	36	WYG1354166 வாக்காளர் பெயர்: சுரேகா கணவர் பெயர்: கோபிநாதன் புதியபழைய வீட்டு எண்: 1-12-A/- வயது: 26 இனம்: பெண்
37	WYG1354174 வாக்காளர் பெயர்: சுமித்ரா தந்தை பெயர்: வெங்கடேசன் புதியபழைய வீட்டு எண்: 1-12-A/- வயது: 23 இனம்: பெண்	38	TN/14/074/0399393 வாக்காளர் பெயர்: நவநீதம்மா கணவர் பெயர்: பொன்னப்பன் புதியபழைய வீட்டு எண்: 1-12A/1-12 வயது: 78 இனம்: பெண்	39	FMS3554284 வாக்காளர் பெயர்: வெங்கடேசன் தந்தை பெயர்: பொன்னப்பன் புதியபழைய வீட்டு எண்: 1-12A/1-12 வயது: 61 இனம்: ஆண்
40	TN/14/074/0400178 வாக்காளர் பெயர்: சாந்தம்மா கணவர் பெயர்: வெங்கடேசன் புதியபழைய வீட்டு எண்: 1-12A/1-12 வயது: 56 இனம்: பெண்	41	FMS3555331 வாக்காளர் பெயர்: கோபிநாதன் தந்தை பெயர்: வெங்கடேசன் புதியபழைய வீட்டு எண்: 1-12A/1-12 வயது: 34 இனம்: ஆண்	42	TN/14/074/0399779 வாக்காளர் பெயர்: வெங்கட்டசாமி தந்தை பெயர்: பொக்கப்பா புதியபழைய வீட்டு எண்: 1-15/1-15 வயது: 78 இனம்: ஆண்
43	TN/14/074/0399223 வாக்காளர் பெயர்: பாப்பம்மா கணவர் பெயர்: வெங்கட்டசாமி புதியபழைய வீட்டு எண்: 1-15/1-15 வயது: 68 இனம்: பெண்	44	FMS3554748 வாக்காளர் பெயர்: ரவி தந்தை பெயர்: வெங்கட்டசாமி புதியபழைய வீட்டு எண்: 1-15/1-15 வயது: 32 இனம்: ஆண்	45	TN/14/074/0399371 வாக்காளர் பெயர்: பாப்பம்மா கணவர் பெயர்: பெரியவெங்கட்டராமன் புதியபழைய வீட்டு எண்: 1-16/1-16 வயது: 68 இனம்: பெண்
46	FMS3555448 வாக்காளர் பெயர்: சீனிவாசன் தந்தை பெயர்: பெரியவெங்கட்டராமன் புதியபழைய வீட்டு எண்: 1-16/1-16 வயது: 37 இனம்: ஆண்	47	FMS6114441 வாக்காளர் பெயர்: சுதாகர் தந்தை பெயர்: பெரியவெங்கட்டராமன் புதியபழைய வீட்டு எண்: 1-16/NA வயது: 32 இனம்: ஆண்	48	WYG1088681 வாக்காளர் பெயர்: சத்தியபிரியா கணவர் பெயர்: ஸ்ரீனிவாசன் புதியபழைய வீட்டு எண்: 1-16/- வயது: 26 இனம்: பெண்
49	TN/14/074/0399670 வாக்காளர் பெயர்: பாப்பையா தந்தை பெயர்: வீரநாகப்பா புதியபழைய வீட்டு எண்: 1-17/1-17 வயது: 72 இனம்: ஆண்	50	TN/14/074/0399886 வாக்காளர் பெயர்: சென்னப்பா தந்தை பெயர்: சென்னப்பா புதியபழைய வீட்டு எண்: 1-17/1-17 வயது: 69 இனம்: ஆண்	51	TN/14/074/0399225 வாக்காளர் பெயர்: பாப்பம்மா கணவர் பெயர்: பாப்பையா புதியபழைய வீட்டு எண்: 1-17/1-17 வயது: 60 இனம்: பெண்
52	TN/14/074/1285428 வாக்காளர் பெயர்: மாணிக்கம் தந்தை பெயர்: வீரநாகப்பா புதியபழைய வீட்டு எண்: 1-17/1-17 வயது: 58 இனம்: ஆண்	53	TN/14/074/1285717 வாக்காளர் பெயர்: பாரதி கணவர் பெயர்: மாணிக்கம் புதியபழைய வீட்டு எண்: 1-17/1-17 வயது: 48 இனம்: பெண்	54	TN/14/074/0399948 வாக்காளர் பெயர்: சுரேஷ்பாபு தந்தை பெயர்: பாப்பையா புதியபழைய வீட்டு எண்: 1-17/1-17 வயது: 48 இனம்: ஆண்
55	TN/14/074/0399583 வாக்காளர் பெயர்: ஆனந்தபாபு தந்தை பெயர்: பாப்பையா புதியபழைய வீட்டு எண்: 1-17/1-17 வயது: 42 இனம்: ஆண்	56	FMS3554565 வாக்காளர் பெயர்: கல்பனா கணவர் பெயர்: சுரேஷ்பாபு புதியபழைய வீட்டு எண்: 1-17/1-17 வயது: 41 இனம்: பெண்	57	FMS3554953 வாக்காளர் பெயர்: ஜெயகுமார் தந்தை பெயர்: பாப்பையா புதியபழைய வீட்டு எண்: 1-17/1-17 வயது: 40 இனம்: ஆண்
58	FMS6114052 வாக்காளர் பெயர்: கிரிபாபு தந்தை பெயர்: பாப்பையா புதியபழைய வீட்டு எண்: 1-17/NA வயது: 39 இனம்: ஆண்	59	FMS6114458 வாக்காளர் பெயர்: ஏம்குமார் தந்தை பெயர்: பாப்பையா புதியபழைய வீட்டு எண்: 1-17/NA வயது: 31 இனம்: ஆண்	60	WYG0038406 வாக்காளர் பெயர்: சசிகலா கணவர் பெயர்: ராஜகோபால் புதியபழைய வீட்டு எண்: 1-17B/NA வயது: 35 இனம்: பெண்

54-வேப்பனஹள்ளி சட்டமன்ற தொகுதி

பாகம் எண் 127

வாக்காளர் பட்டியல் - 2018

தொடர்ச்சி...

பிரிவு: 1-சென்னப்பள்ளி (வ.கி) மற்றும் (ஊ) மேல்கொல்லப்பள்ளி வார்டு 1, பின்கோடு : 635117

61	WYG0853358 வாக்காளர் பெயர்: அவினாஷ் தந்தை பெயர்: மாணிக்கம் புதியபழைய வீட்டு எண்: 1-17c/- வயது: 24 இனம்: ஆண்	62	FMS6114466 வாக்காளர் பெயர்: முனிரத்தினம்மா கணவர் பெயர்: சென்னப்பா புதியபழைய வீட்டு எண்: 1-19 / NA வயது: 51 இனம்: பெண்	63	TN/14/074/0399222 வாக்காளர் பெயர்: சசிலம்மா தந்தை பெயர்: கண்ணப்பா புதியபழைய வீட்டு எண்: 1-20 / 1-20 வயது: 48 இனம்: பெண்
64	FMS3554474 வாக்காளர் பெயர்: செல்வி தந்தை பெயர்: கண்ணப்பா புதியபழைய வீட்டு எண்: 1-20 / 1-20 வயது: 32 இனம்: பெண்	65	WYG0038414 வாக்காளர் பெயர்: ரேகா கணவர் பெயர்: நரசிம்மன் புதியபழைய வீட்டு எண்: 1-20A / NA வயது: 31 இனம்: பெண்	66	TN/14/074/0399928 வாக்காளர் பெயர்: வெங்கடேசன் தந்தை பெயர்: போஜப்பா புதியபழைய வீட்டு எண்: 1-21 / 1-21 வயது: 78 இனம்: ஆண்
67	WYG0588376 வாக்காளர் பெயர்: சந்திரன் தந்தை பெயர்: வெங்கடேசன் புதியபழைய வீட்டு எண்: 1-21 / - வயது: 54 இனம்: ஆண்	68	WYG0588830 வாக்காளர் பெயர்: முருகன் தந்தை பெயர்: வெங்கடேசன் புதியபழைய வீட்டு எண்: 1-21 / - வயது: 48 இனம்: ஆண்	69	WYG0588947 வாக்காளர் பெயர்: சீனிவாசன் தந்தை பெயர்: வெங்கடேசன் புதியபழைய வீட்டு எண்: 1-21 / - வயது: 42 இனம்: ஆண்
70	WYG0588327 வாக்காளர் பெயர்: ராமு தந்தை பெயர்: வெங்கடேசன் புதியபழைய வீட்டு எண்: 1-21 / - வயது: 40 இனம்: ஆண்	71	WYG0665455 வாக்காளர் பெயர்: முரளி தந்தை பெயர்: வெங்கடேசன் புதியபழைய வீட்டு எண்: 1-21 / - வயது: 40 இனம்: ஆண்	72	WYG1201821 வாக்காளர் பெயர்: முனிலட்சுமி கணவர் பெயர்: மாதவன் புதியபழைய வீட்டு எண்: 1-21 / - வயது: 35 இனம்: பெண்
73	WYG0665406 வாக்காளர் பெயர்: ராஜேஷ்வரி தந்தை பெயர்: சந்திரன் புதியபழைய வீட்டு எண்: 1-21 / - வயது: 28 இனம்: பெண்	74	TN/14/074/0399844 வாக்காளர் பெயர்: வெங்கட்டசாமி தந்தை பெயர்: ரங்கப்பநாயுடு புதியபழைய வீட்டு எண்: 1-22 / 1-22 வயது: 68 இனம்: ஆண்	75	TN/14/074/0399234 வாக்காளர் பெயர்: முனிலட்சுமியம்மாள் கணவர் பெயர்: வெங்கட்டசாமி புதியபழைய வீட்டு எண்: 1-22 / 1-22 வயது: 58 இனம்: பெண்
76	FMS3554516 வாக்காளர் பெயர்: ரெங்கப்பா தந்தை பெயர்: வெங்கட்டசாமி புதியபழைய வீட்டு எண்: 1-22 / 1-22 வயது: 35 இனம்: ஆண்	77	WYG0853309 வாக்காளர் பெயர்: தீபா கணவர் பெயர்: சேகர் புதியபழைய வீட்டு எண்: 1-22 / - வயது: 28 இனம்: பெண்	78	WYG0853259 வாக்காளர் பெயர்: கீதா கணவர் பெயர்: ரங்கப்பா புதியபழைய வீட்டு எண்: 1-22 / - வயது: 27 இனம்: பெண்
79	TN/14/074/0399226 வாக்காளர் பெயர்: வெங்கட்டம்மா கணவர் பெயர்: நஞ்சப்பநாயுடு புதியபழைய வீட்டு எண்: 1-23 / 1-23 வயது: 63 இனம்: பெண்	80	TN/14/074/0400315 வாக்காளர் பெயர்: சீனிவாசன் தந்தை பெயர்: நஞ்சப்பநாயுடு புதியபழைய வீட்டு எண்: 1-23 / 1-23 வயது: 40 இனம்: ஆண்	81	FMS3555174 வாக்காளர் பெயர்: பிரகாஷ் தந்தை பெயர்: நஞ்சப்பா புதியபழைய வீட்டு எண்: 1-23 / 1-23 வயது: 38 இனம்: ஆண்
82	FMS3555059 வாக்காளர் பெயர்: கேசவமூர்த்தி தந்தை பெயர்: நஞ்சப்பா புதியபழைய வீட்டு எண்: 1-23 / 1-23 வயது: 36 இனம்: ஆண்	83	WYG1324292 வாக்காளர் பெயர்: ரீனா தந்தை பெயர்: துக்காராம் புதியபழைய வீட்டு எண்: 1-23 / 5-9A வயது: 20 இனம்: பெண்	84	WYG0038422 வாக்காளர் பெயர்: ராமசாமி தந்தை பெயர்: ரங்கசாமிபிள்ளை புதியபழைய வீட்டு எண்: 1-24 / NA வயது: 70 இனம்: ஆண்
85	WYG0038430 வாக்காளர் பெயர்: சரசு கணவர் பெயர்: ராமசாமி புதியபழைய வீட்டு எண்: 1-24 / NA வயது: 58 இனம்: பெண்	86	WYG0853937 வாக்காளர் பெயர்: ஆனந்தன் தந்தை பெயர்: சிதம்பரம் புதியபழைய வீட்டு எண்: 1-24A / - வயது: 45 இனம்: ஆண்	87	TN/14/074/0399721 வாக்காளர் பெயர்: நாகராஜ் தந்தை பெயர்: வெங்கட்டசாமி புதியபழைய வீட்டு எண்: 1-25 / 5-9A வயது: 58 இனம்: ஆண்
88	TN/14/074/0399366 வாக்காளர் பெயர்: பிரேமோ கணவர் பெயர்: நாகராஜ் புதியபழைய வீட்டு எண்: 1-25 / 5-9A வயது: 48 இனம்: பெண்	89	FMS3554714 வாக்காளர் பெயர்: நவீன்குமார் தந்தை பெயர்: நாகராஜ் புதியபழைய வீட்டு எண்: 1-25 / 5-9A வயது: 32 இனம்: ஆண்	90	WYG0853366 வாக்காளர் பெயர்: உதயக்குமார் தந்தை பெயர்: நாகராஜ் புதியபழைய வீட்டு எண்: 1-25 / - வயது: 25 இனம்: ஆண்

54-வேப்பனஹள்ளி சட்டமன்ற தொகுதி

பாகம் எண் 127

வாக்காளர் பட்டியல் - 2018

தொடர்ச்சி...

பிரிவு: 1-சென்னப்பள்ளி (வ.கி) மற்றும் (ஊ) மேல்கொல்லப்பள்ளி வார்டு 1, பின்கோடு : 635117

91	TN/14/074/0399929 வாக்காளர் பெயர்: துக்காராம் தந்தை பெயர்: வெங்கட்டசாமி புதியபழைய வீட்டு எண்: 1-26 / 1-26 வயது: 51 இனம்: ஆண்	92	FMS3554318 வாக்காளர் பெயர்: வரலட்சுமி கணவர் பெயர்: துக்காராம் புதியபழைய வீட்டு எண்: 1-26 / 1-26 வயது: 38 இனம்: பெண்	93	WYG0757948 வாக்காளர் பெயர்: அஷ்வினி கணவர் பெயர்: மாணிக்கம் புதியபழைய வீட்டு எண்: 1-26-C / NA வயது: 27 இனம்: பெண்
94	WYG0853531 வாக்காளர் பெயர்: யசோதா கணவர் பெயர்: தனசேகர் புதியபழைய வீட்டு எண்: 1-27 / - வயது: 40 இனம்: பெண்	95	WYG1201664 வாக்காளர் பெயர்: சரத் பாபு தந்தை பெயர்: நரசிம்மன் புதியபழைய வீட்டு எண்: 1-27 / 5-39A வயது: 21 இனம்: ஆண்	96	TN/14/074/0399851 வாக்காளர் பெயர்: ரங்கநாதன் தந்தை பெயர்: ரங்கப்பா புதியபழைய வீட்டு எண்: 1-31 / 1-31 வயது: 68 இனம்: ஆண்
97	TN/14/074/0399232 வாக்காளர் பெயர்: ஜெயம்மா கணவர் பெயர்: ரங்கநாதன் புதியபழைய வீட்டு எண்: 1-31 / 1-31 வயது: 48 இனம்: பெண்	98	FMS3554672 வாக்காளர் பெயர்: விஜயகுமார் தந்தை பெயர்: ரங்கநாதன் புதியபழைய வீட்டு எண்: 1-31 / 1-31 வயது: 34 இனம்: ஆண்	99	FMS3554730 வாக்காளர் பெயர்: ஜெயகுமார் தந்தை பெயர்: ரங்கநாதன் புதியபழைய வீட்டு எண்: 1-31 / 1-31 வயது: 32 இனம்: ஆண்
100	FMS6114078 வாக்காளர் பெயர்: மோகன்குமார் தந்தை பெயர்: ரங்கநாதன் புதியபழைய வீட்டு எண்: 1-31 / NA வயது: 29 இனம்: ஆண்	101	WYG0853291 வாக்காளர் பெயர்: காவ்யா கணவர் பெயர்: மோகன்குமார் புதியபழைய வீட்டு எண்: 1-31 / - வயது: 27 இனம்: பெண்	102	WYG0853242 வாக்காளர் பெயர்: தீபா கணவர் பெயர்: விஜயகுமார் புதியபழைய வீட்டு எண்: 1-31 / 5-16B வயது: 26 இனம்: பெண்
103	WYG0853275 வாக்காளர் பெயர்: ராதா கணவர் பெயர்: ஜெய்குமார் புதியபழைய வீட்டு எண்: 1-31 / - வயது: 23 இனம்: பெண்	104	TN/14/074/0400081 வாக்காளர் பெயர்: ஜெயராமன் தந்தை பெயர்: ரங்கப்பன் புதியபழைய வீட்டு எண்: 1-32 / 1-17C வயது: 56 இனம்: ஆண்	105	TN/14/074/0399534 வாக்காளர் பெயர்: விமலா கணவர் பெயர்: ஜெயராமன் புதியபழைய வீட்டு எண்: 1-32 / 1-17C வயது: 48 இனம்: பெண்
106	WYG0853382 வாக்காளர் பெயர்: வெங்கடேஷ் தந்தை பெயர்: முனியப்பா புதியபழைய வீட்டு எண்: 1-32 / - வயது: 37 இனம்: ஆண்	107	WYG0038448 வாக்காளர் பெயர்: ரூபா கணவர் பெயர்: வெங்கடேஷ் புதியபழைய வீட்டு எண்: 1-32 / NA வயது: 35 இனம்: பெண்	108	WYG1324243 வாக்காளர் பெயர்: உமாசங்கர் தந்தை பெயர்: நாகப்பா புதியபழைய வீட்டு எண்: 1-33B / - வயது: 20 இனம்: ஆண்
109	WYG1324300 வாக்காளர் பெயர்: அருண்குமார் தந்தை பெயர்: பீரப்பா புதியபழைய வீட்டு எண்: 1-39 / - வயது: 20 இனம்: ஆண்	110	WYG1201755 வாக்காளர் பெயர்: சுபாஷினி தந்தை பெயர்: முனிசாமி புதியபழைய வீட்டு எண்: 1-39B / 5-27 வயது: 21 இனம்: பெண்	111	WYG0853911 வாக்காளர் பெயர்: முனிராஜ் தந்தை பெயர்: கிருஷ்ணன் புதியபழைய வீட்டு எண்: 1-41 / - வயது: 25 இனம்: ஆண்
112	FMS6114086 வாக்காளர் பெயர்: தனசேகரன் தந்தை பெயர்: கெஞ்சப்பா புதியபழைய வீட்டு எண்: 1-46 / NA வயது: 30 இனம்: ஆண்	113	WYG1324250 வாக்காளர் பெயர்: வனஜா தந்தை பெயர்: கெஞ்சப்பா புதியபழைய வீட்டு எண்: 1-46 / 5-31 வயது: 22 இனம்: பெண்	114	WYG1201714 வாக்காளர் பெயர்: சாவித்ரி தந்தை பெயர்: முனியப்பா புதியபழைய வீட்டு எண்: 1-49 / - வயது: 24 இனம்: பெண்
115	WYG1201656 வாக்காளர் பெயர்: அஸ்வினி கணவர் பெயர்: மாதேஷ் புதியபழைய வீட்டு எண்: 1-50 / 5-28 வயது: 21 இனம்: பெண்	116	WYG0853333 வாக்காளர் பெயர்: மாரப்பா தந்தை பெயர்: பீரப்பா புதியபழைய வீட்டு எண்: 1-51 / - வயது: 54 இனம்: ஆண்	117	WYG0853267 வாக்காளர் பெயர்: லட்சுமி கணவர் பெயர்: பீரப்பா புதியபழைய வீட்டு எண்: 1-54 / - வயது: 23 இனம்: பெண்
118	WYG1381789 வாக்காளர் பெயர்: பசுவராஜ் தந்தை பெயர்: திம்மராயப்பா புதியபழைய வீட்டு எண்: 1-58 / 5-26 வயது: 19 இனம்: ஆண்	119	WYG1324318 வாக்காளர் பெயர்: மீனா தந்தை பெயர்: சீனிவாசன் புதியபழைய வீட்டு எண்: 1-61A / - வயது: 22 இனம்: பெண்	120	WYG0038380 வாக்காளர் பெயர்: சந்தியா தந்தை பெயர்: ஆனந்தப்பாபு புதியபழைய வீட்டு எண்: 1-175 / NA வயது: 39 இனம்: பெண்

54-வேப்பனஹள்ளி சட்டமன்ற தொகுதி

பாகம் எண் 127

வாக்காளர் பட்டியல் - 2018

பிரிவு: 1-சென்னப்பள்ளி (வ.கி) மற்றும் (ஊ) மேல்கொல்லப்பள்ளி வார்டு 1, பின்கோடு : 635117

121 WYG1324276 வாக்காளர் பெயர்: சனில்குமார் தந்தை பெயர்: சுரேஷ்பாபு புதிய/பழைய வீட்டு எண்: 1-175/ வயது: 22 இனம்: ஆண்	122 WYG1324284 வாக்காளர் பெயர்: வீணா கணவர் பெயர்: ஹேம்குமார் புதிய/பழைய வீட்டு எண்: 1-175/ வயது: 20 இனம்: பெண்	123 WYG0730986 வாக்காளர் பெயர்: விஜயன் தந்தை பெயர்: கோவிந்தசாமி புதிய/பழைய வீட்டு எண்: 2-138 / - வயது: 35 இனம்: ஆண்
124 WYG0730994 வாக்காளர் பெயர்: சக்திவேல் தந்தை பெயர்: நாராயணப்பா புதிய/பழைய வீட்டு எண்: 2-139 / 1-34 வயது: 29 இனம்: ஆண்	125 WYG0853812 வாக்காளர் பெயர்: சசிகலா கணவர் பெயர்: கார்த்திக் புதிய/பழைய வீட்டு எண்: 2-146A / - வயது: 29 இனம்: பெண்	126 WYG0730978 வாக்காளர் பெயர்: விஜயகுமார் தந்தை பெயர்: லட்சுமப்பா புதிய/பழைய வீட்டு எண்: 2-152C / - வயது: 24 இனம்: ஆண்
127 WYG1381615 வாக்காளர் பெயர்: சுகுணா தந்தை பெயர்: முனிராஜ் புதிய/பழைய வீட்டு எண்: 3-511A/ வயது: 21 இனம்: பெண்	128 TN/14/074/0399982 வாக்காளர் பெயர்: ராமராஜ் தந்தை பெயர்: ரங்கப்பாநாயுடு புதிய/பழைய வீட்டு எண்: 5-15 / 1-32 வயது: 48 இனம்: ஆண்	129 FMS3554110 வாக்காளர் பெயர்: காந்தா கணவர் பெயர்: ராமராஜ் புதிய/பழைய வீட்டு எண்: 5-15 / 1-32 வயது: 40 இனம்: பெண்
130 WYG0038398 வாக்காளர் பெயர்: நரசிம்மன் தந்தை பெயர்: வெங்டசாமி புதிய/பழைய வீட்டு எண்: 5-17B / NA வயது: 37 இனம்: ஆண்		

54-வேப்பனஹள்ளி சட்டமன்ற தொகுதி

பாகம் எண் 127

வாக்காளர் பட்டியல் - 2018

தொடர்ச்சி...

பிரிவு: 2-சென்னப்பள்ளி (வ.கி) மற்றும் (ஊ) கீழ்கொல்லப்பள்ளி வார்டு 1, பின்கோடு : 635117

131	WYG0853127 வாக்காளர் பெயர்: முனியம்மா கணவர் பெயர்: முனியப்பா புதியபழைய வீட்டு எண்: 1-10/- வயது: 60 இனம்: பெண்	132	WYG1201839 வாக்காளர் பெயர்: பாலகிருஷ்ணன் தந்தை பெயர்: மாதவன் புதியபழைய வீட்டு எண்: 1-21a/- வயது: 23 இனம்: ஆண்	133	WYG1165901 வாக்காளர் பெயர்: பாலகிருஷ்ணன் தந்தை பெயர்: மாதவா புதியபழைய வீட்டு எண்: 1-21A/5-13 வயது: 22 இனம்: ஆண்
134	WYG1420595 வாக்காளர் பெயர்: மாணிக்கம் தந்தை பெயர்: வீரநாகப்பா புதியபழைய வீட்டு எண்: 1-26C/- வயது: 55 இனம்: ஆண்	135	WYG0853846 வாக்காளர் பெயர்: முனிசாமி தந்தை பெயர்: கெஞ்சப்பா புதியபழைய வீட்டு எண்: 1-33/- வயது: 40 இனம்: ஆண்	136	FMS3554268 வாக்காளர் பெயர்: திம்மராஜ் தந்தை பெயர்: மாரப்பா புதியபழைய வீட்டு எண்: 1-33A/ வயது: 43 இனம்: ஆண்
137	FMS3554144 வாக்காளர் பெயர்: கோவிந்தம்மாள் கணவர் பெயர்: திம்மராஜ் புதியபழைய வீட்டு எண்: 1-33A/ வயது: 38 இனம்: பெண்	138	TN/14/074/0400101 வாக்காளர் பெயர்: முனுசாமி ஆசாரி தந்தை பெயர்: அனுமாச்சாரி புதியபழைய வீட்டு எண்: 1-34 / 1-34 வயது: 69 இனம்: ஆண்	139	TN/14/074/0399530 வாக்காளர் பெயர்: கண்ணம்மா கணவர் பெயர்: முனுசாமி ஆசாரி புதியபழைய வீட்டு எண்: 1-34 / 1-34 வயது: 67 இனம்: பெண்
140	TN/14/074/0399916 வாக்காளர் பெயர்: வெங்கடேசன் தந்தை பெயர்: முனுசாமி ஆசாரி புதியபழைய வீட்டு எண்: 1-34 / 1-34 வயது: 44 இனம்: ஆண்	141	FMS3554409 வாக்காளர் பெயர்: நவீதா கணவர் பெயர்: வெங்கடேஷ் புதியபழைய வீட்டு எண்: 1-34 / 1-34 வயது: 32 இனம்: பெண்	142	FMS3555455 வாக்காளர் பெயர்: அம்சராஜ் தந்தை பெயர்: முனுசாமி ஆச்சாரி புதியபழைய வீட்டு எண்: 1-34 / 1-34 வயது: 31 இனம்: ஆண்
143	TN/14/074/0400146 வாக்காளர் பெயர்: கிருஷ்ணாச்சாரி தந்தை பெயர்: அனுமாச்சாரி புதியபழைய வீட்டு எண்: 1-35 / 1-35 வயது: 73 இனம்: ஆண்	144	TN/14/074/0399413 வாக்காளர் பெயர்: சின்னப்பாப்பா தந்தை பெயர்: கிருஷ்ணாச்சாரி புதியபழைய வீட்டு எண்: 1-35 / 1-35 வயது: 63 இனம்: பெண்	145	FMS1285402 வாக்காளர் பெயர்: முருகன் தந்தை பெயர்: கிருஷ்ணாச்சாரி புதியபழைய வீட்டு எண்: 1-35A/ வயது: 39 இனம்: ஆண்
146	FMS3554383 வாக்காளர் பெயர்: தீபா தந்தை பெயர்: முருகன் புதியபழைய வீட்டு எண்: 1-35A/ வயது: 33 இனம்: பெண்	147	TN/14/074/0399203 வாக்காளர் பெயர்: பெல்லம்மா கணவர் பெயர்: சிக்கமுனியப்பா புதியபழைய வீட்டு எண்: 1-37 / 1-37 வயது: 78 இனம்: பெண்	148	TN/14/074/0400139 வாக்காளர் பெயர்: முனிசாமி தந்தை பெயர்: சிக்கமுனியப்பா புதியபழைய வீட்டு எண்: 1-37 / 1-37 வயது: 51 இனம்: ஆண்
149	TN/14/074/0399217 வாக்காளர் பெயர்: மாதேவி கணவர் பெயர்: முனிசாமி புதியபழைய வீட்டு எண்: 1-37 / 1-37 வயது: 45 இனம்: பெண்	150	WYG0588616 வாக்காளர் பெயர்: பால்கர் தந்தை பெயர்: முனிசாமி புதியபழைய வீட்டு எண்: 1-37 / - வயது: 27 இனம்: ஆண்	151	FMS5545454 வாக்காளர் பெயர்: மாரம்மா கணவர் பெயர்: சின்னபெல்லப்பா புதியபழைய வீட்டு எண்: 1-38 / 1-38 வயது: 73 இனம்: பெண்
152	FMS3554227 வாக்காளர் பெயர்: ஸ்ரீகாந்த் தந்தை பெயர்: முனிசாமி புதியபழைய வீட்டு எண்: 1-38 / 1-38 வயது: 32 இனம்: ஆண்	153	TN/14/074/0400197 வாக்காளர் பெயர்: முனிசாமி தந்தை பெயர்: சின்னபெல்லப்பா புதியபழைய வீட்டு எண்: 1-38A/ வயது: 68 இனம்: ஆண்	154	TN/14/074/0394528 வாக்காளர் பெயர்: பசம்மா தந்தை பெயர்: முனிசாமி புதியபழைய வீட்டு எண்: 1-38A/ வயது: 53 இனம்: பெண்
155	FMS3554326 வாக்காளர் பெயர்: கஜேந்திரன் தந்தை பெயர்: முனிசாமி புதியபழைய வீட்டு எண்: 1-38A / NA வயது: 38 இனம்: ஆண்	156	FMS3554425 வாக்காளர் பெயர்: சசிகலா தந்தை பெயர்: முனிசாமி புதியபழைய வீட்டு எண்: 1-38A/ வயது: 34 இனம்: பெண்	157	TN/14/074/0399968 வாக்காளர் பெயர்: பீரப்பா தந்தை பெயர்: மோட்டப்பா புதியபழைய வீட்டு எண்: 1-39 / 1-39 வயது: 55 இனம்: ஆண்
158	FMS3554896 வாக்காளர் பெயர்: கிருஷ்ணம்மா கணவர் பெயர்: பீரப்பா புதியபழைய வீட்டு எண்: 1-39 / 1-39 வயது: 43 இனம்: பெண்	159	WYG0588608 வாக்காளர் பெயர்: ஜோதி கணவர் பெயர்: முனிராஜ் புதியபழைய வீட்டு எண்: 1-39 / - வயது: 27 இனம்: பெண்	160	TN/14/074/0399582 வாக்காளர் பெயர்: திம்மப்பா தந்தை பெயர்: மோட்டப்பா புதியபழைய வீட்டு எண்: 1-39A / 1-39 வயது: 58 இனம்: ஆண்

54-வேப்பனஹள்ளி சட்டமன்ற தொகுதி

பாகம் எண் 127

வாக்காளர் பட்டியல் - 2018

தொடர்ச்சி...

பிரிவு: 2-சென்னப்பள்ளி (வ.கி) மற்றும் (ஊ) கீழ்கொல்லப்பள்ளி வார்டு 1, பின்கோடு : 635117

161 WYG0038455 வாக்காளர் பெயர்: ஜெயா கணவர் பெயர்: கிருஷ்ணமூர்த்தி புதியபழைய வீட்டு எண்: 1-39A / NA வயது: 38 இனம்: பெண்	162 FMS3554300 வாக்காளர் பெயர்: கிருஷ்ணமூர்த்தி தந்தை பெயர்: திம்மப்பா புதியபழைய வீட்டு எண்: 1-39A / 1-39 வயது: 37 இனம்: ஆண்	163 FMS3555117 வாக்காளர் பெயர்: ஸ்ரீகாந்த் தந்தை பெயர்: திம்மப்பா புதியபழைய வீட்டு எண்: 1-39A / 1-39 வயது: 32 இனம்: ஆண்
164 WYG0588707 வாக்காளர் பெயர்: பூப்பா கணவர் பெயர்: ராமமூர்த்தி புதியபழைய வீட்டு எண்: 1-39A / - வயது: 27 இனம்: பெண்	165 TN/14/074/0400129 வாக்காளர் பெயர்: பீரப்பா தந்தை பெயர்: பீரப்பா புதியபழைய வீட்டு எண்: 1-39B / 1-50 வயது: 70 இனம்: ஆண்	166 TN/14/074/0399123 வாக்காளர் பெயர்: பாப்பம்மா கணவர் பெயர்: பீரப்பா புதியபழைய வீட்டு எண்: 1-39B / 1-50 வயது: 68 இனம்: பெண்
167 TN/14/074/0399854 வாக்காளர் பெயர்: முனிசாமி தந்தை பெயர்: சொன்னப்பா புதியபழைய வீட்டு எண்: 1-39B / 1-48 வயது: 51 இனம்: ஆண்	168 TN/14/074/0400157 வாக்காளர் பெயர்: லட்சுமமா கணவர் பெயர்: முனிசாமி புதியபழைய வீட்டு எண்: 1-39B / 1-48 வயது: 48 இனம்: பெண்	169 FMS3554763 வாக்காளர் பெயர்: முனிராஜ் தந்தை பெயர்: பீரப்பா புதியபழைய வீட்டு எண்: 1-39B / 1-50 வயது: 38 இனம்: ஆண்
170 FMS3554334 வாக்காளர் பெயர்: மாதேவ் தந்தை பெயர்: பீரப்பா புதியபழைய வீட்டு எண்: 1-39B / 1-50 வயது: 36 இனம்: ஆண்	171 TN/14/074/0399936 வாக்காளர் பெயர்: நாகராஜ் தந்தை பெயர்: சொன்னப்பா புதியபழைய வீட்டு எண்: 1-39C/ வயது: 48 இனம்: ஆண்	172 FMS3554615 வாக்காளர் பெயர்: பாக்கியா கணவர் பெயர்: நாகராஜ் புதியபழைய வீட்டு எண்: 1-39C/ வயது: 45 இனம்: பெண்
173 TN/14/074/0399097 வாக்காளர் பெயர்: சுப்பம்மா கணவர் பெயர்: சின்னபெள்ளப்பா புதியபழைய வீட்டு எண்: 1-40 / 1-40 வயது: 83 இனம்: பெண்	174 TN/14/074/0400272 வாக்காளர் பெயர்: பாப்பையா தந்தை பெயர்: சின்னபெள்ளப்பா புதியபழைய வீட்டு எண்: 1-40 / 1-40 வயது: 44 இனம்: ஆண்	175 FMS3554292 வாக்காளர் பெயர்: ராதா கணவர் பெயர்: பாப்பையா புதியபழைய வீட்டு எண்: 1-40 / 1-40 வயது: 32 இனம்: பெண்
176 TN/14/074/0399773 வாக்காளர் பெயர்: கிருஷ்ணன் தந்தை பெயர்: சின்னபெள்ளப்பா புதியபழைய வீட்டு எண்: 1-41 / 1-41 வயது: 50 இனம்: ஆண்	177 TN/14/074/0399132 வாக்காளர் பெயர்: பசம்மா கணவர் பெயர்: கிருஷ்ணன் புதியபழைய வீட்டு எண்: 1-41 / 1-41 வயது: 38 இனம்: பெண்	178 TN/14/074/0399748 வாக்காளர் பெயர்: நாகைய்யா தந்தை பெயர்: சின்னபெள்ளப்பா புதியபழைய வீட்டு எண்: 1-42 / 1-42 வயது: 60 இனம்: ஆண்
179 TN/14/074/0400277 வாக்காளர் பெயர்: நாகப்பா தந்தை பெயர்: முனிசாமி புதியபழைய வீட்டு எண்: 1-42 / 1-42 வயது: 44 இனம்: ஆண்	180 TN/14/074/0399126 வாக்காளர் பெயர்: முனிரத்தினம் கணவர் பெயர்: நாகைய்யா புதியபழைய வீட்டு எண்: 1-42 / 1-42 வயது: 44 இனம்: பெண்	181 TN/14/074/0399475 வாக்காளர் பெயர்: சரோஜா கணவர் பெயர்: நாகப்பா புதியபழைய வீட்டு எண்: 1-43 / 1-43 வயது: 45 இனம்: பெண்
182 FMS3555398 வாக்காளர் பெயர்: பசவராஜ் தந்தை பெயர்: நாகப்பா புதியபழைய வீட்டு எண்: 1-43 / 1-43 வயது: 33 இனம்: ஆண்	183 WYG0588392 வாக்காளர் பெயர்: கனகலட்சுமி கணவர் பெயர்: பசவராஜ் புதியபழைய வீட்டு எண்: 1-43 / - வயது: 27 இனம்: பெண்	184 WYG0853838 வாக்காளர் பெயர்: மார்க்கொண்டையன் தந்தை பெயர்: நாகப்பா புதியபழைய வீட்டு எண்: 1-43 / - வயது: 24 இனம்: ஆண்
185 TN/14/074/0399671 வாக்காளர் பெயர்: சங்கரப்பா தந்தை பெயர்: முனிசாமி புதியபழைய வீட்டு எண்: 1-44 / 1-44 வயது: 58 இனம்: ஆண்	186 TN/14/074/0399214 வாக்காளர் பெயர்: காந்தம்மா கணவர் பெயர்: சங்கரப்பா புதியபழைய வீட்டு எண்: 1-44 / 1-44 வயது: 51 இனம்: பெண்	187 WYG0665414 வாக்காளர் பெயர்: ராஜ் தந்தை பெயர்: சங்கரப்பா புதியபழைய வீட்டு எண்: 1-44 / - வயது: 26 இனம்: ஆண்
188 FMS1285394 வாக்காளர் பெயர்: சண்முகம் தந்தை பெயர்: திம்மராயப்பா புதியபழைய வீட்டு எண்: 1-45 / 1-45 வயது: 40 இனம்: ஆண்	189 WYG0588384 வாக்காளர் பெயர்: கவிதா கணவர் பெயர்: சண்முகம் புதியபழைய வீட்டு எண்: 1-45 / - வயது: 28 இனம்: பெண்	190 TN/14/074/0399526 வாக்காளர் பெயர்: திம்மக்கா கணவர் பெயர்: முனிசாமி புதியபழைய வீட்டு எண்: 1-46 / 1-46 வயது: 63 இனம்: பெண்

54-வேப்பனஹள்ளி சட்டமன்ற தொகுதி

பாகம் எண் 127

வாக்காளர் பட்டியல் - 2018

தொடர்ச்சி...

பிரிவு: 2-சென்னப்பள்ளி (வ.கி) மற்றும் (ஊ) கீழ்கொல்லப்பள்ளி வார்டு 1, பின்கோடு : 635117

191 TN/14/074/0400042 வாக்காளர் பெயர்: கெஞ்சப்பா தந்தை பெயர்: முனிசாமி புதியபழைய வீட்டு எண்: 1-46 / 1-46 வயது: 58 இனம்: ஆண்	192 FMS3554904 வாக்காளர் பெயர்: கமலம்மா கணவர் பெயர்: கெஞ்சப்பா புதியபழைய வீட்டு எண்: 1-46 / 1-46 வயது: 53 இனம்: பெண்	193 WYG0588335 வாக்காளர் பெயர்: பாக்கியலட்சுமி தந்தை பெயர்: கெஞ்சப்பா புதியபழைய வீட்டு எண்: 1-46 / - வயது: 26 இனம்: பெண்
194 TN/14/074/0400293 வாக்காளர் பெயர்: ராஜேந்திரன் தந்தை பெயர்: திம்மராயப்பா புதியபழைய வீட்டு எண்: 1-46B / 1-45 வயது: 46 இனம்: ஆண்	195 FMS3554367 வாக்காளர் பெயர்: சாந்தா கணவர் பெயர்: ராஜேந்திரன் புதியபழைய வீட்டு எண்: 1-46B / 1-45 வயது: 41 இனம்: பெண்	196 FMS3554441 வாக்காளர் பெயர்: உமா கணவர் பெயர்: சேகர் புதியபழைய வீட்டு எண்: 1-46B / 1-45 வயது: 39 இனம்: பெண்
197 FMS3554243 வாக்காளர் பெயர்: சேகர் தந்தை பெயர்: திம்மராயப்பா புதியபழைய வீட்டு எண்: 1-46B / 1-45 வயது: 38 இனம்: ஆண்	198 WYG1354216 வாக்காளர் பெயர்: ராஜேஷ்குமார் தந்தை பெயர்: ராஜேந்திரன் புதியபழைய வீட்டு எண்: 1-46B / - வயது: 20 இனம்: ஆண்	199 TN/14/074/0399529 வாக்காளர் பெயர்: புட்டம்மா கணவர் பெயர்: மாரப்பா புதியபழைய வீட்டு எண்: 1-47 / 1-47 வயது: 53 இனம்: பெண்
200 WYG0038463 வாக்காளர் பெயர்: ஜெயசுதா தாய் பெயர்: புட்டம்மா புதியபழைய வீட்டு எண்: 1-47 / NA வயது: 31 இனம்: பெண்	201 TN/14/074/0399746 வாக்காளர் பெயர்: பீரப்பா தந்தை பெயர்: மாரப்பா புதியபழைய வீட்டு எண்: 1-47A / 1-57 வயது: 53 இனம்: ஆண்	202 TN/14/074/0399402 வாக்காளர் பெயர்: பசம்மா கணவர் பெயர்: பீரப்பா புதியபழைய வீட்டு எண்: 1-47A / 1-57 வயது: 45 இனம்: பெண்
203 TN/14/074/0399116 வாக்காளர் பெயர்: முனியம்மா கணவர் பெயர்: சொன்னப்பா புதியபழைய வீட்டு எண்: 1-48 / 1-48 வயது: 73 இனம்: பெண்	204 TN/14/074/0399749 வாக்காளர் பெயர்: நஞ்சுண்டப்பா தந்தை பெயர்: சொன்னப்பா புதியபழைய வீட்டு எண்: 1-48 / 1-48 வயது: 43 இனம்: ஆண்	205 WYG0038471 வாக்காளர் பெயர்: கௌரம்மா கணவர் பெயர்: நஞ்சுண்டன் புதியபழைய வீட்டு எண்: 1-48 / NA வயது: 30 இனம்: பெண்
206 WYG0588269 வாக்காளர் பெயர்: முனிகிருஷ்ணன் தந்தை பெயர்: முனியப்பா புதியபழைய வீட்டு எண்: 1-49 / - வயது: 31 இனம்: ஆண்	207 WYG0853218 வாக்காளர் பெயர்: ருக்மணி கணவர் பெயர்: முனிகிருஷ்ணன் புதியபழைய வீட்டு எண்: 1-49 / - வயது: 23 இனம்: பெண்	208 WYG0667865 வாக்காளர் பெயர்: கெம்பய்யா தந்தை பெயர்: பீரப்பா புதியபழைய வீட்டு எண்: 1-51 / 1-51 வயது: 53 இனம்: ஆண்
209 TN/14/074/0400259 வாக்காளர் பெயர்: லட்சுமியம்மா கணவர் பெயர்: மாரப்பா புதியபழைய வீட்டு எண்: 1-51 / 1-51 வயது: 48 இனம்: பெண்	210 WYG1284462 வாக்காளர் பெயர்: நாகேஷ் தந்தை பெயர்: மாரப்பா புதியபழைய வீட்டு எண்: 1-51 / - வயது: 20 இனம்: ஆண்	211 TN/14/074/0399119 வாக்காளர் பெயர்: ராஜம்மாள் கணவர் பெயர்: கெம்பய்யா புதியபழைய வீட்டு எண்: 1-52 / 1-52 வயது: 49 இனம்: பெண்
212 WYG0588624 வாக்காளர் பெயர்: முனியப்பா தந்தை பெயர்: மாரப்பா புதியபழைய வீட்டு எண்: 1-53 / - வயது: 53 இனம்: ஆண்	213 WYG0588723 வாக்காளர் பெயர்: மங்கம்மா கணவர் பெயர்: முனியப்பா புதியபழைய வீட்டு எண்: 1-53 / - வயது: 48 இனம்: பெண்	214 TN/14/074/0399894 வாக்காளர் பெயர்: நஞ்சுண்டப்பா தந்தை பெயர்: முனிசாமி புதியபழைய வீட்டு எண்: 1-54 / 1-54 வயது: 73 இனம்: ஆண்
215 TN/14/074/0399420 வாக்காளர் பெயர்: சென்னம்மா கணவர் பெயர்: நஞ்சுண்டப்பா புதியபழைய வீட்டு எண்: 1-54 / 1-54 வயது: 53 இனம்: பெண்	216 FMS1285196 வாக்காளர் பெயர்: சந்திரப்பா தந்தை பெயர்: நஞ்சுண்டப்பா புதியபழைய வீட்டு எண்: 1-54 / 1-54 வயது: 41 இனம்: ஆண்	217 FMS3554599 வாக்காளர் பெயர்: ராதா கணவர் பெயர்: சந்திரப்பா புதியபழைய வீட்டு எண்: 1-54 / 1-54 வயது: 35 இனம்: பெண்
218 FMS5279799 வாக்காளர் பெயர்: சுரேஷ் தந்தை பெயர்: நஞ்சுண்டப்பா புதியபழைய வீட்டு எண்: 1-54 / 1-54 வயது: 35 இனம்: ஆண்	219 FMS3554698 வாக்காளர் பெயர்: பீரப்பா தந்தை பெயர்: நஞ்சுண்டப்பா புதியபழைய வீட்டு எண்: 1-54 / 1-54 வயது: 33 இனம்: ஆண்	220 WYG0588962 வாக்காளர் பெயர்: உஷா கணவர் பெயர்: சுரேஷ் புதியபழைய வீட்டு எண்: 1-54 / - வயது: 29 இனம்: பெண்

54-வேப்பனஹள்ளி சட்டமன்ற தொகுதி

பாகம் எண் 127

வாக்காளர் பட்டியல் - 2018

தொடர்ச்சி...

பிரிவு: 2-சென்னப்பள்ளி (வ.கி) மற்றும் (ஊ) கீழ்கொல்லப்பள்ளி வார்டு 1, பின்கோடு : 635117

221	WYG0588855 வாக்காளர் பெயர்: கிருஷ்ணன் தந்தை பெயர்: முனிசாமி புதியபழைய வீட்டு எண்: 1-55 / - வயது: 53 இனம்: ஆண்	222	TN/14/074/0399218 வாக்காளர் பெயர்: சிவலட்சுமி கணவர் பெயர்: கிருஷ்ணன் புதியபழைய வீட்டு எண்: 1-55 / 1-55 வயது: 43 இனம்: பெண்	223	WYG0588475 வாக்காளர் பெயர்: மாரப்பா தந்தை பெயர்: சின்னபெல்லப்பா புதியபழைய வீட்டு எண்: 1-55A / - வயது: 63 இனம்: ஆண்
224	TN/14/074/0399241 வாக்காளர் பெயர்: முனியம்மா தந்தை பெயர்: மாரப்பா புதியபழைய வீட்டு எண்: 1-55A / 1-56 வயது: 63 இனம்: பெண்	225	WYG0588400 வாக்காளர் பெயர்: ஸ்ரீனிவாசன் தந்தை பெயர்: மாரப்பா புதியபழைய வீட்டு எண்: 1-55A / - வயது: 24 இனம்: ஆண்	226	FMS3554219 வாக்காளர் பெயர்: ராமக்கா கணவர் பெயர்: பெத்ததொட்டப்பா புதியபழைய வீட்டு எண்: 1-58 / 1-58 வயது: 58 இனம்: பெண்
227	TN/14/074/0399747 வாக்காளர் பெயர்: திம்மராயன் தந்தை பெயர்: பெத்ததொட்டப்பா புதியபழைய வீட்டு எண்: 1-58 / 1-67 வயது: 51 இனம்: ஆண்	228	TN/14/074/0399400 வாக்காளர் பெயர்: லட்சுமியம்மாள் கணவர் பெயர்: திம்மராயன் புதியபழைய வீட்டு எண்: 1-58 / 1-58 வயது: 43 இனம்: பெண்	229	TN/14/074/0399858 வாக்காளர் பெயர்: பெடதப்பா தந்தை பெயர்: ஊசில்லப்பா புதியபழைய வீட்டு எண்: 1-58-A/ வயது: 73 இனம்: ஆண்
230	WYG0038489 வாக்காளர் பெயர்: ஆனந்த் தந்தை பெயர்: பேட்டப்பா புதியபழைய வீட்டு எண்: 1-58A / NA வயது: 36 இனம்: ஆண்	231	WYG0038547 வாக்காளர் பெயர்: பாலராஜ் தந்தை பெயர்: பெரியசாமி புதியபழைய வீட்டு எண்: 1-58A / NA வயது: 35 இனம்: ஆண்	232	WYG0038505 வாக்காளர் பெயர்: லட்சுமி கணவர் பெயர்: பாலராஜ் புதியபழைய வீட்டு எண்: 1-58A / NA வயது: 33 இனம்: பெண்
233	WYG0038497 வாக்காளர் பெயர்: வரலஷ்மி கணவர் பெயர்: ஆனந்த் புதியபழைய வீட்டு எண்: 1-58A / NA வயது: 29 இனம்: பெண்	234	TN/14/074/0399210 வாக்காளர் பெயர்: பாப்பம்மா கணவர் பெயர்: கோபாலகிருஷ்ணன் புதியபழைய வீட்டு எண்: 1-59 / 1-60 வயது: 53 இனம்: பெண்	235	FMS3555315 வாக்காளர் பெயர்: வடிவேலன் தந்தை பெயர்: கோபாலகிருஷ்ணன் புதியபழைய வீட்டு எண்: 1-59 / 1-60B வயது: 30 இனம்: ஆண்
236	TN/14/074/0399205 வாக்காளர் பெயர்: ராஜம்மாள் கணவர் பெயர்: கோபாலகிருஷ்ணன் புதியபழைய வீட்டு எண்: 1-60 / 1-60A வயது: 58 இனம்: பெண்	237	TN/14/074/0399852 வாக்காளர் பெயர்: திம்மராயப்பா தந்தை பெயர்: கோபாலகிருஷ்ணன் புதியபழைய வீட்டு எண்: 1-60 / 1-60A வயது: 47 இனம்: ஆண்	238	FMS5816038 வாக்காளர் பெயர்: வெங்கடலட்சுமி கணவர் பெயர்: வெங்கடேஷ் புதியபழைய வீட்டு எண்: 1-60 / NA வயது: 40 இனம்: பெண்
239	WYG0038539 வாக்காளர் பெயர்: ரமேஷன் தந்தை பெயர்: கோபாலகிருஷ்ணன் புதியபழைய வீட்டு எண்: 1-60B / NA வயது: 29 இனம்: ஆண்	240	FMS3555299 வாக்காளர் பெயர்: மாரப்பா தந்தை பெயர்: எள்ளப்பா புதியபழைய வீட்டு எண்: 1-60C / 1-64 வயது: 50 இனம்: ஆண்	241	WYG0038554 வாக்காளர் பெயர்: ராஜப்பா தந்தை பெயர்: பேட்டப்பா புதியபழைய வீட்டு எண்: 1-61 / NA வயது: 43 இனம்: ஆண்
242	FMS3554193 வாக்காளர் பெயர்: சென்மம்மா கணவர் பெயர்: ராஜப்பா புதியபழைய வீட்டு எண்: 1-61 / NA வயது: 38 இனம்: பெண்	243	WYG0038513 வாக்காளர் பெயர்: ஸ்ரீனிவாசன் தந்தை பெயர்: பேட்டப்பா புதியபழைய வீட்டு எண்: 1-61A / NA வயது: 41 இனம்: ஆண்	244	WYG0038521 வாக்காளர் பெயர்: கார்த்திகா கணவர் பெயர்: ஸ்ரீனிவாசன் புதியபழைய வீட்டு எண்: 1-61A / NA வயது: 29 இனம்: பெண்
245	TN/14/074/0309937 வாக்காளர் பெயர்: வெங்கடேஷ் தந்தை பெயர்: பெடதப்பா புதியபழைய வீட்டு எண்: 1-62-A / NA வயது: 48 இனம்: ஆண்	246	FMS3554185 வாக்காளர் பெயர்: நாகஜோதி கணவர் பெயர்: வெங்கடேஷ் புதியபழைய வீட்டு எண்: 1-62A / 1-63 வயது: 43 இனம்: பெண்	247	FMS3555513 வாக்காளர் பெயர்: நாராயணப்பா தந்தை பெயர்: எளியப்பா புதியபழைய வீட்டு எண்: 1-64 / 1-64 வயது: 62 இனம்: ஆண்
248	FMS3555521 வாக்காளர் பெயர்: சுப்பம்மா கணவர் பெயர்: நாராயணப்பா புதியபழைய வீட்டு எண்: 1-64 / 1-64 வயது: 48 இனம்: பெண்	249	TN/14/074/0399876 வாக்காளர் பெயர்: பாபண்ணா தந்தை பெயர்: முனியப்பன் புதியபழைய வீட்டு எண்: 1-66 / 1-66 வயது: 58 இனம்: ஆண்	250	FMS3554482 வாக்காளர் பெயர்: ராஜம்மா கணவர் பெயர்: பீரப்பா புதியபழைய வீட்டு எண்: 1-66 / 1-66 வயது: 53 இனம்: பெண்

54-வேப்பனஹள்ளி சட்டமன்ற தொகுதி

பாகம் எண் 127

வாக்காளர் பட்டியல் - 2018

பிரிவு: 2-சென்னப்பள்ளி (வ.கி) மற்றும் (ஊ) கீழ்கொல்லப்பள்ளி வார்டு 1 , பின்கோடு : 635117

251	TN/14/074/0399372 வாக்காளர் பெயர்: அக்கையா கணவர் பெயர்: பாபண்ணா புதிய/பழைய வீட்டு எண்: 1-66 / 1-66 வயது: 53 இனம்: பெண்	252	FMS3554201 வாக்காளர் பெயர்: ரவீந்திரன் தந்தை பெயர்: பாப்பன்னா புதிய/பழைய வீட்டு எண்: 1-66 / 1-66 வயது: 32 இனம்: ஆண்	253	WYG0588715 வாக்காளர் பெயர்: வினோத்குமார் தந்தை பெயர்: பாப்பண்ணா புதிய/பழைய வீட்டு எண்: 1-66 / - வயது: 26 இனம்: ஆண்
254	WYG1284561 வாக்காளர் பெயர்: சுந்தர்மூர்த்தி தந்தை பெயர்: நாகராஜ் புதிய/பழைய வீட்டு எண்: 48-A / - வயது: 20 இனம்: ஆண்				

54-வேப்பனஹள்ளி சட்டமன்ற தொகுதி

பாகம் எண் 127

வாக்காளர் பட்டியல் - 2018

தொடர்ச்சி...

பிரிவு: 3-சென்னப்பள்ளி (வ.கி) மற்றும் (ஊ) சென்னப்பள்ளி வார்டு 2, பின்கோடு : 635117

255 WYG1088814 வாக்காளர் பெயர்: மகேஷ்வரி தந்தை பெயர்: மாரப்பா புதிய/பழைய வீட்டு எண்: 1/- வயது: 21 இனம்: பெண்	256 WYG0588251 வாக்காளர் பெயர்: சிவமுர்த்தி தந்தை பெயர்: கெம்மையா புதிய/பழைய வீட்டு எண்: 1-8/5-20 வயது: 26 இனம்: ஆண்	257 WYG0685495 வாக்காளர் பெயர்: மஞ்சநாத் தந்தை பெயர்: திம்மையா புதிய/பழைய வீட்டு எண்: 1-9/5/3 வயது: 27 இனம்: ஆண்
258 WYG1381680 வாக்காளர் பெயர்: பவித்ரா கணவர் பெயர்: மஞ்சநாத் புதிய/பழைய வீட்டு எண்: 1-9/- வயது: 22 இனம்: பெண்	259 WYG1201458 வாக்காளர் பெயர்: பலராம தந்தை பெயர்: பசப்பா புதிய/பழைய வீட்டு எண்: 1-11/5-5 வயது: 25 இனம்: ஆண்	260 WYG1201466 வாக்காளர் பெயர்: சுபாவினி தந்தை பெயர்: பசப்பா புதிய/பழைய வீட்டு எண்: 1-11/5-5 வயது: 24 இனம்: பெண்
261 TN/14/074/0399661 வாக்காளர் பெயர்: கிருஷ்ணப்பா தந்தை பெயர்: முனிசாமியப்பா புதிய/பழைய வீட்டு எண்: 1-13B/ வயது: 53 இனம்: ஆண்	262 FMS1284678 வாக்காளர் பெயர்: ஆதம்மா கணவர் பெயர்: கிருஷ்ணப்பா புதிய/பழைய வீட்டு எண்: 1-13B/ வயது: 43 இனம்: பெண்	263 WYG0588566 வாக்காளர் பெயர்: ஸ்ரீபிரியா கணவர் பெயர்: ஜெயகுமார் புதிய/பழைய வீட்டு எண்: 1-17/- வயது: 27 இனம்: பெண்
264 WYG0685446 வாக்காளர் பெயர்: பேபி கணவர் பெயர்: கிரிபாபு புதிய/பழைய வீட்டு எண்: 1-17-A/ வயது: 27 இனம்: பெண்	265 WYG0588467 வாக்காளர் பெயர்: நாகம்மா கணவர் பெயர்: வெங்கடேசன் புதிய/பழைய வீட்டு எண்: 1-21/- வயது: 71 இனம்: பெண்	266 WYG1381706 வாக்காளர் பெயர்: மாதவன் தந்தை பெயர்: வெங்கட்ராமப்பா புதிய/பழைய வீட்டு எண்: 1-21/- வயது: 53 இனம்: ஆண்
267 WYG1381730 வாக்காளர் பெயர்: அர்ஜுன் தந்தை பெயர்: மாதவன் புதிய/பழைய வீட்டு எண்: 1-21B/- வயது: 25 இனம்: ஆண்	268 WYG1381714 வாக்காளர் பெயர்: லட்சுமிநரசிம்மன் தந்தை பெயர்: நஞ்சப்பநாயுடு புதிய/பழைய வீட்டு எண்: 1-23/- வயது: 34 இனம்: ஆண்	269 WYG0588590 வாக்காளர் பெயர்: நீலாவதி கணவர் பெயர்: கேசவன் புதிய/பழைய வீட்டு எண்: 1-23/- வயது: 30 இனம்: பெண்
270 WYG1381698 வாக்காளர் பெயர்: ஷக்திவாணிஸ்ரீ கணவர் பெயர்: லட்சுமிநரசிம்மன் புதிய/பழைய வீட்டு எண்: 1-23/- வயது: 23 இனம்: பெண்	271 WYG0757955 வாக்காளர் பெயர்: பிரபாவதி கணவர் பெயர்: சென்ன கிருஷ்ணன் புதிய/பழைய வீட்டு எண்: 1-33D/NA வயது: 31 இனம்: பெண்	272 WYG0991174 வாக்காளர் பெயர்: வரலட்சுமி கணவர் பெயர்: ஸ்ரீகாந்த் புதிய/பழைய வீட்டு எண்: 1-39A/- வயது: 25 இனம்: பெண்
273 WYG1088848 வாக்காளர் பெயர்: அஜித் குமார் தந்தை பெயர்: கிருஷ்ணப்பா புதிய/பழைய வீட்டு எண்: 1-42-D/- வயது: 21 இனம்: ஆண்	274 WYG1201524 வாக்காளர் பெயர்: மாரகொண்டன் தந்தை பெயர்: பீரப்பா புதிய/பழைய வீட்டு எண்: 1-47A/- வயது: 21 இனம்: ஆண்	275 WYG0685461 வாக்காளர் பெயர்: லோகேஷ் தந்தை பெயர்: மாரப்பா புதிய/பழைய வீட்டு எண்: 1-51/ வயது: 26 இனம்: ஆண்
276 TN/14/074/0399568 வாக்காளர் பெயர்: பீரம்மா கணவர் பெயர்: முனிசாமி புதிய/பழைய வீட்டு எண்: 1-69/NA வயது: 71 இனம்: பெண்	277 TN/14/074/0400167 வாக்காளர் பெயர்: முனிசாமி தாய் பெயர்: பீரம்மா புதிய/பழைய வீட்டு எண்: 1-70/NA வயது: 85 இனம்: ஆண்	278 FMS3554136 வாக்காளர் பெயர்: வெங்கடேசன் தந்தை பெயர்: முனிசாமி புதிய/பழைய வீட்டு எண்: 1-70/NA வயது: 34 இனம்: ஆண்
279 WYG1201631 வாக்காளர் பெயர்: திவாகர் தந்தை பெயர்: சிக்க முனியப்பா புதிய/பழைய வீட்டு எண்: 1-121/ வயது: 23 இனம்: ஆண்	280 WYG1165943 வாக்காளர் பெயர்: பசப்பா தந்தை பெயர்: சின்னப்பா புதிய/பழைய வீட்டு எண்: 1-138/- வயது: 62 இனம்: ஆண்	281 WYG1284397 வாக்காளர் பெயர்: காயத்திரி கணவர் பெயர்: சரவணன் புதிய/பழைய வீட்டு எண்: 1-152-A/- வயது: 26 இனம்: பெண்
282 WYG1201433 வாக்காளர் பெயர்: சுனில்குமார் தந்தை பெயர்: சுரேஷ்பாபு புதிய/பழைய வீட்டு எண்: 1-175/ வயது: 22 இனம்: ஆண்	283 WYG1381631 வாக்காளர் பெயர்: நவீன் தந்தை பெயர்: கெம்பண்ணா புதிய/பழைய வீட்டு எண்: 1-255/- வயது: 22 இனம்: ஆண்	284 TN/14/074/0400183 வாக்காளர் பெயர்: ஸ்ரீதரன் தந்தை பெயர்: சென்னப்பன் புதிய/பழைய வீட்டு எண்: 2-14B/ வயது: 41 இனம்: ஆண்

54-வேப்பனஹள்ளி சட்டமன்ற தொகுதி

பாகம் எண் 127

வாக்காளர் பட்டியல் - 2018

தொடர்ச்சி...

பிரிவு: 3-சென்னப்பள்ளி (வ.கி) மற்றும் (ஊ) சென்னப்பள்ளி வார்டு 2, பின்கோடு : 635117

285	TN/14/074/0400304 வாக்காளர் பெயர்: வரதராஜ் தந்தை பெயர்: முனியப்பா புதியபழைய வீட்டு எண்: 2-16 / NA வயது: 48 இனம்: ஆண்	286	TN/14/074/0399516 வாக்காளர் பெயர்: சாகம்மா கணவர் பெயர்: சிக்குமுனியப்பா புதியபழைய வீட்டு எண்: 2-42 / 2-84 வயது: 78 இனம்: பெண்	287	FMS3555208 வாக்காளர் பெயர்: சென்னபசம்மா கணவர் பெயர்: நீலகண்டன் புதியபழைய வீட்டு எண்: 2-42B / 2-70 வயது: 36 இனம்: பெண்
288	TN/14/074/0400282 வாக்காளர் பெயர்: எல்லம்மா கணவர் பெயர்: தங்கவேல் புதியபழைய வீட்டு எண்: 2-69 / NA வயது: 73 இனம்: பெண்	289	WYG1201482 வாக்காளர் பெயர்: நித்யா தந்தை பெயர்: வரதராஜ் புதியபழைய வீட்டு எண்: 2-69 / 1-11A வயது: 21 இனம்: பெண்	290	FMS6114094 வாக்காளர் பெயர்: சுலோச்சனா கணவர் பெயர்: வெங்கடேசன் புதியபழைய வீட்டு எண்: 2-70 / NA வயது: 28 இனம்: பெண்
291	FMS1284736 வாக்காளர் பெயர்: பாப்பம்மா கணவர் பெயர்: பாபன்னா புதியபழைய வீட்டு எண்: 2-71 / NA வயது: 68 இனம்: பெண்	292	TN/14/074/0400322 வாக்காளர் பெயர்: சென்றாயன் தந்தை பெயர்: பாபன்னா புதியபழைய வீட்டு எண்: 2-71 / NA வயது: 43 இனம்: ஆண்	293	FMS1285162 வாக்காளர் பெயர்: குணசேகரன் தந்தை பெயர்: பாபன்னா புதியபழைய வீட்டு எண்: 2-72 / NA வயது: 48 இனம்: ஆண்
294	FMS3555364 வாக்காளர் பெயர்: கௌரம்மா கணவர் பெயர்: குணசேகரன் புதியபழைய வீட்டு எண்: 2-72 / NA வயது: 33 இனம்: பெண்	295	TN/14/074/0400214 வாக்காளர் பெயர்: அகிலா கணவர் பெயர்: வெங்கடேஷ் புதியபழைய வீட்டு எண்: 2-73 / NA வயது: 44 இனம்: பெண்	296	WYG1088749 வாக்காளர் பெயர்: பூஜாஸ்ரீ தந்தை பெயர்: வெங்கடேஷ் புதியபழைய வீட்டு எண்: 2-73 / - வயது: 21 இனம்: பெண்
297	FMS1284587 வாக்காளர் பெயர்: கமலம்மாள் கணவர் பெயர்: சிக்கப்பநாயுடு புதியபழைய வீட்டு எண்: 2-74 / NA வயது: 83 இனம்: பெண்	298	FMS1875616 வாக்காளர் பெயர்: செளந்தர்ராஜன் தந்தை பெயர்: முனிசாமி புதியபழைய வீட்டு எண்: 2-74 / NA வயது: 68 இனம்: ஆண்	299	TN/14/074/0400216 வாக்காளர் பெயர்: பாரதி கணவர் பெயர்: முனிசாமி புதியபழைய வீட்டு எண்: 2-74 / NA வயது: 65 இனம்: பெண்
300	TN/14/074/0399576 வாக்காளர் பெயர்: ராமராஜ் தந்தை பெயர்: முனிசாமி புதியபழைய வீட்டு எண்: 2-74 / NA வயது: 58 இனம்: ஆண்	301	FMS1284645 வாக்காளர் பெயர்: கவிதா கணவர் பெயர்: ராமராஜ் புதியபழைய வீட்டு எண்: 2-74 / NA வயது: 41 இனம்: பெண்	302	FMS1284611 வாக்காளர் பெயர்: யசோதம்மாள் கணவர் பெயர்: சிக்கப்பநாயுடு புதியபழைய வீட்டு எண்: 2-75 / NA வயது: 89 இனம்: பெண்
303	TN/14/074/0399176 வாக்காளர் பெயர்: வள்ளியம்மா கணவர் பெயர்: கோவிந்தச்சாரி புதியபழைய வீட்டு எண்: 2-76 / NA வயது: 93 இனம்: பெண்	304	FMS1285048 வாக்காளர் பெயர்: ஜோதி கணவர் பெயர்: கமலேசன் புதியபழைய வீட்டு எண்: 2-76 / NA வயது: 53 இனம்: பெண்	305	FMS1284769 வாக்காளர் பெயர்: சிவாஜி தந்தை பெயர்: கோவிந்தச்சாரி புதியபழைய வீட்டு எண்: 2-76 / NA வயது: 53 இனம்: ஆண்
306	FMS1285089 வாக்காளர் பெயர்: பூங்கொடி கணவர் பெயர்: சிவாஜி புதியபழைய வீட்டு எண்: 2-76 / NA வயது: 38 இனம்: பெண்	307	FMS6114102 வாக்காளர் பெயர்: கார்திக் தந்தை பெயர்: கமலேசன் புதியபழைய வீட்டு எண்: 2-76 / NA வயது: 31 இனம்: ஆண்	308	WYG1201441 வாக்காளர் பெயர்: கிருத்திகா தந்தை பெயர்: சிவாஜி புதியபழைய வீட்டு எண்: 2-76A / - வயது: 21 இனம்: பெண்
309	FMS3554862 வாக்காளர் பெயர்: ஜெயசீலன் தந்தை பெயர்: கோவிந்தச்சாரி புதியபழைய வீட்டு எண்: 2-76A / NA வயது: 52 இனம்: ஆண்	310	WYG1381797 வாக்காளர் பெயர்: நவீனகுமார் தந்தை பெயர்: சிவாஜி புதியபழைய வீட்டு எண்: 2-76A / - வயது: 19 இனம்: ஆண்	311	FMS3555166 வாக்காளர் பெயர்: கிரிஜா கணவர் பெயர்: ஜெயசீலன் புதியபழைய வீட்டு எண்: 2-76B / NA வயது: 40 இனம்: பெண்
312	FMS5734116 வாக்காளர் பெயர்: கமலம்மா கணவர் பெயர்: கம்பிகிரிநாயுடு புதியபழைய வீட்டு எண்: 2-77 / NA வயது: 83 இனம்: பெண்	313	FMS3554581 வாக்காளர் பெயர்: தினகர் தந்தை பெயர்: முனுசாமி நாயுடு புதியபழைய வீட்டு எண்: 2-77 / NA வயது: 63 இனம்: ஆண்	314	TN/14/074/0399605 வாக்காளர் பெயர்: ஸ்ரீதரன் தந்தை பெயர்: கம்பிகிரிநாயுடு புதியபழைய வீட்டு எண்: 2-77 / NA வயது: 57 இனம்: ஆண்

54-வேப்பனஹள்ளி சட்டமன்ற தொகுதி

பாகம் எண் 127

வாக்காளர் பட்டியல் - 2018

தொடர்ச்சி...

பிரிவு: 3-சென்னப்பள்ளி (வ.கி) மற்றும் (ஊ) சென்னப்பள்ளி வார்டு 2, பின்கோடு : 635117

315	TN/14/074/0400316 வாக்காளர் பெயர்: சாரதா கணவர் பெயர்: ஸ்ரீதரன் புதியபழைய வீட்டு எண்: 2-77 / NA வயது: 50 இனம்: பெண்	316	TN/14/074/0400314 வாக்காளர் பெயர்: ஜெயா தந்தை பெயர்: கம்பிகிரிநாயுடு புதியபழைய வீட்டு எண்: 2-77 / NA வயது: 45 இனம்: பெண்	317	FMS3555505 வாக்காளர் பெயர்: சந்தோஷ் தந்தை பெயர்: தினகர் புதியபழைய வீட்டு எண்: 2-77 / NA வயது: 39 இனம்: ஆண்
318	WYG0588640 வாக்காளர் பெயர்: பிரியங்கா தந்தை பெயர்: ஸ்ரீதர் புதியபழைய வீட்டு எண்: 2-77 / - வயது: 26 இனம்: பெண்	319	WYG1088756 வாக்காளர் பெயர்: சேத்தனா தந்தை பெயர்: ஸ்ரீதரன் புதியபழைய வீட்டு எண்: 2-77 / - வயது: 23 இனம்: பெண்	320	FMS6114110 வாக்காளர் பெயர்: பிரசன்னா தந்தை பெயர்: நஞ்சப்பா புதியபழைய வீட்டு எண்: 2-77A / NA வயது: 43 இனம்: ஆண்
321	TN/14/074/0399566 வாக்காளர் பெயர்: சுசீலா கணவர் பெயர்: நரசிம்மய்யா புதியபழைய வீட்டு எண்: 2-78 / NA வயது: 58 இனம்: பெண்	322	FMS1286202 வாக்காளர் பெயர்: நரசிம்மமூர்த்தி தந்தை பெயர்: நரசிம்மய்யா புதியபழைய வீட்டு எண்: 2-78 / NA வயது: 45 இனம்: ஆண்	323	FMS1286210 வாக்காளர் பெயர்: லோகேஷ் தந்தை பெயர்: நரசிம்மய்யா புதியபழைய வீட்டு எண்: 2-78 / 2-78 வயது: 36 இனம்: ஆண்
324	FMS6114136 வாக்காளர் பெயர்: வெங்கட்டலட்சுமி கணவர் பெயர்: லோகேஷ் புதியபழைய வீட்டு எண்: 2-78 / NA வயது: 30 இனம்: பெண்	325	FMS3555547 வாக்காளர் பெயர்: நீலா தந்தை பெயர்: நரசிம்மமூர்த்தி புதியபழைய வீட்டு எண்: 2-78A / NA வயது: 34 இனம்: பெண்	326	TN/14/074/0400169 வாக்காளர் பெயர்: சின்னதாயம்மா கணவர் பெயர்: சென்னகேசவநாயுடு புதியபழைய வீட்டு எண்: 2-79 / NA வயது: 56 இனம்: பெண்
327	TN/14/074/0400161 வாக்காளர் பெயர்: ராஜகுமார் தந்தை பெயர்: சென்னகேசவநாயுடு புதியபழைய வீட்டு எண்: 2-79 / NA வயது: 40 இனம்: ஆண்	328	FMS3554722 வாக்காளர் பெயர்: ரங்கம்மாள் தந்தை பெயர்: ராஜகுமார் புதியபழைய வீட்டு எண்: 2-79 / NA வயது: 36 இனம்: ஆண்	329	WYG1381755 வாக்காளர் பெயர்: ஸ்வாதி தந்தை பெயர்: ஜெயசங்கர் புதியபழைய வீட்டு எண்: 2-79-A / - வயது: 20 இனம்: பெண்
330	TN/14/074/0400291 வாக்காளர் பெயர்: ஜெயசங்கர் தந்தை பெயர்: சென்னகேசவநாயுடு புதியபழைய வீட்டு எண்: 2-79A / NA வயது: 39 இனம்: ஆண்	331	FMS1284983 வாக்காளர் பெயர்: மஞ்சளா கணவர் பெயர்: ஜெயசங்கர் புதியபழைய வீட்டு எண்: 2-79A / NA வயது: 39 இனம்: பெண்	332	TN/14/074/0399603 வாக்காளர் பெயர்: நரசிம்மப்பா தந்தை பெயர்: வெங்கட்டராமப்பா புதியபழைய வீட்டு எண்: 2-80 / NA வயது: 68 இனம்: ஆண்
333	TN/14/074/0399018 வாக்காளர் பெயர்: சாக்கம்மா தந்தை பெயர்: நரசிம்மப்பா புதியபழைய வீட்டு எண்: 2-80 / NA வயது: 58 இனம்: ஆண்	334	FMS1284843 வாக்காளர் பெயர்: சீனிவாசன் தந்தை பெயர்: நரசிம்மப்பா புதியபழைய வீட்டு எண்: 2-80 / NA வயது: 40 இனம்: ஆண்	335	FMS3554854 வாக்காளர் பெயர்: சரஸ்வதி கணவர் பெயர்: சீனிவாசன் புதியபழைய வீட்டு எண்: 2-80 / NA வயது: 33 இனம்: பெண்
336	FMS3555000 வாக்காளர் பெயர்: சீனிவாசன் தந்தை பெயர்: நாராயணசாமி புதியபழைய வீட்டு எண்: 2-80A / NA வயது: 48 இனம்: ஆண்	337	FMS3555083 வாக்காளர் பெயர்: வெங்கட்டலட்சுமி கணவர் பெயர்: சீனிவாசன் புதியபழைய வீட்டு எண்: 2-80A / NA வயது: 35 இனம்: பெண்	338	FMS3555109 வாக்காளர் பெயர்: கௌரி கணவர் பெயர்: விஜய் புதியபழைய வீட்டு எண்: 2-81 / NA வயது: 46 இனம்: பெண்
339	WYG0731067 வாக்காளர் பெயர்: சிவகுமார் தாய் பெயர்: கௌரி புதியபழைய வீட்டு எண்: 2-81 / - வயது: 26 இனம்: ஆண்	340	FMS1284686 வாக்காளர் பெயர்: குப்பம்மா கணவர் பெயர்: சேகர் புதியபழைய வீட்டு எண்: 2-82 / NA வயது: 48 இனம்: பெண்	341	FMS3554128 வாக்காளர் பெயர்: ரமேஷ் தந்தை பெயர்: கிருஷ்ணன் புதியபழைய வீட்டு எண்: 2-82A / 2-86 வயது: 36 இனம்: ஆண்
342	FMS3555141 வாக்காளர் பெயர்: கமலா தந்தை பெயர்: ரமேஷ் புதியபழைய வீட்டு எண்: 2-82A / 2-86 வயது: 36 இனம்: பெண்	343	WYG0853721 வாக்காளர் பெயர்: சின்னராஜ் தந்தை பெயர்: சிக்கமுனியப்பா புதியபழைய வீட்டு எண்: 2-82B / - வயது: 53 இனம்: ஆண்	344	FMS3554102 வாக்காளர் பெயர்: ரவி தந்தை பெயர்: ஆறுமுகம் புதியபழைய வீட்டு எண்: 2-83 / 2-83 வயது: 34 இனம்: ஆண்

54-வேப்பனஹள்ளி சட்டமன்ற தொகுதி

பாகம் எண் 127

வாக்காளர் பட்டியல் - 2018

தொடர்ச்சி...

பிரிவு: 3-சென்னப்பள்ளி (வ.கி) மற்றும் (ஊ) சென்னப்பள்ளி வார்டு 2, பின்கோடு : 635117

345 FMS1285097 வாக்காளர் பெயர்: மீனாட்சி கணவர் பெயர்: ஆறுமுகம் புதியபழைய வீட்டு எண்: 2-84 / 2-86 வயது: 49 இனம்: பெண்	346 WYG1165935 வாக்காளர் பெயர்: கவிதா தந்தை பெயர்: ஆறுமுகம் புதியபழைய வீட்டு எண்: 2-84 / - வயது: 22 இனம்: பெண்	347 WYG1201516 வாக்காளர் பெயர்: அஸ்வினி கணவர் பெயர்: இரவி புதியபழைய வீட்டு எண்: 2-84 / - வயது: 21 இனம்: பெண்
348 TN/14/074/0399086 வாக்காளர் பெயர்: வள்ளியம்மா கணவர் பெயர்: வீரப்பா புதியபழைய வீட்டு எண்: 2-85 / 2-85 வயது: 68 இனம்: பெண்	349 TN/14/074/0399740 வாக்காளர் பெயர்: பெருமாள் தந்தை பெயர்: வீரப்பா புதியபழைய வீட்டு எண்: 2-85 / 2-85 வயது: 51 இனம்: ஆண்	350 TN/14/074/0399078 வாக்காளர் பெயர்: சங்கீதா கணவர் பெயர்: பெருமாள் புதியபழைய வீட்டு எண்: 2-85 / 2-85 வயது: 43 இனம்: பெண்
351 WYG1088780 வாக்காளர் பெயர்: விஸ்வநாத் தந்தை பெயர்: பெருமாள் புதியபழைய வீட்டு எண்: 2-85 / - வயது: 23 இனம்: ஆண்	352 WYG1088863 வாக்காளர் பெயர்: வேலாயுதம் தந்தை பெயர்: பெருமாள் புதியபழைய வீட்டு எண்: 2-85 / - வயது: 22 இனம்: ஆண்	353 TN/14/074/0400135 வாக்காளர் பெயர்: கிருஷ்ணன் தந்தை பெயர்: ரங்கப்பா புதியபழைய வீட்டு எண்: 2-86 / 2-86 வயது: 63 இனம்: ஆண்
354 FMS1284595 வாக்காளர் பெயர்: எலிசியம்மா கணவர் பெயர்: கிருஷ்ணன் புதியபழைய வீட்டு எண்: 2-86 / 2-86 வயது: 58 இனம்: பெண்	355 FMS5734108 வாக்காளர் பெயர்: ரங்கநாதன் தந்தை பெயர்: கிருஷ்ணன் புதியபழைய வீட்டு எண்: 2-86 / 2-86 வயது: 39 இனம்: ஆண்	356 FMS3555125 வாக்காளர் பெயர்: விஜி தந்தை பெயர்: ரங்கநாதன் புதியபழைய வீட்டு எண்: 2-86 / 2-86 வயது: 33 இனம்: ஆண்
357 TN/14/074/0400162 வாக்காளர் பெயர்: திம்மராயன் தந்தை பெயர்: எல்லப்பா புதியபழைய வீட்டு எண்: 2-87 / 2-87 வயது: 61 இனம்: ஆண்	358 TN/14/074/0400163 வாக்காளர் பெயர்: வசந்தா கணவர் பெயர்: திம்மராயன் புதியபழைய வீட்டு எண்: 2-87 / 2-87 வயது: 48 இனம்: பெண்	359 TN/14/074/0400181 வாக்காளர் பெயர்: லகுமம்மா கணவர் பெயர்: திம்மராயன் புதியபழைய வீட்டு எண்: 2-87 / 2-87 வயது: 43 இனம்: பெண்
360 WYG0853598 வாக்காளர் பெயர்: புஷ்பாவதி தந்தை பெயர்: திம்மராயப்பா புதியபழைய வீட்டு எண்: 2-87 / - வயது: 23 இனம்: பெண்	361 WYG1088707 வாக்காளர் பெயர்: கலைவாணி தந்தை பெயர்: திம்மராயப்பா புதியபழைய வீட்டு எண்: 2-87 / - வயது: 21 இனம்: பெண்	362 TN/14/074/0399017 வாக்காளர் பெயர்: வெங்கட்டம்மா கணவர் பெயர்: வெங்கட்டப்பா புதியபழைய வீட்டு எண்: 2-89 / 2-89 வயது: 83 இனம்: பெண்
363 WYG1088871 வாக்காளர் பெயர்: சாலம்மா தந்தை பெயர்: வரதராஜ் புதியபழைய வீட்டு எண்: 2-89 / - வயது: 22 இனம்: பெண்	364 WYG1284512 வாக்காளர் பெயர்: முனிராஜ் தந்தை பெயர்: வரதராஜ் புதியபழைய வீட்டு எண்: 2-89 / - வயது: 20 இனம்: ஆண்	365 TN/14/074/0399608 வாக்காளர் பெயர்: வரதராஜ் தந்தை பெயர்: சென்றாயப்பா புதியபழைய வீட்டு எண்: 2-89A / 2-89 வயது: 51 இனம்: ஆண்
366 TN/14/074/0399016 வாக்காளர் பெயர்: லட்சுமி கணவர் பெயர்: வரதராஜ் புதியபழைய வீட்டு எண்: 2-89A / 2-89 வயது: 43 இனம்: பெண்	367 WYG0853390 வாக்காளர் பெயர்: வெங்கடலட்சுமி தந்தை பெயர்: வரதராஜ் புதியபழைய வீட்டு எண்: 2-89A / - வயது: 27 இனம்: பெண்	368 TN/14/074/0399049 வாக்காளர் பெயர்: தஞ்சம்மா கணவர் பெயர்: ஆண்டியப்பா புதியபழைய வீட்டு எண்: 2-90 / 2-90 வயது: 53 இனம்: பெண்
369 FMS3554938 வாக்காளர் பெயர்: மாதப்பன் தந்தை பெயர்: ஆண்டியப்பா புதியபழைய வீட்டு எண்: 2-90 / 2-90 வயது: 35 இனம்: ஆண்	370 WYG0665430 வாக்காளர் பெயர்: முருகம்மா கணவர் பெயர்: மாதப்பன் புதியபழைய வீட்டு எண்: 2-90 / - வயது: 30 இனம்: பெண்	371 TN/14/074/0400014 வாக்காளர் பெயர்: வெங்கடேசன் தந்தை பெயர்: கோபால் புதியபழைய வீட்டு எண்: 2-91 / 2-91 வயது: 48 இனம்: ஆண்
372 TN/14/074/0399575 வாக்காளர் பெயர்: நாகரத்தினம் கணவர் பெயர்: வெங்கடேசன் புதியபழைய வீட்டு எண்: 2-91 / 2-91 வயது: 38 இனம்: பெண்	373 TN/14/074/0399519 வாக்காளர் பெயர்: கோவிந்தம்மா கணவர் பெயர்: கோபால் புதியபழைய வீட்டு எண்: 2-91A / 2-91 வயது: 69 இனம்: பெண்	374 TN/14/074/0400100 வாக்காளர் பெயர்: கணேசன் தந்தை பெயர்: கோபால் புதியபழைய வீட்டு எண்: 2-91A / 2-91 வயது: 43 இனம்: ஆண்

54-வேப்பனஹள்ளி சட்டமன்ற தொகுதி

பாகம் எண் 127

வாக்காளர் பட்டியல் - 2018

தொடர்ச்சி...

பிரிவு: 3-சென்னப்பள்ளி (வ.கி) மற்றும் (ஊ) சென்னப்பள்ளி வார்டு 2, பின்கோடு : 635117

375	TN/14/074/0400102 வாக்காளர் பெயர்: கோபால் தந்தை பெயர்: கோவிந்தப்பா புதியபழைய வீட்டு எண்: 2-91A/ வயது: 43 இனம்: ஆண்	376	FMS3555240 வாக்காளர் பெயர்: புஷ்பா கணவர் பெயர்: கணேசன் புதியபழைய வீட்டு எண்: 2-91A / 2-91 வயது: 38 இனம்: பெண்	377	TN/14/074/0399611 வாக்காளர் பெயர்: திம்மராயப்பா தந்தை பெயர்: முனிசாமி புதியபழைய வீட்டு எண்: 2-92 / 2-92 வயது: 53 இனம்: ஆண்
378	TN/14/074/0399021 வாக்காளர் பெயர்: ருக்மணி கணவர் பெயர்: திம்மராயப்பா புதியபழைய வீட்டு எண்: 2-92 / 2-92 வயது: 48 இனம்: பெண்	379	WYG0588509 வாக்காளர் பெயர்: ஆனந்தன் தந்தை பெயர்: திம்மராயப்பா புதியபழைய வீட்டு எண்: 2-92 / - வயது: 26 இனம்: ஆண்	380	WYG1088657 வாக்காளர் பெயர்: சத்திசன் தந்தை பெயர்: திம்மராயன் புதியபழைய வீட்டு எண்: 2-92/ வயது: 22 இனம்: ஆண்
381	FMS3553831 வாக்காளர் பெயர்: சசீலா கணவர் பெயர்: திம்மராயன் புதியபழைய வீட்டு எண்: 2-93 / 2-93 வயது: 40 இனம்: பெண்	382	FMS3554177 வாக்காளர் பெயர்: திம்மராயன் தந்தை பெயர்: சங்கரப்பா புதியபழைய வீட்டு எண்: 2-93 / 2-93 வயது: 37 இனம்: ஆண்	383	FMS1284991 வாக்காளர் பெயர்: பேட்டியம்மா கணவர் பெயர்: தாஸப்பா புதியபழைய வீட்டு எண்: 2-94 / 2-94 வயது: 83 இனம்: பெண்
384	TN/14/074/0400283 வாக்காளர் பெயர்: ராஜப்பா தந்தை பெயர்: தாஸப்பா புதியபழைய வீட்டு எண்: 2-94 / 2-94 வயது: 58 இனம்: ஆண்	385	TN/14/074/0400287 வாக்காளர் பெயர்: ராணி கணவர் பெயர்: ராஜப்பா புதியபழைய வீட்டு எண்: 2-94 / 2-94 வயது: 43 இனம்: பெண்	386	WYG1201649 வாக்காளர் பெயர்: சரஸ்வதி தந்தை பெயர்: இராஜப்பா புதியபழைய வீட்டு எண்: 2-94 / - வயது: 22 இனம்: பெண்
387	WYG1284520 வாக்காளர் பெயர்: சாலம்மா தந்தை பெயர்: இராஜப்பா புதியபழைய வீட்டு எண்: 2-94 / - வயது: 20 இனம்: பெண்	388	TN/14/074/0400067 வாக்காளர் பெயர்: ஆஞ்சப்பா தந்தை பெயர்: முனிகண்டப்பா புதியபழைய வீட்டு எண்: 2-95 / 2-95 வயது: 51 இனம்: ஆண்	389	FMS3555554 வாக்காளர் பெயர்: கதிரியம்மா கணவர் பெயர்: ஆஞ்சப்பா புதியபழைய வீட்டு எண்: 2-95 / 2-95 வயது: 41 இனம்: பெண்
390	WYG0588277 வாக்காளர் பெயர்: அனிதா தந்தை பெயர்: அஞ்சப்பா புதியபழைய வீட்டு எண்: 2-95 / - வயது: 26 இனம்: பெண்	391	TN/14/074/0399687 வாக்காளர் பெயர்: பசப்பா தந்தை பெயர்: முனிகண்டப்பா புதியபழைய வீட்டு எண்: 2-96 / 2-96 வயது: 68 இனம்: ஆண்	392	TN/14/074/0399056 வாக்காளர் பெயர்: திம்மக்கா கணவர் பெயர்: பசப்பா புதியபழைய வீட்டு எண்: 2-96 / 2-96 வயது: 53 இனம்: பெண்
393	FMS3553815 வாக்காளர் பெயர்: ஆஞ்சப்பா தந்தை பெயர்: பசப்பா புதியபழைய வீட்டு எண்: 2-96 / 2-96 வயது: 34 இனம்: ஆண்	394	WYG0853432 வாக்காளர் பெயர்: முரளி தந்தை பெயர்: கிருஷ்ணன் புதியபழைய வீட்டு எண்: 2-96 / - வயது: 28 இனம்: ஆண்	395	WYG1201680 வாக்காளர் பெயர்: பத்மா கணவர் பெயர்: ஆஞ்சப்பா புதியபழைய வீட்டு எண்: 2-96 / 1-2 வயது: 21 இனம்: பெண்
396	TN/14/074/0400086 வாக்காளர் பெயர்: சங்காரப்பா தந்தை பெயர்: முனிசாமி புதியபழைய வீட்டு எண்: 2-98 / 2-98 வயது: 68 இனம்: ஆண்	397	TN/14/074/0400235 வாக்காளர் பெயர்: யசோதா கணவர் பெயர்: சங்கரப்பா புதியபழைய வீட்டு எண்: 2-98 / 2-98 வயது: 53 இனம்: பெண்	398	WYG1434844 வாக்காளர் பெயர்: வில்பா தந்தை பெயர்: திம்மராயன் புதியபழைய வீட்டு எண்: 2-98 / 1-13A வயது: 19 இனம்: பெண்
399	FMS6114144 வாக்காளர் பெயர்: கிருஷ்ணன் தந்தை பெயர்: ராமப்பா புதியபழைய வீட்டு எண்: 2-100 / NA வயது: 50 இனம்: ஆண்	400	TN/14/074/0400132 வாக்காளர் பெயர்: நரசிம்மன் தந்தை பெயர்: பாப்பையா புதியபழைய வீட்டு எண்: 2-101/ வயது: 59 இனம்: ஆண்	401	TN/14/074/0399492 வாக்காளர் பெயர்: ரத்னம்மாள் கணவர் பெயர்: நரசிம்மன் புதியபழைய வீட்டு எண்: 2-101/ வயது: 49 இனம்: பெண்
402	WYG0588863 வாக்காளர் பெயர்: பிரபு தந்தை பெயர்: நரசிம்மன் புதியபழைய வீட்டு எண்: 2-101 / - வயது: 26 இனம்: ஆண்	403	TN/14/074/0399128 வாக்காளர் பெயர்: ராஜம்மாள் கணவர் பெயர்: முனிசாமி புதியபழைய வீட்டு எண்: 2-102/ வயது: 63 இனம்: பெண்	404	TN/14/074/0400201 வாக்காளர் பெயர்: ராமசந்திரன் தந்தை பெயர்: மல்லப்பா புதியபழைய வீட்டு எண்: 2-103/ வயது: 50 இனம்: ஆண்

54-வேப்பனஹள்ளி சட்டமன்ற தொகுதி

பாகம் எண் 127

வாக்காளர் பட்டியல் - 2018

தொடர்ச்சி...

பிரிவு: 3-சென்னப்பள்ளி (வ.கி) மற்றும் (ஊ) சென்னப்பள்ளி வார்டு 2, பின்கோடு : 635117

405	TN/14/074/0399570 வாக்காளர் பெயர்: திம்மக்கா கணவர் பெயர்: ராமசந்திரன் புதியபழைய வீட்டு எண்: 2-103/ வயது: 44 இனம்: பெண்	406	FMS5297841 வாக்காளர் பெயர்: முனிசாமி தந்தை பெயர்: சாதப்பா புதியபழைய வீட்டு எண்: 2-104/ வயது: 85 இனம்: ஆண்	407	TN/14/074/0400250 வாக்காளர் பெயர்: சாதப்பா தந்தை பெயர்: திம்மராயப்பா புதியபழைய வீட்டு எண்: 2-104/ வயது: 61 இனம்: ஆண்
408	TN/14/074/0400243 வாக்காளர் பெயர்: சாதம்மா கணவர் பெயர்: சாதப்பா புதியபழைய வீட்டு எண்: 2-104/ வயது: 55 இனம்: பெண்	409	WYG0853424 வாக்காளர் பெயர்: சசிலா கணவர் பெயர்: முனிசாமி புதியபழைய வீட்டு எண்: 2-104 / - வயது: 28 இனம்: பெண்	410	TN/14/074/0400276 வாக்காளர் பெயர்: ஜெயம்மா கணவர் பெயர்: நஞ்சுண்டப்பா புதியபழைய வீட்டு எண்: 2-105/ வயது: 59 இனம்: பெண்
411	TN/14/074/0400143 வாக்காளர் பெயர்: ராமசந்திரன் தந்தை பெயர்: சென்னப்பா புதியபழைய வீட்டு எண்: 2-107/ வயது: 61 இனம்: ஆண்	412	TN/14/074/0400285 வாக்காளர் பெயர்: சாவித்திரியம்மா கணவர் பெயர்: ராமசந்திரன் புதியபழைய வீட்டு எண்: 2-107/ வயது: 49 இனம்: பெண்	413	WYG0588970 வாக்காளர் பெயர்: சக்திநாராயணன் தந்தை பெயர்: ராமசந்திரன் புதியபழைய வீட்டு எண்: 2-107 / - வயது: 29 இனம்: ஆண்
414	WYG0588285 வாக்காளர் பெயர்: சந்திரசேகர் தந்தை பெயர்: ராமச்சந்திரப்பா புதியபழைய வீட்டு எண்: 2-107 / - வயது: 26 இனம்: ஆண்	415	TN/14/074/0399581 வாக்காளர் பெயர்: பெத்தமுனியப்பா தந்தை பெயர்: சூடப்பா புதியபழைய வீட்டு எண்: 2-108/ வயது: 66 இனம்: ஆண்	416	TN/14/074/0399008 வாக்காளர் பெயர்: புட்டம்மா தந்தை பெயர்: பெத்தமுனியப்பா புதியபழைய வீட்டு எண்: 2-108/ வயது: 35 இனம்: பெண்
417	WYG0588632 வாக்காளர் பெயர்: செல்வராஜ் தந்தை பெயர்: பெத்தமுனியப்பா புதியபழைய வீட்டு எண்: 2-108 / - வயது: 35 இனம்: ஆண்	418	FMS3554391 வாக்காளர் பெயர்: சாக்கப்பா தந்தை பெயர்: பெத்தமுனியப்பா புதியபழைய வீட்டு எண்: 2-108 / NA வயது: 32 இனம்: ஆண்	419	WYG0853408 வாக்காளர் பெயர்: ரேகா கணவர் பெயர்: செல்வராஜ் புதியபழைய வீட்டு எண்: 2-108 / - வயது: 28 இனம்: பெண்
420	WYG1284488 வாக்காளர் பெயர்: கிருஷ்ணம்மா கணவர் பெயர்: சாக்கப்பா புதியபழைய வீட்டு எண்: 2-108 / - வயது: 25 இனம்: பெண்	421	TN/14/074/0400185 வாக்காளர் பெயர்: சீனிவாசன் தந்தை பெயர்: சிக்குமாரப்பா புதியபழைய வீட்டு எண்: 2-109 / 2-69 வயது: 39 இனம்: ஆண்	422	TN/14/074/0400251 வாக்காளர் பெயர்: முனிராஜ் தந்தை பெயர்: மாரப்பன் புதியபழைய வீட்டு எண்: 2-109/ வயது: 39 இனம்: ஆண்
423	FMS6114169 வாக்காளர் பெயர்: முனிரத்தினா கணவர் பெயர்: முனிராஜ் புதியபழைய வீட்டு எண்: 2-109 / NA வயது: 37 இனம்: பெண்	424	WYG1420587 வாக்காளர் பெயர்: சரிதா தந்தை பெயர்: முனிராஜ் புதியபழைய வீட்டு எண்: 2-109 / - வயது: 20 இனம்: பெண்	425	TN/14/074/0399019 வாக்காளர் பெயர்: சரசம்மா தந்தை பெயர்: குருமூர்த்தி புதியபழைய வீட்டு எண்: 2-110/ வயது: 38 இனம்: பெண்
426	FMS6114177 வாக்காளர் பெயர்: சீனிவாசன் தந்தை பெயர்: குருமூர்த்தி புதியபழைய வீட்டு எண்: 2-110 / NA வயது: 33 இனம்: ஆண்	427	TN/14/074/0399657 வாக்காளர் பெயர்: சங்கரப்பா தந்தை பெயர்: ஓட்டமுனியப்பா புதியபழைய வீட்டு எண்: 2-111/ வயது: 56 இனம்: ஆண்	428	TN/14/074/0400221 வாக்காளர் பெயர்: சசீலா கணவர் பெயர்: சங்கரப்பா புதியபழைய வீட்டு எண்: 2-111/ வயது: 44 இனம்: பெண்
429	WYG1354208 வாக்காளர் பெயர்: பவித்ரா தந்தை பெயர்: சங்கரன் புதியபழைய வீட்டு எண்: 2-111 / - வயது: 22 இனம்: பெண்	430	TN/14/074/0400166 வாக்காளர் பெயர்: பீரம்மா தந்தை பெயர்: சாகப்பா புதியபழைய வீட்டு எண்: 2-112/ வயது: 54 இனம்: பெண்	431	FMS1284793 வாக்காளர் பெயர்: ஆனந்தன் தந்தை பெயர்: சாகப்பா புதியபழைய வீட்டு எண்: 2-112/ வயது: 39 இனம்: ஆண்
432	WYG0991166 வாக்காளர் பெயர்: சுதர்சனம் தந்தை பெயர்: சாக்கப்பா புதியபழைய வீட்டு எண்: 2-112 / - வயது: 33 இனம்: ஆண்	433	WYG1284447 வாக்காளர் பெயர்: ஜோதி தந்தை பெயர்: ஆனந்தன் புதியபழைய வீட்டு எண்: 2-112 / 1-20 வயது: 32 இனம்: ஆண்	434	WYG0853499 வாக்காளர் பெயர்: நாகரத்தினா கணவர் பெயர்: சுதர்சனம் புதியபழைய வீட்டு எண்: 2-112 / - வயது: 27 இனம்: பெண்

54-வேப்பனஹள்ளி சட்டமன்ற தொகுதி

பாகம் எண் 127

வாக்காளர் பட்டியல் - 2018

தொடர்ச்சி...

பிரிவு: 3-சென்னப்பள்ளி (வ.கி) மற்றும் (ஊ) சென்னப்பள்ளி வார்டு 2, பின்கோடு : 635117

435 TN/14/074/0399598 வாக்காளர் பெயர்: முனுசாமி தந்தை பெயர்: புட்டப்பா புதிய/பழைய வீட்டு எண்: 2-113/ வயது: 68 இனம்: ஆண்	436 FMS3555463 வாக்காளர் பெயர்: பெல்லம்மா கணவர் பெயர்: முனுசாமி புதிய/பழைய வீட்டு எண்: 2-113/ வயது: 58 இனம்: பெண்	437 TN/14/074/1284801 வாக்காளர் பெயர்: ஜெய்சங்கர் தந்தை பெயர்: முனுசாமி புதிய/பழைய வீட்டு எண்: 2-113/ வயது: 40 இனம்: ஆண்
438 FMS3554946 வாக்காளர் பெயர்: நாகராஜ் தந்தை பெயர்: முனுசாமி புதிய/பழைய வீட்டு எண்: 2-113/ வயது: 33 இனம்: ஆண்	439 FMS3555018 வாக்காளர் பெயர்: சம்பாவதி கணவர் பெயர்: ஜெய்சங்கர் புதிய/பழைய வீட்டு எண்: 2-113/ வயது: 32 இனம்: பெண்	440 WYG1088715 வாக்காளர் பெயர்: மாலாஸ்ரீ கணவர் பெயர்: நாகராஜ் புதிய/பழைய வீட்டு எண்: 2-113/ வயது: 22 இனம்: பெண்
441 TN/14/074/0400006 வாக்காளர் பெயர்: நஞ்சுண்டப்பா தந்தை பெயர்: புட்டப்பா புதிய/பழைய வீட்டு எண்: 2-114/ வயது: 62 இனம்: ஆண்	442 TN/14/074/0399248 வாக்காளர் பெயர்: முனியம்மா கணவர் பெயர்: நஞ்சுண்டப்பா புதிய/பழைய வீட்டு எண்: 2-114/ வயது: 59 இனம்: பெண்	443 TN/14/074/0400049 வாக்காளர் பெயர்: ரமேஷ் தந்தை பெயர்: நஞ்சுண்டப்பா புதிய/பழைய வீட்டு எண்: 2-114/ வயது: 39 இனம்: ஆண்
444 FMS3554508 வாக்காளர் பெயர்: சோபா கணவர் பெயர்: ஸ்ரீதரன் புதிய/பழைய வீட்டு எண்: 2-114/ வயது: 35 இனம்: பெண்	445 FMS5296934 வாக்காளர் பெயர்: சிவக்குமார் தந்தை பெயர்: நஞ்சுண்டப்பா புதிய/பழைய வீட்டு எண்: 2-114/ வயது: 34 இனம்: ஆண்	446 FMS3554342 வாக்காளர் பெயர்: பசுவராஜ் தந்தை பெயர்: நஞ்சுண்டப்பா புதிய/பழைய வீட்டு எண்: 2-114/ வயது: 32 இனம்: ஆண்
447 WYG0588996 வாக்காளர் பெயர்: கிரிஜா கணவர் பெயர்: ரமேஷ் புதிய/பழைய வீட்டு எண்: 2-114 / - வயது: 31 இனம்: பெண்	448 WYG1088723 வாக்காளர் பெயர்: மீனா கணவர் பெயர்: சிவகுமார் புதிய/பழைய வீட்டு எண்: 2-114 / - வயது: 21 இனம்: பெண்	449 TN/14/074/0399626 வாக்காளர் பெயர்: ராமப்பா தந்தை பெயர்: ஓட்டப்பா புதிய/பழைய வீட்டு எண்: 2-115/ வயது: 61 இனம்: ஆண்
450 TN/14/074/0400310 வாக்காளர் பெயர்: திம்மக்கா கணவர் பெயர்: ராமப்பா புதிய/பழைய வீட்டு எண்: 2-115/ வயது: 55 இனம்: பெண்	451 FMS3555026 வாக்காளர் பெயர்: ராஜேஸ்வரி தந்தை பெயர்: ராமப்பா புதிய/பழைய வீட்டு எண்: 2-115/ வயது: 32 இனம்: பெண்	452 TN/14/074/0399606 வாக்காளர் பெயர்: லட்சுமப்பா தந்தை பெயர்: ஓட்டயப்பா புதிய/பழைய வீட்டு எண்: 2-116/ வயது: 64 இனம்: ஆண்
453 FMS1284744 வாக்காளர் பெயர்: பஜ்ஜம்மா கணவர் பெயர்: லட்சுமப்பா புதிய/பழைய வீட்டு எண்: 2-116/ வயது: 54 இனம்: பெண்	454 TN/14/074/0400164 வாக்காளர் பெயர்: சின்னம்மா கணவர் பெயர்: லட்சுமப்பா புதிய/பழைய வீட்டு எண்: 2-116/ வயது: 44 இனம்: பெண்	455 FMS5297445 வாக்காளர் பெயர்: சாக்கப்பா தந்தை பெயர்: லட்சுமப்பா புதிய/பழைய வீட்டு எண்: 2-116/ வயது: 32 இனம்: ஆண்
456 WYG1284579 வாக்காளர் பெயர்: வரதராஜ் தந்தை பெயர்: லக்ஷ்மப்பா புதிய/பழைய வீட்டு எண்: 2-116 / - வயது: 20 இனம்: ஆண்	457 TN/14/074/0399304 வாக்காளர் பெயர்: நாகம்மா கணவர் பெயர்: கிருஷ்ணப்பா புதிய/பழைய வீட்டு எண்: 2-119/ வயது: 48 இனம்: பெண்	458 FMS1285022 வாக்காளர் பெயர்: சரோஜா கணவர் பெயர்: கெஞ்சப்பா புதிய/பழைய வீட்டு எண்: 2-120/ வயது: 48 இனம்: பெண்
459 WYG0588871 வாக்காளர் பெயர்: முருகேஷ் தந்தை பெயர்: கெஞ்சப்பா புதிய/பழைய வீட்டு எண்: 2-120 / - வயது: 28 இனம்: ஆண்	460 TN/14/074/0400068 வாக்காளர் பெயர்: முனிசாமி தந்தை பெயர்: திம்மராயப்பா புதிய/பழைய வீட்டு எண்: 2-121/ வயது: 56 இனம்: ஆண்	461 TN/14/074/0400286 வாக்காளர் பெயர்: பசம்மா கணவர் பெயர்: முனிசாமி புதிய/பழைய வீட்டு எண்: 2-121/ வயது: 49 இனம்: பெண்
462 FMS6114185 வாக்காளர் பெயர்: பிரகாஷ் தந்தை பெயர்: சிக்கமுனியப்பா புதிய/பழைய வீட்டு எண்: 2-121 / NA வயது: 30 இனம்: ஆண்	463 WYG0588491 வாக்காளர் பெயர்: பிரபு தந்தை பெயர்: முனிசாமி புதிய/பழைய வீட்டு எண்: 2-121 / - வயது: 27 இனம்: ஆண்	464 WYG0991141 வாக்காளர் பெயர்: லாவண்யா கணவர் பெயர்: பிரகாஷ் புதிய/பழைய வீட்டு எண்: 2-121 / - வயது: 25 இனம்: பெண்

54-வேப்பனஹள்ளி சட்டமன்ற தொகுதி

பாகம் எண் 127

வாக்காளர் பட்டியல் - 2018

தொடர்ச்சி...

பிரிவு: 3-சென்னப்பள்ளி (வ.கி) மற்றும் (ஊ) சென்னப்பள்ளி வார்டு 2, பின்கோடு : 635117

465	TN/14/074/0400182 வாக்காளர் பெயர்: ரத்தனம்மாள் கணவர் பெயர்: கரியப்பா புதியபழைய வீட்டு எண்: 2-122/ வயது: 43 இனம்: பெண்	466	WYG0853416 வாக்காளர் பெயர்: கவிதா கணவர் பெயர்: வெங்கடேஷ் புதியபழைய வீட்டு எண்: 2-122 / - வயது: 27 இனம்: பெண்	467	TN/14/074/0399678 வாக்காளர் பெயர்: சந்திரன் தந்தை பெயர்: நஞ்சப்பா புதியபழைய வீட்டு எண்: 2-123/ வயது: 54 இனம்: ஆண்
468	TN/14/074/0399040 வாக்காளர் பெயர்: சரோஜா கணவர் பெயர்: சந்திரன் புதியபழைய வீட்டு எண்: 2-123/ வயது: 49 இனம்: பெண்	469	WYG1284553 வாக்காளர் பெயர்: விஜயலட்சுமி தந்தை பெயர்: சந்திரன் புதியபழைய வீட்டு எண்: 2-123 / - வயது: 24 இனம்: பெண்	470	WYG0991158 வாக்காளர் பெயர்: ஹரிஷ் தந்தை பெயர்: சந்திரன் புதியபழைய வீட்டு எண்: 2-123 / 1-8F வயது: 22 இனம்: ஆண்
471	TN/14/074/0399060 வாக்காளர் பெயர்: பட்டம்மாள் கணவர் பெயர்: முனிசாமி புதியபழைய வீட்டு எண்: 2-124/ வயது: 69 இனம்: பெண்	472	TN/14/074/0399249 வாக்காளர் பெயர்: கிருஷ்ணம்மாள் கணவர் பெயர்: முனிசாமி புதியபழைய வீட்டு எண்: 2-124/ வயது: 68 இனம்: பெண்	473	WYG0588731 வாக்காளர் பெயர்: பாப்பம்மா கணவர் பெயர்: நஞ்சப்பா புதியபழைய வீட்டு எண்: 2-125 / - வயது: 73 இனம்: பெண்
474	WYG0588988 வாக்காளர் பெயர்: ஸ்ரீராமுலு தந்தை பெயர்: நஞ்சப்பா புதியபழைய வீட்டு எண்: 2-125 / 1-23 வயது: 49 இனம்: ஆண்	475	WYG0115964 வாக்காளர் பெயர்: முனிசஷம்மா கணவர் பெயர்: ஸ்ரீராமுலு புதியபழைய வீட்டு எண்: 2-125 / NA வயது: 42 இனம்: பெண்	476	WYG1088665 வாக்காளர் பெயர்: வித்யா தந்தை பெயர்: ஸ்ரீராமுலு புதியபழைய வீட்டு எண்: 2-125 / - வயது: 21 இனம்: பெண்
477	WYG1284546 வாக்காளர் பெயர்: காவ்யா தந்தை பெயர்: ஸ்ரீராமுலு புதியபழைய வீட்டு எண்: 2-125 / - வயது: 20 இனம்: பெண்	478	FMS1284892 வாக்காளர் பெயர்: சீனிவாசன் தந்தை பெயர்: பசப்பா புதியபழைய வீட்டு எண்: 2-126/ வயது: 72 இனம்: ஆண்	479	FMS1284900 வாக்காளர் பெயர்: பசப்பா தந்தை பெயர்: பசப்பா புதியபழைய வீட்டு எண்: 2-126/ வயது: 68 இனம்: ஆண்
480	TN/14/074/0400222 வாக்காளர் பெயர்: நஞ்சம்மா கணவர் பெயர்: பசப்பா புதியபழைய வீட்டு எண்: 2-126/ வயது: 58 இனம்: பெண்	481	WYG0853481 வாக்காளர் பெயர்: சிவய்யா தந்தை பெயர்: பாசப்பா புதியபழைய வீட்டு எண்: 2-126 / - வயது: 29 இனம்: ஆண்	482	WYG0588483 வாக்காளர் பெயர்: பிரேமா கணவர் பெயர்: சீனிவாசன் புதியபழைய வீட்டு எண்: 2-126 / - வயது: 27 இனம்: பெண்
483	FMS1284702 வாக்காளர் பெயர்: பீரப்பா தந்தை பெயர்: மாரப்பா புதியபழைய வீட்டு எண்: 2-127/ வயது: 80 இனம்: ஆண்	484	TN/14/074/0400334 வாக்காளர் பெயர்: வெங்கட்டராஜ் தந்தை பெயர்: கெஞ்சப்பா புதியபழைய வீட்டு எண்: 2-128/ வயது: 43 இனம்: ஆண்	485	WYG1201417 வாக்காளர் பெயர்: பிரவீன் தந்தை பெயர்: வெங்கடேஷ் புதியபழைய வீட்டு எண்: 2-128/ வயது: 21 இனம்: ஆண்
486	TN/14/074/0400159 வாக்காளர் பெயர்: மாரப்பா தந்தை பெயர்: மாரப்பா புதியபழைய வீட்டு எண்: 2-130/ வயது: 63 இனம்: ஆண்	487	TN/14/074/0400196 வாக்காளர் பெயர்: ராஜம்மாள் கணவர் பெயர்: மாரப்பா புதியபழைய வீட்டு எண்: 2-130/ வயது: 53 இனம்: பெண்	488	FMS3554920 வாக்காளர் பெயர்: முருகேஷ் தந்தை பெயர்: மாரப்பா புதியபழைய வீட்டு எண்: 2-130/ வயது: 36 இனம்: ஆண்
489	FMS6114193 வாக்காளர் பெயர்: ரூபா கணவர் பெயர்: முருகேசன் புதியபழைய வீட்டு எண்: 2-130 / NA வயது: 32 இனம்: பெண்	490	TN/14/074/1284603 வாக்காளர் பெயர்: முனியம்மா கணவர் பெயர்: பீரப்பா புதியபழைய வீட்டு எண்: 2-131/ வயது: 68 இனம்: பெண்	491	TN/14/074/0399653 வாக்காளர் பெயர்: கிருஷ்ணன் தந்தை பெயர்: பீரப்பா புதியபழைய வீட்டு எண்: 2-131/ வயது: 48 இனம்: ஆண்
492	TN/14/074/0400207 வாக்காளர் பெயர்: சாந்தா தந்தை பெயர்: கிருஷ்ணன் புதியபழைய வீட்டு எண்: 2-131/ வயது: 35 இனம்: பெண்	493	WYG0853473 வாக்காளர் பெயர்: மாலா தந்தை பெயர்: கிருஷ்ணன் புதியபழைய வீட்டு எண்: 2-131 / - வயது: 23 இனம்: பெண்	494	FMS3555422 வாக்காளர் பெயர்: ராஜம்மா கணவர் பெயர்: கெஞ்சப்பா புதியபழைய வீட்டு எண்: 2-132/ வயது: 68 இனம்: பெண்

54-வேப்பனஹள்ளி சட்டமன்ற தொகுதி

பாகம் எண் 127

வாக்காளர் பட்டியல் - 2018

தொடர்ச்சி...

பிரிவு: 3-சென்னப்பள்ளி (வ.கி) மற்றும் (ஊ) சென்னப்பள்ளி வார்டு 2, பின்கோடு : 635117

495 TN/14/074/0399972 வாக்காளர் பெயர்: செளந்தா ராஜன் தந்தை பெயர்: பீரப்பா புதியபழைய வீட்டு எண்: 2-132/ வயது: 43 இனம்: ஆண்	496 FMS1284819 வாக்காளர் பெயர்: நாகராஜ் தந்தை பெயர்: முனியப்பா புதியபழைய வீட்டு எண்: 2-133 / 2-69 வயது: 46 இனம்: ஆண்	497 TN/14/074/1885592 வாக்காளர் பெயர்: மாதம்மாள் கணவர் பெயர்: நாகராஜ் புதியபழைய வீட்டு எண்: 2-133 / 2-69 வயது: 37 இனம்: பெண்
498 TN/14/074/0400175 வாக்காளர் பெயர்: கெஞ்சப்பா தந்தை பெயர்: வெங்கட்டராஜ் புதியபழைய வீட்டு எண்: 2-134/ வயது: 83 இனம்: ஆண்	499 TN/14/074/0399295 வாக்காளர் பெயர்: புகழ்மாமா கணவர் பெயர்: சிக்குமாரப்பா புதியபழைய வீட்டு எண்: 2-134/ வயது: 68 இனம்: பெண்	500 TN/14/074/0400195 வாக்காளர் பெயர்: முத்துலட்சுமி கணவர் பெயர்: வெங்கட்டராஜ் புதியபழைய வீட்டு எண்: 2-134/ வயது: 40 இனம்: பெண்
501 FMS3555406 வாக்காளர் பெயர்: பத்மமாணி கணவர் பெயர்: வெங்கடேஷ் புதியபழைய வீட்டு எண்: 2-134/ வயது: 39 இனம்: பெண்	502 TN/14/074/0400047 வாக்காளர் பெயர்: வெங்கடேஷ் தந்தை பெயர்: ராமப்பா புதியபழைய வீட்டு எண்: 2-135/ வயது: 56 இனம்: ஆண்	503 FMS3555539 வாக்காளர் பெயர்: மாறன் தந்தை பெயர்: வெங்கடேசப்பா புதியபழைய வீட்டு எண்: 2-135A/ வயது: 41 இனம்: ஆண்
504 FMS3554086 வாக்காளர் பெயர்: வெங்கடம்மா கணவர் பெயர்: மாறன் புதியபழைய வீட்டு எண்: 2-135A/ வயது: 37 இனம்: பெண்	505 FMS3554664 வாக்காளர் பெயர்: சீனிவாசன் தந்தை பெயர்: ஆண்டியப்பா புதியபழைய வீட்டு எண்: 2-136/ வயது: 33 இனம்: ஆண்	506 WYG0853614 வாக்காளர் பெயர்: மங்கா கணவர் பெயர்: ஸ்ரீனிவாசன் புதியபழைய வீட்டு எண்: 2-136 / - வயது: 26 இனம்: பெண்
507 TN/14/074/0400298 வாக்காளர் பெயர்: கோவிந்தன் தந்தை பெயர்: முனியப்பா புதியபழைய வீட்டு எண்: 2-138/ வயது: 59 இனம்: ஆண்	508 TN/14/074/0400299 வாக்காளர் பெயர்: ராஜம்மாள் கணவர் பெயர்: கோவிந்தன் புதியபழைய வீட்டு எண்: 2-138/ வயது: 53 இனம்: பெண்	509 FMS6114227 வாக்காளர் பெயர்: கலோசனா கணவர் பெயர்: ராமு புதியபழைய வீட்டு எண்: 2-138 / NA வயது: 37 இனம்: பெண்
510 FMS6114219 வாக்காளர் பெயர்: நாராயணி கணவர் பெயர்: விஜய் புதியபழைய வீட்டு எண்: 2-138 / NA வயது: 31 இனம்: பெண்	511 WYG0588418 வாக்காளர் பெயர்: முனியப்பன் தந்தை பெயர்: கோவிந்தன் புதியபழைய வீட்டு எண்: 2-138 / - வயது: 27 இனம்: ஆண்	512 WYG0731075 வாக்காளர் பெயர்: பிரபு தந்தை பெயர்: கோவிந்தன் புதியபழைய வீட்டு எண்: 2-138 / - வயது: 26 இனம்: ஆண்
513 WYG1088673 வாக்காளர் பெயர்: சாந்தா கணவர் பெயர்: பிரபு புதியபழைய வீட்டு எண்: 2-138 / - வயது: 22 இனம்: பெண்	514 FMS1284785 வாக்காளர் பெயர்: நாராயணன் தந்தை பெயர்: தூர்வாசன் புதியபழைய வீட்டு எண்: 2-139/ வயது: 60 இனம்: ஆண்	515 TN/14/074/0400174 வாக்காளர் பெயர்: சாக்கம்மா கணவர் பெயர்: நாராயணன் புதியபழைய வீட்டு எண்: 2-139/ வயது: 51 இனம்: பெண்
516 FMS3553898 வாக்காளர் பெயர்: புட்டப்பன் தந்தை பெயர்: நாராயணன் புதியபழைய வீட்டு எண்: 2-139/ வயது: 32 இனம்: ஆண்	517 FMS6114235 வாக்காளர் பெயர்: சிவக்குமார் தந்தை பெயர்: நாராயணன் புதியபழைய வீட்டு எண்: 2-139 / NA வயது: 32 இனம்: ஆண்	518 WYG0853580 வாக்காளர் பெயர்: ருக்மணி கணவர் பெயர்: புட்டப்பா புதியபழைய வீட்டு எண்: 2-139 / - வயது: 30 இனம்: பெண்
519 WYG1088806 வாக்காளர் பெயர்: எல்லம்மா கணவர் பெயர்: சிவக்குமார் புதியபழைய வீட்டு எண்: 2-139 / - வயது: 25 இனம்: பெண்	520 WYG0853606 வாக்காளர் பெயர்: மணிகண்டன் தந்தை பெயர்: நாராயணன் புதியபழைய வீட்டு எண்: 2-139 / 1-34 வயது: 23 இனம்: ஆண்	521 FMS6114243 வாக்காளர் பெயர்: சந்திரா கணவர் பெயர்: நாராயணப்பா புதியபழைய வீட்டு எண்: 2-139B / NA வயது: 35 இனம்: பெண்
522 TN/14/074/0400117 வாக்காளர் பெயர்: ராமசாமி தந்தை பெயர்: முனியப்பா புதியபழைய வீட்டு எண்: 2-140/ வயது: 83 இனம்: ஆண்	523 TN/14/074/0339490 வாக்காளர் பெயர்: வெங்கட்டலட்சுமி கணவர் பெயர்: ராமசாமி புதியபழைய வீட்டு எண்: 2-140/ வயது: 63 இனம்: பெண்	524 TN/14/074/0400242 வாக்காளர் பெயர்: நாகபூசனம் தந்தை பெயர்: ராமசாமி புதியபழைய வீட்டு எண்: 2-140/ வயது: 45 இனம்: ஆண்

54-வேப்பனஹள்ளி சட்டமன்ற தொகுதி

பாகம் எண் 127

வாக்காளர் பட்டியல் - 2018

தொடர்ச்சி...

பிரிவு: 3-சென்னப்பள்ளி (வ.கி) மற்றும் (ஊ) சென்னப்பள்ளி வார்டு 2, பின்கோடு : 635117

525 FMS3555497 வாக்காளர் பெயர்: அஞ்சலி தந்தை பெயர்: நாகபூசனம் புதிய/பழைய வீட்டு எண்: 2-140/ வயது: 39 இனம்: பெண்	526 WYG0853440 வாக்காளர் பெயர்: அஷோக்குமார் தந்தை பெயர்: ராமசாமி புதிய/பழைய வீட்டு எண்: 2-140 / - வயது: 33 இனம்: ஆண்	527 WYG0853457 வாக்காளர் பெயர்: ஜெயலட்சுமி கணவர் பெயர்: நாகபுஷ்பன் புதிய/பழைய வீட்டு எண்: 2-140A / - வயது: 37 இனம்: பெண்
528 TN/14/074/0400110 வாக்காளர் பெயர்: கிருஷ்ணன் தந்தை பெயர்: கிசப்பா புதிய/பழைய வீட்டு எண்: 2-141/ வயது: 48 இனம்: ஆண்	529 TN/14/074/0399493 வாக்காளர் பெயர்: கீதா கணவர் பெயர்: கிருஷ்ணன் புதிய/பழைய வீட்டு எண்: 2-141/ வயது: 42 இனம்: பெண்	530 WYG0667857 வாக்காளர் பெயர்: மீனா கணவர் பெயர்: அசோக் புதிய/பழைய வீட்டு எண்: 2-141 / - வயது: 28 இனம்: பெண்
531 WYG0853465 வாக்காளர் பெயர்: மணி தந்தை பெயர்: கிருஷ்ணன் புதிய/பழைய வீட்டு எண்: 2-141 / - வயது: 24 இனம்: ஆண்	532 TN/14/074/0400048 வாக்காளர் பெயர்: கிருஷ்ணன் தந்தை பெயர்: சிக்குமுனியப்பா புதிய/பழைய வீட்டு எண்: 2-142/ வயது: 47 இனம்: ஆண்	533 WYG0685412 வாக்காளர் பெயர்: பாலையா தந்தை பெயர்: சிக்குமுனியப்பா புதிய/பழைய வீட்டு எண்: 2-142 / - வயது: 43 இனம்: ஆண்
534 FMS3554870 வாக்காளர் பெயர்: வெண்ணிலா கணவர் பெயர்: பாப்பையா புதிய/பழைய வீட்டு எண்: 2-142/ வயது: 40 இனம்: பெண்	535 WYG0685453 வாக்காளர் பெயர்: பிரிதிமா கணவர் பெயர்: பாலையா புதிய/பழைய வீட்டு எண்: 2-142 / - வயது: 40 இனம்: பெண்	536 FMS1285576 வாக்காளர் பெயர்: பாப்பம்மா கணவர் பெயர்: கிருஷ்ணன் புதிய/பழைய வீட்டு எண்: 2-142/ வயது: 38 இனம்: பெண்
537 TN/14/074/0400165 வாக்காளர் பெயர்: நீலகண்டன் தந்தை பெயர்: முனிசாமி புதிய/பழைய வீட்டு எண்: 2-142B/ வயது: 40 இனம்: ஆண்	538 TN/14/074/0399612 வாக்காளர் பெயர்: சொன்னப்பா தந்தை பெயர்: முனியப்பா புதிய/பழைய வீட்டு எண்: 2-142C/ வயது: 73 இனம்: ஆண்	539 FMS1285014 வாக்காளர் பெயர்: சாதம்மா கணவர் பெயர்: சொன்னப்பா புதிய/பழைய வீட்டு எண்: 2-142C/ வயது: 63 இனம்: பெண்
540 FMS3554912 வாக்காளர் பெயர்: காந்தம்மாள் கணவர் பெயர்: சொன்னப்பா புதிய/பழைய வீட்டு எண்: 2-142C/ வயது: 45 இனம்: பெண்	541 FMS3555356 வாக்காளர் பெயர்: ஆனந்தன் தந்தை பெயர்: சொன்னப்பா புதிய/பழைய வீட்டு எண்: 2-142C/ வயது: 38 இனம்: ஆண்	542 FMS3554524 வாக்காளர் பெயர்: விமலா மற்றவர் பெயர்: ஆனந்தன் புதிய/பழைய வீட்டு எண்: 2-142C/ வயது: 33 இனம்: பெண்
543 WYG1088889 வாக்காளர் பெயர்: விக்ரம் தந்தை பெயர்: முனிராஜ் புதிய/பழைய வீட்டு எண்: 2-144 / - வயது: 22 இனம்: ஆண்	544 FMS6114300 வாக்காளர் பெயர்: முனிராஜ் தந்தை பெயர்: முனியப்பா புதிய/பழைய வீட்டு எண்: 2-144A / NA வயது: 49 இனம்: ஆண்	545 FMS6114318 வாக்காளர் பெயர்: முனிலட்சுமி கணவர் பெயர்: முனிராஜ் புதிய/பழைய வீட்டு எண்: 2-144A / NA வயது: 44 இனம்: பெண்
546 FMS6114326 வாக்காளர் பெயர்: கோவிந்தம்மா கணவர் பெயர்: முருகன் புதிய/பழைய வீட்டு எண்: 2-150 / NA வயது: 33 இனம்: பெண்	547 WYG0854026 வாக்காளர் பெயர்: கிருஷ்ணப்பா தந்தை பெயர்: வெங்கட்டசாமியப்பா புதிய/பழைய வீட்டு எண்: 2-152 / - வயது: 40 இனம்: ஆண்	548 WYG0853945 வாக்காளர் பெயர்: கோவிந்தப்பா தந்தை பெயர்: வெங்கடகிரியப்பா புதிய/பழைய வீட்டு எண்: 2-152 / - வயது: 33 இனம்: ஆண்
549 WYG0854018 வாக்காளர் பெயர்: ராதா கணவர் பெயர்: குமார் புதிய/பழைய வீட்டு எண்: 2-152 / - வயது: 32 இனம்: பெண்	550 WYG0854000 வாக்காளர் பெயர்: விஜயா கணவர் பெயர்: கோவிந்தப்பா புதிய/பழைய வீட்டு எண்: 2-152 / - வயது: 23 இனம்: பெண்	551 WYG0853986 வாக்காளர் பெயர்: வெங்கடேஷ் தந்தை பெயர்: கிருஷ்ணப்பா புதிய/பழைய வீட்டு எண்: 2-152 / - வயது: 23 இனம்: ஆண்
552 WYG1165919 வாக்காளர் பெயர்: லக்ஷ்மி கணவர் பெயர்: முனிராஜ் புதிய/பழைய வீட்டு எண்: 2-152 / - வயது: 23 இனம்: பெண்	553 WYG1201771 வாக்காளர் பெயர்: சாந்தம்மா கணவர் பெயர்: முத்து புதிய/பழைய வீட்டு எண்: 2-152-G1 / - வயது: 68 இனம்: பெண்	554 WYG1201805 வாக்காளர் பெயர்: பாரத் தந்தை பெயர்: கண்ணன் புதிய/பழைய வீட்டு எண்: 2-152-G1 / - வயது: 47 இனம்: ஆண்

54-வேப்பனஹள்ளி சட்டமன்ற தொகுதி

பாகம் எண் 127

வாக்காளர் பட்டியல் - 2018

தொடர்ச்சி...

பிரிவு: 3-சென்னப்பள்ளி (வ.கி) மற்றும் (ஊ) சென்னப்பள்ளி வார்டு 2, பின்கோடு : 635117

555 WYG1354257 வாக்காளர் பெயர்: சசிகலா கணவர் பெயர்: ராஜா புதியபழைய வீட்டு எண்: 2-152-G3 / - வயது: 29 இனம்: பெண்	556 WYG1354240 வாக்காளர் பெயர்: ராஜா தந்தை பெயர்: சின்ன பையன் புதியபழைய வீட்டு எண்: 2-152-G3 / - வயது: 28 இனம்: ஆண்	557 WYG1201797 வாக்காளர் பெயர்: லோகேஷ் தந்தை பெயர்: பாரத் புதியபழைய வீட்டு எண்: 2-152-G1 / - வயது: 24 இனம்: ஆண்
558 WYG1201789 வாக்காளர் பெயர்: டேவிட் தந்தை பெயர்: பாரத் புதியபழைய வீட்டு எண்: 2-152-G1 / - வயது: 22 இனம்: ஆண்	559 WYG1201532 வாக்காளர் பெயர்: மோகன் தந்தை பெயர்: மூர்த்தி புதியபழைய வீட்டு எண்: 2-152-1 / - வயது: 21 இனம்: ஆண்	560 WYG1088855 வாக்காளர் பெயர்: சுசிலம்மா கணவர் பெயர்: வெங்கடேசப்பா புதியபழைய வீட்டு எண்: 2-152-2 / - வயது: 44 இனம்: பெண்
561 WYG1201763 வாக்காளர் பெயர்: இராஜேஸ்வரி கணவர் பெயர்: பாரத் புதியபழைய வீட்டு எண்: 2-152G1 / - வயது: 38 இனம்: பெண்	562 WYG0853978 வாக்காளர் பெயர்: சுப்பிரமணி தந்தை பெயர்: கிருஷ்ணப்பா புதியபழைய வீட்டு எண்: 2-152Q / - வயது: 26 இனம்: பெண்	563 WYG0853952 வாக்காளர் பெயர்: குமார் தந்தை பெயர்: கிருஷ்ணப்பா புதியபழைய வீட்டு எண்: 2-152U / - வயது: 35 இனம்: ஆண்
564 FMS6114250 வாக்காளர் பெயர்: திம்மராயப்பா தந்தை பெயர்: முனியப்பா புதியபழைய வீட்டு எண்: 2-155 / NA வயது: 73 இனம்: ஆண்	565 WYG1420603 வாக்காளர் பெயர்: லதா அ தந்தை பெயர்: அம்புனியப்பா புதியபழைய வீட்டு எண்: 2-222B / - வயது: 21 இனம்: பெண்	566 FMS3555471 வாக்காளர் பெயர்: சரஸ்வதி கணவர் பெயர்: செளந்தர் புதியபழைய வீட்டு எண்: 2-232 / வயது: 37 இனம்: பெண்
567 FMS6114268 வாக்காளர் பெயர்: கிருஷ்ணப்பா தந்தை பெயர்: முனியப்பா புதியபழைய வீட்டு எண்: 2-279 / NA வயது: 53 இனம்: ஆண்	568 WYG1381623 வாக்காளர் பெயர்: ராஜேஷ் தந்தை பெயர்: லக்ஷ்மணன் புதியபழைய வீட்டு எண்: 2-322 / வயது: 20 இனம்: ஆண்	569 WYG1201573 வாக்காளர் பெயர்: சுந்தரம்மாள் கணவர் பெயர்: ராமன் புதியபழைய வீட்டு எண்: 2-725 / - வயது: 39 இனம்: பெண்
570 WYG0853994 வாக்காளர் பெயர்: அஷ்பத்மா கணவர் பெயர்: கிருஷ்ணப்பா புதியபழைய வீட்டு எண்: 2-1522 / - வயது: 37 இனம்: பெண்	571 WYG1201607 வாக்காளர் பெயர்: பிரதிபா கணவர் பெயர்: சென்னப்பா புதியபழைய வீட்டு எண்: 3-336 / - வயது: 21 இனம்: பெண்	572 TN/14/074/0399971 வாக்காளர் பெயர்: பாப்பையா தந்தை பெயர்: சிக்குமுனியப்பா புதியபழைய வீட்டு எண்: 4-142 / வயது: 50 இனம்: ஆண்
573 WYG1324326 வாக்காளர் பெயர்: வெண்ணிலா தாய் பெயர்: வள்ளி புதியபழைய வீட்டு எண்: 4-560 / - வயது: 22 இனம்: பெண்	574 WYG0758011 வாக்காளர் பெயர்: சீனிவாசன் தந்தை பெயர்: பொன்னுசாமி புதியபழைய வீட்டு எண்: 4-564 / - வயது: 24 இனம்: ஆண்	575 WYG1408053 வாக்காளர் பெயர்: நரசிம்மன் தந்தை பெயர்: முனியப்பன் புதியபழைய வீட்டு எண்: 4-588 / வயது: 23 இனம்: பெண்
576 WYG0758003 வாக்காளர் பெயர்: ராஜ்குமார் தந்தை பெயர்: ராஜப்பா புதியபழைய வீட்டு எண்: 4-642-B / - வயது: 26 இனம்: ஆண்	577 WYG1088772 வாக்காளர் பெயர்: வினோத்குமார் தந்தை பெயர்: செல்வராஜ் புதியபழைய வீட்டு எண்: 4-671 / - வயது: 21 இனம்: ஆண்	578 WYG1201623 வாக்காளர் பெயர்: ராமன் தந்தை பெயர்: பெருமாள் புதியபழைய வீட்டு எண்: 4-672 / - வயது: 43 இனம்: ஆண்
579 WYG0685487 வாக்காளர் பெயர்: ரமேஷ் தந்தை பெயர்: முனிராஜ் புதியபழைய வீட்டு எண்: 4-673-A / வயது: 27 இனம்: ஆண்	580 WYG1201599 வாக்காளர் பெயர்: சங்கரம்மா கணவர் பெயர்: பெரியண்ணன் புதியபழைய வீட்டு எண்: 4-676 / - வயது: 43 இனம்: பெண்	581 WYG1201581 வாக்காளர் பெயர்: வேடியம்மா கணவர் பெயர்: பெரியசாமி புதியபழைய வீட்டு எண்: 4-689B / - வயது: 53 இனம்: பெண்
582 WYG1201615 வாக்காளர் பெயர்: சகுந்தலா கணவர் பெயர்: முனியப்பன் புதியபழைய வீட்டு எண்: 4-689B / - வயது: 33 இனம்: பெண்	583 WYG1088764 வாக்காளர் பெயர்: சகுந்தலா கணவர் பெயர்: சேட்டு புதியபழைய வீட்டு எண்: 4-697 / 2-91 வயது: 23 இனம்: பெண்	584 WYG1201474 வாக்காளர் பெயர்: குசிலியம்மா தந்தை பெயர்: இராமசாமி புதியபழைய வீட்டு எண்: 4-701 / வயது: 53 இனம்: பெண்

54-வேப்பனஹள்ளி சட்டமன்ற தொகுதி

பாகம் எண் 127

வாக்காளர் பட்டியல் - 2018

பிரிவு: 3-சென்னப்பள்ளி (வ.கி) மற்றும் (ஊ) சென்னப்பள்ளி வார்டு 2, பின்கோடு : 635117

585 WYG1381722 வாக்காளர் பெயர்: குமார் தந்தை பெயர்: இராமரூ புதியபழைய வீட்டு எண்: 4-703 / - வயது: 42 இனம்: ஆண்	586 WYG0685479 வாக்காளர் பெயர்: ராகவன் தந்தை பெயர்: பொஜ்ஜியப்பா புதியபழைய வீட்டு எண்: 4-723-B / வயது: 46 இனம்: ஆண்	587 WYG0685420 வாக்காளர் பெயர்: புங்கொடி கணவர் பெயர்: ராகவன் புதியபழைய வீட்டு எண்: 4-723-B / - வயது: 38 இனம்: பெண்
588 WYG0038364 வாக்காளர் பெயர்: முருகேஷ் தந்தை பெயர்: வெங்கடராமன் புதியபழைய வீட்டு எண்: 5-7 / NA வயது: 38 இனம்: ஆண்	589 WYG1381649 வாக்காளர் பெயர்: புனிதா கணவர் பெயர்: சக்திவேல் புதியபழைய வீட்டு எண்: 5-11 / 5-11 வயது: 21 இனம்: பெண்	590 WYG0853077 வாக்காளர் பெயர்: சிவக்குமார் தந்தை பெயர்: வெங்கடேஷ் புதியபழைய வீட்டு எண்: 5-20 / NA வயது: 26 இனம்: ஆண்
591 WYG0853085 வாக்காளர் பெயர்: கரகேஷ் தந்தை பெயர்: திம்மராயப்பா புதியபழைய வீட்டு எண்: 5-45 / NA வயது: 25 இனம்: ஆண்	592 WYG0853093 வாக்காளர் பெயர்: நாராயணசாமி தந்தை பெயர்: மல்லப்பா புதியபழைய வீட்டு எண்: 5-103-2 / NA வயது: 35 இனம்: ஆண்	593 WYG0853101 வாக்காளர் பெயர்: முனிலட்சுமி கணவர் பெயர்: நாராயணசாமி புதியபழைய வீட்டு எண்: 5-103-2 / NA வயது: 24 இனம்: பெண்
594 WYG0757971 வாக்காளர் பெயர்: சந்திரன் தந்தை பெயர்: கனியப்பன் புதியபழைய வீட்டு எண்: 5-112 / NA வயது: 24 இனம்: ஆண்	595 WYG0757963 வாக்காளர் பெயர்: சக்தி வேல் தந்தை பெயர்: ராகவன் புதியபழைய வீட்டு எண்: 5-143 / NA வயது: 25 இனம்: ஆண்	596 WYG1201565 வாக்காளர் பெயர்: முருகேசன் தந்தை பெயர்: பொன்னுசாமி புதியபழைய வீட்டு எண்: 5-186 / - வயது: 43 இனம்: ஆண்
597 WYG0757989 வாக்காளர் பெயர்: மணிகண்டன் தந்தை பெயர்: மாணிக்கம் புதியபழைய வீட்டு எண்: 5-220 / NA வயது: 25 இனம்: ஆண்	598 WYG1410422 வாக்காளர் பெயர்: பசப்பா தந்தை பெயர்: சென்னப்பா புதியபழைய வீட்டு எண்: 6-8B / - வயது: 50 இனம்: ஆண்	599 WYG1201540 வாக்காளர் பெயர்: விக்னேஷ் தந்தை பெயர்: மாணிக்கம் புதியபழைய வீட்டு எண்: 7-723c / - வயது: 21 இனம்: ஆண்
600 WYG0853960 வாக்காளர் பெயர்: ரூபா கணவர் பெயர்: முனிராஜ் புதியபழைய வீட்டு எண்: 152-c / - வயது: 30 இனம்: பெண்	601 WYG1381656 வாக்காளர் பெயர்: அர்ஷா கவுடா தந்தை பெயர்: கிருஷ்ணா புதியபழைய வீட்டு எண்: 345 / - வயது: 24 இனம்: ஆண்	602 WYG1088897 வாக்காளர் பெயர்: கோவிந்தராஜ் தந்தை பெயர்: சின்னராஜ் புதியபழைய வீட்டு எண்: 680 / NA வயது: 21 இனம்: ஆண்

54-வேப்பனஹள்ளி சட்டமன்ற தொகுதி

பாகம் எண் 127

வாக்காளர் பட்டியல் - 2018

தொடர்ச்சி...

பிரிவு: 4-சென்னப்பள்ளி (வ.கி) மற்றும் (ஊ) சின்ன சென்னப்பள்ளி வார்டு 2 , பின்கோடு : 635117

603	TN/14/074/0399782 வாக்காளர் பெயர்: முனியப்பன் தந்தை பெயர்: புட்டப்பன் புதியபழைய வீட்டு எண்: E4 / 1-42G வயது: 68 இனம்: ஆண்	604	TN/14/074/0399317 வாக்காளர் பெயர்: கௌரம்மா கணவர் பெயர்: பசப்பா புதியபழைய வீட்டு எண்: E3 / NA வயது: 53 இனம்: பெண்	605	FMS3554037 வாக்காளர் பெயர்: முனியம்மா கணவர் பெயர்: பசப்பா புதியபழைய வீட்டு எண்: E3 / NA வயது: 43 இனம்: பெண்
606	TN/14/074/0399297 வாக்காளர் பெயர்: அலுமேலம்மா கணவர் பெயர்: வெங்கடேஷ் புதியபழைய வீட்டு எண்: E1 / 1-137 வயது: 42 இனம்: பெண்	607	FMS3554557 வாக்காளர் பெயர்: வெங்கடேஷ் தந்தை பெயர்: லட்சுமப்பா புதியபழைய வீட்டு எண்: E3 / NA வயது: 40 இனம்: ஆண்	608	FMS3554458 வாக்காளர் பெயர்: சீனிவாசன் தந்தை பெயர்: பசப்பா புதியபழைய வீட்டு எண்: E3 / NA வயது: 39 இனம்: ஆண்
609	FMS3555307 வாக்காளர் பெயர்: முனிராஜ் தந்தை பெயர்: வெங்கட்டராமப்பா புதியபழைய வீட்டு எண்: E1 / 1-137 வயது: 39 இனம்: ஆண்	610	FMS3554573 வாக்காளர் பெயர்: ஆஞ்சப்பா தந்தை பெயர்: பசப்பா புதியபழைய வீட்டு எண்: E3 / NA வயது: 36 இனம்: ஆண்	611	FMS3553880 வாக்காளர் பெயர்: சுதா கணவர் பெயர்: வெங்கடேஷ் புதியபழைய வீட்டு எண்: E3 / NA வயது: 34 இனம்: பெண்
612	FMS5734132 வாக்காளர் பெயர்: முனிகிருஷ்ணன் தந்தை பெயர்: லட்சுமப்பா புதியபழைய வீட்டு எண்: E3 / NA வயது: 34 இனம்: ஆண்	613	FMS3553997 வாக்காளர் பெயர்: திம்மக்கா கணவர் பெயர்: பசப்பா புதியபழைய வீட்டு எண்: E3 / NA வயது: 33 இனம்: பெண்	614	FMS3554607 வாக்காளர் பெயர்: சரவணன் தந்தை பெயர்: முனிசாமி புதியபழைய வீட்டு எண்: E4 / 1-42G வயது: 33 இனம்: ஆண்
615	FMS5734140 வாக்காளர் பெயர்: முனிசந்திரன் தந்தை பெயர்: லட்சுமப்பா புதியபழைய வீட்டு எண்: E3 / NA வயது: 32 இனம்: ஆண்	616	FMS3554623 வாக்காளர் பெயர்: லட்சுமப்பா தந்தை பெயர்: முனிசாமி புதியபழைய வீட்டு எண்: 1-42A/ வயது: 65 இனம்: ஆண்	617	FMS3553773 வாக்காளர் பெயர்: மேகலா கணவர் பெயர்: பசப்பா புதியபழைய வீட்டு எண்: 1-150 / NA வயது: 36 இனம்: பெண்
618	WYG0588293 வாக்காளர் பெயர்: முனிராஜ் தந்தை பெயர்: லட்சுமப்பா புதியபழைய வீட்டு எண்: 1-152 / - வயது: 33 இனம்: ஆண்	619	WYG0853150 வாக்காளர் பெயர்: கேசவமூர்த்தி தந்தை பெயர்: மாரப்பா புதியபழைய வீட்டு எண்: 2-130 / - வயது: 27 இனம்: ஆண்	620	FMS6114276 வாக்காளர் பெயர்: சுமதி கணவர் பெயர்: முனிராஜ் புதியபழைய வீட்டு எண்: 2-137 / NA வயது: 30 இனம்: பெண்
621	FMS1285063 வாக்காளர் பெயர்: நாகம்மா கணவர் பெயர்: நந்தன் புதியபழைய வீட்டு எண்: 2-142 / NA வயது: 48 இனம்: பெண்	622	WYG0588657 வாக்காளர் பெயர்: சத்தியராணி தந்தை பெயர்: நந்தகுமார் புதியபழைய வீட்டு எண்: 2-142 / - வயது: 27 இனம்: பெண்	623	WYG1354182 வாக்காளர் பெயர்: சத்யவள்ளி தந்தை பெயர்: நந்தகுமார் புதியபழைய வீட்டு எண்: 2-142 / - வயது: 20 இனம்: பெண்
624	WYG1381763 வாக்காளர் பெயர்: சக்திவேல் தந்தை பெயர்: நந்தகுமார் புதியபழைய வீட்டு எண்: 2-142 / - வயது: 19 இனம்: ஆண்	625	FMS6114292 வாக்காளர் பெயர்: சக்தி தந்தை பெயர்: முனுசாமி புதியபழைய வீட்டு எண்: 2-142B / NA வயது: 29 இனம்: பெண்	626	FMS3554979 வாக்காளர் பெயர்: சாந்தம்மா தந்தை பெயர்: ரங்கப்பா புதியபழைய வீட்டு எண்: 2-143 / NA வயது: 38 இனம்: ஆண்
627	FMS3553740 வாக்காளர் பெயர்: திம்மராஜ் தந்தை பெயர்: ரங்கப்பா புதியபழைய வீட்டு எண்: 2-143 / NA வயது: 32 இனம்: ஆண்	628	WYG0731042 வாக்காளர் பெயர்: நாராயணன் தந்தை பெயர்: ரங்கப்பா புதியபழைய வீட்டு எண்: 2-143 / - வயது: 25 இனம்: ஆண்	629	WYG1381748 வாக்காளர் பெயர்: சங்கீதா கணவர் பெயர்: திம்மராஜ் புதியபழைய வீட்டு எண்: 2-143 / - வயது: 22 இனம்: பெண்
630	FMS3555133 வாக்காளர் பெயர்: மாரப்பா தந்தை பெயர்: ரங்கப்பா புதியபழைய வீட்டு எண்: 2-144 / NA வயது: 47 இனம்: ஆண்	631	TN/14/074/0399659 வாக்காளர் பெயர்: முனிராஜ் தந்தை பெயர்: சென்னப்பா புதியபழைய வீட்டு எண்: 2-145/ வயது: 63 இனம்: ஆண்	632	TN/14/074/0399050 வாக்காளர் பெயர்: நரசம்மா கணவர் பெயர்: முனிராஜ் புதியபழைய வீட்டு எண்: 2-145/ வயது: 53 இனம்: பெண்

54-வேப்பனஹள்ளி சட்டமன்ற தொகுதி

பாகம் எண் 127

வாக்காளர் பட்டியல் - 2018

தொடர்ச்சி...

பிரிவு: 4-சென்னப்பள்ளி (வ.கி) மற்றும் (ஊ) சின்ன சென்னப்பள்ளி வார்டு 2 , பின்கோடு : 635117

633 WYG0853796 வாக்காளர் பெயர்: சென்னரத்தினம் தந்தை பெயர்: முனிராஜ் புதியபழைய வீட்டு எண்: 2-145 / - வயது: 24 இனம்: பெண்	634 WYG0853804 வாக்காளர் பெயர்: சசிகலா தந்தை பெயர்: முனிராஜ் புதியபழைய வீட்டு எண்: 2-145/ வயது: 24 இனம்: பெண்	635 FMS3553807 வாக்காளர் பெயர்: ராஜேந்திரன் தந்தை பெயர்: நந்தகுமார் புதியபழைய வீட்டு எண்: 2-146 / NA வயது: 36 இனம்: ஆண்
636 FMS3553765 வாக்காளர் பெயர்: ரத்னா தந்தை பெயர்: ராஜேந்திரன் புதியபழைய வீட்டு எண்: 2-146 / NA வயது: 31 இனம்: பெண்	637 TN/14/074/0399776 வாக்காளர் பெயர்: கிருஷ்ணன் தந்தை பெயர்: முனிசாமி புதியபழைய வீட்டு எண்: 2-147 / NA வயது: 61 இனம்: ஆண்	638 TN/14/074/0399273 வாக்காளர் பெயர்: ராணியம்மா கணவர் பெயர்: கிருஷ்ணன் புதியபழைய வீட்டு எண்: 2-147 / NA வயது: 53 இனம்: பெண்
639 FMS3553864 வாக்காளர் பெயர்: சந்திரசேகர் தந்தை பெயர்: கிருஷ்ணன் புதியபழைய வீட்டு எண்: 2-147 / 147 வயது: 32 இனம்: ஆண்	640 WYG0588517 வாக்காளர் பெயர்: ரமேஷ் தந்தை பெயர்: கிருஷ்ணன் புதியபழைய வீட்டு எண்: 2-147 / - வயது: 27 இனம்: ஆண்	641 WYG0731059 வாக்காளர் பெயர்: சுரேஷ் தந்தை பெயர்: கிருஷ்ணன் புதியபழைய வீட்டு எண்: 2-147 / 1-39 வயது: 26 இனம்: ஆண்
642 WYG1201425 வாக்காளர் பெயர்: வெங்கடாச்சலபதி தந்தை பெயர்: கிருஷ்ணன் புதியபழைய வீட்டு எண்: 2-147 / 1-39 வயது: 23 இனம்: ஆண்	643 TN/14/074/0399847 வாக்காளர் பெயர்: கிருஷ்ணப்பா தந்தை பெயர்: சதலப்பா புதியபழைய வீட்டு எண்: 2-148 / 148 வயது: 63 இனம்: ஆண்	644 FMS3554060 வாக்காளர் பெயர்: மாரப்பா தந்தை பெயர்: கிருஷ்ணப்பா புதியபழைய வீட்டு எண்: 2-148 / 148 வயது: 38 இனம்: ஆண்
645 FMS6114474 வாக்காளர் பெயர்: செல்வி கணவர் பெயர்: மாரப்பா புதியபழைய வீட்டு எண்: 2-148 / NA வயது: 31 இனம்: பெண்	646 TN/14/074/0399015 வாக்காளர் பெயர்: காளியம்மா தந்தை பெயர்: பெத்தவெங்கடராப்பா புதியபழைய வீட்டு எண்: 2-149 / 149 வயது: 93 இனம்: பெண்	647 WYG0589002 வாக்காளர் பெயர்: ராகவேந்திரன் தந்தை பெயர்: கிருஷ்ணன் புதியபழைய வீட்டு எண்: 2-149 / - வயது: 27 இனம்: ஆண்
648 WYG1201557 வாக்காளர் பெயர்: மஞ்சநாத் தந்தை பெயர்: கிருஷ்ணன் புதியபழைய வீட்டு எண்: 2-149/ வயது: 21 இனம்: ஆண்	649 TN/14/074/0399722 வாக்காளர் பெயர்: கிருஷ்ணன் தந்தை பெயர்: சென்னப்பா புதியபழைய வீட்டு எண்: 2-149A / 149 வயது: 58 இனம்: ஆண்	650 TN/14/074/0399149 வாக்காளர் பெயர்: கௌரம்மா கணவர் பெயர்: கிருஷ்ணன் புதியபழைய வீட்டு எண்: 2-149A / 149 வயது: 48 இனம்: பெண்
651 TN/14/074/0400335 வாக்காளர் பெயர்: தேவராஜ் தந்தை பெயர்: முனுசாமி புதியபழைய வீட்டு எண்: 2-150 / 149 வயது: 68 இனம்: ஆண்	652 TN/14/074/0400336 வாக்காளர் பெயர்: முருகன் தந்தை பெயர்: முனுசாமி புதியபழைய வீட்டு எண்: 2-150 / 149 வயது: 68 இனம்: ஆண்	653 FMS3554532 வாக்காளர் பெயர்: பசப்பா கணவர் பெயர்: தேவராஜ் புதியபழைய வீட்டு எண்: 2-150 / NA வயது: 41 இனம்: பெண்
654 FMS3554078 வாக்காளர் பெயர்: வெங்கடேஷ் தந்தை பெயர்: தேவராஜ் புதியபழைய வீட்டு எண்: 2-150 / NA வயது: 39 இனம்: ஆண்	655 FMS3553799 வாக்காளர் பெயர்: அம்பிகா கணவர் பெயர்: வெங்கடேஷ் புதியபழைய வீட்டு எண்: 2-150 / NA வயது: 35 இனம்: பெண்	656 FMS3553856 வாக்காளர் பெயர்: ஆறுமுகம் தந்தை பெயர்: சின்னப்பா புதியபழைய வீட்டு எண்: 2-150 / NA வயது: 32 இனம்: ஆண்
657 WYG0588665 வாக்காளர் பெயர்: செல்வி கணவர் பெயர்: ஆறுமுகம் புதியபழைய வீட்டு எண்: 2-150 / - வயது: 30 இனம்: பெண்	658 TN/14/074/0399907 வாக்காளர் பெயர்: ஆண்டிபால் தந்தை பெயர்: திருப்பதி புதியபழைய வீட்டு எண்: 2-151 / 525 வயது: 57 இனம்: ஆண்	659 TN/14/074/0399080 வாக்காளர் பெயர்: விஜயலட்சுமி தந்தை பெயர்: சின்னப்பா புதியபழைய வீட்டு எண்: 2-151 / NA வயது: 53 இனம்: பெண்
660 FMS1284728 வாக்காளர் பெயர்: முனியம்மா கணவர் பெயர்: நாராயணன் புதியபழைய வீட்டு எண்: 2-151 / NA வயது: 37 இனம்: பெண்	661 WYG0854604 வாக்காளர் பெயர்: முனியப்பா தந்தை பெயர்: ஆண்டிபால் புதியபழைய வீட்டு எண்: 2-151-B / - வயது: 38 இனம்: ஆண்	662 WYG0854521 வாக்காளர் பெயர்: லட்சுமி கணவர் பெயர்: முனியப்பா புதியபழைய வீட்டு எண்: 2-151-B/ வயது: 32 இனம்: பெண்

வாக்காளர் பட்டியல் - 2018

பிரிவு: 4-சென்னப்பள்ளி (வ.கி) மற்றும் (ஊ) சின்ன சென்னப்பள்ளி வார்டு 2 , பின்கோடு : 635117

663	TN/14/074/0359426 வாக்காளர் பெயர்: ராஜம்மாள் கணவர் பெயர்: ஆண்டிபால் புதியபழைய வீட்டு எண்: 2-151A/525 வயது: 47 இனம்: பெண்	664	WYG0588905 வாக்காளர் பெயர்: முனியப்பா தந்தை பெயர்: ராமப்பா புதியபழைய வீட்டு எண்: 2-152/- வயது: 65 இனம்: ஆண்	665	WYG0588558 வாக்காளர் பெயர்: காளியம்மா கணவர் பெயர்: சின்னசாமி புதியபழைய வீட்டு எண்: 2-152/- வயது: 58 இனம்: பெண்
666	WYG0588814 வாக்காளர் பெயர்: தஸ்கிரிபாய் தந்தை பெயர்: முகமதுஷாப் புதியபழைய வீட்டு எண்: 2-152/- வயது: 57 இனம்: ஆண்	667	WYG0588541 வாக்காளர் பெயர்: ராஜம்மா கணவர் பெயர்: முனியப்பா புதியபழைய வீட்டு எண்: 2-152/- வயது: 55 இனம்: பெண்	668	WYG0665448 வாக்காளர் பெயர்: மேகசுருளி கணவர் பெயர்: தஸ்கிரிபாய் புதியபழைய வீட்டு எண்: 2-152/- வயது: 46 இனம்: பெண்
669	TN/14/074/0400337 வாக்காளர் பெயர்: நாராயணன் தந்தை பெயர்: நாராயணன் புதியபழைய வீட்டு எண்: 2-152/NA வயது: 43 இனம்: ஆண்	670	WYG0588913 வாக்காளர் பெயர்: பிரகாசம் தந்தை பெயர்: முனியப்பா புதியபழைய வீட்டு எண்: 2-152/- வயது: 40 இனம்: ஆண்	671	WYG0588921 வாக்காளர் பெயர்: முனிரத்தினம் கணவர் பெயர்: முனியப்பா புதியபழைய வீட்டு எண்: 2-152/- வயது: 37 இனம்: பெண்
672	WYG0665380 வாக்காளர் பெயர்: மாதன் தந்தை பெயர்: வேடிப்பா புதியபழைய வீட்டு எண்: 2-152/- வயது: 37 இனம்: ஆண்	673	WYG0588806 வாக்காளர் பெயர்: லட்சுமி கணவர் பெயர்: முருகேசன் புதியபழைய வீட்டு எண்: 2-152/- வயது: 36 இனம்: பெண்	674	WYG0665398 வாக்காளர் பெயர்: லட்சுமி கணவர் பெயர்: மதன் புதியபழைய வீட்டு எண்: 2-152/- வயது: 34 இனம்: பெண்
675	WYG0588442 வாக்காளர் பெயர்: முனிரத்தினா கணவர் பெயர்: ஸ்ரீனிவாசன் புதியபழைய வீட்டு எண்: 2-152/- வயது: 33 இனம்: பெண்	676	WYG0588780 வாக்காளர் பெயர்: தனலட்சுமி கணவர் பெயர்: பிரகாஷ் புதியபழைய வீட்டு எண்: 2-152/- வயது: 32 இனம்: பெண்	677	WYG0588798 வாக்காளர் பெயர்: பாலம்மா கணவர் பெயர்: முனிரத்தினம் புதியபழைய வீட்டு எண்: 2-152/- வயது: 32 இனம்: பெண்
678	WYG0589028 வாக்காளர் பெயர்: முனிராஜ் தந்தை பெயர்: முனியப்பா புதியபழைய வீட்டு எண்: 2-152/- வயது: 31 இனம்: ஆண்	679	WYG0588699 வாக்காளர் பெயர்: நூர்முகமது தந்தை பெயர்: தஸ்கிரிபாய் புதியபழைய வீட்டு எண்: 2-152/- வயது: 29 இனம்: ஆண்	680	WYG0588822 வாக்காளர் பெயர்: முனிராஜ் தந்தை பெயர்: பாசப்பா புதியபழைய வீட்டு எண்: 2-152/- வயது: 29 இனம்: ஆண்
681	WYG0588301 வாக்காளர் பெயர்: பார்வதி கணவர் பெயர்: முனிகிருஷ்ணன் புதியபழைய வீட்டு எண்: 2-152/- வயது: 29 இனம்: பெண்	682	WYG0588533 வாக்காளர் பெயர்: சங்கீதா தந்தை பெயர்: லட்சுமப்பா புதியபழைய வீட்டு எண்: 2-152/- வயது: 27 இனம்: பெண்	683	WYG0588459 வாக்காளர் பெயர்: கவிதா கணவர் பெயர்: முனிராஜ் புதியபழைய வீட்டு எண்: 2-152/- வயது: 27 இனம்: பெண்
684	WYG0588319 வாக்காளர் பெயர்: சத்தியா தந்தை பெயர்: முருகேசன் புதியபழைய வீட்டு எண்: 2-152/- வயது: 26 இனம்: பெண்	685	TN/14/074/0399211 வாக்காளர் பெயர்: கௌரம்மாள் கணவர் பெயர்: முனிசாமி புதியபழைய வீட்டு எண்: 2-152-A/- வயது: 69 இனம்: பெண்	686	WYG1165927 வாக்காளர் பெயர்: சத்தியவேணி தாய் பெயர்: நாகம்மா புதியபழைய வீட்டு எண்: 2-152A1/- வயது: 23 இனம்: பெண்
687	WYG0589036 வாக்காளர் பெயர்: முத்து தந்தை பெயர்: பாசப்பா புதியபழைய வீட்டு எண்: 2-152F/- வயது: 48 இனம்: ஆண்	688	WYG0588939 வாக்காளர் பெயர்: லட்சுமி கணவர் பெயர்: முத்து புதியபழைய வீட்டு எண்: 2-152F/- வயது: 44 இனம்: பெண்	689	WYG0731000 வாக்காளர் பெயர்: எல்லம்மா கணவர் பெயர்: லட்சுமணசுவாமிநாதர் புதியபழைய வீட்டு எண்: 4-696/- வயது: 74 இனம்: பெண்
690	WYG0853176 வாக்காளர் பெயர்: ராஜா தந்தை பெயர்: ராமன் புதியபழைய வீட்டு எண்: 4-726/- வயது: 24 இனம்: ஆண்	691	WYG0853903 வாக்காளர் பெயர்: லட்சுமணன் தந்தை பெயர்: ராமன் புதியபழைய வீட்டு எண்: 4-729/- வயது: 25 இனம்: ஆண்		

54-வேப்பனஹள்ளி சட்டமன்ற தொகுதி

பாகம் எண் 127

வாக்காளர் பட்டியல் - 2018

தொடர்ச்சி...

பிரிவு: 5-சென்னப்பள்ளி (வ.கி) மற்றும் (ஊ) கரகானப்பள்ளி வார்டு 2 , பின்கோடு : 635117

692 FMS3554011 வாக்காளர் பெயர்: ஆஞ்சப்பா தந்தை பெயர்: அனுமப்பா புதியபழைய வீட்டு எண்: 1-54B / NA வயது: 31 இனம்: ஆண்	693 FMS3555281 வாக்காளர் பெயர்: திம்மக்கா கணவர் பெயர்: கிருஷ்ணன் புதியபழைய வீட்டு எண்: 1-168 / NA வயது: 43 இனம்: பெண்	694 TN/14/074/0399669 வாக்காளர் பெயர்: வீரநாகப்பா தந்தை பெயர்: வரதப்பா புதியபழைய வீட்டு எண்: 1-169 / NA வயது: 75 இனம்: ஆண்
695 TN/14/074/0399999 வாக்காளர் பெயர்: அனுமப்பா தந்தை பெயர்: சின்னதிம்மராயப்பா புதியபழைய வீட்டு எண்: 2-54B / NA வயது: 58 இனம்: ஆண்	696 TN/14/074/0399375 வாக்காளர் பெயர்: திம்மக்கா தந்தை பெயர்: அனுமப்பா புதியபழைய வீட்டு எண்: 2-54B / NA வயது: 48 இனம்: பெண்	697 WYG1201706 வாக்காளர் பெயர்: சிவ குமார் தந்தை பெயர்: சின்ன அனுமந்தப்பன் புதியபழைய வீட்டு எண்: 2-77-A / - வயது: 32 இனம்: ஆண்
698 WYG0853853 வாக்காளர் பெயர்: சதீஷ் தந்தை பெயர்: அனுமப்பா புதியபழைய வீட்டு எண்: 2-152 / - வயது: 23 இனம்: ஆண்	699 FMS1286244 வாக்காளர் பெயர்: தேவம்மா கணவர் பெயர்: வெங்கடேஷ் புதியபழைய வீட்டு எண்: 2-153 / NA வயது: 53 இனம்: பெண்	700 WYG0853879 வாக்காளர் பெயர்: தேவம்மா தந்தை பெயர்: வெங்கடேஷ் புதியபழைய வீட்டு எண்: 2-153 / - வயது: 49 இனம்: பெண்
701 WYG0853200 வாக்காளர் பெயர்: கோவிந்தராஜ் தந்தை பெயர்: வெங்கடேஷ் புதியபழைய வீட்டு எண்: 2-153 / - வயது: 24 இனம்: ஆண்	702 WYG0853895 வாக்காளர் பெயர்: கவிதா கணவர் பெயர்: ஆஞ்சப்பா புதியபழைய வீட்டு எண்: 2-154 / - வயது: 23 இனம்: பெண்	703 WYG1284470 வாக்காளர் பெயர்: சரத்குமார் தந்தை பெயர்: அனுமப்பா புதியபழைய வீட்டு எண்: 2-154 / - வயது: 20 இனம்: ஆண்
704 FMS1285485 வாக்காளர் பெயர்: ஆனந்தன் தந்தை பெயர்: முனியப்பா புதியபழைய வீட்டு எண்: 2-155 / NA வயது: 58 இனம்: ஆண்	705 TN/14/074/0400188 வாக்காளர் பெயர்: சரஸ்வதி கணவர் பெயர்: ஆனந்தன் புதியபழைய வீட்டு எண்: 2-155 / NA வயது: 58 இனம்: பெண்	706 FMS3553849 வாக்காளர் பெயர்: சுமித்திரா கணவர் பெயர்: திம்மராஜ் புதியபழைய வீட்டு எண்: 2-155 / NA வயது: 35 இனம்: பெண்
707 WYG1284496 வாக்காளர் பெயர்: பிரசாந்த் தந்தை பெயர்: திம்மராஜ் புதியபழைய வீட்டு எண்: 2-155 / - வயது: 20 இனம்: ஆண்	708 FMS6114334 வாக்காளர் பெயர்: சின்னதிம்மராயப்பா தந்தை பெயர்: முனியப்பா புதியபழைய வீட்டு எண்: 2-156 / NA வயது: 90 இனம்: ஆண்	709 TN/14/074/0399269 வாக்காளர் பெயர்: ராஜம்மா கணவர் பெயர்: பெத்தோடன் புதியபழைய வீட்டு எண்: 2-158 / NA வயது: 73 இனம்: பெண்
710 FMS3554649 வாக்காளர் பெயர்: முனியப்பா தந்தை பெயர்: கிசியப்பா புதியபழைய வீட்டு எண்: 2-158 / NA வயது: 63 இனம்: ஆண்	711 FMS3554987 வாக்காளர் பெயர்: ஆனந்தன் தந்தை பெயர்: பெத்தோடன் புதியபழைய வீட்டு எண்: 2-158 / NA வயது: 38 இனம்: ஆண்	712 FMS3554029 வாக்காளர் பெயர்: ஈஸ்வரி கணவர் பெயர்: ஆனந்தன் புதியபழைய வீட்டு எண்: 2-158 / NA வயது: 33 இனம்: பெண்
713 WYG0853226 வாக்காளர் பெயர்: திம்மராஜ் தந்தை பெயர்: முனியப்பா புதியபழைய வீட்டு எண்: 2-158 / - வயது: 26 இனம்: ஆண்	714 WYG0853184 வாக்காளர் பெயர்: சிவகுமார் தந்தை பெயர்: முனியப்பா புதியபழைய வீட்டு எண்: 2-158 / - வயது: 24 இனம்: ஆண்	715 FMS1285295 வாக்காளர் பெயர்: ரங்கப்பா தந்தை பெயர்: கிசியப்பா புதியபழைய வீட்டு எண்: 2-160 / NA வயது: 83 இனம்: ஆண்
716 FMS3554680 வாக்காளர் பெயர்: முனியம்மா கணவர் பெயர்: ரங்கப்பா புதியபழைய வீட்டு எண்: 2-160 / NA வயது: 73 இனம்: பெண்	717 TN/14/074/0400281 வாக்காளர் பெயர்: நஞ்சப்பா தந்தை பெயர்: வெங்கட்டராமப்பா புதியபழைய வீட்டு எண்: 2-160 / NA வயது: 73 இனம்: ஆண்	718 TN/14/074/0400319 வாக்காளர் பெயர்: பாப்பம்மா கணவர் பெயர்: நஞ்சப்பா புதியபழைய வீட்டு எண்: 2-160 / NA வயது: 63 இனம்: பெண்
719 TN/14/074/0399270 வாக்காளர் பெயர்: லட்சுமி கணவர் பெயர்: முனியப்பா புதியபழைய வீட்டு எண்: 2-160 / NA வயது: 53 இனம்: பெண்	720 FMS3553914 வாக்காளர் பெயர்: திம்மக்கா கணவர் பெயர்: திம்மராயப்பா புதியபழைய வீட்டு எண்: 2-160 / NA வயது: 41 இனம்: பெண்	721 FMS1360445 வாக்காளர் பெயர்: திம்மராயப்பா தந்தை பெயர்: போயப்பா புதியபழைய வீட்டு எண்: 2-160 / NA வயது: 38 இனம்: ஆண்

54-வேப்பனஹள்ளி சட்டமன்ற தொகுதி

பாகம் எண் 127

வாக்காளர் பட்டியல் - 2018

தொடர்ச்சி...

பிரிவு: 5-சென்னப்பள்ளி (வ.கி) மற்றும் (ஊ) கரகானப்பள்ளி வார்டு 2 , பின்கோடு : 635117

722 FMS3553989 வாக்காளர் பெயர்: நாகப்பா தந்தை பெயர்: வெங்கராமப்பா புதியபழைய வீட்டு எண்: 2-163 / NA வயது: 68 இனம்: ஆண்	723 FMS6114342 வாக்காளர் பெயர்: நரசிம்மமூர்த்தி தந்தை பெயர்: நாகப்பா புதியபழைய வீட்டு எண்: 2-163 / NA வயது: 37 இனம்: ஆண்	724 WYG0853754 வாக்காளர் பெயர்: மேகழீர் கணவர் பெயர்: நரசிம்மமூர்த்தி புதியபழைய வீட்டு எண்: 2-163 / - வயது: 26 இனம்: பெண்
725 WYG0853861 வாக்காளர் பெயர்: நாராயணசாமி தந்தை பெயர்: நாகப்பா புதியபழைய வீட்டு எண்: 2-163 / - வயது: 26 இனம்: ஆண்	726 TN/14/074/0399567 வாக்காளர் பெயர்: ராஜம்மா கணவர் பெயர்: நாகப்பா புதியபழைய வீட்டு எண்: 2-163A / NA வயது: 58 இனம்: பெண்	727 FMS1286251 வாக்காளர் பெயர்: நரசிம்மமூர்த்தி தந்தை பெயர்: நாகப்பா புதியபழைய வீட்டு எண்: 2-163A / NA வயது: 33 இனம்: ஆண்
728 TN/14/074/0399764 வாக்காளர் பெயர்: நரசிம்மன் தந்தை பெயர்: பாப்பநாயுடு புதியபழைய வீட்டு எண்: 2-165 / NA வயது: 63 இனம்: ஆண்	729 TN/14/074/0399164 வாக்காளர் பெயர்: யசோதம்மா கணவர் பெயர்: நரசிம்ம நாயுடு புதியபழைய வீட்டு எண்: 2-165 / NA வயது: 52 இனம்: பெண்	730 FMS3553955 வாக்காளர் பெயர்: சந்தோஷ்குமார் தந்தை பெயர்: நரசிம்மன் புதியபழைய வீட்டு எண்: 2-165 / NA வயது: 33 இனம்: ஆண்
731 FMS6114359 வாக்காளர் பெயர்: கிருஷ்ணன் தந்தை பெயர்: திம்மராயப்பா புதியபழைய வீட்டு எண்: 2-166 / NA வயது: 47 இனம்: ஆண்	732 WYG1354265 வாக்காளர் பெயர்: சுலோச்சனா கணவர் பெயர்: ஆனந்தகுமார் புதியபழைய வீட்டு எண்: 2-167 / - வயது: 26 இனம்: பெண்	733 TN/14/074/0399051 வாக்காளர் பெயர்: ருக்மணி கணவர் பெயர்: நஞ்சப்பா புதியபழைய வீட்டு எண்: 2-168 / NA வயது: 63 இனம்: பெண்
734 FMS1285253 வாக்காளர் பெயர்: கிருஷ்ணன் தந்தை பெயர்: திம்மநாயுடு புதியபழைய வீட்டு எண்: 2-168 / NA வயது: 58 இனம்: ஆண்	735 FMS1285675 வாக்காளர் பெயர்: சாந்தம்மா கணவர் பெயர்: வீரநாகப்பா புதியபழைய வீட்டு எண்: 2-171 / NA வயது: 68 இனம்: பெண்	736 WYG1201698 வாக்காளர் பெயர்: இராஜேந்திரன் தந்தை பெயர்: வீரநாகப்பா புதியபழைய வீட்டு எண்: 2-171 / 2-50 வயது: 47 இனம்: ஆண்
737 FMS1285733 வாக்காளர் பெயர்: குமார் தந்தை பெயர்: அனுமந்தப்பா புதியபழைய வீட்டு எண்: 2-172 / NA வயது: 45 இனம்: ஆண்	738 TN/14/074/0399998 வாக்காளர் பெயர்: கிருஷ்ணன் தந்தை பெயர்: லட்சுமியா புதியபழைய வீட்டு எண்: 2-173 / NA வயது: 50 இனம்: ஆண்	739 FMS3554003 வாக்காளர் பெயர்: முனியம்மாள் கணவர் பெயர்: கிருஷ்ணன் புதியபழைய வீட்டு எண்: 2-173 / NA வயது: 42 இனம்: பெண்
740 TN/14/074/0400054 வாக்காளர் பெயர்: ஆஞ்சப்பா தந்தை பெயர்: லட்சுமப்பா புதியபழைய வீட்டு எண்: 2-174 / NA வயது: 48 இனம்: ஆண்	741 FMS6114367 வாக்காளர் பெயர்: ராஜேஸ்வரி கணவர் பெயர்: ஆஞ்சப்பா புதியபழைய வீட்டு எண்: 2-174 / NA வயது: 40 இனம்: பெண்	742 WYG1381771 வாக்காளர் பெயர்: சத்தியராஜ் தந்தை பெயர்: ஆஞ்சப்பா புதியபழைய வீட்டு எண்: 2-174 / - வயது: 19 இனம்: ஆண்
743 WYG1201672 வாக்காளர் பெயர்: புஷ்பா கணவர் பெயர்: சங்கரன் புதியபழைய வீட்டு எண்: 2-175 / 2-51 வயது: 21 இனம்: பெண்	744 TN/14/074/0399990 வாக்காளர் பெயர்: திம்மராயன் தந்தை பெயர்: முனியப்பா புதியபழைய வீட்டு எண்: 2-176 / NA வயது: 68 இனம்: ஆண்	745 TN/14/074/0399363 வாக்காளர் பெயர்: சின்னதிம்மயம்மா கணவர் பெயர்: திம்மராயன் புதியபழைய வீட்டு எண்: 2-176 / NA வயது: 63 இனம்: பெண்
746 TN/14/074/0399996 வாக்காளர் பெயர்: திம்மராஜ் தந்தை பெயர்: திம்மராஜ் புதியபழைய வீட்டு எண்: 2-176 / NA வயது: 43 இனம்: ஆண்	747 WYG0853168 வாக்காளர் பெயர்: திம்மராஜ் தந்தை பெயர்: திம்மராயப்பா புதியபழைய வீட்டு எண்: 2-176 / - வயது: 38 இனம்: ஆண்	748 WYG1088731 வாக்காளர் பெயர்: முத்தம்மா கணவர் பெயர்: திம்மராஜ் புதியபழைய வீட்டு எண்: 2-176 / வயது: 35 இனம்: பெண்
749 WYG1284504 வாக்காளர் பெயர்: சுரேஷ் தந்தை பெயர்: திம்மராஜ் புதியபழைய வீட்டு எண்: 2-176 / - வயது: 20 இனம்: ஆண்	750 TN/14/074/0399987 வாக்காளர் பெயர்: சின்ன அனுமந்தப்பா தந்தை பெயர்: சின்ன அனுமந்தப்பா புதியபழைய வீட்டு எண்: 2-177 / NA வயது: 73 இனம்: ஆண்	751 TN/14/074/0399364 வாக்காளர் பெயர்: திம்மக்கா கணவர் பெயர்: சின்ன அனுமந்தப்பா புதியபழைய வீட்டு எண்: 2-177 / NA வயது: 58 இனம்: பெண்

54-வேப்பனஹள்ளி சட்டமன்ற தொகுதி

பாகம் எண் 127

வாக்காளர் பட்டியல் - 2018

பிரிவு: 5-சென்னப்பள்ளி (வ.கி) மற்றும் (ஊ) கரகானப்பள்ளி வார்டு 2 , பின்கோடு : 635117

752 FMS3554805 வாக்காளர் பெயர்: ஆஞ்சப்பா தந்தை பெயர்: திம்மராஜ் புதிய/பழைய வீட்டு எண்: 2-177 / NA வயது: 38 இனம்: ஆண்	753 FMS3554169 வாக்காளர் பெயர்: ரேணுகா கணவர் பெயர்: ஆஞ்சப்பா புதிய/பழைய வீட்டு எண்: 2-177 / NA வயது: 35 இனம்: பெண்	754 FMS3555042 வாக்காளர் பெயர்: சிவக்குமார் தந்தை பெயர்: சின்னானுமந்தப்பா புதிய/பழைய வீட்டு எண்: 2-177 / NA வயது: 32 இனம்: ஆண்
755 WYG0853135 வாக்காளர் பெயர்: சுமதி கணவர் பெயர்: சிவகுமார் புதிய/பழைய வீட்டு எண்: 2-177A / - வயது: 28 இனம்: பெண்	756 TN/14/074/0400107 வாக்காளர் பெயர்: முனியப்பா தந்தை பெயர்: லட்சுமியா புதிய/பழைய வீட்டு எண்: 2-178 / NA வயது: 58 இனம்: ஆண்	757 TN/14/074/0399370 வாக்காளர் பெயர்: சரஸ்மா கணவர் பெயர்: முனியப்பா புதிய/பழைய வீட்டு எண்: 2-178 / NA வயது: 48 இனம்: பெண்
758 FMS3554375 வாக்காளர் பெயர்: அஸ்வத் தந்தை பெயர்: முனியப்பா புதிய/பழைய வீட்டு எண்: 2-178 / NA வயது: 32 இனம்: ஆண்	759 FMS3553971 வாக்காளர் பெயர்: சிவராணி கணவர் பெயர்: அஸ்வத் புதிய/பழைய வீட்டு எண்: 2-178 / - வயது: 32 இனம்: பெண்	760 WYG1354190 வாக்காளர் பெயர்: சீனிவாசன் தந்தை பெயர்: வெங்கடராமன் புதிய/பழைய வீட்டு எண்: 2-178-D / - வயது: 25 இனம்: ஆண்
761 TN/14/074/0399704 வாக்காளர் பெயர்: திம்மப்பா தந்தை பெயர்: கிசீயப்பா புதிய/பழைய வீட்டு எண்: 2-180 / NA வயது: 63 இனம்: ஆண்	762 FMS3554888 வாக்காளர் பெயர்: திம்மராயப்பா தந்தை பெயர்: திம்மப்பா புதிய/பழைய வீட்டு எண்: 2-180 / NA வயது: 33 இனம்: ஆண்	763 WYG0853192 வாக்காளர் பெயர்: கவிதா கணவர் பெயர்: திம்மராயப்பா புதிய/பழைய வீட்டு எண்: 2-180A / - வயது: 28 இனம்: பெண்
764 WYG1381672 வாக்காளர் பெயர்: பிரதீப்கி தந்தை பெயர்: கிருஷ்ணப்பா புதிய/பழைய வீட்டு எண்: 2-279 / - வயது: 22 இனம்: ஆண்	765 WYG1381664 வாக்காளர் பெயர்: கோவிந்தசாமி தந்தை பெயர்: மாரப்பன் புதிய/பழைய வீட்டு எண்: 2-295 / - வயது: 31 இனம்: ஆண்	766 WYG0853820 வாக்காளர் பெயர்: சங்கரன் தந்தை பெயர்: முனியப்பா புதிய/பழைய வீட்டு எண்: 3-181A / - வயது: 29 இனம்: ஆண்

54-வேப்பனஹள்ளி சட்டமன்ற தொகுதி

பாகம் எண் 127

வாக்காளர் பட்டியல் - 2018

தொடர்ச்சி...

பிரிவு: 6-சென்னப்பள்ளி (வ.கி) மற்றும் (ஊ) பெரியபள்ளம் வார்டு 4 , பின்கோடு : 635117

767 WYG1354232 வாக்காளர் பெயர்: தீபா கணவர் பெயர்: அம்சராஜ் புதியபழைய வீட்டு எண்: 1-34 / - வயது: 24 இனம்: பெண்	768 WYG0731018 வாக்காளர் பெயர்: சிவராஜ் தந்தை பெயர்: மாணிக்கம் புதியபழைய வீட்டு எண்: 1-723C / - வயது: 24 இனம்: ஆண்	769 FMS3554052 வாக்காளர் பெயர்: வெள்ளியம்மா தந்தை பெயர்: ரமேஷ் புதியபழைய வீட்டு எண்: 4-1-714 / NA வயது: 32 இனம்: பெண்
770 WYG0731034 வாக்காளர் பெயர்: அரிஷ்குமார் தந்தை பெயர்: கோவிந்தன் புதியபழைய வீட்டு எண்: 4-72-A / - வயது: 25 இனம்: ஆண்	771 FMS355224 வாக்காளர் பெயர்: பாஞ்சாலி கணவர் பெயர்: ராமரு புதியபழைய வீட்டு எண்: 4-132 / NA வயது: 73 இனம்: பெண்	772 TN/14/074/0399663 வாக்காளர் பெயர்: கிருஷ்ணன் தந்தை பெயர்: பெரியநந்தியப்பா புதியபழைய வீட்டு எண்: 4-175 / NA வயது: 58 இனம்: ஆண்
773 TN/14/074/0399734 வாக்காளர் பெயர்: முத்துகிருஷ்ணன் தந்தை பெயர்: ராமன் புதியபழைய வீட்டு எண்: 4-429 / NA வயது: 50 இனம்: ஆண்	774 FMS1285154 வாக்காளர் பெயர்: லட்சுமி கணவர் பெயர்: முத்துகிருஷ்ணன் புதியபழைய வீட்டு எண்: 4-429 / NA வயது: 43 இனம்: பெண்	775 WYG0731083 வாக்காளர் பெயர்: பெருமாள் தந்தை பெயர்: முத்தகிருஷ்ணன் புதியபழைய வீட்டு எண்: 4-429 / - வயது: 24 இனம்: ஆண்
776 WYG0588764 வாக்காளர் பெயர்: உ ஷா கணவர் பெயர்: ரவிசுமார் புதியபழைய வீட்டு எண்: 4-700 / - வயது: 27 இனம்: பெண்	777 WYG0588756 வாக்காளர் பெயர்: முருகம்மா கணவர் பெயர்: லட்சுமணன் புதியபழைய வீட்டு எண்: 4-704 / - வயது: 28 இனம்: பெண்	778 TN/14/074/0399349 வாக்காளர் பெயர்: காசியம்மா கணவர் பெயர்: சின்னத்தம்பி புதியபழைய வீட்டு எண்: 4-707 / NA வயது: 68 இனம்: பெண்
779 WYG0588350 வாக்காளர் பெயர்: பெருமாள் தந்தை பெயர்: புகைன்பெருமாள் புதியபழைய வீட்டு எண்: 4-707 / - வயது: 54 இனம்: ஆண்	780 TN/14/074/0400112 வாக்காளர் பெயர்: ராஜேந்திரன் தந்தை பெயர்: சின்னத்தம்பி புதியபழைய வீட்டு எண்: 4-707 / NA வயது: 48 இனம்: ஆண்	781 TN/14/074/0399470 வாக்காளர் பெயர்: லட்சுமி கணவர் பெயர்: ராஜேந்திரன் புதியபழைய வீட்டு எண்: 4-707 / NA வயது: 41 இனம்: பெண்
782 WYG0665364 வாக்காளர் பெயர்: வெங்கடேசன் தந்தை பெயர்: பெருமாள் புதியபழைய வீட்டு எண்: 4-707 / - வயது: 27 இனம்: ஆண்	783 WYG0588673 வாக்காளர் பெயர்: பிரபு தந்தை பெயர்: ராஜேந்திரன் புதியபழைய வீட்டு எண்: 4-707 / - வயது: 27 இனம்: ஆண்	784 WYG0588426 வாக்காளர் பெயர்: திருப்பதி தந்தை பெயர்: பெருமாள் புதியபழைய வீட்டு எண்: 4-707 / - வயது: 26 இனம்: ஆண்
785 TN/14/074/0399354 வாக்காளர் பெயர்: ராதா கணவர் பெயர்: பெருமாள் புதியபழைய வீட்டு எண்: 4-707A / NA வயது: 48 இனம்: பெண்	786 FMS3554235 வாக்காளர் பெயர்: சங்கீதா தந்தை பெயர்: பெருமாள் புதியபழைய வீட்டு எண்: 4-707A / NA வயது: 32 இனம்: பெண்	787 TN/14/074/0399666 வாக்காளர் பெயர்: கிருஷ்ணன் தந்தை பெயர்: சின்னநந்தியப்பா புதியபழைய வீட்டு எண்: 4-708 / NA வயது: 53 இனம்: ஆண்
788 TN/14/074/0399165 வாக்காளர் பெயர்: புவா கணவர் பெயர்: கிருஷ்ணன் புதியபழைய வீட்டு எண்: 4-708 / NA வயது: 48 இனம்: பெண்	789 FMS3554540 வாக்காளர் பெயர்: கொளந்தையம்மா தந்தை பெயர்: ராஜி புதியபழைய வீட்டு எண்: 4-708 / NA வயது: 33 இனம்: பெண்	790 FMS3555232 வாக்காளர் பெயர்: நந்திகேசவன் தந்தை பெயர்: ராஜி புதியபழைய வீட்டு எண்: 4-709 / NA வயது: 35 இனம்: ஆண்
791 WYG0853234 வாக்காளர் பெயர்: அலமேலுமங்கம்மா தந்தை பெயர்: நந்திகேசவன் புதியபழைய வீட்டு எண்: 4-709 / 2-81 வயது: 28 இனம்: ஆண்	792 TN/14/074/0399350 வாக்காளர் பெயர்: சரோஜா கணவர் பெயர்: வஜ்ஜிரம் புதியபழைய வீட்டு எண்: 4-710 / NA வயது: 53 இனம்: பெண்	793 WYG0853671 வாக்காளர் பெயர்: கார்திகேயன் தந்தை பெயர்: கிருஷ்ணன் புதியபழைய வீட்டு எண்: 4-710 / - வயது: 24 இனம்: ஆண்
794 TN/14/074/0399736 வாக்காளர் பெயர்: ராஜி தந்தை பெயர்: பெரியநந்தியப்பா புதியபழைய வீட்டு எண்: 4-711 / NA வயது: 64 இனம்: பெண்	795 TN/14/074/0399344 வாக்காளர் பெயர்: பச்சையம்மாள் தந்தை பெயர்: ராஜி புதியபழைய வீட்டு எண்: 4-711 / NA வயது: 59 இனம்: பெண்	796 WYG0665422 வாக்காளர் பெயர்: நந்தியப்பன் தந்தை பெயர்: ராஜி புதியபழைய வீட்டு எண்: 4-711 / - வயது: 30 இனம்: ஆண்

54-வேப்பனஹள்ளி சட்டமன்ற தொகுதி

பாகம் எண் 127

வாக்காளர் பட்டியல் - 2018

தொடர்ச்சி...

பிரிவு: 6-சென்னப்பள்ளி (வ.கி) மற்றும் (ஊ) பெரியபள்ளம் வார்டு 4 , பின்கோடு : 635117

797	WYG1284454 வாக்காளர் பெயர்: சத்யா தந்தை பெயர்: நந்தியப்பன் புதியபழைய வீட்டு எண்: 4-711/- வயது: 20 இனம்: ஆண்	798	FMS5734173 வாக்காளர் பெயர்: அமாசியம்மா கணவர் பெயர்: ராஜப்பா புதியபழைய வீட்டு எண்: 4-712/NA வயது: 69 இனம்: பெண்	799	TN/14/074/0399956 வாக்காளர் பெயர்: ராஜப்பா தந்தை பெயர்: ஆண்டியப்பா புதியபழைய வீட்டு எண்: 4-712/NA வயது: 54 இனம்: ஆண்
800	WYG0853655 வாக்காளர் பெயர்: வீரம்மா கணவர் பெயர்: மாணிக்கம் புதியபழைய வீட்டு எண்: 4-712/- வயது: 48 இனம்: பெண்	801	FMS5734181 வாக்காளர் பெயர்: நந்தியப்பன் தந்தை பெயர்: ராஜப்பா புதியபழைய வீட்டு எண்: 4-712/NA வயது: 42 இனம்: ஆண்	802	WYG0853663 வாக்காளர் பெயர்: லதா கணவர் பெயர்: நந்தியப்பன் புதியபழைய வீட்டு எண்: 4-712/- வயது: 33 இனம்: பெண்
803	WYG0588525 வாக்காளர் பெயர்: உமா தந்தை பெயர்: மாணிக்கம் புதியபழைய வீட்டு எண்: 4-712/- வயது: 29 இனம்: பெண்	804	FMS3555489 வாக்காளர் பெயர்: மாணிக்கம் தந்தை பெயர்: முனியப்பா புதியபழைய வீட்டு எண்: 4-712A/NA வயது: 58 இனம்: ஆண்	805	TN/14/074/0399353 வாக்காளர் பெயர்: மல்லி கணவர் பெயர்: சேட்டு புதியபழைய வீட்டு எண்: 4-712A/NA வயது: 51 இனம்: பெண்
806	FMS5294277 வாக்காளர் பெயர்: ஆண்டியப்பன் தந்தை பெயர்: சேட்டு புதியபழைய வீட்டு எண்: 4-712A/NA வயது: 36 இனம்: ஆண்	807	WYG0853747 வாக்காளர் பெயர்: உஷா தந்தை பெயர்: மாணிக்கம் புதியபழைய வீட்டு எண்: 4-712A/- வயது: 27 இனம்: பெண்	808	TN/14/074/0399618 வாக்காளர் பெயர்: சேட்டு தந்தை பெயர்: பெரியநந்தியப்பன் புதியபழைய வீட்டு எண்: 4-713/NA வயது: 58 இனம்: ஆண்
809	WYG0589010 வாக்காளர் பெயர்: சின்னராஜா தந்தை பெயர்: நந்தியப்பன் புதியபழைய வீட்டு எண்: 4-714/-- வயது: 53 இனம்: ஆண்	810	WYG0588749 வாக்காளர் பெயர்: நீலா தந்தை பெயர்: சின்னராஜ் புதியபழைய வீட்டு எண்: 4-714/- வயது: 43 இனம்: பெண்	811	FMS3554490 வாக்காளர் பெயர்: ரமேஷ் தந்தை பெயர்: கொளந்தை புதியபழைய வீட்டு எண்: 4-714/NA வயது: 42 இனம்: ஆண்
812	FMS3554359 வாக்காளர் பெயர்: சீனிவாசன் தந்தை பெயர்: கொளந்தை புதியபழைய வீட்டு எண்: 4-714/NA வயது: 37 இனம்: ஆண்	813	TN/14/074/0399057 வாக்காளர் பெயர்: சகாயவேரி கணவர் பெயர்: கிருஷ்ணன் புதியபழைய வீட்டு எண்: 4-715/NA வயது: 48 இனம்: பெண்	814	WYG0588368 வாக்காளர் பெயர்: வினோத் தந்தை பெயர்: கிருஷ்ணன் புதியபழைய வீட்டு எண்: 4-715/- வயது: 28 இனம்: ஆண்
815	WYG0853697 வாக்காளர் பெயர்: விஜய் தந்தை பெயர்: கிருஷ்ணன் புதியபழைய வீட்டு எண்: 4-715/- வயது: 24 இனம்: ஆண்	816	WYG1088699 வாக்காளர் பெயர்: பவித்ரா கணவர் பெயர்: சிவராஜ் புதியபழைய வீட்டு எண்: 4-715/ வயது: 21 இனம்: பெண்	817	FMS6114375 வாக்காளர் பெயர்: எல்லம்மா கணவர் பெயர்: கிருஷ்ணன் புதியபழைய வீட்டு எண்: 4-716/NA வயது: 45 இனம்: பெண்
818	WYG0853630 வாக்காளர் பெயர்: வினோத் குமார் தந்தை பெயர்: கிருஷ்ணன் புதியபழைய வீட்டு எண்: 4-716/- வயது: 24 இனம்: ஆண்	819	TN/14/074/0399791 வாக்காளர் பெயர்: கொளந்தை தந்தை பெயர்: கன்னியப்பன் புதியபழைய வீட்டு எண்: 4-717/NA வயது: 78 இனம்: ஆண்	820	TN/14/074/0399355 வாக்காளர் பெயர்: பெரியபாப்பா கணவர் பெயர்: கொளந்தை புதியபழைய வீட்டு எண்: 4-717/NA வயது: 68 இனம்: பெண்
821	TN/14/074/0399382 வாக்காளர் பெயர்: சந்தியாம்பாள் கணவர் பெயர்: குழந்தை புதியபழைய வீட்டு எண்: 4-717/2-74 வயது: 65 இனம்: பெண்	822	FMS3555349 வாக்காளர் பெயர்: கன்னியப்பன் தந்தை பெயர்: கொளந்தை புதியபழைய வீட்டு எண்: 4-717/NA வயது: 48 இனம்: ஆண்	823	FMS3555265 வாக்காளர் பெயர்: பெருமா கணவர் பெயர்: கன்னியப்பன் புதியபழைய வீட்டு எண்: 4-717/NA வயது: 38 இனம்: பெண்
824	WYG0588681 வாக்காளர் பெயர்: சின்னப்பாப்பா தந்தை பெயர்: கோவிந்தசாமி புதியபழைய வீட்டு எண்: 4-717/- வயது: 32 இனம்: ஆண்	825	FMS3554433 வாக்காளர் பெயர்: குமார் தந்தை பெயர்: சின்ராஜ் புதியபழைய வீட்டு எண்: 4-718/NA வயது: 38 இனம்: ஆண்	826	FMS3553963 வாக்காளர் பெயர்: கங்கா கணவர் பெயர்: குமார் புதியபழைய வீட்டு எண்: 4-718/NA வயது: 33 இனம்: பெண்

54-வேப்பனஹள்ளி சட்டமன்ற தொகுதி

பாகம் எண் 127

வாக்காளர் பட்டியல் - 2018

தொடர்ச்சி...

பிரிவு: 6-சென்னப்பள்ளி (வ.கி) மற்றும் (ஊ) பெரியபள்ளம் வார்டு 4 , பின்கோடு : 635117

827	FMS1285758 வாக்காளர் பெயர்: கோவிந்தன் தந்தை பெயர்: சின்னப்பா புதியபழைய வீட்டு எண்: 4-722 / NA வயது: 48 இனம்: ஆண்	828	WYG0853705 வாக்காளர் பெயர்: குமார் தந்தை பெயர்: துரைசாமி புதியபழைய வீட்டு எண்: 4-722 / - வயது: 35 இனம்: ஆண்	829	FMS3554151 வாக்காளர் பெயர்: விஜயகுமார் தந்தை பெயர்: கோவிந்தன் புதியபழைய வீட்டு எண்: 4-722 / NA வயது: 32 இனம்: ஆண்
830	WYG0853713 வாக்காளர் பெயர்: வள்ளி கணவர் பெயர்: குமார் புதியபழைய வீட்டு எண்: 4-722 / - வயது: 30 இனம்: பெண்	831	WYG1354224 வாக்காளர் பெயர்: சத்யா தந்தை பெயர்: எல்லப்பன் புதியபழைய வீட்டு எண்: 4-722A/ வயது: 20 இனம்: பெண்	832	FMS5299839 வாக்காளர் பெயர்: பாஞ்சளா கணவர் பெயர்: திருப்பதி புதியபழைய வீட்டு எண்: 4-723 / NA வயது: 48 இனம்: பெண்
833	WYG0757997 வாக்காளர் பெயர்: கோவிந்தராஜ் தந்தை பெயர்: திருப்பதி புதியபழைய வீட்டு எண்: 4-723/ வயது: 26 இனம்: ஆண்	834	WYG1088822 வாக்காளர் பெயர்: சுதா கணவர் பெயர்: கோவிந்தராஜ் புதியபழைய வீட்டு எண்: 4-723/ வயது: 25 இனம்: பெண்	835	WYG1088830 வாக்காளர் பெயர்: சேகர் தந்தை பெயர்: திருப்பதி புதியபழைய வீட்டு எண்: 4-723/ வயது: 22 இனம்: ஆண்
836	FMS3555158 வாக்காளர் பெயர்: மாணிக்கம் தந்தை பெயர்: ராமசாமி புதியபழைய வீட்டு எண்: 4-723A / NA வயது: 68 இனம்: ஆண்	837	FMS3554755 வாக்காளர் பெயர்: சிவகாமி கணவர் பெயர்: வெங்கடேஷ் புதியபழைய வீட்டு எண்: 4-723A / NA வயது: 39 இனம்: பெண்	838	TN/14/074/0399191 வாக்காளர் பெயர்: எல்லம்மா கணவர் பெயர்: மாணிக்கம் புதியபழைய வீட்டு எண்: 4-723B / NA வயது: 48 இனம்: பெண்
839	WYG1284413 வாக்காளர் பெயர்: சுதாகர் தந்தை பெயர்: ராகவன் புதியபழைய வீட்டு எண்: 4-723B / - வயது: 22 இனம்: ஆண்	840	WYG1284439 வாக்காளர் பெயர்: நாகராஜ் தந்தை பெயர்: ராகவன் புதியபழைய வீட்டு எண்: 4-723B / - வயது: 20 இனம்: ஆண்	841	WYG0731026 வாக்காளர் பெயர்: கோவிந்தசாமி தந்தை பெயர்: மாணிக்கம் புதியபழைய வீட்டு எண்: 4-723C / - வயது: 26 இனம்: ஆண்
842	FMS1285923 வாக்காளர் பெயர்: கிரிராமன் தந்தை பெயர்: கரியப்பன் புதியபழைய வீட்டு எண்: 4-725 / NA வயது: 88 இனம்: ஆண்	843	FMS1286129 வாக்காளர் பெயர்: எல்லம்மா கணவர் பெயர்: கிரிராமன் புதியபழைய வீட்டு எண்: 4-725 / NA வயது: 83 இனம்: பெண்	844	FMS1285857 வாக்காளர் பெயர்: ராமன் தந்தை பெயர்: கிரிராமன் புதியபழைய வீட்டு எண்: 4-725 / NA வயது: 58 இனம்: ஆண்
845	FMS1286111 வாக்காளர் பெயர்: அருங்கிளி கணவர் பெயர்: ராமன் புதியபழைய வீட்டு எண்: 4-726 / NA வயது: 53 இனம்: பெண்	846	WYG1284405 வாக்காளர் பெயர்: முனியப்பன் கணவர் பெயர்: ராமன் புதியபழைய வீட்டு எண்: 4-726 / - வயது: 21 இனம்: பெண்	847	FMS1285840 வாக்காளர் பெயர்: முருகன் தந்தை பெயர்: கிரிராமன் புதியபழைய வீட்டு எண்: 4-727 / NA வயது: 43 இனம்: ஆண்
848	FMS1286087 வாக்காளர் பெயர்: மங்கம்மா கணவர் பெயர்: முருகன் புதியபழைய வீட்டு எண்: 4-727 / NA வயது: 39 இனம்: பெண்	849	TN/14/074/0399343 வாக்காளர் பெயர்: கோவிந்தம்மா கணவர் பெயர்: ராமன் புதியபழைய வீட்டு எண்: 4-728 / NA வயது: 73 இனம்: பெண்	850	WYG0588889 வாக்காளர் பெயர்: செந்தியம்மா கணவர் பெயர்: ஆண்டியப்பன் புதியபழைய வீட்டு எண்: 4-729 / - வயது: 43 இனம்: பெண்
851	FMS1285881 வாக்காளர் பெயர்: ஆண்டியப்பன் தந்தை பெயர்: ராமன் புதியபழைய வீட்டு எண்: 4-729 / NA வயது: 42 இனம்: ஆண்	852	WYG1201813 வாக்காளர் பெயர்: சலினா தந்தை பெயர்: ஆண்டியப்பன் புதியபழைய வீட்டு எண்: 4-729 / - வயது: 21 இனம்: பெண்	853	FMS6114383 வாக்காளர் பெயர்: முத்துகிருஷ்ணன் தந்தை பெயர்: ராமன் புதியபழைய வீட்டு எண்: 4-730 / NA வயது: 52 இனம்: ஆண்
854	FMS6114391 வாக்காளர் பெயர்: லட்சுமி கணவர் பெயர்: முத்துகிருஷ்ணன் புதியபழைய வீட்டு எண்: 4-730 / NA வயது: 47 இனம்: பெண்	855	TN/14/074/0400731 வாக்காளர் பெயர்: ராதாகிருஷ்ணன் தந்தை பெயர்: ராமன் புதியபழைய வீட்டு எண்: 4-731 / NA வயது: 57 இனம்: ஆண்	856	TN/14/074/0399347 வாக்காளர் பெயர்: சுந்தரம் கணவர் பெயர்: ராதாகிருஷ்ணன் புதியபழைய வீட்டு எண்: 4-731 / NA வயது: 50 இனம்: பெண்

54-வேப்பனஹள்ளி சட்டமன்ற தொகுதி

பாகம் எண் 127

வாக்காளர் பட்டியல் - 2018

பிரிவு: 6-சென்னப்பள்ளி (வ.கி) மற்றும் (ஊ) பெரியபள்ளம் வார்டு 4 , பின்கோடு : 635117

857	FMS3554417	858	FMS3554961	859	FMS3553948
வாக்காளர் பெயர்: வெங்கடேசன்		வாக்காளர் பெயர்: குமார்		வாக்காளர் பெயர்: சின்னபுள்ள	
தந்தை பெயர்: ராமரு		தந்தை பெயர்: ராதாகிருஷ்ணன்		கணவர் பெயர்: வெங்கடேசன்	
புதிய/பழைய வீட்டு எண்: 4-731 / NA		புதிய/பழைய வீட்டு எண்: 4-731 / NA		புதிய/பழைய வீட்டு எண்: 4-732 / NA	
வயது: 43 இனம்: ஆண்		வயது: 29 இனம்: ஆண்		வயது: 38 இனம்: பெண்	
860	TN/14/074/0399070				
வாக்காளர் பெயர்: சின்னபாப்பா					
கணவர் பெயர்: பஜ்ஜியப்பன்					
புதிய/பழைய வீட்டு எண்: 34-723A / NA					
வயது: 78 இனம்: பெண்					

54-வேப்பனஹள்ளி சட்டமன்ற தொகுதி

பாகம் எண் 127

வாக்காளர் பட்டியல் - 2018

தொடர்ச்சி...

பிரிவு: 7-சென்னப்பள்ளி (வ.கி) மற்றும் (ஊ) எர்ப்பன்னைல் வாட்டு 4 , பின்கோடு : 635117

861 WYG0038588 வாக்காளர் பெயர்: அசோக்குமார் தந்தை பெயர்: கிருஷ்ணன் புதியபழைய வீட்டு எண்: 3-528 / NA வயது: 35 இனம்: ஆண்	862 WYG1201722 வாக்காளர் பெயர்: அருணா கணவர் பெயர்: அசோக் குமார் புதியபழைய வீட்டு எண்: 3-528A / - வயது: 33 இனம்: பெண்	863 FMS3554839 வாக்காளர் பெயர்: காளியம்மா கணவர் பெயர்: சின்னசாமி புதியபழைய வீட்டு எண்: 4-495B / NA வயது: 36 இனம்: பெண்
864 WYG0853119 வாக்காளர் பெயர்: திருப்பதி தந்தை பெயர்: வெங்கட்டராமன் புதியபழைய வீட்டு எண்: 4-598 / 2-29 வயது: 24 இனம்: ஆண்	865 FMS5816046 வாக்காளர் பெயர்: ராமன் தந்தை பெயர்: குப்புசாமி புதியபழைய வீட்டு எண்: 4-690 / NA வயது: 49 இனம்: ஆண்	866 FMS5816053 வாக்காளர் பெயர்: ரத்னா கணவர் பெயர்: ராமன் புதியபழைய வீட்டு எண்: 4-690 / NA வயது: 42 இனம்: பெண்
867 WYG0588897 வாக்காளர் பெயர்: சிவா தந்தை பெயர்: ராமன் புதியபழைய வீட்டு எண்: 4-690 / - வயது: 27 இனம்: ஆண்	868 WYG0853556 வாக்காளர் பெயர்: முரளி தந்தை பெயர்: ராமன் புதியபழைய வீட்டு எண்: 4-690 / - வயது: 24 இனம்: ஆண்	869 FMS3554789 வாக்காளர் பெயர்: சுப்பிரமணி தந்தை பெயர்: லட்சுமணன் புதியபழைய வீட்டு எண்: 4-694 / NA வயது: 51 இனம்: ஆண்
870 FMS5734207 வாக்காளர் பெயர்: வீரம்மாள் கணவர் பெயர்: சுப்பிரமணி புதியபழைய வீட்டு எண்: 4-694 / NA வயது: 41 இனம்: பெண்	871 WYG0853572 வாக்காளர் பெயர்: சித்ரா தந்தை பெயர்: சுப்பிரமணி புதியபழைய வீட்டு எண்: 4-694 / - வயது: 26 இனம்: பெண்	872 TN/14/074/0399594 வாக்காளர் பெயர்: செல்வம் தந்தை பெயர்: லட்சுமணன் புதியபழைய வீட்டு எண்: 4-695 / NA வயது: 48 இனம்: ஆண்
873 WYG1329374 வாக்காளர் பெயர்: பவித்ரா தந்தை பெயர்: ஆண்டியப்பன் புதியபழைய வீட்டு எண்: 4-695 / - வயது: 20 இனம்: பெண்	874 FMS5734215 வாக்காளர் பெயர்: சரஸ்வதி கணவர் பெயர்: செல்வன் புதியபழைய வீட்டு எண்: 4-696 / NA வயது: 36 இனம்: பெண்	875 TN/14/074/0399889 வாக்காளர் பெயர்: ராமசாமி தந்தை பெயர்: லட்சுமணன் புதியபழைய வீட்டு எண்: 4-697 / NA வயது: 53 இனம்: ஆண்
876 FMS3554631 வாக்காளர் பெயர்: ராஜம்மாள் கணவர் பெயர்: ராமசாமி புதியபழைய வீட்டு எண்: 4-697 / NA வயது: 48 இனம்: பெண்	877 FMS3553930 வாக்காளர் பெயர்: பெருமாள் தந்தை பெயர்: ராமசாமி புதியபழைய வீட்டு எண்: 4-697 / NA வயது: 32 இனம்: ஆண்	878 WYG0853770 வாக்காளர் பெயர்: சேட்டு தந்தை பெயர்: ராமசாமி புதியபழைய வீட்டு எண்: 4-697 / - வயது: 24 இனம்: ஆண்
879 FMS6114417 வாக்காளர் பெயர்: ஆண்டியப்பன் தந்தை பெயர்: லட்சுமணன் புதியபழைய வீட்டு எண்: 4-697A / NA வயது: 42 இனம்: ஆண்	880 FMS1285188 வாக்காளர் பெயர்: வேடியப்பன் தந்தை பெயர்: எல்லப்பன் புதியபழைய வீட்டு எண்: 4-698B / NA வயது: 46 இனம்: ஆண்	881 FMS3554847 வாக்காளர் பெயர்: சின்னசாமி தந்தை பெயர்: எல்லப்பா புதியபழைய வீட்டு எண்: 4-698B / NA வயது: 41 இனம்: ஆண்
882 FMS3554995 வாக்காளர் பெயர்: சீதா கணவர் பெயர்: வேடியப்பன் புதியபழைய வீட்டு எண்: 4-698B / NA வயது: 38 இனம்: பெண்	883 FMS1285527 வாக்காளர் பெயர்: எல்லப்பன் தந்தை பெயர்: ராமசாமி புதியபழைய வீட்டு எண்: 4-699 / NA வயது: 55 இனம்: ஆண்	884 FMS1285980 வாக்காளர் பெயர்: லட்சுமி கணவர் பெயர்: எல்லப்பன் புதியபழைய வீட்டு எண்: 4-699 / NA வயது: 51 இனம்: பெண்
885 WYG0588434 வாக்காளர் பெயர்: ராமன் தந்தை பெயர்: எல்லப்பன் புதியபழைய வீட்டு எண்: 4-699 / - வயது: 29 இனம்: ஆண்	886 TN/14/074/0399680 வாக்காளர் பெயர்: சின்னசாமி தந்தை பெயர்: ராமசாமி புதியபழைய வீட்டு எண்: 4-700 / NA வயது: 63 இனம்: ஆண்	887 TN/14/074/0399235 வாக்காளர் பெயர்: விரம்மாள் கணவர் பெயர்: சின்னசாமி புதியபழைய வீட்டு எண்: 4-700 / NA வயது: 53 இனம்: பெண்
888 FMS3553906 வாக்காளர் பெயர்: ரவிக்குமார் தந்தை பெயர்: சின்னசாமி புதியபழைய வீட்டு எண்: 4-700 / NA வயது: 38 இனம்: ஆண்	889 TN/14/074/0399619 வாக்காளர் பெயர்: ராமன் தந்தை பெயர்: ராமசாமி புதியபழைய வீட்டு எண்: 4-701 / NA வயது: 63 இனம்: ஆண்	890 TN/14/074/0399320 வாக்காளர் பெயர்: வீரம்மா கணவர் பெயர்: ராமன் புதியபழைய வீட்டு எண்: 4-701 / NA வயது: 40 இனம்: பெண்

54-வேப்பனஹள்ளி சட்டமன்ற தொகுதி

பாகம் எண் 127

வாக்காளர் பட்டியல் - 2018

பிரிவு: 7-சென்னப்பள்ளி (வ.கி) மற்றும் (ஊ) எர்ரப்பன்னைல் வாட்டு 4 , பின்கோடு : 635117

891 FMS1285220 வாக்காளர் பெயர்: ரமேஷ் தந்தை பெயர்: ராமன் புதியபழைய வீட்டு எண்: 4-701 / NA வயது: 40 இனம்: ஆண்	892 FMS3554813 வாக்காளர் பெயர்: வசந்தா கணவர் பெயர்: ரமேஷ் புதியபழைய வீட்டு எண்: 4-701 / NA வயது: 34 இனம்: பெண்	893 FMS6114425 வாக்காளர் பெயர்: வெங்கடம்மா கணவர் பெயர்: கோவிந்தன் புதியபழைய வீட்டு எண்: 4-702 / NA வயது: 52 இனம்: பெண்
894 FMS355380 வாக்காளர் பெயர்: திருப்பதி தந்தை பெயர்: கோவிந்தன் புதியபழைய வீட்டு எண்: 4-702 / NA வயது: 48 இனம்: ஆண்	895 FMS355372 வாக்காளர் பெயர்: வீரம்மா கணவர் பெயர்: திருப்பதி புதியபழைய வீட்டு எண்: 4-702 / NA வயது: 38 இனம்: பெண்	896 TN/14/074/0399926 வாக்காளர் பெயர்: எல்லப்பன் தந்தை பெயர்: கோவிந்தன் புதியபழைய வீட்டு எண்: 4-703 / NA வயது: 73 இனம்: ஆண்
897 FMS3553872 வாக்காளர் பெயர்: பாப்பம்மா கணவர் பெயர்: ராமரு புதியபழைய வீட்டு எண்: 4-703 / NA வயது: 61 இனம்: பெண்	898 TN/14/074/0399291 வாக்காளர் பெயர்: லட்சுமணன் தந்தை பெயர்: எல்லப்பன் புதியபழைய வீட்டு எண்: 4-703 / NA வயது: 38 இனம்: ஆண்	899 FMS355257 வாக்காளர் பெயர்: நாகராஜ் தந்தை பெயர்: ராமரு புதியபழைய வீட்டு எண்: 4-703 / NA வயது: 32 இனம்: ஆண்
900 WYG0588772 வாக்காளர் பெயர்: லட்சுமி தந்தை பெயர்: ராமரு புதியபழைய வீட்டு எண்: 4-703 / - வயது: 27 இனம்: பெண்	901 FMS5767967 வாக்காளர் பெயர்: முத்தம்மா கணவர் பெயர்: எல்லப்பன் புதியபழைய வீட்டு எண்: 4-704 / NA வயது: 66 இனம்: பெண்	902 FMS1286046 வாக்காளர் பெயர்: மல்லி கணவர் பெயர்: முத்து புதியபழைய வீட்டு எண்: 4-704 / NA வயது: 44 இனம்: பெண்
903 FMS5545462 வாக்காளர் பெயர்: ராமன் தந்தை பெயர்: எல்லப்பன் புதியபழைய வீட்டு எண்: 4-704 / NA வயது: 35 இனம்: ஆண்	904 FMS3554797 வாக்காளர் பெயர்: மலர்கொடி கணவர் பெயர்: முருகன் புதியபழைய வீட்டு எண்: 4-704 / NA வயது: 33 இனம்: பெண்	905 WYG0853929 வாக்காளர் பெயர்: எல்லப்பா தந்தை பெயர்: சின்னசாமி புதியபழைய வீட்டு எண்: 4-704 / - வயது: 32 இனம்: ஆண்
906 WYG0853564 வாக்காளர் பெயர்: பிரேமா கணவர் பெயர்: ராமன் புதியபழைய வீட்டு எண்: 4-704 / - வயது: 27 இனம்: பெண்	907 WYG1201730 வாக்காளர் பெயர்: லட்சுமணன் தந்தை பெயர்: சுப்பிரமணி புதியபழைய வீட்டு எண்: 4-704-4 / - வயது: 29 இனம்: ஆண்	908 WYG1201748 வாக்காளர் பெயர்: அம்பிகா கணவர் பெயர்: லட்சுமணன் புதியபழைய வீட்டு எண்: 4-704-4 / - வயது: 23 இனம்: பெண்
909 WYG1420579 வாக்காளர் பெயர்: கோவிந்தம்மாள் தந்தை பெயர்: அசோகன் புதியபழைய வீட்டு எண்: 4-704-5 / - வயது: 29 இனம்: பெண்	910 FMS3554821 வாக்காளர் பெயர்: முருகன் தந்தை பெயர்: எல்லப்பன் புதியபழைய வீட்டு எண்: 4-705 / NA வயது: 41 இனம்: ஆண்	911 WYG1201490 வாக்காளர் பெயர்: இராஜாமணி தந்தை பெயர்: எல்லப்பன் புதியபழைய வீட்டு எண்: 4-7045 / வயது: 33 இனம்: ஆண்
912 WYG1410430 வாக்காளர் பெயர்: கோவிந்தம்மாள் தந்தை பெயர்: அசோகன் புதியபழைய வீட்டு எண்: 4-7045 / - வயது: 29 இனம்: பெண்	913 WYG0853762 வாக்காளர் பெயர்: வெண்ணிலா கணவர் பெயர்: எல்லப்பன் புதியபழைய வீட்டு எண்: 7-723C / - வயது: 29 இனம்: பெண்	

இடம் : ஓதூர்

டாக்டர்.ஜெ.யு.சந்திரகலா,இ.ஆ.ப.,

நாள் : 03/10/2017

வாக்காளர் பதிவு அலுவலர் மற்றும் சார் ஆட்சியர்,ஓதூர்