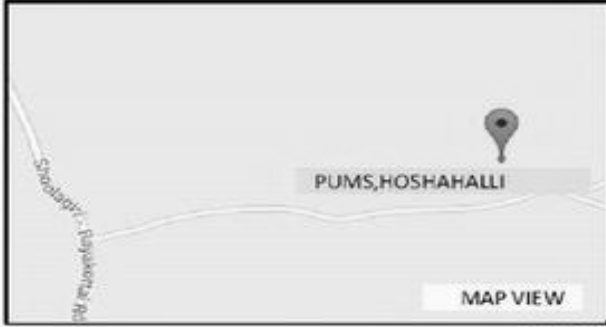


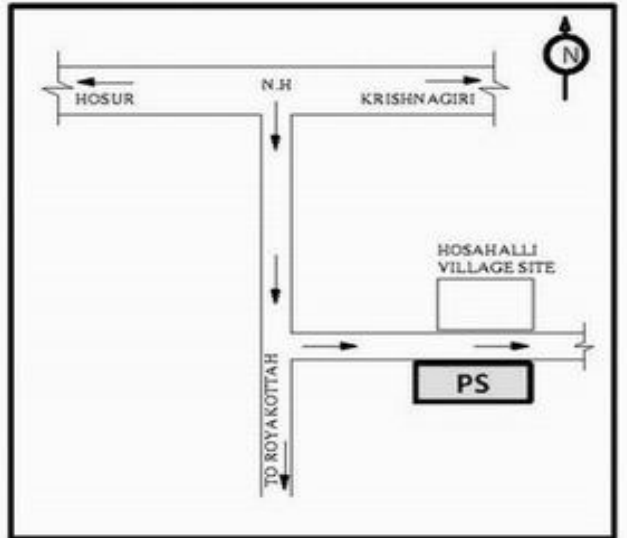
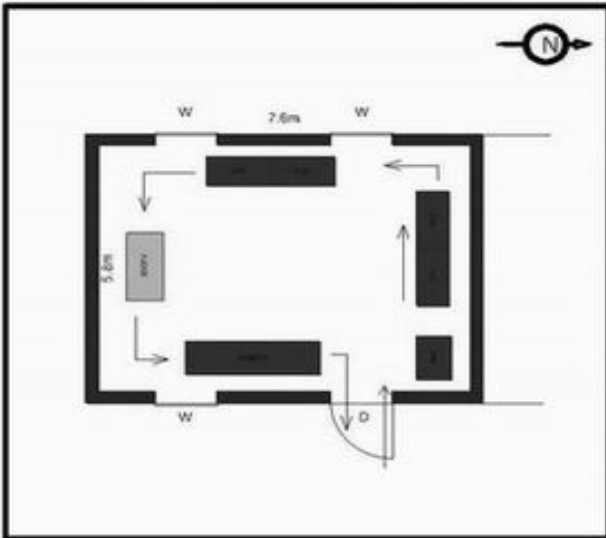
வாக்காளர் பட்டியல் - 2017
மாநிலம் - தமிழ்நாடு

சட்டமன்றத் தொகுதி எண், பெயர் மற்றும் ஒதுக்கீட்டுத்தகுதி நிலை :	54	வேப்பனஹள்ளி பொது		பாகம் எண்: 124																					
சட்டமன்றத் தொகுதி அடங்கியுள்ள நாடாளுமன்றத் தொகுதியின் எண், பெயர் ஒதுக்கீட்டுத்தகுதி நிலை :		9 கிருஷ்ணகிரி பொது																							
1. திருத்தத்தின் விவரங்கள்																									
திருத்தப்படும் ஆண்டு : 2017 தகுதியேற்படுத்தும் நாள் : 01/01/2017 திருத்தத்தின் வகை : சிறப்பு சுருக்கமுறைத் திருத்தம் (2007 ஆம் ஆண்டு தொகுதி எல்லை மறுவரையறைப்படி) வரைவுப் பட்டியல் வெளியிடப்பட்ட நாள் : 01/09/2016	பட்டியல் வகை : 29-02-2016 அன்றைய தேதிப்படி தயாரிக்கப்பட்ட ஒருங்கிணைக்கப்பட்ட அடிப்படைப் பட்டியலும் அதனையடுத்த துணைப்பட்டியல்கள் 1 மற்றும் 2ம் ஒருங்கிணைக்கப்பட்ட பட்டியல்																								
2. பாகத்தின் விவரங்கள் மற்றும் வாக்குச்சாவடிக்கான பரப்பளவு																									
பாகத்தின் கீழ்வரும் பிரிவின் எண் மற்றும் பெயர்																									
<ol style="list-style-type: none"> 1. ஓசஹள்ளி (வ.கி) மற்றும் (ஊ) ஓசஹள்ளி வார்டு 1 2. ஓசஹள்ளி (வ.கி) மற்றும் (ஊ) மேல்மொரசப்பட்டி 2 3. ஓசஹள்ளி (வ.கி) மற்றும் (ஊ) கிட்டம்பட்டி வார்டு 2 99. அயல்நாடு வாழ் வாக்காளர்கள் -																									
<table style="width: 100%; border: none;"> <tr> <td style="border: none;">முக்கிய கிராமம்</td> <td style="border: none;">:</td> <td style="border: none;">ஓசஹள்ளி</td> </tr> <tr> <td style="border: none;">கி.நி.அ.மண்டலம்</td> <td style="border: none;">:</td> <td style="border: none;">ஓசஹள்ளி</td> </tr> <tr> <td style="border: none;">பிற்கா</td> <td style="border: none;">:</td> <td style="border: none;">சூளகிரி</td> </tr> <tr> <td style="border: none;">காவல் நிலையம்</td> <td style="border: none;">:</td> <td style="border: none;">சூலகிரி</td> </tr> <tr> <td style="border: none;">வட்டம்</td> <td style="border: none;">:</td> <td style="border: none;">ஓசூர்</td> </tr> <tr> <td style="border: none;">மாவட்டம்</td> <td style="border: none;">:</td> <td style="border: none;">கிருஷ்ணகிரி</td> </tr> <tr> <td style="border: none;">அஞ்சலகக்குறியீட்டெண்</td> <td style="border: none;">:</td> <td style="border: none;">635117</td> </tr> </table>					முக்கிய கிராமம்	:	ஓசஹள்ளி	கி.நி.அ.மண்டலம்	:	ஓசஹள்ளி	பிற்கா	:	சூளகிரி	காவல் நிலையம்	:	சூலகிரி	வட்டம்	:	ஓசூர்	மாவட்டம்	:	கிருஷ்ணகிரி	அஞ்சலகக்குறியீட்டெண்	:	635117
முக்கிய கிராமம்	:	ஓசஹள்ளி																							
கி.நி.அ.மண்டலம்	:	ஓசஹள்ளி																							
பிற்கா	:	சூளகிரி																							
காவல் நிலையம்	:	சூலகிரி																							
வட்டம்	:	ஓசூர்																							
மாவட்டம்	:	கிருஷ்ணகிரி																							
அஞ்சலகக்குறியீட்டெண்	:	635117																							
3. வாக்குச் சாவடியின் விவரங்கள்																									
வாக்குச்சாவடியின் எண் மற்றும் பெயர் :	124 - ஊ.ஓ நடுநிலைப்பள்ளி, ஓசஹள்ளி- 635117	வாக்குச்சாவடியின் வகைப்பாடு (ஆண் / பெண் / பொது)	பொது																						
வாக்குச்சாவடியின் முகவரி :	தெற்கு பார்த்த மேற்கு பகுதி தாரசு கட்டிடம்	துணை வாக்குச்சாவடிகளின் எண்ணிக்கை	0																						
4. வாக்காளர்களின் எண்ணிக்கை																									
தொடங்கும் வரிசை எண்	முடியும் வரிசை எண்	வாக்காளர்களின் எண்ணிக்கை																							
		ஆண்	பெண்	இதரர்	மொத்தம்																				
1	609	315	294	0	609																				

KRISHNAGIRI DISTRICT – கிருஷ்ணகிரி மாவட்டம்
054 – VEPPANAHALLI ASSEMBLY CONSTITUENCY – 054 - வேப்பனாறாளி சட்டமன்ற தொகுதி
124 – Panchayat Union Middle School - Hosha halli 635117
124 - ஊ.ஒ.நடுநிலைப்பள்ளி, ஓசஹள்ளி- 635117



COURTESY : GOOGLE



MINIMUM BASIC FACILITY (Please v)	WATER	RAMP	PLUG POINT	TOILET	HEALTH CARE
	✓	✓	✓	✓	X

a) Landmarks
 b) Road Names
 c) Traffic Flow

PS POLLING STATION

54-வேப்பனஹள்ளி சட்டமன்ற தொகுதி

வாக்காளர் பட்டியல் - 2017

பாகம் எண் 124

தொடர்ச்சி...

பிரிவு: 1-ஓசஹள்ளி (வ.கி) மற்றும் (ஊ) ஓசஹள்ளி வார்டு 1, பின்கோடு : 635117

1	FMS1370543 வாக்காளர் பெயர்: கோவிந்தசாமி தந்தை பெயர்: பெரியண்ணன் புதியபழைய வீட்டு எண்: 1/3A வயது: 57 இனம்: ஆண்	2	TN/14/074/0402160 வாக்காளர் பெயர்: வெங்கடம்மாள் கணவர் பெயர்: கோவிந்தசாமி புதியபழைய வீட்டு எண்: 1/3A வயது: 48 இனம்: பெண்	3	WYG0685339 வாக்காளர் பெயர்: சென்றாயன் தந்தை பெயர்: முனுசாமி புதியபழைய வீட்டு எண்: 1/NA வயது: 40 இனம்: ஆண்
4	FMS3564911 வாக்காளர் பெயர்: சீனிவாசன் தந்தை பெயர்: கோவிந்தசாமி புதியபழைய வீட்டு எண்: 1/3A வயது: 31 இனம்: ஆண்	5	FMS3569852 வாக்காளர் பெயர்: சரஸ்வதி தந்தை பெயர்: கோவிந்தசாமி புதியபழைய வீட்டு எண்: 1/3A வயது: 30 இனம்: பெண்	6	WYG0730622 வாக்காளர் பெயர்: சுஜாதா கணவர் பெயர்: சீனிவாசன் புதியபழைய வீட்டு எண்: 1/- வயது: 26 இனம்: பெண்
7	WYG0990838 வாக்காளர் பெயர்: முருகேசன் தந்தை பெயர்: சுரேஷ் புதியபழைய வீட்டு எண்: 1/- வயது: 21 இனம்: ஆண்	8	WYG0990929 வாக்காளர் பெயர்: சில்பா கணவர் பெயர்: சாந்தகுமார் புதியபழைய வீட்டு எண்: 1/- வயது: 21 இனம்: பெண்	9	WYG1201243 வாக்காளர் பெயர்: வீரபத்திரன் தந்தை பெயர்: முனியப்பன் புதியபழைய வீட்டு எண்: 1/- வயது: 24 இனம்: ஆண்
10	WYG1088038 வாக்காளர் பெயர்: வெங்கடராஜு தந்தை பெயர்: கிருஷ்ணாச்சாரி புதியபழைய வீட்டு எண்: 1-1/- வயது: 26 இனம்: ஆண்	11	WYG1087857 வாக்காளர் பெயர்: வனிதா தந்தை பெயர்: நாகேஷ் புதியபழைய வீட்டு எண்: 1-8/- வயது: 20 இனம்: பெண்	12	WYG1087907 வாக்காளர் பெயர்: உதயகுமார் தந்தை பெயர்: கண்ணப்பன் புதியபழைய வீட்டு எண்: 1-10/- வயது: 20 இனம்: ஆண்
13	FMS6115422 வாக்காளர் பெயர்: கௌரி கணவர் பெயர்: ஆறுமுகம் புதியபழைய வீட்டு எண்: 1-13/NA வயது: 31 இனம்: பெண்	14	WYG1283886 வாக்காளர் பெயர்: சமீனா கணவர் பெயர்: ஈசாக்கஜான் புதியபழைய வீட்டு எண்: 1-15/- வயது: 29 இனம்: பெண்	15	WYG0990879 வாக்காளர் பெயர்: திம்மராஜ் தந்தை பெயர்: ராஜப்பா புதியபழைய வீட்டு எண்: 1-17C/- வயது: 21 இனம்: ஆண்
16	FMS6115414 வாக்காளர் பெயர்: சாகுல் தந்தை பெயர்: நசீர் புதியபழைய வீட்டு எண்: 1-18/NA வயது: 28 இனம்: ஆண்	17	WYG1283845 வாக்காளர் பெயர்: சரஸ்வதி தந்தை பெயர்: கிருஷ்ணாச்சாரி புதியபழைய வீட்டு எண்: 1-22/- வயது: 31 இனம்: பெண்	18	WYG1201201 வாக்காளர் பெயர்: சரத்குமார் தந்தை பெயர்: மாரப்பா புதியபழைய வீட்டு எண்: 1-23/- வயது: 20 இனம்: ஆண்
19	FMS1368752 வாக்காளர் பெயர்: முனியம்மாள் கணவர் பெயர்: தம்மப்பா புதியபழைய வீட்டு எண்: 1-26/3A வயது: 67 இனம்: பெண்	20	FMS1370030 வாக்காளர் பெயர்: சுசிலா கணவர் பெயர்: சின்னபெரியப்பா புதியபழைய வீட்டு எண்: 1-26/3 வயது: 49 இனம்: பெண்	21	WYG0588178 வாக்காளர் பெயர்: செல்வி கணவர் பெயர்: ஜெகநாதன் புதியபழைய வீட்டு எண்: 1-26/- வயது: 34 இனம்: பெண்
22	WYG1165703 வாக்காளர் பெயர்: ராஜசேகரன் தந்தை பெயர்: வெங்கடேசன் புதியபழைய வீட்டு எண்: 1-28/- வயது: 21 இனம்: ஆண்	23	FMS1370147 வாக்காளர் பெயர்: காமாட்சி கணவர் பெயர்: சின்னபைய செட்டி புதியபழைய வீட்டு எண்: 1-29/7 வயது: 57 இனம்: பெண்	24	FMS1370139 வாக்காளர் பெயர்: புட்டம்மா கணவர் பெயர்: காமாட்சி புதியபழைய வீட்டு எண்: 1-29/NA வயது: 53 இனம்: பெண்
25	FMS1370238 வாக்காளர் பெயர்: கிருஷ்ணன் தந்தை பெயர்: சின்னபைய செட்டி புதியபழைய வீட்டு எண்: 1-30/7A1 வயது: 49 இனம்: ஆண்	26	FMS3569910 வாக்காளர் பெயர்: தெய்வானை கணவர் பெயர்: வெங்கடேசன் புதியபழைய வீட்டு எண்: 1-30/NA வயது: 47 இனம்: பெண்	27	FMS1370220 வாக்காளர் பெயர்: பார்வதி கணவர் பெயர்: கிருஷ்ணன் புதியபழைய வீட்டு எண்: 1-30/7A1 வயது: 39 இனம்: பெண்
28	WYG0990952 வாக்காளர் பெயர்: முனுசாமி தந்தை பெயர்: கிருஷ்ணன் புதியபழைய வீட்டு எண்: 1-30/ வயது: 22 இனம்: ஆண்	29	WYG0685156 வாக்காளர் பெயர்: லட்சுமண கவுண்டர் தந்தை பெயர்: ராமே கவுண்டர் புதியபழைய வீட்டு எண்: 1-31/ வயது: 65 இனம்: ஆண்	30	TN/14/074/0402175 வாக்காளர் பெயர்: ராமமூர்த்தி தந்தை பெயர்: லட்சுமணகவுண்டர் புதியபழைய வீட்டு எண்: 1-32/NA வயது: 43 இனம்: ஆண்

54-வேப்பனஹள்ளி சட்டமன்ற தொகுதி

பாகம் எண் 124

வாக்காளர் பட்டியல் - 2017

தொடர்ச்சி...

பிரிவு: 1-ஓசஹள்ளி (வ.கி) மற்றும் (ஊ) ஓசஹள்ளி வார்டு 1, பின்கோடு : 635117

31	FMS1372333 வாக்காளர் பெயர்: மகேஷ்வரி கணவர் பெயர்: ராமமூர்த்தி புதியபழைய வீட்டு எண்: 1-32 / NA வயது: 41 இனம்: பெண்	32	WYG1201268 வாக்காளர் பெயர்: சூரிய மூர்த்தி தந்தை பெயர்: ராமமூர்த்தி புதியபழைய வீட்டு எண்: 1-32 / - வயது: 20 இனம்: ஆண்	33	FMS1368950 வாக்காளர் பெயர்: முனிரத்தினம் தந்தை பெயர்: கெம்பன் புதியபழைய வீட்டு எண்: 1-34B / NA வயது: 37 இனம்: ஆண்
34	FMS5735279 வாக்காளர் பெயர்: ரோஜா கணவர் பெயர்: முனிரத்தினம் புதியபழைய வீட்டு எண்: 1-34B / NA வயது: 35 இனம்: பெண்	35	FMS3569407 வாக்காளர் பெயர்: கண்ணாப்பட்டி தந்தை பெயர்: பேயப்பன் புதியபழைய வீட்டு எண்: 1-35 / 14 வயது: 65 இனம்: ஆண்	36	FMS3569357 வாக்காளர் பெயர்: முனியம்மா கணவர் பெயர்: கண்ணாப்பட்டி புதியபழைய வீட்டு எண்: 1-35 / 14 வயது: 57 இனம்: பெண்
37	WYG0587584 வாக்காளர் பெயர்: நவனிதா கணவர் பெயர்: சாந்தன் புதியபழைய வீட்டு எண்: 1-43 / - வயது: 27 இனம்: பெண்	38	WYG1087881 வாக்காளர் பெயர்: சுஜாதா தந்தை பெயர்: பசப்பா புதியபழைய வீட்டு எண்: 1-43A / - வயது: 21 இனம்: பெண்	39	WYG1087899 வாக்காளர் பெயர்: தூமராஜன் தந்தை பெயர்: பசப்பா புதியபழைய வீட்டு எண்: 1-43A / - வயது: 20 இனம்: ஆண்
40	FMS1372077 வாக்காளர் பெயர்: சேகர் தந்தை பெயர்: சென்னப்பா புதியபழைய வீட்டு எண்: 1-45A / 17-D வயது: 42 இனம்: ஆண்	41	FMS1370816 வாக்காளர் பெயர்: கல்யாணி கணவர் பெயர்: சேகர் புதியபழைய வீட்டு எண்: 1-45A / 17-D வயது: 39 இனம்: பெண்	42	WYG1087964 வாக்காளர் பெயர்: ஜெயசீலன் தந்தை பெயர்: சாதப்பா புதியபழைய வீட்டு எண்: 1-47 / - வயது: 23 இனம்: ஆண்
43	WYG1087998 வாக்காளர் பெயர்: பசப்பன் தந்தை பெயர்: சாதப்பா புதியபழைய வீட்டு எண்: 1-47 / - வயது: 20 இனம்: ஆண்	44	WYG1088004 வாக்காளர் பெயர்: ஆஷா கணவர் பெயர்: முரளிதரன் புதியபழைய வீட்டு எண்: 1-49 / 1-191 வயது: 22 இனம்: பெண்	45	WYG0587568 வாக்காளர் பெயர்: புஷ்பா கணவர் பெயர்: சாந்தன் புதியபழைய வீட்டு எண்: 1-50 / - வயது: 28 இனம்: பெண்
46	FMS5281472 வாக்காளர் பெயர்: சாதப்பா தந்தை பெயர்: முனியப்பா புதியபழைய வீட்டு எண்: 1-52 / NA வயது: 30 இனம்: ஆண்	47	WYG0850024 வாக்காளர் பெயர்: ராஜப்பா தந்தை பெயர்: முனியப்பா புதியபழைய வீட்டு எண்: 1-52 / - வயது: 28 இனம்: ஆண்	48	WYG1088020 வாக்காளர் பெயர்: மல்லிகா கணவர் பெயர்: ராஜப்பா புதியபழைய வீட்டு எண்: 1-52 / - வயது: 21 இனம்: பெண்
49	WYG1201219 வாக்காளர் பெயர்: பிரவீன்குமார் தந்தை பெயர்: முனுசாமி புதியபழைய வீட்டு எண்: 1-53 / - வயது: 20 இனம்: ஆண்	50	WYG0850446 வாக்காளர் பெயர்: லட்சுமி கணவர் பெயர்: ராஜப்பா புதியபழைய வீட்டு எண்: 1-53 / - வயது: 39 இனம்: பெண்	51	WYG1283944 வாக்காளர் பெயர்: ரதி தந்தை பெயர்: பசப்பா புதியபழைய வீட்டு எண்: 1-55 / 1-22 வயது: 19 இனம்: பெண்
52	WYG0685313 வாக்காளர் பெயர்: பார்வதி கணவர் பெயர்: திம்மய்யா புதியபழைய வீட்டு எண்: 1-56 / வயது: 44 இனம்: பெண்	53	WYG0587576 வாக்காளர் பெயர்: பஸ்வராஜ் தந்தை பெயர்: திம்மய்யா புதியபழைய வீட்டு எண்: 1-56 / - வயது: 29 இனம்: ஆண்	54	WYG0587436 வாக்காளர் பெயர்: ஜெகதீஷ் தந்தை பெயர்: சாமையா புதியபழைய வீட்டு எண்: 1-57 / - வயது: 27 இனம்: ஆண்
55	WYG0587428 வாக்காளர் பெயர்: ராஜேஷ் தந்தை பெயர்: சாமையா புதியபழைய வீட்டு எண்: 1-57 / - வயது: 25 இனம்: ஆண்	56	WYG1283985 வாக்காளர் பெயர்: விஜயகுமார் தந்தை பெயர்: ராஜப்பா புதியபழைய வீட்டு எண்: 1-57 / - வயது: 19 இனம்: ஆண்	57	WYG1283977 வாக்காளர் பெயர்: கவிபிரியா தந்தை பெயர்: திம்மராயன் புதியபழைய வீட்டு எண்: 1-61 / - வயது: 19 இனம்: பெண்
58	WYG0587477 வாக்காளர் பெயர்: ரவி தந்தை பெயர்: பெரியண்ணன் புதியபழைய வீட்டு எண்: 1-61 / - வயது: 42 இனம்: ஆண்	59	WYG1201235 வாக்காளர் பெயர்: சரத்குமார் தந்தை பெயர்: முனிசாமி புதியபழைய வீட்டு எண்: 1-61 / - வயது: 20 இனம்: ஆண்	60	WYG1165729 வாக்காளர் பெயர்: அசோக்குமரன் தந்தை பெயர்: மகாலிங்கம் புதியபழைய வீட்டு எண்: 1-61 / 1-105 வயது: 32 இனம்: ஆண்

54-வேப்பனஹள்ளி சட்டமன்ற தொகுதி

பாகம் எண் 124

வாக்காளர் பட்டியல் - 2017

தொடர்ச்சி...

பிரிவு: 1-ஓசஹள்ளி (வ.கி) மற்றும் (ஊ) ஓசஹள்ளி வார்டு 1, பின்கோடு : 635117

61	FMS6115463 வாக்காளர் பெயர்: மாரப்பா தந்தை பெயர்: முனியப்பா புதியபழைய வீட்டு எண்: 1-66 / NA வயது: 27 இனம்: ஆண்	62	WYG0850404 வாக்காளர் பெயர்: திம்மராயன் தந்தை பெயர்: சக்காரலப்பா புதியபழைய வீட்டு எண்: 1-68 / - வயது: 54 இனம்: ஆண்	63	WYG0850388 வாக்காளர் பெயர்: நாராயணசாமி தந்தை பெயர்: சக்காரலப்பா புதியபழைய வீட்டு எண்: 1-68 / - வயது: 52 இனம்: ஆண்
64	WYG0850412 வாக்காளர் பெயர்: செளடம்மா கணவர் பெயர்: திம்மராயன் புதியபழைய வீட்டு எண்: 1-68 / - வயது: 42 இனம்: பெண்	65	WYG0850420 வாக்காளர் பெயர்: ஜெய்சித்ரா தந்தை பெயர்: திம்மராயப்பா புதியபழைய வீட்டு எண்: 1-68 / - வயது: 24 இனம்: பெண்	66	WYG0850438 வாக்காளர் பெயர்: மஞ்சநாத் தந்தை பெயர்: திம்மராயப்பா புதியபழைய வீட்டு எண்: 1-68 / - வயது: 23 இனம்: ஆண்
67	WYG0850396 வாக்காளர் பெயர்: கிருஷ்ணா தந்தை பெயர்: நாராயண் புதியபழைய வீட்டு எண்: 1-68 / - வயது: 22 இனம்: ஆண்	68	WYG1087980 வாக்காளர் பெயர்: எத்திராஜ் தந்தை பெயர்: சாதப்பா புதியபழைய வீட்டு எண்: 1-72 / - வயது: 21 இனம்: ஆண்	69	WYG0685198 வாக்காளர் பெயர்: சாதனள்ளியப்பா தந்தை பெயர்: சென்னப்பா புதியபழைய வீட்டு எண்: 1-73 / - வயது: 52 இனம்: ஆண்
70	WYG0685388 வாக்காளர் பெயர்: முனியம்மாள் கணவர் பெயர்: பெரியண்ணன் புதியபழைய வீட்டு எண்: 1-76 / - வயது: 66 இனம்: பெண்	71	WYG0665349 வாக்காளர் பெயர்: சாரதா கணவர் பெயர்: முனியப்பா புதியபழைய வீட்டு எண்: 1-77 / - வயது: 40 இனம்: பெண்	72	WYG0850107 வாக்காளர் பெயர்: மூர்த்தி தந்தை பெயர்: பெருமாள் புதியபழைய வீட்டு எண்: 1-79 / - வயது: 37 இனம்: ஆண்
73	WYG0588186 வாக்காளர் பெயர்: சாந்தமூர்த்தி தந்தை பெயர்: பெருமாள் புதியபழைய வீட்டு எண்: 1-79 / - வயது: 36 இனம்: ஆண்	74	WYG0990945 வாக்காளர் பெயர்: கீர்த்திகா கணவர் பெயர்: சாந்தமூர்த்தி புதியபழைய வீட்டு எண்: 1-79 / - வயது: 24 இனம்: பெண்	75	WYG0850131 வாக்காளர் பெயர்: சில்பா கணவர் பெயர்: முனிரத்தினம் புதியபழைய வீட்டு எண்: 1-84 / - வயது: 22 இனம்: பெண்
76	FMS6115455 வாக்காளர் பெயர்: செந்தில் தந்தை பெயர்: வெங்கடேஷ் புதியபழைய வீட்டு எண்: 1-85 / NA வயது: 29 இனம்: ஆண்	77	WYG0990846 வாக்காளர் பெயர்: சிவரஞ்சனி தந்தை பெயர்: ராஜப்பா புதியபழைய வீட்டு எண்: 1-90-C / - வயது: 21 இனம்: பெண்	78	WYG0850164 வாக்காளர் பெயர்: சாந்தம்மா கணவர் பெயர்: வெங்கடசாமி புதியபழைய வீட்டு எண்: 1-90-4 / - வயது: 54 இனம்: பெண்
79	WYG1087865 வாக்காளர் பெயர்: அஞ்சலி தந்தை பெயர்: வெங்கடேஷ் புதியபழைய வீட்டு எண்: 1-94 / - வயது: 20 இனம்: பெண்	80	WYG1283969 வாக்காளர் பெயர்: அருணா தந்தை பெயர்: வெங்கடேஷ் புதியபழைய வீட்டு எண்: 1-94 / - வயது: 19 இனம்: பெண்	81	WYG0850222 வாக்காளர் பெயர்: அருண் தந்தை பெயர்: போசியப்பா புதியபழைய வீட்டு எண்: 1-95 / - வயது: 22 இனம்: ஆண்
82	WYG0665356 வாக்காளர் பெயர்: மேரி கணவர் பெயர்: ராதாகிருஷ்ணன் புதியபழைய வீட்டு எண்: 1-97 / - வயது: 31 இனம்: பெண்	83	WYG0990861 வாக்காளர் பெயர்: நாராயணசாமி தந்தை பெயர்: சுப்பிரமணி புதியபழைய வீட்டு எண்: 1-102 / 1-79 வயது: 21 இனம்: ஆண்	84	WYG1283852 வாக்காளர் பெயர்: மணிகண்டன் தந்தை பெயர்: அசோக் புதியபழைய வீட்டு எண்: 1-102 / - வயது: 26 இனம்: ஆண்
85	WYG0588020 வாக்காளர் பெயர்: மஞ்சு தந்தை பெயர்: ரங்கசாமி புதியபழைய வீட்டு எண்: 1-104 / - வயது: 32 இனம்: பெண்	86	WYG1087873 வாக்காளர் பெயர்: பவித்ரா தந்தை பெயர்: திம்மராயன் புதியபழைய வீட்டு எண்: 1-105 / - வயது: 20 இனம்: பெண்	87	FMS6115448 வாக்காளர் பெயர்: வடிவேலன் தந்தை பெயர்: கரியப்பா புதியபழைய வீட்டு எண்: 1-106 / NA வயது: 29 இனம்: ஆண்
88	WYG0850305 வாக்காளர் பெயர்: கணேசன் தந்தை பெயர்: சென்னப்பன் புதியபழைய வீட்டு எண்: 1-110 / - வயது: 25 இனம்: ஆண்	89	WYG0850297 வாக்காளர் பெயர்: சதீஷ் குமார் தந்தை பெயர்: சென்னப்பன் புதியபழைய வீட்டு எண்: 1-110 / NA வயது: 23 இனம்: ஆண்	90	WYG1087972 வாக்காளர் பெயர்: முனிராஜ் தந்தை பெயர்: சாதப்பா புதியபழைய வீட்டு எண்: 1-111 / - வயது: 20 இனம்: ஆண்

54-வேப்பனஹள்ளி சட்டமன்ற தொகுதி

பாகம் எண் 124

வாக்காளர் பட்டியல் - 2017

தொடர்ச்சி...

பிரிவு: 1-ஓசஹள்ளி (வ.கி) மற்றும் (ஊ) ஓசஹள்ளி வார்டு 1, பின்கோடு : 635117

91	WYG0685404 வாக்காளர் பெயர்: ரங்கநாதன் தந்தை பெயர்: முனியப்பா புதியபழைய வீட்டு எண்: 1-113/1-73 வயது: 53 இனம்: ஆண்	92	WYG0685230 வாக்காளர் பெயர்: வள்ளி கணவர் பெயர்: ரங்கநாதன் புதியபழைய வீட்டு எண்: 1-113/1-73 வயது: 39 இனம்: பெண்	93	TN/14/074/0402374 வாக்காளர் பெயர்: சாம்ராஜ் தந்தை பெயர்: சென்னறாயன் புதியபழைய வீட்டு எண்: 1-114/NA வயது: 42 இனம்: ஆண்
94	WYG1165711 வாக்காளர் பெயர்: பூவலட்சுமி தந்தை பெயர்: எல்லப்பன் புதியபழைய வீட்டு எண்: 1-116/- வயது: 21 இனம்: பெண்	95	WYG0990853 வாக்காளர் பெயர்: திம்மராஜ் தந்தை பெயர்: எல்லப்பன் புதியபழைய வீட்டு எண்: 1-116/1-77 வயது: 21 இனம்: ஆண்	96	WYG0850347 வாக்காளர் பெயர்: திம்மராயன் தந்தை பெயர்: சாதநல்லி புதியபழைய வீட்டு எண்: 1-118/- வயது: 44 இனம்: ஆண்
97	WYG1201227 வாக்காளர் பெயர்: சரவணன் தந்தை பெயர்: பசப்பன் புதியபழைய வீட்டு எண்: 1-156/- வயது: 20 இனம்: ஆண்	98	FMS1372473 வாக்காளர் பெயர்: சின்னபெரியப்பா தந்தை பெயர்: சின்னவெங்கடப்பா புதியபழைய வீட்டு எண்: 2/3A வயது: 72 இனம்: ஆண்	99	FMS1370105 வாக்காளர் பெயர்: ராமக்கா கணவர் பெயர்: சின்னபெரியப்பா புதியபழைய வீட்டு எண்: 2/3A வயது: 68 இனம்: பெண்
100	FMS1372069 வாக்காளர் பெயர்: முனியம்மா கணவர் பெயர்: சின்னபெரியப்பா புதியபழைய வீட்டு எண்: 2/3A வயது: 64 இனம்: பெண்	101	WYG0850511 வாக்காளர் பெயர்: சுந்திரம் தந்தை பெயர்: கண்ணன் புதியபழைய வீட்டு எண்: 2-124/- வயது: 27 இனம்: ஆண்	102	WYG1283860 வாக்காளர் பெயர்: மணி தந்தை பெயர்: மாாயப்பன் புதியபழைய வீட்டு எண்: 2-128/- வயது: 21 இனம்: ஆண்
103	WYG1283951 வாக்காளர் பெயர்: கோவிந்தராஜ் தந்தை பெயர்: சின்னராஜ் புதியபழைய வீட்டு எண்: 2-152/- வயது: 19 இனம்: ஆண்	104	FMS1370204 வாக்காளர் பெயர்: பாப்பையா தந்தை பெயர்: சின்னவெங்கடப்பா புதியபழைய வீட்டு எண்: 3/3A வயது: 69 இனம்: ஆண்	105	FMS3566924 வாக்காளர் பெயர்: பிரபு தந்தை பெயர்: சின்னபெரியப்பா புதியபழைய வீட்டு எண்: 4/3 வயது: 34 இனம்: ஆண்
106	FMS3566916 வாக்காளர் பெயர்: சங்கீதா கணவர் பெயர்: பிரபு புதியபழைய வீட்டு எண்: 4/3 வயது: 32 இனம்: பெண்	107	WYG0115899 வாக்காளர் பெயர்: ரமேஷ் தந்தை பெயர்: சின்னபெரியப்பா புதியபழைய வீட்டு எண்: 4/NA வயது: 28 இனம்: ஆண்	108	FMS1370196 வாக்காளர் பெயர்: சரோஜா கணவர் பெயர்: பாப்பையா புதியபழைய வீட்டு எண்: 5/NA வயது: 45 இனம்: பெண்
109	WYG0115881 வாக்காளர் பெயர்: சின்னவெங்கடப்பன் தந்தை பெயர்: பாப்பையா புதியபழைய வீட்டு எண்: 5/NA வயது: 26 இனம்: ஆண்	110	FMS1369164 வாக்காளர் பெயர்: பிரகாஷ் தந்தை பெயர்: சின்னபெரியப்பா புதியபழைய வீட்டு எண்: 6/4 வயது: 37 இனம்: ஆண்	111	FMS1675909 வாக்காளர் பெயர்: சந்திரா கணவர் பெயர்: பிரகாஷ் புதியபழைய வீட்டு எண்: 6/NA வயது: 35 இனம்: பெண்
112	WYG0036798 வாக்காளர் பெயர்: சாக்கம்மாள் கணவர் பெயர்: கிருஷ்ணன் புதியபழைய வீட்டு எண்: 7/NA வயது: 39 இனம்: பெண்	113	WYG0849901 வாக்காளர் பெயர்: வெங்கடாஜலபதி தந்தை பெயர்: கிருஷ்ணன் புதியபழைய வீட்டு எண்: 7/- வயது: 24 இனம்: ஆண்	114	WYG0850453 வாக்காளர் பெயர்: லட்சுமம்மா கணவர் பெயர்: லட்சுமையா புதியபழைய வீட்டு எண்: 8/- வயது: 65 இனம்: பெண்
115	FMS1372416 வாக்காளர் பெயர்: நாகேஷ் தந்தை பெயர்: முனியப்பா புதியபழைய வீட்டு எண்: 8/NA வயது: 47 இனம்: ஆண்	116	FMS1372432 வாக்காளர் பெயர்: சாக்கம்மா கணவர் பெயர்: நாகேஷ் புதியபழைய வீட்டு எண்: 8/NA வயது: 42 இனம்: பெண்	117	FMS1370188 வாக்காளர் பெயர்: முனியப்பா தந்தை பெயர்: சின்னவெங்கடப்பா புதியபழைய வீட்டு எண்: 9/2A வயது: 72 இனம்: ஆண்
118	FMS1370162 வாக்காளர் பெயர்: வெங்கடம்மா கணவர் பெயர்: முனியப்பா புதியபழைய வீட்டு எண்: 9/2A வயது: 67 இனம்: பெண்	119	FMS1369727 வாக்காளர் பெயர்: கீதா கணவர் பெயர்: கண்ணப்பன் புதியபழைய வீட்டு எண்: 10/NA வயது: 42 இனம்: பெண்	120	WYG0849919 வாக்காளர் பெயர்: உமேஷ் தந்தை பெயர்: கண்ணப்பன் புதியபழைய வீட்டு எண்: 10/- வயது: 22 இனம்: ஆண்

54-வேப்பனஹள்ளி சட்டமன்ற தொகுதி

பாகம் எண் 124

வாக்காளர் பட்டியல் - 2017

தொடர்ச்சி...

பிரிவு: 1-ஓசஹள்ளி (வ.கி) மற்றும் (ஊ) ஓசஹள்ளி வார்டு 1, பின்கோடு : 635117

121	FMS1370287 வாக்காளர் பெயர்: பெரியண்ணன் தந்தை பெயர்: கரியப்பன் புதியபழைய வீட்டு எண்: 11 / NA வயது: 67 இனம்: ஆண்	122	FMS3569621 வாக்காளர் பெயர்: ராணி கணவர் பெயர்: ரவி புதியபழைய வீட்டு எண்: 11 / NA வயது: 37 இனம்: பெண்	123	FMS1370345 வாக்காளர் பெயர்: கணேசன் தந்தை பெயர்: பெரியண்ணன் புதியபழைய வீட்டு எண்: 11-A / NA வயது: 40 இனம்: ஆண்
124	FMS3569944 வாக்காளர் பெயர்: கீதா கணவர் பெயர்: கணேசன் புதியபழைய வீட்டு எண்: 11-A / NA வயது: 36 இனம்: பெண்	125	TN/14/074/0402352 வாக்காளர் பெயர்: துரைசாமி தந்தை பெயர்: முனியப்பா புதியபழைய வீட்டு எண்: 14 / NA வயது: 52 இனம்: ஆண்	126	TN/14/074/0402359 வாக்காளர் பெயர்: தேவம்மா கணவர் பெயர்: துரைசாமி புதியபழைய வீட்டு எண்: 14 / NA வயது: 47 இனம்: பெண்
127	FMS3566882 வாக்காளர் பெயர்: தேவராஜ் தந்தை பெயர்: துரைசாமி புதியபழைய வீட்டு எண்: 14 / NA வயது: 31 இனம்: ஆண்	128	WYG0036806 வாக்காளர் பெயர்: நாகபூஷனம் தந்தை பெயர்: துரைசாமி புதியபழைய வீட்டு எண்: 14 / NA வயது: 29 இனம்: ஆண்	129	WYG0036814 வாக்காளர் பெயர்: வினயகம் தந்தை பெயர்: துரைசாமி புதியபழைய வீட்டு எண்: 14 / NA வயது: 27 இனம்: ஆண்
130	FMS3570009 வாக்காளர் பெயர்: மஜான்பீ கணவர் பெயர்: அப்துலரகீம் புதியபழைய வீட்டு எண்: 15 / NA வயது: 77 இனம்: பெண்	131	FMS1370212 வாக்காளர் பெயர்: இசாக்ஜான் தந்தை பெயர்: அப்துலரகீம் புதியபழைய வீட்டு எண்: 15 / NA வயது: 44 இனம்: ஆண்	132	WYG0730598 வாக்காளர் பெயர்: ஹைருன்னிசா கணவர் பெயர்: இசாக் ஜான் புதியபழைய வீட்டு எண்: 15 / - வயது: 26 இனம்: பெண்
133	FMS3569068 வாக்காளர் பெயர்: ரகமாத்தஜான் தந்தை பெயர்: அப்துலரகீம் புதியபழைய வீட்டு எண்: 16 / 8C வயது: 50 இனம்: ஆண்	134	FMS1370626 வாக்காளர் பெயர்: நவீர் தந்தை பெயர்: காதர் பாஷா புதியபழைய வீட்டு எண்: 18 / NA வயது: 54 இனம்: ஆண்	135	FMS1371822 வாக்காளர் பெயர்: ஹெரின் தந்தை பெயர்: நவீர் புதியபழைய வீட்டு எண்: 18 / NA வயது: 50 இனம்: பெண்
136	FMS1369347 வாக்காளர் பெயர்: ரமீஜான் கணவர் பெயர்: பாஷா சாகிப் புதியபழைய வீட்டு எண்: 21 / 5A வயது: 62 இனம்: பெண்	137	FMS3569720 வாக்காளர் பெயர்: காதர் பாஷா தந்தை பெயர்: பாஷா புதியபழைய வீட்டு எண்: 21 / 5A வயது: 34 இனம்: ஆண்	138	FMS3569894 வாக்காளர் பெயர்: பர்க்கத்துல்லா தந்தை பெயர்: பாஷா புதியபழைய வீட்டு எண்: 21 / 5A வயது: 32 இனம்: ஆண்
139	TN/14/074/0402180 வாக்காளர் பெயர்: வெங்கடம்மா தந்தை பெயர்: வெங்கடாச்சாரி புதியபழைய வீட்டு எண்: 22 / NA வயது: 67 இனம்: பெண்	140	FMS3566817 வாக்காளர் பெயர்: குள்ளம்மா கணவர் பெயர்: கிருஷ்ணசாமி புதியபழைய வீட்டு எண்: 22 / NA வயது: 47 இனம்: பெண்	141	FMS5735238 வாக்காளர் பெயர்: சீனிவாசன் தந்தை பெயர்: கிருஷ்ணசாமி புதியபழைய வீட்டு எண்: 22 / NA வயது: 32 இனம்: ஆண்
142	FMS1370253 வாக்காளர் பெயர்: மாரப்பன் தந்தை பெயர்: ஆலஜியப்பா புதியபழைய வீட்டு எண்: 23 / NA வயது: 47 இனம்: ஆண்	143	FMS3569415 வாக்காளர் பெயர்: கௌரம்மா கணவர் பெயர்: மாரப்பா புதியபழைய வீட்டு எண்: 23 / NA வயது: 46 இனம்: பெண்	144	FMS5735246 வாக்காளர் பெயர்: பசப்பா தந்தை பெயர்: ஆலஜியப்பா புதியபழைய வீட்டு எண்: 24 / NA வயது: 42 இனம்: ஆண்
145	FMS5735253 வாக்காளர் பெயர்: ரதி கணவர் பெயர்: பசப்பா புதியபழைய வீட்டு எண்: 24 / NA வயது: 37 இனம்: பெண்	146	FMS1368232 வாக்காளர் பெயர்: ஆலஜியப்பா தந்தை பெயர்: மாரப்பா புதியபழைய வீட்டு எண்: 25 / NA வயது: 82 இனம்: ஆண்	147	FMS5283304 வாக்காளர் பெயர்: மாரம்மா கணவர் பெயர்: ஆலஜியப்பா புதியபழைய வீட்டு எண்: 25 / NA வயது: 72 இனம்: பெண்
148	WYG0036822 வாக்காளர் பெயர்: திம்மராயன் தந்தை பெயர்: ஆலஜியப்பா புதியபழைய வீட்டு எண்: 25 / NA வயது: 40 இனம்: ஆண்	149	FMS1371806 வாக்காளர் பெயர்: சரஸ்வதி கணவர் பெயர்: திம்மராயன் புதியபழைய வீட்டு எண்: 25 / NA வயது: 34 இனம்: பெண்	150	FMS1368778 வாக்காளர் பெயர்: காவேரியம்மா கணவர் பெயர்: கோபால் புதியபழைய வீட்டு எண்: 27 / 7B வயது: 72 இனம்: பெண்

54-வேப்பனஹள்ளி சட்டமன்ற தொகுதி

பாகம் எண் 124

வாக்காளர் பட்டியல் - 2017

தொடர்ச்சி...

பிரிவு: 1-ஓசஹள்ளி (வ.கி) மற்றும் (ஊ) ஓசஹள்ளி வார்டு 1, பின்கோடு : 635117

151 WYG0849927 வாக்காளர் பெயர்: முருகேஷ் தந்தை பெயர்: காமாட்சி புதியபழைய வீட்டு எண்: 27 / - வயது: 25 இனம்: ஆண்	152 FMS3569902 வாக்காளர் பெயர்: வெங்கடேசன் தந்தை பெயர்: சின்னபைய செட்டி புதியபழைய வீட்டு எண்: 29 / NA வயது: 57 இனம்: ஆண்	153 FMS1370766 வாக்காளர் பெயர்: சின்னபைய செட்டி தந்தை பெயர்: முனிசாமி புதியபழைய வீட்டு எண்: 30-1 / NA வயது: 97 இனம்: ஆண்
154 FMS1370246 வாக்காளர் பெயர்: ராஜம்மா கணவர் பெயர்: சின்னபையசெட்டி புதியபழைய வீட்டு எண்: 30-1 / NA வயது: 77 இனம்: பெண்	155 FMS1370048 வாக்காளர் பெயர்: சத்தியமூர்த்தி தந்தை பெயர்: லட்சுமிகவுண்டர் புதியபழைய வீட்டு எண்: 31 / 10A வயது: 46 இனம்: ஆண்	156 FMS1369941 வாக்காளர் பெயர்: புஷ்பா கணவர் பெயர்: சத்தியமூர்த்தி புதியபழைய வீட்டு எண்: 31 / 10A வயது: 42 இனம்: பெண்
157 WYG0850461 வாக்காளர் பெயர்: துடேஸ்வரன் தந்தை பெயர்: சத்தியமூர்த்தி புதியபழைய வீட்டு எண்: 31 / - வயது: 22 இனம்: ஆண்	158 FMS1368687 வாக்காளர் பெயர்: கமலம்மா கணவர் பெயர்: கெம்பன் புதியபழைய வீட்டு எண்: 34 / 10B வயது: 67 இனம்: பெண்	159 TN/14/074/0402348 வாக்காளர் பெயர்: சங்கர் தந்தை பெயர்: கெம்பன் புதியபழைய வீட்டு எண்: 34 / 10B வயது: 40 இனம்: ஆண்
160 FMS1370303 வாக்காளர் பெயர்: வேலுமணி தந்தை பெயர்: கெம்பன் புதியபழைய வீட்டு எண்: 34 / 10B வயது: 33 இனம்: ஆண்	161 TN/14/074/0402161 வாக்காளர் பெயர்: முருகேசன் தந்தை பெயர்: கெம்பன் புதியபழைய வீட்டு எண்: 34-1 / NA வயது: 42 இனம்: ஆண்	162 FMS5735261 வாக்காளர் பெயர்: ராஜாமணி கணவர் பெயர்: முருகேசன் புதியபழைய வீட்டு எண்: 34-1 / NA வயது: 37 இனம்: பெண்
163 WYG0849950 வாக்காளர் பெயர்: கஸ்தூரி கணவர் பெயர்: செவத்தன் புதியபழைய வீட்டு எண்: 35 / - வயது: 42 இனம்: பெண்	164 FMS3568474 வாக்காளர் பெயர்: ஹரேஸ் தந்தை பெயர்: கண்ணாப்பட்டி புதியபழைய வீட்டு எண்: 35 / 14 வயது: 32 இனம்: ஆண்	165 WYG0849943 வாக்காளர் பெயர்: சங்கீதா கணவர் பெயர்: ஹரேஷ் புதியபழைய வீட்டு எண்: 35 / - வயது: 24 இனம்: பெண்
166 WYG0849968 வாக்காளர் பெயர்: அருண் குமார் தந்தை பெயர்: செவத்தன் புதியபழைய வீட்டு எண்: 35 / - வயது: 22 இனம்: ஆண்	167 FMS1370337 வாக்காளர் பெயர்: சுரேஷ் தந்தை பெயர்: கண்ணாப்பட்டி புதியபழைய வீட்டு எண்: 35-1 / NA வயது: 37 இனம்: ஆண்	168 FMS3569472 வாக்காளர் பெயர்: முனிரத்தினம் கணவர் பெயர்: சுரேஷ் புதியபழைய வீட்டு எண்: 35-1 / NA வயது: 32 இனம்: பெண்
169 FMS1371798 வாக்காளர் பெயர்: செவத்தான் தந்தை பெயர்: கண்ணாப்பட்டி புதியபழைய வீட்டு எண்: 36 / 14A வயது: 57 இனம்: ஆண்	170 FMS1368349 வாக்காளர் பெயர்: சாக்கம்மா கணவர் பெயர்: ராஜப்பா புதியபழைய வீட்டு எண்: 37 / NA வயது: 47 இனம்: பெண்	171 TN/14/074/0402342 வாக்காளர் பெயர்: பசப்பா தந்தை பெயர்: குண்டப்பா புதியபழைய வீட்டு எண்: 38 / 15A வயது: 47 இனம்: ஆண்
172 FMS3567070 வாக்காளர் பெயர்: முனிரத்தினம் கணவர் பெயர்: பசப்பா புதியபழைய வீட்டு எண்: 38 / 15A வயது: 40 இனம்: பெண்	173 FMS5281365 வாக்காளர் பெயர்: குண்டப்பா தந்தை பெயர்: கெம்பன்னா புதியபழைய வீட்டு எண்: 39 / 15A1 வயது: 82 இனம்: ஆண்	174 TN/14/074/0402361 வாக்காளர் பெயர்: கௌரம்மா கணவர் பெயர்: குண்டப்பா புதியபழைய வீட்டு எண்: 39 / 15A1 வயது: 77 இனம்: பெண்
175 FMS1368356 வாக்காளர் பெயர்: சாரதா கணவர் பெயர்: கிருஷ்ணன் புதியபழைய வீட்டு எண்: 39-1 / NA வயது: 48 இனம்: பெண்	176 WYG0849976 வாக்காளர் பெயர்: சாந்தகுமார் தந்தை பெயர்: கிருஷ்ணப்பா புதியபழைய வீட்டு எண்: 39-1 / - வயது: 24 இனம்: ஆண்	177 FMS1370949 வாக்காளர் பெயர்: சாதப்பன் தந்தை பெயர்: சாத நல்லியப்பன் புதியபழைய வீட்டு எண்: 40 / NA வயது: 59 இனம்: ஆண்
178 FMS3567096 வாக்காளர் பெயர்: கௌரம்மா கணவர் பெயர்: சாதப்பன் புதியபழைய வீட்டு எண்: 40 / NA வயது: 51 இனம்: பெண்	179 FMS3566981 வாக்காளர் பெயர்: மீனா கணவர் பெயர்: முனுசாமி புதியபழைய வீட்டு எண்: 40 / NA வயது: 32 இனம்: பெண்	180 FMS3567013 வாக்காளர் பெயர்: பசப்பா தந்தை பெயர்: சாக்கப்பா புதியபழைய வீட்டு எண்: 40-1 / NA வயது: 37 இனம்: ஆண்

54-வேப்பனஹள்ளி சட்டமன்ற தொகுதி

பாகம் எண் 124

வாக்காளர் பட்டியல் - 2017

தொடர்ச்சி...

பிரிவு: 1-ஓசஹள்ளி (வ.கி) மற்றும் (ஊ) ஓசஹள்ளி வார்டு 1, பின்கோடு : 635117

181	FMS3567005 வாக்காளர் பெயர்: சாவித்திரியம்மா கணவர் பெயர்: பசப்பா புதியபழைய வீட்டு எண்: 40-1 / NA வயது: 35 இனம்: பெண்	182	WYG0849992 வாக்காளர் பெயர்: கெம்பன் தந்தை பெயர்: திம்மன் புதியபழைய வீட்டு எண்: 41 / - வயது: 57 இனம்: ஆண்	183	TN/14/074/0402350 வாக்காளர் பெயர்: கிருஷ்ணம்மா கணவர் பெயர்: கெம்பப்பா புதியபழைய வீட்டு எண்: 41 / NA வயது: 54 இனம்: பெண்
184	FMS3568854 வாக்காளர் பெயர்: குண்டம்மா கணவர் பெயர்: கரியப்பா புதியபழைய வீட்டு எண்: 42 / 17B வயது: 77 இனம்: பெண்	185	FMS3564937 வாக்காளர் பெயர்: ஜெயராமன் தந்தை பெயர்: கரியப்பா புதியபழைய வீட்டு எண்: 42 / 17B வயது: 51 இனம்: ஆண்	186	FMS3567963 வாக்காளர் பெயர்: பசம்மா கணவர் பெயர்: ஜெயராமன் புதியபழைய வீட்டு எண்: 42 / 17B வயது: 44 இனம்: பெண்
187	FMS3566841 வாக்காளர் பெயர்: திம்மக்கா கணவர் பெயர்: கெம்பன்னா புதியபழைய வீட்டு எண்: 43 / 17C2 வயது: 82 இனம்: பெண்	188	FMS1372119 வாக்காளர் பெயர்: சாதனள்ளியப்பா தந்தை பெயர்: கெம்பையா புதியபழைய வீட்டு எண்: 43 / 17C2 வயது: 69 இனம்: ஆண்	189	FMS5735303 வாக்காளர் பெயர்: முனியம்மா கணவர் பெயர்: சாதனள்ளியப்பா புதியபழைய வீட்டு எண்: 43 / 17C2 வயது: 64 இனம்: பெண்
190	FMS1372093 வாக்காளர் பெயர்: சாக்கம்மா கணவர் பெயர்: பசப்பா புதியபழைய வீட்டு எண்: 43 / 17C2 வயது: 44 இனம்: பெண்	191	FMS3565082 வாக்காளர் பெயர்: சாந்தன் தந்தை பெயர்: சாதனள்ளியப்பா புதியபழைய வீட்டு எண்: 43 / 17C2 வயது: 36 இனம்: ஆண்	192	FMS5735337 வாக்காளர் பெயர்: சாக்கம்மா கணவர் பெயர்: சின்னயப்பா புதியபழைய வீட்டு எண்: 44 / 17C வயது: 72 இனம்: பெண்
193	FMS5735329 வாக்காளர் பெயர்: சாக்கம்மா கணவர் பெயர்: ராஜப்பா புதியபழைய வீட்டு எண்: 44 / 17C வயது: 52 இனம்: பெண்	194	WYG0850008 வாக்காளர் பெயர்: விரபத்திரன் தந்தை பெயர்: ராஜப்பா புதியபழைய வீட்டு எண்: 44 / - வயது: 26 இனம்: ஆண்	195	FMS1370972 வாக்காளர் பெயர்: மாரம்மாள் கணவர் பெயர்: சொன்னப்பா புதியபழைய வீட்டு எண்: 45 / NA வயது: 67 இனம்: பெண்
196	FMS1368885 வாக்காளர் பெயர்: சீனிவாசன் தந்தை பெயர்: சொன்னப்பா புதியபழைய வீட்டு எண்: 45 / NA வயது: 39 இனம்: ஆண்	197	FMS3569662 வாக்காளர் பெயர்: நிரம்லா கணவர் பெயர்: சீனிவாசன் புதியபழைய வீட்டு எண்: 45 / NA வயது: 35 இனம்: பெண்	198	FMS3566833 வாக்காளர் பெயர்: சொன்னப்பா தந்தை பெயர்: கெம்பன்னா புதியபழைய வீட்டு எண்: 45 / NA வயது: 74 இனம்: ஆண்
199	FMS3567062 வாக்காளர் பெயர்: சாரதா கணவர் பெயர்: சேகர் புதியபழைய வீட்டு எண்: 45-1 / 17-D வயது: 50 இனம்: பெண்	200	TN/14/074/0402326 வாக்காளர் பெயர்: முனியப்பா தந்தை பெயர்: கரியப்பா புதியபழைய வீட்டு எண்: 46 / NA வயது: 62 இனம்: ஆண்	201	TN/14/074/0402369 வாக்காளர் பெயர்: சாவித்திரியம்மாள் கணவர் பெயர்: முனியப்பா புதியபழைய வீட்டு எண்: 46 / NA வயது: 57 இனம்: பெண்
202	FMS3566718 வாக்காளர் பெயர்: பசம்மா கணவர் பெயர்: சாதனல்லியப்பா புதியபழைய வீட்டு எண்: 46 / NA வயது: 50 இனம்: பெண்	203	WYG0115907 வாக்காளர் பெயர்: முருகேசன் தந்தை பெயர்: முனியப்பன் புதியபழைய வீட்டு எண்: 46 / NA வயது: 25 இனம்: ஆண்	204	WYG0850479 வாக்காளர் பெயர்: சாதப்பா தந்தை பெயர்: கரியப்பா புதியபழைய வீட்டு எண்: 47 / - வயது: 59 இனம்: ஆண்
205	FMS3569399 வாக்காளர் பெயர்: சுசிலா கணவர் பெயர்: சாதப்பா புதியபழைய வீட்டு எண்: 47 / NA வயது: 42 இனம்: பெண்	206	FMS3567245 வாக்காளர் பெயர்: ராமக்கா கணவர் பெயர்: முனியப்பா புதியபழைய வீட்டு எண்: 49 / 17-2C வயது: 92 இனம்: பெண்	207	WYG0036830 வாக்காளர் பெயர்: முனிரத்தினம்மா கணவர் பெயர்: சாதனல்லியப்பா புதியபழைய வீட்டு எண்: 49 / NA வயது: 57 இனம்: பெண்
208	WYG0036863 வாக்காளர் பெயர்: தேவராஜ் தந்தை பெயர்: சாதனல்லியப்பா புதியபழைய வீட்டு எண்: 49 / NA வயது: 39 இனம்: ஆண்	209	WYG0036871 வாக்காளர் பெயர்: வினோதா கணவர் பெயர்: தேவராஜ் புதியபழைய வீட்டு எண்: 49 / NA வயது: 34 இனம்: பெண்	210	WYG0036848 வாக்காளர் பெயர்: முரளிதரன் தந்தை பெயர்: சாதனல்லியப்பா புதியபழைய வீட்டு எண்: 49 / NA வயது: 33 இனம்: ஆண்

54-வேப்பனஹள்ளி சட்டமன்ற தொகுதி

பாகம் எண் 124

வாக்காளர் பட்டியல் - 2017

தொடர்ச்சி...

பிரிவு: 1-ஓசஹள்ளி (வ.கி) மற்றும் (ஊ) ஓசஹள்ளி வார்டு 1, பின்கோடு : 635117

211 FMS3568243 வாக்காளர் பெயர்: ஹரேஸ்பாபு தந்தை பெயர்: சாதனள்ளியப்பா புதிய/பழைய வீட்டு எண்: 49 / 17-2C வயது: 32 இனம்: ஆண்	212 WYG0036855 வாக்காளர் பெயர்: கேசவமூர்த்தி தந்தை பெயர்: சாதநல்லியப்பா புதிய/பழைய வீட்டு எண்: 49 / NA வயது: 28 இனம்: ஆண்	213 TN/14/074/0402363 வாக்காளர் பெயர்: மாரம்மா கணவர் பெயர்: குண்டப்பா புதிய/பழைய வீட்டு எண்: 50 / 18 வயது: 47 இனம்: பெண்
214 FMS3565652 வாக்காளர் பெயர்: சாந்தன் தந்தை பெயர்: குண்டப்பா புதிய/பழைய வீட்டு எண்: 50 / 18 வயது: 36 இனம்: ஆண்	215 FMS3569605 வாக்காளர் பெயர்: முனியம்மா கணவர் பெயர்: சொன்னப்பா புதிய/பழைய வீட்டு எண்: 51 / NA வயது: 87 இனம்: பெண்	216 TN/14/074/0402344 வாக்காளர் பெயர்: ராஜப்பா தந்தை பெயர்: சொன்னப்பா புதிய/பழைய வீட்டு எண்: 51 / NA வயது: 47 இனம்: ஆண்
217 FMS3567690 வாக்காளர் பெயர்: பத்மா கணவர் பெயர்: ராஜப்பா புதிய/பழைய வீட்டு எண்: 51 / NA வயது: 42 இனம்: பெண்	218 TN/14/074/0402349 வாக்காளர் பெயர்: முனியப்பா தந்தை பெயர்: பெரியசொன்னப்பா புதிய/பழைய வீட்டு எண்: 52 / 20 வயது: 60 இனம்: ஆண்	219 TN/14/074/0402367 வாக்காளர் பெயர்: முனிலட்சுமி கணவர் பெயர்: முனியப்பா புதிய/பழைய வீட்டு எண்: 52 / 20 வயது: 54 இனம்: பெண்
220 FMS5281423 வாக்காளர் பெயர்: முனிராஜ் தந்தை பெயர்: முனியப்பா புதிய/பழைய வீட்டு எண்: 52 / 20 வயது: 47 இனம்: ஆண்	221 WYG0850016 வாக்காளர் பெயர்: சுதா கணவர் பெயர்: முனிராஜ் புதிய/பழைய வீட்டு எண்: 52 / - வயது: 26 இனம்: பெண்	222 FMS1369073 வாக்காளர் பெயர்: சாதம்மா கணவர் பெயர்: சின்னசொன்னப்பா புதிய/பழைய வீட்டு எண்: 53 / NA வயது: 72 இனம்: பெண்
223 FMS1369719 வாக்காளர் பெயர்: முனிசாமி தந்தை பெயர்: சின்னசொன்னப்பா புதிய/பழைய வீட்டு எண்: 53 / NA வயது: 52 இனம்: ஆண்	224 FMS1368968 வாக்காளர் பெயர்: சாக்கம்மா கணவர் பெயர்: முனிசாமி புதிய/பழைய வீட்டு எண்: 53 / NA வயது: 47 இனம்: பெண்	225 WYG0730572 வாக்காளர் பெயர்: சவுந்தரம் தந்தை பெயர்: முனுசாமி புதிய/பழைய வீட்டு எண்: 53 / - வயது: 24 இனம்: ஆண்
226 TN/14/074/0402364 வாக்காளர் பெயர்: சந்திரப்பா தந்தை பெயர்: பெரியசொன்னப்பா புதிய/பழைய வீட்டு எண்: 54 / NA வயது: 50 இனம்: ஆண்	227 TN/14/074/0402370 வாக்காளர் பெயர்: சாதம்மா கணவர் பெயர்: சந்திரப்பா புதிய/பழைய வீட்டு எண்: 54 / NA வயது: 47 இனம்: பெண்	228 FMS1371145 வாக்காளர் பெயர்: சிக்கப்பன் தந்தை பெயர்: திம்மைய்யா புதிய/பழைய வீட்டு எண்: 55 / 22 வயது: 67 இனம்: ஆண்
229 FMS1371111 வாக்காளர் பெயர்: சாதம்மா கணவர் பெயர்: சிக்கப்பன் புதிய/பழைய வீட்டு எண்: 55 / 22 வயது: 60 இனம்: பெண்	230 FMS1370402 வாக்காளர் பெயர்: பசப்பா தந்தை பெயர்: சிக்கப்பன் புதிய/பழைய வீட்டு எண்: 55 / 22 வயது: 45 இனம்: ஆண்	231 FMS1370394 வாக்காளர் பெயர்: கெம்பம்மா கணவர் பெயர்: பசப்பா புதிய/பழைய வீட்டு எண்: 55 / 22 வயது: 42 இனம்: பெண்
232 WYG0850354 வாக்காளர் பெயர்: துளசியம்மா கணவர் பெயர்: திம்மராஜ் புதிய/பழைய வீட்டு எண்: 55 / - வயது: 37 இனம்: பெண்	233 WYG0115915 வாக்காளர் பெயர்: லோகேசன் தந்தை பெயர்: பசப்பா புதிய/பழைய வீட்டு எண்: 55 / NA வயது: 26 இனம்: ஆண்	234 FMS1370907 வாக்காளர் பெயர்: திம்மைய்யா தந்தை பெயர்: சொன்னப்பா புதிய/பழைய வீட்டு எண்: 56 / NA வயது: 52 இனம்: ஆண்
235 FMS1370006 வாக்காளர் பெயர்: சாமைய்யா தந்தை பெயர்: சொன்னப்பா புதிய/பழைய வீட்டு எண்: 56 / NA வயது: 52 இனம்: ஆண்	236 FMS3569993 வாக்காளர் பெயர்: சாந்தகுமார் தந்தை பெயர்: திம்மைய்யா புதிய/பழைய வீட்டு எண்: 56 / NA வயது: 35 இனம்: ஆண்	237 FMS1369990 வாக்காளர் பெயர்: திம்மக்கா கணவர் பெயர்: சாமைய்யா புதிய/பழைய வீட்டு எண்: 57 / NA வயது: 47 இனம்: பெண்
238 FMS3566940 வாக்காளர் பெயர்: போடியப்பா தந்தை பெயர்: சொன்னப்பா புதிய/பழைய வீட்டு எண்: 58 / NA வயது: 61 இனம்: ஆண்	239 WYG0850040 வாக்காளர் பெயர்: போடியப்பா தந்தை பெயர்: திம்மைய்யா புதிய/பழைய வீட்டு எண்: 58 / - வயது: 59 இனம்: ஆண்	240 FMS1371913 வாக்காளர் பெயர்: கிருஷ்ணன் தந்தை பெயர்: போடியப்பா புதிய/பழைய வீட்டு எண்: 58 / NA வயது: 41 இனம்: ஆண்

54-வேப்பனஹள்ளி சட்டமன்ற தொகுதி

பாகம் எண் 124

வாக்காளர் பட்டியல் - 2017

தொடர்ச்சி...

பிரிவு: 1-ஓசஹள்ளி (வ.கி) மற்றும் (ஊ) ஓசஹள்ளி வார்டு 1, பின்கோடு : 635117

241 FMS3567740 வாக்காளர் பெயர்: சாந்தி கணவர் பெயர்: கிருஷ்ணன் புதியபழைய வீட்டு எண்: 58 / NA வயது: 35 இனம்: பெண்	242 FMS3566668 வாக்காளர் பெயர்: சீனிவாசன் தந்தை பெயர்: போடியப்பா புதியபழைய வீட்டு எண்: 58 / NA வயது: 33 இனம்: ஆண்	243 WYG0850032 வாக்காளர் பெயர்: அல்வினி கணவர் பெயர்: சீனிவாசன் புதியபழைய வீட்டு எண்: 58 / - வயது: 24 இனம்: பெண்
244 FMS1370899 வாக்காளர் பெயர்: ஜெயம்மா கணவர் பெயர்: கெஞ்சப்பா புதியபழைய வீட்டு எண்: 59 / 22-B வயது: 52 இனம்: பெண்	245 WYG0850065 வாக்காளர் பெயர்: ஜெயசங்கரப்பா தந்தை பெயர்: வெங்கடகிரியப்பா புதியபழைய வீட்டு எண்: 59-1 / 1 வயது: 34 இனம்: ஆண்	246 WYG0850057 வாக்காளர் பெயர்: பாக்யா தந்தை பெயர்: கெஞ்சப்பா புதியபழைய வீட்டு எண்: 59-1 / - வயது: 24 இனம்: பெண்
247 FMS3567641 வாக்காளர் பெயர்: குள்ளம்மா கணவர் பெயர்: கெம்பண்ணா புதியபழைய வீட்டு எண்: 60 / NA வயது: 77 இனம்: பெண்	248 FMS3567559 வாக்காளர் பெயர்: சாதப்பா தந்தை பெயர்: கெம்பண்ணா புதியபழைய வீட்டு எண்: 60 / NA வயது: 42 இனம்: ஆண்	249 FMS3567716 வாக்காளர் பெயர்: சரோஜா கணவர் பெயர்: சாதப்பா புதியபழைய வீட்டு எண்: 60 / NA வயது: 40 இனம்: பெண்
250 FMS3567732 வாக்காளர் பெயர்: முனிசாமி தந்தை பெயர்: கெம்பண்ணா புதியபழைய வீட்டு எண்: 61 / NA வயது: 46 இனம்: ஆண்	251 FMS3567724 வாக்காளர் பெயர்: சாந்தா கணவர் பெயர்: முனிசாமி புதியபழைய வீட்டு எண்: 61 / NA வயது: 44 இனம்: பெண்	252 FMS3569704 வாக்காளர் பெயர்: மாணிக்கம் தந்தை பெயர்: கரியப்பா புதியபழைய வீட்டு எண்: 62 / NA வயது: 39 இனம்: ஆண்
253 FMS3569712 வாக்காளர் பெயர்: சீத்தம்மா கணவர் பெயர்: மாணிக்கம் புதியபழைய வீட்டு எண்: 62 / NA வயது: 34 இனம்: பெண்	254 FMS1370584 வாக்காளர் பெயர்: சுரேஷ் தந்தை பெயர்: கரியப்பா புதியபழைய வீட்டு எண்: 63 / 24-B வயது: 42 இனம்: ஆண்	255 FMS1368299 வாக்காளர் பெயர்: ஜெயா கணவர் பெயர்: சுரேஷ் புதியபழைய வீட்டு எண்: 63 / 24-B வயது: 41 இனம்: பெண்
256 TN/14/074/0402371 வாக்காளர் பெயர்: மாரப்பா தந்தை பெயர்: பீரப்பா புதியபழைய வீட்டு எண்: 64 / 26 வயது: 52 இனம்: ஆண்	257 TN/14/074/0402356 வாக்காளர் பெயர்: முனியம்மா கணவர் பெயர்: மாரப்பா புதியபழைய வீட்டு எண்: 64 / 26 வயது: 48 இனம்: பெண்	258 FMS5735360 வாக்காளர் பெயர்: ஜெயந்தன் தந்தை பெயர்: மாரப்பா புதியபழைய வீட்டு எண்: 64 / 26 வயது: 36 இனம்: ஆண்
259 TN/14/074/0402357 வாக்காளர் பெயர்: பீரம்மா கணவர் பெயர்: தொட்டப்பா புதியபழைய வீட்டு எண்: 64-1 / NA வயது: 77 இனம்: பெண்	260 TN/14/074/0402360 வாக்காளர் பெயர்: சீனிவாசன் தந்தை பெயர்: தொட்டப்பா புதியபழைய வீட்டு எண்: 64-1 / NA வயது: 44 இனம்: ஆண்	261 FMS1368265 வாக்காளர் பெயர்: சாவித்திரி கணவர் பெயர்: சீனிவாசன் புதியபழைய வீட்டு எண்: 64-1 / NA வயது: 42 இனம்: பெண்
262 FMS3568920 வாக்காளர் பெயர்: முனிராஜ் தந்தை பெயர்: தொட்டப்பா புதியபழைய வீட்டு எண்: 64-1 / NA வயது: 35 இனம்: ஆண்	263 WYG0850081 வாக்காளர் பெயர்: மாரிமுத்து தந்தை பெயர்: சீனிவாசன் புதியபழைய வீட்டு எண்: 64-1 / NA வயது: 25 இனம்: பெண்	264 FMS5735378 வாக்காளர் பெயர்: சாக்கம்மா கணவர் பெயர்: சொன்னப்பா புதியபழைய வீட்டு எண்: 64-2 / NA வயது: 57 இனம்: பெண்
265 TN/14/074/0402351 வாக்காளர் பெயர்: சொன்னப்பா தந்தை பெயர்: மாரப்பா புதியபழைய வீட்டு எண்: 65-1 / NA வயது: 52 இனம்: பெண்	266 TN/14/074/0402379 வாக்காளர் பெயர்: நாகேஷம்மா கணவர் பெயர்: சொன்னப்பா புதியபழைய வீட்டு எண்: 65-1 / NA வயது: 50 இனம்: பெண்	267 FMS5736665 வாக்காளர் பெயர்: சரிதா கணவர் பெயர்: சாதப்பா புதியபழைய வீட்டு எண்: 65-1 / NA வயது: 29 இனம்: பெண்
268 FMS1369735 வாக்காளர் பெயர்: முனியப்பா தந்தை பெயர்: மாரப்பா புதியபழைய வீட்டு எண்: 66 / 26-A1 வயது: 71 இனம்: ஆண்	269 FMS1369206 வாக்காளர் பெயர்: சாதம்மா கணவர் பெயர்: முனியப்பா புதியபழைய வீட்டு எண்: 66 / NA வயது: 65 இனம்: பெண்	270 WYG0850370 வாக்காளர் பெயர்: கரியப்பா தந்தை பெயர்: கீர்பள்ளியப்பா புதியபழைய வீட்டு எண்: 66 / - வயது: 47 இனம்: ஆண்

54-வேப்பனஹள்ளி சட்டமன்ற தொகுதி

பாகம் எண் 124

வாக்காளர் பட்டியல் - 2017

தொடர்ச்சி...

பிரிவு: 1-ஓசஹள்ளி (வ.கி) மற்றும் (ஊ) ஓசஹள்ளி வார்டு 1, பின்கோடு : 635117

271 WYG0850362 வாக்காளர் பெயர்: லகுமம்மாள் கணவர் பெயர்: கரியப்பன் புதியபழைய வீட்டு எண்: 66 / - வயது: 37 இனம்: பெண்	272 TN/14/074/0402358 வாக்காளர் பெயர்: சிக்கண்ணா தந்தை பெயர்: சாதப்பா புதியபழைய வீட்டு எண்: 68 / 20-B வயது: 71 இனம்: ஆண்	273 FMS1369248 வாக்காளர் பெயர்: திம்மஜியம்மாள் கணவர் பெயர்: சிக்கண்ணா புதியபழைய வீட்டு எண்: 68 / 20-B வயது: 51 இனம்: பெண்
274 WYG0036889 வாக்காளர் பெயர்: சீனிவாசன் தந்தை பெயர்: சிக்கண்ணா புதியபழைய வீட்டு எண்: 68 / NA வயது: 39 இனம்: ஆண்	275 WYG0036897 வாக்காளர் பெயர்: ஜமுனா கணவர் பெயர்: சேகர் புதியபழைய வீட்டு எண்: 68 / NA வயது: 28 இனம்: பெண்	276 WYG0850073 வாக்காளர் பெயர்: ரமணி கணவர் பெயர்: சீனிவாசன் புதியபழைய வீட்டு எண்: 68 / - வயது: 25 இனம்: பெண்
277 FMS3566700 வாக்காளர் பெயர்: கரியப்பா தந்தை பெயர்: சாதப்பா புதியபழைய வீட்டு எண்: 69 / 29-A வயது: 74 இனம்: ஆண்	278 TN/14/074/0402302 வாக்காளர் பெயர்: சாதப்பன் தந்தை பெயர்: கரியப்பா புதியபழைய வீட்டு எண்: 69 / 29-A வயது: 41 இனம்: ஆண்	279 FMS1370634 வாக்காளர் பெயர்: கமலா கணவர் பெயர்: சாதப்பா புதியபழைய வீட்டு எண்: 69 / 29-A வயது: 37 இனம்: பெண்
280 FMS1369982 வாக்காளர் பெயர்: சாக்கப்பன் தந்தை பெயர்: முனிசாமி புதியபழைய வீட்டு எண்: 70 / NA வயது: 72 இனம்: ஆண்	281 FMS1370618 வாக்காளர் பெயர்: முனிலட்சுமி கணவர் பெயர்: சாக்கப்பன் புதியபழைய வீட்டு எண்: 70 / NA வயது: 67 இனம்: பெண்	282 FMS1372275 வாக்காளர் பெயர்: ராஜேந்திரன் தந்தை பெயர்: சாக்கப்பன் புதியபழைய வீட்டு எண்: 70 / NA வயது: 39 இனம்: ஆண்
283 FMS1370121 வாக்காளர் பெயர்: முனுசாமி தந்தை பெயர்: சாக்கப்பா புதியபழைய வீட்டு எண்: 70 / NA வயது: 37 இனம்: ஆண்	284 FMS3567088 வாக்காளர் பெயர்: சரஸ்வதி கணவர் பெயர்: ராஜேந்திரன் புதியபழைய வீட்டு எண்: 70 / NA வயது: 34 இனம்: பெண்	285 FMS1370055 வாக்காளர் பெயர்: சாதனள்ளி தந்தை பெயர்: உள்ளட்டியப்பா புதியபழைய வீட்டு எண்: 71 / NA வயது: 66 இனம்: ஆண்
286 FMS1370642 வாக்காளர் பெயர்: புட்டம்மா கணவர் பெயர்: சாதனள்ளி புதியபழைய வீட்டு எண்: 71 / NA வயது: 61 இனம்: பெண்	287 FMS5735386 வாக்காளர் பெயர்: சாந்தா தந்தை பெயர்: சாதனள்ளி புதியபழைய வீட்டு எண்: 71 / NA வயது: 34 இனம்: பெண்	288 FMS3569688 வாக்காளர் பெயர்: சாதப்பா தந்தை பெயர்: சொன்னப்பன் புதியபழைய வீட்டு எண்: 72 / NA வயது: 63 இனம்: ஆண்
289 FMS5735394 வாக்காளர் பெயர்: ராஜம்மா கணவர் பெயர்: சாதப்பா புதியபழைய வீட்டு எண்: 72 / NA வயது: 48 இனம்: பெண்	290 WYG0115923 வாக்காளர் பெயர்: ஜனார்தனன் தந்தை பெயர்: சாதப்பா புதியபழைய வீட்டு எண்: 72 / NA வயது: 28 இனம்: ஆண்	291 WYG0115931 வாக்காளர் பெயர்: மனோரமா தந்தை பெயர்: சாதப்பா புதியபழைய வீட்டு எண்: 72 / NA வயது: 26 இனம்: பெண்
292 FMS3567104 வாக்காளர் பெயர்: நஞ்சுண்டம்மா கணவர் பெயர்: சாதனஅள்ளி புதியபழைய வீட்டு எண்: 73 / NA வயது: 40 இனம்: பெண்	293 FMS1368810 வாக்காளர் பெயர்: சதானந்தன் தந்தை பெயர்: சொன்னப்பா புதியபழைய வீட்டு எண்: 74 / 31-A வயது: 43 இனம்: ஆண்	294 FMS1370329 வாக்காளர் பெயர்: லட்சுமி கணவர் பெயர்: ராமசாமி புதியபழைய வீட்டு எண்: 75 / NA வயது: 48 இனம்: பெண்
295 WYG0850099 வாக்காளர் பெயர்: ஸ்ரீதகாந்த் தந்தை பெயர்: ராமசாமி புதியபழைய வீட்டு எண்: 75 / வயது: 22 இனம்: ஆண்	296 FMS5281464 வாக்காளர் பெயர்: முனியப்பா தந்தை பெயர்: கரியப்பா புதியபழைய வீட்டு எண்: 77 / NA வயது: 50 இனம்: ஆண்	297 TN/14/074/0402336 வாக்காளர் பெயர்: பெருமாள் தந்தை பெயர்: பெருமாள் புதியபழைய வீட்டு எண்: 79 / NA வயது: 72 இனம்: ஆண்
298 TN/14/074/0402334 வாக்காளர் பெயர்: கோவிந்தம்மா கணவர் பெயர்: பெருமாள் புதியபழைய வீட்டு எண்: 79 / NA வயது: 58 இனம்: பெண்	299 FMS3569639 வாக்காளர் பெயர்: சேகர் தந்தை பெயர்: பெருமாள் புதியபழைய வீட்டு எண்: 79 / NA வயது: 43 இனம்: ஆண்	300 FMS3569779 வாக்காளர் பெயர்: கோவிந்தம்மாள் கணவர் பெயர்: சேகர் புதியபழைய வீட்டு எண்: 79 / NA வயது: 35 இனம்: பெண்

54-வேப்பனஹள்ளி சட்டமன்ற தொகுதி

பாகம் எண் 124

வாக்காளர் பட்டியல் - 2017

தொடர்ச்சி...

பிரிவு: 1-ஓசஹள்ளி (வ.கி) மற்றும் (ஊ) ஓசஹள்ளி வார்டு 1, பின்கோடு : 635117

301 FMS5281449 வாக்காளர் பெயர்: பஸ்வராஜ் தந்தை பெயர்: கரியப்பா புதியபழைய வீட்டு எண்: 80 / NA வயது: 41 இனம்: ஆண்	302 WYG0850115 வாக்காளர் பெயர்: துளசியம்மா தந்தை பெயர்: பசவராஜ் புதியபழைய வீட்டு எண்: 80 / - வயது: 22 இனம்: பெண்	303 FMS1372424 வாக்காளர் பெயர்: முகமத்ஜான் தந்தை பெயர்: அப்துல்கரீம் புதியபழைய வீட்டு எண்: 81 / NA வயது: 62 இனம்: ஆண்
304 WYG0036905 வாக்காளர் பெயர்: சகிலா கணவர் பெயர்: முகமத்ஜான் புதியபழைய வீட்டு எண்: 81 / NA வயது: 52 இனம்: பெண்	305 FMS3564903 வாக்காளர் பெயர்: ஈசாத்தஜான் தந்தை பெயர்: முகமத்ஜான் புதியபழைய வீட்டு எண்: 81 / NA வயது: 34 இனம்: ஆண்	306 WYG0036913 வாக்காளர் பெயர்: ரீஜுவான் தந்தை பெயர்: முகமத்ஜான் புதியபழைய வீட்டு எண்: 81 / NA வயது: 28 இனம்: ஆண்
307 FMS1372481 வாக்காளர் பெயர்: சங்கர் தந்தை பெயர்: கோன்பா புதியபழைய வீட்டு எண்: 82 / NA வயது: 37 இனம்: ஆண்	308 FMS3567021 வாக்காளர் பெயர்: நாகம்மா கணவர் பெயர்: சங்கர் புதியபழைய வீட்டு எண்: 82 / NA வயது: 32 இனம்: பெண்	309 TN/14/074/0402340 வாக்காளர் பெயர்: மல்லம்மா கணவர் பெயர்: பெருமாள் புதியபழைய வீட்டு எண்: 83 / NA வயது: 62 இனம்: பெண்
310 FMS3569555 வாக்காளர் பெயர்: சின்னபையன் தந்தை பெயர்: பெருமாள் புதியபழைய வீட்டு எண்: 83 / NA வயது: 48 இனம்: ஆண்	311 FMS3569233 வாக்காளர் பெயர்: சாந்தி கணவர் பெயர்: சின்னபையன் புதியபழைய வீட்டு எண்: 83 / NA வயது: 42 இனம்: பெண்	312 WYG0850123 வாக்காளர் பெயர்: பெருமா கணவர் பெயர்: வெங்கடேசன் புதியபழைய வீட்டு எண்: 83 / - வயது: 36 இனம்: பெண்
313 FMS1370501 வாக்காளர் பெயர்: வெங்கடேசன் தந்தை பெயர்: பெரியண்ணன் புதியபழைய வீட்டு எண்: 84 / NA வயது: 57 இனம்: ஆண்	314 FMS1370931 வாக்காளர் பெயர்: சாக்கம்மா கணவர் பெயர்: வெங்கடேஷ் புதியபழைய வீட்டு எண்: 84 / NA வயது: 53 இனம்: பெண்	315 FMS5283684 வாக்காளர் பெயர்: முனிரத்தினம் தந்தை பெயர்: வெங்கடேஷ் புதியபழைய வீட்டு எண்: 84 / NA வயது: 32 இனம்: ஆண்
316 WYG0685347 வாக்காளர் பெயர்: சசிகலா கணவர் பெயர்: திம்மராஜ் புதியபழைய வீட்டு எண்: 87 / வயது: 42 இனம்: பெண்	317 WYG0036921 வாக்காளர் பெயர்: சாதனஅள்ளி தந்தை பெயர்: கேம்பன்னா புதியபழைய வீட்டு எண்: 88 / NA வயது: 67 இனம்: ஆண்	318 FMS5735436 வாக்காளர் பெயர்: திம்மக்கா கணவர் பெயர்: சாதப்பன் புதியபழைய வீட்டு எண்: 88 / NA வயது: 49 இனம்: பெண்
319 FMS5735451 வாக்காளர் பெயர்: முனியம்மா கணவர் பெயர்: ஜடகலப்பா புதியபழைய வீட்டு எண்: 90 / NA வயது: 67 இனம்: பெண்	320 WYG0850156 வாக்காளர் பெயர்: நாகராஜ் தந்தை பெயர்: முனியப்பா புதியபழைய வீட்டு எண்: 90 / - வயது: 45 இனம்: ஆண்	321 FMS3568995 வாக்காளர் பெயர்: வசந்தா தந்தை பெயர்: ஜடகலப்பா புதியபழைய வீட்டு எண்: 90 / NA வயது: 37 இனம்: பெண்
322 FMS3567146 வாக்காளர் பெயர்: சென்னப்பன் தந்தை பெயர்: சென்றாயன் புதியபழைய வீட்டு எண்: 90-2 / NA வயது: 47 இனம்: ஆண்	323 FMS5735469 வாக்காளர் பெயர்: ராமக்கா கணவர் பெயர்: சென்னப்பன் புதியபழைய வீட்டு எண்: 90-2 / NA வயது: 40 இனம்: பெண்	324 WYG0990820 வாக்காளர் பெயர்: பிரதீபா கணவர் பெயர்: சென்னப்பா புதியபழைய வீட்டு எண்: 90-2 / - வயது: 21 இனம்: பெண்
325 FMS3569225 வாக்காளர் பெயர்: முனிசாமி தந்தை பெயர்: பையப்பன் புதியபழைய வீட்டு எண்: 90-4 / NA வயது: 80 இனம்: ஆண்	326 FMS3569431 வாக்காளர் பெயர்: திம்மக்கா கணவர் பெயர்: முனிசாமி புதியபழைய வீட்டு எண்: 90-4 / NA வயது: 62 இனம்: பெண்	327 FMS3569803 வாக்காளர் பெயர்: ராஜப்பா தந்தை பெயர்: முனியப்பா புதியபழைய வீட்டு எண்: 90-5 / NA வயது: 53 இனம்: ஆண்
328 TN/14/074/0402376 வாக்காளர் பெயர்: சென்னப்பா தந்தை பெயர்: மாரப்பா புதியபழைய வீட்டு எண்: 90-5 / NA வயது: 52 இனம்: ஆண்	329 TN/14/074/0402347 வாக்காளர் பெயர்: சாவித்திரியம்மா கணவர் பெயர்: சென்னப்பா புதியபழைய வீட்டு எண்: 90-5 / NA வயது: 50 இனம்: பெண்	330 FMS5735477 வாக்காளர் பெயர்: நாகம்மா கணவர் பெயர்: ராஜப்பா புதியபழைய வீட்டு எண்: 90-5 / NA வயது: 49 இனம்: பெண்

54-வேப்பனஹள்ளி சட்டமன்ற தொகுதி

பாகம் எண் 124

வாக்காளர் பட்டியல் - 2017

தொடர்ச்சி...

பிரிவு: 1-ஓசஹள்ளி (வ.கி) மற்றும் (ஊ) ஓசஹள்ளி வார்டு 1, பின்கோடு : 635117

331	WYG0730614 வாக்காளர் பெயர்: ஸ்ரீதர் தந்தை பெயர்: ராஜப்பா புதியபழைய வீட்டு எண்: 90-5 / - வயது: 23 இனம்: ஆண்	332	TN/14/074/0402335 வாக்காளர் பெயர்: சுப்பிரமணி தந்தை பெயர்: மோட்டப்பா புதியபழைய வீட்டு எண்: 90-6 / NA வயது: 57 இனம்: ஆண்	333	TN/14/074/0402339 வாக்காளர் பெயர்: சாவித்திரியம்மா கணவர் பெயர்: சுப்பிரமணி புதியபழைய வீட்டு எண்: 90-6 / NA வயது: 52 இனம்: பெண்
334	FMS5284948 வாக்காளர் பெயர்: திம்மராஜ் தந்தை பெயர்: சுப்பிரமணி புதியபழைய வீட்டு எண்: 90-6 / NA வயது: 34 இனம்: ஆண்	335	FMS3565066 வாக்காளர் பெயர்: கிருஷ்ணமூர்த்தி தந்தை பெயர்: சுப்பிரமணி புதியபழைய வீட்டு எண்: 90-6 / NA வயது: 32 இனம்: ஆண்	336	FMS1370485 வாக்காளர் பெயர்: ராஜப்பா தந்தை பெயர்: ஓட்டியப்பா புதியபழைய வீட்டு எண்: 90-7 / NA வயது: 42 இனம்: ஆண்
337	FMS1370790 வாக்காளர் பெயர்: முனிலட்சுமி கணவர் பெயர்: ராஜப்பா புதியபழைய வீட்டு எண்: 90-7 / NA வயது: 40 இனம்: பெண்	338	FMS1370998 வாக்காளர் பெயர்: சத்திவேல் தந்தை பெயர்: முனியப்பா புதியபழைய வீட்டு எண்: 90-7 / NA வயது: 40 இனம்: ஆண்	339	FMS1370832 வாக்காளர் பெயர்: சாதப்பா தந்தை பெயர்: கெம்பன்னா புதியபழைய வீட்டு எண்: 90-9 / NA வயது: 57 இனம்: ஆண்
340	FMS1370881 வாக்காளர் பெயர்: திம்மக்கா கணவர் பெயர்: சாதப்பா புதியபழைய வீட்டு எண்: 90-9 / NA வயது: 47 இனம்: பெண்	341	FMS3567302 வாக்காளர் பெயர்: ராஜேந்திரன் தந்தை பெயர்: சாதப்பா புதியபழைய வீட்டு எண்: 90-9 / NA வயது: 35 இனம்: ஆண்	342	WYG0850172 வாக்காளர் பெயர்: சரண்யா கணவர் பெயர்: ராஜேந்திரா புதியபழைய வீட்டு எண்: 90-9 / - வயது: 23 இனம்: பெண்
343	FMS5735485 வாக்காளர் பெயர்: முனியம்மா கணவர் பெயர்: சாதனஅள்ளி புதியபழைய வீட்டு எண்: 90-10 / NA வயது: 62 இனம்: பெண்	344	FMS3566908 வாக்காளர் பெயர்: திம்மராயப்பா தந்தை பெயர்: சாதனஅள்ளி புதியபழைய வீட்டு எண்: 90-10 / NA வயது: 41 இனம்: ஆண்	345	WYG0115949 வாக்காளர் பெயர்: சுமதி கணவர் பெயர்: திம்மராயன் புதியபழைய வீட்டு எண்: 90-10 / NA வயது: 31 இனம்: பெண்
346	TN/14/074/0402346 வாக்காளர் பெயர்: சாதப்பன் தந்தை பெயர்: தந்தப்பன் புதியபழைய வீட்டு எண்: 91 / NA வயது: 87 இனம்: ஆண்	347	TN/14/074/0402333 வாக்காளர் பெயர்: கோப்பம்மா கணவர் பெயர்: சாதப்பன் புதியபழைய வீட்டு எண்: 91 / NA வயது: 74 இனம்: பெண்	348	FMS3566783 வாக்காளர் பெயர்: லட்சுமி தந்தை பெயர்: சாதப்பன் புதியபழைய வீட்டு எண்: 91 / NA வயது: 52 இனம்: பெண்
349	WYG0730580 வாக்காளர் பெயர்: சுரேஷ் தந்தை பெயர்: முனிவெங்கடப்பா புதியபழைய வீட்டு எண்: 91 / - வயது: 23 இனம்: ஆண்	350	FMS3567120 வாக்காளர் பெயர்: முனிசாதப்பா தந்தை பெயர்: திருமூலப்பா புதியபழைய வீட்டு எண்: 93 / NA வயது: 63 இனம்: ஆண்	351	FMS1369404 வாக்காளர் பெயர்: திம்மக்கா கணவர் பெயர்: முனிசாதப்பா புதியபழைய வீட்டு எண்: 93 / NA வயது: 58 இனம்: பெண்
352	FMS1370857 வாக்காளர் பெயர்: ராஜப்பா தந்தை பெயர்: முனிசாதப்பா புதியபழைய வீட்டு எண்: 93 / NA வயது: 42 இனம்: ஆண்	353	FMS3566965 வாக்காளர் பெயர்: கீதா கணவர் பெயர்: ராஜப்பா புதியபழைய வீட்டு எண்: 93 / NA வயது: 37 இனம்: பெண்	354	WYG0850214 வாக்காளர் பெயர்: குஜ்ஜம்மா கணவர் பெயர்: முனியப்பா புதியபழைய வீட்டு எண்: 94 / - வயது: 70 இனம்: பெண்
355	FMS1371194 வாக்காளர் பெயர்: போசியப்பா தந்தை பெயர்: திம்மராயப்பா புதியபழைய வீட்டு எண்: 95 / NA வயது: 52 இனம்: ஆண்	356	FMS1369909 வாக்காளர் பெயர்: திம்மக்கா கணவர் பெயர்: போசியப்பா புதியபழைய வீட்டு எண்: 95 / NA வயது: 49 இனம்: பெண்	357	WYG0036939 வாக்காளர் பெயர்: திம்மராஜ் தந்தை பெயர்: போசியப்பா புதியபழைய வீட்டு எண்: 95 / NA வயது: 29 இனம்: ஆண்
358	FMS1371848 வாக்காளர் பெயர்: திம்மன் தந்தை பெயர்: போடியப்பா புதியபழைய வீட்டு எண்: 96 / NA வயது: 72 இனம்: ஆண்	359	FMS1369057 வாக்காளர் பெயர்: முனியப்பா தந்தை பெயர்: திம்மராயன் புதியபழைய வீட்டு எண்: 97 / NA வயது: 62 இனம்: ஆண்	360	FMS1368984 வாக்காளர் பெயர்: ரத்தினம்மா கணவர் பெயர்: முனியப்பா புதியபழைய வீட்டு எண்: 97 / NA வயது: 57 இனம்: பெண்

54-வேப்பனஹள்ளி சட்டமன்ற தொகுதி

பாகம் எண் 124

வாக்காளர் பட்டியல் - 2017

தொடர்ச்சி...

பிரிவு: 1-ஓசஹள்ளி (வ.கி) மற்றும் (ஊ) ஓசஹள்ளி வார்டு 1, பின்கோடு : 635117

361 WYG0850230 வாக்காளர் பெயர்: ராஜேந்திரன் தந்தை பெயர்: முனியப்பா புதியபழைய வீட்டு எண்: 97 / - வயது: 47 இனம்: ஆண்	362 FMS3567153 வாக்காளர் பெயர்: சரவணன் தந்தை பெயர்: முனியப்பா புதியபழைய வீட்டு எண்: 97 / NA வயது: 34 இனம்: ஆண்	363 WYG0850495 வாக்காளர் பெயர்: ராதாகிருஷ்ணன் தந்தை பெயர்: முனியப்பன் புதியபழைய வீட்டு எண்: 97 / - வயது: 33 இனம்: ஆண்
364 FMS5735519 வாக்காளர் பெயர்: முனிராஜ் தந்தை பெயர்: முனியப்பா புதியபழைய வீட்டு எண்: 97 / NA வயது: 32 இனம்: ஆண்	365 WYG0850248 வாக்காளர் பெயர்: கலா கணவர் பெயர்: சக்திவேல் புதியபழைய வீட்டு எண்: 97 / - வயது: 31 இனம்: பெண்	366 FMS3569951 வாக்காளர் பெயர்: சாதம்மா கணவர் பெயர்: கெஞ்சியப்பா புதியபழைய வீட்டு எண்: 98 / NA வயது: 52 இனம்: பெண்
367 FMS1369396 வாக்காளர் பெயர்: முனிராஜ் தந்தை பெயர்: கெஞ்சியப்பா புதியபழைய வீட்டு எண்: 98 / NA வயது: 40 இனம்: ஆண்	368 FMS5735527 வாக்காளர் பெயர்: சங்கர் தந்தை பெயர்: கெஞ்சியப்பா புதியபழைய வீட்டு எண்: 98 / NA வயது: 34 இனம்: ஆண்	369 FMS1368919 வாக்காளர் பெயர்: முனியம்மாள் கணவர் பெயர்: திம்மராயன் புதியபழைய வீட்டு எண்: 99 / NA வயது: 62 இனம்: பெண்
370 FMS1370428 வாக்காளர் பெயர்: திம்மக்கா கணவர் பெயர்: ஓட்டியப்பன் புதியபழைய வீட்டு எண்: 100 / NA வயது: 67 இனம்: பெண்	371 FMS3566734 வாக்காளர் பெயர்: சனந்தா கணவர் பெயர்: பசப்பா புதியபழைய வீட்டு எண்: 100 / NA வயது: 37 இனம்: பெண்	372 FMS1370451 வாக்காளர் பெயர்: சாந்தப்பன் தந்தை பெயர்: ஓட்டியப்பன் புதியபழைய வீட்டு எண்: 100 / NA வயது: 37 இனம்: ஆண்
373 WYG0036947 வாக்காளர் பெயர்: சைலா கணவர் பெயர்: சாந்தப்பன் புதியபழைய வீட்டு எண்: 100 / NA வயது: 33 இனம்: பெண்	374 WYG0850255 வாக்காளர் பெயர்: பிரசாந்த் தந்தை பெயர்: டானியேல் புதியபழைய வீட்டு எண்: 100 / - வயது: 26 இனம்: ஆண்	375 WYG0850487 வாக்காளர் பெயர்: காந்தா தந்தை பெயர்: ஓட்டியப்பா புதியபழைய வீட்டு எண்: 100 / - வயது: 25 இனம்: பெண்
376 FMS3566486 வாக்காளர் பெயர்: கிருஷ்ணன் தந்தை பெயர்: ஓட்டியப்பன் புதியபழைய வீட்டு எண்: 100-1 / NA வயது: 40 இனம்: ஆண்	377 FMS3566353 வாக்காளர் பெயர்: முனிரத்தினம் கணவர் பெயர்: கிருஷ்ணன் புதியபழைய வீட்டு எண்: 100-1 / NA வயது: 37 இனம்: பெண்	378 FMS1369081 வாக்காளர் பெயர்: திம்மராஜ் தந்தை பெயர்: சாதனஅள்ளி புதியபழைய வீட்டு எண்: 101 / NA வயது: 40 இனம்: ஆண்
379 FMS1368786 வாக்காளர் பெயர்: அசோகன் தந்தை பெயர்: சகேதஸ்யா புதியபழைய வீட்டு எண்: 102 / NA வயது: 58 இனம்: ஆண்	380 FMS5545504 வாக்காளர் பெயர்: ருக்குமணி கணவர் பெயர்: அசோகன் புதியபழைய வீட்டு எண்: 102 / NA வயது: 49 இனம்: பெண்	381 FMS1370352 வாக்காளர் பெயர்: முனிசாதப்பா தந்தை பெயர்: சாதனள்ளியப்பா புதியபழைய வீட்டு எண்: 103 / NA வயது: 66 இனம்: ஆண்
382 FMS1370311 வாக்காளர் பெயர்: சூட்ம்மா கணவர் பெயர்: முனிசாதப்பா புதியபழைய வீட்டு எண்: 103 / NA வயது: 49 இனம்: பெண்	383 FMS3569811 வாக்காளர் பெயர்: திம்மராஜ் தந்தை பெயர்: முனிசாதப்பா புதியபழைய வீட்டு எண்: 103 / NA வயது: 32 இனம்: ஆண்	384 FMS3567138 வாக்காளர் பெயர்: கிருஷ்ணம்மா கணவர் பெயர்: திருமலையர் புதியபழைய வீட்டு எண்: 104 / NA வயது: 65 இனம்: பெண்
385 FMS3568953 வாக்காளர் பெயர்: சரோஜம்மா கணவர் பெயர்: ராஜப்பா புதியபழைய வீட்டு எண்: 104 / NA வயது: 50 இனம்: பெண்	386 WYG0850271 வாக்காளர் பெயர்: மூர்த்தி தந்தை பெயர்: ரங்கப்பா புதியபழைய வீட்டு எண்: 104 / - வயது: 25 இனம்: ஆண்	387 WYG0730606 வாக்காளர் பெயர்: சேஷாத்திரி தந்தை பெயர்: ராஜப்பா புதியபழைய வீட்டு எண்: 104 / - வயது: 23 இனம்: ஆண்
388 FMS3569449 வாக்காளர் பெயர்: திம்மராயப்பா தந்தை பெயர்: சாதனஅள்ளியப்பா புதியபழைய வீட்டு எண்: 105 / NA வயது: 53 இனம்: ஆண்	389 FMS3569480 வாக்காளர் பெயர்: துளசி கணவர் பெயர்: திம்மராயப்பா புதியபழைய வீட்டு எண்: 105 / NA வயது: 40 இனம்: பெண்	390 WYG0036954 வாக்காளர் பெயர்: உமாராணி தந்தை பெயர்: திம்மராயப்பான் புதியபழைய வீட்டு எண்: 105 / NA வயது: 28 இனம்: பெண்

54-வேப்பனஹள்ளி சட்டமன்ற தொகுதி

பாகம் எண் 124

வாக்காளர் பட்டியல் - 2017

பிரிவு: 1-ஓசஹள்ளி (வ.கி) மற்றும் (ஊ) ஓசஹள்ளி வார்டு 1, பின்கோடு : 635117

391 WYG0850289 வாக்காளர் பெயர்: சுதாராணி தந்தை பெயர்: திம்மராயன் புதியபழைய வீட்டு எண்: 105 / - வயது: 23 இனம்: பெண்	392 FMS3566973 வாக்காளர் பெயர்: சரோஜா கணவர் பெயர்: கரியப்பா புதியபழைய வீட்டு எண்: 106 / NA வயது: 50 இனம்: பெண்	393 FMS3566999 வாக்காளர் பெயர்: கரியப்பா தந்தை பெயர்: கீர்பள்ளியப்பா புதியபழைய வீட்டு எண்: 107 / NA வயது: 50 இனம்: ஆண்
394 FMS1372085 வாக்காளர் பெயர்: வெங்கடேஷ் தந்தை பெயர்: சடிகிலையப்பா புதியபழைய வீட்டு எண்: 108 / NA வயது: 40 இனம்: ஆண்	395 FMS3566932 வாக்காளர் பெயர்: கவிதா கணவர் பெயர்: வெங்கடேஷ் புதியபழைய வீட்டு எண்: 108 / NA வயது: 35 இனம்: பெண்	396 FMS3567039 வாக்காளர் பெயர்: திம்மராஜ் தந்தை பெயர்: முனிசாமி புதியபழைய வீட்டு எண்: 108 / NA வயது: 34 இனம்: ஆண்
397 FMS3568144 வாக்காளர் பெயர்: ராஜியம்மா கணவர் பெயர்: முனியப்பா புதியபழைய வீட்டு எண்: 109 / NA வயது: 77 இனம்: பெண்	398 FMS5735550 வாக்காளர் பெயர்: செல்வராஜ் தந்தை பெயர்: முனியப்பா புதியபழைய வீட்டு எண்: 109 / NA வயது: 44 இனம்: ஆண்	399 WYG0850503 வாக்காளர் பெயர்: நாகம்மா கணவர் பெயர்: முருகன் புதியபழைய வீட்டு எண்: 109 / - வயது: 25 இனம்: பெண்
400 FMS1370477 வாக்காளர் பெயர்: திம்மராஜ் தந்தை பெயர்: முனியப்பா புதியபழைய வீட்டு எண்: 109 / NA வயது: 42 இனம்: ஆண்	401 WYG1324631 வாக்காளர் பெயர்: நாகவேணி கணவர் பெயர்: திம்மராஜ் புதியபழைய வீட்டு எண்: 109 / - வயது: 20 இனம்: பெண்	402 TN/14/074/0402341 வாக்காளர் பெயர்: பையம்மா கணவர் பெயர்: மோட்டப்பா புதியபழைய வீட்டு எண்: 112 / NA வயது: 92 இனம்: பெண்
403 TN/14/074/0402368 வாக்காளர் பெயர்: திம்மக்கா கணவர் பெயர்: சென்றாயன் புதியபழைய வீட்டு எண்: 114 / NA வயது: 77 இனம்: பெண்	404 FMS1371228 வாக்காளர் பெயர்: மாரிமுத்து கணவர் பெயர்: சாம்ராஜ் புதியபழைய வீட்டு எண்: 114 / NA வயது: 37 இனம்: பெண்	405 TN/14/074/0402353 வாக்காளர் பெயர்: ஓட்டியப்பன் தந்தை பெயர்: தந்தப்பன் புதியபழைய வீட்டு எண்: 115 / NA வயது: 83 இனம்: ஆண்
406 WYG0850313 வாக்காளர் பெயர்: மாதம்மாள் கணவர் பெயர்: ஆஞ்சியப்பா புதியபழைய வீட்டு எண்: 115 / - வயது: 32 இனம்: பெண்	407 FMS5735576 வாக்காளர் பெயர்: எல்லப்பா தந்தை பெயர்: சக்காரலப்பா புதியபழைய வீட்டு எண்: 116 / NA வயது: 57 இனம்: ஆண்	408 FMS1369891 வாக்காளர் பெயர்: சின்னத்தாயம்மா கணவர் பெயர்: எல்லப்பா புதியபழைய வீட்டு எண்: 116 / NA வயது: 52 இனம்: பெண்
409 TN/14/074/0402179 வாக்காளர் பெயர்: முன்யம்மாள் தந்தை பெயர்: திம்மராயப்பா புதியபழைய வீட்டு எண்: 117 / NA வயது: 57 இனம்: பெண்	410 WYG0850321 வாக்காளர் பெயர்: நாகன் தந்தை பெயர்: முனிவெங்கடப்பன் புதியபழைய வீட்டு எண்: 117 / - வயது: 40 இனம்: ஆண்	411 WYG0850339 வாக்காளர் பெயர்: முனிலட்சுமி கணவர் பெயர்: நாகன் புதியபழைய வீட்டு எண்: 117 / - வயது: 28 இனம்: பெண்
412 WYG0850529 வாக்காளர் பெயர்: அருள்மணி தந்தை பெயர்: லட்சுமி புதியபழைய வீட்டு எண்: 124 / - வயது: 23 இனம்: ஆண்		

54-வேப்பனஹள்ளி சட்டமன்ற தொகுதி

பாகம் எண் 124

வாக்காளர் பட்டியல் - 2017

தொடர்ச்சி...

பிரிவு: 2-ஓசஹள்ளி (வ.கி) மற்றும் (ஊ) மேல்மொரசப்பட்டி 2, பின்கோடு : 635117

413 WYG0587691 வாக்காளர் பெயர்: சென்னப்பன் தந்தை பெயர்: பெரியசென்றாயன் புதியபழைய வீட்டு எண்: 1/- வயது: 59 இனம்: ஆண்	414 WYG0587816 வாக்காளர் பெயர்: சின்னம்மாள் கணவர் பெயர்: முனியப்பன் புதியபழைய வீட்டு எண்: 1/- வயது: 57 இனம்: பெண்	415 WYG0587915 வாக்காளர் பெயர்: சின்னப்பாப்பா கணவர் பெயர்: சென்னப்பன் புதியபழைய வீட்டு எண்: 1/- வயது: 53 இனம்: பெண்
416 WYG1283910 வாக்காளர் பெயர்: நவீன்குமார் தந்தை பெயர்: நாகேஷ் புதியபழைய வீட்டு எண்: 1-8/- வயது: 20 இனம்: ஆண்	417 WYG0990986 வாக்காளர் பெயர்: கௌசியா கணவர் பெயர்: காதர் பாஷா புதியபழைய வீட்டு எண்: 1-21 / 1-54 வயது: 21 இனம்: பெண்	418 WYG0990978 வாக்காளர் பெயர்: ரீனா கணவர் பெயர்: சங்கர் புதியபழைய வீட்டு எண்: 1-33 / 1-10 வயது: 23 இனம்: பெண்
419 WYG0990903 வாக்காளர் பெயர்: சாக்கப்பன் தந்தை பெயர்: சந்திரப்பா புதியபழைய வீட்டு எண்: 1-54/- வயது: 22 இனம்: ஆண்	420 WYG1283928 வாக்காளர் பெயர்: பிந்து தந்தை பெயர்: சந்திரப்பா புதியபழைய வீட்டு எண்: 1-54/- வயது: 20 இனம்: பெண்	421 FMS5816095 வாக்காளர் பெயர்: கஸ்தூரி கணவர் பெயர்: துரைசாமி புதியபழைய வீட்டு எண்: 1-149 / NA வயது: 42 இனம்: பெண்
422 WYG0850768 வாக்காளர் பெயர்: முனியப்பன் தந்தை பெயர்: வெங்கட்ராமன் புதியபழைய வீட்டு எண்: 1-1206/- வயது: 47 இனம்: ஆண்	423 WYG1255413 வாக்காளர் பெயர்: விஜயன் தந்தை பெயர்: சின்னராஜ் புதியபழைய வீட்டு எண்: 2 / 152 வயது: 21 இனம்: ஆண்	424 WYG0990887 வாக்காளர் பெயர்: மாத் தந்தை பெயர்: சென்றாயன் புதியபழைய வீட்டு எண்: 2-22/- வயது: 44 இனம்: ஆண்
425 WYG0990937 வாக்காளர் பெயர்: மாதம்மாள் கணவர் பெயர்: மாத் புதியபழைய வீட்டு எண்: 2-22/- வயது: 34 இனம்: பெண்	426 WYG1283936 வாக்காளர் பெயர்: ஸ்ரீனியா கணவர் பெயர்: செல்வம் புதியபழைய வீட்டு எண்: 2-84/- வயது: 26 இனம்: பெண்	427 WYG0990895 வாக்காளர் பெயர்: மணி தந்தை பெயர்: சென்னப்பன் புதியபழைய வீட்டு எண்: 2-109B/ வயது: 23 இனம்: ஆண்
428 WYG0588053 வாக்காளர் பெயர்: ஹரி தந்தை பெயர்: சேகர் புதியபழைய வீட்டு எண்: 2-124/- வயது: 26 இனம்: ஆண்	429 WYG0588061 வாக்காளர் பெயர்: வெண்ணிலா கணவர் பெயர்: சுரேஷ் புதியபழைய வீட்டு எண்: 2-124/- வயது: 26 இனம்: பெண்	430 WYG0850545 வாக்காளர் பெயர்: எல்லம்மா கணவர் பெயர்: வெங்கட்ராமன் புதியபழைய வீட்டு எண்: 2-127a2/- வயது: 53 இனம்: பெண்
431 WYG0850594 வாக்காளர் பெயர்: கோவிந்தசாமி தந்தை பெயர்: சின்னசென்றாயன் புதியபழைய வீட்டு எண்: 2-129/- வயது: 44 இனம்: ஆண்	432 WYG0850578 வாக்காளர் பெயர்: கவிதா கணவர் பெயர்: சென்னப்பன் புதியபழைய வீட்டு எண்: 2-129/- வயது: 26 இனம்: பெண்	433 WYG0850560 வாக்காளர் பெயர்: ஜோதி கணவர் பெயர்: சண்முகம் புதியபழைய வீட்டு எண்: 2-129/- வயது: 25 இனம்: பெண்
434 WYG0850552 வாக்காளர் பெயர்: பிரசாந்த் தந்தை பெயர்: பெருமாள் புதியபழைய வீட்டு எண்: 2-129/- வயது: 22 இனம்: ஆண்	435 WYG0587600 வாக்காளர் பெயர்: மாதப்பன் தந்தை பெயர்: பெரியசென்றாயன் புதியபழைய வீட்டு எண்: 2-130/- வயது: 51 இனம்: ஆண்	436 WYG0588038 வாக்காளர் பெயர்: சென்னம்மாள் கணவர் பெயர்: மாதப்பன் புதியபழைய வீட்டு எண்: 2-130/- வயது: 46 இனம்: பெண்
437 FMS5816103 வாக்காளர் பெயர்: மங்கம்மா கணவர் பெயர்: கண்ணப்பன் புதியபழைய வீட்டு எண்: 2-135 / NA வயது: 47 இனம்: பெண்	438 WYG0587592 வாக்காளர் பெயர்: முத்தம்மாள் கணவர் பெயர்: பெரியசென்றாயன் புதியபழைய வீட்டு எண்: 2-137/- வயது: 67 இனம்: பெண்	439 WYG0685180 வாக்காளர் பெயர்: குமார் தந்தை பெயர்: பெரிய சென்றாயன் புதியபழைய வீட்டு எண்: 2-137/ வயது: 44 இனம்: ஆண்
440 WYG0850602 வாக்காளர் பெயர்: மரியம்மா கணவர் பெயர்: கோவிந்தசாமி புதியபழைய வீட்டு எண்: 2-139/- வயது: 39 இனம்: பெண்	441 WYG1201193 வாக்காளர் பெயர்: ஜெயலட்சுமி கணவர் பெயர்: திருமலை புதியபழைய வீட்டு எண்: 2-139-1/- வயது: 23 இனம்: பெண்	442 WYG0850628 வாக்காளர் பெயர்: வெங்கடலட்சுமி தந்தை பெயர்: வெங்கட்ராமன் புதியபழைய வீட்டு எண்: 2-140/- வயது: 27 இனம்: பெண்

54-வேப்பனஹள்ளி சட்டமன்ற தொகுதி

பாகம் எண் 124

வாக்காளர் பட்டியல் - 2017

தொடர்ச்சி...

பிரிவு: 2-ஓசஹள்ளி (வ.கி) மற்றும் (ஊ) மேல்மொரசப்பட்டி 2, பின்கோடு : 635117

443	WYG0685297 வாக்காளர் பெயர்: மாதம்மாள் கணவர் பெயர்: கர்ணல் புதியபழைய வீட்டு எண்: 2-143/1-14 வயது: 43 இனம்: பெண்	444	WYG0685255 வாக்காளர் பெயர்: கோவிந்தராஜ் தந்தை பெயர்: கர்ணல் புதியபழைய வீட்டு எண்: 2-143/ வயது: 29 இனம்: ஆண்	445	WYG1283878 வாக்காளர் பெயர்: லட்சுமி கணவர் பெயர்: சிவன்கிளி புதியபழைய வீட்டு எண்: 2-143-3/- வயது: 20 இனம்: பெண்
446	FMS5816111 வாக்காளர் பெயர்: சாலம்மாள் கணவர் பெயர்: கண்ணப்பன் புதியபழைய வீட்டு எண்: 2-144/NA வயது: 55 இனம்: பெண்	447	WYG0850677 வாக்காளர் பெயர்: குருசாமி தந்தை பெயர்: கோவிந்தசாமி புதியபழைய வீட்டு எண்: 2-145/- வயது: 49 இனம்: ஆண்	448	WYG0850685 வாக்காளர் பெயர்: கோவிந்தராஜ் தந்தை பெயர்: குருசாமி புதியபழைய வீட்டு எண்: 2-145/- வயது: 22 இனம்: ஆண்
449	WYG0588194 வாக்காளர் பெயர்: முர்த்தி தந்தை பெயர்: முருகன் புதியபழைய வீட்டு எண்: 2-146/- வயது: 26 இனம்: ஆண்	450	WYG1283894 வாக்காளர் பெயர்: ஜெயகுமார் தந்தை பெயர்: சின்னசாமி புதியபழைய வீட்டு எண்: 2-147/- வயது: 41 இனம்: ஆண்	451	WYG1283902 வாக்காளர் பெயர்: கோமளா கணவர் பெயர்: ஜெயகுமார் புதியபழைய வீட்டு எண்: 2-147/- வயது: 36 இனம்: பெண்
452	FMS5816061 வாக்காளர் பெயர்: மாதையன் தந்தை பெயர்: காளியப்பன் புதியபழைய வீட்டு எண்: 2-148-A/NA வயது: 39 இனம்: ஆண்	453	FMS5816087 வாக்காளர் பெயர்: ஜெயலட்சுமி கணவர் பெயர்: மாதையன் புதியபழைய வீட்டு எண்: 2-148A/NA வயது: 36 இனம்: பெண்	454	WYG0850693 வாக்காளர் பெயர்: பாஞ்சாலி எ லட்சுமி கணவர் பெயர்: கோவிந்தன் புதியபழைய வீட்டு எண்: 2-148c/- வயது: 25 இனம்: பெண்
455	FMS5816079 வாக்காளர் பெயர்: துரைசாமி தந்தை பெயர்: முனிசாமி புதியபழைய வீட்டு எண்: 2-149/NA வயது: 37 இனம்: ஆண்	456	WYG0685222 வாக்காளர் பெயர்: சங்கர் தந்தை பெயர்: பெருமாள் புதியபழைய வீட்டு எண்: 2-154/ வயது: 25 இனம்: ஆண்	457	WYG0990960 வாக்காளர் பெயர்: மீனா கணவர் பெயர்: சண்முகம் புதியபழைய வீட்டு எண்: 2-154/ வயது: 21 இனம்: பெண்
458	WYG0850727 வாக்காளர் பெயர்: சரஸ்வதி கணவர் பெயர்: கிருஷ்ணன் புதியபழைய வீட்டு எண்: 2-157-a/- வயது: 27 இனம்: பெண்	459	WYG0730663 வாக்காளர் பெயர்: ஆறுமுகம் தந்தை பெயர்: குப்பன் புதியபழைய வீட்டு எண்: 2-159/ வயது: 25 இனம்: ஆண்	460	WYG0685289 வாக்காளர் பெயர்: கோவிந்தன் தந்தை பெயர்: முனியப்பன் புதியபழைய வீட்டு எண்: 2-161/ வயது: 25 இனம்: ஆண்
461	WYG0850743 வாக்காளர் பெயர்: பிரியா கணவர் பெயர்: ரவி புதியபழைய வீட்டு எண்: 2-173/- வயது: 36 இனம்: பெண்	462	WYG1088012 வாக்காளர் பெயர்: அருண் தந்தை பெயர்: முருகன் புதியபழைய வீட்டு எண்: 2-173/- வயது: 22 இனம்: ஆண்	463	WYG0850750 வாக்காளர் பெயர்: சிவன் தந்தை பெயர்: நாகன் புதியபழைய வீட்டு எண்: 2-173b/- வயது: 26 இனம்: ஆண்
464	WYG1087949 வாக்காளர் பெயர்: மாதேசன் தந்தை பெயர்: குப்பசாமி புதியபழைய வீட்டு எண்: 2-214/- வயது: 20 இனம்: ஆண்	465	WYG0588079 வாக்காளர் பெயர்: திருப்பதி தந்தை பெயர்: முனியப்பன் புதியபழைய வீட்டு எண்: 2-251/- வயது: 52 இனம்: ஆண்	466	WYG1201250 வாக்காளர் பெயர்: சந்தோஷ் தந்தை பெயர்: காமராஜ் புதியபழைய வீட்டு எண்: 2-273A/- வயது: 20 இனம்: ஆண்
467	WYG0990911 வாக்காளர் பெயர்: ரவீந்திரன் தந்தை பெயர்: முனுசாமி புதியபழைய வீட்டு எண்: 4/1-20A வயது: 22 இனம்: ஆண்	468	WYG1087931 வாக்காளர் பெயர்: முர்த்தி தந்தை பெயர்: சென்னப்பா புதியபழைய வீட்டு எண்: 4-465/- வயது: 20 இனம்: ஆண்	469	WYG0730630 வாக்காளர் பெயர்: காளியம்மா கணவர் பெயர்: கர்ணல் புதியபழைய வீட்டு எண்: 119-B/- வயது: 40 இனம்: பெண்
470	TN/14/074/0402092 வாக்காளர் பெயர்: சென்றாயன் தந்தை பெயர்: சின்னசென்றாயன் புதியபழைய வீட்டு எண்: 122/NA வயது: 59 இனம்: ஆண்	471	FMS3566445 வாக்காளர் பெயர்: ராணி கணவர் பெயர்: சென்றாயன் புதியபழைய வீட்டு எண்: 122/NA வயது: 54 இனம்: பெண்	472	WYG0037390 வாக்காளர் பெயர்: மாதா கணவர் பெயர்: சென்றாயன் புதியபழைய வீட்டு எண்: 122/NA வயது: 47 இனம்: பெண்

54-வேப்பனஹள்ளி சட்டமன்ற தொகுதி

பாகம் எண் 124

வாக்காளர் பட்டியல் - 2017

தொடர்ச்சி...

பிரிவு: 2-ஓசஹள்ளி (வ.கி) மற்றும் (ஊ) மேல்மொரசப்பட்டி 2, பின்கோடு : 635117

473 FMS3568359 வாக்காளர் பெயர்: சேகர் தந்தை பெயர்: சென்றாயன் புதியபழைய வீட்டு எண்: 122 / NA வயது: 31 இனம்: ஆண்	474 WYG0037408 வாக்காளர் பெயர்: காளியம்மாள் கணவர் பெயர்: சேகர் புதியபழைய வீட்டு எண்: 122 / NA வயது: 30 இனம்: பெண்	475 WYG0037416 வாக்காளர் பெயர்: சென்னப்பான் தந்தை பெயர்: சின்னதம்பி புதியபழைய வீட்டு எண்: 122A / NA வயது: 39 இனம்: ஆண்
476 FMS5298161 வாக்காளர் பெயர்: குமார் தந்தை பெயர்: சென்றாயகவுண்டர் புதியபழைய வீட்டு எண்: 123 / NA வயது: 44 இனம்: ஆண்	477 FMS3566494 வாக்காளர் பெயர்: லெட்சுமி கணவர் பெயர்: சேகர் புதியபழைய வீட்டு எண்: 124 / NA வயது: 47 இனம்: பெண்	478 FMS3565140 வாக்காளர் பெயர்: சுரேஷ் தந்தை பெயர்: சேகர் புதியபழைய வீட்டு எண்: 124 / NA வயது: 32 இனம்: ஆண்
479 WYG0730648 வாக்காளர் பெயர்: முனியப்பன் தந்தை பெயர்: முனியப்பன் புதியபழைய வீட்டு எண்: 125 / - வயது: 60 இனம்: ஆண்	480 WYG0730721 வாக்காளர் பெயர்: ராமன் தந்தை பெயர்: ராமச்சந்திரன் புதியபழைய வீட்டு எண்: 125 / - வயது: 40 இனம்: ஆண்	481 FMS3569381 வாக்காளர் பெயர்: செல்வன் தந்தை பெயர்: முனியப்பன் புதியபழைய வீட்டு எண்: 125 / NA வயது: 37 இனம்: ஆண்
482 FMS3569019 வாக்காளர் பெயர்: ராதா கணவர் பெயர்: செல்வன் புதியபழைய வீட்டு எண்: 125 / NA வயது: 32 இனம்: பெண்	483 TN/14/074/0402097 வாக்காளர் பெயர்: வெங்கடேசன் தந்தை பெயர்: குழந்தையப்பன் புதியபழைய வீட்டு எண்: 126 / NA வயது: 63 இனம்: ஆண்	484 FMS3566858 வாக்காளர் பெயர்: பெரியக்கா கணவர் பெயர்: வெங்கடேசன் புதியபழைய வீட்டு எண்: 126 / NA வயது: 54 இனம்: பெண்
485 FMS3564945 வாக்காளர் பெயர்: வெங்கட்டம்மாள் கணவர் பெயர்: சென்றாயன் பெரியமுட்டிசென்றாயன் புதியபழைய வீட்டு எண்: 127 / NA வயது: 67 இனம்: பெண்	486 WYG0730689 வாக்காளர் பெயர்: ஜானகி கணவர் பெயர்: வெங்கட்ராமன் புதியபழைய வீட்டு எண்: 127 / - வயது: 40 இனம்: பெண்	487 FMS3566502 வாக்காளர் பெயர்: பெரியண்ணா தந்தை பெயர்: வெங்கட்ராமன் புதியபழைய வீட்டு எண்: 128 / NA வயது: 40 இனம்: ஆண்
488 FMS3569050 வாக்காளர் பெயர்: கோவிந்தம்மா கணவர் பெயர்: மாரியப்பன் புதியபழைய வீட்டு எண்: 128 / NA வயது: 37 இனம்: பெண்	489 FMS3567971 வாக்காளர் பெயர்: செல்வி கணவர் பெயர்: பெரியண்ணா புதியபழைய வீட்டு எண்: 128 / NA வயது: 34 இனம்: பெண்	490 FMS5735600 வாக்காளர் பெயர்: மஞ்சளா கணவர் பெயர்: மாரியப்பன் புதியபழைய வீட்டு எண்: 128 / NA வயது: 32 இனம்: பெண்
491 FMS3564986 வாக்காளர் பெயர்: மாரியப்பன் தந்தை பெயர்: வெங்கட்ராமன் புதியபழைய வீட்டு எண்: 128-A / NA வயது: 39 இனம்: ஆண்	492 TN/14/074/0402158 வாக்காளர் பெயர்: பெருமாள் தந்தை பெயர்: சின்னதம்பி புதியபழைய வீட்டு எண்: 129 / NA வயது: 47 இனம்: ஆண்	493 WYG0730697 வாக்காளர் பெயர்: பெருமாள் தந்தை பெயர்: சின்னதம்பி புதியபழைய வீட்டு எண்: 129 / - வயது: 40 இனம்: ஆண்
494 WYG0588046 வாக்காளர் பெயர்: காராமணி கணவர் பெயர்: பெருமாள் புதியபழைய வீட்டு எண்: 129 / - வயது: 37 இனம்: பெண்	495 FMS3569423 வாக்காளர் பெயர்: துரைசாமி தந்தை பெயர்: சின்னதம்பி புதியபழைய வீட்டு எண்: 129 / NA வயது: 37 இனம்: ஆண்	496 FMS3569373 வாக்காளர் பெயர்: காசி கணவர் பெயர்: துரைசாமி புதியபழைய வீட்டு எண்: 129 / NA வயது: 33 இனம்: பெண்
497 FMS3569886 வாக்காளர் பெயர்: சன்முகம் தந்தை பெயர்: சின்னதம்பி புதியபழைய வீட்டு எண்: 129 / NA வயது: 32 இனம்: ஆண்	498 WYG0730705 வாக்காளர் பெயர்: சின்னதம்பி தந்தை பெயர்: பெரியண்ணன் புதியபழைய வீட்டு எண்: 129A / - வயது: 70 இனம்: ஆண்	499 TN/14/074/0402115 வாக்காளர் பெயர்: மாது தந்தை பெயர்: சென்றாயன் புதியபழைய வீட்டு எண்: 130 / NA வயது: 47 இனம்: ஆண்
500 FMS3566015 வாக்காளர் பெயர்: சிவா தந்தை பெயர்: சென்றாயன் புதியபழைய வீட்டு எண்: 131 / NA வயது: 40 இனம்: ஆண்	501 FMS3566270 வாக்காளர் பெயர்: ராதா கணவர் பெயர்: சிவா புதியபழைய வீட்டு எண்: 131 / NA வயது: 34 இனம்: பெண்	502 FMS3567328 வாக்காளர் பெயர்: ராஜமாள் கணவர் பெயர்: கோவிந்தன் புதியபழைய வீட்டு எண்: 132 / NA வயது: 73 இனம்: பெண்

54-வேப்பனஹள்ளி சட்டமன்ற தொகுதி

பாகம் எண் 124

வாக்காளர் பட்டியல் - 2017

தொடர்ச்சி...

பிரிவு: 2-ஓசஹள்ளி (வ.கி) மற்றும் (ஊ) மேல்மொரசப்பட்டி 2, பின்கோடு : 635117

503 WYG0037424 வாக்காளர் பெயர்: சென்னம்மா கணவர் பெயர்: திம்மராயன் புதியபழைய வீட்டு எண்: 134 / NA வயது: 42 இனம்: பெண்	504 WYG0850610 வாக்காளர் பெயர்: மணிகண்டன் தந்தை பெயர்: சென்னம்மா புதியபழைய வீட்டு எண்: 134 / - வயது: 26 இனம்: ஆண்	505 FMS3568722 வாக்காளர் பெயர்: முருகன் தந்தை பெயர்: சென்னப்பா புதியபழைய வீட்டு எண்: 136 / NA வயது: 32 இனம்: ஆண்
506 FMS3566593 வாக்காளர் பெயர்: காளி கணவர் பெயர்: குமார் புதியபழைய வீட்டு எண்: 137 / NA வயது: 39 இனம்: பெண்	507 WYG0037432 வாக்காளர் பெயர்: சின்னதுரை தந்தை பெயர்: பெரியசென்றாயன் புதியபழைய வீட்டு எண்: 138 / NA வயது: 38 இனம்: ஆண்	508 WYG0037440 வாக்காளர் பெயர்: லட்சுமி கணவர் பெயர்: சின்னதுரை புதியபழைய வீட்டு எண்: 138 / NA வயது: 33 இனம்: பெண்
509 FMS3568763 வாக்காளர் பெயர்: திருமலை தந்தை பெயர்: சின்னசென்றாயன் புதியபழைய வீட்டு எண்: 139 / NA வயது: 33 இனம்: ஆண்	510 WYG0850586 வாக்காளர் பெயர்: மணி தந்தை பெயர்: கோவிந்தசாமி புதியபழைய வீட்டு எண்: 139 / - வயது: 23 இனம்: ஆண்	511 TN/14/074/0402132 வாக்காளர் பெயர்: ருக்கம்மாள் கணவர் பெயர்: வேலு புதியபழைய வீட்டு எண்: 140 / NA வயது: 62 இனம்: பெண்
512 FMS5735618 வாக்காளர் பெயர்: திருப்பதி தந்தை பெயர்: வேலு புதியபழைய வீட்டு எண்: 140 / NA வயது: 47 இனம்: ஆண்	513 FMS3569035 வாக்காளர் பெயர்: மங்கம்மாள் தந்தை பெயர்: வேலு புதியபழைய வீட்டு எண்: 140 / NA வயது: 40 இனம்: பெண்	514 WYG0850651 வாக்காளர் பெயர்: கர்நெல் தந்தை பெயர்: பெரியசென்றாயன் புதியபழைய வீட்டு எண்: 143 / - வயது: 46 இனம்: ஆண்
515 WYG0850669 வாக்காளர் பெயர்: சின்னப்பாப்பா கணவர் பெயர்: கோவிந்தராஜி புதியபழைய வீட்டு எண்: 143 / - வயது: 26 இனம்: பெண்	516 WYG0850636 வாக்காளர் பெயர்: திருப்பதி தந்தை பெயர்: கர்நெல் புதியபழைய வீட்டு எண்: 143 / - வயது: 24 இனம்: ஆண்	517 WYG0850644 வாக்காளர் பெயர்: சிவன்கிளி தந்தை பெயர்: கர்நெல் புதியபழைய வீட்டு எண்: 143 / - வயது: 22 இனம்: ஆண்
518 FMS3569217 வாக்காளர் பெயர்: அம்மையம்மாள் கணவர் பெயர்: குருசாமி புதியபழைய வீட்டு எண்: 145 / NA வயது: 47 இனம்: பெண்	519 FMS3568979 வாக்காளர் பெயர்: சுந்தரேசன் தந்தை பெயர்: குருசாமி புதியபழைய வீட்டு எண்: 145 / NA வயது: 34 இனம்: ஆண்	520 FMS3568813 வாக்காளர் பெயர்: சுந்தரம் தந்தை பெயர்: குருசாமி புதியபழைய வீட்டு எண்: 145 / NA வயது: 32 இனம்: ஆண்
521 TN/14/074/0402094 வாக்காளர் பெயர்: முருகன் தந்தை பெயர்: கோவிந்தசாமி புதியபழைய வீட்டு எண்: 146 / NA வயது: 57 இனம்: ஆண்	522 TN/14/074/0402141 வாக்காளர் பெயர்: பாலம்மாள் கணவர் பெயர்: காளியப்பன் புதியபழைய வீட்டு எண்: 148-A / NA வயது: 58 இனம்: பெண்	523 FMS3567492 வாக்காளர் பெயர்: உஷா கணவர் பெயர்: முருகன் புதியபழைய வீட்டு எண்: 148-A / NA வயது: 33 இனம்: பெண்
524 FMS3568250 வாக்காளர் பெயர்: முருகன் தந்தை பெயர்: சென்றாயன் புதியபழைய வீட்டு எண்: 148-B / NA வயது: 39 இனம்: ஆண்	525 FMS3567500 வாக்காளர் பெயர்: மாதம்மாள் கணவர் பெயர்: முருகன் புதியபழைய வீட்டு எண்: 148-B / NA வயது: 36 இனம்: பெண்	526 FMS3566460 வாக்காளர் பெயர்: முருகன் தந்தை பெயர்: காளியப்பன் புதியபழைய வீட்டு எண்: 148A / NA வயது: 35 இனம்: ஆண்
527 WYG0850701 வாக்காளர் பெயர்: விஜயன் தந்தை பெயர்: துரைசாமி புதியபழைய வீட்டு எண்: 149 / - வயது: 24 இனம்: ஆண்	528 FMS5735634 வாக்காளர் பெயர்: முனிசாமி தந்தை பெயர்: முனியப்பன் புதியபழைய வீட்டு எண்: 150 / NA வயது: 57 இனம்: ஆண்	529 FMS5735642 வாக்காளர் பெயர்: கோவிந்தம்மா கணவர் பெயர்: முனிசாமி புதியபழைய வீட்டு எண்: 150 / NA வயது: 52 இனம்: பெண்
530 FMS3566544 வாக்காளர் பெயர்: ராஜேந்திரன் தந்தை பெயர்: முனிசாமி புதியபழைய வீட்டு எண்: 150 / NA வயது: 37 இனம்: ஆண்	531 FMS3569332 வாக்காளர் பெயர்: காளியம்மாள் கணவர் பெயர்: ராஜேந்திரன் புதியபழைய வீட்டு எண்: 150 / NA வயது: 33 இனம்: பெண்	532 FMS3569340 வாக்காளர் பெயர்: முனியப்பன் தந்தை பெயர்: காளியப்பன் புதியபழைய வீட்டு எண்: 151 / NA வயது: 36 இனம்: ஆண்

54-வேப்பனஹள்ளி சட்டமன்ற தொகுதி

பாகம் எண் 124

வாக்காளர் பட்டியல் - 2017

தொடர்ச்சி...

பிரிவு: 2-ஓசஹள்ளி (வ.கி) மற்றும் (ஊ) மேல்மொரசப்பட்டி 2, பின்கோடு : 635117

533 FMS3566551 வாக்காளர் பெயர்: நாகம்மா கணவர் பெயர்: முனியப்பன் புதியபழைய வீட்டு எண்: 151 / NA வயது: 33 இனம்: பெண்	534 FMS5735659 வாக்காளர் பெயர்: சின்னராஜ் தந்தை பெயர்: வெங்கட்ராமன் புதியபழைய வீட்டு எண்: 152 / NA வயது: 51 இனம்: ஆண்	535 FMS5735667 வாக்காளர் பெயர்: கோவிந்தம்மாள் கணவர் பெயர்: சின்னராஜ் புதியபழைய வீட்டு எண்: 152 / NA வயது: 42 இனம்: பெண்
536 TN/14/074/0402117 வாக்காளர் பெயர்: பெருமாள் தந்தை பெயர்: கோவிந்தன் புதியபழைய வீட்டு எண்: 154 / NA வயது: 56 இனம்: ஆண்	537 FMS3565165 வாக்காளர் பெயர்: காளியம்மாள் கணவர் பெயர்: பெருமாள் புதியபழைய வீட்டு எண்: 154 / NA வயது: 51 இனம்: பெண்	538 WYG0850719 வாக்காளர் பெயர்: சண்முகம் தந்தை பெயர்: பெருமாள் புதியபழைய வீட்டு எண்: 154 / - வயது: 26 இனம்: ஆண்
539 FMS3569308 வாக்காளர் பெயர்: சேட்டு தந்தை பெயர்: சின்னன்னா புதியபழைய வீட்டு எண்: 155 / NA வயது: 40 இனம்: ஆண்	540 FMS3569191 வாக்காளர் பெயர்: சிவகாமி கணவர் பெயர்: சேட்டு புதியபழைய வீட்டு எண்: 155 / NA வயது: 37 இனம்: பெண்	541 FMS3569613 வாக்காளர் பெயர்: முருகன் தந்தை பெயர்: சின்னன்னன் புதியபழைய வீட்டு எண்: 155 / NA வயது: 35 இனம்: ஆண்
542 FMS3569654 வாக்காளர் பெயர்: ஈஸ்வரி கணவர் பெயர்: முருகன் புதியபழைய வீட்டு எண்: 155 / NA வயது: 33 இனம்: பெண்	543 FMS3567575 வாக்காளர் பெயர்: முனியம்மா கணவர் பெயர்: வெங்கட்ராமன் புதியபழைய வீட்டு எண்: 157 / NA வயது: 69 இனம்: பெண்	544 FMS3568524 வாக்காளர் பெயர்: ராஜியம்மாள் தந்தை பெயர்: வெங்கட்ராமன் புதியபழைய வீட்டு எண்: 157 / NA வயது: 37 இனம்: பெண்
545 FMS3566742 வாக்காளர் பெயர்: கிருஷ்ணன் தந்தை பெயர்: வெங்கட்ராமன் புதியபழைய வீட்டு எண்: 157 / NA வயது: 35 இனம்: ஆண்	546 WYG0037457 வாக்காளர் பெயர்: சின்னசாமி தந்தை பெயர்: வெங்கட்ராமன் புதியபழைய வீட்டு எண்: 157 / NA வயது: 29 இனம்: ஆண்	547 FMS5300520 வாக்காளர் பெயர்: செவத்தன் தந்தை பெயர்: வெங்கட்ராமன் புதியபழைய வீட்டு எண்: 157-A / NA வயது: 43 இனம்: ஆண்
548 WYG0730713 வாக்காளர் பெயர்: காவேரி கணவர் பெயர்: செவத்தான் புதியபழைய வீட்டு எண்: 157-A / - வயது: 32 இனம்: பெண்	549 TN/14/074/0402239 வாக்காளர் பெயர்: சுப்பிரமணி தந்தை பெயர்: வெங்கட்ராமன் புதியபழைய வீட்டு எண்: 157-B / NA வயது: 58 இனம்: ஆண்	550 TN/14/074/0402208 வாக்காளர் பெயர்: சரோஜா கணவர் பெயர்: சுப்பிரமணி புதியபழைய வீட்டு எண்: 157-B / NA வயது: 53 இனம்: பெண்
551 WYG0037465 வாக்காளர் பெயர்: சின்னதம்பி தந்தை பெயர்: வெங்கட்ராமன் புதியபழைய வீட்டு எண்: 158 / NA வயது: 37 இனம்: ஆண்	552 FMS3569274 வாக்காளர் பெயர்: ராதா கணவர் பெயர்: அம்மாவாசி புதியபழைய வீட்டு எண்: 158 / NA வயது: 33 இனம்: பெண்	553 WYG0037473 வாக்காளர் பெயர்: பாஞ்சாலி கணவர் பெயர்: சின்னதம்பி புதியபழைய வீட்டு எண்: 158 / NA வயது: 29 இனம்: பெண்
554 TN/14/074/0402156 வாக்காளர் பெயர்: குப்பன் தந்தை பெயர்: வெங்கட்ராமன் புதியபழைய வீட்டு எண்: 159 / NA வயது: 47 இனம்: ஆண்	555 WYG0037499 வாக்காளர் பெயர்: சென்னம்மாள் கணவர் பெயர்: குப்பன் புதியபழைய வீட்டு எண்: 159 / NA வயது: 44 இனம்: பெண்	556 WYG0037481 வாக்காளர் பெயர்: அம்மாசி தந்தை பெயர்: வெங்கட்ராமன் புதியபழைய வீட்டு எண்: 159 / NA வயது: 37 இனம்: ஆண்
557 WYG0037507 வாக்காளர் பெயர்: சரவணன் தந்தை பெயர்: குப்பன் புதியபழைய வீட்டு எண்: 159 / NA வயது: 29 இனம்: ஆண்	558 WYG0850735 வாக்காளர் பெயர்: மல்லிகா கணவர் பெயர்: சரவணன் புதியபழைய வீட்டு எண்: 159-a / - வயது: 24 இனம்: பெண்	559 WYG0037515 வாக்காளர் பெயர்: ஜலந்திரன் தந்தை பெயர்: வெங்கட்ராமன் புதியபழைய வீட்டு எண்: 160 / NA வயது: 54 இனம்: ஆண்
560 FMS3569290 வாக்காளர் பெயர்: காவேரி கணவர் பெயர்: செலந்திரேயன் புதியபழைய வீட்டு எண்: 160 / NA வயது: 39 இனம்: பெண்	561 TN/14/074/0402124 வாக்காளர் பெயர்: எல்லம்மா கணவர் பெயர்: முனியப்பன் புதியபழைய வீட்டு எண்: 161 / NA வயது: 54 இனம்: பெண்	562 FMS3565330 வாக்காளர் பெயர்: சென்றாயன் தந்தை பெயர்: முனியப்பன் புதியபழைய வீட்டு எண்: 161 / NA வயது: 40 இனம்: ஆண்

54-வேப்பனஹள்ளி சட்டமன்ற தொகுதி

பாகம் எண் 124

வாக்காளர் பட்டியல் - 2017

பிரிவு: 2-ஓசஹள்ளி (வ.கி) மற்றும் (ஊ) மேல்மொரசப்பட்டி 2 , பின்கோடு : 635117

563 FMS3566007 வாக்காளர் பெயர்: பெருமா கணவர் பெயர்: சென்றாயன் புதியபழைய வீட்டு எண்: 161 / NA வயது: 37 இனம்: பெண்	564 FMS3566155 வாக்காளர் பெயர்: காளியப்பன் தந்தை பெயர்: முனியப்பன் புதியபழைய வீட்டு எண்: 161 / NA வயது: 36 இனம்: ஆண்	565 WYG0037523 வாக்காளர் பெயர்: குமார் தந்தை பெயர்: முனியப்பன் புதியபழைய வீட்டு எண்: 161 / NA வயது: 33 இனம்: ஆண்
566 WYG0037549 வாக்காளர் பெயர்: நாகம்மாள் கணவர் பெயர்: காளியப்பன் புதியபழைய வீட்டு எண்: 161 / NA வயது: 29 இனம்: பெண்	567 WYG0037531 வாக்காளர் பெயர்: மாதா கணவர் பெயர்: குமார் புதியபழைய வீட்டு எண்: 161 / NA வயது: 28 இனம்: பெண்	568 FMS3568292 வாக்காளர் பெயர்: சேட்டு தந்தை பெயர்: வெங்கடராமன் புதியபழைய வீட்டு எண்: 161-A / NA வயது: 44 இனம்: ஆண்
569 FMS3568573 வாக்காளர் பெயர்: தனலெட்சுமி கணவர் பெயர்: சேட்டு புதியபழைய வீட்டு எண்: 161-A / NA வயது: 41 இனம்: பெண்	570 TN/14/074/0402116 வாக்காளர் பெயர்: கண்ணப்பன் தந்தை பெயர்: கௌரப்பன் புதியபழைய வீட்டு எண்: 162 / NA வயது: 77 இனம்: ஆண்	571 TN/14/074/0402118 வாக்காளர் பெயர்: இந்திராணி கணவர் பெயர்: கண்ணப்பன் புதியபழைய வீட்டு எண்: 162 / NA வயது: 73 இனம்: பெண்
572 FMS1371889 வாக்காளர் பெயர்: ராஜா தந்தை பெயர்: கண்ணப்பன் புதியபழைய வீட்டு எண்: 162 / NA வயது: 40 இனம்: ஆண்	573 FMS3567666 வாக்காளர் பெயர்: சின்ராஜ் தந்தை பெயர்: கண்ணப்பன் புதியபழைய வீட்டு எண்: 162 / NA வயது: 39 இனம்: ஆண்	574 FMS3567989 வாக்காளர் பெயர்: வீரம்மா கணவர் பெயர்: ராஜா புதியபழைய வீட்டு எண்: 162 / NA வயது: 38 இனம்: பெண்
575 WYG0730671 வாக்காளர் பெயர்: திரௌபதி கணவர் பெயர்: சின்னராஜ் புதியபழைய வீட்டு எண்: 162A / - வயது: 24 இனம்: பெண்	576 FMS3568086 வாக்காளர் பெயர்: சிவக்குமார் தந்தை பெயர்: கோவிந்தன் புதியபழைய வீட்டு எண்: 163 / NA வயது: 36 இனம்: ஆண்	577 FMS3567781 வாக்காளர் பெயர்: காவேரி கணவர் பெயர்: முருகன் புதியபழைய வீட்டு எண்: 163 / NA வயது: 36 இனம்: பெண்
578 FMS3567823 வாக்காளர் பெயர்: சுந்தரவள்ளி கணவர் பெயர்: சிவக்குமார் புதியபழைய வீட்டு எண்: 163 / NA வயது: 35 இனம்: பெண்	579 FMS3567674 வாக்காளர் பெயர்: சேட்டு தந்தை பெயர்: கோவிந்தன் புதியபழைய வீட்டு எண்: 163 / NA வயது: 35 இனம்: ஆண்	580 FMS3567393 வாக்காளர் பெயர்: மல்லிகா கணவர் பெயர்: சேட்டு புதியபழைய வீட்டு எண்: 163 / NA வயது: 34 இனம்: பெண்
581 FMS3567286 வாக்காளர் பெயர்: கோவிந்தன் தந்தை பெயர்: முனியப்பன் புதியபழைய வீட்டு எண்: 163-A / NA வயது: 68 இனம்: ஆண்	582 FMS3567815 வாக்காளர் பெயர்: மங்கம்மாள் கணவர் பெயர்: கோவிந்தன் புதியபழைய வீட்டு எண்: 163-A / NA வயது: 62 இனம்: பெண்	583 FMS3567914 வாக்காளர் பெயர்: முருகன் தந்தை பெயர்: கோவிந்தன் புதியபழைய வீட்டு எண்: 163-A / NA வயது: 39 இனம்: ஆண்
584 FMS5735683 வாக்காளர் பெயர்: காளியம்மாள் கணவர் பெயர்: திருப்பதி புதியபழைய வீட்டு எண்: 163-A / NA வயது: 44 இனம்: பெண்	585 WYG0850792 வாக்காளர் பெயர்: பிரசாந்த் தந்தை பெயர்: நாகராஜ் புதியபழைய வீட்டு எண்: 164 / - வயது: 22 இனம்: ஆண்	586 WYG0850776 வாக்காளர் பெயர்: மாதேஷ்வரன் தந்தை பெயர்: நாகராஜ் புதியபழைய வீட்டு எண்: 165-1 / - வயது: 25 இனம்: ஆண்
587 WYG0850784 வாக்காளர் பெயர்: ராதா கணவர் பெயர்: மாதேஷ்வரன் புதியபழைய வீட்டு எண்: 165-1 / - வயது: 24 இனம்: பெண்	588 FMS5821400 வாக்காளர் பெயர்: பாலகிருஷ்ணன் தந்தை பெயர்: நாகன் புதியபழைய வீட்டு எண்: 173 / NA வயது: 32 இனம்: ஆண்	589 WYG0757906 வாக்காளர் பெயர்: ஜெயலட்சுமி தந்தை பெயர்: திருப்பதி புதியபழைய வீட்டு எண்: 251 / NA வயது: 23 இனம்: பெண்
590 WYG1087915 வாக்காளர் பெயர்: கீதா கணவர் பெயர்: தேவராஜ் புதியபழைய வீட்டு எண்: 251 / - வயது: 21 இனம்: பெண்	591 WYG1087923 வாக்காளர் பெயர்: மணிவண்ணன் தந்தை பெயர்: முருகன் புதியபழைய வீட்டு எண்: 478 / - வயது: 20 இனம்: ஆண்	

54-வேப்பனஹள்ளி சட்டமன்ற தொகுதி

பாகம் எண் 124

வாக்காளர் பட்டியல் - 2017

பிரிவு: 3-ஓசஹள்ளி (வ.கி) மற்றும் (ஊ) கிட்டம்பட்டி வார்டு 2, பின்கோடு : 635117

592 FMS3568300 வாக்காளர் பெயர்: மாது கணவர் பெயர்: காமராஜ் புதிய/பழைய வீட்டு எண்: 2-273A / NA வயது: 37 இனம்: பெண்	593 FMS6115471 வாக்காளர் பெயர்: ரோஜம்மா கணவர் பெயர்: ரவி புதிய/பழைய வீட்டு எண்: 3-282 / NA வயது: 35 இனம்: பெண்	594 FMS1371012 வாக்காளர் பெயர்: பெரியநாகராஜ் தந்தை பெயர்: துரைசாமி புதிய/பழைய வீட்டு எண்: 164 / NA வயது: 52 இனம்: ஆண்
595 FMS1371046 வாக்காளர் பெயர்: ராணி கணவர் பெயர்: பெரியநாகராஜ் புதிய/பழைய வீட்டு எண்: 164 / NA வயது: 45 இனம்: பெண்	596 FMS5735691 வாக்காளர் பெயர்: கண்ணம்மா கணவர் பெயர்: பெரியவெங்கட்ராமன் புதிய/பழைய வீட்டு எண்: 165 / NA வயது: 77 இனம்: பெண்	597 FMS1371392 வாக்காளர் பெயர்: நாகராஜ் தந்தை பெயர்: பெரியவெங்கட்ராமன் புதிய/பழைய வீட்டு எண்: 165 / NA வயது: 50 இனம்: ஆண்
598 FMS3566411 வாக்காளர் பெயர்: ராஜியம்மா கணவர் பெயர்: நாகராஜ் புதிய/பழைய வீட்டு எண்: 165 / NA வயது: 46 இனம்: பெண்	599 FMS1371947 வாக்காளர் பெயர்: வெங்கட்ராமன் தந்தை பெயர்: வெங்கட்ராமன் புதிய/பழைய வீட்டு எண்: 170 / NA வயது: 67 இனம்: ஆண்	600 FMS5735709 வாக்காளர் பெயர்: ராஜம்மா கணவர் பெயர்: வெங்கட்ராமன் புதிய/பழைய வீட்டு எண்: 170 / NA வயது: 59 இனம்: பெண்
601 FMS5735717 வாக்காளர் பெயர்: மாதையன் தந்தை பெயர்: வெங்கட்ராமன் புதிய/பழைய வீட்டு எண்: 170 / NA வயது: 47 இனம்: ஆண்	602 FMS5735725 வாக்காளர் பெயர்: திம்மராயன் தந்தை பெயர்: வெங்கட்ராமன் புதிய/பழைய வீட்டு எண்: 170 / NA வயது: 32 இனம்: ஆண்	603 FMS5735741 வாக்காளர் பெயர்: கௌரம்மா கணவர் பெயர்: சின்னபையன் புதிய/பழைய வீட்டு எண்: 171 / NA வயது: 62 இனம்: பெண்
604 FMS3568540 வாக்காளர் பெயர்: கோவிந்தம்மா கணவர் பெயர்: ஆறுமுகம் புதிய/பழைய வீட்டு எண்: 172 / NA வயது: 37 இனம்: பெண்	605 FMS3568789 வாக்காளர் பெயர்: முருகன் தந்தை பெயர்: நாகப்பா புதிய/பழைய வீட்டு எண்: 173 / NA வயது: 47 இனம்: ஆண்	606 FMS3568987 வாக்காளர் பெயர்: சாவித்திரி கணவர் பெயர்: முருகன் புதிய/பழைய வீட்டு எண்: 173 / NA வயது: 39 இனம்: பெண்
607 FMS3568748 வாக்காளர் பெயர்: ரவி தந்தை பெயர்: நாகப்பா புதிய/பழைய வீட்டு எண்: 173 / NA வயது: 37 இனம்: ஆண்	608 FMS3569647 வாக்காளர் பெயர்: காமராஜ் தந்தை பெயர்: நாகப்பா புதிய/பழைய வீட்டு எண்: 173-1 / NA வயது: 42 இனம்: ஆண்	609 WYG0115956 வாக்காளர் பெயர்: சாந்தம்மா கணவர் பெயர்: முனிராஜ் புதிய/பழைய வீட்டு எண்: 336 / NA வயது: 27 இனம்: பெண்

இடம் : ஓசூர்

டாக்டர்.கே.செந்தில்ராஜ்,இ.ஆ.ப.,

நாள் : 01/09/2016

வாக்காளர் பதிவு அலுவலர் மற்றும் சார் ஆட்சியர்,ஓசூர்

துணைப்பட்டியல் விபரம்

துணைப்பட்டியல் எண் : 1

திருத்தத்தின் வகை : சிறப்பு சுருக்கமுறைத் திருத்தம் - 2017

தகுதி ஏற்படுத்தும் நாள் : 01/01/2017

அடிப்படைப்பட்டியல் : 01-09-2016 - இல் தயாரிக்கப்பட்ட ஒருங்கிணைக்கப்பட்ட அடிப்படைப் பட்டியல்

துணைப்பட்டியல் தயாரிப்பு மற்றும் வருடம் : சிறப்பு சுருக்கமுறைத் திருத்தம் - 2017

துணைப்பட்டியல் வகை : சேர்த்தல், நீக்கல் மற்றும் திருத்தப் பட்டியல்

பட்டியல் வெளியிடப்பட்ட நாள் : 05/01/2017

உள்ளடக்கம் - I : சேர்த்தல் பட்டியல்

பிரிவு: 1-ஓசஹள்ளி (வ.கி) மற்றும் (ஊ) ஓசஹள்ளி வார்டு 1 , பின்கோடு : 635117

610 WYG1354018 வாக்காளர் பெயர்: முத்தம்மா கணவர் பெயர்: சாதனள்ளியப்பா புதிய/பழைய வீட்டு எண் : 1-88 / - வயது: 56 இனம்: பெண்	611 WYG1381243 வாக்காளர் பெயர்: சுதா கணவர் பெயர்: சென்றாயன் புதிய/பழைய வீட்டு எண் : 1-90D / - வயது: 28 இனம்: பெண்	612 WYG1381276 வாக்காளர் பெயர்: பாரதி தந்தை பெயர்: கிருஷ்ணன் புதிய/பழைய வீட்டு எண் : 1-100A / - வயது: 18 இனம்: பெண்
613 WYG1381292 வாக்காளர் பெயர்: சர்மிளா தந்தை பெயர்: சாம்ராஜ் புதிய/பழைய வீட்டு எண் : 1-114 / - வயது: 18 இனம்: பெண்	614 WYG1354026 வாக்காளர் பெயர்: ஸ்வேதா தந்தை பெயர்: திம்மராயன் புதிய/பழைய வீட்டு எண் : 1-118 / - வயது: 23 இனம்: பெண்	615 WYG1354000 வாக்காளர் பெயர்: மோகன் தந்தை பெயர்: திம்மராயன் புதிய/பழைய வீட்டு எண் : 1-118 / - வயது: 19 இனம்: ஆண்
616 WYG1381235 வாக்காளர் பெயர்: நாகராஜி தந்தை பெயர்: கல்லப்பன் புதிய/பழைய வீட்டு எண் : 2-661 / - வயது: 36 இனம்: ஆண்		

பிரிவு: 2-ஓசஹள்ளி (வ.கி) மற்றும் (ஊ) மேல்மொரசப்பட்டி 2 , பின்கோடு : 635117

617 WYG1381250 வாக்காளர் பெயர்: விஜயலட்சுமி கணவர் பெயர்: அருள்மணி புதிய/பழைய வீட்டு எண் : 2-124 / - வயது: 19 இனம்: பெண்	618 WYG1408046 வாக்காளர் பெயர்: நந்தினி தந்தை பெயர்: திம்மராயன் புதிய/பழைய வீட்டு எண் : 2-125 / - வயது: 19 இனம்: பெண்	619 WYG1381268 வாக்காளர் பெயர்: சித்ரா கணவர் பெயர்: சிவகுமார் புதிய/பழைய வீட்டு எண் : 2-163B / - வயது: 19 இனம்: பெண்
620 WYG1381284 வாக்காளர் பெயர்: இராஜகுமார் தந்தை பெயர்: கோவிந்தராஜ் புதிய/பழைய வீட்டு எண் : 2-195-1 / - வயது: 18 இனம்: ஆண்		

சேர்த்தல் எண்ணிக்கை	ஆண்	பெண்	மொத்தம்
	3	8	11

உள்ளடக்கம் : II - நீக்கல் பட்டியல்

பிரிவு: 2-ஓசஹள்ளி (வ.கி) மற்றும் (ஊ) மேல்மொரசப்பட்டி 2 , பின்கோடு : 635117

E484	FMS3566858
வாக்காளர் பெயர்: பெரியக்கா	
கணவர் பெயர்: வெங்கடேசன்	
புதியபழைய வீட்டு எண் : 126 / NA	
வயது: 54 இனம்: பெண்	

	ஆண்	பெண்	மொத்தம்
நீக்கல் எண்ணிக்கை	0	1	1

உள்ளடக்கம் : III திருத்தப் பட்டியல் திருத்தம் இல்லை

வாக்காளர்களின் தொகுப்பு								
சட்டமன்ற தொகுதி எண், பெயர் மற்றும் ஒதுக்கீட்டுத்தகுதி நிலை :				54 வேப்பனஹள்ளி பொது		பாகம் எண் 124		
A) வாக்காளர்களின் எண்ணிக்கை								
	பட்டியல் வகை	பட்டியல் விவரம்	வாக்காளர்களின் எண்ணிக்கை					
			ஆண்	பெண்	இதரர்	மொத்தம்		
I	அடிப்படைப் பட்டியல்	அடிப்படைப் பட்டியல்	01-09-2016 - இல் தயாரிக்கப்பட்ட ஒருங்கிணைக்கப்பட்ட அடிப்படைப் பட்டியல்		315	294	0	609
II	சேர்த்தல் பட்டியல்	துணைப்பட்டியல்- 1	சிறப்பு சுருக்கமுறைத் திருத்தம் - 2017		3	8	0	11
			Sub-Total		3	8	0	11
III	நீக்கல் பட்டியல்	துணைப்பட்டியல்- 1	சிறப்பு சுருக்கமுறைத் திருத்தம் - 2017		0	1	0	1
			Sub-Total		0	1	0	1
2017 - சிறப்பு சுருக்கமுறைத் திருத்தத்திற்கு பின்னர் பட்டியலில் உள்ள நிகர வாக்காளர்கள் (I+ II - III)					318	301	0	619
B) திருத்தங்களின் எண்ணிக்கை :								
	பட்டியல் வகை	பட்டியல் விவரம்	திருத்தங்களின் எண்ணிக்கை					
		சிறப்பு சுருக்கமுறைத் திருத்தம் - 2017						
		Sub-Total						

இடம் : ஓதூர்

நாள் : 05/01/2017

டாக்டர்.கே.செந்தில்ராஜ்.இ.ஆ.ப.,

வாக்காளர் பதிவு அலுவலர் மற்றும் சார் ஆட்சியர்,ஓதூர்