

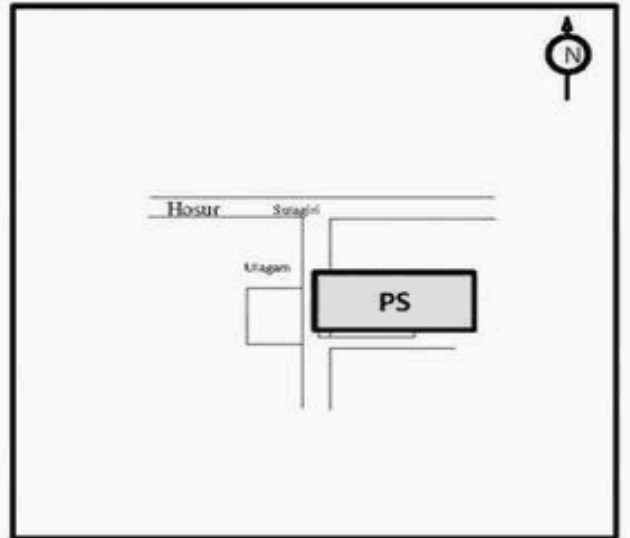
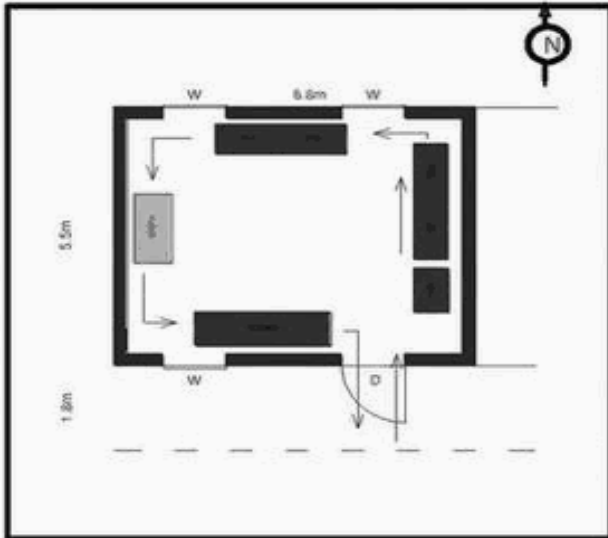
வாக்காளர் பட்டியல் - 2017
மாநிலம் - தமிழ்நாடு

| | | | | | | | | | | | | | | | | | | |
|--|--|--|-------------|-------------------|-----------------|---------|-----------------|---------|--------|----------------|---------------|-----------|--------|---------|----------|---------------|----------------------|----------|
| சட்டமன்றத் தொகுதி எண், பெயர் மற்றும் ஒதுக்கீட்டுத்தகுதி நிலை : | 54 | வேப்பனஹள்ளி பொது | | பாகம் எண்: 120 | | | | | | | | | | | | | | |
| சட்டமன்றத் தொகுதி அடங்கியுள்ள நாடாளுமன்றத் தொகுதியின் எண், பெயர் ஒதுக்கீட்டுத்தகுதி நிலை : | | 9 கிருஷ்ணகிரி பொது | | | | | | | | | | | | | | | | |
| 1. திருத்தத்தின் விவரங்கள் | | | | | | | | | | | | | | | | | | |
| திருத்தப்படும் ஆண்டு : 2017 தகுதியேற்படுத்தும் நாள் : 01/01/2017 திருத்தத்தின் வகை : சிறப்பு சுருக்கமுறைத் திருத்தம் (2007 ஆம் ஆண்டு தொகுதி எல்லை மறுவரையறைப்படி) வரைவுப் பட்டியல் வெளியிடப்பட்ட நாள் : 01/09/2016 | பட்டியல் வகை : 29-02-2016 அன்றைய தேதிப்படி தயாரிக்கப்பட்ட ஒருங்கிணைக்கப்பட்ட அடிப்படைப் பட்டியலும் அதனையடுத்த துணைப்பட்டியல்கள் 1 மற்றும் 2ம் ஒருங்கிணைக்கப்பட்ட பட்டியல் | | | | | | | | | | | | | | | | | |
| 2. பாகத்தின் விவரங்கள் மற்றும் வாக்குச்சாவடிக்கான பரப்பளவு | | | | | | | | | | | | | | | | | | |
| பாகத்தின் கீழ்வரும் பிரிவின் எண் மற்றும் பெயர் | | | | | | | | | | | | | | | | | | |
| <p>1. உலகம் (வ.கி) பங்கினப்பள்ளி (ஊ) உலகம் வார்டு 2</p> <p>2. உலகம் (வ.கி) பங்கினப்பள்ளி (ஊ) மிசியளப்பட்டி வார்டு 2</p> <p>99. அயல்நாடு வாழ் வாக்காளர்கள் -</p> | | | | | | | | | | | | | | | | | | |
| <table border="1" style="width: 100%; border-collapse: collapse;"> <tr> <td>முக்கிய கிராமம்</td> <td>: உலகம்</td> </tr> <tr> <td>கி.நி.அ.மண்டலம்</td> <td>: உலகம்</td> </tr> <tr> <td>பிர்கா</td> <td>: உத்தனப்பள்ளி</td> </tr> <tr> <td>காவல் நிலையம்</td> <td>: சூலகிரி</td> </tr> <tr> <td>வட்டம்</td> <td>: ஒதூர்</td> </tr> <tr> <td>மாவட்டம்</td> <td>: கிருஷ்ணகிரி</td> </tr> <tr> <td>அஞ்சலகக்குறியீட்டெண்</td> <td>: 635119</td> </tr> </table> | | | | | முக்கிய கிராமம் | : உலகம் | கி.நி.அ.மண்டலம் | : உலகம் | பிர்கா | : உத்தனப்பள்ளி | காவல் நிலையம் | : சூலகிரி | வட்டம் | : ஒதூர் | மாவட்டம் | : கிருஷ்ணகிரி | அஞ்சலகக்குறியீட்டெண் | : 635119 |
| முக்கிய கிராமம் | : உலகம் | | | | | | | | | | | | | | | | | |
| கி.நி.அ.மண்டலம் | : உலகம் | | | | | | | | | | | | | | | | | |
| பிர்கா | : உத்தனப்பள்ளி | | | | | | | | | | | | | | | | | |
| காவல் நிலையம் | : சூலகிரி | | | | | | | | | | | | | | | | | |
| வட்டம் | : ஒதூர் | | | | | | | | | | | | | | | | | |
| மாவட்டம் | : கிருஷ்ணகிரி | | | | | | | | | | | | | | | | | |
| அஞ்சலகக்குறியீட்டெண் | : 635119 | | | | | | | | | | | | | | | | | |
| 3. வாக்குச் சாவடியின் விவரங்கள் | | | | | | | | | | | | | | | | | | |
| வாக்குச்சாவடியின் எண் மற்றும் பெயர் : | 120 - ஊராட்சி ஒன்றிய துவக்கப்பள்ளி, உலகம்- 635119 | வாக்குச்சாவடியின் வகைப்பாடு (ஆண் / பெண் / பொது) | பொது | | | | | | | | | | | | | | | |
| வாக்குச்சாவடியின் முகவரி : | தெற்கு பார்த்த கிழக்கு பகுதி தாரசு கட்டிடம் | துணை வாக்குச்சாவடிகளின் எண்ணிக்கை | 0 | | | | | | | | | | | | | | | |
| 4. வாக்காளர்களின் எண்ணிக்கை | | | | | | | | | | | | | | | | | | |
| தொடங்கும் வரிசை எண் | முடியும் வரிசை எண் | வாக்காளர்களின் எண்ணிக்கை | | | | | | | | | | | | | | | | |
| | | ஆண் | பெண் | இதரர் | மொத்தம் | | | | | | | | | | | | | |
| 1 | 716 | 372 | 344 | 0 | 716 | | | | | | | | | | | | | |

KRISHNAGIRI DISTRICT – கிருஷ்ணகிரி மாவட்டம்
 054 – VEPPANAHALLI ASSEMBLY CONSTITUENCY – 054 - வேப்பனாறாளி சட்டமன்ற தொகுதி
 120 – Panchayat Union Primary School, Ulagam 635119
 120 - ஊராட்சி ஒன்றிய துவக்கப்பள்ளி, உலகம்- 635119



COURTESY : GOOGLE



| MINIMUM BASIC FACILITY (Please v) | WATER | RAMP | PLUG POINT | TOILET | HEALTH CARE |
|-----------------------------------|-------|------|------------|--------|-------------|
| | ✓ | ✓ | ✓ | ✓ | X |

a) Landmarks
 b) Road Names
 c) Traffic Flow

PS POLLING STATION

54-வேப்பனஹள்ளி சட்டமன்ற தொகுதி

வாக்காளர் பட்டியல் - 2017

பாகம் எண் 120

தொடர்ச்சி...

பிரிவு: 1-உலகம் (வ.கி) பங்கிண்பள்ளி (ஊ) உலகம் வார்டு 2 , பின்கோடு : 635119

| | | | | | |
|----|--|----|---|----|--|
| 1 | WYG1283449 வாக்காளர் பெயர்: மணிகண்டன் தந்தை பெயர்: ரவி புதியபழைய வீட்டு எண்: 1/- வயது: 20 இனம்: ஆண் | 2 | WYG1086719 வாக்காளர் பெயர்: மீனா கணவர் பெயர்: பெரியசாமி புதியபழைய வீட்டு எண்: 1/- வயது: 20 இனம்: பெண் | 3 | WYG1200583 வாக்காளர் பெயர்: பிரியா கணவர் பெயர்: பசுவராஜ் புதியபழைய வீட்டு எண்: 1/- வயது: 20 இனம்: பெண் |
| 4 | WYG0848416 வாக்காளர் பெயர்: சமதி கணவர் பெயர்: சேகர் புதியபழைய வீட்டு எண்: 1/- வயது: 27 இனம்: பெண் | 5 | WYG0848317 வாக்காளர் பெயர்: தொட்டய்யன் தந்தை பெயர்: ராமகிருஷ்ணன் புதியபழைய வீட்டு எண்: 1/- வயது: 24 இனம்: ஆண் | 6 | WYG0848366 வாக்காளர் பெயர்: சத்யா கணவர் பெயர்: பசப்பா புதியபழைய வீட்டு எண்: 1-1/- வயது: 22 இனம்: பெண் |
| 7 | WYG0757716 வாக்காளர் பெயர்: மஞ்சநாத் தந்தை பெயர்: முனிசாமி புதியபழைய வீட்டு எண்: 1-79/ வயது: 27 இனம்: ஆண் | 8 | WYG0757708 வாக்காளர் பெயர்: கவிதா கணவர் பெயர்: மாதா புதியபழைய வீட்டு எண்: 1-109-1/- வயது: 32 இனம்: பெண் | 9 | WYG1086867 வாக்காளர் பெயர்: துடம்மாள் கணவர் பெயர்: சின்னவேங்கடராமன் புதியபழைய வீட்டு எண்: 2/NA வயது: 27 இனம்: பெண் |
| 10 | WYG0584946 வாக்காளர் பெயர்: சுதா கணவர் பெயர்: சந்திரன் புதியபழைய வீட்டு எண்: 2-7A/NA வயது: 28 இனம்: பெண் | 11 | WYG0584789 வாக்காளர் பெயர்: அண்ணபூரணி கணவர் பெயர்: ஞான சந்திரன் புதியபழைய வீட்டு எண்: 2-56/NA வயது: 26 இனம்: பெண் | 12 | WYG0585109 வாக்காளர் பெயர்: முருகேஷி கணவர் பெயர்: முத்தய்யன் புதியபழைய வீட்டு எண்: 2-61/NA வயது: 42 இனம்: பெண் |
| 13 | WYG0584953 வாக்காளர் பெயர்: லக்ஷ்மி தந்தை பெயர்: முத்தய்யன் புதியபழைய வீட்டு எண்: 2-61/NA வயது: 26 இனம்: பெண் | 14 | FMS5747860 வாக்காளர் பெயர்: புஷ்பவள்ளி கணவர் பெயர்: மாதப்பன் புதியபழைய வீட்டு எண்: 2-68-A/ வயது: 32 இனம்: பெண் | 15 | WYG1086776 வாக்காளர் பெயர்: விஜய் தந்தை பெயர்: ரவி புதியபழைய வீட்டு எண்: 2-75-A1/- வயது: 21 இனம்: ஆண் |
| 16 | WYG0685123 வாக்காளர் பெயர்: கார்திக் தந்தை பெயர்: கணேசன் புதியபழைய வீட்டு எண்: 2-75A2/ வயது: 25 இனம்: ஆண் | 17 | WYG1338904 வாக்காளர் பெயர்: முருகன் ர தந்தை பெயர்: ரவிசந்திரன் புதியபழைய வீட்டு எண்: 2-75A-1/- வயது: 21 இனம்: ஆண் | 18 | WYG1086792 வாக்காளர் பெயர்: வெங்கடாஜலபதி தந்தை பெயர்: முனியப்பன் புதியபழைய வீட்டு எண்: 2-372-79/ வயது: 21 இனம்: ஆண் |
| 19 | WYG0115626 வாக்காளர் பெயர்: சம்பத் தந்தை பெயர்: பசப்பா புதியபழைய வீட்டு எண்: 2-396/NA வயது: 26 இனம்: ஆண் | 20 | WYG0036632 வாக்காளர் பெயர்: நாகேஷ் தந்தை பெயர்: சின்னசாமி புதியபழைய வீட்டு எண்: 2-397/2A வயது: 27 இனம்: ஆண் | 21 | WYG0584151 வாக்காளர் பெயர்: மாரியம்மா தந்தை பெயர்: நாகேஷ் புதியபழைய வீட்டு எண்: 2-397/NA வயது: 27 இனம்: பெண் |
| 22 | FMS6118483 வாக்காளர் பெயர்: சாக்கப்பன் தந்தை பெயர்: தம்மேகவுண்டர் புதியபழைய வீட்டு எண்: 2-398-2A/ வயது: 28 இனம்: ஆண் | 23 | TN/14/074/0441831 வாக்காளர் பெயர்: முனியப்பன் தந்தை பெயர்: பாப்பேகவுண்டர் புதியபழைய வீட்டு எண்: 2-401/2-2C வயது: 82 இனம்: ஆண் | 24 | TN/14/074/0441830 வாக்காளர் பெயர்: மாரியம்மாள் கணவர் பெயர்: முனியப்பா புதியபழைய வீட்டு எண்: 2-401/2-2c வயது: 62 இனம்: பெண் |
| 25 | WYG0848275 வாக்காளர் பெயர்: வெங்கடேசன் தந்தை பெயர்: குப்பன் புதியபழைய வீட்டு எண்: 2-405/- வயது: 28 இனம்: ஆண் | 26 | WYG1165349 வாக்காளர் பெயர்: வெங்கட்டம்மாள் கணவர் பெயர்: வெங்கடேஷ் புதியபழைய வீட்டு எண்: 2-405/- வயது: 21 இனம்: பெண் | 27 | WYG0036616 வாக்காளர் பெயர்: லலிதா கணவர் பெயர்: சாக்கப்பன் புதியபழைய வீட்டு எண்: 2-407/NA வயது: 29 இனம்: பெண் |
| 28 | WYG1200443 வாக்காளர் பெயர்: ராஜா தந்தை பெயர்: கிருஷ்ணமூர்த்தி புதியபழைய வீட்டு எண்: 2-409/- வயது: 20 இனம்: ஆண் | 29 | WYG0036624 வாக்காளர் பெயர்: அன்பழகன் தந்தை பெயர்: முனிசாமி புதியபழைய வீட்டு எண்: 2-409-1A/ வயது: 55 இனம்: ஆண் | 30 | WYG1086784 வாக்காளர் பெயர்: பழனி தந்தை பெயர்: பசுவராஜ் புதியபழைய வீட்டு எண்: 2-411/- வயது: 24 இனம்: ஆண் |

54-வேப்பனஹள்ளி சட்டமன்ற தொகுதி

பாகம் எண் 120

வாக்காளர் பட்டியல் - 2017

தொடர்ச்சி...

பிரிவு: 1-உலகம் (வ.கி) பங்கிணப்பள்ளி (ஊ) உலகம் வார்டு 2 , பின்கோடு : 635119

| | | | | | |
|----|--|----|--|----|--|
| 31 | WYG1325018 வாக்காளர் பெயர்: இராஜா தந்தை பெயர்: கோவந்தன் புதியபழைய வீட்டு எண்: 2-415 / - வயது: 46 இனம்: ஆண் | 32 | WYG1324987 வாக்காளர் பெயர்: சந்திரா கணவர் பெயர்: இராஜா புதியபழைய வீட்டு எண்: 2-415 / - வயது: 31 இனம்: பெண் | 33 | WYG1086636 வாக்காளர் பெயர்: சுமித்ரா கணவர் பெயர்: கமலேசன் புதியபழைய வீட்டு எண்: 2-418 / - வயது: 22 இனம்: பெண் |
| 34 | WYG0584284 வாக்காளர் பெயர்: கமலேசன் தந்தை பெயர்: முனிராஜ் புதியபழைய வீட்டு எண்: 2-418 / NA வயது: 27 இனம்: ஆண் | 35 | WYG1200518 வாக்காளர் பெயர்: காந்தா தந்தை பெயர்: பத்தியப்பன் புதியபழைய வீட்டு எண்: 2-424 / - வயது: 25 இனம்: பெண் | 36 | WYG0584607 வாக்காளர் பெயர்: சித்ரா கணவர் பெயர்: சுப்ரமணி புதியபழைய வீட்டு எண்: 2-425 / NA வயது: 27 இனம்: பெண் |
| 37 | WYG0848325 வாக்காளர் பெயர்: வெங்கடேசன் தந்தை பெயர்: முனியப்பன் புதியபழைய வீட்டு எண்: 2-426 / - வயது: 23 இனம்: ஆண் | 38 | WYG1283456 வாக்காளர் பெயர்: முருகேசன் தந்தை பெயர்: போடியப்பா புதியபழைய வீட்டு எண்: 2-427 / - வயது: 22 இனம்: ஆண் | 39 | WYG1325000 வாக்காளர் பெயர்: பௌசேசன் தந்தை பெயர்: போடியப்பன் புதியபழைய வீட்டு எண்: 2-427 / - வயது: 22 இனம்: ஆண் |
| 40 | WYG0036640 வாக்காளர் பெயர்: தமிழ்ச்செல்வி கணவர் பெயர்: கோவிந்தராஜ் புதியபழைய வீட்டு எண்: 2-428 / 10B வயது: 29 இனம்: பெண் | 41 | WYG0036657 வாக்காளர் பெயர்: மூர்த்தி தந்தை பெயர்: சின்ன வெங்கடசாமி புதியபழைய வீட்டு எண்: 2-428 / 10B வயது: 28 இனம்: ஆண் | 42 | WYG0584458 வாக்காளர் பெயர்: லக்ஷ்மி கணவர் பெயர்: குமார் புதியபழைய வீட்டு எண்: 2-429 / NA வயது: 27 இனம்: பெண் |
| 43 | FMS6118541 வாக்காளர் பெயர்: வடிவு கணவர் பெயர்: கணேசன் புதியபழைய வீட்டு எண்: 2-430 / NA வயது: 34 இனம்: பெண் | 44 | WYG0848044 வாக்காளர் பெயர்: செந்தில்குமார் தந்தை பெயர்: சித்திராமன் புதியபழைய வீட்டு எண்: 2-431 / - வயது: 24 இனம்: ஆண் | 45 | WYG1200534 வாக்காளர் பெயர்: சுவாதி தந்தை பெயர்: முனியப்பன் புதியபழைய வீட்டு எண்: 2-431 / - வயது: 20 இனம்: பெண் |
| 46 | FMS6118491 வாக்காளர் பெயர்: விஜயகாந்த் தந்தை பெயர்: முனியப்பன் புதியபழைய வீட்டு எண்: 2-432-2A/ வயது: 28 இனம்: ஆண் | 47 | FMS5819081 வாக்காளர் பெயர்: அன்பு கணவர் பெயர்: நாகேஷ் புதியபழைய வீட்டு எண்: 2-433 / NA வயது: 28 இனம்: பெண் | 48 | WYG0585182 வாக்காளர் பெயர்: கமலேசன் தந்தை பெயர்: தொட்டப்பன் புதியபழைய வீட்டு எண்: 2-433 / NA வயது: 28 இனம்: ஆண் |
| 49 | WYG1086693 வாக்காளர் பெயர்: ரேவதி கணவர் பெயர்: நாகராஜ் புதியபழைய வீட்டு எண்: 2-434a / - வயது: 21 இனம்: பெண் | 50 | WYG0115550 வாக்காளர் பெயர்: சங்கீதா கணவர் பெயர்: கணேசன் புதியபழைய வீட்டு எண்: 2-436 / NA வயது: 29 இனம்: பெண் | 51 | WYG0730341 வாக்காளர் பெயர்: சாமராஜ் தந்தை பெயர்: பல்லியப்பன் புதியபழைய வீட்டு எண்: 2-437 / - வயது: 29 இனம்: ஆண் |
| 52 | WYG1200567 வாக்காளர் பெயர்: சர்மிளா தாய் பெயர்: கண்ணகி புதியபழைய வீட்டு எண்: 2-440 / - வயது: 20 இனம்: பெண் | 53 | WYG1086800 வாக்காளர் பெயர்: கண்ணன் தந்தை பெயர்: ராஜூ புதியபழைய வீட்டு எண்: 2-441 / - வயது: 21 இனம்: ஆண் | 54 | WYG1086818 வாக்காளர் பெயர்: தனலட்சுமி தந்தை பெயர்: ராஜூ புதியபழைய வீட்டு எண்: 2-441 / - வயது: 20 இனம்: பெண் |
| 55 | WYG0584250 வாக்காளர் பெயர்: செந்தில்குமார் தந்தை பெயர்: தேவராஜ் புதியபழைய வீட்டு எண்: 2-442 / NA வயது: 26 இனம்: ஆண் | 56 | WYG0584433 வாக்காளர் பெயர்: சில்பா தந்தை பெயர்: சாக்கப்பன் புதியபழைய வீட்டு எண்: 2-443 / NA வயது: 26 இனம்: பெண் | 57 | WYG1086685 வாக்காளர் பெயர்: சக்திவேல் தந்தை பெயர்: முனியப்பன் புதியபழைய வீட்டு எண்: 2-444 / - வயது: 22 இனம்: ஆண் |
| 58 | WYG0848200 வாக்காளர் பெயர்: முனியப்பன் தந்தை பெயர்: துரைசாமி புதியபழைய வீட்டு எண்: 2-444 / - வயது: 68 இனம்: ஆண் | 59 | WYG0848432 வாக்காளர் பெயர்: சாக்கம்மா கணவர் பெயர்: முனியப்பன் புதியபழைய வீட்டு எண்: 2-444 / - வயது: 42 இனம்: பெண் | 60 | WYG0848010 வாக்காளர் பெயர்: லட்சுமி கணவர் பெயர்: பத்தியப்பன் புதியபழைய வீட்டு எண்: 2-446 / - வயது: 42 இனம்: பெண் |

54-வேப்பனஹள்ளி சட்டமன்ற தொகுதி

பாகம் எண் 120

வாக்காளர் பட்டியல் - 2017

தொடர்ச்சி...

பிரிவு: 1-உலகம் (வ.கி) பங்கிண்பள்ளி (ஊ) உலகம் வார்டு 2 , பின்கோடு : 635119

| | | | | | |
|----|---|----|---|----|---|
| 61 | WYG0584649 வாக்காளர் பெயர்: ரமேஷ் தந்தை பெயர்: சின்னராஜ் புதியபழைய வீட்டு எண்: 2-451 / NA வயது: 26 இனம்: ஆண் | 62 | WYG0584938 வாக்காளர் பெயர்: நாகேசன் தந்தை பெயர்: மாசப்பா புதியபழைய வீட்டு எண்: 2-454 / NA வயது: 26 இனம்: ஆண் | 63 | WYG0848291 வாக்காளர் பெயர்: சக்திவேல் தந்தை பெயர்: மாரப்பன் புதியபழைய வீட்டு எண்: 2-454 / - வயது: 22 இனம்: ஆண் |
| 64 | WYG1200542 வாக்காளர் பெயர்: நாகமணி கணவர் பெயர்: நாகேஷ் புதியபழைய வீட்டு எண்: 2-454 / - வயது: 21 இனம்: பெண் | 65 | WYG1283357 வாக்காளர் பெயர்: சுகந்தா கணவர் பெயர்: சக்திவேல் புதியபழைய வீட்டு எண்: 2-454 / - வயது: 19 இனம்: பெண் | 66 | WYG1086826 வாக்காளர் பெயர்: தேவராஜ் தந்தை பெயர்: நாகராஜ் புதியபழைய வீட்டு எண்: 2-455 / - வயது: 20 இனம்: ஆண் |
| 67 | WYG0848390 வாக்காளர் பெயர்: முனிசாமி தந்தை பெயர்: நாகராஜ் புதியபழைய வீட்டு எண்: 2-456 / - வயது: 27 இனம்: ஆண் | 68 | WYG0584276 வாக்காளர் பெயர்: ரோஜா கணவர் பெயர்: நாகேஷ் புதியபழைய வீட்டு எண்: 2-458 / NA வயது: 29 இனம்: பெண் | 69 | WYG0584623 வாக்காளர் பெயர்: நாகேஷ் தந்தை பெயர்: போடியப்பன் புதியபழைய வீட்டு எண்: 2-458 / NA வயது: 28 இனம்: ஆண் |
| 70 | FMS1379718 வாக்காளர் பெயர்: சரசு கணவர் பெயர்: சித்தப்பன் புதியபழைய வீட்டு எண்: 2-459/ வயது: 40 இனம்: பெண் | 71 | FMS1374248 வாக்காளர் பெயர்: சித்தப்பன் தந்தை பெயர்: பேத்தப்பன் புதியபழைய வீட்டு எண்: 2-459/ வயது: 47 இனம்: ஆண் | 72 | WYG0584292 வாக்காளர் பெயர்: கவிதா கணவர் பெயர்: முனிராஜ் புதியபழைய வீட்டு எண்: 2-460 / NA வயது: 29 இனம்: பெண் |
| 73 | WYG1086628 வாக்காளர் பெயர்: ஆஷா கணவர் பெயர்: வெங்கடேசன் புதியபழைய வீட்டு எண்: 2-461 / - வயது: 23 இனம்: பெண் | 74 | WYG1086842 வாக்காளர் பெயர்: கமலேசன் தந்தை பெயர்: நாகராஜ் புதியபழைய வீட்டு எண்: 2-461 / - வயது: 21 இனம்: ஆண் | 75 | WYG1200484 வாக்காளர் பெயர்: ரமேஷ் தந்தை பெயர்: தேவப்பன் புதியபழைய வீட்டு எண்: 2-464 / 2-28 வயது: 20 இனம்: ஆண் |
| 76 | WYG0585208 வாக்காளர் பெயர்: நாகேஷ் தந்தை பெயர்: தேவன் புதியபழைய வீட்டு எண்: 2-464 / NA வயது: 26 இனம்: ஆண் | 77 | WYG0036665 வாக்காளர் பெயர்: லகுமம்மா கணவர் பெயர்: மாரியப்பன் புதியபழைய வீட்டு எண்: 2-467 / NA வயது: 41 இனம்: பெண் | 78 | WYG1200476 வாக்காளர் பெயர்: தேவராஜ் தந்தை பெயர்: மாரப்பா புதியபழைய வீட்டு எண்: 2-467 / - வயது: 21 இனம்: ஆண் |
| 79 | WYG1086594 வாக்காளர் பெயர்: நாகேஷ் தந்தை பெயர்: லட்சுமைய்யா புதியபழைய வீட்டு எண்: 2-468 / - வயது: 24 இனம்: ஆண் | 80 | WYG0036673 வாக்காளர் பெயர்: ரத்னா கணவர் பெயர்: பாலன் புதியபழைய வீட்டு எண்: 2-469 / NA வயது: 28 இனம்: பெண் | 81 | WYG0584144 வாக்காளர் பெயர்: நாகேஷ் தாய் பெயர்: சாதம்மாள் புதியபழைய வீட்டு எண்: 2-470 / NA வயது: 25 இனம்: ஆண் |
| 82 | WYG0730358 வாக்காளர் பெயர்: மாரப்பன் தந்தை பெயர்: சாக்கப்பன் புதியபழைய வீட்டு எண்: 2-472 / வயது: 23 இனம்: ஆண் | 83 | WYG1283381 வாக்காளர் பெயர்: மாதம்மாள் தந்தை பெயர்: சாக்கப்பன் புதியபழைய வீட்டு எண்: 2-472 / - வயது: 19 இனம்: பெண் | 84 | FMS5747811 வாக்காளர் பெயர்: சுரேஷ் தந்தை பெயர்: வெங்கடேசன் புதியபழைய வீட்டு எண்: 2-473 / 474 வயது: 30 இனம்: ஆண் |
| 85 | FMS5819099 வாக்காளர் பெயர்: ஜெயபிரதா கணவர் பெயர்: வெங்கடராஜ் புதியபழைய வீட்டு எண்: 2-473 / NA வயது: 29 இனம்: பெண் | 86 | WYG1200559 வாக்காளர் பெயர்: சுகுணா கணவர் பெயர்: சுரேஷ் புதியபழைய வீட்டு எண்: 2-473 / 474 வயது: 24 இனம்: பெண் | 87 | WYG1086743 வாக்காளர் பெயர்: பிரமோ கணவர் பெயர்: பிரபு புதியபழைய வீட்டு எண்: 2-476 / - வயது: 22 இனம்: பெண் |
| 88 | WYG0584631 வாக்காளர் பெயர்: திம்மராஜ் தந்தை பெயர்: முனுசாமி புதியபழைய வீட்டு எண்: 2-477 / NA வயது: 26 இனம்: ஆண் | 89 | WYG1086644 வாக்காளர் பெயர்: சுஜாதாம்மா கணவர் பெயர்: மாதையன் புதியபழைய வீட்டு எண்: 2-479 / - வயது: 35 இனம்: பெண் | 90 | WYG1086768 வாக்காளர் பெயர்: சங்கர் தந்தை பெயர்: திம்மராஜ் புதியபழைய வீட்டு எண்: 2-481 / - வயது: 20 இனம்: ஆண் |

54-வேப்பனஹள்ளி சட்டமன்ற தொகுதி

பாகம் எண் 120

வாக்காளர் பட்டியல் - 2017

தொடர்ச்சி...

பிரிவு: 1-உலகம் (வ.கி) பங்கிண்பள்ளி (ஊ) உலகம் வார்டு 2 , பின்கோடு : 635119

| | | | | | |
|-----|--|-----|--|-----|--|
| 91 | WYG0848176 வாக்காளர் பெயர்: ரோஜா கணவர் பெயர்: திம்மராஜ் புதியபழைய வீட்டு எண்: 2-481/- வயது: 39 இனம்: பெண் | 92 | WYG1165257 வாக்காளர் பெயர்: செளந்தரராஜன் தந்தை பெயர்: முனியப்பன் புதியபழைய வீட்டு எண்: 2-482/- வயது: 34 இனம்: ஆண் | 93 | WYG1200468 வாக்காளர் பெயர்: ராஜேஷ்குமார் தந்தை பெயர்: பத்தியப்பன் புதியபழைய வீட்டு எண்: 2-487/- வயது: 20 இனம்: ஆண் |
| 94 | WYG1283290 வாக்காளர் பெயர்: சதீஷ்குமார் தந்தை பெயர்: ராஜப்பன் புதியபழைய வீட்டு எண்: 2-488/- வயது: 19 இனம்: ஆண் | 95 | FMS5819107 வாக்காளர் பெயர்: விஜயா கணவர் பெயர்: பெத்தோடு புதியபழைய வீட்டு எண்: 2-492/NA வயது: 65 இனம்: பெண் | 96 | FMS6118558 வாக்காளர் பெயர்: கோவிந்தராஜ் தந்தை பெயர்: பெத்தோடு புதியபழைய வீட்டு எண்: 2-492/NA வயது: 34 இனம்: ஆண் |
| 97 | WYG0585083 வாக்காளர் பெயர்: எல்லம்மாள் தந்தை பெயர்: கன்னன் புதியபழைய வீட்டு எண்: 2-492/NA வயது: 26 இனம்: ஆண் | 98 | WYG0584425 வாக்காளர் பெயர்: கண்ணன் தந்தை பெயர்: பெத்தோடு புதியபழைய வீட்டு எண்: 2-495/NA வயது: 32 இனம்: ஆண் | 99 | WYG0585075 வாக்காளர் பெயர்: அம்பிகா தந்தை பெயர்: கோவிந்தராஜ் புதியபழைய வீட்டு எண்: 2-497/NA வயது: 28 இனம்: பெண் |
| 100 | WYG0584417 வாக்காளர் பெயர்: மலர் தந்தை பெயர்: சின்னராஜ் புதியபழைய வீட்டு எண்: 2-502/NA வயது: 27 இனம்: பெண் | 101 | WYG0757724 வாக்காளர் பெயர்: சீனிவாசன் தந்தை பெயர்: வெங்கடராமன் புதியபழைய வீட்டு எண்: 2-504/- வயது: 34 இனம்: ஆண் | 102 | WYG1086669 வாக்காளர் பெயர்: மங்கம்மாள் கணவர் பெயர்: சீனிவாசன் புதியபழைய வீட்டு எண்: 2-504/- வயது: 27 இனம்: பெண் |
| 103 | WYG1086578 வாக்காளர் பெயர்: சிக்கண்ணா தந்தை பெயர்: வெங்கடேசன் புதியபழைய வீட்டு எண்: 2-505/- வயது: 20 இனம்: ஆண் | 104 | WYG1165315 வாக்காளர் பெயர்: பேபி கணவர் பெயர்: நாகேஷ் புதியபழைய வீட்டு எண்: 2-505/- வயது: 20 இனம்: பெண் | 105 | WYG0848408 வாக்காளர் பெயர்: நாகேஷ் தந்தை பெயர்: வெங்கடேசன் புதியபழைய வீட்டு எண்: 2-505/- வயது: 24 இனம்: ஆண் |
| 106 | WYG0584615 வாக்காளர் பெயர்: மாதேஷ் தந்தை பெயர்: சித்தன் புதியபழைய வீட்டு எண்: 2-506/NA வயது: 28 இனம்: ஆண் | 107 | WYG0584409 வாக்காளர் பெயர்: தொட்டையன் தந்தை பெயர்: சித்தன் புதியபழைய வீட்டு எண்: 2-506/NA வயது: 26 இனம்: ஆண் | 108 | WYG1086834 வாக்காளர் பெயர்: முனிராஜ் தந்தை பெயர்: அப்பையன் புதியபழைய வீட்டு எண்: 2-507/- வயது: 20 இனம்: ஆண் |
| 109 | WYG1200450 வாக்காளர் பெயர்: முரளி தந்தை பெயர்: சந்திரன் புதியபழைய வீட்டு எண்: 2-509/- வயது: 29 இனம்: ஆண் | 110 | WYG1200591 வாக்காளர் பெயர்: ஜெயம்மாள் தந்தை பெயர்: கிருஷ்ணமூர்த்தி புதியபழைய வீட்டு எண்: 2-510/- வயது: 21 இனம்: பெண் | 111 | WYG0848085 வாக்காளர் பெயர்: வெங்கடேசன் தந்தை பெயர்: ராமசந்திரன் புதியபழைய வீட்டு எண்: 2-510/- வயது: 24 இனம்: ஆண் |
| 112 | WYG0848051 வாக்காளர் பெயர்: பாரதி கணவர் பெயர்: நாகேஷ் புதியபழைய வீட்டு எண்: 2-515/- வயது: 23 இனம்: பெண் | 113 | FMS5819115 வாக்காளர் பெயர்: சரஸ்வதி கணவர் பெயர்: மாதப்பன் புதியபழைய வீட்டு எண்: 2-516/NA வயது: 28 இனம்: பெண் | 114 | WYG0585190 வாக்காளர் பெயர்: கவிதா கணவர் பெயர்: ராஜேசன் புதியபழைய வீட்டு எண்: 2-517/NA வயது: 26 இனம்: பெண் |
| 115 | WYG1165323 வாக்காளர் பெயர்: யுவராணி கணவர் பெயர்: விஜய் புதியபழைய வீட்டு எண்: 2-522/- வயது: 25 இனம்: பெண் | 116 | WYG0848358 வாக்காளர் பெயர்: தனலட்சுமி கணவர் பெயர்: சிவகுமார் புதியபழைய வீட்டு எண்: 2-533/- வயது: 26 இனம்: பெண் | 117 | WYG0685115 வாக்காளர் பெயர்: கிருஷ்ணவேணி கணவர் பெயர்: அம்மாசி புதியபழைய வீட்டு எண்: 2-535A/NA வயது: 32 இனம்: பெண் |
| 118 | WYG1086537 வாக்காளர் பெயர்: அம்மாசி தந்தை பெயர்: செவத்தான் புதியபழைய வீட்டு எண்: 2-535A/- வயது: 37 இனம்: ஆண் | 119 | FMS5747837 வாக்காளர் பெயர்: வேலுமணி தந்தை பெயர்: முத்துசாமி புதியபழைய வீட்டு எண்: 2-536/NA வயது: 55 இனம்: ஆண் | 120 | FMS5747845 வாக்காளர் பெயர்: விமலா கணவர் பெயர்: வேலுமணி புதியபழைய வீட்டு எண்: 2-536/NA வயது: 52 இனம்: பெண் |

54-வேப்பனஹள்ளி சட்டமன்ற தொகுதி

பாகம் எண் 120

வாக்காளர் பட்டியல் - 2017

தொடர்ச்சி...

பிரிவு: 1-உலகம் (வ.கி) பங்கிண்பள்ளி (ஊ) உலகம் வார்டு 2 , பின்கோடு : 635119

| | | | | | |
|-----|--|-----|--|-----|---|
| 121 | WYG0584268 வாக்காளர் பெயர்: வெங்கடேஷ் தாய் பெயர்: கமலாம்பா புதியபழைய வீட்டு எண்: 2-538 / NA வயது: 25 இனம்: ஆண் | 122 | FMS6118566 வாக்காளர் பெயர்: ராஜம்மாள் கணவர் பெயர்: ராமசாமி புதியபழைய வீட்டு எண்: 2-546 / NA வயது: 65 இனம்: பெண் | 123 | FMS6118574 வாக்காளர் பெயர்: சுரேஸ் தந்தை பெயர்: ராமசாமி புதியபழைய வீட்டு எண்: 2-546 / NA வயது: 34 இனம்: ஆண் |
| 124 | WYG0115535 வாக்காளர் பெயர்: மாதேஸ்வரி கணவர் பெயர்: வடிவேல் புதியபழைய வீட்டு எண்: 2-546 / - வயது: 31 இனம்: பெண் | 125 | FMS6118509 வாக்காளர் பெயர்: மனோஜ்குமார் தந்தை பெயர்: சத்தீஸ்குமார் புதியபழைய வீட்டு எண்: 2-546 / NA வயது: 27 இனம்: ஆண் | 126 | WYG0584474 வாக்காளர் பெயர்: மூர்த்தி தந்தை பெயர்: ராஜி புதியபழைய வீட்டு எண்: 2-548 / NA வயது: 28 இனம்: ஆண் |
| 127 | WYG1086727 வாக்காளர் பெயர்: ராணி கணவர் பெயர்: மூர்த்தி புதியபழைய வீட்டு எண்: 2-548 / - வயது: 21 இனம்: பெண் | 128 | WYG0585216 வாக்காளர் பெயர்: அருண்குமார் தந்தை பெயர்: பொன்னுசாமி புதியபழைய வீட்டு எண்: 2-549 / NA வயது: 26 இனம்: ஆண் | 129 | WYG1283274 வாக்காளர் பெயர்: அஸ்வினி கணவர் பெயர்: செந்தில்குமார் புதியபழைய வீட்டு எண்: 2-549 / - வயது: 21 இனம்: பெண் |
| 130 | WYG1283308 வாக்காளர் பெயர்: பூபதி தந்தை பெயர்: கிருஷ்ணன் புதியபழைய வீட்டு எண்: 2-549 / - வயது: 20 இனம்: ஆண் | 131 | WYG1325026 வாக்காளர் பெயர்: சதீஷ் தந்தை பெயர்: கிருஷ்ணன் புதியபழைய வீட்டு எண்: 2-549 / - வயது: 20 இனம்: ஆண் | 132 | WYG0848184 வாக்காளர் பெயர்: முருகேசன் தந்தை பெயர்: வஜ்ஜரசெட்டி புதியபழைய வீட்டு எண்: 2-550 / - வயது: 37 இனம்: ஆண் |
| 133 | WYG0848374 வாக்காளர் பெயர்: லதா கணவர் பெயர்: முருகேசன் புதியபழைய வீட்டு எண்: 2-551 / - வயது: 30 இனம்: பெண் | 134 | FMS5747852 வாக்காளர் பெயர்: சங்கீதா கணவர் பெயர்: ராஜா புதியபழைய வீட்டு எண்: 2-552 / வயது: 29 இனம்: பெண் | 135 | FMS6118582 வாக்காளர் பெயர்: புஷ்பா கணவர் பெயர்: ரவி புதியபழைய வீட்டு எண்: 2-554 / NA வயது: 34 இனம்: பெண் |
| 136 | WYG0584300 வாக்காளர் பெயர்: கீதா கணவர் பெயர்: பாலப்பன் புதியபழைய வீட்டு எண்: 2-555 / NA வயது: 29 இனம்: பெண் | 137 | FMS6118517 வாக்காளர் பெயர்: சிவா தந்தை பெயர்: சித்தப்பன் புதியபழைய வீட்டு எண்: 2-556 / NA வயது: 27 இனம்: ஆண் | 138 | WYG0584128 வாக்காளர் பெயர்: ஜோதி கணவர் பெயர்: பார்திபன் புதியபழைய வீட்டு எண்: 2-564 / NA வயது: 27 இனம்: பெண் |
| 139 | WYG0584110 வாக்காளர் பெயர்: அருண்குமார் தந்தை பெயர்: கெஞ்சப்பா புதியபழைய வீட்டு எண்: 2-564 / NA வயது: 26 இனம்: ஆண் | 140 | FMS6118525 வாக்காளர் பெயர்: நாகேஷ் தந்தை பெயர்: சித்தப்பன் புதியபழைய வீட்டு எண்: 2-565 / NA வயது: 27 இனம்: ஆண் | 141 | WYG1200575 வாக்காளர் பெயர்: அருணா கணவர் பெயர்: நாகேஷ் புதியபழைய வீட்டு எண்: 2-565 / - வயது: 23 இனம்: பெண் |
| 142 | WYG0584136 வாக்காளர் பெயர்: பசும்மா கணவர் பெயர்: சித்தப்பன் புதியபழைய வீட்டு எண்: 2-566 / NA வயது: 29 இனம்: பெண் | 143 | WYG0848119 வாக்காளர் பெயர்: மகேஷ் தந்தை பெயர்: சூடப்பன் புதியபழைய வீட்டு எண்: 2-566 / - வயது: 26 இனம்: ஆண் | 144 | WYG0848309 வாக்காளர் பெயர்: ஜெயந்தி கணவர் பெயர்: மகேஷ் புதியபழைய வீட்டு எண்: 2-566 / - வயது: 23 இனம்: பெண் |
| 145 | WYG1086602 வாக்காளர் பெயர்: ராஜ்குமார் தந்தை பெயர்: அமாசி புதியபழைய வீட்டு எண்: 2-570 / - வயது: 21 இனம்: ஆண் | 146 | WYG1086560 வாக்காளர் பெயர்: ஜோதி கணவர் பெயர்: சந்திரசேகரன் புதியபழைய வீட்டு எண்: 2-573 / - வயது: 30 இனம்: பெண் | 147 | WYG1086701 வாக்காளர் பெயர்: சிவகாமி கணவர் பெயர்: ஜோதி புதியபழைய வீட்டு எண்: 2-573 / - வயது: 23 இனம்: பெண் |
| 148 | WYG1086545 வாக்காளர் பெயர்: முனிராஜி தந்தை பெயர்: ராஜப்பன் புதியபழைய வீட்டு எண்: 2-573 / வயது: 21 இனம்: ஆண் | 149 | FMS1376854 வாக்காளர் பெயர்: ரத்தினம்மா கணவர் பெயர்: ராஜப்பன் புதியபழைய வீட்டு எண்: 2-573 / வயது: 55 இனம்: பெண் | 150 | WYG0848259 வாக்காளர் பெயர்: சந்திரசேகரன் தந்தை பெயர்: வெங்கடேசன் புதியபழைய வீட்டு எண்: 2-573 / - வயது: 24 இனம்: ஆண் |

54-வேப்பனஹள்ளி சட்டமன்ற தொகுதி

பாகம் எண் 120

வாக்காளர் பட்டியல் - 2017

தொடர்ச்சி...

பிரிவு: 1-உலகம் (வ.கி) பங்கிண்பள்ளி (ஊ) உலகம் வார்டு 2 , பின்கோடு : 635119

| | | | | | |
|-----|---|-----|---|-----|--|
| 151 | WYG0848218 வாக்காளர் பெயர்: கௌரி கணவர் பெயர்: வேலன் புதியபழைய வீட்டு எண்: 2-573a / - வயது: 27 இனம்: பெண் | 152 | WYG0115543 வாக்காளர் பெயர்: முனிகிருஷ்ணன் தந்தை பெயர்: பத்தியப்பன் புதியபழைய வீட்டு எண்: 2-576 / NA வயது: 28 இனம்: ஆண் | 153 | WYG0990317 வாக்காளர் பெயர்: சேகர் தந்தை பெயர்: கரியகவுடு புதியபழைய வீட்டு எண்: 2-579-1 / - வயது: 44 இனம்: ஆண் |
| 154 | WYG0990325 வாக்காளர் பெயர்: லலிதா கணவர் பெயர்: சேகர் புதியபழைய வீட்டு எண்: 2-579-1 / - வயது: 42 இனம்: பெண் | 155 | WYG0848036 வாக்காளர் பெயர்: மகேந்திரன் தந்தை பெயர்: ராஜேந்திரன் புதியபழைய வீட்டு எண்: 2-580 / - வயது: 23 இனம்: ஆண் | 156 | WYG0848143 வாக்காளர் பெயர்: நாகராஜ் தந்தை பெயர்: சூரப்பா புதியபழைய வீட்டு எண்: 2-582-1a / - வயது: 64 இனம்: ஆண் |
| 157 | WYG0848168 வாக்காளர் பெயர்: காந்தம்மாள் கணவர் பெயர்: நாகராஜ் புதியபழைய வீட்டு எண்: 2-585 / - வயது: 54 இனம்: பெண் | 158 | WYG0848093 வாக்காளர் பெயர்: வெங்கடேசன் தந்தை பெயர்: நாகராஜ் புதியபழைய வீட்டு எண்: 2-585 / - வயது: 23 இனம்: ஆண் | 159 | WYG0115576 வாக்காளர் பெயர்: சந்திரன் தாய் பெயர்: முனியம்மா புதியபழைய வீட்டு எண்: 2-586 / NA வயது: 31 இனம்: ஆண் |
| 160 | WYG0585091 வாக்காளர் பெயர்: மாதேஷ் தாய் பெயர்: சுப்பிரமணி புதியபழைய வீட்டு எண்: 2-586 / NA வயது: 26 இனம்: ஆண் | 161 | FMS6118533 வாக்காளர் பெயர்: மாதேஷ் தந்தை பெயர்: ராஜப்பன் புதியபழைய வீட்டு எண்: 2-591 / NA வயது: 27 இனம்: ஆண் | 162 | WYG1200526 வாக்காளர் பெயர்: கோமதி தந்தை பெயர்: ராஜப்பன் புதியபழைய வீட்டு எண்: 2-591 / - வயது: 21 இனம்: பெண் |
| 163 | WYG0584466 வாக்காளர் பெயர்: வனஸ்வரி கணவர் பெயர்: பவுன்ராஜ் புதியபழைய வீட்டு எண்: 2-592 / NA வயது: 26 இனம்: பெண் | 164 | WYG0115592 வாக்காளர் பெயர்: சின்னப்பொன்னு கணவர் பெயர்: மணி புதியபழைய வீட்டு எண்: 2-598 / NA வயது: 56 இனம்: பெண் | 165 | WYG0115600 வாக்காளர் பெயர்: சரவணன் தந்தை பெயர்: மாரப்பன் புதியபழைய வீட்டு எண்: 2-598 / NA வயது: 35 இனம்: ஆண் |
| 166 | WYG1200492 வாக்காளர் பெயர்: சூரியகுமார் தந்தை பெயர்: மாதன் புதியபழைய வீட்டு எண்: 2-600 / - வயது: 20 இனம்: ஆண் | 167 | FMS6118608 வாக்காளர் பெயர்: ரஹமத்துல்லா தந்தை பெயர்: அமீர்ஜான் புதியபழைய வீட்டு எண்: 2-600-B1 / வயது: 32 இனம்: ஆண் | 168 | WYG0115634 வாக்காளர் பெயர்: பிரேமா கணவர் பெயர்: கணபதி புதியபழைய வீட்டு எண்: 2-600-1 / NA வயது: 43 இனம்: பெண் |
| 169 | WYG1086610 வாக்காளர் பெயர்: தீபா தந்தை பெயர்: மாதன் புதியபழைய வீட்டு எண்: 2-600-7 / - வயது: 21 இனம்: பெண் | 170 | FMS5819131 வாக்காளர் பெயர்: ராதா கணவர் பெயர்: குமார் புதியபழைய வீட்டு எண்: 2-600A / NA வயது: 29 இனம்: பெண் | 171 | WYG1086750 வாக்காளர் பெயர்: கவிதா கணவர் பெயர்: சுரேஷ் புதியபழைய வீட்டு எண்: 2-623 / - வயது: 23 இனம்: பெண் |
| 172 | WYG0848267 வாக்காளர் பெயர்: மணி தந்தை பெயர்: ராஜீ புதியபழைய வீட்டு எண்: 2-626 / - வயது: 23 இனம்: ஆண் | 173 | WYG0848101 வாக்காளர் பெயர்: கார்த்திகேயன் தந்தை பெயர்: வெங்கட்டராமன் புதியபழைய வீட்டு எண்: 2-686 / - வயது: 22 இனம்: ஆண் | 174 | WYG0848333 வாக்காளர் பெயர்: ஆனந்தன் தந்தை பெயர்: பெரியசாமி புதியபழைய வீட்டு எண்: 3-251 / - வயது: 24 இனம்: ஆண் |
| 175 | WYG0584797 வாக்காளர் பெயர்: சின்னதாய் தந்தை பெயர்: தம்மேகவுண்டர் புதியபழைய வீட்டு எண்: 3-398 / NA வயது: 25 இனம்: பெண் | 176 | WYG0990358 வாக்காளர் பெயர்: யாஸ்மின் தந்தை பெயர்: அமீர்ஜான் புதியபழைய வீட்டு எண்: 3-721 / - வயது: 21 இனம்: பெண் | 177 | FMS5747878 வாக்காளர் பெயர்: சங்கரன் தந்தை பெயர்: தேவன் புதியபழைய வீட்டு எண்: 3-828 / NA வயது: 55 இனம்: ஆண் |
| 178 | WYG0584441 வாக்காளர் பெயர்: சுகுணா கணவர் பெயர்: செல்வராஜ் புதியபழைய வீட்டு எண்: 4-239-A / NA வயது: 35 இனம்: பெண் | 179 | WYG0848283 வாக்காளர் பெயர்: நரசிம்மன் தந்தை பெயர்: ராஜீ புதியபழைய வீட்டு எண்: 6-60A / - வயது: 25 இனம்: ஆண் | 180 | WYG0848341 வாக்காளர் பெயர்: திருக்குமார் தந்தை பெயர்: ராஜீ புதியபழைய வீட்டு எண்: 6-604 / - வயது: 27 இனம்: ஆண் |

54-வேப்பனஹள்ளி சட்டமன்ற தொகுதி

பாகம் எண் 120

வாக்காளர் பட்டியல் - 2017

தொடர்ச்சி...

பிரிவு: 1-உலகம் (வ.கி) பங்கிணப்பள்ளி (ஊ) உலகம் வார்டு 2 , பின்கோடு : 635119

| | | |
|---|--|--|
| 181 WYG1086859 வாக்காளர் பெயர்: நாகராஜ் தந்தை பெயர்: வெங்கடேசன் புதியபழைய வீட்டு எண்: 49 / NA வயது: 20 இனம்: ஆண் | 182 WYG1165331 வாக்காளர் பெயர்: சத்திய பிரியா கணவர் பெயர்: செந்தில் குமார் புதியபழைய வீட்டு எண்: 53B / 594 வயது: 21 இனம்: பெண் | 183 WYG0848234 வாக்காளர் பெயர்: கரியம்மா தாய் பெயர்: ராஜம்மா புதியபழைய வீட்டு எண்: 391 / - வயது: 28 இனம்: பெண் |
| 184 TN/14/074/0441250 வாக்காளர் பெயர்: முனியம்மா கணவர் பெயர்: மாசப்பா புதியபழைய வீட்டு எண்: 391-1 / 2-1 வயது: 60 இனம்: பெண் | 185 FMS1377282 வாக்காளர் பெயர்: முனியப்பன் தந்தை பெயர்: கூலியப்பா புதியபழைய வீட்டு எண்: 392 / NA வயது: 66 இனம்: ஆண் | 186 TN/14/074/0441196 வாக்காளர் பெயர்: வெங்கட்டம்மா கணவர் பெயர்: முனியப்பன் புதியபழைய வீட்டு எண்: 392 / NA வயது: 52 இனம்: பெண் |
| 187 FMS5745997 வாக்காளர் பெயர்: சுப்பன் தந்தை பெயர்: எல்லப்பன் புதியபழைய வீட்டு எண்: 393 / 66-A வயது: 72 இனம்: ஆண் | 188 FMS5746003 வாக்காளர் பெயர்: வெங்கட்டம்மா கணவர் பெயர்: சுப்பன் புதியபழைய வீட்டு எண்: 393 / 66-A வயது: 63 இனம்: பெண் | 189 FMS1376219 வாக்காளர் பெயர்: பாபு தந்தை பெயர்: சுப்பன் புதியபழைய வீட்டு எண்: 393 / 66-A வயது: 44 இனம்: ஆண் |
| 190 FMS3674967 வாக்காளர் பெயர்: மாதம்மா கணவர் பெயர்: பாபு புதியபழைய வீட்டு எண்: 393 / 66-A வயது: 37 இனம்: பெண் | 191 FMS5746011 வாக்காளர் பெயர்: வெங்கடேசன் தந்தை பெயர்: சுப்பன் புதியபழைய வீட்டு எண்: 393 / 66-A வயது: 36 இனம்: ஆண் | 192 FMS5746029 வாக்காளர் பெயர்: எல்லப்பன் தந்தை பெயர்: சுப்பன் புதியபழைய வீட்டு எண்: 393 / 66-A வயது: 32 இனம்: ஆண் |
| 193 FMS1373091 வாக்காளர் பெயர்: சரோஜம்மா கணவர் பெயர்: வெங்கட்டப்பன் புதியபழைய வீட்டு எண்: 394 / 66 வயது: 71 இனம்: பெண் | 194 FMS5746037 வாக்காளர் பெயர்: நாகராஜ் தந்தை பெயர்: வெங்கட்டப்பன் புதியபழைய வீட்டு எண்: 394 / 66 வயது: 47 இனம்: ஆண் | 195 FMS5746045 வாக்காளர் பெயர்: வள்ளியம்மாள் கணவர் பெயர்: நாகராஜ் புதியபழைய வீட்டு எண்: 394 / Z66 வயது: 43 இனம்: பெண் |
| 196 FMS5746052 வாக்காளர் பெயர்: கன்னையன் தந்தை பெயர்: வெங்கடப்பன் புதியபழைய வீட்டு எண்: 394 / 66 வயது: 43 இனம்: ஆண் | 197 FMS5746060 வாக்காளர் பெயர்: யசோதா கணவர் பெயர்: கன்னையன் புதியபழைய வீட்டு எண்: 394 / 66 வயது: 38 இனம்: பெண் | 198 FMS5746078 வாக்காளர் பெயர்: எல்லப்பன் தந்தை பெயர்: வெங்கட்டப்பன் புதியபழைய வீட்டு எண்: 394 / 66 வயது: 36 இனம்: ஆண் |
| 199 FMS5746086 வாக்காளர் பெயர்: வசந்தா கணவர் பெயர்: எல்லப்பன் புதியபழைய வீட்டு எண்: 394 / 66 வயது: 33 இனம்: பெண் | 200 TN/14/074/0441618 வாக்காளர் பெயர்: ரத்தினம்மா கணவர் பெயர்: பசப்பா புதியபழைய வீட்டு எண்: 396 / 2 வயது: 47 இனம்: பெண் | 201 FMS3673209 வாக்காளர் பெயர்: முரளி தந்தை பெயர்: பசப்பா புதியபழைய வீட்டு எண்: 396 / 2 வயது: 31 இனம்: ஆண் |
| 202 FMS1373497 வாக்காளர் பெயர்: பசப்பா தந்தை பெயர்: போடியப்பா புதியபழைய வீட்டு எண்: 396 / 2 வயது: 54 இனம்: ஆண் | 203 TN/14/074/0441283 வாக்காளர் பெயர்: சின்னசாமி தந்தை பெயர்: தம்மேகவுண்டர் புதியபழைய வீட்டு எண்: 397 / 2A வயது: 75 இனம்: ஆண் | 204 TN/14/074/0441225 வாக்காளர் பெயர்: சின்னதிருமம்மா கணவர் பெயர்: சின்னசாமி புதியபழைய வீட்டு எண்: 397 / 2A வயது: 70 இனம்: பெண் |
| 205 TN/14/074/0441226 வாக்காளர் பெயர்: மங்கம்மா கணவர் பெயர்: தம்மேகவுண்டர் புதியபழைய வீட்டு எண்: 398 / 2A வயது: 47 இனம்: பெண் | 206 FMS1372838 வாக்காளர் பெயர்: மாதைய்யன் தந்தை பெயர்: சின்னசாமி புதியபழைய வீட்டு எண்: 398-1 / NA வயது: 43 இனம்: ஆண் | 207 FMS3676202 வாக்காளர் பெயர்: கவிதா கணவர் பெயர்: மாதப்பன் புதியபழைய வீட்டு எண்: 398-1 / NA வயது: 33 இனம்: பெண் |
| 208 FMS1376235 வாக்காளர் பெயர்: வெங்கட்டம்மா கணவர் பெயர்: முனியகவுண்டர் புதியபழைய வீட்டு எண்: 400 / 2E வயது: 66 இனம்: பெண் | 209 FMS1376201 வாக்காளர் பெயர்: மாதன் மாதப்பன் தந்தை பெயர்: ஊசலப்பா புதியபழைய வீட்டு எண்: 401 / 2C வயது: 47 இனம்: ஆண் | 210 TN/14/074/0441880 வாக்காளர் பெயர்: சின்னதாய் கணவர் பெயர்: மாதன் புதியபழைய வீட்டு எண்: 401 / 2C வயது: 41 இனம்: பெண் |

54-வேப்பனஹள்ளி சட்டமன்ற தொகுதி

பாகம் எண் 120

வாக்காளர் பட்டியல் - 2017

தொடர்ச்சி...

பிரிவு: 1-உலகம் (வ.கி) பங்கிணப்பள்ளி (ஊ) உலகம் வார்டு 2 , பின்கோடு : 635119

| | | | | | |
|-----|--|-----|--|-----|--|
| 211 | TN/14/074/0441879 வாக்காளர் பெயர்: ராஜப்பன் தந்தை பெயர்: ஊசலப்பா புதியபழைய வீட்டு எண்: 401 / 2C வயது: 41 இனம்: ஆண் | 212 | FMS3674959 வாக்காளர் பெயர்: நதியா கணவர் பெயர்: ராஜப்பன் புதியபழைய வீட்டு எண்: 401 / 2C வயது: 32 இனம்: பெண் | 213 | FMS3675600 வாக்காளர் பெயர்: குப்பன் தந்தை பெயர்: காள்ப்பன் புதியபழைய வீட்டு எண்: 405 / NA வயது: 47 இனம்: ஆண் |
| 214 | FMS3675915 வாக்காளர் பெயர்: லஷ்மி கணவர் பெயர்: குப்பன் புதியபழைய வீட்டு எண்: 405 / NA வயது: 42 இனம்: பெண் | 215 | FMS3675931 வாக்காளர் பெயர்: முனியம்மாள் கணவர் பெயர்: பள்ளச்சப்பன் புதியபழைய வீட்டு எண்: 406 / 2E வயது: 77 இனம்: பெண் | 216 | FMS3675774 வாக்காளர் பெயர்: மாதன் தந்தை பெயர்: பள்ளச்சப்பன் புதியபழைய வீட்டு எண்: 406 / 2E வயது: 47 இனம்: ஆண் |
| 217 | TN/14/074/0441252 வாக்காளர் பெயர்: வசந்தா கணவர் பெயர்: மாதன் புதியபழைய வீட்டு எண்: 406 / 2E வயது: 41 இனம்: பெண் | 218 | TN/14/074/0441446 வாக்காளர் பெயர்: முனியப்பன் தந்தை பெயர்: தம்மேகவுண்டர் புதியபழைய வீட்டு எண்: 407 / NA வயது: 87 இனம்: ஆண் | 219 | FMS3676251 வாக்காளர் பெயர்: நாராயணன் தந்தை பெயர்: முனியப்பா புதியபழைய வீட்டு எண்: 407 / NA வயது: 54 இனம்: ஆண் |
| 220 | TN/14/074/0441253 வாக்காளர் பெயர்: லட்சுமி கணவர் பெயர்: நாராயணன் புதியபழைய வீட்டு எண்: 407 / NA வயது: 49 இனம்: பெண் | 221 | FMS3675345 வாக்காளர் பெயர்: சாக்கப்பன் தந்தை பெயர்: நாராயணன் புதியபழைய வீட்டு எண்: 407 / NA வயது: 30 இனம்: ஆண் | 222 | WYG1086677 வாக்காளர் பெயர்: அன்பு தந்தை பெயர்: நாராயணன் புதியபழைய வீட்டு எண்: 407 / - வயது: 23 இனம்: ஆண் |
| 223 | TN/14/074/0441761 வாக்காளர் பெயர்: கிருஷ்ணமூர்த்தி தந்தை பெயர்: துரைசாமி புதியபழைய வீட்டு எண்: 409 / 3 வயது: 50 இனம்: ஆண் | 224 | TN/14/074/0441719 வாக்காளர் பெயர்: ஜோதி கணவர் பெயர்: கிருஷ்ணமூர்த்தி புதியபழைய வீட்டு எண்: 409 / 3 வயது: 41 இனம்: பெண் | 225 | FMS1380021 வாக்காளர் பெயர்: கோதண்டன் தந்தை பெயர்: துரைசாமி புதியபழைய வீட்டு எண்: 410 / 4 வயது: 61 இனம்: ஆண் |
| 226 | TN/14/074/0441335 வாக்காளர் பெயர்: வனிதா கணவர் பெயர்: கோதண்டன் புதியபழைய வீட்டு எண்: 410 / 4 வயது: 52 இனம்: பெண் | 227 | FMS5746094 வாக்காளர் பெயர்: குமார் தந்தை பெயர்: கோதண்டராமன் புதியபழைய வீட்டு எண்: 410 / 4 வயது: 35 இனம்: ஆண் | 228 | FMS5746102 வாக்காளர் பெயர்: சாந்தி கணவர் பெயர்: குமார் புதியபழைய வீட்டு எண்: 410 / 4 வயது: 31 இனம்: பெண் |
| 229 | FMS1375922 வாக்காளர் பெயர்: பசுவராஜ் எ பசப்பன் தந்தை பெயர்: துரைசாமி புதியபழைய வீட்டு எண்: 411 / 7B வயது: 62 இனம்: ஆண் | 230 | TN/14/074/0441206 வாக்காளர் பெயர்: சரோஜா கணவர் பெயர்: பசுவராஜ் எ பசப்பன் புதியபழைய வீட்டு எண்: 411 / 7B வயது: 59 இனம்: பெண் | 231 | FMS3675246 வாக்காளர் பெயர்: சுகுணா தந்தை பெயர்: பசுவராஜ் புதியபழைய வீட்டு எண்: 411 / 7B வயது: 32 இனம்: பெண் |
| 232 | FMS5746110 வாக்காளர் பெயர்: வெங்கடேசன் தந்தை பெயர்: பசுவராஜ் புதியபழைய வீட்டு எண்: 411-1 / NA வயது: 37 இனம்: ஆண் | 233 | FMS3673977 வாக்காளர் பெயர்: வெங்கட்டலட்சுமி கணவர் பெயர்: வெங்கடேசன் புதியபழைய வீட்டு எண்: 411-1 / NA வயது: 32 இனம்: பெண் | 234 | TN/14/074/0441514 வாக்காளர் பெயர்: லட்சுமம்மா கணவர் பெயர்: கூலியப்பா புதியபழைய வீட்டு எண்: 412 / 7B1 வயது: 77 இனம்: பெண் |
| 235 | FMS1374693 வாக்காளர் பெயர்: சந்திரன் தந்தை பெயர்: கூலியப்பா புதியபழைய வீட்டு எண்: 412 / 7B1 வயது: 55 இனம்: ஆண் | 236 | FMS1379247 வாக்காளர் பெயர்: முனிலட்சுமி கணவர் பெயர்: சந்திரன் புதியபழைய வீட்டு எண்: 412 / 7B1 வயது: 42 இனம்: பெண் | 237 | FMS3674520 வாக்காளர் பெயர்: விஜயன் தந்தை பெயர்: குருசாமி புதியபழைய வீட்டு எண்: 413 / NA வயது: 57 இனம்: ஆண் |
| 238 | WYG0848028 வாக்காளர் பெயர்: வெங்கட்டராமன் தந்தை பெயர்: முத்தப்பா புதியபழைய வீட்டு எண்: 413 / - வயது: 27 இனம்: ஆண் | 239 | WYG0848135 வாக்காளர் பெயர்: சித்ரா தந்தை பெயர்: முனுசாமி புதியபழைய வீட்டு எண்: 413 / - வயது: 24 இனம்: பெண் | 240 | WYG1165273 வாக்காளர் பெயர்: சிவா விஜய் தந்தை பெயர்: விஜய் புதியபழைய வீட்டு எண்: 413 / - வயது: 30 இனம்: ஆண் |

54-வேப்பனஹள்ளி சட்டமன்ற தொகுதி

பாகம் எண் 120

வாக்காளர் பட்டியல் - 2017

தொடர்ச்சி...

பிரிவு: 1-உலகம் (வ.கி) பங்கிணப்பள்ளி (ஊ) உலகம் வார்டு 2 , பின்கோடு : 635119

| | | | | | |
|-----|---|-----|---|-----|--|
| 241 | WYG1165307 வாக்காளர் பெயர்: வடிவேல் தந்தை பெயர்: விஜயன் புதியபழைய வீட்டு எண்: 413/- வயது: 20 இனம்: ஆண் | 242 | WYG1283407 வாக்காளர் பெயர்: ஆர்த்தி கணவர் பெயர்: வெங்கட்டராமன் புதியபழைய வீட்டு எண்: 413/- வயது: 20 இனம்: பெண் | 243 | FMS3675071 வாக்காளர் பெயர்: பீரம்மா கணவர் பெயர்: முனியப்பன் புதியபழைய வீட்டு எண்: 414/7A வயது: 77 இனம்: பெண் |
| 244 | FMS3675816 வாக்காளர் பெயர்: ஆறுமுகம் தந்தை பெயர்: ராஜி புதியபழைய வீட்டு எண்: 414-A/NA வயது: 36 இனம்: ஆண் | 245 | FMS3676244 வாக்காளர் பெயர்: பழனி தந்தை பெயர்: ராஜி புதியபழைய வீட்டு எண்: 414-A/NA வயது: 34 இனம்: ஆண் | 246 | FMS3676228 வாக்காளர் பெயர்: மல்லிகா கணவர் பெயர்: பழனி புதியபழைய வீட்டு எண்: 414-A/NA வயது: 30 இனம்: பெண் |
| 247 | FMS3675451 வாக்காளர் பெயர்: ஜெயசுதா கணவர் பெயர்: ஆறுமுகம் புதியபழைய வீட்டு எண்: 414-A/NA வயது: 30 இனம்: பெண் | 248 | FMS1372994 வாக்காளர் பெயர்: மணி தந்தை பெயர்: வெங்கட்டசாமி புதியபழைய வீட்டு எண்: 416/74 வயது: 61 இனம்: ஆண் | 249 | FMS1378728 வாக்காளர் பெயர்: காவேரி கணவர் பெயர்: மணி புதியபழைய வீட்டு எண்: 416/74 வயது: 56 இனம்: பெண் |
| 250 | WYG0584656 வாக்காளர் பெயர்: சிவகுமார் தந்தை பெயர்: மணி புதியபழைய வீட்டு எண்: 416/NA வயது: 26 இனம்: ஆண் | 251 | FMS3675733 வாக்காளர் பெயர்: ரத்னா கணவர் பெயர்: லகுமண் புதியபழைய வீட்டு எண்: 417/7A வயது: 59 இனம்: பெண் | 252 | FMS1377019 வாக்காளர் பெயர்: முனிரத்தினா தந்தை பெயர்: ஊவப்பா புதியபழைய வீட்டு எண்: 419/NA வயது: 42 இனம்: பெண் |
| 253 | FMS1374701 வாக்காளர் பெயர்: சுந்தரம் தந்தை பெயர்: திம்மராயப்பா புதியபழைய வீட்டு எண்: 422/4A வயது: 45 இனம்: ஆண் | 254 | FMS3674991 வாக்காளர் பெயர்: சரிதா கணவர் பெயர்: சுந்தரம் புதியபழைய வீட்டு எண்: 422/4A வயது: 34 இனம்: பெண் | 255 | FMS1373174 வாக்காளர் பெயர்: ரவி தந்தை பெயர்: திம்மராயப்பா புதியபழைய வீட்டு எண்: 423/4A-1 வயது: 53 இனம்: ஆண் |
| 256 | FMS3675964 வாக்காளர் பெயர்: செளந்தரி கணவர் பெயர்: ரவி புதியபழைய வீட்டு எண்: 423/4A-1 வயது: 42 இனம்: பெண் | 257 | FMS1377118 வாக்காளர் பெயர்: பத்தியப்பா தந்தை பெயர்: சிக்கண்ணா புதியபழைய வீட்டு எண்: 424/10A-2 வயது: 81 இனம்: ஆண் | 258 | TN/14/074/0441073 வாக்காளர் பெயர்: சீக்கிலியம்மா கணவர் பெயர்: பத்தியப்பா புதியபழைய வீட்டு எண்: 424/10A-2 வயது: 76 இனம்: பெண் |
| 259 | FMS1377050 வாக்காளர் பெயர்: லட்சுமம்மா கணவர் பெயர்: பத்தியப்பா புதியபழைய வீட்டு எண்: 424/10A-2 வயது: 71 இனம்: பெண் | 260 | FMS1895044 வாக்காளர் பெயர்: கரியப்பன் தந்தை பெயர்: பத்தியப்பா புதியபழைய வீட்டு எண்: 424/10A-2 வயது: 35 இனம்: ஆண் | 261 | FMS3672821 வாக்காளர் பெயர்: ரூபா கணவர் பெயர்: கரியப்பன் புதியபழைய வீட்டு எண்: 424/10A-2 வயது: 31 இனம்: பெண் |
| 262 | FMS1374750 வாக்காளர் பெயர்: வெங்கட்டம்மா கணவர் பெயர்: நாகப்பா புதியபழைய வீட்டு எண்: 425/NA வயது: 86 இனம்: பெண் | 263 | FMS1376805 வாக்காளர் பெயர்: சின்னதொட்டன் தந்தை பெயர்: நாகப்பன் புதியபழைய வீட்டு எண்: 425/NA வயது: 67 இனம்: ஆண் | 264 | TN/14/074/0441075 வாக்காளர் பெயர்: ராஜம்மா கணவர் பெயர்: சின்னதொட்டன் புதியபழைய வீட்டு எண்: 425/NA வயது: 57 இனம்: பெண் |
| 265 | FMS1374925 வாக்காளர் பெயர்: சுப்ரமணி தந்தை பெயர்: சின்னதொட்டன் புதியபழைய வீட்டு எண்: 425/NA வயது: 34 இனம்: ஆண் | 266 | FMS5746128 வாக்காளர் பெயர்: சுரேஷ் தந்தை பெயர்: சின்னதொட்டன் புதியபழைய வீட்டு எண்: 425/NA வயது: 32 இனம்: ஆண் | 267 | FMS5746136 வாக்காளர் பெயர்: முனியப்பன் தந்தை பெயர்: வெங்கட்டப்பன் புதியபழைய வீட்டு எண்: 426/10-A1 வயது: 48 இனம்: ஆண் |
| 268 | TN/14/074/0441164 வாக்காளர் பெயர்: சித்ரா கணவர் பெயர்: முனியப்பன் புதியபழைய வீட்டு எண்: 426/10-A1 வயது: 44 இனம்: பெண் | 269 | FMS3676160 வாக்காளர் பெயர்: போடியப்பா தந்தை பெயர்: வெங்கட்டப்பா புதியபழைய வீட்டு எண்: 427/10A1 வயது: 56 இனம்: ஆண் | 270 | TN/14/074/0441524 வாக்காளர் பெயர்: பத்மா கணவர் பெயர்: போடியப்பா புதியபழைய வீட்டு எண்: 427/10A1 வயது: 52 இனம்: பெண் |

54-வேப்பனஹள்ளி சட்டமன்ற தொகுதி

பாகம் எண் 120

வாக்காளர் பட்டியல் - 2017

தொடர்ச்சி...

பிரிவு: 1-உலகம் (வ.கி) பங்கிணப்பள்ளி (ஊ) உலகம் வாட்டு 2 , பின்கோடு : 635119

| | | |
|--|--|--|
| 271 FMS1373265 வாக்காளர் பெயர்: சின்னவெங்கட்டசாமி தந்தை பெயர்: தாசப்பா புதியபழைய வீட்டு எண்: 428 / 10B வயது: 61 இனம்: ஆண் | 272 FMS1376169 வாக்காளர் பெயர்: பவுனம்மாள் கணவர் பெயர்: சின்னவெங்கட்டசாமி புதியபழைய வீட்டு எண்: 428 / 10B வயது: 53 இனம்: பெண் | 273 FMS5746169 வாக்காளர் பெயர்: செல்வம் தந்தை பெயர்: முனிராஜ் புதியபழைய வீட்டு எண்: 428 / 10B வயது: 44 இனம்: ஆண் |
| 274 FMS5746177 வாக்காளர் பெயர்: கவிதா கணவர் பெயர்: செல்வம் புதியபழைய வீட்டு எண்: 428 / 10B வயது: 36 இனம்: பெண் | 275 FMS5746151 வாக்காளர் பெயர்: கோவிந்தராஜ் தந்தை பெயர்: சின்னவெங்கட்டசாமி புதியபழைய வீட்டு எண்: 428 / 10B வயது: 31 இனம்: ஆண் | 276 FMS1375856 வாக்காளர் பெயர்: கண்ணம்மாள் கணவர் பெயர்: பெரியவெங்கட்டசாமி புதியபழைய வீட்டு எண்: 429 / 11A வயது: 57 இனம்: பெண் |
| 277 FMS5746185 வாக்காளர் பெயர்: குமார் தந்தை பெயர்: பெரியவெங்கட்டசாமி புதியபழைய வீட்டு எண்: 429 / 11A வயது: 35 இனம்: ஆண் | 278 WYG0115568 வாக்காளர் பெயர்: அம்பிகா கணவர் பெயர்: சரவணன் புதியபழைய வீட்டு எண்: 429-11 / NA வயது: 34 இனம்: பெண் | 279 FMS1374529 வாக்காளர் பெயர்: கணேசன் தந்தை பெயர்: பெரியவெங்கட்டசாமி புதியபழைய வீட்டு எண்: 430 / NA வயது: 43 இனம்: ஆண் |
| 280 FMS1374719 வாக்காளர் பெயர்: சித்திராமன் தந்தை பெயர்: தொட்டன் புதியபழைய வீட்டு எண்: 431 / NA வயது: 72 இனம்: ஆண் | 281 FMS1372549 வாக்காளர் பெயர்: சின்னபிள்ளை கணவர் பெயர்: சித்திராமன் புதியபழைய வீட்டு எண்: 431 / NA வயது: 63 இனம்: பெண் | 282 TN/14/074/0441072 வாக்காளர் பெயர்: புட்டம்மா கணவர் பெயர்: தொட்டன் புதியபழைய வீட்டு எண்: 431-A / 10A1 வயது: 57 இனம்: பெண் |
| 283 FMS1379379 வாக்காளர் பெயர்: கமலநாதன் தந்தை பெயர்: தொட்டன் புதியபழைய வீட்டு எண்: 431-A / 10A1 வயது: 37 இனம்: ஆண் | 284 FMS3672664 வாக்காளர் பெயர்: கீதா கணவர் பெயர்: கமலநாதன் புதியபழைய வீட்டு எண்: 431-A / 10A1 வயது: 31 இனம்: பெண் | 285 FMS1376292 வாக்காளர் பெயர்: முனியப்பன் தந்தை பெயர்: நாகப்பா புதியபழைய வீட்டு எண்: 432 / 10A வயது: 52 இனம்: ஆண் |
| 286 FMS1377183 வாக்காளர் பெயர்: தேவி கணவர் பெயர்: முனியப்பன் புதியபழைய வீட்டு எண்: 432 / 10A வயது: 50 இனம்: பெண் | 287 FMS3673381 வாக்காளர் பெயர்: நாகராஜ் தந்தை பெயர்: முனியப்பன் புதியபழைய வீட்டு எண்: 432 / 10A வயது: 31 இனம்: ஆண் | 288 TN/14/074/0441082 வாக்காளர் பெயர்: தொட்டப்பன் தந்தை பெயர்: பத்தியப்பா புதியபழைய வீட்டு எண்: 433 / NA வயது: 72 இனம்: ஆண் |
| 289 TN/14/074/0441197 வாக்காளர் பெயர்: முனியம்மா கணவர் பெயர்: தொட்டப்பன் புதியபழைய வீட்டு எண்: 433 / NA வயது: 62 இனம்: பெண் | 290 FMS5746193 வாக்காளர் பெயர்: நாகேஷ் தந்தை பெயர்: தொட்டப்பன் புதியபழைய வீட்டு எண்: 433 / NA வயது: 32 இனம்: ஆண் | 291 FMS3675204 வாக்காளர் பெயர்: நல்லம்மாள் தந்தை பெயர்: பைரப்பா புதியபழைய வீட்டு எண்: 436 / 15 வயது: 83 இனம்: ஆண் |
| 292 FMS1378231 வாக்காளர் பெயர்: மாரியப்பன் தந்தை பெயர்: பெருமப்பா புதியபழைய வீட்டு எண்: 436 / 15 வயது: 62 இனம்: ஆண் | 293 TN/14/074/0441071 வாக்காளர் பெயர்: சாலம்மாள் கணவர் பெயர்: மாரியப்பன் புதியபழைய வீட்டு எண்: 436 / 15 வயது: 57 இனம்: பெண் | 294 FMS1377225 வாக்காளர் பெயர்: நாகேந்திரன் தந்தை பெயர்: மாரியப்பன் புதியபழைய வீட்டு எண்: 436 / 15 வயது: 37 இனம்: ஆண் |
| 295 FMS3675220 வாக்காளர் பெயர்: சுதா கணவர் பெயர்: நாகேந்திரன் புதியபழைய வீட்டு எண்: 436 / 15 வயது: 31 இனம்: பெண் | 296 FMS3673225 வாக்காளர் பெயர்: கணேசன் தந்தை பெயர்: மாரியப்பன் புதியபழைய வீட்டு எண்: 436 / 15 வயது: 31 இனம்: ஆண் | 297 TN/14/074/0441597 வாக்காளர் பெயர்: பல்லியப்பா தந்தை பெயர்: திம்மப்பா புதியபழைய வீட்டு எண்: 437 / 15B வயது: 77 இனம்: ஆண் |
| 298 TN/14/074/0441189 வாக்காளர் பெயர்: பெள்ளம்மா கணவர் பெயர்: பல்லியப்பா புதியபழைய வீட்டு எண்: 437 / 15B வயது: 67 இனம்: பெண் | 299 FMS1375021 வாக்காளர் பெயர்: நல்லம்மா கணவர் பெயர்: பல்லியப்பா புதியபழைய வீட்டு எண்: 437 / 15B வயது: 65 இனம்: பெண் | 300 FMS1379726 வாக்காளர் பெயர்: ஈஸ்வரன் தந்தை பெயர்: பல்லியப்பா புதியபழைய வீட்டு எண்: 437 / 15B வயது: 43 இனம்: ஆண் |

54-வேப்பனஹள்ளி சட்டமன்ற தொகுதி

பாகம் எண் 120

வாக்காளர் பட்டியல் - 2017

தொடர்ச்சி...

பிரிவு: 1-உலகம் (வ.கி) பங்கிண்பள்ளி (ஊ) உலகம் வார்டு 2 , பின்கோடு : 635119

| | | | | | |
|-----|---|-----|---|-----|---|
| 301 | FMS3673340 வாக்காளர் பெயர்: சேட்டு தந்தை பெயர்: பல்லியப்பா புதியபழைய வீட்டு எண்: 437 / 15B வயது: 36 இனம்: ஆண் | 302 | FMS3673290 வாக்காளர் பெயர்: சுலோச்சனா கணவர் பெயர்: ஈஸ்வரன் புதியபழைய வீட்டு எண்: 437 / 15B வயது: 35 இனம்: பெண் | 303 | FMS3675923 வாக்காளர் பெயர்: செல்வி கணவர் பெயர்: சேட்டு புதியபழைய வீட்டு எண்: 437 / 15B வயது: 32 இனம்: பெண் |
| 304 | WYG0848127 வாக்காளர் பெயர்: சங்கீதா கணவர் பெயர்: சாமராஜ் புதியபழைய வீட்டு எண்: 437 / - வயது: 24 இனம்: பெண் | 305 | TN/14/074/0441008 வாக்காளர் பெயர்: பைரம்மாள் கணவர் பெயர்: முனியேகவுண்டர் புதியபழைய வீட்டு எண்: 438 / 19A1 வயது: 77 இனம்: பெண் | 306 | FMS1374081 வாக்காளர் பெயர்: கரியப்பன் தந்தை பெயர்: முனுசாமி புதியபழைய வீட்டு எண்: 438 / 19A1 வயது: 60 இனம்: ஆண் |
| 307 | FMS1374172 வாக்காளர் பெயர்: ராஜம்மாள் கணவர் பெயர்: கரியப்பன் புதியபழைய வீட்டு எண்: 438 / 19A1 வயது: 52 இனம்: பெண் | 308 | FMS3676236 வாக்காளர் பெயர்: முருகன் தந்தை பெயர்: கரியப்பன் புதியபழைய வீட்டு எண்: 438 / 19A1 வயது: 34 இனம்: ஆண் | 309 | FMS3675980 வாக்காளர் பெயர்: முனியம்மாள் கணவர் பெயர்: முருகன் புதியபழைய வீட்டு எண்: 438 / 19A1 வயது: 31 இனம்: பெண் |
| 310 | FMS3674132 வாக்காளர் பெயர்: கரிநாகன் தந்தை பெயர்: சிக்கண்ணன் புதியபழைய வீட்டு எண்: 439 / 19 வயது: 60 இனம்: ஆண் | 311 | TN/14/074/0441896 வாக்காளர் பெயர்: கண்ணகி கணவர் பெயர்: செல்லன் புதியபழைய வீட்டு எண்: 440 / NA வயது: 44 இனம்: பெண் | 312 | FMS5746201 வாக்காளர் பெயர்: பெல்லம்மா கணவர் பெயர்: ஊசல்பா புதியபழைய வீட்டு எண்: 441 / NA வயது: 70 இனம்: பெண் |
| 313 | FMS1374487 வாக்காளர் பெயர்: தேவப்பா தந்தை பெயர்: துரைசாமி புதியபழைய வீட்டு எண்: 442 / 20A வயது: 73 இனம்: ஆண் | 314 | FMS1374180 வாக்காளர் பெயர்: சின்னதாய் கணவர் பெயர்: தேவப்பா புதியபழைய வீட்டு எண்: 442 / 20A வயது: 63 இனம்: பெண் | 315 | FMS5746219 வாக்காளர் பெயர்: வெங்கடராஜலு தந்தை பெயர்: தேவராஜ் புதியபழைய வீட்டு எண்: 442 / - வயது: 29 இனம்: ஆண் |
| 316 | WYG1086735 வாக்காளர் பெயர்: மீனா கணவர் பெயர்: வெங்கடேஷ் புதியபழைய வீட்டு எண்: 442 / - வயது: 21 இனம்: பெண் | 317 | FMS3676004 வாக்காளர் பெயர்: குப்பன் தந்தை பெயர்: புட்டப்பா புதியபழைய வீட்டு எண்: 443 / 20 வயது: 34 இனம்: ஆண் | 318 | FMS5746227 வாக்காளர் பெயர்: மகேஷ்வரி கணவர் பெயர்: குப்பன் புதியபழைய வீட்டு எண்: 443 / 20 வயது: 30 இனம்: பெண் |
| 319 | FMS5746235 வாக்காளர் பெயர்: சாக்கப்பன் தந்தை பெயர்: புட்டப்பா புதியபழைய வீட்டு எண்: 443 / 20 வயது: 30 இனம்: ஆண் | 320 | FMS3676178 வாக்காளர் பெயர்: ராஜி தந்தை பெயர்: குருசாமி புதியபழைய வீட்டு எண்: 444 / 21A1 வயது: 60 இனம்: ஆண் | 321 | FMS5746243 வாக்காளர் பெயர்: தனபாக்கியம் கணவர் பெயர்: ராஜி புதியபழைய வீட்டு எண்: 444 / 21A1 வயது: 54 இனம்: பெண் |
| 322 | TN/14/074/0441815 வாக்காளர் பெயர்: ராமசாமி தந்தை பெயர்: வெங்கட்டப்பன் புதியபழைய வீட்டு எண்: 445 / 23 வயது: 42 இனம்: ஆண் | 323 | FMS3673647 வாக்காளர் பெயர்: சின்னம்மா கணவர் பெயர்: ராமசாமி புதியபழைய வீட்டு எண்: 445 / 23 வயது: 38 இனம்: பெண் | 324 | FMS1379890 வாக்காளர் பெயர்: பத்தியப்பன் தந்தை பெயர்: சின்னய்யா புதியபழைய வீட்டு எண்: 446 / 24 வயது: 52 இனம்: ஆண் |
| 325 | FMS1379478 வாக்காளர் பெயர்: கூலியம்மா கணவர் பெயர்: சின்னையப்பா புதியபழைய வீட்டு எண்: 447 / 24-1 வயது: 82 இனம்: பெண் | 326 | FMS1377738 வாக்காளர் பெயர்: ராமகிருஷ்ணன் தந்தை பெயர்: சின்னையப்பா புதியபழைய வீட்டு எண்: 447 / 24-1 வயது: 52 இனம்: ஆண் | 327 | FMS1377902 வாக்காளர் பெயர்: ரத்னா கணவர் பெயர்: ராமகிருஷ்ணன் புதியபழைய வீட்டு எண்: 447 / 24-1 வயது: 44 இனம்: பெண் |
| 328 | WYG1283399 வாக்காளர் பெயர்: வரலட்சுமி கணவர் பெயர்: தொட்டையன் புதியபழைய வீட்டு எண்: 447 / - வயது: 19 இனம்: பெண் | 329 | FMS5746250 வாக்காளர் பெயர்: நஞ்சையன் தந்தை பெயர்: சின்னையப்பா புதியபழைய வீட்டு எண்: 448 / NA வயது: 47 இனம்: ஆண் | 330 | FMS5746268 வாக்காளர் பெயர்: ஜோதி கணவர் பெயர்: நஞ்சையன் புதியபழைய வீட்டு எண்: 448 / NA வயது: 41 இனம்: பெண் |

54-வேப்பனஹள்ளி சட்டமன்ற தொகுதி

பாகம் எண் 120

வாக்காளர் பட்டியல் - 2017

தொடர்ச்சி...

பிரிவு: 1-உலகம் (வ.கி) பங்கிண்பள்ளி (ஊ) உலகம் வார்டு 2 , பின்கோடு : 635119

| | | | | | |
|-----|--|-----|--|-----|---|
| 331 | FMS1379817 வாக்காளர் பெயர்: நாகம்மா கணவர் பெயர்: நஞ்சப்பன் புதியபழைய வீட்டு எண்: 449 / NA வயது: 68 இனம்: பெண் | 332 | FMS3673258 வாக்காளர் பெயர்: பத்தியப்பன் தந்தை பெயர்: நஞ்சப்பன் புதியபழைய வீட்டு எண்: 449 / NA வயது: 36 இனம்: ஆண் | 333 | FMS5746276 வாக்காளர் பெயர்: ராஜம்மாள் கணவர் பெயர்: பத்தியப்பன் புதியபழைய வீட்டு எண்: 449 / NA வயது: 32 இனம்: பெண் |
| 334 | FMS5746284 வாக்காளர் பெயர்: ஆனந்தன் தந்தை பெயர்: நஞ்சப்பன் புதியபழைய வீட்டு எண்: 449 / NA வயது: 31 இனம்: ஆண் | 335 | WYG1165240 வாக்காளர் பெயர்: நிரோஷா கணவர் பெயர்: ஆனந்தன் புதியபழைய வீட்டு எண்: 449 / - வயது: 20 இனம்: பெண் | 336 | WYG0848002 வாக்காளர் பெயர்: நந்தகுமார் தந்தை பெயர்: நஞ்சப்பன் புதியபழைய வீட்டு எண்: 449 / - வயது: 24 இனம்: ஆண் |
| 337 | WYG1255405 வாக்காளர் பெயர்: நிரோஷா தந்தை பெயர்: ஆனந்தன் புதியபழைய வீட்டு எண்: 449 / - வயது: 21 இனம்: பெண் | 338 | WYG1283365 வாக்காளர் பெயர்: நந்தினி கணவர் பெயர்: நந்தகுமார் புதியபழைய வீட்டு எண்: 449 / - வயது: 21 இனம்: பெண் | 339 | TN/14/074/0441603 வாக்காளர் பெயர்: சின்னராஜ் தந்தை பெயர்: ஏழுகுண்டப்பன் புதியபழைய வீட்டு எண்: 451 / 20A1 வயது: 82 இனம்: ஆண் |
| 340 | TN/14/074/0441430 வாக்காளர் பெயர்: நாகம்மாள் கணவர் பெயர்: சின்னராஜ் புதியபழைய வீட்டு எண்: 451 / 20A1 வயது: 77 இனம்: பெண் | 341 | FMS5746292 வாக்காளர் பெயர்: சாக்கப்பன் தந்தை பெயர்: சின்னராஜ் புதியபழைய வீட்டு எண்: 451 / 20A1 வயது: 32 இனம்: ஆண் | 342 | WYG0584805 வாக்காளர் பெயர்: ராஜேஸ்வரி கணவர் பெயர்: சாக்கப்பன் புதியபழைய வீட்டு எண்: 451 / NA வயது: 27 இனம்: பெண் |
| 343 | TN/14/074/0441588 வாக்காளர் பெயர்: நாகம்மா கணவர் பெயர்: மாசப்பா புதியபழைய வீட்டு எண்: 452 / 25 வயது: 62 இனம்: பெண் | 344 | FMS1377464 வாக்காளர் பெயர்: சாக்கப்பன் தந்தை பெயர்: மாசப்பன் புதியபழைய வீட்டு எண்: 452 / 25 வயது: 39 இனம்: ஆண் | 345 | FMS1372747 வாக்காளர் பெயர்: ரமணி கணவர் பெயர்: சாக்கப்பன் புதியபழைய வீட்டு எண்: 452 / 25 வயது: 33 இனம்: பெண் |
| 346 | TN/14/074/0441693 வாக்காளர் பெயர்: பத்தியப்பன் தந்தை பெயர்: மாரப்பா புதியபழைய வீட்டு எண்: 453 / 25A வயது: 67 இனம்: ஆண் | 347 | FMS1376599 வாக்காளர் பெயர்: அக்கையம்மா கணவர் பெயர்: பத்தியப்பன் புதியபழைய வீட்டு எண்: 453 / 25A வயது: 62 இனம்: பெண் | 348 | FMS3675899 வாக்காளர் பெயர்: வெங்கடேசன் தந்தை பெயர்: பத்தியப்பன் புதியபழைய வீட்டு எண்: 453 / 25A வயது: 32 இனம்: ஆண் |
| 349 | TN/14/074/0441575 வாக்காளர் பெயர்: கரியம்மா கணவர் பெயர்: முனுசாமி புதியபழைய வீட்டு எண்: 455 / 25C வயது: 72 இனம்: பெண் | 350 | FMS1376789 வாக்காளர் பெயர்: லட்சுமி கணவர் பெயர்: நாகராஜ் புதியபழைய வீட்டு எண்: 455 / 25C வயது: 42 இனம்: பெண் | 351 | FMS1373141 வாக்காளர் பெயர்: தொடடையா தந்தை பெயர்: மாசப்பா புதியபழைய வீட்டு எண்: 457 / NA வயது: 49 இனம்: ஆண் |
| 352 | FMS1376656 வாக்காளர் பெயர்: லட்சுமி கணவர் பெயர்: தொடடையா புதியபழைய வீட்டு எண்: 457 / NA வயது: 42 இனம்: பெண் | 353 | FMS1372556 வாக்காளர் பெயர்: போடியப்பன் தந்தை பெயர்: சின்னமுனியப்பா புதியபழைய வீட்டு எண்: 458 / 26 வயது: 67 இனம்: ஆண் | 354 | TN/14/074/0441346 வாக்காளர் பெயர்: திப்பம்மா கணவர் பெயர்: போடியப்பா புதியபழைய வீட்டு எண்: 458 / 26 வயது: 57 இனம்: பெண் |
| 355 | FMS1377563 வாக்காளர் பெயர்: சித்தைய்யன் தந்தை பெயர்: போடியப்பா புதியபழைய வீட்டு எண்: 458 / 26 வயது: 40 இனம்: ஆண் | 356 | FMS3676046 வாக்காளர் பெயர்: கரியப்பன் தந்தை பெயர்: போடியப்பா புதியபழைய வீட்டு எண்: 458 / 26 வயது: 36 இனம்: ஆண் | 357 | FMS3676145 வாக்காளர் பெயர்: நாகம்மா கணவர் பெயர்: சித்தைய்யன் புதியபழைய வீட்டு எண்: 458 / 26 வயது: 32 இனம்: பெண் |
| 358 | FMS3676137 வாக்காளர் பெயர்: நாகரத்தினா கணவர் பெயர்: கரியப்பன் புதியபழைய வீட்டு எண்: 458 / 26 வயது: 31 இனம்: பெண் | 359 | FMS3675329 வாக்காளர் பெயர்: சித்தன் தந்தை பெயர்: பேத்தப்பன் புதியபழைய வீட்டு எண்: 459 / 26C வயது: 67 இனம்: ஆண் | 360 | FMS1374578 வாக்காளர் பெயர்: ராஜப்பன் தந்தை பெயர்: நாகப்பா புதியபழைய வீட்டு எண்: 460 / 26C வயது: 40 இனம்: ஆண் |

54-வேப்பனஹள்ளி சட்டமன்ற தொகுதி

பாகம் எண் 120

வாக்காளர் பட்டியல் - 2017

தொடர்ச்சி...

பிரிவு: 1-உலகம் (வ.கி) பங்கிணப்பள்ளி (ஊ) உலகம் வார்டு 2 , பின்கோடு : 635119

| | | |
|--|--|--|
| 361 FMS3673787 வாக்காளர் பெயர்: முனிரத்தினா கணவர் பெயர்: ராஜப்பன் புதியபழைய வீட்டு எண்: 460 / 26C வயது: 34 இனம்: பெண் | 362 FMS1377589 வாக்காளர் பெயர்: நாகராஜ் தந்தை பெயர்: பத்தியப்பன் புதியபழைய வீட்டு எண்: 461 / 26C வயது: 46 இனம்: ஆண் | 363 FMS3674116 வாக்காளர் பெயர்: தேவம்மா கணவர் பெயர்: நாகராஜ் புதியபழைய வீட்டு எண்: 461 / 25A வயது: 42 இனம்: பெண் |
| 364 FMS1379874 வாக்காளர் பெயர்: கரியப்பன் தந்தை பெயர்: எலயப்பா புதியபழைய வீட்டு எண்: 462 / NA வயது: 72 இனம்: ஆண் | 365 FMS1373240 வாக்காளர் பெயர்: முனியம்மா கணவர் பெயர்: கரியப்பா புதியபழைய வீட்டு எண்: 462 / NA வயது: 67 இனம்: பெண் | 366 WYG0848242 வாக்காளர் பெயர்: சிக்கண்ணா தந்தை பெயர்: முத்தப்பன் புதியபழைய வீட்டு எண்: 462 / - வயது: 22 இனம்: ஆண் |
| 367 FMS3674470 வாக்காளர் பெயர்: கௌரப்பா தந்தை பெயர்: கரியப்பா புதியபழைய வீட்டு எண்: 463 / NA வயது: 40 இனம்: ஆண் | 368 FMS3674322 வாக்காளர் பெயர்: சூடம்மா கணவர் பெயர்: கௌரப்பா புதியபழைய வீட்டு எண்: 463 / NA வயது: 34 இனம்: பெண் | 369 FMS1376953 வாக்காளர் பெயர்: தேவன் தந்தை பெயர்: கரியப்பா புதியபழைய வீட்டு எண்: 464 / NA வயது: 49 இனம்: ஆண் |
| 370 FMS1374354 வாக்காளர் பெயர்: நீலம்மா கணவர் பெயர்: தேவன் புதியபழைய வீட்டு எண்: 464 / NA வயது: 46 இனம்: பெண் | 371 TN/14/074/0441345 வாக்காளர் பெயர்: கிட்டன் தந்தை பெயர்: முனியப்பா புதியபழைய வீட்டு எண்: 465 / NA வயது: 77 இனம்: ஆண் | 372 FMS1373521 வாக்காளர் பெயர்: சந்திரய்யா தந்தை பெயர்: முனியப்பா புதியபழைய வீட்டு எண்: 465 / NA வயது: 47 இனம்: ஆண் |
| 373 TN/14/074/0441286 வாக்காளர் பெயர்: ரத்தினம்மா கணவர் பெயர்: சந்திரய்யா புதியபழைய வீட்டு எண்: 465 / NA வயது: 44 இனம்: பெண் | 374 FMS3675352 வாக்காளர் பெயர்: லட்சுமைய்யா தந்தை பெயர்: வெங்கட்டசாமி புதியபழைய வீட்டு எண்: 468 / NA வயது: 51 இனம்: ஆண் | 375 TN/14/074/0441750 வாக்காளர் பெயர்: நாகம்மா கணவர் பெயர்: லட்சுமைய்யா புதியபழைய வீட்டு எண்: 468 / NA வயது: 47 இனம்: பெண் |
| 376 WYG1086651 வாக்காளர் பெயர்: அமுதா தந்தை பெயர்: லட்சுமைய்யா புதியபழைய வீட்டு எண்: 468 / - வயது: 22 இனம்: பெண் | 377 FMS1377142 வாக்காளர் பெயர்: சாதம்மா கணவர் பெயர்: லட்சுமணன் புதியபழைய வீட்டு எண்: 470 / 29C வயது: 54 இனம்: பெண் | 378 FMS1374040 வாக்காளர் பெயர்: சேட்டு தந்தை பெயர்: மாணிக்கம் புதியபழைய வீட்டு எண்: 471 / 30 வயது: 42 இனம்: ஆண் |
| 379 FMS1377340 வாக்காளர் பெயர்: சவிதா கணவர் பெயர்: சேட்டு புதியபழைய வீட்டு எண்: 471 / 30 வயது: 35 இனம்: பெண் | 380 TN/14/074/0441004 வாக்காளர் பெயர்: சாக்கப்பன் தந்தை பெயர்: மாரப்பன் புதியபழைய வீட்டு எண்: 472 / 29A வயது: 57 இனம்: ஆண் | 381 TN/14/074/0441589 வாக்காளர் பெயர்: நரசம்மாள் கணவர் பெயர்: சாக்கப்பன் புதியபழைய வீட்டு எண்: 472 / 212 வயது: 50 இனம்: பெண் |
| 382 FMS3672698 வாக்காளர் பெயர்: ரவிச்சந்திரன் தந்தை பெயர்: சாக்கப்பன் புதியபழைய வீட்டு எண்: 472 / 29A வயது: 35 இனம்: ஆண் | 383 FMS3675907 வாக்காளர் பெயர்: பிரபு தந்தை பெயர்: சாக்கப்பன் புதியபழைய வீட்டு எண்: 472 / 29A வயது: 33 இனம்: ஆண் | 384 WYG0990333 வாக்காளர் பெயர்: மோனிகா கணவர் பெயர்: ரவிச்சந்திரன் புதியபழைய வீட்டு எண்: 472-2 / - வயது: 23 இனம்: பெண் |
| 385 FMS1373547 வாக்காளர் பெயர்: பெரிய சாக்கப்பன் தந்தை பெயர்: மாரப்பன் புதியபழைய வீட்டு எண்: 473 / 29 வயது: 62 இனம்: ஆண் | 386 TN/14/074/0441315 வாக்காளர் பெயர்: பூபதி தந்தை பெயர்: பெரிய சாக்கப்பன் புதியபழைய வீட்டு எண்: 473 / 29 வயது: 60 இனம்: ஆண் | 387 TN/14/074/0441800 வாக்காளர் பெயர்: வெங்கட்டராஜ் தந்தை பெயர்: பெரியசாக்கப்பன் புதியபழைய வீட்டு எண்: 473 / 29 வயது: 40 இனம்: ஆண் |
| 388 FMS1374347 வாக்காளர் பெயர்: ராஜம்மா கணவர் பெயர்: திப்பண்ணன் புதியபழைய வீட்டு எண்: 474 / 391 வயது: 56 இனம்: பெண் | 389 TN/14/074/0441092 வாக்காளர் பெயர்: வெங்கடேசன் தந்தை பெயர்: மாரப்பன் புதியபழைய வீட்டு எண்: 474 / 29B வயது: 50 இனம்: ஆண் | 390 TN/14/074/0441139 வாக்காளர் பெயர்: செல்வராணி கணவர் பெயர்: வெங்கடேசன் புதியபழைய வீட்டு எண்: 474 / 29B வயது: 46 இனம்: பெண் |

54-வேப்பனஹள்ளி சட்டமன்ற தொகுதி

பாகம் எண் 120

வாக்காளர் பட்டியல் - 2017

தொடர்ச்சி...

பிரிவு: 1-உலகம் (வ.கி) பங்கிண்பள்ளி (ஊ) உலகம் வார்டு 2 , பின்கோடு : 635119

| | | |
|---|---|---|
| 391 TN/14/074/0441366 வாக்காளர் பெயர்: திம்மக்கா கணவர் பெயர்: சிவப்பா புதியபழைய வீட்டு எண்: 478 / 39 வயது: 67 இனம்: பெண் | 392 FMS3675485 வாக்காளர் பெயர்: சாமைய்யா தந்தை பெயர்: பைரப்பன் புதியபழைய வீட்டு எண்: 479 / 40 வயது: 75 இனம்: ஆண் | 393 FMS1373778 வாக்காளர் பெயர்: திம்மக்கா கணவர் பெயர்: சாமைய்யா புதியபழைய வீட்டு எண்: 479 / 40 வயது: 62 இனம்: பெண் |
| 394 WYG1200500 வாக்காளர் பெயர்: சமதி தந்தை பெயர்: சாமைய்யா புதியபழைய வீட்டு எண்: 479 / 40 வயது: 33 இனம்: பெண் | 395 TN/14/074/0441620 வாக்காளர் பெயர்: திம்மராஜ் தந்தை பெயர்: தலகுண்டப்பா புதியபழைய வீட்டு எண்: 480 / 41 வயது: 52 இனம்: ஆண் | 396 TN/14/074/0123397 வாக்காளர் பெயர்: கிருஷ்ணன் தந்தை பெயர்: முனியப்பன் புதியபழைய வீட்டு எண்: 481 / NA வயது: 40 இனம்: ஆண் |
| 397 FMS3674843 வாக்காளர் பெயர்: ஸ்ரீதேவி கணவர் பெயர்: கிருஷ்ணன் புதியபழைய வீட்டு எண்: 481 / NA வயது: 32 இனம்: பெண் | 398 FMS3674728 வாக்காளர் பெயர்: முனியப்பன் தந்தை பெயர்: முனியப்பன் புதியபழைய வீட்டு எண்: 481-1 / NA வயது: 72 இனம்: ஆண் | 399 TN/14/074/0123452 வாக்காளர் பெயர்: பெருமம்மாள் கணவர் பெயர்: முனியப்பன் புதியபழைய வீட்டு எண்: 481-1 / NA வயது: 66 இனம்: பெண் |
| 400 FMS5770417 வாக்காளர் பெயர்: செளந்திரன் தந்தை பெயர்: முனியப்பன் புதியபழைய வீட்டு எண்: 481-1 / NA வயது: 33 இனம்: ஆண் | 401 FMS3675568 வாக்காளர் பெயர்: கீதா கணவர் பெயர்: செளந்திரன் புதியபழைய வீட்டு எண்: 481-1 / NA வயது: 30 இனம்: பெண் | 402 WYG0848192 வாக்காளர் பெயர்: சேட்டு தந்தை பெயர்: திம்மராஜ் புதியபழைய வீட்டு எண்: 481-2 / - வயது: 25 இனம்: ஆண் |
| 403 WYG0848150 வாக்காளர் பெயர்: கார்த்திக் தந்தை பெயர்: திம்மராஜ் புதியபழைய வீட்டு எண்: 481-2 / - வயது: 23 இனம்: ஆண் | 404 FMS1372960 வாக்காளர் பெயர்: முனியம்மா கணவர் பெயர்: முனியப்பன் புதியபழைய வீட்டு எண்: 484 / 44 வயது: 71 இனம்: பெண் | 405 FMS3675741 வாக்காளர் பெயர்: சாலியம்மா தந்தை பெயர்: முனியப்பன் புதியபழைய வீட்டு எண்: 484 / NA வயது: 39 இனம்: பெண் |
| 406 FMS3672896 வாக்காளர் பெயர்: முனியப்பன் தந்தை பெயர்: தொட்டன் புதியபழைய வீட்டு எண்: 486 / NA வயது: 72 இனம்: ஆண் | 407 FMS5746367 வாக்காளர் பெயர்: பசவராஜ் தந்தை பெயர்: முனியப்பன் புதியபழைய வீட்டு எண்: 486 / NA வயது: 37 இனம்: ஆண் | 408 FMS3674884 வாக்காளர் பெயர்: பத்தியப்பா தந்தை பெயர்: முனியப்பா புதியபழைய வீட்டு எண்: 487 / 49 வயது: 56 இனம்: ஆண் |
| 409 TN/14/074/0441097 வாக்காளர் பெயர்: சசீலா கணவர் பெயர்: பத்தியப்பா புதியபழைய வீட்டு எண்: 487 / 49 வயது: 48 இனம்: பெண் | 410 FMS3676038 வாக்காளர் பெயர்: சித்தப்பன் தந்தை பெயர்: நாகப்பா புதியபழைய வீட்டு எண்: 488 / 50 வயது: 37 இனம்: ஆண் | 411 FMS3675873 வாக்காளர் பெயர்: லட்சுமி தேவி கணவர் பெயர்: சித்தப்பன் புதியபழைய வீட்டு எண்: 488 / 50 வயது: 30 இனம்: பெண் |
| 412 TN/14/074/0441194 வாக்காளர் பெயர்: தேவம்மா கணவர் பெயர்: கரியப்பன் புதியபழைய வீட்டு எண்: 489 / 50A வயது: 57 இனம்: பெண் | 413 FMS3675592 வாக்காளர் பெயர்: முனிராஜ் தந்தை பெயர்: கரியப்பன் புதியபழைய வீட்டு எண்: 489 / 50A வயது: 32 இனம்: ஆண் | 414 FMS1374552 வாக்காளர் பெயர்: வெங்கடேசன் தந்தை பெயர்: ஊவப்பா புதியபழைய வீட்டு எண்: 490 / 50B வயது: 57 இனம்: ஆண் |
| 415 FMS1373943 வாக்காளர் பெயர்: ராமச்சந்திரன் தந்தை பெயர்: கோவிந்தசாமி புதியபழைய வீட்டு எண்: 491 / NA வயது: 48 இனம்: ஆண் | 416 FMS3674348 வாக்காளர் பெயர்: வசந்தா கணவர் பெயர்: ராமச்சந்திரன் புதியபழைய வீட்டு எண்: 491 / NA வயது: 36 இனம்: பெண் | 417 TN/14/074/0441104 வாக்காளர் பெயர்: பெத்தோடு தந்தை பெயர்: வெங்கட்டப்பன் புதியபழைய வீட்டு எண்: 492 / 52 வயது: 62 இனம்: ஆண் |
| 418 FMS3674777 வாக்காளர் பெயர்: கனகராஜ் தந்தை பெயர்: பெத்தோடு புதியபழைய வீட்டு எண்: 492 / 52 வயது: 40 இனம்: ஆண் | 419 FMS5746375 வாக்காளர் பெயர்: மகேஷ் தந்தை பெயர்: கனகராஜ் புதியபழைய வீட்டு எண்: 492 / 52 வயது: 34 இனம்: ஆண் | 420 FMS1376904 வாக்காளர் பெயர்: ராஜம்மா கணவர் பெயர்: சின்னப்பாப்பண்ணா புதியபழைய வீட்டு எண்: 493 / 52B வயது: 67 இனம்: பெண் |

54-வேப்பனஹள்ளி சட்டமன்ற தொகுதி

பாகம் எண் 120

வாக்காளர் பட்டியல் - 2017

தொடர்ச்சி...

பிரிவு: 1-உலகம் (வ.கி) பங்கிண்பள்ளி (ஊ) உலகம் வார்டு 2 , பின்கோடு : 635119

| | | | | | |
|----------------------------------|-------------------|----------------------------------|-------------------|----------------------------------|-------------------|
| 421 | TN/14/074/0441227 | 422 | FMS3675659 | 423 | TN/14/074/0441294 |
| வாக்காளர் பெயர்: ஈஸ்வரி | | வாக்காளர் பெயர்: செந்தில்குமார் | | வாக்காளர் பெயர்: பைரம்மா | |
| கணவர் பெயர்: சாக்கப்பன் | | தந்தை பெயர்: சாக்கப்பன் | | கணவர் பெயர்: திம்மராயன் | |
| புதியபழைய வீட்டு எண்: 494 / 53B | | புதியபழைய வீட்டு எண்: 494 / 53B | | புதியபழைய வீட்டு எண்: 495 / NA | |
| வயது: 52 இனம்: பெண் | | வயது: 32 இனம்: ஆண் | | வயது: 70 இனம்: பெண் | |
| 424 | FMS5410733 | 425 | FMS3675972 | 426 | TN/14/074/0441748 |
| வாக்காளர் பெயர்: சிவராஜ் | | வாக்காளர் பெயர்: பேபி | | வாக்காளர் பெயர்: சின்னசாமி | |
| தந்தை பெயர்: திம்மராஜன் | | கணவர் பெயர்: சிவராஜ் | | தந்தை பெயர்: சின்னப்பா | |
| புதியபழைய வீட்டு எண்: 495 / NA | | புதியபழைய வீட்டு எண்: 495 / NA | | புதியபழைய வீட்டு எண்: 497 / 56C | |
| வயது: 37 இனம்: ஆண் | | வயது: 31 இனம்: பெண் | | வயது: 77 இனம்: ஆண் | |
| 427 | TN/14/074/0441285 | 428 | FMS3674785 | 429 | TN/14/074/0441671 |
| வாக்காளர் பெயர்: முனிவட்சுமி | | வாக்காளர் பெயர்: கோவிந்தராஜ் | | வாக்காளர் பெயர்: ஊவப்பா | |
| கணவர் பெயர்: சின்னசாமி | | தந்தை பெயர்: சின்னசாமி | | தந்தை பெயர்: உச்சப்பா | |
| புதியபழைய வீட்டு எண்: 497 / 56C | | புதியபழைய வீட்டு எண்: 497 / 56C | | புதியபழைய வீட்டு எண்: 498 / 54 | |
| வயது: 62 இனம்: பெண் | | வயது: 32 இனம்: ஆண் | | வயது: 72 இனம்: ஆண் | |
| 430 | TN/14/074/0441652 | 431 | FMS1377027 | 432 | TN/14/074/0441390 |
| வாக்காளர் பெயர்: கூனியம்மா | | வாக்காளர் பெயர்: மல்லையன் | | வாக்காளர் பெயர்: புஷ்பா | |
| கணவர் பெயர்: ஊவப்பா | | தந்தை பெயர்: ஊவப்பா | | கணவர் பெயர்: மல்லையன் | |
| புதியபழைய வீட்டு எண்: 498 / 54 | | புதியபழைய வீட்டு எண்: 498 / 54 | | புதியபழைய வீட்டு எண்: 498 / 54 | |
| வயது: 67 இனம்: பெண் | | வயது: 47 இனம்: ஆண் | | வயது: 44 இனம்: பெண் | |
| 433 | WYG0848069 | 434 | WYG1283415 | 435 | TN/14/074/0441218 |
| வாக்காளர் பெயர்: மம்மி | | வாக்காளர் பெயர்: மகேஷ் | | வாக்காளர் பெயர்: நாகம்மா | |
| தந்தை பெயர்: மல்லையன் | | தந்தை பெயர்: மல்லையன் | | கணவர் பெயர்: | |
| புதியபழைய வீட்டு எண்: 498 / - | | புதியபழைய வீட்டு எண்: 498 / - | | முனிவெங்கட்டப்பா | |
| வயது: 23 இனம்: பெண் | | வயது: 19 இனம்: ஆண் | | புதியபழைய வீட்டு எண்: 500 / 56 | |
| 436 | FMS3674736 | 437 | FMS1377092 | 438 | FMS1373125 |
| வாக்காளர் பெயர்: ஞானசந்திரன் | | வாக்காளர் பெயர்: ராமமூர்த்தி | | வாக்காளர் பெயர்: மகேஷ்வரி | |
| தந்தை பெயர்: | | தந்தை பெயர்: | | கணவர் பெயர்: ராமமூர்த்தி | |
| முனிவெங்கட்டப்பா | | முனிவெங்கட்டப்பா | | புதியபழைய வீட்டு எண்: 500-1 / NA | |
| புதியபழைய வீட்டு எண்: 500 / 56 | | புதியபழைய வீட்டு எண்: 500-1 / NA | | வயது: 46 இனம்: பெண் | |
| வயது: 32 இனம்: ஆண் | | வயது: 50 இனம்: ஆண் | | | |
| 439 | FMS1377530 | 440 | FMS5746383 | 441 | FMS1376888 |
| வாக்காளர் பெயர்: சீனிவாசன் | | வாக்காளர் பெயர்: லட்சுமி | | வாக்காளர் பெயர்: கெத்தப்பா | |
| தந்தை பெயர்: | | கணவர் பெயர்: சீனிவாசன் | | தந்தை பெயர்: போடியப்பா | |
| முனிவெங்கட்டப்பா | | புதியபழைய வீட்டு எண்: 500-2 / NA | | புதியபழைய வீட்டு எண்: 502 / 56C | |
| புதியபழைய வீட்டு எண்: 500-2 / NA | | வயது: 31 இனம்: பெண் | | வயது: 72 இனம்: ஆண் | |
| வயது: 38 இனம்: ஆண் | | | | | |
| 442 | TN/14/074/0441289 | 443 | FMS5746391 | 444 | FMS5746409 |
| வாக்காளர் பெயர்: ஜெயம்மா | | வாக்காளர் பெயர்: சின்னராஜ் | | வாக்காளர் பெயர்: வடிவேல் | |
| கணவர் பெயர்: கெத்தப்பா | | தந்தை பெயர்: கெத்தப்பா | | தந்தை பெயர்: கெத்தப்பா | |
| புதியபழைய வீட்டு எண்: 502 / 56C | | புதியபழைய வீட்டு எண்: 502 / 56C | | புதியபழைய வீட்டு எண்: 502 / 56C | |
| வயது: 62 இனம்: பெண் | | வயது: 36 இனம்: ஆண் | | வயது: 34 இனம்: ஆண் | |
| 445 | FMS5411962 | 446 | FMS5411137 | 447 | FMS5746417 |
| வாக்காளர் பெயர்: துளசியம்மா | | வாக்காளர் பெயர்: மணி | | வாக்காளர் பெயர்: பிரேமா | |
| கணவர் பெயர்: சின்னசாமி | | தந்தை பெயர்: சின்னசாமி | | கணவர் பெயர்: வெங்கடேசன் | |
| புதியபழைய வீட்டு எண்: 503 / 5 | | புதியபழைய வீட்டு எண்: 503 / 5 | | புதியபழைய வீட்டு எண்: 503 / 5 | |
| வயது: 66 இனம்: பெண் | | வயது: 42 இனம்: ஆண் | | வயது: 34 இனம்: பெண் | |
| 448 | FMS5746433 | 449 | TN/14/074/0441087 | 450 | TN/14/074/0441080 |
| வாக்காளர் பெயர்: கவிதா | | வாக்காளர் பெயர்: வெங்கடேசன் | | வாக்காளர் பெயர்: ஜெயலட்சுமி | |
| கணவர் பெயர்: மணி | | தந்தை பெயர்: நாகப்பா | | கணவர் பெயர்: வெங்கடேசன் | |
| புதியபழைய வீட்டு எண்: 503 / 5 | | புதியபழைய வீட்டு எண்: 505 / NA | | புதியபழைய வீட்டு எண்: 505 / NA | |
| வயது: 32 இனம்: பெண் | | வயது: 47 இனம்: ஆண் | | வயது: 44 இனம்: பெண் | |

54-வேப்பனஹள்ளி சட்டமன்ற தொகுதி

பாகம் எண் 120

வாக்காளர் பட்டியல் - 2017

தொடர்ச்சி...

பிரிவு: 1-உலகம் (வ.கி) பங்கிண்பள்ளி (ஊ) உலகம் வார்டு 2 , பின்கோடு : 635119

| | | |
|---|--|---|
| 451 WYG0990309 வாக்காளர் பெயர்: நாகேஷ் தந்தை பெயர்: வெங்கடேசன் புதியபழைய வீட்டு எண்: 505 / - வயது: 24 இனம்: ஆண் | 452 FMS1374305 வாக்காளர் பெயர்: சித்தன் தந்தை பெயர்: நாகப்பா புதியபழைய வீட்டு எண்: 506 / NA வயது: 50 இனம்: ஆண் | 453 FMS5746425 வாக்காளர் பெயர்: வெங்கட்டம்மா கணவர் பெயர்: சித்தப்பா புதியபழைய வீட்டு எண்: 506 / NA வயது: 45 இனம்: பெண் |
| 454 FMS1375146 வாக்காளர் பெயர்: அப்பையன் தந்தை பெயர்: திம்மன் புதியபழைய வீட்டு எண்: 507 / NA வயது: 44 இனம்: ஆண் | 455 TN/14/074/0441257 வாக்காளர் பெயர்: சரோஜா கணவர் பெயர்: அப்பையன் புதியபழைய வீட்டு எண்: 507 / NA வயது: 38 இனம்: பெண் | 456 WYG1283431 வாக்காளர் பெயர்: முரளி தந்தை பெயர்: அப்பையன் புதியபழைய வீட்டு எண்: 507 / - வயது: 19 இனம்: ஆண் |
| 457 FMS1376243 வாக்காளர் பெயர்: ராமக்கா ஜிட்டம்மா கணவர் பெயர்: கூலியப்பா புதியபழைய வீட்டு எண்: 508 / 58 வயது: 78 இனம்: பெண் | 458 FMS3674702 வாக்காளர் பெயர்: கரியப்பன் தந்தை பெயர்: கூலியப்பா புதியபழைய வீட்டு எண்: 508 / 58 வயது: 36 இனம்: ஆண் | 459 FMS5746441 வாக்காளர் பெயர்: வெங்கட்டம்மா கணவர் பெயர்: கரியப்பன் புதியபழைய வீட்டு எண்: 508 / 58 வயது: 32 இனம்: பெண் |
| 460 TN/14/074/0441005 வாக்காளர் பெயர்: சந்திரன் தந்தை பெயர்: கூலியப்பா புதியபழைய வீட்டு எண்: 509 / NA வயது: 47 இனம்: ஆண் | 461 TN/14/074/0441569 வாக்காளர் பெயர்: வெங்கட்டலட்சுமி கணவர் பெயர்: சந்திரன் புதியபழைய வீட்டு எண்: 509 / NA வயது: 45 இனம்: பெண் | 462 FMS3675998 வாக்காளர் பெயர்: ராமச்சந்திரன் தந்தை பெயர்: கோவிந்தசாமி புதியபழைய வீட்டு எண்: 510 / 60 வயது: 50 இனம்: ஆண் |
| 463 TN/14/074/0441650 வாக்காளர் பெயர்: வெங்கட்டம்மா கணவர் பெயர்: ராமச்சந்திரன் புதியபழைய வீட்டு எண்: 510 / 60 வயது: 46 இனம்: பெண் | 464 FMS3673365 வாக்காளர் பெயர்: கிருஷ்ணமூர்த்தி தந்தை பெயர்: ராமச்சந்திரன் புதியபழைய வீட்டு எண்: 510 / 60 வயது: 30 இனம்: ஆண் | 465 FMS5746458 வாக்காளர் பெயர்: கோவிந்தசாமி தந்தை பெயர்: தேக்கப்பா புதியபழைய வீட்டு எண்: 512 / NA வயது: 70 இனம்: ஆண் |
| 466 FMS5746466 வாக்காளர் பெயர்: மாதேஷ் தந்தை பெயர்: கோவிந்தப்பா புதியபழைய வீட்டு எண்: 512 / NA வயது: 34 இனம்: ஆண் | 467 TN/14/074/0441102 வாக்காளர் பெயர்: ராமக்கா கணவர் பெயர்: ராமன் புதியபழைய வீட்டு எண்: 513 / NA வயது: 67 இனம்: பெண் | 468 FMS5746482 வாக்காளர் பெயர்: கிருஷ்ணமூர்த்தி தந்தை பெயர்: ராமன் புதியபழைய வீட்டு எண்: 513 / NA வயது: 40 இனம்: ஆண் |
| 469 FMS5746474 வாக்காளர் பெயர்: நாகவேணி கணவர் பெயர்: கிருஷ்ணமூர்த்தி புதியபழைய வீட்டு எண்: 513 / NA வயது: 32 இனம்: பெண் | 470 FMS1375609 வாக்காளர் பெயர்: நாகராஜ் தந்தை பெயர்: ராமன் புதியபழைய வீட்டு எண்: 514 / NA வயது: 43 இனம்: ஆண் | 471 FMS3675238 வாக்காளர் பெயர்: சங்கீதா கணவர் பெயர்: நாகராஜன் புதியபழைய வீட்டு எண்: 514 / NA வயது: 37 இனம்: பெண் |
| 472 FMS1376979 வாக்காளர் பெயர்: முனிராஜ் தந்தை பெயர்: சக்காரல்ப்பா புதியபழைய வீட்டு எண்: 515 / NA வயது: 57 இனம்: ஆண் | 473 TN/14/074/0441586 வாக்காளர் பெயர்: சாவித்திரி கணவர் பெயர்: முனிராஜ் புதியபழைய வீட்டு எண்: 515 / NA வயது: 45 இனம்: பெண் | 474 FMS5746490 வாக்காளர் பெயர்: நாகேஷ் தந்தை பெயர்: முனிராஜ் புதியபழைய வீட்டு எண்: 515 / NA வயது: 31 இனம்: ஆண் |
| 475 TN/14/074/0441342 வாக்காளர் பெயர்: முனியப்பன் தந்தை பெயர்: குழந்தையப்பா புதியபழைய வீட்டு எண்: 516 / NA வயது: 77 இனம்: ஆண் | 476 TN/14/074/0441364 வாக்காளர் பெயர்: கண்ணம்மாள் கணவர் பெயர்: முனியப்பன் புதியபழைய வீட்டு எண்: 516 / NA வயது: 72 இனம்: பெண் | 477 TN/14/074/0441178 வாக்காளர் பெயர்: முனிராஜ் தந்தை பெயர்: முனியப்பன் புதியபழைய வீட்டு எண்: 516 / NA வயது: 50 இனம்: ஆண் |
| 478 TN/14/074/0441384 வாக்காளர் பெயர்: லட்சுமி கணவர் பெயர்: முனிராஜ் புதியபழைய வீட்டு எண்: 516 / NA வயது: 40 இனம்: பெண் | 479 WYG1283423 வாக்காளர் பெயர்: சுரேஷ் தந்தை பெயர்: முனியப்பன் புதியபழைய வீட்டு எண்: 516 / - வயது: 31 இனம்: ஆண் | 480 FMS1376821 வாக்காளர் பெயர்: பையப்பன் தந்தை பெயர்: பைரப்பா புதியபழைய வீட்டு எண்: 516-A / NA வயது: 64 இனம்: ஆண் |

54-வேப்பனஹள்ளி சட்டமன்ற தொகுதி

பாகம் எண் 120

வாக்காளர் பட்டியல் - 2017

தொடர்ச்சி...

பிரிவு: 1-உலகம் (வ.கி) பங்கிண்பள்ளி (ஊ) உலகம் வார்டு 2 , பின்கோடு : 635119

| | | | | | |
|-----|--|-----|---|-----|---|
| 481 | FMS1379643 வாக்காளர் பெயர்: எச்சக்காள் கணவர் பெயர்: பையப்பா புதியபழைய வீட்டு எண்: 516-A/NA வயது: 57 இனம்: பெண் | 482 | FMS5746508 வாக்காளர் பெயர்: மாதப்பன் தந்தை பெயர்: பையப்பன் புதியபழைய வீட்டு எண்: 516-A/NA வயது: 35 இனம்: ஆண் | 483 | FMS1374362 வாக்காளர் பெயர்: ஐயப்பன் தந்தை பெயர்: பஜ்ஜப்பா புதியபழைய வீட்டு எண்: 517/62-B வயது: 62 இனம்: ஆண் |
| 484 | FMS1375286 வாக்காளர் பெயர்: நாகம்மாள் கணவர் பெயர்: ஐயப்பன் புதியபழைய வீட்டு எண்: 517/62-B வயது: 57 இனம்: பெண் | 485 | FMS3674298 வாக்காளர் பெயர்: ராஜேஷ் தந்தை பெயர்: ஐயப்பன் புதியபழைய வீட்டு எண்: 517/62-B வயது: 32 இனம்: ஆண் | 486 | FMS3673233 வாக்காளர் பெயர்: பைரேசன் தந்தை பெயர்: ஐயப்பன் புதியபழைய வீட்டு எண்: 517-1/NA வயது: 37 இனம்: ஆண் |
| 487 | FMS5746524 வாக்காளர் பெயர்: கவிதா கணவர் பெயர்: பைரேசன் புதியபழைய வீட்டு எண்: 517-1/NA வயது: 32 இனம்: பெண் | 488 | TN/14/074/0441685 வாக்காளர் பெயர்: ராஜப்பன் தந்தை பெயர்: முனியப்பன் புதியபழைய வீட்டு எண்: 518/NA வயது: 50 இனம்: ஆண் | 489 | TN/14/074/0441193 வாக்காளர் பெயர்: மல்லிகா கணவர் பெயர்: ராஜப்பன் புதியபழைய வீட்டு எண்: 518/NA வயது: 45 இனம்: பெண் |
| 490 | WYG0584482 வாக்காளர் பெயர்: வடிவேல் தந்தை பெயர்: ராஜப்பன் புதியபழைய வீட்டு எண்: 518/NA வயது: 26 இனம்: ஆண் | 491 | WYG1283340 வாக்காளர் பெயர்: ஜோதி கணவர் பெயர்: வடிவேல் புதியபழைய வீட்டு எண்: 518/- வயது: 22 இனம்: பெண் | 492 | FMS1376912 வாக்காளர் பெயர்: திம்மன் தந்தை பெயர்: வட்டயப்பன் புதியபழைய வீட்டு எண்: 519/NA வயது: 57 இனம்: ஆண் |
| 493 | FMS5746532 வாக்காளர் பெயர்: நாகப்பன் தந்தை பெயர்: வட்டயப்பன் புதியபழைய வீட்டு எண்: 520/NA வயது: 57 இனம்: ஆண் | 494 | FMS5746540 வாக்காளர் பெயர்: பசம்மா தந்தை பெயர்: நாகப்பன் புதியபழைய வீட்டு எண்: 520/NA வயது: 52 இனம்: பெண் | 495 | TN/14/074/0441255 வாக்காளர் பெயர்: சரோஜா கணவர் பெயர்: திம்மப்பன் புதியபழைய வீட்டு எண்: 521/NA வயது: 67 இனம்: பெண் |
| 496 | TN/14/074/0441601 வாக்காளர் பெயர்: முருகேசன் தந்தை பெயர்: திம்மண்ணன் புதியபழைய வீட்டு எண்: 521/NA வயது: 42 இனம்: ஆண் | 497 | FMS3675857 வாக்காளர் பெயர்: சக்காரலம்மா கணவர் பெயர்: முருகேசன் புதியபழைய வீட்டு எண்: 521/NA வயது: 37 இனம்: பெண் | 498 | TN/14/074/0441607 வாக்காளர் பெயர்: வெங்கடாசலமி தந்தை பெயர்: வரதப்பன் புதியபழைய வீட்டு எண்: 522/NA வயது: 49 இனம்: ஆண் |
| 499 | TN/14/074/0441254 வாக்காளர் பெயர்: காந்தா கணவர் பெயர்: வெங்கடாசலம் புதியபழைய வீட்டு எண்: 522/NA வயது: 44 இனம்: பெண் | 500 | WYG0584920 வாக்காளர் பெயர்: விஜய் தந்தை பெயர்: வெங்கடாச்சலம் புதியபழைய வீட்டு எண்: 522/NA வயது: 26 இனம்: ஆண் | 501 | TN/14/074/0441061 வாக்காளர் பெயர்: வரதப்பா தந்தை பெயர்: வெங்கட்டப்பன் புதியபழைய வீட்டு எண்: 523/NA வயது: 80 இனம்: ஆண் |
| 502 | FMS1376938 வாக்காளர் பெயர்: முனியம்மா கணவர் பெயர்: வரதப்பா புதியபழைய வீட்டு எண்: 523/NA வயது: 77 இனம்: பெண் | 503 | FMS5746557 வாக்காளர் பெயர்: சுரேஷ்குமார் தந்தை பெயர்: வரதப்பா புதியபழைய வீட்டு எண்: 523/NA வயது: 33 இனம்: ஆண் | 504 | WYG0848226 வாக்காளர் பெயர்: சரஸ்வதி கணவர் பெயர்: சுரேஷ்குமார் புதியபழைய வீட்டு எண்: 523/- வயது: 26 இனம்: பெண் |
| 505 | WYG0848077 வாக்காளர் பெயர்: ரீனா கணவர் பெயர்: முரளி புதியபழைய வீட்டு எண்: 527/- வயது: 26 இனம்: பெண் | 506 | FMS3674926 வாக்காளர் பெயர்: மங்கம்மா தந்தை பெயர்: சின்னதம்பி புதியபழைய வீட்டு எண்: 528/68A-1 வயது: 52 இனம்: பெண் | 507 | FMS3674710 வாக்காளர் பெயர்: மாதப்பன் தந்தை பெயர்: சின்னதம்பி புதியபழைய வீட்டு எண்: 528/68A-1 வயது: 37 இனம்: ஆண் |
| 508 | FMS1377431 வாக்காளர் பெயர்: மாரப்பா தந்தை பெயர்: மாசப்பா புதியபழைய வீட்டு எண்: 529/NA வயது: 44 இனம்: ஆண் | 509 | FMS1378330 வாக்காளர் பெயர்: கௌரம்மாள் கணவர் பெயர்: மாரப்பா புதியபழைய வீட்டு எண்: 529/NA வயது: 36 இனம்: பெண் | 510 | FMS3676285 வாக்காளர் பெயர்: சரோஜா தந்தை பெயர்: கெஞ்சாச்சாரி புதியபழைய வீட்டு எண்: 533/NA வயது: 72 இனம்: பெண் |

54-வேப்பனஹள்ளி சட்டமன்ற தொகுதி

பாகம் எண் 120

வாக்காளர் பட்டியல் - 2017

தொடர்ச்சி...

பிரிவு: 1-உலகம் (வ.கி) பங்கிண்பள்ளி (ஊ) உலகம் வார்டு 2 , பின்கோடு : 635119

| | | | | | |
|-----|---|-----|--|-----|---|
| 511 | FMS1373950 வாக்காளர் பெயர்: சீனிவாசன் தந்தை பெயர்: கெஞ்சாச்சாரி புதியபழைய வீட்டு எண்: 533 / NA வயது: 42 இனம்: ஆண் | 512 | FMS3673993 வாக்காளர் பெயர்: சாந்தி கணவர் பெயர்: சீனிவாசன் புதியபழைய வீட்டு எண்: 533 / NA வயது: 38 இனம்: பெண் | 513 | FMS3673563 வாக்காளர் பெயர்: சிவக்குமார் தந்தை பெயர்: கெஞ்சாச்சாரி புதியபழைய வீட்டு எண்: 533 / NA வயது: 38 இனம்: ஆண் |
| 514 | FMS3673985 வாக்காளர் பெயர்: அம்சா கணவர் பெயர்: கெஞ்சாச்சாரி புதியபழைய வீட்டு எண்: 533 / NA வயது: 38 இனம்: பெண் | 515 | FMS1374032 வாக்காளர் பெயர்: குமார் தந்தை பெயர்: ராஜியப்பன் புதியபழைய வீட்டு எண்: 534 / NA வயது: 39 இனம்: ஆண் | 516 | FMS3673266 வாக்காளர் பெயர்: ரோஜா கணவர் பெயர்: குமார் புதியபழைய வீட்டு எண்: 534 / NA வயது: 33 இனம்: பெண் |
| 517 | TN/14/074/0441813 வாக்காளர் பெயர்: கோவிந்தன் தந்தை பெயர்: செவத்தன் புதியபழைய வீட்டு எண்: 535 / NA வயது: 46 இனம்: ஆண் | 518 | FMS1378033 வாக்காளர் பெயர்: செல்வி கணவர் பெயர்: கோவிந்தன் புதியபழைய வீட்டு எண்: 535 / NA வயது: 42 இனம்: பெண் | 519 | WYG0990366 வாக்காளர் பெயர்: முரளி தந்தை பெயர்: கோவிந்தன் புதியபழைய வீட்டு எண்: 535 / - வயது: 21 இனம்: ஆண் |
| 520 | WYG1283258 வாக்காளர் பெயர்: சத்தியராஜ் தந்தை பெயர்: கோவிந்தன் புதியபழைய வீட்டு எண்: 535 / - வயது: 19 இனம்: ஆண் | 521 | WYG1283282 வாக்காளர் பெயர்: நடராஜ் தந்தை பெயர்: ராமசந்திரன் புதியபழைய வீட்டு எண்: 536 / - வயது: 20 இனம்: ஆண் | 522 | FMS1377191 வாக்காளர் பெயர்: ராமச்சந்திரன் தந்தை பெயர்: துரைசாமி புதியபழைய வீட்டு எண்: 536 / NA வயது: 54 இனம்: ஆண் |
| 523 | FMS1374461 வாக்காளர் பெயர்: ரத்தினம்மா கணவர் பெயர்: ராமச்சந்திரன் புதியபழைய வீட்டு எண்: 536 / NA வயது: 47 இனம்: பெண் | 524 | FMS5746565 வாக்காளர் பெயர்: கோவிந்தராஜ் தந்தை பெயர்: வெங்கட்டசாமி புதியபழைய வீட்டு எண்: 538 / 76A வயது: 64 இனம்: ஆண் | 525 | TN/14/074/0441555 வாக்காளர் பெயர்: கமலா கணவர் பெயர்: கோவிந்தராஜ் புதியபழைய வீட்டு எண்: 538 / 76-A வயது: 57 இனம்: பெண் |
| 526 | FMS5746573 வாக்காளர் பெயர்: மாதையன் தந்தை பெயர்: ராமசாமி புதியபழைய வீட்டு எண்: 539 / NA வயது: 49 இனம்: ஆண் | 527 | FMS1374255 வாக்காளர் பெயர்: சாந்தி கணவர் பெயர்: மாதையன் புதியபழைய வீட்டு எண்: 539 / NA வயது: 46 இனம்: பெண் | 528 | WYG0990341 வாக்காளர் பெயர்: அரவிந்தராஜ் தந்தை பெயர்: மாதையன் புதியபழைய வீட்டு எண்: 539 / - வயது: 21 இனம்: ஆண் |
| 529 | WYG1283266 வாக்காளர் பெயர்: திருமால் தந்தை பெயர்: மாதையன் புதியபழைய வீட்டு எண்: 539 / - வயது: 19 இனம்: ஆண் | 530 | FMS3674744 வாக்காளர் பெயர்: வெங்கட்டம்மா கணவர் பெயர்: முனியப்பன் புதியபழைய வீட்டு எண்: 540 / NA வயது: 52 இனம்: பெண் | 531 | FMS5746607 வாக்காளர் பெயர்: சாக்கப்பன் தந்தை பெயர்: சுந்தரேஷ் புதியபழைய வீட்டு எண்: 540 / NA வயது: 47 இனம்: ஆண் |
| 532 | FMS3675212 வாக்காளர் பெயர்: சுலோச்சனா கணவர் பெயர்: சாக்கப்பன் புதியபழைய வீட்டு எண்: 540 / NA வயது: 35 இனம்: பெண் | 533 | FMS5746581 வாக்காளர் பெயர்: சந்திரன் தந்தை பெயர்: முனியப்பன் புதியபழைய வீட்டு எண்: 540 / NA வயது: 35 இனம்: ஆண் | 534 | FMS5746599 வாக்காளர் பெயர்: வெங்கடேசன் தந்தை பெயர்: முனியப்பன் புதியபழைய வீட்டு எண்: 540 / NA வயது: 32 இனம்: ஆண் |
| 535 | TN/14/074/0441344 வாக்காளர் பெயர்: வெங்கட்டம்மா கணவர் பெயர்: சென்னப்பன் கண்ணகாரன் புதியபழைய வீட்டு எண்: 541 / NA வயது: 70 இனம்: பெண் | 536 | FMS5746615 வாக்காளர் பெயர்: காஞ்சனா கணவர் பெயர்: விஜயன் புதியபழைய வீட்டு எண்: 541 / NA வயது: 34 இனம்: பெண் | 537 | FMS3673779 வாக்காளர் பெயர்: சுகுணா கணவர் பெயர்: நாகராஜ் புதியபழைய வீட்டு எண்: 541 / 76C வயது: 30 இனம்: பெண் |
| 538 | FMS3674900 வாக்காளர் பெயர்: கணேசன் தந்தை பெயர்: முனியப்பன் புதியபழைய வீட்டு எண்: 542 / 76C வயது: 67 இனம்: ஆண் | 539 | FMS3674983 வாக்காளர் பெயர்: ரத்தினம்மா கணவர் பெயர்: கணேசன் புதியபழைய வீட்டு எண்: 542 / 76C வயது: 55 இனம்: பெண் | 540 | FMS5409628 வாக்காளர் பெயர்: சிவன் தந்தை பெயர்: கணேசன் புதியபழைய வீட்டு எண்: 542 / 76C வயது: 37 இனம்: ஆண் |

54-வேப்பனஹள்ளி சட்டமன்ற தொகுதி

பாகம் எண் 120

வாக்காளர் பட்டியல் - 2017

தொடர்ச்சி...

பிரிவு: 1-உலகம் (வ.கி) பங்கிணப்பள்ளி (ஊ) உலகம் வார்டு 2 , பின்கோடு : 635119

| | | |
|--|--|---|
| 541 FMS3673316 வாக்காளர் பெயர்: விஜயன் தந்தை பெயர்: கணேசன் புதியபழைய வீட்டு எண்: 542 / 76C வயது: 33 இனம்: ஆண் | 542 FMS5746623 வாக்காளர் பெயர்: சுகுணா கணவர் பெயர்: சிவராஜ் புதியபழைய வீட்டு எண்: 542 / 76C வயது: 32 இனம்: பெண் | 543 FMS1374503 வாக்காளர் பெயர்: சென்னப்பன் கண்ணப்பன் தந்தை பெயர்: சென்னப்பன் புதியபழைய வீட்டு எண்: 544 / NA வயது: 80 இனம்: ஆண் |
| 544 TN/14/074/0441208 வாக்காளர் பெயர்: முனியம்மாள் கணவர் பெயர்: சென்னப்பன் கண்ணப்பன் புதியபழைய வீட்டு எண்: 544 / NA வயது: 77 இனம்: பெண் | 545 FMS1377399 வாக்காளர் பெயர்: சரவணன் தந்தை பெயர்: சென்னப்பன் கண்ணப்பன் புதியபழைய வீட்டு எண்: 544 / NA வயது: 43 இனம்: ஆண் | 546 TN/14/074/0441883 வாக்காளர் பெயர்: வள்ளியம்மாள் கணவர் பெயர்: சரவணன் புதியபழைய வீட்டு எண்: 544 / NA வயது: 40 இனம்: பெண் |
| 547 WYG1283373 வாக்காளர் பெயர்: பிரியதர்ஷினி தந்தை பெயர்: சரவணன் புதியபழைய வீட்டு எண்: 544 / - வயது: 19 இனம்: பெண் | 548 TN/14/074/0441738 வாக்காளர் பெயர்: ராமசாமி தந்தை பெயர்: கௌரப்ப கவுண்டர் புதியபழைய வீட்டு எண்: 546 / NA வயது: 74 இனம்: ஆண் | 549 TN/14/074/0441822 வாக்காளர் பெயர்: வடிவேல் தந்தை பெயர்: ராமசாமி புதியபழைய வீட்டு எண்: 546 / NA வயது: 44 இனம்: ஆண் |
| 550 FMS5746631 வாக்காளர் பெயர்: துரைசாமி தந்தை பெயர்: சின்னப்பன் புதியபழைய வீட்டு எண்: 547 / 69B வயது: 72 இனம்: ஆண் | 551 FMS3675188 வாக்காளர் பெயர்: முனியம்மா கணவர் பெயர்: துரைசாமி புதியபழைய வீட்டு எண்: 547 / 69B வயது: 67 இனம்: பெண் | 552 TN/14/074/0441690 வாக்காளர் பெயர்: ரவிச்சந்திரன் தந்தை பெயர்: துரைசாமி புதியபழைய வீட்டு எண்: 547 / 69B வயது: 48 இனம்: ஆண் |
| 553 TN/14/074/0441314 வாக்காளர் பெயர்: வனிதா கணவர் பெயர்: ரவிச்சந்திரன் புதியபழைய வீட்டு எண்: 547 / 69B வயது: 42 இனம்: பெண் | 554 FMS5746649 வாக்காளர் பெயர்: சிவலிங்கம் தந்தை பெயர்: துரைசாமி புதியபழைய வீட்டு எண்: 547 / 69B வயது: 42 இனம்: ஆண் | 555 FMS5746656 வாக்காளர் பெயர்: முருகம்மா கணவர் பெயர்: சிவலிங்கம் புதியபழைய வீட்டு எண்: 547 / 69B வயது: 37 இனம்: பெண் |
| 556 TN/14/074/0441783 வாக்காளர் பெயர்: ராஜி தந்தை பெயர்: சின்னப்பன் புதியபழைய வீட்டு எண்: 548 / 69A வயது: 77 இனம்: ஆண் | 557 TN/14/074/0441789 வாக்காளர் பெயர்: மாரி கணவர் பெயர்: ராஜி புதியபழைய வீட்டு எண்: 548 / 69A வயது: 62 இனம்: பெண் | 558 FMS3675162 வாக்காளர் பெயர்: ஜோதி தந்தை பெயர்: ராஜப்பன் புதியபழைய வீட்டு எண்: 548 / 69A வயது: 31 இனம்: பெண் |
| 559 FMS1373414 வாக்காளர் பெயர்: பொன்னசாமி தந்தை பெயர்: ராஜப்பன் புதியபழைய வீட்டு எண்: 549 / NA வயது: 52 இனம்: ஆண் | 560 TN/14/074/0441313 வாக்காளர் பெயர்: கவிதா கணவர் பெயர்: பொன்னசாமி புதியபழைய வீட்டு எண்: 549 / NA வயது: 47 இனம்: பெண் | 561 FMS3676293 வாக்காளர் பெயர்: செந்தில் குமார் தந்தை பெயர்: பொன்னசாமி புதியபழைய வீட்டு எண்: 549 / NA வயது: 30 இனம்: ஆண் |
| 562 TN/14/074/0441310 வாக்காளர் பெயர்: ஜெயம்மாள் கணவர் பெயர்: ஆறுமுகம் புதியபழைய வீட்டு எண்: 550 / NA வயது: 62 இனம்: பெண் | 563 TN/14/074/0441307 வாக்காளர் பெயர்: கீதா தந்தை பெயர்: ஆறுமுகம் புதியபழைய வீட்டு எண்: 550 / NA வயது: 41 இனம்: பெண் | 564 FMS3676269 வாக்காளர் பெயர்: ரமேஷ் தந்தை பெயர்: மல்லேகவுடு புதியபழைய வீட்டு எண்: 551 / NA வயது: 42 இனம்: ஆண் |
| 565 FMS3676277 வாக்காளர் பெயர்: தனலட்சுமி கணவர் பெயர்: ரமேஷ் புதியபழைய வீட்டு எண்: 551 / NA வயது: 32 இனம்: பெண் | 566 FMS1379445 வாக்காளர் பெயர்: ஆழார் தந்தை பெயர்: ஆழார் கவுண்டர் புதியபழைய வீட்டு எண்: 552 / NA வயது: 66 இனம்: ஆண் | 567 FMS1376995 வாக்காளர் பெயர்: ராஜா தந்தை பெயர்: ஆழார் புதியபழைய வீட்டு எண்: 552 / NA வயது: 36 இனம்: ஆண் |
| 568 FMS5746664 வாக்காளர் பெயர்: ரவி தந்தை பெயர்: கெம்பய்யா புதியபழைய வீட்டு எண்: 554 / NA வயது: 41 இனம்: ஆண் | 569 TN/14/074/0441293 வாக்காளர் பெயர்: சித்தப்பா தந்தை பெயர்: சிக்கமுனியப்பா புதியபழைய வீட்டு எண்: 556 / 26A1 வயது: 62 இனம்: ஆண் | 570 FMS1376276 வாக்காளர் பெயர்: ஜெயம்மா கணவர் பெயர்: சித்தப்பா புதியபழைய வீட்டு எண்: 556 / 26A1 வயது: 50 இனம்: பெண் |

54-வேப்பனஹள்ளி சட்டமன்ற தொகுதி

பாகம் எண் 120

வாக்காளர் பட்டியல் - 2017

தொடர்ச்சி...

பிரிவு: 1-உலகம் (வ.கி) பங்கிண்பள்ளி (ஊ) உலகம் வார்டு 2 , பின்கோடு : 635119

| | | | | | |
|-----|--|-----|---|-----|--|
| 571 | FMS3674504 வாக்காளர் பெயர்: பசுவராஜ் தந்தை பெயர்: சித்தப்பா புதியபழைய வீட்டு எண்: 556 / 26A1 வயது: 31 இனம்: ஆண் | 572 | TN/14/074/0441302 வாக்காளர் பெயர்: சின்னப்பா தந்தை பெயர்: பேத்தப்பா புதியபழைய வீட்டு எண்: 558 / NA வயது: 62 இனம்: ஆண் | 573 | TN/14/074/0441567 வாக்காளர் பெயர்: சாந்தா கணவர் பெயர்: சின்னப்பா புதியபழைய வீட்டு எண்: 558 / NA வயது: 54 இனம்: பெண் |
| 574 | FMS3676079 வாக்காளர் பெயர்: கரியப்பன் தந்தை பெயர்: சின்னப்பா புதியபழைய வீட்டு எண்: 558 / NA வயது: 34 இனம்: ஆண் | 575 | FMS3675279 வாக்காளர் பெயர்: சித்தப்பா தந்தை பெயர்: சின்னப்பா புதியபழைய வீட்டு எண்: 558 / NA வயது: 32 இனம்: ஆண் | 576 | FMS5746672 வாக்காளர் பெயர்: முனிரத்தினம்மா தந்தை பெயர்: சித்தப்பன் புதியபழைய வீட்டு எண்: 558 / NA வயது: 30 இனம்: பெண் |
| 577 | WYG0848382 வாக்காளர் பெயர்: சுதா கணவர் பெயர்: கரியப்பா புதியபழைய வீட்டு எண்: 558 / - வயது: 25 இனம்: பெண் | 578 | FMS1373109 வாக்காளர் பெயர்: கரியப்பன் தந்தை பெயர்: பேத்தப்பன் புதியபழைய வீட்டு எண்: 561 / 73A வயது: 66 இனம்: ஆண் | 579 | TN/14/074/0441343 வாக்காளர் பெயர்: ஊவம்மா கணவர் பெயர்: கரியப்பன் புதியபழைய வீட்டு எண்: 561 / 73A வயது: 61 இனம்: பெண் |
| 580 | FMS5746680 வாக்காளர் பெயர்: ரமேஷ் தந்தை பெயர்: கரியப்பன் புதியபழைய வீட்டு எண்: 561 / 73A வயது: 32 இனம்: ஆண் | 581 | TN/14/074/0441214 வாக்காளர் பெயர்: சித்தம்மா கணவர் பெயர்: சித்தன் புதியபழைய வீட்டு எண்: 562 / 26C வயது: 57 இனம்: பெண் | 582 | TN/14/074/0441231 வாக்காளர் பெயர்: பார்வதம்மா கணவர் பெயர்: சின்னபிடப்பா புதியபழைய வீட்டு எண்: 563 / NA வயது: 72 இனம்: பெண் |
| 583 | FMS1377001 வாக்காளர் பெயர்: மாதையன் தந்தை பெயர்: முனியப்பா புதியபழைய வீட்டு எண்: 563 / NA வயது: 52 இனம்: ஆண் | 584 | FMS1377910 வாக்காளர் பெயர்: சுசீலா கணவர் பெயர்: மாதையன் புதியபழைய வீட்டு எண்: 563 / NA வயது: 47 இனம்: பெண் | 585 | FMS1373083 வாக்காளர் பெயர்: கெஞ்சப்பா தந்தை பெயர்: முனியப்பா புதியபழைய வீட்டு எண்: 564 / NA வயது: 60 இனம்: ஆண் |
| 586 | TN/14/074/0441221 வாக்காளர் பெயர்: பசம்மா கணவர் பெயர்: கெஞ்சப்பா புதியபழைய வீட்டு எண்: 564 / NA வயது: 54 இனம்: பெண் | 587 | FMS1379395 வாக்காளர் பெயர்: பார்த்திபன் தந்தை பெயர்: கெஞ்சப்பா புதியபழைய வீட்டு எண்: 564 / NA வயது: 36 இனம்: ஆண் | 588 | FMS1374495 வாக்காளர் பெயர்: சித்தன் தந்தை பெயர்: முனியப்பன் புதியபழைய வீட்டு எண்: 565 / NA வயது: 50 இனம்: ஆண் |
| 589 | TN/14/074/0441387 வாக்காளர் பெயர்: முனியம்மாள் கணவர் பெயர்: சித்தன் புதியபழைய வீட்டு எண்: 565 / NA வயது: 46 இனம்: பெண் | 590 | FMS1378587 வாக்காளர் பெயர்: முனியப்பன் தந்தை பெயர்: முனியப்பன் புதியபழைய வீட்டு எண்: 566 / NA வயது: 57 இனம்: ஆண் | 591 | TN/14/074/0441232 வாக்காளர் பெயர்: முனியம்மா கணவர் பெயர்: முனியப்பன் புதியபழைய வீட்டு எண்: 566 / NA வயது: 54 இனம்: பெண் |
| 592 | FMS3675287 வாக்காளர் பெயர்: சித்தப்பன் தந்தை பெயர்: முனியப்பன் புதியபழைய வீட்டு எண்: 566 / NA வயது: 33 இனம்: ஆண் | 593 | FMS1373786 வாக்காளர் பெயர்: முனியப்பா தந்தை பெயர்: சித்தன் புதியபழைய வீட்டு எண்: 566-1 / NA வயது: 84 இனம்: ஆண் | 594 | FMS1377357 வாக்காளர் பெயர்: சீனிவாசன் தந்தை பெயர்: வெங்கட்டசாமி புதியபழைய வீட்டு எண்: 567 / NA வயது: 40 இனம்: ஆண் |
| 595 | FMS1378660 வாக்காளர் பெயர்: விஜயா கணவர் பெயர்: சீனிவாசன் புதியபழைய வீட்டு எண்: 567 / NA வயது: 36 இனம்: பெண் | 596 | FMS5746698 வாக்காளர் பெயர்: முனியப்பா தந்தை பெயர்: சிக்கண்ணா புதியபழைய வீட்டு எண்: 568 / NA வயது: 65 இனம்: ஆண் | 597 | FMS5746706 வாக்காளர் பெயர்: வெங்கட்டம்மா கணவர் பெயர்: முனியப்பன் புதியபழைய வீட்டு எண்: 570 / NA வயது: 82 இனம்: பெண் |
| 598 | TN/14/074/0441612 வாக்காளர் பெயர்: ஆம்பூர் தந்தை பெயர்: வெங்கட்டசாமி புதியபழைய வீட்டு எண்: 571-A / NA வயது: 60 இனம்: ஆண் | 599 | TN/14/074/0441309 வாக்காளர் பெயர்: ஜானகி கணவர் பெயர்: ஆம்பூர் புதியபழைய வீட்டு எண்: 571-A / NA வயது: 36 இனம்: பெண் | 600 | FMS1377043 வாக்காளர் பெயர்: சிவக்குமார் தந்தை பெயர்: ஆம்பூர் புதியபழைய வீட்டு எண்: 571-A / NA வயது: 36 இனம்: ஆண் |

54-வேப்பனஹள்ளி சட்டமன்ற தொகுதி

பாகம் எண் 120

வாக்காளர் பட்டியல் - 2017

தொடர்ச்சி...

பிரிவு: 1-உலகம் (வ.கி) பங்கிணப்பள்ளி (ஊ) உலகம் வார்டு 2 , பின்கோடு : 635119

| | | |
|--|---|--|
| 601 FMS3675642 வாக்காளர் பெயர்: ரமேஷ் தந்தை பெயர்: ஆம்பூர் புதியபழைய வீட்டு எண்: 571-A / NA வயது: 33 இனம்: ஆண் | 602 FMS5746714 வாக்காளர் பெயர்: மகேஷ் தந்தை பெயர்: ஆம்பூர் புதியபழைய வீட்டு எண்: 571-A / NA வயது: 31 இனம்: ஆண் | 603 WYG1200609 வாக்காளர் பெயர்: மகேஸ்வரி கணவர் பெயர்: சிவக்குமார் புதியபழைய வீட்டு எண்: 571-A / 2-70 வயது: 32 இனம்: பெண் |
| 604 FMS1376839 வாக்காளர் பெயர்: அலமேலம்மா கணவர் பெயர்: ராசகோபால் புதியபழைய வீட்டு எண்: 572 / NA வயது: 72 இனம்: பெண் | 605 FMS5746722 வாக்காளர் பெயர்: பழனி தந்தை பெயர்: ராசகோபால் புதியபழைய வீட்டு எண்: 572 / NA வயது: 47 இனம்: ஆண் | 606 FMS5746730 வாக்காளர் பெயர்: அக்குமாரி கணவர் பெயர்: பழனி புதியபழைய வீட்டு எண்: 572 / NA வயது: 40 இனம்: பெண் |
| 607 FMS3673183 வாக்காளர் பெயர்: வேலன் தந்தை பெயர்: கிருஷ்ணப்பா புதியபழைய வீட்டு எண்: 573 / NA வயது: 32 இனம்: ஆண் | 608 FMS1378322 வாக்காளர் பெயர்: கணேசன் தந்தை பெயர்: வெங்கட்டப்பன் புதியபழைய வீட்டு எண்: 574 / 72A2 வயது: 51 இனம்: ஆண் | 609 TN/14/074/0441251 வாக்காளர் பெயர்: சாலம்மாள் கணவர் பெயர்: கணேசன் புதியபழைய வீட்டு எண்: 574 / 75A2 வயது: 47 இனம்: பெண் |
| 610 TN/14/074/0441602 வாக்காளர் பெயர்: ஜெயா கணவர் பெயர்: ராமசாமி புதியபழைய வீட்டு எண்: 575 / 75 வயது: 57 இனம்: பெண் | 611 FMS3676301 வாக்காளர் பெயர்: சுரேஷ் தந்தை பெயர்: ராமசாமி புதியபழைய வீட்டு எண்: 575 / 75 வயது: 36 இனம்: ஆண் | 612 TN/14/074/0441126 வாக்காளர் பெயர்: பத்தியப்பா தந்தை பெயர்: சக்கரலப்பா புதியபழைய வீட்டு எண்: 576 / 75D வயது: 62 இனம்: ஆண் |
| 613 TN/14/074/0441455 வாக்காளர் பெயர்: முனியம்மா கணவர் பெயர்: பத்தியப்பா புதியபழைய வீட்டு எண்: 576 / 75D வயது: 57 இனம்: பெண் | 614 FMS3674603 வாக்காளர் பெயர்: தேவராஜி தந்தை பெயர்: பத்தியப்பா புதியபழைய வீட்டு எண்: 576 / 75D வயது: 37 இனம்: ஆண் | 615 FMS3674686 வாக்காளர் பெயர்: கமலம்மா கணவர் பெயர்: தேவராஜி புதியபழைய வீட்டு எண்: 576 / 75D வயது: 32 இனம்: பெண் |
| 616 FMS3674975 வாக்காளர் பெயர்: ராஜி தந்தை பெயர்: சின்னப்பையன் புதியபழைய வீட்டு எண்: 578 / NA வயது: 42 இனம்: ஆண் | 617 FMS1378983 வாக்காளர் பெயர்: ஜெகதாம்பாள் கணவர் பெயர்: மணி புதியபழைய வீட்டு எண்: 580 / 76H வயது: 72 இனம்: பெண் | 618 TN/14/074/0441063 வாக்காளர் பெயர்: ராஜேந்திரன் தந்தை பெயர்: மணி புதியபழைய வீட்டு எண்: 580 / 76H வயது: 42 இனம்: ஆண் |
| 619 FMS3674009 வாக்காளர் பெயர்: மணி தந்தை பெயர்: ராஜேந்திரன் புதியபழைய வீட்டு எண்: 580 / 76H வயது: 37 இனம்: ஆண் | 620 TN/14/074/0441130 வாக்காளர் பெயர்: பிரேமா கணவர் பெயர்: சோமப்பா புதியபழைய வீட்டு எண்: 581 / NA வயது: 50 இனம்: பெண் | 621 FMS1373935 வாக்காளர் பெயர்: முனியம்மா கணவர் பெயர்: அப்பண்ணன் புதியபழைய வீட்டு எண்: 582 / NA வயது: 57 இனம்: பெண் |
| 622 FMS5746755 வாக்காளர் பெயர்: கமலம்மா நாசியம்மா கணவர் பெயர்: சாதப்பா புதியபழைய வீட்டு எண்: 583 / NA வயது: 74 இனம்: பெண் | 623 FMS3673662 வாக்காளர் பெயர்: காஞ்சனா கணவர் பெயர்: கணபதி புதியபழைய வீட்டு எண்: 583 / NA வயது: 47 இனம்: பெண் | 624 FMS5746748 வாக்காளர் பெயர்: கணபதி தந்தை பெயர்: சாதப்பன் புதியபழைய வீட்டு எண்: 583 / NA வயது: 41 இனம்: ஆண் |
| 625 TN/14/074/0441217 வாக்காளர் பெயர்: முனியம்மா கணவர் பெயர்: திம்மராயன் புதியபழைய வீட்டு எண்: 584 / NA வயது: 62 இனம்: பெண் | 626 FMS3672904 வாக்காளர் பெயர்: நாகராஜ் தந்தை பெயர்: கங்காதரன் புதியபழைய வீட்டு எண்: 585 / NA வயது: 53 இனம்: ஆண் | 627 FMS3675840 வாக்காளர் பெயர்: சகுந்தலா கணவர் பெயர்: நாகராஜ் புதியபழைய வீட்டு எண்: 585 / NA வயது: 48 இனம்: பெண் |
| 628 FMS5746763 வாக்காளர் பெயர்: முரளி தந்தை பெயர்: நாகராஜ் புதியபழைய வீட்டு எண்: 585 / NA வயது: 31 இனம்: ஆண் | 629 WYG0585224 வாக்காளர் பெயர்: ரமணி கணவர் பெயர்: முரளி புதியபழைய வீட்டு எண்: 585-2 / NA வயது: 27 இனம்: பெண் | 630 TN/14/074/0441349 வாக்காளர் பெயர்: சுப்பிரமணி தந்தை பெயர்: மாதப்பன் புதியபழைய வீட்டு எண்: 586 / NA வயது: 57 இனம்: ஆண் |

54-வேப்பனஹள்ளி சட்டமன்ற தொகுதி

பாகம் எண் 120

வாக்காளர் பட்டியல் - 2017

தொடர்ச்சி...

பிரிவு: 1-உலகம் (வ.கி) பங்கிண்பள்ளி (ஊ) உலகம் வார்டு 2 , பின்கோடு : 635119

| | | |
|--|--|---|
| 631 FMS1373208 வாக்காளர் பெயர்: ரத்தினம்மா கணவர் பெயர்: சுப்பிரமணி புதிய/பழைய வீட்டு எண்: 586 / NA வயது: 50 இனம்: பெண் | 632 FMS1374958 வாக்காளர் பெயர்: முனுசாமி தந்தை பெயர்: முனியப்பன் புதிய/பழைய வீட்டு எண்: 587 / NA வயது: 50 இனம்: ஆண் | 633 FMS1373182 வாக்காளர் பெயர்: லட்சுமி கணவர் பெயர்: முனுசாமி புதிய/பழைய வீட்டு எண்: 587 / NA வயது: 45 இனம்: பெண் |
| 634 WYG0115618 வாக்காளர் பெயர்: சதீஷ் தந்தை பெயர்: முனுசாமி புதிய/பழைய வீட்டு எண்: 587 / NA வயது: 27 இனம்: ஆண் | 635 FMS1379924 வாக்காளர் பெயர்: குள்ளம்மாள் கணவர் பெயர்: முனியப்பன் புதிய/பழைய வீட்டு எண்: 588 / NA வயது: 77 இனம்: பெண் | 636 FMS1375997 வாக்காளர் பெயர்: திம்மராஜ் தந்தை பெயர்: முனியப்பன் புதிய/பழைய வீட்டு எண்: 588 / NA வயது: 37 இனம்: ஆண் |
| 637 FMS5746789 வாக்காளர் பெயர்: சின்னப்பா கணவர் பெயர்: விஜயன் புதிய/பழைய வீட்டு எண்: 589 / NA வயது: 47 இனம்: பெண் | 638 FMS1374271 வாக்காளர் பெயர்: ராஜப்பன் தந்தை பெயர்: அம்புலியப்பன் புதிய/பழைய வீட்டு எண்: 591 / NA வயது: 54 இனம்: ஆண் | 639 TN/14/074/0441338 வாக்காளர் பெயர்: பாப்பம்மாள் கணவர் பெயர்: ராஜப்பன் புதிய/பழைய வீட்டு எண்: 591 / NA வயது: 46 இனம்: பெண் |
| 640 WYG1086586 வாக்காளர் பெயர்: அன்பழகன் தந்தை பெயர்: ராஜப்பன் புதிய/பழைய வீட்டு எண்: 591 / - வயது: 21 இனம்: ஆண் | 641 TN/14/074/0441190 வாக்காளர் பெயர்: வெங்கட்டம்மா கணவர் பெயர்: மாணிக்கம் புதிய/பழைய வீட்டு எண்: 592 / NA வயது: 67 இனம்: பெண் | 642 FMS1375583 வாக்காளர் பெயர்: பவுன்ராஜ் தந்தை பெயர்: மாணிக்கம் புதிய/பழைய வீட்டு எண்: 592 / NA வயது: 39 இனம்: ஆண் |
| 643 FMS1373927 வாக்காளர் பெயர்: மணி தந்தை பெயர்: பெருமாள் புதிய/பழைய வீட்டு எண்: 593 / NA வயது: 57 இனம்: ஆண் | 644 FMS1378223 வாக்காளர் பெயர்: சாரதா கணவர் பெயர்: மணி புதிய/பழைய வீட்டு எண்: 593 / NA வயது: 50 இனம்: பெண் | 645 TN/14/074/0441076 வாக்காளர் பெயர்: முனியம்மா கணவர் பெயர்: கண்ணப்பன் புதிய/பழைய வீட்டு எண்: 594 / NA வயது: 62 இனம்: பெண் |
| 646 FMS5746797 வாக்காளர் பெயர்: டேவிட் தந்தை பெயர்: பெருமாள் புதிய/பழைய வீட்டு எண்: 594 / NA வயது: 52 இனம்: ஆண் | 647 FMS3674306 வாக்காளர் பெயர்: ஸ்டெல்லா கணவர் பெயர்: டேவிட் புதிய/பழைய வீட்டு எண்: 594 / NA வயது: 45 இனம்: பெண் | 648 FMS1374636 வாக்காளர் பெயர்: நாகம்மா கணவர் பெயர்: மாதப்பன் புதிய/பழைய வீட்டு எண்: 595 / NA வயது: 72 இனம்: பெண் |
| 649 TN/14/074/0441895 வாக்காளர் பெயர்: சாம்ராஜ் தந்தை பெயர்: மாதப்பன் புதிய/பழைய வீட்டு எண்: 595 / NA வயது: 50 இனம்: ஆண் | 650 FMS3674330 வாக்காளர் பெயர்: கௌரி கணவர் பெயர்: சாம்ராஜ் புதிய/பழைய வீட்டு எண்: 595 / NA வயது: 37 இனம்: பெண் | 651 FMS1377233 வாக்காளர் பெயர்: அப்பையன் தந்தை பெயர்: செல்லப்பன் புதிய/பழைய வீட்டு எண்: 596 / NA வயது: 67 இனம்: ஆண் |
| 652 FMS5746805 வாக்காளர் பெயர்: செல்லப்பா தந்தை பெயர்: அப்பையன் புதிய/பழைய வீட்டு எண்: 596 / NA வயது: 31 இனம்: ஆண் | 653 FMS1379791 வாக்காளர் பெயர்: நாராயணன் தந்தை பெயர்: முனியப்பா புதிய/பழைய வீட்டு எண்: 597 / NA வயது: 44 இனம்: ஆண் | 654 FMS3674819 வாக்காளர் பெயர்: முனிரத்தினம்மா கணவர் பெயர்: நாராயணன் புதிய/பழைய வீட்டு எண்: 597 / NA வயது: 36 இனம்: பெண் |
| 655 FMS5410618 வாக்காளர் பெயர்: பெரியசாமி தந்தை பெயர்: முத்துசாமாச்சாரி புதிய/பழைய வீட்டு எண்: 599 / NA வயது: 57 இனம்: ஆண் | 656 FMS3672714 வாக்காளர் பெயர்: சாந்தா கணவர் பெயர்: பெரியசாமி புதிய/பழைய வீட்டு எண்: 599 / NA வயது: 47 இனம்: பெண் | 657 TN/14/074/0441078 வாக்காளர் பெயர்: ராஜம்மாள் கணவர் பெயர்: சென்னகேசவன் புதிய/பழைய வீட்டு எண்: 600-A / NA வயது: 57 இனம்: பெண் |
| 658 FMS1374511 வாக்காளர் பெயர்: குமார் தந்தை பெயர்: சென்னகேசவன் புதிய/பழைய வீட்டு எண்: 600-A / NA வயது: 37 இனம்: ஆண் | 659 FMS1891225 வாக்காளர் பெயர்: பர்வீன் கணவர் பெயர்: அமீர்ஜான் புதிய/பழைய வீட்டு எண்: 600-B / NA வயது: 54 இனம்: பெண் | 660 TN/14/074/0441370 வாக்காளர் பெயர்: சாக்கப்பன் தந்தை பெயர்: முனியப்பன் புதிய/பழைய வீட்டு எண்: 600-D / NA வயது: 47 இனம்: ஆண் |

54-வேப்பனஹள்ளி சட்டமன்ற தொகுதி

பாகம் எண் 120

வாக்காளர் பட்டியல் - 2017

பிரிவு: 1-உலகம் (வ.கி) பங்கினப்பள்ளி (ஊ) உலகம் வார்டு 2 , பின்கோடு : 635119

| | | |
|--|--|---|
| 661 FMS1378256 வாக்காளர் பெயர்: மாதம்மாள் கணவர் பெயர்: சாக்கப்பன் புதிய/பழைய வீட்டு எண்: 600D / NA வயது: 40 இனம்: பெண் | 662 FMS3674918 வாக்காளர் பெயர்: கோவிந்தசாமி தந்தை பெயர்: மொட்டையன் புதிய/பழைய வீட்டு எண்: 600F / NA வயது: 50 இனம்: ஆண் | 663 FMS3674876 வாக்காளர் பெயர்: காவேரி கணவர் பெயர்: சின்னப்பையன் புதிய/பழைய வீட்டு எண்: 600F / NA வயது: 42 இனம்: பெண் |
| 664 FMS3675196 வாக்காளர் பெயர்: மஞ்சு கணவர் பெயர்: செல்வன் புதிய/பழைய வீட்டு எண்: 600F / NA வயது: 37 இனம்: பெண் | 665 FMS1373869 வாக்காளர் பெயர்: மாதன் தந்தை பெயர்: மாணிக்கம் புதிய/பழைய வீட்டு எண்: 600G / NA வயது: 47 இனம்: ஆண் | 666 FMS1374099 வாக்காளர் பெயர்: கலா கணவர் பெயர்: மாதன் புதிய/பழைய வீட்டு எண்: 600G / NA வயது: 41 இனம்: பெண் |
| 667 FMS5413075 வாக்காளர் பெயர்: நாகராஜ் தந்தை பெயர்: சாமப்பா புதிய/பழைய வீட்டு எண்: 600H / NA வயது: 44 இனம்: ஆண் | 668 FMS3674827 வாக்காளர் பெயர்: மஞ்சுளா கணவர் பெயர்: நாகராஜ் புதிய/பழைய வீட்டு எண்: 600H / NA வயது: 40 இனம்: பெண் | 669 FMS5747894 வாக்காளர் பெயர்: பழனி கணவர் பெயர்: கோவிந்தன் புதிய/பழைய வீட்டு எண்: 734 / 23 வயது: 29 இனம்: பெண் |
| 670 WYG0848424 வாக்காளர் பெயர்: சுதா கணவர் பெயர்: சங்கர் புதிய/பழைய வீட்டு எண்: 873 / - வயது: 26 இனம்: பெண் | | |

54-வேப்பனஹள்ளி சட்டமன்ற தொகுதி

பாகம் எண் 120

வாக்காளர் பட்டியல் - 2017

தொடர்ச்சி...

பிரிவு: 2-உலகம் (வ.கி) பங்கிண்பள்ளி (ஊ) மிசியளபட்டி வார்டு 2 , பின்கோடு : 635119

| | | |
|--|--|--|
| 671 WYG1165281 வாக்காளர் பெயர்: சின்னப்பன் தந்தை பெயர்: கோவிந்தசாமி புதியபழைய வீட்டு எண்: 2-642 / - வயது: 22 இனம்: ஆண் | 672 WYG1283332 வாக்காளர் பெயர்: சக்திவேல் தந்தை பெயர்: சின்னப்பன் புதியபழைய வீட்டு எண்: 2-685 / - வயது: 20 இனம்: ஆண் | 673 WYG1283316 வாக்காளர் பெயர்: சித்திரா கணவர் பெயர்: சக்திவேல் புதியபழைய வீட்டு எண்: 2-685 / - வயது: 19 இனம்: பெண் |
| 674 WYG0036681 வாக்காளர் பெயர்: முனிராஜ் தந்தை பெயர்: முனியப்பன் புதியபழைய வீட்டு எண்: 2-690 / NA வயது: 27 இனம்: ஆண் | 675 WYG0585117 வாக்காளர் பெயர்: முருகன் தந்தை பெயர்: பெருமாள் புதியபழைய வீட்டு எண்: 2-692 / NA வயது: 41 இனம்: ஆண் | 676 WYG0685131 வாக்காளர் பெயர்: பெருமா கணவர் பெயர்: திருப்பதி புதியபழைய வீட்டு எண்: 2-692 / வயது: 35 இனம்: பெண் |
| 677 WYG1165299 வாக்காளர் பெயர்: பிரபு தந்தை பெயர்: நாகராஜ் புதியபழைய வீட்டு எண்: 2-692 / - வயது: 20 இனம்: ஆண் | 678 FMS5819149 வாக்காளர் பெயர்: கிருஷ்ணமூர்த்தி தந்தை பெயர்: கோவிந்தராஜ் புதியபழைய வீட்டு எண்: 2-692-A / NA வயது: 30 இனம்: ஆண் | 679 WYG1086552 வாக்காளர் பெயர்: கோவிந்தராஜ் தந்தை பெயர்: பெரியசாமி புதியபழைய வீட்டு எண்: 2-752 / 2-99 வயது: 20 இனம்: ஆண் |
| 680 TN/14/074/0441450 வாக்காளர் பெயர்: முனியப்பன் தந்தை பெயர்: கருங்கண்ணன் புதியபழைய வீட்டு எண்: 683 / 97 வயது: 72 இனம்: ஆண் | 681 FMS1378959 வாக்காளர் பெயர்: ராணி கணவர் பெயர்: முனியப்பன் புதியபழைய வீட்டு எண்: 683 / 97 வயது: 62 இனம்: பெண் | 682 FMS3674272 வாக்காளர் பெயர்: அன்பு தந்தை பெயர்: முனியப்பன் புதியபழைய வீட்டு எண்: 683 / 97 வயது: 33 இனம்: ஆண் |
| 683 WYG1324995 வாக்காளர் பெயர்: யசோதா கணவர் பெயர்: அன்பு புதியபழைய வீட்டு எண்: 683 / - வயது: 24 இனம்: பெண் | 684 FMS1374412 வாக்காளர் பெயர்: தேவராஜ் தந்தை பெயர்: முனியப்பன் புதியபழைய வீட்டு எண்: 684 / NA வயது: 47 இனம்: ஆண் | 685 FMS1375773 வாக்காளர் பெயர்: மாதா கணவர் பெயர்: தேவராஜ் புதியபழைய வீட்டு எண்: 684 / NA வயது: 42 இனம்: பெண் |
| 686 TN/14/074/0441495 வாக்காளர் பெயர்: சின்னப்பா கணவர் பெயர்: சின்னப்பன் புதியபழைய வீட்டு எண்: 685 / 96A வயது: 52 இனம்: பெண் | 687 TN/14/074/0441688 வாக்காளர் பெயர்: சின்னப்பன் தந்தை பெயர்: பெருமாள் புதியபழைய வீட்டு எண்: 685 / 96A வயது: 47 இனம்: ஆண் | 688 FMS3674280 வாக்காளர் பெயர்: பெருமாள் தந்தை பெயர்: சின்னப்பன் புதியபழைய வீட்டு எண்: 685 / 96A வயது: 32 இனம்: ஆண் |
| 689 WYG1165265 வாக்காளர் பெயர்: மல்லிகா கணவர் பெயர்: பெருமாள் புதியபழைய வீட்டு எண்: 685 / 96A வயது: 21 இனம்: பெண் | 690 FMS1378793 வாக்காளர் பெயர்: சின்னப்பையன் வெங்கட்ராமன் தந்தை பெயர்: பெருமாள் புதியபழைய வீட்டு எண்: 686 / 96 வயது: 49 இனம்: ஆண் | 691 FMS1376417 வாக்காளர் பெயர்: முனியம்மா கணவர் பெயர்: சின்னப்பையன் வெங்கட்ராமன் புதியபழைய வீட்டு எண்: 686 / 96 வயது: 45 இனம்: பெண் |
| 692 FMS3674405 வாக்காளர் பெயர்: பெருமாள் தந்தை பெயர்: ராமப்பன் புதியபழைய வீட்டு எண்: 687 / 96A வயது: 89 இனம்: ஆண் | 693 FMS3676152 வாக்காளர் பெயர்: முனியம்மாள் கணவர் பெயர்: பெருமாள் புதியபழைய வீட்டு எண்: 687 / 96A வயது: 82 இனம்: பெண் | 694 TN/14/074/0441689 வாக்காளர் பெயர்: முனியப்பன் தந்தை பெயர்: வீரப்பன் புதியபழைய வீட்டு எண்: 688 / 98 வயது: 72 இனம்: ஆண் |
| 695 TN/14/074/0441638 வாக்காளர் பெயர்: தஞ்சம்மா கணவர் பெயர்: முனியப்பன் புதியபழைய வீட்டு எண்: 688 / 98 வயது: 62 இனம்: பெண் | 696 TN/14/074/0441687 வாக்காளர் பெயர்: பெரியசாமி தந்தை பெயர்: முனியப்பன் புதியபழைய வீட்டு எண்: 688 / 98 வயது: 49 இனம்: ஆண் | 697 FMS1376144 வாக்காளர் பெயர்: லட்சுமி கணவர் பெயர்: பெரியசாமி புதியபழைய வீட்டு எண்: 688 / 98 வயது: 42 இனம்: பெண் |
| 698 FMS1376367 வாக்காளர் பெயர்: கருப்பண்ணன் தந்தை பெயர்: முனியப்பன் புதியபழைய வீட்டு எண்: 689 / 98 வயது: 40 இனம்: ஆண் | 699 FMS3675063 வாக்காளர் பெயர்: வசந்தா கணவர் பெயர்: கருப்பண்ணன் புதியபழைய வீட்டு எண்: 689 / 98 வயது: 34 இனம்: பெண் | 700 FMS1378108 வாக்காளர் பெயர்: முனியப்பன் தந்தை பெயர்: பெருமாள் புதியபழைய வீட்டு எண்: 690 / NA வயது: 57 இனம்: ஆண் |

54-வேப்பனஹள்ளி சட்டமன்ற தொகுதி

பாகம் எண் 120

வாக்காளர் பட்டியல் - 2017

பிரிவு: 2-உலகம் (வ.கி) பங்கிணப்பள்ளி (ஊ) மிசியளபட்டி வார்டு 2 , பின்கோடு : 635119

| | | |
|--|--|--|
| 701 TN/14/074/0441228 வாக்காளர் பெயர்: பைரம்மா கணவர் பெயர்: முனியப்பன் புதிய/பழைய வீட்டு எண்: 690 / NA வயது: 49 இனம்: பெண் | 702 TN/14/074/0441484 வாக்காளர் பெயர்: பெருமாள் தந்தை பெயர்: வெங்கட்ராமன் புதிய/பழைய வீட்டு எண்: 691 / 100A வயது: 54 இனம்: ஆண் | 703 FMS1373695 வாக்காளர் பெயர்: சென்னம்மா கணவர் பெயர்: பெருமாள் புதிய/பழைய வீட்டு எண்: 691 / 100A வயது: 49 இனம்: பெண் |
| 704 FMS1885094 வாக்காளர் பெயர்: நாகம்மா கணவர் பெயர்: பெருமாள் புதிய/பழைய வீட்டு எண்: 691 / 100A வயது: 38 இனம்: பெண் | 705 FMS1885086 வாக்காளர் பெயர்: நாகராஜ் தந்தை பெயர்: வெங்கட்ராமன் புதிய/பழைய வீட்டு எண்: 692 / NA வயது: 40 இனம்: ஆண் | 706 FMS1885102 வாக்காளர் பெயர்: சின்னப்பாப்பா கணவர் பெயர்: நாகராஜ் புதிய/பழைய வீட்டு எண்: 692 / NA வயது: 40 இனம்: பெண் |
| 707 WYG1283324 வாக்காளர் பெயர்: வெங்கடேஷ் தந்தை பெயர்: நாகராஜ் புதிய/பழைய வீட்டு எண்: 692 / - வயது: 19 இனம்: ஆண் | 708 WYG0584169 வாக்காளர் பெயர்: பத்மா கணவர் பெயர்: முருகன் புதிய/பழைய வீட்டு எண்: 692-1 / NA வயது: 32 இனம்: பெண் | 709 WYG0584664 வாக்காளர் பெயர்: திருப்பதி தந்தை பெயர்: பெருமாள் புதிய/பழைய வீட்டு எண்: 692-3 / NA வயது: 33 இனம்: ஆண் |
| 710 WYG0584821 வாக்காளர் பெயர்: சுரேஷ் தந்தை பெயர்: பெருமாள் புதிய/பழைய வீட்டு எண்: 692-3 / NA வயது: 32 இனம்: ஆண் | 711 WYG0584813 வாக்காளர் பெயர்: குப்பம்மா கணவர் பெயர்: திருப்பதி புதிய/பழைய வீட்டு எண்: 692-3 / NA வயது: 26 இனம்: பெண் | 712 WYG0584490 வாக்காளர் பெயர்: லக்ஷ்மி தந்தை பெயர்: சுரேஷ் புதிய/பழைய வீட்டு எண்: 692-4 / NA வயது: 32 இனம்: ஆண் |
| 713 FMS5746821 வாக்காளர் பெயர்: கோவிந்தசாமி தந்தை பெயர்: வெங்கட்ராமன் புதிய/பழைய வீட்டு எண்: 692A / NA வயது: 66 இனம்: ஆண் | 714 FMS5746839 வாக்காளர் பெயர்: முனியம்மா கணவர் பெயர்: கோவிந்தசாமி புதிய/பழைய வீட்டு எண்: 692A / NA வயது: 57 இனம்: பெண் | 715 FMS3675089 வாக்காளர் பெயர்: சேட்டு தந்தை பெயர்: கோவிந்தசாமி புதிய/பழைய வீட்டு எண்: 692A / NA வயது: 34 இனம்: ஆண் |
| 716 FMS3675055 வாக்காளர் பெயர்: சாலி கணவர் பெயர்: சேட்டு புதிய/பழைய வீட்டு எண்: 692A / NA வயது: 30 இனம்: பெண் | | |

இடம் : ஓதூர்

டாக்டர்.கே.செந்தில்ராஜ்.இ.ஆ.ப.,

நாள் : 01/09/2016

வாக்காளர் பதிவு அலுவலர் மற்றும் சார் ஆட்சியர், ஓதூர்

பாகம் எண் : 120

துணைப்பட்டியல் விபரம்

துணைப்பட்டியல் எண் : 1

திருத்தத்தின் வகை : சிறப்பு சுருக்கமுறைத் திருத்தம் - 2017

தகுதி ஏற்படுத்தும் நாள் : 01/01/2017

அடிப்படைப்பட்டியல் : 01-09-2016 - இல் தயாரிக்கப்பட்ட ஒருங்கிணைக்கப்பட்ட அடிப்படைப் பட்டியல்

துணைப்பட்டியல் தயாரிப்பு மற்றும் வருடம் : சிறப்பு சுருக்கமுறைத் திருத்தம் - 2017

துணைப்பட்டியல் வகை : சேர்த்தல், நீக்கல் மற்றும் திருத்தப் பட்டியல்

பட்டியல் வெளியிடப்பட்ட நாள் : 05/01/2017

உள்ளடக்கம் - I : சேர்த்தல் பட்டியல்

பிரிவு: 1-உலகம் (வ.கி) பங்கினப்பள்ளி (ஊ) உலகம் வார்டு 2 , பின்கோடு : 635119

| | | | | | |
|---|------------|--|------------|--|------------|
| 717 | WYG1380831 | 718 | WYG1380856 | 719 | WYG1380849 |
| வாக்காளர் பெயர்: பூர்ணிமா | | வாக்காளர் பெயர்: குணசேகர் | | வாக்காளர் பெயர்: அரவிந்தன் | |
| தந்தை பெயர்: நாகராஜ் | | தந்தை பெயர்: செல்வராஜ் | | தந்தை பெயர்: சந்திரன் | |
| புதியபழைய வீட்டு எண் : 1-514/- வயது: 18 இனம்: பெண் | | புதியபழைய வீட்டு எண் : 2/- வயது: 18 இனம்: பெண் | | புதியபழைய வீட்டு எண் : 2-412/- வயது: 18 இனம்: பெண் | |
| 720 | WYG1380807 | 721 | WYG1380799 | 722 | WYG1353887 |
| வாக்காளர் பெயர்: தேவராஜ் | | வாக்காளர் பெயர்: சைலா | | வாக்காளர் பெயர்: கோகுல்ராஜ் | |
| தந்தை பெயர்: கஞ்சப்பா | | கணவர் பெயர்: தேவராஜ் | | தந்தை பெயர்: ராமசந்திரன் | |
| புதியபழைய வீட்டு எண் : 2-485/ வயது: 42 இனம்: ஆண்-485 | | புதியபழைய வீட்டு எண் : 2-485-1/ வயது: 31 இனம்: பெண்-485-1 | | புதியபழைய வீட்டு எண் : 2-491/- வயது: 26 இனம்: ஆண் | |
| 723 | WYG1380740 | 724 | WYG1380823 | 725 | WYG1380773 |
| வாக்காளர் பெயர்: ராஜேஸ்வரி | | வாக்காளர் பெயர்: அஸ்வினி | | வாக்காளர் பெயர்: கவிப்பிரியா | |
| கணவர் பெயர்: மாதேவ் | | தந்தை பெயர்: சந்திரன் | | தந்தை பெயர்: மாதன் | |
| புதியபழைய வீட்டு எண் : 2-512/- வயது: 29 இனம்: பெண் | | புதியபழைய வீட்டு எண் : 2-564/- வயது: 18 இனம்: பெண் | | புதியபழைய வீட்டு எண் : 406-2E/- வயது: 19 இனம்: பெண் | |
| 726 | WYG1353903 | 727 | WYG1353895 | 728 | WYG1380757 |
| வாக்காளர் பெயர்: ரவிசந்திரன் | | வாக்காளர் பெயர்: கனேசன் | | வாக்காளர் பெயர்: லட்சுமி | |
| தந்தை பெயர்: சந்திரன் | | தந்தை பெயர்: விஜயன் | | கணவர் பெயர்: கரியப்பன் | |
| புதியபழைய வீட்டு எண் : 412/- வயது: 21 இனம்: ஆண் | | புதியபழைய வீட்டு எண் : 413/- வயது: 20 இனம்: ஆண் | | புதியபழைய வீட்டு எண் : 439/- வயது: 26 இனம்: பெண் | |
| 729 | WYG1380765 | 730 | WYG1380781 | 731 | WYG1380815 |
| வாக்காளர் பெயர்: கரியப்பன் | | வாக்காளர் பெயர்: கிருஷ்ணமூர்த்தி | | வாக்காளர் பெயர்: தேவராஜ் | |
| தந்தை பெயர்: கரிநாகன் | | தந்தை பெயர்: நாகராஜ் | | தந்தை பெயர்: வெங்கடேசன் | |
| புதியபழைய வீட்டு எண் : 439/- வயது: 24 இனம்: ஆண் | | புதியபழைய வீட்டு எண் : 453-2/- வயது: 19 இனம்: ஆண் | | புதியபழைய வீட்டு எண் : 490/- வயது: 18 இனம்: ஆண் | |

பிரிவு: 2-உலகம் (வ.கி) பங்கினப்பள்ளி (ஊ) மிசியளபட்டி வார்டு 2 , பின்கோடு : 635119

| | |
|--|------------|
| 732 | WYG1353911 |
| வாக்காளர் பெயர்: கார்த்திகேயன் | |
| தந்தை பெயர்: வெங்கட்ராமன் | |
| புதியபழைய வீட்டு எண் : 686/- வயது: 22 இனம்: ஆண் | |

| சேர்த்தல் எண்ணிக்கை | ஆண் | பெண் | மொத்தம் |
|---------------------|-----|------|---------|
| | | 8 | 8 |

உள்ளடக்கம் : II - நீக்கல் பட்டியல்

பிரிவு: 1-உலகம் (வ.கி) பங்கினப்பள்ளி (ஊ) உலகம் வார்டு 2 , பின்கோடு : 635119

| | | |
|---|--|---|
| E218 TN/14/074/0441446 வாக்காளர் பெயர்: முனியப்பன் தந்தை பெயர்: தம்மேகவுண்டர் புதியபழைய வீட்டு எண் : 407 / NA வயது: 87 இனம்: ஆண் | E291 FMS3675204 வாக்காளர் பெயர்: நல்லம்மாள் தந்தை பெயர்: பைரப்பா புதியபழைய வீட்டு எண் : 436 / 15 வயது: 83 இனம்: ஆண் | E457 FMS1376243 வாக்காளர் பெயர்: ராமக்கா ஜிட்டம்மா கணவர் பெயர்: கூலியப்பா புதியபழைய வீட்டு எண் : 508 / 58 வயது: 78 இனம்: பெண் |
| E493 FMS5746532 வாக்காளர் பெயர்: நாகப்பன் தந்தை பெயர்: வட்டயப்பன் புதியபழைய வீட்டு எண் : 520 / NA வயது: 57 இனம்: ஆண் | | |

| நீக்கல் எண்ணிக்கை | ஆண் | பெண் | மொத்தம் |
|-------------------|-----|------|---------|
| | 3 | 1 | 4 |

உள்ளடக்கம் : III திருத்தப் பட்டியல் (இத் திருத்தத்தில் திருத்தியபடி)

பிரிவு: 1-உலகம் (வ.கி) பங்கினப்பள்ளி (ஊ) உலகம் வார்டு 2 , பின்கோடு : 635119

| |
|---|
| 283 FMS1379379 வாக்காளர் பெயர்: கமலநாதன் தந்தை பெயர்: தொட்டன் புதியபழைய வீட்டு எண் : 431-A / 10A1 வயது: 37 இனம்: ஆண் |
|---|

| திருத்தங்களின் எண்ணிக்கை | ஆண் | பெண் | மொத்தம் |
|--------------------------|-----|------|---------|
| | 1 | 0 | 1 |

| வாக்காளர்களின் தொகுப்பு | | | | | | | |
|--|---------------------|--|--|---------------------|------------|---------------|------------|
| சட்டமன்ற தொகுதி எண், பெயர் மற்றும் ஒதுக்கீட்டுத்தகுதி நிலை : | | | | 54 வேப்பனஹள்ளி பொது | | பாகம் எண் 120 | |
| A) வாக்காளர்களின் எண்ணிக்கை | | | | | | | |
| | பட்டியல் வகை | பட்டியல் விவரம் | வாக்காளர்களின் எண்ணிக்கை | | | | |
| | | | ஆண் | பெண் | இதரர் | மொத்தம் | |
| I | அடிப்படைப் பட்டியல் | அடிப்படைப் பட்டியல் | 01-09-2016 - இல் தயாரிக்கப்பட்ட ஒருங்கிணைக்கப்பட்ட அடிப்படைப் பட்டியல் | 372 | 344 | 0 | 716 |
| II | சேர்த்தல் பட்டியல் | துணைப்பட்டியல்- 1 | சிறப்பு சுருக்கமுறைத் திருத்தம் - 2017 | 8 | 8 | 0 | 16 |
| | | | Sub-Total | 8 | 8 | 0 | 16 |
| III | நீக்கல் பட்டியல் | துணைப்பட்டியல்- 1 | சிறப்பு சுருக்கமுறைத் திருத்தம் - 2017 | 3 | 1 | 0 | 4 |
| | | | Sub-Total | 3 | 1 | 0 | 4 |
| 2017 - சிறப்பு சுருக்கமுறைத் திருத்தத்திற்கு பின்னர் பட்டியலில் உள்ள நிகர வாக்காளர்கள் (I+ II - III) | | | | 377 | 351 | 0 | 728 |
| B) திருத்தங்களின் எண்ணிக்கை : | | | | | | | |
| | பட்டியல் வகை | பட்டியல் விவரம் | திருத்தங்களின் எண்ணிக்கை | | | | |
| | துணைப்பட்டியல்- 1 | சிறப்பு சுருக்கமுறைத் திருத்தம் - 2017 | 1 | | | | |
| | | Sub-Total | 1 | | | | |

இடம் : ஓதூர்

நாள் : 05/01/2017

டாக்டர்.கே.செந்தில்ராஜ்.இ.ஆ.ப.,

வாக்காளர் பதிவு அலுவலர் மற்றும் சார் ஆட்சியர்,ஓதூர்