

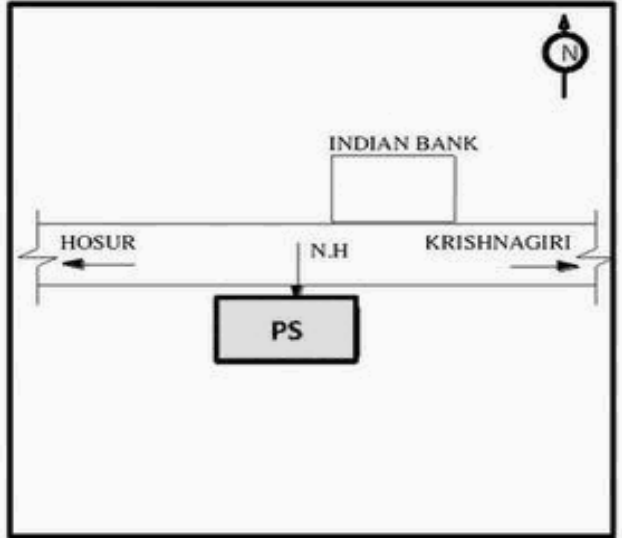
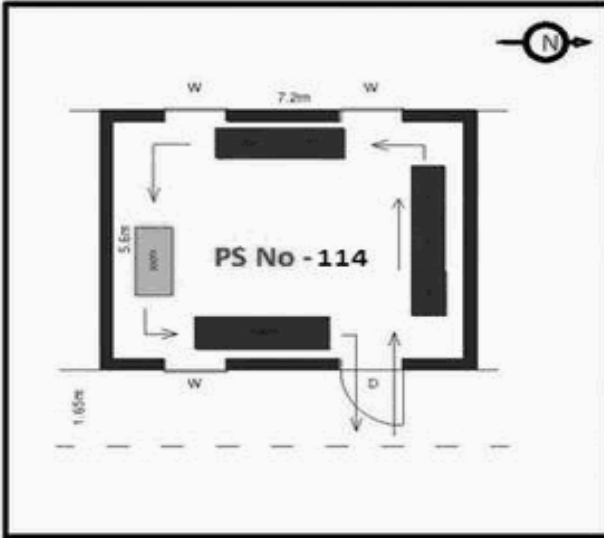
**வாக்காளர் பட்டியல் - 2017**  
**மாநிலம் - தமிழ்நாடு**

சட்டமன்றத் தொகுதி எண், பெயர் மற்றும் ஒதுக்கீட்டுத்தகுதி நிலை :	54	வேப்பனஹள்ளி <b>பொது</b>		பாகம் எண்: 114														
சட்டமன்றத் தொகுதி அடங்கியுள்ள நாடாளுமன்றத் தொகுதியின் எண், பெயர் ஒதுக்கீட்டுத்தகுதி நிலை :		9 கிருஷ்ணகிரி <b>பொது</b>																
<b>1. திருத்தத்தின் விவரங்கள்</b>																		
திருத்தப்படும் ஆண்டு : 2017 தகுதியேற்படுத்தும் நாள் : <b>01/01/2017</b> திருத்தத்தின் வகை : சிறப்பு சுருக்கமுறைத் திருத்தம் (2007 ஆம் ஆண்டு தொகுதி எல்லை மறுவரையறைப்படி) வரைவுப் பட்டியல் வெளியிடப்பட்ட நாள் : <b>01/09/2016</b>	பட்டியல் வகை : 29-02-2016 அன்றைய தேதிப்படி தயாரிக்கப்பட்ட ஒருங்கிணைக்கப்பட்ட அடிப்படைப் பட்டியலும் அதனையடுத்த துணைப்பட்டியல்கள் 1 மற்றும் 2ம் ஒருங்கிணைக்கப்பட்ட பட்டியல்																	
<b>2. பாகத்தின் விவரங்கள் மற்றும் வாக்குச்சாவடிக்கான பரப்பளவு</b>																		
பாகத்தின் கீழ்வரும் பிரிவின் எண் மற்றும் பெயர்																		
1. துளகிரி (வ.கி) மற்றும் (ஊ) கே கே நகர் வார்டு 2 2. துளகிரி (வ.கி) மற்றும் (ஊ) கோட்டை தெரு வார்டு 2 3. துளகிரி (வ.கி) மற்றும் (ஊ) தேசியநெடுஞ்சாலை வார்டு 2 99. அயல்நாடு வாழ் வாக்காளர்கள் -																		
<table border="1" style="width: 100%; border-collapse: collapse;"> <tr> <td>முக்கிய கிராமம்</td> <td>: துளகிரி</td> </tr> <tr> <td>கி.நி.அ.மண்டலம்</td> <td>: துளகிரி</td> </tr> <tr> <td>பிர்கா</td> <td>: துளகிரி</td> </tr> <tr> <td>காவல் நிலையம்</td> <td>: துளகிரி</td> </tr> <tr> <td>வட்டம்</td> <td>: ஒதூர்</td> </tr> <tr> <td>மாவட்டம்</td> <td>: கிருஷ்ணகிரி</td> </tr> <tr> <td>அஞ்சலகக்குறியீட்டெண்</td> <td>: 635117</td> </tr> </table>					முக்கிய கிராமம்	: துளகிரி	கி.நி.அ.மண்டலம்	: துளகிரி	பிர்கா	: துளகிரி	காவல் நிலையம்	: துளகிரி	வட்டம்	: ஒதூர்	மாவட்டம்	: கிருஷ்ணகிரி	அஞ்சலகக்குறியீட்டெண்	: 635117
முக்கிய கிராமம்	: துளகிரி																	
கி.நி.அ.மண்டலம்	: துளகிரி																	
பிர்கா	: துளகிரி																	
காவல் நிலையம்	: துளகிரி																	
வட்டம்	: ஒதூர்																	
மாவட்டம்	: கிருஷ்ணகிரி																	
அஞ்சலகக்குறியீட்டெண்	: 635117																	
<b>3. வாக்குச் சாவடியின் விவரங்கள்</b>																		
வாக்குச்சாவடியின் எண் மற்றும் பெயர் :	114 - அரசினர் மேல்நிலைப்பள்ளி, துளகிரி- 635117	வாக்குச்சாவடியின் வகைப்பாடு (ஆண் / பெண் / பொது )	<b>பொது</b>															
வாக்குச்சாவடியின் முகவரி :	கிழக்கு பார்த்த தெற்கு பகுதி தாரசு கட்டிடம் அறை எண் -28	துணை வாக்குச்சாவடிகளின் எண்ணிக்கை	<b>0</b>															
<b>4. வாக்காளர்களின் எண்ணிக்கை</b>																		
தொடங்கும் வரிசை எண்	முடியும் வரிசை எண்	வாக்காளர்களின் எண்ணிக்கை																
		ஆண்	பெண்	இதரர்	மொத்தம்													
1	459	227	232	0	459													

**KRISHNAGIRI DISTRICT - கிருஷ்ணகிரி மாவட்டம்**  
**054 - VEPPANAHALLI ASSEMBLY CONSTITUENCY - 054 - வேப்பனாறாளி சட்டமன்ற தொகுதி**  
**114 - Govt HR Sec School Shoolagiri 635117**  
**114 - அரசினர் மேல்நிலைப்பள்ளி, சூலகிரி- 635117**



COURTESY : GOOGLE



MINIMUM BASIC FACILITY (Please v)	WATER	RAMP	PLUG POINT	TOILET	HEALTH CARE
	✓	✓	✓	✓	X

a) Landmarks  
 b) Road Names  
 c) Traffic Flow

**PS** POLLING STATION

54-வேப்பனஹள்ளி சட்டமன்ற தொகுதி

வாக்காளர் பட்டியல் - 2017

பாகம் எண் 114

தொடர்ச்சி...

பிரிவு: 1-தூளகிரி (வ.கி) மற்றும் (ஊ) கே கே நகர் வார்டு 2 , பின்கோடு : 635117

1	WYG0843904 வாக்காளர் பெயர்: ராஜசேகர் தந்தை பெயர்: வெங்கட்டசாமி புதியபழைய வீட்டு எண்: 1-1/- வயது: 24 இனம்: ஆண்	2	WYG1199371 வாக்காளர் பெயர்: ஸ்டெல்லா கணவர் பெயர்: சேசுராஜ் புதியபழைய வீட்டு எண்: 1-28-4/- வயது: 41 இனம்: பெண்	3	WYG1199363 வாக்காளர் பெயர்: ஆரத்தி கணவர் பெயர்: நிக்கோலாஸ் புதியபழைய வீட்டு எண்: 1-28-4/- வயது: 27 இனம்: பெண்
4	WYG1255371 வாக்காளர் பெயர்: ஸ்ரீதர் தந்தை பெயர்: கோவிந்தராஜ் புதியபழைய வீட்டு எண்: 2/8 வயது: 23 இனம்: ஆண்	5	FMS3475514 வாக்காளர் பெயர்: மோகன் தந்தை பெயர்: கிருஷ்ணப்பா புதியபழைய வீட்டு எண்: 2-2/2-274 வயது: 39 இனம்: ஆண்	6	FMS3475506 வாக்காளர் பெயர்: உஷா கணவர் பெயர்: மோகன் புதியபழைய வீட்டு எண்: 2-2/2-274 வயது: 35 இனம்: பெண்
7	WYG0583047 வாக்காளர் பெயர்: கோவிந்தராஜி தந்தை பெயர்: ராமசாமி புதியபழைய வீட்டு எண்: 2-3/2-276 வயது: 45 இனம்: ஆண்	8	FMS5727268 வாக்காளர் பெயர்: ராதா கணவர் பெயர்: கோவிந்தராஜ் புதியபழைய வீட்டு எண்: 2-3/2-276 வயது: 40 இனம்: பெண்	9	WYG0583054 வாக்காளர் பெயர்: வினோதா கணவர் பெயர்: பிரபு புதியபழைய வீட்டு எண்: 2-3/- வயது: 31 இனம்: பெண்
10	WYG0582080 வாக்காளர் பெயர்: பிரபு தந்தை பெயர்: ராமசாமி புதியபழைய வீட்டு எண்: 2-3/- வயது: 26 இனம்: ஆண்	11	WYG1084177 வாக்காளர் பெயர்: சத்தீஷ் தந்தை பெயர்: சிங்காரவேல் புதியபழைய வீட்டு எண்: 2-3/- வயது: 24 இனம்: ஆண்	12	WYG1281690 வாக்காளர் பெயர்: விஜயா கணவர் பெயர்: சிங்காரவேல் புதியபழைய வீட்டு எண்: 2-3/- வயது: 45 இனம்: பெண்
13	WYG1281716 வாக்காளர் பெயர்: பிரதீப் தந்தை பெயர்: ராஜப்பா புதியபழைய வீட்டு எண்: 2-4/- வயது: 22 இனம்: ஆண்	14	FMS1658665 வாக்காளர் பெயர்: வெங்கடேஷ் தந்தை பெயர்: பாப்பையா புதியபழைய வீட்டு எண்: 2-4/2-1A9 வயது: 38 இனம்: ஆண்	15	FMS1658558 வாக்காளர் பெயர்: அமராவதி கணவர் பெயர்: வெங்கடேஷ் புதியபழைய வீட்டு எண்: 2-4/2-1A9 வயது: 34 இனம்: பெண்
16	WYG0582445 வாக்காளர் பெயர்: கௌரி கணவர் பெயர்: உமாசங்கர் புதியபழைய வீட்டு எண்: 2-4-1/- வயது: 35 இனம்: பெண்	17	FMS1658566 வாக்காளர் பெயர்: பாப்பையா தந்தை பெயர்: முணுசாமி புதியபழைய வீட்டு எண்: 2-5/2-1A8 வயது: 62 இனம்: ஆண்	18	FMS1658533 வாக்காளர் பெயர்: பிரமினா கணவர் பெயர்: பாப்பையா புதியபழைய வீட்டு எண்: 2-5/2-1A8 வயது: 52 இனம்: பெண்
19	FMS1690759 வாக்காளர் பெயர்: முனிவெங்கட்டப்பா தந்தை பெயர்: பில்லப்பா புதியபழைய வீட்டு எண்: 2-6/2-283 வயது: 72 இனம்: ஆண்	20	FMS1658541 வாக்காளர் பெயர்: குஜ்ஜம்மா கணவர் பெயர்: முனிவெங்கட்டப்பா புதியபழைய வீட்டு எண்: 2-6/2-283 வயது: 62 இனம்: பெண்	21	FMS5727276 வாக்காளர் பெயர்: ரகு தந்தை பெயர்: வெங்கட்டராமப்பா புதியபழைய வீட்டு எண்: 2-7/ வயது: 42 இனம்: ஆண்
22	FMS5727284 வாக்காளர் பெயர்: பத்மா கணவர் பெயர்: ரகு புதியபழைய வீட்டு எண்: 2-7/ வயது: 37 இனம்: பெண்	23	FMS3476819 வாக்காளர் பெயர்: சுலோக்சனா கணவர் பெயர்: கோவிந்தப்பா புதியபழைய வீட்டு எண்: 2-8/ வயது: 42 இனம்: பெண்	24	FMS3476983 வாக்காளர் பெயர்: கிருஷ்ணமூர்த்தி தந்தை பெயர்: ராமகிருஷ்ணப்பா புதியபழைய வீட்டு எண்: 2-9/2-284 வயது: 42 இனம்: ஆண்
25	FMS1658491 வாக்காளர் பெயர்: லட்சுமி கணவர் பெயர்: கிருஷ்ணமூர்த்தி புதியபழைய வீட்டு எண்: 2-9/2-284 வயது: 38 இனம்: பெண்	26	WYG1281781 வாக்காளர் பெயர்: சுஷ்மிதா தந்தை பெயர்: கிருஷ்ணமூர்த்தி புதியபழைய வீட்டு எண்: 2-9/- வயது: 20 இனம்: பெண்	27	WYG0988907 வாக்காளர் பெயர்: கோவிந்தராஜ் தந்தை பெயர்: சாமகன் புதியபழைய வீட்டு எண்: 2-9-1/- வயது: 43 இனம்: ஆண்
28	WYG0988899 வாக்காளர் பெயர்: நாராயணம்மா கணவர் பெயர்: கோவிந்தராஜ் புதியபழைய வீட்டு எண்: 2-9-1/- வயது: 35 இனம்: பெண்	29	WYG1084185 வாக்காளர் பெயர்: ரகு தந்தை பெயர்: கோவிந்தராஜ் புதியபழைய வீட்டு எண்: 2-9-1/- வயது: 22 இனம்: ஆண்	30	WYG0988774 வாக்காளர் பெயர்: ருக்கம்மா கணவர் பெயர்: வெங்கடேஷ் புதியபழைய வீட்டு எண்: 2-10/ வயது: 48 இனம்: பெண்

54-வேப்பனஹள்ளி சட்டமன்ற தொகுதி

பாகம் எண் 114

வாக்காளர் பட்டியல் - 2017

தொடர்ச்சி...

பிரிவு: 1-தூளகிரி (வ.கி) மற்றும் (ஊ) கே கே நகர் வார்டு 2 , பின்கோடு : 635117

31	FMS1657014 வாக்காளர் பெயர்: வெங்கடேஷ் தந்தை பெயர்: முனுசாமி புதியபழைய வீட்டு எண்: 2-10/ வயது: 42 இனம்: ஆண்	32	FMS1658749 வாக்காளர் பெயர்: ருக்கம்மா கணவர் பெயர்: வெங்கடேஷ் புதியபழைய வீட்டு எண்: 2-10/ வயது: 37 இனம்: பெண்	33	WYG0988782 வாக்காளர் பெயர்: வெங்கடராஜ் தந்தை பெயர்: வெங்கடேஷ் புதியபழைய வீட்டு எண்: 2-10/ வயது: 21 இனம்: ஆண்
34	FMS1658608 வாக்காளர் பெயர்: வெங்கடேஷ் தந்தை பெயர்: கோவிந்தப்பா புதியபழைய வீட்டு எண்: 2-11 / 2-1 வயது: 48 இனம்: ஆண்	35	FMS1690775 வாக்காளர் பெயர்: யசோதா கணவர் பெயர்: வெங்கடேஷ் புதியபழைய வீட்டு எண்: 2-11 / 21 வயது: 37 இனம்: பெண்	36	WYG0988790 வாக்காளர் பெயர்: ஹரீஷ் தந்தை பெயர்: வெங்கடேஷ் புதியபழைய வீட்டு எண்: 2-11 / 2-286 வயது: 22 இனம்: ஆண்
37	FMS3476413 வாக்காளர் பெயர்: ராதம்மா கணவர் பெயர்: கோவிந்தப்பா புதியபழைய வீட்டு எண்: 2-13/ வயது: 62 இனம்: பெண்	38	FMS3476801 வாக்காளர் பெயர்: ரமேஷ் தந்தை பெயர்: கோவிந்தப்பா புதியபழைய வீட்டு எண்: 2-13/ வயது: 37 இனம்: ஆண்	39	FMS3476405 வாக்காளர் பெயர்: நாகமணி கணவர் பெயர்: ரமேஷ் புதியபழைய வீட்டு எண்: 2-13/ வயது: 33 இனம்: பெண்
40	WYG0843888 வாக்காளர் பெயர்: நதியா கணவர் பெயர்: மாதேஷ் புதியபழைய வீட்டு எண்: 2-15 / - வயது: 25 இனம்: பெண்	41	FMS5727292 வாக்காளர் பெயர்: வெங்கட்டபதி தந்தை பெயர்: சின்னவெங்கட்டப்பா புதியபழைய வீட்டு எண்: 2-16 / 2-292 வயது: 82 இனம்: ஆண்	42	WYG0114983 வாக்காளர் பெயர்: ஸ்ரீனிவாசன் தந்தை பெயர்: வெங்கடப்பா புதியபழைய வீட்டு எண்: 2-16 / 2-292 வயது: 48 இனம்: ஆண்
43	WYG0114991 வாக்காளர் பெயர்: மஞ்சளா கணவர் பெயர்: ஸ்ரீனிவாசன் புதியபழைய வீட்டு எண்: 2-16 / 2-292 வயது: 40 இனம்: பெண்	44	WYG0988733 வாக்காளர் பெயர்: ரேவதி தந்தை பெயர்: சீனிவாசன் புதியபழைய வீட்டு எண்: 2-16 / - வயது: 24 இனம்: பெண்	45	WYG0988741 வாக்காளர் பெயர்: சுகன்யா தந்தை பெயர்: சீனிவாசன் புதியபழைய வீட்டு எண்: 2-16 / - வயது: 22 இனம்: பெண்
46	FMS1645803 வாக்காளர் பெயர்: சீனிவாசன் தந்தை பெயர்: சின்னப்பா புதியபழைய வீட்டு எண்: 2-16-1 / - வயது: 44 இனம்: ஆண்	47	FMS1645811 வாக்காளர் பெயர்: சாந்தி கணவர் பெயர்: சீனிவாசன் புதியபழைய வீட்டு எண்: 2-16-1/ வயது: 37 இனம்: பெண்	48	WYG0115006 வாக்காளர் பெயர்: பழனி தந்தை பெயர்: சென்னப்பன் புதியபழைய வீட்டு எண்: 2-17 / NA வயது: 51 இனம்: ஆண்
49	WYG1084342 வாக்காளர் பெயர்: பிரகாஷ் தந்தை பெயர்: பழனி புதியபழைய வீட்டு எண்: 2-17 / - வயது: 25 இனம்: ஆண்	50	FMS1657261 வாக்காளர் பெயர்: ராமப்பா தந்தை பெயர்: சின்னசாமி புதியபழைய வீட்டு எண்: 2-18/ வயது: 42 இனம்: ஆண்	51	FMS1695378 வாக்காளர் பெயர்: லட்சுமிதேவி கணவர் பெயர்: ராமப்பா புதியபழைய வீட்டு எண்: 2-18/ வயது: 34 இனம்: பெண்
52	WYG1281815 வாக்காளர் பெயர்: வெங்கடரத்னா தந்தை பெயர்: ராமப்பா புதியபழைய வீட்டு எண்: 2-18 / - வயது: 20 இனம்: பெண்	53	FMS1690742 வாக்காளர் பெயர்: பாப்பம்மா கணவர் பெயர்: சின்னசாமி புதியபழைய வீட்டு எண்: 2-18-1/ வயது: 77 இனம்: பெண்	54	WYG0582460 வாக்காளர் பெயர்: சின்னம்மா கணவர் பெயர்: சின்னராமப்பா புதியபழைய வீட்டு எண்: 2-20 / - வயது: 53 இனம்: பெண்
55	FMS3474848 வாக்காளர் பெயர்: மூர்த்தி தந்தை பெயர்: வெங்கடேஷ் புதியபழைய வீட்டு எண்: 2-20 / 2-277 வயது: 39 இனம்: ஆண்	56	FMS3474376 வாக்காளர் பெயர்: லட்சுமி கணவர் பெயர்: மூர்த்தி புதியபழைய வீட்டு எண்: 2-20 / 2-277 வயது: 32 இனம்: பெண்	57	WYG0843276 வாக்காளர் பெயர்: ராமமூர்த்தி தந்தை பெயர்: சின்ன ராமப்பா புதியபழைய வீட்டு எண்: 2-20 / - வயது: 32 இனம்: ஆண்
58	WYG0843268 வாக்காளர் பெயர்: அஞ்சலா கணவர் பெயர்: ராமமூர்த்தி புதியபழைய வீட்டு எண்: 2-20 / - வயது: 26 இனம்: பெண்	59	WYG0842625 வாக்காளர் பெயர்: கோவிந்தராஜ் தந்தை பெயர்: வெங்கடாசலபதி புதியபழைய வீட்டு எண்: 2-22 / - வயது: 49 இனம்: ஆண்	60	WYG0582072 வாக்காளர் பெயர்: லட்சுமி கணவர் பெயர்: கோவிந்தராஜ் புதியபழைய வீட்டு எண்: 2-22 / - வயது: 39 இனம்: பெண்

61	WYG0582825 வாக்காளர் பெயர்: முனிராஜ் தாய் பெயர்: முனியம்மா புதியபழைய வீட்டு எண்: 2-23 / - வயது: 55 இனம்: ஆண்	62	WYG0582635 வாக்காளர் பெயர்: ருக்கம்மா கணவர் பெயர்: முனிராஜ் புதியபழைய வீட்டு எண்: 2-23 / - வயது: 43 இனம்: பெண்	63	FMS1269760 வாக்காளர் பெயர்: தேவராஜ் தந்தை பெயர்: எல்லப்பா புதியபழைய வீட்டு எண்: 2-24 / 2-297 வயது: 57 இனம்: ஆண்
64	FMS1695279 வாக்காளர் பெயர்: சீனப்பா தந்தை பெயர்: முனுசாமி புதியபழைய வீட்டு எண்: 2-25 / 2-298 வயது: 57 இனம்: ஆண்	65	FMS1695287 வாக்காளர் பெயர்: ராதம்மா கணவர் பெயர்: சீனப்பா புதியபழைய வீட்டு எண்: 2-25 / 2-298 வயது: 54 இனம்: பெண்	66	WYG0035048 வாக்காளர் பெயர்: வேணுகோபால் தந்தை பெயர்: சீனப்பா புதியபழைய வீட்டு எண்: 2-25 / 2-298 வயது: 30 இனம்: ஆண்
67	WYG1281682 வாக்காளர் பெயர்: மால்கம் சுந்தர் ராஜ் தந்தை பெயர்: வேளாங்கன்னி புதியபழைய வீட்டு எண்: 2-25 / - வயது: 40 இனம்: ஆண்	68	WYG1281674 வாக்காளர் பெயர்: விக்டோரியா கணவர் பெயர்: மால்கம் சுந்தர் ராஜ் புதியபழைய வீட்டு எண்: 2-25 / - வயது: 36 இனம்: பெண்	69	FMS1658681 வாக்காளர் பெயர்: வெங்கடேஷ் தந்தை பெயர்: முனிவெங்கட்டப்பா புதியபழைய வீட்டு எண்: 2-25 / - வயது: 37 இனம்: ஆண்
70	FMS1695295 வாக்காளர் பெயர்: யசோதா கணவர் பெயர்: வெங்கடேஷ் புதியபழைய வீட்டு எண்: 2-25 / - வயது: 32 இனம்: பெண்	71	WYG0988881 வாக்காளர் பெயர்: ராஜப்பா தந்தை பெயர்: முனிசாமி புதியபழைய வீட்டு எண்: 2-51 / - வயது: 43 இனம்: ஆண்	72	WYG0988873 வாக்காளர் பெயர்: மஞ்சளா கணவர் பெயர்: ராஜப்பா புதியபழைய வீட்டு எண்: 2-51 / - வயது: 35 இனம்: பெண்
73	TN/14/074/0375260 வாக்காளர் பெயர்: லக்ஷ்மியம்மா கணவர் பெயர்: நாகராஜ் புதியபழைய வீட்டு எண்: 2-51 / - வயது: 50 இனம்: பெண்	74	WYG0987701 வாக்காளர் பெயர்: லோகேஷ் தந்தை பெயர்: நாகராஜ் புதியபழைய வீட்டு எண்: 2-51 / - வயது: 26 இனம்: ஆண்	75	WYG0987800 வாக்காளர் பெயர்: நேத்திராவதி தந்தை பெயர்: நாகராஜ் புதியபழைய வீட்டு எண்: 2-51 / - வயது: 23 இனம்: பெண்
76	WYG1281799 வாக்காளர் பெயர்: ரஜிதா கணவர் பெயர்: திருநாவுகரசு புதியபழைய வீட்டு எண்: 2-251 / - வயது: 26 இனம்: பெண்	77	WYG1281732 வாக்காளர் பெயர்: ஜீவாராவ் தந்தை பெயர்: ரமேஷ் புதியபழைய வீட்டு எண்: 2-253 / - வயது: 20 இனம்: ஆண்	78	WYG0842591 வாக்காளர் பெயர்: வெங்கடேஷ் தந்தை பெயர்: பாப்பய்யா புதியபழைய வீட்டு எண்: 2-278 / - வயது: 22 இனம்: ஆண்
79	WYG1281807 வாக்காளர் பெயர்: நாகலட்சுமி கணவர் பெயர்: சண்முகசுந்தரம் புதியபழைய வீட்டு எண்: 2-291 / - வயது: 31 இனம்: பெண்	80	WYG1281724 வாக்காளர் பெயர்: நவீன் தாஜ் தந்தை பெயர்: சையத்அலி புதியபழைய வீட்டு எண்: 2-295 / - வயது: 21 இனம்: பெண்	81	WYG1281740 வாக்காளர் பெயர்: சுகன்யா கணவர் பெயர்: சதிஷ்குமார் புதியபழைய வீட்டு எண்: 2-296 / - வயது: 22 இனம்: பெண்
82	WYG1281757 வாக்காளர் பெயர்: சதிஷ்குமார் தந்தை பெயர்: முருகன் புதியபழைய வீட்டு எண்: 2-296 / - வயது: 27 இனம்: ஆண்	83	WYG1281765 வாக்காளர் பெயர்: சதிஷ்குமார் தாய் பெயர்: பத்மா புதியபழைய வீட்டு எண்: 2-482 / - வயது: 26 இனம்: ஆண்	84	WYG1281708 வாக்காளர் பெயர்: ஸ்ரீதர் தந்தை பெயர்: கோவிந்தராஜ் புதியபழைய வீட்டு எண்: 218 / - வயது: 24 இனம்: ஆண்

54-வேப்பனஹள்ளி சட்டமன்ற தொகுதி

பாகம் எண் 114

வாக்காளர் பட்டியல் - 2017

தொடர்ச்சி...

பிரிவு: 2-ஆள்கிரி (வ.கி) மற்றும் (ஊ) கோட்டை தெரு வார்டு 2, பின்கோடு : 635117

85	WYG0843169 வாக்காளர் பெயர்: கிருஷ்ணன் தந்தை பெயர்: சென்னாச்சாரி புதியபழைய வீட்டு எண்: 1/- வயது: 50 இனம்: ஆண்	86	WYG0843078 வாக்காளர் பெயர்: சரஸ்வதி கணவர் பெயர்: கிருஷ்ணன் புதியபழைய வீட்டு எண்: 1/- வயது: 45 இனம்: பெண்	87	WYG0843029 வாக்காளர் பெயர்: சுகுமார் தந்தை பெயர்: கிருஷ்ணா புதியபழைய வீட்டு எண்: 1/- வயது: 28 இனம்: ஆண்
88	WYG1164565 வாக்காளர் பெயர்: சுலோசனா கணவர் பெயர்: அப்பாவு புதியபழைய வீட்டு எண்: 1/2-91 வயது: 32 இனம்: பெண்	89	WYG1164524 வாக்காளர் பெயர்: பைத்துராஜ் தந்தை பெயர்: சீனிவாசன் புதியபழைய வீட்டு எண்: 1/2-247-1 வயது: 31 இனம்: ஆண்	90	WYG1164508 வாக்காளர் பெயர்: சக்திவேல் தந்தை பெயர்: முனிகிருஷ்ணன் புதியபழைய வீட்டு எண்: 1/1 வயது: 29 இனம்: ஆண்
91	WYG1164607 வாக்காளர் பெயர்: ஜெயராணி கணவர் பெயர்: சீனிவாச மூர்த்தி புதியபழைய வீட்டு எண்: 1/1 வயது: 29 இனம்: பெண்	92	WYG1164573 வாக்காளர் பெயர்: மல்லிகா கணவர் பெயர்: அப்பாவு புதியபழைய வீட்டு எண்: 1/2-91 வயது: 28 இனம்: பெண்	93	WYG1164490 வாக்காளர் பெயர்: அப்பாவு தந்தை பெயர்: அப்பையா புதியபழைய வீட்டு எண்: 1/1 வயது: 75 இனம்: ஆண்
94	WYG1164557 வாக்காளர் பெயர்: சுமங்கலா கணவர் பெயர்: பாஸ்கர் டேவிட் புதியபழைய வீட்டு எண்: 1/2-271-3 வயது: 52 இனம்: பெண்	95	WYG1164581 வாக்காளர் பெயர்: குப்பம்மா கணவர் பெயர்: கிருஷ்ணமூர்த்தி புதியபழைய வீட்டு எண்: 1/2-238 வயது: 52 இனம்: பெண்	96	WYG1164516 வாக்காளர் பெயர்: ஜெபஸ்டின் ஜோசப் தந்தை பெயர்: வில்லியம் புதியபழைய வீட்டு எண்: 1/2-271-2 வயது: 49 இனம்: ஆண்
97	WYG1164532 வாக்காளர் பெயர்: ரமேஷ் தந்தை பெயர்: சின்னசாமி புதியபழைய வீட்டு எண்: 1/1-60 வயது: 39 இனம்: ஆண்	98	WYG1164540 வாக்காளர் பெயர்: ஜேனட் பெலிசிட்டா தந்தை பெயர்: ஜெபஸ்டின் புதியபழைய வீட்டு எண்: 1/1-271-2 வயது: 39 இனம்: ஆண்	99	WYG1164599 வாக்காளர் பெயர்: நீலாவதி கணவர் பெயர்: ராஜமாணிக்கம் புதியபழைய வீட்டு எண்: 1/2-273 வயது: 39 இனம்: பெண்
100	WYG1084276 வாக்காளர் பெயர்: கோபி தந்தை பெயர்: ரமேஷ் புதியபழைய வீட்டு எண்: 1-60/- வயது: 21 இனம்: ஆண்	101	WYG1084367 வாக்காளர் பெயர்: தீபா தந்தை பெயர்: சிவராமன் புதியபழைய வீட்டு எண்: 1-60/- வயது: 20 இனம்: பெண்	102	WYG0582064 வாக்காளர் பெயர்: விஜயா கணவர் பெயர்: ரமேஷ் புதியபழைய வீட்டு எண்: 1-60/- வயது: 42 இனம்: பெண்
103	WYG0988766 வாக்காளர் பெயர்: பிரசாத் தந்தை பெயர்: ஜெயம்மா புதியபழைய வீட்டு எண்: 1-64 / NA வயது: 34 இனம்: ஆண்	104	FMS3475407 வாக்காளர் பெயர்: கணேஷன் தந்தை பெயர்: ராமசுப்பு புதியபழைய வீட்டு எண்: 2/474 வயது: 50 இனம்: ஆண்	105	WYG0843201 வாக்காளர் பெயர்: மகேஷ்வரன் தந்தை பெயர்: பழனி செட்டியார் புதியபழைய வீட்டு எண்: 2/265-2B வயது: 41 இனம்: ஆண்
106	WYG0842930 வாக்காளர் பெயர்: இந்திரா கணவர் பெயர்: மகேஷ்வரன் புதியபழைய வீட்டு எண்: 2/265-2B வயது: 29 இனம்: பெண்	107	WYG1199447 வாக்காளர் பெயர்: குமார் தந்தை பெயர்: வஜ்ஜிரவேல் புதியபழைய வீட்டு எண்: 2-54/- வயது: 35 இனம்: ஆண்	108	FMS5727920 வாக்காளர் பெயர்: மல்லிகா கணவர் பெயர்: அப்பாவு புதியபழைய வீட்டு எண்: 2-91/1-79 வயது: 31 இனம்: பெண்
109	FMS3479375 வாக்காளர் பெயர்: அப்பாவு தந்தை பெயர்: அப்பையா புதியபழைய வீட்டு எண்: 2-91/1-79 வயது: 77 இனம்: ஆண்	110	WYG1281625 வாக்காளர் பெயர்: சந்தியா கணவர் பெயர்: தனசேகர் புதியபழைய வீட்டு எண்: 2-99/- வயது: 22 இனம்: பெண்	111	WYG0843086 வாக்காளர் பெயர்: நிரோஷா கணவர் பெயர்: சிவன் புதியபழைய வீட்டு எண்: 2-123/ வயது: 25 இனம்: பெண்
112	WYG1281534 வாக்காளர் பெயர்: நவீன் குமார் தந்தை பெயர்: மோகன் புதியபழைய வீட்டு எண்: 2-223/- வயது: 19 இனம்: ஆண்	113	TN/14/074/0372872 வாக்காளர் பெயர்: கோமதி கணவர் பெயர்: செல்வம் புதியபழைய வீட்டு எண்: 2-224/ வயது: 47 இனம்: பெண்	114	WYG0684746 வாக்காளர் பெயர்: காயத்திரி தந்தை பெயர்: சென்னப்பா புதியபழைய வீட்டு எண்: 2-224 / NA வயது: 25 இனம்: பெண்

54-வேப்பனஹள்ளி சட்டமன்ற தொகுதி

பாகம் எண் 114

வாக்காளர் பட்டியல் - 2017

தொடர்ச்சி...

பிரிவு: 2-ஆள்கிரி (வ.கி) மற்றும் (ஊ) கோட்டை தெரு வார்டு 2, பின்கோடு : 635117

115	FMS5727672 வாக்காளர் பெயர்: கமலம்மா கணவர் பெயர்: விஸ்வநாதஜயர் புதிய/பழைய வீட்டு எண்: 2-226/ வயது: 96 இனம்: பெண்	116	TN/14/074/0372246 வாக்காளர் பெயர்: நாகராஜ் தந்தை பெயர்: விஸ்வநாதஜயர் புதிய/பழைய வீட்டு எண்: 2-226/ வயது: 70 இனம்: ஆண்	117	TN/14/074/0372494 வாக்காளர் பெயர்: கங்கா கணவர் பெயர்: நாகராஜ் புதிய/பழைய வீட்டு எண்: 2-226/ வயது: 62 இனம்: பெண்
118	WYG0729434 வாக்காளர் பெயர்: பவானி தந்தை பெயர்: நாகராஜன் புதிய/பழைய வீட்டு எண்: 2-226 / - வயது: 24 இனம்: பெண்	119	FMS5727698 வாக்காளர் பெயர்: கமலம்மா கணவர் பெயர்: சோமசேகரன் புதிய/பழைய வீட்டு எண்: 2-227/ வயது: 76 இனம்: பெண்	120	WYG0035451 வாக்காளர் பெயர்: வனஜம்மாள் கணவர் பெயர்: கமலம்மாள் புதிய/பழைய வீட்டு எண்: 2-227/ வயது: 63 இனம்: பெண்
121	FMS5727680 வாக்காளர் பெயர்: வெங்கட்டசுப்பிரமணி தந்தை பெயர்: சோமசேகரன் புதிய/பழைய வீட்டு எண்: 2-227/ வயது: 57 இனம்: ஆண்	122	FMS5727706 வாக்காளர் பெயர்: சிவபிரகாசம் தந்தை பெயர்: சோமசேகரன் புதிய/பழைய வீட்டு எண்: 2-227/ வயது: 47 இனம்: ஆண்	123	WYG0035469 வாக்காளர் பெயர்: சத்தியவதி கணவர் பெயர்: சிவபிரகாஷ் புதிய/பழைய வீட்டு எண்: 2-227/ வயது: 46 இனம்: பெண்
124	FMS3480217 வாக்காளர் பெயர்: முனுசாமி தந்தை பெயர்: முனியப்பா புதிய/பழைய வீட்டு எண்: 2-228/ வயது: 71 இனம்: ஆண்	125	FMS3480225 வாக்காளர் பெயர்: ராணியம்மா கணவர் பெயர்: முனுசாமி புதிய/பழைய வீட்டு எண்: 2-228/ வயது: 52 இனம்: பெண்	126	FMS3478682 வாக்காளர் பெயர்: சாந்தமூர்த்தி தந்தை பெயர்: முனுசாமி புதிய/பழைய வீட்டு எண்: 2-228/ வயது: 34 இனம்: ஆண்
127	WYG0988725 வாக்காளர் பெயர்: சம்பத் குமார் தந்தை பெயர்: முனிசாமி புதிய/பழைய வீட்டு எண்: 2-229 / - வயது: 21 இனம்: ஆண்	128	WYG1325935 வாக்காளர் பெயர்: சகுந்தலா கணவர் பெயர்: சந்திரசேகர் புதிய/பழைய வீட்டு எண்: 2-229 / - வயது: 20 இனம்: பெண்	129	WYG1199397 வாக்காளர் பெயர்: கார்த்திகேயன் தந்தை பெயர்: முனுசாமி புதிய/பழைய வீட்டு எண்: 2-229-1 / - வயது: 20 இனம்: ஆண்
130	TN/14/074/0372156 வாக்காளர் பெயர்: வெங்கடாசலம் தந்தை பெயர்: அப்போஜிசெட்டி புதிய/பழைய வீட்டு எண்: 2-230 / NA வயது: 70 இனம்: ஆண்	131	FMS1267210 வாக்காளர் பெயர்: மல்லிகா கணவர் பெயர்: வெங்கடாசலம் புதிய/பழைய வீட்டு எண்: 2-230 / NA வயது: 61 இனம்: பெண்	132	WYG0843128 வாக்காளர் பெயர்: ஜெயா கணவர் பெயர்: வெங்கடேஷ் புதிய/பழைய வீட்டு எண்: 2-230 / - வயது: 59 இனம்: பெண்
133	FMS3479466 வாக்காளர் பெயர்: செந்தில்குமார் தந்தை பெயர்: வெங்கடாசலம் புதிய/பழைய வீட்டு எண்: 2-230 / NA வயது: 43 இனம்: ஆண்	134	FMS3479458 வாக்காளர் பெயர்: சங்கீதா கணவர் பெயர்: செந்தில்குமார் புதிய/பழைய வீட்டு எண்: 2-230 / NA வயது: 40 இனம்: பெண்	135	WYG0843136 வாக்காளர் பெயர்: தேவி கணவர் பெயர்: ராஜா புதிய/பழைய வீட்டு எண்: 2-230 / - வயது: 39 இனம்: பெண்
136	WYG0684456 வாக்காளர் பெயர்: கோமதி கணவர் பெயர்: விஜயகுமார் புதிய/பழைய வீட்டு எண்: 2-230 / வயது: 37 இனம்: பெண்	137	WYG1338706 வாக்காளர் பெயர்: இளவரசி கணவர் பெயர்: திருச்செல்வம் புதிய/பழைய வீட்டு எண்: 2-230/ வயது: 28 இனம்: பெண்	138	WYG0035360 வாக்காளர் பெயர்: விஜயகுமார் தந்தை பெயர்: வெங்கடாசலம் புதிய/பழைய வீட்டு எண்: 2-230 / NA வயது: 37 இனம்: ஆண்
139	WYG0843102 வாக்காளர் பெயர்: நவின் குமார் தந்தை பெயர்: வெங்கடேஷ் புதிய/பழைய வீட்டு எண்: 2-230 / - வயது: 33 இனம்: ஆண்	140	WYG0035345 வாக்காளர் பெயர்: சுஜாதா கணவர் பெயர்: தென்னரசு புதிய/பழைய வீட்டு எண்: 2-230 / NA வயது: 32 இனம்: பெண்	141	FMS3479672 வாக்காளர் பெயர்: செந்தமிழ்செல்வி தந்தை பெயர்: வெங்கடாசலம் புதிய/பழைய வீட்டு எண்: 2-230-1 / NA வயது: 41 இனம்: பெண்
142	FMS5727714 வாக்காளர் பெயர்: தென்னரசு தந்தை பெயர்: வெங்கடாசலம் புதிய/பழைய வீட்டு எண்: 2-230-1 / NA வயது: 39 இனம்: ஆண்	143	FMS3472859 வாக்காளர் பெயர்: வசந்தா கணவர் பெயர்: சாரங்கபாணி புதிய/பழைய வீட்டு எண்: 2-231/ வயது: 66 இனம்: பெண்	144	FMS1267392 வாக்காளர் பெயர்: பாரதிதாசன் தந்தை பெயர்: சாரங்கபாணி புதிய/பழைய வீட்டு எண்: 2-231/ வயது: 47 இனம்: ஆண்

54-வேப்பனஹள்ளி சட்டமன்ற தொகுதி

பாகம் எண் 114

வாக்காளர் பட்டியல் - 2017

தொடர்ச்சி...

பிரிவு: 2-ஆள்கிரி (வ.கி) மற்றும் (ஊ) கோட்டை தெரு வார்டு 2, பின்கோடு : 635117

145   FMS1267228 வாக்காளர் பெயர்: கலா கணவர் பெயர்: பாரதிதாசன் புதியபழைய வீட்டு எண்: 2-231/ வயது: 45 இனம்: பெண்	146   WYG1199454 வாக்காளர் பெயர்: சிவரஞ்சனி கணவர் பெயர்: சுகுமார் புதியபழைய வீட்டு எண்: 2-231-B / - வயது: 22 இனம்: பெண்	147   FMS3473535 வாக்காளர் பெயர்: இளையராஜா தந்தை பெயர்: சாரங்கபாணி புதியபழைய வீட்டு எண்: 2-231-1/ வயது: 39 இனம்: ஆண்
148   FMS3472941 வாக்காளர் பெயர்: பிரியா கணவர் பெயர்: இளையராஜா புதியபழைய வீட்டு எண்: 2-231-1/ வயது: 37 இனம்: பெண்	149   TN/14/074/0372387 வாக்காளர் பெயர்: வெங்கடலட்சுமி கணவர் பெயர்: முனியப்பா புதியபழைய வீட்டு எண்: 2-232/ வயது: 57 இனம்: பெண்	150   FMS5727722 வாக்காளர் பெயர்: முருகன்ஷ தந்தை பெயர்: முனியப்பா புதியபழைய வீட்டு எண்: 2-232/ வயது: 35 இனம்: ஆண்
151   FMS5727730 வாக்காளர் பெயர்: மஞ்சு கணவர் பெயர்: முருகன் புதியபழைய வீட்டு எண்: 2-232/ வயது: 33 இனம்: பெண்	152   TN/14/074/0372313 வாக்காளர் பெயர்: கிருஷ்ணப்பா தந்தை பெயர்: சம்பங்கிசெட்டி புதியபழைய வீட்டு எண்: 2-233/ வயது: 72 இனம்: ஆண்	153   TN/14/074/0372586 வாக்காளர் பெயர்: காந்தம்மா கணவர் பெயர்: கிருஷ்ணப்பா புதியபழைய வீட்டு எண்: 2-233/ வயது: 52 இனம்: பெண்
154   WYG0843003 வாக்காளர் பெயர்: கல்யாணமூர்த்தி தந்தை பெயர்: திம்மய்யா புதியபழைய வீட்டு எண்: 2-233-3 / - வயது: 36 இனம்: ஆண்	155   WYG0843011 வாக்காளர் பெயர்: மஞ்சுளா தந்தை பெயர்: கல்யாணமூர்த்தி புதியபழைய வீட்டு எண்: 2-233-3 / - வயது: 29 இனம்: ஆண்	156   WYG0842872 வாக்காளர் பெயர்: மஞ்சுநாத் தந்தை பெயர்: திம்மய்யா புதியபழைய வீட்டு எண்: 2-233-4 / - வயது: 35 இனம்: ஆண்
157   WYG0842849 வாக்காளர் பெயர்: வரலட்சுமி கணவர் பெயர்: மஞ்சுநாத் புதியபழைய வீட்டு எண்: 2-233-4 / - வயது: 29 இனம்: பெண்	158   WYG1338714 வாக்காளர் பெயர்: மணி தந்தை பெயர்: ராஜேந்திரன் புதியபழைய வீட்டு எண்: 2-234 / NA வயது: 19 இனம்: ஆண்	159   FMS3475613 வாக்காளர் பெயர்: கோவிந்தம்மா கணவர் பெயர்: கோவிந்தன் புதியபழைய வீட்டு எண்: 2-234/ வயது: 62 இனம்: பெண்
160   FMS3475290 வாக்காளர் பெயர்: ராஜேந்திரன் தந்தை பெயர்: கோவிந்தன் புதியபழைய வீட்டு எண்: 2-234/ வயது: 42 இனம்: ஆண்	161   FMS3477007 வாக்காளர் பெயர்: விஜயா கணவர் பெயர்: ராஜேந்திரன் புதியபழைய வீட்டு எண்: 2-234/ வயது: 37 இனம்: பெண்	162   WYG0582049 வாக்காளர் பெயர்: மீனா கணவர் பெயர்: ரமேஷ் புதியபழைய வீட்டு எண்: 2-234 / - வயது: 35 இனம்: பெண்
163   FMS3475571 வாக்காளர் பெயர்: மகேஷ்வரி கணவர் பெயர்: ராஜேந்திரன் புதியபழைய வீட்டு எண்: 2-234/ வயது: 34 இனம்: பெண்	164   WYG1338722 வாக்காளர் பெயர்: சதாசிவம் தந்தை பெயர்: செல்வம் புதியபழைய வீட்டு எண்: 2-234-1 / NA வயது: 29 இனம்: ஆண்	165   WYG1338730 வாக்காளர் பெயர்: பாரதி கணவர் பெயர்: சதாசிவம் புதியபழைய வீட்டு எண்: 2-234-1 / NA வயது: 27 இனம்: பெண்
166   FMS3472628 வாக்காளர் பெயர்: செல்வராஜ் தந்தை பெயர்: ராமசாமி புதியபழைய வீட்டு எண்: 2-235/ வயது: 50 இனம்: ஆண்	167   FMS3472776 வாக்காளர் பெயர்: குசலா கணவர் பெயர்: செல்வராஜ் புதியபழைய வீட்டு எண்: 2-235/ வயது: 47 இனம்: பெண்	168   FMS3473915 வாக்காளர் பெயர்: ஞானவேல் தந்தை பெயர்: செல்வராஜ் புதியபழைய வீட்டு எண்: 2-235/ வயது: 33 இனம்: ஆண்
169   WYG0729327 வாக்காளர் பெயர்: அம்பிகா கணவர் பெயர்: செல்வராஜ் புதியபழைய வீட்டு எண்: 2-235 / - வயது: 27 இனம்: பெண்	170   WYG1281609 வாக்காளர் பெயர்: மங்காசெல்வராஜ் கணவர் பெயர்: செல்வராஜ் புதியபழைய வீட்டு எண்: 2-235 / - வயது: 41 இனம்: பெண்	171   WYG1281617 வாக்காளர் பெயர்: ராதாசரவணன் கணவர் பெயர்: சரவணன் புதியபழைய வீட்டு எண்: 2-235 / - வயது: 26 இனம்: பெண்
172   WYG0988857 வாக்காளர் பெயர்: லட்சுமி கணவர் பெயர்: ஞானவேல் புதியபழைய வீட்டு எண்: 2-235-1 / - வயது: 24 இனம்: பெண்	173   FMS3477858 வாக்காளர் பெயர்: கண்ணையன் தந்தை பெயர்: குப்பாகவுண்டர் புதியபழைய வீட்டு எண்: 2-236/ வயது: 57 இனம்: ஆண்	174   FMS3474590 வாக்காளர் பெயர்: ஜிவரத்தினம் கணவர் பெயர்: கண்ணையன் புதியபழைய வீட்டு எண்: 2-236/ வயது: 52 இனம்: பெண்



54-வேப்பனஹள்ளி சட்டமன்ற தொகுதி

பாகம் எண் 114

வாக்காளர் பட்டியல் - 2017

தொடர்ச்சி...

பிரிவு: 2-தூளகிரி (வ.கி) மற்றும் (ஊ) கோட்டை தெரு வார்டு 2, பின்கோடு : 635117

175   WYG0684480 வாக்காளர் பெயர்: சேகர் தந்தை பெயர்: குமாரசாமி புதியபழைய வீட்டு எண்: 2-236 / NA வயது: 44 இனம்: ஆண்	176   WYG0582809 வாக்காளர் பெயர்: ஸ்ரீநாத் தந்தை பெயர்: கேசவமூர்த்தி புதியபழைய வீட்டு எண்: 2-236 / - வயது: 43 இனம்: ஆண்	177   WYG0684829 வாக்காளர் பெயர்: செல்வி பியூலா கணவர் பெயர்: சேகர் புதியபழைய வீட்டு எண்: 2-236 / NA வயது: 41 இனம்: பெண்
178   WYG1084243 வாக்காளர் பெயர்: ரேகா தந்தை பெயர்: ஸ்ரீநாத் புதியபழைய வீட்டு எண்: 2-236 / - வயது: 34 இனம்: பெண்	179   TN/14/074/0372201 வாக்காளர் பெயர்: கருணாகரன் தந்தை பெயர்: ராஜமாணிக்கம் புதியபழைய வீட்டு எண்: 2-237/ வயது: 60 இனம்: ஆண்	180   TN/14/074/0372498 வாக்காளர் பெயர்: அமுதா கணவர் பெயர்: கருணாகரன் புதியபழைய வீட்டு எண்: 2-237/ வயது: 55 இனம்: பெண்
181   FMS1690726 வாக்காளர் பெயர்: ஆறுமுகம் கணவர் பெயர்: ராமசாமி புதியபழைய வீட்டு எண்: 2-237/ வயது: 55 இனம்: பெண்	182   FMS1657451 வாக்காளர் பெயர்: மலர்கொடி கணவர் பெயர்: ஆறுமுகம் புதியபழைய வீட்டு எண்: 2-237/ வயது: 55 இனம்: பெண்	183   FMS3477320 வாக்காளர் பெயர்: திருஞானம் தந்தை பெயர்: கருணாகரன் புதியபழைய வீட்டு எண்: 2-237/ வயது: 35 இனம்: ஆண்
184   FMS3475167 வாக்காளர் பெயர்: கருமூர்த்தி தந்தை பெயர்: கருணாகரன் புதியபழைய வீட்டு எண்: 2-237/ வயது: 33 இனம்: ஆண்	185   FMS3475324 வாக்காளர் பெயர்: பிரபாகரன் தந்தை பெயர்: கருணாகரன் புதியபழைய வீட்டு எண்: 2-237/ வயது: 31 இனம்: ஆண்	186   WYG0960591 வாக்காளர் பெயர்: வெண்ணிலா கணவர் பெயர்: திருஞானம் புதியபழைய வீட்டு எண்: 2-237/ வயது: 23 இனம்: பெண்
187   TN/14/074/0372621 வாக்காளர் பெயர்: கிருஷ்ணமூர்த்தி தந்தை பெயர்: முனியப்பன் புதியபழைய வீட்டு எண்: 2-238 / NA வயது: 57 இனம்: ஆண்	188   TN/14/074/0372499 வாக்காளர் பெயர்: குப்பம்மா கணவர் பெயர்: கிருஷ்ணமூர்த்தி புதியபழைய வீட்டு எண்: 2-238 / NA வயது: 54 இனம்: பெண்	189   FMS1658699 வாக்காளர் பெயர்: கணேசன் தந்தை பெயர்: கிருஷ்ணமூர்த்தி புதியபழைய வீட்டு எண்: 2-238 / NA வயது: 39 இனம்: ஆண்
190   FMS3476041 வாக்காளர் பெயர்: கருணாமூர்த்தி தந்தை பெயர்: கிருஷ்ணமூர்த்தி புதியபழைய வீட்டு எண்: 2-238 / NA வயது: 31 இனம்: ஆண்	191   WYG0843094 வாக்காளர் பெயர்: கலைவாணி கணவர் பெயர்: கணேசன் புதியபழைய வீட்டு எண்: 2-238/ வயது: 29 இனம்: பெண்	192   WYG1084391 வாக்காளர் பெயர்: ஆனந்தி கணவர் பெயர்: கருணாமூர்த்தி புதியபழைய வீட்டு எண்: 2-238 / - வயது: 21 இனம்: பெண்
193   FMS3476363 வாக்காளர் பெயர்: சாந்தி கணவர் பெயர்: கோவிந்தராஜன் புதியபழைய வீட்டு எண்: 2-238-1/ வயது: 44 இனம்: பெண்	194   FMS5815477 வாக்காளர் பெயர்: சிவசண்முகம் தந்தை பெயர்: கோவிந்தராஜ் புதியபழைய வீட்டு எண்: 2-238-1 / NA வயது: 29 இனம்: ஆண்	195   WYG1325943 வாக்காளர் பெயர்: பாரதராணி தாய் பெயர்: சாந்தி புதியபழைய வீட்டு எண்: 2-238-1 / - வயது: 19 இனம்: பெண்
196   FMS1664796 வாக்காளர் பெயர்: சரஸ்வதி கணவர் பெயர்: அய்யாவு புதியபழைய வீட்டு எண்: 2-239/ வயது: 50 இனம்: பெண்	197   FMS3478500 வாக்காளர் பெயர்: கார்த்திக் தந்தை பெயர்: அய்யாவு புதியபழைய வீட்டு எண்: 2-239/ வயது: 31 இனம்: ஆண்	198   WYG0035378 வாக்காளர் பெயர்: வெங்கடேஷ் தந்தை பெயர்: செட்டியப்பா புதியபழைய வீட்டு எண்: 2-239-1/ வயது: 41 இனம்: ஆண்
199   WYG0035386 வாக்காளர் பெயர்: வேடியம்மாள் கணவர் பெயர்: வெங்கடேஷ் புதியபழைய வீட்டு எண்: 2-239-1/ வயது: 31 இனம்: பெண்	200   FMS3474780 வாக்காளர் பெயர்: பெருமாள் தந்தை பெயர்: குப்புசாமி புதியபழைய வீட்டு எண்: 2-240/ வயது: 57 இனம்: ஆண்	201   FMS3479227 வாக்காளர் பெயர்: முத்துவேடி கணவர் பெயர்: பெருமாள் புதியபழைய வீட்டு எண்: 2-240/ வயது: 55 இனம்: பெண்
202   FMS3473667 வாக்காளர் பெயர்: சிவன் தந்தை பெயர்: பெருமாள் புதியபழைய வீட்டு எண்: 2-240/ வயது: 33 இனம்: ஆண்	203   FMS5815485 வாக்காளர் பெயர்: நரசிமன் தந்தை பெயர்: பெருமாள் புதியபழைய வீட்டு எண்: 2-240 / NA வயது: 29 இனம்: ஆண்	204   WYG1255363 வாக்காளர் பெயர்: அருண் குமார் தந்தை பெயர்: பெருமாள் புதியபழைய வீட்டு எண்: 2-240 / - வயது: 22 இனம்: ஆண்

54-வேப்பனஹள்ளி சட்டமன்ற தொகுதி

பாகம் எண் 114

வாக்காளர் பட்டியல் - 2017

தொடர்ச்சி...

பிரிவு: 2-ஆளகிரி (வ.கி) மற்றும் (ஊ) கோட்டை தெரு வார்டு 2, பின்கோடு : 635117

205   FMS3479722 வாக்காளர் பெயர்: சின்னபிள்ளை கணவர் பெயர்: ராமசாமி புதிய/பழைய வீட்டு எண்: 2-241/ வயது: 72 இனம்: பெண்	206   WYG0988840 வாக்காளர் பெயர்: மாதவன் தந்தை பெயர்: செல்வராஜ் புதிய/பழைய வீட்டு எண்: 2-243 / NA வயது: 44 இனம்: ஆண்	207   WYG0843151 வாக்காளர் பெயர்: சங்கீதா கணவர் பெயர்: மாதவன் புதிய/பழைய வீட்டு எண்: 2-243 / - வயது: 32 இனம்: பெண்
208   TN/14/074/0372209 வாக்காளர் பெயர்: கிருஷ்ணன் தந்தை பெயர்: ராஜப்பா புதிய/பழைய வீட்டு எண்: 2-244/ வயது: 55 இனம்: ஆண்	209   FMS1267012 வாக்காளர் பெயர்: ஜெயலட்சுமி கணவர் பெயர்: கிருஷ்ணன் புதிய/பழைய வீட்டு எண்: 2-244/ வயது: 54 இனம்: பெண்	210   FMS5282900 வாக்காளர் பெயர்: முருகன் தந்தை பெயர்: கிருஷ்ணன் புதிய/பழைய வீட்டு எண்: 2-244/ வயது: 37 இனம்: ஆண்
211   FMS3476538 வாக்காளர் பெயர்: அம்பிகா தந்தை பெயர்: கிருஷ்ணன் புதிய/பழைய வீட்டு எண்: 2-244/ வயது: 33 இனம்: பெண்	212   WYG1281658 வாக்காளர் பெயர்: சத்யா தந்தை பெயர்: கிருஷ்ணன் புதிய/பழைய வீட்டு எண்: 2-244 / - வயது: 20 இனம்: பெண்	213   FMS3479854 வாக்காளர் பெயர்: சீனிவாசஆச்சாரி தந்தை பெயர்: கோவிந்தாச்சாரி புதிய/பழைய வீட்டு எண்: 2-245/ வயது: 63 இனம்: ஆண்
214   TN/14/074/0372601 வாக்காளர் பெயர்: ரமாமணி கணவர் பெயர்: சீனிவாசஆச்சாரி புதிய/பழைய வீட்டு எண்: 2-245/ வயது: 61 இனம்: பெண்	215   FMS5288782 வாக்காளர் பெயர்: ஸ்ரீதர் தந்தை பெயர்: சீனிவாசஆச்சாரி புதிய/பழைய வீட்டு எண்: 2-245/ வயது: 36 இனம்: ஆண்	216   FMS1664804 வாக்காளர் பெயர்: பத்மா கணவர் பெயர்: ரவி புதிய/பழைய வீட்டு எண்: 2-246/ வயது: 40 இனம்: பெண்
217   WYG1199389 வாக்காளர் பெயர்: சசி குமார் தந்தை பெயர்: ரவி புதிய/பழைய வீட்டு எண்: 2-246 / - வயது: 20 இனம்: ஆண்	218   WYG1084334 வாக்காளர் பெயர்: விஜய் தாய் பெயர்: ரத்தினம்மா புதிய/பழைய வீட்டு எண்: 2-247 / - வயது: 30 இனம்: ஆண்	219   WYG1084383 வாக்காளர் பெயர்: வனஜா கணவர் பெயர்: விஜய் புதிய/பழைய வீட்டு எண்: 2-247 / - வயது: 23 இனம்: பெண்
220   TN/14/074/0372133 வாக்காளர் பெயர்: முனிவெங்கட்டப்பசெட்டி தந்தை பெயர்: புட்டன்செட்டி புதிய/பழைய வீட்டு எண்: 2-247/ வயது: 65 இனம்: ஆண்	221   FMS5727755 வாக்காளர் பெயர்: குபேந்திரன் தந்தை பெயர்: முனிவெங்கட்டப்பசெட்டி புதிய/பழைய வீட்டு எண்: 2-247/ வயது: 44 இனம்: ஆண்	222   FMS3472909 வாக்காளர் பெயர்: ரவி தந்தை பெயர்: முனிவெங்கட்டப்பசெட்டி புதிய/பழைய வீட்டு எண்: 2-247/ வயது: 34 இனம்: ஆண்
223   WYG0582403 வாக்காளர் பெயர்: ரவி தாய் பெயர்: ரத்தினம்மா புதிய/பழைய வீட்டு எண்: 2-247 / - வயது: 33 இனம்: ஆண்	224   FMS5289699 வாக்காளர் பெயர்: விஜயகுமார் தந்தை பெயர்: முனிவெங்கட்டப்பசெட்டி புதிய/பழைய வீட்டு எண்: 2-247/ வயது: 32 இனம்: ஆண்	225   FMS3472701 வாக்காளர் பெயர்: வரதராஜ் தந்தை பெயர்: முனிவெங்கட்டப்பசெட்டி புதிய/பழைய வீட்டு எண்: 2-247/ வயது: 31 இனம்: ஆண்
226   WYG0582395 வாக்காளர் பெயர்: பாக்கியா கணவர் பெயர்: ரவி புதிய/பழைய வீட்டு எண்: 2-247 / - வயது: 28 இனம்: பெண்	227   FMS3479623 வாக்காளர் பெயர்: லட்சுமி கணவர் பெயர்: குபேந்திரன் புதிய/பழைய வீட்டு எண்: 2-247-A/ வயது: 38 இனம்: பெண்	228   FMS3475258 வாக்காளர் பெயர்: அய்யனார் தந்தை பெயர்: சீனி புதிய/பழைய வீட்டு எண்: 2-247-1/ வயது: 36 இனம்: ஆண்
229   FMS5727763 வாக்காளர் பெயர்: விஜயா கணவர் பெயர்: அய்யனார் புதிய/பழைய வீட்டு எண்: 2-247-1/ வயது: 34 இனம்: பெண்	230   TN/14/074/0372747 வாக்காளர் பெயர்: செல்வராஜ் தந்தை பெயர்: அப்போஜிசெட்டி புதிய/பழைய வீட்டு எண்: 2-248/ வயது: 52 இனம்: ஆண்	231   WYG0035402 வாக்காளர் பெயர்: வேலாயுதம் தந்தை பெயர்: அப்போஜிசெட்டியார் புதிய/பழைய வீட்டு எண்: 2-248/ வயது: 51 இனம்: ஆண்
232   TN/14/074/0372753 வாக்காளர் பெயர்: வீலா கணவர் பெயர்: செல்வராஜ் புதிய/பழைய வீட்டு எண்: 2-248/ வயது: 48 இனம்: பெண்	233   WYG0842864 வாக்காளர் பெயர்: சரளா கணவர் பெயர்: வேலாயுதம் புதிய/பழைய வீட்டு எண்: 2-248/ வயது: 44 இனம்: பெண்	234   WYG0582270 வாக்காளர் பெயர்: ஜோதி தந்தை பெயர்: செல்வராஜ் புதிய/பழைய வீட்டு எண்: 2-248 / - வயது: 25 இனம்: பெண்

54-வேப்பனஹள்ளி சட்டமன்ற தொகுதி

பாகம் எண் 114

வாக்காளர் பட்டியல் - 2017

தொடர்ச்சி...

பிரிவு: 2-ஆளகிரி (வ.கி) மற்றும் (ஊ) கோட்டை தெரு வார்டு 2, பின்கோடு : 635117

235   WYG0842898 வாக்காளர் பெயர்: அறிவழகன் தந்தை பெயர்: வேலாயுதம் புதியபழைய வீட்டு எண்: 2-248/ வயது: 23 இனம்: ஆண்	236   WYG1084284 வாக்காளர் பெயர்: கார்த்திக் தந்தை பெயர்: செல்வராஜ் புதியபழைய வீட்டு எண்: 2-248 / - வயது: 20 இனம்: ஆண்	237   WYG0842856 வாக்காளர் பெயர்: பானுமதி கணவர் பெயர்: வீரமணி புதியபழைய வீட்டு எண்: 2-248-1 / - வயது: 57 இனம்: பெண்
238   FMS3479243 வாக்காளர் பெயர்: மோகன்ராஜ் தந்தை பெயர்: வீரமணி புதியபழைய வீட்டு எண்: 2-248-1/ வயது: 35 இனம்: ஆண்	239   WYG0035436 வாக்காளர் பெயர்: குணசேகர் தந்தை பெயர்: வீரமணி புதியபழைய வீட்டு எண்: 2-248-1 / NA வயது: 33 இனம்: ஆண்	240   WYG0035444 வாக்காளர் பெயர்: வசந்த்குமார் தந்தை பெயர்: வீரமணி புதியபழைய வீட்டு எண்: 2-248-1 / NA வயது: 31 இனம்: ஆண்
241   WYG0582619 வாக்காளர் பெயர்: பானுப்பிரியா கணவர் பெயர்: மோகன் ராஜ் புதியபழைய வீட்டு எண்: 2-248-1 / - வயது: 27 இனம்: பெண்	242   FMS3472586 வாக்காளர் பெயர்: சீனிவாசன் தந்தை பெயர்: ராமசாமிஜயர் புதியபழைய வீட்டு எண்: 2-249/ வயது: 79 இனம்: ஆண்	243   FMS3472834 வாக்காளர் பெயர்: பாக்கியலட்சுமி கணவர் பெயர்: சீனிவாசன் புதியபழைய வீட்டு எண்: 2-249/ வயது: 76 இனம்: பெண்
244   FMS3472560 வாக்காளர் பெயர்: கண்ணன் தந்தை பெயர்: சீனிவாசன் புதியபழைய வீட்டு எண்: 2-249/ வயது: 40 இனம்: ஆண்	245   FMS6112759 வாக்காளர் பெயர்: ஸ்ரீபிரியா கணவர் பெயர்: கண்ணன் புதியபழைய வீட்டு எண்: 2-249 / NA வயது: 34 இனம்: பெண்	246   FMS3472818 வாக்காளர் பெயர்: சம்பத் தந்தை பெயர்: ராமையங்கர் புதியபழைய வீட்டு எண்: 2-250/ வயது: 58 இனம்: ஆண்
247   FMS3472800 வாக்காளர் பெயர்: லீலாவதி கணவர் பெயர்: சம்பத் புதியபழைய வீட்டு எண்: 2-250/ வயது: 56 இனம்: பெண்	248   FMS3472826 வாக்காளர் பெயர்: வினோத் தந்தை பெயர்: சம்பத் புதியபழைய வீட்டு எண்: 2-250/ வயது: 33 இனம்: ஆண்	249   WYG0684498 வாக்காளர் பெயர்: விவேக் தந்தை பெயர்: சம்பத் புதியபழைய வீட்டு எண்: 2-250/ வயது: 25 இனம்: ஆண்
250   FMS3474541 வாக்காளர் பெயர்: பூங்கொடி கணவர் பெயர்: மாரிமுத்து புதியபழைய வீட்டு எண்: 2-251/ வயது: 54 இனம்: பெண்	251   TN/14/074/0372292 வாக்காளர் பெயர்: முருகன் தந்தை பெயர்: மாரிமுத்து புதியபழைய வீட்டு எண்: 2-251/ வயது: 37 இனம்: ஆண்	252   WYG0582056 வாக்காளர் பெயர்: இளங்கோ தாய் பெயர்: பூங்கொடி புதியபழைய வீட்டு எண்: 2-251 / - வயது: 29 இனம்: ஆண்
253   WYG0988808 வாக்காளர் பெயர்: இளங்கோவன் தாய் பெயர்: பூங்கொடி புதியபழைய வீட்டு எண்: 2-251/ வயது: 28 இனம்: ஆண்	254   WYG0988816 வாக்காளர் பெயர்: திருநாவுக்கரசு தாய் பெயர்: பூங்கொடி புதியபழைய வீட்டு எண்: 2-251/ வயது: 25 இனம்: ஆண்	255   WYG1199421 வாக்காளர் பெயர்: நளினி கணவர் பெயர்: இளங்கோவன் புதியபழைய வீட்டு எண்: 2-251 / - வயது: 24 இனம்: பெண்
256   FMS1267087 வாக்காளர் பெயர்: சுப்பிரமணியம் தந்தை பெயர்: ஜானகிராமைய்யா புதியபழைய வீட்டு எண்: 2-251-A/ வயது: 50 இனம்: ஆண்	257   TN/14/074/0372317 வாக்காளர் பெயர்: சூர்யநாராயணன் தந்தை பெயர்: ஜானகிராமைய்யா புதியபழைய வீட்டு எண்: 2-251-A/ வயது: 46 இனம்: ஆண்	258   FMS1267269 வாக்காளர் பெயர்: பத்மாவதி கணவர் பெயர்: சுப்பிரமணியம் புதியபழைய வீட்டு எண்: 2-251-A/ வயது: 41 இனம்: பெண்
259   FMS1267152 வாக்காளர் பெயர்: சுலபம்மா கணவர் பெயர்: ஜானகிராமைய்யா புதியபழைய வீட்டு எண்: 2-251-1/ வயது: 66 இனம்: பெண்	260   FMS3472503 வாக்காளர் பெயர்: நாகராஜ் தந்தை பெயர்: ஜானகிராமைய்யா புதியபழைய வீட்டு எண்: 2-251-1/ வயது: 47 இனம்: ஆண்	261   FMS1267251 வாக்காளர் பெயர்: நாகலட்சுமி கணவர் பெயர்: நாகராஜ் புதியபழைய வீட்டு எண்: 2-251-1/ வயது: 46 இனம்: பெண்
262   TN/14/074/0372213 வாக்காளர் பெயர்: நரசிம்மப்பா தந்தை பெயர்: சஞ்சீவப்பா புதியபழைய வீட்டு எண்: 2-252/ வயது: 67 இனம்: ஆண்	263   TN/14/074/0372568 வாக்காளர் பெயர்: கிருஷ்ணம்மா கணவர் பெயர்: நரசிம்மப்பா புதியபழைய வீட்டு எண்: 2-252/ வயது: 57 இனம்: பெண்	264   FMS5294053 வாக்காளர் பெயர்: ரத்தினம்மா கணவர் பெயர்: நரசிம்மப்பா புதியபழைய வீட்டு எண்: 2-252/ வயது: 42 இனம்: பெண்

54-வேப்பனஹள்ளி சட்டமன்ற தொகுதி

பாகம் எண் 114

வாக்காளர் பட்டியல் - 2017

தொடர்ச்சி...

பிரிவு: 2-துளிகிரி (வ.கி) மற்றும் (ஊ) கோட்டை தெரு வார்டு 2, பின்கோடு : 635117

265   FMS3473154 வாக்காளர் பெயர்: துளசிபாய் கணவர் பெயர்: விட்டலராவ் புதிய/பழைய வீட்டு எண்: 2-253/ வயது: 67 இனம்: ஆண்	266   FMS1266808 வாக்காளர் பெயர்: ரமேஷ் தாய் பெயர்: துளசிபாய் புதிய/பழைய வீட்டு எண்: 2-253/ வயது: 45 இனம்: ஆண்	267   FMS1267061 வாக்காளர் பெயர்: பரமேஸ்வரி கணவர் பெயர்: ரமேஷ் புதிய/பழைய வீட்டு எண்: 2-253/ வயது: 42 இனம்: பெண்
268   FMS3474087 வாக்காளர் பெயர்: வெங்கட்டராமன் தந்தை பெயர்: குழந்தைகவுண்டர் புதிய/பழைய வீட்டு எண்: 2-255/ வயது: 57 இனம்: ஆண்	269   WYG0842989 வாக்காளர் பெயர்: துளசி தந்தை பெயர்: வெங்கட்டராமன் புதிய/பழைய வீட்டு எண்: 2-255 / - வயது: 26 இனம்: பெண்	270   WYG0842971 வாக்காளர் பெயர்: முருகன் தந்தை பெயர்: வெங்கட்டராமன் புதிய/பழைய வீட்டு எண்: 2-255 / - வயது: 23 இனம்: ஆண்
271   TN/14/074/0372874 வாக்காளர் பெயர்: வெங்கட்டலட்சுமி கணவர் பெயர்: வெங்கட்டராமன் புதிய/பழைய வீட்டு எண்: 2-256/ வயது: 55 இனம்: பெண்	272   FMS3474764 வாக்காளர் பெயர்: திம்மராயப்பா தந்தை பெயர்: சின்னபிட்டப்பா புதிய/பழைய வீட்டு எண்: 2-257/ வயது: 52 இனம்: ஆண்	273   FMS3474301 வாக்காளர் பெயர்: சந்திரம்மா கணவர் பெயர்: திம்மராயப்பா புதிய/பழைய வீட்டு எண்: 2-257/ வயது: 52 இனம்: பெண்
274   WYG0988865 வாக்காளர் பெயர்: சித்ரா கணவர் பெயர்: சேகர் புதிய/பழைய வீட்டு எண்: 2-257 / - வயது: 25 இனம்: பெண்	275   TN/14/074/0372759 வாக்காளர் பெயர்: ராஜா தாய் பெயர்: லட்சுமியம்மா புதிய/பழைய வீட்டு எண்: 2-258/ வயது: 55 இனம்: ஆண்	276   WYG0729442 வாக்காளர் பெயர்: அஞ்சலி கணவர் பெயர்: பாபு புதிய/பழைய வீட்டு எண்: 2-258 / - வயது: 23 இனம்: பெண்
277   TN/14/074/0372569 வாக்காளர் பெயர்: வரலட்சுமி கணவர் பெயர்: ராஜா புதிய/பழைய வீட்டு எண்: 2-259/ வயது: 42 இனம்: பெண்	278   WYG0115121 வாக்காளர் பெயர்: பாபு தந்தை பெயர்: ராஜா புதிய/பழைய வீட்டு எண்: 2-259 / NA வயது: 26 இனம்: ஆண்	279   TN/14/074/0372567 வாக்காளர் பெயர்: ஈஸ்வரியம்மா கணவர் பெயர்: ராமப்பா புதிய/பழைய வீட்டு எண்: 2-259-A/ வயது: 62 இனம்: பெண்
280   FMS5293014 வாக்காளர் பெயர்: முனிரத்தினா கணவர் பெயர்: கோவிந்தராஜ் புதிய/பழைய வீட்டு எண்: 2-259-A/ வயது: 34 இனம்: பெண்	281   FMS5727771 வாக்காளர் பெயர்: ரத்தினா கணவர் பெயர்: சுப்பிரமணி புதிய/பழைய வீட்டு எண்: 2-260 / 2-51 வயது: 52 இனம்: பெண்	282   WYG0115139 வாக்காளர் பெயர்: நிர்மலா தாய் பெயர்: ரத்தினம்மா புதிய/பழைய வீட்டு எண்: 2-260 / NA வயது: 33 இனம்: பெண்
283   WYG1281575 வாக்காளர் பெயர்: கிருஷ்ணன் தந்தை பெயர்: சச்சிதானந்தம் புதிய/பழைய வீட்டு எண்: 2-260 / - வயது: 41 இனம்: ஆண்	284   TN/14/074/0372199 வாக்காளர் பெயர்: ராமகிருஷ்ணன் தந்தை பெயர்: அப்போஜிசெட்டியார் புதிய/பழைய வீட்டு எண்: 2-261/ வயது: 49 இனம்: ஆண்	285   FMS1865153 வாக்காளர் பெயர்: சரஸ்வதி கணவர் பெயர்: ராமகிருஷ்ணன் புதிய/பழைய வீட்டு எண்: 2-261/ வயது: 44 இனம்: பெண்
286   TN/14/074/0372195 வாக்காளர் பெயர்: முனுசாமி தந்தை பெயர்: சின்னய்யா புதிய/பழைய வீட்டு எண்: 2-262/ வயது: 60 இனம்: ஆண்	287   FMS3476603 வாக்காளர் பெயர்: சீனிவாசமூர்த்தி தந்தை பெயர்: முனுசாமி புதிய/பழைய வீட்டு எண்: 2-262/ வயது: 34 இனம்: ஆண்	288   TN/14/074/0372512 வாக்காளர் பெயர்: அலமேலு கணவர் பெயர்: திம்மராயன் புதிய/பழைய வீட்டு எண்: 2-263/ வயது: 61 இனம்: பெண்
289   FMS5727789 வாக்காளர் பெயர்: சிவராமன் தந்தை பெயர்: சஞ்சிவசெட்டி புதிய/பழைய வீட்டு எண்: 2-264/ வயது: 67 இனம்: ஆண்	290   FMS3475795 வாக்காளர் பெயர்: அன்பு கணவர் பெயர்: சிவராமன் புதிய/பழைய வீட்டு எண்: 2-264/ வயது: 57 இனம்: பெண்	291   FMS3474988 வாக்காளர் பெயர்: நந்தகுமார் தந்தை பெயர்: சிவராமன் புதிய/பழைய வீட்டு எண்: 2-264/ வயது: 36 இனம்: ஆண்
292   FMS3478518 வாக்காளர் பெயர்: மோகன்ராஜ் தந்தை பெயர்: சிவராமன் புதிய/பழைய வீட்டு எண்: 2-264/ வயது: 31 இனம்: ஆண்	293   WYG1084300 வாக்காளர் பெயர்: ரேகா கணவர் பெயர்: நந்தகுமார் புதிய/பழைய வீட்டு எண்: 2-264 / - வயது: 28 இனம்: பெண்	294   WYG1084201 வாக்காளர் பெயர்: கார்த்திக் தந்தை பெயர்: நரசிம்மப்பா புதிய/பழைய வீட்டு எண்: 2-265 / - வயது: 20 இனம்: ஆண்

54-வேப்பனஹள்ளி சட்டமன்ற தொகுதி

பாகம் எண் 114

வாக்காளர் பட்டியல் - 2017

தொடர்ச்சி...

பிரிவு: 2-ஆளகிரி (வ.கி) மற்றும் (ஊ) கோட்டை தெரு வார்டு 2, பின்கோடு : 635117

295   FMS5281050 வாக்காளர் பெயர்: வேடியம்மா கணவர் பெயர்: ஆறுமுகம் புதியபழைய வீட்டு எண்: 2-265-1 / NA வயது: 36 இனம்: பெண்	296   FMS6112684 வாக்காளர் பெயர்: லட்சுமி கணவர் பெயர்: ராமசந்திரன் புதியபழைய வீட்டு எண்: 2-266 / NA வயது: 68 இனம்: பெண்	297   TN/14/074/0372326 வாக்காளர் பெயர்: சீனிவாசன் தந்தை பெயர்: ராமச்சந்திரன் புதியபழைய வீட்டு எண்: 2-267/ வயது: 50 இனம்: ஆண்
298   TN/14/074/0372830 வாக்காளர் பெயர்: கோகிலா கணவர் பெயர்: சீனிவாசன் புதியபழைய வீட்டு எண்: 2-267/ வயது: 50 இனம்: பெண்	299   WYG1084375 வாக்காளர் பெயர்: சித்ரா தந்தை பெயர்: சீனிவாசன் புதியபழைய வீட்டு எண்: 2-267 / - வயது: 21 இனம்: பெண்	300   FMS3479474 வாக்காளர் பெயர்: முருகேஷ் தந்தை பெயர்: ராமசந்திரன் புதியபழைய வீட்டு எண்: 2-268 / NA வயது: 39 இனம்: ஆண்
301   WYG0842831 வாக்காளர் பெயர்: லட்சுமி கணவர் பெயர்: முருகேஷ் புதியபழைய வீட்டு எண்: 2-268 / - வயது: 33 இனம்: பெண்	302   TN/14/074/0372135 வாக்காளர் பெயர்: முனிவெங்கட்டப்பா தந்தை பெயர்: முனிவெங்கட்டப்பா புதியபழைய வீட்டு எண்: 2-269/ வயது: 54 இனம்: ஆண்	303   WYG0988832 வாக்காளர் பெயர்: முனி செட்டி தந்தை பெயர்: முனிவெங்கட்டப்பா புதியபழைய வீட்டு எண்: 2-269/ வயது: 50 இனம்: ஆண்
304   TN/14/074/0372432 வாக்காளர் பெயர்: நீலா கணவர் பெயர்: முனிவெங்கட்டப்பா புதியபழைய வீட்டு எண்: 2-269/ வயது: 48 இனம்: பெண்	305   WYG0581892 வாக்காளர் பெயர்: பழனி தந்தை பெயர்: முனிவெங்கட்டப்பா புதியபழைய வீட்டு எண்: 2-269 / - வயது: 27 இனம்: ஆண்	306   FMS5727821 வாக்காளர் பெயர்: லட்சுமணன் தந்தை பெயர்: கோவிந்தன் புதியபழைய வீட்டு எண்: 2-270/ வயது: 70 இனம்: ஆண்
307   FMS3479821 வாக்காளர் பெயர்: பழனியம்மாள் கணவர் பெயர்: லட்சுமணன் புதியபழைய வீட்டு எண்: 2-270/ வயது: 52 இனம்: பெண்	308   TN/14/074/0372546 வாக்காளர் பெயர்: நிர்மலா தந்தை பெயர்: லட்சுமணன் புதியபழைய வீட்டு எண்: 2-270/ வயது: 44 இனம்: பெண்	309   TN/14/074/0372314 வாக்காளர் பெயர்: மூர்த்தி தந்தை பெயர்: லட்சுமணன் புதியபழைய வீட்டு எண்: 2-270/ வயது: 41 இனம்: ஆண்
310   WYG0582015 வாக்காளர் பெயர்: மகாலட்சுமி கணவர் பெயர்: மூர்த்தி புதியபழைய வீட்டு எண்: 2-270/ வயது: 30 இனம்: பெண்	311   FMS5815493 வாக்காளர் பெயர்: சக்திவேல் தந்தை பெயர்: எர்ரப்பா புதியபழைய வீட்டு எண்: 2-270 / NA வயது: 29 இனம்: ஆண்	312   FMS3476165 வாக்காளர் பெயர்: அசோக்குமார் தந்தை பெயர்: வரதப்பா புதியபழைய வீட்டு எண்: 2-271/ வயது: 47 இனம்: ஆண்
313   FMS3477312 வாக்காளர் பெயர்: பிரமிளா கணவர் பெயர்: அசோக்குமார் புதியபழைய வீட்டு எண்: 2-271/ வயது: 40 இனம்: பெண்	314   FMS3476769 வாக்காளர் பெயர்: பிரேமா கணவர் பெயர்: அசோக்குமார் புதியபழைய வீட்டு எண்: 2-271/ வயது: 37 இனம்: பெண்	315   WYG0842997 வாக்காளர் பெயர்: சதீஷ் குமார் தந்தை பெயர்: அசோகன் புதியபழைய வீட்டு எண்: 2-271 / - வயது: 23 இனம்: ஆண்
316   WYG0842914 வாக்காளர் பெயர்: சாமுடி தந்தை பெயர்: முனுசாமி புதியபழைய வீட்டு எண்: 2-271-1/ வயது: 41 இனம்: ஆண்	317   WYG0842922 வாக்காளர் பெயர்: லட்சுமி கணவர் பெயர்: சாமுடி புதியபழைய வீட்டு எண்: 2-271-1/ வயது: 39 இனம்: பெண்	318   WYG0843045 வாக்காளர் பெயர்: பரத் தாய் பெயர்: சாந்தகுமாரி புதியபழைய வீட்டு எண்: 2-271-1 / - வயது: 28 இனம்: ஆண்
319   WYG0843037 வாக்காளர் பெயர்: சாந்தகுமாரி கணவர் பெயர்: இராஜா புதியபழைய வீட்டு எண்: 2-271-4 / - வயது: 49 இனம்: பெண்	320   WYG0843052 வாக்காளர் பெயர்: ப்ரீத்தி கணவர் பெயர்: பரத் புதியபழைய வீட்டு எண்: 2-271-4 / - வயது: 25 இனம்: பெண்	321   WYG1084417 வாக்காளர் பெயர்: சத்யா கணவர் பெயர்: குமார் புதியபழைய வீட்டு எண்: 2-272 / - வயது: 22 இனம்: பெண்
322   FMS5281985 வாக்காளர் பெயர்: ராஜமாணிக்கம் தந்தை பெயர்: பாப்பையா புதியபழைய வீட்டு எண்: 2-273/ வயது: 45 இனம்: ஆண்	323   FMS5281076 வாக்காளர் பெயர்: லீலாவதி கணவர் பெயர்: ராஜமாணிக்கம் புதியபழைய வீட்டு எண்: 2-273/ வயது: 40 இனம்: பெண்	324   WYG1281567 வாக்காளர் பெயர்: பரஞ்சோதி தந்தை பெயர்: ராஜமாணிக்கம் புதியபழைய வீட்டு எண்: 2-273/ வயது: 19 இனம்: ஆண்

54-வேப்பனஹள்ளி சட்டமன்ற தொகுதி

பாகம் எண் 114

வாக்காளர் பட்டியல் - 2017

தொடர்ச்சி...

பிரிவு: 2-தூளகிரி (வ.கி) மற்றும் (ஊ) கோட்டை தெரு வார்டு 2, பின்கோடு : 635117

325   WYG0035519 வாக்காளர் பெயர்: சுப்பிரமணியன் தந்தை பெயர்: சஞ்சீவ்யா புதியபழைய வீட்டு எண்: 2-275 / NA வயது: 94 இனம்: ஆண்	326   WYG0582742 வாக்காளர் பெயர்: ராஜா தந்தை பெயர்: வெங்கடேசன் புதியபழைய வீட்டு எண்: 2-275/ வயது: 47 இனம்: ஆண்	327   WYG0035493 வாக்காளர் பெயர்: குப்பய்யா தந்தை பெயர்: சுப்பிரமணியன் புதியபழைய வீட்டு எண்: 2-275 / NA வயது: 46 இனம்: ஆண்
328   WYG0035501 வாக்காளர் பெயர்: சிரஞ்சீவி தந்தை பெயர்: சுப்பிரமணியன் புதியபழைய வீட்டு எண்: 2-275 / NA வயது: 43 இனம்: ஆண்	329   FMS3474665 வாக்காளர் பெயர்: மாரம்மா கணவர் பெயர்: ராஜா புதியபழைய வீட்டு எண்: 2-275/ வயது: 39 இனம்: பெண்	330   WYG0582429 வாக்காளர் பெயர்: அம்பிகா தந்தை பெயர்: வெங்கடேசன் புதியபழைய வீட்டு எண்: 2-275 / - வயது: 33 இனம்: பெண்
331   WYG0035485 வாக்காளர் பெயர்: சுவர்ணலதா கணவர் பெயர்: ஜெயபால் புதியபழைய வீட்டு எண்: 2-275 / NA வயது: 30 இனம்: பெண்	332   WYG1199439 வாக்காளர் பெயர்: நெப்போலியன் தந்தை பெயர்: மோகன் புதியபழைய வீட்டு எண்: 2-275 / - வயது: 26 இனம்: ஆண்	333   WYG0035477 வாக்காளர் பெயர்: ஜெயபால் தந்தை பெயர்: சுப்பிரமணியன் புதியபழைய வீட்டு எண்: 2-275-A / NA வயது: 36 இனம்: ஆண்
334   FMS3479680 வாக்காளர் பெயர்: சின்னம்மா கணவர் பெயர்: மதனகிரி புதியபழைய வீட்டு எண்: 2-276/ வயது: 87 இனம்: பெண்	335   FMS3478948 வாக்காளர் பெயர்: லதா கணவர் பெயர்: ராமகிருஷ்ணன் புதியபழைய வீட்டு எண்: 2-278 / NA வயது: 42 இனம்: பெண்	336   WYG1084235 வாக்காளர் பெயர்: சுகபிரியா தந்தை பெயர்: ராமகிருஷ்ணன் புதியபழைய வீட்டு எண்: 2-278 / - வயது: 23 இனம்: பெண்
337   WYG1084318 வாக்காளர் பெயர்: அம்சா கணவர் பெயர்: பாஸுப்பிரமணி புதியபழைய வீட்டு எண்: 2-279 / - வயது: 23 இனம்: பெண்	338   FMS3478609 வாக்காளர் பெயர்: பாஸுப்பிரமணி தாய் பெயர்: அமுதா புதியபழைய வீட்டு எண்: 2-279 / - வயது: 33 இனம்: ஆண்	339   FMS3474707 வாக்காளர் பெயர்: அமுதா கணவர் பெயர்: நடராஜ் புதியபழைய வீட்டு எண்: 2-279/ வயது: 52 இனம்: பெண்
340   WYG0684753 வாக்காளர் பெயர்: சங்கீதா கணவர் பெயர்: செந்தில்ராஜ் புதியபழைய வீட்டு எண்: 2-279 / வயது: 37 இனம்: பெண்	341   FMS3479359 வாக்காளர் பெயர்: மலர்செல்வி தாய் பெயர்: அமுதா புதியபழைய வீட்டு எண்: 2-279/ வயது: 32 இனம்: பெண்	342   FMS5815501 வாக்காளர் பெயர்: ராஜசேகர் தாய் பெயர்: அமுதா புதியபழைய வீட்டு எண்: 2-279 / NA வயது: 29 இனம்: ஆண்
343   FMS5279203 வாக்காளர் பெயர்: சஞ்சிவப்பா தந்தை பெயர்: பாப்பையா புதியபழைய வீட்டு எண்: 2-282/ வயது: 77 இனம்: ஆண்	344   TN/14/074/0372452 வாக்காளர் பெயர்: பார்வதி கணவர் பெயர்: சஞ்சிவப்பா புதியபழைய வீட்டு எண்: 2-282/ வயது: 66 இனம்: பெண்	345   FMS5279906 வாக்காளர் பெயர்: வேலன் தந்தை பெயர்: சஞ்சீவப்பா புதியபழைய வீட்டு எண்: 2-283/ வயது: 39 இனம்: ஆண்
346   FMS3476033 வாக்காளர் பெயர்: நாகராணி கணவர் பெயர்: வேலன் புதியபழைய வீட்டு எண்: 2-283/ வயது: 32 இனம்: பெண்	347   FMS1266899 வாக்காளர் பெயர்: காமாட்சியம்மாள் கணவர் பெயர்: ராமப்பா புதியபழைய வீட்டு எண்: 2-284/ வயது: 64 இனம்: பெண்	348   TN/14/074/0372095 வாக்காளர் பெயர்: சிவக்குமார் தந்தை பெயர்: ராமப்பா புதியபழைய வீட்டு எண்: 2-284/ வயது: 42 இனம்: ஆண்
349   FMS1879816 வாக்காளர் பெயர்: மீனா கணவர் பெயர்: சிவக்குமார் புதியபழைய வீட்டு எண்: 2-284/ வயது: 38 இனம்: பெண்	350   WYG1281641 வாக்காளர் பெயர்: சந்தோஷ் தந்தை பெயர்: சிவகுமாா் புதியபழைய வீட்டு எண்: 2-284/ வயது: 19 இனம்: ஆண்	351   FMS5727847 வாக்காளர் பெயர்: ராஜகோபால் தந்தை பெயர்: சாமண்ணா புதியபழைய வீட்டு எண்: 2-285/ வயது: 67 இனம்: ஆண்
352   FMS5727854 வாக்காளர் பெயர்: கோகிலா கணவர் பெயர்: ராஜகோபால் புதியபழைய வீட்டு எண்: 2-285/ வயது: 64 இனம்: பெண்	353   FMS1266535 வாக்காளர் பெயர்: முரளிராஜ் தந்தை பெயர்: ராஜகோபால் புதியபழைய வீட்டு எண்: 2-285/ வயது: 45 இனம்: ஆண்	354   FMS3476975 வாக்காளர் பெயர்: மஞ்சளா கணவர் பெயர்: முரளிராஜ் புதியபழைய வீட்டு எண்: 2-285/ வயது: 37 இனம்: பெண்

54-வேப்பனஹள்ளி சட்டமன்ற தொகுதி

பாகம் எண் 114

வாக்காளர் பட்டியல் - 2017

தொடர்ச்சி...

பிரிவு: 2-தூளகிரி (வ.கி) மற்றும் (ஊ) கோட்டை தெரு வார்டு 2 , பின்கோடு : 635117

355   WYG0842823 வாக்காளர் பெயர்: சித்ரா கணவர் பெயர்: பழனி புதியபழைய வீட்டு எண்: 2-285/- வயது: 33 இனம்: பெண்	356   FMS3479912 வாக்காளர் பெயர்: ரமேஷ் தந்தை பெயர்: ராஜகோபால் புதியபழைய வீட்டு எண்: 2-285-1/ வயது: 42 இனம்: ஆண்	357   FMS5727862 வாக்காளர் பெயர்: பழனி தந்தை பெயர்: ராஜகோபால் புதியபழைய வீட்டு எண்: 2-285-1/ வயது: 40 இனம்: ஆண்
358   FMS3476777 வாக்காளர் பெயர்: தியாகராஜ் தந்தை பெயர்: ராஜகோபால் புதியபழைய வீட்டு எண்: 2-285-1/ வயது: 35 இனம்: ஆண்	359   FMS5727870 வாக்காளர் பெயர்: குமார் தந்தை பெயர்: சஞ்சீவப்பா புதியபழைய வீட்டு எண்: 2-286/ வயது: 42 இனம்: ஆண்	360   FMS3476025 வாக்காளர் பெயர்: லட்சுமிதேவி கணவர் பெயர்: குமார் புதியபழைய வீட்டு எண்: 2-286/ வயது: 39 இனம்: பெண்
361   TN/14/074/0372119 வாக்காளர் பெயர்: முனிதாசன் தந்தை பெயர்: சஞ்சீவப்பா புதியபழைய வீட்டு எண்: 2-287/ வயது: 47 இனம்: ஆண்	362   TN/14/074/0372453 வாக்காளர் பெயர்: வள்ளி கணவர் பெயர்: முனிதாசன் புதியபழைய வீட்டு எண்: 2-287/ வயது: 41 இனம்: பெண்	363   WYG1281666 வாக்காளர் பெயர்: விஜய் தந்தை பெயர்: முனிதாசன் புதியபழைய வீட்டு எண்: 2-287 / 83A1 வயது: 19 இனம்: ஆண்
364   TN/14/074/0372048 வாக்காளர் பெயர்: சஞ்சீவன் தந்தை பெயர்: துரைசாமி புதியபழைய வீட்டு எண்: 2-288/- வயது: 58 இனம்: ஆண்	365   TN/14/074/0372585 வாக்காளர் பெயர்: மஞ்சளா கணவர் பெயர்: சஞ்சீவன் புதியபழைய வீட்டு எண்: 2-288-1/ வயது: 48 இனம்: பெண்	366   FMS3476694 வாக்காளர் பெயர்: பூர்ணிமா தந்தை பெயர்: சஞ்சீவன் புதியபழைய வீட்டு எண்: 2-288-1/ வயது: 30 இனம்: பெண்
367   FMS5727896 வாக்காளர் பெயர்: ராஜசேகர் தந்தை பெயர்: பசுவராஜ் புதியபழைய வீட்டு எண்: 2-289 / 1-82 வயது: 52 இனம்: ஆண்	368   FMS5727904 வாக்காளர் பெயர்: ஜோதி கணவர் பெயர்: ராஜசேகர் புதியபழைய வீட்டு எண்: 2-289 / 1-82 வயது: 45 இனம்: பெண்	369   FMS5727912 வாக்காளர் பெயர்: முனியம்மா கணவர் பெயர்: அப்பாவு புதியபழைய வீட்டு எண்: 2-291 / 1-79 வயது: 70 இனம்: பெண்
370   FMS3480050 வாக்காளர் பெயர்: சண்முகசுந்தரம் தந்தை பெயர்: அப்பாவு புதியபழைய வீட்டு எண்: 2-291 / 1-79 வயது: 39 இனம்: ஆண்	371   FMS1863075 வாக்காளர் பெயர்: முரளிமனோகர் தந்தை பெயர்: அப்பாவு புதியபழைய வீட்டு எண்: 2-291 / 1-79 வயது: 37 இனம்: ஆண்	372   FMS5727938 வாக்காளர் பெயர்: சுலோசனா தந்தை பெயர்: அப்பாவு புதியபழைய வீட்டு எண்: 2-291 / 1-79 வயது: 35 இனம்: பெண்
373   WYG0729335 வாக்காளர் பெயர்: லட்சுமி தேவி கணவர் பெயர்: முரளி மனோகரன் புதியபழைய வீட்டு எண்: 2-292/ வயது: 27 இனம்: பெண்	374   FMS1267350 வாக்காளர் பெயர்: அப்புட்டி தாய் பெயர்: பாப்பம்மா புதியபழைய வீட்டு எண்: 2-292/ வயது: 47 இனம்: ஆண்	375   WYG0035352 வாக்காளர் பெயர்: வள்ளியம்மாள் கணவர் பெயர்: கோதண்டராமன் புதியபழைய வீட்டு எண்: 2-293 / NA வயது: 50 இனம்: பெண்
376   FMS3475498 வாக்காளர் பெயர்: ராஜசேகர் தந்தை பெயர்: ராஜகோபால் புதியபழைய வீட்டு எண்: 2-294 / NA வயது: 44 இனம்: ஆண்	377   FMS3475480 வாக்காளர் பெயர்: வசுந்தரா கணவர் பெயர்: ராஜசேகர் புதியபழைய வீட்டு எண்: 2-294 / NA வயது: 42 இனம்: பெண்	378   FMS3472958 வாக்காளர் பெயர்: கிருஷ்ணமூர்த்தி தந்தை பெயர்: ரவிந்திரநாத் புதியபழைய வீட்டு எண்: 2-294 / NA வயது: 32 இனம்: ஆண்
379   WYG1281559 வாக்காளர் பெயர்: வரதராஜன் தந்தை பெயர்: தோபாலகிருஷ்ணன் புதியபழைய வீட்டு எண்: 2-294 / - வயது: 40 இனம்: ஆண்	380   WYG1281583 வாக்காளர் பெயர்: சாராதா தந்தை பெயர்: வரதராஜன் புதியபழைய வீட்டு எண்: 2-294 / - வயது: 28 இனம்: ஆண்	381   WYG0035337 வாக்காளர் பெயர்: சையத் அலி தந்தை பெயர்: மைதீன் ராவுத்தர் புதியபழைய வீட்டு எண்: 2-295-1/ வயது: 44 இனம்: ஆண்
382   FMS3477718 வாக்காளர் பெயர்: ஷகிலா கணவர் பெயர்: சையத்ஹலி புதியபழைய வீட்டு எண்: 2-295-1/ வயது: 37 இனம்: பெண்	383   FMS3473519 வாக்காளர் பெயர்: ராஜம்மா கணவர் பெயர்: ரத்தினவேல்செட்டி புதியபழைய வீட்டு எண்: 2-296/ வயது: 72 இனம்: பெண்	384   TN/14/074/0372530 வாக்காளர் பெயர்: புஷ்பா கணவர் பெயர்: முருகன் புதியபழைய வீட்டு எண்: 2-296/ வயது: 42 இனம்: பெண்

54-வேப்பனஹள்ளி சட்டமன்ற தொகுதி

பாகம் எண் 114

வாக்காளர் பட்டியல் - 2017

தொடர்ச்சி...

பிரிவு: 2-தூளகிரி (வ.கி) மற்றும் (ஊ) கோட்டை தெரு வார்டு 2, பின்கோடு : 635117

385   WYG0988824 வாக்காளர் பெயர்: தூர்கா தந்தை பெயர்: முருகன் புதிய/பழைய வீட்டு எண்: 2-296/ வயது: 21 இனம்: பெண்	386   WYG1084268 வாக்காளர் பெயர்: சற்குணா கணவர் பெயர்: மோகன் புதிய/பழைய வீட்டு எண்: 2-297/ வயது: 29 இனம்: பெண்	387   FMS1267046 வாக்காளர் பெயர்: சிவானந்தன் தந்தை பெயர்: நடராஜன் புதிய/பழைய வீட்டு எண்: 2-298/ வயது: 35 இனம்: ஆண்
388   TN/14/074/0372251 வாக்காளர் பெயர்: நடராஜன் தந்தை பெயர்: மன்னார்சாமி புதிய/பழைய வீட்டு எண்: 2-298/ வயது: 55 இனம்: ஆண்	389   TN/14/074/0372529 வாக்காளர் பெயர்: கமலா கணவர் பெயர்: நடராஜன் புதிய/பழைய வீட்டு எண்: 2-298/ வயது: 54 இனம்: பெண்	390   FMS3478047 வாக்காளர் பெயர்: மோகன் தந்தை பெயர்: நடராஜன் புதிய/பழைய வீட்டு எண்: 2-298/ வயது: 32 இனம்: ஆண்
391   WYG0843144 வாக்காளர் பெயர்: பேபி கணவர் பெயர்: சிவானந்தன் புதிய/பழைய வீட்டு எண்: 2-298 / - வயது: 25 இனம்: பெண்	392   FMS3479953 வாக்காளர் பெயர்: ஆறுமுகம் தந்தை பெயர்: மன்னார்சாமி புதிய/பழைய வீட்டு எண்: 2-299/ வயது: 60 இனம்: ஆண்	393   FMS3477759 வாக்காளர் பெயர்: சாந்தா கணவர் பெயர்: ஆறுமுகம் புதிய/பழைய வீட்டு எண்: 2-299/ வயது: 50 இனம்: பெண்
394   WYG0684852 வாக்காளர் பெயர்: ராமகிருஷ்ணுடு தந்தை பெயர்: ஷேஷய்யா புதிய/பழைய வீட்டு எண்: 2-299 / வயது: 46 இனம்: ஆண்	395   FMS3475233 வாக்காளர் பெயர்: சிவகுமார் தந்தை பெயர்: ஆறுமுகம் புதிய/பழைய வீட்டு எண்: 2-299/ வயது: 34 இனம்: ஆண்	396   FMS3478120 வாக்காளர் பெயர்: தனசேகர் தந்தை பெயர்: ஆறுமுகம் புதிய/பழைய வீட்டு எண்: 2-299/ வயது: 30 இனம்: ஆண்
397   WYG0684845 வாக்காளர் பெயர்: ரமாதேவி கணவர் பெயர்: ராமகிருஷ்ணுடு புதிய/பழைய வீட்டு எண்: 2-299 / வயது: 28 இனம்: பெண்	398   WYG1084193 வாக்காளர் பெயர்: சந்தலூரிர்வி தேஜா தந்தை பெயர்: ராமகிருஷ்ணுடு புதிய/பழைய வீட்டு எண்: 2-299 / - வயது: 21 இனம்: ஆண்	399   WYG1084326 வாக்காளர் பெயர்: விஜயலட்சுமி கணவர் பெயர்: உமாசங்கர் புதிய/பழைய வீட்டு எண்: 2-301 / - வயது: 31 இனம்: பெண்
400   WYG1084292 வாக்காளர் பெயர்: காவியா கணவர் பெயர்: குமார் புதிய/பழைய வீட்டு எண்: 2-301 / - வயது: 23 இனம்: பெண்	401   TN/14/074/0372514 வாக்காளர் பெயர்: சந்திரா கணவர் பெயர்: வஜ்ஜிரவேல் புதிய/பழைய வீட்டு எண்: 2-301/ வயது: 57 இனம்: பெண்	402   FMS3475027 வாக்காளர் பெயர்: பாலமுருகன் தாய் பெயர்: சந்திரா புதிய/பழைய வீட்டு எண்: 2-301/ வயது: 40 இனம்: ஆண்
403   FMS3474871 வாக்காளர் பெயர்: குமார் தாய் பெயர்: சந்திரா புதிய/பழைய வீட்டு எண்: 2-301/ வயது: 34 இனம்: ஆண்	404   FMS3477775 வாக்காளர் பெயர்: உமாசங்கர் தாய் பெயர்: சந்திரா புதிய/பழைய வீட்டு எண்: 2-301/ வயது: 32 இனம்: ஆண்	405   FMS3478054 வாக்காளர் பெயர்: புஷ்பராஜ் தந்தை பெயர்: கோவிந்தசாமி புதிய/பழைய வீட்டு எண்: 2-302/ வயது: 50 இனம்: ஆண்
406   FMS3475969 வாக்காளர் பெயர்: சிவகாமி கணவர் பெயர்: புஷ்பராஜ் புதிய/பழைய வீட்டு எண்: 2-302/ வயது: 39 இனம்: பெண்	407   WYG1281591 வாக்காளர் பெயர்: இந்த்முதி தந்தை பெயர்: புஷ்பராஜ் புதிய/பழைய வீட்டு எண்: 2-302 / - வயது: 19 இனம்: பெண்	408   FMS6112742 வாக்காளர் பெயர்: மகேஸ்வரி கணவர் பெயர்: சிவக்குமார் புதிய/பழைய வீட்டு எண்: 2-303 / NA வயது: 39 இனம்: பெண்
409   WYG1199405 வாக்காளர் பெயர்: சரவணக்குமார் தந்தை பெயர்: பழனிச்சாமி புதிய/பழைய வீட்டு எண்: 2-303 / - வயது: 26 இனம்: ஆண்	410   WYG1084250 வாக்காளர் பெயர்: லாவண்யா தந்தை பெயர்: மோகன் புதிய/பழைய வீட்டு எண்: 2-304 / 1-64 வயது: 23 இனம்: பெண்	411   WYG0582411 வாக்காளர் பெயர்: படம்மா கணவர் பெயர்: வெங்கடேசன் புதிய/பழைய வீட்டு எண்: 2-304 / 1-64 வயது: 45 இனம்: பெண்
412   WYG0582007 வாக்காளர் பெயர்: வெங்கடேசன் தந்தை பெயர்: எல்லப்பா புதிய/பழைய வீட்டு எண்: 2-304 / 1-64 வயது: 54 இனம்: ஆண்	413   FMS3475712 வாக்காளர் பெயர்: முத்துலட்சுமி கணவர் பெயர்: கணேசன் புதிய/பழைய வீட்டு எண்: 2-304 / NA வயது: 46 இனம்: பெண்	414   WYG0842815 வாக்காளர் பெயர்: திவ்யபாரதி கணவர் பெயர்: சிவக்குமார் புதிய/பழைய வீட்டு எண்: 2-304 / - வயது: 22 இனம்: பெண்



54-வேப்பனஹள்ளி சட்டமன்ற தொகுதி

பாகம் எண் 114

வாக்காளர் பட்டியல் - 2017

தொடர்ச்சி...

பிரிவு: 2-ஆள்கிரி (வ.கி) மற்றும் (ஊ) கோட்டை தெரு வார்டு 2, பின்கோடு : 635117

415   FMS5727946 வாக்காளர் பெயர்: மோகன் தந்தை பெயர்: கோவிந்தசாமி புதியபழைய வீட்டு எண்: 2-304-1/NA வயது: 54 இனம்: ஆண்	416   FMS1266618 வாக்காளர் பெயர்: சுஜாதா கணவர் பெயர்: மோகன் புதியபழைய வீட்டு எண்: 2-304-1/NA வயது: 45 இனம்: பெண்	417   WYG0582577 வாக்காளர் பெயர்: வெங்கடம்மாள் கணவர் பெயர்: முனியப்பா புதியபழைய வீட்டு எண்: 2-305/1-64 வயது: 77 இனம்: பெண்
418   FMS1266626 வாக்காளர் பெயர்: ருக்குமணி கணவர் பெயர்: செல்வராஜ் புதியபழைய வீட்டு எண்: 2-305/2-64 வயது: 56 இனம்: பெண்	419   WYG0582387 வாக்காளர் பெயர்: பரிமளா தந்தை பெயர்: செல்வராஜ் புதியபழைய வீட்டு எண்: 2-305/1-64 வயது: 37 இனம்: பெண்	420   FMS3475951 வாக்காளர் பெயர்: ப்ரீதி தந்தை பெயர்: செல்வராஜ் புதியபழைய வீட்டு எண்: 2-305/2-64 வயது: 30 இனம்: ஆண்
421   WYG0729343 வாக்காளர் பெயர்: சரவணன் தந்தை பெயர்: செல்வராஜ் புதியபழைய வீட்டு எண்: 2-411/- வயது: 30 இனம்: ஆண்	422   WYG0582023 வாக்காளர் பெயர்: ஜெயவேல் தந்தை பெயர்: செல்வம் புதியபழைய வீட்டு எண்: 2-417/- வயது: 38 இனம்: ஆண்	423   WYG0583138 வாக்காளர் பெயர்: ஓர்மிளா கணவர் பெயர்: ஜெயவேல் புதியபழைய வீட்டு எண்: 2-417/- வயது: 32 இனம்: பெண்
424   WYG0843185 வாக்காளர் பெயர்: திவ்யா தந்தை பெயர்: செல்வராஜ் புதியபழைய வீட்டு எண்: 2-471/- வயது: 23 இனம்: பெண்	425   WYG0843177 வாக்காளர் பெயர்: தமிழ் இனியன் தந்தை பெயர்: செல்வராஜ் புதியபழைய வீட்டு எண்: 2-472/- வயது: 27 இனம்: ஆண்	426   WYG0843060 வாக்காளர் பெயர்: சதீஷ் குமார் தந்தை பெயர்: செல்வராஜ் புதியபழைய வீட்டு எண்: 2-472/- வயது: 22 இனம்: ஆண்
427   WYG0582783 வாக்காளர் பெயர்: ரவி தந்தை பெயர்: ரத்தினம் புதியபழைய வீட்டு எண்: 2-482/- வயது: 47 இனம்: ஆண்	428   WYG1084219 வாக்காளர் பெயர்: முருகன் தந்தை பெயர்: முனியப்பா புதியபழைய வீட்டு எண்: 2-484/ வயது: 37 இனம்: ஆண்	429   WYG0583120 வாக்காளர் பெயர்: விஜயா கணவர் பெயர்: விஜய் புதியபழைய வீட்டு எண்: 2-493/- வயது: 39 இனம்: பெண்
430   WYG0582759 வாக்காளர் பெயர்: சுரேஷ் தாய் பெயர்: ராணி புதியபழைய வீட்டு எண்: 2-493/- வயது: 26 இனம்: ஆண்	431   WYG0582379 வாக்காளர் பெயர்: சந்தோஷ் தந்தை பெயர்: திம்மராயப்பா புதியபழைய வீட்டு எண்: 2-499/- வயது: 26 இனம்: ஆண்	432   WYG0582247 வாக்காளர் பெயர்: ஷோபா தந்தை பெயர்: திம்மராயப்பா புதியபழைய வீட்டு எண்: 2-499/- வயது: 25 இனம்: பெண்
433   FMS6112726 வாக்காளர் பெயர்: கோவிந்தராஜ் தந்தை பெயர்: ராமப்பா புதியபழைய வீட்டு எண்: 2-499-1/NA வயது: 41 இனம்: ஆண்	434   WYG1084409 வாக்காளர் பெயர்: சத்தியா கணவர் பெயர்: முருகன் புதியபழைய வீட்டு எண்: 2-504/1-69 வயது: 23 இனம்: பெண்	435   WYG1084227 வாக்காளர் பெயர்: மஞ்சநாத் தந்தை பெயர்: வெங்கடசாமி புதியபழைய வீட்டு எண்: 2-505/- வயது: 34 இனம்: ஆண்
436   WYG0842963 வாக்காளர் பெயர்: சரிதா தந்தை பெயர்: நரசிம்மன் புதியபழைய வீட்டு எண்: 2-505/1-62 வயது: 25 இனம்: பெண்	437   WYG0988758 வாக்காளர் பெயர்: திவ்யா தந்தை பெயர்: ராமகிருஷ்ணன் புதியபழைய வீட்டு எண்: 2-506/ வயது: 21 இனம்: பெண்	438   WYG0583013 வாக்காளர் பெயர்: சத்தியலட்சுமி தந்தை பெயர்: முனிசாமி புதியபழைய வீட்டு எண்: 2-508/ வயது: 25 இனம்: பெண்
439   WYG1084359 வாக்காளர் பெயர்: நிர்மலா கணவர் பெயர்: கோவிந்தராஜ் புதியபழைய வீட்டு எண்: 2-508/- வயது: 35 இனம்: பெண்	440   WYG0582585 வாக்காளர் பெயர்: மகேஷ்வரி தந்தை பெயர்: எர்ப்பன் புதியபழைய வீட்டு எண்: 2-513/- வயது: 26 இனம்: பெண்	441   WYG1199355 வாக்காளர் பெயர்: மஹேந்திரன் தந்தை பெயர்: முனிதாசன் புதியபழைய வீட்டு எண்: 2-557/ வயது: 21 இனம்: ஆண்
442   WYG0582767 வாக்காளர் பெயர்: ராஜி கணவர் பெயர்: ரஹ்மான் புதியபழைய வீட்டு எண்: 2-598/- வயது: 47 இனம்: பெண்	443   WYG0842880 வாக்காளர் பெயர்: பாக்கியா கணவர் பெயர்: சுப்பிரமணி புதியபழைய வீட்டு எண்: 3-387/- வயது: 34 இனம்: பெண்	444   WYG0842906 வாக்காளர் பெயர்: மல்லையன் தந்தை பெயர்: சூரிதியப்பன் புதியபழைய வீட்டு எண்: 3-387/- வயது: 24 இனம்: ஆண்

54-வேப்பனஹள்ளி சட்டமன்ற தொகுதி

பாகம் எண் 114

வாக்காளர் பட்டியல் - 2017

பிரிவு: 2-தூளகிரி (வ.கி) மற்றும் (ஊ) கோட்டை தெரு வார்டு 2 , பின்கோடு : 635117

445   WYG0583179 வாக்காளர் பெயர்: முருகேசன் தந்தை பெயர்: பார்வதம்மா புதிய/பழைய வீட்டு எண்: 4-108 / - வயது: 33 இனம்: ஆண்	446   WYG0582627 வாக்காளர் பெயர்: ரமேஷ் தந்தை பெயர்: நஞ்சாச்சாரி புதிய/பழைய வீட்டு எண்: 4-234 / - வயது: 45 இனம்: ஆண்	447   WYG1281633 வாக்காளர் பெயர்: தமிழ்செல்வி கணவர் பெயர்: வெங்கடாசலம் புதிய/பழைய வீட்டு எண்: 4-783 / - வயது: 41 இனம்: பெண்
448   WYG0842955 வாக்காளர் பெயர்: ருக்குமணி தந்தை பெயர்: கிருஷ்ணன் புதிய/பழைய வீட்டு எண்: 244 / - வயது: 27 இனம்: ஆண்	449   WYG0843193 வாக்காளர் பெயர்: சஜீதா கணவர் பெயர்: பழனி செட்டியார் புதிய/பழைய வீட்டு எண்: 265-2B / - வயது: 64 இனம்: பெண்	450   WYG1338698 வாக்காளர் பெயர்: முத்துலட்சுமி தாய் பெயர்: கோவிந்தராஜன் புதிய/பழைய வீட்டு எண்: 490-2 / - வயது: 25 இனம்: பெண்

451   WYG1345032 வாக்காளர் பெயர்: சதீஷ் தந்தை பெயர்: முனியப்பன் புதிய/பழைய வீட்டு எண்: 1-858 / 858 வயது: 19 இனம்: ஆண்	452   WYG0729368 வாக்காளர் பெயர்: செல்வம் தந்தை பெயர்: தானப்பன் புதிய/பழைய வீட்டு எண்: 2-151 / - வயது: 27 இனம்: ஆண்	453   FMS3478831 வாக்காளர் பெயர்: நாகராஜ் தந்தை பெயர்: சுந்தரம் செட்டி புதிய/பழைய வீட்டு எண்: 2-455/ வயது: 42 இனம்: ஆண்
454   FMS5298260 வாக்காளர் பெயர்: கணகவள்ளி கணவர் பெயர்: நாகராஜ் புதிய/பழைய வீட்டு எண்: 2-455/ வயது: 39 இனம்: பெண்	455   FMS3480183 வாக்காளர் பெயர்: சுப்பம்மா கணவர் பெயர்: கிருஷ்ணன் புதிய/பழைய வீட்டு எண்: 2-459/ வயது: 57 இனம்: பெண்	456   FMS1642685 வாக்காளர் பெயர்: சேகர் தாய் பெயர்: சுப்பம்மா புதிய/பழைய வீட்டு எண்: 2-459/ வயது: 39 இனம்: ஆண்
457   FMS3479169 வாக்காளர் பெயர்: சிவா தாய் பெயர்: சுப்பம்மா புதிய/பழைய வீட்டு எண்: 2-459/ வயது: 37 இனம்: ஆண்	458   FMS3480191 வாக்காளர் பெயர்: அலமேலு கணவர் பெயர்: சேகர் புதிய/பழைய வீட்டு எண்: 2-459/ வயது: 34 இனம்: பெண்	459   WYG0729525 வாக்காளர் பெயர்: கேப்டன் பிரபாகரன் தந்தை பெயர்: கண்ணையன் புதிய/பழைய வீட்டு எண்: 2-486 / 1-63 வயது: 25 இனம்: ஆண்

இடம் : ஓதூர்

டாக்டர்.கே.செந்தில்ராஜ்.இ.ஆ.ப.,

நாள் : 01/09/2016

வாக்காளர் பதிவு அலுவலர் மற்றும் சார் ஆட்சியர், ஓதூர்

துணைப்பட்டியல் விபரம்

துணைப்பட்டியல் எண் : 1

திருத்தத்தின் வகை : சிறப்பு சுருக்கமுறைத் திருத்தம் - 2017

தகுதி ஏற்படுத்தும் நாள் : 01/01/2017

அடிப்படைப்பட்டியல் : 01-09-2016 - இல் தயாரிக்கப்பட்ட ஒருங்கிணைக்கப்பட்ட அடிப்படைப் பட்டியல்

துணைப்பட்டியல் தயாரிப்பு மற்றும் வருடம் : சிறப்பு சுருக்கமுறைத் திருத்தம் - 2017

துணைப்பட்டியல் வகை : சேர்த்தல், நீக்கல் மற்றும் திருத்தப் பட்டியல்

பட்டியல் வெளியிடப்பட்ட நாள் : 05/01/2017

**உள்ளடக்கம் - I : சேர்த்தல் பட்டியல்**

பிரிவு: 1-துளகிரி (வ.கி) மற்றும் (ஊ) கே கே நகர் வார்டு 2 , பின்கோடு : 635117

460   WYG1380146 வாக்காளர் பெயர்: ஸ்ரீனிவாசன் தந்தை பெயர்: கோபலப்ப புதிய/பழைய வீட்டு எண் : 2-2/- வயது: 41 இனம்: ஆண்	461   WYG1380138 வாக்காளர் பெயர்: சாந்தம்மா கணவர் பெயர்: ஸ்ரீனிவாசன் புதிய/பழைய வீட்டு எண் : 2-2/- வயது: 30 இனம்: பெண்	462   WYG1380153 வாக்காளர் பெயர்: மஹாலக்ஷ்மி கணவர் பெயர்: ஜெயராம் புதிய/பழைய வீட்டு எண் : 2-12-1/- வயது: 43 இனம்: பெண்
463   WYG1353671 வாக்காளர் பெயர்: சங்கர் தந்தை பெயர்: ஜெயராம் புதிய/பழைய வீட்டு எண் : 2-12-1/- வயது: 28 இனம்: ஆண்	464   WYG1353713 வாக்காளர் பெயர்: ஸ்ரீனிவாசன் தந்தை பெயர்: ஜெயராமன் புதிய/பழைய வீட்டு எண் : 2-12-1/- வயது: 27 இனம்: ஆண்	465   WYG1380120 வாக்காளர் பெயர்: லகுமேஸ்வரி தந்தை பெயர்: மாதையன் புதிய/பழைய வீட்டு எண் : 2-12-2/- வயது: 20 இனம்: பெண்
466   WYG1380211 வாக்காளர் பெயர்: நேத்ரா தந்தை பெயர்: மாதய்யன் புதிய/பழைய வீட்டு எண் : 2-12-2/- வயது: 18 இனம்: பெண்	467   WYG1353705 வாக்காளர் பெயர்: பிரவீன் தந்தை பெயர்: ஸ்ரீனிவாசன் புதிய/பழைய வீட்டு எண் : 2-51/- வயது: 19 இனம்: ஆண்	468   WYG1353689 வாக்காளர் பெயர்: நந்தினி தாய் பெயர்: மஞ்சளா புதிய/பழைய வீட்டு எண் : 2-292/2-16 வயது: 19 இனம்: பெண்

பிரிவு: 2-துளகிரி (வ.கி) மற்றும் (ஊ) கோட்டை தெரு வார்டு 2 , பின்கோடு : 635117

469   WYG1380195 வாக்காளர் பெயர்: ராஜம்மா கணவர் பெயர்: திம்மராயன் புதிய/பழைய வீட்டு எண் : 2-243-1/- வயது: 60 இனம்: பெண்	470   WYG1380161 வாக்காளர் பெயர்: கிருஷ்ணன் தந்தை பெயர்: சச்சிதானந்தம் புதிய/பழைய வீட்டு எண் : 2-260/- வயது: 33 இனம்: ஆண்	471   WYG1380187 வாக்காளர் பெயர்: நிர்மலா கணவர் பெயர்: கிருஷ்ணன் புதிய/பழைய வீட்டு எண் : 2-260/- வயது: 31 இனம்: பெண்
472   WYG1353697 வாக்காளர் பெயர்: மணிகண்டன் தந்தை பெயர்: ஆண்டியப்பன் புதிய/பழைய வீட்டு எண் : 2-270/- வயது: 20 இனம்: ஆண்	473   WYG1380179 வாக்காளர் பெயர்: மாதப்ப தந்தை பெயர்: மெக்கலப்பா புதிய/பழைய வீட்டு எண் : 2-271/ வயது: 31 இனம்: ஆண்-271	474   WYG1380203 வாக்காளர் பெயர்: விஜயலக்ஷ்மி கணவர் பெயர்: மதப்பா புதிய/பழைய வீட்டு எண் : 2-271/- வயது: 21 இனம்: பெண்

சேர்த்தல் எண்ணிக்கை	ஆண்	பெண்	மொத்தம்
	7	8	15

உள்ளடக்கம் : II - நீக்கல் பட்டியல் நீக்கல் இல்லை

உள்ளடக்கம் : III திருத்தப் பட்டியல் ( இத் திருத்தத்தில் திருத்தியபடி )

பிரிவு: 2-சூனிகிரி (வ.கி) மற்றும் (ஊ) கோட்டை தெரு வார்டு 2 , பின்கோடு : 635117

265 FMS3473154

வாக்காளர் பெயர்: துளசிபாய்

கணவர் பெயர்: விட்டல்ராவ்

புதிய/பழைய வீட்டு எண் : 2-253/

வயது: 67 இனம்: பெண் 1-62-A5

திருத்தங்களின் எண்ணிக்கை	ஆண்	பெண்	மொத்தம்
	0	1	1

வாக்காளர்களின் தொகுப்பு										
சட்டமன்ற தொகுதி எண், பெயர் மற்றும் ஒதுக்கீட்டுத்தகுதி நிலை :						<b>54 வேப்பனஹள்ளி பொது</b>		பாகம் எண் <b>114</b>		
A) வாக்காளர்களின் எண்ணிக்கை										
	பட்டியல் வகை	பட்டியல் விவரம்	வாக்காளர்களின் எண்ணிக்கை							
			ஆண்	பெண்	இதரர்	மொத்தம்				
<b>I</b>	அடிப்படைப் பட்டியல்	அடிப்படைப் பட்டியல்	01-09-2016 - இல் தயாரிக்கப்பட்ட ஒருங்கிணைக்கப்பட்ட அடிப்படைப் பட்டியல்		<b>227</b>	<b>232</b>	<b>0</b>	<b>459</b>		
<b>II</b>	சேர்த்தல் பட்டியல்	துணைப்பட்டியல்- 1	சிறப்பு சுருக்கமுறைத் திருத்தம் - 2017		7	8	0	15		
					<b>Sub-Total</b>		<b>7</b>	<b>8</b>	<b>0</b>	<b>15</b>
<b>III</b>	நீக்கல் பட்டியல்		சிறப்பு சுருக்கமுறைத் திருத்தம் - 2017							
					<b>Sub-Total</b>					
2017 - சிறப்பு சுருக்கமுறைத் திருத்தத்திற்கு பின்னர் பட்டியலில் உள்ள நிகர வாக்காளர்கள் (I+ II - III)					<b>233</b>	<b>241</b>	<b>0</b>	<b>474</b>		
B) திருத்தங்களின் எண்ணிக்கை :										
	பட்டியல் வகை	பட்டியல் விவரம்	திருத்தங்களின் எண்ணிக்கை							
	துணைப்பட்டியல்- 1	சிறப்பு சுருக்கமுறைத் திருத்தம் - 2017	1							
					<b>Sub-Total</b>		<b>1</b>			

இடம் : ஓதூர்

நாள் : 05/01/2017

டாக்டர்.கே.செந்தில்ராஜ்.இ.ஆ.ப.,

வாக்காளர் பதிவு அலுவலர் மற்றும் சார் ஆட்சியர்,ஓதூர்