

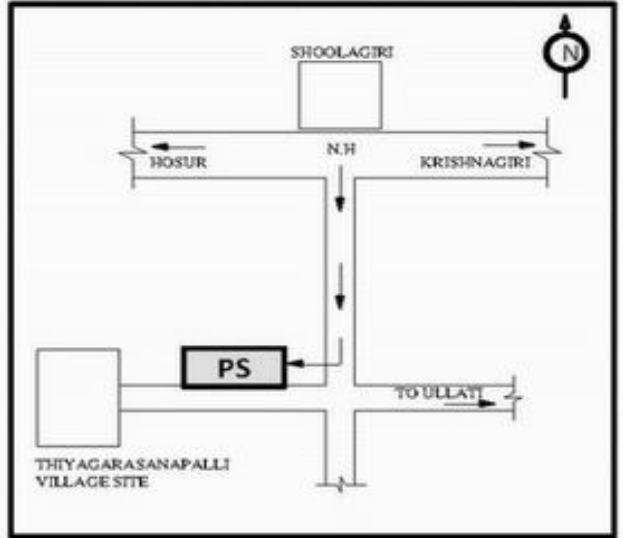
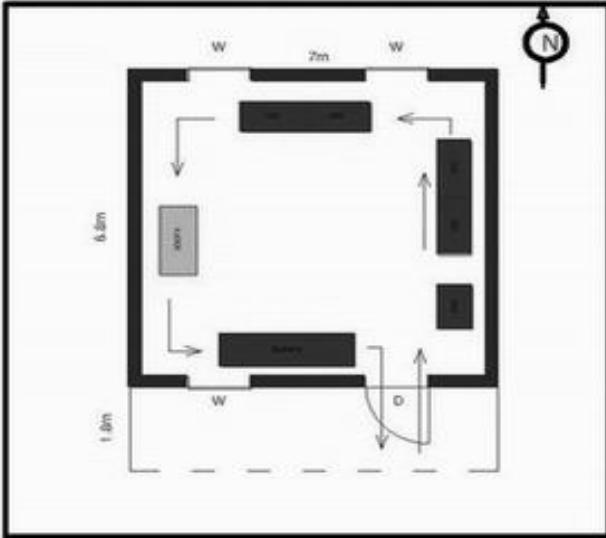
வாக்காளர் பட்டியல் - 2018
மாநிலம் - தமிழ்நாடு

சட்டமன்றத் தொகுதி எண், பெயர் மற்றும் ஒதுக்கீட்டுத்தகுதி நிலை :	54	வேப்பனஹள்ளி பொது		பாகம் எண்: 108																
சட்டமன்றத் தொகுதி அடங்கியுள்ள நாடாளுமன்றத் தொகுதியின் எண், பெயர் ஒதுக்கீட்டுத்தகுதி நிலை :		9 கிருஷ்ணகிரி பொது																		
1. திருத்தத்தின் விவரங்கள்																				
திருத்தப்படும் ஆண்டு : 2018 தகுதியேற்படுத்தும் நாள் : 01/01/2018 திருத்தத்தின் வகை : சிறப்பு சுருக்கமுறைத் திருத்தம் (2007 ஆம் ஆண்டு தொகுதி எல்லை மறுவரையறைப்படி) வரைவுப் பட்டியல் வெளியிடப்பட்ட நாள் : 03/10/2017	பட்டியல் வகை : 01-09-2016 அன்றைய தேதிப்படி தயாரிக்கப்பட்ட ஒருங்கிணைக்கப்பட்ட அடிப்படைப் பட்டியலும் அதனையடுத்த துணைப்பட்டியல்கள் 1 மற்றும் 2ம் ஒருங்கிணைக்கப்பட்ட பட்டியல்																			
2. பாகத்தின் விவரங்கள் மற்றும் வாக்குச்சாவடிக்கான பரப்பளவு																				
பாகத்தின் கீழ்வரும் பிரிவின் எண் மற்றும் பெயர்																				
<table style="width: 100%; border-collapse: collapse;"> <tr> <td style="width: 55%;"> <ol style="list-style-type: none"> 1. தியாகரசனப்பள்ளி (வ.கி) மற்றும் (ஊ) சிகரலப்பள்ளி சாலை வார்டு 4 2. தியாகரசனப்பள்ளி (வ.கி) மற்றும் (ஊ) சிகரலப்பள்ளி வார்டு 4 3. தியாகரசனப்பள்ளி (வ.கி) மற்றும் (ஊ) இந்திரா நகர் வார்டு 4 4. தியாகரசனப்பள்ளி (வ.கி) மற்றும் (ஊ) பாரதி நகர் வார்டு 4 5. தியாகரசனப்பள்ளி (வ.கி) மற்றும் (ஊ) நல்லராலப்பள்ளி வார்டு 4 <p>99. அயல்நாடு வாழ் வாக்காளர்கள் -</p> </td> <td style="width: 45%; border: 1px solid black; padding: 5px;"> <table style="width: 100%; border-collapse: collapse;"> <tr> <td style="width: 50%;">முக்கிய கிராமம்</td> <td style="width: 50%;">: தியாகரசனப்பள்ளி</td> </tr> <tr> <td>கி.நி.அ.மண்டலம்</td> <td>: தியாகரசனப்பள்ளி</td> </tr> <tr> <td>பிர்கா</td> <td>: சூளகிரி</td> </tr> <tr> <td>காவல் நிலையம்</td> <td>: சூலகிரி</td> </tr> <tr> <td>வட்டம்</td> <td>: சூளகிரி</td> </tr> <tr> <td>மாவட்டம்</td> <td>: கிருஷ்ணகிரி</td> </tr> <tr> <td>அஞ்சலகக்குறியீட்டெண்</td> <td>: 635112</td> </tr> </table> </td> </tr> </table>					<ol style="list-style-type: none"> 1. தியாகரசனப்பள்ளி (வ.கி) மற்றும் (ஊ) சிகரலப்பள்ளி சாலை வார்டு 4 2. தியாகரசனப்பள்ளி (வ.கி) மற்றும் (ஊ) சிகரலப்பள்ளி வார்டு 4 3. தியாகரசனப்பள்ளி (வ.கி) மற்றும் (ஊ) இந்திரா நகர் வார்டு 4 4. தியாகரசனப்பள்ளி (வ.கி) மற்றும் (ஊ) பாரதி நகர் வார்டு 4 5. தியாகரசனப்பள்ளி (வ.கி) மற்றும் (ஊ) நல்லராலப்பள்ளி வார்டு 4 <p>99. அயல்நாடு வாழ் வாக்காளர்கள் -</p>	<table style="width: 100%; border-collapse: collapse;"> <tr> <td style="width: 50%;">முக்கிய கிராமம்</td> <td style="width: 50%;">: தியாகரசனப்பள்ளி</td> </tr> <tr> <td>கி.நி.அ.மண்டலம்</td> <td>: தியாகரசனப்பள்ளி</td> </tr> <tr> <td>பிர்கா</td> <td>: சூளகிரி</td> </tr> <tr> <td>காவல் நிலையம்</td> <td>: சூலகிரி</td> </tr> <tr> <td>வட்டம்</td> <td>: சூளகிரி</td> </tr> <tr> <td>மாவட்டம்</td> <td>: கிருஷ்ணகிரி</td> </tr> <tr> <td>அஞ்சலகக்குறியீட்டெண்</td> <td>: 635112</td> </tr> </table>	முக்கிய கிராமம்	: தியாகரசனப்பள்ளி	கி.நி.அ.மண்டலம்	: தியாகரசனப்பள்ளி	பிர்கா	: சூளகிரி	காவல் நிலையம்	: சூலகிரி	வட்டம்	: சூளகிரி	மாவட்டம்	: கிருஷ்ணகிரி	அஞ்சலகக்குறியீட்டெண்	: 635112
<ol style="list-style-type: none"> 1. தியாகரசனப்பள்ளி (வ.கி) மற்றும் (ஊ) சிகரலப்பள்ளி சாலை வார்டு 4 2. தியாகரசனப்பள்ளி (வ.கி) மற்றும் (ஊ) சிகரலப்பள்ளி வார்டு 4 3. தியாகரசனப்பள்ளி (வ.கி) மற்றும் (ஊ) இந்திரா நகர் வார்டு 4 4. தியாகரசனப்பள்ளி (வ.கி) மற்றும் (ஊ) பாரதி நகர் வார்டு 4 5. தியாகரசனப்பள்ளி (வ.கி) மற்றும் (ஊ) நல்லராலப்பள்ளி வார்டு 4 <p>99. அயல்நாடு வாழ் வாக்காளர்கள் -</p>	<table style="width: 100%; border-collapse: collapse;"> <tr> <td style="width: 50%;">முக்கிய கிராமம்</td> <td style="width: 50%;">: தியாகரசனப்பள்ளி</td> </tr> <tr> <td>கி.நி.அ.மண்டலம்</td> <td>: தியாகரசனப்பள்ளி</td> </tr> <tr> <td>பிர்கா</td> <td>: சூளகிரி</td> </tr> <tr> <td>காவல் நிலையம்</td> <td>: சூலகிரி</td> </tr> <tr> <td>வட்டம்</td> <td>: சூளகிரி</td> </tr> <tr> <td>மாவட்டம்</td> <td>: கிருஷ்ணகிரி</td> </tr> <tr> <td>அஞ்சலகக்குறியீட்டெண்</td> <td>: 635112</td> </tr> </table>	முக்கிய கிராமம்	: தியாகரசனப்பள்ளி	கி.நி.அ.மண்டலம்	: தியாகரசனப்பள்ளி	பிர்கா	: சூளகிரி	காவல் நிலையம்	: சூலகிரி	வட்டம்	: சூளகிரி	மாவட்டம்	: கிருஷ்ணகிரி	அஞ்சலகக்குறியீட்டெண்	: 635112					
முக்கிய கிராமம்	: தியாகரசனப்பள்ளி																			
கி.நி.அ.மண்டலம்	: தியாகரசனப்பள்ளி																			
பிர்கா	: சூளகிரி																			
காவல் நிலையம்	: சூலகிரி																			
வட்டம்	: சூளகிரி																			
மாவட்டம்	: கிருஷ்ணகிரி																			
அஞ்சலகக்குறியீட்டெண்	: 635112																			
3. வாக்குச் சாவடியின் விவரங்கள்																				
வாக்குச்சாவடியின் எண் மற்றும் பெயர் :	108 - ஊராட்சி ஒன்றிய நடுநிலைப்பள்ளி , தியாகரசனப்பள்ளி- 635 117	வாக்குச்சாவடியின் வகைப்பாடு (ஆண் / பெண் / பொது)		பொது																
வாக்குச்சாவடியின் முகவரி :	தெற்கு பார்த்த பிளாக்-2 மத்திய அறை தாரசு கட்டிடம்	துணை வாக்குச்சாவடிகளின் எண்ணிக்கை		0																
4. வாக்காளர்களின் எண்ணிக்கை																				
தொடங்கும் வரிசை எண்	முடியும் வரிசை எண்	வாக்காளர்களின் எண்ணிக்கை																		
		ஆண்	பெண்	இதரர்	மொத்தம்															
1	666	350	316	0	666															

KRISHNAGIRI DISTRICT – கிருஷ்ணகிரி மாவட்டம்
054 – VEPPANAHALLIASSEMBLY CONSTITUENCY – 054 - வேப்பனாஹள்ளி சட்டமன்ற தொகுதி
 108 – Panchayat Union Middle School, Thiagarasanapalli- 635 117
 108 - ஊராட்சி ஒன்றிய நடுநிலைப்பள்ளி, தியாகரசனப்பள்ளி- 635 117



COURTESY : GOOGLE



MINIMUM BASIC FACILITY (Please v)	WATER	RAMP	PLUG POINT	TOILET	HEALTH CARE
	✓	✓	✓	✓	X

a) Landmarks
 b) Road Names
 c) Traffic Flow

PS POLLING STATION

54-வேப்பனஹள்ளி சட்டமன்ற தொகுதி

வாக்காளர் பட்டியல் - 2018

பாகம் எண் 108

தொடர்ச்சி...

பிரிவு: 1-தியாகரசனப்பள்ளி (வ.கி) மற்றும் (ஊ) சிகரலப்பள்ளி சாலை வார்டு 4, பின்கோடு : 635112

1	WYG1379411 வாக்காளர் பெயர்: சீதப்பா தந்தை பெயர்: சீதாராமன் புதியபழைய வீட்டு எண்: 2-603 / - வயது: 20 இனம்: ஆண்	2	WYG0838649 வாக்காளர் பெயர்: உஷா கணவர் பெயர்: ராஜா புதியபழைய வீட்டு எண்: 3-21 / - வயது: 26 இனம்: பெண்	3	WYG0837294 வாக்காளர் பெயர்: மூக்கப்பன் தந்தை பெயர்: வெங்கடராமப்பா புதியபழைய வீட்டு எண்: 3-364 / - வயது: 85 இனம்: ஆண்
4	WYG0837146 வாக்காளர் பெயர்: தினேஷ் தந்தை பெயர்: மூர்த்தி புதியபழைய வீட்டு எண்: 3-408 / - வயது: 26 இனம்: ஆண்	5	WYG0837120 வாக்காளர் பெயர்: ஈஸ்வரன் தந்தை பெயர்: சிக்கைதப்பா புதியபழைய வீட்டு எண்: 3-460 / - வயது: 27 இனம்: ஆண்	6	WYG0837138 வாக்காளர் பெயர்: உதயகுமார் தந்தை பெயர்: கிருஷ்ணன் புதியபழைய வீட்டு எண்: 3-467 / - வயது: 24 இனம்: ஆண்
7	WYG0838292 வாக்காளர் பெயர்: கவிதா கணவர் பெயர்: ராஜா புதியபழைய வீட்டு எண்: 4-38-B / - வயது: 35 இனம்: பெண்	8	WYG0837922 வாக்காளர் பெயர்: முருகேசன் தந்தை பெயர்: துரை புதியபழைய வீட்டு எண்: 4-41-A / - வயது: 31 இனம்: ஆண்	9	WYG0836775 வாக்காளர் பெயர்: சேகர் தந்தை பெயர்: முனிசாமி புதியபழைய வீட்டு எண்: 4-49 / - வயது: 34 இனம்: ஆண்
10	WYG0836874 வாக்காளர் பெயர்: அம்பிகா கணவர் பெயர்: சேகர் புதியபழைய வீட்டு எண்: 4-49 / - வயது: 29 இனம்: பெண்	11	WYG0837112 வாக்காளர் பெயர்: ராமராஜன் தந்தை பெயர்: சக்கரவர்த்தி புதியபழைய வீட்டு எண்: 4-50-2 / - வயது: 27 இனம்: ஆண்	12	WYG0837104 வாக்காளர் பெயர்: சரவணன் தந்தை பெயர்: சக்கரவர்த்தி புதியபழைய வீட்டு எண்: 4-50-2 / - வயது: 23 இனம்: ஆண்
13	FMS3439882 வாக்காளர் பெயர்: முனிகுப்பம்மா கணவர் பெயர்: போடியப்பா புதியபழைய வீட்டு எண்: 4-484 / NA வயது: 88 இனம்: பெண்	14	FMS3438835 வாக்காளர் பெயர்: சாலம்மா கணவர் பெயர்: சின்னதிம்மராயன் புதியபழைய வீட்டு எண்: 4-484 / NA வயது: 48 இனம்: பெண்	15	TN/14/074/0369161 வாக்காளர் பெயர்: லட்சுமணன் தந்தை பெயர்: குப்பன் புதியபழைய வீட்டு எண்: 4-484-1 / NA வயது: 42 இனம்: ஆண்
16	FMS3438751 வாக்காளர் பெயர்: நீலம்மா கணவர் பெயர்: லட்சுமணன் புதியபழைய வீட்டு எண்: 4-484-1 / NA வயது: 38 இனம்: பெண்	17	FMS3438447 வாக்காளர் பெயர்: சின்னபையன் தந்தை பெயர்: குப்பன் புதியபழைய வீட்டு எண்: 4-485/ வயது: 36 இனம்: ஆண்	18	FMS1288794 வாக்காளர் பெயர்: கந்திரம்மா கணவர் பெயர்: குப்பன் புதியபழைய வீட்டு எண்: 4-485 / NA வயது: 34 இனம்: பெண்
19	FMS3438736 வாக்காளர் பெயர்: சசிலா தந்தை பெயர்: சின்னபையன் புதியபழைய வீட்டு எண்: 4-485/ வயது: 33 இனம்: பெண்	20	TN/14/074/0370352 வாக்காளர் பெயர்: பாஞ்சாலி தந்தை பெயர்: ஈரப்பன் புதியபழைய வீட்டு எண்: 4-485-2 / NA வயது: 59 இனம்: பெண்	21	FMS3440591 வாக்காளர் பெயர்: சீனிவாசன் தாய் பெயர்: நாராயணம்மா புதியபழைய வீட்டு எண்: 4-486 / 4-43 வயது: 34 இனம்: ஆண்
22	WYG0579193 வாக்காளர் பெயர்: நாகன் தந்தை பெயர்: மாரப்பா புதியபழைய வீட்டு எண்: 4-486 / - வயது: 29 இனம்: ஆண்	23	WYG0838516 வாக்காளர் பெயர்: வள்ளியம்மா கணவர் பெயர்: சீனிவாசன் புதியபழைய வீட்டு எண்: 4-486-A / - வயது: 24 இனம்: பெண்	24	TN/14/074/0369155 வாக்காளர் பெயர்: பசப்பா தந்தை பெயர்: மோட்டப்பா புதியபழைய வீட்டு எண்: 4-486-1 / NA வயது: 51 இனம்: ஆண்
25	TN/14/074/0370355 வாக்காளர் பெயர்: காவேரியம்மா கணவர் பெயர்: பசப்பா புதியபழைய வீட்டு எண்: 4-486-1 / NA வயது: 47 இனம்: பெண்	26	FMS3439700 வாக்காளர் பெயர்: முனியம்மா கணவர் பெயர்: கண்ணூரப்பா புதியபழைய வீட்டு எண்: 4-486-2 / NA வயது: 83 இனம்: பெண்	27	TN/14/074/0369142 வாக்காளர் பெயர்: புட்டப்பா தந்தை பெயர்: ராமப்பா புதியபழைய வீட்டு எண்: 4-486-3 / NA வயது: 73 இனம்: ஆண்
28	TN/14/074/0369110 வாக்காளர் பெயர்: ரமேஷ் தந்தை பெயர்: புட்டப்பா புதியபழைய வீட்டு எண்: 4-486-4/ வயது: 43 இனம்: ஆண்	29	FMS3438413 வாக்காளர் பெயர்: நீலம்மா கணவர் பெயர்: ரமேஷ் புதியபழைய வீட்டு எண்: 4-486-4/ வயது: 33 இனம்: பெண்	30	WYG0579185 வாக்காளர் பெயர்: மாரப்பா தந்தை பெயர்: கண்ணூரப்பா புதியபழைய வீட்டு எண்: 4-486B / - வயது: 53 இனம்: ஆண்

54-வேப்பனஹள்ளி சட்டமன்ற தொகுதி

பாகம் எண் 108

வாக்காளர் பட்டியல் - 2018

தொடர்ச்சி...

பிரிவு: 1-தியாகரசனப்பள்ளி (வ.கி) மற்றும் (ஊ) சிகரலப்பள்ளி சாலை வார்டு 4 , பின்கோடு : 635112

31	WYG0579201 வாக்காளர் பெயர்: முரளி தந்தை பெயர்: மாரப்பா புதியபழைய வீட்டு எண்: 4-486B / - வயது: 29 இனம்: ஆண்	32	WYG0579169 வாக்காளர் பெயர்: சேகர் தந்தை பெயர்: பாசப்பா புதியபழைய வீட்டு எண்: 4-486B / - வயது: 29 இனம்: ஆண்	33	WYG0579177 வாக்காளர் பெயர்: கண்ணூரம்மா கணவர் பெயர்: சேகர் புதியபழைய வீட்டு எண்: 4-486B / - வயது: 27 இனம்: பெண்
34	WYG0579136 வாக்காளர் பெயர்: நீலம்மா கணவர் பெயர்: பாபு புதியபழைய வீட்டு எண்: 4-487 / - வயது: 43 இனம்: பெண்	35	WYG0579128 வாக்காளர் பெயர்: ராணி கணவர் பெயர்: துரைசாமி புதியபழைய வீட்டு எண்: 4-487 / - வயது: 28 இனம்: பெண்	36	FMS3438421 வாக்காளர் பெயர்: துரைசாமி தந்தை பெயர்: கண்ணூரப்பன் புதியபழைய வீட்டு எண்: 4-487-4 / NA வயது: 40 இனம்: ஆண்
37	WYG0579243 வாக்காளர் பெயர்: மணிகண்டன் தந்தை பெயர்: பன்னீர்செல்வம் புதியபழைய வீட்டு எண்: 4-490 / - வயது: 28 இனம்: ஆண்	38	WYG0837799 வாக்காளர் பெயர்: நாகராஜ் தந்தை பெயர்: சின்னசாமி புதியபழைய வீட்டு எண்: 4-499 / - வயது: 25 இனம்: ஆண்	39	WYG0838060 வாக்காளர் பெயர்: பசப்பன் தந்தை பெயர்: சின்னபையன் புதியபழைய வீட்டு எண்: 4-500 / - வயது: 42 இனம்: ஆண்
40	WYG1081603 வாக்காளர் பெயர்: லட்சுமி கணவர் பெயர்: ராமராஜன் புதியபழைய வீட்டு எண்: 4-502 / - வயது: 21 இனம்: பெண்	41	WYG0837823 வாக்காளர் பெயர்: கண்ணியப்பா தந்தை பெயர்: தேக்கப்பன் புதியபழைய வீட்டு எண்: 4-503 / - வயது: 27 இனம்: ஆண்	42	WYG0837179 வாக்காளர் பெயர்: காவேரி கணவர் பெயர்: ஸ்டாலின் புதியபழைய வீட்டு எண்: 4-507 / - வயது: 31 இனம்: பெண்
43	WYG0837807 வாக்காளர் பெயர்: பெருமாள் தந்தை பெயர்: கௌரப்பா புதியபழைய வீட்டு எண்: 4-508 / - வயது: 53 இனம்: ஆண்	44	WYG0837880 வாக்காளர் பெயர்: நாகராஜ் தந்தை பெயர்: பெருமாள் புதியபழைய வீட்டு எண்: 4-508 / - வயது: 33 இனம்: ஆண்	45	WYG0837690 வாக்காளர் பெயர்: வேலு தந்தை பெயர்: மாணிக்கம் புதியபழைய வீட்டு எண்: 4-509-1 / - வயது: 42 இனம்: ஆண்
46	WYG1419167 வாக்காளர் பெயர்: கோபால் தந்தை பெயர்: ரவி புதியபழைய வீட்டு எண்: 4-511 / - வயது: 19 இனம்: ஆண்	47	WYG0579227 வாக்காளர் பெயர்: இந்திராணி கணவர் பெயர்: சுப்பிரமணி புதியபழைய வீட்டு எண்: 4-511-4 / - வயது: 36 இனம்: பெண்	48	WYG0837567 வாக்காளர் பெயர்: சண்முகம் தந்தை பெயர்: ராமர் புதியபழைய வீட்டு எண்: 4-513 / - வயது: 26 இனம்: ஆண்
49	WYG0837310 வாக்காளர் பெயர்: முருகேசன் தந்தை பெயர்: ராஜ் மாணிக்கம் புதியபழைய வீட்டு எண்: 4-514 / - வயது: 25 இனம்: ஆண்	50	WYG0838755 வாக்காளர் பெயர்: சங்கீதா கணவர் பெயர்: முருகேசன் புதியபழைய வீட்டு எண்: 4-516 / - வயது: 25 இனம்: பெண்	51	WYG0838037 வாக்காளர் பெயர்: லஷ்மணன் தந்தை பெயர்: வேணுகோபால் புதியபழைய வீட்டு எண்: 4-517 / - வயது: 28 இனம்: ஆண்
52	WYG0837419 வாக்காளர் பெயர்: ராஜம்மா கணவர் பெயர்: ரவிசுமார் புதியபழைய வீட்டு எண்: 4-517 / - வயது: 27 இனம்: பெண்	53	WYG0837336 வாக்காளர் பெயர்: பவித்ரா கணவர் பெயர்: லட்சுமணன் புதியபழைய வீட்டு எண்: 4-517 / - வயது: 24 இனம்: பெண்	54	WYG0837286 வாக்காளர் பெயர்: ரவி குமார் தந்தை பெயர்: வேணுகோபால் புதியபழைய வீட்டு எண்: 4-517-1 / - வயது: 25 இனம்: ஆண்
55	WYG1081611 வாக்காளர் பெயர்: விஜியா கணவர் பெயர்: சேகர் புதியபழைய வீட்டு எண்: 4-520 / - வயது: 22 இனம்: பெண்	56	WYG0837856 வாக்காளர் பெயர்: மாணிக்கம் கணவர் பெயர்: ராகவன் புதியபழைய வீட்டு எண்: 4-524 / - வயது: 25 இனம்: பெண்	57	WYG0837716 வாக்காளர் பெயர்: கனகராஜ் தந்தை பெயர்: சின்னதம்பி புதியபழைய வீட்டு எண்: 4-526 / - வயது: 30 இனம்: ஆண்
58	WYG0838631 வாக்காளர் பெயர்: சந்தியம்மா கணவர் பெயர்: கனகராஜ் புதியபழைய வீட்டு எண்: 4-526 / - வயது: 30 இனம்: பெண்	59	WYG0837955 வாக்காளர் பெயர்: சங்கர் தந்தை பெயர்: கன்னிணப்பா புதியபழைய வீட்டு எண்: 4-527 / - வயது: 50 இனம்: ஆண்	60	WYG0838102 வாக்காளர் பெயர்: கன்னியப்பன் தந்தை பெயர்: சங்கர் புதியபழைய வீட்டு எண்: 4-527 / 4 வயது: 23 இனம்: ஆண்

54-வேப்பனஹள்ளி சட்டமன்ற தொகுதி

பாகம் எண் 108

வாக்காளர் பட்டியல் - 2018

தொடர்ச்சி...

பிரிவு: 1-தியாகரசனப்பள்ளி (வ.கி) மற்றும் (ஊ) சிகரலப்பள்ளி சாலை வார்டு 4 , பின்கோடு : 635112

61	WYG1338623 வாக்காளர் பெயர்: ராஜ்குமார் தந்தை பெயர்: சங்கர் புதியபழைய வீட்டு எண்: 4-527 / - வயது: 20 இனம்: ஆண்	62	WYG0837674 வாக்காளர் பெயர்: மூர்த்தி தந்தை பெயர்: மாரியப்பா புதியபழைய வீட்டு எண்: 4-529 / - வயது: 45 இனம்: ஆண்	63	WYG0837039 வாக்காளர் பெயர்: கன்னியம்மா கணவர் பெயர்: வையாபுரி புதியபழைய வீட்டு எண்: 4-529-1 / - வயது: 43 இனம்: பெண்
64	WYG0836759 வாக்காளர் பெயர்: துரைசாமி தாய் பெயர்: கண்ணியம்மா புதியபழைய வீட்டு எண்: 4-529-1 / - வயது: 24 இனம்: ஆண்	65	WYG0836858 வாக்காளர் பெயர்: சம்பத் குமார் தந்தை பெயர்: வேடியப்பன் புதியபழைய வீட்டு எண்: 4-529-2 / - வயது: 24 இனம்: ஆண்	66	WYG0579250 வாக்காளர் பெயர்: யசோதா கணவர் பெயர்: ராஜப்பா புதியபழைய வீட்டு எண்: 4-534 / - வயது: 33 இனம்: பெண்
67	TN/14/074/0370353 வாக்காளர் பெயர்: லட்சுமக்கா கணவர் பெயர்: புட்டப்பா புதியபழைய வீட்டு எண்: 4-4863 / 43F வயது: 68 இனம்: பெண்	68	WYG0837963 வாக்காளர் பெயர்: கன்னியப்பா தந்தை பெயர்: குள்ளப்பா புதியபழைய வீட்டு எண்: 38-D- / - வயது: 69 இனம்: ஆண்	69	WYG0757179 வாக்காளர் பெயர்: மாரியப்பன் தந்தை பெயர்: காளியப்பன் புதியபழைய வீட்டு எண்: 451 / NA வயது: 69 இனம்: ஆண்
70	FMS5280680 வாக்காளர் பெயர்: நாராயணம்மா கணவர் பெயர்: முனுசாமி புதியபழைய வீட்டு எண்: 486 / 4-43 வயது: 61 இனம்: பெண்	71	FMS3439676 வாக்காளர் பெயர்: முருகம்மா கணவர் பெயர்: துரைசாமி புதியபழைய வீட்டு எண்: 487-4 / NA வயது: 38 இனம்: பெண்	72	FMS1271238 வாக்காளர் பெயர்: சென்றாயசெட்டி தந்தை பெயர்: குட்டியப்பசெட்டி புதியபழைய வீட்டு எண்: 488 / NA வயது: 86 இனம்: ஆண்
73	TN/14/074/0375176 வாக்காளர் பெயர்: நவநீதம் கணவர் பெயர்: சென்றாயசெட்டி புதியபழைய வீட்டு எண்: 488 / NA வயது: 76 இனம்: பெண்	74	FMS1289446 வாக்காளர் பெயர்: கேசவராஜ் தந்தை பெயர்: சென்றாயசெட்டி புதியபழைய வீட்டு எண்: 488-1 / NA வயது: 46 இனம்: ஆண்	75	FMS3439890 வாக்காளர் பெயர்: கவிபிரியா கணவர் பெயர்: கேசவராஜ் புதியபழைய வீட்டு எண்: 488-1 / NA வயது: 41 இனம்: பெண்
76	FMS1286830 வாக்காளர் பெயர்: பாலாஜி தந்தை பெயர்: சென்றாயசெட்டி புதியபழைய வீட்டு எண்: 488-2 / 488 வயது: 47 இனம்: ஆண்	77	TN/14/074/0369416 வாக்காளர் பெயர்: கோமதி கணவர் பெயர்: பாலாஜி புதியபழைய வீட்டு எண்: 488-2 / 488 வயது: 38 இனம்: பெண்	78	TN/14/074/0369266 வாக்காளர் பெயர்: சண்முகம் தந்தை பெயர்: சென்னகிருஷ்ணசெட்டி புதியபழைய வீட்டு எண்: 489-1 / NA வயது: 44 இனம்: ஆண்
79	FMS3439791 வாக்காளர் பெயர்: சத்யா கணவர் பெயர்: சண்முகம் புதியபழைய வீட்டு எண்: 489-1 / NA வயது: 38 இனம்: பெண்	80	TN/14/074/0369258 வாக்காளர் பெயர்: சீனிவாசன் தந்தை பெயர்: முனிசாமிசெட்டி புதியபழைய வீட்டு எண்: 490 / NA வயது: 73 இனம்: ஆண்	81	FMS3438793 வாக்காளர் பெயர்: ராணி கணவர் பெயர்: சீனிவாசன் புதியபழைய வீட்டு எண்: 490 / NA வயது: 63 இனம்: பெண்
82	FMS3440120 வாக்காளர் பெயர்: பாலமுருகன் தந்தை பெயர்: சீனிவாசன் புதியபழைய வீட்டு எண்: 490 / NA வயது: 31 இனம்: ஆண்	83	FMS3440039 வாக்காளர் பெயர்: சந்திரன் தந்தை பெயர்: சீனிவாசன் புதியபழைய வீட்டு எண்: 490-1 / NA வயது: 38 இனம்: ஆண்	84	FMS3439783 வாக்காளர் பெயர்: மோகன்குமாரி கணவர் பெயர்: சந்திரன் புதியபழைய வீட்டு எண்: 490-1 / NA வயது: 33 இனம்: பெண்
85	FMS3438801 வாக்காளர் பெயர்: திம்மராஜ் தந்தை பெயர்: முனிசாமி புதியபழைய வீட்டு எண்: 491 / NA வயது: 43 இனம்: ஆண்	86	FMS3438181 வாக்காளர் பெயர்: லட்சுமி கணவர் பெயர்: திம்மராஜ் புதியபழைய வீட்டு எண்: 491 / NA வயது: 38 இனம்: பெண்	87	FMS3439361 வாக்காளர் பெயர்: கிருஷ்ணன் தந்தை பெயர்: சின்னகண்ணு புதியபழைய வீட்டு எண்: 492 / NA வயது: 39 இனம்: ஆண்
88	TN/14/074/0370475 வாக்காளர் பெயர்: சாகப்பா தந்தை பெயர்: சாதப்பா புதியபழைய வீட்டு எண்: 493 / NA வயது: 63 இனம்: ஆண்	89	FMS3439619 வாக்காளர் பெயர்: முருகேஷ் தந்தை பெயர்: சாதப்பா புதியபழைய வீட்டு எண்: 493 / NA வயது: 36 இனம்: ஆண்	90	FMS3439098 வாக்காளர் பெயர்: புஷ்பா கணவர் பெயர்: வெங்கட்டராஜ் புதியபழைய வீட்டு எண்: 493 / NA வயது: 34 இனம்: பெண்

54-வேப்பனஹள்ளி சட்டமன்ற தொகுதி

பாகம் எண் 108

வாக்காளர் பட்டியல் - 2018

பிரிவு: 1-தியாகரசனப்பள்ளி (வ.கி) மற்றும் (ஊ) சிகரலள்ளி சாலை வார்டு 4 , பின்கோடு : 635112

91	FMS3439080 வாக்காளர் பெயர்: லட்சுமி கணவர் பெயர்: முருகேஷ் புதிய/பழைய வீட்டு எண்: 493 / NA வயது: 33 இனம்: பெண்	92	FMS5299854 வாக்காளர் பெயர்: மாதம்மா கணவர் பெயர்: சுப்பிரமணி புதிய/பழைய வீட்டு எண்: 494 / NA வயது: 44 இனம்: பெண்	93	TN/14/074/0369265 வாக்காளர் பெயர்: மாணிக்கசெட்டி தந்தை பெயர்: ராமசாமிசெட்டி புதிய/பழைய வீட்டு எண்: 497 / NA வயது: 68 இனம்: ஆண்
94	FMS3438819 வாக்காளர் பெயர்: செல்வி கணவர் பெயர்: மாணிக்கசெட்டி புதிய/பழைய வீட்டு எண்: 497 / NA வயது: 61 இனம்: பெண்	95	TN/14/074/0369104 வாக்காளர் பெயர்: வெங்கடசாமி தந்தை பெயர்: தானப்பா புதிய/பழைய வீட்டு எண்: 498 / NA வயது: 56 இனம்: ஆண்	96	TN/14/074/0370357 வாக்காளர் பெயர்: சின்னப்பா கணவர் பெயர்: வெங்கடசாமி புதிய/பழைய வீட்டு எண்: 498 / 44J வயது: 51 இனம்: பெண்
97	FMS3440112 வாக்காளர் பெயர்: மாதேஷ் தந்தை பெயர்: வெங்கடசாமி புதிய/பழைய வீட்டு எண்: 498 / 44J வயது: 33 இனம்: ஆண்	98	WYG0838243 வாக்காளர் பெயர்: பழனியம்மா கணவர் பெயர்: ராஜ்குமார் புதிய/பழைய வீட்டு எண்: 498 / - வயது: 28 இனம்: பெண்	99	WYG0837815 வாக்காளர் பெயர்: கிருஷ்ணன் தந்தை பெயர்: வெங்கடசாமி புதிய/பழைய வீட்டு எண்: 498-1 / - வயது: 30 இனம்: ஆண்

54-வேப்பனஹள்ளி சட்டமன்ற தொகுதி

பாகம் எண் 108

வாக்காளர் பட்டியல் - 2018

தொடர்ச்சி...

பிரிவு: 2-தியாகரசனப்பள்ளி (வ.கி) மற்றும் (ஊ) சிகரலள்ளி வார்டு 4 , பின்கோடு : 635117

100	WYG0836650 வாக்காளர் பெயர்: ராமன் தந்தை பெயர்: கருதப்பா புதியபழைய வீட்டு எண்: 3-370/ வயது: 34 இனம்: ஆண்	101	WYG0836643 வாக்காளர் பெயர்: பாப்பையா தந்தை பெயர்: சிக்கண்ணா புதியபழைய வீட்டு எண்: 3-376 /- வயது: 30 இனம்: ஆண்	102	WYG0987404 வாக்காளர் பெயர்: சரவணன் தந்தை பெயர்: சுப்பிரமணி புதியபழைய வீட்டு எண்: 4-44 /- வயது: 22 இனம்: ஆண்
103	WYG1198142 வாக்காளர் பெயர்: தண்டபாணி தந்தை பெயர்: சீனிவாசன் புதியபழைய வீட்டு எண்: 4-190/ வயது: 38 இனம்: ஆண்	104	WYG1379445 வாக்காளர் பெயர்: பவ்யா தந்தை பெயர்: லட்சுமணன் புதியபழைய வீட்டு எண்: 4-482-2 /- வயது: 20 இனம்: பெண்	105	WYG1379452 வாக்காளர் பெயர்: சந்திரா கணவர் பெயர்: நாகன் புதியபழைய வீட்டு எண்: 4-486 /- வயது: 25 இனம்: பெண்
106	WYG1198308 வாக்காளர் பெயர்: ரவிச்சந்திரன் தந்தை பெயர்: பசப்பன் புதியபழைய வீட்டு எண்: 4-486-B /- வயது: 22 இனம்: ஆண்	107	WYG0987487 வாக்காளர் பெயர்: சங்கர் தந்தை பெயர்: சின்னகிருஷ்ணப்பா புதியபழைய வீட்டு எண்: 4-489-2 /- வயது: 42 இனம்: ஆண்	108	WYG0987594 வாக்காளர் பெயர்: ஜெயம்மா கணவர் பெயர்: சங்கர் புதியபழைய வீட்டு எண்: 4-489-2 /- வயது: 35 இனம்: பெண்
109	WYG0987644 வாக்காளர் பெயர்: ஆஷா தந்தை பெயர்: திம்மராஜ் புதியபழைய வீட்டு எண்: 4-491 /- வயது: 22 இனம்: பெண்	110	WYG0838466 வாக்காளர் பெயர்: முனியம்மா கணவர் பெயர்: சாக்கப்பன் புதியபழைய வீட்டு எண்: 4-493/ வயது: 47 இனம்: பெண்	111	WYG0987453 வாக்காளர் பெயர்: வெங்கடேசன் தந்தை பெயர்: மாணிக்கசெட்டியார் புதியபழைய வீட்டு எண்: 4-497 /- வயது: 25 இனம்: ஆண்
112	WYG1353390 வாக்காளர் பெயர்: ஹரி தந்தை பெயர்: மாணிக்க செட்டியார் புதியபழைய வீட்டு எண்: 4-497 /- வயது: 23 இனம்: ஆண்	113	WYG0987610 வாக்காளர் பெயர்: லட்சுமி கணவர் பெயர்: மாதேஷ் புதியபழைய வீட்டு எண்: 4-498 /- வயது: 29 இனம்: பெண்	114	WYG0987602 வாக்காளர் பெயர்: கனகா கணவர் பெயர்: கிருஷ்ணன் புதியபழைய வீட்டு எண்: 4-498-1 /- வயது: 23 இனம்: பெண்
115	WYG0838169 வாக்காளர் பெயர்: வேலு தந்தை பெயர்: சின்னசாமி புதியபழைய வீட்டு எண்: 4-499 /- வயது: 25 இனம்: ஆண்	116	WYG0987545 வாக்காளர் பெயர்: நதியா கணவர் பெயர்: நாகராஜ் புதியபழைய வீட்டு எண்: 4-499 /- வயது: 23 இனம்: பெண்	117	WYG1081645 வாக்காளர் பெயர்: அஸ்வினி கணவர் பெயர்: சண்முகம் புதியபழைய வீட்டு எண்: 4-500 /- வயது: 25 இனம்: பெண்
118	WYG1379569 வாக்காளர் பெயர்: கலைவாணி கணவர் பெயர்: பெரியதம்பி புதியபழைய வீட்டு எண்: 4-500 /- வயது: 19 இனம்: பெண்	119	WYG1198233 வாக்காளர் பெயர்: சக்தி தந்தை பெயர்: சக்ரவாத்தி புதியபழைய வீட்டு எண்: 4-502/ வயது: 21 இனம்: ஆண்	120	WYG1379585 வாக்காளர் பெயர்: முனியம்மாள் கணவர் பெயர்: திம்மராயன் புதியபழைய வீட்டு எண்: 4-504 /- வயது: 19 இனம்: பெண்
121	WYG1198191 வாக்காளர் பெயர்: கன்னியப்பன் தந்தை பெயர்: சின்னசாமி புதியபழைய வீட்டு எண்: 4-507 /- வயது: 29 இனம்: ஆண்	122	WYG1198225 வாக்காளர் பெயர்: கோவிந்தராஜ் தந்தை பெயர்: வேலு புதியபழைய வீட்டு எண்: 4-509 /- வயது: 21 இனம்: ஆண்	123	WYG1198274 வாக்காளர் பெயர்: ராஜேஸ்வாி கணவர் பெயர்: பெருமாள் புதியபழைய வீட்டு எண்: 4-511 /4-44 வயது: 36 இனம்: பெண்
124	WYG1198100 வாக்காளர் பெயர்: நாகராஜ் தந்தை பெயர்: மணி புதியபழைய வீட்டு எண்: 4-511 /- வயது: 23 இனம்: ஆண்	125	WYG1198241 வாக்காளர் பெயர்: அலமேலு தந்தை பெயர்: ரவி புதியபழைய வீட்டு எண்: 4-511 /- வயது: 21 இனம்: பெண்	126	WYG1353432 வாக்காளர் பெயர்: பெருமாள் தந்தை பெயர்: மாரியப்பன் புதியபழைய வீட்டு எண்: 4-511-A /- வயது: 45 இனம்: ஆண்
127	WYG0757153 வாக்காளர் பெயர்: நாகராஜ் தந்தை பெயர்: ராமசாமி புதியபழைய வீட்டு எண்: 4-512 / NA வயது: 35 இனம்: ஆண்	128	WYG1353408 வாக்காளர் பெயர்: மஞ்சநாத் தந்தை பெயர்: வெங்கடேஷ் புதியபழைய வீட்டு எண்: 4-513 /- வயது: 25 இனம்: ஆண்	129	WYG0987586 வாக்காளர் பெயர்: வள்ளி கணவர் பெயர்: சண்முகம் புதியபழைய வீட்டு எண்: 4-513 /- வயது: 22 இனம்: பெண்

54-வேப்பனஹள்ளி சட்டமன்ற தொகுதி

பாகம் எண் 108

வாக்காளர் பட்டியல் - 2018

தொடர்ச்சி...

பிரிவு: 2-தியாகரணப்பள்ளி (வ.கி) மற்றும் (ஊ) சிகரலப்பள்ளி வார்டு 4, பின்கோடு : 635117

130 WYG1198092 வாக்காளர் பெயர்: சம்பத் தந்தை பெயர்: ராமாஃ புதியபழைய வீட்டு எண்: 4-513-2/- வயது: 23 இனம்: ஆண்	131 WYG0987552 வாக்காளர் பெயர்: மங்கை கணவர் பெயர்: ராஜாமணிக்கம் புதியபழைய வீட்டு எண்: 4-514/- வயது: 26 இனம்: பெண்	132 WYG1198134 வாக்காளர் பெயர்: விஜயகுமார் தந்தை பெயர்: ராஜாமணி புதியபழைய வீட்டு எண்: 4-514/- வயது: 23 இனம்: ஆண்
133 WYG0987560 வாக்காளர் பெயர்: சாந்தம்மா கணவர் பெயர்: கண்ணப்பன் புதியபழைய வீட்டு எண்: 4-515/- வயது: 49 இனம்: பெண்	134 WYG1198118 வாக்காளர் பெயர்: நாகம்மா கணவர் பெயர்: சின்னதம்பி புதியபழைய வீட்டு எண்: 4-515/- வயது: 30 இனம்: பெண்	135 WYG1353382 வாக்காளர் பெயர்: மாதேஷ் தந்தை பெயர்: கண்ணப்பன் புதியபழைய வீட்டு எண்: 4-515/- வயது: 20 இனம்: ஆண்
136 WYG0683128 வாக்காளர் பெயர்: வேலு தந்தை பெயர்: ராஜாகண்ணு புதியபழைய வீட்டு எண்: 4-515-2/- வயது: 48 இனம்: ஆண்	137 WYG0683136 வாக்காளர் பெயர்: வேண்டாமணி கணவர் பெயர்: வேலு புதியபழைய வீட்டு எண்: 4-515-2/- வயது: 46 இனம்: பெண்	138 WYG0987446 வாக்காளர் பெயர்: சின்னதம்பி தந்தை பெயர்: முருகன் புதியபழைய வீட்டு எண்: 4-515-3/- வயது: 36 இனம்: ஆண்
139 WYG0987537 வாக்காளர் பெயர்: பார்வதி கணவர் பெயர்: சின்னதம்பி புதியபழைய வீட்டு எண்: 4-515-3/- வயது: 31 இனம்: பெண்	140 WYG1353440 வாக்காளர் பெயர்: வெள்ளைக்காரசி தந்தை பெயர்: சுருட்டியப்பன் புதியபழைய வீட்டு எண்: 4-516/- வயது: 79 இனம்: பெண்	141 WYG0987578 வாக்காளர் பெயர்: முருகம்மா கணவர் பெயர்: சாதப்பா புதியபழைய வீட்டு எண்: 4-519/- வயது: 29 இனம்: பெண்
142 WYG0987412 வாக்காளர் பெயர்: தூர்வாசன் தந்தை பெயர்: பாலகிருஷ்ணன் புதியபழைய வீட்டு எண்: 4-519/- வயது: 24 இனம்: ஆண்	143 WYG1198217 வாக்காளர் பெயர்: சின்னராஜ் தந்தை பெயர்: மன்னப்பா புதியபழைய வீட்டு எண்: 4-520/ வயது: 21 இனம்: ஆண்	144 WYG1353424 வாக்காளர் பெயர்: ராஜா தந்தை பெயர்: மாது புதியபழைய வீட்டு எண்: 4-522/- வயது: 26 இனம்: ஆண்
145 WYG1081801 வாக்காளர் பெயர்: பெரியதம்பி தந்தை பெயர்: மாது புதியபழைய வீட்டு எண்: 4-522/NA வயது: 21 இனம்: ஆண்	146 WYG1419142 வாக்காளர் பெயர்: மயிலாவதி கணவர் பெயர்: மாணிக்கம் புதியபழைய வீட்டு எண்: 4-525/- வயது: 19 இனம்: பெண்	147 WYG0987628 வாக்காளர் பெயர்: போத்ராஜா தந்தை பெயர்: வையாபுரி புதியபழைய வீட்டு எண்: 4-529/- வயது: 27 இனம்: ஆண்
148 WYG1326495 வாக்காளர் பெயர்: சுகுணா தந்தை பெயர்: வேடியப்பன் புதியபழைய வீட்டு எண்: 4-529/1 வயது: 21 இனம்: பெண்	149 WYG1081694 வாக்காளர் பெயர்: ஆறுமுகம் தந்தை பெயர்: மூர்த்தி புதியபழைய வீட்டு எண்: 4-529/- வயது: 21 இனம்: ஆண்	150 WYG0683144 வாக்காளர் பெயர்: முருகன் தந்தை பெயர்: வையாபுரி புதியபழைய வீட்டு எண்: 4-529-1/- வயது: 26 இனம்: ஆண்
151 WYG1198068 வாக்காளர் பெயர்: சந்திரகலா கணவர் பெயர்: முருகன் புதியபழைய வீட்டு எண்: 4-529-1/- வயது: 21 இனம்: பெண்	152 WYG0836635 வாக்காளர் பெயர்: வேடியப்பன் தந்தை பெயர்: வேடியப்பன் புதியபழைய வீட்டு எண்: 4-529-2/ வயது: 50 இனம்: ஆண்	153 WYG1353416 வாக்காளர் பெயர்: மணி தந்தை பெயர்: மூர்த்தி புதியபழைய வீட்டு எண்: 4-529-3/- வயது: 24 இனம்: ஆண்
154 WYG1198290 வாக்காளர் பெயர்: ராமசாமி தந்தை பெயர்: சின்னதம்பி புதியபழைய வீட்டு எண்: 4-530/- வயது: 87 இனம்: ஆண்	155 WYG1198183 வாக்காளர் பெயர்: சாரதா கணவர் பெயர்: ராமசாமி புதியபழைய வீட்டு எண்: 4-530/- வயது: 77 இனம்: பெண்	156 WYG0987479 வாக்காளர் பெயர்: மணி தந்தை பெயர்: மாணிக்கம் புதியபழைய வீட்டு எண்: 4-539/- வயது: 44 இனம்: ஆண்
157 WYG0683169 வாக்காளர் பெயர்: மணி தந்தை பெயர்: மாணிக்கம் புதியபழைய வீட்டு எண்: 4-539-2/NA வயது: 51 இனம்: ஆண்	158 WYG0683185 வாக்காளர் பெயர்: பசவராஜ் தந்தை பெயர்: ராம்தாஸ் புதியபழைய வீட்டு எண்: 4-540-2A/ வயது: 35 இனம்: ஆண்	159 WYG0683177 வாக்காளர் பெயர்: முருகம்மா கணவர் பெயர்: பசவராஜ் புதியபழைய வீட்டு எண்: 4-540-2A/ வயது: 29 இனம்: பெண்

54-வேப்பனஹள்ளி சட்டமன்ற தொகுதி

பாகம் எண் 108

வாக்காளர் பட்டியல் - 2018

தொடர்ச்சி...

பிரிவு: 2-தியாகரணப்பள்ளி (வ.கி) மற்றும் (ஊ) சிகரலப்பள்ளி வார்டு 4 , பின்கோடு : 635117

160 WYG1353457 வாக்காளர் பெயர்: வெங்கடேஷ் தந்தை பெயர்: குருமூர்த்தி புதியபழைய வீட்டு எண்: 5-764/- வயது: 21 இனம்: ஆண்	161 WYG1338615 வாக்காளர் பெயர்: சு பாரகவ் தாய் பெயர்: கி பத்மா புதியபழைய வீட்டு எண்: 170/- வயது: 20 இனம்: ஆண்	162 WYG1081710 வாக்காளர் பெயர்: நந்தினி கணவர் பெயர்: செங்கப்பன் புதியபழைய வீட்டு எண்: 477/- வயது: 23 இனம்: பெண்
163 WYG1419191 வாக்காளர் பெயர்: சங்கீதா தந்தை பெயர்: முருகேசன் புதியபழைய வீட்டு எண்: 492/- வயது: 19 இனம்: பெண்	164 FMS3437878 வாக்காளர் பெயர்: கோவிந்தசாமி தந்தை பெயர்: வெங்கடசாமி புதியபழைய வீட்டு எண்: 499/NA வயது: 38 இனம்: ஆண்	165 FMS3438918 வாக்காளர் பெயர்: வள்ளியம்மா கணவர் பெயர்: கோவிந்தசாமி புதியபழைய வீட்டு எண்: 499/NA வயது: 35 இனம்: பெண்
166 TN/14/074/0369060 வாக்காளர் பெயர்: தேவப்பா தந்தை பெயர்: அனுமந்தப்பா புதியபழைய வீட்டு எண்: 499-1/37C வயது: 73 இனம்: ஆண்	167 TN/14/074/0370337 வாக்காளர் பெயர்: பார்வதியம்மா கணவர் பெயர்: தேவப்பா புதியபழைய வீட்டு எண்: 499-1/37C வயது: 63 இனம்: பெண்	168 FMS3440567 வாக்காளர் பெயர்: கனேசன் தந்தை பெயர்: தேவப்பா புதியபழைய வீட்டு எண்: 499-1/37C வயது: 39 இனம்: ஆண்
169 FMS3437365 வாக்காளர் பெயர்: சுமதி கணவர் பெயர்: கனேசன் புதியபழைய வீட்டு எண்: 499-1/37C வயது: 35 இனம்: பெண்	170 TN/14/074/0370340 வாக்காளர் பெயர்: குசிலியம்மா தந்தை பெயர்: கன்னியப்பன் புதியபழைய வீட்டு எண்: 499-2/38D வயது: 78 இனம்: பெண்	171 TN/14/074/0369236 வாக்காளர் பெயர்: சின்னசாமி தந்தை பெயர்: கன்னியப்பன் புதியபழைய வீட்டு எண்: 499-2/38D வயது: 50 இனம்: ஆண்
172 TN/14/074/0370341 வாக்காளர் பெயர்: சந்திரா கணவர் பெயர்: சின்னசாமி புதியபழைய வீட்டு எண்: 499-2/38D வயது: 47 இனம்: பெண்	173 FMS3438892 வாக்காளர் பெயர்: ராமக்கா கணவர் பெயர்: சின்னபையன் புதியபழைய வீட்டு எண்: 500/44J வயது: 63 இனம்: பெண்	174 FMS3436672 வாக்காளர் பெயர்: சன்முகம் தந்தை பெயர்: சின்னபையன் புதியபழைய வீட்டு எண்: 500/NA வயது: 40 இனம்: ஆண்
175 FMS3439122 வாக்காளர் பெயர்: மஞ்சளா கணவர் பெயர்: பசப்பா புதியபழைய வீட்டு எண்: 500-1/ வயது: 38 இனம்: பெண்	176 TN/14/074/0369958 வாக்காளர் பெயர்: சின்னகண்ணன் தந்தை பெயர்: குள்ளப்பா புதியபழைய வீட்டு எண்: 501/44J-2 வயது: 68 இனம்: ஆண்	177 FMS1288554 வாக்காளர் பெயர்: சகுந்தலா கணவர் பெயர்: சின்னகண்ணன் புதியபழைய வீட்டு எண்: 501/44J வயது: 61 இனம்: பெண்
178 FMS3437738 வாக்காளர் பெயர்: பழனிசாமி தந்தை பெயர்: சின்னகண்ணன் புதியபழைய வீட்டு எண்: 501/NA வயது: 34 இனம்: ஆண்	179 FMS1289701 வாக்காளர் பெயர்: மாணிக்கம் தந்தை பெயர்: சின்னகண்ணன் புதியபழைய வீட்டு எண்: 501-1/NA வயது: 38 இனம்: ஆண்	180 FMS1288828 வாக்காளர் பெயர்: கஸ்தூரி கணவர் பெயர்: மாணிக்கம் புதியபழைய வீட்டு எண்: 501-1/NA வயது: 33 இனம்: பெண்
181 TN/14/074/0369179 வாக்காளர் பெயர்: சக்ரவர்த்தி தந்தை பெயர்: கன்னியப்பன் புதியபழைய வீட்டு எண்: 502/38D வயது: 55 இனம்: ஆண்	182 TN/14/074/0370053 வாக்காளர் பெயர்: எல்லம்மா கணவர் பெயர்: சக்ரவர்த்தி புதியபழைய வீட்டு எண்: 502/38D வயது: 51 இனம்: பெண்	183 TN/14/074/0369095 வாக்காளர் பெயர்: தேக்கப்பன் தந்தை பெயர்: துருட்டையன் புதியபழைய வீட்டு எண்: 503/41 வயது: 67 இனம்: ஆண்
184 FMS1286764 வாக்காளர் பெயர்: முனியம்மா கணவர் பெயர்: தேக்கப்பன் புதியபழைய வீட்டு எண்: 503/41 வயது: 56 இனம்: பெண்	185 TN/14/074/0370350 வாக்காளர் பெயர்: லட்சுமி கணவர் பெயர்: தேக்கப்பன் புதியபழைய வீட்டு எண்: 503/41 வயது: 53 இனம்: பெண்	186 TN/14/074/0369469 வாக்காளர் பெயர்: ஊசிலியப்பன் தந்தை பெயர்: கன்னியப்பன் புதியபழைய வீட்டு எண்: 504/42 வயது: 75 இனம்: ஆண்
187 TN/14/074/0370351 வாக்காளர் பெயர்: கருப்பாயியம்மா கணவர் பெயர்: ஊசிலியப்பன் புதியபழைய வீட்டு எண்: 504/42 வயது: 70 இனம்: பெண்	188 TN/14/074/0370476 வாக்காளர் பெயர்: கோவிந்தசாமி தந்தை பெயர்: ஊசிலியப்பன் புதியபழைய வீட்டு எண்: 504/42 வயது: 43 இனம்: ஆண்	189 TN/14/074/0369455 வாக்காளர் பெயர்: சித்ரா கணவர் பெயர்: கோவிந்தசாமி புதியபழைய வீட்டு எண்: 504/42 வயது: 38 இனம்: பெண்

54-வேப்பனஹள்ளி சட்டமன்ற தொகுதி

பாகம் எண் 108

வாக்காளர் பட்டியல் - 2018

தொடர்ச்சி...

பிரிவு: 2-தியாகரசனப்பள்ளி (வ.கி) மற்றும் (ஊ) சிகரலப்பள்ளி வார்டு 4 , பின்கோடு : 635117

190 FMS3437514 வாக்காளர் பெயர்: மாதம்மா கணவர் பெயர்: நாராயணன் புதியபழைய வீட்டு எண்: 505 / NA வயது: 48 இனம்: பெண்	191 TN/14/074/0369017 வாக்காளர் பெயர்: ராமப்பா தந்தை பெயர்: குள்ளப்பா புதியபழைய வீட்டு எண்: 506 / NA வயது: 73 இனம்: ஆண்	192 FMS3439452 வாக்காளர் பெயர்: கோவிந்தசாமி தந்தை பெயர்: ராமப்பா புதியபழைய வீட்டு எண்: 506 / NA வயது: 58 இனம்: ஆண்
193 FMS3437506 வாக்காளர் பெயர்: கன்னியம்மா கணவர் பெயர்: ராமப்பா புதியபழைய வீட்டு எண்: 506 / NA வயது: 53 இனம்: பெண்	194 FMS3439601 வாக்காளர் பெயர்: மலர் கணவர் பெயர்: கோவிந்தசாமி புதியபழைய வீட்டு எண்: 506 / NA வயது: 34 இனம்: பெண்	195 FMS3440070 வாக்காளர் பெயர்: ராஜா தந்தை பெயர்: ராமப்பா புதியபழைய வீட்டு எண்: 506 / NA வயது: 33 இனம்: ஆண்
196 TN/14/074/0369318 வாக்காளர் பெயர்: சின்னசாமி தந்தை பெயர்: குள்ளப்பா புதியபழைய வீட்டு எண்: 507 / 38C வயது: 68 இனம்: ஆண்	197 TN/14/074/0370339 வாக்காளர் பெயர்: முத்தம்மா கணவர் பெயர்: சின்னசாமி புதியபழைய வீட்டு எண்: 507 / 38C வயது: 53 இனம்: பெண்	198 FMS3440690 வாக்காளர் பெயர்: முருகன் தந்தை பெயர்: சின்னசாமி புதியபழைய வீட்டு எண்: 507 / 38C வயது: 33 இனம்: ஆண்
199 FMS3438660 வாக்காளர் பெயர்: செல்வம் தந்தை பெயர்: பெருமாள் புதியபழைய வீட்டு எண்: 508 / 448 வயது: 38 இனம்: ஆண்	200 FMS3438942 வாக்காளர் பெயர்: மாலா கணவர் பெயர்: செல்வம் புதியபழைய வீட்டு எண்: 508 / 448 வயது: 35 இனம்: பெண்	201 FMS3437373 வாக்காளர் பெயர்: சுகுனா கணவர் பெயர்: நாகராஜ் புதியபழைய வீட்டு எண்: 508-1 / NA வயது: 36 இனம்: பெண்
202 FMS1287671 வாக்காளர் பெயர்: சின்னப்பா கணவர் பெயர்: பெருமாள் புதியபழைய வீட்டு எண்: 508-2 / NA வயது: 58 இனம்: பெண்	203 FMS3436714 வாக்காளர் பெயர்: சின்னராஜ் தந்தை பெயர்: பெருமாள் புதியபழைய வீட்டு எண்: 508-2 / NA வயது: 36 இனம்: ஆண்	204 FMS3437399 வாக்காளர் பெயர்: உஷா கணவர் பெயர்: சின்னராஜ் புதியபழைய வீட்டு எண்: 508-2 / NA வயது: 34 இனம்: பெண்
205 TN/14/074/0369099 வாக்காளர் பெயர்: சின்னகுட்டி தந்தை பெயர்: நரசிம்மன் புதியபழைய வீட்டு எண்: 509 / 433A வயது: 58 இனம்: ஆண்	206 TN/14/074/0370361 வாக்காளர் பெயர்: பார்வதி கணவர் பெயர்: சின்னகுட்டி புதியபழைய வீட்டு எண்: 509 / 433A வயது: 53 இனம்: பெண்	207 FMS3436821 வாக்காளர் பெயர்: ரவி தாய் பெயர்: முனியம்மா புதியபழைய வீட்டு எண்: 511 / NA வயது: 38 இனம்: ஆண்
208 FMS5293766 வாக்காளர் பெயர்: முனியம்மா கணவர் பெயர்: ராமசாமி புதியபழைய வீட்டு எண்: 511 / NA வயது: 33 இனம்: பெண்	209 FMS1289180 வாக்காளர் பெயர்: ராமசாமி தந்தை பெயர்: சின்னபையன் புதியபழைய வீட்டு எண்: 512 / 44 வயது: 62 இனம்: ஆண்	210 TN/14/074/0369886 வாக்காளர் பெயர்: ராஜம்மா கணவர் பெயர்: ராமசாமி புதியபழைய வீட்டு எண்: 512 / 44 வயது: 57 இனம்: பெண்
211 FMS1286459 வாக்காளர் பெயர்: வெங்கடேஷ் தந்தை பெயர்: சின்னபையன் புதியபழைய வீட்டு எண்: 513 / 44 வயது: 51 இனம்: ஆண்	212 FMS1286442 வாக்காளர் பெயர்: தேவகி கணவர் பெயர்: வெங்கடேஷ் புதியபழைய வீட்டு எண்: 513 / 44 வயது: 47 இனம்: பெண்	213 FMS3436920 வாக்காளர் பெயர்: ராமர் தந்தை பெயர்: சின்னபையன் புதியபழைய வீட்டு எண்: 513-2 / 44 வயது: 53 இனம்: ஆண்
214 FMS3436748 வாக்காளர் பெயர்: மங்கம்மா கணவர் பெயர்: ராமர் புதியபழைய வீட்டு எண்: 513-2 / 44 வயது: 51 இனம்: பெண்	215 FMS3436730 வாக்காளர் பெயர்: கோவிந்தன் தந்தை பெயர்: ராமர் புதியபழைய வீட்டு எண்: 513-2 / 44 வயது: 33 இனம்: ஆண்	216 FMS3436813 வாக்காளர் பெயர்: முனியம்மா கணவர் பெயர்: கோவிந்தன் புதியபழைய வீட்டு எண்: 513-2 / 44 வயது: 32 இனம்: பெண்
217 FMS1287853 வாக்காளர் பெயர்: பாப்பம்மா கணவர் பெயர்: எல்லப்பா புதியபழைய வீட்டு எண்: 514 / 39 வயது: 61 இனம்: பெண்	218 TN/14/074/0369116 வாக்காளர் பெயர்: ராஜமாணிக்கம் தந்தை பெயர்: எல்லப்பா புதியபழைய வீட்டு எண்: 514 / 39 வயது: 49 இனம்: ஆண்	219 TN/14/074/0369264 வாக்காளர் பெயர்: கண்ணப்பன் தந்தை பெயர்: பெரியபையன் புதியபழைய வீட்டு எண்: 515 / 44 வயது: 53 இனம்: ஆண்

54-வேப்பனஹள்ளி சட்டமன்ற தொகுதி

பாகம் எண் 108

வாக்காளர் பட்டியல் - 2018

தொடர்ச்சி...

பிரிவு: 2-தியாகரசனப்பள்ளி (வ.கி) மற்றும் (ஊ) சிகரலள்ளி வார்டு 4 , பின்கோடு : 635117

220	FMS3437761 வாக்காளர் பெயர்: குப்புசாமி தந்தை பெயர்: முருகப்பன் புதியபழைய வீட்டு எண்: 515-1/NA வயது: 48 இனம்: ஆண்	221	FMS3438967 வாக்காளர் பெயர்: அன்னியம்மா கணவர் பெயர்: குப்புசாமி புதியபழைய வீட்டு எண்: 515-1/NA வயது: 43 இனம்: பெண்	222	TN/14/074/0369098 வாக்காளர் பெயர்: துரை தந்தை பெயர்: சுருட்டையன் புதியபழைய வீட்டு எண்: 516/NA வயது: 53 இனம்: ஆண்
223	FMS3437720 வாக்காளர் பெயர்: பானு கணவர் பெயர்: காந்தி புதியபழைய வீட்டு எண்: 516/NA வயது: 43 இனம்: பெண்	224	FMS3440609 வாக்காளர் பெயர்: மங்கம்மா கணவர் பெயர்: துரைசாமி புதியபழைய வீட்டு எண்: 516-1/NA வயது: 41 இனம்: பெண்	225	TN/14/074/0369176 வாக்காளர் பெயர்: வேணுகோபால் தந்தை பெயர்: பாலப்பா புதியபழைய வீட்டு எண்: 517/36 வயது: 63 இனம்: ஆண்
226	TN/14/074/0370331 வாக்காளர் பெயர்: திம்மக்கா கணவர் பெயர்: வேணுகோபால் புதியபழைய வீட்டு எண்: 517/36 வயது: 61 இனம்: பெண்	227	FMS1287788 வாக்காளர் பெயர்: ஜெய்சங்கர் தந்தை பெயர்: வேணுகோபால் புதியபழைய வீட்டு எண்: 517/NA வயது: 38 இனம்: ஆண்	228	FMS3437340 வாக்காளர் பெயர்: சுஜாதா கணவர் பெயர்: ஜெய்சங்கர் புதியபழைய வீட்டு எண்: 517/NA வயது: 36 இனம்: பெண்
229	TN/14/074/0369428 வாக்காளர் பெயர்: வெங்கட்டகிரியப்பா தந்தை பெயர்: பாலப்பா புதியபழைய வீட்டு எண்: 518/36A வயது: 62 இனம்: ஆண்	230	FMS1287820 வாக்காளர் பெயர்: சுந்தராம்மா கணவர் பெயர்: வெங்கட்டகிரியப்பா புதியபழைய வீட்டு எண்: 518/36A வயது: 57 இனம்: பெண்	231	FMS3436789 வாக்காளர் பெயர்: சீனப்பா தந்தை பெயர்: வெங்கட்டகிரியப்பா புதியபழைய வீட்டு எண்: 518/36A வயது: 37 இனம்: ஆண்
232	FMS3438173 வாக்காளர் பெயர்: ரூபா கணவர் பெயர்: சீனப்பா புதியபழைய வீட்டு எண்: 518/36A வயது: 34 இனம்: பெண்	233	TN/14/074/0370333 வாக்காளர் பெயர்: திம்மக்கா கணவர் பெயர்: பாலகிருஷ்ணப்பா புதியபழைய வீட்டு எண்: 519/NA வயது: 53 இனம்: பெண்	234	FMS3439585 வாக்காளர் பெயர்: சாதப்பா தந்தை பெயர்: பாலகிருஷ்ணப்பா புதியபழைய வீட்டு எண்: 519/NA வயது: 33 இனம்: ஆண்
235	TN/14/074/0369682 வாக்காளர் பெயர்: மன்னப்பா தந்தை பெயர்: கன்னியப்பா புதியபழைய வீட்டு எண்: 520/NA வயது: 60 இனம்: ஆண்	236	FMS1286368 வாக்காளர் பெயர்: மல்லிகா கணவர் பெயர்: மன்னப்பா புதியபழைய வீட்டு எண்: 520/NA வயது: 55 இனம்: பெண்	237	FMS3436656 வாக்காளர் பெயர்: சேகர் தந்தை பெயர்: மன்னப்பா புதியபழைய வீட்டு எண்: 520/NA வயது: 32 இனம்: ஆண்
238	TN/14/074/0369143 வாக்காளர் பெயர்: சின்னசாமி தந்தை பெயர்: சுருட்டையன் புதியபழைய வீட்டு எண்: 521/41 வயது: 58 இனம்: ஆண்	239	TN/14/074/0370347 வாக்காளர் பெயர்: கௌரி கணவர் பெயர்: சின்னசாமி புதியபழைய வீட்டு எண்: 521/41 வயது: 53 இனம்: பெண்	240	TN/14/074/0369031 வாக்காளர் பெயர்: மாதா தந்தை பெயர்: தேவப்பா புதியபழைய வீட்டு எண்: 522/37C வயது: 43 இனம்: ஆண்
241	FMS1286319 வாக்காளர் பெயர்: சந்திரா கணவர் பெயர்: மாதா புதியபழைய வீட்டு எண்: 522/37C வயது: 41 இனம்: பெண்	242	TN/14/074/0369169 வாக்காளர் பெயர்: மாதா தந்தை பெயர்: ஊசிலியப்பன் புதியபழைய வீட்டு எண்: 522-1/42 வயது: 48 இனம்: ஆண்	243	FMS1286434 வாக்காளர் பெயர்: முத்து கணவர் பெயர்: மாதா புதியபழைய வீட்டு எண்: 522-1/42 வயது: 45 இனம்: பெண்
244	TN/14/074/0369030 வாக்காளர் பெயர்: கிருஷ்ணன் தந்தை பெயர்: பெரியசாமி புதியபழைய வீட்டு எண்: 523/37 வயது: 61 இனம்: ஆண்	245	TN/14/074/0370334 வாக்காளர் பெயர்: அம்சா கணவர் பெயர்: கிருஷ்ணன் புதியபழைய வீட்டு எண்: 523/37 வயது: 51 இனம்: பெண்	246	FMS3439981 வாக்காளர் பெயர்: பெரியதம்பி தந்தை பெயர்: தர்மன் புதியபழைய வீட்டு எண்: 523/NA வயது: 36 இனம்: ஆண்
247	FMS3437381 வாக்காளர் பெயர்: கனகா கணவர் பெயர்: பெரியதம்பி புதியபழைய வீட்டு எண்: 523/NA வயது: 34 இனம்: பெண்	248	FMS3440211 வாக்காளர் பெயர்: கங்கப்பா தந்தை பெயர்: கிருஷ்ணன் புதியபழைய வீட்டு எண்: 523/NA வயது: 32 இனம்: ஆண்	249	WYG0987495 வாக்காளர் பெயர்: முனித்தனா கணவர் பெயர்: கங்கப்பா புதியபழைய வீட்டு எண்: 523-4/- வயது: 26 இனம்: பெண்

54-வேப்பனஹள்ளி சட்டமன்ற தொகுதி

பாகம் எண் 108

வாக்காளர் பட்டியல் - 2018

பிரிவு: 2-தியாகரசனப்பள்ளி (வ.கி) மற்றும் (ஊ) சிகரலள்ளி வார்டு 4 , பின்கோடு : 635117

250	TN/14/074/0370360 வாக்காளர் பெயர்: முனியம்மாள் கணவர் பெயர்: காளியப்பா புதியபழைய வீட்டு எண்: 524 / NA வயது: 83 இனம்: பெண்	251	TN/14/074/0369210 வாக்காளர் பெயர்: பெருமாள் தாய் பெயர்: முனியம்மாள் புதியபழைய வீட்டு எண்: 524 / NA வயது: 43 இனம்: ஆண்	252	FMS3437712 வாக்காளர் பெயர்: சின்னப்பாப்பா கணவர் பெயர்: பெருமாள் புதியபழைய வீட்டு எண்: 524 / NA வயது: 38 இனம்: பெண்
253	TN/14/074/0370336 வாக்காளர் பெயர்: ராகவன் தந்தை பெயர்: ராகவன் புதியபழைய வீட்டு எண்: 524-1 / NA வயது: 45 இனம்: ஆண்	254	FMS3438900 வாக்காளர் பெயர்: முத்தம்மா கணவர் பெயர்: ராகவன் புதியபழைய வீட்டு எண்: 524-1 / NA வயது: 43 இனம்: பெண்	255	TN/14/074/0370335 வாக்காளர் பெயர்: கண்ணம்மா கணவர் பெயர்: ராகவன் புதியபழைய வீட்டு எண்: 524-1 / 37B வயது: 43 இனம்: பெண்
256	FMS1289172 வாக்காளர் பெயர்: ராமசாமி தந்தை பெயர்: கன்னியப்பன் புதியபழைய வீட்டு எண்: 528 / NA வயது: 62 இனம்: ஆண்	257	FMS1288547 வாக்காளர் பெயர்: கன்னியம்மா கணவர் பெயர்: ராமசாமி புதியபழைய வீட்டு எண்: 528 / NA வயது: 56 இனம்: பெண்	258	FMS3439445 வாக்காளர் பெயர்: குழந்தைசாமி தந்தை பெயர்: ராமசாமி புதியபழைய வீட்டு எண்: 528 / NA வயது: 40 இனம்: ஆண்
259	FMS3438165 வாக்காளர் பெயர்: சித்ரா கணவர் பெயர்: குழந்தைசாமி புதியபழைய வீட்டு எண்: 528 / NA வயது: 37 இனம்: பெண்	260	FMS3439668 வாக்காளர் பெயர்: கன்னியப்பன் தந்தை பெயர்: ராமசாமி புதியபழைய வீட்டு எண்: 528-1 / NA வயது: 38 இனம்: ஆண்	261	FMS3438249 வாக்காளர் பெயர்: சமித்ரா கணவர் பெயர்: கன்னியப்பன் புதியபழைய வீட்டு எண்: 528-1 / NA வயது: 36 இனம்: பெண்
262	TN/14/074/0369063 வாக்காளர் பெயர்: மாதையன் தந்தை பெயர்: ராமசாமி புதியபழைய வீட்டு எண்: 529 / NA வயது: 45 இனம்: ஆண்	263	TN/14/074/0369925 வாக்காளர் பெயர்: மாதம்மா கணவர் பெயர்: மாதையன் புதியபழைய வீட்டு எண்: 529 / 44J-1 வயது: 41 இனம்: பெண்	264	TN/14/074/0370358 வாக்காளர் பெயர்: கௌரம்மா கணவர் பெயர்: ராமசாமி புதியபழைய வீட்டு எண்: 529-1 / NA வயது: 63 இனம்: பெண்
265	FMS3436805 வாக்காளர் பெயர்: நாகராஜ் தந்தை பெயர்: ராமசாமி புதியபழைய வீட்டு எண்: 529-1 / NA வயது: 37 இனம்: ஆண்	266	FMS5294343 வாக்காளர் பெயர்: லட்சுமி கணவர் பெயர்: நாகராஜ் புதியபழைய வீட்டு எண்: 529-1 / NA வயது: 35 இனம்: பெண்	267	TN/14/074/0369344 வாக்காளர் பெயர்: வேடியப்பன் தந்தை பெயர்: வேடியப்பன் புதியபழைய வீட்டு எண்: 529-2 / 40 வயது: 43 இனம்: ஆண்
268	FMS3438223 வாக்காளர் பெயர்: சின்னகுட்டி கணவர் பெயர்: வேடியப்பன் புதியபழைய வீட்டு எண்: 529-2 / 40 வயது: 38 இனம்: பெண்	269	FMS1287887 வாக்காளர் பெயர்: ராஜம்மா கணவர் பெயர்: மூர்த்தி புதியபழைய வீட்டு எண்: 529-3 / 451 வயது: 43 இனம்: பெண்	270	FMS5297866 வாக்காளர் பெயர்: சின்னகிருஷ்ணப்பா தந்தை பெயர்: பாலப்பா புதியபழைய வீட்டு எண்: 529-4 / NA வயது: 48 இனம்: ஆண்
271	FMS3440450 வாக்காளர் பெயர்: ஜெயம்மா கணவர் பெயர்: சின்னகிருஷ்ணப்பா புதியபழைய வீட்டு எண்: 529-4 / NA வயது: 43 இனம்: பெண்	272	FMS1289495 வாக்காளர் பெயர்: சாதம்மா கணவர் பெயர்: பாலப்பா புதியபழைய வீட்டு எண்: 529-5 / NA வயது: 65 இனம்: பெண்	273	TN/14/074/0369242 வாக்காளர் பெயர்: வையாபுரி தந்தை பெயர்: வேடியப்பன் புதியபழைய வீட்டு எண்: 529-6 / 40 வயது: 58 இனம்: ஆண்

54-வேப்பனஹள்ளி சட்டமன்ற தொகுதி

பாகம் எண் 108

வாக்காளர் பட்டியல் - 2018

தொடர்ச்சி...

பிரிவு: 3-தியாகரசனப்பள்ளி (வ.கி) மற்றும் (ஊ) இந்திரா நகர் வார்டு 4 , பின்கோடு : 635117

274	WYG0838714 வாக்காளர் பெயர்: ஜோதியம்மா கணவர் பெயர்: மாரப்பா புதியபழைய வீட்டு எண்: 4-486-1/- வயது: 53 இனம்: பெண்	275	WYG0838540 வாக்காளர் பெயர்: மஞ்சளா தந்தை பெயர்: முருகன் புதியபழைய வீட்டு எண்: 4-507/- வயது: 27 இனம்: ஆண்	276	WYG0987511 வாக்காளர் பெயர்: பாரதி கணவர் பெயர்: வேலு புதியபழைய வீட்டு எண்: 4-509-1/- வயது: 39 இனம்: பெண்
277	WYG0838706 வாக்காளர் பெயர்: சித்ரா கணவர் பெயர்: முருகன் புதியபழைய வீட்டு எண்: 4-530/ வயது: 25 இனம்: பெண்	278	WYG0837831 வாக்காளர் பெயர்: முரளி தந்தை பெயர்: பச்சியப்பன் புதியபழைய வீட்டு எண்: 4-530/4-44 வயது: 25 இனம்: ஆண்	279	WYG0838615 வாக்காளர் பெயர்: எல்லம்மா கணவர் பெயர்: முரளி புதியபழைய வீட்டு எண்: 4-530/ வயது: 23 இனம்: பெண்
280	WYG0987420 வாக்காளர் பெயர்: குமார் தந்தை பெயர்: பச்சியப்பன் புதியபழைய வீட்டு எண்: 4-530/- வயது: 22 இனம்: ஆண்	281	WYG0837914 வாக்காளர் பெயர்: வேலு தந்தை பெயர்: ராமசாமி புதியபழைய வீட்டு எண்: 4-530-1/- வயது: 42 இனம்: ஆண்	282	WYG0838623 வாக்காளர் பெயர்: முத்து கணவர் பெயர்: வேலு புதியபழைய வீட்டு எண்: 4-530-1/- வயது: 40 இனம்: பெண்
283	WYG0838532 வாக்காளர் பெயர்: ராஜேஸ்வரி கணவர் பெயர்: சாமுடி புதியபழைய வீட்டு எண்: 4-531/ வயது: 25 இனம்: பெண்	284	WYG0987438 வாக்காளர் பெயர்: விஜயகுமார் தந்தை பெயர்: சின்னசாமி புதியபழைய வீட்டு எண்: 4-531/- வயது: 25 இனம்: ஆண்	285	WYG1198076 வாக்காளர் பெயர்: சுரேஷ் தந்தை பெயர்: பொன்னன் புதியபழைய வீட்டு எண்: 4-531-a/- வயது: 33 இனம்: ஆண்
286	WYG0838458 வாக்காளர் பெயர்: மஞ்சளா கணவர் பெயர்: சண்முகம் புதியபழைய வீட்டு எண்: 4-533/- வயது: 25 இனம்: பெண்	287	WYG0838151 வாக்காளர் பெயர்: கார்த்திக் தந்தை பெயர்: சின்னபையன் புதியபழைய வீட்டு எண்: 4-533/- வயது: 24 இனம்: ஆண்	288	WYG1198084 வாக்காளர் பெயர்: முருகம்மாள் கணவர் பெயர்: சுரேஷ் புதியபழைய வீட்டு எண்: 4-534/- வயது: 30 இனம்: பெண்
289	WYG1198175 வாக்காளர் பெயர்: நாகரசு தந்தை பெயர்: சாமுடி புதியபழைய வீட்டு எண்: 4-535/4-44 வயது: 22 இனம்: ஆண்	290	WYG1081728 வாக்காளர் பெயர்: மங்கம்மா கணவர் பெயர்: கங்கப்பா புதியபழைய வீட்டு எண்: 4-536/- வயது: 45 இனம்: பெண்	291	WYG0838557 வாக்காளர் பெயர்: லட்சுமி கணவர் பெயர்: மாதப்பன் புதியபழைய வீட்டு எண்: 4-536/ வயது: 40 இனம்: பெண்
292	WYG0987503 வாக்காளர் பெயர்: பழனியம்மா கணவர் பெயர்: சீனிவாசன் புதியபழைய வீட்டு எண்: 4-537/- வயது: 25 இனம்: பெண்	293	WYG0838227 வாக்காளர் பெயர்: எல்லம்மா கணவர் பெயர்: சக்தி புதியபழைய வீட்டு எண்: 4-537-A/- வயது: 28 இனம்: பெண்	294	WYG1198266 வாக்காளர் பெயர்: பாரதிபன் தந்தை பெயர்: மாதப்பன் புதியபழைய வீட்டு எண்: 4-539/- வயது: 21 இனம்: ஆண்
295	WYG0683193 வாக்காளர் பெயர்: காலியம்மா கணவர் பெயர்: வெங்கடேஷ் புதியபழைய வீட்டு எண்: 4-539-2/NA வயது: 48 இனம்: பெண்	296	WYG0683037 வாக்காளர் பெயர்: கமலம்மா கணவர் பெயர்: மணி புதியபழைய வீட்டு எண்: 4-539-2/- வயது: 43 இனம்: பெண்	297	WYG1246487 வாக்காளர் பெயர்: முனிராஜ் தந்தை பெயர்: சின்னராஜ் புதியபழைய வீட்டு எண்: 4-540/- வயது: 29 இனம்: ஆண்
298	WYG0838656 வாக்காளர் பெயர்: நாகராஜ் தந்தை பெயர்: சின்னப்பா புதியபழைய வீட்டு எண்: 5-535-A/- வயது: 30 இனம்: ஆண்	299	WYG0838565 வாக்காளர் பெயர்: லட்சுமி கணவர் பெயர்: நாகராஜ் புதியபழைய வீட்டு எண்: 5-535-A/- வயது: 25 இனம்: பெண்	300	FMS3439866 வாக்காளர் பெயர்: வேடியம்மா கணவர் பெயர்: கௌரப்பா புதியபழைய வீட்டு எண்: 530/NA வயது: 88 இனம்: பெண்
301	TN/04/074/0369191 வாக்காளர் பெயர்: பச்சப்பா தாய் பெயர்: வேடியம்மா புதியபழைய வீட்டு எண்: 530-1/NA வயது: 62 இனம்: ஆண்	302	FMS1288596 வாக்காளர் பெயர்: லட்சுமி கணவர் பெயர்: பச்சப்பா புதியபழைய வீட்டு எண்: 530-1/44B வயது: 58 இனம்: பெண்	303	FMS3440138 வாக்காளர் பெயர்: முருகன் தந்தை பெயர்: பச்சப்பா புதியபழைய வீட்டு எண்: 530-14/44B வயது: 32 இனம்: ஆண்

54-வேப்பனஹள்ளி சட்டமன்ற தொகுதி

பாகம் எண் 108

வாக்காளர் பட்டியல் - 2018

தொடர்ச்சி...

பிரிவு: 3-தியாகரசனப்பள்ளி (வ.கி) மற்றும் (ஊ) இந்திரா நகர் வார்டு 4 , பின்கோடு : 635117

304	FMS3439684 வாக்காளர் பெயர்: வெங்கட்டம்மா கணவர் பெயர்: சென்றாயப்பா புதியபழைய வீட்டு எண்: 531 / NA வயது: 80 இனம்: பெண்	305	TN/14/074/0369232 வாக்காளர் பெயர்: சின்னசாமி தந்தை பெயர்: சென்றாயப்பா புதியபழைய வீட்டு எண்: 531 / NA வயது: 55 இனம்: ஆண்	306	FMS3440260 வாக்காளர் பெயர்: சாமுடி தந்தை பெயர்: சின்னசாமி புதியபழைய வீட்டு எண்: 531 / NA வயது: 32 இனம்: ஆண்
307	TN/04/074/0369137 வாக்காளர் பெயர்: சங்கரன் தந்தை பெயர்: குண்டியப்பன் புதியபழைய வீட்டு எண்: 532 / NA வயது: 48 இனம்: ஆண்	308	FMS1289412 வாக்காளர் பெயர்: உண்ணாமலை கணவர் பெயர்: சங்கரன் புதியபழைய வீட்டு எண்: 532 / 44A வயது: 43 இனம்: பெண்	309	TN/14/074/0369379 வாக்காளர் பெயர்: சின்னபையன் தந்தை பெயர்: குண்டியப்பா புதியபழைய வீட்டு எண்: 533 / - வயது: 57 இனம்: ஆண்
310	TN/14/074/0370359 வாக்காளர் பெயர்: சின்னப்பாப்பா கணவர் பெயர்: சின்னபையன் புதியபழைய வீட்டு எண்: 533 / NA வயது: 48 இனம்: பெண்	311	FMS3440203 வாக்காளர் பெயர்: சண்முகம் தந்தை பெயர்: சின்னபையன் புதியபழைய வீட்டு எண்: 533 / NA வயது: 31 இனம்: ஆண்	312	FMS3440179 வாக்காளர் பெயர்: குண்டியப்பா தந்தை பெயர்: சென்றாயப்பா புதியபழைய வீட்டு எண்: 533-1 / NA வயது: 73 இனம்: ஆண்
313	FMS3437472 வாக்காளர் பெயர்: கன்னியம்மா கணவர் பெயர்: குண்டியப்பா புதியபழைய வீட்டு எண்: 533-1 / NA வயது: 71 இனம்: பெண்	314	FMS3439858 வாக்காளர் பெயர்: சின்னம்மா கணவர் பெயர்: சின்னசென்றாயப்பா புதியபழைய வீட்டு எண்: 534 / 44L வயது: 53 இனம்: பெண்	315	TN/14/074/0369284 வாக்காளர் பெயர்: சின்னபையன் தந்தை பெயர்: சின்னசென்றாயப்பா புதியபழைய வீட்டு எண்: 534 / 44K-2 வயது: 45 இனம்: ஆண்
316	FMS3438363 வாக்காளர் பெயர்: கணியம்மா கணவர் பெயர்: சின்னபையன் புதியபழைய வீட்டு எண்: 534 / NA வயது: 41 இனம்: பெண்	317	FMS3440229 வாக்காளர் பெயர்: கரியப்பன் தந்தை பெயர்: சின்னசென்றாயப்பா புதியபழைய வீட்டு எண்: 534-1 / 44L வயது: 41 இனம்: ஆண்	318	FMS3439627 வாக்காளர் பெயர்: கணியம்மா கணவர் பெயர்: கரியப்பன் புதியபழைய வீட்டு எண்: 534-1 / 44L வயது: 36 இனம்: பெண்
319	TN/11/074/0369260 வாக்காளர் பெயர்: ராஜப்பா தந்தை பெயர்: சென்றாயப்பன் புதியபழைய வீட்டு எண்: 534-2 / 44L வயது: 53 இனம்: ஆண்	320	TN/14/074/0369132 வாக்காளர் பெயர்: சாமுடி தந்தை பெயர்: சென்றாயப்பன் புதியபழைய வீட்டு எண்: 535 / 44L வயது: 63 இனம்: ஆண்	321	FMS3438678 வாக்காளர் பெயர்: முனியம்மா கணவர் பெயர்: சாமுடி புதியபழைய வீட்டு எண்: 535 / 44L வயது: 53 இனம்: பெண்
322	FMS1287770 வாக்காளர் பெயர்: பாஞ்சாலி கணவர் பெயர்: சின்னன்ன் புதியபழைய வீட்டு எண்: 536 / NA வயது: 63 இனம்: பெண்	323	FMS3440187 வாக்காளர் பெயர்: சீனிவாசன் தாய் பெயர்: பாஞ்சாலி புதியபழைய வீட்டு எண்: 536 / NA வயது: 38 இனம்: ஆண்	324	FMS3437357 வாக்காளர் பெயர்: மீனா கணவர் பெயர்: சீனிவாசன் புதியபழைய வீட்டு எண்: 536 / 536 வயது: 36 இனம்: பெண்
325	FMS3440278 வாக்காளர் பெயர்: மாதையன் தந்தை பெயர்: பெருமாள் புதியபழைய வீட்டு எண்: 537 / 455 வயது: 48 இனம்: ஆண்	326	TN/14/074/0369893 வாக்காளர் பெயர்: லட்சுமி கணவர் பெயர்: மாதையன் புதியபழைய வீட்டு எண்: 537 / 455 வயது: 43 இனம்: பெண்	327	TN/14/074/0369037 வாக்காளர் பெயர்: கோவிந்தசாமி தந்தை பெயர்: நரசிம்மன் புதியபழைய வீட்டு எண்: 537-1 / NA வயது: 60 இனம்: ஆண்
328	TN/14/074/0370345 வாக்காளர் பெயர்: லட்சுமி கணவர் பெயர்: கோவிந்தசாமி புதியபழைய வீட்டு எண்: 537-1 / NA வயது: 55 இனம்: பெண்	329	FMS3440005 வாக்காளர் பெயர்: மாதையன் தந்தை பெயர்: கோவிந்தசாமி புதியபழைய வீட்டு எண்: 537-1 / NA வயது: 38 இனம்: ஆண்	330	FMS3438231 வாக்காளர் பெயர்: ஜோதி கணவர் பெயர்: மாதையன் புதியபழைய வீட்டு எண்: 537-1 / NA வயது: 34 இனம்: பெண்
331	FMS3436904 வாக்காளர் பெயர்: ஊமியப்பன் தந்தை பெயர்: கணியப்பன் புதியபழைய வீட்டு எண்: 538 / NA வயது: 75 இனம்: ஆண்	332	FMS3439270 வாக்காளர் பெயர்: சாந்தம்மா கணவர் பெயர்: ஊமியப்பன் புதியபழைய வீட்டு எண்: 538 / NA வயது: 68 இனம்: பெண்	333	TN/14/074/0369293 வாக்காளர் பெயர்: மாதப்பா தந்தை பெயர்: பச்சப்பா புதியபழைய வீட்டு எண்: 539 / NA வயது: 54 இனம்: ஆண்

54-வேப்பனஹள்ளி சட்டமன்ற தொகுதி

பாகம் எண் 108

வாக்காளர் பட்டியல் - 2018

பிரிவு: 3-தியாகரசனப்பள்ளி (வ.கி) மற்றும் (ஊ) இந்திரா நகர் வார்டு 4 , பின்கோடு : 635117

334	FMS3438314	335	FMS3439718	336	FMS3439429
வாக்காளர் பெயர்: உன்னாமலை		வாக்காளர் பெயர்: சின்னப்பன்		வாக்காளர் பெயர்: முனியம்மா	
கணவர் பெயர்: மாதப்பா		தந்தை பெயர்: சென்றாயப்பன்		கணவர் பெயர்: சின்னப்பன்	
புதிய/பழைய வீட்டு எண்: 539 / 454		புதிய/பழைய வீட்டு எண்: 540 / NA		புதிய/பழைய வீட்டு எண்: 540 / NA	
வயது: 48 இனம்: பெண்		வயது: 73 இனம்: ஆண்		வயது: 58 இனம்: பெண்	

54-வேப்பனஹள்ளி சட்டமன்ற தொகுதி

பாகம் எண் 108

வாக்காளர் பட்டியல் - 2018

தொடர்ச்சி...

பிரிவு: 4-தியாகரசனப்பள்ளி (வ.கி) மற்றும் (ஊ) பாரதி நகர் வார்டு 4 , பின்கோடு : 635117

337	WYG1326487 வாக்காளர் பெயர்: எல்லம்மா தந்தை பெயர்: சின்னப்பன் புதியபழைய வீட்டு எண்: 1 / 4-549 வயது: 21 இனம்: பெண்	338	WYG1326461 வாக்காளர் பெயர்: சத்யா தாய் பெயர்: சுப்பரமணி புதியபழைய வீட்டு எண்: 1 / 1 வயது: 21 இனம்: பெண்	339	WYG0837781 வாக்காளர் பெயர்: முரளி தந்தை பெயர்: முனியப்பா புதியபழைய வீட்டு எண்: 3-34A/ வயது: 25 இனம்: ஆண்
340	WYG0837773 வாக்காளர் பெயர்: ஆறுமுகம் தந்தை பெயர்: சின்னகண்ணு புதியபழைய வீட்டு எண்: 4-542/ வயது: 36 இனம்: ஆண்	341	WYG0579276 வாக்காளர் பெயர்: ராமர் தந்தை பெயர்: முனியப்பா புதியபழைய வீட்டு எண்: 4-543 / - வயது: 83 இனம்: ஆண்	342	WYG1081629 வாக்காளர் பெயர்: சேட்டு தந்தை பெயர்: தானப்பன் புதியபழைய வீட்டு எண்: 4-543 / வயது: 21 இனம்: ஆண்
343	WYG1198167 வாக்காளர் பெயர்: முருகன் தந்தை பெயர்: முனியப்பன் புதியபழைய வீட்டு எண்: 4-544 / - வயது: 22 இனம்: ஆண்	344	WYG1081637 வாக்காளர் பெயர்: வெங்கடேஷ் தந்தை பெயர்: பொன்னுசாமி புதியபழைய வீட்டு எண்: 4-545 / - வயது: 21 இனம்: ஆண்	345	WYG0579334 வாக்காளர் பெயர்: சின்னராஜ் தந்தை பெயர்: வெங்கட்டப்பா புதியபழைய வீட்டு எண்: 4-546 / - வயது: 45 இனம்: ஆண்
346	WYG1326479 வாக்காளர் பெயர்: சரவணன் கணவர் பெயர்: சின்னராஜ் புதியபழைய வீட்டு எண்: 4-546 / 1 வயது: 21 இனம்: ஆண்	347	WYG0579268 வாக்காளர் பெயர்: சுலோசனா கணவர் பெயர்: ராமகிருஷ்ணன் புதியபழைய வீட்டு எண்: 4-548 / - வயது: 29 இனம்: பெண்	348	WYG1198159 வாக்காளர் பெயர்: தேவிகா கணவர் பெயர்: சந்தன் புதியபழைய வீட்டு எண்: 4-549 / - வயது: 22 இனம்: பெண்
349	WYG0579284 வாக்காளர் பெயர்: நதியா கணவர் பெயர்: ராமசாமி புதியபழைய வீட்டு எண்: 4-551 / - வயது: 28 இனம்: பெண்	350	WYG0579383 வாக்காளர் பெயர்: நாராயணப்பா தந்தை பெயர்: அனுமந்தப்பா புதியபழைய வீட்டு எண்: 4-577-2 / - வயது: 38 இனம்: ஆண்	351	WYG0579375 வாக்காளர் பெயர்: ரேனுகா கணவர் பெயர்: நாராயணப்பா புதியபழைய வீட்டு எண்: 4-577-2 / - வயது: 36 இனம்: பெண்
352	WYG0579359 வாக்காளர் பெயர்: திம்மராயன் தந்தை பெயர்: திம்மராயப்பா புதியபழைய வீட்டு எண்: 4-588A / - வயது: 29 இனம்: ஆண்	353	WYG0579367 வாக்காளர் பெயர்: பத்மா கணவர் பெயர்: யுவராஜ் புதியபழைய வீட்டு எண்: 4-604-12 / - வயது: 30 இனம்: பெண்	354	WYG0838110 வாக்காளர் பெயர்: சுப்பரமணி தந்தை பெயர்: சின்னகண்ணு புதியபழைய வீட்டு எண்: 5-542/ வயது: 32 இனம்: ஆண்
355	WYG0579300 வாக்காளர் பெயர்: ராமர் தந்தை பெயர்: சின்னப்பன் புதியபழைய வீட்டு எண்: 5-549 / - வயது: 29 இனம்: ஆண்	356	WYG0579342 வாக்காளர் பெயர்: ராஜகோபால் தந்தை பெயர்: வெங்கடேசப்பா புதியபழைய வீட்டு எண்: 5-574 / - வயது: 28 இனம்: ஆண்	357	TN/14/074/0369184 வாக்காளர் பெயர்: ரமேஷ் தந்தை பெயர்: கோவிந்தப்பா புதியபழைய வீட்டு எண்: 541 / NA வயது: 55 இனம்: ஆண்
358	TN/04/074/0370314 வாக்காளர் பெயர்: கௌரம்மா கணவர் பெயர்: ரமேஷ் புதியபழைய வீட்டு எண்: 541 / NA வயது: 41 இனம்: பெண்	359	TN/14/074/0369520 வாக்காளர் பெயர்: கோவிந்தப்பா தந்தை பெயர்: முனியப்பா புதியபழைய வீட்டு எண்: 541-1 / NA வயது: 68 இனம்: ஆண்	360	TN/14/074/0370313 வாக்காளர் பெயர்: மாரம்மா கணவர் பெயர்: கோவிந்தப்பா புதியபழைய வீட்டு எண்: 541-1 / NA வயது: 53 இனம்: பெண்
361	TN/14/074/0369032 வாக்காளர் பெயர்: ராஜப்பன் தந்தை பெயர்: கோவிந்தப்பா புதியபழைய வீட்டு எண்: 541-2 / NA வயது: 46 இனம்: ஆண்	362	FMS3438850 வாக்காளர் பெயர்: மஞ்சளா கணவர் பெயர்: ராஜப்பா புதியபழைய வீட்டு எண்: 541-2 / NA வயது: 36 இனம்: பெண்	363	TN/14/074/0369401 வாக்காளர் பெயர்: சின்னகண்ணன் தந்தை பெயர்: முனியப்பா புதியபழைய வீட்டு எண்: 542 / NA வயது: 70 இனம்: ஆண்
364	FMS3438876 வாக்காளர் பெயர்: முனியம்மா கணவர் பெயர்: சின்னகண்ணன் புதியபழைய வீட்டு எண்: 542 / NA வயது: 66 இனம்: பெண்	365	FMS3440518 வாக்காளர் பெயர்: லட்சுமணன் தந்தை பெயர்: சின்னகண்ணன் புதியபழைய வீட்டு எண்: 542 / NA வயது: 32 இனம்: ஆண்	366	FMS3440351 வாக்காளர் பெயர்: தனவந்த் தந்தை பெயர்: ராமர் புதியபழைய வீட்டு எண்: 543 / NA வயது: 37 இனம்: ஆண்

54-வேப்பனஹள்ளி சட்டமன்ற தொகுதி

பாகம் எண் 108

வாக்காளர் பட்டியல் - 2018

பிரிவு: 4-தியாகரசனப்பள்ளி (வ.கி) மற்றும் (ஊ) பாரதி நகர் வார்டு 4 , பிள்கோடு : 635117

367	FMS3440435 வாக்காளர் பெயர்: ராதா கணவர் பெயர்: தனவந்த் புதிய/பழைய வீட்டு எண்: 543 / NA வயது: 33 இனம்: பெண்	368	TN/14/074/0369269 வாக்காளர் பெயர்: முனியப்பா தந்தை பெயர்: ராமைய்யகவுண்டர் புதிய/பழைய வீட்டு எண்: 544 / NA வயது: 51 இனம்: ஆண்	369	FMS3438496 வாக்காளர் பெயர்: பசம்மா கணவர் பெயர்: முனியப்பா புதிய/பழைய வீட்டு எண்: 544 / NA வயது: 48 இனம்: பெண்
370	FMS5298369 வாக்காளர் பெயர்: ஜெயம்மா கணவர் பெயர்: பொன்னுசாமி புதிய/பழைய வீட்டு எண்: 545 / NA வயது: 48 இனம்: பெண்	371	TN/14/074/0369078 வாக்காளர் பெயர்: சின்னராஜ் தந்தை பெயர்: வெங்கட்டப்பா புதிய/பழைய வீட்டு எண்: 546 / NA வயது: 50 இனம்: ஆண்	372	FMS3438389 வாக்காளர் பெயர்: சின்னம்மா கணவர் பெயர்: சின்னராஜ் புதிய/பழைய வீட்டு எண்: 546 / NA வயது: 43 இனம்: பெண்
373	TN/14/074/0369404 வாக்காளர் பெயர்: செல்லமுத்து தந்தை பெயர்: வெங்கட்டப்பா புதிய/பழைய வீட்டு எண்: 547 / NA வயது: 51 இனம்: ஆண்	374	FMS3437050 வாக்காளர் பெயர்: மாரியம்மாள் கணவர் பெயர்: செல்லமுத்து புதிய/பழைய வீட்டு எண்: 547 / NA வயது: 48 இனம்: பெண்	375	FMS3438512 வாக்காளர் பெயர்: அனந்தலட்சுமி கணவர் பெயர்: செல்லமுத்து புதிய/பழைய வீட்டு எண்: 547 / NA வயது: 36 இனம்: பெண்
376	TN/14/074/0369263 வாக்காளர் பெயர்: சின்னபிள்ளை தந்தை பெயர்: தானப்பன் புதிய/பழைய வீட்டு எண்: 548 / NA வயது: 62 இனம்: ஆண்	377	FMS3437746 வாக்காளர் பெயர்: சின்னம்மா கணவர் பெயர்: சின்னபிள்ளை புதிய/பழைய வீட்டு எண்: 548 / NA வயது: 54 இனம்: பெண்	378	FMS3437555 வாக்காளர் பெயர்: ராமகிருஷ்ணன் தந்தை பெயர்: சின்னபிள்ளை புதிய/பழைய வீட்டு எண்: 548 / NA வயது: 34 இனம்: ஆண்
379	TN/14/074/0369202 வாக்காளர் பெயர்: சின்னப்பா தந்தை பெயர்: தானப்பன் புதிய/பழைய வீட்டு எண்: 549 / NA வயது: 63 இனம்: ஆண்	380	FMS3439387 வாக்காளர் பெயர்: மாதம்மா கணவர் பெயர்: சின்னப்பா புதிய/பழைய வீட்டு எண்: 549 / NA வயது: 53 இனம்: பெண்	381	FMS3437464 வாக்காளர் பெயர்: சந்தன் தந்தை பெயர்: சின்னப்பா புதிய/பழைய வீட்டு எண்: 549 / NA வயது: 36 இனம்: ஆண்
382	FMS3437431 வாக்காளர் பெயர்: ராமசாமி தந்தை பெயர்: சின்னப்பா புதிய/பழைய வீட்டு எண்: 549 / NA வயது: 33 இனம்: ஆண்	383	TN/14/074/0369294 வாக்காளர் பெயர்: கண்ணப்பன் தந்தை பெயர்: வெங்கட்டப்பா புதிய/பழைய வீட்டு எண்: 550 / NA வயது: 65 இனம்: ஆண்	384	FMS1288026 வாக்காளர் பெயர்: தேவேந்திரி கணவர் பெயர்: கண்ணப்பன் புதிய/பழைய வீட்டு எண்: 550 / NA வயது: 60 இனம்: பெண்
385	TN/14/074/0108291 வாக்காளர் பெயர்: தானப்பன் தந்தை பெயர்: சின்னைய்யா புதிய/பழைய வீட்டு எண்: 550-1 / NA வயது: 55 இனம்: ஆண்	386	FMS3438348 வாக்காளர் பெயர்: ராமக்கா கணவர் பெயர்: தானப்பன் புதிய/பழைய வீட்டு எண்: 550-1 / NA வயது: 41 இனம்: பெண்	387	TN/14/074/0369506 வாக்காளர் பெயர்: கோபால் தந்தை பெயர்: வெங்கட்டப்பா புதிய/பழைய வீட்டு எண்: 551 / NA வயது: 57 இனம்: ஆண்
388	FMS3439916 வாக்காளர் பெயர்: ராமசாமி தந்தை பெயர்: கோபால் புதிய/பழைய வீட்டு எண்: 551 / NA வயது: 32 இனம்: ஆண்	389	WYG0579391 வாக்காளர் பெயர்: பத்மா தந்தை பெயர்: நரசிம்மப்பா புதிய/பழைய வீட்டு எண்: 582-1 / - வயது: 28 இனம்: பெண்		

54-வேப்பனஹள்ளி சட்டமன்ற தொகுதி

பாகம் எண் 108

வாக்காளர் பட்டியல் - 2018

தொடர்ச்சி...

பிரிவு: 5-தியாகரசனப்பள்ளி (வ.கி) மற்றும் (ஊ) நல்லராலப்பள்ளி வார்டு 4, பின்கோடு : 635117

390 WYG0579490 வாக்காளர் பெயர்: மஞ்சநாத் தந்தை பெயர்: திம்மராயப்பா புதியபழைய வீட்டு எண்: 1-594 / - வயது: 28 இனம்: ஆண்	391 WYG1081595 வாக்காளர் பெயர்: முனிராஜ் தாய் பெயர்: ரத்தினம்மா புதியபழைய வீட்டு எண்: 2D / - வயது: 29 இனம்: ஆண்	392 WYG0837617 வாக்காளர் பெயர்: எல்லம்மா கணவர் பெயர்: சிக்கைதப்பா புதியபழைய வீட்டு எண்: 3-460 / - வயது: 51 இனம்: பெண்
393 WYG0683300 வாக்காளர் பெயர்: விஜியா கணவர் பெயர்: சாதப்பா புதியபழைய வீட்டு எண்: 3-888 / NA வயது: 34 இனம்: பெண்	394 WYG1344977 வாக்காளர் பெயர்: பிரியங்கா தந்தை பெயர்: முனிசாதப்பா புதியபழைய வீட்டு எண்: 4 / 572 வயது: 22 இனம்: பெண்	395 WYG1081652 வாக்காளர் பெயர்: மஞ்சுரீ கணவர் பெயர்: மகேந்திரமூர்த்தி புதியபழைய வீட்டு எண்: 4-21 / - வயது: 25 இனம்: பெண்
396 WYG0033407 வாக்காளர் பெயர்: வள்ளி கணவர் பெயர்: நெடுஞ்செழியன் புதியபழைய வீட்டு எண்: 4-490-2 / NA வயது: 38 இனம்: பெண்	397 WYG1379510 வாக்காளர் பெயர்: திம்மராயன் தந்தை பெயர்: நாராயணப்பா புதியபழைய வீட்டு எண்: 4-504 / - வயது: 22 இனம்: ஆண்	398 WYG1379502 வாக்காளர் பெயர்: கேசவன் தந்தை பெயர்: மது புதியபழைய வீட்டு எண்: 4-522 / - வயது: 20 இனம்: ஆண்
399 WYG1353374 வாக்காளர் பெயர்: நவீன்குமார் தந்தை பெயர்: சங்கர் புதியபழைய வீட்டு எண்: 4-532 / - வயது: 20 இனம்: ஆண்	400 WYG0838698 வாக்காளர் பெயர்: உதயக்குமார் தந்தை பெயர்: ரமேஷ் புதியபழைய வீட்டு எண்: 4-541 / - வயது: 26 இனம்: ஆண்	401 WYG0838334 வாக்காளர் பெயர்: அனிதா கணவர் பெயர்: ராமேஷ் புதியபழைய வீட்டு எண்: 4-541 / - வயது: 24 இனம்: பெண்
402 WYG0987529 வாக்காளர் பெயர்: அனுஷா தந்தை பெயர்: ரமேஷ் புதியபழைய வீட்டு எண்: 4-541 / - வயது: 22 இனம்: பெண்	403 WYG1353366 வாக்காளர் பெயர்: செல்வம் தந்தை பெயர்: தானப்பன் புதியபழைய வீட்டு எண்: 4-543 / - வயது: 29 இனம்: ஆண்	404 WYG1353358 வாக்காளர் பெயர்: ரூபா கணவர் பெயர்: செல்வம் புதியபழைய வீட்டு எண்: 4-543 / - வயது: 27 இனம்: பெண்
405 WYG0987388 வாக்காளர் பெயர்: மாணிக்கம் தந்தை பெயர்: கோபால் புதியபழைய வீட்டு எண்: 4-551 / - வயது: 26 இனம்: ஆண்	406 WYG0579532 வாக்காளர் பெயர்: பிரகாஷ் தந்தை பெயர்: வேண்பா புதியபழைய வீட்டு எண்: 4-553 / - வயது: 33 இனம்: ஆண்	407 WYG0579540 வாக்காளர் பெயர்: லாவண்யா கணவர் பெயர்: லோகேஷ் புதியபழைய வீட்டு எண்: 4-553 / - வயது: 26 இனம்: பெண்
408 WYG1198282 வாக்காளர் பெயர்: மஞ்சுளா கணவர் பெயர்: பிரகாஷ் புதியபழைய வீட்டு எண்: 4-553 / - வயது: 23 இனம்: பெண்	409 WYG1081553 வாக்காளர் பெயர்: ராஜேஷ் தந்தை பெயர்: அஸ்வத்தப்பா புதியபழைய வீட்டு எண்: 4-555 / 4-35 வயது: 21 இனம்: ஆண்	410 WYG0838219 வாக்காளர் பெயர்: சுசிலம்மா கணவர் பெயர்: முனிராஜப்பா புதியபழைய வீட்டு எண்: 4-556 / - வயது: 50 இனம்: பெண்
411 WYG1081793 வாக்காளர் பெயர்: தயாநந்த் தந்தை பெயர்: ஆஞ்சினப்பா புதியபழைய வீட்டு எண்: 4-556 / - வயது: 21 இனம்: ஆண்	412 WYG1353341 வாக்காளர் பெயர்: ரம்யா தந்தை பெயர்: அஞ்சினப்பா புதியபழைய வீட்டு எண்: 4-556 / - வயது: 20 இனம்: ஆண்	413 WYG1419159 வாக்காளர் பெயர்: ரம்யா தந்தை பெயர்: அஞ்சினப்பா புதியபழைய வீட்டு எண்: 4-556 / - வயது: 20 இனம்: பெண்
414 WYG0838789 வாக்காளர் பெயர்: அம்ரேஷ் தந்தை பெயர்: முனிராஜப்பா புதியபழைய வீட்டு எண்: 4-556-2 / - வயது: 33 இனம்: ஆண்	415 WYG1419183 வாக்காளர் பெயர்: மாலா கணவர் பெயர்: சந்தோஷ்குமார் புதியபழைய வீட்டு எண்: 4-557 / - வயது: 23 இனம்: பெண்	416 WYG1379460 வாக்காளர் பெயர்: மாலா கணவர் பெயர்: சந்தோஷ்குமார் புதியபழைய வீட்டு எண்: 4-557 / - வயது: 23 இனம்: பெண்
417 WYG1379551 வாக்காளர் பெயர்: சுவேதா தந்தை பெயர்: சிவசங்கர் புதியபழைய வீட்டு எண்: 4-557 / - வயது: 19 இனம்: பெண்	418 WYG0837989 வாக்காளர் பெயர்: கோவிந்தராஜ் தந்தை பெயர்: சின்னப்பா புதியபழைய வீட்டு எண்: 4-560 / - வயது: 56 இனம்: ஆண்	419 WYG0579482 வாக்காளர் பெயர்: மூர்த்தி தந்தை பெயர்: கோவிந்தராஜ் புதியபழைய வீட்டு எண்: 4-560 / - வயது: 27 இனம்: ஆண்

54-வேப்பனஹள்ளி சட்டமன்ற தொகுதி

பாகம் எண் 108

வாக்காளர் பட்டியல் - 2018

தொடர்ச்சி...

பிரிவு: 5-தியாகரசனப்பள்ளி (வ.கி) மற்றும் (ஊ) நல்லராலப்பள்ளி வார்டு 4, பின்கோடு : 635117

420	WYG1379577 வாக்காளர் பெயர்: லாவண்யா கணவர் பெயர்: திம்மராயப்பா புதியபழைய வீட்டு எண்: 4-560 / - வயது: 19 இனம்: பெண்	421	WYG1379494 வாக்காளர் பெயர்: வெங்கடேசமூர்த்தி தந்தை பெயர்: ஜெயபாலப்பா புதியபழைய வீட்டு எண்: 4-561 / - வயது: 21 இனம்: ஆண்	422	WYG0664995 வாக்காளர் பெயர்: சுப்பிரமணி தந்தை பெயர்: கிருஷ்ணப்பா புதியபழைய வீட்டு எண்: 4-562 / - வயது: 38 இனம்: ஆண்
423	WYG1379429 வாக்காளர் பெயர்: ஹேமாமாலினி கணவர் பெயர்: சத்திய நாராயணன் புதியபழைய வீட்டு எண்: 4-562 / - வயது: 21 இனம்: பெண்	424	WYG0579508 வாக்காளர் பெயர்: வெங்கடேஷ் தந்தை பெயர்: திம்மராயப்பா புதியபழைய வீட்டு எண்: 4-564 / - வயது: 28 இனம்: ஆண்	425	WYG0579516 வாக்காளர் பெயர்: பாக்கியா கணவர் பெயர்: மஞ்சுநாத் புதியபழைய வீட்டு எண்: 4-564 / - வயது: 27 இனம்: பெண்
426	WYG0033597 வாக்காளர் பெயர்: ஷோபா கணவர் பெயர்: நாகேந்திரகுமார் புதியபழைய வீட்டு எண்: 4-565-A / NA வயது: 39 இனம்: பெண்	427	WYG0987636 வாக்காளர் பெயர்: சோபனா தாய் பெயர்: ரத்தினம்மா புதியபழைய வீட்டு எண்: 4-566 / - வயது: 26 இனம்: பெண்	428	WYG1081587 வாக்காளர் பெயர்: நந்தகமார் தந்தை பெயர்: முனிசாமி புதியபழைய வீட்டு எண்: 4-566 / - வயது: 21 இனம்: ஆண்
429	WYG0837609 வாக்காளர் பெயர்: நாகவேணி கணவர் பெயர்: சீனிவாசன் புதியபழைய வீட்டு எண்: 4-573 / - வயது: 30 இனம்: பெண்	430	WYG1081579 வாக்காளர் பெயர்: முரளி தந்தை பெயர்: வெங்கட்டராஜ் புதியபழைய வீட்டு எண்: 4-574 / 4-1c வயது: 21 இனம்: ஆண்	431	WYG0579458 வாக்காளர் பெயர்: அக்கியம்மா கணவர் பெயர்: லக்கப்பா புதியபழைய வீட்டு எண்: 4-576 / - வயது: 58 இனம்: பெண்
432	WYG0579466 வாக்காளர் பெயர்: வெங்கடேஷ் தந்தை பெயர்: லக்கும்பா புதியபழைய வீட்டு எண்: 4-576 / - வயது: 28 இனம்: ஆண்	433	WYG0579607 வாக்காளர் பெயர்: ஜெய்சங்கர் தந்தை பெயர்: ராமசந்திரப்பா புதியபழைய வீட்டு எண்: 4-577 / - வயது: 45 இனம்: ஆண்	434	WYG0579581 வாக்காளர் பெயர்: சிவப்பா தந்தை பெயர்: ராமசந்திரப்பா புதியபழைய வீட்டு எண்: 4-577 / - வயது: 36 இனம்: ஆண்
435	WYG0579599 வாக்காளர் பெயர்: மஞ்சுரா கணவர் பெயர்: சிவப்பா புதியபழைய வீட்டு எண்: 4-577 / - வயது: 29 இனம்: பெண்	436	WYG0033688 வாக்காளர் பெயர்: கோவிந்தராஜ் தந்தை பெயர்: நாகப்பா புதியபழைய வீட்டு எண்: 4-577-A / NA வயது: 29 இனம்: ஆண்	437	WYG0033423 வாக்காளர் பெயர்: கோவிந்தம்மா கணவர் பெயர்: ஜெய் சங்கர் புதியபழைய வீட்டு எண்: 4-577-C / NA வயது: 35 இனம்: பெண்
438	WYG0033431 வாக்காளர் பெயர்: ராமசந்திரப்பா தந்தை பெயர்: தொம்மப்பா புதியபழைய வீட்டு எண்: 4-577-1 / NA வயது: 70 இனம்: ஆண்	439	WYG1198126 வாக்காளர் பெயர்: நீலாவதி கணவர் பெயர்: வெங்கடேஷ் புதியபழைய வீட்டு எண்: 4-578 / - வயது: 21 இனம்: பெண்	440	WYG0033670 வாக்காளர் பெயர்: குணசேகரன் தந்தை பெயர்: சோமசங்கர் புதியபழைய வீட்டு எண்: 4-580 / NA வயது: 30 இனம்: ஆண்
441	WYG0579441 வாக்காளர் பெயர்: வீணா கணவர் பெயர்: ராதாகிருஷ்ணன் புதியபழைய வீட்டு எண்: 4-582 / - வயது: 36 இனம்: பெண்	442	WYG1280262 வாக்காளர் பெயர்: வசந்தா கணவர் பெயர்: லிங்கராஜ் புதியபழைய வீட்டு எண்: 4-583 / - வயது: 23 இனம்: பெண்	443	WYG1081751 வாக்காளர் பெயர்: லட்சுமிதேவி கணவர் பெயர்: சீனிவாசன் புதியபழைய வீட்டு எண்: 4-585 / - வயது: 23 இனம்: பெண்
444	WYG1379536 வாக்காளர் பெயர்: தேவராஜ் தந்தை பெயர்: சாதப்பா புதியபழைய வீட்டு எண்: 4-585 / - வயது: 19 இனம்: ஆண்	445	WYG0579557 வாக்காளர் பெயர்: வசந்தம்மா கணவர் பெயர்: திம்மராயப்பா புதியபழைய வீட்டு எண்: 4-587 / - வயது: 36 இனம்: பெண்	446	WYG0579565 வாக்காளர் பெயர்: திம்மராஜ் தந்தை பெயர்: திம்மராயப்பா புதியபழைய வீட்டு எண்: 4-587 / - வயது: 27 இனம்: ஆண்
447	WYG0579573 வாக்காளர் பெயர்: முனிராஜ் தந்தை பெயர்: திம்மராயப்பா புதியபழைய வீட்டு எண்: 4-587 / - வயது: 26 இனம்: ஆண்	448	WYG1198209 வாக்காளர் பெயர்: கீதா கணவர் பெயர்: திம்மராஜ் புதியபழைய வீட்டு எண்: 4-587 / - வயது: 22 இனம்: பெண்	449	WYG1081744 வாக்காளர் பெயர்: சண்முகம் தந்தை பெயர்: திம்மராயன் புதியபழைய வீட்டு எண்: 4-587 / - வயது: 22 இனம்: ஆண்

54-வேப்பனஹள்ளி சட்டமன்ற தொகுதி

பாகம் எண் 108

வாக்காளர் பட்டியல் - 2018

தொடர்ச்சி...

பிரிவு: 5-தியாகரணப்பள்ளி (வ.கி) மற்றும் (ஊ) நல்லராலப்பள்ளி வார்டு 4, பின்கோடு : 635117

450	WYG1081546 வாக்காளர் பெயர்: அரீஸ் தந்தை பெயர்: திம்மராயப்பா புதியபழைய வீட்டு எண்: 4-588-a/- வயது: 22 இனம்: ஆண்	451	WYG0683250 வாக்காளர் பெயர்: முனிரத்தினம்மா கணவர் பெயர்: பாகிருஷ்ணன் புதியபழைய வீட்டு எண்: 4-589 / NA வயது: 46 இனம்: பெண்	452	WYG0033621 வாக்காளர் பெயர்: செளந்தரராஜ் தந்தை பெயர்: கிருஷ்ணப்பா புதியபழைய வீட்டு எண்: 4-589 / NA வயது: 30 இனம்: ஆண்
453	WYG1081702 வாக்காளர் பெயர்: சத்தீஸ் குமர் தந்தை பெயர்: கிருஷ்ணப்பா புதியபழைய வீட்டு எண்: 4-589 / - வயது: 22 இனம்: ஆண்	454	WYG0579524 வாக்காளர் பெயர்: சந்தீப் தந்தை பெயர்: கிருஷ்ணப்பா புதியபழைய வீட்டு எண்: 4-589-1 / - வயது: 28 இனம்: ஆண்	455	WYG0033464 வாக்காளர் பெயர்: சந்தோஷ்குமார் தந்தை பெயர்: கோவிந்தப்பா புதியபழைய வீட்டு எண்: 4-590 / NA வயது: 31 இனம்: ஆண்
456	FMS1286574 வாக்காளர் பெயர்: விசாலாட்சி கணவர் பெயர்: திம்மையா புதியபழைய வீட்டு எண்: 4-591 / - வயது: 47 இனம்: பெண்	457	WYG0033530 வாக்காளர் பெயர்: கல்யாணமூர்த்தி தந்தை பெயர்: திம்மையா புதியபழைய வீட்டு எண்: 4-591 / NA வயது: 39 இனம்: ஆண்	458	FMS3437647 வாக்காளர் பெயர்: மஞ்சநாத் தந்தை பெயர்: திம்மப்பா புதியபழைய வீட்டு எண்: 4-591 / 21 வயது: 37 இனம்: ஆண்
459	WYG0033522 வாக்காளர் பெயர்: மஞ்சளா கணவர் பெயர்: கல்யாணமூர்த்தி புதியபழைய வீட்டு எண்: 4-591 / NA வயது: 33 இனம்: பெண்	460	WYG0033514 வாக்காளர் பெயர்: வரலஷ்மி கணவர் பெயர்: சந்திரப்பா புதியபழைய வீட்டு எண்: 4-591 / NA வயது: 32 இனம்: பெண்	461	WYG1198258 வாக்காளர் பெயர்: வரலட்சுமி கணவர் பெயர்: மஞ்சநாத் புதியபழைய வீட்டு எண்: 4-591 / 4-21 வயது: 30 இனம்: பெண்
462	FMS3440443 வாக்காளர் பெயர்: மகேந்திர மூர்த்தி தந்தை பெயர்: திம்மப்பா புதியபழைய வீட்டு எண்: 4-591-1 / - வயது: 35 இனம்: ஆண்	463	WYG0987396 வாக்காளர் பெயர்: ஜானகிராமன் தந்தை பெயர்: திம்மையா புதியபழைய வீட்டு எண்: 4-592 / - வயது: 23 இனம்: ஆண்	464	WYG0683276 வாக்காளர் பெயர்: மோதிலால் தந்தை பெயர்: திம்மையா புதியபழைய வீட்டு எண்: 4-592-1 / NA வயது: 27 இனம்: ஆண்
465	WYG1081561 வாக்காளர் பெயர்: பாலகிருஷ்ணன் தந்தை பெயர்: திம்மராயப்பா புதியபழைய வீட்டு எண்: 4-594 / 4-25 வயது: 22 இனம்: ஆண்	466	WYG0683284 வாக்காளர் பெயர்: ரமேஷ் தந்தை பெயர்: முனிசாமி புதியபழைய வீட்டு எண்: 4-596 / NA வயது: 33 இனம்: ஆண்	467	WYG0683268 வாக்காளர் பெயர்: ரூபா கணவர் பெயர்: ரமேஷ் புதியபழைய வீட்டு எண்: 4-596 / NA வயது: 31 இனம்: பெண்
468	WYG0579409 வாக்காளர் பெயர்: முனிராஜ் தந்தை பெயர்: பெருமாள் புதியபழைய வீட்டு எண்: 4-596-1 / - வயது: 53 இனம்: ஆண்	469	WYG0579417 வாக்காளர் பெயர்: வெங்கட்டம்மா கணவர் பெயர்: முனிராஜ் புதியபழைய வீட்டு எண்: 4-596-1 / - வயது: 48 இனம்: பெண்	470	FMS3439536 வாக்காளர் பெயர்: தனலட்சுமி கணவர் பெயர்: கிருஷ்ணன் புதியபழைய வீட்டு எண்: 4-597 / NA வயது: 43 இனம்: பெண்
471	WYG0728030 வாக்காளர் பெயர்: அருணா கணவர் பெயர்: முரளி புதியபழைய வீட்டு எண்: 4-598 / - வயது: 25 இனம்: பெண்	472	WYG0033613 வாக்காளர் பெயர்: நேரு தந்தை பெயர்: திம்மையா புதியபழைய வீட்டு எண்: 4-598-2 / NA வயது: 30 இனம்: ஆண்	473	WYG1419175 வாக்காளர் பெயர்: ரா ர ஆஞ்சி தந்தை பெயர்: ராமச்சந்திரப்பா புதியபழைய வீட்டு எண்: 4-599-1 / - வயது: 37 இனம்: ஆண்
474	WYG0033639 வாக்காளர் பெயர்: சுமதி கணவர் பெயர்: திம்மப்பா புதியபழைய வீட்டு எண்: 4-600 / NA வயது: 32 இனம்: பெண்	475	WYG0683227 வாக்காளர் பெயர்: சாவித்திரியம்மா கணவர் பெயர்: முனிசாமி புதியபழைய வீட்டு எண்: 4-603 / NA வயது: 55 இனம்: பெண்	476	WYG0683235 வாக்காளர் பெயர்: கோபி தந்தை பெயர்: முனிசாமி புதியபழைய வீட்டு எண்: 4-603 / NA வயது: 33 இனம்: ஆண்
477	WYG0683292 வாக்காளர் பெயர்: மஞ்சநாத் தந்தை பெயர்: முனிசாமி புதியபழைய வீட்டு எண்: 4-603 / NA வயது: 31 இனம்: ஆண்	478	WYG0683219 வாக்காளர் பெயர்: திரிவேனி கணவர் பெயர்: கோபி புதியபழைய வீட்டு எண்: 4-603 / NA வயது: 30 இனம்: பெண்	479	WYG0683243 வாக்காளர் பெயர்: இராஜேஷ் தந்தை பெயர்: முனிசாமி புதியபழைய வீட்டு எண்: 4-603 / NA வயது: 29 இனம்: ஆண்

54-வேப்பனஹள்ளி சட்டமன்ற தொகுதி

பாகம் எண் 108

வாக்காளர் பட்டியல் - 2018

தொடர்ச்சி...

பிரிவு: 5-தியாகரசனப்பள்ளி (வ.கி) மற்றும் (ஊ) நல்லராலப்பள்ளி வார்டு 4 , பின்கோடு : 635117

480 WYG0683201 வாக்காளர் பெயர்: சிவா தந்தை பெயர்: முனிசாமி புதியபழைய வீட்டு எண்: 4-603A / NA வயது: 27 இனம்: ஆண்	481 WYG1081660 வாக்காளர் பெயர்: ரவி தந்தை பெயர்: ராமப்பா புதியபழைய வீட்டு எண்: 4-604 / - வயது: 48 இனம்: ஆண்	482 WYG1081678 வாக்காளர் பெயர்: அமுதா கணவர் பெயர்: ரவி புதியபழைய வீட்டு எண்: 4-604 / - வயது: 45 இனம்: பெண்
483 WYG0033480 வாக்காளர் பெயர்: திருமலேஷ் தந்தை பெயர்: பாலப்பா புதியபழைய வீட்டு எண்: 4-604 / NA வயது: 30 இனம்: ஆண்	484 WYG0033498 வாக்காளர் பெயர்: கதிரம்மா கணவர் பெயர்: பாலப்பா புதியபழைய வீட்டு எண்: 4-604 / NA வயது: 30 இனம்: பெண்	485 WYG1081686 வாக்காளர் பெயர்: நேரேஸ் தந்தை பெயர்: ரவி புதியபழைய வீட்டு எண்: 4-604 / - வயது: 25 இனம்: ஆண்
486 WYG1379486 வாக்காளர் பெயர்: ரோகித் தந்தை பெயர்: ரவி புதியபழைய வீட்டு எண்: 4-604 / - வயது: 23 இனம்: ஆண்	487 WYG1379437 வாக்காளர் பெயர்: புஷ்பா கணவர் பெயர்: ராமமூர்த்தி புதியபழைய வீட்டு எண்: 4-604 / - வயது: 21 இனம்: பெண்	488 WYG0579425 வாக்காளர் பெயர்: சின்னஎல்லப்பா தந்தை பெயர்: நாராயணப்பா புதியபழைய வீட்டு எண்: 4-604-2 / - வயது: 58 இனம்: ஆண்
489 WYG0579433 வாக்காளர் பெயர்: லோகம்மாள் கணவர் பெயர்: சின்னஎல்லப்பா புதியபழைய வீட்டு எண்: 4-604-2 / - வயது: 46 இனம்: பெண்	490 WYG0838581 வாக்காளர் பெயர்: சரண்யா தந்தை பெயர்: சின்ன எல்லப்பா புதியபழைய வீட்டு எண்: 4-604-2 / - வயது: 23 இனம்: பெண்	491 TN/14/074/0369922 வாக்காளர் பெயர்: சாவித்திரியம்மா கணவர் பெயர்: நாராயணப்பா புதியபழைய வீட்டு எண்: 4-604-12 / வயது: 59 இனம்: பெண்
492 FMS3439148 வாக்காளர் பெயர்: யுவராஜ் தாய் பெயர்: சாவித்திரியம்மா புதியபழைய வீட்டு எண்: 4-604-12 / - வயது: 34 இனம்: ஆண்	493 FMS3439395 வாக்காளர் பெயர்: பாலகிருஷ்ணன் தாய் பெயர்: சாவித்திரியம்மா புதியபழைய வீட்டு எண்: 4-604-12 / - வயது: 33 இனம்: ஆண்	494 WYG1280254 வாக்காளர் பெயர்: வரலட்சுமி கணவர் பெயர்: பாலகிருஷ்ணன் புதியபழைய வீட்டு எண்: 4-604-12/ வயது: 23 இனம்: பெண்
495 WYG1379528 வாக்காளர் பெயர்: நீளஜா கணவர் பெயர்: ஸ்ரீனிவாசன் புதியபழைய வீட்டு எண்: 4-693 / - வயது: 25 இனம்: பெண்	496 WYG0838185 வாக்காளர் பெயர்: மணிமேகலை கணவர் பெயர்: மஞ்சு புதியபழைய வீட்டு எண்: 4-888 / - வயது: 24 இனம்: பெண்	497 WYG1410075 வாக்காளர் பெயர்: ரகு தந்தை பெயர்: சுப்பிரமணி புதியபழைய வீட்டு எண்: 4-888-2 / - வயது: 23 இனம்: ஆண்
498 WYG1379478 வாக்காளர் பெயர்: அசோக் தந்தை பெயர்: நாகப்பா புதியபழைய வீட்டு எண்: 5-517 / - வயது: 20 இனம்: ஆண்	499 WYG1379544 வாக்காளர் பெயர்: கார்த்திக் தந்தை பெயர்: சுப்பிரமணி புதியபழைய வீட்டு எண்: 5-564 / - வயது: 19 இனம்: ஆண்	500 WYG1081769 வாக்காளர் பெயர்: ராணி கணவர் பெயர்: முனியப்பா புதியபழைய வீட்டு எண்: 5-652A / - வயது: 46 இனம்: பெண்
501 WYG1081777 வாக்காளர் பெயர்: கவிதா கணவர் பெயர்: சங்கரன் புதியபழைய வீட்டு எண்: 5-717-A / - வயது: 25 இனம்: பெண்	502 WYG1081785 வாக்காளர் பெயர்: சாக்கம்மாள் கணவர் பெயர்: வெங்கடேஷ் புதியபழைய வீட்டு எண்: 5-841 / - வயது: 23 இனம்: பெண்	503 WYG0838235 வாக்காளர் பெயர்: மாதம்மாள் கணவர் பெயர்: சுப்பிரமணி புதியபழைய வீட்டு எண்: 516 / - வயது: 32 இனம்: பெண்
504 TN/14/074/0369245 வாக்காளர் பெயர்: எல்லப்பா தந்தை பெயர்: நாராயணப்பா புதியபழைய வீட்டு எண்: 552 / 20A வயது: 76 இனம்: ஆண்	505 FMS3439056 வாக்காளர் பெயர்: சாந்தம்மா கணவர் பெயர்: எல்லப்பா புதியபழைய வீட்டு எண்: 552 / 20A வயது: 68 இனம்: பெண்	506 FMS3440237 வாக்காளர் பெயர்: தனசேகர் தந்தை பெயர்: எல்லப்பா புதியபழைய வீட்டு எண்: 552 / 20A வயது: 43 இனம்: ஆண்
507 FMS3439908 வாக்காளர் பெயர்: தீபா கணவர் பெயர்: தனசேகர் புதியபழைய வீட்டு எண்: 552 / 20A வயது: 36 இனம்: பெண்	508 TN/14/074/0369248 வாக்காளர் பெயர்: வேணப்பா தந்தை பெயர்: நாராயணப்பா புதியபழைய வீட்டு எண்: 553 / 20A வயது: 71 இனம்: ஆண்	509 TN/14/074/0370326 வாக்காளர் பெயர்: சந்திரம்மா கணவர் பெயர்: வேணப்பா புதியபழைய வீட்டு எண்: 553 / 20A வயது: 56 இனம்: பெண்

54-வேப்பனஹள்ளி சட்டமன்ற தொகுதி

பாகம் எண் 108

வாக்காளர் பட்டியல் - 2018

தொடர்ச்சி...

பிரிவு: 5-தியாகரணப்பள்ளி (வ.கி) மற்றும் (ஊ) நல்லராலப்பள்ளி வார்டு 4, பின்கோடு : 635117

510	FMS3440468 வாக்காளர் பெயர்: லோகேஷ் தந்தை பெயர்: வேணப்பா புதியபழைய வீட்டு எண்: 553 / 20A வயது: 38 இனம்: ஆண்	511	FMS3440526 வாக்காளர் பெயர்: சுரேஷ் தந்தை பெயர்: வேணப்பா புதியபழைய வீட்டு எண்: 553 / NA வயது: 33 இனம்: ஆண்	512	TN/14/074/0369220 வாக்காளர் பெயர்: அசுவத்தப்பா தந்தை பெயர்: நாராயணப்பா புதியபழைய வீட்டு எண்: 555 / 20A வயது: 55 இனம்: ஆண்
513	FMS3439171 வாக்காளர் பெயர்: பாரதி கணவர் பெயர்: அசுவத்தப்பா புதியபழைய வீட்டு எண்: 555 / NA வயது: 41 இனம்: பெண்	514	TN/14/074/0369961 வாக்காளர் பெயர்: ராமைய்யா தந்தை பெயர்: பெத்தமுனுசாமி புதியபழைய வீட்டு எண்: 556 / 31A வயது: 87 இனம்: ஆண்	515	TN/14/074/0369147 வாக்காளர் பெயர்: அஞ்சப்பா தந்தை பெயர்: ராமப்பகவுடு புதியபழைய வீட்டு எண்: 556 / 31A வயது: 50 இனம்: ஆண்
516	FMS1289057 வாக்காளர் பெயர்: லட்சுமம்மா கணவர் பெயர்: அஞ்சப்பா புதியபழைய வீட்டு எண்: 556 / 31A வயது: 45 இனம்: பெண்	517	FMS5281035 வாக்காளர் பெயர்: சிவசங்கர் தந்தை பெயர்: எல்லப்பா புதியபழைய வீட்டு எண்: 557 / 20A வயது: 43 இனம்: ஆண்	518	FMS3437654 வாக்காளர் பெயர்: ஹேமாவதி கணவர் பெயர்: சிவசங்கர் புதியபழைய வீட்டு எண்: 557 / 20A வயது: 36 இனம்: பெண்
519	TN/14/074/0108885 வாக்காளர் பெயர்: சாக்கம்மா கணவர் பெயர்: பாப்பன்னா புதியபழைய வீட்டு எண்: 558 / 15A வயது: 73 இனம்: பெண்	520	FMS3438728 வாக்காளர் பெயர்: திம்மராயுடு தந்தை பெயர்: சாக்கம்மா புதியபழைய வீட்டு எண்: 558 / NA வயது: 38 இனம்: ஆண்	521	FMS3437688 வாக்காளர் பெயர்: சுமித்ரா கணவர் பெயர்: திம்மராயுடு புதியபழைய வீட்டு எண்: 558 / NA வயது: 35 இனம்: பெண்
522	FMS3440708 வாக்காளர் பெயர்: சின்னதிம்மராயுடு தாய் பெயர்: சாக்கம்மா புதியபழைய வீட்டு எண்: 558 / NA வயது: 32 இனம்: ஆண்	523	TN/14/074/0370000 வாக்காளர் பெயர்: கௌரம்மா கணவர் பெயர்: கோவிந்தராஜ் புதியபழைய வீட்டு எண்: 560-1 / 1B வயது: 48 இனம்: பெண்	524	TN/14/074/0369004 வாக்காளர் பெயர்: ஜெயப்பாலப்பா தந்தை பெயர்: நெடுப்பா புதியபழைய வீட்டு எண்: 561 / 9 வயது: 55 இனம்: ஆண்
525	FMS1286665 வாக்காளர் பெயர்: முனிரத்தினம்மா கணவர் பெயர்: ஜெயப்பாலப்பா புதியபழைய வீட்டு எண்: 561 / 9 வயது: 47 இனம்: பெண்	526	TN/14/074/0369882 வாக்காளர் பெயர்: சென்னம்மா கணவர் பெயர்: கிருஷ்ணப்பா புதியபழைய வீட்டு எண்: 562 / 1A2 வயது: 63 இனம்: பெண்	527	FMS3439833 வாக்காளர் பெயர்: சத்தியநாராயணா தந்தை பெயர்: கிருஷ்ணப்பா புதியபழைய வீட்டு எண்: 562 / NA வயது: 33 இனம்: ஆண்
528	TN/14/074/0369521 வாக்காளர் பெயர்: நாகராஜ் தந்தை பெயர்: முனியப்பா புதியபழைய வீட்டு எண்: 563 / 6B வயது: 62 இனம்: ஆண்	529	TN/14/074/0370143 வாக்காளர் பெயர்: ஜெயம்மா கணவர் பெயர்: நாகராஜ் புதியபழைய வீட்டு எண்: 563 / 6B வயது: 51 இனம்: பெண்	530	FMS1289529 வாக்காளர் பெயர்: சசி கணவர் பெயர்: நாகராஜ் புதியபழைய வீட்டு எண்: 563 / 6B வயது: 48 இனம்: பெண்
531	TN/14/074/0369949 வாக்காளர் பெயர்: திம்மராயப்பா தந்தை பெயர்: முனியப்பா புதியபழைய வீட்டு எண்: 564 / NA வயது: 64 இனம்: ஆண்	532	FMS3439049 வாக்காளர் பெயர்: ராஜம்மா கணவர் பெயர்: திம்மராயப்பா புதியபழைய வீட்டு எண்: 564 / NA வயது: 53 இனம்: பெண்	533	FMS3440492 வாக்காளர் பெயர்: மஞ்சநாதன் தந்தை பெயர்: திம்மராயப்பா புதியபழைய வீட்டு எண்: 564 / NA வயது: 34 இனம்: ஆண்
534	TN/14/074/0369183 வாக்காளர் பெயர்: நாராயணப்பா தந்தை பெயர்: சின்னமுனியப்பா புதியபழைய வீட்டு எண்: 565 / NA வயது: 70 இனம்: ஆண்	535	FMS1288927 வாக்காளர் பெயர்: ஜெயம்மா கணவர் பெயர்: நாராயணப்பா புதியபழைய வீட்டு எண்: 565 / NA வயது: 60 இனம்: பெண்	536	TN/14/074/0370312 வாக்காளர் பெயர்: நாகேந்திரகுமார் தந்தை பெயர்: நாராயணப்பா புதியபழைய வீட்டு எண்: 565 / NA வயது: 46 இனம்: ஆண்
537	WYG0033571 வாக்காளர் பெயர்: வெங்கடேஷ் தந்தை பெயர்: நாராயணன் புதியபழைய வீட்டு எண்: 565 / NA வயது: 42 இனம்: ஆண்	538	WYG0033589 வாக்காளர் பெயர்: ரூபா கணவர் பெயர்: வெங்கடேஷ் புதியபழைய வீட்டு எண்: 565 / NA வயது: 37 இனம்: பெண்	539	TN/14/074/0370315 வாக்காளர் பெயர்: ரத்தினம்மா கணவர் பெயர்: முனுசாமி புதியபழைய வீட்டு எண்: 566 / NA வயது: 56 இனம்: பெண்

54-வேப்பனஹள்ளி சட்டமன்ற தொகுதி

பாகம் எண் 108

வாக்காளர் பட்டியல் - 2018

தொடர்ச்சி...

பிரிவு: 5-தியாகரசனப்பள்ளி (வ.கி) மற்றும் (ஊ) நல்லராலப்பள்ளி வார்டு 4, பின்கோடு : 635117

540	TN/14/074/0369206 வாக்காளர் பெயர்: சீனிவாசன் தந்தை பெயர்: முனிசாமி புதியபழைய வீட்டு எண்: 567 / 2C வயது: 45 இனம்: ஆண்	541	FMS3438207 வாக்காளர் பெயர்: சரஸ்வதி கணவர் பெயர்: சீனிவாசன் புதியபழைய வீட்டு எண்: 567 / NA வயது: 38 இனம்: பெண்	542	TN/14/074/0369175 வாக்காளர் பெயர்: கிருஷ்ணப்பா தந்தை பெயர்: முனிசாமி புதியபழைய வீட்டு எண்: 567-1 / 2C வயது: 43 இனம்: ஆண்
543	FMS3440344 வாக்காளர் பெயர்: செல்வி கணவர் பெயர்: கிருஷ்ணப்பா புதியபழைய வீட்டு எண்: 567-1 / NA வயது: 38 இனம்: பெண்	544	FMS3440559 வாக்காளர் பெயர்: விஸ்வநாத் தந்தை பெயர்: ராமப்பா புதியபழைய வீட்டு எண்: 569 / NA வயது: 38 இனம்: ஆண்	545	FMS3440773 வாக்காளர் பெயர்: ரஞ்சிதா கணவர் பெயர்: விஸ்வநாத் புதியபழைய வீட்டு எண்: 569 / NA வயது: 33 இனம்: பெண்
546	TN/14/074/0369300 வாக்காளர் பெயர்: பில்லப்பா தந்தை பெயர்: போடியப்பா புதியபழைய வீட்டு எண்: 571 / 4B வயது: 51 இனம்: ஆண்	547	FMS1288901 வாக்காளர் பெயர்: வசந்தா கணவர் பெயர்: பில்லப்பா புதியபழைய வீட்டு எண்: 571 / 4B வயது: 43 இனம்: பெண்	548	TN/14/074/0369616 வாக்காளர் பெயர்: ஓலா கணவர் பெயர்: முனிசாதப்பா புதியபழைய வீட்டு எண்: 572 / 4B வயது: 46 இனம்: பெண்
549	FMS3437613 வாக்காளர் பெயர்: நாராயணப்பா தந்தை பெயர்: திம்மராயப்பா புதியபழைய வீட்டு எண்: 573 / NA வயது: 48 இனம்: ஆண்	550	FMS3440815 வாக்காளர் பெயர்: நாகப்பா தந்தை பெயர்: நாராயணப்பா புதியபழைய வீட்டு எண்: 574 / 3B வயது: 60 இனம்: ஆண்	551	FMS3438868 வாக்காளர் பெயர்: சரோஜா கணவர் பெயர்: நாகராஜ் புதியபழைய வீட்டு எண்: 574 / 3B வயது: 48 இனம்: பெண்
552	FMS5279427 வாக்காளர் பெயர்: சந்திரம்மா தந்தை பெயர்: திம்மராயப்பா புதியபழைய வீட்டு எண்: 574 / NA வயது: 45 இனம்: பெண்	553	FMS3438140 வாக்காளர் பெயர்: சீனிவாசன் தந்தை பெயர்: கிருஷ்ணப்பா புதியபழைய வீட்டு எண்: 574 / 1A2 வயது: 34 இனம்: ஆண்	554	WYG0837195 வாக்காளர் பெயர்: மஞ்சளா கணவர் பெயர்: நாராயணன் புதியபழைய வீட்டு எண்: 574-A / - வயது: 35 இனம்: பெண்
555	TN/14/074/0370044 வாக்காளர் பெயர்: வெங்கட்ராஜ் தந்தை பெயர்: சின்னப்பா புதியபழைய வீட்டு எண்: 574-1 / 1A2 வயது: 65 இனம்: ஆண்	556	FMS1286699 வாக்காளர் பெயர்: வெங்கட்டம்மா கணவர் பெயர்: வெங்கட்ராஜ் புதியபழைய வீட்டு எண்: 574-1 / 1A வயது: 50 இனம்: பெண்	557	FMS3438587 வாக்காளர் பெயர்: நாகராஜ் தந்தை பெயர்: அக்கியம்மா புதியபழைய வீட்டு எண்: 576 / NA வயது: 35 இனம்: ஆண்
558	FMS3437670 வாக்காளர் பெயர்: அஸ்வத்தன் தாய் பெயர்: அக்கியம்மா புதியபழைய வீட்டு எண்: 576 / NA வயது: 32 இனம்: ஆண்	559	TN/14/074/0370007 வாக்காளர் பெயர்: ஊர்வசியம்மா கணவர் பெயர்: தம்மப்பா புதியபழைய வீட்டு எண்: 577-1 / 32A வயது: 103 இனம்: பெண்	560	FMS3439593 வாக்காளர் பெயர்: சின்னபிட்டம்மா கணவர் பெயர்: நாகப்பா புதியபழைய வீட்டு எண்: 577-1 / 32A வயது: 51 இனம்: பெண்
561	FMS3439874 வாக்காளர் பெயர்: நடேஷ் தந்தை பெயர்: நாகப்பா புதியபழைய வீட்டு எண்: 577-1 / 32A வயது: 32 இனம்: ஆண்	562	TN/14/074/0369648 வாக்காளர் பெயர்: ராமசந்திரப்பா தந்தை பெயர்: அன்னையப்பா புதியபழைய வீட்டு எண்: 578 / 7A வயது: 63 இனம்: ஆண்	563	TN/14/074/0369317 வாக்காளர் பெயர்: நாராயணம்மா கணவர் பெயர்: ராமசந்திரப்பா புதியபழைய வீட்டு எண்: 578 / NA வயது: 53 இனம்: பெண்
564	FMS3438769 வாக்காளர் பெயர்: ஜெய்குமார் தந்தை பெயர்: ராமசந்திரப்பா புதியபழைய வீட்டு எண்: 578 / NA வயது: 37 இனம்: ஆண்	565	FMS3436698 வாக்காளர் பெயர்: வெங்கடேஷ் தந்தை பெயர்: ராமசந்திரப்பா புதியபழைய வீட்டு எண்: 578 / NA வயது: 32 இனம்: ஆண்	566	WYG0033605 வாக்காளர் பெயர்: பிரபாவதி கணவர் பெயர்: ஜெய்குமார் புதியபழைய வீட்டு எண்: 578 / NA வயது: 30 இனம்: பெண்
567	TN/14/074/0369243 வாக்காளர் பெயர்: சோமசேகர் தந்தை பெயர்: அன்னையப்பா புதியபழைய வீட்டு எண்: 580 / NA வயது: 56 இனம்: ஆண்	568	FMS1286640 வாக்காளர் பெயர்: பார்வதியம்மா கணவர் பெயர்: சோமசேகர் புதியபழைய வீட்டு எண்: 580 / NA வயது: 52 இனம்: பெண்	569	TN/14/074/0369204 வாக்காளர் பெயர்: வெங்கடசாமி தந்தை பெயர்: அன்னையப்பா புதியபழைய வீட்டு எண்: 581 / NA வயது: 57 இனம்: ஆண்

54-வேப்பனஹள்ளி சட்டமன்ற தொகுதி

பாகம் எண் 108

வாக்காளர் பட்டியல் - 2018

தொடர்ச்சி...

பிரிவு: 5-தியாகரசனப்பள்ளி (வ.கி) மற்றும் (ஊ) நல்லராலப்பள்ளி வார்டு 4, பின்கோடு : 635117

570	TN/14/074/0370320 வாக்காளர் பெயர்: லட்சுமம்மா கணவர் பெயர்: வெங்கடசாமி புதியபழைய வீட்டு எண்: 581 / NA வயது: 48 இனம்: பெண்	571	FMS3440286 வாக்காளர் பெயர்: பாலாஜி தந்தை பெயர்: வெங்கடசாமி புதியபழைய வீட்டு எண்: 581 / NA வயது: 32 இனம்: ஆண்	572	TN/14/074/0369890 வாக்காளர் பெயர்: ராதாகிருஷ்ணன் தந்தை பெயர்: ராஜப்பா புதியபழைய வீட்டு எண்: 582 / NA வயது: 45 இனம்: ஆண்
573	FMS3439569 வாக்காளர் பெயர்: சாரதம்மா கணவர் பெயர்: நரசிம்ப்பா புதியபழைய வீட்டு எண்: 582-1 / NA வயது: 38 இனம்: பெண்	574	FMS3438074 வாக்காளர் பெயர்: அனுமந்தப்பா தந்தை பெயர்: நாராயணப்பா புதியபழைய வீட்டு எண்: 583 / NA வயது: 58 இனம்: ஆண்	575	FMS3439577 வாக்காளர் பெயர்: சரோஜம்மா கணவர் பெயர்: அனுமந்தப்பா புதியபழைய வீட்டு எண்: 583 / NA வயது: 49 இனம்: பெண்
576	TN/14/074/0369383 வாக்காளர் பெயர்: ராஜப்பா தந்தை பெயர்: சாதப்பா புதியபழைய வீட்டு எண்: 584 / NA வயது: 55 இனம்: ஆண்	577	TN/14/074/0370156 வாக்காளர் பெயர்: முனிலெட்சுமி கணவர் பெயர்: முனியப்பா புதியபழைய வீட்டு எண்: 584 / NA வயது: 42 இனம்: பெண்	578	FMS3437704 வாக்காளர் பெயர்: திம்மராயப்பா தந்தை பெயர்: சாதப்பா புதியபழைய வீட்டு எண்: 584 / NA வயது: 40 இனம்: ஆண்
579	TN/14/074/0369238 வாக்காளர் பெயர்: முனியப்பா தந்தை பெயர்: சாதப்பா புதியபழைய வீட்டு எண்: 584 / NA வயது: 40 இனம்: ஆண்	580	FMS3437522 வாக்காளர் பெயர்: சந்திரப்பா தந்தை பெயர்: சாதப்பா புதியபழைய வீட்டு எண்: 584 / NA வயது: 36 இனம்: ஆண்	581	FMS3437639 வாக்காளர் பெயர்: ஸ்ரீதேவி கணவர் பெயர்: திம்மராயப்பா புதியபழைய வீட்டு எண்: 584 / 14 வயது: 34 இனம்: பெண்
582	WYG0033647 வாக்காளர் பெயர்: சாதப்பா தந்தை பெயர்: பாப்பய்யா புதியபழைய வீட்டு எண்: 585 / NA வயது: 53 இனம்: ஆண்	583	WYG0033654 வாக்காளர் பெயர்: துளசியம்மா கணவர் பெயர்: சாதப்பா புதியபழைய வீட்டு எண்: 585 / NA வயது: 45 இனம்: பெண்	584	WYG0033662 வாக்காளர் பெயர்: சீனிவாசன் தந்தை பெயர்: சாதப்பா புதியபழைய வீட்டு எண்: 585 / NA வயது: 31 இனம்: ஆண்
585	TN/14/074/0370324 வாக்காளர் பெயர்: சாதம்மா கணவர் பெயர்: போடியப்பா புதியபழைய வீட்டு எண்: 586 / NA வயது: 68 இனம்: பெண்	586	FMS3439403 வாக்காளர் பெயர்: சாதம்மா கணவர் பெயர்: சின்னகோபையா புதியபழைய வீட்டு எண்: 586 / NA வயது: 51 இனம்: பெண்	587	FMS3437589 வாக்காளர் பெயர்: முருகேசன் தந்தை பெயர்: சின்னகோபையா புதியபழைய வீட்டு எண்: 586 / NA வயது: 39 இனம்: ஆண்
588	FMS3439320 வாக்காளர் பெயர்: சகுணா கணவர் பெயர்: முருகேசன் புதியபழைய வீட்டு எண்: 586 / NA வயது: 34 இனம்: பெண்	589	TN/14/074/0369086 வாக்காளர் பெயர்: திம்மராயப்பா தந்தை பெயர்: திம்மப்பா புதியபழைய வீட்டு எண்: 587 / NA வயது: 56 இனம்: ஆண்	590	WYG0033449 வாக்காளர் பெயர்: சின்னதிம்மக்கா கணவர் பெயர்: படிசுப்பா புதியபழைய வீட்டு எண்: 588 / NA வயது: 59 இனம்: பெண்
591	TN/14/074/0369827 வாக்காளர் பெயர்: திம்மராயப்பா தந்தை பெயர்: முனியப்பா புதியபழைய வீட்டு எண்: 588 / NA வயது: 58 இனம்: ஆண்	592	FMS1286731 வாக்காளர் பெயர்: நாராயணம்மா கணவர் பெயர்: திம்மராயப்பா புதியபழைய வீட்டு எண்: 588 / 18 வயது: 51 இனம்: பெண்	593	TN/14/074/0209130 வாக்காளர் பெயர்: வெங்கடேசப்பா தந்தை பெயர்: முனியப்பா புதியபழைய வீட்டு எண்: 588 / 18 வயது: 51 இனம்: ஆண்
594	FMS1286988 வாக்காளர் பெயர்: பார்வதியம்மா கணவர் பெயர்: வெங்கடேசப்பா புதியபழைய வீட்டு எண்: 588 / 18 வயது: 45 இனம்: பெண்	595	FMS3437696 வாக்காளர் பெயர்: சாரதம்மா கணவர் பெயர்: வெங்கடேசப்பா புதியபழைய வீட்டு எண்: 588 / NA வயது: 41 இனம்: பெண்	596	TN/14/074/0370325 வாக்காளர் பெயர்: பாப்பம்மா கணவர் பெயர்: கிருஷ்ணப்பா புதியபழைய வீட்டு எண்: 589-1 / 20 வயது: 39 இனம்: பெண்
597	TN/14/074/0370106 வாக்காளர் பெயர்: கோவிந்தப்பா தந்தை பெயர்: நாராயணப்பா புதியபழைய வீட்டு எண்: 590 / 20A வயது: 65 இனம்: ஆண்	598	FMS1286962 வாக்காளர் பெயர்: எலாவதி கணவர் பெயர்: கோவிந்தப்பா புதியபழைய வீட்டு எண்: 590 / 20A வயது: 58 இனம்: பெண்	599	FMS3437498 வாக்காளர் பெயர்: ஸ்ரீஷேஷா தந்தை பெயர்: கோவிந்தப்பா புதியபழைய வீட்டு எண்: 590 / NA வயது: 34 இனம்: ஆண்

54-வேப்பனஹள்ளி சட்டமன்ற தொகுதி

பாகம் எண் 108

வாக்காளர் பட்டியல் - 2018

தொடர்ச்சி...

பிரிவு: 5-தியாகரசனப்பள்ளி (வ.கி) மற்றும் (ஊ) நல்லராலப்பள்ளி வார்டு 4 , பின்கோடு : 635117

600	TN/14/074/0369012 வாக்காளர் பெயர்: திம்மையா தந்தை பெயர்: ராமையா புதியபழைய வீட்டு எண்: 591 / 21 வயது: 68 இனம்: ஆண்	601	FMS3440617 வாக்காளர் பெயர்: ஆதிலட்சுமிபதி தந்தை பெயர்: கெஞ்சப்பா புதியபழைய வீட்டு எண்: 592-2 / NA வயது: 50 இனம்: ஆண்	602	FMS3439510 வாக்காளர் பெயர்: வினோதா கணவர் பெயர்: ஆதிலட்சுமிபதி புதியபழைய வீட்டு எண்: 592-2 / NA வயது: 36 இனம்: பெண்
603	TN/14/074/0369991 வாக்காளர் பெயர்: சின்னசாமி தந்தை பெயர்: மொட்டையப்பா புதியபழைய வீட்டு எண்: 593 / NA வயது: 78 இனம்: ஆண்	604	TN/14/074/0369973 வாக்காளர் பெயர்: குப்பம்மா கணவர் பெயர்: சின்னசாமி புதியபழைய வீட்டு எண்: 593 / 22 வயது: 68 இனம்: பெண்	605	TN/14/074/0369492 வாக்காளர் பெயர்: வெங்கடேஷ் தந்தை பெயர்: சின்னசாமி புதியபழைய வீட்டு எண்: 593 / 22 வயது: 40 இனம்: ஆண்
606	FMS3439759 வாக்காளர் பெயர்: எல்லம்மா கணவர் பெயர்: வெங்கடேஷ் புதியபழைய வீட்டு எண்: 593 / NA வயது: 36 இனம்: பெண்	607	TN/14/074/0369158 வாக்காளர் பெயர்: தேவராஜ் தந்தை பெயர்: சின்னசாமி புதியபழைய வீட்டு எண்: 593-1 / 22 வயது: 43 இனம்: ஆண்	608	FMS3439205 வாக்காளர் பெயர்: சாந்தா கணவர் பெயர்: தேவராஜ் புதியபழைய வீட்டு எண்: 593-1 / 22 வயது: 38 இனம்: பெண்
609	TN/14/074/0369127 வாக்காளர் பெயர்: திம்மராயப்பா தந்தை பெயர்: படிசப்பா புதியபழைய வீட்டு எண்: 594 / 25 வயது: 52 இனம்: ஆண்	610	FMS1286947 வாக்காளர் பெயர்: கோப்பம்மா கணவர் பெயர்: திம்மராயப்பா புதியபழைய வீட்டு எண்: 594 / 25 வயது: 45 இனம்: பெண்	611	WYG1280288 வாக்காளர் பெயர்: நதியா கணவர் பெயர்: மஞ்சுநாத் புதியபழைய வீட்டு எண்: 594-4 / - வயது: 24 இனம்: பெண்
612	TN/14/074/0569073 வாக்காளர் பெயர்: சாதப்பா தந்தை பெயர்: படிசப்பா புதியபழைய வீட்டு எண்: 595 / 25 வயது: 73 இனம்: ஆண்	613	WYG0579474 வாக்காளர் பெயர்: பிரேமா தந்தை பெயர்: சாதப்பா புதியபழைய வீட்டு எண்: 595 / - வயது: 29 இனம்: பெண்	614	TN/14/074/0370323 வாக்காளர் பெயர்: வெங்கடசாமி தந்தை பெயர்: ராமப்பா புதியபழைய வீட்டு எண்: 596 / 8A வயது: 47 இனம்: ஆண்
615	FMS3439502 வாக்காளர் பெயர்: மாதேவி கணவர் பெயர்: வெங்கடசாமி புதியபழைய வீட்டு எண்: 596 / NA வயது: 36 இனம்: பெண்	616	TN/14/074/0370321 வாக்காளர் பெயர்: பாலம்மா கணவர் பெயர்: ராமப்பா புதியபழைய வீட்டு எண்: 597 / 8A வயது: 63 இனம்: பெண்	617	TN/14/074/0370322 வாக்காளர் பெயர்: ராமசந்திரப்பா தந்தை பெயர்: ராமப்பா புதியபழைய வீட்டு எண்: 597 / 8A வயது: 52 இனம்: ஆண்
618	FMS3439734 வாக்காளர் பெயர்: சின்னமைய்யா கணவர் பெயர்: ராமசந்திரப்பா புதியபழைய வீட்டு எண்: 597 / 31A வயது: 39 இனம்: பெண்	619	TN/14/074/0360195 வாக்காளர் பெயர்: கிருஷ்ணப்பா தந்தை பெயர்: ராமப்பா புதியபழைய வீட்டு எண்: 597-1 / NA வயது: 55 இனம்: ஆண்	620	TN/14/074/0369954 வாக்காளர் பெயர்: கோதண்டப்பா தந்தை பெயர்: சின்னமுனுசாமி புதியபழைய வீட்டு எண்: 598 / 21 வயது: 91 இனம்: ஆண்
621	TN/14/074/0369089 வாக்காளர் பெயர்: கதிரப்பா தந்தை பெயர்: தாசப்பா புதியபழைய வீட்டு எண்: 598 / 25B வயது: 68 இனம்: ஆண்	622	FMS1288661 வாக்காளர் பெயர்: குள்ளம்மா கணவர் பெயர்: கதிரப்பா புதியபழைய வீட்டு எண்: 598 / 25C வயது: 62 இனம்: பெண்	623	TN/14/074/0369515 வாக்காளர் பெயர்: திம்மைய்யா தந்தை பெயர்: கோதண்டப்பா புதியபழைய வீட்டு எண்: 598 / 21A வயது: 58 இனம்: ஆண்
624	TN/14/074/0362775 வாக்காளர் பெயர்: பார்வதம்மா கணவர் பெயர்: கோதண்டப்பா புதியபழைய வீட்டு எண்: 598 / 21A வயது: 53 இனம்: பெண்	625	FMS1287804 வாக்காளர் பெயர்: ரத்தினம்மா கணவர் பெயர்: திம்மைய்யா புதியபழைய வீட்டு எண்: 598 / 21A வயது: 48 இனம்: பெண்	626	FMS3437035 வாக்காளர் பெயர்: வெங்கட்டலட்சுமி தந்தை பெயர்: கதிரப்பா புதியபழைய வீட்டு எண்: 598 / 25C வயது: 40 இனம்: பெண்
627	FMS3436631 வாக்காளர் பெயர்: முரளி தந்தை பெயர்: கதிரப்பா புதியபழைய வீட்டு எண்: 598 / 25C வயது: 32 இனம்: ஆண்	628	WYG1280270 வாக்காளர் பெயர்: புவனேஸ்வாி தந்தை பெயர்: பாபு புதியபழைய வீட்டு எண்: 598-4 / - வயது: 23 இனம்: பெண்	629	TN/14/074/0369384 வாக்காளர் பெயர்: பாப்பண்ணா தந்தை பெயர்: சின்னமுனிசாமி புதியபழைய வீட்டு எண்: 599 / 28A வயது: 75 இனம்: ஆண்

54-வேப்பனஹள்ளி சட்டமன்ற தொகுதி

பாகம் எண் 108

வாக்காளர் பட்டியல் - 2018

தொடர்ச்சி...

பிரிவு: 5-தியாகரசனப்பள்ளி (வ.கி) மற்றும் (ஊ) நல்லராலப்பள்ளி வார்டு 4 , பின்கோடு : 635117

630 FMS1287549 வாக்காளர் பெயர்: குப்பம்மா கணவர் பெயர்: பாப்பண்ணா புதிய/பழைய வீட்டு எண்: 599 / 28A வயது: 71 இனம்: பெண்	631 TN/14/074/0369353 வாக்காளர் பெயர்: நாகப்பா தந்தை பெயர்: பாப்பண்ணா புதிய/பழைய வீட்டு எண்: 599 / 28A வயது: 47 இனம்: ஆண்	632 TN/14/074/0369394 வாக்காளர் பெயர்: ஸ்ரீனிவாசன் தந்தை பெயர்: பாப்பண்ணா புதிய/பழைய வீட்டு எண்: 599 / 28A வயது: 41 இனம்: ஆண்
633 FMS3439973 வாக்காளர் பெயர்: முனிசாமி தந்தை பெயர்: பாப்பண்ணா புதிய/பழைய வீட்டு எண்: 599 / 28A வயது: 33 இனம்: ஆண்	634 FMS3440021 வாக்காளர் பெயர்: மஞ்சநாத் தந்தை பெயர்: பாப்பண்ணா புதிய/பழைய வீட்டு எண்: 599 / NA வயது: 32 இனம்: ஆண்	635 FMS3440849 வாக்காளர் பெயர்: திம்மப்பா தாய் பெயர்: கதிரம்மா புதிய/பழைய வீட்டு எண்: 600 / NA வயது: 41 இனம்: ஆண்
636 FMS5281068 வாக்காளர் பெயர்: நல்லப்பா தாய் பெயர்: கதிரம்மா புதிய/பழைய வீட்டு எண்: 600 / 26C வயது: 38 இனம்: ஆண்	637 FMS1286772 வாக்காளர் பெயர்: திம்மராயப்பா தாய் பெயர்: கதிரம்மா புதிய/பழைய வீட்டு எண்: 600-1 / NA வயது: 48 இனம்: ஆண்	638 FMS3439460 வாக்காளர் பெயர்: கிருஷ்ணவேளி கணவர் பெயர்: திம்மராயப்பா புதிய/பழைய வீட்டு எண்: 600-1 / NA வயது: 43 இனம்: பெண்
639 TN/14/074/0369504 வாக்காளர் பெயர்: ராமசந்திரப்பா தந்தை பெயர்: சின்னமுனிசாமி புதிய/பழைய வீட்டு எண்: 603 / 31C வயது: 71 இனம்: ஆண்	640 TN/14/074/0370154 வாக்காளர் பெயர்: ரத்தினம்மா கணவர் பெயர்: ராமசந்திரப்பா புதிய/பழைய வீட்டு எண்: 603 / 31C வயது: 63 இனம்: பெண்	641 TN/14/074/0369281 வாக்காளர் பெயர்: விஸ்வநாத் தந்தை பெயர்: ராமசந்திரப்பா புதிய/பழைய வீட்டு எண்: 603 / 31C வயது: 49 இனம்: ஆண்
642 FMS1869189 வாக்காளர் பெயர்: ஆஞ்சி தந்தை பெயர்: ராமச்சந்திரப்பா புதிய/பழைய வீட்டு எண்: 603 / 31A வயது: 37 இனம்: ஆண்	643 FMS1865542 வாக்காளர் பெயர்: நாகப்பா தந்தை பெயர்: ராமசந்திரப்பா புதிய/பழைய வீட்டு எண்: 603 / 31C வயது: 35 இனம்: ஆண்	644 WYG0033548 வாக்காளர் பெயர்: பவித்ரா கணவர் பெயர்: விஸ்வநாத் புதிய/பழைய வீட்டு எண்: 603 / NA வயது: 34 இனம்: பெண்
645 TN/14/074/0369002 வாக்காளர் பெயர்: பாலப்பா தந்தை பெயர்: பாலப்பா புதிய/பழைய வீட்டு எண்: 604 / 32C வயது: 83 இனம்: ஆண்	646 TN/14/074/0370330 வாக்காளர் பெயர்: ராமக்கா கணவர் பெயர்: பாலப்பா புதிய/பழைய வீட்டு எண்: 604 / 32C வயது: 73 இனம்: பெண்	647 WYG0033555 வாக்காளர் பெயர்: பழனிம்மாள் கணவர் பெயர்: ராஜ்குமார் புதிய/பழைய வீட்டு எண்: 604 / NA வயது: 30 இனம்: பெண்
648 WYG0033563 வாக்காளர் பெயர்: ராமமூர்த்தி தந்தை பெயர்: குழந்தையப்பா புதிய/பழைய வீட்டு எண்: 604 / NA வயது: 30 இனம்: ஆண்	649 TN/14/074/0369282 வாக்காளர் பெயர்: குழந்தையப்பா தந்தை பெயர்: முனுசாமி புதிய/பழைய வீட்டு எண்: 604-1 / 23 வயது: 85 இனம்: ஆண்	650 FMS1288968 வாக்காளர் பெயர்: முத்தம்மா கணவர் பெயர்: குழந்தையப்பா புதிய/பழைய வீட்டு எண்: 604-1 / 22 வயது: 84 இனம்: பெண்
651 FMS3440682 வாக்காளர் பெயர்: சங்கரன் தந்தை பெயர்: முனிசாமி புதிய/பழைய வீட்டு எண்: 604-1 / NA வயது: 38 இனம்: ஆண்	652 FMS3440476 வாக்காளர் பெயர்: மாதம்மா கணவர் பெயர்: சங்கரன் புதிய/பழைய வீட்டு எண்: 604-1 / NA வயது: 34 இனம்: பெண்	653 FMS3438785 வாக்காளர் பெயர்: பழனிம்மா கணவர் பெயர்: ராஜ்குமார் புதிய/பழைய வீட்டு எண்: 607-1 / NA வயது: 32 இனம்: பெண்
654 WYG0033506 வாக்காளர் பெயர்: ஜெய்சங்கர் தந்தை பெயர்: வெங்கடேஷ் புதிய/பழைய வீட்டு எண்: 803 / NA வயது: 29 இனம்: ஆண்	655 TN/14/074/0369190 வாக்காளர் பெயர்: திம்மராயப்பா தந்தை பெயர்: போடியப்பா புதிய/பழைய வீட்டு எண்: 883-1/ வயது: 48 இனம்: ஆண்	656 FMS3438595 வாக்காளர் பெயர்: தேவிகா கணவர் பெயர்: திம்மராயப்பா புதிய/பழைய வீட்டு எண்: 883-1/ வயது: 38 இனம்: பெண்
657 TN/14/074/0369001 வாக்காளர் பெயர்: ராமசந்திரன் தந்தை பெயர்: போடியப்பா புதிய/பழைய வீட்டு எண்: 884 / 604-3 வயது: 44 இனம்: ஆண்	658 FMS3440419 வாக்காளர் பெயர்: வனிதா கணவர் பெயர்: ராமசந்திரன் புதிய/பழைய வீட்டு எண்: 884 / 604-3 வயது: 35 இனம்: பெண்	659 TN/14/074/0370316 வாக்காளர் பெயர்: ராஜம்மா கணவர் பெயர்: ராமப்பா புதிய/பழைய வீட்டு எண்: 888 / 604-7 வயது: 78 இனம்: பெண்

54-வேப்பனஹள்ளி சட்டமன்ற தொகுதி

பாகம் எண் 108

வாக்காளர் பட்டியல் - 2018

பிரிவு: 5-தியாகரசனப்பள்ளி (வ.கி) மற்றும் (ஊ) நல்லராலப்பள்ளி வார்டு 4 , பின்கோடு : 635117

660	FMS3440054 வாக்காளர் பெயர்: ராஜா தந்தை பெயர்: ராமப்பா புதிய/பழைய வீட்டு எண்: 888 / 604-7 வயது: 41 இனம்: ஆண்	661	FMS3439437 வாக்காளர் பெயர்: நித்தியா கணவர் பெயர்: ராஜா புதிய/பழைய வீட்டு எண்: 888 / 604-7 வயது: 38 இனம்: பெண்	662	FMS3440401 வாக்காளர் பெயர்: மஞ்சு தந்தை பெயர்: ராமப்பா புதிய/பழைய வீட்டு எண்: 888 / 604-7 வயது: 37 இனம்: ஆண்
663	FMS3440377 வாக்காளர் பெயர்: சவிதா கணவர் பெயர்: வெங்கடேஷ் புதிய/பழைய வீட்டு எண்: 888 / 604-7 வயது: 35 இனம்: பெண்	664	FMS3436870 வாக்காளர் பெயர்: நாகம்மா கணவர் பெயர்: திம்மராயப்பா புதிய/பழைய வீட்டு எண்: 888-1/ வயது: 48 இனம்: பெண்	665	TN/14/074/0369335 வாக்காளர் பெயர்: சுப்பிரமணி தந்தை பெயர்: ராமப்பா புதிய/பழைய வீட்டு எண்: 888-2/ வயது: 55 இனம்: ஆண்
666	FMS3440393 வாக்காளர் பெயர்: பத்மா கணவர் பெயர்: சுப்பிரமணி புதிய/பழைய வீட்டு எண்: 888-2/ வயது: 51 இனம்: பெண்				

இடம் : ஓதூர்

டாக்டர்.ஜெ.யு.சந்திரகலா.இ.ஆ.ப.,

நாள் : 03/10/2017

வாக்காளர் பதிவு அலுவலர் மற்றும் சார் ஆட்சியர், ஓதூர்

துணைப்பட்டியல் விபரம்

துணைப்பட்டியல் எண் : 1

திருத்தத்தின் வகை : சிறப்பு சுருக்கமுறைத் திருத்தம் - 2018

தகுதி ஏற்படுத்தும் நாள் : 01/01/2018

அடிப்படைப்பட்டியல் : 03-10-2017 - இல் வெளியிடப்பட்ட ஒருங்கிணைக்கப்பட்ட அடிப்படைப் பட்டியல்

துணைப்பட்டியல் தயாரிப்பு மற்றும் வருடம் : சிறப்பு சுருக்கமுறைத் திருத்தம் - 2018

துணைப்பட்டியல் வகை : சேர்த்தல், நீக்கல் மற்றும் திருத்தப் பட்டியல்

பட்டியல் வெளியிடப்பட்ட நாள் : 10/01/2018

உள்ளடக்கம் - I : சேர்த்தல் பட்டியல்

பிரிவு: 1-தியாகரசனப்பள்ளி (வ.கி) மற்றும் (ஊ) சிகரலப்பள்ளி சாலை வார்டு 4 , பின்கோடு : 635112

667 | WYG1441450
வாக்காளர் பெயர்: கோபிநாத்
தந்தை பெயர்: செல்லமுத்து
புதிய/பழைய வீட்டு எண் : 4/547
வயது: 18 இனம்: ஆண்

பிரிவு: 4-தியாகரசனப்பள்ளி (வ.கி) மற்றும் (ஊ) பாரதி நகர் வார்டு 4 , பின்கோடு : 635117

668 | WYG1454313
வாக்காளர் பெயர்: ராதா
கணவர் பெயர்: மாணிக்கம்
புதிய/பழைய வீட்டு எண் : 4/551
வயது: 20 இனம்: பெண்

பிரிவு: 5-தியாகரசனப்பள்ளி (வ.கி) மற்றும் (ஊ) நல்லராலப்பள்ளி வார்டு 4 , பின்கோடு : 635117

669 | WYG1456813
வாக்காளர் பெயர்: புஷ்பா
தந்தை பெயர்: ஜெய்பாலப்பா
புதிய/பழைய வீட்டு எண் : 4/561
வயது: 18 இனம்: பெண்

சேர்த்தல் எண்ணிக்கை	ஆண்	பெண்	மொத்தம்
		1	2

உள்ளடக்கம் : II - நீக்கல் பட்டியல்

பிரிவு: 1-தியாகரசனப்பள்ளி (வ.கி) மற்றும் (ஊ) சிகரலப்பள்ளி சாலை வார்டு 4 , பின்கோடு : 635112

E73 TN/14/074/0375176

வாக்காளர் பெயர்: நவநீதம்

கணவர் பெயர்: சென்றாயசெட்டி

புதிய/பழைய வீட்டு எண் : 488

வயது: 76 இனம்: பெண்

பிரிவு: 2-தியாகரசனப்பள்ளி (வ.கி) மற்றும் (ஊ) சிகரலப்பள்ளி வார்டு 4 , பின்கோடு : 635117

E154 WYG1198290

வாக்காளர் பெயர்: ராமசாமி

தந்தை பெயர்: சின்னதம்பி

புதிய/பழைய வீட்டு எண் : 4-530

வயது: 87 இனம்: ஆண்

பிரிவு: 3-தியாகரசனப்பள்ளி (வ.கி) மற்றும் (ஊ) இந்திரா நகர் வார்டு 4 , பின்கோடு : 635117

E300 FMS3439866

வாக்காளர் பெயர்: வேடியம்மா

கணவர் பெயர்: கௌரப்பா

புதிய/பழைய வீட்டு எண் : 530

வயது: 88 இனம்: பெண்

S331 FMS3436904

வாக்காளர் பெயர்: ஊமியப்பன்

தந்தை பெயர்: கன்னியப்பன்

புதிய/பழைய வீட்டு எண் : 538

வயது: 75 இனம்: ஆண்

பிரிவு: 4-தியாகரசனப்பள்ளி (வ.கி) மற்றும் (ஊ) பாரதி நகர் வார்டு 4 , பின்கோடு : 635112

S359 TN/14/074/0369520

வாக்காளர் பெயர்: கோவிந்தப்பா

தந்தை பெயர்: முனியப்பா

புதிய/பழைய வீட்டு எண் : 541-1

வயது: 68 இனம்: ஆண்

பிரிவு: 5-தியாகரசனப்பள்ளி (வ.கி) மற்றும் (ஊ) நல்லராலப்பள்ளி வார்டு 4 , பின்கோடு : 635117

R415 WYG1419183

வாக்காளர் பெயர்: மாலா

கணவர் பெயர்: சந்தோஷகுமார்

புதிய/பழைய வீட்டு எண் : 4-557

வயது: 23 இனம்: பெண்

S559 TN/14/074/0370007

வாக்காளர் பெயர்: ஊர்வசியம்மா

கணவர் பெயர்: தம்மப்பா

புதிய/பழைய வீட்டு எண் : 577-1

வயது: 103 இனம்: பெண்

E585 TN/14/074/0370324

வாக்காளர் பெயர்: சாதம்மா

கணவர் பெயர்: போடியப்பா

புதிய/பழைய வீட்டு எண் : 586

வயது: 68 இனம்: பெண்

நீக்கல் எண்ணிக்கை	ஆண்	பெண்	மொத்தம்
		3	5

உள்ளடக்கம் : III - திருத்தப் பட்டியல் திருத்தம் இல்லை

வாக்காளர்களின் தொகுப்பு								
சட்டமன்ற தொகுதி எண், பெயர் மற்றும் ஒதுக்கீட்டுத்தகுதி நிலை :						54 வேப்பனஹள்ளி பொது		பாகம் எண் 108
A) வாக்காளர்களின் எண்ணிக்கை								
	பட்டியல் வகை	பட்டியல் விவரம்	வாக்காளர்களின் எண்ணிக்கை					
			ஆண்	பெண்	இதரர்	மொத்தம்		
I	அடிப்படைப் பட்டியல்	அடிப்படைப் பட்டியல்	03-10-2017 - இல் வெளியிடப்பட்ட ஒருங்கிணைக்கப்பட்ட அடிப்படைப் பட்டியல்	350	316	0	666	
II	சேர்த்தல் பட்டியல்	துணைப்பட்டியல்- 1	சிறப்பு சுருக்கமுறைத் திருத்தம் - 2018	1	2	0	3	
		Sub-Total			1	2	0	3
III	நீக்கல் பட்டியல்	துணைப்பட்டியல்- 1	சிறப்பு சுருக்கமுறைத் திருத்தம் - 2018	3	5	0	8	
		Sub-Total			3	5	0	8
2018 - சிறப்பு சுருக்கமுறைத் திருத்தத்திற்கு பின்னர் பட்டியலில் உள்ள நிகர வாக்காளர்கள் (I+ II - III)				348	313	0	661	
B) திருத்தங்களின் எண்ணிக்கை :								
	பட்டியல் வகை	பட்டியல் விவரம்	திருத்தங்களின் எண்ணிக்கை					
		சிறப்பு சுருக்கமுறைத் திருத்தம் - 2018						
		Sub-Total						

இடம் : ஒதூர்

நாள் : 10/01/2018

டாக்டர்.ஜெ.யு.சந்திரகலா,இ.ஆ.ப.,

வாக்காளர் பதிவு அலுவலர் மற்றும் சார் ஆட்சியர்,ஒதூர்