

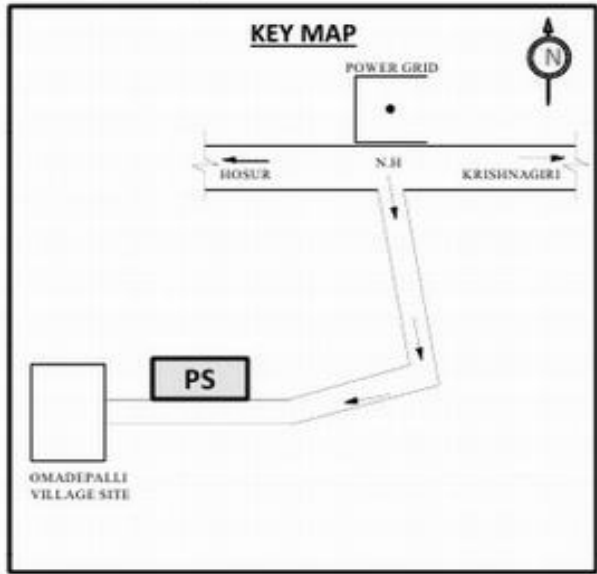
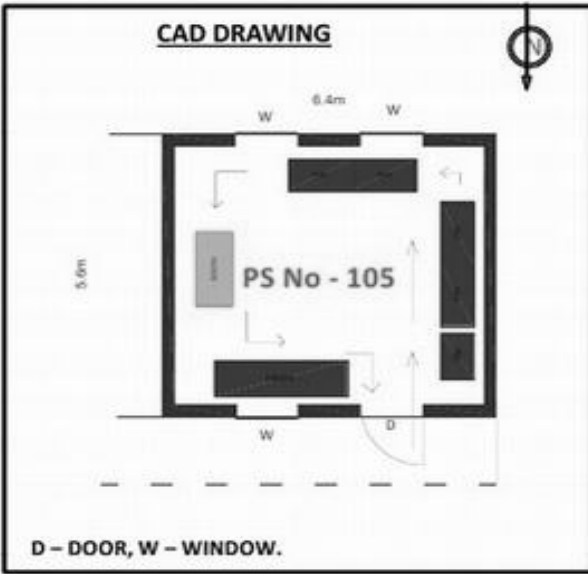
வாக்காளர் பட்டியல் - 2017
மாநிலம் - தமிழ்நாடு

| | | | | | | | | | | | | | | | | | | |
|---|--|--|-------------|-------------------|-----------------|-------------------|-----------------|-------------------|--------|-----------|---------------|-----------|--------|---------|----------|---------------|----------------------|----------|
| சட்டமன்றத் தொகுதி எண், பெயர் மற்றும் ஒதுக்கீட்டுத்தகுதி நிலை : | 54 | வேப்பனஹள்ளி பொது | | பாகம் எண்: 105 | | | | | | | | | | | | | | |
| சட்டமன்றத் தொகுதி அடங்கியுள்ள நாடாளுமன்றத் தொகுதியின் எண், பெயர் ஒதுக்கீட்டுத்தகுதி நிலை : | | 9 கிருஷ்ணகிரி பொது | | | | | | | | | | | | | | | | |
| 1. திருத்தத்தின் விவரங்கள் | | | | | | | | | | | | | | | | | | |
| திருத்தப்படும் ஆண்டு : 2017 தகுதியேற்படுத்தும் நாள் : 01/01/2017 திருத்தத்தின் வகை : சிறப்பு சுருக்கமுறைத் திருத்தம் (2007 ஆம் ஆண்டு தொகுதி எல்லை மறுவரையறைப்படி) வரைவுப் பட்டியல் வெளியிடப்பட்ட நாள் : 01/09/2016 | பட்டியல் வகை : 29-02-2016 அன்றைய தேதிப்படி தயாரிக்கப்பட்ட ஒருங்கிணைக்கப்பட்ட அடிப்படைப் பட்டியலும் அதனையடுத்த துணைப்பட்டியல்கள் 1 மற்றும் 2ம் ஒருங்கிணைக்கப்பட்ட பட்டியல் | | | | | | | | | | | | | | | | | |
| 2. பாகத்தின் விவரங்கள் மற்றும் வாக்குச்சாவடிக்கான பரப்பளவு | | | | | | | | | | | | | | | | | | |
| பாகத்தின் கீழ்வரும் பிரிவின் எண் மற்றும் பெயர் | | | | | | | | | | | | | | | | | | |
| <ol style="list-style-type: none"> 1. தியாகரசனப்பள்ளி (வ.கி) மற்றும் (ஊ) மேல்பாளையம் வார்டு2 2. தியாகரசனப்பள்ளி (வ.கி) மற்றும் (ஊ)எ பீரேபாளையம் வார்டு2 3. தியாகரசனப்பள்ளி (வ.கி) மற்றும் (ஊ) உடையார்பாளையம் வார்டு2 4. தியாகரசனப்பள்ளி (வ.கி) மற்றும் (ஊ) பெப்பாலப்பள்ளி வார்டு2 5. தியாகரசனப்பள்ளி (வ.கி) மற்றும் (ஊ) பார்பர்கொட்டாய் வார்டு 2 <p>99. அயல்நாடு வாழ் வாக்காளர்கள் -</p> | | | | | | | | | | | | | | | | | | |
| | | <table style="width: 100%; border-collapse: collapse;"> <tr> <td style="width: 50%;">முக்கிய கிராமம்</td> <td style="width: 50%;">: தியாகரசனப்பள்ளி</td> </tr> <tr> <td>கி.நி.அ.மண்டலம்</td> <td>: தியாகரசனப்பள்ளி</td> </tr> <tr> <td>பிர்கா</td> <td>: சூளகிரி</td> </tr> <tr> <td>காவல் நிலையம்</td> <td>: சூலகிரி</td> </tr> <tr> <td>வட்டம்</td> <td>: ஒதுர்</td> </tr> <tr> <td>மாவட்டம்</td> <td>: கிருஷ்ணகிரி</td> </tr> <tr> <td>அஞ்சலகக்குறியீட்டெண்</td> <td>: 635117</td> </tr> </table> | | | முக்கிய கிராமம் | : தியாகரசனப்பள்ளி | கி.நி.அ.மண்டலம் | : தியாகரசனப்பள்ளி | பிர்கா | : சூளகிரி | காவல் நிலையம் | : சூலகிரி | வட்டம் | : ஒதுர் | மாவட்டம் | : கிருஷ்ணகிரி | அஞ்சலகக்குறியீட்டெண் | : 635117 |
| முக்கிய கிராமம் | : தியாகரசனப்பள்ளி | | | | | | | | | | | | | | | | | |
| கி.நி.அ.மண்டலம் | : தியாகரசனப்பள்ளி | | | | | | | | | | | | | | | | | |
| பிர்கா | : சூளகிரி | | | | | | | | | | | | | | | | | |
| காவல் நிலையம் | : சூலகிரி | | | | | | | | | | | | | | | | | |
| வட்டம் | : ஒதுர் | | | | | | | | | | | | | | | | | |
| மாவட்டம் | : கிருஷ்ணகிரி | | | | | | | | | | | | | | | | | |
| அஞ்சலகக்குறியீட்டெண் | : 635117 | | | | | | | | | | | | | | | | | |
| 3. வாக்குச் சாவடியின் விவரங்கள் | | | | | | | | | | | | | | | | | | |
| வாக்குச்சாவடியின் எண் மற்றும் பெயர் : | 105 - ஊராட்சி ஒன்றிய துவக்கப்பள்ளி, பீரேபாளையம்-635117 | வாக்குச்சாவடியின் வகைப்பாடு (ஆண் / பெண் / பொது) | பொது | | | | | | | | | | | | | | | |
| வாக்குச்சாவடியின் முகவரி : | வடக்கு பார்த்த கிழக்கு பகுதி தார்க்கட்டிடம் | துணை வாக்குச்சாவடிகளின் எண்ணிக்கை | 0 | | | | | | | | | | | | | | | |
| 4. வாக்காளர்களின் எண்ணிக்கை | | | | | | | | | | | | | | | | | | |
| தொடங்கும் வரிசை எண் | முடியும் வரிசை எண் | வாக்காளர்களின் எண்ணிக்கை | | | | | | | | | | | | | | | | |
| | | ஆண் | பெண் | இதரர் | மொத்தம் | | | | | | | | | | | | | |
| 1 | 660 | 352 | 308 | 0 | 660 | | | | | | | | | | | | | |

KRISHNAGIRI DISTRICT - கிருஷ்ணகிரி மாவட்டம்
054 - VEPPANAHALLI ASSEMBLY CONSTITUENCY - 054 வேப்பனாஹள்ளி சட்டமன்ற தொகுதி
105- Panchayat Union Primary School, 105- பஞ்சாயத்து யூனியன் துவக்கப்பள்ளி
Beerepalayam - 635117 - பீரேபாளையம் - 635117
North Facing East Portion Terraced Building. - வடக்கு பக்கத்த கிழக்குப்பகுதி, தரை கட்டிடம்.



COURTESY : GOOGLE



| MINIMUM BASIC FACILITY (Please ✓) | WATER | RAMP | PLUG POINT | TOILET | HEALTH CARE |
|-----------------------------------|-------|------|------------|--------|-------------|
| | ✓ | ✓ | ✓ | ✓ | X |

a) Landmarks
 b) Road Names
 c) Traffic Flow

PS POLLING STATION

54-வேப்பனஹள்ளி சட்டமன்ற தொகுதி

வாக்காளர் பட்டியல் - 2017

பாகம் எண் 105

தொடர்ச்சி...

பிரிவு: 1-தியாகரசனப்பள்ளி (வ.கி) மற்றும் (ஊ) மேல்பாளையம் வார்டு2, பின்கோடு : 635117

| | | | | | |
|----|--|----|--|----|--|
| 1 | WYG0576801 வாக்காளர் பெயர்: சீனிவாசன் தந்தை பெயர்: முனிரத்தனம் புதிய/பழைய வீட்டு எண்: 1-160/ வயது: 28 இனம்: ஆண் | 2 | WYG0986448 வாக்காளர் பெயர்: அணில்குமார் தந்தை பெயர்: ராமதாஸ் புதிய/பழைய வீட்டு எண்: 2-107-1/- வயது: 24 இனம்: ஆண் | 3 | FMS3447240 வாக்காளர் பெயர்: அன்சார் அஹமத் தந்தை பெயர்: முஹம்த்கபீர் ருத்தின் புதிய/பழைய வீட்டு எண்: 2-139-1 / NA வயது: 51 இனம்: ஆண் |
| 4 | FMS3447299 வாக்காளர் பெயர்: சஹுனாஸ் கணவர் பெயர்: அன்சார் அஹமத் புதிய/பழைய வீட்டு எண்: 2-139-1 / NA வயது: 39 இனம்: பெண் | 5 | WYG1197201 வாக்காளர் பெயர்: அல்ஸான் தந்தை பெயர்: அன்சார் அஹமத் புதிய/பழைய வீட்டு எண்: 2-139-1 / - வயது: 20 இனம்: ஆண் | 6 | WYG1080654 வாக்காளர் பெயர்: ஷபக் தந்தை பெயர்: அன்சார் அஹமத் புதிய/பழைய வீட்டு எண்: 2-139-1 / - வயது: 20 இனம்: பெண் |
| 7 | FMS3447265 வாக்காளர் பெயர்: முஹம்மத் ரபீக் ஆலம் தந்தை பெயர்: அலீமுதின் புதிய/பழைய வீட்டு எண்: 2-139-2 / NA வயது: 43 இனம்: ஆண் | 8 | WYG0835777 வாக்காளர் பெயர்: மஜீதா பர்வீன் கணவர் பெயர்: பஹீமுல்லா புதிய/பழைய வீட்டு எண்: 2-139-2 / - வயது: 33 இனம்: பெண் | 9 | FMS5548011 வாக்காளர் பெயர்: ஷப்னம் பர்வீன் தந்தை பெயர்: முஹம்மத் ரபீக் ஆலம் புதிய/பழைய வீட்டு எண்: 2-139-2 / NA வயது: 31 இனம்: பெண் |
| 10 | FMS5548029 வாக்காளர் பெயர்: பஹீமுல்லா தந்தை பெயர்: குலாம் முர்தஸா புதிய/பழைய வீட்டு எண்: 2-139-3 / NA வயது: 37 இனம்: ஆண் | 11 | WYG0032508 வாக்காளர் பெயர்: முஸ்லீம் அலி தந்தை பெயர்: மெகமுத் அலி புதிய/பழைய வீட்டு எண்: 2-139-3 / NA வயது: 36 இனம்: ஆண் | 12 | WYG0835769 வாக்காளர் பெயர்: ஹபிஸ் அப்துல் சகுமான் தந்தை பெயர்: ஷேக் சிராதுல்லா புதிய/பழைய வீட்டு எண்: 2-139-5 / - வயது: 60 இனம்: ஆண் |
| 13 | FMS5548045 வாக்காளர் பெயர்: வஹிதுன்னிஸா கணவர் பெயர்: ஹபீஸ் அப்துல் ரகுமான் புதிய/பழைய வீட்டு எண்: 2-139-5 / NA வயது: 55 இனம்: பெண் | 14 | FMS5548052 வாக்காளர் பெயர்: யாஸ்மீன் கணவர் பெயர்: ஹபீஸ் அப்துல் ரகுமான் புதிய/பழைய வீட்டு எண்: 2-139-5 / NA வயது: 52 இனம்: பெண் | 15 | FMS5548060 வாக்காளர் பெயர்: பதுருஸ்ஸமா நதீம் தந்தை பெயர்: ஹபீஸ் அப்துல் ரகுமான் புதிய/பழைய வீட்டு எண்: 2-139-5 / NA வயது: 51 இனம்: ஆண் |
| 16 | FMS5548086 வாக்காளர் பெயர்: ஜானேதுஸ்ஸமா தந்தை பெயர்: ஹபீஸ் அப்துல் ரகுமான் புதிய/பழைய வீட்டு எண்: 2-139-5 / NA வயது: 36 இனம்: ஆண் | 17 | FMS5548078 வாக்காளர் பெயர்: கம்ருஸ்ஸமா சலீம் தந்தை பெயர்: ஹபீஸ் அப்துல் ரகுமான் புதிய/பழைய வீட்டு எண்: 2-139-5 / NA வயது: 33 இனம்: ஆண் | 18 | FMS5548037 வாக்காளர் பெயர்: ஹாஜீரா பீபீ கணவர் பெயர்: ஹபீஸ் அப்துல் ரகுமான் புதிய/பழைய வீட்டு எண்: 2-139-5 / NA வயது: 62 இனம்: பெண் |
| 19 | WYG0032490 வாக்காளர் பெயர்: நசீர் பக்ஸ் தந்தை பெயர்: அலி பக்ஸ் புதிய/பழைய வீட்டு எண்: 2-139-8 / NA வயது: 49 இனம்: ஆண் | 20 | TN/14/074/0372877 வாக்காளர் பெயர்: ஆறுமுகம் தந்தை பெயர்: சின்னப்பசெட்டி புதிய/பழைய வீட்டு எண்: 2-140 / NA வயது: 64 இனம்: ஆண் | 21 | TN/14/074/0375888 வாக்காளர் பெயர்: ரத்னம்மா கணவர் பெயர்: ஆறுமுகம் புதிய/பழைய வீட்டு எண்: 2-140 / NA வயது: 47 இனம்: பெண் |
| 22 | FMS3449055 வாக்காளர் பெயர்: சிவகுமார் தந்தை பெயர்: ஆறுமுகம் புதிய/பழைய வீட்டு எண்: 2-140 / NA வயது: 35 இனம்: ஆண் | 23 | TN/14/074/0375858 வாக்காளர் பெயர்: கண்ணப்பன் தந்தை பெயர்: ராஜா புதிய/பழைய வீட்டு எண்: 2-142 / NA வயது: 79 இனம்: ஆண் | 24 | TN/14/074/0375856 வாக்காளர் பெயர்: கஸ்தூரி கணவர் பெயர்: கண்ணப்பன் புதிய/பழைய வீட்டு எண்: 2-142 / NA வயது: 57 இனம்: பெண் |
| 25 | TN/14/074/0375859 வாக்காளர் பெயர்: லஷ்குமணன் தந்தை பெயர்: கண்ணப்பன் புதிய/பழைய வீட்டு எண்: 2-142 / NA வயது: 35 இனம்: ஆண் | 26 | TN/14/074/0369934 வாக்காளர் பெயர்: முனிரத்தனம்மா கணவர் பெயர்: பெரியண்ணா புதிய/பழைய வீட்டு எண்: 2-142-1 / NA வயது: 52 இனம்: பெண் | 27 | FMS3449071 வாக்காளர் பெயர்: சுப்பிரமணி தந்தை பெயர்: பெரியண்ணா புதிய/பழைய வீட்டு எண்: 2-142-1 / NA வயது: 34 இனம்: ஆண் |
| 28 | WYG1327659 வாக்காளர் பெயர்: இன்பரசு தந்தை பெயர்: இராஜா புதிய/பழைய வீட்டு எண்: 2-146 / 1 வயது: 20 இனம்: ஆண் | 29 | FMS1288760 வாக்காளர் பெயர்: தனலட்சுமி கணவர் பெயர்: ராஜா புதிய/பழைய வீட்டு எண்: 2-146-2 / 41 வயது: 47 இனம்: பெண் | 30 | TN/14/074/0369897 வாக்காளர் பெயர்: முனியம்மா கணவர் பெயர்: சாமுடியப்பா புதிய/பழைய வீட்டு எண்: 2-147 / NA வயது: 72 இனம்: பெண் |

54-வேப்பனஹள்ளி சட்டமன்ற தொகுதி

பாகம் எண் 105

வாக்காளர் பட்டியல் - 2017

தொடர்ச்சி...

பிரிவு: 1-தியாகரசனப்பள்ளி (வ.கி) மற்றும் (ஊ) மேல்பாளையம் வார்டு2, பின்கோடு : 635117

| | | | | | |
|----|--|----|---|----|--|
| 31 | FMS3447125 வாக்காளர் பெயர்: சந்திரா தந்தை பெயர்: அண்ணமலை புதிய/பழைய வீட்டு எண்: 2-147/ வயது: 31 இனம்: ஆண் | 32 | WYG0576819 வாக்காளர் பெயர்: பழனியம்மா தந்தை பெயர்: சின்னசாமி புதிய/பழைய வீட்டு எண்: 2-147 / வயது: 29 இனம்: ஆண் | 33 | WYG0032441 வாக்காளர் பெயர்: முனியம்மா கணவர் பெயர்: சின்னசாமுடி புதிய/பழைய வீட்டு எண்: 2-147-1 / NA வயது: 74 இனம்: பெண் |
| 34 | FMS1288984 வாக்காளர் பெயர்: முத்தம்மா கணவர் பெயர்: சின்னசாமி புதிய/பழைய வீட்டு எண்: 2-147-1 / NA வயது: 52 இனம்: பெண் | 35 | WYG0032433 வாக்காளர் பெயர்: லட்சுமி கணவர் பெயர்: ராமதாஸ் புதிய/பழைய வீட்டு எண்: 2-147-1 / NA வயது: 44 இனம்: பெண் | 36 | WYG0032466 வாக்காளர் பெயர்: தானப்பா தந்தை பெயர்: சின்னசாமுடி புதிய/பழைய வீட்டு எண்: 2-147-1 / NA வயது: 38 இனம்: ஆண் |
| 37 | FMS3450319 வாக்காளர் பெயர்: முருகேசன் தந்தை பெயர்: சின்னசாமி புதிய/பழைய வீட்டு எண்: 2-147-1 / NA வயது: 37 இனம்: ஆண் | 38 | WYG0032474 வாக்காளர் பெயர்: சுப்பிரமணி தந்தை பெயர்: சின்னசாமுடி புதிய/பழைய வீட்டு எண்: 2-147-1 / NA வயது: 36 இனம்: ஆண் | 39 | WYG0032458 வாக்காளர் பெயர்: ராதா கணவர் பெயர்: தானப்பா புதிய/பழைய வீட்டு எண்: 2-147-1 / NA வயது: 33 இனம்: பெண் |
| 40 | WYG0986414 வாக்காளர் பெயர்: அமுதா தந்தை பெயர்: ராமதாஸ் புதிய/பழைய வீட்டு எண்: 2-147-1 / - வயது: 23 இனம்: பெண் | 41 | FMS3449741 வாக்காளர் பெயர்: சின்னதயம்மா கணவர் பெயர்: வெகுலேரிகவுடர் புதிய/பழைய வீட்டு எண்: 2-148 / 42C வயது: 72 இனம்: பெண் | 42 | FMS5283155 வாக்காளர் பெயர்: செல்வராஜ் தந்தை பெயர்: வெகுலேரிகவுடர் புதிய/பழைய வீட்டு எண்: 2-149 / 42-D வயது: 48 இனம்: ஆண் |
| 43 | FMS3450384 வாக்காளர் பெயர்: கோவிந்தம்மா கணவர் பெயர்: செல்வராஜ் புதிய/பழைய வீட்டு எண்: 2-149 / 42-D வயது: 39 இனம்: பெண் | 44 | FMS3451572 வாக்காளர் பெயர்: கிருஷ்ணன் தந்தை பெயர்: வெகுலேரிகவுடர் புதிய/பழைய வீட்டு எண்: 2-149-1 / NA வயது: 49 இனம்: ஆண் | 45 | FMS1288471 வாக்காளர் பெயர்: லட்சுமி கணவர் பெயர்: கிருஷ்ணன் புதிய/பழைய வீட்டு எண்: 2-149-1 / NA வயது: 40 இனம்: பெண் |
| 46 | WYG1197128 வாக்காளர் பெயர்: குமார் தந்தை பெயர்: கிருஷ்ணன் புதிய/பழைய வீட்டு எண்: 2-149-1 / - வயது: 20 இனம்: ஆண் | 47 | FMS3451002 வாக்காளர் பெயர்: இரத்தினம்மா கணவர் பெயர்: சென்னப்பசெட்டி புதிய/பழைய வீட்டு எண்: 2-150/ வயது: 67 இனம்: பெண் | 48 | FMS3449303 வாக்காளர் பெயர்: கிருஷ்ணவேணி கணவர் பெயர்: நாகராஜ் புதிய/பழைய வீட்டு எண்: 2-151 / 45G வயது: 42 இனம்: பெண் |
| 49 | WYG0576827 வாக்காளர் பெயர்: கோபி தந்தை பெயர்: நாகராஜ் புதிய/பழைய வீட்டு எண்: 2-151 / வயது: 25 இனம்: ஆண் | 50 | TN/14/074/0369322 வாக்காளர் பெயர்: அண்ணமலை தந்தை பெயர்: சாமுடியப்பன் புதிய/பழைய வீட்டு எண்: 2-152/ வயது: 52 இனம்: ஆண் | 51 | FMS1641919 வாக்காளர் பெயர்: பாலம்மா கணவர் பெயர்: அண்ணமலை புதிய/பழைய வீட்டு எண்: 2-152/ வயது: 47 இனம்: பெண் |
| 52 | WYG0032516 வாக்காளர் பெயர்: தருமன் தந்தை பெயர்: அண்ணாமலை புதிய/பழைய வீட்டு எண்: 2-152/ வயது: 28 இனம்: ஆண் | 53 | WYG0576835 வாக்காளர் பெயர்: தனலஷ்மி தந்தை பெயர்: அண்ணாமலை புதிய/பழைய வீட்டு எண்: 2-152 / வயது: 26 இனம்: பெண் | 54 | WYG0986380 வாக்காளர் பெயர்: திலிஷ்குமார் தந்தை பெயர்: பெருமாள் புதிய/பழைய வீட்டு எண்: 2-152 / - வயது: 24 இனம்: ஆண் |
| 55 | FMS1287234 வாக்காளர் பெயர்: பொன்னுசாமி தந்தை பெயர்: ரங்கப்பா புதிய/பழைய வீட்டு எண்: 2-153 / 4-2 வயது: 47 இனம்: ஆண் | 56 | FMS3447703 வாக்காளர் பெயர்: படவட்டம்மா கணவர் பெயர்: பொன்னுசாமி புதிய/பழைய வீட்டு எண்: 2-153 / 4-2 வயது: 39 இனம்: பெண் | 57 | WYG1197177 வாக்காளர் பெயர்: நந்த குமார் தந்தை பெயர்: பொன்னுசாமி புதிய/பழைய வீட்டு எண்: 2-153 / - வயது: 20 இனம்: ஆண் |
| 58 | WYG1080621 வாக்காளர் பெயர்: ராஜா தந்தை பெயர்: பொன்னுசாமீ புதிய/பழைய வீட்டு எண்: 2-153 / - வயது: 20 இனம்: ஆண் | 59 | TN/14/074/0370257 வாக்காளர் பெயர்: இராஜா தந்தை பெயர்: ஏகிலேரிகவுடர் புதிய/பழைய வீட்டு எண்: 2-155 / 43 வயது: 54 இனம்: ஆண் | 60 | FMS3448636 வாக்காளர் பெயர்: முனியம்மா கணவர் பெயர்: ராஜா புதிய/பழைய வீட்டு எண்: 2-155 / 43 வயது: 49 இனம்: பெண் |

54-வேப்பனஹள்ளி சட்டமன்ற தொகுதி

பாகம் எண் 105

வாக்காளர் பட்டியல் - 2017

பிரிவு: 1-தியாகரசனப்பள்ளி (வ.கி) மற்றும் (ஊ) மேல்பாளையம் வார்டு2 , பின்கோடு : 635117

| | | | | | |
|----|--|----|---|----|---|
| 61 | FMS3449295 வாக்காளர் பெயர்: அன்பு தந்தை பெயர்: ராஜா புதிய/பழைய வீட்டு எண்: 2-155 / 43 வயது: 31 இனம்: ஆண் | 62 | TN/14/074/0370256 வாக்காளர் பெயர்: சின்னபுள்ளை கணவர் பெயர்: முனுசாமி புதிய/பழைய வீட்டு எண்: 2-156 / 42A வயது: 52 இனம்: பெண் | 63 | TN/14/074/0369328 வாக்காளர் பெயர்: பழனி கணவர் பெயர்: சின்னசாமுடி புதிய/பழைய வீட்டு எண்: 2-157 / 45B வயது: 47 இனம்: பெண் |
| 64 | FMS3448081 வாக்காளர் பெயர்: செஞ்சியம்மா கணவர் பெயர்: பழனி புதிய/பழைய வீட்டு எண்: 2-157 / 45B வயது: 37 இனம்: பெண் | 65 | WYG1197144 வாக்காளர் பெயர்: நாகராஜ் தந்தை பெயர்: எகுலேரி கவுண்டா புதிய/பழைய வீட்டு எண்: 2-157 / - வயது: 54 இனம்: ஆண் | 66 | FMS1642834 வாக்காளர் பெயர்: கிருஷ்ணன் தந்தை பெயர்: சாமுடிகவுண்டர் புதிய/பழைய வீட்டு எண்: 2-159/ வயது: 40 இனம்: ஆண் |
| 67 | FMS1641901 வாக்காளர் பெயர்: வளர்மதி கணவர் பெயர்: கிருஷ்ணன் புதிய/பழைய வீட்டு எண்: 2-159/ வயது: 36 இனம்: பெண் | 68 | FMS1288331 வாக்காளர் பெயர்: சின்னபையன் தந்தை பெயர்: பெரியண்ணன் புதிய/பழைய வீட்டு எண்: 2-159-1 / NA வயது: 47 இனம்: ஆண் | 69 | FMS1288810 வாக்காளர் பெயர்: சின்னபாப்பா கணவர் பெயர்: சின்னபையன் புதிய/பழைய வீட்டு எண்: 2-159-1 / NA வயது: 42 இனம்: பெண் |
| 70 | TN/14/074/0369528 வாக்காளர் பெயர்: முனிரத்தம் தந்தை பெயர்: வெகுலேரிகவுண்டர் புதிய/பழைய வீட்டு எண்: 2-160 / 42D வயது: 47 இனம்: ஆண் | 71 | FMS1288505 வாக்காளர் பெயர்: சந்தியம்மா கணவர் பெயர்: முனிரத்தம் புதிய/பழைய வீட்டு எண்: 2-160 / 42D வயது: 42 இனம்: பெண் | 72 | WYG0576850 வாக்காளர் பெயர்: மாலிக் தந்தை பெயர்: சையத்தீர் புதிய/பழைய வீட்டு எண்: 2-160 / வயது: 39 இனம்: ஆண் |
| 73 | WYG0576868 வாக்காளர் பெயர்: ஆயிஷா கணவர் பெயர்: மாலிக் புதிய/பழைய வீட்டு எண்: 2-160 / வயது: 37 இனம்: பெண் | 74 | WYG0576793 வாக்காளர் பெயர்: மஞ்சளா கணவர் பெயர்: வெங்கடேஷ் புதிய/பழைய வீட்டு எண்: 2-160 / வயது: 32 இனம்: பெண் | 75 | WYG1279843 வாக்காளர் பெயர்: ஸ்ரீனிவாசன் தந்தை பெயர்: முனிசாமி புதிய/பழைய வீட்டு எண்: 2-160 / - வயது: 20 இனம்: ஆண் |
| 76 | FMS3449204 வாக்காளர் பெயர்: வரலட்சுமி கணவர் பெயர்: ஸ்ரீனிவாசன் புதிய/பழைய வீட்டு எண்: 2-160-1 / NA வயது: 33 இனம்: பெண் | 77 | FMS3449576 வாக்காளர் பெயர்: கிருஷ்ணன் தந்தை பெயர்: சின்னப்பசெட்டி புதிய/பழைய வீட்டு எண்: 2-160-2/ வயது: 62 இனம்: ஆண் | 78 | FMS3451747 வாக்காளர் பெயர்: வெங்கடேஷ் தந்தை பெயர்: கிருஷ்ணன் புதிய/பழைய வீட்டு எண்: 2-160-2/ வயது: 42 இனம்: ஆண் |
| 79 | FMS3450269 வாக்காளர் பெயர்: காந்தா தந்தை பெயர்: கிருஷ்ணன் புதிய/பழைய வீட்டு எண்: 2-160-2/ வயது: 32 இனம்: பெண் | 80 | FMS3451390 வாக்காளர் பெயர்: சின்னராஜ் தந்தை பெயர்: முனுசாமி புதிய/பழைய வீட்டு எண்: 2-160-3 / NA வயது: 64 இனம்: ஆண் | 81 | FMS3450376 வாக்காளர் பெயர்: நாகம்மா கணவர் பெயர்: சின்னராஜ் புதிய/பழைய வீட்டு எண்: 2-160-3 / NA வயது: 57 இனம்: பெண் |
| 82 | FMS3449337 வாக்காளர் பெயர்: சக்திவேல் தந்தை பெயர்: சின்னராஜ் புதிய/பழைய வீட்டு எண்: 2-160-3 / NA வயது: 33 இனம்: ஆண் | 83 | WYG1327675 வாக்காளர் பெயர்: வள்ளி கணவர் பெயர்: உமாபதி புதிய/பழைய வீட்டு எண்: 2-160-4 / 1 வயது: 20 இனம்: பெண் | 84 | WYG1327667 வாக்காளர் பெயர்: வெங்கடம்மா கணவர் பெயர்: முனுசாமி புதிய/பழைய வீட்டு எண்: 2-165 / 1 வயது: 20 இனம்: பெண் |

54-வேப்பனஹள்ளி சட்டமன்ற தொகுதி

பாகம் எண் 105

வாக்காளர் பட்டியல் - 2017

தொடர்ச்சி...

பிரிவு: 2-தியாகரசனப்பள்ளி (வ.கி) மற்றும் (ஊ)எ பீரோளையம் வார்டு2, பின்கோடு : 635117

| | | | | | |
|-----|--|-----|---|-----|---|
| 85 | WYG0577122 வாக்காளர் பெயர்: சென்னம்மா கணவர் பெயர்: முனுசாமி புதிய/பழைய வீட்டு எண்: 1/ வயது: 36 இனம்: பெண் | 86 | WYG0986661 வாக்காளர் பெயர்: ஜெயசிம்மன் தந்தை பெயர்: நரசிம்மன் புதிய/பழைய வீட்டு எண்: 1/- வயது: 35 இனம்: ஆண் | 87 | WYG0986398 வாக்காளர் பெயர்: உமா கணவர் பெயர்: ஜெயசிம்மன் புதிய/பழைய வீட்டு எண்: 1/- வயது: 27 இனம்: பெண் |
| 88 | WYG0576967 வாக்காளர் பெயர்: பத்மா கணவர் பெயர்: கிருஷ்ணன் புதிய/பழைய வீட்டு எண்: 1/ வயது: 26 இனம்: பெண் | 89 | WYG0576892 வாக்காளர் பெயர்: விமலா கணவர் பெயர்: செல்வம் புதிய/பழைய வீட்டு எண்: 1/ வயது: 26 இனம்: பெண் | 90 | WYG0576900 வாக்காளர் பெயர்: சந்தியா கணவர் பெயர்: சரவணன் புதிய/பழைய வீட்டு எண்: 1/ வயது: 25 இனம்: பெண் |
| 91 | WYG0032664 வாக்காளர் பெயர்: திம்மக்கா கணவர் பெயர்: சாதப்பா புதிய/பழைய வீட்டு எண்: 2-11 / 2-60D வயது: 47 இனம்: பெண் | 92 | FMS3448255 வாக்காளர் பெயர்: ராஜா தந்தை பெயர்: முனுசாமி புதிய/பழைய வீட்டு எண்: 2-17C / 46B7 வயது: 42 இனம்: ஆண் | 93 | FMS3447315 வாக்காளர் பெயர்: யசோதா கணவர் பெயர்: ராஜா புதிய/பழைய வீட்டு எண்: 2-17C / 46B7 வயது: 37 இனம்: பெண் |
| 94 | WYG0835892 வாக்காளர் பெயர்: சித்ரா கணவர் பெயர்: அன்பு புதிய/பழைய வீட்டு எண்: 2-43 / NA வயது: 25 இனம்: பெண் | 95 | TN/14/074/0370275 வாக்காளர் பெயர்: ஜடயப்பன் தந்தை பெயர்: சின்ன அண்ணாமலை புதிய/பழைய வீட்டு எண்: 2-57-1 / - வயது: 46 இனம்: ஆண் | 96 | WYG0835728 வாக்காளர் பெயர்: கோவிந்தன் பெ தந்தை பெயர்: பெரியசாமி பி புதிய/பழைய வீட்டு எண்: 2-68-G / - வயது: 23 இனம்: ஆண் |
| 97 | WYG0835595 வாக்காளர் பெயர்: சுரேஷ் எம் தந்தை பெயர்: முனிரத்தினம் புதிய/பழைய வீட்டு எண்: 2-106-42-D/ வயது: 24 இனம்: ஆண் | 98 | WYG0986455 வாக்காளர் பெயர்: சலிமுன்நிஷா கணவர் பெயர்: முஸ்லிம்அலி புதிய/பழைய வீட்டு எண்: 2-139-3 / - வயது: 26 இனம்: பெண் | 99 | WYG0986588 வாக்காளர் பெயர்: சமசுன் நிஷா கணவர் பெயர்: நசீர் பக்ஸ் புதிய/பழைய வீட்டு எண்: 2-139B / - வயது: 33 இனம்: பெண் |
| 100 | WYG0986687 வாக்காளர் பெயர்: சோபா கணவர் பெயர்: சிவகுமார் புதிய/பழைய வீட்டு எண்: 2-140 / - வயது: 26 இனம்: பெண் | 101 | WYG0757112 வாக்காளர் பெயர்: மணி தந்தை பெயர்: முனிசாமி புதிய/பழைய வீட்டு எண்: 2-142-1 / - வயது: 54 இனம்: ஆண் | 102 | WYG0757120 வாக்காளர் பெயர்: கண்ணம்மாள் கணவர் பெயர்: மணி புதிய/பழைய வீட்டு எண்: 2-142-1 / - வயது: 47 இனம்: பெண் |
| 103 | WYG0986596 வாக்காளர் பெயர்: லட்சுமி கணவர் பெயர்: சுப்ரமணி புதிய/பழைய வீட்டு எண்: 2-142-1 / - வயது: 26 இனம்: பெண் | 104 | WYG0757104 வாக்காளர் பெயர்: ஏழுமலை தந்தை பெயர்: மணி புதிய/பழைய வீட்டு எண்: 2-142-1 / - வயது: 23 இனம்: ஆண் | 105 | WYG0986463 வாக்காளர் பெயர்: லோகநாதன் தந்தை பெயர்: மணி புதிய/பழைய வீட்டு எண்: 2-142-1 / - வயது: 21 இனம்: ஆண் |
| 106 | WYG1327717 வாக்காளர் பெயர்: நதியா கணவர் பெயர்: ஆனந்தன் புதிய/பழைய வீட்டு எண்: 2-146 / NA வயது: 21 இனம்: பெண் | 107 | WYG1327725 வாக்காளர் பெயர்: ஆனந்தன் தந்தை பெயர்: ராஜா புதிய/பழைய வீட்டு எண்: 2-146/ வயது: 26 இனம்: ஆண் | 108 | WYG0986471 வாக்காளர் பெயர்: சரசு கணவர் பெயர்: சந்திரன் புதிய/பழைய வீட்டு எண்: 2-147 / - வயது: 25 இனம்: பெண் |
| 109 | WYG0986679 வாக்காளர் பெயர்: ஆதிலட்சுமி கணவர் பெயர்: முருகேசன் புதிய/பழைய வீட்டு எண்: 2-147-1 / - வயது: 24 இனம்: பெண் | 110 | WYG0986547 வாக்காளர் பெயர்: முருகம்மா கணவர் பெயர்: சுப்பிரமணி புதிய/பழைய வீட்டு எண்: 2-147-1 / - வயது: 24 இனம்: பெண் | 111 | WYG1327642 வாக்காளர் பெயர்: சங்கர் தந்தை பெயர்: முனியப்பா புதிய/பழைய வீட்டு எண்: 2-147-1 / 1 வயது: 20 இனம்: ஆண் |
| 112 | WYG0986497 வாக்காளர் பெயர்: லட்சுமி கணவர் பெயர்: சுரேஷ் புதிய/பழைய வீட்டு எண்: 2-149 / - வயது: 25 இனம்: பெண் | 113 | WYG0835678 வாக்காளர் பெயர்: சங்கரன் அ தந்தை பெயர்: அண்ணாமலை புதிய/பழைய வீட்டு எண்: 2-152 / 2-41 வயது: 23 இனம்: ஆண் | 114 | WYG0836015 வாக்காளர் பெயர்: குணசேகர் தந்தை பெயர்: ராஜன் புதிய/பழைய வீட்டு எண்: 2-155 / - வயது: 27 இனம்: ஆண் |

54-வேப்பனஹள்ளி சட்டமன்ற தொகுதி

பாகம் எண் 105

வாக்காளர் பட்டியல் - 2017

தொடர்ச்சி...

பிரிவு: 2-தியாகரசனப்பள்ளி (வ.கி) மற்றும் (ஊ)எ பீரோளையம் வார்டு2, பின்கோடு : 635117

| | | | | | |
|-----|--|-----|---|-----|--|
| 115 | WYG0835942 வாக்காளர் பெயர்: கவிதா தந்தை பெயர்: ராஜன் புதிய/பழைய வீட்டு எண்: 2-155/- வயது: 23 இனம்: பெண் | 116 | WYG1080803 வாக்காளர் பெயர்: சிவகாமி கணவர் பெயர்: குணசேகர் புதிய/பழைய வீட்டு எண்: 2-155/- வயது: 22 இனம்: பெண் | 117 | WYG1080811 வாக்காளர் பெயர்: மஞ்சளா கணவர் பெயர்: பசுவராஜ் புதிய/பழைய வீட்டு எண்: 2-155-2/- வயது: 23 இனம்: பெண் |
| 118 | WYG0835686 வாக்காளர் பெயர்: குமரேசன் மு தந்தை பெயர்: முனிசாமி புதிய/பழைய வீட்டு எண்: 2-156/ வயது: 22 இனம்: ஆண் | 119 | FMS3449105 வாக்காளர் பெயர்: லட்சுமி கணவர் பெயர்: முனுசாமி புதிய/பழைய வீட்டு எண்: 2-160/NA வயது: 39 இனம்: பெண் | 120 | WYG0576876 வாக்காளர் பெயர்: ராமராஜ் தந்தை பெயர்: நாகேஷ் புதிய/பழைய வீட்டு எண்: 2-160/ வயது: 26 இனம்: ஆண் |
| 121 | WYG0835694 வாக்காளர் பெயர்: சக்திவேல் மு தந்தை பெயர்: முனிசாமி புதிய/பழைய வீட்டு எண்: 2-160/ வயது: 25 இனம்: ஆண் | 122 | WYG1080589 வாக்காளர் பெயர்: ராஜசேகர் தந்தை பெயர்: முனிசாமி புதிய/பழைய வீட்டு எண்: 2-160/- வயது: 20 இனம்: ஆண் | 123 | WYG1338599 வாக்காளர் பெயர்: ஜோதி கணவர் பெயர்: சக்திவேல் புதிய/பழைய வீட்டு எண்: 2-160/NA வயது: 22 இனம்: பெண் |
| 124 | WYG1080795 வாக்காளர் பெயர்: ஷாலினி கணவர் பெயர்: சக்திவேல் புதிய/பழைய வீட்டு எண்: 2-160-3/- வயது: 32 இனம்: பெண் | 125 | WYG1327618 வாக்காளர் பெயர்: உமாபதி தந்தை பெயர்: வரதப்பன் புதிய/பழைய வீட்டு எண்: 2-160-4/1 வயது: 20 இனம்: ஆண் | 126 | TN/14/074/0369891 வாக்காளர் பெயர்: வெங்கடம்மா கணவர் பெயர்: ராமப்பா புதிய/பழைய வீட்டு எண்: 2-160-6/NA வயது: 92 இனம்: பெண் |
| 127 | FMS3448693 வாக்காளர் பெயர்: முனுசாமி தந்தை பெயர்: சின்னப்பா புதிய/பழைய வீட்டு எண்: 2-160-6/NA வயது: 43 இனம்: ஆண் | 128 | WYG1197078 வாக்காளர் பெயர்: ஜெயவேல் தந்தை பெயர்: கருணாநிதி புதிய/பழைய வீட்டு எண்: 2-160-7A/- வயது: 34 இனம்: ஆண் | 129 | WYG0835579 வாக்காளர் பெயர்: மகேஷ் மு தந்தை பெயர்: முனிசாமி புதிய/பழைய வீட்டு எண்: 2-160-42-D/ வயது: 23 இனம்: ஆண் |
| 130 | TN/14/074/0370263 வாக்காளர் பெயர்: சாமுண்டி தந்தை பெயர்: சாமுண்டி புதிய/பழைய வீட்டு எண்: 2-161/ வயது: 52 இனம்: ஆண் | 131 | WYG0835637 வாக்காளர் பெயர்: வடிவேலன் எஸ் தாய் பெயர்: சாமுண்டி புதிய/பழைய வீட்டு எண்: 2-161/- வயது: 23 இனம்: ஆண் | 132 | WYG1197136 வாக்காளர் பெயர்: வசந்த குமார் தந்தை பெயர்: சாமுண்டி புதிய/பழைய வீட்டு எண்: 2-161/- வயது: 20 இனம்: ஆண் |
| 133 | WYG1080902 வாக்காளர் பெயர்: விஜயலட்சுமி கணவர் பெயர்: வடிவேலன் புதிய/பழைய வீட்டு எண்: 2-161/NA வயது: 23 இனம்: பெண் | 134 | WYG1197193 வாக்காளர் பெயர்: பூவி கணவர் பெயர்: சீனிவாசன் புதிய/பழைய வீட்டு எண்: 2-161-1/- வயது: 20 இனம்: பெண் | 135 | FMS1287242 வாக்காளர் பெயர்: குண்டப்பன் தந்தை பெயர்: முனுசாமி புதிய/பழைய வீட்டு எண்: 2-162/ வயது: 52 இனம்: ஆண் |
| 136 | TN/14/074/0370259 வாக்காளர் பெயர்: தாயி கணவர் பெயர்: குண்டப்பன் புதிய/பழைய வீட்டு எண்: 2-162/ வயது: 46 இனம்: பெண் | 137 | WYG0576884 வாக்காளர் பெயர்: தமிழ்ச்செல்வன் தந்தை பெயர்: குப்பப்பன் புதிய/பழைய வீட்டு எண்: 2-162/ வயது: 42 இனம்: ஆண் | 138 | WYG0577205 வாக்காளர் பெயர்: சுமதி கணவர் பெயர்: தமிழ்ச்செல்வன் புதிய/பழைய வீட்டு எண்: 2-162/ வயது: 27 இனம்: பெண் |
| 139 | TN/14/074/0369325 வாக்காளர் பெயர்: குமார் தந்தை பெயர்: முனுசாமி புதிய/பழைய வீட்டு எண்: 2-163/46B1 வயது: 42 இனம்: ஆண் | 140 | TN/14/074/0370258 வாக்காளர் பெயர்: ராணி கணவர் பெயர்: குமார் புதிய/பழைய வீட்டு எண்: 2-163/46B1 வயது: 37 இனம்: பெண் | 141 | TN/14/074/0369316 வாக்காளர் பெயர்: நாகேஷ் தந்தை பெயர்: முனுசாமி புதிய/பழைய வீட்டு எண்: 2-164/ வயது: 47 இனம்: ஆண் |
| 142 | FMS3448685 வாக்காளர் பெயர்: கண்ணம்மா கணவர் பெயர்: நாகேஷ் புதிய/பழைய வீட்டு எண்: 2-164/ வயது: 39 இனம்: பெண் | 143 | WYG0835843 வாக்காளர் பெயர்: சரத்குமார் தந்தை பெயர்: நாகேஷ் புதிய/பழைய வீட்டு எண்: 2-164/- வயது: 23 இனம்: ஆண் | 144 | WYG0835835 வாக்காளர் பெயர்: ராமராஜ் தந்தை பெயர்: நாகேஷ் புதிய/பழைய வீட்டு எண்: 2-164/- வயது: 25 இனம்: ஆண் |

54-வேப்பனஹள்ளி சட்டமன்ற தொகுதி

பாகம் எண் 105

வாக்காளர் பட்டியல் - 2017

தொடர்ச்சி...

பிரிவு: 2-தியாகரசனப்பள்ளி (வ.கி) மற்றும் (ஊ)எ பீரோளையம் வார்டு 2, பின்கோடு : 635117

| | | |
|---|---|--|
| 145 TN/14/074/0369283 வாக்காளர் பெயர்: சின்னதம்பி தந்தை பெயர்: முனுசாமி புதிய/பழைய வீட்டு எண்: 2-165/ வயது: 42 இனம்: ஆண் | 146 FMS1289297 வாக்காளர் பெயர்: வள்ளியம்மா கணவர் பெயர்: சின்னதம்பி புதிய/பழைய வீட்டு எண்: 2-165/ வயது: 40 இனம்: பெண் | 147 WYG0835660 வாக்காளர் பெயர்: தர்மதுரை சி தந்தை பெயர்: சின்னதம்பி புதிய/பழைய வீட்டு எண்: 2-165 / - வயது: 22 இனம்: ஆண் |
| 148 WYG1163872 வாக்காளர் பெயர்: கனகராஜ் தந்தை பெயர்: சின்னதம்பி புதிய/பழைய வீட்டு எண்: 2-165 / - வயது: 20 இனம்: ஆண் | 149 WYG1080829 வாக்காளர் பெயர்: சந்தியா கணவர் பெயர்: செல்வராஜ் புதிய/பழைய வீட்டு எண்: 2-166 / - வயது: 22 இனம்: பெண் | 150 TN/14/074/0369229 வாக்காளர் பெயர்: அண்ணாமலை தந்தை பெயர்: முனுசாமி புதிய/பழைய வீட்டு எண்: 2-166 / NA வயது: 58 இனம்: ஆண் |
| 151 FMS1289339 வாக்காளர் பெயர்: ராஜம்மா கணவர் பெயர்: அண்ணாமலை புதிய/பழைய வீட்டு எண்: 2-166 / NA வயது: 44 இனம்: பெண் | 152 FMS3451226 வாக்காளர் பெயர்: செல்வராஜ் தந்தை பெயர்: அண்ணாமலை புதிய/பழைய வீட்டு எண்: 2-166 / NA வயது: 33 இனம்: ஆண் | 153 FMS3451267 வாக்காளர் பெயர்: மணி தந்தை பெயர்: லட்சுமணன் புதிய/பழைய வீட்டு எண்: 2-166-1 / NA வயது: 47 இனம்: ஆண் |
| 154 FMS3450954 வாக்காளர் பெயர்: ஜெயந்தி கணவர் பெயர்: மணி புதிய/பழைய வீட்டு எண்: 2-166-1 / NA வயது: 37 இனம்: பெண் | 155 TN/14/074/0369915 வாக்காளர் பெயர்: கோவிந்தம்மா கணவர் பெயர்: நஞ்சுண்டன் புதிய/பழைய வீட்டு எண்: 2-167/ வயது: 57 இனம்: பெண் | 156 FMS3448750 வாக்காளர் பெயர்: திலேஷ் தந்தை பெயர்: நஞ்சுண்டன் புதிய/பழைய வீட்டு எண்: 2-167/ வயது: 33 இனம்: ஆண் |
| 157 WYG1197052 வாக்காளர் பெயர்: ஆனந்தன் தந்தை பெயர்: ராஜா புதிய/பழைய வீட்டு எண்: 2-167 / - வயது: 20 இனம்: ஆண் | 158 WYG1197151 வாக்காளர் பெயர்: மோகன் குமார் தந்தை பெயர்: முனியப்பா புதிய/பழைய வீட்டு எண்: 2-168 / - வயது: 22 இனம்: ஆண் | 159 TN/14/074/0378063 வாக்காளர் பெயர்: வெங்கடம்மா கணவர் பெயர்: மோட்டப்பா புதிய/பழைய வீட்டு எண்: 2-168 / NA வயது: 82 இனம்: பெண் |
| 160 WYG0986489 வாக்காளர் பெயர்: முனியப்பன் தந்தை பெயர்: வெங்கடராமா புதிய/பழைய வீட்டு எண்: 2-168 / - வயது: 55 இனம்: ஆண் | 161 FMS3448842 வாக்காளர் பெயர்: முனியப்பா தந்தை பெயர்: மோட்டப்பா புதிய/பழைய வீட்டு எண்: 2-168 / NA வயது: 50 இனம்: ஆண் | 162 FMS3449022 வாக்காளர் பெயர்: மீனா கணவர் பெயர்: முனியப்பா புதிய/பழைய வீட்டு எண்: 2-168 / NA வயது: 41 இனம்: பெண் |
| 163 TN/14/074/0369162 வாக்காளர் பெயர்: வெங்கடராஜ் தந்தை பெயர்: பிட்டப்பா புதிய/பழைய வீட்டு எண்: 2-168-1 / NA வயது: 52 இனம்: ஆண் | 164 FMS1287978 வாக்காளர் பெயர்: சாரம்மா கணவர் பெயர்: வெங்கடராஜ் புதிய/பழைய வீட்டு எண்: 2-168-1 / NA வயது: 42 இனம்: பெண் | 165 WYG1197060 வாக்காளர் பெயர்: சமதிபாய் கணவர் பெயர்: மாதேஷ்வரன் புதிய/பழைய வீட்டு எண்: 2-168-1 / - வயது: 33 இனம்: பெண் |
| 166 WYG1080605 வாக்காளர் பெயர்: மாதேஸ்வரன் தந்தை பெயர்: வெங்கோவராவ் புதிய/பழைய வீட்டு எண்: 2-168-1 / - வயது: 43 இனம்: ஆண் | 167 TN/14/074/0369348 வாக்காளர் பெயர்: ராஜா தந்தை பெயர்: சின்ன அண்ணாமலை புதிய/பழைய வீட்டு எண்: 2-169 / NA வயது: 48 இனம்: ஆண் | 168 FMS1288513 வாக்காளர் பெயர்: விஜயா கணவர் பெயர்: ராஜா புதிய/பழைய வீட்டு எண்: 2-169 / NA வயது: 42 இனம்: பெண் |
| 169 TN/14/074/0369343 வாக்காளர் பெயர்: முனியப்பா தந்தை பெயர்: சின்னராமசாமி புதிய/பழைய வீட்டு எண்: 2-170 / NA வயது: 52 இனம்: ஆண் | 170 FMS3448099 வாக்காளர் பெயர்: நாகம்மா கணவர் பெயர்: முனியப்பா புதிய/பழைய வீட்டு எண்: 2-170 / NA வயது: 42 இனம்: பெண் | 171 FMS3448123 வாக்காளர் பெயர்: சின்னம்மா கணவர் பெயர்: முனியப்பா புதிய/பழைய வீட்டு எண்: 2-170 / NA வயது: 42 இனம்: பெண் |
| 172 WYG0032532 வாக்காளர் பெயர்: முனுசாமி தந்தை பெயர்: முனியப்பா புதிய/பழைய வீட்டு எண்: 2-170 / NA வயது: 27 இனம்: ஆண் | 173 WYG0032540 வாக்காளர் பெயர்: ராமன் தந்தை பெயர்: முனியப்பா புதிய/பழைய வீட்டு எண்: 2-170 / NA வயது: 27 இனம்: ஆண் | 174 WYG0577148 வாக்காளர் பெயர்: முரளி தந்தை பெயர்: முனியப்பன் புதிய/பழைய வீட்டு எண்: 2-170 / வயது: 25 இனம்: ஆண் |

54-வேப்பனஹள்ளி சட்டமன்ற தொகுதி

பாகம் எண் 105

வாக்காளர் பட்டியல் - 2017

தொடர்ச்சி...

பிரிவு: 2-தியாகரசனப்பள்ளி (வ.கி) மற்றும் (ஊ)எ பீரோளையம் வார்டு2, பின்கோடு : 635117

| | | |
|---|--|--|
| 175 WYG0986570 வாக்காளர் பெயர்: கோபி தந்தை பெயர்: முனியப்பன் புதிய/பழைய வீட்டு எண்: 2-170/2-68 வயது: 21 இனம்: ஆண் | 176 FMS1288398 வாக்காளர் பெயர்: ராஜேந்திரன் தந்தை பெயர்: தானப்பன் புதிய/பழைய வீட்டு எண்: 2-171/NA வயது: 36 இனம்: ஆண் | 177 TN/14/074/0741036 வாக்காளர் பெயர்: சின்னபையன் தந்தை பெயர்: தானப்பகவுண்டர் புதிய/பழைய வீட்டு எண்: 2-171/NA வயது: 57 இனம்: ஆண் |
| 178 FMS1289347 வாக்காளர் பெயர்: முருகம்மாள் கணவர் பெயர்: சின்னபையன் புதிய/பழைய வீட்டு எண்: 2-171/NA வயது: 47 இனம்: பெண் | 179 WYG0835967 வாக்காளர் பெயர்: கிருஷ்ணவேணி கணவர் பெயர்: ராஜேந்திரன் புதிய/பழைய வீட்டு எண்: 2-171/- வயது: 24 இனம்: பெண் | 180 WYG0835645 வாக்காளர் பெயர்: ராஜா வி தந்தை பெயர்: வரதராஜ் புதிய/பழைய வீட்டு எண்: 2-171/- வயது: 22 இனம்: ஆண் |
| 181 WYG1080761 வாக்காளர் பெயர்: முனிசாமி தந்தை பெயர்: ராஜேந்திரன் புதிய/பழைய வீட்டு எண்: 2-171/- வயது: 20 இனம்: ஆண் | 182 WYG1163849 வாக்காளர் பெயர்: ரவிக்குமார் தந்தை பெயர்: வரதராஜ் புதிய/பழைய வீட்டு எண்: 2-171/- வயது: 20 இனம்: ஆண் | 183 WYG1279819 வாக்காளர் பெயர்: மணியரசன் தந்தை பெயர்: செல்வம் புதிய/பழைய வீட்டு எண்: 2-171-2-A/ வயது: 22 இனம்: ஆண் |
| 184 FMS5283320 வாக்காளர் பெயர்: கோவிந்தன் தந்தை பெயர்: தானப்பகவுண்டர் புதிய/பழைய வீட்டு எண்: 2-171A/NA வயது: 41 இனம்: ஆண் | 185 WYG0114207 வாக்காளர் பெயர்: சாந்தி கணவர் பெயர்: கோவிந்தன் புதிய/பழைய வீட்டு எண்: 2-171A/NA வயது: 41 இனம்: பெண் | 186 WYG0114215 வாக்காளர் பெயர்: வசந்தி தந்தை பெயர்: தானப்பன் புதிய/பழைய வீட்டு எண்: 2-171A/NA வயது: 28 இனம்: பெண் |
| 187 FMS5292503 வாக்காளர் பெயர்: ரவி தந்தை பெயர்: கோவிந்தப்பா புதிய/பழைய வீட்டு எண்: 2-171B/NA வயது: 42 இனம்: ஆண் | 188 FMS3447273 வாக்காளர் பெயர்: லட்சுமி கணவர் பெயர்: வரதராஜ் புதிய/பழைய வீட்டு எண்: 2-171B/NA வயது: 37 இனம்: பெண் | 189 FMS3448396 வாக்காளர் பெயர்: சென்னம்மா கணவர் பெயர்: ரவி புதிய/பழைய வீட்டு எண்: 2-171B/NA வயது: 36 இனம்: பெண் |
| 190 FMS3447208 வாக்காளர் பெயர்: ராஜேந்திரன் தந்தை பெயர்: கோவிந்தப்பா புதிய/பழைய வீட்டு எண்: 2-171C/NA வயது: 47 இனம்: ஆண் | 191 FMS3448727 வாக்காளர் பெயர்: சாந்தி கணவர் பெயர்: ராஜேந்திரன் புதிய/பழைய வீட்டு எண்: 2-171C/NA வயது: 37 இனம்: பெண் | 192 FMS1288836 வாக்காளர் பெயர்: தங்கம்மா கணவர் பெயர்: முனிராஜி புதிய/பழைய வீட்டு எண்: 2-172/65A1 வயது: 52 இனம்: பெண் |
| 193 WYG0577221 வாக்காளர் பெயர்: இளவரசி கணவர் பெயர்: சுந்தரம் புதிய/பழைய வீட்டு எண்: 2-172/ வயது: 31 இனம்: பெண் | 194 WYG0032557 வாக்காளர் பெயர்: முனுசாமி தந்தை பெயர்: அண்ணாமலை புதிய/பழைய வீட்டு எண்: 2-172-1/NA வயது: 53 இனம்: ஆண் | 195 WYG0032581 வாக்காளர் பெயர்: நாகம்மாள் கணவர் பெயர்: ராஜா புதிய/பழைய வீட்டு எண்: 2-172-1/NA வயது: 43 இனம்: பெண் |
| 196 WYG0032573 வாக்காளர் பெயர்: ராஜா தந்தை பெயர்: எல்லப்பா புதிய/பழைய வீட்டு எண்: 2-172-1/NA வயது: 40 இனம்: ஆண் | 197 WYG0032565 வாக்காளர் பெயர்: எல்லம்மா கணவர் பெயர்: முனுசாமி புதிய/பழைய வீட்டு எண்: 2-172-1/NA வயது: 38 இனம்: பெண் | 198 WYG1246388 வாக்காளர் பெயர்: நவீன்குமார் தந்தை பெயர்: ராஜா புதிய/பழைய வீட்டு எண்: 2-172-1/- வயது: 20 இனம்: ஆண் |
| 199 WYG0577213 வாக்காளர் பெயர்: சுந்தரம் தந்தை பெயர்: முனிகுாரப்பா புதிய/பழைய வீட்டு எண்: 2-172-2/- வயது: 36 இனம்: ஆண் | 200 WYG0577114 வாக்காளர் பெயர்: நாராயணம்மா கணவர் பெயர்: நாராயணன் புதிய/பழைய வீட்டு எண்: 2-173/ வயது: 65 இனம்: பெண் | 201 TN/14/074/0369227 வாக்காளர் பெயர்: ராமன் தந்தை பெயர்: சின்னப்பா புதிய/பழைய வீட்டு எண்: 2-173/NA வயது: 52 இனம்: ஆண் |
| 202 FMS1287994 வாக்காளர் பெயர்: இரத்தம்மா கணவர் பெயர்: ராமன் புதிய/பழைய வீட்டு எண்: 2-173/NA வயது: 43 இனம்: பெண் | 203 FMS3448198 வாக்காளர் பெயர்: ராஜா தந்தை பெயர்: ராமன் புதிய/பழைய வீட்டு எண்: 2-173/NA வயது: 31 இனம்: ஆண் | 204 FMS3449980 வாக்காளர் பெயர்: முனியம்மா கணவர் பெயர்: அண்ணாமலை புதிய/பழைய வீட்டு எண்: 2-173-2/NA வயது: 32 இனம்: பெண் |

54-வேப்பனஹள்ளி சட்டமன்ற தொகுதி

பாகம் எண் 105

வாக்காளர் பட்டியல் - 2017

தொடர்ச்சி...

பிரிவு: 2-தியாகரசனப்பள்ளி (வ.கி) மற்றும் (ஊ)எ பீரோளையம் வார்டு 2, பின்கோடு : 635117

| | | | | | |
|-----|---|-----|---|-----|--|
| 205 | WYG0114223 வாக்காளர் பெயர்: அண்ணாமலை தந்தை பெயர்: நாராயணன் புதிய/பழைய வீட்டு எண்: 2-173-2/NA வயது: 30 இனம்: ஆண் | 206 | TN/14/074/0369367 வாக்காளர் பெயர்: நாராயணன் தந்தை பெயர்: சின்னப்பா புதிய/பழைய வீட்டு எண்: 2-173-2/NA வயது: 71 இனம்: ஆண் | 207 | WYG1197102 வாக்காளர் பெயர்: சிதம்பரம் தந்தை பெயர்: துரைசாமி புதிய/பழைய வீட்டு எண்: 2-173-3/- வயது: 25 இனம்: ஆண் |
| 208 | TN/14/074/0369346 வாக்காளர் பெயர்: துரைசாமி தந்தை பெயர்: முனிசாமிசுவாமிநாதர் புதிய/பழைய வீட்டு எண்: 2-173-3/NA வயது: 67 இனம்: ஆண் | 209 | TN/14/074/0370266 வாக்காளர் பெயர்: கோவிந்தி கணவர் பெயர்: துரைசாமி புதிய/பழைய வீட்டு எண்: 2-173-3/NA வயது: 57 இனம்: பெண் | 210 | FMS3450871 வாக்காளர் பெயர்: சித்ரா கணவர் பெயர்: செல்வம் புதிய/பழைய வீட்டு எண்: 2-173-3/NA வயது: 50 இனம்: பெண் |
| 211 | FMS5292693 வாக்காளர் பெயர்: செல்வம் தந்தை பெயர்: துரைசாமி புதிய/பழைய வீட்டு எண்: 2-173-3/NA வயது: 36 இனம்: ஆண் | 212 | FMS3450160 வாக்காளர் பெயர்: சரவணன் தந்தை பெயர்: துரைசாமி புதிய/பழைய வீட்டு எண்: 2-173-3/NA வயது: 33 இனம்: ஆண் | 213 | WYG0836023 வாக்காளர் பெயர்: அபர்ணா தந்தை பெயர்: செல்வம் புதிய/பழைய வீட்டு எண்: 2-173a/- வயது: 25 இனம்: பெண் |
| 214 | WYG1327626 வாக்காளர் பெயர்: சின்ன அண்ணாமலை தந்தை பெயர்: முனுசாமி புதிய/பழைய வீட்டு எண்: 2-174/1 வயது: 20 இனம்: ஆண் | 215 | FMS3449261 வாக்காளர் பெயர்: ஹேமாவதி கணவர் பெயர்: ஜடையப்பன் புதிய/பழைய வீட்டு எண்: 2-174/NA வயது: 32 இனம்: பெண் | 216 | WYG1197185 வாக்காளர் பெயர்: மீனாட்சி கணவர் பெயர்: செந்தில் குமார் புதிய/பழைய வீட்டு எண்: 2-174/- வயது: 25 இனம்: பெண் |
| 217 | FMS1288455 வாக்காளர் பெயர்: எல்லம்மா கணவர் பெயர்: சின்ன அண்ணாமலை புதிய/பழைய வீட்டு எண்: 2-174-1/ வயது: 70 இனம்: பெண் | 218 | FMS3448230 வாக்காளர் பெயர்: கிருஷ்ணன் தந்தை பெயர்: சின்ன அண்ணாமலை புதிய/பழைய வீட்டு எண்: 2-174-1/ வயது: 37 இனம்: ஆண் | 219 | FMS3448735 வாக்காளர் பெயர்: செந்தில் குமார் தந்தை பெயர்: சின்ன அண்ணாமலை புதிய/பழைய வீட்டு எண்: 2-174-1/ வயது: 34 இனம்: ஆண் |
| 220 | FMS5298906 வாக்காளர் பெயர்: பச்சையம்மா கணவர் பெயர்: வெகுலேரிக் குண்டர் புதிய/பழைய வீட்டு எண்: 2-175/NA வயது: 67 இனம்: பெண் | 221 | WYG0986422 வாக்காளர் பெயர்: ராஜாமணி தாய் பெயர்: வீரம்மாள் புதிய/பழைய வீட்டு எண்: 2-175/- வயது: 33 இனம்: ஆண் | 222 | WYG0032631 வாக்காளர் பெயர்: பாக்கியலட்சுமி கணவர் பெயர்: வெங்கடேசன் புதிய/பழைய வீட்டு எண்: 2-175-C/NA வயது: 34 இனம்: பெண் |
| 223 | FMS1288612 வாக்காளர் பெயர்: வீரம்மா கணவர் பெயர்: கோபால் புதிய/பழைய வீட்டு எண்: 2-175-1/ வயது: 47 இனம்: பெண் | 224 | TN/14/074/0369758 வாக்காளர் பெயர்: ராஜா தந்தை பெயர்: கோபால் புதிய/பழைய வீட்டு எண்: 2-175-1/ வயது: 42 இனம்: ஆண் | 225 | FMS3450020 வாக்காளர் பெயர்: துரை தந்தை பெயர்: கோபால் புதிய/பழைய வீட்டு எண்: 2-175-1/ வயது: 39 இனம்: ஆண் |
| 226 | FMS3449998 வாக்காளர் பெயர்: லதா கணவர் பெயர்: துரை புதிய/பழைய வீட்டு எண்: 2-175-1/ வயது: 38 இனம்: பெண் | 227 | WYG0032623 வாக்காளர் பெயர்: நாகராணி கணவர் பெயர்: ராஜா புதிய/பழைய வீட்டு எண்: 2-175-1/- வயது: 33 இனம்: பெண் | 228 | WYG1255272 வாக்காளர் பெயர்: நாகராணி கணவர் பெயர்: ராஜா புதிய/பழைய வீட்டு எண்: 2-175-1/ வயது: 34 இனம்: பெண் |
| 229 | TN/14/074/0370276 வாக்காளர் பெயர்: காளியம்மா கணவர் பெயர்: கண்ணன் புதிய/பழைய வீட்டு எண்: 2-175-2/66 வயது: 52 இனம்: பெண் | 230 | FMS3450103 வாக்காளர் பெயர்: குரு தந்தை பெயர்: கண்ணன் புதிய/பழைய வீட்டு எண்: 2-175-2/66 வயது: 30 இனம்: ஆண் | 231 | FMS3450962 வாக்காளர் பெயர்: செல்வம் தந்தை பெயர்: வைத்தியலிங்கம்பிள்ளை புதிய/பழைய வீட்டு எண்: 2-175-3/- வயது: 53 இனம்: ஆண் |
| 232 | TN/14/074/0370265 வாக்காளர் பெயர்: பாப்பம்மா கணவர் பெயர்: அப்பையப்பா புதிய/பழைய வீட்டு எண்: 2-176/48 வயது: 72 இனம்: பெண் | 233 | FMS3446986 வாக்காளர் பெயர்: கிருஷ்ணன் தந்தை பெயர்: அப்பையப்பா புதிய/பழைய வீட்டு எண்: 2-176/48 வயது: 55 இனம்: ஆண் | 234 | WYG0835629 வாக்காளர் பெயர்: சந்தோஷ்குமார் தந்தை பெயர்: கிருஷ்ணன் புதிய/பழைய வீட்டு எண்: 2-176/- வயது: 26 இனம்: ஆண் |

54-வேப்பனஹள்ளி சட்டமன்ற தொகுதி

பாகம் எண் 105

வாக்காளர் பட்டியல் - 2017

தொடர்ச்சி...

பிரிவு: 2-தியாகரசனப்பள்ளி (வ.கி) மற்றும் (ஊ)எ பீரோளையம் வார்டு 2, பின்கோடு : 635117

| | | |
|---|--|--|
| 235 FMS3449535 வாக்காளர் பெயர்: ராமு தந்தை பெயர்: நாகப்பன் புதிய/பழைய வீட்டு எண்: 2-177 / NA வயது: 57 இனம்: ஆண் | 236 FMS3449675 வாக்காளர் பெயர்: அண்ணாமலை தந்தை பெயர்: கிருஷ்ணன் புதிய/பழைய வீட்டு எண்: 2-177-1 / NA வயது: 42 இனம்: ஆண் | 237 FMS3451622 வாக்காளர் பெயர்: வளர்மதி கணவர் பெயர்: அண்ணாமலை புதிய/பழைய வீட்டு எண்: 2-177-1 / NA வயது: 32 இனம்: பெண் |
| 238 TN/14/074/0369352 வாக்காளர் பெயர்: எகுலோரி தந்தை பெயர்: அண்ணாமலை புதிய/பழைய வீட்டு எண்: 2-178 / 46B8 வயது: 44 இனம்: ஆண் | 239 FMS1289321 வாக்காளர் பெயர்: நீலம்மா கணவர் பெயர்: எகுலோரி புதிய/பழைய வீட்டு எண்: 2-178 / 46B8 வயது: 37 இனம்: பெண் | 240 WYG0032714 வாக்காளர் பெயர்: சாமுண்டி தந்தை பெயர்: சகாதேவன் புதிய/பழைய வீட்டு எண்: 2-178/ வயது: 27 இனம்: ஆண் |
| 241 TN/14/074/0369315 வாக்காளர் பெயர்: சகாதேவன் தந்தை பெயர்: அண்ணாமலை புதிய/பழைய வீட்டு எண்: 2-178-1/ வயது: 52 இனம்: ஆண் | 242 FMS1289305 வாக்காளர் பெயர்: பாலம்மா கணவர் பெயர்: சகாதேவன் புதிய/பழைய வீட்டு எண்: 2-178-1/ வயது: 47 இனம்: பெண் | 243 FMS3448719 வாக்காளர் பெயர்: முனுசாமி தந்தை பெயர்: சகாதேவன் புதிய/பழைய வீட்டு எண்: 2-178-1/ வயது: 32 இனம்: ஆண் |
| 244 FMS3448214 வாக்காளர் பெயர்: சின்னபையன் தந்தை பெயர்: சகாதேவன் புதிய/பழைய வீட்டு எண்: 2-178-1/ வயது: 31 இனம்: ஆண் | 245 TN/14/074/0369432 வாக்காளர் பெயர்: ராதகிருஷ்ணன் தந்தை பெயர்: அண்ணாமலை புதிய/பழைய வீட்டு எண்: 2-178-3 / NA வயது: 52 இனம்: ஆண் | 246 FMS1289537 வாக்காளர் பெயர்: லட்சுமி கணவர் பெயர்: ராதகிருஷ்ணன் புதிய/பழைய வீட்டு எண்: 2-178-3 / NA வயது: 42 இனம்: பெண் |
| 247 FMS3450129 வாக்காளர் பெயர்: சிவகுமார் தந்தை பெயர்: ராதகிருஷ்ணன் புதிய/பழைய வீட்டு எண்: 2-178-3 / NA வயது: 30 இனம்: ஆண் | 248 WYG0032607 வாக்காளர் பெயர்: சாமுடி தந்தை பெயர்: ராதகிருஷ்ணன் புதிய/பழைய வீட்டு எண்: 2-178-3 / NA வயது: 28 இனம்: ஆண் | 249 WYG1080704 வாக்காளர் பெயர்: உஷா கணவர் பெயர்: முனுசாமி புதிய/பழைய வீட்டு எண்: 2-178A / - வயது: 22 இனம்: பெண் |
| 250 WYG1080639 வாக்காளர் பெயர்: அன்பரசன் தந்தை பெயர்: நஞ்சுண்டன் புதிய/பழைய வீட்டு எண்: 2-179 / - வயது: 20 இனம்: ஆண் | 251 FMS3447901 வாக்காளர் பெயர்: மணி கணவர் பெயர்: சின்னபையன் புதிய/பழைய வீட்டு எண்: 2-179 / NA வயது: 48 இனம்: பெண் | 252 TN/14/074/0369180 வாக்காளர் பெயர்: சொன்னேபள்ளியப்பா தந்தை பெயர்: திம்மப்பா புதிய/பழைய வீட்டு எண்: 2-180 / 49 வயது: 82 இனம்: ஆண் |
| 253 FMS3448156 வாக்காளர் பெயர்: வெங்கடம்மா கணவர் பெயர்: சொன்னேபள்ளியப்பா புதிய/பழைய வீட்டு எண்: 2-180 / 49 வயது: 61 இனம்: பெண் | 254 WYG0576918 வாக்காளர் பெயர்: நந்தினி கணவர் பெயர்: திம்மராஜ் புதிய/பழைய வீட்டு எண்: 2-180 / வயது: 28 இனம்: பெண் | 255 WYG0986513 வாக்காளர் பெயர்: நந்தினி கணவர் பெயர்: திம்மராஜ் புதிய/பழைய வீட்டு எண்: 2-180 / - வயது: 25 இனம்: பெண் |
| 256 FMS3451317 வாக்காளர் பெயர்: திம்மராஜ் தந்தை பெயர்: சொன்னேபள்ளியப்பா புதிய/பழைய வீட்டு எண்: 2-180 / 49 வயது: 32 இனம்: ஆண் | 257 FMS3449139 வாக்காளர் பெயர்: நாகராஜ் தந்தை பெயர்: சொன்னேபள்ளியப்பா புதிய/பழைய வீட்டு எண்: 2-180-1 / NA வயது: 34 இனம்: ஆண் | 258 FMS3451234 வாக்காளர் பெயர்: முனிரத்னம்மா கணவர் பெயர்: நாகராஜ் புதிய/பழைய வீட்டு எண்: 2-180-1 / NA வயது: 32 இனம்: பெண் |
| 259 TN/14/074/0369364 வாக்காளர் பெயர்: சின்னப்பன் தந்தை பெயர்: அப்பையப்பா புதிய/பழைய வீட்டு எண்: 2-181 / 43 வயது: 61 இனம்: ஆண் | 260 FMS1288299 வாக்காளர் பெயர்: சந்திரா கணவர் பெயர்: சின்னப்பன் புதிய/பழைய வீட்டு எண்: 2-181 / 43 வயது: 48 இனம்: பெண் | 261 FMS3447968 வாக்காளர் பெயர்: ராஜா தந்தை பெயர்: சின்னப்பன் புதிய/பழைய வீட்டு எண்: 2-181 / 43 வயது: 30 இனம்: ஆண் |
| 262 WYG1080753 வாக்காளர் பெயர்: கோபால் தந்தை பெயர்: முனிசாமி புதிய/பழைய வீட்டு எண்: 2-182 / - வயது: 21 இனம்: ஆண் | 263 FMS3449063 வாக்காளர் பெயர்: வெங்கடம்மா கணவர் பெயர்: முனுசாமி புதிய/பழைய வீட்டு எண்: 2-182 / 46 வயது: 52 இனம்: பெண் | 264 TN/14/074/0369256 வாக்காளர் பெயர்: முனிராஜ் தந்தை பெயர்: முனுசாமி புதிய/பழைய வீட்டு எண்: 2-182 / NA வயது: 48 இனம்: ஆண் |

54-வேப்பனஹள்ளி சட்டமன்ற தொகுதி

பாகம் எண் 105

வாக்காளர் பட்டியல் - 2017

தொடர்ச்சி...

பிரிவு: 2-தியாகரசனப்பள்ளி (வ.கி) மற்றும் (ஊ)எ பீரோளையம் வார்டு 2, பின்கோடு : 635117

| | | | | | |
|-----|--|-----|---|-----|---|
| 265 | TN/14/074/0370267 வாக்காளர் பெயர்: லட்சுமி கணவர் பெயர்: முனிராஜ் புதிய/பழைய வீட்டு எண்: 2-182 / NA வயது: 45 இனம்: பெண் | 266 | WYG1197227 வாக்காளர் பெயர்: குமார் தந்தை பெயர்: முனிராஜ் புதிய/பழைய வீட்டு எண்: 2-182A / - வயது: 22 இனம்: ஆண் | 267 | TN/14/074/0369388 வாக்காளர் பெயர்: முருகன் தந்தை பெயர்: சின்னப்பன் புதிய/பழைய வீட்டு எண்: 2-183 / NA வயது: 58 இனம்: ஆண் |
| 268 | FMS1289487 வாக்காளர் பெயர்: எல்லம்மா கணவர் பெயர்: முருகன் புதிய/பழைய வீட்டு எண்: 2-183 / NA வயது: 52 இனம்: பெண் | 269 | FMS5283148 வாக்காளர் பெயர்: சிவன் தந்தை பெயர்: முருகன் புதிய/பழைய வீட்டு எண்: 2-183 / NA வயது: 35 இனம்: ஆண் | 270 | FMS3448818 வாக்காளர் பெயர்: பவுன்ராஜ் தந்தை பெயர்: முருகன் புதிய/பழைய வீட்டு எண்: 2-183 / NA வயது: 31 இனம்: ஆண் |
| 271 | TN/14/074/0370264 வாக்காளர் பெயர்: சங்கர் தந்தை பெயர்: முனுசாமி புதிய/பழைய வீட்டு எண்: 2-183-2 / NA வயது: 42 இனம்: ஆண் | 272 | FMS3447588 வாக்காளர் பெயர்: முனியம்மா கணவர் பெயர்: சங்கர் புதிய/பழைய வீட்டு எண்: 2-183-2 / NA வயது: 38 இனம்: பெண் | 273 | WYG1080738 வாக்காளர் பெயர்: யசோதா கணவர் பெயர்: சிவன் புதிய/பழைய வீட்டு எண்: 2-183A / - வயது: 22 இனம்: பெண் |
| 274 | FMS3448339 வாக்காளர் பெயர்: திம்மக்கா கணவர் பெயர்: ராமு புதிய/பழைய வீட்டு எண்: 2-185 / NA வயது: 46 இனம்: பெண் | 275 | WYG0577106 வாக்காளர் பெயர்: உஷா கணவர் பெயர்: கோவிந்தராஜ் புதிய/பழைய வீட்டு எண்: 2-185 / வயது: 32 இனம்: பெண் | 276 | FMS3451689 வாக்காளர் பெயர்: கோவிந்தராஜ் தந்தை பெயர்: ராமு புதிய/பழைய வீட்டு எண்: 2-185 / NA வயது: 30 இனம்: ஆண் |
| 277 | WYG0577080 வாக்காளர் பெயர்: திம்மராஜ் தந்தை பெயர்: ராஜா புதிய/பழைய வீட்டு எண்: 2-185 / வயது: 28 இனம்: ஆண் | 278 | WYG0577098 வாக்காளர் பெயர்: சீனிவாசன் தந்தை பெயர்: ராமன் புதிய/பழைய வீட்டு எண்: 2-185 / வயது: 27 இனம்: ஆண் | 279 | WYG0986539 வாக்காளர் பெயர்: நந்தினி கணவர் பெயர்: திம்மராஜ் புதிய/பழைய வீட்டு எண்: 2-185 / - வயது: 24 இனம்: பெண் |
| 280 | WYG0986505 வாக்காளர் பெயர்: ஜெகதீஷ் தாய் பெயர்: திம்மக்கா புதிய/பழைய வீட்டு எண்: 2-185 / - வயது: 22 இனம்: ஆண் | 281 | WYG1080894 வாக்காளர் பெயர்: சக்திவேல் தந்தை பெயர்: சரவணன் புதிய/பழைய வீட்டு எண்: 2-186/ வயது: 31 இனம்: ஆண் | 282 | WYG1163898 வாக்காளர் பெயர்: வள்ளியம்மா கணவர் பெயர்: சக்திவேல் புதிய/பழைய வீட்டு எண்: 2-186 / - வயது: 26 இனம்: பெண் |
| 283 | FMS1287523 வாக்காளர் பெயர்: எகுலேரிகவுண்டர் தந்தை பெயர்: சாமுடி புதிய/பழைய வீட்டு எண்: 2-187 / 47F வயது: 44 இனம்: ஆண் | 284 | FMS1287630 வாக்காளர் பெயர்: ஜெயம்மா கணவர் பெயர்: எகுலேரிகவுண்டர் புதிய/பழைய வீட்டு எண்: 2-187 / 47F வயது: 40 இனம்: பெண் | 285 | WYG0576942 வாக்காளர் பெயர்: கார்த்திக் தந்தை பெயர்: சங்கர் புதிய/பழைய வீட்டு எண்: 2-187 / வயது: 30 இனம்: ஆண் |
| 286 | WYG0576959 வாக்காளர் பெயர்: தெய்வானை கணவர் பெயர்: கார்த்திக் புதிய/பழைய வீட்டு எண்: 2-187 / வயது: 25 இனம்: பெண் | 287 | FMS1287481 வாக்காளர் பெயர்: முனுசாமி தந்தை பெயர்: சாமுடி புதிய/பழைய வீட்டு எண்: 2-188 / NA வயது: 42 இனம்: ஆண் | 288 | FMS1287622 வாக்காளர் பெயர்: சம்புர்ணா கணவர் பெயர்: முனுசாமி புதிய/பழைய வீட்டு எண்: 2-188 / NA வயது: 37 இனம்: பெண் |
| 289 | WYG0835652 வாக்காளர் பெயர்: அண்ணாமலை எம் தந்தை பெயர்: முனுசாமி எஸ் புதிய/பழைய வீட்டு எண்: 2-188 / - வயது: 24 இனம்: ஆண் | 290 | WYG1080779 வாக்காளர் பெயர்: ராஜாதுரை தந்தை பெயர்: முனுசாமி புதிய/பழைய வீட்டு எண்: 2-188 / - வயது: 20 இனம்: ஆண் | 291 | TN/14/074/0370261 வாக்காளர் பெயர்: சாமுண்டி தந்தை பெயர்: முனுசாமி புதிய/பழைய வீட்டு எண்: 2-189 / 47C வயது: 75 இனம்: ஆண் |
| 292 | TN/14/074/0370262 வாக்காளர் பெயர்: வெங்கடம்மா கணவர் பெயர்: சாமுண்டி புதிய/பழைய வீட்டு எண்: 2-189 / 47C வயது: 57 இனம்: பெண் | 293 | FMS3450897 வாக்காளர் பெயர்: தாசப்பா தந்தை பெயர்: முனியப்பா புதிய/பழைய வீட்டு எண்: 2-190 / NA வயது: 72 இனம்: ஆண் | 294 | FMS1288703 வாக்காளர் பெயர்: மல்லம்மா கணவர் பெயர்: தாசப்பா புதிய/பழைய வீட்டு எண்: 2-190 / NA வயது: 62 இனம்: பெண் |

54-வேப்பனஹள்ளி சட்டமன்ற தொகுதி

பாகம் எண் 105

வாக்காளர் பட்டியல் - 2017

தொடர்ச்சி...

பிரிவு: 2-தியாகரசனப்பள்ளி (வ.கி) மற்றும் (ஊ)எ பீரோளையம் வார்டு 2, பின்கோடு : 635117

| | | | | | |
|-----|--|-----|--|-----|--|
| 295 | FMS3449634 வாக்காளர் பெயர்: சங்கரன் தந்தை பெயர்: தாசப்பா புதிய/பழைய வீட்டு எண்: 2-190 / NA வயது: 34 இனம்: ஆண் | 296 | FMS3451200 வாக்காளர் பெயர்: அம்சவேணி கணவர் பெயர்: நரசிம்மன் புதிய/பழைய வீட்டு எண்: 2-190 / NA வயது: 32 இனம்: பெண் | 297 | TN/14/074/0369233 வாக்காளர் பெயர்: முனியப்பா தந்தை பெயர்: தாசப்பா புதிய/பழைய வீட்டு எண்: 2-190-1 / NA வயது: 47 இனம்: ஆண் |
| 298 | TN/14/074/0369598 வாக்காளர் பெயர்: விசாலாட்சி கணவர் பெயர்: முனியப்பா புதிய/பழைய வீட்டு எண்: 2-190-1 / NA வயது: 42 இனம்: பெண் | 299 | TN/14/074/0369393 வாக்காளர் பெயர்: கதிரப்பன் தந்தை பெயர்: முனியப்பா புதிய/பழைய வீட்டு எண்: 2-191 / NA வயது: 59 இனம்: ஆண் | 300 | FMS1288737 வாக்காளர் பெயர்: ராஜம்மா கணவர் பெயர்: கதிரப்பன் புதிய/பழைய வீட்டு எண்: 2-191 / NA வயது: 52 இனம்: பெண் |
| 301 | WYG0114231 வாக்காளர் பெயர்: முரளி தந்தை பெயர்: பெருமாள் புதிய/பழைய வீட்டு எண்: 2-192-B / NA வயது: 28 இனம்: ஆண் | 302 | FMS3448347 வாக்காளர் பெயர்: நஞ்சுண்டன் தந்தை பெயர்: ஜெடையப்பன் புதிய/பழைய வீட்டு எண்: 2-192-1 / NA வயது: 42 இனம்: ஆண் | 303 | FMS3448966 வாக்காளர் பெயர்: வெங்கடம்மா கணவர் பெயர்: நஞ்சுண்டன் புதிய/பழைய வீட்டு எண்: 2-192-1 / NA வயது: 37 இனம்: பெண் |
| 304 | FMS3447976 வாக்காளர் பெயர்: சந்திரா கணவர் பெயர்: கிருஷ்ணன் புதிய/பழைய வீட்டு எண்: 2-192-2 / NA வயது: 40 இனம்: பெண் | 305 | FMS3448909 வாக்காளர் பெயர்: வள்ளியம்மா கணவர் பெயர்: நாகன் புதிய/பழைய வீட்டு எண்: 2-192-2 / NA வயது: 36 இனம்: பெண் | 306 | WYG1279827 வாக்காளர் பெயர்: காத்திக் தந்தை பெயர்: நாகன் புதிய/பழைய வீட்டு எண்: 2-192-2 / - வயது: 19 இனம்: ஆண் |
| 307 | WYG0835603 வாக்காளர் பெயர்: அருண்குமார் கே தந்தை பெயர்: சந்திரா புதிய/பழைய வீட்டு எண்: 2-192-3 / - வயது: 24 இனம்: ஆண் | 308 | WYG1197169 வாக்காளர் பெயர்: அஜித் குமார் தந்தை பெயர்: கிருஷ்ணன் புதிய/பழைய வீட்டு எண்: 2-192-3 / - வயது: 20 இனம்: ஆண் | 309 | TN/14/074/0370338 வாக்காளர் பெயர்: சுலோசனா கணவர் பெயர்: பாலகொண்டன் புதிய/பழைய வீட்டு எண்: 2-193 / NA வயது: 72 இனம்: பெண் |
| 310 | TN/14/074/0369628 வாக்காளர் பெயர்: நாகராஜன் தந்தை பெயர்: பாலகொண்டன் புதிய/பழைய வீட்டு எண்: 2-193-1 / NA வயது: 47 இனம்: ஆண் | 311 | FMS3448370 வாக்காளர் பெயர்: பார்வதி கணவர் பெயர்: நாகராஜன் புதிய/பழைய வீட்டு எண்: 2-193-1 / NA வயது: 37 இனம்: பெண் | 312 | TN/14/074/0369350 வாக்காளர் பெயர்: வேணுகோபால் தந்தை பெயர்: பாலகொண்டன் புதிய/பழைய வீட்டு எண்: 2-193-2 / NA வயது: 47 இனம்: ஆண் |
| 313 | FMS3448768 வாக்காளர் பெயர்: நீலா கணவர் பெயர்: வேணுகோபால் புதிய/பழைய வீட்டு எண்: 2-193-2 / NA வயது: 37 இனம்: பெண் | 314 | FMS3448560 வாக்காளர் பெயர்: சாலம்மா கணவர் பெயர்: முருகேசன் புதிய/பழைய வீட்டு எண்: 2-193-3 / NA வயது: 32 இனம்: பெண் | 315 | FMS3449113 வாக்காளர் பெயர்: முருகன் தந்தை பெயர்: பாலகொண்டன் புதிய/பழைய வீட்டு எண்: 2-193-3 / NA வயது: 41 இனம்: ஆண் |
| 316 | WYG1080597 வாக்காளர் பெயர்: பொன்றாஜ் தந்தை பெயர்: நாகராஜன் புதிய/பழைய வீட்டு எண்: 2-193A / - வயது: 20 இனம்: ஆண் | 317 | WYG1080647 வாக்காளர் பெயர்: ராஜேஷ் தந்தை பெயர்: சின்னசாமி புதிய/பழைய வீட்டு எண்: 2-194 / - வயது: 20 இனம்: ஆண் | 318 | FMS3448982 வாக்காளர் பெயர்: கமலா கணவர் பெயர்: சின்னசாமி புதிய/பழைய வீட்டு எண்: 2-194 / NA வயது: 47 இனம்: பெண் |
| 319 | WYG0577130 வாக்காளர் பெயர்: சசீலா கணவர் பெயர்: சங்கர் புதிய/பழைய வீட்டு எண்: 2-194 / வயது: 29 இனம்: பெண் | 320 | FMS5293998 வாக்காளர் பெயர்: சங்கர் தந்தை பெயர்: வெங்கடசாமி புதிய/பழைய வீட்டு எண்: 2-194-1 / NA வயது: 50 இனம்: ஆண் | 321 | FMS3449097 வாக்காளர் பெயர்: ரமேஷ் தந்தை பெயர்: வெங்கடசாமி புதிய/பழைய வீட்டு எண்: 2-194-2 / NA வயது: 42 இனம்: ஆண் |
| 322 | FMS3449147 வாக்காளர் பெயர்: மாலா தந்தை பெயர்: ரமேஷ் புதிய/பழைய வீட்டு எண்: 2-194-2 / NA வயது: 37 இனம்: பெண் | 323 | TN/14/074/0369222 வாக்காளர் பெயர்: நடுபுசென்றாயப்பா தந்தை பெயர்: சொன்னேபள்ளியப்பா புதிய/பழைய வீட்டு எண்: 2-195 / NA வயது: 62 இனம்: ஆண் | 324 | FMS1288000 வாக்காளர் பெயர்: நாகம்மா கணவர் பெயர்: சென்றாயப்பா புதிய/பழைய வீட்டு எண்: 2-195 / NA வயது: 57 இனம்: பெண் |

54-வேப்பனஹள்ளி சட்டமன்ற தொகுதி

பாகம் எண் 105

வாக்காளர் பட்டியல் - 2017

தொடர்ச்சி...

பிரிவு: 2-தியாகரசனப்பள்ளி (வ.கி) மற்றும் (ஊ)எ பீரோளையம் வார்டு2, பின்கோடு : 635117

| | | |
|--|--|--|
| 325 FMS3448362 வாக்காளர் பெயர்: வெங்கடேஷ் தந்தை பெயர்: சென்றாயப்பா புதிய/பழைய வீட்டு எண்: 2-195 / NA வயது: 30 இனம்: ஆண் | 326 WYG0577189 வாக்காளர் பெயர்: ரோஜா கணவர் பெயர்: வெங்கடேஷ் புதிய/பழைய வீட்டு எண்: 2-195 / வயது: 27 இனம்: பெண் | 327 WYG1080837 வாக்காளர் பெயர்: கீதா தந்தை பெயர்: கிருஷ்ணன் புதிய/பழைய வீட்டு எண்: 2-195 / - வயது: 20 இனம்: பெண் |
| 328 TN/14/074/0369333 வாக்காளர் பெயர்: முனியப்பா தந்தை பெயர்: சென்றாயப்பா புதிய/பழைய வீட்டு எண்: 2-195-1 / NA வயது: 42 இனம்: ஆண் | 329 FMS3448743 வாக்காளர் பெயர்: ராதா கணவர் பெயர்: முனியப்பா புதிய/பழைய வீட்டு எண்: 2-195-1 / NA வயது: 36 இனம்: பெண் | 330 TN/14/074/0369224 வாக்காளர் பெயர்: லகுமப்பா தந்தை பெயர்: பெரியமுனியப்பா புதிய/பழைய வீட்டு எண்: 2-196 / NA வயது: 77 இனம்: ஆண் |
| 331 FMS3449774 வாக்காளர் பெயர்: வரலட்சுமி கணவர் பெயர்: சீனிவாசன் புதிய/பழைய வீட்டு எண்: 2-196 / NA வயது: 32 இனம்: பெண் | 332 WYG0577171 வாக்காளர் பெயர்: ரவி தந்தை பெயர்: லகுமப்பா புதிய/பழைய வீட்டு எண்: 2-196 / வயது: 27 இனம்: ஆண் | 333 FMS3451713 வாக்காளர் பெயர்: சுதா கணவர் பெயர்: நிரம்லச்சர்மா புதிய/பழைய வீட்டு எண்: 2-196-2 / NA வயது: 34 இனம்: பெண் |
| 334 FMS1286335 வாக்காளர் பெயர்: ராமச்சந்திரன் தந்தை பெயர்: திம்மைய்யா புதிய/பழைய வீட்டு எண்: 2-197 / 46C1 வயது: 57 இனம்: ஆண் | 335 FMS1288497 வாக்காளர் பெயர்: அம்மாஜிம்மா கணவர் பெயர்: ராமச்சந்திரன் புதிய/பழைய வீட்டு எண்: 2-197 / 46C1 வயது: 47 இனம்: பெண் | 336 FMS3449006 வாக்காளர் பெயர்: சஜாதா தந்தை பெயர்: ராமச்சந்திரன் புதிய/பழைய வீட்டு எண்: 2-197 / 46C1 வயது: 32 இனம்: பெண் |
| 337 FMS3447489 வாக்காளர் பெயர்: ராவிக்குமார் தந்தை பெயர்: ராமச்சந்திரன் புதிய/பழைய வீட்டு எண்: 2-197 / 46C1 வயது: 30 இனம்: ஆண் | 338 WYG0835710 வாக்காளர் பெயர்: லோகேஷ் ரா தந்தை பெயர்: ராமச்சந்திரன் டி புதிய/பழைய வீட்டு எண்: 2-197 / வயது: 23 இனம்: ஆண் | 339 WYG0986406 வாக்காளர் பெயர்: சரிதா தந்தை பெயர்: ராமச்சந்திரன் புதிய/பழைய வீட்டு எண்: 2-197 / - வயது: 22 இனம்: பெண் |
| 340 FMS3447166 வாக்காளர் பெயர்: சின்னராஜ் தந்தை பெயர்: கங்கப்பா புதிய/பழைய வீட்டு எண்: 2-198-1 / NA வயது: 47 இனம்: ஆண் | 341 FMS3448180 வாக்காளர் பெயர்: முத்தம்மா கணவர் பெயர்: பரசுராமன் புதிய/பழைய வீட்டு எண்: 2-199 / NA வயது: 62 இனம்: பெண் | 342 FMS3448131 வாக்காளர் பெயர்: எல்லம்மா தந்தை பெயர்: பரசுராமம் புதிய/பழைய வீட்டு எண்: 2-199 / NA வயது: 29 இனம்: பெண் |
| 343 WYG1338573 வாக்காளர் பெயர்: ராமமூர்த்தி தந்தை பெயர்: முனியப்பா புதிய/பழைய வீட்டு எண்: 2-200 / 1 வயது: 25 இனம்: பெண் | 344 WYG1338581 வாக்காளர் பெயர்: ரத்தினம்மா கணவர் பெயர்: முனியப்பா புதிய/பழைய வீட்டு எண்: 2-200 / 1 வயது: 25 இனம்: பெண் | 345 FMS1288281 வாக்காளர் பெயர்: லட்சுமி கணவர் பெயர்: வெங்கடேசன் புதிய/பழைய வீட்டு எண்: 2-202 / NA வயது: 52 இனம்: பெண் |
| 346 FMS3451051 வாக்காளர் பெயர்: சந்திரன் தந்தை பெயர்: சின்னப்பா புதிய/பழைய வீட்டு எண்: 2-202 / 64A2 வயது: 37 இனம்: ஆண் | 347 FMS3449824 வாக்காளர் பெயர்: முனுசாமி தந்தை பெயர்: வெங்கடேசன் புதிய/பழைய வீட்டு எண்: 2-202 / NA வயது: 33 இனம்: ஆண் | 348 FMS3449436 வாக்காளர் பெயர்: முத்தம்மா கணவர் பெயர்: முனுசாமி புதிய/பழைய வீட்டு எண்: 2-202 / NA வயது: 32 இனம்: பெண் |
| 349 FMS3450939 வாக்காளர் பெயர்: வள்ளி கணவர் பெயர்: சந்திரன் புதிய/பழைய வீட்டு எண்: 2-202 / 64A2 வயது: 32 இனம்: பெண் | 350 FMS3451739 வாக்காளர் பெயர்: குமார் தந்தை பெயர்: வெங்கடேசன் புதிய/பழைய வீட்டு எண்: 2-202 / NA வயது: 30 இனம்: ஆண் | 351 WYG0577072 வாக்காளர் பெயர்: கனகா கணவர் பெயர்: குமார் புதிய/பழைய வீட்டு எண்: 2-202 / வயது: 26 இனம்: பெண் |
| 352 WYG0986620 வாக்காளர் பெயர்: குமார் தாய் பெயர்: லட்சுமி புதிய/பழைய வீட்டு எண்: 2-202 / - வயது: 25 இனம்: ஆண் | 353 FMS3448065 வாக்காளர் பெயர்: காந்தம்மா கணவர் பெயர்: பாலன் புதிய/பழைய வீட்டு எண்: 2-203 / NA வயது: 52 இனம்: பெண் | 354 WYG0986521 வாக்காளர் பெயர்: சாவித்திரி தாய் பெயர்: காந்தம்மாள் புதிய/பழைய வீட்டு எண்: 2-203 / - வயது: 31 இனம்: பெண் |

54-வேப்பனஹள்ளி சட்டமன்ற தொகுதி

பாகம் எண் 105

வாக்காளர் பட்டியல் - 2017

தொடர்ச்சி...

பிரிவு: 2-தியாகரசனப்பள்ளி (வ.கி) மற்றும் (ஊ)எ பீரோளையம் வார்டு2, பின்கோடு : 635117

| | | |
|---|---|--|
| 355 FMS3448834 வாக்காளர் பெயர்: வேலு தந்தை பெயர்: பாலன் புதிய/பழைய வீட்டு எண்: 2-203 / NA வயது: 30 இனம்: ஆண் | 356 FMS3451580 வாக்காளர் பெயர்: லட்சுமி கணவர் பெயர்: கிருஷ்ணன் புதிய/பழைய வீட்டு எண்: 2-204 / NA வயது: 52 இனம்: பெண் | 357 FMS3447885 வாக்காளர் பெயர்: கோவிந்தன் தந்தை பெயர்: கிருஷ்ணன் புதிய/பழைய வீட்டு எண்: 2-204 / NA வயது: 39 இனம்: ஆண் |
| 358 WYG0836007 வாக்காளர் பெயர்: அனிதா கணவர் பெயர்: முருகன் புதிய/பழைய வீட்டு எண்: 2-204 / - வயது: 34 இனம்: பெண் | 359 WYG0032706 வாக்காளர் பெயர்: மஞ்சளா தாய் பெயர்: லஷ்மி புதிய/பழைய வீட்டு எண்: 2-204 / NA வயது: 33 இனம்: பெண் | 360 FMS3449758 வாக்காளர் பெயர்: சீவகாமி கணவர் பெயர்: கோவிந்தன் புதிய/பழைய வீட்டு எண்: 2-204 / NA வயது: 32 இனம்: பெண் |
| 361 TN/14/074/0369186 வாக்காளர் பெயர்: மணி தந்தை பெயர்: சாமுடிகவுண்டர் புதிய/பழைய வீட்டு எண்: 2-205 / NA வயது: 50 இனம்: ஆண் | 362 FMS1289396 வாக்காளர் பெயர்: சின்னகண்ணு கணவர் பெயர்: மணி புதிய/பழைய வீட்டு எண்: 2-205 / NA வயது: 47 இனம்: பெண் | 363 WYG0032599 வாக்காளர் பெயர்: முருகன் தந்தை பெயர்: எகுலேரி கவுண்டர் புதிய/பழைய வீட்டு எண்: 2-205 / NA வயது: 47 இனம்: ஆண் |
| 364 WYG0576991 வாக்காளர் பெயர்: முனியம்மா கணவர் பெயர்: வெங்கடசாமி புதிய/பழைய வீட்டு எண்: 2-205 / வயது: 43 இனம்: பெண் | 365 FMS3450004 வாக்காளர் பெயர்: தங்கராஜ் தந்தை பெயர்: மணி புதிய/பழைய வீட்டு எண்: 2-205 / NA வயது: 34 இனம்: ஆண் | 366 WYG0835702 வாக்காளர் பெயர்: கணபதி சி தந்தை பெயர்: சின்னராஜ் புதிய/பழைய வீட்டு எண்: 2-205 / - வயது: 26 இனம்: ஆண் |
| 367 WYG0577007 வாக்காளர் பெயர்: காவேரி கணவர் பெயர்: தங்கராஜ் புதிய/பழைய வீட்டு எண்: 2-205 / - வயது: 28 இனம்: பெண் | 368 TN/14/074/0369303 வாக்காளர் பெயர்: பசநாகன் தந்தை பெயர்: அண்ணாமலை புதிய/பழைய வீட்டு எண்: 2-206 / 58B வயது: 52 இனம்: ஆண் | 369 TN/14/074/0370274 வாக்காளர் பெயர்: முத்தம்மா கணவர் பெயர்: பசநாகன் புதிய/பழைய வீட்டு எண்: 2-206 / 58D வயது: 47 இனம்: பெண் |
| 370 TN/14/074/0369342 வாக்காளர் பெயர்: ராமசாமி தந்தை பெயர்: சின்னையன் புதிய/பழைய வீட்டு எண்: 2-207 / NA வயது: 57 இனம்: ஆண் | 371 FMS3448651 வாக்காளர் பெயர்: துளசிம்மா கணவர் பெயர்: ராமசாமி புதிய/பழைய வீட்டு எண்: 2-207 / NA வயது: 47 இனம்: பெண் | 372 FMS3447026 வாக்காளர் பெயர்: கோவிந்தராஜ் தந்தை பெயர்: ராமசாமி புதிய/பழைய வீட்டு எண்: 2-207 / NA வயது: 35 இனம்: ஆண் |
| 373 WYG0835587 வாக்காளர் பெயர்: சின்னசாமி தந்தை பெயர்: ராமசாமி புதிய/பழைய வீட்டு எண்: 2-207 / 2-60 வயது: 25 இனம்: ஆண் | 374 WYG0757138 வாக்காளர் பெயர்: தர்மா தந்தை பெயர்: ராமசாமி புதிய/பழைய வீட்டு எண்: 2-207 / 2-60 வயது: 23 இனம்: ஆண் | 375 FMS3447190 வாக்காளர் பெயர்: எல்லம்மா கணவர் பெயர்: ராமப்பா புதிய/பழைய வீட்டு எண்: 2-208 / 66-4 வயது: 72 இனம்: பெண் |
| 376 FMS3448495 வாக்காளர் பெயர்: ராணி கணவர் பெயர்: கோவிந்தராஜ் புதிய/பழைய வீட்டு எண்: 2-208 / 60-1 வயது: 39 இனம்: பெண் | 377 WYG0835900 வாக்காளர் பெயர்: கோவிந்தராஜ் தந்தை பெயர்: ராமன் புதிய/பழைய வீட்டு எண்: 2-208 / - வயது: 36 இனம்: ஆண் | 378 FMS3448784 வாக்காளர் பெயர்: கிருஷ்ணன் தந்தை பெயர்: ராமப்பா புதிய/பழைய வீட்டு எண்: 2-208-1 / NA வயது: 37 இனம்: ஆண் |
| 379 WYG0032615 வாக்காளர் பெயர்: முருகம்மாள் கணவர் பெயர்: கிருஷ்ணன் புதிய/பழைய வீட்டு எண்: 2-208A / NA வயது: 34 இனம்: பெண் | 380 TN/14/074/0369375 வாக்காளர் பெயர்: கண்ணப்பன் தந்தை பெயர்: சின்னதாயப்பா புதிய/பழைய வீட்டு எண்: 2-209 / NA வயது: 67 இனம்: ஆண் | 381 FMS3449790 வாக்காளர் பெயர்: எல்லம்மா கணவர் பெயர்: கண்ணப்பன் புதிய/பழைய வீட்டு எண்: 2-209 / NA வயது: 67 இனம்: பெண் |
| 382 WYG0577163 வாக்காளர் பெயர்: சுருணா கணவர் பெயர்: மணி புதிய/பழைய வீட்டு எண்: 2-209 / வயது: 25 இனம்: பெண் | 383 WYG0835611 வாக்காளர் பெயர்: சின்னராஜ் ஆர் தந்தை பெயர்: ராமசாமி புதிய/பழைய வீட்டு எண்: 2-209 / - வயது: 23 இனம்: ஆண் | 384 FMS3449451 வாக்காளர் பெயர்: மணி தந்தை பெயர்: ராமன் புதிய/பழைய வீட்டு எண்: 2-209A / - வயது: 32 இனம்: ஆண் |

54-வேப்பனஹள்ளி சட்டமன்ற தொகுதி

பாகம் எண் 105

வாக்காளர் பட்டியல் - 2017

தொடர்ச்சி...

பிரிவு: 2-தியாகரசனப்பள்ளி (வ.கி) மற்றும் (ஊ)எ பீரோளையம் வார்டு2, பின்கோடு : 635117

| | | |
|---|--|--|
| 385 WYG1080746 வாக்காளர் பெயர்: விஜயகுமார் தந்தை பெயர்: ராமசாமி புதிய/பழைய வீட்டு எண்: 2-210/- வயது: 20 இனம்: ஆண் | 386 WYG1163856 வாக்காளர் பெயர்: ஜெய் சங்கர் தந்தை பெயர்: ராமசாமி புதிய/பழைய வீட்டு எண்: 2-210/- வயது: 20 இனம்: ஆண் | 387 TN/14/074/0369622 வாக்காளர் பெயர்: ராமசாமி தந்தை பெயர்: கண்ணப்பன் புதிய/பழைய வீட்டு எண்: 2-210/62 வயது: 44 இனம்: ஆண் |
| 388 TN/14/074/0369442 வாக்காளர் பெயர்: காமாட்சி கணவர் பெயர்: ராமசாமி புதிய/பழைய வீட்டு எண்: 2-210/62 வயது: 40 இனம்: பெண் | 389 WYG0835736 வாக்காளர் பெயர்: கோவிந்தசாமி ரா தந்தை பெயர்: ராமசாமி புதிய/பழைய வீட்டு எண்: 2-210/- வயது: 22 இனம்: ஆண் | 390 FMS3451440 வாக்காளர் பெயர்: முனுசாமி தந்தை பெயர்: முனியப்பா புதிய/பழைய வீட்டு எண்: 2-212/61A வயது: 55 இனம்: ஆண் |
| 391 TN/14/074/0369360 வாக்காளர் பெயர்: கிருஷ்ணப்பா தந்தை பெயர்: முனியப்பா புதிய/பழைய வீட்டு எண்: 2-212/60D வயது: 47 இனம்: ஆண் | 392 FMS1288745 வாக்காளர் பெயர்: ஜெயம்மா கணவர் பெயர்: கிருஷ்ணப்பா புதிய/பழைய வீட்டு எண்: 2-212/60D வயது: 42 இனம்: பெண் | 393 FMS3449378 வாக்காளர் பெயர்: சங்கர் தந்தை பெயர்: முனியப்பா புதிய/பழைய வீட்டு எண்: 2-212/61A வயது: 40 இனம்: ஆண் |
| 394 FMS3449808 வாக்காளர் பெயர்: ரகு தந்தை பெயர்: முனியப்பா புதிய/பழைய வீட்டு எண்: 2-212/61A வயது: 39 இனம்: ஆண் | 395 FMS3450517 வாக்காளர் பெயர்: காஞ்சனா கணவர் பெயர்: ரகு புதிய/பழைய வீட்டு எண்: 2-212/61A வயது: 37 இனம்: பெண் | 396 FMS3448800 வாக்காளர் பெயர்: நரசம்மா கணவர் பெயர்: திம்மராயன் புதிய/பழைய வீட்டு எண்: 2-212/61A வயது: 37 இனம்: பெண் |
| 397 FMS3447679 வாக்காளர் பெயர்: முத்தம்மா கணவர் பெயர்: கிருஷ்ணப்பா புதிய/பழைய வீட்டு எண்: 2-212/60D வயது: 37 இனம்: பெண் | 398 FMS3447984 வாக்காளர் பெயர்: சுரேஷ்குமார் தந்தை பெயர்: கிருஷ்ணப்பா புதிய/பழைய வீட்டு எண்: 2-212/60D வயது: 30 இனம்: ஆண் | 399 WYG0577262 வாக்காளர் பெயர்: ராஜா தந்தை பெயர்: கிருஷ்ணன் புதிய/பழைய வீட்டு எண்: 2-212/ வயது: 25 இனம்: ஆண் |
| 400 WYG0835983 வாக்காளர் பெயர்: ஜெயபிரகாஷ் தந்தை பெயர்: கிருஷ்ணன் புதிய/பழைய வீட்டு எண்: 2-212/- வயது: 22 இனம்: ஆண் | 401 WYG1327709 வாக்காளர் பெயர்: சுமித்ரா கணவர் பெயர்: மணிகண்டன் புதிய/பழைய வீட்டு எண்: 2-212/- வயது: 22 இனம்: பெண் | 402 WYG0835959 வாக்காளர் பெயர்: மஞ்சளா கணவர் பெயர்: சங்கரன் புதிய/பழைய வீட்டு எண்: 2-213/- வயது: 22 இனம்: பெண் |
| 403 WYG1197094 வாக்காளர் பெயர்: ராகவேந்திரன் தந்தை பெயர்: ரகு புதிய/பழைய வீட்டு எண்: 2-213/- வயது: 20 இனம்: ஆண் | 404 FMS5293899 வாக்காளர் பெயர்: பெரியஎல்லம்மா கணவர் பெயர்: சின்னைய்யன் புதிய/பழைய வீட்டு எண்: 2-214/NA வயது: 72 இனம்: பெண் | 405 TN/14/074/0370272 வாக்காளர் பெயர்: ராமசாமி தந்தை பெயர்: ராமன் புதிய/பழைய வீட்டு எண்: 2-214/NA வயது: 40 இனம்: ஆண் |
| 406 FMS3447356 வாக்காளர் பெயர்: முனியம்மா கணவர் பெயர்: ராமசாமி புதிய/பழைய வீட்டு எண்: 2-214/NA வயது: 38 இனம்: பெண் | 407 WYG0032656 வாக்காளர் பெயர்: சின்னஎல்லம்மா தாய் பெயர்: பெரியஎல்லம்மா புதிய/பழைய வீட்டு எண்: 2-214-1/NA வயது: 54 இனம்: பெண் | 408 TN/14/074/0369378 வாக்காளர் பெயர்: தானப்பா தந்தை பெயர்: ராமசாமி புதிய/பழைய வீட்டு எண்: 2-215/57 வயது: 72 இனம்: ஆண் |
| 409 FMS3450772 வாக்காளர் பெயர்: ராமகிருஷ்ணன் தந்தை பெயர்: தானப்பா புதிய/பழைய வீட்டு எண்: 2-215/67 வயது: 40 இனம்: ஆண் | 410 FMS3450681 வாக்காளர் பெயர்: சந்திரா கணவர் பெயர்: ராமகிருஷ்ணன் புதிய/பழைய வீட்டு எண்: 2-215/67 வயது: 33 இனம்: பெண் | 411 FMS5284963 வாக்காளர் பெயர்: மாங்கம்மா கணவர் பெயர்: ராமன் புதிய/பழைய வீட்டு எண்: 2-216/NA வயது: 57 இனம்: பெண் |
| 412 FMS3450368 வாக்காளர் பெயர்: கவேரி தந்தை பெயர்: ராமன் புதிய/பழைய வீட்டு எண்: 2-216/NA வயது: 30 இனம்: பெண் | 413 WYG1163864 வாக்காளர் பெயர்: குமரேசன் தந்தை பெயர்: ராமன் புதிய/பழைய வீட்டு எண்: 2-216/- வயது: 21 இனம்: ஆண் | 414 WYG0577155 வாக்காளர் பெயர்: முனியப்பா தந்தை பெயர்: ராமன் புதிய/பழைய வீட்டு எண்: 2-216/ வயது: 25 இனம்: ஆண் |

54-வேப்பனஹள்ளி சட்டமன்ற தொகுதி

பாகம் எண் 105

வாக்காளர் பட்டியல் - 2017

தொடர்ச்சி...

பிரிவு: 2-தியாகரசனப்பள்ளி (வ.கி) மற்றும் (ஊ)எ பீரோளையம் வார்டு2, பின்கோடு : 635117

| | | |
|---|--|---|
| 415 WYG1080563 வாக்காளர் பெயர்: குமரேசன் தந்தை பெயர்: வெங்கட்டராஜ் புதிய/பழைய வீட்டு எண்: 2-217/- வயது: 20 இனம்: ஆண் | 416 TN/14/074/0370270 வாக்காளர் பெயர்: வெங்கடம்மா கணவர் பெயர்: முனியப்பா புதிய/பழைய வீட்டு எண்: 2-217/56 வயது: 72 இனம்: பெண் | 417 FMS3447091 வாக்காளர் பெயர்: வெங்கட்டராஜ் தந்தை பெயர்: முனியப்பா புதிய/பழைய வீட்டு எண்: 2-217/56 வயது: 50 இனம்: ஆண் |
| 418 FMS3447216 வாக்காளர் பெயர்: நாகம்மா கணவர் பெயர்: வெங்கட்டராஜ் புதிய/பழைய வீட்டு எண்: 2-217/56 வயது: 48 இனம்: பெண் | 419 FMS3449014 வாக்காளர் பெயர்: கோவிந்தராஜ் தந்தை பெயர்: முனியப்பா புதிய/பழைய வீட்டு எண்: 2-217/56 வயது: 36 இனம்: ஆண் | 420 WYG0577031 வாக்காளர் பெயர்: சீதா கணவர் பெயர்: வெங்கட்டராஜ் புதிய/பழைய வீட்டு எண்: 2-217/ வயது: 26 இனம்: பெண் |
| 421 FMS3448420 வாக்காளர் பெயர்: கிருஷ்ணன் தந்தை பெயர்: சின்னராமசாமி புதிய/பழைய வீட்டு எண்: 2-218/NA வயது: 33 இனம்: ஆண் | 422 WYG0576975 வாக்காளர் பெயர்: மணிமேகலை கணவர் பெயர்: கிருஷ்ணன் புதிய/பழைய வீட்டு எண்: 2-218/ வயது: 32 இனம்: பெண் | 423 TN/14/074/0369774 வாக்காளர் பெயர்: தனப்பா தந்தை பெயர்: சின்னராமசாமி புதிய/பழைய வீட்டு எண்: 2-218-1/NA வயது: 42 இனம்: ஆண் |
| 424 FMS3451028 வாக்காளர் பெயர்: கோகிலா கணவர் பெயர்: தனப்பா புதிய/பழைய வீட்டு எண்: 2-218-1/NA வயது: 32 இனம்: பெண் | 425 TN/14/074/0369177 வாக்காளர் பெயர்: ராமன் தந்தை பெயர்: சின்னராமசாமி புதிய/பழைய வீட்டு எண்: 2-219/50C வயது: 46 இனம்: ஆண் | 426 FMS3447620 வாக்காளர் பெயர்: எல்லம்மா தந்தை பெயர்: சின்னராமசாமி புதிய/பழைய வீட்டு எண்: 2-219/NA வயது: 42 இனம்: பெண் |
| 427 FMS3450475 வாக்காளர் பெயர்: வள்ளியம்மா தந்தை பெயர்: சின்னராமசாமி புதிய/பழைய வீட்டு எண்: 2-219/NA வயது: 37 இனம்: பெண் | 428 FMS3450574 வாக்காளர் பெயர்: பழனி கணவர் பெயர்: ராமன் புதிய/பழைய வீட்டு எண்: 2-219/50C வயது: 35 இனம்: பெண் | 429 WYG0032649 வாக்காளர் பெயர்: ஸ்ரீனிவாசன் தந்தை பெயர்: வெங்கடேஷ் புதிய/பழைய வீட்டு எண்: 2-219/NA வயது: 34 இனம்: ஆண் |
| 430 FMS3447570 வாக்காளர் பெயர்: நாகம்மா தாய் பெயர்: எல்லம்மா புதிய/பழைய வீட்டு எண்: 2-219/NA வயது: 30 இனம்: பெண் | 431 TN/14/074/0369207 வாக்காளர் பெயர்: மாரப்பா தந்தை பெயர்: முனியப்பா புதிய/பழைய வீட்டு எண்: 2-220/NA வயது: 70 இனம்: ஆண் | 432 TN/14/074/0369608 வாக்காளர் பெயர்: சீதம்மா கணவர் பெயர்: மாரப்பா புதிய/பழைய வீட்டு எண்: 2-220/NA வயது: 62 இனம்: பெண் |
| 433 FMS3448974 வாக்காளர் பெயர்: திம்மராயன் தந்தை பெயர்: மாரப்பா புதிய/பழைய வீட்டு எண்: 2-220/NA வயது: 47 இனம்: ஆண் | 434 FMS1288711 வாக்காளர் பெயர்: ரத்னம்மா கணவர் பெயர்: திம்மராயன் புதிய/பழைய வீட்டு எண்: 2-220/NA வயது: 42 இனம்: பெண் | 435 FMS3448503 வாக்காளர் பெயர்: சாம்பத்தூமார் தந்தை பெயர்: திம்மராயன் புதிய/பழைய வீட்டு எண்: 2-220/NA வயது: 30 இனம்: ஆண் |
| 436 TN/14/074/0369760 வாக்காளர் பெயர்: சாக்கப்பா தந்தை பெயர்: நல்லப்பா புதிய/பழைய வீட்டு எண்: 2-221/NA வயது: 72 இனம்: ஆண் | 437 FMS3447513 வாக்காளர் பெயர்: சின்னபையன் தந்தை பெயர்: சாக்கப்பா புதிய/பழைய வீட்டு எண்: 2-221/NA வயது: 47 இனம்: ஆண் | 438 TN/14/074/0369357 வாக்காளர் பெயர்: முனியப்பன் தந்தை பெயர்: சாக்கப்பா புதிய/பழைய வீட்டு எண்: 2-221/NA வயது: 42 இனம்: ஆண் |
| 439 FMS3448453 வாக்காளர் பெயர்: சாரதா கணவர் பெயர்: சின்னபையன் புதிய/பழைய வீட்டு எண்: 2-221/NA வயது: 39 இனம்: பெண் | 440 FMS3449089 வாக்காளர் பெயர்: முனியம்மா கணவர் பெயர்: முனியப்பன் புதிய/பழைய வீட்டு எண்: 2-221/NA வயது: 37 இனம்: பெண் | 441 TN/14/074/0369856 வாக்காளர் பெயர்: அண்ணாமலை தந்தை பெயர்: தாணப்பகவுண்டர் புதிய/பழைய வீட்டு எண்: 2-222/55C வயது: 52 இனம்: ஆண் |
| 442 WYG0577254 வாக்காளர் பெயர்: குமார் தந்தை பெயர்: சின்னப்பன் புதிய/பழைய வீட்டு எண்: 2-222/ வயது: 39 இனம்: ஆண் | 443 TN/14/074/0370268 வாக்காளர் பெயர்: ராணி கணவர் பெயர்: அண்ணாமலை புதிய/பழைய வீட்டு எண்: 2-222/55C வயது: 37 இனம்: பெண் | 444 WYG0577064 வாக்காளர் பெயர்: ராஜம்மா கணவர் பெயர்: அண்ணாமலை புதிய/பழைய வீட்டு எண்: 2-222/ வயது: 29 இனம்: பெண் |

54-வேப்பனஹள்ளி சட்டமன்ற தொகுதி

பாகம் எண் 105

வாக்காளர் பட்டியல் - 2017

தொடர்ச்சி...

பிரிவு: 2-தியாகரசனப்பள்ளி (வ.கி) மற்றும் (ஊ)எ பீரோளையம் வார்டு2, பின்கோடு : 635117

| | | |
|---|---|--|
| 445 FMS3447711 வாக்காளர் பெயர்: முருகன் தந்தை பெயர்: சின்னசாமி புதிய/பழைய வீட்டு எண்: 2-223 / NA வயது: 42 இனம்: ஆண் | 446 FMS3447398 வாக்காளர் பெயர்: சிவம்மா கணவர் பெயர்: முருகன் புதிய/பழைய வீட்டு எண்: 2-223 / NA வயது: 32 இனம்: பெண் | 447 WYG1080662 வாக்காளர் பெயர்: வெங்கடலெஷ்மி தந்தை பெயர்: முருகன் புதிய/பழைய வீட்டு எண்: 2-223 / - வயது: 21 இனம்: பெண் |
| 448 FMS1287960 வாக்காளர் பெயர்: திம்மக்கா கணவர் பெயர்: சென்ராயப்பா புதிய/பழைய வீட்டு எண்: 2-224 / NA வயது: 65 இனம்: பெண் | 449 FMS3449550 வாக்காளர் பெயர்: சிவகுமார் தந்தை பெயர்: சென்ராயப்பா புதிய/பழைய வீட்டு எண்: 2-224 / NA வயது: 39 இனம்: ஆண் | 450 FMS3448149 வாக்காளர் பெயர்: நாகராஜ் தந்தை பெயர்: சென்ராயப்பா புதிய/பழைய வீட்டு எண்: 2-224 / NA வயது: 37 இனம்: ஆண் |
| 451 FMS3449782 வாக்காளர் பெயர்: வெங்கடேசன் தந்தை பெயர்: சென்ராயப்பா புதிய/பழைய வீட்டு எண்: 2-224 / NA வயது: 31 இனம்: ஆண் | 452 WYG0576934 வாக்காளர் பெயர்: பத்மா கணவர் பெயர்: சிவக்குமார் புதிய/பழைய வீட்டு எண்: 2-224 / வயது: 29 இனம்: பெண் | 453 WYG0577023 வாக்காளர் பெயர்: முனியப்பா தந்தை பெயர்: காளியப்பன் புதிய/பழைய வீட்டு எண்: 2-224 / வயது: 27 இனம்: ஆண் |
| 454 WYG0576926 வாக்காளர் பெயர்: சமதி கணவர் பெயர்: நாகராஜ் புதிய/பழைய வீட்டு எண்: 2-224 / வயது: 25 இனம்: பெண் | 455 FMS3449733 வாக்காளர் பெயர்: காளியப்பா தந்தை பெயர்: மாரியப்பன் புதிய/பழைய வீட்டு எண்: 2-224-1 / NA வயது: 52 இனம்: ஆண் | 456 FMS3450152 வாக்காளர் பெயர்: சென்னம்மா கணவர் பெயர்: காளியப்பன் புதிய/பழைய வீட்டு எண்: 2-224-1 / NA வயது: 42 இனம்: பெண் |
| 457 WYG0577015 வாக்காளர் பெயர்: மாதேஷ் தந்தை பெயர்: காளியப்பன் புதிய/பழைய வீட்டு எண்: 2-224-1 / - வயது: 32 இனம்: ஆண் | 458 TN/14/074/0369397 வாக்காளர் பெயர்: வெங்கடசாமி தந்தை பெயர்: மாரப்பன் புதிய/பழைய வீட்டு எண்: 2-225 / 59 வயது: 52 இனம்: ஆண் | 459 FMS3448545 வாக்காளர் பெயர்: முனியம்மா கணவர் பெயர்: வெங்கடேஷ் புதிய/பழைய வீட்டு எண்: 2-225 / - வயது: 48 இனம்: பெண் |
| 460 WYG0577247 வாக்காளர் பெயர்: முனியம்மா கணவர் பெயர்: வெங்கடசாமி புதிய/பழைய வீட்டு எண்: 2-225 / வயது: 46 இனம்: பெண் | 461 FMS3447257 வாக்காளர் பெயர்: கண்ணம்மா கணவர் பெயர்: வெங்கடேசப்பா புதிய/பழைய வீட்டு எண்: 2-227 / 59K1 வயது: 58 இனம்: பெண் | 462 WYG0577239 வாக்காளர் பெயர்: ராஜேந்திரன் தந்தை பெயர்: வெங்கடேசப்பா புதிய/பழைய வீட்டு எண்: 2-227 / வயது: 35 இனம்: ஆண் |
| 463 WYG0576983 வாக்காளர் பெயர்: சரஸ்வதி கணவர் பெயர்: ராஜேந்திரன் புதிய/பழைய வீட்டு எண்: 2-227 / வயது: 27 இனம்: பெண் | 464 TN/14/074/0369304 வாக்காளர் பெயர்: சின்னையன் தந்தை பெயர்: சிப்பாய்சின்னப்பன் புதிய/பழைய வீட்டு எண்: 2-228 / NA வயது: 52 இனம்: ஆண் | 465 TN/14/074/0370269 வாக்காளர் பெயர்: எல்லம்மா கணவர் பெயர்: சின்னையன் புதிய/பழைய வீட்டு எண்: 2-228 / NA வயது: 47 இனம்: பெண் |
| 466 WYG0835876 வாக்காளர் பெயர்: ராமசாமி தந்தை பெயர்: சின்னையன் புதிய/பழைய வீட்டு எண்: 2-228 / - வயது: 36 இனம்: ஆண் | 467 WYG0835884 வாக்காளர் பெயர்: ராமசாமி தந்தை பெயர்: சின்னையன் புதிய/பழைய வீட்டு எண்: 2-228 / - வயது: 36 இனம்: ஆண் | 468 WYG0577197 வாக்காளர் பெயர்: சுரேஷ் தந்தை பெயர்: சின்னையன் புதிய/பழைய வீட்டு எண்: 2-228 / வயது: 26 இனம்: ஆண் |
| 469 WYG1179308 வாக்காளர் பெயர்: சென்னம்மா கணவர் பெயர்: ராமசாமி புதிய/பழைய வீட்டு எண்: 2-228 / - வயது: 27 இனம்: பெண் | 470 WYG0032680 வாக்காளர் பெயர்: கிருஷ்ணன் தந்தை பெயர்: அப்பய்யப்பா புதிய/பழைய வீட்டு எண்: 2-229 / NA வயது: 44 இனம்: ஆண் | 471 WYG0032698 வாக்காளர் பெயர்: சாந்தி கணவர் பெயர்: கிருஷ்ணன் புதிய/பழைய வீட்டு எண்: 2-229 / NA வயது: 32 இனம்: பெண் |
| 472 TN/14/074/0369249 வாக்காளர் பெயர்: கௌரிகான் தந்தை பெயர்: கங்கப்பா புதிய/பழைய வீட்டு எண்: 2-231 / 56A வயது: 57 இனம்: ஆண் | 473 FMS3448941 வாக்காளர் பெயர்: முனியம்மா கணவர் பெயர்: கௌரப்பா புதிய/பழைய வீட்டு எண்: 2-231 / 56A வயது: 42 இனம்: பெண் | 474 FMS3447521 வாக்காளர் பெயர்: சின்னராஜ் தந்தை பெயர்: கங்கப்பா புதிய/பழைய வீட்டு எண்: 2-231 / NA வயது: 42 இனம்: ஆண் |

54-வேப்பனஹள்ளி சட்டமன்ற தொகுதி

பாகம் எண் 105

வாக்காளர் பட்டியல் - 2017

தொடர்ச்சி...

பிரிவு: 2-தியாகரசனப்பள்ளி (வ.கி) மற்றும் (ஊ)எ பீரோளையம் வார்டு2, பின்கோடு : 635117

| | | |
|--|---|---|
| 475 FMS3447323 வாக்காளர் பெயர்: முனியப்பா தந்தை பெயர்: கங்கப்பா புதிய/பழைய வீட்டு எண்: 2-231/55A வயது: 42 இனம்: ஆண் | 476 FMS3449154 வாக்காளர் பெயர்: முனியப்பா தந்தை பெயர்: கங்கப்பா புதிய/பழைய வீட்டு எண்: 2-231/NA வயது: 32 இனம்: ஆண் | 477 WYG0577049 வாக்காளர் பெயர்: லஷ்மி கணவர் பெயர்: சக்தி புதிய/பழைய வீட்டு எண்: 2-231/ வயது: 27 இனம்: பெண் |
| 478 WYG1327683 வாக்காளர் பெயர்: அஜித் தந்தை பெயர்: கௌரிகான் புதிய/பழைய வீட்டு எண்: 2-231/- வயது: 19 இனம்: ஆண் | 479 FMS3449709 வாக்காளர் பெயர்: நாகம்மா கணவர் பெயர்: முனியப்பா புதிய/பழைய வீட்டு எண்: 2-231-1/ வயது: 37 இனம்: பெண் | 480 FMS3448925 வாக்காளர் பெயர்: சாந்தம்மா கணவர் பெயர்: கிருஷ்ணன் புதிய/பழைய வீட்டு எண்: 2-231-2/NA வயது: 52 இனம்: பெண் |
| 481 WYG1246370 வாக்காளர் பெயர்: கிருஷ்ணன் தந்தை பெயர்: கங்கப்பா புதிய/பழைய வீட்டு எண்: 2-231-2/- வயது: 50 இனம்: ஆண் | 482 WYG1080613 வாக்காளர் பெயர்: திம்மராஜ் தந்தை பெயர்: கிருஷ்ணன் புதிய/பழைய வீட்டு எண்: 2-231-2/ வயது: 20 இனம்: ஆண் | 483 TN/14/074/0369356 வாக்காளர் பெயர்: கிருஷ்ணப்பா தந்தை பெயர்: வகுமப்பா புதிய/பழைய வீட்டு எண்: 2-231-3/NA வயது: 47 இனம்: ஆண் |
| 484 FMS1288729 வாக்காளர் பெயர்: கவேரியம்மா கணவர் பெயர்: கிருஷ்ணப்பா புதிய/பழைய வீட்டு எண்: 2-231-3/NA வயது: 42 இனம்: பெண் | 485 TN/14/074/0369772 வாக்காளர் பெயர்: மாதம்மா கணவர் பெயர்: முனுசாமி புதிய/பழைய வீட்டு எண்: 2-231-4/ வயது: 72 இனம்: பெண் | 486 FMS3450947 வாக்காளர் பெயர்: முனுசாமி தந்தை பெயர்: சின்னப்பன் புதிய/பழைய வீட்டு எண்: 2-231-4/ வயது: 48 இனம்: ஆண் |
| 487 WYG0114199 வாக்காளர் பெயர்: பெருமாள் தந்தை பெயர்: முனுசாமி புதிய/பழைய வீட்டு எண்: 2-231-4/NA வயது: 26 இனம்: ஆண் | 488 WYG0835744 வாக்காளர் பெயர்: சத்தியராஜ் மு தந்தை பெயர்: முனுசாமி சி புதிய/பழைய வீட்டு எண்: 2-231-4/ வயது: 22 இனம்: ஆண் | 489 WYG1246396 வாக்காளர் பெயர்: திருப்பதி தந்தை பெயர்: முனுசாமி புதிய/பழைய வீட்டு எண்: 2-231-4/ வயது: 20 இனம்: ஆண் |
| 490 TN/14/074/0369312 வாக்காளர் பெயர்: பெரியசாமி தந்தை பெயர்: பெருமாள் புதிய/பழைய வீட்டு எண்: 2-231-5/NA வயது: 52 இனம்: ஆண் | 491 FMS3448792 வாக்காளர் பெயர்: லலீதா கணவர் பெயர்: பெரியசாமி புதிய/பழைய வீட்டு எண்: 2-231-5/NA வயது: 49 இனம்: பெண் | 492 FMS3448933 வாக்காளர் பெயர்: சக்தி தந்தை பெயர்: பெரியசாமி புதிய/பழைய வீட்டு எண்: 2-231-5/NA வயது: 31 இனம்: ஆண் |
| 493 FMS3449352 வாக்காளர் பெயர்: சங்கர் தந்தை பெயர்: பெரியசாமி புதிய/பழைய வீட்டு எண்: 2-231-5/NA வயது: 30 இனம்: ஆண் | 494 WYG1327691 வாக்காளர் பெயர்: சுமித்ரா கணவர் பெயர்: சங்கர் புதிய/பழைய வீட்டு எண்: 2-231-5/- வயது: 21 இனம்: பெண் | 495 WYG0986604 வாக்காளர் பெயர்: நஞ்சுண்ட உடையார் தாய் பெயர்: முத்தம்மாள் புதிய/பழைய வீட்டு எண்: 2-238-A/- வயது: 28 இனம்: ஆண் |
| 496 WYG0986638 வாக்காளர் பெயர்: சாந்தகுமாரி கணவர் பெயர்: நஞ்சுண்ட உடையார் புதிய/பழைய வீட்டு எண்: 2-238A/- வயது: 38 இனம்: பெண் | 497 WYG0835868 வாக்காளர் பெயர்: நவீனகுமார் தந்தை பெயர்: நஞ்சுண்டன் புதிய/பழைய வீட்டு எண்: 2-244/- வயது: 23 இனம்: ஆண் | 498 WYG0835850 வாக்காளர் பெயர்: ரகுவரன் தந்தை பெயர்: நாராயணன் புதிய/பழைய வீட்டு எண்: 2-261/- வயது: 24 இனம்: ஆண் |
| 499 WYG0986646 வாக்காளர் பெயர்: மஞ்சுளா கணவர் பெயர்: ரமேஷ் புதிய/பழைய வீட்டு எண்: 2-262/- வயது: 26 இனம்: பெண் | 500 WYG0986430 வாக்காளர் பெயர்: குருமூர்த்தி தந்தை பெயர்: வெங்கடராஜ் புதிய/பழைய வீட்டு எண்: 2-471/- வயது: 22 இனம்: ஆண் | 501 FMS3448057 வாக்காளர் பெயர்: ஜெடையப்பன் தந்தை பெயர்: முனுசாமிகவுண்டர் புதிய/பழைய வீட்டு எண்: 2-1912/NA வயது: 72 இனம்: ஆண் |
| 502 WYG1327733 வாக்காளர் பெயர்: சரஸ்வதி தந்தை பெயர்: பராமப்பா புதிய/பழைய வீட்டு எண்: 3-77/390-3 வயது: 19 இனம்: பெண் | 503 WYG0986562 வாக்காளர் பெயர்: உமாபதி தந்தை பெயர்: வரதப்பன் புதிய/பழைய வீட்டு எண்: 3-87/- வயது: 35 இனம்: ஆண் | 504 WYG0986653 வாக்காளர் பெயர்: ராம்தாஸ் தாய் பெயர்: முனியம்மா புதிய/பழைய வீட்டு எண்: 3-147-1/- வயது: 48 இனம்: ஆண் |

54-வேப்பனஹள்ளி சட்டமன்ற தொகுதி

பாகம் எண் 105

வாக்காளர் பட்டியல் - 2017

பிரிவு: 2-தியாகரசனப்பள்ளி (வ.கி) மற்றும் (ஊ)எ பீரோளையம் வார்டு2, பின்கோடு : 635117

| | | | | | |
|-----|--|-----|--|-----|--|
| 505 | WYG1197086 வாக்காளர் பெயர்: மாதுரி கணவர் பெயர்: ஜெயவேல் புதிய/பழைய வீட்டு எண்: 3-160-7A/- வயது: 30 இனம்: பெண் | 506 | FMS3449048 வாக்காளர் பெயர்: செல்வி கணவர் பெயர்: ராமு புதிய/பழைய வீட்டு எண்: 3-160-10/- வயது: 41 இனம்: பெண் | 507 | WYG0986554 வாக்காளர் பெயர்: பசவராஜ் தந்தை பெயர்: முனியம்மாள் புதிய/பழைய வீட்டு எண்: 4-946/- வயது: 33 இனம்: ஆண் |
| 508 | WYG1080720 வாக்காளர் பெயர்: அனிதா கணவர் பெயர்: சின்னப்பையன் புதிய/பழைய வீட்டு எண்: 174-2/- வயது: 21 இனம்: பெண் | 509 | FMS3450715 வாக்காளர் பெயர்: ரத்னா கணவர் பெயர்: கிருஷ்ணன் புதிய/பழைய வீட்டு எண்: 176/NA வயது: 50 இனம்: பெண் | 510 | WYG0835918 வாக்காளர் பெயர்: முனுசாமி தந்தை பெயர்: மரியப்பா புதிய/பழைய வீட்டு எண்: 224/- வயது: 35 இனம்: ஆண் |

54-வேப்பனஹள்ளி சட்டமன்ற தொகுதி

பாகம் எண் 105

வாக்காளர் பட்டியல் - 2017

தொடர்ச்சி...

பிரிவு: 3-தியாகரசனப்பள்ளி (வ.கி) மற்றும் (ஊ) உடையார்பாளையம் வார்டு 2, பின்கோடு : 635117

| | | |
|---|--|--|
| 511 WYG0577270 வாக்காளர் பெயர்: வள்ளியம்மா கணவர் பெயர்: கணேசன் புதிய/பழைய வீட்டு எண்: 2-231/ வயது: 27 இனம்: பெண் | 512 FMS3448990 வாக்காளர் பெயர்: முனுசாமி தந்தை பெயர்: ராங்கசாமி புதிய/பழைய வீட்டு எண்: 2-233/ வயது: 42 இனம்: ஆண் | 513 FMS3450079 வாக்காளர் பெயர்: பாரதி கணவர் பெயர்: முனுசாமி புதிய/பழைய வீட்டு எண்: 2-233/ வயது: 35 இனம்: பெண் |
| 514 FMS1289610 வாக்காளர் பெயர்: பாண்டுராங்கன் தந்தை பெயர்: ராசப்பா புதிய/பழைய வீட்டு எண்: 2-233-1/ வயது: 57 இனம்: ஆண் | 515 FMS1289693 வாக்காளர் பெயர்: கணகம்மா கணவர் பெயர்: பாண்டுராங்கன் புதிய/பழைய வீட்டு எண்: 2-233-1/ வயது: 47 இனம்: பெண் | 516 FMS3449766 வாக்காளர் பெயர்: சந்திரன் தந்தை பெயர்: பாண்டுராங்கன் புதிய/பழைய வீட்டு எண்: 2-233-1/ வயது: 32 இனம்: ஆண் |
| 517 FMS3451671 வாக்காளர் பெயர்: ஜெயசங்கர் தந்தை பெயர்: பாண்டுராங்கன் புதிய/பழைய வீட்டு எண்: 2-233-1/ வயது: 31 இனம்: ஆண் | 518 WYG0032722 வாக்காளர் பெயர்: முனிரத்தனா கணவர் பெயர்: சந்திரன் புதிய/பழைய வீட்டு எண்: 2-233-1/ வயது: 28 இனம்: பெண் | 519 FMS3447380 வாக்காளர் பெயர்: சந்திரன் தந்தை பெயர்: கிருஷ்ணப்பா புதிய/பழைய வீட்டு எண்: 2-234 / 2-67 வயது: 32 இனம்: ஆண் |
| 520 WYG0577288 வாக்காளர் பெயர்: ஷோபா கணவர் பெயர்: சந்திரன் புதிய/பழைய வீட்டு எண்: 2-234/ வயது: 27 இனம்: பெண் | 521 FMS1289628 வாக்காளர் பெயர்: சராவுஜம்மா கணவர் பெயர்: கிருஷ்ணப்பா புதிய/பழைய வீட்டு எண்: 2-234 / 2-67 வயது: 61 இனம்: பெண் | 522 FMS3448917 வாக்காளர் பெயர்: நாகபூசணம் தந்தை பெயர்: கிருஷ்ணப்பா புதிய/பழைய வீட்டு எண்: 2-234-1 / NA வயது: 42 இனம்: ஆண் |
| 523 FMS3448586 வாக்காளர் பெயர்: யசோதா கணவர் பெயர்: நாகபூசணம் புதிய/பழைய வீட்டு எண்: 2-234-1 / NA வயது: 37 இனம்: பெண் | 524 FMS3447422 வாக்காளர் பெயர்: சங்கரன் தந்தை பெயர்: கிருஷ்ணப்பா புதிய/பழைய வீட்டு எண்: 2-234-2 / NA வயது: 40 இனம்: ஆண் | 525 FMS3448271 வாக்காளர் பெயர்: சவிதா கணவர் பெயர்: சங்கரன் புதிய/பழைய வீட்டு எண்: 2-234-2 / NA வயது: 34 இனம்: பெண் |
| 526 FMS3449196 வாக்காளர் பெயர்: முருகப்பா தந்தை பெயர்: மணிக்கப்பா புதிய/பழைய வீட்டு எண்: 2-235/ வயது: 60 இனம்: ஆண் | 527 FMS1289677 வாக்காளர் பெயர்: பாக்கியம்மா கணவர் பெயர்: முருகப்பா புதிய/பழைய வீட்டு எண்: 2-235/ வயது: 52 இனம்: பெண் | 528 WYG0727917 வாக்காளர் பெயர்: பழனி தந்தை பெயர்: முருகப்பா புதிய/பழைய வீட்டு எண்: 2-235 / - வயது: 32 இனம்: ஆண் |
| 529 WYG0727925 வாக்காளர் பெயர்: நிதியா கணவர் பெயர்: பழனி புதிய/பழைய வீட்டு எண்: 2-235 / - வயது: 23 இனம்: பெண் | 530 FMS3451465 வாக்காளர் பெயர்: வேலுசாமி தந்தை பெயர்: முருகப்பா புதிய/பழைய வீட்டு எண்: 2-235-1 / NA வயது: 45 இனம்: ஆண் | 531 FMS3450012 வாக்காளர் பெயர்: நிர்மலா கணவர் பெயர்: வேலுசாமி புதிய/பழைய வீட்டு எண்: 2-235-1 / NA வயது: 37 இனம்: பெண் |
| 532 FMS1288133 வாக்காளர் பெயர்: மார்கொண்டன் தந்தை பெயர்: மாணிக்கஉடையார் புதிய/பழைய வீட்டு எண்: 2-235-1 / - வயது: 52 இனம்: ஆண் | 533 FMS1289016 வாக்காளர் பெயர்: ராதா கணவர் பெயர்: மார்கொண்டன் புதிய/பழைய வீட்டு எண்: 2-235-1 / - வயது: 44 இனம்: பெண் | 534 WYG1080688 வாக்காளர் பெயர்: உமாதேவி தந்தை பெயர்: மார்கண்டன் புதிய/பழைய வீட்டு எண்: 2-235-1/ வயது: 22 இனம்: பெண் |
| 535 WYG1327634 வாக்காளர் பெயர்: முனிவேந்திரன் தந்தை பெயர்: மார்கண்டன் புதிய/பழைய வீட்டு எண்: 2-235-1 / 1 வயது: 20 இனம்: ஆண் | 536 TN/14/074/0369349 வாக்காளர் பெயர்: சாமசிவம் தந்தை பெயர்: மாணிக்கஉடையார் புதிய/பழைய வீட்டு எண்: 2-236/ வயது: 52 இனம்: ஆண் | 537 FMS3450053 வாக்காளர் பெயர்: கிருஷ்ணவேணி கணவர் பெயர்: சாமசிவம் புதிய/பழைய வீட்டு எண்: 2-236/ வயது: 43 இனம்: பெண் |
| 538 FMS3449691 வாக்காளர் பெயர்: தங்கவேலு தந்தை பெயர்: நஞ்சுண்டஉடையார் புதிய/பழைய வீட்டு எண்: 2-238 / 67B வயது: 82 இனம்: ஆண் | 539 FMS3447810 வாக்காளர் பெயர்: கமலம்மா கணவர் பெயர்: தங்கவேலு புதிய/பழைய வீட்டு எண்: 2-238 / 67B வயது: 72 இனம்: பெண் | 540 FMS3447000 வாக்காளர் பெயர்: சுப்பிரமணி தந்தை பெயர்: தங்கவேலுஉடையார் புதிய/பழைய வீட்டு எண்: 2-238 / 67B வயது: 58 இனம்: ஆண் |

54-வேப்பனஹள்ளி சட்டமன்ற தொகுதி

பாகம் எண் 105

வாக்காளர் பட்டியல் - 2017

பிரிவு: 3-தியாகரசனப்பள்ளி (வ.கி) மற்றும் (ஊ) உடையார்பாளையம் வார்டு 2 , பின்கோடு : 635117

| | | | | | |
|-----|--|-----|---|-----|---|
| 541 | FMS3447331 வாக்காளர் பெயர்: விஜயா கணவர் பெயர்: சுப்பிரமணி புதிய/பழைய வீட்டு எண்: 2-238/67B வயது: 47 இனம்: பெண் | 542 | FMS3450111 வாக்காளர் பெயர்: முத்தம்மா கணவர் பெயர்: கோபால் புதிய/பழைய வீட்டு எண்: 2-238-1/NA வயது: 62 இனம்: பெண் | 543 | FMS3449519 வாக்காளர் பெயர்: நஞ்சுண்டன் தந்தை பெயர்: கோபால் புதிய/பழைய வீட்டு எண்: 2-238-1/NA வயது: 47 இனம்: ஆண் |
| 544 | FMS3450095 வாக்காளர் பெயர்: சாந்தா கணவர் பெயர்: நஞ்சுண்டன் புதிய/பழைய வீட்டு எண்: 2-238-1/NA வயது: 42 இனம்: பெண் | 545 | FMS3451549 வாக்காளர் பெயர்: பாபு தந்தை பெயர்: நடராஜன் புதிய/பழைய வீட்டு எண்: 2-239/NA வயது: 37 இனம்: ஆண் | 546 | FMS3449287 வாக்காளர் பெயர்: முருகம்மா கணவர் பெயர்: பாபு புதிய/பழைய வீட்டு எண்: 2-239/NA வயது: 32 இனம்: பெண் |
| 547 | FMS3448107 வாக்காளர் பெயர்: கௌரம்மா கணவர் பெயர்: கோவிந்தன் புதிய/பழைய வீட்டு எண்: 2-239-1/NA வயது: 57 இனம்: பெண் | 548 | FMS3448958 வாக்காளர் பெயர்: கணேசன் தந்தை பெயர்: கோவிந்தன் புதிய/பழைய வீட்டு எண்: 2-239-1/NA வயது: 44 இனம்: ஆண் | 549 | WYG1080712 வாக்காளர் பெயர்: தீபா கணவர் பெயர்: சதீஷ் குமார் புதிய/பழைய வீட்டு எண்: 2-259/- வயது: 24 இனம்: பெண் |

54-வேப்பனஹள்ளி சட்டமன்ற தொகுதி

பாகம் எண் 105

வாக்காளர் பட்டியல் - 2017

தொடர்ச்சி...

பிரிவு: 4-தியாகரசனப்பள்ளி (வ.கி) மற்றும் (ஊ) பெப்பாலப்பள்ளி வார்டு 2, பின்கோடு : 635117

| | | | | | |
|-----|---|-----|--|-----|--|
| 550 | WYG1246362 வாக்காளர் பெயர்: வெங்கட்டம்மா கணவர் பெயர்: கோபாலப்பா புதிய/பழைய வீட்டு எண்: 1/- வயது: 66 இனம்: பெண் | 551 | TN/14/074/0369170 வாக்காளர் பெயர்: நாகராஜ் தந்தை பெயர்: ராமைய்யா புதிய/பழைய வீட்டு எண்: 2-240/34 வயது: 55 இனம்: ஆண் | 552 | FMS5300355 வாக்காளர் பெயர்: லலீதா கணவர் பெயர்: நாகராஜ் புதிய/பழைய வீட்டு எண்: 2-240/34 வயது: 39 இனம்: பெண் |
| 553 | WYG0032771 வாக்காளர் பெயர்: பாக்கியராஜ் தந்தை பெயர்: நாகராஜ் புதிய/பழைய வீட்டு எண்: 2-240/34 வயது: 28 இனம்: ஆண் | 554 | WYG1246354 வாக்காளர் பெயர்: யசோதா கணவர் பெயர்: நாராயணன் புதிய/பழைய வீட்டு எண்: 2-240-B/- வயது: 39 இனம்: பெண் | 555 | TN/14/074/0369993 வாக்காளர் பெயர்: வெங்கடேஷ் தந்தை பெயர்: அண்ணையப்பா புதிய/பழைய வீட்டு எண்: 2-241/38C வயது: 67 இனம்: ஆண் |
| 556 | WYG0032748 வாக்காளர் பெயர்: புஷ்பகலா கணவர் பெயர்: சுந்தரேசன் புதிய/பழைய வீட்டு எண்: 2-241/NA வயது: 59 இனம்: பெண் | 557 | TN/14/074/0370479 வாக்காளர் பெயர்: மதேஷ் தந்தை பெயர்: வெங்கடேஷ் புதிய/பழைய வீட்டு எண்: 2-241/2-38 வயது: 38 இனம்: ஆண் | 558 | WYG0032763 வாக்காளர் பெயர்: தனலஷ்மி கணவர் பெயர்: மாதேஷ் புதிய/பழைய வீட்டு எண்: 2-241/38C வயது: 36 இனம்: பெண் |
| 559 | WYG0032755 வாக்காளர் பெயர்: கார்த்திக் தந்தை பெயர்: சுந்தரேசன் புதிய/பழைய வீட்டு எண்: 2-241/NA வயது: 29 இனம்: ஆண் | 560 | WYG0577338 வாக்காளர் பெயர்: மதன் தந்தை பெயர்: சுந்தரேசன் புதிய/பழைய வீட்டு எண்: 2-241/ வயது: 25 இனம்: ஆண் | 561 | TN/14/074/0369969 வாக்காளர் பெயர்: ரஞ்சனி கணவர் பெயர்: வெங்கடேஷ் புதிய/பழைய வீட்டு எண்: 2-241-2/ வயது: 52 இனம்: பெண் |
| 562 | TN/14/074/0369560 வாக்காளர் பெயர்: முனியப்பா தந்தை பெயர்: லட்சுமைய்யா புதிய/பழைய வீட்டு எண்: 2-242/38D வயது: 72 இனம்: ஆண் | 563 | TN/14/074/0369657 வாக்காளர் பெயர்: ரத்னம்மா கணவர் பெயர்: முனியப்பா புதிய/பழைய வீட்டு எண்: 2-242/38D வயது: 62 இனம்: பெண் | 564 | TN/14/074/0370150 வாக்காளர் பெயர்: சீனிவாசன் தந்தை பெயர்: முனியப்பா புதிய/பழைய வீட்டு எண்: 2-242/38D வயது: 46 இனம்: ஆண் |
| 565 | FMS5295993 வாக்காளர் பெயர்: மஞ்சளா கணவர் பெயர்: சீனிவாசன் புதிய/பழைய வீட்டு எண்: 2-242/38D வயது: 32 இனம்: பெண் | 566 | TN/14/074/0370149 வாக்காளர் பெயர்: நஞ்சுண்டன் தந்தை பெயர்: ராமைய்யா புதிய/பழைய வீட்டு எண்: 2-244/38D4 வயது: 57 இனம்: ஆண் | 567 | TN/14/074/0370134 வாக்காளர் பெயர்: ஜெயம்மா கணவர் பெயர்: நஞ்சுண்டன் புதிய/பழைய வீட்டு எண்: 2-244/38D4 வயது: 52 இனம்: பெண் |
| 568 | FMS3448248 வாக்காளர் பெயர்: பத்மாவதி தந்தை பெயர்: முனுசாமி புதிய/பழைய வீட்டு எண்: 2-245/37 வயது: 37 இனம்: பெண் | 569 | FMS3447448 வாக்காளர் பெயர்: ரமேஷ் தந்தை பெயர்: முனுசாமி புதிய/பழைய வீட்டு எண்: 2-245/37 வயது: 34 இனம்: ஆண் | 570 | WYG0835785 வாக்காளர் பெயர்: சித்ரா கணவர் பெயர்: ரமேஷ் புதிய/பழைய வீட்டு எண்: 2-245/- வயது: 27 இனம்: பெண் |
| 571 | TN/14/074/0370020 வாக்காளர் பெயர்: முனுசாமி தந்தை பெயர்: கரிகாலமுனியப்பா புதிய/பழைய வீட்டு எண்: 2-245-2/37 வயது: 74 இனம்: ஆண் | 572 | FMS5767389 வாக்காளர் பெயர்: முனுசாமி தந்தை பெயர்: பாப்பைய்யா புதிய/பழைய வீட்டு எண்: 2-246/ வயது: 60 இனம்: ஆண் | 573 | TN/14/074/0369877 வாக்காளர் பெயர்: லலீதா கணவர் பெயர்: முனுசாமி புதிய/பழைய வீட்டு எண்: 2-246/ வயது: 38 இனம்: பெண் |
| 574 | FMS3448321 வாக்காளர் பெயர்: பரமேஷ் தந்தை பெயர்: முனுசாமி புதிய/பழைய வீட்டு எண்: 2-246/ வயது: 30 இனம்: ஆண் | 575 | FMS3447075 வாக்காளர் பெயர்: முனிகிருஷ்ணன் தந்தை பெயர்: சின்னப்பா புதிய/பழைய வீட்டு எண்: 2-247/29A1 வயது: 57 இனம்: ஆண் | 576 | FMS3447992 வாக்காளர் பெயர்: பாக்கியம்மா கணவர் பெயர்: முனிகிருஷ்ணன் புதிய/பழைய வீட்டு எண்: 2-247/29A1 வயது: 47 இனம்: பெண் |
| 577 | FMS5285903 வாக்காளர் பெயர்: சின்னப்பா தந்தை பெயர்: கரேகலப்பா புதிய/பழைய வீட்டு எண்: 2-248/30A வயது: 82 இனம்: ஆண் | 578 | FMS3447430 வாக்காளர் பெயர்: கௌரம்மா கணவர் பெயர்: சின்னப்பா புதிய/பழைய வீட்டு எண்: 2-248/39A வயது: 72 இனம்: பெண் | 579 | FMS3447836 வாக்காளர் பெயர்: லட்சுமி கணவர் பெயர்: ராமப்பா புதிய/பழைய வீட்டு எண்: 2-248/30A வயது: 39 இனம்: பெண் |

54-வேப்பனஹள்ளி சட்டமன்ற தொகுதி

பாகம் எண் 105

வாக்காளர் பட்டியல் - 2017

தொடர்ச்சி...

பிரிவு: 4-தியாகரசனப்பள்ளி (வ.கி) மற்றும் (ஊ) பெப்பாலப்பள்ளி வார்டு 2, பின்கோடு : 635117

| | | |
|---|--|--|
| 580 TN/14/074/0369903 வாக்காளர் பெயர்: வெங்கடேசப்பா தந்தை பெயர்: சின்னப்பா புதிய/பழைய வீட்டு எண்: 2-249/ வயது: 52 இனம்: ஆண் | 581 FMS3447455 வாக்காளர் பெயர்: சாவித்திரியம்மா கணவர் பெயர்: வெங்கடேசப்பா புதிய/பழைய வீட்டு எண்: 2-249/ வயது: 42 இனம்: பெண் | 582 FMS3448859 வாக்காளர் பெயர்: நஞ்சம்மா கணவர் பெயர்: வெங்கடேசப்பா புதிய/பழைய வீட்டு எண்: 2-249/ வயது: 37 இனம்: பெண் |
| 583 WYG0835975 வாக்காளர் பெயர்: முரளி தந்தை பெயர்: வெங்கடேஷ் புதிய/பழைய வீட்டு எண்: 2-249 / - வயது: 23 இனம்: ஆண் | 584 TN/14/074/0369199 வாக்காளர் பெயர்: நஞ்சுண்டப்பா தந்தை பெயர்: ராமைய்யா புதிய/பழைய வீட்டு எண்: 2-250 / 35A1 வயது: 53 இனம்: ஆண் | 585 FMS3449899 வாக்காளர் பெயர்: கல்யாணம்மா கணவர் பெயர்: நஞ்சுண்டப்பா புதிய/பழைய வீட்டு எண்: 2-250 / 35A1 வயது: 42 இனம்: பெண் |
| 586 FMS3448875 வாக்காளர் பெயர்: ஜெயராஜ் தந்தை பெயர்: நஞ்சுண்டப்பா புதிய/பழைய வீட்டு எண்: 2-250 / 35A1 வயது: 32 இனம்: ஆண் | 587 FMS3449832 வாக்காளர் பெயர்: சுப்புலட்சுமி கணவர் பெயர்: கிருஷ்ணப்பா புதிய/பழைய வீட்டு எண்: 2-251 / 2-32 வயது: 72 இனம்: பெண் | 588 FMS3449410 வாக்காளர் பெயர்: வெங்கடேஷ் தந்தை பெயர்: தாதப்பசெட்டி புதிய/பழைய வீட்டு எண்: 2-252 / 30B வயது: 57 இனம்: ஆண் |
| 589 FMS3448479 வாக்காளர் பெயர்: பார்வதியம்மா கணவர் பெயர்: வெங்கடேஷ் புதிய/பழைய வீட்டு எண்: 2-252 / 30B வயது: 47 இனம்: பெண் | 590 FMS3447281 வாக்காளர் பெயர்: மாதேஸ்குமார் தந்தை பெயர்: வெங்கடேஷ் புதிய/பழைய வீட்டு எண்: 2-252 / 30B வயது: 34 இனம்: ஆண் | 591 WYG0577304 வாக்காளர் பெயர்: லஷ்மி கணவர் பெயர்: ராஜா புதிய/பழைய வீட்டு எண்: 2-253 / வயது: 37 இனம்: பெண் |
| 592 WYG0835934 வாக்காளர் பெயர்: சத்தியராஜ் தந்தை பெயர்: ராஜா புதிய/பழைய வீட்டு எண்: 2-253 / - வயது: 23 இனம்: ஆண் | 593 WYG0835926 வாக்காளர் பெயர்: சங்கீதா கணவர் பெயர்: பாலசந்திரன் புதிய/பழைய வீட்டு எண்: 2-253 / - வயது: 24 இனம்: பெண் | 594 TN/14/074/0369814 வாக்காளர் பெயர்: ராஜப்பா தந்தை பெயர்: முனிசாமி புதிய/பழைய வீட்டு எண்: 2-254 / NA வயது: 69 இனம்: ஆண் |
| 595 WYG0577312 வாக்காளர் பெயர்: சின்னம்மாள் கணவர் பெயர்: ராஜப்பா புதிய/பழைய வீட்டு எண்: 2-254 / வயது: 67 இனம்: பெண் | 596 FMS3447463 வாக்காளர் பெயர்: வெங்கடேஷ் தந்தை பெயர்: வெங்கடப்பா புதிய/பழைய வீட்டு எண்: 2-255 / 32B வயது: 37 இனம்: ஆண் | 597 FMS3447943 வாக்காளர் பெயர்: சகுந்தலா கணவர் பெயர்: வெங்கடேஷ் புதிய/பழைய வீட்டு எண்: 2-255 / 32 வயது: 33 இனம்: பெண் |
| 598 WYG1197219 வாக்காளர் பெயர்: சீனிவாசன் தந்தை பெயர்: வெங்கடசாமி புதிய/பழைய வீட்டு எண்: 2-255 / - வயது: 33 இனம்: ஆண் | 599 WYG1080670 வாக்காளர் பெயர்: உஷா கணவர் பெயர்: சீனிவாசன் புதிய/பழைய வீட்டு எண்: 2-255 / - வயது: 26 இனம்: பெண் | 600 FMS3447927 வாக்காளர் பெயர்: நாகம்மா கணவர் பெயர்: சீனிவாசன் புதிய/பழைய வீட்டு எண்: 2-255-1 / NA வயது: 38 இனம்: பெண் |
| 601 WYG0835793 வாக்காளர் பெயர்: ரவி தந்தை பெயர்: சீனிவாசன் புதிய/பழைய வீட்டு எண்: 2-255-1 / - வயது: 23 இனம்: ஆண் | 602 TN/14/074/0369198 வாக்காளர் பெயர்: கோவிந்தப்பா தந்தை பெயர்: ராமைய்யா புதிய/பழைய வீட்டு எண்: 2-256 / 35A வயது: 52 இனம்: ஆண் | 603 FMS3447893 வாக்காளர் பெயர்: பிரமினா கணவர் பெயர்: கோவிந்தப்பா புதிய/பழைய வீட்டு எண்: 2-256 / 35A வயது: 42 இனம்: பெண் |
| 604 WYG0577320 வாக்காளர் பெயர்: ஸ்ரீதர் தந்தை பெயர்: கோவிந்தப்பா புதிய/பழைய வீட்டு எண்: 2-256 / வயது: 25 இனம்: ஆண் | 605 TN/14/074/0369277 வாக்காளர் பெயர்: கோதண்டப்பா தந்தை பெயர்: ராமைய்யா புதிய/பழைய வீட்டு எண்: 2-257 / 32A வயது: 67 இனம்: ஆண் | 606 FMS3447869 வாக்காளர் பெயர்: சின்னகண்ணு கணவர் பெயர்: கோதண்டப்பா புதிய/பழைய வீட்டு எண்: 2-257 / 32A வயது: 62 இனம்: பெண் |
| 607 FMS5289103 வாக்காளர் பெயர்: பாபு தந்தை பெயர்: கோதண்டப்பா புதிய/பழைய வீட்டு எண்: 2-257 / 32A வயது: 33 இனம்: ஆண் | 608 FMS5287917 வாக்காளர் பெயர்: சுரேஷ் தந்தை பெயர்: கோதண்டப்பா புதிய/பழைய வீட்டு எண்: 2-257 / 32A வயது: 31 இனம்: ஆண் | 609 FMS3447653 வாக்காளர் பெயர்: செந்தில் குமார் தந்தை பெயர்: கோதண்டப்பா புதிய/பழைய வீட்டு எண்: 2-257-A / NA வயது: 29 இனம்: ஆண் |

54-வேப்பனஹள்ளி சட்டமன்ற தொகுதி

பாகம் எண் 105

வாக்காளர் பட்டியல் - 2017

பிரிவு: 4-தியாகரசனப்பள்ளி (வ.கி) மற்றும் (ஊ) பெப்பாலப்பள்ளி வார்டு2 , பின்கோடு : 635117

| | | | | | |
|-----|---|-----|--|-----|--|
| 610 | TN/14/074/0369671 வாக்காளர் பெயர்: எல்லம்மா கணவர் பெயர்: சென்னராயப்பா புதிய/பழைய வீட்டு எண்: 2-258 / 29 வயது: 62 இனம்: பெண் | 611 | TN/14/074/0369804 வாக்காளர் பெயர்: சின்னதம்பி தந்தை பெயர்: சென்னராயப்பா புதிய/பழைய வீட்டு எண்: 2-258 / 29 வயது: 50 இனம்: ஆண் | 612 | TN/14/074/0369437 வாக்காளர் பெயர்: ராவி தந்தை பெயர்: சென்னராயப்பா புதிய/பழைய வீட்டு எண்: 2-258 / 29 வயது: 47 இனம்: ஆண் |
| 613 | WYG0577296 வாக்காளர் பெயர்: ராஜா தந்தை பெயர்: செவத்தான் புதிய/பழைய வீட்டு எண்: 2-258 / வயது: 47 இனம்: ஆண் | 614 | TN/14/074/0369909 வாக்காளர் பெயர்: புட்டம்மா கணவர் பெயர்: சின்னதம்பி புதிய/பழைய வீட்டு எண்: 2-258 / 29 வயது: 42 இனம்: பெண் | 615 | WYG1163880 வாக்காளர் பெயர்: சேகர் தந்தை பெயர்: சின்னதம்பி புதிய/பழைய வீட்டு எண்: 2-258 / - வயது: 22 இனம்: ஆண் |

54-வேப்பனஹள்ளி சட்டமன்ற தொகுதி

பாகம் எண் 105

வாக்காளர் பட்டியல் - 2017

தொடர்ச்சி...

பிரிவு: 5-தியாகரசனப்பள்ளி (வ.கி) மற்றும் (ஊ) பார்பர்கொட்டாய் வார்டு 2, பின்கோடு : 635117

| | | |
|---|--|---|
| 616 WYG1255280 வாக்காளர் பெயர்: வெங்கடபதி தந்தை பெயர்: சின்னவெங்கடப்பா புதிய/பழைய வீட்டு எண்: 2-40a7/- வயது: 71 இனம்: ஆண் | 617 WYG1080860 வாக்காளர் பெயர்: நாகராஜீ தந்தை பெயர்: சீனிவாசன் புதிய/பழைய வீட்டு எண்: 2-255/- வயது: 20 இனம்: ஆண் | 618 WYG0835819 வாக்காளர் பெயர்: கஜலட்சுமி கணவர் பெயர்: பாபு புதிய/பழைய வீட்டு எண்: 2-257/- வயது: 28 இனம்: பெண் |
| 619 TN/14/074/0369301 வாக்காளர் பெயர்: நாகன் தந்தை பெயர்: சென்னப்பசெட்டி புதிய/பழைய வீட்டு எண்: 2-259/2-39 வயது: 62 இனம்: ஆண் | 620 FMS1289206 வாக்காளர் பெயர்: விஜயா கணவர் பெயர்: நாகன் புதிய/பழைய வீட்டு எண்: 2-259/2-39 வயது: 52 இனம்: பெண் | 621 FMS3448016 வாக்காளர் பெயர்: அருண்குமார் தந்தை பெயர்: நாகன் புதிய/பழைய வீட்டு எண்: 2-259/2-39 வயது: 30 இனம்: ஆண் |
| 622 WYG0032789 வாக்காளர் பெயர்: கார்த்திக் தந்தை பெயர்: நாகன் புதிய/பழைய வீட்டு எண்: 2-259/2-39 வயது: 29 இனம்: ஆண் | 623 WYG0577346 வாக்காளர் பெயர்: தினேஷ்குமார் தந்தை பெயர்: நாகன் புதிய/பழைய வீட்டு எண்: 2-259/ வயது: 26 இனம்: ஆண் | 624 FMS3448867 வாக்காளர் பெயர்: சதீஸ்குமார் தந்தை பெயர்: நாகன் புதிய/பழைய வீட்டு எண்: 2-259/2-39 வயது: 31 இனம்: ஆண் |
| 625 WYG0835827 வாக்காளர் பெயர்: சின்ன வெங்கடப்பா கணவர் பெயர்: ராமய்யா புதிய/பழைய வீட்டு எண்: 2-260/2-39 வயது: 64 இனம்: பெண் | 626 WYG0835801 வாக்காளர் பெயர்: அமீர்தவள்ளி கணவர் பெயர்: சின்னவெங்கடப்பா புதிய/பழைய வீட்டு எண்: 2-260/2-39 வயது: 59 இனம்: பெண் | 627 FMS5292065 வாக்காளர் பெயர்: ராதாகிருஷ்ணன் தந்தை பெயர்: சின்னவெங்கடப்பா புதிய/பழைய வீட்டு எண்: 2-260/39C வயது: 42 இனம்: ஆண் |
| 628 FMS3450392 வாக்காளர் பெயர்: மாதேஸ்வரி கணவர் பெயர்: ராதாகிருஷ்ணன் புதிய/பழைய வீட்டு எண்: 2-260/39C வயது: 37 இனம்: பெண் | 629 WYG0835751 வாக்காளர் பெயர்: லட்சுமி கணவர் பெயர்: ஜெயவேல் புதிய/பழைய வீட்டு எண்: 2-260-1/- வயது: 27 இனம்: பெண் | 630 TN/14/074/0369607 வாக்காளர் பெயர்: நாராயணன் தந்தை பெயர்: வெங்கடேசப்பா புதிய/பழைய வீட்டு எண்: 2-261/NA வயது: 48 இனம்: ஆண் |
| 631 TN/14/074/0369581 வாக்காளர் பெயர்: தனம்மா கணவர் பெயர்: நாராயணன் புதிய/பழைய வீட்டு எண்: 2-261/NA வயது: 44 இனம்: பெண் | 632 WYG1279835 வாக்காளர் பெயர்: நேகத்குமார் தந்தை பெயர்: நாராயணன் புதிய/பழைய வீட்டு எண்: 2-261/- வயது: 21 இனம்: ஆண் | 633 TN/14/074/0369225 வாக்காளர் பெயர்: வெங்கடேசப்பா தந்தை பெயர்: முனிவெங்கடப்பா புதிய/பழைய வீட்டு எண்: 2-262/39D வயது: 65 இனம்: ஆண் |
| 634 FMS3450673 வாக்காளர் பெயர்: ரத்னம்மா கணவர் பெயர்: வெங்கடேசப்பா புதிய/பழைய வீட்டு எண்: 2-262/39D வயது: 62 இனம்: பெண் | 635 FMS3450699 வாக்காளர் பெயர்: தியாகராஜ் தந்தை பெயர்: வெங்கடேசப்பா புதிய/பழைய வீட்டு எண்: 2-262/39D வயது: 38 இனம்: ஆண் | 636 FMS3449972 வாக்காளர் பெயர்: ரமேஷ் தந்தை பெயர்: வெங்கடேசப்பா புதிய/பழைய வீட்டு எண்: 2-262/39D வயது: 36 இனம்: ஆண் |
| 637 TN/14/074/0369591 வாக்காளர் பெயர்: சின்னம்மா கணவர் பெயர்: சின்னராமைய்யா புதிய/பழைய வீட்டு எண்: 2-263/39D1 வயது: 47 இனம்: பெண் | 638 FMS3450723 வாக்காளர் பெயர்: ராமமூர்த்தி தந்தை பெயர்: சின்னராமைய்யா புதிய/பழைய வீட்டு எண்: 2-263/39D1 வயது: 34 இனம்: ஆண் | 639 TN/14/074/0369618 வாக்காளர் பெயர்: சின்னராமைய்யா தந்தை பெயர்: முனிவெங்கடப்பா புதிய/பழைய வீட்டு எண்: 2-263/39D1 வயது: 39 இனம்: ஆண் |
| 640 TN/14/074/0369387 வாக்காளர் பெயர்: ஆஞ்சப்பா தந்தை பெயர்: முனிவெங்கடப்பா புதிய/பழைய வீட்டு எண்: 2-264/ வயது: 64 இனம்: ஆண் | 641 TN/14/074/0369745 வாக்காளர் பெயர்: இலட்சுமம்மா கணவர் பெயர்: ஆஞ்சப்பா புதிய/பழைய வீட்டு எண்: 2-264/ வயது: 58 இனம்: பெண் | 642 FMS1288208 வாக்காளர் பெயர்: முனிரத்னம்மா கணவர் பெயர்: ஆஞ்சப்பா புதிய/பழைய வீட்டு எண்: 2-264/ வயது: 49 இனம்: பெண் |
| 643 WYG0577353 வாக்காளர் பெயர்: விஜயகுமார் தந்தை பெயர்: ராஜேந்திரன் புதிய/பழைய வீட்டு எண்: 2-265/ வயது: 35 இனம்: ஆண் | 644 WYG0664961 வாக்காளர் பெயர்: எமா கணவர் பெயர்: விஜயகுமார் புதிய/பழைய வீட்டு எண்: 2-265/ வயது: 33 இனம்: பெண் | 645 TN/14/074/0369160 வாக்காளர் பெயர்: சென்னராயசெட்டி தந்தை பெயர்: ராமசெட்டி புதிய/பழைய வீட்டு எண்: 2-266/ வயது: 67 இனம்: ஆண் |

54-வேப்பனஹள்ளி சட்டமன்ற தொகுதி

பாகம் எண் 105

வாக்காளர் பட்டியல் - 2017

பிரிவு: 5-தியாகரசனப்பள்ளி (வ.கி) மற்றும் (ஊ) பார்பர்கொட்டாய் வார்டு 2 , பின்கோடு : 635117

| | | |
|---|--|---|
| 646 TN/14/074/0370255 வாக்காளர் பெயர்: பத்மா கணவர் பெயர்: சென்னராயசெட்டி புதிய/பழைய வீட்டு எண்: 2-266/ வயது: 57 இனம்: பெண் | 647 FMS3449162 வாக்காளர் பெயர்: முனிவெங்கட்டம்மா கணவர் பெயர்: முருகேசன் புதிய/பழைய வீட்டு எண்: 2-267 /- வயது: 43 இனம்: பெண் | 648 TN/14/074/0369603 வாக்காளர் பெயர்: இராமக்கா கணவர் பெயர்: வெங்கடஜலபதி புதிய/பழைய வீட்டு எண்: 2-268 / 41A வயது: 68 இனம்: பெண் |
| 649 FMS1289370 வாக்காளர் பெயர்: அஸ்வத்தன் தந்தை பெயர்: வெங்கடாஜலபதி புதிய/பழைய வீட்டு எண்: 2-268 / 49A7 வயது: 44 இனம்: ஆண் | 650 FMS1287986 வாக்காளர் பெயர்: ஸ்ரீமதி கணவர் பெயர்: அஸ்வத்தன் புதிய/பழைய வீட்டு எண்: 2-268 / 49A7 வயது: 41 இனம்: பெண் | 651 FMS5290861 வாக்காளர் பெயர்: வேடியப்பன் தந்தை பெயர்: எல்லப்பா புதிய/பழைய வீட்டு எண்: 2-269 / 40A5 வயது: 48 இனம்: ஆண் |
| 652 WYG0664979 வாக்காளர் பெயர்: சுந்தரி கணவர் பெயர்: வேடியப்பன் புதிய/பழைய வீட்டு எண்: 2-269 / வயது: 42 இனம்: பெண் | 653 WYG1246347 வாக்காளர் பெயர்: நடராஜ் தந்தை பெயர்: வேடியப்பன் புதிய/பழைய வீட்டு எண்: 2-269 /- வயது: 22 இனம்: ஆண் | 654 FMS3447851 வாக்காளர் பெயர்: லட்சுமி கணவர் பெயர்: கோவிந்தராஜ் புதிய/பழைய வீட்டு எண்: 2-270/ வயது: 43 இனம்: பெண் |
| 655 FMS5290820 வாக்காளர் பெயர்: சின்னவேடி தந்தை பெயர்: எல்லப்பா புதிய/பழைய வீட்டு எண்: 2-270 / 40A4 வயது: 42 இனம்: ஆண் | 656 FMS5290838 வாக்காளர் பெயர்: நாகம்மா கணவர் பெயர்: சின்னவேடி புதிய/பழைய வீட்டு எண்: 2-270 / 40A4 வயது: 37 இனம்: பெண் | 657 FMS3449188 வாக்காளர் பெயர்: பாப்பம்மா கணவர் பெயர்: வெங்கடாஜலபதி புதிய/பழைய வீட்டு எண்: 2-270-1/ வயது: 72 இனம்: பெண் |
| 658 TN/14/074/0369624 வாக்காளர் பெயர்: சீனிவாசன் தந்தை பெயர்: சின்னவெங்கடபதி புதிய/பழைய வீட்டு எண்: 2-271 / 40AB வயது: 50 இனம்: ஆண் | 659 WYG1080886 வாக்காளர் பெயர்: முனி வெங்கட்டப்பா தந்தை பெயர்: காசியப்பா புதிய/பழைய வீட்டு எண்: 264 /- வயது: 54 இனம்: ஆண் | 660 WYG1080852 வாக்காளர் பெயர்: லெஷம்மா தந்தை பெயர்: முனி வெங்கடப்பா புதிய/பழைய வீட்டு எண்: 264 /- வயது: 42 இனம்: ஆண் |

இடம் : ஓதூர்

டாக்டர்.கே.செந்திலராஜ்.இ.ஆ.ப.,

நாள் : 01/09/2016

வாக்காளர் பதிவு அலுவலர் மற்றும் சார் ஆட்சியர்,ஓதூர்

பாகம் எண் : 105

துணைப்பட்டியல் விபரம்

துணைப்பட்டியல் எண் : 1

திருத்தத்தின் வகை : சிறப்பு சுருக்கமுறைத் திருத்தம் - 2017

தகுதி ஏற்படுத்தும் நாள் : 01/01/2017

அடிப்படைப்பட்டியல் : 01-09-2016 - இல் தயாரிக்கப்பட்ட ஒருங்கிணைக்கப்பட்ட அடிப்படைப் பட்டியல்

துணைப்பட்டியல் தயாரிப்பு மற்றும் வருடம் : சிறப்பு சுருக்கமுறைத் திருத்தம் - 2017

துணைப்பட்டியல் வகை : சேர்த்தல், நீக்கல் மற்றும் திருத்தப் பட்டியல்

பட்டியல் வெளியிடப்பட்ட நாள் : 05/01/2017

உள்ளடக்கம் - I : சேர்த்தல் பட்டியல்

பிரிவு: 1-தியாகரசனப்பள்ளி (வ.கி) மற்றும் (ஊ) மேல்பாளையம் வார்டு2 , பின்கோடு : 635117

| | | |
|---|--|---|
| 661 WYG1378744 வாக்காளர் பெயர்: ஆறுமுகம் தந்தை பெயர்: ராஜி புதியபழைய வீட்டு எண் : 2-151/- வயது: 34 இனம்: ஆண் | 662 WYG1378660 வாக்காளர் பெயர்: ஜெயசுதா கணவர் பெயர்: ஆறுமுகம் புதியபழைய வீட்டு எண் : 2-151/- வயது: 29 இனம்: பெண் | 663 WYG1378496 வாக்காளர் பெயர்: மாரிமுத்து தந்தை பெயர்: சின்னப்பையன் புதியபழைய வீட்டு எண் : 2-159-1/- வயது: 19 இனம்: ஆண் |
| 664 WYG1378447 வாக்காளர் பெயர்: ராதாகிருஷ்ணன் தந்தை பெயர்: அரசப்ப செட்டி புதியபழைய வீட்டு எண் : 2-160/- வயது: 70 இனம்: ஆண் | 665 WYG1378769 வாக்காளர் பெயர்: ராஜா கோபால் தந்தை பெயர்: கிருஷ்ணன் புதியபழைய வீட்டு எண் : 2-160/- வயது: 40 இனம்: ஆண் | 666 WYG1378470 வாக்காளர் பெயர்: முத்துலட்சுமி கணவர் பெயர்: சின்னசாமி புதியபழைய வீட்டு எண் : 2-160-2/- வயது: 66 இனம்: பெண் |
| 667 WYG1378488 வாக்காளர் பெயர்: லதா கணவர் பெயர்: ராஜகோபால் புதியபழைய வீட்டு எண் : 2-160-2/- வயது: 36 இனம்: பெண் | 668 WYG1378504 வாக்காளர் பெயர்: தேவராஜ் தந்தை பெயர்: சின்னசாமி புதியபழைய வீட்டு எண் : 2-160-2/- வயது: 20 இனம்: ஆண் | 669 WYG1378520 வாக்காளர் பெயர்: சுகுணா கணவர் பெயர்: திலேஷ் புதியபழைய வீட்டு எண் : 2-167/- வயது: 30 இனம்: பெண் |
| 670 WYG1378454 வாக்காளர் பெயர்: சிவா தந்தை பெயர்: சின்னராஜ் புதியபழைய வீட்டு எண் : 2-205/- வயது: 29 இனம்: ஆண் | 671 WYG1378462 வாக்காளர் பெயர்: ரூபா கணவர் பெயர்: சிவா புதியபழைய வீட்டு எண் : 2-205/- வயது: 21 இனம்: பெண் | 672 WYG1378512 வாக்காளர் பெயர்: சத்யா கணவர் பெயர்: சின்னசாமி புதியபழைய வீட்டு எண் : 2-207/- வயது: 21 இனம்: பெண் |
| 673 WYG1378439 வாக்காளர் பெயர்: திம்மராஜ் தந்தை பெயர்: வெங்கடேசன் புதியபழைய வீட்டு எண் : 23-225/- வயது: 19 இனம்: ஆண் | | |

பிரிவு: 2-தியாகரசனப்பள்ளி (வ.கி) மற்றும் (ஊ)எ பீரோபாளையம் வார்டு2 , பின்கோடு : 635117

| | | |
|--|--|---|
| 674 WYG1378819 வாக்காளர் பெயர்: வனிதா தந்தை பெயர்: சின்னப்பையன் புதியபழைய வீட்டு எண் : 2-68E/- வயது: 18 இனம்: ஆண் | 675 WYG1378801 வாக்காளர் பெயர்: குணவதி தந்தை பெயர்: முனிசாமி புதியபழைய வீட்டு எண் : 2-83-4/- வயது: 18 இனம்: பெண் | 676 WYG1378736 வாக்காளர் பெயர்: ஹசீம் உஷ் ஸுமா தந்தை பெயர்: ஹபீஸ் அப்துல் ரகுமான் புதியபழைய வீட்டு எண் : 2-139/- வயது: 27 இனம்: ஆண் |
| 677 WYG1378728 வாக்காளர் பெயர்: பாலசந்தர் தந்தை பெயர்: ராஜாமணி புதியபழைய வீட்டு எண் : 2-160/- வயது: 28 இனம்: ஆண் | 678 WYG1378595 வாக்காளர் பெயர்: குணா தந்தை பெயர்: வெங்கட்ராஜ் புதியபழைய வீட்டு எண் : 2-168/- வயது: 19 இனம்: பெண் | 679 WYG1378611 வாக்காளர் பெயர்: ரூபா கணவர் பெயர்: முரளி புதியபழைய வீட்டு எண் : 2-170/- வயது: 20 இனம்: பெண் |
| 680 WYG1378629 வாக்காளர் பெயர்: கவிதா தந்தை பெயர்: சின்னப்பையன் புதியபழைய வீட்டு எண் : 2-171/- வயது: 20 இனம்: பெண் | 681 WYG1378850 வாக்காளர் பெயர்: மோகன் தந்தை பெயர்: சின்னப்பையன் புதியபழைய வீட்டு எண் : 2-171/- வயது: 18 இனம்: ஆண் | 682 WYG1378843 வாக்காளர் பெயர்: ஜெய்சங்கர் தந்தை பெயர்: ராஜா புதியபழைய வீட்டு எண் : 2-172-1/- வயது: 18 இனம்: ஆண் |
| 683 WYG1378652 வாக்காளர் பெயர்: சின்னதாய் கணவர் பெயர்: குப்புசாமி புதியபழைய வீட்டு எண் : 2-174/- வயது: 76 இனம்: பெண் | 684 WYG1378702 வாக்காளர் பெயர்: தியாகு தந்தை பெயர்: சின்னப்பையன் புதியபழைய வீட்டு எண் : 2-174/- வயது: 19 இனம்: ஆண் | 685 WYG1378603 வாக்காளர் பெயர்: சத்யகுமாரி கணவர் பெயர்: அண்ணாமலை புதியபழைய வீட்டு எண் : 2-178/- வயது: 20 இனம்: பெண் |

பிரிவு: 2-தியாகரசனப்பள்ளி (வ.கி) மற்றும் (ஊ)எ பீரோபாளையம் வார்டு2 , பின்கோடு : 635117

| | | |
|--|--|---|
| 686 WYG1378751 வாக்காளர் பெயர்: முனிராஜ் மு தந்தை பெயர்: முனுசாமி புதியபழைய வீட்டு எண் : 2-182-1/ வயது: 24 இனம்: ஆண்-182-1 | 687 WYG1378793 வாக்காளர் பெயர்: அமுதவள்ளி தந்தை பெயர்: நஞ்சுண்டன் புதியபழைய வீட்டு எண் : 2-192/- வயது: 18 இனம்: பெண் | 688 WYG1378868 வாக்காளர் பெயர்: மோகன் தந்தை பெயர்: வேணுகோபால் புதியபழைய வீட்டு எண் : 2-193-B/- வயது: 18 இனம்: ஆண் |
| 689 WYG1378785 வாக்காளர் பெயர்: தீபா கணவர் பெயர்: வேலு புதியபழைய வீட்டு எண் : 2-203/- வயது: 18 இனம்: பெண் | 690 WYG1378686 வாக்காளர் பெயர்: அஜித் தந்தை பெயர்: ராமசாமி புதியபழைய வீட்டு எண் : 2-210/- வயது: 19 இனம்: ஆண் | 691 WYG1378827 வாக்காளர் பெயர்: செண்பகம் கணவர் பெயர்: சின்னராஜ் புதியபழைய வீட்டு எண் : 2-210/- வயது: 18 இனம்: பெண் |
| 692 WYG1378694 வாக்காளர் பெயர்: பவன்குமார் தந்தை பெயர்: கிருஷ்ணன் புதியபழைய வீட்டு எண் : 2-212/- வயது: 19 இனம்: ஆண் | 693 WYG1378777 வாக்காளர் பெயர்: வாணிழ் தந்தை பெயர்: கிருஷ்ணன் புதியபழைய வீட்டு எண் : 2-212/- வயது: 18 இனம்: பெண் | 694 WYG1378678 வாக்காளர் பெயர்: வினோத் குமார் தந்தை பெயர்: ராமன் புதியபழைய வீட்டு எண் : 2-219/- வயது: 19 இனம்: ஆண் |
| 695 WYG1378645 வாக்காளர் பெயர்: சரோஜா கணவர் பெயர்: அன்சுகிரி புதியபழைய வீட்டு எண் : 2-220/- வயது: 35 இனம்: பெண் | 696 WYG1378710 வாக்காளர் பெயர்: ரங்கப்பா தந்தை பெயர்: திம்மராயப்பா புதியபழைய வீட்டு எண் : 2-220/- வயது: 25 இனம்: ஆண் | 697 WYG1378835 வாக்காளர் பெயர்: நவீன்குமார் தந்தை பெயர்: முனுசாமி புதியபழைய வீட்டு எண் : 2-224-2/- வயது: 18 இனம்: ஆண் |
| 698 WYG1378637 வாக்காளர் பெயர்: லதா கணவர் பெயர்: கௌரிகான் புதியபழைய வீட்டு எண் : 2-231/- வயது: 23 இனம்: பெண் | | |

பிரிவு: 4-தியாகரசனப்பள்ளி (வ.கி) மற்றும் (ஊ) பெப்பாலப்பள்ளி வார்டு2 , பின்கோடு : 635117

| | | |
|--|--|--|
| 699 WYG1378579 வாக்காளர் பெயர்: சின்னப்பாப்பா கணவர் பெயர்: ராமன் புதியபழைய வீட்டு எண் : 2-68G1/- வயது: 23 இனம்: பெண் | 700 WYG1353218 வாக்காளர் பெயர்: பரமேஷ் தந்தை பெயர்: முனிசாமி புதியபழைய வீட்டு எண் : 2-246/- வயது: 27 இனம்: ஆண் | 701 WYG1378587 வாக்காளர் பெயர்: மகாலட்சுமி தந்தை பெயர்: கதிர்வேல் புதியபழைய வீட்டு எண் : 2-258/- வயது: 25 இனம்: பெண் |
| 702 WYG1378553 வாக்காளர் பெயர்: புனா தந்தை பெயர்: சின்னத்தம்பி புதியபழைய வீட்டு எண் : 2-258/- வயது: 20 இனம்: பெண் | 703 WYG1378561 வாக்காளர் பெயர்: கவிதா கணவர் பெயர்: பாபு புதியபழைய வீட்டு எண் : 2-264/- வயது: 21 இனம்: பெண் | |

பிரிவு: 5-தியாகரசனப்பள்ளி (வ.கி) மற்றும் (ஊ) பார்பர்கொட்டாய் வார்டு 2 , பின்கோடு : 635117

| | | |
|---|---|--|
| 704 WYG1378546 வாக்காளர் பெயர்: பாபு தந்தை பெயர்: நரசிம்மன் புதியபழைய வீட்டு எண் : 2-264/- வயது: 33 இனம்: ஆண் | 705 WYG1378538 வாக்காளர் பெயர்: நகலெட்சுமி தந்தை பெயர்: ஆஞ்சப்பா புதியபழைய வீட்டு எண் : 2-264/- வயது: 20 இனம்: பெண் | 706 FMS3478476 வாக்காளர் பெயர்: பரமசிவம் தந்தை பெயர்: நடுதம்பி புதியபழைய வீட்டு எண் : 2-266-1/- வயது: 39 இனம்: ஆண் |
| 707 FMS3475910 வாக்காளர் பெயர்: ராதா கணவர் பெயர்: பரமசிவம் புதியபழைய வீட்டு எண் : 2-266-1/- வயது: 39 இனம்: பெண் | | |

| | | | |
|---------------------|-----|------|---------|
| சேர்த்தல் எண்ணிக்கை | ஆண் | பெண் | மொத்தம் |
| | 23 | 24 | 47 |

உள்ளடக்கம் : II - நீக்கல் பட்டியல் நீக்கல் இல்லை

உள்ளடக்கம் : III திருத்தப் பட்டியல் (இத் திருத்தத்தில் திருத்தியபடி)

பிரிவு: 2-தியாகரசனப்பள்ளி (வ.கி) மற்றும் (ஊ)எ பிரேபாளையம் வார்டு2 , பின்கோடு : 635117

| | |
|------------------------------------|------------|
| 104 | WYG0757104 |
| வாக்காளர் பெயர்: ஏழுமலை | |
| தந்தை பெயர்: மணி | |
| புதியபழைய வீட்டு எண் : 2-142-1 / - | |
| வயது: 24 இனம்: ஆண் | |

| | | | |
|--------------------------|-----|------|---------|
| திருத்தங்களின் எண்ணிக்கை | ஆண் | பெண் | மொத்தம் |
| | 1 | 0 | 1 |

| வாக்காளர்களின் தொகுப்பு | | | | | | | | |
|--|---------------------|--|--|------|------------|----------------------------|----------|-------------------------|
| சட்டமன்ற தொகுதி எண், பெயர் மற்றும் ஒதுக்கீட்டுத்தகுதி நிலை : | | | | | | 54 வேப்பனஹள்ளி பொது | | பாகம் எண் 105 |
| A) வாக்காளர்களின் எண்ணிக்கை | | | | | | | | |
| | பட்டியல் வகை | பட்டியல் விவரம் | வாக்காளர்களின் எண்ணிக்கை | | | | | |
| | | | ஆண் | பெண் | இதரர் | மொத்தம் | | |
| I | அடிப்படைப் பட்டியல் | அடிப்படைப் பட்டியல் | 01-09-2016 - இல் தயாரிக்கப்பட்ட ஒருங்கிணைக்கப்பட்ட அடிப்படைப் பட்டியல் | | 352 | 308 | 0 | 660 |
| II | சேர்த்தல் பட்டியல் | துணைப்பட்டியல்- 1 | சிறப்பு சுருக்கமுறைத் திருத்தம் - 2017 | | 23 | 24 | 0 | 47 |
| | | | Sub-Total | | 23 | 24 | 0 | 47 |
| III | நீக்கல் பட்டியல் | | சிறப்பு சுருக்கமுறைத் திருத்தம் - 2017 | | | | | |
| | | | Sub-Total | | | | | |
| 2017 - சிறப்பு சுருக்கமுறைத் திருத்தத்திற்கு பின்னர் பட்டியலில் உள்ள நிகர வாக்காளர்கள் (I+ II - III) | | | | | 375 | 332 | 0 | 707 |
| B) திருத்தங்களின் எண்ணிக்கை : | | | | | | | | |
| | பட்டியல் வகை | பட்டியல் விவரம் | திருத்தங்களின் எண்ணிக்கை | | | | | |
| | துணைப்பட்டியல்- 1 | சிறப்பு சுருக்கமுறைத் திருத்தம் - 2017 | 1 | | | | | |
| | | Sub-Total | 1 | | | | | |

இடம் : ஓதூர்

நாள் : 05/01/2017

டாக்டர்.கே.செந்தில்ராஜ்.இ.ஆ.ப.,

வாக்காளர் பதிவு அலுவலர் மற்றும் சார் ஆட்சியர்,ஓதூர்