

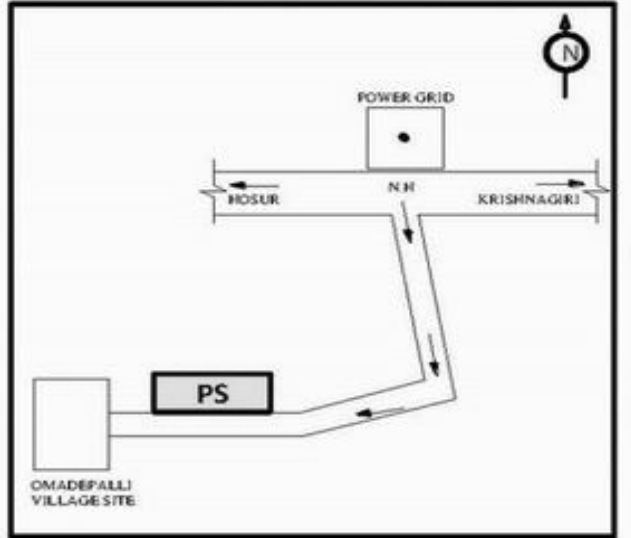
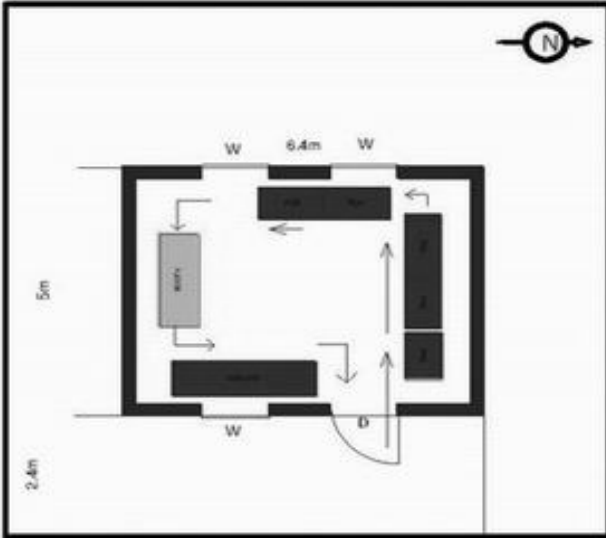
வாக்காளர் பட்டியல் - 2017
மாநிலம் - தமிழ்நாடு

சட்டமன்றத் தொகுதி எண், பெயர் மற்றும் ஒதுக்கீட்டுத்தகுதி நிலை :	54	வேப்பனஹள்ளி பொது		பாகம் எண்: 104																			
சட்டமன்றத் தொகுதி அடங்கியுள்ள நாடாளுமன்றத் தொகுதியின் எண், பெயர் ஒதுக்கீட்டுத்தகுதி நிலை :		9 கிருஷ்ணகிரி பொது																					
1. திருத்தத்தின் விவரங்கள்																							
திருத்தப்படும் ஆண்டு : 2017 தகுதியேற்படுத்தும் நாள் : 01/01/2017 திருத்தத்தின் வகை : சிறப்பு சுருக்கமுறைத் திருத்தம் (2007 ஆம் ஆண்டு தொகுதி எல்லை மறுவரையறைப்படி) வரைவுப் பட்டியல் வெளியிடப்பட்ட நாள் : 01/09/2016	பட்டியல் வகை : 29-02-2016 அன்றைய தேதிப்படி தயாரிக்கப்பட்ட ஒருங்கிணைக்கப்பட்ட அடிப்படைப் பட்டியலும் அதனையடுத்த துணைப்பட்டியல்கள் 1 மற்றும் 2ம் ஒருங்கிணைக்கப்பட்ட பட்டியல்																						
2. பாகத்தின் விவரங்கள் மற்றும் வாக்குச்சாவடிக்கான பரப்பளவு																							
பாகத்தின் கீழ்வரும் பிரிவின் எண் மற்றும் பெயர் 1. தியாகரசனப்பள்ளி (வ.கி) மற்றும் (ஊ) ஓமதேப்பள்ளி வார்டு 1 2. தியாகரசனப்பள்ளி (வ.கி) மற்றும் (ஊ) மோதுகுலப்பள்ளி வார்டு 2 3. தியாகரசனப்பள்ளி (வ.கி) மற்றும் (ஊ) குப்புசாமிதோட்டம் வார்டு 2 4. தியாகரசனப்பள்ளி (வ.கி) மற்றும் (ஊ) அய்யர்வீடுகள்வார்டு2 5. தியாகரசனப்பள்ளி (வ.கி) மற்றும் (ஊ) சின்னமேதுருப்பள்ளி வார்டு 2 6. தியாகரசனப்பள்ளி (வ.கி) மற்றும் (ஊ) சூலேப்பள்ளி வார்டு 2 99. அயல்நாடு வாழ் வாக்காளர்கள் -																							
<table style="width: 100%; border: none;"> <tr> <td style="width: 50%; border: none;"> <table style="width: 100%; border: none;"> <tr> <td style="width: 50%; border: none;">முக்கிய கிராமம்</td> <td style="width: 50%; border: none;">: தியாகரசனப்பள்ளி</td> </tr> <tr> <td style="border: none;">கி.நி.அ.மண்டலம்</td> <td style="border: none;">: தியாகரசனப்பள்ளி</td> </tr> <tr> <td style="border: none;">பிரீகா</td> <td style="border: none;">: சூளகிரி</td> </tr> <tr> <td style="border: none;">காவல் நிலையம்</td> <td style="border: none;">: சூலகிரி</td> </tr> <tr> <td style="border: none;">வட்டம்</td> <td style="border: none;">: ஒதூர்</td> </tr> <tr> <td style="border: none;">மாவட்டம்</td> <td style="border: none;">: கிருஷ்ணகிரி</td> </tr> <tr> <td style="border: none;">அஞ்சலகக்குறியீட்டெண்</td> <td style="border: none;">: 635117</td> </tr> </table> </td> <td colspan="4" style="border: none;"></td> </tr> </table>					<table style="width: 100%; border: none;"> <tr> <td style="width: 50%; border: none;">முக்கிய கிராமம்</td> <td style="width: 50%; border: none;">: தியாகரசனப்பள்ளி</td> </tr> <tr> <td style="border: none;">கி.நி.அ.மண்டலம்</td> <td style="border: none;">: தியாகரசனப்பள்ளி</td> </tr> <tr> <td style="border: none;">பிரீகா</td> <td style="border: none;">: சூளகிரி</td> </tr> <tr> <td style="border: none;">காவல் நிலையம்</td> <td style="border: none;">: சூலகிரி</td> </tr> <tr> <td style="border: none;">வட்டம்</td> <td style="border: none;">: ஒதூர்</td> </tr> <tr> <td style="border: none;">மாவட்டம்</td> <td style="border: none;">: கிருஷ்ணகிரி</td> </tr> <tr> <td style="border: none;">அஞ்சலகக்குறியீட்டெண்</td> <td style="border: none;">: 635117</td> </tr> </table>	முக்கிய கிராமம்	: தியாகரசனப்பள்ளி	கி.நி.அ.மண்டலம்	: தியாகரசனப்பள்ளி	பிரீகா	: சூளகிரி	காவல் நிலையம்	: சூலகிரி	வட்டம்	: ஒதூர்	மாவட்டம்	: கிருஷ்ணகிரி	அஞ்சலகக்குறியீட்டெண்	: 635117				
<table style="width: 100%; border: none;"> <tr> <td style="width: 50%; border: none;">முக்கிய கிராமம்</td> <td style="width: 50%; border: none;">: தியாகரசனப்பள்ளி</td> </tr> <tr> <td style="border: none;">கி.நி.அ.மண்டலம்</td> <td style="border: none;">: தியாகரசனப்பள்ளி</td> </tr> <tr> <td style="border: none;">பிரீகா</td> <td style="border: none;">: சூளகிரி</td> </tr> <tr> <td style="border: none;">காவல் நிலையம்</td> <td style="border: none;">: சூலகிரி</td> </tr> <tr> <td style="border: none;">வட்டம்</td> <td style="border: none;">: ஒதூர்</td> </tr> <tr> <td style="border: none;">மாவட்டம்</td> <td style="border: none;">: கிருஷ்ணகிரி</td> </tr> <tr> <td style="border: none;">அஞ்சலகக்குறியீட்டெண்</td> <td style="border: none;">: 635117</td> </tr> </table>	முக்கிய கிராமம்	: தியாகரசனப்பள்ளி	கி.நி.அ.மண்டலம்	: தியாகரசனப்பள்ளி	பிரீகா	: சூளகிரி	காவல் நிலையம்	: சூலகிரி	வட்டம்	: ஒதூர்	மாவட்டம்	: கிருஷ்ணகிரி	அஞ்சலகக்குறியீட்டெண்	: 635117									
முக்கிய கிராமம்	: தியாகரசனப்பள்ளி																						
கி.நி.அ.மண்டலம்	: தியாகரசனப்பள்ளி																						
பிரீகா	: சூளகிரி																						
காவல் நிலையம்	: சூலகிரி																						
வட்டம்	: ஒதூர்																						
மாவட்டம்	: கிருஷ்ணகிரி																						
அஞ்சலகக்குறியீட்டெண்	: 635117																						
3. வாக்குச் சாவடியின் விவரங்கள்																							
வாக்குச்சாவடியின் எண் மற்றும் பெயர் :	104 - ஊராட்சி ஒன்றிய துவக்கப்பள்ளி , ஓமதேப்பள்ளி-635117	வாக்குச்சாவடியின் வகைப்பாடு (ஆண் / பெண் / பொது)	பொது																				
வாக்குச்சாவடியின் முகவரி :	கிழக்கு பார்த்த வடக்கு பகுதி தார்க்கட்டிடம்	துணை வாக்குச்சாவடிகளின் எண்ணிக்கை	0																				
4. வாக்காளர்களின் எண்ணிக்கை																							
<table border="1" style="width: 100%; border-collapse: collapse;"> <thead> <tr> <th rowspan="2" style="width: 20%;">தொடங்கும் வரிசை எண்</th> <th rowspan="2" style="width: 20%;">முடியும் வரிசை எண்</th> <th colspan="4" style="width: 60%;">வாக்காளர்களின் எண்ணிக்கை</th> </tr> <tr> <th style="width: 15%;">ஆண்</th> <th style="width: 15%;">பெண்</th> <th style="width: 15%;">இதரர்</th> <th style="width: 15%;">மொத்தம்</th> </tr> </thead> <tbody> <tr> <td style="text-align: center;">1</td> <td style="text-align: center;">778</td> <td style="text-align: center;">388</td> <td style="text-align: center;">390</td> <td style="text-align: center;">0</td> <td style="text-align: center;">778</td> </tr> </tbody> </table>	தொடங்கும் வரிசை எண்	முடியும் வரிசை எண்	வாக்காளர்களின் எண்ணிக்கை				ஆண்	பெண்	இதரர்	மொத்தம்	1	778	388	390	0	778							
தொடங்கும் வரிசை எண்			முடியும் வரிசை எண்	வாக்காளர்களின் எண்ணிக்கை																			
	ஆண்	பெண்		இதரர்	மொத்தம்																		
1	778	388	390	0	778																		

KRISHNAGIRI DISTRICT – கிருஷ்ணகிரி மாவட்டம்
054 – VEPPANAHALLI ASSEMBLY CONSTITUENCY – 054 - வேப்பனாஹள்ளி சட்டமன்ற தொகுதி
 104 – Panchayat Union Primary School, Omedepalli 635117
 104- ஊராட்சி ஒன்றிய துவக்கப்பள்ளி , ஒமதேப்பள்ளி- 635117



COURTESY : GOOGLE



MINIMUM BASIC FACILITY (Please v)	WATER	RAMP	PLUG POINT	TOILET	HEALTH CARE
	✓	✓	✓	✓	X

a) Landmarks
 b) Road Names
 c) Traffic Flow

PS POLLING STATION

54-வேப்பனஹள்ளி சட்டமன்ற தொகுதி

வாக்காளர் பட்டியல் - 2017

பாகம் எண் 104

தொடர்ச்சி...

பிரிவு: 1-தியாகரசனப்பள்ளி (வ.கி) மற்றும் (ஊ) ஓமதேப்பள்ளி வார்டு 1, பின்கோடு : 635117

1	TN/14/074/0370239 வாக்காளர் பெயர்: தவமணி கணவர் பெயர்: பசப்பா புதிய/பழைய வீட்டு எண்: 1/NA வயது: 62 இனம்: பெண்	2	WYG0682500 வாக்காளர் பெயர்: மாநேகவுடு தந்தை பெயர்: பாப்பைய்யா புதிய/பழைய வீட்டு எண்: 1/- வயது: 61 இனம்: ஆண்	3	TN/14/074/0369107 வாக்காளர் பெயர்: ராமசந்திரப்பா தந்தை பெயர்: ராஜப்பா புதிய/பழைய வீட்டு எண்: 1/NA வயது: 58 இனம்: ஆண்
4	FMS1289032 வாக்காளர் பெயர்: பசப்பா தந்தை பெயர்: வெங்கட்டப்பா புதிய/பழைய வீட்டு எண்: 1/NA வயது: 58 இனம்: ஆண்	5	FMS3449873 வாக்காளர் பெயர்: சுப்பம்மா கணவர் பெயர்: வெங்கடேஷ் புதிய/பழைய வீட்டு எண்: 1/NA வயது: 57 இனம்: பெண்	6	TN/14/074/0369189 வாக்காளர் பெயர்: தேபைய்யா தந்தை பெயர்: காசிப்பா புதிய/பழைய வீட்டு எண்: 1/NA வயது: 57 இனம்: ஆண்
7	FMS3450228 வாக்காளர் பெயர்: பெருமாள் தந்தை பெயர்: சின்னசாமி புதிய/பழைய வீட்டு எண்: 1/NA வயது: 57 இனம்: ஆண்	8	FMS3448024 வாக்காளர் பெயர்: கோவிந்தராஜ் தந்தை பெயர்: ராஜப்பா புதிய/பழைய வீட்டு எண்: 1/NA வயது: 56 இனம்: ஆண்	9	TN/14/074/0370208 வாக்காளர் பெயர்: லட்சுமம்மா கணவர் பெயர்: அண்ணையப்பா புதிய/பழைய வீட்டு எண்: 1/NA வயது: 54 இனம்: பெண்
10	TN/14/074/0369811 வாக்காளர் பெயர்: சங்கரன் தந்தை பெயர்: ராஜப்பா புதிய/பழைய வீட்டு எண்: 1/NA வயது: 52 இனம்: ஆண்	11	FMS1289149 வாக்காளர் பெயர்: ராமக்கா கணவர் பெயர்: தேபைய்யா புதிய/பழைய வீட்டு எண்: 1/NA வயது: 52 இனம்: பெண்	12	TN/14/074/0369444 வாக்காளர் பெயர்: நாராயணன் தந்தை பெயர்: முனிவெங்கட்டப்பா புதிய/பழைய வீட்டு எண்: 1/NA வயது: 52 இனம்: ஆண்
13	WYG0682567 வாக்காளர் பெயர்: காவித்திரியம்மா கணவர் பெயர்: மாநேகவுடு புதிய/பழைய வீட்டு எண்: 1/- வயது: 51 இனம்: பெண்	14	WYG0031872 வாக்காளர் பெயர்: முனுசாமி தந்தை பெயர்: சீனிவாசன் புதிய/பழைய வீட்டு எண்: 1/NA வயது: 50 இனம்: ஆண்	15	FMS1288620 வாக்காளர் பெயர்: குனம்மா கணவர் பெயர்: பசப்பா புதிய/பழைய வீட்டு எண்: 1/NA வயது: 47 இனம்: பெண்
16	TN/14/074/0369094 வாக்காளர் பெயர்: வெங்கடேஷ் தந்தை பெயர்: நஞ்சப்பா புதிய/பழைய வீட்டு எண்: 1/NA வயது: 67 இனம்: ஆண்	17	TN/14/074/0369097 வாக்காளர் பெயர்: அண்ணையப்பா தந்தை பெயர்: வெங்கட்டராமப்பா புதிய/பழைய வீட்டு எண்: 1/NA வயது: 64 இனம்: ஆண்	18	WYG0031963 வாக்காளர் பெயர்: சரஸ்வதி கணவர் பெயர்: சீதாராமன் புதிய/பழைய வீட்டு எண்: 1/NA வயது: 31 இனம்: பெண்
19	FMS3451044 வாக்காளர் பெயர்: வரலட்சுமி கணவர் பெயர்: நாராயணசாமி புதிய/பழைய வீட்டு எண்: 1/NA வயது: 31 இனம்: பெண்	20	FMS3450426 வாக்காளர் பெயர்: ருக்கம்மா கணவர் பெயர்: சசிக்குமார் புதிய/பழைய வீட்டு எண்: 1/NA வயது: 31 இனம்: பெண்	21	WYG0682526 வாக்காளர் பெயர்: வீணா தந்தை பெயர்: மாநேகவுடு புதிய/பழைய வீட்டு எண்: 1/- வயது: 30 இனம்: பெண்
22	FMS3450301 வாக்காளர் பெயர்: ஜோதி கணவர் பெயர்: ராமன் புதிய/பழைய வீட்டு எண்: 1/NA வயது: 30 இனம்: பெண்	23	FMS3447224 வாக்காளர் பெயர்: வெங்கடேஷ் தந்தை பெயர்: பசப்பா புதிய/பழைய வீட்டு எண்: 1/NA வயது: 30 இனம்: ஆண்	24	WYG0032102 வாக்காளர் பெயர்: சுகுணா தந்தை பெயர்: அன்னையப்பா புதிய/பழைய வீட்டு எண்: 1/NA வயது: 29 இனம்: பெண்
25	WYG0031955 வாக்காளர் பெயர்: மாநேஷ் தந்தை பெயர்: தேபைய்யா புதிய/பழைய வீட்டு எண்: 1/NA வயது: 28 இனம்: ஆண்	26	WYG0576181 வாக்காளர் பெயர்: மஞ்சளா கணவர் பெயர்: சிவப்பா புதிய/பழைய வீட்டு எண்: 1/ வயது: 27 இனம்: பெண்	27	WYG0576256 வாக்காளர் பெயர்: பசுவராஜ் தந்தை பெயர்: வெங்கடேஷ் புதிய/பழைய வீட்டு எண்: 1/ வயது: 27 இனம்: ஆண்
28	WYG0682591 வாக்காளர் பெயர்: திம்மராஜ் தந்தை பெயர்: நாகராஜ் புதிய/பழைய வீட்டு எண்: 1/- வயது: 25 இனம்: ஆண்	29	TN/14/074/0369045 வாக்காளர் பெயர்: யுவராஜ் தந்தை பெயர்: பசப்பா புதிய/பழைய வீட்டு எண்: 1/- வயது: 45 இனம்: ஆண்	30	FMS3447141 வாக்காளர் பெயர்: பையம்மா கணவர் பெயர்: காசிப்பா புதிய/பழைய வீட்டு எண்: 1/NA வயது: 82 இனம்: பெண்

54-வேப்பனஹள்ளி சட்டமன்ற தொகுதி

பாகம் எண் 104

வாக்காளர் பட்டியல் - 2017

தொடர்ச்சி...

பிரிவு: 1-தியாகரசனப்பள்ளி (வ.கி) மற்றும் (ஊ) ஓமதேப்பள்ளி வார்டு 1, பின்கோடு : 635117

31	TN/14/074/0370241 வாக்காளர் பெயர்: கெஞ்சம்மா கணவர் பெயர்: ராமப்பா புதிய/பழைய வீட்டு எண்: 1/NA வயது: 77 இனம்: பெண்	32	TN/14/074/0369905 வாக்காளர் பெயர்: பசம்மா கணவர் பெயர்: பாலப்பா புதிய/பழைய வீட்டு எண்: 1/NA வயது: 72 இனம்: பெண்	33	TN/14/074/0369027 வாக்காளர் பெயர்: பசப்பா தந்தை பெயர்: திம்மப்பா புதிய/பழைய வீட்டு எண்: 1/NA வயது: 72 இனம்: ஆண்
34	FMS3448297 வாக்காளர் பெயர்: சில்கம்மா கணவர் பெயர்: பாப்பைய்யா புதிய/பழைய வீட்டு எண்: 1/NA வயது: 37 இனம்: பெண்	35	FMS3449964 வாக்காளர் பெயர்: வினோதா கணவர் பெயர்: முனிராஜ் புதிய/பழைய வீட்டு எண்: 1/NA வயது: 37 இனம்: பெண்	36	FMS3450566 வாக்காளர் பெயர்: சசிலா கணவர் பெயர்: காசியப்பா புதிய/பழைய வீட்டு எண்: 1/NA வயது: 37 இனம்: பெண்
37	FMS3447687 வாக்காளர் பெயர்: கிரிபாபு தந்தை பெயர்: பாலப்பா புதிய/பழைய வீட்டு எண்: 1/NA வயது: 37 இனம்: ஆண்	38	FMS5293303 வாக்காளர் பெயர்: ராதம்மா கணவர் பெயர்: சம்பத் புதிய/பழைய வீட்டு எண்: 1/NA வயது: 37 இனம்: பெண்	39	FMS3449493 வாக்காளர் பெயர்: வெங்கடேஷ் தந்தை பெயர்: ராமசந்திரப்பா புதிய/பழைய வீட்டு எண்: 1/NA வயது: 35 இனம்: ஆண்
40	FMS3449238 வாக்காளர் பெயர்: சீதாராமன் தந்தை பெயர்: தேபைய்யா புதிய/பழைய வீட்டு எண்: 1/NA வயது: 35 இனம்: ஆண்	41	FMS3451291 வாக்காளர் பெயர்: கோவிந்தராஜ் தந்தை பெயர்: சின்னஅண்ணைய்யா புதிய/பழைய வீட்டு எண்: 1/NA வயது: 34 இனம்: ஆண்	42	FMS3451515 வாக்காளர் பெயர்: கௌரம்மா கணவர் பெயர்: கோவிந்தராஜ் புதிய/பழைய வீட்டு எண்: 1/NA வயது: 34 இனம்: பெண்
43	FMS3449584 வாக்காளர் பெயர்: தேவகி கணவர் பெயர்: பாபு புதிய/பழைய வீட்டு எண்: 1/NA வயது: 33 இனம்: பெண்	44	WYG0682534 வாக்காளர் பெயர்: ஜகதீஷ் தந்தை பெயர்: மாநேகவுடு புதிய/பழைய வீட்டு எண்: 1/- வயது: 33 இனம்: ஆண்	45	WYG0682583 வாக்காளர் பெயர்: எஸ்பால் தந்தை பெயர்: மாநேகவுடு புதிய/பழைய வீட்டு எண்: 1/- வயது: 32 இனம்: ஆண்
46	FMS5292651 வாக்காளர் பெயர்: சரிதா கணவர் பெயர்: வெங்கடேஷ் புதிய/பழைய வீட்டு எண்: 1/NA வயது: 32 இனம்: பெண்	47	FMS3451507 வாக்காளர் பெயர்: சிவப்பா தந்தை பெயர்: பாப்பைய்யா புதிய/பழைய வீட்டு எண்: 1/NA வயது: 32 இனம்: ஆண்	48	FMS3448461 வாக்காளர் பெயர்: காசியப்பா தந்தை பெயர்: தேபைய்யா புதிய/பழைய வீட்டு எண்: 1/NA வயது: 32 இனம்: ஆண்
49	FMS3448222 வாக்காளர் பெயர்: ரத்னா தந்தை பெயர்: பசப்பா புதிய/பழைய வீட்டு எண்: 1/NA வயது: 32 இனம்: பெண்	50	FMS3450590 வாக்காளர் பெயர்: சம்பத்துமார் தந்தை பெயர்: பாலப்பா புதிய/பழைய வீட்டு எண்: 1/NA வயது: 47 இனம்: ஆண்	51	FMS3449865 வாக்காளர் பெயர்: பாக்கியம் கணவர் பெயர்: ராமசந்திரப்பா புதிய/பழைய வீட்டு எண்: 1/NA வயது: 47 இனம்: பெண்
52	FMS1869304 வாக்காளர் பெயர்: விஜயா கணவர் பெயர்: யுவராஜ் புதிய/பழைய வீட்டு எண்: 1/NA வயது: 45 இனம்: பெண்	53	TN/14/074/0370199 வாக்காளர் பெயர்: சுஜாதா கணவர் பெயர்: நாராயணன் புதிய/பழைய வீட்டு எண்: 1/NA வயது: 44 இனம்: பெண்	54	TN/14/074/0369329 வாக்காளர் பெயர்: முனிராஜ் தந்தை பெயர்: பாப்பண்ணா புதிய/பழைய வீட்டு எண்: 1/NA வயது: 42 இனம்: ஆண்
55	FMS3450855 வாக்காளர் பெயர்: மனோன்மணி கணவர் பெயர்: முனிசாமி புதிய/பழைய வீட்டு எண்: 1/NA வயது: 42 இனம்: பெண்	56	TN/14/074/0369083 வாக்காளர் பெயர்: காசியப்பா தந்தை பெயர்: கெஜிமுனியப்பா புதிய/பழைய வீட்டு எண்: 1/NA வயது: 42 இனம்: ஆண்	57	TN/14/074/0318211 வாக்காளர் பெயர்: சுஜாதா கணவர் பெயர்: கோவிந்தராஜ் புதிய/பழைய வீட்டு எண்: 1/NA வயது: 42 இனம்: பெண்
58	FMS3447844 வாக்காளர் பெயர்: பாப்பைய்யா தந்தை பெயர்: ராமப்பா புதிய/பழைய வீட்டு எண்: 1/NA வயது: 42 இனம்: ஆண்	59	FMS3448578 வாக்காளர் பெயர்: நாராயணசாமி தந்தை பெயர்: வெங்கடேஷ் புதிய/பழைய வீட்டு எண்: 1/NA வயது: 42 இனம்: ஆண்	60	TN/14/074/0369907 வாக்காளர் பெயர்: வெங்கடலட்சுமி கணவர் பெயர்: சங்கரன் புதிய/பழைய வீட்டு எண்: 1/NA வயது: 42 இனம்: பெண்

54-வேப்பனஹள்ளி சட்டமன்ற தொகுதி

பாகம் எண் 104

வாக்காளர் பட்டியல் - 2017

தொடர்ச்சி...

பிரிவு: 1-தியாகரசனப்பள்ளி (வ.கி) மற்றும் (ஊ) ஓமதேப்பள்ளி வார்டு 1, பின்கோடு : 635117

61	FMS1288141 வாக்காளர் பெயர்: பாபு தந்தை பெயர்: பசப்பா புதிய/பழைய வீட்டு எண்: 1/NA வயது: 39 இனம்: ஆண்	62	FMS3449717 வாக்காளர் பெயர்: சசிக்குமார் தந்தை பெயர்: பாலப்பா புதிய/பழைய வீட்டு எண்: 1/NA வயது: 39 இனம்: ஆண்	63	FMS3450996 வாக்காளர் பெயர்: நாராயணசாமி தந்தை பெயர்: சீனப்பா புதிய/பழைய வீட்டு எண்: 1/NA வயது: 38 இனம்: ஆண்
64	WYG0032128 வாக்காளர் பெயர்: வெங்கடேஷ் தந்தை பெயர்: அன்னையப்பா புதிய/பழைய வீட்டு எண்: 1/NA வயது: 38 இனம்: ஆண்	65	FMS5292669 வாக்காளர் பெயர்: வெங்கடேஷ் தந்தை பெயர்: பாப்பைய்யா புதிய/பழைய வீட்டு எண்: 1/NA வயது: 38 இனம்: ஆண்	66	WYG0576264 வாக்காளர் பெயர்: ருக்கம்மா கணவர் பெயர்: துரைசாமி புதிய/பழைய வீட்டு எண்: 1-1/ வயது: 67 இனம்: பெண்
67	TN/14/074/0369167 வாக்காளர் பெயர்: ஆனந்தன் தந்தை பெயர்: துரைசாமி புதிய/பழைய வீட்டு எண்: 1-1/1-32D வயது: 47 இனம்: ஆண்	68	TN/14/074/0370220 வாக்காளர் பெயர்: பத்மா கணவர் பெயர்: ஆனந்தன் புதிய/பழைய வீட்டு எண்: 1-1/1-32D வயது: 36 இனம்: பெண்	69	WYG0986323 வாக்காளர் பெயர்: விஜய் தந்தை பெயர்: ஆனந்தன் புதிய/பழைய வீட்டு எண்: 1-1/- வயது: 21 இனம்: ஆண்
70	WYG1279744 வாக்காளர் பெயர்: பேபி கணவர் பெயர்: ராஜா புதிய/பழைய வீட்டு எண்: 1-1A/- வயது: 21 இனம்: பெண்	71	TN/14/074/0369117 வாக்காளர் பெயர்: பாப்பைய்யா தந்தை பெயர்: குள்லேமரப்பா புதிய/பழைய வீட்டு எண்: 1-2/33 வயது: 62 இனம்: ஆண்	72	WYG0031856 வாக்காளர் பெயர்: பாப்பண்ணா தந்தை பெயர்: மாரப்பா புதிய/பழைய வீட்டு எண்: 1-2/3BE வயது: 54 இனம்: ஆண்
73	TN/14/074/0370212 வாக்காளர் பெயர்: சின்னதாயம்மா கணவர் பெயர்: பாப்பைய்யா புதிய/பழைய வீட்டு எண்: 1-2/33 வயது: 52 இனம்: பெண்	74	WYG0031849 வாக்காளர் பெயர்: கௌரம்மா கணவர் பெயர்: பாப்பண்ணா புதிய/பழைய வீட்டு எண்: 1-2/3BE வயது: 49 இனம்: பெண்	75	TN/14/074/0369076 வாக்காளர் பெயர்: கங்கப்பா தந்தை பெயர்: சின்னப்பா புதிய/பழைய வீட்டு எண்: 1-2/3BE வயது: 47 இனம்: ஆண்
76	TN/14/074/0370222 வாக்காளர் பெயர்: முனியம்மா கணவர் பெயர்: கங்கப்பா புதிய/பழைய வீட்டு எண்: 1-2/3BE வயது: 42 இனம்: பெண்	77	WYG0031831 வாக்காளர் பெயர்: சங்கர் தந்தை பெயர்: பாப்பண்ணா புதிய/பழைய வீட்டு எண்: 1-2/3BE வயது: 33 இனம்: ஆண்	78	WYG0031880 வாக்காளர் பெயர்: பாப்பண்ணா தந்தை பெயர்: நாராயணப்பா புதிய/பழைய வீட்டு எண்: 1-2/3BE வயது: 31 இனம்: ஆண்
79	WYG0031898 வாக்காளர் பெயர்: பசவராஜ் தந்தை பெயர்: நாராயணப்பா புதிய/பழைய வீட்டு எண்: 1-2/3BE வயது: 31 இனம்: ஆண்	80	WYG0031864 வாக்காளர் பெயர்: சுஜாதா தந்தை பெயர்: பாப்பண்ணா புதிய/பழைய வீட்டு எண்: 1-2/3BE வயது: 28 இனம்: பெண்	81	WYG0032086 வாக்காளர் பெயர்: சந்திரசேகர் தந்தை பெயர்: கங்கப்பா புதிய/பழைய வீட்டு எண்: 1-2/3BE வயது: 27 இனம்: ஆண்
82	WYG0576017 வாக்காளர் பெயர்: கஸ்தூரி தந்தை பெயர்: பாப்பண்ணா புதிய/பழைய வீட்டு எண்: 1-2/ வயது: 26 இனம்: பெண்	83	WYG1080373 வாக்காளர் பெயர்: ரூபா தந்தை பெயர்: கங்கப்பா புதிய/பழைய வீட்டு எண்: 1-2/1-36 வயது: 21 இனம்: பெண்	84	WYG1080068 வாக்காளர் பெயர்: சந்தோஷ் தந்தை பெயர்: வெங்கடேஷ் புதிய/பழைய வீட்டு எண்: 1-2/- வயது: 20 இனம்: ஆண்
85	WYG1080316 வாக்காளர் பெயர்: ஸ்ரீதர் தந்தை பெயர்: கங்கப்பா புதிய/பழைய வீட்டு எண்: 1-2/1-36 வயது: 20 இனம்: ஆண்	86	TN/14/074/0369299 வாக்காளர் பெயர்: வெங்கடேஷ் தந்தை பெயர்: சின்னப்பா புதிய/பழைய வீட்டு எண்: 1-2-1/NA வயது: 42 இனம்: ஆண்	87	FMS3450665 வாக்காளர் பெயர்: கௌரம்மா கணவர் பெயர்: வெங்கடேஷ் புதிய/பழைய வீட்டு எண்: 1-2-1/NA வயது: 40 இனம்: பெண்
88	WYG0835207 வாக்காளர் பெயர்: ரவிக்குமார் தந்தை பெயர்: வெங்கடேசன் புதிய/பழைய வீட்டு எண்: 1-2-1/124 வயது: 22 இனம்: ஆண்	89	TN/14/074/0369211 வாக்காளர் பெயர்: ஸ்ரீராம் தந்தை பெயர்: கிருஷ்ணப்பா புதிய/பழைய வீட்டு எண்: 1-3/NA வயது: 36 இனம்: ஆண்	90	FMS3450822 வாக்காளர் பெயர்: சாந்தி கணவர் பெயர்: ஸ்ரீராம் புதிய/பழைய வீட்டு எண்: 1-3/NA வயது: 34 இனம்: பெண்

54-வேப்பனஹள்ளி சட்டமன்ற தொகுதி

பாகம் எண் 104

வாக்காளர் பட்டியல் - 2017

தொடர்ச்சி...

பிரிவு: 1-தியாகரசனப்பள்ளி (வ.கி) மற்றும் (ஊ) ஓமதேப்பள்ளி வார்டு 1, பின்கோடு : 635117

91	FMS1286491 வாக்காளர் பெயர்: முருகேசன் தந்தை பெயர்: முனியப்பா புதிய/பழைய வீட்டு எண்: 1-4 / 35A வயது: 40 இனம்: ஆண்	92	FMS3451283 வாக்காளர் பெயர்: ராஜா தந்தை பெயர்: முனியப்பா புதிய/பழைய வீட்டு எண்: 1-4 / NA வயது: 33 இனம்: ஆண்	93	TN/14/074/0370221 வாக்காளர் பெயர்: முணைந்திரன் தந்தை பெயர்: கிருஷ்ணப்பா புதிய/பழைய வீட்டு எண்: 1-5 / NA வயது: 42 இனம்: ஆண்
94	FMS3450814 வாக்காளர் பெயர்: ஆணந்தி கணவர் பெயர்: முணைந்திரன் புதிய/பழைய வீட்டு எண்: 1-5 / NA வயது: 37 இனம்: பெண்	95	WYG0031989 வாக்காளர் பெயர்: சின்னம்மா கணவர் பெயர்: கிருஷ்ணப்பா புதிய/பழைய வீட்டு எண்: 1-5A/ வயது: 57 இனம்: பெண்	96	FMS3451481 வாக்காளர் பெயர்: குமார் தந்தை பெயர்: கிருஷ்ணப்பா புதிய/பழைய வீட்டு எண்: 1-5A / 1-32E வயது: 35 இனம்: ஆண்
97	WYG0032029 வாக்காளர் பெயர்: கல்பனா கணவர் பெயர்: குமார் புதிய/பழைய வீட்டு எண்: 1-5A / 32-E வயது: 29 இனம்: பெண்	98	WYG0031997 வாக்காளர் பெயர்: ஹரீஸ் தந்தை பெயர்: கிருஷ்ணப்பா புதிய/பழைய வீட்டு எண்: 1-5A/ வயது: 28 இனம்: ஆண்	99	FMS3449477 வாக்காளர் பெயர்: ரமேஷ் தந்தை பெயர்: நாராயணசாமி புதிய/பழைய வீட்டு எண்: 1-7 / 22A1 வயது: 42 இனம்: ஆண்
100	FMS3450335 வாக்காளர் பெயர்: பாலராஜ் தந்தை பெயர்: நாராயணசாமி புதிய/பழைய வீட்டு எண்: 1-7 / 22A1 வயது: 36 இனம்: ஆண்	101	FMS3450467 வாக்காளர் பெயர்: ராதா கணவர் பெயர்: பாலராஜ் புதிய/பழைய வீட்டு எண்: 1-7 / 22A1 வயது: 32 இனம்: பெண்	102	TN/14/074/0369115 வாக்காளர் பெயர்: முனியப்பா தந்தை பெயர்: சின்னதொட்டப்பா புதிய/பழைய வீட்டு எண்: 1-8 / NA வயது: 54 இனம்: ஆண்
103	FMS1286376 வாக்காளர் பெயர்: சாக்கம்மா கணவர் பெயர்: முனியப்பா புதிய/பழைய வீட்டு எண்: 1-8 / NA வயது: 47 இனம்: பெண்	104	WYG0576173 வாக்காளர் பெயர்: அஸ்வினி தந்தை பெயர்: முனியப்பா புதிய/பழைய வீட்டு எண்: 1-8 / வயது: 25 இனம்: பெண்	105	WYG1080522 வாக்காளர் பெயர்: கஜேந்திரன் தந்தை பெயர்: முனியப்பா புதிய/பழைய வீட்டு எண்: 1-8 / 1-36a வயது: 23 இனம்: ஆண்
106	FMS3450525 வாக்காளர் பெயர்: ரத்னம்மா கணவர் பெயர்: நாராயணசாமி புதிய/பழைய வீட்டு எண்: 1-9 / 22A வயது: 69 இனம்: பெண்	107	WYG1080415 வாக்காளர் பெயர்: அமராவதி கணவர் பெயர்: காகியப்பா புதிய/பழைய வீட்டு எண்: 1-9a / - வயது: 22 இனம்: பெண்	108	WYG1080399 வாக்காளர் பெயர்: சாவித்ரி கணவர் பெயர்: பசப்பா புதிய/பழைய வீட்டு எண்: 1-10 / - வயது: 22 இனம்: பெண்
109	TN/14/074/0369065 வாக்காளர் பெயர்: பெத்தமுனியப்பா தந்தை பெயர்: கெம்பையா புதிய/பழைய வீட்டு எண்: 1-10/ வயது: 70 இனம்: ஆண்	110	TN/14/074/0370196 வாக்காளர் பெயர்: மாரம்மா கணவர் பெயர்: பெத்தமுனியப்பா புதிய/பழைய வீட்டு எண்: 1-10/ வயது: 62 இனம்: பெண்	111	FMS3451697 வாக்காளர் பெயர்: பசுவராஜ் தந்தை பெயர்: பெத்தமுனியப்பா புதிய/பழைய வீட்டு எண்: 1-10/ வயது: 37 இனம்: ஆண்
112	WYG0835322 வாக்காளர் பெயர்: சந்திரப்பா தந்தை பெயர்: பெரியமுனியப்பா புதிய/பழைய வீட்டு எண்: 1-10 / - வயது: 22 இனம்: ஆண்	113	TN/14/074/0369843 வாக்காளர் பெயர்: வெங்கடேஷ் தந்தை பெயர்: போடியப்பா புதிய/பழைய வீட்டு எண்: 1-11 / NA வயது: 47 இனம்: ஆண்	114	FMS3450285 வாக்காளர் பெயர்: முனியம்மா கணவர் பெயர்: வெங்கடேஷ் புதிய/பழைய வீட்டு எண்: 1-11 / NA வயது: 37 இனம்: பெண்
115	FMS3450806 வாக்காளர் பெயர்: செந்தில் குமார் தந்தை பெயர்: கோவிந்தராஜ் புதிய/பழைய வீட்டு எண்: 1-11 / NA வயது: 36 இனம்: ஆண்	116	FMS3450756 வாக்காளர் பெயர்: ராதா கணவர் பெயர்: கோவர்தணா ராஜ் புதிய/பழைய வீட்டு எண்: 1-11 / NA வயது: 33 இனம்: பெண்	117	FMS3450798 வாக்காளர் பெயர்: லட்சுமி தந்தை பெயர்: கோவிந்தராஜ் புதிய/பழைய வீட்டு எண்: 1-11 / NA வயது: 32 இனம்: பெண்
118	FMS3451184 வாக்காளர் பெயர்: தனலட்சுமி கணவர் பெயர்: செந்தில் புதிய/பழைய வீட்டு எண்: 1-11 / NA வயது: 32 இனம்: பெண்	119	WYG0576249 வாக்காளர் பெயர்: சுதா தந்தை பெயர்: கோவிந்தராஜ் புதிய/பழைய வீட்டு எண்: 1-11 / NA வயது: 26 இனம்: பெண்	120	WYG0032136 வாக்காளர் பெயர்: ராமமூர்த்தி தந்தை பெயர்: போடியப்பா புதிய/பழைய வீட்டு எண்: 1-11-1 / NA வயது: 52 இனம்: ஆண்

54-வேப்பனஹள்ளி சட்டமன்ற தொகுதி

பாகம் எண் 104

வாக்காளர் பட்டியல் - 2017

தொடர்ச்சி...

பிரிவு: 1-தியாகரசனப்பள்ளி (வ.கி) மற்றும் (ஊ) ஓமதேப்பள்ளி வார்டு 1, பின்கோடு : 635117

121	FMS3450780 வாக்காளர் பெயர்: சந்திரகலா கணவர் பெயர்: இராமமூர்த்தி புதிய/பழைய வீட்டு எண்: 1-11-1 / NA வயது: 40 இனம்: பெண்	122	WYG1279702 வாக்காளர் பெயர்: தேஜாஸ் தந்தை பெயர்: ராமமூர்த்தி புதிய/பழைய வீட்டு எண்: 1-11-1 / - வயது: 19 இனம்: ஆண்	123	TN/14/074/0370224 வாக்காளர் பெயர்: பார்வதியம்மா கணவர் பெயர்: பையப்பா புதிய/பழைய வீட்டு எண்: 1-12 / NA வயது: 87 இனம்: பெண்
124	TN/14/074/0369036 வாக்காளர் பெயர்: கங்கப்பா தந்தை பெயர்: பைரப்பா புதிய/பழைய வீட்டு எண்: 1-12 / வயது: 62 இனம்: ஆண்	125	TN/14/074/0370225 வாக்காளர் பெயர்: லட்சுமம்மா கணவர் பெயர்: கங்கப்பா புதிய/பழைய வீட்டு எண்: 1-12 / NA வயது: 52 இனம்: பெண்	126	WYG0835413 வாக்காளர் பெயர்: ரவி தந்தை பெயர்: கங்கப்பா புதிய/பழைய வீட்டு எண்: 1-12 / - வயது: 22 இனம்: ஆண்
127	WYG0835421 வாக்காளர் பெயர்: எல்லம்மா கணவர் பெயர்: வெங்கடேஸ் புதிய/பழைய வீட்டு எண்: 1-13 / - வயது: 45 இனம்: பெண்	128	WYG0835439 வாக்காளர் பெயர்: மணிகண்டன் தாய் பெயர்: எல்லம்மா புதிய/பழைய வீட்டு எண்: 1-13 / - வயது: 23 இனம்: ஆண்	129	WYG1327857 வாக்காளர் பெயர்: பரதகுமார் தந்தை பெயர்: வெங்கடேசன் புதிய/பழைய வீட்டு எண்: 1-13 / - வயது: 19 இனம்: ஆண்
130	WYG0986372 வாக்காளர் பெயர்: ஜயப்பா தந்தை பெயர்: வெங்கடேஷ் புதிய/பழைய வீட்டு எண்: 1-13 / - வயது: 21 இனம்: ஆண்	131	TN/14/074/0369412 வாக்காளர் பெயர்: சின்னமுனியப்பா தந்தை பெயர்: தொட்டகெம்பன் புதிய/பழைய வீட்டு எண்: 1-14 / NA வயது: 72 இனம்: ஆண்	132	TN/14/074/0370226 வாக்காளர் பெயர்: சின்னம்மா கணவர் பெயர்: சின்னமுனியப்பா புதிய/பழைய வீட்டு எண்: 1-14 / NA வயது: 62 இனம்: பெண்
133	FMS3450640 வாக்காளர் பெயர்: யசோதா தந்தை பெயர்: சின்னமுனியப்பா புதிய/பழைய வீட்டு எண்: 1-14 / NA வயது: 47 இனம்: பெண்	134	FMS3450061 வாக்காளர் பெயர்: சிவக்குமார் தந்தை பெயர்: சின்னமுனியப்பா புதிய/பழைய வீட்டு எண்: 1-14 / NA வயது: 35 இனம்: ஆண்	135	FMS3449253 வாக்காளர் பெயர்: பைரப்பா தந்தை பெயர்: சின்னமுனியப்பா புதிய/பழைய வீட்டு எண்: 1-14 / NA வயது: 32 இனம்: ஆண்
136	WYG0576066 வாக்காளர் பெயர்: கெம்பையா தந்தை பெயர்: சின்னமுனியப்பா புதிய/பழைய வீட்டு எண்: 1-14 / வயது: 25 இனம்: ஆண்	137	WYG0576074 வாக்காளர் பெயர்: அம்பிகா கணவர் பெயர்: சிவக்குமார் புதிய/பழைய வீட்டு எண்: 1-14 / வயது: 25 இனம்: பெண்	138	WYG1080258 வாக்காளர் பெயர்: அம்பிகா கணவர் பெயர்: முனியப்பா புதிய/பழைய வீட்டு எண்: 1-14 / - வயது: 27 இனம்: பெண்
139	WYG1246305 வாக்காளர் பெயர்: கெம்பையன் தந்தை பெயர்: சின்னமுனியப்பா புதிய/பழைய வீட்டு எண்: 1-14 / - வயது: 25 இனம்: ஆண்	140	FMS1286392 வாக்காளர் பெயர்: லட்சுமம்மா கணவர் பெயர்: ராஜப்பா புதிய/பழைய வீட்டு எண்: 1-16 / NA வயது: 74 இனம்: பெண்	141	WYG0682559 வாக்காளர் பெயர்: ஆனந்தன் தந்தை பெயர்: கிருஷ்ணப்பா புதிய/பழைய வீட்டு எண்: 1-16 / - வயது: 32 இனம்: ஆண்
142	WYG0576116 வாக்காளர் பெயர்: சைலா தந்தை பெயர்: பைரப்பா புதிய/பழைய வீட்டு எண்: 1-16 / வயது: 27 இனம்: பெண்	143	WYG0682575 வாக்காளர் பெயர்: நிர்மலா தந்தை பெயர்: வெங்கடேஷ் புதிய/பழைய வீட்டு எண்: 1-16 / - வயது: 26 இனம்: பெண்	144	WYG0835330 வாக்காளர் பெயர்: ரவிக்குமார் தந்தை பெயர்: வெங்கடேஷ் புதிய/பழைய வீட்டு எண்: 1-17 / 1-34C வயது: 23 இனம்: ஆண்
145	WYG1279728 வாக்காளர் பெயர்: சிவகுமார் தந்தை பெயர்: ராமமூர்த்தி புதிய/பழைய வீட்டு எண்: 1-17 / - வயது: 19 இனம்: ஆண்	146	WYG1279736 வாக்காளர் பெயர்: புஷ்பகுமார் தந்தை பெயர்: வெங்கடேஷ் புதிய/பழைய வீட்டு எண்: 1-17 / - வயது: 19 இனம்: ஆண்	147	WYG1279801 வாக்காளர் பெயர்: ராஜேஷ் தந்தை பெயர்: நாராயணா புதிய/பழைய வீட்டு எண்: 1-17 / - வயது: 19 இனம்: ஆண்
148	WYG1338565 வாக்காளர் பெயர்: சில்பா கணவர் பெயர்: நாராயணசாமி புதிய/பழைய வீட்டு எண்: 1-18 / NA வயது: 19 இனம்: பெண்	149	WYG0835249 வாக்காளர் பெயர்: மல்லேசன் தந்தை பெயர்: நஞ்சப்பன் புதிய/பழைய வீட்டு எண்: 1-19/ வயது: 23 இனம்: ஆண்	150	WYG0835280 வாக்காளர் பெயர்: சுமித்ரா தந்தை பெயர்: நஞ்சப்பா புதிய/பழைய வீட்டு எண்: 1-19 / - வயது: 22 இனம்: பெண்

54-வேப்பனஹள்ளி சட்டமன்ற தொகுதி

பாகம் எண் 104

வாக்காளர் பட்டியல் - 2017

தொடர்ச்சி...

பிரிவு: 1-தியாகரசனப்பள்ளி (வ.கி) மற்றும் (ஊ) ஓமதேப்பள்ளி வார்டு 1, பின்கோடு : 635117

151 WYG1080225 வாக்காளர் பெயர்: அம்பிகா தந்தை பெயர்: காசியப்பா புதிய/பழைய வீட்டு எண்: 1-19 / - வயது: 20 இனம்: பெண்	152 FMS1287754 வாக்காளர் பெயர்: காசியப்பா தந்தை பெயர்: பெத்தபாப்பண்ணா புதிய/பழைய வீட்டு எண்: 1-19 / 24A வயது: 67 இனம்: ஆண்	153 FMS3450533 வாக்காளர் பெயர்: யசோதம்மா கணவர் பெயர்: காசியப்பா புதிய/பழைய வீட்டு எண்: 1-19 / 24A வயது: 57 இனம்: பெண்
154 TN/14/074/0370214 வாக்காளர் பெயர்: சுலோசனா கணவர் பெயர்: நஞ்சப்பா புதிய/பழைய வீட்டு எண்: 1-19 / 34B வயது: 47 இனம்: பெண்	155 FMS5289954 வாக்காளர் பெயர்: பசப்பா தந்தை பெயர்: காசியப்பா புதிய/பழைய வீட்டு எண்: 1-19 / 24A வயது: 30 இனம்: ஆண்	156 WYG0031922 வாக்காளர் பெயர்: மாரப்பா தந்தை பெயர்: காசியப்பா புதிய/பழைய வீட்டு எண்: 1-19 / 24A வயது: 28 இனம்: ஆண்
157 FMS1286566 வாக்காளர் பெயர்: வெங்கடலட்சுமி கணவர் பெயர்: கிருஷ்ணப்பா புதிய/பழைய வீட்டு எண்: 1-20 / 1-3A வயது: 47 இனம்: பெண்	158 FMS3451085 வாக்காளர் பெயர்: ரமேஷ் தந்தை பெயர்: கிருஷ்ணப்பா புதிய/பழைய வீட்டு எண்: 1-20 / 1-3A வயது: 33 இனம்: ஆண்	159 WYG0576223 வாக்காளர் பெயர்: பார்வதி கணவர் பெயர்: ரமேஷ் புதிய/பழைய வீட்டு எண்: 1-20 / வயது: 32 இனம்: பெண்
160 FMS3451127 வாக்காளர் பெயர்: நாராயணசாமி தந்தை பெயர்: கிருஷ்ணப்பா புதிய/பழைய வீட்டு எண்: 1-20 / 1-3A வயது: 31 இனம்: ஆண்	161 WYG0576231 வாக்காளர் பெயர்: தனலஷ்மி தாய் பெயர்: ருக்கம்மாது புதிய/பழைய வீட்டு எண்: 1-20 / வயது: 27 இனம்: பெண்	162 WYG1327873 வாக்காளர் பெயர்: சசிகலா கணவர் பெயர்: வெங்கடேஷ் புதிய/பழைய வீட்டு எண்: 1-21 / - வயது: 24 இனம்: பெண்
163 TN/14/074/0370215 வாக்காளர் பெயர்: சின்னம்மா கணவர் பெயர்: ராமப்பா புதிய/பழைய வீட்டு எண்: 1-21 / 34A வயது: 62 இனம்: பெண்	164 FMS3447547 வாக்காளர் பெயர்: கண்ணப்பா தந்தை பெயர்: ராமப்பா புதிய/பழைய வீட்டு எண்: 1-21 / 34A வயது: 40 இனம்: ஆண்	165 FMS3450848 வாக்காளர் பெயர்: பாரதி கணவர் பெயர்: கண்ணப்பா புதிய/பழைய வீட்டு எண்: 1-21 / 34A வயது: 34 இனம்: பெண்
166 TN/14/074/0369141 வாக்காளர் பெயர்: கண்ணப்பா தந்தை பெயர்: இராஜப்பா புதிய/பழைய வீட்டு எண்: 1-22 / 4A வயது: 57 இனம்: ஆண்	167 TN/14/074/0370179 வாக்காளர் பெயர்: பாப்பம்மா கணவர் பெயர்: கண்ணப்பா புதிய/பழைய வீட்டு எண்: 1-22 / 4A வயது: 48 இனம்: பெண்	168 FMS3451150 வாக்காளர் பெயர்: பிரகாஷ் தந்தை பெயர்: கண்ணப்பா புதிய/பழைய வீட்டு எண்: 1-22 / 4A வயது: 34 இனம்: ஆண்
169 WYG1163823 வாக்காளர் பெயர்: சுவப்னா கணவர் பெயர்: பிரகாஷ் புதிய/பழைய வீட்டு எண்: 1-22 / NA வயது: 23 இனம்: பெண்	170 TN/14/074/0369092 வாக்காளர் பெயர்: நாராயணசாமி தந்தை பெயர்: வெங்கடப்பா புதிய/பழைய வீட்டு எண்: 1-22A / NA வயது: 52 இனம்: ஆண்	171 TN/14/074/0370209 வாக்காளர் பெயர்: லட்சுமி கணவர் பெயர்: நாராயணசாமி புதிய/பழைய வீட்டு எண்: 1-22A / NA வயது: 45 இனம்: பெண்
172 WYG0032052 வாக்காளர் பெயர்: வெங்கடேஷ் தந்தை பெயர்: நாராயணசாமி புதிய/பழைய வீட்டு எண்: 1-22a / NA வயது: 28 இனம்: ஆண்	173 WYG0835546 வாக்காளர் பெயர்: கோவிந்தராஜ் தந்தை பெயர்: நாராயணப்பா புதிய/பழைய வீட்டு எண்: 1-22a / - வயது: 22 இனம்: ஆண்	174 WYG1080357 வாக்காளர் பெயர்: கஸ்தூரி கணவர் பெயர்: திம்மராஜ் புதிய/பழைய வீட்டு எண்: 1-22b / - வயது: 20 இனம்: பெண்
175 TN/14/074/0370211 வாக்காளர் பெயர்: முனிலட்சுமம்மா கணவர் பெயர்: முனியப்பா புதிய/பழைய வீட்டு எண்: 1-23 / 30B வயது: 67 இனம்: பெண்	176 FMS1288117 வாக்காளர் பெயர்: ராமப்பா தந்தை பெயர்: முனியப்பா புதிய/பழைய வீட்டு எண்: 1-23 / NA வயது: 44 இனம்: ஆண்	177 WYG1163815 வாக்காளர் பெயர்: பவித்ரா கணவர் பெயர்: வெங்கடேஷ் புதிய/பழைய வீட்டு எண்: 1-23 / - வயது: 21 இனம்: பெண்
178 WYG0835561 வாக்காளர் பெயர்: மாதவி தந்தை பெயர்: மாதையன் புதிய/பழைய வீட்டு எண்: 1-24 / - வயது: 23 இனம்: பெண்	179 TN/14/074/0369213 வாக்காளர் பெயர்: முனியப்பா தந்தை பெயர்: சீனப்பா புதிய/பழைய வீட்டு எண்: 1-25 / 34 வயது: 57 இனம்: ஆண்	180 TN/14/074/0370213 வாக்காளர் பெயர்: லலித்தா கணவர் பெயர்: முனியப்பா புதிய/பழைய வீட்டு எண்: 1-25 / 34 வயது: 47 இனம்: பெண்

54-வேப்பனஹள்ளி சட்டமன்ற தொகுதி

பாகம் எண் 104

வாக்காளர் பட்டியல் - 2017

தொடர்ச்சி...

பிரிவு: 1-தியாகரசனப்பள்ளி (வ.கி) மற்றும் (ஊ) ஓமதேப்பள்ளி வார்டு 1, பின்கோடு : 635117

181	FMS3449170 வாக்காளர் பெயர்: சீனப்பன் தந்தை பெயர்: முனியப்பா புதிய/பழைய வீட்டு எண்: 1-25 / 34 வயது: 32 இனம்: ஆண்	182	WYG0835231 வாக்காளர் பெயர்: சித்ரா கணவர் பெயர்: முனியப்பா புதிய/பழைய வீட்டு எண்: 1-25 / - வயது: 23 இனம்: பெண்	183	WYG0032003 வாக்காளர் பெயர்: சோமன் தந்தை பெயர்: முனியப்பா புதிய/பழைய வீட்டு எண்: 1-25-34/ வயது: 28 இனம்: ஆண்
184	TN/14/074/0370181 வாக்காளர் பெயர்: இராமமுர்த்தி தந்தை பெயர்: (முனிவெங்கட்டப்பா புதிய/பழைய வீட்டு எண்: 1-26 / 1-5A வயது: 55 இனம்: ஆண்	185	TN/14/074/0370182 வாக்காளர் பெயர்: சரஸ்வதி கணவர் பெயர்: இராமமுர்த்தி புதிய/பழைய வீட்டு எண்: 1-26 / 1-5A வயது: 46 இனம்: பெண்	186	WYG1080456 வாக்காளர் பெயர்: ஈஸ்வரன் தந்தை பெயர்: வெங்கடேஷ் புதிய/பழைய வீட்டு எண்: 1-26 / - வயது: 20 இனம்: ஆண்
187	TN/14/074/0285379 வாக்காளர் பெயர்: சீனிவாசலு தந்தை பெயர்: வெங்கடசாமி புதிய/பழைய வீட்டு எண்: 1-26 / NA வயது: 48 இனம்: ஆண்	188	TN/14/074/0285420 வாக்காளர் பெயர்: முனிரத்தனா கணவர் பெயர்: சீனிவாசலு புதிய/பழைய வீட்டு எண்: 1-26 / NA வயது: 39 இனம்: பெண்	189	WYG1080449 வாக்காளர் பெயர்: லலிதா கணவர் பெயர்: செல்வம் புதிய/பழைய வீட்டு எண்: 1-27 / - வயது: 22 இனம்: பெண்
190	WYG0835405 வாக்காளர் பெயர்: வெங்கடம்மா கணவர் பெயர்: கோபால் புதிய/பழைய வீட்டு எண்: 1-27 / - வயது: 23 இனம்: பெண்	191	WYG0835272 வாக்காளர் பெயர்: ஜமுனா கணவர் பெயர்: கோதண்டராமன் புதிய/பழைய வீட்டு எண்: 1-27 / - வயது: 22 இனம்: பெண்	192	WYG0032078 வாக்காளர் பெயர்: சம்பங்கியம்மா கணவர் பெயர்: சின்னப்பா புதிய/பழைய வீட்டு எண்: 1-27A / 1-50 வயது: 52 இனம்: பெண்
193	TN/14/074/0369172 வாக்காளர் பெயர்: கோதண்டராமன் தந்தை பெயர்: முனுசாமிநாயுடு புதிய/பழைய வீட்டு எண்: 1-28-4 / NA வயது: 63 இனம்: ஆண்	194	FMS3450343 வாக்காளர் பெயர்: ராஜம்மா கணவர் பெயர்: கோதண்டராமன் புதிய/பழைய வீட்டு எண்: 1-28-4 / NA வயது: 57 இனம்: பெண்	195	FMS3450749 வாக்காளர் பெயர்: வேல்முருகன் தந்தை பெயர்: கோதண்டராமன் புதிய/பழைய வீட்டு எண்: 1-28-4 / NA வயது: 38 இனம்: ஆண்
196	FMS3451275 வாக்காளர் பெயர்: கோபால் தந்தை பெயர்: கோதண்டராமன் புதிய/பழைய வீட்டு எண்: 1-28-4 / NA வயது: 36 இனம்: ஆண்	197	FMS3450608 வாக்காளர் பெயர்: செல்வம் தந்தை பெயர்: கோதண்டராமன் புதிய/பழைய வீட்டு எண்: 1-28-4 / 33A வயது: 36 இனம்: ஆண்	198	FMS3450657 வாக்காளர் பெயர்: முனிரத்தனம்மா கணவர் பெயர்: வேல்முருகன் புதிய/பழைய வீட்டு எண்: 1-28-4 / NA வயது: 31 இனம்: பெண்
199	WYG0576082 வாக்காளர் பெயர்: மாரப்பா தந்தை பெயர்: பாப்பையா புதிய/பழைய வீட்டு எண்: 1-29 / வயது: 27 இனம்: ஆண்	200	WYG0835314 வாக்காளர் பெயர்: பிரகாஷ் தந்தை பெயர்: வெங்கடராமப்பா புதிய/பழைய வீட்டு எண்: 1-30 / - வயது: 35 இனம்: ஆண்	201	WYG0835306 வாக்காளர் பெயர்: லட்சுமி கணவர் பெயர்: பிரகாஷ் புதிய/பழைய வீட்டு எண்: 1-30 / - வயது: 31 இனம்: பெண்
202	WYG1080548 வாக்காளர் பெயர்: அருண் குமர் தந்தை பெயர்: ஆன்னையப்பா புதிய/பழைய வீட்டு எண்: 1-30 / - வயது: 20 இனம்: ஆண்	203	WYG0835355 வாக்காளர் பெயர்: வள்ளி கணவர் பெயர்: நாராயணசாமி புதிய/பழைய வீட்டு எண்: 1-30c / - வயது: 23 இனம்: பெண்	204	FMS3451648 வாக்காளர் பெயர்: புஷ்பா கணவர் பெயர்: தியாகராஜ் புதிய/பழைய வீட்டு எண்: 1-32 / 23B வயது: 42 இனம்: பெண்
205	FMS3450087 வாக்காளர் பெயர்: வெங்கடேஷ் தந்தை பெயர்: தியாகராஜ் புதிய/பழைய வீட்டு எண்: 1-32 / 23B வயது: 31 இனம்: ஆண்	206	WYG0986315 வாக்காளர் பெயர்: லட்சுமி கணவர் பெயர்: வெங்கடேஷ் புதிய/பழைய வீட்டு எண்: 1-32 / - வயது: 25 இனம்: பெண்	207	WYG0835256 வாக்காளர் பெயர்: ஈஸ்வரன் தந்தை பெயர்: தியாகராஜ் புதிய/பழைய வீட்டு எண்: 1-32 / - வயது: 22 இனம்: ஆண்
208	WYG0986364 வாக்காளர் பெயர்: முருகேசன் தந்தை பெயர்: தியாகராஜ் புதிய/பழைய வீட்டு எண்: 1-32 / - வயது: 21 இனம்: ஆண்	209	WYG1279769 வாக்காளர் பெயர்: காயத்திரி கணவர் பெயர்: ஈஸ்வரன் புதிய/பழைய வீட்டு எண்: 1-32 / - வயது: 19 இனம்: பெண்	210	WYG1080191 வாக்காளர் பெயர்: லாவண்யா கணவர் பெயர்: சீனப்பா புதிய/பழைய வீட்டு எண்: 1-34 / - வயது: 27 இனம்: பெண்

54-வேப்பனஹள்ளி சட்டமன்ற தொகுதி

பாகம் எண் 104

வாக்காளர் பட்டியல் - 2017

தொடர்ச்சி...

பிரிவு: 1-தியாகரசனப்பள்ளி (வ.கி) மற்றும் (ஊ) ஓமதேப்பள்ளி வார்டு 1, பின்கோடு : 635117

211 WYG1080266 வாக்காளர் பெயர்: பாரதி தந்தை பெயர்: கிருஷ்ணப்பா புதிய/பழைய வீட்டு எண்: 1-34 / - வயது: 21 இனம்: பெண்	212 WYG0835512 வாக்காளர் பெயர்: பைரவி தந்தை பெயர்: கோவிந்தன் புதிய/பழைய வீட்டு எண்: 1-34b / - வயது: 22 இனம்: பெண்	213 FMS3450509 வாக்காளர் பெயர்: ராதனம்மா கணவர் பெயர்: தீனதயாளன் புதிய/பழைய வீட்டு எண்: 1-35 / 33C வயது: 47 இனம்: பெண்
214 WYG0576108 வாக்காளர் பெயர்: ஜெயம்மா கணவர் பெயர்: முருகேசன் புதிய/பழைய வீட்டு எண்: 1-35 / வயது: 37 இனம்: பெண்	215 WYG0032037 வாக்காளர் பெயர்: நரசிம்மன் தந்தை பெயர்: தீனதயாளன் புதிய/பழைய வீட்டு எண்: 1-35 / 33C வயது: 28 இனம்: ஆண்	216 WYG0576090 வாக்காளர் பெயர்: முனுசாமி தந்தை பெயர்: தீனதயாளன் புதிய/பழைய வீட்டு எண்: 1-35 / வயது: 26 இனம்: ஆண்
217 WYG1327865 வாக்காளர் பெயர்: சந்திரா தாய் பெயர்: ரத்தினம்மா புதிய/பழைய வீட்டு எண்: 1-35-33c / - வயது: 21 இனம்: பெண்	218 WYG0835223 வாக்காளர் பெயர்: முருகன் தந்தை பெயர்: நாராயணப்பா புதிய/பழைய வீட்டு எண்: 1-35A / - வயது: 34 இனம்: ஆண்	219 WYG0835215 வாக்காளர் பெயர்: ஜோதி கணவர் பெயர்: முருகன் புதிய/பழைய வீட்டு எண்: 1-35A / - வயது: 33 இனம்: பெண்
220 TN/14/074/0369093 வாக்காளர் பெயர்: குருமுர்த்தி தந்தை பெயர்: சீனிவாசன் புதிய/பழைய வீட்டு எண்: 1-36 / 1-7C வயது: 50 இனம்: ஆண்	221 TN/14/074/0370183 வாக்காளர் பெயர்: அலமேலு கணவர் பெயர்: குருமுர்த்தி புதிய/பழைய வீட்டு எண்: 1-36 / 1-7C வயது: 39 இனம்: பெண்	222 WYG0576140 வாக்காளர் பெயர்: வரலஷ்மி கணவர் பெயர்: பெத்தமுனியப்பா புதிய/பழைய வீட்டு எண்: 1-36 / வயது: 27 இனம்: பெண்
223 TN/14/074/0370207 வாக்காளர் பெயர்: சரசம்மா கணவர் பெயர்: ஜெயப்பா புதிய/பழைய வீட்டு எண்: 1-37 / 33C வயது: 54 இனம்: பெண்	224 FMS3450616 வாக்காளர் பெயர்: பரமேஷ் தந்தை பெயர்: ஜெயப்பா புதிய/பழைய வீட்டு எண்: 1-37 / 33C வயது: 30 இனம்: ஆண்	225 WYG0576041 வாக்காளர் பெயர்: துரியா தந்தை பெயர்: ஜெயப்பா புதிய/பழைய வீட்டு எண்: 1-37 / வயது: 25 இனம்: ஆண்
226 WYG0575902 வாக்காளர் பெயர்: பசவராஜ் தந்தை பெயர்: பசவராஜ் புதிய/பழைய வீட்டு எண்: 1-38 / வயது: 27 இனம்: ஆண்	227 WYG1080084 வாக்காளர் பெயர்: அருண்குமார் தந்தை பெயர்: அன்னையப்பா புதிய/பழைய வீட்டு எண்: 1-39 / 1-30a வயது: 20 இனம்: ஆண்	228 WYG1080530 வாக்காளர் பெயர்: முனிராஜ் தந்தை பெயர்: கெம்பையா புதிய/பழைய வீட்டு எண்: 1-40 / - வயது: 20 இனம்: ஆண்
229 FMS3450400 வாக்காளர் பெயர்: லட்சுமியம்மா கணவர் பெயர்: கோவிந்தப்பா புதிய/பழைய வீட்டு எண்: 1-40 / NA வயது: 62 இனம்: பெண்	230 WYG0835298 வாக்காளர் பெயர்: ராணியம்மா கணவர் பெயர்: முருகேசன் புதிய/பழைய வீட்டு எண்: 1-40 / - வயது: 32 இனம்: பெண்	231 FMS3450202 வாக்காளர் பெயர்: முருகேசன் தந்தை பெயர்: கோவிந்தப்பா புதிய/பழைய வீட்டு எண்: 1-40 / NA வயது: 32 இனம்: ஆண்
232 TN/14/074/0369157 வாக்காளர் பெயர்: கெம்பையா தந்தை பெயர்: கசியப்பா புதிய/பழைய வீட்டு எண்: 1-40-1 / NA வயது: 67 இனம்: ஆண்	233 FMS1287390 வாக்காளர் பெயர்: லட்சுமம்மா கணவர் பெயர்: கெம்பையா புதிய/பழைய வீட்டு எண்: 1-40-1 / NA வயது: 61 இனம்: பெண்	234 FMS3451192 வாக்காளர் பெயர்: பூபாலன் தந்தை பெயர்: கெம்பையா புதிய/பழைய வீட்டு எண்: 1-40-1 / NA வயது: 34 இனம்: ஆண்
235 FMS3451093 வாக்காளர் பெயர்: சின்னம்மா கணவர் பெயர்: பூபாலன் புதிய/பழைய வீட்டு எண்: 1-40-1 / NA வயது: 32 இனம்: பெண்	236 WYG0032110 வாக்காளர் பெயர்: மாரப்பா தந்தை பெயர்: கெம்பையா புதிய/பழைய வீட்டு எண்: 1-40-1 / NA வயது: 32 இனம்: ஆண்	237 TN/14/074/0370218 வாக்காளர் பெயர்: கோவிந்தராஜ் தந்தை பெயர்: மாகதேவன் புதிய/பழைய வீட்டு எண்: 1-41 / NA வயது: 63 இனம்: ஆண்
238 FMS1286756 வாக்காளர் பெயர்: சசிலா கணவர் பெயர்: கோவிந்தராஜ் புதிய/பழைய வீட்டு எண்: 1-41 / NA வயது: 51 இனம்: பெண்	239 WYG1163807 வாக்காளர் பெயர்: சதீஷ் குமார் தந்தை பெயர்: கோவிந்தராஜ் புதிய/பழைய வீட்டு எண்: 1-41 / 1-29D வயது: 20 இனம்: ஆண்	240 FMS1287408 வாக்காளர் பெயர்: சாந்தம்மா கணவர் பெயர்: முனிராஜ் புதிய/பழைய வீட்டு எண்: 1-42 / 13B வயது: 47 இனம்: பெண்

54-வேப்பனஹள்ளி சட்டமன்ற தொகுதி

பாகம் எண் 104

வாக்காளர் பட்டியல் - 2017

தொடர்ச்சி...

பிரிவு: 1-தியாகரசனப்பள்ளி (வ.கி) மற்றும் (ஊ) ஓமதேப்பள்ளி வார்டு 1, பின்கோடு : 635117

241 TN/14/074/0369016 வாக்காளர் பெயர்: முனிராஜ் தந்தை பெயர்: சாதப்பா புதிய/பழைய வீட்டு எண்: 1-44 / NA வயது: 57 இனம்: ஆண்	242 WYG0576272 வாக்காளர் பெயர்: சுதாகர் தந்தை பெயர்: அகைப்பா புதிய/பழைய வீட்டு எண்: 1-44 / வயது: 35 இனம்: ஆண்	243 FMS3450491 வாக்காளர் பெயர்: மஞ்சளா தந்தை பெயர்: முனிராஜ் புதிய/பழைய வீட்டு எண்: 1-44 / 13A வயது: 32 இனம்: பெண்
244 FMS3446994 வாக்காளர் பெயர்: பாஸ்கர் தந்தை பெயர்: முனிராஜ் புதிய/பழைய வீட்டு எண்: 1-44 / 13A வயது: 31 இனம்: ஆண்	245 WYG0031930 வாக்காளர் பெயர்: கோபி தந்தை பெயர்: முனிராஜ் புதிய/பழைய வீட்டு எண்: 1-44 / NA வயது: 29 இனம்: ஆண்	246 FMS1286533 வாக்காளர் பெயர்: சிக்கபாப்பைய்யா தந்தை பெயர்: உச்சுமாரப்பா புதிய/பழைய வீட்டு எண்: 1-45 / 25B வயது: 62 இனம்: ஆண்
247 FMS1286350 வாக்காளர் பெயர்: செக்கரலம்மா கணவர் பெயர்: சிக்கபாப்பைய்யா புதிய/பழைய வீட்டு எண்: 1-45 / 25B வயது: 57 இனம்: பெண்	248 TN/14/074/0369187 வாக்காளர் பெயர்: மாரப்பா தந்தை பெயர்: சிக்கபாப்பைய்யா புதிய/பழைய வீட்டு எண்: 1-45 / 25B வயது: 44 இனம்: ஆண்	249 FMS3450558 வாக்காளர் பெயர்: மஞ்சளா கணவர் பெயர்: மாரப்பா புதிய/பழைய வீட்டு எண்: 1-45 / 25B வயது: 34 இனம்: பெண்
250 FMS3450244 வாக்காளர் பெயர்: கோவிந்தன் தந்தை பெயர்: சிக்கபாப்பைய்யா புதிய/பழைய வீட்டு எண்: 1-45 / 25B வயது: 32 இனம்: ஆண்	251 TN/14/074/0370184 வாக்காளர் பெயர்: சரசம்மா கணவர் பெயர்: ஜெயப்பா புதிய/பழைய வீட்டு எண்: 1-46 / NA வயது: 52 இனம்: பெண்	252 FMS3451721 வாக்காளர் பெயர்: முருகேஷ் தந்தை பெயர்: ஜெயப்பா புதிய/பழைய வீட்டு எண்: 1-46 / NA வயது: 37 இனம்: ஆண்
253 FMS3451564 வாக்காளர் பெயர்: தேவி கணவர் பெயர்: முருகேஷ் புதிய/பழைய வீட்டு எண்: 1-46 / NA வயது: 34 இனம்: பெண்	254 FMS3451598 வாக்காளர் பெயர்: நாகைய்யா தந்தை பெயர்: ஜெயப்பா புதிய/பழைய வீட்டு எண்: 1-46 / NA வயது: 34 இனம்: ஆண்	255 WYG0682542 வாக்காளர் பெயர்: ராஜ்குமார் தந்தை பெயர்: ஜெயப்பா புதிய/பழைய வீட்டு எண்: 1-46 / - வயது: 25 இனம்: ஆண்
256 WYG0032060 வாக்காளர் பெயர்: முனிலெங்கடம்மாள் கணவர் பெயர்: பையப்பா புதிய/பழைய வீட்டு எண்: 1-47 / NA வயது: 71 இனம்: பெண்	257 WYG0031971 வாக்காளர் பெயர்: கிருஷ்ணப்பா தந்தை பெயர்: பையப்பா புதிய/பழைய வீட்டு எண்: 1-47 / NA வயது: 42 இனம்: ஆண்	258 TN/14/074/0369136 வாக்காளர் பெயர்: பசுவராஜ் தாய் பெயர்: சின்னப்பா புதிய/பழைய வீட்டு எண்: 1-48 / NA வயது: 41 இனம்: ஆண்
259 FMS3451218 வாக்காளர் பெயர்: மஞ்சளா கணவர் பெயர்: பசுவராஜ் புதிய/பழைய வீட்டு எண்: 1-48 / NA வயது: 37 இனம்: பெண்	260 TN/14/074/0369109 வாக்காளர் பெயர்: சின்னப்பா தந்தை பெயர்: பையப்பா புதிய/பழைய வீட்டு எண்: 1-50 / NA வயது: 62 இனம்: ஆண்	261 WYG0575886 வாக்காளர் பெயர்: ராணி கணவர் பெயர்: பாண்டியன் புதிய/பழைய வீட்டு எண்: 1-50 / வயது: 30 இனம்: பெண்
262 WYG0575894 வாக்காளர் பெயர்: மணிகண்டன் தந்தை பெயர்: சின்னப்பா புதிய/பழைய வீட்டு எண்: 1-50 / வயது: 26 இனம்: ஆண்	263 WYG0835264 வாக்காளர் பெயர்: முருகேஷ் தந்தை பெயர்: சின்னப்பா புதிய/பழைய வீட்டு எண்: 1-50 / - வயது: 23 இனம்: ஆண்	264 WYG1080381 வாக்காளர் பெயர்: புஷ்பா தந்தை பெயர்: மணிகண்டன் புதிய/பழைய வீட்டு எண்: 1-50 / - வயது: 22 இனம்: பெண்
265 TN/14/074/0369151 வாக்காளர் பெயர்: ஜெயப்பா தந்தை பெயர்: பையப்பா புதிய/பழைய வீட்டு எண்: 1-51 / 25B2 வயது: 57 இனம்: ஆண்	266 TN/14/074/0370200 வாக்காளர் பெயர்: வெங்கடலட்சுமி கணவர் பெயர்: ஜெயப்பா புதிய/பழைய வீட்டு எண்: 1-51 / 25B2 வயது: 47 இனம்: பெண்	267 TN/14/074/0369112 வாக்காளர் பெயர்: வெங்கடேசப்பா தந்தை பெயர்: சின்னப்பா புதிய/பழைய வீட்டு எண்: 1-52 / NA வயது: 62 இனம்: ஆண்
268 TN/14/074/0370186 வாக்காளர் பெயர்: சாந்தம்மா கணவர் பெயர்: வெங்கடேசப்பா புதிய/பழைய வீட்டு எண்: 1-52 / NA வயது: 52 இனம்: பெண்	269 FMS3447661 வாக்காளர் பெயர்: நாகராஜ் தந்தை பெயர்: வெங்கடேசப்பா புதிய/பழைய வீட்டு எண்: 1-52 / NA வயது: 32 இனம்: ஆண்	270 FMS3451655 வாக்காளர் பெயர்: வெங்கடலட்சுமி தந்தை பெயர்: வெங்கடேசப்பா புதிய/பழைய வீட்டு எண்: 1-52 / NA வயது: 31 இனம்: பெண்

54-வேப்பனஹள்ளி சட்டமன்ற தொகுதி

பாகம் எண் 104

வாக்காளர் பட்டியல் - 2017

தொடர்ச்சி...

பிரிவு: 1-தியாகரசனப்பள்ளி (வ.கி) மற்றும் (ஊ) ஓமதேப்பள்ளி வார்டு 1, பின்கோடு : 635117

271	WYG0575936 வாக்காளர் பெயர்: சின்னம்மா கணவர் பெயர்: வெங்கடேசப்பா புதிய/பழைய வீட்டு எண்: 1-52 / வயது: 25 இனம்: பெண்	272	FMS3447349 வாக்காளர் பெயர்: மாரப்பா தந்தை பெயர்: கெஜிமுனியப்பா புதிய/பழைய வீட்டு எண்: 1-52-1 / NA வயது: 42 இனம்: ஆண்	273	FMS3450541 வாக்காளர் பெயர்: யசோதம்மா கணவர் பெயர்: மாரப்பா புதிய/பழைய வீட்டு எண்: 1-52-1 / NA வயது: 35 இனம்: பெண்
274	FMS3450731 வாக்காளர் பெயர்: ராஜம்மாள் தந்தை பெயர்: கண்ணப்பா புதிய/பழைய வீட்டு எண்: 1-53 / NA வயது: 77 இனம்: பெண்	275	TN/14/074/0369178 வாக்காளர் பெயர்: அனந்தன் தந்தை பெயர்: கண்ணப்பா புதிய/பழைய வீட்டு எண்: 1-53 / NA வயது: 42 இனம்: ஆண்	276	WYG0113977 வாக்காளர் பெயர்: கோவிந்தன் தந்தை பெயர்: சின்னையன் புதிய/பழைய வீட்டு எண்: 1-53 / NA வயது: 37 இனம்: ஆண்
277	FMS3450988 வாக்காளர் பெயர்: சரஸ்வதி கணவர் பெயர்: அனந்தன் புதிய/பழைய வீட்டு எண்: 1-53 / NA வயது: 34 இனம்: பெண்	278	WYG1279751 வாக்காளர் பெயர்: பிரகாஷ் தந்தை பெயர்: ஆனந்தன் புதிய/பழைய வீட்டு எண்: 1-53 / 1-25A வயது: 21 இனம்: ஆண்	279	TN/14/074/0369131 வாக்காளர் பெயர்: சின்னமுனியப்பா தந்தை பெயர்: தொன்னமாரப்பா புதிய/பழைய வீட்டு எண்: 1-54 / 1-13A வயது: 82 இனம்: ஆண்
280	TN/14/074/0370172 வாக்காளர் பெயர்: சாக்கப்பா தந்தை பெயர்: சின்னமுனியப்பா புதிய/பழைய வீட்டு எண்: 1-54 / NA வயது: 32 இனம்: ஆண்	281	TN/14/074/0370173 வாக்காளர் பெயர்: முனியப்பா தந்தை பெயர்: கெம்பைய்யா புதிய/பழைய வீட்டு எண்: 1-56 / 1-14 வயது: 78 இனம்: ஆண்	282	TN/14/074/0370174 வாக்காளர் பெயர்: சின்னம்மா கணவர் பெயர்: முனியப்பா புதிய/பழைய வீட்டு எண்: 1-56 / 1-14 வயது: 67 இனம்: பெண்
283	FMS3451309 வாக்காளர் பெயர்: கெம்பைய்யா தந்தை பெயர்: முனியப்பா புதிய/பழைய வீட்டு எண்: 1-56 / 1-14 வயது: 47 இனம்: ஆண்	284	TN/14/074/0370175 வாக்காளர் பெயர்: மல்லிகா கணவர் பெயர்: கெம்பைய்யா புதிய/பழைய வீட்டு எண்: 1-56 / 1-14 வயது: 42 இனம்: பெண்	285	WYG1080209 வாக்காளர் பெயர்: பாரதி தந்தை பெயர்: கெம்பைய்யா புதிய/பழைய வீட்டு எண்: 1-56 / - வயது: 20 இனம்: பெண்
286	WYG0032045 வாக்காளர் பெயர்: வெங்கடேஷ் தந்தை பெயர்: மாதேஷ் புதிய/பழைய வீட்டு எண்: 1-57 / 1-24C வயது: 28 இனம்: ஆண்	287	TN/14/074/0369044 வாக்காளர் பெயர்: மாதையன் தந்தை பெயர்: மல்லப்பா புதிய/பழைய வீட்டு எண்: 1-57 / - வயது: 52 இனம்: ஆண்	288	TN/14/074/0369982 வாக்காளர் பெயர்: பெத்ததொட்டப்பா தந்தை பெயர்: பெத்தகெம்பைய்யா புதிய/பழைய வீட்டு எண்: 1-58 / NA வயது: 100 இனம்: ஆண்
289	TN/14/074/0370190 வாக்காளர் பெயர்: சின்னம்மா கணவர் பெயர்: முனியப்பா புதிய/பழைய வீட்டு எண்: 1-58 / NA வயது: 72 இனம்: பெண்	290	TN/14/074/0370198 வாக்காளர் பெயர்: சீதம்மா கணவர் பெயர்: மதேஷ் புதிய/பழைய வீட்டு எண்: 1-58 / NA வயது: 43 இனம்: பெண்	291	FMS3447695 வாக்காளர் பெயர்: மாரப்பா தந்தை பெயர்: முனியப்பா புதிய/பழைய வீட்டு எண்: 1-58 / NA வயது: 34 இனம்: ஆண்
292	WYG0575928 வாக்காளர் பெயர்: லஷ்மி கணவர் பெயர்: மாரப்பா புதிய/பழைய வீட்டு எண்: 1-58 / வயது: 30 இனம்: பெண்	293	TN/14/074/0369165 வாக்காளர் பெயர்: ஜெயராமன் தந்தை பெயர்: முனியப்பா புதிய/பழைய வீட்டு எண்: 1-58-1 / NA வயது: 62 இனம்: ஆண்	294	TN/14/074/0370191 வாக்காளர் பெயர்: முனிரத்னம்மா கணவர் பெயர்: ஜெயராமன் புதிய/பழைய வீட்டு எண்: 1-58-1 / NA வயது: 57 இனம்: பெண்
295	WYG1080480 வாக்காளர் பெயர்: காந்தா ராவ் தந்தை பெயர்: ராஜப்பா புதிய/பழைய வீட்டு எண்: 1-58-3 / - வயது: 47 இனம்: ஆண்	296	WYG1080514 வாக்காளர் பெயர்: கணேஷ் தந்தை பெயர்: ராஜப்பா புதிய/பழைய வீட்டு எண்: 1-58-4 / - வயது: 32 இனம்: ஆண்	297	WYG1080027 வாக்காளர் பெயர்: சதீஷ் தந்தை பெயர்: பைரப்பா புதிய/பழைய வீட்டு எண்: 1-59 / - வயது: 20 இனம்: ஆண்
298	TN/14/074/0369069 வாக்காளர் பெயர்: பைரப்பா தந்தை பெயர்: பெத்தமுனியப்பா புதிய/பழைய வீட்டு எண்: 1-59 / 24A வயது: 47 இனம்: ஆண்	299	TN/14/074/0370197 வாக்காளர் பெயர்: செக்கரலம்மா கணவர் பெயர்: பைரப்பா புதிய/பழைய வீட்டு எண்: 1-59 / 24A வயது: 42 இனம்: பெண்	300	FMS3451374 வாக்காளர் பெயர்: மாரம்மா கணவர் பெயர்: பைரப்பா புதிய/பழைய வீட்டு எண்: 1-59 / 24A வயது: 37 இனம்: பெண்

54-வேப்பனஹள்ளி சட்டமன்ற தொகுதி

பாகம் எண் 104

வாக்காளர் பட்டியல் - 2017

தொடர்ச்சி...

பிரிவு: 1-தியாகரசனப்பள்ளி (வ.கி) மற்றும் (ஊ) ஓமதேப்பள்ளி வார்டு 1, பின்கோடு : 635117

301 FMS3450905 வாக்காளர் பெயர்: பைரப்பா தந்தை பெயர்: பெத்தபாப்பைய்யா புதிய/பழைய வீட்டு எண்: 1-60 / 19 வயது: 57 இனம்: ஆண்	302 FMS3451010 வாக்காளர் பெயர்: லட்சுமம்மா கணவர் பெயர்: பைரப்பா புதிய/பழைய வீட்டு எண்: 1-60 / NA வயது: 47 இனம்: பெண்	303 WYG0576058 வாக்காளர் பெயர்: கிருஷ்ணம்மா தந்தை பெயர்: காகிரியப்பா புதிய/பழைய வீட்டு எண்: 1-60 / வயது: 31 இனம்: பெண்
304 WYG0576124 வாக்காளர் பெயர்: சம்பத் தந்தை பெயர்: பைரப்பா புதிய/பழைய வீட்டு எண்: 1-60 / வயது: 25 இனம்: ஆண்	305 WYG1080308 வாக்காளர் பெயர்: ரமேஷ் தந்தை பெயர்: பைரப்பா புதிய/பழைய வீட்டு எண்: 1-60 / - வயது: 21 இனம்: ஆண்	306 WYG1279793 வாக்காளர் பெயர்: தேவேந்திரன் தந்தை பெயர்: பைரப்பா புதிய/பழைய வீட்டு எண்: 1-60 / - வயது: 20 இனம்: ஆண்
307 TN/14/074/0369047 வாக்காளர் பெயர்: நாகப்பா தந்தை பெயர்: சிக்கமுனியப்பா புதிய/பழைய வீட்டு எண்: 1-61 / 13A வயது: 49 இனம்: ஆண்	308 TN/14/074/0370188 வாக்காளர் பெயர்: ஜானகியம்மா கணவர் பெயர்: நாகப்பா புதிய/பழைய வீட்டு எண்: 1-61 / 13A வயது: 41 இனம்: பெண்	309 TN/14/074/0370187 வாக்காளர் பெயர்: சின்னம்மா கணவர் பெயர்: பீப்பா புதிய/பழைய வீட்டு எண்: 1-61-1 / NA வயது: 62 இனம்: பெண்
310 TN/14/074/0369134 வாக்காளர் பெயர்: ராமகிருஷ்ணப்பா தந்தை பெயர்: மாரப்பா புதிய/பழைய வீட்டு எண்: 1-62 / NA வயது: 57 இனம்: ஆண்	311 FMS1286301 வாக்காளர் பெயர்: சாதம்மா கணவர் பெயர்: ராமகிருஷ்ணப்பா புதிய/பழைய வீட்டு எண்: 1-62 / NA வயது: 49 இனம்: பெண்	312 WYG0576132 வாக்காளர் பெயர்: ராணி தந்தை பெயர்: ராமகிருஷ்ணன் புதிய/பழைய வீட்டு எண்: 1-62 / வயது: 25 இனம்: பெண்
313 TN/14/074/0370194 வாக்காளர் பெயர்: நரசம்மா கணவர் பெயர்: வெங்கடராமப்பா புதிய/பழைய வீட்டு எண்: 1-63 / NA வயது: 72 இனம்: பெண்	314 TN/14/074/0369085 வாக்காளர் பெயர்: சீனப்பா தந்தை பெயர்: வெங்கடராமப்பா புதிய/பழைய வீட்டு எண்: 1-63 / NA வயது: 44 இனம்: ஆண்	315 FMS3450764 வாக்காளர் பெயர்: சகுந்தலா கணவர் பெயர்: சீனப்பா புதிய/பழைய வீட்டு எண்: 1-63 / NA வயது: 38 இனம்: பெண்
316 WYG0576165 வாக்காளர் பெயர்: சீதம்மா தாய் பெயர்: நரசம்மா புதிய/பழைய வீட்டு எண்: 1-63 / வயது: 27 இனம்: பெண்	317 TN/14/074/0369154 வாக்காளர் பெயர்: ராமசந்திரப்பா தந்தை பெயர்: மாரப்பா புதிய/பழைய வீட்டு எண்: 1-64 / NA வயது: 57 இனம்: ஆண்	318 FMS1286400 வாக்காளர் பெயர்: சசீலம்மா கணவர் பெயர்: ராமசந்திரப்பா புதிய/பழைய வீட்டு எண்: 1-64 / NA வயது: 51 இனம்: பெண்
319 WYG0031948 வாக்காளர் பெயர்: மஞ்சளா கணவர் பெயர்: ராமச்சந்திரப்பா புதிய/பழைய வீட்டு எண்: 1-64 / NA வயது: 28 இனம்: பெண்	320 WYG0113993 வாக்காளர் பெயர்: திம்மக்கா தந்தை பெயர்: ராமப்பா புதிய/பழைய வீட்டு எண்: 1-65 / NA வயது: 40 இனம்: பெண்	321 WYG1080431 வாக்காளர் பெயர்: ருக்கம்மா கணவர் பெயர்: கோவிந்தன் புதிய/பழைய வீட்டு எண்: 1-65 / - வயது: 42 இனம்: பெண்
322 WYG1080332 வாக்காளர் பெயர்: ராதா தந்தை பெயர்: ராஜப்பா புதிய/பழைய வீட்டு எண்: 1-65 / - வயது: 20 இனம்: பெண்	323 FMS1286525 வாக்காளர் பெயர்: தாயப்பா தந்தை பெயர்: ஸ்பத்தகெம்ஸ்பாய்யா புதிய/பழைய வீட்டு எண்: 1-65-3 / NA வயது: 82 இனம்: ஆண்	324 FMS3451119 வாக்காளர் பெயர்: முனியம்மா தந்தை பெயர்: தாயப்பா புதிய/பழைய வீட்டு எண்: 1-65-3 / NA வயது: 72 இனம்: பெண்
325 TN/14/074/0369868 வாக்காளர் பெயர்: கிருஷ்ணப்பா தந்தை பெயர்: தாயப்பா புதிய/பழைய வீட்டு எண்: 1-65-3 / NA வயது: 47 இனம்: ஆண்	326 WYG0031906 வாக்காளர் பெயர்: பரமேஷ் தந்தை பெயர்: தாயப்பா புதிய/பழைய வீட்டு எண்: 1-65-3 / NA வயது: 46 இனம்: ஆண்	327 FMS3451069 வாக்காளர் பெயர்: கமலா கணவர் பெயர்: கிருஷ்ணப்பா புதிய/பழைய வீட்டு எண்: 1-65-3 / NA வயது: 42 இனம்: பெண்
328 TN/14/074/0369247 வாக்காளர் பெயர்: பைரப்பா தந்தை பெயர்: தாயப்பா புதிய/பழைய வீட்டு எண்: 1-65-3 / NA வயது: 42 இனம்: ஆண்	329 WYG0031914 வாக்காளர் பெயர்: நாகலஷ்மி கணவர் பெயர்: பரமேஷ் புதிய/பழைய வீட்டு எண்: 1-65-3 / NA வயது: 30 இனம்: பெண்	330 WYG1279785 வாக்காளர் பெயர்: மஞ்சளா தந்தை பெயர்: கிருஷ்ணப்பா புதிய/பழைய வீட்டு எண்: 1-65-3 / - வயது: 22 இனம்: ஆண்

54-வேப்பனஹள்ளி சட்டமன்ற தொகுதி

பாகம் எண் 104

வாக்காளர் பட்டியல் - 2017

தொடர்ச்சி...

பிரிவு: 1-தியாகரசனப்பள்ளி (வ.கி) மற்றும் (ஊ) ஓமதேப்பள்ளி வார்டு 1, பின்கோடு : 635117

331	WYG0114066 வாக்காளர் பெயர்: ராமப்பா தந்தை பெயர்: கண்ணப்பா புதிய/பழைய வீட்டு எண்: 1-65-5 / NA வயது: 37 இனம்: ஆண்	332	WYG0114074 வாக்காளர் பெயர்: சசிகலா தந்தை பெயர்: கிருஷ்ணப்பா புதிய/பழைய வீட்டு எண்: 1-65-5 / NA வயது: 27 இனம்: பெண்	333	WYG0114058 வாக்காளர் பெயர்: பசுவராஜ் தந்தை பெயர்: முனியப்பன் புதிய/பழைய வீட்டு எண்: 1-65-6 / NA வயது: 50 இனம்: ஆண்
334	WYG1080324 வாக்காளர் பெயர்: கலா கணவர் பெயர்: காந்தா ராவ் புதிய/பழைய வீட்டு எண்: 1-65-6a / - வயது: 30 இனம்: பெண்	335	WYG1080498 வாக்காளர் பெயர்: ராஜப்பா தந்தை பெயர்: அஞ்சலகிரி (முனியப்பா) புதிய/பழைய வீட்டு எண்: 1-65-6a / - வயது: 62 இனம்: ஆண்	336	FMS3449469 வாக்காளர் பெயர்: கோவிந்தராஜ் தந்தை பெயர்: திம்மராஜ் புதிய/பழைய வீட்டு எண்: 1-66 / NA வயது: 92 இனம்: ஆண்
337	TN/14/074/0370195 வாக்காளர் பெயர்: ஜெயலட்சுமி கணவர் பெயர்: நாகராஜ் புதிய/பழைய வீட்டு எண்: 1-66 / NA வயது: 52 இனம்: பெண்	338	WYG0032011 வாக்காளர் பெயர்: பசுவராஜ் தந்தை பெயர்: கோவிந்தராஜ் புதிய/பழைய வீட்டு எண்: 1-66 / NA வயது: 49 இனம்: ஆண்	339	WYG0575993 வாக்காளர் பெயர்: ரங்கப்பன் தந்தை பெயர்: முனியப்பன் புதிய/பழைய வீட்டு எண்: 1-66 / வயது: 44 இனம்: ஆண்
340	FMS3451333 வாக்காளர் பெயர்: ஹேமாவதி கணவர் பெயர்: பசுவராஜ் புதிய/பழைய வீட்டு எண்: 1-66 / NA வயது: 38 இனம்: பெண்	341	WYG0576009 வாக்காளர் பெயர்: சாந்தி கணவர் பெயர்: கங்கப்பன் புதிய/பழைய வீட்டு எண்: 1-66 / வயது: 34 இனம்: பெண்	342	WYG0575944 வாக்காளர் பெயர்: சிவா தந்தை பெயர்: முனியப்பா புதிய/பழைய வீட்டு எண்: 1-66 / வயது: 28 இனம்: ஆண்
343	WYG0575910 வாக்காளர் பெயர்: லஷ்மி கணவர் பெயர்: சந்திரன் புதிய/பழைய வீட்டு எண்: 1-66 / வயது: 27 இனம்: பெண்	344	WYG0575969 வாக்காளர் பெயர்: கோவிந்தராஜ் தந்தை பெயர்: முனியப்பா புதிய/பழைய வீட்டு எண்: 1-66 / வயது: 27 இனம்: ஆண்	345	WYG0575977 வாக்காளர் பெயர்: ஹரேஷ் தந்தை பெயர்: முனியப்பா புதிய/பழைய வீட்டு எண்: 1-66 / வயது: 26 இனம்: ஆண்
346	WYG0575951 வாக்காளர் பெயர்: சாரதா கணவர் பெயர்: சிவா புதிய/பழைய வீட்டு எண்: 1-66 / வயது: 26 இனம்: பெண்	347	WYG1197045 வாக்காளர் பெயர்: கிருஷ்ணம்மா தந்தை பெயர்: கெம்பையா புதிய/பழைய வீட்டு எண்: 1-66-2 / - வயது: 23 இனம்: பெண்	348	FMS3451077 வாக்காளர் பெயர்: வெங்கட்டலஷ்மி கணவர் பெயர்: பைரப்பா புதிய/பழைய வீட்டு எண்: 1-66-3 / NA வயது: 32 இனம்: பெண்
349	FMS3451101 வாக்காளர் பெயர்: சரோஜா கணவர் பெயர்: பசுவராஜ் புதிய/பழைய வீட்டு எண்: 1-66-4 / வயது: 54 இனம்: பெண்	350	FMS3451457 வாக்காளர் பெயர்: சந்திரன் தந்தை பெயர்: பசுவராஜ் புதிய/பழைய வீட்டு எண்: 1-66-4 / NA வயது: 34 இனம்: ஆண்	351	FMS3450046 வாக்காளர் பெயர்: கணேசன் தாய் பெயர்: சரோஜா புதிய/பழைய வீட்டு எண்: 1-66-4 / வயது: 32 இனம்: ஆண்
352	FMS3450293 வாக்காளர் பெயர்: ராஜகோபால் தந்தை பெயர்: பசுவராஜ் புதிய/பழைய வீட்டு எண்: 1-66-4 / NA வயது: 30 இனம்: ஆண்	353	WYG1080472 வாக்காளர் பெயர்: பார்வதி கணவர் பெயர்: கணேஷன் புதிய/பழைய வீட்டு எண்: 1-66-4 / - வயது: 25 இனம்: பெண்	354	WYG1045202 வாக்காளர் பெயர்: சந்தோஷ் தந்தை பெயர்: தேப்பையா புதிய/பழைய வீட்டு எண்: 1-66-6 / - வயது: 21 இனம்: ஆண்
355	WYG1197037 வாக்காளர் பெயர்: திவ்யா தந்தை பெயர்: தேப்பையா புதிய/பழைய வீட்டு எண்: 1-66-6 / - வயது: 20 இனம்: பெண்	356	WYG1163831 வாக்காளர் பெயர்: கனகா தந்தை பெயர்: கோவிந்தராஜ் புதிய/பழைய வீட்டு எண்: 1-66-8 / NA வயது: 21 இனம்: பெண்	357	WYG1279777 வாக்காளர் பெயர்: விஜி தந்தை பெயர்: கோவிந்தராஜ் புதிய/பழைய வீட்டு எண்: 1-66-8 / - வயது: 22 இனம்: பெண்
358	WYG1279710 வாக்காளர் பெயர்: நேத்ரா தந்தை பெயர்: நாகேஷ் புதிய/பழைய வீட்டு எண்: 1-66-10 / - வயது: 20 இனம்: பெண்	359	TN/14/074/0412098 வாக்காளர் பெயர்: நாகேஷ் தந்தை பெயர்: சின்னமுனியப்பா புதிய/பழைய வீட்டு எண்: 1-66-10 / NA வயது: 47 இனம்: ஆண்	360	TN/14/074/0412097 வாக்காளர் பெயர்: முனிரத்னா கணவர் பெயர்: நாகேஷ் புதிய/பழைய வீட்டு எண்: 1-66-10 / NA வயது: 42 இனம்: பெண்

54-வேப்பனஹள்ளி சட்டமன்ற தொகுதி

பாகம் எண் 104

வாக்காளர் பட்டியல் - 2017

தொடர்ச்சி...

பிரிவு: 1-தியாகரசனப்பள்ளி (வ.கி) மற்றும் (ஊ) ஓமதேப்பள்ளி வார்டு 1, பின்கோடு : 635117

361 FMS3449881 வாக்காளர் பெயர்: சேட்டு தந்தை பெயர்: சின்னமுனியப்பா புதிய/பழைய வீட்டு எண்: 1-66-10 / NA வயது: 32 இனம்: ஆண்	362 WYG1080290 வாக்காளர் பெயர்: உஷாராணி கணவர் பெயர்: சேட்டு புதிய/பழைய வீட்டு எண்: 1-66-10 / - வயது: 23 இனம்: பெண்	363 FMS3450624 வாக்காளர் பெயர்: முருகேசன் தந்தை பெயர்: சின்னமுனியப்பா புதிய/பழைய வீட்டு எண்: 1-66-11 / NA வயது: 41 இனம்: ஆண்
364 FMS3451341 வாக்காளர் பெயர்: வள்ளி கணவர் பெயர்: முருகேசன் புதிய/பழைய வீட்டு எண்: 1-66-11 / NA வயது: 32 இனம்: பெண்	365 TN/14/074/0412095 வாக்காளர் பெயர்: பாலராஜ் தந்தை பெயர்: பெத்தமுனியப்பா புதிய/பழைய வீட்டு எண்: 1-66-12 / NA வயது: 44 இனம்: ஆண்	366 FMS5292057 வாக்காளர் பெயர்: சின்னம்மா கணவர் பெயர்: பாலராஜ் புதிய/பழைய வீட்டு எண்: 1-66-12 / NA வயது: 37 இனம்: பெண்
367 TN/14/074/0369084 வாக்காளர் பெயர்: காசியப்பா தந்தை பெயர்: சிக்கமுனியப்பா புதிய/பழைய வீட்டு எண்: 1-66-14 / NA வயது: 41 இனம்: ஆண்	368 FMS3451135 வாக்காளர் பெயர்: சாக்கம்மா கணவர் பெயர்: காசியப்பா புதிய/பழைய வீட்டு எண்: 1-66-14 / NA வயது: 32 இனம்: பெண்	369 TN/14/074/0370171 வாக்காளர் பெயர்: மாரப்பா தந்தை பெயர்: சிக்கமுனியப்பா புதிய/பழைய வீட்டு எண்: 1-66-15 / NA வயது: 44 இனம்: ஆண்
370 TN/14/074/0370230 வாக்காளர் பெயர்: சசீலா கணவர் பெயர்: மாரப்பா புதிய/பழைய வீட்டு எண்: 1-66-15 / NA வயது: 37 இனம்: பெண்	371 WYG0114041 வாக்காளர் பெயர்: கிருஷ்ணன் தந்தை பெயர்: கரியப்பா புதிய/பழைய வீட்டு எண்: 1-66-17 / NA வயது: 46 இனம்: ஆண்	372 WYG0114025 வாக்காளர் பெயர்: மஞ்சு கணவர் பெயர்: கிருஷ்ணா புதிய/பழைய வீட்டு எண்: 1-66-18 / NA வயது: 48 இனம்: பெண்
373 WYG0114009 வாக்காளர் பெயர்: சிவகுமார் தந்தை பெயர்: மாரப்பா புதிய/பழைய வீட்டு எண்: 1-66-18 / NA வயது: 33 இனம்: ஆண்	374 FMS5291927 வாக்காளர் பெயர்: நாராயணப்பா தந்தை பெயர்: நாரசிம்மப்பா புதிய/பழைய வீட்டு எண்: 1-66-19 / NA வயது: 57 இனம்: ஆண்	375 FMS3447877 வாக்காளர் பெயர்: பார்வதியம்மா கணவர் பெயர்: நாராயணப்பா புதிய/பழைய வீட்டு எண்: 1-66-19 / NA வயது: 47 இனம்: பெண்
376 WYG0114017 வாக்காளர் பெயர்: சீனிவாசன் தந்தை பெயர்: கரியப்பா புதிய/பழைய வீட்டு எண்: 1-66-19 / NA வயது: 39 இனம்: ஆண்	377 WYG0986349 வாக்காளர் பெயர்: ருக்குமணி தந்தை பெயர்: கோவிந்தராஜ் புதிய/பழைய வீட்டு எண்: 1-66-19 / - வயது: 23 இனம்: பெண்	378 TN/14/074/0370176 வாக்காளர் பெயர்: சக்காரலம்மா கணவர் பெயர்: சாதனள்ளியப்பா புதிய/பழைய வீட்டு எண்: 1-66-20 / NA வயது: 47 இனம்: பெண்
379 WYG0113985 வாக்காளர் பெயர்: மனோன்மணி கணவர் பெயர்: பசுவராஜ் புதிய/பழைய வீட்டு எண்: 1-66-20 / NA வயது: 41 இனம்: பெண்	380 FMS3451366 வாக்காளர் பெயர்: திம்மராஜ் தந்தை பெயர்: சாதனள்ளியப்பா புதிய/பழைய வீட்டு எண்: 1-66-20 / NA வயது: 37 இனம்: ஆண்	381 FMS3451358 வாக்காளர் பெயர்: நாகராஜ் தந்தை பெயர்: சாதனள்ளியப்பா புதிய/பழைய வீட்டு எண்: 1-66-20 / NA வயது: 34 இனம்: ஆண்
382 FMS3451242 வாக்காளர் பெயர்: புஷ்பா கணவர் பெயர்: நாகராஜ் புதிய/பழைய வீட்டு எண்: 1-66-20 / NA வயது: 32 இனம்: பெண்	383 FMS3451259 வாக்காளர் பெயர்: இந்த் கணவர் பெயர்: திம்மராஜ் புதிய/பழைய வீட்டு எண்: 1-66-20 / NA வயது: 32 இனம்: பெண்	384 WYG0114033 வாக்காளர் பெயர்: சந்திரகலா தந்தை பெயர்: பசுவராஜ் புதிய/பழைய வீட்டு எண்: 1-66-20 / NA வயது: 27 இனம்: பெண்
385 TN/14/074/0369171 வாக்காளர் பெயர்: சீனிவாசன் தந்தை பெயர்: சின்னப்பா புதிய/பழைய வீட்டு எண்: 1-66-21 / NA வயது: 52 இனம்: ஆண்	386 TN/14/074/0370177 வாக்காளர் பெயர்: நெஞ்சம்மா கணவர் பெயர்: சீனிவாசன் புதிய/பழைய வீட்டு எண்: 1-66-21 / NA வயது: 42 இனம்: பெண்	387 FMS3451531 வாக்காளர் பெயர்: கோவிந்தராஜ் தந்தை பெயர்: பாப்பையா புதிய/பழைய வீட்டு எண்: 1-66-66 / NA வயது: 39 இனம்: ஆண்
388 WYG0575852 வாக்காளர் பெயர்: தனசேகர் தந்தை பெயர்: நாராயணசாமி புதிய/பழைய வீட்டு எண்: 1-922a / வயது: 32 இனம்: ஆண்	389 WYG0575860 வாக்காளர் பெயர்: சந்திரகலா கணவர் பெயர்: தனசேகர் புதிய/பழைய வீட்டு எண்: 1-922a / வயது: 27 இனம்: பெண்	390 FMS3450442 வாக்காளர் பெயர்: ஜெயசங்கர் தந்தை பெயர்: நாராயணப்பா புதிய/பழைய வீட்டு எண்: 2-84 / NA வயது: 32 இனம்: ஆண்

54-வேப்பனஹள்ளி சட்டமன்ற தொகுதி

பாகம் எண் 104

வாக்காளர் பட்டியல் - 2017

தொடர்ச்சி...

பிரிவு: 1-தியாகரசனப்பள்ளி (வ.கி) மற்றும் (ஊ) ஓமதேப்பள்ளி வார்டு 1, பின்கோடு : 635117

391 TN/14/074/0370232 வாக்காளர் பெயர்: அனுமப்பா தந்தை பெயர்: முனியப்பா புதிய/பழைய வீட்டு எண்: 2-84-2 / NA வயது: 72 இனம்: ஆண்	392 FMS1288802 வாக்காளர் பெயர்: ஜெயம்மா கணவர் பெயர்: அனுமப்பா புதிய/பழைய வீட்டு எண்: 2-84-2 / NA வயது: 67 இனம்: பெண்	393 FMS3451523 வாக்காளர் பெயர்: ஜோதிலட்சுமி தந்தை பெயர்: அனுமப்பா புதிய/பழைய வீட்டு எண்: 2-84-2 / NA வயது: 32 இனம்: பெண்
394 FMS3451408 வாக்காளர் பெயர்: ராமகிருஷ்ணன் தந்தை பெயர்: அனுமப்பா புதிய/பழைய வீட்டு எண்: 2-84-2/ வயது: 38 இனம்: ஆண்	395 TN/14/074/0370233 வாக்காளர் பெயர்: முனியம்மா கணவர் பெயர்: திப்பண்ணா புதிய/பழைய வீட்டு எண்: 2-85 / 10 வயது: 62 இனம்: பெண்	396 TN/14/074/0369381 வாக்காளர் பெயர்: முனிராஜ் தந்தை பெயர்: திப்பண்ணா புதிய/பழைய வீட்டு எண்: 2-85 / 10 வயது: 42 இனம்: ஆண்
397 FMS1288844 வாக்காளர் பெயர்: லட்சுமி கணவர் பெயர்: முனிராஜ் புதிய/பழைய வீட்டு எண்: 2-85 / 10 வயது: 40 இனம்: பெண்	398 FMS3448404 வாக்காளர் பெயர்: நாகன் தந்தை பெயர்: ராஜப்பா புதிய/பழைய வீட்டு எண்: 2-87 / NA வயது: 44 இனம்: ஆண்	399 FMS3448776 வாக்காளர் பெயர்: சாந்தி கணவர் பெயர்: நாகன் புதிய/பழைய வீட்டு எண்: 2-87 / NA வயது: 37 இனம்: பெண்
400 TN/14/074/0369924 வாக்காளர் பெயர்: லட்சுமம்மா கணவர் பெயர்: ராஜப்பா புதிய/பழைய வீட்டு எண்: 2-88 / NA வயது: 57 இனம்: பெண்	401 FMS3448289 வாக்காளர் பெயர்: சீனிவசன் தந்தை பெயர்: ராஜப்பா புதிய/பழைய வீட்டு எண்: 2-88 / NA வயது: 36 இனம்: ஆண்	402 FMS3448073 வாக்காளர் பெயர்: தேவராஜ் தந்தை பெயர்: ராஜப்பா புதிய/பழைய வீட்டு எண்: 2-88 / NA வயது: 36 இனம்: ஆண்
403 TN/14/074/0369824 வாக்காளர் பெயர்: சிவராஜ் தந்தை பெயர்: வண்ணப்பா புதிய/பழைய வீட்டு எண்: 2-90 / NA வயது: 52 இனம்: ஆண்	404 FMS3447612 வாக்காளர் பெயர்: முனிரத்னம்மா கணவர் பெயர்: சிவராஜ் புதிய/பழைய வீட்டு எண்: 2-90 / NA வயது: 42 இனம்: பெண்	405 FMS3449626 வாக்காளர் பெயர்: ராஜம்மா கணவர் பெயர்: வெங்கடப்பா புதிய/பழைய வீட்டு எண்: 2-92 / NA வயது: 72 இனம்: பெண்
406 TN/14/074/0369872 வாக்காளர் பெயர்: ஸ்ரீனிவாசன் தந்தை பெயர்: வெங்கடப்பா புதிய/பழைய வீட்டு எண்: 2-92 / NA வயது: 42 இனம்: ஆண்	407 TN/14/074/0369869 வாக்காளர் பெயர்: அமலம்மா தந்தை பெயர்: ஸ்ரீநிவாசன் புதிய/பழைய வீட்டு எண்: 2-92 / NA வயது: 39 இனம்: பெண்	408 FMS3447471 வாக்காளர் பெயர்: யசோதா கணவர் பெயர்: சீனிவாசன் புதிய/பழைய வீட்டு எண்: 2-93 / NA வயது: 40 இனம்: பெண்
409 FMS1288307 வாக்காளர் பெயர்: திருமலம்மா கணவர் பெயர்: வெங்கட்டப்பா புதிய/பழைய வீட்டு எண்: 2-93A / NA வயது: 83 இனம்: பெண்	410 TN/14/074/0369403 வாக்காளர் பெயர்: நாகராஜப்பா தந்தை பெயர்: திம்மப்பா புதிய/பழைய வீட்டு எண்: 2-95 / 16-B வயது: 69 இனம்: ஆண்	411 FMS3449543 வாக்காளர் பெயர்: சாந்தம்மா கணவர் பெயர்: நாகராஜப்பா புதிய/பழைய வீட்டு எண்: 2-95 / 16-B வயது: 57 இனம்: பெண்
412 FMS3449444 வாக்காளர் பெயர்: பிரகாஷ் தந்தை பெயர்: நாகராஜப்பா புதிய/பழைய வீட்டு எண்: 2-95 / 16-B வயது: 42 இனம்: ஆண்	413 FMS3448669 வாக்காளர் பெயர்: புனிதா கணவர் பெயர்: பிரகாஷ் புதிய/பழைய வீட்டு எண்: 2-95 / 16-B வயது: 37 இனம்: பெண்	414 FMS3449600 வாக்காளர் பெயர்: சாலினி கணவர் பெயர்: சிவக்குமார் புதிய/பழைய வீட்டு எண்: 2-95-16A/ வயது: 33 இனம்: பெண்
415 FMS1869346 வாக்காளர் பெயர்: தாரம்மா கணவர் பெயர்: நாகராஜ் புதிய/பழைய வீட்டு எண்: 2-97 / NA வயது: 52 இனம்: பெண்	416 FMS1664630 வாக்காளர் பெயர்: மஞ்சநாத் தந்தை பெயர்: நாகராஜ் புதிய/பழைய வீட்டு எண்: 2-97A / NA வயது: 37 இனம்: ஆண்	417 TN/14/074/0369940 வாக்காளர் பெயர்: வெங்கடேசன் தந்தை பெயர்: இராஜப்பா புதிய/பழைய வீட்டு எண்: 2-100 / NA வயது: 52 இனம்: ஆண்
418 TN/14/074/0370240 வாக்காளர் பெயர்: மஞ்சு கணவர் பெயர்: வெங்கடேஷ் புதிய/பழைய வீட்டு எண்: 2-100 / NA வயது: 47 இனம்: பெண்	419 FMS1869270 வாக்காளர் பெயர்: சீனிவாசன் தந்தை பெயர்: இராஜப்பா புதிய/பழைய வீட்டு எண்: 2-100 / NA வயது: 37 இனம்: ஆண்	420 WYG1327881 வாக்காளர் பெயர்: கோபால் தந்தை பெயர்: கோவிந்தன் புதிய/பழைய வீட்டு எண்: 2-481 / NA வயது: 23 இனம்: ஆண்

54-வேப்பனஹள்ளி சட்டமன்ற தொகுதி

பாகம் எண் 104

வாக்காளர் பட்டியல் - 2017

பிரிவு: 1-தியாகரசனப்பள்ளி (வ.கி) மற்றும் (ஊ) ஓமதேப்பள்ளி வார்டு 1, பின்கோடு : 635117

421 WYG0575985 வாக்காளர் பெயர்: லாவண்யா கணவர் பெயர்: பாப்பண்ணா புதிய/பழைய வீட்டு எண்: 3-12/ வயது: 29 இனம்: பெண்	422 WYG0986356 வாக்காளர் பெயர்: வடிவேலா தந்தை பெயர்: முனியப்பா புதிய/பழைய வீட்டு எண்: 4-546/2-76 வயது: 25 இனம்: ஆண்	423 WYG0682518 வாக்காளர் பெயர்: கார்த்திக் தந்தை பெயர்: முனிசாமி புதிய/பழைய வீட்டு எண்: 4-560-1A/- வயது: 26 இனம்: ஆண்
424 FMS3447042 வாக்காளர் பெயர்: மாரம்மா கணவர் பெயர்: சாதப்பா புதிய/பழைய வீட்டு எண்: 13A/NA வயது: 67 இனம்: பெண்	425 WYG0576157 வாக்காளர் பெயர்: நாகராஜ் தந்தை பெயர்: நாராயணசாமி புதிய/பழைய வீட்டு எண்: 22-41/- வயது: 25 இனம்: ஆண்	426 WYG1080506 வாக்காளர் பெயர்: சந்திரன் தந்தை பெயர்: ராஜப்பா புதிய/பழைய வீட்டு எண்: 35-37f/- வயது: 33 இனம்: ஆண்
427 WYG0576033 வாக்காளர் பெயர்: ரவி தந்தை பெயர்: கனகராஜ் புதிய/பழைய வீட்டு எண்: 66-b/ வயது: 26 இனம்: ஆண்	428 FMS3448677 வாக்காளர் பெயர்: கனகராஜ் தந்தை பெயர்: சின்னப்பா புதிய/பழைய வீட்டு எண்: 66-8/NA வயது: 62 இனம்: ஆண்	429 FMS3450327 வாக்காளர் பெயர்: கௌரம்மா கணவர் பெயர்: கனகராஜ் புதிய/பழைய வீட்டு எண்: 66-8/ வயது: 47 இனம்: பெண்
430 FMS3450277 வாக்காளர் பெயர்: சேகர் தந்தை பெயர்: கனகராஜ் புதிய/பழைய வீட்டு எண்: 66-8/NA வயது: 31 இனம்: ஆண்	431 FMS3451382 வாக்காளர் பெயர்: பெத்தமுனியப்பா தந்தை பெயர்: புட்டப்பாபைய்யா புதிய/பழைய வீட்டு எண்: 66-9/NA வயது: 77 இனம்: ஆண்	432 WYG0576025 வாக்காளர் பெயர்: வெங்கடேஷ் தந்தை பெயர்: கனகராஜ் புதிய/பழைய வீட்டு எண்: 66-13/ வயது: 27 இனம்: ஆண்
433 WYG0664953 வாக்காளர் பெயர்: ஞானம்மா கணவர் பெயர்: சந்திரன் புதிய/பழைய வீட்டு எண்: 66-13/ வயது: 26 இனம்: பெண்	434 WYG0576215 வாக்காளர் பெயர்: ருக்கம்மா கணவர் பெயர்: கிருஷ்ணப்பா புதிய/பழைய வீட்டு எண்: 120/ வயது: 57 இனம்: பெண்	435 FMS5297106 வாக்காளர் பெயர்: வெங்கடேஷ் தந்தை பெயர்: முனிவெங்கட்டப்பா புதிய/பழைய வீட்டு எண்: 124/1-5 வயது: 57 இனம்: ஆண்
436 TN/14/074/0369589 வாக்காளர் பெயர்: பத்மா கணவர் பெயர்: வெங்கடேஷ் புதிய/பழைய வீட்டு எண்: 124/1-5 வயது: 47 இனம்: பெண்		

54-வேப்பனஹள்ளி சட்டமன்ற தொகுதி

பாகம் எண் 104

வாக்காளர் பட்டியல் - 2017

தொடர்ச்சி...

பிரிவு: 2-தியாகரசனப்பள்ளி (வ.கி) மற்றும் (ஊ) மோதுகுலப்பள்ளி வார்டு 2, பின்கோடு : 635117

437	TN/14/074/0369314 வாக்காளர் பெயர்: சக்திவேல் தந்தை பெயர்: குண்ணப்பாசெட்டி புதிய/பழைய வீட்டு எண்: 1/NA வயது: 52 இனம்: ஆண்	438	FMS1289040 வாக்காளர் பெயர்: இலட்சுமிகாந்தா கணவர் பெயர்: சக்திவேல் புதிய/பழைய வீட்டு எண்: 1/NA வயது: 46 இனம்: பெண்	439	FMS3447182 வாக்காளர் பெயர்: சீனிவாசன் தந்தை பெயர்: பாப்பண்ணா புதிய/பழைய வீட்டு எண்: 1/NA வயது: 46 இனம்: ஆண்
440	WYG0032144 வாக்காளர் பெயர்: வெங்கடம்மா கணவர் பெயர்: முனிராஜ் புதிய/பழைய வீட்டு எண்: 1/NA வயது: 44 இனம்: பெண்	441	FMS3447174 வாக்காளர் பெயர்: லட்சுமி கணவர் பெயர்: சீனிவாசன் புதிய/பழைய வீட்டு எண்: 1/NA வயது: 36 இனம்: பெண்	442	FMS3448602 வாக்காளர் பெயர்: கணேசன் தந்தை பெயர்: சக்திவேல் புதிய/பழைய வீட்டு எண்: 1/NA வயது: 30 இனம்: ஆண்
443	FMS3449329 வாக்காளர் பெயர்: சுசீலா கணவர் பெயர்: நாகராஜ் புதிய/பழைய வீட்டு எண்: 1-67-1/NA வயது: 42 இனம்: பெண்	444	FMS3449428 வாக்காளர் பெயர்: ராமமுர்த்தி தந்தை பெயர்: வெங்கடடப்பா புதிய/பழைய வீட்டு எண்: 2-13A/NA வயது: 60 இனம்: ஆண்	445	FMS1289156 வாக்காளர் பெயர்: நாராயணம்மா கணவர் பெயர்: ராமமுர்த்தி புதிய/பழைய வீட்டு எண்: 2-13A/NA வயது: 50 இனம்: பெண்
446	WYG1246248 வாக்காளர் பெயர்: நவீன் குமார் தந்தை பெயர்: ராமமுர்த்தி புதிய/பழைய வீட்டு எண்: 2-13A/- வயது: 20 இனம்: ஆண்	447	WYG1246271 வாக்காளர் பெயர்: அருண் குமார் தந்தை பெயர்: ராமமுர்த்தி புதிய/பழைய வீட்டு எண்: 2-13A/- வயது: 27 இனம்: ஆண்	448	FMS3450137 வாக்காளர் பெயர்: கலாவதி கணவர் பெயர்: தூருவாசன் புதிய/பழைய வீட்டு எண்: 2-20/20 வயது: 57 இனம்: பெண்
449	TN/14/074/0369421 வாக்காளர் பெயர்: துரைசாமி தந்தை பெயர்: வண்ணப்பா புதிய/பழைய வீட்டு எண்: 2-67/NA வயது: 50 இனம்: ஆண்	450	FMS3447737 வாக்காளர் பெயர்: அக்கையம்மா கணவர் பெயர்: துரைசாமி புதிய/பழைய வீட்டு எண்: 2-67/NA வயது: 42 இனம்: பெண்	451	WYG1080134 வாக்காளர் பெயர்: இலட்சுமி தேவி கணவர் பெயர்: கிரிபாபு புதிய/பழைய வீட்டு எண்: 2-67/- வயது: 25 இனம்: பெண்
452	WYG1080100 வாக்காளர் பெயர்: சாந்திபிரியா தந்தை பெயர்: நாகராஜ் புதிய/பழைய வீட்டு எண்: 2-67-1/- வயது: 21 இனம்: பெண்	453	FMS3449618 வாக்காளர் பெயர்: நாகராஜ் தந்தை பெயர்: வண்ணப்பா புதிய/பழைய வீட்டு எண்: 2-67-1/NA வயது: 44 இனம்: ஆண்	454	TN/14/074/0369376 வாக்காளர் பெயர்: சந்திரப்பா தந்தை பெயர்: பாபபையா புதிய/பழைய வீட்டு எண்: 2-68-1/NA வயது: 73 இனம்: ஆண்
455	WYG0032185 வாக்காளர் பெயர்: சரோஜம்மா கணவர் பெயர்: சந்திரப்பா புதிய/பழைய வீட்டு எண்: 2-68-1/NA வயது: 67 இனம்: பெண்	456	TN/14/074/0369477 வாக்காளர் பெயர்: அஸ்வத்தநாரயணா தந்தை பெயர்: சந்திரப்பா புதிய/பழைய வீட்டு எண்: 2-68-1/NA வயது: 40 இனம்: ஆண்	457	FMS3450178 வாக்காளர் பெயர்: உஷா கணவர் பெயர்: அஸ்வத்தநாரயணா புதிய/பழைய வீட்டு எண்: 2-68-1/NA வயது: 31 இனம்: பெண்
458	WYG0576488 வாக்காளர் பெயர்: பசுவராஜ் தந்தை பெயர்: மாதையா புதிய/பழைய வீட்டு எண்: 2-69/ வயது: 60 இனம்: ஆண்	459	WYG0576496 வாக்காளர் பெயர்: சிவம்மா கணவர் பெயர்: பசுவராஜ் புதிய/பழைய வீட்டு எண்: 2-69/ வயது: 52 இனம்: பெண்	460	FMS3451473 வாக்காளர் பெயர்: அலமேலு கணவர் பெயர்: நாகராஜ் புதிய/பழைய வீட்டு எண்: 2-69/NA வயது: 33 இனம்: பெண்
461	WYG0576504 வாக்காளர் பெயர்: சுரேஷ் தந்தை பெயர்: பசுவராஜ் புதிய/பழைய வீட்டு எண்: 2-69/ வயது: 26 இனம்: ஆண்	462	TN/14/074/0375025 வாக்காளர் பெயர்: ஈஸ்வர் தந்தை பெயர்: ராமசந்திரன் புதிய/பழைய வீட்டு எண்: 2-69-1/NA வயது: 57 இனம்: ஆண்	463	TN/14/074/0375493 வாக்காளர் பெயர்: செளபாக்கியா கணவர் பெயர்: ஈஸ்வர் புதிய/பழைய வீட்டு எண்: 2-69-1/NA வயது: 45 இனம்: பெண்
464	FMS1288091 வாக்காளர் பெயர்: ராணி கணவர் பெயர்: வெங்கடேசன் புதிய/பழைய வீட்டு எண்: 2-70/NA வயது: 44 இனம்: பெண்	465	FMS3451416 வாக்காளர் பெயர்: முனுசாமி தந்தை பெயர்: முத்தப்பா புதிய/பழைய வீட்டு எண்: 2-71/NA வயது: 47 இனம்: ஆண்	466	WYG0032300 வாக்காளர் பெயர்: அருண் குமார் தந்தை பெயர்: முனுசாமி புதிய/பழைய வீட்டு எண்: 2-71/NA வயது: 27 இனம்: ஆண்

54-வேப்பனஹள்ளி சட்டமன்ற தொகுதி

பாகம் எண் 104

வாக்காளர் பட்டியல் - 2017

தொடர்ச்சி...

பிரிவு: 2-தியாகரசனப்பள்ளி (வ.கி) மற்றும் (ஊ) மோதுகுலப்பள்ளி வார்டு 2, பின்கோடு : 635117

467	WYG1080282 வாக்காளர் பெயர்: ரமணி தந்தை பெயர்: முனிசாமப்பா புதிய/பழைய வீட்டு எண்: 2-71 / - வயது: 27 இனம்: பெண்	468	WYG1080118 வாக்காளர் பெயர்: லதா கணவர் பெயர்: அருண்குமார் புதிய/பழைய வீட்டு எண்: 2-71 / - வயது: 23 இனம்: பெண்	469	WYG1080126 வாக்காளர் பெயர்: நந்தினி தந்தை பெயர்: முனிசாமி புதிய/பழைய வீட்டு எண்: 2-71 / - வயது: 21 இனம்: பெண்
470	WYG1080241 வாக்காளர் பெயர்: கீதா தாய் பெயர்: ராதா புதிய/பழைய வீட்டு எண்: 2-72 / - வயது: 20 இனம்: பெண்	471	FMS3447745 வாக்காளர் பெயர்: ரமேஷ் தந்தை பெயர்: பால்ராஜ் புதிய/பழைய வீட்டு எண்: 2-72 / 2B வயது: 39 இனம்: ஆண்	472	FMS3447604 வாக்காளர் பெயர்: பிரபாவதி கணவர் பெயர்: ரமேஷ் புதிய/பழைய வீட்டு எண்: 2-72 / 2B வயது: 36 இனம்: பெண்
473	TN/14/074/0369833 வாக்காளர் பெயர்: பால்ராஜ் தந்தை பெயர்: பிசப்பா புதிய/பழைய வீட்டு எண்: 2-72-1 / NA வயது: 67 இனம்: ஆண்	474	FMS1288067 வாக்காளர் பெயர்: ராமக்கா கணவர் பெயர்: பால்ராஜ் புதிய/பழைய வீட்டு எண்: 2-72-1 / NA வயது: 52 இனம்: பெண்	475	FMS3447596 வாக்காளர் பெயர்: மஞ்சு தந்தை பெயர்: பால்ராஜ் புதிய/பழைய வீட்டு எண்: 2-72-1 / NA வயது: 31 இனம்: பெண்
476	FMS1288372 வாக்காளர் பெயர்: இலட்சுமம்மா கணவர் பெயர்: சுப்பையா புதிய/பழைய வீட்டு எண்: 2-73 / NA வயது: 70 இனம்: பெண்	477	TN/14/074/0369825 வாக்காளர் பெயர்: ராஜகோபால் தந்தை பெயர்: சுப்பண்ணா புதிய/பழைய வீட்டு எண்: 2-73-1 / NA வயது: 52 இனம்: ஆண்	478	TN/14/074/0369858 வாக்காளர் பெயர்: விஜயம்மா கணவர் பெயர்: ராஜகோபால் புதிய/பழைய வீட்டு எண்: 2-73-1 / NA வயது: 42 இனம்: பெண்
479	TN/14/074/0370017 வாக்காளர் பெயர்: ஆனந்த் தந்தை பெயர்: சுப்பப்பா புதிய/பழைய வீட்டு எண்: 2-73-2 / NA வயது: 42 இனம்: ஆண்	480	WYG0576322 வாக்காளர் பெயர்: பிரகாஷ் தந்தை பெயர்: திம்மராயப்பா புதிய/பழைய வீட்டு எண்: 2-74 / வயது: 27 இனம்: ஆண்	481	WYG0576330 வாக்காளர் பெயர்: அனிதா கணவர் பெயர்: முரளி புதிய/பழைய வீட்டு எண்: 2-74 / வயது: 26 இனம்: பெண்
482	TN/14/074/0369306 வாக்காளர் பெயர்: திம்மராயப்பா தந்தை பெயர்: திம்மராயப்பா புதிய/பழைய வீட்டு எண்: 2-74-1 / NA வயது: 60 இனம்: ஆண்	483	FMS1288935 வாக்காளர் பெயர்: முனிரத்தினம் கணவர் பெயர்: திம்மராயப்பா புதிய/பழைய வீட்டு எண்: 2-74-1 / NA வயது: 51 இனம்: பெண்	484	FMS3447505 வாக்காளர் பெயர்: முரளி தந்தை பெயர்: திம்மராயப்பா புதிய/பழைய வீட்டு எண்: 2-74-1 / NA வயது: 35 இனம்: ஆண்
485	TN/14/074/0369024 வாக்காளர் பெயர்: சுப்ரமணி தந்தை பெயர்: இராமசாமி புதிய/பழைய வீட்டு எண்: 2-75 / NA வயது: 67 இனம்: ஆண்	486	FMS3447539 வாக்காளர் பெயர்: பட்டம்மா கணவர் பெயர்: சுப்ரமணி புதிய/பழைய வீட்டு எண்: 2-75 / NA வயது: 62 இனம்: பெண்	487	FMS3450830 வாக்காளர் பெயர்: ராமகிருஷ்ணன் தந்தை பெயர்: சுப்ரமணி புதிய/பழைய வீட்டு எண்: 2-75 / NA வயது: 36 இனம்: ஆண்
488	FMS3448206 வாக்காளர் பெயர்: நாகராணி தந்தை பெயர்: சுப்ரமணி புதிய/பழைய வீட்டு எண்: 2-75 / NA வயது: 30 இனம்: பெண்	489	TN/14/074/0369808 வாக்காளர் பெயர்: வெங்கடசாமி தந்தை பெயர்: முத்தப்பா புதிய/பழைய வீட்டு எண்: 2-76 / NA வயது: 54 இனம்: ஆண்	490	FMS1288687 வாக்காளர் பெயர்: சின்னவெங்கட்டம்மா கணவர் பெயர்: வெங்கடசாமி புதிய/பழைய வீட்டு எண்: 2-76 / NA வயது: 48 இனம்: பெண்
491	FMS3447364 வாக்காளர் பெயர்: சேகர் தந்தை பெயர்: வெங்கடசாமி புதிய/பழைய வீட்டு எண்: 2-76 / NA வயது: 32 இனம்: ஆண்	492	FMS3447802 வாக்காளர் பெயர்: சுரேஷ் தந்தை பெயர்: வெங்கடசாமி புதிய/பழைய வீட்டு எண்: 2-76 / NA வயது: 30 இனம்: ஆண்	493	WYG1080076 வாக்காளர் பெயர்: வேனுகோபால் தந்தை பெயர்: வெங்கடசாமி புதிய/பழைய வீட்டு எண்: 2-76 / - வயது: 20 இனம்: ஆண்
494	FMS1288950 வாக்காளர் பெயர்: லட்சுமம்மா கணவர் பெயர்: ராமப்பா புதிய/பழைய வீட்டு எண்: 2-77 / NA வயது: 58 இனம்: பெண்	495	FMS3447778 வாக்காளர் பெயர்: வெங்கடராஜ் தந்தை பெயர்: ராமப்பா புதிய/பழைய வீட்டு எண்: 2-77 / NA வயது: 34 இனம்: ஆண்	496	WYG0576355 வாக்காளர் பெயர்: நாகராணி தந்தை பெயர்: ராமப்பா புதிய/பழைய வீட்டு எண்: 2-77 / வயது: 26 இனம்: பெண்

54-வேப்பனஹள்ளி சட்டமன்ற தொகுதி

பாகம் எண் 104

வாக்காளர் பட்டியல் - 2017

தொடர்ச்சி...

பிரிவு: 2-தியாகரசனப்பள்ளி (வ.கி) மற்றும் (ஊ) மோதுகுலப்பள்ளி வார்டு 2, பின்கோடு : 635117

497	TN/14/074/0369881 வாக்காளர் பெயர்: கிருஷ்ணப்பா தந்தை பெயர்: முனுசாமி புதிய/பழைய வீட்டு எண்: 2-78 / NA வயது: 82 இனம்: ஆண்	498	FMS1288265 வாக்காளர் பெயர்: கணகம்மா கணவர் பெயர்: கிருஷ்ணப்பா புதிய/பழைய வீட்டு எண்: 2-78 / NA வயது: 72 இனம்: பெண்	499	FMS3447554 வாக்காளர் பெயர்: பாக்கியலட்சுமி கணவர் பெயர்: நாகராஜ் புதிய/பழைய வீட்டு எண்: 2-78 / NA வயது: 47 இனம்: பெண்
500	WYG0576348 வாக்காளர் பெயர்: அனிதா தாய் பெயர்: பாக்யலட்சுமி புதிய/பழைய வீட்டு எண்: 2-78 / வயது: 26 இனம்: பெண்	501	FMS1288075 வாக்காளர் பெயர்: புட்டம்மா கணவர் பெயர்: கோவிந்தப்பன் புதிய/பழைய வீட்டு எண்: 2-79 / NA வயது: 51 இனம்: பெண்	502	FMS5767363 வாக்காளர் பெயர்: ஜெயம்மா கணவர் பெயர்: வெங்கடேசப்பா புதிய/பழைய வீட்டு எண்: 2-79 / NA வயது: 50 இனம்: பெண்
503	WYG0576611 வாக்காளர் பெயர்: ரூபா கணவர் பெயர்: வெங்கடேஷ் புதிய/பழைய வீட்டு எண்: 2-79 / வயது: 27 இனம்: பெண்	504	TN/14/074/0369324 வாக்காளர் பெயர்: சுப்ரமணி தந்தை பெயர்: கிருஷ்ணப்பா புதிய/பழைய வீட்டு எண்: 2-79-1 / NA வயது: 52 இனம்: ஆண்	505	FMS1288349 வாக்காளர் பெயர்: வெங்கடலட்சுமி கணவர் பெயர்: சுப்ரமணி புதிய/பழைய வீட்டு எண்: 2-79-1 / NA வயது: 47 இனம்: பெண்
506	TN/14/074/0369320 வாக்காளர் பெயர்: வெங்கடேசன் தந்தை பெயர்: அப்பைய்யா புதிய/பழைய வீட்டு எண்: 2-80 / NA வயது: 62 இனம்: ஆண்	507	TN/14/074/0369452 வாக்காளர் பெயர்: ரதனம்மா கணவர் பெயர்: வெங்கடேசன் புதிய/பழைய வீட்டு எண்: 2-80 / NA வயது: 57 இனம்: பெண்	508	FMS3449857 வாக்காளர் பெயர்: சந்திரபாபு தந்தை பெயர்: வெங்கடேசன் புதிய/பழைய வீட்டு எண்: 2-80 / NA வயது: 33 இனம்: ஆண்
509	FMS3447828 வாக்காளர் பெயர்: அனுமந்தன் தந்தை பெயர்: வெங்கடேசன் புதிய/பழைய வீட்டு எண்: 2-80 / NA வயது: 30 இனம்: ஆண்	510	TN/14/074/0369391 வாக்காளர் பெயர்: வெங்கடேசப்பா தந்தை பெயர்: எல்லப்பா புதிய/பழைய வீட்டு எண்: 2-81 / 7 வயது: 72 இனம்: ஆண்	511	FMS5300280 வாக்காளர் பெயர்: முனிலட்சுமி கணவர் பெயர்: வெங்கடேசப்பா புதிய/பழைய வீட்டு எண்: 2-81 / 7 வயது: 52 இனம்: பெண்
512	WYG0576645 வாக்காளர் பெயர்: குமரேசன் தந்தை பெயர்: சென்னகிருஷ்ணன் புதிய/பழைய வீட்டு எண்: 2-81 / வயது: 39 இனம்: ஆண்	513	WYG0576652 வாக்காளர் பெயர்: சுதா கணவர் பெயர்: குமரேசன் புதிய/பழைய வீட்டு எண்: 2-81 / வயது: 29 இனம்: பெண்	514	FMS3448313 வாக்காளர் பெயர்: விஜயா கணவர் பெயர்: ராமசாமி புதிய/பழைய வீட்டு எண்: 2-83 / NA வயது: 52 இனம்: பெண்
515	WYG0576629 வாக்காளர் பெயர்: முருகேசன் தந்தை பெயர்: ராமசாமி புதிய/பழைய வீட்டு எண்: 2-83 / வயது: 28 இனம்: ஆண்	516	FMS3451036 வாக்காளர் பெயர்: மணி தந்தை பெயர்: ராமசாமி புதிய/பழைய வீட்டு எண்: 2-83 / NA வயது: 34 இனம்: ஆண்	517	TN/14/074/0369046 வாக்காளர் பெயர்: நாராயணப்பா தந்தை பெயர்: நரசப்பா புதிய/பழைய வீட்டு எண்: 2-84 / NA வயது: 62 இனம்: ஆண்
518	FMS1869361 வாக்காளர் பெயர்: ராஜம்மா கணவர் பெயர்: நாராயணப்பா புதிய/பழைய வீட்டு எண்: 2-84 / NA வயது: 52 இனம்: பெண்	519	WYG0576587 வாக்காளர் பெயர்: ரவி தந்தை பெயர்: நாராயணப்பா புதிய/பழைய வீட்டு எண்: 2-84 / வயது: 42 இனம்: ஆண்	520	WYG0576595 வாக்காளர் பெயர்: சங்கீதா கணவர் பெயர்: ரவி புதிய/பழைய வீட்டு எண்: 2-84 / வயது: 33 இனம்: பெண்
521	WYG1080142 வாக்காளர் பெயர்: ரஞ்சிதா தந்தை பெயர்: சிவா புதிய/பழைய வீட்டு எண்: 2-84-2/ வயது: 20 இனம்: பெண்	522	WYG1246263 வாக்காளர் பெயர்: ராஜேந்திரன் தந்தை பெயர்: முனிராஜ் புதிய/பழைய வீட்டு எண்: 2-85 / - வயது: 20 இனம்: ஆண்	523	WYG0032219 வாக்காளர் பெயர்: தனலட்சுமி கணவர் பெயர்: அனுமப்பா புதிய/பழைய வீட்டு எண்: 2-86 / NA வயது: 36 இனம்: பெண்
524	WYG0032227 வாக்காளர் பெயர்: மஞ்சளா கணவர் பெயர்: ராமகிருஷ்ணன் புதிய/பழைய வீட்டு எண்: 2-86 / NA வயது: 31 இனம்: பெண்	525	WYG0576363 வாக்காளர் பெயர்: பாரதி கணவர் பெயர்: சீனிவாசன் புதிய/பழைய வீட்டு எண்: 2-88 / வயது: 28 இனம்: பெண்	526	WYG0576371 வாக்காளர் பெயர்: கௌரம்மா கணவர் பெயர்: தேவராஜ் புதிய/பழைய வீட்டு எண்: 2-88 / வயது: 27 இனம்: பெண்

54-வேப்பனஹள்ளி சட்டமன்ற தொகுதி

பாகம் எண் 104

வாக்காளர் பட்டியல் - 2017

தொடர்ச்சி...

பிரிவு: 2-தியாகரசனப்பள்ளி (வ.கி) மற்றும் (ஊ) மோதுகுலப்பள்ளி வார்டு 2, பின்கோடு : 635117

527	WYG0032292 வாக்காளர் பெயர்: குமார் தந்தை பெயர்: ராஜப்பா புதிய/பழைய வீட்டு எண்: 2-88 / NA வயது: 27 இனம்: ஆண்	528	WYG1080092 வாக்காளர் பெயர்: யசோதா கணவர் பெயர்: குமார் புதிய/பழைய வீட்டு எண்: 2-88 / - வயது: 21 இனம்: பெண்	529	WYG0576405 வாக்காளர் பெயர்: முத்து தந்தை பெயர்: காவேரி புதிய/பழைய வீட்டு எண்: 2-89 / வயது: 57 இனம்: ஆண்
530	WYG0576413 வாக்காளர் பெயர்: தங்கம் கணவர் பெயர்: முத்து புதிய/பழைய வீட்டு எண்: 2-89 / வயது: 47 இனம்: பெண்	531	WYG0576421 வாக்காளர் பெயர்: முருகன் தந்தை பெயர்: முத்து புதிய/பழைய வீட்டு எண்: 2-89 / வயது: 34 இனம்: ஆண்	532	WYG0576439 வாக்காளர் பெயர்: கோவிந்தம்மா கணவர் பெயர்: முருகன் புதிய/பழைய வீட்டு எண்: 2-89 / வயது: 29 இனம்: பெண்
533	WYG0576447 வாக்காளர் பெயர்: கணபதி தந்தை பெயர்: முத்து புதிய/பழைய வீட்டு எண்: 2-89 / வயது: 29 இனம்: ஆண்	534	WYG0576454 வாக்காளர் பெயர்: முத்தம்மா கணவர் பெயர்: கணபதி புதிய/பழைய வீட்டு எண்: 2-89 / வயது: 28 இனம்: பெண்	535	FMS3448644 வாக்காளர் பெயர்: ரவிசந்திரன் தந்தை பெயர்: ராஜப்பா புதிய/பழைய வீட்டு எண்: 2-89-1 / NA வயது: 42 இனம்: ஆண்
536	FMS3450418 வாக்காளர் பெயர்: வசந்தா கணவர் பெயர்: ரவிசந்திரன் புதிய/பழைய வீட்டு எண்: 2-89-1 / NA வயது: 37 இனம்: பெண்	537	FMS3447497 வாக்காளர் பெயர்: மாரி தந்தை பெயர்: வண்ணப்பா புதிய/பழைய வீட்டு எண்: 2-89-2 / NA வயது: 37 இனம்: ஆண்	538	FMS3448883 வாக்காளர் பெயர்: வெங்கடலட்சுமி கணவர் பெயர்: மாரி புதிய/பழைய வீட்டு எண்: 2-89-2 / NA வயது: 32 இனம்: பெண்
539	WYG0032177 வாக்காளர் பெயர்: கார்த்திக் தந்தை பெயர்: சிவராஜ் புதிய/பழைய வீட்டு எண்: 2-90 / NA வயது: 27 இனம்: ஆண்	540	WYG0576298 வாக்காளர் பெயர்: பாக்யராஜ் தந்தை பெயர்: சிவராஜ் புதிய/பழைய வீட்டு எண்: 2-90 / வயது: 26 இனம்: ஆண்	541	WYG1080365 வாக்காளர் பெயர்: பிரியா தந்தை பெயர்: பாக்யராஜ் புதிய/பழைய வீட்டு எண்: 2-90 / - வயது: 24 இனம்: பெண்
542	WYG1080001 வாக்காளர் பெயர்: வெங்கடேஷ் தந்தை பெயர்: சிவராஜ் புதிய/பழைய வீட்டு எண்: 2-90 / - வயது: 21 இனம்: ஆண்	543	WYG1080019 வாக்காளர் பெயர்: சதீஷ் தந்தை பெயர்: சிவராஜ் புதிய/பழைய வீட்டு எண்: 2-90 / - வயது: 20 இனம்: ஆண்	544	FMS5279526 வாக்காளர் பெயர்: புஷ்பா கணவர் பெயர்: நாராயணன் புதிய/பழைய வீட்டு எண்: 2-91-2 / NA வயது: 37 இனம்: பெண்
545	WYG1327816 வாக்காளர் பெயர்: சதீஷ் குமார் தந்தை பெயர்: பாப்பையா புதிய/பழைய வீட்டு எண்: 2-91A / - வயது: 19 இனம்: ஆண்	546	FMS3449683 வாக்காளர் பெயர்: கெஞ்சம்மா கணவர் பெயர்: வண்ணப்பா புதிய/பழைய வீட்டு எண்: 2-92-1 / NA வயது: 72 இனம்: பெண்	547	WYG0576397 வாக்காளர் பெயர்: சீனிவாசன் தந்தை பெயர்: வெங்கடப்பா புதிய/பழைய வீட்டு எண்: 2-93 / வயது: 43 இனம்: ஆண்
548	WYG0576389 வாக்காளர் பெயர்: லாவண்யா தந்தை பெயர்: வெங்கடேஷ் புதிய/பழைய வீட்டு எண்: 2-93 / வயது: 25 இனம்: பெண்	549	TN/14/074/0370235 வாக்காளர் பெயர்: கிருஷ்ணப்பா தந்தை பெயர்: எல்லப்பா புதிய/பழைய வீட்டு எண்: 2-94 / 11 வயது: 57 இனம்: ஆண்	550	TN/14/074/0370236 வாக்காளர் பெயர்: கங்கம்மா கணவர் பெயர்: கிருஷ்ணப்பா புதிய/பழைய வீட்டு எண்: 2-94 / 11 வயது: 42 இனம்: பெண்
551	WYG0032235 வாக்காளர் பெயர்: ஜீவிதா கணவர் பெயர்: கிருஷ்ணப்பா புதிய/பழைய வீட்டு எண்: 2-94 / 11 வயது: 29 இனம்: பெண்	552	WYG0576579 வாக்காளர் பெயர்: லஷ்மி கணவர் பெயர்: ரமேஷ் புதிய/பழைய வீட்டு எண்: 2-94 / வயது: 27 இனம்: பெண்	553	FMS3449568 வாக்காளர் பெயர்: ஜெயம்மா கணவர் பெயர்: முனிராஜ் புதிய/பழைய வீட்டு எண்: 2-94A / NA வயது: 52 இனம்: பெண்
554	FMS3450632 வாக்காளர் பெயர்: ரமேஷ் தந்தை பெயர்: முனிராஜ் புதிய/பழைய வீட்டு எண்: 2-94A / NA வயது: 36 இனம்: ஆண்	555	WYG0576553 வாக்காளர் பெயர்: சிவக்குமார் தந்தை பெயர்: ரகு புதிய/பழைய வீட்டு எண்: 2-95 / வயது: 46 இனம்: ஆண்	556	WYG0576561 வாக்காளர் பெயர்: சம்பக்குமார் தந்தை பெயர்: நாகராஜப்பா புதிய/பழைய வீட்டு எண்: 2-95 / வயது: 26 இனம்: ஆண்

54-வேப்பனஹள்ளி சட்டமன்ற தொகுதி

பாகம் எண் 104

வாக்காளர் பட்டியல் - 2017

தொடர்ச்சி...

பிரிவு: 2-தியாகரசனப்பள்ளி (வ.கி) மற்றும் (ஊ) மோதுகுலப்பள்ளி வார்டு 2, பின்கோடு : 635117

557	WYG1080183 வாக்காளர் பெயர்: கிருஷ்ணவேனி கணவர் பெயர்: ரகு புதிய/பழைய வீட்டு எண்: 2-95 / - வயது: 42 இனம்: பெண்	558	WYG1246255 வாக்காளர் பெயர்: ரூபா தந்தை பெயர்: நாகராஜ் புதிய/பழைய வீட்டு எண்: 2-95-16-B/ வயது: 31 இனம்: பெண்	559	WYG1246297 வாக்காளர் பெயர்: வரலட்சுமி கணவர் பெயர்: ராஜா புதிய/பழைய வீட்டு எண்: 2-95-16C / - வயது: 33 இனம்: பெண்
560	WYG1080167 வாக்காளர் பெயர்: ஜோதி கணவர் பெயர்: கோவிந்தன் புதிய/பழைய வீட்டு எண்: 2-96 / 2-105 வயது: 24 இனம்: பெண்	561	TN/14/074/0369043 வாக்காளர் பெயர்: சீனிவாசன் தந்தை பெயர்: ராமய்யா புதிய/பழைய வீட்டு எண்: 2-96 / 14A வயது: 67 இனம்: ஆண்	562	FMS1869320 வாக்காளர் பெயர்: ராஜம்மா கணவர் பெயர்: சீனிவாசன் புதிய/பழைய வீட்டு எண்: 2-96 / 14A வயது: 62 இனம்: பெண்
563	WYG0032193 வாக்காளர் பெயர்: கோவிந்தராஜ் தந்தை பெயர்: சீனிவாசன் புதிய/பழைய வீட்டு எண்: 2-96 / 14A வயது: 27 இனம்: ஆண்	564	TN/14/074/0369371 வாக்காளர் பெயர்: மணி தந்தை பெயர்: கிருஷ்ணப்பா புதிய/பழைய வீட்டு எண்: 2-96-1 / NA வயது: 47 இனம்: ஆண்	565	FMS1869353 வாக்காளர் பெயர்: வெங்கடம்மா கணவர் பெயர்: மணி புதிய/பழைய வீட்டு எண்: 2-96-1 / NA வயது: 43 இனம்: பெண்
566	WYG0032276 வாக்காளர் பெயர்: நஞ்சம்மா கணவர் பெயர்: முருகன் புதிய/பழைய வீட்டு எண்: 2-97 / NA வயது: 31 இனம்: பெண்	567	WYG0576462 வாக்காளர் பெயர்: அஞ்சலி கணவர் பெயர்: மஞ்சநாத் புதிய/பழைய வீட்டு எண்: 2-97 / வயது: 25 இனம்: பெண்	568	WYG1080233 வாக்காளர் பெயர்: சாந்தம்மா கணவர் பெயர்: ஜெயராஜ் புதிய/பழைய வீட்டு எண்: 2-97 / - வயது: 47 இனம்: பெண்
569	WYG0576520 வாக்காளர் பெயர்: பிரசாத் தந்தை பெயர்: யுவராஜ் புதிய/பழைய வீட்டு எண்: 2-98 / வயது: 25 இனம்: ஆண்	570	WYG0032169 வாக்காளர் பெயர்: காந்தம்மா கணவர் பெயர்: வெங்கடேசன் புதிய/பழைய வீட்டு எண்: 2-100 / NA வயது: 38 இனம்: பெண்	571	FMS5281605 வாக்காளர் பெயர்: ரேணுகா கணவர் பெயர்: சீனிவாசன் புதிய/பழைய வீட்டு எண்: 2-100 / 15A வயது: 32 இனம்: பெண்
572	WYG1327840 வாக்காளர் பெயர்: ரேகா தந்தை பெயர்: வெங்கடேஷ் புதிய/பழைய வீட்டு எண்: 2-100 / - வயது: 24 இனம்: பெண்	573	FMS3447372 வாக்காளர் பெயர்: பார்வதம்மா கணவர் பெயர்: நாராயணப்பா புதிய/பழைய வீட்டு எண்: 2-102 / NA வயது: 52 இனம்: பெண்	574	WYG0032284 வாக்காளர் பெயர்: சரோஜா கணவர் பெயர்: மஞ்சு புதிய/பழைய வீட்டு எண்: 2-102 / NA வயது: 34 இனம்: பெண்
575	FMS3447752 வாக்காளர் பெயர்: மஞ்சு தந்தை பெயர்: நாராயணப்பா புதிய/பழைய வீட்டு எண்: 2-102 / NA வயது: 32 இனம்: ஆண்	576	WYG1080043 வாக்காளர் பெயர்: வெங்கடேஷ் தந்தை பெயர்: நாராயணப்பா புதிய/பழைய வீட்டு எண்: 2-102 / 2-17 வயது: 44 இனம்: ஆண்	577	WYG0032201 வாக்காளர் பெயர்: நாகேந்திரன் தந்தை பெயர்: நாராயணப்பா புதிய/பழைய வீட்டு எண்: 2-102-1 / NA வயது: 38 இனம்: ஆண்
578	FMS1664515 வாக்காளர் பெயர்: மது கணவர் பெயர்: நாகேந்திரன் புதிய/பழைய வீட்டு எண்: 2-102A / NA வயது: 36 இனம்: பெண்	579	TN/14/074/0370242 வாக்காளர் பெயர்: ஜெகதம்மா கணவர் பெயர்: சீனிவாசன் புதிய/பழைய வீட்டு எண்: 2-103 / 21B வயது: 62 இனம்: பெண்	580	FMS3447646 வாக்காளர் பெயர்: மாதேஷ்வரி கணவர் பெயர்: சதாசிவம் புதிய/பழைய வீட்டு எண்: 2-103 / 21B வயது: 37 இனம்: பெண்
581	FMS3447729 வாக்காளர் பெயர்: மஞ்சுளா தந்தை பெயர்: சீனிவாசன் புதிய/பழைய வீட்டு எண்: 2-103 / 21B வயது: 30 இனம்: பெண்	582	WYG0576470 வாக்காளர் பெயர்: சத்தியராஜ் தந்தை பெயர்: சீனிவாசன் புதிய/பழைய வீட்டு எண்: 2-103 / வயது: 25 இனம்: ஆண்	583	WYG0576546 வாக்காளர் பெயர்: குள்ளம்மா கணவர் பெயர்: சின்ன அன்னையா புதிய/பழைய வீட்டு எண்: 2-104 / வயது: 77 இனம்: பெண்
584	FMS5293345 வாக்காளர் பெயர்: சீனிவாசன் தந்தை பெயர்: கிருஷ்ணப்பா புதிய/பழைய வீட்டு எண்: 2-104 / 18 வயது: 77 இனம்: ஆண்	585	FMS5293311 வாக்காளர் பெயர்: லட்சுமம்மா கணவர் பெயர்: சீனிவாசன் புதிய/பழைய வீட்டு எண்: 2-104 / 18 வயது: 50 இனம்: பெண்	586	FMS5293329 வாக்காளர் பெயர்: சிவா தந்தை பெயர்: சீனிவாசன் புதிய/பழைய வீட்டு எண்: 2-104 / 18 வயது: 37 இனம்: ஆண்

54-வேப்பனஹள்ளி சட்டமன்ற தொகுதி

பாகம் எண் 104

வாக்காளர் பட்டியல் - 2017

தொடர்ச்சி...

பிரிவு: 2-தியாகரசனப்பள்ளி (வ.கி) மற்றும் (ஊ) மோதுகுலப்பள்ளி வார்டு 2, பின்கோடு : 635117

587	FMS5293337 வாக்காளர் பெயர்: ரமேஷ் தந்தை பெயர்: சீனிவாசன் புதிய/பழைய வீட்டு எண்: 2-104/18 வயது: 32 இனம்: ஆண்	588	FMS5294186 வாக்காளர் பெயர்: பாபபைய்யா தந்தை பெயர்: சீனிவாசன் புதிய/பழைய வீட்டு எண்: 2-104/18 வயது: 31 இனம்: ஆண்	589	FMS5767371 வாக்காளர் பெயர்: தேவராஜ் தந்தை பெயர்: ராமசாமிசெட்டியர் புதிய/பழைய வீட்டு எண்: 2-105/NA வயது: 62 இனம்: ஆண்
590	TN/14/074/0369931 வாக்காளர் பெயர்: கீதா கணவர் பெயர்: தேவராஜ் புதிய/பழைய வீட்டு எண்: 2-105/NA வயது: 57 இனம்: பெண்	591	FMS3450707 வாக்காளர் பெயர்: நதியா தந்தை பெயர்: தேவராஜ் புதிய/பழைய வீட்டு எண்: 2-105/NA வயது: 31 இனம்: பெண்	592	WYG1080464 வாக்காளர் பெயர்: ரேவதி தந்தை பெயர்: தேவராஜ் புதிய/பழைய வீட்டு எண்: 2-105/- வயது: 20 இனம்: பெண்
593	WYG1080274 வாக்காளர் பெயர்: விஜயலட்சுமி கணவர் பெயர்: பாலமுருகன் புதிய/பழைய வீட்டு எண்: 2-106-1/- வயது: 25 இனம்: பெண்	594	FMS3449279 வாக்காளர் பெயர்: பாலமுருகன் தந்தை பெயர்: சக்திவேல் புதிய/பழைய வீட்டு எண்: 2-106-1/NA வயது: 32 இனம்: ஆண்	595	FMS3449212 வாக்காளர் பெயர்: வெங்கட்டப்பா தந்தை பெயர்: திம்மப்பா புதிய/பழைய வீட்டு எண்: 2-107/21D வயது: 92 இனம்: ஆண்
596	FMS3449642 வாக்காளர் பெயர்: நாராயணம்மா கணவர் பெயர்: வெங்கட்டப்பா புதிய/பழைய வீட்டு எண்: 2-107/21D வயது: 82 இனம்: பெண்	597	WYG0576538 வாக்காளர் பெயர்: இந்திரா தந்தை பெயர்: ராமகிருஷ்ணன் புதிய/பழைய வீட்டு எண்: 2-107/ வயது: 26 இனம்: பெண்	598	FMS1869262 வாக்காளர் பெயர்: ராமகிருஷ்ணன் தந்தை பெயர்: தூரநவாசநாயுடு புதிய/பழைய வீட்டு எண்: 2-107-1/NA வயது: 50 இனம்: ஆண்
599	FMS1869312 வாக்காளர் பெயர்: வாசந்தா கணவர் பெயர்: ராமகிருஷ்ணன் புதிய/பழைய வீட்டு எண்: 2-107-1/NA வயது: 42 இனம்: பெண்	600	TN/14/074/0369619 வாக்காளர் பெயர்: வெங்கடேசப்பா தந்தை பெயர்: இராமப்பா புதிய/பழைய வீட்டு எண்: 2-108/22 வயது: 68 இனம்: ஆண்	601	FMS3447158 வாக்காளர் பெயர்: மஞ்சு கணவர் பெயர்: சேகர் புதிய/பழைய வீட்டு எண்: 2-108/22 வயது: 37 இனம்: பெண்
602	TN/14/074/0369497 வாக்காளர் பெயர்: தேவராஜ் தந்தை பெயர்: ரங்கசாமிசெட்டியார் புதிய/பழைய வீட்டு எண்: 2-110/NA வயது: 87 இனம்: ஆண்	603	FMS5293246 வாக்காளர் பெயர்: விஜயம்மா கணவர் பெயர்: தேவராஜ் புதிய/பழைய வீட்டு எண்: 2-110/NA வயது: 77 இனம்: பெண்	604	FMS3451606 வாக்காளர் பெயர்: சசிக்குமார் தந்தை பெயர்: தேவராஜ் புதிய/பழைய வீட்டு எண்: 2-110/NA வயது: 42 இனம்: ஆண்
605	FMS3451614 வாக்காளர் பெயர்: பூஸ்பாவதி கணவர் பெயர்: சசிக்குமார் புதிய/பழைய வீட்டு எண்: 2-110/NA வயது: 35 இனம்: பெண்	606	TN/14/074/0370243 வாக்காளர் பெயர்: ஜெயபிரகாஷ் தந்தை பெயர்: தேவராஜ் புதிய/பழைய வீட்டு எண்: 2-110-1/NA வயது: 44 இனம்: ஆண்	607	FMS5293139 வாக்காளர் பெயர்: பிரபாவதி கணவர் பெயர்: ஜெயபிரகாஷ் புதிய/பழைய வீட்டு எண்: 2-110-1/NA வயது: 37 இனம்: பெண்
608	WYG0032250 வாக்காளர் பெயர்: சிவராமன் தந்தை பெயர்: திப்பண்ணா புதிய/பழைய வீட்டு எண்: 2-113/NA வயது: 59 இனம்: ஆண்	609	WYG0032268 வாக்காளர் பெயர்: சந்திரம்மா கணவர் பெயர்: சிவராமன் புதிய/பழைய வீட்டு எண்: 2-113/NA வயது: 54 இனம்: பெண்	610	WYG0576637 வாக்காளர் பெயர்: எல்லம்மா கணவர் பெயர்: உமாசங்கர் புதிய/பழைய வீட்டு எண்: 2-113/ வயது: 29 இனம்: பெண்
611	WYG0835348 வாக்காளர் பெயர்: சீனிவாசன் தந்தை பெயர்: சிவராம புதிய/பழைய வீட்டு எண்: 2-113/- வயது: 24 இனம்: ஆண்	612	WYG1080340 வாக்காளர் பெயர்: செவித்ரா தந்தை பெயர்: சிவராம புதிய/பழைய வீட்டு எண்: 2-113/- வயது: 22 இனம்: பெண்	613	WYG1080217 வாக்காளர் பெயர்: பிரியங்கா தந்தை பெயர்: ஜானகிராமன் புதிய/பழைய வீட்டு எண்: 2-116/- வயது: 21 இனம்: பெண்
614	WYG0576314 வாக்காளர் பெயர்: பாலசுந்தரம் தந்தை பெயர்: ராஜேந்திரன் புதிய/பழைய வீட்டு எண்: 2-116/ வயது: 39 இனம்: ஆண்	615	WYG0576306 வாக்காளர் பெயர்: மஞ்சளா கணவர் பெயர்: பாலசுந்தரம் புதிய/பழைய வீட்டு எண்: 2-116/ வயது: 29 இனம்: பெண்	616	WYG1246339 வாக்காளர் பெயர்: வெங்கடேசன் தந்தை பெயர்: நாகராஜ் புதிய/பழைய வீட்டு எண்: 2-120/- வயது: 20 இனம்: ஆண்

617	FMS1289131 வாக்காளர் பெயர்: செல்வி கணவர் பெயர்: பழனி புதிய/பழைய வீட்டு எண்: 2-126-1/25 வயது: 39 இனம்: பெண்	618	WYG0114124 வாக்காளர் பெயர்: கங்கம்மா கணவர் பெயர்: கரியப்பா புதிய/பழைய வீட்டு எண்: 2-130/1 வயது: 73 இனம்: பெண்	619	WYG0114082 வாக்காளர் பெயர்: கரியப்பா தந்தை பெயர்: ராமப்பா புதிய/பழைய வீட்டு எண்: 2-130/1 வயது: 63 இனம்: ஆண்
620	WYG0114173 வாக்காளர் பெயர்: கஸ்தூரி கணவர் பெயர்: ராமசாமி புதிய/பழைய வீட்டு எண்: 2-130/1 வயது: 57 இனம்: பெண்	621	WYG0114090 வாக்காளர் பெயர்: ராமசாமி தந்தை பெயர்: நாராயணப்பா புதிய/பழைய வீட்டு எண்: 2-130/1 வயது: 48 இனம்: ஆண்	622	WYG0114116 வாக்காளர் பெயர்: சுரேஷ் தந்தை பெயர்: முத்துகவுண்டர் புதிய/பழைய வீட்டு எண்: 2-130/1 வயது: 46 இனம்: ஆண்
623	WYG0114181 வாக்காளர் பெயர்: தனலட்சுமி கணவர் பெயர்: சிவக்குமார் புதிய/பழைய வீட்டு எண்: 2-130/1 வயது: 38 இனம்: பெண்	624	WYG0114132 வாக்காளர் பெயர்: நாகேந்திரன் தந்தை பெயர்: ராமசாமி புதிய/பழைய வீட்டு எண்: 2-130/1 வயது: 33 இனம்: ஆண்	625	WYG0114140 வாக்காளர் பெயர்: மாதேஸ்வரி கணவர் பெயர்: சுரேஷ் புதிய/பழைய வீட்டு எண்: 2-130/1 வயது: 33 இனம்: பெண்
626	WYG0114165 வாக்காளர் பெயர்: சிவக்குமார் தந்தை பெயர்: ராமசாமி புதிய/பழைய வீட்டு எண்: 2-130/1 வயது: 32 இனம்: ஆண்	627	WYG0114157 வாக்காளர் பெயர்: சிவக்குமார் தந்தை பெயர்: மாலிமணி புதிய/பழைய வீட்டு எண்: 2-130/1 வயது: 30 இனம்: ஆண்	628	WYG0114108 வாக்காளர் பெயர்: நாகராணி தந்தை பெயர்: ராமசாமி புதிய/பழைய வீட்டு எண்: 2-130/1 வயது: 27 இனம்: பெண்
629	WYG0576280 வாக்காளர் பெயர்: ராதா கணவர் பெயர்: ஆனந்த் புதிய/பழைய வீட்டு எண்: 2-172/ வயது: 37 இனம்: பெண்	630	WYG0032151 வாக்காளர் பெயர்: முனிராஜ் தந்தை பெயர்: முனுசாமி புதிய/பழைய வீட்டு எண்: 2-184-4/NA வயது: 44 இனம்: ஆண்	631	WYG0032318 வாக்காளர் பெயர்: நடுப்பண்ணா தந்தை பெயர்: தொம்மப்பா புதிய/பழைய வீட்டு எண்: 2-281/NA வயது: 63 இனம்: ஆண்
632	WYG0032326 வாக்காளர் பெயர்: ஸ்ரீதேவி கணவர் பெயர்: நடுப்பண்ணா புதிய/பழைய வீட்டு எண்: 2-281/NA வயது: 60 இனம்: பெண்	633	WYG0032334 வாக்காளர் பெயர்: குமார் தந்தை பெயர்: நடுப்பண்ணா புதிய/பழைய வீட்டு எண்: 2-281/NA வயது: 36 இனம்: ஆண்	634	WYG0032359 வாக்காளர் பெயர்: நவீன் தந்தை பெயர்: நடுப்பண்ணா புதிய/பழைய வீட்டு எண்: 2-281/NA வயது: 34 இனம்: ஆண்
635	WYG0032342 வாக்காளர் பெயர்: வனிதா கணவர் பெயர்: குமார் புதிய/பழைய வீட்டு எண்: 2-281/NA வயது: 29 இனம்: பெண்	636	WYG1080035 வாக்காளர் பெயர்: ஜெயராமப்பா தந்தை பெயர்: அப்பய்யா புதிய/பழைய வீட்டு எண்: 2-451/- வயது: 62 இனம்: ஆண்	637	WYG1080050 வாக்காளர் பெயர்: வெங்கடசாமி தந்தை பெயர்: ஜெயராமப்பா புதிய/பழைய வீட்டு எண்: 2-451/- வயது: 26 இனம்: ஆண்
638	WYG1246313 வாக்காளர் பெயர்: பார்வதி கணவர் பெயர்: சேகர் புதிய/பழைய வீட்டு எண்: 76/- வயது: 23 இனம்: பெண்	639	WYG1080555 வாக்காளர் பெயர்: சரஸ்வதி கணவர் பெயர்: மணி புதிய/பழைய வீட்டு எண்: 83/NA வயது: 23 இனம்: பெண்	640	WYG1080423 வாக்காளர் பெயர்: பவித்ரா கணவர் பெயர்: ஸ்ரீராம புதிய/பழைய வீட்டு எண்: 113/- வயது: 20 இனம்: பெண்

54-வேப்பனஹள்ளி சட்டமன்ற தொகுதி

பாகம் எண் 104

வாக்காளர் பட்டியல் - 2017

பிரிவு: 3-தியாகரசனப்பள்ளி (வ.கி) மற்றும் (ஊ) குப்புசாமிதோட்டம் வார்டு 2 , பின்கோடு : 635117

641 WYG0576660 வாக்காளர் பெயர்: ராஜப்பா தந்தை பெயர்: சின்னபெருமாள் புதிய/பழைய வீட்டு எண்: 2-109/ வயது: 72 இனம்: ஆண்	642 FMS3448610 வாக்காளர் பெயர்: பாஞ்சாலி கணவர் பெயர்: ராஜப்பா புதிய/பழைய வீட்டு எண்: 2-109-1 / NA வயது: 62 இனம்: பெண்	643 TN/14/074/0369502 வாக்காளர் பெயர்: சந்திரன் தந்தை பெயர்: ராஜப்பா புதிய/பழைய வீட்டு எண்: 2-109-1 / NA வயது: 52 இனம்: ஆண்
644 TN/14/074/0369468 வாக்காளர் பெயர்: உண்ணாமாலை கணவர் பெயர்: சந்திரன் புதிய/பழைய வீட்டு எண்: 2-109-1 / NA வயது: 47 இனம்: பெண்	645 FMS3449915 வாக்காளர் பெயர்: சின்னபுள்ள தந்தை பெயர்: ராஜப்பா புதிய/பழைய வீட்டு எண்: 2-109-1 / NA வயது: 33 இனம்: பெண்	646 FMS3449592 வாக்காளர் பெயர்: பெருமாள் தந்தை பெயர்: ராஜப்பா புதிய/பழைய வீட்டு எண்: 2-109-1 / NA வயது: 31 இனம்: ஆண்
647 TN/14/074/0369980 வாக்காளர் பெயர்: வேடியப்பன் தந்தை பெயர்: சின்னபெருமாள் புதிய/பழைய வீட்டு எண்: 2-109-2 / NA வயது: 57 இனம்: ஆண்	648 FMS3449360 வாக்காளர் பெயர்: உண்ணாமாலை கணவர் பெயர்: வேடியப்பன் புதிய/பழைய வீட்டு எண்: 2-109-2 / NA வயது: 50 இனம்: பெண்	649 FMS3449659 வாக்காளர் பெயர்: கோவிந்தராஜ் தந்தை பெயர்: வேடியப்பன் புதிய/பழைய வீட்டு எண்: 2-109-2 / NA வயது: 30 இனம்: ஆண்
650 TN/14/074/0369273 வாக்காளர் பெயர்: முனியப்பன் தந்தை பெயர்: சின்னபெருமாள் புதிய/பழைய வீட்டு எண்: 2-109-3 / NA வயது: 57 இனம்: ஆண்	651 FMS3449345 வாக்காளர் பெயர்: சாலம்மா கணவர் பெயர்: முனியப்பன் புதிய/பழைய வீட்டு எண்: 2-109-3 / NA வயது: 52 இனம்: பெண்	652 WYG0032367 வாக்காளர் பெயர்: மாதப்பன் தந்தை பெயர்: குப்புசாமி புதிய/பழைய வீட்டு எண்: 2-109-3/ வயது: 39 இனம்: ஆண்
653 WYG0032375 வாக்காளர் பெயர்: ராஜேஸ்வரி கணவர் பெயர்: மாதப்பன் புதிய/பழைய வீட்டு எண்: 2-109-3/ வயது: 35 இனம்: பெண்	654 TN/14/074/0370108 வாக்காளர் பெயர்: முனிராஜ் தந்தை பெயர்: குப்புசாமி புதிய/பழைய வீட்டு எண்: 2-109-4 / NA வயது: 44 இனம்: ஆண்	655 FMS3449923 வாக்காளர் பெயர்: சின்னப்பாப்பா கணவர் பெயர்: முனிராஜ் புதிய/பழைய வீட்டு எண்: 2-109-4 / NA வயது: 41 இனம்: பெண்
656 TN/14/074/0369454 வாக்காளர் பெயர்: அனந்தன் தந்தை பெயர்: குப்புசாமி புதிய/பழைய வீட்டு எண்: 2-109-5 / NA வயது: 42 இனம்: ஆண்	657 FMS3449485 வாக்காளர் பெயர்: மாகலட்சுமி கணவர் பெயர்: அனந்தன் புதிய/பழைய வீட்டு எண்: 2-109-5 / NA வயது: 41 இனம்: பெண்	658 WYG0032425 வாக்காளர் பெயர்: நாகபூஷணம் தந்தை பெயர்: ஜானகிராமன் புதிய/பழைய வீட்டு எண்: 2-116 / 2-27 வயது: 29 இனம்: ஆண்
659 WYG0032383 வாக்காளர் பெயர்: கவிதா கணவர் பெயர்: பெருமாள் புதிய/பழைய வீட்டு எண்: 2-119-1/ வயது: 32 இனம்: பெண்	660 WYG0032524 வாக்காளர் பெயர்: சிவா தந்தை பெயர்: சின்னராஜ் புதிய/பழைய வீட்டு எண்: 2-160-3 / NA வயது: 29 இனம்: ஆண்	

661	WYG0576678 வாக்காளர் பெயர்: முருகேசன் தந்தை பெயர்: ராமய்யா புதிய/பழைய வீட்டு எண்: 1/ வயது: 29 இனம்: ஆண்	662	WYG0576686 வாக்காளர் பெயர்: கல்பனா கணவர் பெயர்: முருகேசன் புதிய/பழைய வீட்டு எண்: 1/ வயது: 27 இனம்: பெண்	663	FMS5289210 வாக்காளர் பெயர்: ராஜசேகர் தந்தை பெயர்: காந்தராஜ் புதிய/பழைய வீட்டு எண்: 2-113/ வயது: 46 இனம்: ஆண்
664	FMS5289137 வாக்காளர் பெயர்: பவானி கணவர் பெயர்: ராஜசேகர் புதிய/பழைய வீட்டு எண்: 2-113/ வயது: 42 இனம்: பெண்	665	FMS3449956 வாக்காளர் பெயர்: சசீலா கணவர் பெயர்: ராஜசேகர் புதிய/பழைய வீட்டு எண்: 2-113/ வயது: 37 இனம்: பெண்	666	WYG0576694 வாக்காளர் பெயர்: காயத்ரி கணவர் பெயர்: மஞ்சநாத் புதிய/பழைய வீட்டு எண்: 2-113/ வயது: 27 இனம்: பெண்
667	FMS3448438 வாக்காளர் பெயர்: வெங்கடலட்சுமி கணவர் பெயர்: இரத்தனப்பா புதிய/பழைய வீட்டு எண்: 2-113-1/NA வயது: 47 இனம்: பெண்	668	FMS3449311 வாக்காளர் பெயர்: மஞ்சநாத் தந்தை பெயர்: இரத்தனப்பா புதிய/பழைய வீட்டு எண்: 2-113-1/NA வயது: 34 இனம்: ஆண்	669	FMS3451424 வாக்காளர் பெயர்: ஸ்ரீராம் தந்தை பெயர்: இரத்தனப்பா புதிய/பழைய வீட்டு எண்: 2-113-1/NA வயது: 32 இனம்: ஆண்
670	FMS3447794 வாக்காளர் பெயர்: சின்னவெங்கட்டம்மா கணவர் பெயர்: ராமய்யா புதிய/பழைய வீட்டு எண்: 2-113-2/NA வயது: 77 இனம்: பெண்				

54-வேப்பனஹள்ளி சட்டமன்ற தொகுதி

பாகம் எண் 104

வாக்காளர் பட்டியல் - 2017

தொடர்ச்சி...

பிரிவு: 5-தியாகரசனப்பள்ளி (வ.கி) மற்றும் (ஊ) சின்னமேதுருப்பள்ளி வார்டு 2 , பின்கோடு : 635117

671 WYG0576751 வாக்காளர் பெயர்: குமார் தந்தை பெயர்: சுந்தரேசசெட்டி புதிய/பழைய வீட்டு எண்: 1-123/ வயது: 28 இனம்: ஆண்	672 WYG0576769 வாக்காளர் பெயர்: கிருஷ்ண மூர்த்தி தந்தை பெயர்: சுந்தரேசசெட்டி புதிய/பழைய வீட்டு எண்: 1-123/ வயது: 27 இனம்: ஆண்	673 WYG0576777 வாக்காளர் பெயர்: சந்தோஷ் தந்தை பெயர்: சுந்தரேசசெட்டி புதிய/பழைய வீட்டு எண்: 1-123/ வயது: 26 இனம்: ஆண்
674 WYG0835538 வாக்காளர் பெயர்: மோகன் தந்தை பெயர்: சாமண்ணன் புதிய/பழைய வீட்டு எண்: 2/- வயது: 27 இனம்: ஆண்	675 WYG0835520 வாக்காளர் பெயர்: மேகலா கணவர் பெயர்: மோகன் புதிய/பழைய வீட்டு எண்: 2/- வயது: 22 இனம்: பெண்	676 WYG1080407 வாக்காளர் பெயர்: புவணா தந்தை பெயர்: மஞ்சுநாத் புதிய/பழைய வீட்டு எண்: 2--125/ வயது: 20 இனம்: பெண்
677 WYG0032417 வாக்காளர் பெயர்: ஜனார்த்தனன் தந்தை பெயர்: வெங்கடராமசெட்டி புதிய/பழைய வீட்டு எண்: 2-SS124 / NA வயது: 28 இனம்: ஆண்	678 WYG1246289 வாக்காளர் பெயர்: ரேணுகா கணவர் பெயர்: ஜெயசங்கர் புதிய/பழைய வீட்டு எண்: 2-84 / - வயது: 22 இனம்: பெண்	679 WYG0835389 வாக்காளர் பெயர்: மாதேஸ் தந்தை பெயர்: முனிராஜ் புதிய/பழைய வீட்டு எண்: 2-85 / - வயது: 24 இனம்: ஆண்
680 WYG0835504 வாக்காளர் பெயர்: நாகராஜ் தந்தை பெயர்: ராமப்பா புதிய/பழைய வீட்டு எண்: 2-97 / - வயது: 59 இனம்: ஆண்	681 WYG0835397 வாக்காளர் பெயர்: மலர் கணவர் பெயர்: சங்கர் புதிய/பழைய வீட்டு எண்: 2-98 / - வயது: 24 இனம்: பெண்	682 WYG0835447 வாக்காளர் பெயர்: கலைவானி தந்தை பெயர்: யுவராஜ் புதிய/பழைய வீட்டு எண்: 2-98 / - வயது: 22 இனம்: பெண்
683 WYG0835488 வாக்காளர் பெயர்: நந்தினி தந்தை பெயர்: ராமகிருஷ்ணப்பா புதிய/பழைய வீட்டு எண்: 2-107 / - வயது: 22 இனம்: பெண்	684 WYG0835553 வாக்காளர் பெயர்: சங்கர் தந்தை பெயர்: ராஜாநாயுடு புதிய/பழைய வீட்டு எண்: 2-108 / - வயது: 37 இனம்: ஆண்	685 TN/14/074/0369974 வாக்காளர் பெயர்: மஞ்சுநாத் தந்தை பெயர்: சீனிவாசன் புதிய/பழைய வீட்டு எண்: 2-114/ வயது: 36 இனம்: ஆண்
686 FMS3451630 வாக்காளர் பெயர்: தனலட்சுமி கணவர் பெயர்: மஞ்சுநாத் புதிய/பழைய வீட்டு எண்: 2-114/ வயது: 30 இனம்: பெண்	687 TN/14/074/0369274 வாக்காளர் பெயர்: பாலசுப்பிரமணியம் தந்தை பெயர்: சொன்னேபள்ளியப்பாசெட்டி புதிய/பழைய வீட்டு எண்: 2-114/ வயது: 49 இனம்: ஆண்	688 FMS1288778 வாக்காளர் பெயர்: ராணி கணவர் பெயர்: பாலசுப்பிரமணியம் புதிய/பழைய வீட்டு எண்: 2-114 / 2-28 வயது: 45 இனம்: பெண்
689 TN/14/074/0370251 வாக்காளர் பெயர்: சுவர்ணம்மா கணவர் பெயர்: பேட்டராயசெட்டி புதிய/பழைய வீட்டு எண்: 2-115/ வயது: 52 இனம்: பெண்	690 WYG0576702 வாக்காளர் பெயர்: ஹரிப்பா தந்தை பெயர்: ரவீந்திரசெட்டி புதிய/பழைய வீட்டு எண்: 2-115 / வயது: 35 இனம்: ஆண்	691 FMS3450434 வாக்காளர் பெயர்: பூஷ்பா தந்தை பெயர்: பேட்டராயசெட்டி புதிய/பழைய வீட்டு எண்: 2-115/ வயது: 31 இனம்: பெண்
692 TN/14/074/0369424 வாக்காளர் பெயர்: ஜானகிராமன் தந்தை பெயர்: சின்னப்பா புதிய/பழைய வீட்டு எண்: 2-116 / 2-27 வயது: 56 இனம்: ஆண்	693 FMS1287895 வாக்காளர் பெயர்: ஜெயம்மா கணவர் பெயர்: ஜானகிராமன் புதிய/பழைய வீட்டு எண்: 2-116 / 2-27 வயது: 47 இனம்: பெண்	694 FMS3448552 வாக்காளர் பெயர்: சிவகுமார் தந்தை பெயர்: ஜானகிராமன் புதிய/பழைய வீட்டு எண்: 2-116 / 2-27 வயது: 32 இனம்: ஆண்
695 WYG0835462 வாக்காளர் பெயர்: புவனேஸ்வரி கணவர் பெயர்: படேல் புதிய/பழைய வீட்டு எண்: 2-117 / - வயது: 27 இனம்: பெண்	696 WYG0835454 வாக்காளர் பெயர்: தீபா கணவர் பெயர்: குமார் புதிய/பழைய வீட்டு எண்: 2-117 / - வயது: 24 இனம்: பெண்	697 TN/14/074/0369196 வாக்காளர் பெயர்: சென்னகேசவசெட்டி தந்தை பெயர்: லட்சுமிசெட்டி புதிய/பழைய வீட்டு எண்: 2-118 / 25C வயது: 68 இனம்: ஆண்
698 TN/14/074/0370249 வாக்காளர் பெயர்: கனகம்மா கணவர் பெயர்: சென்னகேசவசெட்டி புதிய/பழைய வீட்டு எண்: 2-118 / 25C வயது: 62 இனம்: பெண்	699 FMS3448008 வாக்காளர் பெயர்: குமார் தந்தை பெயர்: சென்னகேசவசெட்டி புதிய/பழைய வீட்டு எண்: 2-118 / 25C வயது: 37 இனம்: ஆண்	700 WYG0032409 வாக்காளர் பெயர்: சஜாதா கணவர் பெயர்: குமார் புதிய/பழைய வீட்டு எண்: 2-118 / 25C வயது: 29 இனம்: பெண்

54-வேப்பனஹள்ளி சட்டமன்ற தொகுதி

பாகம் எண் 104

வாக்காளர் பட்டியல் - 2017

தொடர்ச்சி...

பிரிவு: 5-தியாகரசனப்பள்ளி (வ.கி) மற்றும் (ஊ) சின்னமேதுருப்பள்ளி வார்டு 2 , பின்கோடு : 635117

701 WYG0835470 வாக்காளர் பெயர்: பிரசாந்த் தந்தை பெயர்: பழனி புதிய/பழைய வீட்டு எண்: 2-118/- வயது: 23 இனம்: ஆண்	702 WYG0835363 வாக்காளர் பெயர்: சத்தீஸ் தந்தை பெயர்: பழனி புதிய/பழைய வீட்டு எண்: 2-118/- வயது: 22 இனம்: ஆண்	703 WYG1080159 வாக்காளர் பெயர்: புஷ்பா கணவர் பெயர்: நந்தகுமார் புதிய/பழைய வீட்டு எண்: 2-118-1/- வயது: 34 இனம்: பெண்
704 FMS1287879 வாக்காளர் பெயர்: காஞ்சனா கணவர் பெயர்: நாடராஜ்செட்டி புதிய/பழைய வீட்டு எண்: 2-119/23C1 வயது: 60 இனம்: பெண்	705 FMS3451325 வாக்காளர் பெயர்: பெருமாள் தந்தை பெயர்: நாடராஜ்செட்டி புதிய/பழைய வீட்டு எண்: 2-119-1/ வயது: 35 இனம்: ஆண்	706 TN/14/074/0370246 வாக்காளர் பெயர்: வெங்கட்டம்மா கணவர் பெயர்: வெங்கட்டராமப்பா புதிய/பழைய வீட்டு எண்: 2-120/25A வயது: 77 இனம்: பெண்
707 WYG0032391 வாக்காளர் பெயர்: சுமித்ரா கணவர் பெயர்: நாகராஜ் புதிய/பழைய வீட்டு எண்: 2-120/ வயது: 36 இனம்: பெண்	708 TN/14/074/0369203 வாக்காளர் பெயர்: முனிராஜ் தந்தை பெயர்: குண்டப்பசெட்டி புதிய/பழைய வீட்டு எண்: 2-121/23A வயது: 59 இனம்: ஆண்	709 WYG0576744 வாக்காளர் பெயர்: ராஜேஸ்வரி கணவர் பெயர்: முனிராஜ் புதிய/பழைய வீட்டு எண்: 2-121/ வயது: 32 இனம்: பெண்
710 TN/14/074/0369512 வாக்காளர் பெயர்: மணி தந்தை பெயர்: நாடராஜ்செட்டி புதிய/பழைய வீட்டு எண்: 2-122/23C வயது: 45 இனம்: ஆண்	711 FMS3448826 வாக்காளர் பெயர்: இந்த்முதி கணவர் பெயர்: மணி புதிய/பழைய வீட்டு எண்: 2-122/23C வயது: 38 இனம்: பெண்	712 TN/14/074/0370250 வாக்காளர் பெயர்: சுந்தரேசசெட்டி தந்தை பெயர்: குண்டப்பசெட்டி புதிய/பழைய வீட்டு எண்: 2-123/NA வயது: 67 இனம்: ஆண்
713 FMS1287838 வாக்காளர் பெயர்: ஜெகதம்மா கணவர் பெயர்: சுந்தரேசசெட்டி புதிய/பழைய வீட்டு எண்: 2-123/NA வயது: 54 இனம்: பெண்	714 TN/14/074/0369952 வாக்காளர் பெயர்: குமரேஷ் தந்தை பெயர்: சுந்தரேசசெட்டி புதிய/பழைய வீட்டு எண்: 2-123/NA வயது: 40 இனம்: ஆண்	715 FMS3451176 வாக்காளர் பெயர்: சந்திரன் தந்தை பெயர்: சுந்தரேசசெட்டி புதிய/பழைய வீட்டு எண்: 2-123/NA வயது: 37 இனம்: ஆண்
716 FMS3451168 வாக்காளர் பெயர்: ஜோதி கணவர் பெயர்: குமரேஷ் புதிய/பழைய வீட்டு எண்: 2-123/NA வயது: 34 இனம்: பெண்	717 FMS3448537 வாக்காளர் பெயர்: பட்டேல் தந்தை பெயர்: சுந்தரேசசெட்டி புதிய/பழைய வீட்டு எண்: 2-123/NA வயது: 31 இனம்: ஆண்	718 WYG0576710 வாக்காளர் பெயர்: வெண்ணிலா கணவர் பெயர்: சந்திரன் புதிய/பழைய வீட்டு எண்: 2-123/ வயது: 26 இனம்: பெண்
719 WYG0986331 வாக்காளர் பெயர்: மீனா கணவர் பெயர்: கிருஷ்ணமூர்த்தி புதிய/பழைய வீட்டு எண்: 2-123/- வயது: 21 இனம்: பெண்	720 FMS3451705 வாக்காளர் பெயர்: வெங்கட்டராமசெட்டி தந்தை பெயர்: சின்னவெங்கட்டப்பாசெட்டி புதிய/பழைய வீட்டு எண்: 2-124/24 வயது: 77 இனம்: ஆண்	721 TN/14/074/0370247 வாக்காளர் பெயர்: கௌரம்மா தந்தை பெயர்: வெங்கட்டராமசெட்டி புதிய/பழைய வீட்டு எண்: 2-124/24 வயது: 60 இனம்: பெண்
722 TN/14/074/0370245 வாக்காளர் பெயர்: ருக்கம்மா கணவர் பெயர்: சென்னப்பசெட்டி புதிய/பழைய வீட்டு எண்: 2-125/23 வயது: 82 இனம்: பெண்	723 TN/14/074/0369427 வாக்காளர் பெயர்: பாஸ்கர் தந்தை பெயர்: சென்னப்பசெட்டி புதிய/பழைய வீட்டு எண்: 2-125/23 வயது: 42 இனம்: ஆண்	724 FMS3450210 வாக்காளர் பெயர்: தீபா கணவர் பெயர்: பாஸ்கர் புதிய/பழைய வீட்டு எண்: 2-125/23 வயது: 32 இனம்: பெண்
725 TN/14/074/0369087 வாக்காளர் பெயர்: ரமேஷ் தந்தை பெயர்: சென்னப்பசெட்டி புதிய/பழைய வீட்டு எண்: 2-125/23 வயது: 32 இனம்: ஆண்	726 FMS3448594 வாக்காளர் பெயர்: சுதா தந்தை பெயர்: முனிராஜ் புதிய/பழைய வீட்டு எண்: 2-125/23 வயது: 30 இனம்: பெண்	727 TN/14/074/0369410 வாக்காளர் பெயர்: கணேசன் தந்தை பெயர்: சென்னப்பசெட்டி புதிய/பழைய வீட்டு எண்: 2-125-1/NA வயது: 54 இனம்: ஆண்
728 FMS1289099 வாக்காளர் பெயர்: பாரதி கணவர் பெயர்: கணேசன் புதிய/பழைய வீட்டு எண்: 2-125-1/NA வயது: 48 இனம்: பெண்	729 FMS3448305 வாக்காளர் பெயர்: சுரேஷ் தந்தை பெயர்: கணேசன் புதிய/பழைய வீட்டு எண்: 2-125-1/NA வயது: 30 இனம்: ஆண்	730 TN/14/074/0370248 வாக்காளர் பெயர்: தமயந்தி கணவர் பெயர்: சுந்தரேசசெட்டி புதிய/பழைய வீட்டு எண்: 2-126/ வயது: 67 இனம்: பெண்

54-வேப்பனஹள்ளி சட்டமன்ற தொகுதி

பாகம் எண் 104

வாக்காளர் பட்டியல் - 2017

பிரிவு: 5-தியாகரசனப்பள்ளி (வ.கி) மற்றும் (ஊ) சின்னமேதுருப்பள்ளி வார்டு 2 , பின்கோடு : 635117

731 WYG0835496 வாக்காளர் பெயர்: நந்தகுமார் தந்தை பெயர்: சுந்தரேசசெட்டியார் புதிய/பழைய வீட்டு எண்: 2-126 / - வயது: 40 இனம்: ஆண்	732 FMS3447919 வாக்காளர் பெயர்: சிவகுமார் தந்தை பெயர்: சுந்தரேசசெட்டி புதிய/பழைய வீட்டு எண்: 2-126/ வயது: 38 இனம்: ஆண்	733 WYG0576728 வாக்காளர் பெயர்: லஷ்மி கணவர் பெயர்: சிவக்குமார் புதிய/பழைய வீட்டு எண்: 2-126 / வயது: 29 இனம்: பெண்
734 FMS3448529 வாக்காளர் பெயர்: நாகராஜ் தந்தை பெயர்: ராமசெட்டி புதிய/பழைய வீட்டு எண்: 2-127 / 25 வயது: 38 இனம்: ஆண்	735 FMS3448412 வாக்காளர் பெயர்: கவிதா கணவர் பெயர்: நாகராஜ் புதிய/பழைய வீட்டு எண்: 2-127 / 25 வயது: 30 இனம்: பெண்	736 TN/14/074/0369714 வாக்காளர் பெயர்: கரியப்பா தந்தை பெயர்: இலட்சுமப்பா புதிய/பழைய வீட்டு எண்: 2-128 / 22-1 வயது: 67 இனம்: ஆண்
737 TN/14/074/0369829 வாக்காளர் பெயர்: ராஜமமா கணவர் பெயர்: கரியப்பா புதிய/பழைய வீட்டு எண்: 2-128 / 22-1 வயது: 62 இனம்: பெண்	738 FMS5294152 வாக்காளர் பெயர்: பூபதி தந்தை பெயர்: கரியப்பா புதிய/பழைய வீட்டு எண்: 2-128 / 22-1 வயது: 37 இனம்: ஆண்	739 FMS3449949 வாக்காளர் பெயர்: நடராஜ் தந்தை பெயர்: கரியப்பா புதிய/பழைய வீட்டு எண்: 2-128 / 22-1 வயது: 35 இனம்: ஆண்
740 WYG0576736 வாக்காளர் பெயர்: லாவண்யா கணவர் பெயர்: பூபதி புதிய/பழைய வீட்டு எண்: 2-128 / வயது: 27 இனம்: பெண்	741 WYG1197029 வாக்காளர் பெயர்: சுகன்யா கணவர் பெயர்: நடராஜ் புதிய/பழைய வீட்டு எண்: 2-128 / - வயது: 23 இனம்: பெண்	742 FMS1286426 வாக்காளர் பெயர்: கனகம்மா கணவர் பெயர்: தனபால்செட்டியார் புதிய/பழைய வீட்டு எண்: 2-129 / 24C வயது: 74 இனம்: பெண்
743 FMS3448701 வாக்காளர் பெயர்: கோமதி தந்தை பெயர்: தனபால்செட்டியார் புதிய/பழைய வீட்டு எண்: 2-129 / 24C வயது: 30 இனம்: பெண்	744 FMS1289008 வாக்காளர் பெயர்: காவேரியம்மா கணவர் பெயர்: ராமசாமி புதிய/பழைய வீட்டு எண்: 2-130 / NA வயது: 72 இனம்: பெண்	745 FMS1664838 வாக்காளர் பெயர்: ராமர் தந்தை பெயர்: ராமசாமி புதிய/பழைய வீட்டு எண்: 2-130 / NA வயது: 37 இனம்: ஆண்
746 FMS3449907 வாக்காளர் பெயர்: ஆறுமுகம் தந்தை பெயர்: ராமசாமி புதிய/பழைய வீட்டு எண்: 2-130 / NA வயது: 30 இனம்: ஆண்	747 WYG0576785 வாக்காளர் பெயர்: செல்வி கணவர் பெயர்: ஆறுமுகம் புதிய/பழைய வீட்டு எண்: 2-130 / வயது: 29 இனம்: பெண்	748 WYG0835371 வாக்காளர் பெயர்: சிவராஜ் தந்தை பெயர்: வெங்கடேஸ் புதிய/பழைய வீட்டு எண்: 4-205 / - வயது: 22 இனம்: ஆண்

54-வேப்பனஹள்ளி சட்டமன்ற தொகுதி

பாகம் எண் 104

வாக்காளர் பட்டியல் - 2017

தொடர்ச்சி...

பிரிவு: 6-தியாகரசனப்பள்ளி (வ.கி) மற்றும் (ஊ) சூலேப்பள்ளி வார்டு 2, பின்கோடு : 635117

749 WYG1246321 வாக்காளர் பெயர்: ருத்ரேஷ்குமார் தந்தை பெயர்: ராஜசேகர் புதிய/பழைய வீட்டு எண்: 2-113/ வயது: 22 இனம்: ஆண்	750 TN/14/074/0370081 வாக்காளர் பெயர்: பாப்பையா தந்தை பெயர்: திம்மைய்யா புதிய/பழைய வீட்டு எண்: 2-113-4 / NA வயது: 65 இனம்: ஆண்	751 FMS1289065 வாக்காளர் பெயர்: முனிர்நம்மா கணவர் பெயர்: பாப்பையா புதிய/பழைய வீட்டு எண்: 2-113-4 / NA வயது: 55 இனம்: பெண்
752 TN/14/074/0370082 வாக்காளர் பெயர்: நடராஜ் தந்தை பெயர்: பாப்பையா புதிய/பழைய வீட்டு எண்: 2-113-4 / NA வயது: 40 இனம்: ஆண்	753 FMS3449501 வாக்காளர் பெயர்: மங்கம்மா கணவர் பெயர்: நடராஜ் புதிய/பழைய வீட்டு எண்: 2-113-4 / NA வயது: 34 இனம்: பெண்	754 FMS3448032 வாக்காளர் பெயர்: உமாசங்கர் தந்தை பெயர்: பாப்பையா புதிய/பழைய வீட்டு எண்: 2-113-4 / NA வயது: 30 இனம்: ஆண்
755 TN/14/074/0369408 வாக்காளர் பெயர்: மாரசெட்டி தந்தை பெயர்: கிருஷ்ணசெட்டி புதிய/பழைய வீட்டு எண்: 2-131 / 2-1B வயது: 64 இனம்: ஆண்	756 FMS5299649 வாக்காளர் பெயர்: குப்பம்மா கணவர் பெயர்: மாரசெட்டி புதிய/பழைய வீட்டு எண்: 2-131 / 2-1B வயது: 58 இனம்: பெண்	757 FMS5287479 வாக்காளர் பெயர்: தேவராஜன் தந்தை பெயர்: மாரசெட்டி புதிய/பழைய வீட்டு எண்: 2-131 / 2-1B வயது: 39 இனம்: ஆண்
758 FMS5289582 வாக்காளர் பெயர்: செந்தில்குமார் தந்தை பெயர்: மாரசெட்டி புதிய/பழைய வீட்டு எண்: 2-131 / 2-1B வயது: 35 இனம்: ஆண்	759 TN/14/074/0369953 வாக்காளர் பெயர்: வஜ்ஜிராமசெட்டி தந்தை பெயர்: சின்னய்யசெட்டி புதிய/பழைய வீட்டு எண்: 2-132/ வயது: 72 இனம்: ஆண்	760 TN/14/074/0369845 வாக்காளர் பெயர்: பத்மம்மா கணவர் பெயர்: வஜ்ஜிராமசெட்டி புதிய/பழைய வீட்டு எண்: 2-132/ வயது: 62 இனம்: பெண்
761 TN/14/074/0369389 வாக்காளர் பெயர்: நடராஜ் தந்தை பெயர்: ரங்கராஜசெட்டி புதிய/பழைய வீட்டு எண்: 2-133/ வயது: 50 இனம்: ஆண்	762 FMS3450889 வாக்காளர் பெயர்: ஸ்ரீதேவி கணவர் பெயர்: நடராஜ் புதிய/பழைய வீட்டு எண்: 2-133/ வயது: 34 இனம்: பெண்	763 FMS5289574 வாக்காளர் பெயர்: வெங்கடேஷ் தந்தை பெயர்: ரங்கராஜசெட்டி புதிய/பழைய வீட்டு எண்: 2-133-1/ வயது: 37 இனம்: ஆண்
764 WYG1080175 வாக்காளர் பெயர்: ஜெயலட்சுமி கணவர் பெயர்: வெங்கடேஷ் புதிய/பழைய வீட்டு எண்: 2-133-1 / - வயது: 28 இனம்: பெண்	765 FMS1288190 வாக்காளர் பெயர்: சிவகாமி கணவர் பெயர்: சங்கரசெட்டி புதிய/பழைய வீட்டு எண்: 2-134 / 1A வயது: 72 இனம்: பெண்	766 TN/14/074/0369438 வாக்காளர் பெயர்: ஸ்ரீதர் தந்தை பெயர்: சென்றயசெட்டி புதிய/பழைய வீட்டு எண்: 2-135 / 2-1 வயது: 44 இனம்: ஆண்
767 FMS3447950 வாக்காளர் பெயர்: ரோஜா கணவர் பெயர்: ஸ்ரீதர் புதிய/பழைய வீட்டு எண்: 2-135 / 2-1 வயது: 34 இனம்: பெண்	768 TN/14/074/0370041 வாக்காளர் பெயர்: சென்றயசெட்டி தந்தை பெயர்: கிருஷ்ணசெட்டி புதிய/பழைய வீட்டு எண்: 2-136 / 1-B1 வயது: 70 இனம்: ஆண்	769 FMS3448164 வாக்காளர் பெயர்: ரவிச்சந்தரன் தந்தை பெயர்: சென்றயசெட்டி புதிய/பழைய வீட்டு எண்: 2-136 / 1-B1 வயது: 40 இனம்: ஆண்
770 FMS3447935 வாக்காளர் பெயர்: மேகலா கணவர் பெயர்: ரவிச்சந்தரன் புதிய/பழைய வீட்டு எண்: 2-136/ வயது: 32 இனம்: பெண்	771 TN/14/074/0370228 வாக்காளர் பெயர்: சந்திரசேகரன் தந்தை பெயர்: சென்றயசெட்டி புதிய/பழைய வீட்டு எண்: 2-137/ வயது: 50 இனம்: ஆண்	772 FMS1669902 வாக்காளர் பெயர்: சரளாதேவி கணவர் பெயர்: சந்திரசேகரன் புதிய/பழைய வீட்டு எண்: 2-137/ வயது: 42 இனம்: பெண்
773 TN/14/074/0369194 வாக்காளர் பெயர்: அனந்தசெட்டி தந்தை பெயர்: கிருஷ்ணசெட்டி புதிய/பழைய வீட்டு எண்: 2-138/ வயது: 77 இனம்: ஆண்	774 FMS3449386 வாக்காளர் பெயர்: மனோகரி கணவர் பெயர்: அனந்தசெட்டி புதிய/பழைய வீட்டு எண்: 2-138/ வயது: 62 இனம்: பெண்	775 FMS3450863 வாக்காளர் பெயர்: முருகேஷ் தந்தை பெயர்: வஜ்ஜிராமசெட்டி புதிய/பழைய வீட்டு எண்: 2-138-1 / NA வயது: 41 இனம்: ஆண்
776 FMS3450921 வாக்காளர் பெயர்: லதா கணவர் பெயர்: முருகேஷ் புதிய/பழைய வீட்டு எண்: 2-138-1 / NA வயது: 31 இனம்: பெண்	777 WYG1327824 வாக்காளர் பெயர்: குமார் தந்தை பெயர்: பலராமன் புதிய/பழைய வீட்டு எண்: 138-7 / - வயது: 46 இனம்: ஆண்	778 WYG1327832 வாக்காளர் பெயர்: கவிதா கணவர் பெயர்: குமார் புதிய/பழைய வீட்டு எண்: 138-7 / - வயது: 37 இனம்: பெண்

இடம் : ஓதர்
நாள் : 01/09/2016

டாக்டர்.கே.செந்தில்ராஜ்.இ.ஆ.ப.,
வாக்காளர் பதிவு அலுவலர் மற்றும் சார் ஆட்சியர்,ஓதர்

துணைப்பட்டியல் விபரம்

துணைப்பட்டியல் எண் : 1

திருத்தத்தின் வகை : சிறப்பு சுருக்கமுறைத் திருத்தம் - 2017

தகுதி ஏற்படுத்தும் நாள் : 01/01/2017

அடிப்படைப்பட்டியல் : 01-09-2016 - இல் தயாரிக்கப்பட்ட ஒருங்கிணைக்கப்பட்ட அடிப்படைப் பட்டியல்

துணைப்பட்டியல் தயாரிப்பு மற்றும் வருடம் : சிறப்பு சுருக்கமுறைத் திருத்தம் - 2017

துணைப்பட்டியல் வகை : சேர்த்தல், நீக்கல் மற்றும் திருத்தப் பட்டியல்

பட்டியல் வெளியிடப்பட்ட நாள் : 05/01/2017

உள்ளடக்கம் - I : சேர்த்தல் பட்டியல்

பிரிவு: 1-தியாகரசனப்பள்ளி (வ.கி) மற்றும் (ஊ) ஓமதேப்பள்ளி வார்டு 1 , பின்கோடு : 635117

779 WYG1378421 வாக்காளர் பெயர்: விவேக் தந்தை பெயர்: வெங்கடேசன் புதிய/பழைய வீட்டு எண் : 1-32A/- வயது: 18 இனம்: ஆண்	780 WYG1378389 வாக்காளர் பெயர்: சித்ரா பிரியா தந்தை பெயர்: ஸ்ரீனிவாசன் புதிய/பழைய வீட்டு எண் : 1-66/- வயது: 19 இனம்: பெண்	781 WYG1378413 வாக்காளர் பெயர்: கீர்த்தனா தந்தை பெயர்: சீனிவாசன் புதிய/பழைய வீட்டு எண் : 7-66-18/- வயது: 18 இனம்: பெண்
---	---	--

782 WYG1378397 வாக்காளர் பெயர்: உஷா கணவர் பெயர்: சந்திரபாபு புதிய/பழைய வீட்டு எண் : 7-73/- வயது: 27 இனம்: பெண்
--

பிரிவு: 2-தியாகரசனப்பள்ளி (வ.கி) மற்றும் (ஊ) மோதுகுலப்பள்ளி வார்டு 2 , பின்கோடு : 635117

783 WYG1323963 வாக்காளர் பெயர்: மரியாசெல்வம் தந்தை பெயர்: ராஜூ புதிய/பழைய வீட்டு எண் : 2-95-3/- வயது: 52 இனம்: ஆண்	784 WYG1323955 வாக்காளர் பெயர்: பிரகாஷ் தந்தை பெயர்: மரியசெல்வம் புதிய/பழைய வீட்டு எண் : 2-95-3/- வயது: 30 இனம்: ஆண்
--	--

பிரிவு: 6-தியாகரசனப்பள்ளி (வ.கி) மற்றும் (ஊ) துலேப்பள்ளி வார்டு 2 , பின்கோடு : 635117

785 WYG1378405 வாக்காளர் பெயர்: லதா கணவர் பெயர்: சிந்திரசேகர் புதிய/பழைய வீட்டு எண் : 1-66-18/- வயது: 22 இனம்: பெண்

சேர்த்தல் எண்ணிக்கை	ஆண்	பெண்	மொத்தம்
		3	4

உள்ளடக்கம் : II - நீக்கல் பட்டியல்

பிரிவு: 1-தியாகரசனப்பள்ளி (வ.கி) மற்றும் (ஊ) ஓமதேப்பள்ளி வார்டு 1 , பின்கோடு : 635117

E10 TN/14/074/0369811 வாக்காளர் பெயர்: சங்கரன் தந்தை பெயர்: ராஜப்பா புதியபழைய வீட்டு எண் : 1 / NA வயது: 52 இனம்: ஆண்	E120 WYG0032136 வாக்காளர் பெயர்: ராமமூர்த்தி தந்தை பெயர்: போடியப்பா புதியபழைய வீட்டு எண் : 1-11-1 / NA வயது: 51 இனம்: ஆண்	E204 FMS3451648 வாக்காளர் பெயர்: புஷ்பா கணவர் பெயர்: தியாகராஜ் புதியபழைய வீட்டு எண் : 1-32 / 23B வயது: 42 இனம்: பெண்
---	--	---

E256 WYG0032060 வாக்காளர் பெயர்: முனிவெங்கடம்மாள் கணவர் பெயர்: பையப்பா புதியபழைய வீட்டு எண் : 1-47 / NA வயது: 70 இனம்: பெண்	E424 FMS3447042 வாக்காளர் பெயர்: மாரம்மா கணவர் பெயர்: சாதப்பா புதியபழைய வீட்டு எண் : 13A / NA வயது: 67 இனம்: பெண்
---	--

பிரிவு: 5-தியாகரசனப்பள்ளி (வ.கி) மற்றும் (ஊ) சின்னமேதுருப்பள்ளி வார்டு 2 , பின்கோடு : 635117

E736 TN/14/074/0369714 வாக்காளர் பெயர்: கரியப்பா தந்தை பெயர்: இலட்சுமப்பா புதியபழைய வீட்டு எண் : 2-128 / 22-1 வயது: 67 இனம்: ஆண்

நீக்கல் எண்ணிக்கை	ஆண்	பெண்	மொத்தம்
	3	3	6

உள்ளடக்கம் : III திருத்தப் பட்டியல் (இத் திருத்தத்தில் திருத்தியபடி)

பிரிவு: 2-தியாகரசனப்பள்ளி (வ.கி) மற்றும் (ஊ) மோதுகுலப்பள்ளி வார்டு 2 , பின்கோடு : 635117

613 WYG1080217 வாக்காளர் பெயர்: பிரியங்கா தந்தை பெயர்: ஜானகிராமன் புதியபழைய வீட்டு எண் : 2-116 / - வயது: 22 இனம்: பெண்

பிரிவு: 3-தியாகரசனப்பள்ளி (வ.கி) மற்றும் (ஊ) குப்புசாமிதோட்டம் வார்டு 2 , பின்கோடு : 635117

658 WYG0032425 வாக்காளர் பெயர்: நாகபூஷ்ணம் தந்தை பெயர்: ஜானகிராமன் புதியபழைய வீட்டு எண் : 2-116 / 2-27 வயது: 28 இனம்: ஆண்
--

திருத்தங்களின் எண்ணிக்கை	ஆண்	பெண்	மொத்தம்
	1	1	2

வாக்காளர்களின் தொகுப்பு							
சட்டமன்ற தொகுதி எண், பெயர் மற்றும் ஒதுக்கீட்டுத்தகுதி நிலை :				54 வேப்பனஹள்ளி பொது		பாகம் எண் 104	
A) வாக்காளர்களின் எண்ணிக்கை							
	பட்டியல் வகை	பட்டியல் விவரம்	வாக்காளர்களின் எண்ணிக்கை				
			ஆண்	பெண்	இதரர்	மொத்தம்	
I	அடிப்படைப் பட்டியல்	அடிப்படைப் பட்டியல்	01-09-2016 - இல் தயாரிக்கப்பட்ட ஒருங்கிணைக்கப்பட்ட அடிப்படைப் பட்டியல்	388	390	0	778
II	சேர்த்தல் பட்டியல்	துணைப்பட்டியல்- 1	சிறப்பு சுருக்கமுறைத் திருத்தம் - 2017	3	4	0	7
			Sub-Total	3	4	0	7
III	நீக்கல் பட்டியல்	துணைப்பட்டியல்- 1	சிறப்பு சுருக்கமுறைத் திருத்தம் - 2017	3	3	0	6
			Sub-Total	3	3	0	6
2017 - சிறப்பு சுருக்கமுறைத் திருத்தத்திற்கு பின்னர் பட்டியலில் உள்ள நிகர வாக்காளர்கள் (I+ II - III)				388	391	0	779
B) திருத்தங்களின் எண்ணிக்கை :							
	பட்டியல் வகை	பட்டியல் விவரம்	திருத்தங்களின் எண்ணிக்கை				
	துணைப்பட்டியல்- 1	சிறப்பு சுருக்கமுறைத் திருத்தம் - 2017	2				
		Sub-Total	2				

இடம் : ஓதூர்

நாள் : 05/01/2017

டாக்டர்.கே.செந்தில்ராஜ்.இ.ஆ.ப.,

வாக்காளர் பதிவு அலுவலர் மற்றும் சார் ஆட்சியர்,ஓதூர்