

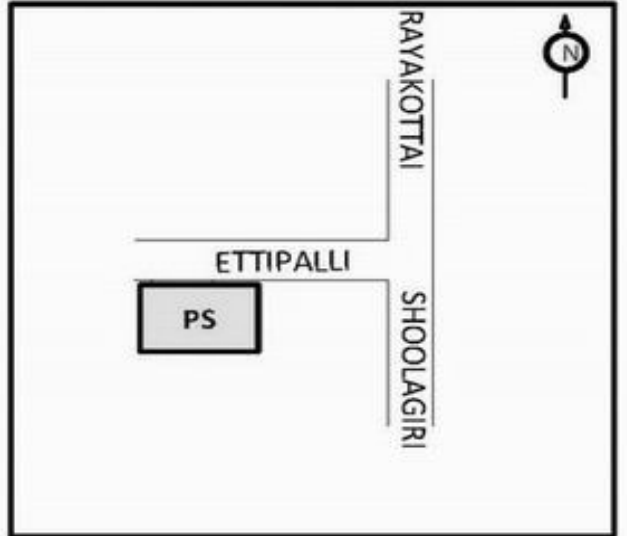
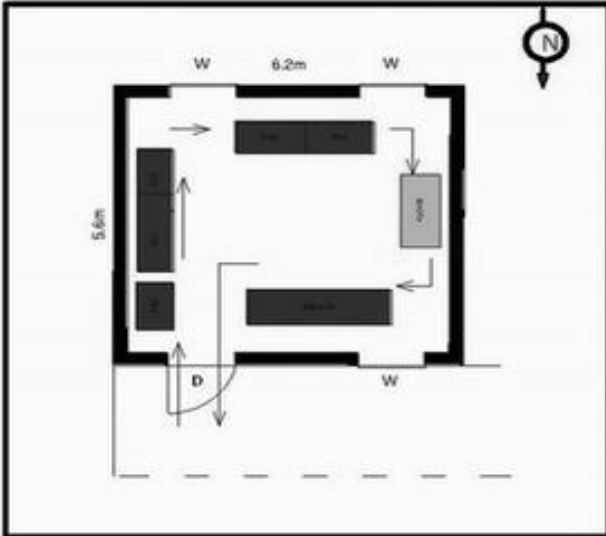
வாக்காளர் பட்டியல் - 2017
மாநிலம் - தமிழ்நாடு

சட்டமன்றத் தொகுதி எண், பெயர் மற்றும் ஒதுக்கீட்டுத்தகுதி நிலை :	54	வேப்பனஹள்ளி பொது		பாகம் எண்: 99														
சட்டமன்றத் தொகுதி அடங்கியுள்ள நாடாளுமன்றத் தொகுதியின் எண், பெயர் ஒதுக்கீட்டுத்தகுதி நிலை :		9 கிருஷ்ணகிரி பொது																
1. திருத்தத்தின் விவரங்கள்																		
திருத்தப்படும் ஆண்டு : 2017 தகுதியேற்படுத்தும் நாள் : 01/01/2017 திருத்தத்தின் வகை : சிறப்பு சுருக்கமுறைத் திருத்தம் (2007 ஆம் ஆண்டு தொகுதி எல்லை மறுவரையறைப்படி) வரைவுப் பட்டியல் வெளியிடப்பட்ட நாள் : 01/09/2016	பட்டியல் வகை : 29-02-2016 அன்றைய தேதிப்படி தயாரிக்கப்பட்ட ஒருங்கிணைக்கப்பட்ட அடிப்படைப் பட்டியலும் அதனையடுத்த துணைப்பட்டியல்கள் 1 மற்றும் 2ம் ஒருங்கிணைக்கப்பட்ட பட்டியல்																	
2. பாகத்தின் விவரங்கள் மற்றும் வாக்குச்சாவடிக்கான பரப்பளவு																		
பாகத்தின் கீழ்வரும் பிரிவின் எண் மற்றும் பெயர்																		
<p>1. உல்லட்டி (வ.கி) மற்றும் (ஊ) எட்டிப்பள்ளி வார்டு 1</p> <p>2. உல்லட்டி (வ.கி) மற்றும் (ஊ) சீபம் வார்டு 3</p> <p>99. அயல்நாடு வாழ் வாக்காளர்கள் -</p>																		
<table border="1" style="width: 100%; border-collapse: collapse;"> <tr> <td>முக்கிய கிராமம்</td> <td>: உல்லட்டி</td> </tr> <tr> <td>கி.நி.அ.மண்டலம்</td> <td>: உல்லட்டி</td> </tr> <tr> <td>பிர்கா</td> <td>: உத்தனப்பள்ளி</td> </tr> <tr> <td>காவல் நிலையம்</td> <td>: சூலகிரி</td> </tr> <tr> <td>வட்டம்</td> <td>: ஒதூர்</td> </tr> <tr> <td>மாவட்டம்</td> <td>: கிருஷ்ணகிரி</td> </tr> <tr> <td>அஞ்சலகக்குறியீட்டெண்</td> <td>: 635119</td> </tr> </table>					முக்கிய கிராமம்	: உல்லட்டி	கி.நி.அ.மண்டலம்	: உல்லட்டி	பிர்கா	: உத்தனப்பள்ளி	காவல் நிலையம்	: சூலகிரி	வட்டம்	: ஒதூர்	மாவட்டம்	: கிருஷ்ணகிரி	அஞ்சலகக்குறியீட்டெண்	: 635119
முக்கிய கிராமம்	: உல்லட்டி																	
கி.நி.அ.மண்டலம்	: உல்லட்டி																	
பிர்கா	: உத்தனப்பள்ளி																	
காவல் நிலையம்	: சூலகிரி																	
வட்டம்	: ஒதூர்																	
மாவட்டம்	: கிருஷ்ணகிரி																	
அஞ்சலகக்குறியீட்டெண்	: 635119																	
3. வாக்குச் சாவடியின் விவரங்கள்																		
வாக்குச்சாவடியின் எண் மற்றும் பெயர் :	99 - ஊராட்சி ஒன்றிய துவக்கப்பள்ளி எட்டிப்பள்ளி -635119	வாக்குச்சாவடியின் வகைப்பாடு (ஆண் / பெண் / பொது)	பொது															
வாக்குச்சாவடியின் முகவரி :	வடக்கு பார்த்த கிழக்கு பகுதி தாரசு கட்டிடம்	துணை வாக்குச்சாவடிகளின் எண்ணிக்கை	0															
4. வாக்காளர்களின் எண்ணிக்கை																		
தொடங்கும் வரிசை எண்	முடியும் வரிசை எண்	வாக்காளர்களின் எண்ணிக்கை																
		ஆண்	பெண்	இதரர்	மொத்தம்													
1	462	242	220	0	462													

KRISHNAGIRI DISTRICT – கிருஷ்ணகிரி மாவட்டம்
 054 – VEPPANAHALLI ASSEMBLY CONSTITUENCY – 054 - வேப்பனாறாளி சட்டமன்ற தொகுதி
 099 – Panchayat Union Primary School Ettipalli -635119
 099- ஊராட்சி ஒன்றிய துவக்கப்பள்ளி, எட்டிப்பள்ளி-635119



COURTESY : GOOGLE



MINIMUM BASIC FACILITY (Please v)	WATER	RAMP	PLUG POINT	TOILET	HEALTH CARE
	✓	✓	✓	✓	X

a) Landmarks	PS	ING STATION
b) Road Names		
c) Traffic Flow		

54-வேப்பனஹள்ளி சட்டமன்ற தொகுதி

வாக்காளர் பட்டியல் - 2017

பாகம் எண் 99

தொடர்ச்சி...

பிரிவு: 1-உல்லட்டி (வ.கி) மற்றும் (ஊ) எட்டிப்பள்ளி வார்டு 1, பின்கோடு : 635119

1	WYG1338524 வாக்காளர் பெயர்: சேகர் தாய் பெயர்: ஆஞ்சியம்மா புதியபழைய வீட்டு எண்: 1/128 வயது: 22 இனம்: பெண்	2	WYG0832808 வாக்காளர் பெயர்: சிவா தந்தை பெயர்: பாப்பாச்சாரி புதியபழைய வீட்டு எண்: 1-43A/ வயது: 30 இனம்: ஆண்	3	TN/14/074/0408020 வாக்காளர் பெயர்: முனுசாமி தந்தை பெயர்: கூதப்பன் புதியபழைய வீட்டு எண்: 1-88 / 1-88 வயது: 64 இனம்: ஆண்
4	TN/14/074/0408397 வாக்காளர் பெயர்: லட்சுமியம்மா கணவர் பெயர்: முனுசாமி புதியபழைய வீட்டு எண்: 1-88 / 1-88 வயது: 60 இனம்: பெண்	5	FMS1291178 வாக்காளர் பெயர்: அம்சகிரி தந்தை பெயர்: முனுசாமி புதியபழைய வீட்டு எண்: 1-88 / 1-88 வயது: 40 இனம்: ஆண்	6	FMS3580016 வாக்காளர் பெயர்: அர்சுணன் தந்தை பெயர்: முனிசாமி புதியபழைய வீட்டு எண்: 1-88 / 1-88 வயது: 32 இனம்: ஆண்
7	FMS5816319 வாக்காளர் பெயர்: குண்டம்மாள் கணவர் பெயர்: அம்சகிரி புதியபழைய வீட்டு எண்: 1-88 / NA வயது: 30 இனம்: பெண்	8	WYG0574277 வாக்காளர் பெயர்: ரத்னா கணவர் பெயர்: அர்சுணன் புதியபழைய வீட்டு எண்: 1-88 / வயது: 26 இனம்: பெண்	9	TN/14/074/0408402 வாக்காளர் பெயர்: பாஞ்சாலியம்மா கணவர் பெயர்: ராமன் புதியபழைய வீட்டு எண்: 1-89 / 1-89 வயது: 47 இனம்: பெண்
10	WYG0667188 வாக்காளர் பெயர்: திம்மக்கா கணவர் பெயர்: ராமன் புதியபழைய வீட்டு எண்: 1-89 / வயது: 26 இனம்: பெண்	11	TN/14/074/0408141 வாக்காளர் பெயர்: முனியப்பன் தந்தை பெயர்: சஞ்சீவப்பா புதியபழைய வீட்டு எண்: 1-91 / 1-91 வயது: 82 இனம்: ஆண்	12	TN/14/074/0408517 வாக்காளர் பெயர்: முனியம்மா கணவர் பெயர்: முனியப்பன் புதியபழைய வீட்டு எண்: 1-91 / 1-91 வயது: 68 இனம்: பெண்
13	TN/14/074/0408296 வாக்காளர் பெயர்: திம்மராயன் தந்தை பெயர்: முனியப்பன் புதியபழைய வீட்டு எண்: 1-91 / 1-91 வயது: 43 இனம்: ஆண்	14	FMS3579745 வாக்காளர் பெயர்: ராஜம்மா கணவர் பெயர்: திம்மராயன் புதியபழைய வீட்டு எண்: 1-91 / 1-91 வயது: 37 இனம்: பெண்	15	WYG1079391 வாக்காளர் பெயர்: ஜெகதீசன் தந்தை பெயர்: திம்மராயன் புதியபழைய வீட்டு எண்: 1-91 / - வயது: 22 இனம்: ஆண்
16	TN/14/074/0408526 வாக்காளர் பெயர்: நாகேஸ்ம்மா கணவர் பெயர்: மாரப்பா புதியபழைய வீட்டு எண்: 1-92 / 1-92 வயது: 51 இனம்: பெண்	17	FMS5768882 வாக்காளர் பெயர்: முனிலட்சுமியம்மா கணவர் பெயர்: சாதப்பா புதியபழைய வீட்டு எண்: 1-93 / 1-93 வயது: 52 இனம்: பெண்	18	FMS3581618 வாக்காளர் பெயர்: பசுவராஜ் தந்தை பெயர்: சாதப்பா புதியபழைய வீட்டு எண்: 1-93 / 1-93 வயது: 31 இனம்: ஆண்
19	TN/14/074/0408349 வாக்காளர் பெயர்: சின்னசின்னைய்யா தந்தை பெயர்: சாக்கப்பா புதியபழைய வீட்டு எண்: 1-94 / 1-94 வயது: 64 இனம்: ஆண்	20	TN/14/074/0409006 வாக்காளர் பெயர்: சாதம்மா கணவர் பெயர்: சின்னசின்னைய்யா புதியபழைய வீட்டு எண்: 1-94 / 1-94 வயது: 54 இனம்: பெண்	21	FMS6115612 வாக்காளர் பெயர்: சாக்கப்பன் தந்தை பெயர்: சின்னசின்னைய்யா புதியபழைய வீட்டு எண்: 1-94 / NA வயது: 27 இனம்: ஆண்
22	TN/14/074/0408215 வாக்காளர் பெயர்: சீனிவாசன் தந்தை பெயர்: சாக்கப்பா புதியபழைய வீட்டு எண்: 1-94-1/ வயது: 45 இனம்: ஆண்	23	TN/14/074/0408694 வாக்காளர் பெயர்: பீர்ம்மா தந்தை பெயர்: சீனிவாசன் புதியபழைய வீட்டு எண்: 1-94-1/ வயது: 45 இனம்: ஆண்	24	TN/14/074/0408004 வாக்காளர் பெயர்: முனுசாமி தந்தை பெயர்: பெல்லப்பா புதியபழைய வீட்டு எண்: 1-95 / 1-92A வயது: 74 இனம்: ஆண்
25	TN/14/074/0408796 வாக்காளர் பெயர்: மாரம்மா கணவர் பெயர்: முனுசாமி புதியபழைய வீட்டு எண்: 1-95 / 1-92A வயது: 59 இனம்: பெண்	26	FMS3581642 வாக்காளர் பெயர்: செளந்தரராஜன் தந்தை பெயர்: முனுசாமி புதியபழைய வீட்டு எண்: 1-95 / 1-92A வயது: 32 இனம்: ஆண்	27	TN/14/074/0408646 வாக்காளர் பெயர்: தேவம்மா கணவர் பெயர்: சாதப்பா புதியபழைய வீட்டு எண்: 1-95-1/ வயது: 49 இனம்: பெண்
28	TN/14/074/0408340 வாக்காளர் பெயர்: முனுசாமி தந்தை பெயர்: சாதப்பா புதியபழைய வீட்டு எண்: 1-95-1/ வயது: 47 இனம்: ஆண்	29	FMS3581121 வாக்காளர் பெயர்: லட்சுமம்மா கணவர் பெயர்: முனுசாமி புதியபழைய வீட்டு எண்: 1-95-1/ வயது: 39 இனம்: பெண்	30	FMS3580248 வாக்காளர் பெயர்: முனிரத்தனம்மா தந்தை பெயர்: சாதப்பா புதியபழைய வீட்டு எண்: 1-96 / 1-92A வயது: 41 இனம்: பெண்

54-வேப்பனஹள்ளி சட்டமன்ற தொகுதி

பாகம் எண் 99

வாக்காளர் பட்டியல் - 2017

தொடர்ச்சி...

பிரிவு: 1-உல்லட்டி (வ.கி) மற்றும் (ஊ) எட்டிப்பள்ளி வார்டு 1, பின்கோடு : 635119

31	WYG1278449 வாக்காளர் பெயர்: நாகழி தந்தை பெயர்: கிருஷ்ணப்பா புதிய/பழைய வீட்டு எண்: 1-96A / - வயது: 19 இனம்: பெண்	32	WYG1079045 வாக்காளர் பெயர்: சபரி தந்தை பெயர்: முனிசாமி புதிய/பழைய வீட்டு எண்: 1-97 / - வயது: 23 இனம்: ஆண்	33	TN/14/074/0408246 வாக்காளர் பெயர்: முனிசாமி தந்தை பெயர்: முனிசாமி புதிய/பழைய வீட்டு எண்: 1-97 / 1-97 வயது: 62 இனம்: ஆண்
34	TN/14/074/0408730 வாக்காளர் பெயர்: சுலோச்சனா கணவர் பெயர்: முனிசாமி புதிய/பழைய வீட்டு எண்: 1-97 / 1-97 வயது: 57 இனம்: பெண்	35	FMS5737515 வாக்காளர் பெயர்: குஜ்ஜம்மாள் கணவர் பெயர்: மல்லப்பா புதிய/பழைய வீட்டு எண்: 1-98 / 1-98 வயது: 65 இனம்: பெண்	36	FMS3579679 வாக்காளர் பெயர்: திம்மராஜ் தந்தை பெயர்: மல்லப்பா புதிய/பழைய வீட்டு எண்: 1-98 / 1-98 வயது: 35 இனம்: ஆண்
37	WYG1278555 வாக்காளர் பெயர்: திம்மராஜ் தந்தை பெயர்: மாரப்பா புதிய/பழைய வீட்டு எண்: 1-98 / - வயது: 22 இனம்: ஆண்	38	TN/14/074/0408183 வாக்காளர் பெயர்: சிங்கப்பா தந்தை பெயர்: மல்லப்பா புதிய/பழைய வீட்டு எண்: 1-100/ வயது: 84 இனம்: ஆண்	39	FMS1290980 வாக்காளர் பெயர்: சக்கரலம்மா கணவர் பெயர்: சிங்கப்பா புதிய/பழைய வீட்டு எண்: 1-100/ வயது: 73 இனம்: பெண்
40	TN/14/074/0408082 வாக்காளர் பெயர்: பொன்னுசாமி தந்தை பெயர்: சிங்கப்பா புதிய/பழைய வீட்டு எண்: 1-101/ வயது: 64 இனம்: ஆண்	41	TN/14/074/0408451 வாக்காளர் பெயர்: மல்லம்மாள் கணவர் பெயர்: பொன்னுசாமி புதிய/பழைய வீட்டு எண்: 1-101/ வயது: 59 இனம்: பெண்	42	FMS3579901 வாக்காளர் பெயர்: நாகேஸ் தந்தை பெயர்: பொன்னுசாமி புதிய/பழைய வீட்டு எண்: 1-101/ வயது: 31 இனம்: ஆண்
43	TN/14/074/0408132 வாக்காளர் பெயர்: முனிராஜப்பா தந்தை பெயர்: சிங்கப்பா புதிய/பழைய வீட்டு எண்: 1-102/ வயது: 59 இனம்: ஆண்	44	TN/14/074/0408614 வாக்காளர் பெயர்: சின்னவெங்கடம்மா கணவர் பெயர்: முனிராஜப்பா புதிய/பழைய வீட்டு எண்: 1-102/ வயது: 54 இனம்: பெண்	45	WYG0682252 வாக்காளர் பெயர்: சித்ரா கணவர் பெயர்: பாலராஜ் புதிய/பழைய வீட்டு எண்: 1-102 / வயது: 26 இனம்: பெண்
46	FMS3579158 வாக்காளர் பெயர்: திம்மக்கா கணவர் பெயர்: லட்சப்பா புதிய/பழைய வீட்டு எண்: 1-103/ வயது: 82 இனம்: பெண்	47	TN/14/074/0408290 வாக்காளர் பெயர்: திம்மராயப்பா தந்தை பெயர்: லட்சப்பா புதிய/பழைய வீட்டு எண்: 1-103/ வயது: 57 இனம்: ஆண்	48	TN/14/074/0408096 வாக்காளர் பெயர்: திம்மராயப்பா தந்தை பெயர்: கெண்டியப்பன் புதிய/பழைய வீட்டு எண்: 1-104/ வயது: 70 இனம்: ஆண்
49	TN/14/074/0408511 வாக்காளர் பெயர்: சின்னம்மா கணவர் பெயர்: திம்மராயப்பா புதிய/பழைய வீட்டு எண்: 1-104/ வயது: 62 இனம்: பெண்	50	WYG0574061 வாக்காளர் பெயர்: திம்மராஜ் தந்தை பெயர்: திம்மராயப்பா புதிய/பழைய வீட்டு எண்: 1-104 / வயது: 27 இனம்: ஆண்	51	TN/14/074/0408030 வாக்காளர் பெயர்: சந்திரன் தந்தை பெயர்: சாக்கப்பா புதிய/பழைய வீட்டு எண்: 1-105/ வயது: 44 இனம்: ஆண்
52	FMS3579737 வாக்காளர் பெயர்: மாரம்மா கணவர் பெயர்: சந்திரன் புதிய/பழைய வீட்டு எண்: 1-105/ வயது: 38 இனம்: பெண்	53	TN/14/074/0408387 வாக்காளர் பெயர்: முனிலட்சுமியம்மா கணவர் பெயர்: சாக்கப்பா புதிய/பழைய வீட்டு எண்: 1-106/ வயது: 62 இனம்: பெண்	54	FMS1290030 வாக்காளர் பெயர்: முருகன் தந்தை பெயர்: சாக்கப்பா புதிய/பழைய வீட்டு எண்: 1-106/ வயது: 40 இனம்: ஆண்
55	FMS3579588 வாக்காளர் பெயர்: முனுசாமி தந்தை பெயர்: சாக்கப்பா புதிய/பழைய வீட்டு எண்: 1-106/ வயது: 36 இனம்: ஆண்	56	WYG1079193 வாக்காளர் பெயர்: ஜெயந்தி கணவர் பெயர்: முனிசாமி புதிய/பழைய வீட்டு எண்: 1-106 / - வயது: 24 இனம்: பெண்	57	WYG1079219 வாக்காளர் பெயர்: நந்தினி தந்தை பெயர்: நாராயணன் புதிய/பழைய வீட்டு எண்: 1-107 / - வயது: 23 இனம்: பெண்
58	TN/14/074/0408045 வாக்காளர் பெயர்: நாராயணன் தந்தை பெயர்: மோட்டப்பா புதிய/பழைய வீட்டு எண்: 1-107/ வயது: 41 இனம்: ஆண்	59	FMS3579828 வாக்காளர் பெயர்: வசந்தா கணவர் பெயர்: நாராயணன் புதிய/பழைய வீட்டு எண்: 1-107/ வயது: 37 இனம்: பெண்	60	TN/14/074/0408029 வாக்காளர் பெயர்: அஸ்வத்த்நாராயணன் தந்தை பெயர்: மோட்டப்பா புதிய/பழைய வீட்டு எண்: 1-108/ வயது: 35 இனம்: ஆண்

54-வேப்பனஹள்ளி சட்டமன்ற தொகுதி

பாகம் எண் 99

வாக்காளர் பட்டியல் - 2017

தொடர்ச்சி...

பிரிவு: 1-உல்லட்டி (வ.கி) மற்றும் (ஊ) எட்டிப்பள்ளி வார்டு 1, பின்கோடு : 635119

61	FMS5409750 வாக்காளர் பெயர்: ஈஸ்வரி கணவர் பெயர்: அழ்வந்நாராயணன் புதியபழைய வீட்டு எண்: 1-108/ வயது: 33 இனம்: பெண்	62	FMS3579117 வாக்காளர் பெயர்: சாக்கம்மாள் கணவர் பெயர்: முனுசாமி புதியபழைய வீட்டு எண்: 1-109/ வயது: 72 இனம்: பெண்	63	FMS3579125 வாக்காளர் பெயர்: சாதப்பா தந்தை பெயர்: முனிசாமி புதியபழைய வீட்டு எண்: 1-109/ வயது: 42 இனம்: ஆண்
64	FMS3579109 வாக்காளர் பெயர்: ரேணுகம்மா கணவர் பெயர்: சாதப்பா புதியபழைய வீட்டு எண்: 1-109/ வயது: 33 இனம்: பெண்	65	WYG0833103 வாக்காளர் பெயர்: ரஞ்சிதா கணவர் பெயர்: செளந்தரராஜன் புதியபழைய வீட்டு எண்: 1-109 / 1-47 வயது: 24 இனம்: பெண்	66	FMS3579596 வாக்காளர் பெயர்: கரியப்பா தந்தை பெயர்: முனிபீரப்பா புதியபழைய வீட்டு எண்: 1-110/ வயது: 67 இனம்: ஆண்
67	TN/14/074/0408390 வாக்காளர் பெயர்: கெஞ்சம்மா கணவர் பெயர்: கரியப்பா புதியபழைய வீட்டு எண்: 1-110/ வயது: 52 இனம்: பெண்	68	FMS3580156 வாக்காளர் பெயர்: சாந்தகுமார் தந்தை பெயர்: கரியப்பா புதியபழைய வீட்டு எண்: 1-110/ வயது: 34 இனம்: ஆண்	69	TN/14/074/0408295 வாக்காளர் பெயர்: பசப்பா தந்தை பெயர்: சாதப்பா புதியபழைய வீட்டு எண்: 1-111 / 1-11 வயது: 50 இனம்: ஆண்
70	TN/14/074/0408998 வாக்காளர் பெயர்: நாராயணம்மா கணவர் பெயர்: பசப்பா புதியபழைய வீட்டு எண்: 1-111 / 1-11 வயது: 44 இனம்: பெண்	71	WYG1079326 வாக்காளர் பெயர்: சாக்கையன் தந்தை பெயர்: பசவப்பா புதியபழைய வீட்டு எண்: 1-111 / - வயது: 23 இனம்: ஆண்	72	FMS3580529 வாக்காளர் பெயர்: பாலகிருஷ்ணன் தந்தை பெயர்: ராமாச்சாரி புதியபழைய வீட்டு எண்: 1-112/ வயது: 32 இனம்: ஆண்
73	WYG0113746 வாக்காளர் பெயர்: மகாலட்சுமி கணவர் பெயர்: பாலகிருஷ்ணன் புதியபழைய வீட்டு எண்: 1-112 / NA வயது: 28 இனம்: பெண்	74	WYG1078583 வாக்காளர் பெயர்: அனந்தராமன் தந்தை பெயர்: முனிசாமி புதியபழைய வீட்டு எண்: 1-112-A / - வயது: 23 இனம்: ஆண்	75	TN/14/074/0408037 வாக்காளர் பெயர்: கிருஷ்ணாச்சாரி தந்தை பெயர்: ராமாச்சாரி புதியபழைய வீட்டு எண்: 1-113/ வயது: 54 இனம்: ஆண்
76	TN/14/074/0408380 வாக்காளர் பெயர்: வெங்கடலட்சுமி கணவர் பெயர்: கிருஷ்ணாச்சாரி புதியபழைய வீட்டு எண்: 1-113/ வயது: 44 இனம்: பெண்	77	WYG0833129 வாக்காளர் பெயர்: கலா தந்தை பெயர்: வெங்கடேஷ் புதியபழைய வீட்டு எண்: 1-114 / - வயது: 22 இனம்: பெண்	78	WYG1278597 வாக்காளர் பெயர்: காத்திக் தந்தை பெயர்: வெங்கடேசன் புதியபழைய வீட்டு எண்: 1-114 / - வயது: 25 இனம்: ஆண்
79	WYG1278647 வாக்காளர் பெயர்: ரஞ்சிதா கணவர் பெயர்: சேகர் புதியபழைய வீட்டு எண்: 1-114 / - வயது: 20 இனம்: பெண்	80	WYG1278639 வாக்காளர் பெயர்: ராமகிருஷ்ணன் தந்தை பெயர்: ராஜாச்சாரி புதியபழைய வீட்டு எண்: 1-115 / - வயது: 26 இனம்: ஆண்	81	TN/14/074/0408249 வாக்காளர் பெயர்: ராஜப்பா தந்தை பெயர்: பாலாச்சாரி புதியபழைய வீட்டு எண்: 1-115/ வயது: 79 இனம்: ஆண்
82	TN/14/074/0408538 வாக்காளர் பெயர்: ஆலம்மா கணவர் பெயர்: ராஜப்பா புதியபழைய வீட்டு எண்: 1-115/ வயது: 58 இனம்: பெண்	83	TN/14/074/0408257 வாக்காளர் பெயர்: பாலாச்சாரி தந்தை பெயர்: முனுசாமிஆச்சாரி புதியபழைய வீட்டு எண்: 1-116/ வயது: 92 இனம்: ஆண்	84	FMS3579646 வாக்காளர் பெயர்: நாராயணச்சாரி தந்தை பெயர்: சின்னபாலாச்சாரி புதியபழைய வீட்டு எண்: 1-116-1/ வயது: 47 இனம்: ஆண்
85	TN/14/074/0408381 வாக்காளர் பெயர்: பாப்பம்மா கணவர் பெயர்: நாராயணச்சாரி புதியபழைய வீட்டு எண்: 1-116-1/ வயது: 42 இனம்: பெண்	86	TN/14/074/0408014 வாக்காளர் பெயர்: முனுசாமி தந்தை பெயர்: பஜ்ஜேகவுடு புதியபழைய வீட்டு எண்: 1-117 / 1-40 வயது: 61 இனம்: ஆண்	87	TN/14/074/0408359 வாக்காளர் பெயர்: கிருஷ்ணம்மா கணவர் பெயர்: முனுசாமி புதியபழைய வீட்டு எண்: 1-117 / 1-40 வயது: 56 இனம்: பெண்
88	WYG0574079 வாக்காளர் பெயர்: ராஜேஸ்வரி கணவர் பெயர்: முனுசாமி புதியபழைய வீட்டு எண்: 1-117 / வயது: 30 இனம்: பெண்	89	WYG1078500 வாக்காளர் பெயர்: அஷ்வினி தந்தை பெயர்: சங்கரன் புதியபழைய வீட்டு எண்: 1-117-B / - வயது: 21 இனம்: பெண்	90	FMS1291152 வாக்காளர் பெயர்: சங்கரன் தந்தை பெயர்: நஞ்சேகவன்டர் புதியபழைய வீட்டு எண்: 1-117-1/ வயது: 57 இனம்: ஆண்

54-வேப்பனஹள்ளி சட்டமன்ற தொகுதி

பாகம் எண் 99

வாக்காளர் பட்டியல் - 2017

தொடர்ச்சி...

பிரிவு: 1-உல்லட்டி (வ.கி) மற்றும் (ஊ) எட்டிப்பள்ளி வார்டு 1, பின்கோடு : 635119

91	TN/14/074/0408378 வாக்காளர் பெயர்: சசிக்கலா கணவர் பெயர்: சங்கரன் புதிய/பழைய வீட்டு எண்: 1-117-1/ வயது: 51 இனம்: பெண்	92	WYG0030791 வாக்காளர் பெயர்: உதயகுமார் தந்தை பெயர்: சங்கர் புதிய/பழைய வீட்டு எண்: 1-117-1 / NA வயது: 29 இனம்: ஆண்	93	TN/14/074/0408006 வாக்காளர் பெயர்: பசப்பா தந்தை பெயர்: சின்னசாமி புதிய/பழைய வீட்டு எண்: 1-117-2/ வயது: 67 இனம்: ஆண்
94	FMS1290998 வாக்காளர் பெயர்: சாக்கம்மா கணவர் பெயர்: தூமேகவுண்டர் புதிய/பழைய வீட்டு எண்: 1-117-3/ வயது: 70 இனம்: பெண்	95	TN/14/074/0408089 வாக்காளர் பெயர்: முனுசாமி தந்தை பெயர்: பசப்பா புதிய/பழைய வீட்டு எண்: 1-117-3/ வயது: 51 இனம்: ஆண்	96	TN/14/074/0408007 வாக்காளர் பெயர்: கரியப்பா தந்தை பெயர்: தூமேகவுண்டர் புதிய/பழைய வீட்டு எண்: 1-117-3/ வயது: 50 இனம்: ஆண்
97	TN/14/074/0408368 வாக்காளர் பெயர்: ஜெயம்மா கணவர் பெயர்: கரியப்பா புதிய/பழைய வீட்டு எண்: 1-117-3/ வயது: 47 இனம்: பெண்	98	TN/14/074/0408399 வாக்காளர் பெயர்: நாகேஷ்வரி கணவர் பெயர்: முனுசாமி புதிய/பழைய வீட்டு எண்: 1-117-3/ வயது: 47 இனம்: பெண்	99	TN/14/074/0408376 வாக்காளர் பெயர்: கரியம்மா கணவர் பெயர்: கரியேகவுடு புதிய/பழைய வீட்டு எண்: 1-117-4/ வயது: 65 இனம்: பெண்
100	TN/14/074/0408021 வாக்காளர் பெயர்: முனிசாமி தந்தை பெயர்: கரியேகவுண்டர் புதிய/பழைய வீட்டு எண்: 1-117-4/ வயது: 37 இனம்: ஆண்	101	WYG1078518 வாக்காளர் பெயர்: விஜயகுமார் தந்தை பெயர்: சங்கர் புதிய/பழைய வீட்டு எண்: 1-117B / - வயது: 24 இனம்: ஆண்	102	TN/14/074/0408009 வாக்காளர் பெயர்: பாப்பாச்சாரி தந்தை பெயர்: நாராயணச்சாரி புதிய/பழைய வீட்டு எண்: 1-118/ வயது: 85 இனம்: ஆண்
103	TN/14/074/0408373 வாக்காளர் பெயர்: ராஜம்மா கணவர் பெயர்: ராமசந்திரன் புதிய/பழைய வீட்டு எண்: 1-119/ வயது: 77 இனம்: பெண்	104	TN/14/074/0408033 வாக்காளர் பெயர்: கிருஷ்ணாசாரி தந்தை பெயர்: ராமசந்திரன் புதிய/பழைய வீட்டு எண்: 1-119/ வயது: 62 இனம்: ஆண்	105	TN/14/074/0408356 வாக்காளர் பெயர்: சரஸ்வதி கணவர் பெயர்: கிருஷ்ணப்பா புதிய/பழைய வீட்டு எண்: 1-119/ வயது: 54 இனம்: பெண்
106	TN/14/074/0408383 வாக்காளர் பெயர்: சசிலம்மா கணவர் பெயர்: நாராயணாச்சாரி புதிய/பழைய வீட்டு எண்: 1-120/ வயது: 60 இனம்: பெண்	107	FMS5737531 வாக்காளர் பெயர்: லோகேஷ் தந்தை பெயர்: நாராயணச்சாரி புதிய/பழைய வீட்டு எண்: 1-120/ வயது: 32 இனம்: ஆண்	108	TN/14/074/0408127 வாக்காளர் பெயர்: சீனிவாசன் தந்தை பெயர்: சிக்கோணப்பா புதிய/பழைய வீட்டு எண்: 1-121/ வயது: 45 இனம்: ஆண்
109	TN/14/074/0408394 வாக்காளர் பெயர்: ஜெயம்மா கணவர் பெயர்: சீனிவாசன் புதிய/பழைய வீட்டு எண்: 1-121/ வயது: 42 இனம்: பெண்	110	WYG1079169 வாக்காளர் பெயர்: சரத்குமார் தந்தை பெயர்: சீனிவாசன் புதிய/பழைய வீட்டு எண்: 1-121 / - வயது: 23 இனம்: ஆண்	111	WYG1278613 வாக்காளர் பெயர்: பிரபு தந்தை பெயர்: ராஜப்பா புதிய/பழைய வீட்டு எண்: 1-122 / - வயது: 19 இனம்: ஆண்
112	TN/14/074/0409003 வாக்காளர் பெயர்: ராஜப்பா தந்தை பெயர்: சிக்கண்ணா புதிய/பழைய வீட்டு எண்: 1-122/ வயது: 62 இனம்: ஆண்	113	TN/14/074/0408999 வாக்காளர் பெயர்: நாகரத்தினா கணவர் பெயர்: ராஜப்பா புதிய/பழைய வீட்டு எண்: 1-122/ வயது: 58 இனம்: பெண்	114	FMS1291327 வாக்காளர் பெயர்: சின்னப்பையன் தந்தை பெயர்: சிக்கண்ணா புதிய/பழைய வீட்டு எண்: 1-122/ வயது: 41 இனம்: ஆண்
115	FMS3579497 வாக்காளர் பெயர்: பசம்மா கணவர் பெயர்: சின்னப்பையன் புதிய/பழைய வீட்டு எண்: 1-122/ வயது: 33 இனம்: பெண்	116	WYG1195973 வாக்காளர் பெயர்: ராஜகுமாரி தந்தை பெயர்: ராஜப்பா புதிய/பழைய வீட்டு எண்: 1-122/ வயது: 21 இனம்: பெண்	117	TN/14/074/0408374 வாக்காளர் பெயர்: சொன்னம்மாள் கணவர் பெயர்: முனுசாமி புதிய/பழைய வீட்டு எண்: 1-123/ வயது: 77 இனம்: பெண்
118	TN/14/074/0408035 வாக்காளர் பெயர்: வீரபத்திரன் தந்தை பெயர்: கெஞ்சப்பா புதிய/பழைய வீட்டு எண்: 1-123/ வயது: 52 இனம்: ஆண்	119	FMS3579729 வாக்காளர் பெயர்: ரோஜா கணவர் பெயர்: வீரபத்திரன் புதிய/பழைய வீட்டு எண்: 1-123/ வயது: 34 இனம்: பெண்	120	WYG1078492 வாக்காளர் பெயர்: முனிசாமி தந்தை பெயர்: கரியப்பா புதிய/பழைய வீட்டு எண்: 1-123 / - வயது: 22 இனம்: ஆண்

54-வேப்பனஹள்ளி சட்டமன்ற தொகுதி

பாகம் எண் 99

வாக்காளர் பட்டியல் - 2017

தொடர்ச்சி...

பிரிவு: 1-உல்லட்டி (வ.கி) மற்றும் (ஊ) எட்டிப்பள்ளி வார்டு 1, பின்கோடு : 635119

121	WYG1078542 வாக்காளர் பெயர்: அர்ச்சனா தந்தை பெயர்: கரியப்பா புதியபழைய வீட்டு எண்: 1-123/- வயது: 21 இனம்: பெண்	122	TN/14/074/0408018 வாக்காளர் பெயர்: பில்லேகவுடு தந்தை பெயர்: பஜ்ஜேகவுண்டர் புதியபழைய வீட்டு எண்: 1-124/1-40 வயது: 62 இனம்: ஆண்	123	TN/14/074/0408375 வாக்காளர் பெயர்: ஜோதி கணவர் பெயர்: பில்லேகவுடு புதியபழைய வீட்டு எண்: 1-124/1-40 வயது: 47 இனம்: பெண்
124	WYG0682187 வாக்காளர் பெயர்: கேசவமூர்த்தி தந்தை பெயர்: பில்லேகவுடு புதியபழைய வீட்டு எண்: 1-124/ வயது: 28 இனம்: ஆண்	125	FMS1291384 வாக்காளர் பெயர்: சின்னையப்பா தந்தை பெயர்: கரியப்பா புதியபழைய வீட்டு எண்: 1-125/ வயது: 55 இனம்: ஆண்	126	FMS3580909 வாக்காளர் பெயர்: சாதம்மா கணவர் பெயர்: சின்னையப்பா புதியபழைய வீட்டு எண்: 1-125/ வயது: 47 இனம்: பெண்
127	FMS3579935 வாக்காளர் பெயர்: சிவக்குமார் தந்தை பெயர்: சின்னையப்பா புதியபழைய வீட்டு எண்: 1-125/ வயது: 30 இனம்: ஆண்	128	FMS1291400 வாக்காளர் பெயர்: அப்பையா தந்தை பெயர்: கரியப்பா புதியபழைய வீட்டு எண்: 1-126/ வயது: 67 இனம்: ஆண்	129	TN/14/074/0408997 வாக்காளர் பெயர்: கெம்பம்மா கணவர் பெயர்: அப்பையா புதியபழைய வீட்டு எண்: 1-126/ வயது: 62 இனம்: பெண்
130	FMS3580412 வாக்காளர் பெயர்: சுமித்திரா கணவர் பெயர்: பசப்பா புதியபழைய வீட்டு எண்: 1-126/ வயது: 33 இனம்: பெண்	131	FMS1291442 வாக்காளர் பெயர்: ராஜேந்திரன் தந்தை பெயர்: அப்பையப்பா புதியபழைய வீட்டு எண்: 1-126-1/ வயது: 41 இனம்: ஆண்	132	FMS3579810 வாக்காளர் பெயர்: சாவித்திரி கணவர் பெயர்: ராஜேந்திரன் புதியபழைய வீட்டு எண்: 1-126-1/ வயது: 34 இனம்: பெண்
133	TN/14/074/0408392 வாக்காளர் பெயர்: கிருஷ்ணம்மா கணவர் பெயர்: கிருஷ்ணப்பா புதியபழைய வீட்டு எண்: 1-127/ வயது: 58 இனம்: பெண்	134	FMS3579638 வாக்காளர் பெயர்: மூர்த்தி தந்தை பெயர்: கிருஷ்ணப்பா புதியபழைய வீட்டு எண்: 1-127/ வயது: 37 இனம்: ஆண்	135	FMS5737556 வாக்காளர் பெயர்: மணி தந்தை பெயர்: கிருஷ்ணப்பா புதியபழைய வீட்டு எண்: 1-127/ வயது: 34 இனம்: ஆண்
136	WYG1079235 வாக்காளர் பெயர்: சோமியா கணவர் பெயர்: மூர்த்தி புதியபழைய வீட்டு எண்: 1-127/- வயது: 23 இனம்: பெண்	137	FMS1290410 வாக்காளர் பெயர்: பசப்பன் தந்தை பெயர்: அப்பையப்பா புதியபழைய வீட்டு எண்: 1-127-1/ வயது: 40 இனம்: ஆண்	138	TN/14/074/0408385 வாக்காளர் பெயர்: ஆஞ்சினம்மா கணவர் பெயர்: முனிராஜ் புதியபழைய வீட்டு எண்: 1-128/ வயது: 57 இனம்: பெண்
139	WYG0030809 வாக்காளர் பெயர்: மோகன் தாய் பெயர்: ஆஞ்சினம்மா புதியபழைய வீட்டு எண்: 1-128/NA வயது: 29 இனம்: ஆண்	140	FMS1290121 வாக்காளர் பெயர்: சாதப்பா தந்தை பெயர்: ஆவளியப்பா புதியபழைய வீட்டு எண்: 1-129/ வயது: 82 இனம்: ஆண்	141	TN/14/074/0408406 வாக்காளர் பெயர்: திம்மக்கா கணவர் பெயர்: சாதப்பா புதியபழைய வீட்டு எண்: 1-129/ வயது: 62 இனம்: பெண்
142	FMS3580180 வாக்காளர் பெயர்: சீனிவாசன் தந்தை பெயர்: சாதப்பா புதியபழைய வீட்டு எண்: 1-129-1/ வயது: 41 இனம்: ஆண்	143	FMS1290394 வாக்காளர் பெயர்: வெங்கடேசன் தந்தை பெயர்: சாதப்பா புதியபழைய வீட்டு எண்: 1-129-1/ வயது: 37 இனம்: ஆண்	144	FMS3580040 வாக்காளர் பெயர்: லட்சுமி கணவர் பெயர்: சீனிவாசன் புதியபழைய வீட்டு எண்: 1-129-1/ வயது: 33 இனம்: பெண்
145	FMS3579794 வாக்காளர் பெயர்: ரதி கணவர் பெயர்: வெங்கடேசன் புதியபழைய வீட்டு எண்: 1-129-1/ வயது: 32 இனம்: பெண்	146	FMS1884873 வாக்காளர் பெயர்: சுகுணா கணவர் பெயர்: சங்கரன் புதியபழைய வீட்டு எண்: 1-130/ வயது: 20 இனம்: பெண்	147	TN/14/074/0408102 வாக்காளர் பெயர்: ரவி தந்தை பெயர்: கெஞ்சப்பா புதியபழைய வீட்டு எண்: 1-130/ வயது: 35 இனம்: ஆண்
148	FMS3579802 வாக்காளர் பெயர்: அனுராதா கணவர் பெயர்: ரவி புதியபழைய வீட்டு எண்: 1-130/ வயது: 34 இனம்: பெண்	149	FMS3581287 வாக்காளர் பெயர்: குண்டப்பா தந்தை பெயர்: சொன்னப்பா புதியபழைய வீட்டு எண்: 1-131/ வயது: 67 இனம்: ஆண்	150	TN/14/074/0408382 வாக்காளர் பெயர்: மாரம்மா கணவர் பெயர்: குண்டப்பா புதியபழைய வீட்டு எண்: 1-131/ வயது: 57 இனம்: பெண்

54-வேப்பனஹள்ளி சட்டமன்ற தொகுதி

பாகம் எண் 99

வாக்காளர் பட்டியல் - 2017

தொடர்ச்சி...

பிரிவு: 1-உல்லட்டி (வ.கி) மற்றும் (ஊ) எட்டிப்பள்ளி வார்டு 1, பின்கோடு : 635119

151 FMS1291186 வாக்காளர் பெயர்: பசப்பன் தந்தை பெயர்: குண்டப்பா புதிய/பழைய வீட்டு எண்: 1-131/ வயது: 37 இனம்: ஆண்	152 FMS5737564 வாக்காளர் பெயர்: சரஸ்வதி கணவர் பெயர்: பசப்பன் புதிய/பழைய வீட்டு எண்: 1-131/ வயது: 33 இனம்: பெண்	153 TN/14/074/0408012 வாக்காளர் பெயர்: கிருஷ்ணப்பா தந்தை பெயர்: ஆவளியப்பா புதிய/பழைய வீட்டு எண்: 1-132/ வயது: 82 இனம்: ஆண்
154 TN/14/074/0408083 வாக்காளர் பெயர்: துரைசாமி தந்தை பெயர்: சொன்னப்பா புதிய/பழைய வீட்டு எண்: 1-132/ வயது: 57 இனம்: ஆண்	155 TN/14/074/0408396 வாக்காளர் பெயர்: சரசுவதி கணவர் பெயர்: துரைசாமி புதிய/பழைய வீட்டு எண்: 1-132/ வயது: 52 இனம்: பெண்	156 WYG0030817 வாக்காளர் பெயர்: சக்தி தந்தை பெயர்: துரைசாமி புதிய/பழைய வீட்டு எண்: 1-132 / NA வயது: 29 இனம்: ஆண்
157 FMS1291459 வாக்காளர் பெயர்: முனுசாமி தந்தை பெயர்: குண்டப்பா புதிய/பழைய வீட்டு எண்: 1-132-1/ வயது: 44 இனம்: ஆண்	158 FMS1290501 வாக்காளர் பெயர்: திருமலாதேவி கணவர் பெயர்: முனுசாமி புதிய/பழைய வீட்டு எண்: 1-132-1/ வயது: 40 இனம்: பெண்	159 WYG1196054 வாக்காளர் பெயர்: சோமேஷ் தந்தை பெயர்: முனிசாமி புதிய/பழைய வீட்டு எண்: 1-132A / - வயது: 20 இனம்: ஆண்
160 TN/14/074/0408346 வாக்காளர் பெயர்: கெஞ்சப்பா தந்தை பெயர்: சின்னமுனிசாமி புதிய/பழைய வீட்டு எண்: 1-133/ வயது: 70 இனம்: ஆண்	161 TN/14/074/0408507 வாக்காளர் பெயர்: புட்டம்மா கணவர் பெயர்: கெஞ்சப்பா புதிய/பழைய வீட்டு எண்: 1-133/ வயது: 62 இனம்: பெண்	162 FMS1291293 வாக்காளர் பெயர்: சுரேஷ் தந்தை பெயர்: கெஞ்சப்பா புதிய/பழைய வீட்டு எண்: 1-133-1/ வயது: 39 இனம்: ஆண்
163 FMS5737572 வாக்காளர் பெயர்: பிரேமா கணவர் பெயர்: சுரேஷ் புதிய/பழைய வீட்டு எண்: 1-133-1/ வயது: 32 இனம்: பெண்	164 TN/14/074/0408112 வாக்காளர் பெயர்: வெங்கடேசன் தந்தை பெயர்: சக்காரலப்பா புதிய/பழைய வீட்டு எண்: 1-134/ வயது: 54 இனம்: ஆண்	165 TN/14/074/0408541 வாக்காளர் பெயர்: சாந்தா கணவர் பெயர்: வெங்கடேசன் புதிய/பழைய வீட்டு எண்: 1-134/ வயது: 47 இனம்: பெண்
166 WYG0832998 வாக்காளர் பெயர்: சேகர் தந்தை பெயர்: வெங்கடேசன் புதிய/பழைய வீட்டு எண்: 1-134/ வயது: 25 இனம்: ஆண்	167 FMS1290634 வாக்காளர் பெயர்: ராமசாமி தந்தை பெயர்: லட்சுமணன் புதிய/பழைய வீட்டு எண்: 1-135/ வயது: 60 இனம்: ஆண்	168 FMS1290360 வாக்காளர் பெயர்: ராஜம்மாள் கணவர் பெயர்: ராமசாமி புதிய/பழைய வீட்டு எண்: 1-135/ வயது: 53 இனம்: பெண்
169 WYG0833350 வாக்காளர் பெயர்: மாது தந்தை பெயர்: ராமசாமி புதிய/பழைய வீட்டு எண்: 1-135/ வயது: 24 இனம்: ஆண்	170 WYG1278563 வாக்காளர் பெயர்: செல்வி தந்தை பெயர்: ராமசாமி புதிய/பழைய வீட்டு எண்: 1-135 / - வயது: 24 இனம்: ஆண்	171 WYG1278514 வாக்காளர் பெயர்: முருகம்மா கணவர் பெயர்: மாது புதிய/பழைய வீட்டு எண்: 1-135 / - வயது: 19 இனம்: பெண்
172 WYG1278431 வாக்காளர் பெயர்: கோவிந்தசாமி தந்தை பெயர்: ராமசாமி புதிய/பழைய வீட்டு எண்: 1-135 / - வயது: 19 இனம்: ஆண்	173 TN/14/074/0408334 வாக்காளர் பெயர்: சின்னசாமி தந்தை பெயர்: லட்சுமப்பா புதிய/பழைய வீட்டு எண்: 1-136/ வயது: 42 இனம்: ஆண்	174 FMS3579562 வாக்காளர் பெயர்: முருகம்மா கணவர் பெயர்: சின்னசாமி புதிய/பழைய வீட்டு எண்: 1-136/ வயது: 37 இனம்: பெண்
175 FMS1290899 வாக்காளர் பெயர்: ராஜப்பா தந்தை பெயர்: பாப்பண்ணன் புதிய/பழைய வீட்டு எண்: 1-137/ வயது: 57 இனம்: ஆண்	176 TN/14/074/0408395 வாக்காளர் பெயர்: ரத்தினம்மாள் கணவர் பெயர்: ராஜப்பா புதிய/பழைய வீட்டு எண்: 1-137/ வயது: 50 இனம்: பெண்	177 WYG0030825 வாக்காளர் பெயர்: சீனிவாசன் தந்தை பெயர்: ராஜப்பா புதிய/பழைய வீட்டு எண்: 1-137 / NA வயது: 28 இனம்: ஆண்
178 TN/14/074/0408016 வாக்காளர் பெயர்: கிருஷ்ணன் தந்தை பெயர்: முனிசாமி புதிய/பழைய வீட்டு எண்: 1-138 / 1-38 வயது: 52 இனம்: ஆண்	179 TN/14/074/0408353 வாக்காளர் பெயர்: முனிவாசன் கணவர் பெயர்: கிருஷ்ணன் புதிய/பழைய வீட்டு எண்: 1-138/ வயது: 46 இனம்: பெண்	180 WYG0833384 வாக்காளர் பெயர்: சீனிவாசன் தந்தை பெயர்: கிருஷ்ணப்பா புதிய/பழைய வீட்டு எண்: 1-138/ வயது: 25 இனம்: ஆண்

54-வேப்பனஹள்ளி சட்டமன்ற தொகுதி

பாகம் எண் 99

வாக்காளர் பட்டியல் - 2017

தொடர்ச்சி...

பிரிவு: 1-உல்லட்டி (வ.கி) மற்றும் (ஊ) எட்டிப்பள்ளி வார்டு 1, பின்கோடு : 635119

181 WYG1278522 வாக்காளர் பெயர்: விதியா தந்தை பெயர்: சீனிவாசன் புதிய/பழைய வீட்டு எண்: 1-138/ வயது: 19 இனம்: பெண்	182 TN/14/074/0409000 வாக்காளர் பெயர்: கெஞ்சம்மா கணவர் பெயர்: சிக்கண்ணன் புதிய/பழைய வீட்டு எண்: 1-139/ வயது: 67 இனம்: பெண்	183 FMS3581667 வாக்காளர் பெயர்: முனிசாமி எ கெஞ்சன் தந்தை பெயர்: சிக்கண்ணா புதிய/பழைய வீட்டு எண்: 1-139/ வயது: 38 இனம்: ஆண்
184 FMS3580420 வாக்காளர் பெயர்: சகுந்தலா கணவர் பெயர்: முனிசாமி புதிய/பழைய வீட்டு எண்: 1-139/ வயது: 32 இனம்: பெண்	185 TN/14/074/0408024 வாக்காளர் பெயர்: ரங்கப்பா தந்தை பெயர்: போடியப்பா புதிய/பழைய வீட்டு எண்: 1-140/ வயது: 64 இனம்: ஆண்	186 TN/14/074/0408357 வாக்காளர் பெயர்: குள்ளம்மா கணவர் பெயர்: ரங்கப்பா புதிய/பழைய வீட்டு எண்: 1-140/ வயது: 60 இனம்: பெண்
187 FMS3580198 வாக்காளர் பெயர்: மாதேசன் தந்தை பெயர்: ரங்கப்பா புதிய/பழைய வீட்டு எண்: 1-140/ வயது: 32 இனம்: ஆண்	188 TN/14/074/0408364 வாக்காளர் பெயர்: சாதம்மா கணவர் பெயர்: வட்டியப்பன் புதிய/பழைய வீட்டு எண்: 1-141/ வயது: 67 இனம்: பெண்	189 TN/14/074/0408289 வாக்காளர் பெயர்: சீனிவாசன் தந்தை பெயர்: வட்டியப்பன் புதிய/பழைய வீட்டு எண்: 1-141/ வயது: 44 இனம்: ஆண்
190 FMS3579570 வாக்காளர் பெயர்: சாந்தம்மா கணவர் பெயர்: சீனிவாசன் புதிய/பழைய வீட்டு எண்: 1-141/ வயது: 38 இனம்: பெண்	191 WYG1278605 வாக்காளர் பெயர்: விஜயகாந்த் தந்தை பெயர்: சீனிவாசன் புதிய/பழைய வீட்டு எண்: 1-141 / - வயது: 19 இனம்: ஆண்	192 TN/14/074/0408062 வாக்காளர் பெயர்: சாதப்பா தந்தை பெயர்: பெல்லப்பா புதிய/பழைய வீட்டு எண்: 1-142/ வயது: 72 இனம்: ஆண்
193 FMS3579786 வாக்காளர் பெயர்: குள்ளம்மா கணவர் பெயர்: சாதப்பா புதிய/பழைய வீட்டு எண்: 1-142/ வயது: 57 இனம்: பெண்	194 TN/14/074/0408232 வாக்காளர் பெயர்: முனிராஜ் தந்தை பெயர்: சாதப்பா புதிய/பழைய வீட்டு எண்: 1-142/ வயது: 45 இனம்: ஆண்	195 FMS3581162 வாக்காளர் பெயர்: மாரம்மா கணவர் பெயர்: முனிராஜ் புதிய/பழைய வீட்டு எண்: 1-142/ வயது: 37 இனம்: பெண்
196 TN/14/074/0408063 வாக்காளர் பெயர்: கிருஷ்ணப்பா தந்தை பெயர்: சாதப்பா புதிய/பழைய வீட்டு எண்: 1-142-1/ வயது: 49 இனம்: ஆண்	197 FMS3579752 வாக்காளர் பெயர்: கெஞ்சம்மா கணவர் பெயர்: கிருஷ்ணப்பா புதிய/பழைய வீட்டு எண்: 1-142-1/ வயது: 42 இனம்: பெண்	198 FMS1291145 வாக்காளர் பெயர்: முருகன் தந்தை பெயர்: சாதப்பா புதிய/பழைய வீட்டு எண்: 1-142-2/ வயது: 42 இனம்: ஆண்
199 FMS3579505 வாக்காளர் பெயர்: மயிலா கணவர் பெயர்: முருகன் புதிய/பழைய வீட்டு எண்: 1-142-2/ வயது: 37 இனம்: பெண்	200 TN/14/074/0408391 வாக்காளர் பெயர்: சின்னம்மா கணவர் பெயர்: சாதப்பா புதிய/பழைய வீட்டு எண்: 1-143/ வயது: 82 இனம்: பெண்	201 WYG0155085 வாக்காளர் பெயர்: முனிலட்சுமி தந்தை பெயர்: சாதப்பா புதிய/பழைய வீட்டு எண்: 1-143 / NA வயது: 62 இனம்: பெண்
202 TN/14/074/0408134 வாக்காளர் பெயர்: முனிசாமி தந்தை பெயர்: பீரப்பன் புதிய/பழைய வீட்டு எண்: 1-144/ வயது: 61 இனம்: ஆண்	203 TN/14/074/0408592 வாக்காளர் பெயர்: காந்தம்மாள் தந்தை பெயர்: முனுசாமி புதிய/பழைய வீட்டு எண்: 1-144/ வயது: 50 இனம்: பெண்	204 WYG0574012 வாக்காளர் பெயர்: சங்கீதா கணவர் பெயர்: முனுசாமி புதிய/பழைய வீட்டு எண்: 1-144 / வயது: 28 இனம்: பெண்
205 WYG0574400 வாக்காளர் பெயர்: முனுசாமி தந்தை பெயர்: முனுசாமி புதிய/பழைய வீட்டு எண்: 1-144 / NA வயது: 26 இனம்: ஆண்	206 WYG1079136 வாக்காளர் பெயர்: சுதாகர் தந்தை பெயர்: முனிசாமி புதிய/பழைய வீட்டு எண்: 1-144 / - வயது: 22 இனம்: ஆண்	207 TN/14/074/0408529 வாக்காளர் பெயர்: ராஜம்மா கணவர் பெயர்: சக்காரலப்பா புதிய/பழைய வீட்டு எண்: 1-146/ வயது: 72 இனம்: பெண்
208 TN/14/074/0408297 வாக்காளர் பெயர்: முனிராஜ் தந்தை பெயர்: சக்காரலப்பா புதிய/பழைய வீட்டு எண்: 1-146/ வயது: 46 இனம்: ஆண்	209 FMS3581675 வாக்காளர் பெயர்: கோவிந்தன் தந்தை பெயர்: சக்காரலப்பா புதிய/பழைய வீட்டு எண்: 1-146/ வயது: 39 இனம்: ஆண்	210 TN/14/074/0409034 வாக்காளர் பெயர்: வெங்கடசாமி தந்தை பெயர்: சக்காரலப்பா புதிய/பழைய வீட்டு எண்: 1-146-1/ வயது: 49 இனம்: ஆண்

54-வேப்பனஹள்ளி சட்டமன்ற தொகுதி

பாகம் எண் 99

வாக்காளர் பட்டியல் - 2017

பிரிவு: 1-உல்லட்டி (வ.கி) மற்றும் (ஊ) எட்டிப்பள்ளி வார்டு 1, பின்கோடு : 635119

211 FMS3579513 வாக்காளர் பெயர்: பிரேமா கணவர் பெயர்: வெங்கடசாமி புதிய/பழைய வீட்டு எண்: 1-146-1/ வயது: 37 இனம்: பெண்	212 WYG1329085 வாக்காளர் பெயர்: முரளி தந்தை பெயர்: கிருஷ்ணன் புதிய/பழைய வீட்டு எண்: 1-146-2/- வயது: 19 இனம்: ஆண்	213 FMS3579604 வாக்காளர் பெயர்: கிருஷ்ணன் தந்தை பெயர்: சின்னபிட்டப்பா புதிய/பழைய வீட்டு எண்: 1-146-2/ வயது: 52 இனம்: ஆண்
214 FMS1290972 வாக்காளர் பெயர்: கனகா கணவர் பெயர்: கிருஷ்ணன் புதிய/பழைய வீட்டு எண்: 1-146-2/ வயது: 44 இனம்: பெண்	215 WYG1196294 வாக்காளர் பெயர்: கௌரம்மா கணவர் பெயர்: கோவிந்தன் புதிய/பழைய வீட்டு எண்: 1-147-A/- வயது: 32 இனம்: பெண்	216 WYG1329119 வாக்காளர் பெயர்: பாபு தந்தை பெயர்: சின்னப்பா புதிய/பழைய வீட்டு எண்: 2-300/ வயது: 20 இனம்: ஆண்
217 WYG1278472 வாக்காளர் பெயர்: பிரபாகர் தந்தை பெயர்: சங்கர் புதிய/பழைய வீட்டு எண்: 3-339/- வயது: 19 இனம்: ஆண்	218 WYG0985267 வாக்காளர் பெயர்: பீரம்மா கணவர் பெயர்: தேவராஜ் புதிய/பழைய வீட்டு எண்: 4-418/- வயது: 22 இனம்: பெண்	219 FMS3580057 வாக்காளர் பெயர்: சங்கீதா கணவர் பெயர்: முருகன் புதிய/பழைய வீட்டு எண்: 71-106/ வயது: 32 இனம்: பெண்
220 WYG0832949 வாக்காளர் பெயர்: முனிலட்சுமி கணவர் பெயர்: திம்மராஜ் புதிய/பழைய வீட்டு எண்: 98/49 வயது: 26 இனம்: பெண்	221 WYG0833376 வாக்காளர் பெயர்: இலட்சுமணன் தந்தை பெயர்: திம்மராயப்பா புதிய/பழைய வீட்டு எண்: 103/- வயது: 31 இனம்: ஆண்	222 WYG1079052 வாக்காளர் பெயர்: முரளி தந்தை பெயர்: நாராயணச்சாமி புதிய/பழைய வீட்டு எண்: 116-A/- வயது: 23 இனம்: ஆண்
223 WYG1329077 வாக்காளர் பெயர்: பூஷ்பா கணவர் பெயர்: மோகன் புதிய/பழைய வீட்டு எண்: 128/- வயது: 26 இனம்: பெண்	224 WYG1278571 வாக்காளர் பெயர்: சீனிவாசன் தந்தை பெயர்: வெங்கடசாமி புதிய/பழைய வீட்டு எண்: 146-a/- வயது: 19 இனம்: ஆண்	225 WYG1078484 வாக்காளர் பெயர்: சரண்யா கணவர் பெயர்: முனிராஜ் புதிய/பழைய வீட்டு எண்: 253/- வயது: 20 இனம்: பெண்

54-வேப்பனஹள்ளி சட்டமன்ற தொகுதி

பாகம் எண் 99

வாக்காளர் பட்டியல் - 2017

தொடர்ச்சி...

பிரிவு: 2-உல்லட்டி (வ.கி) மற்றும் (ஊ) சீம் வார்டு 3 , பின்கோடு : 635119

226	WYG0832725 வாக்காளர் பெயர்: மா தேவி கணவர் பெயர்: கிருஷ்ணன் புதியபழைய வீட்டு எண்: 3-56 / - வயது: 25 இனம்: பெண்	227	WYG0833012 வாக்காளர் பெயர்: கிருஷ்ணவேணி கணவர் பெயர்: கிருஷ்ணன் புதியபழைய வீட்டு எண்: 3-69 / 332 வயது: 39 இனம்: பெண்	228	TN/14/074/0408655 வாக்காளர் பெயர்: மாலிகம்மா கணவர் பெயர்: சாதப்பா புதியபழைய வீட்டு எண்: 3-283 / NA வயது: 52 இனம்: பெண்
229	WYG0833343 வாக்காளர் பெயர்: திம்மராஜ் தந்தை பெயர்: சாதப்பா புதியபழைய வீட்டு எண்: 3-283/ வயது: 29 இனம்: ஆண்	230	TN/14/074/0408120 வாக்காளர் பெயர்: கிருஷ்ணப்பா தந்தை பெயர்: சின்னப்பட்டப்பா புதியபழைய வீட்டு எண்: 3-284 / NA வயது: 52 இனம்: ஆண்	231	FMS3579315 வாக்காளர் பெயர்: கிருஷ்ணம்மா கணவர் பெயர்: கிருஷ்ணப்பா புதியபழைய வீட்டு எண்: 3-284 / NA வயது: 44 இனம்: பெண்
232	FMS3579869 வாக்காளர் பெயர்: சீனு தந்தை பெயர்: சின்னப்பன் புதியபழைய வீட்டு எண்: 3-285 / NA வயது: 36 இனம்: ஆண்	233	FMS3579711 வாக்காளர் பெயர்: ராதா கணவர் பெயர்: சீனு புதியபழைய வீட்டு எண்: 3-285-1 / NA வயது: 32 இனம்: பெண்	234	TN/14/074/0408121 வாக்காளர் பெயர்: புட்டப்பா தந்தை பெயர்: புட்டப்பா புதியபழைய வீட்டு எண்: 3-287 / NA வயது: 57 இனம்: ஆண்
235	TN/14/074/0408542 வாக்காளர் பெயர்: திம்மக்கா கணவர் பெயர்: புட்டப்பா புதியபழைய வீட்டு எண்: 3-287 / NA வயது: 50 இனம்: பெண்	236	TN/14/074/0408175 வாக்காளர் பெயர்: போடியப்பன் தந்தை பெயர்: சாக்கப்பா புதியபழைய வீட்டு எண்: 3-288 / NA வயது: 70 இனம்: ஆண்	237	TN/14/074/0408587 வாக்காளர் பெயர்: தம்மணியம்மா கணவர் பெயர்: போடியப்பன் புதியபழைய வீட்டு எண்: 3-288 / NA வயது: 67 இனம்: பெண்
238	FMS3579661 வாக்காளர் பெயர்: தினகர் தந்தை பெயர்: போடியப்பன் புதியபழைய வீட்டு எண்: 3-288 / NA வயது: 30 இனம்: ஆண்	239	WYG1196153 வாக்காளர் பெயர்: திம்மராஜ் தந்தை பெயர்: கிருஷ்ணப்பா புதியபழைய வீட்டு எண்: 3-289 / - வயது: 25 இனம்: ஆண்	240	TN/14/074/0408351 வாக்காளர் பெயர்: சாமக்கா கணவர் பெயர்: சின்னப்பா புதியபழைய வீட்டு எண்: 3-290 / NA வயது: 72 இனம்: பெண்
241	FMS3579232 வாக்காளர் பெயர்: முனியப்பன் தந்தை பெயர்: சின்னப்பன் புதியபழைய வீட்டு எண்: 3-290-1 / NA வயது: 52 இனம்: ஆண்	242	FMS3579224 வாக்காளர் பெயர்: வனிதா கணவர் பெயர்: முனியப்பன் புதியபழைய வீட்டு எண்: 3-290-1 / NA வயது: 42 இனம்: பெண்	243	TN/14/074/0408155 வாக்காளர் பெயர்: சாதனலியப்பா தந்தை பெயர்: சாக்கப்பா புதியபழைய வீட்டு எண்: 3-291 / NA வயது: 62 இனம்: ஆண்
244	TN/14/074/0408598 வாக்காளர் பெயர்: நஞ்சம்மா கணவர் பெயர்: சாதனலியப்பா புதியபழைய வீட்டு எண்: 3-291 / NA வயது: 52 இனம்: பெண்	245	FMS3579612 வாக்காளர் பெயர்: தேவராஜ் தந்தை பெயர்: சாதனலியப்பா புதியபழைய வீட்டு எண்: 3-291 / NA வயது: 30 இனம்: ஆண்	246	TN/14/074/0408875 வாக்காளர் பெயர்: முனிஅனுமய்யா தந்தை பெயர்: பாப்பையா புதியபழைய வீட்டு எண்: 3-292 / NA வயது: 60 இனம்: ஆண்
247	TN/14/074/0408652 வாக்காளர் பெயர்: ரத்தினம்மா கணவர் பெயர்: முனிஅனுமய்யா புதியபழைய வீட்டு எண்: 3-292 / NA வயது: 50 இனம்: பெண்	248	TN/14/074/0408624 வாக்காளர் பெயர்: சாக்கம்மா கணவர் பெயர்: சாக்கப்பா புதியபழைய வீட்டு எண்: 3-293 / NA வயது: 92 இனம்: பெண்	249	FMS5415567 வாக்காளர் பெயர்: கிட்டப்பா தந்தை பெயர்: சாக்கப்பா புதியபழைய வீட்டு எண்: 3-293 / NA வயது: 72 இனம்: ஆண்
250	TN/14/074/0408609 வாக்காளர் பெயர்: சின்னம்மா தந்தை பெயர்: காசியப்பன் புதியபழைய வீட்டு எண்: 3-294 / NA வயது: 52 இனம்: பெண்	251	FMS3579414 வாக்காளர் பெயர்: நாகேஷ் தந்தை பெயர்: காசியப்பன் புதியபழைய வீட்டு எண்: 3-294 / NA வயது: 33 இனம்: ஆண்	252	WYG0727305 வாக்காளர் பெயர்: நாராயணன் தந்தை பெயர்: சின்னம்மாள் புதியபழைய வீட்டு எண்: 3-294/ வயது: 28 இனம்: ஆண்
253	WYG0727180 வாக்காளர் பெயர்: சுவேதா கணவர் பெயர்: நாகேஷ் புதியபழைய வீட்டு எண்: 3-294 / - வயது: 25 இனம்: பெண்	254	TN/14/074/0408608 வாக்காளர் பெயர்: சூடம்மா கணவர் பெயர்: சாதனல்லி புதியபழைய வீட்டு எண்: 3-295 / NA வயது: 47 இனம்: பெண்	255	WYG0727214 வாக்காளர் பெயர்: ராமராஜன் தந்தை பெயர்: சூடம்மா புதியபழைய வீட்டு எண்: 3-295/ வயது: 24 இனம்: ஆண்

54-வேப்பனஹள்ளி சட்டமன்ற தொகுதி

பாகம் எண் 99

வாக்காளர் பட்டியல் - 2017

தொடர்ச்சி...

பிரிவு: 2-உல்லட்டி (வ.கி) மற்றும் (ஊ) சீம வார்டு 3 , பின்கோடு : 635119

256 WYG1278464 வாக்காளர் பெயர்: வரதராஜ் தந்தை பெயர்: சாதனஅள்ளி புதியபழைய வீட்டு எண்: 3-295 / - வயது: 19 இனம்: ஆண்	257 TN/14/074/0408187 வாக்காளர் பெயர்: சக்காரல்ப்பா தந்தை பெயர்: சொன்னப்பா புதியபழைய வீட்டு எண்: 3-296 / NA வயது: 47 இனம்: ஆண்	258 TN/14/074/0408682 வாக்காளர் பெயர்: மாரம்மா கணவர் பெயர்: முனிசாமி புதியபழைய வீட்டு எண்: 3-300 / NA வயது: 62 இனம்: பெண்
259 FMS5737796 வாக்காளர் பெயர்: முனிராஜ் தந்தை பெயர்: முனிசாமி புதியபழைய வீட்டு எண்: 3-300 / NA வயது: 37 இனம்: ஆண்	260 FMS5737804 வாக்காளர் பெயர்: முனிரத்தினம்மா கணவர் பெயர்: முனிராஜ் புதியபழைய வீட்டு எண்: 3-300 / NA வயது: 34 இனம்: பெண்	261 TN/14/074/0408817 வாக்காளர் பெயர்: திம்மராயன் தந்தை பெயர்: நஞ்சப்பா புதியபழைய வீட்டு எண்: 3-302 / NA வயது: 40 இனம்: ஆண்
262 TN/14/074/0408921 வாக்காளர் பெயர்: ரத்தினா கணவர் பெயர்: திம்மராயன் புதியபழைய வீட்டு எண்: 3-302 / NA வயது: 37 இனம்: பெண்	263 WYG0832782 வாக்காளர் பெயர்: திம்மராயன் தந்தை பெயர்: நஞ்சப்பா புதியபழைய வீட்டு எண்: 3-303/ வயது: 39 இனம்: ஆண்	264 TN/14/074/0408595 வாக்காளர் பெயர்: ஜெயம்மா கணவர் பெயர்: திம்மராயப்பா புதியபழைய வீட்டு எண்: 3-303 / NA வயது: 37 இனம்: பெண்
265 WYG1329101 வாக்காளர் பெயர்: மாரம்மா கணவர் பெயர்: நஞ்சப்பா புதியபழைய வீட்டு எண்: 3-303 / - வயது: 61 இனம்: பெண்	266 TN/14/074/0408189 வாக்காளர் பெயர்: முனிசாமி தந்தை பெயர்: அப்பண்ணா புதியபழைய வீட்டு எண்: 3-305 / NA வயது: 58 இனம்: ஆண்	267 TN/14/074/0408674 வாக்காளர் பெயர்: முனிரத்தினம் கணவர் பெயர்: முனிசாமி புதியபழைய வீட்டு எண்: 3-305 / NA வயது: 47 இனம்: பெண்
268 FMS3579687 வாக்காளர் பெயர்: சீனிவாசன் தந்தை பெயர்: முனிசாமி புதியபழைய வீட்டு எண்: 3-305 / NA வயது: 47 இனம்: ஆண்	269 FMS3579430 வாக்காளர் பெயர்: திம்மராஜ் தந்தை பெயர்: முனிசாமி புதியபழைய வீட்டு எண்: 3-305 / NA வயது: 36 இனம்: ஆண்	270 WYG0155127 வாக்காளர் பெயர்: சிவமூர்த்தி தந்தை பெயர்: முனிசாமி புதியபழைய வீட்டு எண்: 3-305 / NA வயது: 29 இனம்: ஆண்
271 WYG0727164 வாக்காளர் பெயர்: சுகுணா கணவர் பெயர்: சீனிவாசன் புதியபழைய வீட்டு எண்: 3-305/ வயது: 25 இனம்: பெண்	272 WYG0727297 வாக்காளர் பெயர்: கஜேந்திரன் தந்தை பெயர்: முனுசாமி புதியபழைய வீட்டு எண்: 3-305/ வயது: 23 இனம்: ஆண்	273 FMS1891043 வாக்காளர் பெயர்: முருகேசன் தந்தை பெயர்: அப்பண்ணா புதியபழைய வீட்டு எண்: 3-306 / NA வயது: 54 இனம்: ஆண்
274 TN/14/074/0408561 வாக்காளர் பெயர்: பாக்கியா கணவர் பெயர்: முருகேசன் புதியபழைய வீட்டு எண்: 3-306 / NA வயது: 47 இனம்: பெண்	275 WYG0727172 வாக்காளர் பெயர்: கல்பனா கணவர் பெயர்: திம்மராஜ் புதியபழைய வீட்டு எண்: 3-307 / - வயது: 28 இனம்: பெண்	276 TN/14/074/0408140 வாக்காளர் பெயர்: கரியப்பன் தந்தை பெயர்: படிக்கப்பா புதியபழைய வீட்டு எண்: 3-308 / NA வயது: 77 இனம்: ஆண்
277 TN/14/074/0404617 வாக்காளர் பெயர்: நஞ்சம்மா கணவர் பெயர்: கரியப்பன் புதியபழைய வீட்டு எண்: 3-308 / NA வயது: 70 இனம்: பெண்	278 TN/14/074/0408801 வாக்காளர் பெயர்: சீனிவாசன் தந்தை பெயர்: கரியப்பா புதியபழைய வீட்டு எண்: 3-308-1/ வயது: 45 இனம்: ஆண்	279 TN/14/074/0408938 வாக்காளர் பெயர்: யசோதா கணவர் பெயர்: சீனிவாசன் புதியபழைய வீட்டு எண்: 3-308-1/ வயது: 39 இனம்: பெண்
280 TN/14/074/0408279 வாக்காளர் பெயர்: திம்மராயப்பா தந்தை பெயர்: மாரப்பா புதியபழைய வீட்டு எண்: 3-309/ வயது: 57 இனம்: ஆண்	281 TN/14/074/0408763 வாக்காளர் பெயர்: சந்திரகலா கணவர் பெயர்: திம்மராயப்பா புதியபழைய வீட்டு எண்: 3-309/ வயது: 42 இனம்: பெண்	282 TN/14/074/0408173 வாக்காளர் பெயர்: நஞ்சப்பா தந்தை பெயர்: படிக்கப்பா புதியபழைய வீட்டு எண்: 3-311/ வயது: 72 இனம்: ஆண்
283 TN/14/074/0408314 வாக்காளர் பெயர்: குண்டப்பா தந்தை பெயர்: ராமப்பா புதியபழைய வீட்டு எண்: 3-312/ வயது: 72 இனம்: ஆண்	284 TN/14/074/0408752 வாக்காளர் பெயர்: சூடம்மா கணவர் பெயர்: குண்டப்பா புதியபழைய வீட்டு எண்: 3-312/ வயது: 64 இனம்: பெண்	285 FMS3579695 வாக்காளர் பெயர்: ரவி தந்தை பெயர்: குண்டப்பா புதியபழைய வீட்டு எண்: 3-312/ வயது: 35 இனம்: ஆண்

54-வேப்பனஹள்ளி சட்டமன்ற தொகுதி

பாகம் எண் 99

வாக்காளர் பட்டியல் - 2017

தொடர்ச்சி...

பிரிவு: 2-உல்லட்டி (வ.கி) மற்றும் (ஊ) சீம் வார்டு 3 , பின்கோடு : 635119

286 FMS3579703 வாக்காளர் பெயர்: கிருஷ்ணன் தந்தை பெயர்: குண்டப்பா புதியபழைய வீட்டு எண்: 3-312/ வயது: 33 இனம்: ஆண்	287 TN/14/074/0408826 வாக்காளர் பெயர்: திம்மராஜ் தந்தை பெயர்: குண்டப்பா புதியபழைய வீட்டு எண்: 3-312-1/ வயது: 41 இனம்: ஆண்	288 FMS3579265 வாக்காளர் பெயர்: அம்பிகா கணவர் பெயர்: திம்மராஜ் புதியபழைய வீட்டு எண்: 3-312-1/ வயது: 32 இனம்: பெண்
289 WYG1196260 வாக்காளர் பெயர்: திம்மராஜ் தந்தை பெயர்: கெஞ்சப்பா புதியபழைய வீட்டு எண்: 3-315 / - வயது: 20 இனம்: ஆண்	290 TN/14/074/0408151 வாக்காளர் பெயர்: கிருஷ்ணன் தந்தை பெயர்: சொம்பப்பா புதியபழைய வீட்டு எண்: 3-316 / NA வயது: 62 இனம்: ஆண்	291 TN/14/074/0408604 வாக்காளர் பெயர்: சாக்கம்மா கணவர் பெயர்: கிருஷ்ணன் புதியபழைய வீட்டு எண்: 3-316 / NA வயது: 57 இனம்: பெண்
292 TN/14/074/0408169 வாக்காளர் பெயர்: சிவசங்கரன் தந்தை பெயர்: கிருஷ்ணன் புதியபழைய வீட்டு எண்: 3-316 / NA வயது: 41 இனம்: ஆண்	293 FMS3580511 வாக்காளர் பெயர்: மாதேவ் தந்தை பெயர்: கிருஷ்ணன் புதியபழைய வீட்டு எண்: 3-316 / NA வயது: 32 இனம்: ஆண்	294 FMS1290428 வாக்காளர் பெயர்: சொன்னப்பா தந்தை பெயர்: சக்காரல்ப்பா புதியபழைய வீட்டு எண்: 3-317 / NA வயது: 77 இனம்: ஆண்
295 TN/14/074/0408613 வாக்காளர் பெயர்: சாதம்மா கணவர் பெயர்: சொன்னப்பா புதியபழைய வீட்டு எண்: 3-317 / NA வயது: 67 இனம்: பெண்	296 FMS3579331 வாக்காளர் பெயர்: ராஜம்மா கணவர் பெயர்: திம்மராயப்பா புதியபழைய வீட்டு எண்: 3-317 / NA வயது: 37 இனம்: பெண்	297 TN/14/074/0408171 வாக்காளர் பெயர்: முனியப்பா தந்தை பெயர்: தலுகுட்டியப்பா புதியபழைய வீட்டு எண்: 3-318 / NA வயது: 62 இனம்: ஆண்
298 TN/14/074/0408607 வாக்காளர் பெயர்: மாரம்மா கணவர் பெயர்: முனியப்பா புதியபழைய வீட்டு எண்: 3-318 / NA வயது: 52 இனம்: பெண்	299 FMS5409651 வாக்காளர் பெயர்: மாதேவ் தந்தை பெயர்: முனியப்பா புதியபழைய வீட்டு எண்: 3-318 / NA வயது: 32 இனம்: ஆண்	300 TN/14/074/0408178 வாக்காளர் பெயர்: காசியப்பன் தந்தை பெயர்: தலுகுட்டியப்பா புதியபழைய வீட்டு எண்: 3-319 / NA வயது: 60 இனம்: ஆண்
301 WYG1278480 வாக்காளர் பெயர்: ஜோதி கணவர் பெயர்: கேசவமூர்த்தி புதியபழைய வீட்டு எண்: 3-319 / - வயது: 24 இனம்: பெண்	302 FMS6115778 வாக்காளர் பெயர்: ரங்கம்மா கணவர் பெயர்: திம்மராயப்பா புதியபழைய வீட்டு எண்: 3-320 / NA வயது: 50 இனம்: பெண்	303 WYG0833244 வாக்காளர் பெயர்: சதீஷ் தந்தை பெயர்: திம்மராயப்பா புதியபழைய வீட்டு எண்: 3-320 / - வயது: 29 இனம்: ஆண்
304 FMS3579398 வாக்காளர் பெயர்: சாதப்பா தந்தை பெயர்: சின்னமுனியப்பா புதியபழைய வீட்டு எண்: 3-321 / NA வயது: 52 இனம்: ஆண்	305 TN/14/074/0408700 வாக்காளர் பெயர்: முனிரத்தினம்மா கணவர் பெயர்: சாதப்பா புதியபழைய வீட்டு எண்: 3-321 / NA வயது: 47 இனம்: பெண்	306 WYG0682179 வாக்காளர் பெயர்: ராஜகோபால் தந்தை பெயர்: சாதப்பா புதியபழைய வீட்டு எண்: 3-321 / - வயது: 23 இனம்: ஆண்
307 WYG1078476 வாக்காளர் பெயர்: திம்மராஜ் தந்தை பெயர்: முனிசாமி புதியபழைய வீட்டு எண்: 3-322 / - வயது: 20 இனம்: ஆண்	308 FMS5737812 வாக்காளர் பெயர்: முனிசாமி தந்தை பெயர்: கரியப்பா புதியபழைய வீட்டு எண்: 3-322 / NA வயது: 52 இனம்: ஆண்	309 TN/14/074/0408740 வாக்காளர் பெயர்: இலகும்மாள் கணவர் பெயர்: முனிசாமி புதியபழைய வீட்டு எண்: 3-322 / NA வயது: 37 இனம்: பெண்
310 FMS3581246 வாக்காளர் பெயர்: ரங்கம்மா கணவர் பெயர்: கரியப்பா புதியபழைய வீட்டு எண்: 3-323 / NA வயது: 52 இனம்: பெண்	311 FMS5737820 வாக்காளர் பெயர்: முனிராஜ் தந்தை பெயர்: கரியப்பா புதியபழைய வீட்டு எண்: 3-323 / NA வயது: 47 இனம்: ஆண்	312 TN/14/074/0408968 வாக்காளர் பெயர்: கெம்பம்மாள் கணவர் பெயர்: முனிராஜ் புதியபழைய வீட்டு எண்: 3-323 / NA வயது: 33 இனம்: பெண்
313 WYG1278621 வாக்காளர் பெயர்: ருக்மா தந்தை பெயர்: முனிராஜ் புதியபழைய வீட்டு எண்: 3-323 / - வயது: 19 இனம்: பெண்	314 FMS1289909 வாக்காளர் பெயர்: ராமன் தந்தை பெயர்: கரியப்பா புதியபழைய வீட்டு எண்: 3-324 / NA வயது: 47 இனம்: ஆண்	315 FMS1289917 வாக்காளர் பெயர்: சந்திரம்மா கணவர் பெயர்: இராமன் புதியபழைய வீட்டு எண்: 3-324 / NA வயது: 37 இனம்: பெண்

54-வேப்பனஹள்ளி சட்டமன்ற தொகுதி

பாகம் எண் 99

வாக்காளர் பட்டியல் - 2017

தொடர்ச்சி...

பிரிவு: 2-உல்லட்டி (வ.கி) மற்றும் (ஊ) சீம வார்டு 3 , பின்கோடு : 635119

316	FMS3581329 வாக்காளர் பெயர்: திம்மண்ணா தந்தை பெயர்: மோட்டப்பா புதியபழைய வீட்டு எண்: 3-325 / NA வயது: 87 இனம்: ஆண்	317	TN/14/074/0408733 வாக்காளர் பெயர்: சந்திரம்மா கணவர் பெயர்: திம்மண்ணா புதியபழைய வீட்டு எண்: 3-325 / NA வயது: 62 இனம்: பெண்	318	FMS6115786 வாக்காளர் பெயர்: மாதம்மா கணவர் பெயர்: திம்மண்ணா புதியபழைய வீட்டு எண்: 3-325 / NA வயது: 32 இனம்: பெண்
319	FMS6115679 வாக்காளர் பெயர்: ராஜப்பா தந்தை பெயர்: திம்மண்ணா புதியபழைய வீட்டு எண்: 3-325 / NA வயது: 31 இனம்: ஆண்	320	WYG1329069 வாக்காளர் பெயர்: சிவலட்சுமி கணவர் பெயர்: ராஜப்பா புதியபழைய வீட்டு எண்: 3-325 / - வயது: 19 இனம்: பெண்	321	FMS3579190 வாக்காளர் பெயர்: சின்னமாதன் தந்தை பெயர்: திம்மண்ணா புதியபழைய வீட்டு எண்: 3-325-2 / NA வயது: 52 இனம்: ஆண்
322	FMS3579299 வாக்காளர் பெயர்: சாமுண்டி கணவர் பெயர்: சின்னமாதன் புதியபழைய வீட்டு எண்: 3-325-2 / NA வயது: 42 இனம்: பெண்	323	TN/14/074/0408224 வாக்காளர் பெயர்: பெரியமாதன் தந்தை பெயர்: திம்மண்ணா புதியபழைய வீட்டு எண்: 3-325-3 / NA வயது: 54 இனம்: ஆண்	324	FMS3579539 வாக்காளர் பெயர்: திம்மக்கா கணவர் பெயர்: பெரியமாதன் புதியபழைய வீட்டு எண்: 3-325-3 / NA வயது: 49 இனம்: பெண்
325	FMS3581394 வாக்காளர் பெயர்: கோவிந்தன் தந்தை பெயர்: மோட்டப்பன் புதியபழைய வீட்டு எண்: 3-326 / NA வயது: 67 இனம்: ஆண்	326	TN/14/074/0408205 வாக்காளர் பெயர்: சின்னையா தந்தை பெயர்: சாதனல்லியப்பா புதியபழைய வீட்டு எண்: 3-327 / NA வயது: 80 இனம்: ஆண்	327	TN/14/074/0408680 வாக்காளர் பெயர்: சாக்கம்மா கணவர் பெயர்: சின்னையா புதியபழைய வீட்டு எண்: 3-327 / NA வயது: 77 இனம்: பெண்
328	TN/14/074/0408142 வாக்காளர் பெயர்: பசப்பா தந்தை பெயர்: சின்னையப்பா புதியபழைய வீட்டு எண்: 3-327-1 / NA வயது: 52 இனம்: ஆண்	329	FMS3579307 வாக்காளர் பெயர்: தனலட்சுமி கணவர் பெயர்: பசப்பா புதியபழைய வீட்டு எண்: 3-327-1 / NA வயது: 42 இனம்: பெண்	330	WYG1196039 வாக்காளர் பெயர்: விஜய குமார் தந்தை பெயர்: பசப்பா புதியபழைய வீட்டு எண்: 3-327-1 / - வயது: 21 இனம்: ஆண்
331	FMS5737846 வாக்காளர் பெயர்: திம்மராயன் தந்தை பெயர்: சிக்கண்ணன் புதியபழைய வீட்டு எண்: 3-328 / NA வயது: 32 இனம்: ஆண்	332	WYG0573972 வாக்காளர் பெயர்: மங்கம்மா கணவர் பெயர்: திம்மராயப்பா புதியபழைய வீட்டு எண்: 3-328 / NA வயது: 31 இனம்: பெண்	333	WYG0833228 வாக்காளர் பெயர்: வெங்கடேசன் தந்தை பெயர்: சிக்கண்ணா புதியபழைய வீட்டு எண்: 3-328 / - வயது: 29 இனம்: ஆண்
334	WYG1278498 வாக்காளர் பெயர்: ரூபா தந்தை பெயர்: சிக்கண்ணா புதியபழைய வீட்டு எண்: 3-328 / - வயது: 22 இனம்: பெண்	335	TN/14/074/0408172 வாக்காளர் பெயர்: கோவிந்தன் தந்தை பெயர்: சிக்கண்ணன் புதியபழைய வீட்டு எண்: 3-328-1 / NA வயது: 37 இனம்: ஆண்	336	FMS3579257 வாக்காளர் பெயர்: மங்கம்மா கணவர் பெயர்: கோவிந்தன் புதியபழைய வீட்டு எண்: 3-328-1 / NA வயது: 33 இனம்: பெண்
337	TN/14/074/0408677 வாக்காளர் பெயர்: ராஜம்மா கணவர் பெயர்: அன்னையப்பா புதியபழைய வீட்டு எண்: 3-329 / NA வயது: 57 இனம்: பெண்	338	FMS1290071 வாக்காளர் பெயர்: சிக்கண்ணா தந்தை பெயர்: திம்மண்ணா புதியபழைய வீட்டு எண்: 3-330 / NA வயது: 72 இனம்: ஆண்	339	TN/14/074/0408675 வாக்காளர் பெயர்: சிக்கமுனியம்மா கணவர் பெயர்: சிக்கண்ணா புதியபழைய வீட்டு எண்: 3-330 / NA வயது: 62 இனம்: பெண்
340	TN/14/074/0408036 வாக்காளர் பெயர்: திம்மராயன் தந்தை பெயர்: சிக்கண்ணா புதியபழைய வீட்டு எண்: 3-330 / NA வயது: 42 இனம்: ஆண்	341	FMS3579471 வாக்காளர் பெயர்: ராணி கணவர் பெயர்: திம்மராயன் புதியபழைய வீட்டு எண்: 3-330 / NA வயது: 32 இனம்: பெண்	342	TN/14/074/0408321 வாக்காளர் பெயர்: சந்திரசெட்டி தந்தை பெயர்: சென்றாயசெட்டி புதியபழைய வீட்டு எண்: 3-331 / NA வயது: 57 இனம்: ஆண்
343	TN/14/074/0408736 வாக்காளர் பெயர்: அமுதா கணவர் பெயர்: சந்திரசெட்டி புதியபழைய வீட்டு எண்: 3-331 / NA வயது: 47 இனம்: பெண்	344	WYG0573980 வாக்காளர் பெயர்: வெங்கடாசலம் தந்தை பெயர்: சந்திரசெட்டி புதியபழைய வீட்டு எண்: 3-331 / வயது: 27 இனம்: ஆண்	345	WYG1196062 வாக்காளர் பெயர்: ரம்யா தந்தை பெயர்: சந்திரன் புதியபழைய வீட்டு எண்: 3-331 / 3-8 வயது: 22 இனம்: பெண்

54-வேப்பனஹள்ளி சட்டமன்ற தொகுதி

பாகம் எண் 99

வாக்காளர் பட்டியல் - 2017

தொடர்ச்சி...

பிரிவு: 2-உல்லட்டி (வ.கி) மற்றும் (ஊ) சீம வார்டு 3 , பின்கோடு : 635119

346 TN/14/074/0408750 வாக்காளர் பெயர்: சாரதம்மா கணவர் பெயர்: ரத்தினவேல்செட்டி புதியபழைய வீட்டு எண்: 3-332 / NA வயது: 72 இனம்: பெண்	347 FMS3579448 வாக்காளர் பெயர்: நாகராஜ் தந்தை பெயர்: ரத்தினவேல்செட்டி புதியபழைய வீட்டு எண்: 3-332-1 / NA வயது: 47 இனம்: ஆண்	348 TN/14/074/0408766 வாக்காளர் பெயர்: விஜியா கணவர் பெயர்: நாகராஜ் புதியபழைய வீட்டு எண்: 3-332-1 / NA வயது: 42 இனம்: பெண்
349 WYG0030890 வாக்காளர் பெயர்: ரத்தினம் தந்தை பெயர்: மணி புதியபழைய வீட்டு எண்: 3-332-2 / NA வயது: 59 இனம்: பெண்	350 WYG0030908 வாக்காளர் பெயர்: லலிதா கணவர் பெயர்: ரத்தினம் புதியபழைய வீட்டு எண்: 3-332-2 / NA வயது: 53 இனம்: பெண்	351 WYG0030916 வாக்காளர் பெயர்: கிருஷ்ணன் தந்தை பெயர்: ரத்தினம் புதியபழைய வீட்டு எண்: 3-332-2 / NA வயது: 36 இனம்: ஆண்
352 WYG0030932 வாக்காளர் பெயர்: கோவிந்தராஜ் தந்தை பெயர்: ரத்தினம் புதியபழைய வீட்டு எண்: 3-332-2 / NA வயது: 33 இனம்: ஆண்	353 WYG0030940 வாக்காளர் பெயர்: சஞ்ஜீவ் காந்தி தந்தை பெயர்: ரத்தினம் புதியபழைய வீட்டு எண்: 3-332-2 / NA வயது: 29 இனம்: ஆண்	354 WYG0030924 வாக்காளர் பெயர்: சிவகாமி கணவர் பெயர்: கிருஷ்ணன் புதியபழைய வீட்டு எண்: 3-332-2 / NA வயது: 29 இனம்: பெண்
355 WYG1196096 வாக்காளர் பெயர்: சங்கீதா கணவர் பெயர்: கோவிந்தராஜ் புதியபழைய வீட்டு எண்: 3-332-2 / - வயது: 20 இனம்: பெண்	356 TN/14/074/0408230 வாக்காளர் பெயர்: கணேசன் தந்தை பெயர்: ரத்தினவேல்செட்டி புதியபழைய வீட்டு எண்: 3-333 / NA வயது: 51 இனம்: ஆண்	357 TN/14/074/0408768 வாக்காளர் பெயர்: மீனாட்சி கணவர் பெயர்: கணேசன் புதியபழைய வீட்டு எண்: 3-333 / NA வயது: 44 இனம்: பெண்
358 WYG0682195 வாக்காளர் பெயர்: மோகன் தந்தை பெயர்: கணேசன் புதியபழைய வீட்டு எண்: 3-333 / - வயது: 28 இனம்: ஆண்	359 WYG0985168 வாக்காளர் பெயர்: வெங்கடாசலம் தந்தை பெயர்: நாகராஜ் புதியபழைய வீட்டு எண்: 3-333 / - வயது: 21 இனம்: ஆண்	360 WYG0985390 வாக்காளர் பெயர்: கிருஷ்ணப்பா தந்தை பெயர்: சொம்பு செட்டி புதியபழைய வீட்டு எண்: 3-333-1 / - வயது: 40 இனம்: ஆண்
361 WYG0682211 வாக்காளர் பெயர்: முரளி தந்தை பெயர்: நாகராஜ் புதியபழைய வீட்டு எண்: 3-333A / - வயது: 26 இனம்: ஆண்	362 TN/14/074/0408679 வாக்காளர் பெயர்: பார்வதம்மா கணவர் பெயர்: கெம்பையா புதியபழைய வீட்டு எண்: 3-335 / NA வயது: 52 இனம்: பெண்	363 WYG0574160 வாக்காளர் பெயர்: சாரதா தந்தை பெயர்: கெம்பையா புதியபழைய வீட்டு எண்: 3-335 / NA வயது: 27 இனம்: பெண்
364 FMS3579208 வாக்காளர் பெயர்: பெரியதிருமப்பா தந்தை பெயர்: முனிசாமியப்பா புதியபழைய வீட்டு எண்: 3-336 / NA வயது: 92 இனம்: ஆண்	365 FMS3581691 வாக்காளர் பெயர்: வெங்கடேஷ் தந்தை பெயர்: பெரியதிருமப்பா புதியபழைய வீட்டு எண்: 3-336 / NA வயது: 57 இனம்: ஆண்	366 FMS3579182 வாக்காளர் பெயர்: நீலம்மா கணவர் பெயர்: வெங்கடேஷ் புதியபழைய வீட்டு எண்: 3-336 / NA வயது: 47 இனம்: பெண்
367 WYG1078468 வாக்காளர் பெயர்: ரஞ்சித் குமார் தந்தை பெயர்: வெங்கடேஷப்பா புதியபழைய வீட்டு எண்: 3-336 / - வயது: 22 இனம்: ஆண்	368 TN/14/074/0408271 வாக்காளர் பெயர்: ராஜேந்திரன் தந்தை பெயர்: சின்னதிருமப்பா புதியபழைய வீட்டு எண்: 3-337 / NA வயது: 42 இனம்: ஆண்	369 FMS5768890 வாக்காளர் பெயர்: கிருஷ்ணன் தந்தை பெயர்: சின்னதிருமப்பா புதியபழைய வீட்டு எண்: 3-338 / NA வயது: 62 இனம்: ஆண்
370 TN/14/074/0408668 வாக்காளர் பெயர்: சாதம்மா கணவர் பெயர்: கிருஷ்ணன் புதியபழைய வீட்டு எண்: 3-338 / NA வயது: 57 இனம்: பெண்	371 FMS3580438 வாக்காளர் பெயர்: ராஜாப்பா தந்தை பெயர்: கிருஷ்ணப்பா புதியபழைய வீட்டு எண்: 3-338 / NA வயது: 33 இனம்: ஆண்	372 FMS3579943 வாக்காளர் பெயர்: மாதேஷ் தந்தை பெயர்: கிருஷ்ணன் புதியபழைய வீட்டு எண்: 3-338 / NA வயது: 30 இனம்: ஆண்
373 WYG0574053 வாக்காளர் பெயர்: ஜனார்தனன் தந்தை பெயர்: கிருஷ்ணப்பா புதியபழைய வீட்டு எண்: 3-338 / NA வயது: 26 இனம்: ஆண்	374 WYG1278423 வாக்காளர் பெயர்: லதா தந்தை பெயர்: சாதப்பா புதியபழைய வீட்டு எண்: 3-338 / - வயது: 20 இனம்: பெண்	375 WYG0574418 வாக்காளர் பெயர்: சாதப்பா தந்தை பெயர்: சாதப்பா புதியபழைய வீட்டு எண்: 3-338-1 / NA வயது: 55 இனம்: ஆண்

54-வேப்பனஹள்ளி சட்டமன்ற தொகுதி

பாகம் எண் 99

வாக்காளர் பட்டியல் - 2017

தொடர்ச்சி...

பிரிவு: 2-உல்லட்டி (வ.கி) மற்றும் (ஊ) சீம் வார்டு 3, பின்கோடு : 635119

376 WYG0574244 வாக்காளர் பெயர்: சாந்தம்மா கணவர் பெயர்: சாதப்பா புதியபழைய வீட்டு எண்: 3-338-1/ வயது: 48 இனம்: பெண்	377 WYG0030957 வாக்காளர் பெயர்: ஹரிஷ் தந்தை பெயர்: சாதப்பா புதியபழைய வீட்டு எண்: 3-338-1 / NA வயது: 28 இனம்: ஆண்	378 FMS1290048 வாக்காளர் பெயர்: சங்கரன் தந்தை பெயர்: சின்னதிருமப்பா புதியபழைய வீட்டு எண்: 3-339 / NA வயது: 57 இனம்: ஆண்
379 TN/14/074/0408656 வாக்காளர் பெயர்: முனிரத்தனம்மா கணவர் பெயர்: சங்கரன் புதியபழைய வீட்டு எண்: 3-339 / NA வயது: 52 இனம்: பெண்	380 WYG0574426 வாக்காளர் பெயர்: சுதாகர் தந்தை பெயர்: சங்கரன் புதியபழைய வீட்டு எண்: 3-339 / வயது: 26 இனம்: ஆண்	381 WYG0985176 வாக்காளர் பெயர்: சுகன்யா தந்தை பெயர்: சங்கர் புதியபழைய வீட்டு எண்: 3-339 / 3-5 வயது: 21 இனம்: பெண்
382 WYG1278506 வாக்காளர் பெயர்: கௌதமி தந்தை பெயர்: சுதாகர் புதியபழைய வீட்டு எண்: 3-339 / - வயது: 25 இனம்: பெண்	383 TN/14/074/0408623 வாக்காளர் பெயர்: ஆஞ்சம்மா கணவர் பெயர்: திருமையா புதியபழைய வீட்டு எண்: 3-340 / NA வயது: 47 இனம்: பெண்	384 FMS5414719 வாக்காளர் பெயர்: முனியம்மா கணவர் பெயர்: முனிசாமி புதியபழைய வீட்டு எண்: 3-341 / NA வயது: 66 இனம்: பெண்
385 TN/14/074/0409008 வாக்காளர் பெயர்: லட்சுமிநாராயணன் தந்தை பெயர்: கிருஷ்ணகவுண்டர் புதியபழைய வீட்டு எண்: 3-342 / NA வயது: 72 இனம்: ஆண்	386 FMS1289867 வாக்காளர் பெயர்: சுந்தரம் தந்தை பெயர்: லட்சுமிநாராயணன் புதியபழைய வீட்டு எண்: 3-342 / NA வயது: 40 இனம்: ஆண்	387 WYG0574103 வாக்காளர் பெயர்: கெம்பைய்யா தந்தை பெயர்: கிரியப்பா புதியபழைய வீட்டு எண்: 3-343 / வயது: 72 இனம்: ஆண்
388 FMS3579166 வாக்காளர் பெயர்: முனியம்மா கணவர் பெயர்: கெம்பைய்யா புதியபழைய வீட்டு எண்: 3-343 / NA வயது: 62 இனம்: பெண்	389 FMS3579240 வாக்காளர் பெயர்: திம்மராயப்பா தந்தை பெயர்: கெம்பைய்யா புதியபழைய வீட்டு எண்: 3-343 / NA வயது: 34 இனம்: ஆண்	390 FMS5414727 வாக்காளர் பெயர்: கிருஷ்ணமூர்த்தி தந்தை பெயர்: கெம்பைய்யா புதியபழைய வீட்டு எண்: 3-343 / NA வயது: 32 இனம்: ஆண்
391 FMS3593928 வாக்காளர் பெயர்: நாசுமி கணவர் பெயர்: திம்மராயப்பா புதியபழைய வீட்டு எண்: 3-343 / - வயது: 27 இனம்: பெண்	392 WYG0855304 வாக்காளர் பெயர்: விமலா தந்தை பெயர்: ரங்கப்பா புதியபழைய வீட்டு எண்: 3-343 / - வயது: 22 இனம்: பெண்	393 TN/14/074/0408330 வாக்காளர் பெயர்: ராமமூர்த்தி தந்தை பெயர்: கெம்பைய்யா புதியபழைய வீட்டு எண்: 3-343-1 / NA வயது: 37 இனம்: ஆண்
394 FMS3581204 வாக்காளர் பெயர்: சாந்தம்மா கணவர் பெயர்: ராமமூர்த்தி புதியபழைய வீட்டு எண்: 3-343-1 / NA வயது: 32 இனம்: பெண்	395 FMS1290618 வாக்காளர் பெயர்: சென்னப்பா தந்தை பெயர்: சிக்கண்ணா புதியபழைய வீட்டு எண்: 3-344 / NA வயது: 50 இனம்: ஆண்	396 TN/14/074/0408744 வாக்காளர் பெயர்: சிக்கப்பம்மா கணவர் பெயர்: சென்னப்பா புதியபழைய வீட்டு எண்: 3-344 / NA வயது: 47 இனம்: பெண்
397 WYG0574434 வாக்காளர் பெயர்: ஆனந்தன் தந்தை பெயர்: சென்னப்பன் புதியபழைய வீட்டு எண்: 3-344 / வயது: 27 இனம்: ஆண்	398 WYG0682278 வாக்காளர் பெயர்: லட்சுமிபதி தந்தை பெயர்: சென்னப்பா புதியபழைய வீட்டு எண்: 3-344 / வயது: 25 இனம்: ஆண்	399 WYG1329051 வாக்காளர் பெயர்: சங்கீதா தந்தை பெயர்: சென்னப்பன் புதியபழைய வீட்டு எண்: 3-344 / - வயது: 20 இனம்: பெண்
400 FMS3579554 வாக்காளர் பெயர்: நீலா கணவர் பெயர்: மது புதியபழைய வீட்டு எண்: 3-344-1 / NA வயது: 34 இனம்: பெண்	401 TN/14/074/0408651 வாக்காளர் பெயர்: மாதம்மா கணவர் பெயர்: கிருஷ்ணப்பா புதியபழைய வீட்டு எண்: 3-345 / NA வயது: 41 இனம்: பெண்	402 WYG1278548 வாக்காளர் பெயர்: சிவகுமார் தந்தை பெயர்: கிருஷ்ணப்பா புதியபழைய வீட்டு எண்: 3-345 / - வயது: 22 இனம்: ஆண்
403 FMS3579422 வாக்காளர் பெயர்: கண்ணப்பன் தந்தை பெயர்: வெங்கடேஷ் புதியபழைய வீட்டு எண்: 3-346 / NA வயது: 32 இனம்: ஆண்	404 WYG0574384 வாக்காளர் பெயர்: சிவாஜி தந்தை பெயர்: வெங்கடேஷ் புதியபழைய வீட்டு எண்: 3-346 / வயது: 29 இனம்: ஆண்	405 WYG0574178 வாக்காளர் பெயர்: கீதா கணவர் பெயர்: கண்ணப்பன் புதியபழைய வீட்டு எண்: 3-346 / வயது: 25 இனம்: பெண்

54-வேப்பனஹள்ளி சட்டமன்ற தொகுதி

பாகம் எண் 99

வாக்காளர் பட்டியல் - 2017

தொடர்ச்சி...

பிரிவு: 2-உல்லட்டி (வ.கி) மற்றும் (ஊ) சீம் வார்டு 3, பின்கோடு : 635119

406	TN/14/074/0408769 வாக்காளர் பெயர்: பார்வதி கணவர் பெயர்: சென்னப்பா புதியபழைய வீட்டு எண்: 3-347 / NA வயது: 50 இனம்: பெண்	407	TN/14/074/0408645 வாக்காளர் பெயர்: திம்மக்கா கணவர் பெயர்: முக்கலியப்பா புதியபழைய வீட்டு எண்: 3-348 / NA வயது: 77 இனம்: பெண்	408	FMS3579372 வாக்காளர் பெயர்: இராமன் தந்தை பெயர்: முக்காலியப்பா புதியபழைய வீட்டு எண்: 3-348 / NA வயது: 42 இனம்: ஆண்
409	FMS3579349 வாக்காளர் பெயர்: சுகிதா கணவர் பெயர்: இராமன் புதியபழைய வீட்டு எண்: 3-348 / NA வயது: 31 இனம்: பெண்	410	WYG1246057 வாக்காளர் பெயர்: குமார் தந்தை பெயர்: வெங்கடேஷ் புதியபழைய வீட்டு எண்: 3-348 / - வயது: 21 இனம்: ஆண்	411	FMS1290881 வாக்காளர் பெயர்: கெம்பைய்யா தந்தை பெயர்: முக்காலியப்பா புதியபழைய வீட்டு எண்: 3-348-1 / NA வயது: 47 இனம்: ஆண்
412	FMS3579463 வாக்காளர் பெயர்: ரத்தினம்மா கணவர் பெயர்: கெம்பைய்யா புதியபழைய வீட்டு எண்: 3-348-1 / NA வயது: 42 இனம்: பெண்	413	TN/14/074/0408034 வாக்காளர் பெயர்: சிவசங்கரன் தந்தை பெயர்: கெம்பைய்யா புதியபழைய வீட்டு எண்: 3-349 / NA வயது: 50 இனம்: ஆண்	414	FMS3579174 வாக்காளர் பெயர்: யசோதா கணவர் பெயர்: சிவசங்கரன் புதியபழைய வீட்டு எண்: 3-349 / NA வயது: 37 இனம்: பெண்
415	FMS3579356 வாக்காளர் பெயர்: மாரம்மா கணவர் பெயர்: கிருஷ்ணப்பா புதியபழைய வீட்டு எண்: 3-350-1 / NA வயது: 40 இனம்: பெண்	416	TN/14/074/0408186 வாக்காளர் பெயர்: ராமசந்திரன் தந்தை பெயர்: சின்னைய்யப்பன் புதியபழைய வீட்டு எண்: 3-350-2 / NA வயது: 41 இனம்: ஆண்	417	FMS3579216 வாக்காளர் பெயர்: பாக்யா கணவர் பெயர்: ராமசந்திரன் புதியபழைய வீட்டு எண்: 3-350-2 / NA வயது: 34 இனம்: பெண்
418	FMS1290576 வாக்காளர் பெயர்: முனிசாமி தந்தை பெயர்: திம்மராயப்பா புதியபழைய வீட்டு எண்: 3-351 / NA வயது: 80 இனம்: ஆண்	419	TN/14/074/0408771 வாக்காளர் பெயர்: கிருஷ்ணம்மா கணவர் பெயர்: முனிசாமி புதியபழைய வீட்டு எண்: 3-351 / NA வயது: 52 இனம்: பெண்	420	FMS3579273 வாக்காளர் பெயர்: சாந்தலட்சுமி கணவர் பெயர்: முனிசாமி புதியபழைய வீட்டு எண்: 3-351 / NA வயது: 42 இனம்: பெண்
421	TN/14/074/0408159 வாக்காளர் பெயர்: பெல்லப்பா தந்தை பெயர்: சின்னதிம்மராயப்பா புதியபழைய வீட்டு எண்: 3-352 / NA வயது: 62 இனம்: ஆண்	422	TN/14/074/0408616 வாக்காளர் பெயர்: சிக்கமுனியம்மா கணவர் பெயர்: பெல்லப்பா புதியபழைய வீட்டு எண்: 3-352 / NA வயது: 52 இனம்: பெண்	423	FMS1290592 வாக்காளர் பெயர்: முருகேசன் தந்தை பெயர்: பெல்லப்பா புதியபழைய வீட்டு எண்: 3-352 / NA வயது: 35 இனம்: ஆண்
424	FMS3579455 வாக்காளர் பெயர்: சிவமூர்த்தி தந்தை பெயர்: பெல்லப்பா புதியபழைய வீட்டு எண்: 3-352 / NA வயது: 31 இனம்: ஆண்	425	WYG1278589 வாக்காளர் பெயர்: பத்மா கணவர் பெயர்: முருகேசன் புதியபழைய வீட்டு எண்: 3-352 / - வயது: 27 இனம்: பெண்	426	TN/14/074/0408177 வாக்காளர் பெயர்: ராமைய்யா தந்தை பெயர்: சின்னதிம்மராயப்பா புதியபழைய வீட்டு எண்: 3-353 / NA வயது: 47 இனம்: ஆண்
427	TN/14/074/0408987 வாக்காளர் பெயர்: திம்மக்கா கணவர் பெயர்: ராமைய்யா புதியபழைய வீட்டு எண்: 3-353 / NA வயது: 42 இனம்: பெண்	428	FMS3579364 வாக்காளர் பெயர்: பழனியம்மா கணவர் பெயர்: கெம்பைய்யா புதியபழைய வீட்டு எண்: 3-355 / NA வயது: 38 இனம்: பெண்	429	WYG1278530 வாக்காளர் பெயர்: ஜெயக்குமார் தந்தை பெயர்: கெம்பைய்யா புதியபழைய வீட்டு எண்: 3-355 / - வயது: 20 இனம்: ஆண்
430	TN/14/074/0408481 வாக்காளர் பெயர்: அம்மையம்மா கணவர் பெயர்: ராமைய்யா புதியபழைய வீட்டு எண்: 3-356 / NA வயது: 90 இனம்: பெண்	431	TN/14/074/0408480 வாக்காளர் பெயர்: ராஜலட்சுமி கணவர் பெயர்: நாகபூஷணம் புதியபழைய வீட்டு எண்: 3-356 / NA வயது: 69 இனம்: பெண்	432	TN/14/074/0408994 வாக்காளர் பெயர்: சேட்டு தந்தை பெயர்: பெரியண்ணன் புதியபழைய வீட்டு எண்: 3-357 / NA வயது: 67 இனம்: ஆண்
433	FMS3579836 வாக்காளர் பெயர்: காசியம்மா கணவர் பெயர்: சேட்டு புதியபழைய வீட்டு எண்: 3-357 / NA வயது: 57 இனம்: பெண்	434	WYG1078856 வாக்காளர் பெயர்: அனீதா கணவர் பெயர்: செல்வராஜ் புதியபழைய வீட்டு எண்: 3-357 / - வயது: 20 இனம்: பெண்	435	FMS3580164 வாக்காளர் பெயர்: செல்வராஜ் தந்தை பெயர்: சேட்டு புதியபழைய வீட்டு எண்: 3-357 / - வயது: 37 இனம்: ஆண்

54-வேப்பனஹள்ளி சட்டமன்ற தொகுதி

பாகம் எண் 99

வாக்காளர் பட்டியல் - 2017

பிரிவு: 2-உல்லட்டி (வ.கி) மற்றும் (ஊ) சீம வார்டு 3, பின்கோடு : 635119

436 TN/14/074/0408672 வாக்காளர் பெயர்: சின்னக்கா கணவர் பெயர்: பீரப்பா புதியபழைய வீட்டு எண்: 3-358 / NA வயது: 67 இனம்: பெண்	437 FMS5737853 வாக்காளர் பெயர்: கோவிந்தன் தந்தை பெயர்: பீரப்பா புதியபழைய வீட்டு எண்: 3-358 / NA வயது: 42 இனம்: ஆண்	438 WYG0833046 வாக்காளர் பெயர்: பாலநாகம்மா கணவர் பெயர்: ராமய்யா புதியபழைய வீட்டு எண்: 3-358 / - வயது: 34 இனம்: பெண்
439 FMS5737861 வாக்காளர் பெயர்: ராஜேஷ் தந்தை பெயர்: வேடியப்பன் புதியபழைய வீட்டு எண்: 3-358 / NA வயது: 30 இனம்: ஆண்	440 FMS5737879 வாக்காளர் பெயர்: கோபால் தந்தை பெயர்: மாரி புதியபழைய வீட்டு எண்: 3-358-1 / NA வயது: 72 இனம்: ஆண்	441 FMS5737895 வாக்காளர் பெயர்: லட்சுமி கணவர் பெயர்: கோபால் புதியபழைய வீட்டு எண்: 3-358-1 / NA வயது: 62 இனம்: பெண்
442 FMS5737903 வாக்காளர் பெயர்: பழனியம்மாள் கணவர் பெயர்: வேடியப்பன் புதியபழைய வீட்டு எண்: 3-358-1 / NA வயது: 50 இனம்: பெண்	443 WYG1278456 வாக்காளர் பெயர்: முனிரத்தினா கணவர் பெயர்: முனிராஜ் புதியபழைய வீட்டு எண்: 37-a / 3-316 வயது: 21 இனம்: பெண்	444 WYG1196104 வாக்காளர் பெயர்: ஆஷாராணி கணவர் பெயர்: பாலசுப்பிரமணி புதியபழைய வீட்டு எண்: 55 / 306 வயது: 25 இனம்: பெண்
445 WYG1195965 வாக்காளர் பெயர்: மணி கண்டன் தந்தை பெயர்: முருகேசன் புதியபழைய வீட்டு எண்: 55 / 306 வயது: 22 இனம்: ஆண்	446 WYG1196161 வாக்காளர் பெயர்: சரத்குமார் தந்தை பெயர்: திம்மராயப்பா புதியபழைய வீட்டு எண்: 56 / 286 வயது: 24 இனம்: ஆண்	447 WYG0833004 வாக்காளர் பெயர்: சசிகலா கணவர் பெயர்: சேகர் புதியபழைய வீட்டு எண்: 152 / 3-33 வயது: 27 இனம்: பெண்
448 WYG0832857 வாக்காளர் பெயர்: சரத்குமார் தந்தை பெயர்: வேடியப்பன் புதியபழைய வீட்டு எண்: 152 / 3-33 வயது: 23 இனம்: ஆண்	449 WYG1196187 வாக்காளர் பெயர்: மகாலட்சுமி கணவர் பெயர்: முனிராஜ் புதியபழைய வீட்டு எண்: 197 / - வயது: 25 இனம்: பெண்	450 WYG1196203 வாக்காளர் பெயர்: ஷாமலா கணவர் பெயர்: திம்மராஜ் புதியபழைய வீட்டு எண்: 283 / - வயது: 24 இனம்: பெண்
451 WYG1196245 வாக்காளர் பெயர்: பிரதீப் தந்தை பெயர்: சாதப்பா புதியபழைய வீட்டு எண்: 288 / 568 வயது: 21 இனம்: ஆண்	452 WYG1196146 வாக்காளர் பெயர்: இராமசந்திரன் தந்தை பெயர்: காசியப்பா புதியபழைய வீட்டு எண்: 294 / - வயது: 25 இனம்: ஆண்	453 WYG1196120 வாக்காளர் பெயர்: மல்லிகா கணவர் பெயர்: சிவ மூர்த்தி புதியபழைய வீட்டு எண்: 305 / 55 வயது: 20 இனம்: பெண்
454 WYG1195957 வாக்காளர் பெயர்: சசிகுமார் தந்தை பெயர்: முருகேசன் புதியபழைய வீட்டு எண்: 306 / 3-55 வயது: 21 இனம்: ஆண்	455 WYG1196179 வாக்காளர் பெயர்: ஹரீஷ் தந்தை பெயர்: சீனிவாசன் புதியபழைய வீட்டு எண்: 308 / 33 வயது: 20 இனம்: ஆண்	456 WYG0832683 வாக்காளர் பெயர்: ஜோதி கணவர் பெயர்: மாதேஷ் புதியபழைய வீட்டு எண்: 316 / - வயது: 24 இனம்: பெண்
457 WYG1078534 வாக்காளர் பெயர்: கேசவமூர்த்தி தந்தை பெயர்: காசியப்பா புதியபழைய வீட்டு எண்: 319 / - வயது: 27 இனம்: ஆண்	458 WYG1078559 வாக்காளர் பெயர்: சுரேஷ் தந்தை பெயர்: முனிராஜ் புதியபழைய வீட்டு எண்: 323 / - வயது: 20 இனம்: ஆண்	459 WYG1078575 வாக்காளர் பெயர்: திருமலேசன் தந்தை பெயர்: இராமன் புதியபழைய வீட்டு எண்: 324 / - வயது: 20 இனம்: ஆண்
460 WYG1329093 வாக்காளர் பெயர்: அரணா தந்தை பெயர்: கிருஷ்ணப்பா புதியபழைய வீட்டு எண்: 324 / - வயது: 22 இனம்: பெண்	461 FMS5414982 வாக்காளர் பெயர்: முருகம்மா கணவர் பெயர்: ராமன் புதியபழைய வீட்டு எண்: 348 / - வயது: 35 இனம்: பெண்	462 WYG1196278 வாக்காளர் பெயர்: சேகர் தந்தை பெயர்: கோபால் புதியபழைய வீட்டு எண்: 353 / - வயது: 45 இனம்: ஆண்

இடம் : ஓதூர்

டாக்டர்.கே.செந்தில்ராஜ்.இ.ஆ.ப.,

நாள் : 01/09/2016

வாக்காளர் பதிவு அலுவலர் மற்றும் சார் ஆட்சியர், ஓதூர்

பாகம் எண் : 99

துணைப்பட்டியல் விபரம்

துணைப்பட்டியல் எண் : 1

திருத்தத்தின் வகை : சிறப்பு சுருக்கமுறைத் திருத்தம் - 2017

தகுதி ஏற்படுத்தும் நாள் : 01/01/2017

அடிப்படைப்பட்டியல் : 01-09-2016 - இல் தயாரிக்கப்பட்ட ஒருங்கிணைக்கப்பட்ட அடிப்படைப் பட்டியல்

துணைப்பட்டியல் தயாரிப்பு மற்றும் வருடம் : சிறப்பு சுருக்கமுறைத் திருத்தம் - 2017

துணைப்பட்டியல் வகை : சேர்த்தல், நீக்கல் மற்றும் திருத்தப் பட்டியல்

பட்டியல் வெளியிடப்பட்ட நாள் : 05/01/2017

உள்ளடக்கம் - I : சேர்த்தல் பட்டியல்

பிரிவு: 1-உல்லட்டி (வ.கி) மற்றும் (ஊ) எட்டிப்பள்ளி வார்டு 1 , பின்கோடு : 635119

463 WYG1377720 வாக்காளர் பெயர்: விஜய் தந்தை பெயர்: ராமன் புதியபழைய வீட்டு எண் : 1/- வயது: 18 இனம்: ஆண்	464 WYG1352970 வாக்காளர் பெயர்: சரண்யா தந்தை பெயர்: பில்லேகவுடு புதியபழைய வீட்டு எண் : 1-124/- வயது: 23 இனம்: பெண்	465 WYG1352962 வாக்காளர் பெயர்: சக்திவேல் தந்தை பெயர்: பில்லேகவுடு புதியபழைய வீட்டு எண் : 1-124/- வயது: 19 இனம்: ஆண்
466 WYG1377670 வாக்காளர் பெயர்: திம்மராஜ் தந்தை பெயர்: சீனிவாசன் புதியபழைய வீட்டு எண் : 2-94-A/- வயது: 19 இனம்: ஆண்	467 WYG1377662 வாக்காளர் பெயர்: ரீதா கணவர் பெயர்: சீனிவாசன் புதியபழைய வீட்டு எண் : 95-2/- வயது: 28 இனம்: பெண்	468 WYG1377688 வாக்காளர் பெயர்: நாகபூஷன் தந்தை பெயர்: அஸ்வதப்பா புதியபழைய வீட்டு எண் : 96-1/- வயது: 19 இனம்: ஆண்
469 WYG1377712 வாக்காளர் பெயர்: சபரேஷ் தந்தை பெயர்: சீனிவாசன் புதியபழைய வீட்டு எண் : 121/- வயது: 18 இனம்: ஆண்		

பிரிவு: 2-உல்லட்டி (வ.கி) மற்றும் (ஊ) சீபம் வார்டு 3 , பின்கோடு : 635119

470 WYG1195536 வாக்காளர் பெயர்: ஷோபா தந்தை பெயர்: நடேசன் புதியபழைய வீட்டு எண் : 2-635/- வயது: 22 இனம்: பெண்	471 WYG1079284 வாக்காளர் பெயர்: சாகேஷ் தந்தை பெயர்: போடியப்பா புதியபழைய வீட்டு எண் : 3-24 / 3-289 வயது: 25 இனம்: ஆண்	472 WYG1377654 வாக்காளர் பெயர்: சுமித்ரா கணவர் பெயர்: திம்மராஜ் புதியபழைய வீட்டு எண் : 3-237-A/- வயது: 20 இனம்: பெண்
473 WYG1079078 வாக்காளர் பெயர்: ராஜேந்திரன் தந்தை பெயர்: சாதனள்ளி புதியபழைய வீட்டு எண் : 3-295/- வயது: 22 இனம்: ஆண்	474 WYG1377696 வாக்காளர் பெயர்: மீனாட்சி கணவர் பெயர்: மாதேஷ் புதியபழைய வீட்டு எண் : 3-318/- வயது: 23 இனம்: பெண்	475 WYG0985630 வாக்காளர் பெயர்: நாகம்மா தந்தை பெயர்: சாதப்பா புதியபழைய வீட்டு எண் : 3-338/- வயது: 24 இனம்: பெண்
476 WYG1377704 வாக்காளர் பெயர்: பாரத் தந்தை பெயர்: சந்திரன் புதியபழைய வீட்டு எண் : 331/- வயது: 19 இனம்: ஆண்		

சேர்த்தல் எண்ணிக்கை	ஆண்	பெண்	மொத்தம்
		8	6

உள்ளடக்கம் : II - நீக்கல் பட்டியல்

பிரிவு: 1-உல்லட்டி (வ.கி) மற்றும் (ஊ) எட்டிப்பள்ளி வார்டு 1 , பின்கோடு : 635119

E 28 TN/14/074/0408340 வாக்காளர் பெயர்: முனுசாமி தந்தை பெயர்: சாதப்பா புதியபழைய வீட்டு எண் : 1-95-1/ வயது: 47 இனம்: ஆண் 1-92A	E 62 FMS3579117 வாக்காளர் பெயர்: சாக்கம்மாள் கணவர் பெயர்: முனுசாமி புதியபழைய வீட்டு எண் : 1-109/ வயது: 72 இனம்: பெண் 1-109	E 93 TN/14/074/0408006 வாக்காளர் பெயர்: பசப்பா தந்தை பெயர்: சின்னசாமி புதியபழைய வீட்டு எண் : 1-117-2/ வயது: 67 இனம்: ஆண் 1-117
--	---	---

பிரிவு: 2-உல்லட்டி (வ.கி) மற்றும் (ஊ) சீபம் வார்டு 3 , பின்கோடு : 635119

S390 FMS5414727 வாக்காளர் பெயர்: கிருஷ்ணமூர்த்தி தந்தை பெயர்: கெம்பைய்யா புதியபழைய வீட்டு எண் : 3-343 / NA வயது: 32 இனம்: ஆண்

நீக்கல் எண்ணிக்கை	ஆண்	பெண்	மொத்தம்
	3	1	4

உள்ளடக்கம் : III திருத்தப் பட்டியல் திருத்தம் இல்லை

வாக்காளர்களின் தொகுப்பு									
சட்டமன்ற தொகுதி எண், பெயர் மற்றும் ஒதுக்கீட்டுத்தகுதி நிலை :				54 வேப்பனஹள்ளி பொது			பாகம் எண் 99		
A) வாக்காளர்களின் எண்ணிக்கை									
	பட்டியல் வகை	பட்டியல் விவரம்	வாக்காளர்களின் எண்ணிக்கை						
			ஆண்	பெண்	இதரர்	மொத்தம்			
I	அடிப்படைப் பட்டியல்	அடிப்படைப் பட்டியல்	01-09-2016 - இல் தயாரிக்கப்பட்ட ஒருங்கிணைக்கப்பட்ட அடிப்படைப் பட்டியல்		242	220	0	462	
II	சேர்த்தல் பட்டியல்	துணைப்பட்டியல்- 1	சிறப்பு சுருக்கமுறைத் திருத்தம் - 2017		8	6	0	14	
					Sub-Total	8	6	0	14
III	நீக்கல் பட்டியல்	துணைப்பட்டியல்- 1	சிறப்பு சுருக்கமுறைத் திருத்தம் - 2017		3	1	0	4	
					Sub-Total	3	1	0	4
2017 - சிறப்பு சுருக்கமுறைத் திருத்தத்திற்கு பின்னர் பட்டியலில் உள்ள நிகர வாக்காளர்கள் (I+ II - III)					247	225	0	472	
B) திருத்தங்களின் எண்ணிக்கை :									
பட்டியல் வகை		பட்டியல் விவரம்		திருத்தங்களின் எண்ணிக்கை					
		சிறப்பு சுருக்கமுறைத் திருத்தம் - 2017							
		Sub-Total							

இடம் : ஓதூர்

நாள் : 05/01/2017

டாக்டர்.கே.செந்தில்ராஜ்.இ.ஆ.ப.,

வாக்காளர் பதிவு அலுவலர் மற்றும் சார் ஆட்சியர்,ஓதூர்