

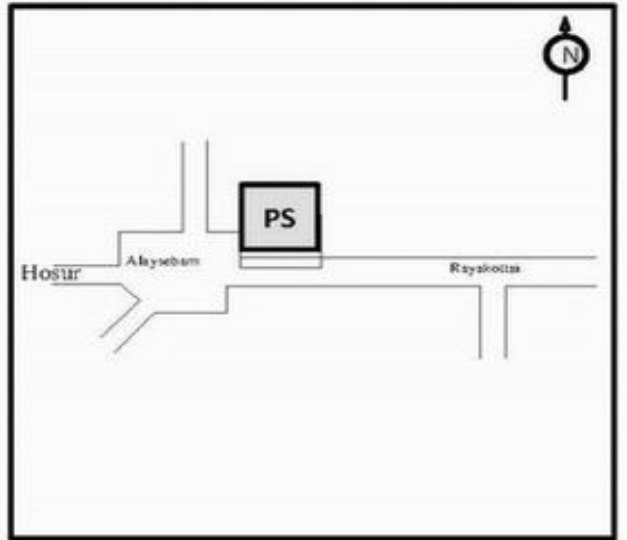
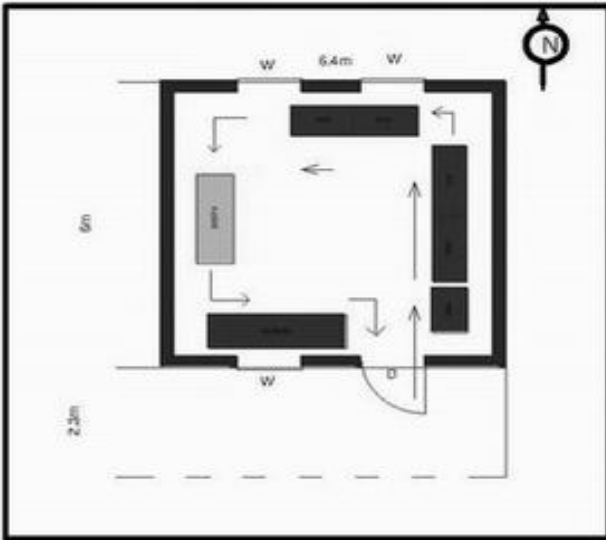
வாக்காளர் பட்டியல் - 2017
மாநிலம் - தமிழ்நாடு

சட்டமன்றத் தொகுதி எண், பெயர் மற்றும் ஒதுக்கீட்டுத்தகுதி நிலை :	54	வேப்பனஹள்ளி பொது		பாகம் எண்: 93																							
சட்டமன்றத் தொகுதி அடங்கியுள்ள நாடாளுமன்றத் தொகுதியின் எண், பெயர் ஒதுக்கீட்டுத்தகுதி நிலை :		9 கிருஷ்ணகிரி பொது																									
1. திருத்தத்தின் விவரங்கள்																											
திருத்தப்படும் ஆண்டு : 2017 தகுதியேற்படுத்தும் நாள் : 01/01/2017 திருத்தத்தின் வகை : சிறப்பு சுருக்கமுறைத் திருத்தம் (2007 ஆம் ஆண்டு தொகுதி எல்லை மறுவரையறைப்படி) வரைவுப் பட்டியல் வெளியிடப்பட்ட நாள் : 01/09/2016	பட்டியல் வகை : 29-02-2016 அன்றைய தேதிப்படி தயாரிக்கப்பட்ட ஒருங்கிணைக்கப்பட்ட அடிப்படைப் பட்டியலும் அதனையடுத்த துணைப்பட்டியல்கள் 1 மற்றும் 2ம் ஒருங்கிணைக்கப்பட்ட பட்டியல்																										
2. பாகத்தின் விவரங்கள் மற்றும் வாக்குச்சாவடிக்கான பரப்பளவு																											
பாகத்தின் கீழ்வரும் பிரிவின் எண் மற்றும் பெயர்																											
<table style="width: 100%; border-collapse: collapse;"> <tr> <td style="width: 55%; vertical-align: top;"> <ol style="list-style-type: none"> 1. அயர்னப்பள்ளி (வ.கி) மற்றும் (ஊ) கொடகாரலப்பள்ளி வார்டு 1 2. அயர்னப்பள்ளி (வ.கி) மற்றும் (ஊ) பூவரசம்பட்டி வார்டு 1 3. அயர்னப்பள்ளி (வ.கி) மற்றும் (ஊ) மாமரத்துப்பட்டி ஏரி வார்டு1 4. அயர்னப்பள்ளி (வ.கி) மற்றும் (ஊ) வரதராஜபுரம் வார்டு 1 5. அயர்னப்பள்ளி (வ.கி) மற்றும் (ஊ) மாமரத்துப்பட்டி வார்டு 1 6. அயர்னப்பள்ளி (வ.கி) மற்றும் (ஊ) ஓவர்ஸீதோட்டம் வார்டு 2 7. அயர்னப்பள்ளி (வ.கி) மற்றும் (ஊ) பண்டப்பள்ளி வார்டு 2 8. அயர்னப்பள்ளி (வ.கி) மற்றும் (ஊ) சின்ன பண்டப்பள்ளி வார்டு 2 99. அயல்நாடு வாழ் வாக்காளர்கள் - </td> <td style="width: 45%; vertical-align: top; border: 1px solid black; padding: 5px;"> <table style="width: 100%; border-collapse: collapse;"> <tr><td>முக்கிய கிராமம்</td><td>:</td><td>அயர்னப்பள்ளி</td></tr> <tr><td>கி.நி.அ.மண்டலம்</td><td>:</td><td>அயர்னப்பள்ளி</td></tr> <tr><td>பிற்கா</td><td>:</td><td>உத்தனப்பள்ளி</td></tr> <tr><td>காவல் நிலையம்</td><td>:</td><td>உத்தனப்பள்ளி</td></tr> <tr><td>வட்டம்</td><td>:</td><td>ஓதூர்</td></tr> <tr><td>மாவட்டம்</td><td>:</td><td>கிருஷ்ணகிரி</td></tr> <tr><td>அஞ்சலகக்குறியீட்டெண்</td><td>:</td><td>635119</td></tr> </table> </td> </tr> </table>					<ol style="list-style-type: none"> 1. அயர்னப்பள்ளி (வ.கி) மற்றும் (ஊ) கொடகாரலப்பள்ளி வார்டு 1 2. அயர்னப்பள்ளி (வ.கி) மற்றும் (ஊ) பூவரசம்பட்டி வார்டு 1 3. அயர்னப்பள்ளி (வ.கி) மற்றும் (ஊ) மாமரத்துப்பட்டி ஏரி வார்டு1 4. அயர்னப்பள்ளி (வ.கி) மற்றும் (ஊ) வரதராஜபுரம் வார்டு 1 5. அயர்னப்பள்ளி (வ.கி) மற்றும் (ஊ) மாமரத்துப்பட்டி வார்டு 1 6. அயர்னப்பள்ளி (வ.கி) மற்றும் (ஊ) ஓவர்ஸீதோட்டம் வார்டு 2 7. அயர்னப்பள்ளி (வ.கி) மற்றும் (ஊ) பண்டப்பள்ளி வார்டு 2 8. அயர்னப்பள்ளி (வ.கி) மற்றும் (ஊ) சின்ன பண்டப்பள்ளி வார்டு 2 99. அயல்நாடு வாழ் வாக்காளர்கள் - 	<table style="width: 100%; border-collapse: collapse;"> <tr><td>முக்கிய கிராமம்</td><td>:</td><td>அயர்னப்பள்ளி</td></tr> <tr><td>கி.நி.அ.மண்டலம்</td><td>:</td><td>அயர்னப்பள்ளி</td></tr> <tr><td>பிற்கா</td><td>:</td><td>உத்தனப்பள்ளி</td></tr> <tr><td>காவல் நிலையம்</td><td>:</td><td>உத்தனப்பள்ளி</td></tr> <tr><td>வட்டம்</td><td>:</td><td>ஓதூர்</td></tr> <tr><td>மாவட்டம்</td><td>:</td><td>கிருஷ்ணகிரி</td></tr> <tr><td>அஞ்சலகக்குறியீட்டெண்</td><td>:</td><td>635119</td></tr> </table>	முக்கிய கிராமம்	:	அயர்னப்பள்ளி	கி.நி.அ.மண்டலம்	:	அயர்னப்பள்ளி	பிற்கா	:	உத்தனப்பள்ளி	காவல் நிலையம்	:	உத்தனப்பள்ளி	வட்டம்	:	ஓதூர்	மாவட்டம்	:	கிருஷ்ணகிரி	அஞ்சலகக்குறியீட்டெண்	:	635119
<ol style="list-style-type: none"> 1. அயர்னப்பள்ளி (வ.கி) மற்றும் (ஊ) கொடகாரலப்பள்ளி வார்டு 1 2. அயர்னப்பள்ளி (வ.கி) மற்றும் (ஊ) பூவரசம்பட்டி வார்டு 1 3. அயர்னப்பள்ளி (வ.கி) மற்றும் (ஊ) மாமரத்துப்பட்டி ஏரி வார்டு1 4. அயர்னப்பள்ளி (வ.கி) மற்றும் (ஊ) வரதராஜபுரம் வார்டு 1 5. அயர்னப்பள்ளி (வ.கி) மற்றும் (ஊ) மாமரத்துப்பட்டி வார்டு 1 6. அயர்னப்பள்ளி (வ.கி) மற்றும் (ஊ) ஓவர்ஸீதோட்டம் வார்டு 2 7. அயர்னப்பள்ளி (வ.கி) மற்றும் (ஊ) பண்டப்பள்ளி வார்டு 2 8. அயர்னப்பள்ளி (வ.கி) மற்றும் (ஊ) சின்ன பண்டப்பள்ளி வார்டு 2 99. அயல்நாடு வாழ் வாக்காளர்கள் - 	<table style="width: 100%; border-collapse: collapse;"> <tr><td>முக்கிய கிராமம்</td><td>:</td><td>அயர்னப்பள்ளி</td></tr> <tr><td>கி.நி.அ.மண்டலம்</td><td>:</td><td>அயர்னப்பள்ளி</td></tr> <tr><td>பிற்கா</td><td>:</td><td>உத்தனப்பள்ளி</td></tr> <tr><td>காவல் நிலையம்</td><td>:</td><td>உத்தனப்பள்ளி</td></tr> <tr><td>வட்டம்</td><td>:</td><td>ஓதூர்</td></tr> <tr><td>மாவட்டம்</td><td>:</td><td>கிருஷ்ணகிரி</td></tr> <tr><td>அஞ்சலகக்குறியீட்டெண்</td><td>:</td><td>635119</td></tr> </table>	முக்கிய கிராமம்	:	அயர்னப்பள்ளி	கி.நி.அ.மண்டலம்	:	அயர்னப்பள்ளி	பிற்கா	:	உத்தனப்பள்ளி	காவல் நிலையம்	:	உத்தனப்பள்ளி	வட்டம்	:	ஓதூர்	மாவட்டம்	:	கிருஷ்ணகிரி	அஞ்சலகக்குறியீட்டெண்	:	635119					
முக்கிய கிராமம்	:	அயர்னப்பள்ளி																									
கி.நி.அ.மண்டலம்	:	அயர்னப்பள்ளி																									
பிற்கா	:	உத்தனப்பள்ளி																									
காவல் நிலையம்	:	உத்தனப்பள்ளி																									
வட்டம்	:	ஓதூர்																									
மாவட்டம்	:	கிருஷ்ணகிரி																									
அஞ்சலகக்குறியீட்டெண்	:	635119																									
3. வாக்குச் சாவடியின் விவரங்கள்																											
வாக்குச்சாவடியின் எண் மற்றும் பெயர் : 93 - அரசு மேல் நிலைப்பள்ளி, அளேசீபம்- 635119		வாக்குச்சாவடியின் வகைப்பாடு (ஆண் / பெண் / பொது)		பொது																							
வாக்குச்சாவடியின் முகவரி : தெற்கு பார்த்த கிழக்கு பகுதி தார்சகட்டிடம் அறைஎண் 6		துணை வாக்குச்சாவடிகளின் எண்ணிக்கை		0																							
4. வாக்காளர்களின் எண்ணிக்கை																											
தொடங்கும் வரிசை எண்	முடியும் வரிசை எண்	வாக்காளர்களின் எண்ணிக்கை																									
		ஆண்	பெண்	இதரர்	மொத்தம்																						
1	646	338	308	0	646																						

KRISHNAGIRI DISTRICT – கிருஷ்ணகிரி மாவட்டம்
054 – VEPPANAHALLI ASSEMBLY CONSTITUENCY – 054 - வேப்பனாறாளி சட்டமன்ற தொகுதி
 093- Govt Hr Sec School, Haleseebam 635119
 093 - அரசு மேல் நிலைப்பள்ளி, அளேசீபம்- 635119



COURTESY : GOOGLE



MINIMUM BASIC FACILITY (Please v)	WATER	RAMP	PLUG POINT	TOILET	HEALTH CARE
	✓	✓	✓	✓	X

a) Landmarks
 b) Road Names
 c) Traffic Flow

PS POLLING STATION

54-வேப்பனஹள்ளி சட்டமன்ற தொகுதி

வாக்காளர் பட்டியல் - 2017

பாகம் எண் 93

தொடர்ச்சி...

பிரிவு: 1-அயர்னப்பள்ளி (வ.கி) மற்றும் (ஊ) கொடகாரலப்பள்ளி வார்டு 1, பின்கோடு : 635119

1	FMS1869585 வாக்காளர் பெயர்: ராஜேந்திரன் தந்தை பெயர்: சென்னப்பா புதியபழைய வீட்டு எண்: 1/NA வயது: 44 இனம்: ஆண்	2	TN/14/074/0435608 வாக்காளர் பெயர்: வசந்தம்மா கணவர் பெயர்: ராஜேந்திரன் புதியபழைய வீட்டு எண்: 1/NA வயது: 41 இனம்: பெண்	3	WYG0829432 வாக்காளர் பெயர்: மஞ்சளா கணவர் பெயர்: சந்திரன் புதியபழைய வீட்டு எண்: 1/- வயது: 30 இனம்: பெண்
4	TN/14/074/0438906 வாக்காளர் பெயர்: சின்னதாயம்மா கணவர் பெயர்: சென்னப்பா புதியபழைய வீட்டு எண்: 1-1/NA வயது: 62 இனம்: பெண்	5	TN/14/074/0439392 வாக்காளர் பெயர்: கோவிந்தராஜ் தந்தை பெயர்: கெம்பைய்யா புதியபழைய வீட்டு எண்: 1-2/NA வயது: 37 இனம்: ஆண்	6	WYG0829663 வாக்காளர் பெயர்: பசவராஜ் தந்தை பெயர்: லட்சுமைய்யா புதியபழைய வீட்டு எண்: 1-2/- வயது: 23 இனம்: ஆண்
7	FMS3661063 வாக்காளர் பெயர்: மாதேவம்மா கணவர் பெயர்: கோவிந்தராஜ் புதியபழைய வீட்டு எண்: 1-2/NA வயது: 31 இனம்: பெண்	8	FMS1301167 வாக்காளர் பெயர்: ராமக்கா கணவர் பெயர்: கெம்பைய்யா புதியபழைய வீட்டு எண்: 1-2A/1-2 வயது: 67 இனம்: பெண்	9	FMS1301191 வாக்காளர் பெயர்: முனிசிவய்யா தந்தை பெயர்: கெம்பைய்யா புதியபழைய வீட்டு எண்: 1-2A/1-2 வயது: 42 இனம்: ஆண்
10	FMS1301183 வாக்காளர் பெயர்: லட்சுமியம்மா கணவர் பெயர்: முனிசவய்யா புதியபழைய வீட்டு எண்: 1-2A/1-2 வயது: 37 இனம்: பெண்	11	TN/14/074/0438904 வாக்காளர் பெயர்: முன்றத்தனம்மா கணவர் பெயர்: கிருஷ்ணப்பா புதியபழைய வீட்டு எண்: 1-3/1-3 வயது: 54 இனம்: பெண்	12	FMS3658564 வாக்காளர் பெயர்: பிரகாஷ் தந்தை பெயர்: கிருஷ்ணப்பா புதியபழைய வீட்டு எண்: 1-3/NA வயது: 31 இனம்: ஆண்
13	FMS3660099 வாக்காளர் பெயர்: ராமுரத்தி தந்தை பெயர்: கிருஷ்ணப்பா புதியபழைய வீட்டு எண்: 1-3/NA வயது: 30 இனம்: ஆண்	14	WYG0029843 வாக்காளர் பெயர்: ஜெயா கணவர் பெயர்: பிரகாஷ் புதியபழைய வீட்டு எண்: 1-3/NA வயது: 29 இனம்: பெண்	15	WYG1195189 வாக்காளர் பெயர்: காயத்ரி தந்தை பெயர்: மல்லேஷ் புதியபழைய வீட்டு எண்: 1-3/- வயது: 21 இனம்: பெண்
16	TN/14/074/0438200 வாக்காளர் பெயர்: சென்னப்பா தந்தை பெயர்: கெம்பைய்யா புதியபழைய வீட்டு எண்: 1-4/NA வயது: 50 இனம்: ஆண்	17	TN/14/074/0439032 வாக்காளர் பெயர்: கௌரம்மா கணவர் பெயர்: சென்னப்பா புதியபழைய வீட்டு எண்: 1-4/1-2 வயது: 42 இனம்: பெண்	18	FMS3659372 வாக்காளர் பெயர்: பால்ராஜ் தந்தை பெயர்: ரங்கப்பா புதியபழைய வீட்டு எண்: 1-5/1-5 வயது: 47 இனம்: ஆண்
19	FMS3659075 வாக்காளர் பெயர்: சாந்தா கணவர் பெயர்: பால்ராஜ் புதியபழைய வீட்டு எண்: 1-5/1-5A வயது: 32 இனம்: பெண்	20	FMS6118087 வாக்காளர் பெயர்: பார்வதம்மாள் கணவர் பெயர்: வசந்தப்பா புதியபழைய வீட்டு எண்: 1-6/NA வயது: 55 இனம்: பெண்	21	WYG0569434 வாக்காளர் பெயர்: ப்ரியா கணவர் பெயர்: சந்திரேசன் புதியபழைய வீட்டு எண்: 1-6/ வயது: 27 இனம்: பெண்
22	WYG0569442 வாக்காளர் பெயர்: வெங்கடேஷ் தாய் பெயர்: பார்வதம்மா புதியபழைய வீட்டு எண்: 1-6/ வயது: 27 இனம்: ஆண்	23	WYG0726257 வாக்காளர் பெயர்: நதியா கணவர் பெயர்: வெங்கடேஷ் புதியபழைய வீட்டு எண்: 1-6/1-18 வயது: 24 இனம்: பெண்	24	FMS3656550 வாக்காளர் பெயர்: சந்திரேசன் தந்தை பெயர்: வசந்தப்பா புதியபழைய வீட்டு எண்: 1-6/NA வயது: 31 இனம்: ஆண்
25	TN/14/074/0438201 வாக்காளர் பெயர்: சிக்க சென்னப்பா தந்தை பெயர்: கெஞ்சப்பா புதியபழைய வீட்டு எண்: 1-7/NA வயது: 77 இனம்: ஆண்	26	TN/14/074/0438930 வாக்காளர் பெயர்: மாரம்மா கணவர் பெயர்: சிக்க சென்னப்பா புதியபழைய வீட்டு எண்: 1-7/NA வயது: 62 இனம்: பெண்	27	TN/14/074/0439454 வாக்காளர் பெயர்: சிவக்குமார் தந்தை பெயர்: சிக்க சென்னப்பா புதியபழைய வீட்டு எண்: 1-7/NA வயது: 41 இனம்: ஆண்
28	WYG0569426 வாக்காளர் பெயர்: பவித்ரா கணவர் பெயர்: சிவக்குமார் புதியபழைய வீட்டு எண்: 1-7/ வயது: 37 இனம்: பெண்	29	FMS1300540 வாக்காளர் பெயர்: அப்பைய்யா தந்தை பெயர்: முனிசாமி புதியபழைய வீட்டு எண்: 1-7A/NA வயது: 48 இனம்: ஆண்	30	TN/14/074/0439312 வாக்காளர் பெயர்: லட்சுமி கணவர் பெயர்: அப்பைய்யா புதியபழைய வீட்டு எண்: 1-7A/NA வயது: 40 இனம்: பெண்

54-வேப்பனஹள்ளி சட்டமன்ற தொகுதி

பாகம் எண் 93

வாக்காளர் பட்டியல் - 2017

தொடர்ச்சி...

பிரிவு: 1-அயர்னப்பள்ளி (வ.கி) மற்றும் (ஊ) கொடகாரலப்பள்ளி வார்டு 1, பின்கோடு : 635119

31	WYG0829259 வாக்காளர் பெயர்: சுமதி தந்தை பெயர்: அப்பய்யா புதியபழைய வீட்டு எண்: 1-7a / - வயது: 23 இனம்: பெண்	32	FMS3660917 வாக்காளர் பெயர்: திம்மைய்யா தந்தை பெயர்: பாலநாராயணப்பா புதியபழைய வீட்டு எண்: 1-8 / NA வயது: 62 இனம்: ஆண்	33	TN/14/074/0438897 வாக்காளர் பெயர்: கெஞ்சம்மா கணவர் பெயர்: திம்மைய்யா புதியபழைய வீட்டு எண்: 1-8 / NA வயது: 57 இனம்: பெண்
34	FMS3656477 வாக்காளர் பெயர்: ராஜப்பா தந்தை பெயர்: திம்மைய்யா புதியபழைய வீட்டு எண்: 1-8 / NA வயது: 34 இனம்: ஆண்	35	WYG0029850 வாக்காளர் பெயர்: வசந்தி கணவர் பெயர்: ராஜப்பா புதியபழைய வீட்டு எண்: 1-8 / NA வயது: 28 இனம்: பெண்	36	FMS3658606 வாக்காளர் பெயர்: தியாகராஜ் தந்தை பெயர்: பாலநாராயணப்பா புதியபழைய வீட்டு எண்: 1-9 / NA வயது: 57 இனம்: ஆண்
37	TN/14/074/0438359 வாக்காளர் பெயர்: முனிசிவய்யா தந்தை பெயர்: பாலநாராயணப்பா புதியபழைய வீட்டு எண்: 1-10 / NA வயது: 54 இனம்: ஆண்	38	TN/14/074/0438900 வாக்காளர் பெயர்: சாந்தம்மா கணவர் பெயர்: முனிசிவய்யா புதியபழைய வீட்டு எண்: 1-10 / 1-10 வயது: 42 இனம்: பெண்	39	WYG0829614 வாக்காளர் பெயர்: மகேந்திரன் தந்தை பெயர்: முனிவிவய்யா புதியபழைய வீட்டு எண்: 1-10 / - வயது: 26 இனம்: ஆண்
40	WYG1162668 வாக்காளர் பெயர்: பாக்கராஜ் தந்தை பெயர்: முனிசிவய்யா புதியபழைய வீட்டு எண்: 1-10 / - வயது: 20 இனம்: ஆண்	41	WYG1162676 வாக்காளர் பெயர்: மகேந்திரன் தந்தை பெயர்: முனிசிவய்யா புதியபழைய வீட்டு எண்: 1-10 / - வயது: 21 இனம்: ஆண்	42	FMS3660388 வாக்காளர் பெயர்: சம்பங்கியம்மா கணவர் பெயர்: சென்னப்பா புதியபழைய வீட்டு எண்: 1-11 / NA வயது: 60 இனம்: பெண்
43	FMS3660305 வாக்காளர் பெயர்: விஸ்வநாதன் தந்தை பெயர்: சென்னப்பா புதியபழைய வீட்டு எண்: 1-11 / NA வயது: 32 இனம்: ஆண்	44	WYG0829408 வாக்காளர் பெயர்: சாந்தா தாய் பெயர்: சம்பங்கியம்மா புதியபழைய வீட்டு எண்: 1-11 / - வயது: 25 இனம்: பெண்	45	TN/14/074/0438884 வாக்காளர் பெயர்: சாந்தம்மா கணவர் பெயர்: கெம்பைய்யா புதியபழைய வீட்டு எண்: 1-12 / NA வயது: 42 இனம்: பெண்
46	TN/14/074/0439453 வாக்காளர் பெயர்: ராஜசேகர் தந்தை பெயர்: வசந்தப்பா புதியபழைய வீட்டு எண்: 1-12A / NA வயது: 50 இனம்: ஆண்	47	FMS3659190 வாக்காளர் பெயர்: பிரபாவதி கணவர் பெயர்: ராஜசேகர் புதியபழைய வீட்டு எண்: 1-12A / NA வயது: 40 இனம்: பெண்	48	WYG1330505 வாக்காளர் பெயர்: சந்தோஷ் தந்தை பெயர்: ராஜசேகர் புதியபழைய வீட்டு எண்: 1-12a / - வயது: 19 இனம்: ஆண்
49	WYG1330489 வாக்காளர் பெயர்: செளந்தர்யா தந்தை பெயர்: ராஜசேகர் புதியபழைய வீட்டு எண்: 1-12A / - வயது: 20 இனம்: பெண்	50	TN/14/074/0438880 வாக்காளர் பெயர்: சிக்கோளம்மா கணவர் பெயர்: வசந்தப்பா புதியபழைய வீட்டு எண்: 1-12B / NA வயது: 62 இனம்: பெண்	51	FMS6118046 வாக்காளர் பெயர்: வெங்கடேஷ் தந்தை பெயர்: வசந்தப்பா புதியபழைய வீட்டு எண்: 1-12B / NA வயது: 40 இனம்: ஆண்
52	TN/14/074/0433836 வாக்காளர் பெயர்: மல்லேசி கணவர் பெயர்: வெங்கடேஷ் புதியபழைய வீட்டு எண்: 1-12B / NA வயது: 37 இனம்: பெண்	53	FMS1301134 வாக்காளர் பெயர்: ராஜப்பா தந்தை பெயர்: வதந்தப்பா புதியபழைய வீட்டு எண்: 1-12C / NA வயது: 40 இனம்: ஆண்	54	FMS3658416 வாக்காளர் பெயர்: சிவலட்சுமி கணவர் பெயர்: ராஜப்பா புதியபழைய வீட்டு எண்: 1-12C / NA வயது: 32 இனம்: பெண்
55	FMS3660537 வாக்காளர் பெயர்: சின்னசாமி தந்தை பெயர்: சின்னபையா புதியபழைய வீட்டு எண்: 1-13 / NA வயது: 72 இனம்: ஆண்	56	TN/14/074/0439209 வாக்காளர் பெயர்: பாப்பம்மா கணவர் பெயர்: சின்னசாமி புதியபழைய வீட்டு எண்: 1-13 / NA வயது: 64 இனம்: பெண்	57	FMS1300003 வாக்காளர் பெயர்: சந்திரேஷ் தந்தை பெயர்: சின்னசாமி புதியபழைய வீட்டு எண்: 1-13 / NA வயது: 35 இனம்: ஆண்
58	FMS3660669 வாக்காளர் பெயர்: சுகிதா தந்தை பெயர்: சின்னசாமி புதியபழைய வீட்டு எண்: 1-13 / NA வயது: 31 இனம்: பெண்	59	WYG0569343 வாக்காளர் பெயர்: புஷ்பா கணவர் பெயர்: செந்திரேஷ் புதியபழைய வீட்டு எண்: 1-13 / வயது: 27 இனம்: பெண்	60	TN/14/074/0438931 வாக்காளர் பெயர்: முனிதிம்மக்கா கணவர் பெயர்: முனிசாமி புதியபழைய வீட்டு எண்: 1-14 / NA வயது: 60 இனம்: பெண்

54-வேப்பனஹள்ளி சட்டமன்ற தொகுதி

பாகம் எண் 93

வாக்காளர் பட்டியல் - 2017

தொடர்ச்சி...

பிரிவு: 1-அயர்னப்பள்ளி (வ.கி) மற்றும் (ஊ) கொடகாரலப்பள்ளி வார்டு 1, பின்கோடு : 635119

61	WYG0569368 வாக்காளர் பெயர்: கௌரம்மா கணவர் பெயர்: கணேஷ் புதியபழைய வீட்டு எண்: 1-14 / வயது: 52 இனம்: பெண்	62	WYG0569376 வாக்காளர் பெயர்: பார்த்தசாரதி தந்தை பெயர்: கணேஷ் புதியபழைய வீட்டு எண்: 1-14 / வயது: 32 இனம்: ஆண்	63	WYG1330513 வாக்காளர் பெயர்: சந்திரசேகர் தாய் பெயர்: மங்கம்மா புதியபழைய வீட்டு எண்: 1-14 / - வயது: 19 இனம்: ஆண்
64	WYG1330521 வாக்காளர் பெயர்: அம்பிகா கணவர் பெயர்: பார்த்தசாரதி புதியபழைய வீட்டு எண்: 1-14 / - வயது: 20 இனம்: பெண்	65	WYG0569350 வாக்காளர் பெயர்: கணேஷ் தந்தை பெயர்: வசந்தப்பா புதியபழைய வீட்டு எண்: 1-14a / வயது: 57 இனம்: ஆண்	66	WYG0569384 வாக்காளர் பெயர்: விக்ரம் தந்தை பெயர்: கணேஷ் புதியபழைய வீட்டு எண்: 1-14a / வயது: 26 இனம்: ஆண்
67	FMS3659356 வாக்காளர் பெயர்: ரத்தினம்மா கணவர் பெயர்: மல்லையா புதியபழைய வீட்டு எண்: 1-15 / NA வயது: 50 இனம்: பெண்	68	WYG0569467 வாக்காளர் பெயர்: அம்பிகா கணவர் பெயர்: சீனிவாசன் புதியபழைய வீட்டு எண்: 1-15 / - வயது: 28 இனம்: பெண்	69	WYG0569459 வாக்காளர் பெயர்: மங்கம்மா கணவர் பெயர்: சிவராஜ் புதியபழைய வீட்டு எண்: 1-15 / வயது: 27 இனம்: பெண்
70	TN/14/074/0438373 வாக்காளர் பெயர்: ராமையா தந்தை பெயர்: முனிசாமி புதியபழைய வீட்டு எண்: 1-16A / NA வயது: 47 இனம்: ஆண்	71	FMS1300797 வாக்காளர் பெயர்: வெங்கடேசன் தந்தை பெயர்: கோவிந்தப்பா புதியபழைய வீட்டு எண்: 1-17 / NA வயது: 48 இனம்: ஆண்	72	TN/14/074/0438212 வாக்காளர் பெயர்: கிருஷ்ணன் தந்தை பெயர்: கோவிந்தப்பா புதியபழைய வீட்டு எண்: 1-17 / NA வயது: 42 இனம்: ஆண்
73	WYG0569483 வாக்காளர் பெயர்: உஷா கணவர் பெயர்: கோபி புதியபழைய வீட்டு எண்: 1-17 / வயது: 37 இனம்: பெண்	74	FMS6118061 வாக்காளர் பெயர்: சீனிவாசன் தந்தை பெயர்: கோவிந்தப்பா புதியபழைய வீட்டு எண்: 1-17 / NA வயது: 32 இனம்: ஆண்	75	WYG0569475 வாக்காளர் பெயர்: நீலம்மா கணவர் பெயர்: சீனிவாசன் புதியபழைய வீட்டு எண்: 1-17 / வயது: 28 இனம்: பெண்
76	TN/14/074/0438083 வாக்காளர் பெயர்: கோவிந்தப்பா தந்தை பெயர்: முனிவெங்கடப்பா புதியபழைய வீட்டு எண்: 1-17 / NA வயது: 70 இனம்: ஆண்	77	WYG0029835 வாக்காளர் பெயர்: கணேஷ் தந்தை பெயர்: சங்கரய்யா புதியபழைய வீட்டு எண்: 1-17A / NA வயது: 40 இனம்: ஆண்	78	WYG0569319 வாக்காளர் பெயர்: தனலஷ்மி கணவர் பெயர்: கணேஷ் புதியபழைய வீட்டு எண்: 1-17a / வயது: 32 இனம்: பெண்
79	WYG1330497 வாக்காளர் பெயர்: ஹரீஷ் தந்தை பெயர்: வெங்கடேஷ் புதியபழைய வீட்டு எண்: 1-17A / - வயது: 20 இனம்: ஆண்	80	FMS1870997 வாக்காளர் பெயர்: முனியம்மா கணவர் பெயர்: ரங்கப்பா புதியபழைய வீட்டு எண்: 1-19 / NA வயது: 62 இனம்: பெண்	81	WYG0569392 வாக்காளர் பெயர்: ராமக்கா கணவர் பெயர்: ஸ்ரீராமலு புதியபழைய வீட்டு எண்: 1-19 / வயது: 28 இனம்: பெண்
82	WYG0726240 வாக்காளர் பெயர்: சீனிவாசன் தந்தை பெயர்: வெங்கடேஷப்பா புதியபழைய வீட்டு எண்: 1-20 / 1-23A வயது: 26 இனம்: ஆண்	83	FMS1870930 வாக்காளர் பெயர்: நஞ்சுண்டப்பா தந்தை பெயர்: மல்லப்பா புதியபழைய வீட்டு எண்: 1-22 / NA வயது: 62 இனம்: ஆண்	84	WYG0726216 வாக்காளர் பெயர்: மங்கம்மா கணவர் பெயர்: கோவிந்தப்பா புதியபழைய வீட்டு எண்: 1-22 / - வயது: 43 இனம்: பெண்
85	WYG0569509 வாக்காளர் பெயர்: நந்தீஷ் தந்தை பெயர்: நஞ்சுண்டப்பா புதியபழைய வீட்டு எண்: 1-22 / வயது: 26 இனம்: ஆண்	86	WYG0726224 வாக்காளர் பெயர்: கோவிந்தப்பா தந்தை பெயர்: மோட்டப்பா புதியபழைய வீட்டு எண்: 1-22 / - வயது: 48 இனம்: ஆண்	87	WYG1162643 வாக்காளர் பெயர்: நந்தீஷ் தந்தை பெயர்: நஞ்சுண்டப்பா புதியபழைய வீட்டு எண்: 1-22 / 1-68 வயது: 23 இனம்: ஆண்
88	WYG0569541 வாக்காளர் பெயர்: பிரமிளா கணவர் பெயர்: ஹரீஷ் புதியபழைய வீட்டு எண்: 1-23 / வயது: 32 இனம்: பெண்	89	WYG0569517 வாக்காளர் பெயர்: சதீஷ் தந்தை பெயர்: வெங்கடேஷப்பா புதியபழைய வீட்டு எண்: 1-23 / வயது: 30 இனம்: ஆண்	90	WYG1338433 வாக்காளர் பெயர்: பவித்ரா கணவர் பெயர்: சதீஷ் புதியபழைய வீட்டு எண்: 1-23 / - வயது: 24 இனம்: பெண்

54-வேப்பனஹள்ளி சட்டமன்ற தொகுதி

பாகம் எண் 93

வாக்காளர் பட்டியல் - 2017

தொடர்ச்சி...

பிரிவு: 1-அயர்னப்பள்ளி (வ.கி) மற்றும் (ஊ) கொடகாரலப்பள்ளி வார்டு 1, பின்கோடு : 635119

91	WYG0569525 வாக்காளர் பெயர்: மாதவி கணவர் பெயர்: சதீஷ் புதியபழைய வீட்டு எண்: 1-23 / வயது: 27 இனம்: பெண்	92	WYG0569533 வாக்காளர் பெயர்: ஹரிஷ் தந்தை பெயர்: வெங்கடேசப்பா புதியபழைய வீட்டு எண்: 1-23 / வயது: 27 இனம்: ஆண்	93	WYG0569558 வாக்காளர் பெயர்: முரளி தந்தை பெயர்: வெங்கடேசப்பா புதியபழைய வீட்டு எண்: 1-23 / வயது: 26 இனம்: ஆண்
94	TN/14/074/0439202 வாக்காளர் பெயர்: வெங்கடேசப்பா தந்தை பெயர்: சாதப்பா புதியபழைய வீட்டு எண்: 1-23 / NA வயது: 60 இனம்: ஆண்	95	TN/14/074/0349426 வாக்காளர் பெயர்: சின்னைய்யா தந்தை பெயர்: சாதப்பா புதியபழைய வீட்டு எண்: 1-24 / NA வயது: 68 இனம்: ஆண்	96	WYG0829358 வாக்காளர் பெயர்: வசந்தா கணவர் பெயர்: கிருஷ்ணமூர்த்தி புதியபழைய வீட்டு எண்: 1-24 / - வயது: 28 இனம்: பெண்
97	FMS1301050 வாக்காளர் பெயர்: கிருஷ்ணமூர்த்தி தந்தை பெயர்: சின்னைய்யா புதியபழைய வீட்டு எண்: 1-24 / NA வயது: 36 இனம்: ஆண்	98	TN/14/074/0439384 வாக்காளர் பெயர்: சியாமலா மற்றவர் பெயர்: கிருஷ்ணப்பா புதியபழைய வீட்டு எண்: 1-25 / NA வயது: 47 இனம்: பெண்	99	FMS6118079 வாக்காளர் பெயர்: கோவிந்தராஜ் தந்தை பெயர்: சங்கரப்பா புதியபழைய வீட்டு எண்: 1-25 / NA வயது: 38 இனம்: ஆண்
100	WYG0569327 வாக்காளர் பெயர்: சாவித்திரி கணவர் பெயர்: கோவிந்தராஜ் புதியபழைய வீட்டு எண்: 1-25 / வயது: 32 இனம்: பெண்	101	WYG0829424 வாக்காளர் பெயர்: அர்பிததா தாய் பெயர்: சியாமலா புதியபழைய வீட்டு எண்: 1-25 / - வயது: 23 இனம்: பெண்	102	WYG0829655 வாக்காளர் பெயர்: வித்யாசங்கர் தந்தை பெயர்: சத்தியமாலா புதியபழைய வீட்டு எண்: 1-25 / - வயது: 23 இனம்: ஆண்
103	TN/14/074/0439318 வாக்காளர் பெயர்: சென்னகேசலு தந்தை பெயர்: சங்கரய்யா புதியபழைய வீட்டு எண்: 1-26 / NA வயது: 47 இனம்: ஆண்	104	TN/14/074/0439475 வாக்காளர் பெயர்: சங்கரய்யா தந்தை பெயர்: திம்மைய்யா புதியபழைய வீட்டு எண்: 1-27 / NA வயது: 77 இனம்: ஆண்	105	TN/14/074/0439511 வாக்காளர் பெயர்: கோவிந்தராஜ் தந்தை பெயர்: சென்னப்பா புதியபழைய வீட்டு எண்: 1-28 / NA வயது: 55 இனம்: ஆண்
106	WYG0569335 வாக்காளர் பெயர்: ஸ்வாகத் தந்தை பெயர்: கோவிந்தராஜ் புதியபழைய வீட்டு எண்: 1-28 / வயது: 26 இனம்: ஆண்	107	WYG0829689 வாக்காளர் பெயர்: விகாஸ் தந்தை பெயர்: கோவிந்தராஜ் புதியபழைய வீட்டு எண்: 1-28 / - வயது: 23 இனம்: ஆண்	108	TN/14/074/0438320 வாக்காளர் பெயர்: நாராயணன் தந்தை பெயர்: முனிசாமி புதியபழைய வீட்டு எண்: 1-30 / NA வயது: 50 இனம்: ஆண்
109	TN/14/074/0438187 வாக்காளர் பெயர்: சந்திரப்பா தந்தை பெயர்: முனிசாமி புதியபழைய வீட்டு எண்: 1-31 / NA வயது: 60 இனம்: ஆண்	110	TN/14/074/0438907 வாக்காளர் பெயர்: போடியம்மா கணவர் பெயர்: சந்திரப்பா புதியபழைய வீட்டு எண்: 1-31 / NA வயது: 42 இனம்: பெண்	111	TN/14/074/0438905 வாக்காளர் பெயர்: பாலநாகம்மா மற்றவர் பெயர்: வெங்கடேஷ் புதியபழைய வீட்டு எண்: 1-32 / NA வயது: 42 இனம்: பெண்
112	TN/14/074/0438272 வாக்காளர் பெயர்: வெங்கடேஷ் தந்தை பெயர்: கிரிதிம்மப்பா புதியபழைய வீட்டு எண்: 1-33 / NA வயது: 62 இனம்: ஆண்	113	TN/14/074/0439113 வாக்காளர் பெயர்: கோவிந்தப்பா தந்தை பெயர்: கிரிதிம்மப்பா புதியபழைய வீட்டு எண்: 1-35 / 1-35 வயது: 63 இனம்: ஆண்	114	WYG0726133 வாக்காளர் பெயர்: லதா கணவர் பெயர்: பசவராஜ் புதியபழைய வீட்டு எண்: 1-35 / - வயது: 28 இனம்: பெண்
115	FMS6117980 வாக்காளர் பெயர்: முனியப்பா தந்தை பெயர்: குப்புசாமி புதியபழைய வீட்டு எண்: 1-39 / NA வயது: 60 இனம்: ஆண்	116	WYG0569400 வாக்காளர் பெயர்: பூங்காவனம் கணவர் பெயர்: முனியப்பன் புதியபழைய வீட்டு எண்: 1-39 / வயது: 26 இனம்: பெண்	117	WYG0829234 வாக்காளர் பெயர்: சசிகலா தந்தை பெயர்: சென்னப்பா புதியபழைய வீட்டு எண்: 1-42 / - வயது: 23 இனம்: பெண்
118	WYG0829622 வாக்காளர் பெயர்: சரத்குமார் தந்தை பெயர்: வெங்கடேஸ் புதியபழைய வீட்டு எண்: 1-49 / - வயது: 22 இனம்: ஆண்	119	FMS6118004 வாக்காளர் பெயர்: கோவிந்தராஜ் தந்தை பெயர்: மாரப்பா புதியபழைய வீட்டு எண்: 1-62 / NA வயது: 50 இனம்: ஆண்	120	WYG1077601 வாக்காளர் பெயர்: கேசவன் தந்தை பெயர்: ராமையா புதியபழைய வீட்டு எண்: 1-64 / - வயது: 20 இனம்: ஆண்

54-வேப்பனஹள்ளி சட்டமன்ற தொகுதி

பாகம் எண் 93

வாக்காளர் பட்டியல் - 2017

தொடர்ச்சி...

பிரிவு: 1-அயர்னப்பள்ளி (வ.கி) மற்றும் (ஊ) கொடகாரலப்பள்ளி வார்டு 1, பின்கோடு : 635119

121	WYG1162650 வாக்காளர் பெயர்: விக்ரம்பிரசாத் தந்தை பெயர்: கணேஷ் புதியபழைய வீட்டு எண்: 1-149/- வயது: 24 இனம்: ஆண்	122	FMS6118103 வாக்காளர் பெயர்: பாக்யலட்சுமி கணவர் பெயர்: சீனிவாசன் புதியபழைய வீட்டு எண்: 1-151/NA வயது: 31 இனம்: பெண்	123	WYG0829242 வாக்காளர் பெயர்: முனிதிம்மக்கா கணவர் பெயர்: முனிதிம்மையா புதியபழைய வீட்டு எண்: 1-190/- வயது: 66 இனம்: பெண்
124	WYG0726232 வாக்காளர் பெயர்: சுதர்சன் தந்தை பெயர்: நஞ்சாரெட்டி புதியபழைய வீட்டு எண்: 1-228/1-62 வயது: 35 இனம்: ஆண்	125	WYG1338425 வாக்காளர் பெயர்: முருகன் தந்தை பெயர்: வேணுகோபால் புதியபழைய வீட்டு எண்: 1-361/- வயது: 24 இனம்: ஆண்	126	WYG1338417 வாக்காளர் பெயர்: உமா கணவர் பெயர்: முருகேசன் புதியபழைய வீட்டு எண்: 1-379/- வயது: 21 இனம்: பெண்
127	WYG0829473 வாக்காளர் பெயர்: வடிவேலு தந்தை பெயர்: சின்னப்பையன் புதியபழைய வீட்டு எண்: 1-399/- வயது: 22 இனம்: ஆண்	128	TN/14/074/0438209 வாக்காளர் பெயர்: வெங்கடேஷ் தந்தை பெயர்: கெம்பையா புதியபழைய வீட்டு எண்: 2-1/NA வயது: 42 இனம்: ஆண்	129	TN/14/074/0438932 வாக்காளர் பெயர்: உத்தானியம்மா கணவர் பெயர்: வெங்கடேஷ் புதியபழைய வீட்டு எண்: 2-1/NA வயது: 38 இனம்: பெண்
130	WYG0829671 வாக்காளர் பெயர்: கோவிந்தராஜ் தந்தை பெயர்: தியாகராஜ் புதியபழைய வீட்டு எண்: 2-185/- வயது: 23 இனம்: ஆண்	131	WYG0726141 வாக்காளர் பெயர்: பசவராஜ் தந்தை பெயர்: கேவிந்தப்பா புதியபழைய வீட்டு எண்: 2-195/- வயது: 32 இனம்: ஆண்	132	WYG0726208 வாக்காளர் பெயர்: அமீர் ஜான் தந்தை பெயர்: பாஷா புதியபழைய வீட்டு எண்: 2-481B/- வயது: 25 இனம்: ஆண்
133	FMS5770037 வாக்காளர் பெயர்: மங்கம்மா கணவர் பெயர்: சுப்பிரமணி புதியபழைய வீட்டு எண்: 14/NA வயது: 34 இனம்: பெண்	134	FMS3659380 வாக்காளர் பெயர்: சிவராஜ் தாய் பெயர்: ரத்தினம்மா புதியபழைய வீட்டு எண்: 15/NA வயது: 34 இனம்: ஆண்	135	FMS3659497 வாக்காளர் பெயர்: சினிவாசன் தாய் பெயர்: ரத்தினம்மா புதியபழைய வீட்டு எண்: 15/NA வயது: 32 இனம்: ஆண்
136	FMS3660727 வாக்காளர் பெயர்: ராஜம்மா கணவர் பெயர்: ராமையா புதியபழைய வீட்டு எண்: 16A/NA வயது: 42 இனம்: பெண்	137	FMS3659406 வாக்காளர் பெயர்: கிருஷ்ணமுர்த்தி தாய் பெயர்: லட்சுமிம்மா புதியபழைய வீட்டு எண்: 16B/NA வயது: 34 இனம்: ஆண்	138	FMS3659752 வாக்காளர் பெயர்: லட்சுமி கணவர் பெயர்: கிருஷ்ணமுர்த்தி புதியபழைய வீட்டு எண்: 16B/NA வயது: 31 இனம்: பெண்
139	FMS3659810 வாக்காளர் பெயர்: ஆனந்தன் தாய் பெயர்: லட்சுமிம்மா புதியபழைய வீட்டு எண்: 16B/NA வயது: 31 இனம்: ஆண்	140	WYG0569418 வாக்காளர் பெயர்: சுமா தந்தை பெயர்: ஆனந்தன் புதியபழைய வீட்டு எண்: 16b/ வயது: 27 இனம்: ஆண்	141	FMS5770045 வாக்காளர் பெயர்: விஜயா கணவர் பெயர்: வெங்கடேசன் புதியபழைய வீட்டு எண்: 17/NA வயது: 45 இனம்: பெண்
142	FMS3660289 வாக்காளர் பெயர்: கோபி தந்தை பெயர்: கோவிந்தப்பா புதியபழைய வீட்டு எண்: 17/NA வயது: 37 இனம்: ஆண்	143	FMS3659364 வாக்காளர் பெயர்: பத்மா கணவர் பெயர்: கிருஷ்ணப்பா புதியபழைய வீட்டு எண்: 17/NA வயது: 34 இனம்: பெண்	144	FMS3658952 வாக்காளர் பெயர்: நாகம்மா தாய் பெயர்: முனியம்மா புதியபழைய வீட்டு எண்: 19/NA வயது: 47 இனம்: பெண்
145	FMS1870989 வாக்காளர் பெயர்: ஸ்ரீராமலு தாய் பெயர்: முனியம்மா புதியபழைய வீட்டு எண்: 19/NA வயது: 40 இனம்: ஆண்	146	TN/14/074/0439103 வாக்காளர் பெயர்: சாந்தம்மா கணவர் பெயர்: வெங்கடேசப்பா புதியபழைய வீட்டு எண்: 20/NA வயது: 47 இனம்: பெண்	147	FMS1301803 வாக்காளர் பெயர்: சிவராஜ்கணேஷ் தந்தை பெயர்: சென்னப்பா புதியபழைய வீட்டு எண்: 20/NA வயது: 40 இனம்: ஆண்
148	FMS1301415 வாக்காளர் பெயர்: பானுமதி கணவர் பெயர்: சிவராஜ்கணேஷ் புதியபழைய வீட்டு எண்: 20/NA வயது: 35 இனம்: பெண்	149	TN/14/074/0438720 வாக்காளர் பெயர்: ரங்கம்மா கணவர் பெயர்: சென்னப்பா புதியபழைய வீட்டு எண்: 20/NA வயது: 67 இனம்: பெண்	150	TN/14/074/0438857 வாக்காளர் பெயர்: மல்லம்மா கணவர் பெயர்: சென்னப்பா புதியபழைய வீட்டு எண்: 21/NA வயது: 67 இனம்: பெண்

வாக்காளர் பட்டியல் - 2017

பிரிவு: 1-அயர்னப்பள்ளி (வ.கி) மற்றும் (ஊ) கொடகாரலப்பள்ளி வார்டு 1, பின்கோடு : 635119

151 FMS3657228 வாக்காளர் பெயர்: ரகுபதி தந்தை பெயர்: சென்னப்பா புதிய/பழைய வீட்டு எண்: 21 / NA வயது: 50 இனம்: ஆண்	152 FMS3658523 வாக்காளர் பெயர்: சிவலட்சுமி கணவர் பெயர்: ரகுபதி புதிய/பழைய வீட்டு எண்: 21 / NA வயது: 40 இனம்: பெண்	153 FMS1854033 வாக்காளர் பெயர்: ராதாகிருஷ்ணன் தந்தை பெயர்: சென்னப்பா புதிய/பழைய வீட்டு எண்: 21 / NA வயது: 35 இனம்: ஆண்
154 FMS3660073 வாக்காளர் பெயர்: சாந்தா கணவர் பெயர்: ராதாகிருஷ்ணன் புதிய/பழைய வீட்டு எண்: 21 / NA வயது: 31 இனம்: பெண்	155 FMS1870948 வாக்காளர் பெயர்: கெஞ்சம்மா தந்தை பெயர்: நஞ்சுண்டப்பா புதிய/பழைய வீட்டு எண்: 22 / NA வயது: 60 இனம்: பெண்	156 FMS3659174 வாக்காளர் பெயர்: மல்லேஷ் தந்தை பெயர்: நஞ்சுண்டப்பா புதிய/பழைய வீட்டு எண்: 22 / NA வயது: 35 இனம்: ஆண்
157 FMS3658614 வாக்காளர் பெயர்: முனிரத்தா கணவர் பெயர்: மல்லேஷ் புதிய/பழைய வீட்டு எண்: 22 / NA வயது: 33 இனம்: பெண்	158 TN/14/074/0438883 வாக்காளர் பெயர்: பார்வதம்மா கணவர் பெயர்: வெங்கடேசப்பா புதிய/பழைய வீட்டு எண்: 23 / NA வயது: 52 இனம்: பெண்	159 TN/14/074/0438941 வாக்காளர் பெயர்: ராஜம்மா கணவர் பெயர்: சின்னைய்யா புதிய/பழைய வீட்டு எண்: 24 / NA வயது: 62 இனம்: பெண்
160 TN/14/074/0439134 வாக்காளர் பெயர்: லட்சுமியக்கா மற்றவர் பெயர்: சென்னைய்யா புதிய/பழைய வீட்டு எண்: 25 / NA வயது: 85 இனம்: பெண்	161 FMS3659117 வாக்காளர் பெயர்: காந்தம்மா கணவர் பெயர்: சென்னகேசலு புதிய/பழைய வீட்டு எண்: 26 / NA வயது: 42 இனம்: பெண்	162 FMS1301407 வாக்காளர் பெயர்: பசம்மா கணவர் பெயர்: சங்கரய்யா புதிய/பழைய வீட்டு எண்: 27 / NA வயது: 70 இனம்: பெண்
163 FMS3659109 வாக்காளர் பெயர்: நாகம்மா கணவர் பெயர்: கோவிந்தராஜ் புதிய/பழைய வீட்டு எண்: 28 / NA வயது: 44 இனம்: பெண்	164 FMS3659067 வாக்காளர் பெயர்: ரங்கம்மா கணவர் பெயர்: நாராயணன் புதிய/பழைய வீட்டு எண்: 30 / NA வயது: 40 இனம்: பெண்	165 FMS6118053 வாக்காளர் பெயர்: ரமேஷ் தந்தை பெயர்: சந்திரப்பா புதிய/பழைய வீட்டு எண்: 31 / NA வயது: 38 இனம்: ஆண்
166 FMS3660974 வாக்காளர் பெயர்: ரேணுகா தந்தை பெயர்: சந்திரப்பா புதிய/பழைய வீட்டு எண்: 31 / NA வயது: 30 இனம்: பெண்	167 FMS3660297 வாக்காளர் பெயர்: முருகேசன் தாய் பெயர்: பாலநாகம்மா புதிய/பழைய வீட்டு எண்: 32 / NA வயது: 30 இனம்: ஆண்	168 FMS1301381 வாக்காளர் பெயர்: சின்னமாரம்மா கணவர் பெயர்: வெங்கடேஷ் புதிய/பழைய வீட்டு எண்: 33 / NA வயது: 54 இனம்: பெண்
169 FMS1300375 வாக்காளர் பெயர்: சன்னகேசவ தந்தை பெயர்: வெங்கடேஷ் புதிய/பழைய வீட்டு எண்: 33 / NA வயது: 42 இனம்: ஆண்	170 FMS3659299 வாக்காளர் பெயர்: பசம்மா கணவர் பெயர்: சன்கேஷ் புதிய/பழைய வீட்டு எண்: 33 / NA வயது: 38 இனம்: பெண்	171 FMS3659505 வாக்காளர் பெயர்: சந்திரன் தந்தை பெயர்: வெங்கடேஷ் புதிய/பழைய வீட்டு எண்: 33 / NA வயது: 36 இனம்: ஆண்
172 FMS3659646 வாக்காளர் பெயர்: ஆனந்தன் தந்தை பெயர்: வெங்கடேஷ் புதிய/பழைய வீட்டு எண்: 33 / NA வயது: 32 இனம்: ஆண்	173 WYG0829416 வாக்காளர் பெயர்: பிரபாவதி கணவர் பெயர்: ஆனந்தன் புதிய/பழைய வீட்டு எண்: 33 / - வயது: 25 இனம்: பெண்	174 FMS1301399 வாக்காளர் பெயர்: மாரம்மா கணவர் பெயர்: கோவிந்தப்பா புதிய/பழைய வீட்டு எண்: 35 / NA வயது: 57 இனம்: பெண்
175 FMS6118111 வாக்காளர் பெயர்: செல்வம் தந்தை பெயர்: நாகராஜ் புதிய/பழைய வீட்டு எண்: 36 / NA வயது: 29 இனம்: ஆண்	176 FMS6117998 வாக்காளர் பெயர்: கண்ணம்மாள் கணவர் பெயர்: முனியப்பா புதிய/பழைய வீட்டு எண்: 39-B / NA வயது: 38 இனம்: பெண்	177 FMS6118020 வாக்காளர் பெயர்: முனிராஜ் தந்தை பெயர்: எல்லப்பா புதிய/பழைய வீட்டு எண்: 84 / NA வயது: 28 இனம்: ஆண்
178 FMS6118095 வாக்காளர் பெயர்: சீனிவாசன் தந்தை பெயர்: பெத்தண்ணா புதிய/பழைய வீட்டு எண்: 151 / NA வயது: 35 இனம்: ஆண்		

179 WYG0726158 வாக்காளர் பெயர்: பெருமாள் தந்தை பெயர்: முருகன் புதிய/பழைய வீட்டு எண்: 1-28 / - வயது: 27 இனம்: ஆண்	180 TN/14/074/0438103 வாக்காளர் பெயர்: நாகராஜ் தந்தை பெயர்: சென்றாயன் புதிய/பழைய வீட்டு எண்: 1-36 / NA வயது: 57 இனம்: ஆண்	181 WYG0569566 வாக்காளர் பெயர்: குமார் தந்தை பெயர்: நாகராஜ் புதிய/பழைய வீட்டு எண்: 1-36 / வயது: 26 இனம்: ஆண்
182 FMS3659687 வாக்காளர் பெயர்: முருகன் தந்தை பெயர்: பெருமாள் புதிய/பழைய வீட்டு எண்: 1-37 / NA வயது: 47 இனம்: ஆண்	183 WYG0983965 வாக்காளர் பெயர்: திருப்பதி தந்தை பெயர்: முருகன் புதிய/பழைய வீட்டு எண்: 1-37 / 1-58 வயது: 21 இனம்: ஆண்	184 FMS1894443 வாக்காளர் பெயர்: தேவராஜ் தந்தை பெயர்: பொன்னுசாமி புதிய/பழைய வீட்டு எண்: 1-39A / NA வயது: 53 இனம்: ஆண்
185 FMS1894450 வாக்காளர் பெயர்: முனியப்பா தந்தை பெயர்: சந்தன் புதிய/பழைய வீட்டு எண்: 1-39B / NA வயது: 45 இனம்: ஆண்	186 WYG0029868 வாக்காளர் பெயர்: முருகன் தந்தை பெயர்: சந்தன் புதிய/பழைய வீட்டு எண்: 1-39C / NA வயது: 44 இனம்: ஆண்	187 TN/14/074/0438616 வாக்காளர் பெயர்: தூருவாசம்மா கணவர் பெயர்: நாகராஜ் புதிய/பழைய வீட்டு எண்: 36 / NA வயது: 54 இனம்: பெண்
188 FMS3657723 வாக்காளர் பெயர்: நாகம்மா கணவர் பெயர்: முருகன் புதிய/பழைய வீட்டு எண்: 37 / NA வயது: 42 இனம்: பெண்	189 TN/14/074/0438116 வாக்காளர் பெயர்: முருகன் தந்தை பெயர்: பெருமாள் புதிய/பழைய வீட்டு எண்: 38 / NA வயது: 52 இனம்: ஆண்	190 TN/14/074/0438629 வாக்காளர் பெயர்: சென்னம்மா கணவர் பெயர்: முருகன் புதிய/பழைய வீட்டு எண்: 38 / NA வயது: 47 இனம்: பெண்
191 TN/14/074/0438633 வாக்காளர் பெயர்: எல்லம்மா கணவர் பெயர்: முனியப்பா புதிய/பழைய வீட்டு எண்: 39 / NA வயது: 57 இனம்: பெண்	192 TN/14/074/0438628 வாக்காளர் பெயர்: முனியம்மா கணவர் பெயர்: முனியப்பா புதிய/பழைய வீட்டு எண்: 39 / NA வயது: 57 இனம்: பெண்	193 FMS1894591 வாக்காளர் பெயர்: சந்தன் தந்தை பெயர்: கோவிந்தன் புதிய/பழைய வீட்டு எண்: 39-B / NA வயது: 82 இனம்: ஆண்
194 FMS1894476 வாக்காளர் பெயர்: எல்லம்மா கணவர் பெயர்: தேவராஜ் புதிய/பழைய வீட்டு எண்: 39A / NA வயது: 42 இனம்: பெண்		

195 FMS1894617 வாக்காளர் பெயர்: ராணி கணவர் பெயர்: சின்னையன் புதிய/பழைய வீட்டு எண்: 1-39 / NA வயது: 45 இனம்: பெண்	196 WYG0569574 வாக்காளர் பெயர்: இளதாசன் தந்தை பெயர்: லக்ஷ்மணன் புதிய/பழைய வீட்டு எண்: 1-39 / வயது: 32 இனம்: ஆண்	197 WYG0569582 வாக்காளர் பெயர்: மாரியப்பன் தந்தை பெயர்: சின்னையன் புதிய/பழைய வீட்டு எண்: 1-39 / வயது: 28 இனம்: ஆண்
198 WYG0569590 வாக்காளர் பெயர்: அஸ்வினி கணவர் பெயர்: மாரியப்பன் புதிய/பழைய வீட்டு எண்: 1-39 / வயது: 28 இனம்: பெண்	199 FMS1894203 வாக்காளர் பெயர்: பெருமாள் தந்தை பெயர்: லட்சுமணன் புதிய/பழைய வீட்டு எண்: 1-39C / NA வயது: 42 இனம்: ஆண்	200 WYG0726281 வாக்காளர் பெயர்: மகேஸ்வரி கணவர் பெயர்: கிருஷ்ணன் புதிய/பழைய வீட்டு எண்: 1-39C / - வயது: 23 இனம்: பெண்
201 FMS5770060 வாக்காளர் பெயர்: திருமலை தந்தை பெயர்: பொன்னுசாமி புதிய/பழைய வீட்டு எண்: 1-39D / NA வயது: 42 இனம்: ஆண்	202 FMS3660594 வாக்காளர் பெயர்: சின்னப்பையன் தந்தை பெயர்: சென்னப்பா புதிய/பழைய வீட்டு எண்: 1-39F / NA வயது: 62 இனம்: ஆண்	203 FMS3658911 வாக்காளர் பெயர்: காளியம்மா கணவர் பெயர்: சின்னப்பையன் புதிய/பழைய வீட்டு எண்: 1-39G / NA வயது: 47 இனம்: பெண்
204 WYG0726273 வாக்காளர் பெயர்: ஜேஸ்வா தந்தை பெயர்: முனி புதிய/பழைய வீட்டு எண்: 1-39H1 / - வயது: 50 இனம்: ஆண்	205 WYG0726265 வாக்காளர் பெயர்: பாஞ்சாலி கணவர் பெயர்: ஜோஸ்வான் புதிய/பழைய வீட்டு எண்: 1-39H1 / - வயது: 40 இனம்: பெண்	206 WYG0569608 வாக்காளர் பெயர்: முருகன் தந்தை பெயர்: பொன்னுசாமி புதிய/பழைய வீட்டு எண்: 1-39I / வயது: 31 இனம்: ஆண்
207 WYG0569616 வாக்காளர் பெயர்: பெருமா கணவர் பெயர்: முருகன் புதிய/பழைய வீட்டு எண்: 1-39I / வயது: 28 இனம்: பெண்	208 WYG0829457 வாக்காளர் பெயர்: காளியம்மா கணவர் பெயர்: பெருமாள் புதிய/பழைய வீட்டு எண்: 1-66 / - வயது: 69 இனம்: பெண்	209 WYG1330539 வாக்காளர் பெயர்: சுரேஷ் தந்தை பெயர்: மாதப்பன் புதிய/பழைய வீட்டு எண்: 1-66 / - வயது: 19 இனம்: ஆண்
210 FMS3658804 வாக்காளர் பெயர்: கௌரி கணவர் பெயர்: லட்சுமணன் புதிய/பழைய வீட்டு எண்: 39C / NA வயது: 62 இனம்: பெண்	211 FMS3657780 வாக்காளர் பெயர்: நாகம்மா கணவர் பெயர்: பெருமாள் புதிய/பழைய வீட்டு எண்: 39C / NA வயது: 38 இனம்: பெண்	212 FMS3658796 வாக்காளர் பெயர்: சின்னபாலா தாய் பெயர்: கௌரி புதிய/பழைய வீட்டு எண்: 39C / NA வயது: 34 இனம்: பெண்
213 FMS3656923 வாக்காளர் பெயர்: வள்ளியம்மா கணவர் பெயர்: திருமலை புதிய/பழைய வீட்டு எண்: 39D / NA வயது: 37 இனம்: பெண்	214 FMS3657681 வாக்காளர் பெயர்: கோவிந்தம்மா கணவர் பெயர்: போடியப்பன் புதிய/பழைய வீட்டு எண்: 39E / NA வயது: 37 இனம்: பெண்	215 FMS3658069 வாக்காளர் பெயர்: முனியம்மா கணவர் பெயர்: சின்னப்பையன் புதிய/பழைய வீட்டு எண்: 39F / NA வயது: 52 இனம்: பெண்
216 FMS1894633 வாக்காளர் பெயர்: சின்னையன் தந்தை பெயர்: முனிசாமி புதிய/பழைய வீட்டு எண்: 39GI / NA வயது: 52 இனம்: ஆண்		

54-வேப்பனஹள்ளி சட்டமன்ற தொகுதி

பாகம் எண் 93

வாக்காளர் பட்டியல் - 2017

தொடர்ச்சி...

பிரிவு: 4-அயர்னப்பள்ளி (வ.கி) மற்றும் (ஊ) வரதராஜபுரம் வார்டு 1, பின்கோடு : 635119

217 WYG0829481 வாக்காளர் பெயர்: முருகன் தந்தை பெயர்: முனிசாமி புதியபழைய வீட்டு எண்: 1-25 / - வயது: 22 இனம்: ஆண்	218 WYG1277276 வாக்காளர் பெயர்: முத்துலட்சுமி தந்தை பெயர்: வரதராஜ் புதியபழைய வீட்டு எண்: 1-35 / - வயது: 19 இனம்: பெண்	219 WYG0569772 வாக்காளர் பெயர்: முனியம்மா கணவர் பெயர்: வெங்கடராமன் புதியபழைய வீட்டு எண்: 1-40 / வயது: 67 இனம்: பெண்
220 WYG0569756 வாக்காளர் பெயர்: ரமேஷ் தந்தை பெயர்: சின்னப்பா புதியபழைய வீட்டு எண்: 1-40 / வயது: 39 இனம்: ஆண்	221 WYG0726190 வாக்காளர் பெயர்: அனுராதா கணவர் பெயர்: ரமேஷ் புதியபழைய வீட்டு எண்: 1-40 / - வயது: 27 இனம்: பெண்	222 WYG0569764 வாக்காளர் பெயர்: முனிராஜ் தந்தை பெயர்: சின்னப்பா புதியபழைய வீட்டு எண்: 1-40 / வயது: 26 இனம்: ஆண்
223 TN/14/076/0051590 வாக்காளர் பெயர்: முனியப்பா தந்தை பெயர்: நஞ்சப்பன் புதியபழைய வீட்டு எண்: 1-40A / NA வயது: 82 இனம்: ஆண்	224 WYG0569822 வாக்காளர் பெயர்: மாரி கணவர் பெயர்: முனியப்பா புதியபழைய வீட்டு எண்: 1-40a / வயது: 70 இனம்: பெண்	225 FMS3661055 வாக்காளர் பெயர்: வெங்கடராமன் தந்தை பெயர்: சின்னப்பிள்ளை புதியபழைய வீட்டு எண்: 1-40B / NA வயது: 62 இனம்: ஆண்
226 WYG0569780 வாக்காளர் பெயர்: சென்ராயன் தந்தை பெயர்: வெங்கடராமன் புதியபழைய வீட்டு எண்: 1-40b / வயது: 34 இனம்: ஆண்	227 TN/14/077/0378041 வாக்காளர் பெயர்: முனியப்பன் தந்தை பெயர்: பெருமாள் புதியபழைய வீட்டு எண்: 1-40C / NA வயது: 62 இனம்: ஆண்	228 WYG0569814 வாக்காளர் பெயர்: சகாதேவன் தந்தை பெயர்: முனியப்பா புதியபழைய வீட்டு எண்: 1-40c / வயது: 28 இனம்: ஆண்
229 WYG0569806 வாக்காளர் பெயர்: ஜமுனா கணவர் பெயர்: அர்ஜீனன் புதியபழைய வீட்டு எண்: 1-40c / வயது: 27 இனம்: பெண்	230 TN/14/074/0438257 வாக்காளர் பெயர்: சின்னகன்னு தந்தை பெயர்: முனியப்பன் புதியபழைய வீட்டு எண்: 1-41 / NA வயது: 45 இனம்: ஆண்	231 TN/14/074/0438389 வாக்காளர் பெயர்: எல்லப்பா தந்தை பெயர்: எல்லப்பா புதியபழைய வீட்டு எண்: 1-42 / NA வயது: 50 இனம்: ஆண்
232 WYG0569665 வாக்காளர் பெயர்: மாதா கணவர் பெயர்: தூருவாசன் புதியபழைய வீட்டு எண்: 1-43 / வயது: 27 இனம்: பெண்	233 WYG0569673 வாக்காளர் பெயர்: பழனியம்மாள் கணவர் பெயர்: சின்னராஜ் புதியபழைய வீட்டு எண்: 1-43a / வயது: 28 இனம்: பெண்	234 FMS1301126 வாக்காளர் பெயர்: அர்ஜுனன் தந்தை பெயர்: முனியப்பா புதியபழைய வீட்டு எண்: 1-44 / NA வயது: 57 இனம்: ஆண்
235 WYG0726117 வாக்காளர் பெயர்: மாரியப்பா தந்தை பெயர்: அர்ஜுனன் புதியபழைய வீட்டு எண்: 1-44 / - வயது: 26 இனம்: ஆண்	236 WYG0569624 வாக்காளர் பெயர்: லஷ்மி கணவர் பெயர்: வரதராஜ் புதியபழைய வீட்டு எண்: 1-45 / வயது: 28 இனம்: பெண்	237 TN/14/074/0438250 வாக்காளர் பெயர்: முனியப்பன் தந்தை பெயர்: தூர்வாசன் புதியபழைய வீட்டு எண்: 1-45A / NA வயது: 37 இனம்: ஆண்
238 TN/14/074/0438397 வாக்காளர் பெயர்: தூர்வாசன் தந்தை பெயர்: கொழந்தைப்பா புதியபழைய வீட்டு எண்: 1-46 / NA வயது: 52 இனம்: ஆண்	239 FMS3660404 வாக்காளர் பெயர்: அர்ஜுனன் தந்தை பெயர்: மொல்லன் புதியபழைய வீட்டு எண்: 1-47 / NA வயது: 47 இனம்: ஆண்	240 TN/14/074/0438283 வாக்காளர் பெயர்: முனியப்பன் தந்தை பெயர்: மொல்லன் புதியபழைய வீட்டு எண்: 1-48 / NA வயது: 52 இனம்: ஆண்
241 WYG0569723 வாக்காளர் பெயர்: சீனிவாசன் தந்தை பெயர்: முனியப்பன் புதியபழைய வீட்டு எண்: 1-48 / வயது: 26 இனம்: ஆண்	242 TN/14/074/0438802 வாக்காளர் பெயர்: மாரம்மா மற்றவர் பெயர்: வெங்கடராமன் புதியபழைய வீட்டு எண்: 1-49 / NA வயது: 54 இனம்: பெண்	243 WYG0569707 வாக்காளர் பெயர்: வரதராஜ் தாய் பெயர்: மாரம்மா புதியபழைய வீட்டு எண்: 1-49 / வயது: 29 இனம்: ஆண்
244 WYG0569715 வாக்காளர் பெயர்: முனியப்பா தாய் பெயர்: மாரம்மா புதியபழைய வீட்டு எண்: 1-49 / வயது: 26 இனம்: ஆண்	245 WYG0829283 வாக்காளர் பெயர்: சுதா கணவர் பெயர்: வரதராஜ் புதியபழைய வீட்டு எண்: 1-49 / - வயது: 23 இனம்: பெண்	246 TN/14/074/0439090 வாக்காளர் பெயர்: முருகன் தந்தை பெயர்: எல்லப்பன் புதியபழைய வீட்டு எண்: 1-51 / NA வயது: 42 இனம்: ஆண்

54-வேப்பனஹள்ளி சட்டமன்ற தொகுதி

பாகம் எண் 93

வாக்காளர் பட்டியல் - 2017

தொடர்ச்சி...

பிரிவு: 4-அயர்னப்பள்ளி (வ.கி) மற்றும் (ஊ) வரதராஜபுரம் வார்டு 1, பின்கோடு : 635119

247	TN/14/074/0438163 வாக்காளர் பெயர்: பெருமாள் தந்தை பெயர்: எல்லப்பா புதியபழைய வீட்டு எண்: 1-52 / NA வயது: 50 இனம்: ஆண்	248	WYG0569640 வாக்காளர் பெயர்: சுப்ரமணி தந்தை பெயர்: முனுசாமி புதியபழைய வீட்டு எண்: 1-52 / வயது: 26 இனம்: ஆண்	249	FMS3659950 வாக்காளர் பெயர்: முனிசாமி தந்தை பெயர்: சந்திரப்பா புதியபழைய வீட்டு எண்: 1-52A / NA வயது: 57 இனம்: ஆண்
250	WYG0829275 வாக்காளர் பெயர்: மாதேஸ்வரி கணவர் பெயர்: எல்லப்பன் புதியபழைய வீட்டு எண்: 1-53 / - வயது: 25 இனம்: பெண்	251	TN/14/074/0438328 வாக்காளர் பெயர்: கோவிந்தசாமி தந்தை பெயர்: பெருமாள் புதியபழைய வீட்டு எண்: 1-54 / NA வயது: 62 இனம்: ஆண்	252	WYG0569657 வாக்காளர் பெயர்: ஜெயலஷ்மி கணவர் பெயர்: சரவணன் புதியபழைய வீட்டு எண்: 1-54 / வயது: 27 இனம்: பெண்
253	TN/14/074/0438175 வாக்காளர் பெயர்: சின்னசாமி தந்தை பெயர்: பெருமாள் புதியபழைய வீட்டு எண்: 1-55 / NA வயது: 60 இனம்: ஆண்	254	WYG0829465 வாக்காளர் பெயர்: தூர்வாசம்மா கணவர் பெயர்: முனிசாமி புதியபழைய வீட்டு எண்: 1-56 / - வயது: 65 இனம்: பெண்	255	WYG0829317 வாக்காளர் பெயர்: ஈஸ்வரி கணவர் பெயர்: சின்னமுனியப்பா புதியபழைய வீட்டு எண்: 1-56 / - வயது: 34 இனம்: பெண்
256	WYG1277268 வாக்காளர் பெயர்: சின்னசாமி தந்தை பெயர்: பொ:ியமுனியப்பா புதியபழைய வீட்டு எண்: 1-56 / - வயது: 20 இனம்: ஆண்	257	TN/14/074/0438281 வாக்காளர் பெயர்: பெரியமுனியப்பா தந்தை பெயர்: முனிசாமி புதியபழைய வீட்டு எண்: 1-57 / NA வயது: 62 இனம்: ஆண்	258	WYG1330547 வாக்காளர் பெயர்: சித்ரா தந்தை பெயர்: சின்ன முனியப்பன் புதியபழைய வீட்டு எண்: 1-57 / - வயது: 19 இனம்: பெண்
259	TN/14/074/0438202 வாக்காளர் பெயர்: சின்னமுனியப்பா தந்தை பெயர்: முனிசாமி புதியபழைய வீட்டு எண்: 1-58 / NA வயது: 49 இனம்: ஆண்	260	WYG0569681 வாக்காளர் பெயர்: லஷ்மியம்மாள் கணவர் பெயர்: பெரியமுனியப்பா புதியபழைய வீட்டு எண்: 1-58 / வயது: 47 இனம்: பெண்	261	WYG0569699 வாக்காளர் பெயர்: ஸ்ரீதேவி கணவர் பெயர்: தர்மன் புதியபழைய வீட்டு எண்: 1-58 / வயது: 29 இனம்: பெண்
262	TN/14/074/0438280 வாக்காளர் பெயர்: ராஜப்பா தந்தை பெயர்: ஊசியப்பா புதியபழைய வீட்டு எண்: 1-59 / NA வயது: 50 இனம்: ஆண்	263	WYG0569749 வாக்காளர் பெயர்: லஷ்மி கணவர் பெயர்: சகாதேவன் புதியபழைய வீட்டு எண்: 1-60 / வயது: 57 இனம்: பெண்	264	TN/14/074/0438182 வாக்காளர் பெயர்: சகாதேவன் தந்தை பெயர்: முனியப்பன் புதியபழைய வீட்டு எண்: 1-60 / NA வயது: 52 இனம்: ஆண்
265	WYG0569731 வாக்காளர் பெயர்: முனியப்பன் தந்தை பெயர்: சகாதேவன் புதியபழைய வீட்டு எண்: 1-60 / வயது: 26 இனம்: ஆண்	266	WYG0726109 வாக்காளர் பெயர்: சின்னசாமி தந்தை பெயர்: சகாதேவன் புதியபழைய வீட்டு எண்: 1-60 / - வயது: 24 இனம்: ஆண்	267	FMS1300045 வாக்காளர் பெயர்: தொட்டன் தந்தை பெயர்: ஊசிலப்பா புதியபழைய வீட்டு எண்: 1-61 / NA வயது: 57 இனம்: ஆண்
268	WYG0569632 வாக்காளர் பெயர்: லஷ்மி கணவர் பெயர்: தொட்டன் புதியபழைய வீட்டு எண்: 1-61 / வயது: 29 இனம்: பெண்	269	WYG1077619 வாக்காளர் பெயர்: திம்மராஜ் தந்தை பெயர்: தொட்டன் புதியபழைய வீட்டு எண்: 1-61 / - வயது: 24 இனம்: ஆண்	270	WYG1338441 வாக்காளர் பெயர்: ஜோதி கணவர் பெயர்: பெருமாள் புதியபழைய வீட்டு எண்: 1-139 / - வயது: 23 இனம்: பெண்
271	WYG0829341 வாக்காளர் பெயர்: பெருமாள் கணவர் பெயர்: பெருமாள் புதியபழைய வீட்டு எண்: 2-490 / - வயது: 69 இனம்: பெண்	272	FMS3660461 வாக்காளர் பெயர்: சின்னம்மா கணவர் பெயர்: சின்னப்பா புதியபழைய வீட்டு எண்: 40 / NA வயது: 57 இனம்: பெண்	273	WYG0569798 வாக்காளர் பெயர்: பாஞ்சாலி கணவர் பெயர்: சென்றாயன் புதியபழைய வீட்டு எண்: 40-b / வயது: 30 இனம்: பெண்
274	FMS3659240 வாக்காளர் பெயர்: தூருவாசன் தந்தை பெயர்: முனியப்பா புதியபழைய வீட்டு எண்: 40A / NA வயது: 50 இனம்: ஆண்	275	FMS3658812 வாக்காளர் பெயர்: யாசோதா கணவர் பெயர்: தூருவாசன் புதியபழைய வீட்டு எண்: 40A / NA வயது: 42 இனம்: பெண்	276	FMS3660370 வாக்காளர் பெயர்: முருகன் தந்தை பெயர்: முனியப்பா புதியபழைய வீட்டு எண்: 40A / NA வயது: 32 இனம்: ஆண்

54-வேப்பனஹள்ளி சட்டமன்ற தொகுதி

பாகம் எண் 93

வாக்காளர் பட்டியல் - 2017

தொடர்ச்சி...

பிரிவு: 4-அயர்னப்பள்ளி (வ.கி) மற்றும் (ஊ) வரதராஜபுரம் வார்டு 1, பின்கோடு : 635119

277	TN/14/077/0378347 வாக்காளர் பெயர்: முனியம்மா கணவர் பெயர்: முனியப்பா புதியபழைய வீட்டு எண்: 40C / NA வயது: 57 இனம்: பெண்	278	FMS3659166 வாக்காளர் பெயர்: அர்ஜூன் தந்தை பெயர்: முனியப்பா புதியபழைய வீட்டு எண்: 40C / NA வயது: 34 இனம்: ஆண்	279	FMS3659083 வாக்காளர் பெயர்: காவேரி கணவர் பெயர்: சின்னகண்ணு புதியபழைய வீட்டு எண்: 41 / NA வயது: 40 இனம்: பெண்
280	TN/14/074/0438945 வாக்காளர் பெயர்: மீனா கணவர் பெயர்: எல்லப்பா புதியபழைய வீட்டு எண்: 42 / NA வயது: 42 இனம்: பெண்	281	TN/14/074/0438619 வாக்காளர் பெயர்: செல்வி கணவர் பெயர்: மாரியப்பன் புதியபழைய வீட்டு எண்: 43 / NA வயது: 57 இனம்: பெண்	282	TN/14/074/0438339 வாக்காளர் பெயர்: பெருமாள் தந்தை பெயர்: மாரியப்பன் புதியபழைய வீட்டு எண்: 43 / NA வயது: 50 இனம்: ஆண்
283	FMS3659257 வாக்காளர் பெயர்: திருவாசன் தந்தை பெயர்: பெருமாள் புதியபழைய வீட்டு எண்: 43 / NA வயது: 31 இனம்: ஆண்	284	FMS3657830 வாக்காளர் பெயர்: சின்ராஜ் தந்தை பெயர்: பெருமாள் புதியபழைய வீட்டு எண்: 43 / NA வயது: 30 இனம்: ஆண்	285	TN/14/074/0438706 வாக்காளர் பெயர்: ராஜம்மாள் கணவர் பெயர்: பெருமாள் புதியபழைய வீட்டு எண்: 43 / NA வயது: 45 இனம்: பெண்
286	TN/14/074/0438626 வாக்காளர் பெயர்: லட்சுமி கணவர் பெயர்: அர்ஜூன் புதியபழைய வீட்டு எண்: 44 / NA வயது: 45 இனம்: பெண்	287	TN/14/074/0438785 வாக்காளர் பெயர்: துரோபதி கணவர் பெயர்: தூர்வாசன் புதியபழைய வீட்டு எண்: 45 / NA வயது: 47 இனம்: பெண்	288	FMS3657962 வாக்காளர் பெயர்: வரதராஜ் தந்தை பெயர்: தூர்வாசன் புதியபழைய வீட்டு எண்: 45 / NA வயது: 30 இனம்: ஆண்
289	FMS3657921 வாக்காளர் பெயர்: ராஜேஸ்வரி கணவர் பெயர்: முனியப்பன் புதியபழைய வீட்டு எண்: 45A / NA வயது: 35 இனம்: பெண்	290	FMS3658077 வாக்காளர் பெயர்: சின்னப்பாப்பா கணவர் பெயர்: திருவாசன் புதியபழைய வீட்டு எண்: 46 / NA வயது: 47 இனம்: பெண்	291	FMS3660420 வாக்காளர் பெயர்: காவேரி கணவர் பெயர்: அர்ஜூன் புதியபழைய வீட்டு எண்: 47 / NA வயது: 40 இனம்: பெண்
292	FMS1301043 வாக்காளர் பெயர்: எல்லம்மா கணவர் பெயர்: முனியப்பன் புதியபழைய வீட்டு எண்: 48 / NA வயது: 47 இனம்: பெண்	293	FMS3658861 வாக்காளர் பெயர்: மாதேஸ் தாய் பெயர்: மாரி புதியபழைய வீட்டு எண்: 49 / NA வயது: 47 இனம்: ஆண்	294	FMS3659034 வாக்காளர் பெயர்: மாதம்மா கணவர் பெயர்: மாதேஸ் புதியபழைய வீட்டு எண்: 49 / NA வயது: 42 இனம்: பெண்
295	FMS3659141 வாக்காளர் பெயர்: காளியப்பா தாய் பெயர்: வெங்கட்ராமன் புதியபழைய வீட்டு எண்: 49 / NA வயது: 31 இனம்: ஆண்	296	FMS3658481 வாக்காளர் பெயர்: லதா கணவர் பெயர்: காளியப்பன் புதியபழைய வீட்டு எண்: 49 / NA வயது: 30 இனம்: பெண்	297	FMS3658176 வாக்காளர் பெயர்: முருகம்மா கணவர் பெயர்: முருகன் புதியபழைய வீட்டு எண்: 51 / NA வயது: 37 இனம்: பெண்
298	FMS3658200 வாக்காளர் பெயர்: முத்தம்மா கணவர் பெயர்: பெருமாள் புதியபழைய வீட்டு எண்: 52 / NA வயது: 42 இனம்: பெண்	299	FMS3656386 வாக்காளர் பெயர்: பச்சம்மா கணவர் பெயர்: முனிசாமி புதியபழைய வீட்டு எண்: 52A / NA வயது: 40 இனம்: பெண்	300	TN/14/074/0438510 வாக்காளர் பெயர்: குப்பம்மா கணவர் பெயர்: வெங்கட்ராமன் புதியபழைய வீட்டு எண்: 53 / NA வயது: 67 இனம்: பெண்
301	FMS3657855 வாக்காளர் பெயர்: எல்லப்பன் தந்தை பெயர்: வெங்கட்ராமன் புதியபழைய வீட்டு எண்: 53 / NA வயது: 35 இனம்: ஆண்	302	FMS3657822 வாக்காளர் பெயர்: முத்து தந்தை பெயர்: வெங்கட்ராமன் புதியபழைய வீட்டு எண்: 53 / NA வயது: 32 இனம்: ஆண்	303	TN/14/074/0439017 வாக்காளர் பெயர்: சரோஜா கணவர் பெயர்: கோவிந்தசாமி புதியபழைய வீட்டு எண்: 54 / NA வயது: 57 இனம்: பெண்
304	FMS3657814 வாக்காளர் பெயர்: சரவணன் தந்தை பெயர்: கோவிந்தசாமி புதியபழைய வீட்டு எண்: 54 / NA வயது: 34 இனம்: ஆண்	305	TN/14/074/0438885 வாக்காளர் பெயர்: முனியம்மா கணவர் பெயர்: சின்னசாமி புதியபழைய வீட்டு எண்: 55 / NA வயது: 54 இனம்: பெண்	306	FMS3660149 வாக்காளர் பெயர்: தருமன் தந்தை பெயர்: முனிசாமி புதியபழைய வீட்டு எண்: 56 / NA வயது: 34 இனம்: ஆண்

54-வேப்பனஹள்ளி சட்டமன்ற தொகுதி

பாகம் எண் 93

வாக்காளர் பட்டியல் - 2017

பிரிவு: 4-அயர்னப்பள்ளி (வ.கி) மற்றும் (ஊ) வரதராஜபுரம் வார்டு 1 , பின்கோடு : 635119

307	TN/14/074/0438734 வாக்காளர் பெயர்: கலா கணவர் பெயர்: ராஜப்பா புதிய/பழைய வீட்டு எண்: 59 / NA வயது: 42 இனம்: பெண்	308	TN/14/074/0438751 வாக்காளர் பெயர்: ராஜாமணி கணவர் பெயர்: தொட்டன் புதிய/பழைய வீட்டு எண்: 61 / NA வயது: 45 இனம்: பெண்	309	TN/14/074/0438236 வாக்காளர் பெயர்: திம்மராயன் தந்தை பெயர்: ஊசிலப்பா புதிய/பழைய வீட்டு எண்: 61 / NA வயது: 42 இனம்: ஆண்
310	WYG0029876 வாக்காளர் பெயர்: வெங்கடராமன் தந்தை பெயர்: பெருமாள் புதிய/பழைய வீட்டு எண்: 125-9 / NA வயது: 59 இனம்: ஆண்	311	WYG0829325 வாக்காளர் பெயர்: முனியம்மா கணவர் பெயர்: வெங்கடராமன் புதிய/பழைய வீட்டு எண்: 490 / - வயது: 39 இனம்: பெண்	312	WYG0829580 வாக்காளர் பெயர்: புங்காவனம் தந்தை பெயர்: வெங்கடராமன் புதிய/பழைய வீட்டு எண்: 490 / - வயது: 28 இனம்: ஆண்
313	WYG0829564 வாக்காளர் பெயர்: வெங்கடராமன் தந்தை பெயர்: பெருமாள் புதிய/பழைய வீட்டு எண்: 490 / - வயது: 47 இனம்: ஆண்	314	WYG0829507 வாக்காளர் பெயர்: கோவிந்தராஜ் தந்தை பெயர்: சின்னப்பன் புதிய/பழைய வீட்டு எண்: 637 / - வயது: 23 இனம்: ஆண்		

54-வேப்பனஹள்ளி சட்டமன்ற தொகுதி

பாகம் எண் 93

வாக்காளர் பட்டியல் - 2017

தொடர்ச்சி...

பிரிவு: 5-அயர்னப்பள்ளி (வ.கி) மற்றும் (ஊ) மாமரத்துப்பட்டி வார்டு 1, பின்கோடு : 635119

315 WYG0029884 வாக்காளர் பெயர்: கிருஷ்ணன் தந்தை பெயர்: லட்சுமணன் புதியபழைய வீட்டு எண்: 1-39-C / NA வயது: 31 இனம்: ஆண்	316 FMS3660941 வாக்காளர் பெயர்: சுப்பிரமணி தந்தை பெயர்: முனியப்பா புதியபழைய வீட்டு எண்: 1-62 / NA வயது: 40 இனம்: ஆண்	317 WYG0569830 வாக்காளர் பெயர்: சரவணன் தந்தை பெயர்: சுப்பிரமணி புதியபழைய வீட்டு எண்: 1-62 / வயது: 26 இனம்: ஆண்
318 WYG0829226 வாக்காளர் பெயர்: மாரிபாத்தல் கணவர் பெயர்: நாகராஜ் புதியபழைய வீட்டு எண்: 1-62 / - வயது: 24 இனம்: பெண்	319 FMS1301118 வாக்காளர் பெயர்: கோவிந்தன் தந்தை பெயர்: மாரியப்பன் புதியபழைய வீட்டு எண்: 1-63 / NA வயது: 60 இனம்: ஆண்	320 WYG0829515 வாக்காளர் பெயர்: நாகராஜ் தந்தை பெயர்: கோவிந்தன் புதியபழைய வீட்டு எண்: 1-63 / - வயது: 25 இனம்: ஆண்
321 WYG0726125 வாக்காளர் பெயர்: வரதராஜ் தந்தை பெயர்: கேவிந்தன் புதியபழைய வீட்டு எண்: 1-63 / - வயது: 23 இனம்: ஆண்	322 FMS1300433 வாக்காளர் பெயர்: மாதா தந்தை பெயர்: திருப்பதி புதியபழைய வீட்டு எண்: 1-64 / NA வயது: 41 இனம்: ஆண்	323 TN/14/075/0357034 வாக்காளர் பெயர்: பெருமாள் தந்தை பெயர்: குப்புரி புதியபழைய வீட்டு எண்: 1-64-1 / NA வயது: 47 இனம்: ஆண்
324 FMS1301027 வாக்காளர் பெயர்: முனியப்பன் தந்தை பெயர்: திருப்பதி புதியபழைய வீட்டு எண்: 1-65 / NA வயது: 37 இனம்: ஆண்	325 FMS1301613 வாக்காளர் பெயர்: மாதப்பன் தந்தை பெயர்: பெருமாள் புதியபழைய வீட்டு எண்: 1-66 / NA வயது: 40 இனம்: ஆண்	326 FMS3656840 வாக்காளர் பெயர்: முனியப்பா தந்தை பெயர்: தூருவாசன் புதியபழைய வீட்டு எண்: 1-66-1 / NA வயது: 42 இனம்: ஆண்
327 TN/14/074/0439425 வாக்காளர் பெயர்: மாரப்பா தந்தை பெயர்: சிக்கரலப்பா புதியபழைய வீட்டு எண்: 1-66-2 / NA வயது: 77 இனம்: ஆண்	328 TN/14/074/0439345 வாக்காளர் பெயர்: ராதா கணவர் பெயர்: கோவிந்தராஜ் புதியபழைய வீட்டு எண்: 1-66-2 / NA வயது: 44 இனம்: பெண்	329 FMS1302116 வாக்காளர் பெயர்: பசவராஜ் தந்தை பெயர்: வெங்கட்ராமன் புதியபழைய வீட்டு எண்: 1-67 / NA வயது: 47 இனம்: ஆண்
330 WYG1245786 வாக்காளர் பெயர்: பெரியசாமி தந்தை பெயர்: பசவராஜ் புதியபழைய வீட்டு எண்: 1-67 / - வயது: 22 இனம்: ஆண்	331 FMS1300425 வாக்காளர் பெயர்: சின்னசாமி தந்தை பெயர்: வெங்கட்ராமன் புதியபழைய வீட்டு எண்: 1-68 / NA வயது: 45 இனம்: ஆண்	332 FMS1301977 வாக்காளர் பெயர்: தூர்வாசன் தந்தை பெயர்: வெங்கட்ராமன் புதியபழைய வீட்டு எண்: 1-69 / NA வயது: 57 இனம்: ஆண்
333 WYG1245778 வாக்காளர் பெயர்: ஈஸ்வரன் தந்தை பெயர்: தூருவாசன் புதியபழைய வீட்டு எண்: 1-69 / - வயது: 20 இனம்: ஆண்	334 FMS1894716 வாக்காளர் பெயர்: முனிராஜ் தந்தை பெயர்: மாரியப்பன் புதியபழைய வீட்டு எண்: 1-71 / NA வயது: 45 இனம்: ஆண்	335 FMS3660933 வாக்காளர் பெயர்: எல்லம்மா கணவர் பெயர்: சுப்பிரமணி புதியபழைய வீட்டு எண்: 62 / NA வயது: 37 இனம்: பெண்
336 FMS1300086 வாக்காளர் பெயர்: காவேரி கணவர் பெயர்: கோவிந்தன் புதியபழைய வீட்டு எண்: 63 / NA வயது: 45 இனம்: பெண்	337 FMS3657848 வாக்காளர் பெயர்: முனிரத்தினம் தந்தை பெயர்: கோவிந்தன் புதியபழைய வீட்டு எண்: 63 / NA வயது: 30 இனம்: ஆண்	338 WYG0829333 வாக்காளர் பெயர்: புல்பா கணவர் பெயர்: முனிரத்தினம் புதியபழைய வீட்டு எண்: 63 / - வயது: 23 இனம்: பெண்
339 TN/14/075/0357192 வாக்காளர் பெயர்: ராமக்கா கணவர் பெயர்: பெருமாள் புதியபழைய வீட்டு எண்: 64 / NA வயது: 42 இனம்: பெண்	340 FMS1300912 வாக்காளர் பெயர்: சரோஜா கணவர் பெயர்: மாதா புதியபழைய வீட்டு எண்: 64 / NA வயது: 39 இனம்: பெண்	341 FMS1299833 வாக்காளர் பெயர்: மாரி கணவர் பெயர்: திருப்பதி புதியபழைய வீட்டு எண்: 65 / NA வயது: 60 இனம்: பெண்
342 FMS3658937 வாக்காளர் பெயர்: கோயிந்தி கணவர் பெயர்: முனியப்பா புதியபழைய வீட்டு எண்: 65 / NA வயது: 32 இனம்: பெண்	343 FMS3658788 வாக்காளர் பெயர்: செல்வி கணவர் பெயர்: முனியப்பா புதியபழைய வீட்டு எண்: 66 / NA வயது: 40 இனம்: பெண்	344 FMS1301621 வாக்காளர் பெயர்: துரோபதி கணவர் பெயர்: மாதப்பன் புதியபழைய வீட்டு எண்: 66 / NA வயது: 35 இனம்: பெண்

54-வேப்பனஹள்ளி சட்டமன்ற தொகுதி

பாகம் எண் 93

வாக்காளர் பட்டியல் - 2017

பிரிவு: 5-அயர்னப்பள்ளி (வ.கி) மற்றும் (ஊ) மாமரத்துப்பட்டி வார்டு 1 , பின்கோடு : 635119

345	FMS3657434 வாக்காளர் பெயர்: பெருமா கணவர் பெயர்: பசுவராஜ் புதிய/பழைய வீட்டு எண்: 67 / NA வயது: 42 இனம்: பெண்	346	FMS1299908 வாக்காளர் பெயர்: சரோஜா கணவர் பெயர்: சின்னசாமி புதிய/பழைய வீட்டு எண்: 68 / NA வயது: 39 இனம்: பெண்	347	FMS1299841 வாக்காளர் பெயர்: மாதம்மா கணவர் பெயர்: தூர்வாசன் புதிய/பழைய வீட்டு எண்: 69 / NA வயது: 35 இனம்: பெண்
348	FMS3658945 வாக்காளர் பெயர்: ராணி கணவர் பெயர்: தூர்வாசன் புதிய/பழைய வீட்டு எண்: 69 / NA வயது: 35 இனம்: பெண்	349	FMS1894658 வாக்காளர் பெயர்: மல்லிகா கணவர் பெயர்: முனிராஜ் புதிய/பழைய வீட்டு எண்: 71 / NA வயது: 40 இனம்: பெண்		

54-வேப்பனஹள்ளி சட்டமன்ற தொகுதி

பாகம் எண் 93

வாக்காளர் பட்டியல் - 2017

தொடர்ச்சி...

பிரிவு: 6-அயர்னப்பள்ளி (வ.கி) மற்றும் (ஊ) ஓவர்ஸீதோட்டம் வார்டு 2 , பின்கோடு : 635119

350 FMS3660487 வாக்காளர் பெயர்: அர்ஜூன் தந்தை பெயர்: சிப்பாய்முனியப்பா புதியபழைய வீட்டு எண்: 1-77 / NA வயது: 36 இனம்: ஆண்	351 TN/14/074/0438117 வாக்காளர் பெயர்: சிப்பாய்முனியப்பன் தந்தை பெயர்: கோவிந்தப்பா புதியபழைய வீட்டு எண்: 1-78 / NA வயது: 62 இனம்: ஆண்	352 WYG0029900 வாக்காளர் பெயர்: மேகலா கணவர் பெயர்: வெங்கடராமன் புதியபழைய வீட்டு எண்: 1-78 / NA வயது: 28 இனம்: பெண்
353 TN/14/074/0438160 வாக்காளர் பெயர்: முனியப்பா தந்தை பெயர்: கோவிந்தப்பா புதியபழைய வீட்டு எண்: 1-79 / NA வயது: 59 இனம்: ஆண்	354 TN/14/074/0438344 வாக்காளர் பெயர்: முனியப்பா தந்தை பெயர்: வெங்கடராமன் புதியபழைய வீட்டு எண்: 1-80 / NA வயது: 45 இனம்: ஆண்	355 TN/14/074/0438139 வாக்காளர் பெயர்: முனியப்பா தந்தை பெயர்: முனிசாமி புதியபழைய வீட்டு எண்: 1-81 / NA வயது: 67 இனம்: ஆண்
356 FMS3658978 வாக்காளர் பெயர்: காளியப்பன் தந்தை பெயர்: முனியப்பா புதியபழைய வீட்டு எண்: 1-81-1 / NA வயது: 34 இனம்: ஆண்	357 TN/14/074/0438143 வாக்காளர் பெயர்: கோவிந்தன் தந்தை பெயர்: வெங்கடராமன் புதியபழைய வீட்டு எண்: 1-81-2 / NA வயது: 41 இனம்: ஆண்	358 FMS3660693 வாக்காளர் பெயர்: வண்ணம்மா கணவர் பெயர்: சாதப்பா புதியபழைய வீட்டு எண்: 1-82 / NA வயது: 60 இனம்: பெண்
359 WYG0569905 வாக்காளர் பெயர்: சின்னப்பா கணவர் பெயர்: சின்னசாமி புதியபழைய வீட்டு எண்: 1-82 / வயது: 31 இனம்: பெண்	360 WYG0029892 வாக்காளர் பெயர்: சனந்தா கணவர் பெயர்: நாகராஜ் புதியபழைய வீட்டு எண்: 1-82 / NA வயது: 30 இனம்: பெண்	361 WYG0569871 வாக்காளர் பெயர்: மஞ்சு கணவர் பெயர்: திம்மராஜ் புதியபழைய வீட்டு எண்: 1-82 / வயது: 28 இனம்: பெண்
362 WYG0569889 வாக்காளர் பெயர்: சம்பத் தந்தை பெயர்: சாதப்பா புதியபழைய வீட்டு எண்: 1-82 / வயது: 26 இனம்: ஆண்	363 WYG0726166 வாக்காளர் பெயர்: சக்திவேல் தந்தை பெயர்: பெருமாள் புதியபழைய வீட்டு எண்: 1-82A / - வயது: 23 இனம்: ஆண்	364 WYG0569913 வாக்காளர் பெயர்: சந்தன் தந்தை பெயர்: சின்னகோவிந்தன் புதியபழைய வீட்டு எண்: 1-82b / வயது: 63 இனம்: ஆண்
365 WYG0569921 வாக்காளர் பெயர்: ராஜம்மா கணவர் பெயர்: சந்தன் புதியபழைய வீட்டு எண்: 1-82b / வயது: 55 இனம்: பெண்	366 WYG0569897 வாக்காளர் பெயர்: சின்னசாமி தந்தை பெயர்: சந்தன் புதியபழைய வீட்டு எண்: 1-82b / வயது: 37 இனம்: ஆண்	367 FMS3660313 வாக்காளர் பெயர்: பெருமாள் தந்தை பெயர்: முனியப்பன் புதியபழைய வீட்டு எண்: 1-83 / NA வயது: 67 இனம்: ஆண்
368 WYG0569863 வாக்காளர் பெயர்: ராஜி தந்தை பெயர்: முத்து புதியபழைய வீட்டு எண்: 1-83 / வயது: 27 இனம்: பெண்	369 WYG0569855 வாக்காளர் பெயர்: சின்னதம்பி தந்தை பெயர்: பெருமாள் புதியபழைய வீட்டு எண்: 1-83 / வயது: 26 இனம்: ஆண்	370 FMS3658895 வாக்காளர் பெயர்: முத்துராஜ் தந்தை பெயர்: பெருமாள் புதியபழைய வீட்டு எண்: 1-83-1 / NA வயது: 40 இனம்: ஆண்
371 FMS3660131 வாக்காளர் பெயர்: சின்னராஜ் தந்தை பெயர்: முனியப்பன் புதியபழைய வீட்டு எண்: 1-83-2 / NA வயது: 49 இனம்: ஆண்	372 FMS3660958 வாக்காளர் பெயர்: எல்லப்பன் தந்தை பெயர்: முனியப்பன் புதியபழைய வீட்டு எண்: 1-83-3 / NA வயது: 54 இனம்: ஆண்	373 FMS3660818 வாக்காளர் பெயர்: எல்லப்பா தந்தை பெயர்: மாணிக்கப்பா புதியபழைய வீட்டு எண்: 1-84 / NA வயது: 52 இனம்: ஆண்
374 WYG0569848 வாக்காளர் பெயர்: முனிராஜ் தந்தை பெயர்: எல்லப்பன் புதியபழைய வீட்டு எண்: 1-84 / வயது: 30 இனம்: ஆண்	375 TN/14/074/0438330 வாக்காளர் பெயர்: சக்கரலப்பா தந்தை பெயர்: மாணிக்கப்பா புதியபழைய வீட்டு எண்: 1-85 / NA வயது: 47 இனம்: ஆண்	376 FMS3661006 வாக்காளர் பெயர்: முருகன் தந்தை பெயர்: மாணிக்கப்பா புதியபழைய வீட்டு எண்: 1-85-1 / NA வயது: 47 இனம்: ஆண்
377 FMS3659513 வாக்காளர் பெயர்: கிருஷ்ணன் தந்தை பெயர்: மாணிக்கப்பா புதியபழைய வீட்டு எண்: 1-86 / NA வயது: 52 இனம்: ஆண்	378 TN/14/074/0438994 வாக்காளர் பெயர்: சின்னபீமன் தந்தை பெயர்: சிப்பாய்முனியப்பன் புதியபழைய வீட்டு எண்: 1-87-1 / NA வயது: 43 இனம்: ஆண்	379 TN/14/074/0438140 வாக்காளர் பெயர்: பீமன் தந்தை பெயர்: செவத்தன் புதியபழைய வீட்டு எண்: 1-88 / NA வயது: 47 இனம்: ஆண்

54-வேப்பனஹள்ளி சட்டமன்ற தொகுதி

பாகம் எண் 93

வாக்காளர் பட்டியல் - 2017

தொடர்ச்சி...

பிரிவு: 6-அயர்னப்பள்ளி (வ.கி) மற்றும் (ஊ) ஓவர்ஸீதோட்டம் வார்டு 2, பின்கோடு : 635119

380 FMS3660230 வாக்காளர் பெயர்: முனிராஜ் தந்தை பெயர்: பெல்லப்பா புதியபழைய வீட்டு எண்: 1-88-1 / NA வயது: 44 இனம்: ஆண்	381 WYG0726182 வாக்காளர் பெயர்: பெருமாள் தந்தை பெயர்: கோவிந்தன் புதியபழைய வீட்டு எண்: 1-182A / - வயது: 40 இனம்: ஆண்	382 WYG0726174 வாக்காளர் பெயர்: யசோதா கணவர் பெயர்: பெருமாள் புதியபழைய வீட்டு எண்: 1-182A / - வயது: 35 இனம்: பெண்
383 FMS3660040 வாக்காளர் பெயர்: கண்ணியம்மா கணவர் பெயர்: அர்ஜூன் புதியபழைய வீட்டு எண்: 77 / NA வயது: 32 இனம்: பெண்	384 TN/14/074/0438666 வாக்காளர் பெயர்: ராமியம்மா கணவர் பெயர்: சிப்பாய்(முனியப்பன் புதியபழைய வீட்டு எண்: 78 / NA வயது: 57 இனம்: பெண்	385 FMS3660339 வாக்காளர் பெயர்: தருமன் தந்தை பெயர்: சிப்பாய்(முனியப்பன் புதியபழைய வீட்டு எண்: 78 / NA வயது: 34 இனம்: ஆண்
386 FMS3660032 வாக்காளர் பெயர்: செல்வி கணவர் பெயர்: தருமன் புதியபழைய வீட்டு எண்: 78 / NA வயது: 31 இனம்: பெண்	387 FMS3658879 வாக்காளர் பெயர்: வெங்கட்ராமன் தந்தை பெயர்: சிப்பாய்(முனியப்பன் புதியபழைய வீட்டு எண்: 78 / NA வயது: 31 இனம்: ஆண்	388 FMS3659521 வாக்காளர் பெயர்: நகுலன் தந்தை பெயர்: முனியப்பா புதியபழைய வீட்டு எண்: 79 / NA வயது: 39 இனம்: ஆண்
389 FMS3659604 வாக்காளர் பெயர்: ராணி கணவர் பெயர்: நகுலன் புதியபழைய வீட்டு எண்: 79 / NA வயது: 33 இனம்: பெண்	390 FMS3659133 வாக்காளர் பெயர்: கோவிந்தசாமி தந்தை பெயர்: முனியப்பா புதியபழைய வீட்டு எண்: 79 / NA வயது: 30 இனம்: ஆண்	391 TN/14/074/0439135 வாக்காளர் பெயர்: முனியம்மா கணவர் பெயர்: வெங்கட்ராமன் புதியபழைய வீட்டு எண்: 80 / NA வயது: 57 இனம்: பெண்
392 TN/14/074/0438917 வாக்காளர் பெயர்: பழனியம்மா கணவர் பெயர்: முனியப்பா புதியபழைய வீட்டு எண்: 80 / NA வயது: 37 இனம்: பெண்	393 FMS3660495 வாக்காளர் பெயர்: நாகம்மா மற்றவர் பெயர்: முனிப்பா புதியபழைய வீட்டு எண்: 80 / NA வயது: 34 இனம்: பெண்	394 TN/14/074/0438659 வாக்காளர் பெயர்: சந்தம்மா கணவர் பெயர்: முனியப்பா புதியபழைய வீட்டு எண்: 81 / NA வயது: 62 இனம்: பெண்
395 FMS3659315 வாக்காளர் பெயர்: மாரி கணவர் பெயர்: காளியப்பன் புதியபழைய வீட்டு எண்: 81-1 / NA வயது: 32 இனம்: பெண்	396 TN/14/074/0438144 வாக்காளர் பெயர்: சாதப்பா தந்தை பெயர்: சுப்பண்ணா புதியபழைய வீட்டு எண்: 82 / NA வயது: 66 இனம்: ஆண்	397 FMS3660677 வாக்காளர் பெயர்: எஸ்ராஜ் தந்தை பெயர்: சாதப்பா புதியபழைய வீட்டு எண்: 82 / NA வயது: 37 இனம்: ஆண்
398 FMS3660685 வாக்காளர் பெயர்: வினோதா கணவர் பெயர்: எஸ்ராஜ் புதியபழைய வீட்டு எண்: 82 / NA வயது: 35 இனம்: பெண்	399 FMS3658887 வாக்காளர் பெயர்: நாகராஜ் தந்தை பெயர்: சாதப்பா புதியபழைய வீட்டு எண்: 82 / NA வயது: 33 இனம்: ஆண்	400 FMS3659711 வாக்காளர் பெயர்: பூங்காவனம் கணவர் பெயர்: பெருமாள் புதியபழைய வீட்டு எண்: 83 / NA வயது: 57 இனம்: பெண்
401 FMS3660602 வாக்காளர் பெயர்: முருகன் தந்தை பெயர்: பெருமாள் புதியபழைய வீட்டு எண்: 83 / NA வயது: 35 இனம்: ஆண்	402 FMS3660610 வாக்காளர் பெயர்: சின்னப்பாப்பா கணவர் பெயர்: முருகன் புதியபழைய வீட்டு எண்: 83 / NA வயது: 32 இனம்: பெண்	403 FMS3660347 வாக்காளர் பெயர்: முத்து தந்தை பெயர்: பெருமாள் புதியபழைய வீட்டு எண்: 83 / NA வயது: 30 இனம்: ஆண்
404 FMS3659489 வாக்காளர் பெயர்: தூர்வாசி கணவர் பெயர்: முத்திராஜ் புதியபழைய வீட்டு எண்: 83-1 / NA வயது: 37 இனம்: பெண்	405 FMS3659729 வாக்காளர் பெயர்: மாரி கணவர் பெயர்: சின்னராஜ் புதியபழைய வீட்டு எண்: 83-2 / NA வயது: 37 இனம்: பெண்	406 FMS3658697 வாக்காளர் பெயர்: எல்லம்மா கணவர் பெயர்: எல்லப்பன் புதியபழைய வீட்டு எண்: 83-3 / NA வயது: 42 இனம்: பெண்
407 FMS3660883 வாக்காளர் பெயர்: சாந்தம்மா கணவர் பெயர்: எல்லப்பா புதியபழைய வீட்டு எண்: 84 / NA வயது: 45 இனம்: பெண்	408 FMS3661022 வாக்காளர் பெயர்: பசவராஜ் தந்தை பெயர்: எல்லப்பா புதியபழைய வீட்டு எண்: 84 / NA வயது: 32 இனம்: ஆண்	409 FMS3660503 வாக்காளர் பெயர்: சென்னம்மா கணவர் பெயர்: சக்கரலப்பா புதியபழைய வீட்டு எண்: 85 / NA வயது: 42 இனம்: பெண்

54-வேப்பனஹள்ளி சட்டமன்ற தொகுதி

பாகம் எண் 93

வாக்காளர் பட்டியல் - 2017

பிரிவு: 6-அயர்னப்பள்ளி (வ.கி) மற்றும் (ஊ) ஓவர்ஸீதோட்டம் வார்டு 2 , பின்கோடு : 635119

410	TN/14/074/0438761 வாக்காளர் பெயர்: நாசியம்மா கணவர் பெயர்: மாணிக்கப்பா புதிய/பழைய வீட்டு எண்: 85-1 / NA வயது: 62 இனம்: பெண்	411	FMS3661014 வாக்காளர் பெயர்: முருகம்மா கணவர் பெயர்: முருகன் புதிய/பழைய வீட்டு எண்: 85-1 / NA வயது: 37 இனம்: பெண்	412	FMS3659612 வாக்காளர் பெயர்: முனியம்மா கணவர் பெயர்: கிருஷ்ணன் புதிய/பழைய வீட்டு எண்: 86 / NA வயது: 42 இனம்: பெண்
413	FMS3659307 வாக்காளர் பெயர்: பாப்பாத்தி கணவர் பெயர்: சின்னபீமன் புதிய/பழைய வீட்டு எண்: 87-1 / NA வயது: 40 இனம்: பெண்	414	TN/14/074/0438667 வாக்காளர் பெயர்: தூர்வாசி கணவர் பெயர்: கோவிந்தன் புதிய/பழைய வீட்டு எண்: 87-2 / NA வயது: 36 இனம்: பெண்	415	TN/14/074/0439136 வாக்காளர் பெயர்: லட்சுமமா கணவர் பெயர்: செவத்தன் புதிய/பழைய வீட்டு எண்: 88 / NA வயது: 72 இனம்: பெண்
416	TN/14/074/0438661 வாக்காளர் பெயர்: பார்வதி கணவர் பெயர்: பீமன் புதிய/பழைய வீட்டு எண்: 88 / NA வயது: 42 இனம்: பெண்	417	FMS3658150 வாக்காளர் பெயர்: மாரம்மா கணவர் பெயர்: முனிராஜ் புதிய/பழைய வீட்டு எண்: 88-1 / NA வயது: 37 இனம்: பெண்		

54-வேப்பனஹள்ளி சட்டமன்ற தொகுதி

பாகம் எண் 93

வாக்காளர் பட்டியல் - 2017

தொடர்ச்சி...

பிரிவு: 7-அயர்னப்பள்ளி (வ.கி) மற்றும் (ஊ) பண்டப்பள்ளி வார்டு 2, பின்கோடு : 635119

418 WYG0829630 வாக்காளர் பெயர்: ரத்தேஸ் தந்தை பெயர்: சந்திரய்யா புதியபழைய வீட்டு எண்: 1-16 / - வயது: 22 இனம்: ஆண்	419 WYG0155028 வாக்காளர் பெயர்: விஜயகுமார் தந்தை பெயர்: எலியப்பா புதியபழைய வீட்டு எண்: 1-22 / NA வயது: 31 இனம்: ஆண்	420 WYG0829523 வாக்காளர் பெயர்: துருவாசன் தந்தை பெயர்: நாராயணன் புதியபழைய வீட்டு எண்: 1-22a / - வயது: 23 இனம்: ஆண்
421 WYG0570077 வாக்காளர் பெயர்: சுரேஷ் தந்தை பெயர்: முனுசாமி புதியபழைய வீட்டு எண்: 1-23 / வயது: 26 இனம்: ஆண்	422 WYG0829499 வாக்காளர் பெயர்: சபரி தந்தை பெயர்: காலன் புதியபழைய வீட்டு எண்: 1-34a / - வயது: 22 இனம்: ஆண்	423 WYG0829598 வாக்காளர் பெயர்: சந்திர சேகர் தந்தை பெயர்: ராஜப்பா புதியபழைய வீட்டு எண்: 1-41 / - வயது: 25 இனம்: ஆண்
424 WYG0829648 வாக்காளர் பெயர்: முனியப்பன் தந்தை பெயர்: பெருமாள் புதியபழைய வீட்டு எண்: 1-66 / - வயது: 30 இனம்: ஆண்	425 WYG0829366 வாக்காளர் பெயர்: ரோஜா கணவர் பெயர்: கோவிந்தசாமி புதியபழைய வீட்டு எண்: 1-79 / - வயது: 23 இனம்: பெண்	426 WYG1195163 வாக்காளர் பெயர்: மகேந்திரன் தாய் பெயர்: எல்லம்மா புதியபழைய வீட்டு எண்: 1-83 / - வயது: 21 இனம்: ஆண்
427 WYG1245729 வாக்காளர் பெயர்: கனகா கணவர் பெயர்: எல்லப்பன் புதியபழைய வீட்டு எண்: 1-88 / - வயது: 22 இனம்: பெண்	428 WYG1245737 வாக்காளர் பெயர்: எல்லப்பா தந்தை பெயர்: பீமன் புதியபழைய வீட்டு எண்: 1-88 / - வயது: 24 இனம்: ஆண்	429 WYG1245745 வாக்காளர் பெயர்: மரியப்பன் தந்தை பெயர்: சின்னப்பீமன் புதியபழைய வீட்டு எண்: 1-88 / - வயது: 20 இனம்: ஆண்
430 WYG1245752 வாக்காளர் பெயர்: சகாதேவன் தந்தை பெயர்: பீமன் புதியபழைய வீட்டு எண்: 1-88 / - வயது: 23 இனம்: ஆண்	431 WYG1195130 வாக்காளர் பெயர்: ருக்குமணி கணவர் பெயர்: கிருஷ்ணப்பா புதியபழைய வீட்டு எண்: 1-88-B / வயது: 37 இனம்: பெண்	432 WYG1245760 வாக்காளர் பெயர்: வெங்கடேசன் தந்தை பெயர்: முனியப்பன் புதியபழைய வீட்டு எண்: 1-88A / - வயது: 22 இனம்: ஆண்
433 WYG0983981 வாக்காளர் பெயர்: சாந்தராஜ் தந்தை பெயர்: கிருஷ்ணப்பா புதியபழைய வீட்டு எண்: 1-88B / 1-34 வயது: 22 இனம்: ஆண்	434 TN/14/074/0438755 வாக்காளர் பெயர்: திம்மக்கா கணவர் பெயர்: கெஞ்சப்பா புதியபழைய வீட்டு எண்: 1-90 / NA வயது: 62 இனம்: பெண்	435 FMS3658275 வாக்காளர் பெயர்: மாரம்மா கணவர் பெயர்: சாதப்பா புதியபழைய வீட்டு எண்: 1-91 / NA வயது: 57 இனம்: பெண்
436 WYG0569947 வாக்காளர் பெயர்: நாகமஞ்சநாத் தாய் பெயர்: மாரம்மா புதியபழைய வீட்டு எண்: 1-91 / வயது: 29 இனம்: ஆண்	437 WYG0569954 வாக்காளர் பெயர்: மோகன்குமார் தாய் பெயர்: மாரம்மா புதியபழைய வீட்டு எண்: 1-91 / - வயது: 26 இனம்: ஆண்	438 TN/14/074/0438206 வாக்காளர் பெயர்: பசவராஜ் தாய் பெயர்: மாரம்மா புதியபழைய வீட்டு எண்: 1-92 / NA வயது: 40 இனம்: ஆண்
439 TN/14/074/0438224 வாக்காளர் பெயர்: சாதப்பா தந்தை பெயர்: சொன்னப்பா புதியபழைய வீட்டு எண்: 1-93 / NA வயது: 64 இனம்: ஆண்	440 WYG0829309 வாக்காளர் பெயர்: நதியா கணவர் பெயர்: சீனிவாசமூர்த்தி புதியபழைய வீட்டு எண்: 1-93 / - வயது: 27 இனம்: பெண்	441 WYG0829549 வாக்காளர் பெயர்: பரந்தாமன் தந்தை பெயர்: கிருஷ்ணப்பா புதியபழைய வீட்டு எண்: 1-93 / - வயது: 23 இனம்: ஆண்
442 FMS3657541 வாக்காளர் பெயர்: சிரிதர் தந்தை பெயர்: கிருஷ்ணமூர்த்தி புதியபழைய வீட்டு எண்: 1-95 / NA வயது: 34 இனம்: ஆண்	443 FMS3659901 வாக்காளர் பெயர்: சீனிவாசன் தந்தை பெயர்: ராமப்பா புதியபழைய வீட்டு எண்: 1-96 / NA வயது: 44 இனம்: ஆண்	444 TN/14/074/0438193 வாக்காளர் பெயர்: சாதப்பா தந்தை பெயர்: திம்மராயப்பா புதியபழைய வீட்டு எண்: 1-97 / NA வயது: 77 இனம்: ஆண்
445 TN/14/074/0438232 வாக்காளர் பெயர்: பைரப்பா தந்தை பெயர்: கரியப்பா புதியபழைய வீட்டு எண்: 1-98 / NA வயது: 60 இனம்: ஆண்	446 WYG0570036 வாக்காளர் பெயர்: சாந்தா கணவர் பெயர்: சிவக்குமார் புதியபழைய வீட்டு எண்: 1-98 / - வயது: 26 இனம்: பெண்	447 WYG0829572 வாக்காளர் பெயர்: கமலேஸ் தந்தை பெயர்: பைனப்பா புதியபழைய வீட்டு எண்: 1-98 / - வயது: 24 இனம்: ஆண்

54-வேப்பனஹள்ளி சட்டமன்ற தொகுதி

பாகம் எண் 93

வாக்காளர் பட்டியல் - 2017

தொடர்ச்சி...

பிரிவு: 7-அயர்னப்பள்ளி (வ.கி) மற்றும் (ஊ) பண்டப்பள்ளி வார்டு 2 , பின்கோடு : 635119

448 TN/14/074/0438252 வாக்காளர் பெயர்: எல்லப்பா தந்தை பெயர்: கரியப்பா புதிய/பழைய வீட்டு எண்: 1-99 / NA வயது: 67 இனம்: ஆண்	449 WYG0569996 வாக்காளர் பெயர்: முனிகிருஷ்ணா தந்தை பெயர்: பசப்பா புதிய/பழைய வீட்டு எண்: 1-99 / வயது: 34 இனம்: ஆண்	450 WYG0570002 வாக்காளர் பெயர்: சரஸ்வதி கணவர் பெயர்: முனிகிருஷ்ணா புதிய/பழைய வீட்டு எண்: 1-99 / வயது: 30 இனம்: பெண்
451 WYG0570010 வாக்காளர் பெயர்: மஞ்சநாதன் தந்தை பெயர்: எல்லப்பா புதிய/பழைய வீட்டு எண்: 1-99 / வயது: 27 இனம்: ஆண்	452 WYG0569988 வாக்காளர் பெயர்: ரூபா கணவர் பெயர்: பசவராஜ் புதிய/பழைய வீட்டு எண்: 1-99 / வயது: 26 இனம்: பெண்	453 WYG0570028 வாக்காளர் பெயர்: விஜயலக்ஷ்மி கணவர் பெயர்: மஞ்சநாதன் புதிய/பழைய வீட்டு எண்: 1-99 / வயது: 26 இனம்: பெண்
454 TN/14/074/0438246 வாக்காளர் பெயர்: போடியப்பா தந்தை பெயர்: தண்டப்பா புதிய/பழைய வீட்டு எண்: 1-101 / NA வயது: 72 இனம்: ஆண்	455 WYG0829606 வாக்காளர் பெயர்: மாதேஸ் தந்தை பெயர்: போடியப்பா புதிய/பழைய வீட்டு எண்: 1-101 / - வயது: 30 இனம்: ஆண்	456 WYG0829390 வாக்காளர் பெயர்: ருக்குமணி கணவர் பெயர்: நாகராஜ் புதிய/பழைய வீட்டு எண்: 1-101 / - வயது: 22 இனம்: பெண்
457 TN/14/074/0438226 வாக்காளர் பெயர்: சிக்கமுனியப்பன் தந்தை பெயர்: தண்டப்பா புதிய/பழைய வீட்டு எண்: 1-102 / NA வயது: 72 இனம்: ஆண்	458 WYG0570267 வாக்காளர் பெயர்: சரவணன் தந்தை பெயர்: சிக்கமுனியப்பா புதிய/பழைய வீட்டு எண்: 1-102 / வயது: 37 இனம்: ஆண்	459 WYG0570275 வாக்காளர் பெயர்: கீதா கணவர் பெயர்: சரவணன் புதிய/பழைய வீட்டு எண்: 1-102 / வயது: 28 இனம்: பெண்
460 WYG0570242 வாக்காளர் பெயர்: பீரம்மா கணவர் பெயர்: கரியப்பா புதிய/பழைய வீட்டு எண்: 1-103 / வயது: 72 இனம்: பெண்	461 FMS5770078 வாக்காளர் பெயர்: கோடியப்பா தந்தை பெயர்: தண்டப்பன் புதிய/பழைய வீட்டு எண்: 1-103 / NA வயது: 62 இனம்: ஆண்	462 WYG0570234 வாக்காளர் பெயர்: மஞ்சளா கணவர் பெயர்: பரமசிவன் புதிய/பழைய வீட்டு எண்: 1-103 / வயது: 31 இனம்: பெண்
463 WYG0570259 வாக்காளர் பெயர்: நதியா தந்தை பெயர்: கோடியப்பா புதிய/பழைய வீட்டு எண்: 1-103 / வயது: 27 இனம்: பெண்	464 WYG1077635 வாக்காளர் பெயர்: பாமசிவம் தந்தை பெயர்: கோடியப்பன் புதிய/பழைய வீட்டு எண்: 1-103 / - வயது: 38 இனம்: ஆண்	465 TN/14/074/0439167 வாக்காளர் பெயர்: முனிசாமி தந்தை பெயர்: சாதப்பா புதிய/பழைய வீட்டு எண்: 1-105 / NA வயது: 62 இனம்: ஆண்
466 WYG0569939 வாக்காளர் பெயர்: உ ஓா கணவர் பெயர்: முரளி புதிய/பழைய வீட்டு எண்: 1-105 / வயது: 28 இனம்: பெண்	467 TN/14/074/0438218 வாக்காளர் பெயர்: கிருஷ்ணப்பா தந்தை பெயர்: சாதப்பா புதிய/பழைய வீட்டு எண்: 1-106 / NA வயது: 59 இனம்: ஆண்	468 WYG0570093 வாக்காளர் பெயர்: முனியம்மா கணவர் பெயர்: கரியப்பா புதிய/பழைய வீட்டு எண்: 1-107 / வயது: 55 இனம்: பெண்
469 FMS1300656 வாக்காளர் பெயர்: முனிசாமி தந்தை பெயர்: கரியப்பன் புதிய/பழைய வீட்டு எண்: 1-107 / NA வயது: 47 இனம்: ஆண்	470 WYG1195197 வாக்காளர் பெயர்: மகேஸ்வரி கணவர் பெயர்: முனுசாமி புதிய/பழைய வீட்டு எண்: 1-107 / - வயது: 31 இனம்: பெண்	471 WYG0829531 வாக்காளர் பெயர்: பிரகாஸ் தந்தை பெயர்: பாலப்பா புதிய/பழைய வீட்டு எண்: 1-108 / - வயது: 22 இனம்: ஆண்
472 TN/14/074/0438177 வாக்காளர் பெயர்: ராஜப்பா தந்தை பெயர்: மல்லப்பா புதிய/பழைய வீட்டு எண்: 1-109 / NA வயது: 50 இனம்: ஆண்	473 TN/14/074/0438233 வாக்காளர் பெயர்: கிருஷ்ணப்பா தந்தை பெயர்: பெள்ளப்பா புதிய/பழைய வீட்டு எண்: 1-114 / NA வயது: 57 இனம்: ஆண்	474 FMS5410147 வாக்காளர் பெயர்: குமார் தந்தை பெயர்: புட்டப்பா புதிய/பழைய வீட்டு எண்: 1-115 / NA வயது: 35 இனம்: ஆண்
475 WYG0570119 வாக்காளர் பெயர்: மூர்த்தி தந்தை பெயர்: புட்டப்பா புதிய/பழைய வீட்டு எண்: 1-115 / வயது: 27 இனம்: ஆண்	476 WYG0829382 வாக்காளர் பெயர்: ஜெயந்தி கணவர் பெயர்: குமார புதிய/பழைய வீட்டு எண்: 1-115 / - வயது: 26 இனம்: பெண்	477 FMS3657533 வாக்காளர் பெயர்: வெங்கட்ராமன் தந்தை பெயர்: சிக்கண்ணா புதிய/பழைய வீட்டு எண்: 1-117 / NA வயது: 62 இனம்: ஆண்

54-வேப்பனஹள்ளி சட்டமன்ற தொகுதி

பாகம் எண் 93

வாக்காளர் பட்டியல் - 2017

தொடர்ச்சி...

பிரிவு: 7-அயர்னப்பள்ளி (வ.கி) மற்றும் (ஊ) பண்டப்பள்ளி வார்டு 2, பின்கோடு : 635119

478 WYG0570283 வாக்காளர் பெயர்: நாகராஜ் தந்தை பெயர்: வெங்கட்ராமன் புதியபழைய வீட்டு எண்: 1-117/ வயது: 42 இனம்: ஆண்	479 WYG0570291 வாக்காளர் பெயர்: ராஜம்மா கணவர் பெயர்: நாகராஜ் புதியபழைய வீட்டு எண்: 1-117/ வயது: 37 இனம்: பெண்	480 TN/14/074/0438794 வாக்காளர் பெயர்: முனிலட்சுமி கணவர் பெயர்: குண்டப்பா புதியபழைய வீட்டு எண்: 1-118 / NA வயது: 52 இனம்: பெண்
481 WYG0570101 வாக்காளர் பெயர்: பாக்கியா கணவர் பெயர்: முனிராஜ் புதியபழைய வீட்டு எண்: 1-118/ வயது: 26 இனம்: பெண்	482 FMS3658465 வாக்காளர் பெயர்: மல்லேசன் தந்தை பெயர்: முனிசாமி புதியபழைய வீட்டு எண்: 1-119 / NA வயது: 35 இனம்: ஆண்	483 WYG0570184 வாக்காளர் பெயர்: சாந்தா கணவர் பெயர்: மல்லேசன் புதியபழைய வீட்டு எண்: 1-119 / வயது: 27 இனம்: பெண்
484 WYG0570192 வாக்காளர் பெயர்: ஆனந்தன் தந்தை பெயர்: முனுசாமி புதியபழைய வீட்டு எண்: 1-119/ வயது: 27 இனம்: ஆண்	485 WYG0570200 வாக்காளர் பெயர்: ஹரிஷ் தந்தை பெயர்: முனுசாமி புதியபழைய வீட்டு எண்: 1-119/ வயது: 26 இனம்: ஆண்	486 WYG1162635 வாக்காளர் பெயர்: வேதா கணவர் பெயர்: ஆனந்தன் புதியபழைய வீட்டு எண்: 1-119/ வயது: 21 இனம்: பெண்
487 WYG0570127 வாக்காளர் பெயர்: பீரப்பா தந்தை பெயர்: தேவப்பா புதியபழைய வீட்டு எண்: 1-120/ வயது: 76 இனம்: ஆண்	488 WYG0570135 வாக்காளர் பெயர்: மஞ்சுளா கணவர் பெயர்: கணேஷ் புதியபழைய வீட்டு எண்: 1-120/ வயது: 26 இனம்: பெண்	489 WYG0570085 வாக்காளர் பெயர்: கார்த்தம்மாள் கணவர் பெயர்: சின்னயப்பன் புதியபழைய வீட்டு எண்: 1-121 / வயது: 52 இனம்: பெண்
490 WYG0983973 வாக்காளர் பெயர்: பாண்டூரங்கன் தந்தை பெயர்: சின்னையப்பன் புதியபழைய வீட்டு எண்: 1-121 / NA வயது: 22 இனம்: ஆண்	491 TN/14/074/0439291 வாக்காளர் பெயர்: கெம்பம்மா கணவர் பெயர்: எல்யப்பா புதியபழைய வீட்டு எண்: 1-122 / NA வயது: 47 இனம்: பெண்	492 TN/14/074/0439292 வாக்காளர் பெயர்: சரோஜா கணவர் பெயர்: நாராயணன் புதியபழைய வீட்டு எண்: 1-122 / NA வயது: 47 இனம்: பெண்
493 WYG1077627 வாக்காளர் பெயர்: மாதேசன் தந்தை பெயர்: எளியப்பா புதியபழைய வீட்டு எண்: 1-122/ வயது: 20 இனம்: ஆண்	494 TN/14/074/0438332 வாக்காளர் பெயர்: நாராயணன் தந்தை பெயர்: பாப்பையன் புதியபழைய வீட்டு எண்: 1-122-1 / NA வயது: 60 இனம்: ஆண்	495 TN/14/074/0438135 வாக்காளர் பெயர்: முனிசாமி தந்தை பெயர்: சொன்னப்பா புதியபழைய வீட்டு எண்: 1-123 / NA வயது: 62 இனம்: ஆண்
496 TN/14/074/0438262 வாக்காளர் பெயர்: முனிசாமி தந்தை பெயர்: சொன்னப்பா புதியபழைய வீட்டு எண்: 1-123 / NA வயது: 57 இனம்: ஆண்	497 WYG0570044 வாக்காளர் பெயர்: ரமேஷ் தந்தை பெயர்: முனுசாமி புதியபழைய வீட்டு எண்: 1-124 / வயது: 26 இனம்: ஆண்	498 TN/14/074/0438267 வாக்காளர் பெயர்: ராமமுர்த்தி தந்தை பெயர்: தசரதாச்சாரி புதியபழைய வீட்டு எண்: 1-125-1 / NA வயது: 47 இனம்: ஆண்
499 FMS3656485 வாக்காளர் பெயர்: கமலம்மா கணவர் பெயர்: சொன்னப்பா புதியபழைய வீட்டு எண்: 1-126 / NA வயது: 77 இனம்: பெண்	500 WYG0570051 வாக்காளர் பெயர்: ராஜம்மா கணவர் பெயர்: முனியாண்டியப்பா புதியபழைய வீட்டு எண்: 1-126 / வயது: 67 இனம்: பெண்	501 WYG0829291 வாக்காளர் பெயர்: முத்தம்மா கணவர் பெயர்: சந்திரன் புதியபழைய வீட்டு எண்: 1-126 / - வயது: 54 இனம்: பெண்
502 WYG0829267 வாக்காளர் பெயர்: லதா கணவர் பெயர்: முருகன் புதியபழைய வீட்டு எண்: 1-126 / - வயது: 35 இனம்: பெண்	503 WYG0570309 வாக்காளர் பெயர்: மாரிமுத்து தந்தை பெயர்: கோவிந்தன் புதியபழைய வீட்டு எண்: 1-126 / வயது: 31 இனம்: ஆண்	504 WYG0570150 வாக்காளர் பெயர்: பூங்கான் தந்தை பெயர்: முருகன் புதியபழைய வீட்டு எண்: 1-126 / வயது: 28 இனம்: ஆண்
505 WYG0983999 வாக்காளர் பெயர்: பழனியம்மாள் கணவர் பெயர்: மகேஸ்வரன் புதியபழைய வீட்டு எண்: 1-126 / - வயது: 28 இனம்: பெண்	506 WYG0570317 வாக்காளர் பெயர்: லஷ்மி கணவர் பெயர்: மாரிமுத்து புதியபழைய வீட்டு எண்: 1-126 / வயது: 27 இனம்: பெண்	507 WYG0570218 வாக்காளர் பெயர்: பூங்கான் தந்தை பெயர்: காவேரி புதியபழைய வீட்டு எண்: 1-126 / வயது: 27 இனம்: ஆண்

54-வேப்பனஹள்ளி சட்டமன்ற தொகுதி

பாகம் எண் 93

வாக்காளர் பட்டியல் - 2017

தொடர்ச்சி...

பிரிவு: 7-அயர்னப்பள்ளி (வ.கி) மற்றும் (ஊ) பண்டப்பள்ளி வார்டு 2, பின்கோடு : 635119

508	WYG0570226 வாக்காளர் பெயர்: சத்யா கணவர் பெயர்: பூங்கான் புதிய/பழைய வீட்டு எண்: 1-126 / வயது: 27 இனம்: பெண்	509	WYG0570325 வாக்காளர் பெயர்: மாதேஷ் தந்தை பெயர்: முனியப்பா புதிய/பழைய வீட்டு எண்: 1-126 / வயது: 26 இனம்: ஆண்	510	WYG0570176 வாக்காளர் பெயர்: மூர்த்தி தந்தை பெயர்: நாராயணன் புதிய/பழைய வீட்டு எண்: 1-126 / வயது: 26 இனம்: ஆண்
511	WYG0570143 வாக்காளர் பெயர்: மாதம்மா கணவர் பெயர்: ஆறுமுகம் புதிய/பழைய வீட்டு எண்: 1-126 / வயது: 26 இனம்: பெண்	512	WYG0570341 வாக்காளர் பெயர்: முனியப்பன் தந்தை பெயர்: அர்ஜீனன் புதிய/பழைய வீட்டு எண்: 1-126 / வயது: 26 இனம்: ஆண்	513	WYG0984005 வாக்காளர் பெயர்: மாரிமுத்து தந்தை பெயர்: நாராயணன் புதிய/பழைய வீட்டு எண்: 1-126 / - வயது: 23 இனம்: ஆண்
514	WYG1330471 வாக்காளர் பெயர்: தனலட்சுமி கணவர் பெயர்: ஜெய்கணேசன் புதிய/பழைய வீட்டு எண்: 1-126-A3 / - வயது: 21 இனம்: பெண்	515	WYG0030130 வாக்காளர் பெயர்: அர்சுனன் தந்தை பெயர்: சின்னப்பிள்ளை புதிய/பழைய வீட்டு எண்: 1-126-E / NA வயது: 47 இனம்: ஆண்	516	WYG0030148 வாக்காளர் பெயர்: சாலியம்மா கணவர் பெயர்: அர்சுனன் புதிய/பழைய வீட்டு எண்: 1-126-E / NA வயது: 42 இனம்: பெண்
517	FMS3659422 வாக்காளர் பெயர்: முனியப்பன் தந்தை பெயர்: சின்னப்பிள்ளை புதிய/பழைய வீட்டு எண்: 1-126-2 / NA வயது: 47 இனம்: ஆண்	518	WYG0570333 வாக்காளர் பெயர்: ரத்தினம் தந்தை பெயர்: முனியப்பன் புதிய/பழைய வீட்டு எண்: 1-126-2 / - வயது: 25 இனம்: ஆண்	519	FMS3658549 வாக்காளர் பெயர்: கோவிந்தன் தந்தை பெயர்: சின்னப்பிள்ளை புதிய/பழைய வீட்டு எண்: 1-126-4 / NA வயது: 57 இனம்: ஆண்
520	FMS3657905 வாக்காளர் பெயர்: மாது கணவர் பெயர்: கோவிந்தன் புதிய/பழைய வீட்டு எண்: 1-126-4 / NA வயது: 47 இனம்: பெண்	521	FMS3659893 வாக்காளர் பெயர்: நாராயணன் தந்தை பெயர்: சந்திரப்பா புதிய/பழைய வீட்டு எண்: 1-126-5 / NA வயது: 49 இனம்: ஆண்	522	FMS3660255 வாக்காளர் பெயர்: முருகன் தந்தை பெயர்: சந்திரன் புதிய/பழைய வீட்டு எண்: 1-126-6 / NA வயது: 53 இனம்: ஆண்
523	FMS3660271 வாக்காளர் பெயர்: முனிசாமி தந்தை பெயர்: தேக்கன் புதிய/பழைய வீட்டு எண்: 1-126-7 / NA வயது: 82 இனம்: ஆண்	524	FMS3660248 வாக்காளர் பெயர்: முனிராஜ் தந்தை பெயர்: சந்திரன் புதிய/பழைய வீட்டு எண்: 1-126-8 / NA வயது: 39 இனம்: ஆண்	525	WYG0570069 வாக்காளர் பெயர்: முனிரத்தினா தாய் பெயர்: ராஜம்மா புதிய/பழைய வீட்டு எண்: 1-126a / வயது: 37 இனம்: பெண்
526	WYG1077643 வாக்காளர் பெயர்: முனிராஜ் தந்தை பெயர்: முனியப்பன் புதிய/பழைய வீட்டு எண்: 1-221 / NA வயது: 20 இனம்: ஆண்	527	WYG1195122 வாக்காளர் பெயர்: கிருஷ்ணப்பா தந்தை பெயர்: முனியப்பா புதிய/பழைய வீட்டு எண்: 1-888 / 1-34 வயது: 54 இனம்: ஆண்	528	TN/14/074/0438790 வாக்காளர் பெயர்: சாதம்மா கணவர் பெயர்: கெஞ்சப்பா புதிய/பழைய வீட்டு எண்: 89 / NA வயது: 67 இனம்: பெண்
529	FMS1300094 வாக்காளர் பெயர்: கோவிந்தன் தந்தை பெயர்: கெஞ்சப்பா புதிய/பழைய வீட்டு எண்: 89 / NA வயது: 38 இனம்: ஆண்	530	FMS3657426 வாக்காளர் பெயர்: சீனிவாசன் தந்தை பெயர்: கெஞ்சப்பா புதிய/பழைய வீட்டு எண்: 90 / NA வயது: 36 இனம்: ஆண்	531	FMS3657483 வாக்காளர் பெயர்: சாவித்திரி கணவர் பெயர்: சீனிவாசன் புதிய/பழைய வீட்டு எண்: 90 / NA வயது: 31 இனம்: பெண்
532	FMS3658713 வாக்காளர் பெயர்: கவிதா கணவர் பெயர்: பசுவராஜ் புதிய/பழைய வீட்டு எண்: 92 / NA வயது: 30 இனம்: பெண்	533	FMS6117915 வாக்காளர் பெயர்: மாரம்மா கணவர் பெயர்: முனுசாமி புதிய/பழைய வீட்டு எண்: 92-1 / NA வயது: 60 இனம்: பெண்	534	FMS5546767 வாக்காளர் பெயர்: சாக்கம்மா கணவர் பெயர்: சாதப்பா புதிய/பழைய வீட்டு எண்: 93 / NA வயது: 57 இனம்: பெண்
535	FMS3657699 வாக்காளர் பெயர்: முருகேஷ் தந்தை பெயர்: சாதப்பா புதிய/பழைய வீட்டு எண்: 93 / NA வயது: 31 இனம்: ஆண்	536	TN/14/074/0438809 வாக்காளர் பெயர்: கிருஷ்ணம்மா கணவர் பெயர்: ராஜப்பா புதிய/பழைய வீட்டு எண்: 94 / NA வயது: 47 இனம்: பெண்	537	FMS3657384 வாக்காளர் பெயர்: ஆனந்தன் தந்தை பெயர்: ராஜப்பா புதிய/பழைய வீட்டு எண்: 94 / NA வயது: 30 இனம்: ஆண்

54-வேப்பனஹள்ளி சட்டமன்ற தொகுதி

பாகம் எண் 93

வாக்காளர் பட்டியல் - 2017

தொடர்ச்சி...

பிரிவு: 7-அயர்னப்பள்ளி (வ.கி) மற்றும் (ஊ) பண்டப்பள்ளி வார்டு 2, பின்கோடு : 635119

538	TN/14/074/0438788 வாக்காளர் பெயர்: மாரம்மா கணவர் பெயர்: கிருஷ்ணமூர்த்தி புதியபழைய வீட்டு எண்: 95 / NA வயது: 54 இனம்: பெண்	539	FMS3660966 வாக்காளர் பெயர்: சாவித்திரி கணவர் பெயர்: சீனிவாசன் புதியபழைய வீட்டு எண்: 96 / NA வயது: 38 இனம்: பெண்	540	FMS3659885 வாக்காளர் பெயர்: சுப்பிரமணி தந்தை பெயர்: ராமப்பா புதியபழைய வீட்டு எண்: 96 / NA வயது: 37 இனம்: ஆண்
541	TN/14/074/0438757 வாக்காளர் பெயர்: சாதம்மா தந்தை பெயர்: சாதப்பா புதியபழைய வீட்டு எண்: 97 / NA வயது: 47 இனம்: பெண்	542	TN/14/074/0438217 வாக்காளர் பெயர்: முன்றாஜ் தந்தை பெயர்: சாதப்பா புதியபழைய வீட்டு எண்: 97 / NA வயது: 40 இனம்: ஆண்	543	FMS3658390 வாக்காளர் பெயர்: பார்வதி கணவர் பெயர்: முன்றாஜ் புதியபழைய வீட்டு எண்: 97 / NA வயது: 34 இனம்: பெண்
544	FMS5546783 வாக்காளர் பெயர்: ராமக்கா கணவர் பெயர்: பைரப்பா புதியபழைய வீட்டு எண்: 98 / NA வயது: 50 இனம்: பெண்	545	FMS6117923 வாக்காளர் பெயர்: சிவகுமார் தந்தை பெயர்: பைரப்பா புதியபழைய வீட்டு எண்: 98-1 / NA வயது: 28 இனம்: ஆண்	546	TN/14/074/0438774 வாக்காளர் பெயர்: சாதம்மா கணவர் பெயர்: எல்லப்பா புதியபழைய வீட்டு எண்: 99 / NA வயது: 54 இனம்: பெண்
547	FMS3660792 வாக்காளர் பெயர்: பசுவராஜ் தந்தை பெயர்: எல்லப்பா புதியபழைய வீட்டு எண்: 99 / NA வயது: 31 இனம்: ஆண்	548	TN/14/074/0438772 வாக்காளர் பெயர்: சாதம்மா மற்றவர் பெயர்: முனியப்பா புதியபழைய வீட்டு எண்: 100 / NA வயது: 57 இனம்: பெண்	549	FMS3657624 வாக்காளர் பெயர்: எஸ்ராஜ் தந்தை பெயர்: முனியப்பா புதியபழைய வீட்டு எண்: 100 / NA வயது: 52 இனம்: ஆண்
550	FMS3658242 வாக்காளர் பெயர்: பிரமிளா கணவர் பெயர்: எஸ்ராஜ் புதியபழைய வீட்டு எண்: 100 / NA வயது: 47 இனம்: பெண்	551	TN/14/074/0438775 வாக்காளர் பெயர்: எல்லம்மா கணவர் பெயர்: போடியப்பா புதியபழைய வீட்டு எண்: 101 / NA வயது: 64 இனம்: பெண்	552	FMS3658994 வாக்காளர் பெயர்: நாகராஜ் தந்தை பெயர்: போடியப்பா புதியபழைய வீட்டு எண்: 101 / NA வயது: 37 இனம்: ஆண்
553	FMS3659562 வாக்காளர் பெயர்: கௌரம்மா கணவர் பெயர்: சிக்கமுனியப்பன் புதியபழைய வீட்டு எண்: 102 / NA வயது: 62 இனம்: பெண்	554	FMS3660479 வாக்காளர் பெயர்: ஜெய்கணேஷ் தந்தை பெயர்: சிக்கமுனியப்பன் புதியபழைய வீட்டு எண்: 102 / NA வயது: 37 இனம்: ஆண்	555	TN/14/074/0438908 வாக்காளர் பெயர்: ரத்தினம்மா கணவர் பெயர்: கோடியப்பா புதியபழைய வீட்டு எண்: 103 / NA வயது: 57 இனம்: பெண்
556	TN/14/074/0439237 வாக்காளர் பெயர்: பரமசிவம் தந்தை பெயர்: கோடியப்பன் புதியபழைய வீட்டு எண்: 103 / NA வயது: 40 இனம்: ஆண்	557	TN/14/074/0438783 வாக்காளர் பெயர்: சரோஜா கணவர் பெயர்: முனிசாமி புதியபழைய வீட்டு எண்: 105 / NA வயது: 52 இனம்: பெண்	558	FMS3657665 வாக்காளர் பெயர்: முரளி தந்தை பெயர்: முனிசாமி புதியபழைய வீட்டு எண்: 105 / NA வயது: 32 இனம்: ஆண்
559	TN/14/074/0439282 வாக்காளர் பெயர்: பத்மா கணவர் பெயர்: கிருஷ்ணப்பா புதியபழைய வீட்டு எண்: 106 / NA வயது: 47 இனம்: பெண்	560	FMS3657707 வாக்காளர் பெயர்: சீனிவாசமூர்த்தி தந்தை பெயர்: கிருஷ்ணப்பா புதியபழைய வீட்டு எண்: 106 / NA வயது: 30 இனம்: ஆண்	561	FMS3657673 வாக்காளர் பெயர்: நாகராஜ் தந்தை பெயர்: கரியப்பா புதியபழைய வீட்டு எண்: 107 / NA வயது: 37 இனம்: ஆண்
562	FMS3657590 வாக்காளர் பெயர்: நாராயணன் தந்தை பெயர்: கரியப்பா புதியபழைய வீட்டு எண்: 107 / NA வயது: 32 இனம்: ஆண்	563	TN/14/074/0439275 வாக்காளர் பெயர்: திம்மக்கா கணவர் பெயர்: சாதப்பா புதியபழைய வீட்டு எண்: 108 / NA வயது: 82 இனம்: பெண்	564	TN/14/074/0438269 வாக்காளர் பெயர்: போலப்பன் தந்தை பெயர்: முனியப்பன் புதியபழைய வீட்டு எண்: 108 / NA வயது: 60 இனம்: ஆண்
565	TN/14/074/0438781 வாக்காளர் பெயர்: வெங்கட்டலஷ்மி கணவர் பெயர்: போலப்பன் புதியபழைய வீட்டு எண்: 108 / NA வயது: 47 இனம்: பெண்	566	FMS3659224 வாக்காளர் பெயர்: சிவா தந்தை பெயர்: போலப்பன் புதியபழைய வீட்டு எண்: 108 / NA வயது: 32 இனம்: ஆண்	567	FMS3659018 வாக்காளர் பெயர்: யசோதா கணவர் பெயர்: ராஜப்பா புதியபழைய வீட்டு எண்: 109 / NA வயது: 41 இனம்: பெண்

54-வேப்பனஹள்ளி சட்டமன்ற தொகுதி

பாகம் எண் 93

வாக்காளர் பட்டியல் - 2017

தொடர்ச்சி...

பிரிவு: 7-அயர்னப்பள்ளி (வ.கி) மற்றும் (ஊ) பண்டப்பள்ளி வார்டு 2, பின்கோடு : 635119

568	TN/14/074/0438002 வாக்காளர் பெயர்: கெம்பம்மா கணவர் பெயர்: மல்லப்பா புதியபழைய வீட்டு எண்: 110 / NA வயது: 67 இனம்: பெண்	569	FMS3658291 வாக்காளர் பெயர்: ஜெயம்மா கணவர் பெயர்: காள்பா புதியபழைய வீட்டு எண்: 112 / NA வயது: 52 இனம்: பெண்	570	TN/14/074/0438797 வாக்காளர் பெயர்: சுப்பம்மா கணவர் பெயர்: பள்ளப்பா புதியபழைய வீட்டு எண்: 113 / NA வயது: 70 இனம்: பெண்
571	FMS3658093 வாக்காளர் பெயர்: கௌரம்மா கணவர் பெயர்: கிருஷ்ணப்பா புதியபழைய வீட்டு எண்: 114 / NA வயது: 45 இனம்: பெண்	572	TN/14/074/0438768 வாக்காளர் பெயர்: பார்வதியம்மா கணவர் பெயர்: புட்டப்பா புதியபழைய வீட்டு எண்: 115 / NA வயது: 60 இனம்: பெண்	573	FMS3656642 வாக்காளர் பெயர்: நஞ்சுண்டம்மா கணவர் பெயர்: சந்திரன் புதியபழைய வீட்டு எண்: 116 / NA வயது: 54 இனம்: பெண்
574	FMS6117899 வாக்காளர் பெயர்: சந்திரன் தந்தை பெயர்: பாலதிம்ம்பா புதியபழைய வீட்டு எண்: 116-1 / NA வயது: 64 இனம்: ஆண்	575	FMS6117907 வாக்காளர் பெயர்: சீனிவாசன் தந்தை பெயர்: சந்திரன் புதியபழைய வீட்டு எண்: 116-1 / NA வயது: 29 இனம்: ஆண்	576	FMS3658283 வாக்காளர் பெயர்: சின்னப்பா கணவர் பெயர்: வெங்கட்ராமன் புதியபழைய வீட்டு எண்: 117 / NA வயது: 50 இனம்: பெண்
577	FMS3657616 வாக்காளர் பெயர்: நடராஜ் தந்தை பெயர்: வெங்கட்ராமன் புதியபழைய வீட்டு எண்: 117 / NA வயது: 37 இனம்: ஆண்	578	FMS3657467 வாக்காளர் பெயர்: கண்ணப்பா தந்தை பெயர்: வெங்கட்ராமன் புதியபழைய வீட்டு எண்: 117 / NA வயது: 32 இனம்: பெண்	579	FMS3659281 வாக்காளர் பெயர்: முன்றாஜ் தந்தை பெயர்: குண்டப்பா புதியபழைய வீட்டு எண்: 118 / NA வயது: 31 இனம்: ஆண்
580	TN/14/074/0438285 வாக்காளர் பெயர்: முனிசாமி தந்தை பெயர்: மல்லப்பா புதியபழைய வீட்டு எண்: 119 / NA வயது: 72 இனம்: ஆண்	581	TN/14/074/0438847 வாக்காளர் பெயர்: சாந்தம்மா கணவர் பெயர்: முனிசாமி புதியபழைய வீட்டு எண்: 119 / NA வயது: 60 இனம்: பெண்	582	TN/14/074/0438793 வாக்காளர் பெயர்: பார்வதி கணவர் பெயர்: பீரப்பா புதியபழைய வீட்டு எண்: 120 / NA வயது: 70 இனம்: பெண்
583	FMS3657640 வாக்காளர் பெயர்: கணேஷ் தந்தை பெயர்: பிராப்பா புதியபழைய வீட்டு எண்: 120 / NA வயது: 34 இனம்: ஆண்	584	TN/14/074/0438771 வாக்காளர் பெயர்: ஜெகதீஷ் தந்தை பெயர்: முனிசாமி புதியபழைய வீட்டு எண்: 123 / NA வயது: 30 இனம்: ஆண்	585	TN/14/074/0438782 வாக்காளர் பெயர்: சுகுணா கணவர் பெயர்: முனிசாமி புதியபழைய வீட்டு எண்: 124 / NA வயது: 45 இனம்: பெண்
586	FMS6117931 வாக்காளர் பெயர்: சத்தீஸ் தந்தை பெயர்: முனிசாமி புதியபழைய வீட்டு எண்: 124 / NA வயது: 31 இனம்: ஆண்	587	TN/14/074/0438728 வாக்காளர் பெயர்: கோவிந்தம்மா கணவர் பெயர்: தசரதாச்சரி புதியபழைய வீட்டு எண்: 125 / NA வயது: 65 இனம்: பெண்	588	FMS3659703 வாக்காளர் பெயர்: சுஜாதா கணவர் பெயர்: ராமமுர்த்தி புதியபழைய வீட்டு எண்: 125-1 / NA வயது: 42 இனம்: பெண்
589	WYG0570168 வாக்காளர் பெயர்: குப்பம்மாள் கணவர் பெயர்: பூங்கான் புதியபழைய வீட்டு எண்: 126 / வயது: 26 இனம்: பெண்	590	FMS3659570 வாக்காளர் பெயர்: முனியம்மாள் கணவர் பெயர்: முனியப்பன் புதியபழைய வீட்டு எண்: 126-2 / NA வயது: 42 இனம்: பெண்	591	FMS3659745 வாக்காளர் பெயர்: போலம்மாள் கணவர் பெயர்: நாராயணன் புதியபழைய வீட்டு எண்: 126-5 / NA வயது: 42 இனம்: பெண்
592	FMS3659695 வாக்காளர் பெயர்: அங்கம்மாள் கணவர் பெயர்: முருகன் புதியபழைய வீட்டு எண்: 126-6 / NA வயது: 49 இனம்: பெண்	593	FMS3657947 வாக்காளர் பெயர்: ஆறுமுகன் தந்தை பெயர்: முருகன் புதியபழைய வீட்டு எண்: 126-6 / NA வயது: 30 இனம்: ஆண்	594	FMS3660222 வாக்காளர் பெயர்: மாரி கணவர் பெயர்: முனிசாமி புதியபழைய வீட்டு எண்: 126-7 / NA வயது: 72 இனம்: பெண்
595	FMS3657376 வாக்காளர் பெயர்: காவேரி தந்தை பெயர்: முனிசாமி புதியபழைய வீட்டு எண்: 126-7 / NA வயது: 49 இனம்: ஆண்	596	FMS3660925 வாக்காளர் பெயர்: முனியம்மாள் கணவர் பெயர்: காவேரி புதியபழைய வீட்டு எண்: 126-7 / NA வயது: 42 இனம்: பெண்	597	FMS3658119 வாக்காளர் பெயர்: லட்சுமி கணவர் பெயர்: முனிராஜ் புதியபழைய வீட்டு எண்: 126-8 / NA வயது: 34 இனம்: பெண்

வாக்காளர் பட்டியல் - 2017

பிரிவு: 7-அயர்னப்பள்ளி (வ.கி) மற்றும் (ஊ) பண்டப்பள்ளி வார்டு 2 , பின்கோடு : 635119

598	WYG0569962	599	WYG0569970
வாக்காளர் பெயர்: சுசீலா		வாக்காளர் பெயர்: பிரதீப்	
கணவர் பெயர்: சாதப்பன்		தாய் பெயர்: சுசீலா	
புதிய/பழைய வீட்டு எண்: 126a /		புதிய/பழைய வீட்டு எண்: 126a /	
வயது: 47 இனம்: பெண்		வயது: 26 இனம்: ஆண்	

54-வேப்பனஹள்ளி சட்டமன்ற தொகுதி

பாகம் எண் 93

வாக்காளர் பட்டியல் - 2017

தொடர்ச்சி...

பிரிவு: 8-அயர்னப்பள்ளி (வ.கி) மற்றும் (ஊ) சின்ன பண்டப்பள்ளி வார்டு 2, பின்கோடு : 635119

600 WYG0570358 வாக்காளர் பெயர்: பெருமா கணவர் பெயர்: சந்தப்பா புதியபழைய வீட்டு எண்: 1-127 / வயது: 67 இனம்: பெண்	601 FMS3657491 வாக்காளர் பெயர்: திம்மராயன் தந்தை பெயர்: சந்தப்பா புதியபழைய வீட்டு எண்: 1-127 / NA வயது: 48 இனம்: ஆண்	602 WYG0984096 வாக்காளர் பெயர்: மாரி கணவர் பெயர்: மாரிமுத்து புதியபழைய வீட்டு எண்: 1-127-A / - வயது: 38 இனம்: பெண்
603 WYG0984013 வாக்காளர் பெயர்: மாரிமுத்து தந்தை பெயர்: முனிசாமி புதியபழைய வீட்டு எண்: 1-127A / - வயது: 35 இனம்: ஆண்	604 TN/14/074/0438151 வாக்காளர் பெயர்: சென்றாயப்பா தந்தை பெயர்: லட்சுமணன் புதியபழைய வீட்டு எண்: 1-128 / NA வயது: 63 இனம்: ஆண்	605 WYG0570366 வாக்காளர் பெயர்: மாதம்மா கணவர் பெயர்: எல்லப்பா புதியபழைய வீட்டு எண்: 1-128 / வயது: 28 இனம்: பெண்
606 WYG0984088 வாக்காளர் பெயர்: அரியம்மா கணவர் பெயர்: மாரியப்பன் புதியபழைய வீட்டு எண்: 1-128-C / - வயது: 28 இனம்: பெண்	607 WYG0984070 வாக்காளர் பெயர்: மாரியப்பன் தந்தை பெயர்: பைரன் புதியபழைய வீட்டு எண்: 1-128C / - வயது: 33 இனம்: ஆண்	608 TN/14/074/0438258 வாக்காளர் பெயர்: மாரியப்பன் தந்தை பெயர்: சன்னன் புதியபழைய வீட்டு எண்: 1-129 / NA வயது: 61 இனம்: ஆண்
609 WYG0570374 வாக்காளர் பெயர்: சன்னன் தந்தை பெயர்: லஷ்மணன் புதியபழைய வீட்டு எண்: 1-129 / வயது: 52 இனம்: ஆண்	610 WYG0570382 வாக்காளர் பெயர்: சின்னபுள்ள கணவர் பெயர்: சன்னன் புதியபழைய வீட்டு எண்: 1-129 / வயது: 47 இனம்: பெண்	611 WYG0984054 வாக்காளர் பெயர்: லட்சுமி கணவர் பெயர்: ராமன் புதியபழைய வீட்டு எண்: 1-129-A / - வயது: 43 இனம்: பெண்
612 WYG0984062 வாக்காளர் பெயர்: ராமன் தந்தை பெயர்: ஆட்டுகார் புதியபழைய வீட்டு எண்: 1-129A / - வயது: 53 இனம்: ஆண்	613 WYG0984021 வாக்காளர் பெயர்: கோவிந்தம்மா கணவர் பெயர்: முத்து புதியபழைய வீட்டு எண்: 1-130 / - வயது: 31 இனம்: பெண்	614 WYG0984047 வாக்காளர் பெயர்: முத்து தந்தை பெயர்: முனிசாமி புதியபழைய வீட்டு எண்: 1-130A / - வயது: 33 இனம்: ஆண்
615 WYG0984039 வாக்காளர் பெயர்: காவேரி கணவர் பெயர்: முத்து புதியபழைய வீட்டு எண்: 1-130a / - வயது: 23 இனம்: பெண்	616 TN/14/074/0438180 வாக்காளர் பெயர்: சங்கர் தந்தை பெயர்: முனியப்பா புதியபழைய வீட்டு எண்: 1-131 / NA வயது: 47 இனம்: ஆண்	617 TN/14/074/0438358 வாக்காளர் பெயர்: செல்வராஜ் தந்தை பெயர்: முனியப்பா புதியபழைய வீட்டு எண்: 1-132 / NA வயது: 52 இனம்: ஆண்
618 WYG1195155 வாக்காளர் பெயர்: மகாலிங்கம் தந்தை பெயர்: செல்வராஜ் புதியபழைய வீட்டு எண்: 1-132 / - வயது: 21 இனம்: ஆண்	619 WYG1195171 வாக்காளர் பெயர்: சிரஞ்சீவி தந்தை பெயர்: செல்வராஜ் புதியபழைய வீட்டு எண்: 1-132 / - வயது: 20 இனம்: ஆண்	620 TN/14/074/0438214 வாக்காளர் பெயர்: முருகப்பா தந்தை பெயர்: முனியப்பன் புதியபழைய வீட்டு எண்: 1-132-1 / NA வயது: 42 இனம்: ஆண்
621 WYG0984104 வாக்காளர் பெயர்: மாரி கணவர் பெயர்: முனிசாமி புதியபழைய வீட்டு எண்: 1-132A / - வயது: 58 இனம்: பெண்	622 TN/14/074/0438259 வாக்காளர் பெயர்: தருமன் தந்தை பெயர்: முனியப்பா புதியபழைய வீட்டு எண்: 1-133 / NA வயது: 47 இனம்: ஆண்	623 WYG0829374 வாக்காளர் பெயர்: லட்சுமி கணவர் பெயர்: தர்மன் புதியபழைய வீட்டு எண்: 1-133 / - வயது: 35 இனம்: பெண்
624 WYG0570390 வாக்காளர் பெயர்: முத்தம்மா கணவர் பெயர்: முருகன் புதியபழைய வீட்டு எண்: 1-134 / வயது: 28 இனம்: பெண்	625 WYG0570408 வாக்காளர் பெயர்: முனியப்பன் தந்தை பெயர்: தேக்கப்பன் புதியபழைய வீட்டு எண்: 1-134 / வயது: 26 இனம்: ஆண்	626 WYG1195148 வாக்காளர் பெயர்: புவனேஷ்வரி கணவர் பெயர்: முனியப்பா புதியபழைய வீட்டு எண்: 1-134 / - வயது: 21 இனம்: பெண்
627 FMS3660263 வாக்காளர் பெயர்: ஈரபத்தர் தந்தை பெயர்: கிருஷ்ணன் புதியபழைய வீட்டு எண்: 1-139 / NA வயது: 47 இனம்: ஆண்	628 FMS3658853 வாக்காளர் பெயர்: கிருஷ்ணப்பா தந்தை பெயர்: சப்பானிகவுண்டர் புதியபழைய வீட்டு எண்: 1-140 / NA வயது: 64 இனம்: ஆண்	629 TN/14/074/0438235 வாக்காளர் பெயர்: ராஜப்பா தந்தை பெயர்: மாரப்பா புதியபழைய வீட்டு எண்: 1-141 / NA வயது: 52 இனம்: ஆண்

54-வேப்பனஹள்ளி சட்டமன்ற தொகுதி

பாகம் எண் 93

வாக்காளர் பட்டியல் - 2017

பிரிவு: 8-அயர்னப்பள்ளி (வ.கி) மற்றும் (ஊ) சின்ன பண்டப்பள்ளி வார்டு 2 , பின்கோடு : 635119

630 FMS3657632 வாக்காளர் பெயர்: கோவிந்தன் தந்தை பெயர்: கிருஷ்ணன் புதிய/பழைய வீட்டு எண்: 1-142 / NA வயது: 52 இனம்: ஆண்	631 WYG0829556 வாக்காளர் பெயர்: முனிராஜ் தந்தை பெயர்: கோவிந்தன் புதிய/பழைய வீட்டு எண்: 1-142 / - வயது: 22 இனம்: ஆண்	632 FMS3657210 வாக்காளர் பெயர்: துரைவதி கணவர் பெயர்: திம்மராயன் புதிய/பழைய வீட்டு எண்: 127 / NA வயது: 43 இனம்: பெண்
633 TN/14/074/0438704 வாக்காளர் பெயர்: காளியம்மா கணவர் பெயர்: சென்றாயப்பா புதிய/பழைய வீட்டு எண்: 128 / NA வயது: 57 இனம்: பெண்	634 FMS3657517 வாக்காளர் பெயர்: பெரியசாமி தந்தை பெயர்: சென்றாயப்பா புதிய/பழைய வீட்டு எண்: 128 / NA வயது: 36 இனம்: ஆண்	635 FMS3657558 வாக்காளர் பெயர்: எல்லப்பன் தந்தை பெயர்: சென்றாயப்பா புதிய/பழைய வீட்டு எண்: 128 / NA வயது: 31 இனம்: ஆண்
636 FMS3659455 வாக்காளர் பெயர்: ராஜேஸ்வரி கணவர் பெயர்: பெரியசாமி புதிய/பழைய வீட்டு எண்: 128 / NA வயது: 32 இனம்: பெண்	637 FMS3659463 வாக்காளர் பெயர்: மாரி கணவர் பெயர்: மாரியப்பன் புதிய/பழைய வீட்டு எண்: 129 / NA வயது: 53 இனம்: பெண்	638 TN/14/074/0438746 வாக்காளர் பெயர்: எல்லம்மா கணவர் பெயர்: முனியப்பா புதிய/பழைய வீட்டு எண்: 130 / NA வயது: 67 இனம்: பெண்
639 FMS6117949 வாக்காளர் பெயர்: அம்சா கணவர் பெயர்: சங்கர் புதிய/பழைய வீட்டு எண்: 131-1 / NA வயது: 31 இனம்: பெண்	640 TN/14/074/0438933 வாக்காளர் பெயர்: அம்பிகா கணவர் பெயர்: செல்வாஜ் புதிய/பழைய வீட்டு எண்: 132 / NA வயது: 40 இனம்: பெண்	641 FMS6117956 வாக்காளர் பெயர்: காந்தா கணவர் பெயர்: வேல்முருகன் புதிய/பழைய வீட்டு எண்: 132-1 / NA வயது: 32 இனம்: பெண்
642 FMS3658374 வாக்காளர் பெயர்: முனியம்மள் கணவர் பெயர்: முனியப்பன் புதிய/பழைய வீட்டு எண்: 134 / NA வயது: 47 இனம்: பெண்	643 FMS3658028 வாக்காளர் பெயர்: முருகன் தந்தை பெயர்: முனியப்பன் புதிய/பழைய வீட்டு எண்: 134 / NA வயது: 33 இனம்: ஆண்	644 FMS3659349 வாக்காளர் பெயர்: செந்தி கணவர் பெயர்: ஈரபத்ரன் புதிய/பழைய வீட்டு எண்: 139 / NA வயது: 42 இனம்: பெண்
645 FMS3658960 வாக்காளர் பெயர்: சின்னத்தாய் கணவர் பெயர்: கிருஷ்ணப்பா புதிய/பழைய வீட்டு எண்: 140 / NA வயது: 57 இனம்: பெண்	646 FMS3656824 வாக்காளர் பெயர்: முனியம்மாள் கணவர் பெயர்: கோவிந்தன் புதிய/பழைய வீட்டு எண்: 142 / NA வயது: 47 இனம்: பெண்	

இடம் : ஓதூர்

டாக்டர்.கே.செந்தில்ராஜ்.இ.ஆ.ப.,

நாள் : 01/09/2016

வாக்காளர் பதிவு அலுவலர் மற்றும் சார் ஆட்சியர், ஓதூர்

பாகம் எண் : 93

துணைப்பட்டியல் விபரம்

துணைப்பட்டியல் எண் : 1

திருத்தத்தின் வகை : சிறப்பு சுருக்கமுறைத் திருத்தம் - 2017

தகுதி ஏற்படுத்தும் நாள் : 01/01/2017

அடிப்படைப்பட்டியல் : 01-09-2016 - இல் தயாரிக்கப்பட்ட ஒருங்கிணைக்கப்பட்ட அடிப்படைப் பட்டியல்

துணைப்பட்டியல் தயாரிப்பு மற்றும் வருடம் : சிறப்பு சுருக்கமுறைத் திருத்தம் - 2017

துணைப்பட்டியல் வகை : சேர்த்தல், நீக்கல் மற்றும் திருத்தப் பட்டியல்

பட்டியல் வெளியிடப்பட்ட நாள் : 05/01/2017

உள்ளடக்கம் - I : சேர்த்தல் பட்டியல்

பிரிவு: 1-அயர்னப்பள்ளி (வ.கி) மற்றும் (ஊ) கொடகாரலப்பள்ளி வார்டு 1 , பின்கோடு : 635119

647	WYG1352582	648	WYG1376888	649	WYG1352624
வாக்காளர் பெயர்: ஸ்ரீகாந்த்		வாக்காளர் பெயர்: சேகர்		வாக்காளர் பெயர்: கிருஷ்ணமூர்த்தி	
தந்தை பெயர்: சென்னப்பா		தாய் பெயர்: நாகம்மா		தந்தை பெயர்: முனுசாமி	
புதியபழைய வீட்டு எண் : 1-1 / 1		புதியபழைய வீட்டு எண் : 1-19 / -		புதியபழைய வீட்டு எண் : 1-30 / 1	
வயது: 19 இனம்: ஆண்		வயது: 20 இனம்: ஆண்		வயது: 45 இனம்: ஆண்	
650	WYG1352632	651	WYG1352657	652	WYG1352640
வாக்காளர் பெயர்: சாந்தம்மா		வாக்காளர் பெயர்: பவித்ரா		வாக்காளர் பெயர்: புனிதா	
தந்தை பெயர்: கிருஷ்ணமூர்த்தி		கணவர் பெயர்: கிருஷ்ணமூர்த்தி		கணவர் பெயர்: ரமேஷ்	
புதியபழைய வீட்டு எண் : 1-30 / 1		புதியபழைய வீட்டு எண் : 1-30 / 1		புதியபழைய வீட்டு எண் : 1-39 / 1	
வயது: 39 இனம்: ஆண்		வயது: 19 இனம்: பெண்		வயது: 19 இனம்: பெண்	

பிரிவு: 2-அயர்னப்பள்ளி (வ.கி) மற்றும் (ஊ) புவரசம்பட்டி வார்டு 1 , பின்கோடு : 635119

653	WYG1352616	654	WYG1352673	655	WYG1352699
வாக்காளர் பெயர்: கோவிந்தராஜ்		வாக்காளர் பெயர்: மீனா		வாக்காளர் பெயர்: பூங்கொடி	
தந்தை பெயர்: முருகன்		கணவர் பெயர்: கோவிந்தராஜ்		கணவர் பெயர்: குமார்	
புதியபழைய வீட்டு எண் : 1-1 / 1		புதியபழைய வீட்டு எண் : 1-38 / 1		புதியபழைய வீட்டு எண் : 1-210 / 1	
வயது: 25 இனம்: ஆண்		வயது: 19 இனம்: பெண்		வயது: 21 இனம்: பெண்	

பிரிவு: 3-அயர்னப்பள்ளி (வ.கி) மற்றும் (ஊ) மாமரத்துப்பட்டி ஏரி வார்டு 1 , பின்கோடு : 635119

656	WYG1352608
வாக்காளர் பெயர்: விஜய்	
தந்தை பெயர்: மாது	
புதியபழைய வீட்டு எண் : 1-1 / 1	
வயது: 22 இனம்: ஆண்	

பிரிவு: 4-அயர்னப்பள்ளி (வ.கி) மற்றும் (ஊ) வரதராஜபுரம் வார்டு 1 , பின்கோடு : 635119

657	WYG1352590	658	WYG1376920	659	WYG1376847
வாக்காளர் பெயர்: ரவிச்சந்திரன்		வாக்காளர் பெயர்: சக்திவேல்		வாக்காளர் பெயர்: லட்சுமி	
தந்தை பெயர்: ராஜப்பா		தந்தை பெயர்: எல்லப்பன்		கணவர் பெயர்: மாரியப்பா	
புதியபழைய வீட்டு எண் : 1-1 / 1		புதியபழைய வீட்டு எண் : 1-42 / -		புதியபழைய வீட்டு எண் : 1-44 / -	
வயது: 22 இனம்: ஆண்		வயது: 18 இனம்: ஆண்		வயது: 23 இனம்: பெண்	
660	WYG1376854	661	WYG1376938	662	WYG1352665
வாக்காளர் பெயர்: தர்மன்		வாக்காளர் பெயர்: வரதராஜன்		வாக்காளர் பெயர்: ராஜேஸ்வரி	
தந்தை பெயர்: அர்ஜுண்		தந்தை பெயர்: முருகன்		கணவர் பெயர்: முத்து	
புதியபழைய வீட்டு எண் : 1-44 / -		புதியபழைய வீட்டு எண் : 1-51 / -		புதியபழைய வீட்டு எண் : 1-53 / 1	
வயது: 19 இனம்: ஆண்		வயது: 18 இனம்: ஆண்		வயது: 21 இனம்: பெண்	
663	WYG1376862	664	WYG1376870	665	WYG1352681
வாக்காளர் பெயர்: பூங்கான்		வாக்காளர் பெயர்: முனியம்மாள்		வாக்காளர் பெயர்: காவேரி	
தந்தை பெயர்: அங்கப்பன்		கணவர் பெயர்: பூங்கான்		கணவர் பெயர்: சகாதேவன்	
புதியபழைய வீட்டு எண் : 1-61-A1 / -		புதியபழைய வீட்டு எண் : 1-61-A1 / -		புதியபழைய வீட்டு எண் : 1-210 / 1	
வயது: 31 இனம்: ஆண்		வயது: 29 இனம்: பெண்		வயது: 22 இனம்: பெண்	
666	WYG1352707				
வாக்காளர் பெயர்: விஜயா					
கணவர் பெயர்: சின்னசாமி					
புதியபழைய வீட்டு எண் : 143 / 1					
வயது: 22 இனம்: பெண்					

பிரிவு: 6-அயர்னப்பள்ளி (வ.கி) மற்றும் (ஊ) ஓவர்ஸீதோட்டம் வார்டு 2 , பின்கோடு : 635119

பிரிவு: 6-அயர்னப்பள்ளி (வ.கி) மற்றும் (ஊ) ஓவர்ஸீதோட்டம் வார்டு 2 , பின்கோடு : 635119

667	WYG1352574
வாக்காளர் பெயர்: தனலட்சுமி	
கணவர் பெயர்: சின்னதம்பி	
புதியபழைய வீட்டு எண் : 1-83 / -	
வயது: 19 இனம்: பெண்	

பிரிவு: 7-அயர்னப்பள்ளி (வ.கி) மற்றும் (ஊ) பண்டப்பள்ளி வார்டு 2 , பின்கோடு : 635119

668	WYG1376912	669	WYG1376839	670	WYG1376821
வாக்காளர் பெயர்: பிரபாவதி		வாக்காளர் பெயர்: மயில்வேல்		வாக்காளர் பெயர்: ராமன்	
தாய் பெயர்: ஜெயம்மா		தந்தை பெயர்: ஜோஸ்வமாரியப்பன்		தந்தை பெயர்: ராமன்	
புதியபழைய வீட்டு எண் : 1-34 / -		புதியபழைய வீட்டு எண் : 1-39-H1 / -		புதியபழைய வீட்டு எண் : 1-39-J1 / -	
வயது: 19 இனம்: பெண்		வயது: 20 இனம்: ஆண்		வயது: 64 இனம்: ஆண்	
671	WYG1376813	672	WYG1376896	673	WYG1376730
வாக்காளர் பெயர்: செல்வி		வாக்காளர் பெயர்: சக்திவேல் கி		வாக்காளர் பெயர்: தனலட்சுமி	
கணவர் பெயர்: ராமன்		தந்தை பெயர்: கிருஷ்ணன்		கணவர் பெயர்: நாகராஜ்	
புதியபழைய வீட்டு எண் : 1-39-J1 / -		புதியபழைய வீட்டு எண் : 1-86 / -		புதியபழைய வீட்டு எண் : 1-107 / -	
வயது: 54 இனம்: பெண்		வயது: 20 இனம்: ஆண்		வயது: 25 இனம்: பெண்	
674	WYG1376904	675	WYG1376755	676	WYG1376763
வாக்காளர் பெயர்: சங்கரன்		வாக்காளர் பெயர்: தேவராஜன்		வாக்காளர் பெயர்: பத்மா	
தந்தை பெயர்: ராஜப்பா		தந்தை பெயர்: ராஜப்பா		தந்தை பெயர்: சந்திரப்பா	
புதியபழைய வீட்டு எண் : 1-109 / -		புதியபழைய வீட்டு எண் : 1-109 / -		புதியபழைய வீட்டு எண் : 1-116 / -	
வயது: 22 இனம்: ஆண்		வயது: 21 இனம்: ஆண்		வயது: 29 இனம்: பெண்	
677	WYG1352566	678	WYG1376748	679	WYG1376771
வாக்காளர் பெயர்: சில்பா		வாக்காளர் பெயர்: சத்யா		வாக்காளர் பெயர்: சங்கர்	
கணவர் பெயர்: சீனிவாசன்		கணவர் பெயர்: மாதேஷ்		தந்தை பெயர்: முருகன்	
புதியபழைய வீட்டு எண் : 1-116 / -		புதியபழைய வீட்டு எண் : 1-126 / -		புதியபழைய வீட்டு எண் : 1-126-F / -	
வயது: 22 இனம்: பெண்		வயது: 19 இனம்: பெண்		வயது: 19 இனம்: ஆண்	
680	WYG1376797	681	WYG1376805	682	WYG1376789
வாக்காளர் பெயர்: காவேரி		வாக்காளர் பெயர்: முருகன்		வாக்காளர் பெயர்: முனியம்மாள்	
தந்தை பெயர்: முனிசாமி		தந்தை பெயர்: காவேரி		கணவர் பெயர்: காவேரி	
புதியபழைய வீட்டு எண் : 1-126-G / -		புதியபழைய வீட்டு எண் : 1-126-G / -		புதியபழைய வீட்டு எண் : 1-126-9 / -	
வயது: 52 இனம்: ஆண்		வயது: 20 இனம்: ஆண்		வயது: 46 இனம்: பெண்	

சேர்த்தல் எண்ணிக்கை	ஆண்	பெண்	மொத்தம்
	19	17	36

உள்ளடக்கம் : II - நீக்கல் பட்டியல் நீக்கல் இல்லை

01/01/2017 அன்று வயது

பக்கம் எண் : 3 of 5

நீக்கல் குறியீடு : S : முகவரி மாற்றம்

வாக்காளர் பதிவு அலுவலரால் வெளியிடப்பட்டது

Q: தகுதி இழப்பு R : பல பதிவுகள்

E : இறப்பு M : இயற்கை சிற்றத்தால் காணாமல் போனவர்கள்

உள்ளடக்கம் : III திருத்தப் பட்டியல் (இத் திருத்தத்தில் திருத்தியபடி)

பிரிவு: 1-அயர்னப்பள்ளி (வ.கி) மற்றும் (ஊ) கொடகாரலப்பள்ளி வார்டு 1 , பின்கோடு : 635119

106	WYG0569335	163	FMS3659109
வாக்காளர் பெயர்: ஸ்வாகத்		வாக்காளர் பெயர்: பாலநாகு	
தந்தை பெயர்: கோவிந்தராஜ்		கணவர் பெயர்: கோவிந்தராஜ்	
புதியபழைய வீட்டு எண் : 1-28 /		புதியபழைய வீட்டு எண் : 1-28 / NA	
வயது: 23 இனம்: ஆண்		வயது: 48 இனம்: பெண்	

பிரிவு: 6-அயர்னப்பள்ளி (வ.கி) மற்றும் (ஊ) ஓவர்ஸீதோட்டம் வார்டு 2 , பின்கோடு : 635119

364	WYG0569913	397	FMS3660677
வாக்காளர் பெயர்: சந்தன்		வாக்காளர் பெயர்: எஸ்ராஜ்	
தந்தை பெயர்: சின்னகோவிந்தன்		தந்தை பெயர்: சாதப்பா	
புதியபழைய வீட்டு எண் : 1-82b /		புதியபழைய வீட்டு எண் : 1-82-A / NA	
வயது: 63 இனம்: ஆண்		வயது: 36 இனம்: ஆண்	

திருத்தங்களின் எண்ணிக்கை	ஆண்	பெண்	மொத்தம்
	3	1	4

வாக்காளர்களின் தொகுப்பு							
சட்டமன்ற தொகுதி எண், பெயர் மற்றும் ஒதுக்கீட்டுத்தகுதி நிலை :				54 வேப்பனஹள்ளி பொது		பாகம் எண் 93	
A) வாக்காளர்களின் எண்ணிக்கை							
	பட்டியல் வகை	பட்டியல் விவரம்	வாக்காளர்களின் எண்ணிக்கை				
			ஆண்	பெண்	இதரர்	மொத்தம்	
I	அடிப்படைப் பட்டியல்	அடிப்படைப் பட்டியல்	01-09-2016 - இல் தயாரிக்கப்பட்ட ஒருங்கிணைக்கப்பட்ட அடிப்படைப் பட்டியல்	338	308	0	646
II	சேர்த்தல் பட்டியல்	துணைப்பட்டியல்- 1	சிறப்பு சுருக்கமுறைத் திருத்தம் - 2017	19	17	0	36
			Sub-Total	19	17	0	36
III	நீக்கல் பட்டியல்		சிறப்பு சுருக்கமுறைத் திருத்தம் - 2017				
			Sub-Total				
2017 - சிறப்பு சுருக்கமுறைத் திருத்தத்திற்கு பின்னர் பட்டியலில் உள்ள நிகர வாக்காளர்கள் (I+ II - III)				357	325	0	682
B) திருத்தங்களின் எண்ணிக்கை :							
	பட்டியல் வகை	பட்டியல் விவரம்	திருத்தங்களின் எண்ணிக்கை				
	துணைப்பட்டியல்- 1	சிறப்பு சுருக்கமுறைத் திருத்தம் - 2017	4				
		Sub-Total	4				

இடம் : ஓதூர்

நாள் : 05/01/2017

டாக்டர்.கே.செந்தில்ராஜ்.இ.ஆ.ப.,

வாக்காளர் பதிவு அலுவலர் மற்றும் சார் ஆட்சியர்,ஓதூர்