

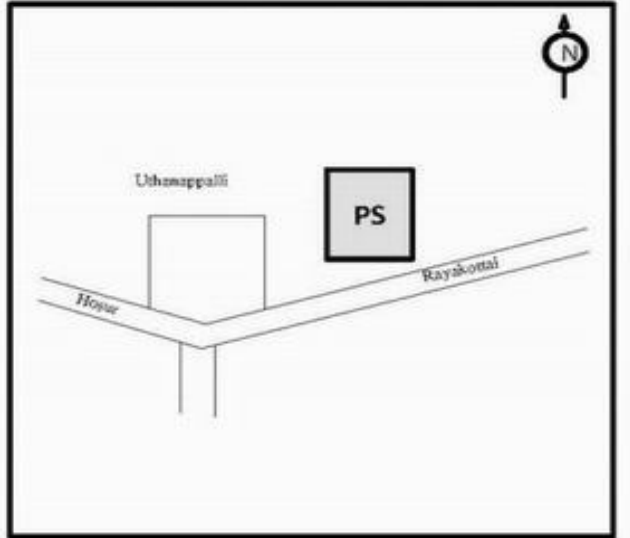
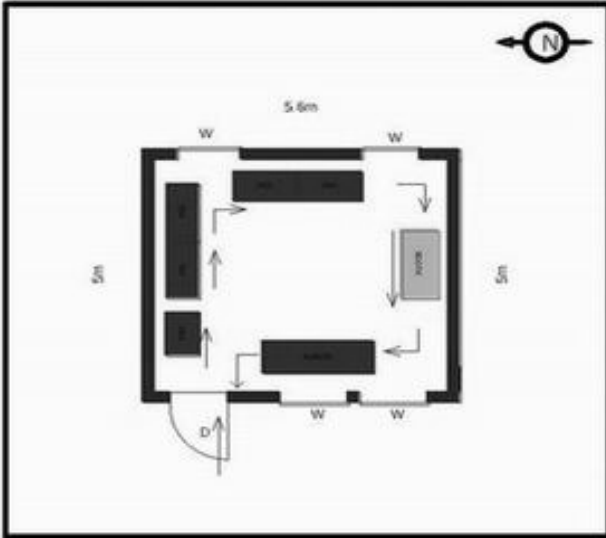
வாக்காளர் பட்டியல் - 2017
மாநிலம் - தமிழ்நாடு

சட்டமன்றத் தொகுதி எண், பெயர் மற்றும் ஒதுக்கீட்டுத்தகுதி நிலை :	54	வேப்பனஹள்ளி பொது		பாகம் எண்: 87																							
சட்டமன்றத் தொகுதி அடங்கியுள்ள நாடாளுமன்றத் தொகுதியின் எண், பெயர் ஒதுக்கீட்டுத்தகுதி நிலை :		9 கிருஷ்ணகிரி பொது																									
1. திருத்தத்தின் விவரங்கள்																											
திருத்தப்படும் ஆண்டு : 2017 தகுதியேற்படுத்தும் நாள் : 01/01/2017 திருத்தத்தின் வகை : சிறப்பு சுருக்கமுறைத் திருத்தம் (2007 ஆம் ஆண்டு தொகுதி எல்லை மறுவரையறைப்படி) வரைவுப் பட்டியல் வெளியிடப்பட்ட நாள் : 01/09/2016	பட்டியல் வகை : 29-02-2016 அன்றைய தேதிப்படி தயாரிக்கப்பட்ட ஒருங்கிணைக்கப்பட்ட அடிப்படைப் பட்டியலும் அதனையடுத்த துணைப்பட்டியல்கள் 1 மற்றும் 2ம் ஒருங்கிணைக்கப்பட்ட பட்டியல்																										
2. பாகத்தின் விவரங்கள் மற்றும் வாக்குச்சாவடிக்கான பரப்பளவு																											
பாகத்தின் கீழ்வரும் பிரிவின் எண் மற்றும் பெயர்																											
<table style="width: 100%; border-collapse: collapse;"> <tr> <td style="width: 50%; vertical-align: top;"> <ol style="list-style-type: none"> 1. உத்தனப்பள்ளி (வ.கி) மற்றும் (ஊ) கிருஷ்ணாபுரம் வார்டு 2 2. உத்தனப்பள்ளி (வ.கி) மற்றும் (ஊ) கௌளப்பள்ளி வார்டு 2 3. உத்தனப்பள்ளி (வ.கி) மற்றும் (ஊ) கூகனூர் வார்டு 2 4. உத்தனப்பள்ளி (வ.கி) மற்றும் (ஊ) கூடுமாகானப்பள்ளி வார்டு 2 <p>99. அயல்நாடு வாழ் வாக்காளர்கள் -</p> </td> <td style="width: 50%; vertical-align: top; border: 1px solid black; padding: 5px;"> <table style="width: 100%; border-collapse: collapse;"> <tr><td>முக்கிய கிராமம்</td><td>:</td><td>உத்தனப்பள்ளி</td></tr> <tr><td>கி.நி.அ.மண்டலம்</td><td>:</td><td>உத்தனப்பள்ளி</td></tr> <tr><td>பிர்கா</td><td>:</td><td>உத்தனப்பள்ளி</td></tr> <tr><td>காவல் நிலையம்</td><td>:</td><td>உத்தனப்பள்ளி</td></tr> <tr><td>வட்டம்</td><td>:</td><td>ஓதூர்</td></tr> <tr><td>மாவட்டம்</td><td>:</td><td>கிருஷ்ணகிரி</td></tr> <tr><td>அஞ்சலகக்குறியீட்டெண்</td><td>:</td><td>635119</td></tr> </table> </td> </tr> </table>					<ol style="list-style-type: none"> 1. உத்தனப்பள்ளி (வ.கி) மற்றும் (ஊ) கிருஷ்ணாபுரம் வார்டு 2 2. உத்தனப்பள்ளி (வ.கி) மற்றும் (ஊ) கௌளப்பள்ளி வார்டு 2 3. உத்தனப்பள்ளி (வ.கி) மற்றும் (ஊ) கூகனூர் வார்டு 2 4. உத்தனப்பள்ளி (வ.கி) மற்றும் (ஊ) கூடுமாகானப்பள்ளி வார்டு 2 <p>99. அயல்நாடு வாழ் வாக்காளர்கள் -</p>	<table style="width: 100%; border-collapse: collapse;"> <tr><td>முக்கிய கிராமம்</td><td>:</td><td>உத்தனப்பள்ளி</td></tr> <tr><td>கி.நி.அ.மண்டலம்</td><td>:</td><td>உத்தனப்பள்ளி</td></tr> <tr><td>பிர்கா</td><td>:</td><td>உத்தனப்பள்ளி</td></tr> <tr><td>காவல் நிலையம்</td><td>:</td><td>உத்தனப்பள்ளி</td></tr> <tr><td>வட்டம்</td><td>:</td><td>ஓதூர்</td></tr> <tr><td>மாவட்டம்</td><td>:</td><td>கிருஷ்ணகிரி</td></tr> <tr><td>அஞ்சலகக்குறியீட்டெண்</td><td>:</td><td>635119</td></tr> </table>	முக்கிய கிராமம்	:	உத்தனப்பள்ளி	கி.நி.அ.மண்டலம்	:	உத்தனப்பள்ளி	பிர்கா	:	உத்தனப்பள்ளி	காவல் நிலையம்	:	உத்தனப்பள்ளி	வட்டம்	:	ஓதூர்	மாவட்டம்	:	கிருஷ்ணகிரி	அஞ்சலகக்குறியீட்டெண்	:	635119
<ol style="list-style-type: none"> 1. உத்தனப்பள்ளி (வ.கி) மற்றும் (ஊ) கிருஷ்ணாபுரம் வார்டு 2 2. உத்தனப்பள்ளி (வ.கி) மற்றும் (ஊ) கௌளப்பள்ளி வார்டு 2 3. உத்தனப்பள்ளி (வ.கி) மற்றும் (ஊ) கூகனூர் வார்டு 2 4. உத்தனப்பள்ளி (வ.கி) மற்றும் (ஊ) கூடுமாகானப்பள்ளி வார்டு 2 <p>99. அயல்நாடு வாழ் வாக்காளர்கள் -</p>	<table style="width: 100%; border-collapse: collapse;"> <tr><td>முக்கிய கிராமம்</td><td>:</td><td>உத்தனப்பள்ளி</td></tr> <tr><td>கி.நி.அ.மண்டலம்</td><td>:</td><td>உத்தனப்பள்ளி</td></tr> <tr><td>பிர்கா</td><td>:</td><td>உத்தனப்பள்ளி</td></tr> <tr><td>காவல் நிலையம்</td><td>:</td><td>உத்தனப்பள்ளி</td></tr> <tr><td>வட்டம்</td><td>:</td><td>ஓதூர்</td></tr> <tr><td>மாவட்டம்</td><td>:</td><td>கிருஷ்ணகிரி</td></tr> <tr><td>அஞ்சலகக்குறியீட்டெண்</td><td>:</td><td>635119</td></tr> </table>	முக்கிய கிராமம்	:	உத்தனப்பள்ளி	கி.நி.அ.மண்டலம்	:	உத்தனப்பள்ளி	பிர்கா	:	உத்தனப்பள்ளி	காவல் நிலையம்	:	உத்தனப்பள்ளி	வட்டம்	:	ஓதூர்	மாவட்டம்	:	கிருஷ்ணகிரி	அஞ்சலகக்குறியீட்டெண்	:	635119					
முக்கிய கிராமம்	:	உத்தனப்பள்ளி																									
கி.நி.அ.மண்டலம்	:	உத்தனப்பள்ளி																									
பிர்கா	:	உத்தனப்பள்ளி																									
காவல் நிலையம்	:	உத்தனப்பள்ளி																									
வட்டம்	:	ஓதூர்																									
மாவட்டம்	:	கிருஷ்ணகிரி																									
அஞ்சலகக்குறியீட்டெண்	:	635119																									
3. வாக்குச் சாவடியின் விவரங்கள்																											
வாக்குச்சாவடியின் எண் மற்றும் பெயர் :	87 - ஊராட்சி ஒன்றிய துவக்கப்பள்ளி(தமிழ்), உத்தனப்பள்ளி-635119	வாக்குச்சாவடியின் வகைப்பாடு (ஆண் / பெண் / பொது)	பொது																								
வாக்குச்சாவடியின் முகவரி :	மேற்கு பார்த்த தெற்கு பகுதி தாரசு கட்டிடம்	துணை வாக்குச்சாவடிகளின் எண்ணிக்கை	0																								
4. வாக்காளர்களின் எண்ணிக்கை																											
தொடங்கும் வரிசை எண்	முடியும் வரிசை எண்	வாக்காளர்களின் எண்ணிக்கை																									
		ஆண்	பெண்	இதரர்	மொத்தம்																						
1	656	321	335	0	656																						

KRISHNAGIRI DISTRICT – கிருஷ்ணகிரி மாவட்டம்
054 – VEPPANAHALLI ASSEMBLY CONSTITUENCY – 054 - வேப்பனாஹள்ளி சட்டமன்ற தொகுதி
087 – Panchayat Union Primary School, Uddanapalli 635119
087 - ஊராட்சி ஒன்றிய துவக்கப்பள்ளி, உத்தனப்பள்ளி- 635119



COURTESY : GOOGLE



MINIMUM BASIC FACILITY (Please v)	WATER	RAMP	PLUG POINT	TOILET	HEALTH CARE
	✓	✓	✓	✓	X

a) Landmarks	
b) Road Names	
c) Traffic Flow	

54-வேப்பனஹள்ளி சட்டமன்ற தொகுதி

வாக்காளர் பட்டியல் - 2017

பாகம் எண் 87

தொடர்ச்சி...

பிரிவு: 1-உத்தனப்பள்ளி (வ.கி) மற்றும் (ஊ) கிருஷ்ணாபுரம் வார்டு 2, பின்கோடு : 635119

1	WYG1194273 வாக்காளர் பெயர்: செல்வகணபதி தந்தை பெயர்: நாராயணன் புதியபழைய வீட்டு எண்: 1-339/ வயது: 21 இனம்: ஆண்	2	WYG1276237 வாக்காளர் பெயர்: சுரேஷ் தந்தை பெயர்: காமராஜ் புதியபழைய வீட்டு எண்: 1-660 /- வயது: 21 இனம்: ஆண்	3	WYG1045004 வாக்காளர் பெயர்: நாராயணம்மா கணவர் பெயர்: முனியப்பா புதியபழைய வீட்டு எண்: 2-59C / 2-11 வயது: 71 இனம்: பெண்
4	FMS3637170 வாக்காளர் பெயர்: ராமக்கா கணவர் பெயர்: சின்னப்பா புதியபழைய வீட்டு எண்: 2-581 / NA வயது: 82 இனம்: பெண்	5	FMS5743950 வாக்காளர் பெயர்: முருகேஷ் தந்தை பெயர்: சின்னப்பா புதியபழைய வீட்டு எண்: 2-581 / NA வயது: 42 இனம்: ஆண்	6	FMS5743943 வாக்காளர் பெயர்: அண்ணப்பூர்னா கணவர் பெயர்: முருகேஷ் புதியபழைய வீட்டு எண்: 2-581 / NA வயது: 37 இனம்: பெண்
7	TN/14/074/0432001 வாக்காளர் பெயர்: அன்னைய்யா தந்தை பெயர்: சின்னப்பா புதியபழைய வீட்டு எண்: 2-582 / 2-34 வயது: 62 இனம்: ஆண்	8	TN/14/074/0433214 வாக்காளர் பெயர்: ஜெயம்மா கணவர் பெயர்: அன்னைய்யா புதியபழைய வீட்டு எண்: 2-582 / NA வயது: 52 இனம்: பெண்	9	TN/14/074/0432467 வாக்காளர் பெயர்: நாராயணப்பா தந்தை பெயர்: சின்னைய்யா புதியபழைய வீட்டு எண்: 2-583 / NA வயது: 52 இனம்: ஆண்
10	FMS3637212 வாக்காளர் பெயர்: வெங்கடலட்சுமி கணவர் பெயர்: நாராயணப்பா புதியபழைய வீட்டு எண்: 2-583 / NA வயது: 47 இனம்: பெண்	11	WYG1075639 வாக்காளர் பெயர்: ஹரிஸ் குமார் தந்தை பெயர்: நாராயணன் புதியபழைய வீட்டு எண்: 2-583 /- வயது: 22 இனம்: ஆண்	12	WYG1075654 வாக்காளர் பெயர்: நாகராஜ் தந்தை பெயர்: அன்னைய்யப்பா புதியபழைய வீட்டு எண்: 2-584 / 2-34 வயது: 23 இனம்: ஆண்
13	TN/14/074/0433162 வாக்காளர் பெயர்: எல்லம்மா கணவர் பெயர்: சின்னப்பா புதியபழைய வீட்டு எண்: 2-585 / NA வயது: 48 இனம்: பெண்	14	WYG1245539 வாக்காளர் பெயர்: சின்னப்பா தந்தை பெயர்: பையப்பா புதியபழைய வீட்டு எண்: 2-585 /- வயது: 58 இனம்: ஆண்	15	FMS5743976 வாக்காளர் பெயர்: எல்லம்மா கணவர் பெயர்: பிட்டப்பா புதியபழைய வீட்டு எண்: 2-587 / 2-1B வயது: 72 இனம்: பெண்
16	FMS5743984 வாக்காளர் பெயர்: வெங்கடேஷ் தந்தை பெயர்: பிட்டப்பா புதியபழைய வீட்டு எண்: 2-587 / 2-1B வயது: 46 இனம்: ஆண்	17	WYG0027144 வாக்காளர் பெயர்: வெங்கடலட்சுமி கணவர் பெயர்: வெங்கடேஷ் புதியபழைய வீட்டு எண்: 2-587 / NA வயது: 43 இனம்: பெண்	18	TN/14/074/0432643 வாக்காளர் பெயர்: பெத்தபிட்டம்மா கணவர் பெயர்: பூரீராமப்பா புதியபழைய வீட்டு எண்: 2-588-1 / NA வயது: 72 இனம்: பெண்
19	WYG0027219 வாக்காளர் பெயர்: சசீலம்மா கணவர் பெயர்: ரங்கப்பா புதியபழைய வீட்டு எண்: 2-588-1 / NA வயது: 54 இனம்: பெண்	20	TN/14/074/0432248 வாக்காளர் பெயர்: கிருஷ்ணப்பா தந்தை பெயர்: ராஜப்பா புதியபழைய வீட்டு எண்: 2-589 / NA வயது: 62 இனம்: ஆண்	21	TN/14/074/0433173 வாக்காளர் பெயர்: ஆஞ்சம்மா கணவர் பெயர்: கிருஷ்ணப்பா புதியபழைய வீட்டு எண்: 2-589 / NA வயது: 57 இனம்: பெண்
22	TN/14/074/0433176 வாக்காளர் பெயர்: கிருஷ்ணம்மா கணவர் பெயர்: வெங்கடட்சாமி புதியபழைய வீட்டு எண்: 2-590/ வயது: 52 இனம்: பெண்	23	FMS3636412 வாக்காளர் பெயர்: கணேஷ் தந்தை பெயர்: வெங்கடட்சாமி புதியபழைய வீட்டு எண்: 2-590/ வயது: 34 இனம்: ஆண்	24	FMS3637535 வாக்காளர் பெயர்: சுரேஷ் தந்தை பெயர்: வெங்கடட்சாமி புதியபழைய வீட்டு எண்: 2-590/ வயது: 32 இனம்: ஆண்
25	TN/14/074/0432231 வாக்காளர் பெயர்: எல்லப்பா தந்தை பெயர்: ராஜப்பா புதியபழைய வீட்டு எண்: 2-591 / NA வயது: 67 இனம்: ஆண்	26	TN/14/074/0433174 வாக்காளர் பெயர்: புட்டம்மா கணவர் பெயர்: எல்லப்பா புதியபழைய வீட்டு எண்: 2-591 / NA வயது: 55 இனம்: பெண்	27	TN/14/074/0432236 வாக்காளர் பெயர்: ரமேஷ் தந்தை பெயர்: எல்லப்பா புதியபழைய வீட்டு எண்: 2-591 / NA வயது: 42 இனம்: ஆண்
28	FMS3637352 வாக்காளர் பெயர்: கிருஷ்ணம்மா கணவர் பெயர்: ரமேஷ் புதியபழைய வீட்டு எண்: 2-591 / NA வயது: 37 இனம்: பெண்	29	TN/14/074/0432898 வாக்காளர் பெயர்: புட்டம்மா கணவர் பெயர்: கெஞ்சுரப்பா புதியபழைய வீட்டு எண்: 2-592 / NA வயது: 62 இனம்: பெண்	30	FMS1295997 வாக்காளர் பெயர்: ஜீட்டம்மா கணவர் பெயர்: நரசிம்மப்பா புதியபழைய வீட்டு எண்: 2-593/ வயது: 77 இனம்: பெண்

54-வேப்பனஹள்ளி சட்டமன்ற தொகுதி

பாக்கம் எண் 87

வாக்காளர் பட்டியல் - 2017

தொடர்ச்சி...

பிரிவு: 1-உத்தனப்பள்ளி (வ.கி) மற்றும் (ஊ) கிருஷ்ணாபுரம் வார்டு 2, பின்கோடு : 635119

31	TN/14/074/0433182 வாக்காளர் பெயர்: சாந்தம்மா கணவர் பெயர்: அன்னைப்பா புதியபழைய வீட்டு எண்: 2-594/ வயது: 59 இனம்: பெண்	32	FMS5409719 வாக்காளர் பெயர்: சின்னா தந்தை பெயர்: அன்னைப்பா புதியபழைய வீட்டு எண்: 2-594/ வயது: 32 இனம்: ஆண்	33	FMS3636396 வாக்காளர் பெயர்: நாகராஜ் தந்தை பெயர்: அன்னைப்பா புதியபழைய வீட்டு எண்: 2-595 / 2-10 வயது: 33 இனம்: ஆண்
34	FMS3637097 வாக்காளர் பெயர்: கணசுரப்பா தந்தை பெயர்: எல்லப்பா புதியபழைய வீட்டு எண்: 2-596 / 2-11 வயது: 67 இனம்: ஆண்	35	TN/14/074/0433169 வாக்காளர் பெயர்: யசோதம்மா கணவர் பெயர்: கணசுரப்பா புதியபழைய வீட்டு எண்: 2-596 / 2-11 வயது: 60 இனம்: பெண்	36	FMS3636933 வாக்காளர் பெயர்: முருகேஷ் தந்தை பெயர்: கணசுரப்பா புதியபழைய வீட்டு எண்: 2-596 / 2-11 வயது: 35 இனம்: ஆண்
37	TN/14/074/0433185 வாக்காளர் பெயர்: சாரதம்மா கணவர் பெயர்: முனியப்பா புதியபழைய வீட்டு எண்: 2-598 / 2-8 வயது: 77 இனம்: பெண்	38	TN/14/074/0433186 வாக்காளர் பெயர்: நாராயணம்மா கணவர் பெயர்: சின்ன அன்னைப்பா புதியபழைய வீட்டு எண்: 2-598 / 2-8 வயது: 57 இனம்: பெண்	39	FMS3636743 வாக்காளர் பெயர்: தேவராஜ் தந்தை பெயர்: சின்ன அன்னைப்பா புதியபழைய வீட்டு எண்: 2-598 / 2-8 வயது: 34 இனம்: ஆண்
40	WYG0027151 வாக்காளர் பெயர்: சசிகலா கணவர் பெயர்: தேவராஜ் புதியபழைய வீட்டு எண்: 2-598 / NA வயது: 29 இனம்: பெண்	41	FMS3637469 வாக்காளர் பெயர்: எல்லம்மா கணவர் பெயர்: முனியப்பா புதியபழைய வீட்டு எண்: 2-599/ வயது: 58 இனம்: பெண்	42	WYG1276161 வாக்காளர் பெயர்: மஞ்சநாத் தந்தை பெயர்: கஞ்சுரப்பா புதியபழைய வீட்டு எண்: 2-599 / - வயது: 20 இனம்: ஆண்
43	TN/14/074/0432115 வாக்காளர் பெயர்: ராமப்பா தந்தை பெயர்: சின்னப்பா புதியபழைய வீட்டு எண்: 2-600 / 2-11 வயது: 54 இனம்: ஆண்	44	TN/14/074/0433172 வாக்காளர் பெயர்: நாகரத்தனம்மா கணவர் பெயர்: ராமப்பா புதியபழைய வீட்டு எண்: 2-600 / 2-11 வயது: 48 இனம்: பெண்	45	FMS3637576 வாக்காளர் பெயர்: முனிராஜ் தந்தை பெயர்: ராமப்பா புதியபழைய வீட்டு எண்: 2-600 / 2-11 வயது: 30 இனம்: ஆண்
46	FMS1295427 வாக்காளர் பெயர்: கஞ்சுரம்மா கணவர் பெயர்: ராஜப்பா புதியபழைய வீட்டு எண்: 2-601 / 24A1 வயது: 70 இனம்: பெண்	47	WYG0027359 வாக்காளர் பெயர்: ராஜு தந்தை பெயர்: ஓபாசி புதியபழைய வீட்டு எண்: 2-601 / NA வயது: 44 இனம்: ஆண்	48	WYG0027367 வாக்காளர் பெயர்: ராணி கணவர் பெயர்: ராஜு புதியபழைய வீட்டு எண்: 2-601 / NA வயது: 40 இனம்: பெண்
49	WYG0027177 வாக்காளர் பெயர்: சம்பத் தாய் பெயர்: கஞ்சுரம்மா புதியபழைய வீட்டு எண்: 2-601 / NA வயது: 38 இனம்: ஆண்	50	WYG0027169 வாக்காளர் பெயர்: லதா கணவர் பெயர்: சம்பத் புதியபழைய வீட்டு எண்: 2-601 / NA வயது: 35 இனம்: பெண்	51	FMS3636487 வாக்காளர் பெயர்: சுரேஷ் தந்தை பெயர்: ராஜப்பா புதியபழைய வீட்டு எண்: 2-601 / 24A வயது: 33 இனம்: ஆண்
52	TN/14/074/0433287 வாக்காளர் பெயர்: சிவமுனிசாமி தந்தை பெயர்: சின்ன எல்லப்பா புதியபழைய வீட்டு எண்: 2-602 / 2-15 வயது: 50 இனம்: ஆண்	53	TN/14/074/0433180 வாக்காளர் பெயர்: சசீலா கணவர் பெயர்: சிவமுனிசாமி புதியபழைய வீட்டு எண்: 2-602 / 2-15 வயது: 46 இனம்: பெண்	54	WYG0826891 வாக்காளர் பெயர்: சரஸ்வதி கணவர் பெயர்: பைரப்பா புதியபழைய வீட்டு எண்: 2-602 / 2-15 வயது: 32 இனம்: பெண்
55	WYG1075761 வாக்காளர் பெயர்: லட்சுமிபதி தந்தை பெயர்: முனிசாமி புதியபழைய வீட்டு எண்: 2-602 / - வயது: 20 இனம்: ஆண்	56	FMS1296235 வாக்காளர் பெயர்: அப்பைய்யா தந்தை பெயர்: எல்லப்பா புதியபழைய வீட்டு எண்: 2-603 / 2-12 வயது: 72 இனம்: ஆண்	57	TN/14/074/0433179 வாக்காளர் பெயர்: வெங்கட்டம்மா கணவர் பெயர்: அப்பைய்யா புதியபழைய வீட்டு எண்: 2-603 / 2-12 வயது: 62 இனம்: பெண்
58	FMS3636560 வாக்காளர் பெயர்: முருகேஷ் தந்தை பெயர்: அப்பைய்யா புதியபழைய வீட்டு எண்: 2-603 / 2-12 வயது: 37 இனம்: ஆண்	59	WYG0027268 வாக்காளர் பெயர்: முத்துலட்சுமி கணவர் பெயர்: முருகேஷ் புதியபழைய வீட்டு எண்: 2-603 / NA வயது: 32 இனம்: பெண்	60	WYG1245588 வாக்காளர் பெயர்: சுஜாதா கணவர் பெயர்: முருகேஷ் புதியபழைய வீட்டு எண்: 2-603 / - வயது: 32 இனம்: பெண்

54-வேப்பனஹள்ளி சட்டமன்ற தொகுதி

பாகம் எண் 87

வாக்காளர் பட்டியல் - 2017

தொடர்ச்சி...

பிரிவு: 1-உத்தனப்பள்ளி (வ.கி) மற்றும் (ஊ) கிருஷ்ணாபுரம் வார்டு 2, பின்கோடு : 635119

61	FMS5412523 வாக்காளர் பெயர்: சிவா தந்தை பெயர்: திம்மையா புதியபழைய வீட்டு எண்: 2-604 / - வயது: 35 இனம்: ஆண்	62	FMS3636388 வாக்காளர் பெயர்: கௌரம்மா கணவர் பெயர்: முனிஎல்லப்பா புதியபழைய வீட்டு எண்: 2-604 / 15C1 வயது: 87 இனம்: பெண்	63	TN/14/074/0432316 வாக்காளர் பெயர்: திம்மையா தந்தை பெயர்: முனிஎல்லப்பா புதியபழைய வீட்டு எண்: 2-604 / 15C1 வயது: 69 இனம்: ஆண்
64	FMS1295153 வாக்காளர் பெயர்: ஜெயம்மா கணவர் பெயர்: திம்மையா புதியபழைய வீட்டு எண்: 2-604 / 15C1 வயது: 59 இனம்: பெண்	65	WYG0826768 வாக்காளர் பெயர்: லட்சுமி கணவர் பெயர்: இராமையா புதியபழைய வீட்டு எண்: 2-604 / 15C வயது: 34 இனம்: பெண்	66	FMS3637261 வாக்காளர் பெயர்: பாண்டிரங்கன் தந்தை பெயர்: திம்மையா புதியபழைய வீட்டு எண்: 2-604 / வயது: 34 இனம்: ஆண்
67	WYG0027276 வாக்காளர் பெயர்: சுபா கணவர் பெயர்: சிவா புதியபழைய வீட்டு எண்: 2-604 / NA வயது: 31 இனம்: பெண்	68	WYG0027284 வாக்காளர் பெயர்: கௌரம்மா கணவர் பெயர்: பாண்டிரங்கன் புதியபழைய வீட்டு எண்: 2-604 / NA வயது: 31 இனம்: பெண்	69	FMS3636578 வாக்காளர் பெயர்: முனிராஜ் தந்தை பெயர்: வெங்கட்டராஜ் புதியபழைய வீட்டு எண்: 2-606 / 2-17 வயது: 47 இனம்: ஆண்
70	FMS3637014 வாக்காளர் பெயர்: சவீதா கணவர் பெயர்: முனிராஜ் புதியபழைய வீட்டு எண்: 2-606 / 2-17 வயது: 37 இனம்: பெண்	71	TN/14/074/0432458 வாக்காளர் பெயர்: முனுசாமி தந்தை பெயர்: நரசிம்மப்பா புதியபழைய வீட்டு எண்: 2-607 / NA வயது: 77 இனம்: ஆண்	72	TN/14/074/0432842 வாக்காளர் பெயர்: ஆஞ்சம்மா கணவர் பெயர்: முனுசாமி புதியபழைய வீட்டு எண்: 2-607 / NA வயது: 72 இனம்: பெண்
73	FMS3636974 வாக்காளர் பெயர்: ராஜம்மா கணவர் பெயர்: வெங்கட்டராஜ் புதியபழைய வீட்டு எண்: 2-608 / NA வயது: 67 இனம்: பெண்	74	TN/14/074/0432838 வாக்காளர் பெயர்: சந்திரப்பா தந்தை பெயர்: முனுசாமி புதியபழைய வீட்டு எண்: 2-609 / 2-20 வயது: 46 இனம்: ஆண்	75	FMS3637295 வாக்காளர் பெயர்: கமலம்மா கணவர் பெயர்: சந்திரப்பா புதியபழைய வீட்டு எண்: 2-609 / 2-20 வயது: 42 இனம்: பெண்
76	WYG1075738 வாக்காளர் பெயர்: ஜோதி தந்தை பெயர்: சந்திரப்பா புதியபழைய வீட்டு எண்: 2-609 / - வயது: 20 இனம்: பெண்	77	FMS3637709 வாக்காளர் பெயர்: வெங்கட்டம்மா கணவர் பெயர்: கணஜீரப்பா புதியபழைய வீட்டு எண்: 2-610 / NA வயது: 62 இனம்: பெண்	78	TN/14/074/0432079 வாக்காளர் பெயர்: சீனிவாசப்பா தந்தை பெயர்: கஞ்சீரப்பா புதியபழைய வீட்டு எண்: 2-611 / NA வயது: 59 இனம்: ஆண்
79	TN/14/074/0433187 வாக்காளர் பெயர்: சந்திரம்மா கணவர் பெயர்: ஸ்ரீனிவாசலு புதியபழைய வீட்டு எண்: 2-611 / NA வயது: 47 இனம்: பெண்	80	WYG0027185 வாக்காளர் பெயர்: ஜெயப்பிரகாஷ் தந்தை பெயர்: சீனிவாசலு புதியபழைய வீட்டு எண்: 2-611 / NA வயது: 30 இனம்: ஆண்	81	TN/14/074/0432371 வாக்காளர் பெயர்: கணஜீரப்பா தந்தை பெயர்: சின்னப்பா புதியபழைய வீட்டு எண்: 2-612 / NA வயது: 54 இனம்: ஆண்
82	WYG0027318 வாக்காளர் பெயர்: லல்லம்மா கணவர் பெயர்: கணஜீரப்பா புதியபழைய வீட்டு எண்: 2-612 / NA வயது: 39 இனம்: பெண்	83	WYG1162106 வாக்காளர் பெயர்: வரலட்சுமி கணவர் பெயர்: ஜெயபிரகாஷ் புதியபழைய வீட்டு எண்: 2-612 / - வயது: 24 இனம்: பெண்	84	TN/14/074/0433191 வாக்காளர் பெயர்: புட்டம்மா கணவர் பெயர்: எல்லப்பா புதியபழைய வீட்டு எண்: 2-614 / NA வயது: 52 இனம்: பெண்
85	TN/14/074/0433193 வாக்காளர் பெயர்: கௌரம்மா கணவர் பெயர்: முனுசாமி புதியபழைய வீட்டு எண்: 2-615 / வயது: 72 இனம்: பெண்	86	FMS3636370 வாக்காளர் பெயர்: முருகேஷ் தந்தை பெயர்: முனுசாமி புதியபழைய வீட்டு எண்: 2-615 / வயது: 42 இனம்: ஆண்	87	FMS3636362 வாக்காளர் பெயர்: சுஜாதா கணவர் பெயர்: முருகேஷ் புதியபழைய வீட்டு எண்: 2-615 / வயது: 31 இனம்: பெண்
88	WYG0564518 வாக்காளர் பெயர்: சுதாகர் தந்தை பெயர்: - புதியபழைய வீட்டு எண்: 2-616 / வயது: 27 இனம்: ஆண்	89	WYG0564526 வாக்காளர் பெயர்: ரேணுகா கணவர் பெயர்: சுதாகர் புதியபழைய வீட்டு எண்: 2-616 / வயது: 25 இனம்: பெண்	90	WYG1276245 வாக்காளர் பெயர்: அய்யனார் தந்தை பெயர்: ஆறுமுகம் புதியபழைய வீட்டு எண்: 2-616-A / - வயது: 29 இனம்: ஆண்

54-வேப்பனஹள்ளி சட்டமன்ற தொகுதி

பாகம் எண் 87

வாக்காளர் பட்டியல் - 2017

தொடர்ச்சி...

பிரிவு: 1-உத்தனப்பள்ளி (வ.கி) மற்றும் (ஊ) கிருஷ்ணாபுரம் வார்டு 2, பின்கோடு : 635119

91	WYG1245570 வாக்காளர் பெயர்: யசோதா கணவர் பெயர்: ஐய்யனார் புதியபழைய வீட்டு எண்: 2-616a / - வயது: 28 இனம்: பெண்	92	FMS1296375 வாக்காளர் பெயர்: சீனிவாசன் தந்தை பெயர்: முனிஎல்லப்பா புதியபழைய வீட்டு எண்: 2-617/ வயது: 57 இனம்: ஆண்	93	TN/14/074/0432896 வாக்காளர் பெயர்: எல்லம்மா கணவர் பெயர்: சீனிவாசன் புதியபழைய வீட்டு எண்: 2-617/ வயது: 47 இனம்: பெண்
94	FMS3636495 வாக்காளர் பெயர்: வெங்கடேஷ் தந்தை பெயர்: சீனிவாசன் புதியபழைய வீட்டு எண்: 2-617/ வயது: 32 இனம்: ஆண்	95	FMS5818380 வாக்காளர் பெயர்: வெங்கடலட்சுமி கணவர் பெயர்: வெங்கடேஷ் புதியபழைய வீட்டு எண்: 2-617 / NA வயது: 31 இனம்: பெண்	96	TN/14/074/0432252 வாக்காளர் பெயர்: எல்லப்பா தந்தை பெயர்: சின்னஒப்பைய்யா புதியபழைய வீட்டு எண்: 2-618 / NA வயது: 72 இனம்: ஆண்
97	TN/14/074/0433188 வாக்காளர் பெயர்: வெங்கட்டம்மா கணவர் பெயர்: எல்லப்பா புதியபழைய வீட்டு எண்: 2-618 / NA வயது: 65 இனம்: பெண்	98	TN/14/074/0432277 வாக்காளர் பெயர்: வெங்கடேஷ் தந்தை பெயர்: எல்லப்பா புதியபழைய வீட்டு எண்: 2-618 / NA வயது: 47 இனம்: ஆண்	99	FMS3637105 வாக்காளர் பெயர்: ரத்னம்மா கணவர் பெயர்: வெங்கடேஷ் புதியபழைய வீட்டு எண்: 2-618 / NA வயது: 42 இனம்: பெண்
100	WYG0027292 வாக்காளர் பெயர்: முனிராஜ் தந்தை பெயர்: எல்லப்பா புதியபழைய வீட்டு எண்: 2-618 / NA வயது: 31 இனம்: ஆண்	101	TN/14/074/0432213 வாக்காளர் பெயர்: சின்னமுனிசாமி தந்தை பெயர்: எல்லப்பா புதியபழைய வீட்டு எண்: 2-619 / NA வயது: 47 இனம்: ஆண்	102	TN/14/074/0433189 வாக்காளர் பெயர்: நீலம்மா கணவர் பெயர்: சின்னமுனுசாமி புதியபழைய வீட்டு எண்: 2-619 / NA வயது: 40 இனம்: பெண்
103	WYG1075662 வாக்காளர் பெயர்: பிரசாந்த்குமார் தந்தை பெயர்: சின்ன முனுசாமி புதியபழைய வீட்டு எண்: 2-619 / 2-18 வயது: 20 இனம்: ஆண்	104	FMS1296086 வாக்காளர் பெயர்: கோபால் தந்தை பெயர்: அன்னையப்பா புதியபழைய வீட்டு எண்: 2-620/ வயது: 42 இனம்: ஆண்	105	FMS5744016 வாக்காளர் பெயர்: வெங்கட்டலக்ஷ்மி கணவர் பெயர்: கோபால் புதியபழைய வீட்டு எண்: 2-620/ வயது: 37 இனம்: பெண்
106	TN/14/074/0432206 வாக்காளர் பெயர்: அன்னையப்பா தந்தை பெயர்: நரசிம்மப்பா புதியபழைய வீட்டு எண்: 2-620-3 / NA வயது: 67 இனம்: ஆண்	107	FMS1294677 வாக்காளர் பெயர்: சுந்தரம்மா கணவர் பெயர்: அன்னையப்பா புதியபழைய வீட்டு எண்: 2-620-3 / NA வயது: 62 இனம்: பெண்	108	FMS3636784 வாக்காளர் பெயர்: முனிவெங்கட்டப்பா தந்தை பெயர்: அன்னையப்பா புதியபழைய வீட்டு எண்: 2-620-3 / NA வயது: 32 இனம்: ஆண்
109	TN/14/074/0432170 வாக்காளர் பெயர்: மூர்த்தி தந்தை பெயர்: அன்னையப்பா புதியபழைய வீட்டு எண்: 2-621 / NA வயது: 47 இனம்: ஆண்	110	FMS3637311 வாக்காளர் பெயர்: நீலம்மா கணவர் பெயர்: மூர்த்தி புதியபழைய வீட்டு எண்: 2-621 / NA வயது: 37 இனம்: பெண்	111	TN/14/074/0432128 வாக்காளர் பெயர்: முனியப்பா தந்தை பெயர்: ஜவராயப்பா புதியபழைய வீட்டு எண்: 2-622 / 2-21 வயது: 82 இனம்: ஆண்
112	FMS3637220 வாக்காளர் பெயர்: மஞ்சநாத் தந்தை பெயர்: முனியப்பா புதியபழைய வீட்டு எண்: 2-622 / 2-21 வயது: 30 இனம்: ஆண்	113	WYG0564559 வாக்காளர் பெயர்: காஞ்சனா கணவர் பெயர்: மஞ்சநாத் புதியபழைய வீட்டு எண்: 2-622 / வயது: 27 இனம்: பெண்	114	FMS3636446 வாக்காளர் பெயர்: சாலம்மா தந்தை பெயர்: முனியப்பா புதியபழைய வீட்டு எண்: 2-622 / 2-21 வயது: 26 இனம்: பெண்
115	TN/14/074/0433197 வாக்காளர் பெயர்: சாலம்மா கணவர் பெயர்: வெங்கடசலப்பா புதியபழைய வீட்டு எண்: 2-623 / NA வயது: 72 இனம்: பெண்	116	TN/14/074/0432141 வாக்காளர் பெயர்: வெங்கடராஜ் தந்தை பெயர்: வெங்கடசலப்பா புதியபழைய வீட்டு எண்: 2-623 / NA வயது: 37 இனம்: ஆண்	117	FMS3637246 வாக்காளர் பெயர்: முருகேஷ் தந்தை பெயர்: வெங்கடசலப்பா புதியபழைய வீட்டு எண்: 2-623 / NA வயது: 34 இனம்: ஆண்
118	FMS3636859 வாக்காளர் பெயர்: சாந்தம்மா கணவர் பெயர்: வெங்கடராஜ் புதியபழைய வீட்டு எண்: 2-623 / NA வயது: 32 இனம்: பெண்	119	FMS5818406 வாக்காளர் பெயர்: லட்சுமம்மா கணவர் பெயர்: முருகேஷ் புதியபழைய வீட்டு எண்: 2-623 / NA வயது: 30 இனம்: பெண்	120	TN/14/074/0432163 வாக்காளர் பெயர்: வெங்கடேஷ் தந்தை பெயர்: முனிசாமியப்பா புதியபழைய வீட்டு எண்: 2-624/ வயது: 48 இனம்: ஆண்

54-வேப்பனஹள்ளி சட்டமன்ற தொகுதி

பாகம் எண் 87

வாக்காளர் பட்டியல் - 2017

தொடர்ச்சி...

பிரிவு: 1-உத்தனப்பள்ளி (வ.கி) மற்றும் (ஊ) கிருஷ்ணாபுரம் வார்டு 2, பின்கோடு : 635119

121	FMS3636461 வாக்காளர் பெயர்: ரத்னம்மா கணவர் பெயர்: வெங்கடேஷ் புதியபழைய வீட்டு எண்: 2-624/ வயது: 42 இனம்: பெண்	122	FMS3636347 வாக்காளர் பெயர்: பாப்பம்மா கணவர் பெயர்: கணஜீரப்பா புதியபழைய வீட்டு எண்: 2-625 / 2-34 வயது: 72 இனம்: பெண்	123	TN/14/074/0432822 வாக்காளர் பெயர்: சின்ன எல்லப்பா தந்தை பெயர்: பையப்பா புதியபழைய வீட்டு எண்: 2-626 / 2-1A வயது: 75 இனம்: ஆண்
124	FMS3637592 வாக்காளர் பெயர்: நாராயணம்மா கணவர் பெயர்: சின்ன எல்லப்பா புதியபழைய வீட்டு எண்: 2-626 / 2-1A வயது: 68 இனம்: பெண்	125	FMS3637626 வாக்காளர் பெயர்: வெங்கட்டராஜ் தந்தை பெயர்: சின்ன எல்லப்பா புதியபழைய வீட்டு எண்: 2-626 / 2-1A வயது: 43 இனம்: ஆண்	126	FMS3637600 வாக்காளர் பெயர்: பாரதி கணவர் பெயர்: சந்திரசேகர் புதியபழைய வீட்டு எண்: 2-626 / 2-1A வயது: 38 இனம்: பெண்
127	FMS3637618 வாக்காளர் பெயர்: லாவண்யா கணவர் பெயர்: வெங்கடராஜ் புதியபழைய வீட்டு எண்: 2-626 / 2-1A வயது: 36 இனம்: பெண்	128	TN/14/074/0433207 வாக்காளர் பெயர்: சரோஜம்மா கணவர் பெயர்: ராமைய்யா புதியபழைய வீட்டு எண்: 2-627/ வயது: 62 இனம்: பெண்	129	TN/14/074/0432037 வாக்காளர் பெயர்: பாப்பைய்யா தந்தை பெயர்: பெத்தலுண்ணா புதியபழைய வீட்டு எண்: 2-628/ வயது: 62 இனம்: ஆண்
130	TN/14/074/0433208 வாக்காளர் பெயர்: முனிரத்தா கணவர் பெயர்: பாப்பைய்யா புதியபழைய வீட்டு எண்: 2-628/ வயது: 54 இனம்: பெண்	131	FMS3636511 வாக்காளர் பெயர்: லோகேஷ் தந்தை பெயர்: பாப்பைய்யா புதியபழைய வீட்டு எண்: 2-628/ வயது: 36 இனம்: ஆண்	132	FMS5818414 வாக்காளர் பெயர்: லலிதா கணவர் பெயர்: லோகேஷ் புதியபழைய வீட்டு எண்: 2-628 / NA வயது: 31 இனம்: பெண்
133	WYG0027235 வாக்காளர் பெயர்: ஹரீஷ் தந்தை பெயர்: பாப்பைய்யா புதியபழைய வீட்டு எண்: 2-628 / NA வயது: 28 இனம்: ஆண்	134	WYG0564542 வாக்காளர் பெயர்: நேத்ராவிதி கணவர் பெயர்: ஹரீஷ் புதியபழைய வீட்டு எண்: 2-628 / வயது: 25 இனம்: பெண்	135	TN/14/074/0432038 வாக்காளர் பெயர்: நாகராஜ் தந்தை பெயர்: பாப்பைய்யா புதியபழைய வீட்டு எண்: 2-629 / NA வயது: 42 இனம்: ஆண்
136	WYG0027326 வாக்காளர் பெயர்: மஞ்சளா கணவர் பெயர்: நாகராஜ் புதியபழைய வீட்டு எண்: 2-629 / NA வயது: 32 இனம்: பெண்	137	TN/14/074/0432040 வாக்காளர் பெயர்: அன்னைப்பா தந்தை பெயர்: மாரப்பா புதியபழைய வீட்டு எண்: 2-630 / NA வயது: 67 இனம்: ஆண்	138	FMS5744024 வாக்காளர் பெயர்: வெங்கடலட்சுமி தந்தை பெயர்: அன்னைப்பா புதியபழைய வீட்டு எண்: 2-630 / NA வயது: 52 இனம்: பெண்
139	FMS3637667 வாக்காளர் பெயர்: மஞ்சளா கணவர் பெயர்: கோவிந்தா புதியபழைய வீட்டு எண்: 2-630 / NA வயது: 36 இனம்: பெண்	140	FMS3637675 வாக்காளர் பெயர்: அக்கையம்மா கணவர் பெயர்: முனியப்பா புதியபழைய வீட்டு எண்: 2-631 / 2-23 வயது: 72 இனம்: பெண்	141	TN/14/074/0433205 வாக்காளர் பெயர்: சின்னக்கைய்யா கணவர் பெயர்: ராமப்பா புதியபழைய வீட்டு எண்: 2-631 / 2-23 வயது: 67 இனம்: பெண்
142	WYG0982157 வாக்காளர் பெயர்: சின்ன எல்லம்மா தாய் பெயர்: அக்கையம்மா புதியபழைய வீட்டு எண்: 2-631/ வயது: 40 இனம்: பெண்	143	WYG0982272 வாக்காளர் பெயர்: நாகம்மா தாய் பெயர்: அக்கையம்மா புதியபழைய வீட்டு எண்: 2-631/ வயது: 28 இனம்: பெண்	144	FMS1294842 வாக்காளர் பெயர்: நாகம்மா கணவர் பெயர்: எல்லப்பா புதியபழைய வீட்டு எண்: 2-632 / 2-19 வயது: 67 இனம்: பெண்
145	WYG0027227 வாக்காளர் பெயர்: வெங்கடலஷ்மி தாய் பெயர்: நாகம்மா புதியபழைய வீட்டு எண்: 2-632 / NA வயது: 28 இனம்: பெண்	146	FMS3637071 வாக்காளர் பெயர்: வெங்கடேஷ் தந்தை பெயர்: பாப்பைய்யா புதியபழைய வீட்டு எண்: 2-633-1 / NA வயது: 47 இனம்: ஆண்	147	FMS3636586 வாக்காளர் பெயர்: மஞ்சளா கணவர் பெயர்: வெங்கடேஷ் புதியபழைய வீட்டு எண்: 2-633-1 / NA வயது: 42 இனம்: பெண்
148	TN/14/074/0432181 வாக்காளர் பெயர்: பாப்பன்னா தந்தை பெயர்: சின்னப்பா புதியபழைய வீட்டு எண்: 2-634 / NA வயது: 67 இனம்: ஆண்	149	FMS3637527 வாக்காளர் பெயர்: ஆனந்தகுமார் தந்தை பெயர்: கோவிந்தப்பா புதியபழைய வீட்டு எண்: 2-635/ வயது: 52 இனம்: ஆண்	150	TN/14/074/0433201 வாக்காளர் பெயர்: எல்லம்மா கணவர் பெயர்: ஆனந்தகுமார் புதியபழைய வீட்டு எண்: 2-635/ வயது: 47 இனம்: பெண்

54-வேப்பனஹள்ளி சட்டமன்ற தொகுதி

பாகம் எண் 87

வாக்காளர் பட்டியல் - 2017

தொடர்ச்சி...

பிரிவு: 1-உத்தனப்பள்ளி (வ.கி) மற்றும் (ஊ) கிருஷ்ணாபுரம் வார்டு 2, பின்கோடு : 635119

151 FMS3636339 வாக்காளர் பெயர்: சின்னப்பா தந்தை பெயர்: நடுப்பாப்பா புதிய/பழைய வீட்டு எண்: 2-635-1/ வயது: 82 இனம்: ஆண்	152 WYG0982181 வாக்காளர் பெயர்: உஷா தந்தை பெயர்: ஆனந்தகுமார் புதிய/பழைய வீட்டு எண்: 2-636 /- வயது: 22 இனம்: பெண்	153 WYG1276229 வாக்காளர் பெயர்: சத்யமூர்த்தி தந்தை பெயர்: ஆனந்தகுமார் புதிய/பழைய வீட்டு எண்: 2-636 /- வயது: 20 இனம்: ஆண்
154 TN/14/074/0433200 வாக்காளர் பெயர்: கோவிந்தப்பா தந்தை பெயர்: காமன்தொட்டியப்பா புதிய/பழைய வீட்டு எண்: 2-637 / NA வயது: 82 இனம்: ஆண்	155 FMS3637725 வாக்காளர் பெயர்: முனியம்மா கணவர் பெயர்: கோவிந்தப்பா புதிய/பழைய வீட்டு எண்: 2-637 / NA வயது: 77 இனம்: பெண்	156 FMS3637733 வாக்காளர் பெயர்: எல்லம்மா தந்தை பெயர்: கோவிந்தப்பா புதிய/பழைய வீட்டு எண்: 2-637 / NA வயது: 47 இனம்: பெண்
157 FMS3636891 வாக்காளர் பெயர்: லஷ்மியம்மா கணவர் பெயர்: ஜீடியப்பா புதிய/பழைய வீட்டு எண்: 2-638/ வயது: 77 இனம்: பெண்	158 TN/14/074/0433199 வாக்காளர் பெயர்: நாகம்மா கணவர் பெயர்: கோபலப்பா புதிய/பழைய வீட்டு எண்: 2-638/ வயது: 57 இனம்: பெண்	159 WYG0564492 வாக்காளர் பெயர்: கிருஷ்ணப்பா தந்தை பெயர்: ஜீடியப்பா புதிய/பழைய வீட்டு எண்: 2-638 / வயது: 57 இனம்: ஆண்
160 WYG0564500 வாக்காளர் பெயர்: பார்வதி கணவர் பெயர்: கிருஷ்ணப்பா புதிய/பழைய வீட்டு எண்: 2-638 / வயது: 48 இனம்: பெண்	161 TN/14/074/0432376 வாக்காளர் பெயர்: வெங்கடேஷ் தந்தை பெயர்: மாரப்பா புதிய/பழைய வீட்டு எண்: 2-638/ வயது: 37 இனம்: ஆண்	162 WYG0027201 வாக்காளர் பெயர்: வெங்கடலஷ்மி கணவர் பெயர்: வெங்கடேஷ் புதிய/பழைய வீட்டு எண்: 2-638 / NA வயது: 32 இனம்: பெண்
163 TN/14/074/0433202 வாக்காளர் பெயர்: எல்லம்மா கணவர் பெயர்: வெங்கடேஸப்பா புதிய/பழைய வீட்டு எண்: 2-639 / NA வயது: 52 இனம்: பெண்	164 WYG1075779 வாக்காளர் பெயர்: சிவசங்கர் தந்தை பெயர்: வெங்கடேஷ் புதிய/பழைய வீட்டு எண்: 2-639 /- வயது: 20 இனம்: ஆண்	165 TN/14/074/0432338 வாக்காளர் பெயர்: வெங்கடேஷ் தந்தை பெயர்: குரரப்பா புதிய/பழைய வீட்டு எண்: 2-640 / NA வயது: 37 இனம்: ஆண்
166 FMS3636875 வாக்காளர் பெயர்: மஞ்சளா கணவர் பெயர்: வெங்கடேஷ் புதிய/பழைய வீட்டு எண்: 2-640 / NA வயது: 32 இனம்: பெண்	167 WYG0564450 வாக்காளர் பெயர்: கிருஷ்ணன் தந்தை பெயர்: வெங்கடேஷ் புதிய/பழைய வீட்டு எண்: 2-640 / வயது: 25 இனம்: ஆண்	168 TN/14/074/0432154 வாக்காளர் பெயர்: மதனகிரியப்பா தந்தை பெயர்: அன்னையப்பா புதிய/பழைய வீட்டு எண்: 2-641 / NA வயது: 62 இனம்: ஆண்
169 FMS3637519 வாக்காளர் பெயர்: முனிரத்தனம்மா கணவர் பெயர்: மதனகிரியப்பா புதிய/பழைய வீட்டு எண்: 2-641 / NA வயது: 57 இனம்: பெண்	170 FMS3636438 வாக்காளர் பெயர்: சாந்தமூர்த்தி தந்தை பெயர்: மதனகிரியப்பா புதிய/பழைய வீட்டு எண்: 2-641 / NA வயது: 33 இனம்: ஆண்	171 WYG0113589 வாக்காளர் பெயர்: வெங்கடேஷ் தந்தை பெயர்: மதனகிரியப்பா புதிய/பழைய வீட்டு எண்: 2-641 / NA வயது: 27 இனம்: ஆண்
172 WYG1245604 வாக்காளர் பெயர்: லட்சுமி கணவர் பெயர்: சாந்தமூர்த்தி புதிய/பழைய வீட்டு எண்: 2-641-1 /- வயது: 31 இனம்: பெண்	173 TN/14/074/0432158 வாக்காளர் பெயர்: கணஜீரப்பா தந்தை பெயர்: நரசிம்மப்பா புதிய/பழைய வீட்டு எண்: 2-642/ வயது: 62 இனம்: ஆண்	174 TN/14/074/0433178 வாக்காளர் பெயர்: வெங்கடலஷ்மி கணவர் பெயர்: கணஜீரப்பா புதிய/பழைய வீட்டு எண்: 2-642/ வயது: 57 இனம்: பெண்
175 FMS5410642 வாக்காளர் பெயர்: முனிராஜ் தந்தை பெயர்: கணஜீரப்பா புதிய/பழைய வீட்டு எண்: 2-642/ வயது: 35 இனம்: ஆண்	176 WYG0564567 வாக்காளர் பெயர்: சாவித்ரி கணவர் பெயர்: முனிராஜ் புதிய/பழைய வீட்டு எண்: 2-642 / வயது: 32 இனம்: பெண்	177 WYG0027193 வாக்காளர் பெயர்: லஷ்மணன் தந்தை பெயர்: கணஜீரப்பா புதிய/பழைய வீட்டு எண்: 2-642 / NA வயது: 28 இனம்: ஆண்
178 TN/14/074/0433177 வாக்காளர் பெயர்: கோவிந்தம்மா கணவர் பெயர்: வெங்கடேஸப்பா புதிய/பழைய வீட்டு எண்: 2-643 / NA வயது: 52 இனம்: பெண்	179 FMS3636768 வாக்காளர் பெயர்: மஞ்சநாத் தந்தை பெயர்: வெங்கடேஸப்பா புதிய/பழைய வீட்டு எண்: 2-643 / NA வயது: 35 இனம்: ஆண்	180 WYG0564534 வாக்காளர் பெயர்: அம்பிகா கணவர் பெயர்: மஞ்சநாத் புதிய/பழைய வீட்டு எண்: 2-643 / வயது: 31 இனம்: பெண்

54-வேப்பனஹள்ளி சட்டமன்ற தொகுதி

பாகம் எண் 87

வாக்காளர் பட்டியல் - 2017

தொடர்ச்சி...

பிரிவு: 1-உத்தனப்பள்ளி (வ.கி) மற்றும் (ஊ) கிருஷ்ணாபுரம் வார்டு 2, பின்கோடு : 635119

181 WYG1245562 வாக்காளர் பெயர்: ராணி கணவர் பெயர்: நாராயணா புதியபழைய வீட்டு எண்: 2-643 / - வயது: 29 இனம்: பெண்	182 FMS3636818 வாக்காளர் பெயர்: லஷ்மிநாராயணா தந்தை பெயர்: ராஜப்பா புதியபழைய வீட்டு எண்: 2-643A / NA வயது: 42 இனம்: ஆண்	183 FMS3637279 வாக்காளர் பெயர்: வரலஷ்மி கணவர் பெயர்: லஷ்மிநாராயணா புதியபழைய வீட்டு எண்: 2-643A / NA வயது: 37 இனம்: பெண்
184 TN/14/074/0432893 வாக்காளர் பெயர்: ரங்கம்மா கணவர் பெயர்: சுப்பரமணி புதியபழைய வீட்டு எண்: 2-644 / NA வயது: 47 இனம்: பெண்	185 WYG0027300 வாக்காளர் பெயர்: சுப்பரமணி தந்தை பெயர்: சேகர் புதியபழைய வீட்டு எண்: 2-644 / NA வயது: 47 இனம்: ஆண்	186 WYG0681353 வாக்காளர் பெயர்: மஞ்சளா தாய் பெயர்: ரங்கம்மா புதியபழைய வீட்டு எண்: 2-644 / NA வயது: 26 இனம்: பெண்
187 WYG0681346 வாக்காளர் பெயர்: கவிதா தாய் பெயர்: ரங்கம்மா புதியபழைய வீட்டு எண்: 2-644 / NA வயது: 25 இனம்: பெண்	188 WYG1075688 வாக்காளர் பெயர்: முருகேஷ் தாய் பெயர்: ரங்கம்மா புதியபழைய வீட்டு எண்: 2-644 / - வயது: 20 இனம்: ஆண்	189 WYG1162114 வாக்காளர் பெயர்: லட்சுமி கணவர் பெயர்: சுப்பிரமணி புதியபழைய வீட்டு எண்: 2-644 / - வயது: 27 இனம்: பெண்
190 FMS1296185 வாக்காளர் பெயர்: சத்தியநாராயணன் தந்தை பெயர்: திம்மப்பா புதியபழைய வீட்டு எண்: 2-645 / 34C வயது: 47 இனம்: ஆண்	191 FMS3637329 வாக்காளர் பெயர்: வெங்கடலஷ்மி கணவர் பெயர்: சத்தியநாராயணன் புதியபழைய வீட்டு எண்: 2-645 / 34C வயது: 42 இனம்: பெண்	192 TN/14/074/0433166 வாக்காளர் பெயர்: வெங்கடேசப்பா தந்தை பெயர்: திம்மப்பா புதியபழைய வீட்டு எண்: 2-646 / NA வயது: 47 இனம்: ஆண்
193 FMS3637386 வாக்காளர் பெயர்: வசந்தா கணவர் பெயர்: வெங்கடேசப்பா புதியபழைய வீட்டு எண்: 2-646 / NA வயது: 42 இனம்: பெண்	194 WYG1276195 வாக்காளர் பெயர்: ஸ்ரீநாத் தந்தை பெயர்: வெங்கடேஷ் புதியபழைய வீட்டு எண்: 2-646 / - வயது: 21 இனம்: ஆண்	195 FMS3636834 வாக்காளர் பெயர்: காமராஜ் தந்தை பெயர்: ராமைய்யா புதியபழைய வீட்டு எண்: 2-647 / - வயது: 57 இனம்: ஆண்
196 FMS3637121 வாக்காளர் பெயர்: வெங்கடலஷ்மி கணவர் பெயர்: காமராஜ் புதியபழைய வீட்டு எண்: 2-647 / - வயது: 52 இனம்: பெண்	197 FMS5409834 வாக்காளர் பெயர்: ரமேஷ் தந்தை பெயர்: காமராஜ் புதியபழைய வீட்டு எண்: 2-647 / - வயது: 35 இனம்: ஆண்	198 TN/14/074/0432462 வாக்காளர் பெயர்: கிருஷ்ணப்பா தந்தை பெயர்: ஸ்ரீராமைய்யா புதியபழைய வீட்டு எண்: 2-648 / 34B2 வயது: 62 இனம்: ஆண்
199 TN/14/074/0433209 வாக்காளர் பெயர்: புட்டம்மா கணவர் பெயர்: கிருஷ்ணப்பா புதியபழைய வீட்டு எண்: 2-648 / 34B2 வயது: 47 இனம்: பெண்	200 WYG0564468 வாக்காளர் பெயர்: பஷீருல்லா தந்தை பெயர்: தஹாவுல்லா புதியபழைய வீட்டு எண்: 2-648 / - வயது: 37 இனம்: ஆண்	201 WYG0564476 வாக்காளர் பெயர்: பர்ஹானா கணவர் பெயர்: பஷீருல்லா புதியபழைய வீட்டு எண்: 2-648 / - வயது: 25 இனம்: பெண்
202 WYG0826628 வாக்காளர் பெயர்: பத்மநாபன் தந்தை பெயர்: கிருஷ்ணப்பா புதியபழைய வீட்டு எண்: 2-648 / - வயது: 22 இனம்: ஆண்	203 TN/14/074/0432472 வாக்காளர் பெயர்: பாஸ்கர் தந்தை பெயர்: சின்னப்பா புதியபழைய வீட்டு எண்: 2-651 / NA வயது: 37 இனம்: ஆண்	204 FMS3636685 வாக்காளர் பெயர்: நாகபூசணம் தந்தை பெயர்: சின்னப்பா புதியபழைய வீட்டு எண்: 2-651 / NA வயது: 34 இனம்: ஆண்
205 WYG0982132 வாக்காளர் பெயர்: சித்ரா கணவர் பெயர்: நாகபூசணம் புதியபழைய வீட்டு எண்: 2-651 / 34 வயது: 31 இனம்: பெண்	206 WYG0982249 வாக்காளர் பெயர்: மீனா கணவர் பெயர்: பாஸ்கர் புதியபழைய வீட்டு எண்: 2-651 / 34 வயது: 22 இனம்: பெண்	207 FMS1294818 வாக்காளர் பெயர்: சாந்தம்மா தந்தை பெயர்: சின்னராஜ் புதியபழைய வீட்டு எண்: 2-654 / NA வயது: 63 இனம்: பெண்
208 TN/14/074/0432433 வாக்காளர் பெயர்: செந்தில்குமார் தந்தை பெயர்: சின்னராஜ் புதியபழைய வீட்டு எண்: 2-654 / NA வயது: 42 இனம்: ஆண்	209 FMS3637089 வாக்காளர் பெயர்: செல்வி கணவர் பெயர்: செந்தில்குமார் புதியபழைய வீட்டு எண்: 2-654 / NA வயது: 34 இனம்: பெண்	210 TN/14/074/0432139 வாக்காளர் பெயர்: மோடப்பா தந்தை பெயர்: ஜீடப்பா புதியபழைய வீட்டு எண்: 2-655 / 2-36 வயது: 72 இனம்: ஆண்

54-வேப்பனஹள்ளி சட்டமன்ற தொகுதி

பாகம் எண் 87

வாக்காளர் பட்டியல் - 2017

தொடர்ச்சி...

பிரிவு: 1-உத்தனப்பள்ளி (வ.கி) மற்றும் (ஊ) கிருஷ்ணாபுரம் வார்டு 2, பின்கோடு : 635119

211 TN/14/074/0433230 வாக்காளர் பெயர்: நஞ்சம்மா கணவர் பெயர்: மோடப்பா புதியபழைய வீட்டு எண்: 2-655 / 2-36 வயது: 67 இனம்: பெண்	212 TN/14/074/0432440 வாக்காளர் பெயர்: நாராயணன் தந்தை பெயர்: ஸ்ரீராமப்பா புதியபழைய வீட்டு எண்: 2-656 / NA வயது: 52 இனம்: ஆண்	213 TN/14/074/0433165 வாக்காளர் பெயர்: மாதேவம்மா கணவர் பெயர்: நாராயணன் புதியபழைய வீட்டு எண்: 2-656 / NA வயது: 47 இனம்: பெண்
214 WYG0826875 வாக்காளர் பெயர்: ஜெயந்தி தந்தை பெயர்: நாராயணா புதியபழைய வீட்டு எண்: 2-656 / 2-34 வயது: 23 இனம்: பெண்	215 WYG1075647 வாக்காளர் பெயர்: சுதாகர் தந்தை பெயர்: நாராயணன் புதியபழைய வீட்டு எண்: 2-656 / 2-34 வயது: 21 இனம்: ஆண்	216 WYG0826792 வாக்காளர் பெயர்: முனிராஜ் தந்தை பெயர்: முனியப்பா புதியபழைய வீட்டு எண்: 2-657-2 / - வயது: 39 இனம்: ஆண்
217 WYG0826685 வாக்காளர் பெயர்: அஞ்சலம்மா கணவர் பெயர்: முனிராஜ் புதியபழைய வீட்டு எண்: 2-657-2 / - வயது: 36 இனம்: பெண்	218 TN/14/074/0432004 வாக்காளர் பெயர்: வெங்கடேஷ் தந்தை பெயர்: நாராயணப்பா புதியபழைய வீட்டு எண்: 2-658 / NA வயது: 46 இனம்: ஆண்	219 TN/14/074/0433211 வாக்காளர் பெயர்: விமலா கணவர் பெயர்: வெங்கடேஷ் புதியபழைய வீட்டு எண்: 2-658 / NA வயது: 41 இனம்: பெண்
220 WYG1276211 வாக்காளர் பெயர்: சுந்தரையா தந்தை பெயர்: வெங்கடேஷ் புதியபழைய வீட்டு எண்: 2-658 / - வயது: 21 இனம்: ஆண்	221 TN/14/074/0432207 வாக்காளர் பெயர்: சீனிவாசன் தந்தை பெயர்: கிருஷ்ணப்பா புதியபழைய வீட்டு எண்: 2-660 / வயது: 50 இனம்: ஆண்	222 TN/14/074/0433064 வாக்காளர் பெயர்: முனிரத்னா கணவர் பெயர்: சீனிவாசன் புதியபழைய வீட்டு எண்: 2-660 / வயது: 44 இனம்: பெண்
223 WYG0564484 வாக்காளர் பெயர்: சுதாகர் தந்தை பெயர்: சீனிவாஸ் புதியபழைய வீட்டு எண்: 2-660 / 2-48 வயது: 25 இனம்: ஆண்	224 WYG1194257 வாக்காளர் பெயர்: பாஸ்கர் தந்தை பெயர்: ஸ்ரீனிவாஸ் புதியபழைய வீட்டு எண்: 2-660 / - வயது: 20 இனம்: ஆண்	225 FMS3637287 வாக்காளர் பெயர்: வெங்கடசாமி தந்தை பெயர்: ராமைய்யா புதியபழைய வீட்டு எண்: 2-661 / NA வயது: 77 இனம்: ஆண்
226 TN/14/074/0433285 வாக்காளர் பெயர்: முனியம்மா கணவர் பெயர்: வெங்கடசாமி புதியபழைய வீட்டு எண்: 2-661 / NA வயது: 71 இனம்: பெண்	227 WYG0982165 வாக்காளர் பெயர்: மாதேஷ் தந்தை பெயர்: சீனப்பா புதியபழைய வீட்டு எண்: 2-661 / - வயது: 30 இனம்: ஆண்	228 WYG0982231 வாக்காளர் பெயர்: பாக்கியலட்சுமி கணவர் பெயர்: மாதேஷ் புதியபழைய வீட்டு எண்: 2-661 / - வயது: 28 இனம்: பெண்
229 WYG0027250 வாக்காளர் பெயர்: கௌரம்மா மற்றவர் பெயர்: வெங்கடேசலு புதியபழைய வீட்டு எண்: 2-661-1 / NA வயது: 39 இனம்: பெண்	230 TN/14/074/0432175 வாக்காளர் பெயர்: மனோகரன் தந்தை பெயர்: கிருஷ்ணப்பா புதியபழைய வீட்டு எண்: 2-661-2 / NA வயது: 45 இனம்: ஆண்	231 TN/14/074/0433263 வாக்காளர் பெயர்: சுகுணம்மா கணவர் பெயர்: மனோகரன் புதியபழைய வீட்டு எண்: 2-661-2 / NA வயது: 40 இனம்: பெண்
232 WYG0826503 வாக்காளர் பெயர்: பாஸ்கரன் தந்தை பெயர்: குப்புசாமி புதியபழைய வீட்டு எண்: 2-661-5 / - வயது: 58 இனம்: ஆண்	233 WYG0826495 வாக்காளர் பெயர்: வரலட்சுமி கணவர் பெயர்: பாஸ்கரன் புதியபழைய வீட்டு எண்: 2-661-5 / - வயது: 44 இனம்: பெண்	234 TN/14/074/0433239 வாக்காளர் பெயர்: சீனிவாசன் தந்தை பெயர்: வெங்கடசாமி புதியபழைய வீட்டு எண்: 2-662 / NA வயது: 37 இனம்: ஆண்
235 FMS3637444 வாக்காளர் பெயர்: பிரபாவதி கணவர் பெயர்: சீனிவாசன் புதியபழைய வீட்டு எண்: 2-662 / NA வயது: 37 இனம்: பெண்	236 FMS3636453 வாக்காளர் பெயர்: கிருஷ்ணன் தந்தை பெயர்: ராமைய்யா புதியபழைய வீட்டு எண்: 2-663 / NA வயது: 45 இனம்: ஆண்	237 TN/14/074/0432214 வாக்காளர் பெயர்: பிரகாஷ் தந்தை பெயர்: ராமைய்யா புதியபழைய வீட்டு எண்: 2-663 / வயது: 39 இனம்: ஆண்
238 FMS3636909 வாக்காளர் பெயர்: சியாமளா கணவர் பெயர்: கிருஷ்ணன் புதியபழைய வீட்டு எண்: 2-663 / NA வயது: 31 இனம்: பெண்	239 WYG0826826 வாக்காளர் பெயர்: வரலட்சுமி கணவர் பெயர்: பிரகாஷ் புதியபழைய வீட்டு எண்: 2-663 / - வயது: 25 இனம்: பெண்	240 TN/14/074/0432202 வாக்காளர் பெயர்: ராமைய்யா தந்தை பெயர்: மாரப்பா புதியபழைய வீட்டு எண்: 2-664 / NA வயது: 64 இனம்: ஆண்

241	WYG0826693 வாக்காளர் பெயர்: முருகேஷ் தந்தை பெயர்: ராமைய்யா புதிய/பழைய வீட்டு எண்: 2-664/- வயது: 42 இனம்: ஆண்	242	TN/14/074/0433210 வாக்காளர் பெயர்: சின்னம்மா கணவர் பெயர்: சஞ்சீவன் புதிய/பழைய வீட்டு எண்: 2-665/NA வயது: 54 இனம்: பெண்	243	FMS3636537 வாக்காளர் பெயர்: மாதேவன் தந்தை பெயர்: சஞ்சீவன் புதிய/பழைய வீட்டு எண்: 2-665/NA வயது: 30 இனம்: ஆண்
244	TN/14/074/0433195 வாக்காளர் பெயர்: வெங்கடேசலு தந்தை பெயர்: முனிசாமி புதிய/பழைய வீட்டு எண்: 2-666/2-35 வயது: 59 இனம்: ஆண்	245	FMS1295435 வாக்காளர் பெயர்: பத்மாவதி கணவர் பெயர்: வெங்கடேசலு புதிய/பழைய வீட்டு எண்: 2-666/2-35 வயது: 46 இனம்: பெண்	246	WYG0826842 வாக்காளர் பெயர்: அனிதா தந்தை பெயர்: வெங்கடேசலு புதிய/பழைய வீட்டு எண்: 2-667/ வயது: 22 இனம்: பெண்
247	WYG1075753 வாக்காளர் பெயர்: அர்ச்சனா தந்தை பெயர்: வெங்கடேஷ்லு புதிய/பழைய வீட்டு எண்: 2-667/- வயது: 20 இனம்: பெண்	248	TN/14/074/0432132 வாக்காளர் பெயர்: முனியப்பா தந்தை பெயர்: முனிசாமி புதிய/பழைய வீட்டு எண்: 2-668/NA வயது: 49 இனம்: ஆண்	249	FMS1295740 வாக்காளர் பெயர்: சீனிவாசன் தந்தை பெயர்: வெங்கடராஜ் புதிய/பழைய வீட்டு எண்: 2-669/NA வயது: 39 இனம்: ஆண்
250	FMS3636990 வாக்காளர் பெயர்: முனிரத்தா கணவர் பெயர்: சீனிவாசன் புதிய/பழைய வீட்டு எண்: 2-669/NA வயது: 37 இனம்: பெண்	251	WYG1245596 வாக்காளர் பெயர்: ஸ்ரீனிவாஸ் தந்தை பெயர்: திம்ம்பா புதிய/பழைய வீட்டு எண்: 2-672-a/- வயது: 47 இனம்: ஆண்	252	WYG1162171 வாக்காளர் பெயர்: லட்சுமி தேவி கணவர் பெயர்: செல்லபதி புதிய/பழைய வீட்டு எண்: 2-713/- வயது: 26 இனம்: பெண்
253	WYG1329127 வாக்காளர் பெயர்: செல்லபதி தந்தை பெயர்: வெங்கடப்பா புதிய/பழைய வீட்டு எண்: 2-713/- வயது: 33 இனம்: ஆண்	254	WYG1194265 வாக்காளர் பெயர்: சிவசக்தி தந்தை பெயர்: சீனிவாசன் புதிய/பழைய வீட்டு எண்: 2-750/- வயது: 20 இனம்: ஆண்	255	WYG0826776 வாக்காளர் பெயர்: ஸ்ரீனிவாஸ் தந்தை பெயர்: அன்னையப்பா புதிய/பழைய வீட்டு எண்: 3-34/2-584 வயது: 25 இனம்: ஆண்
256	FMS5818398 வாக்காளர் பெயர்: யசோதா தந்தை பெயர்: முனியப்பா புதிய/பழைய வீட்டு எண்: 6-622/NA வயது: 29 இனம்: பெண்	257	WYG0826925 வாக்காளர் பெயர்: சின்னப்பா தந்தை பெயர்: நாராயணப்பா புதிய/பழைய வீட்டு எண்: 7-624/- வயது: 64 இனம்: ஆண்	258	WYG1075746 வாக்காளர் பெயர்: ஹேமா கணவர் பெயர்: முனிவெங்கடப்பா புதிய/பழைய வீட்டு எண்: 620-4/- வயது: 24 இனம்: பெண்
259	WYG1075720 வாக்காளர் பெயர்: மஞ்சநாத் தந்தை பெயர்: வெங்கடேஷ் புதிய/பழைய வீட்டு எண்: 647-2/- வயது: 26 இனம்: ஆண்	260	WYG0982173 வாக்காளர் பெயர்: பாரதி தந்தை பெயர்: வெங்கடேஷ் புதிய/பழைய வீட்டு எண்: 658/- வயது: 23 இனம்: பெண்		

54-வேப்பனஹள்ளி சட்டமன்ற தொகுதி

பாகம் எண் 87

வாக்காளர் பட்டியல் - 2017

தொடர்ச்சி...

பிரிவு: 2-உத்தனப்பள்ளி (வ.கி) மற்றும் (ஊ) கௌணப்பள்ளி வார்டு 2, பின்கோடு : 635119

261 WYG1162163 வாக்காளர் பெயர்: சிதம்பரம் தந்தை பெயர்: குபேந்திரன் புதியபழைய வீட்டு எண்: 1/- வயது: 20 இனம்: ஆண்	262 WYG1329176 வாக்காளர் பெயர்: உமேஷ் தந்தை பெயர்: வெங்கடேஷ் புதியபழைய வீட்டு எண்: 1/- வயது: 19 இனம்: ஆண்	263 WYG1043470 வாக்காளர் பெயர்: கார்திக் தந்தை பெயர்: கிருஷ்ணப்பா புதியபழைய வீட்டு எண்: 2-34F/- வயது: 21 இனம்: ஆண்
264 WYG0027425 வாக்காளர் பெயர்: லஷ்மி தேவி கணவர் பெயர்: கிருஷ்ணப்பா புதியபழைய வீட்டு எண்: 2-633/NA வயது: 40 இனம்: பெண்	265 WYG0826529 வாக்காளர் பெயர்: பாக்கியம்மா கணவர் பெயர்: ஜீடப்பா புதியபழைய வீட்டு எண்: 2-638/ வயது: 54 இனம்: பெண்	266 WYG0027391 வாக்காளர் பெயர்: வெங்கடேஷ் தந்தை பெயர்: முனியப்பா புதியபழைய வீட்டு எண்: 2-661-1/NA வயது: 39 இனம்: ஆண்
267 TN/14/074/0433257 வாக்காளர் பெயர்: நஞ்சம்மா கணவர் பெயர்: முத்துராயப்பா புதியபழைய வீட்டு எண்: 2-671/NA வயது: 72 இனம்: பெண்	268 TN/14/074/0432233 வாக்காளர் பெயர்: வெங்கடகிரி தந்தை பெயர்: முத்துராயப்பா புதியபழைய வீட்டு எண்: 2-671/NA வயது: 42 இனம்: ஆண்	269 FMS3636677 வாக்காளர் பெயர்: சாந்தா கணவர் பெயர்: வெங்கடகிரி புதியபழைய வீட்டு எண்: 2-671/NA வயது: 32 இனம்: பெண்
270 WYG0113613 வாக்காளர் பெயர்: சீனிவாசன் தந்தை பெயர்: எல்லப்பன் புதியபழைய வீட்டு எண்: 2-671/NA வயது: 27 இனம்: ஆண்	271 TN/14/074/0433221 வாக்காளர் பெயர்: நரசிம்மப்பா தந்தை பெயர்: ஜீடப்பா புதியபழைய வீட்டு எண்: 2-672/NA வயது: 54 இனம்: ஆண்	272 TN/14/074/0433222 வாக்காளர் பெயர்: முனியம்மா கணவர் பெயர்: நரசிம்மப்பா புதியபழைய வீட்டு எண்: 2-672/NA வயது: 49 இனம்: பெண்
273 WYG0725499 வாக்காளர் பெயர்: பிரகாஷ் தந்தை பெயர்: நரசிம்மப்பா புதியபழைய வீட்டு எண்: 2-672/NA வயது: 35 இனம்: ஆண்	274 WYG0564641 வாக்காளர் பெயர்: ஜோதி கணவர் பெயர்: பிரகாஷ் புதியபழைய வீட்டு எண்: 2-672/ வயது: 26 இனம்: பெண்	275 WYG0564674 வாக்காளர் பெயர்: மஞ்சளா கணவர் பெயர்: ரமேஷ் புதியபழைய வீட்டு எண்: 2-672/ வயது: 26 இனம்: பெண்
276 WYG0725507 வாக்காளர் பெயர்: லட்சுமி கணவர் பெயர்: ஸ்ரீனிவாஸ் புதியபழைய வீட்டு எண்: 2-672-2/NA வயது: 37 இனம்: பெண்	277 TN/14/074/0433235 வாக்காளர் பெயர்: திம்மக்கா கணவர் பெயர்: எல்லப்பா புதியபழைய வீட்டு எண்: 2-673/NA வயது: 84 இனம்: பெண்	278 TN/14/074/0432150 வாக்காளர் பெயர்: லஷ்மிபதி கணவர் பெயர்: எல்லப்பா புதியபழைய வீட்டு எண்: 2-673/NA வயது: 49 இனம்: பெண்
279 WYG0982215 வாக்காளர் பெயர்: லஷ்மம்மா கணவர் பெயர்: எல்லப்பா புதியபழைய வீட்டு எண்: 2-673/- வயது: 45 இனம்: பெண்	280 FMS1295641 வாக்காளர் பெயர்: ஜெயம்மாள் கணவர் பெயர்: லஷ்மிபதி புதியபழைய வீட்டு எண்: 2-673/NA வயது: 44 இனம்: பெண்	281 FMS3637113 வாக்காளர் பெயர்: கிருஷ்ணன் தந்தை பெயர்: எல்லப்பா புதியபழைய வீட்டு எண்: 2-673/NA வயது: 37 இனம்: ஆண்
282 FMS3636719 வாக்காளர் பெயர்: உமா கணவர் பெயர்: கிருஷ்ணன் புதியபழைய வீட்டு எண்: 2-673/NA வயது: 32 இனம்: பெண்	283 TN/14/074/0432162 வாக்காளர் பெயர்: வெங்கடேஷ் தந்தை பெயர்: எல்லப்பா புதியபழைய வீட்டு எண்: 2-673-1/NA வயது: 52 இனம்: ஆண்	284 TN/14/074/0433236 வாக்காளர் பெயர்: வெங்கட்டம்மாள் கணவர் பெயர்: வெங்கடேஷ் புதியபழைய வீட்டு எண்: 2-673-1/NA வயது: 46 இனம்: பெண்
285 WYG0113597 வாக்காளர் பெயர்: எல்லப்பா தந்தை பெயர்: வெங்கடேஷ் புதியபழைய வீட்டு எண்: 2-673-1/NA வயது: 26 இனம்: ஆண்	286 TN/14/074/0433232 வாக்காளர் பெயர்: முனியம்மாள் கணவர் பெயர்: எல்லப்பா புதியபழைய வீட்டு எண்: 2-674/NA வயது: 63 இனம்: பெண்	287 TN/14/074/0433233 வாக்காளர் பெயர்: சீனிவாசன் தந்தை பெயர்: எல்லப்பா புதியபழைய வீட்டு எண்: 2-674/NA வயது: 50 இனம்: ஆண்
288 TN/14/074/0433234 வாக்காளர் பெயர்: ராஜம்மாள் கணவர் பெயர்: சீனிவாசன் புதியபழைய வீட்டு எண்: 2-674/NA வயது: 47 இனம்: பெண்	289 FMS3636354 வாக்காளர் பெயர்: ரகு தந்தை பெயர்: சீனிவாசன் புதியபழைய வீட்டு எண்: 2-674/NA வயது: 32 இனம்: ஆண்	290 FMS3637030 வாக்காளர் பெயர்: ராஜா தந்தை பெயர்: சீனிவாசன் புதியபழைய வீட்டு எண்: 2-674/NA வயது: 31 இனம்: ஆண்

54-வேப்பனஹள்ளி சட்டமன்ற தொகுதி

பாகம் எண் 87

வாக்காளர் பட்டியல் - 2017

தொடர்ச்சி...

பிரிவு: 2-உத்தனப்பள்ளி (வ.கி) மற்றும் (ஊ) கௌணப்பள்ளி வார்டு 2 , பின்கோடு : 635119

291 WYG1043462 வாக்காளர் பெயர்: லட்சுமி கணவர் பெயர்: ரகு புதியபழைய வீட்டு எண்: 2-674 / - வயது: 26 இனம்: பெண்	292 TN/14/074/0432217 வாக்காளர் பெயர்: சீனிவாசன் தந்தை பெயர்: மோடப்பா புதியபழைய வீட்டு எண்: 2-675 / NA வயது: 43 இனம்: ஆண்	293 TN/14/074/0433229 வாக்காளர் பெயர்: முனிரத்னா கணவர் பெயர்: சீனிவாசன் புதியபழைய வீட்டு எண்: 2-675 / NA வயது: 38 இனம்: பெண்
294 FMS1296060 வாக்காளர் பெயர்: கணேஷ் தந்தை பெயர்: மோடப்பா புதியபழைய வீட்டு எண்: 2-675 / NA வயது: 38 இனம்: ஆண்	295 FMS3637501 வாக்காளர் பெயர்: மஞ்சளா கணவர் பெயர்: கணேஷ் புதியபழைய வீட்டு எண்: 2-675 / NA வயது: 32 இனம்: பெண்	296 WYG0982256 வாக்காளர் பெயர்: விஜய் தந்தை பெயர்: சீனிவாசன் புதியபழைய வீட்டு எண்: 2-675 / வயது: 21 இனம்: ஆண்
297 TN/14/074/0433225 வாக்காளர் பெயர்: முனியம்மா கணவர் பெயர்: அங்கப்பா புதியபழைய வீட்டு எண்: 2-676 / 2 வயது: 72 இனம்: பெண்	298 WYG0564732 வாக்காளர் பெயர்: நாகேஷ் தந்தை பெயர்: அங்கப்பா புதியபழைய வீட்டு எண்: 2-676 / வயது: 34 இனம்: ஆண்	299 WYG0826958 வாக்காளர் பெயர்: கவிதா கணவர் பெயர்: நாகேஷ் புதியபழைய வீட்டு எண்: 2-676 / - வயது: 26 இனம்: பெண்
300 TN/14/074/0432178 வாக்காளர் பெயர்: வெங்கடேஷ் தந்தை பெயர்: சின்னப்பா புதியபழைய வீட்டு எண்: 2-677 / வயது: 47 இனம்: ஆண்	301 TN/14/074/0433226 வாக்காளர் பெயர்: நரசம்மா கணவர் பெயர்: வெங்கடேஷ் புதியபழைய வீட்டு எண்: 2-677 / NA வயது: 40 இனம்: பெண்	302 FMS3636750 வாக்காளர் பெயர்: சின்னமைய்யா தந்தை பெயர்: வெங்கடேஷ் புதியபழைய வீட்டு எண்: 2-677 / NA வயது: 31 இனம்: ஆண்
303 FMS5415005 வாக்காளர் பெயர்: முனியப்பா தந்தை பெயர்: ஜீடப்பா புதியபழைய வீட்டு எண்: 2-678 / NA வயது: 33 இனம்: ஆண்	304 WYG0113605 வாக்காளர் பெயர்: முனிசந்திரப்பா தந்தை பெயர்: ஜீடப்பா புதியபழைய வீட்டு எண்: 2-678 / NA வயது: 28 இனம்: ஆண்	305 WYG0564708 வாக்காளர் பெயர்: சம்பங்கி தந்தை பெயர்: ஜீடியப்பா புதியபழைய வீட்டு எண்: 2-678 / வயது: 26 இனம்: ஆண்
306 FMS3636644 வாக்காளர் பெயர்: ஆஞ்சப்பா தந்தை பெயர்: ஜீடப்பா புதியபழைய வீட்டு எண்: 2-679 / NA வயது: 47 இனம்: ஆண்	307 TN/14/074/0433256 வாக்காளர் பெயர்: புட்டராஜம்மா கணவர் பெயர்: ஆஞ்சப்பா புதியபழைய வீட்டு எண்: 2-679 / NA வயது: 40 இனம்: பெண்	308 WYG0826651 வாக்காளர் பெயர்: மூர்த்தி தந்தை பெயர்: ஆஞ்சப்பா புதியபழைய வீட்டு எண்: 2-679 / - வயது: 23 இனம்: ஆண்
309 WYG1043512 வாக்காளர் பெயர்: நவீன் தந்தை பெயர்: ஆஞ்சப்பா புதியபழைய வீட்டு எண்: 2-679 / - வயது: 21 இனம்: ஆண்	310 TN/14/074/0433255 வாக்காளர் பெயர்: வெங்கட்டம்மா கணவர் பெயர்: ஓபிலியப்பா புதியபழைய வீட்டு எண்: 2-680 / NA வயது: 57 இனம்: பெண்	311 TN/14/074/0433114 வாக்காளர் பெயர்: வெங்கடேஷ் தந்தை பெயர்: ஓபிலியப்பா புதியபழைய வீட்டு எண்: 2-680 / NA வயது: 40 இனம்: ஆண்
312 FMS3636636 வாக்காளர் பெயர்: ராஜம்மா கணவர் பெயர்: வெங்கடேஸ் புதியபழைய வீட்டு எண்: 2-680 / NA வயது: 38 இனம்: பெண்	313 WYG0826966 வாக்காளர் பெயர்: நாகம்மா கணவர் பெயர்: முனியப்பா புதியபழைய வீட்டு எண்: 2-681-1 / - வயது: 29 இனம்: பெண்	314 FMS5409636 வாக்காளர் பெயர்: வெங்கடகிரியப்பா தந்தை பெயர்: முனியப்பா புதியபழைய வீட்டு எண்: 2-682 / NA வயது: 72 இனம்: ஆண்
315 WYG0027409 வாக்காளர் பெயர்: லஷம்மா கணவர் பெயர்: வெங்கடகிரியப்பா புதியபழைய வீட்டு எண்: 2-682 / NA வயது: 69 இனம்: பெண்	316 FMS5409537 வாக்காளர் பெயர்: முருகன் தந்தை பெயர்: வெங்கடப்பா புதியபழைய வீட்டு எண்: 2-683 / NA வயது: 38 இனம்: ஆண்	317 FMS3636693 வாக்காளர் பெயர்: வேகாவதி கணவர் பெயர்: முருகன் புதியபழைய வீட்டு எண்: 2-683 / NA வயது: 35 இனம்: பெண்
318 FMS3636867 வாக்காளர் பெயர்: மாதேவன் தந்தை பெயர்: நஞ்சப்பா புதியபழைய வீட்டு எண்: 2-684 / NA வயது: 47 இனம்: ஆண்	319 WYG0113639 வாக்காளர் பெயர்: மது தந்தை பெயர்: கதிரப்பா புதியபழைய வீட்டு எண்: 2-684 / NA வயது: 25 இனம்: ஆண்	320 TN/14/074/0433243 வாக்காளர் பெயர்: சாகம்மா கணவர் பெயர்: கணுஜூரப்பா புதியபழைய வீட்டு எண்: 2-686 / 34P1 வயது: 37 இனம்: பெண்

54-வேப்பனஹள்ளி சட்டமன்ற தொகுதி

பாகம் எண் 87

வாக்காளர் பட்டியல் - 2017

தொடர்ச்சி...

பிரிவு: 2-உத்தனப்பள்ளி (வ.கி) மற்றும் (ஊ) கௌணப்பள்ளி வார்டு 2, பின்கோடு : 635119

321	WYG0962183 வாக்காளர் பெயர்: சுஹாசினி கணவர் பெயர்: வெங்கடேஷ் புதியபழைய வீட்டு எண்: 2-686 / Na வயது: 23 இனம்: பெண்	322	WYG0826537 வாக்காளர் பெயர்: வெங்கடேஷ் தந்தை பெயர்: கனுஜூரப்பா புதியபழைய வீட்டு எண்: 2-686 / - வயது: 23 இனம்: ஆண்	323	TN/14/074/0432126 வாக்காளர் பெயர்: கணஜூரப்பா தந்தை பெயர்: வெங்கடகிரியப்பா புதியபழைய வீட்டு எண்: 2-686 / NA வயது: 54 இனம்: ஆண்
324	WYG1043488 வாக்காளர் பெயர்: சாமண்ணா தந்தை பெயர்: கணஜூரப்பா புதியபழைய வீட்டு எண்: 2-686-1 / NA வயது: 28 இனம்: ஆண்	325	WYG0962191 வாக்காளர் பெயர்: அம்ருதா கணவர் பெயர்: சாமண்ணா புதியபழைய வீட்டு எண்: 2-686-1 / NA வயது: 24 இனம்: பெண்	326	FMS3637543 வாக்காளர் பெயர்: குப்புராஜ் தந்தை பெயர்: வெங்கட்டப்பா புதியபழைய வீட்டு எண்: 2-687 / NA வயது: 39 இனம்: ஆண்
327	FMS5409511 வாக்காளர் பெயர்: சகுந்தலா கணவர் பெயர்: குப்புராஜ் புதியபழைய வீட்டு எண்: 2-687 / NA வயது: 34 இனம்: பெண்	328	TN/14/074/0433244 வாக்காளர் பெயர்: சரோஜம்மா கணவர் பெயர்: வெங்கட்டப்பா புதியபழைய வீட்டு எண்: 2-688 / NA வயது: 57 இனம்: பெண்	329	TN/14/074/0433245 வாக்காளர் பெயர்: கிருஷ்ணப்பா தந்தை பெயர்: நாரியப்பா புதியபழைய வீட்டு எண்: 2-689 / NA வயது: 52 இனம்: ஆண்
330	TN/14/074/0433246 வாக்காளர் பெயர்: சின்னமைய்யா கணவர் பெயர்: கிருஷ்ணப்பா புதியபழைய வீட்டு எண்: 2-689 / NA வயது: 47 இனம்: பெண்	331	WYG0982140 வாக்காளர் பெயர்: பவ்யா கணவர் பெயர்: சுரேஷ் புதியபழைய வீட்டு எண்: 2-689 / - வயது: 28 இனம்: பெண்	332	FMS5409552 வாக்காளர் பெயர்: மாதேஸ் தந்தை பெயர்: நாராயணப்பா புதியபழைய வீட்டு எண்: 2-691 / NA வயது: 41 இனம்: ஆண்
333	WYG0027383 வாக்காளர் பெயர்: மஞ்சு கணவர் பெயர்: மாதேஷ் புதியபழைய வீட்டு எண்: 2-691 / NA வயது: 36 இனம்: பெண்	334	WYG1276187 வாக்காளர் பெயர்: பிரசாந்த் தந்தை பெயர்: மாதேஷ் புதியபழைய வீட்டு எண்: 2-691 / - வயது: 19 இனம்: ஆண்	335	TN/14/074/0432161 வாக்காளர் பெயர்: குரரப்பா தந்தை பெயர்: தன்னப்பா புதியபழைய வீட்டு எண்: 2-692 / NA வயது: 57 இனம்: ஆண்
336	FMS5415666 வாக்காளர் பெயர்: மாதேவம்மா கணவர் பெயர்: குரரப்பா புதியபழைய வீட்டு எண்: 2-692 / NA வயது: 40 இனம்: பெண்	337	WYG0982199 வாக்காளர் பெயர்: கவிதா கணவர் பெயர்: குரரப்பா புதியபழைய வீட்டு எண்: 2-692 / - வயது: 25 இனம்: பெண்	338	WYG1329143 வாக்காளர் பெயர்: பிரமோவதி தந்தை பெயர்: குரரப்பா புதியபழைய வீட்டு எண்: 2-692 / - வயது: 21 இனம்: பெண்
339	WYG1329150 வாக்காளர் பெயர்: நிவேதிதா தந்தை பெயர்: குரரப்பா புதியபழைய வீட்டு எண்: 2-692 / - வயது: 19 இனம்: பெண்	340	TN/14/074/0433241 வாக்காளர் பெயர்: மாதம்மா கணவர் பெயர்: ஓபிளியப்பா புதியபழைய வீட்டு எண்: 2-693 / NA வயது: 57 இனம்: பெண்	341	FMS1296219 வாக்காளர் பெயர்: சந்திரப்பா தந்தை பெயர்: ஓபிளியப்பா புதியபழைய வீட்டு எண்: 2-694 / NA வயது: 37 இனம்: ஆண்
342	FMS5416565 வாக்காளர் பெயர்: வெங்கட்டலஷ்மி கணவர் பெயர்: சந்திரப்பா புதியபழைய வீட்டு எண்: 2-694 / NA வயது: 32 இனம்: பெண்	343	TN/14/074/0433231 வாக்காளர் பெயர்: சின்னஅப்பையப்பா தந்தை பெயர்: ஜீடப்பா புதியபழைய வீட்டு எண்: 2-695 / NA வயது: 66 இனம்: ஆண்	344	TN/14/074/0433240 வாக்காளர் பெயர்: கௌரம்மா கணவர் பெயர்: சின்னப்பையப்பா புதியபழைய வீட்டு எண்: 2-695 / NA வயது: 55 இனம்: பெண்
345	FMS3637188 வாக்காளர் பெயர்: முருகேஷ் தந்தை பெயர்: சின்னஅப்பையப்பா புதியபழைய வீட்டு எண்: 2-695 / NA வயது: 36 இனம்: ஆண்	346	FMS3637642 வாக்காளர் பெயர்: வெங்கட்டலஷ்மி கணவர் பெயர்: முருகேஷ் புதியபழைய வீட்டு எண்: 2-695 / NA வயது: 32 இனம்: பெண்	347	TN/14/074/0432369 வாக்காளர் பெயர்: எல்லப்பா தந்தை பெயர்: தன்னப்பா புதியபழைய வீட்டு எண்: 2-696 / NA வயது: 46 இனம்: ஆண்
348	TN/14/074/0433248 வாக்காளர் பெயர்: ஜெயம்மா கணவர் பெயர்: எல்லப்பா புதியபழைய வீட்டு எண்: 2-696 / NA வயது: 42 இனம்: பெண்	349	WYG1043504 வாக்காளர் பெயர்: சந்திரசேகர் தந்தை பெயர்: எல்லப்பா புதியபழைய வீட்டு எண்: 2-696 / - வயது: 21 இனம்: ஆண்	350	WYG1276203 வாக்காளர் பெயர்: அருண்குமார் தந்தை பெயர்: எல்லப்பா புதியபழைய வீட்டு எண்: 2-696 / - வயது: 19 இனம்: ஆண்

54-வேப்பனஹள்ளி சட்டமன்ற தொகுதி

பாகம் எண் 87

வாக்காளர் பட்டியல் - 2017

தொடர்ச்சி...

பிரிவு: 2-உத்தனப்பள்ளி (வ.கி) மற்றும் (ஊ) கௌனப்பள்ளி வார்டு 2 , பின்கோடு : 635119

351	TN/14/074/0433247 வாக்காளர் பெயர்: முனியம்மா கணவர் பெயர்: தனப்பா புதியபழைய வீட்டு எண்: 2-697 / NA வயது: 77 இனம்: பெண்	352	TN/14/074/0432185 வாக்காளர் பெயர்: எல்லப்பா தந்தை பெயர்: எல்லப்பா புதியபழைய வீட்டு எண்: 2-698 / NA வயது: 48 இனம்: ஆண்	353	TN/14/074/0433254 வாக்காளர் பெயர்: நீலாவதி கணவர் பெயர்: எல்லப்பா புதியபழைய வீட்டு எண்: 2-698 / NA வயது: 42 இனம்: பெண்
354	WYG1276153 வாக்காளர் பெயர்: சரண் தந்தை பெயர்: எல்லப்பா புதியபழைய வீட்டு எண்: 2-698 / - வயது: 20 இனம்: ஆண்	355	TN/14/074/0432251 வாக்காளர் பெயர்: வெங்கடேஷ் தந்தை பெயர்: வெங்கட்டகிரியப்பா புதியபழைய வீட்டு எண்: 2-699 / NA வயது: 47 இனம்: ஆண்	356	TN/14/074/0433239 வாக்காளர் பெயர்: அனுமக்கா கணவர் பெயர்: வெங்கடேஷ் புதியபழைய வீட்டு எண்: 2-699 / NA வயது: 42 இனம்: பெண்
357	WYG0826818 வாக்காளர் பெயர்: ஹரிஷ் பிரசாத் தந்தை பெயர்: வெங்கடேஷ் புதியபழைய வீட்டு எண்: 2-699 / - வயது: 22 இனம்: ஆண்	358	WYG1043496 வாக்காளர் பெயர்: மோகன் தந்தை பெயர்: வெங்கடேஷ் புதியபழைய வீட்டு எண்: 2-699 / - வயது: 21 இனம்: ஆண்	359	TN/14/074/0432243 வாக்காளர் பெயர்: வெங்கட்டகிரியப்பா தந்தை பெயர்: ஜீடப்பா புதியபழைய வீட்டு எண்: 2-700 / NA வயது: 67 இனம்: ஆண்
360	TN/14/074/0433237 வாக்காளர் பெயர்: போடியம்மா கணவர் பெயர்: வெங்கட்டகிரியப்பா புதியபழைய வீட்டு எண்: 2-700 / NA வயது: 62 இனம்: பெண்	361	TN/14/074/0433238 வாக்காளர் பெயர்: சாந்தம்மா கணவர் பெயர்: வெங்கட்டகிரியப்பா புதியபழைய வீட்டு எண்: 2-700 / NA வயது: 48 இனம்: பெண்	362	FMS3596947 வாக்காளர் பெயர்: சின்னராஜ் தந்தை பெயர்: கதிரப்பா புதியபழைய வீட்டு எண்: 2-700 / NA வயது: 30 இனம்: ஆண்
363	WYG0982223 வாக்காளர் பெயர்: மஹாலட்சுமி கணவர் பெயர்: திம்மராயப்பா புதியபழைய வீட்டு எண்: 2-700 / - வயது: 21 இனம்: பெண்	364	TN/14/074/0432109 வாக்காளர் பெயர்: முனுசாமி தந்தை பெயர்: ஜீடப்பா புதியபழைய வீட்டு எண்: 2-701 / NA வயது: 87 இனம்: ஆண்	365	TN/14/074/0433249 வாக்காளர் பெயர்: வெங்கட்டகிரியம்மா தந்தை பெயர்: முனுசாமி புதியபழைய வீட்டு எண்: 2-701 / NA வயது: 72 இனம்: பெண்
366	TN/14/074/0432123 வாக்காளர் பெயர்: முனிராஜ் தந்தை பெயர்: முனுசாமி புதியபழைய வீட்டு எண்: 2-701 / NA வயது: 39 இனம்: ஆண்	367	WYG0564690 வாக்காளர் பெயர்: எல்லப்பா தந்தை பெயர்: கதிரப்பா புதியபழைய வீட்டு எண்: 2-701 / வயது: 35 இனம்: ஆண்	368	WYG0564682 வாக்காளர் பெயர்: ஜோதி கணவர் பெயர்: எல்லப்பா புதியபழைய வீட்டு எண்: 2-701 / வயது: 32 இனம்: பெண்
369	WYG0027417 வாக்காளர் பெயர்: ரூபா கணவர் பெயர்: முனிராஜ் புதியபழைய வீட்டு எண்: 2-701 / NA வயது: 31 இனம்: பெண்	370	WYG0113621 வாக்காளர் பெயர்: சீனிவாசன் தந்தை பெயர்: வெங்கடேஷ் புதியபழைய வீட்டு எண்: 2-701 / NA வயது: 31 இனம்: ஆண்	371	WYG0564591 வாக்காளர் பெயர்: கிருஷ்ணவேணி கணவர் பெயர்: சீனிவாசன் புதியபழைய வீட்டு எண்: 2-701 / வயது: 25 இனம்: பெண்
372	WYG1045038 வாக்காளர் பெயர்: நரசீமுலு தந்தை பெயர்: வெங்கடேசப்பா புதியபழைய வீட்டு எண்: 2-701 / - வயது: 25 இனம்: ஆண்	373	WYG1045012 வாக்காளர் பெயர்: முனிரத்தனா கணவர் பெயர்: நரசீமுலு புதியபழைய வீட்டு எண்: 2-701 / - வயது: 23 இனம்: பெண்	374	WYG1045020 வாக்காளர் பெயர்: ராணி கணவர் பெயர்: கனகராஜ் புதியபழைய வீட்டு எண்: 2-701-1 / - வயது: 22 இனம்: பெண்
375	WYG0564666 வாக்காளர் பெயர்: தனலஷ்மி தந்தை பெயர்: சீனிவாஸ் புதியபழைய வீட்டு எண்: 2-702 / வயது: 26 இனம்: பெண்	376	TN/14/074/0432137 வாக்காளர் பெயர்: ஜீடப்பா தந்தை பெயர்: ஜீடியப்பா புதியபழைய வீட்டு எண்: 2-703 / NA வயது: 66 இனம்: ஆண்	377	TN/14/074/0433250 வாக்காளர் பெயர்: முனியம்மா கணவர் பெயர்: ஜீடப்பா புதியபழைய வீட்டு எண்: 2-703 / NA வயது: 60 இனம்: பெண்
378	TN/14/074/0432422 வாக்காளர் பெயர்: அஸ்வதப்பா தந்தை பெயர்: நாரியப்பா புதியபழைய வீட்டு எண்: 2-704/ வயது: 62 இனம்: ஆண்	379	TN/14/074/0433253 வாக்காளர் பெயர்: ஓபம்மா கணவர் பெயர்: அஸ்வதப்பா புதியபழைய வீட்டு எண்: 2-704/ வயது: 57 இனம்: பெண்	380	FMS3637410 வாக்காளர் பெயர்: உதயசங்கர் தந்தை பெயர்: அஸ்வதப்பா புதியபழைய வீட்டு எண்: 2-704 / NA வயது: 35 இனம்: ஆண்

54-வேப்பனஹள்ளி சட்டமன்ற தொகுதி

பாகம் எண் 87

வாக்காளர் பட்டியல் - 2017

தொடர்ச்சி...

பிரிவு: 2-உத்தனப்பள்ளி (வ.கி) மற்றும் (ஊ) கௌனப்பள்ளி வார்டு 2, பின்கோடு : 635119

381	WYG0564658 வாக்காளர் பெயர்: மாதேவி கணவர் பெயர்: உதயசங்கர் புதியபழைய வீட்டு எண்: 2-704/ வயது: 30 இனம்: பெண்	382	FMS3636321 வாக்காளர் பெயர்: கோவிந்தப்பா தந்தை பெயர்: ஜீடப்பா புதியபழைய வீட்டு எண்: 2-704A / NA வயது: 35 இனம்: ஆண்	383	FMS3636651 வாக்காளர் பெயர்: பார்வதி கணவர் பெயர்: கோவிந்தப்பா புதியபழைய வீட்டு எண்: 2-704A / NA வயது: 31 இனம்: பெண்
384	TN/14/074/0432186 வாக்காளர் பெயர்: சின்னபிட்டப்பா தந்தை பெயர்: முனியப்பா புதியபழைய வீட்டு எண்: 2-705 / NA வயது: 77 இனம்: ஆண்	385	FMS1294826 வாக்காளர் பெயர்: காவேரியம்மா கணவர் பெயர்: சின்னபிட்டப்பா புதியபழைய வீட்டு எண்: 2-705 / NA வயது: 72 இனம்: பெண்	386	FMS3637436 வாக்காளர் பெயர்: ஜெயம்மா கணவர் பெயர்: கணேஷன் புதியபழைய வீட்டு எண்: 2-705 / NA வயது: 37 இனம்: பெண்
387	WYG0027375 வாக்காளர் பெயர்: கிருஷ்ணா தந்தை பெயர்: சின்னபிட்டப்பா புதியபழைய வீட்டு எண்: 2-705 / NA வயது: 28 இனம்: ஆண்	388	TN/14/074/0432208 வாக்காளர் பெயர்: முருகேஷன் தந்தை பெயர்: சின்னபிட்டப்பா புதியபழைய வீட்டு எண்: 2-705-1 / NA வயது: 37 இனம்: ஆண்	389	FMS3637402 வாக்காளர் பெயர்: கல்யாணி கணவர் பெயர்: முருகேசன் புதியபழைய வீட்டு எண்: 2-705-1 / NA வயது: 32 இனம்: பெண்
390	FMS3637428 வாக்காளர் பெயர்: ஜோதி கணவர் பெயர்: ஆனந்தன் புதியபழைய வீட்டு எண்: 2-705-2 / NA வயது: 31 இனம்: பெண்	391	TN/14/074/0432411 வாக்காளர் பெயர்: மாரியப்பா தந்தை பெயர்: பச்சப்பா புதியபழைய வீட்டு எண்: 2-706 / NA வயது: 52 இனம்: ஆண்	392	FMS5413224 வாக்காளர் பெயர்: கௌரி கணவர் பெயர்: மாரியப்பா புதியபழைய வீட்டு எண்: 2-706 / NA வயது: 47 இனம்: பெண்
393	WYG0564575 வாக்காளர் பெயர்: சந்திரா தந்தை பெயர்: குபேந்திரன் புதியபழைய வீட்டு எண்: 2-706 / வயது: 42 இனம்: ஆண்	394	WYG1276260 வாக்காளர் பெயர்: செல்வராஜ் தந்தை பெயர்: மாரியப்பன் புதியபழைய வீட்டு எண்: 2-706 / - வயது: 19 இனம்: பெண்	395	TN/14/074/0435105 வாக்காளர் பெயர்: நாகராஜ் தந்தை பெயர்: முனுசாமி புதியபழைய வீட்டு எண்: 2-707 / NA வயது: 54 இனம்: ஆண்
396	WYG0564716 வாக்காளர் பெயர்: நாகம்மா கணவர் பெயர்: நாகராஜ் புதியபழைய வீட்டு எண்: 2-707 / வயது: 39 இனம்: பெண்	397	WYG0826644 வாக்காளர் பெயர்: கனகராஜ் தந்தை பெயர்: நாகராஜ் புதியபழைய வீட்டு எண்: 2-707 / - வயது: 29 இனம்: ஆண்	398	WYG1162122 வாக்காளர் பெயர்: ராணி கணவர் பெயர்: கனகராஜ் புதியபழைய வீட்டு எண்: 2-707 / - வயது: 27 இனம்: பெண்
399	TN/14/074/0435315 வாக்காளர் பெயர்: ராஜப்பா தந்தை பெயர்: பெருமாள் புதியபழைய வீட்டு எண்: 2-708 / NA வயது: 50 இனம்: ஆண்	400	FMS1299304 வாக்காளர் பெயர்: மாரியம்மா கணவர் பெயர்: ராஜப்பா புதியபழைய வீட்டு எண்: 2-708 / NA வயது: 44 இனம்: பெண்	401	WYG0564724 வாக்காளர் பெயர்: கணேஷ் தந்தை பெயர்: சின்னபிட்டப்பா புதியபழைய வீட்டு எண்: 2-708 / வயது: 42 இனம்: ஆண்
402	TN/14/074/0435304 வாக்காளர் பெயர்: முனிராஜ் தந்தை பெயர்: பெருமாள் புதியபழைய வீட்டு எண்: 2-709 / NA வயது: 50 இனம்: ஆண்	403	FMS1299288 வாக்காளர் பெயர்: மல்லிகா கணவர் பெயர்: முனிராஜ் புதியபழைய வீட்டு எண்: 2-709 / NA வயது: 47 இனம்: பெண்	404	TN/14/074/0435438 வாக்காளர் பெயர்: லட்சுமணன் தந்தை பெயர்: பெருமாள் புதியபழைய வீட்டு எண்: 2-710 / NA வயது: 68 இனம்: ஆண்
405	FMS1299296 வாக்காளர் பெயர்: துரம்மா கணவர் பெயர்: லக்ஷ்மணன் புதியபழைய வீட்டு எண்: 2-710 / NA வயது: 58 இனம்: பெண்	406	WYG1245554 வாக்காளர் பெயர்: முத்தம்மாள் கணவர் பெயர்: கோவிந்தராஜ் புதியபழைய வீட்டு எண்: 2-710 / - வயது: 23 இனம்: பெண்	407	WYG1162189 வாக்காளர் பெயர்: கோவிந்தராஜ் தந்தை பெயர்: லட்சுமணன் புதியபழைய வீட்டு எண்: 2-710 / 34-2 வயது: 28 இனம்: ஆண்
408	TN/14/074/0435593 வாக்காளர் பெயர்: முனியம்மா கணவர் பெயர்: பெருமாள் புதியபழைய வீட்டு எண்: 2-711 / NA வயது: 85 இனம்: பெண்	409	WYG0564609 வாக்காளர் பெயர்: தூருவாசன் தந்தை பெயர்: மாரியப்பன் புதியபழைய வீட்டு எண்: 2-712 / வயது: 60 இனம்: ஆண்	410	WYG0564617 வாக்காளர் பெயர்: காளியம்மன் கணவர் பெயர்: தூருவாசன் புதியபழைய வீட்டு எண்: 2-712 / வயது: 57 இனம்: பெண்

54-வேப்பனஹள்ளி சட்டமன்ற தொகுதி

பாகம் எண் 87

வாக்காளர் பட்டியல் - 2017

தொடர்ச்சி...

பிரிவு: 2-உத்தனப்பள்ளி (வ.கி) மற்றும் (ஊ) கௌனப்பள்ளி வார்டு 2 , பின்கோடு : 635119

411	TN/14/074/0432165 வாக்காளர் பெயர்: சீனிவாசலு தந்தை பெயர்: எல்லப்பா புதியபழைய வீட்டு எண்: 2-712 / NA வயது: 48 இனம்: ஆண்	412	FMS1295633 வாக்காளர் பெயர்: வசந்தா கணவர் பெயர்: சீனிவாசலு புதியபழைய வீட்டு எண்: 2-712 / NA வயது: 40 இனம்: பெண்	413	TN/14/074/0433203 வாக்காளர் பெயர்: நாகம்மா கணவர் பெயர்: கெஞ்சுரப்பா புதியபழைய வீட்டு எண்: 2-713 / NA வயது: 62 இனம்: பெண்
414	FMS3636602 வாக்காளர் பெயர்: சம்பக்குமார் தந்தை பெயர்: கெஞ்சுரப்பா புதியபழைய வீட்டு எண்: 2-713 / NA வயது: 37 இனம்: ஆண்	415	FMS3636529 வாக்காளர் பெயர்: நாகம்மா கணவர் பெயர்: சம்பக்குமார் புதியபழைய வீட்டு எண்: 2-713 / NA வயது: 31 இனம்: பெண்	416	TN/14/074/0432280 வாக்காளர் பெயர்: முருகேஷ் தந்தை பெயர்: கெஞ்சுரப்பா புதியபழைய வீட்டு எண்: 2-713-1 / NA வயது: 43 இனம்: ஆண்
417	FMS3636552 வாக்காளர் பெயர்: எல்லம்மா கணவர் பெயர்: முருகேஷ் புதியபழைய வீட்டு எண்: 2-713-1 / NA வயது: 37 இனம்: பெண்	418	TN/14/074/0432218 வாக்காளர் பெயர்: வெங்கட்டேசலு தந்தை பெயர்: எல்லப்பா புதியபழைய வீட்டு எண்: 2-714 / NA வயது: 77 இனம்: ஆண்	419	TN/14/074/0433219 வாக்காளர் பெயர்: ராஜம்மா கணவர் பெயர்: வெங்கட்டேசலு புதியபழைய வீட்டு எண்: 2-714 / NA வயது: 70 இனம்: பெண்
420	FMS5410295 வாக்காளர் பெயர்: முருகேஷ் தந்தை பெயர்: வெங்கட்டேசலு புதியபழைய வீட்டு எண்: 2-714 / NA வயது: 35 இனம்: ஆண்	421	TN/14/074/0432019 வாக்காளர் பெயர்: நாகராஜ் தந்தை பெயர்: கொண்டப்பா புதியபழைய வீட்டு எண்: 2-714-A / NA வயது: 53 இனம்: ஆண்	422	TN/14/074/0433228 வாக்காளர் பெயர்: வெங்கடலட்சுமி கணவர் பெயர்: நாகராஜ் புதியபழைய வீட்டு எண்: 2-714-A / NA வயது: 46 இனம்: பெண்
423	TN/14/074/0433218 வாக்காளர் பெயர்: மங்கம்மா கணவர் பெயர்: ஜாடியப்பா புதியபழைய வீட்டு எண்: 2-715 / NA வயது: 62 இனம்: பெண்	424	WYG0826859 வாக்காளர் பெயர்: ரகுபதி தந்தை பெயர்: ஜீடியப்பா புதியபழைய வீட்டு எண்: 2-715 / - வயது: 31 இனம்: ஆண்	425	WYG0826511 வாக்காளர் பெயர்: கலாவதி கணவர் பெயர்: ரகுபதி புதியபழைய வீட்டு எண்: 2-715 / - வயது: 23 இனம்: பெண்
426	TN/14/074/0433220 வாக்காளர் பெயர்: பெல்லம்மா மற்றவர் பெயர்: கோப்பா புதியபழைய வீட்டு எண்: 2-716 / NA வயது: 72 இனம்: பெண்	427	TN/14/074/0433215 வாக்காளர் பெயர்: சின்னக்கா கணவர் பெயர்: மோட்டப்பா புதியபழைய வீட்டு எண்: 2-717 / NA வயது: 72 இனம்: பெண்	428	TN/14/074/0432167 வாக்காளர் பெயர்: ஜாடப்பா தந்தை பெயர்: மோட்டப்பா புதியபழைய வீட்டு எண்: 2-717 / NA வயது: 39 இனம்: ஆண்
429	FMS1296128 வாக்காளர் பெயர்: நாகராஜ் தந்தை பெயர்: மோட்டப்பா புதியபழைய வீட்டு எண்: 2-717 / NA வயது: 35 இனம்: ஆண்	430	WYG0564633 வாக்காளர் பெயர்: ரத்தினம்மா கணவர் பெயர்: நாகராஜ் புதியபழைய வீட்டு எண்: 2-717 / வயது: 26 இனம்: பெண்	431	TN/14/074/0432155 வாக்காளர் பெயர்: வெங்கடேஷ் தந்தை பெயர்: தும்மாப்பா புதியபழைய வீட்டு எண்: 2-718 / NA வயது: 52 இனம்: ஆண்
432	TN/14/074/0433216 வாக்காளர் பெயர்: சாந்தா கணவர் பெயர்: வெங்கடேஷ் புதியபழைய வீட்டு எண்: 2-718 / NA வயது: 47 இனம்: பெண்	433	FMS3637451 வாக்காளர் பெயர்: சீனிவாசன் தந்தை பெயர்: வெங்கடேஸ் புதியபழைய வீட்டு எண்: 2-718 / NA வயது: 32 இனம்: ஆண்	434	WYG0826586 வாக்காளர் பெயர்: ஹரீஷ் குமார் தந்தை பெயர்: வெங்கடேஷ் புதியபழைய வீட்டு எண்: 2-718 / - வயது: 22 இனம்: ஆண்
435	TN/14/074/0433280 வாக்காளர் பெயர்: சின்னராமைப்பா தந்தை பெயர்: முனுசாமி புதியபழைய வீட்டு எண்: 2-721 / NA வயது: 57 இனம்: ஆண்	436	TN/14/074/0433281 வாக்காளர் பெயர்: சுலோச்சனா தந்தை பெயர்: சின்னராமைப்பா புதியபழைய வீட்டு எண்: 2-721 / NA வயது: 47 இனம்: பெண்	437	FMS3637345 வாக்காளர் பெயர்: ரமேஷ் தந்தை பெயர்: சின்னராமைப்பா புதியபழைய வீட்டு எண்: 2-721 / NA வயது: 31 இனம்: ஆண்
438	FMS1298199 வாக்காளர் பெயர்: வெங்கட்டலஷ்மி கணவர் பெயர்: சீனப்பா புதியபழைய வீட்டு எண்: 2-722 / NA வயது: 57 இனம்: பெண்	439	TN/14/074/0432575 வாக்காளர் பெயர்: முனியம்மா கணவர் பெயர்: முனியப்பா புதியபழைய வீட்டு எண்: 2-723/ வயது: 87 இனம்: பெண்	440	TN/14/074/0433282 வாக்காளர் பெயர்: நாராயணப்பா தந்தை பெயர்: முனியப்பா புதியபழைய வீட்டு எண்: 2-723/ வயது: 57 இனம்: ஆண்

54-வேப்பனஹள்ளி சட்டமன்ற தொகுதி

பாகம் எண் 87

வாக்காளர் பட்டியல் - 2017

பிரிவு: 2-உத்தனப்பள்ளி (வ.கி) மற்றும் (ஊ) கௌனப்பள்ளி வார்டு 2 , பின்கோடு : 635119

441	TN/14/074/0433283 வாக்காளர் பெயர்: வரலஷ்மியம்மா கணவர் பெயர்: நாராயணப்பா புதிய/பழைய வீட்டு எண்: 2-723/ வயது: 45 இனம்: பெண்	442	TN/14/074/0432265 வாக்காளர் பெயர்: ராஜப்பா தந்தை பெயர்: முனியப்பா புதிய/பழைய வீட்டு எண்: 2-724 / 2 வயது: 52 இனம்: ஆண்	443	FMS1295245 வாக்காளர் பெயர்: ஆதிலஷ்மி கணவர் பெயர்: ராஜப்பா புதிய/பழைய வீட்டு எண்: 2-724 / 2 வயது: 47 இனம்: பெண்
444	FMS1295203 வாக்காளர் பெயர்: பிரமிளா கணவர் பெயர்: சின்னைய்யா புதிய/பழைய வீட்டு எண்: 2-724 / 2 வயது: 36 இனம்: பெண்	445	WYG1329135 வாக்காளர் பெயர்: நிர்மலா தந்தை பெயர்: குர்ரப்பா புதிய/பழைய வீட்டு எண்: 2-962 / - வயது: 24 இனம்: பெண்	446	TN/14/074/0282565 வாக்காளர் பெயர்: குபேந்திரன் தந்தை பெயர்: பச்சப்பா புதிய/பழைய வீட்டு எண்: 3-706-1 / NA வயது: 47 இனம்: ஆண்
447	WYG1329168 வாக்காளர் பெயர்: திலீப்குமார் தந்தை பெயர்: வெங்கடேஷ் புதிய/பழைய வீட்டு எண்: 5-699 / - வயது: 19 இனம்: ஆண்	448	WYG0756726 வாக்காளர் பெயர்: வெங்கட்ட ராவ் தந்தை பெயர்: கோவிந்தராஜ் புதிய/பழைய வீட்டு எண்: 700 / 700 வயது: 31 இனம்: ஆண்		

54-வேப்பனஹள்ளி சட்டமன்ற தொகுதி

பாகம் எண் 87

வாக்காளர் பட்டியல் - 2017

தொடர்ச்சி...

பிரிவு: 3-உத்தனப்பள்ளி (வ.கி) மற்றும் (ஊ) கூகனூர் வார்டு 2, பின்கோடு : 635119

449 WYG0681379 வாக்காளர் பெயர்: பஜான் தந்தை பெயர்: பிசாய்ப்பு புதியபழைய வீட்டு எண்: 1 / NA வயது: 66 இனம்: ஆண்	450 WYG0681387 வாக்காளர் பெயர்: சர்மிலா தந்தை பெயர்: பஜான் புதியபழைய வீட்டு எண்: 1 / NA வயது: 28 இனம்: பெண்	451 WYG1338375 வாக்காளர் பெயர்: அனிதா கணவர் பெயர்: முனிராஜ் புதியபழைய வீட்டு எண்: 1 / - வயது: 32 இனம்: பெண்
452 WYG1194299 வாக்காளர் பெயர்: ராதா கணவர் பெயர்: கிருஷ்ணன் புதியபழைய வீட்டு எண்: 2-665 / - வயது: 23 இனம்: பெண்	453 WYG0826800 வாக்காளர் பெயர்: ஹரிஷ்குமார் தந்தை பெயர்: நாராயணன் புதியபழைய வீட்டு எண்: 2-723 / - வயது: 23 இனம்: ஆண்	454 WYG0564740 வாக்காளர் பெயர்: சதீஷ்குமார் தந்தை பெயர்: நாராயணன் புதியபழைய வீட்டு எண்: 2-723 / வயது: 26 இனம்: ஆண்
455 WYG0564757 வாக்காளர் பெயர்: சின்னையா கணவர் பெயர்: நாகப்பா புதியபழைய வீட்டு எண்: 2-724 / வயது: 44 இனம்: பெண்	456 TN/14/074/0432258 வாக்காளர் பெயர்: நாகராஜ் தந்தை பெயர்: ராஜப்பா புதியபழைய வீட்டு எண்: 2-724 / NA வயது: 38 இனம்: ஆண்	457 WYG0564765 வாக்காளர் பெயர்: மஞ்சளா கணவர் பெயர்: நாகராஜ் புதியபழைய வீட்டு எண்: 2-724 / வயது: 26 இனம்: பெண்
458 TN/14/074/0432827 வாக்காளர் பெயர்: சசீலம்மா கணவர் பெயர்: மாரப்பா புதியபழைய வீட்டு எண்: 2-725/ வயது: 67 இனம்: பெண்	459 FMS3636545 வாக்காளர் பெயர்: வெங்கடேஷ் தந்தை பெயர்: மாரப்பா புதியபழைய வீட்டு எண்: 2-725-1 / NA வயது: 42 இனம்: ஆண்	460 TN/14/074/0432250 வாக்காளர் பெயர்: பிரகாஷ் தந்தை பெயர்: மாரப்பா புதியபழைய வீட்டு எண்: 2-725-1 / NA வயது: 40 இனம்: ஆண்
461 WYG0027433 வாக்காளர் பெயர்: சாரதா கணவர் பெயர்: வெங்கடேஷ் புதியபழைய வீட்டு எண்: 2-725-1 / NA வயது: 35 இனம்: பெண்	462 WYG0027441 வாக்காளர் பெயர்: சுவேதா கணவர் பெயர்: பிரகாஷ் புதியபழைய வீட்டு எண்: 2-725-1 / NA வயது: 32 இனம்: பெண்	463 WYG0564815 வாக்காளர் பெயர்: நஞ்சம்மா கணவர் பெயர்: எங்கப்பா புதியபழைய வீட்டு எண்: 2-726 / வயது: 77 இனம்: பெண்
464 FMS5418090 வாக்காளர் பெயர்: பசுவராஜ் தந்தை பெயர்: எங்கப்பா புதியபழைய வீட்டு எண்: 2-726/ வயது: 52 இனம்: ஆண்	465 WYG0564823 வாக்காளர் பெயர்: மஞ்சளா கணவர் பெயர்: பசுவராஜ் புதியபழைய வீட்டு எண்: 2-726 / வயது: 42 இனம்: பெண்	466 TN/14/074/0432384 வாக்காளர் பெயர்: முனிராஜ் தந்தை பெயர்: வெங்கட்டசாமி புதியபழைய வீட்டு எண்: 2-727 / NA வயது: 57 இனம்: ஆண்
467 TN/14/074/0433274 வாக்காளர் பெயர்: சீனிவாசன் தந்தை பெயர்: வெங்கட்டசாமி புதியபழைய வீட்டு எண்: 2-728 / 46A வயது: 52 இனம்: ஆண்	468 FMS1295666 வாக்காளர் பெயர்: ராமலஷ்மி கணவர் பெயர்: சீனிவாசன் புதியபழைய வீட்டு எண்: 2-728 / 46A வயது: 46 இனம்: பெண்	469 WYG0681437 வாக்காளர் பெயர்: நாகேஷ் தந்தை பெயர்: சீனிவாசலு புதியபழைய வீட்டு எண்: 2-728 / 2-46 வயது: 26 இனம்: ஆண்
470 TN/14/074/0433275 வாக்காளர் பெயர்: கிரிஜா கணவர் பெயர்: நாகராஜ் புதியபழைய வீட்டு எண்: 2-729 / NA வயது: 39 இனம்: பெண்	471 WYG0027474 வாக்காளர் பெயர்: நாகராஜ் தந்தை பெயர்: வெங்கடசாமி புதியபழைய வீட்டு எண்: 2-729/ வயது: 39 இனம்: ஆண்	472 TN/14/074/0432228 வாக்காளர் பெயர்: நாராயணப்பா தந்தை பெயர்: வெங்கடேசப்பா புதியபழைய வீட்டு எண்: 2-730 / 2-45 வயது: 52 இனம்: ஆண்
473 TN/14/074/0432603 வாக்காளர் பெயர்: எல்லம்மா கணவர் பெயர்: நாராயணப்பா புதியபழைய வீட்டு எண்: 2-730/ வயது: 47 இனம்: பெண்	474 TN/14/074/0433273 வாக்காளர் பெயர்: நாராயணம்மா கணவர் பெயர்: சம்பங்கிராம் புதியபழைய வீட்டு எண்: 2-731/ வயது: 42 இனம்: பெண்	475 WYG1194281 வாக்காளர் பெயர்: சேத்தன் தந்தை பெயர்: ராமமூர்த்தி புதியபழைய வீட்டு எண்: 2-731 / - வயது: 20 இனம்: ஆண்
476 TN/14/074/0432149 வாக்காளர் பெயர்: ராமமூர்த்தி தந்தை பெயர்: வெங்கடேசப்பா புதியபழைய வீட்டு எண்: 2-731 / - வயது: 42 இனம்: ஆண்	477 TN/14/074/0432220 வாக்காளர் பெயர்: வெங்கடேசப்பா தந்தை பெயர்: வெங்கட்டசாமி புதியபழைய வீட்டு எண்: 2-732/ வயது: 87 இனம்: ஆண்	478 TN/14/074/0433271 வாக்காளர் பெயர்: குற்றம்மா கணவர் பெயர்: வெங்கடேசப்பா புதியபழைய வீட்டு எண்: 2-732/ வயது: 72 இனம்: பெண்

54-வேப்பனஹள்ளி சட்டமன்ற தொகுதி

பாகம் எண் 87

வாக்காளர் பட்டியல் - 2017

தொடர்ச்சி...

பிரிவு: 3-உத்தனப்பள்ளி (வ.கி) மற்றும் (ஊ) கூகனூர் வார்டு 2, பின்கோடு : 635119

479 TN/14/074/0432345 வாக்காளர் பெயர்: சந்திரப்பா தந்தை பெயர்: வெங்கடேசப்பா புதியபழைய வீட்டு எண்: 2-732/ வயது: 42 இனம்: ஆண்	480 FMS3636479 வாக்காளர் பெயர்: சுஜாதா கணவர் பெயர்: சந்திரப்பா புதியபழைய வீட்டு எண்: 2-732/ வயது: 40 இனம்: பெண்	481 TN/14/074/0433276 வாக்காளர் பெயர்: ராமக்கா தந்தை பெயர்: வெங்கட்டசாமி புதியபழைய வீட்டு எண்: 2-733/ வயது: 70 இனம்: பெண்
482 TN/14/074/0432332 வாக்காளர் பெயர்: நாராயணப்பா தந்தை பெயர்: முனிசாமி புதியபழைய வீட்டு எண்: 2-735/ வயது: 57 இனம்: ஆண்	483 FMS1294594 வாக்காளர் பெயர்: தனம்மா கணவர் பெயர்: நாராயணப்பா புதியபழைய வீட்டு எண்: 2-735/ வயது: 47 இனம்: பெண்	484 FMS3636982 வாக்காளர் பெயர்: மஞ்சநாத் தந்தை பெயர்: நாராயணப்பா புதியபழைய வீட்டு எண்: 2-735/ வயது: 33 இனம்: ஆண்
485 FMS3637055 வாக்காளர் பெயர்: ராகவேந்திரா தந்தை பெயர்: நாராயணப்பா புதியபழைய வீட்டு எண்: 2-735/ வயது: 31 இனம்: ஆண்	486 TN/14/074/0432247 வாக்காளர் பெயர்: சங்கரப்பா தந்தை பெயர்: வெங்கட்டசாமி புதியபழைய வீட்டு எண்: 2-735A/ வயது: 57 இனம்: ஆண்	487 FMS1294941 வாக்காளர் பெயர்: சாரதாம்மா கணவர் பெயர்: சங்கரப்பா புதியபழைய வீட்டு எண்: 2-735A/ வயது: 48 இனம்: பெண்
488 FMS3637659 வாக்காளர் பெயர்: சுதாகர் தந்தை பெயர்: சங்கரப்பா புதியபழைய வீட்டு எண்: 2-735A/ வயது: 30 இனம்: ஆண்	489 WYG0027466 வாக்காளர் பெயர்: பிரபாகர் தந்தை பெயர்: சங்கரப்பா புதியபழைய வீட்டு எண்: 2-735A / NA வயது: 28 இனம்: ஆண்	490 WYG0564773 வாக்காளர் பெயர்: கிருஷ்ணப்பா தந்தை பெயர்: வெங்கடசாமி புதியபழைய வீட்டு எண்: 2-736 / வயது: 62 இனம்: ஆண்
491 FMS3637634 வாக்காளர் பெயர்: சாவித்திரியம்மா கணவர் பெயர்: ராமச்சந்திரப்பா புதியபழைய வீட்டு எண்: 2-736 / NA வயது: 60 இனம்: பெண்	492 FMS3636594 வாக்காளர் பெயர்: விஜயகுமார் தந்தை பெயர்: ராமச்சந்திரப்பா புதியபழைய வீட்டு எண்: 2-736 / NA வயது: 41 இனம்: ஆண்	493 FMS3637493 வாக்காளர் பெயர்: கவிதா கணவர் பெயர்: விஜயகுமார் புதியபழைய வீட்டு எண்: 2-736 / NA வயது: 39 இனம்: பெண்
494 FMS3637550 வாக்காளர் பெயர்: ரமேஷ்குமார் தந்தை பெயர்: ராமச்சந்திரப்பா புதியபழைய வீட்டு எண்: 2-736 / NA வயது: 39 இனம்: ஆண்	495 TN/14/074/0432718 வாக்காளர் பெயர்: ரவிக்குமார் தந்தை பெயர்: ராமச்சந்திரப்பா புதியபழைய வீட்டு எண்: 2-736 / NA வயது: 37 இனம்: ஆண்	496 FMS5744057 வாக்காளர் பெயர்: அரிக்குமார் தந்தை பெயர்: ராமச்சந்திரப்பா புதியபழைய வீட்டு எண்: 2-736 / NA வயது: 36 இனம்: ஆண்
497 FMS5417175 வாக்காளர் பெயர்: லஷ்மணகுமார் தந்தை பெயர்: ராமச்சந்திரப்பா புதியபழைய வீட்டு எண்: 2-736 / NA வயது: 34 இனம்: ஆண்	498 WYG0756700 வாக்காளர் பெயர்: கல்பனா கணவர் பெயர்: ரமேஷ்குமார் புதியபழைய வீட்டு எண்: 2-736 / NA வயது: 33 இனம்: பெண்	499 WYG0756718 வாக்காளர் பெயர்: காவ்யா கணவர் பெயர்: லஷ்மண குமார் புதியபழைய வீட்டு எண்: 2-736 / NA வயது: 31 இனம்: பெண்
500 WYG0756742 வாக்காளர் பெயர்: குசுமா கணவர் பெயர்: ஹரிக்குமார் புதியபழைய வீட்டு எண்: 2-736 / NA வயது: 31 இனம்: பெண்	501 FMS3637485 வாக்காளர் பெயர்: நிரம்லா கணவர் பெயர்: ரவிக்குமார் புதியபழைய வீட்டு எண்: 2-736 / NA வயது: 31 இனம்: பெண்	502 TN/14/074/0432794 வாக்காளர் பெயர்: நரசிம்ப்பா தந்தை பெயர்: திம்மைய்யா புதியபழைய வீட்டு எண்: 2-737 / 2-42 வயது: 82 இனம்: ஆண்
503 FMS1294545 வாக்காளர் பெயர்: ராஜம்மா கணவர் பெயர்: நரசிம்ப்பா புதியபழைய வீட்டு எண்: 2-737 / 2-42 வயது: 72 இனம்: பெண்	504 TN/14/074/0433267 வாக்காளர் பெயர்: அக்கையம்மா கணவர் பெயர்: நரசிம்ப்பா புதியபழைய வீட்டு எண்: 2-737 / 2-42 வயது: 42 இனம்: பெண்	505 TN/14/074/0432694 வாக்காளர் பெயர்: வெங்கடேஷ் தந்தை பெயர்: நரசிம்ப்பா புதியபழைய வீட்டு எண்: 2-737 / 2-42 வயது: 36 இனம்: ஆண்
506 WYG0826719 வாக்காளர் பெயர்: கிருஷ்ணா தந்தை பெயர்: தேவதாஸ் புதியபழைய வீட்டு எண்: 2-737 / - வயது: 25 இனம்: ஆண்	507 TN/14/074/0432336 வாக்காளர் பெயர்: சீனிவாசலு தந்தை பெயர்: நரசிம்ப்பா புதியபழைய வீட்டு எண்: 2-737-1/ வயது: 54 இனம்: ஆண்	508 FMS3637253 வாக்காளர் பெயர்: தனலஷ்மி கணவர் பெயர்: சீனிவாசலு புதியபழைய வீட்டு எண்: 2-737-1/ வயது: 50 இனம்: பெண்

54-வேப்பனஹள்ளி சட்டமன்ற தொகுதி

பாகம் எண் 87

வாக்காளர் பட்டியல் - 2017

தொடர்ச்சி...

பிரிவு: 3-உத்தனப்பள்ளி (வ.கி) மற்றும் (ஊ) கூகனூர் வார்டு 2, பின்கோடு : 635119

509	FMS3637147 வாக்காளர் பெயர்: சின்னநரசப்பா தந்தை பெயர்: நரசிம்ப்பா புதியபழைய வீட்டு எண்: 2-737-1/ வயது: 35 இனம்: ஆண்	510	FMS3637022 வாக்காளர் பெயர்: ஜெயலஷ்மி கணவர் பெயர்: சின்னநரசப்பா புதியபழைய வீட்டு எண்: 2-737-1/ வயது: 32 இனம்: பெண்	511	TN/14/074/0433265 வாக்காளர் பெயர்: நரசப்பா தந்தை பெயர்: திம்மப்பா புதியபழைய வீட்டு எண்: 2-738/ வயது: 62 இனம்: ஆண்
512	TN/14/074/0433266 வாக்காளர் பெயர்: கமலம்மா கணவர் பெயர்: நரசப்பா புதியபழைய வீட்டு எண்: 2-738/ வயது: 57 இனம்: பெண்	513	FMS5416664 வாக்காளர் பெயர்: முனிகிருஷ்ணன் தந்தை பெயர்: நரசப்பா புதியபழைய வீட்டு எண்: 2-738/ வயது: 40 இனம்: ஆண்	514	FMS3636826 வாக்காளர் பெயர்: ஜெயம்மா கணவர் பெயர்: முனுவெங்கட்டப்பா புதியபழைய வீட்டு எண்: 2-738A/ வயது: 52 இனம்: பெண்
515	TN/14/074/0432486 வாக்காளர் பெயர்: தேவதாஸ் தந்தை பெயர்: நரசிம்மைய்யா புதியபழைய வீட்டு எண்: 2-739 / 2-43 வயது: 48 இனம்: ஆண்	516	FMS1294982 வாக்காளர் பெயர்: பிரேமாவதி கணவர் பெயர்: தேவதாஸ் புதியபழைய வீட்டு எண்: 2-739 / 2-43 வயது: 44 இனம்: பெண்	517	WYG1276278 வாக்காளர் பெயர்: கிரண் தந்தை பெயர்: தேவதாஸ் புதியபழைய வீட்டு எண்: 2-739/ வயது: 22 இனம்: ஆண்
518	TN/14/074/0432359 வாக்காளர் பெயர்: ராமச்சந்திரன் தந்தை பெயர்: வெங்கட்ட கிரியப்பா புதியபழைய வீட்டு எண்: 2-739A / NA வயது: 64 இனம்: ஆண்	519	FMS1295591 வாக்காளர் பெயர்: ராஜம்மா கணவர் பெயர்: ராமச்சந்திரன் புதியபழைய வீட்டு எண்: 2-739A / NA வயது: 60 இனம்: பெண்	520	TN/14/074/0432372 வாக்காளர் பெயர்: பாலகிருஷ்ணன் தந்தை பெயர்: ராமச்சந்திரன் புதியபழைய வீட்டு எண்: 2-739A / NA வயது: 40 இனம்: ஆண்
521	FMS3637006 வாக்காளர் பெயர்: கணேசன் தந்தை பெயர்: ராமச்சந்திரன் புதியபழைய வீட்டு எண்: 2-739A / NA வயது: 37 இனம்: ஆண்	522	FMS3637717 வாக்காளர் பெயர்: சாவித்ரி கணவர் பெயர்: பாலகிருஷ்ணன் புதியபழைய வீட்டு எண்: 2-739A / NA வயது: 37 இனம்: பெண்	523	WYG0826974 வாக்காளர் பெயர்: சுதா கணவர் பெயர்: கணேஷ் புதியபழைய வீட்டு எண்: 2-739A / - வயது: 25 இனம்: பெண்
524	TN/14/074/0432242 வாக்காளர் பெயர்: ஆனந்தன் தந்தை பெயர்: ராமைய்யா புதியபழைய வீட்டு எண்: 2-740 / NA வயது: 48 இனம்: ஆண்	525	FMS1295062 வாக்காளர் பெயர்: சாந்தா கணவர் பெயர்: ஆனந்தன் புதியபழைய வீட்டு எண்: 2-740 / NA வயது: 44 இனம்: பெண்	526	TN/14/074/0432257 வாக்காளர் பெயர்: புட்டப்பா தந்தை பெயர்: முனிசாமி புதியபழைய வீட்டு எண்: 2-741 / NA வயது: 47 இனம்: ஆண்
527	FMS1295658 வாக்காளர் பெயர்: ஜெயலஷ்மி கணவர் பெயர்: புட்டப்பா புதியபழைய வீட்டு எண்: 2-741 / NA வயது: 42 இனம்: பெண்	528	WYG0982207 வாக்காளர் பெயர்: சேஷாத்ரி தந்தை பெயர்: புட்டப்பா புதியபழைய வீட்டு எண்: 2-741 / - வயது: 23 இனம்: ஆண்	529	TN/14/074/0432239 வாக்காளர் பெயர்: ராமப்பா தந்தை பெயர்: நாராயணப்பா புதியபழைய வீட்டு எண்: 2-741A / NA வயது: 77 இனம்: ஆண்
530	TN/14/074/0432255 வாக்காளர் பெயர்: பெத்தபைய்யா தந்தை பெயர்: ராமப்பா புதியபழைய வீட்டு எண்: 2-741A / NA வயது: 62 இனம்: ஆண்	531	FMS1295054 வாக்காளர் பெயர்: அமராவதி கணவர் பெயர்: பெத்தபையா புதியபழைய வீட்டு எண்: 2-741A / NA வயது: 57 இனம்: பெண்	532	TN/14/074/0432414 வாக்காளர் பெயர்: ராமச்சந்திரப்பா தந்தை பெயர்: முனிசாமி புதியபழைய வீட்டு எண்: 2-742 / NA வயது: 62 இனம்: ஆண்
533	TN/14/074/0433262 வாக்காளர் பெயர்: ஜெயம்மா கணவர் பெயர்: ராமச்சந்திரப்பா புதியபழைய வீட்டு எண்: 2-742 / NA வயது: 57 இனம்: பெண்	534	TN/14/074/0432516 வாக்காளர் பெயர்: கமலநாத் தந்தை பெயர்: ராமச்சந்திரப்பா புதியபழைய வீட்டு எண்: 2-742 / NA வயது: 37 இனம்: ஆண்	535	TN/14/074/0432253 வாக்காளர் பெயர்: ஆஞ்சப்பா தந்தை பெயர்: மல்லப்பா புதியபழைய வீட்டு எண்: 2-743 / NA வயது: 48 இனம்: ஆண்
536	TN/14/074/0433261 வாக்காளர் பெயர்: பிரமினா கணவர் பெயர்: ஆஞ்சப்பா புதியபழைய வீட்டு எண்: 2-743 / NA வயது: 42 இனம்: பெண்	537	TN/14/074/0432304 வாக்காளர் பெயர்: எங்கப்பா தந்தை பெயர்: நாராயணப்பா புதியபழைய வீட்டு எண்: 2-744 / NA வயது: 72 இனம்: ஆண்	538	FMS1295328 வாக்காளர் பெயர்: சாந்தம்மா கணவர் பெயர்: எங்கப்பா புதியபழைய வீட்டு எண்: 2-744 / NA வயது: 62 இனம்: பெண்

54-வேப்பனஹள்ளி சட்டமன்ற தொகுதி

பாகம் எண் 87

வாக்காளர் பட்டியல் - 2017

பிரிவு: 3-உத்தனப்பள்ளி (வ.கி) மற்றும் (ஊ) கூகனூர் வார்டு 2 , பின்கோடு : 635119

539 FMS5412952 வாக்காளர் பெயர்: சம்பங்கி தந்தை பெயர்: யங்கப்பா புதிய/பழைய வீட்டு எண்: 2-744 / NA வயது: 47 இனம்: ஆண்	540 TN/14/074/0433264 வாக்காளர் பெயர்: சிவப்பா தந்தை பெயர்: எங்கப்பா புதிய/பழைய வீட்டு எண்: 2-744 / NA வயது: 42 இனம்: ஆண்	541 FMS3637360 வாக்காளர் பெயர்: கீதா கணவர் பெயர்: சிவப்பா புதிய/பழைய வீட்டு எண்: 2-744 / NA வயது: 33 இனம்: பெண்
542 WYG0564799 வாக்காளர் பெயர்: சுப்பிரமணி தந்தை பெயர்: மல்லப்பா புதிய/பழைய வீட்டு எண்: 2-745 / வயது: 58 இனம்: ஆண்	543 WYG1075787 வாக்காளர் பெயர்: அல்வதா கணவர் பெயர்: சுப்பிரமணி புதிய/பழைய வீட்டு எண்: 2-745 / - வயது: 42 இனம்: பெண்	544 WYG1075670 வாக்காளர் பெயர்: மகேஷ்பாபு தந்தை பெயர்: சுப்பிரமணி புதிய/பழைய வீட்டு எண்: 2-745/ வயது: 21 இனம்: ஆண்
545 WYG0564807 வாக்காளர் பெயர்: லஷ்மம்மா கணவர் பெயர்: முனுசாமி புதிய/பழைய வீட்டு எண்: 2-746 / வயது: 67 இனம்: பெண்	546 TN/14/074/0432307 வாக்காளர் பெயர்: நஞ்சப்பா தந்தை பெயர்: ராமைய்யா புதிய/பழைய வீட்டு எண்: 2-746 / NA வயது: 62 இனம்: ஆண்	547 TN/14/074/0433259 வாக்காளர் பெயர்: கௌரம்மா கணவர் பெயர்: நஞ்சப்பா புதிய/பழைய வீட்டு எண்: 2-746 / NA வயது: 57 இனம்: பெண்
548 WYG1338367 வாக்காளர் பெயர்: முனிராஜ் தந்தை பெயர்: நஞ்சப்பா புதிய/பழைய வீட்டு எண்: 2-746 / - வயது: 36 இனம்: ஆண்	549 WYG0027458 வாக்காளர் பெயர்: சீனிவாசன் தந்தை பெயர்: வெங்கடகிரியப்பா புதிய/பழைய வீட்டு எண்: 2-750 / NA வயது: 47 இனம்: ஆண்	550 FMS1295310 வாக்காளர் பெயர்: சஜாதா கணவர் பெயர்: சீனிவாசன் புதிய/பழைய வீட்டு எண்: 2-750 / NA வயது: 42 இனம்: பெண்
551 TN/14/074/0433289 வாக்காளர் பெயர்: ராஜலஷ்மி கணவர் பெயர்: வெங்கடேசப்பா புதிய/பழைய வீட்டு எண்: 2-751 / 2-49 வயது: 48 இனம்: பெண்	552 WYG0826867 வாக்காளர் பெயர்: லவகுமார் தந்தை பெயர்: வெங்கடேஷ் புதிய/பழைய வீட்டு எண்: 2-751 / - வயது: 22 இனம்: ஆண்	553 WYG0681411 வாக்காளர் பெயர்: கிருஷ்ணப்பா தந்தை பெயர்: நாராயணப்பா புதிய/பழைய வீட்டு எண்: 2-752 / NA வயது: 66 இனம்: ஆண்
554 WYG0681403 வாக்காளர் பெயர்: சென்ன்ம்மா கணவர் பெயர்: கிருஷ்ணப்பா புதிய/பழைய வீட்டு எண்: 2-752 / NA வயது: 46 இனம்: பெண்	555 WYG0681395 வாக்காளர் பெயர்: லோகேஷ் தந்தை பெயர்: கிருஷ்ணப்பா புதிய/பழைய வீட்டு எண்: 2-752 / NA வயது: 28 இனம்: ஆண்	556 WYG0564781 வாக்காளர் பெயர்: பத்மாவதி கணவர் பெயர்: கிருஷ்ணப்பா புதிய/பழைய வீட்டு எண்: 736 / வயது: 52 இனம்: பெண்

54-வேப்பனஹள்ளி சட்டமன்ற தொகுதி

பாகம் எண் 87

வாக்காளர் பட்டியல் - 2017

தொடர்ச்சி...

பிரிவு: 4-உத்தனப்பள்ளி (வ.கி) மற்றும் (ஊ) கூடுமாகானப்பள்ளி வார்டு 2 , பின்கோடு : 635119

557	WYG1162148 வாக்காளர் பெயர்: மகேந்திரன் தந்தை பெயர்: சின்னிராப்பா புதியபழைய வீட்டு எண்: 1-70A / - வயது: 30 இனம்: ஆண்	558	WYG1162155 வாக்காளர் பெயர்: செந்தில்குமார் தந்தை பெயர்: கண்ணப்பா புதியபழைய வீட்டு எண்: 1-151 / - வயது: 33 இனம்: ஆண்	559	WYG0826479 வாக்காளர் பெயர்: நிரோஷா தந்தை பெயர்: மனோகரன் புதியபழைய வீட்டு எண்: 2-661 / வயது: 24 இனம்: பெண்
560	FMS1295302 வாக்காளர் பெயர்: பாப்பம்மா கணவர் பெயர்: கரியப்பா புதியபழைய வீட்டு எண்: 2-755 / வயது: 82 இனம்: பெண்	561	WYG0564849 வாக்காளர் பெயர்: திம்மக்கா கணவர் பெயர்: நாகப்பன் புதியபழைய வீட்டு எண்: 2-755 / வயது: 61 இனம்: பெண்	562	TN/14/074/0432179 வாக்காளர் பெயர்: சாதநல்லியப்பா தந்தை பெயர்: கரியப்பா புதியபழைய வீட்டு எண்: 2-755 / வயது: 57 இனம்: ஆண்
563	FMS1295286 வாக்காளர் பெயர்: ராதா கணவர் பெயர்: சாதநல்லியப்பா புதியபழைய வீட்டு எண்: 2-755 / வயது: 52 இனம்: பெண்	564	FMS3636727 வாக்காளர் பெயர்: திம்மராஜ் தந்தை பெயர்: சாதநல்லியப்பா புதியபழைய வீட்டு எண்: 2-755 / வயது: 30 இனம்: ஆண்	565	WYG0826677 வாக்காளர் பெயர்: பத்மா கணவர் பெயர்: முருகேஷ் புதியபழைய வீட்டு எண்: 2-755 / - வயது: 27 இனம்: பெண்
566	WYG0564864 வாக்காளர் பெயர்: துளசியம்மா தந்தை பெயர்: நாகப்பா புதியபழைய வீட்டு எண்: 2-755 / வயது: 25 இனம்: பெண்	567	TN/14/074/0432205 வாக்காளர் பெயர்: அப்பையப்பா தந்தை பெயர்: திம்மராப்பா புதியபழைய வீட்டு எண்: 2-756 / 2-52 வயது: 66 இனம்: ஆண்	568	FMS1295237 வாக்காளர் பெயர்: திம்மக்கா கணவர் பெயர்: அப்பையப்பா புதியபழைய வீட்டு எண்: 2-756 / 2-52 வயது: 59 இனம்: பெண்
569	WYG0564856 வாக்காளர் பெயர்: கிருஷ்ணன் தந்தை பெயர்: தொட்டப்பா புதியபழைய வீட்டு எண்: 2-756 / வயது: 49 இனம்: ஆண்	570	FMS3636701 வாக்காளர் பெயர்: முரளி தந்தை பெயர்: அப்பையப்பா புதியபழைய வீட்டு எண்: 2-756 / 2-52 வயது: 31 இனம்: ஆண்	571	WYG0681429 வாக்காளர் பெயர்: உமேஷ் தந்தை பெயர்: திம்மராயப்பா புதியபழைய வீட்டு எண்: 2-756 / NA வயது: 25 இனம்: ஆண்
572	WYG0826552 வாக்காளர் பெயர்: சுப்ரமணி தந்தை பெயர்: அப்பையப்பா புதியபழைய வீட்டு எண்: 2-756 / - வயது: 25 இனம்: ஆண்	573	WYG0826784 வாக்காளர் பெயர்: ராஜா தந்தை பெயர்: அப்பையப்பா புதியபழைய வீட்டு எண்: 2-756 / - வயது: 23 இனம்: ஆண்	574	WYG0826735 வாக்காளர் பெயர்: சுதாராணி கணவர் பெயர்: முரளி புதியபழைய வீட்டு எண்: 2-756 / 2-52 வயது: 23 இனம்: பெண்
575	WYG1045046 வாக்காளர் பெயர்: சாந்தா கணவர் பெயர்: ராஜப்பா புதியபழைய வீட்டு எண்: 2-756-1 / - வயது: 21 இனம்: பெண்	576	TN/14/074/0432517 வாக்காளர் பெயர்: முனிராஜ் தந்தை பெயர்: முத்துமாரப்பா புதியபழைய வீட்டு எண்: 2-757 / NA வயது: 57 இனம்: ஆண்	577	FMS1295484 வாக்காளர் பெயர்: சசீலம்மா கணவர் பெயர்: முனிராஜ் புதியபழைய வீட்டு எண்: 2-757 / NA வயது: 52 இனம்: பெண்
578	WYG1276179 வாக்காளர் பெயர்: ஜோதி தந்தை பெயர்: முனிராஜ் புதியபழைய வீட்டு எண்: 2-757 / - வயது: 19 இனம்: பெண்	579	WYG0826578 வாக்காளர் பெயர்: முனியப்பா தந்தை பெயர்: திம்மராயப்பா புதியபழைய வீட்டு எண்: 2-758 / - வயது: 59 இனம்: ஆண்	580	WYG0826461 வாக்காளர் பெயர்: முருகேஷ் தந்தை பெயர்: முனியப்பா புதியபழைய வீட்டு எண்: 2-758 / - வயது: 33 இனம்: ஆண்
581	WYG0826602 வாக்காளர் பெயர்: ரத்னம்மா கணவர் பெயர்: முருகேஷ் புதியபழைய வீட்டு எண்: 2-758 / - வயது: 28 இனம்: பெண்	582	WYG0826636 வாக்காளர் பெயர்: ராஜப்பா தந்தை பெயர்: முனியப்பா புதியபழைய வீட்டு எண்: 2-758 / - வயது: 27 இனம்: ஆண்	583	TN/14/074/0432568 வாக்காளர் பெயர்: முனியப்பா தந்தை பெயர்: முனிசாதப்பா புதியபழைய வீட்டு எண்: 2-759 / NA வயது: 72 இனம்: ஆண்
584	TN/14/074/0432629 வாக்காளர் பெயர்: முனிதாயம்மா கணவர் பெயர்: முனியப்பா புதியபழைய வீட்டு எண்: 2-759 / NA வயது: 67 இனம்: பெண்	585	FMS1691419 வாக்காளர் பெயர்: திம்மராஜ் தந்தை பெயர்: முனியப்பா புதியபழைய வீட்டு எண்: 2-759 / NA வயது: 42 இனம்: ஆண்	586	FMS1658400 வாக்காளர் பெயர்: அமுதா கணவர் பெயர்: திம்மராஜ் புதியபழைய வீட்டு எண்: 2-759 / NA வயது: 37 இனம்: பெண்

54-வேப்பனஹள்ளி சட்டமன்ற தொகுதி

பாகம் எண் 87

வாக்காளர் பட்டியல் - 2017

தொடர்ச்சி...

பிரிவு: 4-உத்தனப்பள்ளி (வ.கி) மற்றும் (ஊ) கூடுமாகானப்பள்ளி வார்டு 2, பின்கோடு : 635119

587	TN/14/074/0432545 வாக்காளர் பெயர்: மாரப்பா தந்தை பெயர்: சின்னசாதநல்லியப்பா புதியபழைய வீட்டு எண்: 2-760 / NA வயது: 72 இனம்: ஆண்	588	FMS1295385 வாக்காளர் பெயர்: பார்வதி கணவர் பெயர்: மாரப்பா புதியபழைய வீட்டு எண்: 2-760 / NA வயது: 62 இனம்: பெண்	589	FMS1658434 வாக்காளர் பெயர்: சரஸ்வதி கணவர் பெயர்: மோசஸ் புதியபழைய வீட்டு எண்: 2-760 / NA வயது: 40 இனம்: பெண்
590	WYG0027482 வாக்காளர் பெயர்: சரவணன் தந்தை பெயர்: மாரப்பா புதியபழைய வீட்டு எண்: 2-760 / NA வயது: 30 இனம்: ஆண்	591	FMS3636792 வாக்காளர் பெயர்: சீதாம்பா கணவர் பெயர்: நாராயணப்பா புதியபழைய வீட்டு எண்: 2-761 / NA வயது: 62 இனம்: பெண்	592	FMS3636966 வாக்காளர் பெயர்: மஞ்சநாத் தந்தை பெயர்: ராமப்பா புதியபழைய வீட்டு எண்: 2-761 / NA வயது: 37 இனம்: ஆண்
593	FMS3636735 வாக்காளர் பெயர்: பாரதிமா கணவர் பெயர்: மஞ்சநாத் புதியபழைய வீட்டு எண்: 2-761 / NA வயது: 32 இனம்: பெண்	594	FMS1294529 வாக்காளர் பெயர்: மாரம்மா கணவர் பெயர்: திம்மராஜ் புதியபழைய வீட்டு எண்: 2-763 / NA வயது: 66 இனம்: பெண்	595	TN/14/074/0432053 வாக்காளர் பெயர்: சாக்கப்பா தந்தை பெயர்: முனியப்பா புதியபழைய வீட்டு எண்: 2-764 / NA வயது: 66 இனம்: ஆண்
596	FMS3636941 வாக்காளர் பெயர்: திம்மராஜ் தந்தை பெயர்: சாக்கப்பா புதியபழைய வீட்டு எண்: 2-764 / NA வயது: 36 இனம்: ஆண்	597	FMS3636610 வாக்காளர் பெயர்: புனிதா கணவர் பெயர்: திம்மராஜ் புதியபழைய வீட்டு எண்: 2-764 / NA வயது: 32 இனம்: பெண்	598	TN/14/074/0435070 வாக்காளர் பெயர்: கிருஷ்ணப்பா தந்தை பெயர்: மேக்கலப்பா புதியபழைய வீட்டு எண்: 2-764-A / NA வயது: 64 இனம்: ஆண்
599	FMS3636842 வாக்காளர் பெயர்: சாதம்மா கணவர் பெயர்: முத்துமாரப்பா புதியபழைய வீட்டு எண்: 2-765 / NA வயது: 75 இனம்: பெண்	600	TN/14/074/0432637 வாக்காளர் பெயர்: ரத்தனம்மா கணவர் பெயர்: திம்மராயப்பா புதியபழைய வீட்டு எண்: 2-765 / NA வயது: 47 இனம்: பெண்	601	WYG0826834 வாக்காளர் பெயர்: லட்சுமி கணவர் பெயர்: ரவிச்சந்திரன் புதியபழைய வீட்டு எண்: 2-765 / 2-52 வயது: 24 இனம்: பெண்
602	WYG0982264 வாக்காளர் பெயர்: வடிவேல் தந்தை பெயர்: திம்மராயப்பா புதியபழைய வீட்டு எண்: 2-765 / - வயது: 21 இனம்: ஆண்	603	WYG1245612 வாக்காளர் பெயர்: ஆஷா கணவர் பெயர்: வடிவேல் புதியபழைய வீட்டு எண்: 2-765 / - வயது: 22 இனம்: பெண்	604	TN/14/074/0432198 வாக்காளர் பெயர்: ஜெய்கிருஷ்ணப்பா தந்தை பெயர்: திம்மராயப்பா புதியபழைய வீட்டு எண்: 2-766 / NA வயது: 62 இனம்: ஆண்
605	FMS1658418 வாக்காளர் பெயர்: லஷ்மியம்மா கணவர் பெயர்: ஜெய்கிருஷ்ணப்பா புதியபழைய வீட்டு எண்: 2-766 / NA வயது: 55 இனம்: பெண்	606	TN/14/074/0432281 வாக்காளர் பெயர்: பசப்பா தந்தை பெயர்: முத்துமாரப்பா புதியபழைய வீட்டு எண்: 2-767 / NA வயது: 57 இனம்: ஆண்	607	FMS1295252 வாக்காளர் பெயர்: புட்டம்மா கணவர் பெயர்: பசப்பா புதியபழைய வீட்டு எண்: 2-767 / NA வயது: 52 இனம்: பெண்
608	FMS5417928 வாக்காளர் பெயர்: முத்துராஜ் தந்தை பெயர்: பசப்பா புதியபழைய வீட்டு எண்: 2-767 / NA வயது: 30 இனம்: ஆண்	609	WYG0826933 வாக்காளர் பெயர்: துளசம்மா கணவர் பெயர்: பசப்பா புதியபழைய வீட்டு எண்: 2-767 / - வயது: 25 இனம்: பெண்	610	WYG1075712 வாக்காளர் பெயர்: அம்சவேணி தந்தை பெயர்: பசப்பா புதியபழைய வீட்டு எண்: 2-767 / - வயது: 22 இனம்: பெண்
611	WYG1276252 வாக்காளர் பெயர்: உமா தந்தை பெயர்: பசப்பா புதியபழைய வீட்டு எண்: 2-767 / - வயது: 21 இனம்: பெண்	612	WYG1162098 வாக்காளர் பெயர்: பாரதி தந்தை பெயர்: முருகேஷ் புதியபழைய வீட்டு எண்: 2-768 / - வயது: 20 இனம்: பெண்	613	TN/14/074/0432846 வாக்காளர் பெயர்: நாராயணன் தந்தை பெயர்: முனியப்பா புதியபழைய வீட்டு எண்: 2-768 / NA வயது: 50 இனம்: ஆண்
614	FMS1294487 வாக்காளர் பெயர்: பிரமினா கணவர் பெயர்: நாராயணன் புதியபழைய வீட்டு எண்: 2-768 / NA வயது: 44 இனம்: பெண்	615	WYG0826883 வாக்காளர் பெயர்: மீனாட்சி தந்தை பெயர்: மாரப்பா புதியபழைய வீட்டு எண்: 2-768 / - வயது: 22 இனம்: பெண்	616	WYG1245547 வாக்காளர் பெயர்: ஹரீஷ்குமார் தந்தை பெயர்: நாராயணன் புதியபழைய வீட்டு எண்: 2-768 / - வயது: 20 இனம்: ஆண்

54-வேப்பனஹள்ளி சட்டமன்ற தொகுதி

பாகம் எண் 87

வாக்காளர் பட்டியல் - 2017

தொடர்ச்சி...

பிரிவு: 4-உத்தனப்பள்ளி (வ.கி) மற்றும் (ஊ) கூடுமாகானப்பள்ளி வார்டு 2, பின்கோடு : 635119

617	FMS1658467 வாக்காளர் பெயர்: சீனிவாசன் தந்தை பெயர்: முனியப்பா புதியபழைய வீட்டு எண்: 2-768-1/NA வயது: 40 இனம்: ஆண்	618	TN/14/074/0432624 வாக்காளர் பெயர்: முனிரத்னா கணவர் பெயர்: சீனிவாசன் புதியபழைய வீட்டு எண்: 2-768-1/NA வயது: 38 இனம்: பெண்	619	WYG1245620 வாக்காளர் பெயர்: அரிச்சந்திரன் தந்தை பெயர்: சின்னசாமி புதியபழைய வீட்டு எண்: 2-768-2/- வயது: 38 இனம்: ஆண்
620	WYG0826743 வாக்காளர் பெயர்: நாகவேணி கணவர் பெயர்: அரிச்சந்திரன் புதியபழைய வீட்டு எண்: 2-768-2/- வயது: 31 இனம்: பெண்	621	TN/14/074/0432379 வாக்காளர் பெயர்: திம்மராயப்பா தந்தை பெயர்: பெரியதிம்மராயப்பா புதியபழைய வீட்டு எண்: 2-768A/NA வயது: 62 இனம்: ஆண்	622	FMS1295559 வாக்காளர் பெயர்: முனியம்மா கணவர் பெயர்: திம்மராயப்பா புதியபழைய வீட்டு எண்: 2-768A/NA வயது: 57 இனம்: பெண்
623	FMS1296342 வாக்காளர் பெயர்: முருகேஷன் தந்தை பெயர்: திம்மராயப்பன் புதியபழைய வீட்டு எண்: 2-768A/NA வயது: 42 இனம்: ஆண்	624	FMS1295542 வாக்காளர் பெயர்: ராணியம்மா கணவர் பெயர்: முருகேஷன் புதியபழைய வீட்டு எண்: 2-768A/NA வயது: 40 இனம்: பெண்	625	FMS3636958 வாக்காளர் பெயர்: அனுமக்கா கணவர் பெயர்: திம்மராயப்பா புதியபழைய வீட்டு எண்: 2-769/NA வயது: 72 இனம்: பெண்
626	FMS3637394 வாக்காளர் பெயர்: நாகராஜ் தந்தை பெயர்: திம்மராயப்பா புதியபழைய வீட்டு எண்: 2-769/NA வயது: 52 இனம்: ஆண்	627	FMS3636800 வாக்காளர் பெயர்: ரூபா கணவர் பெயர்: நாகராஜ் புதியபழைய வீட்டு எண்: 2-769/NA வயது: 37 இனம்: பெண்	628	FMS5744099 வாக்காளர் பெயர்: ஸ்ரீராமப்பா தந்தை பெயர்: மாரப்பா புதியபழைய வீட்டு எண்: 2-770/NA வயது: 54 இனம்: ஆண்
629	FMS3636925 வாக்காளர் பெயர்: கௌரம்மா கணவர் பெயர்: ஸ்ரீராமப்பா புதியபழைய வீட்டு எண்: 2-770/NA வயது: 52 இனம்: பெண்	630	FMS3636628 வாக்காளர் பெயர்: சுரேஷ் தந்தை பெயர்: ஸ்ரீராமப்பா புதியபழைய வீட்டு எண்: 2-770/NA வயது: 36 இனம்: ஆண்	631	FMS3636404 வாக்காளர் பெயர்: சத்யா கணவர் பெயர்: சுரேஷ் புதியபழைய வீட்டு எண்: 2-770/NA வயது: 32 இனம்: பெண்
632	WYG1162080 வாக்காளர் பெயர்: ரூபா தந்தை பெயர்: ஸ்ரீரங்கப்பா புதியபழைய வீட்டு எண்: 2-770/- வயது: 24 இனம்: பெண்	633	WYG1075704 வாக்காளர் பெயர்: முருகம்மா தாய் பெயர்: கௌரம்மா புதியபழைய வீட்டு எண்: 2-770/- வயது: 22 இனம்: பெண்	634	WYG1075696 வாக்காளர் பெயர்: ரஞ்சிதா தாய் பெயர்: கௌரம்மா புதியபழைய வீட்டு எண்: 2-770/- வயது: 20 இனம்: பெண்
635	TN/14/074/0432052 வாக்காளர் பெயர்: நரசிம்மப்பா தந்தை பெயர்: குள்ளப்பா புதியபழைய வீட்டு எண்: 2-771/NA வயது: 78 இனம்: ஆண்	636	TN/14/074/0432124 வாக்காளர் பெயர்: சாதப்பா தந்தை பெயர்: நரசிம்மப்பா புதியபழைய வீட்டு எண்: 2-771/NA வயது: 57 இனம்: ஆண்	637	TN/14/074/0432781 வாக்காளர் பெயர்: சாந்தம்மா கணவர் பெயர்: சாதப்பா புதியபழைய வீட்டு எண்: 2-771/NA வயது: 52 இனம்: பெண்
638	FMS1658426 வாக்காளர் பெயர்: ஷோபா கணவர் பெயர்: சாதப்பா புதியபழைய வீட்டு எண்: 2-771/NA வயது: 37 இனம்: பெண்	639	FMS1295476 வாக்காளர் பெயர்: சாந்தம்மா கணவர் பெயர்: ராமகிருஷ்ணன் புதியபழைய வீட்டு எண்: 2-772/NA வயது: 52 இனம்: பெண்	640	FMS1658459 வாக்காளர் பெயர்: வடிவேல் தந்தை பெயர்: ராமகிருஷ்ணன் புதியபழைய வீட்டு எண்: 2-772/NA வயது: 35 இனம்: ஆண்
641	WYG0826750 வாக்காளர் பெயர்: சம்பாவதி கணவர் பெயர்: சந்திரன் புதியபழைய வீட்டு எண்: 2-772/- வயது: 28 இனம்: பெண்	642	WYG0826941 வாக்காளர் பெயர்: கவிதா கணவர் பெயர்: இராமகிருஷ்ணா புதியபழைய வீட்டு எண்: 2-772/- வயது: 26 இனம்: பெண்	643	WYG0826727 வாக்காளர் பெயர்: பிருத்திவி கணவர் பெயர்: வடிவேல் புதியபழைய வீட்டு எண்: 2-772/ வயது: 25 இனம்: பெண்
644	FMS3637741 வாக்காளர் பெயர்: சம்பங்கி தந்தை பெயர்: திம்மராயப்பா புதியபழைய வீட்டு எண்: 2-773/NA வயது: 37 இனம்: ஆண்	645	FMS1649862 வாக்காளர் பெயர்: விஜயா கணவர் பெயர்: சம்பங்கி புதியபழைய வீட்டு எண்: 2-773/NA வயது: 34 இனம்: பெண்	646	TN/14/074/0432157 வாக்காளர் பெயர்: சின்னதிம்மராயப்பா தந்தை பெயர்: கரிமுனியப்பா புதியபழைய வீட்டு எண்: 2-774/NA வயது: 67 இனம்: ஆண்

54-வேப்பனஹள்ளி சட்டமன்ற தொகுதி

பாகம் எண் 87

வாக்காளர் பட்டியல் - 2017

பிரிவு: 4-உத்தனப்பள்ளி (வ.கி) மற்றும் (ஊ) கூடுமாகானப்பள்ளி வார்டு 2 , பின்கோடு : 635119

647 FMS1295468 வாக்காளர் பெயர்: நாராயணம்மா கணவர் பெயர்: சின்னதிம்மராயப்பா புதிய/பழைய வீட்டு எண்: 2-774 / NA வயது: 59 இனம்: பெண்	648 FMS1649987 வாக்காளர் பெயர்: திம்மராஜ் தந்தை பெயர்: சின்னதிம்மராயப்பா புதிய/பழைய வீட்டு எண்: 2-774 / NA வயது: 37 இனம்: ஆண்	649 FMS5416219 வாக்காளர் பெயர்: உமா கணவர் பெயர்: திம்மராஜ் புதிய/பழைய வீட்டு எண்: 2-774 / NA வயது: 32 இனம்: பெண்
650 WYG0664821 வாக்காளர் பெயர்: முருகேசன் தந்தை பெயர்: திம்மராயப்பா புதிய/பழைய வீட்டு எண்: 2-774 / வயது: 26 இனம்: ஆண்	651 FMS1295880 வாக்காளர் பெயர்: வெங்கட்டம்மா கணவர் பெயர்: கரிசாதப்பா புதிய/பழைய வீட்டு எண்: 2-775 / NA வயது: 67 இனம்: பெண்	652 WYG0826909 வாக்காளர் பெயர்: அனிதா கணவர் பெயர்: திம்மராயப்பா புதிய/பழைய வீட்டு எண்: 2-775 / - வயது: 27 இனம்: பெண்
653 TN/14/074/0432200 வாக்காளர் பெயர்: முனியப்பா தந்தை பெயர்: கெம்பையா புதிய/பழைய வீட்டு எண்: 2-776 / NA வயது: 47 இனம்: ஆண்	654 FMS1294552 வாக்காளர் பெயர்: துளசியம்மா கணவர் பெயர்: முனியப்பா புதிய/பழைய வீட்டு எண்: 2-776 / NA வயது: 42 இனம்: பெண்	655 WYG0564831 வாக்காளர் பெயர்: குமார் தந்தை பெயர்: முனியப்பா புதிய/பழைய வீட்டு எண்: 2-776 / வயது: 25 இனம்: ஆண்
656 WYG1162064 வாக்காளர் பெயர்: காமராஜ் தந்தை பெயர்: முனியப்பா புதிய/பழைய வீட்டு எண்: 2-776 / - வயது: 20 இனம்: ஆண்		

இடம் : ஓதூர்

டாக்டர்.கே.செந்தில்ராஜ்.இ.ஆ.ப.,

நாள் : 01/09/2016

வாக்காளர் பதிவு அலுவலர் மற்றும் சார் ஆட்சியர், ஓதூர்

துணைப்பட்டியல் விபரம்

துணைப்பட்டியல் எண் : 1

திருத்தத்தின் வகை : சிறப்பு சுருக்கமுறைத் திருத்தம் - 2017

தகுதி ஏற்படுத்தும் நாள் : 01/01/2017

அடிப்படைப்பட்டியல் : 01-09-2016 - இல் தயாரிக்கப்பட்ட ஒருங்கிணைக்கப்பட்ட அடிப்படைப் பட்டியல்

துணைப்பட்டியல் தயாரிப்பு மற்றும் வருடம் : சிறப்பு சுருக்கமுறைத் திருத்தம் - 2017

துணைப்பட்டியல் வகை : சேர்த்தல், நீக்கல் மற்றும் திருத்தப் பட்டியல்

பட்டியல் வெளியிடப்பட்ட நாள் : 05/01/2017

உள்ளடக்கம் - I : சேர்த்தல் பட்டியல்

பிரிவு: 1-உத்தனப்பள்ளி (வ.கி) மற்றும் (ஊ) கிருஷ்ணாபுரம் வார்டு 2 , பின்கோடு : 635119

657 WYG1375971 வாக்காளர் பெயர்: சொப்பா தந்தை பெயர்: முனிராஜ் புதிய/பழைய வீட்டு எண் : 2-669-1/ வயது: 18 இனம்: பெண்-606	658 WYG1375955 வாக்காளர் பெயர்: விஜயகுமார் தந்தை பெயர்: சின்னமுனியப்பன் புதிய/பழைய வீட்டு எண் : 301 /- வயது: 41 இனம்: ஆண்
---	---

பிரிவு: 2-உத்தனப்பள்ளி (வ.கி) மற்றும் (ஊ) கௌனப்பள்ளி வார்டு 2 , பின்கோடு : 635119

659 WYG1375880 வாக்காளர் பெயர்: முனிராஜ் தந்தை பெயர்: கிருஷ்ணப்பா புதிய/பழைய வீட்டு எண் : 2-118 /- வயது: 20 இனம்: ஆண்	660 WYG1375872 வாக்காளர் பெயர்: சிவரஞ்சனி கணவர் பெயர்: திம்மராயசாமி புதிய/பழைய வீட்டு எண் : 2-146 /- வயது: 19 இனம்: பெண்	661 WYG1375948 வாக்காளர் பெயர்: மஞ்சளா கணவர் பெயர்: சம்பங்கி புதிய/பழைய வீட்டு எண் : 2-678 /- வயது: 20 இனம்: பெண்
662 WYG1375963 வாக்காளர் பெயர்: கீதா தந்தை பெயர்: முனிசந்திரப்பா புதிய/பழைய வீட்டு எண் : 2-678 /- வயது: 18 இனம்: பெண்	663 WYG1375864 வாக்காளர் பெயர்: மீனா கணவர் பெயர்: முருகேஷ் புதிய/பழைய வீட்டு எண் : 2-714 /- வயது: 22 இனம்: பெண்	664 WYG1375930 வாக்காளர் பெயர்: சுமதி கணவர் பெயர்: முருகன் புதிய/பழைய வீட்டு எண் : 3-440 /- வயது: 19 இனம்: பெண்
665 WYG1352285 வாக்காளர் பெயர்: முனிரத்தினா தந்தை பெயர்: சீனப்பா புதிய/பழைய வீட்டு எண் : 3-712 /- வயது: 19 இனம்: பெண்	666 WYG1375906 வாக்காளர் பெயர்: குணசேகரன் தந்தை பெயர்: சந்திரன் புதிய/பழைய வீட்டு எண் : 4-470 /- வயது: 23 இனம்: ஆண்	667 WYG1375898 வாக்காளர் பெயர்: வெங்கடாசலம் தந்தை பெயர்: திருப்பதி புதிய/பழைய வீட்டு எண் : 4-494 /- வயது: 21 இனம்: ஆண்
668 WYG1375922 வாக்காளர் பெயர்: உஷா கணவர் பெயர்: மூர்த்தி புதிய/பழைய வீட்டு எண் : 4-598 /- வயது: 25 இனம்: பெண்	669 WYG1375914 வாக்காளர் பெயர்: காயத்திரி கணவர் பெயர்: சிவபெருமாள் புதிய/பழைய வீட்டு எண் : 4-598 /- வயது: 21 இனம்: பெண்	

சேர்த்தல் எண்ணிக்கை	ஆண்	பெண்	மொத்தம்
		4	9

உள்ளடக்கம் : II - நீக்கல் பட்டியல்

பிரிவு: 1-உத்தனப்பள்ளி (வ.கி) மற்றும் (ஊ) கிருஷ்ணாபுரம் வார்டு 2 , பின்கோடு : 635119

E 96 TN/14/074/0432252

வாக்காளர் பெயர்: எல்லப்பா

தந்தை பெயர்: சின்னலுப்பையா

புதியபழைய வீட்டு எண் : 2-618 / NA

வயது: 72 இனம்: ஆண்

பிரிவு: 2-உத்தனப்பள்ளி (வ.கி) மற்றும் (ஊ) கௌனப்பள்ளி வார்டு 2 , பின்கோடு : 635119

E316 FMS5409537

வாக்காளர் பெயர்: முருகன்

தந்தை பெயர்: வெங்கடப்பா

புதியபழைய வீட்டு எண் : 2-683 / NA

வயது: 38 இனம்: ஆண்

	ஆண்	பெண்	மொத்தம்
நீக்கல் எண்ணிக்கை	2	0	2

உள்ளடக்கம் : III திருத்தப் பட்டியல் திருத்தம் இல்லை

வாக்காளர்களின் தொகுப்பு								
சட்டமன்ற தொகுதி எண், பெயர் மற்றும் ஒதுக்கீட்டுத்தகுதி நிலை :				54 வேப்பனஹள்ளி பொது		பாகம் எண் 87		
A) வாக்காளர்களின் எண்ணிக்கை								
	பட்டியல் வகை	பட்டியல் விவரம்	வாக்காளர்களின் எண்ணிக்கை					
			ஆண்	பெண்	இதரர்	மொத்தம்		
I	அடிப்படைப் பட்டியல்	அடிப்படைப் பட்டியல்	01-09-2016 - இல் தயாரிக்கப்பட்ட ஒருங்கிணைக்கப்பட்ட அடிப்படைப் பட்டியல்		321	335	0	656
II	சேர்த்தல் பட்டியல்	துணைப்பட்டியல்- 1	சிறப்பு சுருக்கமுறைத் திருத்தம் - 2017		4	9	0	13
			Sub-Total		4	9	0	13
III	நீக்கல் பட்டியல்	துணைப்பட்டியல்- 1	சிறப்பு சுருக்கமுறைத் திருத்தம் - 2017		2	0	0	2
			Sub-Total		2	0	0	2
2017 - சிறப்பு சுருக்கமுறைத் திருத்தத்திற்கு பின்னர் பட்டியலில் உள்ள நிகர வாக்காளர்கள் (I+ II - III)					323	344	0	667
B) திருத்தங்களின் எண்ணிக்கை :								
	பட்டியல் வகை	பட்டியல் விவரம்	திருத்தங்களின் எண்ணிக்கை					
		சிறப்பு சுருக்கமுறைத் திருத்தம் - 2017						
		Sub-Total						

இடம் : ஓதூர்

நாள் : 05/01/2017

டாக்டர்.கே.செந்தில்ராஜ்.இ.ஆ.ப.,

வாக்காளர் பதிவு அலுவலர் மற்றும் சார் ஆட்சியர்,ஓதூர்