

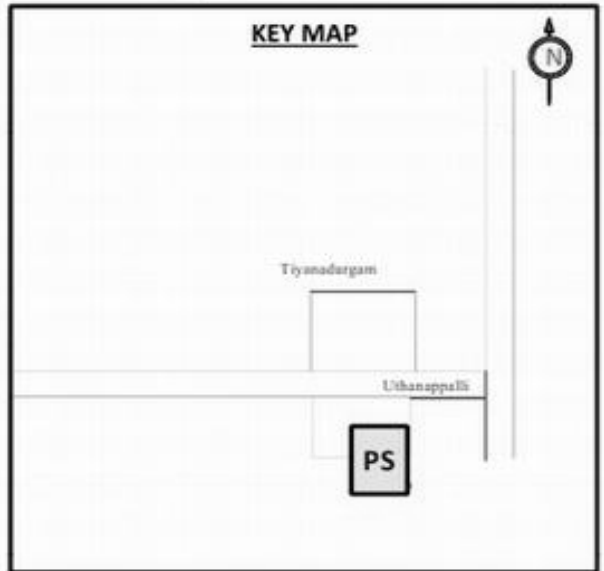
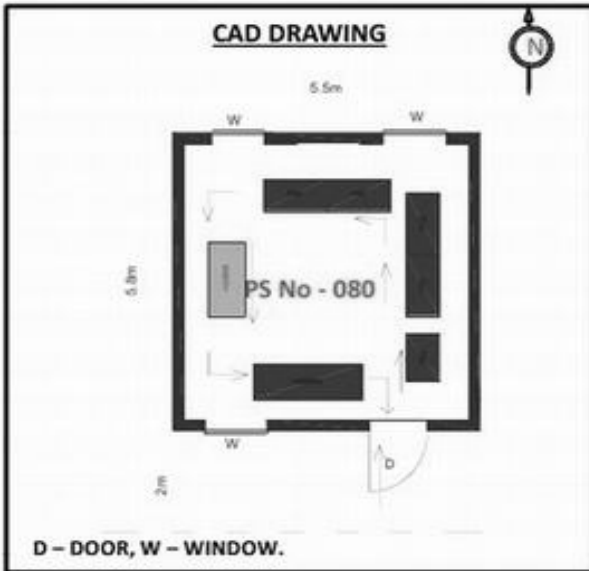
வாக்காளர் பட்டியல் - 2017
மாநிலம் - தமிழ்நாடு

சட்டமன்றத் தொகுதி எண், பெயர் மற்றும் ஒதுக்கீட்டுத்தகுதி நிலை :	54	வேப்பனஹள்ளி பொது		பாகம் எண்: 80														
சட்டமன்றத் தொகுதி அடங்கியுள்ள நாடாளுமன்றத் தொகுதியின் எண், பெயர் ஒதுக்கீட்டுத்தகுதி நிலை :		9 பொது																
1. திருத்தத்தின் விவரங்கள்																		
திருத்தப்படும் ஆண்டு : 2017 தகுதியேற்படுத்தும் நாள் : 01/01/2017 திருத்தத்தின் வகை : சிறப்பு சுருக்கமுறைத் திருத்தம் (2007 ஆம் ஆண்டு தொகுதி எல்லை மறுவரையறைப்படி) வரைவுப் பட்டியல் வெளியிடப்பட்ட நாள் : 01/09/2016	பட்டியல் வகை : 29-02-2016 அன்றைய தேதிப்படி தயாரிக்கப்பட்ட ஒருங்கிணைக்கப்பட்ட அடிப்படைப் பட்டியலும் அதனையடுத்த துணைப்பட்டியல்கள் 1 மற்றும் 2ம் ஒருங்கிணைக்கப்பட்ட பட்டியல்																	
2. பாகத்தின் விவரங்கள் மற்றும் வாக்குச்சாவடிக்கான பரப்பளவு																		
பாகத்தின் கீழ்வரும் பிரிவின் எண் மற்றும் பெயர்																		
1. தியானதுர்கம்(வ.கி) கொம்மேபள்ளி (ஊ) ஒபேபாளையம் வார்டு 6 2. தியானதுர்கம்(வ.கி) கொம்மேபள்ளி (ஊ) தியானதுர்கம் வார்டு 1 99. அயல்நாடு வாழ் வாக்காளர்கள் -																		
<table border="1" style="width: 100%; border-collapse: collapse;"> <tr> <td>முக்கிய கிராமம்</td> <td>: தியார்நதுர்கம்</td> </tr> <tr> <td>கி.நி.அ.மண்டலம்</td> <td>: தியார்நதுர்கம்</td> </tr> <tr> <td>பிர்கா</td> <td>: உத்தனப்பள்ளி</td> </tr> <tr> <td>காவல் நிலையம்</td> <td>: உத்தனப்பள்ளி</td> </tr> <tr> <td>வட்டம்</td> <td>: ஒதூர்</td> </tr> <tr> <td>மாவட்டம்</td> <td>: கிருஷ்ணகிரி</td> </tr> <tr> <td>அஞ்சலகக்குறியீட்டெண்</td> <td>: 635119</td> </tr> </table>					முக்கிய கிராமம்	: தியார்நதுர்கம்	கி.நி.அ.மண்டலம்	: தியார்நதுர்கம்	பிர்கா	: உத்தனப்பள்ளி	காவல் நிலையம்	: உத்தனப்பள்ளி	வட்டம்	: ஒதூர்	மாவட்டம்	: கிருஷ்ணகிரி	அஞ்சலகக்குறியீட்டெண்	: 635119
முக்கிய கிராமம்	: தியார்நதுர்கம்																	
கி.நி.அ.மண்டலம்	: தியார்நதுர்கம்																	
பிர்கா	: உத்தனப்பள்ளி																	
காவல் நிலையம்	: உத்தனப்பள்ளி																	
வட்டம்	: ஒதூர்																	
மாவட்டம்	: கிருஷ்ணகிரி																	
அஞ்சலகக்குறியீட்டெண்	: 635119																	
3. வாக்குச் சாவடியின் விவரங்கள்																		
வாக்குச்சாவடியின் எண் மற்றும் பெயர் :	80 - ஊ. ஒ. துவக்கப்பள்ளி தியானதுர்கம் 635119	வாக்குச்சாவடியின் வகைப்பாடு (ஆண் / பெண் / பொது)	பொது															
வாக்குச்சாவடியின் முகவரி :	தெற்கு பார்த்த மேற்கு பகுதி தாரசு கட்டிடம்	துணை வாக்குச்சாவடிகளின் எண்ணிக்கை	0															
4. வாக்காளர்களின் எண்ணிக்கை																		
தொடங்கும் வரிசை எண்	முடியும் வரிசை எண்	வாக்காளர்களின் எண்ணிக்கை																
		ஆண்	பெண்	இதரர்	மொத்தம்													
1	843	444	399	0	843													

KRISHNAGIRI DISTRICT - கிருஷ்ணகிரி மாவட்டம்
054 - VEPPANAHALLI ASSEMBLY CONSTITUENCY - 054 வெப்பனாஹலி சட்டமன்ற தொகுதி
080 - Panchayat Union Primary School, - 080 - பஞ்சாயத்து யூனியன் தலைக்கல்யாணி
Thiyarnadurgam - 635119 - தியர்நாடூர் - 635119
South Facing West Portion Terraced Building. - கிழக்கு பகுதி தெற்குப் பகுதி தரை கட்டிடம்.



COURTESY : GOOGLE



MINIMUM BASIC FACILITY (Please ✓)	WATER	RAMP	PLUG POINT	TOILET	HEALTH CARE
	✓	✓	✓	✓	X

a) Landmarks	
b) Road Names	
c) Traffic Flow	

54-வேப்பனஹள்ளி சட்டமன்ற தொகுதி

வாக்காளர் பட்டியல் - 2017

பாகம் எண் 80

தொடர்ச்சி...

பிரிவு: 1-தியரனதுர்கம்(வ.கி) கொம்மேபள்ளி (ஊ) ஒபேபாளையம் வார்டு 6 , பின்கோடு : 635119

1	WYG0980037 வாக்காளர் பெயர்: விஜிகுமார் தந்தை பெயர்: பசவராஜ் புதியபழைய வீட்டு எண்: 1-47 / - வயது: 24 இனம்: ஆண்	2	WYG1072404 வாக்காளர் பெயர்: மஞ்சு தந்தை பெயர்: சீனப்பா புதியபழைய வீட்டு எண்: 1-81 / - வயது: 20 இனம்: பெண்	3	WYG1274851 வாக்காளர் பெயர்: எல் அஸ்வினி கணவர் பெயர்: சி ஸ்ரீனிவாசா புதியபழைய வீட்டு எண்: 1-109 / - வயது: 22 இனம்: பெண்
4	WYG1274737 வாக்காளர் பெயர்: வள்ளி கணவர் பெயர்: ராணியம்மா புதியபழைய வீட்டு எண்: 2-924 / - வயது: 34 இனம்: பெண்	5	WYG1274703 வாக்காளர் பெயர்: பவித்ரா கணவர் பெயர்: முருகேசன் புதியபழைய வீட்டு எண்: 2-924 / - வயது: 23 இனம்: பெண்	6	WYG1274810 வாக்காளர் பெயர்: ஆனந்தா தந்தை பெயர்: முனிவெங்கட்டப்பா புதியபழைய வீட்டு எண்: 3-562 / - வயது: 38 இனம்: ஆண்
7	WYG0679910 வாக்காளர் பெயர்: ரத்தினம்மா கணவர் பெயர்: முனிராஜ் புதியபழைய வீட்டு எண்: 5-678A / - வயது: 29 இனம்: பெண்	8	WYG1072487 வாக்காளர் பெயர்: சந்திரசேகர் தந்தை பெயர்: ராமசாமி புதியபழைய வீட்டு எண்: 6 / - வயது: 23 இனம்: ஆண்	9	WYG0724880 வாக்காளர் பெயர்: முனிரத்தினம்மா கணவர் பெயர்: மதனகிரியப்பா புதியபழைய வீட்டு எண்: 6-3B / - வயது: 36 இனம்: பெண்
10	WYG1274844 வாக்காளர் பெயர்: ரா மகாலட்சுமி தந்தை பெயர்: ராமசாமி புதியபழைய வீட்டு எண்: 6-8 / - வயது: 28 இனம்: பெண்	11	WYG0980300 வாக்காளர் பெயர்: அலமேலு தந்தை பெயர்: மாரப்பா புதியபழைய வீட்டு எண்: 6-18-B / - வயது: 22 இனம்: பெண்	12	WYG0679811 வாக்காளர் பெயர்: மாரப்பா தந்தை பெயர்: முனியப்பா எ வெங்கடராமைப்பா புதியபழைய வீட்டு எண்: 6-18B / - வயது: 61 இனம்: ஆண்
13	WYG1274547 வாக்காளர் பெயர்: கங்கப்பா தந்தை பெயர்: வெங்கடராமைப்பா புதியபழைய வீட்டு எண்: 6-51c / - வயது: 71 இனம்: ஆண்	14	WYG0980276 வாக்காளர் பெயர்: சீனப்பா தந்தை பெயர்: பைரப்பா புதியபழைய வீட்டு எண்: 6-202 / - வயது: 35 இனம்: ஆண்	15	WYG0024422 வாக்காளர் பெயர்: முருகம்மா கணவர் பெயர்: நாகப்பா புதியபழைய வீட்டு எண்: 6-894 / NA வயது: 36 இனம்: பெண்
16	FMS6117196 வாக்காளர் பெயர்: கண்ணப்பா தந்தை பெயர்: வெங்கடராமைப்பா புதியபழைய வீட்டு எண்: 6-894 / NA வயது: 29 இனம்: ஆண்	17	WYG0724872 வாக்காளர் பெயர்: நந்தீஸ் தந்தை பெயர்: வெங்கடராமைப்பா புதியபழைய வீட்டு எண்: 6-894 / - வயது: 24 இனம்: ஆண்	18	WYG1072420 வாக்காளர் பெயர்: மீனம்மா கணவர் பெயர்: ரமேஷ் புதியபழைய வீட்டு எண்: 6-894 / - வயது: 20 இனம்: பெண்
19	WYG1274687 வாக்காளர் பெயர்: அர்ஷ தந்தை பெயர்: பாலப்பா புதியபழைய வீட்டு எண்: 6-895 / - வயது: 20 இனம்: ஆண்	20	WYG1274836 வாக்காளர் பெயர்: பா அசோக் குமார் தந்தை பெயர்: மு பாலப்பா புதியபழைய வீட்டு எண்: 6-895 / - வயது: 20 இனம்: ஆண்	21	FMS1847383 வாக்காளர் பெயர்: முருகன் தந்தை பெயர்: முனியப்பா புதியபழைய வீட்டு எண்: 6-898 / NA வயது: 33 இனம்: ஆண்
22	WYG1193226 வாக்காளர் பெயர்: சாம்ராஜ் தந்தை பெயர்: முனியப்பா புதியபழைய வீட்டு எண்: 6-898 / - வயது: 24 இனம்: ஆண்	23	WYG1072362 வாக்காளர் பெயர்: விஜய் தந்தை பெயர்: பாலு புதியபழைய வீட்டு எண்: 6-899 / - வயது: 20 இனம்: ஆண்	24	WYG1338284 வாக்காளர் பெயர்: முஞ்சுநாத் தந்தை பெயர்: வெங்கடசாமி புதியபழைய வீட்டு எண்: 6-903 / - வயது: 22 இனம்: ஆண்
25	WYG1072545 வாக்காளர் பெயர்: அம்பிகா தந்தை பெயர்: ராமப்பா புதியபழைய வீட்டு எண்: 6-906 / 5-25 வயது: 22 இனம்: பெண்	26	WYG0980094 வாக்காளர் பெயர்: மகேஷ்குமார் தந்தை பெயர்: ராமைய்யா புதியபழைய வீட்டு எண்: 6-906 / - வயது: 23 இனம்: ஆண்	27	WYG1274711 வாக்காளர் பெயர்: வி தேவராஜ் தந்தை பெயர்: வெங்கடேஷ் புதியபழைய வீட்டு எண்: 6-907 / - வயது: 19 இனம்: ஆண்
28	WYG1274653 வாக்காளர் பெயர்: முனிராஜ் தந்தை பெயர்: குண்டப்பா புதியபழைய வீட்டு எண்: 6-909 / - வயது: 25 இனம்: ஆண்	29	WYG1274661 வாக்காளர் பெயர்: ராஜேந்திரன் தந்தை பெயர்: குண்டப்பா புதியபழைய வீட்டு எண்: 6-909 / - வயது: 20 இனம்: ஆண்	30	WYG1072693 வாக்காளர் பெயர்: ஜோதி கணவர் பெயர்: முனிராஜ் புதியபழைய வீட்டு எண்: 6-909 / - வயது: 22 இனம்: பெண்

54-வேப்பனஹள்ளி சட்டமன்ற தொகுதி

பாகம் எண் 80

வாக்காளர் பட்டியல் - 2017

தொடர்ச்சி...

பிரிவு: 1-தியரனதுர்கம்(வ.கி) கொம்மேபள்ளி (ஊ) ஒபோனையம் வார்டு 6 , பின்கோடு : 635119

31	WYG1072305 வாக்காளர் பெயர்: தாவீதுராஜா தந்தை பெயர்: மாரப்பா புதியபழைய வீட்டு எண்: 6-910 / - வயது: 20 இனம்: ஆண்	32	WYG0980151 வாக்காளர் பெயர்: பாபு தந்தை பெயர்: மாரப்பா புதியபழைய வீட்டு எண்: 6-910 / - வயது: 23 இனம்: ஆண்	33	WYG1327519 வாக்காளர் பெயர்: சாமுவேல் தந்தை பெயர்: ரமேஷ் புதியபழைய வீட்டு எண்: 6-914 / - வயது: 19 இனம்: ஆண்
34	FMS6117246 வாக்காளர் பெயர்: மூர்த்தி தந்தை பெயர்: நாராயணப்பா புதியபழைய வீட்டு எண்: 6-916 / NA வயது: 29 இனம்: ஆண்	35	WYG1072396 வாக்காளர் பெயர்: கார்த்திக் தந்தை பெயர்: பாபண்ணா புதியபழைய வீட்டு எண்: 6-916 / - வயது: 22 இனம்: ஆண்	36	WYG1072354 வாக்காளர் பெயர்: விஜயன் தந்தை பெயர்: கோவிந்தப்பா புதியபழைய வீட்டு எண்: 6-918 / - வயது: 21 இனம்: ஆண்
37	WYG1161322 வாக்காளர் பெயர்: விஜயன் தந்தை பெயர்: கோவிந்தப்பா புதியபழைய வீட்டு எண்: 6-918 / - வயது: 21 இனம்: ஆண்	38	WYG1338276 வாக்காளர் பெயர்: கோபி தந்தை பெயர்: கோவிந்தராஜ் புதியபழைய வீட்டு எண்: 6-918 / - வயது: 22 இனம்: ஆண்	39	WYG1327550 வாக்காளர் பெயர்: ரோஜா தந்தை பெயர்: முனியப்பா புதியபழைய வீட்டு எண்: 6-922 / - வயது: 25 இனம்: பெண்
40	FMS6117253 வாக்காளர் பெயர்: சசிலா கணவர் பெயர்: சம்பத் புதியபழைய வீட்டு எண்: 6-922 / NA வயது: 30 இனம்: பெண்	41	WYG0980128 வாக்காளர் பெயர்: வெங்கடேஷ் தந்தை பெயர்: முனியப்பா புதியபழைய வீட்டு எண்: 6-922 / - வயது: 24 இனம்: ஆண்	42	WYG0724906 வாக்காளர் பெயர்: மாரப்பன் தந்தை பெயர்: ஈரப்பா புதியபழைய வீட்டு எண்: 6-924 / - வயது: 68 இனம்: ஆண்
43	WYG0724898 வாக்காளர் பெயர்: மகேஸ்வரி கணவர் பெயர்: மாரப்பன் புதியபழைய வீட்டு எண்: 6-924 / - வயது: 47 இனம்: பெண்	44	WYG0756585 வாக்காளர் பெயர்: முருகேசன் தந்தை பெயர்: கோபாலப்பா புதியபழைய வீட்டு எண்: 6-924 / NA வயது: 34 இனம்: ஆண்	45	WYG0980318 வாக்காளர் பெயர்: சங்கீதா கணவர் பெயர்: சுரேஷ் புதியபழைய வீட்டு எண்: 6-924 / - வயது: 23 இனம்: பெண்
46	WYG0980284 வாக்காளர் பெயர்: மஞ்சநாதன் தந்தை பெயர்: மாரப்பன் புதியபழைய வீட்டு எண்: 6-924 / - வயது: 21 இனம்: ஆண்	47	FMS6117204 வாக்காளர் பெயர்: ராஜேந்திரன் தந்தை பெயர்: கண்ணப்பா புதியபழைய வீட்டு எண்: 6-925 / NA வயது: 30 இனம்: ஆண்	48	WYG0679829 வாக்காளர் பெயர்: முருகேஷ் தந்தை பெயர்: கதிரப்பா புதியபழைய வீட்டு எண்: 6-926 / - வயது: 42 இனம்: ஆண்
49	WYG0679936 வாக்காளர் பெயர்: முனியம்மா கணவர் பெயர்: கதிரப்பா புதியபழைய வீட்டு எண்: 6-926 / 6 வயது: 42 இனம்: பெண்	50	WYG0679548 வாக்காளர் பெயர்: கோவிந்தராஜ் தந்தை பெயர்: கதிரப்பா புதியபழைய வீட்டு எண்: 6-926 / NA வயது: 37 இனம்: ஆண்	51	FMS6117212 வாக்காளர் பெயர்: சீனிவாசன் தந்தை பெயர்: முனிசாமி புதியபழைய வீட்டு எண்: 6-926 / NA வயது: 28 இனம்: ஆண்
52	TN/14/074/0429584 வாக்காளர் பெயர்: இராமஞ்சி கணவர் பெயர்: நாகராஜ் புதியபழைய வீட்டு எண்: 6-928 / NA வயது: 39 இனம்: பெண்	53	WYG0680140 வாக்காளர் பெயர்: சுரேஷ் தந்தை பெயர்: வெங்கடேசன் புதியபழைய வீட்டு எண்: 6-929 / 4-17 வயது: 29 இனம்: ஆண்	54	WYG0980110 வாக்காளர் பெயர்: மாதேஷ் தந்தை பெயர்: முனிராஜ் புதியபழைய வீட்டு எண்: 6-934 / - வயது: 21 இனம்: ஆண்
55	WYG1274893 வாக்காளர் பெயர்: சி மாதப்பா தந்தை பெயர்: சின்னஞ்சென்னியப்பா புதியபழைய வீட்டு எண்: 6-937 / - வயது: 43 இனம்: ஆண்	56	WYG1274976 வாக்காளர் பெயர்: மா லட்சுமி கணவர் பெயர்: மாதப்பா புதியபழைய வீட்டு எண்: 6-937 / - வயது: 38 இனம்: பெண்	57	WYG0980292 வாக்காளர் பெயர்: நாகலட்சுமி தந்தை பெயர்: சீனிவாசன் புதியபழைய வீட்டு எண்: 6-940 / - வயது: 25 இனம்: பெண்
58	WYG1327600 வாக்காளர் பெயர்: டேக்ககூர்த்தபா தந்தை பெயர்: அக்லால்தபா புதியபழைய வீட்டு எண்: 6-940 / - வயது: 51 இனம்: ஆண்	59	WYG1274570 வாக்காளர் பெயர்: வி தாவீதுராஜ் தந்தை பெயர்: எம் வெங்கடேஷ் புதியபழைய வீட்டு எண்: 6-945 / - வயது: 20 இனம்: ஆண்	60	FMS6117238 வாக்காளர் பெயர்: சாந்தம்மா கணவர் பெயர்: ஆதிமூர்த்தி புதியபழைய வீட்டு எண்: 6-954 / NA வயது: 45 இனம்: பெண்

54-வேப்பனஹள்ளி சட்டமன்ற தொகுதி

பாகம் எண் 80

வாக்காளர் பட்டியல் - 2017

தொடர்ச்சி...

பிரிவு: 1-தியரனதுர்கம்(வ.கி) கொம்மேபள்ளி (ஊ) ஒபோனையம் வார்டு 6 , பின்கோடு : 635119

61	WYG1072511 வாக்காளர் பெயர்: மாதம்மா கணவர் பெயர்: வெங்கடேசப்பா புதியபழைய வீட்டு எண்: 6-955 / - வயது: 38 இனம்: பெண்	62	FMS6117261 வாக்காளர் பெயர்: சந்திரவதி கணவர் பெயர்: மாரப்பா புதியபழைய வீட்டு எண்: 6-959 / NA வயது: 32 இனம்: பெண்	63	WYG1072560 வாக்காளர் பெயர்: பாலாஜி தந்தை பெயர்: புட்டப்பா புதியபழைய வீட்டு எண்: 6-960 / - வயது: 20 இனம்: ஆண்
64	WYG0680116 வாக்காளர் பெயர்: சித்ரா கணவர் பெயர்: அண்ணையப்பா புதியபழைய வீட்டு எண்: 6-961 / - வயது: 26 இனம்: பெண்	65	FMS1844588 வாக்காளர் பெயர்: அன்னய்யா தந்தை பெயர்: ஜெனகல்முனியப்பா புதியபழைய வீட்டு எண்: 6-961 / NA வயது: 35 இனம்: ஆண்	66	WYG1072321 வாக்காளர் பெயர்: குமார் தந்தை பெயர்: திம்மராயப்பா புதியபழைய வீட்டு எண்: 6-964 / - வயது: 23 இனம்: ஆண்
67	WYG0680215 வாக்காளர் பெயர்: முனிராஜ் தந்தை பெயர்: பாலப்பா புதியபழைய வீட்டு எண்: 6-965 / - வயது: 31 இனம்: ஆண்	68	WYG1274604 வாக்காளர் பெயர்: சாந்தி கணவர் பெயர்: முனிராஜ் புதியபழைய வீட்டு எண்: 6-965 / - வயது: 29 இனம்: பெண்	69	WYG1327592 வாக்காளர் பெயர்: பிரகாஷ் தந்தை பெயர்: அப்பையா புதியபழைய வீட்டு எண்: 6-965 / - வயது: 19 இனம்: ஆண்
70	WYG0980326 வாக்காளர் பெயர்: அமராவதி கணவர் பெயர்: நாராயணப்பா புதியபழைய வீட்டு எண்: 6-967 / 6-3 வயது: 25 இனம்: பெண்	71	WYG0980227 வாக்காளர் பெயர்: உதரா தந்தை பெயர்: முனியப்பா புதியபழைய வீட்டு எண்: 6-971 / - வயது: 22 இனம்: பெண்	72	WYG1193259 வாக்காளர் பெயர்: அனுராதா தந்தை பெயர்: முனியப்பா புதியபழைய வீட்டு எண்: 6-971 / - வயது: 21 இனம்: பெண்
73	WYG0980078 வாக்காளர் பெயர்: முனிராஜ் தந்தை பெயர்: பைரப்பா புதியபழைய வீட்டு எண்: 6-972 / - வயது: 29 இனம்: ஆண்	74	WYG1161363 வாக்காளர் பெயர்: கவிதா கணவர் பெயர்: பாப்பைய்யா புதியபழைய வீட்டு எண்: 6-972 / - வயது: 34 இனம்: பெண்	75	FMS6117279 வாக்காளர் பெயர்: மாதேஸ் தந்தை பெயர்: ராமசாமி புதியபழைய வீட்டு எண்: 6-974 / NA வயது: 42 இனம்: ஆண்
76	FMS6117287 வாக்காளர் பெயர்: பிரமிளா கணவர் பெயர்: மாதேஸ் புதியபழைய வீட்டு எண்: 6-974 / NA வயது: 30 இனம்: பெண்	77	WYG0024406 வாக்காளர் பெயர்: நாகப்பா தந்தை பெயர்: குள்ளப்பா புதியபழைய வீட்டு எண்: 6-976 / NA வயது: 79 இனம்: ஆண்	78	WYG0980169 வாக்காளர் பெயர்: முனிகிருஷ்ணன் தந்தை பெயர்: சீனிவாசன் புதியபழைய வீட்டு எண்: 6-976 / - வயது: 22 இனம்: ஆண்
79	WYG1327535 வாக்காளர் பெயர்: சந்தியா கணவர் பெயர்: முனிகிருஷ்ணன் புதியபழைய வீட்டு எண்: 6-976 / - வயது: 19 இனம்: பெண்	80	FMS6117303 வாக்காளர் பெயர்: சரசு கணவர் பெயர்: மாது புதியபழைய வீட்டு எண்: 6-978-1 / NA வயது: 30 இனம்: பெண்	81	FMS6117295 வாக்காளர் பெயர்: மாது தந்தை பெயர்: துரைசாமி புதியபழைய வீட்டு எண்: 6-978-1 / NA வயது: 29 இனம்: ஆண்
82	WYG1161330 வாக்காளர் பெயர்: சந்திரன் தந்தை பெயர்: நாராயணப்பா புதியபழைய வீட்டு எண்: 6-986/ வயது: 20 இனம்: ஆண்	83	WYG0024430 வாக்காளர் பெயர்: ஸ்ரீனிவாசன் தந்தை பெயர்: மாதப்பா புதியபழைய வீட்டு எண்: 6-987 / NA வயது: 30 இனம்: ஆண்	84	WYG1338268 வாக்காளர் பெயர்: பாலசுப்ரமணி தந்தை பெயர்: நாராயணப்பா புதியபழைய வீட்டு எண்: 6-987 / - வயது: 34 இனம்: ஆண்
85	FMS6117311 வாக்காளர் பெயர்: பிரேமா கணவர் பெயர்: மஞ்சு புதியபழைய வீட்டு எண்: 6-990 / NA வயது: 34 இனம்: பெண்	86	WYG0980029 வாக்காளர் பெயர்: மஞ்சுநாத் தந்தை பெயர்: கிருஷ்ணப்பா புதியபழைய வீட்டு எண்: 6-990 / - வயது: 37 இனம்: ஆண்	87	WYG1274885 வாக்காளர் பெயர்: ம முனியம்மா கணவர் பெயர்: ஆ மணி புதியபழைய வீட்டு எண்: 6-993 / - வயது: 31 இனம்: பெண்
88	WYG1327568 வாக்காளர் பெயர்: மணி தந்தை பெயர்: ஆறுமுககவுண்டர் புதியபழைய வீட்டு எண்: 6-993 / - வயது: 44 இனம்: ஆண்	89	WYG0980177 வாக்காளர் பெயர்: ஜெயராம் தந்தை பெயர்: நாராயணப்பா புதியபழைய வீட்டு எண்: 9-916 / - வயது: 24 இனம்: ஆண்	90	WYG0980383 வாக்காளர் பெயர்: சாலம்மா கணவர் பெயர்: திம்மப்பா புதியபழைய வீட்டு எண்: 119 / 6-33A வயது: 27 இனம்: பெண்

54-வேப்பனஹள்ளி சட்டமன்ற தொகுதி

பாகம் எண் 80

வாக்காளர் பட்டியல் - 2017

தொடர்ச்சி...

பிரிவு: 1-தியரனதுர்கம்(வ.கி) கொம்மேபள்ளி (ஊ) ஒபேபானையம் வார்டு 6 , பின்கோடு : 635119

91	WYG1274877 வாக்காளர் பெயர்: வே சரஸ்வதி கணவர் பெயர்: க வேலன் புதியபழைய வீட்டு எண்: 308 / - வயது: 26 இனம்: ஆண்	92	WYG1072578 வாக்காளர் பெயர்: விஜயகுமார் தந்தை பெயர்: மதனகிரியப்பா புதியபழைய வீட்டு எண்: 416-768/ வயது: 20 இனம்: ஆண்	93	WYG1274554 வாக்காளர் பெயர்: ஆஷா கணவர் பெயர்: கணேஷ் புதியபழைய வீட்டு எண்: 515 / - வயது: 24 இனம்: பெண்
94	WYG1274695 வாக்காளர் பெயர்: ராமக்கா தந்தை பெயர்: வெங்கடராஜப்பா புதியபழைய வீட்டு எண்: 894 / - வயது: 24 இனம்: பெண்	95	WYG1274729 வாக்காளர் பெயர்: கிருஷ்ணம்மா கணவர் பெயர்: கண்ணப்பா புதியபழைய வீட்டு எண்: 894 / - வயது: 20 இனம்: பெண்	96	TN/14/074/0430421 வாக்காளர் பெயர்: வெங்கடராஜப்பா தந்தை பெயர்: சென்னப்பா புதியபழைய வீட்டு எண்: 894 / NA வயது: 57 இனம்: ஆண்
97	TN/14/074/0429517 வாக்காளர் பெயர்: மாரம்மா கணவர் பெயர்: வெங்கடராஜப்பா புதியபழைய வீட்டு எண்: 894 / NA வயது: 52 இனம்: பெண்	98	TN/14/074/0429168 வாக்காளர் பெயர்: பாலப்பா தந்தை பெயர்: முனியப்பா புதியபழைய வீட்டு எண்: 895 / NA வயது: 42 இனம்: ஆண்	99	TN/14/074/0429581 வாக்காளர் பெயர்: லட்சுமம்மா கணவர் பெயர்: பாலப்பா புதியபழைய வீட்டு எண்: 895 / NA வயது: 37 இனம்: பெண்
100	TN/14/074/0429854 வாக்காளர் பெயர்: கௌரம்மா கணவர் பெயர்: நாகப்பா புதியபழைய வீட்டு எண்: 896 / NA வயது: 57 இனம்: பெண்	101	FMS3631645 வாக்காளர் பெயர்: ரமேஷ் கணவர் பெயர்: ரோஜா புதியபழைய வீட்டு எண்: 896 / NA வயது: 42 இனம்: ஆண்	102	WYG0024414 வாக்காளர் பெயர்: ரோஜா கணவர் பெயர்: ரமேஷ் புதியபழைய வீட்டு எண்: 896 / NA வயது: 35 இனம்: பெண்
103	FMS3631504 வாக்காளர் பெயர்: ராஜம்மா தந்தை பெயர்: நாகப்பா புதியபழைய வீட்டு எண்: 896 / NA வயது: 31 இனம்: பெண்	104	TN/14/074/0429241 வாக்காளர் பெயர்: முனிராஜ் தந்தை பெயர்: எல்லப்பா புதியபழைய வீட்டு எண்: 897 / NA வயது: 44 இனம்: ஆண்	105	TN/14/074/0429833 வாக்காளர் பெயர்: மாதம்மா கணவர் பெயர்: முனிராஜ் புதியபழைய வீட்டு எண்: 897 / NA வயது: 38 இனம்: பெண்
106	TN/14/074/0430211 வாக்காளர் பெயர்: முனியப்பா தந்தை பெயர்: சின்னமுனியப்பா புதியபழைய வீட்டு எண்: 898 / NA வயது: 60 இனம்: ஆண்	107	TN/14/074/0429613 வாக்காளர் பெயர்: குள்ளம்மாள் கணவர் பெயர்: முனியப்பா புதியபழைய வீட்டு எண்: 898 / NA வயது: 55 இனம்: பெண்	108	WYG0561530 வாக்காளர் பெயர்: ரமேஷ் தந்தை பெயர்: முனியப்பா புதியபழைய வீட்டு எண்: 898 / - வயது: 27 இனம்: ஆண்
109	WYG0561522 வாக்காளர் பெயர்: பவானி கணவர் பெயர்: முருகன் புதியபழைய வீட்டு எண்: 898 / - வயது: 26 இனம்: பெண்	110	TN/14/074/0429598 வாக்காளர் பெயர்: சின்னப்பாப்பம்மா கணவர் பெயர்: பாலப்பா புதியபழைய வீட்டு எண்: 899 / NA வயது: 44 இனம்: பெண்	111	TN/14/074/0429107 வாக்காளர் பெயர்: பாலு தந்தை பெயர்: முனியப்பா புதியபழைய வீட்டு எண்: 899 / NA வயது: 40 இனம்: ஆண்
112	TN/14/074/0429634 வாக்காளர் பெயர்: நாராயணம்மா கணவர் பெயர்: முனியப்பா புதியபழைய வீட்டு எண்: 900 / NA வயது: 75 இனம்: பெண்	113	TN/14/074/0429086 வாக்காளர் பெயர்: திம்மராயப்பா தந்தை பெயர்: முனியப்பா புதியபழைய வீட்டு எண்: 902 / NA வயது: 59 இனம்: ஆண்	114	FMS1458256 வாக்காளர் பெயர்: முருகம்மா கணவர் பெயர்: திம்மராயப்பா புதியபழைய வீட்டு எண்: 902 / NA வயது: 51 இனம்: பெண்
115	FMS3629326 வாக்காளர் பெயர்: சுரேஷ் தந்தை பெயர்: திம்மராயப்பா புதியபழைய வீட்டு எண்: 902 / NA வயது: 31 இனம்: ஆண்	116	TN/14/074/0429519 வாக்காளர் பெயர்: வெங்கடலட்சுமியம்மாள் கணவர் பெயர்: வெங்கடசாமி புதியபழைய வீட்டு எண்: 903 / NA வயது: 62 இனம்: பெண்	117	FMS1457233 வாக்காளர் பெயர்: ராமப்பா தந்தை பெயர்: முனியப்பா புதியபழைய வீட்டு எண்: 903 / NA வயது: 52 இனம்: ஆண்
118	WYG0561415 வாக்காளர் பெயர்: மாதேஷ் தந்தை பெயர்: வெங்கடசாமி புதியபழைய வீட்டு எண்: 903 / - வயது: 26 இனம்: ஆண்	119	WYG0561431 வாக்காளர் பெயர்: முனிரத்தா தந்தை பெயர்: வெங்கடசாமி புதியபழைய வீட்டு எண்: 903 / - வயது: 26 இனம்: பெண்	120	TN/14/074/0429570 வாக்காளர் பெயர்: காலம்மா கணவர் பெயர்: பைரப்பா புதியபழைய வீட்டு எண்: 904 / NA வயது: 52 இனம்: பெண்

54-வேப்பனஹள்ளி சட்டமன்ற தொகுதி

பாகம் எண் 80

வாக்காளர் பட்டியல் - 2017

தொடர்ச்சி...

பிரிவு: 1-தியரனதுர்கம்(வ.கி) கொம்மேபள்ளி (ஊ) ஒபேபானையம் வார்டு 6 , பின்கோடு : 635119

121	WYG0561381 வாக்காளர் பெயர்: சுப்பம்மா கணவர் பெயர்: நாராயணப்பா புதியபழைய வீட்டு எண்: 905 / - வயது: 71 இனம்: பெண்	122	FMS1457746 வாக்காளர் பெயர்: மஞ்சுநாத் தந்தை பெயர்: நாராயணப்பா புதியபழைய வீட்டு எண்: 905 / NA வயது: 44 இனம்: ஆண்	123	TN/14/074/0429573 வாக்காளர் பெயர்: முனிரத்னம் கணவர் பெயர்: மஞ்சுநாத் புதியபழைய வீட்டு எண்: 905 / NA வயது: 40 இனம்: பெண்
124	FMS5743430 வாக்காளர் பெயர்: வெங்கடேஷ் தந்தை பெயர்: நாராயணப்பா புதியபழைய வீட்டு எண்: 905 / NA வயது: 31 இனம்: ஆண்	125	TN/14/074/0430181 வாக்காளர் பெயர்: மஞ்சுளா கணவர் பெயர்: ராமப்பா புதியபழைய வீட்டு எண்: 906 / NA வயது: 47 இனம்: பெண்	126	FMS3628609 வாக்காளர் பெயர்: பத்மா கணவர் பெயர்: வெங்கடேஷ் புதியபழைய வீட்டு எண்: 907 / NA வயது: 37 இனம்: பெண்
127	FMS3631132 வாக்காளர் பெயர்: லட்சுமியா தந்தை பெயர்: லகுமப்பா புதியபழைய வீட்டு எண்: 908 / NA வயது: 64 இனம்: ஆண்	128	FMS1458348 வாக்காளர் பெயர்: ராமப்பா தந்தை பெயர்: முனியப்பா புதியபழைய வீட்டு எண்: 908 / NA வயது: 62 இனம்: ஆண்	129	WYG0561456 வாக்காளர் பெயர்: மஞ்சுளா தந்தை பெயர்: லட்சுமியா புதியபழைய வீட்டு எண்: 908 / - வயது: 32 இனம்: பெண்
130	WYG0561506 வாக்காளர் பெயர்: முனிராஜ் தந்தை பெயர்: ராமப்பா புதியபழைய வீட்டு எண்: 908 / - வயது: 25 இனம்: ஆண்	131	TN/14/074/0429217 வாக்காளர் பெயர்: குண்டப்பா தந்தை பெயர்: பைரப்பா புதியபழைய வீட்டு எண்: 909 / NA வயது: 62 இனம்: ஆண்	132	TN/14/074/0429735 வாக்காளர் பெயர்: சுந்தரம்மா கணவர் பெயர்: குண்டப்பா புதியபழைய வீட்டு எண்: 909 / NA வயது: 47 இனம்: பெண்
133	FMS3629383 வாக்காளர் பெயர்: சாம்ராஜ் தாய் பெயர்: ராதா புதியபழைய வீட்டு எண்: 909 / NA வயது: 36 இனம்: ஆண்	134	FMS3628708 வாக்காளர் பெயர்: பாலம்மா கணவர் பெயர்: சாம்ராஜ் புதியபழைய வீட்டு எண்: 909 / NA வயது: 34 இனம்: பெண்	135	TN/14/074/0429152 வாக்காளர் பெயர்: மாரப்பா தந்தை பெயர்: எற்றப்பா புதியபழைய வீட்டு எண்: 910 / NA வயது: 44 இனம்: ஆண்
136	TN/14/074/0429557 வாக்காளர் பெயர்: முருகம்மா கணவர் பெயர்: மாரப்பா புதியபழைய வீட்டு எண்: 910 / NA வயது: 38 இனம்: பெண்	137	TN/14/074/0429350 வாக்காளர் பெயர்: வெங்கடேஷ் தந்தை பெயர்: எற்றப்பா புதியபழைய வீட்டு எண்: 911 / NA வயது: 40 இனம்: ஆண்	138	FMS3628625 வாக்காளர் பெயர்: மீனா கணவர் பெயர்: வெங்கடேஷ் புதியபழைய வீட்டு எண்: 911 / NA வயது: 33 இனம்: பெண்
139	TN/14/074/0430048 வாக்காளர் பெயர்: எற்றப்பா தந்தை பெயர்: வெங்கடராமய்யா புதியபழைய வீட்டு எண்: 912 / NA வயது: 72 இனம்: ஆண்	140	TN/14/074/0429864 வாக்காளர் பெயர்: முனியம்மா கணவர் பெயர்: எற்றப்பா புதியபழைய வீட்டு எண்: 912 / NA வயது: 67 இனம்: பெண்	141	TN/14/074/0429149 வாக்காளர் பெயர்: முனியப்பா தந்தை பெயர்: சலவப்பா புதியபழைய வீட்டு எண்: 913 / NA வயது: 77 இனம்: ஆண்
142	TN/14/074/0429587 வாக்காளர் பெயர்: முனியம்மா கணவர் பெயர்: முனியப்பா புதியபழைய வீட்டு எண்: 913 / NA வயது: 52 இனம்: பெண்	143	FMS1847045 வாக்காளர் பெயர்: ரமேஷ் தந்தை பெயர்: எற்றப்பா புதியபழைய வீட்டு எண்: 914 / NA வயது: 42 இனம்: ஆண்	144	WYG0561399 வாக்காளர் பெயர்: வினோதா கணவர் பெயர்: ரமேஷ் புதியபழைய வீட்டு எண்: 914 / - வயது: 41 இனம்: பெண்
145	TN/14/074/0429136 வாக்காளர் பெயர்: பாப்பண்ணப்பா தந்தை பெயர்: குள்ளப்பா புதியபழைய வீட்டு எண்: 915 / NA வயது: 59 இனம்: ஆண்	146	TN/14/074/0429578 வாக்காளர் பெயர்: திம்மக்கா கணவர் பெயர்: பாப்பண்ணா புதியபழைய வீட்டு எண்: 915 / NA வயது: 49 இனம்: பெண்	147	WYG0561407 வாக்காளர் பெயர்: பாலகிருஷ்ணன் தந்தை பெயர்: பாப்பண்ணப்பா புதியபழைய வீட்டு எண்: 915 / - வயது: 29 இனம்: ஆண்
148	WYG1274869 வாக்காளர் பெயர்: பா மஞ்சுலா கணவர் பெயர்: பா பாலகிருஷ்ணன் புதியபழைய வீட்டு எண்: 915 / - வயது: 19 இனம்: பெண்	149	WYG1274620 வாக்காளர் பெயர்: அமுதா கணவர் பெயர்: ஜெயராம் புதியபழைய வீட்டு எண்: 916 / - வயது: 20 இனம்: பெண்	150	TN/14/074/0429085 வாக்காளர் பெயர்: நாராயணப்பா தந்தை பெயர்: சின்னப்பா புதியபழைய வீட்டு எண்: 916 / NA வயது: 57 இனம்: ஆண்

54-வேப்பனஹள்ளி சட்டமன்ற தொகுதி

பாகம் எண் 80

வாக்காளர் பட்டியல் - 2017

தொடர்ச்சி...

பிரிவு: 1-தியரனதுர்கம்(வ.கி) கொம்மேபள்ளி (ஊ) ஒபேபானையம் வார்டு 6 , பின்கோடு : 635119

151 TN/14/074/0429601 வாக்காளர் பெயர்: கிரியம்மா கணவர் பெயர்: நாராயணப்பா புதியபழைய வீட்டு எண்: 916 / NA வயது: 50 இனம்: பெண்	152 FMS1847391 வாக்காளர் பெயர்: கிரிஷ் தந்தை பெயர்: நாராயணப்பா புதியபழைய வீட்டு எண்: 916 / NA வயது: 38 இனம்: ஆண்	153 FMS3628591 வாக்காளர் பெயர்: அம்சாவதி கணவர் பெயர்: பாலசுப்பிரமணி புதியபழைய வீட்டு எண்: 916 / NA வயது: 32 இனம்: பெண்
154 FMS3630407 வாக்காளர் பெயர்: செல்வி கணவர் பெயர்: கிரிஷ் புதியபழைய வீட்டு எண்: 916 / NA வயது: 32 இனம்: பெண்	155 WYG0561514 வாக்காளர் பெயர்: ஆனந்தா தந்தை பெயர்: நாராயணப்பா புதியபழைய வீட்டு எண்: 916 / - வயது: 27 இனம்: ஆண்	156 FMS3630977 வாக்காளர் பெயர்: லட்சுமம்மா கணவர் பெயர்: மாரப்பா புதியபழைய வீட்டு எண்: 917 / NA வயது: 40 இனம்: பெண்
157 TN/14/074/0429138 வாக்காளர் பெயர்: கோவிந்தப்பா தந்தை பெயர்: குன்னியப்பா புதியபழைய வீட்டு எண்: 918 / NA வயது: 52 இனம்: ஆண்	158 TN/14/074/0429551 வாக்காளர் பெயர்: மாரம்மா கணவர் பெயர்: கோவிந்தப்பா புதியபழைய வீட்டு எண்: 918 / NA வயது: 47 இனம்: பெண்	159 TN/14/074/0429552 வாக்காளர் பெயர்: ராஜம்மா கணவர் பெயர்: மாரப்பா புதியபழைய வீட்டு எண்: 920 / NA வயது: 57 இனம்: பெண்
160 TN/14/074/0429312 வாக்காளர் பெயர்: முனியப்பா தந்தை பெயர்: வெங்கடராஜமய்யா புதியபழைய வீட்டு எண்: 922 / NA வயது: 57 இனம்: ஆண்	161 TN/14/074/0429615 வாக்காளர் பெயர்: பில்லம்மா கணவர் பெயர்: முனியப்பா புதியபழைய வீட்டு எண்: 922 / NA வயது: 52 இனம்: பெண்	162 TN/14/074/0429167 வாக்காளர் பெயர்: கோவிந்தப்பா தந்தை பெயர்: குள்ளப்பா புதியபழைய வீட்டு எண்: 923 / NA வயது: 62 இனம்: ஆண்
163 TN/14/074/0429602 வாக்காளர் பெயர்: சசிலா கணவர் பெயர்: கோவிந்தப்பா புதியபழைய வீட்டு எண்: 923 / NA வயது: 57 இனம்: பெண்	164 FMS3631397 வாக்காளர் பெயர்: சங்கர் தந்தை பெயர்: கோவிந்தப்பா புதியபழைய வீட்டு எண்: 923 / NA வயது: 35 இனம்: ஆண்	165 FMS3628666 வாக்காளர் பெயர்: நிர்மலா கணவர் பெயர்: சங்கர் புதியபழைய வீட்டு எண்: 923 / NA வயது: 30 இனம்: பெண்
166 WYG1327584 வாக்காளர் பெயர்: ராஜூ தந்தை பெயர்: முனியப்பா புதியபழைய வீட்டு எண்: 923-6 / - வயது: 49 இனம்: ஆண்	167 FMS5743448 வாக்காளர் பெயர்: கோபால் தந்தை பெயர்: குள்ளப்பா புதியபழைய வீட்டு எண்: 924 / NA வயது: 62 இனம்: ஆண்	168 FMS5410188 வாக்காளர் பெயர்: ராணியம்மா கணவர் பெயர்: கோபால் புதியபழைய வீட்டு எண்: 924 / NA வயது: 47 இனம்: பெண்
169 TN/14/074/0429614 வாக்காளர் பெயர்: சாலம்மா கணவர் பெயர்: கண்ணப்பா புதியபழைய வீட்டு எண்: 925 / NA வயது: 57 இனம்: பெண்	170 FMS3629789 வாக்காளர் பெயர்: கமலேஷ் தந்தை பெயர்: கண்ணப்பா புதியபழைய வீட்டு எண்: 925 / NA வயது: 32 இனம்: ஆண்	171 WYG1072719 வாக்காளர் பெயர்: நித்யா கணவர் பெயர்: கமலேஷ் புதியபழைய வீட்டு எண்: 925 / - வயது: 23 இனம்: பெண்
172 TN/14/074/0430022 வாக்காளர் பெயர்: திம்மக்கா கணவர் பெயர்: முனிசாமி புதியபழைய வீட்டு எண்: 926 / NA வயது: 52 இனம்: பெண்	173 FMS5743455 வாக்காளர் பெயர்: மாரப்பா தந்தை பெயர்: கோட்டுரப்பா புதியபழைய வீட்டு எண்: 927 / NA வயது: 62 இனம்: ஆண்	174 TN/14/074/0429657 வாக்காளர் பெயர்: பாப்பம்மா கணவர் பெயர்: மாரப்பா புதியபழைய வீட்டு எண்: 927 / NA வயது: 57 இனம்: பெண்
175 WYG1072701 வாக்காளர் பெயர்: செல்வி கணவர் பெயர்: ஜெயராம் புதியபழைய வீட்டு எண்: 927 / - வயது: 27 இனம்: பெண்	176 TN/14/074/0429220 வாக்காளர் பெயர்: நாகராஜ் தந்தை பெயர்: மாரப்பா புதியபழைய வீட்டு எண்: 928 / NA வயது: 42 இனம்: ஆண்	177 TN/14/074/0429102 வாக்காளர் பெயர்: வெங்கடேஷ் தந்தை பெயர்: மாரப்பா புதியபழைய வீட்டு எண்: 929 / NA வயது: 62 இனம்: ஆண்
178 TN/14/074/0429575 வாக்காளர் பெயர்: ராஜம்மா கணவர் பெயர்: வெங்கடேசப்பா புதியபழைய வீட்டு எண்: 929 / NA வயது: 52 இனம்: பெண்	179 FMS3629995 வாக்காளர் பெயர்: மாதேஷ் தந்தை பெயர்: வெங்கடேசப்பா புதியபழைய வீட்டு எண்: 929 / NA வயது: 37 இனம்: ஆண்	180 FMS3629102 வாக்காளர் பெயர்: சுனந்தா தந்தை பெயர்: வெங்கடேசப்பா புதியபழைய வீட்டு எண்: 929 / NA வயது: 32 இனம்: பெண்

54-வேப்பனஹள்ளி சட்டமன்ற தொகுதி

பாகம் எண் 80

வாக்காளர் பட்டியல் - 2017

தொடர்ச்சி...

பிரிவு: 1-தியரனதுர்கம்(வ.கி) கொம்மேபள்ளி (ஊ) ஒபேபாளையம் வார்டு 6 , பின்கோடு : 635119

181 FMS3628351 வாக்காளர் பெயர்: ரோஜா கணவர் பெயர்: மாதேஷ் புதியபழைய வீட்டு எண்: 929 / NA வயது: 30 இனம்: பெண்	182 TN/14/074/0429673 வாக்காளர் பெயர்: சின்னம்மா கணவர் பெயர்: முனிசாமி புதியபழைய வீட்டு எண்: 930 / NA வயது: 49 இனம்: பெண்	183 FMS3631736 வாக்காளர் பெயர்: மஞ்சநாத் தந்தை பெயர்: முனிசாமி புதியபழைய வீட்டு எண்: 930 / NA வயது: 35 இனம்: ஆண்
184 FMS3629367 வாக்காளர் பெயர்: ராஜப்பா தந்தை பெயர்: முனிசாமி புதியபழைய வீட்டு எண்: 930 / NA வயது: 32 இனம்: ஆண்	185 WYG0561480 வாக்காளர் பெயர்: சின்னி கணவர் பெயர்: மஞ்சநாத் புதியபழைய வீட்டு எண்: 930 / - வயது: 26 இனம்: பெண்	186 WYG1161314 வாக்காளர் பெயர்: கனகா கணவர் பெயர்: ராஜப்பா புதியபழைய வீட்டு எண்: 930 / - வயது: 27 இனம்: பெண்
187 TN/14/074/0429619 வாக்காளர் பெயர்: சென்னம்மா கணவர் பெயர்: ஓரிகல்நாயுடு புதியபழைய வீட்டு எண்: 931 / NA வயது: 60 இனம்: பெண்	188 TN/14/074/0429415 வாக்காளர் பெயர்: சேட்டு தந்தை பெயர்: ஓரிகல்நாயுடு புதியபழைய வீட்டு எண்: 931 / NA வயது: 42 இனம்: ஆண்	189 FMS1667989 வாக்காளர் பெயர்: ஜமுனா கணவர் பெயர்: சேட்டு புதியபழைய வீட்டு எண்: 931 / NA வயது: 33 இனம்: பெண்
190 TN/14/074/0429738 வாக்காளர் பெயர்: சாலம்மா கணவர் பெயர்: கதிரப்பா புதியபழைய வீட்டு எண்: 932 / NA வயது: 47 இனம்: பெண்	191 FMS3629581 வாக்காளர் பெயர்: தேவராஜ் தந்தை பெயர்: கதிரப்பா புதியபழைய வீட்டு எண்: 932 / NA வயது: 37 இனம்: ஆண்	192 FMS3629607 வாக்காளர் பெயர்: பீரப்பா தந்தை பெயர்: கதிரப்பா புதியபழைய வீட்டு எண்: 932 / NA வயது: 36 இனம்: ஆண்
193 FMS3628302 வாக்காளர் பெயர்: செந்தில்குமார் தந்தை பெயர்: கதிரப்பா புதியபழைய வீட்டு எண்: 932 / NA வயது: 33 இனம்: ஆண்	194 FMS5743471 வாக்காளர் பெயர்: மேகலா கணவர் பெயர்: செந்தில்குமார் புதியபழைய வீட்டு எண்: 932 / NA வயது: 31 இனம்: பெண்	195 TN/14/074/0429594 வாக்காளர் பெயர்: நடுப்பம்மா கணவர் பெயர்: முனியப்பா புதியபழைய வீட்டு எண்: 933 / NA வயது: 57 இனம்: பெண்
196 FMS3628658 வாக்காளர் பெயர்: பாப்ராஜ் தந்தை பெயர்: முனியப்பா புதியபழைய வீட்டு எண்: 933 / NA வயது: 37 இனம்: ஆண்	197 WYG0561464 வாக்காளர் பெயர்: பிரேமா கணவர் பெயர்: பாப்ராஜ் புதியபழைய வீட்டு எண்: 933 / - வயது: 25 இனம்: பெண்	198 TN/14/074/0429208 வாக்காளர் பெயர்: முனிராஜீலு தந்தை பெயர்: பில்லப்பா புதியபழைய வீட்டு எண்: 934 / NA வயது: 52 இனம்: ஆண்
199 FMS1458041 வாக்காளர் பெயர்: நாகரத்னம்மா கணவர் பெயர்: முனிராஜீலு புதியபழைய வீட்டு எண்: 934 / NA வயது: 42 இனம்: பெண்	200 FMS1845841 வாக்காளர் பெயர்: சண்முகம் தந்தை பெயர்: முனியப்பா புதியபழைய வீட்டு எண்: 935 / NA வயது: 42 இனம்: ஆண்	201 FMS1845817 வாக்காளர் பெயர்: கௌரம்மா கணவர் பெயர்: சண்முகம் புதியபழைய வீட்டு எண்: 935 / NA வயது: 34 இனம்: பெண்
202 FMS5743489 வாக்காளர் பெயர்: வெங்கடேஷ் தந்தை பெயர்: சின்னகுன்னியப்பா புதியபழைய வீட்டு எண்: 936 / NA வயது: 37 இனம்: ஆண்	203 TN/14/074/0429746 வாக்காளர் பெயர்: காலம்மா கணவர் பெயர்: வெங்கடராமய்யா புதியபழைய வீட்டு எண்: 938 / NA வயது: 77 இனம்: பெண்	204 TN/14/074/0430107 வாக்காளர் பெயர்: முனியம்மா கணவர் பெயர்: ராமசாமி புதியபழைய வீட்டு எண்: 938 / NA வயது: 49 இனம்: பெண்
205 TN/14/074/0429745 வாக்காளர் பெயர்: கீதாம்மா தந்தை பெயர்: வெங்கடராமய்யா புதியபழைய வீட்டு எண்: 938 / NA வயது: 33 இனம்: பெண்	206 TN/14/074/0429180 வாக்காளர் பெயர்: முனிராஜ் தந்தை பெயர்: முனியப்பா புதியபழைய வீட்டு எண்: 939 / NA வயது: 50 இனம்: ஆண்	207 FMS5743497 வாக்காளர் பெயர்: சுஜாதா கணவர் பெயர்: முனிராஜ் புதியபழைய வீட்டு எண்: 939 / NA வயது: 37 இனம்: பெண்
208 FMS1457266 வாக்காளர் பெயர்: முனியம்மா கணவர் பெயர்: திம்மராயப்பா புதியபழைய வீட்டு எண்: 940 / NA வயது: 72 இனம்: பெண்	209 FMS1458066 வாக்காளர் பெயர்: முனியப்பா தந்தை பெயர்: திம்மராயப்பா புதியபழைய வீட்டு எண்: 940 / NA வயது: 54 இனம்: ஆண்	210 FMS1458058 வாக்காளர் பெயர்: லலிதம்மா கணவர் பெயர்: முனியப்பா புதியபழைய வீட்டு எண்: 940 / NA வயது: 47 இனம்: பெண்

54-வேப்பனஹள்ளி சட்டமன்ற தொகுதி

பாகம் எண் 80

வாக்காளர் பட்டியல் - 2017

தொடர்ச்சி...

பிரிவு: 1-தியரனதுர்கம்(வ.கி) கொம்மேபள்ளி (ஊ) ஒபோனையம் வார்டு 6 , பின்கோடு : 635119

211 FMS3628369 வாக்காளர் பெயர்: சீனிவாஸ் தந்தை பெயர்: முனியப்பா புதியபழைய வீட்டு எண்: 940 / NA வயது: 32 இனம்: ஆண்	212 FMS3631322 வாக்காளர் பெயர்: மாரப்பா தந்தை பெயர்: முனிவெங்கடப்பா புதியபழைய வீட்டு எண்: 942 / NA வயது: 46 இனம்: ஆண்	213 FMS3628963 வாக்காளர் பெயர்: சியாமளா கணவர் பெயர்: மாரப்பா புதியபழைய வீட்டு எண்: 942 / NA வயது: 37 இனம்: பெண்
214 TN/14/074/0429163 வாக்காளர் பெயர்: நாராயணப்பா தந்தை பெயர்: கோபாலப்பா புதியபழைய வீட்டு எண்: 944 / NA வயது: 42 இனம்: ஆண்	215 FMS3629151 வாக்காளர் பெயர்: லட்சுமம்மா கணவர் பெயர்: நாராயணப்பா புதியபழைய வீட்டு எண்: 944 / NA வயது: 35 இனம்: பெண்	216 FMS5743505 வாக்காளர் பெயர்: வெங்கடேஷ் தந்தை பெயர்: முனியப்பா புதியபழைய வீட்டு எண்: 945 / NA வயது: 39 இனம்: ஆண்
217 FMS3628682 வாக்காளர் பெயர்: முனியம்மா கணவர் பெயர்: வெங்கடேஷ் புதியபழைய வீட்டு எண்: 945 / NA வயது: 36 இனம்: பெண்	218 TN/14/074/0429124 வாக்காளர் பெயர்: கோபாலப்பா தந்தை பெயர்: குல்லப்பா புதியபழைய வீட்டு எண்: 946 / NA வயது: 77 இனம்: ஆண்	219 TN/14/074/0429722 வாக்காளர் பெயர்: முனியம்மா கணவர் பெயர்: கோபாலப்பா புதியபழைய வீட்டு எண்: 946 / NA வயது: 67 இனம்: பெண்
220 TN/14/074/0429300 வாக்காளர் பெயர்: வெங்கடேஷ் தந்தை பெயர்: கோபாலப்பா புதியபழைய வீட்டு எண்: 946 / NA வயது: 47 இனம்: ஆண்	221 FMS3629359 வாக்காளர் பெயர்: கிருஷ்ணவேணி கணவர் பெயர்: வெங்கடேஷ் புதியபழைய வீட்டு எண்: 946 / NA வயது: 34 இனம்: பெண்	222 WYG1274984 வாக்காளர் பெயர்: நா ராஜலட்சுமி கணவர் பெயர்: நாராயணப்பா புதியபழைய வீட்டு எண்: 946 / - வயது: 32 இனம்: பெண்
223 TN/14/074/0430065 வாக்காளர் பெயர்: திம்மப்பா தந்தை பெயர்: எல்லப்பா புதியபழைய வீட்டு எண்: 947 / NA வயது: 50 இனம்: ஆண்	224 TN/14/074/0430128 வாக்காளர் பெயர்: ஜோதியம்மா கணவர் பெயர்: திம்மப்பா புதியபழைய வீட்டு எண்: 947 / NA வயது: 40 இனம்: பெண்	225 FMS5743513 வாக்காளர் பெயர்: சாலம்மா கணவர் பெயர்: திம்மப்பா புதியபழைய வீட்டு எண்: 947 / NA வயது: 34 இனம்: பெண்
226 TN/14/074/0429092 வாக்காளர் பெயர்: முனிசாமி தந்தை பெயர்: வெங்கடராமய்யா புதியபழைய வீட்டு எண்: 949 / NA வயது: 52 இனம்: ஆண்	227 TN/14/074/0429518 வாக்காளர் பெயர்: பையம்மா கணவர் பெயர்: முனிசாமி புதியபழைய வீட்டு எண்: 949 / NA வயது: 47 இனம்: பெண்	228 WYG0561472 வாக்காளர் பெயர்: ராஜேந்திரன் தந்தை பெயர்: முனிசாமி புதியபழைய வீட்டு எண்: 949 / - வயது: 28 இனம்: ஆண்
229 WYG1072602 வாக்காளர் பெயர்: குஷ்மா கணவர் பெயர்: ராஜேந்திரன் புதியபழைய வீட்டு எண்: 949 / - வயது: 20 இனம்: பெண்	230 WYG1072552 வாக்காளர் பெயர்: வாணி கணவர் பெயர்: முனிராஜ் புதியபழைய வீட்டு எண்: 950 / - வயது: 22 இனம்: பெண்	231 FMS5411848 வாக்காளர் பெயர்: முனிராஜ் தந்தை பெயர்: மாரப்பா புதியபழைய வீட்டு எண்: 950 / NA வயது: 28 இனம்: ஆண்
232 TN/14/074/0429201 வாக்காளர் பெயர்: மாரப்பா தந்தை பெயர்: வெங்கடராமய்யா புதியபழைய வீட்டு எண்: 950 / NA வயது: 60 இனம்: ஆண்	233 TN/14/074/0429739 வாக்காளர் பெயர்: லட்சுமம்மா கணவர் பெயர்: மாரப்பா புதியபழைய வீட்டு எண்: 950 / NA வயது: 50 இனம்: பெண்	234 TN/14/074/0429286 வாக்காளர் பெயர்: மாரப்பா தந்தை பெயர்: நாராயணப்பா புதியபழைய வீட்டு எண்: 952 / NA வயது: 50 இனம்: ஆண்
235 TN/14/074/0429616 வாக்காளர் பெயர்: அக்கம்மா கணவர் பெயர்: மாரப்பா புதியபழைய வீட்டு எண்: 954 / NA வயது: 62 இனம்: பெண்	236 WYG1274828 வாக்காளர் பெயர்: அ பிரபு குமார் தந்தை பெயர்: ஆதிலமுர்த்தி புதியபழைய வீட்டு எண்: 954 / - வயது: 20 இனம்: ஆண்	237 WYG1274612 வாக்காளர் பெயர்: மாலா தந்தை பெயர்: வெங்கடேஷ் புதியபழைய வீட்டு எண்: 955 / - வயது: 21 இனம்: பெண்
238 WYG1274539 வாக்காளர் பெயர்: முருகேஷ் தந்தை பெயர்: வெங்கடேஷ் புதியபழைய வீட்டு எண்: 955 / - வயது: 21 இனம்: ஆண்	239 FMS1458371 வாக்காளர் பெயர்: வெங்கடேசப்பா தந்தை பெயர்: பிள்ளப்பா புதியபழைய வீட்டு எண்: 955 / NA வயது: 39 இனம்: ஆண்	240 TN/14/074/0429532 வாக்காளர் பெயர்: எல்லம்மா கணவர் பெயர்: பிள்ளைய்யா புதியபழைய வீட்டு எண்: 956 / NA வயது: 52 இனம்: பெண்

54-வேப்பனஹள்ளி சட்டமன்ற தொகுதி

பாகம் எண் 80

வாக்காளர் பட்டியல் - 2017

தொடர்ச்சி...

பிரிவு: 1-தியரனதுர்கம்(வ.கி) கொம்மேபள்ளி (ஊ) ஒபோனையம் வார்டு 6 , பின்கோடு : 635119

241	WYG0561373 வாக்காளர் பெயர்: லட்சுமி தந்தை பெயர்: பில்லய்யா புதியபழைய வீட்டு எண்: 956 / - வயது: 27 இனம்: பெண்	242	TN/14/074/0429667 வாக்காளர் பெயர்: மாரம்மா கணவர் பெயர்: மாதப்பா புதியபழைய வீட்டு எண்: 957 / NA வயது: 49 இனம்: பெண்	243	TN/14/074/0429091 வாக்காளர் பெயர்: முனியப்பா தந்தை பெயர்: வெங்கட்ராமய்யா புதியபழைய வீட்டு எண்: 958 / NA வயது: 62 இனம்: ஆண்
244	TN/14/074/0429534 வாக்காளர் பெயர்: மாரம்மா கணவர் பெயர்: முனியப்பா புதியபழைய வீட்டு எண்: 958 / NA வயது: 52 இனம்: பெண்	245	FMS3629532 வாக்காளர் பெயர்: ரோஜா கணவர் பெயர்: முருகன் புதியபழைய வீட்டு எண்: 958 / NA வயது: 31 இனம்: பெண்	246	FMS3628328 வாக்காளர் பெயர்: மாரப்பா தந்தை பெயர்: பாப்பண்ணா புதியபழைய வீட்டு எண்: 959 / NA வயது: 36 இனம்: ஆண்
247	FMS3629342 வாக்காளர் பெயர்: சந்திரன் தந்தை பெயர்: பாப்பண்ணா புதியபழைய வீட்டு எண்: 959 / NA வயது: 34 இனம்: ஆண்	248	TN/14/074/0429150 வாக்காளர் பெயர்: புட்டப்பா தந்தை பெயர்: ஜெயனிகல்(முனியப்பா புதியபழைய வீட்டு எண்: 960 / NA வயது: 50 இனம்: ஆண்	249	TN/14/074/0430095 வாக்காளர் பெயர்: ராஜாமணி கணவர் பெயர்: புட்டப்பா புதியபழைய வீட்டு எண்: 960 / NA வயது: 40 இனம்: பெண்
250	TN/14/074/0429135 வாக்காளர் பெயர்: ஜெயனிகல்(முனியப்பா தந்தை பெயர்: போடியப்பா புதியபழைய வீட்டு எண்: 961 / NA வயது: 80 இனம்: ஆண்	251	TN/14/074/0429576 வாக்காளர் பெயர்: முனியம்மா கணவர் பெயர்: ஜெயனிகல்(முனியப்பா புதியபழைய வீட்டு எண்: 961 / NA வயது: 67 இனம்: பெண்	252	FMS1458124 வாக்காளர் பெயர்: ஜெயம்மா கணவர் பெயர்: வெங்கடேஷ் புதியபழைய வீட்டு எண்: 962 / NA வயது: 39 இனம்: பெண்
253	FMS1457498 வாக்காளர் பெயர்: லட்சுமம்மா கணவர் பெயர்: திம்மராயப்பா புதியபழைய வீட்டு எண்: 963 / NA வயது: 42 இனம்: பெண்	254	FMS3631868 வாக்காளர் பெயர்: நாராயணா தந்தை பெயர்: மாரப்பா புதியபழைய வீட்டு எண்: 963 / NA வயது: 35 இனம்: ஆண்	255	FMS3629870 வாக்காளர் பெயர்: சுஜாதா கணவர் பெயர்: நாராயணா புதியபழைய வீட்டு எண்: 963 / NA வயது: 32 இனம்: பெண்
256	TN/14/074/0429087 வாக்காளர் பெயர்: திம்மராயப்பா தந்தை பெயர்: காளியப்பா புதியபழைய வீட்டு எண்: 964 / NA வயது: 64 இனம்: ஆண்	257	WYG0561498 வாக்காளர் பெயர்: முருகன் தந்தை பெயர்: திம்மராயப்பா புதியபழைய வீட்டு எண்: 964 / - வயது: 27 இனம்: ஆண்	258	TN/14/074/0429147 வாக்காளர் பெயர்: பாலப்பா தந்தை பெயர்: பைரப்பா புதியபழைய வீட்டு எண்: 965 / NA வயது: 70 இனம்: ஆண்
259	FMS3628724 வாக்காளர் பெயர்: ஈஸ்வரி கணவர் பெயர்: பாலப்பா புதியபழைய வீட்டு எண்: 965 / NA வயது: 37 இனம்: பெண்	260	WYG0561423 வாக்காளர் பெயர்: சங்கரப்பா தந்தை பெயர்: பாலப்பா புதியபழைய வீட்டு எண்: 965 / - வயது: 26 இனம்: ஆண்	261	WYG1072636 வாக்காளர் பெயர்: பால்ராஜ் தந்தை பெயர்: அப்பைய்யா புதியபழைய வீட்டு எண்: 965 / - வயது: 21 இனம்: ஆண்
262	TN/14/074/0429221 வாக்காளர் பெயர்: அப்பையா தந்தை பெயர்: பாலப்பா புதியபழைய வீட்டு எண்: 966 / NA வயது: 49 இனம்: ஆண்	263	TN/14/074/0429963 வாக்காளர் பெயர்: ராஜாத்தி கணவர் பெயர்: அப்பையா புதியபழைய வீட்டு எண்: 966 / NA வயது: 47 இனம்: பெண்	264	TN/14/074/0430415 வாக்காளர் பெயர்: ராமசந்திரன் தந்தை பெயர்: வெங்கட்ராமய்யா புதியபழைய வீட்டு எண்: 967 / NA வயது: 39 இனம்: ஆண்
265	FMS3631538 வாக்காளர் பெயர்: நாராயணப்பா தந்தை பெயர்: வெங்கட்ராமய்யா புதியபழைய வீட்டு எண்: 967 / NA வயது: 36 இனம்: ஆண்	266	TN/14/074/0429420 வாக்காளர் பெயர்: விஷ்ணுபதி தந்தை பெயர்: வெங்கட்ராமய்யா புதியபழைய வீட்டு எண்: 967 / NA வயது: 33 இனம்: ஆண்	267	WYG0561449 வாக்காளர் பெயர்: ருக்குமணி கணவர் பெயர்: ராமசந்திரன் புதியபழைய வீட்டு எண்: 967A / - வயது: 32 இனம்: பெண்
268	TN/14/074/0430413 வாக்காளர் பெயர்: மதனகிரியப்பா தந்தை பெயர்: வெங்கட்ராமய்யா புதியபழைய வீட்டு எண்: 968 / NA வயது: 57 இனம்: ஆண்	269	TN/14/074/0429976 வாக்காளர் பெயர்: வெங்கடேஷ் தந்தை பெயர்: கிருஷ்ணப்பா புதியபழைய வீட்டு எண்: 969 / NA வயது: 47 இனம்: ஆண்	270	FMS3629862 வாக்காளர் பெயர்: ராஜம்மா கணவர் பெயர்: வெங்கடேஷ் புதியபழைய வீட்டு எண்: 969 / NA வயது: 36 இனம்: பெண்

271	TN/14/074/0429255 வாக்காளர் பெயர்: ராஜப்பா தந்தை பெயர்: கிருஷ்ணப்பா புதியபழைய வீட்டு எண்: 970 / NA வயது: 37 இனம்: ஆண்	272	TN/14/074/0429313 வாக்காளர் பெயர்: முனியப்பா தந்தை பெயர்: கிருஷ்ணப்பா புதியபழைய வீட்டு எண்: 971 / NA வயது: 52 இனம்: ஆண்	273	TN/14/074/0429305 வாக்காளர் பெயர்: ராமப்பா தந்தை பெயர்: கிருஷ்ணப்பா புதியபழைய வீட்டு எண்: 971 / NA வயது: 50 இனம்: ஆண்
274	TN/14/074/0429757 வாக்காளர் பெயர்: வெங்கடலட்சுமமா கணவர் பெயர்: முனியப்பா புதியபழைய வீட்டு எண்: 971 / NA வயது: 45 இனம்: பெண்	275	TN/14/074/0430422 வாக்காளர் பெயர்: கீதா கணவர் பெயர்: ராமயப்பா புதியபழைய வீட்டு எண்: 971 / NA வயது: 38 இனம்: பெண்	276	WYG0667212 வாக்காளர் பெயர்: முருகேஷ் தந்தை பெயர்: முனியப்பா புதியபழைய வீட்டு எண்: 971 / - வயது: 25 இனம்: ஆண்
277	TN/14/074/0429310 வாக்காளர் பெயர்: கிருஷ்ணப்பா தந்தை பெயர்: சின்னகுண்டப்பா புதியபழைய வீட்டு எண்: 972 / NA வயது: 72 இனம்: ஆண்	278	TN/14/074/0429700 வாக்காளர் பெயர்: வெங்கடம்மா கணவர் பெயர்: கிருஷ்ணப்பா புதியபழைய வீட்டு எண்: 972 / NA வயது: 62 இனம்: பெண்	279	TN/14/074/0430423 வாக்காளர் பெயர்: பாப்பையா தந்தை பெயர்: கிருஷ்ணப்பா புதியபழைய வீட்டு எண்: 972 / NA வயது: 42 இனம்: ஆண்
280	TN/14/074/0429802 வாக்காளர் பெயர்: போடியம்மா கணவர் பெயர்: எல்லப்பா புதியபழைய வீட்டு எண்: 974 / NA வயது: 70 இனம்: பெண்	281	FMS3631686 வாக்காளர் பெயர்: சீனிவாஸ் தந்தை பெயர்: வெங்கட்ராமய்யா புதியபழைய வீட்டு எண்: 974-1 / NA வயது: 52 இனம்: ஆண்	282	TN/14/074/0429577 வாக்காளர் பெயர்: சரோஜம்மா கணவர் பெயர்: சீனிவாஸ் புதியபழைய வீட்டு எண்: 974-1 / NA வயது: 49 இனம்: பெண்
283	TN/14/074/0429209 வாக்காளர் பெயர்: சீனிவாசன் தந்தை பெயர்: சின்னகுன்னயப்பா புதியபழைய வீட்டு எண்: 976 / NA வயது: 50 இனம்: ஆண்	284	TN/14/074/0429588 வாக்காளர் பெயர்: முனிரத்னா கணவர் பெயர்: சீனிவாசன் புதியபழைய வீட்டு எண்: 976 / NA வயது: 42 இனம்: பெண்	285	FMS5409388 வாக்காளர் பெயர்: ராஜப்பா தந்தை பெயர்: வெங்கட்ராமய்யா புதியபழைய வீட்டு எண்: 977 / NA வயது: 47 இனம்: ஆண்
286	FMS1849074 வாக்காளர் பெயர்: மணி கணவர் பெயர்: ராஜப்பா புதியபழைய வீட்டு எண்: 977 / NA வயது: 36 இனம்: பெண்	287	TN/14/075/0285452 வாக்காளர் பெயர்: துரைசாமி தந்தை பெயர்: முனிசாமி புதியபழைய வீட்டு எண்: 978-1 / NA வயது: 52 இனம்: ஆண்	288	TN/14/075/0285535 வாக்காளர் பெயர்: ஜெயம்மா கணவர் பெயர்: துரைசாமி புதியபழைய வீட்டு எண்: 978-1 / NA வயது: 47 இனம்: பெண்
289	FMS3630712 வாக்காளர் பெயர்: வேலன் தந்தை பெயர்: கண்ணப்பா புதியபழைய வீட்டு எண்: 989 / NA வயது: 34 இனம்: ஆண்	290	FMS3631488 வாக்காளர் பெயர்: மங்கம்மா கணவர் பெயர்: வேலன் புதியபழைய வீட்டு எண்: 989 / NA வயது: 32 இனம்: பெண்	291	TN/14/074/0429347 வாக்காளர் பெயர்: ராமசாமி தந்தை பெயர்: முனியப்பா புதியபழைய வீட்டு எண்: 3938 / NA வயது: 57 இனம்: ஆண்

54-வேப்பனஹள்ளி சட்டமன்ற தொகுதி

பாகம் எண் 80

வாக்காளர் பட்டியல் - 2017

தொடர்ச்சி...

பிரிவு: 2-தியரனதுர்கம்(வ.கி) கொம்மேபள்ளி (ஊ) தியானதுர்கம் வார்டு 1 , பின்கோடு : 635119

292 TN/14/074/0432671 வாக்காளர் பெயர்: ஜெயண்ணா தந்தை பெயர்: நஞ்சுண்டசெட்டி புதியபழைய வீட்டு எண்: 1/4 வயது: 67 இனம்: ஆண்	293 TN/14/074/0432675 வாக்காளர் பெயர்: சுனந்தா கணவர் பெயர்: ஜெயண்ணா புதியபழைய வீட்டு எண்: 1/4 வயது: 46 இனம்: பெண்	294 WYG1161371 வாக்காளர் பெயர்: ரூபா கணவர் பெயர்: சுப்ரமணி புதியபழைய வீட்டு எண்: 1/- வயது: 22 இனம்: பெண்
295 WYG0980250 வாக்காளர் பெயர்: சரத்குமார் தந்தை பெயர்: ஜெயண்ணா புதியபழைய வீட்டு எண்: 1-A1/1-A வயது: 22 இனம்: ஆண்	296 WYG0561902 வாக்காளர் பெயர்: அனிதா கணவர் பெயர்: ஆஞ்சப்பா புதியபழைய வீட்டு எண்: 1-2E/- வயது: 31 இனம்: பெண்	297 TN/14/074/0432904 வாக்காளர் பெயர்: பச்சைய்யா தந்தை பெயர்: சென்னய்யா புதியபழைய வீட்டு எண்: 1-4/6 வயது: 72 இனம்: ஆண்
298 WYG1072875 வாக்காளர் பெயர்: சிவய்யா தந்தை பெயர்: பசய்யா புதியபழைய வீட்டு எண்: 1-4/- வயது: 27 இனம்: ஆண்	299 WYG1274596 வாக்காளர் பெயர்: ஆஞ்சப்பா தந்தை பெயர்: முனிராஜு புதியபழைய வீட்டு எண்: 1-4/- வயது: 20 இனம்: ஆண்	300 WYG0980045 வாக்காளர் பெயர்: பூர்ணிமா கணவர் பெயர்: ரவி புதியபழைய வீட்டு எண்: 1-5/- வயது: 33 இனம்: பெண்
301 TN/14/074/0432797 வாக்காளர் பெயர்: மகாதேவய்யா தந்தை பெயர்: அப்பையண்ணா புதியபழைய வீட்டு எண்: 1-6/1/5 வயது: 42 இனம்: ஆண்	302 WYG0979955 வாக்காளர் பெயர்: கிரிஷ் தந்தை பெயர்: வெங்கடேஷ் புதியபழைய வீட்டு எண்: 1-9/1-10C வயது: 22 இனம்: ஆண்	303 WYG0979989 வாக்காளர் பெயர்: எல்லப்பா தந்தை பெயர்: மாரப்பா புதியபழைய வீட்டு எண்: 1-10/ வயது: 24 இனம்: ஆண்
304 WYG1274794 வாக்காளர் பெயர்: பிரேமா கணவர் பெயர்: எல்லப்பா புதியபழைய வீட்டு எண்: 1-10/ வயது: 19 இனம்: பெண்	305 WYG0024448 வாக்காளர் பெயர்: தேஜேஸ்வரி கணவர் பெயர்: மனோபிரகாஷ் புதியபழைய வீட்டு எண்: 1-14/NA வயது: 31 இனம்: பெண்	306 WYG1072529 வாக்காளர் பெயர்: வெங்கடேஷ்பாபு தந்தை பெயர்: சீனிவாஸ் புதியபழைய வீட்டு எண்: 1-14/- வயது: 39 இனம்: ஆண்
307 WYG1161397 வாக்காளர் பெயர்: கீதா கணவர் பெயர்: பாலராஜ் புதியபழைய வீட்டு எண்: 1-14/- வயது: 32 இனம்: பெண்	308 WYG0562041 வாக்காளர் பெயர்: ஹேமா கணவர் பெயர்: கிருஷ்ணப்பா புதியபழைய வீட்டு எண்: 1-14B/- வயது: 27 இனம்: பெண்	309 WYG0562033 வாக்காளர் பெயர்: கிருஷ்ணப்பா தந்தை பெயர்: நடுப்பப்பா புதியபழைய வீட்டு எண்: 1-14B/- வயது: 47 இனம்: ஆண்
310 WYG0562058 வாக்காளர் பெயர்: பாக்கியம்மா கணவர் பெயர்: சின்னப்பா புதியபழைய வீட்டு எண்: 1-14B/- வயது: 35 இனம்: பெண்	311 WYG1072594 வாக்காளர் பெயர்: சின்னப்பா தந்தை பெயர்: ஓப்பையா புதியபழைய வீட்டு எண்: 1-15/- வயது: 47 இனம்: ஆண்	312 WYG1072883 வாக்காளர் பெயர்: நளினாகுமாரி கணவர் பெயர்: பசய்யா புதியபழைய வீட்டு எண்: 1-15/- வயது: 30 இனம்: பெண்
313 WYG1072586 வாக்காளர் பெயர்: முத்துராஜ் தந்தை பெயர்: சின்னப்பா புதியபழைய வீட்டு எண்: 1-15/- வயது: 21 இனம்: ஆண்	314 WYG0024489 வாக்காளர் பெயர்: நாகராஜு தந்தை பெயர்: வெங்கடரமணப்பா புதியபழைய வீட்டு எண்: 1-16/NA வயது: 31 இனம்: ஆண்	315 WYG1072115 வாக்காளர் பெயர்: அபர்னா தந்தை பெயர்: நாராயணப்பா புதியபழைய வீட்டு எண்: 1-17/- வயது: 22 இனம்: பெண்
316 WYG1274588 வாக்காளர் பெயர்: தனசேகர் தந்தை பெயர்: நாராயணப்பா புதியபழைய வீட்டு எண்: 1-17/- வயது: 20 இனம்: ஆண்	317 WYG0980086 வாக்காளர் பெயர்: ஜோதி கணவர் பெயர்: முனிராஜ் புதியபழைய வீட்டு எண்: 1-18/- வயது: 27 இனம்: பெண்	318 WYG1072263 வாக்காளர் பெயர்: வரலட்சுமி கணவர் பெயர்: மல்லேஷ் புதியபழைய வீட்டு எண்: 1-22/- வயது: 24 இனம்: பெண்
319 WYG1072776 வாக்காளர் பெயர்: வெங்கடேஷ் தந்தை பெயர்: குண்டம்பா புதியபழைய வீட்டு எண்: 1-23/- வயது: 48 இனம்: ஆண்	320 WYG1072784 வாக்காளர் பெயர்: பிராமிளா கணவர் பெயர்: வெங்கடேஷ் புதியபழைய வீட்டு எண்: 1-23/- வயது: 47 இனம்: பெண்	321 WYG1072792 வாக்காளர் பெயர்: எல்லப்பா தந்தை பெயர்: வெங்கடேஷ் புதியபழைய வீட்டு எண்: 1-23/- வயது: 26 இனம்: ஆண்

54-வேப்பனஹள்ளி சட்டமன்ற தொகுதி

பாகம் எண் 80

வாக்காளர் பட்டியல் - 2017

தொடர்ச்சி...

பிரிவு: 2-தியரனதுர்கம்(வ.கி) கொம்மேபள்ளி (ஊ) தியானதுர்கம் வார்டு 1 , பின்கோடு : 635119

322 WYG1072800 வாக்காளர் பெயர்: மஞ்சளா தந்தை பெயர்: வெங்கடேஷ் புதியபழைய வீட்டு எண்: 1-23 / - வயது: 20 இனம்: பெண்	323 WYG1072818 வாக்காளர் பெயர்: சின்னப்பா தந்தை பெயர்: பிட்டப்பா புதியபழைய வீட்டு எண்: 1-23-D / - வயது: 71 இனம்: ஆண்	324 WYG1072826 வாக்காளர் பெயர்: நாகம்மா கணவர் பெயர்: சின்னப்பா புதியபழைய வீட்டு எண்: 1-23-D / - வயது: 63 இனம்: பெண்
325 WYG1072834 வாக்காளர் பெயர்: வெங்கடேஷ் தந்தை பெயர்: சின்னப்பா புதியபழைய வீட்டு எண்: 1-23-D / - வயது: 33 இனம்: ஆண்	326 WYG1072842 வாக்காளர் பெயர்: லட்சுமி தந்தை பெயர்: வெங்கடேஷ் புதியபழைய வீட்டு எண்: 1-23-D / - வயது: 29 இனம்: பெண்	327 WYG1072859 வாக்காளர் பெயர்: சினிவாஸ் தந்தை பெயர்: சின்னப்பா புதியபழைய வீட்டு எண்: 1-23-D / - வயது: 24 இனம்: ஆண்
328 WYG1072867 வாக்காளர் பெயர்: சிவா தந்தை பெயர்: சின்னப்பா புதியபழைய வீட்டு எண்: 1-23-D / - வயது: 21 இனம்: ஆண்	329 WYG1072768 வாக்காளர் பெயர்: ராதம்மா தந்தை பெயர்: ராமசந்திரம்பா புதியபழைய வீட்டு எண்: 1-23-Q / - வயது: 28 இனம்: பெண்	330 WYG1072214 வாக்காளர் பெயர்: சங்கீதா தந்தை பெயர்: கோவிந்தப்பா புதியபழைய வீட்டு எண்: 1-24 / - வயது: 20 இனம்: பெண்
331 WYG0980474 வாக்காளர் பெயர்: ராஜேஷ் தந்தை பெயர்: கோவிந்தப்பா புதியபழைய வீட்டு எண்: 1-24 / 1-18A வயது: 22 இனம்: ஆண்	332 WYG1327543 வாக்காளர் பெயர்: நவீன்குமார் தந்தை பெயர்: மாதேவப்பா புதியபழைய வீட்டு எண்: 1-25 / - வயது: 23 இனம்: ஆண்	333 WYG0980466 வாக்காளர் பெயர்: கவிதா கணவர் பெயர்: நாகராஜ் புதியபழைய வீட்டு எண்: 1-27 / - வயது: 21 இனம்: பெண்
334 WYG1327576 வாக்காளர் பெயர்: எல்லேஷ்குமார் தந்தை பெயர்: ராமசந்திரப்பா புதியபழைய வீட்டு எண்: 1-28 / - வயது: 22 இனம்: ஆண்	335 WYG1072131 வாக்காளர் பெயர்: நீலகண்டன் தந்தை பெயர்: முனிராஜ் புதியபழைய வீட்டு எண்: 1-33 / - வயது: 20 இனம்: ஆண்	336 WYG0979922 வாக்காளர் பெயர்: சோமசேகர் தந்தை பெயர்: சிவசங்கர் புதியபழைய வீட்டு எண்: 1-34 / 1-47A வயது: 23 இனம்: ஆண்
337 WYG0679852 வாக்காளர் பெயர்: அருணா கணவர் பெயர்: மகாதேவப்பா புதியபழைய வீட்டு எண்: 1-34B / - வயது: 25 இனம்: பெண்	338 WYG1072123 வாக்காளர் பெயர்: அருண்குமார் தந்தை பெயர்: சென்னபசவராஜ் புதியபழைய வீட்டு எண்: 1-35 / வயது: 21 இனம்: ஆண்	339 FMS5409099 வாக்காளர் பெயர்: சோமசேகர் தந்தை பெயர்: சந்திரப்பா புதியபழைய வீட்டு எண்: 1-36 / - வயது: 38 இனம்: ஆண்
340 WYG0980219 வாக்காளர் பெயர்: மஞ்சளா கணவர் பெயர்: சோமசேகர் புதியபழைய வீட்டு எண்: 1-36 / - வயது: 33 இனம்: பெண்	341 WYG0980409 வாக்காளர் பெயர்: லட்சுமிநரசம்மா மற்றவர் பெயர்: வெங்கடசாமி புதியபழைய வீட்டு எண்: 1-36B1 / வயது: 47 இனம்: பெண்	342 WYG1072289 வாக்காளர் பெயர்: பசவராஜ் தந்தை பெயர்: நஞ்சராயல் புதியபழைய வீட்டு எண்: 1-38 / - வயது: 50 இனம்: ஆண்
343 WYG1072750 வாக்காளர் பெயர்: கௌரம்மா கணவர் பெயர்: பசவராஜ் புதியபழைய வீட்டு எண்: 1-38 / - வயது: 45 இனம்: பெண்	344 WYG0980417 வாக்காளர் பெயர்: அஷ்வினி கணவர் பெயர்: பாபராஜ் புதியபழைய வீட்டு எண்: 1-39 / 40B வயது: 23 இனம்: பெண்	345 WYG1274679 வாக்காளர் பெயர்: பிரேமாவதி தந்தை பெயர்: ஆஞ்சப்பா புதியபழைய வீட்டு எண்: 1-40B / 1-39 வயது: 20 இனம்: பெண்
346 WYG1274646 வாக்காளர் பெயர்: முனிராஜ் தந்தை பெயர்: கிருஷ்ணப்பா புதியபழைய வீட்டு எண்: 1-43b / - வயது: 20 இனம்: ஆண்	347 WYG0980011 வாக்காளர் பெயர்: சகுந்தலா கணவர் பெயர்: கிரிஷ் புதியபழைய வீட்டு எண்: 1-44 / - வயது: 22 இனம்: பெண்	348 WYG1274802 வாக்காளர் பெயர்: சேஷாத்ரி தந்தை பெயர்: ராமசந்திரா புதியபழைய வீட்டு எண்: 1-45-D / - வயது: 19 இனம்: ஆண்
349 WYG1274778 வாக்காளர் பெயர்: வினுதா கணவர் பெயர்: மகேஷ்குமாா் புதியபழைய வீட்டு எண்: 1-46G / - வயது: 22 இனம்: பெண்	350 TN/14/074/0432632 வாக்காளர் பெயர்: நாகராஜ் தந்தை பெயர்: வீரபத்திரய்யா புதியபழைய வீட்டு எண்: 1-47 / வயது: 35 இனம்: ஆண்	351 WYG0980193 வாக்காளர் பெயர்: வில்பா கணவர் பெயர்: அப்பாஜி புதியபழைய வீட்டு எண்: 1-49 / - வயது: 23 இனம்: பெண்

54-வேப்பனஹள்ளி சட்டமன்ற தொகுதி

பாகம் எண் 80

வாக்காளர் பட்டியல் - 2017

தொடர்ச்சி...

பிரிவு: 2-தியரனதுர்கம்(வ.கி) கொம்மேபள்ளி (ஊ) தியானதுர்கம் வார்டு 1 , பின்கோடு : 635119

352 WYG1193234 வாக்காளர் பெயர்: வெங்கடேஷ் தந்தை பெயர்: கோபால் புதியபழைய வீட்டு எண்: 1-49 / - வயது: 22 இனம்: ஆண்	353 WYG1072149 வாக்காளர் பெயர்: அல்லாபாஷா தந்தை பெயர்: மிட்டுசாய்பு புதியபழைய வீட்டு எண்: 1-54 / - வயது: 47 இனம்: ஆண்	354 WYG1072735 வாக்காளர் பெயர்: புட்டம்மா கணவர் பெயர்: பசவராஜ் புதியபழைய வீட்டு எண்: 1-59 / - வயது: 82 இனம்: பெண்
355 WYG1161348 வாக்காளர் பெயர்: பிரவேனா தந்தை பெயர்: சுரேஷ் புதியபழைய வீட்டு எண்: 1-60 / 2-4B வயது: 20 இனம்: ஆண்	356 WYG1274752 வாக்காளர் பெயர்: ருத்ரேஷா தந்தை பெயர்: சுரேஷ் புதியபழைய வீட்டு எண்: 1-60 / - வயது: 20 இனம்: ஆண்	357 WYG1072503 வாக்காளர் பெயர்: மஞ்சநாத் தந்தை பெயர்: சீனிவாஸ் புதியபழைய வீட்டு எண்: 1-68 / - வயது: 23 இனம்: ஆண்
358 WYG1044890 வாக்காளர் பெயர்: கௌரம்மா கணவர் பெயர்: சீனிவாஸ் புதியபழைய வீட்டு எண்: 1-68 / - வயது: 50 இனம்: பெண்	359 WYG1044908 வாக்காளர் பெயர்: மஞ்சநாத் தந்தை பெயர்: சீனிவாஸ் புதியபழைய வீட்டு எண்: 1-68 / - வயது: 23 இனம்: ஆண்	360 WYG0024539 வாக்காளர் பெயர்: மாதேஷ் தந்தை பெயர்: ராமைய்யா புதியபழைய வீட்டு எண்: 1-69 / NA வயது: 28 இனம்: ஆண்
361 WYG0979948 வாக்காளர் பெயர்: மஞ்சநாத் தந்தை பெயர்: ராமைய்யா புதியபழைய வீட்டு எண்: 1-69 / 1-41A வயது: 21 இனம்: ஆண்	362 WYG1274786 வாக்காளர் பெயர்: ராணி கணவர் பெயர்: மாதேஷ் புதியபழைய வீட்டு எண்: 1-69 / - வயது: 22 இனம்: பெண்	363 WYG1072107 வாக்காளர் பெயர்: பஸ்கர் தந்தை பெயர்: சின்னண்ணா புதியபழைய வீட்டு எண்: 1-74 / - வயது: 20 இனம்: ஆண்
364 WYG0979971 வாக்காளர் பெயர்: புட்டராஜ் தந்தை பெயர்: முனியப்பா எ சின்னப்பட்டப்பா புதியபழைய வீட்டு எண்: 1-75 / - வயது: 33 இனம்: ஆண்	365 WYG0980235 வாக்காளர் பெயர்: மாதேஷ் தந்தை பெயர்: சின்னபிட்டப்பா புதியபழைய வீட்டு எண்: 1-75 / 1-100 வயது: 21 இனம்: ஆண்	366 WYG1274638 வாக்காளர் பெயர்: மீனா கணவர் பெயர்: வெங்கடேஷ் புதியபழைய வீட்டு எண்: 1-77 / - வயது: 20 இனம்: பெண்
367 WYG1072461 வாக்காளர் பெயர்: பிரபாவதி கணவர் பெயர்: முனிராஜ் ஆச்சாரி புதியபழைய வீட்டு எண்: 1-77-B / - வயது: 32 இனம்: பெண்	368 WYG1072370 வாக்காளர் பெயர்: புவனேஸ்வரி கணவர் பெயர்: முனியாச்சாரி புதியபழைய வீட்டு எண்: 1-77-B / - வயது: 30 இனம்: பெண்	369 WYG1072453 வாக்காளர் பெயர்: முனியாச்சாரி தந்தை பெயர்: பாப்பாச்சாரி புதியபழைய வீட்டு எண்: 1-77-B / - வயது: 27 இனம்: ஆண்
370 WYG1072255 வாக்காளர் பெயர்: முனியம்மா கணவர் பெயர்: பாப்பாச்சாரி புதியபழைய வீட்டு எண்: 1-77B / - வயது: 52 இனம்: பெண்	371 WYG1072222 வாக்காளர் பெயர்: முனிராஜ் தந்தை பெயர்: பாப்பாச்சாரி புதியபழைய வீட்டு எண்: 1-77B / - வயது: 38 இனம்: ஆண்	372 WYG0980185 வாக்காளர் பெயர்: ஜெயசங்கர் தந்தை பெயர்: நாராயணப்பா புதியபழைய வீட்டு எண்: 1-79-1 / - வயது: 21 இனம்: ஆண்
373 WYG0979906 வாக்காளர் பெயர்: மாதேஷ் தந்தை பெயர்: சீனிப்பன் புதியபழைய வீட்டு எண்: 1-81 / - வயது: 23 இனம்: ஆண்	374 WYG0979914 வாக்காளர் பெயர்: சீனிவாசா தந்தை பெயர்: சின்னப்பா புதியபழைய வீட்டு எண்: 1-82 / - வயது: 28 இனம்: ஆண்	375 WYG0979872 வாக்காளர் பெயர்: தேவம்மா கணவர் பெயர்: சீனிவாசா புதியபழைய வீட்டு எண்: 1-82 / - வயது: 22 இனம்: பெண்
376 WYG1072081 வாக்காளர் பெயர்: சத்யராஜ் தந்தை பெயர்: சின்னப்பா புதியபழைய வீட்டு எண்: 1-82 / - வயது: 23 இனம்: ஆண்	377 WYG1072479 வாக்காளர் பெயர்: சிவசங்கர் தந்தை பெயர்: சின்னப்பா புதியபழைய வீட்டு எண்: 1-84 / - வயது: 25 இனம்: ஆண்	378 WYG0024471 வாக்காளர் பெயர்: சந்திரசேகர் தந்தை பெயர்: மாதப்பா புதியபழைய வீட்டு எண்: 1-85 / NA வயது: 30 இனம்: ஆண்
379 WYG1072198 வாக்காளர் பெயர்: சசிகலா கணவர் பெயர்: மாதேஷ் புதியபழைய வீட்டு எண்: 1-86 / - வயது: 30 இனம்: பெண்	380 WYG1044916 வாக்காளர் பெயர்: மாதேஷ் தந்தை பெயர்: சின்னசாகப்பா புதியபழைய வீட்டு எண்: 1-90 / - வயது: 32 இனம்: ஆண்	381 WYG1072164 வாக்காளர் பெயர்: மாதேவம்மா தந்தை பெயர்: வீரப்பா புதியபழைய வீட்டு எண்: 1-93 / - வயது: 20 இனம்: பெண்

54-வேப்பனஹள்ளி சட்டமன்ற தொகுதி

பாகம் எண் 80

வாக்காளர் பட்டியல் - 2017

தொடர்ச்சி...

பிரிவு: 2-தியரனதுர்கம்(வ.கி) கொம்மேபள்ளி (ஊ) தியானதுர்கம் வார்டு 1, பின்கோடு : 635119

382 WYG1193218 வாக்காளர் பெயர்: ஹர்தி பிரியா கணவர் பெயர்: மஞ்சுநாத் புதியபழைய வீட்டு எண்: 1-98 / - வயது: 22 இனம்: பெண்	383 WYG0979880 வாக்காளர் பெயர்: தேஜஸ்வினி கணவர் பெயர்: உதயகுமார் புதியபழைய வீட்டு எண்: 1-99 / - வயது: 23 இனம்: பெண்	384 WYG0980243 வாக்காளர் பெயர்: மகேஷ்குமார் தந்தை பெயர்: நாகராஜ் புதியபழைய வீட்டு எண்: 1-101/ வயது: 22 இனம்: ஆண்
385 WYG1193283 வாக்காளர் பெயர்: பிரகாஷ் தந்தை பெயர்: சிவன்னா புதியபழைய வீட்டு எண்: 1-101-A / - வயது: 34 இனம்: ஆண்	386 WYG0980102 வாக்காளர் பெயர்: முனிகிருஷ்ணா தந்தை பெயர்: ராமசந்திரப்பா புதியபழைய வீட்டு எண்: 1-104 / - வயது: 23 இனம்: ஆண்	387 WYG0980359 வாக்காளர் பெயர்: ஸ்ரீனிவாசலு தந்தை பெயர்: மாரப்பா புதியபழைய வீட்டு எண்: 1-106/ வயது: 23 இனம்: ஆண்
388 WYG0980375 வாக்காளர் பெயர்: முரளி தந்தை பெயர்: மாரப்பா புதியபழைய வீட்டு எண்: 1-106/ வயது: 21 இனம்: ஆண்	389 WYG0679985 வாக்காளர் பெயர்: கீதா கணவர் பெயர்: கிருஷ்ணப்பா புதியபழைய வீட்டு எண்: 1-109 / வயது: 28 இனம்: பெண்	390 WYG0980136 வாக்காளர் பெயர்: ஸ்ரீனிவாசா தந்தை பெயர்: சந்திரப்பா புதியபழைய வீட்டு எண்: 1-109 / - வயது: 26 இனம்: ஆண்
391 WYG0980003 வாக்காளர் பெயர்: புஸ்பலதா கணவர் பெயர்: மகாதேவப்பா புதியபழைய வீட்டு எண்: 1-111 / - வயது: 28 இனம்: பெண்	392 WYG1072438 வாக்காளர் பெயர்: தேவராஜ் தந்தை பெயர்: நாகராஜ் புதியபழைய வீட்டு எண்: 1-113 / - வயது: 22 இனம்: ஆண்	393 WYG1072313 வாக்காளர் பெயர்: அருங்குமார் தந்தை பெயர்: கிருஷ்ணப்பா புதியபழைய வீட்டு எண்: 1-114 / - வயது: 21 இனம்: ஆண்
394 WYG0561696 வாக்காளர் பெயர்: வரலட்சுமி தந்தை பெயர்: வெங்கடரமணப்பா புதியபழைய வீட்டு எண்: 1-116 / - வயது: 26 இனம்: பெண்	395 WYG0979997 வாக்காளர் பெயர்: முனிராஜ் தந்தை பெயர்: முனியப்பா புதியபழைய வீட்டு எண்: 1-117 / - வயது: 22 இனம்: ஆண்	396 WYG1072537 வாக்காளர் பெயர்: உஷாம்பா கணவர் பெயர்: மகாதேவா புதியபழைய வீட்டு எண்: 1-124 / - வயது: 35 இனம்: பெண்
397 WYG1327527 வாக்காளர் பெயர்: மஞ்சுநாத் தந்தை பெயர்: மகாதேவப்பா புதியபழைய வீட்டு எண்: 1-125 / - வயது: 19 இனம்: ஆண்	398 WYG1072172 வாக்காளர் பெயர்: வினோத் தந்தை பெயர்: பசவராஜ் புதியபழைய வீட்டு எண்: 1-126 / - வயது: 22 இனம்: ஆண்	399 WYG1193242 வாக்காளர் பெயர்: அருங்குமார் தந்தை பெயர்: பசவராஜ் புதியபழைய வீட்டு எண்: 1-126 / - வயது: 20 இனம்: ஆண்
400 WYG0024497 வாக்காளர் பெயர்: நாகேஷ் தந்தை பெயர்: மகாதேவராஜ் புதியபழைய வீட்டு எண்: 1-129 / NA வயது: 31 இனம்: ஆண்	401 WYG1193267 வாக்காளர் பெயர்: பசவராஜ் தந்தை பெயர்: சங்கர் புதியபழைய வீட்டு எண்: 1-132 / - வயது: 20 இனம்: ஆண்	402 WYG0979930 வாக்காளர் பெயர்: பிரகாஷ் தந்தை பெயர்: எல்லப்பா புதியபழைய வீட்டு எண்: 1-135 / - வயது: 26 இனம்: ஆண்
403 WYG0980144 வாக்காளர் பெயர்: ஹைமாவதி கணவர் பெயர்: சோமசேகராயல் புதியபழைய வீட்டு எண்: 1-141 / - வயது: 35 இனம்: பெண்	404 WYG0980342 வாக்காளர் பெயர்: யோகேஷ் தந்தை பெயர்: சென்னபசவராயலு புதியபழைய வீட்டு எண்: 1-142 / - வயது: 22 இனம்: ஆண்	405 WYG0561654 வாக்காளர் பெயர்: சிவானந்தா தந்தை பெயர்: நாகராஜன் புதியபழைய வீட்டு எண்: 1-145/ வயது: 26 இனம்: ஆண்
406 WYG0024505 வாக்காளர் பெயர்: காந்தம்மா கணவர் பெயர்: ராமசந்திரன் புதியபழைய வீட்டு எண்: 1-146 / NA வயது: 44 இனம்: பெண்	407 WYG0980441 வாக்காளர் பெயர்: நேத்ராவிதி கணவர் பெயர்: சீனிவாசன் புதியபழைய வீட்டு எண்: 1-149 / - வயது: 22 இனம்: பெண்	408 WYG0980458 வாக்காளர் பெயர்: முனிராஜ் தந்தை பெயர்: ராஜப்பா புதியபழைய வீட்டு எண்: 1-149/ வயது: 21 இனம்: ஆண்
409 WYG0980391 வாக்காளர் பெயர்: காவ்யா கணவர் பெயர்: வெங்கடராஜ் புதியபழைய வீட்டு எண்: 1-150 / - வயது: 23 இனம்: பெண்	410 WYG0980334 வாக்காளர் பெயர்: சசிகலா கணவர் பெயர்: மாதேஷ் புதியபழைய வீட்டு எண்: 1-152 / 1-47 வயது: 27 இனம்: பெண்	411 WYG0024521 வாக்காளர் பெயர்: மஞ்சுநாத் தந்தை பெயர்: திம்மராயப்பா புதியபழைய வீட்டு எண்: 1-157-1 / NA வயது: 32 இனம்: ஆண்

54-வேப்பனஹள்ளி சட்டமன்ற தொகுதி

பாகம் எண் 80

வாக்காளர் பட்டியல் - 2017

தொடர்ச்சி...

பிரிவு: 2-தியரனதுர்கம்(வ.கி) கொம்மேபள்ளி (ஊ) தியானதுர்கம் வார்டு 1 , பின்கோடு : 635119

412 WYG0979898 வாக்காளர் பெயர்: சுமித்ரா கணவர் பெயர்: மஞ்சுநாத் புதியபழைய வீட்டு எண்: 1-157-1/- வயது: 26 இனம்: பெண்	413 WYG0980052 வாக்காளர் பெயர்: லட்சுமி கணவர் பெயர்: ரமேஷ் புதியபழைய வீட்டு எண்: 1-158/- வயது: 33 இனம்: பெண்	414 WYG0980367 வாக்காளர் பெயர்: தனு குமார் தந்தை பெயர்: நாக்கப்பா புதியபழைய வீட்டு எண்: 1-158-9/- வயது: 21 இனம்: ஆண்
415 TN/14/074/0432558 வாக்காளர் பெயர்: சுரேஷ் தந்தை பெயர்: பசுராஜப்பா புதியபழைய வீட்டு எண்: 2/4B வயது: 54 இனம்: ஆண்	416 TN/14/074/0432743 வாக்காளர் பெயர்: உமா கணவர் பெயர்: சுரேஷ் புதியபழைய வீட்டு எண்: 2/4B வயது: 48 இனம்: பெண்	417 FMS1296144 வாக்காளர் பெயர்: நீலகண்டன் தந்தை பெயர்: பசுவராஜ் புதியபழைய வீட்டு எண்: 2-1/4B வயது: 40 இனம்: ஆண்
418 AXLO033332 வாக்காளர் பெயர்: செந்தில் குமா தந்தை பெயர்: சந்தன் புதியபழைய வீட்டு எண்: 2-246/- வயது: 34 இனம்: ஆண்	419 TN/14/074/0432903 வாக்காளர் பெயர்: சதாசிவப்பா தந்தை பெயர்: பசப்பா புதியபழைய வீட்டு எண்: 3/4B வயது: 67 இனம்: ஆண்	420 TN/14/074/0432825 வாக்காளர் பெயர்: சுசிலம்மா கணவர் பெயர்: சதாசிவப்பா புதியபழைய வீட்டு எண்: 3/NA வயது: 56 இனம்: பெண்
421 FMS3631405 வாக்காளர் பெயர்: மகாதேவகுமார் தந்தை பெயர்: சதாசிவப்பா புதியபழைய வீட்டு எண்: 3/NA வயது: 34 இனம்: ஆண்	422 FMS3631090 வாக்காளர் பெயர்: வசந்தன் தந்தை பெயர்: சதாசிவம் புதியபழைய வீட்டு எண்: 3/NA வயது: 32 இனம்: ஆண்	423 WYG1274562 வாக்காளர் பெயர்: நளினாசுமி கணவர் பெயர்: வசந்தன் புதியபழைய வீட்டு எண்: 3-4B/- வயது: 27 இனம்: பெண்
424 FMS3629268 வாக்காளர் பெயர்: விஜேந்திரய்யா தந்தை பெயர்: பசய்யா புதியபழைய வீட்டு எண்: 4/6 வயது: 32 இனம்: ஆண்	425 WYG0561910 வாக்காளர் பெயர்: மகாதேவன் தந்தை பெயர்: பசய்யா புதியபழைய வீட்டு எண்: 4-6/- வயது: 25 இனம்: ஆண்	426 WYG1044882 வாக்காளர் பெயர்: கனகா கணவர் பெயர்: சாந்தமூர்த்தி புதியபழைய வீட்டு எண்: 4-597/- வயது: 25 இனம்: பெண்
427 TN/14/074/0432652 வாக்காளர் பெயர்: அப்பையண்ணா தந்தை பெயர்: பசய்யா புதியபழைய வீட்டு எண்: 5/6 வயது: 72 இனம்: ஆண்	428 TN/14/074/0432679 வாக்காளர் பெயர்: ராஜம்மா கணவர் பெயர்: அப்பையண்ணா புதியபழைய வீட்டு எண்: 5/6 வயது: 67 இனம்: பெண்	429 FMS3631710 வாக்காளர் பெயர்: ரவி தந்தை பெயர்: அப்பையண்ணா புதியபழைய வீட்டு எண்: 5/6 வயது: 36 இனம்: ஆண்
430 FMS1848860 வாக்காளர் பெயர்: பிரமராம்பிகை கணவர் பெயர்: மகாதேவப்பா புதியபழைய வீட்டு எண்: 6/6 வயது: 42 இனம்: பெண்	431 WYG0980201 வாக்காளர் பெயர்: முனிராசு தந்தை பெயர்: கோவிந்தராஜ் புதியபழைய வீட்டு எண்: 6-918/- வயது: 22 இனம்: ஆண்	432 WYG0980268 வாக்காளர் பெயர்: உஷா கணவர் பெயர்: முனிராஜ் புதியபழைய வீட்டு எண்: 6-924/- வயது: 25 இனம்: பெண்
433 TN/14/074/0432512 வாக்காளர் பெயர்: மாரப்பா தந்தை பெயர்: முனியப்பா புதியபழைய வீட்டு எண்: 7/10A வயது: 72 இனம்: ஆண்	434 TN/14/074/0432576 வாக்காளர் பெயர்: முனியம்மா கணவர் பெயர்: மாரப்பா புதியபழைய வீட்டு எண்: 7/10A வயது: 67 இனம்: பெண்	435 TN/14/074/0432560 வாக்காளர் பெயர்: ராஜம்மா கணவர் பெயர்: மாரப்பா புதியபழைய வீட்டு எண்: 7/10A வயது: 66 இனம்: பெண்
436 FMS3631595 வாக்காளர் பெயர்: முருகேசன் தந்தை பெயர்: மாரப்பா புதியபழைய வீட்டு எண்: 7/10A வயது: 38 இனம்: ஆண்	437 FMS3631876 வாக்காளர் பெயர்: கிருஷ்ணப்பா தந்தை பெயர்: மாரப்பா புதியபழைய வீட்டு எண்: 7-1/10A வயது: 42 இனம்: ஆண்	438 TN/14/074/0432833 வாக்காளர் பெயர்: மாரப்பா தந்தை பெயர்: மாரப்பா புதியபழைய வீட்டு எண்: 8/10A வயது: 52 இனம்: ஆண்
439 TN/14/074/0432817 வாக்காளர் பெயர்: வெங்கடேசப்பா தந்தை பெயர்: மாரப்பா புதியபழைய வீட்டு எண்: 8/10A வயது: 50 இனம்: ஆண்	440 TN/14/074/0432585 வாக்காளர் பெயர்: கௌரம்மா கணவர் பெயர்: மாரப்பா புதியபழைய வீட்டு எண்: 8/10A வயது: 42 இனம்: பெண்	441 TN/14/074/0432819 வாக்காளர் பெயர்: முனிரத்னா கணவர் பெயர்: வெங்கடேசப்பா புதியபழைய வீட்டு எண்: 8-1/10A வயது: 42 இனம்: பெண்

54-வேப்பனஹள்ளி சட்டமன்ற தொகுதி

பாகம் எண் 80

வாக்காளர் பட்டியல் - 2017

தொடர்ச்சி...

பிரிவு: 2-தியரனதுர்கம்(வ.கி) கொம்மேபள்ளி (ஊ) தியானதுர்கம் வார்டு 1 , பின்கோடு : 635119

442 FMS3631660 வாக்காளர் பெயர்: லட்சுமியா தந்தை பெயர்: மாரப்பா புதியபழைய வீட்டு எண்: 8-1/10A வயது: 37 இனம்: ஆண்	443 FMS5743521 வாக்காளர் பெயர்: ராமசந்திரப்பா தந்தை பெயர்: மாரப்பா புதியபழைய வீட்டு எண்: 9-1/10A வயது: 40 இனம்: ஆண்	444 WYG0561944 வாக்காளர் பெயர்: மஞ்சளா கணவர் பெயர்: முருகேஷ் புதியபழைய வீட்டு எண்: 10 / - வயது: 37 இனம்: பெண்
445 TN/14/074/0432640 வாக்காளர் பெயர்: மகாதேவன் தந்தை பெயர்: திம்மராயப்பா புதியபழைய வீட்டு எண்: 12 / NA வயது: 40 இனம்: ஆண்	446 FMS3628138 வாக்காளர் பெயர்: பிரமிளா கணவர் பெயர்: மகாதேவன் புதியபழைய வீட்டு எண்: 12 / NA வயது: 37 இனம்: பெண்	447 FMS1884378 வாக்காளர் பெயர்: சின்னமகாதேவன் தந்தை பெயர்: திம்மராயப்பா புதியபழைய வீட்டு எண்: 12 / NA வயது: 36 இனம்: ஆண்
448 FMS3628567 வாக்காளர் பெயர்: மஞ்சளா கணவர் பெயர்: சின்னமகாதேவன் புதியபழைய வீட்டு எண்: 12 / NA வயது: 32 இனம்: பெண்	449 WYG1072495 வாக்காளர் பெயர்: பாக்கியம்மா கணவர் பெயர்: மகாதேவன் புதியபழைய வீட்டு எண்: 12 / - வயது: 37 இனம்: பெண்	450 FMS1296201 வாக்காளர் பெயர்: ராமப்பா தந்தை பெயர்: முனியப்பா புதியபழைய வீட்டு எண்: 13 / NA வயது: 71 இனம்: ஆண்
451 FMS1294834 வாக்காளர் பெயர்: முனியம்மா கணவர் பெயர்: ராமப்பா புதியபழைய வீட்டு எண்: 13 / NA வயது: 64 இனம்: பெண்	452 FMS3631033 வாக்காளர் பெயர்: நாகராஜ் தந்தை பெயர்: ராமப்பா புதியபழைய வீட்டு எண்: 13 / NA வயது: 47 இனம்: ஆண்	453 TN/14/074/0432754 வாக்காளர் பெயர்: முத்தம்மா கணவர் பெயர்: புட்டசாமப்பா புதியபழைய வீட்டு எண்: 14 / NA வயது: 52 இனம்: பெண்
454 FMS3630902 வாக்காளர் பெயர்: மானுபிரசாத் தந்தை பெயர்: புட்டசாமப்பா புதியபழைய வீட்டு எண்: 14 / NA வயது: 35 இனம்: ஆண்	455 FMS3630910 வாக்காளர் பெயர்: மகேஷ் தந்தை பெயர்: புட்டசாமப்பா புதியபழைய வீட்டு எண்: 14 / NA வயது: 33 இனம்: ஆண்	456 WYG0561605 வாக்காளர் பெயர்: நாராயணப்பா தந்தை பெயர்: சின்னப்பா புதியபழைய வீட்டு எண்: 14A / - வயது: 42 இனம்: ஆண்
457 WYG0561613 வாக்காளர் பெயர்: நாகரத்தனா கணவர் பெயர்: நாராயணப்பா புதியபழைய வீட்டு எண்: 14A / - வயது: 39 இனம்: பெண்	458 TN/14/074/0432498 வாக்காளர் பெயர்: முத்தண்ணா தந்தை பெயர்: பசுவேகவுடு புதியபழைய வீட்டு எண்: 15 / NA வயது: 65 இனம்: ஆண்	459 TN/14/074/0432557 வாக்காளர் பெயர்: ஜெயம்மா கணவர் பெயர்: முத்தண்ணா புதியபழைய வீட்டு எண்: 15 / NA வயது: 57 இனம்: பெண்
460 FMS3631330 வாக்காளர் பெயர்: பசுப்பா தந்தை பெயர்: முத்தண்ணா புதியபழைய வீட்டு எண்: 15 / NA வயது: 36 இனம்: ஆண்	461 FMS1296425 வாக்காளர் பெயர்: மாதேவப்பா தந்தை பெயர்: மதிலப்பா புதியபழைய வீட்டு எண்: 16 / NA வயது: 47 இனம்: ஆண்	462 WYG0561639 வாக்காளர் பெயர்: நாகரத்தனா தந்தை பெயர்: மாதேவப்பா புதியபழைய வீட்டு எண்: 16 / - வயது: 37 இனம்: ஆண்
463 WYG0024455 வாக்காளர் பெயர்: லதா கணவர் பெயர்: ஆஞ்சிப்பா புதியபழைய வீட்டு எண்: 16-A / NA வயது: 42 இனம்: பெண்	464 WYG1274760 வாக்காளர் பெயர்: மோகன்குமார் தந்தை பெயர்: ஆஞ்சிப்பா புதியபழைய வீட்டு எண்: 16a / - வயது: 20 இனம்: ஆண்	465 TN/14/074/0432602 வாக்காளர் பெயர்: நாராயணப்பா தந்தை பெயர்: மதிலப்பா புதியபழைய வீட்டு எண்: 17 / NA வயது: 44 இனம்: ஆண்
466 TN/14/074/0432657 வாக்காளர் பெயர்: ஜோதி கணவர் பெயர்: நாராயணப்பா புதியபழைய வீட்டு எண்: 17 / NA வயது: 37 இனம்: பெண்	467 TN/14/074/0432667 வாக்காளர் பெயர்: வெங்கடேசப்பா தந்தை பெயர்: குண்டப்பா புதியபழைய வீட்டு எண்: 18 / NA வயது: 56 இனம்: ஆண்	468 TN/14/074/0432685 வாக்காளர் பெயர்: லஷ்மம்மா கணவர் பெயர்: வெங்கடேசப்பா புதியபழைய வீட்டு எண்: 18 / NA வயது: 51 இனம்: பெண்
469 FMS1844679 வாக்காளர் பெயர்: மாதேவப்பா தந்தை பெயர்: வெங்கடேசப்பா புதியபழைய வீட்டு எண்: 18 / NA வயது: 34 இனம்: ஆண்	470 FMS3628716 வாக்காளர் பெயர்: அஸ்வத் தந்தை பெயர்: வெங்கடேசப்பா புதியபழைய வீட்டு எண்: 18 / NA வயது: 31 இனம்: ஆண்	471 WYG0561563 வாக்காளர் பெயர்: ஷோபா கணவர் பெயர்: மாதேவப்பா புதியபழைய வீட்டு எண்: 18 / - வயது: 26 இனம்: பெண்

54-வேப்பனஹள்ளி சட்டமன்ற தொகுதி

பாகம் எண் 80

வாக்காளர் பட்டியல் - 2017

தொடர்ச்சி...

பிரிவு: 2-தியரனதுர்கம்(வ.கி) கொம்மேபள்ளி (ஊ) தியானதுர்கம் வார்டு 1 , பின்கோடு : 635119

472 WYG1072685 வாக்காளர் பெயர்: வனிதா கணவர் பெயர்: அஸ்வத் புதியபழைய வீட்டு எண்: 18 / - வயது: 20 இனம்: பெண்	473 TN/14/074/0432689 வாக்காளர் பெயர்: வெங்கடேஷ் தந்தை பெயர்: கிருஷ்ணப்பா புதியபழைய வீட்டு எண்: 19 / NA வயது: 40 இனம்: ஆண்	474 TN/14/074/0432836 வாக்காளர் பெயர்: முத்தம்மா கணவர் பெயர்: கிருஷ்ணப்பா புதியபழைய வீட்டு எண்: 20 / NA வயது: 59 இனம்: பெண்
475 TN/14/074/0432530 வாக்காளர் பெயர்: ராமசந்திரப்பா தந்தை பெயர்: வெங்கட்டப்பா புதியபழைய வீட்டு எண்: 21 / NA வயது: 57 இனம்: ஆண்	476 FMS5743547 வாக்காளர் பெயர்: எல்லம்மா கணவர் பெயர்: வசந்தப்பா புதியபழைய வீட்டு எண்: 21-1 / NA வயது: 57 இனம்: பெண்	477 FMS3629524 வாக்காளர் பெயர்: மல்லேஷ் தந்தை பெயர்: எல்லம்மா புதியபழைய வீட்டு எண்: 21-1 / NA வயது: 34 இனம்: ஆண்
478 FMS3630019 வாக்காளர் பெயர்: மாரம்மா கணவர் பெயர்: குண்டப்பா புதியபழைய வீட்டு எண்: 23 / NA வயது: 80 இனம்: பெண்	479 FMS5743562 வாக்காளர் பெயர்: வெங்கடேஷ் தந்தை பெயர்: குண்டப்பா புதியபழைய வீட்டு எண்: 23 / NA வயது: 52 இனம்: ஆண்	480 WYG1193275 வாக்காளர் பெயர்: கமலா கணவர் பெயர்: வெங்கடேஷ் புதியபழைய வீட்டு எண்: 23A / - வயது: 32 இனம்: பெண்
481 TN/14/074/0432493 வாக்காளர் பெயர்: கோவிந்தப்பா தந்தை பெயர்: ராமப்பா புதியபழைய வீட்டு எண்: 24 / NA வயது: 47 இனம்: ஆண்	482 TN/14/074/0432520 வாக்காளர் பெயர்: புஷ்பாவதி கணவர் பெயர்: கோவிந்தப்பா புதியபழைய வீட்டு எண்: 24 / NA வயது: 42 இனம்: பெண்	483 WYG0561951 வாக்காளர் பெயர்: லட்சுமி கணவர் பெயர்: வெங்கடசாமி புதியபழைய வீட்டு எண்: 24 / - வயது: 42 இனம்: பெண்
484 WYG0561977 வாக்காளர் பெயர்: ராஜேந்திரன் தந்தை பெயர்: கோவிந்தப்பா புதியபழைய வீட்டு எண்: 24 / - வயது: 26 இனம்: ஆண்	485 WYG0561761 வாக்காளர் பெயர்: மாதேவப்பா தந்தை பெயர்: பசப்பா புதியபழைய வீட்டு எண்: 25 / - வயது: 50 இனம்: ஆண்	486 WYG0561779 வாக்காளர் பெயர்: மஞ்சளா கணவர் பெயர்: மாதேவப்பா புதியபழைய வீட்டு எண்: 25 / - வயது: 42 இனம்: பெண்
487 WYG0562009 வாக்காளர் பெயர்: சுனில்குமார் தந்தை பெயர்: மாதேவப்பா புதியபழைய வீட்டு எண்: 25 / - வயது: 25 இனம்: ஆண்	488 TN/14/074/0432695 வாக்காளர் பெயர்: வெங்கடாசலபதி தந்தை பெயர்: ராமப்பா புதியபழைய வீட்டு எண்: 26 / NA வயது: 47 இனம்: ஆண்	489 FMS5415815 வாக்காளர் பெயர்: பாக்கியம்மா கணவர் பெயர்: வெங்கடாசலபதி புதியபழைய வீட்டு எண்: 26 / NA வயது: 37 இனம்: பெண்
490 TN/14/074/0432759 வாக்காளர் பெயர்: புட்டம்மா கணவர் பெயர்: ராமப்பா புதியபழைய வீட்டு எண்: 27 / NA வயது: 67 இனம்: பெண்	491 FMS5413570 வாக்காளர் பெயர்: நாகராஜ் தந்தை பெயர்: ராமப்பா புதியபழைய வீட்டு எண்: 27 / NA வயது: 35 இனம்: ஆண்	492 FMS5415799 வாக்காளர் பெயர்: மஞ்சளா கணவர் பெயர்: ராமப்பா புதியபழைய வீட்டு எண்: 27 / NA வயது: 31 இனம்: பெண்
493 TN/14/074/0432499 வாக்காளர் பெயர்: ராமசந்திரப்பா தந்தை பெயர்: வெங்கட்ரமணப்பா புதியபழைய வீட்டு எண்: 28 / NA வயது: 54 இனம்: ஆண்	494 TN/14/074/0432525 வாக்காளர் பெயர்: எல்லம்மா கணவர் பெயர்: ராமசந்திரப்பா புதியபழைய வீட்டு எண்: 28 / NA வயது: 42 இனம்: பெண்	495 TN/14/074/0432510 வாக்காளர் பெயர்: ஆஞ்சப்பா தந்தை பெயர்: வெங்கட்ரமணப்பா புதியபழைய வீட்டு எண்: 29 / NA வயது: 65 இனம்: ஆண்
496 TN/14/074/0432527 வாக்காளர் பெயர்: ஜெயந்திமாலா கணவர் பெயர்: ஆஞ்சப்பா புதியபழைய வீட்டு எண்: 29 / NA வயது: 54 இனம்: பெண்	497 FMS5743588 வாக்காளர் பெயர்: பாப்ராஜ் தந்தை பெயர்: ஆஞ்சப்பா புதியபழைய வீட்டு எண்: 29 / NA வயது: 36 இனம்: ஆண்	498 WYG0561548 வாக்காளர் பெயர்: மஞ்சளா தந்தை பெயர்: ஆஞ்சப்பா புதியபழைய வீட்டு எண்: 29 / - வயது: 28 இனம்: பெண்
499 WYG0561555 வாக்காளர் பெயர்: சீனிவாசன் தந்தை பெயர்: ஆஞ்சப்பா புதியபழைய வீட்டு எண்: 29 / - வயது: 25 இனம்: ஆண்	500 TN/14/074/0432563 வாக்காளர் பெயர்: சூடம்மா கணவர் பெயர்: வீரபத்திரப்பா புதியபழைய வீட்டு எண்: 30 / NA வயது: 82 இனம்: பெண்	501 TN/14/074/0432511 வாக்காளர் பெயர்: சென்னபசவப்பா தந்தை பெயர்: பசவராஜப்பா புதியபழைய வீட்டு எண்: 31 / NA வயது: 56 இனம்: ஆண்

54-வேப்பனறுள்ளி சட்டமன்ற தொகுதி

பாகம் எண் 80

வாக்காளர் பட்டியல் - 2017

தொடர்ச்சி...

பிரிவு: 2-தியரனதுர்கம்(வ.கி) கொம்மேபள்ளி (ஊ) தியானதுர்கம் வார்டு 1 , பின்கோடு : 635119

502 TN/14/074/0432684 வாக்காளர் பெயர்: சந்திரப்பா தந்தை பெயர்: மாரப்பா புதியபழைய வீட்டு எண்: 32 / NA வயது: 57 இனம்: ஆண்	503 TN/14/074/0432698 வாக்காளர் பெயர்: வெங்கடலட்சுமி கணவர் பெயர்: சந்திரப்பா புதியபழைய வீட்டு எண்: 32 / NA வயது: 56 இனம்: பெண்	504 WYG0562017 வாக்காளர் பெயர்: மாதேவராஜ் தந்தை பெயர்: சந்திரப்பா புதியபழைய வீட்டு எண்: 32 / - வயது: 29 இனம்: ஆண்
505 TN/14/074/0432561 வாக்காளர் பெயர்: முனிராஜ் தந்தை பெயர்: சுப்பையாகவுடு புதியபழைய வீட்டு எண்: 33 / NA வயது: 50 இனம்: ஆண்	506 FMS3630274 வாக்காளர் பெயர்: புஷ்பா கணவர் பெயர்: முனிராஜ் புதியபழைய வீட்டு எண்: 33 / NA வயது: 48 இனம்: பெண்	507 TN/14/074/0432617 வாக்காளர் பெயர்: சிவருத்திரம்மா கணவர் பெயர்: சிவசங்கரன் புதியபழைய வீட்டு எண்: 34 / NA வயது: 52 இனம்: பெண்
508 TN/14/074/0432565 வாக்காளர் பெயர்: சென்னபசவராஜ் தந்தை பெயர்: சுப்பையாகவுடு புதியபழைய வீட்டு எண்: 35 / NA வயது: 52 இனம்: ஆண்	509 FMS3630266 வாக்காளர் பெயர்: லலிதா கணவர் பெயர்: சின்னபசவராஜ் புதியபழைய வீட்டு எண்: 35 / NA வயது: 47 இனம்: பெண்	510 FMS5743604 வாக்காளர் பெயர்: மகாதேவம்மா கணவர் பெயர்: சந்திரப்பா புதியபழைய வீட்டு எண்: 38 / NA வயது: 57 இனம்: பெண்
511 FMS3629623 வாக்காளர் பெயர்: உமேஷ் தந்தை பெயர்: சந்திரப்பா புதியபழைய வீட்டு எண்: 38 / NA வயது: 40 இனம்: ஆண்	512 FMS3630761 வாக்காளர் பெயர்: மகாதேவன் தந்தை பெயர்: மந்த்ராலுசிக்கண்ணா புதியபழைய வீட்டு எண்: 39 / NA வயது: 44 இனம்: ஆண்	513 FMS3631629 வாக்காளர் பெயர்: சிவருத்திரம்மா கணவர் பெயர்: சந்திரசேகரராயல் புதியபழைய வீட்டு எண்: 40 / NA வயது: 58 இனம்: பெண்
514 FMS3630845 வாக்காளர் பெயர்: தேவராஜ் தந்தை பெயர்: சந்திரசேகரராயல் புதியபழைய வீட்டு எண்: 40 / NA வயது: 42 இனம்: ஆண்	515 FMS3631637 வாக்காளர் பெயர்: தயானந்தா தந்தை பெயர்: சந்திரசேகரராயல் புதியபழைய வீட்டு எண்: 40 / NA வயது: 41 இனம்: ஆண்	516 FMS3631611 வாக்காளர் பெயர்: கீதா கணவர் பெயர்: தயானந்தா புதியபழைய வீட்டு எண்: 40 / NA வயது: 32 இனம்: பெண்
517 WYG0561647 வாக்காளர் பெயர்: மஞ்சவாணி கணவர் பெயர்: தேவராஜ் புதியபழைய வீட்டு எண்: 40 / - வயது: 27 இனம்: பெண்	518 FMS1295724 வாக்காளர் பெயர்: நாகராஜ் தந்தை பெயர்: சின்னப்பநாயுடு புதியபழைய வீட்டு எண்: 42 / NA வயது: 42 இனம்: ஆண்	519 FMS1294925 வாக்காளர் பெயர்: சரோஜா கணவர் பெயர்: நாகராஜ் புதியபழைய வீட்டு எண்: 42 / NA வயது: 37 இனம்: பெண்
520 FMS5743620 வாக்காளர் பெயர்: மாதேவப்பா தந்தை பெயர்: சின்னப்பநாயுடு புதியபழைய வீட்டு எண்: 43 / NA வயது: 68 இனம்: ஆண்	521 TN/14/074/0432501 வாக்காளர் பெயர்: வீரபத்திரப்பா தந்தை பெயர்: பசப்பா புதியபழைய வீட்டு எண்: 44 / NA வயது: 62 இனம்: ஆண்	522 TN/14/074/0432737 வாக்காளர் பெயர்: தேவிரம்மா கணவர் பெயர்: வீரபத்திரப்பா புதியபழைய வீட்டு எண்: 44 / NA வயது: 56 இனம்: பெண்
523 FMS5743638 வாக்காளர் பெயர்: மகேஷ் தந்தை பெயர்: வீரபத்திரப்பா புதியபழைய வீட்டு எண்: 44 / NA வயது: 41 இனம்: ஆண்	524 FMS5743653 வாக்காளர் பெயர்: கிரீஷ் தந்தை பெயர்: வீரபத்திரப்பா புதியபழைய வீட்டு எண்: 44 / NA வயது: 35 இனம்: ஆண்	525 FMS5743646 வாக்காளர் பெயர்: பேபி கணவர் பெயர்: மகேஷ் புதியபழைய வீட்டு எண்: 44 / NA வயது: 34 இனம்: பெண்
526 TN/14/074/0432591 வாக்காளர் பெயர்: நஞ்சம்மா கணவர் பெயர்: வீரபத்திரப்பா புதியபழைய வீட்டு எண்: 45 / NA வயது: 87 இனம்: பெண்	527 FMS1295146 வாக்காளர் பெயர்: மகேதேம்மா தந்தை பெயர்: வீரபத்திரப்பா புதியபழைய வீட்டு எண்: 45 / NA வயது: 77 இனம்: பெண்	528 TN/14/074/0432596 வாக்காளர் பெயர்: ராஜண்ணா தந்தை பெயர்: வீரபத்திரப்பா புதியபழைய வீட்டு எண்: 45 / NA வயது: 56 இனம்: ஆண்
529 TN/14/074/0432570 வாக்காளர் பெயர்: பிரமினா கணவர் பெயர்: ராஜண்ணா புதியபழைய வீட்டு எண்: 45 / NA வயது: 47 இனம்: பெண்	530 FMS1294867 வாக்காளர் பெயர்: பத்மம்மா கணவர் பெயர்: மாதேவப்பா புதியபழைய வீட்டு எண்: 45 / NA வயது: 32 இனம்: பெண்	531 FMS5769690 வாக்காளர் பெயர்: வீரபத்திரப்பா தந்தை பெயர்: பசப்பா புதியபழைய வீட்டு எண்: 47 / NA வயது: 92 இனம்: ஆண்

54-வேப்பனஹள்ளி சட்டமன்ற தொகுதி

பாகம் எண் 80

வாக்காளர் பட்டியல் - 2017

தொடர்ச்சி...

பிரிவு: 2-தியரனதுர்கம்(வ.கி) கொம்மேபள்ளி (ஊ) தியானதுர்கம் வார்டு 1 , பின்கோடு : 635119

532	TN/14/074/0432639 வாக்காளர் பெயர்: வெங்கசாம்பா தந்தை பெயர்: அப்பாஜி புதியபழைய வீட்டு எண்: 47 / NA வயது: 72 இனம்: ஆண்	533	TN/14/074/0432691 வாக்காளர் பெயர்: மாரக்கா தந்தை பெயர்: வெங்கடேசப்பா புதியபழைய வீட்டு எண்: 47 / NA வயது: 57 இனம்: பெண்	534	TN/14/074/0432595 வாக்காளர் பெயர்: பசவராஜ் தந்தை பெயர்: வீரத்திரப்பா புதியபழைய வீட்டு எண்: 47 / NA வயது: 47 இனம்: ஆண்
535	FMS5743661 வாக்காளர் பெயர்: சசிலா கணவர் பெயர்: நஞ்சேகவடு புதியபழைய வீட்டு எண்: 47 / NA வயது: 42 இனம்: பெண்	536	TN/14/074/0432564 வாக்காளர் பெயர்: விஜயம்மா தந்தை பெயர்: பசவராஜ் புதியபழைய வீட்டு எண்: 47 / NA வயது: 37 இனம்: பெண்	537	FMS3629011 வாக்காளர் பெயர்: அப்பாஜி தந்தை பெயர்: வெங்கசம்பா புதியபழைய வீட்டு எண்: 47 / NA வயது: 33 இனம்: ஆண்
538	WYG1072230 வாக்காளர் பெயர்: மகாதேவப்பா தந்தை பெயர்: முத்து நஞ்சே புதியபழைய வீட்டு எண்: 48 / - வயது: 22 இனம்: ஆண்	539	TN/14/074/0432770 வாக்காளர் பெயர்: கோபால் தந்தை பெயர்: வெங்கடசாமி புதியபழைய வீட்டு எண்: 49 / NA வயது: 42 இனம்: ஆண்	540	TN/14/074/0432778 வாக்காளர் பெயர்: முனிலட்சுமிம்மா கணவர் பெயர்: கோபால் புதியபழைய வீட்டு எண்: 49 / NA வயது: 37 இனம்: பெண்
541	TN/14/074/0432507 வாக்காளர் பெயர்: மஸ்தான்சாகிப் தந்தை பெயர்: ஹாசிம்சாகிப் புதியபழைய வீட்டு எண்: 51 / NA வயது: 62 இனம்: ஆண்	542	TN/14/074/0432535 வாக்காளர் பெயர்: சல்மாபீ கணவர் பெயர்: மஸ்தான் புதியபழைய வீட்டு எண்: 51 / NA வயது: 47 இனம்: பெண்	543	FMS3628997 வாக்காளர் பெயர்: ரீஜுவான் தந்தை பெயர்: மஸ்தான் புதியபழைய வீட்டு எண்: 51 / NA வயது: 32 இனம்: பெண்
544	WYG1072180 வாக்காளர் பெயர்: சில்பாவதி கணவர் பெயர்: ரஜ்வான் புதியபழைய வீட்டு எண்: 51 / - வயது: 21 இனம்: பெண்	545	TN/14/074/0432537 வாக்காளர் பெயர்: குர்ஷித்பேகம் கணவர் பெயர்: மஸ்தான்சாகிப் புதியபழைய வீட்டு எண்: 51A / NA வயது: 57 இனம்: பெண்	546	FMS5743679 வாக்காளர் பெயர்: பாபுஜான் தந்தை பெயர்: மஸ்தான் புதியபழைய வீட்டு எண்: 51A / NA வயது: 42 இனம்: ஆண்
547	FMS5743687 வாக்காளர் பெயர்: சல்மா தந்தை பெயர்: பாபுஜான் புதியபழைய வீட்டு எண்: 51A / NA வயது: 32 இனம்: பெண்	548	TN/14/074/0432497 வாக்காளர் பெயர்: வெங்கட்ரமணப்பா தந்தை பெயர்: சித்தப்பா புதியபழைய வீட்டு எண்: 53 / NA வயது: 58 இனம்: ஆண்	549	TN/14/074/0432521 வாக்காளர் பெயர்: வெங்கட்டம்மா கணவர் பெயர்: வெங்கட்ராமன் புதியபழைய வீட்டு எண்: 53 / NA வயது: 52 இனம்: பெண்
550	FMS3629805 வாக்காளர் பெயர்: மாலா கணவர் பெயர்: வெங்கட் புதியபழைய வீட்டு எண்: 53 / NA வயது: 33 இனம்: பெண்	551	FMS5743695 வாக்காளர் பெயர்: முருகேஷ் தந்தை பெயர்: வெங்கட் புதியபழைய வீட்டு எண்: 53 / NA வயது: 33 இனம்: ஆண்	552	FMS3629813 வாக்காளர் பெயர்: வெங்கடேஷ் தந்தை பெயர்: வெங்கட்ராமப்பா புதியபழைய வீட்டு எண்: 53 / NA வயது: 32 இனம்: ஆண்
553	FMS5743703 வாக்காளர் பெயர்: சரோஜா கணவர் பெயர்: முருகேஷ் புதியபழைய வீட்டு எண்: 53 / NA வயது: 31 இனம்: பெண்	554	TN/14/074/0432740 வாக்காளர் பெயர்: உசேன்பீ தந்தை பெயர்: மிட்ருசாகிபு புதியபழைய வீட்டு எண்: 54 / NA வயது: 67 இனம்: பெண்	555	TN/14/074/0432668 வாக்காளர் பெயர்: வெங்கட்ரமணப்பா தந்தை பெயர்: முனியப்பா புதியபழைய வீட்டு எண்: 54 / NA வயது: 62 இனம்: ஆண்
556	FMS3629334 வாக்காளர் பெயர்: வீரம்மா கணவர் பெயர்: வெங்கட்ரமணப்பா புதியபழைய வீட்டு எண்: 54 / NA வயது: 42 இனம்: பெண்	557	TN/14/074/0432495 வாக்காளர் பெயர்: உசான்சாகிபு தந்தை பெயர்: காசிம்சாகிபு புதியபழைய வீட்டு எண்: 56 / NA வயது: 62 இனம்: ஆண்	558	TN/14/074/0432523 வாக்காளர் பெயர்: அஸ்தர் தந்தை பெயர்: உசான்சாகிபு புதியபழைய வீட்டு எண்: 56 / NA வயது: 57 இனம்: ஆண்
559	FMS3629243 வாக்காளர் பெயர்: பாட்ஷா தந்தை பெயர்: உசேன்சாகிப் புதியபழைய வீட்டு எண்: 56 / NA வயது: 34 இனம்: ஆண்	560	FMS3629078 வாக்காளர் பெயர்: தாஜூன் தந்தை பெயர்: உசேன்சான்சாகிபு புதியபழைய வீட்டு எண்: 56 / NA வயது: 32 இனம்: ஆண்	561	WYG1072628 வாக்காளர் பெயர்: பீபீஜான் கணவர் பெயர்: பாட்ஷா புதியபழைய வீட்டு எண்: 56 / - வயது: 24 இனம்: பெண்

54-வேப்பனஹள்ளி சட்டமன்ற தொகுதி

பாகம் எண் 80

வாக்காளர் பட்டியல் - 2017

தொடர்ச்சி...

பிரிவு: 2-தியரனதுர்கம்(வ.கி) கொம்மேபள்ளி (ஊ) தியானதுர்கம் வார்டு 1 , பின்கோடு : 635119

562 WYG1072677 வாக்காளர் பெயர்: மஞ்சநாதா தந்தை பெயர்: சிவப்பா புதியபழைய வீட்டு எண்: 57 / - வயது: 20 இனம்: ஆண்	563 TN/14/074/0432631 வாக்காளர் பெயர்: சிவண்ணா தந்தை பெயர்: மாரப்பா புதியபழைய வீட்டு எண்: 57 / NA வயது: 57 இனம்: ஆண்	564 TN/14/074/0432654 வாக்காளர் பெயர்: ரத்னம்மா கணவர் பெயர்: சிவண்ணா புதியபழைய வீட்டு எண்: 57 / NA வயது: 47 இனம்: பெண்
565 WYG0561787 வாக்காளர் பெயர்: மாதேவம்மா தந்தை பெயர்: சிவண்ணா புதியபழைய வீட்டு எண்: 57 / - வயது: 28 இனம்: பெண்	566 WYG0664805 வாக்காளர் பெயர்: திம்மராஜ் தந்தை பெயர்: சிவப்பா புதியபழைய வீட்டு எண்: 57 / - வயது: 26 இனம்: ஆண்	567 WYG1072669 வாக்காளர் பெயர்: சஞ்சய் தந்தை பெயர்: சென்னபசவப்பா புதியபழைய வீட்டு எண்: 58 / - வயது: 23 இனம்: ஆண்
568 WYG0561811 வாக்காளர் பெயர்: உமாதேவி கணவர் பெயர்: சென்னபசப்பா புதியபழைய வீட்டு எண்: 58 / - வயது: 47 இனம்: பெண்	569 TN/14/074/0432532 வாக்காளர் பெயர்: சாவித்திரியம்மா கணவர் பெயர்: சின்னப்பண்ணப்பா புதியபழைய வீட்டு எண்: 59 / NA வயது: 52 இனம்: பெண்	570 FMS3631827 வாக்காளர் பெயர்: மாதேஷ் தந்தை பெயர்: சின்னண்ணா புதியபழைய வீட்டு எண்: 59 / NA வயது: 36 இனம்: ஆண்
571 WYG0561969 வாக்காளர் பெயர்: சவிதா கணவர் பெயர்: மாதேஷ் புதியபழைய வீட்டு எண்: 59 / - வயது: 35 இனம்: பெண்	572 TN/14/074/0432630 வாக்காளர் பெயர்: திம்மய்யா தந்தை பெயர்: திம்மராயப்பா புதியபழைய வீட்டு எண்: 60 / NA வயது: 71 இனம்: ஆண்	573 TN/14/074/0432648 வாக்காளர் பெயர்: திம்மராஜ் தந்தை பெயர்: முனியப்பா புதியபழைய வீட்டு எண்: 60 / NA வயது: 47 இனம்: ஆண்
574 TN/14/074/0432644 வாக்காளர் பெயர்: லட்சுமம்மா கணவர் பெயர்: திம்மராஜ் புதியபழைய வீட்டு எண்: 60 / NA வயது: 43 இனம்: பெண்	575 TN/14/074/0432661 வாக்காளர் பெயர்: முனியம்மா கணவர் பெயர்: திம்மய்யா புதியபழைய வீட்டு எண்: 61 / NA வயது: 62 இனம்: பெண்	576 TN/14/074/0432623 வாக்காளர் பெயர்: ரமேஸ் தந்தை பெயர்: திம்மய்யா புதியபழைய வீட்டு எண்: 62 / NA வயது: 42 இனம்: ஆண்
577 FMS1845874 வாக்காளர் பெயர்: சசிலா தந்தை பெயர்: ரமேஸ் புதியபழைய வீட்டு எண்: 62 / NA வயது: 38 இனம்: பெண்	578 FMS3628781 வாக்காளர் பெயர்: பாப்பம்மா தந்தை பெயர்: முனியப்பா புதியபழைய வீட்டு எண்: 64 / NA வயது: 47 இனம்: பெண்	579 FMS3630555 வாக்காளர் பெயர்: முனியப்பா தந்தை பெயர்: மாரப்பா புதியபழைய வீட்டு எண்: 64 / NA வயது: 42 இனம்: ஆண்
580 FMS3630381 வாக்காளர் பெயர்: திம்மராயப்பா தந்தை பெயர்: திம்மய்யா புதியபழைய வீட்டு எண்: 65 / NA வயது: 39 இனம்: ஆண்	581 FMS5743729 வாக்காளர் பெயர்: பிருந்தா கணவர் பெயர்: திம்மராயப்பா புதியபழைய வீட்டு எண்: 65 / NA வயது: 32 இனம்: பெண்	582 TN/14/074/0432642 வாக்காளர் பெயர்: அஞ்சப்பா தந்தை பெயர்: திம்ராயப்பா புதியபழைய வீட்டு எண்: 66 / NA வயது: 62 இனம்: ஆண்
583 TN/14/074/0432686 வாக்காளர் பெயர்: சூடம்மா கணவர் பெயர்: அஞ்சப்பா புதியபழைய வீட்டு எண்: 66 / NA வயது: 60 இனம்: பெண்	584 FMS3631801 வாக்காளர் பெயர்: மாரப்பா தந்தை பெயர்: பாப்பையா புதியபழைய வீட்டு எண்: 67 / NA வயது: 77 இனம்: ஆண்	585 FMS3631173 வாக்காளர் பெயர்: ஜெயம்மா தந்தை பெயர்: மாரப்பா புதியபழைய வீட்டு எண்: 67 / NA வயது: 56 இனம்: பெண்
586 TN/14/074/0432714 வாக்காளர் பெயர்: முனிசின்னம்மா கணவர் பெயர்: முனிகூரப்பா புதியபழைய வீட்டு எண்: 68 / NA வயது: 62 இனம்: பெண்	587 FMS3629763 வாக்காளர் பெயர்: ராஜேந்திரன் தந்தை பெயர்: அன்னியப்பா புதியபழைய வீட்டு எண்: 68 / NA வயது: 50 இனம்: ஆண்	588 FMS3629631 வாக்காளர் பெயர்: பிரமிளா கணவர் பெயர்: ராஜேந்திரன் புதியபழைய வீட்டு எண்: 68 / NA வயது: 37 இனம்: பெண்
589 TN/14/074/0432334 வாக்காளர் பெயர்: ராமய்யா தந்தை பெயர்: பிட்டப்பா புதியபழைய வீட்டு எண்: 69 / NA வயது: 57 இனம்: ஆண்	590 TN/14/074/0432786 வாக்காளர் பெயர்: துரம்மா கணவர் பெயர்: ராமய்யா புதியபழைய வீட்டு எண்: 69 / NA வயது: 42 இனம்: பெண்	591 FMS3629128 வாக்காளர் பெயர்: ரத்தினம்மா கணவர் பெயர்: நாராயணயப்பா புதியபழைய வீட்டு எண்: 70 / NA வயது: 52 இனம்: பெண்

54-வேப்பனஹள்ளி சட்டமன்ற தொகுதி

பாகம் எண் 80

வாக்காளர் பட்டியல் - 2017

தொடர்ச்சி...

பிரிவு: 2-தியரனதுர்கம்(வ.கி) கொம்மேபள்ளி (ஊ) தியானதுர்கம் வார்டு 1 , பின்கோடு : 635119

592 WYG1179209 வாக்காளர் பெயர்: தனலட்சுமி கணவர் பெயர்: நஞ்சப்பா புதியபழைய வீட்டு எண்: 70 / - வயது: 28 இனம்: பெண்	593 WYG1179217 வாக்காளர் பெயர்: நஞ்சப்பா தந்தை பெயர்: நாராயணப்பா புதியபழைய வீட்டு எண்: 70 / - வயது: 32 இனம்: ஆண்	594 WYG1161355 வாக்காளர் பெயர்: சந்திரசேகர் தந்தை பெயர்: குண்டப்பா புதியபழைய வீட்டு எண்: 72 / - வயது: 20 இனம்: ஆண்
595 TN/14/074/0432756 வாக்காளர் பெயர்: பாக்கியா கணவர் பெயர்: குண்டப்பா புதியபழைய வீட்டு எண்: 72 / NA வயது: 46 இனம்: பெண்	596 TN/14/074/0432812 வாக்காளர் பெயர்: வெங்கடேசப்பா தந்தை பெயர்: மாரப்பா புதியபழைய வீட்டு எண்: 73 / NA வயது: 48 இனம்: ஆண்	597 FMS3631256 வாக்காளர் பெயர்: பிரேமா கணவர் பெயர்: வெங்கடேசப்பா புதியபழைய வீட்டு எண்: 73 / NA வயது: 39 இனம்: பெண்
598 TN/14/074/0432514 வாக்காளர் பெயர்: சின்னண்ணா தந்தை பெயர்: மாரப்பா புதியபழைய வீட்டு எண்: 74 / NA வயது: 44 இனம்: ஆண்	599 TN/14/074/0432546 வாக்காளர் பெயர்: ரேணுகாம்மா தந்தை பெயர்: சின்னண்ணா புதியபழைய வீட்டு எண்: 74 / NA வயது: 39 இனம்: பெண்	600 TN/14/074/0432801 வாக்காளர் பெயர்: சின்னபிட்டப்பா தந்தை பெயர்: முனியப்பா புதியபழைய வீட்டு எண்: 75 / NA வயது: 70 இனம்: ஆண்
601 WYG0561795 வாக்காளர் பெயர்: எல்லப்பா தந்தை பெயர்: சின்னபிட்டப்பா புதியபழைய வீட்டு எண்: 75 / - வயது: 25 இனம்: ஆண்	602 TN/14/074/0432526 வாக்காளர் பெயர்: நாகம்மா கணவர் பெயர்: முனிவெங்கட்டப்பா புதியபழைய வீட்டு எண்: 76 / NA வயது: 61 இனம்: பெண்	603 TN/14/074/0432536 வாக்காளர் பெயர்: மாகதேவப்பா தந்தை பெயர்: முனிவெங்கட்டப்பா புதியபழைய வீட்டு எண்: 77 / NA வயது: 47 இனம்: ஆண்
604 FMS3628906 வாக்காளர் பெயர்: ரூபா கணவர் பெயர்: பாப்ராஜ் புதியபழைய வீட்டு எண்: 77-1 / NA வயது: 32 இனம்: பெண்	605 TN/14/074/0432552 வாக்காளர் பெயர்: நாராயணப்பா தந்தை பெயர்: சின்னப்பா புதியபழைய வீட்டு எண்: 79 / NA வயது: 57 இனம்: ஆண்	606 TN/14/074/0432607 வாக்காளர் பெயர்: யசோதம்மா கணவர் பெயர்: நாராயணப்பா புதியபழைய வீட்டு எண்: 79 / NA வயது: 44 இனம்: பெண்
607 WYG0561803 வாக்காளர் பெயர்: வெங்கடேஷ் தந்தை பெயர்: நாராயணப்பா புதியபழைய வீட்டு எண்: 79 / - வயது: 26 இனம்: ஆண்	608 TN/14/074/0432574 வாக்காளர் பெயர்: சின்னவீரப்பா தந்தை பெயர்: தோப்பா புதியபழைய வீட்டு எண்: 80 / NA வயது: 67 இனம்: ஆண்	609 TN/14/074/0432645 வாக்காளர் பெயர்: முனியம்மா கணவர் பெயர்: சின்னவீரப்பா புதியபழைய வீட்டு எண்: 80 / NA வயது: 61 இனம்: பெண்
610 TN/14/074/0432649 வாக்காளர் பெயர்: பச்சையம்மா கணவர் பெயர்: வீரப்பா புதியபழைய வீட்டு எண்: 80 / NA வயது: 61 இனம்: பெண்	611 FMS5415708 வாக்காளர் பெயர்: முனியப்பா தந்தை பெயர்: சின்னவீரப்பா புதியபழைய வீட்டு எண்: 80 / NA வயது: 35 இனம்: ஆண்	612 TN/14/074/0432625 வாக்காளர் பெயர்: சீனப்பா தந்தை பெயர்: உச்சப்பா புதியபழைய வீட்டு எண்: 81 / NA வயது: 52 இனம்: ஆண்
613 TN/14/074/0432841 வாக்காளர் பெயர்: லட்சுமமா தந்தை பெயர்: சீனப்பா புதியபழைய வீட்டு எண்: 81 / NA வயது: 42 இனம்: பெண்	614 TN/14/074/0432509 வாக்காளர் பெயர்: சின்னப்பா தந்தை பெயர்: பெத்தளப்பா புதியபழைய வீட்டு எண்: 82 / NA வயது: 52 இனம்: ஆண்	615 TN/14/074/0432547 வாக்காளர் பெயர்: ரத்தினம்மா கணவர் பெயர்: சின்னப்பா புதியபழைய வீட்டு எண்: 82 / NA வயது: 47 இனம்: பெண்
616 TN/14/074/0432650 வாக்காளர் பெயர்: முனிராஜ் தந்தை பெயர்: வீரப்பா புதியபழைய வீட்டு எண்: 83 / NA வயது: 39 இனம்: ஆண்	617 TN/14/074/1844448 வாக்காளர் பெயர்: ராஜம்மா தந்தை பெயர்: முனிராஜ் புதியபழைய வீட்டு எண்: 83 / NA வயது: 36 இனம்: பெண்	618 FMS3629565 வாக்காளர் பெயர்: மாதேஷ் தந்தை பெயர்: வீரப்பா புதியபழைய வீட்டு எண்: 83 / NA வயது: 35 இனம்: ஆண்
619 FMS3629375 வாக்காளர் பெயர்: வசந்தா தந்தை பெயர்: மாதேஷ் புதியபழைய வீட்டு எண்: 83 / NA வயது: 32 இனம்: பெண்	620 TN/14/074/0432760 வாக்காளர் பெயர்: மாரம்மா கணவர் பெயர்: மாதப்பா புதியபழைய வீட்டு எண்: 84 / NA வயது: 52 இனம்: பெண்	621 TN/14/074/0432677 வாக்காளர் பெயர்: திம்மக்கா தந்தை பெயர்: சின்னப்பா புதியபழைய வீட்டு எண்: 84 / NA வயது: 47 இனம்: பெண்

54-வேப்பனஹள்ளி சட்டமன்ற தொகுதி

பாகம் எண் 80

வாக்காளர் பட்டியல் - 2017

தொடர்ச்சி...

பிரிவு: 2-தியரனதுர்கம்(வ.கி) கொம்மேபள்ளி (ஊ) தியானதுர்கம் வார்டு 1 , பின்கோடு : 635119

622 FMS3628971 வாக்காளர் பெயர்: மஞ்சநாத் தந்தை பெயர்: மாதப்பா புதியபழைய வீட்டு எண்: 85 / NA வயது: 30 இனம்: ஆண்	623 TN/14/074/0432729 வாக்காளர் பெயர்: சாதப்பா தந்தை பெயர்: தோடப்பா புதியபழைய வீட்டு எண்: 86 / NA வயது: 82 இனம்: ஆண்	624 TN/14/074/0432769 வாக்காளர் பெயர்: திம்மக்கா கணவர் பெயர்: சாதப்பா புதியபழைய வீட்டு எண்: 86 / NA வயது: 71 இனம்: பெண்
625 FMS3629037 வாக்காளர் பெயர்: மாதேஷ் தந்தை பெயர்: சாதப்பா புதியபழைய வீட்டு எண்: 86 / NA வயது: 34 இனம்: ஆண்	626 TN/14/074/0432227 வாக்காளர் பெயர்: கிருஷ்ணப்பா தந்தை பெயர்: சென்னப்பா புதியபழைய வீட்டு எண்: 87 / NA வயது: 56 இனம்: ஆண்	627 TN/14/074/0432796 வாக்காளர் பெயர்: பார்வதம்மா கணவர் பெயர்: கிருஷ்ணப்பா புதியபழைய வீட்டு எண்: 87 / NA வயது: 41 இனம்: பெண்
628 TN/14/074/0432732 வாக்காளர் பெயர்: திம்மராயப்பா தந்தை பெயர்: சாதப்பா புதியபழைய வீட்டு எண்: 88 / NA வயது: 47 இனம்: ஆண்	629 FMS5769708 வாக்காளர் பெயர்: பசம்மா கணவர் பெயர்: திம்மராயப்பா புதியபழைய வீட்டு எண்: 88 / NA வயது: 47 இனம்: பெண்	630 WYG1072743 வாக்காளர் பெயர்: முரளி தந்தை பெயர்: திம்மராயப்பா புதியபழைய வீட்டு எண்: 88 / - வயது: 21 இனம்: ஆண்
631 WYG1072339 வாக்காளர் பெயர்: மாதேஷ் தந்தை பெயர்: சாதப்பா புதியபழைய வீட்டு எண்: 89 / - வயது: 30 இனம்: ஆண்	632 TN/14/074/0432674 வாக்காளர் பெயர்: ராணியம்மா கணவர் பெயர்: சாதப்பா புதியபழைய வீட்டு எண்: 89 / NA வயது: 62 இனம்: பெண்	633 TN/14/074/0432219 வாக்காளர் பெயர்: சாதப்பா தந்தை பெயர்: மாரப்பா புதியபழைய வீட்டு எண்: 89 / NA வயது: 61 இனம்: ஆண்
634 TN/14/074/0432238 வாக்காளர் பெயர்: சின்னசாதப்பா தந்தை பெயர்: மாரப்பா புதியபழைய வீட்டு எண்: 90 / NA வயது: 66 இனம்: ஆண்	635 FMS3629433 வாக்காளர் பெயர்: புட்டம்மா கணவர் பெயர்: சின்னசாதப்பா புதியபழைய வீட்டு எண்: 90 / NA வயது: 61 இனம்: பெண்	636 TN/14/074/0432226 வாக்காளர் பெயர்: மாரப்பா தந்தை பெயர்: சின்னசாதப்பா புதியபழைய வீட்டு எண்: 90 / NA வயது: 41 இனம்: ஆண்
637 FMS3629391 வாக்காளர் பெயர்: லட்சுமம்மா கணவர் பெயர்: மாரப்பா புதியபழைய வீட்டு எண்: 90 / NA வயது: 40 இனம்: பெண்	638 FMS3630787 வாக்காளர் பெயர்: கிருஷ்ணன் தந்தை பெயர்: சின்னசாதப்பா புதியபழைய வீட்டு எண்: 90 / NA வயது: 31 இனம்: ஆண்	639 WYG0561829 வாக்காளர் பெயர்: வெங்கடேஷ் தந்தை பெயர்: சின்னசாதப்பா புதியபழைய வீட்டு எண்: 90 / - வயது: 29 இனம்: ஆண்
640 FMS5743752 வாக்காளர் பெயர்: ஆஞ்சநாத் தந்தை பெயர்: சின்னசாதப்பா புதியபழைய வீட்டு எண்: 91 / NA வயது: 40 இனம்: ஆண்	641 FMS5743745 வாக்காளர் பெயர்: மஞ்சநாத் தந்தை பெயர்: சின்னசாதப்பா புதியபழைய வீட்டு எண்: 91 / NA வயது: 34 இனம்: ஆண்	642 FMS5743737 வாக்காளர் பெயர்: சவிதா கணவர் பெயர்: ஆஞ்சப்பா புதியபழைய வீட்டு எண்: 91 / NA வயது: 32 இனம்: பெண்
643 TN/14/074/0432573 வாக்காளர் பெயர்: லகுமப்பா தந்தை பெயர்: சென்னப்பா புதியபழைய வீட்டு எண்: 92 / NA வயது: 67 இனம்: ஆண்	644 FMS5743760 வாக்காளர் பெயர்: பாலமுருகன் தந்தை பெயர்: லகுமப்பா புதியபழைய வீட்டு எண்: 92 / NA வயது: 60 இனம்: ஆண்	645 TN/14/074/0432653 வாக்காளர் பெயர்: முனியம்மா தந்தை பெயர்: லகுமப்பா புதியபழைய வீட்டு எண்: 92 / NA வயது: 60 இனம்: பெண்
646 FMS3631470 வாக்காளர் பெயர்: வெங்கடேஷ் தந்தை பெயர்: லகுமப்பா புதியபழைய வீட்டு எண்: 92 / NA வயது: 32 இனம்: ஆண்	647 FMS5743778 வாக்காளர் பெயர்: ரேனுகா கணவர் பெயர்: வெங்கடேஷ் புதியபழைய வீட்டு எண்: 92 / NA வயது: 30 இனம்: பெண்	648 WYG1274745 வாக்காளர் பெயர்: ரோஜா கணவர் பெயர்: பாலமுருகன் புதியபழைய வீட்டு எண்: 92 / - வயது: 19 இனம்: பெண்
649 TN/14/074/0432622 வாக்காளர் பெயர்: வீரப்பா தந்தை பெயர்: முனியப்பா புதியபழைய வீட்டு எண்: 93 / NA வயது: 46 இனம்: ஆண்	650 TN/14/074/0432678 வாக்காளர் பெயர்: ஜெயம்மா தந்தை பெயர்: வீரப்பா புதியபழைய வீட்டு எண்: 93 / NA வயது: 36 இனம்: பெண்	651 TN/14/074/0432670 வாக்காளர் பெயர்: திம்மய்யா தந்தை பெயர்: சென்னப்பா புதியபழைய வீட்டு எண்: 94 / NA வயது: 57 இனம்: ஆண்

54-வேப்பனஹள்ளி சட்டமன்ற தொகுதி

பாகம் எண் 80

வாக்காளர் பட்டியல் - 2017

தொடர்ச்சி...

பிரிவு: 2-தியரனதுர்கம்(வ.கி) கொம்மேபள்ளி (ஊ) தியானதுர்கம் வார்டு 1 , பின்கோடு : 635119

652 TN/14/074/0432699 வாக்காளர் பெயர்: மாரம்மா தந்தை பெயர்: திம்மய்யா புதியபழைய வீட்டு எண்: 94 / NA வயது: 52 இனம்: பெண்	653 FMS1844711 வாக்காளர் பெயர்: ராஜாமணி தந்தை பெயர்: திம்மய்யா புதியபழைய வீட்டு எண்: 94 / NA வயது: 36 இனம்: ஆண்	654 FMS3631843 வாக்காளர் பெயர்: முனிராஜ் தந்தை பெயர்: திம்மய்யா புதியபழைய வீட்டு எண்: 94 / NA வயது: 34 இனம்: ஆண்
655 WYG0561993 வாக்காளர் பெயர்: உஷா கணவர் பெயர்: முனிராஜ் புதியபழைய வீட்டு எண்: 94 / - வயது: 29 இனம்: பெண்	656 WYG0561878 வாக்காளர் பெயர்: பத்மா கணவர் பெயர்: ராஜாமணி புதியபழைய வீட்டு எண்: 94 / - வயது: 27 இனம்: பெண்	657 FMS3630498 வாக்காளர் பெயர்: தேவராஜ் தந்தை பெயர்: திம்மய்யா புதியபழைய வீட்டு எண்: 95 / NA வயது: 37 இனம்: ஆண்
658 FMS3630423 வாக்காளர் பெயர்: தனலட்சுமி கணவர் பெயர்: தேவராஜ் புதியபழைய வீட்டு எண்: 95 / NA வயது: 33 இனம்: பெண்	659 TN/14/074/0432437 வாக்காளர் பெயர்: எலமரியப்பா தந்தை பெயர்: மாரப்பா புதியபழைய வீட்டு எண்: 96 / NA வயது: 62 இனம்: ஆண்	660 FMS1295807 வாக்காளர் பெயர்: சின்னம்மா கணவர் பெயர்: எலமகுப்பா புதியபழைய வீட்டு எண்: 96 / NA வயது: 59 இனம்: பெண்
661 FMS5743786 வாக்காளர் பெயர்: சுப்பிரமணி தந்தை பெயர்: எலமகுப்பா புதியபழைய வீட்டு எண்: 96 / NA வயது: 35 இனம்: ஆண்	662 TN/14/074/0432673 வாக்காளர் பெயர்: மாரப்பா தந்தை பெயர்: மாரப்பா புதியபழைய வீட்டு எண்: 97 / NA வயது: 60 இனம்: ஆண்	663 TN/14/074/0432701 வாக்காளர் பெயர்: வீரம்மா கணவர் பெயர்: மாரப்பா புதியபழைய வீட்டு எண்: 97 / NA வயது: 57 இனம்: பெண்
664 WYG0561928 வாக்காளர் பெயர்: செல்வராஜ் தந்தை பெயர்: முனிசாமி புதியபழைய வீட்டு எண்: 97 / - வயது: 37 இனம்: ஆண்	665 WYG0561894 வாக்காளர் பெயர்: சாரதா கணவர் பெயர்: செல்வராஜ் புதியபழைய வீட்டு எண்: 97 / - வயது: 34 இனம்: பெண்	666 TN/14/074/0432476 வாக்காளர் பெயர்: பசவராஜ் தந்தை பெயர்: பசவேகவுடு புதியபழைய வீட்டு எண்: 98 / NA வயது: 52 இனம்: ஆண்
667 TN/14/074/0432813 வாக்காளர் பெயர்: சாரதா கணவர் பெயர்: பசராஜ் புதியபழைய வீட்டு எண்: 98 / NA வயது: 47 இனம்: பெண்	668 WYG1072099 வாக்காளர் பெயர்: மஞ்சுநாதா தந்தை பெயர்: பசவராஜ் புதியபழைய வீட்டு எண்: 98 / - வயது: 25 இனம்: ஆண்	669 FMS5743794 வாக்காளர் பெயர்: நாகராஜ் தந்தை பெயர்: எலமரியப்பா புதியபழைய வீட்டு எண்: 98-1 / NA வயது: 37 இனம்: ஆண்
670 FMS5743802 வாக்காளர் பெயர்: பிரமிளா கணவர் பெயர்: நாகராஜ் புதியபழைய வீட்டு எண்: 98-1 / NA வயது: 33 இனம்: பெண்	671 TN/14/074/0432676 வாக்காளர் பெயர்: கிரிஜம்மா கணவர் பெயர்: சிவமூர்த்தி புதியபழைய வீட்டு எண்: 99 / NA வயது: 67 இனம்: பெண்	672 FMS5743810 வாக்காளர் பெயர்: மணி தந்தை பெயர்: சிவமூர்த்தி புதியபழைய வீட்டு எண்: 99 / NA வயது: 38 இனம்: ஆண்
673 FMS3631850 வாக்காளர் பெயர்: உதயகுமார் தந்தை பெயர்: சிவமூர்த்தி புதியபழைய வீட்டு எண்: 99 / NA வயது: 33 இனம்: ஆண்	674 TN/14/074/0432767 வாக்காளர் பெயர்: நாகராஜ் தந்தை பெயர்: சென்னப்பா புதியபழைய வீட்டு எண்: 101 / NA வயது: 57 இனம்: ஆண்	675 TN/14/074/0432908 வாக்காளர் பெயர்: சாரதா கணவர் பெயர்: நாகராஜ் புதியபழைய வீட்டு எண்: 101 / NA வயது: 47 இனம்: பெண்
676 WYG0561860 வாக்காளர் பெயர்: ஆர்த்தி கணவர் பெயர்: பிரகாஷ் புதியபழைய வீட்டு எண்: 101 / - வயது: 27 இனம்: பெண்	677 TN/14/074/0432755 வாக்காளர் பெயர்: மகாதேவம்மா கணவர் பெயர்: சங்கர்ராயல் புதியபழைய வீட்டு எண்: 102 / NA வயது: 66 இனம்: பெண்	678 FMS3631082 வாக்காளர் பெயர்: மல்லிகார்ஜீனராயல் தந்தை பெயர்: சங்கர்ராயல் புதியபழைய வீட்டு எண்: 102 / NA வயது: 48 இனம்: ஆண்
679 FMS3630514 வாக்காளர் பெயர்: சிவருத்திரய்யா தந்தை பெயர்: நஞ்சய்யா புதியபழைய வீட்டு எண்: 103 / NA வயது: 47 இனம்: ஆண்	680 FMS3630522 வாக்காளர் பெயர்: மணிமேகலை கணவர் பெயர்: சிவருத்திரய்யா புதியபழைய வீட்டு எண்: 103 / NA வயது: 36 இனம்: பெண்	681 TN/14/074/0432669 வாக்காளர் பெயர்: ராமசந்திரப்பா தந்தை பெயர்: சின்னளறப்பா புதியபழைய வீட்டு எண்: 104 / NA வயது: 52 இனம்: ஆண்

54-வேப்பனஹள்ளி சட்டமன்ற தொகுதி

பாகம் எண் 80

வாக்காளர் பட்டியல் - 2017

தொடர்ச்சி...

பிரிவு: 2-தியரனதுர்கம்(வ.கி) கொம்மேபள்ளி (ஊ) தியானதுர்கம் வார்டு 1, பின்கோடு : 635119

682 TN/14/074/0432690 வாக்காளர் பெயர்: கௌரம்மா கணவர் பெயர்: ராமசந்திரப்பா புதியபழைய வீட்டு எண்: 104 / NA வயது: 41 இனம்: பெண்	683 WYG0561886 வாக்காளர் பெயர்: மகேஷ் தந்தை பெயர்: ராமசந்திரப்பா புதியபழைய வீட்டு எண்: 104 / - வயது: 28 இனம்: ஆண்	684 WYG1072271 வாக்காளர் பெயர்: சரிதா கணவர் பெயர்: மகேஷ் புதியபழைய வீட்டு எண்: 104 / - வயது: 21 இனம்: பெண்
685 FMS1295005 வாக்காளர் பெயர்: ராமக்கா கணவர் பெயர்: சின்னளற்றுப்பா புதியபழைய வீட்டு எண்: 105 / NA வயது: 66 இனம்: பெண்	686 TN/14/074/0432746 வாக்காளர் பெயர்: மாரப்பா தந்தை பெயர்: சின்னளற்றுப்பா புதியபழைய வீட்டு எண்: 106 / NA வயது: 51 இனம்: ஆண்	687 TN/14/074/0432720 வாக்காளர் பெயர்: திம்மக்கா கணவர் பெயர்: மாரப்பா புதியபழைய வீட்டு எண்: 106 / NA வயது: 44 இனம்: பெண்
688 TN/14/074/0432843 வாக்காளர் பெயர்: நஞ்சம்மா கணவர் பெயர்: நஞ்சுண்டப்பா புதியபழைய வீட்டு எண்: 107 / NA வயது: 67 இனம்: பெண்	689 TN/14/074/0432658 வாக்காளர் பெயர்: வெங்கடேஷ் தந்தை பெயர்: ராமப்பா புதியபழைய வீட்டு எண்: 108 / NA வயது: 57 இனம்: ஆண்	690 TN/14/074/0432683 வாக்காளர் பெயர்: வெங்கடலட்சுமமா கணவர் பெயர்: வெங்கடேஷ் புதியபழைய வீட்டு எண்: 108 / NA வயது: 51 இனம்: பெண்
691 WYG1072156 வாக்காளர் பெயர்: கவிதா தாய் பெயர்: வெங்கடலட்சுமமா புதியபழைய வீட்டு எண்: 108 / 1-44-G வயது: 21 இனம்: பெண்	692 WYG1274521 வாக்காளர் பெயர்: கிருஷ்ணமூர்த்தி தந்தை பெயர்: கோவிந்தப்பா புதியபழைய வீட்டு எண்: 108 / - வயது: 26 இனம்: ஆண்	693 TN/14/074/0432506 வாக்காளர் பெயர்: சந்திரப்பா தந்தை பெயர்: மதிலப்பா புதியபழைய வீட்டு எண்: 109 / NA வயது: 57 இனம்: ஆண்
694 TN/14/074/0432529 வாக்காளர் பெயர்: யசோதம்மா கணவர் பெயர்: சந்திரப்பா புதியபழைய வீட்டு எண்: 109 / NA வயது: 52 இனம்: பெண்	695 FMS3629540 வாக்காளர் பெயர்: முருகேஷ் தந்தை பெயர்: சந்திரப்பா புதியபழைய வீட்டு எண்: 109 / NA வயது: 38 இனம்: ஆண்	696 FMS3629094 வாக்காளர் பெயர்: மாதேஷ் தந்தை பெயர்: சந்திரப்பா புதியபழைய வீட்டு எண்: 109 / NA வயது: 34 இனம்: ஆண்
697 FMS3629193 வாக்காளர் பெயர்: வெங்கடலட்சுமி கணவர் பெயர்: முருகேஷ் புதியபழைய வீட்டு எண்: 109 / NA வயது: 33 இனம்: பெண்	698 FMS3628922 வாக்காளர் பெயர்: சுஜாதா கணவர் பெயர்: மாதேஷ் புதியபழைய வீட்டு எண்: 109 / NA வயது: 32 இனம்: பெண்	699 FMS3629466 வாக்காளர் பெயர்: கிருஷ்ணப்பா தந்தை பெயர்: சந்திரப்பா புதியபழைய வீட்டு எண்: 109 / NA வயது: 32 இனம்: ஆண்
700 WYG0561985 வாக்காளர் பெயர்: சந்திரப்பா தந்தை பெயர்: பசய்யா புதியபழைய வீட்டு எண்: 110 / - வயது: 67 இனம்: ஆண்	701 TN/14/074/0432788 வாக்காளர் பெயர்: சங்கரம்மா கணவர் பெயர்: சந்திரப்பா புதியபழைய வீட்டு எண்: 110 / NA வயது: 57 இனம்: பெண்	702 TN/14/074/0432702 வாக்காளர் பெயர்: ராஜம்மா கணவர் பெயர்: சிக்கவிரய்யா புதியபழைய வீட்டு எண்: 111 / NA வயது: 62 இனம்: பெண்
703 FMS3628617 வாக்காளர் பெயர்: மாகத்வப்பா தந்தை பெயர்: சிக்கவிரய்யா புதியபழைய வீட்டு எண்: 111 / NA வயது: 39 இனம்: ஆண்	704 WYG0562066 வாக்காளர் பெயர்: பரமேஷ் தந்தை பெயர்: சிக்கவிரய்யா புதியபழைய வீட்டு எண்: 111 / - வயது: 31 இனம்: ஆண்	705 FMS3629680 வாக்காளர் பெயர்: மஞ்சநாத் தந்தை பெயர்: சிக்கவிரய்யா புதியபழைய வீட்டு எண்: 112 / NA வயது: 32 இனம்: ஆண்
706 TN/14/074/0432735 வாக்காளர் பெயர்: நாகராஜ் தந்தை பெயர்: சின்னப்பா புதியபழைய வீட்டு எண்: 113 / NA வயது: 52 இனம்: ஆண்	707 TN/14/074/0432736 வாக்காளர் பெயர்: முனிரத்னம்மா கணவர் பெயர்: நாகராஜ் புதியபழைய வீட்டு எண்: 113 / NA வயது: 42 இனம்: பெண்	708 WYG0561597 வாக்காளர் பெயர்: ஜெயந்தி தந்தை பெயர்: நாகராஜ் புதியபழைய வீட்டு எண்: 113 / - வயது: 28 இனம்: பெண்
709 WYG0561589 வாக்காளர் பெயர்: வரலட்சுமி தந்தை பெயர்: நாகராஜ் புதியபழைய வீட்டு எண்: 113 / - வயது: 27 இனம்: பெண்	710 TN/14/074/0432221 வாக்காளர் பெயர்: கிருஷ்ணப்பா தந்தை பெயர்: சின்னப்பா புதியபழைய வீட்டு எண்: 114 / NA வயது: 50 இனம்: ஆண்	711 FMS3628070 வாக்காளர் பெயர்: முனியம்மா கணவர் பெயர்: சின்னப்பா புதியபழைய வீட்டு எண்: 115 / NA வயது: 71 இனம்: பெண்

54-வேப்பனஹள்ளி சட்டமன்ற தொகுதி

பாகம் எண் 80

வாக்காளர் பட்டியல் - 2017

தொடர்ச்சி...

பிரிவு: 2-தியரனதுர்கம்(வ.கி) கொம்மேபள்ளி (ஊ) தியானதுர்கம் வார்டு 1 , பின்கோடு : 635119

712 TN/14/074/0432726 வாக்காளர் பெயர்: வெங்கட்ரமணப்பா தந்தை பெயர்: அப்பையப்பா புதியபழைய வீட்டு எண்: 116 / NA வயது: 62 இனம்: ஆண்	713 TN/14/074/0432757 வாக்காளர் பெயர்: சரோஜா கணவர் பெயர்: வெங்கட்ரமணப்பா புதியபழைய வீட்டு எண்: 116 / NA வயது: 55 இனம்: பெண்	714 WYG0561704 வாக்காளர் பெயர்: நாகராஜ் தந்தை பெயர்: வெங்கட்ரமணப்பா புதியபழைய வீட்டு எண்: 116 / * வயது: 32 இனம்: ஆண்
715 TN/14/074/0432730 வாக்காளர் பெயர்: முனியப்பா தந்தை பெயர்: அப்பையப்பா புதியபழைய வீட்டு எண்: 117 / NA வயது: 48 இனம்: ஆண்	716 FMS3629458 வாக்காளர் பெயர்: ரேணுகா கணவர் பெயர்: முனியப்பா புதியபழைய வீட்டு எண்: 117 / NA வயது: 47 இனம்: பெண்	717 WYG0561670 வாக்காளர் பெயர்: வெங்கடேஷ் தந்தை பெயர்: முனியப்பா புதியபழைய வீட்டு எண்: 117 / - வயது: 30 இனம்: ஆண்
718 WYG0561688 வாக்காளர் பெயர்: அனுமப்பா தந்தை பெயர்: முனியப்பா புதியபழைய வீட்டு எண்: 117 / - வயது: 27 இனம்: ஆண்	719 TN/14/074/0432583 வாக்காளர் பெயர்: அன்னையப்பா தந்தை பெயர்: சிக்கண்ணா புதியபழைய வீட்டு எண்: 118 / NA வயது: 62 இனம்: ஆண்	720 TN/14/074/0432633 வாக்காளர் பெயர்: புட்டம்மா கணவர் பெயர்: அன்னையப்பா புதியபழைய வீட்டு எண்: 118 / NA வயது: 57 இனம்: பெண்
721 FMS1869122 வாக்காளர் பெயர்: திம்மராஜ் தந்தை பெயர்: அன்னையப்பா புதியபழைய வீட்டு எண்: 118 / NA வயது: 38 இனம்: ஆண்	722 FMS3630639 வாக்காளர் பெயர்: மணி தந்தை பெயர்: அன்னையப்பா புதியபழைய வீட்டு எண்: 118 / NA வயது: 36 இனம்: ஆண்	723 FMS3630621 வாக்காளர் பெயர்: சீனிவாசன் தந்தை பெயர்: அன்னையப்பா புதியபழைய வீட்டு எண்: 118 / NA வயது: 34 இனம்: ஆண்
724 WYG0561662 வாக்காளர் பெயர்: ஜெயந்தி கணவர் பெயர்: திம்மராஜ் புதியபழைய வீட்டு எண்: 118 / - வயது: 31 இனம்: பெண்	725 WYG1072297 வாக்காளர் பெயர்: முனிவட்சுமி கணவர் பெயர்: சீனிவாசன் புதியபழைய வீட்டு எண்: 118 / - வயது: 20 இனம்: பெண்	726 TN/14/074/0432590 வாக்காளர் பெயர்: ராமசந்திரப்பா தந்தை பெயர்: கிருஷ்ணப்பா புதியபழைய வீட்டு எண்: 119 / NA வயது: 52 இனம்: ஆண்
727 TN/14/074/0432566 வாக்காளர் பெயர்: கிருஷ்ணம்மா கணவர் பெயர்: ராமசந்திரப்பா புதியபழைய வீட்டு எண்: 119 / NA வயது: 47 இனம்: பெண்	728 FMS3629508 வாக்காளர் பெயர்: லட்சுமணா தந்தை பெயர்: கிருஷ்ணப்பா புதியபழைய வீட்டு எண்: 120 / NA வயது: 44 இனம்: ஆண்	729 FMS5743836 வாக்காளர் பெயர்: காந்தா கணவர் பெயர்: லட்சுமணா புதியபழைய வீட்டு எண்: 120 / NA வயது: 34 இனம்: பெண்
730 FMS3629672 வாக்காளர் பெயர்: ராஜப்பா தந்தை பெயர்: கிருஷ்ணப்பா புதியபழைய வீட்டு எண்: 121 / NA வயது: 57 இனம்: ஆண்	731 FMS5743844 வாக்காளர் பெயர்: ரேணுகாம்பா கணவர் பெயர்: ராஜப்பா புதியபழைய வீட்டு எண்: 121 / NA வயது: 52 இனம்: பெண்	732 TN/14/074/0432909 வாக்காளர் பெயர்: கிருஷ்ணப்பா தந்தை பெயர்: ராமய்யா புதியபழைய வீட்டு எண்: 122 / NA வயது: 76 இனம்: ஆண்
733 TN/14/074/0432542 வாக்காளர் பெயர்: கிருஷ்ணம்மா கணவர் பெயர்: கிருஷ்ணப்பா புதியபழைய வீட்டு எண்: 122 / NA வயது: 61 இனம்: பெண்	734 FMS1295336 வாக்காளர் பெயர்: பில்லம்மா தந்தை பெயர்: கிருஷ்ணப்பா புதியபழைய வீட்டு எண்: 122 / NA வயது: 37 இனம்: பெண்	735 TN/14/074/0432628 வாக்காளர் பெயர்: ராஜண்ணா தந்தை பெயர்: பசவராஜ் புதியபழைய வீட்டு எண்: 123 / NA வயது: 56 இனம்: ஆண்
736 TN/14/074/0432745 வாக்காளர் பெயர்: அம்பிகா கணவர் பெயர்: ராஜண்ணா புதியபழைய வீட்டு எண்: 123 / NA வயது: 45 இனம்: பெண்	737 WYG0561712 வாக்காளர் பெயர்: சத்தீஷ்பாபு தந்தை பெயர்: ராஜண்ணா புதியபழைய வீட்டு எண்: 123 / - வயது: 26 இனம்: ஆண்	738 WYG1072644 வாக்காளர் பெயர்: லதம்மா தந்தை பெயர்: ராஜண்ணா புதியபழைய வீட்டு எண்: 123 / - வயது: 21 இனம்: பெண்
739 WYG1072347 வாக்காளர் பெயர்: லலிதா கணவர் பெயர்: புட்டபசவராஜ் புதியபழைய வீட்டு எண்: 124 / - வயது: 22 இனம்: பெண்	740 FMS3631298 வாக்காளர் பெயர்: சென்னராஜம்மா கணவர் பெயர்: பசவராஜ் புதியபழைய வீட்டு எண்: 124 / NA வயது: 75 இனம்: பெண்	741 TN/14/074/0432751 வாக்காளர் பெயர்: சுலோசனம்மா கணவர் பெயர்: பசவராஜ் புதியபழைய வீட்டு எண்: 124 / NA வயது: 72 இனம்: பெண்

54-வேப்பனஹள்ளி சட்டமன்ற தொகுதி

பாகம் எண் 80

வாக்காளர் பட்டியல் - 2017

தொடர்ச்சி...

பிரிவு: 2-தியரனதுர்கம்(வ.கி) கொம்மேபள்ளி (ஊ) தியானதுர்கம் வார்டு 1 , பின்கோடு : 635119

742 FMS3630373 வாக்காளர் பெயர்: புட்டபசவராஜ் தந்தை பெயர்: பசவராஜ் புதியபழைய வீட்டு எண்: 124 / NA வயது: 37 இனம்: ஆண்	743 TN/14/074/0432847 வாக்காளர் பெயர்: மகாதேவப்பா தந்தை பெயர்: பசவராஜ் புதியபழைய வீட்டு எண்: 125 / NA வயது: 44 இனம்: ஆண்	744 FMS3630753 வாக்காளர் பெயர்: விஜயா கணவர் பெயர்: மகாதேவப்பா புதியபழைய வீட்டு எண்: 125 / NA வயது: 37 இனம்: பெண்
745 TN/14/074/0432717 வாக்காளர் பெயர்: பசவராஜ் தந்தை பெயர்: முத்தையாகவுடு புதியபழைய வீட்டு எண்: 126 / NA வயது: 52 இனம்: ஆண்	746 WYG0561753 வாக்காளர் பெயர்: பௌவியா தந்தை பெயர்: பசவராஜ் புதியபழைய வீட்டு எண்: 126 / - வயது: 26 இனம்: பெண்	747 WYG1072446 வாக்காளர் பெயர்: பாக்கியம்மா கணவர் பெயர்: பசவராஜ் புதியபழைய வீட்டு எண்: 126 / - வயது: 43 இனம்: பெண்
748 TN/14/074/0432727 வாக்காளர் பெயர்: சின்னபிட்டம்மா கணவர் பெயர்: வெங்கடாசலப்பா புதியபழைய வீட்டு எண்: 127 / NA வயது: 64 இனம்: பெண்	749 FMS5743851 வாக்காளர் பெயர்: ராஜப்பா தந்தை பெயர்: வெங்கடாசலப்பா புதியபழைய வீட்டு எண்: 127 / NA வயது: 49 இனம்: ஆண்	750 FMS1844737 வாக்காளர் பெயர்: முனிராஜ் தந்தை பெயர்: வெங்கடாசலப்பா புதியபழைய வீட்டு எண்: 127 / NA வயது: 37 இனம்: ஆண்
751 WYG0561936 வாக்காளர் பெயர்: மஞ்சளா கணவர் பெயர்: ராஜப்பா புதியபழைய வீட்டு எண்: 127 / - வயது: 37 இனம்: பெண்	752 TN/14/074/0432692 வாக்காளர் பெயர்: ஓபய்யா தந்தை பெயர்: வெங்கடாசலப்பா புதியபழைய வீட்டு எண்: 128 / NA வயது: 40 இனம்: ஆண்	753 FMS3630027 வாக்காளர் பெயர்: புஷ்பாவதி கணவர் பெயர்: ஓபய்யா புதியபழைய வீட்டு எண்: 128 / NA வயது: 32 இனம்: பெண்
754 TN/14/074/0432598 வாக்காளர் பெயர்: மாதவராஜ் தந்தை பெயர்: நஞ்சராயல் புதியபழைய வீட்டு எண்: 129 / NA வயது: 54 இனம்: ஆண்	755 TN/14/074/0432577 வாக்காளர் பெயர்: நாகரத்தனம்மா கணவர் பெயர்: மாதவராஜ் புதியபழைய வீட்டு எண்: 129 / NA வயது: 50 இனம்: பெண்	756 TN/14/074/0432543 வாக்காளர் பெயர்: லலிதாம்பிகா கணவர் பெயர்: வீரசேகரன் புதியபழைய வீட்டு எண்: 130 / NA வயது: 52 இனம்: பெண்
757 WYG0561621 வாக்காளர் பெயர்: சுனில்குமார் தந்தை பெயர்: வீரசேகரன் புதியபழைய வீட்டு எண்: 130 / - வயது: 30 இனம்: ஆண்	758 TN/14/074/0432752 வாக்காளர் பெயர்: முத்துபசவம்மா கணவர் பெயர்: மல்லேசப்பா புதியபழைய வீட்டு எண்: 131 / NA வயது: 72 இனம்: பெண்	759 TN/14/074/0432426 வாக்காளர் பெயர்: மஞ்சநாத் மற்றவர் பெயர்: முத்துபசவம்மா புதியபழைய வீட்டு எண்: 131 / NA வயது: 50 இனம்: ஆண்
760 TN/14/074/0432641 வாக்காளர் பெயர்: சிவக்குமார் தந்தை பெயர்: முத்துபசவம்மா புதியபழைய வீட்டு எண்: 131 / NA வயது: 46 இனம்: ஆண்	761 WYG0561571 வாக்காளர் பெயர்: பிரபா கணவர் பெயர்: சிவகுமார் புதியபழைய வீட்டு எண்: 131 / - வயது: 37 இனம்: பெண்	762 FMS1295138 வாக்காளர் பெயர்: மாதம்மா தந்தை பெயர்: மாதேவப்பா புதியபழைய வீட்டு எண்: 132 / NA வயது: 44 இனம்: பெண்
763 TN/14/074/0432646 வாக்காளர் பெயர்: சங்கர் தந்தை பெயர்: மகாதேவப்பா புதியபழைய வீட்டு எண்: 132 / NA வயது: 42 இனம்: ஆண்	764 FMS1851146 வாக்காளர் பெயர்: மஞ்சளா தந்தை பெயர்: சங்கரப்பா புதியபழைய வீட்டு எண்: 133 / NA வயது: 34 இனம்: ஆண்	765 TN/14/074/0432660 வாக்காளர் பெயர்: முத்துநஞ்சேகவுடு தந்தை பெயர்: பசுவகவுடு புதியபழைய வீட்டு எண்: 134 / NA வயது: 62 இனம்: ஆண்
766 WYG0561852 வாக்காளர் பெயர்: பசவராஜ் தந்தை பெயர்: முத்துநஞ்சேகவுடு புதியபழைய வீட்டு எண்: 134 / - வயது: 31 இனம்: ஆண்	767 WYG0561845 வாக்காளர் பெயர்: சுதா கணவர் பெயர்: மஞ்சநாத் புதியபழைய வீட்டு எண்: 134 / - வயது: 28 இனம்: பெண்	768 FMS3631223 வாக்காளர் பெயர்: எல்லப்பா தந்தை பெயர்: முனியப்பா புதியபழைய வீட்டு எண்: 135 / NA வயது: 77 இனம்: ஆண்
769 FMS3631272 வாக்காளர் பெயர்: புட்டம்மா கணவர் பெயர்: எல்லப்பா புதியபழைய வீட்டு எண்: 135 / NA வயது: 52 இனம்: பெண்	770 FMS3631231 வாக்காளர் பெயர்: ரத்தினம்மா கணவர் பெயர்: எல்லப்பா புதியபழைய வீட்டு எண்: 135 / NA வயது: 47 இனம்: பெண்	771 FMS3629169 வாக்காளர் பெயர்: நாகப்பா தந்தை பெயர்: எல்லப்பா புதியபழைய வீட்டு எண்: 136 / NA வயது: 42 இனம்: ஆண்

54-வேப்பனஹள்ளி சட்டமன்ற தொகுதி

பாகம் எண் 80

வாக்காளர் பட்டியல் - 2017

தொடர்ச்சி...

பிரிவு: 2-தியரனதுர்கம்(வ.கி) கொம்மேபள்ளி (ஊ) தியானதுர்கம் வார்டு 1 , பின்கோடு : 635119

772 FMS3629060 வாக்காளர் பெயர்: எலாவதி கணவர் பெயர்: நாகப்பா புதியபழைய வீட்டு எண்: 136 / NA வயது: 34 இனம்: பெண்	773 TN/14/074/0432427 வாக்காளர் பெயர்: நாகராஜ் தந்தை பெயர்: நஞ்சேகவுடு புதியபழைய வீட்டு எண்: 137 / NA வயது: 45 இனம்: ஆண்	774 TN/14/074/0432496 வாக்காளர் பெயர்: பரமேஷ் தந்தை பெயர்: நஞ்சேகவுடு புதியபழைய வீட்டு எண்: 137 / NA வயது: 39 இனம்: ஆண்
775 WYG1072651 வாக்காளர் பெயர்: மமதா கணவர் பெயர்: பரமேஷ் புதியபழைய வீட்டு எண்: 137 / - வயது: 24 இனம்: பெண்	776 TN/14/074/0432910 வாக்காளர் பெயர்: மகாதேவப்பா தந்தை பெயர்: நஞ்சேகவுடு புதியபழைய வீட்டு எண்: 138 / NA வயது: 50 இனம்: ஆண்	777 FMS1886597 வாக்காளர் பெயர்: சுதா கணவர் பெயர்: மகாதேவப்பா புதியபழைய வீட்டு எண்: 138 / NA வயது: 38 இனம்: பெண்
778 TN/14/074/0432724 வாக்காளர் பெயர்: கௌரம்மா கணவர் பெயர்: நஞ்சேகவுடு புதியபழைய வீட்டு எண்: 139 / NA வயது: 72 இனம்: பெண்	779 FMS1649698 வாக்காளர் பெயர்: மஞ்சுநாத் தந்தை பெயர்: நஞ்சேகவுடு புதியபழைய வீட்டு எண்: 139 / NA வயது: 34 இனம்: ஆண்	780 WYG1072206 வாக்காளர் பெயர்: தேஜேஷ்வினி கணவர் பெயர்: மஞ்சுநாத் புதியபழைய வீட்டு எண்: 139 / - வயது: 26 இனம்: பெண்
781 TN/14/074/0432572 வாக்காளர் பெயர்: சிவக்குமார் தந்தை பெயர்: நஞ்சேகவுடு புதியபழைய வீட்டு எண்: 140 / NA வயது: 47 இனம்: ஆண்	782 FMS3630282 வாக்காளர் பெயர்: யசோதா கணவர் பெயர்: சிவக்குமார் புதியபழைய வீட்டு எண்: 140 / NA வயது: 39 இனம்: பெண்	783 FMS1296284 வாக்காளர் பெயர்: சிக்கண்ணையா தந்தை பெயர்: யசோதா புதியபழைய வீட்டு எண்: 141 / NA வயது: 82 இனம்: ஆண்
784 FMS1295195 வாக்காளர் பெயர்: பாக்கியம்மா கணவர் பெயர்: சிக்கண்ணையா புதியபழைய வீட்டு எண்: 141 / NA வயது: 72 இனம்: பெண்	785 TN/14/074/0432744 வாக்காளர் பெயர்: சோமசேகர்ராயல் தந்தை பெயர்: சிக்கண்ணையா புதியபழைய வீட்டு எண்: 141 / NA வயது: 48 இனம்: ஆண்	786 TN/14/074/0432716 வாக்காளர் பெயர்: சின்னபசலராயலு தந்தை பெயர்: சிக்கண்ணையா புதியபழைய வீட்டு எண்: 142 / NA வயது: 54 இனம்: ஆண்
787 TN/14/074/0432738 வாக்காளர் பெயர்: நாகரத்தினம்மா கணவர் பெயர்: சின்னபசலராயலு புதியபழைய வீட்டு எண்: 142 / NA வயது: 47 இனம்: பெண்	788 TN/14/074/0432589 வாக்காளர் பெயர்: உமாசங்கர்ராயல் தந்தை பெயர்: சிக்கண்ணையா புதியபழைய வீட்டு எண்: 143 / NA வயது: 52 இனம்: ஆண்	789 FMS5743869 வாக்காளர் பெயர்: மாலாவதி கணவர் பெயர்: உமாசங்கர்ராயல் புதியபழைய வீட்டு எண்: 143 / NA வயது: 45 இனம்: பெண்
790 TN/14/074/0432659 வாக்காளர் பெயர்: நாகராஜன் தந்தை பெயர்: கெம்பேகவுடு புதியபழைய வீட்டு எண்: 144 / NA வயது: 70 இனம்: ஆண்	791 TN/14/074/0432723 வாக்காளர் பெயர்: பார்வதம்மா கணவர் பெயர்: நாகராஜன் புதியபழைய வீட்டு எண்: 144 / NA வயது: 53 இனம்: பெண்	792 FMS3628633 வாக்காளர் பெயர்: மகேஷ்குமார் தந்தை பெயர்: நாகராஜன் புதியபழைய வீட்டு எண்: 145 / NA வயது: 36 இனம்: ஆண்
793 FMS5743877 வாக்காளர் பெயர்: கிருஷ்ணப்பா தந்தை பெயர்: நாகப்பா புதியபழைய வீட்டு எண்: 148 / NA வயது: 50 இனம்: ஆண்	794 TN/14/074/0432605 வாக்காளர் பெயர்: ராஜப்பா தந்தை பெயர்: நாகப்பா புதியபழைய வீட்டு எண்: 149 / NA வயது: 56 இனம்: ஆண்	795 TN/14/074/0432586 வாக்காளர் பெயர்: நாகம்மா கணவர் பெயர்: ராஜப்பா புதியபழைய வீட்டு எண்: 149 / NA வயது: 51 இனம்: பெண்
796 TN/14/074/0432587 வாக்காளர் பெயர்: கிருஷ்ணம்மா கணவர் பெயர்: ராஜப்பா புதியபழைய வீட்டு எண்: 149 / NA வயது: 49 இனம்: பெண்	797 FMS3631587 வாக்காளர் பெயர்: சீனிவாசன் தந்தை பெயர்: ராஜப்பா புதியபழைய வீட்டு எண்: 149 / NA வயது: 31 இனம்: ஆண்	798 WYG0561720 வாக்காளர் பெயர்: ரமேஷ் தந்தை பெயர்: ராஜப்பா புதியபழைய வீட்டு எண்: 149 / - வயது: 26 இனம்: ஆண்
799 FMS1295229 வாக்காளர் பெயர்: சின்னக்கையா கணவர் பெயர்: பாப்பையா புதியபழைய வீட்டு எண்: 150 / NA வயது: 57 இனம்: பெண்	800 FMS3628518 வாக்காளர் பெயர்: வெங்கட்ராஜ் தந்தை பெயர்: சின்னஅக்கையா புதியபழைய வீட்டு எண்: 150 / NA வயது: 32 இனம்: ஆண்	801 TN/14/074/0432655 வாக்காளர் பெயர்: லஷ்மம்மா கணவர் பெயர்: அன்னையப்பா புதியபழைய வீட்டு எண்: 151 / NA வயது: 66 இனம்: பெண்

54-வேப்பனஹள்ளி சட்டமன்ற தொகுதி

பாகம் எண் 80

வாக்காளர் பட்டியல் - 2017

தொடர்ச்சி...

பிரிவு: 2-தியரனதுர்கம்(வ.கி) கொம்மேபள்ளி (ஊ) தியானதுர்கம் வார்டு 1 , பின்கோடு : 635119

802 FMS3631819 வாக்காளர் பெயர்: பத்மா கணவர் பெயர்: அன்னையப்பா புதியபழைய வீட்டு எண்: 151 / NA வயது: 36 இனம்: பெண்	803 FMS3631603 வாக்காளர் பெயர்: கோவிந்தன் தந்தை பெயர்: அன்னையப்பா புதியபழைய வீட்டு எண்: 151-1 / NA வயது: 40 இனம்: ஆண்	804 FMS3631413 வாக்காளர் பெயர்: லஷ்மி கணவர் பெயர்: கோவிந்தன் புதியபழைய வீட்டு எண்: 151-1 / NA வயது: 36 இனம்: பெண்
805 FMS3629441 வாக்காளர் பெயர்: புட்டப்பா தந்தை பெயர்: நாகப்பா புதியபழைய வீட்டு எண்: 152 / NA வயது: 67 இனம்: ஆண்	806 FMS3628880 வாக்காளர் பெயர்: கமலம்மா கணவர் பெயர்: புட்டப்பா புதியபழைய வீட்டு எண்: 152 / NA வயது: 60 இனம்: பெண்	807 FMS3629052 வாக்காளர் பெயர்: மாதேஷ் தந்தை பெயர்: புட்டப்பா புதியபழைய வீட்டு எண்: 152 / NA வயது: 36 இனம்: ஆண்
808 FMS3630704 வாக்காளர் பெயர்: சுப்பிரமணி தந்தை பெயர்: புட்டப்பா புதியபழைய வீட்டு எண்: 152-1 / NA வயது: 39 இனம்: ஆண்	809 FMS3630688 வாக்காளர் பெயர்: கவிதா கணவர் பெயர்: சுப்பிரமணி புதியபழைய வீட்டு எண்: 152-1 / NA வயது: 32 இனம்: பெண்	810 FMS5743885 வாக்காளர் பெயர்: மாதேவப்பா தந்தை பெயர்: முனியப்பா புதியபழைய வீட்டு எண்: 153-1 / NA வயது: 50 இனம்: ஆண்
811 FMS5743893 வாக்காளர் பெயர்: சசிலா கணவர் பெயர்: மாதப்பா புதியபழைய வீட்டு எண்: 153-1 / NA வயது: 37 இனம்: பெண்	812 TN/14/074/0432831 வாக்காளர் பெயர்: கௌரம்மா கணவர் பெயர்: நாராயணப்பா புதியபழைய வீட்டு எண்: 154 / NA வயது: 56 இனம்: பெண்	813 FMS3629284 வாக்காளர் பெயர்: குணசேகர் தாய் பெயர்: கௌரம்மா புதியபழைய வீட்டு எண்: 154 / NA வயது: 34 இனம்: ஆண்
814 FMS3629144 வாக்காளர் பெயர்: முனிரத்தா தாய் பெயர்: கௌரம்மா புதியபழைய வீட்டு எண்: 154 / NA வயது: 31 இனம்: பெண்	815 TN/14/074/0432682 வாக்காளர் பெயர்: நரசம்மா கணவர் பெயர்: முனியப்பா புதியபழைய வீட்டு எண்: 156 / NA வயது: 64 இனம்: பெண்	816 FMS5743901 வாக்காளர் பெயர்: மாதேவம்மா தந்தை பெயர்: முனியப்பா புதியபழைய வீட்டு எண்: 156 / NA வயது: 30 இனம்: பெண்
817 TN/14/074/0432604 வாக்காளர் பெயர்: திம்மராயப்பா தந்தை பெயர்: சிக்கண்ணையா புதியபழைய வீட்டு எண்: 157-1 / NA வயது: 60 இனம்: ஆண்	818 TN/14/074/0432634 வாக்காளர் பெயர்: நஞ்சம்மா கணவர் பெயர்: திம்மராயப்பா புதியபழைய வீட்டு எண்: 157-1 / NA வயது: 52 இனம்: பெண்	819 FMS3630563 வாக்காளர் பெயர்: பிரசாத் தந்தை பெயர்: திம்மராயப்பா புதியபழைய வீட்டு எண்: 157-1 / NA வயது: 35 இனம்: ஆண்
820 WYG0561837 வாக்காளர் பெயர்: ராதா கணவர் பெயர்: பிரசாந்த் புதியபழைய வீட்டு எண்: 157-1 / - வயது: 27 இனம்: பெண்	821 FMS3629987 வாக்காளர் பெயர்: கௌரம்மா கணவர் பெயர்: நாகராஜ் புதியபழைய வீட்டு எண்: 157-2 / NA வயது: 57 இனம்: பெண்	822 FMS3631314 வாக்காளர் பெயர்: சரஸ்வதி கணவர் பெயர்: சிவராமன் புதியபழைய வீட்டு எண்: 157-2 / NA வயது: 36 இனம்: பெண்
823 TN/14/074/0432286 வாக்காளர் பெயர்: பாஷா தந்தை பெயர்: பாதர்சாபு புதியபழைய வீட்டு எண்: 158 / NA வயது: 70 இனம்: ஆண்	824 TN/14/074/0432739 வாக்காளர் பெயர்: நூர்ஜான் கணவர் பெயர்: பாஷா புதியபழைய வீட்டு எண்: 158 / NA வயது: 59 இனம்: பெண்	825 FMS5769724 வாக்காளர் பெயர்: அபீர் தந்தை பெயர்: பாஷா புதியபழைய வீட்டு எண்: 158 / NA வயது: 35 இனம்: ஆண்
826 FMS5743919 வாக்காளர் பெயர்: ஷபீர் தந்தை பெயர்: பாஷா புதியபழைய வீட்டு எண்: 158 / NA வயது: 32 இனம்: ஆண்	827 WYG0561738 வாக்காளர் பெயர்: தாசின்தாஜ் கணவர் பெயர்: அபீர் புதியபழைய வீட்டு எண்: 158 / - வயது: 32 இனம்: பெண்	828 WYG0561746 வாக்காளர் பெயர்: தபசும் கணவர் பெயர்: சபீர் புதியபழைய வீட்டு எண்: 158 / - வயது: 29 இனம்: பெண்
829 WYG1072727 வாக்காளர் பெயர்: முனிசாதப்பா தந்தை பெயர்: சின்னஜோனப்பா புதியபழைய வீட்டு எண்: 158 / - வயது: 47 இனம்: ஆண்	830 WYG1072412 வாக்காளர் பெயர்: துளசி கணவர் பெயர்: மாதேஷ் புதியபழைய வீட்டு எண்: 158 / - வயது: 28 இனம்: பெண்	831 FMS3631520 வாக்காளர் பெயர்: லட்சுமம்மா கணவர் பெயர்: ராமப்பா புதியபழைய வீட்டு எண்: 158-3 / NA வயது: 72 இனம்: பெண்

54-வேப்பனஹள்ளி சட்டமன்ற தொகுதி

பாகம் எண் 80

வாக்காளர் பட்டியல் - 2017

பிரிவு: 2-தியரனதுர்கம்(வ.கி) கொம்மேபள்ளி (ஊ) தியானதுர்கம் வார்டு 1 , பின்கோடு : 635119

832 FMS3630258 வாக்காளர் பெயர்: கோபால் தந்தை பெயர்: ராமப்பா புதிய/பழைய வீட்டு எண்: 158-3 / NA வயது: 47 இனம்: ஆண்	833 TN/14/074/0432700 வாக்காளர் பெயர்: ரத்னம்மா கணவர் பெயர்: கோபால் புதிய/பழைய வீட்டு எண்: 158-3 / NA வயது: 36 இனம்: பெண்	834 FMS5743927 வாக்காளர் பெயர்: நாகப்பா தந்தை பெயர்: சம்பங்கியப்பா புதிய/பழைய வீட்டு எண்: 158-9 / NA வயது: 57 இனம்: ஆண்
835 FMS3628096 வாக்காளர் பெயர்: சாந்தா கணவர் பெயர்: நாகப்பா புதிய/பழைய வீட்டு எண்: 158-9 / NA வயது: 48 இனம்: பெண்	836 FMS3629417 வாக்காளர் பெயர்: சாரதம்மா கணவர் பெயர்: முனிசாதப்பா புதிய/பழைய வீட்டு எண்: 158-10 / NA வயது: 34 இனம்: பெண்	837 FMS1886639 வாக்காளர் பெயர்: ரமேஷ் தந்தை பெயர்: பாப்பையா புதிய/பழைய வீட்டு எண்: 158-12 / NA வயது: 40 இனம்: ஆண்
838 WYG0980433 வாக்காளர் பெயர்: கௌரம்மா கணவர் பெயர்: நாகராஜ் புதிய/பழைய வீட்டு எண்: 199 / - வயது: 52 இனம்: பெண்	839 WYG0980425 வாக்காளர் பெயர்: சிவராம் தாய் பெயர்: சரஸ்வதி புதிய/பழைய வீட்டு எண்: 199 / - வயது: 41 இனம்: ஆண்	840 WYG1255207 வாக்காளர் பெயர்: தமிழ்செல்வி கணவர் பெயர்: சிவலிங்கம் புதிய/பழைய வீட்டு எண்: 235 / - வயது: 22 இனம்: பெண்
841 TN/14/074/0432599 வாக்காளர் பெயர்: புட்டம்மா தந்தை பெயர்: முனியம்மா புதிய/பழைய வீட்டு எண்: 631 / NA வயது: 54 இனம்: பெண்	842 FMS3630746 வாக்காளர் பெயர்: கௌரம்மா கணவர் பெயர்: மகாதேவன் புதிய/பழைய வீட்டு எண்: 639 / NA வயது: 35 இனம்: பெண்	843 FMS3629482 வாக்காளர் பெயர்: பாப்ராஜ் தந்தை பெயர்: முனிவெங்கட்டப்பா புதிய/பழைய வீட்டு எண்: 771 / NA வயது: 35 இனம்: ஆண்

இடம் : ஓதூர்

டாக்டர்.கே.செந்தில்ராஜ்.இ.ஆ.ப.,

நாள் : 01/09/2016

வாக்காளர் பதிவு அலுவலர் மற்றும் சார் ஆட்சியர், ஓதூர்

பாகம் எண் : 80

துணைப்பட்டியல் விபரம்

துணைப்பட்டியல் எண் : 1

திருத்தத்தின் வகை : சிறப்பு சுருக்கமுறைத் திருத்தம் - 2017

தகுதி ஏற்படுத்தும் நாள் : 01/01/2017

அடிப்படைப்பட்டியல் : 01-09-2016 - இல் தயாரிக்கப்பட்ட ஒருங்கிணைக்கப்பட்ட அடிப்படைப் பட்டியல்

துணைப்பட்டியல் தயாரிப்பு மற்றும் வருடம் : சிறப்பு சுருக்கமுறைத் திருத்தம் - 2017

துணைப்பட்டியல் வகை : சேர்த்தல், நீக்கல் மற்றும் திருத்தப் பட்டியல்

பட்டியல் வெளியிடப்பட்ட நாள் : 05/01/2017

உள்ளடக்கம் - I : சேர்த்தல் பட்டியல்

பிரிவு: 1-தியரனதுர்கம்(வ.கி) கொம்மேபள்ளி (ஊ) ஒபேபானையம் வார்டு 6 , பின்கோடு : 635119

844 WYG1374453 வாக்காளர் பெயர்: முரளி தந்தை பெயர்: பாலு புதியபழைய வீட்டு எண் : 6-893/ வயது: 18 இனம்: ஆண்-899	845 WYG1374321 வாக்காளர் பெயர்: ஜெயபாலு தந்தை பெயர்: முனிராஜ் புதியபழைய வீட்டு எண் : 6-897 /- வயது: 19 இனம்: ஆண்	846 WYG1374503 வாக்காளர் பெயர்: கிருஷ்ணமூர்த்தி தந்தை பெயர்: நாராயணப்பா புதியபழைய வீட்டு எண் : 6-916 /- வயது: 18 இனம்: ஆண்
847 WYG1374388 வாக்காளர் பெயர்: முருகம்மா தந்தை பெயர்: சுரேஷ் புதியபழைய வீட்டு எண் : 6-929 /- வயது: 24 இனம்: பெண்	848 WYG1374438 வாக்காளர் பெயர்: அக்கையம்மா கணவர் பெயர்: முனிவேங்கடப்பா புதியபழைய வீட்டு எண் : 6-943 /- வயது: 65 இனம்: பெண்	849 WYG1374396 வாக்காளர் பெயர்: நாகராஜ் தந்தை பெயர்: கோவிந்தப்பா புதியபழைய வீட்டு எண் : 6-945 /- வயது: 61 இனம்: ஆண்
850 WYG1374404 வாக்காளர் பெயர்: ஆதிலட்சுமி தந்தை பெயர்: நாகராஜ் புதியபழைய வீட்டு எண் : 6-945 /- வயது: 54 இனம்: பெண்	851 WYG1374339 வாக்காளர் பெயர்: பாபு தந்தை பெயர்: புட்டப்பா புதியபழைய வீட்டு எண் : 6-960 /- வயது: 19 இனம்: ஆண்	852 WYG1374511 வாக்காளர் பெயர்: மாதேஷ் தந்தை பெயர்: முனியப்பா புதியபழைய வீட்டு எண் : 6-971 /- வயது: 18 இனம்: ஆண்
853 WYG1374370 வாக்காளர் பெயர்: சித்ரா தந்தை பெயர்: முனிராஜ் புதியபழைய வீட்டு எண் : 6-972 /- வயது: 22 இனம்: பெண்		

பிரிவு: 2-தியரனதுர்கம்(வ.கி) கொம்மேபள்ளி (ஊ) தியானதுர்கம் வார்டு 1 , பின்கோடு : 635119

854 WYG1374420 வாக்காளர் பெயர்: அஞ்சப்பா தந்தை பெயர்: மரப்பா புதியபழைய வீட்டு எண் : 1-2e /- வயது: 35 இனம்: ஆண்	855 WYG1374347 வாக்காளர் பெயர்: அம்பிகா தந்தை பெயர்: சிவப்பா புதியபழைய வீட்டு எண் : 1-4 /- வயது: 19 இனம்: பெண்	856 WYG1351774 வாக்காளர் பெயர்: பால்ராஜ் தந்தை பெயர்: வெங்கட்டரமணப்பா புதியபழைய வீட்டு எண் : 1-14 /- வயது: 41 இனம்: ஆண்
857 WYG1374529 வாக்காளர் பெயர்: ரமாதேவி தந்தை பெயர்: நாராயணப்பா புதியபழைய வீட்டு எண் : 1-17 /- வயது: 18 இனம்: பெண்	858 WYG1351782 வாக்காளர் பெயர்: தீபா தந்தை பெயர்: எல்லப்பன் புதியபழைய வீட்டு எண் : 1-75a /- வயது: 19 இனம்: பெண்	859 WYG1374495 வாக்காளர் பெயர்: வெங்கடராஜ் தந்தை பெயர்: மாதேவப்பா புதியபழைய வீட்டு எண் : 1-77 /- வயது: 18 இனம்: ஆண்
860 WYG1374354 வாக்காளர் பெயர்: நாகமணி தந்தை பெயர்: வெங்கடேஷ் புதியபழைய வீட்டு எண் : 1-79 /- வயது: 21 இனம்: பெண்	861 WYG1374479 வாக்காளர் பெயர்: ரவி தந்தை பெயர்: முனிராஜ் புதியபழைய வீட்டு எண் : 1-80 /- வயது: 18 இனம்: ஆண்	862 WYG1374412 வாக்காளர் பெயர்: அனிதா தந்தை பெயர்: கிருஷ்ணப்பா புதியபழைய வீட்டு எண் : 1-114 /- வயது: 40 இனம்: பெண்
863 WYG1374362 வாக்காளர் பெயர்: அம்ருதா தந்தை பெயர்: வெங்கடேஷ் புதியபழைய வீட்டு எண் : 1-117 /- வயது: 22 இனம்: பெண்	864 WYG1351758 வாக்காளர் பெயர்: யுவராஜ் தந்தை பெயர்: முனியப்பா புதியபழைய வீட்டு எண் : 1-117 /- வயது: 20 இனம்: ஆண்	865 WYG1374446 வாக்காளர் பெயர்: கிருஷ்ணப்பா தந்தை பெயர்: முனியப்பா புதியபழைய வீட்டு எண் : 1-117 /- வயது: 18 இனம்: ஆண்
866 WYG1374487 வாக்காளர் பெயர்: சஷாந்த் தந்தை பெயர்: சங்கர் புதியபழைய வீட்டு எண் : 1-132 /- வயது: 18 இனம்: ஆண்	867 WYG1351766 வாக்காளர் பெயர்: முனியப்பா தந்தை பெயர்: நாகப்பா புதியபழைய வீட்டு எண் : 1-153 /- வயது: 66 இனம்: ஆண்	868 WYG1374461 வாக்காளர் பெயர்: ஹரீஷ் தந்தை பெயர்: சிவராம் புதியபழைய வீட்டு எண் : 199 /- வயது: 18 இனம்: ஆண்

01/01/2017 அன்று வயது

பக்கம் எண் : 2 of 4

நீக்கல் குறியீடு : S : முகவரி மாற்றம்

வாக்காளர் பதிவு அலுவலரால் வெளியிடப்பட்டது

Q : தகுதி இழப்பு R : பல பதிவுகள்

E : இறப்பு M : இயற்கை சீற்றத்தால் காணாமல் போனவர்கள்

உள்ளடக்கம் : II - நீக்கல் பட்டியல்

பிரிவு: 1-தியரனதுர்கம்(வ.கி) கொம்மேபள்ளி (ஊ) ஒபேபாளையம் வார்டு 6 , பின்கோடு : 635119

E245	FMS3629532
வாக்காளர் பெயர்: ரோஜா	
கணவர் பெயர்: முருகன்	
புதியபழைய வீட்டு எண் : 958 / NA	
வயது: 31 இனம்: பெண்	

நீக்கல் எண்ணிக்கை	ஆண்	பெண்	மொத்தம்
	0	1	1

உள்ளடக்கம் : III திருத்தப் பட்டியல் (இத் திருத்தத்தில் திருத்தியபடி)

பிரிவு: 1-தியரனதுர்கம்(வ.கி) கொம்மேபள்ளி (ஊ) ஒபேபாளையம் வார்டு 6 , பின்கோடு : 635119

101	FMS3631645	110	TN/14/074/0429598
வாக்காளர் பெயர்: ரமேஷ்		வாக்காளர் பெயர்: சின்னப்பா	
தாய் பெயர்: ரோஜா		கணவர் பெயர்: பாலு	
புதியபழைய வீட்டு எண் : 896 / NA		புதியபழைய வீட்டு எண் : 899 / NA	
வயது: 42 இனம்: ஆண்		வயது: 44 இனம்: பெண்	

பிரிவு: 2-தியரனதுர்கம்(வ.கி) கொம்மேபள்ளி (ஊ) தியானதுர்கம் வார்டு 1 , பின்கோடு : 635119

346	WYG1274646	511	FMS3629623
வாக்காளர் பெயர்: முனிராஜு		வாக்காளர் பெயர்: உமாபதி	
தந்தை பெயர்: கிருஷ்ணப்பா		தந்தை பெயர்: சந்திரப்பா	
புதியபழைய வீட்டு எண் : 1-43b / -		புதியபழைய வீட்டு எண் : 1-29 / NA	
வயது: 20 இனம்: ஆண்		வயது: 38 இனம்: ஆண்	

திருத்தங்களின் எண்ணிக்கை	ஆண்	பெண்	மொத்தம்
	3	1	4

வாக்காளர்களின் தொகுப்பு								
சட்டமன்ற தொகுதி எண், பெயர் மற்றும் ஒதுக்கீட்டுத்தகுதி நிலை :						54 வேப்பனஹள்ளி பொது		பாகம் எண் 80
A) வாக்காளர்களின் எண்ணிக்கை								
	பட்டியல் வகை	பட்டியல் விவரம்	வாக்காளர்களின் எண்ணிக்கை					
			ஆண்	பெண்	இதரர்	மொத்தம்		
I	அடிப்படைப் பட்டியல்	அடிப்படைப் பட்டியல்	01-09-2016 - இல் தயாரிக்கப்பட்ட ஒருங்கிணைக்கப்பட்ட அடிப்படைப் பட்டியல்	444	399	0	843	
II	சேர்த்தல் பட்டியல்	துணைப்பட்டியல்- 1	சிறப்பு சுருக்கமுறைத் திருத்தம் - 2017	15	10	0	25	
				Sub-Total	15	10	0	25
III	நீக்கல் பட்டியல்	துணைப்பட்டியல்- 1	சிறப்பு சுருக்கமுறைத் திருத்தம் - 2017	0	1	0	1	
				Sub-Total	0	1	0	1
2017 - சிறப்பு சுருக்கமுறைத் திருத்தத்திற்கு பின்னர் பட்டியலில் உள்ள நிகர வாக்காளர்கள் (I+ II - III)				459	408	0	867	
B) திருத்தங்களின் எண்ணிக்கை :								
	பட்டியல் வகை	பட்டியல் விவரம்	திருத்தங்களின் எண்ணிக்கை					
	துணைப்பட்டியல்- 1	சிறப்பு சுருக்கமுறைத் திருத்தம் - 2017	4					
			Sub-Total	4				

இடம் : ஓதூர்

நாள் : 05/01/2017

டாக்டர்.கே.செந்தில்ராஜ்.இ.ஆ.ப.,

வாக்காளர் பதிவு அலுவலர் மற்றும் சார் ஆட்சியர்,ஓதூர்