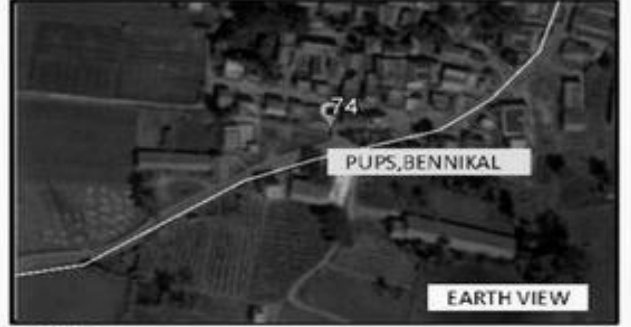


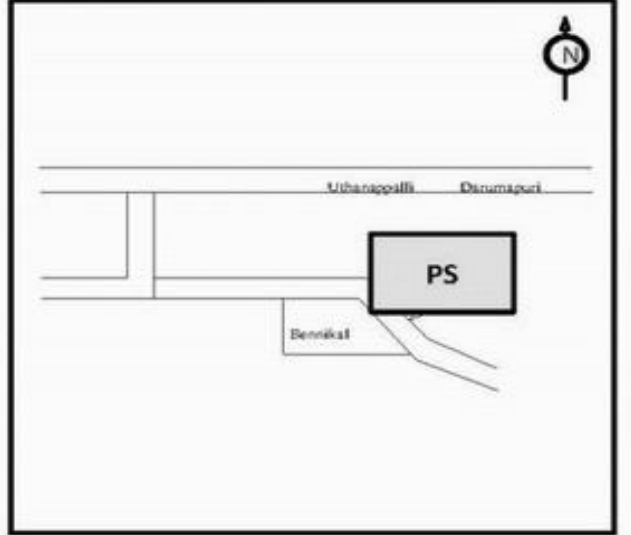
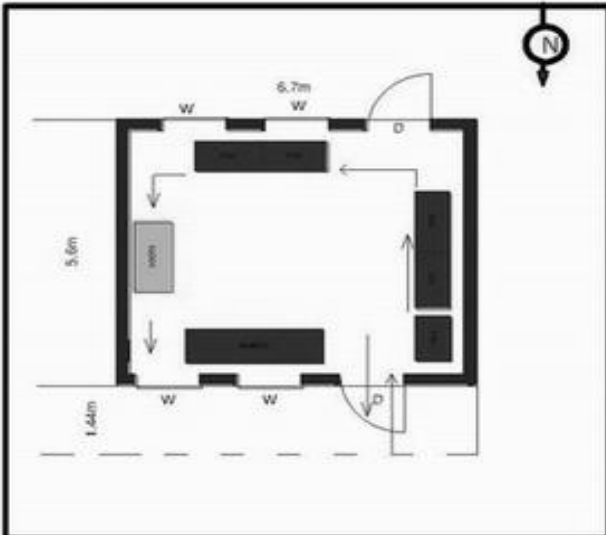
வாக்காளர் பட்டியல் - 2017
மாநிலம் - தமிழ்நாடு

சட்டமன்றத் தொகுதி எண், பெயர் மற்றும் ஒதுக்கீட்டுத்தகுதி நிலை :	54	வேப்பனஹள்ளி பொது		பாகம் எண்: 76														
சட்டமன்றத் தொகுதி அடங்கியுள்ள நாடாளுமன்றத் தொகுதியின் எண், பெயர் ஒதுக்கீட்டுத்தகுதி நிலை :		9 பொது																
1. திருத்தத்தின் விவரங்கள்																		
திருத்தப்படும் ஆண்டு : 2017 தகுதியேற்படுத்தும் நாள் : 01/01/2017 திருத்தத்தின் வகை : சிறப்பு சுருக்கமுறைத் திருத்தம் (2007 ஆம் ஆண்டு தொகுதி எல்லை மறுவரையறைப்படி) வரைவுப் பட்டியல் வெளியிடப்பட்ட நாள் : 01/09/2016	பட்டியல் வகை : 29-02-2016 அன்றைய தேதிப்படி தயாரிக்கப்பட்ட ஒருங்கிணைக்கப்பட்ட அடிப்படைப் பட்டியலும் அதனையடுத்த துணைப்பட்டியல்கள் 1 மற்றும் 2ம் ஒருங்கிணைக்கப்பட்ட பட்டியல்																	
2. பாகத்தின் விவரங்கள் மற்றும் வாக்குச்சாவடிக்கான பரப்பளவு																		
பாகத்தின் கீழ்வரும் பிரிவின் எண் மற்றும் பெயர்																		
1. சானமாவு (வ.கி) மற்றும் (ஊ) பென்னிக்கல் வார்டு 3 99. அயல்நாடு வாழ் வாக்காளர்கள் -																		
<table border="1" style="width: 100%; border-collapse: collapse;"> <tr><td>முக்கிய கிராமம்</td><td>: சானமாவு</td></tr> <tr><td>கி.நி.அ.மண்டலம்</td><td>: சானமாவு</td></tr> <tr><td>பிர்கா</td><td>: உத்தனப்பள்ளி</td></tr> <tr><td>காவல் நிலையம்</td><td>: சூலகிரி</td></tr> <tr><td>வட்டம்</td><td>: ஒதூர்</td></tr> <tr><td>மாவட்டம்</td><td>: கிருஷ்ணகிரி</td></tr> <tr><td>அஞ்சலகக்குறியீட்டெண்</td><td>: 635119</td></tr> </table>					முக்கிய கிராமம்	: சானமாவு	கி.நி.அ.மண்டலம்	: சானமாவு	பிர்கா	: உத்தனப்பள்ளி	காவல் நிலையம்	: சூலகிரி	வட்டம்	: ஒதூர்	மாவட்டம்	: கிருஷ்ணகிரி	அஞ்சலகக்குறியீட்டெண்	: 635119
முக்கிய கிராமம்	: சானமாவு																	
கி.நி.அ.மண்டலம்	: சானமாவு																	
பிர்கா	: உத்தனப்பள்ளி																	
காவல் நிலையம்	: சூலகிரி																	
வட்டம்	: ஒதூர்																	
மாவட்டம்	: கிருஷ்ணகிரி																	
அஞ்சலகக்குறியீட்டெண்	: 635119																	
3. வாக்குச் சாவடியின் விவரங்கள்																		
வாக்குச்சாவடியின் எண் மற்றும் பெயர் :	76 - ஊராட்சி ஒன்றிய துவக்கப்பள்ளி பென்னிக்கல்- 635119	வாக்குச்சாவடியின் வகைப்பாடு (ஆண் / பெண் / பொது)		பொது														
வாக்குச்சாவடியின் முகவரி :	மேற்கு பார்த்த தெற்கு பகுதி புதிய தாா்சு கட்டிடம்	துணை வாக்குச்சாவடிகளின் எண்ணிக்கை		0														
4. வாக்காளர்களின் எண்ணிக்கை																		
தொடங்கும் வரிசை எண்	முடியும் வரிசை எண்	வாக்காளர்களின் எண்ணிக்கை																
		ஆண்	பெண்	இதரர்	மொத்தம்													
1	651	330	320	1	651													

KRISHNAGIRI DISTRICT – கிருஷ்ணகிரி மாவட்டம்
054 – VEPPANAHALLI ASSEMBLY CONSTITUENCY – 054 - வேப்பனாறாளி சட்டமன்ற தொகுதி
 076 – Panchayat Union Primary School Bennikal 635119
 076 - ஊராட்சி ஒன்றிய துவக்கப்பள்ளி பெண்ணிக்கல்- 635119



COURTESY : GOOGLE



MINIMUM BASIC FACILITY (Please v)	WATER	RAMP	PLUG POINT	TOILET	HEALTH CARE
	✓	✓	✓	✓	X

a) Landmarks
 b) Road Names
 c) Traffic Flow

PS POLLING STATION

54-வேப்பனஹள்ளி சட்டமன்ற தொகுதி

வாக்காளர் பட்டியல் - 2017

பாகம் எண் 76

தொடர்ச்சி...

பிரிவு: 1-சானமாவு (வ.கி) மற்றும் (ஊ) பென்னிக்கல் வார்டு 3, பின்கோடு : 635119

1	WYG0821801 வாக்காளர் பெயர்: எல்லம்மா கணவர் பெயர்: சங்கர் புதியபழைய வீட்டு எண்: 1/- வயது: 66 இனம்: பெண்	2	WYG1068741 வாக்காளர் பெயர்: ராஜேஸ் தந்தை பெயர்: வெங்கட்ராஜ் புதியபழைய வீட்டு எண்: 1/- வயது: 24 இனம்: ஆண்	3	WYG1069012 வாக்காளர் பெயர்: வெங்கடலட்சுமி கணவர் பெயர்: முனிராஜ் புதியபழைய வீட்டு எண்: 1/- வயது: 22 இனம்: பெண்
4	WYG1273267 வாக்காளர் பெயர்: குமாா் தந்தை பெயர்: நாராயணப்பா புதியபழைய வீட்டு எண்: 1/- வயது: 41 இனம்: ஆண்	5	WYG0821926 வாக்காளர் பெயர்: கிருஷ்ணன் தந்தை பெயர்: வெங்கடசாமி புதியபழைய வீட்டு எண்: 1/- வயது: 25 இனம்: ஆண்	6	WYG1068691 வாக்காளர் பெயர்: ராஜா நாதன் தந்தை பெயர்: தனசேகர் புதியபழைய வீட்டு எண்: 1/- வயது: 40 இனம்: ஆண்
7	WYG1068675 வாக்காளர் பெயர்: நாராயணன் தந்தை பெயர்: அனுமந்தன் புதியபழைய வீட்டு எண்: 1/- வயது: 36 இனம்: ஆண்	8	WYG1069020 வாக்காளர் பெயர்: ரேனுகா கணவர் பெயர்: ராஜா நந்தம் புதியபழைய வீட்டு எண்: 1/- வயது: 31 இனம்: பெண்	9	WYG1069111 வாக்காளர் பெயர்: ஆஞ்சம்மா கணவர் பெயர்: வெங்கட்ராஜ் புதியபழைய வீட்டு எண்: 1/- வயது: 31 இனம்: பெண்
10	WYG1068865 வாக்காளர் பெயர்: செளமியா கணவர் பெயர்: கிருஷ்ணன் புதியபழைய வீட்டு எண்: 1/- வயது: 30 இனம்: பெண்	11	WYG1068881 வாக்காளர் பெயர்: கௌரம்மா கணவர் பெயர்: நாகராஜ் புதியபழைய வீட்டு எண்: 1/- வயது: 27 இனம்: பெண்	12	WYG1069145 வாக்காளர் பெயர்: பாவனா கணவர் பெயர்: வெங்கடசாமி புதியபழைய வீட்டு எண்: 1/- வயது: 25 இனம்: மற்றவர்
13	WYG0559203 வாக்காளர் பெயர்: கவிதா கணவர் பெயர்: திம்மராயன் புதியபழைய வீட்டு எண்: 2-501/ வயது: 26 இனம்: ஆண்	14	WYG0821918 வாக்காளர் பெயர்: உமாசங்கர் தந்தை பெயர்: கூபளியப்பா புதியபழைய வீட்டு எண்: 3-29C/ வயது: 22 இனம்: ஆண்	15	FMS5817986 வாக்காளர் பெயர்: முரளிதரன் தந்தை பெயர்: வீரபத்திரப்பா புதியபழைய வீட்டு எண்: 3-31 / NA வயது: 29 இனம்: ஆண்
16	WYG1326420 வாக்காளர் பெயர்: மம்தா தந்தை பெயர்: கிருஷ்ணப்பா புதியபழைய வீட்டு எண்: 3-31 / - வயது: 19 இனம்: பெண்	17	WYG0724286 வாக்காளர் பெயர்: ரமேஷ் தந்தை பெயர்: முனிசாமி புதியபழைய வீட்டு எண்: 3-36 / 3-471 வயது: 31 இனம்: ஆண்	18	WYG1069004 வாக்காளர் பெயர்: வேதா தந்தை பெயர்: எல்லப்பா புதியபழைய வீட்டு எண்: 3-38 / - வயது: 21 இனம்: பெண்
19	WYG0977595 வாக்காளர் பெயர்: காவியா தந்தை பெயர்: நரசிம்மன் புதியபழைய வீட்டு எண்: 3-58BA/ வயது: 22 இனம்: பெண்	20	WYG0821702 வாக்காளர் பெயர்: சைலா தந்தை பெயர்: சென்றாயப்பா புதியபழைய வீட்டு எண்: 3-71B / - வயது: 24 இனம்: பெண்	21	WYG1273374 வாக்காளர் பெயர்: முருகம்மா கணவர் பெயர்: சந்திரன் புதியபழைய வீட்டு எண்: 3-71C / - வயது: 22 இனம்: பெண்
22	WYG0821710 வாக்காளர் பெயர்: தனலட்சுமி தந்தை பெயர்: ஆஞ்சினப்பா புதியபழைய வீட்டு எண்: 3-81 / - வயது: 27 இனம்: பெண்	23	WYG1068717 வாக்காளர் பெயர்: சசிகுமார் தந்தை பெயர்: பெரியதாயப்பா புதியபழைய வீட்டு எண்: 3-85 / 3-548 வயது: 20 இனம்: ஆண்	24	WYG1068782 வாக்காளர் பெயர்: சொக்கப்பா தந்தை பெயர்: முனியப்பா புதியபழைய வீட்டு எண்: 3-212 / - வயது: 32 இனம்: ஆண்
25	WYG0821777 வாக்காளர் பெயர்: கனகா கணவர் பெயர்: சம்பக்குமார் புதியபழைய வீட்டு எண்: 3-345 / - வயது: 23 இனம்: பெண்	26	WYG1068725 வாக்காளர் பெயர்: கஜேந்திரன் தந்தை பெயர்: நாகராஜ் புதியபழைய வீட்டு எண்: 3-405 / - வயது: 21 இனம்: ஆண்	27	WYG1273382 வாக்காளர் பெயர்: கஜேந்திரன் தந்தை பெயர்: நாகராஜ் புதியபழைய வீட்டு எண்: 3-405 / - வயது: 22 இனம்: ஆண்
28	WYG1326404 வாக்காளர் பெயர்: ராஜம்மா கணவர் பெயர்: பாப்பன்னா புதியபழைய வீட்டு எண்: 3-408 / - வயது: 47 இனம்: பெண்	29	WYG1326412 வாக்காளர் பெயர்: அம்பிகா தாய் பெயர்: ராஜம்மா புதியபழைய வீட்டு எண்: 3-408 / - வயது: 27 இனம்: பெண்	30	WYG1068956 வாக்காளர் பெயர்: ஹோபா கணவர் பெயர்: ஜெகதீஷன் புதியபழைய வீட்டு எண்: 3-413 / - வயது: 23 இனம்: பெண்

54-வேப்பனஹள்ளி சட்டமன்ற தொகுதி

பாகம் எண் 76

வாக்காளர் பட்டியல் - 2017

தொடர்ச்சி...

பிரிவு: 1-சானமாவு (வ.கி) மற்றும் (ஊ) பென்னிக்கல் வார்டு 3, பின்கோடு : 635119

31	WYG0821843 வாக்காளர் பெயர்: நவீன்குமார் தந்தை பெயர்: நாகராஜ் புதிய/பழைய வீட்டு எண்: 3-414/3-48 வயது: 22 இனம்: ஆண்	32	WYG1273259 வாக்காளர் பெயர்: அனிதா கணவர் பெயர்: நவீன்குமாா் புதிய/பழைய வீட்டு எண்: 3-414/- வயது: 23 இனம்: பெண்	33	WYG1068857 வாக்காளர் பெயர்: வேனுகோபால் தந்தை பெயர்: ராமப்பா புதிய/பழைய வீட்டு எண்: 3-418/3-5b வயது: 20 இனம்: ஆண்
34	TN/14/074/0426712 வாக்காளர் பெயர்: சந்திரப்பா தந்தை பெயர்: வீரப்பா புதிய/பழைய வீட்டு எண்: 3-420/6-A வயது: 62 இனம்: ஆண்	35	FMS5817994 வாக்காளர் பெயர்: சந்திரன் தந்தை பெயர்: சிக்கண்ணா புதிய/பழைய வீட்டு எண்: 3-422/NA வயது: 29 இனம்: ஆண்	36	WYG0821835 வாக்காளர் பெயர்: நாராயணன் தந்தை பெயர்: சிக்கண்ணா புதிய/பழைய வீட்டு எண்: 3-422/3-8C வயது: 25 இனம்: ஆண்
37	WYG0821975 வாக்காளர் பெயர்: சிக்கதாயம்மா கணவர் பெயர்: நாகப்பா புதிய/பழைய வீட்டு எண்: 3-424/3-8A வயது: 47 இனம்: பெண்	38	WYG0821769 வாக்காளர் பெயர்: முரளி தந்தை பெயர்: நாகப்பா புதிய/பழைய வீட்டு எண்: 3-424/3-8A வயது: 23 இனம்: ஆண்	39	WYG1273325 வாக்காளர் பெயர்: ஹர்ஷ் தந்தை பெயர்: நாகப்பா புதிய/பழைய வீட்டு எண்: 3-424/- வயது: 21 இனம்: ஆண்
40	WYG0821744 வாக்காளர் பெயர்: எலேசன் தந்தை பெயர்: கோபால் புதிய/பழைய வீட்டு எண்: 3-425/ வயது: 23 இனம்: ஆண்	41	WYG0977637 வாக்காளர் பெயர்: பாலகிருஷ்ணன் தந்தை பெயர்: கோபால் புதிய/பழைய வீட்டு எண்: 3-425/ வயது: 21 இனம்: ஆண்	42	WYG1068709 வாக்காளர் பெயர்: லோகேஷ் தந்தை பெயர்: ராமசந்திரன் புதிய/பழைய வீட்டு எண்: 3-427/- வயது: 20 இனம்: ஆண்
43	WYG1044833 வாக்காளர் பெயர்: ராஜானந்தம் தந்தை பெயர்: தனசேகர் புதிய/பழைய வீட்டு எண்: 3-429/- வயது: 40 இனம்: ஆண்	44	WYG1044825 வாக்காளர் பெயர்: ரேணுகா கணவர் பெயர்: ராஜானந்தம் புதிய/பழைய வீட்டு எண்: 3-429/- வயது: 28 இனம்: பெண்	45	WYG1068899 வாக்காளர் பெயர்: மீனா தந்தை பெயர்: பசவராஜ் புதிய/பழைய வீட்டு எண்: 3-430/- வயது: 20 இனம்: பெண்
46	WYG1273283 வாக்காளர் பெயர்: முனியப்பா தந்தை பெயர்: அப்பையா புதிய/பழைய வீட்டு எண்: 3-436/- வயது: 61 இனம்: ஆண்	47	WYG1068998 வாக்காளர் பெயர்: சின்னம்மா கணவர் பெயர்: முருகன் புதிய/பழைய வீட்டு எண்: 3-438/ வயது: 37 இனம்: பெண்	48	WYG1160936 வாக்காளர் பெயர்: புட்டப்பா எ புத்திரப்பா தந்தை பெயர்: எல்லப்பா புதிய/பழைய வீட்டு எண்: 3-440/- வயது: 69 இனம்: ஆண்
49	WYG1160977 வாக்காளர் பெயர்: ஐயம்மா கணவர் பெயர்: புட்டப்பா எ புத்திரப்பா புதிய/பழைய வீட்டு எண்: 3-440/- வயது: 63 இனம்: பெண்	50	WYG1160944 வாக்காளர் பெயர்: லட்சுமண் எ லட்சுமி நாராயணன் தந்தை பெயர்: புட்டப்பா புதிய/பழைய வீட்டு எண்: 3-440/- வயது: 28 இனம்: ஆண்	51	WYG0822015 வாக்காளர் பெயர்: லட்சுமிதேவி கணவர் பெயர்: ஐயப்பா புதிய/பழைய வீட்டு எண்: 3-440/3-19 வயது: 23 இனம்: பெண்
52	TN/14/074/0426729 வாக்காளர் பெயர்: புட்டப்பா தந்தை பெயர்: எல்லப்பா புதிய/பழைய வீட்டு எண்: 3-440/3-19 வயது: 75 இனம்: ஆண்	53	FMS1456847 வாக்காளர் பெயர்: ஐயம்மா கணவர் பெயர்: புட்டப்பா புதிய/பழைய வீட்டு எண்: 3-440/3-19 வயது: 62 இனம்: பெண்	54	FMS1456854 வாக்காளர் பெயர்: நாராயணசாமி தந்தை பெயர்: புட்டப்பா புதிய/பழைய வீட்டு எண்: 3-440/3-19 வயது: 27 இனம்: ஆண்
55	FMS1457092 வாக்காளர் பெயர்: ஐயப்பன் தந்தை பெயர்: புட்டப்பா புதிய/பழைய வீட்டு எண்: 3-440/3-19 வயது: 28 இனம்: ஆண்	56	FMS3621471 வாக்காளர் பெயர்: எல்லப்பா தந்தை பெயர்: புட்டப்பா புதிய/பழைய வீட்டு எண்: 3-440/3-19 வயது: 32 இனம்: ஆண்	57	FMS3622826 வாக்காளர் பெயர்: லட்சுமிநாராயணன் தந்தை பெயர்: புட்டப்பா புதிய/பழைய வீட்டு எண்: 3-440/3-19 வயது: 30 இனம்: ஆண்
58	WYG1192673 வாக்காளர் பெயர்: கவிதா கணவர் பெயர்: லட்சுமணன் புதிய/பழைய வீட்டு எண்: 3-440/- வயது: 20 இனம்: பெண்	59	FMS5818000 வாக்காளர் பெயர்: முனிரத்தினா கணவர் பெயர்: முத்தப்பன் புதிய/பழைய வீட்டு எண்: 3-443/NA வயது: 29 இனம்: பெண்	60	FMS5818018 வாக்காளர் பெயர்: முனிராஜ் தாய் பெயர்: லட்சுமம்மா புதிய/பழைய வீட்டு எண்: 3-444/NA வயது: 30 இனம்: ஆண்

54-வேப்பனஹள்ளி சட்டமன்ற தொகுதி

பாகம் எண் 76

வாக்காளர் பட்டியல் - 2017

தொடர்ச்சி...

பிரிவு: 1-சானமாவு (வ.கி) மற்றும் (ஊ) பென்னிக்கல் வார்டு 3, பின்கோடு : 635119

61	WYG0559153 வாக்காளர் பெயர்: சந்திரம்மா கணவர் பெயர்: எல்லப்பா புதியபழைய வீட்டு எண்: 3-449/ வயது: 33 இனம்: பெண்	62	WYG0559070 வாக்காளர் பெயர்: அம்பிகா தந்தை பெயர்: கணேஷ் புதியபழைய வீட்டு எண்: 3-454/ வயது: 27 இனம்: பெண்	63	WYG0821942 வாக்காளர் பெயர்: வெங்கடேசன் தந்தை பெயர்: நாராயணன் புதியபழைய வீட்டு எண்: 3-457/- வயது: 23 இனம்: ஆண்
64	WYG1068758 வாக்காளர் பெயர்: திம்மராயப்பா தந்தை பெயர்: கோபாலப்பா புதியபழைய வீட்டு எண்: 3-460/- வயது: 27 இனம்: ஆண்	65	WYG1068766 வாக்காளர் பெயர்: மஞ்சநாத் தந்தை பெயர்: கோபாலப்பா புதியபழைய வீட்டு எண்: 3-460/- வயது: 25 இனம்: ஆண்	66	WYG1273317 வாக்காளர் பெயர்: சசிகுமாா் தந்தை பெயர்: லட்சுமைய்யா புதியபழைய வீட்டு எண்: 3-464A/- வயது: 21 இனம்: ஆண்
67	WYG0559047 வாக்காளர் பெயர்: சங்கர் தந்தை பெயர்: தாண்டராயன் புதியபழைய வீட்டு எண்: 3-465/ வயது: 29 இனம்: ஆண்	68	WYG0559278 வாக்காளர் பெயர்: நவீன் தந்தை பெயர்: கோபால் புதியபழைய வீட்டு எண்: 3-466/- வயது: 26 இனம்: ஆண்	69	WYG0821793 வாக்காளர் பெயர்: நவீணா தந்தை பெயர்: கோபால் புதியபழைய வீட்டு எண்: 3-466/3-40 வயது: 25 இனம்: பெண்
70	WYG1068873 வாக்காளர் பெயர்: ராதிகா தந்தை பெயர்: வெங்கட்ராஜ் புதியபழைய வீட்டு எண்: 3-466/- வயது: 20 இனம்: பெண்	71	WYG1192665 வாக்காளர் பெயர்: எல்லேஷ்சன் தந்தை பெயர்: சிக்கிரப்பா புதியபழைய வீட்டு எண்: 3-466/ வயது: 30 இனம்: ஆண்	72	WYG1160951 வாக்காளர் பெயர்: வெங்கட்டம்மா கணவர் பெயர்: சிக்கிரப்பா புதியபழைய வீட்டு எண்: 3-466/- வயது: 72 இனம்: பெண்
73	WYG1069137 வாக்காளர் பெயர்: சோபா கணவர் பெயர்: ரமேஷ் புதியபழைய வீட்டு எண்: 3-471/3-36 வயது: 21 இனம்: பெண்	74	WYG1069061 வாக்காளர் பெயர்: ருக்மணி கணவர் பெயர்: முரளி புதியபழைய வீட்டு எண்: 3-472/- வயது: 24 இனம்: பெண்	75	WYG0559260 வாக்காளர் பெயர்: சின்னம்மா தாய் பெயர்: முனியம்மா புதியபழைய வீட்டு எண்: 3-473/ வயது: 67 இனம்: பெண்
76	WYG0977686 வாக்காளர் பெயர்: வெங்கடேஷ் தந்தை பெயர்: பாப்பண்ணா புதியபழைய வீட்டு எண்: 3-480/- வயது: 45 இனம்: ஆண்	77	FMS5818034 வாக்காளர் பெயர்: அரிஷ் தந்தை பெயர்: ராமய்யா புதியபழைய வீட்டு எண்: 3-483/NA வயது: 32 இனம்: ஆண்	78	WYG0664771 வாக்காளர் பெயர்: ஹரிஷ் தந்தை பெயர்: ராமய்யா புதியபழைய வீட்டு எண்: 3-483/ வயது: 29 இனம்: ஆண்
79	WYG1068949 வாக்காளர் பெயர்: புஷ்பா கணவர் பெயர்: ஹரீஷ் புதியபழைய வீட்டு எண்: 3-483/ வயது: 24 இனம்: பெண்	80	WYG0977611 வாக்காளர் பெயர்: யசோதா தந்தை பெயர்: சிவராஜ் புதியபழைய வீட்டு எண்: 3-485/ வயது: 24 இனம்: பெண்	81	WYG0977603 வாக்காளர் பெயர்: கார்த்திக் தந்தை பெயர்: சிவராஜ் புதியபழைய வீட்டு எண்: 3-485/ வயது: 22 இனம்: ஆண்
82	WYG1160894 வாக்காளர் பெயர்: மாதைய்யன் தந்தை பெயர்: ரத்னம் புதியபழைய வீட்டு எண்: 3-486/- வயது: 52 இனம்: ஆண்	83	WYG0821892 வாக்காளர் பெயர்: உதயகுமார் தந்தை பெயர்: திம்மராயன் புதியபழைய வீட்டு எண்: 3-490/3-55 வயது: 23 இனம்: ஆண்	84	WYG0822007 வாக்காளர் பெயர்: சுமா கணவர் பெயர்: மாரப்பா புதியபழைய வீட்டு எண்: 3-490/3-55 வயது: 23 இனம்: பெண்
85	WYG0724294 வாக்காளர் பெயர்: வெங்கடராஜ் தந்தை பெயர்: பெரியகாளப்பா புதியபழைய வீட்டு எண்: 3-495/NA வயது: 42 இனம்: ஆண்	86	FMS5818042 வாக்காளர் பெயர்: முரளி தந்தை பெயர்: நாராயணன் புதியபழைய வீட்டு எண்: 3-496/NA வயது: 29 இனம்: ஆண்	87	WYG1273242 வாக்காளர் பெயர்: முருகேஷ் தந்தை பெயர்: முனியப்பன் புதியபழைய வீட்டு எண்: 3-496/- வயது: 36 இனம்: ஆண்
88	WYG1273333 வாக்காளர் பெயர்: பவித்ரா கணவர் பெயர்: சந்திரன் புதியபழைய வீட்டு எண்: 3-496/- வயது: 22 இனம்: பெண்	89	WYG1273416 வாக்காளர் பெயர்: ரோஜா கணவர் பெயர்: முனிகிருஷ்ணன் புதியபழைய வீட்டு எண்: 3-496/- வயது: 22 இனம்: பெண்	90	WYG1273366 வாக்காளர் பெயர்: நவீன்குமார் தந்தை பெயர்: எல்லப்பா புதியபழைய வீட்டு எண்: 3-496/- வயது: 22 இனம்: ஆண்

54-வேப்பனஹள்ளி சட்டமன்ற தொகுதி

பாகம் எண் 76

வாக்காளர் பட்டியல் - 2017

தொடர்ச்சி...

பிரிவு: 1-சானமாவு (வ.கி) மற்றும் (ஊ) பென்னிக்கல் வார்டு 3, பின்கோடு : 635119

91	WYG1273390 வாக்காளர் பெயர்: பழனியம்மாள் கணவர் பெயர்: பெருமாள் புதியபழைய வீட்டு எண்: 3-496 / - வயது: 22 இனம்: பெண்	92	WYG1273275 வாக்காளர் பெயர்: ரவிக்குமார் தந்தை பெயர்: சிவராஜ் புதியபழைய வீட்டு எண்: 3-496 / - வயது: 20 இனம்: ஆண்	93	WYG0821900 வாக்காளர் பெயர்: மஞ்சநாதன் தந்தை பெயர்: ராமகிருஷ்ணன் புதியபழைய வீட்டு எண்: 3-497 / 3-59 வயது: 23 இனம்: ஆண்
94	WYG1068733 வாக்காளர் பெயர்: தேவராஜ் தந்தை பெயர்: எல்லப்பா புதியபழைய வீட்டு எண்: 3-500 / 3-60 வயது: 33 இனம்: ஆண்	95	WYG0822023 வாக்காளர் பெயர்: யசோதா கணவர் பெயர்: யுவராஜ் புதியபழைய வீட்டு எண்: 3-502 / 3-60 வயது: 22 இனம்: பெண்	96	WYG0822031 வாக்காளர் பெயர்: ராஜம்மா கணவர் பெயர்: கோபால் புதியபழைய வீட்டு எண்: 3-504B / - வயது: 66 இனம்: பெண்
97	WYG1273309 வாக்காளர் பெயர்: செளந்தரபாண்டியன் தந்தை பெயர்: லோகநாதன் புதியபழைய வீட்டு எண்: 3-506 / - வயது: 20 இனம்: ஆண்	98	WYG1068923 வாக்காளர் பெயர்: பத்மாவதி கணவர் பெயர்: தேவராஜ் புதியபழைய வீட்டு எண்: 3-508 / - வயது: 27 இனம்: பெண்	99	WYG1068840 வாக்காளர் பெயர்: கேசவன் தந்தை பெயர்: சீனிவாசன் புதியபழைய வீட்டு எண்: 3-511 / வயது: 20 இனம்: ஆண்
100	WYG0821850 வாக்காளர் பெயர்: முனிகிருஷ்ணன் தந்தை பெயர்: சீனிவாசன் புதியபழைய வீட்டு எண்: 3-511 / வயது: 23 இனம்: ஆண்	101	WYG1068964 வாக்காளர் பெயர்: லட்சுமம்மா கணவர் பெயர்: முனியப்பா புதியபழைய வீட்டு எண்: 3-512-2 / - வயது: 77 இனம்: பெண்	102	WYG1069046 வாக்காளர் பெயர்: கார்த்தம்மா கணவர் பெயர்: சொக்கப்பா புதியபழைய வீட்டு எண்: 3-512-2 / - வயது: 41 இனம்: பெண்
103	WYG1068790 வாக்காளர் பெயர்: திலக் தந்தை பெயர்: சொக்கப்பா புதியபழைய வீட்டு எண்: 3-512-2 / - வயது: 22 இனம்: ஆண்	104	WYG0977629 வாக்காளர் பெயர்: பெரியசாமி தந்தை பெயர்: ஸ்ரீனிவாசன் புதியபழைய வீட்டு எண்: 3-513 / NA வயது: 73 இனம்: ஆண்	105	WYG0977645 வாக்காளர் பெயர்: லட்சுமி கணவர் பெயர்: பெரியசாமி புதியபழைய வீட்டு எண்: 3-513 / NA வயது: 54 இனம்: பெண்
106	WYG0821967 வாக்காளர் பெயர்: சஞ்சீவன் தந்தை பெயர்: சின்னஎல்லப்பா புதியபழைய வீட்டு எண்: 3-515 / - வயது: 22 இனம்: ஆண்	107	WYG0821991 வாக்காளர் பெயர்: ராதம்மா கணவர் பெயர்: அஸ்வத்தன் புதியபழைய வீட்டு எண்: 3-518 / வயது: 23 இனம்: பெண்	108	FMS3621968 வாக்காளர் பெயர்: அஸ்வத்தன் தந்தை பெயர்: சென்றாயன் புதியபழைய வீட்டு எண்: 3-518 / - வயது: 30 இனம்: ஆண்
109	WYG0821959 வாக்காளர் பெயர்: ஹரிஷ் தந்தை பெயர்: வெங்கடேசன் புதியபழைய வீட்டு எண்: 3-522 / வயது: 23 இனம்: ஆண்	110	WYG1068915 வாக்காளர் பெயர்: பார்வதம்மா கணவர் பெயர்: கிருஷ்ணப்பா புதியபழைய வீட்டு எண்: 3-528-1 / - வயது: 47 இனம்: பெண்	111	WYG1068808 வாக்காளர் பெயர்: முனியப்பா தந்தை பெயர்: கோபைய்யா புதியபழைய வீட்டு எண்: 3-528-1 / - வயது: 77 இனம்: ஆண்
112	WYG1068816 வாக்காளர் பெயர்: கிருஷ்ணப்பா தந்தை பெயர்: முனியப்பா புதியபழைய வீட்டு எண்: 3-528-2 / - வயது: 50 இனம்: ஆண்	113	WYG0821819 வாக்காளர் பெயர்: பரமேஷ் தந்தை பெயர்: பாக்யலட்சுமி புதியபழைய வீட்டு எண்: 3-529 / - வயது: 22 இனம்: ஆண்	114	WYG0821876 வாக்காளர் பெயர்: முரளி தந்தை பெயர்: சின்னஎல்லப்பா புதியபழைய வீட்டு எண்: 3-531 / - வயது: 23 இனம்: ஆண்
115	WYG0977587 வாக்காளர் பெயர்: எல்லம்மா தந்தை பெயர்: சின்னஎல்லப்பா புதியபழைய வீட்டு எண்: 3-531 / - வயது: 22 இனம்: பெண்	116	WYG1273424 வாக்காளர் பெயர்: மகேந்திரன் தந்தை பெயர்: கிருஷ்ணன் புதியபழைய வீட்டு எண்: 3-532 / - வயது: 22 இனம்: ஆண்	117	WYG1068683 வாக்காளர் பெயர்: ரவிகிரன் தந்தை பெயர்: கோவிந்தப்பா புதியபழைய வீட்டு எண்: 3-535 / 85 வயது: 20 இனம்: ஆண்
118	WYG1068667 வாக்காளர் பெயர்: குளசேகர் தந்தை பெயர்: நாகராஜ் புதியபழைய வீட்டு எண்: 3-536 / 3-85 வயது: 22 இனம்: ஆண்	119	WYG1273291 வாக்காளர் பெயர்: மோகன்குமார் தந்தை பெயர்: கோபலப்பா புதியபழைய வீட்டு எண்: 3-541 / - வயது: 23 இனம்: ஆண்	120	WYG0821751 வாக்காளர் பெயர்: சுரேஷ் தந்தை பெயர்: முனிகிருஷ்ணன் புதியபழைய வீட்டு எண்: 3-543-8 / வயது: 23 இனம்: ஆண்

54-வேப்பனஹள்ளி சட்டமன்ற தொகுதி

பாகம் எண் 76

வாக்காளர் பட்டியல் - 2017

தொடர்ச்சி...

பிரிவு: 1-சானமாவு (வ.கி) மற்றும் (ஊ) பென்னிக்கல் வார்டு 3, பின்கோடு : 635119

121	WYG1068972 வாக்காளர் பெயர்: மஞ்சளா கணவர் பெயர்: கோபி புதியபழைய வீட்டு எண்: 3-548 / - வயது: 24 இனம்: பெண்	122	WYG1069038 வாக்காளர் பெயர்: வீணா தந்தை பெயர்: முனிசாமி புதியபழைய வீட்டு எண்: 3-549 / 3-50 வயது: 21 இனம்: பெண்	123	WYG0821736 வாக்காளர் பெயர்: லட்சுமிகுமார் தந்தை பெயர்: மாரப்பன் புதியபழைய வீட்டு எண்: 3-552 / - வயது: 27 இனம்: ஆண்
124	WYG0821983 வாக்காளர் பெயர்: நாகமணி கணவர் பெயர்: ராஜகோபாலகிருஷ்ணன் புதியபழைய வீட்டு எண்: 3-552 / - வயது: 23 இனம்: பெண்	125	WYG1273408 வாக்காளர் பெயர்: திம்மேந்திரகுமார் தந்தை பெயர்: மாரப்பா புதியபழைய வீட்டு எண்: 3-552 / - வயது: 20 இனம்: ஆண்	126	WYG1160886 வாக்காளர் பெயர்: புட்டம்மா கணவர் பெயர்: அனுமந்தன் புதியபழைய வீட்டு எண்: 3-555 / - வயது: 40 இனம்: பெண்
127	WYG0559161 வாக்காளர் பெயர்: முருகன் தந்தை பெயர்: முனிதிம்மன் புதியபழைய வீட்டு எண்: 3-556 / - வயது: 31 இனம்: ஆண்	128	WYG0559286 வாக்காளர் பெயர்: எல்லம்மா கணவர் பெயர்: முனிதிம்மன் புதியபழைய வீட்டு எண்: 3-556 / - வயது: 27 இனம்: பெண்	129	WYG0977694 வாக்காளர் பெயர்: ராஜேந்திரன் தந்தை பெயர்: வெங்கடேசன் புதியபழைய வீட்டு எண்: 3-558 / - வயது: 22 இனம்: ஆண்
130	TN/14/074/0426828 வாக்காளர் பெயர்: சீனிவாசன் தந்தை பெயர்: அனுமந்தன் புதியபழைய வீட்டு எண்: 3-561-1 / - வயது: 44 இனம்: ஆண்	131	WYG0559401 வாக்காளர் பெயர்: கவிதா தந்தை பெயர்: முனியப்பா புதியபழைய வீட்டு எண்: 3-564 / - வயது: 25 இனம்: பெண்	132	WYG1192640 வாக்காளர் பெயர்: கிருஷ்ணப்பா தந்தை பெயர்: அர்ஜுனன் புதியபழைய வீட்டு எண்: 3-566 / - வயது: 52 இனம்: ஆண்
133	WYG0679449 வாக்காளர் பெயர்: முருகன் தந்தை பெயர்: ராமமுர்த்தி புதியபழைய வீட்டு எண்: 3-570 / - வயது: 32 இனம்: ஆண்	134	WYG0679456 வாக்காளர் பெயர்: எல்லம்மாள் கணவர் பெயர்: முருகன் புதியபழைய வீட்டு எண்: 3-570 / - வயது: 29 இனம்: பெண்	135	WYG0977660 வாக்காளர் பெயர்: ரஞ்சிதா கணவர் பெயர்: சந்திரன் புதியபழைய வீட்டு எண்: 3-572 / NA வயது: 21 இனம்: பெண்
136	WYG0977652 வாக்காளர் பெயர்: லட்சுமம்மா கணவர் பெயர்: கணேசன் புதியபழைய வீட்டு எண்: 3-573 / 3-47 வயது: 33 இனம்: பெண்	137	WYG1160969 வாக்காளர் பெயர்: லட்சுமம்மா தாய் பெயர்: குஜ்ஜம்மா புதியபழைய வீட்டு எண்: 3-573 / - வயது: 35 இனம்: பெண்	138	WYG1068824 வாக்காளர் பெயர்: அரிஸ்குமார் தந்தை பெயர்: ராமன் புதியபழைய வீட்டு எண்: 3-577 / - வயது: 20 இனம்: ஆண்
139	WYG1326438 வாக்காளர் பெயர்: அருணா தந்தை பெயர்: ராமன் புதியபழைய வீட்டு எண்: 3-577 / - வயது: 19 இனம்: பெண்	140	WYG0821868 வாக்காளர் பெயர்: நாகராஜ் தந்தை பெயர்: திப்பைய்யா புதியபழைய வீட்டு எண்: 3-578 / - வயது: 22 இனம்: ஆண்	141	WYG1244771 வாக்காளர் பெயர்: மாரிமுத்து தந்தை பெயர்: திப்பைய்யன் புதியபழைய வீட்டு எண்: 3-578 / - வயது: 29 இனம்: ஆண்
142	WYG1068907 வாக்காளர் பெயர்: ரத்னா கணவர் பெயர்: விஜய்குமார் புதியபழைய வீட்டு எண்: 3-580 / - வயது: 24 இனம்: பெண்	143	WYG0821934 வாக்காளர் பெயர்: சிவசங்கர் தந்தை பெயர்: ராமய்யா புதியபழைய வீட்டு எண்: 3-584 / - வயது: 23 இனம்: ஆண்	144	FMS5818059 வாக்காளர் பெயர்: சண்முகம் தந்தை பெயர்: பேட்டியப்பா புதியபழைய வீட்டு எண்: 3-586 / NA வயது: 26 இனம்: ஆண்
145	WYG1160910 வாக்காளர் பெயர்: சகுணா கணவர் பெயர்: பேட்டியப்பா புதியபழைய வீட்டு எண்: 3-586 / - வயது: 32 இனம்: பெண்	146	WYG1160928 வாக்காளர் பெயர்: சண்முகம் தந்தை பெயர்: பேட்டியப்பா புதியபழைய வீட்டு எண்: 3-586 / - வயது: 27 இனம்: ஆண்	147	WYG0112599 வாக்காளர் பெயர்: சசிகுமார் தந்தை பெயர்: ராமைய்யா புதியபழைய வீட்டு எண்: 3-589 / NA வயது: 26 இனம்: ஆண்
148	WYG0821728 வாக்காளர் பெயர்: கிருஷ்ணன் தந்தை பெயர்: ராமப்பா புதியபழைய வீட்டு எண்: 3-589 / 3-24 வயது: 22 இனம்: ஆண்	149	WYG1069087 வாக்காளர் பெயர்: மம்தா கணவர் பெயர்: முனிராஜ் புதியபழைய வீட்டு எண்: 3-589 / - வயது: 21 இனம்: பெண்	150	WYG0977678 வாக்காளர் பெயர்: மேனகா கணவர் பெயர்: மஞ்சநாத் புதியபழைய வீட்டு எண்: 3-590 / 3-33 வயது: 24 இனம்: பெண்

54-வேப்பனஹள்ளி சட்டமன்ற தொகுதி

பாகம் எண் 76

வாக்காளர் பட்டியல் - 2017

தொடர்ச்சி...

பிரிவு: 1-சானமாவு (வ.கி) மற்றும் (ஊ) பென்னிக்கல் வார்டு 3, பின்கோடு : 635119

151 WYG1069129 வாக்காளர் பெயர்: லட்சுமி கணவர் பெயர்: நாகராஜ் புதியபழைய வீட்டு எண்: 4-433/- வயது: 22 இனம்: பெண்	152 WYG0977702 வாக்காளர் பெயர்: புருஷோத்தமன் தந்தை பெயர்: லோகநாதன் புதியபழைய வீட்டு எண்: 6-506-B/- வயது: 21 இனம்: ஆண்	153 WYG0821827 வாக்காளர் பெயர்: ஆனந்தன் தந்தை பெயர்: பெருமாள் புதியபழைய வீட்டு எண்: 73B/3-583 வயது: 24 இனம்: ஆண்
154 WYG0821884 வாக்காளர் பெயர்: ராஜேந்திரன் தந்தை பெயர்: பெருமாள் புதியபழைய வீட்டு எண்: 73B/3-583 வயது: 22 இனம்: ஆண்	155 TN/14/074/0426695 வாக்காளர் பெயர்: சின்னமுனியப்பா தந்தை பெயர்: முனிஎல்லப்பா புதியபழைய வீட்டு எண்: 403/1 வயது: 62 இனம்: ஆண்	156 TN/14/074/0426693 வாக்காளர் பெயர்: ரத்தினம்மா கணவர் பெயர்: சின்னமுனியப்பா புதியபழைய வீட்டு எண்: 403/1 வயது: 47 இனம்: பெண்
157 TN/14/074/0426694 வாக்காளர் பெயர்: முத்துராஜ் தந்தை பெயர்: முனிஎல்லப்பா புதியபழைய வீட்டு எண்: 403/1 வயது: 41 இனம்: ஆண்	158 FMS1456276 வாக்காளர் பெயர்: ராதம்மா கணவர் பெயர்: முத்தப்பா புதியபழைய வீட்டு எண்: 403/1 வயது: 37 இனம்: பெண்	159 FMS3621711 வாக்காளர் பெயர்: சேகர் தந்தை பெயர்: சின்னமுனியப்பா புதியபழைய வீட்டு எண்: 403/1 வயது: 30 இனம்: ஆண்
160 WYG0678961 வாக்காளர் பெயர்: யசோதா தந்தை பெயர்: சின்னமுனியப்பா புதியபழைய வீட்டு எண்: 403/1 வயது: 26 இனம்: பெண்	161 TN/14/074/0426691 வாக்காளர் பெயர்: எல்லம்மா கணவர் பெயர்: தானப்பா புதியபழைய வீட்டு எண்: 403-1/1 வயது: 68 இனம்: பெண்	162 TN/14/074/0426688 வாக்காளர் பெயர்: மெய்யப்பன் தந்தை பெயர்: மந்திரியப்பா புதியபழைய வீட்டு எண்: 405/1 வயது: 82 இனம்: ஆண்
163 FMS3622651 வாக்காளர் பெயர்: கிருஷ்ணன் தந்தை பெயர்: மந்திரியப்பா புதியபழைய வீட்டு எண்: 405/1 வயது: 40 இனம்: ஆண்	164 FMS3622016 வாக்காளர் பெயர்: மஞ்சளா கணவர் பெயர்: கிருஷ்ணன் புதியபழைய வீட்டு எண்: 405/1 வயது: 32 இனம்: பெண்	165 TN/14/074/0426673 வாக்காளர் பெயர்: நாகராஜ் தந்தை பெயர்: மெய்யப்பன் புதியபழைய வீட்டு எண்: 405-1/NA வயது: 44 இனம்: ஆண்
166 FMS1456920 வாக்காளர் பெயர்: சாந்தம்மா கணவர் பெயர்: நாகராஜ் புதியபழைய வீட்டு எண்: 405-1/NA வயது: 41 இனம்: பெண்	167 FMS5769450 வாக்காளர் பெயர்: எல்லப்பா தந்தை பெயர்: நஞ்சப்பா புதியபழைய வீட்டு எண்: 406/1D வயது: 66 இனம்: ஆண்	168 TN/14/074/0426697 வாக்காளர் பெயர்: முனிலட்சுமி கணவர் பெயர்: எல்லப்பா புதியபழைய வீட்டு எண்: 406/1D வயது: 50 இனம்: பெண்
169 FMS3622321 வாக்காளர் பெயர்: நாகராஜ் தந்தை பெயர்: எல்லப்பா புதியபழைய வீட்டு எண்: 406/1D வயது: 36 இனம்: ஆண்	170 TN/14/074/0426216 வாக்காளர் பெயர்: முனிதாயம்மா கணவர் பெயர்: கிருஷ்ணப்பா புதியபழைய வீட்டு எண்: 407/1A வயது: 52 இனம்: பெண்	171 FMS1456581 வாக்காளர் பெயர்: ராஜ கோபால் தாய் பெயர்: முனிதாயம்மா புதியபழைய வீட்டு எண்: 407/1A வயது: 35 இனம்: ஆண்
172 FMS5741863 வாக்காளர் பெயர்: ஸ்ரீ வித்யா கணவர் பெயர்: ராஜ கோபால் புதியபழைய வீட்டு எண்: 407/1A வயது: 31 இனம்: பெண்	173 FMS1455559 வாக்காளர் பெயர்: பாப்பண்ணா தந்தை பெயர்: நஞ்சப்பா புதியபழைய வீட்டு எண்: 408/1C வயது: 77 இனம்: ஆண்	174 FMS1456805 வாக்காளர் பெயர்: எல்லம்மா கணவர் பெயர்: பாப்பண்ணா புதியபழைய வீட்டு எண்: 408/1C வயது: 62 இனம்: பெண்
175 FMS1456771 வாக்காளர் பெயர்: வெங்கடேசன் தந்தை பெயர்: பாப்பண்ணா புதியபழைய வீட்டு எண்: 408/1C வயது: 42 இனம்: ஆண்	176 FMS1456649 வாக்காளர் பெயர்: லோகேஷ் தந்தை பெயர்: பாப்பண்ணா புதியபழைய வீட்டு எண்: 408/1C வயது: 37 இனம்: ஆண்	177 FMS1456680 வாக்காளர் பெயர்: சந்திரன் தந்தை பெயர்: பாப்பண்ணா புதியபழைய வீட்டு எண்: 408/1C வயது: 35 இனம்: ஆண்
178 FMS3621919 வாக்காளர் பெயர்: சரஸ்வதி கணவர் பெயர்: வெங்கடேசன் புதியபழைய வீட்டு எண்: 408/1C வயது: 34 இனம்: பெண்	179 FMS3621935 வாக்காளர் பெயர்: லச்சுமம்மா கணவர் பெயர்: லோகேஷ் புதியபழைய வீட்டு எண்: 408/1C வயது: 32 இனம்: பெண்	180 FMS5742317 வாக்காளர் பெயர்: ராதா கணவர் பெயர்: சந்திரன் புதியபழைய வீட்டு எண்: 408/NA வயது: 31 இனம்: பெண்

54-வேப்பனஹள்ளி சட்டமன்ற தொகுதி

பாகம் எண் 76

வாக்காளர் பட்டியல் - 2017

தொடர்ச்சி...

பிரிவு: 1-சானமாவு (வ.கி) மற்றும் (ஊ) பென்னிக்கல் வார்டு 3, பின்கோடு : 635119

181 FMS1456227 வாக்காளர் பெயர்: ராமைய்யா தந்தை பெயர்: சின்னப்பாப்பையா புதியபழைய வீட்டு எண்: 409/38 வயது: 72 இனம்: ஆண்	182 FMS1456722 வாக்காளர் பெயர்: புட்டம்மா கணவர் பெயர்: ராமைய்யா புதியபழைய வீட்டு எண்: 409/38 வயது: 59 இனம்: பெண்	183 FMS1455336 வாக்காளர் பெயர்: ஜெயசங்கர் தந்தை பெயர்: ராமைய்யா புதியபழைய வீட்டு எண்: 409/38 வயது: 38 இனம்: ஆண்
184 WYG0023697 வாக்காளர் பெயர்: பிந்து கணவர் பெயர்: ஜெய்சங்கர் புதியபழைய வீட்டு எண்: 409/38 வயது: 27 இனம்: பெண்	185 TN/14/074/0426214 வாக்காளர் பெயர்: கோபால் தந்தை பெயர்: நாராயணப்பா புதியபழைய வீட்டு எண்: 412/2A வயது: 62 இனம்: ஆண்	186 TN/14/074/0426700 வாக்காளர் பெயர்: நஞ்சம்மா கணவர் பெயர்: கோபால் புதியபழைய வீட்டு எண்: 412/2A வயது: 54 இனம்: பெண்
187 FMS3622289 வாக்காளர் பெயர்: வரதராஜன் தந்தை பெயர்: கோபால் புதியபழைய வீட்டு எண்: 412/2A வயது: 34 இனம்: ஆண்	188 WYG0023705 வாக்காளர் பெயர்: சந்திரகலா கணவர் பெயர்: வரதராஜ் புதியபழைய வீட்டு எண்: 412/2A வயது: 30 இனம்: பெண்	189 TN/14/074/0426090 வாக்காளர் பெயர்: லட்சுமியம்மா தந்தை பெயர்: நாராயணப்பா புதியபழைய வீட்டு எண்: 413/2A வயது: 92 இனம்: பெண்
190 TN/14/074/0426021 வாக்காளர் பெயர்: திம்மாராயப்பா தந்தை பெயர்: நாராயணப்பா புதியபழைய வீட்டு எண்: 413/2A வயது: 52 இனம்: ஆண்	191 TN/14/074/0426091 வாக்காளர் பெயர்: ராமக்கா கணவர் பெயர்: திம்மாராயப்பா புதியபழைய வீட்டு எண்: 413/2A வயது: 48 இனம்: பெண்	192 WYG0678979 வாக்காளர் பெயர்: அமராவதி கணவர் பெயர்: கிருஷ்ணமூர்த்தி புதியபழைய வீட்டு எண்: 413/2A வயது: 25 இனம்: பெண்
193 FMS6117097 வாக்காளர் பெயர்: கிருஷ்ணமூர்த்தி தந்தை பெயர்: திம்மாராயப்பா புதியபழைய வீட்டு எண்: 413-2A/NA வயது: 30 இனம்: ஆண்	194 FMS6117105 வாக்காளர் பெயர்: ஜெகதீசன் தந்தை பெயர்: திம்மாராயப்பா புதியபழைய வீட்டு எண்: 413-2A/NA வயது: 28 இனம்: ஆண்	195 TN/14/074/0426704 வாக்காளர் பெயர்: நாகராஜ் தாய் பெயர்: கனஜீரம்மா புதியபழைய வீட்டு எண்: 414/4A வயது: 45 இனம்: ஆண்
196 FMS1456912 வாக்காளர் பெயர்: ஜெயலட்சுமி கணவர் பெயர்: நாகராஜ் புதியபழைய வீட்டு எண்: 414/4-A வயது: 40 இனம்: பெண்	197 FMS1457035 வாக்காளர் பெயர்: ஜெய்ராஜ் தாய் பெயர்: கனஜீரம்மா புதியபழைய வீட்டு எண்: 415/5-C வயது: 40 இனம்: ஆண்	198 TN/14/074/0426701 வாக்காளர் பெயர்: ஈரப்பா தந்தை பெயர்: ஈரப்பா புதியபழைய வீட்டு எண்: 416/4 வயது: 72 இனம்: ஆண்
199 TN/14/074/0426702 வாக்காளர் பெயர்: புட்டம்மா கணவர் பெயர்: ஈரப்பா புதியபழைய வீட்டு எண்: 416/4 வயது: 57 இனம்: பெண்	200 FMS3621513 வாக்காளர் பெயர்: கோபாலன் தந்தை பெயர்: ஈரப்பா புதியபழைய வீட்டு எண்: 416/4 வயது: 32 இனம்: ஆண்	201 TN/14/074/0426707 வாக்காளர் பெயர்: சின்னம்மா கணவர் பெயர்: சின்னப்பாப்பையா புதியபழைய வீட்டு எண்: 417/5-A வயது: 80 இனம்: பெண்
202 TN/14/074/0426709 வாக்காளர் பெயர்: சிவராஜ் தந்தை பெயர்: சின்னப்பாப்பையா புதியபழைய வீட்டு எண்: 417/5-A வயது: 40 இனம்: ஆண்	203 FMS3621505 வாக்காளர் பெயர்: நாகம்மா கணவர் பெயர்: சிவராஜ் புதியபழைய வீட்டு எண்: 417/5-A வயது: 35 இனம்: பெண்	204 TN/14/074/0426708 வாக்காளர் பெயர்: ராமன் தாய் பெயர்: சின்னம்மா புதியபழைய வீட்டு எண்: 418/5-B வயது: 50 இனம்: ஆண்
205 TN/14/074/0426710 வாக்காளர் பெயர்: வரலட்சுமி கணவர் பெயர்: ராமன் புதியபழைய வீட்டு எண்: 418/5-B வயது: 39 இனம்: பெண்	206 WYG0724278 வாக்காளர் பெயர்: ஸ்ரீநாத் தந்தை பெயர்: ராமன் புதியபழைய வீட்டு எண்: 418/5-B வயது: 23 இனம்: ஆண்	207 TN/14/074/0426703 வாக்காளர் பெயர்: கனஜீரம்மா கணவர் பெயர்: தானப்பா புதியபழைய வீட்டு எண்: 419/5-C வயது: 72 இனம்: பெண்
208 FMS3622438 வாக்காளர் பெயர்: மஞ்சளா கணவர் பெயர்: ஜெயராஜ் புதியபழைய வீட்டு எண்: 419/5-C வயது: 32 இனம்: பெண்	209 FMS1456631 வாக்காளர் பெயர்: உக்ரம்மா கணவர் பெயர்: வெங்கடசாமி புதியபழைய வீட்டு எண்: 420/6-A வயது: 82 இனம்: பெண்	210 FMS1456318 வாக்காளர் பெயர்: லட்சுமம்மா கணவர் பெயர்: சந்திரப்பா புதியபழைய வீட்டு எண்: 420/6-A வயது: 50 இனம்: பெண்

54-வேப்பனஹள்ளி சட்டமன்ற தொகுதி

பாகம் எண் 76

வாக்காளர் பட்டியல் - 2017

தொடர்ச்சி...

பிரிவு: 1-சானமாவு (வ.கி) மற்றும் (ஊ) பென்னிக்கல் வார்டு 3, பின்கோடு : 635119

211 FMS3622149 வாக்காளர் பெயர்: யுவராஜ் தந்தை பெயர்: சந்திரப்பா புதியபழைய வீட்டு எண்: 420 / 6-A வயது: 33 இனம்: ஆண்	212 FMS6117089 வாக்காளர் பெயர்: அமரேஷ் தந்தை பெயர்: சந்திரப்பா புதியபழைய வீட்டு எண்: 420-6A / NA வயது: 27 இனம்: ஆண்	213 TN/14/074/0426713 வாக்காளர் பெயர்: நரசம்மா கணவர் பெயர்: கிருஷ்ணப்பா புதியபழைய வீட்டு எண்: 421 / 6-B வயது: 47 இனம்: பெண்
214 FMS3622263 வாக்காளர் பெயர்: சுரேஷ் தந்தை பெயர்: சந்திரப்பா புதியபழைய வீட்டு எண்: 421 / 6-B வயது: 37 இனம்: ஆண்	215 FMS3621620 வாக்காளர் பெயர்: ராதம்மா கணவர் பெயர்: சுரேஷ் புதியபழைய வீட்டு எண்: 421 / 6-B வயது: 36 இனம்: பெண்	216 FMS1456938 வாக்காளர் பெயர்: மல்லக்கா கணவர் பெயர்: தேவிரப்பா புதியபழைய வீட்டு எண்: 422 / 8-C வயது: 82 இனம்: பெண்
217 TN/14/074/0426714 வாக்காளர் பெயர்: சிக்கண்ணா தந்தை பெயர்: தேவிரப்பா புதியபழைய வீட்டு எண்: 422 / 8-C வயது: 58 இனம்: ஆண்	218 FMS1456946 வாக்காளர் பெயர்: கிருஷ்ணம்மா கணவர் பெயர்: சிக்கண்ணா புதியபழைய வீட்டு எண்: 422 / 8-C வயது: 42 இனம்: பெண்	219 FMS3622719 வாக்காளர் பெயர்: மஞ்சநாதன் தந்தை பெயர்: சிக்கண்ணா புதியபழைய வீட்டு எண்: 422 / 8-C வயது: 32 இனம்: ஆண்
220 WYG1160902 வாக்காளர் பெயர்: செளமியா கணவர் பெயர்: மஞ்சநாத் புதியபழைய வீட்டு எண்: 422 / - வயது: 28 இனம்: பெண்	221 TN/14/074/0426857 வாக்காளர் பெயர்: சின்னம்மா கணவர் பெயர்: மல்லப்பா புதியபழைய வீட்டு எண்: 423 / 8-D வயது: 52 இனம்: பெண்	222 FMS3622628 வாக்காளர் பெயர்: கணேசன் தந்தை பெயர்: மல்லப்பா புதியபழைய வீட்டு எண்: 423 / 8-D வயது: 32 இனம்: ஆண்
223 TN/14/074/0426094 வாக்காளர் பெயர்: நாகப்பா தந்தை பெயர்: தேவிரப்பா புதியபழைய வீட்டு எண்: 424 / 8 வயது: 62 இனம்: ஆண்	224 FMS1455369 வாக்காளர் பெயர்: ரத்தனம்மா கணவர் பெயர்: நாகப்பா புதியபழைய வீட்டு எண்: 424 / 8 வயது: 47 இனம்: பெண்	225 WYG0559112 வாக்காளர் பெயர்: தேவராஜ் தந்தை பெயர்: நாகப்பா புதியபழைய வீட்டு எண்: 424 / வயது: 28 இனம்: ஆண்
226 FMS5769468 வாக்காளர் பெயர்: எல்லப்பா தந்தை பெயர்: பச்சப்பா புதியபழைய வீட்டு எண்: 425 / 8-B வயது: 77 இனம்: ஆண்	227 FMS1457175 வாக்காளர் பெயர்: புட்டப்பா தந்தை பெயர்: பச்சப்பா புதியபழைய வீட்டு எண்: 425 / 8-B வயது: 72 இனம்: ஆண்	228 FMS5413372 வாக்காளர் பெயர்: புட்டம்மா கணவர் பெயர்: புட்டப்பா புதியபழைய வீட்டு எண்: 425 / 8-B வயது: 64 இனம்: பெண்
229 TN/14/074/0426741 வாக்காளர் பெயர்: கோபால் தந்தை பெயர்: புட்டப்பா புதியபழைய வீட்டு எண்: 425 / 8-B வயது: 48 இனம்: ஆண்	230 FMS1457043 வாக்காளர் பெயர்: முனிரத்தினா கணவர் பெயர்: கோபால் புதியபழைய வீட்டு எண்: 425 / 8-B வயது: 37 இனம்: பெண்	231 FMS1456284 வாக்காளர் பெயர்: நஞ்சம்மா கணவர் பெயர்: வெங்கடசாமி புதியபழைய வீட்டு எண்: 426 / 9 வயது: 57 இனம்: பெண்
232 FMS3622404 வாக்காளர் பெயர்: சீனிவாசன் தாய் பெயர்: நஞ்சம்மா புதியபழைய வீட்டு எண்: 426 / 9 வயது: 33 இனம்: ஆண்	233 TN/14/074/0426719 வாக்காளர் பெயர்: ராமசந்திரன் தந்தை பெயர்: பெரியமுனியப்பா புதியபழைய வீட்டு எண்: 427 / 9 வயது: 47 இனம்: ஆண்	234 FMS1456839 வாக்காளர் பெயர்: சரஸ்மமா கணவர் பெயர்: ராமசந்திரன் புதியபழைய வீட்டு எண்: 427 / 9 வயது: 42 இனம்: பெண்
235 WYG1068931 வாக்காளர் பெயர்: முருகம்மா கணவர் பெயர்: பெரியமுனியப்பா புதியபழைய வீட்டு எண்: 427-9 / - வயது: 62 இனம்: பெண்	236 TN/14/074/0426726 வாக்காளர் பெயர்: பசுவராஜ் தந்தை பெயர்: நஞ்சப்பா புதியபழைய வீட்டு எண்: 430 / 10 வயது: 44 இனம்: ஆண்	237 FMS1457068 வாக்காளர் பெயர்: கௌரம்மா கணவர் பெயர்: பசுவராஜ் புதியபழைய வீட்டு எண்: 430 / 10 வயது: 39 இனம்: பெண்
238 TN/14/074/0426103 வாக்காளர் பெயர்: ரமேஷ் தந்தை பெயர்: வெங்கடசாமி புதியபழைய வீட்டு எண்: 432 / 14 வயது: 47 இனம்: ஆண்	239 FMS3622255 வாக்காளர் பெயர்: லட்சுமம்மா கணவர் பெயர்: ரமேஷ் புதியபழைய வீட்டு எண்: 432 / 14 வயது: 40 இனம்: பெண்	240 TN/14/074/0426736 வாக்காளர் பெயர்: சின்னையப்பா தந்தை பெயர்: ஆனப்பா புதியபழைய வீட்டு எண்: 433 / NA வயது: 72 இனம்: ஆண்

54-வேப்பனஹள்ளி சட்டமன்ற தொகுதி

பாகம் எண் 76

வாக்காளர் பட்டியல் - 2017

தொடர்ச்சி...

பிரிவு: 1-சானமாவு (வ.கி) மற்றும் (ஊ) பென்னிக்கல் வார்டு 3, பின்கோடு : 635119

241 TN/14/074/0426735 வாக்காளர் பெயர்: புட்டம்மா கணவர் பெயர்: சின்னையப்பா புதியபழைய வீட்டு எண்: 433 / NA வயது: 57 இனம்: பெண்	242 TN/14/074/0426737 வாக்காளர் பெயர்: பசுவராஜ் தந்தை பெயர்: சின்னையப்பா புதியபழைய வீட்டு எண்: 433 / NA வயது: 42 இனம்: ஆண்	243 FMS1455450 வாக்காளர் பெயர்: நாகராஜ் தந்தை பெயர்: சின்னையப்பா புதியபழைய வீட்டு எண்: 433 / NA வயது: 40 இனம்: ஆண்
244 WYG0023713 வாக்காளர் பெயர்: ஹேமா கணவர் பெயர்: பசுவராஜ் புதியபழைய வீட்டு எண்: 433 / NA வயது: 40 இனம்: பெண்	245 TN/14/074/0426727 வாக்காளர் பெயர்: ஜெயம்மா தந்தை பெயர்: திம்மண்ணா புதியபழைய வீட்டு எண்: 436 / 12 வயது: 62 இனம்: பெண்	246 FMS1456706 வாக்காளர் பெயர்: சிவராஜ் தந்தை பெயர்: திம்மையா புதியபழைய வீட்டு எண்: 436 / 12 வயது: 48 இனம்: ஆண்
247 FMS1456714 வாக்காளர் பெயர்: எல்லம்மா கணவர் பெயர்: சிவராஜ் புதியபழைய வீட்டு எண்: 436 / 12 வயது: 42 இனம்: பெண்	248 TN/14/074/0426142 வாக்காளர் பெயர்: வெங்கடசாமி தந்தை பெயர்: சிக்கண்ணா புதியபழைய வீட்டு எண்: 437 / 14 வயது: 67 இனம்: ஆண்	249 TN/14/074/0426100 வாக்காளர் பெயர்: கௌரம்மா கணவர் பெயர்: வெங்கடசாமி புதியபழைய வீட்டு எண்: 437 / 14 வயது: 62 இனம்: பெண்
250 FMS1456862 வாக்காளர் பெயர்: முத்தம்மா கணவர் பெயர்: முனியப்பா புதியபழைய வீட்டு எண்: 437 / NA வயது: 62 இனம்: பெண்	251 FMS5410964 வாக்காளர் பெயர்: மஞ்சநாதன் தந்தை பெயர்: வெங்கடசாமி புதியபழைய வீட்டு எண்: 437 / 14 வயது: 34 இனம்: ஆண்	252 FMS5410972 வாக்காளர் பெயர்: ரத்தினம்மா கணவர் பெயர்: மஞ்சநாதன் புதியபழைய வீட்டு எண்: 437 / 14 வயது: 30 இனம்: பெண்
253 TN/14/074/0426733 வாக்காளர் பெயர்: புட்டப்பா தந்தை பெயர்: ஆனப்பா புதியபழைய வீட்டு எண்: 438 / 23-A வயது: 64 இனம்: ஆண்	254 TN/14/074/0426734 வாக்காளர் பெயர்: பாப்பம்மா கணவர் பெயர்: புட்டப்பா புதியபழைய வீட்டு எண்: 438 / 23-A வயது: 62 இனம்: பெண்	255 FMS1456607 வாக்காளர் பெயர்: முருகன் தந்தை பெயர்: புட்டப்பா புதியபழைய வீட்டு எண்: 438 / 23-A வயது: 37 இனம்: ஆண்
256 FMS1677798 வாக்காளர் பெயர்: சின்னம்மா கணவர் பெயர்: முருகன் புதியபழைய வீட்டு எண்: 438 / 23-A வயது: 32 இனம்: பெண்	257 WYG0678896 வாக்காளர் பெயர்: ராஜப்பா தந்தை பெயர்: ஆனப்பா புதியபழைய வீட்டு எண்: 439 / 23B வயது: 64 இனம்: ஆண்	258 WYG0678904 வாக்காளர் பெயர்: சசீலம்மா கணவர் பெயர்: ராஜப்பா புதியபழைய வீட்டு எண்: 439 / 23B வயது: 58 இனம்: பெண்
259 WYG0678888 வாக்காளர் பெயர்: வடிவேல் தந்தை பெயர்: ராஜப்பா புதியபழைய வீட்டு எண்: 439 / 23B வயது: 37 இனம்: ஆண்	260 WYG0678870 வாக்காளர் பெயர்: ராஜேஸ்வரி கணவர் பெயர்: வடிவேல் புதியபழைய வீட்டு எண்: 439 / 23B வயது: 32 இனம்: பெண்	261 TN/14/074/0426040 வாக்காளர் பெயர்: மந்தியப்பா தந்தை பெயர்: புட்டப்பா புதியபழைய வீட்டு எண்: 440A / 23-A வயது: 46 இனம்: ஆண்
262 FMS3621026 வாக்காளர் பெயர்: மஞ்சளா கணவர் பெயர்: மந்திரியப்பா புதியபழைய வீட்டு எண்: 440A / 23-A வயது: 34 இனம்: பெண்	263 TN/14/074/0426731 வாக்காளர் பெயர்: முனிவெங்கடம்மா கணவர் பெயர்: எல்லப்பா புதியபழைய வீட்டு எண்: 442 / 23-C வயது: 70 இனம்: பெண்	264 TN/14/074/0426732 வாக்காளர் பெயர்: எல்லப்பா தந்தை பெயர்: எல்லப்பா புதியபழைய வீட்டு எண்: 442 / 23-C வயது: 42 இனம்: ஆண்
265 FMS3621273 வாக்காளர் பெயர்: பாக்கியா கணவர் பெயர்: எல்லப்பா புதியபழைய வீட்டு எண்: 442 / 23-C வயது: 32 இனம்: பெண்	266 FMS1455278 வாக்காளர் பெயர்: யசோதா கணவர் பெயர்: ராமசந்திரன் புதியபழைய வீட்டு எண்: 442-1 / 23-C வயது: 42 இனம்: பெண்	267 FMS5741889 வாக்காளர் பெயர்: பார்வதம்மா தந்தை பெயர்: முனிவெங்கடப்பா புதியபழைய வீட்டு எண்: 443 / 47 வயது: 48 இனம்: பெண்
268 FMS1456383 வாக்காளர் பெயர்: முத்தப்பன் தந்தை பெயர்: முனிவெங்கடப்பா புதியபழைய வீட்டு எண்: 443 / 47 வயது: 37 இனம்: ஆண்	269 TN/14/074/0426181 வாக்காளர் பெயர்: எல்லப்பா தந்தை பெயர்: முனிவெங்கடப்பா புதியபழைய வீட்டு எண்: 443-1 / 47 வயது: 42 இனம்: ஆண்	270 FMS3621299 வாக்காளர் பெயர்: ரத்தினம்மா கணவர் பெயர்: எல்லப்பா புதியபழைய வீட்டு எண்: 443-1 / 47 வயது: 37 இனம்: பெண்

54-வேப்பனஹள்ளி சட்டமன்ற தொகுதி

பாகம் எண் 76

வாக்காளர் பட்டியல் - 2017

தொடர்ச்சி...

பிரிவு: 1-சானமாவு (வ.கி) மற்றும் (ஊ) பென்னிக்கல் வார்டு 3, பின்கோடு : 635119

271 WYG0023721 வாக்காளர் பெயர்: லட்சுமம்மா கணவர் பெயர்: கர்த்தப்பா புதியபழைய வீட்டு எண்: 444 / NA வயது: 64 இனம்: பெண்	272 TN/14/074/0426722 வாக்காளர் பெயர்: நஞ்சப்பா தந்தை பெயர்: புத்தரப்பா புதியபழைய வீட்டு எண்: 446 / 10 வயது: 77 இனம்: ஆண்	273 TN/14/074/0426723 வாக்காளர் பெயர்: குஜ்ஜம்மா கணவர் பெயர்: நஞ்சப்பா புதியபழைய வீட்டு எண்: 446 / 10 வயது: 62 இனம்: பெண்
274 FMS3622024 வாக்காளர் பெயர்: முனிகிருஷ்ணன் தந்தை பெயர்: நஞ்சப்பா புதியபழைய வீட்டு எண்: 446 / 10 வயது: 36 இனம்: ஆண்	275 WYG0678912 வாக்காளர் பெயர்: காமாட்சி கணவர் பெயர்: முனிகிருஷ்ணன் புதியபழைய வீட்டு எண்: 446 / 10 வயது: 28 இனம்: பெண்	276 WYG0559419 வாக்காளர் பெயர்: காமாட்சி கணவர் பெயர்: முனிகிருஷ்ணன் புதியபழைய வீட்டு எண்: 446 / வயது: 27 இனம்: பெண்
277 TN/14/074/0426724 வாக்காளர் பெயர்: வெங்கடசாமி தந்தை பெயர்: புத்திரப்பா புதியபழைய வீட்டு எண்: 447 / 10 வயது: 58 இனம்: ஆண்	278 TN/14/074/0426725 வாக்காளர் பெயர்: முனிஎல்லம்மா கணவர் பெயர்: வெங்கடசாமி புதியபழைய வீட்டு எண்: 447 / 10 வயது: 50 இனம்: பெண்	279 TN/14/074/0426784 வாக்காளர் பெயர்: எல்லப்பா தாய் பெயர்: வெங்கடலல்லியம்மா புதியபழைய வீட்டு எண்: 447 / NA வயது: 40 இனம்: ஆண்
280 FMS3621570 வாக்காளர் பெயர்: முனிராஜ் தந்தை பெயர்: வெங்கடசாமி புதியபழைய வீட்டு எண்: 447 / 10 வயது: 35 இனம்: ஆண்	281 FMS3621398 வாக்காளர் பெயர்: மஞ்சநாத் தந்தை பெயர்: வெங்கடசாமி புதியபழைய வீட்டு எண்: 447 / 10 வயது: 31 இனம்: ஆண்	282 WYG0678813 வாக்காளர் பெயர்: லக்ஷம்மா கணவர் பெயர்: முனிராஜ் புதியபழைய வீட்டு எண்: 447 / 10 வயது: 28 இனம்: பெண்
283 TN/14/074/0426742 வாக்காளர் பெயர்: எல்லப்பா தந்தை பெயர்: சிக்கிரியப்பா புதியபழைய வீட்டு எண்: 449 / 28 வயது: 62 இனம்: ஆண்	284 TN/14/074/0426188 வாக்காளர் பெயர்: பாப்பக்கா கணவர் பெயர்: எல்லப்பா புதியபழைய வீட்டு எண்: 449 / 28 வயது: 57 இனம்: பெண்	285 TN/14/074/0426743 வாக்காளர் பெயர்: வெங்கடேஷ் தந்தை பெயர்: எல்லப்பா புதியபழைய வீட்டு எண்: 449 / 28 வயது: 35 இனம்: ஆண்
286 WYG0559344 வாக்காளர் பெயர்: புஷ்பம்மா கணவர் பெயர்: வெங்கடேஷ் புதியபழைய வீட்டு எண்: 449 / வயது: 27 இனம்: பெண்	287 TN/14/074/0426153 வாக்காளர் பெயர்: கூப்பாலியப்பா தந்தை பெயர்: முனியப்பா புதியபழைய வீட்டு எண்: 450 / 29-A வயது: 52 இனம்: ஆண்	288 TN/14/074/0426158 வாக்காளர் பெயர்: ஆஞ்சியம்மா கணவர் பெயர்: கூப்பாலியப்பா புதியபழைய வீட்டு எண்: 450 / 29-A வயது: 43 இனம்: பெண்
289 TN/14/074/0426162 வாக்காளர் பெயர்: பெருமப்பா தந்தை பெயர்: முனியப்பா புதியபழைய வீட்டு எண்: 451 / 29-B வயது: 62 இனம்: ஆண்	290 TN/14/074/0426748 வாக்காளர் பெயர்: சரோசம்மா கணவர் பெயர்: பெருமப்பா புதியபழைய வீட்டு எண்: 451 / 29-B வயது: 57 இனம்: பெண்	291 WYG0559351 வாக்காளர் பெயர்: கோதண்டராமையா தந்தை பெயர்: பெருமப்பா புதியபழைய வீட்டு எண்: 451 / 3-29 வயது: 27 இனம்: ஆண்
292 TN/14/074/0426152 வாக்காளர் பெயர்: கிருஷ்ணப்பா தந்தை பெயர்: முனியப்பா புதியபழைய வீட்டு எண்: 452 / 29-C வயது: 65 இனம்: ஆண்	293 TN/14/074/0426745 வாக்காளர் பெயர்: ஒத்தாரம்மா கணவர் பெயர்: கிருஷ்ணப்பா புதியபழைய வீட்டு எண்: 452 / 29-C வயது: 60 இனம்: பெண்	294 TN/14/074/0426155 வாக்காளர் பெயர்: முனிஎல்லப்பா தந்தை பெயர்: கிருஷ்ணப்பா புதியபழைய வீட்டு எண்: 452 / 29-C வயது: 40 இனம்: ஆண்
295 FMS5412564 வாக்காளர் பெயர்: லலிதா கணவர் பெயர்: முனிஎல்லப்பா புதியபழைய வீட்டு எண்: 452 / 29-C வயது: 37 இனம்: பெண்	296 FMS3622701 வாக்காளர் பெயர்: கோபாலன் தந்தை பெயர்: கிருஷ்ணப்பா புதியபழைய வீட்டு எண்: 452 / 29-C வயது: 34 இனம்: ஆண்	297 WYG0023739 வாக்காளர் பெயர்: பத்மா கணவர் பெயர்: கோபாலன் புதியபழைய வீட்டு எண்: 452 / 29C வயது: 30 இனம்: பெண்
298 FMS5741897 வாக்காளர் பெயர்: ரத்தினம்மா கணவர் பெயர்: நாகராஜி புதியபழைய வீட்டு எண்: 454 / 33 வயது: 40 இனம்: பெண்	299 FMS1456466 வாக்காளர் பெயர்: கணேஷ் தந்தை பெயர்: நஞ்சப்பா புதியபழைய வீட்டு எண்: 454 / 33 வயது: 40 இனம்: ஆண்	300 WYG1068832 வாக்காளர் பெயர்: அப்பன்னா தந்தை பெயர்: திம்மராயப்பா புதியபழைய வீட்டு எண்: 455 / - வயது: 42 இனம்: ஆண்

54-வேப்பனஹள்ளி சட்டமன்ற தொகுதி

பாகம் எண் 76

வாக்காளர் பட்டியல் - 2017

தொடர்ச்சி...

பிரிவு: 1-சானமாவு (வ.கி) மற்றும் (ஊ) பெண்ணிக்கல் வார்டு 3, பின்கோடு : 635119

301	TN/14/074/0426752 வாக்காளர் பெயர்: கோபாலப்பா தந்தை பெயர்: ராமையா புதியபழைய வீட்டு எண்: 456 / 33 வயது: 64 இனம்: ஆண்	302	TN/14/074/0426754 வாக்காளர் பெயர்: குஜ்ஜம்மா கணவர் பெயர்: கோபாலப்பா புதியபழைய வீட்டு எண்: 456 / 33 வயது: 57 இனம்: பெண்	303	FMS1456201 வாக்காளர் பெயர்: வெங்கடேஷ் தந்தை பெயர்: கோபாலப்பா புதியபழைய வீட்டு எண்: 456 / 33 வயது: 36 இனம்: ஆண்
304	FMS3621604 வாக்காளர் பெயர்: நாகராஜ் தந்தை பெயர்: கோபாலப்பா புதியபழைய வீட்டு எண்: 456 / 33 வயது: 33 இனம்: ஆண்	305	WYG0678771 வாக்காளர் பெயர்: மஞ்சளா கணவர் பெயர்: வெங்கடேஷ் புதியபழைய வீட்டு எண்: 456 / 33 வயது: 27 இனம்: பெண்	306	TN/14/074/0426169 வாக்காளர் பெயர்: நாராயணன் தந்தை பெயர்: திம்மராயப்பா புதியபழைய வீட்டு எண்: 457 / NA வயது: 47 இனம்: ஆண்
307	FMS1456813 வாக்காளர் பெயர்: ரத்தனம்மா கணவர் பெயர்: நாராயணன் புதியபழைய வீட்டு எண்: 457 / NA வயது: 37 இனம்: பெண்	308	TN/14/074/0426755 வாக்காளர் பெயர்: லக்கம்மா கணவர் பெயர்: திம்மராயப்பா புதியபழைய வீட்டு எண்: 457-1 / NA வயது: 80 இனம்: பெண்	309	FMS6117071 வாக்காளர் பெயர்: ஸ்ரீநாத் தந்தை பெயர்: ராமகிருஷ்ணன் புதியபழைய வீட்டு எண்: 457-59C / NA வயது: 27 இனம்: ஆண்
310	WYG0724310 வாக்காளர் பெயர்: அலு கணவர் பெயர்: அப்பராஜ் புதியபழைய வீட்டு எண்: 457B / 3-33A வயது: 31 இனம்: பெண்	311	WYG1069103 வாக்காளர் பெயர்: எக்கம்மா கணவர் பெயர்: திம்மராயப்பா புதியபழைய வீட்டு எண்: 457b / - வயது: 72 இனம்: பெண்	312	WYG0724302 வாக்காளர் பெயர்: அப்பராஜ் தந்தை பெயர்: சிக்கவீரப்பா புதியபழைய வீட்டு எண்: 457B / 3-33A வயது: 34 இனம்: ஆண்
313	WYG1069053 வாக்காளர் பெயர்: ஜெயம்மா கணவர் பெயர்: அப்பண்ணா புதியபழைய வீட்டு எண்: 458 / - வயது: 32 இனம்: பெண்	314	TN/14/074/0426756 வாக்காளர் பெயர்: கோபால் தந்தை பெயர்: திம்மப்பா புதியபழைய வீட்டு எண்: 459 / 34 வயது: 72 இனம்: ஆண்	315	TN/14/074/0426757 வாக்காளர் பெயர்: சராஜம்மா கணவர் பெயர்: கோபால் புதியபழைய வீட்டு எண்: 459 / 34 வயது: 42 இனம்: பெண்
316	FMS3622461 வாக்காளர் பெயர்: ரமேஷ் தந்தை பெயர்: கோபால் புதியபழைய வீட்டு எண்: 459 / 34 வயது: 33 இனம்: ஆண்	317	FMS3622800 வாக்காளர் பெயர்: மஞ்சநாதன் தந்தை பெயர்: கோபால் புதியபழைய வீட்டு எண்: 459 / 34 வயது: 30 இனம்: ஆண்	318	TN/14/074/0426791 வாக்காளர் பெயர்: கோவிந்தன் தந்தை பெயர்: வெங்கடசாமி புதியபழைய வீட்டு எண்: 459-2 / NA வயது: 43 இனம்: ஆண்
319	WYG1069079 வாக்காளர் பெயர்: சில்பா கணவர் பெயர்: ரமேஷ் புதியபழைய வீட்டு எண்: 459-34 / - வயது: 22 இனம்: பெண்	320	TN/14/074/0426765 வாக்காளர் பெயர்: கௌரம்மா கணவர் பெயர்: கோபால் புதியபழைய வீட்டு எண்: 460 / 35-A வயது: 52 இனம்: பெண்	321	FMS5414008 வாக்காளர் பெயர்: சம்பத்தகுமார் தந்தை பெயர்: கௌரம்மா புதியபழைய வீட்டு எண்: 460 / 35-A வயது: 33 இனம்: ஆண்
322	TN/14/074/0426087 வாக்காளர் பெயர்: கோபாலப்பா தந்தை பெயர்: ஜிஞ்சப்பா புதியபழைய வீட்டு எண்: 461 / 36-B வயது: 62 இனம்: ஆண்	323	TN/14/074/0426064 வாக்காளர் பெயர்: லட்சுமிநாராயணன் தந்தை பெயர்: கோபாலப்பா புதியபழைய வீட்டு எண்: 461 / 36-B வயது: 40 இனம்: ஆண்	324	FMS3621745 வாக்காளர் பெயர்: ராஜம்மா கணவர் பெயர்: லட்சுமிநாராயணன் புதியபழைய வீட்டு எண்: 461 / 36-B வயது: 30 இனம்: பெண்
325	TN/14/074/0426770 வாக்காளர் பெயர்: ஜெயராமன் தந்தை பெயர்: வீரபத்திரய்யா புதியபழைய வீட்டு எண்: 462 / 37 வயது: 42 இனம்: ஆண்	326	FMS3622495 வாக்காளர் பெயர்: மஞ்சளா கணவர் பெயர்: ஜெயராமன் புதியபழைய வீட்டு எண்: 462 / 37 வயது: 34 இனம்: பெண்	327	FMS1456672 வாக்காளர் பெயர்: கிருஷ்ணப்பா தந்தை பெயர்: சின்னப்பாப்பையா புதியபழைய வீட்டு எண்: 463 / 38 வயது: 82 இனம்: ஆண்
328	FMS1456797 வாக்காளர் பெயர்: சின்னஜெயம்மா கணவர் பெயர்: கிருஷ்ணப்பா புதியபழைய வீட்டு எண்: 463 / 38 வயது: 70 இனம்: பெண்	329	FMS3622677 வாக்காளர் பெயர்: வெங்கடேஷ் தந்தை பெயர்: கிருஷ்ணப்பா புதியபழைய வீட்டு எண்: 463 / 38 வயது: 40 இனம்: ஆண்	330	FMS3621539 வாக்காளர் பெயர்: முனிராஜ் தந்தை பெயர்: கிருஷ்ணப்பா புதியபழைய வீட்டு எண்: 463 / 38 வயது: 35 இனம்: ஆண்

54-வேப்பனஹள்ளி சட்டமன்ற தொகுதி

பாகம் எண் 76

வாக்காளர் பட்டியல் - 2017

தொடர்ச்சி...

பிரிவு: 1-சானமாவு (வ.கி) மற்றும் (ஊ) பென்னிக்கல் வார்டு 3, பின்கோடு : 635119

331 FMS3622057 வாக்காளர் பெயர்: வேறமா கணவர் பெயர்: வெங்கடேஷ் புதியபழைய வீட்டு எண்: 463 / 38 வயது: 34 இனம்: பெண்	332 WYG0678862 வாக்காளர் பெயர்: அஸ்வத்தம்மா கணவர் பெயர்: முனிராஜ் புதியபழைய வீட்டு எண்: 463 / 38 வயது: 32 இனம்: பெண்	333 TN/14/074/0426156 வாக்காளர் பெயர்: தாண்டராயன் தந்தை பெயர்: முனிஎல்லப்பா புதியபழைய வீட்டு எண்: 465 / 71-A2 வயது: 47 இனம்: ஆண்
334 TN/14/074/0426154 வாக்காளர் பெயர்: பாக்கியா கணவர் பெயர்: தாண்டராயன் புதியபழைய வீட்டு எண்: 465 / 71-A2 வயது: 38 இனம்: பெண்	335 FMS3622669 வாக்காளர் பெயர்: ராமைய்யா தந்தை பெயர்: திம்மையா புதியபழைய வீட்டு எண்: 466 / NA வயது: 77 இனம்: ஆண்	336 TN/14/074/0426777 வாக்காளர் பெயர்: வெங்கடராஜ் தந்தை பெயர்: கெம்பையா புதியபழைய வீட்டு எண்: 466 / NA வயது: 52 இனம்: ஆண்
337 TN/14/074/0426778 வாக்காளர் பெயர்: லட்சுமிதேவி கணவர் பெயர்: வெங்கடராஜ் புதியபழைய வீட்டு எண்: 466 / NA வயது: 47 இனம்: பெண்	338 TN/14/074/0426848 வாக்காளர் பெயர்: சிக்கவிரப்பா தந்தை பெயர்: நர்சப்பா புதியபழைய வீட்டு எண்: 466 / 80 வயது: 42 இனம்: ஆண்	339 FMS1457100 வாக்காளர் பெயர்: கெம்பக்கா கணவர் பெயர்: கெம்பையா புதியபழைய வீட்டு எண்: 466-1 / 61 வயது: 82 இனம்: பெண்
340 TN/14/074/0426170 வாக்காளர் பெயர்: கோபால் தந்தை பெயர்: கெம்பையா புதியபழைய வீட்டு எண்: 466-1 / 61 வயது: 72 இனம்: ஆண்	341 FMS1457076 வாக்காளர் பெயர்: முனிரத்தினம்மா தாய் பெயர்: கெம்பக்கா புதியபழைய வீட்டு எண்: 466-1 / 61 வயது: 62 இனம்: பெண்	342 TN/14/074/0426776 வாக்காளர் பெயர்: சுனந்தம்மா கணவர் பெயர்: கோபால் புதியபழைய வீட்டு எண்: 466-1 / 61 வயது: 52 இனம்: பெண்
343 FMS3621679 வாக்காளர் பெயர்: பாலசந்திரபாபு தந்தை பெயர்: அன்னாயப்பா புதியபழைய வீட்டு எண்: 467 / 42 வயது: 35 இனம்: ஆண்	344 WYG0679001 வாக்காளர் பெயர்: சோபா கணவர் பெயர்: பாலசந்திரபாபு புதியபழைய வீட்டு எண்: 467 / 42 வயது: 27 இனம்: பெண்	345 FMS3621257 வாக்காளர் பெயர்: லட்சுமியம்மா தந்தை பெயர்: முனிசாமி புதியபழைய வீட்டு எண்: 467-1 / 42 வயது: 72 இனம்: பெண்
346 TN/14/074/0426033 வாக்காளர் பெயர்: ரகுபதி தந்தை பெயர்: ராமைய்யா புதியபழைய வீட்டு எண்: 468 / 38 வயது: 45 இனம்: ஆண்	347 FMS5741871 வாக்காளர் பெயர்: ராதம்மா கணவர் பெயர்: ரகுபதி புதியபழைய வீட்டு எண்: 468 / 38 வயது: 34 இனம்: பெண்	348 TN/14/074/0426204 வாக்காளர் பெயர்: கௌரம்மா கணவர் பெயர்: கோபாலப்பா புதியபழைய வீட்டு எண்: 469 / NA வயது: 52 இனம்: பெண்
349 TN/14/074/0426018 வாக்காளர் பெயர்: சஞ்சீவப்பா தந்தை பெயர்: சென்றாயப்பா புதியபழைய வீட்டு எண்: 470 / 42-A வயது: 67 இனம்: ஆண்	350 FMS1456292 வாக்காளர் பெயர்: ராமலட்சுமம்மா கணவர் பெயர்: சஞ்சீவப்பா புதியபழைய வீட்டு எண்: 470 / 42-A வயது: 59 இனம்: பெண்	351 FMS1456458 வாக்காளர் பெயர்: மஞ்சநாதன் தந்தை பெயர்: சஞ்சீவப்பா புதியபழைய வீட்டு எண்: 470 / 42-A வயது: 37 இனம்: ஆண்
352 WYG0023747 வாக்காளர் பெயர்: அனுசுயா கணவர் பெயர்: மஞ்சநாத் புதியபழைய வீட்டு எண்: 470 / 42A வயது: 31 இனம்: பெண்	353 TN/14/074/0426767 வாக்காளர் பெயர்: முனிசாமி தந்தை பெயர்: ஜீஞ்சப்பா புதியபழைய வீட்டு எண்: 471 / 36-A வயது: 62 இனம்: ஆண்	354 TN/14/074/0426101 வாக்காளர் பெயர்: புட்டம்மா கணவர் பெயர்: முனிசாமி புதியபழைய வீட்டு எண்: 471 / 36-A வயது: 48 இனம்: பெண்
355 TN/14/074/0426768 வாக்காளர் பெயர்: கோபாலன் தந்தை பெயர்: முனிசாமி புதியபழைய வீட்டு எண்: 471-1 / 36-A வயது: 47 இனம்: ஆண்	356 FMS3622230 வாக்காளர் பெயர்: முனிரத்தினா கணவர் பெயர்: கோபாலன் புதியபழைய வீட்டு எண்: 471-1 / 36-A வயது: 34 இனம்: பெண்	357 TN/14/074/0426781 வாக்காளர் பெயர்: வெங்கடம்மா கணவர் பெயர்: சேவப்பா புதியபழைய வீட்டு எண்: 473 / 42-A வயது: 68 இனம்: பெண்
358 FMS1456433 வாக்காளர் பெயர்: ராஜப்பா தந்தை பெயர்: வெங்கடம்மா புதியபழைய வீட்டு எண்: 473 / 42-A வயது: 52 இனம்: ஆண்	359 FMS1456425 வாக்காளர் பெயர்: முனியம்மா கணவர் பெயர்: ராஜப்பா புதியபழைய வீட்டு எண்: 473 / 42-A வயது: 41 இனம்: பெண்	360 FMS3622248 வாக்காளர் பெயர்: நாகராஜ் தந்தை பெயர்: வெங்கடராணப்பா புதியபழைய வீட்டு எண்: 474 / NA வயது: 37 இனம்: ஆண்

54-வேப்பனஹள்ளி சட்டமன்ற தொகுதி

பாகம் எண் 76

வாக்காளர் பட்டியல் - 2017

தொடர்ச்சி...

பிரிவு: 1-சானமாவு (வ.கி) மற்றும் (ஊ) பென்னிக்கல் வார்டு 3, பின்கோடு : 635119

361	FMS3621844 வாக்காளர் பெயர்: சவிதா கணவர் பெயர்: நாகராஜ் புதியபழைய வீட்டு எண்: 474 / NA வயது: 33 இனம்: பெண்	362	TN/14/074/0426150 வாக்காளர் பெயர்: ரமேஷ் தந்தை பெயர்: சஞ்சிவப்பா புதியபழைய வீட்டு எண்: 475 / 47 வயது: 42 இனம்: ஆண்	363	FMS3621786 வாக்காளர் பெயர்: கனந்தா கணவர் பெயர்: ரமேஷ் புதியபழைய வீட்டு எண்: 475 / 47 வயது: 35 இனம்: பெண்
364	FMS3621984 வாக்காளர் பெயர்: சந்திரன் தந்தை பெயர்: வெங்கடசாமி புதியபழைய வீட்டு எண்: 477 / NA வயது: 31 இனம்: ஆண்	365	WYG0678995 வாக்காளர் பெயர்: முனிலட்சுமி கணவர் பெயர்: சந்திரன் புதியபழைய வீட்டு எண்: 477 / - வயது: 25 இனம்: பெண்	366	FMS5741913 வாக்காளர் பெயர்: முருகன் தந்தை பெயர்: வெங்கடசாமி புதியபழைய வீட்டு எண்: 477-1 / 48-B வயது: 41 இனம்: ஆண்
367	FMS3621869 வாக்காளர் பெயர்: அமரஜோதி கணவர் பெயர்: முருகன் புதியபழைய வீட்டு எண்: 477-1 / 48-B வயது: 34 இனம்: பெண்	368	TN/14/074/0426787 வாக்காளர் பெயர்: எல்லப்பா தந்தை பெயர்: குல்வியப்பா புதியபழைய வீட்டு எண்: 478 / 49-A வயது: 82 இனம்: ஆண்	369	TN/14/074/0426219 வாக்காளர் பெயர்: புட்டம்மா கணவர் பெயர்: எல்லப்பா புதியபழைய வீட்டு எண்: 478 / 49-A வயது: 57 இனம்: பெண்
370	FMS3622776 வாக்காளர் பெயர்: பாப்பண்ணா தந்தை பெயர்: முனியப்பா புதியபழைய வீட்டு எண்: 480 / NA வயது: 67 இனம்: ஆண்	371	FMS3621463 வாக்காளர் பெயர்: சாந்தம்மா தந்தை பெயர்: பாப்பண்ணா புதியபழைய வீட்டு எண்: 480 / NA வயது: 57 இனம்: பெண்	372	FMS3622727 வாக்காளர் பெயர்: முனியப்பா தந்தை பெயர்: பாப்பண்ணா புதியபழைய வீட்டு எண்: 480 / NA வயது: 42 இனம்: ஆண்
373	FMS5412622 வாக்காளர் பெயர்: மஞ்சம்மா கணவர் பெயர்: முனியப்பா புதியபழைய வீட்டு எண்: 480 / NA வயது: 30 இனம்: பெண்	374	TN/14/074/0426792 வாக்காளர் பெயர்: வெங்கடேஷ் தந்தை பெயர்: பாப்பண்ணா புதியபழைய வீட்டு எண்: 480-1 / 52 வயது: 53 இனம்: ஆண்	375	FMS3621562 வாக்காளர் பெயர்: மாரம்மா கணவர் பெயர்: வெங்கடேஷ் புதியபழைய வீட்டு எண்: 480-1 / 52 வயது: 34 இனம்: பெண்
376	TN/14/074/0426788 வாக்காளர் பெயர்: வெங்கடேசன் தந்தை பெயர்: எல்லப்பா புதியபழைய வீட்டு எண்: 481 / 51-B வயது: 51 இனம்: ஆண்	377	FMS3622339 வாக்காளர் பெயர்: சந்திரா கணவர் பெயர்: வெங்கடேசன் புதியபழைய வீட்டு எண்: 481 / 51-B வயது: 41 இனம்: பெண்	378	FMS1456326 வாக்காளர் பெயர்: ராஜப்பா தந்தை பெயர்: எல்லப்பா புதியபழைய வீட்டு எண்: 481-1 / 52 வயது: 39 இனம்: ஆண்
379	FMS3621893 வாக்காளர் பெயர்: வினோதா கணவர் பெயர்: ராஜப்பா புதியபழைய வீட்டு எண்: 481-1 / 52 வயது: 35 இனம்: பெண்	380	TN/14/074/0426794 வாக்காளர் பெயர்: பால்ராஜ் தந்தை பெயர்: வீரபத்திரய்யா புதியபழைய வீட்டு எண்: 482 / NA வயது: 47 இனம்: ஆண்	381	TN/14/074/0426795 வாக்காளர் பெயர்: ராமையா தந்தை பெயர்: முனிசாமி புதியபழைய வீட்டு எண்: 483 / 54 வயது: 62 இனம்: ஆண்
382	FMS3622693 வாக்காளர் பெயர்: புட்டம்மா கணவர் பெயர்: ராமையா புதியபழைய வீட்டு எண்: 483 / 54 வயது: 47 இனம்: பெண்	383	FMS1457001 வாக்காளர் பெயர்: சீதம்மா கணவர் பெயர்: சீனிவாசய்யர் புதியபழைய வீட்டு எண்: 484 / 54-A வயது: 50 இனம்: பெண்	384	TN/14/074/0426749 வாக்காளர் பெயர்: மூர்த்தி தந்தை பெயர்: முனியப்பா புதியபழைய வீட்டு எண்: 487 / NA வயது: 57 இனம்: ஆண்
385	TN/14/074/0426750 வாக்காளர் பெயர்: ரத்தனம்மா கணவர் பெயர்: மூர்த்தி புதியபழைய வீட்டு எண்: 487 / NA வயது: 52 இனம்: பெண்	386	FMS1456474 வாக்காளர் பெயர்: ராமகிருஷ்ணன் தந்தை பெயர்: மூர்த்தி புதியபழைய வீட்டு எண்: 487 / NA வயது: 37 இனம்: ஆண்	387	FMS3621596 வாக்காளர் பெயர்: இராஜகோபால் தந்தை பெயர்: மூர்த்தி புதியபழைய வீட்டு எண்: 487 / NA வயது: 31 இனம்: ஆண்
388	FMS3622370 வாக்காளர் பெயர்: முத்துலட்சுமி கணவர் பெயர்: ராமகிருஷ்ணன் புதியபழைய வீட்டு எண்: 487 / NA வயது: 30 இனம்: பெண்	389	WYG0678789 வாக்காளர் பெயர்: வரலட்சுமி கணவர் பெயர்: ராஜகோபால் புதியபழைய வீட்டு எண்: 487 / - வயது: 27 இனம்: பெண்	390	TN/14/074/0426030 வாக்காளர் பெயர்: ராஜேந்திரன் தந்தை பெயர்: வெங்கடேசன் புதியபழைய வீட்டு எண்: 488 / 71 வயது: 37 இனம்: ஆண்

54-வேப்பனஹள்ளி சட்டமன்ற தொகுதி

பாகம் எண் 76

வாக்காளர் பட்டியல் - 2017

தொடர்ச்சி...

பிரிவு: 1-சானமாவு (வ.கி) மற்றும் (ஊ) பென்னிக்கல் வார்டு 3, பின்கோடு : 635119

391 WYG0678839 வாக்காளர் பெயர்: எல்லப்பன் தந்தை பெயர்: கோபாலப்பா புதியபழைய வீட்டு எண்: 489 / - வயது: 27 இனம்: ஆண்	392 TN/14/074/0426720 வாக்காளர் பெயர்: முனிரத்தினம்மா கணவர் பெயர்: திம்மராயப்பா புதியபழைய வீட்டு எண்: 490 / NA வயது: 44 இனம்: பெண்	393 FMS3622834 வாக்காளர் பெயர்: மாரப்பா தந்தை பெயர்: திம்மராயப்பா புதியபழைய வீட்டு எண்: 490 / NA வயது: 31 இனம்: ஆண்
394 WYG0678938 வாக்காளர் பெயர்: கிருஷ்ணன் தாய் பெயர்: முனிரத்தினம்மா புதியபழைய வீட்டு எண்: 490 / - வயது: 27 இனம்: ஆண்	395 TN/14/074/0426106 வாக்காளர் பெயர்: முனிரத்தினம்மா கணவர் பெயர்: மாரப்பா புதியபழைய வீட்டு எண்: 491 / NA வயது: 47 இனம்: பெண்	396 TN/14/074/0426769 வாக்காளர் பெயர்: சாந்தம்மா கணவர் பெயர்: வீரபத்திரய்யா புதியபழைய வீட்டு எண்: 494 / NA வயது: 67 இனம்: பெண்
397 TN/14/074/0426080 வாக்காளர் பெயர்: லட்சுமிநாராயணன் தந்தை பெயர்: வீரபத்திரய்யா புதியபழைய வீட்டு எண்: 494 / NA வயது: 42 இனம்: ஆண்	398 FMS3622073 வாக்காளர் பெயர்: சசிகலா கணவர் பெயர்: லட்சுமிநாராயணன் புதியபழைய வீட்டு எண்: 494 / NA வயது: 35 இனம்: பெண்	399 FMS3621497 வாக்காளர் பெயர்: கிருஷ்ணமூர்த்தி தந்தை பெயர்: வீரபத்திரய்யா புதியபழைய வீட்டு எண்: 494 / NA வயது: 32 இனம்: ஆண்
400 FMS1455328 வாக்காளர் பெயர்: முருகேசன் தந்தை பெயர்: வீரபத்திரப்பா புதியபழைய வீட்டு எண்: 494-1 / NA வயது: 39 இனம்: ஆண்	401 FMS3622453 வாக்காளர் பெயர்: பாக்கியா கணவர் பெயர்: முருகன் புதியபழைய வீட்டு எண்: 494-1 / NA வயது: 33 இனம்: பெண்	402 TN/14/074/0426786 வாக்காளர் பெயர்: ஜெயம்மா கணவர் பெயர்: கோவிந்தன் புதியபழைய வீட்டு எண்: 495 / NA வயது: 57 இனம்: பெண்
403 TN/14/074/0426852 வாக்காளர் பெயர்: நாகராஜ் தந்தை பெயர்: சிக்கவீரப்பா புதியபழைய வீட்டு எண்: 495-B / NA வயது: 40 இனம்: ஆண்	404 TN/14/074/0426771 வாக்காளர் பெயர்: கெம்பையா தந்தை பெயர்: பாப்பையா புதியபழைய வீட்டு எண்: 496 / 38-A வயது: 72 இனம்: ஆண்	405 TN/14/074/0426772 வாக்காளர் பெயர்: பெரியஜெயம்மா கணவர் பெயர்: கெம்பையா புதியபழைய வீட்டு எண்: 496 / 38-A வயது: 62 இனம்: பெண்
406 TN/14/074/0426773 வாக்காளர் பெயர்: நாராயணன் தந்தை பெயர்: கெம்பையா புதியபழைய வீட்டு எண்: 496 / 38-A வயது: 55 இனம்: பெண்	407 WYG0023754 வாக்காளர் பெயர்: நாகலட்சுமி கணவர் பெயர்: நாராயணன் புதியபழைய வீட்டு எண்: 496 / 38A வயது: 44 இனம்: பெண்	408 WYG0678920 வாக்காளர் பெயர்: சந்திரன் தந்தை பெயர்: நாராயணன் புதியபழைய வீட்டு எண்: 496 / 38A வயது: 26 இனம்: ஆண்
409 TN/14/074/0426043 வாக்காளர் பெயர்: ராமகிருஷ்ணன் தந்தை பெயர்: மாரப்பா புதியபழைய வீட்டு எண்: 497 / 59-C வயது: 52 இனம்: ஆண்	410 TN/14/074/0426011 வாக்காளர் பெயர்: நாகரத்தினம்மா கணவர் பெயர்: ராமகிருஷ்ணன் புதியபழைய வீட்டு எண்: 497 / 59-C வயது: 44 இனம்: பெண்	411 TN/14/074/0426138 வாக்காளர் பெயர்: திம்மக்கா கணவர் பெயர்: மாரப்பா புதியபழைய வீட்டு எண்: 498 / NA வயது: 67 இனம்: பெண்
412 TN/14/074/0426105 வாக்காளர் பெயர்: கணகம்மா தந்தை பெயர்: மாரப்பா புதியபழைய வீட்டு எண்: 498 / NA வயது: 45 இனம்: பெண்	413 TN/14/074/0426167 வாக்காளர் பெயர்: புட்டம்மா தந்தை பெயர்: ஐயப்பன் புதியபழைய வீட்டு எண்: 500 / 60-1 வயது: 62 இனம்: பெண்	414 TN/14/074/0426117 வாக்காளர் பெயர்: எல்லப்பா தந்தை பெயர்: அய்யப்பன் புதியபழைய வீட்டு எண்: 500 / 60-1 வயது: 57 இனம்: ஆண்
415 TN/14/074/0426116 வாக்காளர் பெயர்: கௌரம்மா கணவர் பெயர்: எல்லப்பா புதியபழைய வீட்டு எண்: 500 / 60-1 வயது: 47 இனம்: பெண்	416 FMS3619962 வாக்காளர் பெயர்: தேவராஜ் தந்தை பெயர்: எல்லப்பா புதியபழைய வீட்டு எண்: 500 / 60-1 வயது: 31 இனம்: ஆண்	417 FMS6117113 வாக்காளர் பெயர்: விஜயகுமார் தந்தை பெயர்: எல்லப்பா புதியபழைய வீட்டு எண்: 500-601 / NA வயது: 28 இனம்: ஆண்
418 FMS1456268 வாக்காளர் பெயர்: முனியம்மா தந்தை பெயர்: முனியப்பா புதியபழைய வீட்டு எண்: 501 / NA வயது: 77 இனம்: பெண்	419 TN/14/074/0426242 வாக்காளர் பெயர்: லட்சுமையா தந்தை பெயர்: முனியப்பா புதியபழைய வீட்டு எண்: 501 / NA வயது: 47 இனம்: ஆண்	420 TN/14/074/0426202 வாக்காளர் பெயர்: வெங்கடலட்சுமி கணவர் பெயர்: லட்சுமையா புதியபழைய வீட்டு எண்: 501 / NA வயது: 42 இனம்: பெண்

54-வேப்பனஹள்ளி சட்டமன்ற தொகுதி

பாகம் எண் 76

வாக்காளர் பட்டியல் - 2017

தொடர்ச்சி...

பிரிவு: 1-சானமாவு (வ.கி) மற்றும் (ஊ) பென்னிக்கல் வார்டு 3, பின்கோடு : 635119

421	FMS1456235 வாக்காளர் பெயர்: முனிகிருஷ்ணன் தந்தை பெயர்: முனியப்பா புதியபழைய வீட்டு எண்: 501 / NA வயது: 42 இனம்: ஆண்	422	FMS3622297 வாக்காளர் பெயர்: திம்மக்கா கணவர் பெயர்: முனிகிருஷ்ணன் புதியபழைய வீட்டு எண்: 501 / NA வயது: 35 இனம்: பெண்	423	TN/14/074/0426097 வாக்காளர் பெயர்: வெங்கடேசன் தந்தை பெயர்: லட்சுமையா புதியபழைய வீட்டு எண்: 501-1 / NA வயது: 37 இனம்: ஆண்
424	FMS3621992 வாக்காளர் பெயர்: தேவலட்சுமி கணவர் பெயர்: வெங்கடேசன் புதியபழைய வீட்டு எண்: 501-1 / NA வயது: 32 இனம்: பெண்	425	TN/14/074/0426099 வாக்காளர் பெயர்: பசப்பா தந்தை பெயர்: ரங்கப்பா புதியபழைய வீட்டு எண்: 501-2 / NA வயது: 72 இனம்: ஆண்	426	TN/14/074/0426203 வாக்காளர் பெயர்: காவேரியம்மா கணவர் பெயர்: பசப்பா புதியபழைய வீட்டு எண்: 501-2 / NA வயது: 52 இனம்: பெண்
427	FMS1456821 வாக்காளர் பெயர்: தேவேந்திரன் தந்தை பெயர்: பசப்பா புதியபழைய வீட்டு எண்: 501-2 / NA வயது: 42 இனம்: ஆண்	428	FMS1850148 வாக்காளர் பெயர்: திம்மராயன் தந்தை பெயர்: பசப்பா புதியபழைய வீட்டு எண்: 501-2 / NA வயது: 35 இனம்: ஆண்	429	FMS3622115 வாக்காளர் பெயர்: லட்சுமி கணவர் பெயர்: தேவேந்திரன் புதியபழைய வீட்டு எண்: 501-2 / NA வயது: 31 இனம்: பெண்
430	TN/14/074/0426073 வாக்காளர் பெயர்: ராஜம்மா கணவர் பெயர்: எல்லப்பா புதியபழைய வீட்டு எண்: 502 / 60 வயது: 57 இனம்: பெண்	431	TN/14/074/0426074 வாக்காளர் பெயர்: யுவராஜ் தந்தை பெயர்: ராஜம்மா புதியபழைய வீட்டு எண்: 502 / 60 வயது: 41 இனம்: ஆண்	432	TN/14/074/0426798 வாக்காளர் பெயர்: முத்தாசாரி தந்தை பெயர்: வெங்கடாசாரி புதியபழைய வீட்டு எண்: 503 / 60 வயது: 78 இனம்: ஆண்
433	TN/14/074/0426799 வாக்காளர் பெயர்: நஞ்சம்மா கணவர் பெயர்: முத்தாசாரி புதியபழைய வீட்டு எண்: 503 / 60 வயது: 72 இனம்: பெண்	434	TN/14/074/0426800 வாக்காளர் பெயர்: எல்லசாரி தந்தை பெயர்: முத்தாசாரி புதியபழைய வீட்டு எண்: 503 / 60 வயது: 50 இனம்: ஆண்	435	TN/14/074/0426801 வாக்காளர் பெயர்: ஆஞ்சம்மா கணவர் பெயர்: எல்லசாரி புதியபழைய வீட்டு எண்: 503 / 60 வயது: 38 இனம்: பெண்
436	TN/14/074/0426054 வாக்காளர் பெயர்: காளம்மா கணவர் பெயர்: ராமச்சாரி புதியபழைய வீட்டு எண்: 505 / 60-A வயது: 87 இனம்: பெண்	437	WYG0023762 வாக்காளர் பெயர்: முனிசாமி தாய் பெயர்: ராஜம்மா புதியபழைய வீட்டு எண்: 505 / 60A வயது: 35 இனம்: ஆண்	438	FMS3621943 வாக்காளர் பெயர்: வெங்கடேஷ் தந்தை பெயர்: ராமாச்சாரி புதியபழைய வீட்டு எண்: 505 / 60A வயது: 31 இனம்: ஆண்
439	TN/14/074/0426041 வாக்காளர் பெயர்: கோவிந்தாசாரி தந்தை பெயர்: கோவிந்தாசாரி புதியபழைய வீட்டு எண்: 506 / 60-A வயது: 66 இனம்: ஆண்	440	TN/14/074/0426797 வாக்காளர் பெயர்: சாக்கம்மா கணவர் பெயர்: கோவிந்தாசாரி புதியபழைய வீட்டு எண்: 506 / 60-A வயது: 62 இனம்: பெண்	441	FMS3619871 வாக்காளர் பெயர்: லோகநாதன் தந்தை பெயர்: கணபதி ஆசாரி புதியபழைய வீட்டு எண்: 506-1 / NA வயது: 51 இனம்: ஆண்
442	TN/14/074/0426114 வாக்காளர் பெயர்: கௌரம்மா தந்தை பெயர்: லோகநாதன் புதியபழைய வீட்டு எண்: 506-1 / NA வயது: 42 இனம்: பெண்	443	TN/14/074/0426803 வாக்காளர் பெயர்: சரோசம்மா தந்தை பெயர்: வெங்கடராணச்சாரி புதியபழைய வீட்டு எண்: 507 / NA வயது: 60 இனம்: பெண்	444	TN/14/074/0426804 வாக்காளர் பெயர்: வெங்கடராஜ் தந்தை பெயர்: வெங்கடராணச்சாரி புதியபழைய வீட்டு எண்: 507 / NA வயது: 47 இனம்: ஆண்
445	TN/14/074/0426802 வாக்காளர் பெயர்: வெங்கடாச்சாரி தந்தை பெயர்: வெங்கடராணச்சாரி புதியபழைய வீட்டு எண்: 507 / NA வயது: 47 இனம்: ஆண்	446	FMS1456995 வாக்காளர் பெயர்: சிவராஜ் தந்தை பெயர்: வெங்கடாசாரி புதியபழைய வீட்டு எண்: 507 / NA வயது: 37 இனம்: ஆண்	447	FMS5410451 வாக்காளர் பெயர்: முனிராஜ் தந்தை பெயர்: வெங்கடாசாரி புதியபழைய வீட்டு எண்: 507 / NA வயது: 35 இனம்: ஆண்
448	FMS5412721 வாக்காளர் பெயர்: சுஜாதா கணவர் பெயர்: வெங்கடராஜ் புதியபழைய வீட்டு எண்: 507 / NA வயது: 33 இனம்: பெண்	449	FMS3622610 வாக்காளர் பெயர்: ராதம்மா கணவர் பெயர்: சிவராஜ் புதியபழைய வீட்டு எண்: 507 / NA வயது: 32 இனம்: பெண்	450	FMS3622123 வாக்காளர் பெயர்: முனியப்பா தந்தை பெயர்: வெங்கடாசாரி புதியபழைய வீட்டு எண்: 507 / NA வயது: 30 இனம்: ஆண்

54-வேப்பனஹள்ளி சட்டமன்ற தொகுதி

பாகம் எண் 76

வாக்காளர் பட்டியல் - 2017

தொடர்ச்சி...

பிரிவு: 1-சானமாவு (வ.கி) மற்றும் (ஊ) பென்னிக்கல் வார்டு 3, பின்கோடு : 635119

451 FMS1456193 வாக்காளர் பெயர்: வெங்கடசாமி தந்தை பெயர்: முனிசாமி புதியபழைய வீட்டு எண்: 508 / NA வயது: 57 இனம்: ஆண்	452 FMS5741962 வாக்காளர் பெயர்: முனிரத்தினா கணவர் பெயர்: வெங்கடசாமி புதியபழைய வீட்டு எண்: 508 / NA வயது: 34 இனம்: பெண்	453 FMS5741970 வாக்காளர் பெயர்: புட்டம்மா கணவர் பெயர்: முனிசாமி புதியபழைய வீட்டு எண்: 509 / NA வயது: 72 இனம்: பெண்
454 TN/14/074/0426807 வாக்காளர் பெயர்: நாராயணப்பா தந்தை பெயர்: நஞ்சப்பா புதியபழைய வீட்டு எண்: 510 / 65-D வயது: 72 இனம்: ஆண்	455 TN/14/074/0426808 வாக்காளர் பெயர்: புட்டம்மா கணவர் பெயர்: நாராயணப்பா புதியபழைய வீட்டு எண்: 510 / 65-D வயது: 57 இனம்: பெண்	456 FMS3622081 வாக்காளர் பெயர்: எல்லப்பா தந்தை பெயர்: நாராயணப்பா புதியபழைய வீட்டு எண்: 510 / 65-D வயது: 32 இனம்: ஆண்
457 FMS3622131 வாக்காளர் பெயர்: நீலம்மா கணவர் பெயர்: எல்லப்பா புதியபழைய வீட்டு எண்: 510 / 65-D வயது: 31 இனம்: பெண்	458 FMS3622156 வாக்காளர் பெயர்: கௌரம்மா கணவர் பெயர்: எல்லப்பா புதியபழைய வீட்டு எண்: 510 / 65-D வயது: 30 இனம்: பெண்	459 TN/14/074/0426044 வாக்காளர் பெயர்: சின்னம்மா கணவர் பெயர்: கிருஷ்ணப்பா புதியபழைய வீட்டு எண்: 511 / 62 வயது: 67 இனம்: பெண்
460 FMS5769476 வாக்காளர் பெயர்: சீனிவாசன் தந்தை பெயர்: கிருஷ்ணப்பா புதியபழைய வீட்டு எண்: 511 / 62 வயது: 51 இனம்: ஆண்	461 TN/14/074/0426806 வாக்காளர் பெயர்: எல்லம்மா கணவர் பெயர்: சீனிவாசன் புதியபழைய வீட்டு எண்: 511 / 62 வயது: 37 இனம்: பெண்	462 TN/14/074/0426089 வாக்காளர் பெயர்: திம்மராயப்பா தந்தை பெயர்: சாதப்பா புதியபழைய வீட்டு எண்: 512 / NA வயது: 77 இனம்: ஆண்
463 TN/14/074/0426721 வாக்காளர் பெயர்: எல்லப்பா தந்தை பெயர்: திம்மராயப்பா புதியபழைய வீட்டு எண்: 512 / NA வயது: 44 இனம்: ஆண்	464 FMS1456961 வாக்காளர் பெயர்: முனிலட்சுமி கணவர் பெயர்: எல்லப்பா புதியபழைய வீட்டு எண்: 512 / NA வயது: 35 இனம்: பெண்	465 TN/14/074/0426775 வாக்காளர் பெயர்: குஜ்ஜம்மா கணவர் பெயர்: புத்திரப்பா புதியபழைய வீட்டு எண்: 513 / NA வயது: 68 இனம்: பெண்
466 TN/14/074/0426121 வாக்காளர் பெயர்: கணேசன் தந்தை பெயர்: புத்திரப்பா புதியபழைய வீட்டு எண்: 513 / NA வயது: 44 இனம்: ஆண்	467 TN/14/074/0426135 வாக்காளர் பெயர்: லட்சுமி கணவர் பெயர்: கணேசன் புதியபழைய வீட்டு எண்: 513 / NA வயது: 40 இனம்: பெண்	468 WYG0023770 வாக்காளர் பெயர்: ராஜப்பா தாய் பெயர்: புட்டம்மா புதியபழைய வீட்டு எண்: 514 / NA வயது: 44 இனம்: ஆண்
469 TN/14/074/0426699 வாக்காளர் பெயர்: சாந்தம்மா கணவர் பெயர்: கிருஷ்ணப்பா புதியபழைய வீட்டு எண்: 514 / NA வயது: 37 இனம்: பெண்	470 TN/14/074/0426050 வாக்காளர் பெயர்: சாரதம்மா கணவர் பெயர்: சின்னஎல்லப்பா புதியபழைய வீட்டு எண்: 515 / NA வயது: 57 இனம்: பெண்	471 TN/14/074/0426812 வாக்காளர் பெயர்: முத்தம்மா கணவர் பெயர்: பெருமாள்ப்பா புதியபழைய வீட்டு எண்: 518 / 71B வயது: 82 இனம்: பெண்
472 TN/14/074/0426810 வாக்காளர் பெயர்: சென்றாயன் தந்தை பெயர்: சென்றாயன் புதியபழைய வீட்டு எண்: 518 / 71-B வயது: 57 இனம்: ஆண்	473 TN/14/074/0426811 வாக்காளர் பெயர்: முனிரத்தினம்மா கணவர் பெயர்: சென்றாயப்பா புதியபழைய வீட்டு எண்: 518 / 71-B வயது: 50 இனம்: பெண்	474 TN/14/074/0426095 வாக்காளர் பெயர்: முத்தப்பா தந்தை பெயர்: சென்றாயப்பா புதியபழைய வீட்டு எண்: 519 / NA வயது: 67 இனம்: ஆண்
475 TN/14/074/0426085 வாக்காளர் பெயர்: முனியம்மா கணவர் பெயர்: முத்தப்பா புதியபழைய வீட்டு எண்: 519 / NA வயது: 57 இனம்: பெண்	476 FMS3622420 வாக்காளர் பெயர்: தியாகராஜ் தந்தை பெயர்: முத்தப்பா புதியபழைய வீட்டு எண்: 519 / NA வயது: 37 இனம்: ஆண்	477 FMS3622354 வாக்காளர் பெயர்: யசோதா கணவர் பெயர்: தியாகராஜ் புதியபழைய வீட்டு எண்: 519 / NA வயது: 31 இனம்: பெண்
478 TN/14/074/0426809 வாக்காளர் பெயர்: வெங்கடேசன் தந்தை பெயர்: சென்றாயப்பன் புதியபழைய வீட்டு எண்: 522 / 71 வயது: 60 இனம்: ஆண்	479 TN/14/074/0426024 வாக்காளர் பெயர்: ஜெயலக்ஷ்மியம்மா கணவர் பெயர்: வெங்கடேசன் புதியபழைய வீட்டு எண்: 522 / 71 வயது: 43 இனம்: பெண்	480 FMS3621661 வாக்காளர் பெயர்: கீதா கணவர் பெயர்: ராசேந்திரன் புதியபழைய வீட்டு எண்: 522 / 71 வயது: 32 இனம்: பெண்

54-வேப்பனஹள்ளி சட்டமன்ற தொகுதி

பாகம் எண் 76

வாக்காளர் பட்டியல் - 2017

தொடர்ச்சி...

பிரிவு: 1-சானமாவு (வ.கி) மற்றும் (ஊ) பென்னிக்கல் வார்டு 3, பின்கோடு : 635119

481	WYG1069095 வாக்காளர் பெயர்: வரலட்சுமி கணவர் பெயர்: காந்தராஜ் புதியபழைய வீட்டு எண்: 528-1/- வயது: 21 இனம்: பெண்	482	FMS3621901 வாக்காளர் பெயர்: சங்கர் தந்தை பெயர்: சின்னகாளப்பா புதியபழைய வீட்டு எண்: 529/71-1 வயது: 44 இனம்: ஆண்	483	TN/14/074/0426126 வாக்காளர் பெயர்: பாக்கியலட்சுமி எ பாக்கியம்மா கணவர் பெயர்: முனுசாமி புதியபழைய வீட்டு எண்: 529/71-1 வயது: 42 இனம்: பெண்
484	WYG0112607 வாக்காளர் பெயர்: முரளி தாய் பெயர்: பாக்கியலட்சுமி புதியபழைய வீட்டு எண்: 529/NA வயது: 26 இனம்: ஆண்	485	TN/14/074/0426782 வாக்காளர் பெயர்: சின்னகாளப்பா தந்தை பெயர்: செல்லபுரியப்பா புதியபழைய வீட்டு எண்: 530/NA வயது: 87 இனம்: ஆண்	486	TN/14/074/0426201 வாக்காளர் பெயர்: சின்னஎல்லப்பா தந்தை பெயர்: பெரியகாளப்பா புதியபழைய வீட்டு எண்: 531/NA வயது: 52 இனம்: ஆண்
487	TN/14/074/0426198 வாக்காளர் பெயர்: பாசம்மா கணவர் பெயர்: சின்னஎல்லப்பா புதியபழைய வீட்டு எண்: 531/NA வயது: 47 இனம்: பெண்	488	TN/14/074/0426761 வாக்காளர் பெயர்: ரங்கம்மா கணவர் பெயர்: தாசப்பா புதியபழைய வீட்டு எண்: 532/35 வயது: 72 இனம்: பெண்	489	TN/14/074/0426762 வாக்காளர் பெயர்: கிருஷ்ணன் தந்தை பெயர்: தாசப்பா புதியபழைய வீட்டு எண்: 532/35 வயது: 52 இனம்: ஆண்
490	FMS1456300 வாக்காளர் பெயர்: கௌரம்மா கணவர் பெயர்: கிருஷ்ணன் புதியபழைய வீட்டு எண்: 532/35 வயது: 43 இனம்: பெண்	491	TN/14/074/0426763 வாக்காளர் பெயர்: ராமசந்திரன் தந்தை பெயர்: தாசப்பா புதியபழைய வீட்டு எண்: 532-1/36 வயது: 47 இனம்: ஆண்	492	TN/14/074/0426764 வாக்காளர் பெயர்: நாகரத்தினா தந்தை பெயர்: தாசப்பா புதியபழைய வீட்டு எண்: 532-1/36 வயது: 40 இனம்: பெண்
493	FMS3622412 வாக்காளர் பெயர்: பாக்கியா கணவர் பெயர்: ராமசந்திரன் புதியபழைய வீட்டு எண்: 532-1/36 வயது: 37 இனம்: பெண்	494	TN/14/074/0426174 வாக்காளர் பெயர்: வெங்கடசாமி தந்தை பெயர்: திம்மராயப்பா புதியபழைய வீட்டு எண்: 533/35-2 வயது: 52 இனம்: ஆண்	495	TN/14/074/0426766 வாக்காளர் பெயர்: நாகம்மா கணவர் பெயர்: வெங்கடசாமி புதியபழைய வீட்டு எண்: 533/35-2 வயது: 44 இனம்: பெண்
496	FMS1851872 வாக்காளர் பெயர்: ராமசந்திரன் தந்தை பெயர்: மாரப்பா புதியபழைய வீட்டு எண்: 534/85 வயது: 50 இனம்: ஆண்	497	TN/14/074/0426856 வாக்காளர் பெயர்: அனுசுயா கணவர் பெயர்: ராமசந்திரன் புதியபழைய வீட்டு எண்: 534/85 வயது: 47 இனம்: பெண்	498	FMS3622305 வாக்காளர் பெயர்: சீனிவாசன் தந்தை பெயர்: ராமசந்திரன் புதியபழைய வீட்டு எண்: 534/85 வயது: 30 இனம்: ஆண்
499	TN/14/074/0426854 வாக்காளர் பெயர்: கோவிந்தப்பா தந்தை பெயர்: மாரப்பா புதியபழைய வீட்டு எண்: 535/85 வயது: 62 இனம்: ஆண்	500	TN/14/074/0426855 வாக்காளர் பெயர்: ரூபம்மா கணவர் பெயர்: கோவிந்தப்பா புதியபழைய வீட்டு எண்: 535/85 வயது: 47 இனம்: பெண்	501	FMS3622388 வாக்காளர் பெயர்: எல்லேசன் தந்தை பெயர்: சிக்கவீரப்பா புதியபழைய வீட்டு எண்: 537/80 வயது: 31 இனம்: ஆண்
502	TN/14/074/0426849 வாக்காளர் பெயர்: வெங்கடம்மா கணவர் பெயர்: சிக்கவீரப்பா புதியபழைய வீட்டு எண்: 537/80 வயது: 30 இனம்: பெண்	503	WYG0678821 வாக்காளர் பெயர்: ரோசினி கணவர் பெயர்: எலேசன் புதியபழைய வீட்டு எண்: 537/80 வயது: 25 இனம்: பெண்	504	FMS3622313 வாக்காளர் பெயர்: கோபம்மா கணவர் பெயர்: நாகராஜ் புதியபழைய வீட்டு எண்: 537-1/NA வயது: 36 இனம்: பெண்
505	TN/14/074/0426845 வாக்காளர் பெயர்: எல்லப்பா தந்தை பெயர்: சிக்ககண்ணா புதியபழைய வீட்டு எண்: 538/79 வயது: 57 இனம்: ஆண்	506	FMS5741996 வாக்காளர் பெயர்: அக்கைம்மா கணவர் பெயர்: எல்லப்பா புதியபழைய வீட்டு எண்: 538/79 வயது: 47 இனம்: பெண்	507	FMS1456789 வாக்காளர் பெயர்: கோபாலப்பா தந்தை பெயர்: சிக்ககண்ணா புதியபழைய வீட்டு எண்: 539/79 வயது: 50 இனம்: ஆண்
508	FMS1456763 வாக்காளர் பெயர்: சிக்கதாயம்மா தந்தை பெயர்: கோபாலப்பா புதியபழைய வீட்டு எண்: 539/79 வயது: 42 இனம்: பெண்	509	TN/14/074/0426846 வாக்காளர் பெயர்: சீனப்பா தந்தை பெயர்: சிக்ககண்ணா புதியபழைய வீட்டு எண்: 540/79 வயது: 42 இனம்: ஆண்	510	FMS3622214 வாக்காளர் பெயர்: விஜயம்மா கணவர் பெயர்: சீனப்பா புதியபழைய வீட்டு எண்: 540/79 வயது: 38 இனம்: பெண்

54-வேப்பனஹள்ளி சட்டமன்ற தொகுதி

பாகம் எண் 76

வாக்காளர் பட்டியல் - 2017

தொடர்ச்சி...

பிரிவு: 1-சானமாவு (வ.கி) மற்றும் (ஊ) பென்னிக்கல் வார்டு 3, பின்கோடு : 635119

511 FMS5742002 வாக்காளர் பெயர்: சங்கரம்மா கணவர் பெயர்: சிக்கண்ணா புதியபழைய வீட்டு எண்: 541 / 79 வயது: 82 இனம்: பெண்	512 WYG0023788 வாக்காளர் பெயர்: கெஞ்சம்மா கணவர் பெயர்: ராமப்பா புதியபழைய வீட்டு எண்: 541 / 79 வயது: 52 இனம்: பெண்	513 TN/14/074/0426847 வாக்காளர் பெயர்: ரங்கப்பா தந்தை பெயர்: சிக்கண்ணா புதியபழைய வீட்டு எண்: 541 / 79 வயது: 37 இனம்: ஆண்
514 FMS5742325 வாக்காளர் பெயர்: லட்சுமம்மா கணவர் பெயர்: ரங்கப்பா புதியபழைய வீட்டு எண்: 541 / NA வயது: 31 இனம்: பெண்	515 TN/14/074/0426715 வாக்காளர் பெயர்: முனியப்பா தந்தை பெயர்: தேவிரப்பா புதியபழைய வீட்டு எண்: 542 / NA வயது: 55 இனம்: ஆண்	516 TN/14/074/0426716 வாக்காளர் பெயர்: முனிதாயம்மா கணவர் பெயர்: முனியப்பா புதியபழைய வீட்டு எண்: 542 / NA வயது: 50 இனம்: பெண்
517 WYG0023796 வாக்காளர் பெயர்: கோபாலன் தந்தை பெயர்: முனியப்பா புதியபழைய வீட்டு எண்: 542 / NA வயது: 30 இனம்: ஆண்	518 TN/14/074/0426717 வாக்காளர் பெயர்: முனிகிருஷ்ணன் தந்தை பெயர்: தேவிரப்பா புதியபழைய வீட்டு எண்: 543 / 8-D வயது: 56 இனம்: ஆண்	519 FMS1456730 வாக்காளர் பெயர்: நஞ்சம்மா கணவர் பெயர்: முனிகிருஷ்ணன் புதியபழைய வீட்டு எண்: 543 / 8-D வயது: 47 இனம்: பெண்
520 TN/14/074/0426793 வாக்காளர் பெயர்: கோபம்மா தந்தை பெயர்: முனுசாமி புதியபழைய வீட்டு எண்: 546 / NA வயது: 47 இனம்: பெண்	521 FMS3622735 வாக்காளர் பெயர்: எல்லப்பா தாய் பெயர்: கோபம்மா புதியபழைய வீட்டு எண்: 546 / NA வயது: 37 இனம்: ஆண்	522 FMS3622586 வாக்காளர் பெயர்: கணகம்மா கணவர் பெயர்: எல்லப்பா புதியபழைய வீட்டு எண்: 546 / NA வயது: 33 இனம்: பெண்
523 FMS3621737 வாக்காளர் பெயர்: திம்மராயப்பா தாய் பெயர்: கோபம்மா புதியபழைய வீட்டு எண்: 547 / NA வயது: 39 இனம்: ஆண்	524 FMS5414172 வாக்காளர் பெயர்: சூடம்மா கணவர் பெயர்: திம்மராயப்பா புதியபழைய வீட்டு எண்: 547 / NA வயது: 34 இனம்: பெண்	525 TN/14/074/0426179 வாக்காளர் பெயர்: பெரியதாயப்பா தந்தை பெயர்: ராமையா புதியபழைய வீட்டு எண்: 548 / 85-B வயது: 57 இனம்: ஆண்
526 TN/14/074/0426751 வாக்காளர் பெயர்: கோவிந்தம்மா கணவர் பெயர்: பெரியதாயப்பா புதியபழைய வீட்டு எண்: 548 / 85-B வயது: 50 இனம்: பெண்	527 FMS3621414 வாக்காளர் பெயர்: கோபி தந்தை பெயர்: பெரியதாயப்பா புதியபழைய வீட்டு எண்: 548 / 85-B வயது: 32 இனம்: ஆண்	528 TN/14/074/0426790 வாக்காளர் பெயர்: வெங்கடசாமி தந்தை பெயர்: பேசப்பா புதியபழைய வீட்டு எண்: 549 / 50 வயது: 67 இனம்: ஆண்
529 TN/14/074/0426110 வாக்காளர் பெயர்: முத்தம்மா கணவர் பெயர்: வெங்கடசாமி புதியபழைய வீட்டு எண்: 549 / 50 வயது: 57 இனம்: பெண்	530 TN/14/074/0426124 வாக்காளர் பெயர்: கமலேசன் தந்தை பெயர்: வெங்கடசாமி புதியபழைய வீட்டு எண்: 549 / 50 வயது: 40 இனம்: ஆண்	531 FMS5742010 வாக்காளர் பெயர்: பிரமிளா தந்தை பெயர்: கமலேசன் புதியபழைய வீட்டு எண்: 549 / 50 வயது: 32 இனம்: பெண்
532 TN/14/074/0426072 வாக்காளர் பெயர்: முனுசாமி தந்தை பெயர்: வெங்கடசாமி புதியபழைய வீட்டு எண்: 549-1 / 50 வயது: 47 இனம்: ஆண்	533 TN/14/074/0426111 வாக்காளர் பெயர்: ராதா கணவர் பெயர்: முனுசாமி புதியபழைய வீட்டு எண்: 549-1 / 50 வயது: 42 இனம்: பெண்	534 TN/14/074/0426120 வாக்காளர் பெயர்: கிருஷ்ணன் தந்தை பெயர்: வெங்கடசாமி புதியபழைய வீட்டு எண்: 549-2 / 50 வயது: 44 இனம்: ஆண்
535 FMS3622545 வாக்காளர் பெயர்: ஜோதி தந்தை பெயர்: கோவிந்தன் புதியபழைய வீட்டு எண்: 549-2 / NA வயது: 37 இனம்: பெண்	536 FMS3622511 வாக்காளர் பெயர்: மஞ்சளா கணவர் பெயர்: கிருஷ்ணன் புதியபழைய வீட்டு எண்: 549-2 / NA வயது: 34 இனம்: பெண்	537 TN/14/074/0426821 வாக்காளர் பெயர்: மாரப்பா தந்தை பெயர்: திம்மராயப்பா புதியபழைய வீட்டு எண்: 552 / 71-F-2 வயது: 69 இனம்: ஆண்
538 TN/14/074/0426822 வாக்காளர் பெயர்: ராசம்மா கணவர் பெயர்: மாரப்பா புதியபழைய வீட்டு எண்: 552 / 71-F-2 வயது: 63 இனம்: பெண்	539 FMS1457118 வாக்காளர் பெயர்: ராஜகோபாலகிருஷ்ணன் தந்தை பெயர்: மாரப்பா புதியபழைய வீட்டு எண்: 552 / 71-F-2 வயது: 39 இனம்: ஆண்	540 FMS3622198 வாக்காளர் பெயர்: கீதம்மா தந்தை பெயர்: மாரப்பா புதியபழைய வீட்டு எண்: 552 / 71-F-2 வயது: 32 இனம்: பெண்

54-வேப்பனஹள்ளி சட்டமன்ற தொகுதி

பாகம் எண் 76

வாக்காளர் பட்டியல் - 2017

தொடர்ச்சி...

பிரிவு: 1-சானமாவு (வ.கி) மற்றும் (ஊ) பென்னிக்கல் வார்டு 3, பின்கோடு : 635119

541	TN/14/074/0426815 வாக்காளர் பெயர்: ஆஞ்சியப்பா தந்தை பெயர்: நஞ்சப்பா புதியபழைய வீட்டு எண்: 553/71-F வயது: 77 இனம்: ஆண்	542	TN/14/074/0426816 வாக்காளர் பெயர்: சிக்கமுனியம்மா கணவர் பெயர்: ஆஞ்சியப்பா புதியபழைய வீட்டு எண்: 553/71-F வயது: 62 இனம்: பெண்	543	TN/14/074/0426814 வாக்காளர் பெயர்: பாலம்மா கணவர் பெயர்: பெருமாள் புதியபழைய வீட்டு எண்: 554/71-E வயது: 72 இனம்: பெண்
544	TN/14/074/0426818 வாக்காளர் பெயர்: முனிதிம்மன் தந்தை பெயர்: திப்பையா புதியபழைய வீட்டு எண்: 556/71-F-1 வயது: 54 இனம்: ஆண்	545	TN/14/074/0426819 வாக்காளர் பெயர்: சின்னம்மா கணவர் பெயர்: முனிதிம்மன் புதியபழைய வீட்டு எண்: 556/71-F-1 வயது: 47 இனம்: பெண்	546	FMS3622636 வாக்காளர் பெயர்: நாராயணன் தந்தை பெயர்: முனிதிம்மன் புதியபழைய வீட்டு எண்: 556/71-F-1 வயது: 34 இனம்: ஆண்
547	FMS3621976 வாக்காளர் பெயர்: சுடம்மா கணவர் பெயர்: நாராயணன் புதியபழைய வீட்டு எண்: 556/71-F-1 வயது: 31 இனம்: பெண்	548	FMS5411046 வாக்காளர் பெயர்: கிருஷ்ணன் தந்தை பெயர்: முனிதிம்மன் புதியபழைய வீட்டு எண்: 556/71-F-1 வயது: 31 இனம்: ஆண்	549	TN/14/074/0426840 வாக்காளர் பெயர்: கிருஷ்ணப்பா தந்தை பெயர்: சாம்பா புதியபழைய வீட்டு எண்: 557/78 வயது: 72 இனம்: ஆண்
550	TN/14/074/0426841 வாக்காளர் பெயர்: சின்னம்மா கணவர் பெயர்: கிருஷ்ணப்பா புதியபழைய வீட்டு எண்: 557/78 வயது: 57 இனம்: பெண்	551	FMS3622560 வாக்காளர் பெயர்: சசிலா தந்தை பெயர்: கிருஷ்ணப்பா புதியபழைய வீட்டு எண்: 557/78 வயது: 35 இனம்: பெண்	552	FMS3622578 வாக்காளர் பெயர்: தோரகேஷ் தந்தை பெயர்: கிருஷ்ணப்பா புதியபழைய வீட்டு எண்: 557/78 வயது: 32 இனம்: ஆண்
553	WYG0678797 வாக்காளர் பெயர்: சவிதா கணவர் பெயர்: தோரகேஷ் புதியபழைய வீட்டு எண்: 557/78 வயது: 25 இனம்: பெண்	554	TN/14/074/0426160 வாக்காளர் பெயர்: ஸ்ரீராமம்மா கணவர் பெயர்: வெங்கடேஷ் புதியபழைய வீட்டு எண்: 558/77 வயது: 40 இனம்: பெண்	555	TN/14/074/0426022 வாக்காளர் பெயர்: பெருமக்கா கணவர் பெயர்: சின்னதிம்மன் புதியபழைய வீட்டு எண்: 559/73-D வயது: 82 இனம்: பெண்
556	FMS1457159 வாக்காளர் பெயர்: திம்மராயப்பா தந்தை பெயர்: பெருமாள் புதியபழைய வீட்டு எண்: 560/73-A வயது: 64 இனம்: ஆண்	557	TN/14/074/0426825 வாக்காளர் பெயர்: ஏங்கம்மா கணவர் பெயர்: திம்மராயப்பா புதியபழைய வீட்டு எண்: 560/73-A வயது: 60 இனம்: பெண்	558	FMS1456490 வாக்காளர் பெயர்: மாரப்பன் தந்தை பெயர்: திம்மராயப்பா புதியபழைய வீட்டு எண்: 560/73-A வயது: 36 இனம்: ஆண்
559	WYG0678953 வாக்காளர் பெயர்: ஆஷா கணவர் பெயர்: மாரப்பன் புதியபழைய வீட்டு எண்: 560/73A வயது: 32 இனம்: பெண்	560	FMS5742028 வாக்காளர் பெயர்: நாகராஜ் தந்தை பெயர்: திம்மராயப்பா புதியபழைய வீட்டு எண்: 560/73-A வயது: 31 இனம்: ஆண்	561	TN/14/074/0426833 வாக்காளர் பெயர்: ஆண்டியப்பன் தந்தை பெயர்: பெருமாள் புதியபழைய வீட்டு எண்: 561/NA வயது: 52 இனம்: ஆண்
562	TN/14/074/0426834 வாக்காளர் பெயர்: பத்மாவதி கணவர் பெயர்: ஆண்டியப்பன் புதியபழைய வீட்டு எண்: 561/NA வயது: 49 இனம்: பெண்	563	FMS3622487 வாக்காளர் பெயர்: ரமேஷ் தந்தை பெயர்: ஆண்டியப்பன் புதியபழைய வீட்டு எண்: 561/NA வயது: 31 இனம்: ஆண்	564	FMS1456987 வாக்காளர் பெயர்: எல்லம்மாள் கணவர் பெயர்: சீனிவாசன் புதியபழைய வீட்டு எண்: 561-1/73-D வயது: 37 இனம்: பெண்
565	FMS1456532 வாக்காளர் பெயர்: தியாகராஜ் தந்தை பெயர்: கிருஷ்ணப்பா புதியபழைய வீட்டு எண்: 563/NA வயது: 40 இனம்: ஆண்	566	FMS1456623 வாக்காளர் பெயர்: யசோதா கணவர் பெயர்: தியாகராஜ் புதியபழைய வீட்டு எண்: 563/NA வயது: 34 இனம்: பெண்	567	FMS1455690 வாக்காளர் பெயர்: அரியம்மா கணவர் பெயர்: திம்மராயப்பா புதியபழைய வீட்டு எண்: 564/78-B வயது: 87 இனம்: பெண்
568	TN/14/074/0426842 வாக்காளர் பெயர்: முனியப்பா தந்தை பெயர்: அர்ச்சுணன் புதியபழைய வீட்டு எண்: 564/78-B வயது: 65 இனம்: பெண்	569	FMS3622271 வாக்காளர் பெயர்: ஜெயம்மா கணவர் பெயர்: முனியப்பா புதியபழைய வீட்டு எண்: 564/78-B வயது: 52 இனம்: பெண்	570	FMS3621554 வாக்காளர் பெயர்: அஸ்வத்த்நாராயணன் தந்தை பெயர்: முனியப்பா புதியபழைய வீட்டு எண்: 564/78-B வயது: 33 இனம்: ஆண்

54-வேப்பனஹள்ளி சட்டமன்ற தொகுதி

பாகம் எண் 76

வாக்காளர் பட்டியல் - 2017

தொடர்ச்சி...

பிரிவு: 1-சானமாவு (வ.கி) மற்றும் (ஊ) பென்னிக்கல் வார்டு 3, பின்கோடு : 635119

571 FMS3621653 வாக்காளர் பெயர்: விஜயகுமார் தந்தை பெயர்: முனியப்பா புதியபழைய வீட்டு எண்: 564 / 78-B வயது: 31 இனம்: ஆண்	572 WYG0678805 வாக்காளர் பெயர்: சாவித்திரி கணவர் பெயர்: அல்வத் நாராயணன் புதியபழைய வீட்டு எண்: 564 / 78B வயது: 28 இனம்: பெண்	573 WYG0678946 வாக்காளர் பெயர்: அமராவதி கணவர் பெயர்: விஜயகுமார் புதியபழைய வீட்டு எண்: 564 / - வயது: 26 இனம்: பெண்
574 FMS1455310 வாக்காளர் பெயர்: திம்மராயப்பா தந்தை பெயர்: திம்மைப்பா புதியபழைய வீட்டு எண்: 565 / NA வயது: 69 இனம்: ஆண்	575 TN/14/074/0426183 வாக்காளர் பெயர்: முனியம்மா கணவர் பெயர்: திம்மராயப்பா புதியபழைய வீட்டு எண்: 565 / NA வயது: 52 இனம்: பெண்	576 FMS3622784 வாக்காளர் பெயர்: சந்திரன் தந்தை பெயர்: நாராயணப்பா புதியபழைய வீட்டு எண்: 565 / NA வயது: 30 இனம்: ஆண்
577 TN/14/074/0426844 வாக்காளர் பெயர்: நாகரத்தினம்மா கணவர் பெயர்: கிருஷ்ணப்பா புதியபழைய வீட்டு எண்: 566 / NA வயது: 44 இனம்: பெண்	578 FMS1456359 வாக்காளர் பெயர்: மதமகிரியம்மா கணவர் பெயர்: மூக்கப்பா புதியபழைய வீட்டு எண்: 567 / NA வயது: 72 இனம்: பெண்	579 TN/14/074/0426839 வாக்காளர் பெயர்: ஜெயம்மா கணவர் பெயர்: வெங்கடேசன் புதியபழைய வீட்டு எண்: 567 / NA வயது: 50 இனம்: பெண்
580 TN/14/074/0426139 வாக்காளர் பெயர்: கௌரம்மா கணவர் பெயர்: முருகன் புதியபழைய வீட்டு எண்: 569 / 71-F வயது: 62 இனம்: பெண்	581 TN/14/074/0426817 வாக்காளர் பெயர்: முருகன் தந்தை பெயர்: ஆஞ்சியப்பா புதியபழைய வீட்டு எண்: 569 / 71-F வயது: 42 இனம்: ஆண்	582 TN/14/074/0426134 வாக்காளர் பெயர்: அனுமந்தன் தந்தை பெயர்: சஞ்சீவப்பா புதியபழைய வீட்டு எண்: 570 / 71-H வயது: 72 இனம்: ஆண்
583 WYG0023804 வாக்காளர் பெயர்: கௌரம்மா கணவர் பெயர்: அனுமந்தன் புதியபழைய வீட்டு எண்: 570 / 71H வயது: 59 இனம்: பெண்	584 FMS3621760 வாக்காளர் பெயர்: ஜோதியம்மா தந்தை பெயர்: அனுமந்தன் புதியபழைய வீட்டு எண்: 570 / 71-H வயது: 41 இனம்: பெண்	585 FMS3621638 வாக்காளர் பெயர்: சந்திரன் தந்தை பெயர்: அனுமந்தன் புதியபழைய வீட்டு எண்: 570 / 71-H வயது: 32 இனம்: ஆண்
586 FMS3622792 வாக்காளர் பெயர்: ஆனந்தன் தந்தை பெயர்: அனுமந்தன் புதியபழைய வீட்டு எண்: 571 / NA வயது: 40 இனம்: ஆண்	587 FMS3621703 வாக்காளர் பெயர்: முனிரத்தினா கணவர் பெயர்: ஆனந்தன் புதியபழைய வீட்டு எண்: 571 / NA வயது: 32 இனம்: பெண்	588 TN/14/074/0426823 வாக்காளர் பெயர்: கோபால் தந்தை பெயர்: திப்பையா புதியபழைய வீட்டு எண்: 572 / NA வயது: 65 இனம்: ஆண்
589 TN/14/074/0426824 வாக்காளர் பெயர்: ராமக்கா கணவர் பெயர்: கோபால் புதியபழைய வீட்டு எண்: 572 / NA வயது: 59 இனம்: பெண்	590 FMS1456557 வாக்காளர் பெயர்: வடிவேலன் தந்தை பெயர்: கோபால் புதியபழைய வீட்டு எண்: 572 / NA வயது: 38 இனம்: ஆண்	591 FMS3622172 வாக்காளர் பெயர்: ரத்தினம்மா கணவர் பெயர்: வடிவேலன் புதியபழைய வீட்டு எண்: 572 / NA வயது: 34 இனம்: பெண்
592 FMS3622685 வாக்காளர் பெயர்: சந்திரன் தந்தை பெயர்: கோபால் புதியபழைய வீட்டு எண்: 572 / NA வயது: 31 இனம்: ஆண்	593 TN/14/074/0426837 வாக்காளர் பெயர்: சின்னபையன் தந்தை பெயர்: சுரிப்பா புதியபழைய வீட்டு எண்: 573 / NA வயது: 52 இனம்: பெண்	594 FMS1456524 வாக்காளர் பெயர்: வெங்கடேஷ் தந்தை பெயர்: சின்னபையன் புதியபழைய வீட்டு எண்: 573 / NA வயது: 38 இனம்: ஆண்
595 FMS3622503 வாக்காளர் பெயர்: வெங்கடராஜ் தந்தை பெயர்: சின்னபையன் புதியபழைய வீட்டு எண்: 573 / NA வயது: 37 இனம்: ஆண்	596 FMS3621877 வாக்காளர் பெயர்: சுகுணா கணவர் பெயர்: வெங்கடராஜ் புதியபழைய வீட்டு எண்: 573 / NA வயது: 32 இனம்: பெண்	597 FMS3621588 வாக்காளர் பெயர்: சாந்தா கணவர் பெயர்: வெங்கடேஷ் புதியபழைய வீட்டு எண்: 573 / NA வயது: 32 இனம்: பெண்
598 TN/14/074/0426827 வாக்காளர் பெயர்: அனுமந்தன் தந்தை பெயர்: பெருமாள்ப்பா புதியபழைய வீட்டு எண்: 575 / 73-D வயது: 66 இனம்: ஆண்	599 TN/14/074/0426031 வாக்காளர் பெயர்: செல்லம்மா கணவர் பெயர்: அனுமந்தன் புதியபழைய வீட்டு எண்: 575 / 73-D வயது: 57 இனம்: பெண்	600 FMS1456516 வாக்காளர் பெயர்: நாராயணன் தந்தை பெயர்: அனுமந்தன் புதியபழைய வீட்டு எண்: 575 / 73-D வயது: 39 இனம்: ஆண்

54-வேப்பனஹள்ளி சட்டமன்ற தொகுதி

பாகம் எண் 76

வாக்காளர் பட்டியல் - 2017

தொடர்ச்சி...

பிரிவு: 1-சானமாவு (வ.கி) மற்றும் (ஊ) பென்னிக்கல் வார்டு 3, பின்கோடு : 635119

601 FMS3622396 வாக்காளர் பெயர்: விஜயலட்சுமி கணவர் பெயர்: நாராயணன் புதியபழைய வீட்டு எண்: 575 / 73-D வயது: 31 இனம்: பெண்	602 FMS1456482 வாக்காளர் பெயர்: முனியம்மா கணவர் பெயர்: பெருமாளப்பா புதியபழைய வீட்டு எண்: 576 / NA வயது: 82 இனம்: பெண்	603 TN/14/074/0426119 வாக்காளர் பெயர்: ராமன் தந்தை பெயர்: பெருமாளப்பா புதியபழைய வீட்டு எண்: 577 / 73-C வயது: 48 இனம்: ஆண்
604 FMS3621521 வாக்காளர் பெயர்: ராஜேஸ்வரி கணவர் பெயர்: ராமன் புதியபழைய வீட்டு எண்: 577 / 73-C வயது: 38 இனம்: பெண்	605 FMS3622602 வாக்காளர் பெயர்: மாரிமுத்து தந்தை பெயர்: திப்பைய்யா புதியபழைய வீட்டு எண்: 578 / NA வயது: 31 இனம்: ஆண்	606 WYG0678987 வாக்காளர் பெயர்: கலாவதி கணவர் பெயர்: மாரிமுத்து புதியபழைய வீட்டு எண்: 578 / 33D வயது: 26 இனம்: பெண்
607 TN/14/074/0426020 வாக்காளர் பெயர்: முனியப்பா தந்தை பெயர்: முனியப்பா புதியபழைய வீட்டு எண்: 580 / NA வயது: 62 இனம்: ஆண்	608 TN/14/074/0426019 வாக்காளர் பெயர்: முனியம்மா கணவர் பெயர்: முனியப்பா புதியபழைய வீட்டு எண்: 580 / NA வயது: 50 இனம்: பெண்	609 TN/14/074/0426829 வாக்காளர் பெயர்: ஆஞ்சினப்பா தந்தை பெயர்: பெருமாளப்பா புதியபழைய வீட்டு எண்: 581 / NA வயது: 57 இனம்: ஆண்
610 TN/14/074/0426830 வாக்காளர் பெயர்: திம்மக்கா கணவர் பெயர்: ஆஞ்சியப்பா புதியபழைய வீட்டு எண்: 581 / NA வயது: 52 இனம்: பெண்	611 FMS5414693 வாக்காளர் பெயர்: லட்சுமணன் தந்தை பெயர்: ஆஞ்சியப்பா புதியபழைய வீட்டு எண்: 581 / NA வயது: 36 இனம்: ஆண்	612 TN/14/074/0426836 வாக்காளர் பெயர்: அனுமந்தன் தந்தை பெயர்: திப்பைய்யா புதியபழைய வீட்டு எண்: 582 / NA வயது: 48 இனம்: ஆண்
613 TN/14/074/0426168 வாக்காளர் பெயர்: புட்டம்மா கணவர் பெயர்: அனுமந்தன் புதியபழைய வீட்டு எண்: 582 / - வயது: 42 இனம்: பெண்	614 WYG1068774 வாக்காளர் பெயர்: எல்லேஷ்குமார் தந்தை பெயர்: அனுமந்தன் புதியபழைய வீட்டு எண்: 582 / - வயது: 21 இனம்: ஆண்	615 TN/14/074/0426831 வாக்காளர் பெயர்: பெருமாள் தந்தை பெயர்: பெருமாளப்பா புதியபழைய வீட்டு எண்: 583 / 73-B வயது: 50 இனம்: ஆண்
616 TN/14/074/0426832 வாக்காளர் பெயர்: கௌரம்மா கணவர் பெயர்: பெருமாள் புதியபழைய வீட்டு எண்: 583 / 73-B வயது: 47 இனம்: பெண்	617 FMS1456441 வாக்காளர் பெயர்: முனியம்மா கணவர் பெயர்: ராமைய்யா புதியபழைய வீட்டு எண்: 584 / NA வயது: 70 இனம்: பெண்	618 TN/14/074/0426813 வாக்காளர் பெயர்: லட்சுமம்மா கணவர் பெயர்: ராமைய்யா புதியபழைய வீட்டு எண்: 584 / NA வயது: 48 இனம்: பெண்
619 TN/14/074/0426147 வாக்காளர் பெயர்: திம்ம்பா தந்தை பெயர்: குஞ்சப்பா புதியபழைய வீட்டு எண்: 585 / NA வயது: 52 இனம்: ஆண்	620 FMS1456367 வாக்காளர் பெயர்: சின்னதாயம்மா கணவர் பெயர்: திம்ம்பா புதியபழைய வீட்டு எண்: 585 / NA வயது: 50 இனம்: பெண்	621 FMS3622180 வாக்காளர் பெயர்: சுரேஷ் தந்தை பெயர்: திம்ம்பா புதியபழைய வீட்டு எண்: 585 / NA வயது: 32 இனம்: ஆண்
622 FMS5742333 வாக்காளர் பெயர்: கலாவதி கணவர் பெயர்: சுரேஷ் புதியபழைய வீட்டு எண்: 585 / NA வயது: 31 இனம்: பெண்	623 TN/14/074/0426063 வாக்காளர் பெயர்: பேட்டப்பா கணவர் பெயர்: முனிவீரப்பா புதியபழைய வீட்டு எண்: 586 / NA வயது: 62 இனம்: பெண்	624 TN/14/074/0426066 வாக்காளர் பெயர்: கௌரம்மா கணவர் பெயர்: பேட்டப்பா புதியபழைய வீட்டு எண்: 586 / NA வயது: 47 இனம்: பெண்
625 TN/14/074/0426850 வாக்காளர் பெயர்: நரசிம்மன் தந்தை பெயர்: சிக்கவீரப்பா புதியபழைய வீட்டு எண்: 588-1 / NA வயது: 52 இனம்: ஆண்	626 TN/14/074/0426851 வாக்காளர் பெயர்: வரலட்சுமி கணவர் பெயர்: நரசிம்மன் புதியபழைய வீட்டு எண்: 588-1 / NA வயது: 44 இனம்: பெண்	627 WYG0678847 வாக்காளர் பெயர்: கார்த்திக் தந்தை பெயர்: நரசிம்மன் புதியபழைய வீட்டு எண்: 588-1 / - வயது: 25 இனம்: ஆண்
628 TN/14/074/0426759 வாக்காளர் பெயர்: ரங்கம்மா தந்தை பெயர்: அப்பண்ணா புதியபழைய வீட்டு எண்: 589 / NA வயது: 102 இனம்: பெண்	629 TN/14/074/0426758 வாக்காளர் பெயர்: ராமைய்யா தந்தை பெயர்: திம்மராயப்பா புதியபழைய வீட்டு எண்: 589 / NA வயது: 57 இனம்: ஆண்	630 TN/14/074/0426760 வாக்காளர் பெயர்: ரத்தனம்மா கணவர் பெயர்: ராமைய்யா புதியபழைய வீட்டு எண்: 589 / NA வயது: 52 இனம்: பெண்

வாக்காளர் பட்டியல் - 2017

பிரிவு: 1-சானமாவு (வ.கி) மற்றும் (ஊ) பென்னிக்கல் வார்டு 3, பின்கோடு : 635119

631	FMS3622008 வாக்காளர் பெயர்: முனிராஜ் தந்தை பெயர்: ராமையா புதிய/பழைய வீட்டு எண்: 589 / NA வயது: 31 இனம்: ஆண்	632	TN/14/074/0426753 வாக்காளர் பெயர்: ரங்கப்பா தந்தை பெயர்: ராமையா புதிய/பழைய வீட்டு எண்: 590 / NA வயது: 52 இனம்: ஆண்	633	FMS1456888 வாக்காளர் பெயர்: லட்சுமக்கா கணவர் பெயர்: ரங்கப்பா புதிய/பழைய வீட்டு எண்: 590 / NA வயது: 44 இனம்: பெண்
634	FMS3621695 வாக்காளர் பெயர்: மஞ்சநாத் தந்தை பெயர்: ரங்கப்பா புதிய/பழைய வீட்டு எண்: 590 / NA வயது: 30 இனம்: ஆண்	635	WYG0678854 வாக்காளர் பெயர்: ஜெயபிரகாஷ் நாராயணன் தந்தை பெயர்: ரங்கப்பா புதிய/பழைய வீட்டு எண்: 590 / - வயது: 27 இனம்: ஆண்	636	FMS3622644 வாக்காளர் பெயர்: வெங்கடசாமி தந்தை பெயர்: ஜயப்பன் புதிய/பழைய வீட்டு எண்: 591 / NA வயது: 62 இனம்: ஆண்
637	FMS1456870 வாக்காளர் பெயர்: ராமக்கா கணவர் பெயர்: வெங்கடசாமி புதிய/பழைய வீட்டு எண்: 591 / NA வயது: 52 இனம்: பெண்	638	FMS3622594 வாக்காளர் பெயர்: ஜயப்பன் தந்தை பெயர்: வெங்கடசாமி புதிய/பழைய வீட்டு எண்: 591 / NA வயது: 37 இனம்: ஆண்	639	FMS3622750 வாக்காளர் பெயர்: கோபால் தந்தை பெயர்: வெங்கடசாமி புதிய/பழைய வீட்டு எண்: 591 / NA வயது: 34 இனம்: ஆண்
640	FMS3621430 வாக்காளர் பெயர்: சம்பத்தகுமார் தந்தை பெயர்: வெங்கடசாமி புதிய/பழைய வீட்டு எண்: 591 / NA வயது: 32 இனம்: ஆண்	641	WYG0023812 வாக்காளர் பெயர்: சசிகலா கணவர் பெயர்: ஜயப்பன் புதிய/பழைய வீட்டு எண்: 591 / NA வயது: 28 இனம்: பெண்	642	WYG0023820 வாக்காளர் பெயர்: பாபு தந்தை பெயர்: நாகராஜ் புதிய/பழைய வீட்டு எண்: 592 / 1 வயது: 28 இனம்: ஆண்
643	WYG1192657 வாக்காளர் பெயர்: அணில் லட்சுமணப்பா தந்தை பெயர்: லட்சுமணப்பா புதிய/பழைய வீட்டு எண்: 592 / - வயது: 32 இனம்: ஆண்	644	TN/14/074/0426858 வாக்காளர் பெயர்: நாகராஜ் தந்தை பெயர்: மாரப்பா புதிய/பழைய வீட்டு எண்: 592-1 / NA வயது: 54 இனம்: ஆண்	645	TN/14/074/0426859 வாக்காளர் பெயர்: சசிலா கணவர் பெயர்: நாகராஜ் புதிய/பழைய வீட்டு எண்: 592-1 / NA வயது: 50 இனம்: பெண்
646	FMS3622552 வாக்காளர் பெயர்: முரளி தந்தை பெயர்: நாகராஜ் புதிய/பழைய வீட்டு எண்: 592-1 / NA வயது: 30 இனம்: ஆண்	647	WYG1244789 வாக்காளர் பெயர்: முருகேஷ் தந்தை பெயர்: அரியப்பா புதிய/பழைய வீட்டு எண்: 592-2 / - வயது: 36 இனம்: ஆண்	648	WYG1244797 வாக்காளர் பெயர்: சொன்னம்மா கணவர் பெயர்: ஹரியப்பா புதிய/பழைய வீட்டு எண்: 592-2 / - வயது: 49 இனம்: பெண்
649	WYG1244805 வாக்காளர் பெயர்: அனுசுயா கணவர் பெயர்: முருகேஷ் புதிய/பழைய வீட்டு எண்: 592-2 / - வயது: 32 இனம்: பெண்	650	WYG1068980 வாக்காளர் பெயர்: பத்மா கணவர் பெயர்: அணில் புதிய/பழைய வீட்டு எண்: 592-3 / - வயது: 24 இனம்: பெண்	651	WYG1273341 வாக்காளர் பெயர்: முனிராஜ் தந்தை பெயர்: லட்சுமணப்பா புதிய/பழைய வீட்டு எண்: 592-3 / - வயது: 35 இனம்: ஆண்

இடம் : ஓதூர்

டாக்டர்.கே.செந்திலராஜ்.இ.ஆ.ப.,

நாள் : 01/09/2016

வாக்காளர் பதிவு அலுவலர் மற்றும் சார் ஆட்சியர், ஓதூர்

பாகம் எண் : 76

துணைப்பட்டியல் விபரம்

துணைப்பட்டியல் எண் : 1

திருத்தத்தின் வகை : சிறப்பு சுருக்கமுறைத் திருத்தம் - 2017

தகுதி ஏற்படுத்தும் நாள் : 01/01/2017

அடிப்படைப்பட்டியல் : 01-09-2016 - இல் தயாரிக்கப்பட்ட ஒருங்கிணைக்கப்பட்ட அடிப்படைப் பட்டியல்

துணைப்பட்டியல் தயாரிப்பு மற்றும் வருடம் : சிறப்பு சுருக்கமுறைத் திருத்தம் - 2017

துணைப்பட்டியல் வகை : சேர்த்தல், நீக்கல் மற்றும் திருத்தப் பட்டியல்

பட்டியல் வெளியிடப்பட்ட நாள் : 05/01/2017

உள்ளடக்கம் - I : சேர்த்தல் பட்டியல்

பிரிவு: 1-சானமாவு (வ.கி) மற்றும் (ஊ) பெண்ணிக்கல் வார்டு 3 , பின்கோடு : 635119

652 WYG1351394 வாக்காளர் பெயர்: ஜெயம்மா தந்தை பெயர்: புட்டப்பா புதியபழைய வீட்டு எண் : 3-25A / - வயது: 68 இனம்: பெண்	653 WYG1373562 வாக்காளர் பெயர்: ரஞ்சிதா தந்தை பெயர்: அனுமந்தன் புதியபழைய வீட்டு எண் : 3-050 / வயது: 18 இனம்: பெண்-76A	654 WYG1351329 வாக்காளர் பெயர்: லாவண்யா தந்தை பெயர்: முத்தப்பா புதியபழைய வீட்டு எண் : 3-403 / - வயது: 20 இனம்: பெண்
655 WYG1351378 வாக்காளர் பெயர்: புஷ்பா கணவர் பெயர்: கோபாலன் புதியபழைய வீட்டு எண் : 3-416 / - வயது: 20 இனம்: பெண்	656 WYG1373554 வாக்காளர் பெயர்: யசாதா கணவர் பெயர்: யுவராஜ் புதியபழைய வீட்டு எண் : 3-420 / - வயது: 19 இனம்: பெண்	657 WYG1373620 வாக்காளர் பெயர்: நவீன்குமார் தந்தை பெயர்: முனிராஜ் புதியபழைய வீட்டு எண் : 3-443 / - வயது: 18 இனம்: ஆண்
658 WYG1351386 வாக்காளர் பெயர்: ருக்குமணி தாய் பெயர்: லக்ஷ்மமா புதியபழைய வீட்டு எண் : 3-444 / - வயது: 30 இனம்: பெண்	659 WYG1351360 வாக்காளர் பெயர்: கார்த்திக் தந்தை பெயர்: ராமப்பா புதியபழைய வீட்டு எண் : 3-444 / - வயது: 19 இனம்: ஆண்	660 WYG1373570 வாக்காளர் பெயர்: கார்த்திக் தந்தை பெயர்: நாராயணன் புதியபழைய வீட்டு எண் : 3-457 / - வயது: 18 இனம்: ஆண்
661 WYG1351345 வாக்காளர் பெயர்: கோபாலப்பா தந்தை பெயர்: முனிசாமி புதியபழைய வீட்டு எண் : 3-469 / - வயது: 66 இனம்: ஆண்	662 WYG1373588 வாக்காளர் பெயர்: மாணிக்கம் தந்தை பெயர்: வெங்கடேஷ் புதியபழைய வீட்டு எண் : 3-481A / - வயது: 18 இனம்: ஆண்	663 WYG1351337 வாக்காளர் பெயர்: முருகேஷ் தந்தை பெயர்: முனியப்பா புதியபழைய வீட்டு எண் : 3-519 / - வயது: 40 இனம்: ஆண்
664 WYG1373612 வாக்காளர் பெயர்: பிரவின்குமார் தந்தை பெயர்: சீனிவாசன் புதியபழைய வீட்டு எண் : 3-561 / 73B வயது: 18 இனம்: ஆண்	665 WYG1373604 வாக்காளர் பெயர்: ராஜசேகர் தந்தை பெயர்: ஆஞ்சப்பா புதியபழைய வீட்டு எண் : 3-581 / - வயது: 18 இனம்: ஆண்	666 WYG1351352 வாக்காளர் பெயர்: அனில்குமார் தந்தை பெயர்: கிருஷ்ணப்பா புதியபழைய வீட்டு எண் : 71D / - வயது: 24 இனம்: ஆண்
667 WYG1373539 வாக்காளர் பெயர்: ஸ்ரீதர் தந்தை பெயர்: அப்பண்ணா புதியபழைய வீட்டு எண் : 455 / - வயது: 19 இனம்: ஆண்	668 WYG1351410 வாக்காளர் பெயர்: பவ்விய கணவர் பெயர்: குமார் புதியபழைய வீட்டு எண் : 542-3 / - வயது: 24 இனம்: பெண்	669 WYG1373596 வாக்காளர் பெயர்: புவேந்திரன் தந்தை பெயர்: முருகன் புதியபழைய வீட்டு எண் : 553-3 / - வயது: 18 இனம்: ஆண்
670 WYG1373547 வாக்காளர் பெயர்: முருகேஷ் தந்தை பெயர்: ராமைய்யா புதியபழைய வீட்டு எண் : 584 / - வயது: 20 இனம்: ஆண்	671 WYG1351402 வாக்காளர் பெயர்: சென்னம்மா தந்தை பெயர்: நாராயணப்பா புதியபழைய வீட்டு எண் : 592-3 / - வயது: 46 இனம்: பெண்	

சேர்த்தல் எண்ணிக்கை	ஆண்	பெண்	மொத்தம்
	12	8	20

உள்ளடக்கம் : II - நீக்கல் பட்டியல்

பிரிவு: 1-சானமாவு (வ.கி) மற்றும் (ஊ) பென்னிக்கல் வார்டு 3 , பின்கோடு : 635119

E325 TN/14/074/0426770

வாக்காளர் பெயர்: ஜெயராமன்

தந்தை பெயர்: வீரபத்திரய்யா

புதியபழைய வீட்டு எண் : 462 / 37

வயது: 42 இனம்: ஆண்

நீக்கல் எண்ணிக்கை	ஆண்	பெண்	மொத்தம்
	1	0	1

உள்ளடக்கம் : III திருத்தப் பட்டியல் (இத் திருத்தத்தில் திருத்தியபடி)

பிரிவு: 1-சானமாவு (வ.கி) மற்றும் (ஊ) பென்னிக்கல் வார்டு 3 , பின்கோடு : 635119

13 WYG0559203

வாக்காளர் பெயர்: கவிதா

கணவர் பெயர்: திம்மராயன்

புதியபழைய வீட்டு எண் : 2-501 /

வயது: 26 இனம்: பெண்

419 TN/14/074/0426242

வாக்காளர் பெயர்: லக் ஷீமணன்

தந்தை பெயர்: முனியப்பா

புதியபழைய வீட்டு எண் : 3-501 / NA

வயது: 42 இனம்: ஆண்

திருத்தங்களின் எண்ணிக்கை	ஆண்	பெண்	மொத்தம்
	1	1	2

வாக்காளர்களின் தொகுப்பு							
சட்டமன்ற தொகுதி எண், பெயர் மற்றும் ஒதுக்கீட்டுத்தகுதி நிலை :				54 வேப்பனஹள்ளி பொது		பாகம் எண் 76	
A) வாக்காளர்களின் எண்ணிக்கை							
	பட்டியல் வகை	பட்டியல் விவரம்	வாக்காளர்களின் எண்ணிக்கை				
			ஆண்	பெண்	இதரர்	மொத்தம்	
I	அடிப்படைப் பட்டியல்	அடிப்படைப் பட்டியல்	01-09-2016 - இல் தயாரிக்கப்பட்ட ஒருங்கிணைக்கப்பட்ட அடிப்படைப் பட்டியல்	330	320	1	651
II	சேர்த்தல் பட்டியல்	துணைப்பட்டியல்- 1	சிறப்பு சுருக்கமுறைத் திருத்தம் - 2017	12	8	0	20
			Sub-Total	12	8	0	20
III	நீக்கல் பட்டியல்	துணைப்பட்டியல்- 1	சிறப்பு சுருக்கமுறைத் திருத்தம் - 2017	1	0	0	1
			Sub-Total	1	0	0	1
2017 - சிறப்பு சுருக்கமுறைத் திருத்தத்திற்கு பின்னர் பட்டியலில் உள்ள நிகர வாக்காளர்கள் (I+ II - III)				340	329	1	670
B) திருத்தங்களின் எண்ணிக்கை :							
	பட்டியல் வகை	பட்டியல் விவரம்	திருத்தங்களின் எண்ணிக்கை				
	துணைப்பட்டியல்- 1	சிறப்பு சுருக்கமுறைத் திருத்தம் - 2017	2				
		Sub-Total	2				

இடம் : ஓதூர்

நாள் : 05/01/2017

டாக்டர்.கே.செந்தில்ராஜ்.இ.ஆ.ப.,

வாக்காளர் பதிவு அலுவலர் மற்றும் சார் ஆட்சியர்,ஓதூர்