

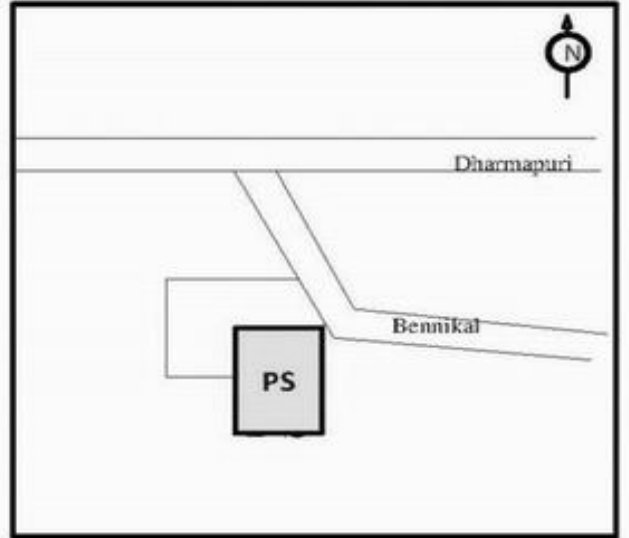
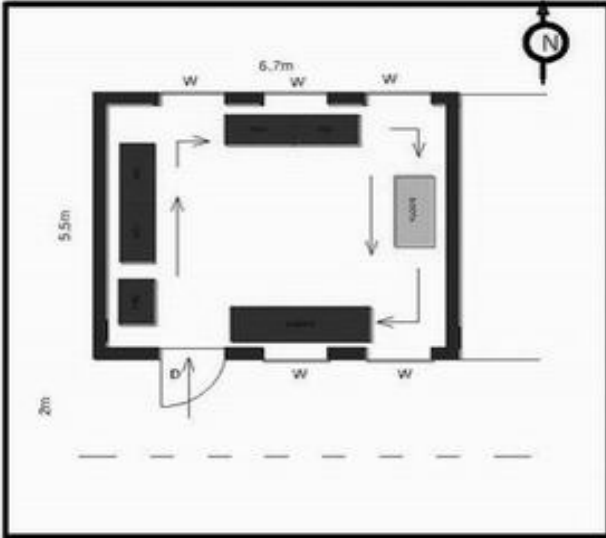
வாக்காளர் பட்டியல் - 2017
மாநிலம் - தமிழ்நாடு

சட்டமன்றத் தொகுதி எண், பெயர் மற்றும் ஒதுக்கீட்டுத்தகுதி நிலை :	54	வேப்பனஹள்ளி பொது		பாகம் எண்: 75														
சட்டமன்றத் தொகுதி அடங்கியுள்ள நாடாளுமன்றத் தொகுதியின் எண், பெயர் ஒதுக்கீட்டுத்தகுதி நிலை :		9 கிருஷ்ணகிரி பொது																
1. திருத்தத்தின் விவரங்கள்																		
திருத்தப்படும் ஆண்டு : 2017 தகுதியேற்படுத்தும் நாள் : 01/01/2017 திருத்தத்தின் வகை : சிறப்பு சுருக்கமுறைத் திருத்தம் (2007 ஆம் ஆண்டு தொகுதி எல்லை மறுவரையறைப்படி) வரைவுப் பட்டியல் வெளியிடப்பட்ட நாள் : 01/09/2016	பட்டியல் வகை : 29-02-2016 அன்றைய தேதிப்படி தயாரிக்கப்பட்ட ஒருங்கிணைக்கப்பட்ட அடிப்படைப் பட்டியலும் அதனையடுத்த துணைப்பட்டியல்கள் 1 மற்றும் 2ம் ஒருங்கிணைக்கப்பட்ட பட்டியல்																	
2. பாகத்தின் விவரங்கள் மற்றும் வாக்குச்சாவடிக்கான பரப்பளவு																		
பாகத்தின் கீழ்வரும் பிரிவின் எண் மற்றும் பெயர் 1. சானமாவு (வ.கி) மற்றும் (ஊ) உப்பராதமாதபள்ளி வார்டு2 99. அயல்நாடு வாழ் வாக்காளர்கள் -																		
<table border="1" style="width: 100%; border-collapse: collapse;"> <tr><td>முக்கிய கிராமம்</td><td>: சானமாவு</td></tr> <tr><td>கி.நி.அ.மண்டலம்</td><td>: சானமாவு</td></tr> <tr><td>பிர்கா</td><td>: உத்தனப்பள்ளி</td></tr> <tr><td>காவல் நிலையம்</td><td>: சூலகிரி</td></tr> <tr><td>வட்டம்</td><td>: ஒதூர்</td></tr> <tr><td>மாவட்டம்</td><td>: கிருஷ்ணகிரி</td></tr> <tr><td>அஞ்சலகக்குறியீட்டெண்</td><td>: 635119</td></tr> </table>					முக்கிய கிராமம்	: சானமாவு	கி.நி.அ.மண்டலம்	: சானமாவு	பிர்கா	: உத்தனப்பள்ளி	காவல் நிலையம்	: சூலகிரி	வட்டம்	: ஒதூர்	மாவட்டம்	: கிருஷ்ணகிரி	அஞ்சலகக்குறியீட்டெண்	: 635119
முக்கிய கிராமம்	: சானமாவு																	
கி.நி.அ.மண்டலம்	: சானமாவு																	
பிர்கா	: உத்தனப்பள்ளி																	
காவல் நிலையம்	: சூலகிரி																	
வட்டம்	: ஒதூர்																	
மாவட்டம்	: கிருஷ்ணகிரி																	
அஞ்சலகக்குறியீட்டெண்	: 635119																	
3. வாக்குச் சாவடியின் விவரங்கள்																		
வாக்குச்சாவடியின் எண் மற்றும் பெயர் :	75 - ஊ.ஒ.துவக்கப்பள்ளி உப்பர்தம்மண்டரப்பள்ளி- 635119	வாக்குச்சாவடியின் வகைப்பாடு (ஆண் / பெண் / பொது)	பொது															
வாக்குச்சாவடியின் முகவரி :	தெற்கு பார்த்த மேற்கு பகுதி மங்களூர் ஓட்டு கூரை கட்டிடம்	துணை வாக்குச்சாவடிகளின் எண்ணிக்கை	0															
4. வாக்காளர்களின் எண்ணிக்கை																		
தொடங்கும் வரிசை எண்	முடியும் வரிசை எண்	வாக்காளர்களின் எண்ணிக்கை																
		ஆண்	பெண்	இதரர்	மொத்தம்													
1	269	137	132	0	269													

KRISHNAGIRI DISTRICT – கிருஷ்ணகிரி மாவட்டம்
054 – VEPPANAHALLI ASSEMBLY CONSTITUENCY – 054 - வேப்பனாஹள்ளி சட்டமன்ற தொகுதி
075 – Panchavat Union Primary School, Uppertthammandrapalli 635119
075 - ஊ.ஒ.துவகப்பள்ளி உப்பர்தம்மண்டரப்பள்ளி- 635119



COURTESY : GOOGLE



MINIMUM BASIC FACILITY (Please v)	WATER	RAMP	PLUG POINT	TOILET	HEALTH CARE
	✓	✓	✓	✓	X

a) Landmarks
 b) Road Names
 c) Traffic Flow

PS POLLING STATION

54-வேப்பனஹள்ளி சட்டமன்ற தொகுதி

வாக்காளர் பட்டியல் - 2017

பாகம் எண் 75

தொடர்ச்சி...

பிரிவு: 1-சானமாவு (வ.கி) மற்றும் (ஊ) உப்பராதமாதபள்ளி வார்டு2 , பின்கோடு : 635119

1	WYG1068527 வாக்காளர் பெயர்: மாதய்யன் தந்தை பெயர்: துரைசாமி புதியபழைய வீட்டு எண்: 2-324 / - வயது: 22 இனம்: ஆண்	2	WYG1068535 வாக்காளர் பெயர்: பச்சையப்பா தந்தை பெயர்: கோவிந்தப்பன் புதியபழைய வீட்டு எண்: 2-326 / - வயது: 23 இனம்: ஆண்	3	WYG0023630 வாக்காளர் பெயர்: மல்லேஷ் தந்தை பெயர்: கோபாலப்பா புதியபழைய வீட்டு எண்: 2-329 / NA வயது: 31 இனம்: ஆண்
4	WYG0023671 வாக்காளர் பெயர்: திருமலேஷ் தந்தை பெயர்: கோபாலப்பா புதியபழைய வீட்டு எண்: 2-329 / NA வயது: 28 இனம்: ஆண்	5	WYG1068550 வாக்காளர் பெயர்: மஞ்சளா கணவர் பெயர்: ஸ்ரீனிவாஸ் புதியபழைய வீட்டு எண்: 2-330 / - வயது: 43 இனம்: பெண்	6	WYG1068659 வாக்காளர் பெயர்: ஜமுனா கணவர் பெயர்: ராமகிருஷ்ணா புதியபழைய வீட்டு எண்: 2-330 / - வயது: 23 இனம்: பெண்
7	TN/14/074/0423185 வாக்காளர் பெயர்: உள்ளியப்பா தந்தை பெயர்: முனியப்பா புதியபழைய வீட்டு எண்: 2-331 / 2-2C வயது: 62 இனம்: ஆண்	8	FMS3616323 வாக்காளர் பெயர்: நாகராஜ் தந்தை பெயர்: உள்ளியப்பா புதியபழைய வீட்டு எண்: 2-331 / 2-2C வயது: 31 இனம்: ஆண்	9	WYG1160860 வாக்காளர் பெயர்: சின்னகன்னையா தந்தை பெயர்: கெம்பைய்யா புதியபழைய வீட்டு எண்: 2-335 / - வயது: 20 இனம்: ஆண்
10	WYG0821637 வாக்காளர் பெயர்: ஹேமாவதி கணவர் பெயர்: சுரேஷ் புதியபழைய வீட்டு எண்: 2-339 / - வயது: 26 இனம்: பெண்	11	WYG0821603 வாக்காளர் பெயர்: ஜெயலட்சுமி கணவர் பெயர்: நாகராஜ் புதியபழைய வீட்டு எண்: 2-339 / - வயது: 23 இனம்: பெண்	12	WYG0821579 வாக்காளர் பெயர்: முனிர்நம்மா கணவர் பெயர்: முனியப்பா புதியபழைய வீட்டு எண்: 2-340 / - வயது: 38 இனம்: பெண்
13	WYG1192608 வாக்காளர் பெயர்: வென்னிலா கணவர் பெயர்: வெங்கடேஷ் புதியபழைய வீட்டு எண்: 2-340-1 / - வயது: 30 இனம்: பெண்	14	WYG1192590 வாக்காளர் பெயர்: வெங்கடேஷ் தந்தை பெயர்: முனியப்பா புதியபழைய வீட்டு எண்: 2-340-1 / - வயது: 37 இனம்: ஆண்	15	WYG0977413 வாக்காளர் பெயர்: அண்ணாமலை தாய் பெயர்: ராஜம்மா புதியபழைய வீட்டு எண்: 2-344 / 2-17 வயது: 25 இனம்: ஆண்
16	WYG0821553 வாக்காளர் பெயர்: முரளி தந்தை பெயர்: பொன்னப்பா புதியபழைய வீட்டு எண்: 2-344 / 2-17 வயது: 24 இனம்: ஆண்	17	WYG0821595 வாக்காளர் பெயர்: ராதா கணவர் பெயர்: ராஜேந்திரா புதியபழைய வீட்டு எண்: 2-345 / - வயது: 24 இனம்: பெண்	18	WYG0821686 வாக்காளர் பெயர்: சுமித்ரா கணவர் பெயர்: மணி புதியபழைய வீட்டு எண்: 2-349 / 2-9 வயது: 22 இனம்: பெண்
19	WYG0559005 வாக்காளர் பெயர்: லலிதா தந்தை பெயர்: வெங்கடராமப்பா புதியபழைய வீட்டு எண்: 2-350 / - வயது: 31 இனம்: பெண்	20	TN/14/074/0423653 வாக்காளர் பெயர்: முனிராஜ் தந்தை பெயர்: மாரப்பா புதியபழைய வீட்டு எண்: 2-350 / 2 வயது: 44 இனம்: ஆண்	21	WYG1068568 வாக்காளர் பெயர்: ஸ்ரீனிவாஸ் தந்தை பெயர்: ரங்கப்பா புதியபழைய வீட்டு எண்: 2-350 / - வயது: 47 இனம்: ஆண்
22	WYG0023606 வாக்காளர் பெயர்: லட்சுமி தேவி கணவர் பெயர்: பிரகாஷ் புதியபழைய வீட்டு எண்: 2-351 / NA வயது: 34 இனம்: பெண்	23	WYG0559039 வாக்காளர் பெயர்: வசந்தா கணவர் பெயர்: சந்திரன் புதியபழைய வீட்டு எண்: 2-352 / வயது: 27 இனம்: பெண்	24	WYG1068618 வாக்காளர் பெயர்: தேவராஜ் தந்தை பெயர்: நாகராஜ் புதியபழைய வீட்டு எண்: 2-353 / - வயது: 31 இனம்: ஆண்
25	WYG0977421 வாக்காளர் பெயர்: முரளி தந்தை பெயர்: சம்பங்கி புதியபழைய வீட்டு எண்: 2-354 / - வயது: 22 இனம்: ஆண்	26	TN/14/074/0105850 வாக்காளர் பெயர்: சாவித்திரியம்மா கணவர் பெயர்: வெங்கட்டராஜ் புதியபழைய வீட்டு எண்: 2-356 / 21 வயது: 42 இனம்: பெண்	27	WYG0977397 வாக்காளர் பெயர்: ராஜேஸ்வரி கணவர் பெயர்: வெங்கடேஷ் புதியபழைய வீட்டு எண்: 2-356 / 21 வயது: 25 இனம்: பெண்
28	WYG0977454 வாக்காளர் பெயர்: மஞ்சளா தாய் பெயர்: சாவித்திரியம்மா புதியபழைய வீட்டு எண்: 2-356 / NA வயது: 23 இனம்: பெண்	29	WYG0977405 வாக்காளர் பெயர்: கிரண் தாய் பெயர்: சாவித்திரியம்மா புதியபழைய வீட்டு எண்: 2-356 / 21 வயது: 22 இனம்: ஆண்	30	WYG1326271 வாக்காளர் பெயர்: கனகரத்தினா கணவர் பெயர்: சீனிவாஸ் புதியபழைய வீட்டு எண்: 2-357 / - வயது: 26 இனம்: பெண்

54-வேப்பனஹள்ளி சட்டமன்ற தொகுதி

பாகம் எண் 75

வாக்காளர் பட்டியல் - 2017

தொடர்ச்சி...

பிரிவு: 1-சானமாவு (வ.கி) மற்றும் (ஊ) உப்பராதமாதபள்ளி வார்டு2, பின்கோடு : 635119

31	WYG0023663 வாக்காளர் பெயர்: லட்சுமணன் தந்தை பெயர்: கரிஎல்லப்பா புதியபழைய வீட்டு எண்: 2-358 / NA வயது: 29 இனம்: ஆண்	32	WYG1160852 வாக்காளர் பெயர்: சித்ரா கணவர் பெயர்: லட்சுமணன் புதியபழைய வீட்டு எண்: 2-358 / - வயது: 21 இனம்: பெண்	33	WYG1068576 வாக்காளர் பெயர்: தேவராஜ் தந்தை பெயர்: கரிஎல்லப்பா புதியபழைய வீட்டு எண்: 2-358 / - வயது: 24 இனம்: ஆண்
34	WYG1273184 வாக்காளர் பெயர்: கா:ிஎல்லப்பா தந்தை பெயர்: சிக்கன்னா புதியபழைய வீட்டு எண்: 2-358 / - வயது: 46 இனம்: ஆண்	35	WYG1273200 வாக்காளர் பெயர்: நாராயணம்மா கணவர் பெயர்: கா:ிஎல்லப்பா புதியபழைய வீட்டு எண்: 2-358 / - வயது: 41 இனம்: பெண்	36	WYG1160845 வாக்காளர் பெயர்: மாதேஷ் தந்தை பெயர்: ராமப்பா புதியபழைய வீட்டு எண்: 2-359-B / - வயது: 27 இனம்: ஆண்
37	WYG0977546 வாக்காளர் பெயர்: விஜயகுமார் தந்தை பெயர்: ராஜப்பா புதியபழைய வீட்டு எண்: 2-359B / - வயது: 26 இனம்: ஆண்	38	WYG0977538 வாக்காளர் பெயர்: கவிதா கணவர் பெயர்: ராஜப்பா புதியபழைய வீட்டு எண்: 2-359B / - வயது: 25 இனம்: பெண்	39	WYG1068642 வாக்காளர் பெயர்: பிரவின் குமார் தந்தை பெயர்: முனிராஜ் புதியபழைய வீட்டு எண்: 2-361 / - வயது: 21 இனம்: ஆண்
40	WYG0977520 வாக்காளர் பெயர்: சீனிவாஸ் தந்தை பெயர்: திம்மராயப்பா புதியபழைய வீட்டு எண்: 2-365 / - வயது: 22 இனம்: ஆண்	41	WYG1160837 வாக்காளர் பெயர்: சீனிவாஸ் தந்தை பெயர்: கூலியப்பா புதியபழைய வீட்டு எண்: 2-365-3 / - வயது: 36 இனம்: ஆண்	42	WYG0023580 வாக்காளர் பெயர்: நாகவேணி கணவர் பெயர்: மாதேஷ் புதியபழைய வீட்டு எண்: 2-370 / NA வயது: 29 இனம்: பெண்
43	WYG1068584 வாக்காளர் பெயர்: தீபா கணவர் பெயர்: பிரகாஷ் புதியபழைய வீட்டு எண்: 2-370 / - வயது: 22 இனம்: பெண்	44	WYG0821504 வாக்காளர் பெயர்: சத்தீஷ் குமார் தந்தை பெயர்: மகாதேவ்யயா புதியபழைய வீட்டு எண்: 2-373 / வயது: 23 இனம்: ஆண்	45	WYG0821512 வாக்காளர் பெயர்: சந்தோஷ்குமார் தந்தை பெயர்: மகாதேவ்யயா புதியபழைய வீட்டு எண்: 2-373 / வயது: 22 இனம்: ஆண்
46	TN/14/074/0423183 வாக்காளர் பெயர்: மகாதேவ்யயா தந்தை பெயர்: திருமலப்பா புதியபழைய வீட்டு எண்: 2-373 / 27A வயது: 62 இனம்: ஆண்	47	TN/14/074/0423190 வாக்காளர் பெயர்: மீனாட்சி கணவர் பெயர்: மகாதேவ்யயா புதியபழைய வீட்டு எண்: 2-373 / 27A வயது: 57 இனம்: பெண்	48	WYG1244755 வாக்காளர் பெயர்: புஷ்பா கணவர் பெயர்: ரவி புதியபழைய வீட்டு எண்: 2-375 / - வயது: 37 இனம்: பெண்
49	WYG1244763 வாக்காளர் பெயர்: ரவி தந்தை பெயர்: ராஜி புதியபழைய வீட்டு எண்: 2-375 / - வயது: 47 இனம்: ஆண்	50	WYG0977504 வாக்காளர் பெயர்: பார்வதி கணவர் பெயர்: பாலாஜி புதியபழைய வீட்டு எண்: 2-382 / - வயது: 26 இனம்: பெண்	51	WYG1192566 வாக்காளர் பெயர்: மாதேஷ் தந்தை பெயர்: வெங்கடரமணப்பா புதியபழைய வீட்டு எண்: 2-386 / - வயது: 20 இனம்: ஆண்
52	WYG1192624 வாக்காளர் பெயர்: வெங்கடலட்சுமி கணவர் பெயர்: ரவி புதியபழைய வீட்டு எண்: 2-387 / - வயது: 44 இனம்: பெண்	53	WYG1192632 வாக்காளர் பெயர்: முனியம்மா கணவர் பெயர்: முனிசாமி புதியபழைய வீட்டு எண்: 2-387 / - வயது: 67 இனம்: பெண்	54	WYG1192541 வாக்காளர் பெயர்: மோகன் தந்தை பெயர்: ராஜப்பா புதியபழைய வீட்டு எண்: 2-387 / - வயது: 20 இனம்: ஆண்
55	WYG1068543 வாக்காளர் பெயர்: அமரேஷ் தந்தை பெயர்: ரவி புதியபழைய வீட்டு எண்: 2-387 / - வயது: 23 இனம்: ஆண்	56	FMS1454289 வாக்காளர் பெயர்: சௌதராஜ் தந்தை பெயர்: சம்பங்கிராமய்யா புதியபழைய வீட்டு எண்: 2-388 / 27c வயது: 36 இனம்: ஆண்	57	WYG0023622 வாக்காளர் பெயர்: அமரேஷ் தந்தை பெயர்: கிருஷ்ணப்பா புதியபழைய வீட்டு எண்: 2-388 / NA வயது: 38 இனம்: ஆண்
58	WYG0821629 வாக்காளர் பெயர்: திரிவேணி தந்தை பெயர்: கிருஷ்ணப்பா புதியபழைய வீட்டு எண்: 2-388 / - வயது: 30 இனம்: பெண்	59	WYG0821611 வாக்காளர் பெயர்: கீதா கணவர் பெயர்: வெங்கடேஷ் புதியபழைய வீட்டு எண்: 2-388 / வயது: 26 இனம்: பெண்	60	WYG0821520 வாக்காளர் பெயர்: ராமு தந்தை பெயர்: கிருஷ்ணப்பா புதியபழைய வீட்டு எண்: 2-388 / - வயது: 25 இனம்: ஆண்

54-வேப்பனஹள்ளி சட்டமன்ற தொகுதி

பாகம் எண் 75

வாக்காளர் பட்டியல் - 2017

தொடர்ச்சி...

பிரிவு: 1-சானமாவு (வ.கி) மற்றும் (ஊ) உப்பராதமாதபள்ளி வார்டு2 , பின்கோடு : 635119

61	WYG1068634 வாக்காளர் பெயர்: ராஜலட்சுமி கணவர் பெயர்: செளந்தரராஜ் புதியபழைய வீட்டு எண்: 2-388-1/- வயது: 35 இனம்: பெண்	62	WYG0558999 வாக்காளர் பெயர்: சசிகலா கணவர் பெயர்: ஆறுமுகம் புதியபழைய வீட்டு எண்: 2-392-2/- வயது: 31 இனம்: பெண்	63	WYG0023689 வாக்காளர் பெயர்: ஆறுமுகம் தந்தை பெயர்: பெருமாள் புதியபழைய வீட்டு எண்: 2-392-2/NA வயது: 42 இனம்: ஆண்
64	WYG0756502 வாக்காளர் பெயர்: குமரேசன் தந்தை பெயர்: பொன்னுசாமி புதியபழைய வீட்டு எண்: 2-393/ வயது: 34 இனம்: ஆண்	65	WYG0756510 வாக்காளர் பெயர்: சிப்பா கணவர் பெயர்: குமரேசன் புதியபழைய வீட்டு எண்: 2-393/ வயது: 23 இனம்: பெண்	66	WYG0821546 வாக்காளர் பெயர்: மணிகண்டா தந்தை பெயர்: மாரப்பா புதியபழைய வீட்டு எண்: 2-394/ வயது: 24 இனம்: ஆண்
67	WYG0821561 வாக்காளர் பெயர்: மஞ்சநாத் தந்தை பெயர்: மாரப்பா புதியபழைய வீட்டு எண்: 2-394/ வயது: 23 இனம்: ஆண்	68	WYG1273226 வாக்காளர் பெயர்: ஆஞ்சி தந்தை பெயர்: மாரப்பா புதியபழைய வீட்டு எண்: 2-394/- வயது: 20 இனம்: ஆண்	69	WYG1192616 வாக்காளர் பெயர்: சஜாதா தந்தை பெயர்: பெல்லப்பா புதியபழைய வீட்டு எண்: 2-397-1/- வயது: 23 இனம்: பெண்
70	WYG0023614 வாக்காளர் பெயர்: வெங்கடேஷ் தந்தை பெயர்: கோவிந்தராஜ் புதியபழைய வீட்டு எண்: 2-398/NA வயது: 41 இனம்: ஆண்	71	WYG0023598 வாக்காளர் பெயர்: காமாட்சி கணவர் பெயர்: வெங்கடேஷ் புதியபழைய வீட்டு எண்: 2-398/NA வயது: 33 இனம்: பெண்	72	WYG1160878 வாக்காளர் பெயர்: வெங்கடேஷன் தந்தை பெயர்: தங்கவேல் புதியபழைய வீட்டு எண்: 2-399/- வயது: 25 இனம்: ஆண்
73	WYG1273234 வாக்காளர் பெயர்: ஆனந்தன் தந்தை பெயர்: அாஜுன் புதியபழைய வீட்டு எண்: 2-399/- வயது: 19 இனம்: ஆண்	74	WYG1326289 வாக்காளர் பெயர்: தங்கவேல் தந்தை பெயர்: ராஜி புதியபழைய வீட்டு எண்: 2-399/- வயது: 56 இனம்: ஆண்	75	WYG1326297 வாக்காளர் பெயர்: செல்வி கணவர் பெயர்: தங்கவேல் புதியபழைய வீட்டு எண்: 2-399/- வயது: 39 இனம்: பெண்
76	WYG0724260 வாக்காளர் பெயர்: நாகராஜு தந்தை பெயர்: ராமன் புதியபழைய வீட்டு எண்: 2-400-5/- வயது: 28 இனம்: ஆண்	77	WYG0023655 வாக்காளர் பெயர்: குண்டப்பா தந்தை பெயர்: முனியப்பா புதியபழைய வீட்டு எண்: 2-401/NA வயது: 59 இனம்: ஆண்	78	WYG0821678 வாக்காளர் பெயர்: ரவிசந்திரப்பா தந்தை பெயர்: சிக்கண்ணா புதியபழைய வீட்டு எண்: 2-401-1/ வயது: 49 இனம்: ஆண்
79	WYG0821694 வாக்காளர் பெயர்: லட்சுமி கணவர் பெயர்: ரவிசந்திரப்பா புதியபழைய வீட்டு எண்: 2-401-1/ வயது: 41 இனம்: பெண்	80	WYG1273218 வாக்காளர் பெயர்: சந்தோஸ் குமார் தந்தை பெயர்: ரவிசந்திரப்பா புதியபழைய வீட்டு எண்: 2-401-1/- வயது: 20 இனம்: ஆண்	81	WYG1273192 வாக்காளர் பெயர்: கீதா தந்தை பெயர்: சிவராஜு புதியபழைய வீட்டு எண்: 2-402/- வயது: 25 இனம்: பெண்
82	WYG0023648 வாக்காளர் பெயர்: செந்தில்முருகன் தந்தை பெயர்: ராமசாமி புதியபழைய வீட்டு எண்: 2-402/NA வயது: 39 இனம்: ஆண்	83	WYG0977561 வாக்காளர் பெயர்: எல்லம்மா கணவர் பெயர்: வெங்கடேஷ் புதியபழைய வீட்டு எண்: 2-402/- வயது: 37 இனம்: பெண்	84	WYG0977553 வாக்காளர் பெயர்: சிவராஜ் தந்தை பெயர்: வெங்கடேஷ் புதியபழைய வீட்டு எண்: 2-402/- வயது: 25 இனம்: ஆண்
85	WYG0977439 வாக்காளர் பெயர்: விஜயகுமார் தந்தை பெயர்: வெங்கடேஷ் புதியபழைய வீட்டு எண்: 2-402/ வயது: 22 இனம்: ஆண்	86	WYG1192558 வாக்காளர் பெயர்: முரளி தந்தை பெயர்: வெங்கடேஷ் புதியபழைய வீட்டு எண்: 2-402/- வயது: 20 இனம்: ஆண்	87	WYG0977512 வாக்காளர் பெயர்: ரத்னம்மா கணவர் பெயர்: குண்டப்பா புதியபழைய வீட்டு எண்: 2-402C/- வயது: 50 இனம்: பெண்
88	WYG1244748 வாக்காளர் பெயர்: ஜோதி கணவர் பெயர்: துரைசாமி புதியபழைய வீட்டு எண்: 2-403/- வயது: 26 இனம்: பெண்	89	WYG1192582 வாக்காளர் பெயர்: அனுசுயா கணவர் பெயர்: செந்தில்முருகேசன் புதியபழைய வீட்டு எண்: 2-407/- வயது: 30 இனம்: பெண்	90	WYG1192574 வாக்காளர் பெயர்: திவ்யா தந்தை பெயர்: ராமமூர்த்தி புதியபழைய வீட்டு எண்: 3-392/- வயது: 20 இனம்: பெண்

54-வேப்பனஹள்ளி சட்டமன்ற தொகுதி

பாகம் எண் 75

வாக்காளர் பட்டியல் - 2017

தொடர்ச்சி...

பிரிவு: 1-சானமாவு (வ.கி) மற்றும் (ஊ) உப்பராதமாதபள்ளி வார்டு2 , பின்கோடு : 635119

91	TN/14/074/0423199 வாக்காளர் பெயர்: எங்கம்மா கணவர் பெயர்: வெங்கடராமுதலு புதியபழைய வீட்டு எண்: 328 / NA வயது: 82 இனம்: பெண்	92	TN/14/074/0423605 வாக்காளர் பெயர்: ரங்கப்பா தந்தை பெயர்: வெங்கட்டராமப்பா புதியபழைய வீட்டு எண்: 328 / NA வயது: 67 இனம்: ஆண்	93	FMS3616695 வாக்காளர் பெயர்: ஆரோக்கியம்மா கணவர் பெயர்: ரங்கப்பா புதியபழைய வீட்டு எண்: 328 / NA வயது: 62 இனம்: பெண்
94	FMS3615200 வாக்காளர் பெயர்: வெங்கட்டேஷ் தந்தை பெயர்: ரங்கப்பா புதியபழைய வீட்டு எண்: 328 / NA வயது: 47 இனம்: ஆண்	95	TN/14/074/0423208 வாக்காளர் பெயர்: வெங்கட்டசாமி தந்தை பெயர்: ரங்கப்பா புதியபழைய வீட்டு எண்: 328 / NA வயது: 46 இனம்: ஆண்	96	FMS3615747 வாக்காளர் பெயர்: சுதா கணவர் பெயர்: வெங்கட்டசாமி புதியபழைய வீட்டு எண்: 328 / NA வயது: 37 இனம்: பெண்
97	TN/14/074/0423207 வாக்காளர் பெயர்: கோபாலப்பா தந்தை பெயர்: ராமசந்திரப்பா புதியபழைய வீட்டு எண்: 329 / NA வயது: 62 இனம்: ஆண்	98	TN/14/074/0423196 வாக்காளர் பெயர்: அக்கம்மா கணவர் பெயர்: கோபாலப்பா புதியபழைய வீட்டு எண்: 329 / NA வயது: 52 இனம்: பெண்	99	TN/14/074/0423288 வாக்காளர் பெயர்: முனியம்மா கணவர் பெயர்: ரங்கப்பா புதியபழைய வீட்டு எண்: 330 / NA வயது: 77 இனம்: பெண்
100	TN/14/074/0423748 வாக்காளர் பெயர்: வெங்கட்டப்பா தந்தை பெயர்: ரங்கப்பா புதியபழைய வீட்டு எண்: 330 / NA வயது: 57 இனம்: ஆண்	101	TN/14/074/0423432 வாக்காளர் பெயர்: வேனப்பா கணவர் பெயர்: வெங்கட்டப்பா புதியபழைய வீட்டு எண்: 330 / NA வயது: 50 இனம்: பெண்	102	FMS1455120 வாக்காளர் பெயர்: கிரியம்மா தந்தை பெயர்: ரங்கப்பா புதியபழைய வீட்டு எண்: 330 / 2A வயது: 50 இனம்: பெண்
103	FMS5741772 வாக்காளர் பெயர்: அமராவதி கணவர் பெயர்: ரங்கப்பா புதியபழைய வீட்டு எண்: 330 / NA வயது: 46 இனம்: பெண்	104	TN/14/074/0423293 வாக்காளர் பெயர்: மஞ்சளா கணவர் பெயர்: ஸ்ரீனிவாஸ் புதியபழைய வீட்டு எண்: 330 / 2A வயது: 43 இனம்: பெண்	105	FMS3615721 வாக்காளர் பெயர்: யசோதா கணவர் பெயர்: வேனுப்பா புதியபழைய வீட்டு எண்: 330 / 2A வயது: 42 இனம்: பெண்
106	FMS1453992 வாக்காளர் பெயர்: ராமகிருஷ்ணப்பா தந்தை பெயர்: ரங்கப்பா புதியபழைய வீட்டு எண்: 330 / 2A வயது: 38 இனம்: ஆண்	107	TN/14/074/0423193 வாக்காளர் பெயர்: கௌரம்மா கணவர் பெயர்: விழியப்பா புதியபழைய வீட்டு எண்: 331 / 3 வயது: 52 இனம்: பெண்	108	FMS3616158 வாக்காளர் பெயர்: சுரேஷ் தந்தை பெயர்: விழியப்பா புதியபழைய வீட்டு எண்: 331 / 3 வயது: 34 இனம்: ஆண்
109	FMS5415583 வாக்காளர் பெயர்: லோகேஷ் தந்தை பெயர்: உள்ளியப்பா புதியபழைய வீட்டு எண்: 331 / 3 வயது: 32 இனம்: ஆண்	110	TN/14/074/0423081 வாக்காளர் பெயர்: ராமப்பா தந்தை பெயர்: முனியப்பா புதியபழைய வீட்டு எண்: 332 / NA வயது: 48 இனம்: ஆண்	111	FMS3615697 வாக்காளர் பெயர்: சீதம்மா கணவர் பெயர்: போடியப்பா புதியபழைய வீட்டு எண்: 332 / NA வயது: 47 இனம்: பெண்
112	FMS3615689 வாக்காளர் பெயர்: முனிரத்தினா தந்தை பெயர்: போடியப்பா புதியபழைய வீட்டு எண்: 332 / NA வயது: 30 இனம்: பெண்	113	TN/14/074/0423201 வாக்காளர் பெயர்: முனியம்மா தந்தை பெயர்: முனியப்பா புதியபழைய வீட்டு எண்: 333 / NA வயது: 82 இனம்: பெண்	114	TN/14/074/0423192 வாக்காளர் பெயர்: ரத்தம்மா கணவர் பெயர்: ராமப்பா புதியபழைய வீட்டு எண்: 333 / NA வயது: 44 இனம்: பெண்
115	TN/14/074/0423239 வாக்காளர் பெயர்: வெங்கடேஷ் தந்தை பெயர்: முனியப்பா புதியபழைய வீட்டு எண்: 334 / 3 வயது: 50 இனம்: ஆண்	116	TN/14/074/0423345 வாக்காளர் பெயர்: எல்லம்மா கணவர் பெயர்: வெங்கடேஷ் புதியபழைய வீட்டு எண்: 334 / 3 வயது: 39 இனம்: பெண்	117	TN/14/074/0423156 வாக்காளர் பெயர்: பசப்பா தந்தை பெயர்: முனியப்பா புதியபழைய வீட்டு எண்: 335 / 3 வயது: 42 இனம்: ஆண்
118	FMS3617396 வாக்காளர் பெயர்: பார்வதம்மா கணவர் பெயர்: பசப்பா புதியபழைய வீட்டு எண்: 335 / 3 வயது: 37 இனம்: பெண்	119	TN/14/074/0423292 வாக்காளர் பெயர்: சிக்கம்மா கணவர் பெயர்: சிக்கமுனியப்பா புதியபழைய வீட்டு எண்: 340 / NA வயது: 77 இனம்: பெண்	120	TN/14/074/0423634 வாக்காளர் பெயர்: சித்தப்பா தந்தை பெயர்: முனியப்பா புதியபழைய வீட்டு எண்: 340 / NA வயது: 47 இனம்: ஆண்

54-வேப்பனஹள்ளி சட்டமன்ற தொகுதி

பாகம் எண் 75

வாக்காளர் பட்டியல் - 2017

தொடர்ச்சி...

பிரிவு: 1-சானமாவு (வ.கி) மற்றும் (ஊ) உப்பராதமாதபள்ளி வார்டு2 , பின்கோடு : 635119

121	FMS3617628 வாக்காளர் பெயர்: மஞ்சளா கணவர் பெயர்: சித்தப்பா புதியபழைய வீட்டு எண்: 340 / NA வயது: 42 இனம்: பெண்	122	FMS3617586 வாக்காளர் பெயர்: முனியப்பா தந்தை பெயர்: சிக்கமுனியப்பா புதியபழைய வீட்டு எண்: 340 / NA வயது: 40 இனம்: ஆண்	123	FMS3617974 வாக்காளர் பெயர்: கௌரம்மா கணவர் பெயர்: நாகராஜ் புதியபழைய வீட்டு எண்: 340 / NA வயது: 36 இனம்: பெண்
124	FMS3617966 வாக்காளர் பெயர்: நாகராஜ் தந்தை பெயர்: முனியப்பா புதியபழைய வீட்டு எண்: 340 / NA வயது: 32 இனம்: ஆண்	125	TN/14/074/0423159 வாக்காளர் பெயர்: முனியப்பா தந்தை பெயர்: சம்பய்யா புதியபழைய வீட்டு எண்: 341 / NA வயது: 77 இனம்: ஆண்	126	TN/14/074/0423153 வாக்காளர் பெயர்: ரத்தனம்மா கணவர் பெயர்: முனியப்பா புதியபழைய வீட்டு எண்: 341 / 3 வயது: 77 இனம்: பெண்
127	FMS3615101 வாக்காளர் பெயர்: சாரதா தந்தை பெயர்: முனியப்பா புதியபழைய வீட்டு எண்: 341 / 3 வயது: 32 இனம்: பெண்	128	TN/14/074/0423169 வாக்காளர் பெயர்: முனியம்மா கணவர் பெயர்: பெத்தஎல்லப்பா புதியபழைய வீட்டு எண்: 342 / 4 வயது: 82 இனம்: பெண்	129	FMS5741780 வாக்காளர் பெயர்: கரிஎல்லப்பா தந்தை பெயர்: பெத்தரளியப்பா புதியபழைய வீட்டு எண்: 342 / 4 வயது: 52 இனம்: ஆண்
130	TN/14/074/0423191 வாக்காளர் பெயர்: ராஜம்மா கணவர் பெயர்: பொன்னுசாமி புதியபழைய வீட்டு எண்: 343 / 2 வயது: 48 இனம்: பெண்	131	TN/14/074/0423370 வாக்காளர் பெயர்: பெத்தஅக்கைய்யா தந்தை பெயர்: முனியப்பா புதியபழைய வீட்டு எண்: 344 / 6B வயது: 67 இனம்: ஆண்	132	FMS3616992 வாக்காளர் பெயர்: சீதப்பா தந்தை பெயர்: முனியப்பா புதியபழைய வீட்டு எண்: 344 / 6B வயது: 40 இனம்: ஆண்
133	TN/14/074/0423186 வாக்காளர் பெயர்: திம்மய்யா தந்தை பெயர்: காக்கப்பா புதியபழைய வீட்டு எண்: 345 / NA வயது: 79 இனம்: ஆண்	134	TN/14/074/0423189 வாக்காளர் பெயர்: சென்னம்மா கணவர் பெயர்: திம்மய்யா புதியபழைய வீட்டு எண்: 345 / NA வயது: 77 இனம்: பெண்	135	TN/14/074/0423182 வாக்காளர் பெயர்: அன்னையப்பா தந்தை பெயர்: திம்மய்யா புதியபழைய வீட்டு எண்: 345 / NA வயது: 42 இனம்: ஆண்
136	FMS1454065 வாக்காளர் பெயர்: சீதம்மா கணவர் பெயர்: அன்னையப்பா புதியபழைய வீட்டு எண்: 345 / NA வயது: 38 இனம்: பெண்	137	FMS1453901 வாக்காளர் பெயர்: ராஜேந்தரா தந்தை பெயர்: திம்மய்யா புதியபழைய வீட்டு எண்: 345 / NA வயது: 38 இனம்: ஆண்	138	FMS3617016 வாக்காளர் பெயர்: கிருஷ்ணமூர்த்தி தந்தை பெயர்: திம்மய்யா புதியபழைய வீட்டு எண்: 345 / NA வயது: 30 இனம்: ஆண்
139	WYG0977389 வாக்காளர் பெயர்: அம்பிகா கணவர் பெயர்: கிருஷ்ணமூர்த்தி புதியபழைய வீட்டு எண்: 345 / - வயது: 23 இனம்: பெண்	140	TN/14/074/0423595 வாக்காளர் பெயர்: சம்பம்மா கணவர் பெயர்: கரியப்பா புதியபழைய வீட்டு எண்: 349 / 9 வயது: 87 இனம்: பெண்	141	TN/14/074/0423460 வாக்காளர் பெயர்: குள்ளப்பா தந்தை பெயர்: கரியப்பா புதியபழைய வீட்டு எண்: 349 / 9 வயது: 66 இனம்: ஆண்
142	TN/14/074/0423633 வாக்காளர் பெயர்: எல்லம்மா கணவர் பெயர்: குள்ளப்பா புதியபழைய வீட்டு எண்: 349 / 9 வயது: 59 இனம்: பெண்	143	FMS1454404 வாக்காளர் பெயர்: மணி தந்தை பெயர்: குள்ளப்பா புதியபழைய வீட்டு எண்: 349 / 9 வயது: 35 இனம்: ஆண்	144	TN/14/074/0423632 வாக்காளர் பெயர்: திம்மக்கா கணவர் பெயர்: மாரப்பா புதியபழைய வீட்டு எண்: 350 / 2 வயது: 82 இனம்: பெண்
145	FMS3615655 வாக்காளர் பெயர்: ராதா கணவர் பெயர்: முனிராஜ் புதியபழைய வீட்டு எண்: 350 / 2 வயது: 40 இனம்: பெண்	146	TN/14/074/0423197 வாக்காளர் பெயர்: சித்தராமக்கா கணவர் பெயர்: ராமப்பா புதியபழைய வீட்டு எண்: 351 / 8B வயது: 72 இனம்: பெண்	147	TN/14/074/0423492 வாக்காளர் பெயர்: பிரகாஷ் தந்தை பெயர்: ராமப்பா புதியபழைய வீட்டு எண்: 351 / 8B வயது: 49 இனம்: ஆண்
148	TN/14/074/0423285 வாக்காளர் பெயர்: முனிராஜ் தந்தை பெயர்: போடியப்பா புதியபழைய வீட்டு எண்: 352 / 14 வயது: 42 இனம்: ஆண்	149	FMS3615564 வாக்காளர் பெயர்: சந்திரன் தந்தை பெயர்: போடியப்பா புதியபழைய வீட்டு எண்: 352 / 14 வயது: 37 இனம்: ஆண்	150	FMS3615317 வாக்காளர் பெயர்: ராதா கணவர் பெயர்: சந்திரன் புதியபழைய வீட்டு எண்: 352 / 14 வயது: 33 இனம்: பெண்

54-வேப்பனஹள்ளி சட்டமன்ற தொகுதி

பாகம் எண் 75

வாக்காளர் பட்டியல் - 2017

தொடர்ச்சி...

பிரிவு: 1-சானமாவு (வ.கி) மற்றும் (ஊ) உப்பராதமாதபள்ளி வார்டு 2 , பின்கோடு : 635119

151 WYG0977496 வாக்காளர் பெயர்: ராஜேஸ்வரி கணவர் பெயர்: முனிராஜ் புதியபழைய வீட்டு எண்: 352 / 2-14B வயது: 24 இனம்: பெண்	152 TN/14/074/0423349 வாக்காளர் பெயர்: மாரம்மா கணவர் பெயர்: போடியப்பா புதியபழைய வீட்டு எண்: 352-14 / 14 வயது: 71 இனம்: பெண்	153 FMS3616174 வாக்காளர் பெயர்: வெங்கட்டராமா தந்தை பெயர்: சிக்கன்னா புதியபழைய வீட்டு எண்: 353 / 15B வயது: 57 இனம்: ஆண்
154 FMS3615663 வாக்காளர் பெயர்: காந்தம்மா கணவர் பெயர்: வெங்கட்டராமா புதியபழைய வீட்டு எண்: 353 / 15B வயது: 47 இனம்: பெண்	155 FMS3615788 வாக்காளர் பெயர்: சம்பங்கி தந்தை பெயர்: சிக்கன்னா புதியபழைய வீட்டு எண்: 354 / 15C வயது: 57 இனம்: ஆண்	156 FMS1454396 வாக்காளர் பெயர்: சின்னம்மா கணவர் பெயர்: சம்பங்கி புதியபழைய வீட்டு எண்: 354 / 15C வயது: 50 இனம்: பெண்
157 TN/14/074/0423105 வாக்காளர் பெயர்: சிக்கன்னா தந்தை பெயர்: முனிசாமி புதியபழைய வீட்டு எண்: 356 / 21 வயது: 88 இனம்: ஆண்	158 FMS1454420 வாக்காளர் பெயர்: முனியம்மா கணவர் பெயர்: சிக்கன்னா புதியபழைய வீட்டு எண்: 356 / 21 வயது: 82 இனம்: பெண்	159 TN/14/074/0423117 வாக்காளர் பெயர்: உச்சம்மா கணவர் பெயர்: சிக்கன்னா புதியபழைய வீட்டு எண்: 356 / 21 வயது: 80 இனம்: பெண்
160 TN/14/074/0423519 வாக்காளர் பெயர்: வெங்கடேஷ் தந்தை பெயர்: சிக்கன்னா புதியபழைய வீட்டு எண்: 356 / 21 வயது: 36 இனம்: ஆண்	161 FMS3614997 வாக்காளர் பெயர்: சுரேஷ் தந்தை பெயர்: சிக்கன்னா புதியபழைய வீட்டு எண்: 356 / 21 வயது: 34 இனம்: ஆண்	162 FMS3615549 வாக்காளர் பெயர்: முனிசாமி தந்தை பெயர்: சிக்கன்னா புதியபழைய வீட்டு எண்: 356 / 21 வயது: 34 இனம்: ஆண்
163 WYG0977470 வாக்காளர் பெயர்: பவித்ரா கணவர் பெயர்: முனிசாமி புதியபழைய வீட்டு எண்: 356 / NA வயது: 21 இனம்: பெண்	164 TN/14/074/0423206 வாக்காளர் பெயர்: பசிபீரப்பா தந்தை பெயர்: புட்டப்பா புதியபழைய வீட்டு எண்: 357 / 21A வயது: 69 இனம்: ஆண்	165 FMS3616729 வாக்காளர் பெயர்: ஸ்ரீனிவாஸ் தந்தை பெயர்: பசிபீரப்பா புதியபழைய வீட்டு எண்: 357 / 21A வயது: 33 இனம்: ஆண்
166 FMS3617420 வாக்காளர் பெயர்: நாகரத்தனா தந்தை பெயர்: பசிபீரப்பா புதியபழைய வீட்டு எண்: 357 / 21A வயது: 30 இனம்: பெண்	167 FMS1455153 வாக்காளர் பெயர்: ராஜேந்தர் தந்தை பெயர்: கரிஎல்லப்பா புதியபழைய வீட்டு எண்: 358 / 22 வயது: 36 இனம்: ஆண்	168 TN/14/074/0423348 வாக்காளர் பெயர்: சிக்கம்மா கணவர் பெயர்: சித்தப்பா புதியபழைய வீட்டு எண்: 359 / 2A வயது: 57 இனம்: பெண்
169 TN/14/074/0423048 வாக்காளர் பெயர்: பாலப்பா தந்தை பெயர்: சித்தப்பா புதியபழைய வீட்டு எண்: 359 / 2A வயது: 43 இனம்: ஆண்	170 FMS5741798 வாக்காளர் பெயர்: பாக்யா தந்தை பெயர்: பாலப்பா புதியபழைய வீட்டு எண்: 359 / 2A வயது: 37 இனம்: பெண்	171 FMS3615267 வாக்காளர் பெயர்: லக்கம்மா கணவர் பெயர்: ராமப்பா புதியபழைய வீட்டு எண்: 359-1 / 2A வயது: 52 இனம்: பெண்
172 TN/14/174/0423638 வாக்காளர் பெயர்: அப்பன்னா தந்தை பெயர்: முனீவெங்கட்டப்பா புதியபழைய வீட்டு எண்: 361 / 20 வயது: 72 இனம்: ஆண்	173 TN/14/074/0423289 வாக்காளர் பெயர்: சுசிலம்மா கணவர் பெயர்: அப்பன்னா புதியபழைய வீட்டு எண்: 361 / 20 வயது: 62 இனம்: பெண்	174 FMS3615093 வாக்காளர் பெயர்: லட்சுமிதேவி கணவர் பெயர்: முனிராஜ் புதியபழைய வீட்டு எண்: 361 / 20 வயது: 40 இனம்: பெண்
175 FMS1454461 வாக்காளர் பெயர்: ராஜப்பா தந்தை பெயர்: அப்பன்னா புதியபழைய வீட்டு எண்: 361 / 20 வயது: 37 இனம்: ஆண்	176 FMS3615069 வாக்காளர் பெயர்: நாகவேணி கணவர் பெயர்: ராஜப்பா புதியபழைய வீட்டு எண்: 361 / 20 வயது: 32 இனம்: பெண்	177 FMS1454891 வாக்காளர் பெயர்: எல்லப்பா தந்தை பெயர்: வெங்கட்டராமப்பா புதியபழைய வீட்டு எண்: 362 / 18A வயது: 77 இனம்: ஆண்
178 TN/14/074/0423537 வாக்காளர் பெயர்: ரத்தணம்மா கணவர் பெயர்: எல்லப்பா புதியபழைய வீட்டு எண்: 362 / 18A வயது: 72 இனம்: பெண்	179 TN/14/074/0423353 வாக்காளர் பெயர்: ரமேஷ் தந்தை பெயர்: எல்லப்பா புதியபழைய வீட்டு எண்: 362 / 18A வயது: 42 இனம்: ஆண்	180 FMS1454248 வாக்காளர் பெயர்: வெங்கடலஷம்மா கணவர் பெயர்: ரமேஷ் புதியபழைய வீட்டு எண்: 362 / 18A வயது: 40 இனம்: பெண்

54-வேப்பனஹள்ளி சட்டமன்ற தொகுதி

பாகம் எண் 75

வாக்காளர் பட்டியல் - 2017

தொடர்ச்சி...

பிரிவு: 1-சானமாவு (வ.கி) மற்றும் (ஊ) உப்பராதமாதபள்ளி வார்டு2 , பின்கோடு : 635119

181 FMS5415625 வாக்காளர் பெயர்: வெங்கடேஷ் தந்தை பெயர்: எல்லப்பா புதியபழைய வீட்டு எண்: 362 / 18A வயது: 31 இனம்: ஆண்	182 TN/14/074/0423291 வாக்காளர் பெயர்: ராமக்கா கணவர் பெயர்: வெங்கட்டசாமி புதியபழைய வீட்டு எண்: 363 / 18 வயது: 74 இனம்: பெண்	183 TN/14/074/0423592 வாக்காளர் பெயர்: ராமசந்திரா தந்தை பெயர்: வெங்கட்டசாமி புதியபழைய வீட்டு எண்: 363 / 18 வயது: 57 இனம்: ஆண்
184 TN/14/074/0423351 வாக்காளர் பெயர்: கோபால் தந்தை பெயர்: வெங்கட்டசாமி புதியபழைய வீட்டு எண்: 363 / 18 வயது: 45 இனம்: ஆண்	185 TN/14/074/0423593 வாக்காளர் பெயர்: ரத்தனம்மா கணவர் பெயர்: ராமசந்திரா புதியபழைய வீட்டு எண்: 363 / 18 வயது: 44 இனம்: பெண்	186 FMS3617537 வாக்காளர் பெயர்: விஜிந்திரா தந்தை பெயர்: வெங்கட்டசாமி புதியபழைய வீட்டு எண்: 363 / 18 வயது: 37 இனம்: ஆண்
187 FMS5741806 வாக்காளர் பெயர்: உமாராணி கணவர் பெயர்: கோபால் புதியபழைய வீட்டு எண்: 363 / 18 வயது: 33 இனம்: பெண்	188 WYG0821587 வாக்காளர் பெயர்: கவிதா கணவர் பெயர்: விஜேந்திரய்யா புதியபழைய வீட்டு எண்: 363 / - வயது: 30 இனம்: பெண்	189 TN/14/074/0423286 வாக்காளர் பெயர்: வெங்கட்டசாமி தந்தை பெயர்: வெங்கட்டப்பா புதியபழைய வீட்டு எண்: 364 / 17B வயது: 57 இனம்: ஆண்
190 TN/14/074/0423262 வாக்காளர் பெயர்: திம்மராயப்பா தந்தை பெயர்: வெங்கட்டசாமி புதியபழைய வீட்டு எண்: 365 / 17A வயது: 64 இனம்: ஆண்	191 FMS1454255 வாக்காளர் பெயர்: சாந்தம்மா கணவர் பெயர்: திம்மராயப்பா புதியபழைய வீட்டு எண்: 365 / 17A வயது: 62 இனம்: பெண்	192 TN/14/074/0423195 வாக்காளர் பெயர்: ஜெயம்மா கணவர் பெயர்: சின்னன்னா புதியபழைய வீட்டு எண்: 370 / 29 வயது: 72 இனம்: பெண்
193 TN/14/074/0423187 வாக்காளர் பெயர்: வெங்கடேஷ் தந்தை பெயர்: சின்னன்னா புதியபழைய வீட்டு எண்: 370 / 29 வயது: 46 இனம்: ஆண்	194 FMS1454263 வாக்காளர் பெயர்: பத்மா கணவர் பெயர்: வெங்கடேஷ் புதியபழைய வீட்டு எண்: 370 / 29 வயது: 37 இனம்: பெண்	195 FMS1454503 வாக்காளர் பெயர்: மாதேஷ் தந்தை பெயர்: சின்னன்னா புதியபழைய வீட்டு எண்: 370 / 29 வயது: 36 இனம்: ஆண்
196 FMS3615457 வாக்காளர் பெயர்: பிரகாஷ் தந்தை பெயர்: சின்னன்னா புதியபழைய வீட்டு எண்: 370 / 29 வயது: 32 இனம்: ஆண்	197 TN/14/074/0423181 வாக்காளர் பெயர்: கிருஷ்ணப்பா தந்தை பெயர்: திருமல்லப்பா புதியபழைய வீட்டு எண்: 372 / 28 வயது: 54 இனம்: ஆண்	198 FMS1454271 வாக்காளர் பெயர்: லட்சுமம்மா கணவர் பெயர்: கிருஷ்ணப்பா புதியபழைய வீட்டு எண்: 372 / 28 வயது: 50 இனம்: பெண்
199 TN/14/074/0423194 வாக்காளர் பெயர்: லட்சுமம்மா கணவர் பெயர்: திருமல்லப்பா புதியபழைய வீட்டு எண்: 374 / 28 வயது: 72 இனம்: பெண்	200 FMS3615853 வாக்காளர் பெயர்: வெங்கடேஷ் தந்தை பெயர்: திருமளப்பா புதியபழைய வீட்டு எண்: 374 / 28 வயது: 37 இனம்: ஆண்	201 FMS5741814 வாக்காளர் பெயர்: வேதா தந்தை பெயர்: வெங்கடேஷ் புதியபழைய வீட்டு எண்: 374 / 28 வயது: 31 இனம்: பெண்
202 TN/14/074/0423177 வாக்காளர் பெயர்: நாராயணப்பா தந்தை பெயர்: ராமய்யா புதியபழைய வீட்டு எண்: 376 / 28B வயது: 82 இனம்: ஆண்	203 FMS1453885 வாக்காளர் பெயர்: காயத்திரி கணவர் பெயர்: ரமேஷ் புதியபழைய வீட்டு எண்: 376 / 28B வயது: 42 இனம்: பெண்	204 FMS1454495 வாக்காளர் பெயர்: ஸ்ரீனிவாசன் தந்தை பெயர்: நாராயணப்பா புதியபழைய வீட்டு எண்: 377 / 28B வயது: 57 இனம்: ஆண்
205 TN/14/074/0423290 வாக்காளர் பெயர்: சாந்தம்மா கணவர் பெயர்: ஸ்ரீனிவாசன் புதியபழைய வீட்டு எண்: 377 / 28B வயது: 52 இனம்: பெண்	206 FMS3616372 வாக்காளர் பெயர்: வீராசாமி தந்தை பெயர்: பொன்னுசாமி புதியபழைய வீட்டு எண்: 380-1 / NA வயது: 60 இனம்: ஆண்	207 FMS3616521 வாக்காளர் பெயர்: துரைசாமி தந்தை பெயர்: வீராசாமி புதியபழைய வீட்டு எண்: 380-1 / NA வயது: 32 இனம்: ஆண்
208 FMS5411178 வாக்காளர் பெயர்: ஸ்ரீனிவாசன் தந்தை பெயர்: வீராசாமி புதியபழைய வீட்டு எண்: 380-2 / NA வயது: 37 இனம்: ஆண்	209 FMS5411186 வாக்காளர் பெயர்: பசம்மா கணவர் பெயர்: ஸ்ரீனிவாசன் புதியபழைய வீட்டு எண்: 380-2 / NA வயது: 32 இனம்: பெண்	210 FMS5414586 வாக்காளர் பெயர்: கூலியப்பா தந்தை பெயர்: கூலியப்பா புதியபழைய வீட்டு எண்: 382 / 35A வயது: 68 இனம்: ஆண்

54-வேப்பனஹள்ளி சட்டமன்ற தொகுதி

பாகம் எண் 75

வாக்காளர் பட்டியல் - 2017

தொடர்ச்சி...

பிரிவு: 1-சானமாவு (வ.கி) மற்றும் (ஊ) உப்பராதமாதபள்ளி வார்டு 2, பின்கோடு : 635119

211	TN/14/074/0423618 வாக்காளர் பெயர்: ஜெயம்மா கணவர் பெயர்: கூலியப்பா புதியபழைய வீட்டு எண்: 382 / 35A வயது: 59 இனம்: பெண்	212	TN/14/074/0423049 வாக்காளர் பெயர்: வெங்கட்டராஜீ தந்தை பெயர்: கூலியப்பா புதியபழைய வீட்டு எண்: 382 / 35A வயது: 43 இனம்: ஆண்	213	FMS3617230 வாக்காளர் பெயர்: சசிலா கணவர் பெயர்: வெங்கட்டராஜீ புதியபழைய வீட்டு எண்: 382 / 35A வயது: 40 இனம்: பெண்
214	TN/14/074/0423655 வாக்காளர் பெயர்: ஸ்ரீனிவாஸ் தந்தை பெயர்: கூலியப்பா புதியபழைய வீட்டு எண்: 382 / 35A வயது: 40 இனம்: ஆண்	215	FMS3615358 வாக்காளர் பெயர்: பாலாஜி தந்தை பெயர்: கூலியப்பா புதியபழைய வீட்டு எண்: 382 / 35A வயது: 32 இனம்: ஆண்	216	WYG0977462 வாக்காளர் பெயர்: ஜெயரத்னா கணவர் பெயர்: ஸ்ரீனிவாஸ் புதியபழைய வீட்டு எண்: 382 / NA வயது: 27 இனம்: பெண்
217	FMS1455021 வாக்காளர் பெயர்: பாஸ்கர்ரீஷ்சர்டு தந்தை பெயர்: தர்மராஜீ புதியபழைய வீட்டு எண்: 383 / 2 வயது: 63 இனம்: ஆண்	218	FMS1455062 வாக்காளர் பெயர்: வெங்கட்டராமப்பா தந்தை பெயர்: வெங்கட்டசுவாமப்பா புதியபழைய வீட்டு எண்: 386 / NA வயது: 47 இனம்: ஆண்	219	TN/14/074/0423538 வாக்காளர் பெயர்: ரத்தனம்மா கணவர் பெயர்: வெங்கட்டராமப்பா புதியபழைய வீட்டு எண்: 386 / NA வயது: 42 இனம்: பெண்
220	FMS1455138 வாக்காளர் பெயர்: ராஜப்பா தந்தை பெயர்: நாராயணப்பா புதியபழைய வீட்டு எண்: 387 / NA வயது: 50 இனம்: ஆண்	221	TN/14/074/0423581 வாக்காளர் பெயர்: சரஸ்வதி கணவர் பெயர்: ராஜப்பா புதியபழைய வீட்டு எண்: 387 / NA வயது: 44 இனம்: பெண்	222	FMS3617727 வாக்காளர் பெயர்: சிவகுமார் தந்தை பெயர்: ராஜப்பா புதியபழைய வீட்டு எண்: 387 / NA வயது: 31 இனம்: ஆண்
223	FMS1454958 வாக்காளர் பெயர்: வெங்கடேஷ் தந்தை பெயர்: முத்தப்பா புதியபழைய வீட்டு எண்: 387-1 / NA வயது: 51 இனம்: ஆண்	224	FMS1454941 வாக்காளர் பெயர்: வசந்தா கணவர் பெயர்: வெங்கடேஷ் புதியபழைய வீட்டு எண்: 387-1 / NA வயது: 47 இனம்: பெண்	225	FMS3616117 வாக்காளர் பெயர்: ரவி தந்தை பெயர்: முனிசாமி புதியபழைய வீட்டு எண்: 387-2 / NA வயது: 47 இனம்: ஆண்
226	TN/14/074/0423591 வாக்காளர் பெயர்: சம்பங்கிராமப்பா தந்தை பெயர்: திருமல்லப்பா புதியபழைய வீட்டு எண்: 388-1 / NA வயது: 65 இனம்: ஆண்	227	TN/14/074/0423198 வாக்காளர் பெயர்: ரத்தனம்மா கணவர் பெயர்: சம்பங்கிராமப்பா புதியபழைய வீட்டு எண்: 388-1 / NA வயது: 51 இனம்: பெண்	228	TN/14/074/0423203 வாக்காளர் பெயர்: நாகம்மா தந்தை பெயர்: சித்தப்பா புதியபழைய வீட்டு எண்: 388-2 / NA வயது: 62 இனம்: பெண்
229	FMS3617917 வாக்காளர் பெயர்: ராஜம்மா தாய் பெயர்: நாகம்மா புதியபழைய வீட்டு எண்: 388-2 / NA வயது: 40 இனம்: பெண்	230	WYG1068626 வாக்காளர் பெயர்: செளபாக்யா கணவர் பெயர்: அமரேஷ் புதியபழைய வீட்டு எண்: 388-2 / - வயது: 37 இனம்: பெண்	231	TN/14/074/0423104 வாக்காளர் பெயர்: மல்லேஷ் தந்தை பெயர்: பல்லியாகவுடு புதியபழைய வீட்டு எண்: 389 / NA வயது: 50 இனம்: ஆண்
232	TN/14/074/0423282 வாக்காளர் பெயர்: கலாவதி கணவர் பெயர்: மல்லேஷ் புதியபழைய வீட்டு எண்: 389 / NA வயது: 46 இனம்: பெண்	233	FMS1453935 வாக்காளர் பெயர்: பாப்பம்மா கணவர் பெயர்: சின்னன்னா புதியபழைய வீட்டு எண்: 390 / NA வயது: 72 இனம்: பெண்	234	TN/14/074/0423241 வாக்காளர் பெயர்: ராமமூர்த்தி தந்தை பெயர்: அனுமப்பா புதியபழைய வீட்டு எண்: 390 / NA வயது: 57 இனம்: ஆண்
235	TN/14/074/0423552 வாக்காளர் பெயர்: மஞ்சளா கணவர் பெயர்: ராமமூர்த்தி புதியபழைய வீட்டு எண்: 390 / NA வயது: 44 இனம்: பெண்	236	FMS5741822 வாக்காளர் பெயர்: தனலட்சுமி கணவர் பெயர்: வெங்கடேஷ் புதியபழைய வீட்டு எண்: 390 / NA வயது: 42 இனம்: பெண்	237	WYG0821660 வாக்காளர் பெயர்: அப்பண்ணா தந்தை பெயர்: நாராயணப்பா புதியபழைய வீட்டு எண்: 391 / - வயது: 66 இனம்: ஆண்
238	FMS1454388 வாக்காளர் பெயர்: பாப்பம்மா கணவர் பெயர்: அப்பண்ணா புதியபழைய வீட்டு எண்: 391 / 26A வயது: 61 இனம்: பெண்	239	FMS3616224 வாக்காளர் பெயர்: ராமமூர்த்தி தந்தை பெயர்: அப்பண்ணா புதியபழைய வீட்டு எண்: 392 / 26B வயது: 40 இனம்: ஆண்	240	FMS1453927 வாக்காளர் பெயர்: எல்லம்மா கணவர் பெயர்: ராமமூர்த்தி புதியபழைய வீட்டு எண்: 392 / 26B வயது: 39 இனம்: பெண்

வாக்காளர் பட்டியல் - 2017

பிரிவு: 1-சானமாவு (வ.கி) மற்றும் (ஊ) உப்பராதமாதபள்ளி வார்டு 2, பின்கோடு : 635119

241	TN/14/074/0423394 வாக்காளர் பெயர்: மாரப்பா தந்தை பெயர்: புட்டப்பா புதிய/பழைய வீட்டு எண்: 394 / 26B வயது: 57 இனம்: ஆண்	242	TN/14/074/0423389 வாக்காளர் பெயர்: லக்கம்மா கணவர் பெயர்: மாரப்பா புதிய/பழைய வீட்டு எண்: 394 / 31 வயது: 52 இனம்: பெண்	243	FMS5741830 வாக்காளர் பெயர்: முனிசாதன் தந்தை பெயர்: முனியப்பா புதிய/பழைய வீட்டு எண்: 395 / NA வயது: 52 இனம்: ஆண்
244	FMS3618006 வாக்காளர் பெயர்: முத்தப்பா தந்தை பெயர்: மோடப்பா புதிய/பழைய வீட்டு எண்: 395 / NA வயது: 42 இனம்: ஆண்	245	FMS3616539 வாக்காளர் பெயர்: சிவம்மா கணவர் பெயர்: முத்தப்பா புதிய/பழைய வீட்டு எண்: 395 / NA வயது: 32 இனம்: பெண்	246	FMS1454370 வாக்காளர் பெயர்: முத்தப்பா தந்தை பெயர்: முனியப்பா புதிய/பழைய வீட்டு எண்: 396-1 / 26B வயது: 72 இனம்: ஆண்
247	FMS3615622 வாக்காளர் பெயர்: முனியம்மா கணவர் பெயர்: முத்தப்பா புதிய/பழைய வீட்டு எண்: 396-1 / 26B வயது: 62 இனம்: பெண்	248	TN/14/074/0423220 வாக்காளர் பெயர்: பெல்லப்பா தந்தை பெயர்: மோட்டப்பா புதிய/பழைய வீட்டு எண்: 397 / NA வயது: 62 இனம்: ஆண்	249	TN/14/074/0423229 வாக்காளர் பெயர்: முனியம்மா கணவர் பெயர்: பெல்லப்பா புதிய/பழைய வீட்டு எண்: 397 / NA வயது: 52 இனம்: பெண்
250	TN/14/074/0423503 வாக்காளர் பெயர்: சங்கர் தந்தை பெயர்: பெல்லப்பா புதிய/பழைய வீட்டு எண்: 397 / NA வயது: 47 இனம்: ஆண்	251	TN/14/074/0423675 வாக்காளர் பெயர்: வெங்கடேசப்பா தந்தை பெயர்: பெல்லப்பா புதிய/பழைய வீட்டு எண்: 397 / NA வயது: 40 இனம்: ஆண்	252	WYG0977488 வாக்காளர் பெயர்: பேபி கணவர் பெயர்: வெங்கடேசப்பா புதிய/பழைய வீட்டு எண்: 397 / 1-6C வயது: 28 இனம்: பெண்
253	FMS3615150 வாக்காளர் பெயர்: சுசிலம்மா கணவர் பெயர்: ராஜப்பா புதிய/பழைய வீட்டு எண்: 398A / NA வயது: 42 இனம்: பெண்	254	TN/14/074/0423392 வாக்காளர் பெயர்: கெம்பய்யா தந்தை பெயர்: சிக்கய்யா புதிய/பழைய வீட்டு எண்: 399 / 19 வயது: 82 இனம்: ஆண்	255	TN/14/074/0423621 வாக்காளர் பெயர்: சங்கரம்மா கணவர் பெயர்: கெம்பய்யா புதிய/பழைய வீட்டு எண்: 399 / 19 வயது: 77 இனம்: பெண்
256	FMS3616984 வாக்காளர் பெயர்: பொன்னம்மா தந்தை பெயர்: கோவிந்தசாமி புதிய/பழைய வீட்டு எண்: 399-2 / NA வயது: 62 இனம்: பெண்	257	FMS3617099 வாக்காளர் பெயர்: அர்ஜுண் தந்தை பெயர்: கோவிந்தசாமி புதிய/பழைய வீட்டு எண்: 399-2 / NA வயது: 42 இனம்: ஆண்	258	FMS3617081 வாக்காளர் பெயர்: மலர் கணவர் பெயர்: அருணீணன் புதிய/பழைய வீட்டு எண்: 399-2 / NA வயது: 37 இனம்: பெண்
259	FMS3616950 வாக்காளர் பெயர்: மாதய்யா தந்தை பெயர்: கோவிந்தசாமி புதிய/பழைய வீட்டு எண்: 399-2 / NA வயது: 32 இனம்: ஆண்	260	FMS3617065 வாக்காளர் பெயர்: பத்மினி கணவர் பெயர்: கோவிந்தராஜீ புதிய/பழைய வீட்டு எண்: 399-2 / NA வயது: 32 இனம்: பெண்	261	FMS1454867 வாக்காளர் பெயர்: சாதப்பா தந்தை பெயர்: சாதப்பா புதிய/பழைய வீட்டு எண்: 400 / NA வயது: 87 இனம்: ஆண்
262	FMS3614930 வாக்காளர் பெயர்: ஜெகதீஷ் தந்தை பெயர்: குப்புசாமி புதிய/பழைய வீட்டு எண்: 400-1 / NA வயது: 47 இனம்: ஆண்	263	FMS3618048 வாக்காளர் பெயர்: லட்சுமி கணவர் பெயர்: ஜெகதீஷ் புதிய/பழைய வீட்டு எண்: 400-1 / NA வயது: 34 இனம்: பெண்	264	FMS3617032 வாக்காளர் பெயர்: கிருஷ்ணன் தந்தை பெயர்: கோவிந்தசாமி புதிய/பழைய வீட்டு எண்: 400-2 / NA வயது: 42 இனம்: ஆண்
265	FMS3617024 வாக்காளர் பெயர்: மகாலக்ஷ்மி கணவர் பெயர்: கிருஷ்ணன் புதிய/பழைய வீட்டு எண்: 400-2 / NA வயது: 38 இனம்: பெண்	266	WYG0821496 வாக்காளர் பெயர்: பாஞ்சாலி கணவர் பெயர்: வடிவேல் புதிய/பழைய வீட்டு எண்: 802 / - வயது: 49 இனம்: பெண்	267	WYG0977447 வாக்காளர் பெயர்: குமார் தந்தை பெயர்: வடிவேல் புதிய/பழைய வீட்டு எண்: 802 / NA வயது: 33 இனம்: ஆண்
268	WYG0821652 வாக்காளர் பெயர்: சுரேஷ் தந்தை பெயர்: வடிவேல் புதிய/பழைய வீட்டு எண்: 802 / - வயது: 30 இனம்: ஆண்	269	WYG0821645 வாக்காளர் பெயர்: ஈஸ்வரி கணவர் பெயர்: குமரேசன் புதிய/பழைய வீட்டு எண்: 802 / - வயது: 25 இனம்: பெண்		

இடம் : ஓதூர்
நாள் : 01/09/2016

டாக்டர்.கே.செந்தில்ராஜ்.இ.ஆ.ப.,
வாக்காளர் பதிவு அலுவலர் மற்றும் சார் ஆட்சியர்,ஓதூர்

துணைப்பட்டியல் விபரம்

துணைப்பட்டியல் எண் : 1

திருத்தத்தின் வகை : சிறப்பு சுருக்கமுறைத் திருத்தம் - 2017

தகுதி ஏற்படுத்தும் நாள் : 01/01/2017

அடிப்படைப்பட்டியல் : 01-09-2016 - இல் தயாரிக்கப்பட்ட ஒருங்கிணைக்கப்பட்ட அடிப்படைப் பட்டியல்

துணைப்பட்டியல் தயாரிப்பு மற்றும் வருடம் : சிறப்பு சுருக்கமுறைத் திருத்தம் - 2017

துணைப்பட்டியல் வகை : சேர்த்தல், நீக்கல் மற்றும் திருத்தப் பட்டியல்

பட்டியல் வெளியிடப்பட்ட நாள் : 05/01/2017

உள்ளடக்கம் - I : சேர்த்தல் பட்டியல்

பிரிவு: 1-சானமாவு (வ.கி) மற்றும் (ஊ) உப்பராதமாதபள்ளி வார்டு2 , பின்கோடு : 635119

270 WYG1373513 வாக்காளர் பெயர்: மா தேவே தந்தை பெயர்: ராமையா புதிய/பழைய வீட்டு எண் : 2-349 / - வயது: 18 இனம்: ஆண்	271 WYG1351311 வாக்காளர் பெயர்: ஜெயம்மா கணவர் பெயர்: பசிபீரப்பா புதிய/பழைய வீட்டு எண் : 2-357 / - வயது: 66 இனம்: பெண்	272 WYG1373497 வாக்காளர் பெயர்: ஆஷா தந்தை பெயர்: ஸ்ரீனிவாஸ் புதிய/பழைய வீட்டு எண் : 2-384 / - வயது: 18 இனம்: பெண்
273 WYG1373471 வாக்காளர் பெயர்: நகரத்தினா கணவர் பெயர்: வெங்கடசுவாமி புதிய/பழைய வீட்டு எண் : 2-386 / - வயது: 53 இனம்: பெண்	274 WYG1373455 வாக்காளர் பெயர்: கவிதா கணவர் பெயர்: சிவகுமார் புதிய/பழைய வீட்டு எண் : 2-387 / - வயது: 25 இனம்: பெண்	275 WYG1351303 வாக்காளர் பெயர்: வித்யா தந்தை பெயர்: மல்லேஷ் புதிய/பழைய வீட்டு எண் : 2-389 / - வயது: 20 இனம்: பெண்
276 WYG1373505 வாக்காளர் பெயர்: மஞ்சநாத் தந்தை பெயர்: இராமமூர்த்தி புதிய/பழைய வீட்டு எண் : 2-392 / 26B வயது: 18 இனம்: ஆண்	277 WYG1373463 வாக்காளர் பெயர்: சாந்தி கணவர் பெயர்: மாதையன் புதிய/பழைய வீட்டு எண் : 2-400 / - வயது: 45 இனம்: பெண்	278 WYG1373521 வாக்காளர் பெயர்: கணேஷ் தந்தை பெயர்: கிருஷ்ணா புதிய/பழைய வீட்டு எண் : 2-400-E / - வயது: 18 இனம்: ஆண்
279 WYG1373489 வாக்காளர் பெயர்: காயத்ரி தந்தை பெயர்: தங்கவேலு புதிய/பழைய வீட்டு எண் : 2-422 / - வயது: 18 இனம்: பெண்		

சேர்த்தல் எண்ணிக்கை	ஆண்	பெண்	மொத்தம்
	3	7	10

உள்ளடக்கம் : II - நீக்கல் பட்டியல்	நீக்கல் இல்லை
------------------------------------	---------------

உள்ளடக்கம் : III திருத்தப் பட்டியல்	திருத்தம் இல்லை
-------------------------------------	-----------------

வாக்காளர்களின் தொகுப்பு								
சட்டமன்ற தொகுதி எண், பெயர் மற்றும் ஒதுக்கீட்டுத்தகுதி நிலை :						54 வேப்பனஹள்ளி பொது		பாகம் எண் 75
A) வாக்காளர்களின் எண்ணிக்கை								
	பட்டியல் வகை	பட்டியல் விவரம்	வாக்காளர்களின் எண்ணிக்கை					
			ஆண்	பெண்	இதரர்	மொத்தம்		
I	அடிப்படைப் பட்டியல்	அடிப்படைப் பட்டியல்	01-09-2016 - இல் தயாரிக்கப்பட்ட ஒருங்கிணைக்கப்பட்ட அடிப்படைப் பட்டியல்		137	132	0	269
II	சேர்த்தல் பட்டியல்	துணைப்பட்டியல்- 1	சிறப்பு சுருக்கமுறைத் திருத்தம் - 2017		3	7	0	10
			Sub-Total		3	7	0	10
III	நீக்கல் பட்டியல்		சிறப்பு சுருக்கமுறைத் திருத்தம் - 2017					
			Sub-Total					
2017 - சிறப்பு சுருக்கமுறைத் திருத்தத்திற்கு பின்னர் பட்டியலில் உள்ள நிகர வாக்காளர்கள் (I+ II - III)					140	139	0	279
B) திருத்தங்களின் எண்ணிக்கை :								
	பட்டியல் வகை	பட்டியல் விவரம்	திருத்தங்களின் எண்ணிக்கை					
		சிறப்பு சுருக்கமுறைத் திருத்தம் - 2017						
		Sub-Total						

இடம் : ஓதூர்

நாள் : 05/01/2017

டாக்டர்.கே.செந்தில்ராஜ்.இ.ஆ.ப.,

வாக்காளர் பதிவு அலுவலர் மற்றும் சார் ஆட்சியர்,ஓதூர்