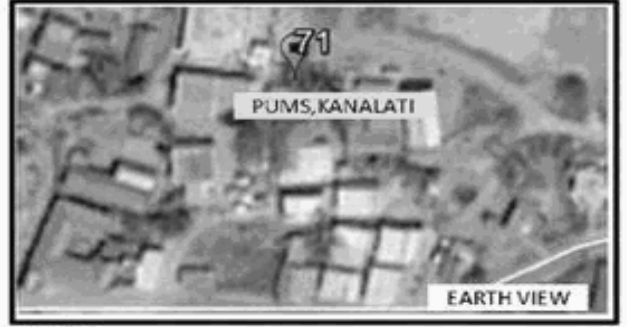


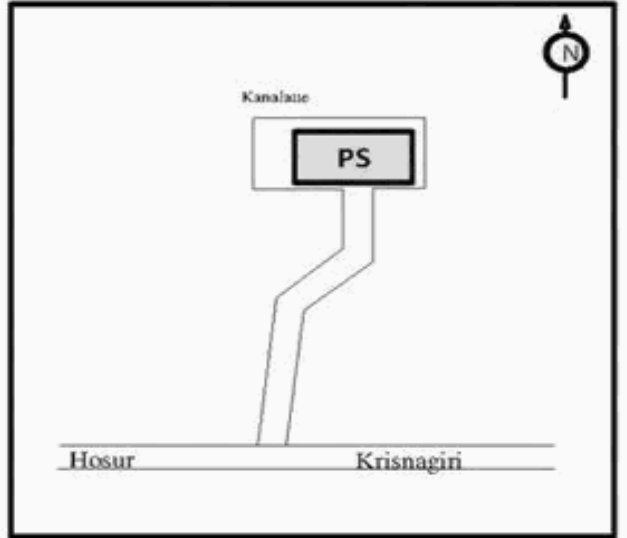
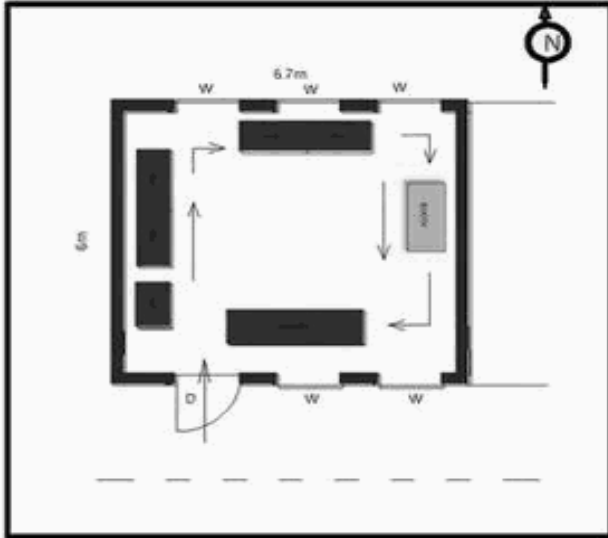
வாக்காளர் பட்டியல் - 2018
மாநிலம் - தமிழ்நாடு

| சட்டமன்றத் தொகுதி எண், பெயர் மற்றும் ஒதுக்கீட்டுத்தகுதி நிலை : | 54 | வேப்பனஹள்ளி பொது | பாகம் எண்: 73 | | | | | | | | | | | | | | | | | |
|--|--|----------------------------|--------------------------|---|---------|--|-----|------|-------|---------|---|-----|-----|-----|---|-----|--|--|--|--|
| சட்டமன்றத் தொகுதி அடங்கியுள்ள நாடாளுமன்றத் தொகுதியின் எண், பெயர் ஒதுக்கீட்டுத்தகுதி நிலை : | 9 | கிருஷ்ணகிரி பொது | | | | | | | | | | | | | | | | | | |
| 1. திருத்தத்தின் விவரங்கள் | | | | | | | | | | | | | | | | | | | | |
| திருத்தப்படும் ஆண்டு : 2018 தகுதியேற்படுத்தும் நாள் : 01/01/2018 திருத்தத்தின் வகை : சிறப்பு சுருக்கமுறைத் திருத்தம் (2007 ஆம் ஆண்டு தொகுதி எல்லை மறுவரையறைப்படி) வரைவுப் பட்டியல் வெளியிடப்பட்ட நாள் : 03/10/2017 | பட்டியல் வகை : 01-09-2016 அன்றைய தேதிப்படி தயாரிக்கப்பட்ட ஒருங்கிணைக்கப்பட்ட அடிப்படைப் பட்டியலும் அதனையடுத்த துணைப்பட்டியல்கள் 1 மற்றும் 2ம் ஒருங்கிணைக்கப்பட்ட பட்டியல் | | | | | | | | | | | | | | | | | | | |
| 2. பாகத்தின் விவரங்கள் மற்றும் வாக்குச்சாவடிக்கான பரப்பளவு | | | | | | | | | | | | | | | | | | | | |
| பாகத்தின் கீழ்வரும் பிரிவின் எண் மற்றும் பெயர் 1. அட்டகுறுக்கி (வ.கி) கானலட்டி(ஊ) கானலட்டி வார்டு 1 99. அயல்நாடு வாழ் வாக்காளர்கள் - | | | | | | | | | | | | | | | | | | | | |
| <table border="1" style="width: 100%; border-collapse: collapse;"> <tr> <td style="width: 70%; padding: 5px;"> முக்கிய கிராமம் : அட்டகுறுக்கி கி.நி.அ.மண்டலம் : அட்டகுறுக்கி பிர்கா : உத்தனப்பள்ளி காவல் நிலையம் : சூலகிரி வட்டம் : சூளகிரி மாவட்டம் : கிருஷ்ணகிரி அஞ்சலகக்குறியீட்டெண் : 635117 </td> </tr> </table> | | | | முக்கிய கிராமம் : அட்டகுறுக்கி கி.நி.அ.மண்டலம் : அட்டகுறுக்கி பிர்கா : உத்தனப்பள்ளி காவல் நிலையம் : சூலகிரி வட்டம் : சூளகிரி மாவட்டம் : கிருஷ்ணகிரி அஞ்சலகக்குறியீட்டெண் : 635117 | | | | | | | | | | | | | | | | |
| முக்கிய கிராமம் : அட்டகுறுக்கி கி.நி.அ.மண்டலம் : அட்டகுறுக்கி பிர்கா : உத்தனப்பள்ளி காவல் நிலையம் : சூலகிரி வட்டம் : சூளகிரி மாவட்டம் : கிருஷ்ணகிரி அஞ்சலகக்குறியீட்டெண் : 635117 | | | | | | | | | | | | | | | | | | | | |
| 3. வாக்குச் சாவடியின் விவரங்கள் | | | | | | | | | | | | | | | | | | | | |
| வாக்குச்சாவடியின் எண் மற்றும் பெயர் : 73 - ஊராட்சி ஒன்றிய நடுநிலைப்பள்ளி, கானலட்டி- 635117 | வாக்குச்சாவடியின் வகைப்பாடு (ஆண் / பெண் / பொது) | பொது | | | | | | | | | | | | | | | | | | |
| வாக்குச்சாவடியின் முகவரி : தெற்கு பார்த்த மேற்குப் பகுதி தார்சு கட்டிடம் | துணை வாக்குச்சாவடிகளின் எண்ணிக்கை | 0 | | | | | | | | | | | | | | | | | | |
| 4. வாக்காளர்களின் எண்ணிக்கை | | | | | | | | | | | | | | | | | | | | |
| <table border="1" style="width: 100%; border-collapse: collapse;"> <thead> <tr> <th rowspan="2" style="width: 20%;">தொடங்கும் வரிசை எண்</th> <th rowspan="2" style="width: 20%;">முடியும் வரிசை எண்</th> <th colspan="4" style="text-align: center;">வாக்காளர்களின் எண்ணிக்கை</th> </tr> <tr> <th style="width: 10%;">ஆண்</th> <th style="width: 10%;">பெண்</th> <th style="width: 10%;">இதரர்</th> <th style="width: 10%;">மொத்தம்</th> </tr> </thead> <tbody> <tr> <td style="text-align: center;">1</td> <td style="text-align: center;">667</td> <td style="text-align: center;">355</td> <td style="text-align: center;">312</td> <td style="text-align: center;">0</td> <td style="text-align: center;">667</td> </tr> </tbody> </table> | தொடங்கும் வரிசை எண் | முடியும் வரிசை எண் | வாக்காளர்களின் எண்ணிக்கை | | | | ஆண் | பெண் | இதரர் | மொத்தம் | 1 | 667 | 355 | 312 | 0 | 667 | | | | |
| தொடங்கும் வரிசை எண் | | | முடியும் வரிசை எண் | வாக்காளர்களின் எண்ணிக்கை | | | | | | | | | | | | | | | | |
| | ஆண் | பெண் | | இதரர் | மொத்தம் | | | | | | | | | | | | | | | |
| 1 | 667 | 355 | 312 | 0 | 667 | | | | | | | | | | | | | | | |

KRISHNAGIRI DISTRICT – கிருஷ்ணகிரி மாவட்டம்
 054 – VEPPANAHALLI ASSEMBLY CONSTITUENCY – 054 - வேப்பனாஹள்ளி சட்டமன்ற தொகுதி
 073 – Panchayat Union Middle School, Kanalati 635117
 073 - ஊராட்சி ஒன்றிய நடுநிலைப்பள்ளி, கானலட்டி - 635117



COURTESY : GOOGLE



| MINIMUM BASIC FACILITY (Please v) | WATER | RAMP | PLUG POINT | TOILET | HEALTH CARE |
|-----------------------------------|-------|------|------------|--------|-------------|
| | ✓ | ✓ | ✓ | ✓ | X |

| | |
|----|--------------|
| a) | Landmarks |
| b) | Road Names |
| c) | Traffic Flow |

PS POLLING STATION

54-வேப்பனஹள்ளி சட்டமன்ற தொகுதி

வாக்காளர் பட்டியல் - 2018

பாகம் எண் 73
தொடர்ச்சி...

பிரிவு: 1-அட்டகுறுக்கி (வ.கி) கானலட்டி(ஊ) கானலட்டி வார்டு 1, பின்கோடு : 635117

| | | | | | |
|----|--|----|--|----|---|
| 1 | WYG0820407 வாக்காளர் பெயர்: நாக்கமமா கணவர் பெயர்: வெங்கடராமய்யா புதிய/பழைய வீட்டு எண்: 1/- வயது: 55 இனம்: பெண் | 2 | WYG0820258 வாக்காளர் பெயர்: முனிரத்னம்மா கணவர் பெயர்: கிட்டப்பா புதிய/பழைய வீட்டு எண்: 1/- வயது: 39 இனம்: பெண் | 3 | WYG0820399 வாக்காளர் பெயர்: கிருஷ்ணா தந்தை பெயர்: முனியப்பா புதிய/பழைய வீட்டு எண்: 1/- வயது: 38 இனம்: ஆண் |
| 4 | WYG0820373 வாக்காளர் பெயர்: மாறம்மாள் கணவர் பெயர்: சித்தப்பா புதிய/பழைய வீட்டு எண்: 1/- வயது: 35 இனம்: பெண் | 5 | WYG0820357 வாக்காளர் பெயர்: ரத்னம்மா கணவர் பெயர்: சிவப்பா புதிய/பழைய வீட்டு எண்: 1/- வயது: 35 இனம்: பெண் | 6 | WYG0820274 வாக்காளர் பெயர்: லகுமக்கா கணவர் பெயர்: திருமலேஷ் புதிய/பழைய வீட்டு எண்: 1/- வயது: 30 இனம்: பெண் |
| 7 | WYG0820498 வாக்காளர் பெயர்: கோமலா கணவர் பெயர்: வெங்கடேஷ் புதிய/பழைய வீட்டு எண்: 1/- வயது: 30 இனம்: பெண் | 8 | WYG0820548 வாக்காளர் பெயர்: சிவா தந்தை பெயர்: சந்திரப்பா புதிய/பழைய வீட்டு எண்: 1/- வயது: 29 இனம்: ஆண் | 9 | WYG0820159 வாக்காளர் பெயர்: திம்மராயப்பா தந்தை பெயர்: சின்னவெங்கடப்பா புதிய/பழைய வீட்டு எண்: 1/- வயது: 27 இனம்: ஆண் |
| 10 | WYG0820217 வாக்காளர் பெயர்: அஷ்வதநாராயணன் தந்தை பெயர்: நாகப்பா புதிய/பழைய வீட்டு எண்: 1/- வயது: 27 இனம்: ஆண் | 11 | WYG0820365 வாக்காளர் பெயர்: முனிகிருஷ்ணா தந்தை பெயர்: முனிராஜ் புதிய/பழைய வீட்டு எண்: 1/- வயது: 27 இனம்: ஆண் | 12 | WYG0820530 வாக்காளர் பெயர்: அஞ்சலா கணவர் பெயர்: கிருஷ்ணமூர்த்தி புதிய/பழைய வீட்டு எண்: 1/- வயது: 26 இனம்: பெண் |
| 13 | WYG0820241 வாக்காளர் பெயர்: மஞ்சநாத் தந்தை பெயர்: முனியப்பா புதிய/பழைய வீட்டு எண்: 1/- வயது: 24 இனம்: ஆண் | 14 | WYG0820183 வாக்காளர் பெயர்: கிருஷ்ணப்பா தந்தை பெயர்: கம்பய்யா புதிய/பழைய வீட்டு எண்: 1/- வயது: 24 இனம்: ஆண் | 15 | WYG0820191 வாக்காளர் பெயர்: முனிகிருஷ்ணன் தந்தை பெயர்: சின்னவெங்கடப்பா புதிய/பழைய வீட்டு எண்: 1/- வயது: 24 இனம்: ஆண் |
| 16 | WYG0820654 வாக்காளர் பெயர்: ஜெயராம் தந்தை பெயர்: வெங்கடேசப்பா புதிய/பழைய வீட்டு எண்: 1/- வயது: 23 இனம்: ஆண் | 17 | WYG1068063 வாக்காளர் பெயர்: ருபா கணவர் பெயர்: சங்கரப்பா புதிய/பழைய வீட்டு எண்: 1/- வயது: 22 இனம்: பெண் | 18 | WYG1351105 வாக்காளர் பெயர்: வெங்கடேஷ் தந்தை பெயர்: திம்மராயப்பா புதிய/பழைய வீட்டு எண்: 1-39 / 1 வயது: 20 இனம்: ஆண் |
| 19 | WYG1068188 வாக்காளர் பெயர்: ஆனந்தன் தந்தை பெயர்: குப்பையா புதிய/பழைய வீட்டு எண்: 1-254 / - வயது: 24 இனம்: ஆண் | 20 | WYG1043637 வாக்காளர் பெயர்: கவிதா கணவர் பெயர்: ஆனந்தன் புதிய/பழைய வீட்டு எண்: 1-254-H / - வயது: 26 இனம்: பெண் | 21 | FMS5722970 வாக்காளர் பெயர்: முனிலட்சுமி கணவர் பெயர்: ரகுபதி புதிய/பழைய வீட்டு எண்: 1-255 / NA வயது: 31 இனம்: பெண் |
| 22 | WYG1192335 வாக்காளர் பெயர்: அமரேஷ் தந்தை பெயர்: தேவராஜ் புதிய/பழைய வீட்டு எண்: 1-255 / - வயது: 22 இனம்: ஆண் | 23 | WYG1272889 வாக்காளர் பெயர்: ஹரேஷ் தந்தை பெயர்: தேவராஜ் புதிய/பழைய வீட்டு எண்: 1-255 / - வயது: 20 இனம்: ஆண் | 24 | WYG0022558 வாக்காளர் பெயர்: மஞ்சநாத் தந்தை பெயர்: லகுமய்யா புதிய/பழைய வீட்டு எண்: 1-257 / NA வயது: 29 இனம்: ஆண் |
| 25 | WYG1067883 வாக்காளர் பெயர்: நாராயணப்பா தந்தை பெயர்: லகுமய்யா புதிய/பழைய வீட்டு எண்: 1-257 / - வயது: 24 இனம்: ஆண் | 26 | WYG1160688 வாக்காளர் பெயர்: சாந்தம்மா கணவர் பெயர்: ராமைய்யா புதிய/பழைய வீட்டு எண்: 1-267-1 / - வயது: 36 இனம்: பெண் | 27 | FMS5814561 வாக்காளர் பெயர்: சைலாவதி கணவர் பெயர்: ஸ்ரீராமலு புதிய/பழைய வீட்டு எண்: 1-276 / NA வயது: 30 இனம்: பெண் |
| 28 | FMS6109854 வாக்காளர் பெயர்: சித்தம்மா கணவர் பெயர்: ரகுபதி புதிய/பழைய வீட்டு எண்: 1-282 / NA வயது: 29 இனம்: பெண் | 29 | FMS5821236 வாக்காளர் பெயர்: முனிராஜ் தந்தை பெயர்: பெத்தலகுமய்யா புதிய/பழைய வீட்டு எண்: 1-287 / NA வயது: 47 இனம்: ஆண் | 30 | WYG1244698 வாக்காளர் பெயர்: சங்கர் தந்தை பெயர்: நாராயணப்பா புதிய/பழைய வீட்டு எண்: 1-289 / 47 வயது: 21 இனம்: ஆண் |

54-வேப்பனஹள்ளி சட்டமன்ற தொகுதி

பாகம் எண் 73

வாக்காளர் பட்டியல் - 2018

தொடர்ச்சி...

பிரிவு: 1-அட்டகுறுக்கி (வ.கி) கானலட்டி(ஊ) கானலட்டி வார்டு 1, பின்கோடு : 635117

| | | | | | |
|----|--|----|--|----|---|
| 31 | FMS5814579 வாக்காளர் பெயர்: நடராஜ் தந்தை பெயர்: கிருஷ்ணப்பா புதிய/பழைய வீட்டு எண்: 1-290 / NA வயது: 31 இனம்: ஆண் | 32 | FMS5814587 வாக்காளர் பெயர்: சம்பங்கி தந்தை பெயர்: ராமய்யா புதிய/பழைய வீட்டு எண்: 1-294 / NA வயது: 36 இனம்: ஆண் | 33 | FMS5821244 வாக்காளர் பெயர்: நாகப்பா தந்தை பெயர்: புட்டப்பா புதிய/பழைய வீட்டு எண்: 1-295 / NA வயது: 63 இனம்: ஆண் |
| 34 | FMS5814595 வாக்காளர் பெயர்: முனிரத்தா கணவர் பெயர்: துவாசன் புதிய/பழைய வீட்டு எண்: 1-299 / NA வயது: 29 இனம்: பெண் | 35 | FMS5821269 வாக்காளர் பெயர்: லக்கப்பா தந்தை பெயர்: நஞ்சணப்பா புதிய/பழைய வீட்டு எண்: 1-315 / NA வயது: 36 இனம்: ஆண் | 36 | FMS5722988 வாக்காளர் பெயர்: லலிதா கணவர் பெயர்: லக்கப்பா புதிய/பழைய வீட்டு எண்: 1-315 / 286 வயது: 31 இனம்: பெண் |
| 37 | FMS5821285 வாக்காளர் பெயர்: ராமசந்திரப்பா தந்தை பெயர்: லக்கப்பா புதிய/பழைய வீட்டு எண்: 1-320 / NA வயது: 48 இனம்: ஆண் | 38 | FMS5821293 வாக்காளர் பெயர்: முத்தம்மா கணவர் பெயர்: ராமசந்திரப்பா புதிய/பழைய வீட்டு எண்: 1-321 / NA வயது: 41 இனம்: பெண் | 39 | FMS5722996 வாக்காளர் பெயர்: சாந்தம்மா கணவர் பெயர்: பத்தியப்பா புதிய/பழைய வீட்டு எண்: 1-331 / 21 வயது: 31 இனம்: பெண் |
| 40 | FMS5821301 வாக்காளர் பெயர்: ரேவப்பா தந்தை பெயர்: போலப்பா புதிய/பழைய வீட்டு எண்: 1-332 / NA வயது: 55 இனம்: ஆண் | 41 | WYG0724203 வாக்காளர் பெயர்: சுரேஷ் தந்தை பெயர்: வெங்கடேசப்பா புதிய/பழைய வீட்டு எண்: 1-333A / NA வயது: 24 இனம்: ஆண் | 42 | FMS5814611 வாக்காளர் பெயர்: சிவம்மா கணவர் பெயர்: பசப்பா புதிய/பழைய வீட்டு எண்: 1-350 / NA வயது: 36 இனம்: பெண் |
| 43 | FMS5814629 வாக்காளர் பெயர்: சிவப்பா தந்தை பெயர்: ராமய்யா புதிய/பழைய வீட்டு எண்: 1-354 / NA வயது: 46 இனம்: ஆண் | 44 | WYG0022707 வாக்காளர் பெயர்: குல்லப்பா தந்தை பெயர்: மரியப்பா புதிய/பழைய வீட்டு எண்: 1-377 / NA வயது: 51 இனம்: ஆண் | 45 | WYG1067974 வாக்காளர் பெயர்: சிவராம் தந்தை பெயர்: சித்தப்பா புதிய/பழைய வீட்டு எண்: 1-378 / - வயது: 22 இனம்: ஆண் |
| 46 | FMS5814652 வாக்காளர் பெயர்: லாவண்யா கணவர் பெயர்: ஆனந்தா புதிய/பழைய வீட்டு எண்: 1-383 / NA வயது: 29 இனம்: பெண் | 47 | WYG1373208 வாக்காளர் பெயர்: திருமலேஷ் தந்தை பெயர்: திம்மராயப்பா புதிய/பழைய வீட்டு எண்: 1-390 / - வயது: 19 இனம்: ஆண் | 48 | FMS5814660 வாக்காளர் பெயர்: முனிராஜ் தந்தை பெயர்: வெங்கடேசப்பா புதிய/பழைய வீட்டு எண்: 1-396 / NA வயது: 29 இனம்: ஆண் |
| 49 | WYG1067966 வாக்காளர் பெயர்: வெங்கடலட்சுமி கணவர் பெயர்: வேனுகோபால் புதிய/பழைய வீட்டு எண்: 1-407 / - வயது: 25 இனம்: பெண் | 50 | FMS5814678 வாக்காளர் பெயர்: ராமக்கா கணவர் பெயர்: வெங்கடராமப்பா புதிய/பழைய வீட்டு எண்: 1-408 / NA வயது: 63 இனம்: பெண் | 51 | FMS5821327 வாக்காளர் பெயர்: செம்மம்மா தந்தை பெயர்: மாரப்பா புதிய/பழைய வீட்டு எண்: 1-409 / NA வயது: 71 இனம்: பெண் |
| 52 | WYG1044791 வாக்காளர் பெயர்: அங்கிசிகிரியப்பா தந்தை பெயர்: திம்மராயப்பா புதிய/பழைய வீட்டு எண்: 1-414 / - வயது: 40 இனம்: ஆண் | 53 | FMS5821343 வாக்காளர் பெயர்: சித்தப்பா தந்தை பெயர்: சித்தாராமய்யா புதிய/பழைய வீட்டு எண்: 1-424 / NA வயது: 48 இனம்: ஆண் | 54 | WYG1067859 வாக்காளர் பெயர்: உமாசங்கர் தந்தை பெயர்: சித்தப்பா புதிய/பழைய வீட்டு எண்: 1-424a / - வயது: 21 இனம்: ஆண் |
| 55 | WYG0820563 வாக்காளர் பெயர்: ரவி தந்தை பெயர்: காலப்பா புதிய/பழைய வீட்டு எண்: 2-D / - வயது: 24 இனம்: ஆண் | 56 | WYG0724187 வாக்காளர் பெயர்: சித்தப்பா தந்தை பெயர்: பேலாலப்பா புதிய/பழைய வீட்டு எண்: 2-4B / 366 வயது: 29 இனம்: ஆண் | 57 | WYG1067891 வாக்காளர் பெயர்: முனிரத்தா தந்தை பெயர்: சித்தப்பா புதிய/பழைய வீட்டு எண்: 2-48 / - வயது: 22 இனம்: பெண் |
| 58 | WYG0022533 வாக்காளர் பெயர்: முனிலட்சுமி கணவர் பெயர்: சிவப்பா புதிய/பழைய வீட்டு எண்: 2-256 / NA வயது: 30 இனம்: பெண் | 59 | WYG0724179 வாக்காளர் பெயர்: லட்சுமிநாராயனா தந்தை பெயர்: லகுமையா புதிய/பழைய வீட்டு எண்: 2-279 / NA வயது: 28 இனம்: ஆண் | 60 | WYG0724195 வாக்காளர் பெயர்: லட்சுமிதேவி கணவர் பெயர்: லட்சுமிநாராயனா புதிய/பழைய வீட்டு எண்: 2-279 / NA வயது: 24 இனம்: பெண் |

54-வேப்பனஹள்ளி சட்டமன்ற தொகுதி

பாகம் எண் 73

வாக்காளர் பட்டியல் - 2018

தொடர்ச்சி...

பிரிவு: 1-அட்டகுறுக்கி (வ.கி) கானலட்டி(ஊ) கானலட்டி வார்டு 1, பின்கோடு : 635117

| | | | | | |
|----|---|----|--|----|--|
| 61 | WYG0820225 வாக்காளர் பெயர்: பிரபா கணவர் பெயர்: ரவி புதிய/பழைய வீட்டு எண்: 2-333/- வயது: 27 இனம்: பெண் | 62 | WYG0820209 வாக்காளர் பெயர்: முனிராஜ் தந்தை பெயர்: ராமப்பா புதிய/பழைய வீட்டு எண்: 2-379/- வயது: 24 இனம்: ஆண் | 63 | WYG1192277 வாக்காளர் பெயர்: காந்தா கணவர் பெயர்: முனிராஜ் புதிய/பழைய வீட்டு எண்: 2-379/- வயது: 23 இனம்: பெண் |
| 64 | WYG0558361 வாக்காளர் பெயர்: வெங்கடேஷ் தந்தை பெயர்: முனியப்பா புதிய/பழைய வீட்டு எண்: 2-386/- வயது: 29 இனம்: ஆண் | 65 | WYG0558593 வாக்காளர் பெயர்: தீபா கணவர் பெயர்: விஜயகுமார் புதிய/பழைய வீட்டு எண்: 2-386/- வயது: 27 இனம்: பெண் | 66 | WYG1373174 வாக்காளர் பெயர்: சனிதா தந்தை பெயர்: தஷரத் புதிய/பழைய வீட்டு எண்: 2-459/- வயது: 27 இனம்: பெண் |
| 67 | WYG1351162 வாக்காளர் பெயர்: ரோஜா கணவர் பெயர்: திம்மராயப்பா புதிய/பழைய வீட்டு எண்: 3-15/1 வயது: 20 இனம்: பெண் | 68 | WYG0820639 வாக்காளர் பெயர்: மஞ்சளா கணவர் பெயர்: வெங்கடசாமி புதிய/பழைய வீட்டு எண்: 3-36-C/- வயது: 30 இனம்: பெண் | 69 | WYG0820621 வாக்காளர் பெயர்: லதா கணவர் பெயர்: நாராயணப்பா புதிய/பழைய வீட்டு எண்: 3-36-C/- வயது: 23 இனம்: பெண் |
| 70 | WYG0820332 வாக்காளர் பெயர்: புட்டம்மா கணவர் பெயர்: பாப்பண்ணா புதிய/பழைய வீட்டு எண்: 3-45-A/- வயது: 55 இனம்: பெண் | 71 | WYG0820324 வாக்காளர் பெயர்: மஞ்சளா கணவர் பெயர்: முனியப்பா புதிய/பழைய வீட்டு எண்: 3-45-A/- வயது: 28 இனம்: பெண் | 72 | WYG0820308 வாக்காளர் பெயர்: சிவரமம்மமா கணவர் பெயர்: முனிராஜ் புதிய/பழைய வீட்டு எண்: 3-45-A/- வயது: 23 இனம்: பெண் |
| 73 | WYG0558312 வாக்காளர் பெயர்: சுலோட்சனா கணவர் பெயர்: பசுவராஜ் புதிய/பழைய வீட்டு எண்: 3-255/-366 வயது: 28 இனம்: பெண் | 74 | WYG1373224 வாக்காளர் பெயர்: ரவிசந்திரா தந்தை பெயர்: லகுமய்யா புதிய/பழைய வீட்டு எண்: 3-257/- வயது: 19 இனம்: ஆண் | 75 | WYG1417005 வாக்காளர் பெயர்: ஜெயபுரி தந்தை பெயர்: அப்பய்யா புதிய/பழைய வீட்டு எண்: 3-260/- வயது: 20 இனம்: பெண் |
| 76 | WYG0022582 வாக்காளர் பெயர்: புஷ்பா கணவர் பெயர்: முன்றாஜ் புதிய/பழைய வீட்டு எண்: 3-266/NA வயது: 30 இனம்: பெண் | 77 | WYG0022475 வாக்காளர் பெயர்: சரஸ்வதி கணவர் பெயர்: சிவமூர்த்தி புதிய/பழைய வீட்டு எண்: 3-267/NA வயது: 32 இனம்: பெண் | 78 | WYG0022525 வாக்காளர் பெயர்: முனிராஜ் தந்தை பெயர்: சித்தப்பா புதிய/பழைய வீட்டு எண்: 3-270/NA வயது: 30 இனம்: ஆண் |
| 79 | WYG1192368 வாக்காளர் பெயர்: காயத்தரி கணவர் பெயர்: முனிராஜ் புதிய/பழைய வீட்டு எண்: 3-270/- வயது: 25 இனம்: பெண் | 80 | WYG1192384 வாக்காளர் பெயர்: முனிராஜ் தந்தை பெயர்: சித்தப்பா புதிய/பழைய வீட்டு எண்: 3-283/- வயது: 25 இனம்: ஆண் | 81 | WYG0022459 வாக்காளர் பெயர்: அஸ்வத்தநாராயனா தந்தை பெயர்: நாராயணப்பா புதிய/பழைய வீட்டு எண்: 3-286/NA வயது: 30 இனம்: ஆண் |
| 82 | WYG1351196 வாக்காளர் பெயர்: சுரசூதா தந்தை பெயர்: சசிகுமார் புதிய/பழைய வீட்டு எண்: 3-292/1 வயது: 21 இனம்: பெண் | 83 | WYG1373182 வாக்காளர் பெயர்: ஸ்வேதா தந்தை பெயர்: அப்போஜப்பா புதிய/பழைய வீட்டு எண்: 3-292/- வயது: 19 இனம்: பெண் | 84 | WYG0820175 வாக்காளர் பெயர்: ஸ்ரீதர் தந்தை பெயர்: லட்சுமய்யா புதிய/பழைய வீட்டு எண்: 3-293/- வயது: 24 இனம்: ஆண் |
| 85 | WYG1068030 வாக்காளர் பெயர்: வெங்கடேஷ் தந்தை பெயர்: நாகப்பா புதிய/பழைய வீட்டு எண்: 3-295/ வயது: 21 இனம்: ஆண் | 86 | WYG1192301 வாக்காளர் பெயர்: அனிதா கணவர் பெயர்: லஷ்மைய்யா புதிய/பழைய வீட்டு எண்: 3-296/3-38 வயது: 23 இனம்: பெண் | 87 | WYG1067875 வாக்காளர் பெயர்: சீனிவாசலு தந்தை பெயர்: ராமைய்யா புதிய/பழைய வீட்டு எண்: 3-296/3-38 வயது: 21 இனம்: ஆண் |
| 88 | WYG1067867 வாக்காளர் பெயர்: சந்திரசேகர் தந்தை பெயர்: முனியப்பா புதிய/பழைய வீட்டு எண்: 3-300/- வயது: 21 இனம்: ஆண் | 89 | WYG0022699 வாக்காளர் பெயர்: பாஸ்கப்பரமணி தாய் பெயர்: வெங்கட்டலட்சுமமா புதிய/பழைய வீட்டு எண்: 3-301/NA வயது: 29 இனம்: ஆண் | 90 | WYG0022723 வாக்காளர் பெயர்: லக்கப்பா தந்தை பெயர்: சக்கரலப்பா புதிய/பழைய வீட்டு எண்: 3-303/NA வயது: 55 இனம்: ஆண் |

54-வேப்பனஹள்ளி சட்டமன்ற தொகுதி

பாகம் எண் 73

வாக்காளர் பட்டியல் - 2018

தொடர்ச்சி...

பிரிவு: 1-அட்டகுறுக்கி (வ.கி) கானலட்டி(ஊ) கானலட்டி வார்டு 1, பின்கோடு : 635117

| | | | | | |
|-----|--|-----|--|-----|--|
| 91 | WYG0022731 வாக்காளர் பெயர்: லட்சுமி கணவர் பெயர்: லக்கப்பா புதிய/பழைய வீட்டு எண்: 3-303 / NA வயது: 49 இனம்: பெண் | 92 | WYG1160670 வாக்காளர் பெயர்: லக்ஷ்மி கணவர் பெயர்: முனிராஜூ புதிய/பழைய வீட்டு எண்: 3-307/ வயது: 35 இனம்: பெண் | 93 | WYG0022483 வாக்காளர் பெயர்: லக்ஷ்மிநாராயணா தந்தை பெயர்: கோபலப்பா புதிய/பழைய வீட்டு எண்: 3-309 / NA வயது: 29 இனம்: ஆண் |
| 94 | WYG0022632 வாக்காளர் பெயர்: சத்தியவதி கணவர் பெயர்: ராஜேந்திரன் புதிய/பழைய வீட்டு எண்: 3-314 / NA வயது: 33 இனம்: பெண் | 95 | WYG1272772 வாக்காளர் பெயர்: துளசிகிஷோா தந்தை பெயர்: முருகேசன் புதிய/பழைய வீட்டு எண்: 3-317 / - வயது: 21 இனம்: ஆண் | 96 | WYG0022541 வாக்காளர் பெயர்: சிவகுமார் தந்தை பெயர்: தூர்வாசப்பா புதிய/பழைய வீட்டு எண்: 3-319 / NA வயது: 27 இனம்: ஆண் |
| 97 | WYG0820506 வாக்காளர் பெயர்: சஜா கணவர் பெயர்: சிவகுமார் புதிய/பழைய வீட்டு எண்: 3-319 / - வயது: 25 இனம்: பெண் | 98 | WYG1373166 வாக்காளர் பெயர்: ஹரிஷ பாபு தந்தை பெயர்: சங்கர் புதிய/பழைய வீட்டு எண்: 3-321 / - வயது: 20 இனம்: ஆண் | 99 | WYG1351147 வாக்காளர் பெயர்: ஸ்ரீகாந்த் தந்தை பெயர்: ராமப்பா புதிய/பழைய வீட்டு எண்: 3-323 / 1 வயது: 20 இனம்: ஆண் |
| 100 | WYG1351121 வாக்காளர் பெயர்: சுனிலகுமார் தந்தை பெயர்: சீனப்பா புதிய/பழைய வீட்டு எண்: 3-323 / 1 வயது: 20 இனம்: ஆண் | 101 | WYG1416981 வாக்காளர் பெயர்: லட்சுமி கணவர் பெயர்: வெங்கடேஷ புதிய/பழைய வீட்டு எண்: 3-326 / - வயது: 23 இனம்: பெண் | 102 | WYG0022673 வாக்காளர் பெயர்: பவித்ரா கணவர் பெயர்: மஞ்சநாத் புதிய/பழைய வீட்டு எண்: 3-332 / NA வயது: 32 இனம்: பெண் |
| 103 | WYG1351113 வாக்காளர் பெயர்: மாதேஷ் தந்தை பெயர்: ரேவப்பா புதிய/பழைய வீட்டு எண்: 3-332 / 1 வயது: 20 இனம்: ஆண் | 104 | WYG1351154 வாக்காளர் பெயர்: சங்கர் தந்தை பெயர்: முனியப்பா புதிய/பழைய வீட்டு எண்: 3-335 / 1 வயது: 20 இனம்: ஆண் | 105 | WYG0977249 வாக்காளர் பெயர்: வெங்கடேசப்பா தந்தை பெயர்: மரியப்பா புதிய/பழைய வீட்டு எண்: 3-338-A / - வயது: 39 இனம்: ஆண் |
| 106 | WYG0977256 வாக்காளர் பெயர்: லக்ஷ்மி கணவர் பெயர்: வெங்கடேசப்பா புதிய/பழைய வீட்டு எண்: 3-338-A / - வயது: 34 இனம்: பெண் | 107 | WYG1373216 வாக்காளர் பெயர்: பிரகாஷ் தந்தை பெயர்: சின்னதம்பி புதிய/பழைய வீட்டு எண்: 3-349 / - வயது: 19 இனம்: ஆண் | 108 | WYG0558486 வாக்காளர் பெயர்: சிவராஜ் தந்தை பெயர்: மரியப்பா புதிய/பழைய வீட்டு எண்: 3-353 / - வயது: 27 இனம்: ஆண் |
| 109 | WYG1272921 வாக்காளர் பெயர்: சுனிதா கணவர் பெயர்: சிவராஜ் புதிய/பழைய வீட்டு எண்: 3-353-a / - வயது: 20 இனம்: பெண் | 110 | WYG0022681 வாக்காளர் பெயர்: வெங்கடலட்சுமமா தந்தை பெயர்: ராமய்யா புதிய/பழைய வீட்டு எண்: 3-356 / NA வயது: 60 இனம்: பெண் | 111 | WYG0022616 வாக்காளர் பெயர்: கலாவதி கணவர் பெயர்: தேவராஜ் புதிய/பழைய வீட்டு எண்: 3-357 / NA வயது: 30 இனம்: பெண் |
| 112 | WYG1068022 வாக்காளர் பெயர்: சிவராஜூ தந்தை பெயர்: சித்தப்பா புதிய/பழைய வீட்டு எண்: 3-361 / - வயது: 21 இனம்: ஆண் | 113 | WYG1068071 வாக்காளர் பெயர்: விஜய்குமார் தந்தை பெயர்: சித்தப்பா புதிய/பழைய வீட்டு எண்: 3-369 / - வயது: 21 இனம்: ஆண் | 114 | WYG1272830 வாக்காளர் பெயர்: சித்தேஷ் தந்தை பெயர்: சித்தப்பா புதிய/பழைய வீட்டு எண்: 3-369 / - வயது: 20 இனம்: ஆண் |
| 115 | WYG1192343 வாக்காளர் பெயர்: ரகுபதி தந்தை பெயர்: முனிவீரப்பா புதிய/பழைய வீட்டு எண்: 3-370 / - வயது: 21 இனம்: ஆண் | 116 | WYG0667253 வாக்காளர் பெயர்: கலாவதி கணவர் பெயர்: லட்சுமிநாராயணா புதிய/பழைய வீட்டு எண்: 3-371 / - வயது: 29 இனம்: பெண் | 117 | WYG0022590 வாக்காளர் பெயர்: சிவக்குமார் தந்தை பெயர்: சித்தப்பா புதிய/பழைய வீட்டு எண்: 3-376 / NA வயது: 31 இனம்: ஆண் |
| 118 | TN/14/014/0360605 வாக்காளர் பெயர்: ராமப்பா தந்தை பெயர்: ராமையா புதிய/பழைய வீட்டு எண்: 3-379 / 46E வயது: 80 இனம்: ஆண் | 119 | WYG1244672 வாக்காளர் பெயர்: அமரேஷ் தந்தை பெயர்: மரியப்பா புதிய/பழைய வீட்டு எண்: 3-382 / - வயது: 21 இனம்: ஆண் | 120 | WYG1067917 வாக்காளர் பெயர்: மஞ்சநாத் தந்தை பெயர்: வெங்கடரமணப்பா புதிய/பழைய வீட்டு எண்: 3-383 / - வயது: 21 இனம்: ஆண் |

54-வேப்பனஹள்ளி சட்டமன்ற தொகுதி

பாகம் எண் 73

வாக்காளர் பட்டியல் - 2018

தொடர்ச்சி...

பிரிவு: 1-அட்டகுறுக்கி (வ.கி) கானலட்டி(ஊ) கானலட்டி வார்டு 1, பின்கோடு : 635117

| | | | | | |
|-----|--|-----|--|-----|---|
| 121 | WYG0022780 வாக்காளர் பெயர்: மஞ்சநாத் தந்தை பெயர்: பெத்தவெங்கடப்பா புதிய/பழைய வீட்டு எண்: 3-385 / NA வயது: 32 இனம்: ஆண் | 122 | WYG1192269 வாக்காளர் பெயர்: சில்பா கணவர் பெயர்: மஞ்சநாத் புதிய/பழைய வீட்டு எண்: 3-385 / - வயது: 21 இனம்: பெண் | 123 | WYG0022749 வாக்காளர் பெயர்: மஞ்சநாத் தந்தை பெயர்: சக்கரலப்பா புதிய/பழைய வீட்டு எண்: 3-387 / NA வயது: 32 இனம்: ஆண் |
| 124 | FMS3418415 வாக்காளர் பெயர்: கிட்டப்பா தந்தை பெயர்: மாதேஸப்பா புதிய/பழைய வீட்டு எண்: 3-394 / NA வயது: 38 இனம்: ஆண் | 125 | WYG1272798 வாக்காளர் பெயர்: எல்லப்பா தந்தை பெயர்: முனிராஜ் புதிய/பழைய வீட்டு எண்: 3-395 / - வயது: 20 இனம்: ஆண் | 126 | WYG0022657 வாக்காளர் பெயர்: கோவிந்தராஜ் தந்தை பெயர்: முனிகிருஷ்ணப்பா புதிய/பழைய வீட்டு எண்: 3-397 / NA வயது: 40 இனம்: ஆண் |
| 127 | WYG0022640 வாக்காளர் பெயர்: முனிராஜ் தந்தை பெயர்: முனிகிருஷ்ணப்பா புதிய/பழைய வீட்டு எண்: 3-397 / NA வயது: 33 இனம்: ஆண் | 128 | WYG1373083 வாக்காளர் பெயர்: தனலட்சுமி கணவர் பெயர்: முனிராஜ் புதிய/பழைய வீட்டு எண்: 3-397 / - வயது: 27 இனம்: பெண் | 129 | WYG0022715 வாக்காளர் பெயர்: நாகமணி கணவர் பெயர்: கிருஷ்ணப்பா புதிய/பழைய வீட்டு எண்: 3-398 / NA வயது: 30 இனம்: பெண் |
| 130 | WYG0022665 வாக்காளர் பெயர்: முனிராஜப்பா தந்தை பெயர்: நாராயணப்பா புதிய/பழைய வீட்டு எண்: 3-402 / NA வயது: 45 இனம்: ஆண் | 131 | WYG0022624 வாக்காளர் பெயர்: கௌரம்மா கணவர் பெயர்: கனகராஜ் புதிய/பழைய வீட்டு எண்: 3-405 / NA வயது: 29 இனம்: பெண் | 132 | WYG0022608 வாக்காளர் பெயர்: வேணுகோபால் தந்தை பெயர்: வெங்கட்ராமன் புதிய/பழைய வீட்டு எண்: 3-407 / NA வயது: 29 இனம்: ஆண் |
| 133 | WYG1351220 வாக்காளர் பெயர்: லட்சுமம்மா கணவர் பெயர்: முனிராஜ் புதிய/பழைய வீட்டு எண்: 3-409 / 1 வயது: 21 இனம்: பெண் | 134 | WYG0022566 வாக்காளர் பெயர்: ஆனந்த் தந்தை பெயர்: ஜீஞ்சப்பா புதிய/பழைய வீட்டு எண்: 3-410 / NA வயது: 29 இனம்: ஆண் | 135 | WYG1351212 வாக்காளர் பெயர்: நாகம்மா கணவர் பெயர்: வெங்கட்ரமணப்பா புதிய/பழைய வீட்டு எண்: 3-413 / 1 வயது: 32 இனம்: பெண் |
| 136 | WYG1351204 வாக்காளர் பெயர்: லலிதா கணவர் பெயர்: நாராயணப்பா புதிய/பழைய வீட்டு எண்: 3-419 / 1 வயது: 24 இனம்: பெண் | 137 | WYG1067909 வாக்காளர் பெயர்: உஷா தந்தை பெயர்: வெங்கடேசப்பா புதிய/பழைய வீட்டு எண்: 3-421 / - வயது: 21 இனம்: பெண் | 138 | WYG1338011 வாக்காளர் பெயர்: புஷ்பலதா தந்தை பெயர்: ராஜேந்திரன் புதிய/பழைய வீட்டு எண்: 3-433-1 / Na வயது: 20 இனம்: பெண் |
| 139 | WYG1272822 வாக்காளர் பெயர்: ஸ்ரீநிவாஸ் தந்தை பெயர்: வெங்கடேஷ் புதிய/பழைய வீட்டு எண்: 3A1 / - வயது: 23 இனம்: ஆண் | 140 | WYG1068154 வாக்காளர் பெயர்: சித்தம்மா கணவர் பெயர்: ஸ்ரீராமப்பா புதிய/பழைய வீட்டு எண்: 4-89 / - வயது: 29 இனம்: பெண் | 141 | WYG1351188 வாக்காளர் பெயர்: சந்திரசேகர் தந்தை பெயர்: லக்கப்பா புதிய/பழைய வீட்டு எண்: 4-316 / 28 வயது: 29 இனம்: ஆண் |
| 142 | WYG1351253 வாக்காளர் பெயர்: ரம்யா கணவர் பெயர்: சந்திரசேகர் புதிய/பழைய வீட்டு எண்: 4-316 / 38 வயது: 21 இனம்: பெண் | 143 | WYG1351238 வாக்காளர் பெயர்: தீபா கணவர் பெயர்: லோகேஷ் புதிய/பழைய வீட்டு எண்: 4-319 / 1 வயது: 22 இனம்: பெண் | 144 | WYG0022509 வாக்காளர் பெயர்: அமலா கணவர் பெயர்: லட்சுமிநாராயணா புதிய/பழைய வீட்டு எண்: 6-254 / NA வயது: 30 இனம்: பெண் |
| 145 | WYG1068121 வாக்காளர் பெயர்: லட்சுமி கணவர் பெயர்: சிவராஜ் புதிய/பழைய வீட்டு எண்: 18-A / வயது: 28 இனம்: பெண் | 146 | WYG0820266 வாக்காளர் பெயர்: சுதா கணவர் பெயர்: சசிகுமார் புதிய/பழைய வீட்டு எண்: 41-a / - வயது: 24 இனம்: பெண் | 147 | WYG0820282 வாக்காளர் பெயர்: விஜயக்குமார் தந்தை பெயர்: நாராயணப்பா புதிய/பழைய வீட்டு எண்: 45A / - வயது: 24 இனம்: ஆண் |
| 148 | WYG1192285 வாக்காளர் பெயர்: சீனிவாசன் தந்தை பெயர்: சித்தப்பா புதிய/பழைய வீட்டு எண்: 46-270 / - வயது: 21 இனம்: ஆண் | 149 | WYG0756437 வாக்காளர் பெயர்: நடராஜன் தந்தை பெயர்: வெங்கடேசப்பா புதிய/பழைய வீட்டு எண்: 57-3 / - வயது: 31 இனம்: ஆண் | 150 | WYG1068014 வாக்காளர் பெயர்: லக்கம்மா கணவர் பெயர்: அண்ணையப்பா புதிய/பழைய வீட்டு எண்: 58-D1 / - வயது: 43 இனம்: பெண் |

54-வேப்பனஹள்ளி சட்டமன்ற தொகுதி

பாகம் எண் 73

வாக்காளர் பட்டியல் - 2018

தொடர்ச்சி...

பிரிவு: 1-அட்டகுறுக்கி (வ.கி) கானலட்டி(ஊ) கானலட்டி வார்டு 1, பின்கோடு : 635117

| | | |
|---|--|---|
| 151 WYG0558304 வாக்காளர் பெயர்: சின்ன சென்னப்பா தந்தை பெயர்: வெங்கடராமப்பா புதிய/பழைய வீட்டு எண்: 58D1 / - வயது: 38 இனம்: ஆண் | 152 WYG0558528 வாக்காளர் பெயர்: பாக்கியம்மா கணவர் பெயர்: சின்னசென்னப்பா புதிய/பழைய வீட்டு எண்: 58D1 / - வயது: 33 இனம்: பெண் | 153 WYG1192327 வாக்காளர் பெயர்: லாவண்யா தந்தை பெயர்: முனியப்பா புதிய/பழைய வீட்டு எண்: 200 / - வயது: 21 இனம்: பெண் |
| 154 WYG1068105 வாக்காளர் பெயர்: முனியம்மா கணவர் பெயர்: மரியப்பா புதிய/பழைய வீட்டு எண்: 226 / - வயது: 56 இனம்: பெண் | 155 TN/14/074/0360513 வாக்காளர் பெயர்: பெல்லப்பா தந்தை பெயர்: லக்கப்பா புதிய/பழைய வீட்டு எண்: 254 / NA1 வயது: 76 இனம்: ஆண் | 156 FMS1264530 வாக்காளர் பெயர்: பீரம்மா கணவர் பெயர்: பெல்லப்பா புதிய/பழைய வீட்டு எண்: 254 / NA வயது: 71 இனம்: பெண் |
| 157 FMS1263144 வாக்காளர் பெயர்: மல்லம்மா கணவர் பெயர்: ராமையா புதிய/பழைய வீட்டு எண்: 254-1 / NA வயது: 57 இனம்: பெண் | 158 TN/14/014/0360109 வாக்காளர் பெயர்: நாராயணப்பா தந்தை பெயர்: கெஞ்சப்பா புதிய/பழைய வீட்டு எண்: 254-1 / NA வயது: 55 இனம்: ஆண் | 159 TN/14/074/0360553 வாக்காளர் பெயர்: ராமய்யா தந்தை பெயர்: நாராயணப்பா புதிய/பழைய வீட்டு எண்: 254-1 / NA வயது: 53 இனம்: ஆண் |
| 160 FMS1262997 வாக்காளர் பெயர்: சித்தப்பா தந்தை பெயர்: ராமையா புதிய/பழைய வீட்டு எண்: 254-1 / NA வயது: 38 இனம்: ஆண் | 161 FMS3417961 வாக்காளர் பெயர்: லலிதா கணவர் பெயர்: சித்தப்பா புதிய/பழைய வீட்டு எண்: 254-1 / NA வயது: 34 இனம்: பெண் | 162 FMS1264506 வாக்காளர் பெயர்: தேவராஜ் தந்தை பெயர்: பெல்லப்பா புதிய/பழைய வீட்டு எண்: 255 / NA வயது: 47 இனம்: ஆண் |
| 163 FMS1263037 வாக்காளர் பெயர்: கவுரம்மா கணவர் பெயர்: தேவராஜ் புதிய/பழைய வீட்டு எண்: 255 / NA வயது: 42 இனம்: பெண் | 164 TN/14/074/0360457 வாக்காளர் பெயர்: ரகுபதி தந்தை பெயர்: முனிசித்தப்பா புதிய/பழைய வீட்டு எண்: 255-1 / NA வயது: 40 இனம்: ஆண் | 165 TN/14/014/0360163 வாக்காளர் பெயர்: கோபால் தந்தை பெயர்: லட்சுமையா புதிய/பழைய வீட்டு எண்: 256 / NA வயது: 47 இனம்: ஆண் |
| 166 WYG1192293 வாக்காளர் பெயர்: நாகராஜ் தந்தை பெயர்: கிருஷ்ணப்பா புதிய/பழைய வீட்டு எண்: 256-A / - வயது: 33 இனம்: ஆண் | 167 WYG1192319 வாக்காளர் பெயர்: ராஜீ தந்தை பெயர்: திம்மராஜ் புதிய/பழைய வீட்டு எண்: 256-a / - வயது: 21 இனம்: ஆண் | 168 FMS1263888 வாக்காளர் பெயர்: திம்மராஜ் தந்தை பெயர்: திம்மப்பா புதிய/பழைய வீட்டு எண்: 256-1 / NA வயது: 46 இனம்: ஆண் |
| 169 FMS3418100 வாக்காளர் பெயர்: அம்பிகா தந்தை பெயர்: கோபால் புதிய/பழைய வீட்டு எண்: 256-1 / NA வயது: 33 இனம்: பெண் | 170 FMS5722293 வாக்காளர் பெயர்: லகுமம்மா கணவர் பெயர்: திம்மராஜ் புதிய/பழைய வீட்டு எண்: 256-2 / NA வயது: 46 இனம்: பெண் | 171 FMS3418522 வாக்காளர் பெயர்: முனிராஜ் தந்தை பெயர்: லகுமையா புதிய/பழைய வீட்டு எண்: 256-2 / NA வயது: 38 இனம்: ஆண் |
| 172 FMS3418498 வாக்காளர் பெயர்: பிரேமவதி கணவர் பெயர்: முனிராஜ் புதிய/பழைய வீட்டு எண்: 256-2 / NA வயது: 31 இனம்: பெண் | 173 FMS3418316 வாக்காளர் பெயர்: சிவப்பா தந்தை பெயர்: லகுமையா புதிய/பழைய வீட்டு எண்: 256-2 / NA வயது: 31 இனம்: ஆண் | 174 FMS5722301 வாக்காளர் பெயர்: லகுமையா தந்தை பெயர்: சுப்பப்பா புதிய/பழைய வீட்டு எண்: 257 / NA வயது: 45 இனம்: ஆண் |
| 175 FMS3418126 வாக்காளர் பெயர்: சின்னம்மா கணவர் பெயர்: லகுமையா புதிய/பழைய வீட்டு எண்: 257 / NA வயது: 36 இனம்: பெண் | 176 WYG0558510 வாக்காளர் பெயர்: மாதேஷ் தந்தை பெயர்: லகுமய்யா புதிய/பழைய வீட்டு எண்: 257 / - வயது: 28 இனம்: ஆண் | 177 TN/14/074/0360074 வாக்காளர் பெயர்: ரத்னம்மா கணவர் பெயர்: நாராயணப்பா புதிய/பழைய வீட்டு எண்: 257-A / NA வயது: 53 இனம்: பெண் |
| 178 WYG1272855 வாக்காளர் பெயர்: மஞ்சநாத் தந்தை பெயர்: நாராயணப்பா புதிய/பழைய வீட்டு எண்: 257-a / 24-a வயது: 20 இனம்: ஆண் | 179 TN/14/014/0360063 வாக்காளர் பெயர்: சின்னலகுமையா தந்தை பெயர்: சின்னலகுமையா புதிய/பழைய வீட்டு எண்: 257-1 / NA வயது: 53 இனம்: ஆண் | 180 FMS5722319 வாக்காளர் பெயர்: கவுரம்மா கணவர் பெயர்: சின்னலகுமையா புதிய/பழைய வீட்டு எண்: 257-1 / NA வயது: 48 இனம்: பெண் |

54-வேப்பனஹள்ளி சட்டமன்ற தொகுதி

பாகம் எண் 73

வாக்காளர் பட்டியல் - 2018

தொடர்ச்சி...

பிரிவு: 1-அட்டகுறுக்கி (வ.கி) கானலட்டி(ஊ) கானலட்டி வார்டு 1, பின்கோடு : 635117

| | | |
|---|---|--|
| 181 FMS5814553 வாக்காளர் பெயர்: லகுமய்யா தந்தை பெயர்: சுப்பய்யா புதிய/பழைய வீட்டு எண்: 257-1/NA வயது: 46 இனம்: ஆண் | 182 WYG1373190 வாக்காளர் பெயர்: திம்மராயப்பா தந்தை பெயர்: நாராயணப்பா புதிய/பழைய வீட்டு எண்: 257D/47 வயது: 19 இனம்: ஆண் | 183 WYG0558577 வாக்காளர் பெயர்: கெம்பய்யா தந்தை பெயர்: பாப்பண்ணா புதிய/பழைய வீட்டு எண்: 258/- வயது: 58 இனம்: ஆண் |
| 184 TN/14/014/0360036 வாக்காளர் பெயர்: கெம்பையா தந்தை பெயர்: பாப்பண்ணா புதிய/பழைய வீட்டு எண்: 258/NA வயது: 53 இனம்: ஆண் | 185 TN/14/074/0360601 வாக்காளர் பெயர்: லக்கம்மா கணவர் பெயர்: கெம்பையா புதிய/பழைய வீட்டு எண்: 258/NA வயது: 48 இனம்: பெண் | 186 WYG0678631 வாக்காளர் பெயர்: அமரேஷ் தந்தை பெயர்: கெம்பையா புதிய/பழைய வீட்டு எண்: 258/ வயது: 27 இனம்: ஆண் |
| 187 WYG1067941 வாக்காளர் பெயர்: ரவிச்சந்திரன் தந்தை பெயர்: கம்பையா புதிய/பழைய வீட்டு எண்: 258/- வயது: 21 இனம்: ஆண் | 188 WYG1373141 வாக்காளர் பெயர்: அஷ்வினி கணவர் பெயர்: கிருஷ்ணன் புதிய/பழைய வீட்டு எண்: 258/- வயது: 20 இனம்: பெண் | 189 TN/14/014/0360601 வாக்காளர் பெயர்: அப்பையா தந்தை பெயர்: பெத்தலக்கப்பா புதிய/பழைய வீட்டு எண்: 260/366-B வயது: 49 இனம்: ஆண் |
| 190 TN/14/014/0360596 வாக்காளர் பெயர்: யசோதா கணவர் பெயர்: அப்பய்யா புதிய/பழைய வீட்டு எண்: 260/366-B வயது: 44 இனம்: பெண் | 191 TN/14/014/0360093 வாக்காளர் பெயர்: முனியம்மா கணவர் பெயர்: பெத்தலக்கப்பா புதிய/பழைய வீட்டு எண்: 261/46D2 வயது: 76 இனம்: பெண் | 192 TN/14/014/0360666 வாக்காளர் பெயர்: சுரேஷ் தந்தை பெயர்: பெத்தலக்குப்பா புதிய/பழைய வீட்டு எண்: 261/46-D2 வயது: 40 இனம்: ஆண் |
| 193 FMS3418225 வாக்காளர் பெயர்: ராஜேஷ்வரி கணவர் பெயர்: சுரேஷ் புதிய/பழைய வீட்டு எண்: 261/46D2 வயது: 34 இனம்: பெண் | 194 TN/14/014/0360548 வாக்காளர் பெயர்: கிருஷ்ணப்பா தந்தை பெயர்: பெத்தலகுமய்யா புதிய/பழைய வீட்டு எண்: 262/NA வயது: 50 இனம்: ஆண் | 195 TN/14/074/0360549 வாக்காளர் பெயர்: சாந்தம்மா தந்தை பெயர்: கிருஷ்ணப்பா புதிய/பழைய வீட்டு எண்: 262/NA வயது: 45 இனம்: பெண் |
| 196 TN/14/074/0360604 வாக்காளர் பெயர்: ராஜப்பா தந்தை பெயர்: லகுமையா புதிய/பழைய வீட்டு எண்: 263/NA வயது: 45 இனம்: ஆண் | 197 FMS3418571 வாக்காளர் பெயர்: நீலம்மா கணவர் பெயர்: ராஜப்பா புதிய/பழைய வீட்டு எண்: 263/NA வயது: 38 இனம்: பெண் | 198 FMS1263219 வாக்காளர் பெயர்: வெங்கடேசப்பா தந்தை பெயர்: லகுமையா புதிய/பழைய வீட்டு எண்: 264/NA வயது: 42 இனம்: ஆண் |
| 199 FMS5722327 வாக்காளர் பெயர்: சசிகலா கணவர் பெயர்: வெங்கடேசப்பா புதிய/பழைய வீட்டு எண்: 264/NA வயது: 33 இனம்: பெண் | 200 FMS1263573 வாக்காளர் பெயர்: கெம்பய்யா தந்தை பெயர்: பெத்தலகுமய்யா புதிய/பழைய வீட்டு எண்: 265/46D1 வயது: 59 இனம்: ஆண் | 201 TN/14/074/0360630 வாக்காளர் பெயர்: சுசிலம்மா கணவர் பெயர்: கெம்பையா புதிய/பழைய வீட்டு எண்: 265/46D1 வயது: 52 இனம்: பெண் |
| 202 FMS3418563 வாக்காளர் பெயர்: ரத்னம்மா கணவர் பெயர்: கெம்பையா புதிய/பழைய வீட்டு எண்: 265/46D1 வயது: 43 இனம்: பெண் | 203 TN/14/014/0360145 வாக்காளர் பெயர்: முனியப்பா தந்தை பெயர்: போதலப்பா புதிய/பழைய வீட்டு எண்: 266/46E1 வயது: 60 இனம்: ஆண் | 204 TN/14/074/0360146 வாக்காளர் பெயர்: சாவித்திரியம்மா கணவர் பெயர்: முனியப்பா புதிய/பழைய வீட்டு எண்: 266/46E1 வயது: 55 இனம்: பெண் |
| 205 FMS5722335 வாக்காளர் பெயர்: முனிராஜி தந்தை பெயர்: முனியப்பா புதிய/பழைய வீட்டு எண்: 266/46E1 வயது: 31 இனம்: ஆண் | 206 TN/14/074/0360037 வாக்காளர் பெயர்: சீவாரப்பா தந்தை பெயர்: ராமையா புதிய/பழைய வீட்டு எண்: 267/46F1 வயது: 57 இனம்: ஆண் | 207 FMS5722343 வாக்காளர் பெயர்: முனிவெங்கட்டம்மா கணவர் பெயர்: சீவாரப்பா புதிய/பழைய வீட்டு எண்: 267/46F1 வயது: 53 இனம்: பெண் |
| 208 FMS3418803 வாக்காளர் பெயர்: சிவமூர்த்தி தந்தை பெயர்: சிவரப்பா புதிய/பழைய வீட்டு எண்: 267/46F1 வயது: 38 இனம்: ஆண் | 209 TN/14/074/0360530 வாக்காளர் பெயர்: கிட்டப்பா தந்தை பெயர்: முகியப்பா புதிய/பழைய வீட்டு எண்: 268/NA வயது: 48 இனம்: ஆண் | 210 FMS5722350 வாக்காளர் பெயர்: முனிசித்தப்பா தந்தை பெயர்: முகியப்பா புதிய/பழைய வீட்டு எண்: 269/46D வயது: 53 இனம்: ஆண் |

54-வேப்பனஹள்ளி சட்டமன்ற தொகுதி

பாகம் எண் 73

வாக்காளர் பட்டியல் - 2018

தொடர்ச்சி...

பிரிவு: 1-அட்டகுறுக்கி (வ.கி) கானலட்டி(ஊ) கானலட்டி வார்டு 1, பின்கோடு : 635117

| | | |
|---|--|--|
| 211 TN/14/014/0360613 வாக்காளர் பெயர்: ரவி தந்தை பெயர்: முனிசித்தப்பா புதிய/பழைய வீட்டு எண்: 269 / 46D வயது: 33 இனம்: ஆண் | 212 WYG1068139 வாக்காளர் பெயர்: மஞ்சளா கணவர் பெயர்: ரவி புதிய/பழைய வீட்டு எண்: 269 / - வயது: 26 இனம்: பெண் | 213 TN/14/074/0360613 வாக்காளர் பெயர்: சித்தப்பா தந்தை பெயர்: முகியப்பா புதிய/பழைய வீட்டு எண்: 270 / NA வயது: 54 இனம்: ஆண் |
| 214 FMS5722368 வாக்காளர் பெயர்: முனிர்நம்மா கணவர் பெயர்: சித்தப்பா புதிய/பழைய வீட்டு எண்: 270 / NA வயது: 43 இனம்: பெண் | 215 WYG0558346 வாக்காளர் பெயர்: மஞ்சுநாத் தந்தை பெயர்: முகியப்பா புதிய/பழைய வீட்டு எண்: 270 / - வயது: 27 இனம்: ஆண் | 216 TN/14/014/0360444 வாக்காளர் பெயர்: பில்லக்கா கணவர் பெயர்: காமய்யா புதிய/பழைய வீட்டு எண்: 271 / 46A வயது: 72 இனம்: பெண் |
| 217 FMS1263185 வாக்காளர் பெயர்: சின்னசித்தப்பா தந்தை பெயர்: ராமையா புதிய/பழைய வீட்டு எண்: 272 / 45 வயது: 71 இனம்: ஆண் | 218 TN/14/014/0360615 வாக்காளர் பெயர்: லட்சுமமா கணவர் பெயர்: சின்னசத்தப்பா புதிய/பழைய வீட்டு எண்: 272 / 545 வயது: 67 இனம்: பெண் | 219 TN/14/014/0360449 வாக்காளர் பெயர்: ராஜப்பா தந்தை பெயர்: முனிசாமி புதிய/பழைய வீட்டு எண்: 273 / 46 வயது: 73 இனம்: ஆண் |
| 220 TN/14/014/0360029 வாக்காளர் பெயர்: அருணா கணவர் பெயர்: வெங்கடேஷ் புதிய/பழைய வீட்டு எண்: 273 / NA வயது: 42 இனம்: பெண் | 221 TN/14/014/0360435 வாக்காளர் பெயர்: அக்கையம்மா கணவர் பெயர்: ராமையா புதிய/பழைய வீட்டு எண்: 274 / 46 வயது: 93 இனம்: பெண் | 222 TN/14/074/0366402 வாக்காளர் பெயர்: வெங்கடேஷ் தந்தை பெயர்: ராஜப்பா புதிய/பழைய வீட்டு எண்: 274 / NA வயது: 47 இனம்: ஆண் |
| 223 WYG1244664 வாக்காளர் பெயர்: அர்ச்சனா தந்தை பெயர்: வெங்கடேஷ் புதிய/பழைய வீட்டு எண்: 274 / - வயது: 23 இனம்: பெண் | 224 WYG1351170 வாக்காளர் பெயர்: திலிப்குமார் தந்தை பெயர்: வெங்கடேஷ் புதிய/பழைய வீட்டு எண்: 274 / 274 வயது: 21 இனம்: ஆண் | 225 FMS5722376 வாக்காளர் பெயர்: அம்மையம்மா கணவர் பெயர்: திம்மையா புதிய/பழைய வீட்டு எண்: 275 / NA வயது: 63 இனம்: பெண் |
| 226 TN/14/074/0360514 வாக்காளர் பெயர்: சின்னதிம்மராயப்பா தந்தை பெயர்: முனிவெங்கடப்பா புதிய/பழைய வீட்டு எண்: 276 / 40A வயது: 73 இனம்: ஆண் | 227 TN/14/014/0360461 வாக்காளர் பெயர்: லட்சுமமா கணவர் பெயர்: சின்னதிம்மராயப்பா புதிய/பழைய வீட்டு எண்: 276 / 40A வயது: 68 இனம்: பெண் | 228 FMS3418233 வாக்காளர் பெயர்: ஸ்ரீராமுலு தந்தை பெயர்: சின்னதிம்மராயப்பா புதிய/பழைய வீட்டு எண்: 276 / 40A வயது: 32 இனம்: ஆண் |
| 229 FMS1263326 வாக்காளர் பெயர்: முனிராஜ் தந்தை பெயர்: சின்னதிம்மராயப்பா புதிய/பழைய வீட்டு எண்: 276-1 / NA வயது: 39 இனம்: ஆண் | 230 FMS3418951 வாக்காளர் பெயர்: ஆஞ்சம்மா கணவர் பெயர்: முனிராஜ் புதிய/பழைய வீட்டு எண்: 276-1 / NA வயது: 35 இனம்: பெண் | 231 WYG1068162 வாக்காளர் பெயர்: மோடப்பா தந்தை பெயர்: ராமைய்யா புதிய/பழைய வீட்டு எண்: 278 / 46-C வயது: 83 இனம்: ஆண் |
| 232 TN/14/014/0360021 வாக்காளர் பெயர்: லகுமையா தந்தை பெயர்: சின்னலகுமையா புதிய/பழைய வீட்டு எண்: 278 / NA வயது: 45 இனம்: ஆண் | 233 FMS5722384 வாக்காளர் பெயர்: மஞ்சளா கணவர் பெயர்: லகுமையா புதிய/பழைய வீட்டு எண்: 278 / NA வயது: 41 இனம்: பெண் | 234 FMS3419025 வாக்காளர் பெயர்: சிவரம்மா தந்தை பெயர்: லகுமையா புதிய/பழைய வீட்டு எண்: 279 / 45A வயது: 63 இனம்: பெண் |
| 235 FMS6109581 வாக்காளர் பெயர்: லகுமைய்யா தந்தை பெயர்: சின்னலகுமப்பா புதிய/பழைய வீட்டு எண்: 279 / NA வயது: 51 இனம்: ஆண் | 236 FMS5722392 வாக்காளர் பெயர்: முனிராஜ் தந்தை பெயர்: லகுமையா புதிய/பழைய வீட்டு எண்: 279 / 45A வயது: 38 இனம்: ஆண் | 237 WYG0820316 வாக்காளர் பெயர்: முனியப்பா தந்தை பெயர்: பாய்யா புதிய/பழைய வீட்டு எண்: 279 / - வயது: 32 இனம்: ஆண் |
| 238 WYG0558429 வாக்காளர் பெயர்: நேத்ரா கணவர் பெயர்: மல்லப்பா புதிய/பழைய வீட்டு எண்: 279-1 / - வயது: 33 இனம்: பெண் | 239 FMS6109599 வாக்காளர் பெயர்: வெங்கடராமய்யா தந்தை பெயர்: பில்லப்பா புதிய/பழைய வீட்டு எண்: 281 / NA வயது: 66 இனம்: ஆண் | 240 FMS5722400 வாக்காளர் பெயர்: சீனிவாசன் தந்தை பெயர்: வெங்கடராமையா புதிய/பழைய வீட்டு எண்: 281 / NA வயது: 48 இனம்: ஆண் |

54-வேப்பனஹள்ளி சட்டமன்ற தொகுதி

பாகம் எண் 73

வாக்காளர் பட்டியல் - 2018

தொடர்ச்சி...

பிரிவு: 1-அட்டகுறுக்கி (வ.கி) கானலட்டி(ஊ) கானலட்டி வார்டு 1, பின்கோடு : 635117

| | | |
|--|--|---|
| 241 FMS5722418 வாக்காளர் பெயர்: பாரதி கணவர் பெயர்: சினிவாசன் புதிய/பழைய வீட்டு எண்: 281 / NA வயது: 37 இனம்: பெண் | 242 FMS5722426 வாக்காளர் பெயர்: சுந்தரேஷ் தந்தை பெயர்: வெங்கடராமையா புதிய/பழைய வீட்டு எண்: 281 / NA வயது: 37 இனம்: ஆண் | 243 FMS5722434 வாக்காளர் பெயர்: கீதா கணவர் பெயர்: சுந்தரேஷ் புதிய/பழைய வீட்டு எண்: 281 / NA வயது: 31 இனம்: பெண் |
| 244 FMS1264639 வாக்காளர் பெயர்: மல்லப்பா தந்தை பெயர்: முனியப்பா புதிய/பழைய வீட்டு எண்: 282 / 44 வயது: 78 இனம்: ஆண் | 245 FMS5722442 வாக்காளர் பெயர்: ரகுபதி தந்தை பெயர்: மல்லப்பா புதிய/பழைய வீட்டு எண்: 282 / 44 வயது: 36 இனம்: ஆண் | 246 FMS1263524 வாக்காளர் பெயர்: சித்தப்பா தந்தை பெயர்: சித்தகவுடு புதிய/பழைய வீட்டு எண்: 283 / 46A வயது: 73 இனம்: ஆண் |
| 247 FMS1263532 வாக்காளர் பெயர்: நாகம்மா கணவர் பெயர்: சித்தப்பா புதிய/பழைய வீட்டு எண்: 283 / 46A வயது: 60 இனம்: பெண் | 248 FMS5722459 வாக்காளர் பெயர்: சின்னலகுமையா தந்தை பெயர்: கெம்பையா புதிய/பழைய வீட்டு எண்: 284 / 43A வயது: 93 இனம்: ஆண் | 249 FMS3418407 வாக்காளர் பெயர்: வெங்கட்டம்மா தந்தை பெயர்: சின்னலகுமையா புதிய/பழைய வீட்டு எண்: 284 / 43A வயது: 78 இனம்: பெண் |
| 250 TN/14/014/0360559 வாக்காளர் பெயர்: பெத்தனா தந்தை பெயர்: பெத்தலகுமையா புதிய/பழைய வீட்டு எண்: 285 / 43E வயது: 58 இனம்: ஆண் | 251 FMS1264050 வாக்காளர் பெயர்: மல்லம்மா கணவர் பெயர்: பெத்தனா புதிய/பழைய வீட்டு எண்: 285 / 43E வயது: 44 இனம்: பெண் | 252 WYG0112557 வாக்காளர் பெயர்: சுந்தா கணவர் பெயர்: உமாசங்கர் புதிய/பழைய வீட்டு எண்: 285 / NA வயது: 28 இனம்: பெண் |
| 253 WYG1068204 வாக்காளர் பெயர்: மஞ்சநாத் தந்தை பெயர்: பெத்தனா புதிய/பழைய வீட்டு எண்: 285 / 43-B வயது: 23 இனம்: ஆண் | 254 TN/14/014/0360620 வாக்காளர் பெயர்: நாராயணப்பா தந்தை பெயர்: பெத்தலகுமையா புதிய/பழைய வீட்டு எண்: 286 / NA வயது: 60 இனம்: ஆண் | 255 TN/14/074/0360621 வாக்காளர் பெயர்: சித்தம்மா கணவர் பெயர்: நாராயணப்பா புதிய/பழைய வீட்டு எண்: 286 / NA வயது: 54 இனம்: பெண் |
| 256 WYG0558452 வாக்காளர் பெயர்: சுஜாதா கணவர் பெயர்: அஸ்வத்தநாராயணா புதிய/பழைய வீட்டு எண்: 286 / - வயது: 27 இனம்: பெண் | 257 WYG1272863 வாக்காளர் பெயர்: ரகுபதி தந்தை பெயர்: நாராயணப்பா புதிய/பழைய வீட்டு எண்: 286 / - வயது: 22 இனம்: ஆண் | 258 FMS6109615 வாக்காளர் பெயர்: முனிராஜ் தந்தை பெயர்: பெத்தலகுமையா புதிய/பழைய வீட்டு எண்: 287 / NA வயது: 45 இனம்: ஆண் |
| 259 FMS3418084 வாக்காளர் பெயர்: முனிரத்தா கணவர் பெயர்: முனிராஜ் புதிய/பழைய வீட்டு எண்: 287 / NA வயது: 35 இனம்: பெண் | 260 TN/14/014/0360049 வாக்காளர் பெயர்: நாராயணப்பா தந்தை பெயர்: போதலப்பா புதிய/பழைய வீட்டு எண்: 289 / 41A வயது: 52 இனம்: ஆண் | 261 TN/14/074/0360050 வாக்காளர் பெயர்: முனிரத்தம்மா கணவர் பெயர்: நாராயணப்பா புதிய/பழைய வீட்டு எண்: 289 / NA வயது: 46 இனம்: பெண் |
| 262 TN/14/014/0360051 வாக்காளர் பெயர்: துளசியம்மா கணவர் பெயர்: நாராயணப்பா புதிய/பழைய வீட்டு எண்: 289 / 41A வயது: 44 இனம்: பெண் | 263 WYG0820233 வாக்காளர் பெயர்: சீனிவாசன் தந்தை பெயர்: நாராயணப்பா புதிய/பழைய வீட்டு எண்: 289 / - வயது: 24 இனம்: ஆண் | 264 FMS1263466 வாக்காளர் பெயர்: கிருஷ்ணப்பா தந்தை பெயர்: போதலப்பா புதிய/பழைய வீட்டு எண்: 290 / 31 வயது: 57 இனம்: ஆண் |
| 265 TN/14/014/0360244 வாக்காளர் பெயர்: சரஸ்வதி கணவர் பெயர்: கிருஷ்ணப்பா புதிய/பழைய வீட்டு எண்: 290 / 31 வயது: 51 இனம்: பெண் | 266 WYG0558494 வாக்காளர் பெயர்: ராதா கணவர் பெயர்: நாகராஜ் புதிய/பழைய வீட்டு எண்: 290 / - வயது: 28 இனம்: பெண் | 267 WYG0558296 வாக்காளர் பெயர்: மஞ்சநாதன் தந்தை பெயர்: கிருஷ்ணப்பா புதிய/பழைய வீட்டு எண்: 290 / - வயது: 28 இனம்: ஆண் |
| 268 WYG0558262 வாக்காளர் பெயர்: நாகவேணி கணவர் பெயர்: மஞ்சநாதன் புதிய/பழைய வீட்டு எண்: 290 / - வயது: 27 இனம்: பெண் | 269 WYG0558502 வாக்காளர் பெயர்: சசிகுமார் தந்தை பெயர்: கிருஷ்ணப்பா புதிய/பழைய வீட்டு எண்: 290 / - வயது: 26 இனம்: ஆண் | 270 WYG0558254 வாக்காளர் பெயர்: லட்சுமிதேவி கணவர் பெயர்: நடராஜ் புதிய/பழைய வீட்டு எண்: 290 / - வயது: 26 இனம்: பெண் |

54-வேப்பனஹள்ளி சட்டமன்ற தொகுதி

பாகம் எண் 73

வாக்காளர் பட்டியல் - 2018

தொடர்ச்சி...

பிரிவு: 1-அட்டகுறுக்கி (வ.கி) கானலட்டி(ஊ) கானலட்டி வார்டு 1 , பின்கோடு : 635117

| | | |
|--|--|--|
| 271 TN/14/014/0360538 வாக்காளர் பெயர்: வெங்கடேஷ் தந்தை பெயர்: சின்னதிம்மராயப்பா புதிய/பழைய வீட்டு எண்: 291 / NA வயது: 43 இனம்: ஆண் | 272 FMS1264332 வாக்காளர் பெயர்: ராமமூர்த்தி தந்தை பெயர்: சின்னதிம்மராயப்பா புதிய/பழைய வீட்டு எண்: 291-1 / NA வயது: 38 இனம்: ஆண் | 273 WYG0558460 வாக்காளர் பெயர்: ஜெயம்மா கணவர் பெயர்: ராமமூர்த்தி புதிய/பழைய வீட்டு எண்: 291-1 / - வயது: 34 இனம்: பெண் |
| 274 FMS1264373 வாக்காளர் பெயர்: சுசிலம்மா கணவர் பெயர்: வெங்கடேஷ் புதிய/பழைய வீட்டு எண்: 291-2 / NA வயது: 53 இனம்: பெண் | 275 FMS1262930 வாக்காளர் பெயர்: அப்போஜப்பா தந்தை பெயர்: முனுசாமி புதிய/பழைய வீட்டு எண்: 292 / 46 வயது: 53 இனம்: ஆண் | 276 FMS1262948 வாக்காளர் பெயர்: சுஜாதம்மா கணவர் பெயர்: அப்போஜப்பா புதிய/பழைய வீட்டு எண்: 292 / 46 வயது: 44 இனம்: பெண் |
| 277 WYG0558288 வாக்காளர் பெயர்: சசிகுமார் தந்தை பெயர்: அப்போஜப்பா புதிய/பழைய வீட்டு எண்: 292 / - வயது: 26 இனம்: ஆண் | 278 FMS3418761 வாக்காளர் பெயர்: சேகர் தந்தை பெயர்: லெஷ்மய்யா புதிய/பழைய வீட்டு எண்: 293-1 / NA வயது: 30 இனம்: ஆண் | 279 FMS1263870 வாக்காளர் பெயர்: ராமையா தந்தை பெயர்: போடியப்பா புதிய/பழைய வீட்டு எண்: 294 / 23A1 வயது: 64 இனம்: ஆண் |
| 280 WYG0558619 வாக்காளர் பெயர்: மஞ்சுளா கணவர் பெயர்: சம்பங்கி புதிய/பழைய வீட்டு எண்: 294 / - வயது: 27 இனம்: பெண் | 281 TN/14/074/0360019 வாக்காளர் பெயர்: பாப்பம்மா கணவர் பெயர்: நாகப்பா புதிய/பழைய வீட்டு எண்: 295 / 38A1 வயது: 53 இனம்: பெண் | 282 FMS3418506 வாக்காளர் பெயர்: லட்சுமிநாராயணா தந்தை பெயர்: நாகப்பா புதிய/பழைய வீட்டு எண்: 295 / 38A1 வயது: 38 இனம்: ஆண் |
| 283 FMS5722475 வாக்காளர் பெயர்: கிருஷ்ணமூர்த்தி தந்தை பெயர்: நாகப்பா புதிய/பழைய வீட்டு எண்: 295 / 38A1 வயது: 31 இனம்: ஆண் | 284 FMS1874239 வாக்காளர் பெயர்: லட்சுமையா தந்தை பெயர்: ராமையா புதிய/பழைய வீட்டு எண்: 296 / 38A வயது: 35 இனம்: ஆண் | 285 FMS3418159 வாக்காளர் பெயர்: கிருஷ்ணன் தந்தை பெயர்: ராமய்யா புதிய/பழைய வீட்டு எண்: 296 / NA வயது: 32 இனம்: ஆண் |
| 286 WYG1373125 வாக்காளர் பெயர்: லட்சுமி கணவர் பெயர்: கிருஷ்ணன் புதிய/பழைய வீட்டு எண்: 296 / - வயது: 23 இனம்: பெண் | 287 FMS3417946 வாக்காளர் பெயர்: கிருஷ்ணப்பா தந்தை பெயர்: லட்சுமையா புதிய/பழைய வீட்டு எண்: 297 / 38A வயது: 48 இனம்: ஆண் | 288 FMS1264241 வாக்காளர் பெயர்: இளகம்மா கணவர் பெயர்: கெம்பையா புதிய/பழைய வீட்டு எண்: 299 / NA வயது: 67 இனம்: பெண் |
| 289 FMS1264514 வாக்காளர் பெயர்: லக்கப்பா தந்தை பெயர்: கெம்பையா புதிய/பழைய வீட்டு எண்: 299 / NA வயது: 62 இனம்: ஆண் | 290 TN/14/074/0360623 வாக்காளர் பெயர்: முத்தம்மா கணவர் பெயர்: லக்கப்பா புதிய/பழைய வீட்டு எண்: 299 / NA வயது: 55 இனம்: பெண் | 291 FMS3418050 வாக்காளர் பெயர்: தூர்வாசா தந்தை பெயர்: லக்கப்பா புதிய/பழைய வீட்டு எண்: 299 / NA வயது: 31 இனம்: ஆண் |
| 292 WYG0820605 வாக்காளர் பெயர்: சுஜாதா கணவர் பெயர்: ராமகிருஷ்ணன் புதிய/பழைய வீட்டு எண்: 299-B / 307 வயது: 30 இனம்: பெண் | 293 WYG0820613 வாக்காளர் பெயர்: சவிதா கணவர் பெயர்: முனிராமய்யா புதிய/பழைய வீட்டு எண்: 299-B / 307 வயது: 23 இனம்: பெண் | 294 TN/14/014/0360626 வாக்காளர் பெயர்: முனியம்மா கணவர் பெயர்: மாரப்பா புதிய/பழைய வீட்டு எண்: 299-1 / NA வயது: 57 இனம்: பெண் |
| 295 FMS1690569 வாக்காளர் பெயர்: மல்லப்பா தந்தை பெயர்: மாரப்பா புதிய/பழைய வீட்டு எண்: 299-1 / NA வயது: 35 இனம்: ஆண் | 296 TN/14/074/0360056 வாக்காளர் பெயர்: முனியப்பா தந்தை பெயர்: பெத்தலக்கப்பா புதிய/பழைய வீட்டு எண்: 300 / 36B1 வயது: 62 இனம்: ஆண் | 297 TN/14/014/0360153 வாக்காளர் பெயர்: கவுரம்மா கணவர் பெயர்: முனியப்பா புதிய/பழைய வீட்டு எண்: 300 / 36B1 வயது: 55 இனம்: பெண் |
| 298 FMS5722483 வாக்காளர் பெயர்: உமாசங்கர் தந்தை பெயர்: முனியப்பா புதிய/பழைய வீட்டு எண்: 300 / 36B1 வயது: 31 இனம்: ஆண் | 299 WYG1192251 வாக்காளர் பெயர்: சந்திரசேகர் தந்தை பெயர்: முனியப்பா புதிய/பழைய வீட்டு எண்: 300 / - வயது: 22 இனம்: ஆண் | 300 FMS5722491 வாக்காளர் பெயர்: ராஜ்குமார் தந்தை பெயர்: லக்கப்பா புதிய/பழைய வீட்டு எண்: 301 / 36B வயது: 35 இனம்: ஆண் |

54-வேப்பனஹள்ளி சட்டமன்ற தொகுதி

பாகம் எண் 73

வாக்காளர் பட்டியல் - 2018

தொடர்ச்சி...

பிரிவு: 1-அட்டகுறுக்கி (வ.கி) கானலட்டி(ஊ) கானலட்டி வார்டு 1 , பின்கோடு : 635117

| | | |
|--|--|--|
| 301 WYG0558403 வாக்காளர் பெயர்: சாவித்திரி கணவர் பெயர்: லக்கேஷ் புதிய/பழைய வீட்டு எண்: 301 / - வயது: 27 இனம்: பெண் | 302 TN/14/014/0360022 வாக்காளர் பெயர்: சக்காரலப்பா தந்தை பெயர்: லக்கப்பா புதிய/பழைய வீட்டு எண்: 302 / 38A வயது: 86 இனம்: ஆண் | 303 TN/14/014/0360023 வாக்காளர் பெயர்: மல்லம்மா கணவர் பெயர்: சக்கரலப்பா புதிய/பழைய வீட்டு எண்: 302 / 38A வயது: 74 இனம்: பெண் |
| 304 FMS3418241 வாக்காளர் பெயர்: சிவம்மா கணவர் பெயர்: லக்கப்பா புதிய/பழைய வீட்டு எண்: 304 / 38B2 வயது: 36 இனம்: பெண் | 305 TN/14/074/0360033 வாக்காளர் பெயர்: பாப்பன்னா தந்தை பெயர்: லக்கப்பா புதிய/பழைய வீட்டு எண்: 305 / NA வயது: 79 இனம்: ஆண் | 306 FMS5722517 வாக்காளர் பெயர்: லக்கப்பா தந்தை பெயர்: பாப்பன்னா புதிய/பழைய வீட்டு எண்: 305 / NA வயது: 44 இனம்: ஆண் |
| 307 FMS1263284 வாக்காளர் பெயர்: ரமேஷ் தந்தை பெயர்: நாகப்பா புதிய/பழைய வீட்டு எண்: 306 / 38B வயது: 39 இனம்: ஆண் | 308 FMS3418027 வாக்காளர் பெயர்: நாகம்மா கணவர் பெயர்: ரமேஷ் புதிய/பழைய வீட்டு எண்: 306 / 38B வயது: 33 இனம்: பெண் | 309 WYG1272871 வாக்காளர் பெயர்: ஜெயபிரகாஷ் தந்தை பெயர்: ராமசந்திரப்பா புதிய/பழைய வீட்டு எண்: 306 / - வயது: 20 இனம்: ஆண் |
| 310 TN/14/074/0360511 வாக்காளர் பெயர்: வெங்கடேசப்பா தந்தை பெயர்: வெங்கட்ராமப்பா புதிய/பழைய வீட்டு எண்: 307 / 33 வயது: 73 இனம்: ஆண் | 311 FMS1264258 வாக்காளர் பெயர்: வெங்கடம்மா கணவர் பெயர்: வெங்கடேசப்பா புதிய/பழைய வீட்டு எண்: 307 / 15D33 வயது: 67 இனம்: பெண் | 312 FMS1263474 வாக்காளர் பெயர்: ராமகிருஷ்ணா தந்தை பெயர்: வெங்கடேசப்பா புதிய/பழைய வீட்டு எண்: 307 / 33 வயது: 38 இனம்: ஆண் |
| 313 WYG0820464 வாக்காளர் பெயர்: ஸ்ரீனிவாசன் தந்தை பெயர்: முனியப்பன் புதிய/பழைய வீட்டு எண்: 307 / - வயது: 35 இனம்: ஆண் | 314 FMS5722525 வாக்காளர் பெயர்: முனிராமலு தந்தை பெயர்: வெங்கடேசப்பா புதிய/பழைய வீட்டு எண்: 307 / 33 வயது: 33 இனம்: ஆண் | 315 WYG0820571 வாக்காளர் பெயர்: சந்திரப்பா தந்தை பெயர்: வெங்கடசாமி புதிய/பழைய வீட்டு எண்: 307E / - வயது: 60 இனம்: ஆண் |
| 316 WYG0820597 வாக்காளர் பெயர்: லட்சுமமா கணவர் பெயர்: சந்திரப்பா புதிய/பழைய வீட்டு எண்: 307E / - வயது: 50 இனம்: பெண் | 317 WYG0820522 வாக்காளர் பெயர்: கிருஷ்ணமூர்த்தி தந்தை பெயர்: சந்திரப்பா புதிய/பழைய வீட்டு எண்: 307E / - வயது: 30 இனம்: ஆண் | 318 WYG0820555 வாக்காளர் பெயர்: ரூபா கணவர் பெயர்: சிவா புதிய/பழைய வீட்டு எண்: 307E / - வயது: 25 இனம்: பெண் |
| 319 TN/14/014/0360211 வாக்காளர் பெயர்: வெங்கட்டரமணய்யா தந்தை பெயர்: வெங்கடேசப்பா புதிய/பழைய வீட்டு எண்: 308 / NA வயது: 43 இனம்: ஆண் | 320 FMS1263706 வாக்காளர் பெயர்: எல்லம்மா கணவர் பெயர்: வெங்கட்டரமணப்பா புதிய/பழைய வீட்டு எண்: 308 / NA வயது: 41 இனம்: பெண் | 321 TN/14/074/0360233 வாக்காளர் பெயர்: கோபால் தந்தை பெயர்: வெங்கடேசப்பா புதிய/பழைய வீட்டு எண்: 309 / NA வயது: 49 இனம்: ஆண் |
| 322 FMS1359553 வாக்காளர் பெயர்: ரத்னம்மா கணவர் பெயர்: முனிராஜ் புதிய/பழைய வீட்டு எண்: 309 / NA வயது: 47 இனம்: பெண் | 323 TN/14/074/0360504 வாக்காளர் பெயர்: நாகம்மா கணவர் பெயர்: கோபால் புதிய/பழைய வீட்டு எண்: 310 / 32 வயது: 45 இனம்: பெண் | 324 WYG1244680 வாக்காளர் பெயர்: கங்காதர் தந்தை பெயர்: முனிராஜ் புதிய/பழைய வீட்டு எண்: 310 / - வயது: 34 இனம்: ஆண் |
| 325 WYG0977280 வாக்காளர் பெயர்: சீனிவாசன் தந்தை பெயர்: முனிராஜ் புதிய/பழைய வீட்டு எண்: 310 / - வயது: 22 இனம்: ஆண் | 326 FMS1263383 வாக்காளர் பெயர்: ஸ்டீசுமையா தந்தை பெயர்: புட்டப்பா புதிய/பழைய வீட்டு எண்: 312 / NA வயது: 70 இனம்: ஆண் | 327 FMS1263318 வாக்காளர் பெயர்: ராஜேந்திரன் தந்தை பெயர்: ராமையா புதிய/பழைய வீட்டு எண்: 314 / 29 வயது: 39 இனம்: ஆண் |
| 328 TN/14/014/0360017 வாக்காளர் பெயர்: நஞ்சுண்டப்பா தந்தை பெயர்: மரியப்பா புதிய/பழைய வீட்டு எண்: 315 / 29 வயது: 58 இனம்: ஆண் | 329 TN/14/014/0360106 வாக்காளர் பெயர்: ரத்னம்மா கணவர் பெயர்: நஞ்சுண்டப்பா புதிய/பழைய வீட்டு எண்: 315 / 286 வயது: 48 இனம்: பெண் | 330 TN/14/074/0360006 வாக்காளர் பெயர்: லக்கப்பா தந்தை பெயர்: மரியப்பா புதிய/பழைய வீட்டு எண்: 316 / 28 வயது: 69 இனம்: ஆண் |

54-வேப்பனஹள்ளி சட்டமன்ற தொகுதி

பாகம் எண் 73

வாக்காளர் பட்டியல் - 2018

தொடர்ச்சி...

பிரிவு: 1-அட்டகுறுக்கி (வ.கி) கானலட்டி(ஊ) கானலட்டி வார்டு 1, பின்கோடு : 635117

| | | | | | |
|-----|---|-----|---|-----|--|
| 331 | TN/14/074/0360007 வாக்காளர் பெயர்: சரோஜம்மா கணவர் பெயர்: லக்கப்பா புதிய/பழைய வீட்டு எண்: 316/28 வயது: 53 இனம்: பெண் | 332 | FMS5722533 வாக்காளர் பெயர்: தேவகுமார் தந்தை பெயர்: லக்கப்பா புதிய/பழைய வீட்டு எண்: 316/28 வயது: 36 இனம்: ஆண் | 333 | FMS5722541 வாக்காளர் பெயர்: சசிதா தந்தை பெயர்: லக்கப்பா புதிய/பழைய வீட்டு எண்: 316/28 வயது: 32 இனம்: ஆண் |
| 334 | TN/14/014/0360031 வாக்காளர் பெயர்: பாப்பண்ணா தந்தை பெயர்: மரியப்பா புதிய/பழைய வீட்டு எண்: 317/28C வயது: 58 இனம்: ஆண் | 335 | FMS6109649 வாக்காளர் பெயர்: லக்கம்மா கணவர் பெயர்: பாப்பையா புதிய/பழைய வீட்டு எண்: 317/NA வயது: 55 இனம்: பெண் | 336 | TN/14/014/0360003 வாக்காளர் பெயர்: அண்ணையப்பா தந்தை பெயர்: மரியப்பா புதிய/பழைய வீட்டு எண்: 318/28F வயது: 75 இனம்: ஆண் |
| 337 | TN/14/074/0360121 வாக்காளர் பெயர்: சித்தம்மா கணவர் பெயர்: அண்ணையப்பா புதிய/பழைய வீட்டு எண்: 318/28F வயது: 67 இனம்: பெண் | 338 | WYG1068006 வாக்காளர் பெயர்: சிவகுமார் தந்தை பெயர்: அண்ணையப்பா புதிய/பழைய வீட்டு எண்: 318/26B வயது: 23 இனம்: ஆண் | 339 | WYG1067982 வாக்காளர் பெயர்: கீதா கணவர் பெயர்: சிவகுமார் புதிய/பழைய வீட்டு எண்: 318/26-13 வயது: 21 இனம்: பெண் |
| 340 | TN/14/074/0360278 வாக்காளர் பெயர்: தூர்வாசப்பா தந்தை பெயர்: லக்கப்பா புதிய/பழைய வீட்டு எண்: 319/28E வயது: 54 இனம்: ஆண் | 341 | WYG0558627 வாக்காளர் பெயர்: லோகேஷ் தந்தை பெயர்: தூர்வாசப்பா புதிய/பழைய வீட்டு எண்: 319/- வயது: 28 இனம்: ஆண் | 342 | WYG0558437 வாக்காளர் பெயர்: வெங்கடலட்சுமி கணவர் பெயர்: ராமசந்திரப்பா புதிய/பழைய வீட்டு எண்: 320/- வயது: 29 இனம்: பெண் |
| 343 | WYG1373091 வாக்காளர் பெயர்: மஹாலக்ஷ்மி தந்தை பெயர்: ராமசந்திரப்பா புதிய/பழைய வீட்டு எண்: 320/2-28F வயது: 21 இனம்: பெண் | 344 | TN/14/074/0360454 வாக்காளர் பெயர்: சங்கரப்பா தந்தை பெயர்: லக்கப்பா புதிய/பழைய வீட்டு எண்: 321/28E2 வயது: 43 இனம்: ஆண் | 345 | FMS5722558 வாக்காளர் பெயர்: பத்மா கணவர் பெயர்: சங்கரப்பா புதிய/பழைய வீட்டு எண்: 321/28E2 வயது: 38 இனம்: பெண் |
| 346 | TN/14/014/0360047 வாக்காளர் பெயர்: சித்தம்மா கணவர் பெயர்: லக்கப்பா புதிய/பழைய வீட்டு எண்: 322/289 வயது: 73 இனம்: பெண் | 347 | TN/14/014/0360041 வாக்காளர் பெயர்: ராமையா தந்தை பெயர்: கென்ஜப்பா புதிய/பழைய வீட்டு எண்: 323/24A வயது: 65 இனம்: ஆண் | 348 | TN/14/014/0360042 வாக்காளர் பெயர்: சரோஜம்மா கணவர் பெயர்: பெத்தராமையா புதிய/பழைய வீட்டு எண்: 323/24A வயது: 65 இனம்: பெண் |
| 349 | WYG0558411 வாக்காளர் பெயர்: சந்திரசேகர் தந்தை பெயர்: பெத்தராமையா புதிய/பழைய வீட்டு எண்: 323/- வயது: 27 இனம்: ஆண் | 350 | FMS5722566 வாக்காளர் பெயர்: ராமையா தந்தை பெயர்: முத்தப்பா புதிய/பழைய வீட்டு எண்: 324/27 வயது: 73 இனம்: ஆண் | 351 | TN/14/074/0360502 வாக்காளர் பெயர்: முனிவெங்கடம்மா தந்தை பெயர்: ராமையா புதிய/பழைய வீட்டு எண்: 324/27 வயது: 65 இனம்: பெண் |
| 352 | TN/14/014/0360486 வாக்காளர் பெயர்: வீரபத்ரா தந்தை பெயர்: ராமையா புதிய/பழைய வீட்டு எண்: 324/27 வயது: 41 இனம்: ஆண் | 353 | FMS5722574 வாக்காளர் பெயர்: முத்தம்மா கணவர் பெயர்: முத்தப்பா புதிய/பழைய வீட்டு எண்: 324/27 வயது: 32 இனம்: பெண் | 354 | FMS6109664 வாக்காளர் பெயர்: பார்வதம்மா கணவர் பெயர்: வீரபத்ரா புதிய/பழைய வீட்டு எண்: 324/NA வயது: 31 இனம்: பெண் |
| 355 | WYG0820472 வாக்காளர் பெயர்: சிவராஜ் தந்தை பெயர்: ராமையா புதிய/பழைய வீட்டு எண்: 324/- வயது: 30 இனம்: ஆண் | 356 | WYG0820431 வாக்காளர் பெயர்: சில்பா கணவர் பெயர்: சிவராஜ் புதிய/பழைய வீட்டு எண்: 324/- வயது: 26 இனம்: பெண் | 357 | FMS6109672 வாக்காளர் பெயர்: லட்சுமியா தந்தை பெயர்: பெத்தமாரப்பா புதிய/பழைய வீட்டு எண்: 325/NA வயது: 70 இனம்: ஆண் |
| 358 | TN/14/014/0360174 வாக்காளர் பெயர்: சின்னம்மா கணவர் பெயர்: லட்சுமையா புதிய/பழைய வீட்டு எண்: 325/26 வயது: 61 இனம்: பெண் | 359 | FMS3418183 வாக்காளர் பெயர்: முத்தம்மா தந்தை பெயர்: லட்சுமையா புதிய/பழைய வீட்டு எண்: 325/26 வயது: 31 இனம்: பெண் | 360 | TN/14/014/0360151 வாக்காளர் பெயர்: சீனப்பா தந்தை பெயர்: கெஞ்சப்பா புதிய/பழைய வீட்டு எண்: 326/NA வயது: 61 இனம்: ஆண் |

54-வேப்பனஹள்ளி சட்டமன்ற தொகுதி

பாகம் எண் 73

வாக்காளர் பட்டியல் - 2018

தொடர்ச்சி...

பிரிவு: 1-அட்டகுறுக்கி (வ.கி) கானலட்டி(ஊ) கானலட்டி வார்டு 1, பின்கோடு : 635117

| | | | | | |
|-----|--|-----|--|-----|--|
| 361 | TN/14/014/0360369 வாக்காளர் பெயர்: சாந்தம்மா கணவர் பெயர்: சீனப்பா புதிய/பழைய வீட்டு எண்: 326 / NA வயது: 61 இனம்: பெண் | 362 | FMS5722582 வாக்காளர் பெயர்: வெங்கடேஷ் தந்தை பெயர்: சீனப்பா புதிய/பழைய வீட்டு எண்: 326 / NA வயது: 32 இனம்: ஆண் | 363 | TN/14/014/0360154 வாக்காளர் பெயர்: முனியம்மா தந்தை பெயர்: கெஞ்சப்பா புதிய/பழைய வீட்டு எண்: 327 / NA வயது: 74 இனம்: பெண் |
| 364 | TN/14/074/0360591 வாக்காளர் பெயர்: கிருஷ்ணப்பா தந்தை பெயர்: போடியப்பா புதிய/பழைய வீட்டு எண்: 328 / 28B1 வயது: 59 இனம்: ஆண் | 365 | TN/14/074/0360568 வாக்காளர் பெயர்: ரத்னம்மா கணவர் பெயர்: கிருஷ்ணப்பா புதிய/பழைய வீட்டு எண்: 328 / 28B1 வயது: 55 இனம்: பெண் | 366 | WYG1192350 வாக்காளர் பெயர்: அமரேஷ் தந்தை பெயர்: கிருஷ்ணப்பா புதிய/பழைய வீட்டு எண்: 328 / 328 வயது: 21 இனம்: ஆண் |
| 367 | TN/14/014/0360242 வாக்காளர் பெயர்: கிருஷ்ணப்பா தந்தை பெயர்: கெஞ்சப்பா புதிய/பழைய வீட்டு எண்: 330 / 21A வயது: 47 இனம்: ஆண் | 368 | FMS3418209 வாக்காளர் பெயர்: லட்சுமிகாந்தா கணவர் பெயர்: கிருஷ்ணப்பா புதிய/பழைய வீட்டு எண்: 330 / 21A வயது: 33 இனம்: பெண் | 369 | TN/14/014/0360438 வாக்காளர் பெயர்: கூமையா தந்தை பெயர்: போலப்பா புதிய/பழைய வீட்டு எண்: 331 / 21 வயது: 68 இனம்: ஆண் |
| 370 | FMS1263789 வாக்காளர் பெயர்: நாகம்மா கணவர் பெயர்: கூமையா புதிய/பழைய வீட்டு எண்: 331 / 21 வயது: 63 இனம்: பெண் | 371 | FMS3418175 வாக்காளர் பெயர்: பத்தப்பா தந்தை பெயர்: கூமையா புதிய/பழைய வீட்டு எண்: 331 / 21 வயது: 33 இனம்: ஆண் | 372 | FMS3418324 வாக்காளர் பெயர்: சரஸ்வதி கணவர் பெயர்: ரேவப்பா புதிய/பழைய வீட்டு எண்: 332 / 21A வயது: 48 இனம்: பெண் |
| 373 | WYG0820415 வாக்காளர் பெயர்: தூர்வாசா தந்தை பெயர்: ரேவப்பா புதிய/பழைய வீட்டு எண்: 332 / - வயது: 24 இனம்: ஆண் | 374 | FMS6109680 வாக்காளர் பெயர்: வெங்கடேசப்பா தந்தை பெயர்: முனிவெங்கடப்பா புதிய/பழைய வீட்டு எண்: 333 / NA வயது: 54 இனம்: ஆண் | 375 | FMS5289624 வாக்காளர் பெயர்: யசோதம்மா கணவர் பெயர்: வெங்கடேசப்பா புதிய/பழைய வீட்டு எண்: 333 / 18A1 வயது: 53 இனம்: பெண் |
| 376 | FMS3418472 வாக்காளர் பெயர்: ரவி தந்தை பெயர்: வெங்கடேசப்பா புதிய/பழைய வீட்டு எண்: 333 / 18A1 வயது: 33 இனம்: ஆண் | 377 | WYG1192376 வாக்காளர் பெயர்: நாராயணா தந்தை பெயர்: வெங்கடேசப்பா புதிய/பழைய வீட்டு எண்: 333 / 18-A வயது: 21 இனம்: ஆண் | 378 | WYG1351246 வாக்காளர் பெயர்: லாவண்யா கணவர் பெயர்: சுரேஷ் புதிய/பழைய வீட்டு எண்: 333 / 1 வயது: 21 இனம்: பெண் |
| 379 | WYG1272905 வாக்காளர் பெயர்: முனிகிருஷ்ணா தந்தை பெயர்: வெங்கடேஷப்பா புதிய/பழைய வீட்டு எண்: 333 / - வயது: 20 இனம்: ஆண் | 380 | FMS3418431 வாக்காளர் பெயர்: ஸ்ரீனிவாசன் தந்தை பெயர்: வெங்கடேசப்பா புதிய/பழைய வீட்டு எண்: 333-1 / NA வயது: 41 இனம்: ஆண் | 381 | FMS3418795 வாக்காளர் பெயர்: ஆஷா கணவர் பெயர்: ஸ்ரீனிவாசன் புதிய/பழைய வீட்டு எண்: 333-1 / NA வயது: 33 இனம்: பெண் |
| 382 | FMS5722590 வாக்காளர் பெயர்: வீரம்மா கணவர் பெயர்: வெங்கடேசப்பா புதிய/பழைய வீட்டு எண்: 334 / 18A1 வயது: 48 இனம்: பெண் | 383 | FMS5722616 வாக்காளர் பெயர்: முனிராஜ் தந்தை பெயர்: வெங்கடேசப்பா புதிய/பழைய வீட்டு எண்: 334 / 18A1 வயது: 38 இனம்: ஆண் | 384 | FMS5722624 வாக்காளர் பெயர்: பார்வதம்மா கணவர் பெயர்: முனிராஜ் புதிய/பழைய வீட்டு எண்: 334 / 18A1 வயது: 33 இனம்: பெண் |
| 385 | WYG0724211 வாக்காளர் பெயர்: எல்லப்பா தந்தை பெயர்: வெங்கடேசப்பா புதிய/பழைய வீட்டு எண்: 334 / 19B வயது: 26 இனம்: ஆண் | 386 | FMS1263011 வாக்காளர் பெயர்: சின்னவெங்கடேசப்பா தந்தை பெயர்: சக்கரலப்பா புதிய/பழைய வீட்டு எண்: 334-1 / NA வயது: 44 இனம்: ஆண் | 387 | FMS1263995 வாக்காளர் பெயர்: அம்மையா கணவர் பெயர்: சின்னவெங்கடேசப்பா புதிய/பழைய வீட்டு எண்: 334-1 / NA வயது: 42 இனம்: பெண் |
| 388 | FMS3417920 வாக்காளர் பெயர்: சக்கரலப்பா தந்தை பெயர்: தொன்னமுனியப்பா புதிய/பழைய வீட்டு எண்: 335 / 18A2 வயது: 78 இனம்: ஆண் | 389 | FMS6109706 வாக்காளர் பெயர்: முனியம்மா கணவர் பெயர்: சக்கரலப்பா புதிய/பழைய வீட்டு எண்: 335 / NA வயது: 68 இனம்: பெண் | 390 | FMS6109698 வாக்காளர் பெயர்: முனியப்பா தந்தை பெயர்: சக்கரலப்பா புதிய/பழைய வீட்டு எண்: 335 / NA வயது: 47 இனம்: ஆண் |

54-வேப்பனஹள்ளி சட்டமன்ற தொகுதி

பாகம் எண் 73

வாக்காளர் பட்டியல் - 2018

தொடர்ச்சி...

பிரிவு: 1-அட்டகுறுக்கி (வ.கி) கானலட்டி(ஊ) கானலட்டி வார்டு 1, பின்கோடு : 635117

| | | |
|--|--|--|
| 391 TN/14/074/0360569 வாக்காளர் பெயர்: மங்கம்மா தந்தை பெயர்: முனியப்பா புதிய/பழைய வீட்டு எண்: 335 / 18A2 வயது: 43 இனம்: பெண் | 392 WYG1067958 வாக்காளர் பெயர்: முரளி தந்தை பெயர்: முனியப்பா புதிய/பழைய வீட்டு எண்: 335 / - வயது: 21 இனம்: ஆண் | 393 WYG1272780 வாக்காளர் பெயர்: மாதேஷ் தந்தை பெயர்: வெங்கடேஷ் புதிய/பழைய வீட்டு எண்: 335 / - வயது: 20 இனம்: ஆண் |
| 394 FMS1263581 வாக்காளர் பெயர்: சின்னமுனியப்பா தந்தை பெயர்: சக்கரலப்பா புதிய/பழைய வீட்டு எண்: 335-1 / NA வயது: 46 இனம்: ஆண் | 395 FMS3418555 வாக்காளர் பெயர்: வெங்கடலஷம்மம்மா கணவர் பெயர்: சின்னமுனியப்பா புதிய/பழைய வீட்டு எண்: 335-1 / NA வயது: 38 இனம்: பெண் | 396 TN/14/014/0360333 வாக்காளர் பெயர்: ராமையா தந்தை பெயர்: முனிவெங்கடப்பா புதிய/பழைய வீட்டு எண்: 336 / 18 வயது: 85 இனம்: ஆண் |
| 397 FMS1263615 வாக்காளர் பெயர்: முனியம்மா கணவர் பெயர்: ராமையா புதிய/பழைய வீட்டு எண்: 336 / 18 வயது: 78 இனம்: பெண் | 398 FMS3418613 வாக்காளர் பெயர்: லக்ஷம்மா கணவர் பெயர்: சின்னசாமி புதிய/பழைய வீட்டு எண்: 336 / 18 வயது: 58 இனம்: பெண் | 399 WYG0558395 வாக்காளர் பெயர்: ரகுபதி தந்தை பெயர்: முனியப்பா புதிய/பழைய வீட்டு எண்: 336 / * வயது: 38 இனம்: ஆண் |
| 400 WYG0558601 வாக்காளர் பெயர்: வெங்கடம்மா கணவர் பெயர்: ரகுபதி புதிய/பழைய வீட்டு எண்: 336 / - வயது: 33 இனம்: பெண் | 401 WYG0558270 வாக்காளர் பெயர்: சனிதா கணவர் பெயர்: வெங்கடசாமி புதிய/பழைய வீட்டு எண்: 336 / - வயது: 30 இனம்: பெண் | 402 WYG0558544 வாக்காளர் பெயர்: சீனிவாஸ் தந்தை பெயர்: மரியப்பா புதிய/பழைய வீட்டு எண்: 336 / - வயது: 28 இனம்: ஆண் |
| 403 TN/14/074/0360277 வாக்காளர் பெயர்: புட்டப்பா தந்தை பெயர்: ராமையா புதிய/பழைய வீட்டு எண்: 337 / NA வயது: 45 இனம்: ஆண் | 404 FMS3418597 வாக்காளர் பெயர்: வெங்கடேசம்மா கணவர் பெயர்: புட்டப்பா புதிய/பழைய வீட்டு எண்: 337 / NA வயது: 37 இனம்: பெண் | 405 FMS1263243 வாக்காளர் பெயர்: கமலம்மா கணவர் பெயர்: முனிராஜு புதிய/பழைய வீட்டு எண்: 337-A / NA வயது: 41 இனம்: பெண் |
| 406 FMS1263235 வாக்காளர் பெயர்: முனிராஜு தந்தை பெயர்: ராமையா புதிய/பழைய வீட்டு எண்: 337A / NA வயது: 43 இனம்: ஆண் | 407 FMS1264415 வாக்காளர் பெயர்: முனியப்பா தந்தை பெயர்: முனிவெங்கடப்பா புதிய/பழைய வீட்டு எண்: 338 / 18A வயது: 58 இனம்: ஆண் | 408 WYG0558551 வாக்காளர் பெயர்: ராஜம்மா கணவர் பெயர்: வெங்கடராமசெட்டி புதிய/பழைய வீட்டு எண்: 339 / - வயது: 68 இனம்: பெண் |
| 409 WYG0558569 வாக்காளர் பெயர்: ராமமூர்த்தி தந்தை பெயர்: வெங்கடராமசெட்டி புதிய/பழைய வீட்டு எண்: 339 / - வயது: 39 இனம்: ஆண் | 410 WYG1068048 வாக்காளர் பெயர்: ராமமூர்த்தி தந்தை பெயர்: வெங்கடராமசெட்டி புதிய/பழைய வீட்டு எண்: 339 / 16A வயது: 25 இனம்: ஆண் | 411 FMS6109714 வாக்காளர் பெயர்: சித்தப்பா தந்தை பெயர்: மரியப்பா புதிய/பழைய வீட்டு எண்: 340 / NA வயது: 61 இனம்: ஆண் |
| 412 FMS3419041 வாக்காளர் பெயர்: சித்தம்மா தந்தை பெயர்: சித்தப்பா புதிய/பழைய வீட்டு எண்: 340 / NA வயது: 58 இனம்: பெண் | 413 FMS5722640 வாக்காளர் பெயர்: சிவப்பா தந்தை பெயர்: சித்தப்பா புதிய/பழைய வீட்டு எண்: 340 / NA வயது: 43 இனம்: ஆண் | 414 WYG0820423 வாக்காளர் பெயர்: சிவப்பா தந்தை பெயர்: சித்தப்பா புதிய/பழைய வீட்டு எண்: 340 / - வயது: 30 இனம்: ஆண் |
| 415 WYG0820340 வாக்காளர் பெயர்: லகுமம்மா கணவர் பெயர்: சிவப்பா புதிய/பழைய வீட்டு எண்: 340 / - வயது: 26 இனம்: பெண் | 416 FMS1674936 வாக்காளர் பெயர்: முனிராஜு தந்தை பெயர்: வெங்கடப்பா புதிய/பழைய வீட்டு எண்: 341 / NA வயது: 53 இனம்: ஆண் | 417 FMS1263417 வாக்காளர் பெயர்: ராமகிருஷ்ணப்பா தந்தை பெயர்: மரியப்பா புதிய/பழைய வீட்டு எண்: 341 / 17A1 வயது: 47 இனம்: ஆண் |
| 418 WYG1068089 வாக்காளர் பெயர்: சிவசங்கர் தந்தை பெயர்: வெங்கடேஷ் புதிய/பழைய வீட்டு எண்: 341 / - வயது: 24 இனம்: ஆண் | 419 FMS6109730 வாக்காளர் பெயர்: சிவம்மா கணவர் பெயர்: முனிராஜி புதிய/பழைய வீட்டு எண்: 341-1 / NA வயது: 46 இனம்: பெண் | 420 FMS3418308 வாக்காளர் பெயர்: ராதம்மா கணவர் பெயர்: சிவப்பா புதிய/பழைய வீட்டு எண்: 342 / 16 வயது: 34 இனம்: பெண் |

54-வேப்பனஹள்ளி சட்டமன்ற தொகுதி

பாகம் எண் 73

வாக்காளர் பட்டியல் - 2018

தொடர்ச்சி...

பிரிவு: 1-அட்டகுறுக்கி (வ.கி) கானலட்டி(ஊ) கானலட்டி வார்டு 1, பின்கோடு : 635117

| | | |
|---|--|--|
| 421 FMS1264704 வாக்காளர் பெயர்: லட்சுமமா தந்தை பெயர்: வெங்கடேசப்பா புதிய/பழைய வீட்டு எண்: 343/176 வயது: 47 இனம்: பெண் | 422 FMS3418092 வாக்காளர் பெயர்: முனிரத்னப்பா தந்தை பெயர்: வெங்கடேசப்பா புதிய/பழைய வீட்டு எண்: 343/176 வயது: 33 இனம்: ஆண் | 423 WYG0558353 வாக்காளர் பெயர்: முனிரத்னம்மா கணவர் பெயர்: முனிரத்னப்பா புதிய/பழைய வீட்டு எண்: 343/- வயது: 27 இனம்: பெண் |
| 424 WYG0558338 வாக்காளர் பெயர்: பெரியதிம்மையா தந்தை பெயர்: சக்காரல்ப்பா புதிய/பழைய வீட்டு எண்: 345/- வயது: 73 இனம்: ஆண் | 425 FMS1263730 வாக்காளர் பெயர்: வெங்கடம்மா கணவர் பெயர்: பெரியதிம்மையா புதிய/பழைய வீட்டு எண்: 345/146 வயது: 68 இனம்: பெண் | 426 FMS3418365 வாக்காளர் பெயர்: சசீலா கணவர் பெயர்: பாலகிருஷ்ணா புதிய/பழைய வீட்டு எண்: 345/14B வயது: 31 இனம்: பெண் |
| 427 WYG0724229 வாக்காளர் பெயர்: சங்கரப்பா தந்தை பெயர்: திம்மராயப்பா புதிய/பழைய வீட்டு எண்: 345/14-B வயது: 24 இனம்: ஆண் | 428 WYG1192244 வாக்காளர் பெயர்: சினிவாசன் தந்தை பெயர்: திம்மராயப்பா புதிய/பழைய வீட்டு எண்: 345/- வயது: 22 இனம்: ஆண் | 429 FMS1263334 வாக்காளர் பெயர்: பெத்தஅன்னையா தந்தை பெயர்: திம்மப்பா புதிய/பழைய வீட்டு எண்: 346/NA வயது: 43 இனம்: ஆண் |
| 430 FMS3418720 வாக்காளர் பெயர்: சின்னஅண்ணையா தந்தை பெயர்: திம்மையா புதிய/பழைய வீட்டு எண்: 346/NA வயது: 41 இனம்: ஆண் | 431 FMS3418654 வாக்காளர் பெயர்: சரசம்மா கணவர் பெயர்: சின்னஅண்ணையா புதிய/பழைய வீட்டு எண்: 346/NA வயது: 38 இனம்: பெண் | 432 FMS3418548 வாக்காளர் பெயர்: லட்சுமமா கணவர் பெயர்: பெத்தஅண்ணையா புதிய/பழைய வீட்டு எண்: 346/NA வயது: 37 இனம்: பெண் |
| 433 FMS1264522 வாக்காளர் பெயர்: லட்சுமமா கணவர் பெயர்: சின்னதிம்மராயப்பா புதிய/பழைய வீட்டு எண்: 348/14B2 வயது: 59 இனம்: பெண் | 434 WYG0977272 வாக்காளர் பெயர்: நாராயணசாமி தந்தை பெயர்: திம்மப்பா புதிய/பழைய வீட்டு எண்: 348/- வயது: 25 இனம்: ஆண் | 435 FMS1263714 வாக்காளர் பெயர்: சின்னதம்பி தந்தை பெயர்: முனியப்பா புதிய/பழைய வீட்டு எண்: 349/9A வயது: 39 இனம்: ஆண் |
| 436 FMS1263722 வாக்காளர் பெயர்: லட்சுமமா கணவர் பெயர்: சின்னதம்பி புதிய/பழைய வீட்டு எண்: 349/9A வயது: 37 இனம்: பெண் | 437 TN/14/074/0360540 வாக்காளர் பெயர்: சித்தப்பா தந்தை பெயர்: சுகமையா புதிய/பழைய வீட்டு எண்: 350/NA வயது: 41 இனம்: ஆண் | 438 TN/14/014/0360136 வாக்காளர் பெயர்: முனிராஜ் தந்தை பெயர்: பத்தியப்பா புதிய/பழைய வீட்டு எண்: 351/NA வயது: 41 இனம்: ஆண் |
| 439 FMS1263060 வாக்காளர் பெயர்: பத்மா கணவர் பெயர்: முனிராஜ் புதிய/பழைய வீட்டு எண்: 351/NA வயது: 35 இனம்: பெண் | 440 FMS1263136 வாக்காளர் பெயர்: லட்சுமம்மா கணவர் பெயர்: ராமையா புதிய/பழைய வீட்டு எண்: 352/9 வயது: 78 இனம்: பெண் | 441 FMS3418977 வாக்காளர் பெயர்: வெங்கடலட்சுமமா கணவர் பெயர்: சந்திரப்பா புதிய/பழைய வீட்டு எண்: 352/9 வயது: 43 இனம்: பெண் |
| 442 WYG0977223 வாக்காளர் பெயர்: சேகர் தந்தை பெயர்: சந்திரப்பா புதிய/பழைய வீட்டு எண்: 352/- வயது: 22 இனம்: ஆண் | 443 WYG1373075 வாக்காளர் பெயர்: பிரேமா கணவர் பெயர்: சேகர் புதிய/பழைய வீட்டு எண்: 352/9 வயது: 21 இனம்: பெண் | 444 FMS3418837 வாக்காளர் பெயர்: குண்டப்பா தந்தை பெயர்: ராமையா புதிய/பழைய வீட்டு எண்: 353/10 வயது: 58 இனம்: ஆண் |
| 445 FMS1263169 வாக்காளர் பெயர்: சாந்தம்மா கணவர் பெயர்: குண்டப்பா புதிய/பழைய வீட்டு எண்: 353/10 வயது: 53 இனம்: பெண் | 446 WYG0820381 வாக்காளர் பெயர்: கீதா கணவர் பெயர்: முனிராஜ் புதிய/பழைய வீட்டு எண்: 353/- வயது: 34 இனம்: பெண் | 447 FMS5722657 வாக்காளர் பெயர்: முனிராஜ் தந்தை பெயர்: குண்டப்பா புதிய/பழைய வீட்டு எண்: 353/10 வயது: 33 இனம்: ஆண் |
| 448 FMS3419017 வாக்காளர் பெயர்: சிவராஜ் தந்தை பெயர்: குண்டப்பா புதிய/பழைய வீட்டு எண்: 353/10 வயது: 31 இனம்: ஆண் | 449 WYG1068113 வாக்காளர் பெயர்: கிதா கணவர் பெயர்: அஸ்பத்தாராயுண்ணன் புதிய/பழைய வீட்டு எண்: 353/- வயது: 23 இனம்: பெண் | 450 FMS3418928 வாக்காளர் பெயர்: மரியப்பா தந்தை பெயர்: ராமையா புதிய/பழைய வீட்டு எண்: 353-1/10A வயது: 53 இனம்: ஆண் |

54-வேப்பனஹள்ளி சட்டமன்ற தொகுதி

பாகம் எண் 73

வாக்காளர் பட்டியல் - 2018

தொடர்ச்சி...

பிரிவு: 1-அட்டகுறுக்கி (வ.கி) கானலட்டி(ஊ) கானலட்டி வார்டு 1, பின்கோடு : 635117

| | | |
|---|---|---|
| 451 FMS1264118 வாக்காளர் பெயர்: வெங்கட்டம்மா கணவர் பெயர்: மரியப்பா புதிய/பழைய வீட்டு எண்: 353-1/10A வயது: 48 இனம்: பெண் | 452 FMS1264746 வாக்காளர் பெயர்: ரேனுகா கணவர் பெயர்: சிவப்பா புதிய/பழைய வீட்டு எண்: 354 / NA வயது: 39 இனம்: பெண் | 453 FMS3418076 வாக்காளர் பெயர்: பாலகிருஷ்ணா தந்தை பெயர்: திம்மையா புதிய/பழைய வீட்டு எண்: 354 / 146 வயது: 33 இனம்: ஆண் |
| 454 FMS3418985 வாக்காளர் பெயர்: பாப்பம்மா கணவர் பெயர்: முனுசாமி புதிய/பழைய வீட்டு எண்: 355 / 8A வயது: 83 இனம்: பெண் | 455 TN/14/074/0360628 வாக்காளர் பெயர்: ராதம்மா கணவர் பெயர்: சாந்தமூர்த்தி புதிய/பழைய வீட்டு எண்: 355 / 8A வயது: 53 இனம்: பெண் | 456 WYG1416999 வாக்காளர் பெயர்: ரோஜாராணி கணவர் பெயர்: துவாரகேஷ் புதிய/பழைய வீட்டு எண்: 355 / - வயது: 24 இனம்: பெண் |
| 457 WYG0820480 வாக்காளர் பெயர்: துவாரகேஷ் தந்தை பெயர்: சாந்தமூர்த்தி புதிய/பழைய வீட்டு எண்: 355 / - வயது: 23 இனம்: ஆண் | 458 FMS1263508 வாக்காளர் பெயர்: ராகவப்பா தந்தை பெயர்: கிட்டப்பா புதிய/பழைய வீட்டு எண்: 357 / 3A வயது: 74 இனம்: ஆண் | 459 FMS1263516 வாக்காளர் பெயர்: சுந்தரம்மா கணவர் பெயர்: ராகவப்பா புதிய/பழைய வீட்டு எண்: 357 / 3A வயது: 66 இனம்: பெண் |
| 460 FMS1263029 வாக்காளர் பெயர்: ரகுமூர்த்தி தந்தை பெயர்: ராகவப்பா புதிய/பழைய வீட்டு எண்: 357 / 3A வயது: 39 இனம்: ஆண் | 461 FMS3418845 வாக்காளர் பெயர்: தேவராஜ் தந்தை பெயர்: ராகவப்பா புதிய/பழைய வீட்டு எண்: 357 / 3A வயது: 35 இனம்: ஆண் | 462 FMS3418860 வாக்காளர் பெயர்: ரவி தந்தை பெயர்: ராகவப்பா புதிய/பழைய வீட்டு எண்: 357 / 3A வயது: 31 இனம்: ஆண் |
| 463 FMS6109748 வாக்காளர் பெயர்: அஸ்வத்தநாராயணா தந்தை பெயர்: ராகவப்பா புதிய/பழைய வீட்டு எண்: 357 / NA வயது: 30 இனம்: ஆண் | 464 FMS6109755 வாக்காளர் பெயர்: சித்தப்பா தந்தை பெயர்: சித்தராமய்யா புதிய/பழைய வீட்டு எண்: 359 / NA வயது: 56 இனம்: ஆண் | 465 FMS6109763 வாக்காளர் பெயர்: வெங்கடலக்ஷ்மம்மா கணவர் பெயர்: சித்தப்பா புதிய/பழைய வீட்டு எண்: 359 / NA வயது: 51 இனம்: பெண் |
| 466 FMS3418001 வாக்காளர் பெயர்: சிவராஜ் தந்தை பெயர்: சித்தப்பா புதிய/பழைய வீட்டு எண்: 359 / - வயது: 31 இனம்: ஆண் | 467 WYG0820647 வாக்காளர் பெயர்: தீபா கணவர் பெயர்: சிவராஜ் புதிய/பழைய வீட்டு எண்: 359 / - வயது: 27 இனம்: பெண் | 468 FMS3418357 வாக்காளர் பெயர்: சித்தப்பா தந்தை பெயர்: நாகப்பா புதிய/பழைய வீட்டு எண்: 361 / 615B வயது: 53 இனம்: ஆண் |
| 469 FMS1263052 வாக்காளர் பெயர்: மாதம்மா கணவர் பெயர்: சித்தப்பா புதிய/பழைய வீட்டு எண்: 361 / 615B வயது: 48 இனம்: பெண் | 470 WYG1272806 வாக்காளர் பெயர்: பவித்ரா தந்தை பெயர்: சித்தப்பா புதிய/பழைய வீட்டு எண்: 361 / - வயது: 20 இனம்: பெண் | 471 FMS3418944 வாக்காளர் பெயர்: லகுமையா தந்தை பெயர்: கெம்பராயப்பா புதிய/பழைய வீட்டு எண்: 362 / 4-2 வயது: 68 இனம்: ஆண் |
| 472 FMS5722673 வாக்காளர் பெயர்: மாலம்மா கணவர் பெயர்: லகுமையா புதிய/பழைய வீட்டு எண்: 362 / 4-2 வயது: 63 இனம்: பெண் | 473 WYG0022574 வாக்காளர் பெயர்: வெங்கடேஷ் தந்தை பெயர்: லகுமய்யா புதிய/பழைய வீட்டு எண்: 362 / NA வயது: 31 இனம்: ஆண் | 474 TN/14/074/0360128 வாக்காளர் பெயர்: ராமக்கா கணவர் பெயர்: சித்தப்பா புதிய/பழைய வீட்டு எண்: 364 / 4C வயது: 69 இனம்: பெண் |
| 475 WYG0022517 வாக்காளர் பெயர்: ஸ்ரீராமப்பா தாய் பெயர்: ராமக்கா புதிய/பழைய வீட்டு எண்: 364-4C / NA வயது: 32 இனம்: ஆண் | 476 WYG0022467 வாக்காளர் பெயர்: சித்தம்மா தாய் பெயர்: ராமக்கா புதிய/பழைய வீட்டு எண்: 364-4C / NA வயது: 30 இனம்: பெண் | 477 FMS6109771 வாக்காளர் பெயர்: கெம்பம்மா கணவர் பெயர்: காசியப்பா புதிய/பழைய வீட்டு எண்: 365 / NA வயது: 49 இனம்: பெண் |
| 478 FMS5722707 வாக்காளர் பெயர்: முனியம்மா கணவர் பெயர்: சித்தப்பா புதிய/பழைய வீட்டு எண்: 366 / 4B வயது: 53 இனம்: பெண் | 479 WYG0558379 வாக்காளர் பெயர்: பசவராஜ் தந்தை பெயர்: பெல்லயப்பா புதிய/பழைய வீட்டு எண்: 366 / - வயது: 34 இனம்: ஆண் | 480 WYG0558387 வாக்காளர் பெயர்: சுனந்தா கணவர் பெயர்: உமாசங்கர் புதிய/பழைய வீட்டு எண்: 366 / - வயது: 27 இனம்: பெண் |

54-வேப்பனஹள்ளி சட்டமன்ற தொகுதி

பாகம் எண் 73

வாக்காளர் பட்டியல் - 2018

தொடர்ச்சி...

பிரிவு: 1-அட்டகுறுக்கி (வ.கி) கானலட்டி(ஊ) கானலட்டி வார்டு 1, பின்கோடு : 635117

| | | |
|---|---|---|
| 481 FMS3418936 வாக்காளர் பெயர்: சித்தப்பா தந்தை பெயர்: ராமையா புதிய/பழைய வீட்டு எண்: 367 / 3A வயது: 38 இனம்: ஆண் | 482 FMS3418449 வாக்காளர் பெயர்: மல்லிகா கணவர் பெயர்: சித்தப்பா புதிய/பழைய வீட்டு எண்: 367 / 3A வயது: 34 இனம்: பெண் | 483 FMS1263102 வாக்காளர் பெயர்: வெங்கடேஷ் தந்தை பெயர்: ராமையா புதிய/பழைய வீட்டு எண்: 368 / 3A1 வயது: 43 இனம்: ஆண் |
| 484 FMS1264753 வாக்காளர் பெயர்: சிவகுந்தம்மா கணவர் பெயர்: வெங்கடேஷ் புதிய/பழைய வீட்டு எண்: 368 / 3A1 வயது: 43 இனம்: பெண் | 485 TN/14/074/0360310 வாக்காளர் பெயர்: சித்தப்பா தந்தை பெயர்: சித்தப்பா புதிய/பழைய வீட்டு எண்: 369 / 322 வயது: 48 இனம்: ஆண் | 486 FMS1264720 வாக்காளர் பெயர்: பத்மா கணவர் பெயர்: சித்தப்பா புதிய/பழைய வீட்டு எண்: 369 / 3 வயது: 42 இனம்: பெண் |
| 487 TN/14/074/0360395 வாக்காளர் பெயர்: சிவப்பா தந்தை பெயர்: சித்தப்பா புதிய/பழைய வீட்டு எண்: 369-1 / NA வயது: 41 இனம்: ஆண் | 488 FMS3418423 வாக்காளர் பெயர்: மல்லம்மா தந்தை பெயர்: சிவப்பா புதிய/பழைய வீட்டு எண்: 369-1 / NA வயது: 35 இனம்: பெண் | 489 FMS3418290 வாக்காளர் பெயர்: முனிவீரப்பா தந்தை பெயர்: சுப்பையா புதிய/பழைய வீட்டு எண்: 370 / 2C வயது: 58 இனம்: ஆண் |
| 490 TN/14/074/0360524 வாக்காளர் பெயர்: சாக்கம்மா கணவர் பெயர்: முனிவீரப்பா புதிய/பழைய வீட்டு எண்: 370 / 2C வயது: 49 இனம்: பெண் | 491 WYG1417013 வாக்காளர் பெயர்: கந்தம்மா கணவர் பெயர்: ராஜப்பா புதிய/பழைய வீட்டு எண்: 370 / - வயது: 29 இனம்: பெண் | 492 TN/14/014/0360516 வாக்காளர் பெயர்: ராஜம்மா கணவர் பெயர்: லகுமையா புதிய/பழைய வீட்டு எண்: 371 / 3A வயது: 62 இனம்: பெண் |
| 493 FMS1264738 வாக்காளர் பெயர்: ரகுபதி தந்தை பெயர்: லகுமையா புதிய/பழைய வீட்டு எண்: 371 / 2A வயது: 38 இனம்: ஆண் | 494 FMS3418605 வாக்காளர் பெயர்: லட்சுமிநாராயணா தந்தை பெயர்: லகுமையா புதிய/பழைய வீட்டு எண்: 371 / 2A வயது: 33 இனம்: ஆண் | 495 FMS3418738 வாக்காளர் பெயர்: மஞ்சளா கணவர் பெயர்: ரகுபதி புதிய/பழைய வீட்டு எண்: 371 / NA வயது: 31 இனம்: பெண் |
| 496 TN/14/014/0360536 வாக்காளர் பெயர்: வீரபத்ரப்பா தந்தை பெயர்: லகுமையா புதிய/பழைய வீட்டு எண்: 371-1 / NA வயது: 46 இனம்: ஆண் | 497 FMS3418753 வாக்காளர் பெயர்: நாகம்மா கணவர் பெயர்: வீரபத்ரப்பா புதிய/பழைய வீட்டு எண்: 371-1 / NA வயது: 41 இனம்: பெண் | 498 FMS1263292 வாக்காளர் பெயர்: பில்லம்மா கணவர் பெயர்: காளப்பா புதிய/பழைய வீட்டு எண்: 372 / 2B வயது: 48 இனம்: பெண் |
| 499 WYG0977264 வாக்காளர் பெயர்: நாகவேணி கணவர் பெயர்: ரவி புதிய/பழைய வீட்டு எண்: 372 / 2 வயது: 24 இனம்: பெண் | 500 FMS6109789 வாக்காளர் பெயர்: செக்கர்லம்மா கணவர் பெயர்: ராமப்பா புதிய/பழைய வீட்டு எண்: 374 / NA வயது: 58 இனம்: பெண் | 501 FMS3418399 வாக்காளர் பெயர்: மஞ்சநாத் தந்தை பெயர்: ராமப்பா புதிய/பழைய வீட்டு எண்: 374 / 46A வயது: 31 இனம்: ஆண் |
| 502 WYG1068196 வாக்காளர் பெயர்: கமலம்மா கணவர் பெயர்: முனிராஜ் புதிய/பழைய வீட்டு எண்: 375 / - வயது: 38 இனம்: பெண் | 503 TN/14/074/0051621 வாக்காளர் பெயர்: கமலம்மா கணவர் பெயர்: முனிராஜ் புதிய/பழைய வீட்டு எண்: 375 / 46B வயது: 33 இனம்: பெண் | 504 TN/14/074/0360579 வாக்காளர் பெயர்: முனியம்மா கணவர் பெயர்: மோட்டப்பா புதிய/பழைய வீட்டு எண்: 376 / 47 வயது: 77 இனம்: பெண் |
| 505 FMS5722731 வாக்காளர் பெயர்: ரமேஷ் தந்தை பெயர்: மோட்டப்பா புதிய/பழைய வீட்டு எண்: 376 / 47 வயது: 38 இனம்: ஆண் | 506 WYG0022806 வாக்காளர் பெயர்: லகுமம்மா கணவர் பெயர்: முருகேஷ் புதிய/பழைய வீட்டு எண்: 376 / NA வயது: 35 இனம்: பெண் | 507 FMS5722749 வாக்காளர் பெயர்: ராஜேஸ்வரி கணவர் பெயர்: ரமேஷ் புதிய/பழைய வீட்டு எண்: 376 / 47 வயது: 33 இனம்: பெண் |
| 508 FMS5722756 வாக்காளர் பெயர்: வெங்கடசாமி தந்தை பெயர்: மாரீயப்பா புதிய/பழைய வீட்டு எண்: 377 / 1A வயது: 33 இனம்: ஆண் | 509 FMS3418043 வாக்காளர் பெயர்: கோவிந்தம்மா கணவர் பெயர்: குச்சப்பா புதிய/பழைய வீட்டு எண்: 378 / 46E வயது: 48 இனம்: பெண் | 510 FMS5722764 வாக்காளர் பெயர்: சிவராஜ் தந்தை பெயர்: குச்சப்பா புதிய/பழைய வீட்டு எண்: 378 / 46E வயது: 32 இனம்: ஆண் |

54-வேப்பனஹள்ளி சட்டமன்ற தொகுதி

பாகம் எண் 73

வாக்காளர் பட்டியல் - 2018

தொடர்ச்சி...

பிரிவு: 1-அட்டகுறுக்கி (வ.கி) கானலட்டி(ஊ) கானலட்டி வார்டு 1, பின்கோடு : 635117

| | | |
|---|--|--|
| 511 WYG1068170 வாக்காளர் பெயர்: சபரிஷ் குமார் தந்தை பெயர்: முனிராஜ் புதிய/பழைய வீட்டு எண்: 378 / - வயது: 21 இனம்: ஆண் | 512 FMS1264357 வாக்காளர் பெயர்: சித்தப்பா தந்தை பெயர்: மோட்டப்பா புதிய/பழைய வீட்டு எண்: 378-1 / NA வயது: 55 இனம்: ஆண் | 513 FMS1264480 வாக்காளர் பெயர்: நாராயணம்மா கணவர் பெயர்: சித்தப்பா புதிய/பழைய வீட்டு எண்: 378-1 / NA வயது: 49 இனம்: பெண் |
| 514 FMS3418647 வாக்காளர் பெயர்: குச்சப்பா தந்தை பெயர்: மோட்டப்பா புதிய/பழைய வீட்டு எண்: 379 / 46-2 வயது: 53 இனம்: ஆண் | 515 FMS1264449 வாக்காளர் பெயர்: ராமப்பா தந்தை பெயர்: கெம்பையா புதிய/பழைய வீட்டு எண்: 379-1 / NA வயது: 53 இனம்: ஆண் | 516 FMS6109797 வாக்காளர் பெயர்: முனிரத்னம்மா கணவர் பெயர்: ராமப்பா புதிய/பழைய வீட்டு எண்: 379-1 / NA வயது: 44 இனம்: பெண் |
| 517 FMS1263656 வாக்காளர் பெயர்: சிவப்பா தந்தை பெயர்: சின்னசித்தப்பா புதிய/பழைய வீட்டு எண்: 380 / 46D வயது: 41 இனம்: ஆண் | 518 FMS5722772 வாக்காளர் பெயர்: நீலம்மா கணவர் பெயர்: சிவன்னா புதிய/பழைய வீட்டு எண்: 380 / 46D வயது: 31 இனம்: பெண் | 519 FMS6109805 வாக்காளர் பெயர்: ராமய்யா தந்தை பெயர்: பெத்தசித்தப்பா புதிய/பழைய வீட்டு எண்: 381 / NA வயது: 58 இனம்: ஆண் |
| 520 TN/14/074/0360519 வாக்காளர் பெயர்: லட்சுமிதேவியம்மா கணவர் பெயர்: ராமையா புதிய/பழைய வீட்டு எண்: 381 / 46 வயது: 53 இனம்: பெண் | 521 FMS1263490 வாக்காளர் பெயர்: மரியப்பா தந்தை பெயர்: மோட்டப்பா புதிய/பழைய வீட்டு எண்: 382 / NA வயது: 53 இனம்: ஆண் | 522 FMS1263151 வாக்காளர் பெயர்: ரத்னம்மா கணவர் பெயர்: மரியப்பா புதிய/பழைய வீட்டு எண்: 382 / NA வயது: 47 இனம்: பெண் |
| 523 WYG1067925 வாக்காளர் பெயர்: வீரேஷ் தந்தை பெயர்: காலப்பா புதிய/பழைய வீட்டு எண்: 382-a/ வயது: 21 இனம்: ஆண் | 524 TN/14/014/0360542 வாக்காளர் பெயர்: வெங்கட்டரமணப்பா தந்தை பெயர்: முனுசாமி புதிய/பழைய வீட்டு எண்: 383 / 15B வயது: 58 இனம்: ஆண் | 525 TN/14/074/0360550 வாக்காளர் பெயர்: பாலம்மா கணவர் பெயர்: வெங்கட்டரமணப்பா புதிய/பழைய வீட்டு எண்: 383 / 15B வயது: 53 இனம்: பெண் |
| 526 FMS3417938 வாக்காளர் பெயர்: ஆனந்த் தந்தை பெயர்: வெங்கட்டரமணப்பா புதிய/பழைய வீட்டு எண்: 383 / 15B வயது: 37 இனம்: ஆண் | 527 WYG0820290 வாக்காளர் பெயர்: சுரேஷ் தந்தை பெயர்: வெங்கடராமய்யா புதிய/பழைய வீட்டு எண்: 383 / - வயது: 25 இனம்: ஆண் | 528 WYG0022798 வாக்காளர் பெயர்: முருகேஷ் தந்தை பெயர்: திம்மராயப்பா புதிய/பழைய வீட்டு எண்: 384 / NA வயது: 50 இனம்: ஆண் |
| 529 FMS6109813 வாக்காளர் பெயர்: லகுமம்மா கணவர் பெயர்: பெத்தமுருகன் புதிய/பழைய வீட்டு எண்: 384 / NA வயது: 39 இனம்: பெண் | 530 FMS3417995 வாக்காளர் பெயர்: முருகேஷ் தந்தை பெயர்: திம்மராயப்பா புதிய/பழைய வீட்டு எண்: 384-1 / NA வயது: 43 இனம்: ஆண் | 531 FMS3418381 வாக்காளர் பெயர்: திம்மக்கா கணவர் பெயர்: முருகேஷ் புதிய/பழைய வீட்டு எண்: 384-1 / NA வயது: 35 இனம்: பெண் |
| 532 FMS3418530 வாக்காளர் பெயர்: ரங்கம்மா கணவர் பெயர்: முனுசாமி புதிய/பழைய வீட்டு எண்: 385 / 15 வயது: 93 இனம்: பெண் | 533 FMS6109821 வாக்காளர் பெயர்: பெத்தவெங்கடப்பா தந்தை பெயர்: முனுசாமி புதிய/பழைய வீட்டு எண்: 385 / NA வயது: 54 இனம்: ஆண் | 534 TN/14/074/0360474 வாக்காளர் பெயர்: அம்மையம்மா கணவர் பெயர்: வெங்கட்டப்பா புதிய/பழைய வீட்டு எண்: 385 / E15 வயது: 48 இனம்: பெண் |
| 535 WYG1160696 வாக்காளர் பெயர்: முனிராஜ் தந்தை பெயர்: பெத்த வெங்கடப்பா புதிய/பழைய வீட்டு எண்: 385 / - வயது: 25 இனம்: ஆண் | 536 TN/14/014/0360240 வாக்காளர் பெயர்: முனியப்பா தந்தை பெயர்: வெங்கடராமப்பா புதிய/பழைய வீட்டு எண்: 386 / NA வயது: 65 இனம்: ஆண் | 537 FMS5722798 வாக்காளர் பெயர்: பாப்பம்மா கணவர் பெயர்: முனியப்பா புதிய/பழைய வீட்டு எண்: 386 / NA வயது: 58 இனம்: பெண் |
| 538 FMS1263375 வாக்காளர் பெயர்: ராஜப்பா தந்தை பெயர்: முனியப்பா புதிய/பழைய வீட்டு எண்: 386 / NA வயது: 39 இனம்: ஆண் | 539 FMS5722814 வாக்காளர் பெயர்: ராமக்கா தந்தை பெயர்: முனியப்பா புதிய/பழைய வீட்டு எண்: 386 / NA வயது: 32 இனம்: பெண் | 540 FMS5722806 வாக்காளர் பெயர்: விஜயகுமார் தந்தை பெயர்: முனியப்பா புதிய/பழைய வீட்டு எண்: 386 / NA வயது: 31 இனம்: ஆண் |

54-வேப்பனஹள்ளி சட்டமன்ற தொகுதி

பாகம் எண் 73

வாக்காளர் பட்டியல் - 2018

தொடர்ச்சி...

பிரிவு: 1-அட்டகுறுக்கி (வ.கி) கானலட்டி(ஊ) கானலட்டி வார்டு 1, பின்கோடு : 635117

| | | |
|--|--|--|
| 541 FMS3418514 வாக்காளர் பெயர்: வெங்கடம்மா கணவர் பெயர்: சக்காரலப்பா புதிய/பழைய வீட்டு எண்: 387 / 52 வயது: 78 இனம்: பெண் | 542 FMS3418589 வாக்காளர் பெயர்: திருமலேஸ் தந்தை பெயர்: சக்காரலப்பா புதிய/பழைய வீட்டு எண்: 387 / 52 வயது: 43 இனம்: ஆண் | 543 WYG0820589 வாக்காளர் பெயர்: ரமிதா கணவர் பெயர்: மஞ்சு புதிய/பழைய வீட்டு எண்: 387 / - வயது: 24 இனம்: பெண் |
| 544 WYG1068147 வாக்காளர் பெயர்: லட்சுமிம்மா கணவர் பெயர்: சின்னுவெங்கடப்பா புதிய/பழைய வீட்டு எண்: 388 / - வயது: 48 இனம்: பெண் | 545 FMS3418134 வாக்காளர் பெயர்: வெங்கடேஷ் தந்தை பெயர்: சின்னுவெங்கடப்பா புதிய/பழைய வீட்டு எண்: 388 / 15C வயது: 32 இனம்: ஆண் | 546 WYG0558445 வாக்காளர் பெயர்: ராதா கணவர் பெயர்: வெங்கடேஷ் புதிய/பழைய வீட்டு எண்: 388-15C / - வயது: 29 இனம்: பெண் |
| 547 FMS6109839 வாக்காளர் பெயர்: சீனிவாசன் தந்தை பெயர்: முனியப்பா புதிய/பழைய வீட்டு எண்: 389 / NA வயது: 39 இனம்: ஆண் | 548 FMS1263805 வாக்காளர் பெயர்: திம்மராயப்பா தந்தை பெயர்: முனியப்பா புதிய/பழைய வீட்டு எண்: 390 / NA வயது: 49 இனம்: ஆண் | 549 FMS5722830 வாக்காளர் பெயர்: பத்மா கணவர் பெயர்: திம்மராயப்பா புதிய/பழைய வீட்டு எண்: 390 / NA வயது: 38 இனம்: பெண் |
| 550 FMS3418670 வாக்காளர் பெயர்: நாகம்மா கணவர் பெயர்: கிட்டப்பா புதிய/பழைய வீட்டு எண்: 390-A / NA வயது: 33 இனம்: பெண் | 551 FMS1264399 வாக்காளர் பெயர்: லக்கம்மா கணவர் பெயர்: வெங்கடராமையா புதிய/பழைய வீட்டு எண்: 391 / 58B வயது: 63 இனம்: பெண் | 552 FMS3418639 வாக்காளர் பெயர்: முனியம்மா கணவர் பெயர்: கிருஷ்ணப்பா புதிய/பழைய வீட்டு எண்: 392 / 56A2 வயது: 68 இனம்: பெண் |
| 553 TN/14/014/0360115 வாக்காளர் பெயர்: திம்மப்பா தந்தை பெயர்: திம்மப்பா புதிய/பழைய வீட்டு எண்: 394 / NA வயது: 69 இனம்: ஆண் | 554 TN/14/014/0360140 வாக்காளர் பெயர்: வெங்கடம்மா கணவர் பெயர்: திம்மப்பா புதிய/பழைய வீட்டு எண்: 394 / NA வயது: 65 இனம்: பெண் | 555 FMS3417953 வாக்காளர் பெயர்: வெங்கடேஷ் தந்தை பெயர்: திம்மப்பா புதிய/பழைய வீட்டு எண்: 394 / NA வயது: 35 இனம்: ஆண் |
| 556 TN/14/074/0360234 வாக்காளர் பெயர்: எல்லப்பா தந்தை பெயர்: திம்மப்பா புதிய/பழைய வீட்டு எண்: 394-1 / NA வயது: 46 இனம்: ஆண் | 557 TN/14/074/0360138 வாக்காளர் பெயர்: சிக்கம்மா கணவர் பெயர்: எல்லப்பா புதிய/பழைய வீட்டு எண்: 394-1 / NA வயது: 46 இனம்: பெண் | 558 TN/14/014/0360455 வாக்காளர் பெயர்: முனிராஜ் தந்தை பெயர்: திம்மப்பா புதிய/பழைய வீட்டு எண்: 395 / NA வயது: 43 இனம்: ஆண் |
| 559 FMS1264092 வாக்காளர் பெயர்: ராதா கணவர் பெயர்: முனிராஜ் புதிய/பழைய வீட்டு எண்: 395 / NA வயது: 38 இனம்: பெண் | 560 FMS3418902 வாக்காளர் பெயர்: முனிகிருஷ்ணப்பா தந்தை பெயர்: போடியப்பா புதிய/பழைய வீட்டு எண்: 396 / 58A வயது: 63 இனம்: ஆண் | 561 FMS3418886 வாக்காளர் பெயர்: வெங்கடலட்சுமி கணவர் பெயர்: முனிகிருஷ்ணப்பா புதிய/பழைய வீட்டு எண்: 396 / 58A வயது: 58 இனம்: பெண் |
| 562 TN/14/014/0360539 வாக்காளர் பெயர்: வெங்கடேஷப்பா தந்தை பெயர்: சின்னபோடியப்பா புதிய/பழைய வீட்டு எண்: 396 / 58A வயது: 55 இனம்: ஆண் | 563 TN/14/014/0360517 வாக்காளர் பெயர்: மாறம்மா கணவர் பெயர்: வெங்கடேஷப்பா புதிய/பழைய வீட்டு எண்: 396 / NA வயது: 49 இனம்: பெண் | 564 WYG1373117 வாக்காளர் பெயர்: ஆஷாராணி கணவர் பெயர்: மூர்த்தி புதிய/பழைய வீட்டு எண்: 396 / - வயது: 29 இனம்: பெண் |
| 565 WYG0667204 வாக்காளர் பெயர்: செளமியா கணவர் பெயர்: முனிராஜ் புதிய/பழைய வீட்டு எண்: 396 / - வயது: 28 இனம்: பெண் | 566 WYG1068097 வாக்காளர் பெயர்: மூர்த்தி தந்தை பெயர்: வெங்கடேஷ் புதிய/பழைய வீட்டு எண்: 396 / - வயது: 24 இனம்: ஆண் | 567 WYG1373067 வாக்காளர் பெயர்: சோபா கணவர் பெயர்: கோவிந்தராஜ் புதிய/பழைய வீட்டு எண்: 396 / - வயது: 24 இனம்: பெண் |
| 568 WYG1067933 வாக்காளர் பெயர்: எல்லப்பா தந்தை பெயர்: வெங்கடேசன் புதிய/பழைய வீட்டு எண்: 396 / - வயது: 22 இனம்: ஆண் | 569 TN/14/074/0360132 வாக்காளர் பெயர்: வெங்கடம்மா கணவர் பெயர்: சின்னமுனியப்பா புதிய/பழைய வீட்டு எண்: 397 / 33A வயது: 63 இனம்: பெண் | 570 TN/14/014/0360134 வாக்காளர் பெயர்: முனிராஜ் தந்தை பெயர்: முனியப்பா புதிய/பழைய வீட்டு எண்: 397 / NA வயது: 41 இனம்: ஆண் |

54-வேப்பனஹள்ளி சட்டமன்ற தொகுதி

பாகம் எண் 73

வாக்காளர் பட்டியல் - 2018

தொடர்ச்சி...

பிரிவு: 1-அட்டகுறுக்கி (வ.கி) கானலட்டி(ஊ) கானலட்டி வார்டு 1, பின்கோடு : 635117

| | | |
|---|--|--|
| 571 FMS3418340 வாக்காளர் பெயர்: காந்தம்மா கணவர் பெயர்: முனிராஜ் புதிய/பழைய வீட்டு எண்: 397 / NA வயது: 39 இனம்: பெண் | 572 FMS3418621 வாக்காளர் பெயர்: சீனிவாஸ் தந்தை பெயர்: சின்னமுனியப்பா புதிய/பழைய வீட்டு எண்: 397 / 33A வயது: 36 இனம்: ஆண் | 573 WYG0022756 வாக்காளர் பெயர்: ிபத்மவதி தந்தை பெயர்: வெங்கடேசப்பா புதிய/பழைய வீட்டு எண்: 397 / NA வயது: 29 இனம்: பெண் |
| 574 WYG1068055 வாக்காளர் பெயர்: காந்தராஜ் தந்தை பெயர்: ராமைய்யா புதிய/பழைய வீட்டு எண்: 397 / - வயது: 21 இனம்: ஆண் | 575 WYG1373158 வாக்காளர் பெயர்: பவானி கணவர் பெயர்: ஜெயராம் புதிய/பழைய வீட்டு எண்: 397-A / 2-33 வயது: 22 இனம்: பெண் | 576 WYG1272897 வாக்காளர் பெயர்: முனிராஜ் தந்தை பெயர்: வெங்கடேசப்பா புதிய/பழைய வீட்டு எண்: 397-a / 2-33 வயது: 20 இனம்: ஆண் |
| 577 FMS3418191 வாக்காளர் பெயர்: ராமச்சந்திரன் தந்தை பெயர்: சின்னமுனியப்பா புதிய/பழைய வீட்டு எண்: 397-1 / 33A வயது: 34 இனம்: ஆண் | 578 FMS3418712 வாக்காளர் பெயர்: விஜயலட்சுமி கணவர் பெயர்: சீனிவாஸ் புதிய/பழைய வீட்டு எண்: 397-1 / 33A வயது: 32 இனம்: பெண் | 579 FMS3418696 வாக்காளர் பெயர்: பாக்கியம்மா கணவர் பெயர்: ராமச்சந்திரன் புதிய/பழைய வீட்டு எண்: 397-1 / 33A வயது: 31 இனம்: பெண் |
| 580 FMS3418332 வாக்காளர் பெயர்: நாராயணப்பா தந்தை பெயர்: சின்னமுனியப்பா புதிய/பழைய வீட்டு எண்: 397-2 / NA வயது: 40 இனம்: ஆண் | 581 FMS3418282 வாக்காளர் பெயர்: முனிரத்தம்மா கணவர் பெயர்: நாராயணப்பா புதிய/பழைய வீட்டு எண்: 397-2 / NA வயது: 34 இனம்: பெண் | 582 FMS1263946 வாக்காளர் பெயர்: சின்னதாயம்மா கணவர் பெயர்: பெத்தமுனியப்பா புதிய/பழைய வீட்டு எண்: 397-3 / NA வயது: 73 இனம்: பெண் |
| 583 FMS1263821 வாக்காளர் பெயர்: வெங்கடேசப்பா தந்தை பெயர்: பெத்தமுனியப்பா புதிய/பழைய வீட்டு எண்: 397-3 / NA வயது: 57 இனம்: ஆண் | 584 FMS1263953 வாக்காளர் பெயர்: புட்டம்மா கணவர் பெயர்: வெங்கடேசப்பா புதிய/பழைய வீட்டு எண்: 397-3 / NA வயது: 53 இனம்: பெண் | 585 WYG0977231 வாக்காளர் பெயர்: சுரேஷ் பாபு தந்தை பெயர்: வெங்கடேசப்பா புதிய/பழைய வீட்டு எண்: 397A / 2-33 வயது: 22 இனம்: ஆண் |
| 586 FMS1263672 வாக்காளர் பெயர்: பாப்பம்மா கணவர் பெயர்: சின்னவெங்கடேசப்பா புதிய/பழைய வீட்டு எண்: 398 / 56A2 வயது: 75 இனம்: பெண் | 587 FMS3418274 வாக்காளர் பெயர்: கிருஷ்ணப்பா தந்தை பெயர்: சின்னவெங்கடேசப்பா புதிய/பழைய வீட்டு எண்: 398 / 56A2 வயது: 32 இனம்: ஆண் | 588 FMS3418787 வாக்காளர் பெயர்: நாராயணப்பா தந்தை பெயர்: வெங்கடப்பா புதிய/பழைய வீட்டு எண்: 399 / NA வயது: 50 இனம்: ஆண் |
| 589 FMS3418779 வாக்காளர் பெயர்: லட்சுமி கணவர் பெயர்: நாராயணப்பா புதிய/பழைய வீட்டு எண்: 399 / NA வயது: 39 இனம்: பெண் | 590 TN/14/014/0360156 வாக்காளர் பெயர்: சித்தப்பா தந்தை பெயர்: கெம்பய்யா புதிய/பழைய வீட்டு எண்: 400 / 58E வயது: 83 இனம்: ஆண் | 591 TN/14/074/0360179 வாக்காளர் பெயர்: மல்லம்மா தந்தை பெயர்: சித்தப்பா புதிய/பழைய வீட்டு எண்: 400 / 58E வயது: 78 இனம்: பெண் |
| 592 FMS3418662 வாக்காளர் பெயர்: சின்னசிவரப்பா தந்தை பெயர்: சித்தப்பா புதிய/பழைய வீட்டு எண்: 400 / 58E வயது: 31 இனம்: ஆண் | 593 WYG0112516 வாக்காளர் பெயர்: கௌரம்மா கணவர் பெயர்: சின்னசிவாரப்பா புதிய/பழைய வீட்டு எண்: 400 / NA வயது: 28 இனம்: பெண் | 594 FMS5722848 வாக்காளர் பெயர்: பெத்தசிவரப்பா தந்தை பெயர்: சித்தப்பா புதிய/பழைய வீட்டு எண்: 400-1 / NA வயது: 43 இனம்: ஆண் |
| 595 FMS1263110 வாக்காளர் பெயர்: முனிரத்தா கணவர் பெயர்: பெத்தசிவாரப்பா புதிய/பழைய வீட்டு எண்: 400-1 / NA வயது: 43 இனம்: பெண் | 596 FMS1845882 வாக்காளர் பெயர்: பில்லப்பா தந்தை பெயர்: முனிவெங்கடப்பா புதிய/பழைய வீட்டு எண்: 401 / 58F வயது: 59 இனம்: ஆண் | 597 FMS1264324 வாக்காளர் பெயர்: வெங்கடலட்சுமி கணவர் பெயர்: பில்லப்பா புதிய/பழைய வீட்டு எண்: 401 / 58F வயது: 49 இனம்: பெண் |
| 598 FMS5722855 வாக்காளர் பெயர்: பார்வதம்மா கணவர் பெயர்: முனிராஜப்பா புதிய/பழைய வீட்டு எண்: 402 / 56D வயது: 48 இனம்: பெண் | 599 WYG1160704 வாக்காளர் பெயர்: வெங்கடேஷ் தந்தை பெயர்: முனிராஜ் புதிய/பழைய வீட்டு எண்: 402 / - வயது: 21 இனம்: ஆண் | 600 TN/14/014/0360052 வாக்காளர் பெயர்: சஞ்சீவப்பா தந்தை பெயர்: கரகப்பா புதிய/பழைய வீட்டு எண்: 403 / NA வயது: 45 இனம்: ஆண் |

54-வேப்பனஹள்ளி சட்டமன்ற தொகுதி

பாகம் எண் 73

வாக்காளர் பட்டியல் - 2018

தொடர்ச்சி...

பிரிவு: 1-அட்டகுறுக்கி (வ.கி) கானலட்டி(ஊ) கானலட்டி வார்டு 1, பின்கோடு : 635117

| | | |
|---|--|---|
| 601 FMS3419033 வாக்காளர் பெயர்: சாக்கம்மா கணவர் பெயர்: சஞ்சீவப்பா புதிய/பழைய வீட்டு எண்: 403 / NA வயது: 38 இனம்: பெண் | 602 TN/14/074/0360460 வாக்காளர் பெயர்: கெஞ்சப்பா தந்தை பெயர்: செம்பப்பா புதிய/பழைய வீட்டு எண்: 404 / NA வயது: 63 இனம்: ஆண் | 603 TN/14/074/0360472 வாக்காளர் பெயர்: சாதம்மா கணவர் பெயர்: கெஞ்சப்பா புதிய/பழைய வீட்டு எண்: 404 / NA வயது: 58 இனம்: பெண் |
| 604 WYG0558585 வாக்காளர் பெயர்: மஞ்சநாத் தந்தை பெயர்: கெஞ்சப்பா புதிய/பழைய வீட்டு எண்: 404 / - வயது: 33 இனம்: ஆண் | 605 WYG0558239 வாக்காளர் பெயர்: கனகா கணவர் பெயர்: மஞ்சநாத் புதிய/பழைய வீட்டு எண்: 404 / - வயது: 28 இனம்: பெண் | 606 FMS3418373 வாக்காளர் பெயர்: ராமையா தந்தை பெயர்: செம்பப்பா புதிய/பழைய வீட்டு எண்: 405 / NA வயது: 73 இனம்: ஆண் |
| 607 TN/14/074/0360450 வாக்காளர் பெயர்: திம்மக்கா கணவர் பெயர்: ராமையா புதிய/பழைய வீட்டு எண்: 405 / NA வயது: 68 இனம்: பெண் | 608 FMS3418746 வாக்காளர் பெயர்: முனியப்பா தந்தை பெயர்: செம்பப்பா புதிய/பழைய வீட்டு எண்: 406 / NA வயது: 73 இனம்: ஆண் | 609 WYG1373109 வாக்காளர் பெயர்: நேத்ராவிதி கணவர் பெயர்: சின்னராஜ் புதிய/பழைய வீட்டு எண்: 406 / 51-A வயது: 29 இனம்: பெண் |
| 610 FMS3418456 வாக்காளர் பெயர்: வெங்கடராமன் தந்தை பெயர்: போடியப்பா புதிய/பழைய வீட்டு எண்: 407 / NA வயது: 58 இனம்: ஆண் | 611 FMS3418464 வாக்காளர் பெயர்: கவரம்மா கணவர் பெயர்: வெங்கடராமன் புதிய/பழைய வீட்டு எண்: 407 / NA வயது: 45 இனம்: பெண் | 612 WYG0112508 வாக்காளர் பெயர்: வெங்கடராஜ் தந்தை பெயர்: வெங்கடராமன் புதிய/பழைய வீட்டு எண்: 407 / NA வயது: 27 இனம்: ஆண் |
| 613 WYG0820167 வாக்காளர் பெயர்: மஹாலட்சுமி தந்தை பெயர்: வெங்கடராஜ் புதிய/பழைய வீட்டு எண்: 407 / - வயது: 24 இனம்: பெண் | 614 FMS1262955 வாக்காளர் பெயர்: வெங்கடரமய்யா தந்தை பெயர்: கெஞ்சப்பா புதிய/பழைய வீட்டு எண்: 408 / NA வயது: 68 இனம்: ஆண் | 615 WYG0724237 வாக்காளர் பெயர்: ராஜப்பா தந்தை பெயர்: முனியப்பா புதிய/பழைய வீட்டு எண்: 408 / NA வயது: 36 இனம்: ஆண் |
| 616 WYG0558247 வாக்காளர் பெயர்: ஜோதியம்மா கணவர் பெயர்: ராஜப்பா புதிய/பழைய வீட்டு எண்: 408 / - வயது: 30 இனம்: பெண் | 617 WYG0112540 வாக்காளர் பெயர்: முனிராஜ் தந்தை பெயர்: வெங்கடராமப்பா புதிய/பழைய வீட்டு எண்: 408 / NA வயது: 27 இனம்: ஆண் | 618 FMS1262963 வாக்காளர் பெயர்: முனியம்மா கணவர் பெயர்: மாரப்பா புதிய/பழைய வீட்டு எண்: 409 / NA வயது: 78 இனம்: பெண் |
| 619 TN/14/074/0360616 வாக்காளர் பெயர்: செம்பம்மா கணவர் பெயர்: ராமப்பா புதிய/பழைய வீட்டு எண்: 409 / NA வயது: 63 இனம்: பெண் | 620 TN/14/074/0360375 வாக்காளர் பெயர்: சின்னதாயம்மா கணவர் பெயர்: ஜுன்சப்பா புதிய/பழைய வீட்டு எண்: 410 / NA வயது: 65 இனம்: பெண் | 621 FMS1263201 வாக்காளர் பெயர்: காசியப்பா தந்தை பெயர்: ஜுன்சப்பா புதிய/பழைய வீட்டு எண்: 410 / NA வயது: 47 இனம்: ஆண் |
| 622 FMS1264621 வாக்காளர் பெயர்: மாரப்பா தந்தை பெயர்: ஜிஞ்சப்பா புதிய/பழைய வீட்டு எண்: 410 / NA வயது: 42 இனம்: ஆண் | 623 WYG1373133 வாக்காளர் பெயர்: ரத்னம்மா கணவர் பெயர்: காசியப்பா புதிய/பழைய வீட்டு எண்: 410 / - வயது: 37 இனம்: பெண் | 624 FMS3418852 வாக்காளர் பெயர்: மஞ்சனா கணவர் பெயர்: மாரப்பா புதிய/பழைய வீட்டு எண்: 410 / NA வயது: 36 இனம்: பெண் |
| 625 WYG0820456 வாக்காளர் பெயர்: சுமா கணவர் பெயர்: திம்மராயப்பா புதிய/பழைய வீட்டு எண்: 410 / - வயது: 29 இனம்: பெண் | 626 WYG0820449 வாக்காளர் பெயர்: அனிதா கணவர் பெயர்: ஆனந்த் புதிய/பழைய வீட்டு எண்: 410 / - வயது: 26 இனம்: பெண் | 627 WYG1272913 வாக்காளர் பெயர்: அனில் தந்தை பெயர்: பைரப்பா புதிய/பழைய வீட்டு எண்: 410 / - வயது: 20 இனம்: ஆண் |
| 628 TN/14/014/0360668 வாக்காளர் பெயர்: திம்மராயப்பா தந்தை பெயர்: ஆல்லள்ளியப்பா புதிய/பழைய வீட்டு எண்: 411 / NA வயது: 65 இனம்: ஆண் | 629 FMS1263458 வாக்காளர் பெயர்: முனியம்மா கணவர் பெயர்: திம்மராயப்பா புதிய/பழைய வீட்டு எண்: 411 / NA வயது: 57 இனம்: பெண் | 630 FMS5722863 வாக்காளர் பெயர்: சீனிவாசன் தந்தை பெயர்: திம்மராயப்பா புதிய/பழைய வீட்டு எண்: 411 / NA வயது: 37 இனம்: ஆண் |

54-வேப்பனஹள்ளி சட்டமன்ற தொகுதி

பாகம் எண் 73

வாக்காளர் பட்டியல் - 2018

தொடர்ச்சி...

பிரிவு: 1-அட்டகுறுக்கி (வ.கி) கானலட்டி(ஊ) கானலட்டி வார்டு 1 , பின்கோடு : 635117

| | | |
|--|---|--|
| 631 FMS5722871 வாக்காளர் பெயர்: சின்னம்மா கணவர் பெயர்: சீனிவாசன் புதிய/பழைய வீட்டு எண்: 411 / NA வயது: 34 இனம்: பெண் | 632 FMS5722889 வாக்காளர் பெயர்: திருமூர்த்தி தந்தை பெயர்: திம்மராயப்பா புதிய/பழைய வீட்டு எண்: 411 / NA வயது: 33 இனம்: ஆண் | 633 WYG0022764 வாக்காளர் பெயர்: சாரதம்மா கணவர் பெயர்: திருமூர்த்தி புதிய/பழைய வீட்டு எண்: 411 / NA வயது: 32 இனம்: பெண் |
| 634 WYG1351139 வாக்காளர் பெயர்: ரவிச்சந்திரா தந்தை பெயர்: திம்மராயப்பா புதிய/பழைய வீட்டு எண்: 411 / 1 வயது: 20 இனம்: ஆண் | 635 FMS1263649 வாக்காளர் பெயர்: திம்மராயப்பா தந்தை பெயர்: திம்மராயப்பா புதிய/பழைய வீட்டு எண்: 412 / NA வயது: 50 இனம்: ஆண் | 636 TN/14/074/0360260 வாக்காளர் பெயர்: முனியம்மா கணவர் பெயர்: திம்மராயப்பா புதிய/பழைய வீட்டு எண்: 412 / NA வயது: 45 இனம்: பெண் |
| 637 FMS1263540 வாக்காளர் பெயர்: திம்மராயப்பா தந்தை பெயர்: ஜூன்சப்பா புதிய/பழைய வீட்டு எண்: 412 / NA வயது: 39 இனம்: ஆண் | 638 TN/14/014/0360020 வாக்காளர் பெயர்: வெங்கடராமப்பா தந்தை பெயர்: சம்பப்பா புதிய/பழைய வீட்டு எண்: 413 / 49B வயது: 86 இனம்: ஆண் | 639 TN/14/074/0360061 வாக்காளர் பெயர்: முனியம்மா கணவர் பெயர்: வெங்கடராமப்பா புதிய/பழைய வீட்டு எண்: 413 / 49B வயது: 81 இனம்: பெண் |
| 640 FMS1263631 வாக்காளர் பெயர்: கெம்பம்மா கணவர் பெயர்: திம்மராயப்பா புதிய/பழைய வீட்டு எண்: 414 / 53A வயது: 73 இனம்: பெண் | 641 FMS5722897 வாக்காளர் பெயர்: மஞ்சம்மா கணவர் பெயர்: சின்னவெங்கடேஷ் புதிய/பழைய வீட்டு எண்: 414 / 53A வயது: 35 இனம்: பெண் | 642 FMS5722905 வாக்காளர் பெயர்: கெம்பம்மா கணவர் பெயர்: சஞ்சீவப்பா புதிய/பழைய வீட்டு எண்: 415 / 59A வயது: 73 இனம்: பெண் |
| 643 FMS1263367 வாக்காளர் பெயர்: கரகப்பா தந்தை பெயர்: சஞ்சீவப்பா புதிய/பழைய வீட்டு எண்: 415 / 59A வயது: 63 இனம்: ஆண் | 644 FMS1263623 வாக்காளர் பெயர்: கெம்பம்மா தந்தை பெயர்: கரகப்பா புதிய/பழைய வீட்டு எண்: 415 / 59A வயது: 58 இனம்: ஆண் | 645 FMS1263664 வாக்காளர் பெயர்: கனகராஜ் தந்தை பெயர்: ராமையா புதிய/பழைய வீட்டு எண்: 416 / NA வயது: 38 இனம்: ஆண் |
| 646 FMS3418118 வாக்காளர் பெயர்: சிரினிவாசன் தந்தை பெயர்: ராமையா புதிய/பழைய வீட்டு எண்: 418 / 50A வயது: 33 இனம்: ஆண் | 647 WYG1067990 வாக்காளர் பெயர்: சுருணா கணவர் பெயர்: ஸ்ரீநிவாஸ் புதிய/பழைய வீட்டு எண்: 418 / - வயது: 31 இனம்: பெண் | 648 WYG0112532 வாக்காளர் பெயர்: சாந்தமூர்த்தி தந்தை பெயர்: ராமப்பா புதிய/பழைய வீட்டு எண்: 418 / NA வயது: 28 இனம்: ஆண் |
| 649 WYG1272848 வாக்காளர் பெயர்: ருக்குமணி கணவர் பெயர்: ராமையா புதிய/பழைய வீட்டு எண்: 419 / - வயது: 37 இனம்: பெண் | 650 FMS5722921 வாக்காளர் பெயர்: நாராயணப்பா தந்தை பெயர்: முனியப்பா புதிய/பழைய வீட்டு எண்: 419 / 51 வயது: 35 இனம்: ஆண் | 651 FMS3417979 வாக்காளர் பெயர்: ராமையா தந்தை பெயர்: முனியப்பா புதிய/பழைய வீட்டு எண்: 419 / 51 வயது: 35 இனம்: ஆண் |
| 652 WYG0558320 வாக்காளர் பெயர்: ரேணுகம்மா கணவர் பெயர்: சீனிவாசன் புதிய/பழைய வீட்டு எண்: 419 / - வயது: 28 இனம்: பெண் | 653 FMS3418035 வாக்காளர் பெயர்: வெங்கடேஷ் தந்தை பெயர்: முனியப்பா புதிய/பழைய வீட்டு எண்: 420 / 15A1 வயது: 33 இனம்: ஆண் | 654 FMS3418258 வாக்காளர் பெயர்: சின்னராஜ் தந்தை பெயர்: முனியப்பா புதிய/பழைய வீட்டு எண்: 420 / 15A1 வயது: 32 இனம்: ஆண் |
| 655 WYG0820514 வாக்காளர் பெயர்: சுசீலா கணவர் பெயர்: வெங்கடேஷ் புதிய/பழைய வீட்டு எண்: 420 / - வயது: 23 இனம்: பெண் | 656 TN/14/014/0360064 வாக்காளர் பெயர்: வெங்கடேஷப்பா தந்தை பெயர்: திம்மராயப்பா புதிய/பழைய வீட்டு எண்: 421 / NA வயது: 44 இனம்: ஆண் | 657 FMS1264712 வாக்காளர் பெயர்: பில்லம்மா கணவர் பெயர்: வெங்கடேஷப்பா புதிய/பழைய வீட்டு எண்: 421 / NA வயது: 41 இனம்: பெண் |
| 658 FMS5722939 வாக்காளர் பெயர்: சித்தப்பா தந்தை பெயர்: சித்தராமையா புதிய/பழைய வீட்டு எண்: 424 / NA வயது: 48 இனம்: ஆண் | 659 TN/14/014/0360573 வாக்காளர் பெயர்: கௌரம்மா கணவர் பெயர்: சித்தப்பா புதிய/பழைய வீட்டு எண்: 424 / NA வயது: 43 இனம்: பெண் | 660 WYG0112524 வாக்காளர் பெயர்: சிவசங்கர் தந்தை பெயர்: சித்தப்பா புதிய/பழைய வீட்டு எண்: 424 / NA வயது: 28 இனம்: ஆண் |

வாக்காளர் பட்டியல் - 2018

பிரிவு: 1-அட்டகுறுக்கி (வ.கி) கானலட்டி(ஊ) கானலட்டி வார்டு 1 , பின்கோடு : 635117

| | | |
|--|---|---|
| 661 WYG1272814 வாக்காளர் பெயர்: அணில்குமார் தந்தை பெயர்: சித்தப்பா புதிய/பழைய வீட்டு எண்: 424 / - வயது: 20 இனம்: ஆண் | 662 TN/14/074/0360572 வாக்காளர் பெயர்: வெங்கடலஜமம்மா கணவர் பெயர்: சித்தராமையா புதிய/பழைய வீட்டு எண்: 424-1 / 6 வயது: 83 இனம்: பெண் | 663 FMS5722947 வாக்காளர் பெயர்: கீனிரப்பா தந்தை பெயர்: சித்தராமையா புதிய/பழைய வீட்டு எண்: 424-1 / NA வயது: 43 இனம்: ஆண் |
| 664 FMS5722954 வாக்காளர் பெயர்: லட்சுமிதேவி கணவர் பெயர்: கீனிரப்பா புதிய/பழைய வீட்டு எண்: 424-1 / NA வயது: 38 இனம்: பெண் | 665 WYG0756445 வாக்காளர் பெயர்: வள்ளி கணவர் பெயர்: நடராஜன் புதிய/பழைய வீட்டு எண்: 570-3 / - வயது: 32 இனம்: பெண் | 666 FMS5722962 வாக்காளர் பெயர்: முத்துராஜ் தந்தை பெயர்: மாதேவப்பா புதிய/பழைய வீட்டு எண்: 571-1 / NA வயது: 42 இனம்: ஆண் |
| 667 FMS3418704 வாக்காளர் பெயர்: பசவராஜ் தந்தை பெயர்: சித்தப்பா புதிய/பழைய வீட்டு எண்: 3766 / 4B வயது: 33 இனம்: ஆண் | | |

இடம் : ஓதூர்

டாக்டர்.ஜெ.யு.சந்திரகலா,இ.ஆ.ப.,

நாள் : 03/10/2017

வாக்காளர் பதிவு அலுவலர் மற்றும் சார் ஆட்சியர்,ஓதூர்

துணைப்பட்டியல் விபரம்

துணைப்பட்டியல் எண் : 1

திருத்தத்தின் வகை : சிறப்பு சுருக்கமுறைத் திருத்தம் - 2018

தகுதி ஏற்படுத்தும் நாள் : 01/01/2018

அடிப்படைப்பட்டியல் : 03-10-2017 - இல் வெளியிடப்பட்ட ஒருங்கிணைக்கப்பட்ட அடிப்படைப் பட்டியல்

துணைப்பட்டியல் தயாரிப்பு மற்றும் வருடம் : சிறப்பு சுருக்கமுறைத் திருத்தம் - 2018

துணைப்பட்டியல் வகை : சேர்த்தல், நீக்கல் மற்றும் திருத்தப் பட்டியல்

பட்டியல் வெளியிடப்பட்ட நாள் : 10/01/2018

உள்ளடக்கம் - I : சேர்த்தல் பட்டியல்

பிரிவு: 1-அட்டகுறுக்கி (வ.கி) கானலட்டி(ஊ) கானலட்டி வார்டு 1 , பின்கோடு : 635117

| | | |
|---|--|---|
| 668 WYG1438894 வாக்காளர் பெயர்: உதய குமார் தந்தை பெயர்: கிருஷ்ணப்பா புதிய/பழைய வீட்டு எண் : 1/330 வயது: 18 இனம்: ஆண் | 669 WYG1438886 வாக்காளர் பெயர்: மாதேஷ் தந்தை பெயர்: கிட்டப்பா புதிய/பழைய வீட்டு எண் : 3/394 வயது: 18 இனம்: ஆண் | 670 WYG1438852 வாக்காளர் பெயர்: பெருமாள் தந்தை பெயர்: சின்னசாமி புதிய/பழைய வீட்டு எண் : 4/279/4 வயது: 42 இனம்: ஆண் |
| 671 WYG1438910 வாக்காளர் பெயர்: ரகு தந்தை பெயர்: கிருஷ்ணப்பா புதிய/பழைய வீட்டு எண் : 262 வயது: 18 இனம்: ஆண் | 672 WYG1438860 வாக்காளர் பெயர்: மது தந்தை பெயர்: கெம்பையா புதிய/பழைய வீட்டு எண் : 265/46d1 வயது: 19 இனம்: ஆண் | 673 WYG1454933 வாக்காளர் பெயர்: திம்மராயப்பா தந்தை பெயர்: நாராயணப்பா புதிய/பழைய வீட்டு எண் : 289 வயது: 19 இனம்: ஆண் |
| 674 WYG1454362 வாக்காளர் பெயர்: ஜோதி கணவர் பெயர்: சீனிவாசன் புதிய/பழைய வீட்டு எண் : 289-1 வயது: 19 இனம்: பெண் | 675 WYG1438902 வாக்காளர் பெயர்: மல்லேஸா தந்தை பெயர்: ராமையா புதிய/பழைய வீட்டு எண் : 324 வயது: 21 இனம்: ஆண் | 676 WYG1438878 வாக்காளர் பெயர்: சத்யராஜ் தந்தை பெயர்: முனிராஜ் புதிய/பழைய வீட்டு எண் : 395 வயது: 18 இனம்: ஆண் |
| 677 WYG1438928 வாக்காளர் பெயர்: ரஞ்சிதா தந்தை பெயர்: வெங்கடேசப்பா புதிய/பழைய வீட்டு எண் : 396/58a வயது: 21 இனம்: பெண் | | |

| சேர்த்தல் எண்ணிக்கை | ஆண் | பெண் | மொத்தம் |
|---------------------|-----|------|---------|
| | | 8 | 2 |

உள்ளடக்கம் : II - நீக்கல் பட்டியல்

பிரிவு: 1-அட்டகுறுக்கி (வ.கி) கானலட்டி(ஊ) கானலட்டி வார்டு 1 , பின்கோடு : 635117

| | | |
|---|---|--|
| S184 TN/14/014/0360036 வாக்காளர் பெயர்: கெம்பையா தந்தை பெயர்: பாப்பன்னா புதிய/பழைய வீட்டு எண் : 258 வயது: 53 இனம்: ஆண் | S217 FMS1263185 வாக்காளர் பெயர்: சின்னசித்தப்பா தந்தை பெயர்: ராமையா புதிய/பழைய வீட்டு எண் : 272 வயது: 71 இனம்: ஆண் | S454 FMS3418985 வாக்காளர் பெயர்: பாப்பம்மா கணவர் பெயர்: முனுசாமி புதிய/பழைய வீட்டு எண் : 355 வயது: 83 இனம்: பெண் |
| S541 FMS3418514 வாக்காளர் பெயர்: வெங்கடம்மா கணவர் பெயர்: சக்காரலப்பா புதிய/பழைய வீட்டு எண் : 387 வயது: 78 இனம்: பெண் | S642 FMS5722905 வாக்காளர் பெயர்: கெம்பம்மா கணவர் பெயர்: சஞ்சீவப்பா புதிய/பழைய வீட்டு எண் : 415 வயது: 73 இனம்: பெண் | S666 FMS5722962 வாக்காளர் பெயர்: முத்துராஜ் தந்தை பெயர்: மாதேவப்பா புதிய/பழைய வீட்டு எண் : 571-1 வயது: 42 இனம்: ஆண் |

| நீக்கல் எண்ணிக்கை | ஆண் | பெண் | மொத்தம் |
|-------------------|-----|------|---------|
| | 3 | 3 | 6 |

உள்ளடக்கம் : III - திருத்தப் பட்டியல் திருத்தம் இல்லை

| வாக்காளர்களின் தொகுப்பு | | | | | | | | |
|--|---------------------|--|---|--------------------------|------------|---------------------|----------|-----------------|
| சட்டமன்ற தொகுதி எண், பெயர் மற்றும் ஒதுக்கீட்டுத்தகுதி நிலை : | | | | | | 54 வேப்பனஹள்ளி பொது | | பாகம் எண் 73 |
| A) வாக்காளர்களின் எண்ணிக்கை | | | | | | | | |
| | பட்டியல் வகை | பட்டியல் விவரம் | வாக்காளர்களின் எண்ணிக்கை | | | | | |
| | | | ஆண் | பெண் | இதரர் | மொத்தம் | | |
| I | அடிப்படைப் பட்டியல் | அடிப்படைப் பட்டியல் | 03-10-2017 - இல் வெளியிடப்பட்ட ஒருங்கிணைக்கப்பட்ட அடிப்படைப் பட்டியல் | | 355 | 312 | 0 | 667 |
| II | சேர்த்தல் பட்டியல் | துணைப்பட்டியல்- 1 | சிறப்பு சுருக்கமுறைத் திருத்தம் - 2018 | | 8 | 2 | 0 | 10 |
| | | Sub-Total | | | 8 | 2 | 0 | 10 |
| III | நீக்கல் பட்டியல் | துணைப்பட்டியல்- 1 | சிறப்பு சுருக்கமுறைத் திருத்தம் - 2018 | | 3 | 3 | 0 | 6 |
| | | Sub-Total | | | 3 | 3 | 0 | 6 |
| 2018 - சிறப்பு சுருக்கமுறைத் திருத்தத்திற்கு பின்னர் பட்டியலில் உள்ள நிகர வாக்காளர்கள் (I+ II - III) | | | | | 360 | 311 | 0 | 671 |
| B) திருத்தங்களின் எண்ணிக்கை : | | | | | | | | |
| பட்டியல் வகை | | பட்டியல் விவரம் | | திருத்தங்களின் எண்ணிக்கை | | | | |
| | | சிறப்பு சுருக்கமுறைத் திருத்தம் - 2018 | | | | | | |
| | | Sub-Total | | | | | | |

இடம் : ஒதூர்

நாள் : 10/01/2018

டாக்டர்.ஜெ.யு.சந்திரகலா,இ.ஆ.ப.,

வாக்காளர் பதிவு அலுவலர் மற்றும் சார் ஆட்சியர்,ஒதூர்