

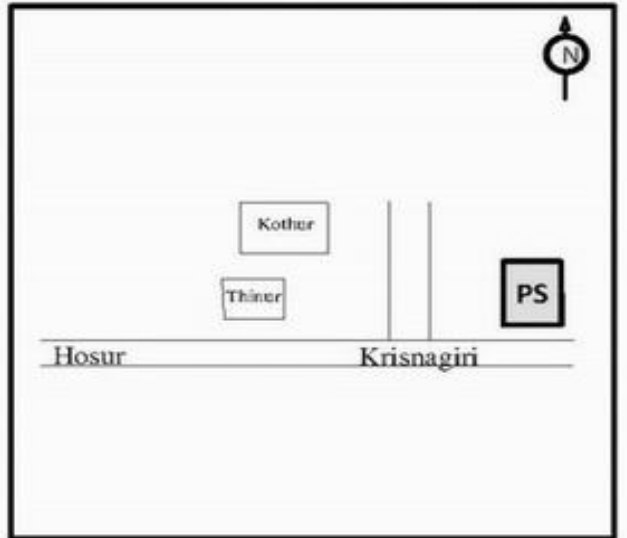
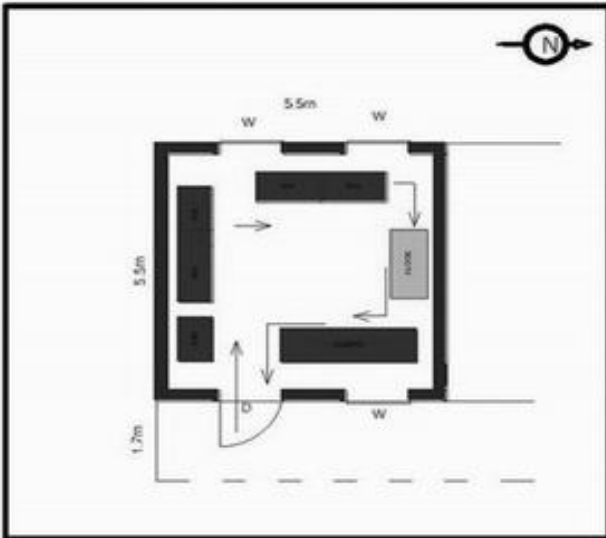
வாக்காளர் பட்டியல் - 2017
மாநிலம் - தமிழ்நாடு

சட்டமன்றத் தொகுதி எண், பெயர் மற்றும் ஒதுக்கீட்டுத்தகுதி நிலை :	54	வேப்பனஹள்ளி பொது		பாகம் எண்: 72																							
சட்டமன்றத் தொகுதி அடங்கியுள்ள நாடாளுமன்றத் தொகுதியின் எண், பெயர் ஒதுக்கீட்டுத்தகுதி நிலை :		9 கிருஷ்ணகிரி பொது																									
1. திருத்தத்தின் விவரங்கள்																											
திருத்தப்படும் ஆண்டு : 2017 தகுதியேற்படுத்தும் நாள் : 01/01/2017 திருத்தத்தின் வகை : சிறப்பு சுருக்கமுறைத் திருத்தம் (2007 ஆம் ஆண்டு தொகுதி எல்லை மறுவரையறைப்படி) வரைவுப் பட்டியல் வெளியிடப்பட்ட நாள் : 01/09/2016	பட்டியல் வகை : 29-02-2016 அன்றைய தேதிப்படி தயாரிக்கப்பட்ட ஒருங்கிணைக்கப்பட்ட அடிப்படைப் பட்டியலும் அதனையடுத்த துணைப்பட்டியல்கள் 1 மற்றும் 2ம் ஒருங்கிணைக்கப்பட்ட பட்டியல்																										
2. பாகத்தின் விவரங்கள் மற்றும் வாக்குச்சாவடிக்கான பரப்பளவு																											
பாகத்தின் கீழ்வரும் பிரிவின் எண் மற்றும் பெயர்																											
<table style="width: 100%; border-collapse: collapse;"> <tr> <td style="width: 50%; vertical-align: top;"> <ol style="list-style-type: none"> 1. அட்டகுறிக்கி (வ.கி) கானலட்டி (ஊ) ரவுதபள்ளி வார்டு 3 2. அட்டகுறிக்கி (வ.கி) கானலட்டி (ஊ) கொத்தூர் வார்டு 3 3. அட்டகுறிக்கி (வ.கி) கானலட்டி (ஊ) உஸ்தலபள்ளி வார்டு 3 4. அட்டகுறிக்கி (வ.கி) கானலட்டி (ஊ) தும்மனபள்ளி வார்டு 3 5. அட்டகுறிக்கி (வ.கி) கானலட்டி (ஊ) தின்னூர் வார்டு 3 6. அட்டகுறிக்கி (வ.கி) கானலட்டி (ஊ) காவேரி நகர் வார்டு 3 99. அயல்நாடு வாழ் வாக்காளர்கள் - </td> <td style="width: 50%; vertical-align: top; border: 1px solid black; padding: 5px;"> <table style="width: 100%; border-collapse: collapse;"> <tr><td>முக்கிய கிராமம்</td><td>:</td><td>அட்டகுறுக்கி</td></tr> <tr><td>கி.நி.அ.மண்டலம்</td><td>:</td><td>அட்டகுறிக்கி</td></tr> <tr><td>பிர்கா</td><td>:</td><td>உத்தனப்பள்ளி</td></tr> <tr><td>காவல் நிலையம்</td><td>:</td><td>சூலகிரி</td></tr> <tr><td>வட்டம்</td><td>:</td><td>ஓதூர்</td></tr> <tr><td>மாவட்டம்</td><td>:</td><td>கிருஷ்ணகிரி</td></tr> <tr><td>அஞ்சலகக்குறியீட்டெண்</td><td>:</td><td>635117</td></tr> </table> </td> </tr> </table>					<ol style="list-style-type: none"> 1. அட்டகுறிக்கி (வ.கி) கானலட்டி (ஊ) ரவுதபள்ளி வார்டு 3 2. அட்டகுறிக்கி (வ.கி) கானலட்டி (ஊ) கொத்தூர் வார்டு 3 3. அட்டகுறிக்கி (வ.கி) கானலட்டி (ஊ) உஸ்தலபள்ளி வார்டு 3 4. அட்டகுறிக்கி (வ.கி) கானலட்டி (ஊ) தும்மனபள்ளி வார்டு 3 5. அட்டகுறிக்கி (வ.கி) கானலட்டி (ஊ) தின்னூர் வார்டு 3 6. அட்டகுறிக்கி (வ.கி) கானலட்டி (ஊ) காவேரி நகர் வார்டு 3 99. அயல்நாடு வாழ் வாக்காளர்கள் - 	<table style="width: 100%; border-collapse: collapse;"> <tr><td>முக்கிய கிராமம்</td><td>:</td><td>அட்டகுறுக்கி</td></tr> <tr><td>கி.நி.அ.மண்டலம்</td><td>:</td><td>அட்டகுறிக்கி</td></tr> <tr><td>பிர்கா</td><td>:</td><td>உத்தனப்பள்ளி</td></tr> <tr><td>காவல் நிலையம்</td><td>:</td><td>சூலகிரி</td></tr> <tr><td>வட்டம்</td><td>:</td><td>ஓதூர்</td></tr> <tr><td>மாவட்டம்</td><td>:</td><td>கிருஷ்ணகிரி</td></tr> <tr><td>அஞ்சலகக்குறியீட்டெண்</td><td>:</td><td>635117</td></tr> </table>	முக்கிய கிராமம்	:	அட்டகுறுக்கி	கி.நி.அ.மண்டலம்	:	அட்டகுறிக்கி	பிர்கா	:	உத்தனப்பள்ளி	காவல் நிலையம்	:	சூலகிரி	வட்டம்	:	ஓதூர்	மாவட்டம்	:	கிருஷ்ணகிரி	அஞ்சலகக்குறியீட்டெண்	:	635117
<ol style="list-style-type: none"> 1. அட்டகுறிக்கி (வ.கி) கானலட்டி (ஊ) ரவுதபள்ளி வார்டு 3 2. அட்டகுறிக்கி (வ.கி) கானலட்டி (ஊ) கொத்தூர் வார்டு 3 3. அட்டகுறிக்கி (வ.கி) கானலட்டி (ஊ) உஸ்தலபள்ளி வார்டு 3 4. அட்டகுறிக்கி (வ.கி) கானலட்டி (ஊ) தும்மனபள்ளி வார்டு 3 5. அட்டகுறிக்கி (வ.கி) கானலட்டி (ஊ) தின்னூர் வார்டு 3 6. அட்டகுறிக்கி (வ.கி) கானலட்டி (ஊ) காவேரி நகர் வார்டு 3 99. அயல்நாடு வாழ் வாக்காளர்கள் - 	<table style="width: 100%; border-collapse: collapse;"> <tr><td>முக்கிய கிராமம்</td><td>:</td><td>அட்டகுறுக்கி</td></tr> <tr><td>கி.நி.அ.மண்டலம்</td><td>:</td><td>அட்டகுறிக்கி</td></tr> <tr><td>பிர்கா</td><td>:</td><td>உத்தனப்பள்ளி</td></tr> <tr><td>காவல் நிலையம்</td><td>:</td><td>சூலகிரி</td></tr> <tr><td>வட்டம்</td><td>:</td><td>ஓதூர்</td></tr> <tr><td>மாவட்டம்</td><td>:</td><td>கிருஷ்ணகிரி</td></tr> <tr><td>அஞ்சலகக்குறியீட்டெண்</td><td>:</td><td>635117</td></tr> </table>	முக்கிய கிராமம்	:	அட்டகுறுக்கி	கி.நி.அ.மண்டலம்	:	அட்டகுறிக்கி	பிர்கா	:	உத்தனப்பள்ளி	காவல் நிலையம்	:	சூலகிரி	வட்டம்	:	ஓதூர்	மாவட்டம்	:	கிருஷ்ணகிரி	அஞ்சலகக்குறியீட்டெண்	:	635117					
முக்கிய கிராமம்	:	அட்டகுறுக்கி																									
கி.நி.அ.மண்டலம்	:	அட்டகுறிக்கி																									
பிர்கா	:	உத்தனப்பள்ளி																									
காவல் நிலையம்	:	சூலகிரி																									
வட்டம்	:	ஓதூர்																									
மாவட்டம்	:	கிருஷ்ணகிரி																									
அஞ்சலகக்குறியீட்டெண்	:	635117																									
3. வாக்குச் சாவடியின் விவரங்கள்																											
வாக்குச்சாவடியின் எண் மற்றும் பெயர் :	72 - ஊராட்சி ஒன்றிய துவக்கப்பள்ளி, அட்டகுறுக்கி 635 117	வாக்குச்சாவடியின் வகைப்பாடு (ஆண் / பெண் / பொது)	பொது																								
வாக்குச்சாவடியின் முகவரி :	கிழக்குப் பார்த்த தெற்கு பகுதி தாரசு கட்டிடம்	துணை வாக்குச்சாவடிகளின் எண்ணிக்கை	0																								
4. வாக்காளர்களின் எண்ணிக்கை																											
தொடங்கும் வரிசை எண்	முடியும் வரிசை எண்	வாக்காளர்களின் எண்ணிக்கை																									
		ஆண்	பெண்	இதரர்	மொத்தம்																						
1	545	279	266	0	545																						

KRISHNAGIRI DISTRICT – கிருஷ்ணகிரி மாவட்டம்
054 – VEPPANAHALLI ASSEMBLY CONSTITUENCY – 054 - வேப்பனாறாளி சட்டமன்ற தொகுதி
 072 – Panchayat Union Middle School , Addakurukki, 635 117
 072 - ஊராட்சி ஒன்றிய நடுநிலைப்பள்ளி, அட்டகுறுக்கி 635 117



COURTESY : GOOGLE



MINIMUM BASIC FACILITY (Please v)	WATER	RAMP	PLUG POINT	TOILET	HEALTH CARE
	✓	✓	✓	✓	X

a) Landmarks
 b) Road Names
 c) Traffic Flow

PS POLLING STATION

54-வேப்பனஹள்ளி சட்டமன்ற தொகுதி

வாக்காளர் பட்டியல் - 2017

பாகம் எண் 72

தொடர்ச்சி...

பிரிவு: 1-அட்டகுறிக்கி (வ.கி) கானலட்டி (ஊ) ரவுதபள்ளி வார்டு 3, பின்கோடு : 635117

1	WYG0819995 வாக்காளர் பெயர்: சுதா கணவர் பெயர்: சந்திரசேகர் புதியபழைய வீட்டு எண்: 2/2-140 வயது: 24 இனம்: பெண்	2	WYG1272590 வாக்காளர் பெயர்: ராஜேஸ்வரி கணவர் பெயர்: விஜயேந்திரன் புதியபழைய வீட்டு எண்: 2-441/- வயது: 21 இனம்: பெண்	3	WYG1192210 வாக்காளர் பெயர்: அருணா கணவர் பெயர்: சேத்தன் புதியபழைய வீட்டு எண்: 2-448/- வயது: 23 இனம்: பெண்
4	WYG0557835 வாக்காளர் பெயர்: வேல்முருகன் தந்தை பெயர்: மணி புதியபழைய வீட்டு எண்: 3-300/ வயது: 35 இனம்: ஆண்	5	WYG0558023 வாக்காளர் பெயர்: ரேகா கணவர் பெயர்: வல்முருகன் புதியபழைய வீட்டு எண்: 3-300/ வயது: 27 இனம்: பெண்	6	WYG0557702 வாக்காளர் பெயர்: தானம்மாள் கணவர் பெயர்: குப்புசாமி புதியபழைய வீட்டு எண்: 3-428/ வயது: 77 இனம்: பெண்
7	WYG1067701 வாக்காளர் பெயர்: இளவரசன் தந்தை பெயர்: காளியப்பன் புதியபழைய வீட்டு எண்: 3-428/- வயது: 21 இனம்: ஆண்	8	WYG1192236 வாக்காளர் பெயர்: அனுசுயா தந்தை பெயர்: முருகானந்தன் புதியபழைய வீட்டு எண்: 3-428a/- வயது: 22 இனம்: பெண்	9	WYG0557603 வாக்காளர் பெயர்: ஹேமாவதி தந்தை பெயர்: இராஜேந்திரன் புதியபழைய வீட்டு எண்: 3-433/- வயது: 21 இனம்: பெண்
10	WYG1067719 வாக்காளர் பெயர்: ராஜா தந்தை பெயர்: குட்டி புதியபழைய வீட்டு எண்: 3-434/- வயது: 35 இனம்: ஆண்	11	WYG1325968 வாக்காளர் பெயர்: சுதிர்குமார் தந்தை பெயர்: அசோக்குமார் புதியபழைய வீட்டு எண்: 3-434/- வயது: 19 இனம்: ஆண்	12	WYG1325976 வாக்காளர் பெயர்: தனலட்சுமி கணவர் பெயர்: மார்கண்டேயன் புதியபழைய வீட்டு எண்: 3-434/- வயது: 49 இனம்: பெண்
13	WYG0756429 வாக்காளர் பெயர்: சரஸ்வதி கணவர் பெயர்: பத்மநாதன் புதியபழைய வீட்டு எண்: 3-434-A/NA வயது: 24 இனம்: பெண்	14	WYG0756403 வாக்காளர் பெயர்: விக்னேஷ் தந்தை பெயர்: பத்மநாபன் புதியபழைய வீட்டு எண்: 3-434-A/NA வயது: 23 இனம்: ஆண்	15	FMS3411832 வாக்காளர் பெயர்: சசிக்குமார் தந்தை பெயர்: மார்கண்டேயன் புதியபழைய வீட்டு எண்: 3-434-1/NA வயது: 32 இனம்: ஆண்
16	WYG1067727 வாக்காளர் பெயர்: சிவநேசன் தந்தை பெயர்: பத்மநாபன் புதியபழைய வீட்டு எண்: 3-434A/- வயது: 20 இனம்: ஆண்	17	FMS3414372 வாக்காளர் பெயர்: பத்மநாநாதன் தந்தை பெயர்: சின்னசாமி புதியபழைய வீட்டு எண்: 3-434A/- வயது: 50 இனம்: ஆண்	18	WYG1067677 வாக்காளர் பெயர்: அருண் தந்தை பெயர்: புஷ்பநாதன் புதியபழைய வீட்டு எண்: 3-434B/- வயது: 20 இனம்: ஆண்
19	WYG0557843 வாக்காளர் பெயர்: புட்டம்மா கணவர் பெயர்: நாராயணப்பா புதியபழைய வீட்டு எண்: 3-437/ வயது: 47 இனம்: பெண்	20	WYG1192178 வாக்காளர் பெயர்: பாரதி தந்தை பெயர்: வெங்கடேஷ் புதியபழைய வீட்டு எண்: 3-444/- வயது: 23 இனம்: பெண்	21	WYG0557710 வாக்காளர் பெயர்: நரேஷ் தந்தை பெயர்: சீனப்பா புதியபழைய வீட்டு எண்: 3-447/ வயது: 28 இனம்: ஆண்
22	WYG0558015 வாக்காளர் பெயர்: பூபதி தந்தை பெயர்: ரங்கநாதன் புதியபழைய வீட்டு எண்: 3-448-1/- வயது: 24 இனம்: ஆண்	23	WYG1067685 வாக்காளர் பெயர்: அறிவழகன் தந்தை பெயர்: செல்வம் புதியபழைய வீட்டு எண்: 3-456/- வயது: 29 இனம்: ஆண்	24	FMS3413622 வாக்காளர் பெயர்: ரத்னப்பா தந்தை பெயர்: சின்னவெங்கடப்பா புதியபழைய வீட்டு எண்: 116-1/NA வயது: 52 இனம்: ஆண்
25	WYG0819573 வாக்காளர் பெயர்: சுமேஷ் தந்தை பெயர்: அரவிந்தஹசா புதியபழைய வீட்டு எண்: 157-2/na வயது: 42 இனம்: ஆண்	26	WYG0819870 வாக்காளர் பெயர்: சங்கிதா கணவர் பெயர்: சுமேஷ் புதியபழைய வீட்டு எண்: 157-2/na வயது: 34 இனம்: பெண்	27	WYG0664763 வாக்காளர் பெயர்: ஜெயப்பிரியா கணவர் பெயர்: சிவக்குமார் புதியபழைய வீட்டு எண்: 214e2/ வயது: 32 இனம்: பெண்
28	WYG0558106 வாக்காளர் பெயர்: அஞ்சலி கணவர் பெயர்: தண்டபாணி புதியபழைய வீட்டு எண்: 214e2/ வயது: 28 இனம்: பெண்	29	TN/14/074/0360045 வாக்காளர் பெயர்: பாலம்மாள் மற்றவர் பெயர்: தர்மன் புதியபழைய வீட்டு எண்: 425/14D1 வயது: 82 இனம்: பெண்	30	TN/14/074/0360044 வாக்காளர் பெயர்: முத்தம்மாள் கணவர் பெயர்: தர்மன் புதியபழைய வீட்டு எண்: 425/14D1 வயது: 57 இனம்: பெண்

54-வேப்பனஹள்ளி சட்டமன்ற தொகுதி

பாகம் எண் 72

வாக்காளர் பட்டியல் - 2017

தொடர்ச்சி...

பிரிவு: 1-அட்டகுறிக்கி (வ.கி) கானலட்டி (ஊ) ரவுதபள்ளி வார்டு 3, பின்கோடு : 635117

31	FMS3413440 வாக்காளர் பெயர்: குமார் தந்தை பெயர்: அலகேசன் புதியபழைய வீட்டு எண்: 425 / 14D1 வயது: 42 இனம்: ஆண்	32	WYG0558213 வாக்காளர் பெயர்: சிற்றரசு தந்தை பெயர்: சிங்காரம் புதியபழைய வீட்டு எண்: 425 / வயது: 39 இனம்: ஆண்	33	FMS3413887 வாக்காளர் பெயர்: சுமித்ரா தந்தை பெயர்: தர்மன் புதியபழைய வீட்டு எண்: 425 / 14D1 வயது: 37 இனம்: பெண்
34	FMS3414091 வாக்காளர் பெயர்: வேண்டாமணி தந்தை பெயர்: தர்மன் புதியபழைய வீட்டு எண்: 425 / 14D1 வயது: 34 இனம்: பெண்	35	FMS3414158 வாக்காளர் பெயர்: சொக்கநாதன் தந்தை பெயர்: தர்மன் புதியபழைய வீட்டு எண்: 425 / 14B1 வயது: 33 இனம்: ஆண்	36	FMS3413481 வாக்காளர் பெயர்: மஞ்சநாதன் தந்தை பெயர்: தர்மன் புதியபழைய வீட்டு எண்: 425 / 14D1 வயது: 31 இனம்: ஆண்
37	FMS3412319 வாக்காளர் பெயர்: மணி தந்தை பெயர்: பச்சையப்பன் புதியபழைய வீட்டு எண்: 426 / 14C2 வயது: 65 இனம்: ஆண்	38	FMS3415023 வாக்காளர் பெயர்: கலைராசன் தந்தை பெயர்: மணி புதியபழைய வீட்டு எண்: 426 / NA வயது: 39 இனம்: ஆண்	39	FMS3415007 வாக்காளர் பெயர்: சந்தியா கணவர் பெயர்: கலைராசன் புதியபழைய வீட்டு எண்: 426 / NA வயது: 34 இனம்: பெண்
40	FMS5721733 வாக்காளர் பெயர்: காளியப்பன் மற்றவர் பெயர்: சின்னசாமி புதியபழைய வீட்டு எண்: 428 / NA வயது: 54 இனம்: ஆண்	41	FMS5721725 வாக்காளர் பெயர்: லக்ஷ்மி கணவர் பெயர்: காளியப்பன் புதியபழைய வீட்டு எண்: 428 / NA வயது: 44 இனம்: பெண்	42	FMS3411501 வாக்காளர் பெயர்: பத்மாவதி கணவர் பெயர்: முருகானந்தன் புதியபழைய வீட்டு எண்: 428-1 / NA வயது: 42 இனம்: பெண்
43	TN/14/074/0360273 வாக்காளர் பெயர்: துரைசாமி தந்தை பெயர்: முனுசாமி புதியபழைய வீட்டு எண்: 429 / NA வயது: 78 இனம்: ஆண்	44	FMS3410701 வாக்காளர் பெயர்: தண்டபாணி தந்தை பெயர்: துரைசாமி புதியபழைய வீட்டு எண்: 429 / NA வயது: 40 இனம்: ஆண்	45	FMS3413051 வாக்காளர் பெயர்: சிவகுமார் தந்தை பெயர்: துரைசாமி புதியபழைய வீட்டு எண்: 429 / NA வயது: 32 இனம்: ஆண்
46	FMS5764915 வாக்காளர் பெயர்: காந்தம்மா கணவர் பெயர்: துரைசாமி புதியபழைய வீட்டு எண்: 429 / NA வயது: 67 இனம்: பெண்	47	TN/14/074/0360275 வாக்காளர் பெயர்: ஜெயராமன் தந்தை பெயர்: குப்புசாமி புதியபழைய வீட்டு எண்: 430 / 14C2 வயது: 61 இனம்: ஆண்	48	FMS1264001 வாக்காளர் பெயர்: ராஜேஸ்வரி கணவர் பெயர்: ஜெயராமன் புதியபழைய வீட்டு எண்: 430 / 14C2 வயது: 53 இனம்: பெண்
49	FMS5545157 வாக்காளர் பெயர்: சிவப்பிரகாஷ் தந்தை பெயர்: கண்ணன் புதியபழைய வீட்டு எண்: 430 / 14C2 வயது: 47 இனம்: ஆண்	50	FMS3410354 வாக்காளர் பெயர்: சிலம்பரசி கணவர் பெயர்: சிவப்பிரகாஷ் புதியபழைய வீட்டு எண்: 430 / 14C2 வயது: 34 இனம்: பெண்	51	FMS3410685 வாக்காளர் பெயர்: காமராஜ் தந்தை பெயர்: ஜெயராமன் புதியபழைய வீட்டு எண்: 430 / 14C2 வயது: 31 இனம்: ஆண்
52	WYG0724153 வாக்காளர் பெயர்: கீதா தந்தை பெயர்: ஜெயராமன் புதியபழைய வீட்டு எண்: 430 / - வயது: 25 இனம்: பெண்	53	WYG0724047 வாக்காளர் பெயர்: கோகிலா தந்தை பெயர்: ஜெயராமன் புதியபழைய வீட்டு எண்: 430 / - வயது: 23 இனம்: பெண்	54	FMS3411816 வாக்காளர் பெயர்: சிவலிங்கம் தந்தை பெயர்: குப்புசாமி புதியபழைய வீட்டு எண்: 430-1 / NA வயது: 39 இனம்: ஆண்
55	FMS3413770 வாக்காளர் பெயர்: சுமதி கணவர் பெயர்: சிவலிங்கம் புதியபழைய வீட்டு எண்: 430-1 / NA வயது: 32 இனம்: பெண்	56	FMS5721741 வாக்காளர் பெயர்: கோபிநாத் மற்றவர் பெயர்: காளியப்பன் புதியபழைய வீட்டு எண்: 430-1 / NA வயது: 30 இனம்: ஆண்	57	TN/14/074/0360048 வாக்காளர் பெயர்: கலைச்செல்வி கணவர் பெயர்: ரங்கநாதன் புதியபழைய வீட்டு எண்: 431 / NA வயது: 45 இனம்: பெண்
58	FMS3411972 வாக்காளர் பெயர்: ராஜிவ்காந்தி தந்தை பெயர்: முனிசாமி புதியபழைய வீட்டு எண்: 431 / NA வயது: 32 இனம்: ஆண்	59	FMS3413762 வாக்காளர் பெயர்: பிரிதிவிராஜ் தந்தை பெயர்: ரங்கநாதன் புதியபழைய வீட்டு எண்: 431 / NA வயது: 31 இனம்: ஆண்	60	FMS1264456 வாக்காளர் பெயர்: கணபதி தந்தை பெயர்: குப்புசாமி புதியபழைய வீட்டு எண்: 432 / NA வயது: 51 இனம்: ஆண்

54-வேப்பனஹள்ளி சட்டமன்ற தொகுதி

பாகம் எண் 72

வாக்காளர் பட்டியல் - 2017

தொடர்ச்சி...

பிரிவு: 1-அட்டகுறிக்கி (வ.கி) கானலட்டி (ஊ) ரவுதபள்ளி வார்டு 3, பின்கோடு : 635117

61	FMS1264472 வாக்காளர் பெயர்: சுந்தரி கணவர் பெயர்: கணபதி புதியபழைய வீட்டு எண்: 432 / NA வயது: 44 இனம்: பெண்	62	FMS3413879 வாக்காளர் பெயர்: யுவராஜ் தந்தை பெயர்: கணபதி புதியபழைய வீட்டு எண்: 432 / NA வயது: 38 இனம்: ஆண்	63	FMS3414901 வாக்காளர் பெயர்: முரளி தந்தை பெயர்: ஜெயபாலன் புதியபழைய வீட்டு எண்: 432 / NA வயது: 38 இனம்: ஆண்
64	FMS3414919 வாக்காளர் பெயர்: பாலன் தந்தை பெயர்: ஜெயபாலன் புதியபழைய வீட்டு எண்: 432 / NA வயது: 34 இனம்: ஆண்	65	FMS1264027 வாக்காளர் பெயர்: ஜான்சிராணி கணவர் பெயர்: ராஜேந்திரன் புதியபழைய வீட்டு எண்: 433 / NA வயது: 90 இனம்: பெண்	66	TN/14/074/0360043 வாக்காளர் பெயர்: ராஜேந்திரன் தந்தை பெயர்: குப்புசாமி புதியபழைய வீட்டு எண்: 433 / NA வயது: 48 இனம்: ஆண்
67	FMS5721758 வாக்காளர் பெயர்: முத்தப்பன் தந்தை பெயர்: விஸ்வநாதன் புதியபழைய வீட்டு எண்: 433 / NA வயது: 37 இனம்: ஆண்	68	FMS5721766 வாக்காளர் பெயர்: முத்துகுமார் தந்தை பெயர்: விஸ்வநாதன் புதியபழைய வீட்டு எண்: 433 / NA வயது: 34 இனம்: ஆண்	69	FMS3414398 வாக்காளர் பெயர்: சிவகுமார் தந்தை பெயர்: சின்னசாமி புதியபழைய வீட்டு எண்: 433-1 / NA வயது: 40 இனம்: ஆண்
70	FMS3414216 வாக்காளர் பெயர்: கல்பனா கணவர் பெயர்: சிவகுமார் புதியபழைய வீட்டு எண்: 433-1 / NA வயது: 34 இனம்: பெண்	71	FMS1264142 வாக்காளர் பெயர்: அசோக்குமார் தந்தை பெயர்: குப்புசாமி புதியபழைய வீட்டு எண்: 434 / NA வயது: 40 இனம்: ஆண்	72	WYG1067842 வாக்காளர் பெயர்: சரஸ்வதி கணவர் பெயர்: சசிகுமார் புதியபழைய வீட்டு எண்: 434 / NA வயது: 24 இனம்: பெண்
73	FMS3413259 வாக்காளர் பெயர்: யசோதா தந்தை பெயர்: பத்மநாபன் புதியபழைய வீட்டு எண்: 434-1 / NA வயது: 42 இனம்: பெண்	74	FMS3414786 வாக்காளர் பெயர்: பாலன் தந்தை பெயர்: சின்னசாமி புதியபழைய வீட்டு எண்: 434-2 / NA வயது: 42 இனம்: ஆண்	75	FMS3414257 வாக்காளர் பெயர்: தமிழ்ச்செல்வி கணவர் பெயர்: பாலன் புதியபழைய வீட்டு எண்: 434-2 / NA வயது: 37 இனம்: பெண்
76	FMS3413150 வாக்காளர் பெயர்: நாராயணப்பா தந்தை பெயர்: வெங்கடசாமி புதியபழைய வீட்டு எண்: 437 / NA வயது: 56 இனம்: ஆண்	77	FMS3413036 வாக்காளர் பெயர்: மனோகர் தந்தை பெயர்: நாராயணப்பா புதியபழைய வீட்டு எண்: 437 / NA வயது: 32 இனம்: பெண்	78	FMS3413267 வாக்காளர் பெயர்: வெங்கடேஷ் தந்தை பெயர்: கிருஷ்ணப்பா புதியபழைய வீட்டு எண்: 438 / 14D வயது: 42 இனம்: ஆண்
79	FMS5721782 வாக்காளர் பெயர்: மஞ்சு தந்தை பெயர்: கிருஷ்ணப்பா புதியபழைய வீட்டு எண்: 438 / 14B வயது: 35 இனம்: ஆண்	80	TN/14/074/0360567 வாக்காளர் பெயர்: காந்தம்மா கணவர் பெயர்: கிருஷ்ணமூர்த்தி புதியபழைய வீட்டு எண்: 441 / 14D வயது: 50 இனம்: பெண்	81	FMS3415049 வாக்காளர் பெயர்: முனிசந்திரன் தந்தை பெயர்: ராஜப்பா புதியபழைய வீட்டு எண்: 441 / 14D வயது: 42 இனம்: ஆண்
82	FMS3414984 வாக்காளர் பெயர்: பத்மா கணவர் பெயர்: முனிசந்திரன் புதியபழைய வீட்டு எண்: 441 / 14D வயது: 34 இனம்: பெண்	83	FMS3410628 வாக்காளர் பெயர்: விஜயேந்திரன் தந்தை பெயர்: கிருஷ்ணமூர்த்தி புதியபழைய வீட்டு எண்: 441 / 14D வயது: 33 இனம்: ஆண்	84	TN/14/074/0360077 வாக்காளர் பெயர்: சீதாலக்ஷ்மி கணவர் பெயர்: மல்லப்பா புதியபழைய வீட்டு எண்: 442 / 14D வயது: 60 இனம்: பெண்
85	FMS3413606 வாக்காளர் பெயர்: சீனிவாசன் தந்தை பெயர்: மல்லப்பா புதியபழைய வீட்டு எண்: 442 / 14D வயது: 43 இனம்: ஆண்	86	FMS5721790 வாக்காளர் பெயர்: சைலஜா கணவர் பெயர்: சீனிவாசன் புதியபழைய வீட்டு எண்: 442 / 14D வயது: 35 இனம்: பெண்	87	FMS3414133 வாக்காளர் பெயர்: கிருஷ்ணப்பா தந்தை பெயர்: மல்லப்பா புதியபழைய வீட்டு எண்: 442-1 / NA வயது: 45 இனம்: ஆண்
88	FMS5721808 வாக்காளர் பெயர்: மாதவி கணவர் பெயர்: கிருஷ்ணப்பா புதியபழைய வீட்டு எண்: 442-1 / NA வயது: 37 இனம்: பெண்	89	FMS3413747 வாக்காளர் பெயர்: ஜெயம்மா கணவர் பெயர்: பாலப்பா புதியபழைய வீட்டு எண்: 443 / 14 வயது: 67 இனம்: பெண்	90	TN/14/074/0360463 வாக்காளர் பெயர்: வெங்கடேசப்பா தந்தை பெயர்: லிங்கப்பா புதியபழைய வீட்டு எண்: 443-1 / NA வயது: 58 இனம்: ஆண்

91	FMS5721816 வாக்காளர் பெயர்: ஜெயம்மா கணவர் பெயர்: வெங்கடேசப்பா புதியபழைய வீட்டு எண்: 443-1/NA வயது: 52 இனம்: பெண்	92	FMS3414018 வாக்காளர் பெயர்: யசோதா தந்தை பெயர்: வெங்கடேசப்பா புதியபழைய வீட்டு எண்: 443-1/NA வயது: 33 இனம்: பெண்	93	FMS3413663 வாக்காளர் பெயர்: வெங்கடராஜு தந்தை பெயர்: வெங்கடேசப்பா புதியபழைய வீட்டு எண்: 443-1/NA வயது: 31 இனம்: ஆண்
94	WYG1067784 வாக்காளர் பெயர்: ஷோபா கணவர் பெயர்: வெங்கடராஜு புதியபழைய வீட்டு எண்: 443-1/- வயது: 27 இனம்: பெண்	95	TN/14/074/0360543 வாக்காளர் பெயர்: வெங்கடராமப்பா தந்தை பெயர்: நாராயணப்பா புதியபழைய வீட்டு எண்: 445/NA வயது: 62 இனம்: ஆண்	96	TN/14/074/0360562 வாக்காளர் பெயர்: சரசம்மா கணவர் பெயர்: வெங்கடராமப்பா புதியபழைய வீட்டு எண்: 445/NA வயது: 55 இனம்: பெண்
97	FMS3412350 வாக்காளர் பெயர்: சீனிவாசு தந்தை பெயர்: ராகவப்பா புதியபழைய வீட்டு எண்: 445/NA வயது: 45 இனம்: ஆண்	98	FMS3414042 வாக்காளர் பெயர்: பார்வதி கணவர் பெயர்: சீனிவாசு புதியபழைய வீட்டு எண்: 445/NA வயது: 35 இனம்: பெண்	99	FMS3413994 வாக்காளர் பெயர்: சகுந்தலா தந்தை பெயர்: வெங்கடராமப்பா புதியபழைய வீட்டு எண்: 445/NA வயது: 33 இனம்: பெண்
100	TN/14/074/0360497 வாக்காளர் பெயர்: பாப்பம்மா கணவர் பெயர்: சின்னவெங்கடப்பா புதியபழைய வீட்டு எண்: 446/14C வயது: 82 இனம்: பெண்	101	TN/14/074/0360501 வாக்காளர் பெயர்: வெங்கடேசப்பா தந்தை பெயர்: சின்னவெங்கடப்பா புதியபழைய வீட்டு எண்: 446/14C வயது: 57 இனம்: ஆண்	102	FMS3414141 வாக்காளர் பெயர்: விஜயம்மா கணவர் பெயர்: ரத்தினப்பா புதியபழைய வீட்டு எண்: 446-1/NA வயது: 35 இனம்: பெண்
103	TN/14/074/0360493 வாக்காளர் பெயர்: பாப்பம்மா கணவர் பெயர்: முனிவெங்கடப்பா புதியபழைய வீட்டு எண்: 447/14C வயது: 72 இனம்: பெண்	104	TN/14/074/0360451 வாக்காளர் பெயர்: சீனப்பா தந்தை பெயர்: முனிவெங்கடப்பா புதியபழைய வீட்டு எண்: 447/149 வயது: 55 இனம்: ஆண்	105	TN/14/074/0360545 வாக்காளர் பெயர்: கிருஷ்ணம்மா கணவர் பெயர்: சீனப்பா புதியபழைய வீட்டு எண்: 447/149 வயது: 47 இனம்: பெண்
106	FMS3413416 வாக்காளர் பெயர்: ரத்னப்பா கணவர் பெயர்: முனிவெங்கடப்பா புதியபழைய வீட்டு எண்: 448/14C வயது: 52 இனம்: பெண்	107	FMS5721832 வாக்காளர் பெயர்: சரஸ்வதி கணவர் பெயர்: ரத்தினப்பா புதியபழைய வீட்டு எண்: 448/14 வயது: 47 இனம்: பெண்	108	WYG0557611 வாக்காளர் பெயர்: சேத்தன் தந்தை பெயர்: ரத்தினப்பா புதியபழைய வீட்டு எண்: 448/ வயது: 27 இனம்: ஆண்
109	FMS3412582 வாக்காளர் பெயர்: சாந்தி கணவர் பெயர்: அசோக்குமார் புதியபழைய வீட்டு எண்: 484/NA வயது: 40 இனம்: பெண்				

54-வேப்பனஹள்ளி சட்டமன்ற தொகுதி

பாகம் எண் 72

வாக்காளர் பட்டியல் - 2017

தொடர்ச்சி...

பிரிவு: 2-அட்டகுறிக்கி (வ.கி) கானலட்டி (ஊ) கொத்தூர் வார்டு 3 , பின்கோடு : 635117

110	WYG0819698 வாக்காளர் பெயர்: வெங்கடேசன் தந்தை பெயர்: முனிசாமி புதியபழைய வீட்டு எண்: 2 / 4-459 வயது: 49 இனம்: ஆண்	111	FMS5814546 வாக்காளர் பெயர்: ராஜாமணி தந்தை பெயர்: மூர்த்தி புதியபழைய வீட்டு எண்: 2-158 / NA வயது: 30 இனம்: ஆண்	112	WYG1272723 வாக்காளர் பெயர்: சிவக்குமாா் தந்தை பெயர்: நாராயணப்பா புதியபழைய வீட்டு எண்: 2-210A / - வயது: 28 இனம்: ஆண்
113	WYG1192186 வாக்காளர் பெயர்: அருண் தந்தை பெயர்: ரவி புதியபழைய வீட்டு எண்: 2d1-451 / - வயது: 22 இனம்: ஆண்	114	WYG1192202 வாக்காளர் பெயர்: பாவனி தந்தை பெயர்: வெங்கடேஷ் புதியபழைய வீட்டு எண்: 3-15 / - வயது: 21 இனம்: பெண்	115	WYG0820142 வாக்காளர் பெயர்: லட்சுமமா கணவர் பெயர்: பொன்னுசாமி புதியபழைய வீட்டு எண்: 3-454 / - வயது: 64 இனம்: பெண்
116	WYG0820134 வாக்காளர் பெயர்: வனிதா தந்தை பெயர்: கிருஷ்ணன் புதியபழைய வீட்டு எண்: 3-456/ வயது: 22 இனம்: பெண்	117	WYG1067693 வாக்காளர் பெயர்: குணசேகரன் தந்தை பெயர்: கிருஷ்ணன் புதியபழைய வீட்டு எண்: 3-456 / - வயது: 20 இனம்: ஆண்	118	WYG0820126 வாக்காளர் பெயர்: கிருஷ்ணன் தந்தை பெயர்: பொன்னுசாமி புதியபழைய வீட்டு எண்: 3-456-A / - வயது: 46 இனம்: ஆண்
119	WYG1045640 வாக்காளர் பெயர்: சின்னபையன் தந்தை பெயர்: வீரப்பா புதியபழைய வீட்டு எண்: 3-463-1 / - வயது: 63 இனம்: ஆண்	120	WYG1045624 வாக்காளர் பெயர்: சின்னப்பா தந்தை பெயர்: சின்னபையன் புதியபழைய வீட்டு எண்: 3-463-1 / - வயது: 23 இனம்: ஆண்	121	WYG1045632 வாக்காளர் பெயர்: சரோஜா கணவர் பெயர்: சின்னப்பா புதியபழைய வீட்டு எண்: 3-463-1 / - வயது: 24 இனம்: பெண்
122	WYG0022442 வாக்காளர் பெயர்: லலிதா கணவர் பெயர்: வெங்கட்ராஜ் புதியபழைய வீட்டு எண்: 3-473 / NA வயது: 32 இனம்: பெண்	123	WYG1192194 வாக்காளர் பெயர்: கோமதி கணவர் பெயர்: குமரேசன் புதியபழைய வீட்டு எண்: 157-1 / - வயது: 28 இனம்: பெண்	124	TN/14/074/0360466 வாக்காளர் பெயர்: கண்ணப்பா தந்தை பெயர்: கிருஷ்ணப்பா புதியபழைய வீட்டு எண்: 449 / 2B வயது: 48 இனம்: ஆண்
125	WYG1272566 வாக்காளர் பெயர்: ஜெயம்மா கணவர் பெயர்: கண்ணப்பா புதியபழைய வீட்டு எண்: 449 / - வயது: 39 இனம்: பெண்	126	WYG1272608 வாக்காளர் பெயர்: ரோஜா தந்தை பெயர்: கண்ணையா புதியபழைய வீட்டு எண்: 449 / - வயது: 19 இனம்: பெண்	127	WYG0756411 வாக்காளர் பெயர்: ஹரீஸ் தந்தை பெயர்: ராமப்பா புதியபழைய வீட்டு எண்: 449-A / NA வயது: 23 இனம்: ஆண்
128	FMS5721840 வாக்காளர் பெயர்: ராமப்பா தந்தை பெயர்: கிருஷ்ணப்பா புதியபழைய வீட்டு எண்: 449-1 / NA வயது: 50 இனம்: ஆண்	129	FMS1353325 வாக்காளர் பெயர்: ராதாம்பா கணவர் பெயர்: ராமப்பா புதியபழைய வீட்டு எண்: 449-1 / NA வயது: 49 இனம்: பெண்	130	FMS3414687 வாக்காளர் பெயர்: ராஜேந்திரன் தந்தை பெயர்: நாராயணப்பா புதியபழைய வீட்டு எண்: 450 / NA வயது: 36 இனம்: ஆண்
131	FMS3414679 வாக்காளர் பெயர்: சந்திரசேகர் தந்தை பெயர்: நாராயணப்பா புதியபழைய வீட்டு எண்: 450 / NA வயது: 34 இனம்: ஆண்	132	WYG0819847 வாக்காளர் பெயர்: அம்சா தந்தை பெயர்: சந்திரசேகர் புதியபழைய வீட்டு எண்: 450 / na வயது: 24 இனம்: பெண்	133	WYG1272632 வாக்காளர் பெயர்: ஜெயலட்சுமி கணவர் பெயர்: ராஜேந்திரன் புதியபழைய வீட்டு எண்: 450 / - வயது: 43 இனம்: பெண்
134	FMS5721857 வாக்காளர் பெயர்: ரவி தந்தை பெயர்: கண்ணன் புதியபழைய வீட்டு எண்: 451 / NA வயது: 50 இனம்: ஆண்	135	FMS1888577 வாக்காளர் பெயர்: சுதா தந்தை பெயர்: ரவி புதியபழைய வீட்டு எண்: 451 / NA வயது: 42 இனம்: பெண்	136	FMS5299037 வாக்காளர் பெயர்: சம்பங்கிராமன் தந்தை பெயர்: கண்ணன் புதியபழைய வீட்டு எண்: 452 / NA வயது: 46 இனம்: ஆண்
137	FMS5299029 வாக்காளர் பெயர்: சரோஜா கணவர் பெயர்: சம்பங்கிராமன் புதியபழைய வீட்டு எண்: 452 / NA வயது: 40 இனம்: பெண்	138	FMS3414059 வாக்காளர் பெயர்: சித்ரா கணவர் பெயர்: லக்ஷ்மிநாராயணன் புதியபழைய வீட்டு எண்: 452 / NA வயது: 36 இனம்: பெண்	139	TN/14/074/0360021 வாக்காளர் பெயர்: லட்சுமி நாராயணன் தந்தை பெயர்: கண்ணன் புதியபழைய வீட்டு எண்: 452 / 2-2B வயது: 36 இனம்: ஆண்

54-வேப்பனஹள்ளி சட்டமன்ற தொகுதி

பாகம் எண் 72

வாக்காளர் பட்டியல் - 2017

தொடர்ச்சி...

பிரிவு: 2-அட்டகுறிக்கி (வ.கி) கானலட்டி (ஊ) கொத்தூர் வார்டு 3 , பின்கோடு : 635117

140	TN/14/074/0360606 வாக்காளர் பெயர்: ஆனந்தன் தந்தை பெயர்: கண்ணன் புதியபழைய வீட்டு எண்: 452-1 / NA வயது: 45 இனம்: ஆண்	141	FMS5721865 வாக்காளர் பெயர்: வினோதா கணவர் பெயர்: ஆனந்தன் புதியபழைய வீட்டு எண்: 452-1 / NA வயது: 32 இனம்: பெண்	142	TN/14/074/0360315 வாக்காளர் பெயர்: லக்ஷ்மி கணவர் பெயர்: கண்ணன் புதியபழைய வீட்டு எண்: 452-3 / NA வயது: 65 இனம்: பெண்
143	TN/14/074/0360528 வாக்காளர் பெயர்: முனுசாமி தந்தை பெயர்: கண்ணன் புதியபழைய வீட்டு எண்: 452-3 / NA வயது: 42 இனம்: ஆண்	144	FMS3413960 வாக்காளர் பெயர்: சத்யா கணவர் பெயர்: முனுசாமி புதியபழைய வீட்டு எண்: 452-3 / NA வயது: 32 இனம்: பெண்	145	TN/14/074/0360462 வாக்காளர் பெயர்: கண்ணன் தந்தை பெயர்: முனுசாமி புதியபழைய வீட்டு எண்: 453-3 / NA வயது: 71 இனம்: ஆண்
146	FMS1905066 வாக்காளர் பெயர்: கிருஷ்ணன் தந்தை பெயர்: பொன்னுசாமி புதியபழைய வீட்டு எண்: 454 / NA வயது: 48 இனம்: ஆண்	147	FMS3411923 வாக்காளர் பெயர்: அம்சவேணி தந்தை பெயர்: பொன்னுசாமி புதியபழைய வீட்டு எண்: 454 / NA வயது: 31 இனம்: பெண்	148	TN/14/074/0360653 வாக்காளர் பெயர்: ஜெயராமன் தந்தை பெயர்: பொன்னுசாமி புதியபழைய வீட்டு எண்: 455 / NA வயது: 51 இனம்: ஆண்
149	FMS1890979 வாக்காளர் பெயர்: சிவராணி கணவர் பெயர்: ஜெயராம் புதியபழைய வீட்டு எண்: 455 / NA வயது: 36 இனம்: பெண்	150	TN/14/074/0360308 வாக்காளர் பெயர்: பச்சையம்மாள் கணவர் பெயர்: கிருஷ்ணன் புதியபழைய வீட்டு எண்: 456 / NA வயது: 45 இனம்: பெண்	151	TN/14/074/0360008 வாக்காளர் பெயர்: பச்சையப்பன் தந்தை பெயர்: கண்ணன் புதியபழைய வீட்டு எண்: 457 / 2A வயது: 56 இனம்: ஆண்
152	TN/14/074/0360324 வாக்காளர் பெயர்: சசீலா கணவர் பெயர்: பச்சையப்பன் புதியபழைய வீட்டு எண்: 457 / 2A வயது: 47 இனம்: பெண்	153	WYG1067669 வாக்காளர் பெயர்: குமரேசன் தந்தை பெயர்: காசி புதியபழைய வீட்டு எண்: 457 / - வயது: 31 இனம்: ஆண்	154	WYG0819904 வாக்காளர் பெயர்: லட்சுமி கணவர் பெயர்: வெங்கடேஷ் புதியபழைய வீட்டு எண்: 459 / na வயது: 37 இனம்: பெண்
155	TN/14/074/0360484 வாக்காளர் பெயர்: நீலாவதி கணவர் பெயர்: ஜெகதீசன் புதியபழைய வீட்டு எண்: 459 / NA வயது: 36 இனம்: பெண்	156	WYG0819631 வாக்காளர் பெயர்: சிவராஜ் தந்தை பெயர்: ஜெகதீசன் புதியபழைய வீட்டு எண்: 459 / na வயது: 24 இனம்: ஆண்	157	TN/14/074/0360464 வாக்காளர் பெயர்: பாபு தந்தை பெயர்: கண்ணன் புதியபழைய வீட்டு எண்: 460 / NA வயது: 44 இனம்: ஆண்
158	FMS3414190 வாக்காளர் பெயர்: ராமஜி கணவர் பெயர்: பாபு புதியபழைய வீட்டு எண்: 460 / NA வயது: 33 இனம்: பெண்	159	WYG0557637 வாக்காளர் பெயர்: பிரகாசம் தந்தை பெயர்: கண்ணன் புதியபழைய வீட்டு எண்: 461 / வயது: 59 இனம்: ஆண்	160	WYG0557629 வாக்காளர் பெயர்: திலகவதி கணவர் பெயர்: பிரகாசம் புதியபழைய வீட்டு எண்: 461 / வயது: 42 இனம்: பெண்
161	FMS3411121 வாக்காளர் பெயர்: கணபதி தந்தை பெயர்: கேசவப்பா புதியபழைய வீட்டு எண்: 461-1 / NA வயது: 40 இனம்: ஆண்	162	TN/14/074/0360311 வாக்காளர் பெயர்: ராஜம்மா கணவர் பெயர்: ராஜப்பா புதியபழைய வீட்டு எண்: 463 / NA வயது: 60 இனம்: பெண்	163	TN/14/074/0360500 வாக்காளர் பெயர்: சந்திரப்பா தந்தை பெயர்: முனுசாமி புதியபழைய வீட்டு எண்: 463 / NA வயது: 58 இனம்: ஆண்
164	FMS3414299 வாக்காளர் பெயர்: சியாமளா கணவர் பெயர்: சந்திரப்பா புதியபழைய வீட்டு எண்: 463 / NA வயது: 54 இனம்: பெண்	165	FMS5289343 வாக்காளர் பெயர்: வேணுகோபால் தந்தை பெயர்: ராஜப்பா புதியபழைய வீட்டு எண்: 464 / NA வயது: 40 இனம்: ஆண்	166	FMS1880566 வாக்காளர் பெயர்: சுஜாதா கணவர் பெயர்: சந்திரப்பா புதியபழைய வீட்டு எண்: 465 / NA வயது: 44 இனம்: பெண்
167	TN/14/074/0360417 வாக்காளர் பெயர்: கோபால் தந்தை பெயர்: வெங்கடசாமி புதியபழைய வீட்டு எண்: 466 / NA வயது: 59 இனம்: ஆண்	168	TN/14/074/0360345 வாக்காளர் பெயர்: ரத்தினம்மா கணவர் பெயர்: கோபால் புதியபழைய வீட்டு எண்: 466 / NA வயது: 55 இனம்: பெண்	169	FMS3412012 வாக்காளர் பெயர்: சதீஸ் தந்தை பெயர்: கோபால் புதியபழைய வீட்டு எண்: 466 / NA வயது: 32 இனம்: ஆண்

170 FMS3412046 வாக்காளர் பெயர்: சுரேஷ் தந்தை பெயர்: கோபால் புதியபழைய வீட்டு எண்: 466-1/NA வயது: 36 இனம்: ஆண்	171 FMS1264134 வாக்காளர் பெயர்: வெங்கடேசப்பா தந்தை பெயர்: முனிவெங்கடப்பா புதியபழைய வீட்டு எண்: 468/NA வயது: 50 இனம்: ஆண்	172 FMS3414836 வாக்காளர் பெயர்: ராதா கணவர் பெயர்: வெங்கடேசப்பா புதியபழைய வீட்டு எண்: 468/NA வயது: 44 இனம்: பெண்
173 TN/14/074/0360471 வாக்காளர் பெயர்: ராமகிருஷ்ணா தந்தை பெயர்: முனிவெங்கடப்பா புதியபழைய வீட்டு எண்: 468/NA வயது: 42 இனம்: ஆண்	174 TN/14/074/0360587 வாக்காளர் பெயர்: நாராயணப்பா தந்தை பெயர்: முனிவெங்கடப்பா புதியபழைய வீட்டு எண்: 468-1/NA வயது: 45 இனம்: ஆண்	175 FMS5721881 வாக்காளர் பெயர்: ரேணுகா கணவர் பெயர்: நாராயணப்பா புதியபழைய வீட்டு எண்: 468-1/NA வயது: 37 இனம்: பெண்
176 FMS3414943 வாக்காளர் பெயர்: சுந்தரப்பா தந்தை பெயர்: முனிவெங்கடப்பா புதியபழைய வீட்டு எண்: 469/NA வயது: 47 இனம்: ஆண்	177 FMS3414968 வாக்காளர் பெயர்: சைலஜா கணவர் பெயர்: சுந்தரப்பா புதியபழைய வீட்டு எண்: 469/NA வயது: 35 இனம்: பெண்	178 FMS5721907 வாக்காளர் பெயர்: முனிவெங்கடப்பா தந்தை பெயர்: வெங்கடப்பா புதியபழைய வீட்டு எண்: 470/3A வயது: 87 இனம்: ஆண்
179 TN/14/074/0360371 வாக்காளர் பெயர்: ஜெயலக்ஷ்மி கணவர் பெயர்: முனிவெங்கடப்பா புதியபழைய வீட்டு எண்: 470/3A வயது: 67 இனம்: பெண்	180 TN/14/074/0360427 வாக்காளர் பெயர்: வெங்கட்ராமப்பா தந்தை பெயர்: வெங்கடப்பா புதியபழைய வீட்டு எண்: 471/3A-2 வயது: 82 இனம்: ஆண்	181 TN/14/074/0360381 வாக்காளர் பெயர்: எல்லம்மா கணவர் பெயர்: வெங்கடராமப்பா புதியபழைய வீட்டு எண்: 471/3A-2 வயது: 72 இனம்: பெண்
182 TN/14/074/0360586 வாக்காளர் பெயர்: சீனிவாசமூர்த்தி தந்தை பெயர்: வெங்கடராமப்பா புதியபழைய வீட்டு எண்: 471/3A-2 வயது: 47 இனம்: ஆண்	183 FMS3411907 வாக்காளர் பெயர்: யசோதம்மா கணவர் பெயர்: சீனிவாசமூர்த்தி புதியபழைய வீட்டு எண்: 471/3A-2 வயது: 35 இனம்: பெண்	184 FMS5289186 வாக்காளர் பெயர்: வெங்கடசாமி தந்தை பெயர்: ராமையா புதியபழைய வீட்டு எண்: 472/1264 வயது: 72 இனம்: ஆண்
185 FMS5721915 வாக்காளர் பெயர்: ஜெயலக்ஷ்மி கணவர் பெயர்: வெங்கடசாமி புதியபழைய வீட்டு எண்: 472/1264 வயது: 64 இனம்: பெண்	186 FMS5298856 வாக்காளர் பெயர்: பார்வதம்மா கணவர் பெயர்: முருகேஷ் புதியபழைய வீட்டு எண்: 472/1264 வயது: 32 இனம்: பெண்	187 TN/14/074/0360313 வாக்காளர் பெயர்: ராமையா தந்தை பெயர்: வெங்கடப்பா புதியபழைய வீட்டு எண்: 473/361 வயது: 72 இனம்: ஆண்
188 TN/14/074/0360353 வாக்காளர் பெயர்: பார்வதம்மா கணவர் பெயர்: ராமையா புதியபழைய வீட்டு எண்: 473/361 வயது: 62 இனம்: பெண்	189 TN/14/074/0360469 வாக்காளர் பெயர்: வெங்கட்ராஜ் தந்தை பெயர்: ராமையா புதியபழைய வீட்டு எண்: 473/361 வயது: 47 இனம்: ஆண்	190 FMS3411998 வாக்காளர் பெயர்: முனியப்பா தந்தை பெயர்: வெங்கடப்பா புதியபழைய வீட்டு எண்: 474/392 வயது: 67 இனம்: ஆண்
191 TN/14/074/0360373 வாக்காளர் பெயர்: பார்வதம்மா கணவர் பெயர்: முனியப்பா புதியபழைய வீட்டு எண்: 474/3A-2 வயது: 54 இனம்: பெண்	192 TN/14/074/0360468 வாக்காளர் பெயர்: கோவிந்தராஜ் தந்தை பெயர்: முனியப்பா புதியபழைய வீட்டு எண்: 474/3A-2 வயது: 40 இனம்: ஆண்	193 FMS3413192 வாக்காளர் பெயர்: ராமமூர்த்தி தந்தை பெயர்: முனியப்பா புதியபழைய வீட்டு எண்: 474/3A-2 வயது: 37 இனம்: ஆண்

54-வேப்பனஹள்ளி சட்டமன்ற தொகுதி

பாகம் எண் 72

வாக்காளர் பட்டியல் - 2017

தொடர்ச்சி...

பிரிவு: 3-அட்டகுறிக்கி (வ.கி) கானலட்டி (ஊ) உஸ்தலபள்ளி வார்டு 3 , பின்கோடு : 635117

194 WYG0819755 வாக்காளர் பெயர்: முனிராஜ் மோகன் தந்தை பெயர்: நாகராஜ் புதியபழைய வீட்டு எண்: 2/3-478 வயது: 23 இனம்: ஆண்	195 WYG0819672 வாக்காளர் பெயர்: ரபிந்திராபாபு தந்தை பெயர்: நாராயணப்பா புதியபழைய வீட்டு எண்: 2/3-476 வயது: 22 இனம்: ஆண்	196 WYG0819730 வாக்காளர் பெயர்: நாராயணன் தந்தை பெயர்: திம்மராயப்பா புதியபழைய வீட்டு எண்: 2-1/na வயது: 46 இனம்: ஆண்
197 WYG1067768 வாக்காளர் பெயர்: நந்தினி தந்தை பெயர்: காளியப்பன் புதியபழைய வீட்டு எண்: 2-14E3/- வயது: 24 இனம்: பெண்	198 WYG0819748 வாக்காளர் பெயர்: வெங்கடராஜ் தந்தை பெயர்: வரதப்பா புதியபழைய வீட்டு எண்: 2-35/2-35 வயது: 25 இனம்: ஆண்	199 WYG0819979 வாக்காளர் பெயர்: ரோஜா தந்தை பெயர்: வெங்கடேஷ் புதியபழைய வீட்டு எண்: 2-476/na வயது: 22 இனம்: பெண்
200 WYG0724096 வாக்காளர் பெயர்: வில்பா தந்தை பெயர்: வெங்கடேஷ் புதியபழைய வீட்டு எண்: 3-476/- வயது: 27 இனம்: பெண்	201 WYG0724146 வாக்காளர் பெயர்: சித்ரா தந்தை பெயர்: வெங்கடேஷ் புதியபழைய வீட்டு எண்: 3-476/ வயது: 23 இனம்: பெண்	202 WYG1067735 வாக்காளர் பெயர்: ருபேந்திராபாபு தந்தை பெயர்: நாராயணப்பா புதியபழைய வீட்டு எண்: 3-476/- வயது: 22 இனம்: ஆண்
203 WYG1067792 வாக்காளர் பெயர்: பாரதி தந்தை பெயர்: நாராயணப்பா புதியபழைய வீட்டு எண்: 3-476/- வயது: 20 இனம்: பெண்	204 WYG1160662 வாக்காளர் பெயர்: ருபேந்திர பாபு தந்தை பெயர்: நாராயணப்பா புதியபழைய வீட்டு எண்: 3-476-1/- வயது: 22 இனம்: ஆண்	205 WYG1067743 வாக்காளர் பெயர்: முரளிமோகன் தந்தை பெயர்: நாகராஜ் புதியபழைய வீட்டு எண்: 3-478/- வயது: 23 இனம்: ஆண்
206 WYG1192228 வாக்காளர் பெயர்: லட்சுமிபதி தந்தை பெயர்: கிருஷ்ணப்பா புதியபழைய வீட்டு எண்: 3-482/- வயது: 20 இனம்: ஆண்	207 WYG1067776 வாக்காளர் பெயர்: ஜெயம்மாள் கணவர் பெயர்: மணி புதியபழைய வீட்டு எண்: 426/- வயது: 54 இனம்: பெண்	208 FMS1263078 வாக்காளர் பெயர்: முனிலட்சுமி கணவர் பெயர்: வெங்கடேஷ் புதியபழைய வீட்டு எண்: 426/3E1 வயது: 50 இனம்: பெண்
209 FMS3410412 வாக்காளர் பெயர்: அனுமக்கா தந்தை பெயர்: கிருஷ்ணப்பா புதியபழைய வீட்டு எண்: 475/3A-2 வயது: 72 இனம்: பெண்	210 TN/14/074/0360683 வாக்காளர் பெயர்: தேவராஜ் தந்தை பெயர்: கிருஷ்ணப்பா புதியபழைய வீட்டு எண்: 475/3A-2 வயது: 57 இனம்: ஆண்	211 TN/14/074/0360582 வாக்காளர் பெயர்: திருமாலேஷ் தந்தை பெயர்: ராமையா புதியபழைய வீட்டு எண்: 475/3A-2 வயது: 47 இனம்: ஆண்
212 FMS1263086 வாக்காளர் பெயர்: வெங்கடேசப்பா தந்தை பெயர்: கிருஷ்ணப்பா புதியபழைய வீட்டு எண்: 476/- வயது: 54 இனம்: ஆண்	213 FMS5721923 வாக்காளர் பெயர்: நாராயணப்பா தந்தை பெயர்: கிருஷ்ணப்பா புதியபழைய வீட்டு எண்: 476-1/NA வயது: 50 இனம்: ஆண்	214 TN/14/074/0360456 வாக்காளர் பெயர்: ராதம்மா கணவர் பெயர்: நாராயணப்பா புதியபழைய வீட்டு எண்: 476-1/NA வயது: 44 இனம்: பெண்
215 FMS3410438 வாக்காளர் பெயர்: வெங்கடம்மா கணவர் பெயர்: கிருஷ்ணப்பா புதியபழைய வீட்டு எண்: 476-2/NA வயது: 72 இனம்: பெண்	216 FMS5721956 வாக்காளர் பெயர்: கணேஷ் தந்தை பெயர்: கிருஷ்ணப்பா புதியபழைய வீட்டு எண்: 476-2/NA வயது: 52 இனம்: ஆண்	217 FMS3413309 வாக்காளர் பெயர்: சுப்பிரமணி தந்தை பெயர்: கிருஷ்ணப்பா புதியபழைய வீட்டு எண்: 476-2/NA வயது: 47 இனம்: ஆண்
218 FMS3413291 வாக்காளர் பெயர்: ஜெய்சங்கர் தந்தை பெயர்: கிருஷ்ணப்பா புதியபழைய வீட்டு எண்: 476-2/NA வயது: 42 இனம்: ஆண்	219 FMS3413549 வாக்காளர் பெயர்: பத்மா கணவர் பெயர்: சுப்பிரமணி புதியபழைய வீட்டு எண்: 476-2/NA வயது: 40 இனம்: பெண்	220 FMS3413531 வாக்காளர் பெயர்: ஜேய்மாவதி கணவர் பெயர்: ஜெய்சங்கர் புதியபழைய வீட்டு எண்: 476-2/NA வயது: 32 இனம்: பெண்
221 FMS1264605 வாக்காளர் பெயர்: நாகராஜ் தந்தை பெயர்: கிருஷ்ணப்பா புதியபழைய வீட்டு எண்: 477/3A வயது: 54 இனம்: ஆண்	222 FMS1264613 வாக்காளர் பெயர்: ராதம்மா கணவர் பெயர்: நாகராஜ் புதியபழைய வீட்டு எண்: 477/3A வயது: 49 இனம்: பெண்	223 FMS5721964 வாக்காளர் பெயர்: ராமையா தந்தை பெயர்: வெங்கடப்பா புதியபழைய வீட்டு எண்: 481/1E2 வயது: 40 இனம்: ஆண்

224	FMS3413929 வாக்காளர் பெயர்: ரத்தினம்மா கணவர் பெயர்: ராமையா புதிய/பழைய வீட்டு எண்: 481/1E2 வயது: 36 இனம்: பெண்	225	FMS3413937 வாக்காளர் பெயர்: சிவம்மா கணவர் பெயர்: முனிராஜ் புதிய/பழைய வீட்டு எண்: 481-1/NA வயது: 31 இனம்: பெண்	226	FMS3413739 வாக்காளர் பெயர்: கிருஷ்ணப்பா தந்தை பெயர்: வெங்கடப்பா புதிய/பழைய வீட்டு எண்: 482/D1 வயது: 42 இனம்: ஆண்
227	FMS3411279 வாக்காளர் பெயர்: பாக்கியம்மா கணவர் பெயர்: கிருஷ்ணப்பா புதிய/பழைய வீட்டு எண்: 482/D1 வயது: 38 இனம்: பெண்	228	TN/14/074/0360634 வாக்காளர் பெயர்: ரமேஷ் தந்தை பெயர்: வெங்கடப்பா புதிய/பழைய வீட்டு எண்: 483/1E2 வயது: 44 இனம்: ஆண்	229	TN/14/074/0360631 வாக்காளர் பெயர்: ராதம்மா கணவர் பெயர்: ரமேஷ் புதிய/பழைய வீட்டு எண்: 483/1E2 வயது: 41 இனம்: பெண்
230	TN/14/074/0360507 வாக்காளர் பெயர்: வெங்கடேசப்பா தந்தை பெயர்: வெங்கடப்பா புதிய/பழைய வீட்டு எண்: 484/NA வயது: 67 இனம்: ஆண்	231	TN/14/074/0360627 வாக்காளர் பெயர்: சின்னம்மா கணவர் பெயர்: வெங்கடேசப்பா புதிய/பழைய வீட்டு எண்: 484/NA வயது: 48 இனம்: பெண்	232	FMS5721972 வாக்காளர் பெயர்: சதீஸ்குமார் தந்தை பெயர்: வெங்கடேசப்பா புதிய/பழைய வீட்டு எண்: 484/NA வயது: 30 இனம்: ஆண்
233	WYG1067750 வாக்காளர் பெயர்: லலிதா கணவர் பெயர்: சதீஸ்குமார் புதிய/பழைய வீட்டு எண்: 484/- வயது: 22 இனம்: பெண்	234	FMS5721998 வாக்காளர் பெயர்: குணம்மா கணவர் பெயர்: பாபு புதிய/பழைய வீட்டு எண்: 485/3B1 வயது: 37 இனம்: பெண்	235	FMS3411378 வாக்காளர் பெயர்: சலபதி தந்தை பெயர்: எல்லப்பா புதிய/பழைய வீட்டு எண்: 485-1/NA வயது: 39 இனம்: ஆண்
236	FMS3414331 வாக்காளர் பெயர்: முனிராஜ் தந்தை பெயர்: வெங்கடப்பா புதிய/பழைய வீட்டு எண்: 485-1/NA வயது: 38 இனம்: ஆண்	237	FMS5722004 வாக்காளர் பெயர்: ஹரீஸ் தந்தை பெயர்: எல்லப்பா புதிய/பழைய வீட்டு எண்: 485-1/NA வயது: 36 இனம்: ஆண்	238	FMS3411253 வாக்காளர் பெயர்: பத்மா கணவர் பெயர்: சலபதி புதிய/பழைய வீட்டு எண்: 485-1/NA வயது: 33 இனம்: பெண்
239	TN/14/074/0360633 வாக்காளர் பெயர்: பாப்பம்மா கணவர் பெயர்: சுந்தரப்பா புதிய/பழைய வீட்டு எண்: 486/3C வயது: 54 இனம்: பெண்	240	FMS6109557 வாக்காளர் பெயர்: சுந்தரப்பா தந்தை பெயர்: முனிவெங்கடப்பா புதிய/பழைய வீட்டு எண்: 486/NA வயது: 46 இனம்: ஆண்	241	FMS3413804 வாக்காளர் பெயர்: ஜெயலக்ஷ்மி கணவர் பெயர்: முனிசாமி புதிய/பழைய வீட்டு எண்: 488/NA வயது: 67 இனம்: பெண்
242	FMS3414695 வாக்காளர் பெயர்: நாகராஜ் தந்தை பெயர்: முனுசாமி புதிய/பழைய வீட்டு எண்: 488/NA வயது: 30 இனம்: ஆண்	243	FMS3414703 வாக்காளர் பெயர்: ராமப்பா தந்தை பெயர்: சுந்தரப்பா புதிய/பழைய வீட்டு எண்: 489/3C வயது: 36 இனம்: ஆண்	244	FMS5722012 வாக்காளர் பெயர்: லஷ்மப்பா தந்தை பெயர்: சுந்தரப்பா புதிய/பழைய வீட்டு எண்: 489/3C வயது: 36 இனம்: ஆண்
245	FMS3414349 வாக்காளர் பெயர்: ஆஞ்சியப்பா தந்தை பெயர்: சுந்தரப்பா புதிய/பழைய வீட்டு எண்: 489/3C வயது: 32 இனம்: ஆண்				

54-வேப்பனஹள்ளி சட்டமன்ற தொகுதி

பாகம் எண் 72

வாக்காளர் பட்டியல் - 2017

தொடர்ச்சி...

பிரிவு: 4-அட்டகுறிக்கி (வ.கி) கானலட்டி (ஊ) தும்மனபள்ளி வார்டு 3 , பின்கோடு : 635117

246	WYG0819888 வாக்காளர் பெயர்: ராதம்மா கணவர் பெயர்: வெங்கடேசப்பா புதியபழைய வீட்டு எண்: 2-1/na வயது: 30 இனம்: பெண்	247	WYG0820076 வாக்காளர் பெயர்: ருபா கணவர் பெயர்: மஞ்சநாத் புதியபழைய வீட்டு எண்: 2-1/na வயது: 25 இனம்: பெண்	248	WYG0724070 வாக்காளர் பெயர்: மஞ்சளா தந்தை பெயர்: நல்லப்பா புதியபழைய வீட்டு எண்: 2-9B/- வயது: 26 இனம்: பெண்
249	WYG0724120 வாக்காளர் பெயர்: லோகேஷ் தந்தை பெயர்: திம்மப்பா புதியபழைய வீட்டு எண்: 2-9C/- வயது: 25 இனம்: ஆண்	250	WYG0819706 வாக்காளர் பெயர்: மஞ்சநாத் தந்தை பெயர்: நாராயணப்பா புதியபழைய வீட்டு எண்: 2-38/na வயது: 23 இனம்: ஆண்	251	WYG0820019 வாக்காளர் பெயர்: ரமேஷ் தந்தை பெயர்: ராம்தாஸ் புதியபழைய வீட்டு எண்: 2-88E/na வயது: 30 இனம்: ஆண்
252	WYG0819961 வாக்காளர் பெயர்: பார்வதி தந்தை பெயர்: சின்ன திம்மப்பா புதியபழைய வீட்டு எண்: 2-98/521 வயது: 22 இனம்: பெண்	253	WYG0820001 வாக்காளர் பெயர்: லட்சுமி கணவர் பெயர்: மாதேஷ் புதியபழைய வீட்டு எண்: 2-145/ வயது: 29 இனம்: பெண்	254	WYG0820027 வாக்காளர் பெயர்: வெங்கடம்மா கணவர் பெயர்: எல்லப்பா புதியபழைய வீட்டு எண்: 2-175/1-57 வயது: 80 இனம்: பெண்
255	WYG1272558 வாக்காளர் பெயர்: திம்மராயப்பா தந்தை பெயர்: சாதப்பா புதியபழைய வீட்டு எண்: 2-511/- வயது: 77 இனம்: ஆண்	256	WYG0819953 வாக்காளர் பெயர்: முனியம்மா கணவர் பெயர்: முனியப்பா புதியபழைய வீட்டு எண்: 3-1/na வயது: 64 இனம்: பெண்	257	WYG1067818 வாக்காளர் பெயர்: கோமதி கணவர் பெயர்: முனுசாமி புதியபழைய வீட்டு எண்: 3-434/- வயது: 30 இனம்: பெண்
258	WYG1067636 வாக்காளர் பெயர்: தனசேகர் தந்தை பெயர்: முனுசாமி புதியபழைய வீட்டு எண்: 3-434/- வயது: 20 இனம்: ஆண்	259	WYG1244599 வாக்காளர் பெயர்: நஞ்சம்மா கணவர் பெயர்: நரசிம்மா புதியபழைய வீட்டு எண்: 3-449-A/- வயது: 31 இனம்: பெண்	260	WYG1272699 வாக்காளர் பெயர்: மகேஷ் தந்தை பெயர்: சந்திரப்பா புதியபழைய வீட்டு எண்: 3-463/- வயது: 21 இனம்: ஆண்
261	WYG0724138 வாக்காளர் பெயர்: கௌரம்மா கணவர் பெயர்: நாகராஜ் புதியபழைய வீட்டு எண்: 3-490/- வயது: 25 இனம்: பெண்	262	WYG0819722 வாக்காளர் பெயர்: ராஜகோபால் தந்தை பெயர்: பேட்டப்பா புதியபழைய வீட்டு எண்: 3-492/na வயது: 22 இனம்: ஆண்	263	WYG1244656 வாக்காளர் பெயர்: பாக்கியம்மா கணவர் பெயர்: வெங்கட்ராஜ் புதியபழைய வீட்டு எண்: 3-494/- வயது: 26 இனம்: பெண்
264	WYG1067800 வாக்காளர் பெயர்: அர்ச்சனா கணவர் பெயர்: தேவராஜ் புதியபழைய வீட்டு எண்: 3-494/- வயது: 21 இனம்: பெண்	265	WYG1067628 வாக்காளர் பெயர்: சீனிவாஸ் தந்தை பெயர்: வெங்கடேசப்பா புதியபழைய வீட்டு எண்: 3-501/- வயது: 20 இனம்: ஆண்	266	WYG0724054 வாக்காளர் பெயர்: தீபா கணவர் பெயர்: திம்மராஜ் புதியபழைய வீட்டு எண்: 3-501/- வயது: 27 இனம்: பெண்
267	WYG0724104 வாக்காளர் பெயர்: சந்திரா கணவர் பெயர்: வெங்கடராஜி புதியபழைய வீட்டு எண்: 3-501/2-8B வயது: 25 இனம்: பெண்	268	WYG1244615 வாக்காளர் பெயர்: ராதிகா கணவர் பெயர்: சிவராஜ் புதியபழைய வீட்டு எண்: 3-502/- வயது: 20 இனம்: பெண்	269	WYG0724005 வாக்காளர் பெயர்: விஜேந்திரன் தந்தை பெயர்: வெங்கடேசன் புதியபழைய வீட்டு எண்: 3-514/10-a வயது: 25 இனம்: ஆண்
270	WYG0724039 வாக்காளர் பெயர்: கோகிலா கணவர் பெயர்: நாகராஜ் புதியபழைய வீட்டு எண்: 3-514/- வயது: 24 இனம்: பெண்	271	WYG1067610 வாக்காளர் பெயர்: ரஞ்சிதா கணவர் பெயர்: விஜேந்திரன் புதியபழைய வீட்டு எண்: 3-514/10-a வயது: 24 இனம்: பெண்	272	WYG1272582 வாக்காளர் பெயர்: சதிஷ்குமார் தந்தை பெயர்: நாராயணப்பா புதியபழைய வீட்டு எண்: 3-524/- வயது: 20 இனம்: ஆண்
273	WYG1067651 வாக்காளர் பெயர்: பாலாஜி தந்தை பெயர்: பாப்பையா புதியபழைய வீட்டு எண்: 3-526/- வயது: 20 இனம்: ஆண்	274	WYG0819565 வாக்காளர் பெயர்: ராஜேந்திரன் தந்தை பெயர்: பாப்பையா புதியபழைய வீட்டு எண்: 3-526/2-91 வயது: 22 இனம்: ஆண்	275	WYG1067826 வாக்காளர் பெயர்: சுமதி கணவர் பெயர்: இலட்சுமணன் புதியபழைய வீட்டு எண்: 3-553/- வயது: 34 இனம்: பெண்

54-வேப்பனஹள்ளி சட்டமன்ற தொகுதி

பாகம் எண் 72

வாக்காளர் பட்டியல் - 2017

தொடர்ச்சி...

பிரிவு: 4-அட்டகுறிக்கி (வ.கி) கானலட்டி (ஊ) தும்மனபள்ளி வார்டு 3 , பின்கோடு : 635117

276	WYG0724062 வாக்காளர் பெயர்: மஞ்சநாத் தந்தை பெயர்: வெங்கடப்பா புதியபழைய வீட்டு எண்: 5-5 / - வயது: 26 இனம்: ஆண்	277	WYG1067602 வாக்காளர் பெயர்: கிருஷ்ணமூர்த்தி தந்தை பெயர்: வெங்கடேஷன் புதியபழைய வீட்டு எண்: 10-a / 3-514 வயது: 22 இனம்: ஆண்	278	WYG0723999 வாக்காளர் பெயர்: லலிதா கணவர் பெயர்: ஜோதியப்பா புதியபழைய வீட்டு எண்: 322 / - வயது: 27 இனம்: பெண்
279	WYG1272640 வாக்காளர் பெயர்: அருணா கணவர் பெயர்: லோகேஷ் புதியபழைய வீட்டு எண்: 322 / - வயது: 20 இனம்: பெண்	280	WYG1067834 வாக்காளர் பெயர்: தனலட்சுமி கணவர் பெயர்: சுரேஷ் புதியபழைய வீட்டு எண்: 466-1 / - வயது: 20 இனம்: பெண்	281	TN/14/074/0360429 வாக்காளர் பெயர்: வெங்கடேஷ் தந்தை பெயர்: வெங்கடசாமி புதியபழைய வீட்டு எண்: 490 / 12A வயது: 62 இனம்: ஆண்
282	TN/14/074/0360437 வாக்காளர் பெயர்: புட்டம்மா கணவர் பெயர்: வெங்கடேஷ் புதியபழைய வீட்டு எண்: 490 / 12A வயது: 57 இனம்: பெண்	283	FMS3415338 வாக்காளர் பெயர்: சீனிவாசு தந்தை பெயர்: வெங்கடேஸ் புதியபழைய வீட்டு எண்: 490 / 12A வயது: 35 இனம்: ஆண்	284	FMS3414745 வாக்காளர் பெயர்: நாகராஜ் தந்தை பெயர்: வெங்கடேஸ் புதியபழைய வீட்டு எண்: 490 / 12A வயது: 32 இனம்: ஆண்
285	WYG1244557 வாக்காளர் பெயர்: ஜெயந்தி கணவர் பெயர்: சீனிவாசு புதியபழைய வீட்டு எண்: 490 / - வயது: 24 இனம்: பெண்	286	FMS3414778 வாக்காளர் பெயர்: ரமேஷ் தந்தை பெயர்: வெங்கடேஷ் புதியபழைய வீட்டு எண்: 490-1 / 12A வயது: 47 இனம்: ஆண்	287	FMS3414554 வாக்காளர் பெயர்: சரசம்மா கணவர் பெயர்: ரமேஷ் புதியபழைய வீட்டு எண்: 490-1 / 12A வயது: 37 இனம்: பெண்
288	WYG0678581 வாக்காளர் பெயர்: ராஜீ தந்தை பெயர்: வெங்கடேஷ் புதியபழைய வீட்டு எண்: 490-12-A / வயது: 27 இனம்: ஆண்	289	FMS3413952 வாக்காளர் பெயர்: நாராயணப்பா தந்தை பெயர்: வெங்கடசாமி புதியபழைய வீட்டு எண்: 491 / 12B1 வயது: 57 இனம்: ஆண்	290	FMS3413655 வாக்காளர் பெயர்: மஞ்சநாத் தந்தை பெயர்: நாராயணப்பா புதியபழைய வீட்டு எண்: 491 / 12B1 வயது: 32 இனம்: ஆண்
291	WYG0678623 வாக்காளர் பெயர்: ரவி தந்தை பெயர்: நாராயணப்பா புதியபழைய வீட்டு எண்: 491-12-B1 / வயது: 26 இனம்: ஆண்	292	TN/14/074/0360326 வாக்காளர் பெயர்: பேட்டப்பா தந்தை பெயர்: வெங்கடசாமி புதியபழைய வீட்டு எண்: 492 / 12B2 வயது: 57 இனம்: ஆண்	293	TN/14/074/0360372 வாக்காளர் பெயர்: லக்ஷம்மா கணவர் பெயர்: பேட்டப்பா புதியபழைய வீட்டு எண்: 492 / 12B2 வயது: 52 இனம்: பெண்
294	TN/14/074/0360409 வாக்காளர் பெயர்: லக்ஷம்மா கணவர் பெயர்: நாராயணப்பா புதியபழைய வீட்டு எண்: 492 / 12B1 வயது: 52 இனம்: பெண்	295	WYG0678540 வாக்காளர் பெயர்: சந்திரசேகர் தந்தை பெயர்: பேட்டப்பா புதியபழைய வீட்டு எண்: 492-12-B2 / வயது: 29 இனம்: ஆண்	296	TN/14/074/0360396 வாக்காளர் பெயர்: ராமகிருஷ்ணப்பா தந்தை பெயர்: வெங்கடசாமி புதியபழைய வீட்டு எண்: 493 / 12B2 வயது: 47 இனம்: ஆண்
297	TN/14/074/0360377 வாக்காளர் பெயர்: ஜோதியம்மா கணவர் பெயர்: ராமகிருஷ்ணப்பா புதியபழைய வீட்டு எண்: 493 / 12B2 வயது: 42 இனம்: பெண்	298	TN/14/074/0360347 வாக்காளர் பெயர்: வெங்கடேசப்பா தந்தை பெயர்: அன்னைப்பா புதியபழைய வீட்டு எண்: 494 / 12B5 வயது: 67 இனம்: ஆண்	299	FMS3410123 வாக்காளர் பெயர்: லிங்கம்மா கணவர் பெயர்: வெங்கடேசப்பா புதியபழைய வீட்டு எண்: 494 / 12B5 வயது: 62 இனம்: பெண்
300	FMS3413507 வாக்காளர் பெயர்: வெங்கடராஜ் தந்தை பெயர்: வெங்கடேசப்பா புதியபழைய வீட்டு எண்: 494 / 12B5 வயது: 37 இனம்: ஆண்	301	FMS3414950 வாக்காளர் பெயர்: தேவராஜ் தந்தை பெயர்: வெங்கடேசப்பா புதியபழைய வீட்டு எண்: 494 / 12B5 வயது: 32 இனம்: ஆண்	302	TN/14/074/0360447 வாக்காளர் பெயர்: நாராயணப்பா தந்தை பெயர்: அன்னைப்பா புதியபழைய வீட்டு எண்: 495 / 14B4 வயது: 59 இனம்: ஆண்
303	TN/14/074/0360411 வாக்காளர் பெயர்: வெங்கடம்மா கணவர் பெயர்: நாராயணப்பா புதியபழைய வீட்டு எண்: 495 / 14B4 வயது: 52 இனம்: பெண்	304	FMS3410875 வாக்காளர் பெயர்: வெங்கடராஜ் தந்தை பெயர்: நாராயணப்பா புதியபழைய வீட்டு எண்: 495 / 14B4 வயது: 37 இனம்: ஆண்	305	FMS3413382 வாக்காளர் பெயர்: ஆனந்தன் தந்தை பெயர்: நாராயணப்பா புதியபழைய வீட்டு எண்: 495 / 14B4 வயது: 34 இனம்: ஆண்

54-வேப்பனஹள்ளி சட்டமன்ற தொகுதி

பாகம் எண் 72

வாக்காளர் பட்டியல் - 2017

தொடர்ச்சி...

பிரிவு: 4-அட்டகுறிக்கி (வ.கி) கானலட்டி (ஊ) தும்மனபள்ளி வார்டு 3 , பின்கோடு : 635117

306 FMS3415353 வாக்காளர் பெயர்: வெங்கடேஸ் தந்தை பெயர்: நாராயணப்பா புதியபழைய வீட்டு எண்: 495 / 14B4 வயது: 30 இனம்: ஆண்	307 WYG0678557 வாக்காளர் பெயர்: தனலஷ்மி தந்தை பெயர்: நாராயணா புதியபழைய வீட்டு எண்: 495-14-B4 / வயது: 26 இனம்: பெண்	308 FMS3412293 வாக்காளர் பெயர்: ராமப்பா தந்தை பெயர்: அன்னைப்பா புதியபழைய வீட்டு எண்: 496 / 7A வயது: 39 இனம்: ஆண்
309 FMS3410578 வாக்காளர் பெயர்: மேனகா கணவர் பெயர்: ராமப்பா புதியபழைய வீட்டு எண்: 496 / 7A வயது: 32 இனம்: பெண்	310 FMS3413135 வாக்காளர் பெயர்: ரத்னா கணவர் பெயர்: கிருஷ்ணன் புதியபழைய வீட்டு எண்: 497 / NA வயது: 40 இனம்: பெண்	311 FMS3411238 வாக்காளர் பெயர்: சாந்தம்மா கணவர் பெயர்: வெங்கடேசப்பா புதியபழைய வீட்டு எண்: 498 / 7A1 வயது: 42 இனம்: பெண்
312 WYG0819623 வாக்காளர் பெயர்: வெங்கடேஸ்யா தந்தை பெயர்: முனியப்பா புதியபழைய வீட்டு எண்: 498A / na வயது: 55 இனம்: ஆண்	313 FMS5722038 வாக்காளர் பெயர்: நஞ்சுண்டப்பா தந்தை பெயர்: பாப்பையா புதியபழைய வீட்டு எண்: 499 / NA வயது: 57 இனம்: ஆண்	314 FMS3412921 வாக்காளர் பெயர்: முனிரத்தினம்மா கணவர் பெயர்: நஞ்சுண்டப்பா புதியபழைய வீட்டு எண்: 499 / NA வயது: 42 இனம்: பெண்
315 TN/14/074/0360346 வாக்காளர் பெயர்: சின்னதிம்மப்பா தந்தை பெயர்: முனியப்பா புதியபழைய வீட்டு எண்: 500 / 10A7 வயது: 47 இனம்: ஆண்	316 FMS3413200 வாக்காளர் பெயர்: சின்னமார்க்கா கணவர் பெயர்: சின்னதிம்மப்பா புதியபழைய வீட்டு எண்: 500 / 10A7 வயது: 37 இனம்: பெண்	317 FMS3412715 வாக்காளர் பெயர்: திம்மக்கா கணவர் பெயர்: மஞ்சப்பா புதியபழைய வீட்டு எண்: 500-A / 17 வயது: 34 இனம்: பெண்
318 FMS3412368 வாக்காளர் பெயர்: மஞ்சப்பா தந்தை பெயர்: சஞ்சீவப்பா புதியபழைய வீட்டு எண்: 500-1 / 17 வயது: 37 இனம்: ஆண்	319 TN/14/074/0360287 வாக்காளர் பெயர்: வெங்கடேசன் தந்தை பெயர்: திம்மையா புதியபழைய வீட்டு எண்: 501 / 7B வயது: 52 இனம்: ஆண்	320 FMS3413390 வாக்காளர் பெயர்: முத்தம்மா கணவர் பெயர்: வெங்கடேசன் புதியபழைய வீட்டு எண்: 501 / 7B வயது: 47 இனம்: பெண்
321 FMS3414117 வாக்காளர் பெயர்: திம்மராஜ் தந்தை பெயர்: வெங்கடேசன் புதியபழைய வீட்டு எண்: 501 / 7B வயது: 34 இனம்: ஆண்	322 FMS3413226 வாக்காளர் பெயர்: வெங்கடராஜ் தந்தை பெயர்: வெங்கடேசன் புதியபழைய வீட்டு எண்: 501 / 7B வயது: 30 இனம்: ஆண்	323 TN/14/074/0360406 வாக்காளர் பெயர்: குண்டப்பா தந்தை பெயர்: நஞ்சப்பா புதியபழைய வீட்டு எண்: 502 / 761 வயது: 57 இனம்: ஆண்
324 FMS3410271 வாக்காளர் பெயர்: சாந்தம்மா கணவர் பெயர்: குண்டப்பா புதியபழைய வீட்டு எண்: 502 / 7B1 வயது: 37 இனம்: பெண்	325 WYG0724112 வாக்காளர் பெயர்: கிரிஜா தந்தை பெயர்: குண்டப்பா புதியபழைய வீட்டு எண்: 502 / - வயது: 35 இனம்: பெண்	326 WYG0724021 வாக்காளர் பெயர்: சிவராஜ் தந்தை பெயர்: குண்டப்பா புதியபழைய வீட்டு எண்: 502 / - வயது: 25 இனம்: ஆண்
327 FMS3412418 வாக்காளர் பெயர்: நஞ்சப்பா தந்தை பெயர்: குண்டப்பா புதியபழைய வீட்டு எண்: 502-1 / NA வயது: 36 இனம்: ஆண்	328 FMS3411709 வாக்காளர் பெயர்: யசோதா கணவர் பெயர்: நஞ்சப்பா புதியபழைய வீட்டு எண்: 502-1 / NA வயது: 32 இனம்: பெண்	329 WYG0724088 வாக்காளர் பெயர்: முனியப்பா தந்தை பெயர்: இலக்குமையா புதியபழைய வீட்டு எண்: 502A / - வயது: 55 இனம்: ஆண்
330 WYG0724013 வாக்காளர் பெயர்: பார்வதம்மா கணவர் பெயர்: முனியப்பா புதியபழைய வீட்டு எண்: 502A / - வயது: 55 இனம்: பெண்	331 TN/14/074/0360536 வாக்காளர் பெயர்: நரசம்மா கணவர் பெயர்: பங்கியப்பா புதியபழைய வீட்டு எண்: 503 / NA வயது: 50 இனம்: பெண்	332 WYG0819714 வாக்காளர் பெயர்: நரசிம்மா தந்தை பெயர்: வெங்கடசாமி புதியபழைய வீட்டு எண்: 503 / na வயது: 35 இனம்: ஆண்
333 WYG1244581 வாக்காளர் பெயர்: அலிவேலம்மா கணவர் பெயர்: மஞ்சநாத் புதியபழைய வீட்டு எண்: 503 / 2-43 வயது: 24 இனம்: பெண்	334 WYG1272756 வாக்காளர் பெயர்: மஞ்சநாத் தந்தை பெயர்: திம்மராயப்பா புதியபழைய வீட்டு எண்: 503 / - வயது: 37 இனம்: ஆண்	335 FMS3410263 வாக்காளர் பெயர்: ராஜப்பா தந்தை பெயர்: முனியப்பா புதியபழைய வீட்டு எண்: 504 / 8A வயது: 42 இனம்: ஆண்

54-வேப்பனஹள்ளி சட்டமன்ற தொகுதி

பாகம் எண் 72

வாக்காளர் பட்டியல் - 2017

தொடர்ச்சி...

பிரிவு: 4-அட்டகுறிக்கி (வ.கி) கானலட்டி (ஊ) தும்மனபள்ளி வார்டு 3 , பின்கோடு : 635117

336 FMS3410339 வாக்காளர் பெயர்: விஜயலக்ஷ்மி கணவர் பெயர்: ராஜப்ப புதியபழைய வீட்டு எண்: 504/8A வயது: 35 இனம்: பெண்	337 FMS3410149 வாக்காளர் பெயர்: காந்தம்மா கணவர் பெயர்: முனுசாமி புதியபழைய வீட்டு எண்: 505/81 வயது: 47 இனம்: பெண்	338 FMS3411733 வாக்காளர் பெயர்: நாராயணம்மா கணவர் பெயர்: சாதப்பா புதியபழைய வீட்டு எண்: 507/NA வயது: 62 இனம்: பெண்
339 FMS5722046 வாக்காளர் பெயர்: சாந்தம்மா தாய் பெயர்: நாராயணம்மா புதியபழைய வீட்டு எண்: 507/NA வயது: 37 இனம்: பெண்	340 FMS3413903 வாக்காளர் பெயர்: கோபால் தந்தை பெயர்: முனிசாமி புதியபழைய வீட்டு எண்: 508/- வயது: 42 இனம்: ஆண்	341 FMS3411667 வாக்காளர் பெயர்: வெங்கடலட்சுமம்மா கணவர் பெயர்: கோபி புதியபழைய வீட்டு எண்: 508/8A2 வயது: 35 இனம்: பெண்
342 WYG1272715 வாக்காளர் பெயர்: கங்கம்மா கணவர் பெயர்: லட்சுமையா புதியபழைய வீட்டு எண்: 508/- வயது: 61 இனம்: பெண்	343 FMS3412459 வாக்காளர் பெயர்: குரரப்பா தந்தை பெயர்: நஞ்சப்பா புதியபழைய வீட்டு எண்: 509/NA வயது: 47 இனம்: ஆண்	344 FMS3412749 வாக்காளர் பெயர்: மஞ்சியம்மா கணவர் பெயர்: குரரப்பா புதியபழைய வீட்டு எண்: 509/NA வயது: 37 இனம்: பெண்
345 TN/14/074/0360624 வாக்காளர் பெயர்: நாராயணப்பா தந்தை பெயர்: முனியப்பா புதியபழைய வீட்டு எண்: 510/72 வயது: 42 இனம்: ஆண்	346 TN/14/074/0360603 வாக்காளர் பெயர்: ரத்னம்மா கணவர் பெயர்: நாராயணப்பா புதியபழைய வீட்டு எண்: 510/72 வயது: 40 இனம்: பெண்	347 WYG0819896 வாக்காளர் பெயர்: பாப்பம்மா கணவர் பெயர்: முனியப்பா புதியபழைய வீட்டு எண்: 510/NA வயது: 72 இனம்: பெண்
348 FMS3411147 வாக்காளர் பெயர்: முனிராஜ் தந்தை பெயர்: திம்மராயப்ப புதியபழைய வீட்டு எண்: 511/2A1 வயது: 42 இனம்: ஆண்	349 FMS3410800 வாக்காளர் பெயர்: கமலா கணவர் பெயர்: முனராஜ் புதியபழைய வீட்டு எண்: 511/2A-1 வயது: 37 இனம்: பெண்	350 TN/14/074/0360590 வாக்காளர் பெயர்: திம்மப்பா தந்தை பெயர்: குள்ளப்பா புதியபழைய வீட்டு எண்: 513/10A வயது: 77 இனம்: ஆண்
351 FMS3413945 வாக்காளர் பெயர்: கோபால் தந்தை பெயர்: திம்மப்பா புதியபழைய வீட்டு எண்: 513/10A1 வயது: 42 இனம்: ஆண்	352 FMS3413846 வாக்காளர் பெயர்: ராமக்கா கணவர் பெயர்: கோபால் புதியபழைய வீட்டு எண்: 513/10A7 வயது: 37 இனம்: பெண்	353 FMS3413978 வாக்காளர் பெயர்: கிருஷ்ணப்பா தந்தை பெயர்: திம்மப்பா புதியபழைய வீட்டு எண்: 513-1/NA வயது: 38 இனம்: ஆண்
354 FMS3413838 வாக்காளர் பெயர்: மல்லம்மா கணவர் பெயர்: கிருஷ்ணப்பா புதியபழைய வீட்டு எண்: 513-1/NA வயது: 32 இனம்: பெண்	355 TN/14/074/0360554 வாக்காளர் பெயர்: வெங்கடேசன் தந்தை பெயர்: குள்ளப்பா புதியபழைய வீட்டு எண்: 514/10A4 வயது: 57 இனம்: ஆண்	356 TN/14/074/0360564 வாக்காளர் பெயர்: நாகம்மா கணவர் பெயர்: வெங்கடேசன் புதியபழைய வீட்டு எண்: 514/10A4 வயது: 47 இனம்: பெண்
357 FMS3410248 வாக்காளர் பெயர்: நாகராஜ் தந்தை பெயர்: வெங்கடேசப்பா புதியபழைய வீட்டு எண்: 514/10A4 வயது: 33 இனம்: ஆண்	358 WYG1272616 வாக்காளர் பெயர்: ஸ்ரீனிவாசலு தந்தை பெயர்: வெங்கடேசப்பா புதியபழைய வீட்டு எண்: 514/- வயது: 19 இனம்: ஆண்	359 WYG1272707 வாக்காளர் பெயர்: புட்டம்மா கணவர் பெயர்: மஞ்சநாத் புதியபழைய வீட்டு எண்: 515/- வயது: 22 இனம்: பெண்
360 TN/14/074/0360574 வாக்காளர் பெயர்: வெங்கடப்பா தந்தை பெயர்: குல்லப்பா புதியபழைய வீட்டு எண்: 515/10A3 வயது: 57 இனம்: ஆண்	361 TN/14/074/0360566 வாக்காளர் பெயர்: நாகரத்னம்மா கணவர் பெயர்: வெங்கடப்பா புதியபழைய வீட்டு எண்: 515/10-A3 வயது: 37 இனம்: பெண்	362 FMS3413788 வாக்காளர் பெயர்: கங்கம்மா கணவர் பெயர்: முனியப்பா புதியபழைய வீட்டு எண்: 516/10A5 வயது: 72 இனம்: பெண்
363 FMS1264035 வாக்காளர் பெயர்: ராமசந்திரப்பா தந்தை பெயர்: குல்லப்பா புதியபழைய வீட்டு எண்: 516/10A5 வயது: 52 இனம்: ஆண்	364 TN/14/074/0360575 வாக்காளர் பெயர்: பாலம்மா கணவர் பெயர்: ராமசந்திரப்பா புதியபழைய வீட்டு எண்: 516/10A5 வயது: 37 இனம்: பெண்	365 TN/14/074/0360424 வாக்காளர் பெயர்: வெங்கடசாமி தந்தை பெயர்: ராமய்யா புதியபழைய வீட்டு எண்: 517/10A2 வயது: 62 இனம்: ஆண்

54-வேப்பனஹள்ளி சட்டமன்ற தொகுதி

பாகம் எண் 72

வாக்காளர் பட்டியல் - 2017

தொடர்ச்சி...

பிரிவு: 4-அட்டகுறிக்கி (வ.கி) கானலட்டி (ஊ) தும்மனபள்ளி வார்டு 3 , பின்கோடு : 635117

366	TN/14/074/0360384 வாக்காளர் பெயர்: லஷ்மியம்மா கணவர் பெயர்: வெங்கடசாமி புதியபழைய வீட்டு எண்: 517/10A2 வயது: 60 இனம்: பெண்	367	FMS5722079 வாக்காளர் பெயர்: சிவப்பா தந்தை பெயர்: போடியப்பா புதியபழைய வீட்டு எண்: 518/10A6 வயது: 48 இனம்: ஆண்	368	TN/14/074/0360571 வாக்காளர் பெயர்: சாந்தம்மா கணவர் பெயர்: சிவப்பா புதியபழைய வீட்டு எண்: 518/10A6 வயது: 44 இனம்: பெண்
369	FMS3412665 வாக்காளர் பெயர்: போடியப்பா தந்தை பெயர்: முனியப்பா புதியபழைய வீட்டு எண்: 518-1/10A6 வயது: 87 இனம்: ஆண்	370	TN/14/074/0360399 வாக்காளர் பெயர்: பிள்ளையாச்சாரி தந்தை பெயர்: நன்சாஆச்சாரி புதியபழைய வீட்டு எண்: 519/9A வயது: 48 இனம்: ஆண்	371	FMS3412822 வாக்காளர் பெயர்: பார்வதம்மா கணவர் பெயர்: பிள்ளையாச்சாரி புதியபழைய வீட்டு எண்: 519/9A வயது: 32 இனம்: பெண்
372	WYG1272657 வாக்காளர் பெயர்: சீனிவாசன் தந்தை பெயர்: பிள்ளையாச்சாரி புதியபழைய வீட்டு எண்: 519/- வயது: 22 இனம்: ஆண்	373	WYG1272624 வாக்காளர் பெயர்: திருமலேஷ் தந்தை பெயர்: சின்னதிம்மப்பா புதியபழைய வீட்டு எண்: 521/- வயது: 19 இனம்: ஆண்	374	TN/14/074/0360316 வாக்காளர் பெயர்: திம்மப்பா தந்தை பெயர்: முனியப்பா புதியபழைய வீட்டு எண்: 522/10A1 வயது: 57 இனம்: ஆண்
375	FMS3412640 வாக்காளர் பெயர்: மாறம்மா கணவர் பெயர்: திம்மப்பா புதியபழைய வீட்டு எண்: 522/10A-1 வயது: 47 இனம்: பெண்	376	FMS3412657 வாக்காளர் பெயர்: ஜோதிப்பா தந்தை பெயர்: திம்மப்பா புதியபழைய வீட்டு எண்: 522/10A-1 வயது: 34 இனம்: ஆண்	377	TN/14/074/0360309 வாக்காளர் பெயர்: வெங்கடராஜ் தந்தை பெயர்: முனியப்பா புதியபழைய வீட்டு எண்: 523/8A வயது: 52 இனம்: ஆண்
378	WYG1244573 வாக்காளர் பெயர்: பசவராஜ் தந்தை பெயர்: வெங்கடராஜ் புதியபழைய வீட்டு எண்: 523/- வயது: 21 இனம்: ஆண்	379	FMS3413820 வாக்காளர் பெயர்: லக்ஷ்மி கணவர் பெயர்: வெங்கடராஜ் புதியபழைய வீட்டு எண்: 523/8A வயது: 42 இனம்: பெண்	380	TN/14/074/0360599 வாக்காளர் பெயர்: நாராயணப்பா தந்தை பெயர்: வெங்கடராமப்பா புதியபழைய வீட்டு எண்: 524/9B வயது: 52 இனம்: ஆண்
381	TN/14/074/0360367 வாக்காளர் பெயர்: யசோதா கணவர் பெயர்: நாராயணப்பா புதியபழைய வீட்டு எண்: 524/9B வயது: 42 இனம்: பெண்	382	WYG0724161 வாக்காளர் பெயர்: மகேந்திரா தந்தை பெயர்: நாராயணப்பா புதியபழைய வீட்டு எண்: 524/- வயது: 23 இனம்: ஆண்	383	FMS3410172 வாக்காளர் பெயர்: முனுசாமி தந்தை பெயர்: வெங்கடராமப்பா புதியபழைய வீட்டு எண்: 525/19C வயது: 62 இனம்: ஆண்
384	FMS3413184 வாக்காளர் பெயர்: சாந்தம்மா கணவர் பெயர்: முனிசாமி புதியபழைய வீட்டு எண்: 525/19C வயது: 57 இனம்: பெண்	385	FMS5722087 வாக்காளர் பெயர்: சீன்பா தந்தை பெயர்: முனிசாமி புதியபழைய வீட்டு எண்: 525/19C வயது: 37 இனம்: ஆண்	386	FMS5722103 வாக்காளர் பெயர்: ஆனந்தன் தந்தை பெயர்: முனுசாமி புதியபழைய வீட்டு எண்: 525/19C வயது: 32 இனம்: ஆண்
387	TN/14/074/0360440 வாக்காளர் பெயர்: பாப்பையா தந்தை பெயர்: முனியப்பா புதியபழைய வீட்டு எண்: 526/NA வயது: 57 இனம்: ஆண்	388	FMS3414653 வாக்காளர் பெயர்: ராதா தந்தை பெயர்: பாப்பையா புதியபழைய வீட்டு எண்: 526/NA வயது: 30 இனம்: பெண்	389	FMS3413242 வாக்காளர் பெயர்: சின்னம்மா மற்றவர் பெயர்: தண்டராயப்பா புதியபழைய வீட்டு எண்: 527/15C வயது: 92 இனம்: பெண்
390	FMS3413085 வாக்காளர் பெயர்: மதனகிரியப்பா தந்தை பெயர்: தண்டராயப்பா புதியபழைய வீட்டு எண்: 527/15C வயது: 57 இனம்: ஆண்	391	FMS5722129 வாக்காளர் பெயர்: சின்னம்மா கணவர் பெயர்: மதனகிரியப்பா புதியபழைய வீட்டு எண்: 527/15C வயது: 42 இனம்: பெண்	392	WYG1272764 வாக்காளர் பெயர்: கௌரம்மா கணவர் பெயர்: சந்திரப்பா புதியபழைய வீட்டு எண்: 527/- வயது: 24 இனம்: பெண்
393	FMS3411725 வாக்காளர் பெயர்: பாப்பையா தந்தை பெயர்: போடியப்பா புதியபழைய வீட்டு எண்: 528/NA வயது: 47 இனம்: ஆண்	394	FMS3411865 வாக்காளர் பெயர்: லட்சுமிதேவி கணவர் பெயர்: பாப்பையா புதியபழைய வீட்டு எண்: 528/NA வயது: 37 இனம்: பெண்	395	WYG1067644 வாக்காளர் பெயர்: முனிராஜ் தந்தை பெயர்: அப்பையா புதியபழைய வீட்டு எண்: 529/- வயது: 20 இனம்: ஆண்

54-வேப்பனஹள்ளி சட்டமன்ற தொகுதி

பாகம் எண் 72

வாக்காளர் பட்டியல் - 2017

பிரிவு: 4-அட்டகுறிக்கி (வ.கி) கானலட்டி (ஊ) தும்மனபள்ளி வார்டு 3 , பின்கோடு : 635117

396 WYG1272731 வாக்காளர் பெயர்: ராமமூர்த்தி தந்தை பெயர்: லட்சுமைய்யா புதிய/பழைய வீட்டு எண்: 535 / - வயது: 19 இனம்: ஆண்	397 WYG0819664 வாக்காளர் பெயர்: கிருஷ்ணமூர்த்தி தந்தை பெயர்: மாதையா புதிய/பழைய வீட்டு எண்: 538 / 3C வயது: 28 இனம்: ஆண்	398 WYG1272541 வாக்காளர் பெயர்: லோகேஷ் தந்தை பெயர்: முனிராஜ் புதிய/பழைய வீட்டு எண்: 543 / - வயது: 19 இனம்: ஆண்
399 WYG1244565 வாக்காளர் பெயர்: சத்யா கணவர் பெயர்: ராமன் புதிய/பழைய வீட்டு எண்: 553 / 78 வயது: 24 இனம்: பெண்	400 WYG1272665 வாக்காளர் பெயர்: மாதேஷ் தந்தை பெயர்: சந்திரப்பா புதிய/பழைய வீட்டு எண்: 565 / - வயது: 21 இனம்: ஆண்	401 FMS3415148 வாக்காளர் பெயர்: ராஜப்பா தந்தை பெயர்: வெங்கடேசப்பா புதிய/பழைய வீட்டு எண்: 598-1 / NA வயது: 37 இனம்: ஆண்
402 FMS3411212 வாக்காளர் பெயர்: ராதா கணவர் பெயர்: ராஜப்பா புதிய/பழைய வீட்டு எண்: 598-1 / NA வயது: 32 இனம்: பெண்		

54-வேப்பனஹள்ளி சட்டமன்ற தொகுதி

பாகம் எண் 72

வாக்காளர் பட்டியல் - 2017

தொடர்ச்சி...

பிரிவு: 5-அட்டகுறிக்கி (வ.கி) கானலட்டி (ஊ) தின்னூர் வார்டு 3, பின்கோடு : 635117

403 WYG0819920 வாக்காளர் பெயர்: சிவம்மா கணவர் பெயர்: சின்னசிபுரி புதியபழைய வீட்டு எண்: 2-1 / na வயது: 50 இனம்: பெண்	404 WYG0819599 வாக்காளர் பெயர்: நரசிம்மன் தந்தை பெயர்: கதிரப்பா புதியபழைய வீட்டு எண்: 2-1 / na வயது: 44 இனம்: ஆண்	405 WYG0819946 வாக்காளர் பெயர்: அமராவதி கணவர் பெயர்: நரசிம்மன் புதியபழைய வீட்டு எண்: 2-1 / na வயது: 29 இனம்: பெண்
406 WYG0819821 வாக்காளர் பெயர்: பிரமோ கணவர் பெயர்: மஞ்சநாத் புதியபழைய வீட்டு எண்: 2-1 / na வயது: 28 இனம்: பெண்	407 WYG0819581 வாக்காளர் பெயர்: கோவிந்தன் தந்தை பெயர்: மாதய்யா புதியபழைய வீட்டு எண்: 2-1 / na வயது: 26 இனம்: ஆண்	408 WYG0820043 வாக்காளர் பெயர்: ராதா கணவர் பெயர்: மாதேஸ் புதியபழைய வீட்டு எண்: 2-1 / na வயது: 25 இனம்: பெண்
409 WYG0558122 வாக்காளர் பெயர்: அஞ்சுனா கணவர் பெயர்: பாபு புதியபழைய வீட்டு எண்: 2-5 / வயது: 27 இனம்: பெண்	410 WYG0819649 வாக்காளர் பெயர்: முனிராஜ் தந்தை பெயர்: லட்சுமையா புதியபழைய வீட்டு எண்: 2-535/ வயது: 23 இனம்: ஆண்	411 WYG0819615 வாக்காளர் பெயர்: பாலகிருஷ்ணா தந்தை பெயர்: சந்திரப்பா புதியபழைய வீட்டு எண்: 2-536/ வயது: 22 இனம்: ஆண்
412 WYG0819912 வாக்காளர் பெயர்: அருணம்மா கணவர் பெயர்: நரசிம்மன் புதியபழைய வீட்டு எண்: 3-537 / na வயது: 24 இனம்: பெண்	413 WYG0819656 வாக்காளர் பெயர்: வெங்கடேஷ் தந்தை பெயர்: லட்சுமப்பா புதியபழைய வீட்டு எண்: 3-537/ வயது: 23 இனம்: ஆண்	414 WYG0557645 வாக்காளர் பெயர்: துளசி கணவர் பெயர்: முனிசந்திரப்பா புதியபழைய வீட்டு எண்: 4-530 / வயது: 30 இனம்: பெண்
415 WYG0558031 வாக்காளர் பெயர்: ரோஜா கணவர் பெயர்: நரசிம்மன் புதியபழைய வீட்டு எண்: 4-530 / வயது: 27 இனம்: பெண்	416 WYG0558221 வாக்காளர் பெயர்: சிவராஜ் தந்தை பெயர்: ராமப்பா புதியபழைய வீட்டு எண்: 4-534 / வயது: 29 இனம்: ஆண்	417 WYG0558114 வாக்காளர் பெயர்: நரசிம்மன் தந்தை பெயர்: லஷ்மப்பா புதியபழைய வீட்டு எண்: 4-537 / வயது: 27 இனம்: ஆண்
418 WYG0557959 வாக்காளர் பெயர்: மாதேஷ் தந்தை பெயர்: சாதப்பா புதியபழைய வீட்டு எண்: 4-539 / வயது: 26 இனம்: ஆண்	419 WYG0819532 வாக்காளர் பெயர்: சீனிவாசன் தந்தை பெயர்: சாதப்பா புதியபழைய வீட்டு எண்: 4-539 / - வயது: 23 இனம்: ஆண்	420 WYG0557850 வாக்காளர் பெயர்: நரசிம்மன் தந்தை பெயர்: நாகராஜ் புதியபழைய வீட்டு எண்: 4-545 / வயது: 27 இனம்: ஆண்
421 WYG0819938 வாக்காளர் பெயர்: துளசியம்மா கணவர் பெயர்: சஞ்சிவியப்பா புதியபழைய வீட்டு எண்: 300-1 / na வயது: 50 இனம்: பெண்	422 WYG0820068 வாக்காளர் பெயர்: சிவம்மா கணவர் பெயர்: நரசிம்மன் புதியபழைய வீட்டு எண்: 345 / na வயது: 25 இனம்: பெண்	423 WYG0819813 வாக்காளர் பெயர்: நஞ்சம்மா கணவர் பெயர்: நரசிம்மா புதியபழைய வீட்டு எண்: 503 / na வயது: 29 இனம்: பெண்
424 WYG1272673 வாக்காளர் பெயர்: ரத்னம்மா கணவர் பெயர்: நாராயணப்பா புதியபழைய வீட்டு எண்: 514 / - வயது: 31 இனம்: பெண்	425 WYG1244631 வாக்காளர் பெயர்: முனிசந்திரா தந்தை பெயர்: அப்பையப்பா புதியபழைய வீட்டு எண்: 524 / - வயது: 24 இனம்: ஆண்	426 WYG1244623 வாக்காளர் பெயர்: வீணா தந்தை பெயர்: லட்சுமைய்யா புதியபழைய வீட்டு எண்: 529 / - வயது: 21 இனம்: பெண்
427 TN/14/074/0360820 வாக்காளர் பெயர்: அப்பையா தந்தை பெயர்: சீப்பரப்பா புதியபழைய வீட்டு எண்: 529 / 16C வயது: 57 இனம்: ஆண்	428 TN/14/074/0360505 வாக்காளர் பெயர்: தேவதம்மா கணவர் பெயர்: அப்பையா புதியபழைய வீட்டு எண்: 529 / 16C வயது: 47 இனம்: பெண்	429 FMS3412889 வாக்காளர் பெயர்: கிருஷ்ணப்பா தந்தை பெயர்: அப்பையா புதியபழைய வீட்டு எண்: 529 / 16C வயது: 32 இனம்: ஆண்
430 FMS3412830 வாக்காளர் பெயர்: தேவராஜ் தந்தை பெயர்: அப்பையா புதியபழைய வீட்டு எண்: 529 / 16C வயது: 31 இனம்: ஆண்	431 WYG0819862 வாக்காளர் பெயர்: ரூபா கணவர் பெயர்: கிருஷ்ணப்பா புதியபழைய வீட்டு எண்: 529 / na வயது: 27 இனம்: பெண்	432 TN/14/074/0360410 வாக்காளர் பெயர்: சின்னதாயம்மா கணவர் பெயர்: பெத்தசீப்பரப்பா புதியபழைய வீட்டு எண்: 530 / 6B வயது: 57 இனம்: பெண்

54-வேப்பனஹள்ளி சட்டமன்ற தொகுதி

பாகம் எண் 72

வாக்காளர் பட்டியல் - 2017

தொடர்ச்சி...

பிரிவு: 5-அட்டகுறிக்கி (வ.கி) கானலட்டி (ஊ) தின்னூர் வார்டு 3, பின்கோடு : 635117

433 FMS3412897 வாக்காளர் பெயர்: முனிசந்திரப்பா தந்தை பெயர்: பெத்தசீப்பரப்பா புதியபழைய வீட்டு எண்: 530 / 6B வயது: 37 இனம்: ஆண்	434 FMS3414208 வாக்காளர் பெயர்: விஜயா தந்தை பெயர்: பெத்தசீப்பரப்பா புதியபழைய வீட்டு எண்: 530 / 6B வயது: 36 இனம்: பெண்	435 FMS3411394 வாக்காளர் பெயர்: நரசிம்மா தந்தை பெயர்: பெத்தசீப்பரப்பா புதியபழைய வீட்டு எண்: 530 / 6B வயது: 32 இனம்: பெண்
436 WYG0819854 வாக்காளர் பெயர்: பத்மா கணவர் பெயர்: மஞ்சநாத் புதியபழைய வீட்டு எண்: 532a / na வயது: 37 இனம்: பெண்	437 TN/14/074/0360432 வாக்காளர் பெயர்: நாராயணப்பா தந்தை பெயர்: சீப்பரப்பா புதியபழைய வீட்டு எண்: 533 / 5-C3 வயது: 52 இனம்: ஆண்	438 FMS3413275 வாக்காளர் பெயர்: நாகரத்தணா கணவர் பெயர்: நாராயணப்பா புதியபழைய வீட்டு எண்: 533 / 5B-1 வயது: 42 இனம்: பெண்
439 TN/14/074/0360413 வாக்காளர் பெயர்: சஞ்சீவம்மா கணவர் பெயர்: நாராயணப்பா புதியபழைய வீட்டு எண்: 533-1 / NA வயது: 47 இனம்: பெண்	440 TN/14/074/0360465 வாக்காளர் பெயர்: ராமையா தந்தை பெயர்: புஜ்ஜியப்பா புதியபழைய வீட்டு எண்: 534 / NA வயது: 82 இனம்: ஆண்	441 FMS5722145 வாக்காளர் பெயர்: மல்லிகா தந்தை பெயர்: ராமையா புதியபழைய வீட்டு எண்: 534 / NA வயது: 30 இனம்: பெண்
442 WYG0557868 வாக்காளர் பெயர்: சகுணா கணவர் பெயர்: சிவராஜ் புதியபழைய வீட்டு எண்: 534 / வயது: 26 இனம்: பெண்	443 FMS1263979 வாக்காளர் பெயர்: சின்னலக்ஷ்மையா தந்தை பெயர்: லக்ஷ்மையா புதியபழைய வீட்டு எண்: 535 / 302 வயது: 58 இனம்: ஆண்	444 FMS1263987 வாக்காளர் பெயர்: ஜெயம்மா கணவர் பெயர்: சின்னலக்ஷ்மையா புதியபழைய வீட்டு எண்: 535 / 302 வயது: 52 இனம்: பெண்
445 TN/14/074/0360611 வாக்காளர் பெயர்: சந்திரப்பா தந்தை பெயர்: லக்ஷ்மையா புதியபழைய வீட்டு எண்: 536 / 136 வயது: 49 இனம்: ஆண்	446 TN/14/074/0360610 வாக்காளர் பெயர்: யசோதம்மா கணவர் பெயர்: சந்திரப்பா புதியபழைய வீட்டு எண்: 536 / 136 வயது: 45 இனம்: பெண்	447 FMS3411535 வாக்காளர் பெயர்: சங்கரப்பா தந்தை பெயர்: பெத்தசீப்பரப்பா புதியபழைய வீட்டு எண்: 536 / 136 வயது: 42 இனம்: ஆண்
448 FMS3413143 வாக்காளர் பெயர்: சாந்தம்மா கணவர் பெயர்: சங்கரப்பா புதியபழைய வீட்டு எண்: 536 / 136 வயது: 32 இனம்: பெண்	449 TN/14/074/0360654 வாக்காளர் பெயர்: கதிரப்பா தந்தை பெயர்: சீப்பரப்பா புதியபழைய வீட்டு எண்: 536-1 / NA வயது: 52 இனம்: ஆண்	450 FMS3410255 வாக்காளர் பெயர்: நாகம்மா கணவர் பெயர்: கதிரப்பா புதியபழைய வீட்டு எண்: 536-1 / NA வயது: 42 இனம்: பெண்
451 TN/14/074/0360256 வாக்காளர் பெயர்: சாவித்திரி கணவர் பெயர்: லக்ஷ்மையா புதியபழைய வீட்டு எண்: 537 / 5B7 வயது: 44 இனம்: பெண்	452 TN/14/074/0360338 வாக்காளர் பெயர்: மாதையா தந்தை பெயர்: லக்ஷ்மையா புதியபழைய வீட்டு எண்: 538 / 3D வயது: 52 இனம்: ஆண்	453 WYG1244649 வாக்காளர் பெயர்: ஜோதி தந்தை பெயர்: கிருஷ்ணமூர்த்தி புதியபழைய வீட்டு எண்: 538 / - வயது: 20 இனம்: பெண்
454 WYG1244540 வாக்காளர் பெயர்: முனிலட்சுமி கணவர் பெயர்: மாதையா புதியபழைய வீட்டு எண்: 538 / - வயது: 24 இனம்: பெண்	455 TN/14/074/0360058 வாக்காளர் பெயர்: சாதப்பா தந்தை பெயர்: கதிரப்பா புதியபழைய வீட்டு எண்: 539 / 5A வயது: 52 இனம்: ஆண்	456 TN/14/074/0360073 வாக்காளர் பெயர்: யசோதம்மா கணவர் பெயர்: சாதப்பா புதியபழைய வீட்டு எண்: 539 / 5A வயது: 37 இனம்: பெண்
457 TN/14/074/0360059 வாக்காளர் பெயர்: பாப்பையா தந்தை பெயர்: பேதகதிரப்பா புதியபழைய வீட்டு எண்: 540 / 5A வயது: 52 இனம்: ஆண்	458 TN/14/074/0360072 வாக்காளர் பெயர்: குள்ளம்மா கணவர் பெயர்: கேத்திரப்பா புதியபழைய வீட்டு எண்: 540-1 / NA வயது: 57 இனம்: பெண்	459 TN/14/074/0360303 வாக்காளர் பெயர்: சுசீலம்மா கணவர் பெயர்: பாப்பையா புதியபழைய வீட்டு எண்: 540-5A / NA வயது: 44 இனம்: பெண்
460 TN/14/074/0360081 வாக்காளர் பெயர்: முனிராஜ் தந்தை பெயர்: துரைசாமி புதியபழைய வீட்டு எண்: 543 / NA வயது: 46 இனம்: ஆண்	461 TN/14/074/0360358 வாக்காளர் பெயர்: நாராயணம்மாள் கணவர் பெயர்: முனிராஜ் புதியபழைய வீட்டு எண்: 543 / NA வயது: 42 இனம்: பெண்	462 FMS3415163 வாக்காளர் பெயர்: ராமப்பா தந்தை பெயர்: துரைசாமி புதியபழைய வீட்டு எண்: 543-1 / NA வயது: 40 இனம்: ஆண்

54-வேப்பனஹள்ளி சட்டமன்ற தொகுதி

பாகம் எண் 72

வாக்காளர் பட்டியல் - 2017

பிரிவு: 5-அட்டகுறிக்கி (வ.கி) கானலட்டி (ஊ) தின்னூர் வார்டு 3 , பின்கோடு : 635117

463 FMS3415239 வாக்காளர் பெயர்: அலுவேலம்மா கணவர் பெயர்: ராமப்பா புதிய/பழைய வீட்டு எண்: 543-1 / NA வயது: 32 இனம்: பெண்	464 FMS3415106 வாக்காளர் பெயர்: ராஜப்பா தந்தை பெயர்: துரைசாமி புதிய/பழைய வீட்டு எண்: 543-2 / NA வயது: 42 இனம்: ஆண்	465 FMS3415221 வாக்காளர் பெயர்: பார்வதி கணவர் பெயர்: ராஜப்பா புதிய/பழைய வீட்டு எண்: 543-2 / NA வயது: 37 இனம்: பெண்
466 FMS3415098 வாக்காளர் பெயர்: நரசிம்மையா தந்தை பெயர்: துரைசாமி புதிய/பழைய வீட்டு எண்: 544 / NA வயது: 42 இனம்: ஆண்	467 FMS3415205 வாக்காளர் பெயர்: லட்சுமம்மா கணவர் பெயர்: நரசிம்மையா புதிய/பழைய வீட்டு எண்: 544 / NA வயது: 37 இனம்: பெண்	468 FMS5722152 வாக்காளர் பெயர்: துரைசாமி தந்தை பெயர்: சொன்னேபல்லிநாயுடு புதிய/பழைய வீட்டு எண்: 544-1 / NA வயது: 87 இனம்: ஆண்
469 TN/14/074/0360357 வாக்காளர் பெயர்: ராமக்கா கணவர் பெயர்: துரைசாமி புதிய/பழைய வீட்டு எண்: 544-1 / NA வயது: 72 இனம்: பெண்	470 FMS3413671 வாக்காளர் பெயர்: பாப்பையா தந்தை பெயர்: துரைசாமி புதிய/பழைய வீட்டு எண்: 544-1 / NA வயது: 37 இனம்: ஆண்	471 FMS5722178 வாக்காளர் பெயர்: நாராயணப்பா தந்தை பெயர்: துரைசாமி புதிய/பழைய வீட்டு எண்: 544-2 / NA வயது: 52 இனம்: ஆண்
472 TN/14/074/0360416 வாக்காளர் பெயர்: வெங்கடம்மா தந்தை பெயர்: நாகராஜ் புதிய/பழைய வீட்டு எண்: 545 / NA வயது: 42 இனம்: பெண்		

54-வேப்பனஹள்ளி சட்டமன்ற தொகுதி

பாகம் எண் 72

வாக்காளர் பட்டியல் - 2017

தொடர்ச்சி...

பிரிவு: 6-அட்டகுறுக்கி (வ.கி) கானலட்டி (ஊ) காவேரி நகர் வார்டு 3, பின்கோடு : 635117

473 WYG0819607 வாக்காளர் பெயர்: சத்தியாராஜ் தந்தை பெயர்: பாலு புதியபழைய வீட்டு எண்: 2/1-546 வயது: 24 இனம்: ஆண்	474 WYG0820100 வாக்காளர் பெயர்: புஷ்பா கணவர் பெயர்: சங்கர் புதியபழைய வீட்டு எண்: 2-1/na வயது: 31 இனம்: பெண்	475 WYG0819771 வாக்காளர் பெயர்: சேகர் தந்தை பெயர்: சின்னசாமி புதியபழைய வீட்டு எண்: 2-1/na வயது: 23 இனம்: ஆண்
476 WYG1325950 வாக்காளர் பெயர்: புஷ்பலதா தந்தை பெயர்: ராஜேந்திரன் புதியபழைய வீட்டு எண்: 3-433/- வயது: 19 இனம்: பெண்	477 WYG0819789 வாக்காளர் பெயர்: மணி தந்தை பெயர்: வேடியப்பன் புதியபழைய வீட்டு எண்: 3-553/na வயது: 54 இனம்: ஆண்	478 WYG0820118 வாக்காளர் பெயர்: அமராவதி கணவர் பெயர்: மணி புதியபழைய வீட்டு எண்: 3-553/na வயது: 43 இனம்: பெண்
479 WYG0819805 வாக்காளர் பெயர்: லட்சுமணன் தந்தை பெயர்: மணி புதியபழைய வீட்டு எண்: 3-553/na வயது: 31 இனம்: ஆண்	480 WYG0819797 வாக்காளர் பெயர்: முனிராஜ் தந்தை பெயர்: மணி புதியபழைய வீட்டு எண்: 3-553/na வயது: 31 இனம்: ஆண்	481 WYG0820084 வாக்காளர் பெயர்: கற்பகம் தந்தை பெயர்: மணி புதியபழைய வீட்டு எண்: 3-553/na வயது: 27 இனம்: பெண்
482 WYG0820092 வாக்காளர் பெயர்: சக்தி கணவர் பெயர்: விஜயகுமார் புதியபழைய வீட்டு எண்: 3-553/na வயது: 22 இனம்: பெண்	483 WYG0819557 வாக்காளர் பெயர்: வெங்கடராஜ் தந்தை பெயர்: நாராயணப்பா புதியபழைய வீட்டு எண்: 4-566/na வயது: 22 இனம்: ஆண்	484 WYG0558130 வாக்காளர் பெயர்: அம்சா கணவர் பெயர்: தவமணி புதியபழைய வீட்டு எண்: 84/ வயது: 27 இனம்: பெண்
485 WYG0557728 வாக்காளர் பெயர்: சௌமியா கணவர் பெயர்: கோவிந்தசாமி புதியபழைய வீட்டு எண்: 87/ வயது: 26 இனம்: பெண்	486 WYG0558049 வாக்காளர் பெயர்: சுலோச்சனா கணவர் பெயர்: சீனிவாசன் புதியபழைய வீட்டு எண்: 87/ வயது: 26 இனம்: பெண்	487 FMS5722186 வாக்காளர் பெயர்: மாரி தந்தை பெயர்: குழந்தைகவுண்டர் புதியபழைய வீட்டு எண்: 546/74 வயது: 52 இனம்: ஆண்
488 FMS5722194 வாக்காளர் பெயர்: கோவிந்தம்மா கணவர் பெயர்: மாரி புதியபழைய வீட்டு எண்: 546/74 வயது: 51 இனம்: பெண்	489 FMS5722202 வாக்காளர் பெயர்: மகேஸ்வரி மற்றவர் பெயர்: மாதேஸ் புதியபழைய வீட்டு எண்: 546-1/NA வயது: 37 இனம்: பெண்	490 FMS3415361 வாக்காளர் பெயர்: மாதா தந்தை பெயர்: மாரி புதியபழைய வீட்டு எண்: 546-2/NA வயது: 39 இனம்: ஆண்
491 FMS5722210 வாக்காளர் பெயர்: வாசுகி கணவர் பெயர்: மாதா புதியபழைய வீட்டு எண்: 546-2/NA வயது: 37 இனம்: பெண்	492 FMS5722228 வாக்காளர் பெயர்: மாரியப்பா தந்தை பெயர்: பெருமாள் புதியபழைய வீட்டு எண்: 547/87 வயது: 60 இனம்: ஆண்	493 TN/14/074/0360697 வாக்காளர் பெயர்: முத்துவேடி கணவர் பெயர்: மாரியப்பா புதியபழைய வீட்டு எண்: 547/87 வயது: 49 இனம்: பெண்
494 FMS3411592 வாக்காளர் பெயர்: கோவிந்தசாமி தந்தை பெயர்: மாரியப்பா புதியபழைய வீட்டு எண்: 547/87 வயது: 34 இனம்: ஆண்	495 FMS3413044 வாக்காளர் பெயர்: சீனிவாசன் தந்தை பெயர்: மாரியப்பா புதியபழைய வீட்டு எண்: 547/87 வயது: 30 இனம்: ஆண்	496 FMS5722236 வாக்காளர் பெயர்: சீனிவாசன் தந்தை பெயர்: மாரியப்பா புதியபழைய வீட்டு எண்: 547-1/87 வயது: 37 இனம்: ஆண்
497 FMS5722244 வாக்காளர் பெயர்: மங்கம்மா கணவர் பெயர்: சீனிவாசன் புதியபழைய வீட்டு எண்: 547-1/87 வயது: 32 இனம்: பெண்	498 TN/14/074/0360696 வாக்காளர் பெயர்: முனுசாமி தந்தை பெயர்: முனியப்பா புதியபழைய வீட்டு எண்: 548/86 வயது: 70 இனம்: ஆண்	499 TN/14/074/0360694 வாக்காளர் பெயர்: சின்னப்பா தந்தை பெயர்: முனுசாமி புதியபழைய வீட்டு எண்: 548/86 வயது: 60 இனம்: ஆண்
500 FMS3412988 வாக்காளர் பெயர்: சங்கர் தந்தை பெயர்: சின்னசாமி புதியபழைய வீட்டு எண்: 549/85 வயது: 32 இனம்: ஆண்	501 WYG1272681 வாக்காளர் பெயர்: சுகந்தரி கணவர் பெயர்: பூபாலன் புதியபழைய வீட்டு எண்: 549/- வயது: 22 இனம்: பெண்	502 FMS3412954 வாக்காளர் பெயர்: பூபாலன் தந்தை பெயர்: சின்னசாமி புதியபழைய வீட்டு எண்: 549/85 வயது: 31 இனம்: ஆண்

54-வேப்பனஹள்ளி சட்டமன்ற தொகுதி

பாகம் எண் 72

வாக்காளர் பட்டியல் - 2017

தொடர்ச்சி...

பிரிவு: 6-அட்டகுறுக்கி (வ.கி) கானலட்டி (ஊ) காவேரி நகர் வார்டு 3 , பின்கோடு : 635117

503	FMS3411931 வாக்காளர் பெயர்: கோவிந்தராஜ் தந்தை பெயர்: சின்னசாமி புதியபழைய வீட்டு எண்: 550 / NA வயது: 37 இனம்: ஆண்	504	FMS3410958 வாக்காளர் பெயர்: சுமதி கணவர் பெயர்: கோவிந்தராஜ் புதியபழைய வீட்டு எண்: 550 / NA வயது: 32 இனம்: பெண்	505	TN/14/074/0360687 வாக்காளர் பெயர்: நாகம்மா கணவர் பெயர்: சின்னசாமி புதியபழைய வீட்டு எண்: 551 / 88 வயது: 59 இனம்: பெண்
506	FMS5722251 வாக்காளர் பெயர்: தவமணி தந்தை பெயர்: சின்னசாமி புதியபழைய வீட்டு எண்: 551 / 88 வயது: 43 இனம்: ஆண்	507	TN/14/074/0360693 வாக்காளர் பெயர்: ஜலபதி தந்தை பெயர்: முனுசாமி புதியபழைய வீட்டு எண்: 553 / NA வயது: 42 இனம்: ஆண்	508	FMS3415122 வாக்காளர் பெயர்: வெங்கடேஸ் தந்தை பெயர்: கணபதி புதியபழைய வீட்டு எண்: 554 / NA வயது: 40 இனம்: ஆண்
509	FMS3415213 வாக்காளர் பெயர்: மஞ்சளா கணவர் பெயர்: வெங்கடேஸ் புதியபழைய வீட்டு எண்: 554 / NA வயது: 32 இனம்: பெண்	510	wyg1160654 வாக்காளர் பெயர்: நந்தினி தந்தை பெயர்: அன்பழகன் புதியபழைய வீட்டு எண்: 555 / - வயது: 21 இனம்: பெண்	511	FMS5722277 வாக்காளர் பெயர்: பச்சையம்மாள் கணவர் பெயர்: அன்பழகன் புதியபழைய வீட்டு எண்: 555 / 82 வயது: 34 இனம்: பெண்
512	WYG1160654 வாக்காளர் பெயர்: நந்தினி தந்தை பெயர்: அன்பு புதியபழைய வீட்டு எண்: 555 / - வயது: 20 இனம்: பெண்	513	TN/14/074/0360678 வாக்காளர் பெயர்: சின்னசாமி தந்தை பெயர்: வேடிகவுண்டர் புதியபழைய வீட்டு எண்: 556 / 81 வயது: 57 இனம்: ஆண்	514	TN/14/074/0360679 வாக்காளர் பெயர்: மாதவம்மா கணவர் பெயர்: சின்னசாமி புதியபழைய வீட்டு எண்: 556 / 81 வயது: 52 இனம்: பெண்
515	FMS3412871 வாக்காளர் பெயர்: ரத்னா கணவர் பெயர்: மாதேஷ் புதியபழைய வீட்டு எண்: 557 / NA வயது: 33 இனம்: பெண்	516	WYG1272749 வாக்காளர் பெயர்: மாதேசன் தந்தை பெயர்: கணபதி புதியபழைய வீட்டு எண்: 557 / - வயது: 41 இனம்: ஆண்	517	WYG1272574 வாக்காளர் பெயர்: சத்யா கணவர் பெயர்: ராமன் புதியபழைய வீட்டு எண்: 557 / - வயது: 19 இனம்: பெண்
518	TN/14/074/0360698 வாக்காளர் பெயர்: வேடியப்பன் தந்தை பெயர்: சின்னசாமி புதியபழைய வீட்டு எண்: 558 / NA வயது: 35 இனம்: ஆண்	519	TN/14/074/0360699 வாக்காளர் பெயர்: சுமதி கணவர் பெயர்: வேடியப்பன் புதியபழைய வீட்டு எண்: 558 / NA வயது: 33 இனம்: பெண்	520	WYG1244607 வாக்காளர் பெயர்: தமிழ்செல்வன் தந்தை பெயர்: வேடியப்பன் புதியபழைய வீட்டு எண்: 558 / - வயது: 20 இனம்: ஆண்
521	TN/14/074/0360380 வாக்காளர் பெயர்: கோவிந்தசாமி தந்தை பெயர்: சின்னசாமி புதியபழைய வீட்டு எண்: 559 / NA வயது: 34 இனம்: ஆண்	522	FMS3412764 வாக்காளர் பெயர்: முனியம்மா கணவர் பெயர்: கோவிந்தசாமி புதியபழைய வீட்டு எண்: 559 / NA வயது: 33 இனம்: பெண்	523	TN/14/074/0360677 வாக்காளர் பெயர்: துளசியம்மா கணவர் பெயர்: கந்தசாமி புதியபழைய வீட்டு எண்: 560 / 76 வயது: 49 இனம்: பெண்
524	TN/14/074/0360676 வாக்காளர் பெயர்: முனியம்மா கணவர் பெயர்: கந்தசாமி புதியபழைய வீட்டு எண்: 560 / 76 வயது: 46 இனம்: பெண்	525	TN/14/074/0360674 வாக்காளர் பெயர்: கணபதி தந்தை பெயர்: பூவேடிகவுண்டர் புதியபழைய வீட்டு எண்: 561 / 75 வயது: 57 இனம்: ஆண்	526	TN/14/074/0360673 வாக்காளர் பெயர்: கௌரம்மா கணவர் பெயர்: கணபதி புதியபழைய வீட்டு எண்: 561 / 75 வயது: 47 இனம்: பெண்
527	TN/14/074/0360669 வாக்காளர் பெயர்: கண்ணையா தந்தை பெயர்: வேதிகவுண்டர் புதியபழைய வீட்டு எண்: 562 / 74 வயது: 62 இனம்: ஆண்	528	TN/14/074/0360670 வாக்காளர் பெயர்: வஸந்தா கணவர் பெயர்: கண்ணையா புதியபழைய வீட்டு எண்: 562 / 74 வயது: 52 இனம்: பெண்	529	FMS3415080 வாக்காளர் பெயர்: விஜயகுமார் தந்தை பெயர்: கண்ணையா புதியபழைய வீட்டு எண்: 562 / 74 வயது: 34 இனம்: ஆண்
530	FMS3415114 வாக்காளர் பெயர்: சங்கர் தந்தை பெயர்: கண்ணையா புதியபழைய வீட்டு எண்: 562-1 / NA வயது: 37 இனம்: ஆண்	531	FMS3412848 வாக்காளர் பெயர்: காஞ்சனா கணவர் பெயர்: சங்கர் புதியபழைய வீட்டு எண்: 562-1 / NA வயது: 31 இனம்: பெண்	532	FMS3412343 வாக்காளர் பெயர்: ஆனந்தவள்ளி கணவர் பெயர்: ஜலபதி புதியபழைய வீட்டு எண்: 563 / NA வயது: 34 இனம்: பெண்

54-வேப்பனஹள்ளி சட்டமன்ற தொகுதி

பாகம் எண் 72

வாக்காளர் பட்டியல் - 2017

பிரிவு: 6-அட்டகுறுக்கி (வ.கி) கானலட்டி (ஊ) காவேரி நகர் வார்டு 3 , பின்கோடு : 635117

533 FMS3415130 வாக்காளர் பெயர்: முருகேஷ் தந்தை பெயர்: முனுசாமி புதிய/பழைய வீட்டு எண்: 563-2 / NA வயது: 39 இனம்: ஆண்	534 FMS3412780 வாக்காளர் பெயர்: ரத்னா கணவர் பெயர்: முருகேஷ் புதிய/பழைய வீட்டு எண்: 563-2 / NA வயது: 32 இனம்: பெண்	535 FMS3412863 வாக்காளர் பெயர்: ஜோதி கணவர் பெயர்: ஜெயராமன் புதிய/பழைய வீட்டு எண்: 564 / NA வயது: 31 இனம்: பெண்
536 TN/14/074/0360559 வாக்காளர் பெயர்: சந்திரப்பா தந்தை பெயர்: கங்கப்பா புதிய/பழைய வீட்டு எண்: 565 / NA வயது: 47 இனம்: ஆண்	537 TN/14/074/0360660 வாக்காளர் பெயர்: முத்தம்மா கணவர் பெயர்: சந்திரப்பா புதிய/பழைய வீட்டு எண்: 565 / NA வயது: 41 இனம்: பெண்	538 TN/14/074/0360655 வாக்காளர் பெயர்: கங்கப்பா தந்தை பெயர்: வெங்கட்ராமப்பா புதிய/பழைய வீட்டு எண்: 566 / NA வயது: 77 இனம்: ஆண்
539 TN/14/074/0360656 வாக்காளர் பெயர்: கங்கம்மா கணவர் பெயர்: கங்கப்பா புதிய/பழைய வீட்டு எண்: 566 / NA வயது: 72 இனம்: பெண்	540 TN/14/074/0360657 வாக்காளர் பெயர்: நாராயணப்பா தந்தை பெயர்: கங்கப்பா புதிய/பழைய வீட்டு எண்: 566 / NA வயது: 37 இனம்: ஆண்	541 TN/14/074/0360658 வாக்காளர் பெயர்: ராஜம்மா கணவர் பெயர்: நாராயணப்பா புதிய/பழைய வீட்டு எண்: 566 / NA வயது: 32 இனம்: பெண்
542 TN/14/074/0360060 வாக்காளர் பெயர்: சீனப்பா தந்தை பெயர்: கங்கப்பா புதிய/பழைய வீட்டு எண்: 567 / NA வயது: 42 இனம்: ஆண்	543 TN/14/074/0360662 வாக்காளர் பெயர்: ஜெயம்மா கணவர் பெயர்: சீனப்பா புதிய/பழைய வீட்டு எண்: 567 / NA வயது: 37 இனம்: பெண்	544 WYG0819540 வாக்காளர் பெயர்: மதேஸ் தந்தை பெயர்: சீனப்பா புதிய/பழைய வீட்டு எண்: 567 / na வயது: 25 இனம்: ஆண்
545 TN/14/074/0360675 வாக்காளர் பெயர்: கந்தசாமி தந்தை பெயர்: புவேடிகவுண்டர் புதிய/பழைய வீட்டு எண்: 569 / 76 வயது: 60 இனம்: ஆண்		

இடம் : ஓதூர்

டாக்டர்.கே.செந்தில்ராஜ்.இ.ஆ.ப.,

நாள் : 01/09/2016

வாக்காளர் பதிவு அலுவலர் மற்றும் சார் ஆட்சியர்,ஓதூர்

பாகம் எண் : 72

துணைப்பட்டியல் விபரம்

துணைப்பட்டியல் எண் : 1

திருத்தத்தின் வகை : சிறப்பு சுருக்கமுறைத் திருத்தம் - 2017

தகுதி ஏற்படுத்தும் நாள் : 01/01/2017

அடிப்படைப்பட்டியல் : 01-09-2016 - இல் தயாரிக்கப்பட்ட ஒருங்கிணைக்கப்பட்ட அடிப்படைப் பட்டியல்

துணைப்பட்டியல் தயாரிப்பு மற்றும் வருடம் : சிறப்பு சுருக்கமுறைத் திருத்தம் - 2017

துணைப்பட்டியல் வகை : சேர்த்தல், நீக்கல் மற்றும் திருத்தப் பட்டியல்

பட்டியல் வெளியிடப்பட்ட நாள் : 05/01/2017

உள்ளடக்கம் - I : சேர்த்தல் பட்டியல்

பிரிவு: 1-அட்டகுறிக்கி (வ.கி) கானலட்டி (ஊ) ரவதுபள்ளி வார்டு 3 , பின்கோடு : 635117

546	WYG1373042	547	WYG1351097
வாக்காளர் பெயர்: தஷரத்		வாக்காளர் பெயர்: பாக்கியலட்சுமி	
தந்தை பெயர்: சுஹுராம்		கணவர் பெயர்: மனோஹர்	
புதியபழைய வீட்டு எண் : 2-459 / - வயது: 37 இனம்: ஆண்		புதியபழைய வீட்டு எண் : 437 / - வயது: 23 இனம்: பெண்	

பிரிவு: 2-அட்டகுறிக்கி (வ.கி) கானலட்டி (ஊ) கொத்தூர் வார்டு 3 , பின்கோடு : 635117

548	WYG1373059	549	WYG1351063
வாக்காளர் பெயர்: மகேந்திரன்		வாக்காளர் பெயர்: மேரி	
தந்தை பெயர்: பச்சப்பன்		தாய் பெயர்: நீலாவதி	
புதியபழைய வீட்டு எண் : 3-457 / - வயது: 18 இனம்: ஆண்		புதியபழைய வீட்டு எண் : 3-459 / - வயது: 21 இனம்: பெண்	

பிரிவு: 3-அட்டகுறிக்கி (வ.கி) கானலட்டி (ஊ) உஸ்தலபள்ளி வார்டு 3 , பின்கோடு : 635117

550	WYG1373034
வாக்காளர் பெயர்: சுகுணா	
கணவர் பெயர்: இராமப்பா	
புதியபழைய வீட்டு எண் : 489 / - வயது: 31 இனம்: பெண்	

பிரிவு: 4-அட்டகுறிக்கி (வ.கி) கானலட்டி (ஊ) தும்மனபள்ளி வார்டு 3 , பின்கோடு : 635117

551	WYG1351089	552	WYG1373026	553	WYG1373018
வாக்காளர் பெயர்: வீனா		வாக்காளர் பெயர்: சகுந்தலா		வாக்காளர் பெயர்: பவித்ரா	
கணவர் பெயர்: சந்திரசேகர்		கணவர் பெயர்: சீனிவாஸ்		தந்தை பெயர்: வெங்கடராஜ்	
புதியபழைய வீட்டு எண் : 3-492 / - வயது: 19 இனம்: பெண்		புதியபழைய வீட்டு எண் : 3-501 / - வயது: 19 இனம்: பெண்		புதியபழைய வீட்டு எண் : 523-8A / - வயது: 19 இனம்: பெண்	

பிரிவு: 5-அட்டகுறிக்கி (வ.கி) கானலட்டி (ஊ) தின்னூர் வார்டு 3 , பின்கோடு : 635117

554	WYG1351071
வாக்காளர் பெயர்: ரோஜா	
கணவர் பெயர்: வெங்கடேஷ்	
புதியபழைய வீட்டு எண் : 3-537 / - வயது: 23 இனம்: பெண்	

சேர்த்தல் எண்ணிக்கை	ஆண்	பெண்	மொத்தம்
	2	7	9

உள்ளடக்கம் : II - நீக்கல் பட்டியல்

பிரிவு: 1-அட்டகுறிக்கி (வ.கி) கானலட்டி (ஊ) ரவதுபள்ளி வார்டு 3 , பின்கோடு : 635117

E 84 TN/14/074/0360077 வாக்காளர் பெயர்: சீதாலக்ஷ்மி கணவர் பெயர்: மல்லப்பா புதியபழைய வீட்டு எண் : 442 / 14D வயது: 60 இனம்: பெண்	E 88 FMS5721808 வாக்காளர் பெயர்: மாதவி கணவர் பெயர்: கிருஷ்ணப்பா புதியபழைய வீட்டு எண் : 442-1 / NA வயது: 37 இனம்: பெண்
---	--

பிரிவு: 4-அட்டகுறிக்கி (வ.கி) கானலட்டி (ஊ) தும்மனபள்ளி வார்டு 3 , பின்கோடு : 635117

E327 FMS3412418 வாக்காளர் பெயர்: நஞ்சப்பா தந்தை பெயர்: குண்டப்பா புதியபழைய வீட்டு எண் : 502-1 / NA வயது: 36 இனம்: ஆண்
--

நீக்கல் எண்ணிக்கை	ஆண்	பெண்	மொத்தம்
	1	2	3

உள்ளடக்கம் : III திருத்தப் பட்டியல் (இத் திருத்தத்தில் திருத்தியபடி)

பிரிவு: 1-அட்டகுறிக்கி (வ.கி) கானலட்டி (ஊ) ரவதுபள்ளி வார்டு 3 , பின்கோடு : 635117

14 WYG0756403 வாக்காளர் பெயர்: விக்னேஷ் தந்தை பெயர்: பத்மநாதன் புதியபழைய வீட்டு எண் : 3-434-A / NA வயது: 24 இனம்: ஆண்	77 FMS3413036 வாக்காளர் பெயர்: மனோஹர் தந்தை பெயர்: நாராயணப்பா புதியபழைய வீட்டு எண் : 437 / NA வயது: 31 இனம்: பெண்
--	--

பிரிவு: 6-அட்டகுறிக்கி (வ.கி) கானலட்டி (ஊ) காவேரி நகர் வார்டு 3 , பின்கோடு : 635117

512 WYG1373000 வாக்காளர் பெயர்: நந்தினி தந்தை பெயர்: அன்பு புதியபழைய வீட்டு எண் : 555 / - வயது: 21 இனம்: பெண்
--

திருத்தங்களின் எண்ணிக்கை	ஆண்	பெண்	மொத்தம்
	1	2	3

வாக்காளர்களின் தொகுப்பு								
சட்டமன்ற தொகுதி எண், பெயர் மற்றும் ஒதுக்கீட்டுத்தகுதி நிலை :						54 வேப்பனஹள்ளி பொது		பாகம் எண் 72
A) வாக்காளர்களின் எண்ணிக்கை								
	பட்டியல் வகை	பட்டியல் விவரம்	வாக்காளர்களின் எண்ணிக்கை					
			ஆண்	பெண்	இதரர்	மொத்தம்		
I	அடிப்படைப் பட்டியல்	அடிப்படைப் பட்டியல்	01-09-2016 - இல் தயாரிக்கப்பட்ட ஒருங்கிணைக்கப்பட்ட அடிப்படைப் பட்டியல்	279	266	0	545	
II	சேர்த்தல் பட்டியல்	துணைப்பட்டியல்- 1	சிறப்பு சுருக்கமுறைத் திருத்தம் - 2017	2	7	0	9	
				Sub-Total	2	7	0	9
III	நீக்கல் பட்டியல்	துணைப்பட்டியல்- 1	சிறப்பு சுருக்கமுறைத் திருத்தம் - 2017	1	2	0	3	
				Sub-Total	1	2	0	3
2017 - சிறப்பு சுருக்கமுறைத் திருத்தத்திற்கு பின்னர் பட்டியலில் உள்ள நிகர வாக்காளர்கள் (I+ II - III)				280	271	0	551	
B) திருத்தங்களின் எண்ணிக்கை :								
	பட்டியல் வகை	பட்டியல் விவரம்	திருத்தங்களின் எண்ணிக்கை					
	துணைப்பட்டியல்- 1	சிறப்பு சுருக்கமுறைத் திருத்தம் - 2017	3					
			Sub-Total	3				

இடம் : ஓதூர்

நாள் : 05/01/2017

டாக்டர்.கே.செந்தில்ராஜ்.இ.ஆ.ப.,

வாக்காளர் பதிவு அலுவலர் மற்றும் சார் ஆட்சியர்,ஓதூர்