

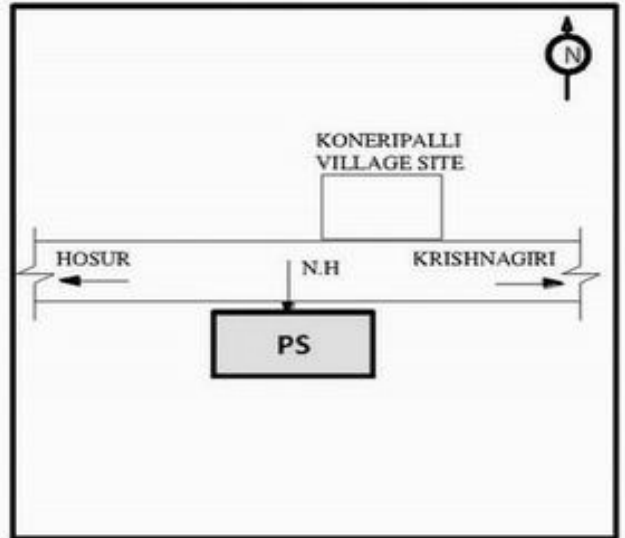
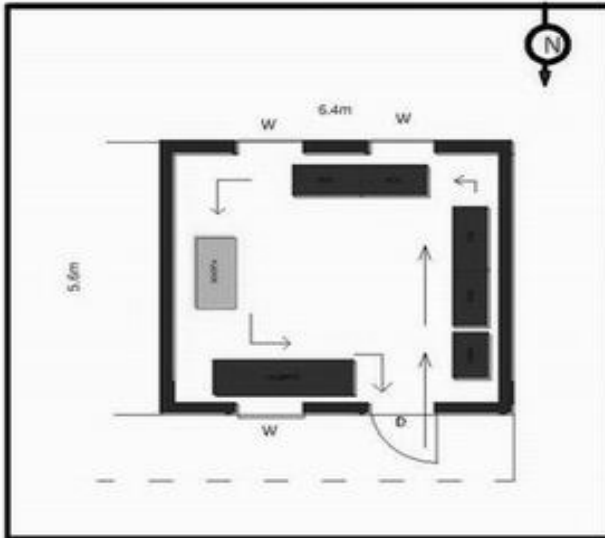
வாக்காளர் பட்டியல் - 2017
மாநிலம் - தமிழ்நாடு

| | | | | | | | | | | | | | | | | | | |
|--|--|--|-------------|------------------|---------------------------------------|--|---------------------------------------|--|------------------|--|-------------------------|--|----------------|--|------------------------|--|-------------------------------|--|
| சட்டமன்றத் தொகுதி எண், பெயர் மற்றும் ஒதுக்கீட்டுத்தகுதி நிலை : | 54 | வேப்பனஹள்ளி பொது | | பாகம் எண்: 64 | | | | | | | | | | | | | | |
| சட்டமன்றத் தொகுதி அடங்கியுள்ள நாடாளுமன்றத் தொகுதியின் எண், பெயர் ஒதுக்கீட்டுத்தகுதி நிலை : | | 9 கிருஷ்ணகிரி பொது | | | | | | | | | | | | | | | | |
| 1. திருத்தத்தின் விவரங்கள் | | | | | | | | | | | | | | | | | | |
| திருத்தப்படும் ஆண்டு : 2017 தகுதியேற்படுத்தும் நாள் : 01/01/2017 திருத்தத்தின் வகை : சிறப்பு சுருக்கமுறைத் திருத்தம் (2007 ஆம் ஆண்டு தொகுதி எல்லை மறுவரையறைப்படி) வரைவுப் பட்டியல் வெளியிடப்பட்ட நாள் : 01/09/2016 | பட்டியல் வகை : 29-02-2016 அன்றைய தேதிப்படி தயாரிக்கப்பட்ட ஒருங்கிணைக்கப்பட்ட அடிப்படைப் பட்டியலும் அதனையடுத்த துணைப்பட்டியல்கள் 1 மற்றும் 2ம் ஒருங்கிணைக்கப்பட்ட பட்டியல் | | | | | | | | | | | | | | | | | |
| 2. பாகத்தின் விவரங்கள் மற்றும் வாக்குச்சாவடிக்கான பரப்பளவு | | | | | | | | | | | | | | | | | | |
| பாகத்தின் கீழ்வரும் பிரிவின் எண் மற்றும் பெயர் | | | | | | | | | | | | | | | | | | |
| <p>1. நல்லகானகொத்தப்பள்ளி (வகி) கோனேரிப்பள்ளி (ஊ) கோனேரிப்பள்ளி வார்டு 3</p> <p>2. நல்லகானகொத்தப்பள்ளி (வகி) கோனேரிப்பள்ளி (ஊ) எம்ஜிஆர் நகர் வார்டு 3</p> <p>3. நல்லகானகொத்தப்பள்ளி (வகி) கோனேரிப்பள்ளி (ஊ) காந்திநகர் வார்டு 3</p> <p>4. நல்லகானகொத்தப்பள்ளி (வகி) கோனேரிப்பள்ளி (ஊ) இராஜாஜி நகர் வார்டு 3</p> <p>99. அயல்நாடு வாழ் வாக்காளர்கள் -</p> | | | | | | | | | | | | | | | | | | |
| <table style="width: 100%; border: none;"> <tr> <td style="width: 50%; border: none;">முக்கிய கிராமம் : நல்லகானகொத்தப்பள்ளி</td> <td style="width: 50%; border: none;"></td> </tr> <tr> <td style="border: none;">கி.நி.அ.மண்டலம் : நல்லகானகொத்தப்பள்ளி</td> <td style="border: none;"></td> </tr> <tr> <td style="border: none;">பிர்கா : சூளகிரி</td> <td style="border: none;"></td> </tr> <tr> <td style="border: none;">காவல் நிலையம் : சூலகிரி</td> <td style="border: none;"></td> </tr> <tr> <td style="border: none;">வட்டம் : ஒதூர்</td> <td style="border: none;"></td> </tr> <tr> <td style="border: none;">மாவட்டம் : கிருஷ்ணகிரி</td> <td style="border: none;"></td> </tr> <tr> <td style="border: none;">அஞ்சலகக்குறியீட்டெண் : 635117</td> <td style="border: none;"></td> </tr> </table> | | | | | முக்கிய கிராமம் : நல்லகானகொத்தப்பள்ளி | | கி.நி.அ.மண்டலம் : நல்லகானகொத்தப்பள்ளி | | பிர்கா : சூளகிரி | | காவல் நிலையம் : சூலகிரி | | வட்டம் : ஒதூர் | | மாவட்டம் : கிருஷ்ணகிரி | | அஞ்சலகக்குறியீட்டெண் : 635117 | |
| முக்கிய கிராமம் : நல்லகானகொத்தப்பள்ளி | | | | | | | | | | | | | | | | | | |
| கி.நி.அ.மண்டலம் : நல்லகானகொத்தப்பள்ளி | | | | | | | | | | | | | | | | | | |
| பிர்கா : சூளகிரி | | | | | | | | | | | | | | | | | | |
| காவல் நிலையம் : சூலகிரி | | | | | | | | | | | | | | | | | | |
| வட்டம் : ஒதூர் | | | | | | | | | | | | | | | | | | |
| மாவட்டம் : கிருஷ்ணகிரி | | | | | | | | | | | | | | | | | | |
| அஞ்சலகக்குறியீட்டெண் : 635117 | | | | | | | | | | | | | | | | | | |
| 3. வாக்குச் சாவடியின் விவரங்கள் | | | | | | | | | | | | | | | | | | |
| வாக்குச்சாவடியின் எண் மற்றும் பெயர் : | 64 - ஊ. ஒ. துவக்கப்பள்ளி, கோனேரிப்பள்ளி- 635117 | வாக்குச்சாவடியின் வகைப்பாடு (ஆண் / பெண் / பொது) | பொது | | | | | | | | | | | | | | | |
| வாக்குச்சாவடியின் முகவரி : | வடக்குபார்த்த மேற்கு பகுதி மங்களூர் ஒடு கட்டிடம் | துணை வாக்குச்சாவடிகளின் எண்ணிக்கை | 0 | | | | | | | | | | | | | | | |
| 4. வாக்காளர்களின் எண்ணிக்கை | | | | | | | | | | | | | | | | | | |
| தொடங்கும் வரிசை எண் | முடியும் வரிசை எண் | வாக்காளர்களின் எண்ணிக்கை | | | | | | | | | | | | | | | | |
| | | ஆண் | பெண் | இதரர் | மொத்தம் | | | | | | | | | | | | | |
| 1 | 644 | 337 | 307 | 0 | 644 | | | | | | | | | | | | | |

KRISHNAGIRI DISTRICT – கிருஷ்ணகிரி மாவட்டம்
054 – VEPPANAHALLI ASSEMBLY CONSTITUENCY – 054 - வேப்பனாஹள்ளி சட்டமன்ற தொகுதி
064 – Panchayat Union Primary School, Koneripalli 635117
064 - ஊ. ஒ. துவக்கப்பள்ளி, கோனேரிப்பள்ளி- 635117



COURTESY : GOOGLE



| MINIMUM BASIC FACILITY (Please v) | WATER | RAMP | PLUG POINT | TOILET | HEALTH CARE |
|-----------------------------------|-------|------|------------|--------|-------------|
| | ✓ | ✓ | ✓ | ✓ | X |

a) Landmarks
 b) Road Names
 c) Traffic Flow

PS POLLING STATION

54-வேப்பனஹள்ளி சட்டமன்ற தொகுதி

பாகம் எண் 64

வாக்காளர் பட்டியல் - 2017

தொடர்ச்சி...

பிரிவு: 1-நல்லகானகொத்தப்பள்ளி (வகி) கோனேரிப்பள்ளி (ஊ) கோனேரிப்பள்ளி வார்டு 3 , பின்கோடு : 635117

| | | | | | |
|----|---|----|--|----|---|
| 1 | WYG0811810 வாக்காளர் பெயர்: கிருஷ்ணா தந்தை பெயர்: வெங்கடேஷ் புதியபழைய வீட்டு எண்: 1/- வயது: 35 இனம்: ஆண் | 2 | WYG1270099 வாக்காளர் பெயர்: சோமசேகர் தந்தை பெயர்: மோகன்ராம்செட்டி புதியபழைய வீட்டு எண்: 1/- வயது: 20 இனம்: ஆண் | 3 | WYG1190099 வாக்காளர் பெயர்: கிரண்பாபு தந்தை பெயர்: நாகராஜ் புதியபழைய வீட்டு எண்: 1/- வயது: 20 இனம்: ஆண் |
| 4 | WYG0811455 வாக்காளர் பெயர்: கோவிந்தப்பா தந்தை பெயர்: சின்னபையப்பா புதியபழைய வீட்டு எண்: 1/NA வயது: 26 இனம்: ஆண் | 5 | WYG1064203 வாக்காளர் பெயர்: உமாவதி கணவர் பெயர்: கிருஷ்ணமூர்த்தி புதியபழைய வீட்டு எண்: 1/- வயது: 32 இனம்: பெண் | 6 | WYG1064179 வாக்காளர் பெயர்: பாஸுப்பிரமணி தந்தை பெயர்: ராஜகோபாலசெட்டி புதியபழைய வீட்டு எண்: 1/- வயது: 21 இனம்: ஆண் |
| 7 | WYG1064161 வாக்காளர் பெயர்: ஆனந்த் தந்தை பெயர்: ராஜகோபால்செட்டி புதியபழைய வீட்டு எண்: 1/- வயது: 20 இனம்: ஆண் | 8 | WYG0812362 வாக்காளர் பெயர்: செல்வராஜ் தந்தை பெயர்: முனுசாமி கவுடு புதியபழைய வீட்டு எண்: 1-7-1/- வயது: 48 இனம்: ஆண் | 9 | WYG1244037 வாக்காளர் பெயர்: நவீன் தந்தை பெயர்: வெங்கடராஜ் புதியபழைய வீட்டு எண்: 1-38/- வயது: 20 இனம்: ஆண் |
| 10 | WYG1244045 வாக்காளர் பெயர்: சதீஷ் தந்தை பெயர்: கோவிந்தன் புதியபழைய வீட்டு எண்: 1-47/- வயது: 20 இனம்: ஆண் | 11 | WYG1324730 வாக்காளர் பெயர்: சயதா பிபி கணவர் பெயர்: ஜாகித் கான் புதியபழைய வீட்டு எண்: 1-54/- வயது: 25 இனம்: பெண் | 12 | WYG1324755 வாக்காளர் பெயர்: ஜாகித் கான் தந்தை பெயர்: கலாம்கான் புதியபழைய வீட்டு எண்: 1-54/- வயது: 32 இனம்: ஆண் |
| 13 | WYG1191782 வாக்காளர் பெயர்: மோகன் தந்தை பெயர்: கிருஷ்ணன் புதியபழைய வீட்டு எண்: 1-85-B/- வயது: 38 இனம்: ஆண் | 14 | WYG1191790 வாக்காளர் பெயர்: மீனா கணவர் பெயர்: மோகன் புதியபழைய வீட்டு எண்: 1-85-B/- வயது: 38 இனம்: பெண் | 15 | WYG1324763 வாக்காளர் பெயர்: முரளி தந்தை பெயர்: கிருஷ்ணப்பா புதியபழைய வீட்டு எண்: 1-292B4/- வயது: 29 இனம்: ஆண் |
| 16 | WYG1243880 வாக்காளர் பெயர்: லோகேஷ் தந்தை பெயர்: சுப்பராயஉடையார் புதியபழைய வீட்டு எண்: 1-293-3/- வயது: 45 இனம்: ஆண் | 17 | TN/14/074/0366258 வாக்காளர் பெயர்: கோவிந்தராஜ் தந்தை பெயர்: ராமசந்திரப்பா புதியபழைய வீட்டு எண்: 1-294C/NA வயது: 47 இனம்: ஆண் | 18 | WYG0677963 வாக்காளர் பெயர்: ஏமலதா கணவர் பெயர்: தாயப்பன் புதியபழைய வீட்டு எண்: 1-295-J/ வயது: 25 இனம்: பெண் |
| 19 | WYG1190248 வாக்காளர் பெயர்: புல்லையா தந்தை பெயர்: கஸ்குலப்பா புதியபழைய வீட்டு எண்: 1-326/- வயது: 65 இனம்: ஆண் | 20 | WYG1044619 வாக்காளர் பெயர்: மனோகரன் தந்தை பெயர்: முனிராஜ் புதியபழைய வீட்டு எண்: 1-349/- வயது: 22 இனம்: ஆண் | 21 | WYG1244011 வாக்காளர் பெயர்: சம்பு கோல தந்தை பெயர்: ராதன் லால் கோலா புதியபழைய வீட்டு எண்: 1-736-A3/- வயது: 23 இனம்: ஆண் |
| 22 | WYG1244029 வாக்காளர் பெயர்: மனோஜ் கோல தந்தை பெயர்: அன்தொஜ் கோல புதியபழைய வீட்டு எண்: 1-736-A3/- வயது: 23 இனம்: ஆண் | 23 | WYG0756148 வாக்காளர் பெயர்: பிரகாஷ் தந்தை பெயர்: முனியப்பா புதியபழைய வீட்டு எண்: 2-391/ வயது: 23 இனம்: ஆண் | 24 | WYG0677757 வாக்காளர் பெயர்: சின்னம்மா கணவர் பெயர்: சிக்கண்ணா புதியபழைய வீட்டு எண்: 2-408A/- வயது: 47 இனம்: பெண் |
| 25 | WYG0756155 வாக்காளர் பெயர்: சின்னஅப்பையா தந்தை பெயர்: கோபாலப்பா புதியபழைய வீட்டு எண்: 2-450/2-32 வயது: 23 இனம்: ஆண் | 26 | WYG0677922 வாக்காளர் பெயர்: சக்காரலம்மா கணவர் பெயர்: எல்லப்பா புதியபழைய வீட்டு எண்: 2-482/- வயது: 36 இனம்: பெண் | 27 | WYG0756163 வாக்காளர் பெயர்: முரகன் தந்தை பெயர்: ஆறுமுகம் புதியபழைய வீட்டு எண்: 2-561/- வயது: 23 இனம்: ஆண் |
| 28 | WYG0975946 வாக்காளர் பெயர்: நரேந்திரா தந்தை பெயர்: ராஜப்பா ஏ வெங்கடேஷ் புதியபழைய வீட்டு எண்: 2-718/NA வயது: 22 இனம்: ஆண் | 29 | WYG0811612 வாக்காளர் பெயர்: குமரேசன் தந்தை பெயர்: பெருமாள் புதியபழைய வீட்டு எண்: 2-727-2/- வயது: 34 இனம்: ஆண் | 30 | WYG0811992 வாக்காளர் பெயர்: மீனாட்சி கணவர் பெயர்: லிங்கப்பா புதியபழைய வீட்டு எண்: 3-7A/- வயது: 35 இனம்: பெண் |

54-வேப்பனஹள்ளி சட்டமன்ற தொகுதி

பாகம் எண் 64

வாக்காளர் பட்டியல் - 2017

தொடர்ச்சி...

பிரிவு: 1-நல்லகானகொத்தப்பள்ளி (வகி) கோனேரிப்பள்ளி (ஊ) கோனேரிப்பள்ளி வார்டு 3 , பின்கோடு : 635117

| | | | | | |
|----|--|----|---|----|--|
| 31 | WYG1243930 வாக்காளர் பெயர்: மஞ்சளா தந்தை பெயர்: பாலப்பா புதியபழைய வீட்டு எண்: 3-19A / - வயது: 28 இனம்: பெண் | 32 | WYG1243948 வாக்காளர் பெயர்: ஸ்ரீனிவாசலு தந்தை பெயர்: நாராயணப்பா புதியபழைய வீட்டு எண்: 3-19A / - வயது: 34 இனம்: ஆண் | 33 | WYG0811562 வாக்காளர் பெயர்: செளப்பா தந்தை பெயர்: முனியப்பா புதியபழைய வீட்டு எண்: 3-22 / - வயது: 37 இனம்: ஆண் |
| 34 | WYG0811513 வாக்காளர் பெயர்: ராமமூர்த்தி தந்தை பெயர்: முனியப்பா புதியபழைய வீட்டு எண்: 3-22 / - வயது: 30 இனம்: ஆண் | 35 | WYG1270230 வாக்காளர் பெயர்: வீலா கணவர் பெயர்: நாராயணன் புதியபழைய வீட்டு எண்: 3-22 / - வயது: 25 இனம்: பெண் | 36 | WYG0976076 வாக்காளர் பெயர்: நிர்மலா தந்தை பெயர்: வெங்கடேஷ் புதியபழைய வீட்டு எண்: 3-40B / வயது: 22 இனம்: பெண் |
| 37 | WYG0812164 வாக்காளர் பெயர்: ரத்னம்மா கணவர் பெயர்: வெங்கடேஷ் புதியபழைய வீட்டு எண்: 3-40B / - வயது: 41 இனம்: பெண் | 38 | WYG1190198 வாக்காளர் பெயர்: சிவன் தந்தை பெயர்: முருகேசன் புதியபழைய வீட்டு எண்: 3-40C / வயது: 25 இனம்: ஆண் | 39 | WYG0975961 வாக்காளர் பெயர்: அஞ்சலி கணவர் பெயர்: சேகர் புதியபழைய வீட்டு எண்: 3-48A / NA வயது: 22 இனம்: பெண் |
| 40 | WYG0812271 வாக்காளர் பெயர்: பவித்ரா கணவர் பெயர்: மஞ்சநாத் புதியபழைய வீட்டு எண்: 3-66 / - வயது: 24 இனம்: பெண் | 41 | WYG1243997 வாக்காளர் பெயர்: மோகன் லால் ராபி தாஸ் தந்தை பெயர்: ராம் பியரா ராபி தாஸ் புதியபழைய வீட்டு எண்: 3-173 / - வயது: 27 இனம்: ஆண் | 42 | WYG0976068 வாக்காளர் பெயர்: மஞ்சளாசிங் கணவர் பெயர்: ருபராம்சிங் புதியபழைய வீட்டு எண்: 3-174-C2 / - வயது: 25 இனம்: பெண் |
| 43 | WYG0723213 வாக்காளர் பெயர்: ரேனுகா கணவர் பெயர்: ஸ்ரீதர்பாபு புதியபழைய வீட்டு எண்: 3-206 / 3-30 வயது: 24 இனம்: பெண் | 44 | WYG0017962 வாக்காளர் பெயர்: வெங்கடமகாலட்சுமி கணவர் பெயர்: இமலக்ஷ்மணசீனிவாசராவ் புதியபழைய வீட்டு எண்: 3-316-5 / NA வயது: 39 இனம்: பெண் | 45 | WYG1243989 வாக்காளர் பெயர்: ரமணி கணவர் பெயர்: ராஜா புதியபழைய வீட்டு எண்: 3-341 / - வயது: 40 இனம்: பெண் |
| 46 | WYG0112243 வாக்காளர் பெயர்: தும்மல அணில்குமார் தந்தை பெயர்: தும்மலநாகேஸ்வரராவ் புதியபழைய வீட்டு எண்: 3-393-2 / NA வயது: 28 இனம்: ஆண் | 47 | WYG0112094 வாக்காளர் பெயர்: இராதா கணவர் பெயர்: பாலகிருஷ்ணா புதியபழைய வீட்டு எண்: 3-657 / NA வயது: 32 இனம்: பெண் | 48 | WYG1244003 வாக்காளர் பெயர்: சத்ய டியோ கோலா தந்தை பெயர்: ராஜ் குமார் கோலா புதியபழைய வீட்டு எண்: 3-657A / - வயது: 40 இனம்: ஆண் |
| 49 | WYG0017749 வாக்காளர் பெயர்: நரேந்திரநாத் தந்தை பெயர்: ஷாமண்ணா புதியபழைய வீட்டு எண்: 3-665 / NA வயது: 35 இனம்: ஆண் | 50 | WYG0017970 வாக்காளர் பெயர்: சீனிவாசராவ் தந்தை பெயர்: வெங்கடேஷ்வரராவ் புதியபழைய வீட்டு எண்: 3-665-1 / NA வயது: 50 இனம்: ஆண் | 51 | WYG0112060 வாக்காளர் பெயர்: லட்சுமி கணவர் பெயர்: சீனிவாசராவ் புதியபழைய வீட்டு எண்: 3-665-1 / NA வயது: 42 இனம்: பெண் |
| 52 | WYG0811935 வாக்காளர் பெயர்: ராஜேஷ் தந்தை பெயர்: ராஜேந்திரன் புதியபழைய வீட்டு எண்: 3-665-3 / - வயது: 30 இனம்: ஆண் | 53 | WYG0812198 வாக்காளர் பெயர்: தெய்வபிரியா கணவர் பெயர்: ராஜேஷ் புதியபழைய வீட்டு எண்: 3-665-3 / - வயது: 29 இனம்: பெண் | 54 | WYG0812172 வாக்காளர் பெயர்: பவித்ரா கணவர் பெயர்: பிரகாஷ் புதியபழைய வீட்டு எண்: 3-667 / 3-3A வயது: 26 இனம்: பெண் |
| 55 | WYG0112003 வாக்காளர் பெயர்: கருணாநிதி தந்தை பெயர்: ராமசந்திரன் புதியபழைய வீட்டு எண்: 3-667B / NA வயது: 47 இனம்: ஆண் | 56 | WYG0112011 வாக்காளர் பெயர்: சாந்தமமா கணவர் பெயர்: கருணாநிதி புதியபழைய வீட்டு எண்: 3-667B / NA வயது: 43 இனம்: பெண் | 57 | WYG1064195 வாக்காளர் பெயர்: மஞ்சு தந்தை பெயர்: வெங்கடரமணப்பா புதியபழைய வீட்டு எண்: 3-668 / - வயது: 32 இனம்: ஆண் |
| 58 | WYG1064187 வாக்காளர் பெயர்: நாராயணம்மா கணவர் பெயர்: வெங்கடரமணப்பா புதியபழைய வீட்டு எண்: 3-668 / - வயது: 52 இனம்: பெண் | 59 | WYG0111989 வாக்காளர் பெயர்: நவனித்தியா கணவர் பெயர்: சங்கர் புதியபழைய வீட்டு எண்: 3-669 / NA வயது: 28 இனம்: பெண் | 60 | WYG0018622 வாக்காளர் பெயர்: சீனிவாசப்பா தந்தை பெயர்: லிங்கப்பா புதியபழைய வீட்டு எண்: 3-670 / NA வயது: 29 இனம்: ஆண் |

54-வேப்பனஹள்ளி சட்டமன்ற தொகுதி

பாகம் எண் 64

வாக்காளர் பட்டியல் - 2017

தொடர்ச்சி...

பிரிவு: 1-நல்லகானகொத்தப்பள்ளி (வகி) கோனேரிப்பள்ளி (ஊ) கோனேரிப்பள்ளி வார்டு 3 , பின்கோடு : 635117

| | | | | | |
|----|---|----|---|----|---|
| 61 | WYG0112235 வாக்காளர் பெயர்: சுமித்ரா தந்தை பெயர்: லிங்கப்பா புதியபழைய வீட்டு எண்: 3-670/NA வயது: 27 இனம்: பெண் | 62 | WYG1064146 வாக்காளர் பெயர்: தனோஜ்குமார் தந்தை பெயர்: ரகுபதி புதியபழைய வீட்டு எண்: 3-672/- வயது: 22 இனம்: ஆண் | 63 | WYG1270263 வாக்காளர் பெயர்: பாப்பண்ணா தந்தை பெயர்: லிங்கப்பா புதியபழைய வீட்டு எண்: 3-672/- வயது: 81 இனம்: ஆண் |
| 64 | WYG1270081 வாக்காளர் பெயர்: பாப்பண்ணா தந்தை பெயர்: லிங்கப்பா புதியபழைய வீட்டு எண்: 3-672/- வயது: 81 இனம்: ஆண் | 65 | WYG1270107 வாக்காளர் பெயர்: சந்தீப்குமார் தந்தை பெயர்: ரகுபதி புதியபழைய வீட்டு எண்: 3-672/- வயது: 21 இனம்: ஆண் | 66 | WYG0811828 வாக்காளர் பெயர்: முனிநஞ்சப்பா தந்தை பெயர்: முனிவெங்கடப்பா புதியபழைய வீட்டு எண்: 3-673/- வயது: 67 இனம்: ஆண் |
| 67 | WYG0812156 வாக்காளர் பெயர்: நாகலட்சுமி கணவர் பெயர்: முனிநஞ்சப்பா புதியபழைய வீட்டு எண்: 3-673/- வயது: 52 இனம்: பெண் | 68 | WYG0812115 வாக்காளர் பெயர்: மஞ்சளா தந்தை பெயர்: முனிநஞ்சப்பா புதியபழைய வீட்டு எண்: 3-673/- வயது: 31 இனம்: பெண் | 69 | WYG0811927 வாக்காளர் பெயர்: மோகன் குமார் தந்தை பெயர்: முனிநஞ்சப்பா புதியபழைய வீட்டு எண்: 3-673/- வயது: 28 இனம்: ஆண் |
| 70 | WYG0677682 வாக்காளர் பெயர்: ரூபா கணவர் பெயர்: வேணு புதியபழைய வீட்டு எண்: 3-673/- வயது: 27 இனம்: பெண் | 71 | FMS6108831 வாக்காளர் பெயர்: வெங்கடராஜ் தந்தை பெயர்: முனியப்பா புதியபழைய வீட்டு எண்: 3-676/NA வயது: 37 இனம்: ஆண் | 72 | WYG0677708 வாக்காளர் பெயர்: பாபு தந்தை பெயர்: வெங்கடராஜ் புதியபழைய வீட்டு எண்: 3-676/- வயது: 27 இனம்: ஆண் |
| 73 | FMS5814470 வாக்காளர் பெயர்: பார்த்தசாரதி தந்தை பெயர்: நாராயணப்பா புதியபழைய வீட்டு எண்: 3-677/NA வயது: 29 இனம்: ஆண் | 74 | WYG0554519 வாக்காளர் பெயர்: நாகவேணி கணவர் பெயர்: ஜெயசங்கர் புதியபழைய வீட்டு எண்: 3-678/- வயது: 28 இனம்: பெண் | 75 | WYG0812206 வாக்காளர் பெயர்: பத்மா கணவர் பெயர்: ராமாஞ்சி புதியபழைய வீட்டு எண்: 3-679/- வயது: 45 இனம்: பெண் |
| 76 | WYG0677724 வாக்காளர் பெயர்: திருமலேஷ் தந்தை பெயர்: வெங்கடப்பா புதியபழைய வீட்டு எண்: 3-680/- வயது: 27 இனம்: ஆண் | 77 | WYG0112136 வாக்காளர் பெயர்: வேணுகோபால் தந்தை பெயர்: முனிவெங்கடப்பா புதியபழைய வீட்டு எண்: 3-682/NA வயது: 42 இனம்: ஆண் | 78 | WYG0812081 வாக்காளர் பெயர்: பிரேமாவதி கணவர் பெயர்: ராமு புதியபழைய வீட்டு எண்: 3-682/- வயது: 35 இனம்: பெண் |
| 79 | WYG0112144 வாக்காளர் பெயர்: கைலாசம் தந்தை பெயர்: செல்லமுத்து புதியபழைய வீட்டு எண்: 3-682-2/NA வயது: 39 இனம்: ஆண் | 80 | WYG0677690 வாக்காளர் பெயர்: வெங்கடரமணப்பா தந்தை பெயர்: நாராயணப்பா புதியபழைய வீட்டு எண்: 3-683/- வயது: 82 இனம்: ஆண் | 81 | WYG0811620 வாக்காளர் பெயர்: சுஹாஸ் தந்தை பெயர்: ராமமூர்த்தி புதியபழைய வீட்டு எண்: 3-683/- வயது: 22 இனம்: ஆண் |
| 82 | WYG1190180 வாக்காளர் பெயர்: நரேந்திர பாபு தந்தை பெயர்: ராமமூர்த்தி புதியபழைய வீட்டு எண்: 3-683-1/- வயது: 20 இனம்: ஆண் | 83 | WYG0811521 வாக்காளர் பெயர்: ஜகனநாத் தந்தை பெயர்: கிருஷ்ணமூர்த்தி புதியபழைய வீட்டு எண்: 3-685/- வயது: 23 இனம்: ஆண் | 84 | WYG0976043 வாக்காளர் பெயர்: வேணுகோபால் தந்தை பெயர்: கிருஷ்ணமூர்த்தி புதியபழைய வீட்டு எண்: 3-685/- வயது: 21 இனம்: ஆண் |
| 85 | WYG0811760 வாக்காளர் பெயர்: பாஸ்கர் தந்தை பெயர்: கோபாலய்யா புதியபழைய வீட்டு எண்: 3-686-1/- வயது: 35 இனம்: ஆண் | 86 | WYG0812149 வாக்காளர் பெயர்: சுமதி கணவர் பெயர்: பாஸ்கர் புதியபழைய வீட்டு எண்: 3-686-1/- வயது: 27 இனம்: பெண் | 87 | FMS3406832 வாக்காளர் பெயர்: சீனிவாசா தந்தை பெயர்: சத்தியநாராயணன் புதியபழைய வீட்டு எண்: 3-686-3/NA வயது: 45 இனம்: ஆண் |
| 88 | WYG0018010 வாக்காளர் பெயர்: மஹபூப் பாஷா தந்தை பெயர்: ஹிமாண் கான் புதியபழைய வீட்டு எண்: 3-686-4/NA வயது: 33 இனம்: ஆண் | 89 | WYG0811919 வாக்காளர் பெயர்: சாரதி ரெட்டி தந்தை பெயர்: வீராரெட்டி புதியபழைய வீட்டு எண்: 3-686-7/- வயது: 28 இனம்: ஆண் | 90 | WYG0112284 வாக்காளர் பெயர்: ரவி தந்தை பெயர்: பழனியப்பன் புதியபழைய வீட்டு எண்: 3-686-11/ வயது: 34 இனம்: ஆண் |

54-வேப்பனஹள்ளி சட்டமன்ற தொகுதி

பாகம் எண் 64

வாக்காளர் பட்டியல் - 2017

தொடர்ச்சி...

பிரிவு: 1-நல்லகானகொத்தப்பள்ளி (வகி) கோனேரிப்பள்ளி (ஊ) கோனேரிப்பள்ளி வார்டு 3 , பின்கோடு : 635117

| | | | | | |
|-----|---|-----|--|-----|---|
| 91 | WYG0112292 வாக்காளர் பெயர்: சிவராஜ் தந்தை பெயர்: சுப்பிரமணியம் புதியபழைய வீட்டு எண்: 3-686-11/ வயது: 30 இனம்: ஆண் | 92 | WYG0112037 வாக்காளர் பெயர்: லட்சுமம்மா கணவர் பெயர்: கிருஷ்ணப்பா புதியபழைய வீட்டு எண்: 3-687 / NA வயது: 62 இனம்: பெண் | 93 | WYG0112029 வாக்காளர் பெயர்: கிருஷ்ணப்பா தந்தை பெயர்: சின்னநாகப்பா புதியபழைய வீட்டு எண்: 3-687 / NA வயது: 58 இனம்: ஆண் |
| 94 | WYG0811646 வாக்காளர் பெயர்: இமாம்பாஷா தந்தை பெயர்: சித்திக்காப்பா புதியபழைய வீட்டு எண்: 3-687 / - வயது: 35 இனம்: ஆண் | 95 | WYG0112052 வாக்காளர் பெயர்: ரவி தந்தை பெயர்: கிருஷ்ணப்பா புதியபழைய வீட்டு எண்: 3-687 / NA வயது: 31 இனம்: ஆண் | 96 | WYG0112045 வாக்காளர் பெயர்: சீனவாசன் தந்தை பெயர்: கிருஷ்ணப்பா புதியபழைய வீட்டு எண்: 3-687 / NA வயது: 27 இனம்: ஆண் |
| 97 | WYG0017756 வாக்காளர் பெயர்: ஹைக் ஹவாலி கணவர் பெயர்: சந்திரப்பா புதியபழைய வீட்டு எண்: 3-687-A6/ வயது: 61 இனம்: பெண் | 98 | WYG0017764 வாக்காளர் பெயர்: அசனம்மா கணவர் பெயர்: ஹைக் ஹவாலி புதியபழைய வீட்டு எண்: 3-687-A6/ வயது: 57 இனம்: பெண் | 99 | WYG0018671 வாக்காளர் பெயர்: அனந்தகுமார் தந்தை பெயர்: வேலு புதியபழைய வீட்டு எண்: 3-687-A2/ வயது: 49 இனம்: ஆண் |
| 100 | WYG0018689 வாக்காளர் பெயர்: அமுல்ராணி கணவர் பெயர்: ஆனந்தகுமார் புதியபழைய வீட்டு எண்: 3-687-A2/ வயது: 44 இனம்: பெண் | 101 | WYG0112151 வாக்காளர் பெயர்: தேவபக்தினிசத்யபிரசாத் தந்தை பெயர்: பிரபாகரராவ் புதியபழைய வீட்டு எண்: 3-687-A7/ வயது: 43 இனம்: ஆண் | 102 | WYG0112201 வாக்காளர் பெயர்: சுபத்ரா கணவர் பெயர்: சத்தியநாராயணா புதியபழைய வீட்டு எண்: 3-687-A3/ வயது: 38 இனம்: பெண் |
| 103 | WYG0017772 வாக்காளர் பெயர்: சுபான் ஸாப் தந்தை பெயர்: ஹைக் ஹவாலி புதியபழைய வீட்டு எண்: 3-687-A6/ வயது: 36 இனம்: ஆண் | 104 | WYG0017897 வாக்காளர் பெயர்: ஹைஹரிதா பேகம் கணவர் பெயர்: சுபான் சாப் புதியபழைய வீட்டு எண்: 3-687-A6/ வயது: 34 இனம்: பெண் | 105 | WYG0112169 வாக்காளர் பெயர்: சுவப்னா கணவர் பெயர்: சத்யபிரசாத் புதியபழைய வீட்டு எண்: 3-687-A7/ வயது: 34 இனம்: பெண் |
| 106 | WYG0018002 வாக்காளர் பெயர்: சொப்பா கணவர் பெயர்: நாகேந்திரகுமார் புதியபழைய வீட்டு எண்: 3-687-A5/ வயது: 29 இனம்: பெண் | 107 | WYG0811786 வாக்காளர் பெயர்: சத்திஷ் குமார் தந்தை பெயர்: சஞ்சண்ணா புதியபழைய வீட்டு எண்: 3-687-A / - வயது: 26 இனம்: ஆண் | 108 | WYG0017780 வாக்காளர் பெயர்: அளிபீர் தந்தை பெயர்: ஹைக் ஹவாலி புதியபழைய வீட்டு எண்: 3-687-A6 / - வயது: 32 இனம்: ஆண் |
| 109 | WYG0018077 வாக்காளர் பெயர்: கண்டு வெங்கடேஸ்வரலு தந்தை பெயர்: கோமேஸ்வரராவ் புதியபழைய வீட்டு எண்: 3-687A / NA வயது: 43 இனம்: ஆண் | 110 | WYG0018085 வாக்காளர் பெயர்: கண்டு ராதா கணவர் பெயர்: கண்டு வெங்கடேஸ்வரலு புதியபழைய வீட்டு எண்: 3-687A / NA வயது: 36 இனம்: பெண் | 111 | FMS6108856 வாக்காளர் பெயர்: சின்னவெங்கடம்மா கணவர் பெயர்: செளடப்பா புதியபழைய வீட்டு எண்: 3-689 / NA வயது: 56 இனம்: பெண் |
| 112 | FMS6108864 வாக்காளர் பெயர்: வெங்கடராஜ் தந்தை பெயர்: செளடப்பா புதியபழைய வீட்டு எண்: 3-689 / NA வயது: 38 இனம்: ஆண் | 113 | FMS6108872 வாக்காளர் பெயர்: கலாவதி கணவர் பெயர்: வெங்கடராஜ் புதியபழைய வீட்டு எண்: 3-689 / NA வயது: 34 இனம்: பெண் | 114 | WYG0811950 வாக்காளர் பெயர்: பிரகாஷ் தந்தை பெயர்: பாப்பண்ணா புதியபழைய வீட்டு எண்: 3-689 / - வயது: 22 இனம்: ஆண் |
| 115 | FMS6108849 வாக்காளர் பெயர்: செளடப்பா தந்தை பெயர்: சின்னண்ணப்பா புதியபழைய வீட்டு எண்: 3-689 / NA வயது: 64 இனம்: ஆண் | 116 | WYG0112177 வாக்காளர் பெயர்: சுதாகர் தந்தை பெயர்: வெங்கடேஷப்பா புதியபழைய வீட்டு எண்: 3-691 / NA வயது: 38 இனம்: ஆண் | 117 | WYG0112185 வாக்காளர் பெயர்: அலுமேலு கணவர் பெயர்: சுதாகர் புதியபழைய வீட்டு எண்: 3-691 / NA வயது: 30 இனம்: பெண் |
| 118 | WYG0812297 வாக்காளர் பெயர்: பிரவீனா தந்தை பெயர்: பாலப்பா புதியபழைய வீட்டு எண்: 3-691 / - வயது: 23 இனம்: பெண் | 119 | WYG0018630 வாக்காளர் பெயர்: அருணா தந்தை பெயர்: இராமாஞ்சப்பா புதியபழைய வீட்டு எண்: 3-692 / NA வயது: 30 இனம்: பெண் | 120 | WYG0018648 வாக்காளர் பெயர்: சீனிவாசன் தந்தை பெயர்: இராமஞ்சப்பா புதியபழைய வீட்டு எண்: 3-692 / NA வயது: 28 இனம்: ஆண் |

54-வேப்பனஹள்ளி சட்டமன்ற தொகுதி

பாகம் எண் 64

வாக்காளர் பட்டியல் - 2017

தொடர்ச்சி...

பிரிவு: 1-நல்லகானகொத்தப்பள்ளி (வகி) கோனேரிப்பள்ளி (ஊ) கோனேரிப்பள்ளி வார்டு 3 , பின்கோடு : 635117

| | | | | | |
|-----|---|-----|---|-----|--|
| 121 | WYG0017806 வாக்காளர் பெயர்: விஜயபால்ரெட்டி தந்தை பெயர்: ரங்காரெட்டி புதியபழைய வீட்டு எண்: 3-693 / NA வயது: 52 இனம்: ஆண் | 122 | WYG0811471 வாக்காளர் பெயர்: பசவராஜ் தந்தை பெயர்: அடிவப்பா புதியபழைய வீட்டு எண்: 3-693 / - வயது: 39 இனம்: ஆண் | 123 | WYG0811836 வாக்காளர் பெயர்: நெல்லூரி ராஜசேகர் தந்தை பெயர்: நாகேஷ்வரராவ் புதியபழைய வீட்டு எண்: 3-693 / - வயது: 31 இனம்: ஆண் |
| 124 | WYG0112300 வாக்காளர் பெயர்: சங்கரப்பா தந்தை பெயர்: வேணப்பா புதியபழைய வீட்டு எண்: 3-693-2 / NA வயது: 29 இனம்: ஆண் | 125 | WYG0017947 வாக்காளர் பெயர்: ஸ்ரீகாந்த் தந்தை பெயர்: பிரகாஷ்ராவ் புதியபழைய வீட்டு எண்: 3-693-2 / NA வயது: 29 இனம்: ஆண் | 126 | WYG0975854 வாக்காளர் பெயர்: ஸ்ரீலட்சுமி கணவர் பெயர்: தும்மல அனில்குமார் புதியபழைய வீட்டு எண்: 3-693-2 / - வயது: 24 இனம்: பெண் |
| 127 | WYG0018036 வாக்காளர் பெயர்: ராஜேலக்குமார் பெத்தி தந்தை பெயர்: பிரசாத் ராவ் பெத்தி புதியபழைய வீட்டு எண்: 3-693-2 / NA வயது: 33 இனம்: ஆண் | 128 | WYG0811893 வாக்காளர் பெயர்: சங்கர் ராவ் தந்தை பெயர்: நீலகண்டன் புதியபழைய வீட்டு எண்: 3-693-3 / - வயது: 46 இனம்: ஆண் | 129 | WYG0811794 வாக்காளர் பெயர்: சுனில்குமார் தந்தை பெயர்: மோகன் ராவ் புதியபழைய வீட்டு எண்: 3-693-3 / - வயது: 23 இனம்: ஆண் |
| 130 | WYG0812040 வாக்காளர் பெயர்: நாகவேணி கணவர் பெயர்: வெங்கடராமன் புதியபழைய வீட்டு எண்: 3-694 / - வயது: 27 இனம்: பெண் | 131 | FMS1262898 வாக்காளர் பெயர்: பார்வதம்மா கணவர் பெயர்: முனியப்பா புதியபழைய வீட்டு எண்: 3-695 / 3-52 வயது: 51 இனம்: பெண் | 132 | WYG0554527 வாக்காளர் பெயர்: அனிதா கணவர் பெயர்: கிரிமூர்த்தி புதியபழைய வீட்டு எண்: 3-695 / - வயது: 27 இனம்: பெண் |
| 133 | WYG0017723 வாக்காளர் பெயர்: பாலகிருஷ்ணன் தந்தை பெயர்: சின்னமுனியப்பா புதியபழைய வீட்டு எண்: 3-696 / NA வயது: 28 இனம்: ஆண் | 134 | WYG054220 வாக்காளர் பெயர்: வசந்தா கணவர் பெயர்: நாராயணன் புதியபழைய வீட்டு எண்: 3-697 / - வயது: 28 இனம்: பெண் | 135 | WYG0554774 வாக்காளர் பெயர்: கோவிந்தராஜ் தந்தை பெயர்: ராமலிங்கம் புதியபழைய வீட்டு எண்: 3-698 / - வயது: 31 இனம்: ஆண் |
| 136 | WYG054410 வாக்காளர் பெயர்: சரஸ்வதி கணவர் பெயர்: கோவிந்தராஜ் புதியபழைய வீட்டு எண்: 3-698 / - வயது: 26 இனம்: பெண் | 137 | WYG0811547 வாக்காளர் பெயர்: சுப்ரமணி தந்தை பெயர்: ராமப்பா புதியபழைய வீட்டு எண்: 3-699 / - வயது: 25 இனம்: ஆண் | 138 | WYG0017731 வாக்காளர் பெயர்: கிருஷ்ணமூர்த்தி தந்தை பெயர்: சிவராஜ் புதியபழைய வீட்டு எண்: 3-702 / NA வயது: 35 இனம்: ஆண் |
| 139 | WYG0975979 வாக்காளர் பெயர்: ஜெயஸ்ரீ தந்தை பெயர்: கிருஷ்ணமூர்த்தி புதியபழைய வீட்டு எண்: 3-702 / NA வயது: 22 இனம்: பெண் | 140 | WYG054865 வாக்காளர் பெயர்: ரேவதி கணவர் பெயர்: தியாகராஜ் புதியபழைய வீட்டு எண்: 3-703 / - வயது: 26 இனம்: பெண் | 141 | WYG0554204 வாக்காளர் பெயர்: ஹரிகிருஷ்ணா தந்தை பெயர்: முனியப்பா புதியபழைய வீட்டு எண்: 3-703 / - வயது: 26 இனம்: ஆண் |
| 142 | WYG1243906 வாக்காளர் பெயர்: கிருஷ்ணமூர்த்தி தந்தை பெயர்: ராமப்பா புதியபழைய வீட்டு எண்: 3-704A / - வயது: 42 இனம்: ஆண் | 143 | WYG0812180 வாக்காளர் பெயர்: லலிதா கணவர் பெயர்: செளடப்பா புதியபழைய வீட்டு எண்: 3-705 / - வயது: 39 இனம்: பெண் | 144 | WYG0975995 வாக்காளர் பெயர்: நாராயணம்மா கணவர் பெயர்: ராமமூர்த்தி புதியபழைய வீட்டு எண்: 3-705 / NA வயது: 27 இனம்: பெண் |
| 145 | WYG054212 வாக்காளர் பெயர்: ஹரிஷ்பாபு தந்தை பெயர்: முனியப்பா புதியபழைய வீட்டு எண்: 3-705 / - வயது: 26 இனம்: ஆண் | 146 | WYG0975987 வாக்காளர் பெயர்: அஸ்வத்தம்மா கணவர் பெயர்: செளடப்பா புதியபழைய வீட்டு எண்: 3-705 / NA வயது: 24 இனம்: பெண் | 147 | WYG0723221 வாக்காளர் பெயர்: பாலமரளி தந்தை பெயர்: ராமப்பா புதியபழைய வீட்டு எண்: 3-709 / NA வயது: 25 இனம்: ஆண் |
| 148 | TN/14/074/0123214 வாக்காளர் பெயர்: ராமப்பா தந்தை பெயர்: முனியவெங்கடப்பா புதியபழைய வீட்டு எண்: 3-709-1/ வயது: 65 இனம்: ஆண் | 149 | TN/14/074/0123215 வாக்காளர் பெயர்: அனிதா கணவர் பெயர்: ராமப்பா புதியபழைய வீட்டு எண்: 3-709-1/ வயது: 52 இனம்: பெண் | 150 | FMS5814371 வாக்காளர் பெயர்: விவேகானந்தன் தந்தை பெயர்: விஜயேந்திரன் புதியபழைய வீட்டு எண்: 3-709A / NA வயது: 35 இனம்: ஆண் |

54-வேப்பனஹள்ளி சட்டமன்ற தொகுதி

பாகம் எண் 64

வாக்காளர் பட்டியல் - 2017

தொடர்ச்சி...

பிரிவு: 1-நல்லகானகொத்தப்பள்ளி (வகி) கோனேரிப்பள்ளி (ஊ) கோனேரிப்பள்ளி வார்டு 3 , பின்கோடு : 635117

| | | | | | |
|-----|--|-----|---|-----|--|
| 151 | FMS5814389 வாக்காளர் பெயர்: லஷ்மிதேவி கணவர் பெயர்: விவேகானந்தன் புதியபழைய வீட்டு எண்: 3-709A / NA வயது: 33 இனம்: பெண் | 152 | WYG1243963 வாக்காளர் பெயர்: லட்சுமம்மா கணவர் பெயர்: முனிராஜ் புதியபழைய வீட்டு எண்: 3-712 / - வயது: 48 இனம்: பெண் | 153 | WYG1324748 வாக்காளர் பெயர்: ஜகதீஸ் குமார் தந்தை பெயர்: முனிராஜ் புதியபழைய வீட்டு எண்: 3-712 / - வயது: 23 இனம்: ஆண் |
| 154 | FMS6108898 வாக்காளர் பெயர்: மதுசூதன்பாபு தந்தை பெயர்: ராமசாமி புதியபழைய வீட்டு எண்: 3-713 / NA வயது: 48 இனம்: ஆண் | 155 | FMS6108906 வாக்காளர் பெயர்: ராமசாமி தந்தை பெயர்: ராமைய்யா புதியபழைய வீட்டு எண்: 3-714 / NA வயது: 71 இனம்: ஆண் | 156 | FMS5814397 வாக்காளர் பெயர்: சோபா கணவர் பெயர்: ரவிசுமார் புதியபழைய வீட்டு எண்: 3-714 / NA வயது: 30 இனம்: பெண் |
| 157 | WYG0976050 வாக்காளர் பெயர்: ருபராமசிங் தந்தை பெயர்: அடியாசிங் புதியபழைய வீட்டு எண்: 3-714-C2 / - வயது: 28 இனம்: ஆண் | 158 | WYG0812347 வாக்காளர் பெயர்: லட்சுமம்மா கணவர் பெயர்: முனியப்பா புதியபழைய வீட்டு எண்: 3-716 / - வயது: 63 இனம்: பெண் | 159 | WYG0811745 வாக்காளர் பெயர்: வெங்கடராஜ் தந்தை பெயர்: முனியப்பா புதியபழைய வீட்டு எண்: 3-716 / - வயது: 39 இனம்: ஆண் |
| 160 | WYG0812339 வாக்காளர் பெயர்: சசீலா கணவர் பெயர்: வெங்கடராஜ் புதியபழைய வீட்டு எண்: 3-716 / - வயது: 33 இனம்: பெண் | 161 | TN/14/074/0357309 வாக்காளர் பெயர்: வெங்கடேஷ் எ ராஜப்பா தந்தை பெயர்: ஜங்கமய்யா புதியபழைய வீட்டு எண்: 3-718 / NA வயது: 50 இனம்: ஆண் | 162 | WYG0812099 வாக்காளர் பெயர்: சின்னம்மா கணவர் பெயர்: சுப்ரமணி புதியபழைய வீட்டு எண்: 3-720 / - வயது: 58 இனம்: பெண் |
| 163 | WYG0811752 வாக்காளர் பெயர்: கன்னய்யா தந்தை பெயர்: சுப்ரமணி புதியபழைய வீட்டு எண்: 3-720 / - வயது: 37 இனம்: ஆண் | 164 | WYG0812107 வாக்காளர் பெயர்: சரஸ்வதி கணவர் பெயர்: கன்னய்யா புதியபழைய வீட்டு எண்: 3-720 / - வயது: 32 இனம்: பெண் | 165 | FMS5814405 வாக்காளர் பெயர்: ராமமூர்த்தி தந்தை பெயர்: தாசப்பா புதியபழைய வீட்டு எண்: 3-727 / NA வயது: 42 இனம்: ஆண் |
| 166 | WYG0677666 வாக்காளர் பெயர்: ரெட்டப்பா தந்தை பெயர்: சுப்பண்ணா புதியபழைய வீட்டு எண்: 3-727 / - வயது: 30 இனம்: ஆண் | 167 | WYG0811869 வாக்காளர் பெயர்: கிருஷ்ணமூர்த்தி தந்தை பெயர்: ராமய்யா புதியபழைய வீட்டு எண்: 3-730C / வயது: 45 இனம்: ஆண் | 168 | WYG1064153 வாக்காளர் பெயர்: மணிகண்டன் தந்தை பெயர்: முருகேசன் புதியபழைய வீட்டு எண்: 3-732 / - வயது: 22 இனம்: ஆண் |
| 169 | WYG1190164 வாக்காளர் பெயர்: ஹரிஷ் தந்தை பெயர்: அன்னையா புதியபழைய வீட்டு எண்: 3-732 / - வயது: 29 இனம்: ஆண் | 170 | WYG1243971 வாக்காளர் பெயர்: தேவராஜ் தந்தை பெயர்: கோவிந்தன் புதியபழைய வீட்டு எண்: 3-732-1 / - வயது: 40 இனம்: ஆண் | 171 | WYG1324714 வாக்காளர் பெயர்: சாலம்மாள் கணவர் பெயர்: தேவராஜ் புதியபழைய வீட்டு எண்: 3-732-1 / - வயது: 31 இனம்: பெண் |
| 172 | WYG0017889 வாக்காளர் பெயர்: பிரேமா கணவர் பெயர்: திருமலேஷ் புதியபழைய வீட்டு எண்: 3-733A / NA வயது: 28 இனம்: பெண் | 173 | WYG0975953 வாக்காளர் பெயர்: சுதாகர் தந்தை பெயர்: அன்னையா புதியபழைய வீட்டு எண்: 3-733A / NA வயது: 28 இனம்: ஆண் | 174 | WYG0677740 வாக்காளர் பெயர்: நாகம்மா கணவர் பெயர்: ஆனந்த் புதியபழைய வீட்டு எண்: 3-737-1 / - வயது: 31 இனம்: பெண் |
| 175 | WYG1270115 வாக்காளர் பெயர்: முருகேஷ் தந்தை பெயர்: நடராஜ் புதியபழைய வீட்டு எண்: 3-737-2 / - வயது: 23 இனம்: ஆண் | 176 | WYG1270214 வாக்காளர் பெயர்: உதயகுமார் தந்தை பெயர்: பேட்டப்பா புதியபழைய வீட்டு எண்: 3-738 / - வயது: 19 இனம்: ஆண் | 177 | WYG0812321 வாக்காளர் பெயர்: மாலாஸ்ரீ தந்தை பெயர்: சின்னநாகய்யா புதியபழைய வீட்டு எண்: 3-739-2 / - வயது: 22 இனம்: பெண் |
| 178 | WYG0811687 வாக்காளர் பெயர்: கிருஷ்ணமூர்த்தி தந்தை பெயர்: பெத்த பொம்மய்யா புதியபழைய வீட்டு எண்: 3-739D / - வயது: 47 இனம்: ஆண் | 179 | WYG0812263 வாக்காளர் பெயர்: விஜயலட்சுமி கணவர் பெயர்: கிருஷ்ணமூர்த்தி புதியபழைய வீட்டு எண்: 3-739D / - வயது: 36 இனம்: பெண் | 180 | WYG0812131 வாக்காளர் பெயர்: விஜயா கணவர் பெயர்: சிவசங்கர் புதியபழைய வீட்டு எண்: 3-740 / - வயது: 29 இனம்: பெண் |

54-வேப்பனஹள்ளி சட்டமன்ற தொகுதி

பாகம் எண் 64

வாக்காளர் பட்டியல் - 2017

தொடர்ச்சி...

பிரிவு: 1-நல்லகானகொத்தப்பள்ளி (வகி) கோனேரிப்பள்ளி (ஊ) கோனேரிப்பள்ளி வார்டு 3 , பின்கோடு : 635117

| | | |
|---|--|--|
| 181 FMS5814447 வாக்காளர் பெயர்: பிரேமோ கணவர் பெயர்: சோமசுந்தரம் புதியபழைய வீட்டு எண்: 3-740-2 / NA வயது: 36 இனம்: பெண் | 182 WYG0677674 வாக்காளர் பெயர்: சுமித்ரா கணவர் பெயர்: முனிராஜ் புதியபழைய வீட்டு எண்: 3-740B / - வயது: 27 இனம்: பெண் | 183 WYG0811851 வாக்காளர் பெயர்: நரேஷ் தந்தை பெயர்: நாகராஜ் புதியபழைய வீட்டு எண்: 3-742 / - வயது: 24 இனம்: ஆண் |
| 184 WYG1243955 வாக்காளர் பெயர்: நாகலட்சுமி கணவர் பெயர்: நாகராஜ் புதியபழைய வீட்டு எண்: 3-742 / - வயது: 29 இனம்: பெண் | 185 WYG1243898 வாக்காளர் பெயர்: நாகராஜ் தந்தை பெயர்: சுப்ராடு புதியபழைய வீட்டு எண்: 3-742 / - வயது: 35 இனம்: ஆண் | 186 WYG1270255 வாக்காளர் பெயர்: ரத்னா கணவர் பெயர்: மார்கண்டேயா புதியபழைய வீட்டு எண்: 3-742 / - வயது: 46 இனம்: பெண் |
| 187 WYG1270222 வாக்காளர் பெயர்: நபேசுல் தந்தை பெயர்: பக்ருதின் புதியபழைய வீட்டு எண்: 3-742 / - வயது: 39 இனம்: ஆண் | 188 WYG1324722 வாக்காளர் பெயர்: லோகேஷ் தந்தை பெயர்: நாகராஜ் புதியபழைய வீட்டு எண்: 3-742 / - வயது: 19 இனம்: ஆண் | 189 FMS3405545 வாக்காளர் பெயர்: நளினி கணவர் பெயர்: சுந்தர் புதியபழைய வீட்டு எண்: 3-742-A / NA வயது: 32 இனம்: பெண் |
| 190 WYG0811802 வாக்காளர் பெயர்: நரேஷ்கமார் தந்தை பெயர்: நரசிம்மலு புதியபழைய வீட்டு எண்: 3-742-4 / - வயது: 30 இனம்: ஆண் | 191 WYG0812123 வாக்காளர் பெயர்: அல்வினி கணவர் பெயர்: நரேஷ்குமார் புதியபழைய வீட்டு எண்: 3-742-4 / - வயது: 24 இனம்: பெண் | 192 WYG1243914 வாக்காளர் பெயர்: சனிதா கணவர் பெயர்: நாகேந்திரா புதியபழைய வீட்டு எண்: 3-742-9 / - வயது: 26 இனம்: பெண் |
| 193 WYG0811976 வாக்காளர் பெயர்: ஷைலஜா தந்தை பெயர்: குருசாமி புதியபழைய வீட்டு எண்: 3-742C / வயது: 26 இனம்: பெண் | 194 WYG0677732 வாக்காளர் பெயர்: வாணி கணவர் பெயர்: குமார் புதியபழைய வீட்டு எண்: 3-742C / - வயது: 25 இனம்: பெண் | 195 WYG0811539 வாக்காளர் பெயர்: ரவிசந்திரன் தந்தை பெயர்: சித்தப்பா புதியபழைய வீட்டு எண்: 3-746 / வயது: 23 இனம்: ஆண் |
| 196 WYG0976084 வாக்காளர் பெயர்: சைலஜா தந்தை பெயர்: முனிசந்திரப்பா புதியபழைய வீட்டு எண்: 3-748 / - வயது: 21 இனம்: பெண் | 197 WYG0723247 வாக்காளர் பெயர்: வெங்கடலட்சுமம்மா கணவர் பெயர்: சின்னலிங்கப்பா புதியபழைய வீட்டு எண்: 3-749 / 2-7A வயது: 45 இனம்: பெண் | 198 FMS5814454 வாக்காளர் பெயர்: முருகேஷ் தந்தை பெயர்: சுப்பிரமணி புதியபழைய வீட்டு எண்: 3-749-A / NA வயது: 44 இனம்: ஆண் |
| 199 FMS5814462 வாக்காளர் பெயர்: ரேணுகா கணவர் பெயர்: முருகேஷ் புதியபழைய வீட்டு எண்: 3-749A / NA வயது: 37 இனம்: பெண் | 200 WYG0677914 வாக்காளர் பெயர்: லட்சுமம்மா கணவர் பெயர்: வெங்கடரமணப்பா புதியபழைய வீட்டு எண்: 3-750 / வயது: 61 இனம்: பெண் | 201 FMS5814488 வாக்காளர் பெயர்: புஷ்பவதி கணவர் பெயர்: சங்கர் புதியபழைய வீட்டு எண்: 3-758 / NA வயது: 29 இனம்: பெண் |
| 202 WYG1270073 வாக்காளர் பெயர்: சந்தோஷ் குமார் தந்தை பெயர்: ராஜகோபால் புதியபழைய வீட்டு எண்: 3-759 / - வயது: 20 இனம்: ஆண் | 203 WYG0812248 வாக்காளர் பெயர்: குப்பம்மா கணவர் பெயர்: மாரப்பா புதியபழைய வீட்டு எண்: 3-767 / - வயது: 36 இனம்: பெண் | 204 WYG0811653 வாக்காளர் பெயர்: முனிராஜ் தந்தை பெயர்: மாரப்பா புதியபழைய வீட்டு எண்: 3-767 / - வயது: 23 இனம்: ஆண் |
| 205 WYG0017905 வாக்காளர் பெயர்: முரளிகிருஷ்ணா தந்தை பெயர்: சின்னப்பா புதியபழைய வீட்டு எண்: 3-768 / NA வயது: 42 இனம்: ஆண் | 206 WYG0017921 வாக்காளர் பெயர்: மோகன்பாபு தந்தை பெயர்: சின்னப்பா புதியபழைய வீட்டு எண்: 3-768 / NA வயது: 35 இனம்: ஆண் | 207 WYG0017939 வாக்காளர் பெயர்: யசோதா கணவர் பெயர்: மோகன்பாபு புதியபழைய வீட்டு எண்: 3-768 / NA வயது: 34 இனம்: பெண் |
| 208 WYG0017913 வாக்காளர் பெயர்: சந்திரகலா கணவர் பெயர்: முரளிகிருஷ்ணா புதியபழைய வீட்டு எண்: 3-768 / NA வயது: 30 இனம்: பெண் | 209 WYG0677716 வாக்காளர் பெயர்: சுஜாதா கணவர் பெயர்: கோபால் புதியபழைய வீட்டு எண்: 3-769 / - வயது: 32 இனம்: பெண் | 210 WYG1064229 வாக்காளர் பெயர்: பிரமிளா கணவர் பெயர்: ரெட்டி புதியபழைய வீட்டு எண்: 3-769 / - வயது: 28 இனம்: பெண் |

54-வேப்பனஹள்ளி சட்டமன்ற தொகுதி

பாகம் எண் 64

வாக்காளர் பட்டியல் - 2017

தொடர்ச்சி...

பிரிவு: 1-நல்லகானகொத்தப்பள்ளி (வகி) கோனேரிப்பள்ளி (ஊ) கோனேரிப்பள்ளி வார்டு 3 , பின்கோடு : 635117

| | | |
|---|---|--|
| 211 WYG0812230 வாக்காளர் பெயர்: கீதா கணவர் பெயர்: சீனிவாசன் புதியபழைய வீட்டு எண்: 3-774 / - வயது: 23 இனம்: பெண் | 212 WYG1270131 வாக்காளர் பெயர்: ஸ்ரீதர் தந்தை பெயர்: ராஜகோபால் புதியபழைய வீட்டு எண்: 3-779 / - வயது: 20 இனம்: ஆண் | 213 WYG1270198 வாக்காளர் பெயர்: மோனிஸ் அரவிந்தா தந்தை பெயர்: சுப்பிரமணியம் புதியபழைய வீட்டு எண்: 3-785 / - வயது: 22 இனம்: ஆண் |
| 214 WYG0811638 வாக்காளர் பெயர்: லட்சுமணன் தந்தை பெயர்: நாராயணப்பா புதியபழைய வீட்டு எண்: 3-785 / - வயது: 43 இனம்: ஆண் | 215 WYG0812313 வாக்காளர் பெயர்: சுமித்ரா கணவர் பெயர்: பசுவராஜ் புதியபழைய வீட்டு எண்: 3-785A / - வயது: 22 இனம்: பெண் | 216 FMS5814421 வாக்காளர் பெயர்: நாகராஜ் தந்தை பெயர்: தாசப்பா புதியபழைய வீட்டு எண்: 3-787 / NA வயது: 53 இனம்: ஆண் |
| 217 FMS5814439 வாக்காளர் பெயர்: ரத்தினம்மா கணவர் பெயர்: நாகராஜ் புதியபழைய வீட்டு எண்: 3-787 / NA வயது: 48 இனம்: பெண் | 218 FMS5814413 வாக்காளர் பெயர்: அன்னபூர்ணா கணவர் பெயர்: ராமமூர்த்தி புதியபழைய வீட்டு எண்: 3-787 / NA வயது: 36 இனம்: பெண் | 219 WYG0811554 வாக்காளர் பெயர்: கோவிந்தராஜ் தந்தை பெயர்: வெங்கடசாமி புதியபழைய வீட்டு எண்: 3-788A / - வயது: 47 இனம்: ஆண் |
| 220 WYG0811497 வாக்காளர் பெயர்: முரளி தந்தை பெயர்: கோவிந்தராஜ் புதியபழைய வீட்டு எண்: 3-788A / - வயது: 26 இனம்: ஆண் | 221 WYG0975870 வாக்காளர் பெயர்: கங்கராஜ் தந்தை பெயர்: முனிவெங்கட்டப்பா புதியபழைய வீட்டு எண்: 3-789 / - வயது: 24 இனம்: ஆண் | 222 WYG0975847 வாக்காளர் பெயர்: லலிதா கணவர் பெயர்: சீனிவாசலு புதியபழைய வீட்டு எண்: 3-789 / - வயது: 23 இனம்: பெண் |
| 223 WYG0811489 வாக்காளர் பெயர்: தஞ்சி தந்தை பெயர்: பத்ரு புதியபழைய வீட்டு எண்: 3-789A4 / - வயது: 35 இனம்: ஆண் | 224 WYG0975839 வாக்காளர் பெயர்: சீனிவாசலு தந்தை பெயர்: சென்னய்யா புதியபழைய வீட்டு எண்: 3-789A3 / - வயது: 31 இனம்: ஆண் | 225 WYG0812008 வாக்காளர் பெயர்: வசந்தா கணவர் பெயர்: தன்ஜி புதியபழைய வீட்டு எண்: 3-789A4 / - வயது: 28 இனம்: பெண் |
| 226 WYG0811901 வாக்காளர் பெயர்: தேவப்பா தந்தை பெயர்: சின்னசாக்கப்பா புதியபழைய வீட்டு எண்: 3-789C / - வயது: 85 இனம்: ஆண் | 227 WYG0811844 வாக்காளர் பெயர்: ரமேஷ் தந்தை பெயர்: தேவப்பா புதியபழைய வீட்டு எண்: 3-789C1 / - வயது: 40 இனம்: ஆண் | 228 WYG0812073 வாக்காளர் பெயர்: விஜயலட்சுமி கணவர் பெயர்: ரமேஷ் புதியபழைய வீட்டு எண்: 3-789C1 / - வயது: 33 இனம்: பெண் |
| 229 WYG0154914 வாக்காளர் பெயர்: ஆனந்த் தந்தை பெயர்: ராமய்யா புதியபழைய வீட்டு எண்: 3-790 / NA வயது: 44 இனம்: ஆண் | 230 WYG0111997 வாக்காளர் பெயர்: பவித்ரா கணவர் பெயர்: நாகராஜ் புதியபழைய வீட்டு எண்: 3-790 / NA வயது: 26 இனம்: பெண் | 231 WYG0812222 வாக்காளர் பெயர்: உஷாராணி கணவர் பெயர்: ஆனந்த் புதியபழைய வீட்டு எண்: 3-790D / - வயது: 35 இனம்: பெண் |
| 232 TN/14/074/0358110 வாக்காளர் பெயர்: கிருஷ்ணவேணி கணவர் பெயர்: ராஜகோபால்செட்டி புதியபழைய வீட்டு எண்: 3-792 / - வயது: 37 இனம்: பெண் | 233 WYG1270149 வாக்காளர் பெயர்: அல்வினி தந்தை பெயர்: முனிராஜ் புதியபழைய வீட்டு எண்: 3-792 / - வயது: 20 இனம்: பெண் | 234 WYG0811505 வாக்காளர் பெயர்: ராஜா தந்தை பெயர்: முத்தப்பா புதியபழைய வீட்டு எண்: 3-796 / - வயது: 30 இனம்: ஆண் |
| 235 WYG0811877 வாக்காளர் பெயர்: சீனிவாசா தந்தை பெயர்: வெங்கடேஷ் புதியபழைய வீட்டு எண்: 3-801 / - வயது: 42 இனம்: ஆண் | 236 WYG0812057 வாக்காளர் பெயர்: மீனா கணவர் பெயர்: சீனிவாசா புதியபழைய வீட்டு எண்: 3-801 / - வயது: 37 இனம்: பெண் | 237 WYG0812065 வாக்காளர் பெயர்: லட்சுமம்மா கணவர் பெயர்: வெங்கடேஷ் புதியபழைய வீட்டு எண்: 3-801 / - வயது: 29 இனம்: பெண் |
| 238 WYG0554675 வாக்காளர் பெயர்: கிருஷ்ணம்மா கணவர் பெயர்: நரசப்பா புதியபழைய வீட்டு எண்: 3-805C / - வயது: 63 இனம்: பெண் | 239 WYG0975821 வாக்காளர் பெயர்: சந்திரா கணவர் பெயர்: முனிராஜ் புதியபழைய வீட்டு எண்: 3-812A / - வயது: 26 இனம்: பெண் | 240 WYG1190230 வாக்காளர் பெயர்: ராதா கணவர் பெயர்: நாகராஜ் புதியபழைய வீட்டு எண்: 3-817 / 1-25 வயது: 28 இனம்: பெண் |

54-வேப்பனஹள்ளி சட்டமன்ற தொகுதி

பாக்கம் எண் 64

வாக்காளர் பட்டியல் - 2017

தொடர்ச்சி...

பிரிவு: 1-நல்லகானகொத்தப்பள்ளி (வகி) கோனேரிப்பள்ளி (ஊ) கோனேரிப்பள்ளி வார்டு 3 , பின்கோடு : 635117

| | | |
|---|---|--|
| 241 WYG1190172 வாக்காளர் பெயர்: மஞ்சநாத் தந்தை பெயர்: முனுசாமி புதியபழைய வீட்டு எண்: 3-825/- வயது: 21 இனம்: ஆண் | 242 WYG1270206 வாக்காளர் பெயர்: வடலமுடிவனஜா தந்தை பெயர்: சத்யநாராயணா புதியபழைய வீட்டு எண்: 3-841/- வயது: 21 இனம்: பெண் | 243 WYG0811943 வாக்காளர் பெயர்: பிரகாஷ் தந்தை பெயர்: நாராயணப்பா புதியபழைய வீட்டு எண்: 3-841-2/- வயது: 33 இனம்: ஆண் |
| 244 WYG0811570 வாக்காளர் பெயர்: அனில்குமார் தந்தை பெயர்: ராமய்யா புதியபழைய வீட்டு எண்: 3-841-3/- வயது: 39 இனம்: ஆண் | 245 WYG0811604 வாக்காளர் பெயர்: லதா கணவர் பெயர்: அனில்குமார் புதியபழைய வீட்டு எண்: 3-841-3/- வயது: 39 இனம்: பெண் | 246 WYG0112193 வாக்காளர் பெயர்: சத்யநாராயணா தந்தை பெயர்: வெங்கையா புதியபழைய வீட்டு எண்: 3-841-3/NA வயது: 47 இனம்: ஆண் |
| 247 WYG0975789 வாக்காளர் பெயர்: ரவி தந்தை பெயர்: ராமசாமி புதியபழைய வீட்டு எண்: 3-842/- வயது: 30 இனம்: ஆண் | 248 WYG0018697 வாக்காளர் பெயர்: செந்தில்முருகன் தந்தை பெயர்: கிருஷ்ணமூர்த்தி புதியபழைய வீட்டு எண்: 3-842/ வயது: 28 இனம்: ஆண் | 249 WYG0975755 வாக்காளர் பெயர்: வெங்கட்டரவணா தந்தை பெயர்: நரசிம்மப்பா புதியபழைய வீட்டு எண்: 3-842/- வயது: 22 இனம்: ஆண் |
| 250 WYG0811885 வாக்காளர் பெயர்: லீலாதர் தந்தை பெயர்: ராமய்யா புதியபழைய வீட்டு எண்: 3-842-7/- வயது: 28 இனம்: ஆண் | 251 WYG0812354 வாக்காளர் பெயர்: ரவீந்திரா தந்தை பெயர்: சுரேந்திரா புதியபழைய வீட்டு எண்: 3-842-7/- வயது: 25 இனம்: ஆண் | 252 WYG1190206 வாக்காளர் பெயர்: மணிகண்டா தந்தை பெயர்: வெங்கடேஷ் புதியபழைய வீட்டு எண்: 3-865A/- வயது: 22 இனம்: ஆண் |
| 253 WYG1064252 வாக்காளர் பெயர்: வீணா தந்தை பெயர்: சீனிவாசலு புதியபழைய வீட்டு எண்: 3-875/- வயது: 21 இனம்: பெண் | 254 WYG1243922 வாக்காளர் பெயர்: ரோஜா கணவர் பெயர்: வெங்கட்டராஜ் புதியபழைய வீட்டு எண்: 3-919/- வயது: 23 இனம்: பெண் | 255 WYG1244052 வாக்காளர் பெயர்: சங்கீதா கணவர் பெயர்: சுரேஷ் புதியபழைய வீட்டு எண்: 3-7856/ வயது: 23 இனம்: பெண் |
| 256 WYG0723239 வாக்காளர் பெயர்: சுரேஷ் தந்தை பெயர்: லகுமய்யா புதியபழைய வீட்டு எண்: 3-7856/ வயது: 24 இனம்: ஆண் | 257 WYG1190263 வாக்காளர் பெயர்: ரஞ்சித் குமார் தந்தை பெயர்: ஸ்ரீராமலு புதியபழைய வீட்டு எண்: 7-898/- வயது: 43 இனம்: ஆண் | 258 WYG1190255 வாக்காளர் பெயர்: மாலதி கணவர் பெயர்: ரஞ்சித் குமார் புதியபழைய வீட்டு எண்: 7-898/- வயது: 37 இனம்: பெண் |
| 259 WYG0554782 வாக்காளர் பெயர்: அசோக் தந்தை பெயர்: ராமசந்திர செட்டி புதியபழைய வீட்டு எண்: 8-896/- வயது: 27 இனம்: ஆண் | 260 WYG1190214 வாக்காளர் பெயர்: வைஜெயந்தி கணவர் பெயர்: ஜீவா புதியபழைய வீட்டு எண்: 45-11-35/ வயது: 26 இனம்: பெண் | 261 WYG0811711 வாக்காளர் பெயர்: மணி தந்தை பெயர்: கோவிந்தன் புதியபழைய வீட்டு எண்: 45-11-35/ வயது: 48 இனம்: ஆண் |
| 262 WYG0812305 வாக்காளர் பெயர்: விஜயா கணவர் பெயர்: மணி புதியபழைய வீட்டு எண்: 45-11-35/ வயது: 42 இனம்: பெண் | 263 WYG0811729 வாக்காளர் பெயர்: ஜீவா தந்தை பெயர்: மணி புதியபழைய வீட்டு எண்: 45-11-35/ வயது: 25 இனம்: ஆண் | 264 WYG0811968 வாக்காளர் பெயர்: ஜோதி நாராயணனா கணவர் பெயர்: அஸ்வத் நாராயணா புதியபழைய வீட்டு எண்: 72/- வயது: 39 இனம்: பெண் |
| 265 WYG1190115 வாக்காளர் பெயர்: வெங்கட்டராஜ் தந்தை பெயர்: லட்சுமப்பா புதியபழைய வீட்டு எண்: 124-1/- வயது: 21 இனம்: ஆண் | 266 TN/14/074/0358223 வாக்காளர் பெயர்: ராஜகோபாலசெட்டி தந்தை பெயர்: ராமசந்திரசெட்டி புதியபழைய வீட்டு எண்: 192/NA வயது: 47 இனம்: ஆண் | 267 WYG0017954 வாக்காளர் பெயர்: இடலசூமணசீனிவாசராவ் தந்தை பெயர்: வெங்கடநாராயணா புதியபழைய வீட்டு எண்: 316-5/NA வயது: 45 இனம்: ஆண் |
| 268 WYG1190107 வாக்காளர் பெயர்: கமல்தாஸ் தந்தை பெயர்: அபி ராம் தாஸ் புதியபழைய வீட்டு எண்: 322A-1/- வயது: 28 இனம்: ஆண் | 269 WYG0975862 வாக்காளர் பெயர்: ராகேஷ் தந்தை பெயர்: வெங்கடேஷ்வரலு புதியபழைய வீட்டு எண்: 393-2/- வயது: 25 இனம்: ஆண் | 270 WYG1337823 வாக்காளர் பெயர்: ரங்கநாதன் தந்தை பெயர்: சாக்கன் புதியபழைய வீட்டு எண்: 547/- வயது: 37 இனம்: ஆண் |

54-வேப்பனஹள்ளி சட்டமன்ற தொகுதி

பாகம் எண் 64

வாக்காளர் பட்டியல் - 2017

தொடர்ச்சி...

பிரிவு: 1-நல்லகானகொத்தப்பள்ளி (வகி) கோனேரிப்பள்ளி (ஊ) கோனேரிப்பள்ளி வார்டு 3 , பின்கோடு : 635117

| | | |
|--|--|--|
| 271 WYG0811463 வாக்காளர் பெயர்: மது தந்தை பெயர்: நாராயணன் புதியபழைய வீட்டு எண்: 651-3/- வயது: 22 இனம்: ஆண் | 272 FMS5286323 வாக்காளர் பெயர்: நாராயணன் தந்தை பெயர்: ராமய்யா புதியபழைய வீட்டு எண்: 655 / NA வயது: 47 இனம்: ஆண் | 273 TN/14/074/0357588 வாக்காளர் பெயர்: சீத்தம்மா கணவர் பெயர்: ராமசந்திரசெட்டி புதியபழைய வீட்டு எண்: 657 / NA வயது: 62 இனம்: பெண் |
| 274 TN/14/074/0357009 வாக்காளர் பெயர்: வெங்கடேஷ்செட்டி தந்தை பெயர்: ராமசந்திரசெட்டி புதியபழைய வீட்டு எண்: 657 / NA வயது: 46 இனம்: ஆண் | 275 FMS1261833 வாக்காளர் பெயர்: பாலகிருஷ்ணன் தந்தை பெயர்: ராமசந்திரசெட்டி புதியபழைய வீட்டு எண்: 657 / NA வயது: 39 இனம்: ஆண் | 276 FMS5721121 வாக்காளர் பெயர்: கமலா கணவர் பெயர்: வெங்கடேஷ்செட்டி புதியபழைய வீட்டு எண்: 657 / NA வயது: 37 இனம்: பெண் |
| 277 TN/14/074/0357635 வாக்காளர் பெயர்: அனுமந்தப்பா தந்தை பெயர்: மூகியப்பா புதியபழைய வீட்டு எண்: 657-1 / NA வயது: 67 இனம்: ஆண் | 278 TN/14/074/0357891 வாக்காளர் பெயர்: சின்னக்கா கணவர் பெயர்: அனுமந்தப்பா புதியபழைய வீட்டு எண்: 657-1 / NA வயது: 57 இனம்: பெண் | 279 FMS5545058 வாக்காளர் பெயர்: கௌரம்மா தந்தை பெயர்: அனுமந்தப்பா புதியபழைய வீட்டு எண்: 657-1 / NA வயது: 33 இனம்: பெண் |
| 280 FMS3405719 வாக்காளர் பெயர்: வெங்கடேஷ் தந்தை பெயர்: போடியப்பா புதியபழைய வீட்டு எண்: 657-2 / NA வயது: 42 இனம்: ஆண் | 281 FMS3405248 வாக்காளர் பெயர்: நீலம்மா தந்தை பெயர்: வெங்கடேஷ் புதியபழைய வீட்டு எண்: 657-2 / NA வயது: 37 இனம்: பெண் | 282 TN/14/074/0357577 வாக்காளர் பெயர்: சாந்தம்மா கணவர் பெயர்: முனிசாமி புதியபழைய வீட்டு எண்: 657-3 / NA வயது: 57 இனம்: பெண் |
| 283 FMS3403888 வாக்காளர் பெயர்: நாகராஜ் தந்தை பெயர்: ஏசன்னா புதியபழைய வீட்டு எண்: 665 / NA வயது: 39 இனம்: ஆண் | 284 FMS3407236 வாக்காளர் பெயர்: வீலா தந்தை பெயர்: அன்னைய்யா புதியபழைய வீட்டு எண்: 665 / NA வயது: 33 இனம்: பெண் | 285 FMS3404308 வாக்காளர் பெயர்: சதா கணவர் பெயர்: நாகராஜ் புதியபழைய வீட்டு எண்: 665-1 / NA வயது: 37 இனம்: பெண் |
| 286 FMS3406840 வாக்காளர் பெயர்: நாகராஜ் தந்தை பெயர்: மல்லய்யா புதியபழைய வீட்டு எண்: 666-1 / NA வயது: 39 இனம்: ஆண் | 287 FMS3405586 வாக்காளர் பெயர்: மஞ்சநாத் தந்தை பெயர்: மல்லய்யா புதியபழைய வீட்டு எண்: 666-1 / NA வயது: 30 இனம்: ஆண் | 288 TN/14/074/0357592 வாக்காளர் பெயர்: பாப்பம்மா கணவர் பெயர்: சுந்தரம்உடையார் புதியபழைய வீட்டு எண்: 666-2 / NA வயது: 79 இனம்: பெண் |
| 289 TN/14/074/0357313 வாக்காளர் பெயர்: வெங்கடரமணப்பா தந்தை பெயர்: மல்லய்யா புதியபழைய வீட்டு எண்: 667 / NA வயது: 67 இனம்: ஆண் | 290 TN/14/074/0357585 வாக்காளர் பெயர்: சரசம்மா கணவர் பெயர்: வெங்கடரமணப்பா புதியபழைய வீட்டு எண்: 667 / NA வயது: 57 இனம்: பெண் | 291 FMS1261494 வாக்காளர் பெயர்: கோவிந்தராஜ் தந்தை பெயர்: வெங்கடரமணப்பா புதியபழைய வீட்டு எண்: 667 / NA வயது: 38 இனம்: ஆண் |
| 292 FMS3403920 வாக்காளர் பெயர்: பிரகாஷ் தந்தை பெயர்: வெங்கடரமணப்பா புதியபழைய வீட்டு எண்: 667 / NA வயது: 34 இனம்: ஆண் | 293 FMS3406295 வாக்காளர் பெயர்: உஜாராணி கணவர் பெயர்: கோவிந்தராஜ் புதியபழைய வீட்டு எண்: 667 / NA வயது: 32 இனம்: பெண் | 294 TN/14/074/0357021 வாக்காளர் பெயர்: ராமசந்திரப்பா தந்தை பெயர்: வெங்கடப்பா புதியபழைய வீட்டு எண்: 669 / NA வயது: 67 இனம்: ஆண் |
| 295 FMS1262682 வாக்காளர் பெயர்: சரோஜம்மா கணவர் பெயர்: ராமசந்திரப்பா புதியபழைய வீட்டு எண்: 669 / NA வயது: 57 இனம்: பெண் | 296 FMS1674233 வாக்காளர் பெயர்: சங்கரன் தந்தை பெயர்: ராமசந்திரப்பா புதியபழைய வீட்டு எண்: 669 / NA வயது: 36 இனம்: ஆண் | 297 TN/14/074/0357060 வாக்காளர் பெயர்: லிங்கப்பா தந்தை பெயர்: முனிவெங்கடப்பா புதியபழைய வீட்டு எண்: 670 / NA வயது: 62 இனம்: ஆண் |
| 298 FMS1262393 வாக்காளர் பெயர்: ரத்னம்மா கணவர் பெயர்: லிங்கப்பா புதியபழைய வீட்டு எண்: 670 / NA வயது: 57 இனம்: பெண் | 299 WYG0018614 வாக்காளர் பெயர்: நீலம்மா தந்தை பெயர்: லிங்கப்பா புதியபழைய வீட்டு எண்: 670-3 / NA வயது: 32 இனம்: பெண் | 300 FMS5285846 வாக்காளர் பெயர்: கோபாலகிருஷ்ணன் தந்தை பெயர்: ராமசந்திரப்பா புதியபழைய வீட்டு எண்: 671 / NA வயது: 36 இனம்: ஆண் |

54-வேப்பனறுள்ளி சட்டமன்ற தொகுதி

பாகம் எண் 64

வாக்காளர் பட்டியல் - 2017

தொடர்ச்சி...

பிரிவு: 1-நல்லகானகொத்தப்பள்ளி (வகி) கோனேரிப்பள்ளி (ஊ) கோனேரிப்பள்ளி வார்டு 3 , பின்கோடு : 635117

| | | | | | |
|-----|--|-----|---|-----|--|
| 301 | FMS5285853 வாக்காளர் பெயர்: விஜயலட்சுமி கணவர் பெயர்: கோபாலகிருஷ்ணன் புதியபழைய வீட்டு எண்: 671 / NA வயது: 33 இனம்: பெண் | 302 | FMS3407178 வாக்காளர் பெயர்: ரகுபதி தந்தை பெயர்: அன்னையா புதியபழைய வீட்டு எண்: 672-2 / NA வயது: 49 இனம்: ஆண் | 303 | FMS3407186 வாக்காளர் பெயர்: சாந்தம்மா கணவர் பெயர்: ரகுபதி புதியபழைய வீட்டு எண்: 672-2 / NA வயது: 43 இனம்: பெண் |
| 304 | TN/14/074/0357001 வாக்காளர் பெயர்: வெங்கடரமணப்பா தந்தை பெயர்: பாப்பையா புதியபழைய வீட்டு எண்: 673-1 / NA வயது: 72 இனம்: ஆண் | 305 | TN/14/074/0357393 வாக்காளர் பெயர்: செளடம்மா கணவர் பெயர்: வெங்கடரமணப்பா புதியபழைய வீட்டு எண்: 673-1 / NA வயது: 54 இனம்: பெண் | 306 | FMS1674407 வாக்காளர் பெயர்: சுரேஷ் தந்தை பெயர்: வெங்கடரமணப்பா புதியபழைய வீட்டு எண்: 673-1 / NA வயது: 38 இனம்: ஆண் |
| 307 | FMS1674480 வாக்காளர் பெயர்: வேணு தந்தை பெயர்: வெங்கடரமணப்பா புதியபழைய வீட்டு எண்: 673-1 / NA வயது: 34 இனம்: ஆண் | 308 | FMS3405461 வாக்காளர் பெயர்: நீலாவதி கணவர் பெயர்: சுரேஷ் புதியபழைய வீட்டு எண்: 673-2 / NA வயது: 34 இனம்: பெண் | 309 | TN/14/074/0357571 வாக்காளர் பெயர்: புட்டம்மா கணவர் பெயர்: முனியப்பா புதியபழைய வீட்டு எண்: 674 / NA வயது: 77 இனம்: பெண் |
| 310 | FMS3406659 வாக்காளர் பெயர்: ஜெயம்மா கணவர் பெயர்: மல்லேஷ் புதியபழைய வீட்டு எண்: 674 / NA வயது: 49 இனம்: பெண் | 311 | TN/14/074/0357154 வாக்காளர் பெயர்: நாகராஜ் தந்தை பெயர்: முனியப்பா புதியபழைய வீட்டு எண்: 675 / NA வயது: 44 இனம்: ஆண் | 312 | FMS3406014 வாக்காளர் பெயர்: சுகாதா கணவர் பெயர்: நாகராஜ் புதியபழைய வீட்டு எண்: 675 / NA வயது: 40 இனம்: பெண் |
| 313 | TN/14/074/0357572 வாக்காளர் பெயர்: வசந்தம்மா கணவர் பெயர்: வெங்கடராஜ் புதியபழைய வீட்டு எண்: 676 / NA வயது: 47 இனம்: பெண் | 314 | TN/14/074/0357034 வாக்காளர் பெயர்: நாராயணப்பா தந்தை பெயர்: முனிவெங்கடப்பா புதியபழைய வீட்டு எண்: 677 / NA வயது: 52 இனம்: ஆண் | 315 | FMS1262880 வாக்காளர் பெயர்: ரேணுகா கணவர் பெயர்: நாராயணப்பா புதியபழைய வீட்டு எண்: 677 / NA வயது: 47 இனம்: பெண் |
| 316 | TN/14/074/0357594 வாக்காளர் பெயர்: எல்லம்மா கணவர் பெயர்: முனிவெங்கடப்பா புதியபழைய வீட்டு எண்: 678 / NA வயது: 68 இனம்: பெண் | 317 | TN/14/074/0357771 வாக்காளர் பெயர்: ஜெயசங்கர் தந்தை பெயர்: முனிவெங்கடப்பா புதியபழைய வீட்டு எண்: 678 / NA வயது: 40 இனம்: ஆண் | 318 | FMS3406998 வாக்காளர் பெயர்: விஜயலட்சுமி கணவர் பெயர்: சீனிவாசன் புதியபழைய வீட்டு எண்: 678-1 / NA வயது: 42 இனம்: பெண் |
| 319 | TN/14/074/0357347 வாக்காளர் பெயர்: வெங்கடப்பா தந்தை பெயர்: சீம்பா புதியபழைய வீட்டு எண்: 680 / NA வயது: 52 இனம்: ஆண் | 320 | FMS1262377 வாக்காளர் பெயர்: யசோதா கணவர் பெயர்: வெங்கடப்பா புதியபழைய வீட்டு எண்: 680 / NA வயது: 47 இனம்: பெண் | 321 | FMS5545066 வாக்காளர் பெயர்: பாரதி கணவர் பெயர்: வேணுகோபால் புதியபழைய வீட்டு எண்: 682 / NA வயது: 37 இனம்: பெண் |
| 322 | FMS3407111 வாக்காளர் பெயர்: ராமமூர்த்தி தந்தை பெயர்: வெங்கடரமணப்பா புதியபழைய வீட்டு எண்: 683 / NA வயது: 54 இனம்: ஆண் | 323 | FMS3407129 வாக்காளர் பெயர்: சஞ்சீவலட்சுமி கணவர் பெயர்: ராமமூர்த்தி புதியபழைய வீட்டு எண்: 683 / NA வயது: 42 இனம்: பெண் | 324 | FMS3403821 வாக்காளர் பெயர்: பிரசாத்ரெட்டி தந்தை பெயர்: நாகப்பா புதியபழைய வீட்டு எண்: 683-1 / NA வயது: 47 இனம்: ஆண் |
| 325 | FMS5721139 வாக்காளர் பெயர்: லலிதா கணவர் பெயர்: பிரசாத்ரெட்டி புதியபழைய வீட்டு எண்: 683-1 / NA வயது: 40 இனம்: பெண் | 326 | FMS3406915 வாக்காளர் பெயர்: சின்னப்பா தந்தை பெயர்: முனியப்பா புதியபழைய வீட்டு எண்: 684 / NA வயது: 82 இனம்: ஆண் | 327 | FMS3406675 வாக்காளர் பெயர்: முனியப்பா தந்தை பெயர்: சின்னப்பா புதியபழைய வீட்டு எண்: 684 / NA வயது: 34 இனம்: ஆண் |
| 328 | FMS3406667 வாக்காளர் பெயர்: அம்பிகா கணவர் பெயர்: முனியப்பா புதியபழைய வீட்டு எண்: 684 / NA வயது: 32 இனம்: பெண் | 329 | TN/14/074/0357155 வாக்காளர் பெயர்: கிருஷ்ணமூர்த்தி தந்தை பெயர்: சின்னப்பா புதியபழைய வீட்டு எண்: 685 / NA வயது: 52 இனம்: ஆண் | 330 | TN/14/074/0357569 வாக்காளர் பெயர்: கௌரம்மா கணவர் பெயர்: கிருஷ்ணமூர்த்தி புதியபழைய வீட்டு எண்: 685 / NA வயது: 47 இனம்: பெண் |

54-வேப்பனஹள்ளி சட்டமன்ற தொகுதி

பாகம் எண் 64

வாக்காளர் பட்டியல் - 2017

தொடர்ச்சி...

பிரிவு: 1-நல்லகானகொத்தப்பள்ளி (வகி) கோனேரிப்பள்ளி (ஊ) கோனேரிப்பள்ளி வார்டு 3 , பின்கோடு : 635117

| | | | | | |
|-----|---|-----|--|-----|--|
| 331 | TN/14/074/0357020 வாக்காளர் பெயர்: ராமப்பா தந்தை பெயர்: சின்னவெங்கடப்பா புதியபழைய வீட்டு எண்: 686 / NA வயது: 57 இனம்: ஆண் | 332 | TN/14/074/0357390 வாக்காளர் பெயர்: ஆஞ்சலம்மா கணவர் பெயர்: ராமப்பா புதியபழைய வீட்டு எண்: 686 / NA வயது: 54 இனம்: பெண் | 333 | FMS3404233 வாக்காளர் பெயர்: பாக்கியலட்சுமி கணவர் பெயர்: ராமப்பா புதியபழைய வீட்டு எண்: 686 / NA வயது: 35 இனம்: பெண் |
| 334 | FMS3405594 வாக்காளர் பெயர்: கோபி தந்தை பெயர்: ராமப்பா புதியபழைய வீட்டு எண்: 686 / NA வயது: 33 இனம்: ஆண் | 335 | FMS3403912 வாக்காளர் பெயர்: மஞ்சளா தந்தை பெயர்: ராமப்பா புதியபழைய வீட்டு எண்: 686 / NA வயது: 31 இனம்: பெண் | 336 | WYG0018028 வாக்காளர் பெயர்: நெளியா கணவர் பெயர்: மஹபூப் பாஷா புதியபழைய வீட்டு எண்: 686-4 / NA வயது: 29 இனம்: பெண் |
| 337 | WYG0975805 வாக்காளர் பெயர்: ஸ்ரீபதி கணவர் பெயர்: தீபக் கத்வா புதியபழைய வீட்டு எண்: 687A / - வயது: 23 இனம்: பெண் | 338 | FMS1262740 வாக்காளர் பெயர்: செளடம்மா கணவர் பெயர்: வெங்கடரமணப்பா புதியபழைய வீட்டு எண்: 688 / NA வயது: 77 இனம்: பெண் | 339 | FMS5283288 வாக்காளர் பெயர்: வெங்கடேசன் தந்தை பெயர்: வெங்கடரமணப்பா புதியபழைய வீட்டு எண்: 688 / NA வயது: 47 இனம்: ஆண் |
| 340 | FMS5284245 வாக்காளர் பெயர்: நாகரத்தனா கணவர் பெயர்: வெங்கடேசன் புதியபழைய வீட்டு எண்: 688 / NA வயது: 37 இனம்: பெண் | 341 | TN/14/074/0357140 வாக்காளர் பெயர்: சுப்பிரமணி தந்தை பெயர்: சீனப்பா புதியபழைய வீட்டு எண்: 690 / NA வயது: 44 இனம்: ஆண் | 342 | FMS5721147 வாக்காளர் பெயர்: ஜெயலட்சுமி கணவர் பெயர்: சுப்பிரமணி புதியபழைய வீட்டு எண்: 690 / NA வயது: 32 இனம்: பெண் |
| 343 | TN/14/074/0357378 வாக்காளர் பெயர்: பாலப்பா தந்தை பெயர்: சின்னநாகப்பா புதியபழைய வீட்டு எண்: 691 / NA வயது: 56 இனம்: ஆண் | 344 | FMS1262575 வாக்காளர் பெயர்: காந்தம்மா கணவர் பெயர்: பாலப்பா புதியபழைய வீட்டு எண்: 691 / NA வயது: 52 இனம்: பெண் | 345 | TN/14/074/0357036 வாக்காளர் பெயர்: ராமஞ்சப்பா தந்தை பெயர்: ராமய்யா புதியபழைய வீட்டு எண்: 692 / NA வயது: 64 இனம்: ஆண் |
| 346 | FMS1262591 வாக்காளர் பெயர்: விஜயா கணவர் பெயர்: ராமஞ்சப்பா புதியபழைய வீட்டு எண்: 692 / NA வயது: 52 இனம்: பெண் | 347 | WYG1270123 வாக்காளர் பெயர்: காவ்யா தந்தை பெயர்: ராமஞ்சப்பா புதியபழைய வீட்டு எண்: 692 / - வயது: 21 இனம்: பெண் | 348 | FMS3404860 வாக்காளர் பெயர்: வெங்கடேஷ் தந்தை பெயர்: செளடப்பா புதியபழைய வீட்டு எண்: 693 / NA வயது: 61 இனம்: ஆண் |
| 349 | FMS3404258 வாக்காளர் பெயர்: ஜெயம்மா கணவர் பெயர்: வெங்கடேஷ் புதியபழைய வீட்டு எண்: 693 / NA வயது: 49 இனம்: பெண் | 350 | FMS3404910 வாக்காளர் பெயர்: காந்தராஜ் மற்றவர் பெயர்: வெங்கடேஷ் புதியபழைய வீட்டு எண்: 693-1 / NA வயது: 38 இனம்: ஆண் | 351 | FMS3404134 வாக்காளர் பெயர்: பாக்கியலட்சுமி கணவர் பெயர்: காந்தராஜ் புதியபழைய வீட்டு எண்: 693-1 / NA வயது: 31 இனம்: பெண் |
| 352 | TN/14/074/0357340 வாக்காளர் பெயர்: வெங்கடராமன் தந்தை பெயர்: முனியப்பன் புதியபழைய வீட்டு எண்: 694 / NA வயது: 62 இனம்: ஆண் | 353 | FMS1262807 வாக்காளர் பெயர்: சாவித்திரி கணவர் பெயர்: வெங்கடராமன் புதியபழைய வீட்டு எண்: 694 / NA வயது: 60 இனம்: பெண் | 354 | FMS3406725 வாக்காளர் பெயர்: குமார் தந்தை பெயர்: வெங்கடராமன் புதியபழைய வீட்டு எண்: 694 / NA வயது: 34 இனம்: ஆண் |
| 355 | FMS3406824 வாக்காளர் பெயர்: மாதேஷ் தந்தை பெயர்: வெங்கடராமன் புதியபழைய வீட்டு எண்: 694 / NA வயது: 32 இனம்: ஆண் | 356 | TN/14/074/0357278 வாக்காளர் பெயர்: முனியப்பன் தந்தை பெயர்: திம்மராயப்பன் புதியபழைய வீட்டு எண்: 695 / NA வயது: 57 இனம்: ஆண் | 357 | FMS3406576 வாக்காளர் பெயர்: திம்மராஜ் தந்தை பெயர்: முனியப்பன் புதியபழைய வீட்டு எண்: 695 / NA வயது: 33 இனம்: ஆண் |
| 358 | FMS3406568 வாக்காளர் பெயர்: சனிதா கணவர் பெயர்: திம்மராஜ் புதியபழைய வீட்டு எண்: 695 / NA வயது: 31 இனம்: பெண் | 359 | FMS3405420 வாக்காளர் பெயர்: கிரிமூர்த்தி தந்தை பெயர்: முனியப்பன் புதியபழைய வீட்டு எண்: 695 / NA வயது: 31 இனம்: ஆண் | 360 | FMS1262781 வாக்காளர் பெயர்: கவுரம்மா கணவர் பெயர்: சின்னமுனியப்பா புதியபழைய வீட்டு எண்: 696 / NA வயது: 44 இனம்: பெண் |

54-வேப்பனஹள்ளி சட்டமன்ற தொகுதி

பாகம் எண் 64

வாக்காளர் பட்டியல் - 2017

தொடர்ச்சி...

பிரிவு: 1-நல்லகானகொத்தப்பள்ளி (வகி) கோனேரிப்பள்ளி (ஊ) கோனேரிப்பள்ளி வார்டு 3 , பின்கோடு : 635117

| | | | | | |
|-----|---|-----|---|-----|--|
| 361 | FMS3407038 வாக்காளர் பெயர்: ராஜேஷ் தந்தை பெயர்: சின்னமுனியப்பா புதியபழைய வீட்டு எண்: 696 / NA வயது: 31 இனம்: ஆண் | 362 | TN/14/074/0357039 வாக்காளர் பெயர்: ராமப்பா தந்தை பெயர்: வெங்கட்ரமணப்பா புதியபழைய வீட்டு எண்: 697 / NA வயது: 77 இனம்: ஆண் | 363 | FMS1262559 வாக்காளர் பெயர்: காந்தம்மா கணவர் பெயர்: ராமப்பா புதியபழைய வீட்டு எண்: 697 / NA வயது: 67 இனம்: பெண் |
| 364 | FMS3405032 வாக்காளர் பெயர்: நாராயணன் தந்தை பெயர்: ராமப்பா புதியபழைய வீட்டு எண்: 697 / NA வயது: 37 இனம்: ஆண் | 365 | FMS3405453 வாக்காளர் பெயர்: சீனிவாசன் தந்தை பெயர்: ராமப்பா புதியபழைய வீட்டு எண்: 697 / NA வயது: 34 இனம்: ஆண் | 366 | FMS3406618 வாக்காளர் பெயர்: முனிராஜ் தந்தை பெயர்: ராமப்பா புதியபழைய வீட்டு எண்: 697 / NA வயது: 31 இனம்: ஆண் |
| 367 | WYG0975813 வாக்காளர் பெயர்: குணசேகர் தந்தை பெயர்: ராமப்பா புதியபழைய வீட்டு எண்: 699 / - வயது: 22 இனம்: ஆண் | 368 | FMS1262567 வாக்காளர் பெயர்: யசோதம்மா கணவர் பெயர்: ராமப்பா புதியபழைய வீட்டு எண்: 699-1 / NA வயது: 45 இனம்: பெண் | 369 | TN/14/074/0357410 வாக்காளர் பெயர்: சுசீலம்மா கணவர் பெயர்: ராமசாமி புதியபழைய வீட்டு எண்: 701 / NA வயது: 67 இனம்: பெண் |
| 370 | FMS1261668 வாக்காளர் பெயர்: செளடப்பா தந்தை பெயர்: அப்பண்ணா புதியபழைய வீட்டு எண்: 701 / NA வயது: 47 இனம்: ஆண் | 371 | TN/14/074/0357235 வாக்காளர் பெயர்: கிருஷ்ணமூர்த்தி தந்தை பெயர்: அப்பண்ணா புதியபழைய வீட்டு எண்: 702 / NA வயது: 52 இனம்: ஆண் | 372 | FMS1262773 வாக்காளர் பெயர்: சரசுவதி கணவர் பெயர்: கிருஷ்ணமூர்த்தி புதியபழைய வீட்டு எண்: 702 / NA வயது: 42 இனம்: பெண் |
| 373 | WYG1270248 வாக்காளர் பெயர்: கவிதா தந்தை பெயர்: கிருஷ்ணமூர்த்தி புதியபழைய வீட்டு எண்: 702 / - வயது: 23 இனம்: பெண் | 374 | FMS1262922 வாக்காளர் பெயர்: முனியப்பா தந்தை பெயர்: அப்பண்ணா புதியபழைய வீட்டு எண்: 703 / NA வயது: 62 இனம்: ஆண் | 375 | TN/14/074/0357411 வாக்காளர் பெயர்: முனிரத்தினம்மா கணவர் பெயர்: முனியப்பா புதியபழைய வீட்டு எண்: 703 / NA வயது: 47 இனம்: பெண் |
| 376 | FMS3403987 வாக்காளர் பெயர்: தியாகராஜன் தந்தை பெயர்: முனியப்பா புதியபழைய வீட்டு எண்: 703 / NA வயது: 30 இனம்: ஆண் | 377 | TN/14/074/0357213 வாக்காளர் பெயர்: நரசிம்மா தந்தை பெயர்: ராமையா புதியபழைய வீட்டு எண்: 704 / NA வயது: 44 இனம்: ஆண் | 378 | FMS3406162 வாக்காளர் பெயர்: ஹேமாவதி கணவர் பெயர்: நரசிம்மன் புதியபழைய வீட்டு எண்: 704 / NA வயது: 34 இனம்: பெண் |
| 379 | TN/14/074/0357360 வாக்காளர் பெயர்: கிருஷ்ணமூர்த்தி தந்தை பெயர்: ராமையா புதியபழைய வீட்டு எண்: 704-1 / NA வயது: 42 இனம்: ஆண் | 380 | FMS3406147 வாக்காளர் பெயர்: லீலாவதி கணவர் பெயர்: கிருஷ்ணமூர்த்தி புதியபழைய வீட்டு எண்: 704-1 / NA வயது: 34 இனம்: பெண் | 381 | FMS1262674 வாக்காளர் பெயர்: முனியப்பா தந்தை பெயர்: செளடப்பா புதியபழைய வீட்டு எண்: 705 / NA வயது: 64 இனம்: ஆண் |
| 382 | FMS1262666 வாக்காளர் பெயர்: நாராயணம்மா கணவர் பெயர்: முனியப்பா புதியபழைய வீட்டு எண்: 705 / NA வயது: 53 இனம்: பெண் | 383 | FMS5721154 வாக்காளர் பெயர்: செளடப்பா தந்தை பெயர்: முனியப்பா புதியபழைய வீட்டு எண்: 705 / NA வயது: 40 இனம்: ஆண் | 384 | FMS3405354 வாக்காளர் பெயர்: வெங்கட்ராஜ் தந்தை பெயர்: முனியப்பா புதியபழைய வீட்டு எண்: 705 / NA வயது: 36 இனம்: ஆண் |
| 385 | TN/14/074/0357998 வாக்காளர் பெயர்: வெங்கடம்மா கணவர் பெயர்: போடியப்பா புதியபழைய வீட்டு எண்: 706 / NA வயது: 77 இனம்: பெண் | 386 | TN/14/074/0357999 வாக்காளர் பெயர்: புட்டம்மா கணவர் பெயர்: சந்திரப்பா புதியபழைய வீட்டு எண்: 706 / NA வயது: 52 இனம்: பெண் | 387 | FMS3405875 வாக்காளர் பெயர்: சாந்தம்மா கணவர் பெயர்: நஞ்சுண்டப்பா புதியபழைய வீட்டு எண்: 706-1 / NA வயது: 50 இனம்: பெண் |
| 388 | FMS5764576 வாக்காளர் பெயர்: வெங்கடசாமி தந்தை பெயர்: சீமண்ணா புதியபழைய வீட்டு எண்: 707 / NA வயது: 57 இனம்: ஆண் | 389 | FMS1262443 வாக்காளர் பெயர்: கிருஷ்ணம்மா கணவர் பெயர்: வெங்கடசாமி புதியபழைய வீட்டு எண்: 707 / NA வயது: 47 இனம்: பெண் | 390 | FMS1262450 வாக்காளர் பெயர்: கௌரம்மா கணவர் பெயர்: சீமய்யா புதியபழைய வீட்டு எண்: 708 / NA வயது: 62 இனம்: பெண் |

54-வேப்பனஹள்ளி சட்டமன்ற தொகுதி

பாகம் எண் 64

வாக்காளர் பட்டியல் - 2017

தொடர்ச்சி...

பிரிவு: 1-நல்லகானகொத்தப்பள்ளி (வகி) கோனேரிப்பள்ளி (ஊ) கோனேரிப்பள்ளி வார்டு 3 , பின்கோடு : 635117

| | | |
|---|---|--|
| 391 WYG1158872 வாக்காளர் பெயர்: ராமப்பா தந்தை பெயர்: முனிவெங்கடப்பா புதியபழைய வீட்டு எண்: 709 / - வயது: 62 இனம்: ஆண் | 392 FMS3406261 வாக்காளர் பெயர்: பத்மா கணவர் பெயர்: மதுசூதனபாபு புதியபழைய வீட்டு எண்: 713 / NA வயது: 38 இனம்: பெண் | 393 FMS1261981 வாக்காளர் பெயர்: புருஷோத்தமன் தந்தை பெயர்: ராமசாமி புதியபழைய வீட்டு எண்: 713-1 / NA வயது: 41 இனம்: ஆண் |
| 394 FMS3406279 வாக்காளர் பெயர்: கிருஷ்ணவேணி கணவர் பெயர்: புருஷோத்தமன் புதியபழைய வீட்டு எண்: 713-1 / NA வயது: 35 இனம்: பெண் | 395 FMS1261767 வாக்காளர் பெயர்: ஜெயலட்சுமி கணவர் பெயர்: ராமசாமி புதியபழைய வீட்டு எண்: 714 / NA வயது: 62 இனம்: பெண் | 396 FMS3406253 வாக்காளர் பெயர்: சியாமளா கணவர் பெயர்: ராமசாமி புதியபழைய வீட்டு எண்: 714-1 / NA வயது: 40 இனம்: பெண் |
| 397 FMS3407210 வாக்காளர் பெயர்: ரவிசுமார் தந்தை பெயர்: ராமசாமி புதியபழைய வீட்டு எண்: 714-1 / NA வயது: 37 இனம்: ஆண் | 398 FMS3405883 வாக்காளர் பெயர்: பாப்பம்மா கணவர் பெயர்: பெத்தைய்யா புதியபழைய வீட்டு எண்: 716 / NA வயது: 72 இனம்: பெண் | 399 FMS3405826 வாக்காளர் பெயர்: ராஜப்பா தந்தை பெயர்: பெத்தைய்யா புதியபழைய வீட்டு எண்: 716 / NA வயது: 57 இனம்: ஆண் |
| 400 FMS1262302 வாக்காளர் பெயர்: அம்மையம்மா கணவர் பெயர்: ராஜப்பா புதியபழைய வீட்டு எண்: 716 / NA வயது: 45 இனம்: பெண் | 401 TN/14/074/0357271 வாக்காளர் பெயர்: நாராயணய்யா தந்தை பெயர்: சின்னநாகப்பா புதியபழைய வீட்டு எண்: 717 / NA வயது: 47 இனம்: ஆண் | 402 TN/14/074/0357912 வாக்காளர் பெயர்: அலமேலு கணவர் பெயர்: நாராயணன் புதியபழைய வீட்டு எண்: 717 / NA வயது: 42 இனம்: பெண் |
| 403 TN/14/074/0357404 வாக்காளர் பெயர்: பிரபா கணவர் பெயர்: வெங்கடேஷ் புதியபழைய வீட்டு எண்: 718 / NA வயது: 42 இனம்: பெண் | 404 FMS3406501 வாக்காளர் பெயர்: குமார் தந்தை பெயர்: ராமலிங்கம் புதியபழைய வீட்டு எண்: 720 / NA வயது: 42 இனம்: ஆண் | 405 TN/14/074/0358012 வாக்காளர் பெயர்: சீனிவாசன் தந்தை பெயர்: ராமலிங்கம் புதியபழைய வீட்டு எண்: 720-1 / NA வயது: 49 இனம்: ஆண் |
| 406 TN/14/074/0358219 வாக்காளர் பெயர்: மங்கம்மா கணவர் பெயர்: வெங்கடசாமி புதியபழைய வீட்டு எண்: 722 / NA வயது: 67 இனம்: பெண் | 407 TN/14/074/0357293 வாக்காளர் பெயர்: முருகேசன் தந்தை பெயர்: வெங்கடசாமி புதியபழைய வீட்டு எண்: 723 / NA வயது: 47 இனம்: ஆண் | 408 FMS1262831 வாக்காளர் பெயர்: சாந்தம்மா கணவர் பெயர்: முருகேசன் புதியபழைய வீட்டு எண்: 723 / NA வயது: 37 இனம்: பெண் |
| 409 WYG1190156 வாக்காளர் பெயர்: ரூபேஷ் தந்தை பெயர்: முருகேசன் புதியபழைய வீட்டு எண்: 723 / - வயது: 20 இனம்: ஆண் | 410 FMS1262906 வாக்காளர் பெயர்: ராதாகிருஷ்ணன் மற்றவர் பெயர்: மங்கம்மாள் புதியபழைய வீட்டு எண்: 724 / NA வயது: 40 இனம்: ஆண் | 411 FMS1674191 வாக்காளர் பெயர்: ருக்மணி கணவர் பெயர்: ராதாகிருஷ்ணன் புதியபழைய வீட்டு எண்: 724 / NA வயது: 35 இனம்: பெண் |
| 412 WYG0554329 வாக்காளர் பெயர்: ஸ்ரீநாத் தந்தை பெயர்: வெங்கடேஷ்செட்டி புதியபழைய வீட்டு எண்: 724 / - வயது: 26 இனம்: ஆண் | 413 WYG1190149 வாக்காளர் பெயர்: சந்திரசேகர் தந்தை பெயர்: ரவிக்குமார் புதியபழைய வீட்டு எண்: 725 / - வயது: 20 இனம்: ஆண் | 414 TN/14/074/0357364 வாக்காளர் பெயர்: முனிராஜ் தந்தை பெயர்: முனியப்பா புதியபழைய வீட்டு எண்: 725-D / NA வயது: 47 இனம்: ஆண் |
| 415 FMS3406303 வாக்காளர் பெயர்: மஞ்சளா கணவர் பெயர்: முனிராஜ் புதியபழைய வீட்டு எண்: 725-D / NA வயது: 40 இனம்: பெண் | 416 TN/14/074/0357584 வாக்காளர் பெயர்: முனியம்மா கணவர் பெயர்: முனியப்பா புதியபழைய வீட்டு எண்: 725-1 / NA வயது: 52 இனம்: பெண் | 417 FMS3405230 வாக்காளர் பெயர்: முரளி தந்தை பெயர்: முனியப்பா புதியபழைய வீட்டு எண்: 725-1 / NA வயது: 36 இனம்: ஆண் |
| 418 FMS3403904 வாக்காளர் பெயர்: ரவிக்குமார் தந்தை பெயர்: முனிராமய்யா புதியபழைய வீட்டு எண்: 725-2 / NA வயது: 48 இனம்: ஆண் | 419 FMS3406329 வாக்காளர் பெயர்: பார்வதி கணவர் பெயர்: ரவிக்குமார் புதியபழைய வீட்டு எண்: 725-2 / NA வயது: 40 இனம்: பெண் | 420 TN/14/074/0357043 வாக்காளர் பெயர்: வெங்கடேஷ்செட்டி தந்தை பெயர்: சீதாராமசெட்டி புதியபழைய வீட்டு எண்: 726 / NA வயது: 62 இனம்: ஆண் |

54-வேப்பனஹள்ளி சட்டமன்ற தொகுதி

பாகம் எண் 64

வாக்காளர் பட்டியல் - 2017

தொடர்ச்சி...

பிரிவு: 1-நல்லகானகொத்தப்பள்ளி (வகி) கோனேரிப்பள்ளி (ஊ) கோனேரிப்பள்ளி வார்டு 3 , பின்கோடு : 635117

| | | | | | |
|-----|--|-----|--|-----|---|
| 421 | FMS1262872 வாக்காளர் பெயர்: மஞ்சளா கணவர் பெயர்: வெங்கடேஷ்செட்டி புதியபழைய வீட்டு எண்: 726 / NA வயது: 50 இனம்: பெண் | 422 | FMS3405339 வாக்காளர் பெயர்: ஸ்ரீதர்பாபு தந்தை பெயர்: வெங்கடேஷ்செட்டி புதியபழைய வீட்டு எண்: 726 / NA வயது: 31 இனம்: ஆண் | 423 | TN/14/074/0357915 வாக்காளர் பெயர்: ராமக்கா கணவர் பெயர்: தாசப்பா புதியபழைய வீட்டு எண்: 727 / NA வயது: 72 இனம்: பெண் |
| 424 | FMS1261932 வாக்காளர் பெயர்: சாந்தா கணவர் பெயர்: தாசப்பா புதியபழைய வீட்டு எண்: 727 / NA வயது: 42 இனம்: பெண் | 425 | TN/14/074/0357014 வாக்காளர் பெயர்: கிருஷ்ணமூர்த்தி தந்தை பெயர்: சீதாராமசெட்டி புதியபழைய வீட்டு எண்: 728 / NA வயது: 48 இனம்: ஆண் | 426 | FMS1262823 வாக்காளர் பெயர்: ராதா கணவர் பெயர்: கிருஷ்ணமூர்த்தி புதியபழைய வீட்டு எண்: 728 / NA வயது: 41 இனம்: பெண் |
| 427 | WYG1270172 வாக்காளர் பெயர்: சுரேஷ்பாபு தந்தை பெயர்: கிருஷ்ணமூர்த்தி புதியபழைய வீட்டு எண்: 728 / - வயது: 21 இனம்: ஆண் | 428 | TN/14/074/0357420 வாக்காளர் பெயர்: நஞ்சம்மா கணவர் பெயர்: வெங்கட்டசாமி புதியபழைய வீட்டு எண்: 729 / NA வயது: 62 இனம்: பெண் | 429 | WYG0811778 வாக்காளர் பெயர்: அஸ்வத்தநாராயணா தந்தை பெயர்: வெங்கடசுவாமி புதியபழைய வீட்டு எண்: 729 / - வயது: 45 இனம்: ஆண் |
| 430 | FMS1262708 வாக்காளர் பெயர்: பர்வதம்மா கணவர் பெயர்: முனிராஜ் புதியபழைய வீட்டு எண்: 730 / NA வயது: 49 இனம்: பெண் | 431 | FMS3407152 வாக்காளர் பெயர்: அனிதா தந்தை பெயர்: முனிராஜ் புதியபழைய வீட்டு எண்: 730 / NA வயது: 33 இனம்: பெண் | 432 | FMS3407061 வாக்காளர் பெயர்: அருணா தந்தை பெயர்: முனிராஜ் புதியபழைய வீட்டு எண்: 730 / NA வயது: 31 இனம்: பெண் |
| 433 | FMS3406188 வாக்காளர் பெயர்: கிருஷ்ணப்பா தந்தை பெயர்: ராமய்யா புதியபழைய வீட்டு எண்: 731 / NA வயது: 60 இனம்: ஆண் | 434 | FMS1262716 வாக்காளர் பெயர்: கௌரம்மா கணவர் பெயர்: கிருஷ்ணப்பா புதியபழைய வீட்டு எண்: 731 / NA வயது: 51 இனம்: பெண் | 435 | FMS545074 வாக்காளர் பெயர்: சுஜாதா தந்தை பெயர்: கிருஷ்ணப்பா புதியபழைய வீட்டு எண்: 731 / NA வயது: 32 இனம்: பெண் |
| 436 | TN/14/074/0357406 வாக்காளர் பெயர்: வெங்கடகிரியம்மா கணவர் பெயர்: ஜங்கமய்யா புதியபழைய வீட்டு எண்: 732 / NA வயது: 75 இனம்: பெண் | 437 | TN/14/074/0357331 வாக்காளர் பெயர்: லட்சுமைய்யா தந்தை பெயர்: சின்னபாண்டியப்பா புதியபழைய வீட்டு எண்: 732-1 / NA வயது: 78 இனம்: ஆண் | 438 | FMS1261882 வாக்காளர் பெயர்: அம்மையா கணவர் பெயர்: லட்சுமையா புதியபழைய வீட்டு எண்: 732-1 / NA வயது: 70 இனம்: பெண் |
| 439 | TN/14/074/0357332 வாக்காளர் பெயர்: திருமலேசு தந்தை பெயர்: லட்சுமையா புதியபழைய வீட்டு எண்: 732-1 / NA வயது: 40 இனம்: ஆண் | 440 | FMS1670199 வாக்காளர் பெயர்: சேகர் தந்தை பெயர்: லட்சுமையா புதியபழைய வீட்டு எண்: 732-1 / NA வயது: 33 இனம்: ஆண் | 441 | TN/14/074/0357361 வாக்காளர் பெயர்: பண்டியப்பா தந்தை பெயர்: லட்சுமையா புதியபழைய வீட்டு எண்: 733 / NA வயது: 41 இனம்: ஆண் |
| 442 | FMS3406493 வாக்காளர் பெயர்: கீதா கணவர் பெயர்: பண்டியப்பா புதியபழைய வீட்டு எண்: 733 / NA வயது: 34 இனம்: பெண் | 443 | FMS3406469 வாக்காளர் பெயர்: கிருஷ்ணமூர்த்தி தந்தை பெயர்: லட்சுமையா புதியபழைய வீட்டு எண்: 733-1 / NA வயது: 41 இனம்: ஆண் | 444 | FMS3406477 வாக்காளர் பெயர்: வரலட்சுமி கணவர் பெயர்: கிருஷ்ணமூர்த்தி புதியபழைய வீட்டு எண்: 733-1 / NA வயது: 33 இனம்: பெண் |
| 445 | TN/14/074/0357033 வாக்காளர் பெயர்: ராமமூர்த்தி தந்தை பெயர்: ஜங்கமய்யா புதியபழைய வீட்டு எண்: 734 / NA வயது: 41 இனம்: ஆண் | 446 | FMS3406865 வாக்காளர் பெயர்: பாக்கியம்மா கணவர் பெயர்: ராமமூர்த்தி புதியபழைய வீட்டு எண்: 734 / NA வயது: 31 இனம்: பெண் | 447 | TN/14/074/0357395 வாக்காளர் பெயர்: சாந்தம்மா கணவர் பெயர்: முத்தப்பா புதியபழைய வீட்டு எண்: 735 / NA வயது: 57 இனம்: பெண் |
| 448 | FMS3405438 வாக்காளர் பெயர்: வெங்கட்டகிரி தந்தை பெயர்: முத்தப்பா புதியபழைய வீட்டு எண்: 735 / NA வயது: 33 இனம்: ஆண் | 449 | FMS3406113 வாக்காளர் பெயர்: சித்திரசேனன் தந்தை பெயர்: வெங்கட்டப்பா புதியபழைய வீட்டு எண்: 736-1 / NA வயது: 52 இனம்: ஆண் | 450 | FMS3406089 வாக்காளர் பெயர்: ஜெயா கணவர் பெயர்: சித்திரசேனன் புதியபழைய வீட்டு எண்: 736-1 / NA வயது: 42 இனம்: பெண் |

54-வேப்பனஹள்ளி சட்டமன்ற தொகுதி

பாகம் எண் 64

வாக்காளர் பட்டியல் - 2017

தொடர்ச்சி...

பிரிவு: 1-நல்லகானகொத்தப்பள்ளி (வகி) கோனேரிப்பள்ளி (ஊ) கோனேரிப்பள்ளி வார்டு 3 , பின்கோடு : 635117

| | | | | | |
|-----|--|-----|---|-----|---|
| 451 | FMS3405503 வாக்காளர் பெயர்: சுப்பிரமணி தந்தை பெயர்: நாராயணப்பா புதியபழைய வீட்டு எண்: 737 / NA வயது: 41 இனம்: ஆண் | 452 | FMS3406105 வாக்காளர் பெயர்: ராஜேஷ்வரி கணவர் பெயர்: சுப்பிரமணி புதியபழைய வீட்டு எண்: 737 / NA வயது: 38 இனம்: பெண் | 453 | FMS3405958 வாக்காளர் பெயர்: ஆனந்தன் தந்தை பெயர்: நாராயணப்பா புதியபழைய வீட்டு எண்: 737-1 / NA வயது: 32 இனம்: ஆண் |
| 454 | FMS3405776 வாக்காளர் பெயர்: பேட்டப்பா மற்றவர் பெயர்: லட்சுமி புதியபழைய வீட்டு எண்: 738 / NA வயது: 52 இனம்: ஆண் | 455 | FMS3405974 வாக்காளர் பெயர்: லட்சுமி கணவர் பெயர்: பேட்டப்பா புதியபழைய வீட்டு எண்: 738 / NA வயது: 43 இனம்: பெண் | 456 | TN/14/074/0357369 வாக்காளர் பெயர்: சின்னநாகய்யா தந்தை பெயர்: பெத்தபொம்மைய்யா புதியபழைய வீட்டு எண்: 739-2 / NA வயது: 57 இனம்: ஆண் |
| 457 | FMS3406717 வாக்காளர் பெயர்: மாதம்மா கணவர் பெயர்: சின்னநாகய்யா புதியபழைய வீட்டு எண்: 739-2 / NA வயது: 52 இனம்: பெண் | 458 | FMS3406642 வாக்காளர் பெயர்: ஸ்ரீனிவாசன் தந்தை பெயர்: பெத்தபொம்மைய்யா புதியபழைய வீட்டு எண்: 739-3 / NA வயது: 45 இனம்: ஆண் | 459 | FMS3406683 வாக்காளர் பெயர்: புஷ்பா கணவர் பெயர்: ஸ்ரீனிவாசன் புதியபழைய வீட்டு எண்: 739-3 / NA வயது: 39 இனம்: பெண் |
| 460 | TN/14/074/0357368 வாக்காளர் பெயர்: பெத்தபொம்மைய்யா தந்தை பெயர்: சின்னப்பா புதியபழைய வீட்டு எண்: 739-4 / NA வயது: 94 இனம்: ஆண் | 461 | FMS5293923 வாக்காளர் பெயர்: பாபு தந்தை பெயர்: அப்பநாயர் புதியபழைய வீட்டு எண்: 740 / NA வயது: 48 இனம்: ஆண் | 462 | TN/14/074/0357396 வாக்காளர் பெயர்: லட்சுமி கணவர் பெயர்: பாபு புதியபழைய வீட்டு எண்: 740 / NA வயது: 37 இனம்: பெண் |
| 463 | FMS3406790 வாக்காளர் பெயர்: குணவதி கணவர் பெயர்: பாலகிருஷ்ணன் புதியபழைய வீட்டு எண்: 740 / NA வயது: 32 இனம்: பெண் | 464 | TN/14/074/0358134 வாக்காளர் பெயர்: தேவம்மா கணவர் பெயர்: நாகைய்யா புதியபழைய வீட்டு எண்: 740-1 / NA வயது: 52 இனம்: பெண் | 465 | FMS545082 வாக்காளர் பெயர்: பாலகிருஷ்ணன் தந்தை பெயர்: நாகைய்யா புதியபழைய வீட்டு எண்: 740-1 / NA வயது: 39 இனம்: ஆண் |
| 466 | TN/14/074/0357011 வாக்காளர் பெயர்: அமாசியப்பன் தந்தை பெயர்: செங்கல்ராயப்பா புதியபழைய வீட்டு எண்: 740-2 / NA வயது: 62 இனம்: ஆண் | 467 | TN/14/074/0357403 வாக்காளர் பெயர்: சரசம்மா கணவர் பெயர்: அமாசியப்பா புதியபழைய வீட்டு எண்: 740-2 / NA வயது: 50 இனம்: பெண் | 468 | FMS5721162 வாக்காளர் பெயர்: முனிராஜ் தந்தை பெயர்: அமாசியப்பா புதியபழைய வீட்டு எண்: 740-2 / NA வயது: 37 இனம்: ஆண் |
| 469 | FMS3405396 வாக்காளர் பெயர்: சீனிவாசன் தந்தை பெயர்: அமாசியப்பா புதியபழைய வீட்டு எண்: 740-2 / NA வயது: 31 இனம்: ஆண் | 470 | WYG0975763 வாக்காளர் பெயர்: அம்பஜா கணவர் பெயர்: ஸ்ரீனிவாஸ் புதியபழைய வீட்டு எண்: 740B / - வயது: 22 இனம்: பெண் | 471 | TN/14/074/0358225 வாக்காளர் பெயர்: லட்சுமி தந்தை பெயர்: குள்ளப்பா புதியபழைய வீட்டு எண்: 741 / NA வயது: 40 இனம்: பெண் |
| 472 | FMS5293709 வாக்காளர் பெயர்: நாகராஜ் தந்தை பெயர்: நாகப்பா புதியபழைய வீட்டு எண்: 742 / NA வயது: 57 இனம்: ஆண் | 473 | FMS5293683 வாக்காளர் பெயர்: சந்திரம்மா கணவர் பெயர்: நாகராஜ் புதியபழைய வீட்டு எண்: 742 / NA வயது: 51 இனம்: பெண் | 474 | FMS3406428 வாக்காளர் பெயர்: ராமமூர்த்தி தந்தை பெயர்: வெங்கட்டரமணப்பா புதியபழைய வீட்டு எண்: 742-1 / NA வயது: 43 இனம்: ஆண் |
| 475 | FMS3407079 வாக்காளர் பெயர்: ஜோதி கணவர் பெயர்: ராமமூர்த்தி புதியபழைய வீட்டு எண்: 742-1 / NA வயது: 33 இனம்: பெண் | 476 | FMS3405214 வாக்காளர் பெயர்: மூர்த்தி தந்தை பெயர்: மார்கண்டேயா புதியபழைய வீட்டு எண்: 742-6 / NA வயது: 40 இனம்: ஆண் | 477 | FMS3405537 வாக்காளர் பெயர்: ரத்னா கணவர் பெயர்: மூர்த்தி புதியபழைய வீட்டு எண்: 742-6 / NA வயது: 32 இனம்: பெண் |
| 478 | TN/14/074/0358040 வாக்காளர் பெயர்: ஆஞ்சம்மா கணவர் பெயர்: மார்கண்டேயா புதியபழைய வீட்டு எண்: 742-7 / NA வயது: 70 இனம்: பெண் | 479 | FMS3407194 வாக்காளர் பெயர்: எம்.எஸ். குமார் தந்தை பெயர்: மார்கண்டேயா புதியபழைய வீட்டு எண்: 742-7 / NA வயது: 32 இனம்: ஆண் | 480 | FMS1262617 வாக்காளர் பெயர்: ராஜம்மா கணவர் பெயர்: கோபாலப்பா புதியபழைய வீட்டு எண்: 743 / NA வயது: 62 இனம்: பெண் |

54-வேப்பனஹள்ளி சட்டமன்ற தொகுதி

பாகம் எண் 64

வாக்காளர் பட்டியல் - 2017

தொடர்ச்சி...

பிரிவு: 1-நல்லகானகொத்தப்பள்ளி (வகி) கோனேரிப்பள்ளி (ஊ) கோனேரிப்பள்ளி வார்டு 3 , பின்கோடு : 635117

| | | | | | |
|-----|--|-----|---|-----|--|
| 481 | TN/14/074/0357116 வாக்காளர் பெயர்: சுப்பிரமணி தந்தை பெயர்: கோபாலப்பா புதியபழைய வீட்டு எண்: 743 / NA வயது: 45 இனம்: ஆண் | 482 | FMS1673938 வாக்காளர் பெயர்: லட்சுமிநாராயணன் தந்தை பெயர்: கோபாலப்பா புதியபழைய வீட்டு எண்: 744 / NA வயது: 40 இனம்: ஆண் | 483 | FMS1673946 வாக்காளர் பெயர்: கமலா கணவர் பெயர்: லட்சுமிநாராயணன் புதியபழைய வீட்டு எண்: 744 / NA வயது: 37 இனம்: பெண் |
| 484 | FMS3406410 வாக்காளர் பெயர்: ரமேஷ் தந்தை பெயர்: கிருஷ்ணப்பா புதியபழைய வீட்டு எண்: 744-1 / NA வயது: 41 இனம்: ஆண் | 485 | FMS3406857 வாக்காளர் பெயர்: லட்சுமி கணவர் பெயர்: ரமேஷ் புதியபழைய வீட்டு எண்: 744-1 / NA வயது: 34 இனம்: பெண் | 486 | TN/14/074/0357217 வாக்காளர் பெயர்: சித்தப்பா தந்தை பெயர்: வெங்கடராமப்பா புதியபழைய வீட்டு எண்: 746 / NA வயது: 52 இனம்: ஆண் |
| 487 | FMS1261866 வாக்காளர் பெயர்: நாராயணம்மா கணவர் பெயர்: சித்தப்பா புதியபழைய வீட்டு எண்: 746 / NA வயது: 48 இனம்: பெண் | 488 | TN/14/074/0357346 வாக்காளர் பெயர்: முனிசந்திரப்பா தந்தை பெயர்: சின்னபொம்மையா புதியபழைய வீட்டு எண்: 748 / NA வயது: 46 இனம்: ஆண் | 489 | FMS3404084 வாக்காளர் பெயர்: ஜெயம்மா கணவர் பெயர்: முனிசந்திரப்பா புதியபழைய வீட்டு எண்: 748 / NA வயது: 40 இனம்: பெண் |
| 490 | TN/14/074/0358222 வாக்காளர் பெயர்: சுப்பிரமணி தந்தை பெயர்: சின்னபொம்மையா புதியபழைய வீட்டு எண்: 748-1 / NA வயது: 44 இனம்: ஆண் | 491 | FMS3404118 வாக்காளர் பெயர்: பாக்கியா கணவர் பெயர்: சுப்பிரமணி புதியபழைய வீட்டு எண்: 748-1 / NA வயது: 37 இனம்: பெண் | 492 | FMS3406055 வாக்காளர் பெயர்: மகாதேவன் தந்தை பெயர்: வெங்கடரமணப்பா புதியபழைய வீட்டு எண்: 750 / NA வயது: 31 இனம்: ஆண் |
| 493 | FMS3407228 வாக்காளர் பெயர்: சுப்பிரமணி தந்தை பெயர்: வெங்கடரமணப்பா புதியபழைய வீட்டு எண்: 750-1 / NA வயது: 37 இனம்: ஆண் | 494 | FMS3406071 வாக்காளர் பெயர்: பத்மா கணவர் பெயர்: சுப்பிரமணி புதியபழைய வீட்டு எண்: 750-1 / NA வயது: 32 இனம்: பெண் | 495 | FMS3406238 வாக்காளர் பெயர்: வெங்கடேசன் தந்தை பெயர்: வெங்கடரமணப்பா புதியபழைய வீட்டு எண்: 751 / NA வயது: 42 இனம்: ஆண் |
| 496 | FMS3405636 வாக்காளர் பெயர்: வசந்தா கணவர் பெயர்: வெங்கடேசன் புதியபழைய வீட்டு எண்: 751 / NA வயது: 37 இனம்: பெண் | 497 | TN/14/074/0357353 வாக்காளர் பெயர்: மாணிக்கம்உடையார் தந்தை பெயர்: அருணாசலம்உடையார் புதியபழைய வீட்டு எண்: 756 / NA வயது: 71 இனம்: ஆண் | 498 | TN/14/074/0357590 வாக்காளர் பெயர்: யசோதா கணவர் பெயர்: மாணிக்கம்உடையார் புதியபழைய வீட்டு எண்: 756 / NA வயது: 65 இனம்: பெண் |
| 499 | TN/14/074/0357251 வாக்காளர் பெயர்: முருகேஷ் தந்தை பெயர்: மாணிக்கம்உடையார் புதியபழைய வீட்டு எண்: 756 / NA வயது: 42 இனம்: ஆண் | 500 | FMS3406063 வாக்காளர் பெயர்: ஜோதி கணவர் பெயர்: முருகேஷ் புதியபழைய வீட்டு எண்: 756 / NA வயது: 37 இனம்: பெண் | 501 | TN/14/074/0357908 வாக்காளர் பெயர்: லட்சுமம்மா கணவர் பெயர்: கிரியப்பா புதியபழைய வீட்டு எண்: 759 / NA வயது: 82 இனம்: பெண் |
| 502 | TN/14/074/0358042 வாக்காளர் பெயர்: பாப்பாச்சம்மா கணவர் பெயர்: கிருஷ்ணப்பா புதியபழைய வீட்டு எண்: 759 / NA வயது: 64 இனம்: பெண் | 503 | TN/14/074/0357383 வாக்காளர் பெயர்: ராஜகோபால் தந்தை பெயர்: கிருஷ்ணப்பா புதியபழைய வீட்டு எண்: 759 / NA வயது: 46 இனம்: ஆண் | 504 | FMS1261957 வாக்காளர் பெயர்: காந்தா கணவர் பெயர்: ராஜகோபால் புதியபழைய வீட்டு எண்: 759 / NA வயது: 42 இனம்: பெண் |
| 505 | TN/14/074/0358006 வாக்காளர் பெயர்: சித்தம்மா கணவர் பெயர்: குண்டப்பா புதியபழைய வீட்டு எண்: 763 / NA வயது: 67 இனம்: பெண் | 506 | FMS1262815 வாக்காளர் பெயர்: சீனிவாசலு தாய் பெயர்: சீதம்மா புதியபழைய வீட்டு எண்: 763 / NA வயது: 35 இனம்: ஆண் | 507 | FMS1261874 வாக்காளர் பெயர்: சின்னம்மா கணவர் பெயர்: முனியப்பா புதியபழைய வீட்டு எண்: 764 / NA வயது: 57 இனம்: பெண் |
| 508 | FMS1863307 வாக்காளர் பெயர்: சின்னப்பா தந்தை பெயர்: முனியப்பா புதியபழைய வீட்டு எண்: 764 / NA வயது: 36 இனம்: ஆண் | 509 | FMS5296975 வாக்காளர் பெயர்: ரேணுகா கணவர் பெயர்: சின்னப்பா புதியபழைய வீட்டு எண்: 764 / NA வயது: 31 இனம்: பெண் | 510 | FMS1262468 வாக்காளர் பெயர்: முனியம்மா கணவர் பெயர்: பாப்பண்ணா புதியபழைய வீட்டு எண்: 766 / NA வயது: 80 இனம்: பெண் |

54-வேப்பனஹள்ளி சட்டமன்ற தொகுதி

பாகம் எண் 64

வாக்காளர் பட்டியல் - 2017

தொடர்ச்சி...

பிரிவு: 1-நல்லகானகொத்தப்பள்ளி (வகி) கோனேரிப்பள்ளி (ஊ) கோனேரிப்பள்ளி வார்டு 3 , பின்கோடு : 635117

| | | | | | |
|-----|---|-----|--|-----|--|
| 511 | FMS5281241 வாக்காளர் பெயர்: வெங்கடேஷ் தந்தை பெயர்: பாப்பண்ணா புதியபழைய வீட்டு எண்: 766-1 / NA வயது: 60 இனம்: ஆண் | 512 | TN/14/074/0357118 வாக்காளர் பெயர்: கிருஷ்ணமூர்த்தி தந்தை பெயர்: பாப்பண்ணா புதியபழைய வீட்டு எண்: 766-2 / NA வயது: 47 இனம்: ஆண் | 513 | FMS3406816 வாக்காளர் பெயர்: சிவசங்கர் தந்தை பெயர்: பாப்பண்ணா புதியபழைய வீட்டு எண்: 766-2 / NA வயது: 47 இனம்: ஆண் |
| 514 | FMS3407087 வாக்காளர் பெயர்: யசோதா கணவர் பெயர்: கிருஷ்ணமூர்த்தி புதியபழைய வீட்டு எண்: 766-2 / NA வயது: 40 இனம்: பெண் | 515 | FMS3406311 வாக்காளர் பெயர்: வரலட்சுமி கணவர் பெயர்: சுந்தரமூர்த்தி புதியபழைய வீட்டு எண்: 768-1 / NA வயது: 32 இனம்: பெண் | 516 | TN/14/074/0357591 வாக்காளர் பெயர்: சாந்தம்மா கணவர் பெயர்: பெருமாள்ஹையா புதியபழைய வீட்டு எண்: 768-2 / NA வயது: 62 இனம்: பெண் |
| 517 | FMS1262765 வாக்காளர் பெயர்: சங்கர் தந்தை பெயர்: பெருமாள்ஹையா புதியபழைய வீட்டு எண்: 768-2 / NA வயது: 36 இனம்: ஆண் | 518 | FMS3405255 வாக்காளர் பெயர்: சுப்பிரமணி தந்தை பெயர்: பெருமாள்ஹையா புதியபழைய வீட்டு எண்: 768-2 / NA வயது: 33 இனம்: ஆண் | 519 | FMS3407020 வாக்காளர் பெயர்: குமார் தந்தை பெயர்: ஆறுமுகம் புதியபழைய வீட்டு எண்: 769-3 / NA வயது: 26 இனம்: ஆண் |
| 520 | FMS1261619 வாக்காளர் பெயர்: வெங்கட்டம்மா கணவர் பெயர்: ராமையா புதியபழைய வீட்டு எண்: 784 / NA வயது: 62 இனம்: பெண் | 521 | FMS1262500 வாக்காளர் பெயர்: பத்மாவதி கணவர் பெயர்: நாகராஜ் புதியபழைய வீட்டு எண்: 784 / NA வயது: 44 இனம்: பெண் | 522 | FMS1261585 வாக்காளர் பெயர்: வெங்கடலட்சுமி கணவர் பெயர்: லகுமையா புதியபழைய வீட்டு எண்: 785 / NA வயது: 42 இனம்: பெண் |
| 523 | WYG0811703 வாக்காளர் பெயர்: கல்லப்பா தந்தை பெயர்: சக்காரலப்பா புதியபழைய வீட்டு எண்: 785-3 / - வயது: 62 இனம்: ஆண் | 524 | WYG0812255 வாக்காளர் பெயர்: நாகரத்தம்மா கணவர் பெயர்: கல்லப்பா புதியபழைய வீட்டு எண்: 785-3 / - வயது: 36 இனம்: பெண் | 525 | WYG0812289 வாக்காளர் பெயர்: குள்ளம்மா கணவர் பெயர்: கல்லப்பா புதியபழைய வீட்டு எண்: 785A-3 / - வயது: 63 இனம்: பெண் |
| 526 | WYG0811695 வாக்காளர் பெயர்: நாகராஜ் தந்தை பெயர்: நாகராஜ் புதியபழைய வீட்டு எண்: 785A-3 / - வயது: 34 இனம்: ஆண் | 527 | WYG0811679 வாக்காளர் பெயர்: பசுவராஜ் தந்தை பெயர்: கல்லப்பா புதியபழைய வீட்டு எண்: 785a-3 / - வயது: 29 இனம்: ஆண் | 528 | FMS1261783 வாக்காளர் பெயர்: பிரபாவதி கணவர் பெயர்: கோவிந்தராஜ் புதியபழைய வீட்டு எண்: 788-1 / NA வயது: 50 இனம்: பெண் |
| 529 | FMS3405487 வாக்காளர் பெயர்: சுப்பிரமணியன் தந்தை பெயர்: ராமானுஜம் புதியபழைய வீட்டு எண்: 788-2 / NA வயது: 49 இனம்: ஆண் | 530 | FMS3406634 வாக்காளர் பெயர்: பாபு தந்தை பெயர்: முனியப்பன் புதியபழைய வீட்டு எண்: 788-2 / NA வயது: 37 இனம்: ஆண் | 531 | FMS3406709 வாக்காளர் பெயர்: மகாலட்சுமி கணவர் பெயர்: சுப்பிரமணியன் புதியபழைய வீட்டு எண்: 788-2 / NA வயது: 34 இனம்: பெண் |
| 532 | FMS3405271 வாக்காளர் பெயர்: அச்சுதன் தந்தை பெயர்: முனியப்பன் புதியபழைய வீட்டு எண்: 788-2 / NA வயது: 32 இனம்: ஆண் | 533 | FMS3405925 வாக்காளர் பெயர்: ஹோபா கணவர் பெயர்: வெங்கடேஷ் புதியபழைய வீட்டு எண்: 789-1 / NA வயது: 37 இனம்: பெண் | 534 | FMS3406337 வாக்காளர் பெயர்: கிருஷ்ணப்பா தந்தை பெயர்: மல்லண்ணா புதியபழைய வீட்டு எண்: 790 / NA வயது: 42 இனம்: ஆண் |
| 535 | FMS3406352 வாக்காளர் பெயர்: நாகரத்தம்மா கணவர் பெயர்: கிருஷ்ணப்பா புதியபழைய வீட்டு எண்: 790 / NA வயது: 32 இனம்: பெண் | 536 | FMS3405917 வாக்காளர் பெயர்: கோடிலிங்கம் தந்தை பெயர்: சுப்பாராவ் புதியபழைய வீட்டு எண்: 790-2 / NA வயது: 57 இனம்: ஆண் | 537 | FMS3406444 வாக்காளர் பெயர்: மோகன் தந்தை பெயர்: நாகராஜசெட்டி புதியபழைய வீட்டு எண்: 791 / NA வயது: 42 இனம்: ஆண் |
| 538 | FMS3406592 வாக்காளர் பெயர்: லட்சுமிராதிகா கணவர் பெயர்: மோகன்செட்டி புதியபழைய வீட்டு எண்: 791 / NA வயது: 38 இனம்: பெண் | 539 | TN/14/074/0357117 வாக்காளர் பெயர்: நாகராஜசெட்டி தந்தை பெயர்: ராமசந்திரசெட்டி புதியபழைய வீட்டு எண்: 791-1 / NA வயது: 62 இனம்: ஆண் | 540 | FMS5298922 வாக்காளர் பெயர்: கிருஷ்ணம்மா கணவர் பெயர்: நாகராஜசெட்டி புதியபழைய வீட்டு எண்: 791-1 / NA வயது: 58 இனம்: பெண் |

54-வேப்பனஹள்ளி சட்டமன்ற தொகுதி

பாகம் எண் 64

வாக்காளர் பட்டியல் - 2017

பிரிவு: 1-நல்லகானகொத்தப்பள்ளி (வகி) கோனேரிப்பள்ளி (ஊ) கோனேரிப்பள்ளி வார்டு 3 , பின்கோடு : 635117

| | | | | | |
|-----------------------------------|------------|-------------------------------------|------------|----------------------------------|------------|
| 541 | FMS1674555 | 542 | WYG1190222 | 543 | WYG1064245 |
| வாக்காளர் பெயர்: சம்பத்தம்மா | | வாக்காளர் பெயர்: அமராவதி | | வாக்காளர் பெயர்: ராணி | |
| தந்தை பெயர்: ராமசந்திரசெட்டி | | தந்தை பெயர்: வெங்கடேஷ் | | தந்தை பெயர்: ஸ்ரீனிவாசலு | |
| புதிய/பழைய வீட்டு எண்: 792-2 / NA | | புதிய/பழைய வீட்டு எண்: 818-1-Na / - | | புதிய/பழைய வீட்டு எண்: 897-B / - | |
| வயது: 72 இனம்: பெண் | | வயது: 31 இனம்: பெண் | | வயது: 21 இனம்: பெண் | |

54-வேப்பனஹள்ளி சட்டமன்ற தொகுதி

பாகம் எண் 64

வாக்காளர் பட்டியல் - 2017

பிரிவு: 2-நல்லகானகொத்தப்பள்ளி (வகி) கோனேரிப்பள்ளி (ஊ) எம்ஜீஆர் நகர் வார்டு 3 , பின்கோடு : 635117

| | | |
|---|---|--|
| 544 FMS6108989 வாக்காளர் பெயர்: முனுசாமி தந்தை பெயர்: முத்தப்பா புதிய/பழைய வீட்டு எண்: 3-796-2 / NA வயது: 35 இனம்: ஆண் | 545 FMS6108997 வாக்காளர் பெயர்: குப்பம்மா கணவர் பெயர்: பெரியமுத்தப்பா புதிய/பழைய வீட்டு எண்: 3-797 / NA வயது: 54 இனம்: பெண் | 546 FMS3406097 வாக்காளர் பெயர்: செல்வம் தந்தை பெயர்: முனிசாமி புதிய/பழைய வீட்டு எண்: 794 / NA வயது: 42 இனம்: ஆண் |
| 547 FMS3406030 வாக்காளர் பெயர்: மீனா கணவர் பெயர்: செல்வம் புதிய/பழைய வீட்டு எண்: 794 / NA வயது: 37 இனம்: பெண் | 548 FMS3406139 வாக்காளர் பெயர்: நடராஜ் தந்தை பெயர்: முனிசாமி புதிய/பழைய வீட்டு எண்: 796-2 / NA வயது: 50 இனம்: ஆண் | 549 FMS3406121 வாக்காளர் பெயர்: மஞ்சளா கணவர் பெயர்: நடராஜ் புதிய/பழைய வீட்டு எண்: 796-2 / NA வயது: 42 இனம்: பெண் |
| 550 TN/14/074/0357064 வாக்காளர் பெயர்: மணிக்கம் தந்தை பெயர்: சிப்பாய்முனிசாமி புதிய/பழைய வீட்டு எண்: 798 / NA வயது: 102 இனம்: ஆண் | 551 TN/14/074/0357429 வாக்காளர் பெயர்: வீராயி கணவர் பெயர்: மாணிக்கம் புதிய/பழைய வீட்டு எண்: 798 / NA வயது: 82 இனம்: பெண் | 552 TN/14/074/0357335 வாக்காளர் பெயர்: முத்தப்பா தந்தை பெயர்: மாணிக்கம் புதிய/பழைய வீட்டு எண்: 799 / NA வயது: 62 இனம்: ஆண் |
| 553 FMS3406360 வாக்காளர் பெயர்: சரோஜம்மா கணவர் பெயர்: முத்தப்பா புதிய/பழைய வீட்டு எண்: 800 / NA வயது: 50 இனம்: பெண் | 554 TN/14/074/0358226 வாக்காளர் பெயர்: சின்னமுத்தப்பா தந்தை பெயர்: மாணிக்கம் புதிய/பழைய வீட்டு எண்: 801 / NA வயது: 60 இனம்: ஆண் | 555 TN/14/074/0358227 வாக்காளர் பெயர்: சின்னபிள்ளையம்மா கணவர் பெயர்: சின்னமுத்தப்பா புதிய/பழைய வீட்டு எண்: 802 / NA வயது: 52 இனம்: பெண் |

54-வேப்பனஹள்ளி சட்டமன்ற தொகுதி

பாகம் எண் 64

வாக்காளர் பட்டியல் - 2017

பிரிவு: 3-நல்லகானகொத்தப்பள்ளி (வகி) கோனேரிப்பள்ளி (ஊ) காந்திநகர் வார்டு 3 , பின்கோடு : 635117

| | | |
|--|---|---|
| 556 WYG0811984 வாக்காளர் பெயர்: சசீலா தந்தை பெயர்: சாக்கப்பன் புதிய/பழைய வீட்டு எண்: 1-803C / - வயது: 24 இனம்: பெண் | 557 WYG1324771 வாக்காளர் பெயர்: டி ஆயிஷா தந்தை பெயர்: அமீர் புதிய/பழைய வீட்டு எண்: 2-584 / - வயது: 19 இனம்: பெண் | 558 WYG0812032 வாக்காளர் பெயர்: சலீமா கணவர் பெயர்: இமாம்பாஷா புதிய/பழைய வீட்டு எண்: 3-687 / - வயது: 32 இனம்: பெண் |
| 559 WYG0812024 வாக்காளர் பெயர்: சரஸ்வதி கணவர் பெயர்: கிருஷ்ணமூர்த்தி புதிய/பழைய வீட்டு எண்: 3-730C / - வயது: 42 இனம்: பெண் | 560 WYG0975938 வாக்காளர் பெயர்: பாலகிருஷ்ணா தந்தை பெயர்: பாப்பண்ணா புதிய/பழைய வீட்டு எண்: 3-803 / NA வயது: 23 இனம்: ஆண் | 561 WYG0975920 வாக்காளர் பெயர்: ராமன் தந்தை பெயர்: பாப்பண்ணா புதிய/பழைய வீட்டு எண்: 3-803B / NA வயது: 31 இனம்: ஆண் |
| 562 WYG0976035 வாக்காளர் பெயர்: மணிமேகலை கணவர் பெயர்: ராமன் புதிய/பழைய வீட்டு எண்: 3-803B / NA வயது: 23 இனம்: பெண் | 563 FMS1261684 வாக்காளர் பெயர்: பாப்பண்ணா தந்தை பெயர்: சின்னபிள்ளை புதிய/பழைய வீட்டு எண்: 803 / NA வயது: 53 இனம்: ஆண் | 564 FMS3405891 வாக்காளர் பெயர்: கௌரம்மா கணவர் பெயர்: பாப்பண்ணா புதிய/பழைய வீட்டு எண்: 803 / NA வயது: 47 இனம்: பெண் |
| 565 FMS3405099 வாக்காளர் பெயர்: சீத்தப்பன் தந்தை பெயர்: பாப்பண்ணா புதிய/பழைய வீட்டு எண்: 803 / NA வயது: 34 இனம்: ஆண் | 566 WYG0756130 வாக்காளர் பெயர்: லட்சுமணன் தந்தை பெயர்: பாப்பண்ணா புதிய/பழைய வீட்டு எண்: 803-3 / NA வயது: 28 இனம்: ஆண் | 567 WYG0812016 வாக்காளர் பெயர்: கவிதா கணவர் பெயர்: லட்சுமணன் புதிய/பழைய வீட்டு எண்: 803-3 / - வயது: 24 இனம்: பெண் |
| 568 FMS3405768 வாக்காளர் பெயர்: ஈஸ்வரன் தந்தை பெயர்: சின்னபிள்ளை புதிய/பழைய வீட்டு எண்: 804 / NA வயது: 42 இனம்: ஆண் | 569 FMS3405446 வாக்காளர் பெயர்: வெங்கடலட்சுமி கணவர் பெயர்: ஈஸ்வரன் புதிய/பழைய வீட்டு எண்: 804 / NA வயது: 37 இனம்: பெண் | 570 FMS1261676 வாக்காளர் பெயர்: சின்னசாமி தந்தை பெயர்: சின்னபிள்ளை புதிய/பழைய வீட்டு எண்: 805 / NA வயது: 57 இனம்: ஆண் |
| 571 FMS3405404 வாக்காளர் பெயர்: நாகம்மா கணவர் பெயர்: சின்னபிள்ளை புதிய/பழைய வீட்டு எண்: 805 / NA வயது: 47 இனம்: பெண் | 572 FMS5284864 வாக்காளர் பெயர்: சின்னம்மா கணவர் பெயர்: சின்னசாமி புதிய/பழைய வீட்டு எண்: 805 / NA வயது: 42 இனம்: பெண் | 573 WYG1064237 வாக்காளர் பெயர்: ஸ்ரீராம் தந்தை பெயர்: சின்னசாமி புதிய/பழைய வீட்டு எண்: 805 / - வயது: 22 இனம்: ஆண் |
| 574 FMS1261643 வாக்காளர் பெயர்: குள்ளப்பா தந்தை பெயர்: சின்னபிள்ளை புதிய/பழைய வீட்டு எண்: 806 / NA வயது: 60 இனம்: ஆண் | | |

54-வேப்பனஹள்ளி சட்டமன்ற தொகுதி

பாகம் எண் 64

வாக்காளர் பட்டியல் - 2017

தொடர்ச்சி...

பிரிவு: 4-நல்லகானகொத்தப்பள்ளி (வகி) கோனேரிப்பள்ளி (ஊ) இராஜாஜீ நகர் வார்டு 3 , பின்கோடு : 635117

| | | |
|--|--|--|
| 575 WYG0975797 வாக்காளர் பெயர்: கீதா தாய் பெயர்: லட்சுமி புதியபழைய வீட்டு எண்: 2-796/- வயது: 21 இனம்: பெண் | 576 WYG0975896 வாக்காளர் பெயர்: முரளி தந்தை பெயர்: மஞ்சுநாத் புதியபழைய வீட்டு எண்: 3-807-A/- வயது: 23 இனம்: ஆண் | 577 WYG0975888 வாக்காளர் பெயர்: சுரேஷ் தந்தை பெயர்: மஞ்சுநாத் புதியபழைய வீட்டு எண்: 3-807-A/- வயது: 21 இனம்: ஆண் |
| 578 FMS1261510 வாக்காளர் பெயர்: ராஜம்மா கணவர் பெயர்: மஞ்சுநாத் புதியபழைய வீட்டு எண்: 3-807-A/NA வயது: 42 இனம்: பெண் | 579 WYG0976027 வாக்காளர் பெயர்: வள்ளியம்மா கணவர் பெயர்: ராமன் புதியபழைய வீட்டு எண்: 3-814/NA வயது: 21 இனம்: பெண் | 580 WYG0975912 வாக்காளர் பெயர்: மஞ்சுளா தந்தை பெயர்: நாராயணப்பா புதியபழைய வீட்டு எண்: 3-815/- வயது: 26 இனம்: பெண் |
| 581 FMS6109011 வாக்காளர் பெயர்: லட்சுமி கணவர் பெயர்: முனியப்பா புதியபழைய வீட்டு எண்: 3-816/NA வயது: 48 இனம்: பெண் | 582 TN/14/074/0357031 வாக்காளர் பெயர்: முனிசாமி தந்தை பெயர்: சலாண்டியப்பன் புதியபழைய வீட்டு எண்: 3-825/NA வயது: 54 இனம்: ஆண் | 583 TN/14/074/0357519 வாக்காளர் பெயர்: நீலம்மாள் தந்தை பெயர்: ராஜூ புதியபழைய வீட்டு எண்: 3-825/NA வயது: 41 இனம்: பெண் |
| 584 WYG0976001 வாக்காளர் பெயர்: நாகரத்தனா கணவர் பெயர்: வெங்கடசாமி புதியபழைய வீட்டு எண்: 3-829-B/NA வயது: 22 இனம்: பெண் | 585 FMS6109029 வாக்காளர் பெயர்: வெங்கடசாமி தந்தை பெயர்: சின்னநாராயணப்பா புதியபழைய வீட்டு எண்: 3-831/NA வயது: 34 இனம்: ஆண் | 586 WYG1064211 வாக்காளர் பெயர்: சரோஜம்மா கணவர் பெயர்: சீனிவாசன் புதியபழைய வீட்டு எண்: 3-880/- வயது: 38 இனம்: பெண் |
| 587 WYG1270180 வாக்காளர் பெயர்: நந்திகேஷ் தந்தை பெயர்: வெங்கடேஷ் புதியபழைய வீட்டு எண்: 223/- வயது: 19 இனம்: ஆண் | 588 WYG0975904 வாக்காளர் பெயர்: தீபக் கத்வா தந்தை பெயர்: கௌர் ஹரி கத்வா புதியபழைய வீட்டு எண்: 687A/- வயது: 34 இனம்: ஆண் | 589 WYG1270164 வாக்காளர் பெயர்: சரஸ்வதி கணவர் பெயர்: நாகராஜ் புதியபழைய வீட்டு எண்: 711/- வயது: 41 இனம்: பெண் |
| 590 FMS1262492 வாக்காளர் பெயர்: சாக்கம்மா கணவர் பெயர்: பழனியப்பா புதியபழைய வீட்டு எண்: 807/NA வயது: 70 இனம்: பெண் | 591 TN/14/074/0357845 வாக்காளர் பெயர்: மஞ்சுநாத் தந்தை பெயர்: பழனியப்பா புதியபழைய வீட்டு எண்: 807/NA வயது: 47 இனம்: ஆண் | 592 FMS3405750 வாக்காளர் பெயர்: வெங்கடேஷ் தந்தை பெயர்: பழனியப்பா புதியபழைய வீட்டு எண்: 807-1/NA வயது: 39 இனம்: ஆண் |
| 593 FMS3405644 வாக்காளர் பெயர்: பத்மா கணவர் பெயர்: வெங்கடேஷ் புதியபழைய வீட்டு எண்: 807-1/NA வயது: 34 இனம்: பெண் | 594 TN/14/074/0357731 வாக்காளர் பெயர்: ராமப்பா தந்தை பெயர்: சலாண்டியப்பா புதியபழைய வீட்டு எண்: 812/NA வயது: 67 இனம்: ஆண் | 595 TN/14/074/0357665 வாக்காளர் பெயர்: முனியம்மா கணவர் பெயர்: ராமப்பா புதியபழைய வீட்டு எண்: 812/NA வயது: 62 இனம்: பெண் |
| 596 FMS3404431 வாக்காளர் பெயர்: முனிராஜ் தந்தை பெயர்: ராமப்பா புதியபழைய வீட்டு எண்: 812/NA வயது: 31 இனம்: ஆண் | 597 WYG0554873 வாக்காளர் பெயர்: எல்லம்மா கணவர் பெயர்: முருகன் புதியபழைய வீட்டு எண்: 812/- வயது: 27 இனம்: பெண் | 598 FMS3404472 வாக்காளர் பெயர்: வெங்கடராஜ் தந்தை பெயர்: ராமப்பா புதியபழைய வீட்டு எண்: 812-1/NA வயது: 37 இனம்: ஆண் |
| 599 FMS5282827 வாக்காளர் பெயர்: சுசீலா கணவர் பெயர்: வெங்கடராஜ் புதியபழைய வீட்டு எண்: 812-1/NA வயது: 34 இனம்: பெண் | 600 FMS1262401 வாக்காளர் பெயர்: கிருஷ்ணன் தந்தை பெயர்: சின்னயப்பன் புதியபழைய வீட்டு எண்: 813/NA வயது: 44 இனம்: ஆண் | 601 FMS1690502 வாக்காளர் பெயர்: ராதாம்மா கணவர் பெயர்: கிருஷ்ணன் புதியபழைய வீட்டு எண்: 813/NA வயது: 39 இனம்: பெண் |
| 602 TN/14/074/0357777 வாக்காளர் பெயர்: ராமன் தந்தை பெயர்: சின்னயன் புதியபழைய வீட்டு எண்: 814/NA வயது: 42 இனம்: ஆண் | 603 FMS3405107 வாக்காளர் பெயர்: குப்பம்மாள் கணவர் பெயர்: ராமன் புதியபழைய வீட்டு எண்: 814/NA வயது: 40 இனம்: பெண் | 604 TN/14/074/0357790 வாக்காளர் பெயர்: சீனிவாசன் தந்தை பெயர்: சின்னயன் புதியபழைய வீட்டு எண்: 814-1/NA வயது: 40 இனம்: ஆண் |

54-வேப்பனஹள்ளி சட்டமன்ற தொகுதி

பாகம் எண் 64

வாக்காளர் பட்டியல் - 2017

தொடர்ச்சி...

பிரிவு: 4-நல்லகானகொத்தப்பள்ளி (வகி) கோனேரிப்பள்ளி (ஊ) இராஜாஜீ நகர் வார்டு 3 , பின்கோடு : 635117

| | | | | | |
|-----|--|-----|--|-----|--|
| 605 | FMS3406378 வாக்காளர் பெயர்: சாந்தி கணவர் பெயர்: சீனிவாசன் புதியபழைய வீட்டு எண்: 814-1/NA வயது: 32 இனம்: பெண் | 606 | WYG0976019 வாக்காளர் பெயர்: வெங்கடலட்சுமி கணவர் பெயர்: குள்ளப்பன் புதியபழைய வீட்டு எண்: 814B/NA வயது: 33 இனம்: பெண் | 607 | FMS5721170 வாக்காளர் பெயர்: நாராயணப்பா மற்றவர் பெயர்: சின்னமுனிவெங்கடப்பா புதியபழைய வீட்டு எண்: 815/NA வயது: 67 இனம்: ஆண் |
| 608 | FMS5283171 வாக்காளர் பெயர்: சுரேஷ் தந்தை பெயர்: முனியப்பா புதியபழைய வீட்டு எண்: 816/NA வயது: 30 இனம்: ஆண் | 609 | WYG0554428 வாக்காளர் பெயர்: வெங்கடேஷ் தாய் பெயர்: லட்சுமி புதியபழைய வீட்டு எண்: 816/- வயது: 26 இனம்: ஆண் | 610 | FMS3405321 வாக்காளர் பெயர்: சரசா தந்தை பெயர்: ஆண்டியப்பா புதியபழைய வீட்டு எண்: 816-1/NA வயது: 42 இனம்: பெண் |
| 611 | TN/14/074/0358097 வாக்காளர் பெயர்: வெங்கடம்மா கணவர் பெயர்: ஆண்டியப்பா புதியபழைய வீட்டு எண்: 817/NA வயது: 77 இனம்: பெண் | 612 | TN/14/074/0357018 வாக்காளர் பெயர்: சீனிவாசன் தந்தை பெயர்: ஆண்டியப்பா புதியபழைய வீட்டு எண்: 817/NA வயது: 44 இனம்: ஆண் | 613 | FMS3406386 வாக்காளர் பெயர்: சுசீலா கணவர் பெயர்: சீனிவாசன் புதியபழைய வீட்டு எண்: 817/NA வயது: 37 இனம்: பெண் |
| 614 | FMS5288980 வாக்காளர் பெயர்: வெங்கடசாமி தந்தை பெயர்: ஆண்டியப்பா புதியபழைய வீட்டு எண்: 817/NA வயது: 34 இனம்: ஆண் | 615 | FMS5283114 வாக்காளர் பெயர்: வெங்கடேஷ் தந்தை பெயர்: ஆண்டியப்பா புதியபழைய வீட்டு எண்: 817/NA வயது: 30 இனம்: ஆண் | 616 | WYG0554543 வாக்காளர் பெயர்: சைலா கணவர் பெயர்: வெங்கடசாமி புதியபழைய வீட்டு எண்: 817/- வயது: 27 இனம்: பெண் |
| 617 | TN/14/074/0357910 வாக்காளர் பெயர்: சின்னம்மா கணவர் பெயர்: சின்னயன் புதியபழைய வீட்டு எண்: 818/NA வயது: 67 இனம்: பெண் | 618 | FMS3404456 வாக்காளர் பெயர்: வெங்கடேஷ் தந்தை பெயர்: சின்னயன் புதியபழைய வீட்டு எண்: 818-1/NA வயது: 37 இனம்: ஆண் | 619 | FMS3404498 வாக்காளர் பெயர்: முருகன் தந்தை பெயர்: சின்னயன் புதியபழைய வீட்டு எண்: 818-2/NA வயது: 31 இனம்: ஆண் |
| 620 | TN/14/074/0357686 வாக்காளர் பெயர்: முனியம்மா கணவர் பெயர்: சின்னபிள்ளையப்பா புதியபழைய வீட்டு எண்: 823/NA வயது: 60 இனம்: பெண் | 621 | WYG0554683 வாக்காளர் பெயர்: ரவி தந்தை பெயர்: முனியப்பா புதியபழைய வீட்டு எண்: 823/- வயது: 27 இனம்: ஆண் | 622 | FMS1674258 வாக்காளர் பெயர்: நாகேசன் தந்தை பெயர்: முனியப்பன் புதியபழைய வீட்டு எண்: 823-1/NA வயது: 34 இனம்: ஆண் |
| 623 | FMS3405479 வாக்காளர் பெயர்: சித்ரா கணவர் பெயர்: நாகேசன் புதியபழைய வீட்டு எண்: 823-1/NA வயது: 32 இனம்: பெண் | 624 | TN/14/074/0357896 வாக்காளர் பெயர்: குள்ளம்மாள் கணவர் பெயர்: சலாண்டியப்பன் புதியபழைய வீட்டு எண்: 824/NA வயது: 82 இனம்: பெண் | 625 | TN/14/074/0357016 வாக்காளர் பெயர்: முனியப்பன் தந்தை பெயர்: சலாண்டியப்பன் புதியபழைய வீட்டு எண்: 824/NA வயது: 57 இனம்: ஆண் |
| 626 | TN/14/074/0357518 வாக்காளர் பெயர்: ரத்னம்மா கணவர் பெயர்: முனியப்பன் புதியபழைய வீட்டு எண்: 824/NA வயது: 54 இனம்: பெண் | 627 | FMS3407103 வாக்காளர் பெயர்: ரமேஷ் தந்தை பெயர்: ராமசந்திரப்பா புதியபழைய வீட்டு எண்: 824/NA வயது: 31 இனம்: ஆண் | 628 | WYG0554535 வாக்காளர் பெயர்: புஷ்பலதா கணவர் பெயர்: முனியப்பா புதியபழைய வீட்டு எண்: 824/- வயது: 30 இனம்: பெண் |
| 629 | WYG0554790 வாக்காளர் பெயர்: சந்தானம் கணவர் பெயர்: முனியப்பா புதியபழைய வீட்டு எண்: 824/- வயது: 27 இனம்: ஆண் | 630 | WYG0554238 வாக்காளர் பெயர்: கவிதா தந்தை பெயர்: முனியப்பா புதியபழைய வீட்டு எண்: 824/- வயது: 25 இனம்: பெண் | 631 | TN/14/074/0357292 வாக்காளர் பெயர்: மோட்டப்பன் தந்தை பெயர்: முனியப்பன் புதியபழைய வீட்டு எண்: 826/NA வயது: 72 இனம்: ஆண் |
| 632 | TN/14/074/0357356 வாக்காளர் பெயர்: திருப்பதி தந்தை பெயர்: மோட்டப்பன் புதியபழைய வீட்டு எண்: 826/NA வயது: 45 இனம்: ஆண் | 633 | FMS1893684 வாக்காளர் பெயர்: பத்மா கணவர் பெயர்: திருப்பதி புதியபழைய வீட்டு எண்: 826/NA வயது: 35 இனம்: பெண் | 634 | FMS1674027 வாக்காளர் பெயர்: முனியம்மா கணவர் பெயர்: வெங்கடேஷ் புதியபழைய வீட்டு எண்: 827/NA வயது: 42 இனம்: பெண் |

54-வேப்பனஹள்ளி சட்டமன்ற தொகுதி

பாகம் எண் 64

வாக்காளர் பட்டியல் - 2017

பிரிவு: 4-நல்லகானகொத்தப்பள்ளி (வகி) கோனேரிப்பள்ளி (ஊ) இராஜாஜீ நகர் வார்டு 3 , பின்கோடு : 635117

| | | |
|--|---|--|
| 635 WYG1190131 வாக்காளர் பெயர்: வெங்கடேஷ் தந்தை பெயர்: ஆண்டியப்பா புதிய/பழைய வீட்டு எண்: 827-3/- வயது: 46 இனம்: ஆண் | 636 WYG1190123 வாக்காளர் பெயர்: முனியம்மா கணவர் பெயர்: வெங்கடேஷ் புதிய/பழைய வீட்டு எண்: 827-3/- வயது: 32 இனம்: பெண் | 637 FMS5721196 வாக்காளர் பெயர்: முனியப்பன் தந்தை பெயர்: முனியப்பன் புதிய/பழைய வீட்டு எண்: 828 / NA வயது: 82 இனம்: ஆண் |
| 638 FMS3406600 வாக்காளர் பெயர்: வெங்கட்டம்மா கணவர் பெயர்: முனியப்பன் புதிய/பழைய வீட்டு எண்: 828 / NA வயது: 72 இனம்: பெண் | 639 TN/14/074/0357384 வாக்காளர் பெயர்: வெங்கட்ராஜ் தந்தை பெயர்: முனியப்பன் புதிய/பழைய வீட்டு எண்: 828-1 / NA வயது: 40 இனம்: ஆண் | 640 FMS3406964 வாக்காளர் பெயர்: லலிதா கணவர் பெயர்: வெங்கட்ராஜ் புதிய/பழைய வீட்டு எண்: 828-1 / NA வயது: 36 இனம்: பெண் |
| 641 TN/14/074/0357726 வாக்காளர் பெயர்: ஸ்ரீனிவாசன் தந்தை பெயர்: சின்னநாராயணப்பா புதிய/பழைய வீட்டு எண்: 830 / NA வயது: 42 இனம்: ஆண் | 642 FMS5721204 வாக்காளர் பெயர்: பாப்பம்மா கணவர் பெயர்: சின்னநாராயணப்பா புதிய/பழைய வீட்டு எண்: 831 / NA வயது: 77 இனம்: பெண் | 643 TN/14/074/0357273 வாக்காளர் பெயர்: வெங்கடேஷ் தந்தை பெயர்: சின்னநாராயணப்பா புதிய/பழைய வீட்டு எண்: 832 / NA வயது: 46 இனம்: ஆண் |
| 644 FMS3406006 வாக்காளர் பெயர்: ராதாம்மா கணவர் பெயர்: வெங்கடேஷ் புதிய/பழைய வீட்டு எண்: 832 / NA வயது: 40 இனம்: பெண் | | |

இடம் : ஓதூர்

டாக்டர்.கே.செந்தில்ராஜ்.இ.ஆ.ப.,

நாள் : 01/09/2016

வாக்காளர் பதிவு அலுவலர் மற்றும் சார் ஆட்சியர்,ஓதூர்

பாகம் எண் : 64

துணைப்பட்டியல் விபரம்

துணைப்பட்டியல் எண் : 1

திருத்தத்தின் வகை : சிறப்பு சுருக்கமுறைத் திருத்தம் - 2017

தகுதி ஏற்படுத்தும் நாள் : 01/01/2017

அடிப்படைப்பட்டியல் : 01-09-2016 - இல் தயாரிக்கப்பட்ட ஒருங்கிணைக்கப்பட்ட அடிப்படைப் பட்டியல்

துணைப்பட்டியல் தயாரிப்பு மற்றும் வருடம் : சிறப்பு சுருக்கமுறைத் திருத்தம் - 2017

துணைப்பட்டியல் வகை : சேர்த்தல், நீக்கல் மற்றும் திருத்தப் பட்டியல்

பட்டியல் வெளியிடப்பட்ட நாள் : 05/01/2017

உள்ளடக்கம் - I : சேர்த்தல் பட்டியல்

பிரிவு: 1-நல்லகானகொத்தப்பள்ளி (வகி) கோனேரிப்பள்ளி (ஊ) கோனேரிப்பள்ளி வார்டு 3 , பின்கோடு : 635177

| | | |
|---|--|--|
| 645 WYG1350230 வாக்காளர் பெயர்: நபேஷா தந்தை பெயர்: பக்ருதீன் புதியபழைய வீட்டு எண் : 1-3-673/- வயது: 38 இனம்: ஆண் | 646 WYG1371509 வாக்காளர் பெயர்: சிவரஞ்சனி கணவர் பெயர்: ராஜா புதியபழைய வீட்டு எண் : 1-109/- வயது: 21 இனம்: பெண் | 647 WYG1350180 வாக்காளர் பெயர்: வசந்தகுமார் தந்தை பெயர்: தொடையன் புதியபழைய வீட்டு எண் : 1-293/- வயது: 19 இனம்: ஆண் |
| 648 WYG1350214 வாக்காளர் பெயர்: ஆனந்தகுமார் தந்தை பெயர்: லோகேஷ் புதியபழைய வீட்டு எண் : 1-293-3/- வயது: 19 இனம்: ஆண் | 649 WYG1350222 வாக்காளர் பெயர்: லோகேஷ் தந்தை பெயர்: குள்ளப்பா புதியபழைய வீட்டு எண் : 3-76-A1/ வயது: 20 இனம்: ஆண்-806 | 650 WYG1371681 வாக்காளர் பெயர்: சதீஸ்பாபு தந்தை பெயர்: கிருஷ்ணமூர்த்தி புதியபழைய வீட்டு எண் : 3-128/- வயது: 18 இனம்: ஆண் |
| 651 WYG1371665 வாக்காளர் பெயர்: ரங்கநாதசாமி தந்தை பெயர்: வெங்கடப்பா புதியபழைய வீட்டு எண் : 3-680/- வயது: 18 இனம்: ஆண் | 652 WYG1371558 வாக்காளர் பெயர்: பீஸ்வாஷ் கைரி தந்தை பெயர்: ஜாகதீஸ் கைரி புதியபழைய வீட்டு எண் : 3-689-1/- வயது: 31 இனம்: ஆண் | 653 WYG1371566 வாக்காளர் பெயர்: முன்னி கைரி தந்தை பெயர்: ஜாகதீஸ் கைரி புதியபழைய வீட்டு எண் : 3-689-1/- வயது: 30 இனம்: பெண் |
| 654 WYG1371541 வாக்காளர் பெயர்: ஜாகதீஷ் குரிமி தந்தை பெயர்: ஜாகதீஷ் குரிமி புதியபழைய வீட்டு எண் : 3-689-1/- வயது: 26 இனம்: ஆண் | 655 WYG1350206 வாக்காளர் பெயர்: சீனிவாசன் தந்தை பெயர்: ராமஞ்சப்பா புதியபழைய வீட்டு எண் : 3-692/- வயது: 26 இனம்: ஆண் | 656 WYG1371525 வாக்காளர் பெயர்: டாபன் குமார் மொகி தந்தை பெயர்: ராம சந்திரா மொகி புதியபழைய வீட்டு எண் : 3-709-1/- வயது: 32 இனம்: ஆண் |
| 657 WYG1371517 வாக்காளர் பெயர்: ரேணுகா மொகி கணவர் பெயர்: டாபன் குமார் மொகி புதியபழைய வீட்டு எண் : 3-709-1/- வயது: 26 இனம்: பெண் | 658 WYG1371640 வாக்காளர் பெயர்: வெங்கடேஷ் தந்தை பெயர்: முருகேசன் புதியபழைய வீட்டு எண் : 3-723/- வயது: 18 இனம்: ஆண் | 659 WYG1371632 வாக்காளர் பெயர்: அக்ஷிதா தந்தை பெயர்: ரவிக்குமார் புதியபழைய வீட்டு எண் : 3-725/- வயது: 18 இனம்: பெண் |
| 660 WYG1350198 வாக்காளர் பெயர்: கிருஷ்ணமூர்த்தி தந்தை பெயர்: வெங்கட்டராமணப்பா புதியபழைய வீட்டு எண் : 3-742-D/- வயது: 38 இனம்: ஆண் | 661 WYG1371699 வாக்காளர் பெயர்: யுவராஜ் தந்தை பெயர்: முனிசந்திரப்பா புதியபழைய வீட்டு எண் : 3-748/- வயது: 18 இனம்: ஆண் | 662 WYG1371624 வாக்காளர் பெயர்: சுப்பிரமணியம் தந்தை பெயர்: ராமசந்திரன் புதியபழைய வீட்டு எண் : 3-785/- வயது: 40 இனம்: ஆண் |
| 663 WYG1371657 வாக்காளர் பெயர்: தீரஜ்தூர்யா தந்தை பெயர்: சுப்பிரமணியம் புதியபழைய வீட்டு எண் : 3-785C/- வயது: 18 இனம்: ஆண் | 664 WYG1371616 வாக்காளர் பெயர்: பாபி பேகம் கணவர் பெயர்: மோக்சதூல் ஹொசைன் புதியபழைய வீட்டு எண் : 3-809/- வயது: 31 இனம்: பெண் | 665 WYG1371483 வாக்காளர் பெயர்: மோக்சதூல் ஹொசைன் தந்தை பெயர்: ஹமீத் ஹொசைன் புதியபழைய வீட்டு எண் : 3-809/- வயது: 31 இனம்: ஆண் |
| 666 WYG1371582 வாக்காளர் பெயர்: வில்பா கணவர் பெயர்: சுரேஷ் புதியபழைய வீட்டு எண் : 3-816/- வயது: 23 இனம்: பெண் | 667 WYG1371608 வாக்காளர் பெயர்: மனோகர் தாய் பெயர்: சரசா புதியபழைய வீட்டு எண் : 3-816/- வயது: 20 இனம்: ஆண் | 668 WYG1371590 வாக்காளர் பெயர்: நாகராஜ் தந்தை பெயர்: கிட்டப்பா புதியபழைய வீட்டு எண் : 3-817/- வயது: 31 இனம்: ஆண் |
| 669 WYG1350172 வாக்காளர் பெயர்: சுஷமா கணவர் பெயர்: அசோக் புதியபழைய வீட்டு எண் : 3-896/- வயது: 21 இனம்: பெண் | 670 WYG1371574 வாக்காளர் பெயர்: வரலக்ஷ்மி கணவர் பெயர்: ரவி புதியபழைய வீட்டு எண் : 823/- வயது: 21 இனம்: பெண் | |

பிரிவு: 3-நல்லகானகொத்தப்பள்ளி (வகி) கோனேரிப்பள்ளி (ஊ) காந்திநகர் வார்டு 3 , பின்கோடு : 635177

பிரிவு: 3-நல்லகானகொத்தப்பள்ளி (வகி) கோனேரிப்பள்ளி (ஊ) காந்திநகர் வார்டு 3 , பின்கோடு : 635117

| | |
|----------------------------------|------------|
| 671 | WYG1371673 |
| வாக்காளர் பெயர்: சின்னராஜ் | |
| தந்தை பெயர்: ஈஸ்வரன் | |
| புதியபழைய வீட்டு எண் : 2-805 / - | |
| வயது: 18 இனம்: ஆண் | |

பிரிவு: 4-நல்லகானகொத்தப்பள்ளி (வகி) கோனேரிப்பள்ளி (ஊ) இராஜாஜீ நகர் வார்டு 3 , பின்கோடு : 635117

| | | | |
|-----------------------------------|------------|--------------------------------|------------|
| 672 | WYG1371491 | 673 | WYG1371533 |
| வாக்காளர் பெயர்: எல்லம்மா | | வாக்காளர் பெயர்: பார்த்திபன் | |
| கணவர் பெயர்: முனியப்பா | | தந்தை பெயர்: சீனிவாசன் | |
| புதியபழைய வீட்டு எண் : 3-823 / Na | | புதியபழைய வீட்டு எண் : 3-830 / | |
| வயது: 54 இனம்: பெண் | | வயது: 19 இனம்: ஆண் | |

| சேர்த்தல் எண்ணிக்கை | ஆண் | பெண் | மொத்தம் |
|---------------------|-----|------|---------|
| | | 20 | 9 |

உள்ளடக்கம் : II - நீக்கல் பட்டியல் நீக்கல் இல்லை

உள்ளடக்கம் : III திருத்தப் பட்டியல் (இத் திருத்தத்தில் திருத்தியபடி)

பிரிவு: 4-நல்லகானகொத்தப்பள்ளி (வகி) கோனேரிப்பள்ளி (ஊ) இராஜாஜீ நகர் வார்டு 3 , பின்கோடு : 635117

| | |
|--------------------------------|------------|
| 629 | WYG0554790 |
| வாக்காளர் பெயர்: சந்தானம் | |
| தந்தை பெயர்: முனியப்பா | |
| புதியபழைய வீட்டு எண் : 824 / - | |
| வயது: 27 இனம்: ஆண் | |

| திருத்தங்களின் எண்ணிக்கை | ஆண் | பெண் | மொத்தம் |
|--------------------------|-----|------|---------|
| | | 1 | 0 |

| வாக்காளர்களின் தொகுப்பு | | | | | | | | |
|--|---------------------|--|--|------|------------|----------------------------|----------|------------------------|
| சட்டமன்ற தொகுதி எண், பெயர் மற்றும் ஒதுக்கீட்டுத்தகுதி நிலை : | | | | | | 54 வேப்பனஹள்ளி பொது | | பாகம் எண் 64 |
| A) வாக்காளர்களின் எண்ணிக்கை | | | | | | | | |
| | பட்டியல் வகை | பட்டியல் விவரம் | வாக்காளர்களின் எண்ணிக்கை | | | | | |
| | | | ஆண் | பெண் | இதரர் | மொத்தம் | | |
| I | அடிப்படைப் பட்டியல் | அடிப்படைப் பட்டியல் | 01-09-2016 - இல் தயாரிக்கப்பட்ட ஒருங்கிணைக்கப்பட்ட அடிப்படைப் பட்டியல் | | 337 | 307 | 0 | 644 |
| II | சேர்த்தல் பட்டியல் | துணைப்பட்டியல்- 1 | சிறப்பு சுருக்கமுறைத் திருத்தம் - 2017 | | 20 | 9 | 0 | 29 |
| | | | Sub-Total | | 20 | 9 | 0 | 29 |
| III | நீக்கல் பட்டியல் | | சிறப்பு சுருக்கமுறைத் திருத்தம் - 2017 | | | | | |
| | | | Sub-Total | | | | | |
| 2017 - சிறப்பு சுருக்கமுறைத் திருத்தத்திற்கு பின்னர் பட்டியலில் உள்ள நிகர வாக்காளர்கள் (I+ II - III) | | | | | 357 | 316 | 0 | 673 |
| B) திருத்தங்களின் எண்ணிக்கை : | | | | | | | | |
| | பட்டியல் வகை | பட்டியல் விவரம் | திருத்தங்களின் எண்ணிக்கை | | | | | |
| | துணைப்பட்டியல்- 1 | சிறப்பு சுருக்கமுறைத் திருத்தம் - 2017 | 1 | | | | | |
| | | Sub-Total | 1 | | | | | |

இடம் : ஓதூர்

நாள் : 05/01/2017

டாக்டர்.கே.செந்தில்ராஜ்.இ.ஆ.ப.,

வாக்காளர் பதிவு அலுவலர் மற்றும் சார் ஆட்சியர்,ஓதூர்