

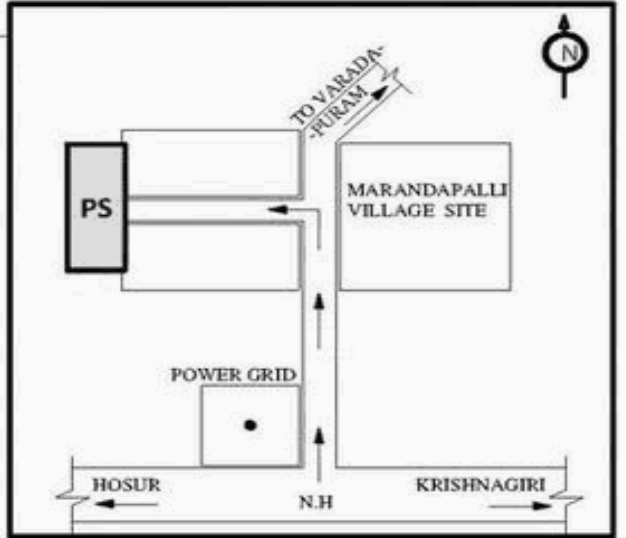
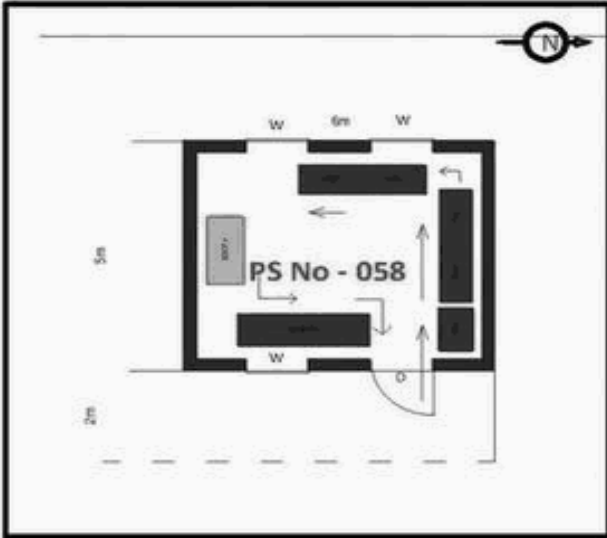
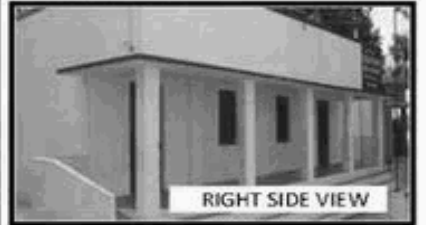
வாக்காளர் பட்டியல் - 2018
மாநிலம் - தமிழ்நாடு

சட்டமன்றத் தொகுதி எண், பெயர் மற்றும் ஒதுக்கீட்டுத்தகுதி நிலை :	54	வேப்பனஹள்ளி பொது		பாகம் எண்: 58														
சட்டமன்றத் தொகுதி அடங்கியுள்ள நாடாளுமன்றத் தொகுதியின் எண், பெயர் ஒதுக்கீட்டுத்தகுதி நிலை :		9 கிருஷ்ணகிரி பொது																
1. திருத்தத்தின் விவரங்கள்																		
திருத்தப்படும் ஆண்டு : 2018 தகுதியேற்படுத்தும் நாள் : 01/01/2018 திருத்தத்தின் வகை : சிறப்பு சுருக்கமுறைத் திருத்தம் (2007 ஆம் ஆண்டு தொகுதி எல்லை மறுவரையறைப்படி) வரைவுப் பட்டியல் வெளியிடப்பட்ட நாள் : 03/10/2017	பட்டியல் வகை : 01-09-2016 அன்றைய தேதிப்படி தயாரிக்கப்பட்ட ஒருங்கிணைக்கப்பட்ட அடிப்படைப் பட்டியலும் அதனையடுத்த துணைப்பட்டியல்கள் 1 மற்றும் 2ம் ஒருங்கிணைக்கப்பட்ட பட்டியல்																	
2. பாகத்தின் விவரங்கள் மற்றும் வாக்குச்சாவடிக்கான பரப்பளவு																		
பாகத்தின் கீழ்வரும் பிரிவின் எண் மற்றும் பெயர்																		
1. மருதாண்டப்பள்ளி (வ.கி) மற்றும் (ஊ) மருதாண்டப்பள்ளி வார்டு 2 2. மருதாண்டப்பள்ளி (வ.கி) மற்றும் (ஊ) மில்லத்தநகர்வார்டு2 3. மருதாண்டப்பள்ளி (வ.கி) மற்றும் (ஊ) பவர்கிரிட் வார்டு2 99. அயல்நாடு வாழ் வாக்காளர்கள் -																		
<table border="1" style="width: 100%; border-collapse: collapse;"> <tr> <td>முக்கிய கிராமம்</td> <td>: மருதாண்டப்பள்ளி</td> </tr> <tr> <td>கி.நி.அ.மண்டலம்</td> <td>: துளகிரி</td> </tr> <tr> <td>பிர்கா</td> <td>: துளகிரி</td> </tr> <tr> <td>காவல் நிலையம்</td> <td>: துளகிரி</td> </tr> <tr> <td>வட்டம்</td> <td>: துளகிரி</td> </tr> <tr> <td>மாவட்டம்</td> <td>: கிருஷ்ணகிரி</td> </tr> <tr> <td>அஞ்சலகக்குறியீட்டெண்</td> <td>: 635117</td> </tr> </table>					முக்கிய கிராமம்	: மருதாண்டப்பள்ளி	கி.நி.அ.மண்டலம்	: துளகிரி	பிர்கா	: துளகிரி	காவல் நிலையம்	: துளகிரி	வட்டம்	: துளகிரி	மாவட்டம்	: கிருஷ்ணகிரி	அஞ்சலகக்குறியீட்டெண்	: 635117
முக்கிய கிராமம்	: மருதாண்டப்பள்ளி																	
கி.நி.அ.மண்டலம்	: துளகிரி																	
பிர்கா	: துளகிரி																	
காவல் நிலையம்	: துளகிரி																	
வட்டம்	: துளகிரி																	
மாவட்டம்	: கிருஷ்ணகிரி																	
அஞ்சலகக்குறியீட்டெண்	: 635117																	
3. வாக்குச் சாவடியின் விவரங்கள்																		
வாக்குச்சாவடியின் எண் மற்றும் பெயர் :	58 - ஊ. ஒ. துவக்கப்பள்ளி, மருதாண்டப்பள்ளி- 635117	வாக்குச்சாவடியின் வகைப்பாடு (ஆண் / பெண் / பொது)	பொது															
வாக்குச்சாவடியின் முகவரி :	கிழக்கு பார்த்த வடக்கு பகுதி தார்க்கட்டிடம்	துணை வாக்குச்சாவடிகளின் எண்ணிக்கை	0															
4. வாக்காளர்களின் எண்ணிக்கை																		
தொடங்கும் வரிசை எண்	முடியும் வரிசை எண்	வாக்காளர்களின் எண்ணிக்கை																
		ஆண்	பெண்	இதரர்	மொத்தம்													
1	893	454	439	0	893													

KRISHNAGIRI DISTRICT – கிருஷ்ணகிரி மாவட்டம்
054 – VEPPANAHALLI ASSEMBLY CONSTITUENCY – 054 - வேப்பனாஹள்ளி சட்டமன்ற தொகுதி
058 – Panchayat Union Primary School Maruthandapalli 635117
058 - ஊ. ஒ. துவக்கப்பள்ளி, மருதாண்டப்பள்ளி- 635117



COURTESY : GOOGLE



MINIMUM BASIC FACILITY (Please v)	WATER	RAMP	PLUG POINT	TOILET	HEALTH CARE
	✓	✓	✓	✓	X

a) Landmarks
 b) Road Names
 c) Traffic Flow

PS POLLING STATION

54-வேப்பனஹள்ளி சட்டமன்ற தொகுதி

பாகம் எண் 58
தொடர்ச்சி...

வாக்காளர் பட்டியல் - 2018

பிரிவு: 1-மருதாண்டப்பள்ளி (வ.கி) மற்றும் (ஊ) மருதாண்டப்பள்ளி வார்டு 2 , பின்கோடு : 635117

1	WYG1243526 வாக்காளர் பெயர்: ஜெயக்குமார் தந்தை பெயர்: நடராஜன் புதிய/பழைய வீட்டு எண்: B5-2/- வயது: 36 இனம்: ஆண்	2	WYG1243534 வாக்காளர் பெயர்: நித்தியகலா கணவர் பெயர்: ஜெயக்குமார் புதிய/பழைய வீட்டு எண்: B5-3/- வயது: 34 இனம்: பெண்	3	WYG1337567 வாக்காளர் பெயர்: நிஷா கணவர் பெயர்: வினீத் புதிய/பழைய வீட்டு எண்: B-4-2/- வயது: 34 இனம்: பெண்
4	WYG1158310 வாக்காளர் பெயர்: கௌசல்யா தந்தை பெயர்: மணி புதிய/பழைய வீட்டு எண்: B-5-3/- வயது: 21 இனம்: பெண்	5	WYG1062652 வாக்காளர் பெயர்: சஜாதா கணவர் பெயர்: மாதேஷ் புதிய/பழைய வீட்டு எண்: na /- வயது: 21 இனம்: பெண்	6	FMS5718911 வாக்காளர் பெயர்: சிவரத்தினம்மா கணவர் பெயர்: சங்கரப்பா புதிய/பழைய வீட்டு எண்: 1/2-199 வயது: 31 இனம்: பெண்
7	WYG1324037 வாக்காளர் பெயர்: ஜனனி தந்தை பெயர்: சீனிவாசன் புதிய/பழைய வீட்டு எண்: 1/2-195 வயது: 26 இனம்: பெண்	8	WYG1158427 வாக்காளர் பெயர்: பார்வதி தந்தை பெயர்: கோவிந்தசாமி புதிய/பழைய வீட்டு எண்: 1/1 வயது: 24 இனம்: பெண்	9	WYG1158476 வாக்காளர் பெயர்: சந்தோஷ்குமார் தந்தை பெயர்: கிருஷ்ணன் புதிய/பழைய வீட்டு எண்: 1/2-460 வயது: 24 இனம்: ஆண்
10	WYG1158484 வாக்காளர் பெயர்: சரத்குமார் தந்தை பெயர்: சித்தப்பா புதிய/பழைய வீட்டு எண்: 1/1-93 வயது: 24 இனம்: ஆண்	11	WYG1158492 வாக்காளர் பெயர்: தாரா கணவர் பெயர்: பெருமாள் புதிய/பழைய வீட்டு எண்: 1/3-4 வயது: 24 இனம்: பெண்	12	WYG1158500 வாக்காளர் பெயர்: லட்சுமி கணவர் பெயர்: சாமராஜ் புதிய/பழைய வீட்டு எண்: 1/1-49 வயது: 24 இனம்: பெண்
13	WYG1158419 வாக்காளர் பெயர்: பிரேமா கணவர் பெயர்: முனியம்மா புதிய/பழைய வீட்டு எண்: 1/2-46 வயது: 22 இனம்: பெண்	14	TN/14/074/0351138 வாக்காளர் பெயர்: சங்கர் தந்தை பெயர்: செம்பப்பா புதிய/பழைய வீட்டு எண்: 1-3/- வயது: 44 இனம்: ஆண்	15	WYG1189224 வாக்காளர் பெயர்: சுகன்யா தந்தை பெயர்: சங்கர் புதிய/பழைய வீட்டு எண்: 1-3/- வயது: 27 இனம்: பெண்
16	WYG1189208 வாக்காளர் பெயர்: தீவ்வியப்பிராதி தந்தை பெயர்: சங்கர் புதிய/பழைய வீட்டு எண்: 1-3/- வயது: 22 இனம்: பெண்	17	WYG0808683 வாக்காளர் பெயர்: சுகுனா கணவர் பெயர்: திம்மப்பா புதிய/பழைய வீட்டு எண்: 1-5a /- வயது: 26 இனம்: பெண்	18	WYG0808782 வாக்காளர் பெயர்: சக்காரல்ப்பா தந்தை பெயர்: புல்லப்பா புதிய/பழைய வீட்டு எண்: 1-6/1-5A வயது: 25 இனம்: ஆண்
19	WYG0808071 வாக்காளர் பெயர்: ஜெயம்மா கணவர் பெயர்: முருகன் புதிய/பழைய வீட்டு எண்: 1-17 /- வயது: 35 இனம்: பெண்	20	WYG0974337 வாக்காளர் பெயர்: இராஜி கணவர் பெயர்: வீரப்பா புதிய/பழைய வீட்டு எண்: 1-17 /1-17 வயது: 29 இனம்: பெண்	21	WYG0808915 வாக்காளர் பெயர்: வீரப்பா தந்தை பெயர்: சக்கரல்ப்பா புதிய/பழைய வீட்டு எண்: 1-17 /- வயது: 25 இனம்: ஆண்
22	WYG1062538 வாக்காளர் பெயர்: வெங்கடலட்சுமி கணவர் பெயர்: மாதேஷ் புதிய/பழைய வீட்டு எண்: 1-18 /- வயது: 23 இனம்: பெண்	23	WYG0808022 வாக்காளர் பெயர்: ஆனந்தப்பாபு தந்தை பெயர்: முனிசாமி புதிய/பழைய வீட்டு எண்: 1-21 / NA வயது: 23 இனம்: ஆண்	24	TN/14/074/0354848 வாக்காளர் பெயர்: ராஜப்பா தந்தை பெயர்: முனிசாமி புதிய/பழைய வீட்டு எண்: 1-22 / NA வயது: 38 இனம்: ஆண்
25	WYG1415454 வாக்காளர் பெயர்: நரேஷ் தந்தை பெயர்: ராஜப்பா புதிய/பழைய வீட்டு எண்: 1-22 /- வயது: 20 இனம்: ஆண்	26	WYG1415447 வாக்காளர் பெயர்: அசோக் தந்தை பெயர்: ராஜப்பா புதிய/பழைய வீட்டு எண்: 1-22 /- வயது: 19 இனம்: ஆண்	27	WYG1243518 வாக்காளர் பெயர்: சீனிவாசன் தந்தை பெயர்: முனியப்பா புதிய/பழைய வீட்டு எண்: 1-27 /- வயது: 26 இனம்: ஆண்
28	WYG1268598 வாக்காளர் பெயர்: அருள்சாமி தந்தை பெயர்: முத்து புதிய/பழைய வீட்டு எண்: 1-28 /- வயது: 74 இனம்: ஆண்	29	WYG1189216 வாக்காளர் பெயர்: வில்பா தந்தை பெயர்: திம்மராயப்பா புதிய/பழைய வீட்டு எண்: 1-28 /1-28 வயது: 21 இனம்: பெண்	30	FMS1260314 வாக்காளர் பெயர்: சின்னபுள்ளியம்மா கணவர் பெயர்: ராமன் புதிய/பழைய வீட்டு எண்: 1-49D3 / NA வயது: 56 இனம்: பெண்

54-வேப்பனஹள்ளி சட்டமன்ற தொகுதி

பாகம் எண் 58

வாக்காளர் பட்டியல் - 2018

தொடர்ச்சி...

பிரிவு: 1-மருதாண்டப்பள்ளி (வ.கி) மற்றும் (ஊ) மருதாண்டப்பள்ளி வார்டு 2, பின்கோடு : 635117

31	WYG0808295 வாக்காளர் பெயர்: மஞ்சநாதா தந்தை பெயர்: ராமசந்திரப்பா புதிய/பழைய வீட்டு எண்: 1-57 / - வயது: 34 இனம்: ஆண்	32	WYG0808790 வாக்காளர் பெயர்: பத்மா தந்தை பெயர்: ராமசந்திரப்பா புதிய/பழைய வீட்டு எண்: 1-57 / - வயது: 23 இனம்: பெண்	33	WYG0808287 வாக்காளர் பெயர்: கோடியப்பா தந்தை பெயர்: வெங்கடப்பா புதிய/பழைய வீட்டு எண்: 1-59 / - வயது: 50 இனம்: ஆண்
34	WYG1324011 வாக்காளர் பெயர்: சீனிவாசலு தந்தை பெயர்: கோடியப்பா புதிய/பழைய வீட்டு எண்: 1-59A / - வயது: 20 இனம்: ஆண்	35	WYG0551259 வாக்காளர் பெயர்: சித்தப்பா தந்தை பெயர்: கம்பளப்பா புதிய/பழைய வீட்டு எண்: 1-71 / - வயது: 26 இனம்: ஆண்	36	WYG1415462 வாக்காளர் பெயர்: பரத் தந்தை பெயர்: திம்மராயப்பா புதிய/பழைய வீட்டு எண்: 1-71A / - வயது: 19 இனம்: ஆண்
37	WYG0721621 வாக்காளர் பெயர்: முனிராஜு தந்தை பெயர்: கோபாலப்பா புதிய/பழைய வீட்டு எண்: 1-74-1 / NA வயது: 25 இனம்: ஆண்	38	WYG1370626 வாக்காளர் பெயர்: நரசம்மா தந்தை பெயர்: கோபால் புதிய/பழைய வீட்டு எண்: 1-74-1 / - வயது: 19 இனம்: பெண்	39	WYG1317890 வாக்காளர் பெயர்: பவானி கணவர் பெயர்: பிரகாஷ் புதிய/பழைய வீட்டு எண்: 1-75 / - வயது: 23 இனம்: பெண்
40	WYG0721860 வாக்காளர் பெயர்: லட்சுமிபதி தந்தை பெயர்: லகுமய்யா புதிய/பழைய வீட்டு எண்: 1-77 / NA வயது: 24 இனம்: ஆண்	41	WYG1370634 வாக்காளர் பெயர்: சோபா தாய் பெயர்: முனியம்மா புதிய/பழைய வீட்டு எண்: 1-84 / - வயது: 19 இனம்: பெண்	42	WYG0974410 வாக்காளர் பெயர்: கணேஷ் தந்தை பெயர்: புட்டப்பா புதிய/பழைய வீட்டு எண்: 1-89 / - வயது: 25 இனம்: ஆண்
43	FMS1260561 வாக்காளர் பெயர்: சிவசங்கர் தந்தை பெயர்: சித்தப்பா புதிய/பழைய வீட்டு எண்: 1-92 / NA வயது: 38 இனம்: ஆண்	44	WYG0808394 வாக்காளர் பெயர்: சதீஷ்குமார் தந்தை பெயர்: சித்தப்பா புதிய/பழைய வீட்டு எண்: 1-95 / NA வயது: 23 இனம்: ஆண்	45	WYG1062389 வாக்காளர் பெயர்: ராதா தந்தை பெயர்: முனிராஜ் புதிய/பழைய வீட்டு எண்: 1-97 / - வயது: 21 இனம்: பெண்
46	WYG1062439 வாக்காளர் பெயர்: ரமேஷ் தந்தை பெயர்: ராமப்பா புதிய/பழைய வீட்டு எண்: 1-101 / - வயது: 25 இனம்: ஆண்	47	WYG0721316 வாக்காளர் பெயர்: பிரேமா கணவர் பெயர்: ரமேஷ் புதிய/பழைய வீட்டு எண்: 1-101 / வயது: 25 இனம்: பெண்	48	WYG0808907 வாக்காளர் பெயர்: வெங்கடேசன் மற்றவர் பெயர்: கௌரம்மா புதிய/பழைய வீட்டு எண்: 1-103 / - வயது: 44 இனம்: ஆண்
49	WYG0809145 வாக்காளர் பெயர்: நாகேஷ் தந்தை பெயர்: வெங்கடேஷ் புதிய/பழைய வீட்டு எண்: 1-103 / - வயது: 24 இனம்: ஆண்	50	WYG1062231 வாக்காளர் பெயர்: கணேஷ் தந்தை பெயர்: வெங்கடேசன் புதிய/பழைய வீட்டு எண்: 1-103 / - வயது: 21 இனம்: ஆண்	51	WYG0551218 வாக்காளர் பெயர்: காயத்ரி கணவர் பெயர்: சதீஷ்குமார் புதிய/பழைய வீட்டு எண்: 1-108 / வயது: 29 இனம்: பெண்
52	WYG1268838 வாக்காளர் பெயர்: ஆஷா கணவர் பெயர்: சித்தராஜு புதிய/பழைய வீட்டு எண்: 1-109 / - வயது: 22 இனம்: பெண்	53	WYG1062371 வாக்காளர் பெயர்: அனீதா தந்தை பெயர்: சித்தராஜ் புதிய/பழைய வீட்டு எண்: 1-109 / - வயது: 21 இனம்: பெண்	54	WYG0551267 வாக்காளர் பெயர்: சின்னவெங்கடம்மா கணவர் பெயர்: சின்னவெங்கடப்பா புதிய/பழைய வீட்டு எண்: 1-110 / - வயது: 28 இனம்: பெண்
55	WYG1370667 வாக்காளர் பெயர்: ரேகா கணவர் பெயர்: வெங்கடேஷ் புதிய/பழைய வீட்டு எண்: 1-111 / - வயது: 19 இனம்: பெண்	56	WYG0551275 வாக்காளர் பெயர்: சிவபிரகாஷ் தந்தை பெயர்: சிவராமன் புதிய/பழைய வீட்டு எண்: 1-119 / - வயது: 27 இனம்: ஆண்	57	WYG1268853 வாக்காளர் பெயர்: சில்பா கணவர் பெயர்: சிவபிரகாஷ் புதிய/பழைய வீட்டு எண்: 1-119 / - வயது: 21 இனம்: பெண்
58	WYG0974436 வாக்காளர் பெயர்: சிரிநாதப்பா தந்தை பெயர்: ஸ்ரீனிவாசன் புதிய/பழைய வீட்டு எண்: 1-122 / - வயது: 22 இனம்: ஆண்	59	WYG1268671 வாக்காளர் பெயர்: காயத்திரி தந்தை பெயர்: சீனிவாசலு புதிய/பழைய வீட்டு எண்: 1-122 / - வயது: 20 இனம்: பெண்	60	WYG0809186 வாக்காளர் பெயர்: முனியப்பா தந்தை பெயர்: முனியப்பா புதிய/பழைய வீட்டு எண்: 1-125 / - வயது: 55 இனம்: ஆண்

54-வேப்பனஹள்ளி சட்டமன்ற தொகுதி

பாகம் எண் 58

வாக்காளர் பட்டியல் - 2018

தொடர்ச்சி...

பிரிவு: 1-மருதாண்டப்பள்ளி (வ.கி) மற்றும் (ஊ) மருதாண்டப்பள்ளி வார்டு 2, பின்கோடு : 635117

61	WYG1189117 வாக்காளர் பெயர்: மா தேவ் தந்தை பெயர்: முனியப்பா புதிய/பழைய வீட்டு எண்: 1-125/- வயது: 21 இனம்: ஆண்	62	WYG1370758 வாக்காளர் பெயர்: சிவபிரகாஷ் தந்தை பெயர்: நாராயணப்பா புதிய/பழைய வீட்டு எண்: 1-125/- வயது: 19 இனம்: ஆண்	63	WYG0808147 வாக்காளர் பெயர்: கங்கம்மா கணவர் பெயர்: கெம்பய்யா புதிய/பழைய வீட்டு எண்: 1-128/- வயது: 67 இனம்: பெண்
64	WYG0808139 வாக்காளர் பெயர்: மஞ்சுளா தாய் பெயர்: கேம்பம்மா புதிய/பழைய வீட்டு எண்: 1-130/- வயது: 31 இனம்: பெண்	65	WYG1158385 வாக்காளர் பெயர்: கவிதா கணவர் பெயர்: கோடியப்பா புதிய/பழைய வீட்டு எண்: 1-130/- வயது: 27 இனம்: பெண்	66	WYG1062520 வாக்காளர் பெயர்: பாக்கியவதி கணவர் பெயர்: சீனிவாசன் புதிய/பழைய வீட்டு எண்: 1-130/- வயது: 23 இனம்: பெண்
67	WYG0551242 வாக்காளர் பெயர்: ஆனந்தன் தந்தை பெயர்: கெஞ்சப்பா புதிய/பழைய வீட்டு எண்: 1-131/- வயது: 31 இனம்: ஆண்	68	WYG1268739 வாக்காளர் பெயர்: லட்சுமி கணவர் பெயர்: மஞ்சுநாத் புதிய/பழைய வீட்டு எண்: 1-132/- வயது: 22 இனம்: பெண்	69	WYG1268762 வாக்காளர் பெயர்: லோகேஷ் தந்தை பெயர்: பைரப்பா புதிய/பழைய வீட்டு எண்: 1-146/- வயது: 50 இனம்: ஆண்
70	WYG1268606 வாக்காளர் பெயர்: ஹேமாவதி கணவர் பெயர்: லோகேஷ் புதிய/பழைய வீட்டு எண்: 1-146/- வயது: 47 இனம்: பெண்	71	WYG1268689 வாக்காளர் பெயர்: ரமேஷ் தந்தை பெயர்: லோகேஷ் புதிய/பழைய வீட்டு எண்: 1-146/- வயது: 26 இனம்: ஆண்	72	WYG0809038 வாக்காளர் பெயர்: பிரேமா கணவர் பெயர்: முரளி புதிய/பழைய வீட்டு எண்: 1-178/NA வயது: 24 இனம்: பெண்
73	WYG1268655 வாக்காளர் பெயர்: சரிதா கணவர் பெயர்: நவீன்குமார் புதிய/பழைய வீட்டு எண்: 1-187/- வயது: 20 இனம்: பெண்	74	WYG1062744 வாக்காளர் பெயர்: சங்கரப்பா தந்தை பெயர்: சிவரத்தனா புதிய/பழைய வீட்டு எண்: 1-191/- வயது: 38 இனம்: ஆண்	75	WYG0808758 வாக்காளர் பெயர்: தேவம்மா கணவர் பெயர்: கிருஸ்னப்பா புதிய/பழைய வீட்டு எண்: 1-193/- வயது: 29 இனம்: பெண்
76	WYG0809590 வாக்காளர் பெயர்: லட்சுமி கணவர் பெயர்: சிவப்பா புதிய/பழைய வீட்டு எண்: 1-193/- வயது: 27 இனம்: பெண்	77	WYG0111286 வாக்காளர் பெயர்: கோவிந்தன் தந்தை பெயர்: சீனப்பா புதிய/பழைய வீட்டு எண்: 1-198/NA வயது: 41 இனம்: ஆண்	78	WYG0721324 வாக்காளர் பெயர்: சிவப்பா தந்தை பெயர்: நாகராஜ் புதிய/பழைய வீட்டு எண்: 1-217/NA வயது: 26 இனம்: ஆண்
79	WYG0809087 வாக்காளர் பெயர்: ரமேஷ் தந்தை பெயர்: நாகராஜ் புதிய/பழைய வீட்டு எண்: 1-218/- வயது: 23 இனம்: ஆண்	80	WYG0809046 வாக்காளர் பெயர்: நாகராஜ் தந்தை பெயர்: உத்தாரியப்பா புதிய/பழைய வீட்டு எண்: 1-224/- வயது: 38 இனம்: ஆண்	81	WYG0809160 வாக்காளர் பெயர்: சுரேஷ் தந்தை பெயர்: வெங்கடப்பா புதிய/பழைய வீட்டு எண்: 1-225/- வயது: 28 இனம்: ஆண்
82	WYG0808501 வாக்காளர் பெயர்: புலட்சுமம்மா கணவர் பெயர்: நாகராஜ் புதிய/பழைய வீட்டு எண்: 1-245/- வயது: 53 இனம்: பெண்	83	WYG0809301 வாக்காளர் பெயர்: லலிதாமம்மா கணவர் பெயர்: நாராயணப்பா புதிய/பழைய வீட்டு எண்: 1-279/NA வயது: 40 இனம்: பெண்	84	WYG0808808 வாக்காளர் பெயர்: முனிசந்திரப்பா தந்தை பெயர்: நாராயணப்பா புதிய/பழைய வீட்டு எண்: 1-279/NA வயது: 31 இனம்: ஆண்
85	WYG0808980 வாக்காளர் பெயர்: நாராயணப்பா தந்தை பெயர்: வெங்கடராமப்பா புதிய/பழைய வீட்டு எண்: 1-346-C/- வயது: 52 இனம்: ஆண்	86	FMS5718754 வாக்காளர் பெயர்: ராமமூர்த்தி தந்தை பெயர்: நாராயணப்பா புதிய/பழைய வீட்டு எண்: 2-1/NA வயது: 42 இனம்: ஆண்	87	FMS5718762 வாக்காளர் பெயர்: ராணி கணவர் பெயர்: ராமமூர்த்தி புதிய/பழைய வீட்டு எண்: 2-1/NA வயது: 33 இனம்: பெண்
88	FMS1260454 வாக்காளர் பெயர்: செம்பப்பா தந்தை பெயர்: ஈரப்பா புதிய/பழைய வீட்டு எண்: 2-2/NA வயது: 80 இனம்: ஆண்	89	TN/14/074/0315137 வாக்காளர் பெயர்: முனியம்மா கணவர் பெயர்: செம்பப்பா புதிய/பழைய வீட்டு எண்: 2-2/NA வயது: 73 இனம்: பெண்	90	FMS1260272 வாக்காளர் பெயர்: வெங்கடேசன் தந்தை பெயர்: செம்பப்பா புதிய/பழைய வீட்டு எண்: 2-2/NA வயது: 44 இனம்: ஆண்

54-வேப்பனஹள்ளி சட்டமன்ற தொகுதி

பாகம் எண் 58

வாக்காளர் பட்டியல் - 2018

தொடர்ச்சி...

பிரிவு: 1-மருதாண்டப்பள்ளி (வ.கி) மற்றும் (ஊ) மருதாண்டப்பள்ளி வார்டு 2, பின்கோடு : 635117

91	FMS5718770 வாக்காளர் பெயர்: பிரபாவதி கணவர் பெயர்: வெங்கடேசன் புதிய/பழைய வீட்டு எண்: 2-2 / NA வயது: 34 இனம்: பெண்	92	WYG0016220 வாக்காளர் பெயர்: யுவராஜ் தந்தை பெயர்: செம்பப்பா புதிய/பழைய வீட்டு எண்: 2-2 / NA வயது: 29 இனம்: ஆண்	93	FMS5718788 வாக்காளர் பெயர்: வசந்தா கணவர் பெயர்: சக்கரலப்பா புதிய/பழைய வீட்டு எண்: 2-3 / NA வயது: 45 இனம்: பெண்
94	TN/14/074/0351139 வாக்காளர் பெயர்: திம்மராயப்பா தந்தை பெயர்: புல்லப்பா புதிய/பழைய வீட்டு எண்: 2-5 / NA வயது: 48 இனம்: ஆண்	95	FMS3387511 வாக்காளர் பெயர்: முருகம்மா கணவர் பெயர்: திம்மராயப்பா புதிய/பழைய வீட்டு எண்: 2-5 / NA வயது: 43 இனம்: பெண்	96	WYG1062264 வாக்காளர் பெயர்: பாலாஜி தாய் பெயர்: முருகம்மா புதிய/பழைய வீட்டு எண்: 2-5 / - வயது: 22 இனம்: ஆண்
97	TN/14/074/0351145 வாக்காளர் பெயர்: புல்லப்பா தந்தை பெயர்: பத்தியப்பா புதிய/பழைய வீட்டு எண்: 2-5A / NA வயது: 76 இனம்: ஆண்	98	TN/14/074/0351146 வாக்காளர் பெயர்: முனியம்மா கணவர் பெயர்: புல்லப்பா புதிய/பழைய வீட்டு எண்: 2-5A / NA வயது: 71 இனம்: பெண்	99	FMS5289202 வாக்காளர் பெயர்: திம்மராயசாமி தந்தை பெயர்: புல்லப்பா புதிய/பழைய வீட்டு எண்: 2-5A / NA வயது: 38 இனம்: ஆண்
100	FMS3387081 வாக்காளர் பெயர்: திம்மப்பா தந்தை பெயர்: புல்லப்பா புதிய/பழைய வீட்டு எண்: 2-5A / NA வயது: 32 இனம்: ஆண்	101	FMS1260660 வாக்காளர் பெயர்: திம்மராயப்பா தந்தை பெயர்: புல்லப்பா புதிய/பழைய வீட்டு எண்: 2-6 / NA வயது: 47 இனம்: ஆண்	102	FMS5718796 வாக்காளர் பெயர்: முனிரத்தினா கணவர் பெயர்: திம்மராயப்பா புதிய/பழைய வீட்டு எண்: 2-6 / NA வயது: 43 இனம்: பெண்
103	WYG0809418 வாக்காளர் பெயர்: சக்கரலப்பா தந்தை பெயர்: புல்லப்பா புதிய/பழைய வீட்டு எண்: 2-6 / - வயது: 26 இனம்: ஆண்	104	FMS3387651 வாக்காளர் பெயர்: ஈரப்பா தந்தை பெயர்: சக்கரலப்பா புதிய/பழைய வீட்டு எண்: 2-7 / NA வயது: 40 இனம்: ஆண்	105	FMS3386695 வாக்காளர் பெயர்: சாந்தம்மா கணவர் பெயர்: ஈரப்பா புதிய/பழைய வீட்டு எண்: 2-7 / NA வயது: 35 இனம்: பெண்
106	FMS3386711 வாக்காளர் பெயர்: யசோதம்மா கணவர் பெயர்: வெங்கட்டரமணப்பா புதிய/பழைய வீட்டு எண்: 2-8 / NA வயது: 43 இனம்: பெண்	107	WYG0676817 வாக்காளர் பெயர்: முனிராஜ் தந்தை பெயர்: சிக்கதோப்பப்பா புதிய/பழைய வீட்டு எண்: 2-8-B / வயது: 32 இனம்: ஆண்	108	WYG0676809 வாக்காளர் பெயர்: ஜெயலட்சுமி கணவர் பெயர்: முனிராஜ் புதிய/பழைய வீட்டு எண்: 2-8-B / வயது: 30 இனம்: பெண்
109	TN/14/074/0351130 வாக்காளர் பெயர்: ஈரம்மா கணவர் பெயர்: சிக்கதோப்பன் புதிய/பழைய வீட்டு எண்: 2-8A / NA வயது: 53 இனம்: பெண்	110	FMS5814132 வாக்காளர் பெயர்: பாப்பண்ணா தந்தை பெயர்: சிக்கதோப்பப்பா புதிய/பழைய வீட்டு எண்: 2-8A / NA வயது: 35 இனம்: ஆண்	111	WYG1062355 வாக்காளர் பெயர்: அருணா கணவர் பெயர்: பாப்பண்ணா புதிய/பழைய வீட்டு எண்: 2-8a / - வயது: 23 இனம்: பெண்
112	WYG0676999 வாக்காளர் பெயர்: புட்டப்பா தந்தை பெயர்: பீரப்பா புதிய/பழைய வீட்டு எண்: 2-9 / வயது: 55 இனம்: ஆண்	113	WYG0676791 வாக்காளர் பெயர்: திம்மக்கா கணவர் பெயர்: புட்டப்பா புதிய/பழைய வீட்டு எண்: 2-9 / வயது: 41 இனம்: பெண்	114	WYG0016246 வாக்காளர் பெயர்: கணகம்மா தந்தை பெயர்: கோவிந்தப்பா புதிய/பழைய வீட்டு எண்: 2-9 / NA வயது: 31 இனம்: பெண்
115	WYG1243450 வாக்காளர் பெயர்: திம்மராஜ் தந்தை பெயர்: புட்டப்பா புதிய/பழைய வீட்டு எண்: 2-9 / - வயது: 21 இனம்: ஆண்	116	TN/14/074/0351114 வாக்காளர் பெயர்: புட்டம்மா கணவர் பெயர்: சின்னையப்பா புதிய/பழைய வீட்டு எண்: 2-10 / 1A வயது: 68 இனம்: பெண்	117	WYG0016287 வாக்காளர் பெயர்: ராமசந்திரன் தந்தை பெயர்: சின்னையப்பா புதிய/பழைய வீட்டு எண்: 2-10 / NA வயது: 44 இனம்: ஆண்
118	WYG0676924 வாக்காளர் பெயர்: இராஜம்மா கணவர் பெயர்: முனியப்பா புதிய/பழைய வீட்டு எண்: 2-10 / வயது: 43 இனம்: பெண்	119	WYG0016337 வாக்காளர் பெயர்: சுனந்தா கணவர் பெயர்: ராமசந்திரன் புதிய/பழைய வீட்டு எண்: 2-10 / NA வயது: 42 இனம்: பெண்	120	WYG0016303 வாக்காளர் பெயர்: முனிராஜ் தந்தை பெயர்: சின்னையப்பா புதிய/பழைய வீட்டு எண்: 2-10 / NA வயது: 40 இனம்: ஆண்

54-வேப்பனஹள்ளி சட்டமன்ற தொகுதி

பாகம் எண் 58

வாக்காளர் பட்டியல் - 2018

தொடர்ச்சி...

பிரிவு: 1-மருதாண்டப்பள்ளி (வ.கி) மற்றும் (ஊ) மருதாண்டப்பள்ளி வார்டு 2, பின்கோடு : 635117

121	WYG0016295 வாக்காளர் பெயர்: முருகம்மா கணவர் பெயர்: முனிராஜ் புதிய/பழைய வீட்டு எண்: 2-10 / NA வயது: 32 இனம்: பெண்	122	TN/14/074/0315009 வாக்காளர் பெயர்: ராஜப்பா தந்தை பெயர்: வீரப்பா புதிய/பழைய வீட்டு எண்: 2-11 / NA வயது: 59 இனம்: ஆண்	123	FMS544978 வாக்காளர் பெயர்: ரத்தனம்மா கணவர் பெயர்: ராஜப்பா புதிய/பழைய வீட்டு எண்: 2-11 / NA வயது: 56 இனம்: பெண்
124	FMS5718804 வாக்காளர் பெயர்: யுவராஜ் தந்தை பெயர்: ராஜப்பா புதிய/பழைய வீட்டு எண்: 2-11 / NA வயது: 35 இனம்: ஆண்	125	WYG0808691 வாக்காளர் பெயர்: அம்பிகாதேவி கணவர் பெயர்: யுவராஜ் புதிய/பழைய வீட்டு எண்: 2-11 / - வயது: 31 இனம்: பெண்	126	TN/14/074/0351143 வாக்காளர் பெயர்: பாப்பண்ணா தந்தை பெயர்: பாப்பையா புதிய/பழைய வீட்டு எண்: 2-12 / NA வயது: 88 இனம்: ஆண்
127	TN/14/074/0351144 வாக்காளர் பெயர்: முனியம்மா கணவர் பெயர்: பாப்பையா புதிய/பழைய வீட்டு எண்: 2-12 / NA வயது: 73 இனம்: பெண்	128	FMS3387453 வாக்காளர் பெயர்: முனியப்பா தந்தை பெயர்: பாப்பையா புதிய/பழைய வீட்டு எண்: 2-12 / NA வயது: 45 இனம்: ஆண்	129	WYG0808311 வாக்காளர் பெயர்: வீரமணி தந்தை பெயர்: ராஜப்பா புதிய/பழைய வீட்டு எண்: 2-13 / - வயது: 25 இனம்: ஆண்
130	TN/14/074/0351142 வாக்காளர் பெயர்: பூலக்கமி கணவர் பெயர்: ராமன் புதிய/பழைய வீட்டு எண்: 2-14 / NA வயது: 63 இனம்: பெண்	131	FMS5718812 வாக்காளர் பெயர்: சிவராஜ் தந்தை பெயர்: ராமன் புதிய/பழைய வீட்டு எண்: 2-14 / NA வயது: 31 இனம்: ஆண்	132	WYG1062512 வாக்காளர் பெயர்: மோகன்காந்தி தந்தை பெயர்: ராமன் புதிய/பழைய வீட்டு எண்: 2-14 / - வயது: 31 இனம்: ஆண்
133	WYG0974493 வாக்காளர் பெயர்: சீனிவாசா தந்தை பெயர்: கோபாலப்பா புதிய/பழைய வீட்டு எண்: 2-14A / - வயது: 22 இனம்: ஆண்	134	FMS3386380 வாக்காளர் பெயர்: பாப்பையா தந்தை பெயர்: காக்கியப்பா புதிய/பழைய வீட்டு எண்: 2-15 / NA வயது: 33 இனம்: ஆண்	135	WYG0767806 வாக்காளர் பெயர்: பாப்பண்ணா தந்தை பெயர்: காக்கியப்பா புதிய/பழைய வீட்டு எண்: 2-15 / - வயது: 33 இனம்: ஆண்
136	WYG1370709 வாக்காளர் பெயர்: திலிபுமார் தந்தை பெயர்: சீனிவாசன் புதிய/பழைய வீட்டு எண்: 2-15 / - வயது: 19 இனம்: ஆண்	137	WYG1415470 வாக்காளர் பெயர்: ஜெய்பிரியா தந்தை பெயர்: பாப்பண்ணா புதிய/பழைய வீட்டு எண்: 2-15 / - வயது: 19 இனம்: பெண்	138	FMS1260199 வாக்காளர் பெயர்: சீனிவாசன் தந்தை பெயர்: காக்கியப்பா புதிய/பழைய வீட்டு எண்: 2-16 / NA வயது: 40 இனம்: ஆண்
139	FMS3385622 வாக்காளர் பெயர்: சுனந்தா கணவர் பெயர்: சீனிவாசன் புதிய/பழைய வீட்டு எண்: 2-16 / NA வயது: 38 இனம்: பெண்	140	WYG1370642 வாக்காளர் பெயர்: ஜெய்பிரியா கணவர் பெயர்: பாப்பண்ணா புதிய/பழைய வீட்டு எண்: 2-16-1 / - வயது: 19 இனம்: பெண்	141	TN/14/074/0351116 வாக்காளர் பெயர்: முருகேசன் தந்தை பெயர்: ஈரப்பா புதிய/பழைய வீட்டு எண்: 2-17 / NA வயது: 45 இனம்: ஆண்
142	FMS3385192 வாக்காளர் பெயர்: கோவிந்தம்மா கணவர் பெயர்: முருகேசன் புதிய/பழைய வீட்டு எண்: 2-17 / NA வயது: 38 இனம்: பெண்	143	FMS3384567 வாக்காளர் பெயர்: நாராயணம்மா கணவர் பெயர்: முருகேசன் புதிய/பழைய வீட்டு எண்: 2-17 / NA வயது: 33 இனம்: பெண்	144	WYG1243427 வாக்காளர் பெயர்: மாதேஷ் தந்தை பெயர்: திம்மராயப்பா புதிய/பழைய வீட்டு எண்: 2-18 / - வயது: 35 இனம்: ஆண்
145	FMS3386463 வாக்காளர் பெயர்: மாரக்கா கணவர் பெயர்: மாதேஷ் புதிய/பழைய வீட்டு எண்: 2-18 / NA வயது: 34 இனம்: பெண்	146	FMS3386653 வாக்காளர் பெயர்: ரத்தனம்மா கணவர் பெயர்: நடேசன் புதிய/பழைய வீட்டு எண்: 2-19 / NA வயது: 58 இனம்: பெண்	147	WYG0551085 வாக்காளர் பெயர்: வினோத்குமார் தந்தை பெயர்: நடேசன் புதிய/பழைய வீட்டு எண்: 2-19 / - வயது: 27 இனம்: ஆண்
148	WYG1062280 வாக்காளர் பெயர்: ஜோதி கணவர் பெயர்: விஜயகுமார் புதிய/பழைய வீட்டு எண்: 2-19 / - வயது: 23 இனம்: பெண்	149	TN/14/074/0351128 வாக்காளர் பெயர்: வள்ளியம்மா கணவர் பெயர்: செம்பப்பா புதிய/பழைய வீட்டு எண்: 2-20 / B3 வயது: 58 இனம்: பெண்	150	TN/14/074/0351117 வாக்காளர் பெயர்: முனுசாமி தந்தை பெயர்: மாதப்பா புதிய/பழைய வீட்டு எண்: 2-21 / NA வயது: 56 இனம்: ஆண்

54-வேப்பனஹள்ளி சட்டமன்ற தொகுதி

பாகம் எண் 58

வாக்காளர் பட்டியல் - 2018

தொடர்ச்சி...

பிரிவு: 1-மருதாண்டப்பள்ளி (வ.கி) மற்றும் (ஊ) மருதாண்டப்பள்ளி வார்டு 2, பின்கோடு : 635117

151 TN/14/074/0351118 வாக்காளர் பெயர்: திம்மக்கா கணவர் பெயர்: முனுசாமி புதிய/பழைய வீட்டு எண்: 2-21 / NA வயது: 51 இனம்: பெண்	152 FMS3385713 வாக்காளர் பெயர்: வீரப்பன் தந்தை பெயர்: முனிசாமி புதிய/பழைய வீட்டு எண்: 2-21 / NA வயது: 29 இனம்: ஆண்	153 WYG1324045 வாக்காளர் பெயர்: உமாமகேஸ்வரி கணவர் பெயர்: வீரப்பன் புதிய/பழைய வீட்டு எண்: 2-21 / - வயது: 25 இனம்: பெண்
154 FMS5718820 வாக்காளர் பெயர்: மாரம்மா கணவர் பெயர்: பாபண்ணா புதிய/பழைய வீட்டு எண்: 2-22 / NA வயது: 93 இனம்: பெண்	155 TN/14/074/0351158 வாக்காளர் பெயர்: முனுசாமி தந்தை பெயர்: வீரப்பா புதிய/பழைய வீட்டு எண்: 2-22 / NA வயது: 73 இனம்: ஆண்	156 TN/14/074/0351159 வாக்காளர் பெயர்: லகுமம்மா கணவர் பெயர்: முனுசாமி புதிய/பழைய வீட்டு எண்: 2-22 / NA வயது: 68 இனம்: பெண்
157 FMS3384500 வாக்காளர் பெயர்: பதர்மமா கணவர் பெயர்: ராஜப்பா புதிய/பழைய வீட்டு எண்: 2-22A / NA வயது: 45 இனம்: பெண்	158 TN/14/074/0351163 வாக்காளர் பெயர்: சிக்கோலம்மா கணவர் பெயர்: மோட்டப்பா புதிய/பழைய வீட்டு எண்: 2-23 / NA வயது: 59 இனம்: பெண்	159 FMS5282199 வாக்காளர் பெயர்: சோமேஷ் தந்தை பெயர்: மோட்டப்பா புதிய/பழைய வீட்டு எண்: 2-23 / NA வயது: 38 இனம்: ஆண்
160 FMS5718838 வாக்காளர் பெயர்: சுஜதா கணவர் பெயர்: சோமேஷ் புதிய/பழைய வீட்டு எண்: 2-23 / NA வயது: 35 இனம்: பெண்	161 WYG1243435 வாக்காளர் பெயர்: ஸ்ரீதர் தாய் பெயர்: சிக்கோலம்மா புதிய/பழைய வீட்டு எண்: 2-23-4 / - வயது: 21 இனம்: ஆண்	162 FMS3386943 வாக்காளர் பெயர்: முனியப்பா தந்தை பெயர்: சக்காரலப்பா புதிய/பழைய வீட்டு எண்: 2-24 / NA வயது: 68 இனம்: ஆண்
163 TN/14/074/0351098 வாக்காளர் பெயர்: நாராயணம்மா கணவர் பெயர்: முனியப்பா புதிய/பழைய வீட்டு எண்: 2-24 / NA வயது: 41 இனம்: பெண்	164 FMS3384526 வாக்காளர் பெயர்: முனியம்மா கணவர் பெயர்: முனியப்பா புதிய/பழைய வீட்டு எண்: 2-24 / NA வயது: 35 இனம்: பெண்	165 FMS3384625 வாக்காளர் பெயர்: மாரம்மா தந்தை பெயர்: முனியப்பா புதிய/பழைய வீட்டு எண்: 2-24 / NA வயது: 33 இனம்: பெண்
166 FMS3386364 வாக்காளர் பெயர்: பசுவராஜ் தந்தை பெயர்: முனியப்பா புதிய/பழைய வீட்டு எண்: 2-24 / NA வயது: 31 இனம்: ஆண்	167 FMS3385614 வாக்காளர் பெயர்: கஜேந்திரன் தந்தை பெயர்: திம்மராயப்பா புதிய/பழைய வீட்டு எண்: 2-24A / NA வயது: 43 இனம்: ஆண்	168 FMS3386182 வாக்காளர் பெயர்: சாந்தா கணவர் பெயர்: கஜேந்திரன் புதிய/பழைய வீட்டு எண்: 2-24A / NA வயது: 41 இனம்: பெண்
169 WYG1268770 வாக்காளர் பெயர்: ராஜ்சதீஸ் தந்தை பெயர்: கஜேந்திரன் புதிய/பழைய வீட்டு எண்: 2-24A / - வயது: 21 இனம்: ஆண்	170 TN/14/074/0351124 வாக்காளர் பெயர்: ஈரப்பா தந்தை பெயர்: புட்டப்பா புதிய/பழைய வீட்டு எண்: 2-25 / NA வயது: 63 இனம்: ஆண்	171 TN/14/074/0351190 வாக்காளர் பெயர்: கௌரம்மா கணவர் பெயர்: ஈரப்பா புதிய/பழைய வீட்டு எண்: 2-25 / NA வயது: 55 இனம்: பெண்
172 FMS1260413 வாக்காளர் பெயர்: ரவி தந்தை பெயர்: ஈரப்பா புதிய/பழைய வீட்டு எண்: 2-25 / NA வயது: 37 இனம்: ஆண்	173 FMS3387230 வாக்காளர் பெயர்: கோபால் தந்தை பெயர்: ஈரப்பா புதிய/பழைய வீட்டு எண்: 2-25 / NA வயது: 33 இனம்: ஆண்	174 WYG0016147 வாக்காளர் பெயர்: சரிதா கணவர் பெயர்: ரவி புதிய/பழைய வீட்டு எண்: 2-25 / NA வயது: 30 இனம்: பெண்
175 WYG0808667 வாக்காளர் பெயர்: புஜ்ஜி தந்தை பெயர்: ஈரப்பா புதிய/பழைய வீட்டு எண்: 2-25 / - வயது: 24 இனம்: ஆண்	176 WYG1062348 வாக்காளர் பெயர்: வெங்கடசாமி தந்தை பெயர்: ஈரப்பா புதிய/பழைய வீட்டு எண்: 2-25 / - வயது: 22 இனம்: ஆண்	177 WYG1415520 வாக்காளர் பெயர்: ஜோதி கணவர் பெயர்: கோபால் புதிய/பழைய வீட்டு எண்: 2-25-1 / - வயது: 24 இனம்: பெண்
178 FMS3386398 வாக்காளர் பெயர்: பிரகாஷ் தந்தை பெயர்: குல்லிவீரப்பா புதிய/பழைய வீட்டு எண்: 2-26 / NA வயது: 36 இனம்: ஆண்	179 FMS3386968 வாக்காளர் பெயர்: கௌரம்மா கணவர் பெயர்: பிரகாஷ் புதிய/பழைய வீட்டு எண்: 2-26 / NA வயது: 33 இனம்: பெண்	180 TN/14/074/0351189 வாக்காளர் பெயர்: முனிவெங்கட்டம்மா கணவர் பெயர்: குல்லிவீரப்பா புதிய/பழைய வீட்டு எண்: 2-26A / NA வயது: 58 இனம்: பெண்

54-வேப்பனஹள்ளி சட்டமன்ற தொகுதி

பாகம் எண் 58

வாக்காளர் பட்டியல் - 2018

தொடர்ச்சி...

பிரிவு: 1-மருதாண்டப்பள்ளி (வ.கி) மற்றும் (ஊ) மருதாண்டப்பள்ளி வார்டு 2, பின்கோடு : 635117

181 TN/14/074/0351122 வாக்காளர் பெயர்: முனியப்பா தந்தை பெயர்: புட்டப்பா புதிய/பழைய வீட்டு எண்: 2-27 / NA வயது: 68 இனம்: ஆண்	182 TN/14/074/0351123 வாக்காளர் பெயர்: புஜ்ஜியம்மா கணவர் பெயர்: முனியப்பா புதிய/பழைய வீட்டு எண்: 2-27 / NA வயது: 61 இனம்: பெண்	183 FMS3387396 வாக்காளர் பெயர்: வெங்கடேஷ் தந்தை பெயர்: முனியப்பா புதிய/பழைய வீட்டு எண்: 2-27 / NA வயது: 33 இனம்: ஆண்
184 TN/14/074/0351132 வாக்காளர் பெயர்: திம்மராயப்பா தந்தை பெயர்: கூடுரப்பா புதிய/பழைய வீட்டு எண்: 2-28 / NA வயது: 61 இனம்: ஆண்	185 TN/14/074/0351133 வாக்காளர் பெயர்: ரத்தனம்மா கணவர் பெயர்: திம்மராயப்பா புதிய/பழைய வீட்டு எண்: 2-28 / NA வயது: 52 இனம்: பெண்	186 WYG0016154 வாக்காளர் பெயர்: சீனிவாசன் தந்தை பெயர்: திம்மராயப்பா புதிய/பழைய வீட்டு எண்: 2-28 / NA வயது: 29 இனம்: ஆண்
187 WYG1189182 வாக்காளர் பெயர்: பிரகாஷ் தாய் பெயர்: யசோதம்மா புதிய/பழைய வீட்டு எண்: 2-28 / - வயது: 28 இனம்: பெண்	188 WYG1415488 வாக்காளர் பெயர்: சுகன்யா கணவர் பெயர்: சீனிவாசன் புதிய/பழைய வீட்டு எண்: 2-28 / - வயது: 24 இனம்: பெண்	189 TN/14/074/0351140 வாக்காளர் பெயர்: லக்ஷம்பா தந்தை பெயர்: பாப்பையா புதிய/பழைய வீட்டு எண்: 2-29 / NA வயது: 63 இனம்: ஆண்
190 TN/14/074/0351141 வாக்காளர் பெயர்: முனியம்மா கணவர் பெயர்: லக்ஷம்பா புதிய/பழைய வீட்டு எண்: 2-29 / NA வயது: 58 இனம்: பெண்	191 FMS1260298 வாக்காளர் பெயர்: வீரப்பா தந்தை பெயர்: லக்ஷம்பா புதிய/பழைய வீட்டு எண்: 2-29 / NA வயது: 38 இனம்: ஆண்	192 FMS3384278 வாக்காளர் பெயர்: ராஜா தந்தை பெயர்: லக்ஷம்பா புதிய/பழைய வீட்டு எண்: 2-29 / NA வயது: 35 இனம்: ஆண்
193 WYG0551226 வாக்காளர் பெயர்: சகுணா கணவர் பெயர்: வீரப்பா புதிய/பழைய வீட்டு எண்: 2-29 / - வயது: 28 இனம்: பெண்	194 WYG0551234 வாக்காளர் பெயர்: கீதா கணவர் பெயர்: லட்சுமணன் புதிய/பழைய வீட்டு எண்: 2-29 / - வயது: 28 இனம்: பெண்	195 WYG0808246 வாக்காளர் பெயர்: காயத்திரி கணவர் பெயர்: ராஜப்பா புதிய/பழைய வீட்டு எண்: 2-29 / - வயது: 24 இனம்: பெண்
196 WYG1062454 வாக்காளர் பெயர்: பிரசாந்த் தந்தை பெயர்: லட்சுமப்பா புதிய/பழைய வீட்டு எண்: 2-29 / - வயது: 22 இனம்: ஆண்	197 TN/14/074/0351182 வாக்காளர் பெயர்: மோட்டப்பா தந்தை பெயர்: சாதப்பா புதிய/பழைய வீட்டு எண்: 2-30 / NA வயது: 53 இனம்: ஆண்	198 TN/14/074/0351183 வாக்காளர் பெயர்: திம்மக்கா கணவர் பெயர்: மோட்டப்பா புதிய/பழைய வீட்டு எண்: 2-30 / NA வயது: 46 இனம்: பெண்
199 TN/14/074/0351171 வாக்காளர் பெயர்: ஈரம்மா கணவர் பெயர்: திம்மராயப்பா புதிய/பழைய வீட்டு எண்: 2-31 / NA வயது: 51 இனம்: பெண்	200 FMS3385903 வாக்காளர் பெயர்: லோகேஷ் தந்தை பெயர்: திம்மராயப்பா புதிய/பழைய வீட்டு எண்: 2-31 / NA வயது: 32 இனம்: ஆண்	201 WYG0551168 வாக்காளர் பெயர்: ராஜ்குமார் தந்தை பெயர்: திம்மராயப்பா புதிய/பழைய வீட்டு எண்: 2-31 / - வயது: 26 இனம்: ஆண்
202 WYG1062322 வாக்காளர் பெயர்: ராஜ்குமார் தாய் பெயர்: எர்ரம்மா புதிய/பழைய வீட்டு எண்: 2-31 / - வயது: 24 இனம்: ஆண்	203 TN/14/074/0351179 வாக்காளர் பெயர்: கிருஷ்ணப்பா தந்தை பெயர்: முனியப்பா புதிய/பழைய வீட்டு எண்: 2-32 / NA வயது: 44 இனம்: ஆண்	204 TN/14/074/0351180 வாக்காளர் பெயர்: சின்னம்மா கணவர் பெயர்: கிருஷ்ணப்பா புதிய/பழைய வீட்டு எண்: 2-32 / NA வயது: 41 இனம்: பெண்
205 FMS5544986 வாக்காளர் பெயர்: திம்மராயப்பா தந்தை பெயர்: கரகப்பா புதிய/பழைய வீட்டு எண்: 2-33 / NA வயது: 61 இனம்: ஆண்	206 FMS5814140 வாக்காளர் பெயர்: முனியம்மா கணவர் பெயர்: திம்மராயப்பா புதிய/பழைய வீட்டு எண்: 2-33 / NA வயது: 51 இனம்: பெண்	207 FMS3387693 வாக்காளர் பெயர்: ராஜப்பா தந்தை பெயர்: திம்மராயப்பா புதிய/பழைய வீட்டு எண்: 2-33 / NA வயது: 33 இனம்: ஆண்
208 TN/14/074/0351172 வாக்காளர் பெயர்: நரசிம்மப்பா தந்தை பெயர்: சென்னப்பா புதிய/பழைய வீட்டு எண்: 2-34 / NA வயது: 65 இனம்: ஆண்	209 FMS3385671 வாக்காளர் பெயர்: சீனிவாசலு தந்தை பெயர்: நரசிம்மப்பா புதிய/பழைய வீட்டு எண்: 2-34 / NA வயது: 35 இனம்: ஆண்	210 TN/14/074/0351175 வாக்காளர் பெயர்: பாண்டூரங்கன் தந்தை பெயர்: நாகராஜ் புதிய/பழைய வீட்டு எண்: 2-35 / NA வயது: 48 இனம்: ஆண்

54-வேப்பனஹள்ளி சட்டமன்ற தொகுதி

பாகம் எண் 58

வாக்காளர் பட்டியல் - 2018

தொடர்ச்சி...

பிரிவு: 1-மருதாண்டப்பள்ளி (வ.கி) மற்றும் (ஊ) மருதாண்டப்பள்ளி வார்டு 2, பின்கோடு : 635117

211 WYG0016162 வாக்காளர் பெயர்: சைலஜா கணவர் பெயர்: பாண்டுரங்கன் புதிய/பழைய வீட்டு எண்: 2-35 / NA வயது: 33 இனம்: பெண்	212 WYG0809244 வாக்காளர் பெயர்: லட்சுமி கணவர் பெயர்: சீனிவாசன் புதிய/பழைய வீட்டு எண்: 2-36 / - வயது: 33 இனம்: பெண்	213 WYG0016345 வாக்காளர் பெயர்: கௌரம்மா கணவர் பெயர்: முனிசாமி புதிய/பழைய வீட்டு எண்: 2-37 / NA வயது: 55 இனம்: பெண்
214 FMS5544994 வாக்காளர் பெயர்: நரசிம்மன் தந்தை பெயர்: ராமப்பா புதிய/பழைய வீட்டு எண்: 2-38 / 1-38 வயது: 48 இனம்: ஆண்	215 FMS3386083 வாக்காளர் பெயர்: அம்சா கணவர் பெயர்: நரசிம்மன் புதிய/பழைய வீட்டு எண்: 2-38 / 1-38 வயது: 43 இனம்: பெண்	216 WYG0676742 வாக்காளர் பெயர்: பவானி கணவர் பெயர்: கோவிந்தன் புதிய/பழைய வீட்டு எண்: 2-38 / வயது: 28 இனம்: பெண்
217 FMS3386430 வாக்காளர் பெயர்: ஜெயராமன் தந்தை பெயர்: சென்னப்பா புதிய/பழைய வீட்டு எண்: 2-39 / NA வயது: 60 இனம்: ஆண்	218 FMS3386372 வாக்காளர் பெயர்: விமலம்மா கணவர் பெயர்: ஜெயராமன் புதிய/பழைய வீட்டு எண்: 2-39 / NA வயது: 55 இனம்: பெண்	219 WYG0808261 வாக்காளர் பெயர்: மதுசந்தன் தந்தை பெயர்: ஜெயராமப்பா புதிய/பழைய வீட்டு எண்: 2-39 / - வயது: 24 இனம்: ஆண்
220 FMS3387610 வாக்காளர் பெயர்: கண்ணப்பா தந்தை பெயர்: அம்மையப்பா புதிய/பழைய வீட்டு எண்: 2-40 / NA வயது: 58 இனம்: ஆண்	221 FMS3387115 வாக்காளர் பெயர்: பத்மினி கணவர் பெயர்: கண்ணப்பா புதிய/பழைய வீட்டு எண்: 2-40 / NA வயது: 43 இனம்: பெண்	222 WYG0016352 வாக்காளர் பெயர்: முனிகிருஷ்ணா தந்தை பெயர்: முனிசாமி புதிய/பழைய வீட்டு எண்: 2-40 / NA வயது: 42 இனம்: ஆண்
223 WYG0016360 வாக்காளர் பெயர்: புஷ்பா கணவர் பெயர்: முனிகிருஷ்ணா புதிய/பழைய வீட்டு எண்: 2-40 / NA வயது: 36 இனம்: பெண்	224 WYG0551119 வாக்காளர் பெயர்: சுகன்யா தந்தை பெயர்: கண்ணப்பா புதிய/பழைய வீட்டு எண்: 2-40 / - வயது: 26 இனம்: பெண்	225 TN/14/074/0351154 வாக்காளர் பெயர்: திம்மராயப்பா தந்தை பெயர்: திம்மப்பா புதிய/பழைய வீட்டு எண்: 2-41 / NA வயது: 65 இனம்: ஆண்
226 TN/14/074/0351155 வாக்காளர் பெயர்: சின்னம்மா கணவர் பெயர்: திம்மராயப்பா புதிய/பழைய வீட்டு எண்: 2-41 / NA வயது: 60 இனம்: பெண்	227 FMS3385101 வாக்காளர் பெயர்: மஞ்சுநாத் தந்தை பெயர்: திம்மராயப்பா புதிய/பழைய வீட்டு எண்: 2-41 / NA வயது: 31 இனம்: ஆண்	228 WYG1062405 வாக்காளர் பெயர்: சுமா கணவர் பெயர்: மஞ்சுநாத் புதிய/பழைய வீட்டு எண்: 2-41 / - வயது: 24 இனம்: பெண்
229 WYG1062298 வாக்காளர் பெயர்: சதீஸ்குமார் தந்தை பெயர்: திம்மராயப்பா புதிய/பழைய வீட்டு எண்: 2-41 / - வயது: 22 இனம்: ஆண்	230 TN/14/074/0351156 வாக்காளர் பெயர்: முனியப்பா தந்தை பெயர்: திம்மப்பா புதிய/பழைய வீட்டு எண்: 2-42 / NA வயது: 67 இனம்: ஆண்	231 TN/14/074/0351157 வாக்காளர் பெயர்: கௌரம்மா கணவர் பெயர்: முனியப்பா புதிய/பழைய வீட்டு எண்: 2-42 / NA வயது: 52 இனம்: பெண்
232 FMS3385127 வாக்காளர் பெயர்: மஞ்சுநாத் தந்தை பெயர்: முனியப்பா புதிய/பழைய வீட்டு எண்: 2-42 / NA வயது: 35 இனம்: ஆண்	233 FMS3386117 வாக்காளர் பெயர்: விஜயலக்ஷ்மி தந்தை பெயர்: முனியப்பா புதிய/பழைய வீட்டு எண்: 2-42 / NA வயது: 32 இனம்: பெண்	234 FMS3387347 வாக்காளர் பெயர்: சிவராஜ் தந்தை பெயர்: முனியப்பா புதிய/பழைய வீட்டு எண்: 2-42 / NA வயது: 32 இனம்: ஆண்
235 WYG0676981 வாக்காளர் பெயர்: சூர்யகலா கணவர் பெயர்: மஞ்சுநாத் புதிய/பழைய வீட்டு எண்: 2-42 / வயது: 31 இனம்: பெண்	236 WYG0676965 வாக்காளர் பெயர்: பாக்கியலட்சுமி கணவர் பெயர்: மாதேஷ் புதிய/பழைய வீட்டு எண்: 2-42-1 / வயது: 32 இனம்: பெண்	237 FMS3385259 வாக்காளர் பெயர்: ராஜம்மா கணவர் பெயர்: சந்திரப்பா புதிய/பழைய வீட்டு எண்: 2-43 / NA வயது: 48 இனம்: பெண்
238 TN/14/074/0351177 வாக்காளர் பெயர்: முனியப்பா தந்தை பெயர்: முனியப்பா புதிய/பழைய வீட்டு எண்: 2-44 / NA வயது: 80 இனம்: ஆண்	239 TN/14/074/0351178 வாக்காளர் பெயர்: திம்மக்கா கணவர் பெயர்: முனியப்பா புதிய/பழைய வீட்டு எண்: 2-44 / NA வயது: 63 இனம்: பெண்	240 FMS3385143 வாக்காளர் பெயர்: நாகேஷ் தந்தை பெயர்: முனியப்பா புதிய/பழைய வீட்டு எண்: 2-44 / NA வயது: 33 இனம்: ஆண்

54-வேப்பனஹள்ளி சட்டமன்ற தொகுதி

பாகம் எண் 58

வாக்காளர் பட்டியல் - 2018

தொடர்ச்சி...

பிரிவு: 1-மருதாண்டப்பள்ளி (வ.கி) மற்றும் (ஊ) மருதாண்டப்பள்ளி வார்டு 2, பின்கோடு : 635117

241 WYG0016279 வாக்காளர் பெயர்: ரோஜா கணவர் பெயர்: நாகேஷ் புதிய/பழைய வீட்டு எண்: 2-44-1A/NA வயது: 35 இனம்: பெண்	242 TN/14/074/0351294 வாக்காளர் பெயர்: ஸ்ரீதர் தந்தை பெயர்: லக்ஷ்மிநாராயணன் புதிய/பழைய வீட்டு எண்: 2-45 / 1-108 வயது: 44 இனம்: ஆண்	243 FMS1260991 வாக்காளர் பெயர்: ஹேமாவதி கணவர் பெயர்: ஸ்ரீதர் புதிய/பழைய வீட்டு எண்: 2-45 / NA வயது: 41 இனம்: பெண்
244 WYG1045541 வாக்காளர் பெயர்: கோவிந்தம்மாள் கணவர் பெயர்: மேகநாதன் புதிய/பழைய வீட்டு எண்: 2-45B1/ வயது: 72 இனம்: பெண்	245 FMS3387495 வாக்காளர் பெயர்: நாராயணப்பா தந்தை பெயர்: நேதப்பா புதிய/பழைய வீட்டு எண்: 2-46 / NA வயது: 60 இனம்: ஆண்	246 FMS1260421 வாக்காளர் பெயர்: முனியம்மா கணவர் பெயர்: நாராயணப்பா புதிய/பழைய வீட்டு எண்: 2-46 / NA வயது: 45 இனம்: பெண்
247 WYG0016170 வாக்காளர் பெயர்: திம்மராயன் தந்தை பெயர்: நாராயணப்பா புதிய/பழைய வீட்டு எண்: 2-46 / NA வயது: 32 இனம்: ஆண்	248 WYG0809053 வாக்காளர் பெயர்: பத்மா கணவர் பெயர்: திம்மராயப்பா புதிய/பழைய வீட்டு எண்: 2-46 / NA வயது: 26 இனம்: பெண்	249 WYG0809574 வாக்காளர் பெயர்: சத்திஷ் தந்தை பெயர்: நாராயணப்பா புதிய/பழைய வீட்டு எண்: 2-46 / - வயது: 24 இனம்: ஆண்
250 TN/14/074/0351201 வாக்காளர் பெயர்: கோவிந்தப்பா தந்தை பெயர்: சென்னப்பா புதிய/பழைய வீட்டு எண்: 2-47 / NA வயது: 60 இனம்: ஆண்	251 TN/14/074/0351202 வாக்காளர் பெயர்: ஜெயம்மா கணவர் பெயர்: கோவிந்தப்பா புதிய/பழைய வீட்டு எண்: 2-47 / NA வயது: 60 இனம்: பெண்	252 TN/14/074/0351195 வாக்காளர் பெயர்: சாமிடி தந்தை பெயர்: முனுசாமி புதிய/பழைய வீட்டு எண்: 2-48 / 1-48 வயது: 53 இனம்: ஆண்
253 TN/14/074/0351196 வாக்காளர் பெயர்: லக்ஷ்மிதேவி கணவர் பெயர்: சாமிடி புதிய/பழைய வீட்டு எண்: 2-48 / NA வயது: 46 இனம்: பெண்	254 TN/14/074/0351194 வாக்காளர் பெயர்: வெங்கட்டம்மா கணவர் பெயர்: கதிரியப்பா புதிய/பழைய வீட்டு எண்: 2-49 / 1-49 வயது: 75 இனம்: பெண்	255 WYG0016188 வாக்காளர் பெயர்: சாந்திராஜ் தந்தை பெயர்: சாமுடி புதிய/பழைய வீட்டு எண்: 2-49 / NA வயது: 30 இனம்: ஆண்
256 TN/14/074/0351200 வாக்காளர் பெயர்: முனியப்பா தந்தை பெயர்: சென்னப்பா புதிய/பழைய வீட்டு எண்: 2-50 / NA வயது: 55 இனம்: ஆண்	257 FMS1260249 வாக்காளர் பெயர்: கௌவரம்மா கணவர் பெயர்: முனியப்பா புதிய/பழைய வீட்டு எண்: 2-50 / NA வயது: 52 இனம்: பெண்	258 WYG0677054 வாக்காளர் பெயர்: மாறேஷ் தந்தை பெயர்: முனியப்பா புதிய/பழைய வீட்டு எண்: 2-50 / வயது: 27 இனம்: ஆண்
259 WYG0809210 வாக்காளர் பெயர்: வெங்கடேஷ் தந்தை பெயர்: முனியப்பா புதிய/பழைய வீட்டு எண்: 2-50 / - வயது: 25 இனம்: ஆண்	260 TN/14/074/0351028 வாக்காளர் பெயர்: கண்ணம்மா கணவர் பெயர்: நஞ்சுண்டப்பா புதிய/பழைய வீட்டு எண்: 2-51 / NA வயது: 73 இனம்: பெண்	261 FMS1260769 வாக்காளர் பெயர்: ஜகதம்மா கணவர் பெயர்: நஞ்சுண்டப்பா புதிய/பழைய வீட்டு எண்: 2-51 / NA வயது: 59 இனம்: பெண்
262 FMS1260439 வாக்காளர் பெயர்: ராஜசேகர் தந்தை பெயர்: நஞ்சுண்டப்பா புதிய/பழைய வீட்டு எண்: 2-51 / NA வயது: 53 இனம்: ஆண்	263 FMS3386406 வாக்காளர் பெயர்: சரோஜா கணவர் பெயர்: நஞ்சுண்டப்பா புதிய/பழைய வீட்டு எண்: 2-51 / NA வயது: 48 இனம்: பெண்	264 TN/14/074/0351210 வாக்காளர் பெயர்: வெங்கடேசப்பா தந்தை பெயர்: முனியப்பசெட்டி புதிய/பழைய வீட்டு எண்: 2-52 / NA வயது: 73 இனம்: ஆண்
265 TN/14/074/0351056 வாக்காளர் பெயர்: ராதம்மா கணவர் பெயர்: வெங்கடேசப்பா புதிய/பழைய வீட்டு எண்: 2-52 / NA வயது: 68 இனம்: பெண்	266 FMS6108161 வாக்காளர் பெயர்: சாந்தம்மா கணவர் பெயர்: ரகுபதி புதிய/பழைய வீட்டு எண்: 2-52 / NA வயது: 51 இனம்: பெண்	267 TN/14/074/0351211 வாக்காளர் பெயர்: சுந்தரேஷ் தந்தை பெயர்: வெங்கடேசப்பா புதிய/பழைய வீட்டு எண்: 2-52 / NA வயது: 50 இனம்: ஆண்
268 FMS1260140 வாக்காளர் பெயர்: கீதா கணவர் பெயர்: சுந்தரேஷ் புதிய/பழைய வீட்டு எண்: 2-52 / NA வயது: 47 இனம்: பெண்	269 FMS6108179 வாக்காளர் பெயர்: லோகேஸ்பாபு தந்தை பெயர்: ரகுபதி புதிய/பழைய வீட்டு எண்: 2-52 / NA வயது: 42 இனம்: ஆண்	270 WYG1062330 வாக்காளர் பெயர்: ஹரிதா தந்தை பெயர்: சுந்தரேசன் புதிய/பழைய வீட்டு எண்: 2-52 / - வயது: 21 இனம்: பெண்

54-வேப்பனஹள்ளி சட்டமன்ற தொகுதி

பாகம் எண் 58

வாக்காளர் பட்டியல் - 2018

தொடர்ச்சி...

பிரிவு: 1-மருதாண்டப்பள்ளி (வ.கி) மற்றும் (ஊ) மருதாண்டப்பள்ளி வார்டு 2, பின்கோடு : 635117

271 WYG1268697 வாக்காளர் பெயர்: அருணா தந்தை பெயர்: சுந்தரேசன் புதிய/பழைய வீட்டு எண்: 2-52 / - வயது: 20 இனம்: பெண்	272 TN/14/074/0351230 வாக்காளர் பெயர்: வெங்கடேசப்பா தந்தை பெயர்: உஜ்ஜனப்பா புதிய/பழைய வீட்டு எண்: 2-53 / NA வயது: 67 இனம்: ஆண்	273 FMS1260264 வாக்காளர் பெயர்: முனிரத்னா கணவர் பெயர்: வெங்கடேசப்பா புதிய/பழைய வீட்டு எண்: 2-53 / NA வயது: 63 இனம்: பெண்
274 WYG0962050 வாக்காளர் பெயர்: உமாசங்கர் தந்தை பெயர்: வெங்கடேசப்பா புதிய/பழைய வீட்டு எண்: 2-53 / - வயது: 24 இனம்: ஆண்	275 FMS1260330 வாக்காளர் பெயர்: ராமகிருஷ்ணப்பா தந்தை பெயர்: உஜ்ஜனப்பா புதிய/பழைய வீட்டு எண்: 2-55 / NA வயது: 43 இனம்: ஆண்	276 FMS3387164 வாக்காளர் பெயர்: லக்கம்மா கணவர் பெயர்: ராமகிருஷ்ணப்பா புதிய/பழைய வீட்டு எண்: 2-55 / NA வயது: 33 இனம்: பெண்
277 WYG0808725 வாக்காளர் பெயர்: சசிகலா தந்தை பெயர்: ராமகிருஷ்ணப்பா புதிய/பழைய வீட்டு எண்: 2-55 / - வயது: 23 இனம்: பெண்	278 FMS1260389 வாக்காளர் பெயர்: கோடியம்மா கணவர் பெயர்: சக்கரலப்பா புதிய/பழைய வீட்டு எண்: 2-56 / NA வயது: 51 இனம்: பெண்	279 WYG0808451 வாக்காளர் பெயர்: மூர்த்தி தந்தை பெயர்: சக்கரலப்பா புதிய/பழைய வீட்டு எண்: 2-56 / - வயது: 24 இனம்: ஆண்
280 TN/14/074/0351227 வாக்காளர் பெயர்: கெஞ்சப்பா தந்தை பெயர்: உஜ்ஜனப்பா புதிய/பழைய வீட்டு எண்: 2-57 / NA வயது: 65 இனம்: ஆண்	281 TN/14/074/0351228 வாக்காளர் பெயர்: சக்கரலம்மா கணவர் பெயர்: கெஞ்சப்பா புதிய/பழைய வீட்டு எண்: 2-57 / NA வயது: 60 இனம்: பெண்	282 FMS3387446 வாக்காளர் பெயர்: வசாராயன் தந்தை பெயர்: கெஞ்சப்பா புதிய/பழைய வீட்டு எண்: 2-57 / NA வயது: 37 இனம்: ஆண்
283 WYG0016253 வாக்காளர் பெயர்: கோடியம்மா கணவர் பெயர்: வசாராயன் புதிய/பழைய வீட்டு எண்: 2-57 / NA வயது: 34 இனம்: பெண்	284 FMS3385580 வாக்காளர் பெயர்: உஜ்ஜனப்பா தந்தை பெயர்: கெஞ்சப்பா புதிய/பழைய வீட்டு எண்: 2-57 / NA வயது: 34 இனம்: ஆண்	285 WYG0808956 வாக்காளர் பெயர்: சீனிவாசன் தந்தை பெயர்: கெஞ்சப்பா புதிய/பழைய வீட்டு எண்: 2-57 / - வயது: 27 இனம்: ஆண்
286 WYG0808741 வாக்காளர் பெயர்: சந்திரன் தந்தை பெயர்: கெஞ்சப்பன் புதிய/பழைய வீட்டு எண்: 2-57 / - வயது: 23 இனம்: ஆண்	287 WYG0809566 வாக்காளர் பெயர்: உமேஷ் தந்தை பெயர்: கெஞ்சப்பா புதிய/பழைய வீட்டு எண்: 2-57 / - வயது: 23 இனம்: ஆண்	288 TN/14/074/0351221 வாக்காளர் பெயர்: பத்தியப்பா தந்தை பெயர்: சிக்கப்பா புதிய/பழைய வீட்டு எண்: 2-58 / NA வயது: 71 இனம்: ஆண்
289 TN/14/074/0351222 வாக்காளர் பெயர்: வெங்கட்டம்மா கணவர் பெயர்: பத்தியப்பா புதிய/பழைய வீட்டு எண்: 2-58 / NA வயது: 65 இனம்: பெண்	290 FMS1260165 வாக்காளர் பெயர்: கோடியப்பா தந்தை பெயர்: பத்தியப்பா புதிய/பழைய வீட்டு எண்: 2-58 / NA வயது: 37 இனம்: ஆண்	291 FMS3384641 வாக்காளர் பெயர்: மஞ்சளா கணவர் பெயர்: கோடியப்பா புதிய/பழைய வீட்டு எண்: 2-58 / NA வயது: 33 இனம்: பெண்
292 TN/14/074/0351235 வாக்காளர் பெயர்: வெங்கட்டப்பா தந்தை பெயர்: கோடியப்பா புதிய/பழைய வீட்டு எண்: 2-59 / NA வயது: 80 இனம்: ஆண்	293 FMS1260124 வாக்காளர் பெயர்: வரலெச்சமி கணவர் பெயர்: கோடியப்பன் புதிய/பழைய வீட்டு எண்: 2-59 / NA வயது: 46 இனம்: பெண்	294 TN/14/074/0351237 வாக்காளர் பெயர்: சின்னகோடியப்பா தந்தை பெயர்: வெங்கட்டப்பா புதிய/பழைய வீட்டு எண்: 2-59 / NA வயது: 40 இனம்: ஆண்
295 FMS3386315 வாக்காளர் பெயர்: அக்கம்மா கணவர் பெயர்: கோடியப்பன் புதிய/பழைய வீட்டு எண்: 2-59 / NA வயது: 38 இனம்: பெண்	296 WYG0809368 வாக்காளர் பெயர்: கோடியப்பா தந்தை பெயர்: வெங்கட்டப்பா புதிய/பழைய வீட்டு எண்: 2-59 / - வயது: 36 இனம்: ஆண்	297 FMS5719380 வாக்காளர் பெயர்: கங்கா கணவர் பெயர்: சின்னகோடியப்பா புதிய/பழைய வீட்டு எண்: 2-59 / NA வயது: 32 இனம்: பெண்
298 TN/14/074/0351126 வாக்காளர் பெயர்: முனியம்மா கணவர் பெயர்: கரடியப்பா புதிய/பழைய வீட்டு எண்: 2-60 / NA வயது: 78 இனம்: பெண்	299 FMS3386760 வாக்காளர் பெயர்: மாதேஷ் தந்தை பெயர்: மாதையா புதிய/பழைய வீட்டு எண்: 2-61 / NA வயது: 51 இனம்: ஆண்	300 FMS3386299 வாக்காளர் பெயர்: இந்தராணி கணவர் பெயர்: மாதேஷ் புதிய/பழைய வீட்டு எண்: 2-61 / NA வயது: 43 இனம்: பெண்

54-வேப்பனஹள்ளி சட்டமன்ற தொகுதி

பாகம் எண் 58

வாக்காளர் பட்டியல் - 2018

தொடர்ச்சி...

பிரிவு: 1-மருதாண்டப்பள்ளி (வ.கி) மற்றும் (ஊ) மருதாண்டப்பள்ளி வார்டு 2, பின்கோடு : 635117

301 WYG1189133 வாக்காளர் பெயர்: ஜெய்தூர்யா தந்தை பெயர்: மாதேவ் புதிய/பழைய வீட்டு எண்: 2-61/- வயது: 21 இனம்: ஆண்	302 WYG0016139 வாக்காளர் பெயர்: சமித்ரா தந்தை பெயர்: நாகராஜ் புதிய/பழைய வீட்டு எண்: 2-61-A1 / NA வயது: 36 இனம்: பெண்	303 WYG0016261 வாக்காளர் பெயர்: நாகராஜ் தந்தை பெயர்: குண்டப்பா புதிய/பழைய வீட்டு எண்: 2-61-1A / NA வயது: 36 இனம்: ஆண்
304 WYG1062256 வாக்காளர் பெயர்: கவிதா கணவர் பெயர்: வெங்கடேஷ் புதிய/பழைய வீட்டு எண்: 2-61-3/- வயது: 25 இனம்: பெண்	305 TN/14/074/0351184 வாக்காளர் பெயர்: ஈரப்பா தந்தை பெயர்: திம்மப்பா புதிய/பழைய வீட்டு எண்: 2-61A / NA வயது: 55 இனம்: ஆண்	306 TN/14/074/0351185 வாக்காளர் பெயர்: ஜெயம்மா கணவர் பெயர்: ஈரப்பா புதிய/பழைய வீட்டு எண்: 2-61A / NA வயது: 50 இனம்: பெண்
307 FMS3386836 வாக்காளர் பெயர்: திம்மராயப்பா தந்தை பெயர்: ஈரப்பா புதிய/பழைய வீட்டு எண்: 2-61A / NA வயது: 33 இனம்: ஆண்	308 FMS3386331 வாக்காளர் பெயர்: லக்ஷ்மிதேவி கணவர் பெயர்: திம்மராயப்பா புதிய/பழைய வீட்டு எண்: 2-61A / NA வயது: 31 இனம்: பெண்	309 FMS1260116 வாக்காளர் பெயர்: தனசேகர் தந்தை பெயர்: லக்ஷ்மையா புதிய/பழைய வீட்டு எண்: 2-61B / NA வயது: 38 இனம்: ஆண்
310 FMS3384583 வாக்காளர் பெயர்: திம்மக்கா கணவர் பெயர்: தனசேகர் புதிய/பழைய வீட்டு எண்: 2-61B / NA வயது: 33 இனம்: பெண்	311 FMS3387255 வாக்காளர் பெயர்: பீரப்பா தந்தை பெயர்: கீரப்பா புதிய/பழைய வீட்டு எண்: 2-64 / NA வயது: 73 இனம்: ஆண்	312 FMS3387602 வாக்காளர் பெயர்: சக்காரலம்மா கணவர் பெயர்: திம்மப்பா புதிய/பழைய வீட்டு எண்: 2-65 / NA வயது: 62 இனம்: பெண்
313 TN/14/074/0351315 வாக்காளர் பெயர்: ராஜா தந்தை பெயர்: திம்மப்பா புதிய/பழைய வீட்டு எண்: 2-65 / NA வயது: 40 இனம்: ஆண்	314 WYG0551192 வாக்காளர் பெயர்: தனலட்சுமி கணவர் பெயர்: ராஜா புதிய/பழைய வீட்டு எண்: 2-65 / - வயது: 29 இனம்: பெண்	315 FMS3387214 வாக்காளர் பெயர்: சாதப்பா தந்தை பெயர்: புல்லப்பா புதிய/பழைய வீட்டு எண்: 2-66 / NA வயது: 38 இனம்: ஆண்
316 FMS3387404 வாக்காளர் பெயர்: மீனாச்சி கணவர் பெயர்: சாதப்பா புதிய/பழைய வீட்டு எண்: 2-66 / NA வயது: 35 இனம்: பெண்	317 FMS1260181 வாக்காளர் பெயர்: பாபு தந்தை பெயர்: திம்மராயப்பா புதிய/பழைய வீட்டு எண்: 2-67 / NA வயது: 45 இனம்: ஆண்	318 FMS3385218 வாக்காளர் பெயர்: முனிரத்தா கணவர் பெயர்: பாபு புதிய/பழைய வீட்டு எண்: 2-67 / NA வயது: 43 இனம்: பெண்
319 TN/14/074/0351103 வாக்காளர் பெயர்: ரத்தினம்மா கணவர் பெயர்: ஈரப்பா புதிய/பழைய வீட்டு எண்: 2-69 / NA வயது: 43 இனம்: பெண்	320 WYG1268796 வாக்காளர் பெயர்: சரத்குமார் கணவர் பெயர்: வீரப்பா புதிய/பழைய வீட்டு எண்: 2-69 / - வயது: 21 இனம்: ஆண்	321 FMS3387487 வாக்காளர் பெயர்: வெங்கடேஷ் தந்தை பெயர்: வீரப்பா புதிய/பழைய வீட்டு எண்: 2-70 / NA வயது: 41 இனம்: ஆண்
322 WYG0809426 வாக்காளர் பெயர்: விக்ரம் மற்றவர் பெயர்: ஜோதி புதிய/பழைய வீட்டு எண்: 2-70 / - வயது: 30 இனம்: ஆண்	323 FMS3384351 வாக்காளர் பெயர்: சின்னமாத் தந்தை பெயர்: வேடிப்பன் புதிய/பழைய வீட்டு எண்: 2-70B / NA வயது: 41 இனம்: ஆண்	324 FMS3384484 வாக்காளர் பெயர்: தங்கம்மா கணவர் பெயர்: சின்னமாத் புதிய/பழைய வீட்டு எண்: 2-70B / NA வயது: 35 இனம்: பெண்
325 FMS1260447 வாக்காளர் பெயர்: முனியம்மா கணவர் பெயர்: சின்னசித்தப்பா புதிய/பழைய வீட்டு எண்: 2-71 / NA வயது: 78 இனம்: பெண்	326 TN/14/074/0351314 வாக்காளர் பெயர்: லக்ஷ்மம்மா கணவர் பெயர்: கம்பலப்பா புதிய/பழைய வீட்டு எண்: 2-71 / NA வயது: 51 இனம்: பெண்	327 WYG0016196 வாக்காளர் பெயர்: வெங்கடேஷ் தந்தை பெயர்: கம்பலப்பா புதிய/பழைய வீட்டு எண்: 2-71 / NA வயது: 29 இனம்: ஆண்
328 TN/14/074/0351187 வாக்காளர் பெயர்: திம்மக்கா கணவர் பெயர்: திம்மராயப்பா புதிய/பழைய வீட்டு எண்: 2-72 / NA வயது: 63 இனம்: பெண்	329 WYG0809582 வாக்காளர் பெயர்: திம்மராயப்பா தந்தை பெயர்: திம்மக்கா புதிய/பழைய வீட்டு எண்: 2-72 / - வயது: 54 இனம்: ஆண்	330 FMS3385655 வாக்காளர் பெயர்: ராஜா தந்தை பெயர்: திம்மராயப்பா புதிய/பழைய வீட்டு எண்: 2-72 / NA வயது: 41 இனம்: ஆண்

54-வேப்பனஹள்ளி சட்டமன்ற தொகுதி

பாகம் எண் 58

வாக்காளர் பட்டியல் - 2018

தொடர்ச்சி...

பிரிவு: 1-மருதாண்டப்பள்ளி (வ.கி) மற்றும் (ஊ) மருதாண்டப்பள்ளி வார்டு 2, பின்கோடு : 635117

331 FMS3385440 வாக்காளர் பெயர்: கௌரம்மா கணவர் பெயர்: ராஜா புதிய/பழைய வீட்டு எண்: 2-72 / NA வயது: 36 இனம்: பெண்	332 WYG0016204 வாக்காளர் பெயர்: முணிரத்தணம்மா தந்தை பெயர்: திம்மராயப்பா புதிய/பழைய வீட்டு எண்: 2-72 / NA வயது: 33 இனம்: பெண்	333 WYG1370527 வாக்காளர் பெயர்: மீனா கணவர் பெயர்: மாரப்பா புதிய/பழைய வீட்டு எண்: 2-72 / - வயது: 22 இனம்: பெண்
334 FMS3387032 வாக்காளர் பெயர்: நாகம்மா கணவர் பெயர்: ராமப்பா புதிய/பழைய வீட்டு எண்: 2-72C / NA வயது: 58 இனம்: பெண்	335 FMS3385697 வாக்காளர் பெயர்: கோவிந்தன் தந்தை பெயர்: ராமப்பா புதிய/பழைய வீட்டு எண்: 2-72C / NA வயது: 34 இனம்: ஆண்	336 FMS5718879 வாக்காளர் பெயர்: சீதம்மா கணவர் பெயர்: லிங்கப்பா புதிய/பழைய வீட்டு எண்: 2-73 / NA வயது: 63 இனம்: பெண்
337 FMS5718861 வாக்காளர் பெயர்: வெங்கடேசன் தந்தை பெயர்: லிங்கப்பா புதிய/பழைய வீட்டு எண்: 2-73 / NA வயது: 41 இனம்: ஆண்	338 FMS3385424 வாக்காளர் பெயர்: முருகம்மா கணவர் பெயர்: வெங்கடேசன் புதிய/பழைய வீட்டு எண்: 2-73 / NA வயது: 38 இனம்: பெண்	339 FMS1260983 வாக்காளர் பெயர்: முத்து தந்தை பெயர்: சின்னப்பா புதிய/பழைய வீட்டு எண்: 2-74 / NA வயது: 43 இனம்: ஆண்
340 FMS3384369 வாக்காளர் பெயர்: சகுந்தலா கணவர் பெயர்: முத்து புதிய/பழைய வீட்டு எண்: 2-74 / NA வயது: 35 இனம்: பெண்	341 FMS3385200 வாக்காளர் பெயர்: மஞ்நாத் தந்தை பெயர்: ராமப்பா புதிய/பழைய வீட்டு எண்: 2-74 / NA வயது: 33 இனம்: ஆண்	342 WYG0551101 வாக்காளர் பெயர்: முத்துலட்சுமி கணவர் பெயர்: மஞ்சு புதிய/பழைய வீட்டு எண்: 2-74 / - வயது: 28 இனம்: பெண்
343 WYG0808527 வாக்காளர் பெயர்: சுமதி கணவர் பெயர்: விமல்ராஜ் புதிய/பழைய வீட்டு எண்: 2-74 / - வயது: 25 இனம்: பெண்	344 FMS3384427 வாக்காளர் பெயர்: குப்பம்மா கணவர் பெயர்: சின்னகுட்டியப்பா புதிய/பழைய வீட்டு எண்: 2-74A / NA வயது: 73 இனம்: பெண்	345 FMS1244615 வாக்காளர் பெயர்: கோபால் தந்தை பெயர்: சின்னகுட்டியப்பா புதிய/பழைய வீட்டு எண்: 2-74A / NA வயது: 50 இனம்: ஆண்
346 FMS1244631 வாக்காளர் பெயர்: முனிரத்தனா கணவர் பெயர்: கோபால் புதிய/பழைய வீட்டு எண்: 2-74A / NA வயது: 46 இனம்: பெண்	347 FMS3384476 வாக்காளர் பெயர்: ராமசந்ரா தந்தை பெயர்: ராகவப்பா புதிய/பழைய வீட்டு எண்: 2-75 / NA வயது: 60 இனம்: ஆண்	348 FMS3384229 வாக்காளர் பெயர்: சசிலம்மா கணவர் பெயர்: ராமசந்ரா புதிய/பழைய வீட்டு எண்: 2-75 / NA வயது: 58 இனம்: பெண்
349 FMS5290952 வாக்காளர் பெயர்: பிரகாஷ் தந்தை பெயர்: ராமசந்ரா புதிய/பழைய வீட்டு எண்: 2-75 / NA வயது: 34 இனம்: ஆண்	350 TN/14/074/0351164 வாக்காளர் பெயர்: மாரம்மா கணவர் பெயர்: லக்ஷமய்யா புதிய/பழைய வீட்டு எண்: 2-77 / NA வயது: 85 இனம்: பெண்	351 FMS1260843 வாக்காளர் பெயர்: லகுமய்யா தந்தை பெயர்: லக்ஷமய்யா புதிய/பழைய வீட்டு எண்: 2-77 / NA வயது: 52 இனம்: ஆண்
352 TN/14/074/0351166 வாக்காளர் பெயர்: ராஜம்மா கணவர் பெயர்: லகுமய்யா புதிய/பழைய வீட்டு எண்: 2-77 / NA வயது: 45 இனம்: பெண்	353 WYG0808253 வாக்காளர் பெயர்: சத்திஸ் தந்தை பெயர்: லகுமப்பா புதிய/பழைய வீட்டு எண்: 2-77 / - வயது: 23 இனம்: ஆண்	354 WYG1243500 வாக்காளர் பெயர்: சொப்பனா தந்தை பெயர்: லகுமப்பா புதிய/பழைய வீட்டு எண்: 2-77 / - வயது: 21 இனம்: பெண்
355 WYG0016212 வாக்காளர் பெயர்: பெருமாள் தாய் பெயர்: வெங்கடம்மா புதிய/பழைய வீட்டு எண்: 2-78 / NA வயது: 32 இனம்: ஆண்	356 FMS1260108 வாக்காளர் பெயர்: திம்மராயன் தந்தை பெயர்: முனுசாமி புதிய/பழைய வீட்டு எண்: 2-79 / NA வயது: 52 இனம்: ஆண்	357 FMS3386208 வாக்காளர் பெயர்: முனிவெங்கட்டம்மா கணவர் பெயர்: திம்மராயன் புதிய/பழைய வீட்டு எண்: 2-79 / NA வயது: 46 இனம்: பெண்
358 WYG0809061 வாக்காளர் பெயர்: சுமித்ரா கணவர் பெயர்: அமரேஷ் புதிய/பழைய வீட்டு எண்: 2-79 / NA வயது: 25 இனம்: பெண்	359 WYG0808618 வாக்காளர் பெயர்: அமரேஷ் தந்தை பெயர்: திம்மராயப்பா புதிய/பழைய வீட்டு எண்: 2-79 / - வயது: 23 இனம்: ஆண்	360 WYG1189190 வாக்காளர் பெயர்: நவீன்குமார் தந்தை பெயர்: திம்மராயப்பா புதிய/பழைய வீட்டு எண்: 2-79 / - வயது: 21 இனம்: ஆண்

54-வேப்பனஹள்ளி சட்டமன்ற தொகுதி

பாகம் எண் 58

வாக்காளர் பட்டியல் - 2018

தொடர்ச்சி...

பிரிவு: 1-மருதாண்டப்பள்ளி (வ.கி) மற்றும் (ஊ) மருதாண்டப்பள்ளி வார்டு 2, பின்கோடு : 635117

361 WYG1370717 வாக்காளர் பெயர்: பிரவீன்குமார் தந்தை பெயர்: திம்மராயப்பா புதிய/பழைய வீட்டு எண்: 2-79 / - வயது: 19 இனம்: ஆண்	362 FMS5718887 வாக்காளர் பெயர்: ஜெயம்மா கணவர் பெயர்: வெங்கடேஷ் புதிய/பழைய வீட்டு எண்: 2-82 / NA வயது: 48 இனம்: பெண்	363 WYG1268622 வாக்காளர் பெயர்: ராதா கணவர் பெயர்: பாலாஜி புதிய/பழைய வீட்டு எண்: 2-82 / - வயது: 26 இனம்: பெண்
364 TN/14/074/0351270 வாக்காளர் பெயர்: நாகப்பா தந்தை பெயர்: சக்காரலப்பா புதிய/பழைய வீட்டு எண்: 2-83 / NA வயது: 41 இனம்: ஆண்	365 FMS3386356 வாக்காளர் பெயர்: ஜெயலட்சுமி கணவர் பெயர்: நாகராஜ் புதிய/பழைய வீட்டு எண்: 2-83 / NA வயது: 33 இனம்: பெண்	366 FMS3160553 வாக்காளர் பெயர்: முனியம்மா கணவர் பெயர்: பில்லப்பா புதிய/பழைய வீட்டு எண்: 2-84 / NA வயது: 45 இனம்: பெண்
367 WYG1045590 வாக்காளர் பெயர்: பாப்பம்மாள் கணவர் பெயர்: கண்ணப்பன் புதிய/பழைய வீட்டு எண்: 2-85 / - வயது: 64 இனம்: பெண்	368 WYG1045558 வாக்காளர் பெயர்: கண்ணப்பன் தந்தை பெயர்: வெங்கடேசாமி புதிய/பழைய வீட்டு எண்: 2-85 / - வயது: 62 இனம்: ஆண்	369 WYG1045566 வாக்காளர் பெயர்: ரமேஷ் தந்தை பெயர்: கண்ணப்பன் புதிய/பழைய வீட்டு எண்: 2-85 / - வயது: 34 இனம்: ஆண்
370 WYG1324078 வாக்காளர் பெயர்: ஓமாமுல்லா தந்தை பெயர்: சித்துருராய் புதிய/பழைய வீட்டு எண்: 2-85 / - வயது: 31 இனம்: ஆண்	371 WYG1045574 வாக்காளர் பெயர்: கோகிலா தந்தை பெயர்: கண்ணப்பன் புதிய/பழைய வீட்டு எண்: 2-85 / - வயது: 24 இனம்: பெண்	372 TN/14/074/0351207 வாக்காளர் பெயர்: கிருஷ்ணப்பா தந்தை பெயர்: கோவிந்தப்பா புதிய/பழைய வீட்டு எண்: 2-86 / NA வயது: 68 இனம்: ஆண்
373 TN/14/074/0351208 வாக்காளர் பெயர்: பசம்மா கணவர் பெயர்: கிருஷ்ணப்பா புதிய/பழைய வீட்டு எண்: 2-86 / NA வயது: 55 இனம்: பெண்	374 FMS3385507 வாக்காளர் பெயர்: வெங்கடேஷ் தந்தை பெயர்: கிருஷ்ணப்பா புதிய/பழைய வீட்டு எண்: 2-86 / NA வயது: 38 இனம்: ஆண்	375 FMS3385283 வாக்காளர் பெயர்: முனிலட்சுமி தந்தை பெயர்: வெங்கடேஷ் புதிய/பழைய வீட்டு எண்: 2-86 / NA வயது: 35 இனம்: பெண்
376 WYG0016097 வாக்காளர் பெயர்: கோவிந்தன் தந்தை பெயர்: கிருஷ்ணப்பா புதிய/பழைய வீட்டு எண்: 2-86 / NA வயது: 29 இனம்: ஆண்	377 WYG0551150 வாக்காளர் பெயர்: முனிராஜ் தந்தை பெயர்: நாகப்பா புதிய/பழைய வீட்டு எண்: 2-86 / - வயது: 27 இனம்: ஆண்	378 WYG0551093 வாக்காளர் பெயர்: பிரகாஷ் தந்தை பெயர்: கிருஷ்ணப்பா புதிய/பழைய வீட்டு எண்: 2-86 / - வயது: 26 இனம்: ஆண்
379 WYG0809327 வாக்காளர் பெயர்: சந்திரய்யா தாய் பெயர்: முனிலட்சுமம்மா புதிய/பழைய வீட்டு எண்: 2-86 / NA வயது: 24 இனம்: ஆண்	380 WYG0974527 வாக்காளர் பெயர்: மஞ்சளா கணவர் பெயர்: கோவிந்தன் புதிய/பழைய வீட்டு எண்: 2-86 / - வயது: 23 இனம்: பெண்	381 WYG1243476 வாக்காளர் பெயர்: ராதா தந்தை பெயர்: நாகப்பா புதிய/பழைய வீட்டு எண்: 2-86-a / - வயது: 27 இனம்: பெண்
382 TN/14/074/0351247 வாக்காளர் பெயர்: முனிலட்சுமி கணவர் பெயர்: நாகையா புதிய/பழைய வீட்டு எண்: 2-86A / NA வயது: 46 இனம்: பெண்	383 TN/14/074/0351233 வாக்காளர் பெயர்: மாரப்பா தந்தை பெயர்: முனியப்பா புதிய/பழைய வீட்டு எண்: 2-87 / NA வயது: 47 இனம்: ஆண்	384 TN/14/074/0351234 வாக்காளர் பெயர்: உஜ்ஜனம்மா கணவர் பெயர்: மாரப்பா புதிய/பழைய வீட்டு எண்: 2-87 / NA வயது: 43 இனம்: பெண்
385 WYG0016113 வாக்காளர் பெயர்: பசப்பா தந்தை பெயர்: சக்கரலப்பா புதிய/பழைய வீட்டு எண்: 2-87-A1 / NA வயது: 43 இனம்: ஆண்	386 WYG0016105 வாக்காளர் பெயர்: கலாவதி கணவர் பெயர்: பசப்பா புதிய/பழைய வீட்டு எண்: 2-87-A1 / NA வயது: 34 இனம்: பெண்	387 FMS5718895 வாக்காளர் பெயர்: சக்கரலப்பா தந்தை பெயர்: கங்கப்பா புதிய/பழைய வீட்டு எண்: 2-87A / NA வயது: 73 இனம்: ஆண்
388 FMS3386869 வாக்காளர் பெயர்: சின்னவெங்கடம்மா கணவர் பெயர்: சக்கரலப்பா புதிய/பழைய வீட்டு எண்: 2-87A / NA வயது: 68 இனம்: பெண்	389 FMS5814157 வாக்காளர் பெயர்: கிருஷ்ணன் தந்தை பெயர்: சக்காரலப்பா புதிய/பழைய வீட்டு எண்: 2-87A / NA வயது: 34 இனம்: ஆண்	390 FMS5814165 வாக்காளர் பெயர்: ராஜேஸ்வரி கணவர் பெயர்: கிருஷ்ணன் புதிய/பழைய வீட்டு எண்: 2-87A / NA வயது: 31 இனம்: பெண்

54-வேப்பனஹள்ளி சட்டமன்ற தொகுதி

பாகம் எண் 58

வாக்காளர் பட்டியல் - 2018

தொடர்ச்சி...

பிரிவு: 1-மருதாண்டப்பள்ளி (வ.கி) மற்றும் (ஊ) மருதாண்டப்பள்ளி வார்டு 2, பின்கோடு : 635117

391 TN/14/074/0351223 வாக்காளர் பெயர்: அப்பன்னா தந்தை பெயர்: முனுசாமி புதிய/பழைய வீட்டு எண்: 2-88 / NA வயது: 73 இனம்: ஆண்	392 FMS3384898 வாக்காளர் பெயர்: ரதன்மமா கணவர் பெயர்: அப்பன்னா புதிய/பழைய வீட்டு எண்: 2-88 / NA வயது: 43 இனம்: பெண்	393 TN/14/074/0351241 வாக்காளர் பெயர்: புட்டப்பா தந்தை பெயர்: போடியப்பா புதிய/பழைய வீட்டு எண்: 2-89 / NA வயது: 61 இனம்: ஆண்
394 TN/14/074/0351242 வாக்காளர் பெயர்: முனிரத்தனா கணவர் பெயர்: புட்டப்பா புதிய/பழைய வீட்டு எண்: 2-89 / NA வயது: 47 இனம்: பெண்	395 WYG0974311 வாக்காளர் பெயர்: நாகராஜீ தந்தை பெயர்: சுப்பிரமணியம் புதிய/பழைய வீட்டு எண்: 2-89A1/ வயது: 57 இனம்: ஆண்	396 WYG0974394 வாக்காளர் பெயர்: சாவித்திரம்மா கணவர் பெயர்: நாகராஜீ புதிய/பழைய வீட்டு எண்: 2-89A/ வயது: 54 இனம்: பெண்
397 WYG0974329 வாக்காளர் பெயர்: பிரியா கணவர் பெயர்: சதாசிவா புதிய/பழைய வீட்டு எண்: 2-89A1/ வயது: 32 இனம்: பெண்	398 WYG0016311 வாக்காளர் பெயர்: சீனிவாசலு தந்தை பெயர்: போடியப்பா புதிய/பழைய வீட்டு எண்: 2-90 / NA வயது: 40 இனம்: ஆண்	399 WYG0016329 வாக்காளர் பெயர்: பார்வதம்மா கணவர் பெயர்: சீனிவாசலு புதிய/பழைய வீட்டு எண்: 2-90 / NA வயது: 34 இனம்: பெண்
400 FMS5718903 வாக்காளர் பெயர்: சென்னம்மா கணவர் பெயர்: வெங்கட்டப்பா புதிய/பழைய வீட்டு எண்: 2-91 / NA வயது: 88 இனம்: பெண்	401 TN/14/074/0351257 வாக்காளர் பெயர்: முனிசித்தம்மா கணவர் பெயர்: கண்டியப்பா புதிய/பழைய வீட்டு எண்: 2-91 / NA வயது: 83 இனம்: பெண்	402 TN/14/074/0351245 வாக்காளர் பெயர்: நாகப்பா தந்தை பெயர்: முனியப்பா புதிய/பழைய வீட்டு எண்: 2-92 / NA வயது: 63 இனம்: ஆண்
403 TN/14/074/0351246 வாக்காளர் பெயர்: முனியம்மா கணவர் பெயர்: நாகப்பா புதிய/பழைய வீட்டு எண்: 2-92 / NA வயது: 60 இனம்: பெண்	404 FMS3387065 வாக்காளர் பெயர்: முனிகிருஷ்ணா தந்தை பெயர்: நாகப்பா புதிய/பழைய வீட்டு எண்: 2-92 / NA வயது: 35 இனம்: ஆண்	405 WYG0808899 வாக்காளர் பெயர்: சசிகலா கணவர் பெயர்: முனிகிருஷ்ணன் புதிய/பழைய வீட்டு எண்: 2-92 / - வயது: 25 இனம்: பெண்
406 WYG0721647 வாக்காளர் பெயர்: வெங்கடேசன் தந்தை பெயர்: நாகப்பா புதிய/பழைய வீட்டு எண்: 2-92 / 1-25 வயது: 25 இனம்: ஆண்	407 WYG0721746 வாக்காளர் பெயர்: முருகேஷ் தந்தை பெயர்: நாகப்பா புதிய/பழைய வீட்டு எண்: 2-92 / 1-25 வயது: 24 இனம்: ஆண்	408 WYG1062553 வாக்காளர் பெயர்: முருகேஷ் தந்தை பெயர்: நாகப்பா புதிய/பழைய வீட்டு எண்: 2-92 / - வயது: 22 இனம்: ஆண்
409 WYG1370659 வாக்காளர் பெயர்: நாராயணன் தந்தை பெயர்: நாகப்பா புதிய/பழைய வீட்டு எண்: 2-92 / - வயது: 19 இனம்: ஆண்	410 TN/14/074/0351256 வாக்காளர் பெயர்: கெண்டியப்பா தந்தை பெயர்: புருடியப்பா புதிய/பழைய வீட்டு எண்: 2-93 / NA வயது: 93 இனம்: ஆண்	411 WYG0808733 வாக்காளர் பெயர்: சிவம்மா தந்தை பெயர்: சீனிவாசன் புதிய/பழைய வீட்டு எண்: 2-93 / - வயது: 23 இனம்: பெண்
412 TN/14/074/0351259 வாக்காளர் பெயர்: சீனிவாசன் தந்தை பெயர்: கண்டியப்பா புதிய/பழைய வீட்டு எண்: 2-94 / NA வயது: 48 இனம்: ஆண்	413 TN/14/074/0351260 வாக்காளர் பெயர்: பார்வதியம்மா கணவர் பெயர்: சீனிவாசன் புதிய/பழைய வீட்டு எண்: 2-94 / NA வயது: 43 இனம்: பெண்	414 TN/14/074/0351258 வாக்காளர் பெயர்: சித்தப்பா தந்தை பெயர்: கண்டியப்பா புதிய/பழைய வீட்டு எண்: 2-95 / NA வயது: 53 இனம்: ஆண்
415 FMS1260744 வாக்காளர் பெயர்: முனிரத்தன்மமா கணவர் பெயர்: சித்தப்பா புதிய/பழைய வீட்டு எண்: 2-95 / NA வயது: 52 இனம்: பெண்	416 TN/14/074/0351239 வாக்காளர் பெயர்: கோடியம்மா கணவர் பெயர்: நாகப்பா புதிய/பழைய வீட்டு எண்: 2-96 / NA வயது: 56 இனம்: பெண்	417 TN/14/074/0351238 வாக்காளர் பெயர்: நாகப்பா தந்தை பெயர்: லக்கப்பா புதிய/பழைய வீட்டு எண்: 2-96 / NA வயது: 53 இனம்: ஆண்
418 WYG0721894 வாக்காளர் பெயர்: பாலகிருஷ்ணா தந்தை பெயர்: நாகப்பா புதிய/பழைய வீட்டு எண்: 2-96 / NA வயது: 26 இனம்: ஆண்	419 TN/14/074/0351224 வாக்காளர் பெயர்: கோடியப்பா தந்தை பெயர்: சின்னசித்தப்பா புதிய/பழைய வீட்டு எண்: 2-97 / NA வயது: 78 இனம்: ஆண்	420 TN/14/074/0351225 வாக்காளர் பெயர்: பசப்பா தந்தை பெயர்: கோடியப்பா புதிய/பழைய வீட்டு எண்: 2-97 / NA வயது: 58 இனம்: ஆண்

54-வேப்பனஹள்ளி சட்டமன்ற தொகுதி

பாகம் எண் 58

வாக்காளர் பட்டியல் - 2018

தொடர்ச்சி...

பிரிவு: 1-மருதாண்டப்பள்ளி (வ.கி) மற்றும் (ஊ) மருதாண்டப்பள்ளி வார்டு 2, பின்கோடு : 635117

421 TN/14/074/0351226 வாக்காளர் பெயர்: ராமக்கா கணவர் பெயர்: பசப்பா புதிய/பழைய வீட்டு எண்: 2-97 / NA வயது: 51 இனம்: பெண்	422 WYG0551200 வாக்காளர் பெயர்: முனிராஜ் தந்தை பெயர்: பசவராஜ் புதிய/பழைய வீட்டு எண்: 2-97 / - வயது: 34 இனம்: ஆண்	423 FMS3387545 வாக்காளர் பெயர்: யுவராஜ் தந்தை பெயர்: பசப்பா புதிய/பழைய வீட்டு எண்: 2-97 / NA வயது: 31 இனம்: ஆண்
424 WYG0016121 வாக்காளர் பெயர்: ஹரிசங்கர் தந்தை பெயர்: பசவராஜ் புதிய/பழைய வீட்டு எண்: 2-97 / NA வயது: 29 இனம்: ஆண்	425 TN/14/074/0351276 வாக்காளர் பெயர்: பசவராஜ் தந்தை பெயர்: நாகப்பா புதிய/பழைய வீட்டு எண்: 2-99 / NA வயது: 41 இனம்: ஆண்	426 TN/14/074/0351219 வாக்காளர் பெயர்: மஞ்சளா கணவர் பெயர்: பசவராஜ் புதிய/பழைய வீட்டு எண்: 2-99 / NA வயது: 39 இனம்: பெண்
427 TN/14/074/0351271 வாக்காளர் பெயர்: உச்சப்பா தந்தை பெயர்: கங்கப்பா புதிய/பழைய வீட்டு எண்: 2-100 / NA வயது: 69 இனம்: ஆண்	428 TN/14/074/0351272 வாக்காளர் பெயர்: ராணியம்மா கணவர் பெயர்: உஜ்ஜப்பா புதிய/பழைய வீட்டு எண்: 2-100 / NA வயது: 49 இனம்: பெண்	429 WYG1370568 வாக்காளர் பெயர்: லட்சுமி கணவர் பெயர்: ஆனந்த் புதிய/பழைய வீட்டு எண்: 2-100 / - வயது: 27 இனம்: பெண்
430 WYG0676841 வாக்காளர் பெயர்: சித்தராஜ் தந்தை பெயர்: உச்சப்பா புதிய/பழைய வீட்டு எண்: 2-100 / வயது: 26 இனம்: ஆண்	431 WYG1370576 வாக்காளர் பெயர்: நீலம்மா கணவர் பெயர்: சித்தராஜ் புதிய/பழைய வீட்டு எண்: 2-100 / - வயது: 22 இனம்: பெண்	432 TN/14/074/0351264 வாக்காளர் பெயர்: ராமப்பா தந்தை பெயர்: கங்கப்பா புதிய/பழைய வீட்டு எண்: 2-101 / NA வயது: 60 இனம்: ஆண்
433 TN/14/074/0351265 வாக்காளர் பெயர்: இலட்சுமியம்மா கணவர் பெயர்: ராமப்பா புதிய/பழைய வீட்டு எண்: 2-101 / NA வயது: 55 இனம்: பெண்	434 FMS5718929 வாக்காளர் பெயர்: சீனிவாசன் தந்தை பெயர்: ராமப்பா புதிய/பழைய வீட்டு எண்: 2-101 / NA வயது: 33 இனம்: ஆண்	435 WYG0016063 வாக்காளர் பெயர்: மஞ்சளா கணவர் பெயர்: சீனிவாசன் புதிய/பழைய வீட்டு எண்: 2-101A / NA வயது: 29 இனம்: பெண்
436 TN/14/074/0351263 வாக்காளர் பெயர்: கிருஷ்ணம்மா கணவர் பெயர்: கங்கப்பா புதிய/பழைய வீட்டு எண்: 2-102 / NA வயது: 63 இனம்: பெண்	437 FMS5718937 வாக்காளர் பெயர்: நாகராஜ் தந்தை பெயர்: கங்கப்பா புதிய/பழைய வீட்டு எண்: 2-102 / NA வயது: 38 இனம்: ஆண்	438 FMS5718945 வாக்காளர் பெயர்: மஞ்சளா கணவர் பெயர்: நாகராஜ் புதிய/பழைய வீட்டு எண்: 2-102 / NA வயது: 33 இனம்: பெண்
439 FMS1260157 வாக்காளர் பெயர்: வெங்கடேஷ் தந்தை பெயர்: கங்கப்பா புதிய/பழைய வீட்டு எண்: 2-102A / NA வயது: 45 இனம்: ஆண்	440 FMS1261007 வாக்காளர் பெயர்: நீலம்மா கணவர் பெயர்: வெங்கடேஷ் புதிய/பழைய வீட்டு எண்: 2-102A / NA வயது: 44 இனம்: பெண்	441 FMS3386505 வாக்காளர் பெயர்: கௌரம்மா கணவர் பெயர்: வெங்கடேஷ் புதிய/பழைய வீட்டு எண்: 2-103 / NA வயது: 38 இனம்: பெண்
442 FMS1260231 வாக்காளர் பெயர்: சீனிவாசன் தந்தை பெயர்: பில்லப்பா புதிய/பழைய வீட்டு எண்: 2-104 / NA வயது: 53 இனம்: ஆண்	443 TN/14/074/0351279 வாக்காளர் பெயர்: மாரம்மா கணவர் பெயர்: சீனிவாசன் புதிய/பழைய வீட்டு எண்: 2-104 / NA வயது: 48 இனம்: பெண்	444 WYG0016071 வாக்காளர் பெயர்: வெங்கடசாமி தந்தை பெயர்: மாரப்பா புதிய/பழைய வீட்டு எண்: 2-104 / NA வயது: 38 இனம்: ஆண்
445 TN/14/074/0351280 வாக்காளர் பெயர்: ஜெயராமன் தந்தை பெயர்: பில்லப்பா புதிய/பழைய வீட்டு எண்: 2-105 / NA வயது: 45 இனம்: ஆண்	446 TN/14/074/0351281 வாக்காளர் பெயர்: அமராவதி கணவர் பெயர்: ஜெயராமன் புதிய/பழைய வீட்டு எண்: 2-105 / NA வயது: 42 இனம்: பெண்	447 WYG1189125 வாக்காளர் பெயர்: சரத்குமார் தந்தை பெயர்: ஜெயராமன் புதிய/பழைய வீட்டு எண்: 2-105 / - வயது: 21 இனம்: ஆண்
448 WYG1062363 வாக்காளர் பெயர்: சிவக்குமார் தந்தை பெயர்: ஜெயராமன் புதிய/பழைய வீட்டு எண்: 2-105 / - வயது: 21 இனம்: ஆண்	449 TN/14/074/0351293 வாக்காளர் பெயர்: ஜெயலட்சுமி கணவர் பெயர்: லட்சுமிநாராயணா புதிய/பழைய வீட்டு எண்: 2-108 / NA வயது: 63 இனம்: பெண்	450 FMS1260462 வாக்காளர் பெயர்: திபக்குமார் தந்தை பெயர்: லட்சுமிநாராயணா புதிய/பழைய வீட்டு எண்: 2-108 / NA வயது: 36 இனம்: ஆண்

54-வேப்பனஹள்ளி சட்டமன்ற தொகுதி

பாகம் எண் 58

வாக்காளர் பட்டியல் - 2018

தொடர்ச்சி...

பிரிவு: 1-மருதாண்டப்பள்ளி (வ.கி) மற்றும் (ஊ) மருதாண்டப்பள்ளி வார்டு 2, பின்கோடு : 635117

451	FMS3387388 வாக்காளர் பெயர்: மேனகா தந்தை பெயர்: லட்சுமிநாராயணா புதிய/பழைய வீட்டு எண்: 2-108 / NA வயது: 34 இனம்: பெண்	452	TN/14/074/0351296 வாக்காளர் பெயர்: கம்பலப்பா தந்தை பெயர்: பத்தியப்பா புதிய/பழைய வீட்டு எண்: 2-109/ வயது: 66 இனம்: ஆண்	453	TN/14/074/0351297 வாக்காளர் பெயர்: கௌரம்மா கணவர் பெயர்: கம்பலப்பா புதிய/பழைய வீட்டு எண்: 2-109/ வயது: 61 இனம்: பெண்
454	FMS1260538 வாக்காளர் பெயர்: சிவம்மா தந்தை பெயர்: கம்பலப்பா புதிய/பழைய வீட்டு எண்: 2-109/ வயது: 40 இனம்: பெண்	455	FMS3387370 வாக்காளர் பெயர்: பத்மா தந்தை பெயர்: கம்பலப்பா புதிய/பழைய வீட்டு எண்: 2-109/ வயது: 38 இனம்: பெண்	456	WYG1062249 வாக்காளர் பெயர்: சந்திரன் தந்தை பெயர்: கம்பலப்பா புதிய/பழைய வீட்டு எண்: 2-109-A / - வயது: 21 இனம்: ஆண்
457	FMS3387222 வாக்காளர் பெயர்: சித்தம்மா கணவர் பெயர்: பசப்பா புதிய/பழைய வீட்டு எண்: 2-109A/ வயது: 43 இனம்: பெண்	458	TN/14/074/0351286 வாக்காளர் பெயர்: சின்னவெங்கட்டப்பா தந்தை பெயர்: நரசிம்மையா புதிய/பழைய வீட்டு எண்: 2-110/ வயது: 63 இனம்: ஆண்	459	TN/14/074/0351287 வாக்காளர் பெயர்: வெங்கட்டலட்சுமி கணவர் பெயர்: சின்னவெங்கட்டப்பா புதிய/பழைய வீட்டு எண்: 2-110/ வயது: 51 இனம்: பெண்
460	FMS5292750 வாக்காளர் பெயர்: மாரிமுத்து தந்தை பெயர்: சின்னவெங்கட்டப்பா புதிய/பழைய வீட்டு எண்: 2-110/ வயது: 33 இனம்: ஆண்	461	WYG1062314 வாக்காளர் பெயர்: மாரப்பா தந்தை பெயர்: சின்னவெங்கட்டப்பா புதிய/பழைய வீட்டு எண்: 2-110 / - வயது: 22 இனம்: ஆண்	462	WYG1062397 வாக்காளர் பெயர்: ரம்மா கணவர் பெயர்: மாரிமுத்து புதிய/பழைய வீட்டு எண்: 2-110 / - வயது: 22 இனம்: பெண்
463	FMS1260637 வாக்காளர் பெயர்: சீனிவாசன் தந்தை பெயர்: நரசிம்மையா புதிய/பழைய வீட்டு எண்: 2-111 / NA வயது: 53 இனம்: ஆண்	464	TN/14/074/0351282 வாக்காளர் பெயர்: வெங்கட்டலட்சுமி கணவர் பெயர்: சீனிவாசன் புதிய/பழைய வீட்டு எண்: 2-111 / NA வயது: 47 இனம்: பெண்	465	WYG0551127 வாக்காளர் பெயர்: வெங்கடேஷ் தந்தை பெயர்: சீனிவாசன் புதிய/பழைய வீட்டு எண்: 2-111 / - வயது: 27 இனம்: ஆண்
466	WYG0808089 வாக்காளர் பெயர்: லட்சுமம்மா தந்தை பெயர்: சீனிவாசன் புதிய/பழைய வீட்டு எண்: 2-111 / - வயது: 23 இனம்: பெண்	467	TN/14/074/0351283 வாக்காளர் பெயர்: முனிவெங்கட்டம்மா கணவர் பெயர்: ராமையா புதிய/பழைய வீட்டு எண்: 2-112 / NA வயது: 71 இனம்: பெண்	468	TN/14/074/0351284 வாக்காளர் பெயர்: வெங்கடேஷ் தந்தை பெயர்: ராமையா புதிய/பழைய வீட்டு எண்: 2-112/ வயது: 51 இனம்: ஆண்
469	TN/14/074/0351285 வாக்காளர் பெயர்: விஜயலட்சுமி கணவர் பெயர்: வெங்கடேஷ் புதிய/பழைய வீட்டு எண்: 2-112/ வயது: 47 இனம்: பெண்	470	WYG0676783 வாக்காளர் பெயர்: முரளி தந்தை பெயர்: வெங்கடேஷப்பா புதிய/பழைய வீட்டு எண்: 2-112 / வயது: 29 இனம்: ஆண்	471	WYG0676932 வாக்காளர் பெயர்: லட்சுமி தேவி தந்தை பெயர்: வெங்கடேஷ் புதிய/பழைய வீட்டு எண்: 2-112 / வயது: 26 இனம்: பெண்
472	TN/14/074/0351274 வாக்காளர் பெயர்: நாகப்பா தந்தை பெயர்: முனியப்பா புதிய/பழைய வீட்டு எண்: 2-113/ வயது: 83 இனம்: ஆண்	473	FMS3386232 வாக்காளர் பெயர்: கிருஷ்ணப்பா தந்தை பெயர்: நாகப்பா புதிய/பழைய வீட்டு எண்: 2-113/ வயது: 37 இனம்: ஆண்	474	FMS3387677 வாக்காளர் பெயர்: கீதம்மா கணவர் பெயர்: கிருஷ்ணப்பா புதிய/பழைய வீட்டு எண்: 2-113/ வயது: 35 இனம்: பெண்
475	FMS5718952 வாக்காளர் பெயர்: பிரபாகர் தந்தை பெயர்: ராமகிருஷ்ணா புதிய/பழைய வீட்டு எண்: 2-114/ வயது: 58 இனம்: ஆண்	476	TN/14/074/0351290 வாக்காளர் பெயர்: பிரபாவதி கணவர் பெயர்: பிரபாகர் புதிய/பழைய வீட்டு எண்: 2-114/ வயது: 53 இனம்: பெண்	477	TN/14/074/0351291 வாக்காளர் பெயர்: சங்கர் தந்தை பெயர்: ராமகிருஷ்ணா புதிய/பழைய வீட்டு எண்: 2-114/ வயது: 44 இனம்: ஆண்
478	FMS5718960 வாக்காளர் பெயர்: மஞ்சளா கணவர் பெயர்: சங்கர் புதிய/பழைய வீட்டு எண்: 2-114/ வயது: 38 இனம்: பெண்	479	WYG0809178 வாக்காளர் பெயர்: ஜகதீஷ் தந்தை பெயர்: பிரபாகர் புதிய/பழைய வீட்டு எண்: 2-114 / - வயது: 24 இனம்: ஆண்	480	FMS3385366 வாக்காளர் பெயர்: நரசிம்மப்பா தந்தை பெயர்: சின்னவெங்கட்டப்பா புதிய/பழைய வீட்டு எண்: 2-116 / NA வயது: 78 இனம்: ஆண்

54-வேப்பனஹள்ளி சட்டமன்ற தொகுதி

பாகம் எண் 58

வாக்காளர் பட்டியல் - 2018

தொடர்ச்சி...

பிரிவு: 1-மருதாண்டப்பள்ளி (வ.கி) மற்றும் (ஊ) மருதாண்டப்பள்ளி வார்டு 2, பின்கோடு : 635117

481 TN/14/074/0351277 வாக்காளர் பெயர்: கெண்டியப்பா தந்தை பெயர்: பில்லப்பா புதிய/பழைய வீட்டு எண்: 2-117/117 வயது: 58 இனம்: ஆண்	482 FMS1260835 வாக்காளர் பெயர்: சித்தராஜ் தந்தை பெயர்: கண்டியப்பா புதிய/பழைய வீட்டு எண்: 2-117/117 வயது: 37 இனம்: ஆண்	483 FMS5814181 வாக்காளர் பெயர்: நாகரத்தனா கணவர் பெயர்: சித்தராஜ் புதிய/பழைய வீட்டு எண்: 2-117/NA வயது: 34 இனம்: பெண்
484 FMS5291612 வாக்காளர் பெயர்: நாகராஜ் தந்தை பெயர்: கண்டியப்பா புதிய/பழைய வீட்டு எண்: 2-117/117 வயது: 31 இனம்: ஆண்	485 TN/14/074/0351295 வாக்காளர் பெயர்: சதீஸ்குமார் தந்தை பெயர்: லட்சுமிநாராயணா புதிய/பழைய வீட்டு எண்: 2-118/NA வயது: 41 இனம்: ஆண்	486 FMS5718986 வாக்காளர் பெயர்: மதுசூதன் தந்தை பெயர்: லட்சுமிநாராயணா புதிய/பழைய வீட்டு எண்: 2-118/NA வயது: 39 இனம்: ஆண்
487 WYG0974428 வாக்காளர் பெயர்: கணிமொழி கணவர் பெயர்: மதுசூதன் புதிய/பழைய வீட்டு எண்: 2-118/- வயது: 28 இனம்: பெண்	488 FMS3387057 வாக்காளர் பெயர்: வனஜா கணவர் பெயர்: பிரகாஷ் புதிய/பழைய வீட்டு எண்: 2-118-A/NA வயது: 43 இனம்: பெண்	489 FMS3387560 வாக்காளர் பெயர்: வெங்கடேஷ் தந்தை பெயர்: கஞ்சப்பா புதிய/பழைய வீட்டு எண்: 2-118-A/NA வயது: 37 இனம்: ஆண்
490 FMS3387669 வாக்காளர் பெயர்: பிரமிளா கணவர் பெயர்: வெங்கடேஷ் புதிய/பழைய வீட்டு எண்: 2-118-A/NA வயது: 33 இனம்: பெண்	491 WYG1243468 வாக்காளர் பெயர்: வெங்கடலட்சுமி கணவர் பெயர்: கெண்டியப்பா புதிய/பழைய வீட்டு எண்: 2-119/- வயது: 63 இனம்: பெண்	492 TN/14/074/0351250 வாக்காளர் பெயர்: சிவராமன் தந்தை பெயர்: கஞ்சப்பா புதிய/பழைய வீட்டு எண்: 2-119/119 வயது: 53 இனம்: ஆண்
493 TN/14/074/0351251 வாக்காளர் பெயர்: சின்னகோடியம்மா கணவர் பெயர்: சிவராமன் புதிய/பழைய வீட்டு எண்: 2-119/119 வயது: 48 இனம்: பெண்	494 TN/14/074/0351203 வாக்காளர் பெயர்: லட்சுமியம்மா கணவர் பெயர்: நாகராஜ் புதிய/பழைய வீட்டு எண்: 2-120/NA வயது: 80 இனம்: பெண்	495 TN/14/074/0351252 வாக்காளர் பெயர்: சீனிவாசலு தந்தை பெயர்: கஞ்சப்பா புதிய/பழைய வீட்டு எண்: 2-122/NA வயது: 41 இனம்: ஆண்
496 TN/14/074/0351253 வாக்காளர் பெயர்: முனிரத்தனா கணவர் பெயர்: சீனிவாசலு புதிய/பழைய வீட்டு எண்: 2-122/NA வயது: 38 இனம்: பெண்	497 TN/14/074/0351254 வாக்காளர் பெயர்: சிவராஜ் தந்தை பெயர்: கெங்கப்பா புதிய/பழைய வீட்டு எண்: 2-123/NA வயது: 52 இனம்: ஆண்	498 WYG1062546 வாக்காளர் பெயர்: சிவராஜ் தந்தை பெயர்: கென்கிரியப்பா புதிய/பழைய வீட்டு எண்: 2-123/- வயது: 46 இனம்: ஆண்
499 TN/14/074/0351255 வாக்காளர் பெயர்: சக்காரலம்மா கணவர் பெயர்: சிவராஜ் புதிய/பழைய வீட்டு எண்: 2-123/NA வயது: 45 இனம்: பெண்	500 WYG0808063 வாக்காளர் பெயர்: சிவா தந்தை பெயர்: சிவராஜ் புதிய/பழைய வீட்டு எண்: 2-123/- வயது: 24 இனம்: ஆண்	501 TN/14/074/0351213 வாக்காளர் பெயர்: லக்கம்மா கணவர் பெயர்: வெங்கடப்பா புதிய/பழைய வீட்டு எண்: 2-124/NA வயது: 75 இனம்: பெண்
502 FMS1260504 வாக்காளர் பெயர்: சித்தலிங்கப்பா தந்தை பெயர்: வெங்கடப்பா புதிய/பழைய வீட்டு எண்: 2-124/NA வயது: 45 இனம்: ஆண்	503 FMS1260512 வாக்காளர் பெயர்: சின்னலக்கம்மா கணவர் பெயர்: சித்தலிங்கப்பா புதிய/பழைய வீட்டு எண்: 2-124/NA வயது: 43 இனம்: பெண்	504 WYG1370691 வாக்காளர் பெயர்: தியாகராஜ் தந்தை பெயர்: சித்தலிங்கப்பா புதிய/பழைய வீட்டு எண்: 2-124/- வயது: 19 இனம்: ஆண்
505 TN/14/074/0351214 வாக்காளர் பெயர்: நாராயணப்பா தந்தை பெயர்: வெங்கடேசப்பா புதிய/பழைய வீட்டு எண்: 2-124A/NA வயது: 49 இனம்: ஆண்	506 TN/14/074/0351215 வாக்காளர் பெயர்: லட்சுமியம்மா கணவர் பெயர்: நாராயணப்பா புதிய/பழைய வீட்டு எண்: 2-124A/NA வயது: 44 இனம்: பெண்	507 TN/14/074/0351216 வாக்காளர் பெயர்: அக்கம்மா கணவர் பெயர்: மாமிடப்பா புதிய/பழைய வீட்டு எண்: 2-125/NA வயது: 88 இனம்: பெண்
508 TN/14/074/0351220 வாக்காளர் பெயர்: சீனிவாசன் தந்தை பெயர்: கோடியப்பா புதிய/பழைய வீட்டு எண்: 2-125/NA வயது: 43 இனம்: ஆண்	509 FMS3386844 வாக்காளர் பெயர்: வசந்தா கணவர் பெயர்: சீனிவாசன் புதிய/பழைய வீட்டு எண்: 2-125/NA வயது: 38 இனம்: பெண்	510 WYG1243484 வாக்காளர் பெயர்: பிரபு தந்தை பெயர்: நாராயணப்பா புதிய/பழைய வீட்டு எண்: 2-125/- வயது: 21 இனம்: ஆண்

54-வேப்பனஹள்ளி சட்டமன்ற தொகுதி

பாகம் எண் 58

வாக்காளர் பட்டியல் - 2018

தொடர்ச்சி...

பிரிவு: 1-மருதாண்டப்பள்ளி (வ.கி) மற்றும் (ஊ) மருதாண்டப்பள்ளி வார்டு 2, பின்கோடு : 635117

511 WYG1268788 வாக்காளர் பெயர்: சந்தியா கணவர் பெயர்: சித்தப்பா புதிய/பழைய வீட்டு எண்: 2-126 / - வயது: 21 இனம்: பெண்	512 TN/14/074/0351303 வாக்காளர் பெயர்: கோடியம்மா கணவர் பெயர்: முனியப்பா புதிய/பழைய வீட்டு எண்: 2-127/ வயது: 81 இனம்: பெண்	513 TN/14/074/0351304 வாக்காளர் பெயர்: ராமப்பா தந்தை பெயர்: முனியப்பா புதிய/பழைய வீட்டு எண்: 2-127/ வயது: 58 இனம்: ஆண்
514 TN/14/074/0351305 வாக்காளர் பெயர்: யசோதா கணவர் பெயர்: ராமப்பா புதிய/பழைய வீட்டு எண்: 2-127/ வயது: 51 இனம்: பெண்	515 FMS5719000 வாக்காளர் பெயர்: மஞ்சநாத் தந்தை பெயர்: ராமப்பா புதிய/பழைய வீட்டு எண்: 2-127/ வயது: 33 இனம்: ஆண்	516 WYG0676908 வாக்காளர் பெயர்: வில்பா தந்தை பெயர்: இராமப்பா புதிய/பழைய வீட்டு எண்: 2-127 / வயது: 28 இனம்: பெண்
517 TN/14/074/0351298 வாக்காளர் பெயர்: கெம்பண்ணா தந்தை பெயர்: கத்தியப்பா புதிய/பழைய வீட்டு எண்: 2-128 / NA வயது: 75 இனம்: ஆண்	518 TN/14/074/0351299 வாக்காளர் பெயர்: கௌரம்மா கணவர் பெயர்: கெம்பண்ணா புதிய/பழைய வீட்டு எண்: 2-128 / NA வயது: 68 இனம்: பெண்	519 TN/14/074/0351300 வாக்காளர் பெயர்: கிருஷ்ணப்பா தந்தை பெயர்: கெம்பண்ணா புதிய/பழைய வீட்டு எண்: 2-128 / NA வயது: 45 இனம்: ஆண்
520 FMS3387289 வாக்காளர் பெயர்: லலிதா கணவர் பெயர்: கிருஷ்ணப்பா புதிய/பழைய வீட்டு எண்: 2-128 / NA வயது: 37 இனம்: பெண்	521 FMS3387701 வாக்காளர் பெயர்: கோடியப்பா தந்தை பெயர்: சக்கராலப்பா புதிய/பழைய வீட்டு எண்: 2-129 / NA வயது: 40 இனம்: ஆண்	522 FMS3387313 வாக்காளர் பெயர்: கார்தம்மா கணவர் பெயர்: கோடியப்பா புதிய/பழைய வீட்டு எண்: 2-129 / NA வயது: 35 இனம்: பெண்
523 FMS1260777 வாக்காளர் பெயர்: கெம்பம்மா கணவர் பெயர்: கல்லியப்பா புதிய/பழைய வீட்டு எண்: 2-130/ வயது: 68 இனம்: பெண்	524 FMS1260322 வாக்காளர் பெயர்: கோடியப்பா தந்தை பெயர்: கல்லியப்பா புதிய/பழைய வீட்டு எண்: 2-130/ வயது: 38 இனம்: ஆண்	525 FMS3387263 வாக்காளர் பெயர்: மஞ்சளா தந்தை பெயர்: கல்லியப்பா புதிய/பழைய வீட்டு எண்: 2-130/ வயது: 36 இனம்: பெண்
526 WYG0016089 வாக்காளர் பெயர்: சீனிவாசன் தந்தை பெயர்: கல்லியப்பா புதிய/பழைய வீட்டு எண்: 2-130 / NA வயது: 31 இனம்: ஆண்	527 TN/14/074/0351306 வாக்காளர் பெயர்: கெஞ்சப்பா தந்தை பெயர்: குண்டப்பா புதிய/பழைய வீட்டு எண்: 2-131/ வயது: 63 இனம்: ஆண்	528 TN/14/074/0351307 வாக்காளர் பெயர்: சித்தம்மா கணவர் பெயர்: கெஞ்சப்பா புதிய/பழைய வீட்டு எண்: 2-131/ வயது: 58 இனம்: பெண்
529 TN/14/074/0351309 வாக்காளர் பெயர்: வெங்கட்டராமன் தந்தை பெயர்: வெங்கட்டப்பா புதிய/பழைய வீட்டு எண்: 2-132/ வயது: 58 இனம்: ஆண்	530 FMS5719018 வாக்காளர் பெயர்: சித்தம்மா கணவர் பெயர்: வெங்கட்டராமன் புதிய/பழைய வீட்டு எண்: 2-132/ வயது: 53 இனம்: பெண்	531 WYG0551051 வாக்காளர் பெயர்: சிவராமகிருஷ்ணன் தந்தை பெயர்: வெங்கட்டராமன் புதிய/பழைய வீட்டு எண்: 2-132 / - வயது: 30 இனம்: ஆண்
532 WYG0551069 வாக்காளர் பெயர்: ஜெயம்மா கணவர் பெயர்: சிவராமகிருஷ்ணன் புதிய/பழைய வீட்டு எண்: 2-132 / - வயது: 28 இனம்: பெண்	533 WYG0551077 வாக்காளர் பெயர்: மஞ்சநாத் தந்தை பெயர்: வெங்கட்டராமன் புதிய/பழைய வீட்டு எண்: 2-132 / - வயது: 27 இனம்: ஆண்	534 FMS3387123 வாக்காளர் பெயர்: முனிகிருஷ்ணன் தந்தை பெயர்: நாகப்பசெட்டி புதிய/பழைய வீட்டு எண்: 2-133 / NA வயது: 55 இனம்: ஆண்
535 FMS3387479 வாக்காளர் பெயர்: தேவராஜ் தந்தை பெயர்: நாகப்பசெட்டி புதிய/பழைய வீட்டு எண்: 2-133 / NA வயது: 48 இனம்: ஆண்	536 FMS3387073 வாக்காளர் பெயர்: சாரதா கணவர் பெயர்: முனிகிருஷ்ணன் புதிய/பழைய வீட்டு எண்: 2-133 / NA வயது: 43 இனம்: பெண்	537 FMS3386935 வாக்காளர் பெயர்: மஞ்சளா கணவர் பெயர்: தேவராஜ் புதிய/பழைய வீட்டு எண்: 2-134 / NA வயது: 41 இனம்: பெண்
538 WYG1158344 வாக்காளர் பெயர்: நாகேஷ பாபு தந்தை பெயர்: தேவராஜ் புதிய/பழைய வீட்டு எண்: 2-134 / - வயது: 23 இனம்: ஆண்	539 WYG1062637 வாக்காளர் பெயர்: ரமேஷ்பாபு தந்தை பெயர்: தேவராஜ் புதிய/பழைய வீட்டு எண்: 2-134 / - வயது: 21 இனம்: ஆண்	540 FMS3387685 வாக்காளர் பெயர்: சங்கரய்யா தந்தை பெயர்: நாகப்பசெட்டி புதிய/பழைய வீட்டு எண்: 2-135 / NA வயது: 42 இனம்: ஆண்

54-வேப்பனஹள்ளி சட்டமன்ற தொகுதி

பாகம் எண் 58

வாக்காளர் பட்டியல் - 2018

தொடர்ச்சி...

பிரிவு: 1-மருதாண்டப்பள்ளி (வ.கி) மற்றும் (ஊ) மருதாண்டப்பள்ளி வார்டு 2, பின்கோடு : 635117

541 FMS3387099 வாக்காளர் பெயர்: சில்பா கணவர் பெயர்: சங்கரய்யா புதிய/பழைய வீட்டு எண்: 2-135 / NA வயது: 33 இனம்: பெண்	542 WYG0721662 வாக்காளர் பெயர்: ரகுபதி தந்தை பெயர்: வெங்கடேசப்பா புதிய/பழைய வீட்டு எண்: 2-136 / 2-52 வயது: 54 இனம்: ஆண்	543 WYG1062272 வாக்காளர் பெயர்: சரோஜா கணவர் பெயர்: சிவா புதிய/பழைய வீட்டு எண்: 2-146b / - வயது: 23 இனம்: பெண்
544 WYG1268879 வாக்காளர் பெயர்: மாரப்பா தந்தை பெயர்: எல்லப்பா புதிய/பழைய வீட்டு எண்: 2-165 / - வயது: 41 இனம்: ஆண்	545 WYG0808485 வாக்காளர் பெயர்: ரகுபதியம்மா கணவர் பெயர்: முனிகிருஷ்ணன் புதிய/பழைய வீட்டு எண்: 2-176 / - வயது: 30 இனம்: பெண்	546 WYG0808949 வாக்காளர் பெயர்: மாதேஷ் தந்தை பெயர்: வெங்கடேஷ் புதிய/பழைய வீட்டு எண்: 2-204 / - வயது: 27 இனம்: ஆண்
547 WYG1158294 வாக்காளர் பெயர்: சித்தய்யா தந்தை பெயர்: முனி பீரப்பா புதிய/பழைய வீட்டு எண்: 2-213 / - வயது: 33 இனம்: ஆண்	548 WYG1158302 வாக்காளர் பெயர்: புஷ்பா கணவர் பெயர்: சித்தய்யா புதிய/பழைய வீட்டு எண்: 2-213 / - வயது: 28 இனம்: பெண்	549 WYG0111211 வாக்காளர் பெயர்: சலாமத் தந்தை பெயர்: சையத்பீர் புதிய/பழைய வீட்டு எண்: 2-236-2 / NA வயது: 35 இனம்: ஆண்
550 WYG0111229 வாக்காளர் பெயர்: ரோசன்பானு கணவர் பெயர்: சலாமத் புதிய/பழைய வீட்டு எண்: 2-262-2 / NA வயது: 29 இனம்: பெண்	551 WYG0808592 வாக்காளர் பெயர்: சுஜாதா கணவர் பெயர்: திம்மராயசாமி புதிய/பழைய வீட்டு எண்: 2-278 / NA வயது: 27 இனம்: பெண்	552 WYG0809541 வாக்காளர் பெயர்: பார்வத்தம்மா கணவர் பெயர்: முனியப்பா புதிய/பழைய வீட்டு எண்: 2-309 / - வயது: 50 இனம்: பெண்
553 WYG0808493 வாக்காளர் பெயர்: சித்தப்பா தந்தை பெயர்: முனியப்பா புதிய/பழைய வீட்டு எண்: 2-309 / - வயது: 27 இனம்: ஆண்	554 WYG0809137 வாக்காளர் பெயர்: ஈஸ்வரி தந்தை பெயர்: சேகர் புதிய/பழைய வீட்டு எண்: 2-341 / - வயது: 23 இனம்: பெண்	555 WYG1268721 வாக்காளர் பெயர்: சின்னதாயம்மா கணவர் பெயர்: சின்னய்யசெட்டி புதிய/பழைய வீட்டு எண்: 2-342 / - வயது: 72 இனம்: பெண்
556 WYG1268820 வாக்காளர் பெயர்: ஜெயசங்கர் தந்தை பெயர்: கிருஷ்ணசெட்டி புதிய/பழைய வீட்டு எண்: 2-342 / - வயது: 42 இனம்: ஆண்	557 WYG0962027 வாக்காளர் பெயர்: அம்பிகா கணவர் பெயர்: பெருமாள் புதிய/பழைய வீட்டு எண்: 2-342 / - வயது: 38 இனம்: பெண்	558 WYG1268713 வாக்காளர் பெயர்: மனோண்மணி கணவர் பெயர்: ஜெயசங்கர் புதிய/பழைய வீட்டு எண்: 2-342 / - வயது: 36 இனம்: பெண்
559 WYG0721787 வாக்காளர் பெயர்: சுரேஷ் தந்தை பெயர்: மனுசே தோவிந்தன் புதிய/பழைய வீட்டு எண்: 2-342-1 / NA வயது: 30 இனம்: ஆண்	560 WYG0721779 வாக்காளர் பெயர்: இளையராஜா தந்தை பெயர்: கோவிந்தன் புதிய/பழைய வீட்டு எண்: 2-342-1 / NA வயது: 26 இனம்: ஆண்	561 WYG0111203 வாக்காளர் பெயர்: சிவக்குமார் தந்தை பெயர்: முனிரத்தினம் புதிய/பழைய வீட்டு எண்: 2-344 / NA வயது: 30 இனம்: ஆண்
562 WYG0111237 வாக்காளர் பெயர்: கமலா தந்தை பெயர்: முனிரத்தினம் புதிய/பழைய வீட்டு எண்: 2-344 / NA வயது: 28 இனம்: பெண்	563 WYG0974469 வாக்காளர் பெயர்: சரவணன் தந்தை பெயர்: ஜெகதீசன் புதிய/பழைய வீட்டு எண்: 2-344-5 / - வயது: 52 இனம்: ஆண்	564 WYG0974519 வாக்காளர் பெயர்: தமாரைச்செல்வி கணவர் பெயர்: சரவணன் புதிய/பழைய வீட்டு எண்: 2-344-5 / - வயது: 48 இனம்: பெண்
565 WYG0974501 வாக்காளர் பெயர்: முத்துகுமரன் தந்தை பெயர்: சரவணன் புதிய/பழைய வீட்டு எண்: 2-344-5 / - வயது: 26 இனம்: ஆண்	566 FMS6108203 வாக்காளர் பெயர்: வினசென்ட் அற்புதராஜ் தந்தை பெயர்: பேரின்பம் புதிய/பழைய வீட்டு எண்: 2-345-2 / NA வயது: 52 இனம்: ஆண்	567 WYG1062496 வாக்காளர் பெயர்: பெளலின் ராஜம் தந்தை பெயர்: வினசென்ட் அற்புதராஜ் புதிய/பழைய வீட்டு எண்: 2-346 / - வயது: 21 இனம்: பெண்
568 WYG1062504 வாக்காளர் பெயர்: அமர் தந்தை பெயர்: நாராயணப்பா புதிய/பழைய வீட்டு எண்: 2-346 / - வயது: 21 இனம்: ஆண்	569 WYG0808329 வாக்காளர் பெயர்: சாரதா தந்தை பெயர்: ராஜா புதிய/பழைய வீட்டு எண்: 2-348 / - வயது: 24 இனம்: பெண்	570 FMS6108229 வாக்காளர் பெயர்: சீனிவாசன் தந்தை பெயர்: வெங்கடேஷ் புதிய/பழைய வீட்டு எண்: 2-349 / NA வயது: 48 இனம்: ஆண்

54-வேப்பனஹள்ளி சட்டமன்ற தொகுதி

பாகம் எண் 58

வாக்காளர் பட்டியல் - 2018

தொடர்ச்சி...

பிரிவு: 1-மருதாண்டப்பள்ளி (வ.கி) மற்றும் (ஊ) மருதாண்டப்பள்ளி வார்டு 2, பின்கோடு : 635117

571 FMS6108237 வாக்காளர் பெயர்: பாக்கியலட்சுமி கணவர் பெயர்: சீனிவாசன் புதிய/பழைய வீட்டு எண்: 2-349/NA வயது: 43 இனம்: பெண்	572 WYG0974378 வாக்காளர் பெயர்: சையத் குலாப் ஜான் தந்தை பெயர்: சையத் பஹர் சாப் புதிய/பழைய வீட்டு எண்: 2-350/- வயது: 64 இனம்: ஆண்	573 WYG0974444 வாக்காளர் பெயர்: நிர்மலா கணவர் பெயர்: பெஞ்சமின் ஜோஸ் புதிய/பழைய வீட்டு எண்: 2-350/- வயது: 51 இனம்: பெண்
574 WYG1158393 வாக்காளர் பெயர்: பாலமுருகன் தந்தை பெயர்: முருகேசன் புதிய/பழைய வீட்டு எண்: 2-350-5/- வயது: 22 இனம்: ஆண்	575 WYG1268804 வாக்காளர் பெயர்: சதீஷ் தந்தை பெயர்: ராஜகோபால் புதிய/பழைய வீட்டு எண்: 2-353/- வயது: 32 இனம்: ஆண்	576 WYG1268747 வாக்காளர் பெயர்: ஸ்ரீபிரியா கணவர் பெயர்: உமாபதி புதிய/பழைய வீட்டு எண்: 2-353/- வயது: 28 இனம்: பெண்
577 WYG1317908 வாக்காளர் பெயர்: கல்பனா கணவர் பெயர்: சதீஷ் புதிய/பழைய வீட்டு எண்: 2-353/- வயது: 26 இனம்: பெண்	578 WYG0808642 வாக்காளர் பெயர்: ரத்தினம்மா கணவர் பெயர்: பெருமாள் புதிய/பழைய வீட்டு எண்: 2-359/- வயது: 40 இனம்: பெண்	579 FMS6108286 வாக்காளர் பெயர்: குருமூர்த்தி தந்தை பெயர்: கணேசன் புதிய/பழைய வீட்டு எண்: 2-360/NA வயது: 46 இனம்: ஆண்
580 FMS6108260 வாக்காளர் பெயர்: சகாதேவன் தந்தை பெயர்: பெரமகவுண்டர் புதிய/பழைய வீட்டு எண்: 2-361-A/NA வயது: 45 இனம்: ஆண்	581 FMS6108278 வாக்காளர் பெயர்: சுமதி கணவர் பெயர்: சகாதேவன் புதிய/பழைய வீட்டு எண்: 2-361A/NA வயது: 40 இனம்: பெண்	582 FMS6108336 வாக்காளர் பெயர்: அலகேசரெட்டி தந்தை பெயர்: துரைசாமிரெட்டி புதிய/பழைய வீட்டு எண்: 2-362-2/NA வயது: 76 இனம்: ஆண்
583 FMS6108328 வாக்காளர் பெயர்: சென்னம்மா கணவர் பெயர்: அலகேசரெட்டி புதிய/பழைய வீட்டு எண்: 2-362-2/NA வயது: 70 இனம்: பெண்	584 FMS6108310 வாக்காளர் பெயர்: முனியப்பா தந்தை பெயர்: ராஜாரெட்டி புதிய/பழைய வீட்டு எண்: 2-362-2/NA வயது: 42 இனம்: ஆண்	585 WYG0808030 வாக்காளர் பெயர்: சீனிவாசன் தந்தை பெயர்: சின்னசாமி புதிய/பழைய வீட்டு எண்: 2-367/- வயது: 48 இனம்: ஆண்
586 WYG0809103 வாக்காளர் பெயர்: அம்பிகா கணவர் பெயர்: சீனிவாசன் புதிய/பழைய வீட்டு எண்: 2-367/- வயது: 40 இனம்: பெண்	587 WYG1268614 வாக்காளர் பெயர்: அய்யங்காளை தந்தை பெயர்: மாசானதேவர் புதிய/பழைய வீட்டு எண்: 2-368/- வயது: 47 இனம்: ஆண்	588 WYG0809251 வாக்காளர் பெயர்: ராஜேந்திரன் தந்தை பெயர்: நாராயணன் புதிய/பழைய வீட்டு எண்: 2-368/- வயது: 45 இனம்: ஆண்
589 WYG1243419 வாக்காளர் பெயர்: பாஷா தந்தை பெயர்: ஆதாம்உசேன் புதிய/பழைய வீட்டு எண்: 2-368/- வயது: 43 இனம்: ஆண்	590 WYG1268580 வாக்காளர் பெயர்: வசந்தி கணவர் பெயர்: அய்யங்காளை புதிய/பழைய வீட்டு எண்: 2-368/- வயது: 42 இனம்: பெண்	591 WYG1268648 வாக்காளர் பெயர்: சின்னம்மா கணவர் பெயர்: ராமதாஸ் புதிய/பழைய வீட்டு எண்: 2-368/- வயது: 40 இனம்: பெண்
592 WYG1243492 வாக்காளர் பெயர்: ரேஷமா கணவர் பெயர்: பாஷா புதிய/பழைய வீட்டு எண்: 2-368/- வயது: 33 இனம்: பெண்	593 WYG1268812 வாக்காளர் பெயர்: சரளா கணவர் பெயர்: ராமசாமி புதிய/பழைய வீட்டு எண்: 2-368/- வயது: 30 இனம்: பெண்	594 WYG0808774 வாக்காளர் பெயர்: விமலா கணவர் பெயர்: கணபள்ளி புதிய/பழைய வீட்டு எண்: 2-368/- வயது: 30 இனம்: பெண்
595 WYG1370725 வாக்காளர் பெயர்: நவாஸ் தந்தை பெயர்: பாஷா புதிய/பழைய வீட்டு எண்: 2-368/- வயது: 19 இனம்: ஆண்	596 WYG1243443 வாக்காளர் பெயர்: சின்னம்மா கணவர் பெயர்: ராமதாஸ் புதிய/பழைய வீட்டு எண்: 2-368-4/- வயது: 40 இனம்: பெண்	597 FMS6108351 வாக்காளர் பெயர்: மேரிஉஷாராணி கணவர் பெயர்: சுதீர்குமார் புதிய/பழைய வீட்டு எண்: 2-368-5/NA வயது: 38 இனம்: பெண்
598 FMS6108344 வாக்காளர் பெயர்: சுதீர்குமார் தந்தை பெயர்: பாஸ்கர் புதிய/பழைய வீட்டு எண்: 2-368-5/NA வயது: 36 இனம்: ஆண்	599 WYG0808360 வாக்காளர் பெயர்: குமாரி கணவர் பெயர்: ராஜேந்திரன் புதிய/பழைய வீட்டு எண்: 2-368-6/- வயது: 40 இனம்: பெண்	600 WYG1349984 வாக்காளர் பெயர்: ராமசாமி தந்தை பெயர்: ராமன் புதிய/பழைய வீட்டு எண்: 2-368-8/- வயது: 39 இனம்: ஆண்

54-வேப்பனஹள்ளி சட்டமன்ற தொகுதி

பாகம் எண் 58

வாக்காளர் பட்டியல் - 2018

தொடர்ச்சி...

பிரிவு: 1-மருதாண்டப்பள்ளி (வ.கி) மற்றும் (ஊ) மருதாண்டப்பள்ளி வார்டு 2, பின்கோடு : 635117

601 WYG0808154 வாக்காளர் பெயர்: கனபள்ளி தந்தை பெயர்: சின்னப்பா புதிய/பழைய வீட்டு எண்: 2-368-8/- வயது: 37 இனம்: ஆண்	602 WYG1268705 வாக்காளர் பெயர்: முருகன் தந்தை பெயர்: ராமன் புதிய/பழைய வீட்டு எண்: 2-369/- வயது: 40 இனம்: ஆண்	603 WYG1268630 வாக்காளர் பெயர்: சரிதா கணவர் பெயர்: முருகன் புதிய/பழைய வீட்டு எண்: 2-369/- வயது: 33 இனம்: பெண்
604 FMS6108385 வாக்காளர் பெயர்: ரமேஷ் தந்தை பெயர்: வெங்கடேஷ் புதிய/பழைய வீட்டு எண்: 2-369/NA வயது: 31 இனம்: ஆண்	605 WYG1323989 வாக்காளர் பெயர்: சந்திரகலா கணவர் பெயர்: முனிசந்திரன் புதிய/பழைய வீட்டு எண்: 2-369-3/- வயது: 33 இனம்: பெண்	606 WYG1324086 வாக்காளர் பெயர்: ரூபவதி தந்தை பெயர்: தேவராஜ் புதிய/பழைய வீட்டு எண்: 2-375/- வயது: 20 இனம்: பெண்
607 WYG1062488 வாக்காளர் பெயர்: தாமோதிரன் தந்தை பெயர்: ராஜேந்திரன் புதிய/பழைய வீட்டு எண்: 2-447/- வயது: 27 இனம்: ஆண்	608 WYG1062470 வாக்காளர் பெயர்: கருணாகரன் தந்தை பெயர்: ராஜேந்திரன் புதிய/பழைய வீட்டு எண்: 2-447/- வயது: 25 இனம்: ஆண்	609 WYG1268663 வாக்காளர் பெயர்: குணவதி தந்தை பெயர்: கூளியப்பன் புதிய/பழைய வீட்டு எண்: 2-459/- வயது: 20 இனம்: பெண்
610 WYG1324094 வாக்காளர் பெயர்: ரத்னா தந்தை பெயர்: செல்வம் புதிய/பழைய வீட்டு எண்: 2-661/- வயது: 20 இனம்: பெண்	611 FMS5719026 வாக்காளர் பெயர்: நாகையா தந்தை பெயர்: வெங்கட்டமுனியப்பா புதிய/பழைய வீட்டு எண்: 2-861/NA வயது: 53 இனம்: ஆண்	612 WYG0551184 வாக்காளர் பெயர்: கோடியப்பா தந்தை பெயர்: நாகப்பா புதிய/பழைய வீட்டு எண்: 3-92/- வயது: 27 இனம்: ஆண்
613 WYG1243401 வாக்காளர் பெயர்: ராஜம்மாள் கணவர் பெயர்: ஜோதி புதிய/பழைய வீட்டு எண்: 3-588/- வயது: 52 இனம்: பெண்	614 WYG0808717 வாக்காளர் பெயர்: விமலரஜ்ஜ் மற்றவர் பெயர்: ஜோதி புதிய/பழைய வீட்டு எண்: 3-588/- வயது: 33 இனம்: ஆண்	615 WYG1415538 வாக்காளர் பெயர்: முரளி தந்தை பெயர்: மாணிக்கம் புதிய/பழைய வீட்டு எண்: 3-797/- வயது: 19 இனம்: ஆண்
616 WYG1158526 வாக்காளர் பெயர்: அமிர்தா கணவர் பெயர்: வீராசாமி புதிய/பழைய வீட்டு எண்: 3-856/- வயது: 39 இனம்: பெண்	617 WYG1189232 வாக்காளர் பெயர்: ஜெயலட்சுமி தந்தை பெயர்: சிவாவஜி புதிய/பழைய வீட்டு எண்: 3-975/- வயது: 31 இனம்: ஆண்	618 WYG1370493 வாக்காளர் பெயர்: ராஜேந்திரன் தந்தை பெயர்: கிருஷ்ணப்பா புதிய/பழைய வீட்டு எண்: 3-979/- வயது: 53 இனம்: ஆண்
619 WYG1370535 வாக்காளர் பெயர்: வனஜா கணவர் பெயர்: ராஜேந்திரன் புதிய/பழைய வீட்டு எண்: 3-979/- வயது: 48 இனம்: பெண்	620 WYG1370592 வாக்காளர் பெயர்: நித்தியா தந்தை பெயர்: மோகன் புதிய/பழைய வீட்டு எண்: 3-979/- வயது: 20 இனம்: பெண்	621 WYG0808816 வாக்காளர் பெயர்: மூர்த்தி தந்தை பெயர்: சக்கரலப்பா புதிய/பழைய வீட்டு எண்: 5-56/NA வயது: 23 இனம்: ஆண்
622 WYG1323997 வாக்காளர் பெயர்: ராஜம்மாள் கணவர் பெயர்: ஜோதி புதிய/பழைய வீட்டு எண்: 6-9/- வயது: 52 இனம்: பெண்	623 FMS1281435 வாக்காளர் பெயர்: சிவசங்கர் தந்தை பெயர்: நாராயணன் புதிய/பழைய வீட்டு எண்: 8-28-C/8-2 வயது: 48 இனம்: ஆண்	624 WYG1324060 வாக்காளர் பெயர்: நிவேதா தந்தை பெயர்: சிவசங்கர் புதிய/பழைய வீட்டு எண்: 8-28-C/- வயது: 20 இனம்: பெண்
625 WYG1268861 வாக்காளர் பெயர்: ராணி கணவர் பெயர்: கார்த்திக் புதிய/பழைய வீட்டு எண்: 9/- வயது: 22 இனம்: பெண்	626 WYG0809012 வாக்காளர் பெயர்: அரிகண்ணன் தந்தை பெயர்: கோபால் புதிய/பழைய வீட்டு எண்: 9-344-1/- வயது: 34 இனம்: ஆண்	627 WYG0809004 வாக்காளர் பெயர்: விகடோரியா கணவர் பெயர்: அரிகண்ணன் புதிய/பழைய வீட்டு எண்: 9-344-1/- வயது: 32 இனம்: பெண்
628 WYG0974477 வாக்காளர் பெயர்: கார்த்திக் தந்தை பெயர்: கோவிந்தப்பா புதிய/பழைய வீட்டு எண்: 9C2/- வயது: 23 இனம்: ஆண்	629 WYG1415546 வாக்காளர் பெயர்: சங்கீதா பு தந்தை பெயர்: புட்டப்பா புதிய/பழைய வீட்டு எண்: 24D/- வயது: 19 இனம்: பெண்	630 TN/14/074/0351188 வாக்காளர் பெயர்: குலிவீரப்பா தந்தை பெயர்: சக்கரலப்பா புதிய/பழைய வீட்டு எண்: 26A/NA வயது: 63 இனம்: ஆண்

631 WYG0809319 வாக்காளர் பெயர்: தாட்சியானி தந்தை பெயர்: புட்டராஜ் புதிய/பழைய வீட்டு எண்: 41A/NA வயது: 25 இனம்: பெண்	632 WYG0809400 வாக்காளர் பெயர்: மோனிகா தந்தை பெயர்: மாதுமணி புதிய/பழைய வீட்டு எண்: 56-2/- வயது: 26 இனம்: பெண்	633 WYG0809558 வாக்காளர் பெயர்: மாதுமணி தந்தை பெயர்: குப்புசாமி புதிய/பழைய வீட்டு எண்: 56-4/- வயது: 56 இனம்: ஆண்
634 WYG0808519 வாக்காளர் பெயர்: ராஜேஸ்வரி கணவர் பெயர்: மாதுமணி புதிய/பழைய வீட்டு எண்: 56-4/- வயது: 51 இனம்: பெண்	635 WYG0809483 வாக்காளர் பெயர்: சீனிவாசலு தந்தை பெயர்: கெஞ்சப்பா புதிய/பழைய வீட்டு எண்: 57/NA வயது: 26 இனம்: ஆண்	636 FMS3386224 வாக்காளர் பெயர்: யசோதா கணவர் பெயர்: சிவைய்யா புதிய/பழைய வீட்டு எண்: 71/NA வயது: 32 இனம்: பெண்
637 WYG1370543 வாக்காளர் பெயர்: சிவகாமி கணவர் பெயர்: முனிராஜி புதிய/பழைய வீட்டு எண்: 74-1/- வயது: 21 இனம்: பெண்	638 WYG1062306 வாக்காளர் பெயர்: கௌசல்யா கணவர் பெயர்: தீபக்குமார் புதிய/பழைய வீட்டு எண்: 108/- வயது: 24 இனம்: பெண்	639 WYG1062751 வாக்காளர் பெயர்: முனிகிருஷ்ணன் தந்தை பெயர்: கெங்கப்பா புதிய/பழைய வீட்டு எண்: 131/- வயது: 21 இனம்: ஆண்
640 TN/14/074/0351439 வாக்காளர் பெயர்: பிரகாஷ் தந்தை பெயர்: பைரப்பா புதிய/பழைய வீட்டு எண்: 146/NA வயது: 51 இனம்: ஆண்	641 TN/14/074/0351318 வாக்காளர் பெயர்: பாப்பைய்யா தந்தை பெயர்: முனியப்பா புதிய/பழைய வீட்டு எண்: 146-2/145 வயது: 93 இனம்: ஆண்	642 FMS5719034 வாக்காளர் பெயர்: சின்னம்மா கணவர் பெயர்: பாப்பைய்யா புதிய/பழைய வீட்டு எண்: 146-2/145 வயது: 88 இனம்: பெண்
643 TN/14/074/0351319 வாக்காளர் பெயர்: தேவம்மா கணவர் பெயர்: கெஞ்சப்பா புதிய/பழைய வீட்டு எண்: 146-2/145 வயது: 53 இனம்: பெண்	644 FMS5292529 வாக்காளர் பெயர்: சிவா தந்தை பெயர்: கெஞ்சப்பா புதிய/பழைய வீட்டு எண்: 146-2/145 வயது: 31 இனம்: ஆண்	645 TN/14/074/0351428 வாக்காளர் பெயர்: புட்டப்பா தந்தை பெயர்: லிங்கப்பா புதிய/பழைய வீட்டு எண்: 147/NA வயது: 73 இனம்: ஆண்
646 WYG1370618 வாக்காளர் பெயர்: முஜீப் தந்தை பெயர்: சையத் பாஷா புதிய/பழைய வீட்டு எண்: 194/- வயது: 28 இனம்: ஆண்	647 WYG0809335 வாக்காளர் பெயர்: தெல்கியா கணவர் பெயர்: ராமசந்திரன் புதிய/பழைய வீட்டு எண்: 201-1/NA வயது: 24 இனம்: பெண்	648 WYG1370600 வாக்காளர் பெயர்: ஜெயலட்சுமி கணவர் பெயர்: நாராயணப்பா புதிய/பழைய வீட்டு எண்: 253/- வயது: 30 இனம்: பெண்
649 WYG0808303 வாக்காளர் பெயர்: சீனிவாசலு தந்தை பெயர்: வெங்கடேசப்பா புதிய/பழைய வீட்டு எண்: 312/- வயது: 28 இனம்: ஆண்	650 WYG1324052 வாக்காளர் பெயர்: காஞ்சனா தந்தை பெயர்: கனகராஜ் புதிய/பழைய வீட்டு எண்: 400-330/- வயது: 22 இனம்: பெண்	651 WYG0971069 வாக்காளர் பெயர்: மீனாட்சி கணவர் பெயர்: சக்திவேல் புதிய/பழைய வீட்டு எண்: 724/- வயது: 23 இனம்: பெண்
652 WYG0809491 வாக்காளர் பெயர்: அமராவதி கணவர் பெயர்: நாகராஜ் புதிய/பழைய வீட்டு எண்: 1224/- வயது: 30 இனம்: பெண்	653 FMS1260488 வாக்காளர் பெயர்: சித்திராஜ் தந்தை பெயர்: கம்பலப்பா புதிய/பழைய வீட்டு எண்: 2109/1-109 வயது: 36 இனம்: ஆண்	

54-வேப்பனஹள்ளி சட்டமன்ற தொகுதி

பாகம் எண் 58

வாக்காளர் பட்டியல் - 2018

தொடர்ச்சி...

பிரிவு: 2-மருதாண்டப்பள்ளி (வ.கி) மற்றும் (ஊ) மில்லத்தநகர்வார்டு 2, பின்கோடு : 635117

654	WYG0551457 வாக்காளர் பெயர்: சோமசேகர் தந்தை பெயர்: கிருஷ்ணப்பா புதிய/பழைய வீட்டு எண்: 1/- வயது: 66 இனம்: ஆண்	655	WYG0551465 வாக்காளர் பெயர்: சுசீலம்மா கணவர் பெயர்: சோமசேகர் புதிய/பழைய வீட்டு எண்: 1/- வயது: 58 இனம்: பெண்	656	WYG0551473 வாக்காளர் பெயர்: ராம்பிரசாத் தந்தை பெயர்: சோமசேகர் புதிய/பழைய வீட்டு எண்: 1/- வயது: 36 இனம்: ஆண்
657	WYG0755900 வாக்காளர் பெயர்: சான் பாஷா தந்தை பெயர்: சையத் குலாப் ஜான் புதிய/பழைய வீட்டு எண்: 1/1 வயது: 36 இனம்: ஆண்	658	WYG0551499 வாக்காளர் பெயர்: பிரதீபா கணவர் பெயர்: ஸ்ரீஹரி புதிய/பழைய வீட்டு எண்: 1/- வயது: 35 இனம்: பெண்	659	WYG0551481 வாக்காளர் பெயர்: ஹரிபிரசாத் தந்தை பெயர்: சோமசேகர் புதிய/பழைய வீட்டு எண்: 1/- வயது: 33 இனம்: ஆண்
660	WYG0809269 வாக்காளர் பெயர்: சாம்சாய்த் கணவர் பெயர்: சுபான்சாஷித் புதிய/பழைய வீட்டு எண்: 1/- வயது: 29 இனம்: பெண்	661	WYG0755975 வாக்காளர் பெயர்: அம்ரின் தாஜ் தந்தை பெயர்: குலாப் ஜான் புதிய/பழைய வீட்டு எண்: 1/1 வயது: 26 இனம்: பெண்	662	WYG1158518 வாக்காளர் பெயர்: சாந்தமலர் கணவர் பெயர்: சாலமோன்ராஜ் புதிய/பழைய வீட்டு எண்: 1/1-49 வயது: 24 இனம்: பெண்
663	WYG1158435 வாக்காளர் பெயர்: சுதா கணவர் பெயர்: லட்சுமப்பா புதிய/பழைய வீட்டு எண்: 1/1-340 வயது: 24 இனம்: பெண்	664	WYG1158443 வாக்காளர் பெயர்: அருணா கணவர் பெயர்: உஜ்ஜனப்பா புதிய/பழைய வீட்டு எண்: 1/2-57 வயது: 24 இனம்: பெண்	665	WYG1158450 வாக்காளர் பெயர்: பாலமுருகன் தந்தை பெயர்: முருகேசன் புதிய/பழைய வீட்டு எண்: 1/2-350 வயது: 24 இனம்: ஆண்
666	WYG1158468 வாக்காளர் பெயர்: கிரேன் தந்தை பெயர்: சேகர் புதிய/பழைய வீட்டு எண்: 1/2-341 வயது: 24 இனம்: ஆண்	667	WYG1268754 வாக்காளர் பெயர்: மாலினி கணவர் பெயர்: ஹயாத்ஷாமி புதிய/பழைய வீட்டு எண்: 1-340/- வயது: 41 இனம்: பெண்	668	WYG0962043 வாக்காளர் பெயர்: தனலட்சுமி கணவர் பெயர்: நாராயணப்பா புதிய/பழைய வீட்டு எண்: 1-346/- வயது: 41 இனம்: பெண்
669	WYG1324003 வாக்காளர் பெயர்: சசிகுமார் தந்தை பெயர்: நாராயணப்பா புதிய/பழைய வீட்டு எண்: 1-346/- வயது: 20 இனம்: ஆண்	670	WYG0808113 வாக்காளர் பெயர்: சக்தி தந்தை பெயர்: பால்ராஜ் புதிய/பழைய வீட்டு எண்: 1-352/- வயது: 29 இனம்: ஆண்	671	WYG0809632 வாக்காளர் பெயர்: கவிதா கணவர் பெயர்: விஜயன் புதிய/பழைய வீட்டு எண்: 1-352/- வயது: 25 இனம்: பெண்
672	WYG0809228 வாக்காளர் பெயர்: சந்தியா கணவர் பெயர்: சக்தி புதிய/பழைய வீட்டு எண்: 1-352/- வயது: 23 இனம்: பெண்	673	WYG0722082 வாக்காளர் பெயர்: அசோதா கணவர் பெயர்: பொன்னுசாமி புதிய/பழைய வீட்டு எண்: 1-354/ வயது: 43 இனம்: பெண்	674	WYG0808352 வாக்காளர் பெயர்: விஜயன் தந்தை பெயர்: பால்ராஜ் புதிய/பழைய வீட்டு எண்: 1-362/- வயது: 37 இனம்: ஆண்
675	WYG1350016 வாக்காளர் பெயர்: ஜோதி கணவர் பெயர்: ராஜகோபால் புதிய/பழைய வீட்டு எண்: 2-25/- வயது: 28 இனம்: பெண்	676	FMS3385242 வாக்காளர் பெயர்: ரத்னம் தந்தை பெயர்: ராமசாமி புதிய/பழைய வீட்டு எண்: 2-77 /NA வயது: 48 இனம்: ஆண்	677	FMS3385598 வாக்காளர் பெயர்: முனியம்மா கணவர் பெயர்: ரத்னம் புதிய/பழைய வீட்டு எண்: 2-77 /NA வயது: 39 இனம்: பெண்
678	WYG1370550 வாக்காளர் பெயர்: ஓபானா கணவர் பெயர்: முஜீப் புதிய/பழைய வீட்டு எண்: 2-123/- வயது: 22 இனம்: பெண்	679	FMS5295233 வாக்காளர் பெயர்: சீனிவாசன் தந்தை பெயர்: சென்றாய்செட்டி புதிய/பழைய வீட்டு எண்: 2-340 /NA வயது: 54 இனம்: ஆண்	680	WYG0016600 வாக்காளர் பெயர்: லக்ஷ்மி கணவர் பெயர்: சீனிவாசன் புதிய/பழைய வீட்டு எண்: 2-340 /NA வயது: 44 இனம்: பெண்
681	WYG1189158 வாக்காளர் பெயர்: காயத்ரி தந்தை பெயர்: சீனிவாசன் புதிய/பழைய வீட்டு எண்: 2-340/- வயது: 22 இனம்: பெண்	682	FMS3384674 வாக்காளர் பெயர்: சேகர் தந்தை பெயர்: சடையாண்டிதேவர் புதிய/பழைய வீட்டு எண்: 2-341 /NA வயது: 53 இனம்: ஆண்	683	WYG0676676 வாக்காளர் பெயர்: ஓபியுல்லா தந்தை பெயர்: வேக்ஹயாத் புதிய/பழைய வீட்டு எண்: 2-341/ வயது: 48 இனம்: ஆண்

54-வேப்பனஹள்ளி சட்டமன்ற தொகுதி

பாகம் எண் 58

வாக்காளர் பட்டியல் - 2018

தொடர்ச்சி...

பிரிவு: 2-மருதாண்டப்பள்ளி (வ.கி) மற்றும் (ஊ) மில்லத்தநகர்வார்டு 2, பின்கோடு : 635117

684 TN/14/074/0375449 வாக்காளர் பெயர்: திலகவதி கணவர் பெயர்: சேகர் புதிய/பழைய வீட்டு எண்: 2-341 / NA வயது: 47 இனம்: பெண்	685 FMS1291962 வாக்காளர் பெயர்: விஜயேந்திரன் தந்தை பெயர்: பாப்பண்ணா புதிய/பழைய வீட்டு எண்: 2-341-A / NA வயது: 46 இனம்: ஆண்	686 WYG0676684 வாக்காளர் பெயர்: ஷர்யினா கணவர் பெயர்: ஷரியுல்லா புதிய/பழைய வீட்டு எண்: 2-341-a/ வயது: 45 இனம்: பெண்
687 FMS1291970 வாக்காளர் பெயர்: வாசுகி கணவர் பெயர்: விஜயேந்திரன் புதிய/பழைய வீட்டு எண்: 2-341A / NA வயது: 40 இனம்: பெண்	688 FMS5719281 வாக்காளர் பெயர்: புவனேஸ்வரி கணவர் பெயர்: விஜயகுமார் புதிய/பழைய வீட்டு எண்: 2-342 / NA வயது: 45 இனம்: பெண்	689 WYG0962100 வாக்காளர் பெயர்: பெருமாள் தந்தை பெயர்: லட்சுமணன் புதிய/பழைய வீட்டு எண்: 2-342 / - வயது: 45 இனம்: ஆண்
690 WYG0676858 வாக்காளர் பெயர்: முத்துசாமி தந்தை பெயர்: கணேசன் புதிய/பழைய வீட்டு எண்: 2-342 / வயது: 37 இனம்: ஆண்	691 WYG0676866 வாக்காளர் பெயர்: ராஜேஷ்வரி கணவர் பெயர்: முத்துசாமி புதிய/பழைய வீட்டு எண்: 2-342 / வயது: 36 இனம்: பெண்	692 WYG0676833 வாக்காளர் பெயர்: சேட்டு தந்தை பெயர்: மனசே கோவிந்தன் புதிய/பழைய வீட்டு எண்: 2-342 / - வயது: 33 இனம்: ஆண்
693 WYG0809442 வாக்காளர் பெயர்: மகேஸ்வரி கணவர் பெயர்: சேட்டு புதிய/பழைய வீட்டு எண்: 2-342/ வயது: 28 இனம்: பெண்	694 FMS1270412 வாக்காளர் பெயர்: ஸ்ரீதேவி கணவர் பெயர்: சீனிவாசன் புதிய/பழைய வீட்டு எண்: 2-342-B / NA வயது: 51 இனம்: பெண்	695 FMS1272038 வாக்காளர் பெயர்: சீனிவாசன் தந்தை பெயர்: சென்னப்பசெட்டி புதிய/பழைய வீட்டு எண்: 2-342B / NA வயது: 55 இனம்: ஆண்
696 WYG1189174 வாக்காளர் பெயர்: ரவிக்குமார் தந்தை பெயர்: ரங்கசாமி புதிய/பழைய வீட்டு எண்: 2-343 / - வயது: 41 இனம்: ஆண்	697 FMS5284856 வாக்காளர் பெயர்: டேவிட் மற்றவர் பெயர்: ஜெபஸ்டியன் புதிய/பழைய வீட்டு எண்: 2-343 / NA வயது: 37 இனம்: ஆண்	698 WYG1062686 வாக்காளர் பெயர்: அஞ்சலின் சுகந்தி கணவர் பெயர்: ஜான்பால் புதிய/பழைய வீட்டு எண்: 2-343 / - வயது: 25 இனம்: பெண்
699 WYG1189166 வாக்காளர் பெயர்: அமரவதி கணவர் பெயர்: ரவிக்குமார் புதிய/பழைய வீட்டு எண்: 2-343-a / - வயது: 29 இனம்: பெண்	700 WYG1062702 வாக்காளர் பெயர்: மங்கம்மா கணவர் பெயர்: லட்சுமணன் புதிய/பழைய வீட்டு எண்: 2-343-B / - வயது: 47 இனம்: பெண்	701 FMS5719299 வாக்காளர் பெயர்: பாப்பையா தந்தை பெயர்: முனிசாமி புதிய/பழைய வீட்டு எண்: 2-343A / NA வயது: 72 இனம்: ஆண்
702 FMS5719307 வாக்காளர் பெயர்: பத்மா கணவர் பெயர்: பாப்பையா புதிய/பழைய வீட்டு எண்: 2-343A / NA வயது: 65 இனம்: பெண்	703 WYG0016659 வாக்காளர் பெயர்: மாதம்மாள் கணவர் பெயர்: யுவராஜ் புதிய/பழைய வீட்டு எண்: 2-343A / NA வயது: 53 இனம்: பெண்	704 FMS5719315 வாக்காளர் பெயர்: லட்சுமி கணவர் பெயர்: ராஜா புதிய/பழைய வீட்டு எண்: 2-343A / NA வயது: 35 இனம்: பெண்
705 FMS5289368 வாக்காளர் பெயர்: தமிழரசன் தந்தை பெயர்: தமிழரசன் புதிய/பழைய வீட்டு எண்: 2-343C / NA வயது: 42 இனம்: ஆண்	706 FMS3386992 வாக்காளர் பெயர்: ஜான்பால் தந்தை பெயர்: ஜான்பால் புதிய/பழைய வீட்டு எண்: 2-343C / NA வயது: 38 இனம்: ஆண்	707 FMS3386562 வாக்காளர் பெயர்: முனிரத்தன் தந்தை பெயர்: கிருஷ்ணச்சாரி புதிய/பழைய வீட்டு எண்: 2-344 / NA வயது: 58 இனம்: ஆண்
708 FMS3386273 வாக்காளர் பெயர்: ஜெயம்மா கணவர் பெயர்: முனிரத்தன் புதிய/பழைய வீட்டு எண்: 2-344 / NA வயது: 51 இனம்: பெண்	709 FMS3386570 வாக்காளர் பெயர்: முனுசாமி தந்தை பெயர்: முனிரத்தன் புதிய/பழைய வீட்டு எண்: 2-344 / NA வயது: 33 இனம்: ஆண்	710 WYG0551556 வாக்காளர் பெயர்: சித்ரா கணவர் பெயர்: பத்மநாபன் புதிய/பழைய வீட்டு எண்: 2-344 / - வயது: 31 இனம்: பெண்
711 WYG1268846 வாக்காளர் பெயர்: சுரேந்தர் தந்தை பெயர்: சுப்பிரமணியன் புதிய/பழைய வீட்டு எண்: 2-344 / - வயது: 20 இனம்: ஆண்	712 WYG0016642 வாக்காளர் பெயர்: பத்மநாபன் தந்தை பெயர்: ஜோதிலிங்கம் புதிய/பழைய வீட்டு எண்: 2-344-1 / NA வயது: 40 இனம்: ஆண்	713 WYG0721472 வாக்காளர் பெயர்: சுப்பிரமணியன் தந்தை பெயர்: சீனிபெரிய கருப்பா தேவர் புதிய/பழைய வீட்டு எண்: 2-344-2 / NA வயது: 59 இனம்: ஆண்

54-வேப்பனஹள்ளி சட்டமன்ற தொகுதி

பாகம் எண் 58

வாக்காளர் பட்டியல் - 2018

தொடர்ச்சி...

பிரிவு: 2-மருதாண்டப்பள்ளி (வ.கி) மற்றும் (ஊ) மில்லத்தநகர்வார்டு 2, பின்கோடு : 635117

714 WYG0721670 வாக்காளர் பெயர்: ஜெயா கணவர் பெயர்: ஓச்சாதேவர் புதிய/பழைய வீட்டு எண்: 2-344-2 / NA வயது: 53 இனம்: பெண்	715 WYG0721381 வாக்காளர் பெயர்: சுகந்தர் தந்தை பெயர்: சுப்பிரமணியன் புதிய/பழைய வீட்டு எண்: 2-344-2 / NA வயது: 24 இனம்: ஆண்	716 WYG1062710 வாக்காளர் பெயர்: சத்தியப்பிரியா கணவர் பெயர்: ஆனந்தன் புதிய/பழைய வீட்டு எண்: 2-344-3 / - வயது: 31 இனம்: பெண்
717 WYG0721688 வாக்காளர் பெயர்: வைகுந்தன் தந்தை பெயர்: ராமகிருஷ்ணன் புதிய/பழைய வீட்டு எண்: 2-344-4 / NA வயது: 43 இனம்: ஆண்	718 WYG1062603 வாக்காளர் பெயர்: மிதுசிங்ராதோர் தந்தை பெயர்: பிரபு சிங் புதிய/பழைய வீட்டு எண்: 2-344-4 / - வயது: 35 இனம்: ஆண்	719 WYG1062611 வாக்காளர் பெயர்: சஞ்ஜனா தந்தை பெயர்: மிது சிங் ரத்தோர் புதிய/பழைய வீட்டு எண்: 2-344-4 / - வயது: 31 இனம்: பெண்
720 TN/14/074/0372516 வாக்காளர் பெயர்: முனியம்மா கணவர் பெயர்: கிருஷ்ணப்பா புதிய/பழைய வீட்டு எண்: 2-344A / NA வயது: 58 இனம்: பெண்	721 FMS5719331 வாக்காளர் பெயர்: கணேசன் தந்தை பெயர்: கிருஷ்ணப்பா புதிய/பழைய வீட்டு எண்: 2-344A / NA வயது: 35 இனம்: ஆண்	722 TN/14/074/0375810 வாக்காளர் பெயர்: கோடியப்பா தந்தை பெயர்: சித்தப்பா புதிய/பழைய வீட்டு எண்: 2-345 / - வயது: 53 இனம்: ஆண்
723 TN/14/074/0375811 வாக்காளர் பெயர்: பத்மா கணவர் பெயர்: கோடியப்பா புதிய/பழைய வீட்டு எண்: 2-345 / - வயது: 46 இனம்: பெண்	724 WYG1062660 வாக்காளர் பெயர்: வீணா தந்தை பெயர்: கோடியப்பா புதிய/பழைய வீட்டு எண்: 2-345 / - வயது: 27 இனம்: பெண்	725 WYG1062678 வாக்காளர் பெயர்: சஷிகுமார் தந்தை பெயர்: கோடியப்பா புதிய/பழைய வீட்டு எண்: 2-345 / - வயது: 21 இனம்: ஆண்
726 FMS6108211 வாக்காளர் பெயர்: மலர்ஏசுவடியாள் தந்தை பெயர்: வினசென்ட் அற்புதராஜ் புதிய/பழைய வீட்டு எண்: 2-345-2 / NA வயது: 46 இனம்: பெண்	727 WYG0809095 வாக்காளர் பெயர்: புஷ்பா கணவர் பெயர்: நாராயணப்பா புதிய/பழைய வீட்டு எண்: 2-346 / - வயது: 33 இனம்: பெண்	728 WYG0974451 வாக்காளர் பெயர்: மகேந்திரன் தந்தை பெயர்: முருகன் புதிய/பழைய வீட்டு எண்: 2-346-1 / - வயது: 39 இனம்: ஆண்
729 WYG0551440 வாக்காளர் பெயர்: கவிதா கணவர் பெயர்: சீனிவாசன் புதிய/பழைய வீட்டு எண்: 2-346-1 / - வயது: 32 இனம்: பெண்	730 WYG0974386 வாக்காளர் பெயர்: மாலதி கணவர் பெயர்: மகேந்திரன் புதிய/பழைய வீட்டு எண்: 2-346-1 / - வயது: 31 இனம்: பெண்	731 WYG0721589 வாக்காளர் பெயர்: விஜயகுமார் தந்தை பெயர்: துரைசாமி புதிய/பழைய வீட்டு எண்: 2-346-1 / NA வயது: 29 இனம்: ஆண்
732 WYG0721985 வாக்காளர் பெயர்: சரஸ்வதி கணவர் பெயர்: துரைசாமி புதிய/பழைய வீட்டு எண்: 2-346-1 / NA வயது: 27 இனம்: பெண்	733 WYG0721951 வாக்காளர் பெயர்: சாந்தி கணவர் பெயர்: வைகுண்டன் புதிய/பழைய வீட்டு எண்: 2-346-4 / NA வயது: 41 இனம்: பெண்	734 TN/14/074/0375848 வாக்காளர் பெயர்: துரைசாமி தந்தை பெயர்: சுப்பிரமணி புதிய/பழைய வீட்டு எண்: 2-346A / - வயது: 69 இனம்: ஆண்
735 TN/14/074/0375849 வாக்காளர் பெயர்: மல்லிகா கணவர் பெயர்: துரைசாமி புதிய/பழைய வீட்டு எண்: 2-346A / - வயது: 47 இனம்: பெண்	736 TN/14/074/0372892 வாக்காளர் பெயர்: சசீலா கணவர் பெயர்: குப்புசாமிநாயுடு புதிய/பழைய வீட்டு எண்: 2-347 / NA வயது: 67 இனம்: பெண்	737 FMS3385325 வாக்காளர் பெயர்: முனிராஜ் தந்தை பெயர்: முனிசாமி புதிய/பழைய வீட்டு எண்: 2-347 / NA வயது: 50 இனம்: ஆண்
738 FMS3385291 வாக்காளர் பெயர்: பல்லவி கணவர் பெயர்: முனிராஜ் புதிய/பழைய வீட்டு எண்: 2-347 / NA வயது: 37 இனம்: பெண்	739 WYG0551416 வாக்காளர் பெயர்: ரமேஷ் தந்தை பெயர்: ஏழுமைல புதிய/பழைய வீட்டு எண்: 2-347B / - வயது: 39 இனம்: ஆண்	740 WYG0551424 வாக்காளர் பெயர்: வரலட்சுமி கணவர் பெயர்: ரமேஷ் புதிய/பழைய வீட்டு எண்: 2-347B / - வயது: 36 இனம்: பெண்
741 TN/14/074/0372318 வாக்காளர் பெயர்: ராஜா தந்தை பெயர்: கோபால் புதிய/பழைய வீட்டு எண்: 2-348 / - வயது: 53 இனம்: ஆண்	742 TN/14/074/0372562 வாக்காளர் பெயர்: வெங்கடலட்சுமி கணவர் பெயர்: ராஜா புதிய/பழைய வீட்டு எண்: 2-348 / - வயது: 51 இனம்: பெண்	743 WYG1189109 வாக்காளர் பெயர்: சிவகுமார் தந்தை பெயர்: ராஜா புதிய/பழைய வீட்டு எண்: 2-348 / - வயது: 21 இனம்: ஆண்

54-வேப்பனஹள்ளி சட்டமன்ற தொகுதி

பாகம் எண் 58

வாக்காளர் பட்டியல் - 2018

தொடர்ச்சி...

பிரிவு: 2-மருதாண்டப்பள்ளி (வ.கி) மற்றும் (ஊ) மில்லத்தநகர்வார்டு 2, பின்கோடு : 635117

744 WYG1349992 வாக்காளர் பெயர்: பாரதி தாய் பெயர்: வெங்கடலட்சுமி புதிய/பழைய வீட்டு எண்: 2-348-1/- வயது: 28 இனம்: பெண்	745 WYG1350008 வாக்காளர் பெயர்: சதிஷாபாபு தந்தை பெயர்: ரமப்ப புதிய/பழைய வீட்டு எண்: 2-348-1/- வயது: 28 இனம்: ஆண்	746 FMS3386539 வாக்காளர் பெயர்: சீனிவாசலு தந்தை பெயர்: வெங்கடராஜ் புதிய/பழைய வீட்டு எண்: 2-349/349A வயது: 43 இனம்: ஆண்
747 WYG1189141 வாக்காளர் பெயர்: ஸ்ரீகாந்த் தந்தை பெயர்: ஸ்ரீனிவாசன் புதிய/பழைய வீட்டு எண்: 2-349/- வயது: 21 இனம்: ஆண்	748 WYG1370675 வாக்காளர் பெயர்: விரிஷா தந்தை பெயர்: சீனிவாசன் புதிய/பழைய வீட்டு எண்: 2-349/- வயது: 19 இனம்: பெண்	749 FMS5282793 வாக்காளர் பெயர்: கிருபன் தந்தை பெயர்: துரைசாமி புதிய/பழைய வீட்டு எண்: 2-350/347A வயது: 65 இனம்: ஆண்
750 TN/14/074/0372805 வாக்காளர் பெயர்: சித்ரா கணவர் பெயர்: கிருபன் புதிய/பழைய வீட்டு எண்: 2-350/347A வயது: 53 இனம்: பெண்	751 FMS5280425 வாக்காளர் பெயர்: சந்திரமௌலி தந்தை பெயர்: கிருபன் புதிய/பழைய வீட்டு எண்: 2-350/347A வயது: 32 இனம்: ஆண்	752 WYG0676825 வாக்காளர் பெயர்: கிரண் தந்தை பெயர்: கிருபன் புதிய/பழைய வீட்டு எண்: 2-350/ வயது: 26 இனம்: ஆண்
753 WYG0721555 வாக்காளர் பெயர்: சந்திரப்பா தந்தை பெயர்: சின்னமுனியப்பா புதிய/பழைய வீட்டு எண்: 2-350-2/NA வயது: 37 இனம்: ஆண்	754 WYG0721613 வாக்காளர் பெயர்: வெங்கடேஷ் தந்தை பெயர்: காரியப்பா புதிய/பழைய வீட்டு எண்: 2-350-3/NA வயது: 34 இனம்: ஆண்	755 WYG0721373 வாக்காளர் பெயர்: சுதா கணவர் பெயர்: வெங்கடேஷ் புதிய/பழைய வீட்டு எண்: 2-350-3/NA வயது: 32 இனம்: பெண்
756 WYG0721548 வாக்காளர் பெயர்: திம்மராயப்பா தந்தை பெயர்: மாரப்பா புதிய/பழைய வீட்டு எண்: 2-350-4/NA வயது: 46 இனம்: ஆண்	757 WYG0721498 வாக்காளர் பெயர்: ரத்தினம்மா கணவர் பெயர்: திம்மராயப்பா புதிய/பழைய வீட்டு எண்: 2-350-4/NA வயது: 45 இனம்: பெண்	758 WYG0721837 வாக்காளர் பெயர்: சம்பத்குமார் தந்தை பெயர்: திம்மராயன் புதிய/பழைய வீட்டு எண்: 2-350-4/NA வயது: 29 இனம்: ஆண்
759 WYG1062421 வாக்காளர் பெயர்: ஹரிபிரஷாத் தந்தை பெயர்: முருகேசன் புதிய/பழைய வீட்டு எண்: 2-350-5/- வயது: 25 இனம்: ஆண்	760 WYG1370501 வாக்காளர் பெயர்: குளோரியாமேரி கணவர் பெயர்: மரியசெல்வம் புதிய/பழைய வீட்டு எண்: 2-352/- வயது: 64 இனம்: பெண்	761 WYG1415439 வாக்காளர் பெயர்: குளோரியாமேரி கணவர் பெயர்: மரிய செல்வம் புதிய/பழைய வீட்டு எண்: 2-352/NA வயது: 53 இனம்: பெண்
762 WYG0676700 வாக்காளர் பெயர்: பத்மா கணவர் பெயர்: மனோகரா புதிய/பழைய வீட்டு எண்: 2-352/ வயது: 38 இனம்: பெண்	763 WYG1062728 வாக்காளர் பெயர்: நரேஷ் தந்தை பெயர்: லக்ஷமாச்சாரி புதிய/பழைய வீட்டு எண்: 2-352/- வயது: 23 இனம்: ஆண்	764 WYG1062736 வாக்காளர் பெயர்: உமாதேவி கணவர் பெயர்: சங்கர் புதிய/பழைய வீட்டு எண்: 2-352/- வயது: 23 இனம்: பெண்
765 WYG1324029 வாக்காளர் பெயர்: சாமுவேல் ராஜ் தந்தை பெயர்: மரிய செல்வம் புதிய/பழைய வீட்டு எண்: 2-352/- வயது: 21 இனம்: ஆண்	766 WYG0676718 வாக்காளர் பெயர்: லக்ஷமாச்சாரி தந்தை பெயர்: முனியாச்சாரி புதிய/பழைய வீட்டு எண்: 2-352-1/ வயது: 51 இனம்: ஆண்	767 WYG0676734 வாக்காளர் பெயர்: சியாமளா கணவர் பெயர்: லக்ஷமாச்சாரி புதிய/பழைய வீட்டு எண்: 2-352-1/ வயது: 46 இனம்: பெண்
768 WYG0676726 வாக்காளர் பெயர்: சங்கர் தந்தை பெயர்: லக்ஷமாச்சாரி புதிய/பழைய வீட்டு எண்: 2-352-1/ வயது: 28 இனம்: ஆண்	769 WYG0721704 வாக்காளர் பெயர்: குமரவேல் தந்தை பெயர்: பெருமாள் புதிய/பழைய வீட்டு எண்: 2-352-4/NA வயது: 39 இனம்: ஆண்	770 WYG0721423 வாக்காளர் பெயர்: இந்துமதி கணவர் பெயர்: குமரவேல் புதிய/பழைய வீட்டு எண்: 2-352-4/NA வயது: 30 இனம்: பெண்
771 FMS5291133 வாக்காளர் பெயர்: அச்சம்மா கணவர் பெயர்: சென்னைகிருஷ்ணன் புதிய/பழைய வீட்டு எண்: 2-353/NA வயது: 54 இனம்: பெண்	772 WYG0551382 வாக்காளர் பெயர்: சுந்தரப்பா தந்தை பெயர்: சின்னப்பன் புதிய/பழைய வீட்டு எண்: 2-353-1/- வயது: 66 இனம்: ஆண்	773 WYG0551390 வாக்காளர் பெயர்: சாரதா கணவர் பெயர்: சுந்தரப்பா புதிய/பழைய வீட்டு எண்: 2-353-1/- வயது: 55 இனம்: பெண்

54-வேப்பனஹள்ளி சட்டமன்ற தொகுதி

பாகம் எண் 58

வாக்காளர் பட்டியல் - 2018

தொடர்ச்சி...

பிரிவு: 2-மருதாண்டப்பள்ளி (வ.கி) மற்றும் (ஊ) மில்லத்தநகர்வார்டு 2, பின்கோடு : 635117

774 WYG0551408 வாக்காளர் பெயர்: உமாபதி தந்தை பெயர்: சுந்தரப்பா புதிய/பழைய வீட்டு எண்: 2-353-1/- வயது: 33 இனம்: ஆண்	775 FMS5291059 வாக்காளர் பெயர்: சென்னைகிருஷ்ணன் தந்தை பெயர்: சின்னையசெட்டி புதிய/பழைய வீட்டு எண்: 2-353A/NA வயது: 60 இனம்: ஆண்	776 FMS3386729 வாக்காளர் பெயர்: சம்பத்குமார் தந்தை பெயர்: சென்னைகிருஷ்ணன் புதிய/பழைய வீட்டு எண்: 2-353A/NA வயது: 33 இனம்: ஆண்
777 FMS3387180 வாக்காளர் பெயர்: சின்னதம்பி தந்தை பெயர்: பெருமாள் புதிய/பழைய வீட்டு எண்: 2-354/NA வயது: 48 இனம்: ஆண்	778 WYG0809616 வாக்காளர் பெயர்: சாலமோன்ராஜ் தந்தை பெயர்: தர்மன்நீதிமத்தேயு புதிய/பழைய வீட்டு எண்: 2-354/- வயது: 41 இனம்: ஆண்	779 FMS3386786 வாக்காளர் பெயர்: மரகதம் கணவர் பெயர்: சின்னதம்பி புதிய/பழைய வீட்டு எண்: 2-354/NA வயது: 36 இனம்: பெண்
780 WYG0721811 வாக்காளர் பெயர்: பொன்னுசாமி தந்தை பெயர்: மல்லேரியப்பா புதிய/பழைய வீட்டு எண்: 2-354-1/NA வயது: 51 இனம்: ஆண்	781 FMS3385630 வாக்காளர் பெயர்: மஞ்சு தந்தை பெயர்: நாராயணப்பா புதிய/பழைய வீட்டு எண்: 2-354A/NA வயது: 40 இனம்: ஆண்	782 FMS3385606 வாக்காளர் பெயர்: நாகலட்சுமி கணவர் பெயர்: மஞ்சு புதிய/பழைய வீட்டு எண்: 2-354A/NA வயது: 35 இனம்: பெண்
783 TN/14/074/0351036 வாக்காளர் பெயர்: ரத்னம்மா கணவர் பெயர்: நஞ்சுண்டப்பா புதிய/பழைய வீட்டு எண்: 2-355/NA வயது: 68 இனம்: பெண்	784 FMS5285762 வாக்காளர் பெயர்: மஞ்சு தந்தை பெயர்: பாப்பிரெட்டி புதிய/பழைய வீட்டு எண்: 2-355/NA வயது: 52 இனம்: ஆண்	785 FMS3386661 வாக்காளர் பெயர்: அரிபிரசாத் தந்தை பெயர்: சென்னைகிருஷ்ணன் புதிய/பழைய வீட்டு எண்: 2-355/NA வயது: 37 இனம்: ஆண்
786 WYG0721852 வாக்காளர் பெயர்: நாகவள்ளி கணவர் பெயர்: ஹரி பிரசாத் புதிய/பழைய வீட்டு எண்: 2-355/NA வயது: 35 இனம்: பெண்	787 WYG0721845 வாக்காளர் பெயர்: நவீனகுமார் தந்தை பெயர்: சென்னகிருஷ்ணன் புதிய/பழைய வீட்டு எண்: 2-355/NA வயது: 25 இனம்: ஆண்	788 FMS5280433 வாக்காளர் பெயர்: ராஜ்ஜி தந்தை பெயர்: சென்னப்பா புதிய/பழைய வீட்டு எண்: 2-356/NA வயது: 38 இனம்: ஆண்
789 WYG0722116 வாக்காளர் பெயர்: சந்தியா கணவர் பெயர்: ராஜா புதிய/பழைய வீட்டு எண்: 2-356-1/NA வயது: 28 இனம்: பெண்	790 WYG0721795 வாக்காளர் பெயர்: முரளி தந்தை பெயர்: பாப்பாரெட்டி புதிய/பழைய வீட்டு எண்: 2-357/NA வயது: 24 இனம்: ஆண்	791 WYG0016667 வாக்காளர் பெயர்: கணேசன் தந்தை பெயர்: மாரிமுத்து புதிய/பழைய வீட்டு எண்: 2-358/NA வயது: 67 இனம்: ஆண்
792 WYG0016675 வாக்காளர் பெயர்: பாவாயி கணவர் பெயர்: கணேசன் புதிய/பழைய வீட்டு எண்: 2-358/NA வயது: 55 இனம்: பெண்	793 WYG0551564 வாக்காளர் பெயர்: மகேஷ்வரி கணவர் பெயர்: இளங்கோவன் புதிய/பழைய வீட்டு எண்: 2-358/ வயது: 33 இனம்: பெண்	794 WYG1199108 வாக்காளர் பெயர்: பிரியா கணவர் பெயர்: கார்த்திக் புதிய/பழைய வீட்டு எண்: 2-358/- வயது: 27 இனம்: பெண்
795 WYG0721357 வாக்காளர் பெயர்: மணி தந்தை பெயர்: முனியப்பா புதிய/பழைய வீட்டு எண்: 2-359-1/NA வயது: 47 இனம்: ஆண்	796 WYG0721944 வாக்காளர் பெயர்: வெங்கட்டம்மா கணவர் பெயர்: மணி புதிய/பழைய வீட்டு எண்: 2-359-1/NA வயது: 39 இனம்: பெண்	797 WYG1350024 வாக்காளர் பெயர்: அஜித் குமார் தந்தை பெயர்: மணி புதிய/பழைய வீட்டு எண்: 2-359-1/- வயது: 21 இனம்: ஆண்
798 WYG0721480 வாக்காளர் பெயர்: தினேஷ் குமார் தந்தை பெயர்: கணேசன் புதிய/பழைய வீட்டு எண்: 2-359-7/- வயது: 26 இனம்: ஆண்	799 WYG1409242 வாக்காளர் பெயர்: மெளனிகா கணவர் பெயர்: தினேஷ் குமார் புதிய/பழைய வீட்டு எண்: 2-359-7/- வயது: 26 இனம்: பெண்	800 WYG1158336 வாக்காளர் பெயர்: பிரவின் குமார் தந்தை பெயர்: கணேசன் புதிய/பழைய வீட்டு எண்: 2-359-7/- வயது: 23 இனம்: ஆண்
801 WYG1370683 வாக்காளர் பெயர்: ஜீவானந்தராஜ் தந்தை பெயர்: தனபால் புதிய/பழைய வீட்டு எண்: 2-359-7/- வயது: 19 இனம்: ஆண்	802 TN/14/074/0375161 வாக்காளர் பெயர்: தனபாலன் தந்தை பெயர்: சங்கையாபிள்ளை புதிய/பழைய வீட்டு எண்: 2-359-7-1/ வயது: 52 இனம்: ஆண்	803 FMS3470218 வாக்காளர் பெயர்: தெய்வானை கணவர் பெயர்: தனபாலன் புதிய/பழைய வீட்டு எண்: 2-359-7-1/ வயது: 44 இனம்: பெண்

54-வேப்பனஹள்ளி சட்டமன்ற தொகுதி

பாகம் எண் 58

வாக்காளர் பட்டியல் - 2018

தொடர்ச்சி...

பிரிவு: 2-மருதாண்டப்பள்ளி (வ.கி) மற்றும் (ஊ) மில்லத்தநகர்வார்டு 2, பின்கோடு : 635117

804 FMS6108294 வாக்காளர் பெயர்: லதா கணவர் பெயர்: குருமூர்த்தி புதிய/பழைய வீட்டு எண்: 2-360 / NA வயது: 35 இனம்: பெண்	805 WYG0755926 வாக்காளர் பெயர்: சிதம்பரம் தந்தை பெயர்: நாகமணி புதிய/பழைய வீட்டு எண்: 2-360-2 / - வயது: 39 இனம்: ஆண்	806 WYG0722025 வாக்காளர் பெயர்: ஞானேஸ்வரி கணவர் பெயர்: சிதம்பரம் புதிய/பழைய வீட்டு எண்: 2-360-2 / NA வயது: 36 இனம்: பெண்
807 WYG1370741 வாக்காளர் பெயர்: ஜிக்னேஷ் தந்தை பெயர்: ஜெயராம் புதிய/பழைய வீட்டு எண்: 2-361 / - வயது: 19 இனம்: ஆண்	808 WYG0721332 வாக்காளர் பெயர்: தாசீனா கணவர் பெயர்: நூர் பாஷா புதிய/பழைய வீட்டு எண்: 2-361-1 / NA வயது: 27 இனம்: பெண்	809 WYG1243377 வாக்காளர் பெயர்: சையத்சலீம் தந்தை பெயர்: சையத்காதர் புதிய/பழைய வீட்டு எண்: 2-362 / - வயது: 41 இனம்: ஆண்
810 WYG1158377 வாக்காளர் பெயர்: தியாகராஜ் தந்தை பெயர்: லோகராஜ் புதிய/பழைய வீட்டு எண்: 2-362 / - வயது: 40 இனம்: ஆண்	811 FMS3386026 வாக்காளர் பெயர்: முருகன் தந்தை பெயர்: முனிராஜ் புதிய/பழைய வீட்டு எண்: 2-362 / - வயது: 40 இனம்: ஆண்	812 WYG1158369 வாக்காளர் பெயர்: மஞ்சு கணவர் பெயர்: தியாகராஜ் புதிய/பழைய வீட்டு எண்: 2-362 / - வயது: 32 இனம்: பெண்
813 WYG0721522 வாக்காளர் பெயர்: பஜிலத் கணவர் பெயர்: சையத் ரிஷ்வான் புதிய/பழைய வீட்டு எண்: 2-362 / NA வயது: 29 இனம்: பெண்	814 WYG0722058 வாக்காளர் பெயர்: ஷாயின் கணவர் பெயர்: அப்துல் இர்பான் புதிய/பழைய வீட்டு எண்: 2-362 / NA வயது: 28 இனம்: பெண்	815 FMS6108302 வாக்காளர் பெயர்: சந்திரகலா கணவர் பெயர்: முனியப்பா புதிய/பழைய வீட்டு எண்: 2-362-2 / NA வயது: 34 இனம்: பெண்
816 WYG1370733 வாக்காளர் பெயர்: ஷேக் முகமது தந்தை பெயர்: கராமத்துல்லா புதிய/பழைய வீட்டு எண்: 2-362-2 / - வயது: 19 இனம்: ஆண்	817 WYG1243393 வாக்காளர் பெயர்: சையத்ரிஷ்வான் தந்தை பெயர்: சையத் ஜலீல் புதிய/பழைய வீட்டு எண்: 2-362-4 / - வயது: 44 இனம்: ஆண்	818 WYG1243385 வாக்காளர் பெயர்: அப்துல்இர்பான் தந்தை பெயர்: சையத்ஜலீல் புதிய/பழைய வீட்டு எண்: 2-362-5 / - வயது: 41 இனம்: ஆண்
819 WYG0721654 வாக்காளர் பெயர்: சல்மா கணவர் பெயர்: சையத் ஜகீர் புதிய/பழைய வீட்டு எண்: 2-363 / NA வயது: 29 இனம்: பெண்	820 FMS1270446 வாக்காளர் பெயர்: வச்சலா கணவர் பெயர்: வெங்கட்ரமணப்பா புதிய/பழைய வீட்டு எண்: 2-366 / NA வயது: 60 இனம்: பெண்	821 FMS1270909 வாக்காளர் பெயர்: பிரகாஷ் தந்தை பெயர்: வெங்கட்ரமணப்பா புதிய/பழைய வீட்டு எண்: 2-366 / NA வயது: 43 இனம்: ஆண்
822 WYG0962076 வாக்காளர் பெயர்: சீனிவாசன் தந்தை பெயர்: முனியப்பா புதிய/பழைய வீட்டு எண்: 2-367 / - வயது: 36 இனம்: ஆண்	823 FMS3386091 வாக்காளர் பெயர்: நரேஷ்குமார் தந்தை பெயர்: சச்சிதானந்தம் புதிய/பழைய வீட்டு எண்: 2-367 / - வயது: 34 இனம்: ஆண்	824 WYG0809640 வாக்காளர் பெயர்: மாத் தந்தை பெயர்: கோவிந்தசாமி புதிய/பழைய வீட்டு எண்: 2-367 / - வயது: 34 இனம்: ஆண்
825 WYG0809657 வாக்காளர் பெயர்: முருகம்மா கணவர் பெயர்: மாத் புதிய/பழைய வீட்டு எண்: 2-367 / - வயது: 30 இனம்: பெண்	826 WYG1062629 வாக்காளர் பெயர்: வித்யா கணவர் பெயர்: நரேஷ்குமார் புதிய/பழைய வீட்டு எண்: 2-367 / - வயது: 30 இனம்: பெண்	827 FMS3386067 வாக்காளர் பெயர்: பானுமதி கணவர் பெயர்: சச்சிதானந்தம் புதிய/பழைய வீட்டு எண்: 2-367-2 / - வயது: 55 இனம்: பெண்
828 FMS6108369 வாக்காளர் பெயர்: சீனிவாசலு தந்தை பெயர்: நாராயணப்பா புதிய/பழைய வீட்டு எண்: 2-368-1 / NA வயது: 37 இனம்: ஆண்	829 FMS6108377 வாக்காளர் பெயர்: கிரிஜா கணவர் பெயர்: சீனிவாசலு புதிய/பழைய வீட்டு எண்: 2-368-1 / NA வயது: 32 இனம்: பெண்	830 WYG1062447 வாக்காளர் பெயர்: ராமதாஸ் தந்தை பெயர்: சுந்தரம் புதிய/பழைய வீட்டு எண்: 2-368-4 / - வயது: 46 இனம்: ஆண்
831 WYG1337591 வாக்காளர் பெயர்: சாவித்திரி கணவர் பெயர்: மாணிக்க புதிய/பழைய வீட்டு எண்: 2-369 / - வயது: 72 இனம்: பெண்	832 FMS3387552 வாக்காளர் பெயர்: வெங்கடேஷ் தந்தை பெயர்: நாகராஜ் புதிய/பழைய வீட்டு எண்: 2-369 / - வயது: 61 இனம்: ஆண்	833 FMS5719356 வாக்காளர் பெயர்: ராதா கணவர் பெயர்: வெங்கடேஷ் புதிய/பழைய வீட்டு எண்: 2-369 / - வயது: 51 இனம்: பெண்

54-வேப்பனஹள்ளி சட்டமன்ற தொகுதி

பாகம் எண் 58

வாக்காளர் பட்டியல் - 2018

தொடர்ச்சி...

பிரிவு: 2-மருதாண்டப்பள்ளி (வ.கி) மற்றும் (ஊ) மில்லத்தநகர்வார்டு 2, பின்கோடு : 635117

834 WYG1337575 வாக்காளர் பெயர்: கோவிந்தராஜ் தந்தை பெயர்: மாணிக்கம் புதிய/பழைய வீட்டு எண்: 2-369/- வயது: 50 இனம்: ஆண்	835 WYG1337583 வாக்காளர் பெயர்: புஷ்பலதா கணவர் பெயர்: கோவிந்தராஜ் புதிய/பழைய வீட்டு எண்: 2-369/ வயது: 36 இனம்: பெண்	836 WYG0676692 வாக்காளர் பெயர்: வெண்ணிலா கணவர் பெயர்: ரமேஷ் புதிய/பழைய வீட்டு எண்: 2-369/ வயது: 29 இனம்: பெண்
837 WYG1323971 வாக்காளர் பெயர்: முனிசந்திரன் தந்தை பெயர்: முனியப்பா புதிய/பழைய வீட்டு எண்: 2-369-3/- வயது: 38 இனம்: ஆண்	838 FMS3386547 வாக்காளர் பெயர்: ரச்செகாண்ட சங்கீதா கணவர் பெயர்: சீனிவாசலு புதிய/பழைய வீட்டு எண்: 2-369-7/NA வயது: 36 இனம்: பெண்	839 WYG0962084 வாக்காளர் பெயர்: ராதா தாய் பெயர்: முனியம்மா புதிய/பழைய வீட்டு எண்: 2-390/- வயது: 25 இனம்: பெண்
840 WYG0809533 வாக்காளர் பெயர்: நாராயனன் தந்தை பெயர்: முகப்பா புதிய/பழைய வீட்டு எண்: 2-436/- வயது: 50 இனம்: ஆண்	841 FMS3386166 வாக்காளர் பெயர்: பிரமினா கணவர் பெயர்: முருகன் புதிய/பழைய வீட்டு எண்: 2-494/NA வயது: 37 இனம்: பெண்	842 WYG1415496 வாக்காளர் பெயர்: சங்கர் தந்தை பெயர்: சின்னப்பையன் புதிய/பழைய வீட்டு எண்: 2-569/- வயது: 35 இனம்: ஆண்
843 WYG1415504 வாக்காளர் பெயர்: பிரீத்தா கணவர் பெயர்: சங்கர் புதிய/பழைய வீட்டு எண்: 2-569/- வயது: 34 இனம்: பெண்	844 WYG0551523 வாக்காளர் பெயர்: கிருஷ்ணசெட்டியார் தந்தை பெயர்: ராமசாமிசெட்டியார் புதிய/பழைய வீட்டு எண்: 2-569-1/- வயது: 78 இனம்: ஆண்	845 WYG0551531 வாக்காளர் பெயர்: கீதா கணவர் பெயர்: வெங்கடேஷ் புதிய/பழைய வீட்டு எண்: 2-569-1/- வயது: 46 இனம்: பெண்
846 WYG0551549 வாக்காளர் பெயர்: பாலாஜி தந்தை பெயர்: வெங்கடேஷ் புதிய/பழைய வீட்டு எண்: 2-569-1/- வயது: 27 இனம்: ஆண்	847 WYG0974402 வாக்காளர் பெயர்: ரவி தாய் பெயர்: வட்சலா புதிய/பழைய வீட்டு எண்: 3-77/- வயது: 39 இனம்: ஆண்	848 WYG0974352 வாக்காளர் பெயர்: முனிலட்சுமி கணவர் பெயர்: ரவி புதிய/பழைய வீட்டு எண்: 3-77/- வயது: 28 இனம்: பெண்
849 WYG1415512 வாக்காளர் பெயர்: விஜிஷா தந்தை பெயர்: சீனிவாசன் புதிய/பழைய வீட்டு எண்: 3-77/- வயது: 19 இனம்: பெண்	850 WYG0809459 வாக்காளர் பெயர்: வெங்கடேசன் தந்தை பெயர்: ராமானுஜம் புதிய/பழைய வீட்டு எண்: 3-109/- வயது: 51 இனம்: ஆண்	851 WYG0809236 வாக்காளர் பெயர்: கவிதா கணவர் பெயர்: வெங்கடேஷ் புதிய/பழைய வீட்டு எண்: 3-109/- வயது: 35 இனம்: பெண்
852 WYG1062595 வாக்காளர் பெயர்: சிவகுமார் தந்தை பெயர்: பொன்னுசாமி புதிய/பழைய வீட்டு எண்: 3-109/- வயது: 23 இனம்: ஆண்	853 WYG1062587 வாக்காளர் பெயர்: சிவகாமி தந்தை பெயர்: பொன்னுசாமி புதிய/பழைய வீட்டு எண்: 3-109/- வயது: 21 இனம்: பெண்	854 WYG1062694 வாக்காளர் பெயர்: லட்சுமணன் தந்தை பெயர்: சின்னப்பா புதிய/பழைய வீட்டு எண்: 3-343-B/- வயது: 53 இனம்: ஆண்
855 WYG1062579 வாக்காளர் பெயர்: பர்தீப் சிங் தந்தை பெயர்: பிரபு சிங் புதிய/பழைய வீட்டு எண்: 3-414-4/- வயது: 34 இனம்: ஆண்	856 WYG1062561 வாக்காளர் பெயர்: கலாவன்டி கணவர் பெயர்: பிரதீப் சிங் புதிய/பழைய வீட்டு எண்: 3-414-4/- வயது: 28 இனம்: பெண்	857 WYG0962092 வாக்காளர் பெயர்: மைதிலி கணவர் பெயர்: முருகன் புதிய/பழைய வீட்டு எண்: 4-372-4/- வயது: 33 இனம்: பெண்
858 FMS5284260 வாக்காளர் பெயர்: விக்டர்ஜெய்சன் தந்தை பெயர்: ஆண்ட்ரூ புதிய/பழைய வீட்டு எண்: 4-379-A1/ வயது: 37 இனம்: ஆண்	859 WYG0016626 வாக்காளர் பெயர்: இளங்கோவன் தந்தை பெயர்: ஜோதிலிங்கம் புதிய/பழைய வீட்டு எண்: 4-866-A/NA வயது: 33 இனம்: ஆண்	860 WYG0016634 வாக்காளர் பெயர்: நீலாவதி கணவர் பெயர்: ஜோதிலிங்கம் புதிய/பழைய வீட்டு எண்: 4-866A/NA வயது: 67 இனம்: பெண்
861 WYG0016618 வாக்காளர் பெயர்: ஆனந்தன் தந்தை பெயர்: ஜோதிலிங்கம் புதிய/பழைய வீட்டு எண்: 4-866A/NA வயது: 39 இனம்: ஆண்	862 WYG0808279 வாக்காளர் பெயர்: ஜோசப்மைக்கேல் தந்தை பெயர்: புஷ்பராஜ் புதிய/பழைய வீட்டு எண்: 5/- வயது: 57 இனம்: ஆண்	863 WYG0808477 வாக்காளர் பெயர்: எமர்சியா கணவர் பெயர்: குழந்தைசாமி புதிய/பழைய வீட்டு எண்: 5/- வயது: 44 இனம்: பெண்

54-வேப்பனஹள்ளி சட்டமன்ற தொகுதி

பாகம் எண் 58

வாக்காளர் பட்டியல் - 2018

பிரிவு: 2-மருதாண்டப்பள்ளி (வ.கி) மற்றும் (ஊ) மில்லத்தநகர்வார்டு2 , பின்கோடு : 635117

864	WYG0551432 வாக்காளர் பெயர்: சீனிவாசன் தந்தை பெயர்: வெங்கடேஷ் புதிய/பழைய வீட்டு எண்: 346-1/- வயது: 42 இனம்: ஆண்	865	WYG1158401 வாக்காளர் பெயர்: லட்சுமணன் தந்தை பெயர்: நல்லூசாமி புதிய/பழைய வீட்டு எண்: 355-1/- வயது: 38 இனம்: ஆண்	866	WYG0974360 வாக்காளர் பெயர்: ஆனந்த் தந்தை பெயர்: நாராயன் புதிய/பழைய வீட்டு எண்: 569-2/- வயது: 38 இனம்: ஆண்
867	WYG0974345 வாக்காளர் பெயர்: புவனேஸ்வரி கணவர் பெயர்: ஆனந்த் புதிய/பழைய வீட்டு எண்: 569-7/- வயது: 36 இனம்: பெண்				

வாக்காளர் பட்டியல் - 2018

பிரிவு: 3-மருதாண்டப்பள்ளி (வ.கி) மற்றும் (ஊ) பவர்கிரிட் வார்டு 2, பின்கோடு : 635117

868 WYG1370584 வாக்காளர் பெயர்: வினீத் குமார் தந்தை பெயர்: ராம் அவதார் புதிய/பழைய வீட்டு எண்: B4-2 / B4-2 வயது: 35 இனம்: ஆண்	869 WYG1062777 வாக்காளர் பெயர்: அர்சித் குமார் தந்தை பெயர்: சந்திரமௌலி புதிய/பழைய வீட்டு எண்: B5-2 / NA வயது: 23 இனம்: ஆண்	870 WYG0154880 வாக்காளர் பெயர்: ராஜேஷ்வரி கணவர் பெயர்: கனகராஜ் புதிய/பழைய வீட்டு எண்: B-3-2 / NA வயது: 49 இனம்: பெண்
871 WYG1415553 வாக்காளர் பெயர்: நிஷா கணவர் பெயர்: வினீத் குமார் புதிய/பழைய வீட்டு எண்: B-4-2 / வயது: 34 இனம்: பெண்	872 WYG1158328 வாக்காளர் பெயர்: தாரா தந்தை பெயர்: பெருமாள் புதிய/பழைய வீட்டு எண்: B-5-4 / வயது: 21 இனம்: பெண்	873 WYG0722090 வாக்காளர் பெயர்: ரேகா கணவர் பெயர்: முனிரத்தினம் புதிய/பழைய வீட்டு எண்: B-312 / NA வயது: 24 இனம்: பெண்
874 WYG0676957 வாக்காளர் பெயர்: பிரசாந்த் தந்தை பெயர்: பாலகிருஷ்ணா புதிய/பழைய வீட்டு எண்: C-6 / வயது: 31 இனம்: ஆண்	875 WYG0676940 வாக்காளர் பெயர்: சதீஷ் நாயக் தந்தை பெயர்: எல்லப்பா புதிய/பழைய வீட்டு எண்: C-6 / வயது: 30 இனம்: ஆண்	876 WYG1370519 வாக்காளர் பெயர்: அர்சனா கணவர் பெயர்: பிரசாந்த் புதிய/பழைய வீட்டு எண்: C-6 / - வயது: 27 இனம்: பெண்
877 WYG0016774 வாக்காளர் பெயர்: ஆறுமுகம் தந்தை பெயர்: கண்ணு புதிய/பழைய வீட்டு எண்: 2-B6-1 / NA வயது: 58 இனம்: ஆண்	878 WYG0016964 வாக்காளர் பெயர்: கிருஷ்ணமூர்த்தி தந்தை பெயர்: பெரியதம்பி புதிய/பழைய வீட்டு எண்: 2-B5-1 / NA வயது: 56 இனம்: ஆண்	879 WYG0016766 வாக்காளர் பெயர்: மஞ்சனா கணவர் பெயர்: ஆறுமுகம் புதிய/பழைய வீட்டு எண்: 2-B6-1 / NA வயது: 43 இனம்: பெண்
880 WYG0016881 வாக்காளர் பெயர்: சந்திரமௌலி தந்தை பெயர்: லக்ஷ்மிராஜ் புதிய/பழைய வீட்டு எண்: 2-B5-4 / NA வயது: 50 இனம்: ஆண்	881 WYG0016873 வாக்காளர் பெயர்: கங்காபவானி கணவர் பெயர்: சந்திரமௌலி புதிய/பழைய வீட்டு எண்: 2-B5-4 / NA வயது: 43 இனம்: பெண்	882 WYG0016824 வாக்காளர் பெயர்: அய்யனார் தந்தை பெயர்: அய்யாதுரை புதிய/பழைய வீட்டு எண்: 2-452 / NA வயது: 59 இனம்: ஆண்
883 WYG0016683 வாக்காளர் பெயர்: நித்யா தந்தை பெயர்: அய்யனார் புதிய/பழைய வீட்டு எண்: 2-452 / NA வயது: 30 இனம்: பெண்	884 FMS5298450 வாக்காளர் பெயர்: அலமேலு கணவர் பெயர்: மாணிக்கம் புதிய/பழைய வீட்டு எண்: 2-459 / வயது: 58 இனம்: பெண்	885 FMS5298443 வாக்காளர் பெயர்: ரமேஷ் தந்தை பெயர்: மாணிக்கம் புதிய/பழைய வீட்டு எண்: 2-459 / B4-4 வயது: 37 இனம்: ஆண்
886 FMS5298401 வாக்காளர் பெயர்: பாரி தந்தை பெயர்: மாணிக்கம் புதிய/பழைய வீட்டு எண்: 2-459 / B4-4 வயது: 32 இனம்: ஆண்	887 WYG0016840 வாக்காளர் பெயர்: மாணிக்கம் தந்தை பெயர்: பெருமாள் புதிய/பழைய வீட்டு எண்: 2-459-84-4 / வயது: 41 இனம்: ஆண்	888 WYG0721340 வாக்காளர் பெயர்: சுசித்ரா கணவர் பெயர்: மணி புதிய/பழைய வீட்டு எண்: 2-461 / 84-6 வயது: 26 இனம்: பெண்
889 WYG0551598 வாக்காளர் பெயர்: ஜெயந்தி தந்தை பெயர்: கனகராஜ் புதிய/பழைய வீட்டு எண்: 3-2B / - வயது: 27 இனம்: பெண்	890 WYG0551572 வாக்காளர் பெயர்: பெருமாள் தந்தை பெயர்: ராமன் புதிய/பழைய வீட்டு எண்: 3-4 / - வயது: 54 இனம்: ஆண்	891 WYG0551580 வாக்காளர் பெயர்: புஷ்பா கணவர் பெயர்: பெருமாள் புதிய/பழைய வீட்டு எண்: 3-4 / - வயது: 45 இனம்: பெண்
892 WYG0962035 வாக்காளர் பெயர்: சீனிவாசலு தந்தை பெயர்: ராமசந்திரப்பா புதிய/பழைய வீட்டு எண்: 3-408 / - வயது: 46 இனம்: ஆண்	893 WYG0551606 வாக்காளர் பெயர்: வடிவேல் தந்தை பெயர்: ஆறுமுகம் புதிய/பழைய வீட்டு எண்: 6-1B / - வயது: 26 இனம்: ஆண்	

இடம் : ஓதூர்

டாக்டர்.ஜெ.யு.சந்திரகலா,இ.ஆ.ப.,

நாள் : 03/10/2017

வாக்காளர் பதிவு அலுவலர் மற்றும் சார் ஆட்சியர்,ஓதூர்

துணைப்பட்டியல் விபரம்

துணைப்பட்டியல் எண் : 1

திருத்தத்தின் வகை : சிறப்பு சுருக்கமுறைத் திருத்தம் - 2018

தகுதி ஏற்படுத்தும் நாள் : 01/01/2018

அடிப்படைப்பட்டியல் : 03-10-2017 - இல் வெளியிடப்பட்ட ஒருங்கிணைக்கப்பட்ட அடிப்படைப் பட்டியல்

துணைப்பட்டியல் தயாரிப்பு மற்றும் வருடம் : சிறப்பு சுருக்கமுறைத் திருத்தம் - 2018

துணைப்பட்டியல் வகை : சேர்த்தல், நீக்கல் மற்றும் திருத்தப் பட்டியல்

பட்டியல் வெளியிடப்பட்ட நாள் : 10/01/2018

உள்ளடக்கம் - I : சேர்த்தல் பட்டியல்

பிரிவு: 1-மருதாண்டப்பள்ளி (வ.கி) மற்றும் (ஊ) மருதாண்டப்பள்ளி வார்டு 2 , பின்கோடு : 635117

894 WYG1438381 வாக்காளர் பெயர்: அருணா கணவர் பெயர்: ஆனந்த் பாபு புதிய/பழைய வீட்டு எண் : 2/21 வயது: 18 இனம்: பெண்	895 WYG1438373 வாக்காளர் பெயர்: சசிலா கணவர் பெயர்: ஸ்ரீனிவாசன் புதிய/பழைய வீட்டு எண் : 2/27 வயது: 20 இனம்: பெண்	896 WYG1438357 வாக்காளர் பெயர்: தெய்வானி கணவர் பெயர்: சதீஷ் புதிய/பழைய வீட்டு எண் : 2/46 வயது: 19 இனம்: பெண்
---	---	--

897 WYG1438340 வாக்காளர் பெயர்: கணேஷ் தந்தை பெயர்: ராமகிருஷ்ணப்பா புதிய/பழைய வீட்டு எண் : 2/54 வயது: 20 இனம்: ஆண்	898 WYG1438332 வாக்காளர் பெயர்: பிரவீனராஜன் தந்தை பெயர்: வினசென்ட் அற்புதராஜ் புதிய/பழைய வீட்டு எண் : 2/345 வயது: 18 இனம்: ஆண்
---	--

பிரிவு: 2-மருதாண்டப்பள்ளி (வ.கி) மற்றும் (ஊ) மில்லத்தநகர்வார்டு2 , பின்கோடு : 635117

899 WYG1438324 வாக்காளர் பெயர்: சாந்தகுமார் தந்தை பெயர்: சின்னதம்பி புதிய/பழைய வீட்டு எண் : 2/354 வயது: 18 இனம்: ஆண்	900 WYG1438365 வாக்காளர் பெயர்: தீபக் தந்தை பெயர்: கிருஷ்ணப்பா புதிய/பழைய வீட்டு எண் : 2/459-6 வயது: 18 இனம்: ஆண்
--	---

சேர்த்தல் எண்ணிக்கை	ஆண்	பெண்	மொத்தம்
		4	3

உள்ளடக்கம் : II - நீக்கல் பட்டியல்

பிரிவு: 1-மருதாண்டப்பள்ளி (வ.கி) மற்றும் (ஊ) மருதாண்டப்பள்ளி வார்டு 2 , பின்கோடு : 635117

R11 WYG1158492 வாக்காளர் பெயர்: தாரா கணவர் பெயர்: பெருமாள் புதிய/பழைய வீட்டு எண் : 1 வயது: 24 இனம்: பெண்	R18 WYG0808782 வாக்காளர் பெயர்: சக்காரல்ப்பா தந்தை பெயர்: புல்லப்பா புதிய/பழைய வீட்டு எண் : 1-6 வயது: 25 இனம்: ஆண்	S47 WYG0721316 வாக்காளர் பெயர்: பிரேமா கணவர் பெயர்: ரமேஷ் புதிய/பழைய வீட்டு எண் : 1-101 வயது: 25 இனம்: பெண்
E205 FMS5544986 வாக்காளர் பெயர்: திம்மராயப்பா தந்தை பெயர்: கரகப்பா புதிய/பழைய வீட்டு எண் : 2-33 வயது: 61 இனம்: ஆண்	E242 TN/14/074/0351294 வாக்காளர் பெயர்: ஸ்ரீதர் தந்தை பெயர்: லக்ஷ்மிநாராயணன் புதிய/பழைய வீட்டு எண் : 2-45 வயது: 44 இனம்: ஆண்	E254 TN/14/074/0351194 வாக்காளர் பெயர்: வெங்கட்டம்மா கணவர் பெயர்: கதிரியப்பா புதிய/பழைய வீட்டு எண் : 2-49 வயது: 75 இனம்: பெண்
E265 TN/14/074/0351056 வாக்காளர் பெயர்: ராதம்மா கணவர் பெயர்: வெங்கடேசப்பா புதிய/பழைய வீட்டு எண் : 2-52 வயது: 68 இனம்: பெண்	S290 FMS1260165 வாக்காளர் பெயர்: கோடியப்பா தந்தை பெயர்: பத்தியப்பா புதிய/பழைய வீட்டு எண் : 2-58 வயது: 37 இனம்: ஆண்	E337 FMS5718861 வாக்காளர் பெயர்: வெங்கடேசன் தந்தை பெயர்: லிங்கப்பா புதிய/பழைய வீட்டு எண் : 2-73 வயது: 41 இனம்: ஆண்
R407 WYG0721746 வாக்காளர் பெயர்: முருகேஷ் தந்தை பெயர்: நாகப்பா புதிய/பழைய வீட்டு எண் : 2-92 வயது: 24 இனம்: ஆண்	E472 TN/14/074/0351274 வாக்காளர் பெயர்: நாகப்பா தந்தை பெயர்: முனியப்பா புதிய/பழைய வீட்டு எண் : 2-113 வயது: 83 இனம்: ஆண்	E512 TN/14/074/0351303 வாக்காளர் பெயர்: கோடியம்மா கணவர் பெயர்: முனியப்பா புதிய/பழைய வீட்டு எண் : 2-127 வயது: 81 இனம்: பெண்
E517 TN/14/074/0351298 வாக்காளர் பெயர்: கெம்பண்ணா தந்தை பெயர்: கத்தியப்பா புதிய/பழைய வீட்டு எண் : 2-128 வயது: 75 இனம்: ஆண்	E518 TN/14/074/0351299 வாக்காளர் பெயர்: கௌரம்மா கணவர் பெயர்: கெம்பண்ணா புதிய/பழைய வீட்டு எண் : 2-128 வயது: 68 இனம்: பெண்	E572 WYG0974378 வாக்காளர் பெயர்: சையத் குலாப் ஜான் தந்தை பெயர்: சையத் பஹர் சாப் புதிய/பழைய வீட்டு எண் : 2-350 வயது: 64 இனம்: ஆண்

E642 | FMS5719034
வாக்காளர் பெயர்: சின்னம்மா
கணவர் பெயர்: பாப்பைய்யா
புதிய/பழைய வீட்டு எண் : 146-2
வயது: 88 இனம்: பெண்

பிரிவு: 2-மருதாண்டப்பள்ளி (வ.கி) மற்றும் (ஊ) மில்லத்தநகர்வார்டு 2 , பின்கோடு : 635117

R665 WYG1158450 வாக்காளர் பெயர்: பாலமுருகன் தந்தை பெயர்: முருகேசன் புதிய/பழைய வீட்டு எண் : 1 வயது: 24 இனம்: ஆண்	S670 WYG0808113 வாக்காளர் பெயர்: சக்தி தந்தை பெயர்: பாலராஜ் புதிய/பழைய வீட்டு எண் : 1-352 வயது: 29 இனம்: ஆண்	E828 FMS6108369 வாக்காளர் பெயர்: சீனிவாசலு தந்தை பெயர்: நாராயணப்பா புதிய/பழைய வீட்டு எண் : 2-368-1 வயது: 37 இனம்: ஆண்
--	---	--

நீக்கல் எண்ணிக்கை	ஆண்	பெண்	மொத்தம்
	12	7	19

உள்ளடக்கம் : III - திருத்தப் பட்டியல் (இத் திருத்தத்தில் திருத்தியபடி)

பிரிவு: 2-மருதாண்டப்பள்ளி (வ.கி) மற்றும் (ஊ) மில்லத்தநகர்வார்டு2 , பின்கோடு : 635117

804 FMS6108294

வாக்காளர் பெயர்: லதா

கணவர் பெயர்: குருமூர்த்தி

புதிய/பழைய வீட்டு எண் : 2-360

வயது: 35 இனம்: பெண்

திருத்தங்களின் எண்ணிக்கை	ஆண்	பெண்	மொத்தம்
	0	1	1

வாக்காளர்களின் தொகுப்பு								
சட்டமன்ற தொகுதி எண், பெயர் மற்றும் ஒதுக்கீட்டுத்தகுதி நிலை :						54 வேப்பனஹள்ளி பொது		பாகம் எண் 58
A) வாக்காளர்களின் எண்ணிக்கை								
	பட்டியல் வகை	பட்டியல் விவரம்	வாக்காளர்களின் எண்ணிக்கை					
			ஆண்	பெண்	இதரர்	மொத்தம்		
I	அடிப்படைப் பட்டியல்	அடிப்படைப் பட்டியல்	03-10-2017 - இல் வெளியிடப்பட்ட ஒருங்கிணைக்கப்பட்ட அடிப்படைப் பட்டியல்		454	439	0	893
II	சேர்த்தல் பட்டியல்	துணைப்பட்டியல்- 1	சிறப்பு சுருக்கமுறைத் திருத்தம் - 2018		4	3	0	7
		Sub-Total			4	3	0	7
III	நீக்கல் பட்டியல்	துணைப்பட்டியல்- 1	சிறப்பு சுருக்கமுறைத் திருத்தம் - 2018		12	7	0	19
		Sub-Total			12	7	0	19
2018 - சிறப்பு சுருக்கமுறைத் திருத்தத்திற்கு பின்னர் பட்டியலில் உள்ள நிகர வாக்காளர்கள் (I+ II - III)					446	435	0	881
B) திருத்தங்களின் எண்ணிக்கை :								
பட்டியல் வகை		பட்டியல் விவரம்		திருத்தங்களின் எண்ணிக்கை				
துணைப்பட்டியல்- 1		சிறப்பு சுருக்கமுறைத் திருத்தம் - 2018		1				
		Sub-Total		1				

இடம் : ஒதூர்

நாள் : 10/01/2018

டாக்டர்.ஜெ.யு.சந்திரகலா,இ.ஆ.ப.,

வாக்காளர் பதிவு அலுவலர் மற்றும் சார் ஆட்சியர்,ஒதூர்