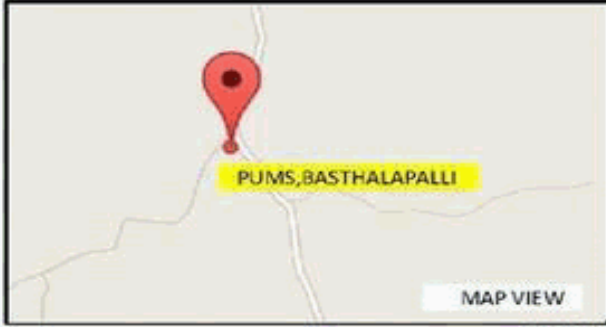


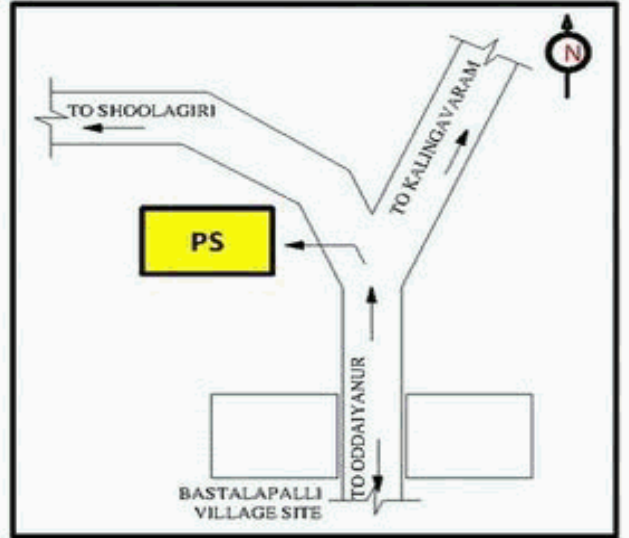
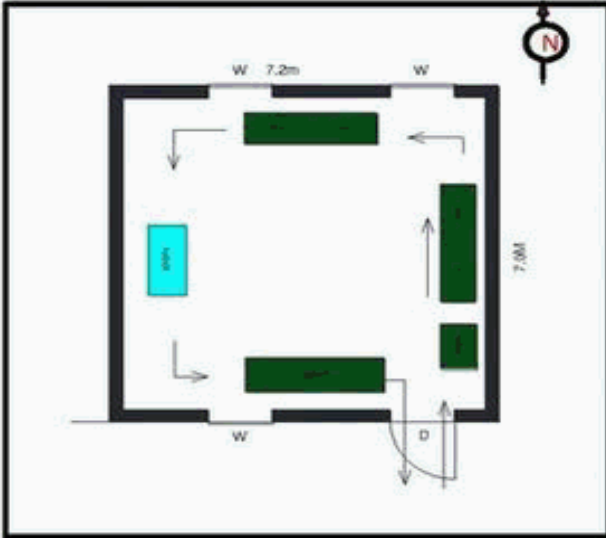
வாக்காளர் பட்டியல் - 2018
மாநிலம் - தமிழ்நாடு

| | | | | | | | | | | | | | | | | | | |
|---|--|---|---|------------------|-----------------|----------------|-----------------|----------------|--------|-----------|---------------|-----------|--------|-----------|----------|---------------|----------------------|----------|
| சட்டமன்றத் தொகுதி எண், பெயர் மற்றும் ஒதுக்கீட்டுத்தகுதி நிலை : | 54 | வேப்பனஹள்ளி பொது | | பாகம் எண்: 51 | | | | | | | | | | | | | | |
| சட்டமன்றத் தொகுதி அடங்கியுள்ள நாடாளுமன்றத் தொகுதியின் எண், பெயர் ஒதுக்கீட்டுத்தகுதி நிலை : | | 9 கிருஷ்ணகிரி பொது | | | | | | | | | | | | | | | | |
| 1. திருத்தத்தின் விவரங்கள் | | | | | | | | | | | | | | | | | | |
| திருத்தப்படும் ஆண்டு : 2018 தகுதியேற்படுத்தும் நாள் : 01/01/2018 திருத்தத்தின் வகை : சிறப்பு சுருக்கமுறைத் திருத்தம் (2007 ஆம் ஆண்டு தொகுதி எல்லை மறுவரையறைப்படி) வரைவுப் பட்டியல் வெளியிடப்பட்ட நாள் : 03/10/2017 | பட்டியல் வகை : 01-09-2016 அன்றைய தேதிப்படி தயாரிக்கப்பட்ட ஒருங்கிணைக்கப்பட்ட அடிப்படைப் பட்டியலும் அதனையடுத்த துணைப்பட்டியல்கள் 1 மற்றும் 2ம் ஒருங்கிணைக்கப்பட்ட பட்டியல் | | | | | | | | | | | | | | | | | |
| 2. பாகத்தின் விவரங்கள் மற்றும் வாக்குச்சாவடிக்கான பரப்பளவு | | | | | | | | | | | | | | | | | | |
| பாகத்தின் கீழ்வரும் பிரிவின் எண் மற்றும் பெயர் | | | | | | | | | | | | | | | | | | |
| 1. முடிப்பி நாயக்கன்பாளையம் (வ.கி)பஸ்தலப்பள்ளி (ஊ) முடிப்பி நாயக்கன்பாளையம் வார்டு 3 | | | | | | | | | | | | | | | | | | |
| 2. பஸ்தலப்பள்ளி (வ.கி) மற்றும் (ஊ) பொன்னல் நத்தம் வார்டு 3 | | | | | | | | | | | | | | | | | | |
| 3. பஸ்தலப்பள்ளி (வ.கி) மற்றும் (ஊ) தங்காடி குப்பம் வார்டு 3 | | | | | | | | | | | | | | | | | | |
| 99. அயல்நாடு வாழ் வாக்காளர்கள் - | | | | | | | | | | | | | | | | | | |
| | | | <table border="1" style="width: 100%; border-collapse: collapse;"> <tr> <td>முக்கிய கிராமம்</td> <td>: பஸ்தலப்பள்ளி</td> </tr> <tr> <td>கி.நி.அ.மண்டலம்</td> <td>: பஸ்தலப்பள்ளி</td> </tr> <tr> <td>பிர்கா</td> <td>: சூளகிரி</td> </tr> <tr> <td>காவல் நிலையம்</td> <td>: சூலகிரி</td> </tr> <tr> <td>வட்டம்</td> <td>: சூளகிரி</td> </tr> <tr> <td>மாவட்டம்</td> <td>: கிருஷ்ணகிரி</td> </tr> <tr> <td>அஞ்சலகக்குறியீட்டெண்</td> <td>: 635117</td> </tr> </table> | | முக்கிய கிராமம் | : பஸ்தலப்பள்ளி | கி.நி.அ.மண்டலம் | : பஸ்தலப்பள்ளி | பிர்கா | : சூளகிரி | காவல் நிலையம் | : சூலகிரி | வட்டம் | : சூளகிரி | மாவட்டம் | : கிருஷ்ணகிரி | அஞ்சலகக்குறியீட்டெண் | : 635117 |
| முக்கிய கிராமம் | : பஸ்தலப்பள்ளி | | | | | | | | | | | | | | | | | |
| கி.நி.அ.மண்டலம் | : பஸ்தலப்பள்ளி | | | | | | | | | | | | | | | | | |
| பிர்கா | : சூளகிரி | | | | | | | | | | | | | | | | | |
| காவல் நிலையம் | : சூலகிரி | | | | | | | | | | | | | | | | | |
| வட்டம் | : சூளகிரி | | | | | | | | | | | | | | | | | |
| மாவட்டம் | : கிருஷ்ணகிரி | | | | | | | | | | | | | | | | | |
| அஞ்சலகக்குறியீட்டெண் | : 635117 | | | | | | | | | | | | | | | | | |
| 3. வாக்குச் சாவடியின் விவரங்கள் | | | | | | | | | | | | | | | | | | |
| வாக்குச்சாவடியின் எண் மற்றும் பெயர் : | 51 - ஊ. ஒ. நடுநிலைப்பள்ளி, பஸ்தலப்பள்ளி- 635117 | வாக்குச்சாவடியின் வகைப்பாடு (ஆண் / பெண் / பொது) | பொது | | | | | | | | | | | | | | | |
| வாக்குச்சாவடியின் முகவரி : | தெற்கு பார்த்த கிழக்கு பகுதி தார்க் கட்டிடம் | துணை வாக்குச்சாவடிகளின் எண்ணிக்கை | 0 | | | | | | | | | | | | | | | |
| 4. வாக்காளர்களின் எண்ணிக்கை | | | | | | | | | | | | | | | | | | |
| தொடங்கும் வரிசை எண் | முடியும் வரிசை எண் | வாக்காளர்களின் எண்ணிக்கை | | | | | | | | | | | | | | | | |
| | | ஆண் | பெண் | இதரர் | மொத்தம் | | | | | | | | | | | | | |
| 1 | 590 | 313 | 277 | 0 | 590 | | | | | | | | | | | | | |

KRISHNAGIRI DISTRICT – கிருஷ்ணகிரி மாவட்டம்
054 – VEPPANAHALLI ASSEMBLY CONSTITUENCY – 054 - வேப்பனாறாளி சட்டமன்ற தொகுதி
 051 – Panchayat Union Middle School, Basthalapalli - 635 117
 051 - ஊ. ஒ. நடுநிலைப்பள்ளி, பஸ்தலப்பள்ளி- 635117



COURTESY : GOOGLE



| MINIMUM BASIC FACILITY (Please v) | WATER | RAMP | PLUG POINT | TOILET | HEALTH CARE |
|-----------------------------------|-------|------|------------|--------|-------------|
| | ✓ | ✓ | ✓ | ✓ | X |

a) Landmarks
 b) Road Names
 c) Traffic Flow

PS POLLING STATION

54-வேப்பனஹள்ளி சட்டமன்ற தொகுதி

பாகம் எண் 51

வாக்காளர் பட்டியல் - 2018

தொடர்ச்சி...

பிரிவு: 1-முடிப்பி நாயக்கன்பாளையம் (வ.கி)பஸ்தலப்பள்ளி (ஊ) முடிப்பி நாயக்கன்பாளையம் வார்டு 3 , பின்கோடு : 635117

| | | | | | |
|----|---|----|---|----|---|
| 1 | WYG0675520 வாக்காளர் பெயர்: உமா கணவர் பெயர்: பசவராஜ் புதிய/பழைய வீட்டு எண்: 1/- வயது: 32 இனம்: பெண் | 2 | WYG1188077 வாக்காளர் பெயர்: சகுணா கணவர் பெயர்: சேட்டு புதிய/பழைய வீட்டு எண்: 1/- வயது: 23 இனம்: பெண் | 3 | WYG1187947 வாக்காளர் பெயர்: முனிராஜ் தந்தை பெயர்: வேடியப்பா கவுண்டர் புதிய/பழைய வீட்டு எண்: 1/- வயது: 21 இனம்: ஆண் |
| 4 | WYG1157643 வாக்காளர் பெயர்: ஹரிபதி தந்தை பெயர்: குப்புசாமி புதிய/பழைய வீட்டு எண்: 1-323/- வயது: 22 இனம்: ஆண் | 5 | WYG0547513 வாக்காளர் பெயர்: ஆறுமுகம் தந்தை பெயர்: ராமசந்திரன் புதிய/பழைய வீட்டு எண்: 2-335/- வயது: 28 இனம்: ஆண் | 6 | WYG1157726 வாக்காளர் பெயர்: ஆனந்தன் தந்தை பெயர்: ராமச்சந்திரன் புதிய/பழைய வீட்டு எண்: 2-345 / 3-25 வயது: 21 இனம்: ஆண் |
| 7 | WYG0675512 வாக்காளர் பெயர்: சிவராஜ் தந்தை பெயர்: அண்ணாமைல புதிய/பழைய வீட்டு எண்: 3-16/- வயது: 27 இனம்: ஆண் | 8 | WYG0803718 வாக்காளர் பெயர்: துளசி கணவர் பெயர்: சிவராஜ் புதிய/பழைய வீட்டு எண்: 3-16/- வயது: 24 இனம்: பெண் | 9 | WYG1157668 வாக்காளர் பெயர்: கஸ்தூரி தந்தை பெயர்: திம்மன் புதிய/பழைய வீட்டு எண்: 3-28-A/- வயது: 21 இனம்: பெண் |
| 10 | WYG1188143 வாக்காளர் பெயர்: குமுதவள்ளி கணவர் பெயர்: கணேசன் புதிய/பழைய வீட்டு எண்: 3-28A/- வயது: 26 இனம்: பெண் | 11 | WYG1157650 வாக்காளர் பெயர்: கணேசன் தந்தை பெயர்: கோபால் புதிய/பழைய வீட்டு எண்: 3-28A/- வயது: 24 இனம்: ஆண் | 12 | WYG1157692 வாக்காளர் பெயர்: ரவி தந்தை பெயர்: திம்மன் புதிய/பழைய வீட்டு எண்: 3-28A/- வயது: 22 இனம்: ஆண் |
| 13 | WYG0803551 வாக்காளர் பெயர்: சங்கமதி கணவர் பெயர்: ராதாகிருஸ்னன் புதிய/பழைய வீட்டு எண்: 3-240/- வயது: 29 இனம்: பெண் | 14 | WYG0803684 வாக்காளர் பெயர்: வினோத்குமார் தந்தை பெயர்: வெங்கடேஷ் புதிய/பழைய வீட்டு எண்: 3-320 /na வயது: 28 இனம்: ஆண் | 15 | WYG0803262 வாக்காளர் பெயர்: தமிழ்செல்வி கணவர் பெயர்: பிரவீன்குமார் புதிய/பழைய வீட்டு எண்: 3-320/- வயது: 26 இனம்: பெண் |
| 16 | WYG0803163 வாக்காளர் பெயர்: பிரியதர்சினி தந்தை பெயர்: வெங்கடேசன் புதிய/பழைய வீட்டு எண்: 3-320 /na வயது: 24 இனம்: பெண் | 17 | WYG0547521 வாக்காளர் பெயர்: ரமேஷ் தந்தை பெயர்: சின்னதிம்மன் புதிய/பழைய வீட்டு எண்: 3-321/- வயது: 27 இனம்: ஆண் | 18 | WYG1267491 வாக்காளர் பெயர்: மகேஷ் தந்தை பெயர்: சின்னதிம்மன் புதிய/பழைய வீட்டு எண்: 3-321 / 3-23 வயது: 20 இனம்: ஆண் |
| 19 | WYG1157718 வாக்காளர் பெயர்: பசுபதி தந்தை பெயர்: சேகர் புதிய/பழைய வீட்டு எண்: 3-322A/- வயது: 21 இனம்: ஆண் | 20 | WYG0547505 வாக்காளர் பெயர்: குப்பம்மா கணவர் பெயர்: திம்மய்யா புதிய/பழைய வீட்டு எண்: 3-325/- வயது: 48 இனம்: பெண் | 21 | WYG0546796 வாக்காளர் பெயர்: கொந்தியம்மா கணவர் பெயர்: திம்மய்யா புதிய/பழைய வீட்டு எண்: 3-325/- வயது: 42 இனம்: பெண் |
| 22 | WYG1187996 வாக்காளர் பெயர்: திம்மராஜ் தந்தை பெயர்: பெரிய திம்மையா புதிய/பழைய வீட்டு எண்: 3-325/- வயது: 21 இனம்: ஆண் | 23 | WYG0804435 வாக்காளர் பெயர்: ஜானகி கணவர் பெயர்: ராமன் புதிய/பழைய வீட்டு எண்: 3-326/- வயது: 27 இனம்: பெண் | 24 | WYG1188184 வாக்காளர் பெயர்: ஆனந்தி கணவர் பெயர்: கோவிந்தன் புதிய/பழைய வீட்டு எண்: 3-326 / 3-30 வயது: 24 இனம்: பெண் |
| 25 | WYG1188176 வாக்காளர் பெயர்: சம்பத் தந்தை பெயர்: ராமச்சந்திரன் புதிய/பழைய வீட்டு எண்: 3-326/- வயது: 22 இனம்: ஆண் | 26 | WYG1188135 வாக்காளர் பெயர்: கோவிந்தன் தந்தை பெயர்: திம்மராயப்பா புதிய/பழைய வீட்டு எண்: 3-326-1/- வயது: 27 இனம்: ஆண் | 27 | WYG0546978 வாக்காளர் பெயர்: திம்மராஜ் தந்தை பெயர்: சுரேஷ் புதிய/பழைய வீட்டு எண்: 3-331/- வயது: 32 இனம்: ஆண் |
| 28 | WYG1188101 வாக்காளர் பெயர்: ஜெயகுமார் தந்தை பெயர்: சுரேஷ் புதிய/பழைய வீட்டு எண்: 3-331/ வயது: 25 இனம்: ஆண் | 29 | WYG1188127 வாக்காளர் பெயர்: பாக்கியராஜ் தந்தை பெயர்: சுரேஷ் புதிய/பழைய வீட்டு எண்: 3-331/ வயது: 23 இனம்: ஆண் | 30 | WYG0675595 வாக்காளர் பெயர்: சேட்டு தந்தை பெயர்: திம்மப்பா புதிய/பழைய வீட்டு எண்: 3-332/- வயது: 29 இனம்: ஆண் |

54-வேப்பனஹள்ளி சட்டமன்ற தொகுதி

பாகம் எண் 51

வாக்காளர் பட்டியல் - 2018

தொடர்ச்சி...

பிரிவு: 1-முடிப்பி நாயக்கன்பாளையம் (வ.கி)பஸ்தலப்பள்ளி (ஊ) முடிப்பி நாயக்கன்பாளையம் வார்டு 3, பின்கோடு : 635117

| | | | | | |
|----|--|----|---|----|--|
| 31 | WYG1188168 வாக்காளர் பெயர்: வேல் முருகன் தந்தை பெயர்: திம்மப்பா புதிய/பழைய வீட்டு எண்: 3-339/- வயது: 23 இனம்: ஆண் | 32 | FMS3506698 வாக்காளர் பெயர்: ராதாகிருஷ்ணன் தாய் பெயர்: காந்தா புதிய/பழைய வீட்டு எண்: 3-340/NA வயது: 36 இனம்: ஆண் | 33 | WYG0804401 வாக்காளர் பெயர்: சிவராஜ் தந்தை பெயர்: சாகராஜ் புதிய/பழைய வீட்டு எண்: 3-341/na வயது: 28 இனம்: ஆண் |
| 34 | WYG0803957 வாக்காளர் பெயர்: ரூபா கணவர் பெயர்: சிவராஜ் புதிய/பழைய வீட்டு எண்: 3-341/- வயது: 25 இனம்: பெண் | 35 | WYG1243211 வாக்காளர் பெயர்: மஞ்சளா கணவர் பெயர்: ஆறுமுகம் புதிய/பழைய வீட்டு எண்: 3-345/- வயது: 21 இனம்: பெண் | 36 | WYG1187988 வாக்காளர் பெயர்: சண்முகம் தந்தை பெயர்: சின்னப்பன் புதிய/பழைய வீட்டு எண்: 3-346/3-21 வயது: 22 இனம்: ஆண் |
| 37 | WYG0547372 வாக்காளர் பெயர்: திம்மராஜ் தந்தை பெயர்: சந்திரன் புதிய/பழைய வீட்டு எண்: 3-347/- வயது: 27 இனம்: ஆண் | 38 | WYG0546879 வாக்காளர் பெயர்: திம்மக்கா கணவர் பெயர்: முனியப்பன் புதிய/பழைய வீட்டு எண்: 3-348/- வயது: 53 இனம்: பெண் | 39 | WYG0547349 வாக்காளர் பெயர்: பூங்கொடி கணவர் பெயர்: வெங்கடேஷ் புதிய/பழைய வீட்டு எண்: 3-350/- வயது: 29 இனம்: பெண் |
| 40 | WYG0015040 வாக்காளர் பெயர்: ராமச்சந்திரன் தந்தை பெயர்: சின்னதிம்மப்பா புதிய/பழைய வீட்டு எண்: 3-352/NA வயது: 37 இனம்: ஆண் | 41 | WYG0015057 வாக்காளர் பெயர்: சின்னதிம்மப்பா தந்தை பெயர்: பெரியகோபி புதிய/பழைய வீட்டு எண்: 3-353/NA வயது: 77 இனம்: ஆண் | 42 | WYG0675678 வாக்காளர் பெயர்: ராமராஜ் தந்தை பெயர்: சின்னய்யா புதிய/பழைய வீட்டு எண்: 3-354/- வயது: 29 இனம்: ஆண் |
| 43 | WYG1349679 வாக்காளர் பெயர்: லோகேஷ் தந்தை பெயர்: திம்மராஜ் புதிய/பழைய வீட்டு எண்: 3-355/- வயது: 22 இனம்: ஆண் | 44 | WYG1188119 வாக்காளர் பெயர்: சிதம்பரம் தந்தை பெயர்: சந்திரன் புதிய/பழைய வீட்டு எண்: 3-359/- வயது: 21 இனம்: ஆண் | 45 | TN/14/074/0387767 வாக்காளர் பெயர்: செங்கையா தந்தை பெயர்: அண்ணாமலை புதிய/பழைய வீட்டு எண்: 3-359-1/NA வயது: 43 இனம்: ஆண் |
| 46 | WYG0664144 வாக்காளர் பெயர்: ரமேஷ் தந்தை பெயர்: சின்னஜிஜிகைன புதிய/பழைய வீட்டு எண்: 3-360/- வயது: 28 இனம்: ஆண் | 47 | WYG1059450 வாக்காளர் பெயர்: கிருஷ்ணமூர்த்தி தந்தை பெயர்: ராஜப்பா புதிய/பழைய வீட்டு எண்: 3-362-1/- வயது: 23 இனம்: ஆண் | 48 | WYG0546804 வாக்காளர் பெயர்: தசரதன் தந்தை பெயர்: திம்மைய்யன் புதிய/பழைய வீட்டு எண்: 3-363/- வயது: 28 இனம்: ஆண் |
| 49 | WYG0804385 வாக்காளர் பெயர்: ராஜா தந்தை பெயர்: முனுசாமி புதிய/பழைய வீட்டு எண்: 3-365/na வயது: 33 இனம்: ஆண் | 50 | WYG0804443 வாக்காளர் பெயர்: அமராவதி கணவர் பெயர்: ராஜா புதிய/பழைய வீட்டு எண்: 3-365/- வயது: 31 இனம்: பெண் | 51 | WYG0546986 வாக்காளர் பெயர்: ரத்தினம்மா கணவர் பெயர்: சின்னப்பையன் புதிய/பழைய வீட்டு எண்: 3-368/- வயது: 34 இனம்: பெண் |
| 52 | WYG0803239 வாக்காளர் பெயர்: வெங்கடேஷ் தந்தை பெயர்: சின்னப்பையன் புதிய/பழைய வீட்டு எண்: 3-368/na வயது: 24 இனம்: ஆண் | 53 | WYG1157684 வாக்காளர் பெயர்: வடிவேல் தந்தை பெயர்: கோபால் புதிய/பழைய வீட்டு எண்: 3-369/ வயது: 21 இனம்: ஆண் | 54 | WYG0547364 வாக்காளர் பெயர்: திம்மராஜ் தந்தை பெயர்: கிருஷ்ணப்பா புதிய/பழைய வீட்டு எண்: 3-370/ வயது: 35 இனம்: ஆண் |
| 55 | WYG0547240 வாக்காளர் பெயர்: ஜானகி கணவர் பெயர்: திம்மராஜ் புதிய/பழைய வீட்டு எண்: 3-370/ வயது: 28 இனம்: பெண் | 56 | WYG1188002 வாக்காளர் பெயர்: அம்சவேணி கணவர் பெயர்: கார்த்திக் புதிய/பழைய வீட்டு எண்: 3-370/3-30 வயது: 23 இனம்: பெண் | 57 | WYG0547232 வாக்காளர் பெயர்: வெங்கடேஷ் தந்தை பெயர்: முனிராஜ் புதிய/பழைய வீட்டு எண்: 3-371/- வயது: 38 இனம்: ஆண் |
| 58 | WYG0015065 வாக்காளர் பெயர்: ஜெயலக்ஷ்மி கணவர் பெயர்: வெங்கடேஷ் புதிய/பழைய வீட்டு எண்: 3-371/NA வயது: 32 இனம்: பெண் | 59 | WYG1188085 வாக்காளர் பெயர்: சம்பக்குமார் தந்தை பெயர்: முனிராஜ் புதிய/பழைய வீட்டு எண்: 3-371/3-2 வயது: 21 இனம்: ஆண் | 60 | WYG0547356 வாக்காளர் பெயர்: அமுதா கணவர் பெயர்: சீனிவாசன் புதிய/பழைய வீட்டு எண்: 3-372/- வயது: 28 இனம்: பெண் |

54-வேப்பனஹள்ளி சட்டமன்ற தொகுதி

பாகம் எண் 51

வாக்காளர் பட்டியல் - 2018

தொடர்ச்சி...

பிரிவு: 1-முடிப்பி நாயக்கன்பாளையம் (வ.கி)பஸ்தலப்பள்ளி (ஊ) முடிப்பி நாயக்கன்பாளையம் வார்டு 3 , பின்கோடு : 635117

| | | | | | |
|----|---|----|---|----|--|
| 61 | WYG1188036 வாக்காளர் பெயர்: ஸ்ரீராமன் தந்தை பெயர்: கோபால் புதிய/பழைய வீட்டு எண்: 3-373/ வயது: 22 இனம்: ஆண் | 62 | WYG1157700 வாக்காளர் பெயர்: சீனிவாசன் தந்தை பெயர்: கோபால் புதிய/பழைய வீட்டு எண்: 3-373/ வயது: 22 இனம்: ஆண் | 63 | WYG0675611 வாக்காளர் பெயர்: நாகராஜ் தந்தை பெயர்: பெரியவேடியப்பா புதிய/பழைய வீட்டு எண்: 3-374 / - வயது: 37 இனம்: ஆண் |
| 64 | WYG0675603 வாக்காளர் பெயர்: மஞ்சுளா கணவர் பெயர்: நாகராஜ் புதிய/பழைய வீட்டு எண்: 3-374 / - வயது: 34 இனம்: பெண் | 65 | WYG0015073 வாக்காளர் பெயர்: சின்னம்மா கணவர் பெயர்: வேடியப்பன் புதிய/பழைய வீட்டு எண்: 3-375 / NA வயது: 55 இனம்: பெண் | 66 | WYG0803031 வாக்காளர் பெயர்: முனியப்பா தந்தை பெயர்: பேடியப்பா புதிய/பழைய வீட்டு எண்: 3-375 / na வயது: 38 இனம்: ஆண் |
| 67 | WYG0675504 வாக்காளர் பெயர்: மல்லிகா கணவர் பெயர்: ராஜப்பன் புதிய/பழைய வீட்டு எண்: 3-375-4/ வயது: 30 இனம்: பெண் | 68 | TN/14/074/0387715 வாக்காளர் பெயர்: முனிராஜ் தந்தை பெயர்: பெராயமுனுசாமி புதிய/பழைய வீட்டு எண்: 134-1 / NA வயது: 56 இனம்: ஆண் | 69 | TN/14/074/0387528 வாக்காளர் பெயர்: புவதி கணவர் பெயர்: முனிராஜ் புதிய/பழைய வீட்டு எண்: 134-1 / NA வயது: 49 இனம்: பெண் |
| 70 | FMS5731302 வாக்காளர் பெயர்: வெங்கடேசன் தந்தை பெயர்: வெங்கடேசன் புதிய/பழைய வீட்டு எண்: 320 / NA வயது: 55 இனம்: ஆண் | 71 | FMS3507738 வாக்காளர் பெயர்: முனியம்மா கணவர் பெயர்: வெங்கடேசன் புதிய/பழைய வீட்டு எண்: 320 / NA வயது: 48 இனம்: பெண் | 72 | FMS3507720 வாக்காளர் பெயர்: பிரவின்குமார் தந்தை பெயர்: வெங்கடேசன் புதிய/பழைய வீட்டு எண்: 320 / NA வயது: 34 இனம்: ஆண் |
| 73 | FMS5731310 வாக்காளர் பெயர்: பிரேம்குமார் தந்தை பெயர்: வெங்கடேசன் புதிய/பழைய வீட்டு எண்: 320 / NA வயது: 32 இனம்: ஆண் | 74 | FMS3508157 வாக்காளர் பெயர்: சின்னதிம்மன் தந்தை பெயர்: காக்கியப்பா புதிய/பழைய வீட்டு எண்: 321 / NA வயது: 52 இனம்: ஆண் | 75 | FMS3508041 வாக்காளர் பெயர்: நாகம்மா கணவர் பெயர்: சின்னதிம்மன் புதிய/பழைய வீட்டு எண்: 321 / NA வயது: 43 இனம்: பெண் |
| 76 | FMS3507944 வாக்காளர் பெயர்: சின்னராஜி தந்தை பெயர்: காக்கியப்பா புதிய/பழைய வீட்டு எண்: 321-1 / NA வயது: 43 இனம்: ஆண் | 77 | FMS3508033 வாக்காளர் பெயர்: சரசம்மா கணவர் பெயர்: சின்னராஜி புதிய/பழைய வீட்டு எண்: 321-1 / NA வயது: 38 இனம்: பெண் | 78 | FMS5731328 வாக்காளர் பெயர்: கோபால் தந்தை பெயர்: காக்கியப்பா புதிய/பழைய வீட்டு எண்: 322 / NA வயது: 53 இனம்: ஆண் |
| 79 | TN/14/074/0387184 வாக்காளர் பெயர்: சுந்தரம்மா கணவர் பெயர்: கோபால் புதிய/பழைய வீட்டு எண்: 322 / NA வயது: 48 இனம்: பெண் | 80 | TN/14/074/0387541 வாக்காளர் பெயர்: சேகர் தந்தை பெயர்: காக்கியப்பா புதிய/பழைய வீட்டு எண்: 322-1 / NA வயது: 48 இனம்: ஆண் | 81 | TN/14/074/0387492 வாக்காளர் பெயர்: கௌரம்மா கணவர் பெயர்: சேகர் புதிய/பழைய வீட்டு எண்: 322-1 / NA வயது: 43 இனம்: பெண் |
| 82 | FMS1265172 வாக்காளர் பெயர்: குப்புசாமி தந்தை பெயர்: கோபால் புதிய/பழைய வீட்டு எண்: 323 / NA வயது: 43 இனம்: ஆண் | 83 | FMS1265164 வாக்காளர் பெயர்: ரஜினியம்மா கணவர் பெயர்: குப்புசாமி புதிய/பழைய வீட்டு எண்: 323 / NA வயது: 38 இனம்: பெண் | 84 | FMS3508074 வாக்காளர் பெயர்: ஜெயசங்கர் தந்தை பெயர்: கோபால் புதிய/பழைய வீட்டு எண்: 323-1 / NA வயது: 38 இனம்: ஆண் |
| 85 | FMS3508058 வாக்காளர் பெயர்: வனிஜா கணவர் பெயர்: ஜெயசங்கர் புதிய/பழைய வீட்டு எண்: 323-1 / NA வயது: 33 இனம்: பெண் | 86 | FMS3508066 வாக்காளர் பெயர்: ஜோதிலட்சுமி கணவர் பெயர்: குண்டுமணி புதிய/பழைய வீட்டு எண்: 324 / NA வயது: 38 இனம்: பெண் | 87 | FMS3508116 வாக்காளர் பெயர்: குண்டுமணி தந்தை பெயர்: கோபால் புதிய/பழைய வீட்டு எண்: 324 / - வயது: 32 இனம்: ஆண் |
| 88 | TN/14/074/1265909 வாக்காளர் பெயர்: திம்மைய்யா தந்தை பெயர்: பெரியமுனுசாமி புதிய/பழைய வீட்டு எண்: 325 / NA வயது: 63 இனம்: ஆண் | 89 | TN/14/074/0387724 வாக்காளர் பெயர்: இராமச்சந்திரன் தந்தை பெயர்: பெரியமுனுசாமி புதிய/பழைய வீட்டு எண்: 326 / NA வயது: 49 இனம்: ஆண் | 90 | TN/14/074/0387686 வாக்காளர் பெயர்: பார்வதி கணவர் பெயர்: இராமச்சந்திரன் புதிய/பழைய வீட்டு எண்: 326 / NA வயது: 43 இனம்: பெண் |

54-வேப்பனஹள்ளி சட்டமன்ற தொகுதி

பாகம் எண் 51

வாக்காளர் பட்டியல் - 2018

தொடர்ச்சி...

பிரிவு: 1-முடிப்பி நாயக்கன்பாளையம் (வ.கி)பஸ்தலப்பள்ளி (ஊ) முடிப்பி நாயக்கன்பாளையம் வார்டு 3, பின்கோடு : 635117

| | | | | | |
|-----|--|-----|---|-----|---|
| 91 | TN/14/074/0387246 வாக்காளர் பெயர்: திம்மராஜ் தந்தை பெயர்: பெரியமுனுசாமி புதிய/பழைய வீட்டு எண்: 327 / NA வயது: 53 இனம்: ஆண் | 92 | TN/14/074/1265685 வாக்காளர் பெயர்: மாரியம்மா கணவர் பெயர்: திம்மராஜ் புதிய/பழைய வீட்டு எண்: 327 / NA வயது: 48 இனம்: பெண் | 93 | TN/14/074/0387099 வாக்காளர் பெயர்: இராமகிருஷ்ணன் தந்தை பெயர்: சின்னபிள்ளையப்பா புதிய/பழைய வீட்டு எண்: 328 / NA வயது: 63 இனம்: ஆண் |
| 94 | TN/14/074/0387105 வாக்காளர் பெயர்: புட்டம்மா கணவர் பெயர்: இராமகிருஷ்ணன் புதிய/பழைய வீட்டு எண்: 328 / NA வயது: 58 இனம்: பெண் | 95 | FMS5279922 வாக்காளர் பெயர்: திம்மராஜ் தந்தை பெயர்: ராமகிருஷ்ணன் புதிய/பழைய வீட்டு எண்: 328 / NA வயது: 37 இனம்: ஆண் | 96 | FMS3507001 வாக்காளர் பெயர்: பத்மாவதி கணவர் பெயர்: திம்மராஜ் புதிய/பழைய வீட்டு எண்: 328 / NA வயது: 34 இனம்: பெண் |
| 97 | TN/14/074/0387215 வாக்காளர் பெயர்: ராஜம்மா கணவர் பெயர்: திம்மராயன் புதிய/பழைய வீட்டு எண்: 329 / NA வயது: 53 இனம்: பெண் | 98 | FMS3506714 வாக்காளர் பெயர்: இராமன் தந்தை பெயர்: திம்மராயன் புதிய/பழைய வீட்டு எண்: 329 / NA வயது: 32 இனம்: ஆண் | 99 | TN/14/074/0387391 வாக்காளர் பெயர்: முனியப்பா தந்தை பெயர்: முனியப்பா புதிய/பழைய வீட்டு எண்: 330 / NA வயது: 58 இனம்: ஆண் |
| 100 | TN/14/074/0387272 வாக்காளர் பெயர்: பெரியதிம்மக்கா கணவர் பெயர்: முனியப்பா புதிய/பழைய வீட்டு எண்: 330 / NA வயது: 49 இனம்: பெண் | 101 | TN/14/074/0387284 வாக்காளர் பெயர்: சுரேஷ் தந்தை பெயர்: முனியப்பா புதிய/பழைய வீட்டு எண்: 331 / NA வயது: 58 இனம்: ஆண் | 102 | TN/14/074/0387151 வாக்காளர் பெயர்: சின்னதாயம்மா கணவர் பெயர்: சுரேஷ் புதிய/பழைய வீட்டு எண்: 331 / NA வயது: 43 இனம்: பெண் |
| 103 | TN/14/074/0387489 வாக்காளர் பெயர்: தேவம்மா கணவர் பெயர்: சின்னதிம்மன் புதிய/பழைய வீட்டு எண்: 332 / NA வயது: 48 இனம்: பெண் | 104 | FMS5297932 வாக்காளர் பெயர்: அன்பரசி தந்தை பெயர்: ரமேஷ் புதிய/பழைய வீட்டு எண்: 332 / NA வயது: 33 இனம்: பெண் | 105 | TN/14/074/0387590 வாக்காளர் பெயர்: பெரியக்கா கணவர் பெயர்: வேடியப்பகவுண்டர் புதிய/பழைய வீட்டு எண்: 332-1 / NA வயது: 62 இனம்: பெண் |
| 106 | TN/14/074/0387488 வாக்காளர் பெயர்: வேடியப்பா தந்தை பெயர்: முனியப்பா புதிய/பழைய வீட்டு எண்: 332-1 / NA வயது: 60 இனம்: ஆண் | 107 | FMS3506235 வாக்காளர் பெயர்: லட்சுமி கணவர் பெயர்: முனியப்பா புதிய/பழைய வீட்டு எண்: 332-1 / NA வயது: 36 இனம்: பெண் | 108 | TN/14/074/0387385 வாக்காளர் பெயர்: சந்திரன் தந்தை பெயர்: திம்மைய்யா புதிய/பழைய வீட்டு எண்: 336 / NA வயது: 58 இனம்: ஆண் |
| 109 | TN/14/074/0387483 வாக்காளர் பெயர்: பாப்பம்மா கணவர் பெயர்: சந்திரன் புதிய/பழைய வீட்டு எண்: 336 / NA வயது: 48 இனம்: பெண் | 110 | FMS3506631 வாக்காளர் பெயர்: திம்மராயன் தந்தை பெயர்: சந்திரன் புதிய/பழைய வீட்டு எண்: 336 / NA வயது: 38 இனம்: ஆண் | 111 | FMS3507050 வாக்காளர் பெயர்: லலிதா கணவர் பெயர்: திம்மராயன் புதிய/பழைய வீட்டு எண்: 336 / NA வயது: 34 இனம்: பெண் |
| 112 | FMS3506490 வாக்காளர் பெயர்: மாது தந்தை பெயர்: திம்மப்பா புதிய/பழைய வீட்டு எண்: 337 / NA வயது: 43 இனம்: ஆண் | 113 | FMS3507076 வாக்காளர் பெயர்: கஸ்தூரி கணவர் பெயர்: மாது புதிய/பழைய வீட்டு எண்: 337 / NA வயது: 34 இனம்: பெண் | 114 | FMS3506722 வாக்காளர் பெயர்: ராஜம்மா கணவர் பெயர்: பெரியதிம்மப்பா புதிய/பழைய வீட்டு எண்: 338 / NA வயது: 48 இனம்: பெண் |
| 115 | TN/14/074/0387481 வாக்காளர் பெயர்: சின்னக்கா கணவர் பெயர்: பெரியதிம்மைய்யா புதிய/பழைய வீட்டு எண்: 338-1 / NA வயது: 58 இனம்: பெண் | 116 | TN/14/074/0387156 வாக்காளர் பெயர்: திம்மப்பா தந்தை பெயர்: திம்மைய்யா புதிய/பழைய வீட்டு எண்: 339 / NA வயது: 58 இனம்: ஆண் | 117 | TN/14/074/0387147 வாக்காளர் பெயர்: சரோஜா கணவர் பெயர்: திம்மப்பா புதிய/பழைய வீட்டு எண்: 339 / NA வயது: 43 இனம்: பெண் |
| 118 | FMS3507035 வாக்காளர் பெயர்: காந்தா கணவர் பெயர்: கோபால் புதிய/பழைய வீட்டு எண்: 340 / NA வயது: 43 இனம்: பெண் | 119 | TN/14/074/0387371 வாக்காளர் பெயர்: நாகராஜ் தந்தை பெயர்: திம்மைய்யா புதிய/பழைய வீட்டு எண்: 341 / NA வயது: 59 இனம்: ஆண் | 120 | TN/14/074/0387346 வாக்காளர் பெயர்: சாந்தி கணவர் பெயர்: நாகராஜ் புதிய/பழைய வீட்டு எண்: 341 / NA வயது: 52 இனம்: பெண் |

54-வேப்பனஹள்ளி சட்டமன்ற தொகுதி

பாகம் எண் 51

வாக்காளர் பட்டியல் - 2018

தொடர்ச்சி...

பிரிவு: 1-முடிப்பி நாயக்கன்பாளையம் (வ.கி)பஸ்தலப்பள்ளி (ஊ) முடிப்பி நாயக்கன்பாளையம் வார்டு 3 , பின்கோடு : 635117

| | | |
|--|--|---|
| 121 FMS3506458 வாக்காளர் பெயர்: மணி தந்தை பெயர்: நாகராஜ் புதிய/பழைய வீட்டு எண்: 341 / NA வயது: 34 இனம்: ஆண் | 122 FMS3506391 வாக்காளர் பெயர்: பால்ராஜ் தந்தை பெயர்: நாகராஜ் புதிய/பழைய வீட்டு எண்: 341-1 / NA வயது: 43 இனம்: ஆண் | 123 FMS3507092 வாக்காளர் பெயர்: திம்மக்கா கணவர் பெயர்: பால்ராஜ் புதிய/பழைய வீட்டு எண்: 341-1 / NA வயது: 38 இனம்: பெண் |
| 124 TN/14/074/0387396 வாக்காளர் பெயர்: கோபால் தந்தை பெயர்: கெண்டியப்பா புதிய/பழைய வீட்டு எண்: 342 / NA வயது: 63 இனம்: ஆண் | 125 TN/14/074/0387355 வாக்காளர் பெயர்: குள்ளம்மா கணவர் பெயர்: கதிரியப்பா புதிய/பழைய வீட்டு எண்: 343 / NA வயது: 58 இனம்: பெண் | 126 FMS5297205 வாக்காளர் பெயர்: கிருஷ்ணன் தந்தை பெயர்: கதிரியப்பா புதிய/பழைய வீட்டு எண்: 343 / NA வயது: 49 இனம்: ஆண் |
| 127 FMS3507134 வாக்காளர் பெயர்: இராதா கணவர் பெயர்: கிருஷ்ணன் புதிய/பழைய வீட்டு எண்: 343 / NA வயது: 43 இனம்: பெண் | 128 TN/14/074/0387423 வாக்காளர் பெயர்: சின்னதாயம்மா கணவர் பெயர்: செளத்தப்பா புதிய/பழைய வீட்டு எண்: 344 / NA வயது: 73 இனம்: பெண் | 129 TN/14/074/0387175 வாக்காளர் பெயர்: இராமச்சந்திரன் தந்தை பெயர்: செளத்தப்பா புதிய/பழைய வீட்டு எண்: 345 / NA வயது: 53 இனம்: ஆண் |
| 130 TN/14/074/0387176 வாக்காளர் பெயர்: மரகதம்மா கணவர் பெயர்: இராமச்சந்திரன் புதிய/பழைய வீட்டு எண்: 345 / NA வயது: 43 இனம்: பெண் | 131 TN/14/074/0387296 வாக்காளர் பெயர்: சின்னப்பன் தந்தை பெயர்: பெரியதிம்மப்பா புதிய/பழைய வீட்டு எண்: 346 / NA வயது: 53 இனம்: ஆண் | 132 TN/14/074/0387037 வாக்காளர் பெயர்: சந்திரப்பா தந்தை பெயர்: பெரியப்பாப்பையா புதிய/பழைய வீட்டு எண்: 347 / NA வயது: 58 இனம்: ஆண் |
| 133 TN/14/074/0387036 வாக்காளர் பெயர்: உண்ணாமலை கணவர் பெயர்: சந்திரப்பா புதிய/பழைய வீட்டு எண்: 347 / NA வயது: 48 இனம்: பெண் | 134 TN/14/074/0387359 வாக்காளர் பெயர்: முனிலட்சுமி கணவர் பெயர்: திம்மப்பா புதிய/பழைய வீட்டு எண்: 349 / NA வயது: 53 இனம்: பெண் | 135 FMS5282256 வாக்காளர் பெயர்: வெங்கடேஷ் தந்தை பெயர்: சின்னதிம்மப்பா புதிய/பழைய வீட்டு எண்: 350 / NA வயது: 32 இனம்: ஆண் |
| 136 TN/14/074/0387426 வாக்காளர் பெயர்: இராமச்சந்திரன் தந்தை பெயர்: சின்னதிம்மப்பா புதிய/பழைய வீட்டு எண்: 352 / NA வயது: 39 இனம்: ஆண் | 137 FMS5287560 வாக்காளர் பெயர்: தீபா கணவர் பெயர்: இராமச்சந்திரன் புதிய/பழைய வீட்டு எண்: 352 / NA வயது: 33 இனம்: பெண் | 138 TN/14/074/0387458 வாக்காளர் பெயர்: சின்னதிம்மப்பா தந்தை பெயர்: பெரியகோபால் புதிய/பழைய வீட்டு எண்: 353 / NA வயது: 78 இனம்: ஆண் |
| 139 TN/14/074/0387350 வாக்காளர் பெயர்: சின்னதாயம்மா கணவர் பெயர்: சின்னதிம்மப்பா புதிய/பழைய வீட்டு எண்: 353 / NA வயது: 68 இனம்: பெண் | 140 FMS3508421 வாக்காளர் பெயர்: சின்னய்யா தந்தை பெயர்: முனியப்பா புதிய/பழைய வீட்டு எண்: 354 / NA வயது: 60 இனம்: ஆண் | 141 TN/14/074/0387157 வாக்காளர் பெயர்: சின்னதிம்மக்கா கணவர் பெயர்: சின்னய்யா புதிய/பழைய வீட்டு எண்: 354 / NA வயது: 48 இனம்: பெண் |
| 142 FMS5297312 வாக்காளர் பெயர்: திம்மராஜ் தந்தை பெயர்: சின்னய்யா புதிய/பழைய வீட்டு எண்: 354 / NA வயது: 34 இனம்: ஆண் | 143 FMS5299243 வாக்காளர் பெயர்: கௌரி தந்தை பெயர்: திம்மராஜ் புதிய/பழைய வீட்டு எண்: 354 / NA வயது: 33 இனம்: பெண் | 144 FMS5291323 வாக்காளர் பெயர்: திம்மப்பா தந்தை பெயர்: முனிசாக்கப்பா புதிய/பழைய வீட்டு எண்: 355 / NA வயது: 53 இனம்: ஆண் |
| 145 TN/14/074/0387344 வாக்காளர் பெயர்: வனரோஜா கணவர் பெயர்: திம்மப்பா புதிய/பழைய வீட்டு எண்: 355 / NA வயது: 48 இனம்: பெண் | 146 TN/14/074/0387711 வாக்காளர் பெயர்: திம்மராஜ் தந்தை பெயர்: முனிசாக்கப்பா புதிய/பழைய வீட்டு எண்: 356 / NA வயது: 48 இனம்: ஆண் | 147 WYG1059518 வாக்காளர் பெயர்: திம்மராஜ் தந்தை பெயர்: முனிசாக்கப்பா புதிய/பழைய வீட்டு எண்: 356 / NA வயது: 46 இனம்: ஆண் |
| 148 TN/14/074/1265933 வாக்காளர் பெயர்: உண்ணாமலை கணவர் பெயர்: திம்மராஜ் புதிய/பழைய வீட்டு எண்: 356 / NA வயது: 43 இனம்: பெண் | 149 FMS3508611 வாக்காளர் பெயர்: திம்மராஜ் தந்தை பெயர்: செவத்தப்பன் புதிய/பழைய வீட்டு எண்: 357 / NA வயது: 35 இனம்: ஆண் | 150 FMS3506755 வாக்காளர் பெயர்: லட்சுமி கணவர் பெயர்: திம்மராஜ் புதிய/பழைய வீட்டு எண்: 357 / NA வயது: 33 இனம்: பெண் |

54-வேப்பனஹள்ளி சட்டமன்ற தொகுதி

பாகம் எண் 51

வாக்காளர் பட்டியல் - 2018

தொடர்ச்சி...

பிரிவு: 1-முடிப்பி நாயக்கன்பாளையம் (வ.கி)பஸ்தலப்பள்ளி (ஊ) முடிப்பி நாயக்கன்பாளையம் வார்டு 3, பின்கோடு : 635117

| | | | | | |
|-----|--|-----|--|-----|--|
| 151 | TN/14/074/0387180 வாக்காளர் பெயர்: பெரியஜிஜிலிகன் தந்தை பெயர்: அண்ணாமலை புதிய/பழைய வீட்டு எண்: 358 / NA வயது: 68 இனம்: ஆண் | 152 | TN/14/074/0387144 வாக்காளர் பெயர்: பாப்பம்மா கணவர் பெயர்: பெரியஜிஜிலிகன் புதிய/பழைய வீட்டு எண்: 358 / NA வயது: 53 இனம்: பெண் | 153 | WYG1059526 வாக்காளர் பெயர்: அப்பன்னா தந்தை பெயர்: ஜின்ஜலப்பா புதிய/பழைய வீட்டு எண்: 359 / NA வயது: 39 இனம்: ஆண் |
| 154 | WYG1059534 வாக்காளர் பெயர்: சரஸ்வதி கணவர் பெயர்: அப்பன்னா புதிய/பழைய வீட்டு எண்: 359 / NA வயது: 31 இனம்: பெண் | 155 | TN/14/074/0387520 வாக்காளர் பெயர்: சந்திரன் தந்தை பெயர்: பெரியஜிஜிலிகன் புதிய/பழைய வீட்டு எண்: 359-1 / NA வயது: 48 இனம்: ஆண் | 156 | FMS3506565 வாக்காளர் பெயர்: கனகம்மா கணவர் பெயர்: செங்கைய்யா புதிய/பழைய வீட்டு எண்: 359-1 / NA வயது: 41 இனம்: பெண் |
| 157 | FMS3507118 வாக்காளர் பெயர்: சாவித்திரி கணவர் பெயர்: சந்திரன் புதிய/பழைய வீட்டு எண்: 359-1 / NA வயது: 36 இனம்: பெண் | 158 | FMS5279567 வாக்காளர் பெயர்: பசவராஜ் தந்தை பெயர்: பெரியஜிஜிலிகன் புதிய/பழைய வீட்டு எண்: 359-2 / NA வயது: 35 இனம்: ஆண் | 159 | FMS3506912 வாக்காளர் பெயர்: சரஸ்வதி கணவர் பெயர்: ராஜேஸ் புதிய/பழைய வீட்டு எண்: 359-2 / NA வயது: 32 இனம்: பெண் |
| 160 | TN/14/074/0387295 வாக்காளர் பெயர்: சின்னஜிஜிலிகன் தந்தை பெயர்: அண்ணாமலை புதிய/பழைய வீட்டு எண்: 360 / NA வயது: 53 இனம்: ஆண் | 161 | TN/14/074/0387292 வாக்காளர் பெயர்: மாரம்மா கணவர் பெயர்: சின்னஜிஜிலிகன் புதிய/பழைய வீட்டு எண்: 360 / NA வயது: 50 இனம்: பெண் | 162 | TN/14/074/0387188 வாக்காளர் பெயர்: சின்னராஜ் தந்தை பெயர்: ராஜப்பா புதிய/பழைய வீட்டு எண்: 361 / NA வயது: 52 இனம்: ஆண் |
| 163 | FMS5287636 வாக்காளர் பெயர்: மாலா கணவர் பெயர்: சின்னராஜ் புதிய/பழைய வீட்டு எண்: 361 / NA வயது: 38 இனம்: பெண் | 164 | FMS5287610 வாக்காளர் பெயர்: ராணி கணவர் பெயர்: மணி புதிய/பழைய வீட்டு எண்: 362 / NA வயது: 38 இனம்: பெண் | 165 | TN/14/074/0387318 வாக்காளர் பெயர்: ராஜப்பா தந்தை பெயர்: பெரியகோபி புதிய/பழைய வீட்டு எண்: 362-1 / NA வயது: 65 இனம்: ஆண் |
| 166 | TN/14/074/0387219 வாக்காளர் பெயர்: திம்மைய்யா தந்தை பெயர்: சின்னகோபி புதிய/பழைய வீட்டு எண்: 363 / NA வயது: 65 இனம்: ஆண் | 167 | TN/14/074/0387278 வாக்காளர் பெயர்: செவத்தம்மா கணவர் பெயர்: திம்மைய்யா புதிய/பழைய வீட்டு எண்: 363 / NA வயது: 58 இனம்: பெண் | 168 | FMS3507498 வாக்காளர் பெயர்: திம்மராஜ் தந்தை பெயர்: திம்மைய்யா புதிய/பழைய வீட்டு எண்: 363 / NA வயது: 38 இனம்: ஆண் |
| 169 | FMS3506995 வாக்காளர் பெயர்: ஜெயசுதா கணவர் பெயர்: திம்மராஜ் புதிய/பழைய வீட்டு எண்: 363 / NA வயது: 35 இனம்: பெண் | 170 | FMS5285275 வாக்காளர் பெயர்: சீனிவாசன் தந்தை பெயர்: திம்மைய்யா புதிய/பழைய வீட்டு எண்: 363 / NA வயது: 35 இனம்: ஆண் | 171 | FMS3507472 வாக்காளர் பெயர்: அழகேஷ் தந்தை பெயர்: திம்மைய்யா புதிய/பழைய வீட்டு எண்: 363 / NA வயது: 33 இனம்: ஆண் |
| 172 | TN/14/074/0387765 வாக்காளர் பெயர்: சின்னபையன் தந்தை பெயர்: சின்னசாமி புதிய/பழைய வீட்டு எண்: 367 / NA வயது: 49 இனம்: ஆண் | 173 | FMS5731377 வாக்காளர் பெயர்: சின்னபையன் தந்தை பெயர்: முனியப்பா புதிய/பழைய வீட்டு எண்: 368 / NA வயது: 48 இனம்: ஆண் | 174 | TN/14/074/0387410 வாக்காளர் பெயர்: கோபால் தந்தை பெயர்: சின்னகோபி புதிய/பழைய வீட்டு எண்: 369 / NA வயது: 55 இனம்: ஆண் |
| 175 | TN/14/074/0387419 வாக்காளர் பெயர்: திருப்பதியம்மா கணவர் பெயர்: கோபால் புதிய/பழைய வீட்டு எண்: 369 / NA வயது: 49 இனம்: பெண் | 176 | TN/14/074/0387418 வாக்காளர் பெயர்: கிருஷ்ணன் தந்தை பெயர்: கோபியப்பா புதிய/பழைய வீட்டு எண்: 370 / NA வயது: 53 இனம்: ஆண் | 177 | TN/14/074/0387347 வாக்காளர் பெயர்: நாகம்மா கணவர் பெயர்: கிருஷ்ணன் புதிய/பழைய வீட்டு எண்: 370 / NA வயது: 52 இனம்: பெண் |
| 178 | TN/14/074/0387313 வாக்காளர் பெயர்: கோபால் தந்தை பெயர்: திம்மைய்யா புதிய/பழைய வீட்டு எண்: 371 / NA வயது: 65 இனம்: ஆண் | 179 | TN/14/074/0387098 வாக்காளர் பெயர்: செவத்தப்பா தந்தை பெயர்: கோபியப்பா புதிய/பழைய வீட்டு எண்: 372 / NA வயது: 69 இனம்: ஆண் | 180 | TN/14/074/0387096 வாக்காளர் பெயர்: கோவிந்தம்மா கணவர் பெயர்: செவத்தப்பா புதிய/பழைய வீட்டு எண்: 372 / NA வயது: 60 இனம்: பெண் |

54-வேப்பனஹள்ளி சட்டமன்ற தொகுதி

பாகம் எண் 51

வாக்காளர் பட்டியல் - 2018

பிரிவு: 1-முடிப்பி நாயக்கன்பாளையம் (வ.கி)பஸ்தலப்பள்ளி (ஊ) முடிப்பி நாயக்கன்பாளையம் வார்டு 3 , பின்கோடு : 635117

| | | |
|--|---|--|
| 181 FMS3506615 வாக்காளர் பெயர்: சீனிவாசன் தந்தை பெயர்: செவத்தப்பா புதிய/பழைய வீட்டு எண்: 372 / NA வயது: 33 இனம்: ஆண் | 182 TN/14/074/0387112 வாக்காளர் பெயர்: கோபால் தந்தை பெயர்: சின்னபில்லையப்பா புதிய/பழைய வீட்டு எண்: 373 / NA வயது: 58 இனம்: ஆண் | 183 TN/14/074/0387113 வாக்காளர் பெயர்: முனியம்மா கணவர் பெயர்: கோபால் புதிய/பழைய வீட்டு எண்: 373 / NA வயது: 50 இனம்: பெண் |
| 184 TN/14/074/0387421 வாக்காளர் பெயர்: மேச்சேரியம்மா கணவர் பெயர்: கோபால் புதிய/பழைய வீட்டு எண்: 373 / NA வயது: 48 இனம்: பெண் | 185 TN/14/074/0387451 வாக்காளர் பெயர்: ராமக்கா கணவர் பெயர்: பெருமாள்பா புதிய/பழைய வீட்டு எண்: 374 / NA வயது: 73 இனம்: பெண் | 186 FMS3506797 வாக்காளர் பெயர்: சின்னசாமி தந்தை பெயர்: பெருமாள்பா புதிய/பழைய வீட்டு எண்: 374 / NA வயது: 48 இனம்: ஆண் |
| 187 FMS5731385 வாக்காளர் பெயர்: பழனி தந்தை பெயர்: பெருமாள்பா புதிய/பழைய வீட்டு எண்: 374 / NA வயது: 37 இனம்: ஆண் | 188 FMS5731393 வாக்காளர் பெயர்: பச்சையம்மா கணவர் பெயர்: பழனி புதிய/பழைய வீட்டு எண்: 374 / NA வயது: 34 இனம்: பெண் | 189 WYG0675694 வாக்காளர் பெயர்: ராஜப்பன் தந்தை பெயர்: வேடியப்பன் புதிய/பழைய வீட்டு எண்: 375 / 2-11A3 வயது: 30 இனம்: ஆண் |
| 190 WYG0675629 வாக்காளர் பெயர்: கோவிந்தசாமி தந்தை பெயர்: வேடியப்பன் புதிய/பழைய வீட்டு எண்: 375 / 2-11A3 வயது: 27 இனம்: ஆண் | | |

54-வேப்பனஹள்ளி சட்டமன்ற தொகுதி

பாகம் எண் 51

வாக்காளர் பட்டியல் - 2018

தொடர்ச்சி...

பிரிவு: 2-பஸ்தலப்பள்ளி (வ.கி) மற்றும் (ஊ) பொன்னல் நத்தம் வார்டு 3, பின்கோடு : 635117

| | | |
|---|--|---|
| 191 WYG1243278 வாக்காளர் பெயர்: முனியம்மாள் கணவர் பெயர்: பசப்பா புதிய/பழைய வீட்டு எண்: 1/- வயது: 68 இனம்: பெண் | 192 WYG0803320 வாக்காளர் பெயர்: ராமக்கா கணவர் பெயர்: திம்மராயப்பா புதிய/பழைய வீட்டு எண்: 1/- வயது: 65 இனம்: பெண் | 193 WYG1369529 வாக்காளர் பெயர்: அஞ்சல கணவர் பெயர்: வெங்கடேசன் புதிய/பழைய வீட்டு எண்: 1-J4-C/- வயது: 21 இனம்: பெண் |
| 194 WYG0802926 வாக்காளர் பெயர்: நரசம்மா கணவர் பெயர்: திம்மராஜ் புதிய/பழைய வீட்டு எண்: 1-1a/- வயது: 24 இனம்: பெண் | 195 WYG1059211 வாக்காளர் பெயர்: வெங்கடேசன் தந்தை பெயர்: திம்மப்பா புதிய/பழைய வீட்டு எண்: 1-54-C/- வயது: 22 இனம்: ஆண் | 196 WYG0972711 வாக்காளர் பெயர்: கவிதா கணவர் பெயர்: திம்மராஜ் புதிய/பழைய வீட்டு எண்: 1-139/ வயது: 27 இனம்: பெண் |
| 197 WYG0803254 வாக்காளர் பெயர்: வெங்கடேஷ் தந்தை பெயர்: முனியப்பா புதிய/பழைய வீட்டு எண்: 1-405/ வயது: 37 இனம்: ஆண் | 198 WYG0547406 வாக்காளர் பெயர்: துளசியம்மா தாய் பெயர்: கதிரம்மா புதிய/பழைய வீட்டு எண்: 1-409/406 வயது: 33 இனம்: பெண் | 199 WYG0547380 வாக்காளர் பெயர்: பசப்பா தாய் பெயர்: கதிரம்மா புதிய/பழைய வீட்டு எண்: 1-409/406 வயது: 28 இனம்: ஆண் |
| 200 WYG0547398 வாக்காளர் பெயர்: திம்மராயப்பா தாய் பெயர்: கதிரம்மா புதிய/பழைய வீட்டு எண்: 1-409/406 வயது: 28 இனம்: ஆண் | 201 WYG0803668 வாக்காளர் பெயர்: முருகன் தந்தை பெயர்: பாப்பையா புதிய/பழைய வீட்டு எண்: 2-14D/na வயது: 25 இனம்: ஆண் | 202 WYG0803288 வாக்காளர் பெயர்: முனியம்மா கணவர் பெயர்: திம்மப்பா புதிய/பழைய வீட்டு எண்: 2-18d/- வயது: 38 இனம்: பெண் |
| 203 WYG1188093 வாக்காளர் பெயர்: திம்ம நாயுடு தந்தை பெயர்: பசப்பா புதிய/பழைய வீட்டு எண்: 2-18D1/- வயது: 24 இனம்: ஆண் | 204 WYG0804138 வாக்காளர் பெயர்: திம்மராயப்பா தந்தை பெயர்: மஞ்சநாத் புதிய/பழைய வீட்டு எண்: 2-22/na வயது: 40 இனம்: ஆண் | 205 WYG0803767 வாக்காளர் பெயர்: லட்சுமி கணவர் பெயர்: மஞ்சநாத் புதிய/பழைய வீட்டு எண்: 2-22a/- வயது: 35 இனம்: பெண் |
| 206 WYG0803981 வாக்காளர் பெயர்: ரமாவதி கணவர் பெயர்: கோவிந்தன் புதிய/பழைய வீட்டு எண்: 2-28/- வயது: 28 இனம்: பெண் | 207 WYG0803478 வாக்காளர் பெயர்: சங்கரன் தந்தை பெயர்: படேஸ்வரப்பா புதிய/பழைய வீட்டு எண்: 2-28B/na வயது: 45 இனம்: ஆண் | 208 WYG0803650 வாக்காளர் பெயர்: ரமேஷ் தந்தை பெயர்: படேஸ்வரப்பா புதிய/பழைய வீட்டு எண்: 2-28B/na வயது: 43 இனம்: ஆண் |
| 209 WYG0803460 வாக்காளர் பெயர்: சுரேஷ் தந்தை பெயர்: சென்றாயப்பா புதிய/பழைய வீட்டு எண்: 2-28B/na வயது: 40 இனம்: ஆண் | 210 WYG0804187 வாக்காளர் பெயர்: மாதப்பா தந்தை பெயர்: படேஸ்வரப்பா புதிய/பழைய வீட்டு எண்: 2-28B/na வயது: 32 இனம்: ஆண் | 211 WYG0804344 வாக்காளர் பெயர்: முனிராஜ் தந்தை பெயர்: படேஸ்வரப்பா புதிய/பழைய வீட்டு எண்: 2-28B/na வயது: 31 இனம்: ஆண் |
| 212 WYG0803015 வாக்காளர் பெயர்: கோவிந்தன் தந்தை பெயர்: படேஸ்வரப்பா புதிய/பழைய வீட்டு எண்: 2-28B/na வயது: 29 இனம்: ஆண் | 213 WYG0803908 வாக்காளர் பெயர்: சந்திரப்பா தந்தை பெயர்: சென்றாயப்பா புதிய/பழைய வீட்டு எண்: 2-28D/na வயது: 45 இனம்: ஆண் | 214 WYG0802892 வாக்காளர் பெயர்: படேஸ்வரப்பா தந்தை பெயர்: சென்றாயப்பா புதிய/பழைய வீட்டு எண்: 2-28D/na வயது: 39 இனம்: ஆண் |
| 215 WYG0803205 வாக்காளர் பெயர்: சிவப்பா தந்தை பெயர்: சென்றாயப்பா புதிய/பழைய வீட்டு எண்: 2-28D/na வயது: 35 இனம்: ஆண் | 216 WYG0804179 வாக்காளர் பெயர்: முனியப்பா தந்தை பெயர்: சென்றாயப்பா புதிய/பழைய வீட்டு எண்: 2-28D/na வயது: 33 இனம்: ஆண் | 217 WYG0803197 வாக்காளர் பெயர்: லோகேஷ் தந்தை பெயர்: சென்றாயப்பா புதிய/பழைய வீட்டு எண்: 2-28D/na வயது: 31 இனம்: ஆண் |
| 218 WYG0804146 வாக்காளர் பெயர்: நாகராஜ் தந்தை பெயர்: அர்ஜின்பா புதிய/பழைய வீட்டு எண்: 2-71/na வயது: 24 இனம்: ஆண் | 219 WYG0803296 வாக்காளர் பெயர்: புங்கொடி கணவர் பெயர்: முத்துராஜ் புதிய/பழைய வீட்டு எண்: 2-71a/- வயது: 25 இனம்: பெண் | 220 WYG1188010 வாக்காளர் பெயர்: இந்திரவேணி கணவர் பெயர்: ஆனந்தன் புதிய/பழைய வீட்டு எண்: 2-441/ வயது: 36 இனம்: பெண் |

54-வேப்பனஹள்ளி சட்டமன்ற தொகுதி

பாகம் எண் 51

வாக்காளர் பட்டியல் - 2018

தொடர்ச்சி...

பிரிவு: 2-பஸ்தலப்பள்ளி (வ.கி) மற்றும் (ஊ) பொன்னல் நத்தம் வார்டு 3, பின்கோடு : 635117

| | | | | | |
|-----|--|-----|--|-----|---|
| 221 | WYG0546929 வாக்காளர் பெயர்: முனியப்பா தந்தை பெயர்: முனியப்பா புதிய/பழைய வீட்டு எண்: 2-442/1-15 வயது: 57 இனம்: ஆண் | 222 | WYG0547026 வாக்காளர் பெயர்: திம்மப்பா தந்தை பெயர்: முனியப்பா புதிய/பழைய வீட்டு எண்: 2-442/1-15 வயது: 38 இனம்: ஆண் | 223 | WYG0546895 வாக்காளர் பெயர்: ஹில்பா கணவர் பெயர்: திம்மப்பா புதிய/பழைய வீட்டு எண்: 2-442/1-15 வயது: 27 இனம்: பெண் |
| 224 | WYG0546937 வாக்காளர் பெயர்: பசம்மா கணவர் பெயர்: முனியப்பா புதிய/பழைய வீட்டு எண்: 2-442/1-15 வயது: 27 இனம்: பெண் | 225 | WYG0803882 வாக்காளர் பெயர்: கேசவமுர்த்தி தந்தை பெயர்: ரத்தினப்பா புதிய/பழைய வீட்டு எண்: 3-1/na வயது: 24 இனம்: ஆண் | 226 | WYG1243286 வாக்காளர் பெயர்: ரகுபதி தந்தை பெயர்: சின்னபையன் புதிய/பழைய வீட்டு எண்: 3-368/- வயது: 21 இனம்: ஆண் |
| 227 | WYG0015123 வாக்காளர் பெயர்: கதிரம்மா கணவர் பெயர்: படேசரப்பா புதிய/பழைய வீட்டு எண்: 3-382-1/NA வயது: 43 இனம்: பெண் | 228 | WYG1267525 வாக்காளர் பெயர்: திம்மராஜ் தந்தை பெயர்: வெங்கடேஷ் புதிய/பழைய வீட்டு எண்: 3-384-1/- வயது: 22 இனம்: ஆண் | 229 | WYG0802827 வாக்காளர் பெயர்: வெங்கடலட்சுமி கணவர் பெயர்: இலகும்பா புதிய/பழைய வீட்டு எண்: 3-387-1/- வயது: 35 இனம்: பெண் |
| 230 | FMS3505393 வாக்காளர் பெயர்: சின்னதிம்மநாயுடு தந்தை பெயர்: சின்னதிம்மநாயுடு புதிய/பழைய வீட்டு எண்: 3-390/NA வயது: 33 இனம்: ஆண் | 231 | WYG0804096 வாக்காளர் பெயர்: பசம்மா கணவர் பெயர்: ஆஞ்சப்பா புதிய/பழைய வீட்டு எண்: 3-397/- வயது: 31 இனம்: பெண் | 232 | WYG0803361 வாக்காளர் பெயர்: ஆஞ்சப்பா தந்தை பெயர்: செத்தப்பா புதிய/பழைய வீட்டு எண்: 3-397-2/- வயது: 32 இனம்: ஆண் |
| 233 | WYG0804336 வாக்காளர் பெயர்: படேஸ்வரன் தந்தை பெயர்: திம்மப்பா புதிய/பழைய வீட்டு எண்: 3-403/na வயது: 32 இனம்: ஆண் | 234 | WYG0015081 வாக்காளர் பெயர்: பசம்மா தந்தை பெயர்: முனியப்பா புதிய/பழைய வீட்டு எண்: 3-404/NA வயது: 28 இனம்: பெண் | 235 | WYG0803973 வாக்காளர் பெயர்: பையம்மா கணவர் பெயர்: சின்னப்பா புதிய/பழைய வீட்டு எண்: 3-408/- வயது: 60 இனம்: பெண் |
| 236 | WYG0015099 வாக்காளர் பெயர்: சின்னப்பா தந்தை பெயர்: ஜடப்பா புதிய/பழைய வீட்டு எண்: 3-408/NA வயது: 46 இனம்: ஆண் | 237 | WYG0972653 வாக்காளர் பெயர்: முருகன் தந்தை பெயர்: திம்மராயப்பா புதிய/பழைய வீட்டு எண்: 3-415/ வயது: 41 இனம்: ஆண் | 238 | FMS5815873 வாக்காளர் பெயர்: படேஸ்வரி கணவர் பெயர்: திம்மப்பா புதிய/பழைய வீட்டு எண்: 3-416/NA வயது: 49 இனம்: பெண் |
| 239 | FMS5815881 வாக்காளர் பெயர்: முனிசந்திரன் தந்தை பெயர்: திம்மப்பா புதிய/பழைய வீட்டு எண்: 3-416/NA வயது: 33 இனம்: ஆண் | 240 | FMS5815899 வாக்காளர் பெயர்: பையம்மாள் கணவர் பெயர்: கொளந்தியப்பா புதிய/பழைய வீட்டு எண்: 3-416A/NA வயது: 57 இனம்: பெண் | 241 | FMS5815907 வாக்காளர் பெயர்: முனிராஜ் தந்தை பெயர்: போடியப்பா புதிய/பழைய வீட்டு எண்: 3-417B/NA வயது: 41 இனம்: ஆண் |
| 242 | FMS5815915 வாக்காளர் பெயர்: முருகம்மா கணவர் பெயர்: முனிராஜ் புதிய/பழைய வீட்டு எண்: 3-417B/NA வயது: 38 இனம்: பெண் | 243 | WYG0803023 வாக்காளர் பெயர்: திம்மப்பா தந்தை பெயர்: திம்மப்பா புதிய/பழைய வீட்டு எண்: 3-420/na வயது: 40 இனம்: ஆண் | 244 | WYG0015107 வாக்காளர் பெயர்: முனிராஜ் தந்தை பெயர்: முனிப்பி நாயுடு புதிய/பழைய வீட்டு எண்: 3-424/NA வயது: 30 இனம்: ஆண் |
| 245 | FMS5815923 வாக்காளர் பெயர்: நாகராஜ் தந்தை பெயர்: திம்மப்பா புதிய/பழைய வீட்டு எண்: 3-431/NA வயது: 34 இனம்: ஆண் | 246 | WYG1267483 வாக்காளர் பெயர்: அஞ்சலி கணவர் பெயர்: நாகராஜ் புதிய/பழைய வீட்டு எண்: 3-431/- வயது: 22 இனம்: பெண் | 247 | WYG1349695 வாக்காளர் பெயர்: நாராயணன் தந்தை பெயர்: பசப்பா புதிய/பழைய வீட்டு எண்: 3-439/- வயது: 27 இனம்: ஆண் |
| 248 | WYG0015115 வாக்காளர் பெயர்: படேசரப்பா தந்தை பெயர்: பாப்பய்யா புதிய/பழைய வீட்டு எண்: 3-441/NA வயது: 34 இனம்: ஆண் | 249 | WYG1267517 வாக்காளர் பெயர்: அருணா கணவர் பெயர்: ரவிசுமாா் புதிய/பழைய வீட்டு எண்: 3-448/- வயது: 20 இனம்: பெண் | 250 | WYG1187970 வாக்காளர் பெயர்: ஈஸ்வரன் தந்தை பெயர்: வெங்கடேஷ் புதிய/பழைய வீட்டு எண்: 3-463/- வயது: 23 இனம்: ஆண் |

54-வேப்பனஹள்ளி சட்டமன்ற தொகுதி

பாகம் எண் 51

வாக்காளர் பட்டியல் - 2018

தொடர்ச்சி...

பிரிவு: 2-பஸ்தலப்பள்ளி (வ.கி) மற்றும் (ஊ) பொன்னல் நத்தம் வார்டு 3, பின்கோடு : 635117

| | | |
|--|--|---|
| 251 WYG1243237 வாக்காளர் பெயர்: வெங்கடராஜீலு தந்தை பெயர்: படேஸ்வரப்பா புதிய/பழைய வீட்டு எண்: 3-466/- வயது: 22 இனம்: ஆண் | 252 WYG1267509 வாக்காளர் பெயர்: வெங்கடராஜி தந்தை பெயர்: படேசரப்பா புதிய/பழைய வீட்டு எண்: 3-466/- வயது: 22 இனம்: ஆண் | 253 WYG0804468 வாக்காளர் பெயர்: சங்கீதா கணவர் பெயர்: வெங்கடேஸ் புதிய/பழைய வீட்டு எண்: 4-321/- வயது: 26 இனம்: பெண் |
| 254 WYG0804245 வாக்காளர் பெயர்: பாலகௌரம்மா கணவர் பெயர்: சிவராஜ் புதிய/பழைய வீட்டு எண்: 4-376/- வயது: 30 இனம்: பெண் | 255 WYG0804195 வாக்காளர் பெயர்: சிவகுமார் தந்தை பெயர்: பசுப்பா புதிய/பழைய வீட்டு எண்: 4-376/ வயது: 25 இனம்: ஆண் | 256 WYG0804237 வாக்காளர் பெயர்: நாகசுதா தந்தை பெயர்: சுகாடியப்பா புதிய/பழைய வீட்டு எண்: 4-376/- வயது: 24 இனம்: பெண் |
| 257 WYG1059369 வாக்காளர் பெயர்: ராஜேந்திரன் தந்தை பெயர்: பைரப்பா புதிய/பழைய வீட்டு எண்: 4-376-C/- வயது: 21 இனம்: ஆண் | 258 WYG0547422 வாக்காளர் பெயர்: துளசி கணவர் பெயர்: நாகராஜ் புதிய/பழைய வீட்டு எண்: 4-376D/ வயது: 31 இனம்: பெண் | 259 WYG0546812 வாக்காளர் பெயர்: செந்தில்குமார் தந்தை பெயர்: கிருஷ்ணப்பா புதிய/பழைய வீட்டு எண்: 4-379/- வயது: 28 இனம்: ஆண் |
| 260 WYG1059385 வாக்காளர் பெயர்: சக்திவேல் தந்தை பெயர்: கிருஷ்ணப்பா புதிய/பழைய வீட்டு எண்: 4-379/- வயது: 22 இனம்: ஆண் | 261 WYG1188051 வாக்காளர் பெயர்: வெங்கடசாமி தந்தை பெயர்: சின்னபையப்பா புதிய/பழைய வீட்டு எண்: 4-380/2-1 வயது: 23 இனம்: ஆண் | 262 WYG0547646 வாக்காளர் பெயர்: பெரியபையப்பா தந்தை பெயர்: திம்மைய்யா புதிய/பழைய வீட்டு எண்: 4-381/- வயது: 53 இனம்: ஆண் |
| 263 WYG0547141 வாக்காளர் பெயர்: நாராயணம்மா தந்தை பெயர்: பெரியபையப்பா புதிய/பழைய வீட்டு எண்: 4-381/- வயது: 48 இனம்: ஆண் | 264 WYG0802868 வாக்காளர் பெயர்: நரசிம்மன் தந்தை பெயர்: பசுப்பா புதிய/பழைய வீட்டு எண்: 4-382/na வயது: 23 இனம்: ஆண் | 265 WYG0803569 வாக்காளர் பெயர்: பாரதி கணவர் பெயர்: பசுப்பா புதிய/பழைய வீட்டு எண்: 4-382a/- வயது: 30 இனம்: பெண் |
| 266 WYG1243260 வாக்காளர் பெயர்: திம்மராஜ் தந்தை பெயர்: திம்மப்பா புதிய/பழைய வீட்டு எண்: 4-383/- வயது: 23 இனம்: ஆண் | 267 WYG1243229 வாக்காளர் பெயர்: நர்சீனா தந்தை பெயர்: கதிரப்பா புதிய/பழைய வீட்டு எண்: 4-383/ வயது: 23 இனம்: பெண் | 268 WYG0547539 வாக்காளர் பெயர்: வசந்தா கணவர் பெயர்: பாலகிருஷ்ணன் புதிய/பழைய வீட்டு எண்: 4-385/--- வயது: 33 இனம்: பெண் |
| 269 WYG0546994 வாக்காளர் பெயர்: பாலராஜ் தந்தை பெயர்: படேஸ்வரப்பா புதிய/பழைய வீட்டு எண்: 4-385/- வயது: 28 இனம்: ஆண் | 270 WYG0803304 வாக்காளர் பெயர்: தேவம்மா கணவர் பெயர்: பாலராஜ் புதிய/பழைய வீட்டு எண்: 4-385/- வயது: 25 இனம்: பெண் | 271 WYG1188028 வாக்காளர் பெயர்: திம்மப்பா தந்தை பெயர்: படேஸ்வரப்பா புதிய/பழைய வீட்டு எண்: 4-385/2-35 வயது: 22 இனம்: ஆண் |
| 272 WYG1059419 வாக்காளர் பெயர்: படேஸ்வரப்பா தந்தை பெயர்: சின்ன ராமப்பா புதிய/பழைய வீட்டு எண்: 4-386-B/- வயது: 21 இனம்: ஆண் | 273 WYG0547638 வாக்காளர் பெயர்: முருகேசன் தாய் பெயர்: முனியம்மா புதிய/பழைய வீட்டு எண்: 4-388/2-35 வயது: 30 இனம்: ஆண் | 274 WYG0547554 வாக்காளர் பெயர்: முருகவேணி கணவர் பெயர்: முருகேசன் புதிய/பழைய வீட்டு எண்: 4-388/- வயது: 28 இனம்: பெண் |
| 275 WYG0664136 வாக்காளர் பெயர்: உரிமியம்மா கணவர் பெயர்: சின்னதிம்மநாயுடு புதிய/பழைய வீட்டு எண்: 4-390/ வயது: 33 இனம்: பெண் | 276 WYG0804328 வாக்காளர் பெயர்: சீதப்பா தந்தை பெயர்: சின்னா புதிய/பழைய வீட்டு எண்: 4-391/na வயது: 75 இனம்: ஆண் | 277 WYG0547133 வாக்காளர் பெயர்: முனிரத்தினா கணவர் பெயர்: பாப்பைய்யா புதிய/பழைய வீட்டு எண்: 4-391/ வயது: 33 இனம்: பெண் |
| 278 WYG1059260 வாக்காளர் பெயர்: முருகன் தந்தை பெயர்: ராஜப்பா புதிய/பழைய வீட்டு எண்: 4-391/ வயது: 21 இனம்: ஆண் | 279 WYG0803825 வாக்காளர் பெயர்: ராமராஜ் தந்தை பெயர்: பாலப்பா புதிய/பழைய வீட்டு எண்: 4-392/- வயது: 31 இனம்: ஆண் | 280 WYG0546820 வாக்காளர் பெயர்: கிருஷ்ணமூர்த்தி தாய் பெயர்: பசுமமா புதிய/பழைய வீட்டு எண்: 4-392/- வயது: 29 இனம்: ஆண் |

54-வேப்பனஹள்ளி சட்டமன்ற தொகுதி

பாகம் எண் 51

வாக்காளர் பட்டியல் - 2018

தொடர்ச்சி...

பிரிவு: 2-பஸ்தலப்பள்ளி (வ.கி) மற்றும் (ஊ) பொன்னல் நத்தம் வார்டு 3 , பின்கோடு : 635117

| | | |
|---|---|--|
| 281 WYG0547547 வாக்காளர் பெயர்: கௌரம்மா தாய் பெயர்: பசம்மா புதிய/பழைய வீட்டு எண்: 4-392 / - வயது: 28 இனம்: பெண் | 282 WYG0547620 வாக்காளர் பெயர்: லஷ்மி கணவர் பெயர்: ராமராஜன் புதிய/பழைய வீட்டு எண்: 4-392 / - வயது: 28 இனம்: பெண் | 283 WYG1369511 வாக்காளர் பெயர்: பிரேமா கணவர் பெயர்: வெங்கட்டேஷ் புதிய/பழைய வீட்டு எண்: 4-393 / - வயது: 29 இனம்: பெண் |
| 284 WYG0546887 வாக்காளர் பெயர்: சாவித்திரி கணவர் பெயர்: வெங்கட்டேஷ் புதிய/பழைய வீட்டு எண்: 4-394/ வயது: 28 இனம்: பெண் | 285 WYG1059427 வாக்காளர் பெயர்: மாதம்மா கணவர் பெயர்: முருகன் புதிய/பழைய வீட்டு எண்: 4-395/ வயது: 23 இனம்: பெண் | 286 WYG0547125 வாக்காளர் பெயர்: ஜோதியப்பா தாய் பெயர்: சீதம்மா புதிய/பழைய வீட்டு எண்: 4-396/ வயது: 31 இனம்: பெண் |
| 287 WYG0547612 வாக்காளர் பெயர்: பசம்மா தாய் பெயர்: சீதம்மா புதிய/பழைய வீட்டு எண்: 4-396/ வயது: 28 இனம்: பெண் | 288 WYG0547018 வாக்காளர் பெயர்: முனிதாயம்மா கணவர் பெயர்: பீமன்னன் புதிய/பழைய வீட்டு எண்: 4-398/ வயது: 38 இனம்: பெண் | 289 WYG1349729 வாக்காளர் பெயர்: ரவிச்சந்திரன் தந்தை பெயர்: கிருஷ்ணப்பா புதிய/பழைய வீட்டு எண்: 4-402 / - வயது: 23 இனம்: ஆண் |
| 290 WYG1349711 வாக்காளர் பெயர்: சக்தி கணவர் பெயர்: முனியப்பா புதிய/பழைய வீட்டு எண்: 4-402 / - வயது: 20 இனம்: பெண் | 291 WYG0803411 வாக்காளர் பெயர்: முத்துராஜ் தந்தை பெயர்: அர்ஜின்பா புதிய/பழைய வீட்டு எண்: 4-406/ வயது: 29 இனம்: ஆண் | 292 WYG1243245 வாக்காளர் பெயர்: சுருந்தா கணவர் பெயர்: அர்சுணப்பா புதிய/பழைய வீட்டு எண்: 4-406 / - வயது: 22 இனம்: பெண் |
| 293 WYG0546838 வாக்காளர் பெயர்: ருக்கமமா கணவர் பெயர்: திம்மராஜ் புதிய/பழைய வீட்டு எண்: 4-414/ வயது: 27 இனம்: பெண் | 294 WYG0547174 வாக்காளர் பெயர்: சின்னதிம்மப்பா தந்தை பெயர்: போடியப்பா புதிய/பழைய வீட்டு எண்: 4-416 / - வயது: 49 இனம்: ஆண் | 295 WYG1059237 வாக்காளர் பெயர்: திம்மராஜ் தந்தை பெயர்: திம்மப்பா புதிய/பழைய வீட்டு எண்: 4-420 / - வயது: 21 இனம்: ஆண் |
| 296 WYG0547182 வாக்காளர் பெயர்: சுனந்தா கணவர் பெயர்: முனிராஜ் புதிய/பழைய வீட்டு எண்: 4-424 / - வயது: 27 இனம்: பெண் | 297 WYG0664151 வாக்காளர் பெயர்: கதர்வேல் தந்தை பெயர்: பசப்பா புதிய/பழைய வீட்டு எண்: 4-426 / 1-28 வயது: 29 இனம்: ஆண் | 298 WYG1349703 வாக்காளர் பெயர்: சிவம்மா கணவர் பெயர்: கதிர்வேல் புதிய/பழைய வீட்டு எண்: 4-426 / - வயது: 26 இனம்: பெண் |
| 299 WYG1059351 வாக்காளர் பெயர்: ஞானகுமார் தந்தை பெயர்: நாராயணப்பா புதிய/பழைய வீட்டு எண்: 4-427 / - வயது: 21 இனம்: ஆண் | 300 WYG0675579 வாக்காளர் பெயர்: பங்காரப்பா தந்தை பெயர்: திம்மராய நாயுடு புதிய/பழைய வீட்டு எண்: 4-428 / - வயது: 28 இனம்: ஆண் | 301 WYG1188044 வாக்காளர் பெயர்: முனிலட்சுமி கணவர் பெயர்: பங்காரப்பா புதிய/பழைய வீட்டு எண்: 4-428/ வயது: 24 இனம்: பெண் |
| 302 WYG0547000 வாக்காளர் பெயர்: பசம்மா தந்தை பெயர்: கோபிநாயுடு புதிய/பழைய வீட்டு எண்: 4-434 / 2-22 வயது: 33 இனம்: ஆண் | 303 WYG1187962 வாக்காளர் பெயர்: யுவரதாஜ் தந்தை பெயர்: திம்மநாயுடு புதிய/பழைய வீட்டு எண்: 4-435 / - வயது: 21 இனம்: ஆண் | 304 WYG0803916 வாக்காளர் பெயர்: முருகன் தந்தை பெயர்: திம்மராயப்பா புதிய/பழைய வீட்டு எண்: 4-440 / na வயது: 28 இனம்: ஆண் |
| 305 WYG1059401 வாக்காளர் பெயர்: வெங்கடசாமி தந்தை பெயர்: திம்மப்பா புதிய/பழைய வீட்டு எண்: 4-446 / - வயது: 22 இனம்: ஆண் | 306 WYG0547158 வாக்காளர் பெயர்: சத்யா கணவர் பெயர்: வெங்கட்டேஷ் புதிய/பழைய வீட்டு எண்: 4-448 / - வயது: 29 இனம்: பெண் | 307 WYG1188069 வாக்காளர் பெயர்: முனியப்பா தந்தை பெயர்: ராமசந்திரன் புதிய/பழைய வீட்டு எண்: 4-448/ வயது: 22 இனம்: ஆண் |
| 308 WYG0546903 வாக்காளர் பெயர்: பாக்கியம்மா கணவர் பெயர்: நரசிம்மன் புதிய/பழைய வீட்டு எண்: 4-455/ வயது: 29 இனம்: பெண் | 309 WYG0547570 வாக்காளர் பெயர்: திம்மக்கா கணவர் பெயர்: பசப்பா புதிய/பழைய வீட்டு எண்: 4-467 / 2-23 வயது: 32 இனம்: பெண் | 310 WYG0546911 வாக்காளர் பெயர்: படேஸ்வரப்பா தந்தை பெயர்: திம்மராயநாயுடு புதிய/பழைய வீட்டு எண்: 4-467 / 2-23 வயது: 27 இனம்: ஆண் |

54-வேப்பனஹள்ளி சட்டமன்ற தொகுதி

பாகம் எண் 51

வாக்காளர் பட்டியல் - 2018

தொடர்ச்சி...

பிரிவு: 2-பஸ்தலப்பள்ளி (வ.கி) மற்றும் (ஊ) பொன்னல் நத்தம் வார்டு 3, பின்கோடு : 635117

| | | | | | |
|-----|---|-----|---|-----|---|
| 311 | WYG1243252 வாக்காளர் பெயர்: மீனா கணவர் பெயர்: படேஸ்வரப்பா புதிய/பழைய வீட்டு எண்: 4-467/- வயது: 23 இனம்: பெண் | 312 | WYG0803635 வாக்காளர் பெயர்: திம்மையா தந்தை பெயர்: அம்மணி புதிய/பழைய வீட்டு எண்: 4-468/na வயது: 70 இனம்: ஆண் | 313 | WYG1369487 வாக்காளர் பெயர்: சிவன் தந்தை பெயர்: திம்மப்பா புதிய/பழைய வீட்டு எண்: 4-468/- வயது: 23 இனம்: ஆண் |
| 314 | WYG1369495 வாக்காளர் பெயர்: ராஜூ தந்தை பெயர்: திம்மப்பா புதிய/பழைய வீட்டு எண்: 4-468/- வயது: 21 இனம்: ஆண் | 315 | WYG0547166 வாக்காளர் பெயர்: பட்டேஸ்வரப்பா தந்தை பெயர்: கிருஷ்ணப்பா புதிய/பழைய வீட்டு எண்: 4-470/- வயது: 37 இனம்: ஆண் | 316 | WYG1059229 வாக்காளர் பெயர்: திம்மராஜ் தந்தை பெயர்: கிருஷ்ணப்பா புதிய/பழைய வீட்டு எண்: 4-470/ வயது: 21 இனம்: ஆண் |
| 317 | WYG0547034 வாக்காளர் பெயர்: பெருமா கணவர் பெயர்: திம்மப்பா புதிய/பழைய வீட்டு எண்: 4-471/- வயது: 28 இனம்: பெண் | 318 | WYG0547448 வாக்காளர் பெயர்: சின்னக்கா கணவர் பெயர்: திம்மநாயுடு புதிய/பழைய வீட்டு எண்: 4-473/- வயது: 50 இனம்: பெண் | 319 | WYG0547190 வாக்காளர் பெயர்: லஷ்மி கணவர் பெயர்: முனியப்பா புதிய/பழைய வீட்டு எண்: 4-473/- வயது: 27 இனம்: பெண் |
| 320 | WYG0547661 வாக்காளர் பெயர்: முனியப்பா தந்தை பெயர்: திம்மநாயுடு புதிய/பழைய வீட்டு எண்: 4-473/- வயது: 26 இனம்: ஆண் | 321 | WYG0972703 வாக்காளர் பெயர்: திம்மக்கா கணவர் பெயர்: படேஸ்வரப்பா புதிய/பழைய வீட்டு எண்: 18b1/- வயது: 41 இனம்: பெண் | 322 | WYG1369503 வாக்காளர் பெயர்: தர்மன் தந்தை பெயர்: வேடியப்பன் புதிய/பழைய வீட்டு எண்: 56/- வயது: 20 இனம்: ஆண் |
| 323 | WYG0803510 வாக்காளர் பெயர்: வெங்கடப்பா தந்தை பெயர்: சின்னராமப்பா புதிய/பழைய வீட்டு எண்: 180/4-386 வயது: 80 இனம்: ஆண் | 324 | TN/14/074/0387298 வாக்காளர் பெயர்: பைரப்பா தந்தை பெயர்: குக்கிட்டியப்பா புதிய/பழைய வீட்டு எண்: 376/NA வயது: 48 இனம்: ஆண் | 325 | TN/14/074/1265180 வாக்காளர் பெயர்: சென்னம்மா கணவர் பெயர்: பசப்பா புதிய/பழைய வீட்டு எண்: 376/NA வயது: 43 இனம்: பெண் |
| 326 | FMS3506417 வாக்காளர் பெயர்: குக்கிட்டியப்பா தந்தை பெயர்: குக்கிட்டியப்பா புதிய/பழைய வீட்டு எண்: 376-1/NA வயது: 53 இனம்: ஆண் | 327 | TN/14/074/0387245 வாக்காளர் பெயர்: மாரம்மா கணவர் பெயர்: குக்கிட்டியப்பா புதிய/பழைய வீட்டு எண்: 376-1/NA வயது: 48 இனம்: பெண் | 328 | TN/14/074/0387247 வாக்காளர் பெயர்: மாரம்மா கணவர் பெயர்: குக்கிட்டியப்பா புதிய/பழைய வீட்டு எண்: 376-2/NA வயது: 68 இனம்: பெண் |
| 329 | FMS3508637 வாக்காளர் பெயர்: சிவராஜ் தந்தை பெயர்: குக்கிட்டியப்பா புதிய/பழைய வீட்டு எண்: 376-2/NA வயது: 34 இனம்: ஆண் | 330 | FMS3508645 வாக்காளர் பெயர்: நாகராஜ் தந்தை பெயர்: குக்கிட்டியப்பா புதிய/பழைய வீட்டு எண்: 376-2/NA வயது: 33 இனம்: ஆண் | 331 | FMS3507753 வாக்காளர் பெயர்: முனிரத்தினா கணவர் பெயர்: பைரப்பா புதிய/பழைய வீட்டு எண்: 376-3/NA வயது: 43 இனம்: பெண் |
| 332 | FMS3506110 வாக்காளர் பெயர்: வெங்கடேஷ் தந்தை பெயர்: திம்மப்பா புதிய/பழைய வீட்டு எண்: 376-4/NA வயது: 38 இனம்: ஆண் | 333 | FMS3508579 வாக்காளர் பெயர்: கௌரம்மா கணவர் பெயர்: கோவிந்தசாமி புதிய/பழைய வீட்டு எண்: 376-5/NA வயது: 78 இனம்: பெண் | 334 | FMS3507845 வாக்காளர் பெயர்: ரவி தந்தை பெயர்: கோவிந்தசாமி புதிய/பழைய வீட்டு எண்: 376-5/NA வயது: 43 இனம்: ஆண் |
| 335 | FMS3507654 வாக்காளர் பெயர்: பாக்கியா கணவர் பெயர்: ரவி புதிய/பழைய வீட்டு எண்: 376-5/NA வயது: 33 இனம்: பெண் | 336 | FMS3508413 வாக்காளர் பெயர்: மஞ்சநாத் தந்தை பெயர்: திம்மராயப்பா புதிய/பழைய வீட்டு எண்: 377/NA வயது: 36 இனம்: ஆண் | 337 | FMS3506508 வாக்காளர் பெயர்: பார்வதியம்மா கணவர் பெயர்: மஞ்சநாத் புதிய/பழைய வீட்டு எண்: 377/NA வயது: 33 இனம்: பெண் |
| 338 | TN/14/074/0387135 வாக்காளர் பெயர்: திம்மக்கா கணவர் பெயர்: சின்னப்பன் புதிய/பழைய வீட்டு எண்: 378/NA வயது: 65 இனம்: பெண் | 339 | FMS3505641 வாக்காளர் பெயர்: சின்னப்பா தந்தை பெயர்: சின்னப்பா புதிய/பழைய வீட்டு எண்: 378-1/NA வயது: 48 இனம்: ஆண் | 340 | FMS3505351 வாக்காளர் பெயர்: சிவகாமி கணவர் பெயர்: சின்னப்பா புதிய/பழைய வீட்டு எண்: 378-1/NA வயது: 43 இனம்: பெண் |

54-வேப்பனஹள்ளி சட்டமன்ற தொகுதி

பாகம் எண் 51

வாக்காளர் பட்டியல் - 2018

தொடர்ச்சி...

பிரிவு: 2-பஸ்தலப்பள்ளி (வ.கி) மற்றும் (ஊ) பொன்னல் நத்தம் வார்டு 3, பின்கோடு : 635117

| | | |
|--|---|---|
| 341 FMS3506227 வாக்காளர் பெயர்: கிருஷ்ணப்பா தந்தை பெயர்: சின்னப்பா புதிய/பழைய வீட்டு எண்: 379 / NA வயது: 46 இனம்: ஆண் | 342 FMS3506334 வாக்காளர் பெயர்: பையம்மா கணவர் பெயர்: கிருஷ்ணப்பா புதிய/பழைய வீட்டு எண்: 379 / NA வயது: 43 இனம்: பெண் | 343 TN/14/074/0387738 வாக்காளர் பெயர்: சின்னபையப்பா தந்தை பெயர்: திம்மப்பா புதிய/பழைய வீட்டு எண்: 380 / NA வயது: 58 இனம்: ஆண் |
| 344 TN/14/074/0387620 வாக்காளர் பெயர்: பசப்பா தந்தை பெயர்: கதிரப்பா புதிய/பழைய வீட்டு எண்: 382 / NA வயது: 58 இனம்: ஆண் | 345 TN/14/074/0387571 வாக்காளர் பெயர்: கதிரம்மா கணவர் பெயர்: பசப்பா புதிய/பழைய வீட்டு எண்: 382 / NA வயது: 53 இனம்: பெண் | 346 FMS3506623 வாக்காளர் பெயர்: பாலம்மா கணவர் பெயர்: பசப்பா புதிய/பழைய வீட்டு எண்: 382-1 / NA வயது: 42 இனம்: பெண் |
| 347 TN/14/074/0387441 வாக்காளர் பெயர்: கதிரியப்பா தந்தை பெயர்: கதிரியப்பா புதிய/பழைய வீட்டு எண்: 383 / NA வயது: 43 இனம்: ஆண் | 348 TN/14/074/0387434 வாக்காளர் பெயர்: துளசியம்மா கணவர் பெயர்: கதிரியப்பா புதிய/பழைய வீட்டு எண்: 383 / NA வயது: 39 இனம்: பெண் | 349 TN/14/074/0387687 வாக்காளர் பெயர்: நரசிம்மா தந்தை பெயர்: கதிரியப்பா புதிய/பழைய வீட்டு எண்: 384 / NA வயது: 51 இனம்: ஆண் |
| 350 FMS5731419 வாக்காளர் பெயர்: திம்மக்கா கணவர் பெயர்: நரசிம்மா புதிய/பழைய வீட்டு எண்: 384 / NA வயது: 48 இனம்: பெண் | 351 FMS3507480 வாக்காளர் பெயர்: திம்மக்கா கணவர் பெயர்: நரசிம்மா புதிய/பழைய வீட்டு எண்: 384 / NA வயது: 43 இனம்: பெண் | 352 FMS3507399 வாக்காளர் பெயர்: படேஸ்வரப்பா தந்தை பெயர்: லக்ஷ்மிநாயுடு புதிய/பழைய வீட்டு எண்: 385 / NA வயது: 63 இனம்: ஆண் |
| 353 FMS3507464 வாக்காளர் பெயர்: நாரயணம்மா கணவர் பெயர்: படேஸ்வரப்பா புதிய/பழைய வீட்டு எண்: 385 / NA வயது: 58 இனம்: பெண் | 354 FMS3507332 வாக்காளர் பெயர்: பாலகிருஷ்ணன் தந்தை பெயர்: படேஸ்வரப்பா புதிய/பழைய வீட்டு எண்: 385 / NA வயது: 33 இனம்: ஆண் | 355 FMS3505997 வாக்காளர் பெயர்: துளசியம்மா கணவர் பெயர்: பையப்பா புதிய/பழைய வீட்டு எண்: 385-1 / NA வயது: 78 இனம்: பெண் |
| 356 FMS3505930 வாக்காளர் பெயர்: மல்லிகம்மா கணவர் பெயர்: தொடியப்பா புதிய/பழைய வீட்டு எண்: 385-1 / NA வயது: 40 இனம்: பெண் | 357 TN/14/074/0387530 வாக்காளர் பெயர்: லகுமப்பா தந்தை பெயர்: சின்னப்பா புதிய/பழைய வீட்டு எண்: 386 / NA வயது: 79 இனம்: ஆண் | 358 TN/14/074/0387335 வாக்காளர் பெயர்: மங்கம்மா கணவர் பெயர்: லகுமப்பா புதிய/பழைய வீட்டு எண்: 386 / NA வயது: 64 இனம்: பெண் |
| 359 FMS3507043 வாக்காளர் பெயர்: முனிராஜி தந்தை பெயர்: லகுமப்பா புதிய/பழைய வீட்டு எண்: 386-1 / NA வயது: 37 இனம்: ஆண் | 360 FMS3506979 வாக்காளர் பெயர்: அமரதலக்ஷ்மி கணவர் பெயர்: முனிராஜி புதிய/பழைய வீட்டு எண்: 386-1 / NA வயது: 33 இனம்: பெண் | 361 FMS3506672 வாக்காளர் பெயர்: சின்னராமப்பா தந்தை பெயர்: வெங்கட்டப்பா புதிய/பழைய வீட்டு எண்: 386-2 / NA வயது: 48 இனம்: ஆண் |
| 362 TN/14/074/0387276 வாக்காளர் பெயர்: கொலஞ்சியப்பா தந்தை பெயர்: ஏரப்பா புதிய/பழைய வீட்டு எண்: 387 / NA வயது: 73 இனம்: ஆண் | 363 TN/14/074/0387193 வாக்காளர் பெயர்: பசம்மா கணவர் பெயர்: கெலிஞ்சியப்பா புதிய/பழைய வீட்டு எண்: 387 / NA வயது: 68 இனம்: பெண் | 364 TN/14/074/1264937 வாக்காளர் பெயர்: மேகலப்பா தந்தை பெயர்: கொலஞ்சியப்பா புதிய/பழைய வீட்டு எண்: 387-1 / NA வயது: 58 இனம்: ஆண் |
| 365 TN/14/074/0387322 வாக்காளர் பெயர்: வெங்கட்டம்மா கணவர் பெயர்: முனியப்பா புதிய/பழைய வீட்டு எண்: 387-1 / NA வயது: 56 இனம்: பெண் | 366 TN/14/074/0387231 வாக்காளர் பெயர்: பையம்மா கணவர் பெயர்: மேகலப்பா புதிய/பழைய வீட்டு எண்: 387-1 / NA வயது: 53 இனம்: பெண் | 367 TN/14/074/0387124 வாக்காளர் பெயர்: படேசரப்பா தந்தை பெயர்: பெத்திம்மைய்யா புதிய/பழைய வீட்டு எண்: 388 / NA வயது: 73 இனம்: ஆண் |
| 368 FMS3506375 வாக்காளர் பெயர்: முனியம்மா கணவர் பெயர்: படேஸ்வரப்பா புதிய/பழைய வீட்டு எண்: 388 / NA வயது: 58 இனம்: பெண் | 369 FMS3505823 வாக்காளர் பெயர்: கிரி தந்தை பெயர்: படேஸ்வரப்பா புதிய/பழைய வீட்டு எண்: 388 / NA வயது: 42 இனம்: ஆண் | 370 FMS3506599 வாக்காளர் பெயர்: முத்தம்மா கணவர் பெயர்: கிரி புதிய/பழைய வீட்டு எண்: 388 / NA வயது: 38 இனம்: பெண் |

54-வேப்பனஹள்ளி சட்டமன்ற தொகுதி

பாகம் எண் 51

வாக்காளர் பட்டியல் - 2018

தொடர்ச்சி...

பிரிவு: 2-பஸ்தலப்பள்ளி (வ.கி) மற்றும் (ஊ) பொன்னல் நத்தம் வார்டு 3, பின்கோடு : 635117

| | | | | | |
|-----|--|-----|--|-----|--|
| 371 | TN/14/074/0387495 வாக்காளர் பெயர்: சின்னதிம்மிநாயுடு தந்தை பெயர்: சின்னதிம்மிநாயுடு புதிய/பழைய வீட்டு எண்: 390 / NA வயது: 48 இனம்: ஆண் | 372 | TN/14/074/0387713 வாக்காளர் பெயர்: படேசரநாயுடு தந்தை பெயர்: சின்னதிம்மிநாயுடு புதிய/பழைய வீட்டு எண்: 390 / NA வயது: 46 இனம்: ஆண் | 373 | TN/14/074/0387083 வாக்காளர் பெயர்: சின்னம்மா கணவர் பெயர்: சீதப்பா புதிய/பழைய வீட்டு எண்: 391 / NA வயது: 73 இனம்: பெண் |
| 374 | FMS3506805 வாக்காளர் பெயர்: பாப்பைய்யா தந்தை பெயர்: சீதப்பா புதிய/பழைய வீட்டு எண்: 391 / NA வயது: 35 இனம்: ஆண் | 375 | FMS3507142 வாக்காளர் பெயர்: துளசியம்மா கணவர் பெயர்: ராஜி புதிய/பழைய வீட்டு எண்: 391 / NA வயது: 33 இனம்: பெண் | 376 | TN/14/074/0387140 வாக்காளர் பெயர்: பசம்மா கணவர் பெயர்: பாலப்பா புதிய/பழைய வீட்டு எண்: 392 / NA வயது: 40 இனம்: பெண் |
| 377 | TN/14/074/0387155 வாக்காளர் பெயர்: கெம்பம்மா கணவர் பெயர்: கவியப்பா புதிய/பழைய வீட்டு எண்: 393 / NA வயது: 63 இனம்: பெண் | 378 | TN/14/074/0387416 வாக்காளர் பெயர்: வெங்கடேஷ் தந்தை பெயர்: பாப்பைய்யா புதிய/பழைய வீட்டு எண்: 394 / NA வயது: 43 இனம்: ஆண் | 379 | FMS3507506 வாக்காளர் பெயர்: துளசியம்மா கணவர் பெயர்: வெங்கடேஷ் புதிய/பழைய வீட்டு எண்: 394 / NA வயது: 38 இனம்: பெண் |
| 380 | FMS3506888 வாக்காளர் பெயர்: திம்மராயப்பா தந்தை பெயர்: பாப்பைய்யா புதிய/பழைய வீட்டு எண்: 394-1 / NA வயது: 43 இனம்: ஆண் | 381 | FMS3506953 வாக்காளர் பெயர்: திம்மோஜி கணவர் பெயர்: திம்மராயப்பா புதிய/பழைய வீட்டு எண்: 394-1 / NA வயது: 36 இனம்: பெண் | 382 | FMS3507415 வாக்காளர் பெயர்: நாகராஜ் தந்தை பெயர்: பாப்பைய்யா புதிய/பழைய வீட்டு எண்: 394-2 / NA வயது: 40 இனம்: ஆண் |
| 383 | FMS3507159 வாக்காளர் பெயர்: நாகரத்தினா கணவர் பெயர்: நாகராஜ் புதிய/பழைய வீட்டு எண்: 394-2 / NA வயது: 36 இனம்: பெண் | 384 | TN/14/074/0387145 வாக்காளர் பெயர்: திம்மக்கா கணவர் பெயர்: சின்னசாமி புதிய/பழைய வீட்டு எண்: 395 / NA வயது: 53 இனம்: பெண் | 385 | TN/14/074/0387303 வாக்காளர் பெயர்: சீதம்மா கணவர் பெயர்: பாப்பைய்யா புதிய/பழைய வீட்டு எண்: 396 / NA வயது: 40 இனம்: பெண் |
| 386 | TN/14/074/0387162 வாக்காளர் பெயர்: பாப்பைய்யா தந்தை பெயர்: குக்கிட்டியப்பா புதிய/பழைய வீட்டு எண்: 397 / NA வயது: 73 இனம்: ஆண் | 387 | TN/14/074/0387164 வாக்காளர் பெயர்: திம்மக்கா கணவர் பெயர்: பாப்பைய்யா புதிய/பழைய வீட்டு எண்: 397 / NA வயது: 60 இனம்: பெண் | 388 | FMS3505849 வாக்காளர் பெயர்: முனிவெங்கட்டப்பா தந்தை பெயர்: பாப்பைய்யா புதிய/பழைய வீட்டு எண்: 397-1 / NA வயது: 53 இனம்: ஆண் |
| 389 | FMS3507993 வாக்காளர் பெயர்: சின்னமாதேவி கணவர் பெயர்: முனிவெங்கட்டப்பா புதிய/பழைய வீட்டு எண்: 397-1 / NA வயது: 48 இனம்: பெண் | 390 | TN/14/074/0387075 வாக்காளர் பெயர்: திம்மப்பா தந்தை பெயர்: குக்கிட்டப்பா புதிய/பழைய வீட்டு எண்: 398 / NA வயது: 58 இனம்: ஆண் | 391 | TN/14/074/0387560 வாக்காளர் பெயர்: பீமண்ணா தந்தை பெயர்: திம்மப்பா புதிய/பழைய வீட்டு எண்: 398 / NA வயது: 43 இனம்: ஆண் |
| 392 | TN/14/074/0387461 வாக்காளர் பெயர்: கூக்கட்டியப்பா தந்தை பெயர்: வெங்கட்டராமப்பா புதிய/பழைய வீட்டு எண்: 399 / NA வயது: 43 இனம்: ஆண் | 393 | FMS3506318 வாக்காளர் பெயர்: சஜாதா கணவர் பெயர்: கூக்கட்டியப்பா புதிய/பழைய வீட்டு எண்: 399 / NA வயது: 38 இனம்: பெண் | 394 | TN/14/074/0387640 வாக்காளர் பெயர்: கூக்கட்டியப்பா தந்தை பெயர்: கூக்கட்டியப்பா புதிய/பழைய வீட்டு எண்: 400 / NA வயது: 69 இனம்: ஆண் |
| 395 | FMS3506706 வாக்காளர் பெயர்: பாப்பம்மா கணவர் பெயர்: பாப்பைய்யா புதிய/பழைய வீட்டு எண்: 401 / NA வயது: 53 இனம்: பெண் | 396 | FMS3506045 வாக்காளர் பெயர்: பாகிமைய்யா தந்தை பெயர்: பாப்பைய்யா புதிய/பழைய வீட்டு எண்: 401 / NA வயது: 34 இனம்: ஆண் | 397 | TN/14/074/0387526 வாக்காளர் பெயர்: கிருஷ்ணப்பா தந்தை பெயர்: பையப்பா புதிய/பழைய வீட்டு எண்: 402 / NA வயது: 43 இனம்: ஆண் |
| 398 | TN/14/074/1264886 வாக்காளர் பெயர்: ராணியம்மா கணவர் பெயர்: கிருஷ்ணப்பா புதிய/பழைய வீட்டு எண்: 402 / NA வயது: 38 இனம்: பெண் | 399 | FMS1264993 வாக்காளர் பெயர்: திம்மப்பா தந்தை பெயர்: பெத்தப்பாப்பைய்யா புதிய/பழைய வீட்டு எண்: 403 / NA வயது: 62 இனம்: ஆண் | 400 | FMS1265727 வாக்காளர் பெயர்: முனியம்மா கணவர் பெயர்: திம்மப்பா புதிய/பழைய வீட்டு எண்: 403 / NA வயது: 58 இனம்: பெண் |

54-வேப்பனஹள்ளி சட்டமன்ற தொகுதி

பாகம் எண் 51

வாக்காளர் பட்டியல் - 2018

தொடர்ச்சி...

பிரிவு: 2-பஸ்தலப்பள்ளி (வ.கி) மற்றும் (ஊ) பொன்னல் நத்தம் வார்டு 3 , பின்கோடு : 635117

| | | |
|---|---|--|
| 401 TN/14/074/0387402 வாக்காளர் பெயர்: முனியப்பா தந்தை பெயர்: எர்ரப்பா புதிய/பழைய வீட்டு எண்: 404 / NA வயது: 58 இனம்: ஆண் | 402 FMS3507167 வாக்காளர் பெயர்: திம்மராயப்பா தந்தை பெயர்: முனியப்பா புதிய/பழைய வீட்டு எண்: 404 / NA வயது: 34 இனம்: ஆண் | 403 FMS3506904 வாக்காளர் பெயர்: லட்சுமி கணவர் பெயர்: திம்மராயப்பா புதிய/பழைய வீட்டு எண்: 404 / NA வயது: 33 இனம்: பெண் |
| 404 TN/14/074/0387256 வாக்காளர் பெயர்: பாப்பம்மா கணவர் பெயர்: முனியப்பா புதிய/பழைய வீட்டு எண்: 405 / NA வயது: 53 இனம்: பெண் | 405 FMS3506474 வாக்காளர் பெயர்: அர்சுணப்பா தந்தை பெயர்: முத்தப்பா புதிய/பழைய வீட்டு எண்: 406 / NA வயது: 53 இனம்: ஆண் | 406 FMS3506649 வாக்காளர் பெயர்: திம்மக்கா கணவர் பெயர்: அர்சுணப்பா புதிய/பழைய வீட்டு எண்: 406 / NA வயது: 48 இனம்: பெண் |
| 407 TN/14/074/0387111 வாக்காளர் பெயர்: பையம்மா கணவர் பெயர்: பைரப்பா புதிய/பழைய வீட்டு எண்: 408 / NA வயது: 51 இனம்: பெண் | 408 TN/14/074/0387153 வாக்காளர் பெயர்: கதிரியம்மா கணவர் பெயர்: கதிரியப்பா புதிய/பழைய வீட்டு எண்: 409 / NA வயது: 56 இனம்: பெண் | 409 TN/14/074/0387212 வாக்காளர் பெயர்: திம்மராயப்பா தந்தை பெயர்: யாணதப்பா புதிய/பழைய வீட்டு எண்: 410 / NA வயது: 53 இனம்: ஆண் |
| 410 TN/14/074/0387257 வாக்காளர் பெயர்: காந்தம்மா கணவர் பெயர்: திம்மராயப்பா புதிய/பழைய வீட்டு எண்: 410 / NA வயது: 48 இனம்: பெண் | 411 FMS1265248 வாக்காளர் பெயர்: அக்கியம்மா கணவர் பெயர்: நல்லப்பா புதிய/பழைய வீட்டு எண்: 411 / NA வயது: 78 இனம்: பெண் | 412 TN/14/074/0387125 வாக்காளர் பெயர்: பாப்பைய்யா தந்தை பெயர்: நல்லப்பா புதிய/பழைய வீட்டு எண்: 411 / NA வயது: 53 இனம்: ஆண் |
| 413 TN/14/074/0387174 வாக்காளர் பெயர்: பேட்டம்மா கணவர் பெயர்: பாப்பைய்யா புதிய/பழைய வீட்டு எண்: 411 / NA வயது: 48 இனம்: பெண் | 414 TN/14/074/0307109 வாக்காளர் பெயர்: படேஸ்வரம்மா கணவர் பெயர்: வெங்கட்டராமப்பா புதிய/பழைய வீட்டு எண்: 412 / NA வயது: 65 இனம்: பெண் | 415 FMS5731435 வாக்காளர் பெயர்: வெங்கட்டேஷ் தந்தை பெயர்: வெங்கட்டராமப்பா புதிய/பழைய வீட்டு எண்: 412 / NA வயது: 48 இனம்: ஆண் |
| 416 FMS5731443 வாக்காளர் பெயர்: படேஸ்வரம்மா கணவர் பெயர்: பாப்பைய்யா புதிய/பழைய வீட்டு எண்: 413 / NA வயது: 58 இனம்: பெண் | 417 FMS3506763 வாக்காளர் பெயர்: பச்சப்பா தந்தை பெயர்: பிள்ளப்பா புதிய/பழைய வீட்டு எண்: 413 / NA வயது: 38 இனம்: ஆண் | 418 FMS3506862 வாக்காளர் பெயர்: படேஸ்ரி கணவர் பெயர்: பச்சப்பா புதிய/பழைய வீட்டு எண்: 413 / NA வயது: 33 இனம்: பெண் |
| 419 TN/14/074/0387134 வாக்காளர் பெயர்: கோபம்மா கணவர் பெயர்: கிருஷ்ணப்பா புதிய/பழைய வீட்டு எண்: 414 / NA வயது: 53 இனம்: பெண் | 420 FMS3506870 வாக்காளர் பெயர்: திம்மராஜ் தந்தை பெயர்: கிருஷ்ணப்பா புதிய/பழைய வீட்டு எண்: 414 / NA வயது: 34 இனம்: ஆண் | 421 FMS3507548 வாக்காளர் பெயர்: முனிரத்தினா தந்தை பெயர்: கிருஷ்ணப்பா புதிய/பழைய வீட்டு எண்: 414 / NA வயது: 33 இனம்: பெண் |
| 422 TN/14/074/1265032 வாக்காளர் பெயர்: பார்வதம்மா கணவர் பெயர்: திம்மராயப்பா புதிய/பழைய வீட்டு எண்: 415 / NA வயது: 78 இனம்: பெண் | 423 FMS3507712 வாக்காளர் பெயர்: படேஸ்வரப்பா தந்தை பெயர்: பிள்ளப்பா புதிய/பழைய வீட்டு எண்: 415 / NA வயது: 53 இனம்: ஆண் | 424 TN/14/074/0387622 வாக்காளர் பெயர்: முருகன் தந்தை பெயர்: பிள்ளப்பா புதிய/பழைய வீட்டு எண்: 415 / NA வயது: 53 இனம்: ஆண் |
| 425 FMS3507290 வாக்காளர் பெயர்: முனியம்மா கணவர் பெயர்: படேஸ்வரப்பா புதிய/பழைய வீட்டு எண்: 415 / NA வயது: 48 இனம்: பெண் | 426 FMS3507589 வாக்காளர் பெயர்: திம்மக்கா கணவர் பெயர்: முருகன் புதிய/பழைய வீட்டு எண்: 415 / NA வயது: 36 இனம்: பெண் | 427 FMS3507308 வாக்காளர் பெயர்: சக்காம்மா கணவர் பெயர்: முருகன் புதிய/பழைய வீட்டு எண்: 415 / NA வயது: 35 இனம்: பெண் |
| 428 TN/14/074/0387092 வாக்காளர் பெயர்: திம்மப்பா தந்தை பெயர்: போடியப்பா புதிய/பழைய வீட்டு எண்: 416 / NA வயது: 43 இனம்: ஆண் | 429 TN/14/074/0387183 வாக்காளர் பெயர்: சாதம்மா கணவர் பெயர்: போடியப்பா புதிய/பழைய வீட்டு எண்: 417 / NA வயது: 58 இனம்: பெண் | 430 FMS3507282 வாக்காளர் பெயர்: முனியப்பா தந்தை பெயர்: போடியப்பா புதிய/பழைய வீட்டு எண்: 417 / NA வயது: 44 இனம்: ஆண் |

54-வேப்பனஹள்ளி சட்டமன்ற தொகுதி

பாகம் எண் 51

வாக்காளர் பட்டியல் - 2018

தொடர்ச்சி...

பிரிவு: 2-பஸ்தலப்பள்ளி (வ.கி) மற்றும் (ஊ) பொன்னல் நத்தம் வார்டு 3, பின்கோடு : 635117

| | | |
|--|---|--|
| 431 FMS3507019 வாக்காளர் பெயர்: கதிரம்மா கணவர் பெயர்: முனியப்பா புதிய/பழைய வீட்டு எண்: 417 / NA வயது: 38 இனம்: பெண் | 432 TN/14/074/0387106 வாக்காளர் பெயர்: திம்மப்பா தந்தை பெயர்: முனியப்பா புதிய/பழைய வீட்டு எண்: 418 / NA வயது: 53 இனம்: ஆண் | 433 FMS3507324 வாக்காளர் பெயர்: திம்மக்கா கணவர் பெயர்: திம்மப்பா புதிய/பழைய வீட்டு எண்: 418 / NA வயது: 48 இனம்: பெண் |
| 434 TN/14/074/0387069 வாக்காளர் பெயர்: சின்னமுனியப்பா தந்தை பெயர்: கொங்கடப்பா புதிய/பழைய வீட்டு எண்: 420 / NA வயது: 66 இனம்: ஆண் | 435 FMS3508322 வாக்காளர் பெயர்: பாலம்மா கணவர் பெயர்: சின்னமுனியப்பா புதிய/பழைய வீட்டு எண்: 420 / NA வயது: 53 இனம்: பெண் | 436 TN/14/074/0387670 வாக்காளர் பெயர்: கதிரம்மா கணவர் பெயர்: திம்மப்பா புதிய/பழைய வீட்டு எண்: 420 / NA வயது: 43 இனம்: பெண் |
| 437 FMS3506433 வாக்காளர் பெயர்: சின்னதிம்மப்பா தந்தை பெயர்: சின்னமுனியப்பா புதிய/பழைய வீட்டு எண்: 420 / NA வயது: 38 இனம்: ஆண் | 438 FMS5731450 வாக்காளர் பெயர்: துளசியம்மா கணவர் பெயர்: சின்னதிம்மப்பா புதிய/பழைய வீட்டு எண்: 420 / NA வயது: 35 இனம்: பெண் | 439 FMS3507456 வாக்காளர் பெயர்: முனியப்பா தந்தை பெயர்: சின்னதிம்மப்பா புதிய/பழைய வீட்டு எண்: 420 / NA வயது: 34 இனம்: ஆண் |
| 440 FMS3507605 வாக்காளர் பெயர்: முனிரத்தனா மற்றவர் பெயர்: முனியப்பா புதிய/பழைய வீட்டு எண்: 420 / NA வயது: 33 இனம்: ஆண் | 441 FMS3507613 வாக்காளர் பெயர்: சந்திரம்மா தந்தை பெயர்: முனியப்பா புதிய/பழைய வீட்டு எண்: 420 / NA வயது: 32 இனம்: பெண் | 442 FMS1265230 வாக்காளர் பெயர்: ஜோதியம்மா கணவர் பெயர்: திம்மப்பா புதிய/பழைய வீட்டு எண்: 421 / NA வயது: 53 இனம்: பெண் |
| 443 TN/14/074/0387107 வாக்காளர் பெயர்: பார்வதம்மா கணவர் பெயர்: முனியப்பா புதிய/பழைய வீட்டு எண்: 422 / NA வயது: 63 இனம்: பெண் | 444 TN/14/074/0387612 வாக்காளர் பெயர்: படேஸ்வரப்பா தந்தை பெயர்: முனியப்பா புதிய/பழைய வீட்டு எண்: 422 / NA வயது: 48 இனம்: ஆண் | 445 FMS3507340 வாக்காளர் பெயர்: ராமக்கா கணவர் பெயர்: படேஸ்வரப்பா புதிய/பழைய வீட்டு எண்: 422 / NA வயது: 43 இனம்: பெண் |
| 446 TN/14/074/1264928 வாக்காளர் பெயர்: துளசியம்மா கணவர் பெயர்: ராமநாயுடு புதிய/பழைய வீட்டு எண்: 423 / NA வயது: 63 இனம்: பெண் | 447 FMS3506367 வாக்காளர் பெயர்: திம்மராயன் தந்தை பெயர்: முனியப்பா புதிய/பழைய வீட்டு எண்: 423 / NA வயது: 48 இனம்: ஆண் | 448 FMS3506466 வாக்காளர் பெயர்: கமலம்மா கணவர் பெயர்: திம்மராயன் புதிய/பழைய வீட்டு எண்: 423 / NA வயது: 43 இனம்: பெண் |
| 449 WYG1349687 வாக்காளர் பெயர்: கோவிந்தராஜ் தந்தை பெயர்: திம்மராயன் புதிய/பழைய வீட்டு எண்: 423 / - வயது: 21 இனம்: ஆண் | 450 TN/14/074/0387692 வாக்காளர் பெயர்: முனிபிநாயுடு தந்தை பெயர்: முனிசாமிநாயுடு புதிய/பழைய வீட்டு எண்: 424 / NA வயது: 58 இனம்: ஆண் | 451 FMS3508397 வாக்காளர் பெயர்: சாதம்மா கணவர் பெயர்: முனிபிநாயுடு புதிய/பழைய வீட்டு எண்: 424 / NA வயது: 53 இனம்: பெண் |
| 452 FMS3506078 வாக்காளர் பெயர்: திம்மராயன் தந்தை பெயர்: முனிப்பிநாயுடு புதிய/பழைய வீட்டு எண்: 424 / NA வயது: 33 இனம்: ஆண் | 453 TN/14/074/0387084 வாக்காளர் பெயர்: திம்மக்கா கணவர் பெயர்: பெத்தகொப்பிநாயுடு புதிய/பழைய வீட்டு எண்: 428 / NA வயது: 73 இனம்: பெண் | 454 TN/14/074/0387160 வாக்காளர் பெயர்: பெத்ததிம்மராயநாயுடு தந்தை பெயர்: பெத்தகொப்பிநாயுடு புதிய/பழைய வீட்டு எண்: 428 / NA வயது: 58 இனம்: ஆண் |
| 455 TN/14/074/0387071 வாக்காளர் பெயர்: பெத்திம்மக்கா கணவர் பெயர்: பெத்திம்மராயநாயுடு புதிய/பழைய வீட்டு எண்: 428 / NA வயது: 43 இனம்: பெண் | 456 TN/14/074/0387082 வாக்காளர் பெயர்: சின்னதிம்மக்கா கணவர் பெயர்: பெத்திம்மராயநாயுடு புதிய/பழைய வீட்டு எண்: 428 / NA வயது: 42 இனம்: பெண் | 457 FMS3507225 வாக்காளர் பெயர்: வெங்கடசாமிநாயுடு தந்தை பெயர்: திம்மராயநாயுடு புதிய/பழைய வீட்டு எண்: 429 / NA வயது: 43 இனம்: ஆண் |
| 458 FMS3507670 வாக்காளர் பெயர்: வரலட்சுமி கணவர் பெயர்: வெங்கடசாமிநாயுடு புதிய/பழைய வீட்டு எண்: 429 / NA வயது: 38 இனம்: பெண் | 459 TN/14/074/0387004 வாக்காளர் பெயர்: திம்மிநாயுடு தந்தை பெயர்: பெத்தகொப்பிநாயுடு புதிய/பழைய வீட்டு எண்: 431 / NA வயது: 62 இனம்: ஆண் | 460 FMS5731476 வாக்காளர் பெயர்: கௌரம்மா கணவர் பெயர்: திம்மிநாயுடு புதிய/பழைய வீட்டு எண்: 431 / NA வயது: 58 இனம்: பெண் |

54-வேப்பனஹள்ளி சட்டமன்ற தொகுதி

பாகம் எண் 51

வாக்காளர் பட்டியல் - 2018

தொடர்ச்சி...

பிரிவு: 2-பஸ்தலப்பள்ளி (வ.கி) மற்றும் (ஊ) பொன்னல் நத்தம் வார்டு 3 , பின்கோடு : 635117

| | | |
|--|--|--|
| 461 FMS3508553 வாக்காளர் பெயர்: திம்மராயன் தந்தை பெயர்: திம்மிநாயுடு புதிய/பழைய வீட்டு எண்: 431 / NA வயது: 38 இனம்: ஆண் | 462 FMS3507555 வாக்காளர் பெயர்: நாகரத்தினா கணவர் பெயர்: திம்மராயன் புதிய/பழைய வீட்டு எண்: 431 / NA வயது: 33 இனம்: பெண் | 463 WYG0804476 வாக்காளர் பெயர்: சங்கீதா கணவர் பெயர்: திம்மராஜ் புதிய/பழைய வீட்டு எண்: 431-1a / - வயது: 24 இனம்: பெண் |
| 464 WYG0547653 வாக்காளர் பெயர்: மல்லிகா கணவர் பெயர்: வெங்கடேசன் புதிய/பழைய வீட்டு எண்: 432 / 1-52A3 வயது: 27 இனம்: பெண் | 465 FMS3505559 வாக்காளர் பெயர்: திம்மராயப்பா தந்தை பெயர்: ராமநாயுடு புதிய/பழைய வீட்டு எண்: 433 / NA வயது: 53 இனம்: ஆண் | 466 FMS3508439 வாக்காளர் பெயர்: நாகரத்தினா கணவர் பெயர்: திம்மராயப்பா புதிய/பழைய வீட்டு எண்: 433 / NA வயது: 48 இனம்: பெண் |
| 467 FMS1265222 வாக்காளர் பெயர்: திம்மப்பா தந்தை பெயர்: முனியப்பா புதிய/பழைய வீட்டு எண்: 433 / NA வயது: 32 இனம்: ஆண் | 468 TN/14/074/0387300 வாக்காளர் பெயர்: படேஷ்வரப்பா தந்தை பெயர்: ராமநாயுடு புதிய/பழைய வீட்டு எண்: 434 / NA வயது: 48 இனம்: ஆண் | 469 FMS3508173 வாக்காளர் பெயர்: கிருஷ்ணப்பா தந்தை பெயர்: ராமநாயுடு புதிய/பழைய வீட்டு எண்: 434 / NA வயது: 43 இனம்: ஆண் |
| 470 FMS3506771 வாக்காளர் பெயர்: முருகம்மா கணவர் பெயர்: படேஸ்வரப்பா புதிய/பழைய வீட்டு எண்: 434 / NA வயது: 40 இனம்: பெண் | 471 FMS3508181 வாக்காளர் பெயர்: துளசிம்மா கணவர் பெயர்: கிருஷ்ணப்பா புதிய/பழைய வீட்டு எண்: 434 / NA வயது: 38 இனம்: பெண் | 472 FMS5731484 வாக்காளர் பெயர்: கொப்பிநாயுடு தந்தை பெயர்: ராமநாயுடு புதிய/பழைய வீட்டு எண்: 434 / NA வயது: 31 இனம்: ஆண் |
| 473 TN/14/074/0387401 வாக்காளர் பெயர்: திம்மிநாயுடு தந்தை பெயர்: பசப்பா புதிய/பழைய வீட்டு எண்: 435 / NA வயது: 53 இனம்: ஆண் | 474 FMS3507175 வாக்காளர் பெயர்: நாகலட்சுமி கணவர் பெயர்: திம்மிநாயுடு புதிய/பழைய வீட்டு எண்: 435 / NA வயது: 48 இனம்: பெண் | 475 FMS5731492 வாக்காளர் பெயர்: சரசம்மா தந்தை பெயர்: வெங்கடேசப்பா புதிய/பழைய வீட்டு எண்: 435 / NA வயது: 33 இனம்: பெண் |
| 476 FMS3506573 வாக்காளர் பெயர்: பசவராஜ் தந்தை பெயர்: படேஸ்ரப்பா புதிய/பழைய வீட்டு எண்: 436 / NA வயது: 32 இனம்: ஆண் | 477 WYG0546846 வாக்காளர் பெயர்: முனிவட்சுமி கணவர் பெயர்: பசவராஜ் புதிய/பழைய வீட்டு எண்: 436 / - வயது: 32 இனம்: பெண் | 478 WYG0547562 வாக்காளர் பெயர்: படேஸ்வரப்பா தந்தை பெயர்: பசப்பா புதிய/பழைய வீட்டு எண்: 436 / 2-23 வயது: 28 இனம்: ஆண் |
| 479 WYG0547042 வாக்காளர் பெயர்: திம்மக்கா கணவர் பெயர்: படேஸ்வரப்பா புதிய/பழைய வீட்டு எண்: 436 / 2-23 வயது: 27 இனம்: பெண் | 480 WYG1187954 வாக்காளர் பெயர்: முனியப்பா தந்தை பெயர்: பசப்பா புதிய/பழைய வீட்டு எண்: 436 / 2-23 வயது: 23 இனம்: ஆண் | 481 FMS3507126 வாக்காளர் பெயர்: வெங்கடேஷ் தந்தை பெயர்: சின்னபிட்டப்பா புதிய/பழைய வீட்டு எண்: 437 / NA வயது: 48 இனம்: ஆண் |
| 482 FMS3506789 வாக்காளர் பெயர்: படேஸ்வரி கணவர் பெயர்: வெங்கடேஷ் புதிய/பழைய வீட்டு எண்: 437 / NA வயது: 43 இனம்: பெண் | 483 FMS3506656 வாக்காளர் பெயர்: கோவிந்தப்பா தந்தை பெயர்: சின்னபிட்டநாயுடு புதிய/பழைய வீட்டு எண்: 438 / NA வயது: 43 இனம்: ஆண் | 484 FMS3506961 வாக்காளர் பெயர்: மஞ்சளா கணவர் பெயர்: கோவிந்தப்பா புதிய/பழைய வீட்டு எண்: 438 / NA வயது: 38 இனம்: பெண் |
| 485 TN/14/074/0387658 வாக்காளர் பெயர்: பசப்பா தந்தை பெயர்: பெரிக்கோபிநாயுடு புதிய/பழைய வீட்டு எண்: 439 / NA வயது: 63 இனம்: ஆண் | 486 TN/14/074/0387025 வாக்காளர் பெயர்: திம்மக்கா கணவர் பெயர்: பசப்பா புதிய/பழைய வீட்டு எண்: 439 / NA வயது: 58 இனம்: பெண் | 487 FMS3507746 வாக்காளர் பெயர்: வெங்கடேஷ் தந்தை பெயர்: பசப்பா புதிய/பழைய வீட்டு எண்: 439 / NA வயது: 38 இனம்: ஆண் |
| 488 FMS3507696 வாக்காளர் பெயர்: துளசிம்மா கணவர் பெயர்: வெங்கடேஷ் புதிய/பழைய வீட்டு எண்: 439 / NA வயது: 33 இனம்: பெண் | 489 FMS3506854 வாக்காளர் பெயர்: திம்மராயப்பா தந்தை பெயர்: பசப்பா புதிய/பழைய வீட்டு எண்: 439 / NA வயது: 31 இனம்: ஆண் | 490 WYG1059443 வாக்காளர் பெயர்: லட்சுமி கணவர் பெயர்: திம்மராயப்பா புதிய/பழைய வீட்டு எண்: 439 / - வயது: 22 இனம்: பெண் |

54-வேப்பனஹள்ளி சட்டமன்ற தொகுதி

பாகம் எண் 51

வாக்காளர் பட்டியல் - 2018

தொடர்ச்சி...

பிரிவு: 2-பஸ்தலப்பள்ளி (வ.கி) மற்றும் (ஊ) பொன்னல் நத்தம் வார்டு 3 , பின்கோடு : 635117

| | | |
|---|---|---|
| 491 TN/14/074/1264852 வாக்காளர் பெயர்: திம்மராயப்பா தந்தை பெயர்: பெத்தகோபிநாயுடு புதிய/பழைய வீட்டு எண்: 440 / NA வயது: 50 இனம்: ஆண் | 492 FMS3507563 வாக்காளர் பெயர்: ரத்தினம்மா கணவர் பெயர்: திம்மராயப்பா புதிய/பழைய வீட்டு எண்: 440 / NA வயது: 43 இனம்: பெண் | 493 FMS1265081 வாக்காளர் பெயர்: பாப்பையா தந்தை பெயர்: முனியப்பா புதிய/பழைய வீட்டு எண்: 441 / NA வயது: 53 இனம்: ஆண் |
| 494 TN/14/074/0387228 வாக்காளர் பெயர்: ராமக்கா கணவர் பெயர்: பாப்பையா புதிய/பழைய வீட்டு எண்: 441 / NA வயது: 48 இனம்: பெண் | 495 TN/14/074/0387102 வாக்காளர் பெயர்: கதிரம்மா கணவர் பெயர்: நேத்தப்பா புதிய/பழைய வீட்டு எண்: 444 / NA வயது: 48 இனம்: பெண் | 496 FMS3506896 வாக்காளர் பெயர்: திம்மப்பா தந்தை பெயர்: நேத்தப்பா புதிய/பழைய வீட்டு எண்: 444 / NA வயது: 38 இனம்: ஆண் |
| 497 FMS3507233 வாக்காளர் பெயர்: பார்வதம்மா கணவர் பெயர்: திம்மப்பா புதிய/பழைய வீட்டு எண்: 444 / NA வயது: 36 இனம்: பெண் | 498 TN/14/074/0387325 வாக்காளர் பெயர்: முனுசாமி தந்தை பெயர்: சின்னப்பிநாயுடு புதிய/பழைய வீட்டு எண்: 445 / NA வயது: 38 இனம்: ஆண் | 499 FMS1265461 வாக்காளர் பெயர்: திம்மக்கா கணவர் பெயர்: முனிசாமி புதிய/பழைய வீட்டு எண்: 445 / NA வயது: 36 இனம்: பெண் |
| 500 TN/14/074/0387266 வாக்காளர் பெயர்: திம்மிநாயுடு தந்தை பெயர்: சின்னப்பிநாயுடு புதிய/பழைய வீட்டு எண்: 446 / NA வயது: 63 இனம்: ஆண் | 501 FMS1265271 வாக்காளர் பெயர்: திம்மப்பா தந்தை பெயர்: சின்னப்பிநாயுடு புதிய/பழைய வீட்டு எண்: 446 / NA வயது: 48 இனம்: ஆண் | 502 TN/14/074/0387189 வாக்காளர் பெயர்: துளசியம்மா கணவர் பெயர்: திம்மப்பா புதிய/பழைய வீட்டு எண்: 446 / NA வயது: 43 இனம்: பெண் |
| 503 WYG1369537 வாக்காளர் பெயர்: படேஸ்வரப்பா தந்தை பெயர்: திம்மப்பா புதிய/பழைய வீட்டு எண்: 446 / - வயது: 19 இனம்: ஆண் | 504 TN/14/074/0387104 வாக்காளர் பெயர்: ராமச்சந்திரன் தந்தை பெயர்: திம்மராயப்பா புதிய/பழைய வீட்டு எண்: 448 / NA வயது: 58 இனம்: ஆண் | 505 TN/14/074/0387139 வாக்காளர் பெயர்: கௌரம்மா கணவர் பெயர்: ராமச்சந்திரன் புதிய/பழைய வீட்டு எண்: 448 / NA வயது: 53 இனம்: பெண் |
| 506 FMS3506730 வாக்காளர் பெயர்: வெங்கடேஷ் தந்தை பெயர்: ராமச்சந்திரன் புதிய/பழைய வீட்டு எண்: 448 / NA வயது: 32 இனம்: ஆண் | 507 TN/14/074/0387373 வாக்காளர் பெயர்: கிருஷ்ணப்பா தந்தை பெயர்: சின்னப்பா புதிய/பழைய வீட்டு எண்: 449 / NA வயது: 53 இனம்: ஆண் | 508 TN/14/074/0387205 வாக்காளர் பெயர்: படேஸ்ரப்பா தந்தை பெயர்: படேஸ்ரப்பா புதிய/பழைய வீட்டு எண்: 450 / NA வயது: 62 இனம்: ஆண் |
| 509 TN/14/074/0387001 வாக்காளர் பெயர்: கிருஷ்ணப்பா தந்தை பெயர்: திம்மராயப்பா புதிய/பழைய வீட்டு எண்: 451 / NA வயது: 58 இனம்: ஆண் | 510 TN/14/074/1265453 வாக்காளர் பெயர்: பசம்மா கணவர் பெயர்: கிருஷ்ணப்பா புதிய/பழைய வீட்டு எண்: 451 / NA வயது: 53 இனம்: பெண் | 511 FMS3508454 வாக்காளர் பெயர்: நரசிம்மன் தந்தை பெயர்: கிருஷ்ணப்பா புதிய/பழைய வீட்டு எண்: 451 / NA வயது: 36 இனம்: ஆண் |
| 512 FMS3506516 வாக்காளர் பெயர்: சீனிவாசன் தந்தை பெயர்: கிருஷ்ணப்பா புதிய/பழைய வீட்டு எண்: 451 / NA வயது: 33 இனம்: ஆண் | 513 TN/14/074/0387656 வாக்காளர் பெயர்: சென்ராயப்பா தந்தை பெயர்: கருப்பையா புதிய/பழைய வீட்டு எண்: 452 / NA வயது: 58 இனம்: ஆண் | 514 TN/14/074/0387614 வாக்காளர் பெயர்: முனிராஜ் தந்தை பெயர்: ரத்தினப்பா புதிய/பழைய வீட்டு எண்: 453 / NA வயது: 40 இனம்: ஆண் |
| 515 FMS3506920 வாக்காளர் பெயர்: அம்சவேணி கணவர் பெயர்: முனிராஜ் புதிய/பழைய வீட்டு எண்: 453 / NA வயது: 38 இனம்: பெண் | 516 TN/14/074/0387168 வாக்காளர் பெயர்: ரத்தினம்மா கணவர் பெயர்: ரத்தினப்பா புதிய/பழைய வீட்டு எண்: 454 / NA வயது: 58 இனம்: பெண் | 517 FMS3506359 வாக்காளர் பெயர்: கமலம்மா கணவர் பெயர்: ரத்தினப்பா புதிய/பழைய வீட்டு எண்: 454 / NA வயது: 53 இனம்: பெண் |
| 518 FMS3508371 வாக்காளர் பெயர்: சந்திரப்பா தந்தை பெயர்: ரத்தினப்பா புதிய/பழைய வீட்டு எண்: 454 / NA வயது: 38 இனம்: ஆண் | 519 FMS3505732 வாக்காளர் பெயர்: ராதா கணவர் பெயர்: சந்திரப்பா புதிய/பழைய வீட்டு எண்: 454 / NA வயது: 33 இனம்: பெண் | 520 FMS3507316 வாக்காளர் பெயர்: பாகிமைய்யா தந்தை பெயர்: ரத்தினப்பா புதிய/பழைய வீட்டு எண்: 454 / NA வயது: 32 இனம்: ஆண் |

54-வேப்பனஹள்ளி சட்டமன்ற தொகுதி

பாகம் எண் 51

வாக்காளர் பட்டியல் - 2018

தொடர்ச்சி...

பிரிவு: 2-பஸ்தலப்பள்ளி (வ.கி) மற்றும் (ஊ) பொன்னல் நத்தம் வார்டு 3, பின்கோடு : 635117

| | | |
|---|--|--|
| 521 WYG1188150 வாக்காளர் பெயர்: யசோதா கணவர் பெயர்: பாகிமைய்யா புதிய/பழைய வீட்டு எண்: 454 / - வயது: 22 இனம்: பெண் | 522 TN/14/074/0387265 வாக்காளர் பெயர்: கல்யாணியம்மா கணவர் பெயர்: சின்னபிட்டநாயுடு புதிய/பழைய வீட்டு எண்: 457 / NA வயது: 78 இனம்: பெண் | 523 TN/14/074/0387210 வாக்காளர் பெயர்: கிரியப்பா தந்தை பெயர்: நடுப்பிநாயுடு புதிய/பழைய வீட்டு எண்: 458 / NA வயது: 63 இனம்: ஆண் |
| 524 TN/14/074/0387211 வாக்காளர் பெயர்: வசந்தம்மா கணவர் பெயர்: கிரியப்பா புதிய/பழைய வீட்டு எண்: 458 / NA வயது: 53 இனம்: பெண் | 525 FMS3508405 வாக்காளர் பெயர்: பத்மா கணவர் பெயர்: கிரியப்பா புதிய/பழைய வீட்டு எண்: 458 / NA வயது: 33 இனம்: பெண் | 526 FMS3506268 வாக்காளர் பெயர்: திம்மராயப்பா தந்தை பெயர்: முனிசாமி புதிய/பழைய வீட்டு எண்: 459 / NA வயது: 38 இனம்: ஆண் |
| 527 FMS3506987 வாக்காளர் பெயர்: லட்சுமி கணவர் பெயர்: திம்மராயப்பா புதிய/பழைய வீட்டு எண்: 459 / NA வயது: 33 இனம்: பெண் | 528 TN/14/074/0387118 வாக்காளர் பெயர்: பசம்மா கணவர் பெயர்: முனிசாமி புதிய/பழைய வீட்டு எண்: 460 / NA வயது: 53 இனம்: பெண் | 529 FMS3506243 வாக்காளர் பெயர்: திம்மராஜி தந்தை பெயர்: முனிசாமி புதிய/பழைய வீட்டு எண்: 460 / NA வயது: 35 இனம்: ஆண் |
| 530 FMS3506292 வாக்காளர் பெயர்: லட்சுமி கணவர் பெயர்: திம்மராஜி புதிய/பழைய வீட்டு எண்: 460 / NA வயது: 33 இனம்: பெண் | 531 FMS5731518 வாக்காளர் பெயர்: வெங்கடேஷ் தந்தை பெயர்: திம்மிநாயுடு புதிய/பழைய வீட்டு எண்: 461 / NA வயது: 38 இனம்: ஆண் | 532 FMS3506680 வாக்காளர் பெயர்: திம்மக்கா கணவர் பெயர்: வெங்கடேஷ் புதிய/பழைய வீட்டு எண்: 461 / NA வயது: 33 இனம்: பெண் |
| 533 TN/14/074/0387039 வாக்காளர் பெயர்: கோடியப்பா தந்தை பெயர்: கோடியப்பா புதிய/பழைய வீட்டு எண்: 462 / NA வயது: 58 இனம்: ஆண் | 534 TN/14/074/0387044 வாக்காளர் பெயர்: நாகரத்தினம்மா கணவர் பெயர்: கோடியப்பா புதிய/பழைய வீட்டு எண்: 462 / NA வயது: 53 இனம்: பெண் | 535 TN/14/074/0387052 வாக்காளர் பெயர்: நாகம்மா கணவர் பெயர்: ராமகிருஷ்ணன் புதிய/பழைய வீட்டு எண்: 463 / NA வயது: 73 இனம்: பெண் |
| 536 TN/14/074/1265362 வாக்காளர் பெயர்: நாகேஷ் தந்தை பெயர்: இராமகிருஷ்ணப்பா புதிய/பழைய வீட்டு எண்: 463 / NA வயது: 43 இனம்: ஆண் | 537 FMS5296538 வாக்காளர் பெயர்: அலமேலுயம்மா கணவர் பெயர்: நாகேஷ் புதிய/பழைய வீட்டு எண்: 463 / NA வயது: 38 இனம்: பெண் | 538 TN/14/074/0387007 வாக்காளர் பெயர்: ராமப்பா தந்தை பெயர்: சின்னகல்ப்பா புதிய/பழைய வீட்டு எண்: 464 / NA வயது: 58 இனம்: ஆண் |
| 539 TN/14/074/0387133 வாக்காளர் பெயர்: நாகம்மா கணவர் பெயர்: ராமப்பா புதிய/பழைய வீட்டு எண்: 464 / NA வயது: 53 இனம்: பெண் | 540 TN/14/074/0387610 வாக்காளர் பெயர்: படேஸ்ரப்பா தந்தை பெயர்: ராமப்பன் புதிய/பழைய வீட்டு எண்: 464 / NA வயது: 38 இனம்: ஆண் | 541 FMS3506193 வாக்காளர் பெயர்: கோடியம்மா கணவர் பெயர்: படேஸ்ரப்பா புதிய/பழைய வீட்டு எண்: 464 / NA வயது: 33 இனம்: பெண் |
| 542 TN/14/074/0387308 வாக்காளர் பெயர்: வெங்கடேஷ் தந்தை பெயர்: முனியப்பா புதிய/பழைய வீட்டு எண்: 465 / NA வயது: 48 இனம்: ஆண் | 543 TN/14/074/0387137 வாக்காளர் பெயர்: லட்சுமி கணவர் பெயர்: வெங்கடேஷ் புதிய/பழைய வீட்டு எண்: 465 / NA வயது: 43 இனம்: பெண் | 544 FMS5731526 வாக்காளர் பெயர்: கனகம்மா கணவர் பெயர்: முனியப்பா புதிய/பழைய வீட்டு எண்: 465 / NA வயது: 33 இனம்: பெண் |
| 545 TN/14/074/0387289 வாக்காளர் பெயர்: திம்மப்பா தந்தை பெயர்: புளியப்பா புதிய/பழைய வீட்டு எண்: 466 / NA வயது: 83 இனம்: ஆண் | 546 TN/14/074/0387248 வாக்காளர் பெயர்: துளசியம்மா கணவர் பெயர்: திம்மப்பா புதிய/பழைய வீட்டு எண்: 466 / NA வயது: 73 இனம்: பெண் | 547 FMS1264977 வாக்காளர் பெயர்: படேஸ்ரப்பா தந்தை பெயர்: திம்மப்பா புதிய/பழைய வீட்டு எண்: 466 / NA வயது: 53 இனம்: ஆண் |
| 548 TN/14/074/0387279 வாக்காளர் பெயர்: திம்மராயப்பா தந்தை பெயர்: புளியப்பா புதிய/பழைய வீட்டு எண்: 467 / NA வயது: 63 இனம்: ஆண் | 549 TN/14/074/0387241 வாக்காளர் பெயர்: படேஸ்ரம்மா கணவர் பெயர்: திம்மராயப்பா புதிய/பழைய வீட்டு எண்: 467 / NA வயது: 53 இனம்: பெண் | 550 FMS3506052 வாக்காளர் பெயர்: பசப்பா தந்தை பெயர்: திம்மராயப்பா புதிய/பழைய வீட்டு எண்: 467 / NA வயது: 33 இனம்: ஆண் |

54-வேப்பனஹள்ளி சட்டமன்ற தொகுதி

பாகம் எண் 51

வாக்காளர் பட்டியல் - 2018

பிரிவு: 2-பஸ்தலப்பள்ளி (வ.கி) மற்றும் (ஊ) பொன்னல் நத்தம் வார்டு 3 , பின்கோடு : 635117

| | | |
|--|---|---|
| 551 TN/14/074/1264878 வாக்காளர் பெயர்: அம்மணியம்மா கணவர் பெயர்: ஊர்குட்டமுனியப்பா புதிய/பழைய வீட்டு எண்: 468 / NA வயது: 58 இனம்: பெண் | 552 TN/14/074/0387230 வாக்காளர் பெயர்: திம்மப்பா தந்தை பெயர்: ஊர்குட்டமுனியப்பா புதிய/பழைய வீட்டு எண்: 468 / NA வயது: 48 இனம்: ஆண் | 553 TN/14/074/1264951 வாக்காளர் பெயர்: முனிரத்தினா கணவர் பெயர்: திம்மப்பா புதிய/பழைய வீட்டு எண்: 468 / NA வயது: 38 இனம்: பெண் |
| 554 TN/14/074/0387209 வாக்காளர் பெயர்: தசரதன் தந்தை பெயர்: திம்மராயப்பா புதிய/பழைய வீட்டு எண்: 469 / NA வயது: 48 இனம்: ஆண் | 555 TN/14/074/0387566 வாக்காளர் பெயர்: திம்மக்கா கணவர் பெயர்: தசரதன் புதிய/பழைய வீட்டு எண்: 469 / NA வயது: 43 இனம்: பெண் | 556 FMS3505989 வாக்காளர் பெயர்: சங்கரம்மா கணவர் பெயர்: தசரதன் புதிய/பழைய வீட்டு எண்: 469 / NA வயது: 38 இனம்: பெண் |
| 557 FMS3507027 வாக்காளர் பெயர்: கிருஷ்ணப்பா தந்தை பெயர்: சீதப்பா புதிய/பழைய வீட்டு எண்: 470 / NA வயது: 58 இனம்: ஆண் | 558 FMS3507514 வாக்காளர் பெயர்: மாரம்மா கணவர் பெயர்: கிருஷ்ணப்பா புதிய/பழைய வீட்டு எண்: 470 / NA வயது: 43 இனம்: பெண் | 559 FMS3506607 வாக்காளர் பெயர்: ராமப்பா தந்தை பெயர்: சீதப்பா புதிய/பழைய வீட்டு எண்: 471 / NA வயது: 63 இனம்: ஆண் |
| 560 FMS3507274 வாக்காளர் பெயர்: பசம்மா கணவர் பெயர்: ராமப்பா புதிய/பழைய வீட்டு எண்: 471 / NA வயது: 43 இனம்: பெண் | 561 FMS3506581 வாக்காளர் பெயர்: திம்மப்பா தந்தை பெயர்: ராமப்பா புதிய/பழைய வீட்டு எண்: 471 / NA வயது: 33 இனம்: ஆண் | 562 WYG1349737 வாக்காளர் பெயர்: நாகராஜ் தந்தை பெயர்: ராமப்பா புதிய/பழைய வீட்டு எண்: 471 / - வயது: 20 இனம்: ஆண் |
| 563 TN/14/074/0387370 வாக்காளர் பெயர்: திம்மப்பா தந்தை பெயர்: சீதப்பா புதிய/பழைய வீட்டு எண்: 472 / NA வயது: 73 இனம்: ஆண் | 564 TN/14/074/0387244 வாக்காளர் பெயர்: முனியம்மா கணவர் பெயர்: திம்மப்பா புதிய/பழைய வீட்டு எண்: 472 / NA வயது: 58 இனம்: பெண் | 565 FMS3506532 வாக்காளர் பெயர்: ஈஸ்வரன் தந்தை பெயர்: திம்மப்பா புதிய/பழைய வீட்டு எண்: 472 / NA வயது: 34 இனம்: ஆண் |
| 566 FMS3507357 வாக்காளர் பெயர்: ஆனந்தன் தந்தை பெயர்: சுப்பிரமணி புதிய/பழைய வீட்டு எண்: 472-1 / NA வயது: 33 இனம்: ஆண் | 567 TN/14/074/0387577 வாக்காளர் பெயர்: சந்திரன் தந்தை பெயர்: பெரியண்ணன் புதிய/பழைய வீட்டு எண்: 474 / NA வயது: 46 இனம்: ஆண் | 568 TN/14/074/1265065 வாக்காளர் பெயர்: பாப்பம்மா கணவர் பெயர்: ராமப்பா புதிய/பழைய வீட்டு எண்: 889 / NA வயது: 40 இனம்: பெண் |

வாக்காளர் பட்டியல் - 2018

பிரிவு: 3-பஸ்தலப்பள்ளி (வ.கி) மற்றும் (ஊ) தங்காடி குப்பம் வார்டு 3, பின்கோடு : 635117

| | | |
|---|--|--|
| 569 WYG0547588 வாக்காளர் பெயர்: எல்லப்பா மற்றவர் பெயர்: பெருமக்கா புதிய/பழைய வீட்டு எண்: 1-482/- வயது: 78 இனம்: ஆண் | 570 WYG1337476 வாக்காளர் பெயர்: மஹாலட்சுமி கணவர் பெயர்: விஜயகுமார் புதிய/பழைய வீட்டு எண்: 2-136A/- வயது: 21 இனம்: பெண் | 571 WYG1337468 வாக்காளர் பெயர்: ஜெயவேல் தந்தை பெயர்: கோவிந்தசாமி புதிய/பழைய வீட்டு எண்: 2-171/- வயது: 22 இனம்: ஆண் |
| 572 WYG1153311 வாக்காளர் பெயர்: திருப்பதி தந்தை பெயர்: வெங்கடேசன் புதிய/பழைய வீட்டு எண்: 3-380/- வயது: 21 இனம்: ஆண் | 573 FMS3507266 வாக்காளர் பெயர்: சேட்டு தந்தை பெயர்: பெரியண்ணன் புதிய/பழைய வீட்டு எண்: 3-481/NA வயது: 33 இனம்: ஆண் | 574 WYG0547059 வாக்காளர் பெயர்: சின்னபுல்ல கணவர் பெயர்: சின்னபையன் புதிய/பழைய வீட்டு எண்: 4-479/- வயது: 38 இனம்: பெண் |
| 575 WYG0547208 வாக்காளர் பெயர்: பெரியண்ணா தந்தை பெயர்: நாகரத்தினம் புதிய/பழைய வீட்டு எண்: 4-480/ வயது: 82 இனம்: ஆண் | 576 WYG0664169 வாக்காளர் பெயர்: முனியம்மா கணவர் பெயர்: பெரியண்ணன் புதிய/பழைய வீட்டு எண்: 4-480/NA வயது: 73 இனம்: பெண் | 577 WYG0547257 வாக்காளர் பெயர்: அஞ்சலி தந்தை பெயர்: விஜயா புதிய/பழைய வீட்டு எண்: 4-480/ வயது: 33 இனம்: பெண் |
| 578 WYG0547455 வாக்காளர் பெயர்: மஞ்சுளா கணவர் பெயர்: சேட்டு புதிய/பழைய வீட்டு எண்: 4-481/NA வயது: 29 இனம்: பெண் | 579 WYG1344910 வாக்காளர் பெயர்: மா லோகநாதன் தந்தை பெயர்: லோகநாதன் புதிய/பழைய வீட்டு எண்: 412-1/- வயது: 20 இனம்: ஆண் | 580 FMS5731534 வாக்காளர் பெயர்: கோவிந்தன் தந்தை பெயர்: பெரியண்ணன் புதிய/பழைய வீட்டு எண்: 475/NA வயது: 44 இனம்: ஆண் |
| 581 TN/14/074/0387568 வாக்காளர் பெயர்: சின்னபிள்ளை கணவர் பெயர்: கோவிந்தன் புதிய/பழைய வீட்டு எண்: 475/NA வயது: 38 இனம்: பெண் | 582 FMS3505872 வாக்காளர் பெயர்: பெரியண்ணன் தந்தை பெயர்: எல்லப்பன் புதிய/பழைய வீட்டு எண்: 477/NA வயது: 37 இனம்: ஆண் | 583 FMS3505542 வாக்காளர் பெயர்: நாகம்மா கணவர் பெயர்: பெரியண்ணன் புதிய/பழைய வீட்டு எண்: 477/NA வயது: 36 இனம்: பெண் |
| 584 FMS3505856 வாக்காளர் பெயர்: சின்னபையன் தந்தை பெயர்: எல்லப்பன் புதிய/பழைய வீட்டு எண்: 479/NA வயது: 42 இனம்: ஆண் | 585 TN/14/074/0387087 வாக்காளர் பெயர்: வெங்கடேசன் தந்தை பெயர்: எல்லப்பன் புதிய/பழைய வீட்டு எண்: 480/NA வயது: 55 இனம்: ஆண் | 586 TN/14/074/0387564 வாக்காளர் பெயர்: விஜயா கணவர் பெயர்: வெங்கடேசன் புதிய/பழைய வீட்டு எண்: 480/NA வயது: 49 இனம்: பெண் |
| 587 FMS3505682 வாக்காளர் பெயர்: எல்லப்பா தந்தை பெயர்: எல்லப்பன் புதிய/பழைய வீட்டு எண்: 480/NA வயது: 33 இனம்: ஆண் | 588 TN/14/074/0387578 வாக்காளர் பெயர்: வெங்கடேசன் தந்தை பெயர்: பெரியண்ணன் புதிய/பழைய வீட்டு எண்: 482/NA வயது: 43 இனம்: ஆண் | 589 TN/14/074/0387049 வாக்காளர் பெயர்: பெருமக்கா கணவர் பெயர்: எல்லப்பா புதிய/பழைய வீட்டு எண்: 482-1/NA வயது: 57 இனம்: பெண் |
| 590 WYG1059542 வாக்காளர் பெயர்: பவித்ரா கணவர் பெயர்: கோவிந்தராசன் புதிய/பழைய வீட்டு எண்: 541/NA வயது: 24 இனம்: பெண் | | |

இடம் : ஒதூர்

டாக்டர்.ஜெ.யு.சந்திரகலா,இ.ஆ.ப.,

நாள் : 03/10/2017

வாக்காளர் பதிவு அலுவலர் மற்றும் சார் ஆட்சியர், ஒதூர்

துணைப்பட்டியல் விபரம்

துணைப்பட்டியல் எண் : 1

திருத்தத்தின் வகை : சிறப்பு சுருக்கமுறைத் திருத்தம் - 2018

தகுதி ஏற்படுத்தும் நாள் : 01/01/2018

அடிப்படைப்பட்டியல் : 03-10-2017 - இல் வெளியிடப்பட்ட ஒருங்கிணைக்கப்பட்ட அடிப்படைப் பட்டியல்

துணைப்பட்டியல் தயாரிப்பு மற்றும் வருடம் : சிறப்பு சுருக்கமுறைத் திருத்தம் - 2018

துணைப்பட்டியல் வகை : சேர்த்தல், நீக்கல் மற்றும் திருத்தப் பட்டியல்

பட்டியல் வெளியிடப்பட்ட நாள் : 10/01/2018

உள்ளடக்கம் - I : சேர்த்தல் பட்டியல்

பிரிவு: 1-முடிப்பி நாயக்கன்பாளையம் (வ.கி)பஸ்தலப்பள்ளி (ஊ) முடிப்பி நாயக்கன்பாளையம் வார்டு 3 , பின்கோடு : 635117

| | | |
|---|--|--|
| 591 WYG1452150 வாக்காளர் பெயர்: அஜித் தந்தை பெயர்: சேகர் புதிய/பழைய வீட்டு எண் : 3/322-A வயது: 19 இனம்: ஆண் | 592 WYG1438134 வாக்காளர் பெயர்: ஹரிஷ் தந்தை பெயர்: குப்புசாமி புதிய/பழைய வீட்டு எண் : 3/323 வயது: 21 இனம்: ஆண் | 593 WYG1438159 வாக்காளர் பெயர்: லோகேஷ் தந்தை பெயர்: திம்மராஜ் புதிய/பழைய வீட்டு எண் : 3/356 வயது: 23 இனம்: ஆண் |
| 594 WYG1438142 வாக்காளர் பெயர்: ஸ்ரீனிவாசன் தந்தை பெயர்: திம்மராஜ் புதிய/பழைய வீட்டு எண் : 3/356 வயது: 19 இனம்: ஆண் | 595 WYG1438084 வாக்காளர் பெயர்: சாந்தி கணவர் பெயர்: வடிவேல் புதிய/பழைய வீட்டு எண் : 3/359 வயது: 19 இனம்: பெண் | 596 WYG1438126 வாக்காளர் பெயர்: சிவகுமார் தந்தை பெயர்: சந்திரப்பா புதிய/பழைய வீட்டு எண் : 3/359 வயது: 18 இனம்: ஆண் |
| 597 WYG1438100 வாக்காளர் பெயர்: கலைவாணி கணவர் பெயர்: சீனிவாசன் புதிய/பழைய வீட்டு எண் : 3/373 வயது: 20 இனம்: பெண் | 598 WYG1438092 வாக்காளர் பெயர்: ஜஸ்வர்பா கணவர் பெயர்: ஸ்ரீ ராமன் புதிய/பழைய வீட்டு எண் : 3/373 வயது: 19 இனம்: பெண் | |

பிரிவு: 2-பஸ்தலப்பள்ளி (வ.கி) மற்றும் (ஊ) பொன்னல் நத்தம் வார்டு 3 , பின்கோடு : 635117

| | | |
|---|---|---|
| 599 WYG1438118 வாக்காளர் பெயர்: படேஸ்வரப்பா தந்தை பெயர்: திம்மப்பா புதிய/பழைய வீட்டு எண் : 4/446 வயது: 19 இனம்: ஆண் | 600 WYG1438068 வாக்காளர் பெயர்: கோவிந்தராஜ் தந்தை பெயர்: கிருஷ்ணப்பா புதிய/பழைய வீட்டு எண் : 4/470 வயது: 18 இனம்: ஆண் | 601 WYG1438076 வாக்காளர் பெயர்: நாகராஜ் தந்தை பெயர்: ராமப்பா புதிய/பழைய வீட்டு எண் : 4/471 வயது: 18 இனம்: ஆண் |
|---|---|---|

| சேர்த்தல் எண்ணிக்கை | ஆண் | பெண் | மொத்தம் |
|---------------------|-----|------|---------|
| | 8 | 3 | 11 |

உள்ளடக்கம் : II - நீக்கல் பட்டியல்

பிரிவு: 1-முடிப்பி நாயக்கன்பாளையம் (வ.கி)பஸ்தலப்பள்ளி (ஊ) முடிப்பி நாயக்கன்பாளையம் வார்டு 3 , பின்கோடு : 635117

| | |
|---|--|
| S26 WYG1188135 வாக்காளர் பெயர்: கோவிந்தன் தந்தை பெயர்: திம்மராயப்பா புதிய/பழைய வீட்டு எண் : 3-326-1 வயது: 27 இனம்: ஆண் | S125 TN/14/074/0387355 வாக்காளர் பெயர்: குள்ளம்மா கணவர் பெயர்: கதிரியப்பா புதிய/பழைய வீட்டு எண் : 343 வயது: 58 இனம்: பெண் |
|---|--|

பிரிவு: 2-பஸ்தலப்பள்ளி (வ.கி) மற்றும் (ஊ) பொன்னல் நத்தம் வார்டு 3 , பின்கோடு : 635117

| | | |
|--|--|--|
| S235 WYG0803973 வாக்காளர் பெயர்: பையம்மா கணவர் பெயர்: சின்னப்பா புதிய/பழைய வீட்டு எண் : 3-408 வயது: 60 இனம்: பெண் | S276 WYG0804328 வாக்காளர் பெயர்: சீதப்பா தந்தை பெயர்: சின்னா புதிய/பழைய வீட்டு எண் : 4-391 வயது: 75 இனம்: ஆண் | S401 TN/14/074/0387402 வாக்காளர் பெயர்: முனியப்பா தந்தை பெயர்: எரரப்பா புதிய/பழைய வீட்டு எண் : 404 வயது: 58 இனம்: ஆண் |
|--|--|--|

| | | | |
|-------------------|-----|------|---------|
| நீக்கல் எண்ணிக்கை | ஆண் | பெண் | மொத்தம் |
| | 3 | 2 | 5 |

உள்ளடக்கம் : III - திருத்தப் பட்டியல் திருத்தம் இல்லை

| வாக்காளர்களின் தொகுப்பு | | | | | | | | |
|--|---------------------|--|---|--------------------------|------------|---------------------|----------|-----------------|
| சட்டமன்ற தொகுதி எண், பெயர் மற்றும் ஒதுக்கீட்டுத்தகுதி நிலை : | | | | | | 54 வேப்பனஹள்ளி பொது | | பாகம் எண் 51 |
| A) வாக்காளர்களின் எண்ணிக்கை | | | | | | | | |
| | பட்டியல் வகை | பட்டியல் விவரம் | வாக்காளர்களின் எண்ணிக்கை | | | | | |
| | | | ஆண் | பெண் | இதரர் | மொத்தம் | | |
| I | அடிப்படைப் பட்டியல் | அடிப்படைப் பட்டியல் | 03-10-2017 - இல் வெளியிடப்பட்ட ஒருங்கிணைக்கப்பட்ட அடிப்படைப் பட்டியல் | | 313 | 277 | 0 | 590 |
| II | சேர்த்தல் பட்டியல் | துணைப்பட்டியல்- 1 | சிறப்பு சுருக்கமுறைத் திருத்தம் - 2018 | | 8 | 3 | 0 | 11 |
| | | Sub-Total | | | 8 | 3 | 0 | 11 |
| III | நீக்கல் பட்டியல் | துணைப்பட்டியல்- 1 | சிறப்பு சுருக்கமுறைத் திருத்தம் - 2018 | | 3 | 2 | 0 | 5 |
| | | Sub-Total | | | 3 | 2 | 0 | 5 |
| 2018 - சிறப்பு சுருக்கமுறைத் திருத்தத்திற்கு பின்னர் பட்டியலில் உள்ள நிகர வாக்காளர்கள் (I+ II - III) | | | | | 318 | 278 | 0 | 596 |
| B) திருத்தங்களின் எண்ணிக்கை : | | | | | | | | |
| பட்டியல் வகை | | பட்டியல் விவரம் | | திருத்தங்களின் எண்ணிக்கை | | | | |
| | | சிறப்பு சுருக்கமுறைத் திருத்தம் - 2018 | | | | | | |
| | | Sub-Total | | | | | | |

இடம் : ஒதூர்

நாள் : 10/01/2018

டாக்டர்.ஜெ.யு.சந்திரகலா,இ.ஆ.ப.,

வாக்காளர் பதிவு அலுவலர் மற்றும் சார் ஆட்சியர்,ஒதூர்