

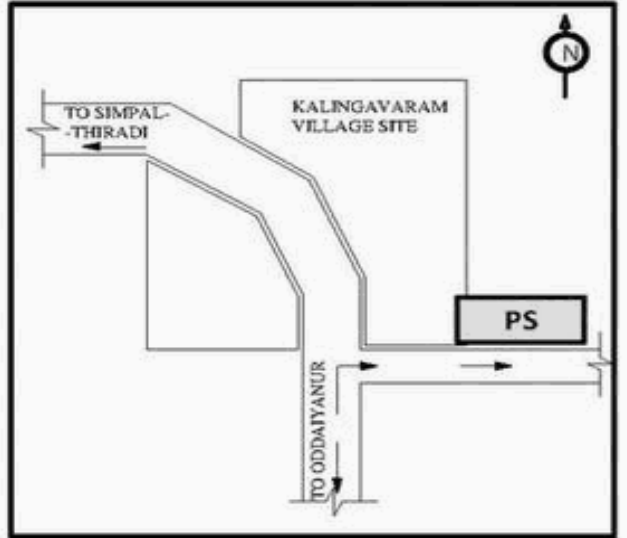
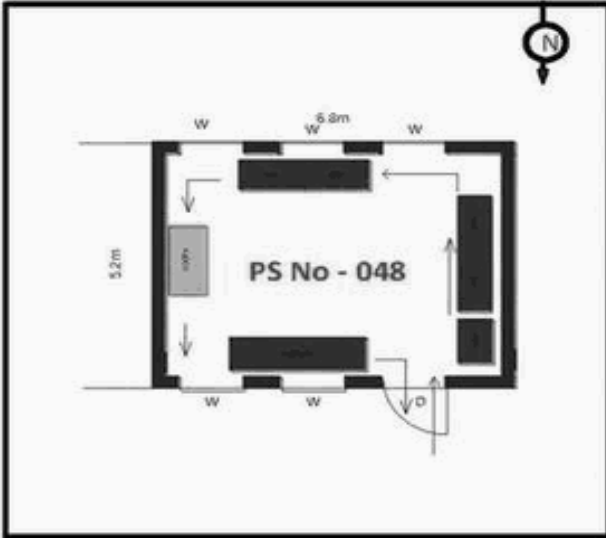
வாக்காளர் பட்டியல் - 2018
மாநிலம் - தமிழ்நாடு

சட்டமன்றத் தொகுதி எண், பெயர் மற்றும் ஒதுக்கீட்டுத்தகுதி நிலை :	54	வேப்பனஹள்ளி பொது		பாகம் எண்: 48																							
சட்டமன்றத் தொகுதி அடங்கியுள்ள நாடாளுமன்றத் தொகுதியின் எண், பெயர் ஒதுக்கீட்டுத்தகுதி நிலை :		9 கிருஷ்ணகிரி பொது																									
1. திருத்தத்தின் விவரங்கள்																											
திருத்தப்படும் ஆண்டு : 2018 தகுதியேற்படுத்தும் நாள் : 01/01/2018 திருத்தத்தின் வகை : சிறப்பு சுருக்கமுறைத் திருத்தம் (2007 ஆம் ஆண்டு தொகுதி எல்லை மறுவரையறைப்படி) வரைவுப் பட்டியல் வெளியிடப்பட்ட நாள் : 03/10/2017	பட்டியல் வகை : 01-09-2016 அன்றைய தேதிப்படி தயாரிக்கப்பட்ட ஒருங்கிணைக்கப்பட்ட அடிப்படைப் பட்டியலும் அதனையடுத்த துணைப்பட்டியல்கள் 1 மற்றும் 2ம் ஒருங்கிணைக்கப்பட்ட பட்டியல்																										
2. பாகத்தின் விவரங்கள் மற்றும் வாக்குச்சாவடிக்கான பரப்பளவு																											
பாகத்தின் கீழ்வரும் பிரிவின் எண் மற்றும் பெயர்																											
<table style="width: 100%; border-collapse: collapse;"> <tr> <td style="width: 50%;"> 1. காளிங்காவரம் (வ.கி) மற்றும் (ஊ) சின்னமட்டனூர் வார்டு 3 2. காளிங்காவரம் (வ.கி) மற்றும் (ஊ) சின்னதினனூர் வார்டு 3 3. காளிங்காவரம் (வ.கி) மற்றும் (ஊ) அக்ரஹாரம் வார்டு 3 99. அயல்நாடு வாழ் வாக்காளர்கள் - </td> <td style="width: 50%; border: 1px solid black; padding: 5px;"> <table style="width: 100%; border-collapse: collapse;"> <tr><td>முக்கிய கிராமம்</td><td>:</td><td>காளிங்காவரம்</td></tr> <tr><td>கி.நி.அ.மண்டலம்</td><td>:</td><td>காளிங்காவரம்</td></tr> <tr><td>பிர்கா</td><td>:</td><td>சூளகிரி</td></tr> <tr><td>காவல் நிலையம்</td><td>:</td><td>சூலகிரி</td></tr> <tr><td>வட்டம்</td><td>:</td><td>சூளகிரி</td></tr> <tr><td>மாவட்டம்</td><td>:</td><td>கிருஷ்ணகிரி</td></tr> <tr><td>அஞ்சலகக்குறியீட்டெண்</td><td>:</td><td>635117</td></tr> </table> </td> </tr> </table>					1. காளிங்காவரம் (வ.கி) மற்றும் (ஊ) சின்னமட்டனூர் வார்டு 3 2. காளிங்காவரம் (வ.கி) மற்றும் (ஊ) சின்னதினனூர் வார்டு 3 3. காளிங்காவரம் (வ.கி) மற்றும் (ஊ) அக்ரஹாரம் வார்டு 3 99. அயல்நாடு வாழ் வாக்காளர்கள் -	<table style="width: 100%; border-collapse: collapse;"> <tr><td>முக்கிய கிராமம்</td><td>:</td><td>காளிங்காவரம்</td></tr> <tr><td>கி.நி.அ.மண்டலம்</td><td>:</td><td>காளிங்காவரம்</td></tr> <tr><td>பிர்கா</td><td>:</td><td>சூளகிரி</td></tr> <tr><td>காவல் நிலையம்</td><td>:</td><td>சூலகிரி</td></tr> <tr><td>வட்டம்</td><td>:</td><td>சூளகிரி</td></tr> <tr><td>மாவட்டம்</td><td>:</td><td>கிருஷ்ணகிரி</td></tr> <tr><td>அஞ்சலகக்குறியீட்டெண்</td><td>:</td><td>635117</td></tr> </table>	முக்கிய கிராமம்	:	காளிங்காவரம்	கி.நி.அ.மண்டலம்	:	காளிங்காவரம்	பிர்கா	:	சூளகிரி	காவல் நிலையம்	:	சூலகிரி	வட்டம்	:	சூளகிரி	மாவட்டம்	:	கிருஷ்ணகிரி	அஞ்சலகக்குறியீட்டெண்	:	635117
1. காளிங்காவரம் (வ.கி) மற்றும் (ஊ) சின்னமட்டனூர் வார்டு 3 2. காளிங்காவரம் (வ.கி) மற்றும் (ஊ) சின்னதினனூர் வார்டு 3 3. காளிங்காவரம் (வ.கி) மற்றும் (ஊ) அக்ரஹாரம் வார்டு 3 99. அயல்நாடு வாழ் வாக்காளர்கள் -	<table style="width: 100%; border-collapse: collapse;"> <tr><td>முக்கிய கிராமம்</td><td>:</td><td>காளிங்காவரம்</td></tr> <tr><td>கி.நி.அ.மண்டலம்</td><td>:</td><td>காளிங்காவரம்</td></tr> <tr><td>பிர்கா</td><td>:</td><td>சூளகிரி</td></tr> <tr><td>காவல் நிலையம்</td><td>:</td><td>சூலகிரி</td></tr> <tr><td>வட்டம்</td><td>:</td><td>சூளகிரி</td></tr> <tr><td>மாவட்டம்</td><td>:</td><td>கிருஷ்ணகிரி</td></tr> <tr><td>அஞ்சலகக்குறியீட்டெண்</td><td>:</td><td>635117</td></tr> </table>	முக்கிய கிராமம்	:	காளிங்காவரம்	கி.நி.அ.மண்டலம்	:	காளிங்காவரம்	பிர்கா	:	சூளகிரி	காவல் நிலையம்	:	சூலகிரி	வட்டம்	:	சூளகிரி	மாவட்டம்	:	கிருஷ்ணகிரி	அஞ்சலகக்குறியீட்டெண்	:	635117					
முக்கிய கிராமம்	:	காளிங்காவரம்																									
கி.நி.அ.மண்டலம்	:	காளிங்காவரம்																									
பிர்கா	:	சூளகிரி																									
காவல் நிலையம்	:	சூலகிரி																									
வட்டம்	:	சூளகிரி																									
மாவட்டம்	:	கிருஷ்ணகிரி																									
அஞ்சலகக்குறியீட்டெண்	:	635117																									
3. வாக்குச் சாவடியின் விவரங்கள்																											
வாக்குச்சாவடியின் எண் மற்றும் பெயர் :	48 - ஊ.ஒ. துவக்கப்பள்ளி, காளிங்காவரம்- 635117	வாக்குச்சாவடியின் வகைப்பாடு (ஆண் / பெண் / பொது)	பொது																								
வாக்குச்சாவடியின் முகவரி :	வடக்கு பார்த்த மேற்கு பகுதி தாரசு கட்டிடம்	துணை வாக்குச்சாவடிகளின் எண்ணிக்கை	0																								
4. வாக்காளர்களின் எண்ணிக்கை																											
தொடங்கும் வரிசை எண்	முடியும் வரிசை எண்	வாக்காளர்களின் எண்ணிக்கை																									
		ஆண்	பெண்	இதரர்	மொத்தம்																						
1	485	249	236	0	485																						

KRISHNAGIRI DISTRICT – கிருஷ்ணகிரி மாவட்டம்
054 – VEPPANAHALLI ASSEMBLY CONSTITUENCY – 054 - வேப்பனாறாளி சட்டமன்ற தொகுதி
048 – Panchayat Union Primary School, Kalingavaram 635117
048 - ஊ.ஒ. துவக்கப்பள்ளி, காளிங்காவரம்- 635117



COURTESY : GOOGLE



MINIMUM BASIC FACILITY (Please v)	WATER	RAMP	PLUG POINT	TOILET	HEALTH CARE
	✓	✓	✓	✓	X

a) Landmarks
 b) Road Names
 c) Traffic Flow

PS POLLING STATION

54-வேப்பனஹள்ளி சட்டமன்ற தொகுதி

வாக்காளர் பட்டியல் - 2018

பாகம் எண் 48

தொடர்ச்சி...

பிரிவு: 1-காளிங்காவரம் (வ.கி) மற்றும் (ஊ) சின்னமட்டூர் வார்டு 3, பின்கோடு : 635117

1	WYG1187665 வாக்காளர் பெயர்: ஆனந்தன் தந்தை பெயர்: நராயணன் புதியபழைய வீட்டு எண்: h3-38/- வயது: 27 இனம்: ஆண்	2	WYG1157361 வாக்காளர் பெயர்: முனிரத்தன் கணவர் பெயர்: கொண்டப்பன் புதியபழைய வீட்டு எண்: 1/- வயது: 28 இனம்: பெண்	3	WYG1157338 வாக்காளர் பெயர்: சித்ரா கணவர் பெயர்: கொண்டப்பா புதியபழைய வீட்டு எண்: 1/- வயது: 24 இனம்: பெண்
4	WYG1187608 வாக்காளர் பெயர்: சந்திரபாபு தந்தை பெயர்: முனியப்பா புதியபழைய வீட்டு எண்: 1/- வயது: 21 இனம்: ஆண்	5	WYG1187616 வாக்காளர் பெயர்: சந்தோஷ் தந்தை பெயர்: பசப்பா புதியபழைய வீட்டு எண்: 1/- வயது: 21 இனம்: ஆண்	6	WYG0014787 வாக்காளர் பெயர்: குணவதி கணவர் பெயர்: கேசவன் புதியபழைய வீட்டு எண்: 2-8-2/3-11 வயது: 29 இனம்: பெண்
7	WYG0014746 வாக்காளர் பெயர்: லட்சுமம்மா கணவர் பெயர்: கங்கப்பா புதியபழைய வீட்டு எண்: 2-10-1/ வயது: 46 இனம்: பெண்	8	WYG0014753 வாக்காளர் பெயர்: கமலநாதன் தந்தை பெயர்: கங்கப்பா புதியபழைய வீட்டு எண்: 2-10-1/ வயது: 30 இனம்: ஆண்	9	WYG1267152 வாக்காளர் பெயர்: திம்மக்கா கணவர் பெயர்: கமலநாதன் புதியபழைய வீட்டு எண்: 2-10-1/- வயது: 21 இனம்: பெண்
10	TN/14/074/0342420 வாக்காளர் பெயர்: தேவேந்திரன் தந்தை பெயர்: கிருஷ்ணன் புதியபழைய வீட்டு எண்: 2-11-1/ வயது: 38 இனம்: ஆண்	11	WYG1187624 வாக்காளர் பெயர்: முனியம்மாள் கணவர் பெயர்: கங்கப்பா புதியபழைய வீட்டு எண்: 2-48/- வயது: 42 இனம்: பெண்	12	WYG1187632 வாக்காளர் பெயர்: சந்திரப்பா தந்தை பெயர்: கங்கப்பா புதியபழைய வீட்டு எண்: 2-48/- வயது: 22 இனம்: ஆண்
13	WYG1058726 வாக்காளர் பெயர்: நாகராஜ் தந்தை பெயர்: பலராமப்பா புதியபழைய வீட்டு எண்: 2-67/- வயது: 37 இனம்: ஆண்	14	WYG0802074 வாக்காளர் பெயர்: முனியம்மா கணவர் பெயர்: ராமநாயுடு புதியபழைய வீட்டு எண்: 3/2 வயது: 83 இனம்: பெண்	15	TN/14/074/0342721 வாக்காளர் பெயர்: சிவகுமார் தந்தை பெயர்: வீரபத்திரன் புதியபழைய வீட்டு எண்: 3-1/NA வயது: 48 இனம்: ஆண்
16	TN/14/074/0342756 வாக்காளர் பெயர்: ராதா கணவர் பெயர்: சிவகுமார் புதியபழைய வீட்டு எண்: 3-1/NA வயது: 35 இனம்: பெண்	17	FMS3365012 வாக்காளர் பெயர்: பிரகாஷ் தந்தை பெயர்: வீரபத்திரன் புதியபழைய வீட்டு எண்: 3-2/NA வயது: 38 இனம்: ஆண்	18	FMS3362555 வாக்காளர் பெயர்: சசிகலா கணவர் பெயர்: பிரகாஷ் புதியபழைய வீட்டு எண்: 3-2/NA வயது: 34 இனம்: பெண்
19	FMS3364684 வாக்காளர் பெயர்: கஜேந்திரன் தந்தை பெயர்: வீரபத்திரன் புதியபழைய வீட்டு எண்: 3-3/NA வயது: 37 இனம்: ஆண்	20	WYG1058775 வாக்காளர் பெயர்: சுரேஷ் தந்தை பெயர்: சென்னப்பா புதியபழைய வீட்டு எண்: 3-4c/- வயது: 21 இனம்: ஆண்	21	WYG0801811 வாக்காளர் பெயர்: நாராயணம்மா கணவர் பெயர்: திம்மப்பா புதியபழைய வீட்டு எண்: 3-12/ வயது: 50 இனம்: பெண்
22	WYG0719682 வாக்காளர் பெயர்: திம்மராஜ் தந்தை பெயர்: திம்மப்பா புதியபழைய வீட்டு எண்: 3-12/ வயது: 28 இனம்: ஆண்	23	WYG0719666 வாக்காளர் பெயர்: நாகம்மா கணவர் பெயர்: திம்மப்பா புதியபழைய வீட்டு எண்: 3-12/ வயது: 26 இனம்: பெண்	24	WYG1157320 வாக்காளர் பெயர்: பவுண்மா கணவர் பெயர்: பெத்தன்னா புதியபழைய வீட்டு எண்: 3-20/2-11A வயது: 28 இனம்: பெண்
25	WYG1369248 வாக்காளர் பெயர்: பாசமா கணவர் பெயர்: சென்னப்பா புதியபழைய வீட்டு எண்: 3-21/- வயது: 76 இனம்: பெண்	26	WYG1157353 வாக்காளர் பெயர்: உதய்கிரண் தந்தை பெயர்: பாப்பையா புதியபழைய வீட்டு எண்: 3-21/- வயது: 21 இனம்: ஆண்	27	FMS5813829 வாக்காளர் பெயர்: சென்னப்பா தந்தை பெயர்: வெங்கடேசப்பா புதியபழைய வீட்டு எண்: 3-29-3/NA வயது: 42 இனம்: ஆண்
28	WYG0801696 வாக்காளர் பெயர்: ஜோதி கணவர் பெயர்: முருகன் புதியபழைய வீட்டு எண்: 3-34/- வயது: 26 இனம்: பெண்	29	WYG0972463 வாக்காளர் பெயர்: சிவரஞ்சனி கணவர் பெயர்: முருகன் புதியபழைய வீட்டு எண்: 3-37-1/- வயது: 26 இனம்: பெண்	30	WYG0801837 வாக்காளர் பெயர்: ஜெயகாந்தா தாய் பெயர்: திம்மக்கா புதியபழைய வீட்டு எண்: 3-38/2-14 வயது: 39 இனம்: பெண்

54-வேப்பனஹள்ளி சட்டமன்ற தொகுதி

பாகம் எண் 48

வாக்காளர் பட்டியல் - 2018

தொடர்ச்சி...

பிரிவு: 1-காளிங்காவரம் (வ.கி) மற்றும் (ஊ) சின்னமட்டூர் வார்டு 3, பின்கோடு : 635117

31	WYG1157346 வாக்காளர் பெயர்: கோபால் தந்தை பெயர்: சென்னப்பா புதியபழைய வீட்டு எண்: 3-40 / - வயது: 68 இனம்: ஆண்	32	WYG0801498 வாக்காளர் பெயர்: புஷ்பா கணவர் பெயர்: நந்திஷ் புதியபழைய வீட்டு எண்: 3-41 / - வயது: 24 இனம்: பெண்	33	WYG1157379 வாக்காளர் பெயர்: சசிலம்மா கணவர் பெயர்: பசப்பா புதியபழைய வீட்டு எண்: 3-42 / 2-13 வயது: 60 இனம்: பெண்
34	WYG0802157 வாக்காளர் பெயர்: நந்திஷ் தந்தை பெயர்: பசப்பா புதியபழைய வீட்டு எண்: 3-42 / 2-13 வயது: 26 இனம்: ஆண்	35	WYG0972414 வாக்காளர் பெயர்: கொண்டம்மா கணவர் பெயர்: நாகராஜ் புதியபழைய வீட்டு எண்: 3-45 / - வயது: 28 இனம்: பெண்	36	WYG0801845 வாக்காளர் பெயர்: சுகுணா கணவர் பெயர்: சென்னப்பா புதியபழைய வீட்டு எண்: 3-45 / - வயது: 24 இனம்: பெண்
37	WYG0802165 வாக்காளர் பெயர்: கொண்டப்பா தந்தை பெயர்: முனியப்பா புதியபழைய வீட்டு எண்: 3-47 / 2-2A வயது: 25 இனம்: ஆண்	38	WYG0802017 வாக்காளர் பெயர்: சாவித்திரி கணவர் பெயர்: முனிராஜ் புதியபழைய வீட்டு எண்: 3-50/ வயது: 26 இனம்: பெண்	39	FMS5813837 வாக்காளர் பெயர்: கௌரம்மா கணவர் பெயர்: திப்பிநாயுடு புதியபழைய வீட்டு எண்: 3-55 / NA வயது: 47 இனம்: பெண்
40	FMS5813845 வாக்காளர் பெயர்: ராஜம்மா கணவர் பெயர்: முனியப்பா புதியபழைய வீட்டு எண்: 3-56 / NA வயது: 63 இனம்: பெண்	41	FMS5813852 வாக்காளர் பெயர்: பாலகிருஷ்ணன் தந்தை பெயர்: முனியப்பா புதியபழைய வீட்டு எண்: 3-56 / NA வயது: 44 இனம்: ஆண்	42	FMS5813886 வாக்காளர் பெயர்: சென்னப்பா தந்தை பெயர்: முனியப்பா புதியபழைய வீட்டு எண்: 3-56 / NA வயது: 42 இனம்: ஆண்
43	FMS5813894 வாக்காளர் பெயர்: சங்கரம்மா கணவர் பெயர்: சென்னப்பா புதியபழைய வீட்டு எண்: 3-56 / NA வயது: 39 இனம்: பெண்	44	WYG0972448 வாக்காளர் பெயர்: சாந்தம்மா கணவர் பெயர்: பாலகிருஷ்ணன் புதியபழைய வீட்டு எண்: 3-56 / - வயது: 39 இனம்: பெண்	45	FMS5813878 வாக்காளர் பெயர்: துரைசாமி தந்தை பெயர்: முனியப்பா புதியபழைய வீட்டு எண்: 3-56 / NA வயது: 36 இனம்: ஆண்
46	WYG1058684 வாக்காளர் பெயர்: நேத்ரம்மா கணவர் பெயர்: துரைசாமி புதியபழைய வீட்டு எண்: 3-56 / 2-6 வயது: 36 இனம்: பெண்	47	FMS5813860 வாக்காளர் பெயர்: வசந்தா கணவர் பெயர்: பாலகிருஷ்ணன் புதியபழைய வீட்டு எண்: 3-56 / NA வயது: 35 இனம்: பெண்	48	FMS5813902 வாக்காளர் பெயர்: நாகப்பா தந்தை பெயர்: பெத்தண்ணா புதியபழைய வீட்டு எண்: 3-57 / NA வயது: 60 இனம்: ஆண்
49	FMS5813910 வாக்காளர் பெயர்: கௌரம்மா கணவர் பெயர்: நாகப்பா புதியபழைய வீட்டு எண்: 3-57 / NA வயது: 55 இனம்: பெண்	50	FMS5813928 வாக்காளர் பெயர்: குபேந்திரன் தந்தை பெயர்: நாகப்பா புதியபழைய வீட்டு எண்: 3-57 / NA வயது: 36 இனம்: ஆண்	51	FMS5813936 வாக்காளர் பெயர்: கொண்டம்மா கணவர் பெயர்: குபேந்திரன் புதியபழைய வீட்டு எண்: 3-57 / NA வயது: 35 இனம்: பெண்
52	WYG1414960 வாக்காளர் பெயர்: அஸ்வினி தந்தை பெயர்: திம்மராயன் புதியபழைய வீட்டு எண்: 3-67 / - வயது: 19 இனம்: பெண்	53	WYG1187673 வாக்காளர் பெயர்: முருகேசன் தந்தை பெயர்: கிருஷ்ணப்பா புதியபழைய வீட்டு எண்: 3-123 / - வயது: 20 இனம்: ஆண்	54	WYG1369255 வாக்காளர் பெயர்: சென்னகிருஷ்ணன் தந்தை பெயர்: கோபால் புதியபழைய வீட்டு எண்: 3-401 / - வயது: 31 இனம்: ஆண்
55	TN/14/074/0342437 வாக்காளர் பெயர்: லட்சுமியம்மா கணவர் பெயர்: முனியப்பா புதியபழைய வீட்டு எண்: 4 / 2-3 வயது: 58 இனம்: பெண்	56	FMS3363165 வாக்காளர் பெயர்: பிரபு தந்தை பெயர்: முனியப்பா புதியபழைய வீட்டு எண்: 4 / 2-3 வயது: 33 இனம்: ஆண்	57	FMS3363405 வாக்காளர் பெயர்: முனிரத்னா கணவர் பெயர்: பிரபு புதியபழைய வீட்டு எண்: 4 / 2-3 வயது: 32 இனம்: பெண்
58	TN/14/074/0342718 வாக்காளர் பெயர்: கொண்டப்பா தந்தை பெயர்: முனியப்பா புதியபழைய வீட்டு எண்: 4-1 / NA வயது: 43 இனம்: ஆண்	59	TN/14/074/0342697 வாக்காளர் பெயர்: சந்திரா கணவர் பெயர்: கொண்டப்பா புதியபழைய வீட்டு எண்: 4-1 / NA வயது: 41 இனம்: பெண்	60	TN/14/074/0342201 வாக்காளர் பெயர்: சென்னப்பா தந்தை பெயர்: முனிநாயுடு புதியபழைய வீட்டு எண்: 4-3 / NA வயது: 53 இனம்: ஆண்

54-வேப்பனஹள்ளி சட்டமன்ற தொகுதி

பாகம் எண் 48

வாக்காளர் பட்டியல் - 2018

தொடர்ச்சி...

பிரிவு: 1-காளிங்காவரம் (வ.கி) மற்றும் (ஊ) சின்னமட்டூர் வார்டு 3, பின்கோடு : 635117

61	TN/14/074/0342218 வாக்காளர் பெயர்: வசந்தா கணவர் பெயர்: சென்னப்பா புதியபழைய வீட்டு எண்: 4-3/NA வயது: 48 இனம்: பெண்	62	TN/14/074/0342225 வாக்காளர் பெயர்: பசப்பா தந்தை பெயர்: முனிநாயுடு புதியபழைய வீட்டு எண்: 4-4/NA வயது: 48 இனம்: ஆண்	63	FMS3363967 வாக்காளர் பெயர்: ராஜம்மா கணவர் பெயர்: பசப்பா புதியபழைய வீட்டு எண்: 4-4/NA வயது: 38 இனம்: பெண்
64	TN/14/074/0342038 வாக்காளர் பெயர்: கேசவன் தந்தை பெயர்: சின்னஅப்பாய்யா புதியபழைய வீட்டு எண்: 5/2-14-5 வயது: 69 இனம்: ஆண்	65	TN/14/074/0342427 வாக்காளர் பெயர்: ராணி கணவர் பெயர்: கேசவன் புதியபழைய வீட்டு எண்: 5/2-14-5 வயது: 56 இனம்: பெண்	66	FMS3365210 வாக்காளர் பெயர்: கிருஷ்ணப்பா தந்தை பெயர்: கேசவன் புதியபழைய வீட்டு எண்: 5/2-14-5 வயது: 41 இனம்: ஆண்
67	FMS3364098 வாக்காளர் பெயர்: ராஜம்மா கணவர் பெயர்: கிருஷ்ணப்பா புதியபழைய வீட்டு எண்: 5/2-14-5 வயது: 34 இனம்: பெண்	68	TN/14/074/0342012 வாக்காளர் பெயர்: முனியப்பா தந்தை பெயர்: சின்னஅப்பாய்யா புதியபழைய வீட்டு எண்: 6/2-14-3 வயது: 59 இனம்: ஆண்	69	TN/14/074/0342710 வாக்காளர் பெயர்: கலாவதி கணவர் பெயர்: முனியப்பா புதியபழைய வீட்டு எண்: 6/2-14-3 வயது: 53 இனம்: பெண்
70	TN/14/074/0342204 வாக்காளர் பெயர்: சின்னமுனியப்பா தந்தை பெயர்: ரங்கப்பா புதியபழைய வீட்டு எண்: 7/2-12-2 வயது: 48 இனம்: ஆண்	71	TN/14/074/0342221 வாக்காளர் பெயர்: சந்திரா கணவர் பெயர்: சின்னமுனியப்பா புதியபழைய வீட்டு எண்: 7/2-12-2 வயது: 43 இனம்: பெண்	72	WYG0802181 வாக்காளர் பெயர்: திம்மராஜ் தந்தை பெயர்: சின்னமுனியப்பா புதியபழைய வீட்டு எண்: 7-2/12-2 வயது: 23 இனம்: ஆண்
73	FMS3362944 வாக்காளர் பெயர்: சின்னதிம்மைய்யா தந்தை பெயர்: திப்பண்ண புதியபழைய வீட்டு எண்: 8/2-12-A வயது: 78 இனம்: ஆண்	74	TN/14/074/0342759 வாக்காளர் பெயர்: லட்சுமியம்மா கணவர் பெயர்: சின்னதிம்மைய்யா புதியபழைய வீட்டு எண்: 8/2-12-A வயது: 53 இனம்: பெண்	75	FMS3363959 வாக்காளர் பெயர்: நாகரத்தா கணவர் பெயர்: முனிசாமி புதியபழைய வீட்டு எண்: 8-1/NA வயது: 41 இனம்: பெண்
76	TN/14/074/0342136 வாக்காளர் பெயர்: திப்பண்ணா தந்தை பெயர்: சின்னதிம்மைய்யா புதியபழைய வீட்டு எண்: 8-2/NA வயது: 42 இனம்: ஆண்	77	FMS3361987 வாக்காளர் பெயர்: சந்திரப்பா தந்தை பெயர்: திம்மைய்யா புதியபழைய வீட்டு எண்: 8-2/NA வயது: 38 இனம்: ஆண்	78	FMS3363736 வாக்காளர் பெயர்: பங்ககரம்மா கணவர் பெயர்: திப்பண்ணா புதியபழைய வீட்டு எண்: 8-2/NA வயது: 34 இனம்: பெண்
79	FMS3361995 வாக்காளர் பெயர்: கீதா கணவர் பெயர்: சந்திரப்பா புதியபழைய வீட்டு எண்: 8-2/NA வயது: 33 இனம்: பெண்	80	TN/14/074/0342143 வாக்காளர் பெயர்: பெத்தமுனியப்பா தந்தை பெயர்: திம்மிநாயுடு புதியபழைய வீட்டு எண்: 9/2-12-3 வயது: 60 இனம்: ஆண்	81	TN/14/074/0342766 வாக்காளர் பெயர்: வெங்கடராமன் தந்தை பெயர்: திம்மிநாயுடு புதியபழைய வீட்டு எண்: 9/2-12-3 வயது: 48 இனம்: ஆண்
82	FMS3363330 வாக்காளர் பெயர்: சரஸ்வதி கணவர் பெயர்: வெங்கடராமன் புதியபழைய வீட்டு எண்: 9/2-12-3 வயது: 38 இனம்: பெண்	83	TN/14/074/0342699 வாக்காளர் பெயர்: முனிவெங்கடம்மா கணவர் பெயர்: லிங்கப்பா புதியபழைய வீட்டு எண்: 10/2 வயது: 69 இனம்: பெண்	84	TN/14/074/0342021 வாக்காளர் பெயர்: சிவானந்தன் தந்தை பெயர்: பீரேகவுடு புதியபழைய வீட்டு எண்: 10/2 வயது: 58 இனம்: ஆண்
85	TN/14/074/1258144 வாக்காளர் பெயர்: கிருஷ்ணம்மா கணவர் பெயர்: சிவானந்தன் புதியபழைய வீட்டு எண்: 10/2 வயது: 48 இனம்: பெண்	86	FMS5717780 வாக்காளர் பெயர்: ஆஞ்சம்மா கணவர் பெயர்: நாகப்பா புதியபழைய வீட்டு எண்: 11/2-8-2 வயது: 48 இனம்: பெண்	87	FMS3361847 வாக்காளர் பெயர்: சிவம்மா கணவர் பெயர்: ரவிக்குமார் புதியபழைய வீட்டு எண்: 11-2/2-8 வயது: 33 இனம்: பெண்
88	TN/14/074/0342068 வாக்காளர் பெயர்: திம்மப்பா தந்தை பெயர்: திப்பிநாயுடு புதியபழைய வீட்டு எண்: 12/2-11-B வயது: 58 இனம்: ஆண்	89	FMS3365145 வாக்காளர் பெயர்: சீனிவாசன் தந்தை பெயர்: திம்மப்பா புதியபழைய வீட்டு எண்: 12/2-11-B வயது: 38 இனம்: ஆண்	90	FMS3364114 வாக்காளர் பெயர்: சென்னம்மா கணவர் பெயர்: சீனிவாசன் புதியபழைய வீட்டு எண்: 12/2-11-B வயது: 36 இனம்: பெண்

54-வேப்பனஹள்ளி சட்டமன்ற தொகுதி

பாகம் எண் 48

வாக்காளர் பட்டியல் - 2018

தொடர்ச்சி...

பிரிவு: 1-காளிங்காவரம் (வ.கி) மற்றும் (ஊ) சின்னமட்டூர் வார்டு 3, பின்கோடு : 635117

91	WYG1349224 வாக்காளர் பெயர்: சக்கரவர்த்தி தந்தை பெயர்: முனிசாமி புதியபழைய வீட்டு எண்: 12-1/- வயது: 20 இனம்: ஆண்	92	TN/14/074/0342098 வாக்காளர் பெயர்: ராமைய்யா தந்தை பெயர்: எத்தலப்பா புதியபழைய வீட்டு எண்: 14/2-8-5 வயது: 98 இனம்: ஆண்	93	FMS1258813 வாக்காளர் பெயர்: முருகன் தந்தை பெயர்: ராமைய்யா புதியபழைய வீட்டு எண்: 14/2-8-5 வயது: 38 இனம்: ஆண்
94	FMS3364775 வாக்காளர் பெயர்: சந்திரா கணவர் பெயர்: முருகன் புதியபழைய வீட்டு எண்: 14/2-8-5 வயது: 35 இனம்: பெண்	95	TN/14/074/0342046 வாக்காளர் பெயர்: பெருமாள் தந்தை பெயர்: ராமைய்யா புதியபழைய வீட்டு எண்: 15/2-8-6 வயது: 63 இனம்: ஆண்	96	TN/14/074/0342246 வாக்காளர் பெயர்: பசம்மா கணவர் பெயர்: பெருமாள் புதியபழைய வீட்டு எண்: 15/2-8-6 வயது: 53 இனம்: பெண்
97	TN/14/074/0342196 வாக்காளர் பெயர்: கிருஷ்ணப்பா தந்தை பெயர்: திப்பிநாயுடு புதியபழைய வீட்டு எண்: 16/2-11 வயது: 73 இனம்: ஆண்	98	FMS3362613 வாக்காளர் பெயர்: சோமுநாத் தந்தை பெயர்: கிருஷ்ணப்பா புதியபழைய வீட்டு எண்: 16/2-11 வயது: 43 இனம்: ஆண்	99	FMS3361342 வாக்காளர் பெயர்: கோபிநாத் தந்தை பெயர்: கிருஷ்ணப்பா புதியபழைய வீட்டு எண்: 16/2-11 வயது: 38 இனம்: ஆண்
100	FMS3361292 வாக்காளர் பெயர்: கௌரம்மா தாய் பெயர்: கோபிநாத் புதியபழைய வீட்டு எண்: 16/2-11 வயது: 35 இனம்: பெண்	101	FMS3362977 வாக்காளர் பெயர்: உலாராணி கணவர் பெயர்: சோமுநாத் புதியபழைய வீட்டு எண்: 16/2-11 வயது: 35 இனம்: பெண்	102	TN/14/074/0342180 வாக்காளர் பெயர்: பஜ்ஜப்பா தந்தை பெயர்: திப்பிநாயுடு புதியபழைய வீட்டு எண்: 17/2-11-A வயது: 82 இனம்: ஆண்
103	TN/14/074/0342121 வாக்காளர் பெயர்: பசம்மா கணவர் பெயர்: பஜ்ஜப்பா புதியபழைய வீட்டு எண்: 17/2-11-A வயது: 62 இனம்: பெண்	104	FMS5717798 வாக்காளர் பெயர்: பாலகிருஷ்ணப்பா தந்தை பெயர்: பஜ்ஜப்பா புதியபழைய வீட்டு எண்: 17/2-11-A வயது: 38 இனம்: ஆண்	105	TN/14/074/0342089 வாக்காளர் பெயர்: பிரபாகரன் தந்தை பெயர்: பஜ்ஜப்பா புதியபழைய வீட்டு எண்: 18/2-11 வயது: 48 இனம்: ஆண்
106	FMS3362191 வாக்காளர் பெயர்: பிரமேயினா கணவர் பெயர்: பிரபாகரன் புதியபழைய வீட்டு எண்: 18/2-11 வயது: 43 இனம்: பெண்	107	TN/14/074/0342222 வாக்காளர் பெயர்: கிருஷ்ணன் தந்தை பெயர்: திம்மிநாயுடு புதியபழைய வீட்டு எண்: 19/2-11A வயது: 63 இனம்: ஆண்	108	TN/14/074/0342126 வாக்காளர் பெயர்: பாப்பம்மா கணவர் பெயர்: கிருஷ்ணன் புதியபழைய வீட்டு எண்: 19/2-11A வயது: 53 இனம்: பெண்
109	FMS3364908 வாக்காளர் பெயர்: சிவகுமார் தந்தை பெயர்: கிருஷ்ணன் புதியபழைய வீட்டு எண்: 19/2-11A வயது: 35 இனம்: ஆண்	110	WYG1414978 வாக்காளர் பெயர்: ஜெயந்தி கணவர் பெயர்: தேவேந்திரன் புதியபழைய வீட்டு எண்: 19/- வயது: 33 இனம்: பெண்	111	TN/14/074/0342341 வாக்காளர் பெயர்: முனிசாமி தந்தை பெயர்: திம்மிநாயுடு புதியபழைய வீட்டு எண்: 20/2-11-A1 வயது: 63 இனம்: ஆண்
112	TN/14/074/0342507 வாக்காளர் பெயர்: முனியம்மா கணவர் பெயர்: முனிசாமி புதியபழைய வீட்டு எண்: 20/2-11-A1 வயது: 53 இனம்: பெண்	113	FMS3360856 வாக்காளர் பெயர்: பெத்தண்ணா தந்தை பெயர்: முனிசாமி புதியபழைய வீட்டு எண்: 20/2-11-A1 வயது: 33 இனம்: ஆண்	114	FMS3365194 வாக்காளர் பெயர்: ஆஞ்சப்பா தந்தை பெயர்: சென்னப்பா புதியபழைய வீட்டு எண்: 21/2-10A2 வயது: 48 இனம்: ஆண்
115	FMS3364106 வாக்காளர் பெயர்: பாக்கியம்மா கணவர் பெயர்: சென்னப்பா புதியபழைய வீட்டு எண்: 21/2-10A2 வயது: 41 இனம்: பெண்	116	FMS3364932 வாக்காளர் பெயர்: பட்டாபி தந்தை பெயர்: சென்னப்பா புதியபழைய வீட்டு எண்: 21/2-10A2 வயது: 38 இனம்: ஆண்	117	FMS5717806 வாக்காளர் பெயர்: சந்திரா கணவர் பெயர்: பட்டாபி புதியபழைய வீட்டு எண்: 21/2-10A2 வயது: 37 இனம்: பெண்
118	WYG1058783 வாக்காளர் பெயர்: மீனா கணவர் பெயர்: சதீஷ் புதியபழைய வீட்டு எண்: 21-48/- வயது: 22 இனம்: பெண்	119	TN/14/074/0342155 வாக்காளர் பெயர்: முனிசாமி தந்தை பெயர்: சென்னப்பா புதியபழைய வீட்டு எண்: 22/2-10A1 வயது: 56 இனம்: ஆண்	120	TN/14/074/0345172 வாக்காளர் பெயர்: நீலம்மா கணவர் பெயர்: முனிசாமி புதியபழைய வீட்டு எண்: 22/2-10A1 வயது: 48 இனம்: பெண்

54-வேப்பனஹள்ளி சட்டமன்ற தொகுதி

பாகம் எண் 48

வாக்காளர் பட்டியல் - 2018

தொடர்ச்சி...

பிரிவு: 1-காளிங்காவரம் (வ.கி) மற்றும் (ஊ) சின்னமட்டூர் வார்டு 3, பின்கோடு : 635117

121	FMS3363181 வாக்காளர் பெயர்: மாதேஷ் தந்தை பெயர்: முனிசாமி புதியபழைய வீட்டு எண்: 22 / 2-10A1 வயது: 32 இனம்: ஆண்	122	WYG0802280 வாக்காளர் பெயர்: வெங்கடேஷ் தந்தை பெயர்: கொண்டப்பா புதியபழைய வீட்டு எண்: 23 / - வயது: 23 இனம்: ஆண்	123	FMS3364957 வாக்காளர் பெயர்: பசம்மா கணவர் பெயர்: கண்ணப்பா புதியபழைய வீட்டு எண்: 24 / NA வயது: 61 இனம்: பெண்
124	FMS3364155 வாக்காளர் பெயர்: முருகேசன் தந்தை பெயர்: கண்ணப்பா புதியபழைய வீட்டு எண்: 24 / NA வயது: 34 இனம்: ஆண்	125	FMS3364171 வாக்காளர் பெயர்: சசிகலா கணவர் பெயர்: முருகேசன் புதியபழைய வீட்டு எண்: 24 / NA வயது: 32 இனம்: பெண்	126	FMS3363207 வாக்காளர் பெயர்: அமரேஷ் தந்தை பெயர்: கண்ணப்பா புதியபழைய வீட்டு எண்: 24 / NA வயது: 31 இனம்: ஆண்
127	TN/14/074/0342263 வாக்காளர் பெயர்: கிருஷ்ணம்மா கணவர் பெயர்: கோவிந்தப்பா புதியபழைய வீட்டு எண்: 25 / 1-14B வயது: 48 இனம்: பெண்	128	FMS3363041 வாக்காளர் பெயர்: சோமசேகரன் தந்தை பெயர்: கோவிந்தப்பா புதியபழைய வீட்டு எண்: 25 / 1-14B வயது: 39 இனம்: ஆண்	129	FMS3363371 வாக்காளர் பெயர்: துளசியம்மா கணவர் பெயர்: சோமசேகரன் புதியபழைய வீட்டு எண்: 25 / 1-14B வயது: 33 இனம்: பெண்
130	TN/14/074/0342253 வாக்காளர் பெயர்: ராஜம்மா கணவர் பெயர்: வெங்கடேஷ் புதியபழைய வீட்டு எண்: 26 / NA வயது: 72 இனம்: பெண்	131	FMS5717814 வாக்காளர் பெயர்: பூபதி தந்தை பெயர்: வெங்கடேஷ் புதியபழைய வீட்டு எண்: 26 / NA வயது: 38 இனம்: ஆண்	132	TN/14/074/0342500 வாக்காளர் பெயர்: அன்னப்பா தந்தை பெயர்: பெத்தவிரத்திரப்பா புதியபழைய வீட்டு எண்: 27 / 2-8 வயது: 65 இனம்: ஆண்
133	TN/14/074/0342700 வாக்காளர் பெயர்: கோபியம்மா கணவர் பெயர்: அன்னப்பா புதியபழைய வீட்டு எண்: 27 / 2-8 வயது: 53 இனம்: பெண்	134	FMS3360906 வாக்காளர் பெயர்: கணக்கராஜ் தந்தை பெயர்: அன்னப்பா புதியபழைய வீட்டு எண்: 27 / 2-8 வயது: 34 இனம்: ஆண்	135	WYG0972430 வாக்காளர் பெயர்: வெங்கடலட்சுமி கணவர் பெயர்: கணக்கராஜ் புதியபழைய வீட்டு எண்: 27-2-8 / - வயது: 23 இனம்: பெண்
136	TN/14/074/0342893 வாக்காளர் பெயர்: சின்னதாயம்மா கணவர் பெயர்: ஜெயராமன் புதியபழைய வீட்டு எண்: 29 / 2-4-B வயது: 58 இனம்: பெண்	137	FMS3365244 வாக்காளர் பெயர்: சதீஷ் தந்தை பெயர்: ஜெயராமன் புதியபழைய வீட்டு எண்: 29 / 2-4-B வயது: 32 இனம்: ஆண்	138	WYG1349216 வாக்காளர் பெயர்: திம்மராஜ் தந்தை பெயர்: கொண்டப்பா புதியபழைய வீட்டு எண்: 29 / - வயது: 20 இனம்: ஆண்
139	FMS5717822 வாக்காளர் பெயர்: கொண்டப்பா தந்தை பெயர்: ஜெயராமன் புதியபழைய வீட்டு எண்: 29-1 / 2-4 வயது: 43 இனம்: ஆண்	140	TN/14/074/0342502 வாக்காளர் பெயர்: மார்க்கொண்டன் தந்தை பெயர்: வெங்கடேஷ் புதியபழைய வீட்டு எண்: 29-2 / NA வயது: 45 இனம்: ஆண்	141	TN/14/074/0342244 வாக்காளர் பெயர்: ஜெயலட்சுமி கணவர் பெயர்: மார்க்கொண்டன் புதியபழைய வீட்டு எண்: 29-2 / NA வயது: 41 இனம்: பெண்
142	WYG0972406 வாக்காளர் பெயர்: ஜெயராமன் தந்தை பெயர்: பெத்த சென்னப்பா புதியபழைய வீட்டு எண்: 29-2-4-B/ வயது: 54 இனம்: ஆண்	143	FMS5282017 வாக்காளர் பெயர்: பைசிம்பெத்தண்ணா தந்தை பெயர்: திம்மன்னா புதியபழைய வீட்டு எண்: 29-3 / 2-2A வயது: 93 இனம்: ஆண்	144	TN/14/074/0342749 வாக்காளர் பெயர்: சென்னம்மா கணவர் பெயர்: பைசிம்பெத்தண்ணா புதியபழைய வீட்டு எண்: 29-3 / 2-2A வயது: 73 இனம்: பெண்
145	FMS5281969 வாக்காளர் பெயர்: கொண்டப்பா தந்தை பெயர்: பைசிம்பெத்தண்ணா புதியபழைய வீட்டு எண்: 29-3 / 2-2A வயது: 43 இனம்: ஆண்	146	FMS1258458 வாக்காளர் பெயர்: கௌரம்மா கணவர் பெயர்: கொண்டப்பா புதியபழைய வீட்டு எண்: 29-3 / 2-2A வயது: 38 இனம்: பெண்	147	TN/14/074/0342499 வாக்காளர் பெயர்: சின்னசென்னப்பா தந்தை பெயர்: தொண்ணடப்பா புதியபழைய வீட்டு எண்: 30 / NA வயது: 73 இனம்: ஆண்
148	TN/14/074/0342531 வாக்காளர் பெயர்: நாகம்மா கணவர் பெயர்: சின்னசென்னப்பா புதியபழைய வீட்டு எண்: 30 / NA வயது: 68 இனம்: பெண்	149	FMS3364569 வாக்காளர் பெயர்: சந்திரம்மா கணவர் பெயர்: திம்மராஜ் புதியபழைய வீட்டு எண்: 30 / NA வயது: 38 இனம்: பெண்	150	TN/14/074/0342205 வாக்காளர் பெயர்: துரைசாமி தந்தை பெயர்: பெத்தண்ணா புதியபழைய வீட்டு எண்: 31 / 2-6 வயது: 83 இனம்: ஆண்

54-வேப்பனஹள்ளி சட்டமன்ற தொகுதி

பாகம் எண் 48

வாக்காளர் பட்டியல் - 2018

தொடர்ச்சி...

பிரிவு: 1-காளிங்காவரம் (வ.கி) மற்றும் (ஊ) சின்னமட்டூர் வார்டு 3, பின்கோடு : 635117

151 FMS3360914 வாக்காளர் பெயர்: பசம்மா கணவர் பெயர்: துரைசாமி புதிய/பழைய வீட்டு எண்: 31 / 2-6 வயது: 78 இனம்: பெண்	152 FMS3360922 வாக்காளர் பெயர்: கொண்டப்பா தந்தை பெயர்: துரைசாமி புதிய/பழைய வீட்டு எண்: 31 / 2-6 வயது: 33 இனம்: ஆண்	153 TN/14/074/0342261 வாக்காளர் பெயர்: சென்னப்பா தந்தை பெயர்: முனிசாமி புதிய/பழைய வீட்டு எண்: 32 / NA வயது: 63 இனம்: ஆண்
154 TN/14/074/0342375 வாக்காளர் பெயர்: முனியம்மா கணவர் பெயர்: சென்னப்பா புதிய/பழைய வீட்டு எண்: 32 / NA வயது: 58 இனம்: பெண்	155 TN/14/074/0342439 வாக்காளர் பெயர்: சந்திரம்மா கணவர் பெயர்: சென்னப்பா புதிய/பழைய வீட்டு எண்: 32 / NA வயது: 53 இனம்: பெண்	156 FMS5717855 வாக்காளர் பெயர்: சென்னப்பா தந்தை பெயர்: நாகப்பா புதிய/பழைய வீட்டு எண்: 33 / 2-6A1 வயது: 48 இனம்: ஆண்
157 TN/14/074/1257898 வாக்காளர் பெயர்: சுகன்யா கணவர் பெயர்: சென்னப்பா புதிய/பழைய வீட்டு எண்: 33 / 2-6A1 வயது: 43 இனம்: பெண்	158 FMS5717871 வாக்காளர் பெயர்: திம்மப்பா தந்தை பெயர்: எர்ரதிம்மப்பா புதிய/பழைய வீட்டு எண்: 34 / 2-6A3 வயது: 53 இனம்: ஆண்	159 FMS3364676 வாக்காளர் பெயர்: பசவராஜ் தந்தை பெயர்: திம்மப்பா புதிய/பழைய வீட்டு எண்: 34 / 2-6A3 வயது: 38 இனம்: ஆண்
160 FMS3364593 வாக்காளர் பெயர்: நாகலட்சுமி கணவர் பெயர்: பசவராஜ் புதிய/பழைய வீட்டு எண்: 34 / 2-6A3 வயது: 35 இனம்: பெண்	161 FMS3362324 வாக்காளர் பெயர்: ஜெயபால் தந்தை பெயர்: திம்மப்பா புதிய/பழைய வீட்டு எண்: 34 / 2-6A3 வயது: 34 இனம்: ஆண்	162 FMS3362431 வாக்காளர் பெயர்: துரைசாமி தந்தை பெயர்: எர்ரப்பா புதிய/பழைய வீட்டு எண்: 34-1 / NA வயது: 43 இனம்: ஆண்
163 FMS3363314 வாக்காளர் பெயர்: சந்திரா கணவர் பெயர்: துரைசாமி புதிய/பழைய வீட்டு எண்: 34-1 / NA வயது: 38 இனம்: பெண்	164 WYG1267160 வாக்காளர் பெயர்: திம்மராஜ் தந்தை பெயர்: துரைசாமி புதிய/பழைய வீட்டு எண்: 34-1 / - வயது: 22 இனம்: ஆண்	165 TN/14/074/0342055 வாக்காளர் பெயர்: பசப்பா தந்தை பெயர்: முனிசாமி புதிய/பழைய வீட்டு எண்: 36 / 2-5 வயது: 73 இனம்: ஆண்
166 FMS5717889 வாக்காளர் பெயர்: திம்மக்கா கணவர் பெயர்: பசப்பா புதிய/பழைய வீட்டு எண்: 36 / 2-5 வயது: 63 இனம்: பெண்	167 FMS5717905 வாக்காளர் பெயர்: பஜ்ஜப்பா தந்தை பெயர்: பசப்பா புதிய/பழைய வீட்டு எண்: 36 / 2-5 வயது: 34 இனம்: ஆண்	168 FMS5717897 வாக்காளர் பெயர்: ரங்கப்பா தந்தை பெயர்: பசப்பா புதிய/பழைய வீட்டு எண்: 36 / 2-5 வயது: 32 இனம்: ஆண்
169 TN/14/074/1258425 வாக்காளர் பெயர்: கொண்டப்பா தந்தை பெயர்: பசப்பா புதிய/பழைய வீட்டு எண்: 36-1 / 2-5A வயது: 43 இனம்: ஆண்	170 FMS3364585 வாக்காளர் பெயர்: துளசி கணவர் பெயர்: கொண்டப்பா புதிய/பழைய வீட்டு எண்: 36-1 / 2-5A வயது: 38 இனம்: பெண்	171 FMS3362860 வாக்காளர் பெயர்: குஜ்ஜம்மா கணவர் பெயர்: குட்டசென்னப்பா புதிய/பழைய வீட்டு எண்: 37 / 2-2 வயது: 68 இனம்: பெண்
172 TN/14/074/0342501 வாக்காளர் பெயர்: முனிராஜ் தந்தை பெயர்: குட்டசென்னப்பா புதிய/பழைய வீட்டு எண்: 37 / 2-2 வயது: 46 இனம்: ஆண்	173 FMS5717921 வாக்காளர் பெயர்: மோகன் தந்தை பெயர்: குட்டசென்னப்பா புதிய/பழைய வீட்டு எண்: 37 / 2-2 வயது: 40 இனம்: ஆண்	174 FMS3362886 வாக்காளர் பெயர்: முனிரத்தா கணவர் பெயர்: முனிராஜ் புதிய/பழைய வீட்டு எண்: 37 / 2-2 வயது: 38 இனம்: பெண்
175 FMS3362902 வாக்காளர் பெயர்: சென்னம்மா கணவர் பெயர்: சென்னப்பா புதிய/பழைய வீட்டு எண்: 37-1 / 2-1C வயது: 73 இனம்: பெண்	176 FMS5717939 வாக்காளர் பெயர்: துளசியம்மா கணவர் பெயர்: வெங்கடேஷ் புதிய/பழைய வீட்டு எண்: 37-1 / 2-1C வயது: 43 இனம்: பெண்	177 FMS3362308 வாக்காளர் பெயர்: முருகன் தந்தை பெயர்: சென்னப்பா புதிய/பழைய வீட்டு எண்: 37-1 / 2-1C வயது: 38 இனம்: ஆண்
178 FMS3362472 வாக்காளர் பெயர்: முருகம்மா கணவர் பெயர்: நாகராஜ் புதிய/பழைய வீட்டு எண்: 38 / 2-14-9 வயது: 38 இனம்: பெண்	179 FMS3360930 வாக்காளர் பெயர்: ரமேஷ் தந்தை பெயர்: நாராயணன் புதிய/பழைய வீட்டு எண்: 38 / 2-14-9 வயது: 33 இனம்: ஆண்	180 WYG1058593 வாக்காளர் பெயர்: ராதா கணவர் பெயர்: ரமேஷ் புதிய/பழைய வீட்டு எண்: 38 / - வயது: 28 இனம்: பெண்

54-வேப்பனஹள்ளி சட்டமன்ற தொகுதி

பாகம் எண் 48

வாக்காளர் பட்டியல் - 2018

தொடர்ச்சி...

பிரிவு: 1-காளிங்காவரம் (வ.கி) மற்றும் (ஊ) சின்னமட்டூர் வார்டு 3, பின்கோடு : 635117

181 WYG0767798 வாக்காளர் பெயர்: நாகராஜ் தந்தை பெயர்: நாராயணப்பா புதியபழைய வீட்டு எண்: 38-1 / - வயது: 34 இனம்: ஆண்	182 TN/14/074/0342018 வாக்காளர் பெயர்: கிருஷ்ணப்பா தந்தை பெயர்: பெத்தண்ணா புதியபழைய வீட்டு எண்: 39 / NA வயது: 58 இனம்: ஆண்	183 TN/14/074/0342030 வாக்காளர் பெயர்: முனிரத்தா கணவர் பெயர்: கிருஷ்ணப்பா புதியபழைய வீட்டு எண்: 39 / NA வயது: 53 இனம்: பெண்
184 FMS3363512 வாக்காளர் பெயர்: பசுவராஜ் தந்தை பெயர்: கிருஷ்ணப்பா புதியபழைய வீட்டு எண்: 39 / NA வயது: 32 இனம்: ஆண்	185 FMS3362266 வாக்காளர் பெயர்: முனிராஜ் தந்தை பெயர்: நாகப்பா புதியபழைய வீட்டு எண்: 40 / NA வயது: 38 இனம்: ஆண்	186 FMS3364759 வாக்காளர் பெயர்: சென்னகிருஷ்ணன் தந்தை பெயர்: கோபால் புதியபழைய வீட்டு எண்: 40 / 2-14-4 வயது: 35 இனம்: ஆண்
187 FMS3364742 வாக்காளர் பெயர்: கங்கம்மா கணவர் பெயர்: சென்னகிருஷ்ணன் புதியபழைய வீட்டு எண்: 40 / 2-14-4 வயது: 33 இனம்: பெண்	188 TN/14/074/0342512 வாக்காளர் பெயர்: படேசரப்பா தந்தை பெயர்: முனுசாமி புதியபழைய வீட்டு எண்: 41 / 2-13-2 வயது: 48 இனம்: ஆண்	189 FMS3364965 வாக்காளர் பெயர்: கதிரம்மா கணவர் பெயர்: முனிநாயுடு புதியபழைய வீட்டு எண்: 42 / 2-13-1 வயது: 78 இனம்: பெண்
190 TN/14/074/0342764 வாக்காளர் பெயர்: கிருஷ்ணப்பா தந்தை பெயர்: முனிநாயுடு புதியபழைய வீட்டு எண்: 42 / 2-13-1 வயது: 53 இனம்: ஆண்	191 FMS3362209 வாக்காளர் பெயர்: மூர்த்தி தந்தை பெயர்: கிருஷ்ணப்பா புதியபழைய வீட்டு எண்: 42 / 2-13-1 வயது: 34 இனம்: ஆண்	192 FMS3362183 வாக்காளர் பெயர்: ராணி கணவர் பெயர்: மூர்த்தி புதியபழைய வீட்டு எண்: 42 / 2-13-1 வயது: 32 இனம்: பெண்
193 FMS3361441 வாக்காளர் பெயர்: அமரேஷ் தந்தை பெயர்: கிருஷ்ணப்பா புதியபழைய வீட்டு எண்: 42 / 2-13-1 வயது: 31 இனம்: ஆண்	194 WYG0802025 வாக்காளர் பெயர்: சுனந்தா கணவர் பெயர்: அமரேஷ் புதியபழைய வீட்டு எண்: 42 / 2-13-1 வயது: 25 இனம்: பெண்	195 TN/14/074/0342292 வாக்காளர் பெயர்: நாகராஜ் தந்தை பெயர்: பாப்பண்ணா புதியபழைய வீட்டு எண்: 45 / 2-14 வயது: 58 இனம்: ஆண்
196 TN/14/074/0342382 வாக்காளர் பெயர்: சாலம்மா கணவர் பெயர்: நாகராஜ் புதியபழைய வீட்டு எண்: 45 / 2-14 வயது: 53 இனம்: பெண்	197 FMS3365269 வாக்காளர் பெயர்: சென்னப்பா தந்தை பெயர்: நாகராஜ் புதியபழைய வீட்டு எண்: 45 / 2-14 வயது: 33 இனம்: ஆண்	198 FMS3363496 வாக்காளர் பெயர்: அசோக் தந்தை பெயர்: நாகராஜ் புதியபழைய வீட்டு எண்: 45 / 2-14 வயது: 31 இனம்: ஆண்
199 WYG0972422 வாக்காளர் பெயர்: துளசியம்மாள் கணவர் பெயர்: அசோக் புதியபழைய வீட்டு எண்: 45-2-14 / - வயது: 29 இனம்: பெண்	200 FMS3363538 வாக்காளர் பெயர்: முருகன் தந்தை பெயர்: பசப்பா புதியபழைய வீட்டு எண்: 46-1 / 2-13 வயது: 38 இனம்: ஆண்	201 TN/14/074/0342742 வாக்காளர் பெயர்: முனியப்பா தந்தை பெயர்: சென்னப்பா புதியபழைய வீட்டு எண்: 46-2/ வயது: 61 இனம்: ஆண்
202 FMS3362175 வாக்காளர் பெயர்: சென்னப்பா தந்தை பெயர்: முனியப்பா புதியபழைய வீட்டு எண்: 46-2/ வயது: 33 இனம்: ஆண்	203 WYG0802223 வாக்காளர் பெயர்: சந்திரமூர்த்தி தந்தை பெயர்: முனியப்பா புதியபழைய வீட்டு எண்: 46-2 / - வயது: 24 இனம்: ஆண்	204 WYG0972455 வாக்காளர் பெயர்: புஷ்பா கணவர் பெயர்: சென்னப்பா புதியபழைய வீட்டு எண்: 46-2/ வயது: 23 இனம்: பெண்
205 FMS3364197 வாக்காளர் பெயர்: பூபதி தந்தை பெயர்: முனியப்பா புதியபழைய வீட்டு எண்: 46-3 / NA வயது: 39 இனம்: ஆண்	206 FMS3364163 வாக்காளர் பெயர்: மஞ்சளா கணவர் பெயர்: பூபதி புதியபழைய வீட்டு எண்: 46-3 / NA வயது: 34 இனம்: பெண்	207 TN/14/074/0342290 வாக்காளர் பெயர்: முனியப்பா தந்தை பெயர்: குள்ளப்பா புதியபழைய வீட்டு எண்: 47 / 2-1 வயது: 48 இனம்: ஆண்
208 TN/14/074/0342431 வாக்காளர் பெயர்: கௌரம்மா கணவர் பெயர்: முனியப்பா புதியபழைய வீட்டு எண்: 47 / 2-1 வயது: 43 இனம்: பெண்	209 TN/14/074/0342212 வாக்காளர் பெயர்: பசப்பா தந்தை பெயர்: குள்ளப்பா புதியபழைய வீட்டு எண்: 47-1 / NA வயது: 73 இனம்: ஆண்	210 FMS3364502 வாக்காளர் பெயர்: தேவராஜ் தந்தை பெயர்: பசப்பா புதியபழைய வீட்டு எண்: 47-1 / NA வயது: 43 இனம்: ஆண்

211 FMS1258177 வாக்காளர் பெயர்: ராஜேஸ்வரி கணவர் பெயர்: தேவராஜ் புதிய/பழைய வீட்டு எண்: 47-1 / NA வயது: 38 இனம்: பெண்	212 FMS3363264 வாக்காளர் பெயர்: முருகன் தந்தை பெயர்: பசப்பா புதிய/பழைய வீட்டு எண்: 47-1 / NA வயது: 35 இனம்: ஆண்	213 WYG0801928 வாக்காளர் பெயர்: சந்திரா கணவர் பெயர்: முருகன் புதிய/பழைய வீட்டு எண்: 47-1 / - வயது: 26 இனம்: பெண்
214 TN/14/074/0342324 வாக்காளர் பெயர்: மாரப்பா தந்தை பெயர்: திம்மைப்பா புதிய/பழைய வீட்டு எண்: 49 / 2-1A வயது: 68 இனம்: ஆண்	215 TN/14/074/0342137 வாக்காளர் பெயர்: ராஜம்மா கணவர் பெயர்: மாரப்பா புதிய/பழைய வீட்டு எண்: 49 / 2-1A வயது: 57 இனம்: பெண்	216 WYG0801571 வாக்காளர் பெயர்: கோவிந்தன் தந்தை பெயர்: மாரப்பா புதிய/பழைய வீட்டு எண்: 49 / 2-1A வயது: 41 இனம்: ஆண்
217 FMS3361953 வாக்காளர் பெயர்: முருகம்மா கணவர் பெயர்: கோவிந்தன் புதிய/பழைய வீட்டு எண்: 49 / 2-1A வயது: 39 இனம்: பெண்	218 FMS5717947 வாக்காளர் பெயர்: ரூபா கணவர் பெயர்: ராமு புதிய/பழைய வீட்டு எண்: 49 / 2-1A வயது: 36 இனம்: பெண்	219 TN/14/074/0342438 வாக்காளர் பெயர்: திப்பம்மா கணவர் பெயர்: நாகப்பா புதிய/பழைய வீட்டு எண்: 50 / NA வயது: 53 இனம்: பெண்
220 FMS3362548 வாக்காளர் பெயர்: முனியேந்திரன் தந்தை பெயர்: நாகப்பா புதிய/பழைய வீட்டு எண்: 50 / NA வயது: 36 இனம்: ஆண்	221 FMS3362753 வாக்காளர் பெயர்: சந்திரா கணவர் பெயர்: முனியேந்திரன் புதிய/பழைய வீட்டு எண்: 50 / NA வயது: 33 இனம்: பெண்	222 TN/14/074/0342040 வாக்காளர் பெயர்: கொண்டப்பா தந்தை பெயர்: எரரதிம்மைப்பா புதிய/பழைய வீட்டு எண்: 51 / 2-6A வயது: 58 இனம்: ஆண்
223 FMS3363926 வாக்காளர் பெயர்: பிரேமா கணவர் பெயர்: கொண்டப்பா புதிய/பழைய வீட்டு எண்: 51 / 2-6A வயது: 53 இனம்: பெண்	224 FMS3363918 வாக்காளர் பெயர்: மாதம்மா கணவர் பெயர்: பலராமப்பா புதிய/பழைய வீட்டு எண்: 52-2 / 2-6-7 வயது: 63 இனம்: பெண்	225 TN/14/074/0342084 வாக்காளர் பெயர்: கொண்டப்பா தந்தை பெயர்: முனியப்பா புதிய/பழைய வீட்டு எண்: 53 / 2-6-6 வயது: 58 இனம்: ஆண்
226 TN/14/074/0342651 வாக்காளர் பெயர்: ராதா கணவர் பெயர்: முனியப்பா புதிய/பழைய வீட்டு எண்: 53 / 2-6-6 வயது: 51 இனம்: பெண்		

227	WYG0755769 வாக்காளர் பெயர்: நாராயணன் தந்தை பெயர்: திப்பி நாயுடு புதிய/பழைய வீட்டு எண்: 2-202 / NA வயது: 32 இனம்: ஆண்	228	FMS5813993 வாக்காளர் பெயர்: கிருஷ்ணம்மா கணவர் பெயர்: பைரப்பா புதிய/பழைய வீட்டு எண்: 3-54-1 / NA வயது: 36 இனம்: பெண்	229	FMS5813944 வாக்காளர் பெயர்: பைரப்பா தந்தை பெயர்: லச்சுமய்யா புதிய/பழைய வீட்டு எண்: 3-59-1 / NA வயது: 44 இனம்: ஆண்
230	WYG0801902 வாக்காளர் பெயர்: லட்சுமி கணவர் பெயர்: முனியப்பா புதிய/பழைய வீட்டு எண்: 3-59-1 / - வயது: 35 இனம்: பெண்	231	FMS5813951 வாக்காளர் பெயர்: ரேணுகா தந்தை பெயர்: ரங்கநாதன் புதிய/பழைய வீட்டு எண்: 3-59-3 / NA வயது: 31 இனம்: பெண்	232	WYG0802231 வாக்காளர் பெயர்: முனிகிருஷ்ணன் தந்தை பெயர்: நரசிம்மா புதிய/பழைய வீட்டு எண்: 3-60/ வயது: 34 இனம்: ஆண்
233	WYG0802033 வாக்காளர் பெயர்: மாதேஷ்வரி கணவர் பெயர்: முனிகிருஷ்ணன் புதிய/பழைய வீட்டு எண்: 3-60/ வயது: 28 இனம்: பெண்	234	WYG1043280 வாக்காளர் பெயர்: புனிதா கணவர் பெயர்: நரசிம்மன் புதிய/பழைய வீட்டு எண்: 3-61 / - வயது: 23 இனம்: பெண்	235	TN/14/074/0342442 வாக்காளர் பெயர்: பாப்பண்ணா தந்தை பெயர்: வெங்கட்டராமப்பா புதிய/பழைய வீட்டு எண்: 59 / 2-15 வயது: 73 இனம்: ஆண்
236	TN/14/074/0342528 வாக்காளர் பெயர்: வெங்கட்டம்மா கணவர் பெயர்: பாப்பண்ணா புதிய/பழைய வீட்டு எண்: 59 / 2-15 வயது: 58 இனம்: பெண்	237	WYG1349232 வாக்காளர் பெயர்: திம்மராஜ் தந்தை பெயர்: பைரப்பா புதிய/பழைய வீட்டு எண்: 59 / - வயது: 20 இனம்: ஆண்	238	FMS3362068 வாக்காளர் பெயர்: ரங்கநாதன் தந்தை பெயர்: நரசிம்மன் புதிய/பழைய வீட்டு எண்: 59-3 / NA வயது: 35 இனம்: ஆண்
239	TN/14/074/0342544 வாக்காளர் பெயர்: நரசிம்மன் தந்தை பெயர்: முனியப்பா புதிய/பழைய வீட்டு எண்: 60 / 2-15-1 வயது: 63 இனம்: ஆண்	240	TN/14/074/0342586 வாக்காளர் பெயர்: அலமேலம்மா கணவர் பெயர்: நரசிம்மன் புதிய/பழைய வீட்டு எண்: 60 / 2-15-1 வயது: 48 இனம்: பெண்	241	FMS3362019 வாக்காளர் பெயர்: சின்னைய்யா தந்தை பெயர்: நரசிம்மன் புதிய/பழைய வீட்டு எண்: 60 / 2-15-1 வயது: 48 இனம்: ஆண்
242	FMS3362092 வாக்காளர் பெயர்: உமாதேவி தந்தை பெயர்: நரசிம்மன் புதிய/பழைய வீட்டு எண்: 60 / 2-15-1 வயது: 31 இனம்: பெண்	243	FMS3363066 வாக்காளர் பெயர்: நரசிம்மன் தந்தை பெயர்: நரசிம்மன் புதிய/பழைய வீட்டு எண்: 61 / NA வயது: 33 இனம்: ஆண்		

54-வேப்பனஹள்ளி சட்டமன்ற தொகுதி

பாகம் எண் 48

வாக்காளர் பட்டியல் - 2018

தொடர்ச்சி...

பிரிவு: 3-காளிங்காவரம் (வ.கி) மற்றும் (ஊ) அக்ரஹாரம் வார்டு 3 , பின்கோடு : 635117

244	WYG1369289 வாக்காளர் பெயர்: மஞ்சநாதா தந்தை பெயர்: ஆனந்தன் புதியபழைய வீட்டு எண்: 1-1/- வயது: 23 இனம்: ஆண்	245	FMS3362746 வாக்காளர் பெயர்: வெங்கடேஷ் தந்தை பெயர்: திம்நிராயுடு புதியபழைய வீட்டு எண்: 1-109 / NA வயது: 43 இனம்: ஆண்	246	WYG0014860 வாக்காளர் பெயர்: பாலப்பா தந்தை பெயர்: தூமப்பா புதியபழைய வீட்டு எண்: 2-31-3/ வயது: 42 இனம்: ஆண்
247	WYG0014803 வாக்காளர் பெயர்: ரோசாயு தந்தை பெயர்: தூமப்பா புதியபழைய வீட்டு எண்: 2-31-3/ வயது: 31 இனம்: ஆண்	248	WYG0014886 வாக்காளர் பெயர்: நாகமணி கணவர் பெயர்: கிரியப்பா புதியபழைய வீட்டு எண்: 2-32A/ வயது: 41 இனம்: பெண்	249	WYG0014811 வாக்காளர் பெயர்: முனியம்மா கணவர் பெயர்: திம்மராயப்பா புதியபழைய வீட்டு எண்: 2-32A/ வயது: 38 இனம்: பெண்
250	WYG0014829 வாக்காளர் பெயர்: திம்மராயன் தந்தை பெயர்: திம்மராயப்பா புதியபழைய வீட்டு எண்: 2-32A/ வயது: 31 இனம்: ஆண்	251	WYG0014837 வாக்காளர் பெயர்: சின்னையா தந்தை பெயர்: மேகலப்பா புதியபழைய வீட்டு எண்: 2-34A/ வயது: 35 இனம்: ஆண்	252	WYG0014902 வாக்காளர் பெயர்: சின்னபாலப்பா தந்தை பெயர்: பசப்பா புதியபழைய வீட்டு எண்: 2-41 / NA வயது: 35 இனம்: ஆண்
253	WYG0014845 வாக்காளர் பெயர்: வெங்கடேஷ் தந்தை பெயர்: திம்மராயப்பா புதியபழைய வீட்டு எண்: 2-44A / 3-76 வயது: 30 இனம்: ஆண்	254	WYG0719641 வாக்காளர் பெயர்: ஜோதி தந்தை பெயர்: நாராயணப்பா புதியபழைய வீட்டு எண்: 2-54 / NA வயது: 25 இனம்: ஆண்	255	WYG1058627 வாக்காளர் பெயர்: ஆனந்தன் தந்தை பெயர்: கதிரியப்பா புதியபழைய வீட்டு எண்: 2-64 / 2-38a வயது: 24 இனம்: ஆண்
256	WYG0674531 வாக்காளர் பெயர்: சுருதி தந்தை பெயர்: சின்னராஜ் புதியபழைய வீட்டு எண்: 2-73 / 1-92 வயது: 26 இனம்: பெண்	257	WYG0801860 வாக்காளர் பெயர்: ரூபா கணவர் பெயர்: அசோக்குமார் புதியபழைய வீட்டு எண்: 2-90 / - வயது: 25 இனம்: பெண்	258	WYG0674523 வாக்காளர் பெயர்: அனிதா தாய் பெயர்: சாந்தம்மா புதியபழைய வீட்டு எண்: 2-128/ வயது: 26 இனம்: பெண்
259	FMS6107825 வாக்காளர் பெயர்: சின்னமைய்யா கணவர் பெயர்: நரசிம்மன் புதியபழைய வீட்டு எண்: 3-17 / NA வயது: 29 இனம்: பெண்	260	FMS6107833 வாக்காளர் பெயர்: ராதாலட்சுமி கணவர் பெயர்: முனியப்பா புதியபழைய வீட்டு எண்: 3-43 / NA வயது: 29 இனம்: பெண்	261	WYG0802199 வாக்காளர் பெயர்: படேசரப்பா தந்தை பெயர்: தூமப்பா புதியபழைய வீட்டு எண்: 3-62-A/ வயது: 53 இனம்: ஆண்
262	WYG0675488 வாக்காளர் பெயர்: பால்ராஜ் தந்தை பெயர்: தூமப்பா புதியபழைய வீட்டு எண்: 3-62-1 / வயது: 28 இனம்: ஆண்	263	WYG0802140 வாக்காளர் பெயர்: பாலகிருஷ்ணன் தந்தை பெயர்: தூமப்பா புதியபழைய வீட்டு எண்: 3-62A / - வயது: 44 இனம்: ஆண்	264	WYG1267178 வாக்காளர் பெயர்: பார்திஷ் தந்தை பெயர்: பாலகிருஷ்ணன் புதியபழைய வீட்டு எண்: 3-62A / - வயது: 19 இனம்: ஆண்
265	WYG1058668 வாக்காளர் பெயர்: ஜெயா கணவர் பெயர்: பால்ராஜ் புதியபழைய வீட்டு எண்: 3-62b/ வயது: 21 இனம்: பெண்	266	FMS6107841 வாக்காளர் பெயர்: கதிரம்மா கணவர் பெயர்: சிவப்பா புதியபழைய வீட்டு எண்: 3-66 / NA வயது: 38 இனம்: பெண்	267	WYG1187657 வாக்காளர் பெயர்: முருகேஷ் தந்தை பெயர்: சிவப்பா புதியபழைய வீட்டு எண்: 3-66 / - வயது: 21 இனம்: ஆண்
268	FMS3362829 வாக்காளர் பெயர்: குட்டியம்மா கணவர் பெயர்: கதிரப்பா புதியபழைய வீட்டு எண்: 3-68A / NA வயது: 32 இனம்: பெண்	269	FMS6107858 வாக்காளர் பெயர்: முனியப்பா தந்தை பெயர்: முனியப்பா புதியபழைய வீட்டு எண்: 3-69 / NA வயது: 39 இனம்: ஆண்	270	WYG1058734 வாக்காளர் பெயர்: கோவிந்தன் தந்தை பெயர்: வெங்கடப்பா புதியபழைய வீட்டு எண்: 3-69 / 2-43 வயது: 27 இனம்: ஆண்
271	WYG1058635 வாக்காளர் பெயர்: ரூபா கணவர் பெயர்: கோவிந்தன் புதியபழைய வீட்டு எண்: 3-69 / 2-43 வயது: 23 இனம்: பெண்	272	WYG0719617 வாக்காளர் பெயர்: வெங்கடேஷ் தாய் பெயர்: சின்னம்மா புதியபழைய வீட்டு எண்: 3-72 / NA வயது: 41 இனம்: ஆண்	273	WYG0719633 வாக்காளர் பெயர்: ஸ்ரீதர் தந்தை பெயர்: சின்னதிம்மநாயுடு புதியபழைய வீட்டு எண்: 3-72 / NA வயது: 41 இனம்: ஆண்

54-வேப்பனஹள்ளி சட்டமன்ற தொகுதி

பாகம் எண் 48

வாக்காளர் பட்டியல் - 2018

தொடர்ச்சி...

பிரிவு: 3-காளிங்காவரம் (வ.கி) மற்றும் (ஊ) அக்ரஹாரம் வார்டு 3, பின்கோடு : 635117

274 WYG0719922 வாக்காளர் பெயர்: கதிரப்பா தந்தை பெயர்: சின்னதிம்மய்யா புதியபழைய வீட்டு எண்: 3-72 / NA வயது: 38 இனம்: ஆண்	275 WYG0719625 வாக்காளர் பெயர்: பிரமிளா கணவர் பெயர்: வெங்கடேஷ் புதியபழைய வீட்டு எண்: 3-72 / NA வயது: 36 இனம்: பெண்	276 WYG0014894 வாக்காளர் பெயர்: ஆனந்த் தந்தை பெயர்: ஈரப்பா புதியபழைய வீட்டு எண்: 3-73 / NA வயது: 30 இனம்: ஆண்
277 WYG1058809 வாக்காளர் பெயர்: முருகேசன் தந்தை பெயர்: பாப்பையன் புதியபழைய வீட்டு எண்: 3-75/ வயது: 22 இனம்: ஆண்	278 WYG0546606 வாக்காளர் பெயர்: திம்மராயப்பா தந்தை பெயர்: கிரியப்பா புதியபழைய வீட்டு எண்: 3-78/ வயது: 30 இனம்: ஆண்	279 WYG0546614 வாக்காளர் பெயர்: துளசியம்மா கணவர் பெயர்: திம்மராயப்பா புதியபழைய வீட்டு எண்: 3-78/ வயது: 28 இனம்: பெண்
280 WYG1058692 வாக்காளர் பெயர்: திம்மராஜ் தந்தை பெயர்: கிரியப்பா புதியபழைய வீட்டு எண்: 3-78 / - வயது: 23 இனம்: ஆண்	281 WYG0801910 வாக்காளர் பெயர்: ராணியம்மா கணவர் பெயர்: மாணிக்கசெட்டி புதியபழைய வீட்டு எண்: 3-81-A/ வயது: 50 இனம்: பெண்	282 WYG1369297 வாக்காளர் பெயர்: விஜயகுமார் தந்தை பெயர்: கிருஷ்ணன் புதியபழைய வீட்டு எண்: 3-82 / - வயது: 20 இனம்: ஆண்
283 WYG0546671 வாக்காளர் பெயர்: முனியம்மா கணவர் பெயர்: நல்லப்பா புதியபழைய வீட்டு எண்: 3-85 / - வயது: 54 இனம்: பெண்	284 WYG0674754 வாக்காளர் பெயர்: சுஜாதா கணவர் பெயர்: கதிரப்பா புதியபழைய வீட்டு எண்: 3-85 / NA வயது: 27 இனம்: பெண்	285 WYG1157387 வாக்காளர் பெயர்: பாலம்மா கணவர் பெயர்: சின்ன நரசிம்மன் புதியபழைய வீட்டு எண்: 3-85 / - வயது: 27 இனம்: பெண்
286 WYG0801936 வாக்காளர் பெயர்: பாலம்மா கணவர் பெயர்: குள்ளப்பா புதியபழைய வீட்டு எண்: 3-85-A/ வயது: 45 இனம்: பெண்	287 WYG0546655 வாக்காளர் பெயர்: சின்னநரசிம்மன் தந்தை பெயர்: குள்ளப்பா புதியபழைய வீட்டு எண்: 3-85-1 / - வயது: 35 இனம்: ஆண்	288 WYG0546663 வாக்காளர் பெயர்: கதிரப்பா தந்தை பெயர்: குள்ளப்பா புதியபழைய வீட்டு எண்: 3-85-1 / - வயது: 30 இனம்: ஆண்
289 WYG0972372 வாக்காளர் பெயர்: சின்னநரசிம்மன் தந்தை பெயர்: குள்ளப்பா புதியபழைய வீட்டு எண்: 3-85A/ வயது: 31 இனம்: ஆண்	290 WYG0546630 வாக்காளர் பெயர்: பசம்மா கணவர் பெயர்: நாராயணன் புதியபழைய வீட்டு எண்: 3-86-1/ வயது: 38 இனம்: பெண்	291 WYG0546648 வாக்காளர் பெயர்: பிரபாவதி கணவர் பெயர்: சின்னகிருஷ்ணப்பா புதியபழைய வீட்டு எண்: 3-88 / 2-23 வயது: 28 இனம்: பெண்
292 WYG0719716 வாக்காளர் பெயர்: திம்மராயன் தாய் பெயர்: ருக்மணி புதியபழைய வீட்டு எண்: 3-89 / NA வயது: 30 இனம்: ஆண்	293 WYG0801944 வாக்காளர் பெயர்: பிரபாவதி கணவர் பெயர்: திம்மராயன் புதியபழைய வீட்டு எண்: 3-89 / - வயது: 26 இனம்: பெண்	294 WYG1058601 வாக்காளர் பெயர்: சுதா தந்தை பெயர்: ராஜசேகர் புதியபழைய வீட்டு எண்: 3-91 / - வயது: 22 இனம்: பெண்
295 FMS6107866 வாக்காளர் பெயர்: பாலப்பா தந்தை பெயர்: பாலிநாயுடு புதியபழைய வீட்டு எண்: 3-92 / NA வயது: 29 இனம்: ஆண்	296 WYG0546721 வாக்காளர் பெயர்: பாலகிருஷ்ணன் தந்தை பெயர்: பெத்தபாலப்பா புதியபழைய வீட்டு எண்: 3-93 / 2-26A வயது: 30 இனம்: ஆண்	297 WYG0667782 வாக்காளர் பெயர்: துளசியம்மா கணவர் பெயர்: பாலகிருஷ்ணன் புதியபழைய வீட்டு எண்: 3-93 / - வயது: 28 இனம்: பெண்
298 FMS3362605 வாக்காளர் பெயர்: சின்னபாலப்பா தந்தை பெயர்: சின்னலட்சுமப்பா புதியபழைய வீட்டு எண்: 3-93-4 / NA வயது: 41 இனம்: ஆண்	299 FMS3362332 வாக்காளர் பெயர்: முனியம்மா கணவர் பெயர்: சின்னபாலப்பா புதியபழைய வீட்டு எண்: 3-93-4 / NA வயது: 33 இனம்: பெண்	300 WYG0801639 வாக்காளர் பெயர்: பசப்பா தந்தை பெயர்: சாதிநாயுடு புதியபழைய வீட்டு எண்: 3-95 / - வயது: 66 இனம்: ஆண்
301 WYG0719724 வாக்காளர் பெயர்: திம்மராஜ் தந்தை பெயர்: பசப்பா புதியபழைய வீட்டு எண்: 3-95 / NA வயது: 39 இனம்: ஆண்	302 WYG0801514 வாக்காளர் பெயர்: பாப்பா தந்தை பெயர்: கதிரப்பா புதியபழைய வீட்டு எண்: 3-97-A / - வயது: 52 இனம்: ஆண்	303 WYG1187640 வாக்காளர் பெயர்: நரசிம்மான் தந்தை பெயர்: கதிரப்பா புதியபழைய வீட்டு எண்: 3-97a/ வயது: 26 இனம்: ஆண்

54-வேப்பனஹள்ளி சட்டமன்ற தொகுதி

பாகம் எண் 48

வாக்காளர் பட்டியல் - 2018

தொடர்ச்சி...

பிரிவு: 3-காளிங்காவரம் (வ.கி) மற்றும் (ஊ) அக்ரஹாரம் வார்டு 3 , பின்கோடு : 635117

304 FMS6107874 வாக்காளர் பெயர்: திம்மராஜ் தந்தை பெயர்: பசப்பா புதிய/பழைய வீட்டு எண்: 3-99 / NA வயது: 30 இனம்: ஆண்	305 WYG0801886 வாக்காளர் பெயர்: வினோதா கணவர் பெயர்: திம்மராஜ் புதிய/பழைய வீட்டு எண்: 3-99 / 2-30B வயது: 26 இனம்: பெண்	306 WYG1058676 வாக்காளர் பெயர்: பாக்யம்மா கணவர் பெயர்: பட்டேஸ்ரப்பா புதிய/பழைய வீட்டு எண்: 3-102 / - வயது: 23 இனம்: பெண்
307 WYG0546739 வாக்காளர் பெயர்: பால்ராஜ் தந்தை பெயர்: பட்டேசரப்பா புதிய/பழைய வீட்டு எண்: 3-104 / - வயது: 27 இனம்: ஆண்	308 TN/14/074/0342467 வாக்காளர் பெயர்: ஈஸ்வரப்பா தந்தை பெயர்: பசப்பா புதிய/பழைய வீட்டு எண்: 3-105 / - வயது: 37 இனம்: ஆண்	309 WYG0546622 வாக்காளர் பெயர்: ராஜேந்திரன் தந்தை பெயர்: ஈஸ்வரன் புதிய/பழைய வீட்டு எண்: 3-105/ வயது: 27 இனம்: ஆண்
310 WYG0802058 வாக்காளர் பெயர்: சின்னக்கா கணவர் பெயர்: திம்மராயன் புதிய/பழைய வீட்டு எண்: 3-106/ வயது: 27 இனம்: பெண்	311 WYG0801977 வாக்காளர் பெயர்: பசம்மா கணவர் பெயர்: ராமசிருஷ்ணன் புதிய/பழைய வீட்டு எண்: 3-106 / - வயது: 26 இனம்: பெண்	312 WYG1058619 வாக்காளர் பெயர்: ராதம்மா கணவர் பெயர்: பசவராஜ் புதிய/பழைய வீட்டு எண்: 3-107/ வயது: 30 இனம்: பெண்
313 FMS6107882 வாக்காளர் பெயர்: கிருஷ்ணன் தந்தை பெயர்: மேகலப்பா புதிய/பழைய வீட்டு எண்: 3-110 / NA வயது: 30 இனம்: ஆண்	314 WYG1058791 வாக்காளர் பெயர்: புஷ்பா கணவர் பெயர்: கிருஷ்ணன் புதிய/பழைய வீட்டு எண்: 3-110/ வயது: 26 இனம்: பெண்	315 WYG0719799 வாக்காளர் பெயர்: பசம்மா கணவர் பெயர்: திம்மப்பா புதிய/பழைய வீட்டு எண்: 3-111 / 3-36 வயது: 52 இனம்: பெண்
316 WYG0802314 வாக்காளர் பெயர்: வெங்கடேஷ் தந்தை பெயர்: திம்மப்பா புதிய/பழைய வீட்டு எண்: 3-111 / - வயது: 30 இனம்: ஆண்	317 WYG0802322 வாக்காளர் பெயர்: திம்மராயன் தந்தை பெயர்: திம்மப்பா புதிய/பழைய வீட்டு எண்: 3-111 / - வயது: 27 இனம்: ஆண்	318 WYG1058643 வாக்காளர் பெயர்: திம்மராஜி தாய் பெயர்: பசம்மா புதிய/பழைய வீட்டு எண்: 3-111 / 3-36 வயது: 23 இனம்: ஆண்
319 WYG0674515 வாக்காளர் பெயர்: நசாதேவி கணவர் பெயர்: நாராயன் புதிய/பழைய வீட்டு எண்: 3-113/ வயது: 29 இனம்: பெண்	320 WYG0972398 வாக்காளர் பெயர்: வெங்கடேசன் தந்தை பெயர்: ராஜப்பா புதிய/பழைய வீட்டு எண்: 3-113/ வயது: 22 இனம்: ஆண்	321 WYG0972380 வாக்காளர் பெயர்: முருகேசன் தந்தை பெயர்: கதிரப்பா புதிய/பழைய வீட்டு எண்: 3-114/ வயது: 22 இனம்: ஆண்
322 WYG1058767 வாக்காளர் பெயர்: பத்மா கணவர் பெயர்: நாகராஜ் புதிய/பழைய வீட்டு எண்: 3-114/ வயது: 22 இனம்: பெண்	323 WYG0546705 வாக்காளர் பெயர்: சிவரஞ்சினி கணவர் பெயர்: நரசிம்மன் புதிய/பழைய வீட்டு எண்: 3-115/ வயது: 28 இனம்: பெண்	324 FMS5813969 வாக்காளர் பெயர்: சதீஸ் தந்தை பெயர்: கிருஷ்ணப்பா புதிய/பழைய வீட்டு எண்: 3-117-1 / NA வயது: 38 இனம்: ஆண்
325 FMS5813977 வாக்காளர் பெயர்: ரத்னா கணவர் பெயர்: சதீஸ் புதிய/பழைய வீட்டு எண்: 3-117-1 / NA வயது: 35 இனம்: பெண்	326 WYG1058742 வாக்காளர் பெயர்: அருண் தந்தை பெயர்: சதீஷ் புதிய/பழைய வீட்டு எண்: 3-117-2 / - வயது: 29 இனம்: ஆண்	327 WYG1058759 வாக்காளர் பெயர்: அனு கணவர் பெயர்: அருண் புதிய/பழைய வீட்டு எண்: 3-117-2 / - வயது: 27 இனம்: பெண்
328 WYG0546713 வாக்காளர் பெயர்: வெங்கடம்மா கணவர் பெயர்: பீரப்பா புதிய/பழைய வீட்டு எண்: 3-120 / 2-41 வயது: 28 இனம்: பெண்	329 WYG0719898 வாக்காளர் பெயர்: நாராயன் தந்தை பெயர்: நல்லப்பா புதிய/பழைய வீட்டு எண்: 3-122/ வயது: 26 இனம்: ஆண்	330 WYG1058700 வாக்காளர் பெயர்: நரசிம்மன் தந்தை பெயர்: நல்லப்பா புதிய/பழைய வீட்டு எண்: 3-122/ வயது: 21 இனம்: ஆண்
331 FMS5813985 வாக்காளர் பெயர்: ஜெயந்தா கணவர் பெயர்: பாலப்பா புதிய/பழைய வீட்டு எண்: 3-124 / NA வயது: 34 இனம்: பெண்	332 WYG0719690 வாக்காளர் பெயர்: சின்னகிருஷ்ணன் தந்தை பெயர்: வெங்கடப்பா புதிய/பழைய வீட்டு எண்: 3-182 / NA வயது: 41 இனம்: ஆண்	333 WYG0014852 வாக்காளர் பெயர்: மல்லேஷ் தந்தை பெயர்: வெங்கடப்பா புதிய/பழைய வீட்டு எண்: 3-182/ வயது: 36 இனம்: ஆண்

54-வேப்பனஹள்ளி சட்டமன்ற தொகுதி

பாகம் எண் 48

வாக்காளர் பட்டியல் - 2018

தொடர்ச்சி...

பிரிவு: 3-காளிங்காவரம் (வ.கி) மற்றும் (ஊ) அக்ரஹாரம் வார்டு 3 , பின்கோடு : 635117

334	WYG0014910 வாக்காளர் பெயர்: கலா கணவர் பெயர்: மல்லேஷ் புதியபழைய வீட்டு எண்: 3-182 / NA வயது: 31 இனம்: பெண்	335	WYG1369263 வாக்காளர் பெயர்: ரூபா கணவர் பெயர்: நாகராஜ் புதியபழைய வீட்டு எண்: 23-3 / - வயது: 37 இனம்: பெண்	336	WYG1058650 வாக்காளர் பெயர்: சுஜாதா கணவர் பெயர்: அசேர்க்குமார் புதியபழைய வீட்டு எண்: 38a / - வயது: 24 இனம்: பெண்
337	FMS3363868 வாக்காளர் பெயர்: லட்சுமி கணவர் பெயர்: பாலகிருஷ்ணன் புதியபழைய வீட்டு எண்: 62-1 / NA வயது: 41 இனம்: பெண்	338	TN/14/074/0342368 வாக்காளர் பெயர்: சின்னசாதம்மா கணவர் பெயர்: பாலிநாயுடு புதியபழைய வீட்டு எண்: 62-2 / NA வயது: 54 இனம்: பெண்	339	TN/14/074/0342216 வாக்காளர் பெயர்: படேசரப்பா தந்தை பெயர்: கதிரியப்பா புதியபழைய வீட்டு எண்: 63 / 2-38B வயது: 60 இனம்: ஆண்
340	TN/14/074/0342434 வாக்காளர் பெயர்: வெங்கடப்பா தந்தை பெயர்: வெங்கடப்பா புதியபழைய வீட்டு எண்: 63-1 / 2-43 வயது: 58 இனம்: ஆண்	341	TN/14/074/0342572 வாக்காளர் பெயர்: முனியம்மா கணவர் பெயர்: வெங்கடப்பா புதியபழைய வீட்டு எண்: 63-1 / 2-43 வயது: 49 இனம்: பெண்	342	TN/14/074/0342444 வாக்காளர் பெயர்: கதிரிநாயுடு தந்தை பெயர்: கதிரியப்பா புதியபழைய வீட்டு எண்: 64 / 2-38A வயது: 53 இனம்: ஆண்
343	FMS3364858 வாக்காளர் பெயர்: பாலம்மா கணவர் பெயர்: கதிரிநாயுடு புதியபழைய வீட்டு எண்: 64 / 2-38A வயது: 49 இனம்: பெண்	344	TN/14/074/0342317 வாக்காளர் பெயர்: நேத்தப்பா தந்தை பெயர்: கதிரியப்பா புதியபழைய வீட்டு எண்: 65 / NA வயது: 53 இனம்: ஆண்	345	TN/14/074/0342639 வாக்காளர் பெயர்: பாலம்மா கணவர் பெயர்: நேத்தப்பா புதியபழைய வீட்டு எண்: 65 / NA வயது: 46 இனம்: பெண்
346	FMS3364478 வாக்காளர் பெயர்: நரசிம்மன் தந்தை பெயர்: நேத்தப்பா புதியபழைய வீட்டு எண்: 65 / NA வயது: 36 இனம்: ஆண்	347	FMS3364486 வாக்காளர் பெயர்: சுமித்ரா கணவர் பெயர்: நரசிம்மன் புதியபழைய வீட்டு எண்: 65 / NA வயது: 34 இனம்: பெண்	348	FMS3362100 வாக்காளர் பெயர்: திம்மக்கா கணவர் பெயர்: திம்மப்பா புதியபழைய வீட்டு எண்: 66 / 2-40-2 வயது: 53 இனம்: பெண்
349	FMS3362647 வாக்காளர் பெயர்: கதிரப்பா தந்தை பெயர்: பசப்பா புதியபழைய வீட்டு எண்: 68-1 / NA வயது: 43 இனம்: ஆண்	350	TN/14/074/0342513 வாக்காளர் பெயர்: பாலப்பா தந்தை பெயர்: பசப்பா புதியபழைய வீட்டு எண்: 68-2 / NA வயது: 53 இனம்: ஆண்	351	FMS3363439 வாக்காளர் பெயர்: முனியம்மா கணவர் பெயர்: பாலப்பா புதியபழைய வீட்டு எண்: 68-2 / NA வயது: 48 இனம்: பெண்
352	TN/14/074/0342822 வாக்காளர் பெயர்: பசம்மா கணவர் பெயர்: முனியப்பா புதியபழைய வீட்டு எண்: 70 / NA வயது: 63 இனம்: பெண்	353	FMS3363025 வாக்காளர் பெயர்: ஜெயராமன் தந்தை பெயர்: ராமப்பா புதியபழைய வீட்டு எண்: 71 / NA வயது: 41 இனம்: ஆண்	354	FMS3363090 வாக்காளர் பெயர்: கதிரியம்மா கணவர் பெயர்: ஜெயராமன் புதியபழைய வீட்டு எண்: 71 / NA வயது: 32 இனம்: பெண்
355	TN/14/074/0342484 வாக்காளர் பெயர்: சின்னம்மா கணவர் பெயர்: சின்னதிம்மிநாயுடு புதியபழைய வீட்டு எண்: 72 / 2-33 வயது: 68 இனம்: பெண்	356	FMS3362043 வாக்காளர் பெயர்: பில்லக்கா கணவர் பெயர்: சின்னதிம்மிநாயுடு புதியபழைய வீட்டு எண்: 72 / 2-33 வயது: 37 இனம்: பெண்	357	TN/14/074/0342001 வாக்காளர் பெயர்: ஈரப்பா தந்தை பெயர்: ஆஞ்சியப்பா புதியபழைய வீட்டு எண்: 73 / 226 வயது: 53 இனம்: ஆண்
358	TN/14/074/0342633 வாக்காளர் பெயர்: காந்தம்மா கணவர் பெயர்: ஈரப்பா புதியபழைய வீட்டு எண்: 73 / 2-26 வயது: 48 இனம்: பெண்	359	TN/14/074/0342494 வாக்காளர் பெயர்: கிரியப்பா தந்தை பெயர்: திம்மராயப்பா புதியபழைய வீட்டு எண்: 74-1 / NA வயது: 43 இனம்: ஆண்	360	WYG0801506 வாக்காளர் பெயர்: ராஜம்மா கணவர் பெயர்: திம்மராயப்பா புதியபழைய வீட்டு எண்: 74-1 / - வயது: 43 இனம்: பெண்
361	FMS3363413 வாக்காளர் பெயர்: ராமமுனிகிருஷ்ணன் தந்தை பெயர்: திம்மராயப்பா புதியபழைய வீட்டு எண்: 74-1 / NA வயது: 31 இனம்: ஆண்	362	TN/14/074/0342443 வாக்காளர் பெயர்: பாப்பையா தந்தை பெயர்: கதிரப்பா புதியபழைய வீட்டு எண்: 75 / 2-38-1 வயது: 53 இனம்: ஆண்	363	TN/14/074/0342446 வாக்காளர் பெயர்: பாலம்மா கணவர் பெயர்: பாப்பையா புதியபழைய வீட்டு எண்: 75 / 2-38-1 வயது: 48 இனம்: பெண்

54-வேப்பனஹள்ளி சட்டமன்ற தொகுதி

பாகம் எண் 48

வாக்காளர் பட்டியல் - 2018

தொடர்ச்சி...

பிரிவு: 3-காளிங்காவரம் (வ.கி) மற்றும் (ஊ) அக்ரஹாரம் வார்டு 3, பின்கோடு : 635117

364	FMS3365004 வாக்காளர் பெயர்: நரசிம்மன் தந்தை பெயர்: பாப்பையா புதியபழைய வீட்டு எண்: 75 / 2-38-1 வயது: 38 இனம்: ஆண்	365	FMS3363116 வாக்காளர் பெயர்: பாலம்மா கணவர் பெயர்: நரசிம்மன் புதியபழைய வீட்டு எண்: 75 / 2-38-1 வயது: 33 இனம்: பெண்	366	TN/14/074/0342273 வாக்காளர் பெயர்: திம்மராயப்பா தந்தை பெயர்: அஜ்ஜப்பா புதியபழைய வீட்டு எண்: 76 / 2-44A வயது: 64 இனம்: ஆண்
367	TN/14/074/1258839 வாக்காளர் பெயர்: பசம்மா கணவர் பெயர்: திம்மராயப்பா புதியபழைய வீட்டு எண்: 76 / 2-44A வயது: 58 இனம்: பெண்	368	FMS3362464 வாக்காளர் பெயர்: பசம்மா கணவர் பெயர்: நேத்தஜ்வார் புதியபழைய வீட்டு எண்: 77 / 2-44 வயது: 78 இனம்: பெண்	369	TN/14/074/0342541 வாக்காளர் பெயர்: பசம்மா கணவர் பெயர்: சின்னலட்சுமப்பா புதியபழைய வீட்டு எண்: 78 / 2-29-2B வயது: 68 இனம்: பெண்
370	TN/14/074/0342456 வாக்காளர் பெயர்: கிரியப்பா தந்தை பெயர்: நடுப்பியப்பா புதியபழைய வீட்டு எண்: 78-1 / NA வயது: 48 இனம்: ஆண்	371	TN/14/074/0342475 வாக்காளர் பெயர்: நாராயணம்மா கணவர் பெயர்: கிரியப்பா புதியபழைய வீட்டு எண்: 78-1 / NA வயது: 43 இனம்: பெண்	372	TN/14/074/1258011 வாக்காளர் பெயர்: கோவிந்தப்பா தந்தை பெயர்: பாலப்பா புதியபழைய வீட்டு எண்: 79 / NA வயது: 63 இனம்: ஆண்
373	FMS3363751 வாக்காளர் பெயர்: லட்சுமி கணவர் பெயர்: கோவிந்தப்பா புதியபழைய வீட்டு எண்: 79 / NA வயது: 36 இனம்: பெண்	374	TN/14/074/0342401 வாக்காளர் பெயர்: வெங்கடபதி தந்தை பெயர்: மல்லப்பா புதியபழைய வீட்டு எண்: 82 / 2-18 வயது: 73 இனம்: ஆண்	375	TN/14/074/0342486 வாக்காளர் பெயர்: சாதம்மா கணவர் பெயர்: வெங்கடபதி புதியபழைய வீட்டு எண்: 82 / 2-18 வயது: 58 இனம்: பெண்
376	FMS5717962 வாக்காளர் பெயர்: சின்னதாய் கணவர் பெயர்: சின்னகிருஷ்ணன் புதியபழைய வீட்டு எண்: 82 / 2-18 வயது: 42 இனம்: பெண்	377	TN/14/074/0342403 வாக்காளர் பெயர்: பெத்தகிருஷ்ணன் தந்தை பெயர்: வெங்கடபதி புதியபழைய வீட்டு எண்: 82-1 / NA வயது: 48 இனம்: ஆண்	378	FMS3361813 வாக்காளர் பெயர்: வள்ளிம்மா கணவர் பெயர்: பெத்தகிருஷ்ணன் புதியபழைய வீட்டு எண்: 82-1 / NA வயது: 38 இனம்: பெண்
379	TN/14/074/0342515 வாக்காளர் பெயர்: பாலப்பா தந்தை பெயர்: போடியப்பா புதியபழைய வீட்டு எண்: 83 / 2-18-1 வயது: 63 இனம்: ஆண்	380	FMS3362126 வாக்காளர் பெயர்: திம்மக்கா கணவர் பெயர்: பாலப்பா புதியபழைய வீட்டு எண்: 83 / 2-18-1 வயது: 61 இனம்: பெண்	381	FMS5717996 வாக்காளர் பெயர்: நல்லப்பா தந்தை பெயர்: குனிசியப்பா புதியபழைய வீட்டு எண்: 85 / 2-31 வயது: 62 இனம்: ஆண்
382	FMS3363991 வாக்காளர் பெயர்: படேஸ்வரன் தந்தை பெயர்: நல்லப்பா புதியபழைய வீட்டு எண்: 85 / 2-31 வயது: 32 இனம்: ஆண்	383	TN/14/074/0342105 வாக்காளர் பெயர்: குள்ளப்பா தந்தை பெயர்: குனிசியப்பா புதியபழைய வீட்டு எண்: 85-1 / NA வயது: 83 இனம்: ஆண்	384	WYG0719831 வாக்காளர் பெயர்: சுமித்ரா கணவர் பெயர்: படேஸ்வரன் புதியபழைய வீட்டு எண்: 85-2-31 / NA வயது: 24 இனம்: பெண்
385	TN/14/074/0342853 வாக்காளர் பெயர்: நாராயணன் தந்தை பெயர்: கிருஷ்ணப்பா புதியபழைய வீட்டு எண்: 86-1 / 2-20A வயது: 44 இனம்: ஆண்	386	TN/14/074/0342376 வாக்காளர் பெயர்: பெத்தகிருஷ்ணப்பா தந்தை பெயர்: பெத்தகதிரியப்பா புதியபழைய வீட்டு எண்: 87 / 2-23B வயது: 74 இனம்: ஆண்	387	TN/14/074/0342527 வாக்காளர் பெயர்: பாலம்மா கணவர் பெயர்: பெத்தகிருஷ்ணப்பா புதியபழைய வீட்டு எண்: 87 / 2-23B வயது: 66 இனம்: பெண்
388	TN/14/074/0342454 வாக்காளர் பெயர்: பசப்பா தந்தை பெயர்: பெத்தகிருஷ்ணப்பா புதியபழைய வீட்டு எண்: 87 / 2-23B வயது: 42 இனம்: ஆண்	389	FMS3364528 வாக்காளர் பெயர்: ஜானி கணவர் பெயர்: பசப்பா புதியபழைய வீட்டு எண்: 87 / 2-23B வயது: 36 இனம்: பெண்	390	WYG0801993 வாக்காளர் பெயர்: அம்சவேணி கணவர் பெயர்: பெத்தகிருஷ்ணப்பா புதியபழைய வீட்டு எண்: 87 / 2-23B வயது: 26 இனம்: பெண்
391	FMS3361979 வாக்காளர் பெயர்: சாக்கம்மா கணவர் பெயர்: சின்னகிருஷ்ணப்பா புதியபழைய வீட்டு எண்: 88 / 2-23 வயது: 43 இனம்: பெண்	392	TN/14/074/0342648 வாக்காளர் பெயர்: ராஜம்மா கணவர் பெயர்: அனுமந்தநாயுடு புதியபழைய வீட்டு எண்: 89 / 2-25-1 வயது: 83 இனம்: பெண்	393	TN/14/074/0342868 வாக்காளர் பெயர்: ருக்குமணி கணவர் பெயர்: பாப்பிநாயுடு புதியபழைய வீட்டு எண்: 89 / 2-25-1 வயது: 58 இனம்: பெண்

54-வேப்பனஹள்ளி சட்டமன்ற தொகுதி

பாகம் எண் 48

வாக்காளர் பட்டியல் - 2018

தொடர்ச்சி...

பிரிவு: 3-காளிங்காவரம் (வ.கி) மற்றும் (ஊ) அக்ரஹாரம் வார்டு 3 , பின்கோடு : 635117

394	FMS3364718 வாக்காளர் பெயர்: திம்மராயன் தந்தை பெயர்: பாப்பிநாயுடு புதியபழைய வீட்டு எண்: 89 / 2-25-1 வயது: 33 இனம்: ஆண்	395	TN/14/074/0342577 வாக்காளர் பெயர்: சாவித்திரி கணவர் பெயர்: பாப்பிநாயுடு புதியபழைய வீட்டு எண்: 90 / 2-25 வயது: 63 இனம்: பெண்	396	WYG0719674 வாக்காளர் பெயர்: நாகராஜ் தாய் பெயர்: சாவித்திரி புதியபழைய வீட்டு எண்: 90-2-25 / NA வயது: 32 இனம்: ஆண்
397	TN/14/074/0342874 வாக்காளர் பெயர்: ராஜசேகர் தந்தை பெயர்: திம்மம்பா புதியபழைய வீட்டு எண்: 91 / 2-25-2 வயது: 48 இனம்: ஆண்	398	TN/14/074/0342873 வாக்காளர் பெயர்: அனுசுயா கணவர் பெயர்: ராஜசேகர் புதியபழைய வீட்டு எண்: 91 / 2-25-2 வயது: 38 இனம்: பெண்	399	TN/14/074/0342785 வாக்காளர் பெயர்: பெத்தபாலப்பா தந்தை பெயர்: லட்சுமிநாயுடு புதியபழைய வீட்டு எண்: 92 / 2-26-A1 வயது: 40 இனம்: ஆண்
400	TN/14/074/0342496 வாக்காளர் பெயர்: நடுப்பிபாலப்பா தந்தை பெயர்: சின்னலட்சுமிப்பா புதியபழைய வீட்டு எண்: 93-1 / NA வயது: 41 இனம்: ஆண்	401	FMS3364429 வாக்காளர் பெயர்: லட்சுமியம்மா கணவர் பெயர்: நடுப்பிபாலப்பா புதியபழைய வீட்டு எண்: 93-1 / NA வயது: 35 இனம்: பெண்	402	FMS3362910 வாக்காளர் பெயர்: ராமப்பா தந்தை பெயர்: சின்னலட்சுமிப்பா புதியபழைய வீட்டு எண்: 93-2 / NA வயது: 38 இனம்: ஆண்
403	FMS3363132 வாக்காளர் பெயர்: ஜெயலட்சுமி கணவர் பெயர்: ராமப்பா புதியபழைய வீட்டு எண்: 93-2 / NA வயது: 36 இனம்: பெண்	404	TN/14/074/0342831 வாக்காளர் பெயர்: முனியம்மா கணவர் பெயர்: ஊசப்பா புதியபழைய வீட்டு எண்: 94 / 2-25-3 வயது: 73 இனம்: பெண்	405	TN/14/074/0342060 வாக்காளர் பெயர்: திம்மி கணவர் பெயர்: திம்மம்பா புதியபழைய வீட்டு எண்: 94 / 2-25-3 வயது: 40 இனம்: பெண்
406	FMS3362837 வாக்காளர் பெயர்: திம்மராயப்பா தந்தை பெயர்: பசப்பா புதியபழைய வீட்டு எண்: 95 / 2-26A வயது: 44 இனம்: ஆண்	407	FMS3363009 வாக்காளர் பெயர்: மங்கம்மா கணவர் பெயர்: திம்மராயப்பா புதியபழைய வீட்டு எண்: 95 / 2-26A வயது: 42 இனம்: பெண்	408	TN/14/074/0342808 வாக்காளர் பெயர்: திம்மக்கா கணவர் பெயர்: பெத்தலட்சுமிப்பா புதியபழைய வீட்டு எண்: 96 / 2-30 வயது: 74 இனம்: பெண்
409	FMS3362662 வாக்காளர் பெயர்: பாலப்பா தந்தை பெயர்: பெத்தலட்சுமிப்பா புதியபழைய வீட்டு எண்: 96 / 2-30 வயது: 43 இனம்: ஆண்	410	FMS3362621 வாக்காளர் பெயர்: நீலம்மா கணவர் பெயர்: ராமசந்திரப்பா புதியபழைய வீட்டு எண்: 96 / 2-30 வயது: 42 இனம்: பெண்	411	FMS3362779 வாக்காளர் பெயர்: துளசியம்மா கணவர் பெயர்: பாலப்பா புதியபழைய வீட்டு எண்: 96 / 2-30 வயது: 39 இனம்: பெண்
412	FMS5718010 வாக்காளர் பெயர்: திருமலநாயுடு தந்தை பெயர்: சாதனப்பள்ளி புதியபழைய வீட்டு எண்: 96-1 / NA வயது: 53 இனம்: ஆண்	413	TN/14/074/0342318 வாக்காளர் பெயர்: பசப்பா தந்தை பெயர்: திம்மிநாயுடு புதியபழைய வீட்டு எண்: 97 / 2-29-1 வயது: 56 இனம்: ஆண்	414	TN/14/074/0342638 வாக்காளர் பெயர்: சின்னப்பாப்பா கணவர் பெயர்: பசப்பா புதியபழைய வீட்டு எண்: 97 / 2-29-1 வயது: 53 இனம்: பெண்
415	FMS3363074 வாக்காளர் பெயர்: சாவித்திரி கணவர் பெயர்: பசப்பா புதியபழைய வீட்டு எண்: 97 / 2-29-1 வயது: 51 இனம்: பெண்	416	TN/14/074/0342762 வாக்காளர் பெயர்: கதிரப்பா தந்தை பெயர்: கதிரப்பா புதியபழைய வீட்டு எண்: 97-1 / NA வயது: 63 இனம்: ஆண்	417	TN/14/074/0342356 வாக்காளர் பெயர்: பசப்பா தந்தை பெயர்: அஜ்ஜப்பா புதியபழைய வீட்டு எண்: 99 / 2-30B வயது: 51 இனம்: ஆண்
418	TN/14/074/0342583 வாக்காளர் பெயர்: சாக்கம்மா கணவர் பெயர்: பசப்பா புதியபழைய வீட்டு எண்: 99 / 2-30B வயது: 48 இனம்: பெண்	419	TN/14/074/0342053 வாக்காளர் பெயர்: பாலிநாயுடு தந்தை பெயர்: பெத்தபோடியப்பா புதியபழைய வீட்டு எண்: 102 / NA வயது: 63 இனம்: ஆண்	420	TN/14/074/0342640 வாக்காளர் பெயர்: பசம்மா கணவர் பெயர்: பால்நாயுடு புதியபழைய வீட்டு எண்: 102 / NA வயது: 58 இனம்: பெண்
421	TN/14/074/0342022 வாக்காளர் பெயர்: கிருஷ்ணம்மா கணவர் பெயர்: பெத்தபோடியப்பா புதியபழைய வீட்டு எண்: 102 / NA வயது: 48 இனம்: பெண்	422	FMS3363306 வாக்காளர் பெயர்: கணேஷ் தந்தை பெயர்: கெஞ்சப்பா புதியபழைய வீட்டு எண்: 102 / NA வயது: 41 இனம்: ஆண்	423	FMS3363678 வாக்காளர் பெயர்: பாலம்மா கணவர் பெயர்: கணேஷ் புதியபழைய வீட்டு எண்: 102 / NA வயது: 38 இனம்: பெண்

54-வேப்பனஹள்ளி சட்டமன்ற தொகுதி

பாகம் எண் 48

வாக்காளர் பட்டியல் - 2018

தொடர்ச்சி...

பிரிவு: 3-காளிங்காவரம் (வ.கி) மற்றும் (ஊ) அக்ரஹாரம் வார்டு 3 , பின்கோடு : 635117

424	WYG0546689 வாக்காளர் பெயர்: சிவக்குமார் தந்தை பெயர்: பாலிநாயுடு புதியபழைய வீட்டு எண்: 102 / - வயது: 30 இனம்: ஆண்	425	WYG0546697 வாக்காளர் பெயர்: பாலாழி தந்தை பெயர்: பாலிநாயுடு புதியபழைய வீட்டு எண்: 102 / - வயது: 26 இனம்: பெண்	426	TN/14/074/0342017 வாக்காளர் பெயர்: லட்சுமியக்கா கணவர் பெயர்: சின்னபோடிநாயுடு புதியபழைய வீட்டு எண்: 103 / 2-31-2 வயது: 73 இனம்: பெண்
427	FMS3362845 வாக்காளர் பெயர்: ராணி கணவர் பெயர்: படேசரப்பா புதியபழைய வீட்டு எண்: 104 / NA வயது: 43 இனம்: பெண்	428	TN/14/074/0342634 வாக்காளர் பெயர்: போடியம்மா கணவர் பெயர்: ஈஸ்வரன் புதியபழைய வீட்டு எண்: 105 / 2-31-4 வயது: 46 இனம்: பெண்	429	TN/14/074/0342185 வாக்காளர் பெயர்: படேசரப்பா தந்தை பெயர்: முனியப்பா புதியபழைய வீட்டு எண்: 107 / 2-32B வயது: 58 இனம்: ஆண்
430	TN/14/074/0342387 வாக்காளர் பெயர்: சசீலா கணவர் பெயர்: படேசரப்பா புதியபழைய வீட்டு எண்: 107 / 2-32B வயது: 53 இனம்: பெண்	431	FMS3363876 வாக்காளர் பெயர்: புஷ்பா கணவர் பெயர்: படேசரப்பா புதியபழைய வீட்டு எண்: 107 / 2-32-B வயது: 43 இனம்: பெண்	432	FMS3363280 வாக்காளர் பெயர்: பசவராஜ் தந்தை பெயர்: படேசரப்பா புதியபழைய வீட்டு எண்: 107 / 2-32B வயது: 36 இனம்: ஆண்
433	TN/14/074/0342240 வாக்காளர் பெயர்: திம்மராயப்பா தந்தை பெயர்: திம்மிநாயுடு புதியபழைய வீட்டு எண்: 108 / 2-32A வயது: 68 இனம்: ஆண்	434	TN/14/074/0342388 வாக்காளர் பெயர்: பார்வதம்மா கணவர் பெயர்: திம்மராயப்பா புதியபழைய வீட்டு எண்: 108 / 2-32A வயது: 53 இனம்: பெண்	435	FMS3364411 வாக்காளர் பெயர்: கணேஷ் தந்தை பெயர்: திம்மராயப்பா புதியபழைய வீட்டு எண்: 108 / 2-32A வயது: 32 இனம்: ஆண்
436	TN/14/074/0342335 வாக்காளர் பெயர்: மேகலப்பா தந்தை பெயர்: நரசிம்மன் புதியபழைய வீட்டு எண்: 110 / 2-34 வயது: 69 இனம்: ஆண்	437	TN/14/074/0342807 வாக்காளர் பெயர்: லட்சுமியக்கா கணவர் பெயர்: மேகலப்பா புதியபழைய வீட்டு எண்: 110 / 2-34 வயது: 64 இனம்: பெண்	438	FMS5718028 வாக்காளர் பெயர்: சாராதா கணவர் பெயர்: சின்னைய்யா புதியபழைய வீட்டு எண்: 110 / 2-34 வயது: 38 இனம்: பெண்
439	TN/14/074/0342402 வாக்காளர் பெயர்: நாராயணன் தந்தை பெயர்: மேகலப்பா புதியபழைய வீட்டு எண்: 110-1 / NA வயது: 46 இனம்: ஆண்	440	FMS3363900 வாக்காளர் பெயர்: ஜெயந்தி கணவர் பெயர்: நாராயணன் புதியபழைய வீட்டு எண்: 110-1 / NA வயது: 42 இனம்: பெண்	441	WYG1369271 வாக்காளர் பெயர்: நரசிம்மன் தந்தை பெயர்: நாராயணப்பா புதியபழைய வீட்டு எண்: 110-1 / - வயது: 20 இனம்: ஆண்
442	TN/14/074/0342543 வாக்காளர் பெயர்: கதிரிபசப்பா தந்தை பெயர்: நரசிம்மப்பா புதியபழைய வீட்டு எண்: 110-2 / NA வயது: 59 இனம்: ஆண்	443	TN/14/074/0342806 வாக்காளர் பெயர்: பாக்கியா கணவர் பெயர்: கதிரிபசப்பா புதியபழைய வீட்டு எண்: 110-2 / NA வயது: 48 இனம்: பெண்	444	TN/14/074/0342625 வாக்காளர் பெயர்: பசம்மா கணவர் பெயர்: திம்மிநாயுடு புதியபழைய வீட்டு எண்: 111 / 2-36 வயது: 53 இனம்: பெண்
445	TN/14/074/0342307 வாக்காளர் பெயர்: பாலகிருஷ்ணன் தந்தை பெயர்: திம்மப்பா புதியபழைய வீட்டு எண்: 111-1 / NA வயது: 39 இனம்: ஆண்	446	WYG0675496 வாக்காளர் பெயர்: பாக்கிமைய்யா தந்தை பெயர்: கதிரப்பா புதியபழைய வீட்டு எண்: 111-1 / NA வயது: 30 இனம்: ஆண்	447	WYG0719708 வாக்காளர் பெயர்: சுலோச்சனா கணவர் பெயர்: பாக்யராஜ் புதியபழைய வீட்டு எண்: 111-1 / NA வயது: 29 இனம்: பெண்
448	TN/14/074/0342419 வாக்காளர் பெயர்: நரசிம்மப்பா தந்தை பெயர்: மத்தப்பா புதியபழைய வீட்டு எண்: 112 / 2-37 வயது: 51 இனம்: ஆண்	449	FMS3364361 வாக்காளர் பெயர்: விக்கோரியா கணவர் பெயர்: நரசிம்மப்பா புதியபழைய வீட்டு எண்: 112 / 2-37 வயது: 38 இனம்: பெண்	450	TN/14/074/0342422 வாக்காளர் பெயர்: கதிரியப்பா தந்தை பெயர்: முனிதிம்மிநாயுடு புதியபழைய வீட்டு எண்: 113 / 2-37A வயது: 58 இனம்: ஆண்
451	TN/14/074/0342575 வாக்காளர் பெயர்: காந்தம்மா கணவர் பெயர்: ராஜப்பா புதியபழைய வீட்டு எண்: 113 / 2-39A வயது: 53 இனம்: பெண்	452	FMS5718044 வாக்காளர் பெயர்: நாராயணன் தந்தை பெயர்: ராஜப்பா புதியபழைய வீட்டு எண்: 113 / 2-39A வயது: 32 இனம்: ஆண்	453	WYG0719823 வாக்காளர் பெயர்: நாகராஜ் தந்தை பெயர்: கதிரப்பா புதியபழைய வீட்டு எண்: 113-2-37A/ வயது: 24 இனம்: ஆண்

54-வேப்பனஹள்ளி சட்டமன்ற தொகுதி

பாகம் எண் 48

வாக்காளர் பட்டியல் - 2018

தொடர்ச்சி...

பிரிவு: 3-காளிங்காவரம் (வ.கி) மற்றும் (ஊ) அக்ரஹாரம் வார்டு 3 , பின்கோடு : 635117

454	TN/14/074/0342689 வாக்காளர் பெயர்: கிருஷ்ணம்மா கணவர் பெயர்: கதிரியப்பா புதியபழைய வீட்டு எண்: 114 / 2-37B வயது: 53 இனம்: பெண்	455	TN/14/074/0342483 வாக்காளர் பெயர்: சின்னைய்யா தந்தை பெயர்: முனிதிம்மிநாயுடு புதியபழைய வீட்டு எண்: 115 / 2-37C வயது: 59 இனம்: ஆண்	456	TN/14/074/0342524 வாக்காளர் பெயர்: லட்சுமமா கணவர் பெயர்: சின்னைய்யா புதியபழைய வீட்டு எண்: 115 / 2-37C வயது: 56 இனம்: பெண்
457	FMS5718051 வாக்காளர் பெயர்: நரசிம்மன் தந்தை பெயர்: சின்னைய்யா புதியபழைய வீட்டு எண்: 115 / 2-37C வயது: 32 இனம்: ஆண்	458	TN/14/074/0342355 வாக்காளர் பெயர்: நரசிம்மப்பா தந்தை பெயர்: செல்வப்பா புதியபழைய வீட்டு எண்: 116 / 2-38 வயது: 73 இனம்: ஆண்	459	TN/14/074/0342532 வாக்காளர் பெயர்: பார்வதம்மா கணவர் பெயர்: நரசிம்மப்பா புதியபழைய வீட்டு எண்: 116 / 2-38 வயது: 63 இனம்: பெண்
460	FMS3364296 வாக்காளர் பெயர்: திம்மக்கா கணவர் பெயர்: போடியப்பா புதியபழைய வீட்டு எண்: 116 / 2-38 வயது: 58 இனம்: பெண்	461	FMS3364452 வாக்காளர் பெயர்: திம்மராஜ் தந்தை பெயர்: நரசிம்மப்பா புதியபழைய வீட்டு எண்: 116 / 2-38 வயது: 42 இனம்: ஆண்	462	FMS3364346 வாக்காளர் பெயர்: முத்தம்மா கணவர் பெயர்: திம்மராஜ் புதியபழைய வீட்டு எண்: 116 / 2-38 வயது: 39 இனம்: பெண்
463	TN/14/074/0342031 வாக்காளர் பெயர்: படேசரப்பா தந்தை பெயர்: நரசிம்மப்பா புதியபழைய வீட்டு எண்: 116-1/ வயது: 51 இனம்: ஆண்	464	FMS3364494 வாக்காளர் பெயர்: பாலம்மா கணவர் பெயர்: படேசரப்பா புதியபழைய வீட்டு எண்: 116-1/ வயது: 38 இனம்: பெண்	465	TN/14/074/0342140 வாக்காளர் பெயர்: ராமப்பா தந்தை பெயர்: கதிரியப்பா புதியபழைய வீட்டு எண்: 117 / 2-39 வயது: 61 இனம்: ஆண்
466	TN/14/074/0342523 வாக்காளர் பெயர்: கிரியம்மா கணவர் பெயர்: ராமப்பா புதியபழைய வீட்டு எண்: 117 / 2-39 வயது: 53 இனம்: பெண்	467	FMS3363322 வாக்காளர் பெயர்: நரசிம்மன் தந்தை பெயர்: ராமப்பா புதியபழைய வீட்டு எண்: 117 / 2-39 வயது: 32 இனம்: ஆண்	468	TN/14/074/0342161 வாக்காளர் பெயர்: முனேகவுடு தந்தை பெயர்: பாப்பேகவுடு புதியபழைய வீட்டு எண்: 120 / 2-41 வயது: 68 இனம்: ஆண்
469	TN/14/074/0342637 வாக்காளர் பெயர்: பார்வதம்மா கணவர் பெயர்: முனேகவுடு புதியபழைய வீட்டு எண்: 120 / 2-41 வயது: 58 இனம்: பெண்	470	FMS3361243 வாக்காளர் பெயர்: பீரப்பா தந்தை பெயர்: முனேகவுடு புதியபழைய வீட்டு எண்: 120 / 2-41 வயது: 31 இனம்: ஆண்	471	TN/14/074/0342789 வாக்காளர் பெயர்: நரசிம்மன் தந்தை பெயர்: குள்ளப்பா புதியபழைய வீட்டு எண்: 122 / 2-31-8 வயது: 43 இனம்: ஆண்
472	FMS3361235 வாக்காளர் பெயர்: வெங்கட்டலட்சுமி கணவர் பெயர்: நரசிம்மன் புதியபழைய வீட்டு எண்: 122 / 2-31-8 வயது: 39 இனம்: பெண்	473	FMS3361201 வாக்காளர் பெயர்: கிருஷ்ணப்பா தந்தை பெயர்: குனிசியப்பா புதியபழைய வீட்டு எண்: 123 / NA வயது: 53 இனம்: ஆண்	474	TN/14/074/0342236 வாக்காளர் பெயர்: திம்மக்கா கணவர் பெயர்: கிருஷ்ணப்பா புதியபழைய வீட்டு எண்: 123 / NA வயது: 50 இனம்: பெண்
475	TN/14/074/0342323 வாக்காளர் பெயர்: சின்னபோடியப்பா தந்தை பெயர்: சின்னபாலப்பா புதியபழைய வீட்டு எண்: 124 / 2-46A வயது: 68 இனம்: ஆண்	476	TN/14/074/0342428 வாக்காளர் பெயர்: லட்சுமியம்மா கணவர் பெயர்: சின்னபோடியப்பா புதியபழைய வீட்டு எண்: 124 / 2-46 வயது: 63 இனம்: பெண்	477	FMS3364700 வாக்காளர் பெயர்: பாலப்பா தந்தை பெயர்: சின்னபோடியப்பா புதியபழைய வீட்டு எண்: 124 / 2-46A வயது: 36 இனம்: ஆண்
478	FMS3361581 வாக்காளர் பெயர்: கதிரம்மா தந்தை பெயர்: சின்னபோடியப்பா புதியபழைய வீட்டு எண்: 124 / 2-46A வயது: 32 இனம்: பெண்	479	TN/14/074/0342322 வாக்காளர் பெயர்: பசப்பா தந்தை பெயர்: மத்தல்நாயுடு புதியபழைய வீட்டு எண்: 167 / 2-140 வயது: 74 இனம்: ஆண்	480	TN/14/074/0342384 வாக்காளர் பெயர்: போடியம்மா கணவர் பெயர்: பசப்பா புதியபழைய வீட்டு எண்: 167 / 2-40 வயது: 64 இனம்: பெண்
481	FMS1258821 வாக்காளர் பெயர்: நரசிம்மன் தந்தை பெயர்: பசப்பா புதியபழைய வீட்டு எண்: 167 / 2-40 வயது: 36 இனம்: ஆண்	482	WYG0801795 வாக்காளர் பெயர்: பிரபாவதி கணவர் பெயர்: பசப்பா புதியபழைய வீட்டு எண்: 167 / 2-120 வயது: 28 இனம்: பெண்	483	WYG0801803 வாக்காளர் பெயர்: திம்மக்கா கணவர் பெயர்: நரசிம்மன் புதியபழைய வீட்டு எண்: 167 / 2-40 வயது: 27 இனம்: பெண்

வாக்காளர் பட்டியல் - 2018

பிரிவு: 3-காளிங்காவரம் (வ.கி) மற்றும் (ஊ) அக்ரஹாரம் வார்டு 3 , பின்கோடு : 635117

484	WYG0014795	485	WYG0801597
வாக்காளர் பெயர்: லஷ்மப்பா		வாக்காளர் பெயர்: அசோகன்	
தந்தை பெயர்: லஷ்மப்பா		தந்தை பெயர்: பாப்பிநாயுடு	
புதியபழைய வீட்டு எண்: 384 / NA		புதியபழைய வீட்டு எண்: 384 / -	
வயது: 45 இனம்: ஆண்		வயது: 43 இனம்: ஆண்	

இடம் : ஓதூர்

டாக்டர்.ஜெ.யு.சந்திரகலா.இ.ஆ.ப.,

நாள் : 03/10/2017

வாக்காளர் பதிவு அலுவலர் மற்றும் சார் ஆட்சியர்,ஓதூர்

துணைப்பட்டியல் விபரம்

துணைப்பட்டியல் எண் : 1

திருத்தத்தின் வகை : சிறப்பு சுருக்கமுறைத் திருத்தம் - 2018

தகுதி ஏற்படுத்தும் நாள் : 01/01/2018

அடிப்படைப்பட்டியல் : 03-10-2017 - இல் வெளியிடப்பட்ட ஒருங்கிணைக்கப்பட்ட அடிப்படைப் பட்டியல்

துணைப்பட்டியல் தயாரிப்பு மற்றும் வருடம் : சிறப்பு சுருக்கமுறைத் திருத்தம் - 2018

துணைப்பட்டியல் வகை : சேர்த்தல், நீக்கல் மற்றும் திருத்தப் பட்டியல்

பட்டியல் வெளியிடப்பட்ட நாள் : 10/01/2018

உள்ளடக்கம் - I : சேர்த்தல் பட்டியல்

பிரிவு: 1-காளிங்காவரம் (வ.கி) மற்றும் (ஊ) சின்னமட்டூர் வார்டு 3 , பின்கோடு : 635117

486 | WYG1437946
வாக்காளர் பெயர்: தேவம்மா
கணவர் பெயர்: சென்னப்பா
புதிய/பழைய வீட்டு எண் : 21/1
வயது: 66 இனம்: பெண்

பிரிவு: 3-காளிங்காவரம் (வ.கி) மற்றும் (ஊ) அக்ரஹாரம் வார்டு 3 , பின்கோடு : 635117

487 | WYG1456151
வாக்காளர் பெயர்: ரவி
தந்தை பெயர்: சதீஷ்
புதிய/பழைய வீட்டு எண் : 3/117-1
வயது: 23 இனம்: ஆண்

சேர்த்தல் எண்ணிக்கை	ஆண்	பெண்	மொத்தம்
	1	1	2

உள்ளடக்கம் : II - நீக்கல் பட்டியல்

பிரிவு: 1-காளிங்காவரம் (வ.கி) மற்றும் (ஊ) சின்னமட்டூர் வார்டு 3 , பின்கோடு : 635117

E 92 | TN/14/074/0342098
வாக்காளர் பெயர்: ராமைய்யா
தந்தை பெயர்: எத்தலப்பா
புதிய/பழைய வீட்டு எண் : 14
வயது: 98 இனம்: ஆண்

E143 | FMS5282017
வாக்காளர் பெயர்:
பைசிம்பெத்தண்ணா
தந்தை பெயர்: திம்மன்னா
புதிய/பழைய வீட்டு எண் : 29-3
வயது: 93 இனம்: ஆண்

E198 | FMS3363496
வாக்காளர் பெயர்: அசோக்
தந்தை பெயர்: நாகராஜ்
புதிய/பழைய வீட்டு எண் : 45
வயது: 31 இனம்: ஆண்

நீக்கல் எண்ணிக்கை	ஆண்	பெண்	மொத்தம்
	3	0	3

01/01/2018 அன்று வயது

பக்கம் எண் : 1 of 3

நீக்கல் குறியீடு : S : முகவரி மாற்றம்

வாக்காளர் பதிவு அலுவலரால் வெளியிடப்பட்டது

Q: தகுதி இழப்பு R : பல பதிவுகள்

E : இறப்பு M : இயற்கை சீற்றத்தால் காணாமல் போனவர்கள்

உள்ளடக்கம் : III - திருத்தப் பட்டியல் (இத் திருத்தத்தில் திருத்தியபடி)

பிரிவு: 3-காளிங்காவரம் (வ.கி) மற்றும் (ஊ) அக்ரஹாரம் வார்டு 3 , பின்கோடு : 635117

267	WYG1187657
வாக்காளர் பெயர்: முருகேஷ்	
தந்தை பெயர்: சிவாப்பா	
புதிய/பழைய வீட்டு எண் : 3-66	
வயது: 21 இனம்: ஆண்	

திருத்தங்களின் எண்ணிக்கை	ஆண்	பெண்	மொத்தம்
	1	0	1

வாக்காளர்களின் தொகுப்பு								
சட்டமன்ற தொகுதி எண், பெயர் மற்றும் ஒதுக்கீட்டுத்தகுதி நிலை :						54 வேப்பனஹள்ளி பொது		பாகம் எண் 48
A) வாக்காளர்களின் எண்ணிக்கை								
	பட்டியல் வகை	பட்டியல் விவரம்	வாக்காளர்களின் எண்ணிக்கை					
			ஆண்	பெண்	இதரர்	மொத்தம்		
I	அடிப்படைப் பட்டியல்	அடிப்படைப் பட்டியல்	03-10-2017 - இல் வெளியிடப்பட்ட ஒருங்கிணைக்கப்பட்ட அடிப்படைப் பட்டியல்		249	236	0	485
II	சேர்த்தல் பட்டியல்	துணைப்பட்டியல்- 1	சிறப்பு சுருக்கமுறைத் திருத்தம் - 2018		1	1	0	2
		Sub-Total			1	1	0	2
III	நீக்கல் பட்டியல்	துணைப்பட்டியல்- 1	சிறப்பு சுருக்கமுறைத் திருத்தம் - 2018		3	0	0	3
		Sub-Total			3	0	0	3
2018 - சிறப்பு சுருக்கமுறைத் திருத்தத்திற்கு பின்னர் பட்டியலில் உள்ள நிகர வாக்காளர்கள் (I+ II - III)					247	237	0	484
B) திருத்தங்களின் எண்ணிக்கை :								
பட்டியல் வகை		பட்டியல் விவரம்		திருத்தங்களின் எண்ணிக்கை				
துணைப்பட்டியல்- 1		சிறப்பு சுருக்கமுறைத் திருத்தம் - 2018		1				
		Sub-Total		1				

இடம் : ஒதூர்

நாள் : 10/01/2018

டாக்டர்.ஜெ.யு.சந்திரகலா,இ.ஆ.ப.,

வாக்காளர் பதிவு அலுவலர் மற்றும் சார் ஆட்சியர்,ஒதூர்