

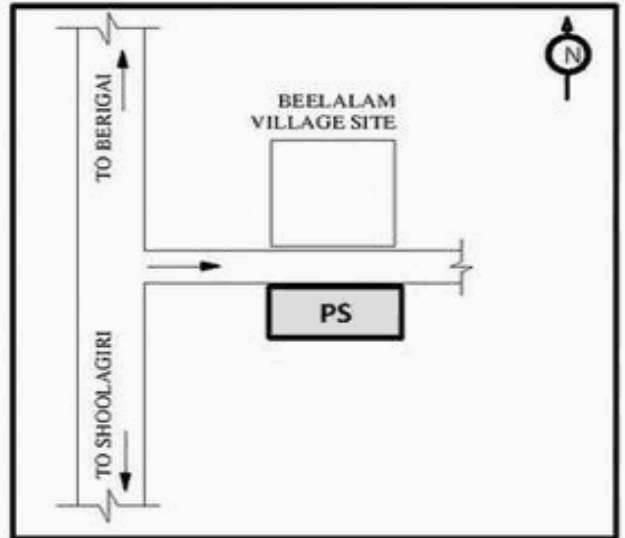
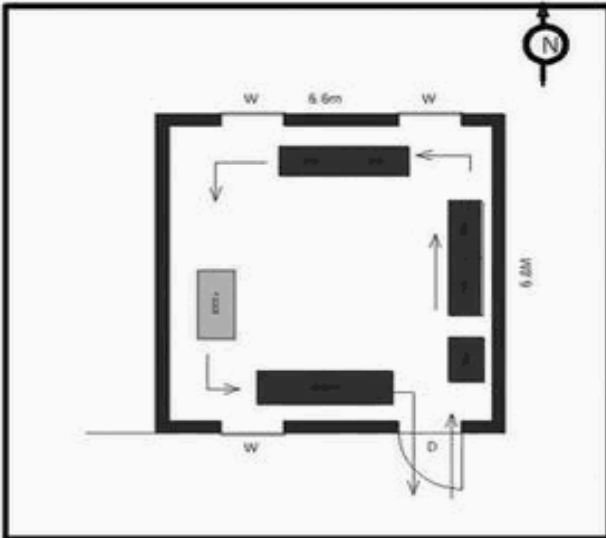
வாக்காளர் பட்டியல் - 2018
மாநிலம் - தமிழ்நாடு

சட்டமன்றத் தொகுதி எண், பெயர் மற்றும் ஒதுக்கீட்டுத்தகுதி நிலை :	54	வேப்பனஹள்ளி பொது	பாகம் எண்: 44																	
சட்டமன்றத் தொகுதி அடங்கியுள்ள நாடாளுமன்றத் தொகுதியின் எண், பெயர் ஒதுக்கீட்டுத்தகுதி நிலை :	9	கிருஷ்ணகிரி பொது																		
1. திருத்தத்தின் விவரங்கள்																				
திருத்தப்படும் ஆண்டு : 2018 தகுதியேற்படுத்தும் நாள் : 01/01/2018 திருத்தத்தின் வகை : சிறப்பு சுருக்கமுறைத் திருத்தம் (2007 ஆம் ஆண்டு தொகுதி எல்லை மறுவரையறைப்படி) வரைவுப் பட்டியல் வெளியிடப்பட்ட நாள் : 03/10/2017	பட்டியல் வகை : 01-09-2016 அன்றைய தேதிப்படி தயாரிக்கப்பட்ட ஒருங்கிணைக்கப்பட்ட அடிப்படைப் பட்டியலும் அதனையடுத்த துணைப்பட்டியல்கள் 1 மற்றும் 2ம் ஒருங்கிணைக்கப்பட்ட பட்டியல்																			
2. பாகத்தின் விவரங்கள் மற்றும் வாக்குச்சாவடிக்கான பரப்பளவு																				
பாகத்தின் கீழ்வரும் பிரிவின் எண் மற்றும் பெயர் 1. செம்பரசனபள்ளி (வ.கி) மற்றும் (ஊ) பெரியபாப்பனபள்ளி வார்டு 3 2. செம்பரசனபள்ளி (வ.கி) மற்றும் (ஊ) பீளாளம் வார்டு 4 99. அயல்நாடு வாழ் வாக்காளர்கள் -																				
<table border="1" style="width: 100%; border-collapse: collapse;"> <tr> <td>முக்கிய கிராமம்</td> <td>: செம்பரசனபள்ளி</td> </tr> <tr> <td>கி.நி.அ.மண்டலம்</td> <td>: செம்பரசனபள்ளி</td> </tr> <tr> <td>பிர்கா</td> <td>: சூளகிரி</td> </tr> <tr> <td>காவல் நிலையம்</td> <td>: சூலகிரி</td> </tr> <tr> <td>வட்டம்</td> <td>: சூளகிரி</td> </tr> <tr> <td>மாவட்டம்</td> <td>: கிருஷ்ணகிரி</td> </tr> <tr> <td>அஞ்சலகக்குறியீட்டெண்</td> <td>: 635117</td> </tr> </table>				முக்கிய கிராமம்	: செம்பரசனபள்ளி	கி.நி.அ.மண்டலம்	: செம்பரசனபள்ளி	பிர்கா	: சூளகிரி	காவல் நிலையம்	: சூலகிரி	வட்டம்	: சூளகிரி	மாவட்டம்	: கிருஷ்ணகிரி	அஞ்சலகக்குறியீட்டெண்	: 635117			
முக்கிய கிராமம்	: செம்பரசனபள்ளி																			
கி.நி.அ.மண்டலம்	: செம்பரசனபள்ளி																			
பிர்கா	: சூளகிரி																			
காவல் நிலையம்	: சூலகிரி																			
வட்டம்	: சூளகிரி																			
மாவட்டம்	: கிருஷ்ணகிரி																			
அஞ்சலகக்குறியீட்டெண்	: 635117																			
3. வாக்குச் சாவடியின் விவரங்கள்																				
வாக்குச்சாவடியின் எண் மற்றும் பெயர் :	44 - ஊ.ஓ. நடுநிலைப்பள்ளி பீளாளம்- 635117	வாக்குச்சாவடியின் வகைப்பாடு (ஆண் / பெண் / பொது)	பொது																	
வாக்குச்சாவடியின் முகவரி :	தெற்கு பார்த்த மத்தியப்பகுதி தார்சு கட்டிடம்	துணை வாக்குச்சாவடிகளின் எண்ணிக்கை	0																	
4. வாக்காளர்களின் எண்ணிக்கை																				
<table border="1" style="width: 100%; border-collapse: collapse;"> <thead> <tr> <th rowspan="2">தொடங்கும் வரிசை எண்</th> <th rowspan="2">முடியும் வரிசை எண்</th> <th colspan="4">வாக்காளர்களின் எண்ணிக்கை</th> </tr> <tr> <th>ஆண்</th> <th>பெண்</th> <th>இதரர்</th> <th>மொத்தம்</th> </tr> </thead> <tbody> <tr> <td style="text-align: center;">1</td> <td style="text-align: center;">773</td> <td style="text-align: center;">392</td> <td style="text-align: center;">381</td> <td style="text-align: center;">0</td> <td style="text-align: center;">773</td> </tr> </tbody> </table>	தொடங்கும் வரிசை எண்	முடியும் வரிசை எண்	வாக்காளர்களின் எண்ணிக்கை				ஆண்	பெண்	இதரர்	மொத்தம்	1	773	392	381	0	773				
தொடங்கும் வரிசை எண்			முடியும் வரிசை எண்	வாக்காளர்களின் எண்ணிக்கை																
	ஆண்	பெண்		இதரர்	மொத்தம்															
1	773	392	381	0	773															

KRISHNAGIRI DISTRICT – கிருஷ்ணகிரி மாவட்டம்
 054 – VEPPANAHALLI ASSEMBLY CONSTITUENCY – 054 - வேப்பனாறாளி சட்டமன்ற தொகுதி
 044 – Panchayat Union Middle School, Beelalam 635117
 044 - ஊரா.ஒ. நடுநிலைப்பள்ளி பீலாலம்- 635117



COURTESY : GOOGLE



MINIMUM BASIC FACILITY (Please v)	WATER	RAMP	PLUG POINT	TOILET	HEALTH CARE
	✓	✓	✓	✓	X

a)	Landmarks
b)	Road Names
c)	Traffic Flow

PS POLLING STATION

54-வேப்பனஹள்ளி சட்டமன்ற தொகுதி

வாக்காளர் பட்டியல் - 2018

பாகம் எண் 44

தொடர்ச்சி...

பிரிவு: 1-செம்பரசனபள்ளி (வ.கி) மற்றும் (ஊ) பெரியபாப்பனபள்ளி வார்டு 3 , பின்கோடு : 635117

1	WYG0014092 வாக்காளர் பெயர்: கோவிந்தம்மாள் மற்றவர் பெயர்: குண்டப்பா புதியபழைய வீட்டு எண்: 3-376 / NA வயது: 32 இனம்: பெண்	2	TN/14/074/0345165 வாக்காளர் பெயர்: குண்டப்பா தந்தை பெயர்: நைன்பா புதியபழைய வீட்டு எண்: 3-396 / 2-58 வயது: 57 இனம்: ஆண்	3	TN/14/074/0345694 வாக்காளர் பெயர்: ராஜம்மா கணவர் பெயர்: குந்தப்பா புதியபழைய வீட்டு எண்: 3-396 / 2-58 வயது: 50 இனம்: பெண்
4	FMS3376043 வாக்காளர் பெயர்: செக்காரலப்பா தந்தை பெயர்: குண்டப்பா புதியபழைய வீட்டு எண்: 3-396 / 2-58 வயது: 35 இனம்: ஆண்	5	WYG1057553 வாக்காளர் பெயர்: நாகராஜன் தந்தை பெயர்: குண்டப்பா புதியபழைய வீட்டு எண்: 3-396 / - வயது: 22 இனம்: ஆண்	6	FMS5718424 வாக்காளர் பெயர்: லஷம்மா கணவர் பெயர்: சாதப்பா புதியபழைய வீட்டு எண்: 3-397 / NA வயது: 56 இனம்: பெண்
7	FMS3373891 வாக்காளர் பெயர்: பிரசாத் பாபு தந்தை பெயர்: சாதப்பா புதியபழைய வீட்டு எண்: 3-397 / NA வயது: 31 இனம்: ஆண்	8	WYG0719393 வாக்காளர் பெயர்: சரவணன் தந்தை பெயர்: சாதப்பா புதியபழைய வீட்டு எண்: 3-397 / - வயது: 31 இனம்: ஆண்	9	WYG0719385 வாக்காளர் பெயர்: சரசா கணவர் பெயர்: சரவணன் புதியபழைய வீட்டு எண்: 3-397 / - வயது: 28 இனம்: பெண்
10	TN/14/074/0345396 வாக்காளர் பெயர்: வெங்கடேஷ் தந்தை பெயர்: சின்னப்பா புதியபழைய வீட்டு எண்: 3-399 / NA வயது: 48 இனம்: ஆண்	11	TN/14/074/0345848 வாக்காளர் பெயர்: லஷம்மா கணவர் பெயர்: வெங்கடேஷ் புதியபழைய வீட்டு எண்: 3-399 / NA வயது: 41 இனம்: பெண்	12	TN/14/074/0345796 வாக்காளர் பெயர்: முனியம்மா கணவர் பெயர்: முனியப்பா புதியபழைய வீட்டு எண்: 3-400 / NA வயது: 73 இனம்: பெண்
13	FMS3375607 வாக்காளர் பெயர்: கோடியப்பா தந்தை பெயர்: முனியப்பா புதியபழைய வீட்டு எண்: 3-400 / NA வயது: 53 இனம்: ஆண்	14	FMS3376225 வாக்காளர் பெயர்: சக்காரலப்பா தந்தை பெயர்: முனியப்பா புதியபழைய வீட்டு எண்: 3-400 / NA வயது: 51 இனம்: ஆண்	15	FMS3375821 வாக்காளர் பெயர்: கௌரம்மா கணவர் பெயர்: கோடியப்பா புதியபழைய வீட்டு எண்: 3-400 / NA வயது: 48 இனம்: பெண்
16	FMS3375839 வாக்காளர் பெயர்: ராதா கணவர் பெயர்: சக்காரலப்பா புதியபழைய வீட்டு எண்: 3-400 / NA வயது: 43 இனம்: பெண்	17	FMS3373933 வாக்காளர் பெயர்: சந்திரப்பா தந்தை பெயர்: முனியப்பா புதியபழைய வீட்டு எண்: 3-400 / NA வயது: 43 இனம்: ஆண்	18	WYG0014043 வாக்காளர் பெயர்: முனிரத்தினா கணவர் பெயர்: சந்திரப்பா புதியபழைய வீட்டு எண்: 3-400 / NA வயது: 30 இனம்: பெண்
19	TN/14/074/0345428 வாக்காளர் பெயர்: சீனிவாசன் தந்தை பெயர்: முனியப்பன் புதியபழைய வீட்டு எண்: 3-400A / NA வயது: 49 இனம்: ஆண்	20	FMS3375037 வாக்காளர் பெயர்: ஷோபா கணவர் பெயர்: சீனிவாசன் புதியபழைய வீட்டு எண்: 3-400A / NA வயது: 42 இனம்: பெண்	21	TN/14/074/0345272 வாக்காளர் பெயர்: கோடியப்பா தந்தை பெயர்: பில்லப்பா புதியபழைய வீட்டு எண்: 3-401 / NA வயது: 77 இனம்: ஆண்
22	TN/14/074/0345780 வாக்காளர் பெயர்: சின்னம்மா கணவர் பெயர்: கோடியப்பா புதியபழைய வீட்டு எண்: 3-401 / NA வயது: 63 இனம்: பெண்	23	FMS3376084 வாக்காளர் பெயர்: முனிகிருஷ்ணா தந்தை பெயர்: கோடியப்பா புதியபழைய வீட்டு எண்: 3-401 / NA வயது: 41 இனம்: ஆண்	24	FMS3376050 வாக்காளர் பெயர்: காந்தா கணவர் பெயர்: முனிகிருஷ்ணா புதியபழைய வீட்டு எண்: 3-401 / NA வயது: 31 இனம்: பெண்
25	WYG1368398 வாக்காளர் பெயர்: நாகராஜ் தந்தை பெயர்: ஸ்ரீனிவாசன் புதியபழைய வீட்டு எண்: 3-401 / - வயது: 21 இனம்: ஆண்	26	FMS3373941 வாக்காளர் பெயர்: செக்காரலப்பா தந்தை பெயர்: கோடியப்பா புதியபழைய வீட்டு எண்: 3-401-B / NA வயது: 34 இனம்: ஆண்	27	TN/14/074/0345437 வாக்காளர் பெயர்: சீனிவாசன் தந்தை பெயர்: கோடியப்பா புதியபழைய வீட்டு எண்: 3-401A / NA வயது: 50 இனம்: ஆண்
28	FMS1277201 வாக்காளர் பெயர்: முனியம்மா கணவர் பெயர்: சீனிவாசன் புதியபழைய வீட்டு எண்: 3-401A / NA வயது: 41 இனம்: பெண்	29	TN/14/074/0346031 வாக்காளர் பெயர்: செக்காரலப்பா தந்தை பெயர்: நைன்பா புதியபழைய வீட்டு எண்: 3-402 / 2-58 வயது: 73 இனம்: ஆண்	30	TN/14/074/0345706 வாக்காளர் பெயர்: செக்காரலம்மா கணவர் பெயர்: செக்காரலப்பா புதியபழைய வீட்டு எண்: 3-402 / 2-58 வயது: 67 இனம்: பெண்

54-வேப்பனஹள்ளி சட்டமன்ற தொகுதி

பாகம் எண் 44

வாக்காளர் பட்டியல் - 2018

தொடர்ச்சி...

பிரிவு: 1-செம்பரசனபள்ளி (வ.கி) மற்றும் (ஊ) பெரியபாப்பனபள்ளி வார்டு 3 , பின்கோடு : 635117

31	FMS5718432 வாக்காளர் பெயர்: கௌரம்மா கணவர் பெயர்: வெங்கடேஷ் புதியபழைய வீட்டு எண்: 3-402 / 2-58 வயது: 42 இனம்: பெண்	32	FMS3373677 வாக்காளர் பெயர்: செக்காரலப்பா தந்தை பெயர்: செக்காரலப்பா புதியபழைய வீட்டு எண்: 3-402 / 2-58 வயது: 33 இனம்: ஆண்	33	WYG0543298 வாக்காளர் பெயர்: நாராயணப்பா தந்தை பெயர்: சக்காரலப்பா புதியபழைய வீட்டு எண்: 3-402 / வயது: 27 இனம்: ஆண்
34	FMS1277417 வாக்காளர் பெயர்: சக்காரலப்பா கௌரம்மா தந்தை பெயர்: சக்காரலப்பா புதியபழைய வீட்டு எண்: 3-403 / 2-62 வயது: 45 இனம்: ஆண்	35	FMS3375854 வாக்காளர் பெயர்: விஜயா கணவர் பெயர்: சக்காரலப்பா புதியபழைய வீட்டு எண்: 3-403 / 2-62 வயது: 37 இனம்: பெண்	36	TN/14/074/0346072 வாக்காளர் பெயர்: கௌரம்மா கணவர் பெயர்: சின்னப்பா புதியபழைய வீட்டு எண்: 3-403A/ வயது: 68 இனம்: பெண்
37	TN/14/074/0345772 வாக்காளர் பெயர்: சின்னதாயம்மா கணவர் பெயர்: சின்னப்பா புதியபழைய வீட்டு எண்: 3-404/ வயது: 60 இனம்: பெண்	38	FMS3375987 வாக்காளர் பெயர்: நாராயணப்பா தந்தை பெயர்: சின்னப்பா புதியபழைய வீட்டு எண்: 3-404/ வயது: 31 இனம்: ஆண்	39	WYG0014050 வாக்காளர் பெயர்: காந்தம்மா கணவர் பெயர்: நாராயணப்பா புதியபழைய வீட்டு எண்: 3-404 / NA வயது: 30 இனம்: பெண்
40	FMS1277789 வாக்காளர் பெயர்: கோடியப்பா தந்தை பெயர்: சின்னப்பா புதியபழைய வீட்டு எண்: 3-404A / NA வயது: 42 இனம்: ஆண்	41	FMS3374766 வாக்காளர் பெயர்: கீதா கணவர் பெயர்: கோடியப்பா புதியபழைய வீட்டு எண்: 3-404A / NA வயது: 38 இனம்: பெண்	42	TN/14/074/0345341 வாக்காளர் பெயர்: சாக்கப்பா தந்தை பெயர்: முனியப்பா புதியபழைய வீட்டு எண்: 3-405/ வயது: 53 இனம்: ஆண்
43	FMS3374022 வாக்காளர் பெயர்: சாவித்திரியம்மா கணவர் பெயர்: சாக்கப்பா புதியபழைய வீட்டு எண்: 3-405/ வயது: 43 இனம்: பெண்	44	WYG1057280 வாக்காளர் பெயர்: வெங்கடேசன் தந்தை பெயர்: சாகப்பா புதியபழைய வீட்டு எண்: 3-405 / - வயது: 21 இனம்: ஆண்	45	TN/14/074/0346067 வாக்காளர் பெயர்: நாகம்மா தந்தை பெயர்: பீரப்பா புதியபழைய வீட்டு எண்: 3-406/ வயது: 71 இனம்: பெண்
46	FMS3375573 வாக்காளர் பெயர்: சின்னப்பா தந்தை பெயர்: பீரப்பா புதியபழைய வீட்டு எண்: 3-406/ வயது: 59 இனம்: ஆண்	47	FMS1277326 வாக்காளர் பெயர்: போடியம்மா கணவர் பெயர்: சின்னப்பா புதியபழைய வீட்டு எண்: 3-406/ வயது: 53 இனம்: பெண்	48	WYG0014068 வாக்காளர் பெயர்: சக்காலப்பா தந்தை பெயர்: சின்னப்பா புதியபழைய வீட்டு எண்: 3-406 / NA வயது: 31 இனம்: பெண்
49	WYG1057082 வாக்காளர் பெயர்: நாகவேனி கணவர் பெயர்: செக்காலப்பா புதியபழைய வீட்டு எண்: 3-406 / - வயது: 22 இனம்: பெண்	50	TN/14/074/0346101 வாக்காளர் பெயர்: வெங்கடேசப்பா தந்தை பெயர்: பீரப்பா புதியபழைய வீட்டு எண்: 3-406A / NA வயது: 43 இனம்: ஆண்	51	TN/14/074/0345771 வாக்காளர் பெயர்: ராணி கணவர் பெயர்: வெங்கடேசப்பா புதியபழைய வீட்டு எண்: 3-406A / NA வயது: 41 இனம்: பெண்
52	FMS3374469 வாக்காளர் பெயர்: கோடியம்மா கணவர் பெயர்: கோடியப்பா புதியபழைய வீட்டு எண்: 3-406B / NA வயது: 47 இனம்: பெண்	53	FMS3375623 வாக்காளர் பெயர்: செக்காரலப்பா தந்தை பெயர்: வாசியப்பா புதியபழைய வீட்டு எண்: 3-407/ வயது: 53 இனம்: ஆண்	54	FMS3375599 வாக்காளர் பெயர்: மங்கம்மா கணவர் பெயர்: செக்காரலப்பா புதியபழைய வீட்டு எண்: 3-407/ வயது: 48 இனம்: பெண்
55	WYG0014118 வாக்காளர் பெயர்: எல்லம்மா மற்றவர் பெயர்: சக்கரலப்பா புதியபழைய வீட்டு எண்: 3-407 / NA வயது: 30 இனம்: பெண்	56	WYG1057538 வாக்காளர் பெயர்: மாரப்பா தந்தை பெயர்: செக்காரலப்பா புதியபழைய வீட்டு எண்: 3-407 / - வயது: 24 இனம்: ஆண்	57	WYG1057363 வாக்காளர் பெயர்: யசோதா கணவர் பெயர்: நாராயணப்பா புதியபழைய வீட்டு எண்: 3-407 / - வயது: 23 இனம்: பெண்
58	WYG1368414 வாக்காளர் பெயர்: சக்கரலப்பா தந்தை பெயர்: சக்கரலப்பா புதியபழைய வீட்டு எண்: 3-407 / - வயது: 23 இனம்: ஆண்	59	TN/14/074/0346036 வாக்காளர் பெயர்: லகுமப்பா தந்தை பெயர்: போடியப்பா புதியபழைய வீட்டு எண்: 3-408 / NA வயது: 91 இனம்: ஆண்	60	WYG0663997 வாக்காளர் பெயர்: முருகேஷ் தந்தை பெயர்: லகுமப்பா புதியபழைய வீட்டு எண்: 3-408 / வயது: 27 இனம்: ஆண்

54-வேப்பனஹள்ளி சட்டமன்ற தொகுதி

பாகம் எண் 44

வாக்காளர் பட்டியல் - 2018

தொடர்ச்சி...

பிரிவு: 1-செம்பரசனபள்ளி (வ.கி) மற்றும் (ஊ) பெரியபாப்பனபள்ளி வார்டு 3, பின்கோடு : 635117

61	FMS1277276 வாக்காளர் பெயர்: செக்காரலப்பா தந்தை பெயர்: லகும்பா புதியபழைய வீட்டு எண்: 3-408A/NA வயது: 49 இனம்: ஆண்	62	FMS3375870 வாக்காளர் பெயர்: முனியம்மா கணவர் பெயர்: சக்காரலப்பா புதியபழைய வீட்டு எண்: 3-408A/NA வயது: 45 இனம்: பெண்	63	TN/14/074/0346048 வாக்காளர் பெயர்: செக்காரலம்மா கணவர் பெயர்: சென்னப்பா புதியபழைய வீட்டு எண்: 3-409/ வயது: 83 இனம்: பெண்
64	FMS3373669 வாக்காளர் பெயர்: முனிராஜ் தந்தை பெயர்: சென்னப்பா புதியபழைய வீட்டு எண்: 3-409/ வயது: 38 இனம்: ஆண்	65	WYG1057520 வாக்காளர் பெயர்: ராஜம்மா கணவர் பெயர்: முனிராஜ் புதியபழைய வீட்டு எண்: 3-409/2-64 வயது: 29 இனம்: பெண்	66	FMS3375995 வாக்காளர் பெயர்: செக்காரலம்மா கணவர் பெயர்: முனியப்பா புதியபழைய வீட்டு எண்: 3-410/ வயது: 75 இனம்: பெண்
67	TN/14/074/0345194 வாக்காளர் பெயர்: முனியப்பா தந்தை பெயர்: முனியப்பா புதியபழைய வீட்டு எண்: 3-410/ வயது: 73 இனம்: ஆண்	68	TN/14/074/0345092 வாக்காளர் பெயர்: வெங்கடேஷ் தந்தை பெயர்: முனியப்பா புதியபழைய வீட்டு எண்: 3-410/ வயது: 45 இனம்: ஆண்	69	FMS3376183 வாக்காளர் பெயர்: சின்னப்பா தந்தை பெயர்: முனியப்பா புதியபழைய வீட்டு எண்: 3-410/ வயது: 43 இனம்: ஆண்
70	FMS3376019 வாக்காளர் பெயர்: வெங்கட்டலஷ்மி கணவர் பெயர்: வெங்கடேஷ் புதியபழைய வீட்டு எண்: 3-410/ வயது: 41 இனம்: பெண்	71	FMS3376308 வாக்காளர் பெயர்: மஞ்சளா கணவர் பெயர்: சின்னப்பா புதியபழைய வீட்டு எண்: 3-410/ வயது: 38 இனம்: பெண்	72	FMS3376209 வாக்காளர் பெயர்: சீனிவாசன் தந்தை பெயர்: முனியப்பா புதியபழைய வீட்டு எண்: 3-410/ வயது: 33 இனம்: ஆண்
73	WYG0014035 வாக்காளர் பெயர்: எல்லம்மா கணவர் பெயர்: சீனிவாசன் புதியபழைய வீட்டு எண்: 3-410/NA வயது: 29 இனம்: பெண்	74	WYG1368448 வாக்காளர் பெயர்: நாராயணசாமி தந்தை பெயர்: வெங்கடேஷ் புதியபழைய வீட்டு எண்: 3-410/- வயது: 21 இனம்: ஆண்	75	TN/14/074/0345235 வாக்காளர் பெயர்: செக்காரலப்பா தந்தை பெயர்: புட்டப்பா புதியபழைய வீட்டு எண்: 3-412/2-66 வயது: 61 இனம்: ஆண்
76	FMS3376399 வாக்காளர் பெயர்: குள்ளம்மா கணவர் பெயர்: செக்காரலப்பா புதியபழைய வீட்டு எண்: 3-412/2-66 வயது: 55 இனம்: பெண்	77	FMS3375581 வாக்காளர் பெயர்: சக்காரலப்பா தந்தை பெயர்: சக்காரலப்பா புதியபழைய வீட்டு எண்: 3-412/2-66 வயது: 38 இனம்: ஆண்	78	WYG0543314 வாக்காளர் பெயர்: பு லஷ்மம்மா கணவர் பெயர்: சக்காரலப்பா புதியபழைய வீட்டு எண்: 3-412/ வயது: 28 இனம்: பெண்
79	WYG0543322 வாக்காளர் பெயர்: எல்லப்பா தந்தை பெயர்: சக்காரலப்பா புதியபழைய வீட்டு எண்: 3-412/ வயது: 27 இனம்: ஆண்	80	WYG1057256 வாக்காளர் பெயர்: வெங்கடேசன் தந்தை பெயர்: செக்காரலப்பா புதியபழைய வீட்டு எண்: 3-412/- வயது: 21 இனம்: ஆண்	81	TN/14/074/0345497 வாக்காளர் பெயர்: சக்காரலப்பா தந்தை பெயர்: முனியப்பா புதியபழைய வீட்டு எண்: 3-413/NA வயது: 83 இனம்: ஆண்
82	TN/14/074/0345922 வாக்காளர் பெயர்: காஞ்சம்மா கணவர் பெயர்: சக்காரலப்பா புதியபழைய வீட்டு எண்: 3-413/NA வயது: 73 இனம்: பெண்	83	TN/14/074/0345475 வாக்காளர் பெயர்: கிருஷ்ணப்பா தந்தை பெயர்: செக்காரலப்பா புதியபழைய வீட்டு எண்: 3-414/NA வயது: 50 இனம்: ஆண்	84	FMS3374014 வாக்காளர் பெயர்: நீலம்மா கணவர் பெயர்: கிருஷ்ணப்பா புதியபழைய வீட்டு எண்: 3-414/NA வயது: 43 இனம்: பெண்
85	WYG1368406 வாக்காளர் பெயர்: முனிராஜ் தந்தை பெயர்: கிருஷ்ணப்பா புதியபழைய வீட்டு எண்: 3-414/- வயது: 21 இனம்: ஆண்	86	FMS3376027 வாக்காளர் பெயர்: முனியப்பா தந்தை பெயர்: சக்காரலப்பா புதியபழைய வீட்டு எண்: 3-414A/ வயது: 45 இனம்: ஆண்	87	FMS3376035 வாக்காளர் பெயர்: முனிரத்தனம்மா கணவர் பெயர்: முனியப்பா புதியபழைய வீட்டு எண்: 3-414A/ வயது: 40 இனம்: பெண்
88	FMS3373859 வாக்காளர் பெயர்: நாகராஜ் தந்தை பெயர்: நாகப்பா புதியபழைய வீட்டு எண்: 3-415/ வயது: 38 இனம்: ஆண்	89	WYG0799635 வாக்காளர் பெயர்: முனியப்பா தந்தை பெயர்: குல்லப்பா புதியபழைய வீட்டு எண்: 3-416/ வயது: 53 இனம்: ஆண்	90	WYG0014084 வாக்காளர் பெயர்: நாகப்பா தந்தை பெயர்: குள்ளப்பா புதியபழைய வீட்டு எண்: 3-416/NA வயது: 52 இனம்: ஆண்

54-வேப்பனஹள்ளி சட்டமன்ற தொகுதி

பாகம் எண் 44

வாக்காளர் பட்டியல் - 2018

பிரிவு: 1-செம்பரசனபள்ளி (வ.கி) மற்றும் (ஊ) பெரியபாப்பனபள்ளி வார்டு 3 , பின்கோடு : 635117

91	FMS3373727 வாக்காளர் பெயர்: சரோஜம்மா கணவர் பெயர்: நாகப்பா புதியபழைய வீட்டு எண்: 3-416/NA வயது: 49 இனம்: பெண்	92	WYG0799916 வாக்காளர் பெயர்: வெங்கடலட்சுமம்மா கணவர் பெயர்: முனியப்பா புதியபழைய வீட்டு எண்: 3-416/ வயது: 47 இனம்: பெண்	93	WYG1243021 வாக்காளர் பெயர்: மஞ்சளா கணவர் பெயர்: சக்கரலப்பா புதியபழைய வீட்டு எண்: 3-416/- வயது: 44 இனம்: பெண்
94	WYG0799627 வாக்காளர் பெயர்: நாகராஜ் தந்தை பெயர்: முனியப்பா புதியபழைய வீட்டு எண்: 3-416/ வயது: 31 இனம்: ஆண்	95	FMS3373719 வாக்காளர் பெயர்: நாகம்மா கணவர் பெயர்: நாகப்பா புதியபழைய வீட்டு எண்: 3-416/NA வயது: 31 இனம்: பெண்	96	WYG0799874 வாக்காளர் பெயர்: யசோதாமமா கணவர் பெயர்: நாகராஜ் புதியபழைய வீட்டு எண்: 3-416/ வயது: 28 இனம்: பெண்
97	WYG0543280 வாக்காளர் பெயர்: சீனிவாசன் தந்தை பெயர்: நாகப்பா புதியபழைய வீட்டு எண்: 3-416/ வயது: 27 இனம்: ஆண்	98	WYG1057249 வாக்காளர் பெயர்: செக்காரலப்பா தந்தை பெயர்: செக்காரப்பையுடு புதியபழைய வீட்டு எண்: 3-416-1/- வயது: 42 இனம்: ஆண்	99	TN/14/074/0345006 வாக்காளர் பெயர்: வெங்கடேசப்பா தந்தை பெயர்: திம்மராயப்பா புதியபழைய வீட்டு எண்: 3-417/NA வயது: 51 இனம்: ஆண்
100	TN/14/074/0345523 வாக்காளர் பெயர்: திம்மக்கா கணவர் பெயர்: வெங்கடேசப்பா புதியபழைய வீட்டு எண்: 3-417/NA வயது: 48 இனம்: பெண்	101	WYG0543306 வாக்காளர் பெயர்: எல்லம்மா கணவர் பெயர்: கிருஷ்ணப்பா புதியபழைய வீட்டு எண்: 3-418/ வயது: 58 இனம்: பெண்	102	FMS1277482 வாக்காளர் பெயர்: கிருஷ்ணப்பா தந்தை பெயர்: செக்காரலப்பா புதியபழைய வீட்டு எண்: 3-418/NA வயது: 49 இனம்: ஆண்
103	FMS3376407 வாக்காளர் பெயர்: லஷ்மம்மா கணவர் பெயர்: கிருஷ்ணப்பா புதியபழைய வீட்டு எண்: 3-418/NA வயது: 42 இனம்: பெண்	104	TN/14/074/0346162 வாக்காளர் பெயர்: ராகவப்பா தந்தை பெயர்: சாக்காரலப்பா புதியபழைய வீட்டு எண்: 3-419/ வயது: 53 இனம்: ஆண்	105	FMS3375805 வாக்காளர் பெயர்: வெங்கட்டலஷ்மி கணவர் பெயர்: ராகவப்பா புதியபழைய வீட்டு எண்: 3-419/ வயது: 43 இனம்: பெண்
106	TN/14/074/0345117 வாக்காளர் பெயர்: திம்மராயப்பா தந்தை பெயர்: சதாநல்லியப்பா புதியபழைய வீட்டு எண்: 3-420/ வயது: 43 இனம்: ஆண்	107	FMS1695444 வாக்காளர் பெயர்: எல்லம்மா கணவர் பெயர்: திம்மராயப்பா புதியபழைய வீட்டு எண்: 3-420/ வயது: 38 இனம்: பெண்	108	WYG1368430 வாக்காளர் பெயர்: விஜயகுமார் தந்தை பெயர்: திம்மராயன் புதியபழைய வீட்டு எண்: 3-420/- வயது: 20 இனம்: ஆண்
109	TN/14/074/0345114 வாக்காளர் பெயர்: சின்னசக்கராலப்பா தந்தை பெயர்: முனியப்பா புதியபழைய வீட்டு எண்: 3-421/ வயது: 63 இனம்: ஆண்	110	TN/14/074/0345608 வாக்காளர் பெயர்: பசம்மா கணவர் பெயர்: சின்னசக்கராலப்பா புதியபழைய வீட்டு எண்: 3-421/ வயது: 52 இனம்: பெண்	111	FMS3375797 வாக்காளர் பெயர்: ரமேஷ் தந்தை பெயர்: சின்னசக்கராலப்பா புதியபழைய வீட்டு எண்: 3-421/ வயது: 31 இனம்: ஆண்
112	WYG0543348 வாக்காளர் பெயர்: முனிராஜ் தந்தை பெயர்: சின்னசக்காரலப்பா புதியபழைய வீட்டு எண்: 3-421/ வயது: 28 இனம்: ஆண்	113	FMS3376449 வாக்காளர் பெயர்: முனிகிருஷ்ணன் தந்தை பெயர்: சின்னசக்கராலப்பா புதியபழைய வீட்டு எண்: 3-422/NA வயது: 36 இனம்: ஆண்	114	WYG0014100 வாக்காளர் பெயர்: சகுந்தலா கணவர் பெயர்: முனிகிருஷ்ணன் புதியபழைய வீட்டு எண்: 3-422/NA வயது: 30 இனம்: பெண்
115	WYG1368422 வாக்காளர் பெயர்: லட்சுமி கணவர் பெயர்: எல்லப்பா புதியபழைய வீட்டு எண்: 4-489/- வயது: 22 இனம்: பெண்	116	WYG0014076 வாக்காளர் பெயர்: லட்சுமிதேவி கணவர் பெயர்: செக்கராலப்பா புதியபழைய வீட்டு எண்: 8-401/NA வயது: 29 இனம்: பெண்		

54-வேப்பனஹள்ளி சட்டமன்ற தொகுதி

பாகம் எண் 44

வாக்காளர் பட்டியல் - 2018

தொடர்ச்சி...

பிரிவு: 2-செம்பரசனபள்ளி (வ.கி) மற்றும் (ஊ) பீளாளம் வார்டு 4 , பின்கோடு : 635117

117	WYG0719369 வாக்காளர் பெயர்: முனிராஜ் தந்தை பெயர்: படிசப்பா புதியபழைய வீட்டு எண்: 1-491-A/- வயது: 27 இனம்: ஆண்	118	WYG0719435 வாக்காளர் பெயர்: ராஜ்குமார் தந்தை பெயர்: சின்னப்பா புதியபழைய வீட்டு எண்: 2-506/- வயது: 27 இனம்: ஆண்	119	WYG1057397 வாக்காளர் பெயர்: ரவிசங்கர் தந்தை பெயர்: முனியப்பா புதியபழைய வீட்டு எண்: 3-394/- வயது: 21 இனம்: ஆண்
120	WYG0971523 வாக்காளர் பெயர்: ஜெயகுமார் தந்தை பெயர்: கிருஷ்ணப்பா புதியபழைய வீட்டு எண்: 3-434/NA வயது: 27 இனம்: ஆண்	121	WYG0799478 வாக்காளர் பெயர்: யசோதா கணவர் பெயர்: குர்ரப்பா புதியபழைய வீட்டு எண்: 3-449/- வயது: 27 இனம்: பெண்	122	WYG1187061 வாக்காளர் பெயர்: அசோக் தந்தை பெயர்: முனியப்பா புதியபழைய வீட்டு எண்: 4-52-6/- வயது: 24 இனம்: ஆண்
123	WYG1187087 வாக்காளர் பெயர்: சத்தீஸ்குமார் தந்தை பெயர்: வெங்கடேசப்பா புதியபழைய வீட்டு எண்: 4-54-2/- வயது: 21 இனம்: ஆண்	124	WYG0543520 வாக்காளர் பெயர்: கங்கா கணவர் பெயர்: எல்லப்பா புதியபழைய வீட்டு எண்: 4-409/ வயது: 29 இனம்: பெண்	125	TN/14/074/0345231 வாக்காளர் பெயர்: சக்கரலப்பா தந்தை பெயர்: சக்கரலப்பா புதியபழைய வீட்டு எண்: 4-423/NA வயது: 59 இனம்: ஆண்
126	TN/14/074/0346140 வாக்காளர் பெயர்: ராஜம்மா கணவர் பெயர்: சக்கரலப்பா புதியபழைய வீட்டு எண்: 4-423/ வயது: 53 இனம்: பெண்	127	WYG0014126 வாக்காளர் பெயர்: குப்பம்மா தந்தை பெயர்: சக்கரலப்பா புதியபழைய வீட்டு எண்: 4-423/NA வயது: 33 இனம்: பெண்	128	FMS6108013 வாக்காளர் பெயர்: ஆஞ்சப்பா தந்தை பெயர்: சக்ரலப்பா புதியபழைய வீட்டு எண்: 4-423/NA வயது: 30 இனம்: ஆண்
129	FMS3375292 வாக்காளர் பெயர்: லஷம்மா கணவர் பெயர்: எல்லப்பா புதியபழைய வீட்டு எண்: 4-423-A/NA வயது: 41 இனம்: பெண்	130	TN/14/074/0346157 வாக்காளர் பெயர்: குப்புசாமி தந்தை பெயர்: மாதப்பா புதியபழைய வீட்டு எண்: 4-424/ வயது: 59 இனம்: ஆண்	131	TN/14/074/0345917 வாக்காளர் பெயர்: முத்தம்மா கணவர் பெயர்: குப்புசாமி புதியபழைய வீட்டு எண்: 4-424/ வயது: 46 இனம்: பெண்
132	WYG0674341 வாக்காளர் பெயர்: முனியம்மா தந்தை பெயர்: குப்புசாமி புதியபழைய வீட்டு எண்: 4-424/NA வயது: 26 இனம்: பெண்	133	WYG1057199 வாக்காளர் பெயர்: சுமதி தந்தை பெயர்: குப்புசாமி புதியபழைய வீட்டு எண்: 4-424/- வயது: 23 இனம்: பெண்	134	WYG1243047 வாக்காளர் பெயர்: விஜய்குமார் தந்தை பெயர்: முனிஎல்லப்பா புதியபழைய வீட்டு எண்: 4-424-2/- வயது: 38 இனம்: ஆண்
135	WYG1243005 வாக்காளர் பெயர்: காவ்யா கணவர் பெயர்: விஜய்குமார் புதியபழைய வீட்டு எண்: 4-424-2/- வயது: 24 இனம்: பெண்	136	TN/14/074/0345919 வாக்காளர் பெயர்: சின்னப்பாப்பம்மா கணவர் பெயர்: ராஜப்பா புதியபழைய வீட்டு எண்: 4-425/NA வயது: 48 இனம்: பெண்	137	FMS3373768 வாக்காளர் பெயர்: சீனிவாசன் தந்தை பெயர்: ராஜப்பா புதியபழைய வீட்டு எண்: 4-425/NA வயது: 32 இனம்: ஆண்
138	WYG0799957 வாக்காளர் பெயர்: கண்ணம்மா கணவர் பெயர்: சீனிவாஸ் புதியபழைய வீட்டு எண்: 4-425/- வயது: 25 இனம்: பெண்	139	WYG0543538 வாக்காளர் பெயர்: கோவிந்தராஜ் தந்தை பெயர்: வெங்கடராமன் புதியபழைய வீட்டு எண்: 4-425-1/ வயது: 38 இனம்: ஆண்	140	WYG0543595 வாக்காளர் பெயர்: தமிழ்செல்வி கணவர் பெயர்: கோவிந்தராஜ் புதியபழைய வீட்டு எண்: 4-425-1/- வயது: 33 இனம்: பெண்
141	TN/14/074/0345479 வாக்காளர் பெயர்: சின்னப்பா தந்தை பெயர்: மாதப்பா புதியபழைய வீட்டு எண்: 4-426/ வயது: 48 இனம்: ஆண்	142	TN/14/074/0345918 வாக்காளர் பெயர்: கௌரம்மா கணவர் பெயர்: சின்னப்பா புதியபழைய வீட்டு எண்: 4-426/ வயது: 43 இனம்: பெண்	143	WYG0543553 வாக்காளர் பெயர்: நஞ்சம்மா கணவர் பெயர்: முனியப்பா புதியபழைய வீட்டு எண்: 4-427/ வயது: 46 இனம்: பெண்
144	WYG0543561 வாக்காளர் பெயர்: அமுதராணி கணவர் பெயர்: முனியப்பா புதியபழைய வீட்டு எண்: 4-427/- வயது: 27 இனம்: பெண்	145	TN/14/074/0345815 வாக்காளர் பெயர்: செக்காரலம்மா கணவர் பெயர்: செக்காரலப்பா புதியபழைய வீட்டு எண்: 4-428/NA வயது: 63 இனம்: பெண்	146	WYG1057322 வாக்காளர் பெயர்: திம்மராயப்பா தந்தை பெயர்: சின்னப்பா புதியபழைய வீட்டு எண்: 4-428/- வயது: 57 இனம்: ஆண்

54-வேப்பனஹள்ளி சட்டமன்ற தொகுதி

பாகம் எண் 44

வாக்காளர் பட்டியல் - 2018

தொடர்ச்சி...

பிரிவு: 2-செம்பரசனபள்ளி (வ.கி) மற்றும் (ஊ) பீளாளம் வாட்டு 4 , பின்கோடு : 635117

147	WYG0800359 வாக்காளர் பெயர்: ஆன்றணி மைக்கிள் தந்தை பெயர்: மரியதாசன் புதியபழைய வீட்டு எண்: 4-428 / - வயது: 50 இனம்: ஆண்	148	WYG1057306 வாக்காளர் பெயர்: திம்மக்கா கணவர் பெயர்: திம்மராயப்பா புதியபழைய வீட்டு எண்: 4-428 / - வயது: 41 இனம்: பெண்	149	WYG1057298 வாக்காளர் பெயர்: முனிரத்தினா தந்தை பெயர்: திம்மராயப்பா புதியபழைய வீட்டு எண்: 4-428 / - வயது: 27 இனம்: பெண்
150	WYG0800383 வாக்காளர் பெயர்: ஜெனிபர் ஜென்சி தந்தை பெயர்: ஆன்றணி மைக்கிள் புதியபழைய வீட்டு எண்: 4-428 / - வயது: 25 இனம்: பெண்	151	WYG0971606 வாக்காளர் பெயர்: லட்சுமி கணவர் பெயர்: சின்னராஜ் புதியபழைய வீட்டு எண்: 4-428-1 / NA வயது: 41 இனம்: பெண்	152	WYG1187152 வாக்காளர் பெயர்: ராகவன் தாய் பெயர்: லக்ஷ்மம்மா புதியபழைய வீட்டு எண்: 4-428-1 / - வயது: 22 இனம்: ஆண்
153	WYG0799437 வாக்காளர் பெயர்: லட்சுமம்மா கணவர் பெயர்: கிருஷ்ணப்பா புதியபழைய வீட்டு எண்: 4-429 / - வயது: 60 இனம்: பெண்	154	WYG0799528 வாக்காளர் பெயர்: அமரேஷ் தந்தை பெயர்: கிருஷ்ணப்பா புதியபழைய வீட்டு எண்: 4-429 / - வயது: 28 இனம்: ஆண்	155	WYG0799445 வாக்காளர் பெயர்: ரவி தந்தை பெயர்: கிருஷ்ணப்பா புதியபழைய வீட்டு எண்: 4-429 / - வயது: 26 இனம்: ஆண்
156	FMS3374600 வாக்காளர் பெயர்: சந்திரப்பா தந்தை பெயர்: கமலகொண்டப்பா புதியபழைய வீட்டு எண்: 4-430/ வயது: 58 இனம்: ஆண்	157	FMS3375193 வாக்காளர் பெயர்: ரத்தினம்மா கணவர் பெயர்: சந்திரப்பா புதியபழைய வீட்டு எண்: 4-430/ வயது: 48 இனம்: பெண்	158	WYG0799387 வாக்காளர் பெயர்: சந்தோஷ் தந்தை பெயர்: சந்திரப்பா புதியபழைய வீட்டு எண்: 4-430 / - வயது: 25 இனம்: ஆண்
159	TN/14/074/0345907 வாக்காளர் பெயர்: ஜெய்யம்மா கணவர் பெயர்: கெஞ்சப்பா புதியபழைய வீட்டு எண்: 4-431 / NA வயது: 58 இனம்: பெண்	160	WYG0799312 வாக்காளர் பெயர்: ஹரீஷ் தந்தை பெயர்: கெஞ்சப்பா புதியபழைய வீட்டு எண்: 4-431 / - வயது: 24 இனம்: ஆண்	161	FMS3375128 வாக்காளர் பெயர்: புட்டம்மா கணவர் பெயர்: திம்மராயப்பா புதியபழைய வீட்டு எண்: 4-432/ வயது: 51 இனம்: பெண்
162	FMS1277516 வாக்காளர் பெயர்: கீரப்பா தந்தை பெயர்: குந்தப்பா புதியபழைய வீட்டு எண்: 4-433 / NA வயது: 73 இனம்: ஆண்	163	TN/14/074/0345713 வாக்காளர் பெயர்: பிருவம்மா கணவர் பெயர்: கீரப்பா புதியபழைய வீட்டு எண்: 4-433 / NA வயது: 68 இனம்: பெண்	164	TN/14/074/0346045 வாக்காளர் பெயர்: வெங்கடேஷ் தந்தை பெயர்: கீரப்பா புதியபழைய வீட்டு எண்: 4-433 / NA வயது: 49 இனம்: ஆண்
165	FMS5289517 வாக்காளர் பெயர்: பாலகிருஷ்ணன் தந்தை பெயர்: கீரப்பா புதியபழைய வீட்டு எண்: 4-433 / NA வயது: 41 இனம்: ஆண்	166	FMS5289400 வாக்காளர் பெயர்: மீனாட்சி கணவர் பெயர்: பாலகிருஷ்ணன் புதியபழைய வீட்டு எண்: 4-433 / NA வயது: 33 இனம்: பெண்	167	WYG0543504 வாக்காளர் பெயர்: சிவா தந்தை பெயர்: நாராயணன் புதியபழைய வீட்டு எண்: 4-433-A / - வயது: 27 இனம்: ஆண்
168	FMS3373982 வாக்காளர் பெயர்: முனியப்பா தந்தை பெயர்: கீரப்பா புதியபழைய வீட்டு எண்: 4-433-B / NA வயது: 45 இனம்: ஆண்	169	FMS3374220 வாக்காளர் பெயர்: வசந்தா கணவர் பெயர்: முனியப்பா புதியபழைய வீட்டு எண்: 4-433-B / NA வயது: 36 இனம்: பெண்	170	WYG0543546 வாக்காளர் பெயர்: பாரதி கணவர் பெயர்: கோவிந்தராஜ் புதியபழைய வீட்டு எண்: 4-433-1 / வயது: 33 இனம்: பெண்
171	TN/14/074/0345387 வாக்காளர் பெயர்: நாராயணன் தந்தை பெயர்: கீரப்பா புதியபழைய வீட்டு எண்: 4-433A / NA வயது: 61 இனம்: ஆண்	172	TN/14/074/0345825 வாக்காளர் பெயர்: லஷ்மம்மா கணவர் பெயர்: நாராயணன் புதியபழைய வீட்டு எண்: 4-433A / NA வயது: 45 இனம்: பெண்	173	WYG1057207 வாக்காளர் பெயர்: சங்கீதா தந்தை பெயர்: நாராயணன் புதியபழைய வீட்டு எண்: 4-433A / - வயது: 21 இனம்: பெண்
174	WYG1414689 வாக்காளர் பெயர்: பாக்யா தந்தை பெயர்: நாராயணன் புதியபழைய வீட்டு எண்: 4-433A / - வயது: 19 இனம்: பெண்	175	WYG0971531 வாக்காளர் பெயர்: கிருஷ்ணப்பா தந்தை பெயர்: முனியப்பா புதியபழைய வீட்டு எண்: 4-434 / NA வயது: 61 இனம்: ஆண்	176	WYG0971515 வாக்காளர் பெயர்: மஞ்சு தந்தை பெயர்: கிருஷ்ணப்பா புதியபழைய வீட்டு எண்: 4-434 / NA வயது: 32 இனம்: ஆண்

54-வேப்பனஹள்ளி சட்டமன்ற தொகுதி

பாகம் எண் 44

வாக்காளர் பட்டியல் - 2018

தொடர்ச்சி...

பிரிவு: 2-செம்பரசனபள்ளி (வ.கி) மற்றும் (ஊ) பீளாளம் வார்டு 4 , பின்கோடு : 635117

177	WYG1348564 வாக்காளர் பெயர்: சுஜாதா கணவர் பெயர்: மஞ்சு புதிய/பழைய வீட்டு எண்: 4-434 / - வயது: 24 இனம்: பெண்	178	TN/14/074/0346151 வாக்காளர் பெயர்: திம்மராயன் தந்தை பெயர்: கீர்ப்பா புதிய/பழைய வீட்டு எண்: 4-434A / NA வயது: 41 இனம்: ஆண்	179	FMS3374790 வாக்காளர் பெயர்: சுலோச்சனா கணவர் பெயர்: திம்மராயன் புதிய/பழைய வீட்டு எண்: 4-434A / NA வயது: 39 இனம்: பெண்
180	TN/14/074/0345847 வாக்காளர் பெயர்: கீரம்மா கணவர் பெயர்: பீர்ப்பா புதிய/பழைய வீட்டு எண்: 4-436/ வயது: 68 இனம்: பெண்	181	WYG0543496 வாக்காளர் பெயர்: லஷ்மி தாய் பெயர்: கீரம்மா புதிய/பழைய வீட்டு எண்: 4-436 / வயது: 33 இனம்: பெண்	182	FMS3373776 வாக்காளர் பெயர்: பசவராஜ் தந்தை பெயர்: பீர்ப்பா புதிய/பழைய வீட்டு எண்: 4-436/ வயது: 31 இனம்: ஆண்
183	WYG0971598 வாக்காளர் பெயர்: நேத்ராவதி தந்தை பெயர்: சின்னபீர்ப்பா புதிய/பழைய வீட்டு எண்: 4-436 / NA வயது: 22 இனம்: பெண்	184	FMS5285283 வாக்காளர் பெயர்: கிருஷ்ணன் தந்தை பெயர்: சித்தூரப்பா புதிய/பழைய வீட்டு எண்: 4-438/ வயது: 38 இனம்: ஆண்	185	WYG0799379 வாக்காளர் பெயர்: நேத்ராவதி கணவர் பெயர்: கிருஷ்ணன் புதிய/பழைய வீட்டு எண்: 4-438 / 2-18 வயது: 29 இனம்: பெண்
186	TN/14/074/0346015 வாக்காளர் பெயர்: திம்மக்கா கணவர் பெயர்: சக்கராலப்பா புதிய/பழைய வீட்டு எண்: 4-439/ வயது: 58 இனம்: பெண்	187	FMS3375177 வாக்காளர் பெயர்: ராமக்கா தந்தை பெயர்: சக்கராலப்பா புதிய/பழைய வீட்டு எண்: 4-439/ வயது: 32 இனம்: பெண்	188	FMS5300124 வாக்காளர் பெயர்: லஷ்மிநாராயணன் தந்தை பெயர்: சாக்கராலப்பா புதிய/பழைய வீட்டு எண்: 4-439/ வயது: 30 இனம்: ஆண்
189	FMS5294830 வாக்காளர் பெயர்: முனியப்பா தந்தை பெயர்: போடியப்பா புதிய/பழைய வீட்டு எண்: 4-440/ வயது: 51 இனம்: ஆண்	190	FMS3375169 வாக்காளர் பெயர்: சக்கராலம்மா கணவர் பெயர்: முனியப்பா புதிய/பழைய வீட்டு எண்: 4-440/ வயது: 41 இனம்: பெண்	191	TN/14/074/0346147 வாக்காளர் பெயர்: திம்மராயப்பா தந்தை பெயர்: ஊசலப்பா புதிய/பழைய வீட்டு எண்: 4-441/ வயது: 69 இனம்: ஆண்
192	FMS5718440 வாக்காளர் பெயர்: முனீரம்மா கணவர் பெயர்: திம்மராயப்பா புதிய/பழைய வீட்டு எண்: 4-441/ வயது: 63 இனம்: பெண்	193	FMS3375375 வாக்காளர் பெயர்: சீனிவாசன் தந்தை பெயர்: திம்மராயப்பா புதிய/பழைய வீட்டு எண்: 4-441/ வயது: 33 இனம்: ஆண்	194	TN/14/074/0345458 வாக்காளர் பெயர்: வெங்கடேசப்பா தந்தை பெயர்: குஞ்சிரப்பா புதிய/பழைய வீட்டு எண்: 4-442/ வயது: 53 இனம்: ஆண்
195	FMS1277433 வாக்காளர் பெயர்: திம்மக்கா கணவர் பெயர்: வெங்கடேசப்பா புதிய/பழைய வீட்டு எண்: 4-442/ வயது: 48 இனம்: பெண்	196	TN/14/074/0345228 வாக்காளர் பெயர்: சீனிவாசன் தந்தை பெயர்: குஞ்சிரப்பா புதிய/பழைய வீட்டு எண்: 4-442-A / NA வயது: 41 இனம்: ஆண்	197	FMS3375003 வாக்காளர் பெயர்: அம்பிகா கணவர் பெயர்: சீனிவாசன் புதிய/பழைய வீட்டு எண்: 4-442A / NA வயது: 33 இனம்: பெண்
198	TN/14/074/0345148 வாக்காளர் பெயர்: திம்மராயப்பா தந்தை பெயர்: தாசப்பா புதிய/பழைய வீட்டு எண்: 4-443 / 2-2 வயது: 78 இனம்: ஆண்	199	TN/14/074/0345773 வாக்காளர் பெயர்: திம்மக்கா கணவர் பெயர்: திம்மராயப்பா புதிய/பழைய வீட்டு எண்: 4-443 / NA வயது: 73 இனம்: பெண்	200	TN/14/074/0346149 வாக்காளர் பெயர்: ராமச்சந்திரன் தந்தை பெயர்: திம்மராயப்பா புதிய/பழைய வீட்டு எண்: 4-443 / NA வயது: 59 இனம்: ஆண்
201	TN/14/074/0345805 வாக்காளர் பெயர்: பர்வதம்மா கணவர் பெயர்: ராமச்சந்திரன் புதிய/பழைய வீட்டு எண்: 4-443 / NA வயது: 53 இனம்: பெண்	202	TN/14/074/0345789 வாக்காளர் பெயர்: திம்மக்கா கணவர் பெயர்: திம்மராயப்பா புதிய/பழைய வீட்டு எண்: 4-444 / NA வயது: 58 இனம்: பெண்	203	FMS3374139 வாக்காளர் பெயர்: சந்திரப்பா தந்தை பெயர்: திம்மராயப்பா புதிய/பழைய வீட்டு எண்: 4-444A / NA வயது: 41 இனம்: ஆண்
204	FMS3374147 வாக்காளர் பெயர்: சரஸ்வதி கணவர் பெயர்: சந்திரப்பா புதிய/பழைய வீட்டு எண்: 4-444A / NA வயது: 32 இனம்: பெண்	205	FMS3374204 வாக்காளர் பெயர்: கிருஷ்ணப்பா தந்தை பெயர்: முனிசாதப்பா புதிய/பழைய வீட்டு எண்: 4-445/ வயது: 58 இனம்: ஆண்	206	FMS3375243 வாக்காளர் பெயர்: சாலம்மாள் கணவர் பெயர்: கிருஷ்ணப்பா புதிய/பழைய வீட்டு எண்: 4-445/ வயது: 51 இனம்: பெண்

54-வேப்பனஹள்ளி சட்டமன்ற தொகுதி

பாகம் எண் 44

வாக்காளர் பட்டியல் - 2018

தொடர்ச்சி...

பிரிவு: 2-செம்பரசனபள்ளி (வ.கி) மற்றும் (ஊ) பீளாளம் வாட்டு 4 , பின்கோடு : 635117

207	WYG0800185 வாக்காளர் பெயர்: மூர்த்தி தந்தை பெயர்: முனுசாமி புதியபழைய வீட்டு எண்: 4-445 / - வயது: 40 இனம்: ஆண்	208	FMS5296645 வாக்காளர் பெயர்: வெங்கடேஷ் தந்தை பெயர்: கமலகொண்டப்பா புதியபழைய வீட்டு எண்: 4-446/ வயது: 41 இனம்: ஆண்	209	FMS5295985 வாக்காளர் பெயர்: பசம்மா கணவர் பெயர்: வெங்கடேஷ் புதியபழைய வீட்டு எண்: 4-446/ வயது: 38 இனம்: பெண்
210	WYG0543579 வாக்காளர் பெயர்: முருகேஷ் தந்தை பெயர்: ஈரப்பா புதியபழைய வீட்டு எண்: 4-447 / - வயது: 63 இனம்: ஆண்	211	TN/14/074/0346039 வாக்காளர் பெயர்: வீரப்பா தந்தை பெயர்: காடப்பா புதியபழைய வீட்டு எண்: 4-447 / NA வயது: 60 இனம்: ஆண்	212	WYG1057157 வாக்காளர் பெயர்: நாராயணம்மா தந்தை பெயர்: ஈரப்பா புதியபழைய வீட்டு எண்: 4-447 / - வயது: 22 இனம்: பெண்
213	WYG0543736 வாக்காளர் பெயர்: வெங்கம்மா கணவர் பெயர்: தாசப்பா புதியபழைய வீட்டு எண்: 4-448 / - வயது: 55 இனம்: பெண்	214	TN/14/074/0346038 வாக்காளர் பெயர்: முனியப்பா தந்தை பெயர்: குஜ்ஜப்பா புதியபழைய வீட்டு எண்: 4-449/ வயது: 41 இனம்: ஆண்	215	FMS3375227 வாக்காளர் பெயர்: சாந்தம்மா கணவர் பெயர்: முனியப்பா புதியபழைய வீட்டு எண்: 4-449/ வயது: 38 இனம்: பெண்
216	FMS3375847 வாக்காளர் பெயர்: குரரப்பா தந்தை பெயர்: குஜ்ஜப்பா புதியபழைய வீட்டு எண்: 4-449/ வயது: 38 இனம்: ஆண்	217	TN/14/074/0345416 வாக்காளர் பெயர்: எல்லப்பா தந்தை பெயர்: மூகப்பா புதியபழைய வீட்டு எண்: 4-450/ வயது: 48 இனம்: ஆண்	218	TN/14/074/0345902 வாக்காளர் பெயர்: லகும்மா கணவர் பெயர்: எல்லப்பா புதியபழைய வீட்டு எண்: 4-450/ வயது: 43 இனம்: பெண்
219	TN/14/074/0345866 வாக்காளர் பெயர்: செக்கராலம்மா கணவர் பெயர்: குள்ளப்பா புதியபழைய வீட்டு எண்: 4-451 / NA வயது: 63 இனம்: பெண்	220	WYG1057405 வாக்காளர் பெயர்: ராஜேஸ்வரி தாய் பெயர்: செக்காரலம்மா புதியபழைய வீட்டு எண்: 4-451 / - வயது: 25 இனம்: பெண்	221	WYG0799643 வாக்காளர் பெயர்: ஜெயசங்கர் தந்தை பெயர்: குள்ளப்பா புதியபழைய வீட்டு எண்: 4-451 / - வயது: 24 இனம்: ஆண்
222	WYG1057496 வாக்காளர் பெயர்: எல்லம்மா கணவர் பெயர்: முனிராஜ் புதியபழைய வீட்டு எண்: 4-451 / - வயது: 21 இனம்: பெண்	223	TN/14/074/0345681 வாக்காளர் பெயர்: சின்னம்மா கணவர் பெயர்: குஜ்ஜப்பா புதியபழைய வீட்டு எண்: 4-452 / 2-40 வயது: 61 இனம்: பெண்	224	FMS3373743 வாக்காளர் பெயர்: முருகேஷ் தந்தை பெயர்: குஜ்ஜப்பா புதியபழைய வீட்டு எண்: 4-452 / 2-40 வயது: 33 இனம்: ஆண்
225	WYG0110254 வாக்காளர் பெயர்: சக்கரல்லப்பா தந்தை பெயர்: சின்னம்மா புதியபழைய வீட்டு எண்: 4-452 / NA வயது: 32 இனம்: ஆண்	226	WYG0800300 வாக்காளர் பெயர்: எல்லப்பா தாய் பெயர்: சின்னம்மா புதியபழைய வீட்டு எண்: 4-452 / - வயது: 24 இனம்: ஆண்	227	WYG1243013 வாக்காளர் பெயர்: எல்லம்மா கணவர் பெயர்: முருகன் புதியபழைய வீட்டு எண்: 4-452 / - வயது: 21 இனம்: பெண்
228	FMS3375094 வாக்காளர் பெயர்: வெங்கடேஷ் தந்தை பெயர்: குஜ்ஜப்பா புதியபழைய வீட்டு எண்: 4-452A / NA வயது: 39 இனம்: ஆண்	229	FMS3374980 வாக்காளர் பெயர்: பாலம்மா கணவர் பெயர்: வெங்கடேஷ் புதியபழைய வீட்டு எண்: 4-452A / NA வயது: 35 இனம்: பெண்	230	FMS3375359 வாக்காளர் பெயர்: முனியப்பன் தந்தை பெயர்: குள்ளப்பா புதியபழைய வீட்டு எண்: 4-453 / NA வயது: 53 இனம்: ஆண்
231	FMS3375458 வாக்காளர் பெயர்: சுசீலம்மா கணவர் பெயர்: முனியப்பன் புதியபழைய வீட்டு எண்: 4-453 / NA வயது: 48 இனம்: பெண்	232	TN/14/074/0345412 வாக்காளர் பெயர்: நாகராஜ் தந்தை பெயர்: சக்கராலப்பா புதியபழைய வீட்டு எண்: 4-454 / NA வயது: 48 இனம்: ஆண்	233	TN/14/074/0345894 வாக்காளர் பெயர்: ருக்குமணி கணவர் பெயர்: நாகராஜ் புதியபழைய வீட்டு எண்: 4-454 / NA வயது: 43 இனம்: பெண்
234	WYG0799692 வாக்காளர் பெயர்: கங்கராஜ் தந்தை பெயர்: நாகராஜ் புதியபழைய வீட்டு எண்: 4-454 / - வயது: 25 இனம்: ஆண்	235	WYG1057421 வாக்காளர் பெயர்: கங்கராஜ் தந்தை பெயர்: நாகராஜ் புதியபழைய வீட்டு எண்: 4-454 / - வயது: 22 இனம்: ஆண்	236	FMS3375631 வாக்காளர் பெயர்: முனிகிருஷ்ணப்பா தந்தை பெயர்: சக்கராலப்பா புதியபழைய வீட்டு எண்: 4-454-1 / NA வயது: 46 இனம்: ஆண்

54-வேப்பனஹள்ளி சட்டமன்ற தொகுதி

பாகம் எண் 44

வாக்காளர் பட்டியல் - 2018

தொடர்ச்சி...

பிரிவு: 2-செம்பரசனபள்ளி (வ.கி) மற்றும் (ஊ) பீளாளம் வார்டு 4 , பின்கோடு : 635117

237	FMS3375680 வாக்காளர் பெயர்: நாராயணம்மா கணவர் பெயர்: முனிகிருஷ்ணப்பா புதியபழைய வீட்டு எண்: 4-454-1 / NA வயது: 41 இனம்: பெண்	238	FMS1874411 வாக்காளர் பெயர்: எல்லப்பன் தந்தை பெயர்: கரியப்பா புதியபழைய வீட்டு எண்: 4-455 / NA வயது: 73 இனம்: ஆண்	239	FMS3375235 வாக்காளர் பெயர்: சின்னம்மா கணவர் பெயர்: எல்லப்பா புதியபழைய வீட்டு எண்: 4-455 / NA வயது: 43 இனம்: பெண்
240	TN/14/074/0345430 வாக்காளர் பெயர்: எல்லப்பா தந்தை பெயர்: சின்னப்பா புதியபழைய வீட்டு எண்: 4-456/ வயது: 53 இனம்: ஆண்	241	TN/14/074/0345992 வாக்காளர் பெயர்: ராஜம்மா கணவர் பெயர்: எல்லப்பா புதியபழைய வீட்டு எண்: 4-456/ வயது: 45 இனம்: பெண்	242	WYG1057116 வாக்காளர் பெயர்: ராமக்கா தந்தை பெயர்: ராஜப்பா புதியபழைய வீட்டு எண்: 4-456 / - வயது: 24 இனம்: பெண்
243	WYG1057132 வாக்காளர் பெயர்: புஷ்பா தந்தை பெயர்: ராஜப்பா புதியபழைய வீட்டு எண்: 4-456 / - வயது: 21 இனம்: பெண்	244	TN/14/074/0345394 வாக்காளர் பெயர்: ராஜப்பா தந்தை பெயர்: ஜக்கண்ணா புதியபழைய வீட்டு எண்: 4-456A / NA வயது: 51 இனம்: ஆண்	245	FMS3375060 வாக்காளர் பெயர்: எல்லம்மா கணவர் பெயர்: ராஜப்பா புதியபழைய வீட்டு எண்: 4-456A / NA வயது: 45 இனம்: பெண்
246	TN/14/074/0345407 வாக்காளர் பெயர்: சின்னஎல்லப்பா தந்தை பெயர்: சின்னப்பா புதியபழைய வீட்டு எண்: 4-456A3 / NA வயது: 43 இனம்: ஆண்	247	FMS3374881 வாக்காளர் பெயர்: முனிரத்தினம்மா கணவர் பெயர்: சின்னஎல்லப்பா புதியபழைய வீட்டு எண்: 4-456A3 / NA வயது: 42 இனம்: பெண்	248	TN/14/074/0345222 வாக்காளர் பெயர்: சக்கராலப்பா தந்தை பெயர்: காரிஎல்லப்பா புதியபழைய வீட்டு எண்: 4-457 / NA வயது: 59 இனம்: ஆண்
249	TN/14/074/0346058 வாக்காளர் பெயர்: சித்ரா கணவர் பெயர்: சக்கராலப்பா புதியபழைய வீட்டு எண்: 4-457 / NA வயது: 49 இனம்: பெண்	250	WYG0799973 வாக்காளர் பெயர்: ராதா கணவர் பெயர்: முனிராஜ் புதியபழைய வீட்டு எண்: 4-457 / - வயது: 26 இனம்: பெண்	251	WYG0799320 வாக்காளர் பெயர்: சதீஷ் தந்தை பெயர்: சக்காரலப்பா புதியபழைய வீட்டு எண்: 4-457 / - வயது: 26 இனம்: ஆண்
252	WYG1057173 வாக்காளர் பெயர்: அனிதா தந்தை பெயர்: செக்காரலப்பா புதியபழைய வீட்டு எண்: 4-457 / - வயது: 22 இனம்: பெண்	253	WYG1187129 வாக்காளர் பெயர்: முனிராஜ் தந்தை பெயர்: சக்கரலப்பா புதியபழைய வீட்டு எண்: 4-457-1 / - வயது: 33 இனம்: ஆண்	254	WYG1156967 வாக்காளர் பெயர்: ஆதித்யா நாராயணா தந்தை பெயர்: திம்மையா புதியபழைய வீட்டு எண்: 4-457A1 / NA வயது: 74 இனம்: ஆண்
255	WYG1156975 வாக்காளர் பெயர்: ராஜராஜேஸ்வரி கணவர் பெயர்: ஆதித்யா நாராயணா புதியபழைய வீட்டு எண்: 4-457A1 / NA வயது: 61 இனம்: பெண்	256	WYG1414663 வாக்காளர் பெயர்: சுபாஷினி தந்தை பெயர்: அஸ்வத் நாராயணா சுவாமி புதியபழைய வீட்டு எண்: 4-457A1 / - வயது: 41 இனம்: பெண்	257	WYG1243054 வாக்காளர் பெயர்: சத்தியராஜ் தந்தை பெயர்: சின்னராஜ் புதியபழைய வீட்டு எண்: 4-458-1 / - வயது: 21 இனம்: ஆண்
258	WYG1414713 வாக்காளர் பெயர்: சுகந்தி கணவர் பெயர்: சத்யராஜ் புதியபழைய வீட்டு எண்: 4-458-1 / - வயது: 20 இனம்: பெண்	259	FMS3374832 வாக்காளர் பெயர்: ராஜம்மாள் கணவர் பெயர்: கிருஷ்ணர் புதியபழைய வீட்டு எண்: 4-458A / NA வயது: 73 இனம்: பெண்	260	TN/14/074/0345434 வாக்காளர் பெயர்: கிருஷ்ணன் தந்தை பெயர்: சக்கராலப்பா புதியபழைய வீட்டு எண்: 4-459 / NA வயது: 43 இனம்: ஆண்
261	FMS3374196 வாக்காளர் பெயர்: கன்னியம்மா கணவர் பெயர்: கிருஷ்ணன் புதியபழைய வீட்டு எண்: 4-459 / NA வயது: 38 இனம்: பெண்	262	TN/14/074/0346105 வாக்காளர் பெயர்: சக்கராலப்பா தந்தை பெயர்: ஆண்டியப்பன் புதியபழைய வீட்டு எண்: 4-460 / NA வயது: 71 இனம்: ஆண்	263	TN/14/074/0345858 வாக்காளர் பெயர்: முனியம்மா கணவர் பெயர்: சக்கராலப்பா புதியபழைய வீட்டு எண்: 4-460 / NA வயது: 58 இனம்: பெண்
264	FMS3373685 வாக்காளர் பெயர்: சத்தியநாராயணன் தந்தை பெயர்: சக்கராலப்பா புதியபழைய வீட்டு எண்: 4-460 / NA வயது: 38 இனம்: ஆண்	265	WYG0543629 வாக்காளர் பெயர்: ஜோதி தந்தை பெயர்: சத்யநாராயணன் புதியபழைய வீட்டு எண்: 4-460 / - வயது: 29 இனம்: பெண்	266	TN/14/074/0345189 வாக்காளர் பெயர்: காசியப்பா தந்தை பெயர்: முத்தப்பா புதியபழைய வீட்டு எண்: 4-461 / NA வயது: 63 இனம்: ஆண்

54-வேப்பனஹள்ளி சட்டமன்ற தொகுதி

பாகம் எண் 44

வாக்காளர் பட்டியல் - 2018

தொடர்ச்சி...

பிரிவு: 2-செம்பரசனபள்ளி (வ.கி) மற்றும் (ஊ) பீளாளம் வார்டு 4 , பின்கோடு : 635117

267	FMS3374709 வாக்காளர் பெயர்: கிருஷ்ணம்மா கணவர் பெயர்: காசியப்பா புதியபழைய வீட்டு எண்: 4-461 / NA வயது: 53 இனம்: பெண்	268	FMS3375334 வாக்காளர் பெயர்: பிரசான்த் தந்தை பெயர்: காசியப்பா புதியபழைய வீட்டு எண்: 4-461 / NA வயது: 31 இனம்: ஆண்	269	WYG1414671 வாக்காளர் பெயர்: சக்காரல்பா தந்தை பெயர்: காசியப்பா புதியபழைய வீட்டு எண்: 4-461 / - வயது: 24 இனம்: ஆண்
270	TN/14/074/0345419 வாக்காளர் பெயர்: முனிராஜ் தந்தை பெயர்: மாலிகப்பா புதியபழைய வீட்டு எண்: 4-462 / NA வயது: 37 இனம்: ஆண்	271	WYG0800045 வாக்காளர் பெயர்: ரூபா கணவர் பெயர்: முனிராஜ் புதியபழைய வீட்டு எண்: 4-462 / - வயது: 24 இனம்: பெண்	272	TN/14/074/0345140 வாக்காளர் பெயர்: நாகராஜ் தந்தை பெயர்: பில்லப்பா புதியபழைய வீட்டு எண்: 4-463 / 2-4 வயது: 49 இனம்: ஆண்
273	FMS3374998 வாக்காளர் பெயர்: அம்சவேணி கணவர் பெயர்: நாகராஜ் புதியபழைய வீட்டு எண்: 4-463 / 2-4 வயது: 38 இனம்: பெண்	274	TN/14/074/0345171 வாக்காளர் பெயர்: பில்லப்பா தந்தை பெயர்: குடலுபோயிடு புதியபழைய வீட்டு எண்: 4-463A / NA வயது: 78 இனம்: ஆண்	275	TN/14/074/0345621 வாக்காளர் பெயர்: லஷ்மம்மா கணவர் பெயர்: பில்லப்பா புதியபழைய வீட்டு எண்: 4-463A / NA வயது: 73 இனம்: பெண்
276	TN/14/074/0345143 வாக்காளர் பெயர்: சீனிவாசன் தந்தை பெயர்: பில்லப்பா புதியபழைய வீட்டு எண்: 4-463A / NA வயது: 46 இனம்: ஆண்	277	FMS3374253 வாக்காளர் பெயர்: சுமத்ரா கணவர் பெயர்: சீனிவாசன் புதியபழைய வீட்டு எண்: 4-463A / NA வயது: 34 இனம்: பெண்	278	WYG0543769 வாக்காளர் பெயர்: அசோக்ராஜ் தந்தை பெயர்: முனியப்பா புதியபழைய வீட்டு எண்: 4-464 / - வயது: 61 இனம்: ஆண்
279	WYG0543777 வாக்காளர் பெயர்: ஜாய்ஸ் கணவர் பெயர்: அசோக்ராஜ் புதியபழைய வீட்டு எண்: 4-464 / - வயது: 58 இனம்: பெண்	280	TN/14/074/0345224 வாக்காளர் பெயர்: முனிராஜ் தந்தை பெயர்: குரர்ப்பா புதியபழைய வீட்டு எண்: 4-464 / NA வயது: 48 இனம்: ஆண்	281	TN/14/074/0345897 வாக்காளர் பெயர்: ராஜம்மா கணவர் பெயர்: முனிராஜ் புதியபழைய வீட்டு எண்: 4-464 / NA வயது: 44 இனம்: பெண்
282	FMS3374907 வாக்காளர் பெயர்: எல்லம்மா கணவர் பெயர்: முனிராஜ் புதியபழைய வீட்டு எண்: 4-464 / NA வயது: 41 இனம்: பெண்	283	WYG0110221 வாக்காளர் பெயர்: முனியப்பன் தந்தை பெயர்: முனிராஜ் புதியபழைய வீட்டு எண்: 4-464 / NA வயது: 29 இனம்: ஆண்	284	TN/14/074/0345978 வாக்காளர் பெயர்: கௌரம்மா கணவர் பெயர்: சந்திரப்பா புதியபழைய வீட்டு எண்: 4-465 / 2-7B வயது: 69 இனம்: பெண்
285	TN/14/074/0345987 வாக்காளர் பெயர்: ரத்தினம்மா தந்தை பெயர்: சந்திரப்பா புதியபழைய வீட்டு எண்: 4-465 / 2-7B வயது: 51 இனம்: பெண்	286	TN/14/074/0346142 வாக்காளர் பெயர்: ராஜன்னா தந்தை பெயர்: சந்திரப்பா புதியபழைய வீட்டு எண்: 4-465 / 2-7B வயது: 43 இனம்: ஆண்	287	TN/14/074/0346143 வாக்காளர் பெயர்: புஷ்பா கணவர் பெயர்: ராஜன்னா புதியபழைய வீட்டு எண்: 4-465 / 2-7B வயது: 38 இனம்: பெண்
288	FMS3373644 வாக்காளர் பெயர்: சக்கராலம்மா கணவர் பெயர்: புட்டப்பா புதியபழைய வீட்டு எண்: 4-466 / NA வயது: 73 இனம்: பெண்	289	WYG1057348 வாக்காளர் பெயர்: சந்திரம்மா தாய் பெயர்: சக்காரல்ம்மா புதியபழைய வீட்டு எண்: 4-466 / - வயது: 36 இனம்: பெண்	290	TN/14/074/0345078 வாக்காளர் பெயர்: சக்கரல்பா தந்தை பெயர்: பெரியசக்கரல்பா புதியபழைய வீட்டு எண்: 4-467 / NA வயது: 51 இனம்: ஆண்
291	FMS3374121 வாக்காளர் பெயர்: ராதா கணவர் பெயர்: சக்கரல்பா புதியபழைய வீட்டு எண்: 4-467 / NA வயது: 43 இனம்: பெண்	292	FMS3373958 வாக்காளர் பெயர்: சக்கரல்பா தந்தை பெயர்: சக்கரல்பா புதியபழைய வீட்டு எண்: 4-468 / NA வயது: 83 இனம்: ஆண்	293	TN/14/074/0345533 வாக்காளர் பெயர்: ராஜம்மா கணவர் பெயர்: சக்கரல்பா புதியபழைய வீட்டு எண்: 4-468 / NA வயது: 73 இனம்: பெண்
294	TN/14/074/0345115 வாக்காளர் பெயர்: சீனிவாசன் தந்தை பெயர்: முனியப்பா புதியபழைய வீட்டு எண்: 4-470 / NA வயது: 48 இனம்: ஆண்	295	TN/14/074/0345605 வாக்காளர் பெயர்: கிருஷ்ணம்மா கணவர் பெயர்: சீனிவாசன் புதியபழைய வீட்டு எண்: 4-470 / NA வயது: 42 இனம்: பெண்	296	WYG0800003 வாக்காளர் பெயர்: ஜோதி தந்தை பெயர்: சீனப்பா புதியபழைய வீட்டு எண்: 4-470 / வயது: 23 இனம்: பெண்

54-வேப்பனஹள்ளி சட்டமன்ற தொகுதி

பாகம் எண் 44

வாக்காளர் பட்டியல் - 2018

தொடர்ச்சி...

பிரிவு: 2-செம்பரசனபள்ளி (வ.கி) மற்றும் (ஊ) பீளாளம் வாட்டு 4 , பின்கோடு : 635117

297	TN/14/074/0345614 வாக்காளர் பெயர்: முத்துவேடியம்மா கணவர் பெயர்: முனியப்பா புதியபழைய வீட்டு எண்: 4-471 / NA வயது: 88 இனம்: பெண்	298	TN/14/074/0345976 வாக்காளர் பெயர்: சங்கரப்பா தந்தை பெயர்: முனியப்பா புதியபழைய வீட்டு எண்: 4-471 / 217 வயது: 56 இனம்: ஆண்	299	FMS3375284 வாக்காளர் பெயர்: சின்னப்பாப்பா கணவர் பெயர்: செங்கரப்பா புதியபழைய வீட்டு எண்: 4-471 / NA வயது: 39 இனம்: பெண்
300	FMS3375557 வாக்காளர் பெயர்: மாதப்பா தந்தை பெயர்: செங்கரப்பா புதியபழைய வீட்டு எண்: 4-471 / NA வயது: 31 இனம்: ஆண்	301	WYG0543686 வாக்காளர் பெயர்: ராமி கணவர் பெயர்: மாதப்பா புதியபழைய வீட்டு எண்: 4-471 / - வயது: 28 இனம்: பெண்	302	TN/14/074/0345623 வாக்காளர் பெயர்: சின்னதாயம்மா கணவர் பெயர்: மலிகப்பா புதியபழைய வீட்டு எண்: 4-473 / 3-6A வயது: 73 இனம்: பெண்
303	TN/14/074/0345966 வாக்காளர் பெயர்: நாகராஜ் தந்தை பெயர்: மாளிகப்பா புதியபழைய வீட்டு எண்: 4-473 / 2-6A வயது: 41 இனம்: ஆண்	304	FMS3374519 வாக்காளர் பெயர்: கீதா கணவர் பெயர்: நாகராஜ் புதியபழைய வீட்டு எண்: 4-473 / 2-6A வயது: 38 இனம்: பெண்	305	WYG1187111 வாக்காளர் பெயர்: சந்திரசேகர் தந்தை பெயர்: நாகராஜ் புதியபழைய வீட்டு எண்: 4-473 / - வயது: 21 இனம்: ஆண்
306	TN/14/074/0345077 வாக்காளர் பெயர்: மாதப்பன் தந்தை பெயர்: சின்னப்பா புதியபழைய வீட்டு எண்: 4-474 / 2-61 வயது: 58 இனம்: ஆண்	307	TN/14/074/0345586 வாக்காளர் பெயர்: நரசம்மா கணவர் பெயர்: மாதப்பன் புதியபழைய வீட்டு எண்: 4-474 / 2-61 வயது: 53 இனம்: பெண்	308	TN/14/074/0345506 வாக்காளர் பெயர்: சக்கரலப்பா தந்தை பெயர்: சக்கரலப்பா புதியபழைய வீட்டு எண்: 4-475 / NA வயது: 73 இனம்: ஆண்
309	TN/14/074/0345925 வாக்காளர் பெயர்: முனியம்மா கணவர் பெயர்: சக்கரலப்பா புதியபழைய வீட்டு எண்: 4-475 / NA வயது: 58 இனம்: பெண்	310	WYG0110239 வாக்காளர் பெயர்: வெங்கடேஷ் தந்தை பெயர்: சக்கரப்பா புதியபழைய வீட்டு எண்: 4-475 / NA வயது: 31 இனம்: ஆண்	311	WYG0800342 வாக்காளர் பெயர்: ஆனந்தப்பா தந்தை பெயர்: சக்கரலப்பா புதியபழைய வீட்டு எண்: 4-475 / - வயது: 30 இனம்: ஆண்
312	FMS3374584 வாக்காளர் பெயர்: வெங்கடேசன் தந்தை பெயர்: சக்கரலப்பா புதியபழைய வீட்டு எண்: 4-475A / NA வயது: 43 இனம்: ஆண்	313	FMS3374246 வாக்காளர் பெயர்: பிரமிளா கணவர் பெயர்: வெங்கடேசன் புதியபழைய வீட்டு எண்: 4-475A / NA வயது: 38 இனம்: பெண்	314	TN/14/074/0345195 வாக்காளர் பெயர்: மல்லப்பா தந்தை பெயர்: பங்கீரப்பா புதியபழைய வீட்டு எண்: 4-476 / 2-3 வயது: 53 இனம்: ஆண்
315	TN/14/074/0345662 வாக்காளர் பெயர்: எல்லம்மா கணவர் பெயர்: மல்லைய்யா புதியபழைய வீட்டு எண்: 4-476 / 2-3 வயது: 48 இனம்: பெண்	316	WYG0800151 வாக்காளர் பெயர்: வேணு தந்தை பெயர்: மல்லைய்யா புதியபழைய வீட்டு எண்: 4-476 / - வயது: 23 இனம்: ஆண்	317	WYG1057181 வாக்காளர் பெயர்: சுப்பிரமணி தந்தை பெயர்: ஜல்லப்பா புதியபழைய வீட்டு எண்: 4-476 / - வயது: 23 இனம்: ஆண்
318	TN/14/074/0345661 வாக்காளர் பெயர்: சக்கரலம்மா கணவர் பெயர்: பங்கீரப்பா புதியபழைய வீட்டு எண்: 4-476A / NA வயது: 88 இனம்: பெண்	319	TN/14/074/0345212 வாக்காளர் பெயர்: சீனிவாசன் தந்தை பெயர்: பங்கீரப்பா புதியபழைய வீட்டு எண்: 4-476A / NA வயது: 48 இனம்: ஆண்	320	FMS3374691 வாக்காளர் பெயர்: வெங்கட்டலஷ்மி கணவர் பெயர்: சீனிவாசன் புதியபழைய வீட்டு எண்: 4-476A / NA வயது: 43 இனம்: பெண்
321	FMS3373636 வாக்காளர் பெயர்: வெங்கடேஷ் தந்தை பெயர்: சக்கரலப்பா புதியபழைய வீட்டு எண்: 4-477 / 2-2F வயது: 43 இனம்: ஆண்	322	FMS3373628 வாக்காளர் பெயர்: மகேஷ்வரி கணவர் பெயர்: வெங்கடேஷ் புதியபழைய வீட்டு எண்: 4-477 / 2-2F வயது: 39 இனம்: பெண்	323	TN/14/074/0346049 வாக்காளர் பெயர்: ராஜப்பா தந்தை பெயர்: சக்கரலப்பா புதியபழைய வீட்டு எண்: 4-478 / NA வயது: 58 இனம்: ஆண்
324	TN/14/074/0346041 வாக்காளர் பெயர்: சரோஜம்மா கணவர் பெயர்: ராஜப்பா புதியபழைய வீட்டு எண்: 4-478 / NA வயது: 53 இனம்: பெண்	325	FMS3373602 வாக்காளர் பெயர்: எல்லம்மா கணவர் பெயர்: ராஜப்பா புதியபழைய வீட்டு எண்: 4-478 / NA வயது: 49 இனம்: பெண்	326	WYG0799650 வாக்காளர் பெயர்: ஸ்ரீதர் தந்தை பெயர்: ராஜப்பா புதியபழைய வீட்டு எண்: 4-478 / - வயது: 24 இனம்: ஆண்

54-வேப்பனஹள்ளி சட்டமன்ற தொகுதி

பாகம் எண் 44

வாக்காளர் பட்டியல் - 2018

தொடர்ச்சி...

பிரிவு: 2-செம்பரசனபள்ளி (வ.கி) மற்றும் (ஊ) பீளாளம் வார்டு 4 , பின்கோடு : 635117

327	TN/14/074/0345219 வாக்காளர் பெயர்: ஜல்லப்பா தந்தை பெயர்: குடலுபோயிடு புதியபழைய வீட்டு எண்: 4-479 / NA வயது: 78 இனம்: ஆண்	328	FMS3374683 வாக்காளர் பெயர்: சரசம்மா கணவர் பெயர்: ஜல்லப்பா புதியபழைய வீட்டு எண்: 4-479 / NA வயது: 68 இனம்: பெண்	329	FMS3374428 வாக்காளர் பெயர்: வெங்கடேஷ் தந்தை பெயர்: ஜல்லப்பா புதியபழைய வீட்டு எண்: 4-479 / NA வயது: 33 இனம்: ஆண்
330	WYG0110247 வாக்காளர் பெயர்: முருகேஷ் தந்தை பெயர்: ஜல்லப்பா புதியபழைய வீட்டு எண்: 4-479 / NA வயது: 29 இனம்: ஆண்	331	TN/14/074/0345647 வாக்காளர் பெயர்: பத்ரம்மா கணவர் பெயர்: மல்லிகப்பா புதியபழைய வீட்டு எண்: 4-480 / NA வயது: 73 இனம்: பெண்	332	FMS5288329 வாக்காளர் பெயர்: நாராயணசாமி தந்தை பெயர்: மாளிகப்பா புதியபழைய வீட்டு எண்: 4-480 / NA வயது: 31 இனம்: ஆண்
333	WYG0543728 வாக்காளர் பெயர்: ராதா கணவர் பெயர்: நாராயணசாமி புதியபழைய வீட்டு எண்: 4-480 / - வயது: 28 இனம்: பெண்	334	FMS3373735 வாக்காளர் பெயர்: முருகேஷ் தந்தை பெயர்: மாளிகப்பா புதியபழைய வீட்டு எண்: 4-480A / NA வயது: 34 இனம்: ஆண்	335	TN/14/074/0345365 வாக்காளர் பெயர்: மாளிகப்பா தந்தை பெயர்: ஆயப்பா புதியபழைய வீட்டு எண்: 4-481 / NA வயது: 67 இனம்: ஆண்
336	TN/14/074/0345606 வாக்காளர் பெயர்: வெங்கட்டம்மா கணவர் பெயர்: மாளிகப்பா புதியபழைய வீட்டு எண்: 4-481 / NA வயது: 61 இனம்: பெண்	337	FMS3376290 வாக்காளர் பெயர்: ஜெயசங்கர் தந்தை பெயர்: மாளிகப்பா புதியபழைய வீட்டு எண்: 4-481 / NA வயது: 37 இனம்: ஆண்	338	FMS3376332 வாக்காளர் பெயர்: சந்திரம்மா கணவர் பெயர்: ஜெயசங்கர் புதியபழைய வீட்டு எண்: 4-481 / NA வயது: 33 இனம்: பெண்
339	FMS3376316 வாக்காளர் பெயர்: ஈஸ்வரன் தந்தை பெயர்: மல்லிகப்பா புதியபழைய வீட்டு எண்: 4-481 / NA வயது: 33 இனம்: ஆண்	340	WYG1414705 வாக்காளர் பெயர்: பிரகாஷ் தந்தை பெயர்: மாளிகப்பா புதியபழைய வீட்டு எண்: 4-481 / - வயது: 28 இனம்: ஆண்	341	WYG1414739 வாக்காளர் பெயர்: லட்சுமி கணவர் பெயர்: பிரகாஷ் புதியபழைய வீட்டு எண்: 4-481 / - வயது: 28 இனம்: பெண்
342	WYG1414721 வாக்காளர் பெயர்: ஜோதி கணவர் பெயர்: ஈஸ்வரன் புதியபழைய வீட்டு எண்: 4-481 / - வயது: 27 இனம்: பெண்	343	WYG1057231 வாக்காளர் பெயர்: முனிராஜ் தந்தை பெயர்: மாளிகப்பா புதியபழைய வீட்டு எண்: 4-481 / - வயது: 26 இனம்: ஆண்	344	WYG1414697 வாக்காளர் பெயர்: சேகர் தந்தை பெயர்: மாளிகப்பா புதியபழைய வீட்டு எண்: 4-481-1 / - வயது: 20 இனம்: ஆண்
345	FMS3374535 வாக்காளர் பெயர்: ராமமூர்த்தி தந்தை பெயர்: மல்லிகப்பா புதியபழைய வீட்டு எண்: 4-481A / NA வயது: 43 இனம்: ஆண்	346	FMS1277334 வாக்காளர் பெயர்: மல்லிகப்பா தந்தை பெயர்: சக்கரலப்பா புதியபழைய வீட்டு எண்: 4-481A1 / NA வயது: 43 இனம்: ஆண்	347	FMS3374261 வாக்காளர் பெயர்: காந்தம்மா கணவர் பெயர்: மல்லிகப்பா புதியபழைய வீட்டு எண்: 4-481A1 / NA வயது: 41 இனம்: பெண்
348	FMS3375490 வாக்காளர் பெயர்: செக்காரலம்மா கணவர் பெயர்: ராமமூர்த்தி புதியபழைய வீட்டு எண்: 4-481A / NA வயது: 38 இனம்: பெண்	349	TN/14/074/0345364 வாக்காளர் பெயர்: சின்னசெக்கப்பா தந்தை பெயர்: பாப்பேகவுடு புதியபழைய வீட்டு எண்: 4-482 / NA வயது: 73 இனம்: ஆண்	350	TN/14/074/0345607 வாக்காளர் பெயர்: சக்கரலம்மா கணவர் பெயர்: சின்னசெக்கப்பா புதியபழைய வீட்டு எண்: 4-482 / NA வயது: 68 இனம்: பெண்
351	TN/14/074/0345162 வாக்காளர் பெயர்: குர்ரப்பா தந்தை பெயர்: சின்னசெக்கப்பா புதியபழைய வீட்டு எண்: 4-482 / NA வயது: 41 இனம்: ஆண்	352	FMS3374634 வாக்காளர் பெயர்: சாவித்திரியம்மா கணவர் பெயர்: குர்ரப்பா புதியபழைய வீட்டு எண்: 4-482 / NA வயது: 34 இனம்: பெண்	353	FMS3374436 வாக்காளர் பெயர்: நாராயணன் தந்தை பெயர்: சின்னசெக்கப்பா புதியபழைய வீட்டு எண்: 4-482 / NA வயது: 33 இனம்: ஆண்
354	WYG1368455 வாக்காளர் பெயர்: குமாரி கணவர் பெயர்: நாராயணன் புதியபழைய வீட்டு எண்: 4-482 / - வயது: 19 இனம்: பெண்	355	TN/14/074/0345160 வாக்காளர் பெயர்: எல்லப்பா தந்தை பெயர்: சின்னசெக்கப்பா புதியபழைய வீட்டு எண்: 4-482A / NA வயது: 48 இனம்: ஆண்	356	FMS3374311 வாக்காளர் பெயர்: கௌரம்மா கணவர் பெயர்: எல்லப்பா புதியபழைய வீட்டு எண்: 4-482A / NA வயது: 43 இனம்: பெண்

54-வேப்பனஹள்ளி சட்டமன்ற தொகுதி

பாகம் எண் 44

வாக்காளர் பட்டியல் - 2018

தொடர்ச்சி...

பிரிவு: 2-செம்பரசனபள்ளி (வ.கி) மற்றும் (ஊ) பீளாளம் வார்டு 4 , பின்கோடு : 635117

357	TN/14/074/0345405 வாக்காளர் பெயர்: சின்னபையப்பா தந்தை பெயர்: சின்னப்பா புதியபழைய வீட்டு எண்: 4-483/ வயது: 63 இனம்: ஆண்	358	TN/14/074/0345737 வாக்காளர் பெயர்: சந்திரம்மா கணவர் பெயர்: சின்னபையப்பா புதியபழைய வீட்டு எண்: 4-483/ வயது: 55 இனம்: பெண்	359	FMS5285747 வாக்காளர் பெயர்: செல்வகுமார் தந்தை பெயர்: சின்னபையப்பா புதியபழைய வீட்டு எண்: 4-483/ வயது: 33 இனம்: ஆண்
360	FMS5285754 வாக்காளர் பெயர்: விஜயகுமார் தந்தை பெயர்: சின்னபையப்பா புதியபழைய வீட்டு எண்: 4-483/ வயது: 31 இனம்: ஆண்	361	FMS3375110 வாக்காளர் பெயர்: வெங்கட்டம்மாள் கணவர் பெயர்: வெங்கடேஷ் புதியபழைய வீட்டு எண்: 4-483A1 / NA வயது: 43 இனம்: பெண்	362	TN/14/074/0345144 வாக்காளர் பெயர்: நடுபுசெக்கப்பா தந்தை பெயர்: பாப்பையா புதியபழைய வீட்டு எண்: 4-484 / NA வயது: 81 இனம்: ஆண்
363	TN/14/074/0345901 வாக்காளர் பெயர்: கெஞ்சம்மா கணவர் பெயர்: நடுபுசெக்கப்பா புதியபழைய வீட்டு எண்: 4-484 / NA வயது: 76 இனம்: பெண்	364	TN/14/074/0345571 வாக்காளர் பெயர்: சின்னதாயம்மா கணவர் பெயர்: பெரியசெக்கப்பா புதியபழைய வீட்டு எண்: 4-485 / NA வயது: 78 இனம்: பெண்	365	TN/14/074/0345159 வாக்காளர் பெயர்: முனிகிருஷ்ணப்பா தந்தை பெயர்: பெரியசெக்கப்பா புதியபழைய வீட்டு எண்: 4-485 / NA வயது: 41 இனம்: ஆண்
366	FMS3375441 வாக்காளர் பெயர்: முனிரத்தினம்மா கணவர் பெயர்: முனிகிருஷ்ணப்பா புதியபழைய வீட்டு எண்: 4-485 / NA வயது: 35 இனம்: பெண்	367	WYG1057371 வாக்காளர் பெயர்: காயத்ரி தந்தை பெயர்: பாபன்னா புதியபழைய வீட்டு எண்: 4-485 / - வயது: 24 இனம்: பெண்	368	WYG1266501 வாக்காளர் பெயர்: வேணுகோபால் தந்தை பெயர்: சின்ன தாயப்பா புதியபழைய வீட்டு எண்: 4-485 / - வயது: 20 இனம்: ஆண்
369	TN/14/074/0345274 வாக்காளர் பெயர்: சின்னதாயப்பா தந்தை பெயர்: பெரியசெக்கப்பா புதியபழைய வீட்டு எண்: 4-485A1 / NA வயது: 56 இனம்: ஆண்	370	TN/14/074/0345356 வாக்காளர் பெயர்: எல்லப்பா தந்தை பெயர்: பெரியசெக்கப்பா புதியபழைய வீட்டு எண்: 4-485A2 / NA வயது: 53 இனம்: ஆண்	371	FMS3375102 வாக்காளர் பெயர்: சாக்கம்மா கணவர் பெயர்: சின்னதாயப்பா புதியபழைய வீட்டு எண்: 4-485A1 / NA வயது: 51 இனம்: பெண்
372	TN/14/074/0345208 வாக்காளர் பெயர்: வெங்கடேஷப்பா தந்தை பெயர்: பெரியசெக்கப்பா புதியபழைய வீட்டு எண்: 4-485A3 / NA வயது: 48 இனம்: ஆண்	373	FMS3375219 வாக்காளர் பெயர்: சரஸ்வதம்மா கணவர் பெயர்: எல்லப்பா புதியபழைய வீட்டு எண்: 4-485A2 / NA வயது: 37 இனம்: பெண்	374	FMS3375367 வாக்காளர் பெயர்: யசோதா கணவர் பெயர்: வெங்கடேசப்பா புதியபழைய வீட்டு எண்: 4-485A3 / NA வயது: 35 இனம்: பெண்
375	FMS3376381 வாக்காளர் பெயர்: பாப்பன்னா தந்தை பெயர்: சின்னதாயப்பா புதியபழைய வீட்டு எண்: 4-485A1 / NA வயது: 31 இனம்: ஆண்	376	FMS3375615 வாக்காளர் பெயர்: கோவிந்தன் தந்தை பெயர்: சின்னப்பா புதியபழைய வீட்டு எண்: 4-486 / NA வயது: 33 இனம்: ஆண்	377	TN/14/074/0345465 வாக்காளர் பெயர்: குஜ்ஜப்பா தந்தை பெயர்: பாப்பன்னா புதியபழைய வீட்டு எண்: 4-487 / NA வயது: 83 இனம்: ஆண்
378	TN/14/074/0346093 வாக்காளர் பெயர்: ராஜம்மா கணவர் பெயர்: குஜ்ஜப்பா புதியபழைய வீட்டு எண்: 4-487 / NA வயது: 73 இனம்: பெண்	379	WYG0800227 வாக்காளர் பெயர்: குபேந்திரன் தந்தை பெயர்: குஜ்ஜப்பா புதியபழைய வீட்டு எண்: 4-487 / - வயது: 27 இனம்: ஆண்	380	WYG0800060 வாக்காளர் பெயர்: மஹாலட்சுமி கணவர் பெயர்: குபேந்திரன் புதியபழைய வீட்டு எண்: 4-487 / - வயது: 24 இனம்: பெண்
381	FMS3375698 வாக்காளர் பெயர்: நாராயணப்பா தந்தை பெயர்: ஜகன்னா புதியபழைய வீட்டு எண்: 4-488 / NA வயது: 58 இனம்: ஆண்	382	TN/14/074/0345870 வாக்காளர் பெயர்: உமா கணவர் பெயர்: நாராயணப்பா புதியபழைய வீட்டு எண்: 4-488 / NA வயது: 48 இனம்: பெண்	383	FMS3375086 வாக்காளர் பெயர்: ஹர்ஷ் தந்தை பெயர்: நாராயணப்பா புதியபழைய வீட்டு எண்: 4-488 / NA வயது: 32 இனம்: ஆண்
384	WYG1057389 வாக்காளர் பெயர்: பாக்கியலட்சுமி கணவர் பெயர்: அரிஷ் புதியபழைய வீட்டு எண்: 4-488 / - வயது: 24 இனம்: பெண்	385	FMS3374337 வாக்காளர் பெயர்: மஞ்சளா கணவர் பெயர்: ராமப்பா புதியபழைய வீட்டு எண்: 4-488-A1/ வயது: 45 இனம்: பெண்	386	FMS5718465 வாக்காளர் பெயர்: பஜ்ஜம்மா கணவர் பெயர்: ஜக்கன்னா புதியபழைய வீட்டு எண்: 4-488A1 / NA வயது: 82 இனம்: பெண்

54-வேப்பனஹள்ளி சட்டமன்ற தொகுதி

பாகம் எண் 44

வாக்காளர் பட்டியல் - 2018

தொடர்ச்சி...

பிரிவு: 2-செம்பரசனபள்ளி (வ.கி) மற்றும் (ஊ) பீளாளம் வார்டு 4 , பின்கோடு : 635117

387	FMS3374352 வாக்காளர் பெயர்: ராமப்பா தந்தை பெயர்: ஜெக்கன்னா புதியபழைய வீட்டு எண்: 4-488A1 / NA வயது: 53 இனம்: ஆண்	388	FMS5718473 வாக்காளர் பெயர்: மாளிகப்பா தந்தை பெயர்: ஆண்டியப்பா புதியபழைய வீட்டு எண்: 4-489 / NA வயது: 73 இனம்: ஆண்	389	FMS3374931 வாக்காளர் பெயர்: முனிரத்தினா கணவர் பெயர்: மேகலப்பா புதியபழைய வீட்டு எண்: 4-489 / NA வயது: 38 இனம்: பெண்
390	FMS3375433 வாக்காளர் பெயர்: எல்லப்பா தந்தை பெயர்: மல்லிகப்பா புதியபழைய வீட்டு எண்: 4-489 / NA வயது: 35 இனம்: ஆண்	391	FMS3375391 வாக்காளர் பெயர்: ஆண்டியப்பா தந்தை பெயர்: மல்லிகப்பா புதியபழைய வீட்டு எண்: 4-489 / NA வயது: 32 இனம்: ஆண்	392	TN/14/074/0345632 வாக்காளர் பெயர்: சுசீலம்மா கணவர் பெயர்: சக்கரலப்பா புதியபழைய வீட்டு எண்: 4-490 / NA வயது: 63 இனம்: பெண்
393	FMS5282785 வாக்காளர் பெயர்: ஜெகதீஷ் தந்தை பெயர்: சக்கரலப்பா புதியபழைய வீட்டு எண்: 4-490 / NA வயது: 36 இனம்: ஆண்	394	FMS5282876 வாக்காளர் பெயர்: ராஜேஷ் தந்தை பெயர்: சக்கரலப்பா புதியபழைய வீட்டு எண்: 4-490 / NA வயது: 34 இனம்: ஆண்	395	FMS5288204 வாக்காளர் பெயர்: பாலராஜா தந்தை பெயர்: வெங்கடேசப்பா புதியபழைய வீட்டு எண்: 4-491 / NA வயது: 41 இனம்: ஆண்
396	TN/14/074/0345973 வாக்காளர் பெயர்: பரவதம்மா கணவர் பெயர்: பாலராஜா புதியபழைய வீட்டு எண்: 4-491 / NA வயது: 38 இனம்: பெண்	397	FMS3376373 வாக்காளர் பெயர்: மாளிகப்பா தந்தை பெயர்: வெங்கடேசப்பா புதியபழைய வீட்டு எண்: 4-491 / NA வயது: 38 இனம்: ஆண்	398	TN/14/074/0346087 வாக்காளர் பெயர்: சீனிவாசன் தந்தை பெயர்: வெங்கடேசப்பா புதியபழைய வீட்டு எண்: 4-491 / NA வயது: 37 இனம்: ஆண்
399	FMS3374063 வாக்காளர் பெயர்: காயத்திரி கணவர் பெயர்: மல்லிகப்பா புதியபழைய வீட்டு எண்: 4-491 / NA வயது: 34 இனம்: பெண்	400	FMS3375755 வாக்காளர் பெயர்: லஷ்மிநாராயணா தந்தை பெயர்: வெங்கடேசப்பா புதியபழைய வீட்டு எண்: 4-491 / NA வயது: 34 இனம்: ஆண்	401	FMS3374741 வாக்காளர் பெயர்: மீனா கணவர் பெயர்: சீனிவாசன் புதியபழைய வீட்டு எண்: 4-491 / NA வயது: 33 இனம்: பெண்
402	WYG0800144 வாக்காளர் பெயர்: மஞ்சநாத் தந்தை பெயர்: பட்டிகப்பா புதியபழைய வீட்டு எண்: 4-491 / - வயது: 23 இனம்: ஆண்	403	WYG1057330 வாக்காளர் பெயர்: மஞ்சநாத் தந்தை பெயர்: பட்டிகப்பா புதியபழைய வீட்டு எண்: 4-491-A / - வயது: 23 இனம்: ஆண்	404	FMS3374485 வாக்காளர் பெயர்: பட்டிகப்பா தந்தை பெயர்: முனியப்பா புதியபழைய வீட்டு எண்: 4-491A / NA வயது: 69 இனம்: ஆண்
405	TN/14/074/0345968 வாக்காளர் பெயர்: பத்மாவதி கணவர் பெயர்: பட்டிகப்பா புதியபழைய வீட்டு எண்: 4-491A / NA வயது: 53 இனம்: பெண்	406	FMS3374758 வாக்காளர் பெயர்: பிரமினா கணவர் பெயர்: பட்டிகப்பா புதியபழைய வீட்டு எண்: 4-491A / NA வயது: 32 இனம்: பெண்	407	TN/14/074/0345150 வாக்காளர் பெயர்: முனியப்பா தந்தை பெயர்: மாளிகப்பா புதியபழைய வீட்டு எண்: 4-492 / 2-12 வயது: 75 இனம்: ஆண்
408	TN/14/074/0345631 வாக்காளர் பெயர்: வெங்கட்டலஷ்மம்மா கணவர் பெயர்: முனியப்பா புதியபழைய வீட்டு எண்: 4-492 / 2-12 வயது: 68 இனம்: பெண்	409	FMS3374238 வாக்காளர் பெயர்: முனிரத்தினம்மா கணவர் பெயர்: கிருஷ்ணப்பா புதியபழைய வீட்டு எண்: 4-492 / 2-12 வயது: 51 இனம்: பெண்	410	TN/14/074/0346144 வாக்காளர் பெயர்: மஞ்சநாத் தந்தை பெயர்: முனியப்பா புதியபழைய வீட்டு எண்: 4-492A1 / NA வயது: 46 இனம்: ஆண்
411	FMS3374618 வாக்காளர் பெயர்: சுசீலா கணவர் பெயர்: மஞ்சநாத் புதியபழைய வீட்டு எண்: 4-492A1 / NA வயது: 41 இனம்: பெண்	412	TN/14/074/0345452 வாக்காளர் பெயர்: கிருஷ்ணப்பா தந்தை பெயர்: மாளிகப்பா புதியபழைய வீட்டு எண்: 4-493 / NA வயது: 71 இனம்: ஆண்	413	FMS3374774 வாக்காளர் பெயர்: ரத்னம்மா கணவர் பெயர்: கிருஷ்ணப்பா புதியபழைய வீட்டு எண்: 4-493 / NA வயது: 63 இனம்: பெண்
414	FMS5300439 வாக்காளர் பெயர்: பாக்கியம்மா கணவர் பெயர்: கிருஷ்ணப்பா புதியபழைய வீட்டு எண்: 4-493 / NA வயது: 53 இனம்: பெண்	415	FMS5292438 வாக்காளர் பெயர்: பிரசாத் தந்தை பெயர்: கிருஷ்ணப்பா புதியபழைய வீட்டு எண்: 4-493 / NA வயது: 39 இனம்: ஆண்	416	WYG0543710 வாக்காளர் பெயர்: மஞ்சளா கணவர் பெயர்: பிரசாத் புதியபழைய வீட்டு எண்: 4-493 / - வயது: 30 இனம்: பெண்

54-வேப்பனஹள்ளி சட்டமன்ற தொகுதி

பாகம் எண் 44

வாக்காளர் பட்டியல் - 2018

தொடர்ச்சி...

பிரிவு: 2-செம்பரசனபள்ளி (வ.கி) மற்றும் (ஊ) பீளாளம் வாட்டு 4 , பின்கோடு : 635117

417	FMS3374972 வாக்காளர் பெயர்: மஞ்சளா கணவர் பெயர்: ரவி புதியபழைய வீட்டு எண்: 4-493A/ வயது: 48 இனம்: பெண்	418	FMS3375888 வாக்காளர் பெயர்: ரவி தந்தை பெயர்: கிருஷ்ணப்பா புதியபழைய வீட்டு எண்: 4-493A/ வயது: 45 இனம்: ஆண்	419	TN/14/074/0345065 வாக்காளர் பெயர்: எல்லப்பா தந்தை பெயர்: பாணப்பா புதியபழைய வீட்டு எண்: 4-494 / NA வயது: 48 இனம்: ஆண்
420	TN/14/074/0346065 வாக்காளர் பெயர்: சாந்தம்மா கணவர் பெயர்: எல்லப்பா புதியபழைய வீட்டு எண்: 4-494 / NA வயது: 43 இனம்: பெண்	421	WYG0799486 வாக்காளர் பெயர்: சக்கரலப்பா தந்தை பெயர்: எல்லப்பா புதியபழைய வீட்டு எண்: 4-494/ வயது: 25 இனம்: ஆண்	422	WYG0800292 வாக்காளர் பெயர்: ரமேஷ் தந்தை பெயர்: எல்லப்பா புதியபழைய வீட்டு எண்: 4-494 / - வயது: 24 இனம்: ஆண்
423	TN/14/074/0345844 வாக்காளர் பெயர்: ராஜம்மா கணவர் பெயர்: முனியப்பா புதியபழைய வீட்டு எண்: 4-495/ வயது: 48 இனம்: பெண்	424	TN/14/074/0345719 வாக்காளர் பெயர்: சக்கரலம்மா கணவர் பெயர்: சின்னப்பா புதியபழைய வீட்டு எண்: 4-496 / NA வயது: 88 இனம்: பெண்	425	TN/14/074/0345878 வாக்காளர் பெயர்: முனியம்மா தந்தை பெயர்: சின்னப்பா புதியபழைய வீட்டு எண்: 4-496 / NA வயது: 58 இனம்: பெண்
426	TN/14/074/0345382 வாக்காளர் பெயர்: எல்லப்பா தந்தை பெயர்: சின்னப்பா புதியபழைய வீட்டு எண்: 4-496 / NA வயது: 51 இனம்: ஆண்	427	TN/14/074/0345828 வாக்காளர் பெயர்: நாராயணம்மா கணவர் பெயர்: எல்லப்பா புதியபழைய வீட்டு எண்: 4-496 / NA வயது: 43 இனம்: பெண்	428	TN/14/074/0345230 வாக்காளர் பெயர்: எல்லப்பா தந்தை பெயர்: சின்னப்பாப்பன்னா புதியபழைய வீட்டு எண்: 4-497 / NA வயது: 53 இனம்: ஆண்
429	TN/14/074/0345996 வாக்காளர் பெயர்: எல்லம்மா கணவர் பெயர்: எல்லப்பா புதியபழைய வீட்டு எண்: 4-497 / NA வயது: 48 இனம்: பெண்	430	WYG0799890 வாக்காளர் பெயர்: ரத்னா தந்தை பெயர்: எல்லப்பா புதியபழைய வீட்டு எண்: 4-497 / - வயது: 25 இனம்: பெண்	431	WYG0799593 வாக்காளர் பெயர்: நாகேஷ் தந்தை பெயர்: எல்லப்பா புதியபழைய வீட்டு எண்: 4-497 / - வயது: 23 இனம்: ஆண்
432	TN/14/074/0346077 வாக்காளர் பெயர்: சின்னஎல்லப்பா தந்தை பெயர்: சின்னப்பாப்பன்னா புதியபழைய வீட்டு எண்: 4-497A1/ வயது: 43 இனம்: ஆண்	433	FMS3374857 வாக்காளர் பெயர்: முனிலஷ்மி கணவர் பெயர்: சின்னஎல்லப்பா புதியபழைய வீட்டு எண்: 4-497A1/ வயது: 41 இனம்: பெண்	434	TN/14/074/0345240 வாக்காளர் பெயர்: எல்லப்பா தந்தை பெயர்: பட்டப்பா புதியபழைய வீட்டு எண்: 4-498 / NA வயது: 48 இனம்: ஆண்
435	TN/14/074/0345903 வாக்காளர் பெயர்: கிருஷ்ணம்மா கணவர் பெயர்: எல்லப்பா புதியபழைய வீட்டு எண்: 4-498 / NA வயது: 43 இனம்: பெண்	436	WYG0719328 வாக்காளர் பெயர்: பிரகாஷ் தந்தை பெயர்: எல்லப்பா புதியபழைய வீட்டு எண்: 4-498 / - வயது: 26 இனம்: ஆண்	437	TN/14/074/0346155 வாக்காளர் பெயர்: வெங்கட்டம்மா கணவர் பெயர்: பட்டப்பா புதியபழைய வீட்டு எண்: 4-499 / NA வயது: 88 இனம்: பெண்
438	FMS3373990 வாக்காளர் பெயர்: முனிகிருஷ்ணப்பா தந்தை பெயர்: பட்டப்பா புதியபழைய வீட்டு எண்: 4-499 / NA வயது: 43 இனம்: ஆண்	439	FMS3375656 வாக்காளர் பெயர்: ஜோதி கணவர் பெயர்: முனிகிருஷ்ணப்பா புதியபழைய வீட்டு எண்: 4-499 / NA வயது: 38 இனம்: பெண்	440	WYG0799619 வாக்காளர் பெயர்: முனிராஜ் தந்தை பெயர்: கிருஷ்ணப்பா புதியபழைய வீட்டு எண்: 4-499 / - வயது: 23 இனம்: ஆண்
441	FMS3374717 வாக்காளர் பெயர்: சக்கரலம்மா கணவர் பெயர்: கிருஷ்ணப்பா புதியபழைய வீட்டு எண்: 4-499-A / NA வயது: 39 இனம்: பெண்	442	TN/14/074/0345983 வாக்காளர் பெயர்: கிருஷ்ணப்பா தந்தை பெயர்: பட்டப்பா புதியபழைய வீட்டு எண்: 4-499A / NA வயது: 46 இனம்: ஆண்	443	TN/14/074/0345354 வாக்காளர் பெயர்: செக்கப்பா தந்தை பெயர்: பட்டப்பா புதியபழைய வீட்டு எண்: 4-500 / NA வயது: 53 இனம்: ஆண்
444	TN/14/074/0345814 வாக்காளர் பெயர்: எல்லம்மா கணவர் பெயர்: செக்கப்பா புதியபழைய வீட்டு எண்: 4-500 / NA வயது: 48 இனம்: பெண்	445	WYG0719377 வாக்காளர் பெயர்: ரமேஷ் தந்தை பெயர்: சக்கப்பன் புதியபழைய வீட்டு எண்: 4-500 / - வயது: 29 இனம்: ஆண்	446	WYG0799569 வாக்காளர் பெயர்: நாகேஷ் தந்தை பெயர்: சாக்கப்பா புதியபழைய வீட்டு எண்: 4-500 / - வயது: 25 இனம்: ஆண்

54-வேப்பனஹள்ளி சட்டமன்ற தொகுதி

பாகம் எண் 44

வாக்காளர் பட்டியல் - 2018

தொடர்ச்சி...

பிரிவு: 2-செம்பரசனபள்ளி (வ.கி) மற்றும் (ஊ) பீளாளம் வார்டு 4 , பின்கோடு : 635117

447	WYG1266485 வாக்காளர் பெயர்: புஷ்பா கணவர் பெயர்: ரமேஷ் புதியபழைய வீட்டு எண்: 4-500-2/- வயது: 21 இனம்: பெண்	448	TN/14/074/0345358 வாக்காளர் பெயர்: சக்கரலப்பா தந்தை பெயர்: முனியப்பா புதியபழைய வீட்டு எண்: 4-501/NA வயது: 62 இனம்: ஆண்	449	TN/14/074/0346078 வாக்காளர் பெயர்: சக்கரலம்மா கணவர் பெயர்: சக்கரலப்பா புதியபழைய வீட்டு எண்: 4-501/NA வயது: 53 இனம்: பெண்
450	TN/14/074/0345797 வாக்காளர் பெயர்: எல்லம்மா கணவர் பெயர்: சின்னசக்கரலப்பா புதியபழைய வீட்டு எண்: 4-502/NA வயது: 83 இனம்: பெண்	451	FMS3374402 வாக்காளர் பெயர்: எல்லப்பா தந்தை பெயர்: சின்னசக்கரலப்பா புதியபழைய வீட்டு எண்: 4-502/NA வயது: 43 இனம்: ஆண்	452	FMS3374493 வாக்காளர் பெயர்: சக்கரலம்மா கணவர் பெயர்: எல்லப்பா புதியபழைய வீட்டு எண்: 4-502/NA வயது: 38 இனம்: பெண்
453	TN/14/074/0345439 வாக்காளர் பெயர்: குரரப்பா தந்தை பெயர்: அப்பையப்பா புதியபழைய வீட்டு எண்: 4-503/NA வயது: 63 இனம்: ஆண்	454	TN/14/074/0345869 வாக்காளர் பெயர்: மாளிகம்மா கணவர் பெயர்: குரரப்பா புதியபழைய வீட்டு எண்: 4-503/NA வயது: 53 இனம்: பெண்	455	WYG0543694 வாக்காளர் பெயர்: முனிராஜ் தந்தை பெயர்: குரரப்பா புதியபழைய வீட்டு எண்: 4-503/- வயது: 33 இனம்: ஆண்
456	WYG0543702 வாக்காளர் பெயர்: எல்லம்மா கணவர் பெயர்: முனிராஜ் புதியபழைய வீட்டு எண்: 4-503/- வயது: 29 இனம்: பெண்	457	WYG1187178 வாக்காளர் பெயர்: முருகேஷ் தந்தை பெயர்: குரரப்பா புதியபழைய வீட்டு எண்: 4-503/- வயது: 25 இனம்: ஆண்	458	WYG1187186 வாக்காளர் பெயர்: எல்லப்பா தந்தை பெயர்: குரரப்பா புதியபழைய வீட்டு எண்: 4-503/- வயது: 22 இனம்: ஆண்
459	TN/14/074/0345333 வாக்காளர் பெயர்: சக்கரலப்பா தந்தை பெயர்: அப்பையப்பா புதியபழைய வீட்டு எண்: 4-504/NA வயது: 68 இனம்: ஆண்	460	FMS3374410 வாக்காளர் பெயர்: முனிகிருஷ்ணப்பா தந்தை பெயர்: சக்காரலு புதியபழைய வீட்டு எண்: 4-504/2-40 வயது: 35 இனம்: ஆண்	461	FMS3374386 வாக்காளர் பெயர்: பாலம்மா கணவர் பெயர்: முனிகிருஷ்ணப்பா புதியபழைய வீட்டு எண்: 4-504/NA வயது: 34 இனம்: பெண்
462	WYG0800367 வாக்காளர் பெயர்: வெங்கடேஷ் தந்தை பெயர்: சக்காரலப்பா புதியபழைய வீட்டு எண்: 4-504/- வயது: 25 இனம்: ஆண்	463	TN/14/074/0345401 வாக்காளர் பெயர்: சின்னராஜா தந்தை பெயர்: சக்கரலப்பா புதியபழைய வீட்டு எண்: 4-505/NA வயது: 48 இனம்: ஆண்	464	FMS3374873 வாக்காளர் பெயர்: சின்னதாயம்மா கணவர் பெயர்: சின்னராஜ் புதியபழைய வீட்டு எண்: 4-505/NA வயது: 43 இனம்: பெண்
465	TN/14/074/0345442 வாக்காளர் பெயர்: சின்னப்பா தந்தை பெயர்: சக்கரலப்பா புதியபழைய வீட்டு எண்: 4-506/NA வயது: 71 இனம்: ஆண்	466	FMS1277318 வாக்காளர் பெயர்: சின்னதாயம்மா கணவர் பெயர்: சின்னப்பா புதியபழைய வீட்டு எண்: 4-506/NA வயது: 56 இனம்: பெண்	467	FMS3373701 வாக்காளர் பெயர்: மாதேஸ்வர் தந்தை பெயர்: சின்னப்பா புதியபழைய வீட்டு எண்: 4-506/NA வயது: 35 இனம்: ஆண்
468	WYG0971507 வாக்காளர் பெயர்: கனகா தந்தை பெயர்: மாதேஷ் புதியபழைய வீட்டு எண்: 4-506/- வயது: 24 இனம்: பெண்	469	WYG0799833 வாக்காளர் பெயர்: குமரேஷ் தந்தை பெயர்: சின்னப்பா புதியபழைய வீட்டு எண்: 4-506/- வயது: 24 இனம்: ஆண்	470	TN/14/074/0346095 வாக்காளர் பெயர்: முனிராஜ் தந்தை பெயர்: சின்னப்பா புதியபழைய வீட்டு எண்: 4-506-A/NA வயது: 43 இனம்: ஆண்
471	FMS3374295 வாக்காளர் பெயர்: முனியம்மா கணவர் பெயர்: முனிராஜ் புதியபழைய வீட்டு எண்: 4-506-A/NA வயது: 41 இனம்: பெண்	472	FMS3374170 வாக்காளர் பெயர்: முனிலஷ்மி கணவர் பெயர்: முனிராஜ் புதியபழைய வீட்டு எண்: 4-506-A/NA வயது: 38 இனம்: பெண்	473	TN/14/074/0346004 வாக்காளர் பெயர்: லஷ்மம்மாள் கணவர் பெயர்: குண்டப்பா புதியபழைய வீட்டு எண்: 4-507/2-13 வயது: 58 இனம்: பெண்
474	WYG0799494 வாக்காளர் பெயர்: கிருஷ்ணன் தந்தை பெயர்: குண்டப்பா புதியபழைய வீட்டு எண்: 4-507/- வயது: 25 இனம்: ஆண்	475	TN/14/074/0345860 வாக்காளர் பெயர்: லஷ்மம்மா கணவர் பெயர்: சக்கரலப்பா புதியபழைய வீட்டு எண்: 4-508/ வயது: 81 இனம்: பெண்	476	TN/14/074/0345861 வாக்காளர் பெயர்: சக்காரலம்மா கணவர் பெயர்: சக்காரலப்பா புதியபழைய வீட்டு எண்: 4-508/ வயது: 78 இனம்: பெண்

54-வேப்பனஹள்ளி சட்டமன்ற தொகுதி

பாகம் எண் 44

வாக்காளர் பட்டியல் - 2018

தொடர்ச்சி...

பிரிவு: 2-செம்பரசனபள்ளி (வ.கி) மற்றும் (ஊ) பீளாளம் வார்டு 4 , பின்கோடு : 635117

477	TN/14/074/0345859 வாக்காளர் பெயர்: மாளிகம்மா கணவர் பெயர்: முத்தப்பா புதியபழைய வீட்டு எண்: 4-508/ வயது: 48 இனம்: பெண்	478	TN/14/074/0345431 வாக்காளர் பெயர்: எல்லப்பா தந்தை பெயர்: சக்காரலப்பா புதியபழைய வீட்டு எண்: 4-508/ வயது: 43 இனம்: ஆண்	479	TN/14/074/0345838 வாக்காளர் பெயர்: எல்லம்மா கணவர் பெயர்: எல்லப்பா புதியபழைய வீட்டு எண்: 4-508/ வயது: 42 இனம்: பெண்
480	FMS3374154 வாக்காளர் பெயர்: எல்லப்பா தந்தை பெயர்: முத்தப்பா புதியபழைய வீட்டு எண்: 4-508A / NA வயது: 39 இனம்: ஆண்	481	FMS3374212 வாக்காளர் பெயர்: வசந்தா கணவர் பெயர்: எல்லப்பா புதியபழைய வீட்டு எண்: 4-508A / NA வயது: 38 இனம்: பெண்	482	TN/14/074/0345214 வாக்காளர் பெயர்: மாலிகப்பா தந்தை பெயர்: காசியப்பா புதியபழைய வீட்டு எண்: 4-509/ வயது: 88 இனம்: ஆண்
483	TN/14/074/0345755 வாக்காளர் பெயர்: செக்காரலம்மா கணவர் பெயர்: மாலிகப்பா புதியபழைய வீட்டு எண்: 4-509/ வயது: 78 இனம்: பெண்	484	FMS3374360 வாக்காளர் பெயர்: வெங்கட்டம்மா கணவர் பெயர்: சக்காரலப்பா புதியபழைய வீட்டு எண்: 4-509/ வயது: 38 இனம்: பெண்	485	TN/14/074/0345298 வாக்காளர் பெயர்: சின்னாண்டி தந்தை பெயர்: மூர்த்தப்பா புதியபழைய வீட்டு எண்: 4-510/ வயது: 58 இனம்: ஆண்
486	TN/14/074/0345672 வாக்காளர் பெயர்: முனியம்மா கணவர் பெயர்: சின்னாண்டியப்பா புதியபழைய வீட்டு எண்: 4-510/ வயது: 51 இனம்: பெண்	487	TN/14/074/0345873 வாக்காளர் பெயர்: சக்காரலம்மா கணவர் பெயர்: சக்காரப்பா புதியபழைய வீட்டு எண்: 4-510/ வயது: 48 இனம்: பெண்	488	WYG0755652 வாக்காளர் பெயர்: முனிரத்தினம்மா கணவர் பெயர்: கணேஷ் புதியபழைய வீட்டு எண்: 4-510-B / NA வயது: 42 இனம்: பெண்
489	FMS3375862 வாக்காளர் பெயர்: வெங்கடேஷ் தந்தை பெயர்: சின்னப்பா புதியபழைய வீட்டு எண்: 4-510A / NA வயது: 43 இனம்: ஆண்	490	WYG0543512 வாக்காளர் பெயர்: லஷ்மி கணவர் பெயர்: வெங்கடேஷ் புதியபழைய வீட்டு எண்: 4-510a / வயது: 29 இனம்: பெண்	491	WYG1187137 வாக்காளர் பெயர்: வெங்கடலட்சுமி தந்தை பெயர்: வெங்கடேஷ் புதியபழைய வீட்டு எண்: 4-510A-1 / - வயது: 21 இனம்: பெண்
492	FMS3374287 வாக்காளர் பெயர்: சாந்தம்மா கணவர் பெயர்: வெங்கடேஷ் புதியபழைய வீட்டு எண்: 4-511 / NA வயது: 33 இனம்: பெண்	493	FMS3374642 வாக்காளர் பெயர்: சக்காரலம்மா தந்தை பெயர்: சக்காரலப்பா புதியபழைய வீட்டு எண்: 4-511 / NA வயது: 32 இனம்: பெண்	494	WYG0799668 வாக்காளர் பெயர்: முனிகிருஷ்ணன் தந்தை பெயர்: சக்காரலப்பா புதியபழைய வீட்டு எண்: 4-511 / - வயது: 23 இனம்: ஆண்
495	WYG1187053 வாக்காளர் பெயர்: வெங்கடேசன் தந்தை பெயர்: சக்கரலப்பா புதியபழைய வீட்டு எண்: 4-511-2 / - வயது: 51 இனம்: ஆண்	496	FMS5283973 வாக்காளர் பெயர்: முனிராஜ் தந்தை பெயர்: சக்காரலப்பா புதியபழைய வீட்டு எண்: 4-511A1 / NA வயது: 39 இனம்: ஆண்	497	FMS5283965 வாக்காளர் பெயர்: எல்லம்மா கணவர் பெயர்: முனிராஜ் புதியபழைய வீட்டு எண்: 4-511A1 / NA வயது: 35 இனம்: பெண்
498	TN/14/074/0346002 வாக்காளர் பெயர்: பார்வதம்மா கணவர் பெயர்: வீரபத்திரகௌடா புதியபழைய வீட்டு எண்: 4-513 / 2-14 வயது: 71 இனம்: பெண்	499	TN/14/074/0346145 வாக்காளர் பெயர்: முத்தேகவுடா தந்தை பெயர்: வீரபத்திரகௌடா புதியபழைய வீட்டு எண்: 4-513 / 2-14 வயது: 55 இனம்: ஆண்	500	TN/14/074/0346146 வாக்காளர் பெயர்: கலாராணி கணவர் பெயர்: முத்தேகௌடா புதியபழைய வீட்டு எண்: 4-513 / 2-14 வயது: 48 இனம்: பெண்
501	TN/14/074/0345423 வாக்காளர் பெயர்: சிவசங்கர ராஜா தந்தை பெயர்: வீரபத்திரகௌடா புதியபழைய வீட்டு எண்: 4-513 / - வயது: 45 இனம்: ஆண்	502	FMS3374394 வாக்காளர் பெயர்: மஞ்சளாவாணி கணவர் பெயர்: சிவசங்கரராஜா புதியபழைய வீட்டு எண்: 4-513 / 2-14 வயது: 33 இனம்: பெண்	503	WYG0543819 வாக்காளர் பெயர்: ஆனந்தப்பா தந்தை பெயர்: முத்தேகவுடா புதியபழைய வீட்டு எண்: 4-513 / - வயது: 27 இனம்: ஆண்
504	WYG0719401 வாக்காளர் பெயர்: உதயகுமார் தந்தை பெயர்: சிவன்னா புதியபழைய வீட்டு எண்: 4-513 / - வயது: 24 இனம்: ஆண்	505	WYG1057264 வாக்காளர் பெயர்: ஜனனி பிரியா தந்தை பெயர்: முத்தே கவுடா புதியபழைய வீட்டு எண்: 4-513 / - வயது: 21 இனம்: பெண்	506	FMS3375144 வாக்காளர் பெயர்: பிருவப்பா தந்தை பெயர்: சக்காரலப்பா புதியபழைய வீட்டு எண்: 4-514/ வயது: 63 இனம்: ஆண்

54-வேப்பனஹள்ளி சட்டமன்ற தொகுதி

பாகம் எண் 44

வாக்காளர் பட்டியல் - 2018

தொடர்ச்சி...

பிரிவு: 2-செம்பரசனபள்ளி (வ.கி) மற்றும் (ஊ) பீளாளம் வார்டு 4 , பின்கோடு : 635117

507	FMS3374667 வாக்காளர் பெயர்: மாரம்பா கணவர் பெயர்: பிருவப்பா புதியபழைய வீட்டு எண்: 4-514/ வயது: 55 இனம்: பெண்	508	WYG0800136 வாக்காளர் பெயர்: முனியப்பா தந்தை பெயர்: பீரப்பா புதியபழைய வீட்டு எண்: 4-514 / - வயது: 42 இனம்: ஆண்	509	WYG0799965 வாக்காளர் பெயர்: ஜெயந்தி கணவர் பெயர்: முனியப்பா புதியபழைய வீட்டு எண்: 4-514 / - வயது: 40 இனம்: பெண்
510	FMS3374865 வாக்காளர் பெயர்: சக்காரலப்பா தந்தை பெயர்: பீருவப்பா புதியபழைய வீட்டு எண்: 4-515 / NA வயது: 43 இனம்: ஆண்	511	FMS3374964 வாக்காளர் பெயர்: சரஸ்வதி கணவர் பெயர்: சக்காரலப்பா புதியபழைய வீட்டு எண்: 4-515 / NA வயது: 35 இனம்: பெண்	512	TN/14/074/0346018 வாக்காளர் பெயர்: ருக்மணி கணவர் பெயர்: சந்திரன் புதியபழைய வீட்டு எண்: 4-516A / NA வயது: 41 இனம்: பெண்
513	TN/14/074/0345169 வாக்காளர் பெயர்: முனிராஜு தந்தை பெயர்: செக்கப்பா புதியபழைய வீட்டு எண்: 4-517/ வயது: 49 இனம்: ஆண்	514	FMS3373529 வாக்காளர் பெயர்: பிராயாபதி கணவர் பெயர்: முனிராஜு புதியபழைய வீட்டு எண்: 4-517/ வயது: 43 இனம்: பெண்	515	FMS3373503 வாக்காளர் பெயர்: வெங்கடேசப்பா தந்தை பெயர்: முனியப்பா புதியபழைய வீட்டு எண்: 4-518 / 2-7A வயது: 48 இனம்: ஆண்
516	FMS3374048 வாக்காளர் பெயர்: பர்வதம்மா கணவர் பெயர்: வெங்கடேசப்பா புதியபழைய வீட்டு எண்: 4-518 / 2-7A வயது: 42 இனம்: பெண்	517	WYG1057108 வாக்காளர் பெயர்: அசோக்குமார் தந்தை பெயர்: வெங்கடேசப்பா புதியபழைய வீட்டு எண்: 4-518 / - வயது: 22 இனம்: ஆண்	518	WYG1057124 வாக்காளர் பெயர்: மகேஷ் தந்தை பெயர்: சின்னராஜ் புதியபழைய வீட்டு எண்: 4-519 / - வயது: 21 இனம்: ஆண்
519	TN/14/074/0345191 வாக்காளர் பெயர்: தண்டராயன் தந்தை பெயர்: மாதப்பா புதியபழைய வீட்டு எண்: 4-520 / NA வயது: 41 இனம்: ஆண்	520	FMS3373479 வாக்காளர் பெயர்: ராதாமமா கணவர் பெயர்: தண்டராயன் புதியபழைய வீட்டு எண்: 4-520 / NA வயது: 37 இனம்: பெண்	521	WYG0800177 வாக்காளர் பெயர்: லகுமப்பா தந்தை பெயர்: முனியப்பா புதியபழைய வீட்டு எண்: 4-521 / 247 வயது: 51 இனம்: ஆண்
522	TN/14/074/0346092 வாக்காளர் பெயர்: கிருஷ்ணம்மா கணவர் பெயர்: லகுமான் புதியபழைய வீட்டு எண்: 4-521 / NA வயது: 37 இனம்: பெண்	523	WYG1057058 வாக்காளர் பெயர்: ஸ்ரீதர் தந்தை பெயர்: லகுமப்பா புதியபழைய வீட்டு எண்: 4-521 / - வயது: 21 இனம்: ஆண்	524	TN/14/074/0345414 வாக்காளர் பெயர்: சக்காரலப்பா தந்தை பெயர்: முனியப்பா புதியபழைய வீட்டு எண்: 4-522/ வயது: 68 இனம்: ஆண்
525	TN/14/074/0345874 வாக்காளர் பெயர்: ராமக்கா கணவர் பெயர்: சக்காரலப்பா புதியபழைய வீட்டு எண்: 4-522/ வயது: 63 இனம்: பெண்	526	FMS3375920 வாக்காளர் பெயர்: நாராயணன் தந்தை பெயர்: சக்காரலப்பா புதியபழைய வீட்டு எண்: 4-522/ வயது: 43 இனம்: ஆண்	527	FMS3376092 வாக்காளர் பெயர்: கிருஷ்ணம்மா கணவர் பெயர்: நாராயணன் புதியபழைய வீட்டு எண்: 4-522/ வயது: 39 இனம்: பெண்
528	FMS5288212 வாக்காளர் பெயர்: சங்கரப்பா தந்தை பெயர்: சக்காரலப்பா புதியபழைய வீட்டு எண்: 4-522/ வயது: 39 இனம்: ஆண்	529	FMS3374329 வாக்காளர் பெயர்: முனிராஜு தந்தை பெயர்: சக்காரலப்பா புதியபழைய வீட்டு எண்: 4-522/ வயது: 33 இனம்: ஆண்	530	WYG0543793 வாக்காளர் பெயர்: லட்சுமி கணவர் பெயர்: சங்கர் புதியபழைய வீட்டு எண்: 4-522 / - வயது: 33 இனம்: பெண்
531	WYG1187145 வாக்காளர் பெயர்: ஆனந்தகுமார் தந்தை பெயர்: எல்லப்பா புதியபழைய வீட்டு எண்: 4-522 / - வயது: 21 இனம்: ஆண்	532	TN/14/074/0346156 வாக்காளர் பெயர்: எல்லப்பா தந்தை பெயர்: சக்காரலப்பா புதியபழைய வீட்டு எண்: 4-522-1 / NA வயது: 45 இனம்: ஆண்	533	FMS1277342 வாக்காளர் பெயர்: வசந்தம்மா கணவர் பெயர்: எல்லப்பா புதியபழைய வீட்டு எண்: 4-522-1 / NA வயது: 39 இனம்: பெண்
534	TN/14/074/0345413 வாக்காளர் பெயர்: மாதப்பன் தந்தை பெயர்: பெருமாள்ப்பா புதியபழைய வீட்டு எண்: 4-523 / NA வயது: 71 இனம்: ஆண்	535	TN/14/074/0345899 வாக்காளர் பெயர்: லஷம்மா கணவர் பெயர்: மாதப்பா புதியபழைய வீட்டு எண்: 4-523 / NA வயது: 63 இனம்: பெண்	536	WYG0719336 வாக்காளர் பெயர்: சின்னராஜ் தந்தை பெயர்: மாதப்பன் புதியபழைய வீட்டு எண்: 4-523/ வயது: 27 இனம்: ஆண்

54-வேப்பனஹள்ளி சட்டமன்ற தொகுதி

பாகம் எண் 44

வாக்காளர் பட்டியல் - 2018

தொடர்ச்சி...

பிரிவு: 2-செம்பரசனபள்ளி (வ.கி) மற்றும் (ஊ) பீளாளம் வார்டு 4 , பின்கோடு : 635117

537	WYG0543652 வாக்காளர் பெயர்: பாலகிருஷ்ணன் தந்தை பெயர்: மாதப்பா புதியபழைய வீட்டு எண்: 4-523 / 2-47 வயது: 26 இனம்: ஆண்	538	WYG1266527 வாக்காளர் பெயர்: பிாியா கணவர் பெயர்: பாலகிருஷ்ணன் புதியபழைய வீட்டு எண்: 4-523 / - வயது: 20 இனம்: பெண்	539	TN/14/074/0346001 வாக்காளர் பெயர்: சக்காரலம்மா கணவர் பெயர்: சக்காரலப்பா புதியபழைய வீட்டு எண்: 4-525 / NA வயது: 69 இனம்: பெண்
540	TN/14/074/0346056 வாக்காளர் பெயர்: லகும்பா தந்தை பெயர்: பெருமாள்பா புதியபழைய வீட்டு எண்: 4-525 / NA வயது: 51 இனம்: ஆண்	541	TN/14/074/0346000 வாக்காளர் பெயர்: லஷம்மா கணவர் பெயர்: லகும்பா புதியபழைய வீட்டு எண்: 4-525 / NA வயது: 43 இனம்: பெண்	542	WYG1266568 வாக்காளர் பெயர்: ஹரிஷ் தந்தை பெயர்: லகும்பா புதியபழைய வீட்டு எண்: 4-525 / - வயது: 22 இனம்: ஆண்
543	WYG1057066 வாக்காளர் பெயர்: அனந்தகுமார் தந்தை பெயர்: லகும்பா புதியபழைய வீட்டு எண்: 4-525 / - வயது: 21 இனம்: ஆண்	544	FMS3375516 வாக்காளர் பெயர்: முனிசாமி தந்தை பெயர்: புட்டப்பா புதியபழைய வீட்டு எண்: 4-525A1 / NA வயது: 58 இனம்: ஆண்	545	FMS3375409 வாக்காளர் பெயர்: மாதம்மா கணவர் பெயர்: முனிசாமி புதியபழைய வீட்டு எண்: 4-525A1 / NA வயது: 53 இனம்: பெண்
546	FMS3375946 வாக்காளர் பெயர்: லகும்பா தந்தை பெயர்: முனிசாமி புதியபழைய வீட்டு எண்: 4-525A1 / NA வயது: 33 இனம்: ஆண்	547	WYG1057074 வாக்காளர் பெயர்: ராமகிருஷ்ணன் தந்தை பெயர்: முனிசாமி புதியபழைய வீட்டு எண்: 4-525A / - வயது: 23 இனம்: ஆண்	548	WYG0543678 வாக்காளர் பெயர்: வெங்கடம்மா கணவர் பெயர்: முனியப்பா புதியபழைய வீட்டு எண்: 4-526 / - வயது: 48 இனம்: பெண்
549	WYG0543801 வாக்காளர் பெயர்: சந்திரன் தந்தை பெயர்: முனியப்பா புதியபழைய வீட்டு எண்: 4-526 / - வயது: 33 இனம்: ஆண்	550	TN/14/074/0345288 வாக்காளர் பெயர்: வெங்கடேசப்பா தந்தை பெயர்: கரிஎல்லப்பா புதியபழைய வீட்டு எண்: 4-528/ வயது: 65 இனம்: ஆண்	551	WYG0799981 வாக்காளர் பெயர்: எல்லம்மா கணவர் பெயர்: வெங்கடேசப்பா புதியபழைய வீட்டு எண்: 4-528 / - வயது: 52 இனம்: பெண்
552	TN/14/074/0346011 வாக்காளர் பெயர்: குர்ரம்மா கணவர் பெயர்: போடியப்பா புதியபழைய வீட்டு எண்: 4-529 / NA வயது: 95 இனம்: பெண்	553	TN/14/074/0346158 வாக்காளர் பெயர்: முனியம்மா கணவர் பெயர்: கிருஷ்ணப்பா புதியபழைய வீட்டு எண்: 4-529 / NA வயது: 42 இனம்: பெண்	554	TN/14/074/0345229 வாக்காளர் பெயர்: கிருஷ்ணப்பா தந்தை பெயர்: போடியப்பா புதியபழைய வீட்டு எண்: 4-529 / NA வயது: 33 இனம்: ஆண்
555	WYG0799460 வாக்காளர் பெயர்: எல்லப்பா தந்தை பெயர்: கிருஷ்ணப்பா புதியபழைய வீட்டு எண்: 4-529 / - வயது: 23 இனம்: ஆண்	556	WYG1242999 வாக்காளர் பெயர்: சங்கீதா கணவர் பெயர்: எல்லப்பா புதியபழைய வீட்டு எண்: 4-529 / - வயது: 21 இனம்: பெண்	557	TN/14/074/0345173 வாக்காளர் பெயர்: மேகலப்பா தந்தை பெயர்: போடியப்பா புதியபழைய வீட்டு எண்: 4-530 / 2-52 வயது: 53 இனம்: ஆண்
558	FMS3374782 வாக்காளர் பெயர்: ராமக்கா கணவர் பெயர்: மேகலப்பா புதியபழைய வீட்டு எண்: 4-530 / 2-52 வயது: 48 இனம்: பெண்	559	WYG1266477 வாக்காளர் பெயர்: சரவணன் தந்தை பெயர்: மேகலப்பா புதியபழைய வீட்டு எண்: 4-530 / - வயது: 22 இனம்: ஆண்	560	FMS3374444 வாக்காளர் பெயர்: மஞ்சநாத் தந்தை பெயர்: கிருஷ்ணப்பா புதியபழைய வீட்டு எண்: 4-531 / NA வயது: 41 இனம்: ஆண்
561	FMS3374550 வாக்காளர் பெயர்: கோபம்மா கணவர் பெயர்: மஞ்சநாத் புதியபழைய வீட்டு எண்: 4-531 / NA வயது: 34 இனம்: பெண்	562	TN/14/074/0345217 வாக்காளர் பெயர்: பெரியசக்காரலப்பா தந்தை பெயர்: குர்ரப்பா புதியபழைய வீட்டு எண்: 4-532 / NA வயது: 67 இனம்: ஆண்	563	TN/14/074/0345676 வாக்காளர் பெயர்: லஷம்மா கணவர் பெயர்: பெரியசக்காரலப்பா புதியபழைய வீட்டு எண்: 4-532 / NA வயது: 53 இனம்: பெண்
564	FMS3374527 வாக்காளர் பெயர்: கங்கராஜ் தந்தை பெயர்: பெரியசக்காரலப்பா புதியபழைய வீட்டு எண்: 4-532 / NA வயது: 41 இனம்: ஆண்	565	FMS3374626 வாக்காளர் பெயர்: வரலஷ்மி கணவர் பெயர்: கங்கராஜ் புதியபழைய வீட்டு எண்: 4-532 / NA வயது: 37 இனம்: பெண்	566	FMS3374501 வாக்காளர் பெயர்: குர்ரப்பா தந்தை பெயர்: பெரியசக்காரலப்பா புதியபழைய வீட்டு எண்: 4-532 / NA வயது: 32 இனம்: ஆண்

54-வேப்பனஹள்ளி சட்டமன்ற தொகுதி

பாகம் எண் 44

வாக்காளர் பட்டியல் - 2018

தொடர்ச்சி...

பிரிவு: 2-செம்பரசனபள்ளி (வ.கி) மற்றும் (ஊ) பீளாளம் வார்டு 4 , பின்கோடு : 635117

567	WYG1057355 வாக்காளர் பெயர்: ராமன் தந்தை பெயர்: செக்காரல்ப்பா புதியபழைய வீட்டு எண்: 4-532 / - வயது: 28 இனம்: ஆண்	568	WYG0799999 வாக்காளர் பெயர்: முனிரத்தா கணவர் பெயர்: குர்ரப்பா புதியபழைய வீட்டு எண்: 4-532/ வயது: 27 இனம்: பெண்	569	WYG0800029 வாக்காளர் பெயர்: ஜமுனா கணவர் பெயர்: கங்கப்பா புதியபழைய வீட்டு எண்: 4-532 / - வயது: 26 இனம்: பெண்
570	TN/14/074/0345295 வாக்காளர் பெயர்: சின்னசக்கரல்ப்பா தந்தை பெயர்: குர்ரப்பா புதியபழைய வீட்டு எண்: 4-533 / NA வயது: 65 இனம்: ஆண்	571	TN/14/074/0346070 வாக்காளர் பெயர்: லக்ஷ்மக்கா கணவர் பெயர்: சின்னசக்கரல்ப்பா புதியபழைய வீட்டு எண்: 4-533 / NA வயது: 58 இனம்: பெண்	572	WYG1266543 வாக்காளர் பெயர்: ஈஸ்வரி கணவர் பெயர்: மஞ்சநாத் புதியபழைய வீட்டு எண்: 4-533 / - வயது: 25 இனம்: பெண்
573	WYG1266493 வாக்காளர் பெயர்: ராமமூர்த்தி தந்தை பெயர்: சின்ன செக்காரல்ப்பா புதியபழைய வீட்டு எண்: 4-533 / - வயது: 21 இனம்: ஆண்	574	WYG0543405 வாக்காளர் பெயர்: குர்ரப்பா தந்தை பெயர்: தொன்னமுனியப்பா புதியபழைய வீட்டு எண்: 4-534 / வயது: 78 இனம்: ஆண்	575	TN/14/074/0345846 வாக்காளர் பெயர்: எல்லம்மா கணவர் பெயர்: குர்ரப்பா புதியபழைய வீட்டு எண்: 4-534 / NA வயது: 75 இனம்: பெண்
576	WYG0543421 வாக்காளர் பெயர்: வெங்கடேஷ் தந்தை பெயர்: குர்ரப்பா புதியபழைய வீட்டு எண்: 4-534 / வயது: 35 இனம்: ஆண்	577	WYG0543413 வாக்காளர் பெயர்: எல்லம்மா கணவர் பெயர்: வெங்கடேஷ் புதியபழைய வீட்டு எண்: 4-534 / வயது: 33 இனம்: பெண்	578	TN/14/074/0345312 வாக்காளர் பெயர்: குஜ்ஜப்பா தந்தை பெயர்: குர்ரப்பா புதியபழைய வீட்டு எண்: 4-535 / NA வயது: 47 இனம்: ஆண்
579	TN/14/074/0345845 வாக்காளர் பெயர்: லட்சுமம்மா கணவர் பெயர்: குஜ்ஜப்பா புதியபழைய வீட்டு எண்: 4-535 / NA வயது: 41 இனம்: பெண்	580	FMS3373495 வாக்காளர் பெயர்: பார்வதி கணவர் பெயர்: குஜ்ஜப்பா புதியபழைய வீட்டு எண்: 4-535 / NA வயது: 35 இனம்: பெண்	581	FMS3374303 வாக்காளர் பெயர்: எல்லப்பா தந்தை பெயர்: குஜ்ஜப்பா புதியபழைய வீட்டு எண்: 4-535 / NA வயது: 32 இனம்: ஆண்
582	WYG0543439 வாக்காளர் பெயர்: அக்கயம்மா கணவர் பெயர்: குஜ்ஜப்பா புதியபழைய வீட்டு எண்: 4-535 / வயது: 29 இனம்: பெண்	583	WYG0110262 வாக்காளர் பெயர்: மஞ்சநாத் தந்தை பெயர்: குஜ்ஜப்பா புதியபழைய வீட்டு எண்: 4-535 / NA வயது: 28 இனம்: ஆண்	584	WYG1057439 வாக்காளர் பெயர்: பிரமினா கணவர் பெயர்: எல்லப்பா புதியபழைய வீட்டு எண்: 4-535 / - வயது: 28 இனம்: பெண்
585	WYG0543447 வாக்காளர் பெயர்: நைனப்பா தந்தை பெயர்: முனியப்பா புதியபழைய வீட்டு எண்: 4-536 / வயது: 68 இனம்: ஆண்	586	WYG0543488 வாக்காளர் பெயர்: செக்கரல்மமா தந்தை பெயர்: நைனப்பா புதியபழைய வீட்டு எண்: 4-536 / வயது: 63 இனம்: ஆண்	587	WYG0543454 வாக்காளர் பெயர்: சக்காரல்ப்பா தந்தை பெயர்: நைனப்பா புதியபழைய வீட்டு எண்: 4-536 / வயது: 48 இனம்: ஆண்
588	WYG0543462 வாக்காளர் பெயர்: ராமக்கா கணவர் பெயர்: சக்காரல்ப்பா புதியபழைய வீட்டு எண்: 4-536 / வயது: 43 இனம்: பெண்	589	WYG0014142 வாக்காளர் பெயர்: முனிராஜ் தந்தை பெயர்: நைனப்பா புதியபழைய வீட்டு எண்: 4-536 / NA வயது: 38 இனம்: ஆண்	590	WYG0014134 வாக்காளர் பெயர்: சரசம்மா மற்றவர் பெயர்: முனிராஜ் புதியபழைய வீட்டு எண்: 4-536 / NA வயது: 32 இனம்: பெண்
591	WYG0543470 வாக்காளர் பெயர்: மஞ்சநாதா தந்தை பெயர்: சக்காரல்ப்பா புதியபழைய வீட்டு எண்: 4-536 / வயது: 30 இனம்: ஆண்	592	WYG0800375 வாக்காளர் பெயர்: புஷ்பா கணவர் பெயர்: மஞ்சநாத் புதியபழைய வீட்டு எண்: 4-536 / - வயது: 24 இனம்: பெண்	593	TN/14/074/0345633 வாக்காளர் பெயர்: எல்லம்மா கணவர் பெயர்: சக்கரல்ப்பா புதியபழைய வீட்டு எண்: 4-537 / NA வயது: 65 இனம்: பெண்
594	FMS3373453 வாக்காளர் பெயர்: பஜ்ஜம்மா தந்தை பெயர்: சக்கரல்ப்பா புதியபழைய வீட்டு எண்: 4-537 / NA வயது: 53 இனம்: பெண்	595	WYG0543645 வாக்காளர் பெயர்: கிருஷ்ணப்பா தந்தை பெயர்: சக்காரல்ப்பா புதியபழைய வீட்டு எண்: 4-537 / - வயது: 41 இனம்: ஆண்	596	FMS3374279 வாக்காளர் பெயர்: திம்மக்கா கணவர் பெயர்: கிருஷ்ணப்பா புதியபழைய வீட்டு எண்: 4-537 / NA வயது: 39 இனம்: பெண்

54-வேப்பனஹள்ளி சட்டமன்ற தொகுதி

பாகம் எண் 44

வாக்காளர் பட்டியல் - 2018

தொடர்ச்சி...

பிரிவு: 2-செம்பரசனபள்ளி (வ.கி) மற்றும் (ஊ) பீளாளம் வார்டு 4 , பின்கோடு : 635117

597	TN/14/074/0345372 வாக்காளர் பெயர்: எல்லப்பா தந்தை பெயர்: சக்கரலப்பா புதியபழைய வீட்டு எண்: 4-537A/NA வயது: 45 இனம்: ஆண்	598	FMS3373545 வாக்காளர் பெயர்: சக்கரலம்மா கணவர் பெயர்: எல்லப்பா புதியபழைய வீட்டு எண்: 4-537A/NA வயது: 39 இனம்: பெண்	599	WYG1409143 வாக்காளர் பெயர்: நாகராஜ் தந்தை பெயர்: எல்லப்பா புதியபழைய வீட்டு எண்: 4-537A/- வயது: 19 இனம்: ஆண்
600	TN/14/074/0345398 வாக்காளர் பெயர்: மாலிகப்பா தந்தை பெயர்: குர்ரப்பா புதியபழைய வீட்டு எண்: 4-538/ வயது: 66 இனம்: ஆண்	601	TN/14/074/0345666 வாக்காளர் பெயர்: எல்லம்மா கணவர் பெயர்: மாலிகப்பா புதியபழைய வீட்டு எண்: 4-538/ வயது: 58 இனம்: பெண்	602	FMS5290044 வாக்காளர் பெயர்: சந்திரசேகர் தந்தை பெயர்: மாலிகப்பா புதியபழைய வீட்டு எண்: 4-538/ வயது: 35 இனம்: ஆண்
603	FMS3374816 வாக்காளர் பெயர்: வெங்கட்ராஜ் தந்தை பெயர்: மாலிகப்பா புதியபழைய வீட்டு எண்: 4-538/ வயது: 32 இனம்: ஆண்	604	WYG0800326 வாக்காளர் பெயர்: காயத்திரி கணவர் பெயர்: சந்திரசேகர் புதியபழைய வீட்டு எண்: 4-538/ வயது: 26 இனம்: பெண்	605	WYG1266519 வாக்காளர் பெயர்: கிருஷ்ணன் தந்தை பெயர்: மாலிகப்பா புதியபழைய வீட்டு எண்: 4-538 / - வயது: 21 இனம்: ஆண்
606	WYG1317759 வாக்காளர் பெயர்: காவேரி தந்தை பெயர்: வெங்கட்ராஜ் புதியபழைய வீட்டு எண்: 4-538 / - வயது: 20 இனம்: பெண்	607	TN/14/074/0345386 வாக்காளர் பெயர்: முனியப்பா தந்தை பெயர்: பெருமாலப்பா புதியபழைய வீட்டு எண்: 4-539 / NA வயது: 58 இனம்: ஆண்	608	TN/14/074/0346005 வாக்காளர் பெயர்: மலிகம்மா கணவர் பெயர்: முனியப்பா புதியபழைய வீட்டு எண்: 4-539 / NA வயது: 53 இனம்: பெண்
609	FMS3375417 வாக்காளர் பெயர்: மாதப்பா தந்தை பெயர்: முனியப்பா புதியபழைய வீட்டு எண்: 4-539 / NA வயது: 38 இனம்: ஆண்	610	FMS3374089 வாக்காளர் பெயர்: நாகம்மா கணவர் பெயர்: மாதப்பா புதியபழைய வீட்டு எண்: 4-539 / NA வயது: 33 இனம்: பெண்	611	FMS3375136 வாக்காளர் பெயர்: கங்கப்பா தந்தை பெயர்: முனியப்பா புதியபழைய வீட்டு எண்: 4-539 / NA வயது: 32 இனம்: ஆண்
612	WYG0543355 வாக்காளர் பெயர்: முருகம்மா கணவர் பெயர்: கங்கப்பா புதியபழைய வீட்டு எண்: 4-539 / - வயது: 30 இனம்: பெண்	613	WYG0799684 வாக்காளர் பெயர்: கங்கராஜ் தந்தை பெயர்: முனியப்பா புதியபழைய வீட்டு எண்: 4-539 / - வயது: 29 இனம்: ஆண்	614	TN/14/074/0345851 வாக்காளர் பெயர்: மலிகம்மா கணவர் பெயர்: லகுமப்பா புதியபழைய வீட்டு எண்: 4-539-1 / NA வயது: 63 இனம்: பெண்
615	TN/14/074/0345424 வாக்காளர் பெயர்: சீனிவாசன் தந்தை பெயர்: லகுமப்பா புதியபழைய வீட்டு எண்: 4-539-1 / NA வயது: 41 இனம்: ஆண்	616	FMS3374592 வாக்காளர் பெயர்: சின்னப்பா கணவர் பெயர்: சீனிவாசன் புதியபழைய வீட்டு எண்: 4-539-1 / NA வயது: 37 இனம்: பெண்	617	WYG0543744 வாக்காளர் பெயர்: முனிராஜ் தந்தை பெயர்: முனியப்பா புதியபழைய வீட்டு எண்: 4-539-2 / - வயது: 42 இனம்: ஆண்
618	FMS3375326 வாக்காளர் பெயர்: லகுமம்மா கணவர் பெயர்: முனிராஜ் புதியபழைய வீட்டு எண்: 4-539-2 / NA வயது: 33 இனம்: பெண்	619	TN/14/074/0346059 வாக்காளர் பெயர்: ராஜப்பா தந்தை பெயர்: குர்ரப்பா புதியபழைய வீட்டு எண்: 4-540 / NA வயது: 58 இனம்: ஆண்	620	TN/14/074/0345747 வாக்காளர் பெயர்: முனியம்மா கணவர் பெயர்: ராஜப்பா புதியபழைய வீட்டு எண்: 4-540 / NA வயது: 55 இனம்: பெண்
621	FMS3374188 வாக்காளர் பெயர்: வெங்கடேஷ் தந்தை பெயர்: ராஜப்பா புதியபழைய வீட்டு எண்: 4-540 / NA வயது: 38 இனம்: ஆண்	622	FMS5300967 வாக்காளர் பெயர்: ரமேஷ் தந்தை பெயர்: ராஜப்பா புதியபழைய வீட்டு எண்: 4-540 / NA வயது: 36 இனம்: ஆண்	623	FMS3373842 வாக்காளர் பெயர்: ராதா கணவர் பெயர்: வெங்கடேஷ் புதியபழைய வீட்டு எண்: 4-540 / NA வயது: 33 இனம்: பெண்
624	WYG0542563 வாக்காளர் பெயர்: முனிரத்தா தந்தை பெயர்: முனிகிருஷ்ணப்பா புதியபழைய வீட்டு எண்: 4-540 / - வயது: 28 இனம்: பெண்	625	TN/14/074/0345244 வாக்காளர் பெயர்: ராமாச்சாரி தந்தை பெயர்: முனிசாமாச்சாரி புதியபழைய வீட்டு எண்: 4-541 / NA வயது: 73 இனம்: ஆண்	626	TN/14/074/0345693 வாக்காளர் பெயர்: கிருஷ்ணம்மா கணவர் பெயர்: ராமாச்சாரி புதியபழைய வீட்டு எண்: 4-541 / NA வயது: 54 இனம்: பெண்

54-வேப்பனஹள்ளி சட்டமன்ற தொகுதி

பாகம் எண் 44

வாக்காளர் பட்டியல் - 2018

தொடர்ச்சி...

பிரிவு: 2-செம்பரசனபள்ளி (வ.கி) மற்றும் (ஊ) பீளாளம் வாட்டு 4 , பின்கோடு : 635117

627	FMS3375904 வாக்காளர் பெயர்: பாபு தந்தை பெயர்: ராமாச்சாரி புதியபழைய வீட்டு எண்: 4-541 / NA வயது: 33 இனம்: ஆண்	628	TN/14/074/0345297 வாக்காளர் பெயர்: முனியப்பா தந்தை பெயர்: வெங்கட்டப்பா புதியபழைய வீட்டு எண்: 4-543 / NA வயது: 66 இனம்: ஆண்	629	TN/14/074/0345704 வாக்காளர் பெயர்: முனிரத்தினம்மா கணவர் பெயர்: முனியப்பா புதியபழைய வீட்டு எண்: 4-543 / NA வயது: 53 இனம்: பெண்
630	FMS1277391 வாக்காளர் பெயர்: முருகேஷ் தந்தை பெயர்: மலிகப்பா புதியபழைய வீட்டு எண்: 4-544 / NA வயது: 48 இனம்: ஆண்	631	FMS1277383 வாக்காளர் பெயர்: கௌரம்மா கணவர் பெயர்: முருகேஷ் புதியபழைய வீட்டு எண்: 4-544 / NA வயது: 43 இனம்: பெண்	632	TN/14/074/0345834 வாக்காளர் பெயர்: வெங்கட்டம்மா கணவர் பெயர்: மலிகப்பா புதியபழைய வீட்டு எண்: 4-545 / NA வயது: 61 இனம்: பெண்
633	FMS5718481 வாக்காளர் பெயர்: நாசுதேவ் தந்தை பெயர்: மலிகப்பா புதியபழைய வீட்டு எண்: 4-545 / NA வயது: 33 இனம்: ஆண்	634	WYG1057272 வாக்காளர் பெயர்: வரலட்சுமி தந்தை பெயர்: நாசுதேவ் புதியபழைய வீட்டு எண்: 4-545 / - வயது: 23 இனம்: பெண்	635	TN/14/074/0345380 வாக்காளர் பெயர்: அன்னையப்பசெட்டி தந்தை பெயர்: நயாதசெட்டி புதியபழைய வீட்டு எண்: 4-546 / NA வயது: 61 இனம்: ஆண்
636	FMS3375078 வாக்காளர் பெயர்: சந்திரம்மா கணவர் பெயர்: அன்னையப்பசெட்டி புதியபழைய வீட்டு எண்: 4-546 / NA வயது: 51 இனம்: பெண்	637	WYG1057165 வாக்காளர் பெயர்: சுப்பிரமணி தந்தை பெயர்: அன்னையசெட்டி புதியபழைய வீட்டு எண்: 4-546 / - வயது: 28 இனம்: ஆண்	638	WYG0800284 வாக்காளர் பெயர்: கனேஷ்செட்டி தந்தை பெயர்: அன்னையசெட்டி புதியபழைய வீட்டு எண்: 4-546 / - வயது: 24 இனம்: ஆண்
639	WYG1057090 வாக்காளர் பெயர்: பாலகிருஷ்ணா தந்தை பெயர்: அன்னையசெட்டி புதியபழைய வீட்டு எண்: 4-546 / - வயது: 22 இனம்: ஆண்	640	WYG1187160 வாக்காளர் பெயர்: சாவித்ரம்மா கணவர் பெயர்: சுப்பிரமணி புதியபழைய வீட்டு எண்: 4-546 / - வயது: 22 இனம்: பெண்	641	FMS5292099 வாக்காளர் பெயர்: வெங்கடேஷ் தந்தை பெயர்: அன்னையப்பசெட்டி புதியபழைய வீட்டு எண்: 4-547 / NA வயது: 39 இனம்: ஆண்
642	FMS3375052 வாக்காளர் பெயர்: பத்மா கணவர் பெயர்: வெங்கடேஷ் புதியபழைய வீட்டு எண்: 4-547 / NA வயது: 33 இனம்: பெண்	643	WYG0543363 வாக்காளர் பெயர்: சின்னம்மா கணவர் பெயர்: ராமப்பா புதியபழைய வீட்டு எண்: 4-548 / வயது: 55 இனம்: பெண்	644	WYG0543751 வாக்காளர் பெயர்: எல்லப்பா தந்தை பெயர்: முனியப்பா புதியபழைய வீட்டு எண்: 4-548 / - வயது: 34 இனம்: ஆண்
645	WYG0543389 வாக்காளர் பெயர்: மங்கநாத் தந்தை பெயர்: முனியப்பா புதியபழைய வீட்டு எண்: 4-548 / வயது: 27 இனம்: ஆண்	646	WYG0543371 வாக்காளர் பெயர்: வெங்கடலஷ்மி கணவர் பெயர்: எல்லப்பா புதியபழைய வீட்டு எண்: 4-548 / வயது: 26 இனம்: பெண்	647	TN/14/074/0346033 வாக்காளர் பெயர்: சீனப்பா தந்தை பெயர்: அன்னையப்பசெட்டி புதியபழைய வீட்டு எண்: 4-549 / NA வயது: 46 இனம்: ஆண்
648	TN/14/074/0345988 வாக்காளர் பெயர்: யசோதம்மா கணவர் பெயர்: சீனப்பா புதியபழைய வீட்டு எண்: 4-549 / NA வயது: 35 இனம்: பெண்	649	TN/14/074/0345403 வாக்காளர் பெயர்: அன்னையசெட்டி தந்தை பெயர்: முனியப்பசெட்டி புதியபழைய வீட்டு எண்: 4-550 / NA வயது: 63 இனம்: ஆண்	650	TN/14/074/0345993 வாக்காளர் பெயர்: சின்னம்மா எ சக்கரலம்மா கணவர் பெயர்: அன்னையசெட்டி புதியபழைய வீட்டு எண்: 4-550 / NA வயது: 57 இனம்: பெண்
651	FMS3374659 வாக்காளர் பெயர்: வெங்கடேஷ் தந்தை பெயர்: அன்னையசெட்டி புதியபழைய வீட்டு எண்: 4-550 / NA வயது: 41 இனம்: ஆண்	652	FMS3374162 வாக்காளர் பெயர்: மஞ்சளா கணவர் பெயர்: வெங்கடேஷ் புதியபழைய வீட்டு எண்: 4-550 / NA வயது: 37 இனம்: பெண்	653	FMS3373693 வாக்காளர் பெயர்: கிருஷ்ணசெட்டி தந்தை பெயர்: முனியப்பசெட்டி புதியபழைய வீட்டு எண்: 4-551 / NA வயது: 61 இனம்: ஆண்
654	TN/14/074/0346008 வாக்காளர் பெயர்: முனியம்மா கணவர் பெயர்: கிருஷ்ணசெட்டி புதியபழைய வீட்டு எண்: 4-551 / NA வயது: 57 இனம்: பெண்	655	FMS3373578 வாக்காளர் பெயர்: அன்னையப்பா தந்தை பெயர்: கிருஷ்ணசெட்டி புதியபழைய வீட்டு எண்: 4-551 / NA வயது: 38 இனம்: ஆண்	656	FMS3375151 வாக்காளர் பெயர்: ராதா கணவர் பெயர்: அன்னையப்பா புதியபழைய வீட்டு எண்: 4-551 / NA வயது: 32 இனம்: பெண்

54-வேப்பனஹள்ளி சட்டமன்ற தொகுதி

பாகம் எண் 44

வாக்காளர் பட்டியல் - 2018

தொடர்ச்சி...

பிரிவு: 2-செம்பரசனபள்ளி (வ.கி) மற்றும் (ஊ) பீளாளம் வார்டு 4 , பின்கோடு : 635117

657	FMS3374733 வாக்காளர் பெயர்: பிரமிளா தந்தை பெயர்: கிருஷ்ணசெட்டி புதியபழைய வீட்டு எண்: 4-551 / NA வயது: 32 இனம்: பெண்	658	TN/14/074/0345180 வாக்காளர் பெயர்: நயாதசெட்டி தந்தை பெயர்: முனியப்பசெட்டி புதியபழைய வீட்டு எண்: 4-552 / NA வயது: 63 இனம்: ஆண்	659	TN/14/074/0345722 வாக்காளர் பெயர்: ராஜம்மா கணவர் பெயர்: நயாதசெட்டி புதியபழைய வீட்டு எண்: 4-552 / NA வயது: 55 இனம்: பெண்
660	FMS3374675 வாக்காளர் பெயர்: ரவி தந்தை பெயர்: நயாதசெட்டி புதியபழைய வீட்டு எண்: 4-552 / NA வயது: 32 இனம்: ஆண்	661	WYG1057462 வாக்காளர் பெயர்: ராதா கணவர் பெயர்: ரவி புதியபழைய வீட்டு எண்: 4-552 / - வயது: 21 இனம்: பெண்	662	TN/14/074/0346040 வாக்காளர் பெயர்: கோவிந்தராஜு தந்தை பெயர்: நயாதசெட்டி புதியபழைய வீட்டு எண்: 4-552A / NA வயது: 41 இனம்: ஆண்
663	FMS3374378 வாக்காளர் பெயர்: லஷ்மம்மா கணவர் பெயர்: கோவிந்தராஜு புதியபழைய வீட்டு எண்: 4-552A / NA வயது: 36 இனம்: பெண்	664	FMS3373461 வாக்காளர் பெயர்: வெங்கடேசப்பா தந்தை பெயர்: பாலப்பா புதியபழைய வீட்டு எண்: 4-553 / NA வயது: 69 இனம்: ஆண்	665	FMS3375029 வாக்காளர் பெயர்: வெங்கடேஷ் தந்தை பெயர்: முனியப்பா புதியபழைய வீட்டு எண்: 4-554 / NA வயது: 51 இனம்: ஆண்
666	TN/14/074/0345871 வாக்காளர் பெயர்: காவேரியம்மா கணவர் பெயர்: வெங்கடேஷ் புதியபழைய வீட்டு எண்: 4-554 / NA வயது: 41 இனம்: பெண்	667	WYG0543397 வாக்காளர் பெயர்: முத்தம்மாள் கணவர் பெயர்: கங்கப்பா புதியபழைய வீட்டு எண்: 4-554 / வயது: 28 இனம்: பெண்	668	WYG0110270 வாக்காளர் பெயர்: கங்கப்பன் தந்தை பெயர்: வெங்கடேஷ் புதியபழைய வீட்டு எண்: 4-554 / NA வயது: 27 இனம்: பெண்
669	FMS3374568 வாக்காளர் பெயர்: கோவிந்தம்மா கணவர் பெயர்: சக்கரலப்பா புதியபழைய வீட்டு எண்: 4-555 / NA வயது: 101 இனம்: பெண்	670	TN/14/074/0345406 வாக்காளர் பெயர்: சக்கரலப்பா தந்தை பெயர்: மஞ்சநாதா புதியபழைய வீட்டு எண்: 4-555 / NA வயது: 98 இனம்: ஆண்	671	FMS3375268 வாக்காளர் பெயர்: சுப்பரமணி தந்தை பெயர்: பெரியன்னா புதியபழைய வீட்டு எண்: 4-555 / NA வயது: 38 இனம்: ஆண்
672	FMS3374923 வாக்காளர் பெயர்: தனலஷ்மி கணவர் பெயர்: சுப்பிரமணி புதியபழைய வீட்டு எண்: 4-555 / NA வயது: 34 இனம்: பெண்	673	WYG0110288 வாக்காளர் பெயர்: முனியப்பா தந்தை பெயர்: சக்கரலப்பா புதியபழைய வீட்டு எண்: 4-555 / NA வயது: 28 இனம்: ஆண்	674	WYG0800276 வாக்காளர் பெயர்: கிருஷ்ணன் தந்தை பெயர்: சக்கரலப்பா புதியபழைய வீட்டு எண்: 4-555 / - வயது: 24 இனம்: ஆண்
675	WYG1317767 வாக்காளர் பெயர்: முனிராஜ் தந்தை பெயர்: சக்கரலப்பா புதியபழைய வீட்டு எண்: 4-555 / - வயது: 20 இனம்: ஆண்	676	FMS3374915 வாக்காளர் பெயர்: சரஸ்வதம்மா கணவர் பெயர்: நாராயணச்சாரி புதியபழைய வீட்டு எண்: 4-556 / NA வயது: 58 இனம்: பெண்	677	WYG1157023 வாக்காளர் பெயர்: வீராசாமி தந்தை பெயர்: ராமன் புதியபழைய வீட்டு எண்: 4-556 / NA வயது: 48 இனம்: ஆண்
678	FMS3373750 வாக்காளர் பெயர்: நடராஜ் தந்தை பெயர்: சபாச்சாரி புதியபழைய வீட்டு எண்: 4-556 / NA வயது: 47 இனம்: ஆண்	679	WYG1157015 வாக்காளர் பெயர்: புஷ்பா கணவர் பெயர்: வீராசாமி புதியபழைய வீட்டு எண்: 4-556 / NA வயது: 41 இனம்: பெண்	680	FMS3374956 வாக்காளர் பெயர்: பாக்யா கணவர் பெயர்: நடராஜ் புதியபழைய வீட்டு எண்: 4-556 / NA வயது: 38 இனம்: பெண்
681	WYG1156959 வாக்காளர் பெயர்: பிரவின்குமார் தந்தை பெயர்: ஆதித்யா நாராயணா புதியபழைய வீட்டு எண்: 4-556 / NA வயது: 37 இனம்: ஆண்	682	WYG1156991 வாக்காளர் பெயர்: ராதா கணவர் பெயர்: பிரவின்குமார் புதியபழைய வீட்டு எண்: 4-556 / NA வயது: 32 இனம்: பெண்	683	WYG1157007 வாக்காளர் பெயர்: பிரேமாமா தந்தை பெயர்: நாகப்பா புதியபழைய வீட்டு எண்: 4-556 / NA வயது: 28 இனம்: பெண்
684	WYG1156983 வாக்காளர் பெயர்: தங்கேஸ்வரி தாய் பெயர்: சுபாஷினி புதியபழைய வீட்டு எண்: 4-556 / NA வயது: 22 இனம்: பெண்	685	FMS3376266 வாக்காளர் பெயர்: ரவி தந்தை பெயர்: சம்பாச்சாரி புதியபழைய வீட்டு எண்: 4-556A1 / NA வயது: 49 இனம்: ஆண்	686	TN/14/074/0345164 வாக்காளர் பெயர்: கிருஷ்ணப்பா தந்தை பெயர்: முனியப்பா புதியபழைய வீட்டு எண்: 4-556A/ வயது: 46 இனம்: ஆண்

54-வேப்பனஹள்ளி சட்டமன்ற தொகுதி

பாகம் எண் 44

வாக்காளர் பட்டியல் - 2018

தொடர்ச்சி...

பிரிவு: 2-செம்பரசனபள்ளி (வ.கி) மற்றும் (ஊ) பீளாளம் வார்டு 4 , பின்கோடு : 635117

687	TN/14/074/0345702 வாக்காளர் பெயர்: கௌரம்மா கணவர் பெயர்: கிருஷ்ணப்பா புதியபழைய வீட்டு எண்: 4-556A/ வயது: 42 இனம்: பெண்	688	FMS3376233 வாக்காளர் பெயர்: சுஜாதா கணவர் பெயர்: ரவி புதியபழைய வீட்டு எண்: 4-556A1 / NA வயது: 41 இனம்: பெண்	689	FMS5283312 வாக்காளர் பெயர்: அமர்நாத் தந்தை பெயர்: சம்பாச்சாரி புதியபழைய வீட்டு எண்: 4-557 / NA வயது: 53 இனம்: ஆண்
690	FMS3374949 வாக்காளர் பெயர்: பாரதி கணவர் பெயர்: அமர்நாத் புதியபழைய வீட்டு எண்: 4-557 / NA வயது: 45 இனம்: பெண்	691	WYG0755645 வாக்காளர் பெயர்: மனோகர் தந்தை பெயர்: சாம்பச்சாரி புதியபழைய வீட்டு எண்: 4-557/ வயது: 41 இனம்: ஆண்	692	WYG1057470 வாக்காளர் பெயர்: ஷோபா கணவர் பெயர்: மனோகர் புதியபழைய வீட்டு எண்: 4-557 / - வயது: 35 இனம்: பெண்
693	FMS1606839 வாக்காளர் பெயர்: மார்கொண்டம்மா கணவர் பெயர்: சம்பாச்சாரி புதியபழைய வீட்டு எண்: 4-557A1 / NA வயது: 73 இனம்: பெண்	694	FMS3373875 வாக்காளர் பெயர்: மஞ்சுநாத் தந்தை பெயர்: சம்பாச்சாரி புதியபழைய வீட்டு எண்: 4-557A1 / NA வயது: 40 இனம்: ஆண்	695	TN/14/074/0345142 வாக்காளர் பெயர்: எல்லப்பா தந்தை பெயர்: நடுபுசெக்கப்பா புதியபழைய வீட்டு எண்: 4-558A / NA வயது: 48 இனம்: ஆண்
696	FMS3375201 வாக்காளர் பெயர்: முனியம்மா கணவர் பெயர்: எல்லப்பா புதியபழைய வீட்டு எண்: 4-558A / NA வயது: 43 இனம்: பெண்	697	TN/14/074/0345190 வாக்காளர் பெயர்: வெங்கடேசப்பா தந்தை பெயர்: குர்ரப்பா புதியபழைய வீட்டு எண்: 4-559 / NA வயது: 53 இனம்: ஆண்	698	TN/14/074/0346054 வாக்காளர் பெயர்: எல்லம்மா கணவர் பெயர்: வெங்கடேசப்பா புதியபழைய வீட்டு எண்: 4-559 / NA வயது: 48 இனம்: பெண்
699	FMS3375672 வாக்காளர் பெயர்: லகுமம்மா கணவர் பெயர்: வெங்கடேசப்பா புதியபழைய வீட்டு எண்: 4-559 / NA வயது: 45 இனம்: பெண்	700	TN/14/074/0345462 வாக்காளர் பெயர்: மாளிகப்பா தந்தை பெயர்: குர்ரப்பா புதியபழைய வீட்டு எண்: 4-560 / NA வயது: 76 இனம்: ஆண்	701	TN/14/074/0346160 வாக்காளர் பெயர்: குர்ரப்பன் தந்தை பெயர்: மாளிகப்பா புதியபழைய வீட்டு எண்: 4-560 / NA வயது: 41 இனம்: ஆண்
702	WYG1043272 வாக்காளர் பெயர்: எல்லம்மா கணவர் பெயர்: குர்ரப்பா புதியபழைய வீட்டு எண்: 4-560 / - வயது: 36 இனம்: பெண்	703	FMS3375383 வாக்காளர் பெயர்: அரியம்மா கணவர் பெயர்: குர்ரப்பா புதியபழைய வீட்டு எண்: 4-560 / 2-53 வயது: 35 இனம்: பெண்	704	WYG0799759 வாக்காளர் பெயர்: குர்ரம்மா கணவர் பெயர்: குர்ரப்பா புதியபழைய வீட்டு எண்: 4-560 / 2-53 வயது: 31 இனம்: பெண்
705	TN/14/074/0345210 வாக்காளர் பெயர்: பெள்ளப்பா தந்தை பெயர்: குர்ரப்பா புதியபழைய வீட்டு எண்: 4-561/ வயது: 71 இனம்: ஆண்	706	TN/14/074/0346050 வாக்காளர் பெயர்: லஷம்மா கணவர் பெயர்: பெல்லப்பா புதியபழைய வீட்டு எண்: 4-561/ வயது: 53 இனம்: பெண்	707	WYG1266451 வாக்காளர் பெயர்: சாந்த குமார் தந்தை பெயர்: பெல்லப்பா புதியபழைய வீட்டு எண்: 4-561 / - வயது: 22 இனம்: ஆண்
708	TN/14/074/0345223 வாக்காளர் பெயர்: ராமச்சந்திரன் தந்தை பெயர்: மலிகப்பா புதியபழைய வீட்டு எண்: 4-562 / NA வயது: 50 இனம்: ஆண்	709	TN/14/074/0345342 வாக்காளர் பெயர்: வெங்கடேஷ் தந்தை பெயர்: மலிகப்பா புதியபழைய வீட்டு எண்: 4-562-1 / NA வயது: 48 இனம்: ஆண்	710	TN/14/074/0345729 வாக்காளர் பெயர்: முனிரத்தனா கணவர் பெயர்: வெங்கடேஷ் புதியபழைய வீட்டு எண்: 4-562-1 / NA வயது: 41 இனம்: பெண்
711	FMS3375508 வாக்காளர் பெயர்: முனியம்மா கணவர் பெயர்: பெத்தன்னா புதியபழைய வீட்டு எண்: 4-563 / NA வயது: 88 இனம்: பெண்	712	WYG0543785 வாக்காளர் பெயர்: முனிரத்தனா கணவர் பெயர்: முனிகிருஷ்ணன் புதியபழைய வீட்டு எண்: 4-563 / - வயது: 38 இனம்: பெண்	713	FMS3375482 வாக்காளர் பெயர்: முனிகிருஷ்ணன் தந்தை பெயர்: பெத்தன்னா புதியபழைய வீட்டு எண்: 4-563-1 / NA வயது: 42 இனம்: ஆண்
714	TN/14/074/0345123 வாக்காளர் பெயர்: ராமசாமி தந்தை பெயர்: வீரகவுண்டர் புதியபழைய வீட்டு எண்: 4-564 / NA வயது: 93 இனம்: ஆண்	715	TN/14/074/0345650 வாக்காளர் பெயர்: கலையம்மா கணவர் பெயர்: ராமசாமி புதியபழைய வீட்டு எண்: 4-564 / NA வயது: 83 இனம்: பெண்	716	FMS3373834 வாக்காளர் பெயர்: செளதப்பா தந்தை பெயர்: ராமசாமி புதியபழைய வீட்டு எண்: 4-564 / NA வயது: 48 இனம்: ஆண்

54-வேப்பனஹள்ளி சட்டமன்ற தொகுதி

பாகம் எண் 44

வாக்காளர் பட்டியல் - 2018

தொடர்ச்சி...

பிரிவு: 2-செம்பரசனபள்ளி (வ.கி) மற்றும் (ஊ) பீளாளம் வாட்டு 4, பின்கோடு : 635117

717	FMS3373867	718	WYG0543660	719	TN/14/074/0345654
வாக்காளர் பெயர்: மங்களலஷ்மி	கணவர் பெயர்: செளதப்பா	வாக்காளர் பெயர்: சின்னதம்பி	தந்தை பெயர்: ராமசாமி	வாக்காளர் பெயர்: துளசியம்மா	கணவர் பெயர்: சின்னதம்பி
புதியபழைய வீட்டு எண்: 4-564 / NA	வயது: 36 இனம்: பெண்	புதியபழைய வீட்டு எண்: 4-565 / -	வயது: 52 இனம்: ஆண்	புதியபழைய வீட்டு எண்: 4-566 / NA	வயது: 43 இனம்: பெண்
720	WYG0719419	721	WYG1266535	722	TN/14/074/0345125
வாக்காளர் பெயர்: வீரப்பன்	தந்தை பெயர்: சின்னதம்பி	வாக்காளர் பெயர்: மரகதம்	கணவர் பெயர்: வீரப்பன்	வாக்காளர் பெயர்: ஜெயராமன்	தந்தை பெயர்: ராமசாமி
புதியபழைய வீட்டு எண்: 4-565 / -	வயது: 25 இனம்: ஆண்	புதியபழைய வீட்டு எண்: 4-565 / -	வயது: 20 இனம்: பெண்	புதியபழைய வீட்டு எண்: 4-566 / NA	வயது: 61 இனம்: ஆண்
723	TN/14/074/0345649	724	FMS3375961	725	WYG0543603
வாக்காளர் பெயர்: பூங்கொடி	கணவர் பெயர்: ஜெயராமன்	வாக்காளர் பெயர்: சரவணன்	தந்தை பெயர்: ஜெயராமன்	வாக்காளர் பெயர்: அம்சா	தந்தை பெயர்: ஜெயராமன்
புதியபழைய வீட்டு எண்: 4-566 / NA	வயது: 51 இனம்: பெண்	புதியபழைய வீட்டு எண்: 4-566 / NA	வயது: 32 இனம்: ஆண்	புதியபழைய வீட்டு எண்: 4-566 / -	வயது: 27 இனம்: பெண்
726	WYG0799601	727	TN/14/074/0345128	728	WYG0543637
வாக்காளர் பெயர்: பாலாஜி	தந்தை பெயர்: ஜெயராமப்பா	வாக்காளர் பெயர்: சின்னபையன்	தந்தை பெயர்: ராமசாமி	வாக்காளர் பெயர்: சின்ன பையன்	கணவர் பெயர்: சின்ன பையன்
புதியபழைய வீட்டு எண்: 4-566 / -	வயது: 24 இனம்: ஆண்	புதியபழைய வீட்டு எண்: 4-567 / NA	வயது: 53 இனம்: ஆண்	புதியபழைய வீட்டு எண்: 4-567 / -	வயது: 45 இனம்: பெண்
729	WYG1187095	730	TN/14/074/0345130	731	TN/14/074/0345665
வாக்காளர் பெயர்: சுதா	கணவர் பெயர்: ரஜினி	வாக்காளர் பெயர்: தங்கராஜு	தந்தை பெயர்: ராமசாமி	வாக்காளர் பெயர்: செல்வி	கணவர் பெயர்: தங்கராஜு
புதியபழைய வீட்டு எண்: 4-567 / -	வயது: 24 இனம்: பெண்	புதியபழைய வீட்டு எண்: 4-568 / NA	வயது: 49 இனம்: ஆண்	புதியபழைய வீட்டு எண்: 4-568 / NA	வயது: 35 இனம்: பெண்
732	WYG1156918	733	TN/14/074/0345121	734	TN/14/074/0345648
வாக்காளர் பெயர்: வடிவேல்	தந்தை பெயர்: தங்கராஜ்	வாக்காளர் பெயர்: ராமசாமி	தந்தை பெயர்: பெருமாள்	வாக்காளர் பெயர்: ராஜம்மா	கணவர் பெயர்: ராமசாமி
புதியபழைய வீட்டு எண்: 4-568 / -	வயது: 21 இனம்: ஆண்	புதியபழைய வீட்டு எண்: 4-569 / NA	வயது: 81 இனம்: ஆண்	புதியபழைய வீட்டு எண்: 4-569 / NA	வயது: 73 இனம்: பெண்
735	TN/14/074/0345639	736	TN/14/074/0345133	737	TN/14/074/0345640
வாக்காளர் பெயர்: அலுமேலு	கணவர் பெயர்: பெருமாள்	வாக்காளர் பெயர்: ராமமூர்த்தி	தந்தை பெயர்: பெருமாள்	வாக்காளர் பெயர்: ராணி	கணவர் பெயர்: ராமமூர்த்தி
புதியபழைய வீட்டு எண்: 4-570 / NA	வயது: 65 இனம்: பெண்	புதியபழைய வீட்டு எண்: 4-571 / NA	வயது: 52 இனம்: ஆண்	புதியபழைய வீட்டு எண்: 4-571 / NA	வயது: 46 இனம்: பெண்
738	TN/14/074/0345126	739	TN/14/074/0345641	740	WYG1187079
வாக்காளர் பெயர்: மாது	தந்தை பெயர்: பெருமாள்	வாக்காளர் பெயர்: பூங்கொடி	கணவர் பெயர்: மாது	வாக்காளர் பெயர்: கார்த்திக்	தந்தை பெயர்: மாது
புதியபழைய வீட்டு எண்: 4-572 / NA	வயது: 49 இனம்: ஆண்	புதியபழைய வீட்டு எண்: 4-572 / NA	வயது: 43 இனம்: பெண்	புதியபழைய வீட்டு எண்: 4-572 / -	வயது: 23 இனம்: ஆண்
741	WYG1187103	742	FMS3376142	743	FMS3375318
வாக்காளர் பெயர்: லட்சுமி	தந்தை பெயர்: மாது	வாக்காளர் பெயர்: காவேரி	தந்தை பெயர்: சின்னசாமி	வாக்காளர் பெயர்: திருப்பதி	தந்தை பெயர்: காவேரி
புதியபழைய வீட்டு எண்: 4-572 / -	வயது: 21 இனம்: பெண்	புதியபழைய வீட்டு எண்: 4-573 / NA	வயது: 59 இனம்: ஆண்	புதியபழைய வீட்டு எண்: 4-573 / NA	வயது: 35 இனம்: ஆண்
744	FMS3373818	745	WYG0800011	746	FMS3373826
வாக்காளர் பெயர்: ராமச்சந்திரா	தந்தை பெயர்: காவேரி	வாக்காளர் பெயர்: சாலம்மா	கணவர் பெயர்: காவேரி	வாக்காளர் பெயர்: ராஜகோபால்	தந்தை பெயர்: சக்கரலப்பா
புதியபழைய வீட்டு எண்: 4-573 / NA	வயது: 34 இனம்: ஆண்	புதியபழைய வீட்டு எண்: 4-573 / -	வயது: 33 இனம்: பெண்	புதியபழைய வீட்டு எண்: 4-577 / NA	வயது: 39 இனம்: ஆண்

வாக்காளர் பட்டியல் - 2018

பிரிவு: 2-செம்பரசனபள்ளி (வ.கி) மற்றும் (ஊ) பீளாளம் வாட்டு 4 , பின்கோடு : 635117

747	FMS3374899 வாக்காளர் பெயர்: கலாவதி கணவர் பெயர்: ராஜகோபால் புதியபழைய வீட்டு எண்: 4-577 / NA வயது: 33 இனம்: பெண்	748	TN/14/074/0345383 வாக்காளர் பெயர்: திம்மராயப்பா தந்தை பெயர்: திம்மராயப்பா புதியபழைய வீட்டு எண்: 4-578 / NA வயது: 51 இனம்: ஆண்	749	TN/14/074/0345865 வாக்காளர் பெயர்: சாக்கம்மா கணவர் பெயர்: திம்மராயப்பா புதியபழைய வீட்டு எண்: 4-578 / NA வயது: 43 இனம்: பெண்
750	WYG0799429 வாக்காளர் பெயர்: பசுவராஜ் தந்தை பெயர்: திம்மராயப்பா புதியபழைய வீட்டு எண்: 4-578 / - வயது: 23 இனம்: ஆண்	751	TN/14/074/0346152 வாக்காளர் பெயர்: முனியம்மா கணவர் பெயர்: திம்மராயப்பா புதியபழைய வீட்டு எண்: 4-578A / NA வயது: 75 இனம்: பெண்	752	TN/14/074/0345409 வாக்காளர் பெயர்: வெங்கடேசப்பா தந்தை பெயர்: திம்மராயப்பா புதியபழைய வீட்டு எண்: 4-578A / NA வயது: 46 இனம்: ஆண்
753	FMS3375011 வாக்காளர் பெயர்: முனிரத்தினம்மா கணவர் பெயர்: வெங்கடேசப்பா புதியபழைய வீட்டு எண்: 4-578A / NA வயது: 38 இனம்: பெண்	754	TN/14/074/0345038 வாக்காளர் பெயர்: ஆண்டியப்பா தந்தை பெயர்: மாளிகப்பா புதியபழைய வீட்டு எண்: 4-579 / NA வயது: 53 இனம்: ஆண்	755	TN/14/074/0345530 வாக்காளர் பெயர்: சின்னதாயம்மா கணவர் பெயர்: ஆண்டியப்பா புதியபழைய வீட்டு எண்: 4-579 / NA வயது: 49 இனம்: பெண்
756	WYG0800318 வாக்காளர் பெயர்: நாகேஷ் தந்தை பெயர்: ஆஞ்சப்பா புதியபழைய வீட்டு எண்: 4-579 / - வயது: 24 இனம்: ஆண்	757	WYG0799676 வாக்காளர் பெயர்: மல்லிகப்பா தந்தை பெயர்: எல்லப்பா புதியபழைய வீட்டு எண்: 4-579 / - வயது: 23 இனம்: ஆண்	758	WYG0799700 வாக்காளர் பெயர்: திம்மராயப்பா தந்தை பெயர்: எல்லப்பா புதியபழைய வீட்டு எண்: 4-579 / - வயது: 23 இனம்: ஆண்
759	WYG1057140 வாக்காளர் பெயர்: எல்லம்மா தந்தை பெயர்: முனியப்பா புதியபழைய வீட்டு எண்: 4-579 / - வயது: 21 இனம்: ஆண்	760	TN/14/074/0345149 வாக்காளர் பெயர்: வெங்கடேசப்பா தந்தை பெயர்: செக்கப்பா புதியபழைய வீட்டு எண்: 4-579-A1/ வயது: 43 இனம்: ஆண்	761	FMS3373487 வாக்காளர் பெயர்: நாராயணப்பா தந்தை பெயர்: செக்கப்பா புதியபழைய வீட்டு எண்: 4-579-A2/ வயது: 43 இனம்: ஆண்
762	FMS3373511 வாக்காளர் பெயர்: சுமா கணவர் பெயர்: நாராயணப்பா புதியபழைய வீட்டு எண்: 4-579-A2/ வயது: 37 இனம்: பெண்	763	TN/14/074/0345084 வாக்காளர் பெயர்: எல்லப்பா தந்தை பெயர்: மாளிகப்பா புதியபழைய வீட்டு எண்: 4-579A / NA வயது: 51 இனம்: ஆண்	764	TN/14/074/0345596 வாக்காளர் பெயர்: சீதம்மா கணவர் பெயர்: எல்லப்பா புதியபழைய வீட்டு எண்: 4-579A / NA வயது: 45 இனம்: பெண்
765	TN/14/074/0345638 வாக்காளர் பெயர்: சசீலம்மா கணவர் பெயர்: வெங்கடேசப்பா புதியபழைய வீட்டு எண்: 4-579A1 / NA வயது: 38 இனம்: பெண்	766	WYG1243039 வாக்காளர் பெயர்: வசந்தா கணவர் பெயர்: திம்மராயப்பா புதியபழைய வீட்டு எண்: 4-579a / - வயது: 24 இனம்: பெண்	767	TN/14/074/0345060 வாக்காளர் பெயர்: முனியப்பா தந்தை பெயர்: ஐயப்பா புதியபழைய வீட்டு எண்: 4-579A1-2/ வயது: 51 இனம்: ஆண்
768	FMS3374725 வாக்காளர் பெயர்: மாளிகம்மா கணவர் பெயர்: முனியப்பா புதியபழைய வீட்டு எண்: 4-579A1-2/ வயது: 41 இனம்: பெண்	769	WYG0719427 வாக்காளர் பெயர்: ராதா கணவர் பெயர்: கோவிந்தன் புதியபழைய வீட்டு எண்: 4-586-1 / - வயது: 26 இனம்: பெண்	770	WYG1266469 வாக்காளர் பெயர்: கோபி கணவர் பெயர்: ராஜப்பா புதியபழைய வீட்டு எண்: 4-873 / - வயது: 28 இனம்: பெண்
771	WYG0799577 வாக்காளர் பெயர்: பரத்குமார் தந்தை பெயர்: சந்திரன் புதியபழைய வீட்டு எண்: 5-516A / - வயது: 24 இனம்: ஆண்	772	WYG0543611 வாக்காளர் பெயர்: முனிரத்தினா கணவர் பெயர்: ராமச்சந்திரன் புதியபழைய வீட்டு எண்: 5-573 / - வயது: 29 இனம்: பெண்	773	WYG1266550 வாக்காளர் பெயர்: சவுரேசம்மாள் கணவர் பெயர்: நாகராஜ் புதியபழைய வீட்டு எண்: 554 / - வயது: 20 இனம்: பெண்

இடம் : ஓதர்

டாக்டர்.ஜெ.யு.சந்திரகலா.இ.ஆ.ப.,

நாள் : 03/10/2017

வாக்காளர் பதிவு அலுவலர் மற்றும் சார் ஆட்சியர், ஓதர்

துணைப்பட்டியல் விபரம்

துணைப்பட்டியல் எண் : 1

திருத்தத்தின் வகை : சிறப்பு சுருக்கமுறைத் திருத்தம் - 2018

தகுதி ஏற்படுத்தும் நாள் : 01/01/2018

அடிப்படைப்பட்டியல் : 03-10-2017 - இல் வெளியிடப்பட்ட ஒருங்கிணைக்கப்பட்ட அடிப்படைப் பட்டியல்

துணைப்பட்டியல் தயாரிப்பு மற்றும் வருடம் : சிறப்பு சுருக்கமுறைத் திருத்தம் - 2018

துணைப்பட்டியல் வகை : சேர்த்தல், நீக்கல் மற்றும் திருத்தப் பட்டியல்

பட்டியல் வெளியிடப்பட்ட நாள் : 10/01/2018

உள்ளடக்கம் - I : சேர்த்தல் பட்டியல்

பிரிவு: 1-செம்பரசனபள்ளி (வ.கி) மற்றும் (ஊ) பெரியபாப்பனபள்ளி வார்டு 3 , பின்கோடு : 635117

774	WYG1454156	775	WYG1454180
வாக்காளர் பெயர்: சக்காரல்பபன்		வாக்காளர் பெயர்: சுமித்ரா	
தந்தை பெயர்: வெங்கடேசன்		தந்தை பெயர்: ராகவப்பா	
புதிய/பழைய வீட்டு எண் : 3/399		புதிய/பழைய வீட்டு எண் : 3/419	
வயது: 18 இனம்: ஆண்		வயது: 20 இனம்: பெண்	

பிரிவு: 2-செம்பரசனபள்ளி (வ.கி) மற்றும் (ஊ) பீளாளம் வார்டு 4 , பின்கோடு : 635117

776	WYG1452135	777	WYG1437698	778	WYG1437631
வாக்காளர் பெயர்: கணேஷ்		வாக்காளர் பெயர்: சிவகுமார்		வாக்காளர் பெயர்: சசிகுமார்	
தந்தை பெயர்: மல்லய்யா		தந்தை பெயர்: ராஜப்பா		தந்தை பெயர்: மஞ்சுநாத்	
புதிய/பழைய வீட்டு எண் : 4/476		புதிய/பழைய வீட்டு எண் : 4/478		புதிய/பழைய வீட்டு எண் : 4/492	
வயது: 20 இனம்: ஆண்		வயது: 19 இனம்: ஆண்		வயது: 18 இனம்: ஆண்	
779	WYG1437714	780	WYG1453992	781	WYG1437649
வாக்காளர் பெயர்: கேசவ மூர்த்தி		வாக்காளர் பெயர்: ஆர் புஷ்பா		வாக்காளர் பெயர்: நாகேஷ்	
தந்தை பெயர்: கிருஷ்ணப்பா		கணவர் பெயர்: சீ ராஜ்குமார்		தந்தை பெயர்: சக்கரலப்பா	
புதிய/பழைய வீட்டு எண் : 4/492-1		புதிய/பழைய வீட்டு எண் : 4/506A		புதிய/பழைய வீட்டு எண் : 4/510	
வயது: 20 இனம்: ஆண்		வயது: 19 இனம்: பெண்		வயது: 18 இனம்: ஆண்	
782	WYG1437672	783	WYG1437656	784	WYG1437706
வாக்காளர் பெயர்: மாதேஷ்		வாக்காளர் பெயர்: மாதேஷ்		வாக்காளர் பெயர்: அமரேஷ்	
தந்தை பெயர்: தாண்டராயன்		தந்தை பெயர்: மாதப்பா		தந்தை பெயர்: லகுமப்பா	
புதிய/பழைய வீட்டு எண் : 4/520		புதிய/பழைய வீட்டு எண் : 4/523		புதிய/பழைய வீட்டு எண் : 4/525	
வயது: 18 இனம்: ஆண்		வயது: 18 இனம்: ஆண்		வயது: 18 இனம்: ஆண்	
785	WYG1437680	786	WYG1437722	787	WYG1454057
வாக்காளர் பெயர்: வேணுகோபால்		வாக்காளர் பெயர்: ஸ்ரீநாத்		வாக்காளர் பெயர்: காந்தா	
தந்தை பெயர்: மேகலப்பா		தந்தை பெயர்: ராமச்சந்திரப்பா		தந்தை பெயர்: வெங்கடேசப்பா	
புதிய/பழைய வீட்டு எண் : 4/530		புதிய/பழைய வீட்டு எண் : 4/562		புதிய/பழைய வீட்டு எண் : 4/562A	
வயது: 19 இனம்: ஆண்		வயது: 20 இனம்: ஆண்		வயது: 19 இனம்: பெண்	
788	WYG1437664				
வாக்காளர் பெயர்: சுமா					
தந்தை பெயர்: வெங்கடேசன்					
புதிய/பழைய வீட்டு எண் : 4/579					
வயது: 19 இனம்: பெண்					

சேர்த்தல் எண்ணிக்கை	ஆண்	பெண்	மொத்தம்
		11	4

உள்ளடக்கம் : II - நீக்கல் பட்டியல்

பிரிவு: 1-செம்பரசனபள்ளி (வ.கி) மற்றும் (ஊ) பெரியபாப்பனபள்ளி வார்டு 3 , பின்கோடு : 635117

S 5 WYG1057553 வாக்காளர் பெயர்: நாகராஜன் தந்தை பெயர்: குண்டப்பா புதிய/பழைய வீட்டு எண் : 3-396 வயது: 22 இனம்: ஆண்	S 29 TN/14/074/0346031 வாக்காளர் பெயர்: செக்காரலப்பா தந்தை பெயர்: நைன்பா புதிய/பழைய வீட்டு எண் : 3-402 வயது: 73 இனம்: ஆண்
---	--

பிரிவு: 2-செம்பரசனபள்ளி (வ.கி) மற்றும் (ஊ) பீளாளம் வார்டு 4 , பின்கோடு : 635117

S128 FMS6108013 வாக்காளர் பெயர்: ஆஞ்சப்பா தந்தை பெயர்: சக்ரலப்பா புதிய/பழைய வீட்டு எண் : 4-423 வயது: 30 இனம்: ஆண்	S147 WYG0800359 வாக்காளர் பெயர்: ஆன்றணி மைக்கிள் தந்தை பெயர்: மரியதாசன் புதிய/பழைய வீட்டு எண் : 4-428 வயது: 50 இனம்: ஆண்	S150 WYG0800383 வாக்காளர் பெயர்: ஜெனிபர் ஜென்சி தந்தை பெயர்: ஆன்றணி மைக்கிள் புதிய/பழைய வீட்டு எண் : 4-428 வயது: 25 இனம்: பெண்
S198 TN/14/074/0345148 வாக்காளர் பெயர்: திம்மராயப்பா தந்தை பெயர்: தாசப்பா புதிய/பழைய வீட்டு எண் : 4-443 வயது: 78 இனம்: ஆண்	S234 WYG0799692 வாக்காளர் பெயர்: கங்கராஜ் தந்தை பெயர்: நாகராஜ் புதிய/பழைய வீட்டு எண் : 4-454 வயது: 25 இனம்: ஆண்	S255 WYG1156975 வாக்காளர் பெயர்: ராஜராஜேஸ்வரி கணவர் பெயர்: ஆதித்யா நாராயணா புதிய/பழைய வீட்டு எண் : 4-457A1 வயது: 61 இனம்: பெண்
S311 WYG0800342 வாக்காளர் பெயர்: ஆனந்தப்பா தந்தை பெயர்: சக்காரலப்பா புதிய/பழைய வீட்டு எண் : 4-475 வயது: 30 இனம்: ஆண்	E360 FMS5285754 வாக்காளர் பெயர்: விஜயகுமார் தந்தை பெயர்: சின்னபையப்பா புதிய/பழைய வீட்டு எண் : 4-483 வயது: 31 இனம்: ஆண்	S377 TN/14/074/0345465 வாக்காளர் பெயர்: குஜ்ஜப்பா தந்தை பெயர்: பாப்பன்னா புதிய/பழைய வீட்டு எண் : 4-487 வயது: 83 இனம்: ஆண்
S388 FMS5718473 வாக்காளர் பெயர்: மாளிகப்பா தந்தை பெயர்: ஆண்டியப்பா புதிய/பழைய வீட்டு எண் : 4-489 வயது: 73 இனம்: ஆண்	S402 WYG0800144 வாக்காளர் பெயர்: மஞ்சநாத் தந்தை பெயர்: பட்டிகப்பா புதிய/பழைய வீட்டு எண் : 4-491 வயது: 23 இனம்: ஆண்	S407 TN/14/074/0345150 வாக்காளர் பெயர்: முனியப்பா தந்தை பெயர்: மாளிகப்பா புதிய/பழைய வீட்டு எண் : 4-492 வயது: 75 இனம்: ஆண்
S486 TN/14/074/0345672 வாக்காளர் பெயர்: முனியம்மா கணவர் பெயர்: சின்னாண்டியப்பா புதிய/பழைய வீட்டு எண் : 4-510 வயது: 51 இனம்: பெண்	S570 TN/14/074/0345295 வாக்காளர் பெயர்: சின்னசக்கரலப்பா தந்தை பெயர்: குர்ரப்பா புதிய/பழைய வீட்டு எண் : 4-533 வயது: 65 இனம்: ஆண்	S714 TN/14/074/0345123 வாக்காளர் பெயர்: ராமசாமி தந்தை பெயர்: வீரகவுண்டர் புதிய/பழைய வீட்டு எண் : 4-564 வயது: 93 இனம்: ஆண்
S715 TN/14/074/0345650 வாக்காளர் பெயர்: கலையம்மா கணவர் பெயர்: ராமசாமி புதிய/பழைய வீட்டு எண் : 4-564 வயது: 83 இனம்: பெண்		

நீக்கல் எண்ணிக்கை	ஆண்	பெண்	மொத்தம்
	14	4	18

உள்ளடக்கம் : III - திருத்தப் பட்டியல் திருத்தம் இல்லை

01/01/2018 அன்று வயது

பக்கம் எண் : 3 of 4

நீக்கல் குறியீடு : S : முகவரி மாற்றம்

வாக்காளர் பதிவு அலுவலரால் வெளியிடப்பட்டது

Q: தகுதி இழப்பு R : பல பதிவுகள்

E : இறப்பு M : இயற்கை சீற்றத்தால் காணாமல் போனவர்கள்

வாக்காளர்களின் தொகுப்பு								
சட்டமன்ற தொகுதி எண், பெயர் மற்றும் ஒதுக்கீட்டுத்தகுதி நிலை :						54 வேப்பனஹள்ளி பொது		பாகம் எண் 44
A) வாக்காளர்களின் எண்ணிக்கை								
	பட்டியல் வகை	பட்டியல் விவரம்	வாக்காளர்களின் எண்ணிக்கை					
			ஆண்	பெண்	இதரர்	மொத்தம்		
I	அடிப்படைப் பட்டியல்	அடிப்படைப் பட்டியல்	03-10-2017 - இல் வெளியிடப்பட்ட ஒருங்கிணைக்கப்பட்ட அடிப்படைப் பட்டியல்	392	381	0	773	
II	சேர்த்தல் பட்டியல்	துணைப்பட்டியல்- 1	சிறப்பு சுருக்கமுறைத் திருத்தம் - 2018	11	4	0	15	
			Sub-Total	11	4	0	15	
III	நீக்கல் பட்டியல்	துணைப்பட்டியல்- 1	சிறப்பு சுருக்கமுறைத் திருத்தம் - 2018	14	4	0	18	
			Sub-Total	14	4	0	18	
2018 - சிறப்பு சுருக்கமுறைத் திருத்தத்திற்கு பின்னர் பட்டியலில் உள்ள நிகர வாக்காளர்கள் (I+ II - III)				389	381	0	770	
B) திருத்தங்களின் எண்ணிக்கை :								
	பட்டியல் வகை	பட்டியல் விவரம்	திருத்தங்களின் எண்ணிக்கை					
		சிறப்பு சுருக்கமுறைத் திருத்தம் - 2018						
		Sub-Total						

இடம் : ஒதூர்

நாள் : 10/01/2018

டாக்டர்.ஜெ.யு.சந்திரகலா,இ.ஆ.ப.,

வாக்காளர் பதிவு அலுவலர் மற்றும் சார் ஆட்சியர்,ஒதூர்