

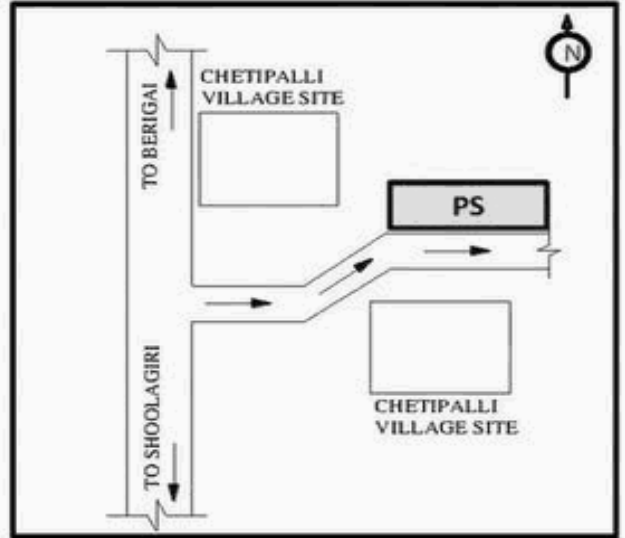
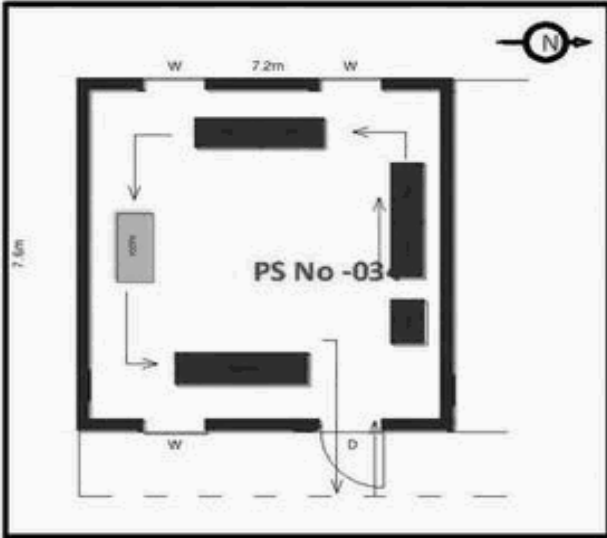
வாக்காளர் பட்டியல் - 2018
மாநிலம் - தமிழ்நாடு

சட்டமன்றத் தொகுதி எண், பெயர் மற்றும் ஒதுக்கீட்டுத்தகுதி நிலை :	54	வேப்பனஹள்ளி பொது		பாகம் எண்: 34														
சட்டமன்றத் தொகுதி அடங்கியுள்ள நாடாளுமன்றத் தொகுதியின் எண், பெயர் ஒதுக்கீட்டுத்தகுதி நிலை :		9 கிருஷ்ணகிரி பொது																
1. திருத்தத்தின் விவரங்கள்																		
திருத்தப்படும் ஆண்டு : 2018 தகுதியேற்படுத்தும் நாள் : 01/01/2018 திருத்தத்தின் வகை : சிறப்பு சுருக்கமுறைத் திருத்தம் (2007 ஆம் ஆண்டு தொகுதி எல்லை மறுவரையறைப்படி) வரைவுப் பட்டியல் வெளியிடப்பட்ட நாள் : 03/10/2017	பட்டியல் வகை : 01-09-2016 அன்றைய தேதிப்படி தயாரிக்கப்பட்ட ஒருங்கிணைக்கப்பட்ட அடிப்படைப் பட்டியலும் அதனையடுத்த துணைப்பட்டியல்கள் 1 மற்றும் 2ம் ஒருங்கிணைக்கப்பட்ட பட்டியல்																	
2. பாகத்தின் விவரங்கள் மற்றும் வாக்குச்சாவடிக்கான பரப்பளவு																		
பாகத்தின் கீழ்வரும் பிரிவின் எண் மற்றும் பெயர் 1. அங்கொண்டப்பள்ளி (வ.கி) மற்றும் (ஊ) இட்டிப்பள்ளிகுட்டா வார்டு 1 2. அங்கொண்டப்பள்ளி (வ.கி) மற்றும் (ஊ) கோட்டாங்கரை வார்டு 1 99. அயல்நாடு வாழ் வாக்காளர்கள் -																		
<table border="1" style="width: 100%; border-collapse: collapse;"> <tr> <td>முக்கிய கிராமம்</td> <td>: ஏ.செட்டிப்பள்ளி</td> </tr> <tr> <td>கி.நி.அ.மண்டலம்</td> <td>: ஏ.செட்டிப்பள்ளி</td> </tr> <tr> <td>பிர்கா</td> <td>: சூளகிரி</td> </tr> <tr> <td>காவல் நிலையம்</td> <td>: சூலகிரி</td> </tr> <tr> <td>வட்டம்</td> <td>: சூளகிரி</td> </tr> <tr> <td>மாவட்டம்</td> <td>: கிருஷ்ணகிரி</td> </tr> <tr> <td>அஞ்சலகக்குறியீட்டெண்</td> <td>: 635105</td> </tr> </table>					முக்கிய கிராமம்	: ஏ.செட்டிப்பள்ளி	கி.நி.அ.மண்டலம்	: ஏ.செட்டிப்பள்ளி	பிர்கா	: சூளகிரி	காவல் நிலையம்	: சூலகிரி	வட்டம்	: சூளகிரி	மாவட்டம்	: கிருஷ்ணகிரி	அஞ்சலகக்குறியீட்டெண்	: 635105
முக்கிய கிராமம்	: ஏ.செட்டிப்பள்ளி																	
கி.நி.அ.மண்டலம்	: ஏ.செட்டிப்பள்ளி																	
பிர்கா	: சூளகிரி																	
காவல் நிலையம்	: சூலகிரி																	
வட்டம்	: சூளகிரி																	
மாவட்டம்	: கிருஷ்ணகிரி																	
அஞ்சலகக்குறியீட்டெண்	: 635105																	
3. வாக்குச் சாவடியின் விவரங்கள்																		
வாக்குச்சாவடியின் எண் மற்றும் பெயர் :	34 - ஊராட்சி ஒன்றிய நடுநிலைப்பள்ளி, கோட்டாங்கரை-635105	வாக்குச்சாவடியின் வகைப்பாடு (ஆண் / பெண் / பொது)	பொது															
வாக்குச்சாவடியின் முகவரி :	கிழக்கு பார்த்த தெற்கு பகுதி தாரசு கட்டிடம்	துணை வாக்குச்சாவடிகளின் எண்ணிக்கை	0															
4. வாக்காளர்களின் எண்ணிக்கை																		
தொடங்கும் வரிசை எண்	முடியும் வரிசை எண்	வாக்காளர்களின் எண்ணிக்கை																
		ஆண்	பெண்	இதரர்	மொத்தம்													
1	747	400	347	0	747													

KRISHNAGIRI DISTRICT – கிருஷ்ணகிரி மாவட்டம்
054 – VEPPANAHALLI ASSEMBLY CONSTITUENCY – 054 - வேப்பனாறாளி சட்டமன்ற தொகுதி
 034 – Panchayat Union Middle School, Kottangarai - 635 105
 034 - ஊராட்சி ஒன்றிய நடுநிலைப்பள்ளி, கோட்டங்கரை- 635 105



COURTESY : GOOGLE



MINIMUM BASIC FACILITY (Please v)	WATER	RAMP	PLUG POINT	TOILET	HEALTH CARE
	✓	✓	✓	✓	X

- a) Landmarks
- b) Road Names
- c) Traffic Flow

54-வேப்பனஹள்ளி சட்டமன்ற தொகுதி

பாகம் எண் 34

வாக்காளர் பட்டியல் - 2018

தொடர்ச்சி...

பிரிவு: 1- அங்கொண்டப்பள்ளி (வ.கி) மற்றும் (ஊ) இட்டிப்பள்ளிகுட்டா வார்டு 1, பின்கோடு : 635105

1	WYG1264571 வாக்காளர் பெயர்: முரளி தந்தை பெயர்: கள்ளப்பா புதியபழைய வீட்டு எண்: A-12/- வயது: 21 இனம்: ஆண்	2	WYG0791079 வாக்காளர் பெயர்: சீனப்பா தந்தை பெயர்: வரதப்பா புதியபழைய வீட்டு எண்: 1-1/5-8c வயது: 54 இனம்: ஆண்	3	WYG0791087 வாக்காளர் பெயர்: வரதம்மா கணவர் பெயர்: சீனப்பா புதியபழைய வீட்டு எண்: 1-1/5-8C வயது: 44 இனம்: பெண்
4	WYG1264415 வாக்காளர் பெயர்: ஆனந்தகுமாா தந்தை பெயர்: சீனப்பா புதியபழைய வீட்டு எண்: 1-1/- வயது: 22 இனம்: ஆண்	5	WYG1366962 வாக்காளர் பெயர்: சாந்த குமார் தந்தை பெயர்: சீனப்பா புதியபழைய வீட்டு எண்: 1-1/- வயது: 19 இனம்: ஆண்	6	WYG0791038 வாக்காளர் பெயர்: முனுசாமி தந்தை பெயர்: முனியப்பா புதியபழைய வீட்டு எண்: 1-2/2 வயது: 75 இனம்: ஆண்
7	WYG0791095 வாக்காளர் பெயர்: திம்மக்கா கணவர் பெயர்: முனிசுவாமி புதியபழைய வீட்டு எண்: 1-2/2 வயது: 62 இனம்: பெண்	8	WYG0791103 வாக்காளர் பெயர்: சந்தரப்பா தந்தை பெயர்: முனிசுவாமி புதியபழைய வீட்டு எண்: 1-2/NA வயது: 44 இனம்: ஆண்	9	WYG1321579 வாக்காளர் பெயர்: பவித்ரா கணவர் பெயர்: சுப்பிரமணி புதியபழைய வீட்டு எண்: 1-2/- வயது: 23 இனம்: பெண்
10	WYG1321561 வாக்காளர் பெயர்: பவித்திரா தந்தை பெயர்: சந்தரப்பா புதியபழைய வீட்டு எண்: 1-2-1/- வயது: 20 இனம்: பெண்	11	WYG0791020 வாக்காளர் பெயர்: ராமகிருஷ்ணப்பா தந்தை பெயர்: முனியப்பா புதியபழைய வீட்டு எண்: 1-3-1/ வயது: 65 இனம்: ஆண்	12	WYG0718312 வாக்காளர் பெயர்: சியாமளா கணவர் பெயர்: அஸ்வதப்பா புதியபழைய வீட்டு எண்: 1-4/1-21C வயது: 26 இனம்: பெண்
13	WYG0791442 வாக்காளர் பெயர்: முனியப்பா தந்தை பெயர்: பத்தியப்பா புதியபழைய வீட்டு எண்: 1-5/26A வயது: 28 இனம்: ஆண்	14	WYG1264423 வாக்காளர் பெயர்: முரளி தந்தை பெயர்: சின்னப்பத்தியப்பா புதியபழைய வீட்டு எண்: 1-5/- வயது: 21 இனம்: ஆண்	15	WYG1366905 வாக்காளர் பெயர்: ஆஷா கணவர் பெயர்: முரளி புதியபழைய வீட்டு எண்: 1-5/- வயது: 19 இனம்: பெண்
16	WYG1054543 வாக்காளர் பெயர்: ராமம்மா கணவர் பெயர்: ரமேஷ் புதியபழைய வீட்டு எண்: 1-5-114/3 வயது: 22 இனம்: பெண்	17	WYG0718239 வாக்காளர் பெயர்: முரளி தந்தை பெயர்: ராமப்பா புதியபழைய வீட்டு எண்: 1-7/1-76 வயது: 28 இனம்: ஆண்	18	WYG0718262 வாக்காளர் பெயர்: முனிரத்னா கணவர் பெயர்: முரளி புதியபழைய வீட்டு எண்: 1-7/1-76 வயது: 26 இனம்: பெண்
19	WYG0969519 வாக்காளர் பெயர்: மஞ்சநாத் தந்தை பெயர்: ராமப்பா புதியபழைய வீட்டு எண்: 1-7/1-76 வயது: 22 இனம்: ஆண்	20	WYG1366939 வாக்காளர் பெயர்: பாஸ்கர் தந்தை பெயர்: ராமப்பா புதியபழைய வீட்டு எண்: 1-7/1-76 வயது: 19 இனம்: ஆண்	21	WYG1413939 வாக்காளர் பெயர்: பாஸ்கர் தந்தை பெயர்: ராமப்பா புதியபழைய வீட்டு எண்: 1-7/- வயது: 19 இனம்: ஆண்
22	WYG1366731 வாக்காளர் பெயர்: லட்மசும்மா கணவர் பெயர்: பீரப்பா புதியபழைய வீட்டு எண்: 1-8/- வயது: 61 இனம்: பெண்	23	WYG1366798 வாக்காளர் பெயர்: ராதாகிருஷ்ணன் தந்தை பெயர்: பீரப்பா புதியபழைய வீட்டு எண்: 1-8/- வயது: 34 இனம்: ஆண்	24	WYG0969485 வாக்காளர் பெயர்: சித்தராஜப்பா தந்தை பெயர்: நாராயணப்பா புதியபழைய வீட்டு எண்: 1-9/NA வயது: 24 இனம்: ஆண்
25	WYG0539023 வாக்காளர் பெயர்: சுலோச்சனம்மா தந்தை பெயர்: பாஸ்கர் புதியபழைய வீட்டு எண்: 1-12a/ வயது: 33 இனம்: பெண்	26	WYG1054683 வாக்காளர் பெயர்: முனியப்பா தந்தை பெயர்: எலசப்பா புதியபழைய வீட்டு எண்: 1-17/- வயது: 68 இனம்: ஆண்	27	WYG1054691 வாக்காளர் பெயர்: ராதா கணவர் பெயர்: வெங்கடேஷ் புதியபழைய வீட்டு எண்: 1-17/- வயது: 38 இனம்: பெண்
28	WYG0718130 வாக்காளர் பெயர்: முனிவெங்கடம்மா கணவர் பெயர்: கூரேசப்பா புதியபழைய வீட்டு எண்: 1-18/25 வயது: 61 இனம்: பெண்	29	WYG0718510 வாக்காளர் பெயர்: ஷோபா கணவர் பெயர்: சங்கர் புதியபழைய வீட்டு எண்: 1-18/- வயது: 28 இனம்: பெண்	30	WYG1413962 வாக்காளர் பெயர்: நாகராஜ் தந்தை பெயர்: முனிராஜ் புதியபழைய வீட்டு எண்: 1-18/- வயது: 21 இனம்: ஆண்

54-வேப்பனஹள்ளி சட்டமன்ற தொகுதி

பாகம் எண் 34

வாக்காளர் பட்டியல் - 2018

தொடர்ச்சி...

பிரிவு: 1- அங்கொண்டப்பள்ளி (வ.கி) மற்றும் (ஊ) இட்டிப்பள்ளிகுட்டா வார்டு 1, பின்கோடு : 635105

31	WYG0969535 வாக்காளர் பெயர்: சிவப்பா தந்தை பெயர்: முனியப்பா புதியபழைய வீட்டு எண்: 1-19 / 25-A வயது: 22 இனம்: ஆண்	32	WYG1264431 வாக்காளர் பெயர்: கெஞ்சப்பா தந்தை பெயர்: முனியப்பா புதியபழைய வீட்டு எண்: 1-19 / 5-1A வயது: 20 இனம்: ஆண்	33	WYG1366889 வாக்காளர் பெயர்: மஞ்சளா கணவர் பெயர்: சிவப்பா புதியபழைய வீட்டு எண்: 1-19 / - வயது: 19 இனம்: பெண்
34	WYG0718536 வாக்காளர் பெயர்: ரூபா கணவர் பெயர்: முரளி புதியபழைய வீட்டு எண்: 1-20 / - வயது: 26 இனம்: பெண்	35	WYG0673616 வாக்காளர் பெயர்: முரளி தந்தை பெயர்: திம்மராயப்பா புதியபழைய வீட்டு எண்: 1-20 / 1-57 வயது: 26 இனம்: ஆண்	36	WYG0539098 வாக்காளர் பெயர்: சுப்பிரமணி தந்தை பெயர்: முனுசாமி புதியபழைய வீட்டு எண்: 1-24 / வயது: 28 இனம்: ஆண்
37	WYG1054485 வாக்காளர் பெயர்: வெங்கடசாமி தந்தை பெயர்: கிரியப்பா புதியபழைய வீட்டு எண்: 1-24 / - வயது: 22 இனம்: ஆண்	38	WYG1054626 வாக்காளர் பெயர்: சைலம்மா தந்தை பெயர்: பசப்பா புதியபழைய வீட்டு எண்: 1-25 / - வயது: 24 இனம்: பெண்	39	WYG0718221 வாக்காளர் பெயர்: நாராயணசாமி தந்தை பெயர்: கிருஷ்ணப்பா புதியபழைய வீட்டு எண்: 1-27 / 7 வயது: 44 இனம்: ஆண்
40	WYG0718270 வாக்காளர் பெயர்: மஞ்சம்மா கணவர் பெயர்: நாராயணசாமி புதியபழைய வீட்டு எண்: 1-27 / 7 வயது: 39 இனம்: பெண்	41	WYG1366830 வாக்காளர் பெயர்: வினோத் குமார் தந்தை பெயர்: ஜெகதீஷ் புதியபழைய வீட்டு எண்: 1-27 / - வயது: 19 இனம்: ஆண்	42	WYG1413970 வாக்காளர் பெயர்: வினோத்குமார் தந்தை பெயர்: ஜெகதீஷ் புதியபழைய வீட்டு எண்: 1-27 / - வயது: 19 இனம்: ஆண்
43	WYG1054469 வாக்காளர் பெயர்: நாகேஷ் தந்தை பெயர்: சந்திரப்பா புதியபழைய வீட்டு எண்: 1-29 / - வயது: 21 இனம்: ஆண்	44	WYG1366814 வாக்காளர் பெயர்: மல்லேஷ் தந்தை பெயர்: ராஜப்பா புதியபழைய வீட்டு எண்: 1-29 / - வயது: 19 இனம்: ஆண்	45	WYG1156314 வாக்காளர் பெயர்: நந்தீஸ்வரன் தந்தை பெயர்: பாப்பய்யா புதியபழைய வீட்டு எண்: 1-31 / NA வயது: 22 இனம்: ஆண்
46	WYG1348242 வாக்காளர் பெயர்: நந்தீஷ் தந்தை பெயர்: பாப்பய்யா புதியபழைய வீட்டு எண்: 1-31 / - வயது: 20 இனம்: ஆண்	47	WYG1366954 வாக்காளர் பெயர்: நவீன் குமார் தந்தை பெயர்: பாப்பய்யா புதியபழைய வீட்டு எண்: 1-31 / - வயது: 19 இனம்: ஆண்	48	WYG1054717 வாக்காளர் பெயர்: வேணுகோபால் தந்தை பெயர்: நாராயணசாமி புதியபழைய வீட்டு எண்: 1-36 / - வயது: 21 இனம்: ஆண்
49	WYG1264449 வாக்காளர் பெயர்: முரளி தந்தை பெயர்: சீதப்பா புதியபழைய வீட்டு எண்: 1-37 / - வயது: 21 இனம்: ஆண்	50	WYG1054568 வாக்காளர் பெயர்: நவீன் குமார் தந்தை பெயர்: நாகராஜு புதியபழைய வீட்டு எண்: 1-39 / - வயது: 21 இனம்: ஆண்	51	WYG0673459 வாக்காளர் பெயர்: மாரப்பா தந்தை பெயர்: சின்ன வெங்கட்டப்பா புதியபழைய வீட்டு எண்: 1-41 / 1-124 வயது: 30 இனம்: ஆண்
52	WYG0673566 வாக்காளர் பெயர்: முனிராஜு தந்தை பெயர்: வெங்கட்டப்பா புதியபழைய வீட்டு எண்: 1-41 / 1-12A வயது: 28 இனம்: ஆண்	53	WYG1156330 வாக்காளர் பெயர்: வசந்தா கணவர் பெயர்: முனிராஜு புதியபழைய வீட்டு எண்: 1-41 / 1-12A வயது: 24 இனம்: பெண்	54	WYG1054709 வாக்காளர் பெயர்: பத்மா கணவர் பெயர்: மாரப்பா புதியபழைய வீட்டு எண்: 1-41/ வயது: 23 இனம்: பெண்
55	WYG1054550 வாக்காளர் பெயர்: முனிந்திரப்பா தந்தை பெயர்: சின்னவெங்கட்டப்பா புதியபழைய வீட்டு எண்: 1-41 / - வயது: 23 இனம்: ஆண்	56	WYG0673467 வாக்காளர் பெயர்: முனியப்பா தந்தை பெயர்: சின்ன வெங்கிட்டப்பா புதியபழைய வீட்டு எண்: 1-41A/ வயது: 40 இனம்: ஆண்	57	WYG0673517 வாக்காளர் பெயர்: மஞ்சளா கணவர் பெயர்: முனியப்பா புதியபழைய வீட்டு எண்: 1-41A/ வயது: 33 இனம்: பெண்
58	WYG1366921 வாக்காளர் பெயர்: தேவராஜு தந்தை பெயர்: திம்மராயப்பா புதியபழைய வீட்டு எண்: 1-42 / - வயது: 19 இனம்: ஆண்	59	WYG0673533 வாக்காளர் பெயர்: ஸ்ரீ ராம் தந்தை பெயர்: சின்னமுனியப்பா புதியபழைய வீட்டு எண்: 1-44 / - வயது: 28 இனம்: ஆண்	60	WYG0539387 வாக்காளர் பெயர்: முனிகிருஷ்ணா தந்தை பெயர்: குரூபநாயுடு புதியபழைய வீட்டு எண்: 1-45 / - வயது: 27 இனம்: ஆண்

54-வேப்பனஹள்ளி சட்டமன்ற தொகுதி

பாகம் எண் 34

வாக்காளர் பட்டியல் - 2018

தொடர்ச்சி...

பிரிவு: 1- அங்கொண்டப்பள்ளி (வ.கி) மற்றும் (ஊ) இட்டிப்பள்ளிகுட்டா வார்டு 1, பின்கோடு : 635105

61	WYG1366756 வாக்காளர் பெயர்: ராஜேஸ்வரி தந்தை பெயர்: முனிகிருஷ்ணா புதியபழைய வீட்டு எண்: 1-45 / - வயது: 22 இனம்: பெண்	62	WYG0792622 வாக்காளர் பெயர்: சஞ்ஜிவம்மா கணவர் பெயர்: முனசாமி புதியபழைய வீட்டு எண்: 1-46 / na வயது: 70 இனம்: பெண்	63	WYG1348226 வாக்காளர் பெயர்: ரகு தந்தை பெயர்: பில்லப்பா புதியபழைய வீட்டு எண்: 1-46 / - வயது: 21 இனம்: ஆண்
64	WYG0718171 வாக்காளர் பெயர்: ரமாதேவி கணவர் பெயர்: முனிராஜ் புதியபழைய வீட்டு எண்: 1-49 / 50 வயது: 28 இனம்: பெண்	65	WYG1348259 வாக்காளர் பெயர்: முனிராஜ் தந்தை பெயர்: ரங்கப்பா புதியபழைய வீட்டு எண்: 1-49 / - வயது: 27 இனம்: ஆண்	66	WYG1348234 வாக்காளர் பெயர்: வீர்ப்பா தந்தை பெயர்: ரங்கப்பா புதியபழைய வீட்டு எண்: 1-49 / - வயது: 20 இனம்: ஆண்
67	WYG0718213 வாக்காளர் பெயர்: முனியம்மா தாய் பெயர்: லட்சுமம்மா புதியபழைய வீட்டு எண்: 1-54 / - வயது: 46 இனம்: பெண்	68	FMS3331972 வாக்காளர் பெயர்: கீதா கணவர் பெயர்: மாதேவப்பா புதியபழைய வீட்டு எண்: 1-54 / - வயது: 35 இனம்: பெண்	69	WYG1321520 வாக்காளர் பெயர்: லட்சுமி கணவர் பெயர்: தூர்வாசன் புதியபழைய வீட்டு எண்: 1-54 / 1 வயது: 20 இனம்: பெண்
70	WYG1348218 வாக்காளர் பெயர்: குருமூர்த்தி தந்தை பெயர்: வெங்கடரமணப்பா புதியபழைய வீட்டு எண்: 1-55 / - வயது: 20 இனம்: ஆண்	71	WYG1413913 வாக்காளர் பெயர்: குருமூர்த்தி தந்தை பெயர்: வெங்கடராமப்பா புதியபழைய வீட்டு எண்: 1-55 / - வயது: 20 இனம்: ஆண்	72	WYG1264407 வாக்காளர் பெயர்: முரளி தந்தை பெயர்: முனிசாமி புதியபழைய வீட்டு எண்: 1-56 / - வயது: 21 இனம்: ஆண்
73	WYG0673483 வாக்காளர் பெயர்: ராஜப்பா தந்தை பெயர்: திம்மராயப்பா புதியபழைய வீட்டு எண்: 1-57 / 1-20 வயது: 31 இனம்: ஆண்	74	WYG0791285 வாக்காளர் பெயர்: சுதாகர் தந்தை பெயர்: திம்மராயப்பா புதியபழைய வீட்டு எண்: 1-57 / 1-20 வயது: 23 இனம்: ஆண்	75	WYG1054576 வாக்காளர் பெயர்: சைலா கணவர் பெயர்: ராஜப்பா புதியபழைய வீட்டு எண்: 1-57 / - வயது: 22 இனம்: பெண்
76	WYG0792788 வாக்காளர் பெயர்: ரேணுகா கணவர் பெயர்: முனிராஜ் புதியபழைய வீட்டு எண்: 1-59 / 1-59 வயது: 28 இனம்: பெண்	77	WYG0539312 வாக்காளர் பெயர்: முனிராஜ் தந்தை பெயர்: நாராயணப்பா புதியபழைய வீட்டு எண்: 1-59 / - வயது: 28 இனம்: ஆண்	78	WYG1366947 வாக்காளர் பெயர்: பிரபாகர் தந்தை பெயர்: கோவிந்தப்பா புதியபழைய வீட்டு எண்: 1-59 / - வயது: 19 இனம்: ஆண்
79	WYG0969444 வாக்காளர் பெயர்: தேவராஜ் தந்தை பெயர்: வெங்கடேஷப்பா புதியபழைய வீட்டு எண்: 1-62 / 28 வயது: 22 இனம்: ஆண்	80	WYG1321538 வாக்காளர் பெயர்: ராதா கணவர் பெயர்: தேவராஜ் புதியபழைய வீட்டு எண்: 1-62 / 1 வயது: 20 இனம்: பெண்	81	WYG0791129 வாக்காளர் பெயர்: முனிசந்தரப்பா தந்தை பெயர்: முனிசுவாமி புதியபழைய வீட்டு எண்: 1-64 / 5-1A வயது: 24 இனம்: ஆண்
82	WYG1054584 வாக்காளர் பெயர்: முனிகிருஷ்ணா தந்தை பெயர்: முனிசாமி புதியபழைய வீட்டு எண்: 1-64 / - வயது: 21 இனம்: ஆண்	83	WYG1366822 வாக்காளர் பெயர்: முரளி தந்தை பெயர்: இராமப்பா புதியபழைய வீட்டு எண்: 1-68-A / - வயது: 19 இனம்: ஆண்	84	WYG1156348 வாக்காளர் பெயர்: முனிகிருஷ்ணா தந்தை பெயர்: வெங்கடேசப்பா புதியபழைய வீட்டு எண்: 1-70 / NA வயது: 22 இனம்: ஆண்
85	WYG1156306 வாக்காளர் பெயர்: அமரேஷ் தந்தை பெயர்: வெங்கடேசப்பா புதியபழைய வீட்டு எண்: 1-70 / NA வயது: 21 இனம்: ஆண்	86	WYG1264456 வாக்காளர் பெயர்: வெங்கடராஜ் தாய் பெயர்: லட்சுமிதேவி புதியபழைய வீட்டு எண்: 1-74 / - வயது: 20 இனம்: ஆண்	87	WYG1366764 வாக்காளர் பெயர்: ரேவதி கணவர் பெயர்: கோவிந்தராஜ் புதியபழைய வீட்டு எண்: 1-85 / - வயது: 32 இனம்: ஆண்
88	WYG0539049 வாக்காளர் பெயர்: சின்னம்மா கணவர் பெயர்: சின்னபத்தியப்பா புதியபழைய வீட்டு எண்: 1-115 / - வயது: 47 இனம்: பெண்	89	WYG1264464 வாக்காளர் பெயர்: சந்திரகலா கணவர் பெயர்: சக்காரல்ப்பா புதியபழைய வீட்டு எண்: 1-129 / 11 வயது: 22 இனம்: பெண்	90	WYG1413954 வாக்காளர் பெயர்: ரகு தந்தை பெயர்: பில்லப்பா புதியபழைய வீட்டு எண்: 1-146-1 / - வயது: 21 இனம்: ஆண்

54-வேப்பனஹள்ளி சட்டமன்ற தொகுதி

பாகம் எண் 34

வாக்காளர் பட்டியல் - 2018

தொடர்ச்சி...

பிரிவு: 1- அங்கொண்டப்பள்ளி (வ.கி) மற்றும் (ஊ) இட்டிப்பள்ளிகுட்டா வார்டு 1, பின்கோடு : 635105

91	WYG0792754 வாக்காளர் பெயர்: ராமைய்யா தாய் பெயர்: சந்தம்மா புதியபழைய வீட்டு எண்: 2/68 வயது: 59 இனம்: ஆண்	92	WYG0792515 வாக்காளர் பெயர்: லோகேஷ் தந்தை பெயர்: முனியப்பா புதியபழைய வீட்டு எண்: 2/5-1A வயது: 29 இனம்: ஆண்	93	WYG0792507 வாக்காளர் பெயர்: சரோஜம்மா கணவர் பெயர்: ராஜப்பா புதியபழைய வீட்டு எண்: 2/1-56 வயது: 27 இனம்: பெண்
94	WYG0792556 வாக்காளர் பெயர்: ருக்கம்மா கணவர் பெயர்: வெங்கடராமப்பா புதியபழைய வீட்டு எண்: 2/22D வயது: 24 இனம்: பெண்	95	FMS3334026 வாக்காளர் பெயர்: புஷ்பம்மா கணவர் பெயர்: சந்திரப்பா புதியபழைய வீட்டு எண்: 2-1/2-1 வயது: 39 இனம்: பெண்	96	WYG0792572 வாக்காளர் பெயர்: திப்பண்ணா தந்தை பெயர்: சிக்கண்ணா புதியபழைய வீட்டு எண்: 2-22/1-67 வயது: 65 இனம்: ஆண்
97	WYG0539445 வாக்காளர் பெயர்: குர்ரம்மா கணவர் பெயர்: நரசிம்மப்பா புதியபழைய வீட்டு எண்: 2-24A/- வயது: 39 இனம்: பெண்	98	WYG0792432 வாக்காளர் பெயர்: செல்பதி தந்தை பெயர்: திப்பய்யா புதியபழைய வீட்டு எண்: 2-27/1-67 வயது: 24 இனம்: ஆண்	99	WYG1054451 வாக்காளர் பெயர்: சாந்தம்மா கணவர் பெயர்: செக்காரல்ப்பா புதியபழைய வீட்டு எண்: 2-60B/- வயது: 43 இனம்: பெண்
100	WYG0718577 வாக்காளர் பெயர்: நாராயணசாமி தந்தை பெயர்: ராமப்பா புதியபழைய வீட்டு எண்: 2-262/- வயது: 24 இனம்: ஆண்	101	TN/14/074/0333021 வாக்காளர் பெயர்: ராஜம்மா கணவர் பெயர்: ராமகிருஷ்ணப்பா புதியபழைய வீட்டு எண்: 3/21C வயது: 47 இனம்: பெண்	102	WYG0792580 வாக்காளர் பெயர்: ரமேஷ் தந்தை பெயர்: முனியப்பா புதியபழைய வீட்டு எண்: 3/5-1A வயது: 32 இனம்: ஆண்
103	WYG0792531 வாக்காளர் பெயர்: முனிராஜ் தந்தை பெயர்: முனியப்பா புதியபழைய வீட்டு எண்: 3/5-1A வயது: 27 இனம்: ஆண்	104	FMS3332491 வாக்காளர் பெயர்: முனேகெளடு தந்தை பெயர்: ராமகிருஷ்ணப்பா புதியபழைய வீட்டு எண்: 3-3/21C வயது: 38 இனம்: ஆண்	105	FMS3333630 வாக்காளர் பெயர்: பாஸ்கர் தந்தை பெயர்: முனேகெளடு புதியபழைய வீட்டு எண்: 3-3/21C வயது: 34 இனம்: ஆண்
106	FMS3334810 வாக்காளர் பெயர்: பிரேமா கணவர் பெயர்: முனேகெளடு புதியபழைய வீட்டு எண்: 3-3/21C வயது: 33 இனம்: பெண்	107	WYG0718205 வாக்காளர் பெயர்: பத்மாவதி கணவர் பெயர்: முரளி புதியபழைய வீட்டு எண்: 3-13/5-54C வயது: 26 இனம்: பெண்	108	WYG1054592 வாக்காளர் பெயர்: நரசய்யா தந்தை பெயர்: முனிராஜ் புதியபழைய வீட்டு எண்: 3-13/- வயது: 22 இனம்: ஆண்
109	WYG1366780 வாக்காளர் பெயர்: முனியப்பா தந்தை பெயர்: சின்னப்பா புதியபழைய வீட்டு எண்: 3-430/- வயது: 29 இனம்: ஆண்	110	WYG1366772 வாக்காளர் பெயர்: ப்ரேமாவதி கணவர் பெயர்: முனியப்பா புதியபழைய வீட்டு எண்: 3-439/- வயது: 27 இனம்: பெண்	111	TN/14/074/0333003 வாக்காளர் பெயர்: வெங்கடேசப்பா தந்தை பெயர்: முனியப்பா புதியபழைய வீட்டு எண்: 4/21D வயது: 55 இனம்: ஆண்
112	TN/14/074/0333022 வாக்காளர் பெயர்: சாந்தம்மா கணவர் பெயர்: வெங்கடேசப்பா புதியபழைய வீட்டு எண்: 4/21D வயது: 49 இனம்: பெண்	113	WYG0539395 வாக்காளர் பெயர்: முனிராஜ் தந்தை பெயர்: முனிசந்திரப்பா புதியபழைய வீட்டு எண்: 4-46/- வயது: 28 இனம்: ஆண்	114	WYG1054618 வாக்காளர் பெயர்: முரளி தந்தை பெயர்: முனிசந்திரப்பா புதியபழைய வீட்டு எண்: 4-46/- வயது: 21 இனம்: ஆண்
115	WYG1366913 வாக்காளர் பெயர்: பவானி கணவர் பெயர்: முனிராஜ் புதியபழைய வீட்டு எண்: 4-46/- வயது: 19 இனம்: பெண்	116	WYG0539296 வாக்காளர் பெயர்: முனிசந்திரா தந்தை பெயர்: வெங்கடராமப்பா புதியபழைய வீட்டு எண்: 5-A/1/55 வயது: 26 இனம்: ஆண்	117	WYG0791111 வாக்காளர் பெயர்: முனியம்மா கணவர் பெயர்: பத்தியப்பா புதியபழைய வீட்டு எண்: 5-1A/NA வயது: 73 இனம்: பெண்
118	WYG0539213 வாக்காளர் பெயர்: ராமக்கா கணவர் பெயர்: பீரப்பா புதியபழைய வீட்டு எண்: 5-1A/1/54 வயது: 67 இனம்: பெண்	119	WYG0792689 வாக்காளர் பெயர்: முனியம்மா தந்தை பெயர்: முனியப்பா புதியபழைய வீட்டு எண்: 5-1A/5-1A வயது: 62 இனம்: பெண்	120	WYG0791194 வாக்காளர் பெயர்: சிக்கமுனியப்பா தந்தை பெயர்: பத்தியப்பா புதியபழைய வீட்டு எண்: 5-1A/NA வயது: 44 இனம்: ஆண்

54-வேப்பனஹள்ளி சட்டமன்ற தொகுதி

பாகம் எண் 34

வாக்காளர் பட்டியல் - 2018

தொடர்ச்சி...

பிரிவு: 1- அங்கொண்டப்பள்ளி (வ.கி) மற்றும் (ஊ) இட்டிப்பள்ளிகுட்டா வார்டு 1, பின்கோடு : 635105

121	WYG0791202 வாக்காளர் பெயர்: சசீலம்மா கணவர் பெயர்: சிக்கமுனியப்பா புதியபழைய வீட்டு எண்: 5-1A/NA வயது: 39 இனம்: பெண்	122	WYG0791269 வாக்காளர் பெயர்: நாகம்மா கணவர் பெயர்: சின்னகிரியப்பா புதியபழைய வீட்டு எண்: 5-1A/NA வயது: 39 இனம்: பெண்	123	WYG0539163 வாக்காளர் பெயர்: வெங்கட்சாமி தந்தை பெயர்: வெங்கடராமப்பா புதியபழைய வீட்டு எண்: 5-1A/1/55 வயது: 32 இனம்: ஆண்
124	WYG0539205 வாக்காளர் பெயர்: வெங்கடேஷ் தந்தை பெயர்: வெங்கடராமப்பா புதியபழைய வீட்டு எண்: 5-1A/1/55 வயது: 31 இனம்: ஆண்	125	WYG0539171 வாக்காளர் பெயர்: லட்சுமி கணவர் பெயர்: வெங்கடேஷ் புதியபழைய வீட்டு எண்: 5-1A/1/55 வயது: 27 இனம்: பெண்	126	WYG0792671 வாக்காளர் பெயர்: பிரமிளா தந்தை பெயர்: முனியப்பா புதியபழைய வீட்டு எண்: 5-1a/na வயது: 23 இனம்: பெண்
127	WYG1214956 வாக்காளர் பெயர்: இலஷ்மிதேவி தந்தை பெயர்: பைரப்பன் புதியபழைய வீட்டு எண்: 5-1A/- வயது: 23 இனம்: பெண்	128	WYG1054444 வாக்காளர் பெயர்: தேவராஜ் தந்தை பெயர்: சிக்கமுனியப்பா புதியபழைய வீட்டு எண்: 5-1A/- வயது: 22 இனம்: ஆண்	129	WYG0718304 வாக்காளர் பெயர்: சில்பா கணவர் பெயர்: மூர்த்தி புதியபழைய வீட்டு எண்: 5-8B/- வயது: 26 இனம்: பெண்
130	WYG0539130 வாக்காளர் பெயர்: சாந்தம்மா கணவர் பெயர்: வெங்கடசாமி புதியபழைய வீட்டு எண்: 5-14/1/55 வயது: 27 இனம்: பெண்	131	WYG1348267 வாக்காளர் பெயர்: நேத்ராவுதி கணவர் பெயர்: கிருஷ்ணமூர்த்தி புதியபழைய வீட்டு எண்: 5-24A/- வயது: 24 இனம்: பெண்	132	WYG0539122 வாக்காளர் பெயர்: சிவப்பா தந்தை பெயர்: முனிராஜ் புதியபழைய வீட்டு எண்: 5-54C/1/13 வயது: 26 இனம்: ஆண்
133	FMS3331527 வாக்காளர் பெயர்: பத்தியப்பா தந்தை பெயர்: ராமப்பா புதியபழைய வீட்டு எண்: 6/7A வயது: 61 இனம்: ஆண்	134	TN/14/074/0333388 வாக்காளர் பெயர்: லக்ஷ்மம்மா கணவர் பெயர்: பத்தியப்பா புதியபழைய வீட்டு எண்: 6/7A வயது: 53 இனம்: பெண்	135	FMS3331642 வாக்காளர் பெயர்: கிருஷ்ணப்பா தந்தை பெயர்: பத்தியப்பா புதியபழைய வீட்டு எண்: 6/7A வயது: 43 இனம்: ஆண்
136	TN/14/074/0333281 வாக்காளர் பெயர்: புட்டம்மா மற்றவர் பெயர்: கிருஷ்ணப்பா புதியபழைய வீட்டு எண்: 6/7A வயது: 35 இனம்: பெண்	137	TN/14/074/0333019 வாக்காளர் பெயர்: ராமப்பா தந்தை பெயர்: பத்தியப்பா புதியபழைய வீட்டு எண்: 7/5 வயது: 62 இனம்: ஆண்	138	TN/14/074/0333129 வாக்காளர் பெயர்: வெங்கடம்மா கணவர் பெயர்: ராமப்பா புதியபழைய வீட்டு எண்: 7/5 வயது: 50 இனம்: பெண்
139	WYG0539148 வாக்காளர் பெயர்: நரசிம்மப்பா தந்தை பெயர்: இட்டிப்பள்ளி நாயுடு புதியபழைய வீட்டு எண்: 7-1B/1/8 வயது: 57 இனம்: ஆண்	140	TN/14/074/0333286 வாக்காளர் பெயர்: லகுமம்மா கணவர் பெயர்: முனியப்பா புதியபழைய வீட்டு எண்: 9/7B-1 வயது: 52 இனம்: பெண்	141	FMS3332186 வாக்காளர் பெயர்: முனிராஜ் தந்தை பெயர்: முனியப்பா புதியபழைய வீட்டு எண்: 9/7B-1 வயது: 33 இனம்: ஆண்
142	WYG0010355 வாக்காளர் பெயர்: முனிரத்தம்மா கணவர் பெயர்: முனிராஜ் புதியபழைய வீட்டு எண்: 9/NA வயது: 32 இனம்: பெண்	143	TN/14/074/0333101 வாக்காளர் பெயர்: நாராயணப்பா தந்தை பெயர்: முனியப்பா புதியபழைய வீட்டு எண்: 9-1/7B-1 வயது: 49 இனம்: ஆண்	144	TN/14/074/0333102 வாக்காளர் பெயர்: எல்லம்மா கணவர் பெயர்: நாராயணப்பா புதியபழைய வீட்டு எண்: 9-1/7B-1 வயது: 45 இனம்: பெண்
145	FMS3332574 வாக்காளர் பெயர்: முனிச்சந்திரப்பா தந்தை பெயர்: முனியப்பா புதியபழைய வீட்டு எண்: 9-2/7B வயது: 38 இனம்: ஆண்	146	FMS3333820 வாக்காளர் பெயர்: ஷோபா கணவர் பெயர்: முனிச்சந்திரப்பா புதியபழைய வீட்டு எண்: 9-2/7B வயது: 33 இனம்: பெண்	147	TN/14/074/0333345 வாக்காளர் பெயர்: சிக்கமுனியப்பா தந்தை பெயர்: உன்னுரப்பா புதியபழைய வீட்டு எண்: 10/7C வயது: 61 இனம்: ஆண்
148	FMS1253202 வாக்காளர் பெயர்: வெங்கடம்மா கணவர் பெயர்: முனியப்பா புதியபழைய வீட்டு எண்: 10/7C வயது: 49 இனம்: பெண்	149	FMS3331691 வாக்காளர் பெயர்: ரத்தம்மா கணவர் பெயர்: முனியப்பா புதியபழைய வீட்டு எண்: 10/7C வயது: 42 இனம்: பெண்	150	TN/14/074/0333826 வாக்காளர் பெயர்: ராஜப்பா தந்தை பெயர்: முனியப்பா புதியபழைய வீட்டு எண்: 10-1/7B வயது: 38 இனம்: ஆண்

54-வேப்பனஹள்ளி சட்டமன்ற தொகுதி

பாகம் எண் 34

வாக்காளர் பட்டியல் - 2018

தொடர்ச்சி...

பிரிவு: 1- அங்கொண்டப்பள்ளி (வ.கி) மற்றும் (ஊ) இட்டிப்பள்ளிகுட்டா வார்டு 1, பின்கோடு : 635105

151	FMS3334034 வாக்காளர் பெயர்: நாகரத்தனம்மா கணவர் பெயர்: ராஜப்பா புதியபழைய வீட்டு எண்: 10-1/7B வயது: 35 இனம்: பெண்	152	TN/14/074/0333016 வாக்காளர் பெயர்: வெங்கடேசப்பா தந்தை பெயர்: முனியப்பா புதியபழைய வீட்டு எண்: 11/7C வயது: 53 இனம்: ஆண்	153	TN/14/074/0333017 வாக்காளர் பெயர்: யோசதம்மா கணவர் பெயர்: வெங்கடேசப்பா புதியபழைய வீட்டு எண்: 11/7C வயது: 45 இனம்: பெண்
154	FMS1253087 வாக்காளர் பெயர்: லக்ஷ்மம்மா கணவர் பெயர்: கல்லப்பா புதியபழைய வீட்டு எண்: 12/7B வயது: 54 இனம்: பெண்	155	FMS1252956 வாக்காளர் பெயர்: ஜெயலட்சுமம்மா கணவர் பெயர்: பெத்தமுனியப்பா புதியபழைய வீட்டு எண்: 12a/53-12B வயது: 52 இனம்: பெண்	156	TN/14/074/0333830 வாக்காளர் பெயர்: முனிராஜு தந்தை பெயர்: முனியப்பா புதியபழைய வீட்டு எண்: 13/7D வயது: 58 இனம்: ஆண்
157	TN/14/074/0333831 வாக்காளர் பெயர்: ரத்தனம்மா கணவர் பெயர்: முனிராஜு புதியபழைய வீட்டு எண்: 13/7D வயது: 48 இனம்: பெண்	158	FMS3333523 வாக்காளர் பெயர்: முரளி தந்தை பெயர்: முனிராஜு புதியபழைய வீட்டு எண்: 13/7D வயது: 32 இனம்: ஆண்	159	WYG0539304 வாக்காளர் பெயர்: ராஜப்பா தந்தை பெயர்: சிக்கமுனியப்பா புதியபழைய வீட்டு எண்: 13-A/- வயது: 37 இனம்: ஆண்
160	WYG1366897 வாக்காளர் பெயர்: கமலா கணவர் பெயர்: வேணுகோபால் புதியபழைய வீட்டு எண்: 13-A/- வயது: 19 இனம்: பெண்	161	FMS5711718 வாக்காளர் பெயர்: நரசம்மா தந்தை பெயர்: நாராயணப்பா புதியபழைய வீட்டு எண்: 14/8B வயது: 93 இனம்: பெண்	162	TN/14/074/0333230 வாக்காளர் பெயர்: நாராயணப்பா தந்தை பெயர்: முனிப்பாப்பண்ணா புதியபழைய வீட்டு எண்: 14/8B வயது: 61 இனம்: ஆண்
163	TN/14/074/0333229 வாக்காளர் பெயர்: சரஸ்வதம்மா கணவர் பெயர்: நாராயணப்பா புதியபழைய வீட்டு எண்: 14/8B வயது: 48 இனம்: பெண்	164	FMS3333697 வாக்காளர் பெயர்: மூர்த்தி தந்தை பெயர்: நாராயணப்பா புதியபழைய வீட்டு எண்: 14/8B வயது: 33 இனம்: ஆண்	165	WYG0539031 வாக்காளர் பெயர்: நாகம்மா கணவர் பெயர்: நரசிம்மப்பா புதியபழைய வீட்டு எண்: 14-5/- வயது: 34 இனம்: பெண்
166	TN/14/074/0333098 வாக்காளர் பெயர்: முனிசாமி தந்தை பெயர்: எல்லசப்பா புதியபழைய வீட்டு எண்: 16/25E வயது: 68 இனம்: ஆண்	167	TN/14/074/0333341 வாக்காளர் பெயர்: கிருஷ்ணப்பா தந்தை பெயர்: முனிசாமி புதியபழைய வீட்டு எண்: 16/25E வயது: 41 இனம்: ஆண்	168	FMS3332970 வாக்காளர் பெயர்: சக்கம்மா கணவர் பெயர்: கிருஷ்ணப்பா புதியபழைய வீட்டு எண்: 16/25E வயது: 35 இனம்: பெண்
169	TN/14/074/0333702 வாக்காளர் பெயர்: முனிராஜு தந்தை பெயர்: எல்லசப்பா புதியபழைய வீட்டு எண்: 18/25D வயது: 63 இனம்: ஆண்	170	TN/14/074/0333703 வாக்காளர் பெயர்: ரத்தனம்மா கணவர் பெயர்: முனிராஜு புதியபழைய வீட்டு எண்: 18/25D வயது: 55 இனம்: பெண்	171	FMS3332848 வாக்காளர் பெயர்: சின்னரத்தனம்மா கணவர் பெயர்: முனிராஜு புதியபழைய வீட்டு எண்: 18/25D வயது: 51 இனம்: பெண்
172	FMS3334620 வாக்காளர் பெயர்: ஷங்கர் தந்தை பெயர்: முனிராஜு புதியபழைய வீட்டு எண்: 18/25D வயது: 39 இனம்: ஆண்	173	TN/14/074/0333096 வாக்காளர் பெயர்: பர்வதம்மா கணவர் பெயர்: முனியப்பா புதியபழைய வீட்டு எண்: 19/25-A வயது: 48 இனம்: பெண்	174	TN/14/074/0333686 வாக்காளர் பெயர்: ராமச்சந்திரப்பா தந்தை பெயர்: குரேசப்பா புதியபழைய வீட்டு எண்: 20/25B வயது: 58 இனம்: ஆண்
175	TN/14/074/0333714 வாக்காளர் பெயர்: சரஜம்மா கணவர் பெயர்: ராமச்சந்திரப்பா புதியபழைய வீட்டு எண்: 20/25B வயது: 53 இனம்: பெண்	176	FMS3333705 வாக்காளர் பெயர்: சீனிவாசன் தந்தை பெயர்: ராமச்சந்திரப்பா புதியபழைய வீட்டு எண்: 20/25B வயது: 37 இனம்: ஆண்	177	FMS3335759 வாக்காளர் பெயர்: முரளி தந்தை பெயர்: ராமச்சந்திரப்பா புதியபழைய வீட்டு எண்: 20/25B வயது: 33 இனம்: ஆண்
178	TN/14/074/0333841 வாக்காளர் பெயர்: நாகப்பா தந்தை பெயர்: ஜெயவப்பா புதியபழைய வீட்டு எண்: 21/28 வயது: 71 இனம்: ஆண்	179	TN/14/074/0333387 வாக்காளர் பெயர்: முனிவெங்கடம்மா கணவர் பெயர்: நாகப்பா புதியபழைய வீட்டு எண்: 21/28 வயது: 58 இனம்: பெண்	180	TN/14/074/0333228 வாக்காளர் பெயர்: வெங்கடேசப்பா தந்தை பெயர்: முனிவெங்கடப்பா புதியபழைய வீட்டு எண்: 22/28 வயது: 49 இனம்: ஆண்

54-வேப்பனஹள்ளி சட்டமன்ற தொகுதி

பாகம் எண் 34

வாக்காளர் பட்டியல் - 2018

தொடர்ச்சி...

பிரிவு: 1- அங்கொண்டப்பள்ளி (வ.கி) மற்றும் (ஊ) இட்டிப்பள்ளிகுட்டா வார்டு 1, பின்கோடு : 635105

181 TN/14/074/0333227 வாக்காளர் பெயர்: ரத்னம்மா கணவர் பெயர்: வெங்கடேசப்பா புதியபழைய வீட்டு எண்: 22/28 வயது: 41 இனம்: பெண்	182 WYG0673525 வாக்காளர் பெயர்: முனிசந்திரப்பா தந்தை பெயர்: வெங்கடராமய்யா புதியபழைய வீட்டு எண்: 22/- வயது: 27 இனம்: ஆண்	183 WYG0539320 வாக்காளர் பெயர்: ருக்மணியம்மா கணவர் பெயர்: வெங்கடராமப்பா புதியபழைய வீட்டு எண்: 22-D/- வயது: 32 இனம்: பெண்
184 WYG0673632 வாக்காளர் பெயர்: முனியப்பா தந்தை பெயர்: வெங்கடேசப்பா புதியபழைய வீட்டு எண்: 22-28/- வயது: 28 இனம்: ஆண்	185 WYG0969477 வாக்காளர் பெயர்: சாக்கம்மா கணவர் பெயர்: முனியப்பா புதியபழைய வீட்டு எண்: 22-28/NA வயது: 26 இனம்: பெண்	186 FMS5711726 வாக்காளர் பெயர்: கிரியப்பா தந்தை பெயர்: சக்கரலப்பா புதியபழைய வீட்டு எண்: 23/24 வயது: 58 இனம்: ஆண்
187 FMS3332780 வாக்காளர் பெயர்: வெங்கடேசம்மா கணவர் பெயர்: கிரப்பா புதியபழைய வீட்டு எண்: 23/24 வயது: 35 இனம்: பெண்	188 WYG0791392 வாக்காளர் பெயர்: அக்கியம்மா கணவர் பெயர்: சக்காரலப்பா புதியபழைய வீட்டு எண்: 24/NA வயது: 79 இனம்: பெண்	189 TN/14/074/0333670 வாக்காளர் பெயர்: கிருஷ்ணப்பா தந்தை பெயர்: சென்னப்பா புதியபழைய வீட்டு எண்: 24/24 வயது: 75 இனம்: ஆண்
190 TN/14/074/0333672 வாக்காளர் பெயர்: பர்வதம்மா கணவர் பெயர்: கிருஷ்ணப்பா புதியபழைய வீட்டு எண்: 24/24 வயது: 67 இனம்: பெண்	191 FMS3332657 வாக்காளர் பெயர்: மூர்த்தி தந்தை பெயர்: கிருஷ்ணப்பா புதியபழைய வீட்டு எண்: 24/24 வயது: 32 இனம்: ஆண்	192 FMS3332285 வாக்காளர் பெயர்: ராஜப்பா தந்தை பெயர்: கிருஷ்ணப்பா புதியபழைய வீட்டு எண்: 24-1/24 வயது: 39 இனம்: ஆண்
193 FMS3333804 வாக்காளர் பெயர்: சாரதா கணவர் பெயர்: ராஜப்பா புதியபழைய வீட்டு எண்: 24-1/24 வயது: 35 இனம்: பெண்	194 TN/14/074/0333197 வாக்காளர் பெயர்: பாகியம்மா கணவர் பெயர்: பசப்பா புதியபழைய வீட்டு எண்: 25/8D வயது: 51 இனம்: பெண்	195 FMS3336633 வாக்காளர் பெயர்: வரலட்சுமி மற்றவர் பெயர்: பசப்பா புதியபழைய வீட்டு எண்: 25/8D வயது: 33 இனம்: பெண்
196 WYG0791715 வாக்காளர் பெயர்: முனியப்பா தந்தை பெயர்: முனிசாமி புதியபழைய வீட்டு எண்: 25-E/1-16 வயது: 32 இனம்: ஆண்	197 WYG0791707 வாக்காளர் பெயர்: பத்மா கணவர் பெயர்: முனியப்பா புதியபழைய வீட்டு எண்: 25E/1-16 வயது: 28 இனம்: பெண்	198 FMS3336609 வாக்காளர் பெயர்: வரதப்பா தந்தை பெயர்: வரதப்பா புதியபழைய வீட்டு எண்: 26/8C வயது: 68 இனம்: ஆண்
199 FMS3336625 வாக்காளர் பெயர்: ஜெயலட்சுமி கணவர் பெயர்: வரதப்பா புதியபழைய வீட்டு எண்: 26/8C வயது: 61 இனம்: பெண்	200 FMS3336617 வாக்காளர் பெயர்: சுப்ரமணி தந்தை பெயர்: வரதப்பா புதியபழைய வீட்டு எண்: 26/8C வயது: 36 இனம்: ஆண்	201 WYG0539114 வாக்காளர் பெயர்: வெங்கடலட்சுமி கணவர் பெயர்: முனியப்பா புதியபழைய வீட்டு எண்: 26-A/- வயது: 52 இனம்: பெண்
202 WYG0539452 வாக்காளர் பெயர்: புட்டம்மா கணவர் பெயர்: கிருஷ்ணப்பா புதியபழைய வீட்டு எண்: 26-A/- வயது: 32 இனம்: பெண்	203 TN/14/074/0333859 வாக்காளர் பெயர்: ஜெகதேஷ் தந்தை பெயர்: கிருஷ்ணப்பா புதியபழைய வீட்டு எண்: 27/7 வயது: 45 இனம்: ஆண்	204 FMS3332822 வாக்காளர் பெயர்: கலாவதி கணவர் பெயர்: ஜெகதேஷ் புதியபழைய வீட்டு எண்: 27/7 வயது: 39 இனம்: பெண்
205 TN/14/074/0333177 வாக்காளர் பெயர்: கிருஷ்ணப்பா தந்தை பெயர்: உல்லாரப்பா புதியபழைய வீட்டு எண்: 28/7E வயது: 60 இனம்: ஆண்	206 TN/14/074/0333178 வாக்காளர் பெயர்: கௌரம்மா கணவர் பெயர்: கிருஷ்ணப்பா புதியபழைய வீட்டு எண்: 28/7E வயது: 51 இனம்: பெண்	207 TN/14/074/0333049 வாக்காளர் பெயர்: ராஜப்பா தந்தை பெயர்: மாதப்பா புதியபழைய வீட்டு எண்: 29/8 வயது: 48 இனம்: ஆண்
208 TN/14/074/0333236 வாக்காளர் பெயர்: பிரமினா கணவர் பெயர்: ராஜப்பா புதியபழைய வீட்டு எண்: 29/8 வயது: 41 இனம்: பெண்	209 TN/14/074/0333655 வாக்காளர் பெயர்: சந்திரப்பா தந்தை பெயர்: மோட்டப்பா புதியபழைய வீட்டு எண்: 30/3 வயது: 51 இனம்: ஆண்	210 TN/14/074/0333232 வாக்காளர் பெயர்: சரஸ்வதம்மா மற்றவர் பெயர்: சந்திரப்பா புதியபழைய வீட்டு எண்: 30/3 வயது: 44 இனம்: பெண்

54-வேப்பனஹள்ளி சட்டமன்ற தொகுதி

பாகம் எண் 34

வாக்காளர் பட்டியல் - 2018

தொடர்ச்சி...

பிரிவு: 1- அங்கொண்டப்பள்ளி (வ.கி) மற்றும் (ஊ) இட்டிப்பள்ளிகுட்டா வார்டு 1, பின்கோடு : 635105

211	TN/14/074/0333667 வாக்காளர் பெயர்: பாப்பைய்யா தந்தை பெயர்: பில்லப்பா புதியபழைய வீட்டு எண்: 31/8A வயது: 55 இனம்: ஆண்	212	TN/14/074/0333235 வாக்காளர் பெயர்: சவத்ரம்மா கணவர் பெயர்: பாப்பைய்யா புதியபழைய வீட்டு எண்: 31/8A வயது: 45 இனம்: பெண்	213	TN/14/074/0333032 வாக்காளர் பெயர்: ராமக்கா கணவர் பெயர்: பில்லப்பா புதியபழைய வீட்டு எண்: 31-1/8A வயது: 71 இனம்: பெண்
214	TN/14/074/0333715 வாக்காளர் பெயர்: லக்ஷ்மம்மா கணவர் பெயர்: தர்னலப்பா புதியபழைய வீட்டு எண்: 32/3 வயது: 66 இனம்: பெண்	215	FMS3332566 வாக்காளர் பெயர்: ராஜப்பா தாய் பெயர்: லக்ஷ்மம்மா புதியபழைய வீட்டு எண்: 32/3 வயது: 41 இனம்: ஆண்	216	FMS3331998 வாக்காளர் பெயர்: கௌரம்மா மற்றவர் பெயர்: ராஜப்பா புதியபழைய வீட்டு எண்: 32/3 வயது: 36 இனம்: பெண்
217	FMS3331535 வாக்காளர் பெயர்: சரஜம்மா மற்றவர் பெயர்: முனியப்பா புதியபழைய வீட்டு எண்: 33/3A வயது: 63 இனம்: பெண்	218	FMS3335825 வாக்காளர் பெயர்: கிருஷ்ணமூர்த்தி தந்தை பெயர்: முனியப்பா புதியபழைய வீட்டு எண்: 33/3A வயது: 40 இனம்: ஆண்	219	FMS3331725 வாக்காளர் பெயர்: கலாவதி கணவர் பெயர்: கிருஷ்ணமூர்த்தி புதியபழைய வீட்டு எண்: 33/3A வயது: 37 இனம்: பெண்
220	FMS3334125 வாக்காளர் பெயர்: முனியப்பா தாய் பெயர்: முனிராயம்மா புதியபழைய வீட்டு எண்: 34/3B வயது: 48 இனம்: ஆண்	221	FMS3334588 வாக்காளர் பெயர்: நாராயணசாமி தந்தை பெயர்: முனிராயம்மா புதியபழைய வீட்டு எண்: 34/3B வயது: 36 இனம்: ஆண்	222	WYG0791806 வாக்காளர் பெயர்: சஜாதா கணவர் பெயர்: நாராயணசாமி புதியபழைய வீட்டு எண்: 34/NA வயது: 29 இனம்: பெண்
223	TN/14/074/0333202 வாக்காளர் பெயர்: வெங்கடேசப்பா தந்தை பெயர்: எட்டியல்லப்பா புதியபழைய வீட்டு எண்: 35/5 வயது: 53 இனம்: ஆண்	224	TN/14/074/0333201 வாக்காளர் பெயர்: வெங்கடலக்ஷ்மம்மா கணவர் பெயர்: வெங்கடேசப்பா புதியபழைய வீட்டு எண்: 35/5 வயது: 46 இனம்: பெண்	225	FMS3332012 வாக்காளர் பெயர்: தோதலம்மா கணவர் பெயர்: வெங்கடேசப்பா புதியபழைய வீட்டு எண்: 35/5 வயது: 39 இனம்: பெண்
226	TN/14/074/0333075 வாக்காளர் பெயர்: வெங்கடேசப்பா தந்தை பெயர்: ராமப்பா புதியபழைய வீட்டு எண்: 35-1/5 வயது: 46 இனம்: ஆண்	227	FMS3335403 வாக்காளர் பெயர்: பர்வதம்மா கணவர் பெயர்: வெங்கடேசப்பா புதியபழைய வீட்டு எண்: 35-1/5 வயது: 41 இனம்: பெண்	228	FMS1253426 வாக்காளர் பெயர்: நாராயணப்பா தந்தை பெயர்: ராமப்பா புதியபழைய வீட்டு எண்: 36/5 வயது: 58 இனம்: ஆண்
229	FMS1253418 வாக்காளர் பெயர்: லக்ஷ்மம்மா கணவர் பெயர்: நாராயணப்பா புதியபழைய வீட்டு எண்: 36/5 வயது: 45 இனம்: பெண்	230	FMS3331485 வாக்காளர் பெயர்: சீத்தப்பா தந்தை பெயர்: ராமப்பா புதியபழைய வீட்டு எண்: 37/7A வயது: 43 இனம்: ஆண்	231	TN/14/074/0333828 வாக்காளர் பெயர்: சரஸ்வதம்மா கணவர் பெயர்: சீத்தப்பா புதியபழைய வீட்டு எண்: 37/7A வயது: 40 இனம்: பெண்
232	FMS3331543 வாக்காளர் பெயர்: அபியப்பா தந்தை பெயர்: முனியப்பா புதியபழைய வீட்டு எண்: 37-1/7B வயது: 41 இனம்: ஆண்	233	FMS3331741 வாக்காளர் பெயர்: ராஜம்மா கணவர் பெயர்: அபியப்பா புதியபழைய வீட்டு எண்: 37-1/7B வயது: 35 இனம்: பெண்	234	TN/14/074/0333182 வாக்காளர் பெயர்: முனியப்பா தந்தை பெயர்: உன்னுரப்பா புதியபழைய வீட்டு எண்: 38/7B வயது: 68 இனம்: ஆண்
235	TN/14/074/0333184 வாக்காளர் பெயர்: முனியம்மா கணவர் பெயர்: முனியப்பா புதியபழைய வீட்டு எண்: 38/7B வயது: 61 இனம்: பெண்	236	FMS3331550 வாக்காளர் பெயர்: பசம்மா கணவர் பெயர்: நாகராஜ் புதியபழைய வீட்டு எண்: 40/13 வயது: 41 இனம்: பெண்	237	TN/14/074/0333691 வாக்காளர் பெயர்: திம்மக்கா மற்றவர் பெயர்: நரசிம்மப்பா புதியபழைய வீட்டு எண்: 41/13A வயது: 83 இனம்: பெண்
238	TN/14/074/0333126 வாக்காளர் பெயர்: ராஜம்மா கணவர் பெயர்: சின்னவெங்கடப்பா புதியபழைய வீட்டு எண்: 41/13A வயது: 51 இனம்: பெண்	239	TN/14/074/0333193 வாக்காளர் பெயர்: லக்ஷ்மம்மா கணவர் பெயர்: திம்மராயப்பா புதியபழைய வீட்டு எண்: 42/9A வயது: 65 இனம்: பெண்	240	TN/14/074/0333144 வாக்காளர் பெயர்: சின்னமுனியப்பா தந்தை பெயர்: முனிகிரப்பா புதியபழைய வீட்டு எண்: 43/9B வயது: 78 இனம்: ஆண்

54-வேப்பனஹள்ளி சட்டமன்ற தொகுதி

பாகம் எண் 34

வாக்காளர் பட்டியல் - 2018

தொடர்ச்சி...

பிரிவு: 1- அங்கொண்டப்பள்ளி (வ.கி) மற்றும் (ஊ) இட்டிப்பள்ளிகுட்டா வார்டு 1, பின்கோடு : 635105

241	TN/14/074/0333145 வாக்காளர் பெயர்: முனியம்மா கணவர் பெயர்: சின்னமுனியப்பா புதியபழைய வீட்டு எண்: 43/9B வயது: 63 இனம்: பெண்	242	TN/14/074/0333025 வாக்காளர் பெயர்: சந்திரப்பா தந்தை பெயர்: சின்னமுனியப்பா புதியபழைய வீட்டு எண்: 43/9B வயது: 48 இனம்: ஆண்	243	FMS3331618 வாக்காளர் பெயர்: முனிரத்னம்மா மற்றவர் பெயர்: சந்திரப்பா புதியபழைய வீட்டு எண்: 43/9B வயது: 38 இனம்: பெண்
244	FMS3331709 வாக்காளர் பெயர்: வெங்கடேஷ் தந்தை பெயர்: சின்னமுனியப்பா புதியபழைய வீட்டு எண்: 43/9B வயது: 36 இனம்: ஆண்	245	WYG0010363 வாக்காளர் பெயர்: மல்லிகாம்பா கணவர் பெயர்: வெங்கடேசப்பா புதியபழைய வீட்டு எண்: 43/NA வயது: 31 இனம்: பெண்	246	TN/14/074/0333829 வாக்காளர் பெயர்: திம்மக்கா கணவர் பெயர்: குர்பநாயுடு புதியபழைய வீட்டு எண்: 45/19B வயது: 48 இனம்: பெண்
247	FMS1253327 வாக்காளர் பெயர்: நரசிம்மா தந்தை பெயர்: குருப்பநாயுடு புதியபழைய வீட்டு எண்: 45/19B வயது: 48 இனம்: ஆண்	248	TN/14/074/0333334 வாக்காளர் பெயர்: பில்லப்பா தந்தை பெயர்: முனிசாமி புதியபழைய வீட்டு எண்: 46-1/10A வயது: 45 இனம்: ஆண்	249	FMS3332046 வாக்காளர் பெயர்: சன்னம்மா கணவர் பெயர்: பில்லப்பா புதியபழைய வீட்டு எண்: 46-1/10A வயது: 41 இனம்: பெண்
250	WYG0969428 வாக்காளர் பெயர்: முனியப்பா தந்தை பெயர்: முனிசாமி நாயுடு புதியபழைய வீட்டு எண்: 46-1/NA வயது: 29 இனம்: ஆண்	251	TN/14/074/0333139 வாக்காளர் பெயர்: வெங்கடேசப்பா தந்தை பெயர்: முனிசாமி புதியபழைய வீட்டு எண்: 46-2/10A வயது: 45 இனம்: ஆண்	252	TN/14/074/0333833 வாக்காளர் பெயர்: முனிரத்னம்மா கணவர் பெயர்: வெங்கடேசப்பா புதியபழைய வீட்டு எண்: 46-2/10A வயது: 41 இனம்: பெண்
253	TN/14/074/0333322 வாக்காளர் பெயர்: முனிச்சந்திரப்பா தந்தை பெயர்: முனிசாமி புதியபழைய வீட்டு எண்: 46-3/10B வயது: 51 இனம்: ஆண்	254	TN/14/074/0333327 வாக்காளர் பெயர்: அம்கையம்மாள் கணவர் பெயர்: முனிச்சந்திரப்பா புதியபழைய வீட்டு எண்: 46-3/10B வயது: 44 இனம்: பெண்	255	FMS3335320 வாக்காளர் பெயர்: முனியப்பா தந்தை பெயர்: நரசிம்மப்பா புதியபழைய வீட்டு எண்: 47/10A வயது: 45 இனம்: ஆண்
256	FMS3332038 வாக்காளர் பெயர்: லக்ஷ்மம்மா கணவர் பெயர்: முனியப்பா புதியபழைய வீட்டு எண்: 47/10A வயது: 41 இனம்: பெண்	257	TN/14/074/0333027 வாக்காளர் பெயர்: முனிராஜ் தந்தை பெயர்: நரசிம்மப்பா புதியபழைய வீட்டு எண்: 47-1/10B வயது: 51 இனம்: ஆண்	258	FMS3333739 வாக்காளர் பெயர்: எர்ரப்பா தந்தை பெயர்: நரசிம்மப்பா புதியபழைய வீட்டு எண்: 47-2/10C வயது: 46 இனம்: ஆண்
259	FMS3332020 வாக்காளர் பெயர்: சந்திரம்மா கணவர் பெயர்: எர்ரப்பா புதியபழைய வீட்டு எண்: 47-2/10C வயது: 41 இனம்: பெண்	260	TN/14/074/0333110 வாக்காளர் பெயர்: பஜ்ஜப்பா தந்தை பெயர்: நரசிம்மப்பா புதியபழைய வீட்டு எண்: 47-3/10C வயது: 48 இனம்: ஆண்	261	TN/14/074/0333832 வாக்காளர் பெயர்: பத்மம்மா கணவர் பெயர்: பச்சியப்பா புதியபழைய வீட்டு எண்: 47-3/10C வயது: 41 இனம்: பெண்
262	FMS3335882 வாக்காளர் பெயர்: சக்கரலப்பா தந்தை பெயர்: சாதப்பா புதியபழைய வீட்டு எண்: 48/12A வயது: 53 இனம்: ஆண்	263	WYG1054600 வாக்காளர் பெயர்: நவீன் குமார் தந்தை பெயர்: சகாரலப்பா புதியபழைய வீட்டு எண்: 48-12A/- வயது: 21 இனம்: ஆண்	264	TN/14/074/0333023 வாக்காளர் பெயர்: ரங்கப்பா தந்தை பெயர்: எர்ரப்பா புதியபழைய வீட்டு எண்: 49/12C வயது: 65 இனம்: ஆண்
265	TN/14/074/0333834 வாக்காளர் பெயர்: வள்ளியம்மா கணவர் பெயர்: ரங்கப்பா புதியபழைய வீட்டு எண்: 49/12C வயது: 53 இனம்: பெண்	266	FMS3331600 வாக்காளர் பெயர்: சரஸ்வதம்மா மற்றவர் பெயர்: பாப்பம்மா புதியபழைய வீட்டு எண்: 50/16A வயது: 40 இனம்: பெண்	267	TN/14/074/0333002 வாக்காளர் பெயர்: திம்மராயப்பா தந்தை பெயர்: பாப்பண்ணா புதியபழைய வீட்டு எண்: 51/16A1 வயது: 51 இனம்: ஆண்
268	FMS3331592 வாக்காளர் பெயர்: கதர்மமா கணவர் பெயர்: திம்மராயப்பா புதியபழைய வீட்டு எண்: 51/16A1 வயது: 35 இனம்: பெண்	269	FMS3333457 வாக்காளர் பெயர்: ராஜப்பா தந்தை பெயர்: பாப்பண்ணா புதியபழைய வீட்டு எண்: 51-1/16A1 வயது: 41 இனம்: ஆண்	270	FMS3332947 வாக்காளர் பெயர்: ராதம்மா கணவர் பெயர்: ராஜப்பா புதியபழைய வீட்டு எண்: 51-1/16A1 வயது: 35 இனம்: பெண்

54-வேப்பனஹள்ளி சட்டமன்ற தொகுதி

பாகம் எண் 34

வாக்காளர் பட்டியல் - 2018

தொடர்ச்சி...

பிரிவு: 1- அங்கொண்டப்பள்ளி (வ.கி) மற்றும் (ஊ) இட்டிப்பள்ளிகுட்டா வார்டு 1, பின்கோடு : 635105

271 TN/14/074/0333001 வாக்காளர் பெயர்: முசலிநாயுடு தந்தை பெயர்: சாதப்பா புதியபழைய வீட்டு எண்: 52 / 12 வயது: 51 இனம்: ஆண்	272 TN/14/074/0333456 வாக்காளர் பெயர்: சுசீலா கணவர் பெயர்: முசலிநாயுடு புதியபழைய வீட்டு எண்: 52 / 12 வயது: 42 இனம்: பெண்	273 WYG0969402 வாக்காளர் பெயர்: முனிகிருஷ்ணப்பா தந்தை பெயர்: சின்ன முனியப்பா புதியபழைய வீட்டு எண்: 52 / 12 வயது: 23 இனம்: ஆண்
274 FMS1252758 வாக்காளர் பெயர்: பீதமுனியப்பா தந்தை பெயர்: சாதப்பா புதியபழைய வீட்டு எண்: 53 / 12B வயது: 56 இனம்: ஆண்	275 FMS3331303 வாக்காளர் பெயர்: பிரகாஷ் தந்தை பெயர்: பீதமுனியப்பா புதியபழைய வீட்டு எண்: 53 / 12B வயது: 41 இனம்: ஆண்	276 FMS3331378 வாக்காளர் பெயர்: ஜெயலக்ஷ்மம்மா மற்றவர் பெயர்: பிரகாஷ் புதியபழைய வீட்டு எண்: 53 / 12B வயது: 35 இனம்: பெண்
277 WYG0969501 வாக்காளர் பெயர்: நாகேஷ் தந்தை பெயர்: முனியப்பா புதியபழைய வீட்டு எண்: 53 / 12B வயது: 26 இனம்: ஆண்	278 WYG1348275 வாக்காளர் பெயர்: சுப்ரிதா கணவர் பெயர்: நாகேஷ் புதியபழைய வீட்டு எண்: 53 / - வயது: 22 இனம்: பெண்	279 WYG1321546 வாக்காளர் பெயர்: மூர்த்தி தந்தை பெயர்: பெத்த முனியப்பா புதியபழைய வீட்டு எண்: 53 / 1 வயது: 20 இனம்: ஆண்
280 FMS5711742 வாக்காளர் பெயர்: லக்ஷ்மம்மா தந்தை பெயர்: முனியப்பா புதியபழைய வீட்டு எண்: 54 / 18 வயது: 56 இனம்: பெண்	281 FMS5299987 வாக்காளர் பெயர்: மாதேவப்பா தந்தை பெயர்: பெத்தமுனியப்பா புதியபழைய வீட்டு எண்: 54-1 / 12B வயது: 41 இனம்: ஆண்	282 FMS3332624 வாக்காளர் பெயர்: வெங்கடராமப்பா தந்தை பெயர்: சீனப்பா புதியபழைய வீட்டு எண்: 55 / 18A வயது: 63 இனம்: ஆண்
283 TN/14/074/0333212 வாக்காளர் பெயர்: சின்னம்மாள் கணவர் பெயர்: வெங்கடராமப்பா புதியபழைய வீட்டு எண்: 55 / 18A வயது: 53 இனம்: பெண்	284 FMS3332897 வாக்காளர் பெயர்: வேங்கடசாமி தந்தை பெயர்: வெங்கடராமப்பா புதியபழைய வீட்டு எண்: 55 / 18A வயது: 35 இனம்: ஆண்	285 TN/14/074/0333836 வாக்காளர் பெயர்: சென்னப்பா தந்தை பெயர்: கூம்பப்பா புதியபழைய வீட்டு எண்: 56 / 18B வயது: 88 இனம்: ஆண்
286 TN/14/074/0333243 வாக்காளர் பெயர்: மல்லம்மா மற்றவர் பெயர்: சென்னப்பா புதியபழைய வீட்டு எண்: 56 / 18B வயது: 75 இனம்: பெண்	287 FMS1253046 வாக்காளர் பெயர்: முனிசாமி தந்தை பெயர்: சொன்னப்பா புதியபழைய வீட்டு எண்: 56 / 18B வயது: 59 இனம்: ஆண்	288 TN/14/074/0333313 வாக்காளர் பெயர்: ரத்தம்மா கணவர் பெயர்: முனிசாமி புதியபழைய வீட்டு எண்: 56 / 18B வயது: 45 இனம்: பெண்
289 FMS3331949 வாக்காளர் பெயர்: சாந்தம்மா கணவர் பெயர்: முனிசாமி புதியபழைய வீட்டு எண்: 56 / 18B வயது: 41 இனம்: பெண்	290 FMS3332210 வாக்காளர் பெயர்: ராஜப்பா தந்தை பெயர்: முனிசாமி புதியபழைய வீட்டு எண்: 56-1 / 18B வயது: 38 இனம்: ஆண்	291 TN/14/074/0333255 வாக்காளர் பெயர்: திம்மராயப்பா தந்தை பெயர்: முகப்பா புதியபழைய வீட்டு எண்: 57 / 18B வயது: 63 இனம்: ஆண்
292 TN/14/074/0333257 வாக்காளர் பெயர்: லக்ஷ்மம்மா கணவர் பெயர்: திம்மராயப்பா புதியபழைய வீட்டு எண்: 57 / 18B வயது: 51 இனம்: பெண்	293 TN/14/074/0333362 வாக்காளர் பெயர்: ராஜப்பா தந்தை பெயர்: திம்மராயப்பா புதியபழைய வீட்டு எண்: 57 / 18B வயது: 34 இனம்: ஆண்	294 TN/14/074/0333028 வாக்காளர் பெயர்: கோவிந்தப்பா தந்தை பெயர்: முனியப்பா புதியபழைய வீட்டு எண்: 59 / 21C வயது: 48 இனம்: ஆண்
295 TN/14/074/0333282 வாக்காளர் பெயர்: மஞ்சளம்மா கணவர் பெயர்: கோவிந்தப்பா புதியபழைய வீட்டு எண்: 59 / 21C வயது: 41 இனம்: பெண்	296 TN/14/074/0333837 வாக்காளர் பெயர்: முனியப்பா தந்தை பெயர்: சிக்கண்ணா புதியபழைய வீட்டு எண்: 61 / 20-1 வயது: 73 இனம்: ஆண்	297 TN/14/074/0333205 வாக்காளர் பெயர்: சித்தம்மா கணவர் பெயர்: முனியப்பா புதியபழைய வீட்டு எண்: 61 / 20-1 வயது: 65 இனம்: பெண்
298 FMS3332962 வாக்காளர் பெயர்: ராஜப்பா தந்தை பெயர்: முனியப்பா புதியபழைய வீட்டு எண்: 61 / 20-1 வயது: 41 இனம்: ஆண்	299 FMS3332855 வாக்காளர் பெயர்: மஞ்சளா மற்றவர் பெயர்: ராஜப்பா புதியபழைய வீட்டு எண்: 61 / 20-1 வயது: 37 இனம்: பெண்	300 WYG0010405 வாக்காளர் பெயர்: ஜெயலக்ஷ்மி கணவர் பெயர்: கோவிந்தப்பா புதியபழைய வீட்டு எண்: 61 / NA வயது: 32 இனம்: பெண்

54-வேப்பனஹள்ளி சட்டமன்ற தொகுதி

பாகம் எண் 34

வாக்காளர் பட்டியல் - 2018

தொடர்ச்சி...

பிரிவு: 1- அங்கொண்டப்பள்ளி (வ.கி) மற்றும் (ஊ) இட்டிப்பள்ளிகுட்டா வார்டு 1, பின்கோடு : 635105

301 WYG0010371 வாக்காளர் பெயர்: மாதேவம்மா கணவர் பெயர்: ஸ்ரீனிவாஸ் புதியபழைய வீட்டு எண்: 61 / NA வயது: 30 இனம்: பெண்	302 WYG0010397 வாக்காளர் பெயர்: மஞ்சளம்மா கணவர் பெயர்: ராஜப்பா புதியபழைய வீட்டு எண்: 61-1 / NA வயது: 30 இனம்: பெண்	303 WYG0010389 வாக்காளர் பெயர்: முனிரஜா தந்தை பெயர்: முனியப்பா புதியபழைய வீட்டு எண்: 61-1 / NA வயது: 29 இனம்: ஆண்
304 FMS3332194 வாக்காளர் பெயர்: அஷ்வதப்பா தந்தை பெயர்: வெங்கடேசப்பா புதியபழைய வீட்டு எண்: 62 / 21D வயது: 34 இனம்: ஆண்	305 TN/14/074/0333191 வாக்காளர் பெயர்: முனிராஜா தந்தை பெயர்: நாகப்பா புதியபழைய வீட்டு எண்: 63 / 22E வயது: 48 இனம்: ஆண்	306 TN/14/074/0333838 வாக்காளர் பெயர்: கிருஷ்ணப்பா தந்தை பெயர்: நாகப்பா புதியபழைய வீட்டு எண்: 63 / 22E வயது: 43 இனம்: ஆண்
307 FMS3334018 வாக்காளர் பெயர்: சுனதா மற்றவர் பெயர்: கிருஷ்ணப்பா புதியபழைய வீட்டு எண்: 63 / 22E வயது: 41 இனம்: பெண்	308 TN/14/074/0333192 வாக்காளர் பெயர்: ரத்னம்மா கணவர் பெயர்: முனிராஜா புதியபழைய வீட்டு எண்: 63 / 22E வயது: 38 இனம்: பெண்	309 TN/14/074/0333018 வாக்காளர் பெயர்: முனியப்பா தந்தை பெயர்: முனிசாமி புதியபழைய வீட்டு எண்: 64 / 22D வயது: 73 இனம்: ஆண்
310 TN/14/074/0333516 வாக்காளர் பெயர்: முனிசாமி தந்தை பெயர்: முனியப்பா புதியபழைய வீட்டு எண்: 64 / 22D வயது: 58 இனம்: ஆண்	311 TN/14/074/0333272 வாக்காளர் பெயர்: ரத்னம்மா கணவர் பெயர்: முனிசாமி புதியபழைய வீட்டு எண்: 64 / 22D வயது: 54 இனம்: பெண்	312 FMS5299904 வாக்காளர் பெயர்: நாராயணப்பா தந்தை பெயர்: முனியப்பா புதியபழைய வீட்டு எண்: 65 / 22D வயது: 58 இனம்: ஆண்
313 FMS5299870 வாக்காளர் பெயர்: முனிரத்னம்மா கணவர் பெயர்: நாராயணப்பா புதியபழைய வீட்டு எண்: 65 / 22D வயது: 51 இனம்: பெண்	314 FMS3336575 வாக்காளர் பெயர்: வெங்கடேசன் மற்றவர் பெயர்: முனியப்பா புதியபழைய வீட்டு எண்: 65 / 22D வயது: 44 இனம்: ஆண்	315 FMS3333176 வாக்காளர் பெயர்: தாயம்மா கணவர் பெயர்: சுப்ரமணியசாரி புதியபழைய வீட்டு எண்: 66 / 26B வயது: 53 இனம்: பெண்
316 FMS3334299 வாக்காளர் பெயர்: ஹேமாவதி தந்தை பெயர்: சுப்ரமணியசாரி புதியபழைய வீட்டு எண்: 66 / 26B வயது: 38 இனம்: பெண்	317 WYG0673590 வாக்காளர் பெயர்: ருந்தா கணவர் பெயர்: சுப்பிரமணி ஆசாரி புதியபழைய வீட்டு எண்: 66 / 26B வயது: 32 இனம்: பெண்	318 TN/14/074/0333190 வாக்காளர் பெயர்: லக்ஷம்மா கணவர் பெயர்: திப்பண்ணா புதியபழைய வீட்டு எண்: 67 / 26C வயது: 50 இனம்: பெண்
319 FMS3333655 வாக்காளர் பெயர்: ராஜப்பா தந்தை பெயர்: திப்பண்ணா புதியபழைய வீட்டு எண்: 67 / 26C வயது: 36 இனம்: ஆண்	320 FMS3332830 வாக்காளர் பெயர்: பத்மம்மா மற்றவர் பெயர்: ராஜப்பா புதியபழைய வீட்டு எண்: 67 / 26C வயது: 34 இனம்: பெண்	321 FMS5711767 வாக்காளர் பெயர்: ராமப்பா தாய் பெயர்: கொத்ததுரப்பா புதியபழைய வீட்டு எண்: 68 / 26C வயது: 64 இனம்: ஆண்
322 FMS3331774 வாக்காளர் பெயர்: சாந்தம்மா தந்தை பெயர்: ராமைய்யா புதியபழைய வீட்டு எண்: 68 / 26C வயது: 40 இனம்: பெண்	323 FMS3331675 வாக்காளர் பெயர்: கிரப்பா தந்தை பெயர்: ராமைய்யா புதியபழைய வீட்டு எண்: 68 / 26C வயது: 36 இனம்: ஆண்	324 WYG0010413 வாக்காளர் பெயர்: சாக்கம்மா கணவர் பெயர்: கிரியப்பா புதியபழைய வீட்டு எண்: 68 / NA வயது: 30 இனம்: பெண்
325 FMS3332632 வாக்காளர் பெயர்: ராஜப்பா தந்தை பெயர்: ராமப்பா புதியபழைய வீட்டு எண்: 69 / 26C வயது: 48 இனம்: ஆண்	326 FMS3332806 வாக்காளர் பெயர்: சரஸ்வதா கணவர் பெயர்: ராஜப்பா புதியபழைய வீட்டு எண்: 69 / 26C வயது: 39 இனம்: பெண்	327 FMS3332616 வாக்காளர் பெயர்: ராஜப்பா மற்றவர் பெயர்: சின்னகிரியப்பா புதியபழைய வீட்டு எண்: 70 / 26 வயது: 48 இனம்: ஆண்
328 TN/14/074/0333827 வாக்காளர் பெயர்: பில்லம்மா மற்றவர் பெயர்: ராஜப்பா புதியபழைய வீட்டு எண்: 70 / 26 வயது: 39 இனம்: பெண்	329 FMS3335015 வாக்காளர் பெயர்: வெங்கடேசப்பா தந்தை பெயர்: முனியப்பா புதியபழைய வீட்டு எண்: 70 / 26 வயது: 38 இனம்: ஆண்	330 FMS3334943 வாக்காளர் பெயர்: வசந்தம்மா கணவர் பெயர்: வெங்கடேசப்பா புதியபழைய வீட்டு எண்: 70 / 26 வயது: 35 இனம்: பெண்

பிரிவு: 1- அங்கொண்டப்பள்ளி (வ.கி) மற்றும் (ஊ) இட்டிப்பள்ளிகுட்டா வார்டு 1 , பின்கோடு : 635105

331 WYG0010421 வாக்காளர் பெயர்: மல்லிகாமமா கணவர் பெயர்: வெங்கடேசப்பா புதிய/பழைய வீட்டு எண்: 70 / NA வயது: 30 இனம்: பெண்	332 FMS5711775 வாக்காளர் பெயர்: சின்னகிரப்பா தந்தை பெயர்: முனியப்பா புதிய/பழைய வீட்டு எண்: 70-1 / 26B வயது: 51 இனம்: ஆண்	333 FMS1253319 வாக்காளர் பெயர்: வெங்கடேசப்பா தந்தை பெயர்: சின்னகிரப்பா புதிய/பழைய வீட்டு எண்: 70-1 / 26B வயது: 34 இனம்: ஆண்
334 TN/14/074/0333266 வாக்காளர் பெயர்: ரத்னம்மா கணவர் பெயர்: வெங்கடேசப்பா புதிய/பழைய வீட்டு எண்: 70-1 / 26B வயது: 33 இனம்: பெண்	335 WYG0791335 வாக்காளர் பெயர்: வில்லா கணவர் பெயர்: ராஜப்பா புதிய/பழைய வீட்டு எண்: 70-1 / NA வயது: 31 இனம்: பெண்	336 WYG1054477 வாக்காளர் பெயர்: மல்லேஷ் தந்தை பெயர்: சின்னகிரியப்பா புதிய/பழைய வீட்டு எண்: 70-1 / - வயது: 21 இனம்: ஆண்
337 WYG0791459 வாக்காளர் பெயர்: வேணுகோபால் தந்தை பெயர்: கிரியப்பா புதிய/பழைய வீட்டு எண்: 70-1-26B/ வயது: 24 இனம்: ஆண்	338 TN/14/074/0333407 வாக்காளர் பெயர்: முனியப்பா தந்தை பெயர்: முனியப்பா புதிய/பழைய வீட்டு எண்: 70-2 / 26C வயது: 75 இனம்: ஆண்	339 TN/14/074/0333408 வாக்காளர் பெயர்: மோட்டம்மா கணவர் பெயர்: முனியப்பா புதிய/பழைய வீட்டு எண்: 70-2 / 26C வயது: 51 இனம்: பெண்
340 TN/14/074/0333245 வாக்காளர் பெயர்: ராமப்பா தந்தை பெயர்: சீத்தாப்பா புதிய/பழைய வீட்டு எண்: 70-3 / 26C வயது: 78 இனம்: ஆண்	341 TN/14/074/0333244 வாக்காளர் பெயர்: கிருஷ்ணம்மா கணவர் பெயர்: ராமப்பா புதிய/பழைய வீட்டு எண்: 70-3 / 26C வயது: 63 இனம்: பெண்	342 FMS5300215 வாக்காளர் பெயர்: வெங்கடேசப்பா தந்தை பெயர்: ராமப்பா புதிய/பழைய வீட்டு எண்: 70-3 / 26C வயது: 33 இனம்: ஆண்
343 WYG0791798 வாக்காளர் பெயர்: கிருஷ்ணமூர்த்தி தந்தை பெயர்: கிருஷ்ணப்பா புதிய/பழைய வீட்டு எண்: 124 / NA வயது: 30 இனம்: ஆண்	344 WYG1413947 வாக்காளர் பெயர்: முனிகிருஷ்ணன் தந்தை பெயர்: நரசிம்மப்பா புதிய/பழைய வீட்டு எண்: 145 / - வயது: 20 இனம்: ஆண்	

54-வேப்பனஹள்ளி சட்டமன்ற தொகுதி

பாகம் எண் 34

வாக்காளர் பட்டியல் - 2018

தொடர்ச்சி...

பிரிவு: 2-அங்கொண்டப்பள்ளி (வ.கி) மற்றும் (ஊ) கோட்டாங்கரை வார்டு 1, பின்கோடு : 635105

345 WYG0791731 வாக்காளர் பெயர்: ராதா கணவர் பெயர்: கோவிந்தராஜ் புதிய/பழைய வீட்டு எண்: 1/NA வயது: 32 இனம்: பெண்	346 WYG0539460 வாக்காளர் பெயர்: லட்சுமிதேவி கணவர் பெயர்: செல்வராஜ் புதிய/பழைய வீட்டு எண்: 1/-/ வயது: 26 இனம்: பெண்	347 WYG0791723 வாக்காளர் பெயர்: நாகேஷ் தந்தை பெயர்: ராமப்பா புதிய/பழைய வீட்டு எண்: 1/NA வயது: 23 இனம்: ஆண்
348 WYG1185909 வாக்காளர் பெயர்: சாந்தா தந்தை பெயர்: சித்திராமப்பா புதிய/பழைய வீட்டு எண்: 1-2B/- வயது: 37 இனம்: பெண்	349 WYG1366871 வாக்காளர் பெயர்: பிரேம குமார் தந்தை பெயர்: மஞ்சுநாதப்பா புதிய/பழைய வீட்டு எண்: 1-2B/- வயது: 19 இனம்: ஆண்	350 WYG0109744 வாக்காளர் பெயர்: முனேகவுடு தந்தை பெயர்: முனியப்பா புதிய/பழைய வீட்டு எண்: 1-3A/NA வயது: 30 இனம்: ஆண்
351 WYG1366848 வாக்காளர் பெயர்: மாலுநீ கணவர் பெயர்: முனேகெளடா புதிய/பழைய வீட்டு எண்: 1-3A/- வயது: 19 இனம்: பெண்	352 WYG1264548 வாக்காளர் பெயர்: பீரேஷ் தந்தை பெயர்: கிருஷ்ணப்பா புதிய/பழைய வீட்டு எண்: 1-4D/- வயது: 22 இனம்: ஆண்	353 WYG1054386 வாக்காளர் பெயர்: சென்னராஜ் தந்தை பெயர்: சுப்ரமணி புதிய/பழைய வீட்டு எண்: 1-5-166/- வயது: 21 இனம்: ஆண்
354 WYG0969410 வாக்காளர் பெயர்: சதீஷ் தந்தை பெயர்: முனிசந்திரப்பா புதிய/பழைய வீட்டு எண்: 1-9/123 வயது: 23 இனம்: ஆண்	355 WYG1321496 வாக்காளர் பெயர்: லலிதா கணவர் பெயர்: சென்னப்பா புதிய/பழைய வீட்டு எண்: 1-13/1 வயது: 20 இனம்: பெண்	356 WYG0791947 வாக்காளர் பெயர்: லோகேஷ் தந்தை பெயர்: சம்ராஜ் புதிய/பழைய வீட்டு எண்: 1-17D/ வயது: 38 இனம்: ஆண்
357 WYG0792952 வாக்காளர் பெயர்: சுசீலம்மா கணவர் பெயர்: வெங்கடேசப்பா புதிய/பழைய வீட்டு எண்: 1-18/1-108 வயது: 35 இனம்: பெண்	358 WYG0718197 வாக்காளர் பெயர்: முனிராஜ் தந்தை பெயர்: நாகப்பா புதிய/பழைய வீட்டு எண்: 1-21-9/- வயது: 34 இனம்: ஆண்	359 WYG0109827 வாக்காளர் பெயர்: கெம்பம்மா கணவர் பெயர்: வெங்கடராமப்பா புதிய/பழைய வீட்டு எண்: 1-21A2/NA வயது: 40 இனம்: பெண்
360 WYG0792713 வாக்காளர் பெயர்: சைலேந்திரா தந்தை பெயர்: முனிராஜ் புதிய/பழைய வீட்டு எண்: 1-21A/ வயது: 23 இனம்: ஆண்	361 WYG1413988 வாக்காளர் பெயர்: மல்லேஷ் தந்தை பெயர்: வெங்கடராமப்பா புதிய/பழைய வீட்டு எண்: 1-21A2/- வயது: 20 இனம்: ஆண்	362 WYG0792705 வாக்காளர் பெயர்: சாந்தம்மா தந்தை பெயர்: சிக்கமுனியப்பா புதிய/பழைய வீட்டு எண்: 1-21C/ வயது: 23 இனம்: பெண்
363 WYG0969493 வாக்காளர் பெயர்: ரத்னம்மா கணவர் பெயர்: பில்லப்பா புதிய/பழைய வீட்டு எண்: 1-63/1745 வயது: 49 இனம்: பெண்	364 WYG0539056 வாக்காளர் பெயர்: லலிதா கணவர் பெயர்: சென்னப்பா புதிய/பழைய வீட்டு எண்: 1-69/- வயது: 36 இனம்: பெண்	365 WYG0109785 வாக்காளர் பெயர்: முனியம்மா கணவர் பெயர்: ராஜப்பா புதிய/பழைய வீட்டு எண்: 1-71/1-27A வயது: 31 இனம்: பெண்
366 WYG1366863 வாக்காளர் பெயர்: முருகன் தந்தை பெயர்: ராமப்பா புதிய/பழைய வீட்டு எண்: 1-72/- வயது: 19 இனம்: ஆண்	367 WYG1366855 வாக்காளர் பெயர்: பத்மா கணவர் பெயர்: முனிராஜ் புதிய/பழைய வீட்டு எண்: 1-73/- வயது: 19 இனம்: பெண்	368 WYG1413897 வாக்காளர் பெயர்: வள்ளியம்மா கணவர் பெயர்: பாபு புதிய/பழைய வீட்டு எண்: 1-73/- வயது: 19 இனம்: பெண்
369 WYG0718320 வாக்காளர் பெயர்: வெங்கடேஷ் தந்தை பெயர்: கோவிந்தசாமி புதிய/பழைய வீட்டு எண்: 1-74/- வயது: 26 இனம்: ஆண்	370 WYG1054378 வாக்காளர் பெயர்: முனிராஜ் தந்தை பெயர்: நாராயணசாமி புதிய/பழைய வீட்டு எண்: 1-74-1/- வயது: 21 இனம்: ஆண்	371 WYG1264472 வாக்காளர் பெயர்: செல்வராஜ் தந்தை பெயர்: நாராயணசாமி புதிய/பழைய வீட்டு எண்: 1-74-1/- வயது: 20 இனம்: ஆண்
372 WYG0109819 வாக்காளர் பெயர்: ராதிகா தந்தை பெயர்: சென்னப்பா புதிய/பழைய வீட்டு எண்: 1-78/NA வயது: 28 இனம்: பெண்	373 WYG0792960 வாக்காளர் பெயர்: ஜெயலட்சுமி கணவர் பெயர்: கோவிந்தப்பா புதிய/பழைய வீட்டு எண்: 1-78/1-178 வயது: 24 இனம்: பெண்	374 WYG1054428 வாக்காளர் பெயர்: கீதாஞ்சலி தந்தை பெயர்: வெங்கடசாமி புதிய/பழைய வீட்டு எண்: 1-80/1-19D வயது: 28 இனம்: பெண்

54-வேப்பனஹள்ளி சட்டமன்ற தொகுதி

பாகம் எண் 34

வாக்காளர் பட்டியல் - 2018

தொடர்ச்சி...

பிரிவு: 2-அங்கொண்டப்பள்ளி (வ.கி) மற்றும் (ஊ) கோட்டாங்கரை வார்டு 1, பின்கோடு : 635105

375 WYG1054410 வாக்காளர் பெயர்: ரூபா தந்தை பெயர்: வெங்கடசாமி புதியபழைய வீட்டு எண்: 1-80 / 1-19D வயது: 25 இனம்: பெண்	376 WYG1054436 வாக்காளர் பெயர்: ரேவதி தந்தை பெயர்: வெங்கடசாமி புதியபழைய வீட்டு எண்: 1-80 / 1-19D வயது: 23 இனம்: பெண்	377 WYG1321504 வாக்காளர் பெயர்: கோவிந்தம்மா கணவர் பெயர்: முனிராமப்பா புதியபழைய வீட்டு எண்: 1-81 / 1 வயது: 20 இனம்: பெண்
378 FMS5711783 வாக்காளர் பெயர்: கோபிநாத் தந்தை பெயர்: ராமப்பா புதியபழைய வீட்டு எண்: 1-81A / 80-1 வயது: 34 இனம்: ஆண்	379 WYG1156322 வாக்காளர் பெயர்: மஞ்சளா கணவர் பெயர்: கோபிநாத் புதியபழைய வீட்டு எண்: 1-81A/ வயது: 21 இனம்: பெண்	380 WYG1054352 வாக்காளர் பெயர்: ஹேமாவதி கணவர் பெயர்: முனிசந்திரப்பா புதியபழைய வீட்டு எண்: 1-82 / - வயது: 21 இனம்: பெண்
381 WYG0790972 வாக்காளர் பெயர்: வெங்கடராஜ் தந்தை பெயர்: ராமப்பா புதியபழைய வீட்டு எண்: 1-85 / NA வயது: 25 இனம்: ஆண்	382 WYG1348309 வாக்காளர் பெயர்: நந்திஸ் தந்தை பெயர்: ராமப்பா புதியபழைய வீட்டு எண்: 1-85 / - வயது: 22 இனம்: ஆண்	383 WYG1054519 வாக்காளர் பெயர்: கோவிந்தராஜ் தந்தை பெயர்: ராமப்பா புதியபழைய வீட்டு எண்: 1-85 / - வயது: 21 இனம்: ஆண்
384 WYG0673541 வாக்காளர் பெயர்: வெங்கடேஷ் தந்தை பெயர்: வெங்கடரமணப்பா புதியபழைய வீட்டு எண்: 1-87 / 1-7B வயது: 26 இனம்: ஆண்	385 WYG0767723 வாக்காளர் பெயர்: அனுசுயா கணவர் பெயர்: முனிசந்திரப்பா புதியபழைய வீட்டு எண்: 1-89 / NA வயது: 42 இனம்: பெண்	386 WYG1321553 வாக்காளர் பெயர்: அஞ்சலி கணவர் பெயர்: முனிராஜ் புதியபழைய வீட்டு எண்: 1-89 / - வயது: 26 இனம்: பெண்
387 WYG1054659 வாக்காளர் பெயர்: ஸ்ரீநாத் தந்தை பெயர்: முனிசந்திரப்பா புதியபழைய வீட்டு எண்: 1-89 / 19-A வயது: 22 இனம்: ஆண்	388 WYG0790980 வாக்காளர் பெயர்: நந்தீஷ் தந்தை பெயர்: ராமசந்திரப்பா புதியபழைய வீட்டு எண்: 1-92 / NA வயது: 23 இனம்: ஆண்	389 WYG1413905 வாக்காளர் பெயர்: பவித்ரா தந்தை பெயர்: ராமசந்திரப்பா புதியபழைய வீட்டு எண்: 1-92 / - வயது: 21 இனம்: பெண்
390 WYG1054501 வாக்காளர் பெயர்: சதீஷ் தந்தை பெயர்: சென்னராஜப்பா புதியபழைய வீட்டு எண்: 1-93 / - வயது: 21 இனம்: ஆண்	391 TN/14/074/0333555 வாக்காளர் பெயர்: சின்னம்மா கணவர் பெயர்: சென்னராயப்பா புதியபழைய வீட்டு எண்: 1-96 / NA வயது: 77 இனம்: பெண்	392 WYG1054675 வாக்காளர் பெயர்: ஜோதி கணவர் பெயர்: மஞ்சுநாத் புதியபழைய வீட்டு எண்: 1-96 / - வயது: 22 இனம்: பெண்
393 WYG1264381 வாக்காளர் பெயர்: பாஸ்கர் தந்தை பெயர்: முனிசந்திரப்பா புதியபழைய வீட்டு எண்: 1-97 / - வயது: 21 இனம்: ஆண்	394 WYG0109793 வாக்காளர் பெயர்: பிரகாஷ் தந்தை பெயர்: சீனிவாசப்பா புதியபழைய வீட்டு எண்: 1-98 / 7A-1 வயது: 30 இனம்: ஆண்	395 WYG0790998 வாக்காளர் பெயர்: விஜயேந்திரன் தந்தை பெயர்: ஸ்ரீனிவாசப்பா புதியபழைய வீட்டு எண்: 1-98 / NA வயது: 23 இனம்: ஆண்
396 WYG1264506 வாக்காளர் பெயர்: குணசேகரன் தந்தை பெயர்: ஸ்ரீனிவாசப்பா புதியபழைய வீட்டு எண்: 1-98 / 7A வயது: 21 இனம்: ஆண்	397 WYG1054493 வாக்காளர் பெயர்: பரபாகர் தந்தை பெயர்: முனிசந்திரப்பா புதியபழைய வீட்டு எண்: 1-98B / - வயது: 21 இனம்: ஆண்	398 WYG0792275 வாக்காளர் பெயர்: சின்னம்மா கணவர் பெயர்: சென்னராஜப்பா புதியபழைய வீட்டு எண்: 1-100/ வயது: 37 இனம்: பெண்
399 WYG1366749 வாக்காளர் பெயர்: சின்னம்மா கணவர் பெயர்: சென்னராஜ் புதியபழைய வீட்டு எண்: 1-100 / - வயது: 37 இனம்: பெண்	400 WYG0791970 வாக்காளர் பெயர்: சக்கார்லப்பா தந்தை பெயர்: கோவிந்தப்பா புதியபழைய வீட்டு எண்: 1-101 / 70a வயது: 27 இனம்: ஆண்	401 WYG1054725 வாக்காளர் பெயர்: சங்கரப்பா தந்தை பெயர்: கோவிந்தப்பா புதியபழைய வீட்டு எண்: 1-101 / - வயது: 21 இனம்: ஆண்
402 WYG0109769 வாக்காளர் பெயர்: வெங்கடேசப்பா தந்தை பெயர்: மாரப்பா புதியபழைய வீட்டு எண்: 1-102 / NA வயது: 28 இனம்: ஆண்	403 WYG1054345 வாக்காளர் பெயர்: மம்தா கணவர் பெயர்: வெங்கடேஷ்பா புதியபழைய வீட்டு எண்: 1-102 / - வயது: 21 இனம்: பெண்	404 WYG0539155 வாக்காளர் பெயர்: அப்பய்யா தந்தை பெயர்: மல்லேஷ் புதியபழைய வீட்டு எண்: 1-105 / - வயது: 26 இனம்: ஆண்

54-வேப்பனஹள்ளி சட்டமன்ற தொகுதி

பாகம் எண் 34

வாக்காளர் பட்டியல் - 2018

தொடர்ச்சி...

பிரிவு: 2-அங்கொண்டப்பள்ளி (வ.கி) மற்றும் (ஊ) கோட்டாங்கரை வார்டு 1, பின்கோடு : 635105

405	WYG0792374 வாக்காளர் பெயர்: சுப்பிரியா கணவர் பெயர்: ரமேஷ் புதியபழைய வீட்டு எண்: 1-105/na வயது: 23 இனம்: பெண்	406	WYG0792945 வாக்காளர் பெயர்: வெங்கடேசப்பா தந்தை பெயர்: கங்கப்பா புதியபழைய வீட்டு எண்: 1-108/1-18 வயது: 43 இனம்: ஆண்	407	WYG1264480 வாக்காளர் பெயர்: பாலகிருஷ்ணா தாய் பெயர்: வசந்தா புதியபழைய வீட்டு எண்: 1-108/1-18 வயது: 20 இனம்: ஆண்
408	WYG0792838 வாக்காளர் பெயர்: சுஜாதா கணவர் பெயர்: கிருஷ்ணமூர்த்தி புதியபழைய வீட்டு எண்: 1-109/ வயது: 31 இனம்: பெண்	409	WYG1156298 வாக்காளர் பெயர்: நந்திஸ் தந்தை பெயர்: நரசிம்மப்பா புதியபழைய வீட்டு எண்: 1-111/NA வயது: 22 இனம்: ஆண்	410	WYG1264340 வாக்காளர் பெயர்: பாலகிருஷ்ணா தந்தை பெயர்: நரசிம்மப்பா புதியபழைய வீட்டு எண்: 1-111/- வயது: 21 இனம்: ஆண்
411	WYG1054329 வாக்காளர் பெயர்: சகுந்தலா தந்தை பெயர்: வெங்கடேஷப்பா புதியபழைய வீட்டு எண்: 1-114/1-15 வயது: 21 இனம்: பெண்	412	WYG1264498 வாக்காளர் பெயர்: மோகன் தந்தை பெயர்: வெங்கடேசப்பா புதியபழைய வீட்டு எண்: 1-114/1-15 வயது: 20 இனம்: ஆண்	413	WYG0109710 வாக்காளர் பெயர்: நஞ்சுண்டப்பா தந்தை பெயர்: சுலோச்சனம்மா புதியபழைய வீட்டு எண்: 1-115/ வயது: 28 இனம்: ஆண்
414	WYG1264522 வாக்காளர் பெயர்: சோமசங்கர் தந்தை பெயர்: பாபண்ணா புதியபழைய வீட்டு எண்: 1-115/ வயது: 21 இனம்: ஆண்	415	WYG1366806 வாக்காளர் பெயர்: சீனிவாசன் தந்தை பெயர்: பாபண்ணா புதியபழைய வீட்டு எண்: 1-115/- வயது: 19 இனம்: ஆண்	416	WYG0969436 வாக்காளர் பெயர்: சதீஸ்குமார் தந்தை பெயர்: நாகராஜ் புதியபழைய வீட்டு எண்: 1-118/NA வயது: 23 இனம்: ஆண்
417	WYG1185917 வாக்காளர் பெயர்: ஹரீஸ் தந்தை பெயர்: நாகராஜ் புதியபழைய வீட்டு எண்: 1-118/- வயது: 21 இனம்: ஆண்	418	WYG0792846 வாக்காளர் பெயர்: கோவிந்தசாமி தந்தை பெயர்: ராமப்பா புதியபழைய வீட்டு எண்: 1-122/na வயது: 38 இனம்: ஆண்	419	WYG0791673 வாக்காளர் பெயர்: நரசிம்மன் தந்தை பெயர்: கிருஷ்ணமூர்த்தி புதியபழைய வீட்டு எண்: 1-123/1-9 வயது: 25 இனம்: ஆண்
420	WYG1185891 வாக்காளர் பெயர்: நந்தீஷ் தந்தை பெயர்: கிருஷ்ணமூர்த்தி புதியபழைய வீட்டு எண்: 1-123/- வயது: 21 இனம்: ஆண்	421	WYG1054733 வாக்காளர் பெயர்: சுதாகர் தந்தை பெயர்: முனிராஜ் புதியபழைய வீட்டு எண்: 1-125/- வயது: 22 இனம்: ஆண்	422	WYG0791756 வாக்காளர் பெயர்: பிரமிளா கணவர் பெயர்: கிருஷ்ணமூர்த்தி புதியபழைய வீட்டு எண்: 1-126-A/NA வயது: 26 இனம்: பெண்
423	WYG0539338 வாக்காளர் பெயர்: கிருஷ்ணமூர்த்தி தந்தை பெயர்: முனியப்பா புதியபழைய வீட்டு எண்: 1-126A/- வயது: 38 இனம்: ஆண்	424	WYG1054527 வாக்காளர் பெயர்: பிரேமோ கணவர் பெயர்: கொத்துநாரப்பா புதியபழைய வீட்டு எண்: 1-128/1-4A வயது: 22 இனம்: பெண்	425	WYG1264290 வாக்காளர் பெயர்: பாரதி கணவர் பெயர்: வெங்கடராஜ் புதியபழைய வீட்டு எண்: 1-129/- வயது: 33 இனம்: பெண்
426	WYG0792499 வாக்காளர் பெயர்: சொக்காரல்ப்பா தந்தை பெயர்: ராமகிருஷ்ணா புதியபழைய வீட்டு எண்: 1-129/11 வயது: 25 இனம்: ஆண்	427	WYG0791988 வாக்காளர் பெயர்: ராமமூர்த்தி தந்தை பெயர்: ராமகிருஷ்ணப்பா புதியபழைய வீட்டு எண்: 1-129/11 வயது: 24 இனம்: ஆண்	428	WYG0791004 வாக்காளர் பெயர்: மாதேஷ் தந்தை பெயர்: அப்பயப்பா புதியபழைய வீட்டு எண்: 1-130B/NA வயது: 23 இனம்: ஆண்
429	WYG1413921 வாக்காளர் பெயர்: காயத்ரி கணவர் பெயர்: மாதேஷ் புதியபழைய வீட்டு எண்: 1-130B/- வயது: 21 இனம்: பெண்	430	WYG1054360 வாக்காளர் பெயர்: வெங்கடகிரியப்பா தந்தை பெயர்: முனிசாமி புதியபழைய வீட்டு எண்: 1-131/- வயது: 23 இனம்: ஆண்	431	WYG1264514 வாக்காளர் பெயர்: வெங்கடேசப்பா தந்தை பெயர்: முனிசாமி புதியபழைய வீட்டு எண்: 1-131/- வயது: 22 இனம்: ஆண்
432	WYG0792168 வாக்காளர் பெயர்: ராஜப்பா தந்தை பெயர்: ஜங்கப்பா புதியபழைய வீட்டு எண்: 1-132/1-6 வயது: 26 இனம்: ஆண்	433	WYG1413889 வாக்காளர் பெயர்: அஸ்வினி தந்தை பெயர்: நாராயணப்பா புதியபழைய வீட்டு எண்: 1-132/- வயது: 21 இனம்: பெண்	434	FMS5821202 வாக்காளர் பெயர்: சந்திரம்மா கணவர் பெயர்: வெங்கடேசப்பா புதியபழைய வீட்டு எண்: 1-133/NA வயது: 61 இனம்: பெண்

54-வேப்பனஹள்ளி சட்டமன்ற தொகுதி

பாகம் எண் 34

வாக்காளர் பட்டியல் - 2018

தொடர்ச்சி...

பிரிவு: 2-அங்கொண்டப்பள்ளி (வ.கி) மற்றும் (ஊ) கோட்டாங்கரை வார்டு 1, பின்கோடு : 635105

435	WYG0792242 வாக்காளர் பெயர்: அமராவதி கணவர் பெயர்: ராஜேந்திரன் புதியபழைய வீட்டு எண்: 1-133/ வயது: 41 இனம்: பெண்	436	FMS5813241 வாக்காளர் பெயர்: பிரசாத் தந்தை பெயர்: வெங்கடேசப்பா புதியபழைய வீட்டு எண்: 1-133 / NA வயது: 39 இனம்: ஆண்	437	FMS5821178 வாக்காளர் பெயர்: சிவக்குமார் தந்தை பெயர்: வெங்கடேசப்பா புதியபழைய வீட்டு எண்: 1-133 / NA வயது: 36 இனம்: ஆண்
438	WYG1185933 வாக்காளர் பெயர்: கெணரம்மா கணவர் பெயர்: பிரசாந்த் புதியபழைய வீட்டு எண்: 1-133 / - வயது: 28 இனம்: பெண்	439	WYG1264555 வாக்காளர் பெயர்: அசோக்குமாா தந்தை பெயர்: இராஜேந்திரன் புதியபழைய வீட்டு எண்: 1-133 / 1-20 வயது: 20 இனம்: ஆண்	440	FMS5813233 வாக்காளர் பெயர்: காயித்திரம்மா கணவர் பெயர்: சிவகுமார் புதியபழைய வீட்டு எண்: 1-133-1 / NA வயது: 36 இனம்: பெண்
441	WYG0718189 வாக்காளர் பெயர்: முனிலட்சுமி கணவர் பெயர்: கோபாலப்பா புதியபழைய வீட்டு எண்: 1-134A / - வயது: 39 இனம்: பெண்	442	WYG0969451 வாக்காளர் பெயர்: சந்திரமோகன் தந்தை பெயர்: கிருஷ்ணப்பா புதியபழைய வீட்டு எண்: 1-137/ வயது: 22 இனம்: ஆண்	443	WYG0718247 வாக்காளர் பெயர்: மல்லேசன் தந்தை பெயர்: முனிகிருஷ்ணப்பா புதியபழைய வீட்டு எண்: 1-138 / - வயது: 24 இனம்: ஆண்
444	WYG1264563 வாக்காளர் பெயர்: சேகர் தந்தை பெயர்: முனிகிருஷ்ணப்பா புதியபழைய வீட்டு எண்: 1-138 / - வயது: 21 இனம்: ஆண்	445	WYG1348291 வாக்காளர் பெயர்: நவீன்குமார் தந்தை பெயர்: நாராயணப்பா புதியபழைய வீட்டு எண்: 1-140-1 / - வயது: 21 இனம்: ஆண்	446	WYG1264530 வாக்காளர் பெயர்: பிரதாப் தந்தை பெயர்: சங்கரப்பா புதியபழைய வீட்டு எண்: 1-142 / - வயது: 20 இனம்: ஆண்
447	WYG0791277 வாக்காளர் பெயர்: திரிவேணி கணவர் பெயர்: கீரிஸ் புதியபழைய வீட்டு எண்: 1-143 / 1-3p வயது: 23 இனம்: பெண்	448	WYG1054311 வாக்காளர் பெயர்: வெங்கடேசன் தந்தை பெயர்: முனிசந்திரப்பா புதியபழைய வீட்டு எண்: 1-144 / - வயது: 28 இனம்: ஆண்	449	WYG1348283 வாக்காளர் பெயர்: சாரதாம்மா கணவர் பெயர்: முனி ராஜி புதியபழைய வீட்டு எண்: 1-144 / - வயது: 27 இனம்: பெண்
450	WYG0969394 வாக்காளர் பெயர்: ருக்மணி கணவர் பெயர்: வெங்கடேஷ் புதியபழைய வீட்டு எண்: 1-145 / 1-63 வயது: 31 இனம்: பெண்	451	WYG0791012 வாக்காளர் பெயர்: ராமசந்திரப்பா தந்தை பெயர்: நாராயணப்பா புதியபழைய வீட்டு எண்: 1-147 / NA வயது: 23 இனம்: ஆண்	452	WYG1264308 வாக்காளர் பெயர்: குமார் தந்தை பெயர்: நாராயணப்பா புதியபழைய வீட்டு எண்: 1-147 / - வயது: 21 இனம்: ஆண்
453	WYG0792416 வாக்காளர் பெயர்: சாந்தி கணவர் பெயர்: முனிராஜ் புதியபழைய வீட்டு எண்: 1-152 / na வயது: 25 இனம்: பெண்	454	WYG1185925 வாக்காளர் பெயர்: மாதப்பா தந்தை பெயர்: நரசிம்மப்பா புதியபழைய வீட்டு எண்: 1-152 / - வயது: 24 இனம்: ஆண்	455	WYG1185883 வாக்காளர் பெயர்: ஆஞ்சப்பா தந்தை பெயர்: நரசிம்மப்பா புதியபழைய வீட்டு எண்: 1-152 / - வயது: 21 இனம்: ஆண்
456	WYG1054337 வாக்காளர் பெயர்: சாமப்பா தந்தை பெயர்: சந்திரப்பா புதியபழைய வீட்டு எண்: 1-153 / - வயது: 22 இனம்: ஆண்	457	WYG1264266 வாக்காளர் பெயர்: சுகன்யா தந்தை பெயர்: சந்திரப்பா புதியபழைய வீட்டு எண்: 1-153 / - வயது: 21 இனம்: பெண்	458	WYG1264274 வாக்காளர் பெயர்: அனிதா கணவர் பெயர்: ரங்கப்பா புதியபழைய வீட்டு எண்: 1-153 / - வயது: 20 இனம்: பெண்
459	WYG0109751 வாக்காளர் பெயர்: கிருஷ்ணமூர்த்தி தந்தை பெயர்: வெங்கடசாமி புதியபழைய வீட்டு எண்: 1-155 / NA வயது: 36 இனம்: ஆண்	460	WYG1264399 வாக்காளர் பெயர்: ராணி தந்தை பெயர்: முனிரத்தனப்பா புதியபழைய வீட்டு எண்: 1-156 / - வயது: 22 இனம்: பெண்	461	WYG0539221 வாக்காளர் பெயர்: அக்கையம்மா கணவர் பெயர்: வெங்கடசாமி புதியபழைய வீட்டு எண்: 1-159/ வயது: 56 இனம்: பெண்
462	WYG0539189 வாக்காளர் பெயர்: வெங்கடசாமி தந்தை பெயர்: சித்தப்பா புதியபழைய வீட்டு எண்: 1-159/ வயது: 52 இனம்: ஆண்	463	WYG1054394 வாக்காளர் பெயர்: சங்கரப்பா தந்தை பெயர்: வெங்கடசாமி புதியபழைய வீட்டு எண்: 1-159A / - வயது: 22 இனம்: ஆண்	464	WYG1054402 வாக்காளர் பெயர்: திம்மராஜ் தந்தை பெயர்: சக்கரலப்பா புதியபழைய வீட்டு எண்: 1-160/ வயது: 24 இனம்: ஆண்

54-வேப்பனஹள்ளி சட்டமன்ற தொகுதி

பாகம் எண் 34

வாக்காளர் பட்டியல் - 2018

தொடர்ச்சி...

பிரிவு: 2-அங்கொண்டப்பள்ளி (வ.கி) மற்றும் (ஊ) கோட்டாங்கரை வார்டு 1, பின்கோடு : 635105

465 WYG1264332 வாக்காளர் பெயர்: முனிராஜ் தந்தை பெயர்: செக்கர்லப்பா புதியபழைய வீட்டு எண்: 1-160 / - வயது: 23 இனம்: ஆண்	466 WYG1264316 வாக்காளர் பெயர்: சதீஷ் தந்தை பெயர்: சக்கரலப்பா புதியபழைய வீட்டு எண்: 1-160 / - வயது: 20 இனம்: ஆண்	467 WYG0673442 வாக்காளர் பெயர்: சரஸ்வதி கணவர் பெயர்: ஓசிலப்பா புதியபழைய வீட்டு எண்: 1-162 / - வயது: 46 இனம்: பெண்
468 WYG1264324 வாக்காளர் பெயர்: சம்பத் தந்தை பெயர்: ரங்கப்பா புதியபழைய வீட்டு எண்: 1-162 / - வயது: 26 இனம்: ஆண்	469 WYG1321512 வாக்காளர் பெயர்: சுமித்ரா கணவர் பெயர்: முனிராஜ் புதியபழைய வீட்டு எண்: 1-164 / 1 வயது: 20 இனம்: பெண்	470 WYG0792135 வாக்காளர் பெயர்: சுஜாதா தந்தை பெயர்: சுப்பிரமணி புதியபழைய வீட்டு எண்: 1-166 / வயது: 24 இனம்: பெண்
471 WYG0792093 வாக்காளர் பெயர்: சுந்தரா தந்தை பெயர்: சுப்பிரமணி புதியபழைய வீட்டு எண்: 1-166 / na வயது: 23 இனம்: பெண்	472 WYG1185941 வாக்காளர் பெயர்: ராஜபதிவிஜய் தந்தை பெயர்: நின்னராஜ் புதியபழைய வீட்டு எண்: 1-166 / - வயது: 21 இனம்: ஆண்	473 WYG1264258 வாக்காளர் பெயர்: சாந்தா தந்தை பெயர்: சுப்ரமணி புதியபழைய வீட்டு எண்: 1-166 / - வயது: 20 இனம்: பெண்
474 WYG1054667 வாக்காளர் பெயர்: தனம் தந்தை பெயர்: சீனப்பா புதியபழைய வீட்டு எண்: 1-174 / - வயது: 21 இனம்: பெண்	475 WYG1264357 வாக்காளர் பெயர்: முத்துக்குமார் தந்தை பெயர்: சென்னப்பா புதியபழைய வீட்டு எண்: 1-178 / - வயது: 20 இனம்: ஆண்	476 WYG1264365 வாக்காளர் பெயர்: ராஜேந்திரன் தந்தை பெயர்: வெங்கடசாமி புதியபழைய வீட்டு எண்: 1-180 / - வயது: 21 இனம்: ஆண்
477 WYG1264373 வாக்காளர் பெயர்: ராகுல் பரஜபதி தந்தை பெயர்: முனிச்சந்திரப்பா புதியபழைய வீட்டு எண்: 1-189-A / - வயது: 21 இனம்: ஆண்	478 WYG0792721 வாக்காளர் பெயர்: ஜங்கப்பா தந்தை பெயர்: முனியப்பா புதியபழைய வீட்டு எண்: 2-1 / na வயது: 64 இனம்: ஆண்	479 WYG0792614 வாக்காளர் பெயர்: புஷ்பா கணவர் பெயர்: தேவராஜ் புதியபழைய வீட்டு எண்: 2-1 / na வயது: 24 இனம்: பெண்
480 WYG0792267 வாக்காளர் பெயர்: சந்திரகலா தந்தை பெயர்: சென்னராஜப்பா புதியபழைய வீட்டு எண்: 2-1 / na வயது: 23 இனம்: பெண்	481 WYG0792317 வாக்காளர் பெயர்: சாதம்மா கணவர் பெயர்: சக்காரலப்பா புதியபழைய வீட்டு எண்: 2-62 / na வயது: 89 இனம்: பெண்	482 WYG0792325 வாக்காளர் பெயர்: நாராயணப்பா தந்தை பெயர்: சக்காரலப்பா புதியபழைய வீட்டு எண்: 2-62 / na வயது: 49 இனம்: ஆண்
483 WYG0792333 வாக்காளர் பெயர்: நாராயணப்பா தந்தை பெயர்: சக்காரலப்பா புதியபழைய வீட்டு எண்: 2-62 / na வயது: 49 இனம்: ஆண்	484 WYG0792341 வாக்காளர் பெயர்: முனிராஜ் தந்தை பெயர்: நாராயணப்பா புதியபழைய வீட்டு எண்: 2-62 / na வயது: 27 இனம்: ஆண்	485 WYG0792366 வாக்காளர் பெயர்: முனிரத்தினப்பா தந்தை பெயர்: நாராயணப்பா புதியபழைய வீட்டு எண்: 2-62 / na வயது: 25 இனம்: ஆண்
486 WYG0792358 வாக்காளர் பெயர்: அமரேஷ் தந்தை பெயர்: நாராயணப்பா புதியபழைய வீட்டு எண்: 2-62 / na வயது: 23 இனம்: ஆண்	487 WYG0792309 வாக்காளர் பெயர்: ராணியம்மா கணவர் பெயர்: முனிராஜ் புதியபழைய வீட்டு எண்: 2-62 / na வயது: 23 இனம்: பெண்	488 FMS6107338 வாக்காளர் பெயர்: பாக்கியம்மா தந்தை பெயர்: ராமசந்திரப்பா புதியபழைய வீட்டு எண்: 2-254 / NA வயது: 35 இனம்: பெண்
489 FMS6107346 வாக்காளர் பெயர்: மாதேவம்மா மற்றவர் பெயர்: வெங்கடகிரியப்பா புதியபழைய வீட்டு எண்: 2-256 / NA வயது: 42 இனம்: பெண்	490 FMS5821186 வாக்காளர் பெயர்: நரசம்மா கணவர் பெயர்: ஆஞ்சப்பா புதியபழைய வீட்டு எண்: 3-374-1 / NA வயது: 42 இனம்: பெண்	491 FMS5821194 வாக்காளர் பெயர்: சரோஜம்மா கணவர் பெயர்: வெங்கடேசப்பா புதியபழைய வீட்டு எண்: 3-494 / NA வயது: 63 இனம்: பெண்
492 WYG0718254 வாக்காளர் பெயர்: ராஜப்பா தந்தை பெயர்: சிக்கமுனியப்பா புதியபழைய வீட்டு எண்: 10-1 / 7B வயது: 36 இனம்: ஆண்	493 WYG0792895 வாக்காளர் பெயர்: இந்திரம்மா தந்தை பெயர்: நஞ்சுண்டப்பா புதியபழைய வீட்டு எண்: 17 / na வயது: 31 இனம்: பெண்	494 WYG0109777 வாக்காளர் பெயர்: முனிசந்திரப்பா தந்தை பெயர்: வெங்கடராமப்பா புதியபழைய வீட்டு எண்: 19A / NA வயது: 56 இனம்: ஆண்

54-வேப்பனஹள்ளி சட்டமன்ற தொகுதி

பாகம் எண் 34

வாக்காளர் பட்டியல் - 2018

தொடர்ச்சி...

பிரிவு: 2-அங்கொண்டப்பள்ளி (வ.கி) மற்றும் (ஊ) கோட்டாங்கரை வார்டு 1, பின்கோடு : 635105

495 WYG1264282 வாக்காளர் பெயர்: சதீஷ் தந்தை பெயர்: சிக்கமுனியப்பா புதியபழைய வீட்டு எண்: 21-c/- வயது: 20 இனம்: ஆண்	496 WYG0010496 வாக்காளர் பெயர்: ராமப்பா தந்தை பெயர்: நம்பியப்பா புதியபழைய வீட்டு எண்: 25 / NA வயது: 75 இனம்: ஆண்	497 WYG0791749 வாக்காளர் பெயர்: சுஜாதா கணவர் பெயர்: மூர்த்தி புதியபழைய வீட்டு எண்: 70A / 1-101 வயது: 24 இனம்: பெண்
498 TN/14/074/0333520 வாக்காளர் பெயர்: சிக்கண்ணா தந்தை பெயர்: சித்தப்பா புதியபழைய வீட்டு எண்: 71-1 / NA வயது: 65 இனம்: ஆண்	499 TN/14/074/0333522 வாக்காளர் பெயர்: நாராயணம்மா கணவர் பெயர்: சிக்கண்ணா புதியபழைய வீட்டு எண்: 71-1 / NA வயது: 61 இனம்: பெண்	500 FMS1253293 வாக்காளர் பெயர்: சுப்ரமணி தந்தை பெயர்: சிக்கண்ணா புதியபழைய வீட்டு எண்: 71-1 / NA வயது: 45 இனம்: ஆண்
501 FMS3335122 வாக்காளர் பெயர்: வெங்கடலக்ஷ்மம்மா மற்றவர் பெயர்: சுப்ரமணி புதியபழைய வீட்டு எண்: 71-1 / NA வயது: 41 இனம்: பெண்	502 FMS3332061 வாக்காளர் பெயர்: ராஜப்பா தந்தை பெயர்: சிக்கண்ணா புதியபழைய வீட்டு எண்: 71-1 / NA வயது: 34 இனம்: ஆண்	503 TN/14/074/0333586 வாக்காளர் பெயர்: ராமப்பா தந்தை பெயர்: சித்தப்பா புதியபழைய வீட்டு எண்: 72 / 27C வயது: 58 இனம்: ஆண்
504 TN/14/074/0333568 வாக்காளர் பெயர்: முனிலக்ஷ்மம்மா கணவர் பெயர்: ராமப்பா புதியபழைய வீட்டு எண்: 72 / 27C வயது: 45 இனம்: பெண்	505 TN/14/074/0333509 வாக்காளர் பெயர்: முனியப்பா தந்தை பெயர்: சித்தப்பா புதியபழைய வீட்டு எண்: 73 / 27B வயது: 61 இனம்: ஆண்	506 TN/14/074/0333581 வாக்காளர் பெயர்: முனியம்மா கணவர் பெயர்: முனியப்பா புதியபழைய வீட்டு எண்: 73 / 27B வயது: 49 இனம்: பெண்
507 TN/14/074/0333556 வாக்காளர் பெயர்: சரஸ்வதம்மா கணவர் பெயர்: முனியப்பா புதியபழைய வீட்டு எண்: 73 / 27B வயது: 42 இனம்: பெண்	508 WYG0010439 வாக்காளர் பெயர்: முனிராஜ் தந்தை பெயர்: முனியப்பா புதியபழைய வீட்டு எண்: 73 / NA வயது: 29 இனம்: ஆண்	509 TN/14/074/0333708 வாக்காளர் பெயர்: லக்ஷ்மதேவம்மா கணவர் பெயர்: கோவிந்தப்பா புதியபழைய வீட்டு எண்: 74 / NA வயது: 41 இனம்: பெண்
510 TN/14/074/0333099 வாக்காளர் பெயர்: நாராயணசாமி தந்தை பெயர்: சந்திரப்பா புதியபழைய வீட்டு எண்: 74-1 / NA வயது: 43 இனம்: ஆண்	511 TN/14/074/0333513 வாக்காளர் பெயர்: நாராயணம்மா கணவர் பெயர்: நாராயணசாமி புதியபழைய வீட்டு எண்: 74-1 / NA வயது: 39 இனம்: பெண்	512 TN/14/074/0333109 வாக்காளர் பெயர்: முனிவெங்கட்டம்மா தந்தை பெயர்: வேங்கடப்பா புதியபழைய வீட்டு எண்: 76 / NA வயது: 53 இனம்: பெண்
513 FMS3335908 வாக்காளர் பெயர்: செல்வராஜ் தாய் பெயர்: முனிவெங்கட்டம்மா புதியபழைய வீட்டு எண்: 76 / NA வயது: 34 இனம்: ஆண்	514 TN/14/074/0333591 வாக்காளர் பெயர்: சென்னப்பா தந்தை பெயர்: வேங்கடப்பா புதியபழைய வீட்டு எண்: 78 / NA வயது: 54 இனம்: ஆண்	515 FMS1252816 வாக்காளர் பெயர்: ஜோதி கணவர் பெயர்: சென்னப்பா புதியபழைய வீட்டு எண்: 78 / NA வயது: 47 இனம்: பெண்
516 TN/14/074/0333505 வாக்காளர் பெயர்: நாராயணப்பா தந்தை பெயர்: வேங்கடப்பா புதியபழைய வீட்டு எண்: 79 / NA வயது: 68 இனம்: ஆண்	517 FMS1252824 வாக்காளர் பெயர்: கோவிந்தராஜ் தந்தை பெயர்: நாராயணப்பா புதியபழைய வீட்டு எண்: 79 / NA வயது: 43 இனம்: ஆண்	518 WYG0010454 வாக்காளர் பெயர்: பரமசிவம் மற்றவர் பெயர்: நாராயணப்பா புதியபழைய வீட்டு எண்: 79 / NA வயது: 40 இனம்: ஆண்
519 FMS1252790 வாக்காளர் பெயர்: சகுந்தலா மற்றவர் பெயர்: கோவிந்தராஜ் புதியபழைய வீட்டு எண்: 79 / NA வயது: 38 இனம்: பெண்	520 WYG0010447 வாக்காளர் பெயர்: சசிகலா தந்தை பெயர்: நாராயணப்பா புதியபழைய வீட்டு எண்: 79 / NA வயது: 33 இனம்: பெண்	521 FMS1253145 வாக்காளர் பெயர்: வேங்கடசாமி தந்தை பெயர்: வெங்கடராமப்பா புதியபழைய வீட்டு எண்: 80 / NA வயது: 60 இனம்: ஆண்
522 TN/14/074/0333707 வாக்காளர் பெயர்: லக்ஷ்மிதேவி கணவர் பெயர்: வேங்கடசாமி புதியபழைய வீட்டு எண்: 80 / NA வயது: 48 இனம்: பெண்	523 TN/14/074/0333589 வாக்காளர் பெயர்: முனிராமப்பா தந்தை பெயர்: முனிசாம்பா புதியபழைய வீட்டு எண்: 80-1 / NA வயது: 88 இனம்: ஆண்	524 FMS3335833 வாக்காளர் பெயர்: பாலகிருஷ்ணா தந்தை பெயர்: முனிராமப்பா புதியபழைய வீட்டு எண்: 80-1 / NA வயது: 41 இனம்: ஆண்

54-வேப்பனஹள்ளி சட்டமன்ற தொகுதி

பாகம் எண் 34

வாக்காளர் பட்டியல் - 2018

தொடர்ச்சி...

பிரிவு: 2-அங்கொண்டப்பள்ளி (வ.கி) மற்றும் (ஊ) கோட்டாங்கரை வார்டு 1, பின்கோடு : 635105

525	FMS3334851 வாக்காளர் பெயர்: நத்ரா மற்றவர் பெயர்: பாலகிருஷ்ணா புதியபழைய வீட்டு எண்: 80-1 / NA வயது: 37 இனம்: பெண்	526	TN/14/074/0333477 வாக்காளர் பெயர்: லக்ஷமம்மா கணவர் பெயர்: சாமராஜு புதியபழைய வீட்டு எண்: 81 / NA வயது: 58 இனம்: பெண்	527	FMS5300959 வாக்காளர் பெயர்: முனிரத்னா தந்தை பெயர்: சாமராஜு புதியபழைய வீட்டு எண்: 81 / NA வயது: 34 இனம்: பெண்
528	FMS5295456 வாக்காளர் பெயர்: ஸ்ரீனிவாசன் தந்தை பெயர்: சென்னராயப்பா புதியபழைய வீட்டு எண்: 81-1 / NA வயது: 40 இனம்: ஆண்	529	WYG0010488 வாக்காளர் பெயர்: ராதாமமா கணவர் பெயர்: சீனப்பா புதியபழைய வீட்டு எண்: 81-1 / NA வயது: 30 இனம்: பெண்	530	TN/14/074/0333559 வாக்காளர் பெயர்: முனியப்பா தந்தை பெயர்: முத்தப்பா புதியபழைய வீட்டு எண்: 82 / NA வயது: 75 இனம்: ஆண்
531	TN/14/074/0333542 வாக்காளர் பெயர்: ரத்னம்மா கணவர் பெயர்: முனியப்பா புதியபழைய வீட்டு எண்: 82 / NA வயது: 61 இனம்: பெண்	532	FMS3334414 வாக்காளர் பெயர்: பத்மா தந்தை பெயர்: முனியப்பா புதியபழைய வீட்டு எண்: 82 / NA வயது: 33 இனம்: பெண்	533	WYG0010462 வாக்காளர் பெயர்: முனிசந்திரப்பா தந்தை பெயர்: முனியப்பா புதியபழைய வீட்டு எண்: 82 / NA வயது: 29 இனம்: ஆண்
534	TN/14/074/0333525 வாக்காளர் பெயர்: சிக்கமல்லப்பா தந்தை பெயர்: முதப்பா புதியபழைய வீட்டு எண்: 83 / NA வயது: 60 இனம்: ஆண்	535	TN/14/074/0333523 வாக்காளர் பெயர்: முனிதாயம்மா கணவர் பெயர்: சிக்கமல்லப்பா புதியபழைய வீட்டு எண்: 83 / NA வயது: 52 இனம்: பெண்	536	FMS3333325 வாக்காளர் பெயர்: தேவராஜு தந்தை பெயர்: சிக்கமல்லப்பா புதியபழைய வீட்டு எண்: 83 / NA வயது: 34 இனம்: ஆண்
537	TN/14/074/0333548 வாக்காளர் பெயர்: சிக்கமுனியப்பா தந்தை பெயர்: முதப்பா புதியபழைய வீட்டு எண்: 84 / NA வயது: 48 இனம்: ஆண்	538	TN/14/074/0333539 வாக்காளர் பெயர்: நாராயணம்மா கணவர் பெயர்: சிக்கமுனியப்பா புதியபழைய வீட்டு எண்: 84 / NA வயது: 44 இனம்: பெண்	539	FMS5300934 வாக்காளர் பெயர்: வசந்தாமமா கணவர் பெயர்: ராமப்பா புதியபழைய வீட்டு எண்: 85 / NA வயது: 48 இனம்: பெண்
540	TN/14/074/0333587 வாக்காளர் பெயர்: வெங்கடராமப்பா தந்தை பெயர்: லம்பியப்பா புதியபழைய வீட்டு எண்: 87 / NA வயது: 68 இனம்: ஆண்	541	TN/14/074/0333578 வாக்காளர் பெயர்: சாந்தி கணவர் பெயர்: வெங்கடராமப்பா புதியபழைய வீட்டு எண்: 87 / NA வயது: 48 இனம்: பெண்	542	FMS3335775 வாக்காளர் பெயர்: கணேஷு தந்தை பெயர்: வெங்கடராமப்பா புதியபழைய வீட்டு எண்: 87 / NA வயது: 33 இனம்: ஆண்
543	TN/14/074/0333527 வாக்காளர் பெயர்: மலிகம்மா கணவர் பெயர்: பத்ராசாரி புதியபழைய வீட்டு எண்: 88 / NA வயது: 65 இனம்: பெண்	544	TN/14/074/0333529 வாக்காளர் பெயர்: ருத்ராச்சாரி தந்தை பெயர்: பத்ராசாரி புதியபழைய வீட்டு எண்: 88 / NA வயது: 45 இனம்: ஆண்	545	FMS3336278 வாக்காளர் பெயர்: ராஜேஸ்வரி தந்தை பெயர்: பத்ராசாரி புதியபழைய வீட்டு எண்: 88 / NA வயது: 41 இனம்: பெண்
546	FMS5300462 வாக்காளர் பெயர்: சுஜாதா மற்றவர் பெயர்: ருத்ராச்சாரி புதியபழைய வீட்டு எண்: 88 / NA வயது: 40 இனம்: பெண்	547	TN/14/074/0333518 வாக்காளர் பெயர்: வெங்கடராமப்பா தந்தை பெயர்: முனிசாமி புதியபழைய வீட்டு எண்: 89 / NA வயது: 88 இனம்: ஆண்	548	TN/14/074/0333137 வாக்காளர் பெயர்: முனிவெங்கடப்பா தந்தை பெயர்: முனிசாமி புதியபழைய வீட்டு எண்: 90 / NA வயது: 61 இனம்: ஆண்
549	TN/14/074/0333567 வாக்காளர் பெயர்: அமராவதி கணவர் பெயர்: முனிவெங்கடப்பா புதியபழைய வீட்டு எண்: 90 / NA வயது: 46 இனம்: பெண்	550	TN/14/074/0333855 வாக்காளர் பெயர்: ராமச்சந்திரப்பா தந்தை பெயர்: முனியப்பா புதியபழைய வீட்டு எண்: 92 / NA வயது: 58 இனம்: ஆண்	551	TN/14/074/0333856 வாக்காளர் பெயர்: சாந்தம்மா கணவர் பெயர்: ராமச்சந்திரப்பா புதியபழைய வீட்டு எண்: 92 / NA வயது: 45 இனம்: பெண்
552	FMS3335874 வாக்காளர் பெயர்: செல்வராஜு தந்தை பெயர்: ராமச்சந்திரப்பா புதியபழைய வீட்டு எண்: 92 / NA வயது: 33 இனம்: ஆண்	553	TN/14/074/0333857 வாக்காளர் பெயர்: நாராயணப்பா தந்தை பெயர்: முனியப்பா புதியபழைய வீட்டு எண்: 92-1 / NA வயது: 51 இனம்: ஆண்	554	TN/14/074/0333858 வாக்காளர் பெயர்: சுனதம்மா கணவர் பெயர்: நாராயணப்பா புதியபழைய வீட்டு எண்: 92-1 / NA வயது: 42 இனம்: பெண்

54-வேப்பனஹள்ளி சட்டமன்ற தொகுதி

பாகம் எண் 34

வாக்காளர் பட்டியல் - 2018

தொடர்ச்சி...

பிரிவு: 2-அங்கொண்டப்பள்ளி (வ.கி) மற்றும் (ஊ) கோட்டாங்கரை வார்டு 1, பின்கோடு : 635105

555	FMS3336138 வாக்காளர் பெயர்: வெங்கடேசப்பா தந்தை பெயர்: ரங்கப்பா புதியபழைய வீட்டு எண்: 93 / NA வயது: 83 இனம்: ஆண்	556	TN/14/074/0333564 வாக்காளர் பெயர்: சந்திரப்பா தந்தை பெயர்: வெங்கடேசப்பா புதியபழைய வீட்டு எண்: 93 / NA வயது: 55 இனம்: ஆண்	557	TN/14/074/0333740 வாக்காளர் பெயர்: கிருஷ்ணம்மா மற்றவர் பெயர்: சந்திரப்பா புதியபழைய வீட்டு எண்: 93 / NA வயது: 50 இனம்: பெண்
558	FMS1253376 வாக்காளர் பெயர்: கோவிந்தப்பா தந்தை பெயர்: வெங்கடேசப்பா புதியபழைய வீட்டு எண்: 94 / NA வயது: 53 இனம்: ஆண்	559	FMS1252766 வாக்காளர் பெயர்: சென்னராஜப்பா தந்தை பெயர்: வெங்கடேசப்பா புதியபழைய வீட்டு எண்: 95 / NA வயது: 59 இனம்: ஆண்	560	TN/14/074/0333552 வாக்காளர் பெயர்: சரஸ்வதம்மா கணவர் பெயர்: சென்னராஜப்பா புதியபழைய வீட்டு எண்: 95 / NA வயது: 50 இனம்: பெண்
561	TN/14/074/0333582 வாக்காளர் பெயர்: கோவிந்தப்பா தந்தை பெயர்: சென்னராயப்பா புதியபழைய வீட்டு எண்: 96 / NA வயது: 61 இனம்: ஆண்	562	WYG0109728 வாக்காளர் பெயர்: சென்னராஜப்பா தந்தை பெயர்: சென்னராயப்பா புதியபழைய வீட்டு எண்: 96 / NA வயது: 54 இனம்: ஆண்	563	TN/14/074/0333573 வாக்காளர் பெயர்: ராஜம்மா கணவர் பெயர்: கோவிந்தப்பா புதியபழைய வீட்டு எண்: 96 / NA வயது: 50 இனம்: பெண்
564	WYG0109736 வாக்காளர் பெயர்: நேத்ராவிதி கணவர் பெயர்: சென்னராஜப்பா புதியபழைய வீட்டு எண்: 96 / NA வயது: 42 இனம்: பெண்	565	FMS3333929 வாக்காளர் பெயர்: மஞ்சநாத் தந்தை பெயர்: கெண்டப்பா புதியபழைய வீட்டு எண்: 96 / NA வயது: 39 இனம்: ஆண்	566	WYG0010470 வாக்காளர் பெயர்: ஹரிசுமார் தந்தை பெயர்: கோவிந்தப்பா புதியபழைய வீட்டு எண்: 96 / NA வயது: 31 இனம்: ஆண்
567	TN/14/074/0333767 வாக்காளர் பெயர்: முனிச்சந்திரப்பா தந்தை பெயர்: சென்னராயப்பா புதியபழைய வீட்டு எண்: 97 / NA வயது: 58 இனம்: ஆண்	568	TN/14/074/0333768 வாக்காளர் பெயர்: பர்வதம்மா கணவர் பெயர்: முனிச்சந்திரப்பா புதியபழைய வீட்டு எண்: 97 / NA வயது: 50 இனம்: பெண்	569	WYG0010504 வாக்காளர் பெயர்: ராமக்கா கணவர் பெயர்: முனியப்பா புதியபழைய வீட்டு எண்: 98 / NA வயது: 80 இனம்: பெண்
570	TN/14/074/0333078 வாக்காளர் பெயர்: ஸ்ரீனிவாசன் தந்தை பெயர்: முனியப்பா புதியபழைய வீட்டு எண்: 98 / NA வயது: 78 இனம்: ஆண்	571	TN/14/074/0333770 வாக்காளர் பெயர்: சரஸ்வதம்மா கணவர் பெயர்: ஸ்ரீனிவாசன் புதியபழைய வீட்டு எண்: 98 / NA வயது: 64 இனம்: பெண்	572	TN/14/074/0333259 வாக்காளர் பெயர்: முனிச்சந்திரப்பா தந்தை பெயர்: முனியப்பா புதியபழைய வீட்டு எண்: 99 / NA வயது: 55 இனம்: ஆண்
573	FMS1253343 வாக்காளர் பெயர்: லக்ஷம்மா கணவர் பெயர்: முனிச்சந்திரப்பா புதியபழைய வீட்டு எண்: 99 / NA வயது: 44 இனம்: பெண்	574	TN/14/074/0333094 வாக்காளர் பெயர்: சென்னராஜப்பா தந்தை பெயர்: முனியப்பா புதியபழைய வீட்டு எண்: 100 / NA வயது: 50 இனம்: ஆண்	575	TN/14/074/0333726 வாக்காளர் பெயர்: கோவிந்தப்பா தந்தை பெயர்: சக்கரலப்பா புதியபழைய வீட்டு எண்: 101 / NA வயது: 93 இனம்: ஆண்
576	FMS3336237 வாக்காளர் பெயர்: மூர்த்தி தந்தை பெயர்: கோவிந்தப்பா புதியபழைய வீட்டு எண்: 101 / NA வயது: 33 இனம்: ஆண்	577	FMS3336245 வாக்காளர் பெயர்: மஹாதேவப்பா தந்தை பெயர்: கோவிந்தப்பா புதியபழைய வீட்டு எண்: 101-1 / NA வயது: 45 இனம்: ஆண்	578	FMS3336203 வாக்காளர் பெயர்: முனிராஜம்மா கணவர் பெயர்: மஹாதேவப்பா புதியபழைய வீட்டு எண்: 101-1 / NA வயது: 40 இனம்: பெண்
579	FMS1253137 வாக்காளர் பெயர்: மாரப்பா தந்தை பெயர்: சிக்கண்ணா புதியபழைய வீட்டு எண்: 102 / NA வயது: 63 இனம்: ஆண்	580	TN/14/074/0333077 வாக்காளர் பெயர்: திப்பம்மா கணவர் பெயர்: மாரப்பா புதியபழைய வீட்டு எண்: 102 / NA வயது: 55 இனம்: பெண்	581	FMS3336476 வாக்காளர் பெயர்: ராமச்சந்திரப்பா தந்தை பெயர்: மாரப்பா புதியபழைய வீட்டு எண்: 102 / NA வயது: 33 இனம்: ஆண்
582	TN/14/074/0333531 வாக்காளர் பெயர்: சிக்கநாகப்பா தந்தை பெயர்: திப்பண்ணா புதியபழைய வீட்டு எண்: 104 / NA வயது: 78 இனம்: ஆண்	583	TN/14/074/0333530 வாக்காளர் பெயர்: வெங்கடம்மா கணவர் பெயர்: சிக்கநாகப்பா புதியபழைய வீட்டு எண்: 104 / NA வயது: 68 இனம்: பெண்	584	FMS1253368 வாக்காளர் பெயர்: மல்லேசப்பா தந்தை பெயர்: நாகப்பா புதியபழைய வீட்டு எண்: 104-1 / NA வயது: 55 இனம்: ஆண்

54-வேப்பனஹள்ளி சட்டமன்ற தொகுதி

பாகம் எண் 34

வாக்காளர் பட்டியல் - 2018

தொடர்ச்சி...

பிரிவு: 2-அங்கொண்டப்பள்ளி (வ.கி) மற்றும் (ஊ) கோட்டாங்கரை வார்டு 1, பின்கோடு : 635105

585	TN/14/074/0333742 வாக்காளர் பெயர்: முனியமம்மா கணவர் பெயர்: மல்லேசப்பா புதியபழைய வீட்டு எண்: 104-1/NA வயது: 51 இனம்: பெண்	586	FMS1253434 வாக்காளர் பெயர்: நாராயணப்பா தந்தை பெயர்: திப்பண்ணா புதியபழைய வீட்டு எண்: 105/NA வயது: 63 இனம்: ஆண்	587	TN/14/074/0333480 வாக்காளர் பெயர்: முனியமம்மா கணவர் பெயர்: நாராயணப்பா புதியபழைய வீட்டு எண்: 105/NA வயது: 55 இனம்: பெண்
588	FMS3333911 வாக்காளர் பெயர்: மஞ்சப்பா தந்தை பெயர்: நாராயணப்பா புதியபழைய வீட்டு எண்: 105/NA வயது: 33 இனம்: ஆண்	589	WYG0010512 வாக்காளர் பெயர்: ரமேஷ் தந்தை பெயர்: நாராயணப்பா புதியபழைய வீட்டு எண்: 105/NA வயது: 30 இனம்: ஆண்	590	WYG0010520 வாக்காளர் பெயர்: சரஸ்வதி கணவர் பெயர்: மஞ்சநாத் புதியபழைய வீட்டு எண்: 105/NA வயது: 30 இனம்: பெண்
591	TN/14/074/0333515 வாக்காளர் பெயர்: வெங்கடராமப்பா தந்தை பெயர்: திப்பண்ணா புதியபழைய வீட்டு எண்: 106/NA வயது: 55 இனம்: ஆண்	592	TN/14/074/0333528 வாக்காளர் பெயர்: லக்ஷமம்மா கணவர் பெயர்: வெங்கடராமப்பா புதியபழைய வீட்டு எண்: 106/NA வயது: 50 இனம்: பெண்	593	TN/14/074/0333727 வாக்காளர் பெயர்: நாராயணம்மா கணவர் பெயர்: பாப்பையா புதியபழைய வீட்டு எண்: 107/NA வயது: 58 இனம்: பெண்
594	WYG0010538 வாக்காளர் பெயர்: வசந்தா தந்தை பெயர்: கங்கப்பா புதியபழைய வீட்டு எண்: 108/NA வயது: 38 இனம்: பெண்	595	TN/14/074/0333713 வாக்காளர் பெயர்: வெங்கடசாமி தந்தை பெயர்: முனிசெட்டியப்பா புதியபழைய வீட்டு எண்: 109/NA வயது: 73 இனம்: ஆண்	596	TN/14/074/0333558 வாக்காளர் பெயர்: ரத்னம்மா கணவர் பெயர்: வெங்கடசாமி புதியபழைய வீட்டு எண்: 109/NA வயது: 56 இனம்: பெண்
597	TN/14/074/0333592 வாக்காளர் பெயர்: நரசிம்மப்பா தந்தை பெயர்: வெங்கடப்பா புதியபழைய வீட்டு எண்: 110/NA வயது: 48 இனம்: ஆண்	598	TN/14/074/0333579 வாக்காளர் பெயர்: சந்திரம்மா கணவர் பெயர்: நரசிம்மப்பா புதியபழைய வீட்டு எண்: 110/NA வயது: 44 இனம்: பெண்	599	TN/14/074/0333083 வாக்காளர் பெயர்: சந்திராயப்பா தந்தை பெயர்: வெங்கடப்பா புதியபழைய வீட்டு எண்: 111/NA வயது: 58 இனம்: ஆண்
600	TN/14/074/0333084 வாக்காளர் பெயர்: சென்மம்மா கணவர் பெயர்: சந்திராயப்பா புதியபழைய வீட்டு எண்: 111/NA வயது: 55 இனம்: பெண்	601	WYG0010546 வாக்காளர் பெயர்: தேவராஜ் தந்தை பெயர்: சென்னராயப்பா புதியபழைய வீட்டு எண்: 111/NA வயது: 29 இனம்: ஆண்	602	TN/14/074/0333524 வாக்காளர் பெயர்: கோவிந்தப்பா தந்தை பெயர்: வெங்கடப்பா புதியபழைய வீட்டு எண்: 112/NA வயது: 63 இனம்: ஆண்
603	TN/14/074/0333569 வாக்காளர் பெயர்: சரஸ்வதம்மா கணவர் பெயர்: கோவிந்தப்பா புதியபழைய வீட்டு எண்: 112/NA வயது: 54 இனம்: பெண்	604	FMS3332756 வாக்காளர் பெயர்: வெங்கடேசப்பா தந்தை பெயர்: பாப்பையா புதியபழைய வீட்டு எண்: 113/NA வயது: 48 இனம்: ஆண்	605	WYG0010553 வாக்காளர் பெயர்: கங்கம்மா கணவர் பெயர்: வெங்கடேசப்பா புதியபழைய வீட்டு எண்: 113/NA வயது: 40 இனம்: பெண்
606	TN/14/074/0333710 வாக்காளர் பெயர்: மீனாட்சி கணவர் பெயர்: வெங்கடேசப்பா புதியபழைய வீட்டு எண்: 114/NA வயது: 42 இனம்: பெண்	607	TN/14/074/0333773 வாக்காளர் பெயர்: முனிசந்திரப்பா தந்தை பெயர்: முனிசாமியப்பா புதியபழைய வீட்டு எண்: 114-1/NA வயது: 51 இனம்: ஆண்	608	FMS3335031 வாக்காளர் பெயர்: கௌரம்மா கணவர் பெயர்: முனிசந்திரப்பா புதியபழைய வீட்டு எண்: 114-1/NA வயது: 45 இனம்: பெண்
609	TN/14/074/0333100 வாக்காளர் பெயர்: முனிசாமி தந்தை பெயர்: பாப்பையா புதியபழைய வீட்டு எண்: 115/NA வயது: 83 இனம்: ஆண்	610	TN/14/074/0333561 வாக்காளர் பெயர்: பாப்பம்மா தாய் பெயர்: பாப்பையா புதியபழைய வீட்டு எண்: 115/NA வயது: 78 இனம்: பெண்	611	FMS3336559 வாக்காளர் பெயர்: கலுசனம்மா கணவர் பெயர்: பாப்பையா புதியபழைய வீட்டு எண்: 115/NA வயது: 53 இனம்: பெண்
612	FMS1253244 வாக்காளர் பெயர்: கோவிந்தப்பா தந்தை பெயர்: வெங்கடப்பா புதியபழைய வீட்டு எண்: 117/NA வயது: 58 இனம்: ஆண்	613	TN/14/074/0333694 வாக்காளர் பெயர்: பாக்கியம்மா கணவர் பெயர்: கோவிந்தப்பா புதியபழைய வீட்டு எண்: 117/NA வயது: 42 இனம்: பெண்	614	TN/14/074/0333563 வாக்காளர் பெயர்: நாகராஜ் தந்தை பெயர்: வெங்கடசாமி புதியபழைய வீட்டு எண்: 118/NA வயது: 48 இனம்: ஆண்

54-வேப்பனஹள்ளி சட்டமன்ற தொகுதி

பாகம் எண் 34

வாக்காளர் பட்டியல் - 2018

தொடர்ச்சி...

பிரிவு: 2-அங்கொண்டப்பள்ளி (வ.கி) மற்றும் (ஊ) கோட்டாங்கரை வார்டு 1, பின்கோடு : 635105

615	TN/14/074/0333756 வாக்காளர் பெயர்: வெங்கடசாமி தந்தை பெயர்: ஹனுமப்பா புதியபழைய வீட்டு எண்: 119 / NA வயது: 79 இனம்: ஆண்	616	TN/14/074/0333511 வாக்காளர் பெயர்: சென்னம்மா கணவர் பெயர்: வெங்கடசாமி புதியபழைய வீட்டு எண்: 119 / NA வயது: 62 இனம்: பெண்	617	TN/14/074/0333512 வாக்காளர் பெயர்: முனிவெங்கடம்மா கணவர் பெயர்: நாகராஜ் புதியபழைய வீட்டு எண்: 119 / NA வயது: 45 இனம்: பெண்
618	FMS1253152 வாக்காளர் பெயர்: நாராயணப்பா தந்தை பெயர்: வெங்கடேசப்பா புதியபழைய வீட்டு எண்: 120 / NA வயது: 45 இனம்: ஆண்	619	FMS5295472 வாக்காளர் பெயர்: வெங்கடேசம்மா கணவர் பெயர்: நாராயணப்பா புதியபழைய வீட்டு எண்: 120 / NA வயது: 35 இனம்: பெண்	620	FMS1253285 வாக்காளர் பெயர்: நரசம்மா கணவர் பெயர்: வெங்கடராமப்பா புதியபழைய வீட்டு எண்: 121 / NA வயது: 55 இனம்: பெண்
621	FMS1253160 வாக்காளர் பெயர்: ரங்கம்மா தாய் பெயர்: நரசம்மா புதியபழைய வீட்டு எண்: 121 / NA வயது: 35 இனம்: பெண்	622	TN/14/074/0333553 வாக்காளர் பெயர்: ராமைய்யா தந்தை பெயர்: சக்கரலப்பா புதியபழைய வீட்டு எண்: 122 / NA வயது: 73 இனம்: ஆண்	623	TN/14/074/0333122 வாக்காளர் பெயர்: ராமக்கா கணவர் பெயர்: ராமைய்யா புதியபழைய வீட்டு எண்: 122 / NA வயது: 68 இனம்: பெண்
624	WYG0010561 வாக்காளர் பெயர்: நாராயணப்பா தந்தை பெயர்: முனியப்பா புதியபழைய வீட்டு எண்: 122 / NA வயது: 50 இனம்: ஆண்	625	WYG0010579 வாக்காளர் பெயர்: சரோஜம்மா கணவர் பெயர்: நாராயணப்பா புதியபழைய வீட்டு எண்: 122 / NA வயது: 46 இனம்: பெண்	626	FMS3335932 வாக்காளர் பெயர்: கோவிந்தசாமி தந்தை பெயர்: ராமைய்யா புதியபழைய வீட்டு எண்: 122 / NA வயது: 45 இனம்: ஆண்
627	FMS3335809 வாக்காளர் பெயர்: மணிமேகலை மற்றவர் பெயர்: கோவிந்தசாமி புதியபழைய வீட்டு எண்: 122 / NA வயது: 35 இனம்: பெண்	628	WYG0969469 வாக்காளர் பெயர்: முனிராஜ் தந்தை பெயர்: நாராயணப்பா புதியபழைய வீட்டு எண்: 122 / NA வயது: 28 இனம்: ஆண்	629	WYG0969527 வாக்காளர் பெயர்: கிருஷ்ணமூர்த்தி தந்தை பெயர்: நாராயணப்பா புதியபழைய வீட்டு எண்: 122 / NA வயது: 22 இனம்: ஆண்
630	TN/14/074/0333536 வாக்காளர் பெயர்: முனியம்மா கணவர் பெயர்: சக்கரலப்பா புதியபழைய வீட்டு எண்: 123 / NA வயது: 83 இனம்: பெண்	631	TN/14/074/0333695 வாக்காளர் பெயர்: கிருஷ்ணமூர்த்தி மற்றவர் பெயர்: முனியம்மா புதியபழைய வீட்டு எண்: 123 / NA வயது: 51 இனம்: ஆண்	632	TN/14/074/0333115 வாக்காளர் பெயர்: வசந்தம்மா மற்றவர் பெயர்: கிருஷ்ணமூர்த்தி புதியபழைய வீட்டு எண்: 123 / NA வயது: 44 இனம்: பெண்
633	TN/14/074/0333448 வாக்காளர் பெயர்: ராமக்கா கணவர் பெயர்: முனியப்பா புதியபழைய வீட்டு எண்: 124 / NA வயது: 58 இனம்: பெண்	634	FMS3332764 வாக்காளர் பெயர்: முனிராஜ் மற்றவர் பெயர்: லக்ஷம்மா புதியபழைய வீட்டு எண்: 124 / NA வயது: 34 இனம்: ஆண்	635	TN/14/074/0333116 வாக்காளர் பெயர்: சசீலம்மா கணவர் பெயர்: முனிசந்திரப்பா புதியபழைய வீட்டு எண்: 124-1 / NA வயது: 53 இனம்: பெண்
636	FMS3336179 வாக்காளர் பெயர்: ராஜப்பா தந்தை பெயர்: திருமலப்பா புதியபழைய வீட்டு எண்: 124-2 / NA வயது: 45 இனம்: ஆண்	637	FMS3336161 வாக்காளர் பெயர்: வெங்கட லக்ஷம்மா கணவர் பெயர்: ராஜப்பா புதியபழைய வீட்டு எண்: 124-2 / NA வயது: 41 இனம்: பெண்	638	TN/14/074/0333508 வாக்காளர் பெயர்: முனிராஜ் தந்தை பெயர்: சிக்கண்ணா புதியபழைய வீட்டு எண்: 125 / NA வயது: 52 இனம்: ஆண்
639	TN/14/074/0333557 வாக்காளர் பெயர்: நாகரத்தனம்மா கணவர் பெயர்: முனிராஜ் புதியபழைய வீட்டு எண்: 125 / NA வயது: 42 இனம்: பெண்	640	TN/14/074/0333085 வாக்காளர் பெயர்: லட்சுமம்மா கணவர் பெயர்: முனியப்பா புதியபழைய வீட்டு எண்: 126 / NA வயது: 35 இனம்: பெண்	641	FMS3335460 வாக்காளர் பெயர்: பிரமிளா கணவர் பெயர்: கிருஷ்ணமூர்த்தி புதியபழைய வீட்டு எண்: 126-1 / NA வயது: 38 இனம்: பெண்
642	FMS3333531 வாக்காளர் பெயர்: சிவப்பா தந்தை பெயர்: ராமப்பா புதியபழைய வீட்டு எண்: 127 / NA வயது: 35 இனம்: ஆண்	643	WYG0969543 வாக்காளர் பெயர்: கணேஷ் தந்தை பெயர்: ராமப்பா புதியபழைய வீட்டு எண்: 127-1 / NA வயது: 22 இனம்: ஆண்	644	TN/14/074/0333502 வாக்காளர் பெயர்: கோவிந்தப்பா தந்தை பெயர்: கோத்துனாரப்பா புதியபழைய வீட்டு எண்: 128 / NA வயது: 64 இனம்: ஆண்

54-வேப்பனஹள்ளி சட்டமன்ற தொகுதி

பாகம் எண் 34

வாக்காளர் பட்டியல் - 2018

தொடர்ச்சி...

பிரிவு: 2-அங்கொண்டப்பள்ளி (வ.கி) மற்றும் (ஊ) கோட்டாங்கரை வார்டு 1, பின்கோடு : 635105

645	TN/14/074/0333754 வாக்காளர் பெயர்: லக்ஷ்மம்மா மற்றவர் பெயர்: கோவிந்தப்பா புதியபழைய வீட்டு எண்: 128 / NA வயது: 60 இனம்: பெண்	646	FMS1253095 வாக்காளர் பெயர்: முனியப்பா தந்தை பெயர்: கோத்துனாரப்பா புதியபழைய வீட்டு எண்: 128 / NA வயது: 48 இனம்: ஆண்	647	TN/14/074/0333534 வாக்காளர் பெயர்: வெங்கட்டம்மா மற்றவர் பெயர்: முனியப்பா புதியபழைய வீட்டு எண்: 128 / NA வயது: 37 இனம்: பெண்
648	WYG0109801 வாக்காளர் பெயர்: கொத்துநாரப்பா தந்தை பெயர்: முனியப்பா புதியபழைய வீட்டு எண்: 128 / NA வயது: 27 இனம்: ஆண்	649	TN/14/074/0333533 வாக்காளர் பெயர்: பெத்தநாகப்பா தந்தை பெயர்: அப்பியப்பா புதியபழைய வீட்டு எண்: 130 / NA வயது: 85 இனம்: ஆண்	650	TN/14/074/0333544 வாக்காளர் பெயர்: சித்தம்மா கணவர் பெயர்: பெத்தநாகப்பா புதியபழைய வீட்டு எண்: 130 / NA வயது: 41 இனம்: பெண்
651	TN/14/074/0333551 வாக்காளர் பெயர்: அஷ்வதப்பா தந்தை பெயர்: நாகப்பா புதியபழைய வீட்டு எண்: 130-1 / NA வயது: 45 இனம்: ஆண்	652	FMS3335452 வாக்காளர் பெயர்: ரூபம்மா கணவர் பெயர்: அஷ்வதப்பா புதியபழைய வீட்டு எண்: 130-1 / NA வயது: 40 இனம்: பெண்	653	TN/14/074/0333570 வாக்காளர் பெயர்: காந்தம்மா கணவர் பெயர்: அபியப்பா புதியபழைய வீட்டு எண்: 130-2 / NA வயது: 44 இனம்: பெண்
654	TN/14/074/0333571 வாக்காளர் பெயர்: ரங்கம்மா கணவர் பெயர்: ஜெங்கப்பா புதியபழைய வீட்டு எண்: 132 / NA வயது: 66 இனம்: பெண்	655	TN/14/074/0333769 வாக்காளர் பெயர்: வெங்கடேசப்பா தந்தை பெயர்: ஜெங்கப்பா புதியபழைய வீட்டு எண்: 133 / NA வயது: 48 இனம்: ஆண்	656	FMS3335577 வாக்காளர் பெயர்: கௌரம்மா கணவர் பெயர்: வெங்கடேசப்பா புதியபழைய வீட்டு எண்: 133 / NA வயது: 42 இனம்: பெண்
657	FMS1252881 வாக்காளர் பெயர்: கோவிந்தசாமி தந்தை பெயர்: ஜெங்கப்பா புதியபழைய வீட்டு எண்: 133-1 / NA வயது: 38 இனம்: ஆண்	658	FMS3335536 வாக்காளர் பெயர்: லலிதம்மா கணவர் பெயர்: கோவிந்தசாமி புதியபழைய வீட்டு எண்: 133-1 / NA வயது: 36 இனம்: பெண்	659	FMS3336005 வாக்காளர் பெயர்: முனியப்பா தந்தை பெயர்: கரியப்பா புதியபழைய வீட்டு எண்: 134 / NA வயது: 71 இனம்: ஆண்
660	TN/14/074/0333498 வாக்காளர் பெயர்: சம்பங்கம்மா கணவர் பெயர்: முனியப்பா புதியபழைய வீட்டு எண்: 134 / NA வயது: 55 இனம்: பெண்	661	FMS3332608 வாக்காளர் பெயர்: அம்ரேஷ் தந்தை பெயர்: முனியப்பா புதியபழைய வீட்டு எண்: 134-1 / NA வயது: 44 இனம்: ஆண்	662	FMS3334679 வாக்காளர் பெயர்: அமராவதி கணவர் பெயர்: அம்ரேஷ் புதியபழைய வீட்டு எண்: 134-1 / NA வயது: 40 இனம்: பெண்
663	FMS5296504 வாக்காளர் பெயர்: ரத்னம்மா மற்றவர் பெயர்: கௌரம்மா புதியபழைய வீட்டு எண்: 135 / NA வயது: 42 இனம்: பெண்	664	TN/14/074/0333293 வாக்காளர் பெயர்: லக்ஷ்மம்மா கணவர் பெயர்: சித்தப்பா புதியபழைய வீட்டு எண்: 136 / NA வயது: 58 இனம்: பெண்	665	FMS5296629 வாக்காளர் பெயர்: சித்தம்மா கணவர் பெயர்: சித்தப்பா புதியபழைய வீட்டு எண்: 136 / NA வயது: 55 இனம்: பெண்
666	TN/14/074/0333731 வாக்காளர் பெயர்: கிருஷ்ணப்பா தந்தை பெயர்: சின்னராஜப்பா புதியபழைய வீட்டு எண்: 137 / NA வயது: 65 இனம்: ஆண்	667	TN/14/074/0333108 வாக்காளர் பெயர்: லக்ஷ்மம்மா கணவர் பெயர்: கிருஷ்ணப்பா புதியபழைய வீட்டு எண்: 137 / NA வயது: 59 இனம்: பெண்	668	FMS3335783 வாக்காளர் பெயர்: நந்தேஷ் தந்தை பெயர்: கிருஷ்ணப்பா புதியபழைய வீட்டு எண்: 137 / NA வயது: 32 இனம்: ஆண்
669	TN/14/074/0333526 வாக்காளர் பெயர்: முனிதிப்பையா தந்தை பெயர்: மல்லேசப்பா புதியபழைய வீட்டு எண்: 138 / NA வயது: 78 இனம்: ஆண்	670	TN/14/074/0333517 வாக்காளர் பெயர்: முனிதிப்பையா தந்தை பெயர்: முனிதிப்பையா புதியபழைய வீட்டு எண்: 138 / NA வயது: 50 இனம்: ஆண்	671	TN/14/074/0333106 வாக்காளர் பெயர்: கௌரம்மா மற்றவர் பெயர்: முனிதிப்பையா புதியபழைய வீட்டு எண்: 138 / NA வயது: 44 இனம்: பெண்
672	TN/14/074/0333133 வாக்காளர் பெயர்: கௌரம்மா மற்றவர் பெயர்: கொத்துவைரப்பா புதியபழைய வீட்டு எண்: 138 / NA வயது: 42 இனம்: பெண்	673	FMS3335387 வாக்காளர் பெயர்: மல்லேசப்பா தந்தை பெயர்: முனிதிப்பையா புதியபழைய வீட்டு எண்: 138-1 / NA வயது: 39 இனம்: ஆண்	674	FMS3335098 வாக்காளர் பெயர்: சைத்ரா கணவர் பெயர்: மல்லேசப்பா புதியபழைய வீட்டு எண்: 138-1 / NA வயது: 33 இனம்: பெண்

54-வேப்பனஹள்ளி சட்டமன்ற தொகுதி

பாகம் எண் 34

வாக்காளர் பட்டியல் - 2018

தொடர்ச்சி...

பிரிவு: 2-அங்கொண்டப்பள்ளி (வ.கி) மற்றும் (ஊ) கோட்டாங்கரை வார்டு 1, பின்கோடு : 635105

675 FMS3335841 வாக்காளர் பெயர்: செல்வராஜு தாய் பெயர்: ரத்னம்மா புதியபழைய வீட்டு எண்: 139 / NA வயது: 37 இனம்: ஆண்	676 TN/14/074/0333073 வாக்காளர் பெயர்: கிருஷ்ணப்பா தந்தை பெயர்: கொத்துனாரப்பா புதியபழைய வீட்டு எண்: 140 / NA வயது: 48 இனம்: ஆண்	677 TN/14/074/0333753 வாக்காளர் பெயர்: ராஜம்மா கணவர் பெயர்: கிருஷ்ணப்பா புதியபழைய வீட்டு எண்: 140 / NA வயது: 44 இனம்: பெண்
678 TN/14/074/0333562 வாக்காளர் பெயர்: நாராயணப்பா தந்தை பெயர்: கொத்துனாரப்பா புதியபழைய வீட்டு எண்: 140-1 / NA வயது: 53 இனம்: ஆண்	679 FMS3332129 வாக்காளர் பெயர்: அஞ்சம்மா கணவர் பெயர்: நாராயணப்பா புதியபழைய வீட்டு எண்: 140-1 / NA வயது: 43 இனம்: பெண்	680 TN/14/074/0333061 வாக்காளர் பெயர்: ராமசந்திரப்பா தந்தை பெயர்: வெங்கடராமப்பா புதியபழைய வீட்டு எண்: 141 / NA வயது: 73 இனம்: ஆண்
681 TN/14/074/0333090 வாக்காளர் பெயர்: வெங்கடகிரியம்மா கணவர் பெயர்: ராமசந்திரப்பா புதியபழைய வீட்டு எண்: 141 / NA வயது: 65 இனம்: பெண்	682 FMS3332226 வாக்காளர் பெயர்: ரமேஷ் தந்தை பெயர்: ராமசந்திரப்பா புதியபழைய வீட்டு எண்: 141 / NA வயது: 54 இனம்: ஆண்	683 FMS3335148 வாக்காளர் பெயர்: கௌரம்மா மற்றவர் பெயர்: ரமேஷ் புதியபழைய வீட்டு எண்: 141 / NA வயது: 45 இனம்: பெண்
684 FMS3335262 வாக்காளர் பெயர்: சுரேஷ் தந்தை பெயர்: ராமசந்திரப்பா புதியபழைய வீட்டு எண்: 141 / NA வயது: 45 இனம்: ஆண்	685 FMS3335106 வாக்காளர் பெயர்: ராதா மற்றவர் பெயர்: சுரேஷ் புதியபழைய வீட்டு எண்: 141 / NA வயது: 40 இனம்: பெண்	686 FMS3332541 வாக்காளர் பெயர்: கிரிஷ் தந்தை பெயர்: முனியப்பா புதியபழைய வீட்டு எண்: 142 / NA வயது: 34 இனம்: ஆண்
687 TN/14/074/0333721 வாக்காளர் பெயர்: சங்கரப்பா தந்தை பெயர்: முனியப்பா புதியபழைய வீட்டு எண்: 142-1 / NA வயது: 42 இனம்: ஆண்	688 FMS1253228 வாக்காளர் பெயர்: சாந்தா கணவர் பெயர்: சங்கரப்பா புதியபழைய வீட்டு எண்: 142-1 / NA வயது: 40 இனம்: பெண்	689 TN/14/074/0333594 வாக்காளர் பெயர்: முனியப்பா தந்தை பெயர்: வெங்கடராமப்பா புதியபழைய வீட்டு எண்: 143 / NA வயது: 65 இனம்: ஆண்
690 TN/14/074/0333117 வாக்காளர் பெயர்: முனிலக்ஷ்மியம்மா கணவர் பெயர்: முனிசந்திரப்பா புதியபழைய வீட்டு எண்: 144 / NA வயது: 49 இனம்: பெண்	691 FMS5296462 வாக்காளர் பெயர்: ரகு தந்தை பெயர்: முனிசந்திரப்பா புதியபழைய வீட்டு எண்: 144 / NA வயது: 41 இனம்: ஆண்	692 FMS3336591 வாக்காளர் பெயர்: சுஜாதா மற்றவர் பெயர்: ரகு புதியபழைய வீட்டு எண்: 144 / NA வயது: 35 இனம்: பெண்
693 TN/14/074/0333123 வாக்காளர் பெயர்: நாராயணப்பா தந்தை பெயர்: முனியப்பா புதியபழைய வீட்டு எண்: 146 / NA வயது: 52 இனம்: ஆண்	694 TN/14/074/0333124 வாக்காளர் பெயர்: கங்கம்மா கணவர் பெயர்: நாராயணப்பா புதியபழைய வீட்டு எண்: 146 / NA வயது: 48 இனம்: பெண்	695 FMS3332327 வாக்காளர் பெயர்: வெங்கடசாமி தந்தை பெயர்: நாராயணப்பா புதியபழைய வீட்டு எண்: 146 / NA வயது: 32 இனம்: ஆண்
696 TN/14/074/0333121 வாக்காளர் பெயர்: சீனப்பா தந்தை பெயர்: முனியப்பா புதியபழைய வீட்டு எண்: 147 / NA வயது: 47 இனம்: ஆண்	697 FMS3335569 வாக்காளர் பெயர்: பத்மா கணவர் பெயர்: சீனப்பா புதியபழைய வீட்டு எண்: 147 / NA வயது: 38 இனம்: பெண்	698 FMS1253210 வாக்காளர் பெயர்: வெங்கடசாமி தந்தை பெயர்: ராமப்பா புதியபழைய வீட்டு எண்: 149 / NA வயது: 45 இனம்: ஆண்
699 FMS3335528 வாக்காளர் பெயர்: சுமித்ரா கணவர் பெயர்: வெங்கடசாமி புதியபழைய வீட்டு எண்: 149 / NA வயது: 39 இனம்: பெண்	700 TN/14/074/0333521 வாக்காளர் பெயர்: ராமகிருஷ்ணப்பா தந்தை பெயர்: முனியப்பா புதியபழைய வீட்டு எண்: 149-1 / NA வயது: 61 இனம்: ஆண்	701 TN/14/074/0333514 வாக்காளர் பெயர்: சின்னம்மா கணவர் பெயர்: ராமகிருஷ்ணப்பா புதியபழைய வீட்டு எண்: 149-1 / NA வயது: 51 இனம்: பெண்
702 FMS3335890 வாக்காளர் பெயர்: வெங்கடராஜு தந்தை பெயர்: ராமகிருஷ்ணப்பா புதியபழைய வீட்டு எண்: 149-1 / NA வயது: 35 இனம்: ஆண்	703 FMS1253269 வாக்காளர் பெயர்: நரசிம்மப்பா தந்தை பெயர்: பெருமாள்ப்பா புதியபழைய வீட்டு எண்: 152 / NA வயது: 58 இனம்: ஆண்	704 FMS1253178 வாக்காளர் பெயர்: ரத்னம்மா கணவர் பெயர்: நரசிம்மப்பா புதியபழைய வீட்டு எண்: 152 / NA வயது: 52 இனம்: பெண்

54-வேப்பனஹள்ளி சட்டமன்ற தொகுதி

பாகம் எண் 34

வாக்காளர் பட்டியல் - 2018

தொடர்ச்சி...

பிரிவு: 2-அங்கொண்டப்பள்ளி (வ.கி) மற்றும் (ஊ) கோட்டாங்கரை வார்டு 1, பின்கோடு : 635105

705	FMS3335791 வாக்காளர் பெயர்: முனிராஜு தந்தை பெயர்: நரசிம்மப்பா புதியபழைய வீட்டு எண்: 152 / NA வயது: 34 இனம்: ஆண்	706	FMS3336526 வாக்காளர் பெயர்: ரங்கப்பா தந்தை பெயர்: சந்திரப்பா புதியபழைய வீட்டு எண்: 153 / NA வயது: 34 இனம்: ஆண்	707	TN/14/074/0333712 வாக்காளர் பெயர்: வெங்கடலக்ஷ்மம்மா மற்றவர் பெயர்: வெங்கடலக்ஷ்மம்மா புதியபழைய வீட்டு எண்: 154 / NA வயது: 66 இனம்: பெண்
708	FMS3336542 வாக்காளர் பெயர்: கோவிந்தப்பா தந்தை பெயர்: கனென்றாயப்பா புதியபழைய வீட்டு எண்: 155 / NA வயது: 78 இனம்: ஆண்	709	FMS3336583 வாக்காளர் பெயர்: மஞ்சளா கணவர் பெயர்: வெங்கடசாமி புதியபழைய வீட்டு எண்: 155 / NA வயது: 35 இனம்: பெண்	710	TN/14/074/0333747 வாக்காளர் பெயர்: முனிராஜம்மா மற்றவர் பெயர்: கோவிந்தப்பா புதியபழைய வீட்டு எண்: 156 / NA வயது: 65 இனம்: பெண்
711	FMS3335437 வாக்காளர் பெயர்: கோவிந்தப்பா தந்தை பெயர்: சித்தப்பர் புதியபழைய வீட்டு எண்: 156 / NA வயது: 61 இனம்: ஆண்	712	FMS3332731 வாக்காளர் பெயர்: வெங்கடம்மா கணவர் பெயர்: கோவிந்தப்பா புதியபழைய வீட்டு எண்: 156 / NA வயது: 50 இனம்: பெண்	713	FMS3335726 வாக்காளர் பெயர்: சுப்பப்பா தந்தை பெயர்: கோவிந்தப்பா புதியபழைய வீட்டு எண்: 156 / NA வயது: 35 இனம்: ஆண்
714	TN/14/074/0306620 வாக்காளர் பெயர்: மல்லம்மா தாய் பெயர்: நஞ்சுண்டப்பா புதியபழைய வீட்டு எண்: 157 / NA வயது: 75 இனம்: பெண்	715	FMS3333721 வாக்காளர் பெயர்: புட்ராஜு தந்தை பெயர்: நஞ்சுண்டப்பா புதியபழைய வீட்டு எண்: 157 / NA வயது: 38 இனம்: ஆண்	716	FMS3333887 வாக்காளர் பெயர்: கலாவதி கணவர் பெயர்: புட்ராஜு புதியபழைய வீட்டு எண்: 157 / NA வயது: 35 இனம்: பெண்
717	FMS3335700 வாக்காளர் பெயர்: சித்தப்பா தந்தை பெயர்: கரியப்பா புதியபழைய வீட்டு எண்: 158 / NA வயது: 95 இனம்: ஆண்	718	TN/14/074/0333076 வாக்காளர் பெயர்: பாத்தியம்மா கணவர் பெயர்: சித்தப்பா புதியபழைய வீட்டு எண்: 158 / NA வயது: 82 இனம்: பெண்	719	WYG0792408 வாக்காளர் பெயர்: ராஜம்மா கணவர் பெயர்: சுப்பையா புதியபழைய வீட்டு எண்: 158 / - வயது: 25 இனம்: பெண்
720	TN/14/074/0333507 வாக்காளர் பெயர்: சக்கரலப்பா தந்தை பெயர்: முனியப்பா புதியபழைய வீட்டு எண்: 160 / NA வயது: 61 இனம்: ஆண்	721	TN/14/074/0333678 வாக்காளர் பெயர்: நாகம்மா கணவர் பெயர்: சக்கரலப்பா புதியபழைய வீட்டு எண்: 160 / NA வயது: 50 இனம்: பெண்	722	TN/14/074/0333497 வாக்காளர் பெயர்: சென்னம்மா கணவர் பெயர்: கங்கப்பா புதியபழைய வீட்டு எண்: 163 / NA வயது: 65 இனம்: பெண்
723	TN/14/074/0333728 வாக்காளர் பெயர்: முனிராஜு தந்தை பெயர்: கங்கப்பா புதியபழைய வீட்டு எண்: 164 / NA வயது: 48 இனம்: ஆண்	724	TN/14/074/0333492 வாக்காளர் பெயர்: சவதர்மமா கணவர் பெயர்: முனியப்பா புதியபழைய வீட்டு எண்: 164 / NA வயது: 44 இனம்: பெண்	725	FMS3335767 வாக்காளர் பெயர்: குமார் தந்தை பெயர்: முனிராஜு புதியபழைய வீட்டு எண்: 164 / NA வயது: 33 இனம்: ஆண்
726	TN/14/074/0333737 வாக்காளர் பெயர்: முனிகிருஷ்ணப்பா தந்தை பெயர்: கங்கப்பா புதியபழைய வீட்டு எண்: 164-1 / NA வயது: 42 இனம்: ஆண்	727	FMS3334406 வாக்காளர் பெயர்: சரஸ்வதம்மா கணவர் பெயர்: முனிகிருஷ்ணப்பா புதியபழைய வீட்டு எண்: 164-1 / NA வயது: 38 இனம்: பெண்	728	TN/14/074/0333481 வாக்காளர் பெயர்: சென்னம்மா கணவர் பெயர்: ராமகிருஷ்ணப்பா புதியபழைய வீட்டு எண்: 165 / NA வயது: 51 இனம்: பெண்
729	FMS3335817 வாக்காளர் பெயர்: முனிராஜு தந்தை பெயர்: ராமகிருஷ்ணப்பா புதியபழைய வீட்டு எண்: 165 / NA வயது: 32 இனம்: ஆண்	730	TN/14/074/0333034 வாக்காளர் பெயர்: வெங்கடேசப்பா தந்தை பெயர்: வெங்கடகிரியப்பா புதியபழைய வீட்டு எண்: 166 / NA வயது: 78 இனம்: ஆண்	731	TN/14/074/0333264 வாக்காளர் பெயர்: சுப்ரமணி தந்தை பெயர்: வெங்கடேசப்பா புதியபழைய வீட்டு எண்: 166 / NA வயது: 50 இனம்: ஆண்
732	TN/14/074/0333265 வாக்காளர் பெயர்: விமலம்மா மற்றவர் பெயர்: வெங்கடேசப்பா புதியபழைய வீட்டு எண்: 166 / NA வயது: 44 இனம்: பெண்	733	TN/14/074/0333169 வாக்காளர் பெயர்: நஞ்சம்மா கணவர் பெயர்: கோவிந்தப்பா புதியபழைய வீட்டு எண்: 167 / NA வயது: 98 இனம்: பெண்	734	FMS5297742 வாக்காளர் பெயர்: சின்ன ஆண்டியப்பா தந்தை பெயர்: லகுமய்யா புதியபழைய வீட்டு எண்: 168 / NA வயது: 62 இனம்: ஆண்

735 FMS3334844 வாக்காளர் பெயர்: முனியம்மா கணவர் பெயர்: சிின்னஆண்டியப்பா புதிய/பழைய வீட்டு எண்: 168 / NA வயது: 51 இனம்: பெண்	736 FMS3335353 வாக்காளர் பெயர்: கிருஷ்ணப்பா தந்தை பெயர்: அந்தியப்பா புதிய/பழைய வீட்டு எண்: 168 / NA வயது: 34 இனம்: ஆண்	737 TN/14/074/0333752 வாக்காளர் பெயர்: மாதவப்பா தந்தை பெயர்: கோவிந்தப்பா புதிய/பழைய வீட்டு எண்: 169 / NA வயது: 58 இனம்: ஆண்
738 FMS1252972 வாக்காளர் பெயர்: வெங்கடலசூழம்மா கணவர் பெயர்: மாதேவப்பா புதிய/பழைய வீட்டு எண்: 169 / NA வயது: 50 இனம்: பெண்	739 FMS3335858 வாக்காளர் பெயர்: சென்னப்பா தந்தை பெயர்: மாதேவப்பா புதிய/பழைய வீட்டு எண்: 169 / NA வயது: 34 இனம்: ஆண்	740 WYG1054634 வாக்காளர் பெயர்: மஞ்சநாத் தந்தை பெயர்: மாதேவப்பா புதிய/பழைய வீட்டு எண்: 169 / 13-A2 வயது: 28 இனம்: ஆண்
741 TN/14/074/0333062 வாக்காளர் பெயர்: சக்கரலப்பா தந்தை பெயர்: லகுமப்பா புதிய/பழைய வீட்டு எண்: 170 / NA வயது: 83 இனம்: ஆண்	742 TN/14/074/0333063 வாக்காளர் பெயர்: கெஞ்சம்மா கணவர் பெயர்: சக்கரலப்பா புதிய/பழைய வீட்டு எண்: 170 / NA வயது: 65 இனம்: பெண்	743 TN/14/074/0333064 வாக்காளர் பெயர்: வெங்கடேசப்பா தந்தை பெயர்: சக்கரலப்பா புதிய/பழைய வீட்டு எண்: 170 / NA வயது: 48 இனம்: ஆண்
744 FMS3334067 வாக்காளர் பெயர்: கமலம்மா கணவர் பெயர்: வெங்கடேசப்பா புதிய/பழைய வீட்டு எண்: 171 / NA வயது: 40 இனம்: பெண்	745 FMS3333408 வாக்காளர் பெயர்: முனியப்பா தந்தை பெயர்: சக்கரலப்பா புதிய/பழைய வீட்டு எண்: 172 / NA வயது: 52 இனம்: ஆண்	746 TN/14/074/0333167 வாக்காளர் பெயர்: சீனப்பா தந்தை பெயர்: ஆண்டியப்பா புதிய/பழைய வீட்டு எண்: 174 / NA வயது: 61 இனம்: ஆண்
747 TN/14/074/0333128 வாக்காளர் பெயர்: சாக்கம்மா கணவர் பெயர்: சீனப்பா புதிய/பழைய வீட்டு எண்: 174 / NA வயது: 44 இனம்: பெண்		

இடம் : ஓதூர்

டாக்டர்.ஜெ.யு.சந்திரகலா.இ.ஆ.ப.,

நாள் : 03/10/2017

வாக்காளர் பதிவு அலுவலர் மற்றும் சார் ஆட்சியர், ஓதூர்