

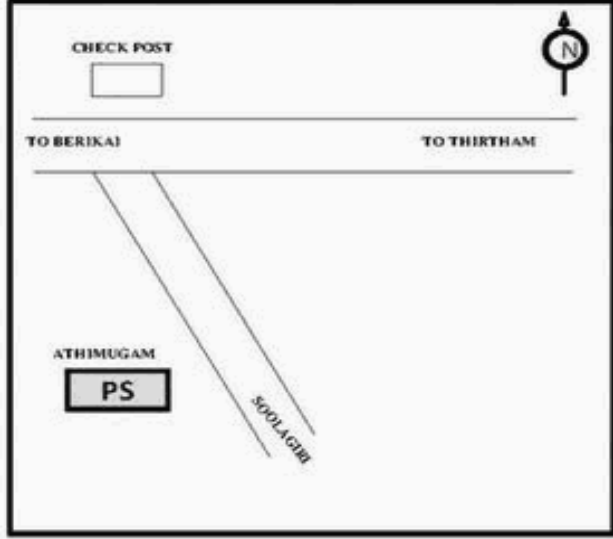
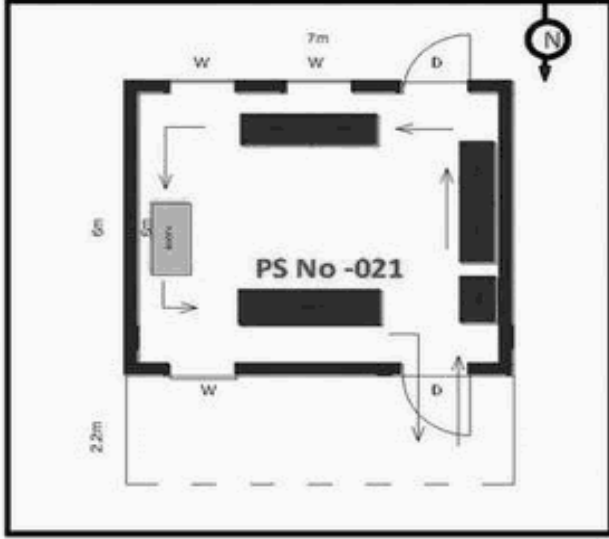
வாக்காளர் பட்டியல் - 2018
மாநிலம் - தமிழ்நாடு

சட்டமன்றத் தொகுதி எண், பெயர் மற்றும் ஒதுக்கீட்டுத்தகுதி நிலை :	54	வேப்பனஹள்ளி பொது		பாகம் எண்: 21														
சட்டமன்றத் தொகுதி அடங்கியுள்ள நாடாளுமன்றத் தொகுதியின் எண், பெயர் ஒதுக்கீட்டுத்தகுதி நிலை :		9 கிருஷ்ணகிரி பொது																
1. திருத்தத்தின் விவரங்கள்																		
திருத்தப்படும் ஆண்டு : 2018 தகுதியேற்படுத்தும் நாள் : 01/01/2018 திருத்தத்தின் வகை : சிறப்பு சுருக்கமுறைத் திருத்தம் (2007 ஆம் ஆண்டு தொகுதி எல்லை மறுவரையறைப்படி) வரைவுப் பட்டியல் வெளியிடப்பட்ட நாள் : 03/10/2017	பட்டியல் வகை : 01-09-2016 அன்றைய தேதிப்படி தயாரிக்கப்பட்ட ஒருங்கிணைக்கப்பட்ட அடிப்படைப் பட்டியலும் அதனையடுத்த துணைப்பட்டியல்கள் 1 மற்றும் 2ம் ஒருங்கிணைக்கப்பட்ட பட்டியல்																	
2. பாகத்தின் விவரங்கள் மற்றும் வாக்குச்சாவடிக்கான பரப்பளவு																		
பாகத்தின் கீழ்வரும் பிரிவின் எண் மற்றும் பெயர்																		
1. அத்திமுகம் (வ.கி) மற்றும் (ஊ) பலவனப்பள்ளி வார்டு 3 2. அத்திமுகம் (வ.கி) மற்றும் (ஊ) எலகலந்தம் வார்டு 3 3. அத்திமுகம் (வ.கி) மற்றும் (ஊ) ஒட்டரபாளையம் வார்டு 3 99. அயல்நாடு வாழ் வாக்காளர்கள் -																		
<table border="1" style="width: 100%; border-collapse: collapse;"> <tr> <td>முக்கிய கிராமம்</td> <td>: அத்திமுகம்</td> </tr> <tr> <td>கி.நி.அ.மண்டலம்</td> <td>: அத்திமுகம்</td> </tr> <tr> <td>பிர்கா</td> <td>: பேரிகை</td> </tr> <tr> <td>காவல் நிலையம்</td> <td>:</td> </tr> <tr> <td>வட்டம்</td> <td>: சூளகிரி</td> </tr> <tr> <td>மாவட்டம்</td> <td>: கிருஷ்ணகிரி</td> </tr> <tr> <td>அஞ்சலகக்குறியீட்டெண்</td> <td>: 635105</td> </tr> </table>					முக்கிய கிராமம்	: அத்திமுகம்	கி.நி.அ.மண்டலம்	: அத்திமுகம்	பிர்கா	: பேரிகை	காவல் நிலையம்	:	வட்டம்	: சூளகிரி	மாவட்டம்	: கிருஷ்ணகிரி	அஞ்சலகக்குறியீட்டெண்	: 635105
முக்கிய கிராமம்	: அத்திமுகம்																	
கி.நி.அ.மண்டலம்	: அத்திமுகம்																	
பிர்கா	: பேரிகை																	
காவல் நிலையம்	:																	
வட்டம்	: சூளகிரி																	
மாவட்டம்	: கிருஷ்ணகிரி																	
அஞ்சலகக்குறியீட்டெண்	: 635105																	
3. வாக்குச் சாவடியின் விவரங்கள்																		
வாக்குச்சாவடியின் எண் மற்றும் பெயர் :	21 - ஊராட்சி ஒன்றிய நடுநிலைப்பள்ளி (உருது) அத்திமுகம்- 635105	வாக்குச்சாவடியின் வகைப்பாடு (ஆண் / பெண் / பொது)	பொது															
வாக்குச்சாவடியின் முகவரி :	வடக்கு பார்த்த கிழக்கு பகுதி மங்களூர் ஓடு கட்டிடம்	துணை வாக்குச்சாவடிகளின் எண்ணிக்கை	0															
4. வாக்காளர்களின் எண்ணிக்கை																		
தொடங்கும் வரிசை எண்	முடியும் வரிசை எண்	வாக்காளர்களின் எண்ணிக்கை																
		ஆண்	பெண்	இதரர்	மொத்தம்													
1	417	221	196	0	417													

KRISHNAGIRI DISTRICT – கிருஷ்ணகிரி மாவட்டம்
054 – VEPPANAHALLI ASSEMBLY CONSTITUENCY – 054 - வேப்பனாஹள்ளி சட்டமன்ற தொகுதி
021 – Panchayat Union Primary School (Urudu) Athimugam 635 105
021 - ஊராட்சி ஒன்றிய துவக்கப்பள்ளி (உருது) அத்திமுகம்- 635 105



COURTESY : GOOGLE



MINIMUM BASIC FACILITY (Please v)	WATER	RAMP	PLUG POINT	TOILET	HEALTH CARE
	✓	✓	✓	✓	X

a) Landmarks
 b) Road Names
 c) Traffic Flow

PS POLLING STATION

54-வேப்பனஹள்ளி சட்டமன்ற தொகுதி

வாக்காளர் பட்டியல் - 2018

பாகம் எண் 21

தொடர்ச்சி...

பிரிவு: 1-அத்திமுகம் (வ.கி) மற்றும் (ஊ) பலவனப்பள்ளி வார்டு 3 , பின்கோடு : 635105

1	WYG1336742 வாக்காளர் பெயர்: சசிலம்மா கணவர் பெயர்: மரியப்பா புதியபழைய வீட்டு எண்: 1-85 / - வயது: 38 இனம்: பெண்	2	WYG0784298 வாக்காளர் பெயர்: சக்காரல்ப்பா தந்தை பெயர்: புட்டப்பா புதியபழைய வீட்டு எண்: 2 / - வயது: 56 இனம்: ஆண்	3	WYG1364215 வாக்காளர் பெயர்: அருண் தந்தை பெயர்: ரவி புதியபழைய வீட்டு எண்: 2-423 / - வயது: 24 இனம்: ஆண்
4	WYG1364207 வாக்காளர் பெயர்: வெங்கடேஷ் தந்தை பெயர்: ரவி புதியபழைய வீட்டு எண்: 2-423 / - வயது: 23 இனம்: ஆண்	5	FMS6103287 வாக்காளர் பெயர்: சாரதா கணவர் பெயர்: ராஜப்பா புதியபழைய வீட்டு எண்: 4-706A / NA வயது: 27 இனம்: பெண்	6	WYG0784579 வாக்காளர் பெயர்: ராஜேஷ்வரி கணவர் பெயர்: பசவராஜ் புதியபழைய வீட்டு எண்: 4-710 / - வயது: 24 இனம்: பெண்
7	WYG0005371 வாக்காளர் பெயர்: பசவராஜ் தந்தை பெயர்: லகும்பா புதியபழைய வீட்டு எண்: 4-735 / NA வயது: 29 இனம்: ஆண்	8	WYG0005405 வாக்காளர் பெயர்: நாராயணப்பா தந்தை பெயர்: வெங்கடசாமி புதியபழைய வீட்டு எண்: 4-756 / NA வயது: 46 இனம்: ஆண்	9	WYG1260207 வாக்காளர் பெயர்: வினுதா தந்தை பெயர்: நாராயணன் புதியபழைய வீட்டு எண்: 4-756 / - வயது: 20 இனம்: பெண்
10	FMS3251279 வாக்காளர் பெயர்: பசப்பா தந்தை பெயர்: நாராயணப்பா புதியபழைய வீட்டு எண்: 4-773 / வயது: 39 இனம்: ஆண்	11	WYG0005710 வாக்காளர் பெயர்: அனிதா கணவர் பெயர்: பசப்பா புதியபழைய வீட்டு எண்: 4-773 / NA வயது: 31 இனம்: பெண்	12	WYG0966390 வாக்காளர் பெயர்: பேபி கணவர் பெயர்: தேவராஜ் புதியபழைய வீட்டு எண்: 4-773 / - வயது: 26 இனம்: பெண்
13	WYG0784355 வாக்காளர் பெயர்: வெங்கடேசப்பா தந்தை பெயர்: பெத்தேபடப்பா புதியபழைய வீட்டு எண்: 4-773-b / - வயது: 67 இனம்: ஆண்	14	WYG0784330 வாக்காளர் பெயர்: சீனிவாஸ் தந்தை பெயர்: வெங்கடேசப்பா புதியபழைய வீட்டு எண்: 4-773-b / - வயது: 43 இனம்: ஆண்	15	WYG0784470 வாக்காளர் பெயர்: வசந்தா கணவர் பெயர்: சீனிவாஸ் புதியபழைய வீட்டு எண்: 4-773-b / - வயது: 37 இனம்: பெண்
16	FMS3252475 வாக்காளர் பெயர்: வெங்கடேசப்பா தந்தை பெயர்: நாராயணப்பா புதியபழைய வீட்டு எண்: 4-774 / வயது: 43 இனம்: ஆண்	17	FMS3252129 வாக்காளர் பெயர்: ரத்தினம்மா கணவர் பெயர்: வெங்கடேசப்பா புதியபழைய வீட்டு எண்: 4-774 / - வயது: 37 இனம்: பெண்	18	WYG1260249 வாக்காளர் பெயர்: யுவராஜ் கணவர் பெயர்: வெங்கடேஷப்பா புதியபழைய வீட்டு எண்: 4-774 / - வயது: 21 இனம்: ஆண்
19	TN/14/074/0306224 வாக்காளர் பெயர்: வெங்கடேசப்பா தந்தை பெயர்: முனியப்பா புதியபழைய வீட்டு எண்: 4-775 / வயது: 53 இனம்: ஆண்	20	WYG0594226 வாக்காளர் பெயர்: ருத்ரம்மா கணவர் பெயர்: வெங்கடேசப்பா புதியபழைய வீட்டு எண்: 4-775 / வயது: 48 இனம்: பெண்	21	TN/14/074/0307029 வாக்காளர் பெயர்: சாந்தம்மா கணவர் பெயர்: வெங்கடேசப்பா புதியபழைய வீட்டு எண்: 4-775 / - வயது: 42 இனம்: பெண்
22	WYG0594234 வாக்காளர் பெயர்: சுரேஷ் தந்தை பெயர்: வெங்கடேசப்பா புதியபழைய வீட்டு எண்: 4-775 / வயது: 30 இனம்: ஆண்	23	WYG0594242 வாக்காளர் பெயர்: லட்சுமம்மா கணவர் பெயர்: சுரேஷ் புதியபழைய வீட்டு எண்: 4-775 / வயது: 27 இனம்: பெண்	24	WYG1412790 வாக்காளர் பெயர்: கண்ணப்பா தந்தை பெயர்: வெங்கடேசப்பா புதியபழைய வீட்டு எண்: 4-775 / - வயது: 19 இனம்: ஆண்
25	TN/14/074/0306957 வாக்காளர் பெயர்: சின்னப்பம்மா கணவர் பெயர்: கச்சேரியப்பா புதியபழைய வீட்டு எண்: 4-776 / - வயது: 57 இனம்: பெண்	26	WYG0005389 வாக்காளர் பெயர்: பசப்பா தந்தை பெயர்: கச்சேரியப்பா புதியபழைய வீட்டு எண்: 4-776 / NA வயது: 34 இனம்: ஆண்	27	WYG0005397 வாக்காளர் பெயர்: சிரஞ்சீவி தந்தை பெயர்: கச்சேரியப்பா புதியபழைய வீட்டு எண்: 4-776 / NA வயது: 32 இனம்: ஆண்
28	WYG0966549 வாக்காளர் பெயர்: அனிதா கணவர் பெயர்: பசப்பா புதியபழைய வீட்டு எண்: 4-776 / - வயது: 24 இனம்: பெண்	29	WYG1155340 வாக்காளர் பெயர்: கல்பனா கணவர் பெயர்: சிரஞ்சீவி புதியபழைய வீட்டு எண்: 4-776 / - வயது: 21 இனம்: பெண்	30	FMS3250230 வாக்காளர் பெயர்: வெங்கடேசப்பா தந்தை பெயர்: சொரக்காயப்பா புதியபழைய வீட்டு எண்: 4-777 / வயது: 39 இனம்: ஆண்

54-வேப்பனஹள்ளி சட்டமன்ற தொகுதி

பாகம் எண் 21

வாக்காளர் பட்டியல் - 2018

தொடர்ச்சி...

பிரிவு: 1-அத்திமுகம் (வ.கி) மற்றும் (ஊ) பலவனப்பள்ளி வார்டு 3, பின்கோடு : 635105

31	FMS3251196 வாக்காளர் பெயர்: சுலோச்சனா கணவர் பெயர்: வெங்கடேஷ் புதியபழைய வீட்டு எண்: 4-777 / - வயது: 32 இனம்: பெண்	32	TN/14/074/0309352 வாக்காளர் பெயர்: சீனப்பா தந்தை பெயர்: சொர்க்காயப்பா புதியபழைய வீட்டு எண்: 4-778/ வயது: 44 இனம்: ஆண்	33	TN/14/074/0309350 வாக்காளர் பெயர்: பெத்தராஜப்பா தந்தை பெயர்: அனுமந்தப்பா புதியபழைய வீட்டு எண்: 4-779/ வயது: 63 இனம்: ஆண்
34	TN/14/074/0309354 வாக்காளர் பெயர்: துகாலம்மா கணவர் பெயர்: பெத்தராஜப்பா புதியபழைய வீட்டு எண்: 4-779 / - வயது: 63 இனம்: பெண்	35	FMS3251923 வாக்காளர் பெயர்: சேகர் தந்தை பெயர்: பெத்தராஜப்பா புதியபழைய வீட்டு எண்: 4-779 / - வயது: 38 இனம்: ஆண்	36	WYG0594044 வாக்காளர் பெயர்: கோபி தந்தை பெயர்: பெத்தராஜப்பா புதியபழைய வீட்டு எண்: 4-779/ வயது: 29 இனம்: ஆண்
37	WYG0005363 வாக்காளர் பெயர்: நாகவேணி கணவர் பெயர்: சேகர் புதியபழைய வீட்டு எண்: 4-779 / NA வயது: 27 இனம்: பெண்	38	WYG1364306 வாக்காளர் பெயர்: கீதாபுரி கணவர் பெயர்: கோபி புதியபழைய வீட்டு எண்: 4-779 / - வயது: 19 இனம்: பெண்	39	TN/14/074/0309387 வாக்காளர் பெயர்: சின்னராஜப்பா தந்தை பெயர்: அனுமந்தப்பா புதியபழைய வீட்டு எண்: 4-781/ வயது: 43 இனம்: ஆண்
40	TN/14/074/0309018 வாக்காளர் பெயர்: வள்ளியம்மா கணவர் பெயர்: சின்னராஜப்பா புதியபழைய வீட்டு எண்: 4-781 / - வயது: 39 இனம்: பெண்	41	WYG1183870 வாக்காளர் பெயர்: சசிதரன் தந்தை பெயர்: நாகராஜ் புதியபழைய வீட்டு எண்: 4-781 / - வயது: 24 இனம்: ஆண்	42	WYG1183854 வாக்காளர் பெயர்: கவிதா கணவர் பெயர்: சசிதரன் புதியபழைய வீட்டு எண்: 4-781 / - வயது: 21 இனம்: பெண்
43	FMS3252236 வாக்காளர் பெயர்: வெங்கடம்மா கணவர் பெயர்: ரங்கப்பா புதியபழைய வீட்டு எண்: 4-782 / - வயது: 78 இனம்: பெண்	44	WYG0594200 வாக்காளர் பெயர்: ரங்கப்பா தந்தை பெயர்: ரங்கப்பா புதியபழைய வீட்டு எண்: 4-782/ வயது: 73 இனம்: ஆண்	45	FMS3252178 வாக்காளர் பெயர்: வெங்கடேசப்பா தந்தை பெயர்: ரங்கப்பா புதியபழைய வீட்டு எண்: 4-782/ வயது: 53 இனம்: ஆண்
46	WYG1412782 வாக்காளர் பெயர்: மாலா தந்தை பெயர்: வெங்கடேசப்பா புதியபழைய வீட்டு எண்: 4-782 / - வயது: 22 இனம்: பெண்	47	TN/14/074/0309017 வாக்காளர் பெயர்: சொர்க்காயப்பா தந்தை பெயர்: எரரப்பா புதியபழைய வீட்டு எண்: 4-783/ வயது: 83 இனம்: ஆண்	48	TN/14/074/0309345 வாக்காளர் பெயர்: ராமசந்திரப்பா தந்தை பெயர்: சொர்க்காயப்பா புதியபழைய வீட்டு எண்: 4-784/ வயது: 53 இனம்: ஆண்
49	TN/14/074/0309344 வாக்காளர் பெயர்: முனிலக் ஷ்மம்மா கணவர் பெயர்: ராமசந்திரப்பா புதியபழைய வீட்டு எண்: 4-784 / - வயது: 48 இனம்: பெண்	50	TN/14/074/0309023 வாக்காளர் பெயர்: முனிவெங்கடம்மா கணவர் பெயர்: எல்லப்பா புதியபழைய வீட்டு எண்: 4-785/ வயது: 63 இனம்: பெண்	51	FMS3250164 வாக்காளர் பெயர்: முனிசந்திரப்பா தந்தை பெயர்: வெங்கடேசப்பா புதியபழைய வீட்டு எண்: 4-785 / - வயது: 39 இனம்: ஆண்
52	FMS3250925 வாக்காளர் பெயர்: ராதா கணவர் பெயர்: முனிசந்திரப்பா புதியபழைய வீட்டு எண்: 4-785 / NA வயது: 30 இனம்: பெண்	53	WYG0966416 வாக்காளர் பெயர்: சங்கர் தந்தை பெயர்: எரரப்பா புதியபழைய வீட்டு எண்: 4-786 / - வயது: 36 இனம்: ஆண்	54	WYG0966424 வாக்காளர் பெயர்: சுரேஷ் தந்தை பெயர்: எரரப்பா புதியபழைய வீட்டு எண்: 4-786 / - வயது: 32 இனம்: ஆண்
55	WYG0966432 வாக்காளர் பெயர்: விவேகானந்தன் தந்தை பெயர்: எரரப்பா புதியபழைய வீட்டு எண்: 4-786 / - வயது: 30 இனம்: ஆண்	56	WYG0966440 வாக்காளர் பெயர்: பிரமிளா கணவர் பெயர்: மகேந்திரா புதியபழைய வீட்டு எண்: 4-786 / - வயது: 28 இனம்: பெண்	57	WYG0966457 வாக்காளர் பெயர்: முனிரத்னா கணவர் பெயர்: விவேகானந்தன் புதியபழைய வீட்டு எண்: 4-786 / - வயது: 28 இனம்: பெண்
58	WYG0966614 வாக்காளர் பெயர்: அருணா கணவர் பெயர்: சங்கர் புதியபழைய வீட்டு எண்: 4-786 / - வயது: 23 இனம்: பெண்	59	WYG0966374 வாக்காளர் பெயர்: மணிகுமார் தந்தை பெயர்: வெங்கடேசப்பா புதியபழைய வீட்டு எண்: 4-787 / - வயது: 22 இனம்: ஆண்	60	FMS3250222 வாக்காளர் பெயர்: முனிசந்திரப்பா தந்தை பெயர்: முனியப்பா புதியபழைய வீட்டு எண்: 4-788/ வயது: 51 இனம்: ஆண்

54-வேப்பனஹள்ளி சட்டமன்ற தொகுதி

பாகம் எண் 21

வாக்காளர் பட்டியல் - 2018

தொடர்ச்சி...

பிரிவு: 1-அத்திமுகம் (வ.கி) மற்றும் (ஊ) பலவனப்பள்ளி வார்டு 3 , பின்கோடு : 635105

61	FMS3250933 வாக்காளர் பெயர்: ஜெயலட்சுமம்மா கணவர் பெயர்: முனிசந்திரப்பா புதியபழைய வீட்டு எண்: 4-788 / - வயது: 42 இனம்: பெண்	62	WYG0966341 வாக்காளர் பெயர்: முனியப்பா தந்தை பெயர்: பெத்தபட்டப்பா புதியபழைய வீட்டு எண்: 4-789 / - வயது: 84 இனம்: ஆண்	63	WYG0108704 வாக்காளர் பெயர்: சந்திரப்பா தந்தை பெயர்: முனியப்பா புதியபழைய வீட்டு எண்: 4-789 / NA வயது: 36 இனம்: ஆண்
64	WYG0108696 வாக்காளர் பெயர்: புஷ்பா கணவர் பெயர்: சந்திரப்பா புதியபழைய வீட்டு எண்: 4-789 / NA வயது: 29 இனம்: பெண்	65	WYG0784389 வாக்காளர் பெயர்: மஞ்சநாத் தந்தை பெயர்: சக்காரல்ப்பா புதியபழைய வீட்டு எண்: 4-792 / 4-16 வயது: 31 இனம்: ஆண்	66	WYG0594127 வாக்காளர் பெயர்: ஷோபாராணி கணவர் பெயர்: மஞ்சநாத் புதியபழைய வீட்டு எண்: 4-792 / - வயது: 28 இனம்: பெண்
67	FMS3250032 வாக்காளர் பெயர்: எல்லம்மா கணவர் பெயர்: பசப்பா புதியபழைய வீட்டு எண்: 4-793 / - வயது: 73 இனம்: பெண்	68	FMS3250362 வாக்காளர் பெயர்: பசப்பா தந்தை பெயர்: கோவிந்தப்பா புதியபழைய வீட்டு எண்: 4-793/ வயது: 38 இனம்: ஆண்	69	TN/14/074/0306610 வாக்காளர் பெயர்: நாகரத்தினம்மா கணவர் பெயர்: பாலப்பா புதியபழைய வீட்டு எண்: 4-794/ வயது: 58 இனம்: பெண்
70	WYG0966325 வாக்காளர் பெயர்: யசோதா கணவர் பெயர்: வேல்முருகன் புதியபழைய வீட்டு எண்: 4-794 / - வயது: 26 இனம்: பெண்	71	TN/14/074/0306270 வாக்காளர் பெயர்: கோலல்ப்பா தந்தை பெயர்: ராமப்பா புதியபழைய வீட்டு எண்: 4-795/ வயது: 93 இனம்: ஆண்	72	TN/14/074/0306617 வாக்காளர் பெயர்: முனிலட்சுமம்மா கணவர் பெயர்: கோலல்ப்பா புதியபழைய வீட்டு எண்: 4-795 / 2-B2 வயது: 58 இனம்: பெண்
73	WYG0594184 வாக்காளர் பெயர்: வெங்கடேஷ் தந்தை பெயர்: கோலாலப்பா புதியபழைய வீட்டு எண்: 4-795/ வயது: 40 இனம்: ஆண்	74	FMS3252699 வாக்காளர் பெயர்: லட்சுமி கணவர் பெயர்: வெங்கடேஷ் புதியபழைய வீட்டு எண்: 4-795/ வயது: 33 இனம்: பெண்	75	WYG0594192 வாக்காளர் பெயர்: ரங்கப்பா தந்தை பெயர்: கோலாலப்பா புதியபழைய வீட்டு எண்: 4-795/ வயது: 31 இனம்: ஆண்
76	WYG1260173 வாக்காளர் பெயர்: கல்பனா கணவர் பெயர்: ரங்கப்பா புதியபழைய வீட்டு எண்: 4-795 / - வயது: 23 இனம்: பெண்	77	WYG0594218 வாக்காளர் பெயர்: முனியம்மா கணவர் பெயர்: நாராயணப்பா புதியபழைய வீட்டு எண்: 4-796/ வயது: 78 இனம்: பெண்	78	TN/14/074/0309006 வாக்காளர் பெயர்: எல்லப்பா தந்தை பெயர்: நாராயணப்பா புதியபழைய வீட்டு எண்: 4-796/ வயது: 53 இனம்: ஆண்
79	TN/14/074/0309005 வாக்காளர் பெயர்: வள்ளியம்மா கணவர் பெயர்: எல்லப்பா புதியபழைய வீட்டு எண்: 4-796/ வயது: 46 இனம்: பெண்	80	WYG1242288 வாக்காளர் பெயர்: ரஞ்சிதம்மா தந்தை பெயர்: எல்லப்பா புதியபழைய வீட்டு எண்: 4-796 / - வயது: 22 இனம்: பெண்	81	WYG1155407 வாக்காளர் பெயர்: கிலேஷ் தந்தை பெயர்: எல்லப்பா புதியபழைய வீட்டு எண்: 4-796 / - வயது: 21 இனம்: ஆண்
82	WYG1260306 வாக்காளர் பெயர்: சரஸ்வதி கணவர் பெயர்: கிலேஷ் புதியபழைய வீட்டு எண்: 4-796 / - வயது: 21 இனம்: பெண்	83	FMS3252608 வாக்காளர் பெயர்: ராமசந்திரப்பா தந்தை பெயர்: கோவிந்தப்பா புதியபழைய வீட்டு எண்: 4-797/ வயது: 52 இனம்: ஆண்	84	FMS3252624 வாக்காளர் பெயர்: ரத்தினம்மா கணவர் பெயர்: ராமசந்திரப்பா புதியபழைய வீட்டு எண்: 4-797 / 2-B4 வயது: 43 இனம்: பெண்
85	TN/14/074/0306913 வாக்காளர் பெயர்: ராமசந்திரப்பா தந்தை பெயர்: ராமப்பா புதியபழைய வீட்டு எண்: 4-798/ வயது: 55 இனம்: ஆண்	86	TN/14/074/0306992 வாக்காளர் பெயர்: சாலம்மா கணவர் பெயர்: ராமசந்திரப்பா புதியபழைய வீட்டு எண்: 4-798 / 2-B1 வயது: 51 இனம்: பெண்	87	WYG1050376 வாக்காளர் பெயர்: எல்லம்மா தந்தை பெயர்: ராமசந்திரப்பா புதியபழைய வீட்டு எண்: 4-798 / - வயது: 26 இனம்: பெண்
88	WYG0716944 வாக்காளர் பெயர்: முருகேஷ் தந்தை பெயர்: ராமசந்திரப்பா புதியபழைய வீட்டு எண்: 4-798/ வயது: 25 இனம்: ஆண்	89	WYG1050384 வாக்காளர் பெயர்: செல்வி கணவர் பெயர்: முருகேஷ் புதியபழைய வீட்டு எண்: 4-798 / - வயது: 23 இனம்: பெண்	90	TN/14/074/0306256 வாக்காளர் பெயர்: திருமலப்பா தந்தை பெயர்: ராமப்பா புதியபழைய வீட்டு எண்: 4-799/ வயது: 63 இனம்: ஆண்

54-வேப்பனஹள்ளி சட்டமன்ற தொகுதி

பாகம் எண் 21

வாக்காளர் பட்டியல் - 2018

தொடர்ச்சி...

பிரிவு: 1-அத்திமுகம் (வ.கி) மற்றும் (ஊ) பலவனப்பள்ளி வார்டு 3, பின்கோடு : 635105

91	WYG0005413 வாக்காளர் பெயர்: முருகேஷ் தந்தை பெயர்: திருமலப்பா புதியபழைய வீட்டு எண்: 4-799 / NA வயது: 30 இனம்: ஆண்	92	WYG0966697 வாக்காளர் பெயர்: சுகுணா கணவர் பெயர்: முருகேஷ் புதியபழைய வீட்டு எண்: 4-799 / - வயது: 22 இனம்: பெண்	93	TN/14/074/0306306 வாக்காளர் பெயர்: வெங்கடேசப்பா தந்தை பெயர்: அஸ்வதப்பா புதியபழைய வீட்டு எண்: 4-800/ வயது: 73 இனம்: ஆண்
94	TN/14/074/0306699 வாக்காளர் பெயர்: சீத்தம்மா தாய் பெயர்: வெங்கடேசப்பா புதியபழைய வீட்டு எண்: 4-800 / 9-A வயது: 69 இனம்: பெண்	95	TN/14/074/0306281 வாக்காளர் பெயர்: அஸ்வதப்பா தந்தை பெயர்: வெங்கடேசப்பா புதியபழைய வீட்டு எண்: 4-800 / 9-A வயது: 55 இனம்: ஆண்	96	TN/14/074/0306692 வாக்காளர் பெயர்: ரத்தினம்மா கணவர் பெயர்: அஸ்வதப்பா புதியபழைய வீட்டு எண்: 4-800 / 9-A வயது: 49 இனம்: பெண்
97	WYG0594150 வாக்காளர் பெயர்: ராஜேச்திரன் தந்தை பெயர்: வெங்கடேசப்பா புதியபழைய வீட்டு எண்: 4-800/ வயது: 38 இனம்: ஆண்	98	WYG0594168 வாக்காளர் பெயர்: கிருஷ்ணவேணி கணவர் பெயர்: ராஜேந்திரன் புதியபழைய வீட்டு எண்: 4-800/ வயது: 28 இனம்: பெண்	99	WYG0966010 வாக்காளர் பெயர்: வேலு தந்தை பெயர்: அஸ்வதப்பா புதியபழைய வீட்டு எண்: 4-800 / - வயது: 24 இனம்: ஆண்
100	WYG0966408 வாக்காளர் பெயர்: ரகு தந்தை பெயர்: அஸ்வதப்பா புதியபழைய வீட்டு எண்: 4-800 / - வயது: 22 இனம்: ஆண்	101	WYG1183813 வாக்காளர் பெயர்: மங்களா கணவர் பெயர்: வேலு புதியபழைய வீட்டு எண்: 4-800 / - வயது: 21 இனம்: பெண்	102	FMS3250214 வாக்காளர் பெயர்: நாகராஜ் தந்தை பெயர்: ராமகிருஷ்ணப்பா புதியபழைய வீட்டு எண்: 4-801/ வயது: 49 இனம்: ஆண்
103	FMS3250008 வாக்காளர் பெயர்: பாக்யம்மா கணவர் பெயர்: நாகராஜ் புதியபழைய வீட்டு எண்: 4-801/ வயது: 39 இனம்: பெண்	104	FMS3252525 வாக்காளர் பெயர்: காமராஜ் தந்தை பெயர்: ராமகிருஷ்ணப்பா புதியபழைய வீட்டு எண்: 4-801 / NA வயது: 31 இனம்: ஆண்	105	WYG0716878 வாக்காளர் பெயர்: பசுவராஜ் தந்தை பெயர்: ராமகிருஷ்ணப்பா புதியபழைய வீட்டு எண்: 4-801 / NA வயது: 29 இனம்: ஆண்
106	WYG0717025 வாக்காளர் பெயர்: சுமித்ரா கணவர் பெயர்: பசுவராஜ் புதியபழைய வீட்டு எண்: 4-801 / NA வயது: 25 இனம்: பெண்	107	FMS3250891 வாக்காளர் பெயர்: ரவி தந்தை பெயர்: ராமகிருஷ்ணப்பா புதியபழைய வீட்டு எண்: 4-801-1/ வயது: 45 இனம்: ஆண்	108	FMS3250073 வாக்காளர் பெயர்: ராஜம்மா கணவர் பெயர்: ரவி புதியபழைய வீட்டு எண்: 4-801-1/ வயது: 39 இனம்: பெண்
109	TN/14/074/0307006 வாக்காளர் பெயர்: லகுமப்பா தந்தை பெயர்: சின்னபேட்டப்பா புதியபழைய வீட்டு எண்: 4-802/ வயது: 55 இனம்: ஆண்	110	TN/14/074/0307015 வாக்காளர் பெயர்: வினோதம்மா கணவர் பெயர்: லகுமப்பா புதியபழைய வீட்டு எண்: 4-802/ வயது: 49 இனம்: பெண்	111	WYG0966358 வாக்காளர் பெயர்: ராதா கணவர் பெயர்: பசுவராஜ் புதியபழைய வீட்டு எண்: 4-802 / - வயது: 27 இனம்: பெண்
112	WYG0966366 வாக்காளர் பெயர்: சின்னபசுவராஜ் தந்தை பெயர்: லகுமப்பா புதியபழைய வீட்டு எண்: 4-802 / - வயது: 22 இனம்: ஆண்	113	WYG1260223 வாக்காளர் பெயர்: சரஸ்வதி கணவர் பெயர்: பசுவராஜ் புதியபழைய வீட்டு எண்: 4-802 / - வயது: 21 இனம்: பெண்	114	FMS3251824 வாக்காளர் பெயர்: சரோஜம்மா கணவர் பெயர்: நாகராஜப்பா புதியபழைய வீட்டு எண்: 4-803/ வயது: 57 இனம்: பெண்
115	TN/14/074/0306994 வாக்காளர் பெயர்: ராஜப்பா தந்தை பெயர்: சின்னபேட்டப்பா புதியபழைய வீட்டு எண்: 4-804/ வயது: 46 இனம்: ஆண்	116	FMS3250404 வாக்காளர் பெயர்: ராணியம்மா கணவர் பெயர்: ராஜப்பா புதியபழைய வீட்டு எண்: 4-804/ வயது: 38 இனம்: பெண்	117	TN/14/074/0307000 வாக்காளர் பெயர்: சங்கரப்பா தந்தை பெயர்: சின்னபேட்டப்பா புதியபழைய வீட்டு எண்: 4-805/ வயது: 51 இனம்: ஆண்
118	FMS3250412 வாக்காளர் பெயர்: அமராவதம்மா கணவர் பெயர்: சங்கரப்பா புதியபழைய வீட்டு எண்: 4-805/ வயது: 43 இனம்: பெண்	119	WYG0784264 வாக்காளர் பெயர்: சக்திவேல் தந்தை பெயர்: சங்கரப்பா புதியபழைய வீட்டு எண்: 4-805 / - வயது: 27 இனம்: ஆண்	120	WYG0965996 வாக்காளர் பெயர்: பவித்ரா கணவர் பெயர்: சக்திவேல் புதியபழைய வீட்டு எண்: 4-805 / - வயது: 24 இனம்: பெண்

54-வேப்பனஹள்ளி சட்டமன்ற தொகுதி

பாகம் எண் 21

வாக்காளர் பட்டியல் - 2018

தொடர்ச்சி...

பிரிவு: 1-அத்திமுகம் (வ.கி) மற்றும் (ஊ) பலவனப்பள்ளி வார்டு 3 , பின்கோடு : 635105

121	TN/14/074/0306970 வாக்காளர் பெயர்: முனிசாமி தந்தை பெயர்: ராமப்பா புதியபழைய வீட்டு எண்: 4-806/ வயது: 73 இனம்: ஆண்	122	FMS3250420 வாக்காளர் பெயர்: சின்னம்மா கணவர் பெயர்: முனிசாமி புதியபழைய வீட்டு எண்: 4-806 / NA வயது: 65 இனம்: பெண்	123	TN/14/074/0309019 வாக்காளர் பெயர்: சின்னஅப்பையா தந்தை பெயர்: வெங்கடேசப்பா புதியபழைய வீட்டு எண்: 4-807/ வயது: 79 இனம்: ஆண்
124	TN/14/074/0309020 வாக்காளர் பெயர்: கௌரம்மா கணவர் பெயர்: சின்னஅப்பையா புதியபழைய வீட்டு எண்: 4-807/ வயது: 73 இனம்: பெண்	125	TN/14/074/0309340 வாக்காளர் பெயர்: வெங்கடேசப்பா தந்தை பெயர்: சின்னஅப்பையா புதியபழைய வீட்டு எண்: 4-807/ வயது: 58 இனம்: ஆண்	126	TN/14/074/0309021 வாக்காளர் பெயர்: சக்கம்மா கணவர் பெயர்: வெங்கடேசப்பா புதியபழைய வீட்டு எண்: 4-807/ வயது: 50 இனம்: பெண்
127	WYG0594259 வாக்காளர் பெயர்: கிருஷ்ணப்பா தந்தை பெயர்: வெங்கடேசப்பா புதியபழைய வீட்டு எண்: 4-807/ வயது: 40 இனம்: ஆண்	128	WYG0966044 வாக்காளர் பெயர்: பசவராஜ் தந்தை பெயர்: வெங்கடேசப்பா புதியபழைய வீட்டு எண்: 4-807 / - வயது: 37 இனம்: ஆண்	129	WYG0966051 வாக்காளர் பெயர்: சியாமலா கணவர் பெயர்: பசவராஜ் புதியபழைய வீட்டு எண்: 4-807 / - வயது: 31 இனம்: பெண்
130	WYG0594267 வாக்காளர் பெயர்: ரமாதேவி கணவர் பெயர்: கிருஷ்ணப்பா புதியபழைய வீட்டு எண்: 4-807/ வயது: 28 இனம்: பெண்	131	WYG0966333 வாக்காளர் பெயர்: முனிசாமி தந்தை பெயர்: நேத்தப்பா புதியபழைய வீட்டு எண்: 4-808 / - வயது: 66 இனம்: ஆண்	132	FMS3253259 வாக்காளர் பெயர்: கோபால் தந்தை பெயர்: நேத்தப்பா புதியபழைய வீட்டு எண்: 4-808/ வயது: 45 இனம்: ஆண்
133	FMS3253226 வாக்காளர் பெயர்: முனிலட்சுமம்மா கணவர் பெயர்: கோபால் புதியபழைய வீட்டு எண்: 4-808/ வயது: 39 இனம்: பெண்	134	TN/14/074/0306287 வாக்காளர் பெயர்: கிருஷ்ணப்பா தந்தை பெயர்: முனிசாமி புதியபழைய வீட்டு எண்: 4-810/ வயது: 52 இனம்: ஆண்	135	FMS5761952 வாக்காளர் பெயர்: முனிலட்சுமம்மா கணவர் பெயர்: கிருஷ்ணப்பா புதியபழைய வீட்டு எண்: 4-810/ வயது: 47 இனம்: பெண்
136	WYG0965939 வாக்காளர் பெயர்: பசவராஜ் தந்தை பெயர்: கிருஷ்ணப்பா புதியபழைய வீட்டு எண்: 4-810 / - வயது: 26 இனம்: ஆண்	137	WYG0784272 வாக்காளர் பெயர்: செல்வராஜ் தந்தை பெயர்: கிருஷ்ணப்பா புதியபழைய வீட்டு எண்: 4-810 / - வயது: 25 இனம்: ஆண்	138	TN/14/074/0309010 வாக்காளர் பெயர்: பசப்பா தந்தை பெயர்: வெங்கடசாமி புதியபழைய வீட்டு எண்: 4-811/ வயது: 57 இனம்: ஆண்
139	TN/14/074/0309011 வாக்காளர் பெயர்: சரசம்மா கணவர் பெயர்: பசப்பா புதியபழைய வீட்டு எண்: 4-811/ வயது: 49 இனம்: பெண்	140	FMS5701024 வாக்காளர் பெயர்: நாகராஜ் தந்தை பெயர்: பசப்பா புதியபழைய வீட்டு எண்: 4-811 / NA வயது: 32 இனம்: ஆண்	141	WYG0965913 வாக்காளர் பெயர்: நாகரத்தா கணவர் பெயர்: நாகராஜ் புதியபழைய வீட்டு எண்: 4-811 / - வயது: 26 இனம்: பெண்
142	WYG0005421 வாக்காளர் பெயர்: சுகுணா கணவர் பெயர்: கிருஷ்ணப்பா புதியபழைய வீட்டு எண்: 4-816 / NA வயது: 35 இனம்: பெண்	143	WYG1155456 வாக்காளர் பெயர்: ராம் மூர்த்தி தந்தை பெயர்: கிருஷ்ணப்பா புதியபழைய வீட்டு எண்: 4-816 / - வயது: 23 இனம்: ஆண்	144	WYG1242270 வாக்காளர் பெயர்: சரிதா கணவர் பெயர்: ராம்மூர்த்தி புதியபழைய வீட்டு எண்: 4-816 / - வயது: 22 இனம்: பெண்
145	TN/14/074/0306965 வாக்காளர் பெயர்: ராஜப்பா தந்தை பெயர்: முனியப்பா புதியபழைய வீட்டு எண்: 4-817 / 7 வயது: 48 இனம்: ஆண்	146	FMS3251816 வாக்காளர் பெயர்: பார்வதம்மா கணவர் பெயர்: ராஜப்பா புதியபழைய வீட்டு எண்: 4-817 / 7 வயது: 40 இனம்: பெண்	147	WYG1050327 வாக்காளர் பெயர்: அர்ஷ் தந்தை பெயர்: ராஜப்பா புதியபழைய வீட்டு எண்: 4-817 / - வயது: 23 இனம்: ஆண்
148	WYG1242296 வாக்காளர் பெயர்: சுரேஷ் தந்தை பெயர்: ராஜப்பா புதியபழைய வீட்டு எண்: 4-817 / - வயது: 22 இனம்: ஆண்	149	TN/14/074/0306990 வாக்காளர் பெயர்: முனியப்பா தந்தை பெயர்: சின்னபுட்டப்பா புதியபழைய வீட்டு எண்: 4-818/ வயது: 75 இனம்: ஆண்	150	FMS1248061 வாக்காளர் பெயர்: வெங்கடேஷ் தந்தை பெயர்: அன்னைப்பா புதியபழைய வீட்டு எண்: 4-818 / NA வயது: 47 இனம்: ஆண்

54-வேப்பனஹள்ளி சட்டமன்ற தொகுதி

பாகம் எண் 21

வாக்காளர் பட்டியல் - 2018

தொடர்ச்சி...

பிரிவு: 1-அத்திமுகம் (வ.கி) மற்றும் (ஊ) பலவனப்பள்ளி வார்டு 3 , பின்கோடு : 635105

151 FMS3252004 வாக்காளர் பெயர்: பத்மா தந்தை பெயர்: முனியப்பா புதியபழைய வீட்டு எண்: 4-818/ வயது: 41 இனம்: பெண்	152 FMS3249299 வாக்காளர் பெயர்: கஜேந்திரா தந்தை பெயர்: முனியப்பா புதியபழைய வீட்டு எண்: 4-818 / NA வயது: 32 இனம்: ஆண்	153 WYG1319946 வாக்காளர் பெயர்: லீலா கணவர் பெயர்: கஜேந்திரன் புதியபழைய வீட்டு எண்: 4-818 / - வயது: 23 இனம்: பெண்
154 FMS3251964 வாக்காளர் பெயர்: வெங்கடேசப்பா தந்தை பெயர்: பேட்டப்பா புதியபழைய வீட்டு எண்: 4-819 / 5B வயது: 50 இனம்: ஆண்	155 TN/14/074/0306506 வாக்காளர் பெயர்: ஜெயம்மா கணவர் பெயர்: வெங்கடேசப்பா புதியபழைய வீட்டு எண்: 4-819 / 5B வயது: 42 இனம்: பெண்	156 WYG0784397 வாக்காளர் பெயர்: பிரபாகர் தந்தை பெயர்: வெங்கடேசப்பா புதியபழைய வீட்டு எண்: 4-819 / - வயது: 24 இனம்: ஆண்
157 WYG0965954 வாக்காளர் பெயர்: ராதாகிருஷ்ணா தந்தை பெயர்: வெங்கடேசப்பா புதியபழைய வீட்டு எண்: 4-819 / - வயது: 22 இனம்: ஆண்	158 FMS3252368 வாக்காளர் பெயர்: வெங்கடேசம்மா தந்தை பெயர்: பேட்டப்பா புதியபழைய வீட்டு எண்: 4-820 / NA வயது: 42 இனம்: பெண்	159 TN/14/074/0306300 வாக்காளர் பெயர்: ராஜப்பா தந்தை பெயர்: பேட்டப்பா புதியபழைய வீட்டு எண்: 4-821/ வயது: 46 இனம்: ஆண்
160 FMS3252343 வாக்காளர் பெயர்: பிரமிளம்மா கணவர் பெயர்: ராஜப்பா புதியபழைய வீட்டு எண்: 4-821/ வயது: 40 இனம்: பெண்	161 WYG1260298 வாக்காளர் பெயர்: அம்ரீஷ் தந்தை பெயர்: ராஜப்பா புதியபழைய வீட்டு எண்: 4-821 / - வயது: 22 இனம்: ஆண்	162 WYG1364322 வாக்காளர் பெயர்: நாகேஷ் தந்தை பெயர்: ராஜப்பா புதியபழைய வீட்டு எண்: 4-821 / - வயது: 19 இனம்: ஆண்
163 TN/14/074/0306265 வாக்காளர் பெயர்: அன்னையப்பா தந்தை பெயர்: வெங்கடசாமி புதியபழைய வீட்டு எண்: 4-822/ வயது: 55 இனம்: ஆண்	164 FMS3252327 வாக்காளர் பெயர்: சுந்தரம்மா கணவர் பெயர்: அன்னையப்பா புதியபழைய வீட்டு எண்: 4-822/ வயது: 41 இனம்: பெண்	165 FMS3252186 வாக்காளர் பெயர்: ராஜப்பா தந்தை பெயர்: அன்னையப்பா புதியபழைய வீட்டு எண்: 4-822 / NA வயது: 32 இனம்: ஆண்
166 WYG0784637 வாக்காளர் பெயர்: வள்ளியம்மா கணவர் பெயர்: லட்சுமப்பா புதியபழைய வீட்டு எண்: 4-822 / - வயது: 31 இனம்: பெண்	167 WYG0594143 வாக்காளர் பெயர்: சிவாப்பா தந்தை பெயர்: அன்னையப்பா புதியபழைய வீட்டு எண்: 4-822/ வயது: 27 இனம்: ஆண்	168 WYG0594135 வாக்காளர் பெயர்: சுஜாதா கணவர் பெயர்: ராஜப்பா புதியபழைய வீட்டு எண்: 4-822/ வயது: 26 இனம்: பெண்
169 WYG1364256 வாக்காளர் பெயர்: செளமியா கணவர் பெயர்: சிவப்பா புதியபழைய வீட்டு எண்: 4-822 / - வயது: 20 இனம்: பெண்	170 TN/14/074/0307089 வாக்காளர் பெயர்: வெங்கடசாமி தந்தை பெயர்: சுந்தரப்பா புதியபழைய வீட்டு எண்: 4-824 / NA வயது: 92 இனம்: ஆண்	171 FMS3251899 வாக்காளர் பெயர்: சுந்தரப்பா தந்தை பெயர்: வெங்கடசாமி புதியபழைய வீட்டு எண்: 4-824 / 101 வயது: 58 இனம்: ஆண்
172 FMS3251139 வாக்காளர் பெயர்: நாராயணம்மா கணவர் பெயர்: சுந்தரப்பா புதியபழைய வீட்டு எண்: 4-824 / 101 வயது: 49 இனம்: பெண்	173 FMS3249281 வாக்காளர் பெயர்: நாராயணசாமி தந்தை பெயர்: சுந்தரப்பா புதியபழைய வீட்டு எண்: 4-824 / NA வயது: 36 இனம்: ஆண்	174 FMS3253002 வாக்காளர் பெயர்: ராமமூர்த்தி தந்தை பெயர்: சுந்தரப்பா புதியபழைய வீட்டு எண்: 4-824 / NA வயது: 32 இனம்: ஆண்
175 WYG1347517 வாக்காளர் பெயர்: காந்தம்மா கணவர் பெயர்: ராமமூர்த்தி புதியபழைய வீட்டு எண்: 4-824 / - வயது: 25 இனம்: பெண்	176 WYG1319938 வாக்காளர் பெயர்: கனகா கணவர் பெயர்: நாராயணசாமி புதியபழைய வீட்டு எண்: 4-824 / - வயது: 22 இனம்: பெண்	177 WYG1260231 வாக்காளர் பெயர்: ரமேஷ் கணவர் பெயர்: சுந்தரப்பா புதியபழைய வீட்டு எண்: 4-824 / - வயது: 21 இனம்: ஆண்
178 FMS3252244 வாக்காளர் பெயர்: நாகராஜ் தந்தை பெயர்: வெங்கடசாமி புதியபழைய வீட்டு எண்: 4-826/ வயது: 49 இனம்: ஆண்	179 FMS3252319 வாக்காளர் பெயர்: சாந்தம்மா கணவர் பெயர்: நாகராஜ் புதியபழைய வீட்டு எண்: 4-826/ வயது: 45 இனம்: பெண்	180 WYG1183847 வாக்காளர் பெயர்: மணி தந்தை பெயர்: நாகராஜ் புதியபழைய வீட்டு எண்: 4-826 / - வயது: 24 இனம்: ஆண்

54-வேப்பனஹள்ளி சட்டமன்ற தொகுதி

பாகம் எண் 21

வாக்காளர் பட்டியல் - 2018

தொடர்ச்சி...

பிரிவு: 1-அத்திமுகம் (வ.கி) மற்றும் (ஊ) பலவனப்பள்ளி வார்டு 3 , பின்கோடு : 635105

181 FMS3252137 வாக்காளர் பெயர்: ஆஞ்சப்பா தந்தை பெயர்: வெங்கடசாமி புதியபழைய வீட்டு எண்: 4-828 / NA வயது: 39 இனம்: ஆண்	182 FMS3249596 வாக்காளர் பெயர்: முனிலட்சுமி கணவர் பெயர்: ஆஞ்சப்பா புதியபழைய வீட்டு எண்: 4-828/ வயது: 35 இனம்: பெண்	183 FMS1248525 வாக்காளர் பெயர்: ராமப்பா தந்தை பெயர்: வெங்கடசாமி புதியபழைய வீட்டு எண்: 4-830 / 102 வயது: 59 இனம்: ஆண்
184 FMS1248533 வாக்காளர் பெயர்: வேமலவதம்மா கணவர் பெயர்: ராமப்பா புதியபழைய வீட்டு எண்: 4-830 / 102 வயது: 51 இனம்: பெண்	185 WYG1319920 வாக்காளர் பெயர்: சத்தீஷ் தந்தை பெயர்: ராமப்பா புதியபழைய வீட்டு எண்: 4-830 / - வயது: 22 இனம்: ஆண்	186 TN/14/074/0306716 வாக்காளர் பெயர்: சின்னபேட்டம்மா கணவர் பெயர்: சியாமப்பா புதியபழைய வீட்டு எண்: 4-831/ வயது: 58 இனம்: பெண்
187 WYG0005728 வாக்காளர் பெயர்: நாராயணப்பா தாய் பெயர்: சின்னபிட்டம்மா புதியபழைய வீட்டு எண்: 4-831 / NA வயது: 43 இனம்: ஆண்	188 WYG0005736 வாக்காளர் பெயர்: பேட்டம்மா கணவர் பெயர்: நாராயணப்பா புதியபழைய வீட்டு எண்: 4-831 / NA வயது: 37 இனம்: பெண்	189 WYG1260256 வாக்காளர் பெயர்: முருகேஷ் தந்தை பெயர்: நாராயணப்பா புதியபழைய வீட்டு எண்: 4-831 / - வயது: 21 இனம்: ஆண்
190 FMS3251790 வாக்காளர் பெயர்: பசப்பா தந்தை பெயர்: பஜ்ஜப்பா புதியபழைய வீட்டு எண்: 4-832 / NA வயது: 53 இனம்: ஆண்	191 FMS3249844 வாக்காளர் பெயர்: வெங்கடேசம்மா கணவர் பெயர்: பசப்பா புதியபழைய வீட்டு எண்: 4-832 / NA வயது: 45 இனம்: பெண்	192 WYG1260165 வாக்காளர் பெயர்: ரூபா கணவர் பெயர்: செளந்தர் புதியபழைய வீட்டு எண்: 4-832 / - வயது: 23 இனம்: பெண்
193 WYG0966382 வாக்காளர் பெயர்: செளந்தர் தந்தை பெயர்: முனிபாலப்பா புதியபழைய வீட்டு எண்: 4-832-2 / - வயது: 30 இனம்: ஆண்	194 TN/14/074/0306181 வாக்காளர் பெயர்: முனிராஜப்பா தந்தை பெயர்: முனியப்பா புதியபழைய வீட்டு எண்: 4-836/ வயது: 59 இனம்: ஆண்	195 TN/14/074/0307010 வாக்காளர் பெயர்: ரத்னம்மா கணவர் பெயர்: முனிராஜப்பா புதியபழைய வீட்டு எண்: 4-836 / 7-B1 வயது: 52 இனம்: பெண்
196 WYG0717017 வாக்காளர் பெயர்: சீனிவாஸ் தந்தை பெயர்: முனிராஜ் புதியபழைய வீட்டு எண்: 4-836/ வயது: 26 இனம்: ஆண்	197 WYG0966028 வாக்காளர் பெயர்: சுப்ரமணி தந்தை பெயர்: முனிராஜப்பா புதியபழைய வீட்டு எண்: 4-836 / - வயது: 22 இனம்: ஆண்	198 WYG0755249 வாக்காளர் பெயர்: முனிகிருஷ்ணன் தந்தை பெயர்: முனிராஜப்பா புதியபழைய வீட்டு எண்: 4-837 / - வயது: 31 இனம்: ஆண்
199 WYG0755256 வாக்காளர் பெயர்: கௌரம்மா கணவர் பெயர்: முனிகிருஷ்ணன் புதியபழைய வீட்டு எண்: 4-837 / - வயது: 26 இனம்: பெண்	200 TN/14/074/0306262 வாக்காளர் பெயர்: பசப்பா தந்தை பெயர்: முனியப்பா புதியபழைய வீட்டு எண்: 4-839/ வயது: 47 இனம்: ஆண்	201 TN/14/074/0306598 வாக்காளர் பெயர்: அம்மாச்சம்மா கணவர் பெயர்: பசப்பா புதியபழைய வீட்டு எண்: 4-839 / 11A வயது: 43 இனம்: பெண்
202 WYG0594085 வாக்காளர் பெயர்: சந்திரப்பா தந்தை பெயர்: நாராயணப்பா புதியபழைய வீட்டு எண்: 4-840/ வயது: 58 இனம்: ஆண்	203 TN/14/074/0306605 வாக்காளர் பெயர்: பாப்பம்மா கணவர் பெயர்: சந்திரப்பா புதியபழைய வீட்டு எண்: 4-840 / 7A2 வயது: 53 இனம்: பெண்	204 FMS3250198 வாக்காளர் பெயர்: நாராயணா தந்தை பெயர்: சந்திரப்பா புதியபழைய வீட்டு எண்: 4-840 / NA வயது: 33 இனம்: ஆண்
205 WYG0594093 வாக்காளர் பெயர்: சீனப்பா தந்தை பெயர்: சந்திரப்பா புதியபழைய வீட்டு எண்: 4-840 / 7a2 வயது: 28 இனம்: ஆண்	206 WYG0594119 வாக்காளர் பெயர்: மஞ்சளா கணவர் பெயர்: நாராயணா புதியபழைய வீட்டு எண்: 4-840 / 7a2 வயது: 27 இனம்: பெண்	207 WYG1183888 வாக்காளர் பெயர்: பிரேமா கணவர் பெயர்: சீனப்பா புதியபழைய வீட்டு எண்: 4-840 / - வயது: 23 இனம்: பெண்
208 WYG1050400 வாக்காளர் பெயர்: முரளி தந்தை பெயர்: சந்திரப்பா புதியபழைய வீட்டு எண்: 4-840 / - வயது: 22 இனம்: ஆண்	209 FMS3249927 வாக்காளர் பெயர்: பிரகாஷ் தந்தை பெயர்: சந்திரப்பா புதியபழைய வீட்டு எண்: 4-840-2 / - வயது: 33 இனம்: ஆண்	210 WYG0594101 வாக்காளர் பெயர்: ரத்னம்மா கணவர் பெயர்: பிரகாஷ் புதியபழைய வீட்டு எண்: 4-840-2 / - வயது: 26 இனம்: பெண்

54-வேப்பனஹள்ளி சட்டமன்ற தொகுதி

பாகம் எண் 21

வாக்காளர் பட்டியல் - 2018

தொடர்ச்சி...

பிரிவு: 1-அத்திமுகம் (வ.கி) மற்றும் (ஊ) பலவனப்பள்ளி வார்டு 3 , பின்கோடு : 635105

211	TN/14/074/0309007 வாக்காளர் பெயர்: ராஜப்பா தந்தை பெயர்: வெங்கடேசப்பா புதியபழைய வீட்டு எண்: 4-841/ வயது: 48 இனம்: ஆண்	212	TN/14/074/0309008 வாக்காளர் பெயர்: ரத்தினம்மா கணவர் பெயர்: ராஜப்பா புதியபழைய வீட்டு எண்: 4-841/ வயது: 40 இனம்: பெண்	213	TN/14/074/0306255 வாக்காளர் பெயர்: வெங்கடேசப்பா தந்தை பெயர்: புட்டப்பா புதியபழைய வீட்டு எண்: 4-842/ வயது: 50 இனம்: ஆண்
214	TN/14/074/0306660 வாக்காளர் பெயர்: முனிலட்சுமம்மா கணவர் பெயர்: வெங்கடேசப்பா புதியபழைய வீட்டு எண்: 4-842/ வயது: 43 இனம்: பெண்	215	WYG1050418 வாக்காளர் பெயர்: நாகராஜ் தந்தை பெயர்: வெங்கடேசப்பா புதியபழைய வீட்டு எண்: 4-842 / - வயது: 22 இனம்: ஆண்	216	TN/14/074/0306865 வாக்காளர் பெயர்: புட்டப்பா தந்தை பெயர்: புட்டப்பா புதியபழைய வீட்டு எண்: 4-843/ வயது: 48 இனம்: ஆண்
217	TN/14/074/0306589 வாக்காளர் பெயர்: வினோதம்மா கணவர் பெயர்: புட்டப்பா புதியபழைய வீட்டு எண்: 4-843 / 10A2 வயது: 43 இனம்: பெண்	218	WYG1050426 வாக்காளர் பெயர்: அருண்சுமார் தந்தை பெயர்: புட்டப்பா புதியபழைய வீட்டு எண்: 4-843 / - வயது: 21 இனம்: ஆண்	219	WYG1183821 வாக்காளர் பெயர்: நாகேஷ் தந்தை பெயர்: புட்டப்பா புதியபழைய வீட்டு எண்: 4-843 / - வயது: 21 இனம்: ஆண்
220	TN/14/074/0309015 வாக்காளர் பெயர்: யசோதம்மா கணவர் பெயர்: ராமப்பா புதியபழைய வீட்டு எண்: 4-844/ வயது: 51 இனம்: பெண்	221	FMS3250172 வாக்காளர் பெயர்: மஞ்சுநாத் தந்தை பெயர்: ராமப்பா புதியபழைய வீட்டு எண்: 4-844 / NA வயது: 35 இனம்: ஆண்	222	FMS3252145 வாக்காளர் பெயர்: நாகேஷ் தந்தை பெயர்: ராமப்பா புதியபழைய வீட்டு எண்: 4-844 / NA வயது: 33 இனம்: ஆண்
223	WYG0594077 வாக்காளர் பெயர்: லலிதா கணவர் பெயர்: மஞ்சுநாத் புதியபழைய வீட்டு எண்: 4-844/ வயது: 26 இனம்: பெண்	224	WYG1183862 வாக்காளர் பெயர்: மம்தா கணவர் பெயர்: நாகேஷ் புதியபழைய வீட்டு எண்: 4-844 / - வயது: 24 இனம்: பெண்	225	WYG0965962 வாக்காளர் பெயர்: சாந்தம்மா கணவர் பெயர்: கோவிந்தப்பா புதியபழைய வீட்டு எண்: 4-845 / - வயது: 54 இனம்: பெண்
226	TN/14/074/0309014 வாக்காளர் பெயர்: ருக்குமணியம்மா கணவர் பெயர்: கோவிந்தப்பா புதியபழைய வீட்டு எண்: 4-845/ வயது: 46 இனம்: பெண்	227	WYG0594051 வாக்காளர் பெயர்: வடிவேலு தந்தை பெயர்: கோவிந்தப்பா புதியபழைய வீட்டு எண்: 4-846/ வயது: 29 இனம்: ஆண்	228	WYG0594069 வாக்காளர் பெயர்: மீனா கணவர் பெயர்: வடிவேலு புதியபழைய வீட்டு எண்: 4-846/ வயது: 26 இனம்: பெண்
229	TN/14/074/0309359 வாக்காளர் பெயர்: வெங்கடசாமி தந்தை பெயர்: வெங்கடப்பா புதியபழைய வீட்டு எண்: 4-847/ வயது: 73 இனம்: ஆண்	230	TN/14/074/0309012 வாக்காளர் பெயர்: சின்னம்மா கணவர் பெயர்: வெங்கடசாமி புதியபழைய வீட்டு எண்: 4-847/ வயது: 63 இனம்: பெண்	231	FMS3251881 வாக்காளர் பெயர்: நீலம்மா கணவர் பெயர்: வெங்கடேசப்பா புதியபழைய வீட்டு எண்: 4-847 / - வயது: 37 இனம்: பெண்
232	FMS3251089 வாக்காளர் பெயர்: காந்தா கணவர் பெயர்: பாலராஜ் புதியபழைய வீட்டு எண்: 4-847 / NA வயது: 35 இனம்: பெண்	233	WYG0716902 வாக்காளர் பெயர்: நாகராஜ் தந்தை பெயர்: வெங்கடசாமி புதியபழைய வீட்டு எண்: 4-847/ வயது: 25 இனம்: ஆண்	234	WYG1050392 வாக்காளர் பெயர்: ஜகதீஷ் தந்தை பெயர்: வெங்கடசாமி புதியபழைய வீட்டு எண்: 4-847 / - வயது: 22 இனம்: ஆண்
235	WYG1347509 வாக்காளர் பெயர்: பாலராஜ் தந்தை பெயர்: வெங்கடசாமி புதியபழைய வீட்டு எண்: 4-847-1 / - வயது: 37 இனம்: ஆண்	236	TN/14/074/0309353 வாக்காளர் பெயர்: கிருஷ்ணம்மா கணவர் பெயர்: அனுமந்தப்பா புதியபழைய வீட்டு எண்: 4-848/ வயது: 78 இனம்: பெண்	237	FMS3252095 வாக்காளர் பெயர்: யசோதம்மா கணவர் பெயர்: கோபாலப்பா புதியபழைய வீட்டு எண்: 4-848/ வயது: 55 இனம்: பெண்
238	WYG1364264 வாக்காளர் பெயர்: நாராயணம்மா கணவர் பெயர்: கங்காதர் புதியபழைய வீட்டு எண்: 4-848 / - வயது: 52 இனம்: பெண்	239	FMS3249760 வாக்காளர் பெயர்: முனியப்பா தந்தை பெயர்: சின்னசாமி புதியபழைய வீட்டு எண்: 4-849 / NA வயது: 46 இனம்: ஆண்	240	FMS3249380 வாக்காளர் பெயர்: கௌரம்மா கணவர் பெயர்: முனியப்பா புதியபழைய வீட்டு எண்: 4-849 / NA வயது: 40 இனம்: பெண்

241	WYG1260264 வாக்காளர் பெயர்: கணேஷ் தந்தை பெயர்: முனியப்பா புதிய/பழைய வீட்டு எண்: 4-849 / - வயது: 21 இனம்: ஆண்	242	FMS3252806 வாக்காளர் பெயர்: சின்னமய்யா கணவர் பெயர்: சென்னப்பா புதிய/பழைய வீட்டு எண்: 4-850 / NA வயது: 53 இனம்: பெண்	243	WYG0965921 வாக்காளர் பெயர்: முருகேஷ் தாய் பெயர்: சின்னமய்யா புதிய/பழைய வீட்டு எண்: 4-850 / - வயது: 29 இனம்: ஆண்
244	TN/14/074/0306987 வாக்காளர் பெயர்: சீனப்பா தந்தை பெயர்: புட்டப்பா புதிய/பழைய வீட்டு எண்: 4-852 / 10A வயது: 45 இனம்: ஆண்	245	FMS3251659 வாக்காளர் பெயர்: அமராவதம்மா கணவர் பெயர்: சீனப்பா புதிய/பழைய வீட்டு எண்: 4-852/ வயது: 39 இனம்: பெண்	246	TN/14/074/0309355 வாக்காளர் பெயர்: சின்னம்மா கணவர் பெயர்: வெங்கடேசப்பா புதிய/பழைய வீட்டு எண்: 4-854/ வயது: 60 இனம்: பெண்
247	FMS5701032 வாக்காளர் பெயர்: சங்கரப்பா தந்தை பெயர்: வெங்கடேசப்பா புதிய/பழைய வீட்டு எண்: 4-854/ வயது: 45 இனம்: ஆண்	248	FMS5701040 வாக்காளர் பெயர்: பாபு தந்தை பெயர்: வெங்கடேசப்பா புதிய/பழைய வீட்டு எண்: 4-854 / NA வயது: 35 இனம்: ஆண்	249	WYG0594275 வாக்காளர் பெயர்: சாந்தம்மா கணவர் பெயர்: சங்கரப்பா புதிய/பழைய வீட்டு எண்: 4-854/ வயது: 28 இனம்: பெண்
250	WYG1050319 வாக்காளர் பெயர்: ரூபா தந்தை பெயர்: பாபு புதிய/பழைய வீட்டு எண்: 4-854 / - வயது: 21 இனம்: பெண்	251	WYG0594176 வாக்காளர் பெயர்: நாகேஷ் தந்தை பெயர்: அனுமப்பா புதிய/பழைய வீட்டு எண்: 4-856/ வயது: 27 இனம்: ஆண்	252	WYG0784561 வாக்காளர் பெயர்: மீனா கணவர் பெயர்: நாராயணசாமி புதிய/பழைய வீட்டு எண்: 4-856 / -* வயது: 24 இனம்: பெண்
253	WYG0594291 வாக்காளர் பெயர்: லலிதா கணவர் பெயர்: சுப்பிரமணி புதிய/பழைய வீட்டு எண்: 4-858 / வயது: 28 இனம்: பெண்	254	WYG1260140 வாக்காளர் பெயர்: வள்ளியம்மா கணவர் பெயர்: வெங்கடேசப்பா புதிய/பழைய வீட்டு எண்: 4-858 / - வயது: 27 இனம்: பெண்	255	WYG1260280 வாக்காளர் பெயர்: லட்சுமி நாராயணா தந்தை பெயர்: வெங்கடேஷப்பா புதிய/பழைய வீட்டு எண்: 4-858 / - வயது: 22 இனம்: ஆண்
256	WYG0594283 வாக்காளர் பெயர்: ராதா கணவர் பெயர்: முனிசந்திரா புதிய/பழைய வீட்டு எண்: 4-861/ வயது: 32 இனம்: பெண்	257	WYG1347525 வாக்காளர் பெயர்: ருக்குமணி கணவர் பெயர்: பிரகாஷ் புதிய/பழைய வீட்டு எண்: 4-889 / - வயது: 20 இனம்: பெண்	258	WYG1364223 வாக்காளர் பெயர்: சரஸ்வதி கணவர் பெயர்: முனிகிருஷ்ணப்பா புதிய/பழைய வீட்டு எண்: 7-37 / NA வயது: 39 இனம்: பெண்
259	TN/14/074/0306592 வாக்காளர் பெயர்: ராஜம்மா தாய் பெயர்: பசப்பா புதிய/பழைய வீட்டு எண்: 773 / 4-705 வயது: 67 இனம்: பெண்	260	FMS3251741 வாக்காளர் பெயர்: தேவராஜ் தந்தை பெயர்: பசப்பா புதிய/பழைய வீட்டு எண்: 773 / 4-705 வயது: 33 இனம்: ஆண்	261	TN/14/074/0309380 வாக்காளர் பெயர்: வெங்கடலட்சுமம்மா கணவர் பெயர்: சீனப்பா புதிய/பழைய வீட்டு எண்: 778 / 4-722 வயது: 39 இனம்: பெண்
262	TN/14/074/0306614 வாக்காளர் பெயர்: லட்சுமம்மா கணவர் பெயர்: எர்ரப்பா புதிய/பழைய வீட்டு எண்: 786 / 11-B வயது: 58 இனம்: பெண்	263	TN/14/074/0307021 வாக்காளர் பெயர்: வெங்கடேசம்மா கணவர் பெயர்: வெங்கடேஷ் புதிய/பழைய வீட்டு எண்: 787 / 7A வயது: 48 இனம்: பெண்	264	TN/14/074/0306646 வாக்காளர் பெயர்: எர்ரம்மா கணவர் பெயர்: முனியப்பா புதிய/பழைய வீட்டு எண்: 789 / NA வயது: 88 இனம்: பெண்
265	FMS3250156 வாக்காளர் பெயர்: வேல்முருகன் தந்தை பெயர்: பாலப்பா புதிய/பழைய வீட்டு எண்: 794 / 4-711 வயது: 31 இனம்: ஆண்				

54-வேப்பனஹள்ளி சட்டமன்ற தொகுதி

பாகம் எண் 21

வாக்காளர் பட்டியல் - 2018

பிரிவு: 2-அத்திமுகம் (வ.கி) மற்றும் (ஊ) எலகலந்தம் வார்டு 3 , பின்கோடு : 635105

266 TN/14/074/0309028 வாக்காளர் பெயர்: அனுமப்பா தந்தை பெயர்: சின்னராமப்பா புதிய/பழைய வீட்டு எண்: 4-856/ வயது: 63 இனம்: ஆண்	267 TN/14/074/0309029 வாக்காளர் பெயர்: லட்சுமம்மா கணவர் பெயர்: அனுமப்பா புதிய/பழைய வீட்டு எண்: 4-856/ வயது: 55 இனம்: பெண்	268 FMS3253309 வாக்காளர் பெயர்: கௌரப்பா தந்தை பெயர்: அனுமப்பா புதிய/பழைய வீட்டு எண்: 4-856/ வயது: 39 இனம்: ஆண்
269 FMS3251006 வாக்காளர் பெயர்: முருகேஷ் தந்தை பெயர்: அனுமப்பா புதிய/பழைய வீட்டு எண்: 4-856/ வயது: 38 இனம்: ஆண்	270 FMS3252194 வாக்காளர் பெயர்: நாராயணப்பா தந்தை பெயர்: அனுமப்பா புதிய/பழைய வீட்டு எண்: 4-856 / NA வயது: 32 இனம்: ஆண்	271 WYG0594309 வாக்காளர் பெயர்: வரலட்சுமம்மா கணவர் பெயர்: கௌரப்பா புதிய/பழைய வீட்டு எண்: 4-856/ வயது: 30 இனம்: பெண்
272 WYG0594317 வாக்காளர் பெயர்: மஞ்சளா கணவர் பெயர்: முருகேஷ் புதிய/பழைய வீட்டு எண்: 4-856/ வயது: 26 இனம்: பெண்	273 FMS3252707 வாக்காளர் பெயர்: வெங்கடேசப்பா தந்தை பெயர்: சின்னராமப்பா புதிய/பழைய வீட்டு எண்: 4-858/ வயது: 67 இனம்: ஆண்	274 FMS3252657 வாக்காளர் பெயர்: காந்தம்மா கணவர் பெயர்: வெங்கடேசப்பா புதிய/பழைய வீட்டு எண்: 4-858/ வயது: 59 இனம்: பெண்
275 FMS5701057 வாக்காளர் பெயர்: சுப்பிரமணி தந்தை பெயர்: வெங்கடேசப்பா புதிய/பழைய வீட்டு எண்: 4-858 / NA வயது: 35 இனம்: ஆண்	276 FMS3252665 வாக்காளர் பெயர்: ஷோபா கணவர் பெயர்: கிருஷ்ணப்பா புதிய/பழைய வீட்டு எண்: 4-858 / NA வயது: 34 இனம்: பெண்	277 FMS3250206 வாக்காளர் பெயர்: முனியப்பா தந்தை பெயர்: முனிவெங்கடப்பா புதிய/பழைய வீட்டு எண்: 4-860/ வயது: 55 இனம்: ஆண்
278 FMS3249851 வாக்காளர் பெயர்: திப்பம்மா கணவர் பெயர்: முனியப்பா புதிய/பழைய வீட்டு எண்: 4-860/ வயது: 50 இனம்: பெண்	279 TN/14/074/0309330 வாக்காளர் பெயர்: வெங்கடேசப்பா தந்தை பெயர்: குண்டுமுனியப்பா புதிய/பழைய வீட்டு எண்: 4-861/ வயது: 64 இனம்: ஆண்	280 TN/14/074/0309529 வாக்காளர் பெயர்: முனியம்மா கணவர் பெயர்: வெங்கடேசப்பா புதிய/பழைய வீட்டு எண்: 4-861/ வயது: 58 இனம்: பெண்
281 FMS3253275 வாக்காளர் பெயர்: நாராயணப்பா தந்தை பெயர்: வெங்கடேசப்பா புதிய/பழைய வீட்டு எண்: 4-861 / NA வயது: 38 இனம்: ஆண்	282 FMS3253085 வாக்காளர் பெயர்: முனிசந்திரா தந்தை பெயர்: வெங்கடேசப்பா புதிய/பழைய வீட்டு எண்: 4-861/ வயது: 34 இனம்: ஆண்	283 WYG0005439 வாக்காளர் பெயர்: சுசீலா கணவர் பெயர்: நாராயணப்பா புதிய/பழைய வீட்டு எண்: 4-861 / NA வயது: 30 இனம்: பெண்
284 FMS5701065 வாக்காளர் பெயர்: ராமசந்திரப்பா தந்தை பெயர்: வெங்கடேசப்பா புதிய/பழைய வீட்டு எண்: 4-862 / NA வயது: 40 இனம்: ஆண்		

54-வேப்பனஹள்ளி சட்டமன்ற தொகுதி

பாகம் எண் 21

வாக்காளர் பட்டியல் - 2018

தொடர்ச்சி...

பிரிவு: 3-அத்திமுகம் (வ.கி) மற்றும் (ஊ) ஒட்டரபாளையம் வார்டு 3 , பின்கோடு : 635105

285 WYG0784280 வாக்காளர் பெயர்: மகேஷ் தந்தை பெயர்: ராஜசேகர் புதியபழைய வீட்டு எண்: 4-806 / - வயது: 27 இனம்: ஆண்	286 WYG1347541 வாக்காளர் பெயர்: ராமாதேவி கணவர் பெயர்: நாரயாணப்பா புதியபழைய வீட்டு எண்: 4-827 / 1 வயது: 28 இனம்: பெண்	287 TN/14/074/0309048 வாக்காளர் பெயர்: சந்திரப்பா தந்தை பெயர்: பெத்தராமப்பா புதியபழைய வீட்டு எண்: 4-863/ வயது: 59 இனம்: ஆண்
288 TN/14/074/0309049 வாக்காளர் பெயர்: பத்மாவதம்மா கணவர் பெயர்: சந்திரப்பா புதியபழைய வீட்டு எண்: 4-863/ வயது: 51 இனம்: பெண்	289 WYG0005454 வாக்காளர் பெயர்: சுஜாதா கணவர் பெயர்: வெங்கடேஷ் புதியபழைய வீட்டு எண்: 4-863 / NA வயது: 34 இனம்: பெண்	290 WYG0966572 வாக்காளர் பெயர்: சுதாகர் தந்தை பெயர்: சந்திரப்பா புதியபழைய வீட்டு எண்: 4-863 / - வயது: 26 இனம்: ஆண்
291 WYG0966598 வாக்காளர் பெயர்: வெங்கடராஜ் தந்தை பெயர்: சந்திரப்பா புதியபழைய வீட்டு எண்: 4-863 / - வயது: 24 இனம்: ஆண்	292 WYG1260314 வாக்காளர் பெயர்: நவீனகுமார் தந்தை பெயர்: சந்திரப்பா புதியபழைய வீட்டு எண்: 4-863 / - வயது: 22 இனம்: ஆண்	293 FMS3252160 வாக்காளர் பெயர்: துரைசாமி தந்தை பெயர்: பெத்தராமப்பா புதியபழைய வீட்டு எண்: 4-864/ வயது: 56 இனம்: ஆண்
294 TN/14/074/0309385 வாக்காளர் பெயர்: நடராஜ் தந்தை பெயர்: பெத்தராமப்பா புதியபழைய வீட்டு எண்: 4-864/ வயது: 53 இனம்: ஆண்	295 FMS3252780 வாக்காளர் பெயர்: பிரேமா கணவர் பெயர்: நடராஜ் புதியபழைய வீட்டு எண்: 4-864/ வயது: 42 இனம்: பெண்	296 WYG1050574 வாக்காளர் பெயர்: யுவராஜ் தந்தை பெயர்: நடராஜ் புதியபழைய வீட்டு எண்: 4-864 / - வயது: 22 இனம்: ஆண்
297 TN/14/074/0309375 வாக்காளர் பெயர்: கிருஷ்ணப்பா தந்தை பெயர்: பெத்தராமப்பா புதியபழைய வீட்டு எண்: 4-865/ வயது: 47 இனம்: ஆண்	298 FMS3251931 வாக்காளர் பெயர்: சுசீலா கணவர் பெயர்: கிருஷ்ணப்பா புதியபழைய வீட்டு எண்: 4-865/ வயது: 34 இனம்: பெண்	299 WYG0594333 வாக்காளர் பெயர்: சீனிவாஸ் தந்தை பெயர்: கிருஷ்ணப்பா புதியபழைய வீட்டு எண்: 4-865/ வயது: 27 இனம்: ஆண்
300 TN/14/074/0309044 வாக்காளர் பெயர்: புட்டப்பா தந்தை பெயர்: அனுமப்பா புதியபழைய வீட்டு எண்: 4-867/ வயது: 88 இனம்: ஆண்	301 TN/14/074/0309051 வாக்காளர் பெயர்: மங்கம்மா கணவர் பெயர்: புட்டப்பா புதியபழைய வீட்டு எண்: 4-867/ வயது: 79 இனம்: பெண்	302 FMS5189386 வாக்காளர் பெயர்: சீனப்பா தந்தை பெயர்: புட்டப்பா புதியபழைய வீட்டு எண்: 4-867/ வயது: 33 இனம்: ஆண்
303 WYG0594325 வாக்காளர் பெயர்: முனிலட்சுமம்மா கணவர் பெயர்: சீனப்பா புதியபழைய வீட்டு எண்: 4-867/ வயது: 30 இனம்: பெண்	304 FMS3250065 வாக்காளர் பெயர்: திம்மக்கா தாய் பெயர்: சின்னசாமி புதியபழைய வீட்டு எண்: 4-868/ வயது: 75 இனம்: பெண்	305 TN/14/074/0309052 வாக்காளர் பெயர்: சுப்ரமணி தந்தை பெயர்: சின்னசாமி புதியபழைய வீட்டு எண்: 4-868/ வயது: 56 இனம்: ஆண்
306 FMS3249810 வாக்காளர் பெயர்: சந்திரம்மா கணவர் பெயர்: சுப்ரமணி புதியபழைய வீட்டு எண்: 4-868/ வயது: 49 இனம்: பெண்	307 WYG0966556 வாக்காளர் பெயர்: ரத்தினப்பா தந்தை பெயர்: சுப்பிரமணி புதியபழைய வீட்டு எண்: 4-868 / - வயது: 22 இனம்: ஆண்	308 WYG1050608 வாக்காளர் பெயர்: முனிராஜ் தந்தை பெயர்: சுப்பிரமணி புதியபழைய வீட்டு எண்: 4-868 / - வயது: 21 இனம்: ஆண்
309 WYG1319953 வாக்காளர் பெயர்: ஹரீஷ் தந்தை பெயர்: சுப்ரமணி புதியபழைய வீட்டு எண்: 4-868 / - வயது: 20 இனம்: ஆண்	310 TN/14/074/0309062 வாக்காளர் பெயர்: ரத்தினம்மா கணவர் பெயர்: காமப்பா புதியபழைய வீட்டு எண்: 4-869/ வயது: 76 இனம்: பெண்	311 FMS3249752 வாக்காளர் பெயர்: கோபால் தந்தை பெயர்: காமப்பா புதியபழைய வீட்டு எண்: 4-869/ வயது: 48 இனம்: ஆண்
312 FMS3250941 வாக்காளர் பெயர்: தேவயாணி கணவர் பெயர்: கோபால் புதியபழைய வீட்டு எண்: 4-869/ வயது: 38 இனம்: பெண்	313 TN/14/074/0309054 வாக்காளர் பெயர்: கிருஷ்ணப்பா தந்தை பெயர்: முனிசாமி புதியபழைய வீட்டு எண்: 4-870/ வயது: 65 இனம்: ஆண்	314 TN/14/074/0309055 வாக்காளர் பெயர்: வெங்கடேசம்மா கணவர் பெயர்: கிருஷ்ணப்பா புதியபழைய வீட்டு எண்: 4-870/ வயது: 53 இனம்: பெண்

54-வேப்பனஹள்ளி சட்டமன்ற தொகுதி

பாகம் எண் 21

வாக்காளர் பட்டியல் - 2018

தொடர்ச்சி...

பிரிவு: 3-அத்திமுகம் (வ.கி) மற்றும் (ஊ) ஒட்டரபாளையம் வார்டு 3 , பின்கோடு : 635105

315 WYG1260348 வாக்காளர் பெயர்: முரளி தந்தை பெயர்: கிருஷ்ணப்பா புதியபழைய வீட்டு எண்: 4-870 / - வயது: 37 இனம்: ஆண்	316 WYG1260355 வாக்காளர் பெயர்: ஸ்ரீமதி கணவர் பெயர்: முரளி புதியபழைய வீட்டு எண்: 4-870 / - வயது: 35 இனம்: பெண்	317 WYG1260322 வாக்காளர் பெயர்: நரசிம்ஹா தந்தை பெயர்: கிருஷ்ணப்பா புதியபழைய வீட்டு எண்: 4-870 / - வயது: 24 இனம்: ஆண்
318 TN/14/074/0309042 வாக்காளர் பெயர்: பசப்பா தந்தை பெயர்: வெங்கட்ராமய்யா புதியபழைய வீட்டு எண்: 4-871/ வயது: 55 இனம்: ஆண்	319 TN/14/074/0309043 வாக்காளர் பெயர்: ராஜம்மா கணவர் பெயர்: பசப்பா புதியபழைய வீட்டு எண்: 4-871 / - வயது: 43 இனம்: பெண்	320 WYG0005462 வாக்காளர் பெயர்: முனிசந்திரப்பா தந்தை பெயர்: வெங்கட்ராமன் புதியபழைய வீட்டு எண்: 4-871 / NA வயது: 39 இனம்: ஆண்
321 WYG1050590 வாக்காளர் பெயர்: தனலட்சுமி தந்தை பெயர்: முனிசந்திரப்பா புதியபழைய வீட்டு எண்: 4-871 / - வயது: 27 இனம்: பெண்	322 TN/14/074/0309063 வாக்காளர் பெயர்: கௌரப்பா தந்தை பெயர்: சென்னப்பா புதியபழைய வீட்டு எண்: 4-872/ வயது: 61 இனம்: ஆண்	323 TN/14/074/0309064 வாக்காளர் பெயர்: சகுந்தலம்மா கணவர் பெயர்: கௌரப்பா புதியபழைய வீட்டு எண்: 4-872/ வயது: 53 இனம்: பெண்
324 FMS3249430 வாக்காளர் பெயர்: சுரேஷ் தந்தை பெயர்: கௌரப்பா புதியபழைய வீட்டு எண்: 4-872/ வயது: 38 இனம்: ஆண்	325 FMS3249315 வாக்காளர் பெயர்: பிரகாஷ் தந்தை பெயர்: கௌரப்பா புதியபழைய வீட்டு எண்: 4-872/ வயது: 34 இனம்: ஆண்	326 WYG0966499 வாக்காளர் பெயர்: சுதாராணி கணவர் பெயர்: சுரேஷ் புதியபழைய வீட்டு எண்: 4-872 / - வயது: 24 இனம்: பெண்
327 TN/14/074/0309065 வாக்காளர் பெயர்: வெங்கடேசப்பா தந்தை பெயர்: சென்னப்பா புதியபழைய வீட்டு எண்: 4-873/ வயது: 55 இனம்: ஆண்	328 TN/14/074/0309066 வாக்காளர் பெயர்: வசந்தம்மா கணவர் பெயர்: வெங்கடேசப்பா புதியபழைய வீட்டு எண்: 4-873/ வயது: 51 இனம்: பெண்	329 WYG1183839 வாக்காளர் பெயர்: வெங்கடேசபிராபாகர் தந்தை பெயர்: வெங்கடேசு புதியபழைய வீட்டு எண்: 4-873 / - வயது: 24 இனம்: ஆண்
330 WYG0966663 வாக்காளர் பெயர்: ரமேஷ் தந்தை பெயர்: முனிராஜ் புதியபழைய வீட்டு எண்: 4-873-1 / - வயது: 39 இனம்: ஆண்	331 WYG0966671 வாக்காளர் பெயர்: சங்கர் தந்தை பெயர்: முனிராஜ் புதியபழைய வீட்டு எண்: 4-873-1 / - வயது: 31 இனம்: ஆண்	332 TN/14/074/0309060 வாக்காளர் பெயர்: ரங்கம்மா கணவர் பெயர்: பாப்பன்னா புதியபழைய வீட்டு எண்: 4-874/ வயது: 73 இனம்: பெண்
333 TN/14/074/0309068 வாக்காளர் பெயர்: சந்திரப்பா தந்தை பெயர்: பாப்பன்னா புதியபழைய வீட்டு எண்: 4-874/ வயது: 54 இனம்: ஆண்	334 FMS3251162 வாக்காளர் பெயர்: வரலட்சுமி கணவர் பெயர்: சந்திரப்பா புதியபழைய வீட்டு எண்: 4-874/ வயது: 40 இனம்: பெண்	335 WYG1364298 வாக்காளர் பெயர்: ஸ்ரீனிவாஸ் தந்தை பெயர்: சந்திரப்பா புதியபழைய வீட்டு எண்: 4-874 / - வயது: 19 இனம்: ஆண்
336 TN/14/074/0309367 வாக்காளர் பெயர்: முனியம்மா தாய் பெயர்: கிருஷ்ணப்பா புதியபழைய வீட்டு எண்: 4-875/ வயது: 80 இனம்: பெண்	337 TN/14/074/0309372 வாக்காளர் பெயர்: கிருஷ்ணப்பா தந்தை பெயர்: முனிசாமி புதியபழைய வீட்டு எண்: 4-875/ வயது: 49 இனம்: ஆண்	338 TN/14/074/0309374 வாக்காளர் பெயர்: தேவம்மா கணவர் பெயர்: கிருஷ்ணப்பா புதியபழைய வீட்டு எண்: 4-875/ வயது: 43 இனம்: பெண்
339 WYG1364272 வாக்காளர் பெயர்: ரகு தந்தை பெயர்: கிருஷ்ணப்பா புதியபழைய வீட்டு எண்: 4-875 / - வயது: 19 இனம்: ஆண்	340 FMS3251774 வாக்காளர் பெயர்: சீனப்பா தந்தை பெயர்: கொத்தூர்முனிசாமி புதியபழைய வீட்டு எண்: 4-876/ வயது: 43 இனம்: ஆண்	341 TN/14/074/0309033 வாக்காளர் பெயர்: ராமகிருஷ்ணப்பா தந்தை பெயர்: வெங்கடசாமி புதியபழைய வீட்டு எண்: 4-877/ வயது: 68 இனம்: ஆண்
342 TN/14/074/0309034 வாக்காளர் பெயர்: கௌரம்மா கணவர் பெயர்: ராமகிருஷ்ணப்பா புதியபழைய வீட்டு எண்: 4-877/ வயது: 59 இனம்: பெண்	343 FMS3251782 வாக்காளர் பெயர்: முருகேஷ் தந்தை பெயர்: ராமகிருஷ்ணப்பா புதியபழைய வீட்டு எண்: 4-877/ வயது: 38 இனம்: ஆண்	344 FMS3251642 வாக்காளர் பெயர்: எல்லம்மா கணவர் பெயர்: முருகேஷ் புதியபழைய வீட்டு எண்: 4-877 / NA வயது: 33 இனம்: பெண்

54-வேப்பனஹள்ளி சட்டமன்ற தொகுதி

பாகம் எண் 21

வாக்காளர் பட்டியல் - 2018

தொடர்ச்சி...

பிரிவு: 3-அத்திமுகம் (வ.கி) மற்றும் (ஊ) ஒட்டரபாளையம் வார்டு 3 , பின்கோடு : 635105

345 WYG0966622 வாக்காளர் பெயர்: நரசிம்மய்யா தந்தை பெயர்: ராமகிருஷ்ணப்பா புதிய/பழைய வீட்டு எண்: 4-877 / - வயது: 27 இனம்: ஆண்	346 TN/14/074/0309390 வாக்காளர் பெயர்: பாஸ்கர் தந்தை பெயர்: முனிசாமி புதிய/பழைய வீட்டு எண்: 4-878/ வயது: 46 இனம்: ஆண்	347 FMS3251071 வாக்காளர் பெயர்: முனிஸ்சுமி கணவர் பெயர்: பாஸ்கர் புதிய/பழைய வீட்டு எண்: 4-878/ வயது: 39 இனம்: பெண்
348 WYG1260363 வாக்காளர் பெயர்: சக்திவேல் தந்தை பெயர்: பாஸ்கர் புதிய/பழைய வீட்டு எண்: 4-878 / - வயது: 20 இனம்: ஆண்	349 FMS3251055 வாக்காளர் பெயர்: யசோதா தந்தை பெயர்: செக்கரலப்பா புதிய/பழைய வீட்டு எண்: 4-880 / NA வயது: 33 இனம்: பெண்	350 FMS3251337 வாக்காளர் பெயர்: முனிகிருஷ்ணப்பா தந்தை பெயர்: முனியப்பா புதிய/பழைய வீட்டு எண்: 4-881 / NA வயது: 38 இனம்: ஆண்
351 TN/14/074/0309386 வாக்காளர் பெயர்: சிவப்பா தந்தை பெயர்: கொண்டப்பா புதிய/பழைய வீட்டு எண்: 4-882/ வயது: 47 இனம்: ஆண்	352 FMS3252350 வாக்காளர் பெயர்: லகுமம்மா கணவர் பெயர்: சிவப்பா புதிய/பழைய வீட்டு எண்: 4-882/ வயது: 40 இனம்: பெண்	353 WYG1050582 வாக்காளர் பெயர்: சதீஷ் தந்தை பெயர்: சிவப்பா புதிய/பழைய வீட்டு எண்: 4-882 / - வயது: 21 இனம்: ஆண்
354 TN/14/074/0309371 வாக்காளர் பெயர்: சின்னராமப்பா தந்தை பெயர்: லட்சுமய்யா புதிய/பழைய வீட்டு எண்: 4-883/ வயது: 75 இனம்: ஆண்	355 TN/14/074/0309037 வாக்காளர் பெயர்: பாப்பம்மா கணவர் பெயர்: சின்னராமப்பா புதிய/பழைய வீட்டு எண்: 4-883/ வயது: 70 இனம்: பெண்	356 TN/14/074/0309373 வாக்காளர் பெயர்: ரமணப்பா தந்தை பெயர்: சின்னராமப்பா புதிய/பழைய வீட்டு எண்: 4-883/ வயது: 50 இனம்: ஆண்
357 FMS3252392 வாக்காளர் பெயர்: ஆதிலட்சுமி கணவர் பெயர்: ரமணப்பா புதிய/பழைய வீட்டு எண்: 4-883/ வயது: 43 இனம்: பெண்	358 WYG0594366 வாக்காளர் பெயர்: நாராயணசாமி தந்தை பெயர்: ரமணப்பா புதிய/பழைய வீட்டு எண்: 4-883/ வயது: 28 இனம்: ஆண்	359 WYG0594374 வாக்காளர் பெயர்: சந்திரசேகர் தந்தை பெயர்: ரமணப்பா புதிய/பழைய வீட்டு எண்: 4-883/ வயது: 26 இனம்: ஆண்
360 WYG0784439 வாக்காளர் பெயர்: அஸ்வினி கணவர் பெயர்: சந்திரசேகர் புதிய/பழைய வீட்டு எண்: 4-883/ வயது: 23 இனம்: பெண்	361 WYG0966689 வாக்காளர் பெயர்: சுசிலா கணவர் பெயர்: நாராயணசாமி புதிய/பழைய வீட்டு எண்: 4-883 / - வயது: 22 இனம்: பெண்	362 FMS3250842 வாக்காளர் பெயர்: ரமேஷ் தந்தை பெயர்: கொண்டலப்பா புதிய/பழைய வீட்டு எண்: 4-884/ வயது: 41 இனம்: ஆண்
363 FMS3251147 வாக்காளர் பெயர்: ரோஜா கணவர் பெயர்: ரமேஷ் புதிய/பழைய வீட்டு எண்: 4-884/ வயது: 34 இனம்: பெண்	364 WYG1260199 வாக்காளர் பெயர்: லாவண்யா தந்தை பெயர்: ரமேஷ் புதிய/பழைய வீட்டு எண்: 4-884 / - வயது: 21 இனம்: பெண்	365 TN/14/074/0309045 வாக்காளர் பெயர்: சென்னம்மா கணவர் பெயர்: கொண்டலப்பா புதிய/பழைய வீட்டு எண்: 4-885/ வயது: 63 இனம்: பெண்
366 FMS3251253 வாக்காளர் பெயர்: லட்சுமய்யா தந்தை பெயர்: கொண்டலப்பா புதிய/பழைய வீட்டு எண்: 4-885/ வயது: 41 இனம்: ஆண்	367 FMS3251154 வாக்காளர் பெயர்: சில்பா கணவர் பெயர்: லட்சுமய்யா புதிய/பழைய வீட்டு எண்: 4-885 / NA வயது: 33 இனம்: பெண்	368 FMS3250180 வாக்காளர் பெயர்: நாகேஷ் தந்தை பெயர்: கொண்டலப்பா புதிய/பழைய வீட்டு எண்: 4-885/ வயது: 32 இனம்: ஆண்
369 WYG0005447 வாக்காளர் பெயர்: பத்மா கணவர் பெயர்: நாகேஷ் புதிய/பழைய வீட்டு எண்: 4-885 / NA வயது: 28 இனம்: பெண்	370 TN/14/074/0309366 வாக்காளர் பெயர்: முனிரத்தினம்மா தாய் பெயர்: பசப்பா புதிய/பழைய வீட்டு எண்: 4-886/ வயது: 69 இனம்: பெண்	371 TN/14/074/0309381 வாக்காளர் பெயர்: பசப்பா தந்தை பெயர்: முனிசாமி புதிய/பழைய வீட்டு எண்: 4-886/ வயது: 50 இனம்: ஆண்
372 WYG0784025 வாக்காளர் பெயர்: சுந்தர் தந்தை பெயர்: முனிசாமி புதிய/பழைய வீட்டு எண்: 4-886 / NA வயது: 43 இனம்: ஆண்	373 TN/14/074/0309382 வாக்காளர் பெயர்: சாந்தம்மா கணவர் பெயர்: பசப்பா புதிய/பழைய வீட்டு எண்: 4-886/ வயது: 43 இனம்: பெண்	374 WYG0784017 வாக்காளர் பெயர்: கீதா கணவர் பெயர்: சுந்தர் புதிய/பழைய வீட்டு எண்: 4-886 / NA வயது: 36 இனம்: பெண்

54-வேப்பனஹள்ளி சட்டமன்ற தொகுதி

பாகம் எண் 21

வாக்காளர் பட்டியல் - 2018

தொடர்ச்சி...

பிரிவு: 3-அத்திமுகம் (வ.கி) மற்றும் (ஊ) ஒட்டரபாளையம் வார்டு 3 , பின்கோடு : 635105

375 FMS3251675 வாக்காளர் பெயர்: அனிதா கணவர் பெயர்: விஜய் புதிய/பழைய வீட்டு எண்: 4-886 / NA வயது: 32 இனம்: பெண்	376 WYG1347533 வாக்காளர் பெயர்: சோபா கணவர் பெயர்: ரவி புதிய/பழைய வீட்டு எண்: 4-886 / - வயது: 27 இனம்: பெண்	377 WYG1155399 வாக்காளர் பெயர்: வடிவேல் தந்தை பெயர்: பசப்பா புதிய/பழைய வீட்டு எண்: 4-886 / - வயது: 21 இனம்: ஆண்
378 WYG1364280 வாக்காளர் பெயர்: கில்லேஷ் தந்தை பெயர்: பசப்பா புதிய/பழைய வீட்டு எண்: 4-886 / - வயது: 19 இனம்: ஆண்	379 TN/14/074/0309164 வாக்காளர் பெயர்: வெங்கடம்மா கணவர் பெயர்: வெங்கடசாமி புதிய/பழைய வீட்டு எண்: 4-887 / - வயது: 78 இனம்: பெண்	380 FMS1249580 வாக்காளர் பெயர்: ஆனந்த் தந்தை பெயர்: வெங்கடசாமி புதிய/பழைய வீட்டு எண்: 4-887 / - வயது: 43 இனம்: ஆண்
381 FMS3251667 வாக்காளர் பெயர்: ஷோபா கணவர் பெயர்: ஆனந்த் புதிய/பழைய வீட்டு எண்: 4-887 / - வயது: 33 இனம்: பெண்	382 TN/14/074/0309407 வாக்காளர் பெயர்: நாராயணப்பா தந்தை பெயர்: வெங்கடசாமி புதிய/பழைய வீட்டு எண்: 4-888 / - வயது: 56 இனம்: ஆண்	383 TN/14/074/0309408 வாக்காளர் பெயர்: வெங்கடேசம்மா கணவர் பெயர்: நாராயணப்பா புதிய/பழைய வீட்டு எண்: 4-888 / - வயது: 46 இனம்: பெண்
384 WYG0005470 வாக்காளர் பெயர்: லஷ்மன் தந்தை பெயர்: நாராயணப்பா புதிய/பழைய வீட்டு எண்: 4-888 / NA வயது: 30 இனம்: ஆண்	385 WYG0594358 வாக்காளர் பெயர்: பாக்யா கணவர் பெயர்: லஷ்மணமூர்த்தி புதிய/பழைய வீட்டு எண்: 4-888 / - வயது: 28 இனம்: பெண்	386 WYG1050731 வாக்காளர் பெயர்: அமர்ஷ் தந்தை பெயர்: நாராயணப்பா புதிய/பழைய வீட்டு எண்: 4-888 / - வயது: 22 இனம்: ஆண்
387 TN/14/074/0309393 வாக்காளர் பெயர்: சுந்தரப்பா தந்தை பெயர்: பெத்தராமப்பா புதிய/பழைய வீட்டு எண்: 4-889 / - வயது: 60 இனம்: ஆண்	388 TN/14/074/0309394 வாக்காளர் பெயர்: சரோஜம்மா கணவர் பெயர்: சுந்தரப்பா புதிய/பழைய வீட்டு எண்: 4-889 / - வயது: 53 இனம்: பெண்	389 FMS3251329 வாக்காளர் பெயர்: முனிகிருஷ்ணா தந்தை பெயர்: சுந்தரப்பா புதிய/பழைய வீட்டு எண்: 4-889 / - வயது: 39 இனம்: ஆண்
390 FMS3251188 வாக்காளர் பெயர்: மஞ்சு கணவர் பெயர்: முனிகிருஷ்ணப்பா புதிய/பழைய வீட்டு எண்: 4-889 / NA வயது: 34 இனம்: பெண்	391 WYG0594341 வாக்காளர் பெயர்: பிரகாஷ் தந்தை பெயர்: சுந்தரப்பா புதிய/பழைய வீட்டு எண்: 4-889 / - வயது: 27 இனம்: ஆண்	392 TN/14/074/0309057 வாக்காளர் பெயர்: ராஜப்பா தந்தை பெயர்: முத்தப்பா புதிய/பழைய வீட்டு எண்: 4-890 / - வயது: 65 இனம்: ஆண்
393 TN/14/074/0309058 வாக்காளர் பெயர்: திம்மக்கா கணவர் பெயர்: ராஜப்பா புதிய/பழைய வீட்டு எண்: 4-890 / - வயது: 56 இனம்: பெண்	394 FMS3253341 வாக்காளர் பெயர்: வசந்தப்பா தந்தை பெயர்: ராஜப்பா புதிய/பழைய வீட்டு எண்: 4-890 / - வயது: 37 இனம்: ஆண்	395 FMS3253325 வாக்காளர் பெயர்: புட்டப்பா தந்தை பெயர்: ராஜப்பா புதிய/பழைய வீட்டு எண்: 4-890 / - வயது: 34 இனம்: ஆண்
396 WYG0005744 வாக்காளர் பெயர்: சீனிவாஸ் தந்தை பெயர்: ராஜப்பா புதிய/பழைய வீட்டு எண்: 4-890 / NA வயது: 27 இனம்: ஆண்	397 WYG0784462 வாக்காளர் பெயர்: முனிரத்னா கணவர் பெயர்: வசந்தப்பா புதிய/பழைய வீட்டு எண்: 4-890 / - வயது: 24 இனம்: பெண்	398 WYG1242304 வாக்காளர் பெயர்: வித்யா கணவர் பெயர்: புட்டப்பா புதிய/பழைய வீட்டு எண்: 4-890 / - வயது: 23 இனம்: பெண்
399 WYG1260330 வாக்காளர் பெயர்: திம்மராஜ் தந்தை பெயர்: ராஜப்பா புதிய/பழைய வீட்டு எண்: 4-890 / - வயது: 22 இனம்: ஆண்	400 WYG1364314 வாக்காளர் பெயர்: ஷோபனா கணவர் பெயர்: சீனிவாஸ் புதிய/பழைய வீட்டு எண்: 4-890 / - வயது: 19 இனம்: பெண்	401 FMS3250057 வாக்காளர் பெயர்: ரங்கம்மா கணவர் பெயர்: அப்பையா புதிய/பழைய வீட்டு எண்: 4-891 / - வயது: 63 இனம்: பெண்
402 WYG1364249 வாக்காளர் பெயர்: வெங்கடராஜ் தந்தை பெயர்: அப்பய்யா புதிய/பழைய வீட்டு எண்: 4-891-1 / - வயது: 48 இனம்: ஆண்	403 WYG1364231 வாக்காளர் பெயர்: பசவராஜ் தந்தை பெயர்: அப்பய்யா புதிய/பழைய வீட்டு எண்: 4-891-2 / - வயது: 46 இனம்: ஆண்	404 WYG1412774 வாக்காளர் பெயர்: கீதா கணவர் பெயர்: பசவராஜ் புதிய/பழைய வீட்டு எண்: 4-891-2 / - வயது: 40 இனம்: பெண்

வாக்காளர் பட்டியல் - 2018

பிரிவு: 3-அத்திமுகம் (வ.கி) மற்றும் (ஊ) ஒட்டரபாளையம் வார்டு 3 , பின்கோடு : 635105

405 TN/14/074/0309035 வாக்காளர் பெயர்: ராஜசேகர் தந்தை பெயர்: வெங்கடசாமி புதிய/பழைய வீட்டு எண்: 4-892/ வயது: 59 இனம்: ஆண்	406 TN/14/074/0309036 வாக்காளர் பெயர்: நரசம்மா கணவர் பெயர்: ராஜசேகர் புதிய/பழைய வீட்டு எண்: 4-892/ வயது: 51 இனம்: பெண்	407 WYG1260272 வாக்காளர் பெயர்: வெங்கடேஷ் தந்தை பெயர்: ராஜசேகர் புதிய/பழைய வீட்டு எண்: 4-892 / - வயது: 32 இனம்: ஆண்
408 WYG1260157 வாக்காளர் பெயர்: மஞ்சளா கணவர் பெயர்: வெங்கடேஷ் புதிய/பழைய வீட்டு எண்: 4-892 / - வயது: 27 இனம்: பெண்	409 WYG0784363 வாக்காளர் பெயர்: அமேரஷ் தந்தை பெயர்: ராஜசேகர் புதிய/பழைய வீட்டு எண்: 4-892 / - வயது: 27 இனம்: ஆண்	410 WYG1260215 வாக்காளர் பெயர்: கலா கணவர் பெயர்: அம்பிரீஷ் புதிய/பழைய வீட்டு எண்: 4-892 / - வயது: 23 இனம்: பெண்
411 WYG1260181 வாக்காளர் பெயர்: லட்சுமிதேவி கணவர் பெயர்: மகேஷ் புதிய/பழைய வீட்டு எண்: 4-892-2 / - வயது: 21 இனம்: பெண்	412 WYG0966630 வாக்காளர் பெயர்: சேகர் தந்தை பெயர்: ராமசந்திரப்பா புதிய/பழைய வீட்டு எண்: 5-910 / - வயது: 25 இனம்: ஆண்	413 WYG0966606 வாக்காளர் பெயர்: மாதேஷ் தந்தை பெயர்: சீனப்பா புதிய/பழைய வீட்டு எண்: 5-935 / - வயது: 23 இனம்: ஆண்
414 WYG0966580 வாக்காளர் பெயர்: செளமியா கணவர் பெயர்: முருகேஷ் புதிய/பழைய வீட்டு எண்: 5-935 / - வயது: 23 இனம்: பெண்	415 WYG0784116 வாக்காளர் பெயர்: முருகேஷ் தந்தை பெயர்: வெங்கடேசப்பா புதிய/பழைய வீட்டு எண்: 7-14 / - வயது: 24 இனம்: ஆண்	416 WYG0784348 வாக்காளர் பெயர்: கணேஷ் தந்தை பெயர்: வெங்கடேசப்பா புதிய/பழைய வீட்டு எண்: 7-14 / - வயது: 24 இனம்: ஆண்
417 WYG0784371 வாக்காளர் பெயர்: ரஞ்சித்குமார் தந்தை பெயர்: வெங்கடேசப்பா புதிய/பழைய வீட்டு எண்: 7-14 / - வயது: 23 இனம்: ஆண்		

இடம் : ஓதர்

டாக்டர்.ஜெ.யு.சந்திரகலா.இ.ஆ.ப.,

நாள் : 03/10/2017

வாக்காளர் பதிவு அலுவலர் மற்றும் சார் ஆட்சியர்,ஓதர்

துணைப்பட்டியல் விபரம்

துணைப்பட்டியல் எண் : 1

திருத்தத்தின் வகை : சிறப்பு சுருக்கமுறைத் திருத்தம் - 2018

தகுதி ஏற்படுத்தும் நாள் : 01/01/2018

அடிப்படைப்பட்டியல் : 03-10-2017 - இல் வெளியிடப்பட்ட ஒருங்கிணைக்கப்பட்ட அடிப்படைப் பட்டியல்

துணைப்பட்டியல் தயாரிப்பு மற்றும் வருடம் : சிறப்பு சுருக்கமுறைத் திருத்தம் - 2018

துணைப்பட்டியல் வகை : சேர்த்தல், நீக்கல் மற்றும் திருத்தப் பட்டியல்

பட்டியல் வெளியிடப்பட்ட நாள் : 10/01/2018

உள்ளடக்கம் - I : சேர்த்தல் பட்டியல்

பிரிவு: 1-அத்திமுகம் (வ.கி) மற்றும் (ஊ) பலவனப்பள்ளி வார்டு 3 , பின்கோடு : 635105

418 WYG1436377 வாக்காளர் பெயர்: டயானந்தா தந்தை பெயர்: பசவராஜ் புதிய/பழைய வீட்டு எண் : 4/98-2 வயது: 19 இனம்: ஆண்	419 WYG1436351 வாக்காளர் பெயர்: சம்பத்குமார் தந்தை பெயர்: வெங்கடேசப்பா புதிய/பழைய வீட்டு எண் : 4/782 வயது: 19 இனம்: ஆண்	420 WYG1436369 வாக்காளர் பெயர்: வேலன் தந்தை பெயர்: வெங்கடேசப்பா புதிய/பழைய வீட்டு எண் : 4/782 வயது: 19 இனம்: ஆண்
421 WYG1436385 வாக்காளர் பெயர்: கீதா கணவர் பெயர்: செல்வராஜ் புதிய/பழைய வீட்டு எண் : 4-810 வயது: 23 இனம்: பெண்	422 WYG1436344 வாக்காளர் பெயர்: ஜீவன் குமார் தந்தை பெயர்: பசவராஜ் புதிய/பழைய வீட்டு எண் : 4-839 வயது: 18 இனம்: ஆண்	

சேர்த்தல் எண்ணிக்கை	ஆண்	பெண்	மொத்தம்
	4	1	5

உள்ளடக்கம் : II - நீக்கல் பட்டியல்

பிரிவு: 1-அத்திமுகம் (வ.கி) மற்றும் (ஊ) பலவனப்பள்ளி வார்டு 3 , பின்கோடு : 635105

S 1 WYG1336742 வாக்காளர் பெயர்: சுசிலம்மா கணவர் பெயர்: மரியப்பா புதிய/பழைய வீட்டு எண் : 1-85 வயது: 38 இனம்: பெண்	S 3 WYG1364215 வாக்காளர் பெயர்: அருண் தந்தை பெயர்: ரவி புதிய/பழைய வீட்டு எண் : 2-423 வயது: 24 இனம்: ஆண்	S 4 WYG1364207 வாக்காளர் பெயர்: வெங்கடேஷ் தந்தை பெயர்: ரவி புதிய/பழைய வீட்டு எண் : 2-423 வயது: 23 இனம்: ஆண்
E 9 WYG1260207 வாக்காளர் பெயர்: வினுதா தந்தை பெயர்: நாராயணன் புதிய/பழைய வீட்டு எண் : 4-756 வயது: 20 இனம்: பெண்	S 13 WYG0784355 வாக்காளர் பெயர்: வெங்கடேசப்பா தந்தை பெயர்: பெத்தேபட்டப்பா புதிய/பழைய வீட்டு எண் : 4-773-b வயது: 67 இனம்: ஆண்	S 44 WYG0594200 வாக்காளர் பெயர்: ரங்கப்பா தந்தை பெயர்: ரங்கப்பா புதிய/பழைய வீட்டு எண் : 4-782 வயது: 73 இனம்: ஆண்
S 56 WYG0966440 வாக்காளர் பெயர்: பிரமிளா கணவர் பெயர்: மகேந்திரா புதிய/பழைய வீட்டு எண் : 4-786 வயது: 28 இனம்: பெண்	S 62 WYG0966341 வாக்காளர் பெயர்: முனியப்பா தந்தை பெயர்: பெத்தபட்டப்பா புதிய/பழைய வீட்டு எண் : 4-789 வயது: 84 இனம்: ஆண்	S 88 WYG0716944 வாக்காளர் பெயர்: முருகேஷ் தந்தை பெயர்: ராமசந்திரப்பா புதிய/பழைய வீட்டு எண் : 4-798 வயது: 25 இனம்: ஆண்
S134 TN/14/074/0306287 வாக்காளர் பெயர்: கிருஷ்ணப்பா தந்தை பெயர்: முனிசாமி புதிய/பழைய வீட்டு எண் : 4-810 வயது: 52 இனம்: ஆண்	S158 FMS3252368 வாக்காளர் பெயர்: வெங்கடேசம்மா தந்தை பெயர்: பேட்டப்பா புதிய/பழைய வீட்டு எண் : 4-820 வயது: 42 இனம்: பெண்	S229 TN/14/074/0309359 வாக்காளர் பெயர்: வெங்கடசாமி தந்தை பெயர்: வெங்கடப்பா புதிய/பழைய வீட்டு எண் : 4-847 வயது: 73 இனம்: ஆண்

பிரிவு: 3-அத்திமுகம் (வ.கி) மற்றும் (ஊ) ஓடரபாளையம் வார்டு 3 , பின்கோடு : 635105

S336 TN/14/074/0309367 வாக்காளர் பெயர்: முனியம்மா தாய் பெயர்: கிருஷ்ணப்பா புதிய/பழைய வீட்டு எண் : 4-875 வயது: 80 இனம்: பெண்	S412 WYG0966630 வாக்காளர் பெயர்: சேகர் தந்தை பெயர்: ராமசந்திரப்பா புதிய/பழைய வீட்டு எண் : 5-910 வயது: 25 இனம்: ஆண்	S413 WYG0966606 வாக்காளர் பெயர்: மாதேஷ் தந்தை பெயர்: சீனப்பா புதிய/பழைய வீட்டு எண் : 5-935 வயது: 23 இனம்: ஆண்
S414 WYG0966580 வாக்காளர் பெயர்: செளமியா கணவர் பெயர்: முருகேஷ் புதிய/பழைய வீட்டு எண் : 5-935 வயது: 23 இனம்: பெண்		

நீக்கல் எண்ணிக்கை	ஆண்	பெண்	மொத்தம்
		10	6

உள்ளடக்கம் : III - திருத்தப் பட்டியல் (இத் திருத்தத்தில் திருத்தியபடி)

பிரிவு: 1-அத்திமுகம் (வ.கி) மற்றும் (ஊ) பலவனப்பள்ளி வார்டு 3 , பின்கோடு : 635105

6 WYG0784579 வாக்காளர் பெயர்: ராஜேஷ்வரி கணவர் பெயர்: பசுவராஜ் புதிய/பழைய வீட்டு எண் : 4/793 வயது: 24 இனம்: பெண்	8 WYG0005405 வாக்காளர் பெயர்: நாராயணப்பா தந்தை பெயர்: வெங்கடசாமி புதிய/பழைய வீட்டு எண் : 4/827-1 வயது: 46 இனம்: ஆண்	231 FMS3251881 வாக்காளர் பெயர்: நீலம்மா கணவர் பெயர்: வெங்கடேசப்பா புதிய/பழைய வீட்டு எண் : 4-782 வயது: 37 இனம்: பெண்
252 WYG0784561 வாக்காளர் பெயர்: மீனா கணவர் பெயர்: நாராயணப்பா புதிய/பழைய வீட்டு எண் : 4-856 வயது: 24 இனம்: பெண்	259 TN/14/074/0306592 வாக்காளர் பெயர்: ராஜம்மா தாய் பெயர்: பசப்பா புதிய/பழைய வீட்டு எண் : 4-773 வயது: 67 இனம்: பெண்	260 FMS3251741 வாக்காளர் பெயர்: தேவராஜ் தந்தை பெயர்: பசப்பா புதிய/பழைய வீட்டு எண் : 4/773 வயது: 33 இனம்: ஆண்
263 TN/14/074/0307021 வாக்காளர் பெயர்: வெங்கடேசம்மா கணவர் பெயர்: வெங்கடேஷ் புதிய/பழைய வீட்டு எண் : 4/787 வயது: 48 இனம்: பெண்	264 TN/14/074/0306646 வாக்காளர் பெயர்: வீரம்மா கணவர் பெயர்: முனியப்பா புதிய/பழைய வீட்டு எண் : 789 வயது: 88 இனம்: பெண்	

பிரிவு: 3-அத்திமுகம் (வ.கி) மற்றும் (ஊ) ஓடரபாளையம் வார்டு 3 , பின்கோடு : 635105

285 WYG0784280 வாக்காளர் பெயர்: மகேஷ் தந்தை பெயர்: ராஜசேகர் புதிய/பழைய வீட்டு எண் : 4/892 வயது: 27 இனம்: ஆண்	286 WYG1347541 வாக்காளர் பெயர்: ராமாதேவி கணவர் பெயர்: நாராயணப்பா புதிய/பழைய வீட்டு எண் : 4-827/1 வயது: 28 இனம்: பெண்	311 FMS3249752 வாக்காளர் பெயர்: கோபால் தந்தை பெயர்: காமப்பா புதிய/பழைய வீட்டு எண் : 4-869 வயது: 48 இனம்: ஆண்
345 WYG0966622 வாக்காளர் பெயர்: நரசிம்மா தந்தை பெயர்: ராமகிருஷ்ணப்பா புதிய/பழைய வீட்டு எண் : 4-877 வயது: 27 இனம்: ஆண்	347 FMS3251071 வாக்காளர் பெயர்: முனிலக்ஷம்மா கணவர் பெயர்: பாஸ்கர் புதிய/பழைய வீட்டு எண் : 4-878 வயது: 39 இனம்: பெண்	363 FMS3251147 வாக்காளர் பெயர்: ரோஜம்மா கணவர் பெயர்: ரமேஷ் புதிய/பழைய வீட்டு எண் : 4-884 வயது: 34 இனம்: பெண்
365 TN/14/074/0309045 வாக்காளர் பெயர்: சின்னம்மா கணவர் பெயர்: கொண்டலப்பா புதிய/பழைய வீட்டு எண் : 4-885 வயது: 63 இனம்: பெண்	416 WYG0784348 வாக்காளர் பெயர்: கணேஷ் தந்தை பெயர்: வெங்கடேசப்பா புதிய/பழைய வீட்டு எண் : 4/873 வயது: 24 இனம்: ஆண்	417 WYG0784371 வாக்காளர் பெயர்: ரஞ்சித்குமார் தந்தை பெயர்: வெங்கடேசப்பா புதிய/பழைய வீட்டு எண் : 4/873 வயது: 23 இனம்: ஆண்

திருத்தங்களின் எண்ணிக்கை	ஆண்	பெண்	மொத்தம்
	7	10	17

வாக்காளர்களின் தொகுப்பு										
சட்டமன்ற தொகுதி எண், பெயர் மற்றும் ஒதுக்கீட்டுத்தகுதி நிலை :						54 வேப்பனஹள்ளி பொது		பாகம் எண் 21		
A) வாக்காளர்களின் எண்ணிக்கை										
	பட்டியல் வகை	பட்டியல் விவரம்	வாக்காளர்களின் எண்ணிக்கை							
			ஆண்	பெண்	இதரர்	மொத்தம்				
I	அடிப்படைப் பட்டியல்	அடிப்படைப் பட்டியல்	03-10-2017 - இல் வெளியிடப்பட்ட ஒருங்கிணைக்கப்பட்ட அடிப்படைப் பட்டியல்				221	196	0	417
II	சேர்த்தல் பட்டியல்	துணைப்பட்டியல்- 1	சிறப்பு சுருக்கமுறைத் திருத்தம் - 2018				4	1	0	5
		Sub-Total				4	1	0	5	
III	நீக்கல் பட்டியல்	துணைப்பட்டியல்- 1	சிறப்பு சுருக்கமுறைத் திருத்தம் - 2018				10	6	0	16
		Sub-Total				10	6	0	16	
2018 - சிறப்பு சுருக்கமுறைத் திருத்தத்திற்கு பின்னர் பட்டியலில் உள்ள நிகர வாக்காளர்கள் (I+ II - III)						215	191	0	406	
B) திருத்தங்களின் எண்ணிக்கை :										
பட்டியல் வகை		பட்டியல் விவரம்		திருத்தங்களின் எண்ணிக்கை						
துணைப்பட்டியல்- 1		சிறப்பு சுருக்கமுறைத் திருத்தம் - 2018		17						
Sub-Total				17						

இடம் : ஒதூர்

நாள் : 10/01/2018

டாக்டர்.ஜெ.யு.சந்திரகலா,இ.ஆ.ப.,

வாக்காளர் பதிவு அலுவலர் மற்றும் சார் ஆட்சியர்,ஒதூர்