

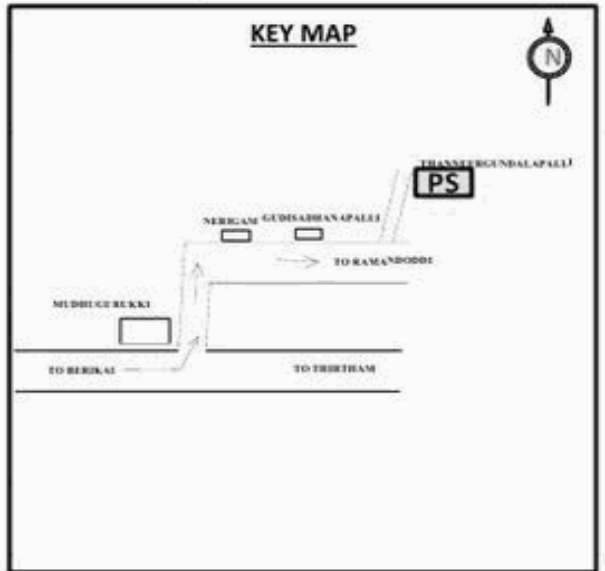
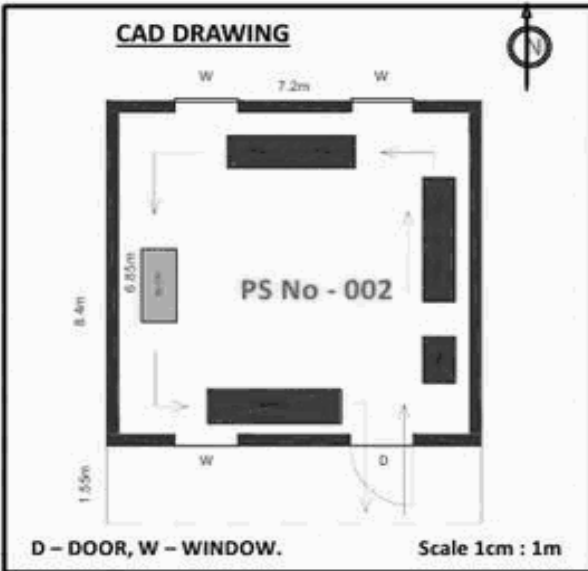
**வாக்காளர் பட்டியல் - 2018**  
**மாநிலம் - தமிழ்நாடு**

சட்டமன்றத் தொகுதி எண், பெயர் மற்றும் ஒதுக்கீட்டுத்தகுதி நிலை :	54	வேப்பனஹள்ளி <b>பொது</b>	பாகம் எண்: 2		
சட்டமன்றத் தொகுதி அடங்கியுள்ள நாடாளுமன்றத் தொகுதியின் எண், பெயர் ஒதுக்கீட்டுத்தகுதி நிலை :		9 கிருஷ்ணகிரி <b>பொது</b>			
<b>1. திருத்தத்தின் விவரங்கள்</b>					
திருத்தப்படும் ஆண்டு : 2018 தகுதியேற்படுத்தும் நாள் : 01/01/2018 திருத்தத்தின் வகை : சிறப்பு சுருக்கமுறைத் திருத்தம் (2007 ஆம் ஆண்டு தொகுதி எல்லை மறுவரையறைப்படி) வரைவுப் பட்டியல் வெளியிடப்பட்ட நாள் : 03/10/2017	பட்டியல் வகை : 01-09-2016 அன்றைய தேதிப்படி தயாரிக்கப்பட்ட ஒருங்கிணைக்கப்பட்ட அடிப்படைப் பட்டியலும் அதனையடுத்த துணைப்பட்டியல்கள் 1 மற்றும் 2ம் ஒருங்கிணைக்கப்பட்ட பட்டியல்				
<b>2. பாகத்தின் விவரங்கள் மற்றும் வாக்குச்சாவடிக்கான பரப்பளவு</b>					
பாகத்தின் கீழ்வரும் பிரிவின் எண் மற்றும் பெயர் 1. மலக்கலக்கி (வ.கி) சின்னாரன்தொட்டி(ஊ) மலக்கலக்கி வார்டு 3 2. சின்னாரன்தொட்டி (வ.கி) மற்றும் (ஊ) தண்ணீர்குண்டலப்பள்ளி வார்டு 3 99. அயல்நாடு வாழ் வாக்காளர்கள் -					
		முக்கிய கிராமம் : சின்னாரன்தொட்டி கி.நி.அ.மண்டலம் : சின்னாரன்தொட்டி பிர்கா : பேரிகை காவல் நிலையம் : வட்டம் : சூளகிரி மாவட்டம் : கிருஷ்ணகிரி அஞ்சலகக்குறியீட்டெண் : 635105			
<b>3. வாக்குச் சாவடியின் விவரங்கள்</b>					
வாக்குச்சாவடியின் எண் மற்றும் பெயர் :	2 - ஊராட்சி ஒன்றிய துவக்கப்பள்ளி. தண்ணீர்குண்டலப்பள்ளி - 635105	வாக்குச்சாவடியின் வகைப்பாடு (ஆண் / பெண் / பொது )	<b>பொது</b>		
வாக்குச்சாவடியின் முகவரி :	தெற்கு பார்த்த மேற்கு பகுதி தாரசு கட்டிடம்	துணை வாக்குச்சாவடிகளின் எண்ணிக்கை	<b>0</b>		
<b>4. வாக்காளர்களின் எண்ணிக்கை</b>					
தொடங்கும் வரிசை எண்	முடியும் வரிசை எண்	வாக்காளர்களின் எண்ணிக்கை			
		ஆண்	பெண்	இதரர்	மொத்தம்
1	603	308	295	0	603

**KRISHNAGIRI DISTRICT - கிருஷ்ணகிரி மாவட்டம்**  
**054 - VEPPANAHALLI ASSEMBLY CONSTITUENCY - 054 வேப்பனாஹலி சட்டமன்ற தொகுதி**  
**002 - Panchayat Union Primary School, 002 - பஞ்சாயத்து யூனியன் தலைக்கப்பள்ளி**  
**Thaneerkundalapalli - 635105 - தனீர்குண்டலப்பள்ளி-635105**  
**South Facing West Wing Terraced Building. - தெற்கு பக்கத்தே மேற்கு பகுதி. தரை அட்டிடம்.**



COURTESY : GOOGLE



MINIMUM BASIC FACILITY (Please ✓)	WATER	RAMP	PLUG POINT	TOILET	HEALTH CARE
	✓	✓	✓	✓	X

a) Landmarks	
b) Road Names	
c) Traffic Flow	

54-வேப்பனஹள்ளி சட்டமன்ற தொகுதி

வாக்காளர் பட்டியல் - 2018

பாகம் எண் 2

தொடர்ச்சி...

பிரிவு: 1-மலக்கலக்கி (வ.கி) சின்னாரன்தொட்டி(ஊ) மலக்கலக்கி வார்டு 3 , பின்கோடு : 635105

1	WYG0769034 வாக்காளர் பெயர்: முனியம்மா கணவர் பெயர்: முனியப்பா புதிய/பழைய வீட்டு எண்: 1/- வயது: 71 இனம்: பெண்	2	WYG0768648 வாக்காளர் பெயர்: கமலகொண்டப்பா தந்தை பெயர்: திம்மராயப்பா புதிய/பழைய வீட்டு எண்: 1/- வயது: 51 இனம்: ஆண்	3	WYG0769463 வாக்காளர் பெயர்: லிங்கம்மா கணவர் பெயர்: கமலகாந்தப்பா புதிய/பழைய வீட்டு எண்: 1/- வயது: 44 இனம்: பெண்
4	WYG0769042 வாக்காளர் பெயர்: விஜியா கணவர் பெயர்: நாராயணசாமி புதிய/பழைய வீட்டு எண்: 1/- வயது: 34 இனம்: பெண்	5	WYG0768960 வாக்காளர் பெயர்: கிரிஜா கணவர் பெயர்: நாகராஜ் புதிய/பழைய வீட்டு எண்: 1/- வயது: 32 இனம்: பெண்	6	WYG0769075 வாக்காளர் பெயர்: கிருஸ்னவேனி கணவர் பெயர்: நாகபுசன் புதிய/பழைய வீட்டு எண்: 1/- வயது: 29 இனம்: பெண்
7	WYG0768911 வாக்காளர் பெயர்: சிவசங்கரி தாய் பெயர்: பத்மாவதி புதிய/பழைய வீட்டு எண்: 1/- வயது: 28 இனம்: பெண்	8	WYG0769455 வாக்காளர் பெயர்: ஆர்த்தி கணவர் பெயர்: திம்மராயப்பா புதிய/பழைய வீட்டு எண்: 1/- வயது: 25 இனம்: பெண்	9	WYG1255918 வாக்காளர் பெயர்: முனிராஜி தந்தை பெயர்: பில்லப்பா புதிய/பழைய வீட்டு எண்: 1-64/- வயது: 21 இனம்: ஆண்
10	WYG1255926 வாக்காளர் பெயர்: சம்பத் தந்தை பெயர்: நாகராஜ் புதிய/பழைய வீட்டு எண்: 1-68/- வயது: 23 இனம்: ஆண்	11	WYG1255934 வாக்காளர் பெயர்: வரலட்சுமி கணவர் பெயர்: வெங்கடேஷ் புதிய/பழைய வீட்டு எண்: 1-68/- வயது: 23 இனம்: பெண்	12	WYG1255942 வாக்காளர் பெயர்: மீனாட்சி கணவர் பெயர்: மஞ்சநாத் புதிய/பழைய வீட்டு எண்: 1-69/- வயது: 23 இனம்: பெண்
13	WYG1255900 வாக்காளர் பெயர்: மைலா தந்தை பெயர்: முனியப்பா புதிய/பழைய வீட்டு எண்: 1-80/- வயது: 23 இனம்: பெண்	14	WYG1256007 வாக்காளர் பெயர்: வெங்கடேஷ் தந்தை பெயர்: பில்லப்பா புதிய/பழைய வீட்டு எண்: 1-87A/- வயது: 26 இனம்: ஆண்	15	WYG0768309 வாக்காளர் பெயர்: ராமப்பா தந்தை பெயர்: பெத்தப்பாய்யா புதிய/பழைய வீட்டு எண்: 1-92/- வயது: 70 இனம்: ஆண்
16	WYG1255975 வாக்காளர் பெயர்: பிரமினா தந்தை பெயர்: பசவராஜ் புதிய/பழைய வீட்டு எண்: 1-93A/- வயது: 22 இனம்: பெண்	17	WYG0768291 வாக்காளர் பெயர்: வெங்கடேஷ் தந்தை பெயர்: பத்மம்மா புதிய/பழைய வீட்டு எண்: 1-96B/ வயது: 35 இனம்: ஆண்	18	WYG1255983 வாக்காளர் பெயர்: பவித்ரா தந்தை பெயர்: முனிசாமி புதிய/பழைய வீட்டு எண்: 1-98/- வயது: 24 இனம்: பெண்
19	WYG0769588 வாக்காளர் பெயர்: அம்சவேனி கணவர் பெயர்: வெங்கடேஸ் புதிய/பழைய வீட்டு எண்: 1-99/- வயது: 30 இனம்: பெண்	20	WYG1256031 வாக்காளர் பெயர்: ராதா கணவர் பெயர்: முனிசாமி புதிய/பழைய வீட்டு எண்: 1-103/- வயது: 23 இனம்: பெண்	21	WYG0107508 வாக்காளர் பெயர்: திம்மக்கா கணவர் பெயர்: சாந்தைய்யா புதிய/பழைய வீட்டு எண்: 1-109/258 வயது: 28 இனம்: பெண்
22	WYG1255991 வாக்காளர் பெயர்: சேஷாத்ரி தந்தை பெயர்: ராஜேஸ்வரி புதிய/பழைய வீட்டு எண்: 1-144A/- வயது: 23 இனம்: ஆண்	23	WYG1240910 வாக்காளர் பெயர்: ரத்னம்மா கணவர் பெயர்: பாபேகவுடா புதிய/பழைய வீட்டு எண்: 1-166-3/- வயது: 32 இனம்: பெண்	24	WYG0768812 வாக்காளர் பெயர்: நாராயணசாமி தந்தை பெயர்: முனியப்பா புதிய/பழைய வீட்டு எண்: 1-201/- வயது: 28 இனம்: ஆண்
25	WYG1317445 வாக்காளர் பெயர்: சுவாதி தந்தை பெயர்: சீதாராமன் புதிய/பழைய வீட்டு எண்: 1-205/- வயது: 23 இனம்: பெண்	26	WYG1178953 வாக்காளர் பெயர்: முரளி கிருஷ்ணா தந்தை பெயர்: சீதாராமன் புதிய/பழைய வீட்டு எண்: 1-205/- வயது: 21 இனம்: ஆண்	27	WYG1346279 வாக்காளர் பெயர்: சிவகுமார் தந்தை பெயர்: பசவராஜ் புதிய/பழைய வீட்டு எண்: 1-206/ வயது: 30 இனம்: ஆண்
28	WYG1346253 வாக்காளர் பெயர்: சாரதா கணவர் பெயர்: சிவகுமார் புதிய/பழைய வீட்டு எண்: 1-206/- வயது: 22 இனம்: பெண்	29	WYG0768861 வாக்காளர் பெயர்: சுதா கணவர் பெயர்: ராஜப்பா புதிய/பழைய வீட்டு எண்: 1-208/- வயது: 29 இனம்: பெண்	30	WYG0962308 வாக்காளர் பெயர்: விநோதா கணவர் பெயர்: ராஜப்பா புதிய/பழைய வீட்டு எண்: 1-218/- வயது: 22 இனம்: பெண்

54-வேப்பனஹள்ளி சட்டமன்ற தொகுதி

பாகம் எண் 2

வாக்காளர் பட்டியல் - 2018

தொடர்ச்சி...

பிரிவு: 1-மலக்கலக்கி (வ.கி) சின்னாரன்தொட்டி(ஊ) மலக்கலக்கி வார்டு 3, பின்கோடு : 635105

31	WYG0768697 வாக்காளர் பெயர்: சீனப்பா தந்தை பெயர்: கங்கப்பா புதியபழைய வீட்டு எண்: 1-226 / - வயது: 35 இனம்: ஆண்	32	WYG1318930 வாக்காளர் பெயர்: முருகேஷ் தந்தை பெயர்: வெங்கடராமப்பா புதியபழைய வீட்டு எண்: 1-231 / - வயது: 24 இனம்: ஆண்	33	FMS6120257 வாக்காளர் பெயர்: லட்சுமம்மா கணவர் பெயர்: முனுசாமி புதியபழைய வீட்டு எண்: 1-245 / NA வயது: 66 இனம்: பெண்
34	WYG1411701 வாக்காளர் பெயர்: வெங்கடேஷ் தந்தை பெயர்: கொண்டப்பா புதியபழைய வீட்டு எண்: 1-245 / - வயது: 26 இனம்: ஆண்	35	WYG0768804 வாக்காளர் பெயர்: பசவராஜ் தந்தை பெயர்: சின்ன பாப்பண்ணா புதியபழைய வீட்டு எண்: 1-247 / - வயது: 37 இனம்: ஆண்	36	WYG0769323 வாக்காளர் பெயர்: மஞ்சளா கணவர் பெயர்: பசவராஜ் புதியபழைய வீட்டு எண்: 1-247 / - வயது: 33 இனம்: பெண்
37	WYG0769059 வாக்காளர் பெயர்: பிரமீலா கணவர் பெயர்: திம்மராயப்பா புதியபழைய வீட்டு எண்: 1-247 / - வயது: 30 இனம்: பெண்	38	WYG0769380 வாக்காளர் பெயர்: விமலாகுமார் கணவர் பெயர்: பசப்பா புதியபழைய வீட்டு எண்: 1-248 / - வயது: 35 இனம்: பெண்	39	FMS6120240 வாக்காளர் பெயர்: சிவலிங்கம் தந்தை பெயர்: ராமசாமி புதியபழைய வீட்டு எண்: 1-249 / NA வயது: 35 இனம்: ஆண்
40	WYG1411693 வாக்காளர் பெயர்: அஸ்வினி கணவர் பெயர்: முத்துகுமார் புதியபழைய வீட்டு எண்: 1-249 / - வயது: 24 இனம்: பெண்	41	WYG1411677 வாக்காளர் பெயர்: நவீன் குமார் தந்தை பெயர்: ராமசாமி புதியபழைய வீட்டு எண்: 1-249 / - வயது: 21 இனம்: ஆண்	42	WYG0769596 வாக்காளர் பெயர்: கவிதா தந்தை பெயர்: சோமசேகர் புதியபழைய வீட்டு எண்: 1-269 / - வயது: 25 இனம்: பெண்
43	WYG0768978 வாக்காளர் பெயர்: சாமலா கணவர் பெயர்: சின்னப்பா புதியபழைய வீட்டு எண்: 2-14 / - வயது: 30 இனம்: பெண்	44	TN/14/074/0291341 வாக்காளர் பெயர்: சம்பங்கிராமகவுடு தந்தை பெயர்: பைரப்பகவுடு புதியபழைய வீட்டு எண்: 3-203 / 1-94 வயது: 65 இனம்: ஆண்	45	WYG1240860 வாக்காளர் பெயர்: சத்யா கணவர் பெயர்: பரமேஷ்வரய்யா புதியபழைய வீட்டு எண்: 4-536 / NA வயது: 24 இனம்: பெண்
46	WYG1361005 வாக்காளர் பெயர்: கௌடராஜ் தந்தை பெயர்: வெங்கடரமணப்பா புதியபழைய வீட்டு எண்: 100 / - வயது: 20 இனம்: ஆண்	47	WYG0768549 வாக்காளர் பெயர்: சின்னப்பாப்பண்ணா தந்தை பெயர்: சொன்னப்பா புதியபழைய வீட்டு எண்: 111 / - வயது: 54 இனம்: ஆண்	48	TN/14/074/0291284 வாக்காளர் பெயர்: பத்மா கணவர் பெயர்: முனுசாமி புதியபழைய வீட்டு எண்: 118 / 1-96D வயது: 58 இனம்: பெண்
49	WYG0714881 வாக்காளர் பெயர்: விமலா தந்தை பெயர்: வெங்கடேஷ் புதியபழைய வீட்டு எண்: 118 / - வயது: 25 இனம்: பெண்	50	WYG0768317 வாக்காளர் பெயர்: நாராயணசாமி தந்தை பெயர்: கிருஷ்ணப்பா புதியபழைய வீட்டு எண்: 120 / - வயது: 33 இனம்: ஆண்	51	WYG1045673 வாக்காளர் பெயர்: சிவராஜ் தந்தை பெயர்: திம்மராயப்பா புதியபழைய வீட்டு எண்: 139 / - வயது: 22 இனம்: ஆண்
52	WYG1411669 வாக்காளர் பெயர்: ஹரிஷ் குமார் தந்தை பெயர்: கிருஷ்ணப்பா புதியபழைய வீட்டு எண்: 160 / - வயது: 19 இனம்: ஆண்	53	FMS1238328 வாக்காளர் பெயர்: கெம்பன்னா தந்தை பெயர்: மோட்டப்பா புதியபழைய வீட்டு எண்: 201-1 / NA வயது: 83 இனம்: ஆண்	54	TN/14/074/0291345 வாக்காளர் பெயர்: ராமக்கா கணவர் பெயர்: கெம்பன்னா புதியபழைய வீட்டு எண்: 201-1 / NA வயது: 63 இனம்: பெண்
55	FMS1238872 வாக்காளர் பெயர்: சீதபைரப்பா தந்தை பெயர்: கெம்பன்னா புதியபழைய வீட்டு எண்: 201-1 / NA வயது: 43 இனம்: ஆண்	56	FMS3201332 வாக்காளர் பெயர்: சாந்தம்மா கணவர் பெயர்: சீதாபைரப்பா புதியபழைய வீட்டு எண்: 201-1 / NA வயது: 38 இனம்: பெண்	57	TN/14/074/0291342 வாக்காளர் பெயர்: வரலட்சுமி கணவர் பெயர்: சம்பங்கிராமகவுடு புதியபழைய வீட்டு எண்: 203 / 1-94 வயது: 53 இனம்: பெண்
58	WYG1255967 வாக்காளர் பெயர்: மஞ்சளா கணவர் பெயர்: தனஞ்சயா புதியபழைய வீட்டு எண்: 203 / - வயது: 23 இனம்: பெண்	59	WYG0000182 வாக்காளர் பெயர்: திணைக்குமார் தந்தை பெயர்: சம்பங்கிராமகவுடு புதியபழைய வீட்டு எண்: 203-4 / 1-94 வயது: 29 இனம்: ஆண்	60	WYG0769521 வாக்காளர் பெயர்: லட்சுமி தந்தை பெயர்: சம்பங்கிராமகவுடு புதியபழைய வீட்டு எண்: 203-4 / - வயது: 25 இனம்: பெண்

54-வேப்பனஹள்ளி சட்டமன்ற தொகுதி

பாகம் எண் 2

வாக்காளர் பட்டியல் - 2018

தொடர்ச்சி...

பிரிவு: 1-மலக்கலக்கி (வ.கி) சின்னாரன்தொட்டி(ஊ) மலக்கலக்கி வார்டு 3, பின்கோடு : 635105

61	FMS3200847 வாக்காளர் பெயர்: தன்னஜெயன் தந்தை பெயர்: சம்பங்கிராமகவுடு புதியபழைய வீட்டு எண்: 204 / - வயது: 35 இனம்: ஆண்	62	FMS3200482 வாக்காளர் பெயர்: ராஜம்மா கணவர் பெயர்: ராமப்பா புதியபழைய வீட்டு எண்: 205 / 1-92B வயது: 53 இனம்: பெண்	63	TN/14/074/0291462 வாக்காளர் பெயர்: சீதாராமகவுடு தந்தை பெயர்: முனேகவுடு புதியபழைய வீட்டு எண்: 205 / 1-92B வயது: 50 இனம்: ஆண்
64	TN/14/074/0291463 வாக்காளர் பெயர்: நாராயணம்மா கணவர் பெயர்: சீதாராமகவுடு புதியபழைய வீட்டு எண்: 205 / 1-92B வயது: 39 இனம்: பெண்	65	TN/14/074/0291289 வாக்காளர் பெயர்: பசுவராஜ் தந்தை பெயர்: முனேகவுடு புதியபழைய வீட்டு எண்: 206 / NA வயது: 58 இனம்: ஆண்	66	TN/14/074/0291461 வாக்காளர் பெயர்: சாவித்திரியம்மா கணவர் பெயர்: பசுவராஜ் புதியபழைய வீட்டு எண்: 206 / NA வயது: 50 இனம்: பெண்
67	FMS3202868 வாக்காளர் பெயர்: சிவகுமார் தந்தை பெயர்: பசுவராஜ் புதியபழைய வீட்டு எண்: 206 / NA வயது: 32 இனம்: ஆண்	68	FMS5181714 வாக்காளர் பெயர்: கிருஷ்ணமுர்த்தி தந்தை பெயர்: பசுவராஜ் புதியபழைய வீட்டு எண்: 206 / NA வயது: 31 இனம்: ஆண்	69	TN/14/074/0291459 வாக்காளர் பெயர்: சம்பங்கியப்பா தந்தை பெயர்: தாயப்பா புதியபழைய வீட்டு எண்: 207 / 1-95A வயது: 78 இனம்: ஆண்
70	TN/14/074/0291288 வாக்காளர் பெயர்: இந்திராணி கணவர் பெயர்: பசுவராஜ் புதியபழைய வீட்டு எண்: 207 / 1-95A வயது: 43 இனம்: பெண்	71	TN/14/074/0291294 வாக்காளர் பெயர்: அக்கம்மா கணவர் பெயர்: வெங்கட்டசாமி புதியபழைய வீட்டு எண்: 208 / 1-95 வயது: 83 இனம்: பெண்	72	TN/14/074/0291458 வாக்காளர் பெயர்: கோதண்டப்பா தந்தை பெயர்: வெங்கட்டசாமி புதியபழைய வீட்டு எண்: 208 / 1-95B வயது: 61 இனம்: ஆண்
73	TN/14/074/0291287 வாக்காளர் பெயர்: முனியம்மா கணவர் பெயர்: கோதண்டப்பா புதியபழைய வீட்டு எண்: 208 / 1-95B வயது: 53 இனம்: பெண்	74	FMS5692827 வாக்காளர் பெயர்: ராஜப்பா தந்தை பெயர்: வெங்கட்டசாமி புதியபழைய வீட்டு எண்: 208 / 1-95B வயது: 33 இனம்: ஆண்	75	FMS3200698 வாக்காளர் பெயர்: கவிதா கணவர் பெயர்: சோமசேகர் புதியபழைய வீட்டு எண்: 208 / 1-95B வயது: 32 இனம்: பெண்
76	WYG0668640 வாக்காளர் பெயர்: வெங்கடேச முர்த்தி தந்தை பெயர்: கோதண்டப்பா புதியபழைய வீட்டு எண்: 208 / - வயது: 28 இனம்: ஆண்	77	TN/14/074/0291286 வாக்காளர் பெயர்: நஞ்சம்மா கணவர் பெயர்: கிருஷ்ணப்பா புதியபழைய வீட்டு எண்: 210 / 1-95D வயது: 78 இனம்: பெண்	78	TN/14/074/0291297 வாக்காளர் பெயர்: பையம்மா கணவர் பெயர்: சந்திரப்பா புதியபழைய வீட்டு எண்: 210 / 1-95D வயது: 52 இனம்: பெண்
79	TN/14/074/0291285 வாக்காளர் பெயர்: நீலாம்மா கணவர் பெயர்: முனியப்பா புதியபழைய வீட்டு எண்: 212 / 1-96C வயது: 58 இனம்: பெண்	80	WYG0668707 வாக்காளர் பெயர்: லோகேஷ் தந்தை பெயர்: முனியப்பா புதியபழைய வீட்டு எண்: 212 / NA வயது: 33 இனம்: ஆண்	81	FMS5692843 வாக்காளர் பெயர்: சாம்பசிவம் தந்தை பெயர்: முனியப்பா புதியபழைய வீட்டு எண்: 212 / 1-96C வயது: 32 இனம்: ஆண்
82	FMS3201860 வாக்காளர் பெயர்: சீனிவாஸ் தந்தை பெயர்: முனுசாமி புதியபழைய வீட்டு எண்: 213 / 1-96D வயது: 32 இனம்: ஆண்	83	FMS3203668 வாக்காளர் பெயர்: நாராயணப்பா தந்தை பெயர்: சென்னப்பா புதியபழைய வீட்டு எண்: 214 / 1-196C வயது: 63 இனம்: ஆண்	84	FMS3200441 வாக்காளர் பெயர்: பெல்லம்மா கணவர் பெயர்: நாராயணப்பா புதியபழைய வீட்டு எண்: 214 / 1-196C வயது: 58 இனம்: பெண்
85	FMS3200862 வாக்காளர் பெயர்: சீனப்பா தந்தை பெயர்: நாராயணப்பா புதியபழைய வீட்டு எண்: 214 / 1-196C வயது: 38 இனம்: ஆண்	86	FMS3200243 வாக்காளர் பெயர்: சுஜாத்தா கணவர் பெயர்: முனிராஜ் புதியபழைய வீட்டு எண்: 214 / 1-196C வயது: 36 இனம்: பெண்	87	FMS5692850 வாக்காளர் பெயர்: சந்திரப்பா தந்தை பெயர்: நாராயணப்பா புதியபழைய வீட்டு எண்: 214 / 1-196C வயது: 31 இனம்: ஆண்
88	FMS1238658 வாக்காளர் பெயர்: முனிராஜ் தந்தை பெயர்: நாராயணப்பா புதியபழைய வீட்டு எண்: 216-3/ வயது: 43 இனம்: ஆண்	89	TN/14/074/0291282 வாக்காளர் பெயர்: வெங்கடேஷ் தந்தை பெயர்: பெல்லப்பா புதியபழைய வீட்டு எண்: 218 / 1-96C வயது: 45 இனம்: ஆண்	90	FMS1238708 வாக்காளர் பெயர்: அனுதுயா கணவர் பெயர்: வெங்கடேஷ் புதியபழைய வீட்டு எண்: 218 / 1-96C வயது: 37 இனம்: பெண்

54-வேப்பனஹள்ளி சட்டமன்ற தொகுதி

பாகம் எண் 2

வாக்காளர் பட்டியல் - 2018

தொடர்ச்சி...

பிரிவு: 1-மலக்கலக்கி (வ.கி) சின்னாரன்தொட்டி(ஊ) மலக்கலக்கி வார்டு 3 , பின்கோடு : 635105

91	TN/14/074/0291339 வாக்காளர் பெயர்: பையம்மா கணவர் பெயர்: பெல்லப்பா புதியபழைய வீட்டு எண்: 218-1/NA வயது: 83 இனம்: பெண்	92	TN/14/074/0291283 வாக்காளர் பெயர்: சீதாபைரப்பா தந்தை பெயர்: பெல்லப்பா புதியபழைய வீட்டு எண்: 218-1/NA வயது: 68 இனம்: ஆண்	93	FMS3201001 வாக்காளர் பெயர்: ராஜப்பா தந்தை பெயர்: பெல்லப்பா புதியபழைய வீட்டு எண்: 218-1/NA வயது: 33 இனம்: ஆண்
94	TN/14/074/0291352 வாக்காளர் பெயர்: சீதம்மா கணவர் பெயர்: சிக்கன்னா புதியபழைய வீட்டு எண்: 219/1-97B வயது: 45 இனம்: பெண்	95	WYG0768259 வாக்காளர் பெயர்: முனிராஜு தாய் பெயர்: சீதம்மா புதியபழைய வீட்டு எண்: 219/- வயது: 24 இனம்: ஆண்	96	WYG1411727 வாக்காளர் பெயர்: கீதா தந்தை பெயர்: முனிராஜு புதியபழைய வீட்டு எண்: 219/- வயது: 21 இனம்: பெண்
97	TN/14/074/0291416 வாக்காளர் பெயர்: முனியப்பா தந்தை பெயர்: பெல்லப்பா புதியபழைய வீட்டு எண்: 220/NA வயது: 58 இனம்: ஆண்	98	TN/14/074/0291417 வாக்காளர் பெயர்: கெம்பம்மா கணவர் பெயர்: முனியப்பா புதியபழைய வீட்டு எண்: 220/NA வயது: 48 இனம்: பெண்	99	FMS3200417 வாக்காளர் பெயர்: பாபேகவுடு தந்தை பெயர்: நாராயணப்பா புதியபழைய வீட்டு எண்: 220/1-98A வயது: 38 இனம்: ஆண்
100	TN/14/074/0291384 வாக்காளர் பெயர்: சோண்ணப்பா தந்தை பெயர்: கரியப்பா புதியபழைய வீட்டு எண்: 222/98-A வயது: 71 இனம்: ஆண்	101	TN/14/074/0291293 வாக்காளர் பெயர்: சகுந்தலம்மா கணவர் பெயர்: சொன்னப்பா புதியபழைய வீட்டு எண்: 222/1-98A வயது: 62 இனம்: பெண்	102	FMS3200748 வாக்காளர் பெயர்: சிவராமம் தந்தை பெயர்: சொன்னப்பா புதியபழைய வீட்டு எண்: 222/1-98A வயது: 35 இனம்: ஆண்
103	FMS3202264 வாக்காளர் பெயர்: ராதாகிருஷ்ணா தந்தை பெயர்: சொன்னப்பா புதியபழைய வீட்டு எண்: 222/1-98A வயது: 33 இனம்: ஆண்	104	TN/14/074/0291414 வாக்காளர் பெயர்: திம்மக்கா கணவர் பெயர்: சின்னப்பப்பன்னா புதியபழைய வீட்டு எண்: 223/1-110 வயது: 73 இனம்: பெண்	105	TN/14/074/0291382 வாக்காளர் பெயர்: சந்திரப்பா தந்தை பெயர்: சின்னப்பப்பன்னா புதியபழைய வீட்டு எண்: 223/1-110 வயது: 43 இனம்: ஆண்
106	TN/14/074/0291394 வாக்காளர் பெயர்: நாராயணப்பா தந்தை பெயர்: பாப்பன்னா புதியபழைய வீட்டு எண்: 224/1-98A வயது: 73 இனம்: ஆண்	107	TN/14/074/0291280 வாக்காளர் பெயர்: ராஜம்மா கணவர் பெயர்: நாராயணப்பா புதியபழைய வீட்டு எண்: 224/1-98A வயது: 65 இனம்: பெண்	108	FMS3200649 வாக்காளர் பெயர்: ரத்தினம்மா கணவர் பெயர்: பாப்பேகவுடு புதியபழைய வீட்டு எண்: 224/1-98A வயது: 35 இனம்: பெண்
109	FMS3200433 வாக்காளர் பெயர்: வெங்கடேஷ் தந்தை பெயர்: நாராயணப்பா புதியபழைய வீட்டு எண்: 224/1-98A வயது: 31 இனம்: ஆண்	110	TN/14/074/0291278 வாக்காளர் பெயர்: கங்கப்பா தந்தை பெயர்: முனியப்பா புதியபழைய வீட்டு எண்: 225/NA வயது: 58 இனம்: ஆண்	111	FMS3203080 வாக்காளர் பெயர்: மஞ்சநாத் தந்தை பெயர்: கங்கப்பா புதியபழைய வீட்டு எண்: 225/NA வயது: 31 இனம்: ஆண்
112	TN/14/074/0291337 வாக்காளர் பெயர்: பத்மம்மா கணவர் பெயர்: பைரப்பா புதியபழைய வீட்டு எண்: 227/1-101 வயது: 51 இனம்: பெண்	113	FMS5187083 வாக்காளர் பெயர்: ஸ்ரீநாத் தந்தை பெயர்: பைரப்பா புதியபழைய வீட்டு எண்: 227/1-101 வயது: 33 இனம்: ஆண்	114	TN/14/074/0291403 வாக்காளர் பெயர்: பைரப்பா தந்தை பெயர்: பாப்பன்னா புதியபழைய வீட்டு எண்: 228/1-101 வயது: 53 இனம்: ஆண்
115	WYG0668467 வாக்காளர் பெயர்: பிரகாஷ் தந்தை பெயர்: பைரப்பா புதியபழைய வீட்டு எண்: 228/NA வயது: 29 இனம்: ஆண்	116	TN/14/074/0291340 வாக்காளர் பெயர்: சோமசேகர் தந்தை பெயர்: வெங்கட்டசாமி புதியபழைய வீட்டு எண்: 229/1-95B வயது: 41 இனம்: ஆண்	117	WYG0000190 வாக்காளர் பெயர்: காந்தம்மா தந்தை பெயர்: குண்டிமுனிசாமி புதியபழைய வீட்டு எண்: 231/1-86A வயது: 54 இனம்: பெண்
118	TN/14/074/0291160 வாக்காளர் பெயர்: வெங்கட்டராமப்பா தந்தை பெயர்: குண்டிமுனுசாமி புதியபழைய வீட்டு எண்: 231/1-86A வயது: 43 இனம்: ஆண்	119	FMS3200136 வாக்காளர் பெயர்: திரேச்சம்மா கணவர் பெயர்: வெங்கட்டராமப்பா புதியபழைய வீட்டு எண்: 231/1-86A வயது: 39 இனம்: பெண்	120	FMS3200656 வாக்காளர் பெயர்: சீதப்பா தந்தை பெயர்: குண்டிமுனுசாமி புதியபழைய வீட்டு எண்: 231/1-86A வயது: 32 இனம்: ஆண்

54-வேப்பனஹள்ளி சட்டமன்ற தொகுதி

பாகம் எண் 2

வாக்காளர் பட்டியல் - 2018

தொடர்ச்சி...

பிரிவு: 1-மலக்கலக்கி (வ.கி) சின்னாரன்தொட்டி(ஊ) மலக்கலக்கி வார்டு 3, பின்கோடு : 635105

121	WYG0769349 வாக்காளர் பெயர்: ஜோதி கணவர் பெயர்: சித்தப்பா புதியபழைய வீட்டு எண்: 231/- வயது: 31 இனம்: பெண்	122	WYG1411800 வாக்காளர் பெயர்: லோகேஷ் தந்தை பெயர்: வெங்கடராமப்பா புதியபழைய வீட்டு எண்: 231/- வயது: 19 இனம்: ஆண்	123	TN/14/074/0291390 வாக்காளர் பெயர்: முனுசாமி தந்தை பெயர்: திம்மராயப்பா புதியபழைய வீட்டு எண்: 233/1-86C வயது: 48 இனம்: ஆண்
124	TN/14/074/0291277 வாக்காளர் பெயர்: பாப்பம்மா கணவர் பெயர்: முனுசாமி புதியபழைய வீட்டு எண்: 233/1-86C வயது: 43 இனம்: பெண்	125	WYG1411685 வாக்காளர் பெயர்: பாப்பம்மா கணவர் பெயர்: முனிசாமி புதியபழைய வீட்டு எண்: 233/- வயது: 35 இனம்: பெண்	126	TN/14/074/0291272 வாக்காளர் பெயர்: புட்டம்மா கணவர் பெயர்: பில்லப்பா புதியபழைய வீட்டு எண்: 235/1-86E வயது: 48 இனம்: பெண்
127	TN/14/074/0291385 வாக்காளர் பெயர்: வெங்கட்டராமப்பா தந்தை பெயர்: அனுமப்பா புதியபழைய வீட்டு எண்: 235/1-87 வயது: 45 இனம்: ஆண்	128	FMS3200664 வாக்காளர் பெயர்: ரத்தினம்மா கணவர் பெயர்: மல்லப்பா புதியபழைய வீட்டு எண்: 235/1-86E வயது: 37 இனம்: பெண்	129	WYG1045681 வாக்காளர் பெயர்: வெங்கடசாமி தந்தை பெயர்: வெங்கடராமப்பா புதியபழைய வீட்டு எண்: 235-4/1-95 வயது: 22 இனம்: ஆண்
130	TN/14/074/0291271 வாக்காளர் பெயர்: வெங்கட்டம்மா கணவர் பெயர்: அனுமப்பா புதியபழைய வீட்டு எண்: 236/1-86E வயது: 78 இனம்: பெண்	131	TN/14/074/0291273 வாக்காளர் பெயர்: கண்ணம்மா கணவர் பெயர்: வெங்கட்டராமப்பா புதியபழைய வீட்டு எண்: 236/1-87 வயது: 41 இனம்: பெண்	132	WYG1361021 வாக்காளர் பெயர்: கோவிந்தராஜ் தாய் பெயர்: கண்ணம்மா புதியபழைய வீட்டு எண்: 236-1/- வயது: 21 இனம்: ஆண்
133	TN/14/074/0291379 வாக்காளர் பெயர்: மல்லப்பா தந்தை பெயர்: அனுமப்பா புதியபழைய வீட்டு எண்: 237-1/ வயது: 39 இனம்: ஆண்	134	TN/14/074/0291399 வாக்காளர் பெயர்: முனியப்பா தந்தை பெயர்: வெங்கட்டசாமி புதியபழைய வீட்டு எண்: 239/1-89 வயது: 53 இனம்: ஆண்	135	TN/14/074/0291336 வாக்காளர் பெயர்: முனிரத்தினம்மா கணவர் பெயர்: முனியப்பா புதியபழைய வீட்டு எண்: 239/1-89 வயது: 48 இனம்: பெண்
136	FMS3200565 வாக்காளர் பெயர்: முரளி தந்தை பெயர்: முனியப்பா புதியபழைய வீட்டு எண்: 239/1-89 வயது: 33 இனம்: ஆண்	137	WYG0668442 வாக்காளர் பெயர்: சீனப்பா தந்தை பெயர்: முனியப்பா புதியபழைய வீட்டு எண்: 239/NA வயது: 30 இனம்: ஆண்	138	TN/14/074/0291454 வாக்காளர் பெயர்: பேட்டராயன் தந்தை பெயர்: பெட்டப்பாநாயுடு புதியபழைய வீட்டு எண்: 240/NA வயது: 48 இனம்: ஆண்
139	FMS3200672 வாக்காளர் பெயர்: வெங்கடேஷம்மா கணவர் பெயர்: பேட்டராயன் புதியபழைய வீட்டு எண்: 240/NA வயது: 41 இனம்: பெண்	140	TN/14/074/0291335 வாக்காளர் பெயர்: திம்மக்கா கணவர் பெயர்: பெட்டப்பாநாயுடு புதியபழைய வீட்டு எண்: 241/NA வயது: 73 இனம்: பெண்	141	TN/14/074/0291378 வாக்காளர் பெயர்: ஜெயம்மா கணவர் பெயர்: ராமப்பா புதியபழைய வீட்டு எண்: 242/1-91 வயது: 63 இனம்: பெண்
142	FMS3200458 வாக்காளர் பெயர்: கிருஷ்ணப்பா தந்தை பெயர்: ராமப்பா புதியபழைய வீட்டு எண்: 242/1-91 வயது: 38 இனம்: ஆண்	143	FMS3200987 வாக்காளர் பெயர்: நாகேஷ் தந்தை பெயர்: ராமப்பா புதியபழைய வீட்டு எண்: 242-1/NA வயது: 39 இனம்: ஆண்	144	FMS3200557 வாக்காளர் பெயர்: கார்த்தம்மா கணவர் பெயர்: நாகேஷ் புதியபழைய வீட்டு எண்: 242-1/NA வயது: 35 இனம்: பெண்
145	WYG0769026 வாக்காளர் பெயர்: பவித்ரா கணவர் பெயர்: கிருஷ்ணப்பா புதியபழைய வீட்டு எண்: 242-4/- வயது: 25 இனம்: பெண்	146	FMS3203486 வாக்காளர் பெயர்: தேவராஜ் தந்தை பெயர்: முனுசாமி புதியபழைய வீட்டு எண்: 243-1/NA வயது: 35 இனம்: ஆண்	147	FMS3200037 வாக்காளர் பெயர்: புஷ்பா கணவர் பெயர்: தேவராஜ் புதியபழைய வீட்டு எண்: 243-1/NA வயது: 34 இனம்: பெண்
148	TN/14/074/0291400 வாக்காளர் பெயர்: சீதாராமப்பா தந்தை பெயர்: ராமப்பா புதியபழைய வீட்டு எண்: 244-1/NA வயது: 46 இனம்: ஆண்	149	TN/14/074/0291376 வாக்காளர் பெயர்: வெங்கடேஷ் தந்தை பெயர்: முனுசாமி புதியபழைய வீட்டு எண்: 246/1-85A வயது: 43 இனம்: ஆண்	150	FMS5692884 வாக்காளர் பெயர்: பிரேமா கணவர் பெயர்: வெங்கடேஷ் புதியபழைய வீட்டு எண்: 246/1-85A வயது: 39 இனம்: பெண்

54-வேப்பனஹள்ளி சட்டமன்ற தொகுதி

பாகம் எண் 2

வாக்காளர் பட்டியல் - 2018

தொடர்ச்சி...

பிரிவு: 1-மலக்கலக்கி (வ.கி) சின்னாரன்தொட்டி(ஊ) மலக்கலக்கி வார்டு 3 , பின்கோடு : 635105

151	TN/14/074/0291333 வாக்காளர் பெயர்: முனுசாமி தந்தை பெயர்: செண்ணப்பா புதியபழைய வீட்டு எண்: 246-1 / NA வயது: 73 இனம்: ஆண்	152	FMS3200805 வாக்காளர் பெயர்: ராதாகிருஷ்ணா தந்தை பெயர்: முனுசாமி புதியபழைய வீட்டு எண்: 246-1 / NA வயது: 33 இனம்: ஆண்	153	WYG0668434 வாக்காளர் பெயர்: சொன்னப்பா தந்தை பெயர்: முனுசாமி புதியபழைய வீட்டு எண்: 246-1 / NA வயது: 27 இனம்: ஆண்
154	TN/14/074/0291334 வாக்காளர் பெயர்: சேகர் தந்தை பெயர்: முனுசாமி புதியபழைய வீட்டு எண்: 246-2 / NA வயது: 38 இனம்: ஆண்	155	FMS3200599 வாக்காளர் பெயர்: பையம்மா கணவர் பெயர்: சேகர் புதியபழைய வீட்டு எண்: 246-3 / NA வயது: 36 இனம்: பெண்	156	FMS3202223 வாக்காளர் பெயர்: சுலோசனா கணவர் பெயர்: சந்திரப்பா புதியபழைய வீட்டு எண்: 247 / 1-110 வயது: 39 இனம்: பெண்
157	TN/14/074/0291344 வாக்காளர் பெயர்: திம்மராயப்பா தந்தை பெயர்: முனுசாமி புதியபழைய வீட்டு எண்: 247-1 / NA வயது: 43 இனம்: ஆண்	158	WYG1411743 வாக்காளர் பெயர்: அமரேஷ் தந்தை பெயர்: திம்மராயப்பா புதியபழைய வீட்டு எண்: 247-1 / - வயது: 23 இனம்: ஆண்	159	WYG1411735 வாக்காளர் பெயர்: சசிக்குமார் தந்தை பெயர்: திம்மராயப்பா புதியபழைய வீட்டு எண்: 247-1 / - வயது: 19 இனம்: ஆண்
160	WYG1411719 வாக்காளர் பெயர்: சிராவணி தந்தை பெயர்: திம்மராயப்பா புதியபழைய வீட்டு எண்: 247-1 / - வயது: 19 இனம்: பெண்	161	FMS5692918 வாக்காளர் பெயர்: பசப்பா தந்தை பெயர்: முனியப்பா புதியபழைய வீட்டு எண்: 248 / 1-104 வயது: 49 இனம்: ஆண்	162	FMS5692926 வாக்காளர் பெயர்: மஞ்சளா கணவர் பெயர்: முனியப்பா புதியபழைய வீட்டு எண்: 248 / 1-104 வயது: 47 இனம்: பெண்
163	FMS5692934 வாக்காளர் பெயர்: அம்சவேணி தந்தை பெயர்: ராமசாமி புதியபழைய வீட்டு எண்: 248 / 1-104 வயது: 35 இனம்: பெண்	164	WYG0768606 வாக்காளர் பெயர்: சத்யானந்தா தந்தை பெயர்: ராமசாமி புதியபழைய வீட்டு எண்: 249 / - வயது: 27 இனம்: ஆண்	165	WYG0768705 வாக்காளர் பெயர்: முத்துக்குமார் தந்தை பெயர்: ராமசாமி புதியபழைய வீட்டு எண்: 249 / - வயது: 25 இனம்: ஆண்
166	TN/14/074/0291375 வாக்காளர் பெயர்: ராமசாமி தந்தை பெயர்: முனியப்பா புதியபழைய வீட்டு எண்: 249-1 / NA வயது: 58 இனம்: ஆண்	167	TN/14/074/0291466 வாக்காளர் பெயர்: பத்மா கணவர் பெயர்: ராமசாமி புதியபழைய வீட்டு எண்: 249-1 / NA வயது: 51 இனம்: பெண்	168	FMS3200300 வாக்காளர் பெயர்: கவிதா தந்தை பெயர்: ராமசாமி புதியபழைய வீட்டு எண்: 249-1 / NA வயது: 34 இனம்: பெண்
169	TN/14/074/0291291 வாக்காளர் பெயர்: மல்லம்மா கணவர் பெயர்: சின்னஜடையப்பா புதியபழைய வீட்டு எண்: 250 / NA வயது: 83 இனம்: பெண்	170	TN/14/074/0291292 வாக்காளர் பெயர்: சின்னமுனியப்பா தந்தை பெயர்: சின்னஜடையப்பா புதியபழைய வீட்டு எண்: 250 / NA வயது: 61 இனம்: ஆண்	171	WYG1346287 வாக்காளர் பெயர்: ஜெகதீஷ் தந்தை பெயர்: சின்னமுயப்பா புதியபழைய வீட்டு எண்: 250 / - வயது: 21 இனம்: ஆண்
172	WYG1256015 வாக்காளர் பெயர்: முனிசாமி தந்தை பெயர்: சின்னமுனியப்பா புதியபழைய வீட்டு எண்: 251-4 / - வயது: 26 இனம்: ஆண்	173	TN/14/074/0291348 வாக்காளர் பெயர்: சின்னக்கா கணவர் பெயர்: ஈஸ்வரப்பா புதியபழைய வீட்டு எண்: 252 / 1-107 வயது: 68 இனம்: பெண்	174	FMS1238559 வாக்காளர் பெயர்: நாகராஜ் தந்தை பெயர்: ஈஸ்வரப்பா புதியபழைய வீட்டு எண்: 252 / 1-107 வயது: 48 இனம்: ஆண்
175	FMS3200631 வாக்காளர் பெயர்: ராமப்பா தந்தை பெயர்: ஈஸ்வரப்பா புதியபழைய வீட்டு எண்: 252 / 1-107 வயது: 45 இனம்: ஆண்	176	FMS3200268 வாக்காளர் பெயர்: பத்மா கணவர் பெயர்: நாகராஜ் புதியபழைய வீட்டு எண்: 252 / 1-107 வயது: 43 இனம்: பெண்	177	FMS1238880 வாக்காளர் பெயர்: சுப்பிரமணி தந்தை பெயர்: ஈஸ்வரப்பா புதியபழைய வீட்டு எண்: 252 / 1-107 வயது: 41 இனம்: ஆண்
178	FMS3200623 வாக்காளர் பெயர்: மனோரம்மா கணவர் பெயர்: ராமப்பா புதியபழைய வீட்டு எண்: 252 / 1-107 வயது: 37 இனம்: பெண்	179	WYG0769554 வாக்காளர் பெயர்: பசம்மா மற்றவர் பெயர்: சின்னக்கம புதியபழைய வீட்டு எண்: 252 / - வயது: 34 இனம்: பெண்	180	TN/14/074/0291491 வாக்காளர் பெயர்: கிருஷ்ணப்பா தந்தை பெயர்: திம்மராயப்பா புதியபழைய வீட்டு எண்: 253 / 1-106 வயது: 47 இனம்: ஆண்



54-வேப்பனஹள்ளி சட்டமன்ற தொகுதி

பாகம் எண் 2

வாக்காளர் பட்டியல் - 2018

தொடர்ச்சி...

பிரிவு: 1-மலக்கலக்கி (வ.கி) சின்னாரன்தொட்டி(ஊ) மலக்கலக்கி வார்டு 3, பின்கோடு : 635105

181   TN/14/074/0291410 வாக்காளர் பெயர்: சாவித்திரியம்மா கணவர் பெயர்: கிருஷ்ணப்பா புதியபழைய வீட்டு எண்: 253 / 1-106 வயது: 43 இனம்: பெண்	182   WYG1045699 வாக்காளர் பெயர்: அஞ்சனகுமார் தந்தை பெயர்: கிருஷ்ணப்பா புதியபழைய வீட்டு எண்: 253A / 1-108 வயது: 22 இனம்: ஆண்	183   WYG0668657 வாக்காளர் பெயர்: முனிசாமி தந்தை பெயர்: புஞ்சப்பா புதியபழைய வீட்டு எண்: 254-4 / NA வயது: 46 இனம்: ஆண்
184   WYG0668582 வாக்காளர் பெயர்: வள்ளியம்மா கணவர் பெயர்: முனிசாமி புதியபழைய வீட்டு எண்: 254-4 / NA வயது: 39 இனம்: பெண்	185   WYG1361088 வாக்காளர் பெயர்: நந்தினி தந்தை பெயர்: முனிசாமி புதியபழைய வீட்டு எண்: 254-4/ வயது: 26 இனம்: பெண்	186   WYG1361070 வாக்காளர் பெயர்: தெய்வகுமார் தந்தை பெயர்: முனிசாமி புதியபழைய வீட்டு எண்: 254-4/ வயது: 20 இனம்: ஆண்
187   TN/14/074/0291346 வாக்காளர் பெயர்: முனியம்மா கணவர் பெயர்: திம்மராயப்பா புதியபழைய வீட்டு எண்: 255 / NA வயது: 73 இனம்: பெண்	188   TN/14/074/0291398 வாக்காளர் பெயர்: பில்லப்பா தந்தை பெயர்: அனுமப்பா புதியபழைய வீட்டு எண்: 256 / 1-86E வயது: 51 இனம்: ஆண்	189   WYG1346261 வாக்காளர் பெயர்: பர்வதம்மா கணவர் பெயர்: பில்லப்பா புதியபழைய வீட்டு எண்: 256-1 / - வயது: 23 இனம்: பெண்
190   TN/14/074/0291167 வாக்காளர் பெயர்: வெங்கடேஷ்பா தந்தை பெயர்: முனுசாமி புதியபழைய வீட்டு எண்: 258 / 1-109 வயது: 58 இனம்: ஆண்	191   FMS1238385 வாக்காளர் பெயர்: திம்மக்கா கணவர் பெயர்: வெங்கடேஷ்பா புதியபழைய வீட்டு எண்: 258 / 1-109 வயது: 53 இனம்: பெண்	192   FMS3200540 வாக்காளர் பெயர்: சாந்தம்மா தந்தை பெயர்: வெங்கடேஷ்பா புதியபழைய வீட்டு எண்: 258 / 1-109 வயது: 33 இனம்: ஆண்
193   FMS3200615 வாக்காளர் பெயர்: வசந்தம்மா தந்தை பெயர்: வெங்கடேஷ்பா புதியபழைய வீட்டு எண்: 258 / 1-109 வயது: 31 இனம்: ஆண்	194   WYG1411784 வாக்காளர் பெயர்: தேவராஜ் தந்தை பெயர்: வெங்கடேஷ்பா புதியபழைய வீட்டு எண்: 258-1-109/ வயது: 20 இனம்: ஆண்	195   FMS3201357 வாக்காளர் பெயர்: சீனப்பா தந்தை பெயர்: சின்னப்பைப்பா புதியபழைய வீட்டு எண்: 260 / 1-109B வயது: 38 இனம்: ஆண்
196   FMS3201282 வாக்காளர் பெயர்: மங்கம்மா கணவர் பெயர்: சீனப்பா புதியபழைய வீட்டு எண்: 260 / 1-109B வயது: 33 இனம்: பெண்	197   WYG0769448 வாக்காளர் பெயர்: விஜயா கணவர் பெயர்: பசவராஜ் புதியபழைய வீட்டு எண்: 260 / - வயது: 26 இனம்: பெண்	198   TN/14/074/0291331 வாக்காளர் பெயர்: மாணிக்கம் தந்தை பெயர்: பெரியப்பைப்பா புதியபழைய வீட்டு எண்: 263 / NA வயது: 58 இனம்: ஆண்
199   TN/14/074/0291330 வாக்காளர் பெயர்: பாட்டம்மா கணவர் பெயர்: மாணிக்கம் புதியபழைய வீட்டு எண்: 263 / NA வயது: 48 இனம்: பெண்	200   FMS3200581 வாக்காளர் பெயர்: கிருஷ்ணா தந்தை பெயர்: மாணிக்கம் புதியபழைய வீட்டு எண்: 263 / NA வயது: 31 இனம்: ஆண்	201   WYG0768622 வாக்காளர் பெயர்: ஞானசேகர் தந்தை பெயர்: மாணிக்கம் புதியபழைய வீட்டு எண்: 263-1 / - வயது: 28 இனம்: ஆண்
202   WYG0768614 வாக்காளர் பெயர்: ஸ்ரீராம் தந்தை பெயர்: மாணிக்கம் புதியபழைய வீட்டு எண்: 263-1 / - வயது: 25 இனம்: ஆண்	203   WYG1411792 வாக்காளர் பெயர்: சிவகாமி கணவர் பெயர்: ஞானசேகர் புதியபழைய வீட்டு எண்: 263-1 / - வயது: 24 இனம்: பெண்	204   TN/14/074/0291207 வாக்காளர் பெயர்: கோவிந்தப்பா தந்தை பெயர்: டோபிமுனுசாமி புதியபழைய வீட்டு எண்: 264 / 109B வயது: 51 இனம்: ஆண்
205   TN/14/074/0291208 வாக்காளர் பெயர்: நாகம்மா கணவர் பெயர்: கோவிந்தப்பா புதியபழைய வீட்டு எண்: 264 / 109B வயது: 48 இனம்: பெண்	206   FMS3200680 வாக்காளர் பெயர்: முனியப்பா தந்தை பெயர்: கோவிந்தப்பா புதியபழைய வீட்டு எண்: 264 / 109D வயது: 33 இனம்: ஆண்	207   WYG0526178 வாக்காளர் பெயர்: சாவித்ரம்மா கணவர் பெயர்: முனியப்பா புதியபழைய வீட்டு எண்: 264 / 109B வயது: 32 இனம்: பெண்
208   FMS3201324 வாக்காளர் பெயர்: ராமப்பா தந்தை பெயர்: கோவிந்தப்பா புதியபழைய வீட்டு எண்: 264 / 109D வயது: 31 இனம்: ஆண்	209   TN/14/074/0291350 வாக்காளர் பெயர்: தொட்டியம்மா கணவர் பெயர்: குண்டப்பா புதியபழைய வீட்டு எண்: 265 / NA வயது: 88 இனம்: பெண்	210   TN/14/074/0291395 வாக்காளர் பெயர்: திம்மராயப்பா தந்தை பெயர்: குண்டப்பா புதியபழைய வீட்டு எண்: 265 / NA வயது: 48 இனம்: ஆண்

## 54-வேப்பனஹள்ளி சட்டமன்ற தொகுதி

பாகம் எண் 2

வாக்காளர் பட்டியல் - 2018

பிரிவு: 1-மலக்கலக்கி (வ.கி) சின்னாரன்தொட்டி(ஊ) மலக்கலக்கி வார்டு 3 , பின்கோடு : 635105

211	TN/14/074/0291396	212	WYG0768655	213	WYG1317452
வாக்காளர் பெயர்:	வணஜம்மா	வாக்காளர் பெயர்:	பசவராஜூ	வாக்காளர் பெயர்:	பிரமிளா
கணவர் பெயர்:	திம்மராயப்பா	தந்தை பெயர்:	திம்மராயப்பா	கணவர் பெயர்:	வெங்கடேஷ்
புதிய/பழைய வீட்டு எண்:	265 / NA	புதிய/பழைய வீட்டு எண்:	265 / -	புதிய/பழைய வீட்டு எண்:	272-3 / -
வயது:	41 இனம்: பெண்	வயது:	25 இனம்: ஆண்	வயது:	32 இனம்: பெண்

54-வேப்பனஹள்ளி சட்டமன்ற தொகுதி

பாகம் எண் 2

வாக்காளர் பட்டியல் - 2018

தொடர்ச்சி...

பிரிவு: 2-சின்னாரன்தொட்டி (வ.கி) மற்றும் (ஊ) தண்ணீர்குண்டலப்பள்ளி வார்டு 3 , பின்கோடு : 635105

214   FMS5693072 வாக்காளர் பெயர்: ராமக்கா கணவர் பெயர்: கிருஷ்ணப்பா புதியபழைய வீட்டு எண்: Z353 / 1-160 வயது: 78 இனம்: பெண்	215   WYG0768788 வாக்காளர் பெயர்: சிவண்ணா தந்தை பெயர்: கபினய்யா புதியபழைய வீட்டு எண்: 1 / - வயது: 75 இனம்: ஆண்	216   WYG0769166 வாக்காளர் பெயர்: சிவருத்திரம்மா கணவர் பெயர்: தொட்டேரவன்னா புதியபழைய வீட்டு எண்: 1 / - வயது: 53 இனம்: பெண்
217   WYG1335959 வாக்காளர் பெயர்: ஸ்ரீசந்த் ஸ்ரீகாந்த் தந்தை பெயர்: சீதாராமன் புதியபழைய வீட்டு எண்: 1 / 1 வயது: 41 இனம்: பெண்	218   WYG1335967 வாக்காளர் பெயர்: ரோஜா கணவர் பெயர்: முருகன் புதியபழைய வீட்டு எண்: 1 / 1 வயது: 41 இனம்: பெண்	219   WYG0769653 வாக்காளர் பெயர்: உமாராணி கணவர் பெயர்: சிவய்யா புதியபழைய வீட்டு எண்: 1 / - வயது: 33 இனம்: பெண்
220   WYG0769513 வாக்காளர் பெயர்: சியாமலா கணவர் பெயர்: ராதாகிருஷ்ணன் புதியபழைய வீட்டு எண்: 1 / - வயது: 33 இனம்: பெண்	221   WYG0768689 வாக்காளர் பெயர்: சுரேஷ் தாய் பெயர்: முனியம்மா புதியபழைய வீட்டு எண்: 1 / - வயது: 33 இனம்: ஆண்	222   WYG0768481 வாக்காளர் பெயர்: திம்மராயப்பா தந்தை பெயர்: கமலகொண்டப்பா புதியபழைய வீட்டு எண்: 1 / - வயது: 31 இனம்: ஆண்
223   WYG0769497 வாக்காளர் பெயர்: கங்கம்மா கணவர் பெயர்: கிருஷ்ணப்பா புதியபழைய வீட்டு எண்: 1 / - வயது: 31 இனம்: பெண்	224   WYG1240936 வாக்காளர் பெயர்: ஜெயசுதா கணவர் பெயர்: ஆணந்தப்பா புதியபழைய வீட்டு எண்: 1 / - வயது: 30 இனம்: பெண்	225   WYG1318906 வாக்காளர் பெயர்: லட்சுமிதேவி கணவர் பெயர்: முருகேஷ் புதியபழைய வீட்டு எண்: 1 / - வயது: 30 இனம்: பெண்
226   WYG0768929 வாக்காளர் பெயர்: சந்திரகலா கணவர் பெயர்: பசப்பா புதியபழைய வீட்டு எண்: 1 / - வயது: 28 இனம்: பெண்	227   WYG1240894 வாக்காளர் பெயர்: முருகேஷ் தந்தை பெயர்: ராமமூர்த்தி புதியபழைய வீட்டு எண்: 1 / - வயது: 27 இனம்: ஆண்	228   WYG1240878 வாக்காளர் பெயர்: முனிராஜ் தந்தை பெயர்: சந்திரப்பா புதியபழைய வீட்டு எண்: 1 / - வயது: 26 இனம்: ஆண்
229   WYG1240886 வாக்காளர் பெயர்: முருகேஷ் தந்தை பெயர்: ஜெயராமப்பா புதியபழைய வீட்டு எண்: 1 / - வயது: 26 இனம்: ஆண்	230   WYG0769505 வாக்காளர் பெயர்: முனிரத்தினம்மா தந்தை பெயர்: திம்மராயப்பா புதியபழைய வீட்டு எண்: 1 / - வயது: 25 இனம்: பெண்	231   WYG0768853 வாக்காளர் பெயர்: சுஜாதா கணவர் பெயர்: சேகர் புதியபழைய வீட்டு எண்: 1 / - வயது: 25 இனம்: பெண்
232   WYG0768796 வாக்காளர் பெயர்: சந்திரசேகர் தந்தை பெயர்: சிவண்ணா புதியபழைய வீட்டு எண்: 1 / - வயது: 24 இனம்: ஆண்	233   WYG0769281 வாக்காளர் பெயர்: முனிரத்தினம்மா கணவர் பெயர்: சுரேஷ் புதியபழைய வீட்டு எண்: 1 / - வயது: 24 இனம்: பெண்	234   WYG0769489 வாக்காளர் பெயர்: உசா தந்தை பெயர்: கோவிந்தப்பா புதியபழைய வீட்டு எண்: 1 / - வயது: 24 இனம்: பெண்
235   WYG1318914 வாக்காளர் பெயர்: திரிவேணி தந்தை பெயர்: ராமசந்திரப்பா புதியபழைய வீட்டு எண்: 1 / - வயது: 22 இனம்: பெண்	236   WYG0768184 வாக்காளர் பெயர்: பசவராஜ் தந்தை பெயர்: பைரப்பா புதியபழைய வீட்டு எண்: 1-10 / - வயது: 27 இனம்: ஆண்	237   WYG1179985 வாக்காளர் பெயர்: பிரேமா கணவர் பெயர்: பசவராஜ் புதியபழைய வீட்டு எண்: 1-10 / - வயது: 23 இனம்: பெண்
238   WYG1240837 வாக்காளர் பெயர்: கீதா தாய் பெயர்: முனியம்மா புதியபழைய வீட்டு எண்: 1-27 / - வயது: 21 இனம்: பெண்	239   FMS5182316 வாக்காளர் பெயர்: விவக்குமார் தந்தை பெயர்: கிருஷ்ணப்பா புதியபழைய வீட்டு எண்: 1-47A / NA வயது: 31 இனம்: ஆண்	240   WYG0768226 வாக்காளர் பெயர்: ஸ்ரீநாத் தந்தை பெயர்: கிருஷ்ணப்பா புதியபழைய வீட்டு எண்: 1-47A / - வயது: 24 இனம்: ஆண்
241   WYG0768200 வாக்காளர் பெயர்: மரியப்பா தந்தை பெயர்: சோட்டப்பா புதியபழைய வீட்டு எண்: 1-150 / - வயது: 57 இனம்: ஆண்	242   WYG0768192 வாக்காளர் பெயர்: மல்லம்மா கணவர் பெயர்: மரியப்பா புதியபழைய வீட்டு எண்: 1-150 / - வயது: 52 இனம்: பெண்	243   WYG1318948 வாக்காளர் பெயர்: பசவராஜ் தந்தை பெயர்: மரியப்பா புதியபழைய வீட்டு எண்: 1-150-1-3 / - வயது: 20 இனம்: ஆண்

54-வேப்பனஹள்ளி சட்டமன்ற தொகுதி

பாகம் எண் 2

வாக்காளர் பட்டியல் - 2018

தொடர்ச்சி...

பிரிவு: 2-சின்னாரன்தொட்டி (வ.கி) மற்றும் (ஊ) தண்ணீர்குண்டலப்பள்ளி வார்டு 3 , பின்கோடு : 635105

244	WYG1240902 வாக்காளர் பெயர்: சரோஜம்மா கணவர் பெயர்: சீதப்பா புதியபழைய வீட்டு எண்: 1-166-3/- வயது: 39 இனம்: பெண்	245	WYG1240928 வாக்காளர் பெயர்: பையம்மா கணவர் பெயர்: சாமப்பா புதியபழைய வீட்டு எண்: 1-166-3/- வயது: 37 இனம்: பெண்	246	WYG0768473 வாக்காளர் பெயர்: சுரேஷ் தந்தை பெயர்: சீதபைரப்பா புதியபழைய வீட்டு எண்: 1-172/- வயது: 23 இனம்: ஆண்
247	WYG1411750 வாக்காளர் பெயர்: பைரப்பா தந்தை பெயர்: முனியப்பா புதியபழைய வீட்டு எண்: 1-187/- வயது: 27 இனம்: ஆண்	248	WYG1411768 வாக்காளர் பெயர்: ராஜா தந்தை பெயர்: முனியப்பா புதியபழைய வீட்டு எண்: 1-187A/- வயது: 27 இனம்: ஆண்	249	WYG0768382 வாக்காளர் பெயர்: மணி தந்தை பெயர்: ராமப்பா புதியபழைய வீட்டு எண்: 1-193/- வயது: 40 இனம்: ஆண்
250	WYG0768762 வாக்காளர் பெயர்: சீனப்பா தந்தை பெயர்: சின்னப்பாபண்ணா புதியபழைய வீட்டு எண்: 1-223/- வயது: 36 இனம்: ஆண்	251	WYG1240845 வாக்காளர் பெயர்: ஜெயலட்சுமி தந்தை பெயர்: கெம்பன்னா புதியபழைய வீட்டு எண்: 1-266/- வயது: 32 இனம்: பெண்	252	WYG1240811 வாக்காளர் பெயர்: லட்சுமியம்மா தாய் பெயர்: சீதம்மா புதியபழைய வீட்டு எண்: 1-266/- வயது: 32 இனம்: பெண்
253	WYG1240829 வாக்காளர் பெயர்: ஆஷா கணவர் பெயர்: பிரசன்னாகுமார் புதியபழைய வீட்டு எண்: 1-266/- வயது: 21 இனம்: பெண்	254	WYG1240852 வாக்காளர் பெயர்: பேட்டம்மா கணவர் பெயர்: முரளி புதியபழைய வீட்டு எண்: 1-266/- வயது: 21 இனம்: பெண்	255	TN/14/074/0291547 வாக்காளர் பெயர்: சீனப்பா தந்தை பெயர்: கரியப்பா புதியபழைய வீட்டு எண்: 1-268/NA வயது: 53 இனம்: ஆண்
256	TN/14/074/0291548 வாக்காளர் பெயர்: மல்லம்மா கணவர் பெயர்: சீனப்பா புதியபழைய வீட்டு எண்: 1-268/NA வயது: 48 இனம்: பெண்	257	FMS3201399 வாக்காளர் பெயர்: சோமசேகர் தந்தை பெயர்: கரியப்பா புதியபழைய வீட்டு எண்: 1-269/103 வயது: 48 இனம்: ஆண்	258	TN/14/074/0291319 வாக்காளர் பெயர்: கிருஷ்ணப்பா தந்தை பெயர்: சின்னசாமி புதியபழைய வீட்டு எண்: 1-271/ வயது: 73 இனம்: ஆண்
259	WYG1153451 வாக்காளர் பெயர்: கவிதா கணவர் பெயர்: ஈஸ்வரப்பா புதியபழைய வீட்டு எண்: 1-275/- வயது: 26 இனம்: பெண்	260	WYG1361096 வாக்காளர் பெயர்: சேசத்ரி தந்தை பெயர்: சீதாராமன் புதியபழைய வீட்டு எண்: 1-281/- வயது: 19 இனம்: ஆண்	261	TN/14/074/0291473 வாக்காளர் பெயர்: நாராயணப்பா தந்தை பெயர்: தம்மப்பா புதியபழைய வீட்டு எண்: 1-290/ வயது: 58 இனம்: ஆண்
262	TN/14/074/0291474 வாக்காளர் பெயர்: முனிரத்தினம்மா கணவர் பெயர்: நாராயணப்பா புதியபழைய வீட்டு எண்: 1-290/ வயது: 48 இனம்: பெண்	263	WYG0714949 வாக்காளர் பெயர்: சுப்ரமணி தந்தை பெயர்: நாராயணப்பா புதியபழைய வீட்டு எண்: 1-290/- வயது: 27 இனம்: ஆண்	264	WYG0768275 வாக்காளர் பெயர்: மஞ்சுநாதா தந்தை பெயர்: நாராயணப்பா புதியபழைய வீட்டு எண்: 1-290/- வயது: 26 இனம்: ஆண்
265	TN/14/074/0291528 வாக்காளர் பெயர்: சீத்தாராமன் தந்தை பெயர்: பைரப்பா புதியபழைய வீட்டு எண்: 1-297/ வயது: 53 இனம்: ஆண்	266	TN/14/074/0291529 வாக்காளர் பெயர்: முனிரத்தினம்மா கணவர் பெயர்: சீத்தாராமன் புதியபழைய வீட்டு எண்: 1-297/ வயது: 43 இனம்: பெண்	267	WYG0769018 வாக்காளர் பெயர்: ரோஜா கணவர் பெயர்: விஜயகுமார் புதியபழைய வீட்டு எண்: 1-300/- வயது: 24 இனம்: பெண்
268	WYG0768457 வாக்காளர் பெயர்: முருகேஷ் தந்தை பெயர்: ஜெயராமப்பா புதியபழைய வீட்டு எண்: 1-311/- வயது: 25 இனம்: ஆண்	269	WYG0768341 வாக்காளர் பெயர்: சுப்ரமணியம் தந்தை பெயர்: வெங்கடப்பா புதியபழைய வீட்டு எண்: 1-316/- வயது: 65 இனம்: ஆண்	270	WYG0768945 வாக்காளர் பெயர்: பார்வத்தம்மா கணவர் பெயர்: சுப்பிரமணி புதியபழைய வீட்டு எண்: 1-316/- வயது: 60 இனம்: பெண்
271	WYG0768465 வாக்காளர் பெயர்: சுப்ரமணி தந்தை பெயர்: சுப்ரமணி புதியபழைய வீட்டு எண்: 1-316/- வயது: 33 இனம்: ஆண்	272	WYG0768937 வாக்காளர் பெயர்: ரூபா தந்தை பெயர்: சுப்பிரமணி புதியபழைய வீட்டு எண்: 1-316/- வயது: 30 இனம்: பெண்	273	WYG0768374 வாக்காளர் பெயர்: நாராயணப்பா தந்தை பெயர்: வெங்கடப்பா புதியபழைய வீட்டு எண்: 1-317/- வயது: 60 இனம்: ஆண்

54-வேப்பனஹள்ளி சட்டமன்ற தொகுதி

பாகம் எண் 2

வாக்காளர் பட்டியல் - 2018

தொடர்ச்சி...

பிரிவு: 2-சின்னாரன்தொட்டி (வ.கி) மற்றும் (ஊ) தண்ணீர்குண்டலப்பள்ளி வார்டு 3 , பின்கோடு : 635105

274	WYG0768366 வாக்காளர் பெயர்: பாங்காருபாபு தந்தை பெயர்: நாராயணப்பா புதியபழைய வீட்டு எண்: 1-317/- வயது: 36 இனம்: ஆண்	275	WYG0768358 வாக்காளர் பெயர்: லட்சுமி கணவர் பெயர்: நாராயணப்பா புதியபழைய வீட்டு எண்: 1-317/- வயது: 34 இனம்: பெண்	276	WYG0768895 வாக்காளர் பெயர்: கவிதா கணவர் பெயர்: லட்சுமிபதி புதியபழைய வீட்டு எண்: 1-317/- வயது: 23 இனம்: பெண்
277	WYG0768903 வாக்காளர் பெயர்: சயாமலா தந்தை பெயர்: நாராயணப்பா புதியபழைய வீட்டு எண்: 1-317/- வயது: 23 இனம்: பெண்	278	WYG0768952 வாக்காளர் பெயர்: ஜோதி கணவர் பெயர்: பாங்காருபாபு புதியபழைய வீட்டு எண்: 1-318/- வயது: 34 இனம்: பெண்	279	WYG1411818 வாக்காளர் பெயர்: மோனிஷா தந்தை பெயர்: சிவப்பா புதியபழைய வீட்டு எண்: 1-318/- வயது: 19 இனம்: பெண்
280	WYG0768713 வாக்காளர் பெயர்: முருகேஷ் தந்தை பெயர்: ராமகிருஷ்ணப்பா புதியபழைய வீட்டு எண்: 1-321/- வயது: 23 இனம்: ஆண்	281	FMS1238278 வாக்காளர் பெயர்: முத்துகிருஷ்ணன் தந்தை பெயர்: சின்னையப்பா புதியபழைய வீட்டு எண்: 1-328/ வயது: 68 இனம்: ஆண்	282	FMS3200771 வாக்காளர் பெயர்: பரவதம்மா கணவர் பெயர்: முத்துகிருஷ்ணன் புதியபழைய வீட்டு எண்: 1-328/ வயது: 48 இனம்: பெண்
283	WYG0768754 வாக்காளர் பெயர்: கிரீஷ் தந்தை பெயர்: கிருஷ்ணப்பா புதியபழைய வீட்டு எண்: 1-328/- வயது: 23 இனம்: ஆண்	284	WYG1361120 வாக்காளர் பெயர்: யல்வந்தகுமார் தந்தை பெயர்: கிருஷ்ணப்பா புதியபழைய வீட்டு எண்: 1-328/- வயது: 19 இனம்: ஆண்	285	WYG0768770 வாக்காளர் பெயர்: பைரசேப்பா தந்தை பெயர்: ராஜப்பா புதியபழைய வீட்டு எண்: 1-333/- வயது: 24 இனம்: ஆண்
286	WYG1153469 வாக்காளர் பெயர்: சுமித்ரா கணவர் பெயர்: சுப்பிரமணி புதியபழைய வீட்டு எண்: 1-338/- வயது: 22 இனம்: பெண்	287	WYG0769638 வாக்காளர் பெயர்: உசா தந்தை பெயர்: வெங்கடேஸ் புதியபழைய வீட்டு எண்: 1-341/- வயது: 24 இனம்: பெண்	288	WYG1153436 வாக்காளர் பெயர்: சாரதம்மா கணவர் பெயர்: சீனப்பா புதியபழைய வீட்டு எண்: 1-343/ வயது: 23 இனம்: பெண்
289	WYG1153428 வாக்காளர் பெயர்: சில்பா கணவர் பெயர்: சுப்பிரமணி புதியபழைய வீட்டு எண்: 1-343/ வயது: 21 இனம்: பெண்	290	WYG1180025 வாக்காளர் பெயர்: மெனகா கணவர் பெயர்: நாகராஜ் புதியபழைய வீட்டு எண்: 1-346/- வயது: 23 இனம்: பெண்	291	WYG1318922 வாக்காளர் பெயர்: சோபா தந்தை பெயர்: பசப்பா புதியபழைய வீட்டு எண்: 1-351/- வயது: 30 இனம்: பெண்
292	WYG1361054 வாக்காளர் பெயர்: கிருஷ்ணன் தந்தை பெயர்: கிருஷ்ணையா புதியபழைய வீட்டு எண்: 1-362/- வயது: 44 இனம்: ஆண்	293	WYG1360957 வாக்காளர் பெயர்: முனிரத்தினா கணவர் பெயர்: கிருஷ்ணன் புதியபழைய வீட்டு எண்: 1-362/- வயது: 35 இனம்: பெண்	294	WYG0768747 வாக்காளர் பெயர்: தர்மேந்தர் தந்தை பெயர்: சாந்தப்பா புதியபழைய வீட்டு எண்: 1-362A/- வயது: 24 இனம்: ஆண்
295	WYG0768838 வாக்காளர் பெயர்: பிரபாகர் தந்தை பெயர்: கிருஷ்ணப்பா புதியபழைய வீட்டு எண்: 1-364/ வயது: 25 இனம்: ஆண்	296	WYG1180009 வாக்காளர் பெயர்: சுதாராணி கணவர் பெயர்: சாமராஜ் புதியபழைய வீட்டு எண்: 1-370/- வயது: 28 இனம்: பெண்	297	WYG0768630 வாக்காளர் பெயர்: திம்மராயப்பா தந்தை பெயர்: கோவிந்தப்பா புதியபழைய வீட்டு எண்: 1-373/- வயது: 38 இனம்: ஆண்
298	WYG0000273 வாக்காளர் பெயர்: பிரேமா கணவர் பெயர்: பசவராஜ் புதியபழைய வீட்டு எண்: 1-373/ வயது: 35 இனம்: பெண்	299	FMS3199973 வாக்காளர் பெயர்: லிங்கம்மா கணவர் பெயர்: ராதப்பா புதியபழைய வீட்டு எண்: 1-374/NA வயது: 63 இனம்: பெண்	300	WYG0000281 வாக்காளர் பெயர்: பைரப்பா தந்தை பெயர்: பையப்பா புதியபழைய வீட்டு எண்: 1-377/NA வயது: 80 இனம்: ஆண்
301	WYG0769091 வாக்காளர் பெயர்: இற்திராணி கணவர் பெயர்: வெங்கடேஸ் புதியபழைய வீட்டு எண்: 1-377/- வயது: 31 இனம்: பெண்	302	WYG0769158 வாக்காளர் பெயர்: சுதா கணவர் பெயர்: சுரேஸ் புதியபழைய வீட்டு எண்: 1-377/- வயது: 30 இனம்: பெண்	303	WYG1180017 வாக்காளர் பெயர்: ரவிக்குமார் தந்தை பெயர்: பாப்பன்னா புதியபழைய வீட்டு எண்: 1-377/- வயது: 21 இனம்: ஆண்

54-வேப்பனஹள்ளி சட்டமன்ற தொகுதி

பாகம் எண் 2

வாக்காளர் பட்டியல் - 2018

தொடர்ச்சி...

பிரிவு: 2-சின்னாரன்தொட்டி (வ.கி) மற்றும் (ஊ) தண்ணீர்குண்டலப்பள்ளி வார்டு 3 , பின்கோடு : 635105

304	WYG0526251 வாக்காளர் பெயர்: கிருஷ்ணமூர்த்தி தந்தை பெயர்: முனிசாமி புதியபழைய வீட்டு எண்: 1-378/- வயது: 33 இனம்: ஆண்	305	WYG0526244 வாக்காளர் பெயர்: சின்னம்மா கணவர் பெயர்: பையப்பா புதியபழைய வீட்டு எண்: 1-378/- வயது: 28 இனம்: பெண்	306	WYG0768507 வாக்காளர் பெயர்: கிருஷ்ணப்பா தந்தை பெயர்: சாக்கப்பா புதியபழைய வீட்டு எண்: 1-382/- வயது: 60 இனம்: ஆண்
307	WYG0768523 வாக்காளர் பெயர்: முருகேஷ் தந்தை பெயர்: கிருஷ்ணப்பா புதியபழைய வீட்டு எண்: 1-382/- வயது: 32 இனம்: ஆண்	308	WYG1153477 வாக்காளர் பெயர்: பசம்மா கணவர் பெயர்: முருகேஷ் புதியபழைய வீட்டு எண்: 1-382/- வயது: 25 இனம்: பெண்	309	WYG0768325 வாக்காளர் பெயர்: முருகேஷ் தந்தை பெயர்: பைரப்பா புதியபழைய வீட்டு எண்: 1-385B/- வயது: 26 இனம்: ஆண்
310	TN/14/074/0291546 வாக்காளர் பெயர்: பார்வதம்மா கணவர் பெயர்: கரியப்பா புதியபழைய வீட்டு எண்: 1-386A/103 வயது: 68 இனம்: பெண்	311	WYG1361047 வாக்காளர் பெயர்: நாகபூஷண் தந்தை பெயர்: வெங்கடப்பா புதியபழைய வீட்டு எண்: 1-1256/- வயது: 27 இனம்: ஆண்	312	WYG0769117 வாக்காளர் பெயர்: துளசியம்மா கணவர் பெயர்: பசப்பா புதியபழைய வீட்டு எண்: 2/- வயது: 25 இனம்: பெண்
313	WYG1346295 வாக்காளர் பெயர்: ராஜ் தந்தை பெயர்: மாராப்பா புதியபழைய வீட்டு எண்: 2-287/- வயது: 24 இனம்: ஆண்	314	WYG0769273 வாக்காளர் பெயர்: பாப்பம்மா கணவர் பெயர்: மாரப்பா புதியபழைய வீட்டு எண்: 2-287a/- வயது: 45 இனம்: பெண்	315	WYG0768721 வாக்காளர் பெயர்: மாரப்பா தந்தை பெயர்: லட்சுமியா புதியபழைய வீட்டு எண்: 2-287A/- வயது: 45 இனம்: ஆண்
316	WYG0768218 வாக்காளர் பெயர்: பசவராஜ் தந்தை பெயர்: மாரப்பா புதியபழைய வீட்டு எண்: 2-287A/- வயது: 28 இனம்: ஆண்	317	WYG1361039 வாக்காளர் பெயர்: ராஜப்பா தந்தை பெயர்: மாரப்பா புதியபழைய வீட்டு எண்: 2-287A/- வயது: 27 இனம்: ஆண்	318	WYG0769414 வாக்காளர் பெயர்: ராமக்கா கணவர் பெயர்: கிருஷ்ணப்பா புதியபழைய வீட்டு எண்: 3-37/- வயது: 28 இனம்: பெண்
319	TN/14/074/0291538 வாக்காளர் பெயர்: கோதண்டப்பா தந்தை பெயர்: வெங்கடப்பா புதியபழைய வீட்டு எண்: 3-184/ வயது: 58 இனம்: ஆண்	320	WYG1179969 வாக்காளர் பெயர்: வெங்கடேஷ் தந்தை பெயர்: கோதண்டப்பா புதியபழைய வீட்டு எண்: 3-184A/- வயது: 22 இனம்: ஆண்	321	WYG0107516 வாக்காளர் பெயர்: மணிமேகலை கணவர் பெயர்: சந்திரப்பா புதியபழைய வீட்டு எண்: 3-277/NA வயது: 32 இனம்: பெண்
322	TN/14/074/0291540 வாக்காளர் பெயர்: ஜெயப்பா தந்தை பெயர்: வெங்கடப்பா புதியபழைய வீட்டு எண்: 3-285/ வயது: 47 இனம்: ஆண்	323	WYG1179977 வாக்காளர் பெயர்: ஜானகிராமன் தந்தை பெயர்: நாராயணப்பா புதியபழைய வீட்டு எண்: 3-287/- வயது: 30 இனம்: ஆண்	324	WYG0768556 வாக்காளர் பெயர்: திருமலேஷ் தந்தை பெயர்: நாராயணப்பா புதியபழைய வீட்டு எண்: 3-287/- வயது: 27 இனம்: ஆண்
325	TN/14/074/0291485 வாக்காளர் பெயர்: ராமகிருஷ்ணப்பா தந்தை பெயர்: முனியப்பா புதியபழைய வீட்டு எண்: 3-311/ வயது: 63 இனம்: ஆண்	326	FMS3200797 வாக்காளர் பெயர்: சாவித்திரியம்மா கணவர் பெயர்: ராமகிருஷ்ணப்பா புதியபழைய வீட்டு எண்: 3-311/ வயது: 58 இனம்: பெண்	327	WYG0769562 வாக்காளர் பெயர்: சைலா கணவர் பெயர்: முருகேஸ் புதியபழைய வீட்டு எண்: 3-311/- வயது: 28 இனம்: பெண்
328	WYG0768887 வாக்காளர் பெயர்: ராஜம்மாள் கணவர் பெயர்: நாராயணப்பா புதியபழைய வீட்டு எண்: 3-317/- வயது: 63 இனம்: பெண்	329	WYG0107524 வாக்காளர் பெயர்: மஞ்சளா கணவர் பெயர்: பசவராஜ் புதியபழைய வீட்டு எண்: 3-334/ வயது: 29 இனம்: பெண்	330	WYG0107532 வாக்காளர் பெயர்: கிருஷ்ணப்பா தந்தை பெயர்: காகியப்பா புதியபழைய வீட்டு எண்: 3-335/ வயது: 67 இனம்: ஆண்
331	WYG1411776 வாக்காளர் பெயர்: ஜோதி கணவர் பெயர்: ராஜா புதியபழைய வீட்டு எண்: 3-377/- வயது: 19 இனம்: பெண்	332	WYG0768564 வாக்காளர் பெயர்: கிருஷ்ணப்பா தந்தை பெயர்: முனியப்பா புதியபழைய வீட்டு எண்: 3-377A/- வயது: 29 இனம்: ஆண்	333	WYG0769190 வாக்காளர் பெயர்: முருகம்மா கணவர் பெயர்: முருகேஸ் புதியபழைய வீட்டு எண்: 3-377a/- வயது: 27 இனம்: பெண்

54-வேப்பனஹள்ளி சட்டமன்ற தொகுதி

பாகம் எண் 2

வாக்காளர் பட்டியல் - 2018

தொடர்ச்சி...

பிரிவு: 2-சின்னாரன்தொட்டி (வ.கி) மற்றும் (ஊ) தண்ணீர்குண்டலப்பள்ளி வார்டு 3 , பின்கோடு : 635105

334	WYG0769331 வாக்காளர் பெயர்: ராஜம்மா கணவர் பெயர்: சாமப்பா புதியபழைய வீட்டு எண்: 3-378/- வயது: 35 இனம்: பெண்	335	WYG0768739 வாக்காளர் பெயர்: பிரகாஷ் தந்தை பெயர்: கிருஷ்ணப்பா புதியபழைய வீட்டு எண்: 3-378/ வயது: 24 இனம்: ஆண்	336	WYG1361013 வாக்காளர் பெயர்: முனியப்பன் தாய் பெயர்: ராஜம்மா புதியபழைய வீட்டு எண்: 3-378/- வயது: 20 இனம்: ஆண்
337	WYG0769109 வாக்காளர் பெயர்: ஜானகியம்மா கணவர் பெயர்: சந்திராப்பா புதியபழைய வீட்டு எண்: 3-889/- வயது: 30 இனம்: பெண்	338	WYG0768515 வாக்காளர் பெயர்: நாகபூஷனா தந்தை பெயர்: பத்மம்மா புதியபழைய வீட்டு எண்: 4-96B/- வயது: 32 இனம்: ஆண்	339	WYG0769208 வாக்காளர் பெயர்: நஞ்சம்மா கணவர் பெயர்: சீனிவாசா புதியபழைய வீட்டு எண்: 4-968/- வயது: 24 இனம்: பெண்
340	WYG1179951 வாக்காளர் பெயர்: நவீன்குமார் தந்தை பெயர்: ரமேஷ் புதியபழைய வீட்டு எண்: 6/- வயது: 21 இனம்: ஆண்	341	WYG0769232 வாக்காளர் பெயர்: சீனிவாசன் தந்தை பெயர்: முனிசாமி புதியபழைய வீட்டு எண்: 72-1/- வயது: 40 இனம்: ஆண்	342	WYG0769224 வாக்காளர் பெயர்: முனிரத்தினம்மா கணவர் பெயர்: முனிசாமி புதியபழைய வீட்டு எண்: 73-1/- வயது: 66 இனம்: பெண்
343	WYG1360973 வாக்காளர் பெயர்: ஸ்ரீகாந்தா தந்தை பெயர்: சீதாராமன் புதியபழைய வீட்டு எண்: 141/- வயது: 23 இனம்: ஆண்	344	WYG0714998 வாக்காளர் பெயர்: உமா கணவர் பெயர்: ராமசந்திரன் புதியபழைய வீட்டு எண்: 145/- வயது: 33 இனம்: பெண்	345	WYG0768333 வாக்காளர் பெயர்: சங்கர் தந்தை பெயர்: கிருஷ்ணப்பா புதியபழைய வீட்டு எண்: 156-B / 50-3 வயது: 24 இனம்: ஆண்
346	WYG1255892 வாக்காளர் பெயர்: பாக்யம்மா கணவர் பெயர்: சாமராஜ் புதியபழைய வீட்டு எண்: 157/- வயது: 23 இனம்: பெண்	347	WYG1256023 வாக்காளர் பெயர்: ரோஜா கணவர் பெயர்: வெங்கடேஷ் புதியபழைய வீட்டு எண்: 161-3/- வயது: 23 இனம்: பெண்	348	WYG0769240 வாக்காளர் பெயர்: நாராயணசுமி தந்தை பெயர்: முனிசாமி புதியபழைய வீட்டு எண்: 166-1/- வயது: 37 இனம்: ஆண்
349	WYG0769216 வாக்காளர் பெயர்: சியாமலா கணவர் பெயர்: நாராயணசாமி புதியபழைய வீட்டு எண்: 166-1/- வயது: 32 இனம்: பெண்	350	TN/14/074/0291543 வாக்காளர் பெயர்: தேவராஜ் தந்தை பெயர்: சீனப்பா புதியபழைய வீட்டு எண்: 236 / NA வயது: 43 இனம்: ஆண்	351	FMS3200425 வாக்காளர் பெயர்: அனிதா கணவர் பெயர்: தேவராஜ் புதியபழைய வீட்டு எண்: 236 / NA வயது: 33 இனம்: பெண்
352	WYG0769174 வாக்காளர் பெயர்: வனிதா கணவர் பெயர்: சொன்னப்பா புதியபழைய வீட்டு எண்: 245-4/- வயது: 25 இனம்: பெண்	353	WYG0768499 வாக்காளர் பெயர்: அஸ்வத்தநாராயணன் தந்தை பெயர்: நாகராஜ் புதியபழைய வீட்டு எண்: 252-4 / 107a வயது: 24 இனம்: ஆண்	354	WYG0769257 வாக்காளர் பெயர்: அமரா கணவர் பெயர்: கிருஷ்ணா புதியபழைய வீட்டு எண்: 263-1/- வயது: 25 இனம்: பெண்
355	TN/14/074/0291320 வாக்காளர் பெயர்: பத்மா கணவர் பெயர்: கிருஷ்ணப்பா புதியபழைய வீட்டு எண்: 270 / 1-154 வயது: 68 இனம்: பெண்	356	FMS3200250 வாக்காளர் பெயர்: கேசவமுர்த்தி தந்தை பெயர்: கிருஷ்ணப்பா புதியபழைய வீட்டு எண்: 270 / NA வயது: 38 இனம்: ஆண்	357	FMS3201472 வாக்காளர் பெயர்: சங்கர் தந்தை பெயர்: கிருஷ்ணப்பா புதியபழைய வீட்டு எண்: 270 / 1-154 வயது: 35 இனம்: ஆண்
358	FMS3202140 வாக்காளர் பெயர்: நாகரத்னம்மா கணவர் பெயர்: சங்கர் புதியபழைய வீட்டு எண்: 270 / 1-154 வயது: 35 இனம்: பெண்	359	FMS3199957 வாக்காளர் பெயர்: அனிதா கணவர் பெயர்: கேசவமுர்த்தி புதியபழைய வீட்டு எண்: 270 / NA வயது: 33 இனம்: பெண்	360	FMS1238484 வாக்காளர் பெயர்: சிவப்பா தந்தை பெயர்: கிருஷ்ணப்பா புதியபழைய வீட்டு எண்: 270 / 1-154 வயது: 33 இனம்: ஆண்
361	WYG0769265 வாக்காளர் பெயர்: லலிதா கணவர் பெயர்: லொகேஷ் புதியபழைய வீட்டு எண்: 270 / - வயது: 27 இனம்: பெண்	362	FMS1238575 வாக்காளர் பெயர்: சீதம்மா கணவர் பெயர்: கெம்பன்னா புதியபழைய வீட்டு எண்: 271-1 / NA வயது: 43 இனம்: பெண்	363	FMS5181698 வாக்காளர் பெயர்: கிருஷ்ணப்பா தந்தை பெயர்: வரதப்பா புதியபழைய வீட்டு எண்: 272 / NA வயது: 63 இனம்: ஆண்

54-வேப்பனஹள்ளி சட்டமன்ற தொகுதி

பாகம் எண் 2

வாக்காளர் பட்டியல் - 2018

தொடர்ச்சி...

பிரிவு: 2-சின்னாரன்தொட்டி (வ.கி) மற்றும் (ஊ) தண்ணீர்குண்டலப்பள்ளி வார்டு 3 , பின்கோடு : 635105

364	FMS3200094 வாக்காளர் பெயர்: ரத்தினம்மா கணவர் பெயர்: கிருஷ்ணப்பா புதியபழைய வீட்டு எண்: 272 / NA வயது: 53 இனம்: பெண்	365	WYG0714899 வாக்காளர் பெயர்: வஜ்ரவேல் தந்தை பெயர்: கிருஷ்ணப்பா புதியபழைய வீட்டு எண்: 272 / - வயது: 25 இனம்: ஆண்	366	TN/14/074/0291306 வாக்காளர் பெயர்: கெம்பன்னா தந்தை பெயர்: முனியப்பா புதியபழைய வீட்டு எண்: 275 / NA வயது: 73 இனம்: ஆண்
367	FMS3203106 வாக்காளர் பெயர்: பசுவராஜ் தந்தை பெயர்: கெம்பன்னா புதியபழைய வீட்டு எண்: 275 / NA வயது: 34 இனம்: ஆண்	368	FMS3201621 வாக்காளர் பெயர்: ஈஸ்வரப்பா தந்தை பெயர்: கெம்பன்னா புதியபழைய வீட்டு எண்: 275 / NA வயது: 32 இனம்: ஆண்	369	WYG0526236 வாக்காளர் பெயர்: வள்ளியம்மா கணவர் பெயர்: பசுவராஜ் புதியபழைய வீட்டு எண்: 275 / Na வயது: 28 இனம்: பெண்
370	FMS3200326 வாக்காளர் பெயர்: ராதப்பா தந்தை பெயர்: வரதப்பா புதியபழைய வீட்டு எண்: 276 / NA வயது: 63 இனம்: ஆண்	371	FMS5186820 வாக்காளர் பெயர்: முருகேஷ் தந்தை பெயர்: ராதப்பா புதியபழைய வீட்டு எண்: 276 / NA வயது: 33 இனம்: ஆண்	372	TN/14/074/0291542 வாக்காளர் பெயர்: புட்டம்மா கணவர் பெயர்: சீனப்பா புதியபழைய வீட்டு எண்: 277 / NA வயது: 61 இனம்: பெண்
373	FMS5692975 வாக்காளர் பெயர்: வரதராஜ் தந்தை பெயர்: நாராயணப்பா புதியபழைய வீட்டு எண்: 277 / NA வயது: 43 இனம்: ஆண்	374	TN/14/074/0291544 வாக்காளர் பெயர்: சந்திரமூர்த்தி தந்தை பெயர்: சீனப்பா புதியபழைய வீட்டு எண்: 277 / NA வயது: 37 இனம்: ஆண்	375	FMS5692942 வாக்காளர் பெயர்: ராதாகிருஷ்ணா தந்தை பெயர்: சீனப்பா புதியபழைய வீட்டு எண்: 277 / NA வயது: 37 இனம்: ஆண்
376	FMS5692959 வாக்காளர் பெயர்: அனுசுயா கணவர் பெயர்: வரதராஜ் புதியபழைய வீட்டு எண்: 277 / NA வயது: 35 இனம்: பெண்	377	FMS3203502 வாக்காளர் பெயர்: கோபி தந்தை பெயர்: சீனப்பா புதியபழைய வீட்டு எண்: 277 / NA வயது: 31 இனம்: ஆண்	378	TN/14/074/0291402 வாக்காளர் பெயர்: சாமராஜ் தந்தை பெயர்: சின்னபையப்பா புதியபழைய வீட்டு எண்: 278 / NA வயது: 48 இனம்: ஆண்
379	FMS3201951 வாக்காளர் பெயர்: சாரதம்மா கணவர் பெயர்: சாமராஜ் புதியபழைய வீட்டு எண்: 278 / NA வயது: 43 இனம்: பெண்	380	TN/14/074/0291353 வாக்காளர் பெயர்: பாப்பன்னா தந்தை பெயர்: திம்மப்பா புதியபழைய வீட்டு எண்: 279 / NA வயது: 73 இனம்: ஆண்	381	TN/14/074/0291468 வாக்காளர் பெயர்: முனிரத்தினம்மா கணவர் பெயர்: பாப்பன்னா புதியபழைய வீட்டு எண்: 279 / NA வயது: 48 இனம்: பெண்
382	WYG0769547 வாக்காளர் பெயர்: திம்மக்கா கணவர் பெயர்: தொட்டேகவுடு புதியபழைய வீட்டு எண்: 279 / - வயது: 41 இனம்: பெண்	383	WYG1360940 வாக்காளர் பெயர்: சுவேதா தந்தை பெயர்: பாப்பண்ணா புதியபழைய வீட்டு எண்: 279 / - வயது: 22 இனம்: பெண்	384	TN/14/074/0291469 வாக்காளர் பெயர்: கமலம்மா கணவர் பெயர்: முனுசாமி புதியபழைய வீட்டு எண்: 280 / NA வயது: 83 இனம்: பெண்
385	FMS1238401 வாக்காளர் பெயர்: ராஜப்பா தந்தை பெயர்: முனுசாமி புதியபழைய வீட்டு எண்: 280 / NA வயது: 58 இனம்: ஆண்	386	FMS1238302 வாக்காளர் பெயர்: சாந்தம்மா கணவர் பெயர்: ராஜப்பா புதியபழைய வீட்டு எண்: 280 / NA வயது: 53 இனம்: பெண்	387	TN/14/074/0291355 வாக்காளர் பெயர்: சீதாராமன் தந்தை பெயர்: முனுசாமி புதியபழைய வீட்டு எண்: 281 / NA வயது: 48 இனம்: ஆண்
388	FMS1238195 வாக்காளர் பெயர்: சசிலா கணவர் பெயர்: சீதாராமன் புதியபழைய வீட்டு எண்: 281 / NA வயது: 41 இனம்: பெண்	389	WYG1361112 வாக்காளர் பெயர்: நாகேஷ் தந்தை பெயர்: சந்திரப்பா புதியபழைய வீட்டு எண்: 281 / - வயது: 19 இனம்: ஆண்	390	TN/14/074/0291472 வாக்காளர் பெயர்: சந்திரப்பா தந்தை பெயர்: சம்பங்கியப்பா புதியபழைய வீட்டு எண்: 282 / NA வயது: 48 இனம்: ஆண்
391	FMS1238310 வாக்காளர் பெயர்: யசோதா கணவர் பெயர்: சந்திரப்பா புதியபழைய வீட்டு எண்: 282 / NA வயது: 43 இனம்: பெண்	392	TN/14/074/0291539 வாக்காளர் பெயர்: சுரணம்மா கணவர் பெயர்: கொண்டப்பா புதியபழைய வீட்டு எண்: 285 / 1-184A வயது: 48 இனம்: பெண்	393	FMS5692991 வாக்காளர் பெயர்: பேபி தந்தை பெயர்: கோதண்டப்பா புதியபழைய வீட்டு எண்: 285 / 1-184A வயது: 31 இனம்: பெண்



54-வேப்பனஹள்ளி சட்டமன்ற தொகுதி

பாகம் எண் 2

வாக்காளர் பட்டியல் - 2018

தொடர்ச்சி...

பிரிவு: 2-சின்னாரன்தொட்டி (வ.கி) மற்றும் (ஊ) தண்ணீர்குண்டலப்பள்ளி வார்டு 3 , பின்கோடு : 635105

394   WYG0000216 வாக்காளர் பெயர்: ஜெயப்பா தந்தை பெயர்: வெங்கட்டப்பா புதியபழைய வீட்டு எண்: 286 / 1-184B வயது: 45 இனம்: ஆண்	395   FMS3201787 வாக்காளர் பெயர்: பார்வதம்மா கணவர் பெயர்: ஜெயப்பா புதியபழைய வீட்டு எண்: 286 / 1-184B வயது: 40 இனம்: பெண்	396   FMS3203684 வாக்காளர் பெயர்: நாராயணப்பா தந்தை பெயர்: வெங்கட்டப்பா புதியபழைய வீட்டு எண்: 287 / 1-184B வயது: 73 இனம்: ஆண்
397   FMS1238534 வாக்காளர் பெயர்: பத்மம்மா கணவர் பெயர்: நாராயணப்பா புதியபழைய வீட்டு எண்: 287 / NA வயது: 53 இனம்: பெண்	398   FMS5180013 வாக்காளர் பெயர்: திம்மராயப்பா தந்தை பெயர்: நாராயணப்பா புதியபழைய வீட்டு எண்: 287 / 1-184B வயது: 41 இனம்: ஆண்	399   FMS3203247 வாக்காளர் பெயர்: சேகர் தந்தை பெயர்: நாராயணப்பா புதியபழைய வீட்டு எண்: 287 / 1-184B வயது: 37 இனம்: ஆண்
400   FMS3202231 வாக்காளர் பெயர்: சுப்பிரமணி தந்தை பெயர்: நாராயணப்பா புதியபழைய வீட்டு எண்: 287 / 1-184B வயது: 33 இனம்: ஆண்	401   FMS3203452 வாக்காளர் பெயர்: ஆனந்த் தந்தை பெயர்: நாராயணப்பா புதியபழைய வீட்டு எண்: 287 / 1-184B வயது: 31 இனம்: ஆண்	402   TN/14/074/0291536 வாக்காளர் பெயர்: நாகராஜ் தந்தை பெயர்: கெம்பன்னா புதியபழைய வீட்டு எண்: 288 / 1-185 வயது: 39 இனம்: ஆண்
403   FMS3201670 வாக்காளர் பெயர்: லலிதா கணவர் பெயர்: நாகராஜ் புதியபழைய வீட்டு எண்: 288 / 1-185 வயது: 38 இனம்: பெண்	404   FMS3200144 வாக்காளர் பெயர்: கிருஷ்ணப்பா தந்தை பெயர்: கெம்பன்னா புதியபழைய வீட்டு எண்: 289 / 1-185A வயது: 43 இனம்: ஆண்	405   FMS3200110 வாக்காளர் பெயர்: லட்சுமிதேவி கணவர் பெயர்: கிருஷ்ணப்பா புதியபழைய வீட்டு எண்: 289 / 1-185A வயது: 39 இனம்: பெண்
406   FMS5186531 வாக்காளர் பெயர்: சாலம்மா தந்தை பெயர்: சாதப்பா புதியபழைய வீட்டு எண்: 294 / 1-185 வயது: 31 இனம்: பெண்	407   TN/14/074/0291477 வாக்காளர் பெயர்: பைரம்மா கணவர் பெயர்: சாதப்பா புதியபழைய வீட்டு எண்: 295 / 1-185 வயது: 73 இனம்: பெண்	408   WYG0000257 வாக்காளர் பெயர்: மாதேசப்பா தந்தை பெயர்: வெங்கட்டப்பா புதியபழைய வீட்டு எண்: 295 / 1-184 வயது: 45 இனம்: ஆண்
409   FMS5693007 வாக்காளர் பெயர்: முருகேஷ் தந்தை பெயர்: ராமகிருஷ்ணப்பா புதியபழைய வீட்டு எண்: 295 / 1-184 வயது: 33 இனம்: ஆண்	410   CMD1173418 வாக்காளர் பெயர்: கீதா கணவர் பெயர்: மாதேஷ் புதியபழைய வீட்டு எண்: 295 / 1-184 வயது: 33 இனம்: பெண்	411   TN/14/074/0291531 வாக்காளர் பெயர்: வெங்கடேஷப்பா தந்தை பெயர்: முனுசாமி புதியபழைய வீட்டு எண்: 296 / NA வயது: 63 இனம்: ஆண்
412   TN/14/074/0291534 வாக்காளர் பெயர்: முரளி தந்தை பெயர்: வெங்கடேஷப்பா புதியபழைய வீட்டு எண்: 296 / NA வயது: 38 இனம்: ஆண்	413   FMS5693015 வாக்காளர் பெயர்: லட்சுமிபதி தந்தை பெயர்: வெங்கடேஷப்பா புதியபழைய வீட்டு எண்: 296 / NA வயது: 37 இனம்: ஆண்	414   FMS3201423 வாக்காளர் பெயர்: சுமித்ரா கணவர் பெயர்: முரளி புதியபழைய வீட்டு எண்: 296 / NA வயது: 35 இனம்: பெண்
415   TN/14/074/0291527 வாக்காளர் பெயர்: பெத்தராமக்கா கணவர் பெயர்: பைரப்பா புதியபழைய வீட்டு எண்: 297 / NA வயது: 78 இனம்: பெண்	416   TN/14/074/0291526 வாக்காளர் பெயர்: சின்னக்கா கணவர் பெயர்: திம்மப்பா புதியபழைய வீட்டு எண்: 299 / 1-187 வயது: 48 இனம்: பெண்	417   WYG0769620 வாக்காளர் பெயர்: சுமா கணவர் பெயர்: லட்சுமிபதி புதியபழைய வீட்டு எண்: 299 / - வயது: 35 இனம்: பெண்
418   TN/14/074/0291366 வாக்காளர் பெயர்: சாந்தம்மா கணவர் பெயர்: முனுசாமி புதியபழைய வீட்டு எண்: 300 / 1-185 வயது: 68 இனம்: பெண்	419   TN/14/074/0291412 வாக்காளர் பெயர்: பெல்லப்பா தந்தை பெயர்: முனுசாமி புதியபழைய வீட்டு எண்: 300 / 1-185 வயது: 53 இனம்: ஆண்	420   TN/14/074/0291411 வாக்காளர் பெயர்: யசோதா கணவர் பெயர்: பெல்லப்பா புதியபழைய வீட்டு எண்: 300 / 1-185 வயது: 51 இனம்: பெண்
421   FMS3203569 வாக்காளர் பெயர்: விஜயகுமார் தந்தை பெயர்: பெல்லப்பா புதியபழைய வீட்டு எண்: 300 / 1-185 வயது: 31 இனம்: ஆண்	422   WYG0715078 வாக்காளர் பெயர்: வினேத்குமார் தந்தை பெயர்: பெல்லப்பா புதியபழைய வீட்டு எண்: 300 / - வயது: 24 இனம்: ஆண்	423   TN/14/074/0291407 வாக்காளர் பெயர்: முருகேஷ் தந்தை பெயர்: சோட்டப்பா புதியபழைய வீட்டு எண்: 304 / 1-189 வயது: 43 இனம்: ஆண்

54-வேப்பனஹள்ளி சட்டமன்ற தொகுதி

பாகம் எண் 2

வாக்காளர் பட்டியல் - 2018

தொடர்ச்சி...

பிரிவு: 2-சின்னாரன்தொட்டி (வ.கி) மற்றும் (ஊ) தண்ணீர்குண்டலப்பள்ளி வார்டு 3 , பின்கோடு : 635105

424   FMS3200755 வாக்காளர் பெயர்: சரஸ்மா கணவர் பெயர்: முருகேஷ் புதியபழைய வீட்டு எண்: 304 / 1-189 வயது: 39 இனம்: பெண்	425   FMS3200052 வாக்காளர் பெயர்: பாரதம்மா கணவர் பெயர்: முருகேஷ் புதியபழைய வீட்டு எண்: 304 / 1-189 வயது: 37 இனம்: பெண்	426   TN/14/074/0291245 வாக்காளர் பெயர்: சந்திரப்பா தந்தை பெயர்: சோட்டப்பா புதியபழைய வீட்டு எண்: 306 / 1-190 வயது: 63 இனம்: ஆண்
427   TN/14/074/0291250 வாக்காளர் பெயர்: பசம்மா கணவர் பெயர்: ராமலிங்கப்பா புதியபழைய வீட்டு எண்: 306 / 1-190A வயது: 61 இனம்: பெண்	428   TN/14/074/0291301 வாக்காளர் பெயர்: முனிரத்தினம்மா கணவர் பெயர்: சந்திரப்பா புதியபழைய வீட்டு எண்: 306 / 1-190 வயது: 53 இனம்: பெண்	429   FMS3203023 வாக்காளர் பெயர்: கெம்பன்னா தந்தை பெயர்: சந்திரப்பா புதியபழைய வீட்டு எண்: 306 / 1-190 வயது: 33 இனம்: ஆண்
430   WYG0714956 வாக்காளர் பெயர்: முருகன் தந்தை பெயர்: சந்திரப்பா புதியபழைய வீட்டு எண்: 306 / - வயது: 27 இனம்: ஆண்	431   WYG0714964 வாக்காளர் பெயர்: பசம்மா கணவர் பெயர்: கெம்பன்னா புதியபழைய வீட்டு எண்: 306 / - வயது: 25 இனம்: பெண்	432   TN/14/074/0291246 வாக்காளர் பெயர்: ராமலிங்கப்பா தந்தை பெயர்: சோட்டப்பா புதியபழைய வீட்டு எண்: 307 / 1-190A வயது: 68 இனம்: ஆண்
433   WYG0714873 வாக்காளர் பெயர்: முனிகிருஷ்ணன் தந்தை பெயர்: ராமலிங்கப்பா புதியபழைய வீட்டு எண்: 307 / - வயது: 30 இனம்: ஆண்	434   WYG0715086 வாக்காளர் பெயர்: ராதா கணவர் பெயர்: முனிகிருஷ்ணன் புதியபழைய வீட்டு எண்: 307 / - வயது: 25 இனம்: பெண்	435   TN/14/074/0291304 வாக்காளர் பெயர்: கிருஷ்ணப்பா தந்தை பெயர்: கணேசப்பா புதியபழைய வீட்டு எண்: 309 / NA வயது: 71 இனம்: ஆண்
436   TN/14/074/0291244 வாக்காளர் பெயர்: முனியம்மா கணவர் பெயர்: சோட்டப்பா புதியபழைய வீட்டு எண்: 310 / NA வயது: 83 இனம்: பெண்	437   TN/14/074/0291367 வாக்காளர் பெயர்: ஜெயராமப்பா தந்தை பெயர்: முனியப்பா புதியபழைய வீட்டு எண்: 311 / 1-154 வயது: 53 இனம்: ஆண்	438   FMS1238500 வாக்காளர் பெயர்: சாலம்மா கணவர் பெயர்: ஜெயராமப்பா புதியபழைய வீட்டு எண்: 311 / 1-154 வயது: 43 இனம்: பெண்
439   FMS3200466 வாக்காளர் பெயர்: முனிரத்தினம்மா கணவர் பெயர்: முனியப்பா புதியபழைய வீட்டு எண்: 313 / 1-96 வயது: 43 இனம்: பெண்	440   TN/14/074/0291522 வாக்காளர் பெயர்: பைரப்பா தந்தை பெயர்: கெம்பன்னா புதியபழைய வீட்டு எண்: 314-1 / NA வயது: 38 இனம்: ஆண்	441   FMS3200284 வாக்காளர் பெயர்: நீலம்மா கணவர் பெயர்: பைரப்பா புதியபழைய வீட்டு எண்: 314-1 / NA வயது: 35 இனம்: பெண்
442   TN/14/074/0291520 வாக்காளர் பெயர்: தொடேகவுடு தந்தை பெயர்: கெம்பன்னா புதியபழைய வீட்டு எண்: 315 / 1-177 வயது: 43 இனம்: ஆண்	443   TN/14/074/0291523 வாக்காளர் பெயர்: ராமப்பா தந்தை பெயர்: சின்னசாம்பா புதியபழைய வீட்டு எண்: 319 / 1-178 வயது: 65 இனம்: ஆண்	444   FMS1238468 வாக்காளர் பெயர்: கிருஷ்ணம்மா கணவர் பெயர்: ராமப்பா புதியபழைய வீட்டு எண்: 319 / 1-178 வயது: 59 இனம்: பெண்
445   FMS3201050 வாக்காளர் பெயர்: சிவ்யா தந்தை பெயர்: நஞ்சண்டப்பா புதியபழைய வீட்டு எண்: 319 / 1-178 வயது: 45 இனம்: ஆண்	446   FMS3201019 வாக்காளர் பெயர்: சியமளாவதி கணவர் பெயர்: சிவ்யா புதியபழைய வீட்டு எண்: 319 / 1-178 வயது: 39 இனம்: பெண்	447   TN/14/074/0291514 வாக்காளர் பெயர்: ராமகிருஷ்ணப்பா தந்தை பெயர்: திம்மராயப்பா புதியபழைய வீட்டு எண்: 321 / 1-185 வயது: 68 இனம்: ஆண்
448   TN/14/074/0291515 வாக்காளர் பெயர்: பையம்மா கணவர் பெயர்: ராமகிருஷ்ணப்பா புதியபழைய வீட்டு எண்: 321 / 1-185 வயது: 58 இனம்: பெண்	449   WYG0668418 வாக்காளர் பெயர்: ஸ்ரீனிவாஸ் தந்தை பெயர்: சங்கரப்பா புதியபழைய வீட்டு எண்: 321 / NA வயது: 43 இனம்: ஆண்	450   WYG0668525 வாக்காளர் பெயர்: நாகராணி கணவர் பெயர்: ஸ்ரீனிவாஸ் புதியபழைய வீட்டு எண்: 321 / NA வயது: 36 இனம்: பெண்
451   TN/14/074/0291486 வாக்காளர் பெயர்: கிருஷ்ணப்பா தந்தை பெயர்: பைப்பன்னா புதியபழைய வீட்டு எண்: 323 / 1-185 வயது: 59 இனம்: ஆண்	452   TN/14/074/0291487 வாக்காளர் பெயர்: சுசிலம்மா கணவர் பெயர்: கிருஷ்ணப்பா புதியபழைய வீட்டு எண்: 323 / 1-185 வயது: 51 இனம்: பெண்	453   WYG0526194 வாக்காளர் பெயர்: சீதாரமன் தந்தை பெயர்: கிருஷ்ணப்பா புதியபழைய வீட்டு எண்: 323 / 1-185 வயது: 27 இனம்: ஆண்

54-வேப்பனஹள்ளி சட்டமன்ற தொகுதி

பாகம் எண் 2

வாக்காளர் பட்டியல் - 2018

தொடர்ச்சி...

பிரிவு: 2-சின்னாரன்தொட்டி (வ.கி) மற்றும் (ஊ) தண்ணீர்குண்டலப்பள்ளி வார்டு 3 , பின்கோடு : 635105

454	FMS1238583 வாக்காளர் பெயர்: சாமக்கா கணவர் பெயர்: சாமப்பா புதியபழைய வீட்டு எண்: 324 / 1-147 வயது: 61 இனம்: பெண்	455	FMS3202728 வாக்காளர் பெயர்: மஞ்சுநாத் தந்தை பெயர்: சாமப்பா புதியபழைய வீட்டு எண்: 324 / 1-147 வயது: 33 இனம்: ஆண்	456	FMS3200409 வாக்காளர் பெயர்: அனித்தா தந்தை பெயர்: சாமப்பா புதியபழைய வீட்டு எண்: 324 / 1-147 வயது: 31 இனம்: பெண்
457	TN/14/074/0291307 வாக்காளர் பெயர்: சாமப்பா தந்தை பெயர்: பையபன்னா புதியபழைய வீட்டு எண்: 325 / 1-147 வயது: 68 இனம்: ஆண்	458	FMS3201522 வாக்காளர் பெயர்: முனியம்மா கணவர் பெயர்: சின்னபையப்பா புதியபழைய வீட்டு எண்: 327 / 1-144 வயது: 78 இனம்: பெண்	459	FMS5693056 வாக்காளர் பெயர்: திம்மக்கா கணவர் பெயர்: சின்னபையப்பா புதியபழைய வீட்டு எண்: 328 / 1-144 வயது: 48 இனம்: பெண்
460	FMS3203742 வாக்காளர் பெயர்: சந்திரப்பா தந்தை பெயர்: சின்னபையப்பா புதியபழைய வீட்டு எண்: 328 / 1-144 வயது: 43 இனம்: ஆண்	461	WYG1360965 வாக்காளர் பெயர்: சிவம்மா கணவர் பெயர்: சந்திரப்பா புதியபழைய வீட்டு எண்: 328 / - வயது: 30 இனம்: பெண்	462	TN/14/074/0291247 வாக்காளர் பெயர்: சாமராஜ் தந்தை பெயர்: சாமப்பா புதியபழைய வீட்டு எண்: 329 / 1-145 வயது: 43 இனம்: ஆண்
463	TN/14/074/0291308 வாக்காளர் பெயர்: கங்கம்மா கணவர் பெயர்: சாமராஜ் புதியபழைய வீட்டு எண்: 329 / 1-145 வயது: 38 இனம்: பெண்	464	TN/14/074/0291490 வாக்காளர் பெயர்: பையம்மா கணவர் பெயர்: திம்மராயப்பா புதியபழைய வீட்டு எண்: 330 / 1-159 வயது: 88 இனம்: பெண்	465	FMS3201688 வாக்காளர் பெயர்: சீதப்பா தந்தை பெயர்: ராஜப்பா புதியபழைய வீட்டு எண்: 332 / 1-168 வயது: 41 இனம்: ஆண்
466	FMS3202207 வாக்காளர் பெயர்: கல்யாணம்மா கணவர் பெயர்: சீதப்பா புதியபழைய வீட்டு எண்: 332 / 1-168 வயது: 33 இனம்: பெண்	467	TN/14/074/0291497 வாக்காளர் பெயர்: ராஜப்பா தந்தை பெயர்: பெல்லப்பா புதியபழைய வீட்டு எண்: 333 / 1-136 வயது: 61 இனம்: ஆண்	468	TN/14/074/0291498 வாக்காளர் பெயர்: காந்தம்மா கணவர் பெயர்: ராஜப்பா புதியபழைய வீட்டு எண்: 333 / 1-136 வயது: 55 இனம்: பெண்
469	FMS3201910 வாக்காளர் பெயர்: சிரிமதி தந்தை பெயர்: ராஜப்பா புதியபழைய வீட்டு எண்: 333 / 1-136 வயது: 32 இனம்: பெண்	470	WYG0714824 வாக்காளர் பெயர்: சுப்ரமணி தந்தை பெயர்: ராஜப்பா புதியபழைய வீட்டு எண்: 333 / - வயது: 25 இனம்: ஆண்	471	TN/14/074/0291093 வாக்காளர் பெயர்: நீலம்மா கணவர் பெயர்: நாராயணப்பா புதியபழைய வீட்டு எண்: 334 / 1-199A வயது: 63 இனம்: பெண்
472	TN/14/074/0291300 வாக்காளர் பெயர்: சாந்தம்மா கணவர் பெயர்: கோவிந்தப்பா புதியபழைய வீட்டு எண்: 334 / 1-199A வயது: 49 இனம்: பெண்	473	FMS3203189 வாக்காளர் பெயர்: பசுவராஜ் தந்தை பெயர்: நாராயணப்பா புதியபழைய வீட்டு எண்: 334 / 1-199A வயது: 39 இனம்: ஆண்	474	FMS1238211 வாக்காளர் பெயர்: சரேஷ் தந்தை பெயர்: நாராயணப்பா புதியபழைய வீட்டு எண்: 334 / 1-199A வயது: 35 இனம்: ஆண்
475	FMS3200474 வாக்காளர் பெயர்: அமரேஷ் தந்தை பெயர்: நாராயணப்பா புதியபழைய வீட்டு எண்: 334 / 1-199A வயது: 31 இனம்: ஆண்	476	WYG0714832 வாக்காளர் பெயர்: ரினி கணவர் பெயர்: சரேஷ் புதியபழைய வீட்டு எண்: 334 / - வயது: 27 இனம்: பெண்	477	WYG0715037 வாக்காளர் பெயர்: ஸ்ரீனிவாஸ் தாய் பெயர்: சாந்தம்மா புதியபழைய வீட்டு எண்: 334 / - வயது: 27 இனம்: ஆண்
478	WYG0715045 வாக்காளர் பெயர்: வெங்கட்ராஜ் தாய் பெயர்: சாந்தம்மா புதியபழைய வீட்டு எண்: 334 / - வயது: 25 இனம்: ஆண்	479	WYG1153394 வாக்காளர் பெயர்: முனிலக்ஷ்மம்மா கணவர் பெயர்: அமரேஷ் புதியபழைய வீட்டு எண்: 334 / 1-199A வயது: 22 இனம்: பெண்	480	TN/14/074/0291506 வாக்காளர் பெயர்: கிருஷ்ணப்பா தந்தை பெயர்: காக்கியப்பா புதியபழைய வீட்டு எண்: 335 / 1-199A வயது: 68 இனம்: ஆண்
481	FMS3201100 வாக்காளர் பெயர்: பத்பம்மா கணவர் பெயர்: கிருஷ்ணப்பா புதியபழைய வீட்டு எண்: 335 / 1-199A வயது: 48 இனம்: பெண்	482	WYG0668558 வாக்காளர் பெயர்: திம்மராயப்பா தந்தை பெயர்: கிருஷ்ணப்பா புதியபழைய வீட்டு எண்: 335 / NA வயது: 28 இனம்: ஆண்	483	WYG1360981 வாக்காளர் பெயர்: லோகேஷ் தந்தை பெயர்: கிருஷ்ணப்பா புதியபழைய வீட்டு எண்: 335 / - வயது: 23 இனம்: ஆண்

54-வேப்பனஹள்ளி சட்டமன்ற தொகுதி

பாகம் எண் 2

வாக்காளர் பட்டியல் - 2018

தொடர்ச்சி...

பிரிவு: 2-சின்னாரன்தொட்டி (வ.கி) மற்றும் (ஊ) தண்ணீர்குண்டலப்பள்ளி வார்டு 3 , பின்கோடு : 635105

484   WYG0768267 வாக்காளர் பெயர்: ஹரீஷ் தந்தை பெயர்: கிருஷ்ணப்பா புதியபழைய வீட்டு எண்: 335-3/ வயது: 24 இனம்: ஆண்	485   WYG1153410 வாக்காளர் பெயர்: பவித்ரா கணவர் பெயர்: ஹரீஷ் புதியபழைய வீட்டு எண்: 335-3/ வயது: 24 இனம்: பெண்	486   FMS3200201 வாக்காளர் பெயர்: திம்மக்கா கணவர் பெயர்: பைரப்பா புதியபழைய வீட்டு எண்: 337 / 1-199A வயது: 83 இனம்: பெண்
487   TN/14/074/0291315 வாக்காளர் பெயர்: லட்சுமக்கா கணவர் பெயர்: மல்லேஷ் புதியபழைய வீட்டு எண்: 337 / 1-199A வயது: 53 இனம்: பெண்	488   TN/14/074/0291505 வாக்காளர் பெயர்: சீனப்பா தந்தை பெயர்: நாராயணப்பா புதியபழைய வீட்டு எண்: 338 / 1-199A வயது: 58 இனம்: ஆண்	489   TN/14/074/0291507 வாக்காளர் பெயர்: பார்வதம்மா கணவர் பெயர்: சீனப்பா புதியபழைய வீட்டு எண்: 338 / 1-199A வயது: 50 இனம்: பெண்
490   WYG0715003 வாக்காளர் பெயர்: சுப்ரமணி தந்தை பெயர்: சீனப்பா புதியபழைய வீட்டு எண்: 338 / - வயது: 25 இனம்: ஆண்	491   TN/14/074/0291489 வாக்காளர் பெயர்: ராஜேஸ்வரி கணவர் பெயர்: சாமராஜ் புதியபழைய வீட்டு எண்: 338-1/ வயது: 43 இனம்: பெண்	492   TN/14/074/0291510 வாக்காளர் பெயர்: சாவித்திரியம்மா கணவர் பெயர்: ராமப்பா புதியபழைய வீட்டு எண்: 339 / 1-200 வயது: 83 இனம்: பெண்
493   FMS3201373 வாக்காளர் பெயர்: சாந்தம்மா தந்தை பெயர்: நாராயணப்பா புதியபழைய வீட்டு எண்: 341 / 1-179 வயது: 45 இனம்: ஆண்	494   FMS3201381 வாக்காளர் பெயர்: வரலட்சுமி கணவர் பெயர்: சாந்தம்மா புதியபழைய வீட்டு எண்: 341 / 1-179 வயது: 38 இனம்: பெண்	495   FMS3203049 வாக்காளர் பெயர்: வெங்கடேஷ் தந்தை பெயர்: நாராயணப்பா புதியபழைய வீட்டு எண்: 341 / 1-179 வயது: 35 இனம்: ஆண்
496   WYG0962316 வாக்காளர் பெயர்: சீதம்மா கணவர் பெயர்: கிருஷ்ணப்பா புதியபழைய வீட்டு எண்: 342 / - வயது: 63 இனம்: பெண்	497   FMS3202389 வாக்காளர் பெயர்: ரமேஷ் தந்தை பெயர்: நாராயணப்பா புதியபழைய வீட்டு எண்: 342 / 1-172A வயது: 39 இனம்: ஆண்	498   FMS3202371 வாக்காளர் பெயர்: லட்சுமிதேவி கணவர் பெயர்: ரமேஷ் புதியபழைய வீட்டு எண்: 342 / 1-172A வயது: 35 இனம்: பெண்
499   WYG0526228 வாக்காளர் பெயர்: அனுசுயம்மா கணவர் பெயர்: ரமேஷ் புதியபழைய வீட்டு எண்: 342 / 1-172A வயது: 32 இனம்: பெண்	500   TN/14/074/0291511 வாக்காளர் பெயர்: வெங்கடேஷப்பா தந்தை பெயர்: ராமப்பா புதியபழைய வீட்டு எண்: 343 / 1-172B வயது: 55 இனம்: ஆண்	501   TN/14/074/0291512 வாக்காளர் பெயர்: முனிரத்தினம்மா கணவர் பெயர்: வெங்கடேஷப்பா புதியபழைய வீட்டு எண்: 343 / 1-172B வயது: 51 இனம்: பெண்
502   FMS5693064 வாக்காளர் பெயர்: சீனப்பா தந்தை பெயர்: வெங்கடேஷப்பா புதியபழைய வீட்டு எண்: 343 / 1-172B வயது: 31 இனம்: ஆண்	503   WYG0668665 வாக்காளர் பெயர்: சுப்பிரமணி தந்தை பெயர்: வெங்கடேஷப்பா புதியபழைய வீட்டு எண்: 343 / 1-172B வயது: 29 இனம்: ஆண்	504   WYG0714931 வாக்காளர் பெயர்: சுப்ரமணி தந்தை பெயர்: வெங்கடேஷப்பா புதியபழைய வீட்டு எண்: 343 / - வயது: 28 இனம்: ஆண்
505   TN/14/074/0291409 வாக்காளர் பெயர்: பாசப்பா தந்தை பெயர்: ராமப்பா புதியபழைய வீட்டு எண்: 346 / 1-140 வயது: 68 இனம்: ஆண்	506   FMS3201647 வாக்காளர் பெயர்: ராமம்மா தந்தை பெயர்: பாசப்பா புதியபழைய வீட்டு எண்: 346 / 1-140 வயது: 43 இனம்: ஆண்	507   FMS3201720 வாக்காளர் பெயர்: சகுந்தலா கணவர் பெயர்: ராமம்மா புதியபழைய வீட்டு எண்: 346 / 1-140 வயது: 38 இனம்: பெண்
508   FMS3203064 வாக்காளர் பெயர்: நாகராஜ் தந்தை பெயர்: பாசப்பா புதியபழைய வீட்டு எண்: 346 / 1-140 வயது: 33 இனம்: ஆண்	509   FMS5189337 வாக்காளர் பெயர்: நாராயணப்பா தந்தை பெயர்: பாப்பன்னா புதியபழைய வீட்டு எண்: 347 / NA வயது: 43 இனம்: ஆண்	510   FMS3202249 வாக்காளர் பெயர்: ஜெயம்மா கணவர் பெயர்: நாராயணப்பா புதியபழைய வீட்டு எண்: 347 / NA வயது: 38 இனம்: பெண்
511   FMS1238617 வாக்காளர் பெயர்: முனுசாமி தந்தை பெயர்: கெம்பாய் புதியபழைய வீட்டு எண்: 348 / 1-138 வயது: 78 இனம்: ஆண்	512   FMS5761572 வாக்காளர் பெயர்: பத்மா கணவர் பெயர்: நாராயணப்பா புதியபழைய வீட்டு எண்: 349 / 1-184B வயது: 63 இனம்: பெண்	513   TN/14/074/0291314 வாக்காளர் பெயர்: புஷ்பா கணவர் பெயர்: ஸ்ரீராமப்பா புதியபழைய வீட்டு எண்: 349 / NA வயது: 38 இனம்: பெண்

54-வேப்பனஹள்ளி சட்டமன்ற தொகுதி

பாகம் எண் 2

வாக்காளர் பட்டியல் - 2018

தொடர்ச்சி...

பிரிவு: 2-சின்னாரன்தொட்டி (வ.கி) மற்றும் (ஊ) தண்ணீர்குண்டலப்பள்ளி வார்டு 3 , பின்கோடு : 635105

514	FMS1238450 வாக்காளர் பெயர்: பசப்பா தந்தை பெயர்: கெம்பன்னா புதியபழைய வீட்டு எண்: 351 / 1-138 வயது: 60 இனம்: ஆண்	515	FMS1238518 வாக்காளர் பெயர்: நஞ்சம்மா கணவர் பெயர்: பசப்பா புதியபழைய வீட்டு எண்: 351 / 1-138 வயது: 53 இனம்: பெண்	516	FMS3201134 வாக்காளர் பெயர்: முனிராஜி தந்தை பெயர்: வெங்கட்டப்பா புதியபழைய வீட்டு எண்: 351-/ வயது: 53 இனம்: ஆண்
517	FMS3200573 வாக்காளர் பெயர்: பாகியம்மா கணவர் பெயர்: முனிராஜி புதியபழைய வீட்டு எண்: 351-/ வயது: 43 இனம்: பெண்	518	FMS3201548 வாக்காளர் பெயர்: சஜாதம்மா கணவர் பெயர்: சீதாராமப்பா புதியபழைய வீட்டு எண்: 352 / 1-160A வயது: 41 இனம்: பெண்	519	TN/14/074/0291309 வாக்காளர் பெயர்: முனுசாமி தந்தை பெயர்: எரப்பா புதியபழைய வீட்டு எண்: 353 / 1-160 வயது: 59 இனம்: ஆண்
520	TN/14/074/0291310 வாக்காளர் பெயர்: யசோதம்மா கணவர் பெயர்: முனுசாமி புதியபழைய வீட்டு எண்: 353 / 1-160 வயது: 51 இனம்: பெண்	521	WYG1360999 வாக்காளர் பெயர்: ராமமூர்த்தி தந்தை பெயர்: முனிசாமி புதியபழைய வீட்டு எண்: 353 / - வயது: 22 இனம்: ஆண்	522	FMS5693106 வாக்காளர் பெயர்: முனியம்மா கணவர் பெயர்: சின்னவெங்கட்டப்பா புதியபழைய வீட்டு எண்: 355 / 1-161 வயது: 73 இனம்: பெண்
523	TN/14/074/0291217 வாக்காளர் பெயர்: கோவிந்தப்பா தந்தை பெயர்: சின்னவெங்கட்டப்பா புதியபழைய வீட்டு எண்: 355 / 1-161 வயது: 59 இனம்: ஆண்	524	TN/14/074/0291311 வாக்காளர் பெயர்: கொளம்மா கணவர் பெயர்: கோவிந்தப்பா புதியபழைய வீட்டு எண்: 355 / 1-161 வயது: 58 இனம்: பெண்	525	FMS5693080 வாக்காளர் பெயர்: வெங்கடேஷப்பா தந்தை பெயர்: கோவிந்தப்பா புதியபழைய வீட்டு எண்: 355 / 1-161 வயது: 38 இனம்: ஆண்
526	FMS5693098 வாக்காளர் பெயர்: அனுராதா கணவர் பெயர்: வெங்கடேஷப்பா புதியபழைய வீட்டு எண்: 355 / 1-161 வயது: 37 இனம்: பெண்	527	FMS5693114 வாக்காளர் பெயர்: திம்மராயப்பா தந்தை பெயர்: சின்னவெங்கடப்பா புதியபழைய வீட்டு எண்: 357 / 1-161 வயது: 58 இனம்: ஆண்	528	TN/14/074/0291493 வாக்காளர் பெயர்: பத்மா கணவர் பெயர்: திம்மராயப்பா புதியபழைய வீட்டு எண்: 357 / 1-161 வயது: 51 இனம்: பெண்
529	TN/14/074/0291492 வாக்காளர் பெயர்: சீதம்மா கணவர் பெயர்: கிருஷ்ணப்பா புதியபழைய வீட்டு எண்: 358 / 1-161C வயது: 59 இனம்: பெண்	530	FMS3201092 வாக்காளர் பெயர்: நாரயணப்பா தந்தை பெயர்: திம்மப்பா புதியபழைய வீட்டு எண்: 358 / 1-161C வயது: 48 இனம்: ஆண்	531	FMS3201159 வாக்காளர் பெயர்: நாகரத்திணம்மா கணவர் பெயர்: நாரயணப்பா புதியபழைய வீட்டு எண்: 358 / 1-161C வயது: 43 இனம்: பெண்
532	TN/14/074/0291388 வாக்காளர் பெயர்: நாகராஜ் தந்தை பெயர்: நாரயணப்பா புதியபழைய வீட்டு எண்: 360 / NA வயது: 48 இனம்: ஆண்	533	TN/14/074/0291508 வாக்காளர் பெயர்: வனஜாம்மா கணவர் பெயர்: நாகராஜ் புதியபழைய வீட்டு எண்: 360 / NA வயது: 43 இனம்: பெண்	534	WYG0768820 வாக்காளர் பெயர்: பிரசன்னகுமார் தந்தை பெயர்: நாகராஜ் புதியபழைய வீட்டு எண்: 360-3/ வயது: 25 இனம்: ஆண்
535	FMS3200102 வாக்காளர் பெயர்: வெங்கடேஷ் தந்தை பெயர்: கோவிந்தப்பா புதியபழைய வீட்டு எண்: 361 / 1-162C வயது: 36 இனம்: ஆண்	536	FMS3202256 வாக்காளர் பெயர்: குபேந்திரன் தந்தை பெயர்: கோவிந்தப்பா புதியபழைய வீட்டு எண்: 361 / 1-162C வயது: 33 இனம்: ஆண்	537	FMS3199940 வாக்காளர் பெயர்: தேவேந்திரன் தந்தை பெயர்: கோவிந்தப்பா புதியபழைய வீட்டு எண்: 361 / 1-162C வயது: 32 இனம்: ஆண்
538	WYG0526202 வாக்காளர் பெயர்: சுலோக்சனா தந்தை பெயர்: தண்ணீர்குண்டலப்பள்ளி புதியபழைய வீட்டு எண்: 361 / 1-162c வயது: 30 இனம்: பெண்	539	WYG0714865 வாக்காளர் பெயர்: ராஜேந்திரா தந்தை பெயர்: கோவிந்தப்பா புதியபழைய வீட்டு எண்: 361 / - வயது: 25 இனம்: ஆண்	540	TN/14/074/0291503 வாக்காளர் பெயர்: சுந்தரப்பா தந்தை பெயர்: நாரயணப்பா புதியபழைய வீட்டு எண்: 362 / 1-162 வயது: 68 இனம்: ஆண்
541	TN/14/074/0291504 வாக்காளர் பெயர்: பையம்மா கணவர் பெயர்: சுந்தரப்பா புதியபழைய வீட்டு எண்: 362 / 1-162 வயது: 63 இனம்: பெண்	542	FMS3203239 வாக்காளர் பெயர்: சிவய்யா தந்தை பெயர்: சுந்தரப்பா புதியபழைய வீட்டு எண்: 362 / 1-162 வயது: 36 இனம்: ஆண்	543	WYG0526210 வாக்காளர் பெயர்: அமரஷ் தந்தை பெயர்: சுந்தரப்பா புதியபழைய வீட்டு எண்: 362 / 1-16-2 வயது: 27 இனம்: ஆண்

54-வேப்பனஹள்ளி சட்டமன்ற தொகுதி

பாகம் எண் 2

வாக்காளர் பட்டியல் - 2018

தொடர்ச்சி...

பிரிவு: 2-சின்னாரன்தொட்டி (வ.கி) மற்றும் (ஊ) தண்ணீர்குண்டலப்பள்ளி வார்டு 3 , பின்கோடு : 635105

544	TN/14/074/0291170	545	TN/14/074/0291312	546	FMS5693122
வாக்காளர் பெயர்: கிருஷ்ணப்பா		வாக்காளர் பெயர்: ராஜம்மா		வாக்காளர் பெயர்: அனந்தப்பா	
தந்தை பெயர்: சின்னவெங்கட்டப்பா		கணவர் பெயர்: கிருஷ்ணப்பா		தந்தை பெயர்: கிருஷ்ணப்பா	
புதியபழைய வீட்டு எண்: 364 / 1-163D		புதியபழைய வீட்டு எண்: 364 / 1-163D		புதியபழைய வீட்டு எண்: 364 / 1-163D	
வயது: 58 இனம்: ஆண்		வயது: 53 இனம்: பெண்		வயது: 32 இனம்: ஆண்	
547	FMS1238773	548	FMS1238815	549	TN/14/074/0291524
வாக்காளர் பெயர்: ஆவுலப்பா		வாக்காளர் பெயர்: ராமக்கா		வாக்காளர் பெயர்: சீனப்பா	
தந்தை பெயர்: பெல்லப்பா		கணவர் பெயர்: ஆவுலப்பா		தந்தை பெயர்: ஆவுலப்பா	
புதியபழைய வீட்டு எண்: 366 / NA		புதியபழைய வீட்டு எண்: 366 / NA		புதியபழைய வீட்டு எண்: 366 / NA	
வயது: 88 இனம்: ஆண்		வயது: 83 இனம்: பெண்		வயது: 48 இனம்: ஆண்	
550	FMS5189196	551	FMS1238591	552	WYG0769000
வாக்காளர் பெயர்: வெங்கடேஷ்		வாக்காளர் பெயர்: பிரிமளம்மா		வாக்காளர் பெயர்: பத்மா	
தந்தை பெயர்: ஆவுலப்பா		கணவர் பெயர்: சீனப்பா		கணவர் பெயர்: வெங்கடேஸ்	
புதியபழைய வீட்டு எண்: 366 / NA		புதியபழைய வீட்டு எண்: 366 / NA		புதியபழைய வீட்டு எண்: 366 / -	
வயது: 45 இனம்: ஆண்		வயது: 43 இனம்: பெண்		வயது: 42 இனம்: பெண்	
553	TN/14/074/0291535	554	FMS5693130	555	TN/14/074/0291305
வாக்காளர் பெயர்: சாமராஜ்		வாக்காளர் பெயர்: பிரமிளா		வாக்காளர் பெயர்: ராமக்கா	
தந்தை பெயர்: கெம்பன்னா		கணவர் பெயர்: சாமராஜ்		கணவர் பெயர்: கிருஷ்ணப்பா	
புதியபழைய வீட்டு எண்: 367 / 1-180		புதியபழைய வீட்டு எண்: 367 / 1-180		புதியபழைய வீட்டு எண்: 367-1 / NA	
வயது: 49 இனம்: ஆண்		வயது: 43 இனம்: பெண்		வயது: 68 இனம்: பெண்	
556	WYG0000224	557	FMS3200185	558	TN/14/074/0291480
வாக்காளர் பெயர்: வெங்கடேஷ்		வாக்காளர் பெயர்: சிவப்பா		வாக்காளர் பெயர்: மணியப்பா	
தந்தை பெயர்: கிருஷ்ணப்பா		தந்தை பெயர்: கிருஷ்ணப்பா		தந்தை பெயர்: ராமப்பா	
புதியபழைய வீட்டு எண்: 367-1 / NA		புதியபழைய வீட்டு எண்: 367-1 / NA		புதியபழைய வீட்டு எண்: 368 / 1-154C	
வயது: 41 இனம்: ஆண்		வயது: 35 இனம்: ஆண்		வயது: 58 இனம்: ஆண்	
559	TN/14/074/0291481	560	FMS3203007	561	WYG0668590
வாக்காளர் பெயர்: யசோதம்மா		வாக்காளர் பெயர்: விஜயகுமார்		வாக்காளர் பெயர்: கவிதா	
கணவர் பெயர்: மணியப்பா		தந்தை பெயர்: மணியப்பா		கணவர் பெயர்: விஜயகுமார்	
புதியபழைய வீட்டு எண்: 368 / 1-154C		புதியபழைய வீட்டு எண்: 368 / 1-154C		புதியபழைய வீட்டு எண்: 368 / 1-154C	
வயது: 53 இனம்: பெண்		வயது: 33 இனம்: ஆண்		வயது: 26 இனம்: பெண்	
562	TN/14/074/0291500	563	TN/14/074/0291368	564	TN/14/074/0291426
வாக்காளர் பெயர்: திம்மக்கா		வாக்காளர் பெயர்: பாப்பன்னா		வாக்காளர் பெயர்: சீதம்மா	
கணவர் பெயர்: கிருஷ்ணப்பா		தந்தை பெயர்: சாம்பப்பா		கணவர் பெயர்: பாப்பன்னா	
புதியபழைய வீட்டு எண்: 369 / 1-154B		புதியபழைய வீட்டு எண்: 370 / 1-154C		புதியபழைய வீட்டு எண்: 370 / 1-154C	
வயது: 53 இனம்: பெண்		வயது: 63 இனம்: ஆண்		வயது: 62 இனம்: பெண்	
565	FMS3200516	566	FMS3203254	567	WYG1153444
வாக்காளர் பெயர்: சாமராஜ்		வாக்காளர் பெயர்: பிரகாஷ்		வாக்காளர் பெயர்: லக்ஷ்மி தேவி	
தந்தை பெயர்: பாப்பன்னா		தந்தை பெயர்: பாப்பன்னா		கணவர் பெயர்: பிரகாஷ்	
புதியபழைய வீட்டு எண்: 370 / 1-154C		புதியபழைய வீட்டு எண்: 370 / 1-154C		புதியபழைய வீட்டு எண்: 370 / -	
வயது: 35 இனம்: ஆண்		வயது: 31 இனம்: ஆண்		வயது: 23 இனம்: பெண்	
568	FMS3203494	569	FMS3201811	570	WYG1361104
வாக்காளர் பெயர்: ராமசந்திரன்		வாக்காளர் பெயர்: ரேனுகா		வாக்காளர் பெயர்: திருடமூர்த்தி	
தந்தை பெயர்: பையேகவுடு		கணவர் பெயர்: ராமசந்திரன்		தந்தை பெயர்: ராமசந்திரன்	
புதியபழைய வீட்டு எண்: 372 / 1-155		புதியபழைய வீட்டு எண்: 372 / 1-155		புதியபழைய வீட்டு எண்: 372-1 / -	
வயது: 48 இனம்: ஆண்		வயது: 38 இனம்: பெண்		வயது: 19 இனம்: ஆண்	
571	FMS1239011	572	TN/14/074/0291482	573	TN/14/074/0291483
வாக்காளர் பெயர்: கோவிந்தப்பா		வாக்காளர் பெயர்: ராஜம்மா		வாக்காளர் பெயர்: பசுவராஜ்	
தந்தை பெயர்: வெங்கட்டப்பா		கணவர் பெயர்: கோவிந்தப்பா		தந்தை பெயர்: கோவிந்தப்பா	
புதியபழைய வீட்டு எண்: 373 / 1-158C		புதியபழைய வீட்டு எண்: 373 / 1-158C		புதியபழைய வீட்டு எண்: 373 / 1-158C	
வயது: 59 இனம்: ஆண்		வயது: 53 இனம்: பெண்		வயது: 39 இனம்: ஆண்	

54-வேப்பனஹள்ளி சட்டமன்ற தொகுதி

பாகம் எண் 2

வாக்காளர் பட்டியல் - 2018

தொடர்ச்சி...

பிரிவு: 2-சின்னாரன்தொட்டி (வ.கி) மற்றும் (ஊ) தண்ணீர்குண்டலப்பள்ளி வார்டு 3 , பின்கோடு : 635105

574   TN/14/074/0291495 வாக்காளர் பெயர்: பசம்மா கணவர் பெயர்: பைரப்பா புதியபழைய வீட்டு எண்: 374 / 1-158A வயது: 63 இனம்: பெண்	575   WYG0000018 வாக்காளர் பெயர்: சுப்ரமணி தந்தை பெயர்: பைய்யாப்பா புதியபழைய வீட்டு எண்: 374 / NA வயது: 44 இனம்: ஆண்	576   FMS3203593 வாக்காளர் பெயர்: பசுவராஜ் தந்தை பெயர்: பையப்பா புதியபழைய வீட்டு எண்: 375 / 1-158B வயது: 43 இனம்: ஆண்
577   FMS3203221 வாக்காளர் பெயர்: அனுசுயா கணவர் பெயர்: பசுவராஜ் புதியபழைய வீட்டு எண்: 375 / 1-158B வயது: 40 இனம்: பெண்	578   FMS5693171 வாக்காளர் பெயர்: பாபம்மா கணவர் பெயர்: பைரப்பா புதியபழைய வீட்டு எண்: 377 / NA வயது: 83 இனம்: பெண்	579   TN/14/074/0291370 வாக்காளர் பெயர்: முனுசாமி தந்தை பெயர்: கெம்பன்னா புதியபழைய வீட்டு எண்: 377 / NA வயது: 68 இனம்: ஆண்
580   FMS5693155 வாக்காளர் பெயர்: சாலம்மா கணவர் பெயர்: முனுசாமி புதியபழைய வீட்டு எண்: 377 / NA வயது: 63 இனம்: பெண்	581   FMS5181672 வாக்காளர் பெயர்: நாகராஜ் தந்தை பெயர்: முனியப்பா புதியபழைய வீட்டு எண்: 377 / NA வயது: 48 இனம்: ஆண்	582   FMS3202751 வாக்காளர் பெயர்: சுரேஷ் தந்தை பெயர்: முனுசாமி புதியபழைய வீட்டு எண்: 377 / NA வயது: 36 இனம்: ஆண்
583   TN/14/074/0291550 வாக்காளர் பெயர்: முனியம்மா கணவர் பெயர்: கிருஷ்ணப்பா புதியபழைய வீட்டு எண்: 378 / NA வயது: 58 இனம்: பெண்	584   FMS3203460 வாக்காளர் பெயர்: பையப்பா தந்தை பெயர்: கிருஷ்ணப்பா புதியபழைய வீட்டு எண்: 378 / NA வயது: 35 இனம்: ஆண்	585   FMS5181664 வாக்காளர் பெயர்: ஜெயம்மா தந்தை பெயர்: கிருஷ்ணப்பா புதியபழைய வீட்டு எண்: 378 / NA வயது: 31 இனம்: பெண்
586   FMS5182365 வாக்காளர் பெயர்: பாபம்மா கணவர் பெயர்: வெங்கடேஷ் புதியபழைய வீட்டு எண்: 379 / NA வயது: 43 இனம்: பெண்	587   TN/14/074/0291554 வாக்காளர் பெயர்: மல்லம்மா கணவர் பெயர்: படேசப்பா புதியபழைய வீட்டு எண்: 381 / NA வயது: 73 இனம்: பெண்	588   FMS5182043 வாக்காளர் பெயர்: பைரப்பா தந்தை பெயர்: பா புதியபழைய வீட்டு எண்: 381 / NA வயது: 63 இனம்: ஆண்
589   FMS5181680 வாக்காளர் பெயர்: வெங்கடலட்சுமியம்மா கணவர் பெயர்: நாகராஜ் புதியபழைய வீட்டு எண்: 381 / NA வயது: 35 இனம்: பெண்	590   WYG0769182 வாக்காளர் பெயர்: நீலம்மா கணவர் பெயர்: வெங்கடேஷ் புதியபழைய வீட்டு எண்: 383 / - வயது: 30 இனம்: பெண்	591   WYG0769125 வாக்காளர் பெயர்: சசீலா கணவர் பெயர்: வெங்கடமுனி புதியபழைய வீட்டு எண்: 383 / - வயது: 30 இனம்: பெண்
592   WYG0769570 வாக்காளர் பெயர்: மங்கம்மா தந்தை பெயர்: பத்திரப்பா புதியபழைய வீட்டு எண்: 383 / - வயது: 24 இனம்: பெண்	593   TN/14/074/0291552 வாக்காளர் பெயர்: ராமக்கா கணவர் பெயர்: நாராயணப்பா புதியபழைய வீட்டு எண்: 383-1 / NA வயது: 58 இனம்: பெண்	594   WYG1361062 வாக்காளர் பெயர்: வேங்கடமுனி தாய் பெயர்: சசீலா புதியபழைய வீட்டு எண்: 383-1 / - வயது: 33 இனம்: ஆண்
595   WYG0000299 வாக்காளர் பெயர்: முனியப்பா தந்தை பெயர்: பைரப்பா புதியபழைய வீட்டு எண்: 384 / NA வயது: 63 இனம்: ஆண்	596   WYG0000232 வாக்காளர் பெயர்: முருகேஷ் தந்தை பெயர்: மாரப்பா புதியபழைய வீட்டு எண்: 384 / NA வயது: 39 இனம்: ஆண்	597   WYG0000240 வாக்காளர் பெயர்: லட்சுமிதேவி கணவர் பெயர்: முருகேஷ் புதியபழைய வீட்டு எண்: 384 / NA வயது: 33 இனம்: பெண்
598   FMS5181839 வாக்காளர் பெயர்: பைரப்பா தந்தை பெயர்: லகுமப்பா புதியபழைய வீட்டு எண்: 384-1 / NA வயது: 53 இனம்: ஆண்	599   FMS5182480 வாக்காளர் பெயர்: லட்சுமம்மா கணவர் பெயர்: பைரப்பா புதியபழைய வீட்டு எண்: 384-1 / NA வயது: 48 இனம்: பெண்	600   FMS5181813 வாக்காளர் பெயர்: திம்மராயப்பா தந்தை பெயர்: பைரப்பா புதியபழைய வீட்டு எண்: 384-1 / NA வயது: 39 இனம்: ஆண்
601   FMS5181805 வாக்காளர் பெயர்: மாரம்மா கணவர் பெயர்: திம்மராயப்பா புதியபழைய வீட்டு எண்: 384-1 / NA வயது: 37 இனம்: பெண்	602   FMS5181722 வாக்காளர் பெயர்: முனியம்மா கணவர் பெயர்: முனுசாமி புதியபழைய வீட்டு எண்: 385-1 / NA வயது: 78 இனம்: பெண்	603   WYG1179993 வாக்காளர் பெயர்: சுமித்ரா கணவர் பெயர்: திம்மராயப்பா புதியபழைய வீட்டு எண்: 535-8 / - வயது: 28 இனம்: பெண்

இடம் : ஓதர்  
நாள் : 03/10/2017

டாக்டர்.ஜெ.யு.சந்திரகலா,இ.ஆ.ப.,  
வாக்காளர் பதிவு அலுவலர் மற்றும் சார் ஆட்சியர்,ஓதர்



துணைப்பட்டியல் விபரம்

துணைப்பட்டியல் எண் : 1

திருத்தத்தின் வகை : சிறப்பு சுருக்கமுறைத் திருத்தம் - 2018

தகுதி ஏற்படுத்தும் நாள் : 01/01/2018

அடிப்படைப்பட்டியல் : 03-10-2017 - இல் வெளியிடப்பட்ட ஒருங்கிணைக்கப்பட்ட அடிப்படைப் பட்டியல்

துணைப்பட்டியல் தயாரிப்பு மற்றும் வருடம் : சிறப்பு சுருக்கமுறைத் திருத்தம் - 2018

துணைப்பட்டியல் வகை : சேர்த்தல், நீக்கல் மற்றும் திருத்தப் பட்டியல்

பட்டியல் வெளியிடப்பட்ட நாள் : 10/01/2018

### உள்ளடக்கம் - I : சேர்த்தல் பட்டியல்

பிரிவு: 1-மலக்கலக்கி (வ.கி) சின்னாரன்தொட்டி(ஊ) மலக்கலக்கி வார்டு 3 , பின்கோடு : 635105

604   WYG1435213 வாக்காளர் பெயர்: பிரகாஷ் தந்தை பெயர்: பீரப்பா புதிய/பழைய வீட்டு எண் : 228 வயது: 29 இனம்: ஆண்	605   WYG1435221 வாக்காளர் பெயர்: அனிதா கணவர் பெயர்: அஷ்வத் நூராயணா புதிய/பழைய வீட்டு எண் : 252-1 வயது: 20 இனம்: பெண்
---	--

பிரிவு: 2-சின்னாரன்தொட்டி (வ.கி) மற்றும் (ஊ) தண்ணீர்குண்டலப்பள்ளி வார்டு 3 , பின்கோடு : 635105

606   WYG1435239 வாக்காளர் பெயர்: வெங்கடேஷ் தந்தை பெயர்: கோவிந்தப்பா புதிய/பழைய வீட்டு எண் : 316 வயது: 32 இனம்: ஆண்
---

சேர்த்தல் எண்ணிக்கை	ஆண்	பெண்	மொத்தம்
	2	1	3

### உள்ளடக்கம் : II - நீக்கல் பட்டியல்

பிரிவு: 1-மலக்கலக்கி (வ.கி) சின்னாரன்தொட்டி(ஊ) மலக்கலக்கி வார்டு 3 , பின்கோடு : 635105

S 53   FMS1238328 வாக்காளர் பெயர்: கெம்பன்னா தந்தை பெயர்: மோட்டப்பா புதிய/பழைய வீட்டு எண் : 201-1 வயது: 83 இனம்: ஆண்
--

பிரிவு: 2-சின்னாரன்தொட்டி (வ.கி) மற்றும் (ஊ) தண்ணீர்குண்டலப்பள்ளி வார்டு 3 , பின்கோடு : 635105

R229   WYG1240886 வாக்காளர் பெயர்: முருகேஷ் தந்தை பெயர்: ஜெயராமப்பா புதிய/பழைய வீட்டு எண் : 1 வயது: 26 இனம்: ஆண்	E330   WYG0107532 வாக்காளர் பெயர்: கிருஷ்ணப்பா தந்தை பெயர்: காகியப்பா புதிய/பழைய வீட்டு எண் : 3-335 வயது: 67 இனம்: ஆண்	S557   FMS3200185 வாக்காளர் பெயர்: சிவய்யா தந்தை பெயர்: கிருஷ்ணப்பா புதிய/பழைய வீட்டு எண் : 367-1 வயது: 35 இனம்: ஆண்
--	--	--

01/01/2018 அன்று வயது

பக்கம் எண் : 1 of 3

நீக்கல் குறியீடு : S : முகவரி மாற்றம்

வாக்காளர் பதிவு அலுவலரால் வெளியிடப்பட்டது

Q: தகுதி இழப்பு R : பல பதிவுகள்

E : இறப்பு M : இயற்கை சீற்றத்தால் காணாமல் போனவர்கள்

**உள்ளடக்கம் : III - திருத்தப் பட்டியல் ( இத் திருத்தத்தில் திருத்தியபடி )**

பிரிவு: 1-மலக்கலக்கி (வ.கி) சின்னாரன்தொட்டி(ஊ) மலக்கலக்கி வார்டு 3 , பின்கோடு : 635105

180	TN/14/074/0291491
வாக்காளர் பெயர்: கிருஷ்ணகௌட	
தந்தை பெயர்: திம்மராயப்பா	
புதிய/பழைய வீட்டு எண் : 253	
வயது: 47 இனம்: ஆண்	

திருத்தங்களின் எண்ணிக்கை	ஆண்	பெண்	மொத்தம்
	1	0	1

வாக்காளர்களின் தொகுப்பு									
சட்டமன்ற தொகுதி எண், பெயர் மற்றும் ஒதுக்கீட்டுத்தகுதி நிலை :						54 வேப்பனஹள்ளி பொது		பாகம் எண் 2	
A) வாக்காளர்களின் எண்ணிக்கை									
	பட்டியல் வகை	பட்டியல் விவரம்	வாக்காளர்களின் எண்ணிக்கை						
			ஆண்	பெண்	இதரர்	மொத்தம்			
I	அடிப்படைப் பட்டியல்	அடிப்படைப் பட்டியல்	03-10-2017 - இல் வெளியிடப்பட்ட ஒருங்கிணைக்கப்பட்ட அடிப்படைப் பட்டியல்		308	295	0	603	
II	சேர்த்தல் பட்டியல்	துணைப்பட்டியல்- 1	சிறப்பு சுருக்கமுறைத் திருத்தம் - 2018		2	1	0	3	
		<b>Sub-Total</b>			<b>2</b>	<b>1</b>	<b>0</b>	<b>3</b>	
III	நீக்கல் பட்டியல்	துணைப்பட்டியல்- 1	சிறப்பு சுருக்கமுறைத் திருத்தம் - 2018		4	0	0	4	
		<b>Sub-Total</b>			<b>4</b>	<b>0</b>	<b>0</b>	<b>4</b>	
2018 - சிறப்பு சுருக்கமுறைத் திருத்தத்திற்கு பின்னர் பட்டியலில் உள்ள நிகர வாக்காளர்கள் (I+ II - III)					<b>306</b>	<b>296</b>	<b>0</b>	<b>602</b>	
B) திருத்தங்களின் எண்ணிக்கை :									
பட்டியல் வகை		பட்டியல் விவரம்		திருத்தங்களின் எண்ணிக்கை					
துணைப்பட்டியல்- 1		சிறப்பு சுருக்கமுறைத் திருத்தம் - 2018		1					
		<b>Sub-Total</b>		<b>1</b>					

இடம் : ஒதூர்

நாள் : 10/01/2018

டாக்டர்.ஜெ.யு.சந்திரகலா,இ.ஆ.ப.,

வாக்காளர் பதிவு அலுவலர் மற்றும் சார் ஆட்சியர்,ஒதூர்