

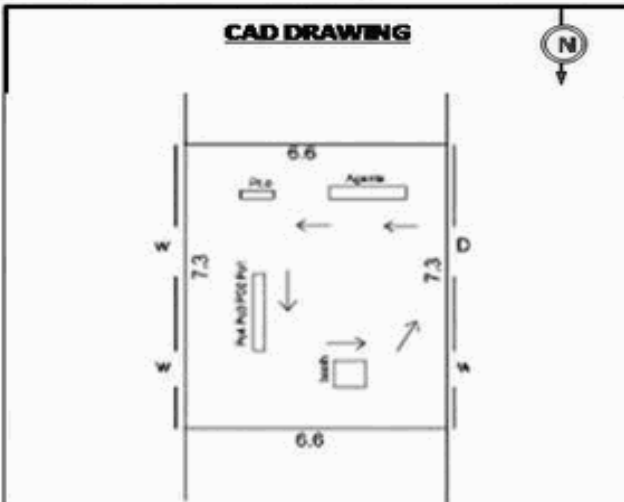
வாக்காளர் பட்டியல் - 2017
மாநிலம் - தமிழ்நாடு

சட்டமன்றத் தொகுதி எண், பெயர் மற்றும் ஒதுக்கீட்டுத்தகுதி நிலை :	52	பர்கூர் பொது	பாகம் எண்: 60																
சட்டமன்றத் தொகுதி அடங்கியுள்ள நாடாளுமன்றத் தொகுதியின் எண், பெயர் ஒதுக்கீட்டுத்தகுதி நிலை :	9 கிருஷ்ணகிரி பொது																		
1. திருத்தத்தின் விவரங்கள்																			
திருத்தப்படும் ஆண்டு : 2017 தகுதியேற்படுத்தும் நாள் : 01/01/2017 திருத்தத்தின் வகை : சிறப்பு சுருக்கமுறைத் திருத்தம் (2007 ஆம் ஆண்டு தொகுதி எல்லை மறுவரையறைப்படி) வரைவுப் பட்டியல் வெளியிடப்பட்ட நாள் : 01/09/2016	பட்டியல் வகை : 29-02-2016 அன்றைய தேதிப்படி தயாரிக்கப்பட்ட ஒருங்கிணைக்கப்பட்ட அடிப்படைப் பட்டியலும் அதனையடுத்த துணைப்பட்டியல்கள் 1 மற்றும் 2ம் ஒருங்கிணைக்கப்பட்ட பட்டியல்																		
2. பாகத்தின் விவரங்கள் மற்றும் வாக்குச்சாவடிக்கான பரப்பளவு																			
பாகத்தின் கீழ்வரும் பிரிவின் எண் மற்றும் பெயர் 1. ஒப்பத்தவாடி (வ.கி) மற்றும் (ஊ) வரமலை குண்டா வார்டு 1(ம)2 2. ஒப்பத்தவாடி (வ.கி) மற்றும் (ஊ) பெரியார் நகர் வார்டு 1(ம)2 99. அயல்நாடு வாழ் வாக்காளர்கள் -																			
<table style="width: 100%; border-collapse: collapse;"> <tr> <td style="width: 50%;"></td> <td style="width: 50%; padding-left: 20px;"> முக்கிய நகரம் : கி.நி.அ.மண்டலம் : பர்கூர் பிர்கா : காவல் நிலையம் : பர்கூர் வட்டம் : கிருஷ்ணகிரி மாவட்டம் : கிருஷ்ணகிரி அஞ்சலகக்குறியீட்டெண் : 635104 </td> </tr> </table>					முக்கிய நகரம் : கி.நி.அ.மண்டலம் : பர்கூர் பிர்கா : காவல் நிலையம் : பர்கூர் வட்டம் : கிருஷ்ணகிரி மாவட்டம் : கிருஷ்ணகிரி அஞ்சலகக்குறியீட்டெண் : 635104														
	முக்கிய நகரம் : கி.நி.அ.மண்டலம் : பர்கூர் பிர்கா : காவல் நிலையம் : பர்கூர் வட்டம் : கிருஷ்ணகிரி மாவட்டம் : கிருஷ்ணகிரி அஞ்சலகக்குறியீட்டெண் : 635104																		
3. வாக்குச் சாவடியின் விவரங்கள்																			
வாக்குச்சாவடியின் எண் மற்றும் பெயர் :	60 - ஊராட்சி ஒன்றிய நடுநிலைப்பள்ளி, கனமூர் - 635104.	வாக்குச்சாவடியின் வகைப்பாடு (ஆண் / பெண் / பொது)	பொது																
வாக்குச்சாவடியின் முகவரி :	கிழக்கு பார்த்த தாரசு கட்டிடம் தெற்கு பகுதி	துணை வாக்குச்சாவடிகளின் எண்ணிக்கை	0																
4. வாக்காளர்களின் எண்ணிக்கை																			
<table border="1" style="width: 100%; border-collapse: collapse;"> <thead> <tr> <th rowspan="2" style="width: 20%;">தொடங்கும் வரிசை எண்</th> <th rowspan="2" style="width: 20%;">முடியும் வரிசை எண்</th> <th colspan="4" style="width: 60%;">வாக்காளர்களின் எண்ணிக்கை</th> </tr> <tr> <th style="width: 15%;">ஆண்</th> <th style="width: 15%;">பெண்</th> <th style="width: 15%;">இதரர்</th> <th style="width: 15%;">மொத்தம்</th> </tr> </thead> <tbody> <tr> <td style="text-align: center;">1</td> <td style="text-align: center;">537</td> <td style="text-align: center;">280</td> <td style="text-align: center;">257</td> <td style="text-align: center;">0</td> <td style="text-align: center;">537</td> </tr> </tbody> </table>	தொடங்கும் வரிசை எண்	முடியும் வரிசை எண்	வாக்காளர்களின் எண்ணிக்கை				ஆண்	பெண்	இதரர்	மொத்தம்	1	537	280	257	0	537			
தொடங்கும் வரிசை எண்			முடியும் வரிசை எண்	வாக்காளர்களின் எண்ணிக்கை															
	ஆண்	பெண்		இதரர்	மொத்தம்														
1	537	280	257	0	537														

KRISHNAGIRI DISTRICT - கிருஷ்ணகிரி மாவட்டம்
DS2 - BARGUR ASSEMBLY CONSTITUENCY-52 வாக்காளர் தொகுதி
60 - Panchayat Union Middle School, Kanamoor - 635001
60 - பஞ்சாயத்தி ஒன்றிய பதிவு செய்யப்பட்ட காமமூர்
East Facing Middle wing Terraced Building - கிழக்கு நோக்கில் கட்டப்பட்ட பகுதி மாடிகளால்



COURTESY : GOOGLE



Minimum Basic Facility (Please ✓)	Water	Ramp	Plug Points	Toilet	Health care
	✓	✓	✓	✓	✓

Landmarks
 Road Names
 Traffic flow

PS POLLING STATION

52-பரகூர் சட்டமன்ற தொகுதி

வாக்காளர் பட்டியல் - 2017

பாகம் எண் 60

தொடர்ச்சி...

பிரிவு: 1-ஒப்பத்தவாடி (வ.கி) மற்றும் (ஊ) வரமலை குண்டா வார்டு 1(ம)2, பின்கோடு : 635104

1	YQY0839365 வாக்காளர் பெயர்: சென்னியம்மாள் தந்தை பெயர்: பெட்டப்பன் புதியபழைய வீட்டு எண்: na / - வயது: 66 இனம்: பெண்	2	YQY0839407 வாக்காளர் பெயர்: காலா தந்தை பெயர்: ஜெகதீசன் புதியபழைய வீட்டு எண்: na / - வயது: 40 இனம்: பெண்	3	YQY0840017 வாக்காளர் பெயர்: திம்மப்பன் தாய் பெயர்: முனுசாமி புதியபழைய வீட்டு எண்: na / - வயது: 39 இனம்: ஆண்
4	YQY0839456 வாக்காளர் பெயர்: செல்வி கணவர் பெயர்: வெங்கட்டப்பன் புதியபழைய வீட்டு எண்: na / - வயது: 37 இனம்: பெண்	5	YQY0840025 வாக்காளர் பெயர்: சந்திரபாபு தாய் பெயர்: முனுசாமி புதியபழைய வீட்டு எண்: na / - வயது: 29 இனம்: ஆண்	6	YQY0840090 வாக்காளர் பெயர்: ஜெய்சங்கர் தந்தை பெயர்: தோளப்பன் புதியபழைய வீட்டு எண்: na / - வயது: 28 இனம்: ஆண்
7	YQY0840058 வாக்காளர் பெயர்: திம்மோஜி தந்தை பெயர்: சின்னசாமி புதியபழைய வீட்டு எண்: na / - வயது: 27 இனம்: ஆண்	8	YQY0840066 வாக்காளர் பெயர்: திம்மாயி தந்தை பெயர்: சாமோடன் புதியபழைய வீட்டு எண்: na / - வயது: 27 இனம்: ஆண்	9	YQY0839381 வாக்காளர் பெயர்: சந்தி தந்தை பெயர்: மகேந்திரன் புதியபழைய வீட்டு எண்: na / - வயது: 26 இனம்: பெண்
10	YQY0839423 வாக்காளர் பெயர்: திம்மாக்கா கணவர் பெயர்: சுந்தர் புதியபழைய வீட்டு எண்: na / - வயது: 26 இனம்: பெண்	11	YQY0839944 வாக்காளர் பெயர்: சின்னராஜ் தந்தை பெயர்: சாமோடன் புதியபழைய வீட்டு எண்: na / - வயது: 26 இனம்: ஆண்	12	YQY0840082 வாக்காளர் பெயர்: திம்மோஜி தந்தை பெயர்: முத்தப்பன் புதியபழைய வீட்டு எண்: na / - வயது: 26 இனம்: ஆண்
13	YQY0840041 வாக்காளர் பெயர்: அசோகன் தந்தை பெயர்: குப்புசாமிநாயுடு புதியபழைய வீட்டு எண்: na / - வயது: 26 இனம்: ஆண்	14	YQY0839985 வாக்காளர் பெயர்: பாலராஜ் தாய் பெயர்: சாமோடன் புதியபழைய வீட்டு எண்: na / - வயது: 24 இனம்: ஆண்	15	YQY0839431 வாக்காளர் பெயர்: சாலம்மாள் கணவர் பெயர்: திம்மப்பன் புதியபழைய வீட்டு எண்: na / - வயது: 24 இனம்: பெண்
16	YQY0839415 வாக்காளர் பெயர்: தேவி கணவர் பெயர்: முருகேசன் புதியபழைய வீட்டு எண்: na / - வயது: 24 இனம்: பெண்	17	YQY0839373 வாக்காளர் பெயர்: திம்மஜோதி தந்தை பெயர்: வெங்கடேசன் புதியபழைய வீட்டு எண்: na / - வயது: 24 இனம்: பெண்	18	YQY0839324 வாக்காளர் பெயர்: ஜெயலட்சுமி தந்தை பெயர்: திம்மஜோதி புதியபழைய வீட்டு எண்: na / - வயது: 24 இனம்: பெண்
19	YQY0839357 வாக்காளர் பெயர்: செல்வி தந்தை பெயர்: கோவிந்தன் புதியபழைய வீட்டு எண்: na / - வயது: 24 இனம்: பெண்	20	YQY0839332 வாக்காளர் பெயர்: கண்ணம்மா தந்தை பெயர்: கண்ணம்மாபன் புதியபழைய வீட்டு எண்: na / - வயது: 23 இனம்: பெண்	21	YQY0839340 வாக்காளர் பெயர்: கோவிந்தம்மாள் தாய் பெயர்: கண்ணம்மாபன் புதியபழைய வீட்டு எண்: na / - வயது: 22 இனம்: பெண்
22	YQY0839316 வாக்காளர் பெயர்: ஆமுலு தந்தை பெயர்: திம்மன் புதியபழைய வீட்டு எண்: na / - வயது: 22 இனம்: பெண்	23	YQY0840033 வாக்காளர் பெயர்: பாப்போடன் தாய் பெயர்: தாயம்மாள் புதியபழைய வீட்டு எண்: na / - வயது: 22 இனம்: ஆண்	24	YQY0840223 வாக்காளர் பெயர்: சாமடி தந்தை பெயர்: வெங்கடேசன் புதியபழைய வீட்டு எண்: 1 / - வயது: 60 இனம்: ஆண்
25	YQY0840264 வாக்காளர் பெயர்: காமமமாட்சி தந்தை பெயர்: கோவிந்தராஜ் புதியபழைய வீட்டு எண்: 1 / - வயது: 40 இனம்: பெண்	26	YQY0840173 வாக்காளர் பெயர்: திம்மரேசன் தந்தை பெயர்: சின்னசாமி புதியபழைய வீட்டு எண்: 1 / - வயது: 40 இனம்: ஆண்	27	YQY0840199 வாக்காளர் பெயர்: நாராயணன் தந்தை பெயர்: திம்மிநாயட புதியபழைய வீட்டு எண்: 1 / - வயது: 40 இனம்: ஆண்
28	YQY0774166 வாக்காளர் பெயர்: கிருஷ்ணன் தந்தை பெயர்: முனியப்பன் புதியபழைய வீட்டு எண்: 1 / 95 வயது: 40 இனம்: ஆண்	29	YQY0773911 வாக்காளர் பெயர்: கனகராஜ் தந்தை பெயர்: சின்னமல்லன் புதியபழைய வீட்டு எண்: 1 / 23 வயது: 28 இனம்: ஆண்	30	YQY0840249 வாக்காளர் பெயர்: செல்வி கணவர் பெயர்: குமரவேல் புதியபழைய வீட்டு எண்: 1 / - வயது: 25 இனம்: பெண்

52-பர்சூர் சட்டமன்ற தொகுதி

பாகம் எண் 60

வாக்காளர் பட்டியல் - 2017

தொடர்ச்சி...

பிரிவு: 1-ஒப்பத்தவாடி (வ.கி) மற்றும் (ஊ) வரமலை குண்டா வார்டு 1(ம)2 , பின்கோடு : 635104

31	YQY0840256 வாக்காளர் பெயர்: மல்லிகா தந்தை பெயர்: ராமப்பன் புதியபழைய வீட்டு எண்: 1/- வயது: 25 இனம்: பெண்	32	YQY0773838 வாக்காளர் பெயர்: சுந்தரராஜ் தந்தை பெயர்: பாலப்பன் புதியபழைய வீட்டு எண்: 1/2-85 வயது: 25 இனம்: ஆண்	33	YQY0840207 வாக்காளர் பெயர்: வெங்கடாஜலபதி தந்தை பெயர்: கொண்டப்பன் புதியபழைய வீட்டு எண்: 1/- வயது: 25 இனம்: ஆண்
34	YQY0840181 வாக்காளர் பெயர்: வெங்கடேசன் தந்தை பெயர்: புடகப்பன் புதியபழைய வீட்டு எண்: 1/- வயது: 25 இனம்: ஆண்	35	YQY0773887 வாக்காளர் பெயர்: வெங்கடேசன் தந்தை பெயர்: மேகோடன் புதியபழைய வீட்டு எண்: 1/2-14 வயது: 23 இனம்: ஆண்	36	YQY0773895 வாக்காளர் பெயர்: திருப்பதி தந்தை பெயர்: சின்னுகாண் புதியபழைய வீட்டு எண்: 1/20 வயது: 23 இனம்: ஆண்
37	YQY0773937 வாக்காளர் பெயர்: வெங்கடேசன் தந்தை பெயர்: முனிசாமி புதியபழைய வீட்டு எண்: 1/45 வயது: 23 இனம்: ஆண்	38	YQY1175546 வாக்காளர் பெயர்: திம்மோஜி கணவர் பெயர்: வெங்கடேசன் புதியபழைய வீட்டு எண்: 1/- வயது: 30 இனம்: பெண்	39	YQY0774323 வாக்காளர் பெயர்: திபா கணவர் பெயர்: சாமராஜ் புதியபழைய வீட்டு எண்: 1-20/1-18 வயது: 25 இனம்: பெண்
40	YQY1058627 வாக்காளர் பெயர்: வெங்கடேசன் தந்தை பெயர்: கொண்டப்பன் புதியபழைய வீட்டு எண்: 1-97/- வயது: 21 இனம்: ஆண்	41	YQY0774174 வாக்காளர் பெயர்: கணம்மாள் கணவர் பெயர்: தேவன் புதியபழைய வீட்டு எண்: 1-113D/- வயது: 26 இனம்: பெண்	42	KMC3121381 வாக்காளர் பெயர்: ரத்தினம்மாள் கணவர் பெயர்: ராஜேந்திரன் புதியபழைய வீட்டு எண்: 2/NA வயது: 36 இனம்: பெண்
43	YQY0025395 வாக்காளர் பெயர்: கண்ணப்பன் தந்தை பெயர்: ஜிஞ்சப்பன் புதியபழைய வீட்டு எண்: 2-NA/NA வயது: 69 இனம்: ஆண்	44	YQY0025403 வாக்காளர் பெயர்: அசோகன் தந்தை பெயர்: கண்ணப்பன் புதியபழைய வீட்டு எண்: 2-NA/NA வயது: 42 இனம்: ஆண்	45	TN/14/078/0066258 வாக்காளர் பெயர்: ராஜேந்திரன் தந்தை பெயர்: திம்மன் புதியபழைய வீட்டு எண்: 2-1/NA வயது: 44 இனம்: ஆண்
46	TN/14/078/0066202 வாக்காளர் பெயர்: வெங்கடபதி தந்தை பெயர்: சின்ன முனிசாமி புதியபழைய வீட்டு எண்: 2-3/NA வயது: 57 இனம்: ஆண்	47	TN/14/078/0066247 வாக்காளர் பெயர்: தம்முகான் தந்தை பெயர்: மொட்டையன் புதியபழைய வீட்டு எண்: 2-4/NA வயது: 74 இனம்: ஆண்	48	TN/14/078/0066800 வாக்காளர் பெயர்: முனியம்மாள் கணவர் பெயர்: முனியப்பன் புதியபழைய வீட்டு எண்: 2-5/NA வயது: 61 இனம்: பெண்
49	KMC2143410 வாக்காளர் பெயர்: தேவன் தந்தை பெயர்: முனியப்பன் புதியபழைய வீட்டு எண்: 2-5/NA வயது: 40 இனம்: ஆண்	50	KMC2144814 வாக்காளர் பெயர்: சந்திரா கணவர் பெயர்: தேவன் புதியபழைய வீட்டு எண்: 2-5/58A வயது: 37 இனம்: பெண்	51	YQY0774091 வாக்காளர் பெயர்: தேவராஜ் தந்தை பெயர்: ஜிபிலிப்பன் புதியபழைய வீட்டு எண்: 2-5/NA வயது: 29 இனம்: ஆண்
52	KMC3121415 வாக்காளர் பெயர்: கிருஷ்ணன் தந்தை பெயர்: முனிசாமி புதியபழைய வீட்டு எண்: 2-5A/NA வயது: 51 இனம்: ஆண்	53	KMC3121423 வாக்காளர் பெயர்: மல்லி கணவர் பெயர்: கிருஷ்ணன் புதியபழைய வீட்டு எண்: 2-5A/NA வயது: 41 இனம்: பெண்	54	TN/14/078/0066201 வாக்காளர் பெயர்: சின்னசாமி தந்தை பெயர்: ஜிஞ்சப்பன் புதியபழைய வீட்டு எண்: 2-8/NA வயது: 61 இனம்: ஆண்
55	TN/14/078/0066788 வாக்காளர் பெயர்: சின்னம்மா கணவர் பெயர்: சின்னசாமி புதியபழைய வீட்டு எண்: 2-8/NA வயது: 57 இனம்: பெண்	56	YQY0774141 வாக்காளர் பெயர்: சதானந்தன் தந்தை பெயர்: சின்னசாமி புதியபழைய வீட்டு எண்: 2-8/Na வயது: 23 இனம்: ஆண்	57	YQY0025346 வாக்காளர் பெயர்: நல்லம்மாள் கணவர் பெயர்: முனிசாமி புதியபழைய வீட்டு எண்: 2-8A/NA வயது: 62 இனம்: பெண்
58	YQY0025379 வாக்காளர் பெயர்: முனிசாமி தந்தை பெயர்: ஜிஞ்சப்பன் புதியபழைய வீட்டு எண்: 2-8A/NA வயது: 62 இனம்: ஆண்	59	TN/14/078/0066438 வாக்காளர் பெயர்: கோவிந்தன் தந்தை பெயர்: கொளந்தையப்பன் புதியபழைய வீட்டு எண்: 2-9/NA வயது: 79 இனம்: ஆண்	60	KMC2144194 வாக்காளர் பெயர்: வெங்கடேசன் தந்தை பெயர்: கோவிந்தன் புதியபழைய வீட்டு எண்: 2-9/NA வயது: 37 இனம்: ஆண்

52-பர்கூர் சட்டமன்ற தொகுதி

பாகம் எண் 60

வாக்காளர் பட்டியல் - 2017

தொடர்ச்சி...

பிரிவு: 1-ஒப்பத்தவாடி (வ.கி) மற்றும் (ஊ) வரமலை குண்டா வார்டு 1(ம)2 , பின்கோடு : 635104

61	KMC2141752 வாக்காளர் பெயர்: மகேந்திரன் தந்தை பெயர்: கோவிந்தன் புதியபழைய வீட்டு எண்: 2-9 / NA வயது: 34 இனம்: ஆண்	62	YQY0774232 வாக்காளர் பெயர்: திம்மராயன் தந்தை பெயர்: சாம்ராஜ் புதியபழைய வீட்டு எண்: 2-9 / - வயது: 26 இனம்: ஆண்	63	YQY0773994 வாக்காளர் பெயர்: இராமமூர்த்தி தந்தை பெயர்: சாம்ராஜ் புதியபழைய வீட்டு எண்: 2-9 / - வயது: 25 இனம்: ஆண்
64	YQY1175686 வாக்காளர் பெயர்: சுகுணா கணவர் பெயர்: திம்மராயன் புதியபழைய வீட்டு எண்: 2-9 / - வயது: 24 இனம்: பெண்	65	YQY1175678 வாக்காளர் பெயர்: கஸ்தூரி கணவர் பெயர்: ராமமூர்த்தி புதியபழைய வீட்டு எண்: 2-9 / - வயது: 22 இனம்: பெண்	66	TN/14/078/0066312 வாக்காளர் பெயர்: சின்னசாமி தந்தை பெயர்: சின்னப்பன் புதியபழைய வீட்டு எண்: 2-10 / NA வயது: 64 இனம்: ஆண்
67	TN/14/078/0066894 வாக்காளர் பெயர்: சுருட்டையம்மாள் கணவர் பெயர்: சின்னசாமி புதியபழைய வீட்டு எண்: 2-10 / NA வயது: 60 இனம்: பெண்	68	KMC2143774 வாக்காளர் பெயர்: சின்னப்பன் தந்தை பெயர்: சின்னசாமி புதியபழைய வீட்டு எண்: 2-10 / NA வயது: 37 இனம்: ஆண்	69	KMC2148633 வாக்காளர் பெயர்: மல்லன் தந்தை பெயர்: சின்னசாமி புதியபழைய வீட்டு எண்: 2-10 / NA வயது: 35 இனம்: ஆண்
70	YQY0025791 வாக்காளர் பெயர்: லதா கணவர் பெயர்: சின்னப்பன் புதியபழைய வீட்டு எண்: 2-10 / NA வயது: 32 இனம்: பெண்	71	KMC2800233 வாக்காளர் பெயர்: நல்லம்மாள் கணவர் பெயர்: குண்டப்பன் புதியபழைய வீட்டு எண்: 2-12 / NA வயது: 49 இனம்: பெண்	72	KMC1271626 வாக்காளர் பெயர்: சந்திரன் தந்தை பெயர்: திம்மப்படு புதியபழைய வீட்டு எண்: 2-12 / NA வயது: 49 இனம்: ஆண்
73	KMC2144137 வாக்காளர் பெயர்: திம்மோஜி கணவர் பெயர்: சந்திரன் புதியபழைய வீட்டு எண்: 2-12 / NA வயது: 40 இனம்: பெண்	74	KMC2143998 வாக்காளர் பெயர்: திம்மன் தந்தை பெயர்: திம்மப்பன் புதியபழைய வீட்டு எண்: 2-12 / NA வயது: 35 இனம்: ஆண்	75	TN/14/078/0066431 வாக்காளர் பெயர்: பல்லோடன் தந்தை பெயர்: சின்னசாமி புதியபழைய வீட்டு எண்: 2-13 / NA வயது: 40 இனம்: ஆண்
76	KMC2144053 வாக்காளர் பெயர்: கண்ணம்மா கணவர் பெயர்: பல்லோடன் புதியபழைய வீட்டு எண்: 2-13 / NA வயது: 37 இனம்: பெண்	77	KMC2144756 வாக்காளர் பெயர்: குமரன் தந்தை பெயர்: சின்னசாமி புதியபழைய வீட்டு எண்: 2-13 / NA வயது: 35 இனம்: ஆண்	78	KMC2140911 வாக்காளர் பெயர்: வள்ளி கணவர் பெயர்: குமரன் புதியபழைய வீட்டு எண்: 2-13 / NA வயது: 33 இனம்: பெண்
79	TN/14/078/0066198 வாக்காளர் பெயர்: ராமன் தந்தை பெயர்: பிட்டப்பன் புதியபழைய வீட்டு எண்: 2-15 / NA வயது: 58 இனம்: ஆண்	80	TN/14/078/0066194 வாக்காளர் பெயர்: லட்சுமணன் தந்தை பெயர்: பிட்டப்பன் புதியபழைய வீட்டு எண்: 2-15 / NA வயது: 56 இனம்: ஆண்	81	TN/14/078/0066829 வாக்காளர் பெயர்: நல்லம்மாள் கணவர் பெயர்: லட்சுமணன் புதியபழைய வீட்டு எண்: 2-15 / NA வயது: 51 இனம்: பெண்
82	TN/14/078/0066799 வாக்காளர் பெயர்: கனகம்மா கணவர் பெயர்: ராமன் புதியபழைய வீட்டு எண்: 2-15 / NA வயது: 50 இனம்: பெண்	83	YQY0969188 வாக்காளர் பெயர்: நாசுமணி கணவர் பெயர்: திம்மோஜி புதியபழைய வீட்டு எண்: 2-15 / NA வயது: 22 இனம்: பெண்	84	TN/14/078/0067325 வாக்காளர் பெயர்: பலராமன் தந்தை பெயர்: சின்னதிம்மன் புதியபழைய வீட்டு எண்: 2-16 / NA வயது: 57 இனம்: ஆண்
85	TN/14/078/0067327 வாக்காளர் பெயர்: சந்திரா கணவர் பெயர்: பலராமன் புதியபழைய வீட்டு எண்: 2-16 / NA வயது: 50 இனம்: பெண்	86	KMC2800258 வாக்காளர் பெயர்: ரமேஸ் தந்தை பெயர்: சின்ராஜி புதியபழைய வீட்டு எண்: 2-16 / NA வயது: 41 இனம்: ஆண்	87	YQY1175645 வாக்காளர் பெயர்: போடியப்பன் தந்தை பெயர்: துரைசாமி புதியபழைய வீட்டு எண்: 2-16 / - வயது: 21 இனம்: ஆண்
88	YQY1144450 வாக்காளர் பெயர்: துளசியம்மாள் கணவர் பெயர்: முருகன் புதியபழைய வீட்டு எண்: 2-17 / - வயது: 27 இனம்: பெண்	89	YQY0840074 வாக்காளர் பெயர்: முருகன் தந்தை பெயர்: மல்லன் புதியபழைய வீட்டு எண்: 2-17 / - வயது: 25 இனம்: ஆண்	90	TN/14/078/0066246 வாக்காளர் பெயர்: நல்லதிம்மன் தந்தை பெயர்: கதிரிகான் புதியபழைய வீட்டு எண்: 2-19 / NA வயது: 56 இனம்: ஆண்

52-பர்கூர் சட்டமன்ற தொகுதி

பாகம் எண் 60

வாக்காளர் பட்டியல் - 2017

தொடர்ச்சி...

பிரிவு: 1-ஒப்பத்தவாடி (வ.கி) மற்றும் (ஊ) வரமலை குண்டா வார்டு 1(ம)2 , பின்கோடு : 635104

91	KMC2142016 வாக்காளர் பெயர்: மங்கம்மாள் கணவர் பெயர்: நல்லதிம்மன் புதியபழைய வீட்டு எண்: 2-19 / NA வயது: 52 இனம்: பெண்	92	YQY0773952 வாக்காளர் பெயர்: திம்மோஜி தந்தை பெயர்: நல்ல திம்மன் புதியபழைய வீட்டு எண்: 2-19 / - வயது: 27 இனம்: ஆண்	93	TN/14/078/0066199 வாக்காளர் பெயர்: சின்னுகான் தந்தை பெயர்: நல்லோடன் புதியபழைய வீட்டு எண்: 2-20 / NA வயது: 53 இனம்: ஆண்
94	TN/14/078/0066908 வாக்காளர் பெயர்: ராணி கணவர் பெயர்: சின்னுகான் புதியபழைய வீட்டு எண்: 2-20 / NA வயது: 50 இனம்: பெண்	95	TN/14/078/0066305 வாக்காளர் பெயர்: சாமோடன் தந்தை பெயர்: பெரியமுனிசாமி புதியபழைய வீட்டு எண்: 2-21 / 2-22 வயது: 52 இனம்: ஆண்	96	TN/14/078/0066882 வாக்காளர் பெயர்: சியமளம்மா கணவர் பெயர்: சாமோடன் புதியபழைய வீட்டு எண்: 2-21 / 2-22 வயது: 47 இனம்: பெண்
97	KMC2142172 வாக்காளர் பெயர்: திம்மன் தந்தை பெயர்: பெரியமுனிசாமி புதியபழைய வீட்டு எண்: 2-22 / NA வயது: 40 இனம்: ஆண்	98	KMC2140713 வாக்காளர் பெயர்: முனியம்மாள் கணவர் பெயர்: திம்மன் புதியபழைய வீட்டு எண்: 2-22 / NA வயது: 35 இனம்: பெண்	99	KMC2141455 வாக்காளர் பெயர்: அமாசி கணவர் பெயர்: சின்னமல்லன் புதியபழைய வீட்டு எண்: 2-23 / NA வயது: 47 இனம்: பெண்
100	TN/14/078/0067492 வாக்காளர் பெயர்: சின்னமல்லன் தந்தை பெயர்: முனிசாமி புதியபழைய வீட்டு எண்: 2-23 / NA வயது: 57 இனம்: ஆண்	101	KMC2141430 வாக்காளர் பெயர்: திம்மோஜி தந்தை பெயர்: சின்னமல்லன் புதியபழைய வீட்டு எண்: 2-23 / - வயது: 27 இனம்: ஆண்	102	TN/14/078/0066310 வாக்காளர் பெயர்: மல்லப்பன் தந்தை பெயர்: தாசரிகான் புதியபழைய வீட்டு எண்: 2-26 / NA வயது: 51 இனம்: ஆண்
103	TN/14/078/0066912 வாக்காளர் பெயர்: சரோஜினி கணவர் பெயர்: மல்லப்பன் புதியபழைய வீட்டு எண்: 2-26 / NA வயது: 44 இனம்: பெண்	104	TN/14/078/0066238 வாக்காளர் பெயர்: கண்ணப்பன் தந்தை பெயர்: கொண்டப்பன் புதியபழைய வீட்டு எண்: 2-27 / NA வயது: 66 இனம்: ஆண்	105	KMC2141513 வாக்காளர் பெயர்: திம்மன் தந்தை பெயர்: ராமநாயுடு புதியபழைய வீட்டு எண்: 2-27 / NA வயது: 50 இனம்: ஆண்
106	TN/14/078/0066881 வாக்காளர் பெயர்: தாயம்மாள் கணவர் பெயர்: திம்மன் புதியபழைய வீட்டு எண்: 2-27 / NA வயது: 46 இனம்: பெண்	107	TN/14/078/0067312 வாக்காளர் பெயர்: சின்னம்மாள் கணவர் பெயர்: கண்ணப்பன் புதியபழைய வீட்டு எண்: 2-28 / NA வயது: 61 இனம்: பெண்	108	TN/14/078/0066823 வாக்காளர் பெயர்: சின்தாய் கணவர் பெயர்: கண்ணப்பன் புதியபழைய வீட்டு எண்: 2-28 / NA வயது: 55 இனம்: பெண்
109	KMC2141497 வாக்காளர் பெயர்: சசீலா கணவர் பெயர்: சந்திரன் புதியபழைய வீட்டு எண்: 2-29 / NA வயது: 35 இனம்: பெண்	110	KMC2142933 வாக்காளர் பெயர்: ராஜம்மாள் கணவர் பெயர்: நாகேஷ் புதியபழைய வீட்டு எண்: 2-32 / NA வயது: 40 இனம்: பெண்	111	YQY0025809 வாக்காளர் பெயர்: பெரியதாய் கணவர் பெயர்: சென்னகேசவன் புதியபழைய வீட்டு எண்: 2-32 / NA வயது: 32 இனம்: பெண்
112	YQY1058650 வாக்காளர் பெயர்: முனியம்மாள் கணவர் பெயர்: வஜ்ஜிரவேல் புதியபழைய வீட்டு எண்: 2-32 / - வயது: 36 இனம்: பெண்	113	KMC2141653 வாக்காளர் பெயர்: அமாசி கணவர் பெயர்: திம்மன் புதியபழைய வீட்டு எண்: 2-32A / NA வயது: 68 இனம்: பெண்	114	KMC2141836 வாக்காளர் பெயர்: சாமோடன் தந்தை பெயர்: திம்மன் புதியபழைய வீட்டு எண்: 2-32A / NA வயது: 49 இனம்: ஆண்
115	KMC2141695 வாக்காளர் பெயர்: பெரியதாய் கணவர் பெயர்: சாமோடன் புதியபழைய வீட்டு எண்: 2-32A / NA வயது: 40 இனம்: பெண்	116	TN/14/078/0066809 வாக்காளர் பெயர்: பேட்டம்மாள் கணவர் பெயர்: சின்னதிம்மன் புதியபழைய வீட்டு எண்: 2-33 / NA வயது: 72 இனம்: பெண்	117	TN/14/078/0066140 வாக்காளர் பெயர்: மல்லப்பன் தந்தை பெயர்: சின்னதிம்மன் புதியபழைய வீட்டு எண்: 2-33 / NA வயது: 60 இனம்: ஆண்
118	TN/14/078/0066731 வாக்காளர் பெயர்: திம்மக்காள் கணவர் பெயர்: மல்லப்பன் புதியபழைய வீட்டு எண்: 2-33 / NA வயது: 56 இனம்: பெண்	119	KMC2148591 வாக்காளர் பெயர்: சென்னகேசவலு தந்தை பெயர்: சின்ராஜ் புதியபழைய வீட்டு எண்: 2-33 / NA வயது: 40 இனம்: ஆண்	120	KMC2144152 வாக்காளர் பெயர்: தாயப்பன் தந்தை பெயர்: மல்லப்பன் புதியபழைய வீட்டு எண்: 2-33 / NA வயது: 39 இனம்: ஆண்

52-பர்சூர் சட்டமன்ற தொகுதி

பாகம் எண் 60

வாக்காளர் பட்டியல் - 2017

தொடர்ச்சி...

பிரிவு: 1-ஒப்பத்தவாடி (வ.கி) மற்றும் (ஊ) வரமலை குண்டா வார்டு 1(ம)2 , பின்கோடு : 635104

121	KMC2148690 வாக்காளர் பெயர்: நடராஜ் தந்தை பெயர்: திம்மன் புதியபழைய வீட்டு எண்: 2-33 / NA வயது: 37 இனம்: ஆண்	122	KMC2148740 வாக்காளர் பெயர்: ரமேஷ் தந்தை பெயர்: திம்மன் புதியபழைய வீட்டு எண்: 2-33 / NA வயது: 35 இனம்: ஆண்	123	KMC2143758 வாக்காளர் பெயர்: நாகலட்சுமி கணவர் பெயர்: தாயப்பன் புதியபழைய வீட்டு எண்: 2-33 / NA வயது: 35 இனம்: பெண்
124	KMC2143956 வாக்காளர் பெயர்: கிளியம்மாள் கணவர் பெயர்: ரமேஷ் புதியபழைய வீட்டு எண்: 2-33 / NA வயது: 33 இனம்: பெண்	125	TN/14/078/0066484 வாக்காளர் பெயர்: திம்மப்படு தந்தை பெயர்: மொட்டையன் புதியபழைய வீட்டு எண்: 2-35 / NA வயது: 83 இனம்: ஆண்	126	TN/14/078/0066463 வாக்காளர் பெயர்: சின்னசாமி தந்தை பெயர்: தாசரிகான் புதியபழைய வீட்டு எண்: 2-35 / NA வயது: 58 இனம்: ஆண்
127	YQY0773929 வாக்காளர் பெயர்: சந்திரா கணவர் பெயர்: சின்னசாமி புதியபழைய வீட்டு எண்: 2-35 / - வயது: 48 இனம்: பெண்	128	YQY1175538 வாக்காளர் பெயர்: திலகா கணவர் பெயர்: திம்மப்பன் புதியபழைய வீட்டு எண்: 2-35 / - வயது: 26 இனம்: பெண்	129	TN/14/078/0066159 வாக்காளர் பெயர்: திம்மன் தந்தை பெயர்: தாசரிகான் புதியபழைய வீட்டு எண்: 2-35A / NA வயது: 52 இனம்: ஆண்
130	KMC2142990 வாக்காளர் பெயர்: முருகேசன் தந்தை பெயர்: திம்மன் புதியபழைய வீட்டு எண்: 2-35A / NA வயது: 35 இனம்: ஆண்	131	TN/14/078/0066348 வாக்காளர் பெயர்: சாமோடன் தந்தை பெயர்: கொளந்தையப்பன் புதியபழைய வீட்டு எண்: 2-37 / NA வயது: 54 இனம்: ஆண்	132	TN/14/078/0066953 வாக்காளர் பெயர்: மங்கம்மாள் கணவர் பெயர்: சாமோடன் புதியபழைய வீட்டு எண்: 2-37 / NA வயது: 40 இனம்: பெண்
133	KMC2143451 வாக்காளர் பெயர்: சாம்பராஜ் தந்தை பெயர்: கொளந்தையப்பன் புதியபழைய வீட்டு எண்: 2-38 / NA வயது: 60 இனம்: ஆண்	134	TN/14/078/0066262 வாக்காளர் பெயர்: தம்முகான் தந்தை பெயர்: கொளந்தையப்பன் புதியபழைய வீட்டு எண்: 2-38 / NA வயது: 42 இனம்: ஆண்	135	TN/14/078/0066832 வாக்காளர் பெயர்: ராஜம்மாள் தந்தை பெயர்: பெரியசாமி புதியபழைய வீட்டு எண்: 2-40 / NA வயது: 57 இனம்: பெண்
136	TN/14/078/0066317 வாக்காளர் பெயர்: சாமந்தன் தந்தை பெயர்: பொயிசாமி புதியபழைய வீட்டு எண்: 2-41 / NA வயது: 41 இனம்: ஆண்	137	KMC2143832 வாக்காளர் பெயர்: சாந்தம்மா கணவர் பெயர்: சாமந்தன் புதியபழைய வீட்டு எண்: 2-41 / NA வயது: 35 இனம்: பெண்	138	KMC2143618 வாக்காளர் பெயர்: கேசவன் தந்தை பெயர்: பெரியசாமி புதியபழைய வீட்டு எண்: 2-41 / NA வயது: 33 இனம்: ஆண்
139	TN/14/078/0066192 வாக்காளர் பெயர்: நங்கியப்பன் தந்தை பெயர்: சின்னப்பன் புதியபழைய வீட்டு எண்: 2-42 / NA வயது: 64 இனம்: ஆண்	140	TN/14/078/0066761 வாக்காளர் பெயர்: கதிரியம்மாள் கணவர் பெயர்: நங்கியப்பன் புதியபழைய வீட்டு எண்: 2-42 / NA வயது: 62 இனம்: பெண்	141	KMC2145878 வாக்காளர் பெயர்: கமலம்மாள் கணவர் பெயர்: நங்கியப்பன் புதியபழைய வீட்டு எண்: 2-42 / NA வயது: 57 இனம்: பெண்
142	KMC2141877 வாக்காளர் பெயர்: பீமன் தந்தை பெயர்: நங்கியப்பன் புதியபழைய வீட்டு எண்: 2-42 / NA வயது: 40 இனம்: ஆண்	143	KMC2145951 வாக்காளர் பெயர்: சாந்தம்மா கணவர் பெயர்: மாதன் புதியபழைய வீட்டு எண்: 2-42A / NA வயது: 36 இனம்: பெண்	144	KMC2143378 வாக்காளர் பெயர்: முனிராஜி தந்தை பெயர்: ஜிப்பப்பன் புதியபழைய வீட்டு எண்: 2-42A / NA வயது: 36 இனம்: ஆண்
145	KMC2141331 வாக்காளர் பெயர்: முனியம்மாள் கணவர் பெயர்: முனிராஜி புதியபழைய வீட்டு எண்: 2-42A / NA வயது: 33 இனம்: பெண்	146	TN/14/078/0067230 வாக்காளர் பெயர்: லத்தியப்பன் தந்தை பெயர்: முனியப்ப நாயுடு புதியபழைய வீட்டு எண்: 2-45 / NA வயது: 58 இனம்: ஆண்	147	TN/14/078/0066805 வாக்காளர் பெயர்: சரோஜா கணவர் பெயர்: லத்தியப்பன் புதியபழைய வீட்டு எண்: 2-45 / NA வயது: 52 இனம்: பெண்
148	YQY0025817 வாக்காளர் பெயர்: சின்னம்மாள் கணவர் பெயர்: கனகராஜ் புதியபழைய வீட்டு எண்: 2-45 / NA வயது: 33 இனம்: பெண்	149	KMC2140978 வாக்காளர் பெயர்: கனகராஜ் தந்தை பெயர்: முனிசாமி புதியபழைய வீட்டு எண்: 2-45 / NA வயது: 33 இனம்: ஆண்	150	TN/14/078/0066293 வாக்காளர் பெயர்: திம்மன் தந்தை பெயர்: அத்தப்பன் புதியபழைய வீட்டு எண்: 2-46 / NA வயது: 79 இனம்: ஆண்

52-பர்கூர் சட்டமன்ற தொகுதி

பாகம் எண் 60

வாக்காளர் பட்டியல் - 2017

தொடர்ச்சி...

பிரிவு: 1-ஒப்பத்தவாடி (வ.கி) மற்றும் (ஊ) வரமலை குண்டா வார்டு 1(ம)2 , பின்கோடு : 635104

151 TN/14/078/0066703 வாக்காளர் பெயர்: சீத்தம்மாள் கணவர் பெயர்: ஆவலுசாள் புதியபழைய வீட்டு எண்: 2-46 / NA வயது: 72 இனம்: பெண்	152 TN/14/078/0066850 வாக்காளர் பெயர்: சின்னதாய் கணவர் பெயர்: திம்மன் புதியபழைய வீட்டு எண்: 2-46 / NA வயது: 71 இனம்: பெண்	153 KMC2143576 வாக்காளர் பெயர்: வெங்கடேசன் தந்தை பெயர்: ஆவலுசுப்பன் புதியபழைய வீட்டு எண்: 2-46 / NA வயது: 37 இனம்: ஆண்
154 YQY0774315 வாக்காளர் பெயர்: திம்மோஜி கணவர் பெயர்: வெங்கடேசன் புதியபழைய வீட்டு எண்: 2-46 / 2-49 வயது: 31 இனம்: பெண்	155 YQY0025825 வாக்காளர் பெயர்: மங்கம்மாள் கணவர் பெயர்: ரமேஷ் புதியபழைய வீட்டு எண்: 2-46 / NA வயது: 29 இனம்: பெண்	156 KMC2142255 வாக்காளர் பெயர்: போடியோடன் தந்தை பெயர்: சின்னசாமி புதியபழைய வீட்டு எண்: 2-47 / NA வயது: 44 இனம்: ஆண்
157 KMC2141810 வாக்காளர் பெயர்: ஜெகதம்மாள் கணவர் பெயர்: போடியப்பன் புதியபழைய வீட்டு எண்: 2-47 / NA வயது: 42 இனம்: பெண்	158 KMC2141257 வாக்காளர் பெயர்: குட்டியம்மாள் கணவர் பெயர்: சின்னயன் புதியபழைய வீட்டு எண்: 2-47 / NA வயது: 35 இனம்: பெண்	159 KMC2145696 வாக்காளர் பெயர்: முனியம்மாள் கணவர் பெயர்: ராஜா புதியபழைய வீட்டு எண்: 2-47 / NA வயது: 33 இனம்: பெண்
160 KMC2800266 வாக்காளர் பெயர்: நாகேஷ் தந்தை பெயர்: போதப்பன் புதியபழைய வீட்டு எண்: 2-47 / NA வயது: 33 இனம்: ஆண்	161 YQY0025833 வாக்காளர் பெயர்: சரஷ்வதி கணவர் பெயர்: நடராஜன் புதியபழைய வீட்டு எண்: 2-47 / NA வயது: 31 இனம்: பெண்	162 TN/14/078/0066313 வாக்காளர் பெயர்: சாமோடன் தந்தை பெயர்: பொட்டியப்பன் புதியபழைய வீட்டு எண்: 2-48 / NA வயது: 58 இனம்: ஆண்
163 TN/14/078/0066811 வாக்காளர் பெயர்: லட்சுமி கணவர் பெயர்: பொன்னுகாள் புதியபழைய வீட்டு எண்: 2-48 / NA வயது: 58 இனம்: பெண்	164 KMC2141596 வாக்காளர் பெயர்: வெங்கடேசன் தந்தை பெயர்: பொன்னுசாமி புதியபழைய வீட்டு எண்: 2-48 / NA வயது: 40 இனம்: ஆண்	165 YQY0025858 வாக்காளர் பெயர்: முருகன் தந்தை பெயர்: சாமோடன் புதியபழைய வீட்டு எண்: 2-48 / NA வயது: 32 இனம்: ஆண்
166 YQY0025841 வாக்காளர் பெயர்: சுகுணா கணவர் பெயர்: முருகன் புதியபழைய வீட்டு எண்: 2-48 / NA வயது: 29 இனம்: பெண்	167 YQY0774000 வாக்காளர் பெயர்: ரஜினி தந்தை பெயர்: மத்தலப்பன் புதியபழைய வீட்டு எண்: 2-48 / - வயது: 23 இனம்: ஆண்	168 TN/14/078/0066300 வாக்காளர் பெயர்: மண்ணுகாள் தந்தை பெயர்: குண்டுகாள் புதியபழைய வீட்டு எண்: 2-49 / NA வயது: 59 இனம்: ஆண்
169 TN/14/078/0067223 வாக்காளர் பெயர்: மோட்டியம்மாள் கணவர் பெயர்: மண்ணுகாள் புதியபழைய வீட்டு எண்: 2-49 / NA வயது: 52 இனம்: பெண்	170 KMC2148583 வாக்காளர் பெயர்: வெங்கடேசன் தந்தை பெயர்: மண்ணுகாள் புதியபழைய வீட்டு எண்: 2-49 / NA வயது: 34 இனம்: ஆண்	171 TN/14/078/0066352 வாக்காளர் பெயர்: சீனுகாள் தந்தை பெயர்: குண்டுகாள் புதியபழைய வீட்டு எண்: 2-50 / NA வயது: 59 இனம்: ஆண்
172 TN/14/078/0066978 வாக்காளர் பெயர்: சின்தாய் கணவர் பெயர்: சீனுகாள் புதியபழைய வீட்டு எண்: 2-50 / NA வயது: 48 இனம்: பெண்	173 KMC2143253 வாக்காளர் பெயர்: முருகன் தந்தை பெயர்: சீனுகாள் புதியபழைய வீட்டு எண்: 2-50 / NA வயது: 34 இனம்: ஆண்	174 TN/14/078/0066947 வாக்காளர் பெயர்: தாயி கணவர் பெயர்: மேக்கலுகாள் புதியபழைய வீட்டு எண்: 2-51 / NA வயது: 42 இனம்: பெண்
175 TN/14/078/0066319 வாக்காளர் பெயர்: நாகேஸ் தந்தை பெயர்: திம்மன் புதியபழைய வீட்டு எண்: 2-52 / NA வயது: 44 இனம்: ஆண்	176 TN/14/078/0066264 வாக்காளர் பெயர்: நாகப்பன் தந்தை பெயர்: கூவம்மாள் புதியபழைய வீட்டு எண்: 2-53 / NA வயது: 62 இனம்: ஆண்	177 KMC2141893 வாக்காளர் பெயர்: லட்சுமி கணவர் பெயர்: நாகப்பன் புதியபழைய வீட்டு எண்: 2-53 / NA வயது: 54 இனம்: பெண்
178 KMC2141851 வாக்காளர் பெயர்: திம்மி கணவர் பெயர்: நாகப்பன் புதியபழைய வீட்டு எண்: 2-53 / NA வயது: 52 இனம்: பெண்	179 YQY1175629 வாக்காளர் பெயர்: கிருஷ்ணமூர்த்தி தந்தை பெயர்: நாகப்பன் புதியபழைய வீட்டு எண்: 2-53 / - வயது: 23 இனம்: ஆண்	180 KMC2143295 வாக்காளர் பெயர்: சாமோடன் தந்தை பெயர்: திப்பி நாயுடு புதியபழைய வீட்டு எண்: 2-55 / NA வயது: 50 இனம்: ஆண்

52-பர்கூர் சட்டமன்ற தொகுதி

பாகம் எண் 60

வாக்காளர் பட்டியல் - 2017

தொடர்ச்சி...

பிரிவு: 1-ஒப்பத்தவாடி (வ.கி) மற்றும் (ஊ) வரமலை குண்டா வார்டு 1(ம)2 , பின்கோடு : 635104

181 KMC2142156 வாக்காளர் பெயர்: சின்னம்மா கணவர் பெயர்: சாமோடன் புதியபழைய வீட்டு எண்: 2-55 / NA வயது: 44 இனம்: பெண்	182 TN/14/078/0066329 வாக்காளர் பெயர்: தோளன் தந்தை பெயர்: ஊசியப்பன் புதியபழைய வீட்டு எண்: 2-57 / NA வயது: 62 இனம்: ஆண்	183 TN/14/078/0066867 வாக்காளர் பெயர்: கவரம்மா கணவர் பெயர்: தோளன் புதியபழைய வீட்டு எண்: 2-57 / NA வயது: 57 இனம்: பெண்
184 YQY0839936 வாக்காளர் பெயர்: கண்ணப்பன் தந்தை பெயர்: சின்னகூள்பன் புதியபழைய வீட்டு எண்: 2-57 / - வயது: 35 இனம்: ஆண்	185 KMC2800274 வாக்காளர் பெயர்: மோட்டியம்மாள் கணவர் பெயர்: ஊசியப்பன் புதியபழைய வீட்டு எண்: 2-58 / NA வயது: 87 இனம்: பெண்	186 KMC2143790 வாக்காளர் பெயர்: கண்ணம்மாள் கணவர் பெயர்: சின்னகூள் புதியபழைய வீட்டு எண்: 2-58 / NA வயது: 50 இனம்: பெண்
187 TN/14/078/0066256 வாக்காளர் பெயர்: சீனுகான் தந்தை பெயர்: சின்னப்பன் புதியபழைய வீட்டு எண்: 2-58 / NA வயது: 44 இனம்: ஆண்	188 KMC2142198 வாக்காளர் பெயர்: சந்திரா கணவர் பெயர்: சீனிவாசன் புதியபழைய வீட்டு எண்: 2-58 / NA வயது: 40 இனம்: பெண்	189 KMC2142131 வாக்காளர் பெயர்: கண்ணுகான் தந்தை பெயர்: சின்னகூள் புதியபழைய வீட்டு எண்: 2-58 / NA வயது: 37 இனம்: ஆண்
190 YQY0025866 வாக்காளர் பெயர்: வெங்கடேசன் தந்தை பெயர்: சின்னகுள்ளப்பன் புதியபழைய வீட்டு எண்: 2-58 / NA வயது: 37 இனம்: ஆண்	191 KMC2142354 வாக்காளர் பெயர்: சாலி கணவர் பெயர்: கண்ணுகான் புதியபழைய வீட்டு எண்: 2-58 / NA வயது: 33 இனம்: பெண்	192 TN/14/078/0066223 வாக்காளர் பெயர்: சின்னப்பன் தந்தை பெயர்: காங்குந்திமல்லன் புதியபழைய வீட்டு எண்: 2-59 / NA வயது: 74 இனம்: ஆண்
193 TN/14/078/0066216 வாக்காளர் பெயர்: ராமச்சந்திரன் தந்தை பெயர்: திம்ம நாயுடு புதியபழைய வீட்டு எண்: 2-59 / NA வயது: 64 இனம்: ஆண்	194 TN/14/078/0066349 வாக்காளர் பெயர்: சாமோடன் தந்தை பெயர்: சின்னப்பன் புதியபழைய வீட்டு எண்: 2-59 / NA வயது: 50 இனம்: ஆண்	195 KMC2141539 வாக்காளர் பெயர்: ராதா கணவர் பெயர்: சாமோடன் புதியபழைய வீட்டு எண்: 2-59 / NA வயது: 46 இனம்: பெண்
196 TN/14/078/0066324 வாக்காளர் பெயர்: முருகன் தந்தை பெயர்: ராமச்சந்திரன் புதியபழைய வீட்டு எண்: 2-60 / NA வயது: 43 இனம்: ஆண்	197 KMC2141075 வாக்காளர் பெயர்: குட்டி கணவர் பெயர்: முருகன் புதியபழைய வீட்டு எண்: 2-60 / NA வயது: 40 இனம்: பெண்	198 TN/14/078/0066350 வாக்காளர் பெயர்: திம்மன் தந்தை பெயர்: பஜ்ஜியங்கான் புதியபழைய வீட்டு எண்: 2-61 / NA வயது: 42 இனம்: ஆண்
199 TN/14/078/0067048 வாக்காளர் பெயர்: நாகம்மாள் கணவர் பெயர்: திம்மன் புதியபழைய வீட்டு எண்: 2-61 / NA வயது: 40 இனம்: பெண்	200 TN/14/078/0067319 வாக்காளர் பெயர்: ஈஸ்வரி கணவர் பெயர்: வெங்கடேசன் புதியபழைய வீட்டு எண்: 2-61 / NA வயது: 40 இனம்: பெண்	201 KMC2141992 வாக்காளர் பெயர்: ராமன் தந்தை பெயர்: பஜ்ஜியங்கான் புதியபழைய வீட்டு எண்: 2-61 / NA வயது: 33 இனம்: ஆண்
202 KMC2148849 வாக்காளர் பெயர்: லட்சுமணன் தந்தை பெயர்: பஜ்ஜியங்கான் புதியபழைய வீட்டு எண்: 2-61 / NA வயது: 33 இனம்: ஆண்	203 YQY1144443 வாக்காளர் பெயர்: திம்மோஜி கணவர் பெயர்: ராமன் புதியபழைய வீட்டு எண்: 2-61 / - வயது: 25 இனம்: பெண்	204 TN/14/078/0067376 வாக்காளர் பெயர்: சாலியம்மா கணவர் பெயர்: வெங்கடேசன் புதியபழைய வீட்டு எண்: 2-63 / NA வயது: 50 இனம்: பெண்
205 TN/14/078/0067303 வாக்காளர் பெயர்: திம்மன் தந்தை பெயர்: கதிரி நாயுடு புதியபழைய வீட்டு எண்: 2-64 / NA வயது: 47 இனம்: ஆண்	206 KMC2141612 வாக்காளர் பெயர்: கண்ணம்மாள் கணவர் பெயர்: திம்மன் புதியபழைய வீட்டு எண்: 2-64 / NA வயது: 42 இனம்: பெண்	207 KMC2148872 வாக்காளர் பெயர்: ராஜா தந்தை பெயர்: வெங்கடேசன் புதியபழைய வீட்டு எண்: 2-64 / NA வயது: 36 இனம்: ஆண்
208 KMC2142636 வாக்காளர் பெயர்: கதிரியம்மாள் கணவர் பெயர்: கொண்டப்பன் புதியபழைய வீட்டு எண்: 2-65 / NA வயது: 54 இனம்: பெண்	209 TN/14/078/0067496 வாக்காளர் பெயர்: சின்னப்பன் தந்தை பெயர்: கதிரி நாயுடு புதியபழைய வீட்டு எண்: 2-65 / NA வயது: 49 இனம்: ஆண்	210 TN/14/078/0067497 வாக்காளர் பெயர்: தாயி கணவர் பெயர்: சின்னப்பன் புதியபழைய வீட்டு எண்: 2-65 / NA வயது: 44 இனம்: பெண்

52-பர்சூர் சட்டமன்ற தொகுதி

பாகம் எண் 60

வாக்காளர் பட்டியல் - 2017

தொடர்ச்சி...

பிரிவு: 1-ஒப்பத்தவாடி (வ.கி) மற்றும் (ஊ) வரமலை குண்டா வார்டு 1(ம)2 , பின்கோடு : 635104

211	KMC2140432 வாக்காளர் பெயர்: சின்னப்பாப்பா கணவர் பெயர்: கொண்டப்பன் புதியபழைய வீட்டு எண்: 2-65 / NA வயது: 40 இனம்: பெண்	212	KMC2145654 வாக்காளர் பெயர்: புன்னியவதி கணவர் பெயர்: லட்சுமன் புதியபழைய வீட்டு எண்: 2-67 / NA வயது: 57 இனம்: பெண்	213	TN/14/078/0066952 வாக்காளர் பெயர்: பாப்பி கணவர் பெயர்: லட்சுமன் புதியபழைய வீட்டு எண்: 2-67 / NA வயது: 52 இனம்: பெண்
214	KMC2145753 வாக்காளர் பெயர்: தேவன் தந்தை பெயர்: லட்சுமன் புதியபழைய வீட்டு எண்: 2-67 / NA வயது: 42 இனம்: ஆண்	215	KMC2141570 வாக்காளர் பெயர்: சின்னதாயம்மாள் கணவர் பெயர்: தேவன் புதியபழைய வீட்டு எண்: 2-67 / NA வயது: 37 இனம்: பெண்	216	KMC2140572 வாக்காளர் பெயர்: கோவிந்தன் தந்தை பெயர்: லட்சுமணன் புதியபழைய வீட்டு எண்: 2-67 / NA வயது: 36 இனம்: ஆண்
217	KMC2141034 வாக்காளர் பெயர்: சின்னப்பாப்பா கணவர் பெயர்: கோவிந்தன் புதியபழைய வீட்டு எண்: 2-67 / NA வயது: 34 இனம்: பெண்	218	YQY0025882 வாக்காளர் பெயர்: திம்மஅஜிலாஷ் தாய் பெயர்: பாப்பியம்மாள் புதியபழைய வீட்டு எண்: 2-67A / NA வயது: 32 இனம்: ஆண்	219	YQY0025874 வாக்காளர் பெயர்: மஞ்சநாதன் தாய் பெயர்: பாப்பியம்மாள் புதியபழைய வீட்டு எண்: 2-67A / NA வயது: 30 இனம்: ஆண்
220	TN/14/078/0067274 வாக்காளர் பெயர்: மல்லன் தந்தை பெயர்: கெங்கப்பன் புதியபழைய வீட்டு எண்: 2-68 / NA வயது: 72 இனம்: ஆண்	221	TN/14/078/0067273 வாக்காளர் பெயர்: பொட்டியம்மாள் கணவர் பெயர்: மல்லன் புதியபழைய வீட்டு எண்: 2-68 / NA வயது: 67 இனம்: பெண்	222	KMC2143857 வாக்காளர் பெயர்: சம்பத் தந்தை பெயர்: மல்லன் புதியபழைய வீட்டு எண்: 2-68 / NA வயது: 42 இனம்: ஆண்
223	TN/14/078/0067133 வாக்காளர் பெயர்: செல்வன் தந்தை பெயர்: மல்லன் புதியபழைய வீட்டு எண்: 2-68 / NA வயது: 40 இனம்: ஆண்	224	KMC2141372 வாக்காளர் பெயர்: பார்வதி கணவர் பெயர்: சம்பத் புதியபழைய வீட்டு எண்: 2-68 / NA வயது: 40 இனம்: பெண்	225	YQY1217181 வாக்காளர் பெயர்: வெங்கடேசன் தந்தை பெயர்: சம்பத் புதியபழைய வீட்டு எண்: 2-68 / - வயது: 22 இனம்: ஆண்
226	KMC2146157 வாக்காளர் பெயர்: லட்சுமி கணவர் பெயர்: செல்வன் புதியபழைய வீட்டு எண்: 2-68 / NA வயது: 35 இனம்: பெண்	227	TN/14/078/0066818 வாக்காளர் பெயர்: பார்வதி கணவர் பெயர்: சின்னசாமி புதியபழைய வீட்டு எண்: 2-69 / NA வயது: 52 இனம்: பெண்	228	TN/14/078/0066903 வாக்காளர் பெயர்: நாகலட்சுமி கணவர் பெயர்: திம்மன் புதியபழைய வீட்டு எண்: 2-69 / NA வயது: 50 இனம்: பெண்
229	TN/14/078/0067143 வாக்காளர் பெயர்: ராதாகிருஷ்ணன் தந்தை பெயர்: மல்லன் புதியபழைய வீட்டு எண்: 2-69 / NA வயது: 44 இனம்: ஆண்	230	KMC2144418 வாக்காளர் பெயர்: மங்கம்மாள் கணவர் பெயர்: ராதாகிருஷ்ணன் புதியபழைய வீட்டு எண்: 2-69 / NA வயது: 40 இனம்: பெண்	231	KMC2800290 வாக்காளர் பெயர்: தேக்கம்மா கணவர் பெயர்: திப்பப்பன் புதியபழைய வீட்டு எண்: 2-69A / NA வயது: 72 இனம்: பெண்
232	TN/14/078/0066151 வாக்காளர் பெயர்: தம்மோடன் தந்தை பெயர்: திப்பப்பன் புதியபழைய வீட்டு எண்: 2-69A / NA வயது: 47 இனம்: ஆண்	233	KMC2144871 வாக்காளர் பெயர்: ஜெயம்மா கணவர் பெயர்: கதிரிகான் புதியபழைய வீட்டு எண்: 2-69C / NA வயது: 62 இனம்: பெண்	234	KMC2144392 வாக்காளர் பெயர்: பல்லோடன் தந்தை பெயர்: கதிரிகான் புதியபழைய வீட்டு எண்: 2-69C / NA வயது: 44 இனம்: ஆண்
235	KMC2143816 வாக்காளர் பெயர்: குட்டிகான் தந்தை பெயர்: கதிரிகான் புதியபழைய வீட்டு எண்: 2-69C / NA வயது: 39 இனம்: ஆண்	236	KMC2144699 வாக்காளர் பெயர்: திம்மக்கா கணவர் பெயர்: பல்லோடன் புதியபழைய வீட்டு எண்: 2-69C / NA வயது: 35 இனம்: பெண்	237	KMC2143238 வாக்காளர் பெயர்: போடியம்மாள் கணவர் பெயர்: குட்டிகான் புதியபழைய வீட்டு எண்: 2-69C / NA வயது: 34 இனம்: பெண்
238	TN/14/078/0066205 வாக்காளர் பெயர்: தம்மோடன் தந்தை பெயர்: பட்டுகான் புதியபழைய வீட்டு எண்: 2-70 / NA வயது: 49 இனம்: ஆண்	239	TN/14/078/0066826 வாக்காளர் பெயர்: சந்திரா கணவர் பெயர்: தம்மோடன் புதியபழைய வீட்டு எண்: 2-70 / NA வயது: 42 இனம்: பெண்	240	TN/14/078/0067206 வாக்காளர் பெயர்: பட்டகான் தந்தை பெயர்: தாசரி நாயுடு புதியபழைய வீட்டு எண்: 2-71 / NA வயது: 72 இனம்: ஆண்

52-பர்கூர் சட்டமன்ற தொகுதி

பாகம் எண் 60

வாக்காளர் பட்டியல் - 2017

தொடர்ச்சி...

பிரிவு: 1-ஒப்பத்தவாடி (வ.கி) மற்றும் (ஊ) வரமலை குண்டா வார்டு 1(ம)2 , பின்கோடு : 635104

241 KMC2145092 வாக்காளர் பெயர்: சாமோடன் தந்தை பெயர்: பட்டகான் புதியபழைய வீட்டு எண்: 2-71 / NA வயது: 52 இனம்: ஆண்	242 KMC2144095 வாக்காளர் பெயர்: பாப்பாத்தி கணவர் பெயர்: சாமோடன் புதியபழைய வீட்டு எண்: 2-71 / NA வயது: 47 இனம்: பெண்	243 KMC2140416 வாக்காளர் பெயர்: சாந்தம்மா கணவர் பெயர்: மத்தலப்பன் புதியபழைய வீட்டு எண்: 2-71 / NA வயது: 34 இனம்: பெண்
244 KMC2147130 வாக்காளர் பெயர்: நெருப்பியம்மாள் கணவர் பெயர்: சாமோடன் புதியபழைய வீட்டு எண்: 2-71 / NA வயது: 37 இனம்: பெண்	245 TN/14/078/0066318 வாக்காளர் பெயர்: புடகன் தந்தை பெயர்: தொரிகான் புதியபழைய வீட்டு எண்: 2-72 / NA வயது: 54 இனம்: ஆண்	246 KMC2142594 வாக்காளர் பெயர்: தாயம்மா கணவர் பெயர்: முனியப்பன் புதியபழைய வீட்டு எண்: 2-72 / NA வயது: 42 இனம்: பெண்
247 KMC2140770 வாக்காளர் பெயர்: மத்தலப்பன் தந்தை பெயர்: புடகன் புதியபழைய வீட்டு எண்: 2-72 / NA வயது: 37 இனம்: ஆண்	248 YQY0774281 வாக்காளர் பெயர்: ராஜிகான் தந்தை பெயர்: புடகன் புதியபழைய வீட்டு எண்: 2-72A / - வயது: 24 இனம்: ஆண்	249 TN/14/078/0066852 வாக்காளர் பெயர்: மோட்டியம்மா கணவர் பெயர்: சின்னசாமி புதியபழைய வீட்டு எண்: 2-73 / NA வயது: 66 இனம்: பெண்
250 TN/14/078/0066813 வாக்காளர் பெயர்: மங்கம்மா கணவர் பெயர்: மண்ணுகான் புதியபழைய வீட்டு எண்: 2-73 / NA வயது: 42 இனம்: பெண்	251 YQY0774224 வாக்காளர் பெயர்: செண்ணப்பன் தந்தை பெயர்: முத்தப்பா புதியபழைய வீட்டு எண்: 2-73 / NA வயது: 30 இனம்: ஆண்	252 TN/14/078/0067415 வாக்காளர் பெயர்: கதிரியப்பன் தந்தை பெயர்: இருதால்புட்டன் புதியபழைய வீட்டு எண்: 2-74 / NA வயது: 80 இனம்: ஆண்
253 TN/14/078/0067207 வாக்காளர் பெயர்: ராஜியம்மாள் கணவர் பெயர்: கதிரியப்பன் புதியபழைய வீட்டு எண்: 2-74 / NA வயது: 72 இனம்: பெண்	254 KMC2142537 வாக்காளர் பெயர்: எரரப்பன் தந்தை பெயர்: கதிரியப்பன் புதியபழைய வீட்டு எண்: 2-74 / NA வயது: 36 இனம்: ஆண்	255 KMC2143691 வாக்காளர் பெயர்: குட்டிகான் தந்தை பெயர்: கதிரியப்பன் புதியபழைய வீட்டு எண்: 2-74 / NA வயது: 36 இனம்: ஆண்
256 KMC2142230 வாக்காளர் பெயர்: கண்ணம்மாள் கணவர் பெயர்: குட்டிகான் புதியபழைய வீட்டு எண்: 2-74 / NA வயது: 34 இனம்: பெண்	257 YQY1058676 வாக்காளர் பெயர்: சங்கரம்மாள் தந்தை பெயர்: கதிரியப்பன் புதியபழைய வீட்டு எண்: 2-74 / - வயது: 24 இனம்: பெண்	258 YQY1058668 வாக்காளர் பெயர்: கதிரியப்பன் தந்தை பெயர்: வெங்கடேசன் புதியபழைய வீட்டு எண்: 2-74 / - வயது: 22 இனம்: ஆண்
259 YQY1058577 வாக்காளர் பெயர்: சின்னதேவன் தந்தை பெயர்: திம்மன் புதியபழைய வீட்டு எண்: 2-75 / - வயது: 22 இனம்: ஆண்	260 YQY1058585 வாக்காளர் பெயர்: சாமோடன் தந்தை பெயர்: திம்மன் புதியபழைய வீட்டு எண்: 2-75 / - வயது: 21 இனம்: ஆண்	261 KMC1271634 வாக்காளர் பெயர்: திம்மன் தந்தை பெயர்: கதிரியப்பன் புதியபழைய வீட்டு எண்: 2-75 / NA வயது: 52 இனம்: ஆண்
262 KMC2800308 வாக்காளர் பெயர்: ரத்தனம்மா கணவர் பெயர்: திம்மன் புதியபழைய வீட்டு எண்: 2-75 / NA வயது: 47 இனம்: பெண்	263 TN/14/078/0067199 வாக்காளர் பெயர்: துரைசாமி தந்தை பெயர்: கதிரியப்பன் புதியபழைய வீட்டு எண்: 2-76 / NA வயது: 50 இனம்: ஆண்	264 TN/14/078/0067202 வாக்காளர் பெயர்: தொட்டிலியம்மாள் கணவர் பெயர்: துரைசாமி புதியபழைய வீட்டு எண்: 2-76 / NA வயது: 44 இனம்: பெண்
265 TN/14/078/0067149 வாக்காளர் பெயர்: மல்லப்பன் தந்தை பெயர்: இருதால்புட்டன் புதியபழைய வீட்டு எண்: 2-77 / NA வயது: 87 இனம்: ஆண்	266 TN/14/078/0067153 வாக்காளர் பெயர்: முக்கிடயம்மாள் கணவர் பெயர்: மல்லப்பன் புதியபழைய வீட்டு எண்: 2-77 / NA வயது: 77 இனம்: பெண்	267 TN/14/078/0066970 வாக்காளர் பெயர்: போடியம்மாள் கணவர் பெயர்: குச்சேலி புதியபழைய வீட்டு எண்: 2-77 / NA வயது: 74 இனம்: பெண்
268 TN/14/078/0066945 வாக்காளர் பெயர்: கிளியம்மா கணவர் பெயர்: பாலன் புதியபழைய வீட்டு எண்: 2-77 / NA வயது: 52 இனம்: பெண்	269 KMC1310697 வாக்காளர் பெயர்: திம்மன் தந்தை பெயர்: ராமி நாயுடு புதியபழைய வீட்டு எண்: 2-77 / NA வயது: 47 இனம்: ஆண்	270 KMC2140994 வாக்காளர் பெயர்: சரோஜா கணவர் பெயர்: திம்மன் புதியபழைய வீட்டு எண்: 2-77 / NA வயது: 42 இனம்: பெண்

52-பர்சூர் சட்டமன்ற தொகுதி

பாகம் எண் 60

வாக்காளர் பட்டியல் - 2017

தொடர்ச்சி...

பிரிவு: 1-ஒப்பத்தவாடி (வ.கி) மற்றும் (ஊ) வரமலை குண்டா வார்டு 1(ம)2 , பின்கோடு : 635104

271	TN/14/078/0066963 வாக்காளர் பெயர்: சின்னதாய் கணவர் பெயர்: மல்லப்பன் புதியபழைய வீட்டு எண்: 2-77 / NA வயது: 40 இனம்: பெண்	272	YQY0025890 வாக்காளர் பெயர்: திம்மன் தந்தை பெயர்: பாலப்பன் புதியபழைய வீட்டு எண்: 2-77 / NA வயது: 30 இனம்: ஆண்	273	YQY1144419 வாக்காளர் பெயர்: கனகா கணவர் பெயர்: மத்தன் புதியபழைய வீட்டு எண்: 2-77C / - வயது: 20 இனம்: பெண்
274	TN/14/078/0066798 வாக்காளர் பெயர்: கங்கம்மா கணவர் பெயர்: சின்னசாமி புதியபழைய வீட்டு எண்: 2-78 / NA வயது: 59 இனம்: பெண்	275	YQY0774075 வாக்காளர் பெயர்: மன்னுகான் தந்தை பெயர்: லட்சுமணன் புதியபழைய வீட்டு எண்: 2-78 / NA வயது: 25 இனம்: ஆண்	276	TN/14/078/0067269 வாக்காளர் பெயர்: குப்பன் தந்தை பெயர்: குச்சேலி புதியபழைய வீட்டு எண்: 2-80 / NA வயது: 55 இனம்: ஆண்
277	TN/14/078/0067209 வாக்காளர் பெயர்: சின்னசாமி தந்தை பெயர்: சின்னன் புதியபழைய வீட்டு எண்: 2-81 / NA வயது: 66 இனம்: ஆண்	278	TN/14/078/0066381 வாக்காளர் பெயர்: வெங்கடேசன் தந்தை பெயர்: குச்சேலி புதியபழைய வீட்டு எண்: 2-81 / NA வயது: 42 இனம்: ஆண்	279	KMC2148914 வாக்காளர் பெயர்: திம்மக்கா கணவர் பெயர்: வெங்கடப்பன் புதியபழைய வீட்டு எண்: 2-81 / NA வயது: 38 இனம்: பெண்
280	YQY0774083 வாக்காளர் பெயர்: தேவி கணவர் பெயர்: வெங்கடேசன் புதியபழைய வீட்டு எண்: 2-81 / NA வயது: 33 இனம்: பெண்	281	YQY0025353 வாக்காளர் பெயர்: வெங்கடேசன் தந்தை பெயர்: நடிப்போடன் புதியபழைய வீட்டு எண்: 2-82 / NA வயது: 32 இனம்: ஆண்	282	YQY0774018 வாக்காளர் பெயர்: செல்வராஜ் தந்தை பெயர்: சின்னம்மா புதியபழைய வீட்டு எண்: 2-82 / - வயது: 25 இனம்: ஆண்
283	TN/14/078/0066388 வாக்காளர் பெயர்: நடிப்போடன் தந்தை பெயர்: கதிரி நாயுடு புதியபழைய வீட்டு எண்: 2-82A / NA வயது: 57 இனம்: ஆண்	284	YQY1175603 வாக்காளர் பெயர்: ஸ்ரீராமலு தந்தை பெயர்: திம்மன் புதியபழைய வீட்டு எண்: 2-83 / - வயது: 24 இனம்: ஆண்	285	KMC2143154 வாக்காளர் பெயர்: கனகா தந்தை பெயர்: திம்மன் புதியபழைய வீட்டு எண்: 2-83 / NA வயது: 33 இனம்: பெண்
286	YQY1175587 வாக்காளர் பெயர்: வெங்கடேசன் தந்தை பெயர்: திம்மன் புதியபழைய வீட்டு எண்: 2-83 / - வயது: 26 இனம்: ஆண்	287	KMC2143337 வாக்காளர் பெயர்: கண்ணுகான் தந்தை பெயர்: ராமி நாயுடு புதியபழைய வீட்டு எண்: 2-84 / NA வயது: 45 இனம்: ஆண்	288	KMC2141778 வாக்காளர் பெயர்: மல்லி கணவர் பெயர்: கண்ணுகான் புதியபழைய வீட்டு எண்: 2-84 / NA வயது: 42 இனம்: பெண்
289	KMC1310713 வாக்காளர் பெயர்: பாலப்பன் தந்தை பெயர்: ராமி நாயுடு புதியபழைய வீட்டு எண்: 2-85 / NA வயது: 57 இனம்: ஆண்	290	KMC2143097 வாக்காளர் பெயர்: திம்மன் தந்தை பெயர்: வெங்கடப்பன் புதியபழைய வீட்டு எண்: 2-85 / NA வயது: 34 இனம்: ஆண்	291	YQY0025361 வாக்காளர் பெயர்: சுந்தரராஜ் தந்தை பெயர்: பாலப்பன் புதியபழைய வீட்டு எண்: 2-85 / NA வயது: 30 இனம்: ஆண்
292	KMC2141794 வாக்காளர் பெயர்: ராமி நாயுடு தந்தை பெயர்: அப்பு நாயுடு புதியபழைய வீட்டு எண்: 2-86 / NA வயது: 87 இனம்: ஆண்	293	KMC2142677 வாக்காளர் பெயர்: ராஜம்மாள் கணவர் பெயர்: ராமி நாயுடு புதியபழைய வீட்டு எண்: 2-86 / NA வயது: 82 இனம்: பெண்	294	KMC1310689 வாக்காளர் பெயர்: துரைகான் தந்தை பெயர்: ராமி நாயுடு புதியபழைய வீட்டு எண்: 2-86 / NA வயது: 40 இனம்: ஆண்
295	KMC2142552 வாக்காளர் பெயர்: லட்சுமி கணவர் பெயர்: துரைகான் புதியபழைய வீட்டு எண்: 2-86 / NA வயது: 37 இனம்: பெண்	296	TN/14/078/0066363 வாக்காளர் பெயர்: கனக்கப்பன் தந்தை பெயர்: கதிரி நாயுடு புதியபழைய வீட்டு எண்: 2-87 / NA வயது: 62 இனம்: ஆண்	297	KMC2143055 வாக்காளர் பெயர்: சின்னம்மா கணவர் பெயர்: கனக்கப்பன் புதியபழைய வீட்டு எண்: 2-87 / NA வயது: 57 இனம்: பெண்
298	KMC1310945 வாக்காளர் பெயர்: பாப்போடன் தந்தை பெயர்: கனக்கப்பன் புதியபழைய வீட்டு எண்: 2-87 / NA வயது: 45 இனம்: ஆண்	299	YQY0025908 வாக்காளர் பெயர்: சின்னப்பாப்பா கணவர் பெயர்: பாப்போடன் புதியபழைய வீட்டு எண்: 2-87 / NA வயது: 40 இனம்: பெண்	300	TN/14/078/0066933 வாக்காளர் பெயர்: பாப்பா கணவர் பெயர்: தம்முகான் புதியபழைய வீட்டு எண்: 2-88 / NA வயது: 40 இனம்: பெண்

52-பர்கூர் சட்டமன்ற தொகுதி

பாகம் எண் 60

வாக்காளர் பட்டியல் - 2017

தொடர்ச்சி...

பிரிவு: 1-ஒப்பத்தவாடி (வ.கி) மற்றும் (ஊ) வரமலை குண்டா வார்டு 1(ம)2 , பின்கோடு : 635104

301 YQY0729780 வாக்காளர் பெயர்: பேபி கணவர் பெயர்: சென்றாயன் புதியபழைய வீட்டு எண்: 2-88 / 1 வயது: 29 இனம்: பெண்	302 YQY0839928 வாக்காளர் பெயர்: வெங்கடேசன் தந்தை பெயர்: லத்தியப்பன் புதியபழைய வீட்டு எண்: 2-89A / - வயது: 26 இனம்: ஆண்	303 KMC3121464 வாக்காளர் பெயர்: சரோஜா கணவர் பெயர்: திம்மையன் புதியபழைய வீட்டு எண்: 2-90 / NA வயது: 39 இனம்: பெண்
304 YQY0774026 வாக்காளர் பெயர்: சரோஜா கணவர் பெயர்: தம்மையன் புதியபழைய வீட்டு எண்: 2-90 / - வயது: 35 இனம்: பெண்	305 KMC2145076 வாக்காளர் பெயர்: தேவி தந்தை பெயர்: திம்மன் புதியபழைய வீட்டு எண்: 2-90 / NA வயது: 33 இனம்: பெண்	306 YQY0839951 வாக்காளர் பெயர்: ராமன் தந்தை பெயர்: தூம்பப்பன் புதியபழைய வீட்டு எண்: 2-90 / - வயது: 29 இனம்: ஆண்
307 YQY1058643 வாக்காளர் பெயர்: சம்பூர்ணா கணவர் பெயர்: ராமன் புதியபழைய வீட்டு எண்: 2-90 / - வயது: 25 இனம்: பெண்	308 YQY1217132 வாக்காளர் பெயர்: நாகம்மா கணவர் பெயர்: சுரேஷ் புதியபழைய வீட்டு எண்: 2-91 / - வயது: 26 இனம்: பெண்	309 TN/14/078/0066239 வாக்காளர் பெயர்: தூமன் தந்தை பெயர்: செல்வப்பன் புதியபழைய வீட்டு எண்: 2-91 / NA வயது: 70 இனம்: ஆண்
310 KMC2144459 வாக்காளர் பெயர்: முனியம்மாள் கணவர் பெயர்: தூமன் புதியபழைய வீட்டு எண்: 2-91 / NA வயது: 56 இனம்: பெண்	311 KMC2141554 வாக்காளர் பெயர்: தம்மையன் தந்தை பெயர்: தூமன் புதியபழைய வீட்டு எண்: 2-91 / NA வயது: 36 இனம்: ஆண்	312 KMC2143899 வாக்காளர் பெயர்: குட்டியப்பன் தந்தை பெயர்: தூமன் புதியபழைய வீட்டு எண்: 2-91 / NA வயது: 33 இனம்: ஆண்
313 YQY0025916 வாக்காளர் பெயர்: சுரேஷ் தந்தை பெயர்: சாம்பப்பன் புதியபழைய வீட்டு எண்: 2-91 / NA வயது: 30 இனம்: ஆண்	314 TN/14/078/0066296 வாக்காளர் பெயர்: கண்ணுகான் தந்தை பெயர்: மாளிகான் புதியபழைய வீட்டு எண்: 2-92 / NA வயது: 62 இனம்: ஆண்	315 KMC2143113 வாக்காளர் பெயர்: சரசா கணவர் பெயர்: கண்ணுகான் புதியபழைய வீட்டு எண்: 2-92 / NA வயது: 54 இனம்: பெண்
316 KMC2143972 வாக்காளர் பெயர்: லட்சுமி கணவர் பெயர்: பீமன் புதியபழைய வீட்டு எண்: 2-92 / NA வயது: 36 இனம்: பெண்	317 KMC2141711 வாக்காளர் பெயர்: குட்டிகான் தந்தை பெயர்: நங்கியப்பன் புதியபழைய வீட்டு எண்: 2-92 / NA வயது: 35 இனம்: ஆண்	318 YQY1058726 வாக்காளர் பெயர்: சின்னதாய் கணவர் பெயர்: ராஜா புதியபழைய வீட்டு எண்: 2-92 / - வயது: 29 இனம்: பெண்
319 TN/14/078/0066323 வாக்காளர் பெயர்: யுவராஜ் தந்தை பெயர்: மாளிகான் புதியபழைய வீட்டு எண்: 2-93 / NA வயது: 58 இனம்: ஆண்	320 KMC2142271 வாக்காளர் பெயர்: கஸ்தூரி கணவர் பெயர்: யுவராஜ் புதியபழைய வீட்டு எண்: 2-93 / NA வயது: 52 இனம்: பெண்	321 KMC2144111 வாக்காளர் பெயர்: வெங்கடேசன் தந்தை பெயர்: மாளிகான் புதியபழைய வீட்டு எண்: 2-93 / NA வயது: 40 இனம்: ஆண்
322 KMC2142313 வாக்காளர் பெயர்: யசோதா கணவர் பெயர்: வெங்கடேசன் புதியபழைய வீட்டு எண்: 2-93 / NA வயது: 33 இனம்: பெண்	323 TN/14/078/0066362 வாக்காளர் பெயர்: மாளிகான் தந்தை பெயர்: செவ்வப்பன் புதியபழைய வீட்டு எண்: 2-94 / NA வயது: 74 இனம்: ஆண்	324 TN/14/078/0066712 வாக்காளர் பெயர்: கெஜ்ஜியம்மாள் கணவர் பெயர்: மாளிகான் புதியபழைய வீட்டு எண்: 2-94 / NA வயது: 72 இனம்: பெண்
325 TN/14/078/0066959 வாக்காளர் பெயர்: கதிரியம்மா கணவர் பெயர்: திம்மன் புதியபழைய வீட்டு எண்: 2-95 / NA வயது: 62 இனம்: பெண்	326 KMC2141638 வாக்காளர் பெயர்: சின்னப்பன் தந்தை பெயர்: திம்மன் புதியபழைய வீட்டு எண்: 2-95 / NA வயது: 40 இனம்: ஆண்	327 KMC2143311 வாக்காளர் பெயர்: லட்சுமி கணவர் பெயர்: சின்னப்பன் புதியபழைய வீட்டு எண்: 2-95 / NA வயது: 35 இனம்: பெண்
328 KMC2140614 வாக்காளர் பெயர்: நாகேஷ் தந்தை பெயர்: திம்மன் புதியபழைய வீட்டு எண்: 2-95 / NA வயது: 33 இனம்: ஆண்	329 TN/14/078/0066824 வாக்காளர் பெயர்: முனியம்மாள் கணவர் பெயர்: லட்சுமிப்பன் புதியபழைய வீட்டு எண்: 2-97 / NA வயது: 64 இனம்: பெண்	330 TN/14/078/0066255 வாக்காளர் பெயர்: ராஜேந்திரன் தந்தை பெயர்: சின்னன் புதியபழைய வீட்டு எண்: 2-97 / NA வயது: 44 இனம்: ஆண்

52-பர்சூர் சட்டமன்ற தொகுதி

பாகம் எண் 60

வாக்காளர் பட்டியல் - 2017

தொடர்ச்சி...

பிரிவு: 1-ஒப்பத்தவாடி (வ.கி) மற்றும் (ஊ) வரமலை குண்டா வார்டு 1(ம)2 , பின்கோடு : 635104

331 KMC2146231 வாக்காளர் பெயர்: திம்மக்காள் கணவர் பெயர்: ராஜேந்திரன் புதியபழைய வீட்டு எண்: 2-97 / NA வயது: 40 இனம்: பெண்	332 KMC2142297 வாக்காளர் பெயர்: வெங்கடேசன் தந்தை பெயர்: லட்சுமப்பன் புதியபழைய வீட்டு எண்: 2-97 / NA வயது: 36 இனம்: ஆண்	333 KMC2143519 வாக்காளர் பெயர்: சரசா கணவர் பெயர்: வெங்கடேசன் புதியபழைய வீட்டு எண்: 2-97 / NA வயது: 34 இனம்: பெண்
334 YQY1058601 வாக்காளர் பெயர்: கோவிந்தராஜ் தந்தை பெயர்: ராஜேந்திரன் புதியபழைய வீட்டு எண்: 2-97 / - வயது: 20 இனம்: ஆண்	335 TN/14/078/0066245 வாக்காளர் பெயர்: லட்சுமப்பன் தந்தை பெயர்: சின்னன் புதியபழைய வீட்டு எண்: 2-98 / NA வயது: 71 இனம்: ஆண்	336 TN/14/078/0066155 வாக்காளர் பெயர்: சின்னப்பன் தந்தை பெயர்: சின்னன் புதியபழைய வீட்டு எண்: 2-99 / NA வயது: 60 இனம்: ஆண்
337 TN/14/078/0066729 வாக்காளர் பெயர்: வெங்கட்டம்மாள் கணவர் பெயர்: சின்னன் புதியபழைய வீட்டு எண்: 2-99 / NA வயது: 56 இனம்: பெண்	338 KMC2141117 வாக்காளர் பெயர்: நாகம்மா கணவர் பெயர்: கெண்டிகன் புதியபழைய வீட்டு எண்: 2-99A / NA வயது: 36 இனம்: பெண்	339 KMC2148625 வாக்காளர் பெயர்: தரணி கணவர் பெயர்: வரதராஜி புதியபழைய வீட்டு எண்: 2-99B / NA வயது: 34 இனம்: பெண்
340 KMC2145118 வாக்காளர் பெயர்: குட்டியம்மா கணவர் பெயர்: ராஜேந்திரன் புதியபழைய வீட்டு எண்: 2-100 / NA வயது: 35 இனம்: பெண்	341 KMC2142859 வாக்காளர் பெயர்: கமலா கணவர் பெயர்: திம்மன் புதியபழைய வீட்டு எண்: 2-101 / NA வயது: 60 இனம்: பெண்	342 KMC2144335 வாக்காளர் பெயர்: முனியம்மாள் கணவர் பெயர்: கண்ணையன் புதியபழைய வீட்டு எண்: 2-101 / NA வயது: 40 இனம்: பெண்
343 TN/14/078/0067371 வாக்காளர் பெயர்: ராஜிமான் தந்தை பெயர்: திம்மன் புதியபழைய வீட்டு எண்: 2-101 / NA வயது: 40 இனம்: ஆண்	344 KMC2742823 வாக்காளர் பெயர்: சாலம்மாள் கணவர் பெயர்: கண்ணையன் புதியபழைய வீட்டு எண்: 2-101 / NA வயது: 34 இனம்: பெண்	345 KMC2742815 வாக்காளர் பெயர்: சங்கரம்மாள் கணவர் பெயர்: ராஜா புதியபழைய வீட்டு எண்: 2-101 / NA வயது: 33 இனம்: பெண்
346 TN/14/078/0066236 வாக்காளர் பெயர்: கண்ணப்பன் தந்தை பெயர்: திம்மன் புதியபழைய வீட்டு எண்: 2-101 / NA வயது: 42 இனம்: ஆண்	347 TN/14/078/0067213 வாக்காளர் பெயர்: யசோதா கணவர் பெயர்: சின்னசாமி புதியபழைய வீட்டு எண்: 2-104 / NA வயது: 59 இனம்: பெண்	348 KMC2143931 வாக்காளர் பெயர்: வெங்கடேசன் தந்தை பெயர்: சின்னசாமி புதியபழைய வீட்டு எண்: 2-104 / NA வயது: 33 இனம்: ஆண்
349 KMC2800316 வாக்காளர் பெயர்: எர்ரம்மாள் கணவர் பெயர்: வெங்கட்டன் புதியபழைய வீட்டு எண்: 2-106 / NA வயது: 58 இனம்: பெண்	350 KMC2144772 வாக்காளர் பெயர்: வெங்கடலட்சுமி கணவர் பெயர்: திம்மன் புதியபழைய வீட்டு எண்: 2-106A / NA வயது: 37 இனம்: பெண்	351 TN/14/078/0066569 வாக்காளர் பெயர்: அனுமக்காள் கணவர் பெயர்: முனிசாமி புதியபழைய வீட்டு எண்: 2-107 / NA வயது: 92 இனம்: பெண்
352 KMC2141216 வாக்காளர் பெயர்: சையதுகாள் தந்தை பெயர்: சின்னப்பன் புதியபழைய வீட்டு எண்: 2-109 / NA வயது: 60 இனம்: ஆண்	353 YQY0774117 வாக்காளர் பெயர்: கோவிந்தன் தந்தை பெயர்: அமாசிகாள் புதியபழைய வீட்டு எண்: 2-110 / NA வயது: 28 இனம்: ஆண்	354 YQY0839910 வாக்காளர் பெயர்: சிவக்குமார் தந்தை பெயர்: மண்ணுகாள் புதியபழைய வீட்டு எண்: 2-113 / - வயது: 28 இனம்: ஆண்
355 YQY0969261 வாக்காளர் பெயர்: கவிதா கணவர் பெயர்: சிவக்குமார் புதியபழைய வீட்டு எண்: 2-113 / - வயது: 24 இனம்: பெண்	356 YQY0839969 வாக்காளர் பெயர்: சிரஞ்சீனி தந்தை பெயர்: மண்ணுகாள் புதியபழைய வீட்டு எண்: 2-113 / - வயது: 22 இனம்: ஆண்	357 YQY0672436 வாக்காளர் பெயர்: அறிவேந்திரன் தந்தை பெயர்: மண்ணுகாள் புதியபழைய வீட்டு எண்: 2-113a / - வயது: 35 இனம்: ஆண்
358 YQY1217157 வாக்காளர் பெயர்: கங்கராஜ் தந்தை பெயர்: சந்திரன் புதியபழைய வீட்டு எண்: 2-114 / - வயது: 20 இனம்: ஆண்	359 YQY0774067 வாக்காளர் பெயர்: சந்திரன் தந்தை பெயர்: கண்ணப்பன் புதியபழைய வீட்டு எண்: 2-114A / NA வயது: 36 இனம்: ஆண்	360 YQY1175512 வாக்காளர் பெயர்: செல்வி கணவர் பெயர்: அறிவேந்திரன் புதியபழைய வீட்டு எண்: 2-117 / - வயது: 30 இனம்: பெண்

52-பர்கூர் சட்டமன்ற தொகுதி

பாகம் எண் 60

வாக்காளர் பட்டியல் - 2017

தொடர்ச்சி...

பிரிவு: 1-ஒப்பத்தவாடி (வ.கி) மற்றும் (ஊ) வரமலை குண்டா வார்டு 1(ம)2 , பின்கோடு : 635104

361	YQY1058593 வாக்காளர் பெயர்: ராணி கணவர் பெயர்: வெங்கட்டப்பன் புதியபழைய வீட்டு எண்: 2-120 / - வயது: 32 இனம்: பெண்	362	YQY1058635 வாக்காளர் பெயர்: செல்வன் தந்தை பெயர்: வெங்கடேசன் புதியபழைய வீட்டு எண்: 2-120 / - வயது: 21 இனம்: ஆண்	363	TN/14/078/0067221 வாக்காளர் பெயர்: ராணி கணவர் பெயர்: திம்மன் புதியபழைய வீட்டு எண்: 2-123 / NA வயது: 44 இனம்: பெண்
364	YQY0774042 வாக்காளர் பெயர்: ஆறுமுகம் தந்தை பெயர்: சின்னமல்லன் புதியபழைய வீட்டு எண்: 2-126 / - வயது: 25 இனம்: ஆண்	365	YQY0774182 வாக்காளர் பெயர்: ராணி கணவர் பெயர்: ஆவலப்பன் புதியபழைய வீட்டு எண்: 2-129 / - வயது: 35 இனம்: பெண்	366	TN/14/078/0066314 வாக்காளர் பெயர்: கங்கன் தந்தை பெயர்: திப்பி நாயுடு புதியபழைய வீட்டு எண்: 2-134A / NA வயது: 52 இனம்: ஆண்
367	YQY0774299 வாக்காளர் பெயர்: நாகேஷ் தந்தை பெயர்: கங்கன் புதியபழைய வீட்டு எண்: 2-134A / - வயது: 23 இனம்: ஆண்	368	YQY0773960 வாக்காளர் பெயர்: கோவிந்தராசு தந்தை பெயர்: நாகப்பன் புதியபழைய வீட்டு எண்: 2-135 / - வயது: 23 இனம்: ஆண்	369	TN/14/078/0066899 வாக்காளர் பெயர்: கமலா கணவர் பெயர்: கங்கன் புதியபழைய வீட்டு எண்: 2-139A / NA வயது: 47 இனம்: பெண்
370	YQY1175561 வாக்காளர் பெயர்: தொடலியம்மாள் கணவர் பெயர்: தேவன் புதியபழைய வீட்டு எண்: 2-140 / - வயது: 24 இனம்: பெண்	371	YQY0025924 வாக்காளர் பெயர்: மல்லேசன் தாய் பெயர்: அம்மையம்மா புதியபழைய வீட்டு எண்: 2-144 / NA வயது: 30 இனம்: ஆண்	372	YQY0025411 வாக்காளர் பெயர்: திம்மி கணவர் பெயர்: சாமோடன் புதியபழைய வீட்டு எண்: 2-145 / NA வயது: 37 இனம்: பெண்
373	YQY1058700 வாக்காளர் பெயர்: யுவராஜ் தந்தை பெயர்: சின்னசாமி புதியபழைய வீட்டு எண்: 2-145 / - வயது: 24 இனம்: ஆண்	374	YQY1144435 வாக்காளர் பெயர்: மல்லேஸ் கணவர் பெயர்: திம்மோஜி புதியபழைய வீட்டு எண்: 2-146 / - வயது: 22 இனம்: பெண்	375	YQY1058742 வாக்காளர் பெயர்: கனகராஜ் தந்தை பெயர்: வெங்கட்டப்பன் புதியபழைய வீட்டு எண்: 2-152 / - வயது: 26 இனம்: ஆண்
376	YQY0025387 வாக்காளர் பெயர்: கனகம்மாள் கணவர் பெயர்: நல்லன் புதியபழைய வீட்டு எண்: 2-161 / NA வயது: 29 இனம்: பெண்	377	TN/14/078/0066218 வாக்காளர் பெயர்: புட்டன் தந்தை பெயர்: திம்ம நாயுடு புதியபழைய வீட்டு எண்: 2-165 / NA வயது: 74 இனம்: ஆண்	378	YQY1058692 வாக்காளர் பெயர்: கலைவாணி கணவர் பெயர்: தங்கவேல் புதியபழைய வீட்டு எண்: 2-167 / - வயது: 24 இனம்: பெண்
379	YQY0773945 வாக்காளர் பெயர்: திம்மன் தந்தை பெயர்: வெங்கடராமநாயுடு புதியபழைய வீட்டு எண்: 2-175 / - வயது: 49 இனம்: ஆண்	380	TN/14/078/0066327 வாக்காளர் பெயர்: சின்னசாமி தந்தை பெயர்: அத்துகான் புதியபழைய வீட்டு எண்: 2-176 / NA வயது: 59 இனம்: ஆண்	381	TN/14/078/0066917 வாக்காளர் பெயர்: குல்லியம்மாள் கணவர் பெயர்: சின்னசாமி புதியபழைய வீட்டு எண்: 2-176 / NA வயது: 53 இனம்: பெண்
382	YQY1175579 வாக்காளர் பெயர்: வெங்கடேசன் தந்தை பெயர்: கோவிந்தன் புதியபழைய வீட்டு எண்: 2-179 / - வயது: 31 இனம்: ஆண்	383	YQY1175595 வாக்காளர் பெயர்: விஜயலட்சுமி கணவர் பெயர்: வெங்கடேசன் புதியபழைய வீட்டு எண்: 2-179 / - வயது: 26 இனம்: பெண்	384	YQY0729798 வாக்காளர் பெயர்: மகேஸ்வரி கணவர் பெயர்: செல்வராஜ் புதியபழைய வீட்டு எண்: 2-180 / 1 வயது: 25 இனம்: பெண்
385	KMC2148658 வாக்காளர் பெயர்: சாமுகான் தந்தை பெயர்: மண்ணுகான் புதியபழைய வீட்டு எண்: 2-181 / NA வயது: 36 இனம்: ஆண்	386	TN/14/078/0066189 வாக்காளர் பெயர்: மண்ணுகான் தந்தை பெயர்: பிட்டப்பன் புதியபழைய வீட்டு எண்: 2-181B / NA வயது: 66 இனம்: ஆண்	387	TN/14/078/0066759 வாக்காளர் பெயர்: லட்சுமியம்மாள் கணவர் பெயர்: மண்ணுகான் புதியபழைய வீட்டு எண்: 2-181B / NA வயது: 62 இனம்: பெண்
388	TN/14/078/0067493 வாக்காளர் பெயர்: சின்னம்மா கணவர் பெயர்: ஆவல் நாயுடு புதியபழைய வீட்டு எண்: 2-182A / NA வயது: 48 இனம்: பெண்	389	KMC1310705 வாக்காளர் பெயர்: பாப்பா கணவர் பெயர்: சின்னப்ப நாயுடு புதியபழைய வீட்டு எண்: 2-186 / NA வயது: 52 இனம்: பெண்	390	YQY1058718 வாக்காளர் பெயர்: பார்வதி கணவர் பெயர்: கோவிந்தன் புதியபழைய வீட்டு எண்: 2-186 / - வயது: 21 இனம்: பெண்

52-பர்சூர் சட்டமன்ற தொகுதி

பாகம் எண் 60

வாக்காளர் பட்டியல் - 2017

தொடர்ச்சி...

பிரிவு: 1-ஒப்பத்தவாடி (வ.கி) மற்றும் (ஊ) வரமலை குண்டா வார்டு 1(ம)2 , பின்கோடு : 635104

391 YQY0729814 வாக்காளர் பெயர்: கார்த்திகா தந்தை பெயர்: சின்னசாமி புதியபழைய வீட்டு எண்: 2-188 / 1 வயது: 25 இனம்: பெண்	392 YQY1175611 வாக்காளர் பெயர்: சோனியாகாந்தி கணவர் பெயர்: சுப்பிரமணி புதியபழைய வீட்டு எண்: 2-192 / - வயது: 23 இனம்: பெண்	393 YQY0774208 வாக்காளர் பெயர்: திம்மன் தந்தை பெயர்: குப்பன் புதியபழைய வீட்டு எண்: 2-198 / - வயது: 26 இனம்: ஆண்
394 YQY1058684 வாக்காளர் பெயர்: ஸ்ரீதேவி தந்தை பெயர்: சீனிவாசன் புதியபழைய வீட்டு எண்: 2-216 / - வயது: 20 இனம்: பெண்	395 TN/14/078/0067214 வாக்காளர் பெயர்: சின்ராஜி தந்தை பெயர்: சின்னதிம்மன் புதியபழைய வீட்டு எண்: 2-224A / NA வயது: 55 இனம்: ஆண்	396 TN/14/078/0067212 வாக்காளர் பெயர்: ராணிம்மாள் கணவர் பெயர்: சின்ராஜி புதியபழைய வீட்டு எண்: 2-224A / NA வயது: 42 இனம்: பெண்
397 YQY0729806 வாக்காளர் பெயர்: ஈஸ்வரி கணவர் பெயர்: செல்வராஜ் புதியபழைய வீட்டு எண்: 2-231 / 1 வயது: 25 இனம்: பெண்	398 YQY0969089 வாக்காளர் பெயர்: கனகராஜ் தந்தை பெயர்: சாமோடன் புதியபழைய வீட்டு எண்: 2-231 / NA வயது: 24 இனம்: ஆண்	399 YQY0729772 வாக்காளர் பெயர்: சகுணா கணவர் பெயர்: ராஜேந்திரன் புதியபழைய வீட்டு எண்: 2-243 / 1 வயது: 26 இனம்: பெண்
400 TN/14/078/0066053 வாக்காளர் பெயர்: சாமண்ணன் தந்தை பெயர்: ஊசியப்பன் புதியபழைய வீட்டு எண்: 2-244 / NA வயது: 66 இனம்: ஆண்	401 YQY1175660 வாக்காளர் பெயர்: சாமஞ்சு கணவர் பெயர்: தேவன் புதியபழைய வீட்டு எண்: 2-250 / - வயது: 26 இனம்: பெண்	402 YQY1175652 வாக்காளர் பெயர்: கலைவாணி தந்தை பெயர்: காசி புதியபழைய வீட்டு எண்: 2-254 / - வயது: 20 இனம்: பெண்
403 YQY1058734 வாக்காளர் பெயர்: முரளி தந்தை பெயர்: சங்கர் புதியபழைய வீட்டு எண்: 2-268 / - வயது: 20 இனம்: ஆண்	404 YQY1175553 வாக்காளர் பெயர்: செல்வகுமார் தந்தை பெயர்: கோவிந்தசாமி புதியபழைய வீட்டு எண்: 2-280 / - வயது: 30 இனம்: ஆண்	405 KMC2140879 வாக்காளர் பெயர்: அப்பராட்சி கணவர் பெயர்: வெங்கடேசன் புதியபழைய வீட்டு எண்: 2-317 / NA வயது: 25 இனம்: பெண்
406 KMC2143493 வாக்காளர் பெயர்: திம்மன் தந்தை பெயர்: கோவிந்தன் புதியபழைய வீட்டு எண்: 2-335 / NA வயது: 34 இனம்: ஆண்	407 KMC3121407 வாக்காளர் பெயர்: திம்மன் தந்தை பெயர்: திம்முகான் புதியபழைய வீட்டு எண்: 4 / NA வயது: 37 இனம்: ஆண்	408 KMC3121399 வாக்காளர் பெயர்: சாவித்திரி தந்தை பெயர்: திம்மன் புதியபழைய வீட்டு எண்: 4 / NA வயது: 35 இனம்: பெண்
409 KMC3121431 வாக்காளர் பெயர்: குட்டியம்மாள் கணவர் பெயர்: தேவன் புதியபழைய வீட்டு எண்: 5 / NA வயது: 31 இனம்: பெண்	410 YQY0839977 வாக்காளர் பெயர்: சந்திரன் தாய் பெயர்: திம்மிநாயுடு புதியபழைய வீட்டு எண்: 16 / - வயது: 37 இனம்: ஆண்	411 YQY1058619 வாக்காளர் பெயர்: கலா கணவர் பெயர்: திம்மேஜி புதியபழைய வீட்டு எண்: 18 / - வயது: 28 இனம்: பெண்
412 YQY0774125 வாக்காளர் பெயர்: சின்னகண்ணம்மாள் கணவர் பெயர்: பொடியப்பன் புதியபழைய வீட்டு எண்: 21-4 / NA வயது: 28 இனம்: பெண்	413 TN/14/078/0066294 வாக்காளர் பெயர்: வஜ்ஜிரவேல் தந்தை பெயர்: பெரியமுனிசாமி புதியபழைய வீட்டு எண்: 32 / NA வயது: 47 இனம்: ஆண்	414 KMC1271618 வாக்காளர் பெயர்: ஊசியம்மாள் கணவர் பெயர்: வஜ்ஜிரவேல் புதியபழைய வீட்டு எண்: 32 / NA வயது: 40 இனம்: பெண்
415 YQY0774190 வாக்காளர் பெயர்: அமாசி கணவர் பெயர்: கூனியோடன் புதியபழைய வீட்டு எண்: 36 / - வயது: 47 இனம்: பெண்	416 YQY0840009 வாக்காளர் பெயர்: மல்லன் தாய் பெயர்: ராமசந்திரன் புதியபழைய வீட்டு எண்: 60 / - வயது: 25 இனம்: ஆண்	417 YQY1175520 வாக்காளர் பெயர்: சகுந்தலா கணவர் பெயர்: மல்லன் புதியபழைய வீட்டு எண்: 60 / - வயது: 27 இனம்: பெண்
418 YQY1217173 வாக்காளர் பெயர்: சீனிவாசன் தந்தை பெயர்: லட்சுமணன் புதியபழைய வீட்டு எண்: 67 / - வயது: 21 இனம்: ஆண்	419 KMC3121449 வாக்காளர் பெயர்: வெங்கடலட்சுமி கணவர் பெயர்: குட்டிகான் புதியபழைய வீட்டு எண்: 90 / NA வயது: 31 இனம்: பெண்	420 TN/14/078/0066514 வாக்காளர் பெயர்: சின்னக்கண்ணு கணவர் பெயர்: சாமண்ணன் புதியபழைய வீட்டு எண்: 107 / NA வயது: 62 இனம்: பெண்

52-பர்கூர் சட்டமன்ற தொகுதி

பாகம் எண் 60

வாக்காளர் பட்டியல் - 2017

பிரிவு: 1-ஒப்பத்தவாடி (வ.கி) மற்றும் (ஊ) வரமலை குண்டா வார்டு 1(ம)2 , பின்கோடு : 635104

421	YQY1175637	422	YQY0774133	423	YQY0774216
வாக்காளர் பெயர்: மஞ்சளா		வாக்காளர் பெயர்: ரவி		வாக்காளர் பெயர்: குமரன்	
தந்தை பெயர்: சின்னராஜ்		தந்தை பெயர்: குண்டப்பன்		தந்தை பெயர்: செல்வன்	
புதிய/பழைய வீட்டு எண்: 128 / -		புதிய/பழைய வீட்டு எண்: 140 / Na		புதிய/பழைய வீட்டு எண்: 154-A / -	
வயது: 23 இனம்: பெண்		வயது: 30 இனம்: ஆண்		வயது: 23 இனம்: ஆண்	
424	KMC3121456	425	KMC1420603	426	KMC1420611
வாக்காளர் பெயர்: ஜெயந்தி		வாக்காளர் பெயர்: பெருமாள்		வாக்காளர் பெயர்: வெங்கடேசன்	
கணவர் பெயர்: குட்டியப்பன்		தந்தை பெயர்: ஸ்ரீராமலு		தந்தை பெயர்: கிருஷ்ணன்	
புதிய/பழைய வீட்டு எண்: 244 / NA		புதிய/பழைய வீட்டு எண்: 999 / NA		புதிய/பழைய வீட்டு எண்: 999 / NA	
வயது: 29 இனம்: பெண்		வயது: 33 இனம்: ஆண்		வயது: 33 இனம்: ஆண்	

பிரிவு: 2-ஒப்பத்தவாடி (வ.கி) மற்றும் (ஊ) பெரியார் நகர் வார்டு 1(ம)2 , பின்கோடு : 635104

427	YQY0839894 வாக்காளர் பெயர்: கண்ணையன் தந்தை பெயர்: ராஜன்னா புதிய/பழைய வீட்டு எண்: na / - வயது: 84 இனம்: ஆண்	428	YQY0839878 வாக்காளர் பெயர்: ஆவுலப்பன் தந்தை பெயர்: முனியப்பன் புதிய/பழைய வீட்டு எண்: na / - வயது: 45 இனம்: ஆண்	429	YQY0839886 வாக்காளர் பெயர்: திம்மன் தந்தை பெயர்: சீனுகான் புதிய/பழைய வீட்டு எண்: na / - வயது: 22 இனம்: ஆண்
430	YQY0773903 வாக்காளர் பெயர்: ராமன் தந்தை பெயர்: திம்மப்பன் புதிய/பழைய வீட்டு எண்: 1 / 101 வயது: 30 இனம்: ஆண்	431	YQY0773853 வாக்காளர் பெயர்: திருமலன் தந்தை பெயர்: திம்மன் புதிய/பழைய வீட்டு எண்: 1 / 2-114 வயது: 24 இனம்: ஆண்	432	YQY0025437 வாக்காளர் பெயர்: ராஜம்மாள் கணவர் பெயர்: முனியப்பன் புதிய/பழைய வீட்டு எண்: 1-106 / NA வயது: 44 இனம்: பெண்
433	YQY0025445 வாக்காளர் பெயர்: நாகப்பன் தந்தை பெயர்: திம்மப்பன் புதிய/பழைய வீட்டு எண்: 1-124 / NA வயது: 62 இனம்: ஆண்	434	YQY0025452 வாக்காளர் பெயர்: கல்யாணி கணவர் பெயர்: நாகப்பன் புதிய/பழைய வீட்டு எண்: 1-124 / NA வயது: 52 இனம்: பெண்	435	TN/14/078/0066433 வாக்காளர் பெயர்: சின்ன அர்ச்சுணன் தந்தை பெயர்: பெரியந்தி புதிய/பழைய வீட்டு எண்: 1-129 / 129 வயது: 57 இனம்: ஆண்
436	YQY0026013 வாக்காளர் பெயர்: தேவன் தாய் பெயர்: கதிரியம்மாள் புதிய/பழைய வீட்டு எண்: 1-140 / NA வயது: 37 இனம்: ஆண்	437	YQY0025494 வாக்காளர் பெயர்: நரசிம்மன் தந்தை பெயர்: சுருட்டையப்பன் புதிய/பழைய வீட்டு எண்: 1-147A / NA வயது: 49 இனம்: ஆண்	438	YQY0025486 வாக்காளர் பெயர்: கங்கம்மாள் கணவர் பெயர்: நரசிம்மன் புதிய/பழைய வீட்டு எண்: 1-147A / NA வயது: 45 இனம்: பெண்
439	YQY0774265 வாக்காளர் பெயர்: மங்கை கணவர் பெயர்: சரவணன் புதிய/பழைய வீட்டு எண்: 1-326 / - வயது: 25 இனம்: பெண்	440	KMC1271543 வாக்காளர் பெயர்: கனகராஜ் தந்தை பெயர்: சின்னதுரை புதிய/பழைய வீட்டு எண்: 2-2 / 2 வயது: 44 இனம்: ஆண்	441	YQY0969170 வாக்காளர் பெயர்: திம்மோஜி தந்தை பெயர்: லட்சுமண்ணன் புதிய/பழைய வீட்டு எண்: 2-15 / NA வயது: 22 இனம்: ஆண்
442	TN/14/078/0067192 வாக்காளர் பெயர்: நல்லோடன் தந்தை பெயர்: திம்மன் புதிய/பழைய வீட்டு எண்: 2-35 / NA வயது: 40 இனம்: ஆண்	443	KMC2141299 வாக்காளர் பெயர்: செல்வி கணவர் பெயர்: நல்லோடன் புதிய/பழைய வீட்டு எண்: 2-35 / NA வயது: 34 இனம்: பெண்	444	YQY0839993 வாக்காளர் பெயர்: சங்கரன் தாய் பெயர்: பிட்டப்பன் புதிய/பழைய வீட்டு எண்: 2-38 / - வயது: 22 இனம்: ஆண்
445	YQY0774240 வாக்காளர் பெயர்: தேவன் தந்தை பெயர்: லட்சுமப்பன் புதிய/பழைய வீட்டு எண்: 2-78 / - வயது: 26 இனம்: ஆண்	446	YQY0839852 வாக்காளர் பெயர்: திம்மப்பன் தந்தை பெயர்: சின்னசாமி புதிய/பழைய வீட்டு எண்: 2-81 / - வயது: 26 இனம்: ஆண்	447	YQY0969162 வாக்காளர் பெயர்: திம்மோஜி கணவர் பெயர்: செல்வராஜ் புதிய/பழைய வீட்டு எண்: 2-82 / NA வயது: 22 இனம்: பெண்
448	YQY0025981 வாக்காளர் பெயர்: மண்ணுகான் தந்தை பெயர்: லட்சுமப்பன் புதிய/பழைய வீட்டு எண்: 2-97 / NA வயது: 35 இனம்: ஆண்	449	YQY1144476 வாக்காளர் பெயர்: பூமணி தந்தை பெயர்: கொண்டப்பன் புதிய/பழைய வீட்டு எண்: 2-97 / - வயது: 22 இனம்: பெண்	450	YQY0025429 வாக்காளர் பெயர்: சீனன் தந்தை பெயர்: திம்மப்பன் புதிய/பழைய வீட்டு எண்: 2-101 / NA வயது: 31 இனம்: ஆண்
451	YQY0026005 வாக்காளர் பெயர்: ராமன் தாய் பெயர்: கமலம்மாள் புதிய/பழைய வீட்டு எண்: 2-101 / NA வயது: 28 இனம்: ஆண்	452	YQY0773879 வாக்காளர் பெயர்: பல்லப்ப நாயுடு தந்தை பெயர்: பெத்த முனியப்ப நாயுடு புதிய/பழைய வீட்டு எண்: 2-104 / - வயது: 88 இனம்: ஆண்	453	TN/14/078/0066515 வாக்காளர் பெயர்: கமலம்மாள் கணவர் பெயர்: கணக்கப்பன் புதிய/பழைய வீட்டு எண்: 2-104 / NA வயது: 57 இனம்: பெண்
454	TN/14/078/0066025 வாக்காளர் பெயர்: கணக்கப்பன் தந்தை பெயர்: பல்லப்ப நாயுடு புதிய/பழைய வீட்டு எண்: 2-104A / NA வயது: 62 இனம்: ஆண்	455	TN/14/078/0066026 வாக்காளர் பெயர்: முனிராஜி தந்தை பெயர்: கணக்கப்பன் புதிய/பழைய வீட்டு எண்: 2-104B / NA வயது: 40 இனம்: ஆண்	456	KMC2143915 வாக்காளர் பெயர்: கோமளா கணவர் பெயர்: முனிராஜி புதிய/பழைய வீட்டு எண்: 2-104B / NA வயது: 34 இனம்: பெண்

52-பர்சூர் சட்டமன்ற தொகுதி

பாகம் எண் 60

வாக்காளர் பட்டியல் - 2017

தொடர்ச்சி...

பிரிவு: 2-ஒப்பத்தவாடி (வ.கி) மற்றும் (ஊ) பெரியார் நகர் வார்டு 1(ம)2 , பின்கோடு : 635104

457 YQY0839803 வாக்காளர் பெயர்: கிருஷ்ணன் தந்தை பெயர்: சாமோடன் புதியபழைய வீட்டு எண்: 2-105 / - வயது: 36 இனம்: ஆண்	458 KMC2800324 வாக்காளர் பெயர்: பூபதி தந்தை பெயர்: சையதுகான் புதியபழைய வீட்டு எண்: 2-109 / NA வயது: 55 இனம்: பெண்	459 TN/14/078/0066674 வாக்காளர் பெயர்: முனியம்மாள் கணவர் பெயர்: அமாசிகான் புதியபழைய வீட்டு எண்: 2-110 / NA வயது: 64 இனம்: பெண்
460 KMC2144079 வாக்காளர் பெயர்: அமாசிகான் தந்தை பெயர்: புஜ்ஜியங்கான் புதியபழைய வீட்டு எண்: 2-110 / NA வயது: 41 இனம்: ஆண்	461 YQY0839860 வாக்காளர் பெயர்: மல்லேசன் தந்தை பெயர்: அமாதியப்பன் புதியபழைய வீட்டு எண்: 2-110 / - வயது: 25 இனம்: ஆண்	462 TN/14/078/0066067 வாக்காளர் பெயர்: சங்கரன் தந்தை பெயர்: வெங்கட்டன் புதியபழைய வீட்டு எண்: 2-111 / NA வயது: 42 இனம்: ஆண்
463 TN/14/078/0066556 வாக்காளர் பெயர்: சந்திரா மற்றவர் பெயர்: பெருமாள் புதியபழைய வீட்டு எண்: 2-111D / NA வயது: 57 இனம்: பெண்	464 TN/14/078/0066257 வாக்காளர் பெயர்: கங்கன் தந்தை பெயர்: புஜ்ஜியப்பன் புதியபழைய வீட்டு எண்: 2-113 / NA வயது: 56 இனம்: ஆண்	465 TN/14/078/0066902 வாக்காளர் பெயர்: சின்னதாய் கணவர் பெயர்: கங்கன் புதியபழைய வீட்டு எண்: 2-113 / NA வயது: 49 இனம்: பெண்
466 TN/14/078/0066391 வாக்காளர் பெயர்: ராஜிகான் தந்தை பெயர்: சின்னப்பன் புதியபழைய வீட்டு எண்: 2-113 / NA வயது: 46 இனம்: ஆண்	467 KMC2148773 வாக்காளர் பெயர்: சந்திரம்மாள் கணவர் பெயர்: நாகேஷ் புதியபழைய வீட்டு எண்: 2-113 / NA வயது: 40 இனம்: பெண்	468 KMC2148609 வாக்காளர் பெயர்: குல்லியம்மாள் கணவர் பெயர்: ராஜிகான் புதியபழைய வீட்டு எண்: 2-113 / NA வயது: 39 இனம்: பெண்
469 TN/14/078/0066210 வாக்காளர் பெயர்: திம்மன் தந்தை பெயர்: பெத்த முனிகான் புதியபழைய வீட்டு எண்: 2-114 / NA வயது: 71 இனம்: ஆண்	470 TN/14/078/0066782 வாக்காளர் பெயர்: கொங்கியம்மாள் கணவர் பெயர்: திம்மன் புதியபழைய வீட்டு எண்: 2-114 / NA வயது: 68 இனம்: பெண்	471 YQY0773861 வாக்காளர் பெயர்: தேவன் தந்தை பெயர்: திம்மப்பன் புதியபழைய வீட்டு எண்: 2-114 / - வயது: 32 இனம்: ஆண்
472 YQY0773846 வாக்காளர் பெயர்: சீனிவாசன் தந்தை பெயர்: திம்மிநாயுடு புதியபழைய வீட்டு எண்: 2-114 / - வயது: 30 இனம்: ஆண்	473 TN/14/078/0066227 வாக்காளர் பெயர்: பெரியசாமி தந்தை பெயர்: பெத்தமுனிகான் புதியபழைய வீட்டு எண்: 2-115 / NA வயது: 64 இனம்: ஆண்	474 KMC2144012 வாக்காளர் பெயர்: அமாசியம்மாள் கணவர் பெயர்: பெரியசாமி புதியபழைய வீட்டு எண்: 2-115 / NA வயது: 59 இனம்: பெண்
475 KMC2142339 வாக்காளர் பெயர்: வெங்கடேஷன் தந்தை பெயர்: பெரியசாமி புதியபழைய வீட்டு எண்: 2-115A / NA வயது: 36 இனம்: ஆண்	476 KMC2142818 வாக்காளர் பெயர்: சுலோச்சனா கணவர் பெயர்: வெங்கடேஷன் புதியபழைய வீட்டு எண்: 2-115A / NA வயது: 34 இனம்: பெண்	477 TN/14/078/0067393 வாக்காளர் பெயர்: ராமன் தந்தை பெயர்: பெத்தமுனிகான் புதியபழைய வீட்டு எண்: 2-117 / NA வயது: 81 இனம்: ஆண்
478 KMC2149037 வாக்காளர் பெயர்: சாமோடன் தந்தை பெயர்: ராமன் புதியபழைய வீட்டு எண்: 2-117 / NA வயது: 57 இனம்: ஆண்	479 KMC2149045 வாக்காளர் பெயர்: பத்மா கணவர் பெயர்: சாமோடன் புதியபழைய வீட்டு எண்: 2-117 / NA வயது: 52 இனம்: பெண்	480 TN/14/078/0067016 வாக்காளர் பெயர்: சந்திரா கணவர் பெயர்: வெங்கடேசன் புதியபழைய வீட்டு எண்: 2-117 / NA வயது: 47 இனம்: பெண்
481 TN/14/078/0067335 வாக்காளர் பெயர்: வெங்கடேசன் தந்தை பெயர்: கொண்டப்பன் புதியபழைய வீட்டு எண்: 2-118 / NA வயது: 50 இனம்: ஆண்	482 TN/14/078/0067330 வாக்காளர் பெயர்: சின்னம்மாள் கணவர் பெயர்: வெங்கடேசன் புதியபழைய வீட்டு எண்: 2-118 / NA வயது: 44 இனம்: பெண்	483 KMC2253409 வாக்காளர் பெயர்: வெங்கட்டப்பன் தந்தை பெயர்: பெத்தமுனிகான் புதியபழைய வீட்டு எண்: 2-120 / NA வயது: 72 இனம்: ஆண்
484 KMC2147973 வாக்காளர் பெயர்: ராஜியம்மாள் கணவர் பெயர்: வெங்கட்டன் புதியபழைய வீட்டு எண்: 2-120 / NA வயது: 59 இனம்: பெண்	485 KMC2253417 வாக்காளர் பெயர்: ராணியம்மாள் கணவர் பெயர்: ஆவலப்பன் புதியபழைய வீட்டு எண்: 2-120 / NA வயது: 44 இனம்: பெண்	486 YQY0774059 வாக்காளர் பெயர்: திம்மன் தாய் பெயர்: ராஜியம்மாள் புதியபழைய வீட்டு எண்: 2-120 / - வயது: 25 இனம்: ஆண்

52-பர்சூர் சட்டமன்ற தொகுதி

பாகம் எண் 60

வாக்காளர் பட்டியல் - 2017

தொடர்ச்சி...

பிரிவு: 2-ஒப்பத்தவாடி (வ.கி) மற்றும் (ஊ) பெரியார் நகர் வார்டு 1(ம)2, பின்கோடு : 635104

487	TN/14/078/0067224	488	TN/14/078/0066892	489	YQY0969154
வாக்காளர் பெயர்: முனியம்மாள்		வாக்காளர் பெயர்: நாகம்மாள்		வாக்காளர் பெயர்: குட்டியப்பன்	
தந்தை பெயர்: முனிகான் எ		கணவர் பெயர்: முனிகான் எ		தந்தை பெயர்: சின்னப்பன்	
தண்டுகான்		தண்டுகான்		புதியபழைய வீட்டு எண்: 2-121 / NA	
புதியபழைய வீட்டு எண்: 2-121 / NA		புதியபழைய வீட்டு எண்: 2-121 / NA		வயது: 21 இனம்: ஆண்	
வயது: 62 இனம்: பெண்		வயது: 54 இனம்: பெண்			
490	TN/14/078/0067402	491	TN/14/078/0067403	492	KMC2142214
வாக்காளர் பெயர்: திருமாலநாயுடு		வாக்காளர் பெயர்: திம்மியம்மாள்		வாக்காளர் பெயர்: வெங்கடேசன்	
தந்தை பெயர்: பெரியராமன்		கணவர் பெயர்: திருமால் நாயுடு		தந்தை பெயர்: திருமால்	
நாயுடு		புதியபழைய வீட்டு எண்: 2-122 / NA		புதியபழைய வீட்டு எண்: 2-122 / NA	
புதியபழைய வீட்டு எண்: 2-122 / NA		வயது: 59 இனம்: பெண்		வயது: 41 இனம்: ஆண்	
வயது: 64 இனம்: ஆண்					
493	KMC2141737	494	KMC2142115	495	TN/14/078/0066700
வாக்காளர் பெயர்: சசிலா		வாக்காளர் பெயர்: சுந்தரா		வாக்காளர் பெயர்: திப்பியம்மாள்	
கணவர் பெயர்: வெங்கடேஷன்		கணவர் பெயர்: சிங்காரவேலு		கணவர் பெயர்: திம்மன்	
புதியபழைய வீட்டு எண்: 2-122 / NA		புதியபழைய வீட்டு எண்: 2-122 / NA		புதியபழைய வீட்டு எண்: 2-123 / NA	
வயது: 40 இனம்: பெண்		வயது: 37 இனம்: பெண்		வயது: 54 இனம்: பெண்	
496	YQY0774158	497	TN/14/078/0066126	498	TN/14/078/0066730
வாக்காளர் பெயர்: முருகேசன்		வாக்காளர் பெயர்: கொண்டப்பன்		வாக்காளர் பெயர்: சரசா	
தந்தை பெயர்: நாகப்பன்		தந்தை பெயர்: திம்மன்		கணவர் பெயர்: கொண்டப்பன்	
புதியபழைய வீட்டு எண்: 2-124 / Na		புதியபழைய வீட்டு எண்: 2-125 / NA		புதியபழைய வீட்டு எண்: 2-125 / NA	
வயது: 26 இனம்: ஆண்		வயது: 54 இனம்: ஆண்		வயது: 49 இனம்: பெண்	
499	TN/14/078/0067360	500	YQY0839837	501	TN/14/078/0066544
வாக்காளர் பெயர்: சாலம்மாள்		வாக்காளர் பெயர்: ராமேஷ்		வாக்காளர் பெயர்: சாந்தி	
கணவர் பெயர்: அமாசிகான்		தந்தை பெயர்: பெரியசாமி		கணவர் பெயர்: திம்மன்	
புதியபழைய வீட்டு எண்: 2-126 / NA		புதியபழைய வீட்டு எண்: 2-126 / -		புதியபழைய வீட்டு எண்: 2-128 / NA	
வயது: 40 இனம்: பெண்		வயது: 31 இனம்: ஆண்		வயது: 47 இனம்: பெண்	
502	TN/14/078/0066358	503	KMC2143634	504	TN/14/078/0066437
வாக்காளர் பெயர்: ஆவலப்பன்		வாக்காளர் பெயர்: சின்னப்பாப்பா		வாக்காளர் பெயர்: வெங்கடேசன்	
தந்தை பெயர்: சாமண்ணன்		கணவர் பெயர்: பெரியராமன்		மற்றவர் பெயர்: ராமன்	
புதியபழைய வீட்டு எண்: 2-129 / NA		புதியபழைய வீட்டு எண்: 2-130 / NA		புதியபழைய வீட்டு எண்: 2-130 / NA	
வயது: 49 இனம்: ஆண்		வயது: 62 இனம்: பெண்		வயது: 54 இனம்: ஆண்	
505	TN/14/078/0066244	506	KMC2143659	507	TN/14/078/0067363
வாக்காளர் பெயர்: திப்பன்		வாக்காளர் பெயர்: திம்மன்		வாக்காளர் பெயர்: வெங்கட்டப்பன்	
தந்தை பெயர்: பெரியராமன்		தந்தை பெயர்: பெரியராமன்		தந்தை பெயர்: சாமண்ணன்	
புதியபழைய வீட்டு எண்: 2-130 / NA		புதியபழைய வீட்டு எண்: 2-130 / NA		புதியபழைய வீட்டு எண்: 2-130 / NA	
வயது: 49 இனம்: ஆண்		வயது: 44 இனம்: ஆண்		வயது: 41 இனம்: ஆண்	
508	KMC2144434	509	KMC2145217	510	YQY0969303
வாக்காளர் பெயர்: கொண்டப்பன்		வாக்காளர் பெயர்: மல்லம்மாள்		வாக்காளர் பெயர்:	
தந்தை பெயர்: வெங்கட்டன்		கணவர் பெயர்: கொண்டப்பன்		வெங்கட்டலட்சுமி	
புதியபழைய வீட்டு எண்: 2-130A / NA		புதியபழைய வீட்டு எண்: 2-130A / NA		கணவர் பெயர்: திம்மன்	
வயது: 54 இனம்: ஆண்		வயது: 50 இனம்: பெண்		புதியபழைய வீட்டு எண்: 2-131 / -	
511	TN/14/078/0066405	512	YQY0025999	513	YQY0025460
வாக்காளர் பெயர்: திம்மப்பா		வாக்காளர் பெயர்: ஜெயலட்சுமி		வாக்காளர் பெயர்: முனிராஜ்	
தந்தை பெயர்: பெரியராமன்		கணவர் பெயர்: திம்மப்பா		தாய் பெயர்: கதிரியம்மாள்	
புதியபழைய வீட்டு எண்: 2-133 / NA		புதியபழைய வீட்டு எண்: 2-133 / NA		புதியபழைய வீட்டு எண்: 2-137 / NA	
வயது: 40 இனம்: ஆண்		வயது: 37 இனம்: பெண்		வயது: 39 இனம்: ஆண்	
514	YQY0774257	515	YQY0774273	516	YQY0839779
வாக்காளர் பெயர்: ஈஸ்வரன்		வாக்காளர் பெயர்: ஸ்ரீ ராமலு		வாக்காளர் பெயர்:	
தாய் பெயர்: கதிரியம்மாள்		தாய் பெயர்: கதிரியம்மாள்		முனிகிருஷ்ணன்	
புதியபழைய வீட்டு எண்: 2-137 / -		புதியபழைய வீட்டு எண்: 2-137 / -		தந்தை பெயர்: சின்னசாமி	
வயது: 25 இனம்: ஆண்		வயது: 25 இனம்: ஆண்		புதியபழைய வீட்டு எண்: 2-137B / -	
				வயது: 42 இனம்: ஆண்	

517	YQY0839787 வாக்காளர் பெயர்: ஈஸ்வரப்பா தந்தை பெயர்: சின்னசாமி புதிய/பழைய வீட்டு எண்: 2-137B / - வயது: 24 இனம்: ஆண்	518	YQY0025478 வாக்காளர் பெயர்: சிவகாமி கணவர் பெயர்: முனியப்பன் புதிய/பழைய வீட்டு எண்: 2-139 / NA வயது: 45 இனம்: பெண்	519	TN/14/078/0066744 வாக்காளர் பெயர்: கதிரியம்மாள் கணவர் பெயர்: சாமண்ணன் புதிய/பழைய வீட்டு எண்: 2-140 / NA வயது: 71 இனம்: பெண்
520	YQY0687541 வாக்காளர் பெயர்: ராதிகா கணவர் பெயர்: ரமேஷ் புதிய/பழைய வீட்டு எண்: 2-146 / - வயது: 37 இனம்: பெண்	521	YQY0687558 வாக்காளர் பெயர்: மகேந்திரன் தந்தை பெயர்: சேசகிரி புதிய/பழைய வீட்டு எண்: 2-146 / - வயது: 27 இனம்: ஆண்	522	YQY0687566 வாக்காளர் பெயர்: ரமேஷ் தந்தை பெயர்: சேசகிரி புதிய/பழைய வீட்டு எண்: 2-146 / - வயது: 27 இனம்: ஆண்
523	YQY1285261 வாக்காளர் பெயர்: சின்னப்பன் தந்தை பெயர்: நரசிம்மன் புதிய/பழைய வீட்டு எண்: 2-147 / - வயது: 24 இனம்: ஆண்	524	YQY0687509 வாக்காளர் பெயர்: நாகியம்மா கணவர் பெயர்: தொரிகான் புதிய/பழைய வீட்டு எண்: 2-154 / NA வயது: 69 இனம்: பெண்	525	TN/14/078/0066062 வாக்காளர் பெயர்: திம்மன் தந்தை பெயர்: தொரிகான் புதிய/பழைய வீட்டு எண்: 2-154 / NA வயது: 54 இனம்: ஆண்
526	TN/14/078/0066269 வாக்காளர் பெயர்: நரசிம்மன் தந்தை பெயர்: குள்ளிகான் புதிய/பழைய வீட்டு எண்: 2-156 / NA வயது: 69 இனம்: ஆண்	527	TN/14/078/0066944 வாக்காளர் பெயர்: ராஜம்மாள் கணவர் பெயர்: நரசிம்மன் புதிய/பழைய வீட்டு எண்: 2-156 / NA வயது: 54 இனம்: பெண்	528	KMC1271550 வாக்காளர் பெயர்: லட்சுமி கணவர் பெயர்: கனகராஜ் புதிய/பழைய வீட்டு எண்: 2-212 / NA வயது: 37 இனம்: பெண்
529	TN/14/078/0066911 வாக்காளர் பெயர்: கண்ணம்மாள் கணவர் பெயர்: சின்னதுரை புதிய/பழைய வீட்டு எண்: 2-213 / NA வயது: 47 இனம்: பெண்	530	TN/14/078/0066888 வாக்காளர் பெயர்: நாகம்மா கணவர் பெயர்: நரசிம்மன் புதிய/பழைய வீட்டு எண்: 2-218A / NA வயது: 51 இனம்: பெண்	531	TN/14/078/0066203 வாக்காளர் பெயர்: கொண்டப்பன் தந்தை பெயர்: பெத்தமுனிகான் புதிய/பழைய வீட்டு எண்: 2-225A / NA வயது: 78 இனம்: ஆண்
532	TN/14/078/0066806 வாக்காளர் பெயர்: நாகம்மாள் கணவர் பெயர்: கொண்டப்பன் புதிய/பழைய வீட்டு எண்: 2-225A / NA வயது: 69 இனம்: பெண்	533	TN/14/078/0066539 வாக்காளர் பெயர்: முனியம்மாள் கணவர் பெயர்: சின்னப்ப நாயுடு புதிய/பழைய வீட்டு எண்: 2-251 / NA வயது: 62 இனம்: பெண்	534	YQY0839845 வாக்காளர் பெயர்: ராஜிவ்காந்தி தந்தை பெயர்: துரைசாமி புதிய/பழைய வீட்டு எண்: 2-274 / - வயது: 25 இனம்: ஆண்
535	YQY0969360 வாக்காளர் பெயர்: ஆதிலட்சுமி கணவர் பெயர்: திம்மன் புதிய/பழைய வீட்டு எண்: 142 / - வயது: 28 இனம்: பெண்	536	YQY0839811 வாக்காளர் பெயர்: கோவிந்தராஜி தந்தை பெயர்: திம்மன் புதிய/பழைய வீட்டு எண்: 154 / - வயது: 27 இனம்: ஆண்	537	KMC3121480 வாக்காளர் பெயர்: வெங்கட்டலட்சுமி கணவர் பெயர்: ரமேஷ் புதிய/பழைய வீட்டு எண்: 346 / NA வயது: 29 இனம்: பெண்

இடம் : கிருஷ்ணகிரி

திரு.நா.வே.முஹம்மது அஸ்லம். பி.ஏ.,

நாள் : 01/09/2016

வாக்காளர் பதிவு அலுவலர் மற்றும் வருவாய் கோட்ட அலுவலர்,
கிருஷ்ணகிரி

துணைப்பட்டியல் விபரம்

துணைப்பட்டியல் எண் : 1

திருத்தத்தின் வகை : சிறப்பு சுருக்கமுறைத் திருத்தம் - 2017

தகுதி ஏற்படுத்தும் நாள் : 01/01/2017

அடிப்படைப்பட்டியல் : 01-09-2016 - இல் தயாரிக்கப்பட்ட ஒருங்கிணைக்கப்பட்ட அடிப்படைப் பட்டியல்

துணைப்பட்டியல் தயாரிப்பு மற்றும் வருடம் : சிறப்பு சுருக்கமுறைத் திருத்தம் - 2017

துணைப்பட்டியல் வகை : சேர்த்தல், நீக்கல் மற்றும் திருத்தப் பட்டியல்

பட்டியல் வெளியிடப்பட்ட நாள் : 05/01/2017

உள்ளடக்கம் - I : சேர்த்தல் பட்டியல்

பிரிவு: 1-ஒப்பத்தவாடி (வ.கி) மற்றும் (ஊ) வரமலை குண்டா வார்டு 1(ம)2 , பின்கோடு : 635104

538 KMC2141513 வாக்காளர் பெயர்: சுரேஷ் தந்தை பெயர்: திம்மன் புதிய/பழைய வீட்டு எண் : 1-5 / - வயது: 22 இனம்: ஆண்	539 YQY0175587 வாக்காளர் பெயர்: நாகராணி கணவர் பெயர்: வெங்கடேசன் புதிய/பழைய வீட்டு எண் : 1-5 / - வயது: 20 இனம்: பெண்	540 YQY1325547 வாக்காளர் பெயர்: ராதாலட்சுமி கணவர் பெயர்: திம்மராயன் புதிய/பழைய வீட்டு எண் : 1-89a / - வயது: 18 இனம்: பெண்
541 YQY1325554 வாக்காளர் பெயர்: கதிர்வேல் தந்தை பெயர்: சின்னசாமி புதிய/பழைய வீட்டு எண் : 1-294 / - வயது: 18 இனம்: ஆண்	542 TN/14/0780066947 வாக்காளர் பெயர்: மல்லன் தந்தை பெயர்: மேகலப்பன் புதிய/பழைய வீட்டு எண் : 2-51 / - வயது: 19 இனம்: ஆண்	543 KMC2143790 வாக்காளர் பெயர்: திம்மன் தந்தை பெயர்: சின்னசுளப்பன் புதிய/பழைய வீட்டு எண் : 2-58 / - வயது: 21 இனம்: ஆண்
544 YQY1325539 வாக்காளர் பெயர்: வஜ்ஜிரவேல் தந்தை பெயர்: மண்ணுகான் புதிய/பழைய வீட்டு எண் : 2-73 / - வயது: 18 இனம்: ஆண்		

சேர்த்தல் எண்ணிக்கை	ஆண்	பெண்	மொத்தம்
	5	2	7

உள்ளடக்கம் : II - நீக்கல் பட்டியல்

பிரிவு: 1-ஒப்பத்தவாடி (வ.கி) மற்றும் (ஊ) வரமலை குண்டா வார்டு 1(ம)2 , பின்கோடு : 635104

S414 KMC1271618 வாக்காளர் பெயர்: ஊசியம்மாள் கணவர் பெயர்: வஜ்ஜிரவேல் புதிய/பழைய வீட்டு எண் : 32 / NA வயது: 40 இனம்: பெண்	S425 KMC1420603 வாக்காளர் பெயர்: பெருமாள் தந்தை பெயர்: ஸ்ரீராமலு புதிய/பழைய வீட்டு எண் : 999 / NA வயது: 33 இனம்: ஆண்	S426 KMC1420611 வாக்காளர் பெயர்: வெங்கடேசன் தந்தை பெயர்: கிருஷ்ணன் புதிய/பழைய வீட்டு எண் : 999 / NA வயது: 33 இனம்: ஆண்
--	---	---

பிரிவு: 2-ஒப்பத்தவாடி (வ.கி) மற்றும் (ஊ) பெரியார் நகர் வார்டு 1(ம)2 , பின்கோடு : 635104

S435 TN/14/078/0066433 வாக்காளர் பெயர்: சின்ன அர்ச்சுணன் தந்தை பெயர்: பெரியநந்தி புதிய/பழைய வீட்டு எண் : 1-129 / 129 வயது: 57 இனம்: ஆண்

நீக்கல் எண்ணிக்கை	ஆண்	பெண்	மொத்தம்
	3	1	4

உள்ளடக்கம் : III திருத்தப் பட்டியல் திருத்தம் இல்லை

வாக்காளர்களின் தொகுப்பு								
சட்டமன்ற தொகுதி எண், பெயர் மற்றும் ஒதுக்கீட்டுத்தகுதி நிலை :						52 பர்சூர் பொது		பாகம் எண் 60
A) வாக்காளர்களின் எண்ணிக்கை								
	பட்டியல் வகை	பட்டியல் விவரம்	வாக்காளர்களின் எண்ணிக்கை					
			ஆண்	பெண்	இதரர்	மொத்தம்		
I	அடிப்படைப் பட்டியல்	அடிப்படைப் பட்டியல்	01-09-2016 - இல் தயாரிக்கப்பட்ட ஒருங்கிணைக்கப்பட்ட அடிப்படைப் பட்டியல்	280	257	0	537	
II	சேர்த்தல் பட்டியல்	துணைப்பட்டியல்- 1	சிறப்பு சுருக்கமுறைத் திருத்தம் - 2017	5	2	0	7	
			Sub-Total	5	2	0	7	
III	நீக்கல் பட்டியல்	துணைப்பட்டியல்- 1	சிறப்பு சுருக்கமுறைத் திருத்தம் - 2017	3	1	0	4	
			Sub-Total	3	1	0	4	
2017 - சிறப்பு சுருக்கமுறைத் திருத்தத்திற்கு பின்னர் பட்டியலில் உள்ள நிகர வாக்காளர்கள் (I+ II - III)				282	258	0	540	
B) திருத்தங்களின் எண்ணிக்கை :								
	பட்டியல் வகை	பட்டியல் விவரம்	திருத்தங்களின் எண்ணிக்கை					
		சிறப்பு சுருக்கமுறைத் திருத்தம் - 2017						
		Sub-Total						

இடம் : கிருஷ்ணகிரி

நாள் : 05/01/2017

திரு.நா.ஷே.முஹம்மது அஸ்லம். பி.ஏ.,

வாக்காளர் பதிவு அலுவலர் மற்றும் வருவாய் கோட்ட அலுவலர்,
கிருஷ்ணகிரி