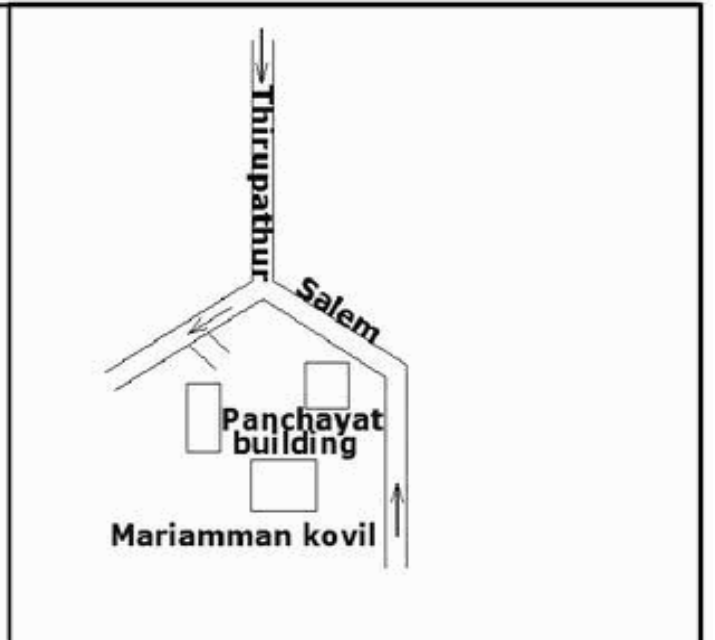
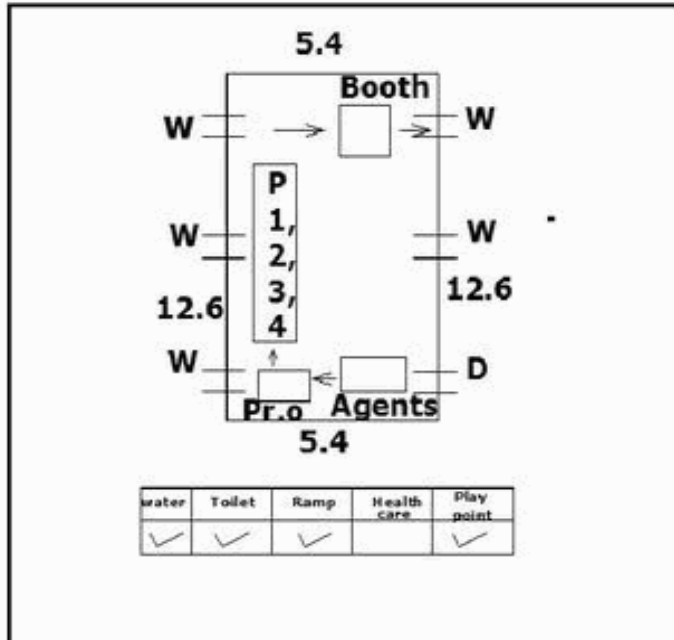
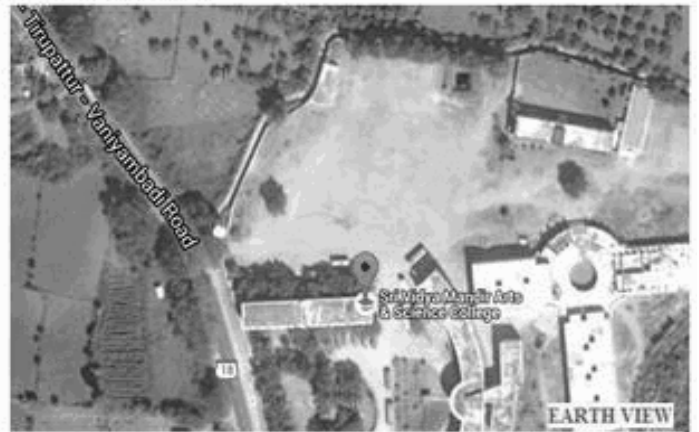


வாக்காளர் பட்டியல் - 2018
மாநிலம் - தமிழ்நாடு

சட்டமன்றத் தொகுதி எண், பெயர் மற்றும் ஒதுக்கீட்டுத்தகுதி நிலை :	51	ஊத்தங்கரை தனி		பாகம் எண்: 243														
சட்டமன்றத் தொகுதி அடங்கியுள்ள நாடாளுமன்றத் தொகுதியின் எண், பெயர் ஒதுக்கீட்டுத்தகுதி நிலை :		9 கிருஷ்ணகிரி பொது																
1. திருத்தத்தின் விவரங்கள்																		
திருத்தப்படும் ஆண்டு : 2018 தகுதியேற்படுத்தும் நாள் : 01/01/2018 திருத்தத்தின் வகை : சிறப்பு சுருக்கமுறைத் திருத்தம் (2007 ஆம் ஆண்டு தொகுதி எல்லை மறுவரையறைப்படி) வரைவுப் பட்டியல் வெளியிடப்பட்ட நாள் : 03/10/2017	பட்டியல் வகை : 01-09-2016 அன்றைய தேதிப்படி தயாரிக்கப்பட்ட ஒருங்கிணைக்கப்பட்ட அடிப்படைப் பட்டியலும் அதனையடுத்த துணைப்பட்டியல்கள் 1 மற்றும் 2ம் ஒருங்கிணைக்கப்பட்ட பட்டியல்																	
2. பாகத்தின் விவரங்கள் மற்றும் வாக்குச்சாவடிக்கான பரப்பளவு																		
பாகத்தின் கீழ்வரும் பிரிவின் எண் மற்றும் பெயர் 1. காட்டேரி (வ.கி) மற்றும் (ஊ) வார்டு 2 காட்டேரி 2. காட்டேரி (வ.கி) மற்றும் (ஊ) வார்டு 1 ஒண்ணகரை 99. அயல்நாடு வாழ் வாக்காளர்கள் -																		
<table border="1" style="width: 100%; border-collapse: collapse;"> <tr><td>முக்கிய கிராமம்</td><td>: காட்டேரி</td></tr> <tr><td>கி.நி.அ.மண்டலம்</td><td>: காட்டேரி</td></tr> <tr><td>பிர்கா</td><td>: ஊத்தங்கரை</td></tr> <tr><td>காவல் நிலையம்</td><td>: ஊத்தங்கரை</td></tr> <tr><td>வட்டம்</td><td>: ஊத்தங்கரை</td></tr> <tr><td>மாவட்டம்</td><td>: கிருஷ்ணகிரி</td></tr> <tr><td>அஞ்சலகக்குறியீட்டெண்</td><td>: 636902</td></tr> </table>					முக்கிய கிராமம்	: காட்டேரி	கி.நி.அ.மண்டலம்	: காட்டேரி	பிர்கா	: ஊத்தங்கரை	காவல் நிலையம்	: ஊத்தங்கரை	வட்டம்	: ஊத்தங்கரை	மாவட்டம்	: கிருஷ்ணகிரி	அஞ்சலகக்குறியீட்டெண்	: 636902
முக்கிய கிராமம்	: காட்டேரி																	
கி.நி.அ.மண்டலம்	: காட்டேரி																	
பிர்கா	: ஊத்தங்கரை																	
காவல் நிலையம்	: ஊத்தங்கரை																	
வட்டம்	: ஊத்தங்கரை																	
மாவட்டம்	: கிருஷ்ணகிரி																	
அஞ்சலகக்குறியீட்டெண்	: 636902																	
3. வாக்குச் சாவடியின் விவரங்கள்																		
வாக்குச்சாவடியின் எண் மற்றும் பெயர் :	243 - ஊராட்சி ஒன்றிய துவக்கப்பள்ளி, காட்டேரி, 636902	வாக்குச்சாவடியின் வகைப்பாடு (ஆண் / பெண் / பொது)	பொது															
வாக்குச்சாவடியின் முகவரி :	கிழக்கு பார்த்த புதிய தார்க் கட்டிடம்	துணை வாக்குச்சாவடிகளின் எண்ணிக்கை	0															
4. வாக்காளர்களின் எண்ணிக்கை																		
தொடங்கும் வரிசை எண்	முடியும் வரிசை எண்	வாக்காளர்களின் எண்ணிக்கை																
		ஆண்	பெண்	இதரர்	மொத்தம்													
1	652	333	319	0	652													

KRISHNAGIRI DISTRICT - கிருஷ்ணகிரி மாவட்டம்
 051- UTHANGARAI ASSEMBLY CONSTITUENCY - ஊத்தங்கரை சட்டமன்ற தொகுதி
 243 - Panchayat Union Primary School, Katteri - 636 902
 243 - ஊராட்சி ஒன்றிய துவக்க பள்ளி, கட்டேரி - 636 902



51-ஊத்தங்கரை சட்டமன்ற தொகுதி

வாக்காளர் பட்டியல் - 2018

பாகம் எண் 243

தொடர்ச்சி...

பிரிவு: 1-காட்டேரி (வ.கி) மற்றும் (ஊ) வார்டு 2 காட்டேரி, பின்கோடு : 636902

1	NLT0684795 வாக்காளர் பெயர்: சகுந்தலா கணவர் பெயர்: ராஜமாணிக்கம் புதிய/பழைய வீட்டு எண்: 1/- வயது: 58 இனம்: பெண்	2	NLT0737072 வாக்காளர் பெயர்: பரமசிவம் தந்தை பெயர்: பசுவன் புதிய/பழைய வீட்டு எண்: 1/- வயது: 56 இனம்: ஆண்	3	NLT0737023 வாக்காளர் பெயர்: நாகம்மாள் கணவர் பெயர்: பரமசிவம் புதிய/பழைய வீட்டு எண்: 1/- வயது: 51 இனம்: பெண்
4	NLT0737130 வாக்காளர் பெயர்: விஜயா கணவர் பெயர்: வேலு புதிய/பழைய வீட்டு எண்: 1/- வயது: 30 இனம்: பெண்	5	NLT0737064 வாக்காளர் பெயர்: பிரகாஷ் தந்தை பெயர்: சப்பு புதிய/பழைய வீட்டு எண்: 1/- வயது: 29 இனம்: ஆண்	6	NLT0736983 வாக்காளர் பெயர்: பெருமா கணவர் பெயர்: சின்னத்தம்பி புதிய/பழைய வீட்டு எண்: 1/- வயது: 29 இனம்: பெண்
7	NLT0736942 வாக்காளர் பெயர்: விஜயலட்சுமி கணவர் பெயர்: ராஜு புதிய/பழைய வீட்டு எண்: 1/- வயது: 29 இனம்: பெண்	8	NLT0737148 வாக்காளர் பெயர்: சென்னம்மாள் கணவர் பெயர்: இராமசந்திரன் புதிய/பழைய வீட்டு எண்: 1/- வயது: 28 இனம்: பெண்	9	NLT0736975 வாக்காளர் பெயர்: மோகன் தந்தை பெயர்: வெங்கடேசன் புதிய/பழைய வீட்டு எண்: 1/- வயது: 26 இனம்: ஆண்
10	NLT1149814 வாக்காளர் பெயர்: சத்யா கணவர் பெயர்: ராஜீவ் குமார் புதிய/பழைய வீட்டு எண்: 1/NA வயது: 23 இனம்: பெண்	11	NLT1149848 வாக்காளர் பெயர்: கோமதி தந்தை பெயர்: கிருஷ்ணமூர்த்தி புதிய/பழைய வீட்டு எண்: 1/NA வயது: 21 இனம்: பெண்	12	NLT0607226 வாக்காளர் பெயர்: வசந்தா கணவர் பெயர்: கோபு புதிய/பழைய வீட்டு எண்: 1-7C/- வயது: 68 இனம்: பெண்
13	NLT0775429 வாக்காளர் பெயர்: கல்பனா கணவர் பெயர்: சசிகுமார் புதிய/பழைய வீட்டு எண்: 1-13/- வயது: 26 இனம்: பெண்	14	NLT1217470 வாக்காளர் பெயர்: அபிநயா தந்தை பெயர்: கோமதி புதிய/பழைய வீட்டு எண்: 1-27/1-27 வயது: 20 இனம்: பெண்	15	TN/13/079/0150532 வாக்காளர் பெயர்: பச்சைகவுண்டர் தந்தை பெயர்: கந்தசாமிகவுண்டர் புதிய/பழைய வீட்டு எண்: 1-41B/NA வயது: 72 இனம்: ஆண்
16	TN/13/079/0150201 வாக்காளர் பெயர்: சின்னப்பா கணவர் பெயர்: பச்சைகவுண்டர் புதிய/பழைய வீட்டு எண்: 1-41B/NA வயது: 68 இனம்: பெண்	17	TN/13/079/0150213 வாக்காளர் பெயர்: தவமணி தந்தை பெயர்: பச்சைகவுண்டர் புதிய/பழைய வீட்டு எண்: 1-41B/NA வயது: 52 இனம்: ஆண்	18	TN/13/079/0150577 வாக்காளர் பெயர்: கந்தவேணி கணவர் பெயர்: தவமணி புதிய/பழைய வீட்டு எண்: 1-41B/NA வயது: 48 இனம்: பெண்
19	NLT0969220 வாக்காளர் பெயர்: ரஞ்சனி தந்தை பெயர்: தவமணி புதிய/பழைய வீட்டு எண்: 1-41B/NA வயது: 23 இனம்: பெண்	20	NLT1217850 வாக்காளர் பெயர்: உதயகுமார் தந்தை பெயர்: தவமணி புதிய/பழைய வீட்டு எண்: 1-41B/NA வயது: 20 இனம்: ஆண்	21	NLT0129825 வாக்காளர் பெயர்: தண்டபாணி தந்தை பெயர்: ஜெயதேவன் புதிய/பழைய வீட்டு எண்: 1-45/NA வயது: 38 இனம்: ஆண்
22	NLT1262138 வாக்காளர் பெயர்: கலையரசி கணவர் பெயர்: பார்திபன் புதிய/பழைய வீட்டு எண்: 1-45A/- வயது: 20 இனம்: பெண்	23	TN/13/079/0150027 வாக்காளர் பெயர்: பரந்தாமன் தந்தை பெயர்: வெங்கடாசலம் புதிய/பழைய வீட்டு எண்: 2/NA வயது: 47 இனம்: ஆண்	24	JMS1439645 வாக்காளர் பெயர்: சிவமதி கணவர் பெயர்: பரந்தாமன் புதிய/பழைய வீட்டு எண்: 2/NA வயது: 39 இனம்: பெண்
25	NLT0607036 வாக்காளர் பெயர்: கலைவாணி கணவர் பெயர்: மூர்த்தி புதிய/பழைய வீட்டு எண்: 2/- வயது: 30 இனம்: பெண்	26	NLT1247006 வாக்காளர் பெயர்: தங்கம் தந்தை பெயர்: சம்பத் புதிய/பழைய வீட்டு எண்: 2/20-2 வயது: 27 இனம்: பெண்	27	NLT0607028 வாக்காளர் பெயர்: தமிழ்செல்வி தந்தை பெயர்: காமராஜ் புதிய/பழைய வீட்டு எண்: 2/- வயது: 26 இனம்: பெண்
28	NLT1247014 வாக்காளர் பெயர்: வேணுகோபால் தந்தை பெயர்: சம்பத் புதிய/பழைய வீட்டு எண்: 2/2-21 வயது: 23 இனம்: ஆண்	29	NLT1300219 வாக்காளர் பெயர்: நவீன் தந்தை பெயர்: சேட்டு புதிய/பழைய வீட்டு எண்: 2/- வயது: 22 இனம்: ஆண்	30	NLT1067156 வாக்காளர் பெயர்: ராம்பிரசாத் தந்தை பெயர்: பரந்தாமன் புதிய/பழைய வீட்டு எண்: 2/NA வயது: 21 இனம்: ஆண்

51-ஊத்தங்கரை சட்டமன்ற தொகுதி

பாகம் எண் 243

வாக்காளர் பட்டியல் - 2018

தொடர்ச்சி...

பிரிவு: 1-காட்டேரி (வ.கி) மற்றும் (ஊ) வார்டு 2 காட்டேரி, பின்கோடு : 636902

31	TN/13/079/0150152 வாக்காளர் பெயர்: கிருஷ்ணவேணி கணவர் பெயர்: சுப்ரமணியன் புதிய/பழைய வீட்டு எண்: 2-A/NA வயது: 60 இனம்: பெண்	32	JMS2625564 வாக்காளர் பெயர்: குழந்தைவேல் தந்தை பெயர்: சுப்ரமணி புதிய/பழைய வீட்டு எண்: 2-A/NA வயது: 35 இனம்: ஆண்	33	NLT0889022 வாக்காளர் பெயர்: தீபா கணவர் பெயர்: வேடியப்பன் புதிய/பழைய வீட்டு எண்: 2-A/- வயது: 26 இனம்: பெண்
34	NLT0969147 வாக்காளர் பெயர்: அகிலா கணவர் பெயர்: குழந்தைவேல் புதிய/பழைய வீட்டு எண்: 2-A/- வயது: 22 இனம்: பெண்	35	NLT0684621 வாக்காளர் பெயர்: மாரி கணவர் பெயர்: அசோகன் புதிய/பழைய வீட்டு எண்: 2-87C/- வயது: 26 இனம்: பெண்	36	JMS1266964 வாக்காளர் பெயர்: ஜெயராமன் தந்தை பெயர்: இராமசாமி புதிய/பழைய வீட்டு எண்: 2-178/NA வயது: 42 இனம்: ஆண்
37	TN/13/079/0150647 வாக்காளர் பெயர்: வேலாயுதம் தந்தை பெயர்: மொட்டையகவுண்டர் புதிய/பழைய வீட்டு எண்: 2A/NA வயது: 69 இனம்: ஆண்	38	TN/13/079/0150137 வாக்காளர் பெயர்: வேடியப்பன் தந்தை பெயர்: வேலாயுதம் புதிய/பழைய வீட்டு எண்: 2A/NA வயது: 42 இனம்: ஆண்	39	TN/13/079/0150802 வாக்காளர் பெயர்: சுகந்தி கணவர் பெயர்: வேடியப்பன் புதிய/பழைய வீட்டு எண்: 2A/NA வயது: 41 இனம்: பெண்
40	NLT1328491 வாக்காளர் பெயர்: அருண்குமார் தந்தை பெயர்: வேடியப்பன் புதிய/பழைய வீட்டு எண்: 2A/- வயது: 19 இனம்: ஆண்	41	TN/13/079/0150242 வாக்காளர் பெயர்: சுந்தரேசன் தந்தை பெயர்: கோவிந்த உடையார் புதிய/பழைய வீட்டு எண்: 2B/NA வயது: 65 இனம்: ஆண்	42	TN/13/079/0150197 வாக்காளர் பெயர்: முஸ்லீவரி கணவர் பெயர்: சுந்தரேசன் புதிய/பழைய வீட்டு எண்: 2B/NA வயது: 58 இனம்: பெண்
43	JMS1561141 வாக்காளர் பெயர்: ஜெயராமன் தந்தை பெயர்: சுந்தரேசன் புதிய/பழைய வீட்டு எண்: 2B/NA வயது: 39 இனம்: ஆண்	44	JMS1561158 வாக்காளர் பெயர்: ரகுராமன் தந்தை பெயர்: சுந்தரேசன் புதிய/பழைய வீட்டு எண்: 2B/NA வயது: 36 இனம்: ஆண்	45	TN/13/079/0150065 வாக்காளர் பெயர்: வெங்கடராமன் தந்தை பெயர்: மொட்டையகவுண்டர் புதிய/பழைய வீட்டு எண்: 3/NA வயது: 65 இனம்: ஆண்
46	JMS1439751 வாக்காளர் பெயர்: உமாசங்கர் தந்தை பெயர்: வெங்கடராமன் புதிய/பழைய வீட்டு எண்: 3/NA வயது: 42 இனம்: ஆண்	47	NLT0607200 வாக்காளர் பெயர்: லதா கணவர் பெயர்: உமாசங்கர் புதிய/பழைய வீட்டு எண்: 3/- வயது: 30 இனம்: பெண்	48	NLT1217512 வாக்காளர் பெயர்: பொன்மணி கணவர் பெயர்: தங்கராஜ் புதிய/பழைய வீட்டு எண்: 3/- வயது: 20 இனம்: பெண்
49	TN/13/079/0150566 வாக்காளர் பெயர்: வாசுதேவன் தந்தை பெயர்: ராஜகோபாலகவுண்டர் புதிய/பழைய வீட்டு எண்: 3A/NA வயது: 72 இனம்: ஆண்	50	TN/13/079/0150759 வாக்காளர் பெயர்: ராஜகுமாரி கணவர் பெயர்: வாசுதேவன் புதிய/பழைய வீட்டு எண்: 3A/NA வயது: 60 இனம்: பெண்	51	JMS1547439 வாக்காளர் பெயர்: சசிக்குமார் தந்தை பெயர்: வாசுதேவன் புதிய/பழைய வீட்டு எண்: 3A/NA வயது: 35 இனம்: ஆண்
52	NLT1217587 வாக்காளர் பெயர்: உமாசெல்வி கணவர் பெயர்: ஜனார்த்தன் புதிய/பழைய வீட்டு எண்: 4/- வயது: 41 இனம்: பெண்	53	NLT1217553 வாக்காளர் பெயர்: பவித்ரா கணவர் பெயர்: முருகன் புதிய/பழைய வீட்டு எண்: 5/- வயது: 22 இனம்: பெண்	54	TN/13/079/0150703 வாக்காளர் பெயர்: வெங்கடாசலம் தந்தை பெயர்: பெருமான் கவுண்டர் புதிய/பழைய வீட்டு எண்: 6/NA வயது: 78 இனம்: ஆண்
55	TN/13/079/0150559 வாக்காளர் பெயர்: யசோதாமாள் கணவர் பெயர்: வெங்கடாசலம் புதிய/பழைய வீட்டு எண்: 6/NA வயது: 72 இனம்: பெண்	56	NLT0607374 வாக்காளர் பெயர்: வினோத்குமார் தந்தை பெயர்: கோவிந்தசாமி புதிய/பழைய வீட்டு எண்: 6/- வயது: 27 இனம்: ஆண்	57	NLT0607218 வாக்காளர் பெயர்: கோபு தந்தை பெயர்: பெருமான் கவுண்டர் புதிய/பழைய வீட்டு எண்: 6-A/1-7C வயது: 68 இனம்: ஆண்
58	NLT1300268 வாக்காளர் பெயர்: மோனிஷா தந்தை பெயர்: ராமமுர்த்தி புதிய/பழைய வீட்டு எண்: 7/- வயது: 19 இனம்: பெண்	59	TN/13/079/0150020 வாக்காளர் பெயர்: திருமகவுண்டர் தந்தை பெயர்: பெருமான் கவுண்டர் புதிய/பழைய வீட்டு எண்: 9/NA வயது: 75 இனம்: ஆண்	60	TN/13/079/0150021 வாக்காளர் பெயர்: பாக்கியம் கணவர் பெயர்: குட்டாள்திரும கவுண்டர் புதிய/பழைய வீட்டு எண்: 9/NA வயது: 66 இனம்: பெண்

51-ஊத்தங்கரை சட்டமன்ற தொகுதி

பாகம் எண் 243

வாக்காளர் பட்டியல் - 2018

தொடர்ச்சி...

பிரிவு: 1-காட்டேரி (வ.கி) மற்றும் (ஊ) வார்டு 2 காட்டேரி, பின்கோடு : 636902

61	TN/13/079/0150138 வாக்காளர் பெயர்: மதியழகன் தந்தை பெயர்: குட்டளிதிருமகவுண்டர் புதிய/பழைய வீட்டு எண்: 9 / NA வயது: 46 இனம்: ஆண்	62	TN/13/079/0150106 வாக்காளர் பெயர்: குமுதா கணவர் பெயர்: மதியழகன் புதிய/பழைய வீட்டு எண்: 9 / NA வயது: 43 இனம்: பெண்	63	JMS2627941 வாக்காளர் பெயர்: இளவரசன் தந்தை பெயர்: சாமிநாதன் புதிய/பழைய வீட்டு எண்: 9 / NA வயது: 35 இனம்: ஆண்
64	NLT1067255 வாக்காளர் பெயர்: கவியரசன் தந்தை பெயர்: மதியழகன் புதிய/பழைய வீட்டு எண்: 9 / NA வயது: 21 இனம்: ஆண்	65	NLT0889253 வாக்காளர் பெயர்: கபிலன் தந்தை பெயர்: மதியழகன் புதிய/பழைய வீட்டு எண்: 9-NA / வயது: 24 இனம்: ஆண்	66	TN/13/079/0150004 வாக்காளர் பெயர்: குப்புசாமி தந்தை பெயர்: வெங்கியாகவுண்டர் புதிய/பழைய வீட்டு எண்: 9A / NA வயது: 62 இனம்: ஆண்
67	TN/13/079/0150018 வாக்காளர் பெயர்: நாகம்மாள் கணவர் பெயர்: குப்புசாமி புதிய/பழைய வீட்டு எண்: 9A / NA வயது: 55 இனம்: பெண்	68	JMS2626901 வாக்காளர் பெயர்: குமரேசன் தந்தை பெயர்: குப்புசாமி புதிய/பழைய வீட்டு எண்: 9A / NA வயது: 38 இனம்: ஆண்	69	NLT0607317 வாக்காளர் பெயர்: சரஸ்வதி கணவர் பெயர்: குமரேசன் புதிய/பழைய வீட்டு எண்: 9A / - வயது: 30 இனம்: பெண்
70	TN/13/079/0150093 வாக்காளர் பெயர்: சாமிநாதன் தந்தை பெயர்: வேங்கியாகவுண்டர் புதிய/பழைய வீட்டு எண்: 9B / NA வயது: 55 இனம்: ஆண்	71	TN/13/079/0150046 வாக்காளர் பெயர்: முருகம்மாள் கணவர் பெயர்: சாமிநாதன் புதிய/பழைய வீட்டு எண்: 9B / NA வயது: 49 இனம்: பெண்	72	TN/13/079/0150540 வாக்காளர் பெயர்: சேகர் தந்தை பெயர்: பெருமாள் புதிய/பழைய வீட்டு எண்: 10 / NA வயது: 50 இனம்: ஆண்
73	TN/13/079/0150628 வாக்காளர் பெயர்: பாரதி கணவர் பெயர்: சேகர் புதிய/பழைய வீட்டு எண்: 10 / NA வயது: 45 இனம்: பெண்	74	NLT0129817 வாக்காளர் பெயர்: கல்பனா கணவர் பெயர்: சேகர் புதிய/பழைய வீட்டு எண்: 10B / NA வயது: 34 இனம்: பெண்	75	NLT0889311 வாக்காளர் பெயர்: சதிஷ் தந்தை பெயர்: சேகர் புதிய/பழைய வீட்டு எண்: 10N / வயது: 24 இனம்: ஆண்
76	TN/13/079/0150761 வாக்காளர் பெயர்: கோவிந்தராசு தந்தை பெயர்: ராமசாமி உடையார் புதிய/பழைய வீட்டு எண்: 11 / NA வயது: 41 இனம்: ஆண்	77	JMS3950169 வாக்காளர் பெயர்: சுந்தரி கணவர் பெயர்: கோவிந்தராசு புதிய/பழைய வீட்டு எண்: 11 / NA வயது: 38 இனம்: பெண்	78	NLT1217579 வாக்காளர் பெயர்: கார்த்திக் தந்தை பெயர்: ராமபிரசாத் புதிய/பழைய வீட்டு எண்: 11b / - வயது: 25 இனம்: ஆண்
79	TN/13/079/0150650 வாக்காளர் பெயர்: மாதவன் தந்தை பெயர்: நடுத்தம்பி கவுண்டர் புதிய/பழைய வீட்டு எண்: 13 / NA வயது: 47 இனம்: ஆண்	80	TN/13/079/0150648 வாக்காளர் பெயர்: ஆதிலட்சுமி கணவர் பெயர்: மாதவன் புதிய/பழைய வீட்டு எண்: 13 / NA வயது: 43 இனம்: பெண்	81	NLT0607390 வாக்காளர் பெயர்: சக்தி கணவர் பெயர்: வெங்கடாசலம் புதிய/பழைய வீட்டு எண்: 13 / - வயது: 32 இனம்: பெண்
82	NLT0607382 வாக்காளர் பெயர்: செல்வி கணவர் பெயர்: கிருஷ்ணமூர்த்தி புதிய/பழைய வீட்டு எண்: 13 / - வயது: 30 இனம்: பெண்	83	NLT1328483 வாக்காளர் பெயர்: ராகுல்கண்ணா தந்தை பெயர்: மாதவன் புதிய/பழைய வீட்டு எண்: 13 / 13 வயது: 19 இனம்: ஆண்	84	TN/13/079/0150013 வாக்காளர் பெயர்: தருமன் தந்தை பெயர்: சின்னதம்பி கவுண்டர் புதிய/பழைய வீட்டு எண்: 14 / NA வயது: 54 இனம்: ஆண்
85	TN/13/079/0150086 வாக்காளர் பெயர்: சிவபாக்கியம் கணவர் பெயர்: தருமன் புதிய/பழைய வீட்டு எண்: 14 / NA வயது: 50 இனம்: பெண்	86	JMS4686945 வாக்காளர் பெயர்: ராஜீவ்குமார் தந்தை பெயர்: தருமன் புதிய/பழைய வீட்டு எண்: 14 / NA வயது: 31 இனம்: ஆண்	87	NLT0969014 வாக்காளர் பெயர்: ஆனந்தகுமார் தந்தை பெயர்: சின்னராஜி புதிய/பழைய வீட்டு எண்: 14A / - வயது: 22 இனம்: ஆண்
88	TN/13/079/0150744 வாக்காளர் பெயர்: வேடியம்மாள் கணவர் பெயர்: தொப்பையன் புதிய/பழைய வீட்டு எண்: 15A / NA வயது: 60 இனம்: பெண்	89	JMS3384757 வாக்காளர் பெயர்: சரஸ்வதி கணவர் பெயர்: சிதம்பரம் புதிய/பழைய வீட்டு எண்: 15B / NA வயது: 45 இனம்: பெண்	90	TN/13/079/0150526 வாக்காளர் பெயர்: ஆறுமுகம் தந்தை பெயர்: மொட்டைய கவுண்டர் புதிய/பழைய வீட்டு எண்: 15B / NA வயது: 42 இனம்: ஆண்

51-ஊத்தங்கரை சட்டமன்ற தொகுதி

பாகம் எண் 243

வாக்காளர் பட்டியல் - 2018

தொடர்ச்சி...

பிரிவு: 1-காட்டேரி (வ.கி) மற்றும் (ஊ) வார்டு 2 காட்டேரி, பின்கோடு : 636902

91	NLT0096230 வாக்காளர் பெயர்: பழனிசாமி தந்தை பெயர்: நடேசன் புதிய/பழைய வீட்டு எண்: 16-A / NA வயது: 30 இனம்: ஆண்	92	NLT1300201 வாக்காளர் பெயர்: சத்தியா கணவர் பெயர்: கலையரசன் புதிய/பழைய வீட்டு எண்: 17 / NA வயது: 26 இனம்: பெண்	93	TN/13/079/0150626 வாக்காளர் பெயர்: மாயக்கண்ணன் தந்தை பெயர்: பெருமாள்சுவாமிநாதர் புதிய/பழைய வீட்டு எண்: 17A / NA வயது: 60 இனம்: ஆண்
94	TN/13/079/0150210 வாக்காளர் பெயர்: லட்சுமி கணவர் பெயர்: மாயக்கண்ணன் புதிய/பழைய வீட்டு எண்: 17A / NA வயது: 53 இனம்: பெண்	95	JMS3384724 வாக்காளர் பெயர்: வடிவேலன் தந்தை பெயர்: மாயக்கண்ணன் புதிய/பழைய வீட்டு எண்: 17A / NA வயது: 34 இனம்: ஆண்	96	JMS2624591 வாக்காளர் பெயர்: குமார் தந்தை பெயர்: மாயக்கண்ணன் புதிய/பழைய வீட்டு எண்: 17B / NA வயது: 37 இனம்: ஆண்
97	TN/13/079/0150001 வாக்காளர் பெயர்: ஆசைத்தம்பி தந்தை பெயர்: கொளந்தை கவுண்டர் புதிய/பழைய வீட்டு எண்: 18 / NA வயது: 54 இனம்: ஆண்	98	NLT0096339 வாக்காளர் பெயர்: சத்தியமூர்த்தி தந்தை பெயர்: முனுசாமி புதிய/பழைய வீட்டு எண்: 18 / NA வயது: 32 இனம்: ஆண்	99	TN/13/079/0150072 வாக்காளர் பெயர்: துளசிமாமன் கணவர் பெயர்: சின்னத்தம்பி கவுண்டர் புதிய/பழைய வீட்டு எண்: 19 / NA வயது: 73 இனம்: பெண்
100	TN/13/079/0150269 வாக்காளர் பெயர்: ஆறுமுகம் தந்தை பெயர்: சின்னத்தம்பி கவுண்டர் புதிய/பழைய வீட்டு எண்: 19 / NA வயது: 46 இனம்: ஆண்	101	JMS2628162 வாக்காளர் பெயர்: ராமேஸ்வரி கணவர் பெயர்: ஆறுமுகம் புதிய/பழைய வீட்டு எண்: 19 / NA வயது: 36 இனம்: பெண்	102	TN/13/079/0150570 வாக்காளர் பெயர்: தருமன் தந்தை பெயர்: துரைசாமி கவுண்டர் புதிய/பழைய வீட்டு எண்: 20 / NA வயது: 53 இனம்: ஆண்
103	TN/13/079/0150246 வாக்காளர் பெயர்: கண்ணகி கணவர் பெயர்: தருமன் புதிய/பழைய வீட்டு எண்: 20 / NA வயது: 47 இனம்: பெண்	104	JMS3385044 வாக்காளர் பெயர்: சிதம்பரம் தந்தை பெயர்: தருமன் புதிய/பழைய வீட்டு எண்: 20 / NA வயது: 31 இனம்: ஆண்	105	NLT1099332 வாக்காளர் பெயர்: சுதா கணவர் பெயர்: கண்ணப்பன் புதிய/பழைய வீட்டு எண்: 20-2 / - வயது: 22 இனம்: பெண்
106	NLT0969121 வாக்காளர் பெயர்: தமிழ்ச்செல்வி தந்தை பெயர்: மணி புதிய/பழைய வீட்டு எண்: 20NA / - வயது: 22 இனம்: பெண்	107	TN/13/079/0150011 வாக்காளர் பெயர்: ஜெயராமன் தந்தை பெயர்: கொளந்தை கவுண்டர் புதிய/பழைய வீட்டு எண்: 21 / NA வயது: 68 இனம்: ஆண்	108	TN/13/079/0150073 வாக்காளர் பெயர்: எத்திராஜ் கணவர் பெயர்: ஜெயராமன் புதிய/பழைய வீட்டு எண்: 21 / NA வயது: 63 இனம்: பெண்
109	NLT0607283 வாக்காளர் பெயர்: லட்சுமி அம்மாள் கணவர் பெயர்: வரத ராமானுஜம் புதிய/பழைய வீட்டு எண்: 22 / - வயது: 77 இனம்: பெண்	110	TN/13/079/0150074 வாக்காளர் பெயர்: ராஜகோபால் தந்தை பெயர்: வரதராமானுஜம் புதிய/பழைய வீட்டு எண்: 22 / NA வயது: 62 இனம்: ஆண்	111	TN/13/079/0150155 வாக்காளர் பெயர்: சுலோசனா கணவர் பெயர்: ராஜகோபால் புதிய/பழைய வீட்டு எண்: 22 / NA வயது: 60 இனம்: பெண்
112	NLT0889246 வாக்காளர் பெயர்: கவியரசன் தந்தை பெயர்: ராஜகோபால் புதிய/பழைய வீட்டு எண்: 22-NA / வயது: 23 இனம்: ஆண்	113	TN/13/079/0150016 வாக்காளர் பெயர்: சந்திரா கணவர் பெயர்: பெருமாள் புதிய/பழைய வீட்டு எண்: 23 / NA வயது: 62 இனம்: பெண்	114	TN/13/079/0150698 வாக்காளர் பெயர்: முருகம்மாள் கணவர் பெயர்: பெருமாள்சுவாமிநாதர் புதிய/பழைய வீட்டு எண்: 23 / NA வயது: 48 இனம்: பெண்
115	NLT0096198 வாக்காளர் பெயர்: வேடியப்பன் தந்தை பெயர்: பெருமாள் புதிய/பழைய வீட்டு எண்: 23 / NA வயது: 39 இனம்: ஆண்	116	JMS2625002 வாக்காளர் பெயர்: தமிழ்மணி கணவர் பெயர்: வேடியப்பன் புதிய/பழைய வீட்டு எண்: 23 / NA வயது: 36 இனம்: பெண்	117	NLT0684605 வாக்காளர் பெயர்: மஞ்சளா கணவர் பெயர்: கிருஷ்ணன் புதிய/பழைய வீட்டு எண்: 23-A / - வயது: 32 இனம்: பெண்
118	TN/13/079/0150024 வாக்காளர் பெயர்: கோபால் தந்தை பெயர்: கண்ணு கவுண்டர் புதிய/பழைய வீட்டு எண்: 24 / NA வயது: 65 இனம்: ஆண்	119	TN/13/079/0150680 வாக்காளர் பெயர்: பெருமி கணவர் பெயர்: தோலன்கோபால் புதிய/பழைய வீட்டு எண்: 24 / NA வயது: 55 இனம்: பெண்	120	TN/13/079/0150450 வாக்காளர் பெயர்: முத்தம்மாள் கணவர் பெயர்: கருணாநிதி புதிய/பழைய வீட்டு எண்: 25 / NA வயது: 58 இனம்: பெண்

51-ஊத்தங்கரை சட்டமன்ற தொகுதி

பாகம் எண் 243

வாக்காளர் பட்டியல் - 2018

தொடர்ச்சி...

பிரிவு: 1-காட்டேரி (வ.கி) மற்றும் (ஊ) வார்டு 2 காட்டேரி, பின்கோடு : 636902

121	TN/13/079/0150058	122	JMS2627321	123	JMS2627990
வாக்காளர் பெயர்: சென்னகேசவன் தந்தை பெயர்: கருணாநிதி	வாக்காளர் பெயர்: மலர் கணவர் பெயர்: சென்னகேசவன்	வாக்காளர் பெயர்: சக்திவேல் தந்தை பெயர்: செல்வராஜ்	புதிய/பழைய வீட்டு எண்: 25 / NA வயது: 41 இனம்: ஆண்	புதிய/பழைய வீட்டு எண்: 25 / NA வயது: 36 இனம்: பெண்	புதிய/பழைய வீட்டு எண்: 25-A2 / - வயது: 31 இனம்: ஆண்
124	TN/13/079/0150043	125	TN/13/079/0150615	126	TN/13/079/0150117
வாக்காளர் பெயர்: வெள்ளையம்மாள் கணவர் பெயர்: தனபால்	வாக்காளர் பெயர்: ஆண்டாள் கணவர் பெயர்: மூக்காகவுண்டர்	வாக்காளர் பெயர்: முரளி தந்தை பெயர்: மூக்காகவுண்டர்	புதிய/பழைய வீட்டு எண்: 25A / NA வயது: 75 இனம்: பெண்	புதிய/பழைய வீட்டு எண்: 26 / NA வயது: 63 இனம்: பெண்	புதிய/பழைய வீட்டு எண்: 26 / NA வயது: 45 இனம்: ஆண்
127	NLT0096347	128	NLT0969055	129	TN/13/079/0150603
வாக்காளர் பெயர்: லலிதா கணவர் பெயர்: முரளி	வாக்காளர் பெயர்: ஆனந்தபாபு தந்தை பெயர்: சரவணன்	வாக்காளர் பெயர்: பூங்கான் தந்தை பெயர்: நாராயணன்	புதிய/பழைய வீட்டு எண்: 26 / NA வயது: 32 இனம்: பெண்	புதிய/பழைய வீட்டு எண்: 26-NA / - வயது: 23 இனம்: ஆண்	புதிய/பழைய வீட்டு எண்: 27 / NA வயது: 64 இனம்: ஆண்
130	TN/13/079/0150162	131	JMS3384773	132	JMS3384765
வாக்காளர் பெயர்: ராணி கணவர் பெயர்: பூங்கான்	வாக்காளர் பெயர்: கேசவன் தந்தை பெயர்: பூங்கான்	வாக்காளர் பெயர்: யுவராசு தந்தை பெயர்: பூங்கான்	புதிய/பழைய வீட்டு எண்: 27 / NA வயது: 59 இனம்: பெண்	புதிய/பழைய வீட்டு எண்: 27 / NA வயது: 37 இனம்: ஆண்	புதிய/பழைய வீட்டு எண்: 27 / NA வயது: 37 இனம்: ஆண்
133	NLT0096388	134	JMS4686986	135	NLT0607366
வாக்காளர் பெயர்: புஷ்பா கணவர் பெயர்: யுவராஜ்	வாக்காளர் பெயர்: கண்ணதாசன் தந்தை பெயர்: அன்பழகன்	வாக்காளர் பெயர்: சத்யா கணவர் பெயர்: சரவணன்	புதிய/பழைய வீட்டு எண்: 27 / NA வயது: 35 இனம்: பெண்	புதிய/பழைய வீட்டு எண்: 27 / - வயது: 31 இனம்: பெண்	புதிய/பழைய வீட்டு எண்: 27 / - வயது: 31 இனம்: பெண்
136	NLT0969469	137	NLT1311943	138	TN/13/079/0150769
வாக்காளர் பெயர்: ஜெயசுதா கணவர் பெயர்: கேசவன்	வாக்காளர் பெயர்: பிரசாந்த் தந்தை பெயர்: சின்னமணி	வாக்காளர் பெயர்: பொன்னுச்சாமி கவுண்டர் புதிய/பழைய வீட்டு எண்: 27A / NA	புதிய/பழைய வீட்டு எண்: 27-1 / NA வயது: 34 இனம்: பெண்	புதிய/பழைய வீட்டு எண்: 27-1-28B / - வயது: 19 இனம்: ஆண்	வாக்காளர் பெயர்: சக்கு கணவர் பெயர்: பொன்னுச்சாமி கவுண்டர் புதிய/பழைய வீட்டு எண்: 27A / NA வயது: 62 இனம்: பெண்
139	JMS2627479	140	JMS2624286	141	JMS4610390
வாக்காளர் பெயர்: வேலு தந்தை பெயர்: பொன்னுசாமிகவுண்டர் புதிய/பழைய வீட்டு எண்: 27A / NA	வாக்காளர் பெயர்: சரவணன் தந்தை பெயர்: பொன்னுசாமிகவுண்டர் புதிய/பழைய வீட்டு எண்: 27A / NA	வாக்காளர் பெயர்: சாரதி கணவர் பெயர்: சாரதி	வயது: 37 இனம்: ஆண்	வயது: 35 இனம்: ஆண்	வாக்காளர் பெயர்: சங்கீதா கணவர் பெயர்: சாரதி
142	NLT0607333	143	NLT0889394	144	NLT0889386
வாக்காளர் பெயர்: தவமணி தந்தை பெயர்: அன்பழகன்	வாக்காளர் பெயர்: பட்டு கணவர் பெயர்: பொன்னுசாமி	வாக்காளர் பெயர்: சக்தி கணவர் பெயர்: வேலு	புதிய/பழைய வீட்டு எண்: 27A / - வயது: 28 இனம்: ஆண்	புதிய/பழைய வீட்டு எண்: 27A-NA / வயது: 70 இனம்: பெண்	புதிய/பழைய வீட்டு எண்: 27A-NA / வயது: 31 இனம்: பெண்
145	JMS1474881	146	TN/13/079/0150129	147	TN/13/079/0150254
வாக்காளர் பெயர்: சாரதி தந்தை பெயர்: மூக்காகவுண்டர்	வாக்காளர் பெயர்: அன்பழகன் தந்தை பெயர்: மூக்காகவுண்டர்	வாக்காளர் பெயர்: ராணி கணவர் பெயர்: அன்பழகன்	புதிய/பழைய வீட்டு எண்: 27A-1 / NA வயது: 41 இனம்: ஆண்	புதிய/பழைய வீட்டு எண்: 27A-2 / NA வயது: 57 இனம்: ஆண்	புதிய/பழைய வீட்டு எண்: 27A-2 / NA வயது: 50 இனம்: பெண்
148	NLT0969154	149	TN/13/079/0150222	150	TN/13/079/0150654
வாக்காளர் பெயர்: அம்பிகா தந்தை பெயர்: அன்பழகன்	வாக்காளர் பெயர்: அங்கம்மாள் கணவர் பெயர்: நாராயணன்	வாக்காளர் பெயர்: சிணரரசு தந்தை பெயர்: பச்சைகவுண்டர்	புதிய/பழைய வீட்டு எண்: 27A-2-NA / - வயது: 22 இனம்: பெண்	புதிய/பழைய வீட்டு எண்: 27B / NA வயது: 80 இனம்: பெண்	புதிய/பழைய வீட்டு எண்: 28 / NA வயது: 62 இனம்: ஆண்

பிரிவு: 1-காட்டேரி (வ.கி) மற்றும் (ஊ) வார்டு 2 காட்டேரி, பின்கோடு : 636902

151	TN/13/079/0150247 வாக்காளர் பெயர்: தெய்வாணை கணவர் பெயர்: சின்னராசு புதிய/பழைய வீட்டு எண்: 28 / NA வயது: 60 இனம்: பெண்	152	JMS1439660 வாக்காளர் பெயர்: சங்கர் தந்தை பெயர்: ராமு புதிய/பழைய வீட்டு எண்: 28 / NA வயது: 47 இனம்: ஆண்	153	TN/13/079/0150092 வாக்காளர் பெயர்: மாதம்மாள் கணவர் பெயர்: பொன்னுசாமி புதிய/பழைய வீட்டு எண்: 28 / NA வயது: 46 இனம்: பெண்
154	TN/13/079/0150620 வாக்காளர் பெயர்: வெங்கடாசலம் தந்தை பெயர்: ராமு புதிய/பழைய வீட்டு எண்: 28 / NA வயது: 43 இனம்: ஆண்	155	JMS3384781 வாக்காளர் பெயர்: சென்னகிருஷ்ணன் தந்தை பெயர்: ராமு புதிய/பழைய வீட்டு எண்: 28 / NA வயது: 37 இனம்: ஆண்	156	NLT1067065 வாக்காளர் பெயர்: ராஜகாந்தன் தந்தை பெயர்: ராஜி புதிய/பழைய வீட்டு எண்: 28 / NA வயது: 37 இனம்: ஆண்
157	NLT0095935 வாக்காளர் பெயர்: சந்திரசேகரன் தந்தை பெயர்: செல்வராசு புதிய/பழைய வீட்டு எண்: 28 / NA வயது: 36 இனம்: ஆண்	158	NLT0629808 வாக்காளர் பெயர்: பிரபு தந்தை பெயர்: சின்னராஜ் புதிய/பழைய வீட்டு எண்: 28 / - வயது: 34 இனம்: ஆண்	159	NLT0095943 வாக்காளர் பெயர்: கோகிலா கணவர் பெயர்: சந்திரசேகர் புதிய/பழைய வீட்டு எண்: 28 / NA வயது: 32 இனம்: பெண்
160	NLT1067131 வாக்காளர் பெயர்: சசிகலா கணவர் பெயர்: சென்னகிருஷ்ணன் புதிய/பழைய வீட்டு எண்: 28 / NA வயது: 24 இனம்: பெண்	161	NLT0889212 வாக்காளர் பெயர்: செல்வி கணவர் பெயர்: வெங்கடாசலம் புதிய/பழைய வீட்டு எண்: 28-NA / வயது: 30 இனம்: பெண்	162	TN/13/079/0150056 வாக்காளர் பெயர்: பொன்னுசாமி தந்தை பெயர்: முருகேசகவுண்டர் புதிய/பழைய வீட்டு எண்: 28A / NA வயது: 57 இனம்: ஆண்
163	JMS4686960 வாக்காளர் பெயர்: பிரகாஷ் தந்தை பெயர்: பொன்னுசாமி புதிய/பழைய வீட்டு எண்: 28A / NA வயது: 31 இனம்: ஆண்	164	NLT1300250 வாக்காளர் பெயர்: வித்யா கணவர் பெயர்: பிரகாஷ் புதிய/பழைய வீட்டு எண்: 28A / - வயது: 23 இனம்: பெண்	165	TN/13/079/0150531 வாக்காளர் பெயர்: அமராவதி கணவர் பெயர்: கோவிந்தன் புதிய/பழைய வீட்டு எண்: 28B / NA வயது: 84 இனம்: பெண்
166	TN/13/079/0150567 வாக்காளர் பெயர்: ராமு தந்தை பெயர்: வெங்கட்ராமன் புதிய/பழைய வீட்டு எண்: 28B / NA வயது: 78 இனம்: ஆண்	167	TN/13/079/0150032 வாக்காளர் பெயர்: கலைவாணன் தந்தை பெயர்: கோவிந்தன் புதிய/பழைய வீட்டு எண்: 28B / NA வயது: 55 இனம்: ஆண்	168	TN/13/079/0150315 வாக்காளர் பெயர்: சாந்தி கணவர் பெயர்: கலைவாணன் புதிய/பழைய வீட்டு எண்: 28B / NA வயது: 50 இனம்: பெண்
169	TN/13/079/0150181 வாக்காளர் பெயர்: சிவலிங்கம் தந்தை பெயர்: முருகேசகவுண்டர் புதிய/பழைய வீட்டு எண்: 29 / NA வயது: 60 இனம்: ஆண்	170	TN/13/079/0150083 வாக்காளர் பெயர்: கண்ணகி கணவர் பெயர்: சிவலிங்கம் புதிய/பழைய வீட்டு எண்: 29 / NA வயது: 52 இனம்: பெண்	171	JMS2627537 வாக்காளர் பெயர்: மணிமேகலை தந்தை பெயர்: சிவலிங்கம் புதிய/பழைய வீட்டு எண்: 29 / NA வயது: 35 இனம்: பெண்
172	NLT0607440 வாக்காளர் பெயர்: சரவணன் தந்தை பெயர்: சிவலிங்கம் புதிய/பழைய வீட்டு எண்: 29 / - வயது: 31 இனம்: ஆண்	173	TN/13/079/0150008 வாக்காளர் பெயர்: செல்வராசு தந்தை பெயர்: முருகேச கவுண்டர் புதிய/பழைய வீட்டு எண்: 30 / NA வயது: 64 இனம்: ஆண்	174	TN/13/079/0150706 வாக்காளர் பெயர்: சத்தியவாணி கணவர் பெயர்: செல்வராசு புதிய/பழைய வீட்டு எண்: 30 / NA வயது: 58 இனம்: பெண்
175	NLT0736926 வாக்காளர் பெயர்: குமரவேல் தந்தை பெயர்: செல்வராஜ் புதிய/பழைய வீட்டு எண்: 30 / - வயது: 33 இனம்: ஆண்	176	NLT1300243 வாக்காளர் பெயர்: அருணா கணவர் பெயர்: குமரவேல் புதிய/பழைய வீட்டு எண்: 30 / 30 வயது: 30 இனம்: பெண்	177	NLT1099449 வாக்காளர் பெயர்: அருண் தந்தை பெயர்: தீர்த்தகிரி புதிய/பழைய வீட்டு எண்: 30 / NA வயது: 22 இனம்: ஆண்
178	TN/13/079/0150097 வாக்காளர் பெயர்: முருகேசகவுண்டர் தந்தை பெயர்: சின்னப்பகவுண்டர் புதிய/பழைய வீட்டு எண்: 31 / NA வயது: 90 இனம்: ஆண்	179	TN/13/079/0150183 வாக்காளர் பெயர்: ராஜம்மாள் கணவர் பெயர்: முருகேசகவுண்டர் புதிய/பழைய வீட்டு எண்: 31 / NA வயது: 84 இனம்: பெண்	180	TN/13/079/0150689 வாக்காளர் பெயர்: மாரப்பன் தந்தை பெயர்: கந்தசாமிகவுண்டர் புதிய/பழைய வீட்டு எண்: 31 / NA வயது: 52 இனம்: ஆண்

51-ஊத்தங்கரை சட்டமன்ற தொகுதி

பாகம் எண் 243

வாக்காளர் பட்டியல் - 2018

தொடர்ச்சி...

பிரிவு: 1-காட்டேரி (வ.கி) மற்றும் (ஊ) வார்டு 2 காட்டேரி, பின்கோடு : 636902

181	TN/13/079/0150596 வாக்காளர் பெயர்: காந்தம்மாள் கணவர் பெயர்: மாரப்பன் புதிய/பழைய வீட்டு எண்: 31 / NA வயது: 49 இனம்: பெண்	182	NLT0095976 வாக்காளர் பெயர்: வெங்கடாசலம் தந்தை பெயர்: மாரப்பன் புதிய/பழைய வீட்டு எண்: 31 / NA வயது: 31 இனம்: ஆண்	183	TN/13/079/0150478 வாக்காளர் பெயர்: தெய்வாணை கணவர் பெயர்: கிருஷ்ணன் புதிய/பழைய வீட்டு எண்: 31A / NA வயது: 41 இனம்: பெண்
184	TN/13/079/0150188 வாக்காளர் பெயர்: தேவகி கணவர் பெயர்: கமலேசன் புதிய/பழைய வீட்டு எண்: 32 / NA வயது: 55 இனம்: பெண்	185	NLT1067388 வாக்காளர் பெயர்: தீபா தந்தை பெயர்: கமலேசன் புதிய/பழைய வீட்டு எண்: 32 / NA வயது: 38 இனம்: பெண்	186	JMS1547421 வாக்காளர் பெயர்: கீதா தந்தை பெயர்: கமலேசன் புதிய/பழைய வீட்டு எண்: 32 / NA வயது: 37 இனம்: பெண்
187	JMS1556091 வாக்காளர் பெயர்: கமலக்கண்ணன் தந்தை பெயர்: கமலேசன் புதிய/பழைய வீட்டு எண்: 32 / NA வயது: 34 இனம்: ஆண்	188	NLT0888982 வாக்காளர் பெயர்: மாதவன் தந்தை பெயர்: வேணுகோபால் புதிய/பழைய வீட்டு எண்: 32 / 1-128 வயது: 29 இனம்: ஆண்	189	TN/13/079/0150052 வாக்காளர் பெயர்: வேணுகோபால் தந்தை பெயர்: கந்தசாமிசுவண்டர் புதிய/பழைய வீட்டு எண்: 32A / NA வயது: 56 இனம்: ஆண்
190	TN/13/079/0150061 வாக்காளர் பெயர்: பொன்னம்மாள் கணவர் பெயர்: வேணுகோபால் புதிய/பழைய வீட்டு எண்: 32A / NA வயது: 50 இனம்: பெண்	191	TN/13/079/0150715 வாக்காளர் பெயர்: சென்னகிருஷ்ணன் தந்தை பெயர்: கந்தசாமிசுவண்டர் புதிய/பழைய வீட்டு எண்: 32A / NA வயது: 50 இனம்: ஆண்	192	TN/13/079/0150578 வாக்காளர் பெயர்: லட்சுமி கணவர் பெயர்: சென்னகிருஷ்ணன் புதிய/பழைய வீட்டு எண்: 32A / NA வயது: 47 இனம்: பெண்
193	NLT0889402 வாக்காளர் பெயர்: சந்தியா தந்தை பெயர்: சென்னகிருஷ்ணன் புதிய/பழைய வீட்டு எண்: 32A / வயது: 23 இனம்: பெண்	194	NLT1067537 வாக்காளர் பெயர்: பிரவின்குமார் தந்தை பெயர்: சென்னகிருஷ்ணன் புதிய/பழைய வீட்டு எண்: 32A-NA / NA வயது: 21 இனம்: ஆண்	195	TN/13/079/0150668 வாக்காளர் பெயர்: ரங்கநாயகி கணவர் பெயர்: வாசுதேவன் புதிய/பழைய வீட்டு எண்: 32C / NA வயது: 66 இனம்: பெண்
196	NLT0129866 வாக்காளர் பெயர்: கவிதா தாய் பெயர்: ரங்கநாயகி புதிய/பழைய வீட்டு எண்: 32C / NA வயது: 44 இனம்: பெண்	197	JMS2628196 வாக்காளர் பெயர்: லோகநாதன் தந்தை பெயர்: சொக்கலிங்கம் புதிய/பழைய வீட்டு எண்: 33 / NA வயது: 44 இனம்: ஆண்	198	JMS1439975 வாக்காளர் பெயர்: அமுதா கணவர் பெயர்: லோகநாதன் புதிய/பழைய வீட்டு எண்: 33 / NA வயது: 41 இனம்: பெண்
199	NLT1217538 வாக்காளர் பெயர்: பவித்ரன் தந்தை பெயர்: லோகநாதன் புதிய/பழைய வீட்டு எண்: 33 / - வயது: 20 இனம்: ஆண்	200	TN/13/079/0150699 வாக்காளர் பெயர்: ஜெயசீலன் தந்தை பெயர்: சொக்கலிங்கம் புதிய/பழைய வீட்டு எண்: 33A / NA வயது: 50 இனம்: ஆண்	201	TN/13/079/0150130 வாக்காளர் பெயர்: சாந்தி கணவர் பெயர்: ஜெயசீலன் புதிய/பழைய வீட்டு எண்: 33A / NA வயது: 43 இனம்: பெண்
202	NLT0968990 வாக்காளர் பெயர்: ஜெயசங்கர் தந்தை பெயர்: ஜெயசீலன் புதிய/பழைய வீட்டு எண்: 33A / NA வயது: 22 இனம்: ஆண்	203	TN/13/079/0150655 வாக்காளர் பெயர்: தாமோதிரன் தந்தை பெயர்: மாணிக்கம் புதிய/பழைய வீட்டு எண்: 34 / NA வயது: 47 இனம்: ஆண்	204	TN/13/079/0150229 வாக்காளர் பெயர்: தனம் கணவர் பெயர்: தாமோதிரன் புதிய/பழைய வீட்டு எண்: 34 / NA வயது: 43 இனம்: பெண்
205	NLT1149780 வாக்காளர் பெயர்: ஜெயலலா கணவர் பெயர்: பன்னீச்செல்வம் புதிய/பழைய வீட்டு எண்: 34 / 1-22C வயது: 24 இனம்: பெண்	206	TN/13/079/0150067 வாக்காளர் பெயர்: சொக்கலிங்கம் தந்தை பெயர்: பச்சைசுவண்டர் புதிய/பழைய வீட்டு எண்: 35 / NA வயது: 70 இனம்: ஆண்	207	TN/13/079/0150585 வாக்காளர் பெயர்: யசோதா கணவர் பெயர்: சொக்கலிங்கம் புதிய/பழைய வீட்டு எண்: 35 / NA வயது: 64 இனம்: பெண்
208	NLT0737122 வாக்காளர் பெயர்: வெள்ளையச்சியம்மாள் கணவர் பெயர்: ராஜகேபால் புதிய/பழைய வீட்டு எண்: 36 / - வயது: 91 இனம்: பெண்	209	NLT0888990 வாக்காளர் பெயர்: இளவரசன் தந்தை பெயர்: கமலேசன் புதிய/பழைய வீட்டு எண்: 36H / - வயது: 24 இனம்: ஆண்	210	TN/13/079/0150047 வாக்காளர் பெயர்: பாக்கியம் கணவர் பெயர்: ராதாகிருஷ்ணன் புதிய/பழைய வீட்டு எண்: 37 / NA வயது: 76 இனம்: பெண்

51-ஊத்தங்கரை சட்டமன்ற தொகுதி

பாகம் எண் 243

வாக்காளர் பட்டியல் - 2018

தொடர்ச்சி...

பிரிவு: 1-காட்டேரி (வ.கி) மற்றும் (ஊ) வார்டு 2 காட்டேரி, பின்கோடு : 636902

211	TN/13/079/0150051 வாக்காளர் பெயர்: சாரங்கபாணி தந்தை பெயர்: ராதாகிருஷ்ணன் புதிய/பழைய வீட்டு எண்: 37 / NA வயது: 58 இனம்: ஆண்	212	TN/13/079/0150165 வாக்காளர் பெயர்: மனோன்மணி கணவர் பெயர்: சாரங்கபாணி புதிய/பழைய வீட்டு எண்: 37 / NA வயது: 52 இனம்: பெண்	213	JMS2626042 வாக்காளர் பெயர்: மணிவண்ணன் தந்தை பெயர்: சாரங்கபாணி புதிய/பழைய வீட்டு எண்: 37 / NA வயது: 34 இனம்: ஆண்
214	NLT0129858 வாக்காளர் பெயர்: அசோக்குமார் தந்தை பெயர்: சாரங்கபாணி புதிய/பழைய வீட்டு எண்: 37 / NA வயது: 31 இனம்: ஆண்	215	NLT0889469 வாக்காளர் பெயர்: அனிதாலட்சுமி கணவர் பெயர்: மணிவண் புதிய/பழைய வீட்டு எண்: 37 / NA வயது: 31 இனம்: பெண்	216	TN/13/079/0150766 வாக்காளர் பெயர்: நெடுஞ்செழியன் தந்தை பெயர்: ராதாகிருஷ்ணன் புதிய/பழைய வீட்டு எண்: 37A-1 / NA வயது: 51 இனம்: ஆண்
217	TN/13/079/0150552 வாக்காளர் பெயர்: நிர்மலா கணவர் பெயர்: நெடுஞ்செழியன் புதிய/பழைய வீட்டு எண்: 37A-1 / NA வயது: 48 இனம்: பெண்	218	TN/13/079/0150568 வாக்காளர் பெயர்: முருகம்மாள் கணவர் பெயர்: ராமலிங்கவுண்டர் புதிய/பழைய வீட்டு எண்: 38 / NA வயது: 75 இனம்: பெண்	219	TN/13/079/0150671 வாக்காளர் பெயர்: குமரன் தந்தை பெயர்: ராமலிங்கவுண்டர் புதிய/பழைய வீட்டு எண்: 38 / NA வயது: 52 இனம்: ஆண்
220	TN/13/079/0150230 வாக்காளர் பெயர்: தாமரை கணவர் பெயர்: குமரன் புதிய/பழைய வீட்டு எண்: 38 / NA வயது: 43 இனம்: பெண்	221	NLT0969170 வாக்காளர் பெயர்: தமிழ்வாணன் தந்தை பெயர்: குமரன் புதிய/பழைய வீட்டு எண்: 38-NA / - வயது: 22 இனம்: ஆண்	222	NLT1149772 வாக்காளர் பெயர்: தமிழ்வாணி தந்தை பெயர்: குமரன் புதிய/பழைய வீட்டு எண்: 38NA / 122 வயது: 21 இனம்: பெண்
223	TN/13/079/0150122 வாக்காளர் பெயர்: பட்டம்மாள் கணவர் பெயர்: கம்பாகவுண்டர் புதிய/பழைய வீட்டு எண்: 39 / NA வயது: 70 இனம்: பெண்	224	TN/13/079/0150312 வாக்காளர் பெயர்: திருவேங்கடம் தந்தை பெயர்: கம்பாகவுண்டர் புதிய/பழைய வீட்டு எண்: 39 / NA வயது: 47 இனம்: ஆண்	225	NLT0129908 வாக்காளர் பெயர்: ராஜலட்சுமி கணவர் பெயர்: திருவேங்கடம் புதிய/பழைய வீட்டு எண்: 39 / NA வயது: 45 இனம்: பெண்
226	NLT0736991 வாக்காளர் பெயர்: கலையரசி கணவர் பெயர்: குமரேசன் புதிய/பழைய வீட்டு எண்: 39 / - வயது: 27 இனம்: பெண்	227	TN/13/079/0150695 வாக்காளர் பெயர்: பற்குணன் தந்தை பெயர்: பெருமாள் புதிய/பழைய வீட்டு எண்: 40 / NA வயது: 43 இனம்: ஆண்	228	TN/13/079/0150002 வாக்காளர் பெயர்: வெங்கடாசலம் தந்தை பெயர்: பெருமாள் புதிய/பழைய வீட்டு எண்: 41 / NA வயது: 50 இனம்: ஆண்
229	TN/13/079/0150683 வாக்காளர் பெயர்: சியாமளா கணவர் பெயர்: வெங்கடாசலம் புதிய/பழைய வீட்டு எண்: 41 / NA வயது: 48 இனம்: பெண்	230	JMS1475011 வாக்காளர் பெயர்: தெய்வாணை கணவர் பெயர்: சக்கரபாணி புதிய/பழைய வீட்டு எண்: 41 / NA வயது: 44 இனம்: பெண்	231	NLT1067040 வாக்காளர் பெயர்: ரமணாஸ் தந்தை பெயர்: வெங்கடாசலம் புதிய/பழைய வீட்டு எண்: 41 / NA வயது: 21 இனம்: பெண்
232	NLT1149830 வாக்காளர் பெயர்: அரவிந்தன் தந்தை பெயர்: வேடியப்பன் புதிய/பழைய வீட்டு எண்: 41 / NA வயது: 21 இனம்: ஆண்	233	TN/13/079/0150623 வாக்காளர் பெயர்: சிவமணி தந்தை பெயர்: மொன்னைய கவுண்டர் புதிய/பழைய வீட்டு எண்: 42 / NA வயது: 55 இனம்: ஆண்	234	TN/13/079/0150274 வாக்காளர் பெயர்: புனிதா கணவர் பெயர்: சிவமணி புதிய/பழைய வீட்டு எண்: 42 / NA வயது: 50 இனம்: பெண்
235	NLT0607473 வாக்காளர் பெயர்: ஜெயராமன் தந்தை பெயர்: சிவமணி புதிய/பழைய வீட்டு எண்: 42 / - வயது: 50 இனம்: ஆண்	236	NLT0607481 வாக்காளர் பெயர்: ராணி கணவர் பெயர்: ஜெயராமன் புதிய/பழைய வீட்டு எண்: 42 / - வயது: 31 இனம்: பெண்	237	NLT0607267 வாக்காளர் பெயர்: சங்கீதா கணவர் பெயர்: தாமோதரன் புதிய/பழைய வீட்டு எண்: 42 / - வயது: 27 இனம்: பெண்
238	NLT1067305 வாக்காளர் பெயர்: சிங்காரவேலன் தந்தை பெயர்: தீர்த்தகிரி புதிய/பழைய வீட்டு எண்: 42 / NA வயது: 21 இனம்: ஆண்	239	JMS3384823 வாக்காளர் பெயர்: பெருமாள் தந்தை பெயர்: வெங்கட்ட போயன் புதிய/பழைய வீட்டு எண்: 43 / NA வயது: 60 இனம்: ஆண்	240	TN/13/079/0150102 வாக்காளர் பெயர்: பாப்பாத்தி கணவர் பெயர்: பெருமாள் புதிய/பழைய வீட்டு எண்: 43 / NA வயது: 56 இனம்: பெண்

51-ஊத்தங்கரை சட்டமன்ற தொகுதி

பாகம் எண் 243

வாக்காளர் பட்டியல் - 2018

தொடர்ச்சி...

பிரிவு: 1-காட்டேரி (வ.கி) மற்றும் (ஊ) வார்டு 2 காட்டேரி, பின்கோடு : 636902

241 JMS3384831 வாக்காளர் பெயர்: ராஜகோபால் தந்தை பெயர்: பெருமாள் புதிய/பழைய வீட்டு எண்: 43 / NA வயது: 34 இனம்: ஆண்	242 NLT0607259 வாக்காளர் பெயர்: ராஜகுமாரி கணவர் பெயர்: ராஜகோபால் புதிய/பழைய வீட்டு எண்: 43 / - வயது: 31 இனம்: பெண்	243 NLT0607234 வாக்காளர் பெயர்: ராதாகிருஷ்ணன் தந்தை பெயர்: பெருமாள் புதிய/பழைய வீட்டு எண்: 43 / - வயது: 30 இனம்: ஆண்
244 NLT0607242 வாக்காளர் பெயர்: பன்னீர்செல்வம் தந்தை பெயர்: பெருமாள் புதிய/பழைய வீட்டு எண்: 43 / - வயது: 28 இனம்: ஆண்	245 NLT0736959 வாக்காளர் பெயர்: இராஜசேகரன் தந்தை பெயர்: கிருஷ்ணன் புதிய/பழைய வீட்டு எண்: 43 / 1/60/1C வயது: 26 இனம்: ஆண்	246 NLT0775296 வாக்காளர் பெயர்: ஸ்ரீதர் தந்தை பெயர்: ஏழுமலை புதிய/பழைய வீட்டு எண்: 43 / 43 வயது: 26 இனம்: ஆண்
247 NLT0736934 வாக்காளர் பெயர்: சரத்குமார் தந்தை பெயர்: மாணிக்கம் புதிய/பழைய வீட்டு எண்: 43 / - வயது: 24 இனம்: ஆண்	248 NLT1262146 வாக்காளர் பெயர்: ஐஸ்வர்யா கணவர் பெயர்: ராதரகிருஷ்ணன் புதிய/பழைய வீட்டு எண்: 43 / - வயது: 20 இனம்: பெண்	249 NLT1300227 வாக்காளர் பெயர்: மாலா கணவர் பெயர்: ஹீதர் புதிய/பழைய வீட்டு எண்: 43 / - வயது: 19 இனம்: பெண்
250 NLT0889139 வாக்காளர் பெயர்: துளசி கணவர் பெயர்: ஆறுமுகம் புதிய/பழைய வீட்டு எண்: 43A / வயது: 65 இனம்: பெண்	251 TN/13/079/0150477 வாக்காளர் பெயர்: சின்னப்பாப்பா கணவர் பெயர்: மாணிக்கம் புதிய/பழைய வீட்டு எண்: 43A / NA வயது: 50 இனம்: பெண்	252 NLT0095927 வாக்காளர் பெயர்: அன்பரசன் தந்தை பெயர்: காளியப்பன் புதிய/பழைய வீட்டு எண்: 44 / NA வயது: 29 இனம்: ஆண்
253 NLT0737056 வாக்காளர் பெயர்: இளவரசன் தந்தை பெயர்: காளியப்பன் புதிய/பழைய வீட்டு எண்: 44 / - வயது: 25 இனம்: ஆண்	254 NLT0096255 வாக்காளர் பெயர்: விஜயன் தந்தை பெயர்: சேட்டு புதிய/பழைய வீட்டு எண்: 44-A / NA வயது: 28 இனம்: ஆண்	255 JMS3950177 வாக்காளர் பெயர்: ரத்தினம் தந்தை பெயர்: சின்னுசாமி புதிய/பழைய வீட்டு எண்: 45 / NA வயது: 43 இனம்: பெண்
256 JMS2625804 வாக்காளர் பெயர்: கோபால் தந்தை பெயர்: ஜெகதீசன் புதிய/பழைய வீட்டு எண்: 45 / NA118A வயது: 41 இனம்: ஆண்	257 NLT0969576 வாக்காளர் பெயர்: சுகந்தி கணவர் பெயர்: அண்ணாதுரை புதிய/பழைய வீட்டு எண்: 45 / - வயது: 23 இனம்: பெண்	258 JMS2623338 வாக்காளர் பெயர்: சித்ரா கணவர் பெயர்: தங்கமணி புதிய/பழைய வீட்டு எண்: 45-M3 / NA வயது: 40 இனம்: பெண்
259 JMS2625747 வாக்காளர் பெயர்: ரமணி கணவர் பெயர்: சேகர் புதிய/பழைய வீட்டு எண்: 45-M3 / NA வயது: 37 இனம்: பெண்	260 TN/13/079/0150523 வாக்காளர் பெயர்: செல்வி கணவர் பெயர்: முருகேசன் புதிய/பழைய வீட்டு எண்: 45A / NA வயது: 46 இனம்: பெண்	261 JMS3384864 வாக்காளர் பெயர்: விஜயலட்சுமி தந்தை பெயர்: ஜெகதீசன் புதிய/பழைய வீட்டு எண்: 45A / NA வயது: 34 இனம்: பெண்
262 TN/13/079/0150669 வாக்காளர் பெயர்: ஜெயதேவன் தந்தை பெயர்: தொள்ளைக்கண்ணன் புதிய/பழைய வீட்டு எண்: 45A-1 / NA வயது: 63 இனம்: ஆண்	263 TN/13/079/0150085 வாக்காளர் பெயர்: இந்திராணி கணவர் பெயர்: ஜெயதேவன் புதிய/பழைய வீட்டு எண்: 45A-1 / NA வயது: 60 இனம்: பெண்	264 JMS2624534 வாக்காளர் பெயர்: அறிவழகன் தந்தை பெயர்: ஜெயதேவன் புதிய/பழைய வீட்டு எண்: 45A-1 / - வயது: 37 இனம்: ஆண்
265 JMS2625689 வாக்காளர் பெயர்: தம்பிதுரை தந்தை பெயர்: ஜெயதேவன் புதிய/பழைய வீட்டு எண்: 45A-1 / NA வயது: 31 இனம்: ஆண்	266 JMS1439793 வாக்காளர் பெயர்: மாணிக்கம் தந்தை பெயர்: ராமசாமி புதிய/பழைய வீட்டு எண்: 45C / NA வயது: 46 இனம்: ஆண்	267 TN/13/079/1267459 வாக்காளர் பெயர்: கோமதி கணவர் பெயர்: வெங்கடாசலம் புதிய/பழைய வீட்டு எண்: 45C3 / NA வயது: 44 இனம்: பெண்
268 JMS3384872 வாக்காளர் பெயர்: குப்புசாமி தந்தை பெயர்: காமராஜன் புதிய/பழைய வீட்டு எண்: 45C / NA வயது: 38 இனம்: ஆண்	269 JMS2627412 வாக்காளர் பெயர்: புனிதவதி கணவர் பெயர்: பூபதி புதிய/பழைய வீட்டு எண்: 45C / NA வயது: 37 இனம்: பெண்	270 NLT0889063 வாக்காளர் பெயர்: அகிலா கணவர் பெயர்: மாணிக்கம் புதிய/பழைய வீட்டு எண்: 45c / - வயது: 34 இனம்: பெண்

51-ஊத்தங்கரை சட்டமன்ற தொகுதி

பாகம் எண் 243

வாக்காளர் பட்டியல் - 2018

தொடர்ச்சி...

பிரிவு: 1-காட்டேரி (வ.கி) மற்றும் (ஊ) வார்டு 2 காட்டேரி, பின்கோடு : 636902

271 NLT1067289 வாக்காளர் பெயர்: புவனேஸ்வரி கணவர் பெயர்: வடிவேலன் புதிய/பழைய வீட்டு எண்: 45C / NA வயது: 26 இனம்: பெண்	272 NLT1067057 வாக்காளர் பெயர்: கவின்குமார் தந்தை பெயர்: வெங்கடாசலம் புதிய/பழைய வீட்டு எண்: 45C3 / NA வயது: 21 இனம்: ஆண்	273 NLT0684670 வாக்காளர் பெயர்: வடிவேலன் தந்தை பெயர்: கோவிந்தன் புதிய/பழைய வீட்டு எண்: 45C-15 / - வயது: 31 இனம்: ஆண்
274 TN/13/079/0150442 வாக்காளர் பெயர்: சின்னரசி கணவர் பெயர்: குப்புசாமி புதிய/பழைய வீட்டு எண்: 45M6 / NA வயது: 85 இனம்: பெண்	275 TN/13/079/0150702 வாக்காளர் பெயர்: யசோதா கணவர் பெயர்: துரைசாமி புதிய/பழைய வீட்டு எண்: 45M / NA வயது: 78 இனம்: பெண்	276 TN/13/079/0150571 வாக்காளர் பெயர்: மணி தந்தை பெயர்: ஆறுமுகம் புதிய/பழைய வீட்டு எண்: 45M5 / NA வயது: 77 இனம்: ஆண்
277 TN/13/079/0150495 வாக்காளர் பெயர்: முனியப்பன் தந்தை பெயர்: அப்பு புதிய/பழைய வீட்டு எண்: 45M3 / NA வயது: 65 இனம்: ஆண்	278 TN/13/079/0150439 வாக்காளர் பெயர்: கிருஷ்ணன் தந்தை பெயர்: குப்புசாமி புதிய/பழைய வீட்டு எண்: 45M6 / NA வயது: 58 இனம்: ஆண்	279 TN/13/079/0150580 வாக்காளர் பெயர்: லட்சுமி கணவர் பெயர்: கிருஷ்ணன் புதிய/பழைய வீட்டு எண்: 45M6 / NA வயது: 54 இனம்: பெண்
280 TN/13/079/0150573 வாக்காளர் பெயர்: பழனிமம்மாள் கணவர் பெயர்: மணி புதிய/பழைய வீட்டு எண்: 45M6 / NA வயது: 54 இனம்: பெண்	281 JMS1439769 வாக்காளர் பெயர்: சீனிவாசன் தந்தை பெயர்: ஆறுமுகம் புதிய/பழைய வீட்டு எண்: 45M4 / NA வயது: 53 இனம்: ஆண்	282 JMS2627107 வாக்காளர் பெயர்: ராஜி தந்தை பெயர்: அப்பு புதிய/பழைய வீட்டு எண்: 45M3 / NA வயது: 50 இனம்: ஆண்
283 TN/13/079/0150679 வாக்காளர் பெயர்: பாவாயி கணவர் பெயர்: சீனிவாசன் புதிய/பழைய வீட்டு எண்: 45MA / NA வயது: 48 இனம்: பெண்	284 JMS2627115 வாக்காளர் பெயர்: பூவாயி கணவர் பெயர்: பரமசிவம் புதிய/பழைய வீட்டு எண்: 45M3 / NA வயது: 47 இனம்: பெண்	285 JMS2625754 வாக்காளர் பெயர்: சேகர் தந்தை பெயர்: முனியப்பன் புதிய/பழைய வீட்டு எண்: 45M / NA வயது: 41 இனம்: ஆண்
286 NLT0607010 வாக்காளர் பெயர்: ராஜேந்திரன் தந்தை பெயர்: கிருஷ்ணன் புதிய/பழைய வீட்டு எண்: 45M6 / - வயது: 28 இனம்: ஆண்	287 NLT1328517 வாக்காளர் பெயர்: கலைமணி தந்தை பெயர்: தங்கராஜ் புதிய/பழைய வீட்டு எண்: 45M3 / - வயது: 19 இனம்: ஆண்	288 JMS2624161 வாக்காளர் பெயர்: அண்ணாதுரை தந்தை பெயர்: மணி புதிய/பழைய வீட்டு எண்: 45M-5 / NA வயது: 41 இனம்: ஆண்
289 JMS2624179 வாக்காளர் பெயர்: சித்ரா கணவர் பெயர்: அண்ணாதுரை புதிய/பழைய வீட்டு எண்: 45M-5 / NA வயது: 36 இனம்: பெண்	290 TN/13/079/0150734 வாக்காளர் பெயர்: ராமியம்மாள் மற்றவர் பெயர்: வெங்கட்டேராயன் புதிய/பழைய வீட்டு எண்: 46 / NA வயது: 80 இனம்: பெண்	291 TN/13/079/0150529 வாக்காளர் பெயர்: சண்முகம் தந்தை பெயர்: வெங்கட்டேராயன் புதிய/பழைய வீட்டு எண்: 46 / NA வயது: 57 இனம்: ஆண்
292 TN/13/079/0150530 வாக்காளர் பெயர்: சந்திரா கணவர் பெயர்: சண்முகம் புதிய/பழைய வீட்டு எண்: 46 / NA வயது: 50 இனம்: பெண்	293 NLT0684639 வாக்காளர் பெயர்: சந்தானம் தந்தை பெயர்: சண்முகம் புதிய/பழைய வீட்டு எண்: 46 / - வயது: 28 இனம்: ஆண்	294 NLT1067578 வாக்காளர் பெயர்: பிரியா கணவர் பெயர்: சந்தானம் புதிய/பழைய வீட்டு எண்: 46NA / NA வயது: 22 இனம்: பெண்
295 TN/13/079/0150227 வாக்காளர் பெயர்: வெங்கடேசன் தந்தை பெயர்: கோவிந்தபோயன் புதிய/பழைய வீட்டு எண்: 47 / NA வயது: 84 இனம்: ஆண்	296 TN/13/079/0150057 வாக்காளர் பெயர்: ராஜேந்திரன் தந்தை பெயர்: வெங்கடேசன் புதிய/பழைய வீட்டு எண்: 47 / NA வயது: 59 இனம்: ஆண்	297 TN/13/079/0150187 வாக்காளர் பெயர்: லட்சுமி கணவர் பெயர்: ராஜேந்திரன் புதிய/பழைய வீட்டு எண்: 47 / NA வயது: 51 இனம்: பெண்
298 NLT0889196 வாக்காளர் பெயர்: நாகம்மாள் தந்தை பெயர்: ராஜேந்திரன் புதிய/பழைய வீட்டு எண்: 47-NA / வயது: 32 இனம்: பெண்	299 NLT1243229 வாக்காளர் பெயர்: தீபக் தந்தை பெயர்: ஜெயவேல் புதிய/பழைய வீட்டு எண்: 48 / - வயது: 21 இனம்: ஆண்	300 TN/13/079/0150528 வாக்காளர் பெயர்: ராஜகோபால்கவுண்டர் தந்தை பெயர்: வையாபுரி கவுண்டர் புதிய/பழைய வீட்டு எண்: 48A / NA வயது: 85 இனம்: ஆண்

51-ஊத்தங்கரை சட்டமன்ற தொகுதி

பாகம் எண் 243

வாக்காளர் பட்டியல் - 2018

தொடர்ச்சி...

பிரிவு: 1-காட்டேரி (வ.கி) மற்றும் (ஊ) வார்டு 2 காட்டேரி, பின்கோடு : 636902

301	TN/13/079/0150278 வாக்காளர் பெயர்: கனகம்மாள் தந்தை பெயர்: ராஜகோபால்குண்டர் புதிய/பழைய வீட்டு எண்: 48A/NA வயது: 80 இனம்: பெண்	302	TN/13/079/0150657 வாக்காளர் பெயர்: ஜெயவேல் தந்தை பெயர்: ராஜகோபால்குண்டர் புதிய/பழைய வீட்டு எண்: 48A/NA வயது: 52 இனம்: ஆண்	303	TN/13/079/0150656 வாக்காளர் பெயர்: வஞ்சிக்கொடி கணவர் பெயர்: ஜெயவேல் புதிய/பழைய வீட்டு எண்: 48A/NA வயது: 44 இனம்: பெண்
304	NLT1328533 வாக்காளர் பெயர்: சாருலதா தந்தை பெயர்: ஜெயவேல் புதிய/பழைய வீட்டு எண்: 48A/- வயது: 20 இனம்: பெண்	305	TN/13/079/0150550 வாக்காளர் பெயர்: சகுந்தலா கணவர் பெயர்: ராமு புதிய/பழைய வீட்டு எண்: 50/NA வயது: 73 இனம்: பெண்	306	JMS3384880 வாக்காளர் பெயர்: தேவி கணவர் பெயர்: சங்கர் புதிய/பழைய வீட்டு எண்: 50/NA வயது: 39 இனம்: பெண்
307	JMS2627206 வாக்காளர் பெயர்: அண்ணாதுரை தந்தை பெயர்: ராமு புதிய/பழைய வீட்டு எண்: 50/NA வயது: 39 இனம்: ஆண்	308	TN/13/079/0150595 வாக்காளர் பெயர்: சீனிவாசன் தந்தை பெயர்: பெருமாள்சுவாமி புதிய/பழைய வீட்டு எண்: 51/NA வயது: 55 இனம்: ஆண்	309	TN/13/079/0150134 வாக்காளர் பெயர்: சந்திரா கணவர் பெயர்: சீனிவாசன் புதிய/பழைய வீட்டு எண்: 51/NA வயது: 52 இனம்: பெண்
310	JMS3384898 வாக்காளர் பெயர்: தமிழரசன் தந்தை பெயர்: சீனிவாசன் புதிய/பழைய வீட்டு எண்: 51/NA வயது: 35 இனம்: பெண்	311	NLT0096032 வாக்காளர் பெயர்: கலையரசன் தந்தை பெயர்: சீனிவாசன் புதிய/பழைய வீட்டு எண்: 51/NA வயது: 33 இனம்: ஆண்	312	NLT0889378 வாக்காளர் பெயர்: இந்திரமதி கணவர் பெயர்: தமிழரசன் புதிய/பழைய வீட்டு எண்: 51-NA/ வயது: 25 இனம்: பெண்
313	NLT0969022 வாக்காளர் பெயர்: கவிபரசு தந்தை பெயர்: குமரன் புதிய/பழைய வீட்டு எண்: 51A/- வயது: 23 இனம்: ஆண்	314	TN/13/079/0150112 வாக்காளர் பெயர்: காணியம்மாள் கணவர் பெயர்: மாணிக்க சுவாமி புதிய/பழைய வீட்டு எண்: 53/NA வயது: 62 இனம்: பெண்	315	JMS2626869 வாக்காளர் பெயர்: கண்ணப்பன் தந்தை பெயர்: மாணிக்கம் புதிய/பழைய வீட்டு எண்: 53/NA வயது: 39 இனம்: ஆண்
316	NLT0607408 வாக்காளர் பெயர்: செல்வராசு தந்தை பெயர்: பாண்டிரங்கன் புதிய/பழைய வீட்டு எண்: 55/- வயது: 28 இனம்: ஆண்	317	NLT0969063 வாக்காளர் பெயர்: மாரிமுத்து தந்தை பெயர்: முருகேசன் புதிய/பழைய வீட்டு எண்: 55/- வயது: 22 இனம்: ஆண்	318	NLT0889501 வாக்காளர் பெயர்: தலைச்சுமி கணவர் பெயர்: சர்க்கரை நாயுடு புதிய/பழைய வீட்டு எண்: 56/NA வயது: 53 இனம்: பெண்
319	NLT1067107 வாக்காளர் பெயர்: மணிகண்டன் தந்தை பெயர்: சேகர் புதிய/பழைய வீட்டு எண்: 56/NA வயது: 21 இனம்: ஆண்	320	TN/13/079/0150116 வாக்காளர் பெயர்: மாரிமுத்து தந்தை பெயர்: வெங்கடேசன் புதிய/பழைய வீட்டு எண்: 57/NA வயது: 56 இனம்: ஆண்	321	TN/13/079/0150109 வாக்காளர் பெயர்: செளந்தரி கணவர் பெயர்: மாரிமுத்து புதிய/பழைய வீட்டு எண்: 57/NA வயது: 52 இனம்: பெண்
322	NLT0607424 வாக்காளர் பெயர்: பிரவின்குமார் தந்தை பெயர்: புருஷோத்தமன் புதிய/பழைய வீட்டு எண்: 57/- வயது: 28 இனம்: ஆண்	323	NLT0607002 வாக்காளர் பெயர்: மணிகண்டன் தந்தை பெயர்: மாரிமுத்து புதிய/பழைய வீட்டு எண்: 57/- வயது: 27 இனம்: ஆண்	324	NLT1262153 வாக்காளர் பெயர்: அம்சவேணி தந்தை பெயர்: மாரிமுத்து புதிய/பழைய வீட்டு எண்: 57/- வயது: 24 இனம்: பெண்
325	TN/13/079/0150685 வாக்காளர் பெயர்: சரஸ்வதி கணவர் பெயர்: முனுசாமி புதிய/பழைய வீட்டு எண்: 58/NA வயது: 52 இனம்: பெண்	326	TN/13/079/0150215 வாக்காளர் பெயர்: தேசியகுமார் தந்தை பெயர்: வெங்கடேசசுந்தரி புதிய/பழைய வீட்டு எண்: 58/NA வயது: 50 இனம்: ஆண்	327	JMS1439736 வாக்காளர் பெயர்: ஆதிமூலம் தந்தை பெயர்: பெருமாள்சுவாமி புதிய/பழைய வீட்டு எண்: 60/NA வயது: 62 இனம்: ஆண்
328	TN/13/079/0150768 வாக்காளர் பெயர்: பாக்கியம் கணவர் பெயர்: ஆதிமூலம் புதிய/பழைய வீட்டு எண்: 60/NA வயது: 59 இனம்: பெண்	329	NLT0606988 வாக்காளர் பெயர்: தென்னவன் தந்தை பெயர்: ராமசாமி புதிய/பழைய வீட்டு எண்: 60/- வயது: 49 இனம்: ஆண்	330	TN/13/079/0150692 வாக்காளர் பெயர்: சீனிவாசன் தந்தை பெயர்: ஆதிமூலம் புதிய/பழைய வீட்டு எண்: 60/NA வயது: 41 இனம்: ஆண்

பிரிவு: 1-காட்டேரி (வ.கி) மற்றும் (ஊ) வார்டு 2 காட்டேரி, பின்கோடு : 636902

331	NLT0969113 வாக்காளர் பெயர்: மகேஸ்வரி கணவர் பெயர்: சீனிவாசன் புதிய/பழைய வீட்டு எண்: 60-NA/- வயது: 28 இனம்: பெண்	332	NLT0969188 வாக்காளர் பெயர்: பாண்டுரங்கன் தந்தை பெயர்: ஆதிமூலம் புதிய/பழைய வீட்டு எண்: 60NA/- வயது: 37 இனம்: ஆண்	333	TN/13/079/0150517 வாக்காளர் பெயர்: சந்தோசம் கணவர் பெயர்: ராமசாமி புதிய/பழைய வீட்டு எண்: 62 / NA வயது: 78 இனம்: பெண்
334	TN/13/079/0150216 வாக்காளர் பெயர்: ரெமி தந்தை பெயர்: ராமசாமி புதிய/பழைய வீட்டு எண்: 62 / NA வயது: 51 இனம்: ஆண்	335	NLT0606996 வாக்காளர் பெயர்: ஸ்ரீபத்மா கணவர் பெயர்: தென்னவன் புதிய/பழைய வீட்டு எண்: 62 / - வயது: 43 இனம்: பெண்	336	JMS3384906 வாக்காளர் பெயர்: ராதிகா கணவர் பெயர்: ரெமி புதிய/பழைய வீட்டு எண்: 62 / NA வயது: 41 இனம்: பெண்
337	NLT0737171 வாக்காளர் பெயர்: சத்தியா கணவர் பெயர்: ராஜுவ்காந்தி புதிய/பழைய வீட்டு எண்: 62 / - வயது: 25 இனம்: பெண்	338	TN/13/079/0150611 வாக்காளர் பெயர்: சதாசிவம் தந்தை பெயர்: பெருமாளகவுண்டர் புதிய/பழைய வீட்டு எண்: 64 / NA வயது: 72 இனம்: ஆண்	339	TN/13/079/0150115 வாக்காளர் பெயர்: பழனிசாமி தந்தை பெயர்: சதாசிவம் புதிய/பழைய வீட்டு எண்: 64 / NA வயது: 47 இனம்: ஆண்
340	NLT0607499 வாக்காளர் பெயர்: ஜெயா கணவர் பெயர்: பழனிசாமி புதிய/பழைய வீட்டு எண்: 64 / - வயது: 36 இனம்: பெண்	341	NLT0737189 வாக்காளர் பெயர்: பாரதி தந்தை பெயர்: பாண்டுரங்கன் புதிய/பழைய வீட்டு எண்: 64 / - வயது: 31 இனம்: பெண்	342	TN/13/079/0150078 வாக்காளர் பெயர்: நாகராசன் தந்தை பெயர்: நாராயணன் புதிய/பழைய வீட்டு எண்: 65 / NA வயது: 57 இனம்: ஆண்
343	TN/13/079/0150079 வாக்காளர் பெயர்: விஜயா கணவர் பெயர்: நாகராசன் புதிய/பழைய வீட்டு எண்: 65 / NA வயது: 49 இனம்: பெண்	344	JMS2627172 வாக்காளர் பெயர்: சிலம்பரசன் தந்தை பெயர்: நாகராஜன் புதிய/பழைய வீட்டு எண்: 65 / NA வயது: 35 இனம்: ஆண்	345	JMS4687000 வாக்காளர் பெயர்: ஸ்ரீராம் தந்தை பெயர்: நாகராஜ் புதிய/பழைய வீட்டு எண்: 65 / NA வயது: 30 இனம்: ஆண்
346	NLT1262161 வாக்காளர் பெயர்: அமுதா கணவர் பெயர்: ஸ்ரீராம் புதிய/பழைய வீட்டு எண்: 65 / - வயது: 29 இனம்: பெண்	347	TN/13/079/0150208 வாக்காளர் பெயர்: சற்குணம் தந்தை பெயர்: நரசிம்மகவுண்டர் புதிய/பழைய வீட்டு எண்: 66 / NA வயது: 56 இனம்: பெண்	348	TN/13/079/0150635 வாக்காளர் பெயர்: பார்த்தீபன் தந்தை பெயர்: நரசிம்மகவுண்டர் புதிய/பழைய வீட்டு எண்: 66 / NA வயது: 52 இனம்: ஆண்
349	TN/13/079/0150543 வாக்காளர் பெயர்: கலைச்செல்வி கணவர் பெயர்: பார்த்தீபன் புதிய/பழைய வீட்டு எண்: 66 / NA வயது: 43 இனம்: பெண்	350	NLT1067180 வாக்காளர் பெயர்: செந்தில் பாண்டியன் தந்தை பெயர்: பாார்த்தீபன் புதிய/பழைய வீட்டு எண்: 66 / NA வயது: 21 இனம்: ஆண்	351	NLT0969089 வாக்காளர் பெயர்: பெருமாள் தந்தை பெயர்: கோவிந்தன் புதிய/பழைய வீட்டு எண்: 66B-NA / - வயது: 22 இனம்: ஆண்
352	TN/13/079/0150519 வாக்காளர் பெயர்: கிருஷ்ணன் தந்தை பெயர்: பெருமநாவிதன் புதிய/பழைய வீட்டு எண்: 70 / NA வயது: 62 இனம்: ஆண்	353	TN/13/079/0150237 வாக்காளர் பெயர்: கலைவாணன் தந்தை பெயர்: கந்தசாமி புதிய/பழைய வீட்டு எண்: 70 / NA வயது: 62 இனம்: ஆண்	354	TN/13/079/0150203 வாக்காளர் பெயர்: ரங்கம்மாள் கணவர் பெயர்: கலைவாணன் புதிய/பழைய வீட்டு எண்: 70 / NA வயது: 56 இனம்: பெண்
355	TN/13/079/0150297 வாக்காளர் பெயர்: சாந்தி கணவர் பெயர்: கிருஷ்ணன் புதிய/பழைய வீட்டு எண்: 70 / NA வயது: 53 இனம்: பெண்	356	JMS2626661 வாக்காளர் பெயர்: நடராஜன் தந்தை பெயர்: கிருஷ்ணன் புதிய/பழைய வீட்டு எண்: 70 / NA வயது: 35 இனம்: ஆண்	357	NLT0607432 வாக்காளர் பெயர்: மாரியப்பன் தந்தை பெயர்: கலைவாணன் புதிய/பழைய வீட்டு எண்: 70 / - வயது: 34 இனம்: ஆண்
358	NLT0096354 வாக்காளர் பெயர்: செல்வகுமார் தந்தை பெயர்: கிருஷ்ணன் புதிய/பழைய வீட்டு எண்: 70 / NA வயது: 32 இனம்: ஆண்	359	NLT0889121 வாக்காளர் பெயர்: இளமதி கணவர் பெயர்: நடராஜன் புதிய/பழைய வீட்டு எண்: 70 / - வயது: 28 இனம்: பெண்	360	NLT1067545 வாக்காளர் பெயர்: பூவிழி கணவர் பெயர்: மாரியப்பன் புதிய/பழைய வீட்டு எண்: 70 / NA வயது: 28 இனம்: பெண்

51-ஊத்தங்கரை சட்டமன்ற தொகுதி

பாகம் எண் 243

வாக்காளர் பட்டியல் - 2018

தொடர்ச்சி...

பிரிவு: 1-காட்டேரி (வ.கி) மற்றும் (ஊ) வார்டு 2 காட்டேரி, பின்கோடு : 636902

361 TN/13/079/0150716 வாக்காளர் பெயர்: முருகேஷன் தந்தை பெயர்: பெருமநாவிதன் புதிய/பழைய வீட்டு எண்: 71 / NA வயது: 60 இனம்: ஆண்	362 TN/13/079/0150542 வாக்காளர் பெயர்: அமுதா கணவர் பெயர்: முருகேஷன் புதிய/பழைய வீட்டு எண்: 71 / NA வயது: 48 இனம்: பெண்	363 NLT0096362 வாக்காளர் பெயர்: அருள்முருகன் தந்தை பெயர்: முருகேசன் புதிய/பழைய வீட்டு எண்: 71 / NA வயது: 32 இனம்: ஆண்
364 NLT0684845 வாக்காளர் பெயர்: அகிலா தந்தை பெயர்: முருகேசன் புதிய/பழைய வீட்டு எண்: 71-14C1 / - வயது: 26 இனம்: பெண்	365 NLT0684753 வாக்காளர் பெயர்: ரங்கநாதன் தந்தை பெயர்: பெருமன் புதிய/பழைய வீட்டு எண்: 72-14C2 / - வயது: 54 இனம்: ஆண்	366 NLT0096420 வாக்காளர் பெயர்: செல்லியம்மாள் கணவர் பெயர்: ராமானுஜம் புதிய/பழைய வீட்டு எண்: 73B / NA வயது: 50 இனம்: பெண்
367 NLT0969006 வாக்காளர் பெயர்: ரவிசுமார் தந்தை பெயர்: ராமானுஜம் புதிய/பழைய வீட்டு எண்: 73B / - வயது: 22 இனம்: ஆண்	368 NLT1067081 வாக்காளர் பெயர்: தீபரசன் தந்தை பெயர்: ராமானுஜம் புதிய/பழைய வீட்டு எண்: 73B / NA வயது: 21 இனம்: ஆண்	369 TN/13/079/0150664 வாக்காளர் பெயர்: சீதாராமன் தந்தை பெயர்: ராமசாமி புதிய/பழைய வீட்டு எண்: 75 / NA வயது: 48 இனம்: ஆண்
370 NLT0684662 வாக்காளர் பெயர்: சுரேஷ் தந்தை பெயர்: சடகோபன் புதிய/பழைய வீட்டு எண்: 75-B / - வயது: 26 இனம்: ஆண்	371 TN/13/079/0150590 வாக்காளர் பெயர்: லட்சுமி கணவர் பெயர்: ராமசாமி புதிய/பழைய வீட்டு எண்: 75A / NA வயது: 65 இனம்: பெண்	372 TN/13/079/0150228 வாக்காளர் பெயர்: வளர்மதி தந்தை பெயர்: ராமசாமி புதிய/பழைய வீட்டு எண்: 75A / NA வயது: 48 இனம்: பெண்
373 TN/13/079/0150296 வாக்காளர் பெயர்: சாவித்திரி கணவர் பெயர்: சடகோபன் புதிய/பழைய வீட்டு எண்: 75B / NA வயது: 48 இனம்: பெண்	374 JMS2626679 வாக்காளர் பெயர்: கார்த்திக் தந்தை பெயர்: கிருஷ்ணன் புதிய/பழைய வீட்டு எண்: 75B / NA வயது: 38 இனம்: ஆண்	375 NLT0684654 வாக்காளர் பெயர்: சுதா கணவர் பெயர்: கார்த்திகேயன் புதிய/பழைய வீட்டு எண்: 75B / - வயது: 29 இனம்: பெண்
376 TN/13/079/0150031 வாக்காளர் பெயர்: சிவசுமார் தந்தை பெயர்: ராமலிங்கம் புதிய/பழைய வீட்டு எண்: 76 / NA வயது: 49 இனம்: ஆண்	377 TN/13/079/0150030 வாக்காளர் பெயர்: தனபாக்கியம் கணவர் பெயர்: சிவசுமார் புதிய/பழைய வீட்டு எண்: 76 / NA வயது: 47 இனம்: பெண்	378 NLT0607325 வாக்காளர் பெயர்: வெற்றிவேல் தந்தை பெயர்: சிவக்குமார் புதிய/பழைய வீட்டு எண்: 76 / - வயது: 27 இனம்: ஆண்
379 NLT1067073 வாக்காளர் பெயர்: ரஞ்சித்குமார் தந்தை பெயர்: சிவக்குமார் புதிய/பழைய வீட்டு எண்: 76 / NA வயது: 25 இனம்: ஆண்	380 TN/13/079/0150009 வாக்காளர் பெயர்: மணிவண்ணன் தந்தை பெயர்: ராமலிங்கம் புதிய/பழைய வீட்டு எண்: 78 / NA வயது: 50 இனம்: ஆண்	381 TN/13/079/0150010 வாக்காளர் பெயர்: வளர்மதி கணவர் பெயர்: மணிவண்ணன் புதிய/பழைய வீட்டு எண்: 78 / NA வயது: 48 இனம்: பெண்
382 NLT0607457 வாக்காளர் பெயர்: பாலமுருகன் தந்தை பெயர்: மணிவண்ணன் புதிய/பழைய வீட்டு எண்: 78 / - வயது: 32 இனம்: ஆண்	383 NLT0607465 வாக்காளர் பெயர்: ரமேஷ் தந்தை பெயர்: மணிவண்ணன் புதிய/பழைய வீட்டு எண்: 78 / - வயது: 30 இனம்: ஆண்	384 NLT1217637 வாக்காளர் பெயர்: ஆனந்தவள்ளி தந்தை பெயர்: பாலமுருகன் புதிய/பழைய வீட்டு எண்: 78 / NA வயது: 25 இனம்: ஆண்
385 TN/13/079/0150037 வாக்காளர் பெயர்: சேகர் தந்தை பெயர்: நாராயணன் புதிய/பழைய வீட்டு எண்: 80 / NA வயது: 48 இனம்: ஆண்	386 TN/13/079/0150587 வாக்காளர் பெயர்: நல்லம்மாள் கணவர் பெயர்: கொளந்தை கவுண்டர் புதிய/பழைய வீட்டு எண்: 81 / NA வயது: 70 இனம்: பெண்	387 TN/13/079/0150601 வாக்காளர் பெயர்: பழனி கணவர் பெயர்: கான் கவுண்டர் புதிய/பழைய வீட்டு எண்: 81 / NA வயது: 41 இனம்: பெண்
388 NLT1217488 வாக்காளர் பெயர்: தினேஷ்குமார் தந்தை பெயர்: கணேஷ் புதிய/பழைய வீட்டு எண்: 81 / 81 வயது: 20 இனம்: ஆண்	389 TN/13/079/0150062 வாக்காளர் பெயர்: சரசு கணவர் பெயர்: கணேசன் புதிய/பழைய வீட்டு எண்: 81A / NA வயது: 45 இனம்: பெண்	390 TN/13/079/0150366 வாக்காளர் பெயர்: குணசேகரன் தந்தை பெயர்: கொளந்தை புதிய/பழைய வீட்டு எண்: 82 / NA வயது: 53 இனம்: ஆண்

பிரிவு: 1-காட்டேரி (வ.கி) மற்றும் (ஊ) வார்டு 2 காட்டேரி, பின்கோடு : 636902

391 JMS1474899 வாக்காளர் பெயர்: வசந்தா கணவர் பெயர்: மணி புதிய/பழைய வீட்டு எண்: 82 / NA வயது: 39 இனம்: பெண்	392 JMS1440114 வாக்காளர் பெயர்: தேன்மொழி கணவர் பெயர்: குணசேகரன் புதிய/பழைய வீட்டு எண்: 82 / NA வயது: 37 இனம்: பெண்	393 NLT1099357 வாக்காளர் பெயர்: வெங்கட்ராமன் தந்தை பெயர்: கோவிந்தன் புதிய/பழைய வீட்டு எண்: 84 / NA வயது: 47 இனம்: ஆண்
394 TN/13/079/0150678 வாக்காளர் பெயர்: காந்திமதி தந்தை பெயர்: குழந்தைவேலு புதிய/பழைய வீட்டு எண்: 84 / NA வயது: 46 இனம்: பெண்	395 TN/13/079/0150670 வாக்காளர் பெயர்: சீனிவாசன் தந்தை பெயர்: முனுசாமி புதிய/பழைய வீட்டு எண்: 85 / NA வயது: 62 இனம்: ஆண்	396 NLT0096412 வாக்காளர் பெயர்: காளிதாசன் தந்தை பெயர்: சீனிவாசன் புதிய/பழைய வீட்டு எண்: 85 / NA வயது: 32 இனம்: ஆண்
397 NLT0607275 வாக்காளர் பெயர்: கண்ணதாசன் தந்தை பெயர்: சீனிவாசன் புதிய/பழைய வீட்டு எண்: 85 / - வயது: 27 இனம்: ஆண்	398 NLT0889295 வாக்காளர் பெயர்: தீபா கணவர் பெயர்: காளிதாசன் புதிய/பழைய வீட்டு எண்: 85-NA / வயது: 25 இனம்: பெண்	399 TN/13/079/0150186 வாக்காளர் பெயர்: வணங்காமுடி தந்தை பெயர்: ராமசாமி புதிய/பழைய வீட்டு எண்: 89 / NA வயது: 56 இனம்: ஆண்
400 TN/13/079/0150204 வாக்காளர் பெயர்: செளந்திரி கணவர் பெயர்: வணங்காமுடி புதிய/பழைய வீட்டு எண்: 89 / NA வயது: 48 இனம்: பெண்	401 NLT0607176 வாக்காளர் பெயர்: சாக்ரடீஸ் தந்தை பெயர்: வணங்காமுடி புதிய/பழைய வீட்டு எண்: 89 / - வயது: 26 இனம்: ஆண்	402 TN/13/079/0150709 வாக்காளர் பெயர்: ராமகிருஷ்ணன் தந்தை பெயர்: ராமசாமி புதிய/பழைய வீட்டு எண்: 91 / NA வயது: 44 இனம்: ஆண்
403 TN/13/079/0150663 வாக்காளர் பெயர்: பலராமன் தந்தை பெயர்: ராமசாமி புதிய/பழைய வீட்டு எண்: 91 / NA வயது: 41 இனம்: ஆண்	404 JMS4070876 வாக்காளர் பெயர்: பிரபா கணவர் பெயர்: ராமகிருஷ்ணன் புதிய/பழைய வீட்டு எண்: 91 / NA வயது: 40 இனம்: பெண்	405 JMS1440098 வாக்காளர் பெயர்: பரசுராமன் தந்தை பெயர்: ரமசாமி புதிய/பழைய வீட்டு எண்: 91 / NA வயது: 39 இனம்: ஆண்
406 JMS1440064 வாக்காளர் பெயர்: ஜானகிராமன் தந்தை பெயர்: ராமசாமி புதிய/பழைய வீட்டு எண்: 91 / NA வயது: 37 இனம்: ஆண்	407 NLT0607291 வாக்காளர் பெயர்: லாவண்யா கணவர் பெயர்: ஜெயராமன் புதிய/பழைய வீட்டு எண்: 91 / - வயது: 28 இனம்: பெண்	408 NLT0607309 வாக்காளர் பெயர்: ஜோதி கணவர் பெயர்: பலராமன் புதிய/பழைய வீட்டு எண்: 91 / - வயது: 28 இனம்: பெண்
409 NLT1328541 வாக்காளர் பெயர்: ரமயா தந்தை பெயர்: ராமகிருஷ்ணன் புதிய/பழைய வீட்டு எண்: 91 / - வயது: 19 இனம்: பெண்	410 NLT0969030 வாக்காளர் பெயர்: நந்தினி கணவர் பெயர்: ஜானகிராமன் புதிய/பழைய வீட்டு எண்: 91-NA / - வயது: 24 இனம்: பெண்	411 TN/13/079/0150588 வாக்காளர் பெயர்: ராஜேந்திரன் தந்தை பெயர்: ராமசாமி உடையார் புதிய/பழைய வீட்டு எண்: 92 / NA வயது: 57 இனம்: ஆண்
412 TN/13/079/0150589 வாக்காளர் பெயர்: உமா கணவர் பெயர்: ராஜேந்திரன் புதிய/பழைய வீட்டு எண்: 92 / NA வயது: 43 இனம்: பெண்	413 NLT0737114 வாக்காளர் பெயர்: காளிதாசன் தந்தை பெயர்: காளியப்பன் புதிய/பழைய வீட்டு எண்: 92 / - வயது: 28 இனம்: ஆண்	414 TN/13/079/0150625 வாக்காளர் பெயர்: பலராமன் தந்தை பெயர்: ராமசாமிஉடையார் புதிய/பழைய வீட்டு எண்: 93 / NA வயது: 58 இனம்: ஆண்
415 TN/13/079/0150111 வாக்காளர் பெயர்: மலர்விழி கணவர் பெயர்: பலராமன் புதிய/பழைய வீட்டு எண்: 93 / NA வயது: 53 இனம்: பெண்	416 JMS2626208 வாக்காளர் பெயர்: மோகன் தந்தை பெயர்: பலராமன் புதிய/பழைய வீட்டு எண்: 93 / NA வயது: 36 இனம்: ஆண்	417 NLT0096180 வாக்காளர் பெயர்: நந்தகுமார் தந்தை பெயர்: பலராமன் புதிய/பழைய வீட்டு எண்: 93 / NA வயது: 33 இனம்: ஆண்
418 NLT0889030 வாக்காளர் பெயர்: ராதா கணவர் பெயர்: மோகன் புதிய/பழைய வீட்டு எண்: 93 / - வயது: 30 இனம்: பெண்	419 NLT0096172 வாக்காளர் பெயர்: நந்தகோபல் தந்தை பெயர்: பலராமன் புதிய/பழைய வீட்டு எண்: 93 / NA வயது: 29 இனம்: ஆண்	420 TN/13/079/0150135 வாக்காளர் பெயர்: ராமகிருஷ்ணன் தந்தை பெயர்: ராமசாமிஉடையார் புதிய/பழைய வீட்டு எண்: 95 / NA வயது: 68 இனம்: ஆண்

51-ஊத்தங்கரை சட்டமன்ற தொகுதி

பாகம் எண் 243

வாக்காளர் பட்டியல் - 2018

தொடர்ச்சி...

பிரிவு: 1-காட்டேரி (வ.கி) மற்றும் (ஊ) வார்டு 2 காட்டேரி, பின்கோடு : 636902

421 NLT0096016 வாக்காளர் பெயர்: தாமோதிரன் தந்தை பெயர்: இராமகிருஷ்ணன் புதிய/பழைய வீட்டு எண்: 95 / NA வயது: 32 இனம்: ஆண்	422 NLT1067677 வாக்காளர் பெயர்: மலர்கொடி கணவர் பெயர்: நந்தகுமார் புதிய/பழைய வீட்டு எண்: 95 / NA வயது: 27 இனம்: பெண்	423 JMS2625234 வாக்காளர் பெயர்: முருகன் தந்தை பெயர்: குப்பையன் புதிய/பழைய வீட்டு எண்: 96 / NA வயது: 50 இனம்: ஆண்
424 TN/13/079/0150783 வாக்காளர் பெயர்: யசோதா கணவர் பெயர்: முருகன் புதிய/பழைய வீட்டு எண்: 96 / NA வயது: 43 இனம்: பெண்	425 NLT0096404 வாக்காளர் பெயர்: சத்தியா கணவர் பெயர்: பழனி புதிய/பழைய வீட்டு எண்: 96 / NA வயது: 30 இனம்: பெண்	426 NLT1217561 வாக்காளர் பெயர்: செளமியா கணவர் பெயர்: செல்ல பெருமாள் புதிய/பழைய வீட்டு எண்: 96 / - வயது: 28 இனம்: பெண்
427 NLT0684837 வாக்காளர் பெயர்: நந்தினி தந்தை பெயர்: முருகன் புதிய/பழைய வீட்டு எண்: 96 / - வயது: 26 இனம்: பெண்	428 NLT1067123 வாக்காளர் பெயர்: வினோத்குமார் தந்தை பெயர்: முருகன் புதிய/பழைய வீட்டு எண்: 96 / NA வயது: 21 இனம்: ஆண்	429 TN/13/079/0150099 வாக்காளர் பெயர்: பழனி தந்தை பெயர்: குப்பையன் புதிய/பழைய வீட்டு எண்: 97 / NA வயது: 46 இனம்: ஆண்
430 NLT0096073 வாக்காளர் பெயர்: ராமசந்திரன் தந்தை பெயர்: பழனி புதிய/பழைய வீட்டு எண்: 97 / NA வயது: 32 இனம்: ஆண்	431 NLT0684696 வாக்காளர் பெயர்: செல்லப்பன் தந்தை பெயர்: பழனி புதிய/பழைய வீட்டு எண்: 97 / - வயது: 27 இனம்: ஆண்	432 NLT0889261 வாக்காளர் பெயர்: பானுமதி தந்தை பெயர்: பழனி புதிய/பழைய வீட்டு எண்: 97-NA / வயது: 24 இனம்: பெண்
433 NLT0737098 வாக்காளர் பெயர்: கவிதா கணவர் பெயர்: ரவி புதிய/பழைய வீட்டு எண்: 98 / - வயது: 32 இனம்: பெண்	434 JMS4686952 வாக்காளர் பெயர்: கலையரசன் தந்தை பெயர்: சாமிநாதன் புதிய/பழைய வீட்டு எண்: 98 / NA வயது: 30 இனம்: ஆண்	435 TN/13/079/0150223 வாக்காளர் பெயர்: தவமணி கணவர் பெயர்: பழனி புதிய/பழைய வீட்டு எண்: 99 / NA வயது: 44 இனம்: பெண்
436 NLT0096248 வாக்காளர் பெயர்: திலகவதி கணவர் பெயர்: சின்னப்பன் புதிய/பழைய வீட்டு எண்: 99A / NA வயது: 43 இனம்: பெண்	437 TN/13/079/0150160 வாக்காளர் பெயர்: வனிதா கணவர் பெயர்: பாண்டுரங்கன் புதிய/பழைய வீட்டு எண்: 100 / NA வயது: 63 இனம்: பெண்	438 TN/13/079/0150558 வாக்காளர் பெயர்: முருகேசன் தந்தை பெயர்: பாண்டுரங்கன் புதிய/பழைய வீட்டு எண்: 100 / NA வயது: 47 இனம்: ஆண்
439 TN/13/079/0150041 வாக்காளர் பெயர்: ராமமூர்த்தி தந்தை பெயர்: நாராயணன் புதிய/பழைய வீட்டு எண்: 100 / NA வயது: 46 இனம்: ஆண்	440 NLT1067651 வாக்காளர் பெயர்: பழனியம்மாள் கணவர் பெயர்: சிவமணி புதிய/பழைய வீட்டு எண்: 100 / NA வயது: 33 இனம்: பெண்	441 NLT1149798 வாக்காளர் பெயர்: பவித்ரா தந்தை பெயர்: முருகேசன் புதிய/பழைய வீட்டு எண்: 100 / 1-45C4 வயது: 21 இனம்: பெண்
442 TN/13/079/0150006 வாக்காளர் பெயர்: அன்பு தந்தை பெயர்: துரைசாமி புதிய/பழைய வீட்டு எண்: 102 / NA வயது: 60 இனம்: ஆண்	443 TN/13/079/0150022 வாக்காளர் பெயர்: மலர் கணவர் பெயர்: அன்பு புதிய/பழைய வீட்டு எண்: 102 / NA வயது: 52 இனம்: பெண்	444 JMS1558766 வாக்காளர் பெயர்: ஆனந்தன் தந்தை பெயர்: அன்பு புதிய/பழைய வீட்டு எண்: 102 / NA வயது: 34 இனம்: ஆண்
445 NLT1067297 வாக்காளர் பெயர்: பிருந்தா கணவர் பெயர்: ஆனந்தன் புதிய/பழைய வீட்டு எண்: 102 / NA வயது: 24 இனம்: பெண்	446 TN/13/079/0150619 வாக்காளர் பெயர்: பழனிசாமி தந்தை பெயர்: துரைசாமி புதிய/பழைய வீட்டு எண்: 103 / NA வயது: 52 இனம்: ஆண்	447 TN/13/079/0150640 வாக்காளர் பெயர்: ராமன் தந்தை பெயர்: கிருஷ்ணன் புதிய/பழைய வீட்டு எண்: 103 / NA வயது: 51 இனம்: ஆண்
448 TN/13/079/0150196 வாக்காளர் பெயர்: திலகவதி கணவர் பெயர்: பழனிசாமி புதிய/பழைய வீட்டு எண்: 103 / NA வயது: 47 இனம்: பெண்	449 TN/13/079/0150784 வாக்காளர் பெயர்: செல்வி கணவர் பெயர்: ராமன் புதிய/பழைய வீட்டு எண்: 103 / NA வயது: 45 இனம்: பெண்	450 JMS3384930 வாக்காளர் பெயர்: வைதேகி தந்தை பெயர்: மனோகரன் புதிய/பழைய வீட்டு எண்: 103 / NA வயது: 35 இனம்: பெண்

51-ஊத்தங்கரை சட்டமன்ற தொகுதி

பாகம் எண் 243

வாக்காளர் பட்டியல் - 2018

தொடர்ச்சி...

பிரிவு: 1-காட்டேரி (வ.கி) மற்றும் (ஊ) வார்டு 2 காட்டேரி, பின்கோடு : 636902

451 JMS2624609 வாக்காளர் பெயர்: ஸ்ரீதரன் தந்தை பெயர்: பழனிசாமி புதிய/பழைய வீட்டு எண்: 103 / NA வயது: 35 இனம்: ஆண்	452 NLT0129890 வாக்காளர் பெயர்: சித்ராதேவி தந்தை பெயர்: மனோகரன் புதிய/பழைய வீட்டு எண்: 103 / NA வயது: 31 இனம்: பெண்	453 NLT0607192 வாக்காளர் பெயர்: சுரேஷ் தந்தை பெயர்: பழனிசாமி புதிய/பழைய வீட்டு எண்: 103 / - வயது: 27 இனம்: ஆண்
454 NLT1328525 வாக்காளர் பெயர்: ரவிவர்மா தந்தை பெயர்: இராமன் புதிய/பழைய வீட்டு எண்: 103 / - வயது: 19 இனம்: ஆண்	455 NLT1217603 வாக்காளர் பெயர்: கபிலா கணவர் பெயர்: ஸ்ரீதரன் புதிய/பழைய வீட்டு எண்: 103-na / - வயது: 23 இனம்: பெண்	456 TN/13/079/0150767 வாக்காளர் பெயர்: பழனி கணவர் பெயர்: மனோகரன் புதிய/பழைய வீட்டு எண்: 104 / NA வயது: 50 இனம்: பெண்
457 TN/13/079/0150177 வாக்காளர் பெயர்: சின்னகண்ணியம்மாள் கணவர் பெயர்: மொட்டைய கவுண்டர் புதிய/பழைய வீட்டு எண்: 105A / NA வயது: 75 இனம்: பெண்	458 TN/13/079/0150091 வாக்காளர் பெயர்: செல்வராசு தந்தை பெயர்: மொட்டைய கவுண்டர் புதிய/பழைய வீட்டு எண்: 105A / NA வயது: 50 இனம்: ஆண்	459 TN/13/079/0150714 வாக்காளர் பெயர்: சிதம்பரம் தந்தை பெயர்: மொட்டைய கவுண்டர் புதிய/பழைய வீட்டு எண்: 105A / NA வயது: 47 இனம்: ஆண்
460 JMS2627255 வாக்காளர் பெயர்: பொற்கொடி கணவர் பெயர்: ஆறுமுகம் புதிய/பழைய வீட்டு எண்: 105A / NA வயது: 37 இனம்: பெண்	461 NLT1243237 வாக்காளர் பெயர்: மயிலி கணவர் பெயர்: செல்வம் புதிய/பழைய வீட்டு எண்: 105A / - வயது: 29 இனம்: பெண்	462 NLT1243245 வாக்காளர் பெயர்: சிரிநாத் தந்தை பெயர்: செல்வராஜ் புதிய/பழைய வீட்டு எண்: 105A / - வயது: 20 இனம்: ஆண்
463 NLT1312404 வாக்காளர் பெயர்: சோபிஆனந் தந்தை பெயர்: சிதம்பரம் புதிய/பழைய வீட்டு எண்: 105A / 105-A வயது: 19 இனம்: ஆண்	464 TN/13/079/0150387 வாக்காளர் பெயர்: பழனியம்மாள் கணவர் பெயர்: பச்சைகவுண்டர் புதிய/பழைய வீட்டு எண்: 106 / NA வயது: 74 இனம்: பெண்	465 TN/13/079/0150762 வாக்காளர் பெயர்: வெங்கடாசலம் தந்தை பெயர்: பச்சைகவுண்டர் புதிய/பழைய வீட்டு எண்: 106 / NA வயது: 50 இனம்: ஆண்
466 NLT1099530 வாக்காளர் பெயர்: செந்தமிழ் தந்தை பெயர்: வெங்கடாசலம் புதிய/பழைய வீட்டு எண்: 106 / NA வயது: 21 இனம்: ஆண்	467 NLT1149822 வாக்காளர் பெயர்: நிரஞ்சன் தாய் பெயர்: ஆண்டாள் புதிய/பழைய வீட்டு எண்: 106 / 30A வயது: 21 இனம்: ஆண்	468 NLT1243211 வாக்காளர் பெயர்: பரதன் தந்தை பெயர்: வெங்கடாசலம் புதிய/பழைய வீட்டு எண்: 106 / NA வயது: 20 இனம்: ஆண்
469 JMS2625887 வாக்காளர் பெயர்: காந்திமதி கணவர் பெயர்: பாரதிதாசன் புதிய/பழைய வீட்டு எண்: 106A / NA வயது: 39 இனம்: பெண்	470 JMS1553858 வாக்காளர் பெயர்: ஆண்டாள் கணவர் பெயர்: அருள்மணி புதிய/பழைய வீட்டு எண்: 106A / NA வயது: 38 இனம்: பெண்	471 JMS2625440 வாக்காளர் பெயர்: தேன்மொழி கணவர் பெயர்: குமார் புதிய/பழைய வீட்டு எண்: 106A / NA வயது: 36 இனம்: பெண்
472 NLT0775346 வாக்காளர் பெயர்: பாரதிதாசன் தந்தை பெயர்: பச்சைக் கவுண்டர் புதிய/பழைய வீட்டு எண்: 106A-NA / - வயது: 43 இனம்: ஆண்	473 NLT0775338 வாக்காளர் பெயர்: உண்ணாமலை கணவர் பெயர்: வெங்கடாசலம் புதிய/பழைய வீட்டு எண்: 106C / - வயது: 45 இனம்: பெண்	474 TN/13/079/0150754 வாக்காளர் பெயர்: குமார் தந்தை பெயர்: பச்சைகவுண்டர் புதிய/பழைய வீட்டு எண்: 106C / NA வயது: 43 இனம்: ஆண்
475 TN/13/079/0150504 வாக்காளர் பெயர்: காளிதாசன் தந்தை பெயர்: பச்சைகவுண்டர் புதிய/பழைய வீட்டு எண்: 106C / NA வயது: 41 இனம்: ஆண்	476 NLT0096370 வாக்காளர் பெயர்: சிவாம்பிகா கணவர் பெயர்: காளிதாசன் புதிய/பழைய வீட்டு எண்: 106C / NA வயது: 35 இனம்: பெண்	477 TN/13/079/0150549 வாக்காளர் பெயர்: சிதம்பரம் தந்தை பெயர்: கொளந்தை கவுண்டர் புதிய/பழைய வீட்டு எண்: 107 / NA வயது: 59 இனம்: ஆண்
478 TN/13/079/0150629 வாக்காளர் பெயர்: வளர்மதி கணவர் பெயர்: சிதம்பரம் புதிய/பழைய வீட்டு எண்: 107 / NA வயது: 54 இனம்: பெண்	479 NLT0096024 வாக்காளர் பெயர்: ஸ்ரீமதி தந்தை பெயர்: சிதம்பரம் புதிய/பழைய வீட்டு எண்: 107 / NA வயது: 29 இனம்: பெண்	480 NLT0684720 வாக்காளர் பெயர்: புகழரசன் தந்தை பெயர்: கமலேசன் புதிய/பழைய வீட்டு எண்: 109 / - வயது: 27 இனம்: ஆண்

51-ஊத்தங்கரை சட்டமன்ற தொகுதி

பாகம் எண் 243

வாக்காளர் பட்டியல் - 2018

தொடர்ச்சி...

பிரிவு: 1-காட்டேரி (வ.கி) மற்றும் (ஊ) வார்டு 2 காட்டேரி, பின்கோடு : 636902

481 TN/13/079/0150145 வாக்காளர் பெயர்: கருப்பாயி கணவர் பெயர்: கண்ணன் புதிய/பழைய வீட்டு எண்: 110 / NA வயது: 65 இனம்: பெண்	482 JMS2627057 வாக்காளர் பெயர்: குப்புசாமி தந்தை பெயர்: துரைசாமி புதிய/பழைய வீட்டு எண்: 110 / NA வயது: 41 இனம்: ஆண்	483 JMS2627065 வாக்காளர் பெயர்: விஜியா கணவர் பெயர்: குப்புசாமி புதிய/பழைய வீட்டு எண்: 110 / NA வயது: 41 இனம்: பெண்
484 NLT1217660 வாக்காளர் பெயர்: வெங்கடேஷ் தந்தை பெயர்: குப்புசாமி புதிய/பழைய வீட்டு எண்: 110 / 110 வயது: 20 இனம்: ஆண்	485 TN/13/079/0150277 வாக்காளர் பெயர்: முனியம்மாள் கணவர் பெயர்: மாரி புதிய/பழைய வீட்டு எண்: 111 / NA வயது: 50 இனம்: பெண்	486 TN/13/079/0150136 வாக்காளர் பெயர்: சின்னபையன் தந்தை பெயர்: கருணாநிதிபெருமாள் புதிய/பழைய வீட்டு எண்: 111 / NA வயது: 47 இனம்: ஆண்
487 NLT0889303 வாக்காளர் பெயர்: ஆனந்தன் தந்தை பெயர்: மாரி புதிய/பழைய வீட்டு எண்: 111 / வயது: 30 இனம்: ஆண்	488 NLT1067487 வாக்காளர் பெயர்: சின்னபொன்னு கணவர் பெயர்: ஆனந்தன் புதிய/பழைய வீட்டு எண்: 111 / NA வயது: 21 இனம்: பெண்	489 NLT1067495 வாக்காளர் பெயர்: குமார் தந்தை பெயர்: மாரியப்பன் புதிய/பழைய வீட்டு எண்: 111-NA / NA வயது: 24 இனம்: ஆண்
490 JMS2626133 வாக்காளர் பெயர்: மாணிக்கம் தந்தை பெயர்: சின்னன்னன் புதிய/பழைய வீட்டு எண்: 112 / NA வயது: 53 இனம்: ஆண்	491 TN/13/079/0150273 வாக்காளர் பெயர்: சின்னதாய் கணவர் பெயர்: பெருமாள் புதிய/பழைய வீட்டு எண்: 112 / NA வயது: 53 இனம்: பெண்	492 TN/13/079/0150347 வாக்காளர் பெயர்: பெருமாள் தந்தை பெயர்: கருணாநிதிபெருமாள் புதிய/பழைய வீட்டு எண்: 112 / NA வயது: 47 இனம்: ஆண்
493 JMS2626141 வாக்காளர் பெயர்: பூங்காவனம் கணவர் பெயர்: மாணிக்கம் புதிய/பழைய வீட்டு எண்: 112 / NA வயது: 46 இனம்: பெண்	494 NLT0096156 வாக்காளர் பெயர்: பழனி தந்தை பெயர்: மாணிக்கம் புதிய/பழைய வீட்டு எண்: 112 / NA வயது: 33 இனம்: ஆண்	495 JMS4686994 வாக்காளர் பெயர்: செல்லபெருமாள் தந்தை பெயர்: பெருமாள் புதிய/பழைய வீட்டு எண்: 112 / NA வயது: 30 இனம்: ஆண்
496 NLT1149806 வாக்காளர் பெயர்: தமிழ்செல்வன் தந்தை பெயர்: மாணிக்கம் புதிய/பழைய வீட்டு எண்: 112 / NA வயது: 21 இனம்: ஆண்	497 NLT1217520 வாக்காளர் பெயர்: பவித்ரா தந்தை பெயர்: மாணிக்கம் புதிய/பழைய வீட்டு எண்: 112 / - வயது: 20 இனம்: பெண்	498 NLT0096164 வாக்காளர் பெயர்: சேகர் தந்தை பெயர்: மாணிக்கம் புதிய/பழைய வீட்டு எண்: 112A / NA வயது: 28 இனம்: ஆண்
499 TN/13/079/0150637 வாக்காளர் பெயர்: செங்கோட்டையன் தந்தை பெயர்: வடிவேல் கவுண்டர் புதிய/பழைய வீட்டு எண்: 113 / NA வயது: 48 இனம்: ஆண்	500 TN/13/079/0150634 வாக்காளர் பெயர்: சாந்தி கணவர் பெயர்: செங்கோட்டையன் புதிய/பழைய வீட்டு எண்: 113 / NA வயது: 44 இனம்: பெண்	501 NLT1099472 வாக்காளர் பெயர்: அனுசுயா தந்தை பெயர்: செங்கோட்டையன் புதிய/பழைய வீட்டு எண்: 113 / NA வயது: 23 இனம்: பெண்
502 NLT1099324 வாக்காளர் பெயர்: சரண்யா தந்தை பெயர்: செங்கோட்டையன் புதிய/பழைய வீட்டு எண்: 113 / - வயது: 22 இனம்: பெண்	503 TN/13/079/0150098 வாக்காளர் பெயர்: மீனாட்சி கணவர் பெயர்: சாமுடிடையார் புதிய/பழைய வீட்டு எண்: 114 / NA வயது: 65 இனம்: பெண்	504 TN/13/079/0150025 வாக்காளர் பெயர்: பெரியசாமி தந்தை பெயர்: சாமுடிடையார் புதிய/பழைய வீட்டு எண்: 114 / NA வயது: 46 இனம்: ஆண்
505 JMS1558642 வாக்காளர் பெயர்: சரஸ்வதி கணவர் பெயர்: பெரியசாமி புதிய/பழைய வீட்டு எண்: 114 / NA வயது: 44 இனம்: பெண்	506 TN/13/079/0150694 வாக்காளர் பெயர்: மணிலா கணவர் பெயர்: கிருஷ்ணன் புதிய/பழைய வீட்டு எண்: 116 / NA வயது: 58 இனம்: பெண்	507 TN/13/079/0150064 வாக்காளர் பெயர்: பிரபாகரன் தந்தை பெயர்: கிருஷ்ணன் புதிய/பழைய வீட்டு எண்: 116 / NA வயது: 44 இனம்: ஆண்
508 JMS3384948 வாக்காளர் பெயர்: கவிதா கணவர் பெயர்: தேவராஜன் புதிய/பழைய வீட்டு எண்: 116 / NA வயது: 37 இனம்: பெண்	509 NLT0096321 வாக்காளர் பெயர்: பிருந்தா கணவர் பெயர்: பிரபாகரன் புதிய/பழைய வீட்டு எண்: 116 / NA வயது: 34 இனம்: பெண்	510 NLT0889279 வாக்காளர் பெயர்: பலராமன் தந்தை பெயர்: வெள்ளையன் புதிய/பழைய வீட்டு எண்: 117 / வயது: 46 இனம்: ஆண்

பிரிவு: 1-காட்டேரி (வ.கி) மற்றும் (ஊ) வார்டு 2 காட்டேரி, பின்கோடு : 636902

511	JMS2625341 வாக்காளர் பெயர்: செல்லம்மாள் கணவர் பெயர்: நாடேசன் புதிய/பழைய வீட்டு எண்: 118 / NA வயது: 61 இனம்: பெண்	512	JMS2625812 வாக்காளர் பெயர்: கௌரி கணவர் பெயர்: ஜெகதீசன் புதிய/பழைய வீட்டு எண்: 118A / NA வயது: 61 இனம்: பெண்	513	TN/13/079/0150413 வாக்காளர் பெயர்: முத்தம்மாள் கணவர் பெயர்: ராஜிபோயன் புதிய/பழைய வீட்டு எண்: 122 / NA வயது: 72 இனம்: பெண்
514	JMS3384963 வாக்காளர் பெயர்: சின்னுசாமி தந்தை பெயர்: ராஜிபோயன் புதிய/பழைய வீட்டு எண்: 122 / NA வயது: 46 இனம்: ஆண்	515	JMS3380219 வாக்காளர் பெயர்: ராஜம்மாள் கணவர் பெயர்: சுருட்டையன் புதிய/பழைய வீட்டு எண்: 123 / NA வயது: 46 இனம்: பெண்	516	JMS2625705 வாக்காளர் பெயர்: ரத்தினம் தந்தை பெயர்: ராஜிபோயன் புதிய/பழைய வீட்டு எண்: 123 / NA வயது: 43 இனம்: ஆண்
517	NLT1067164 வாக்காளர் பெயர்: சுபாஷ் தந்தை பெயர்: ரத்தினம் புதிய/பழைய வீட்டு எண்: 123 / NA வயது: 21 இனம்: ஆண்	518	JMS2625762 வாக்காளர் பெயர்: புகழேந்தி தந்தை பெயர்: பச்சை புதிய/பழைய வீட்டு எண்: 126 / NA வயது: 40 இனம்: ஆண்	519	JMS2625770 வாக்காளர் பெயர்: சென்னம்மாள் கணவர் பெயர்: புகழேந்தி புதிய/பழைய வீட்டு எண்: 126 / NA வயது: 38 இனம்: பெண்
520	NLT1217496 வாக்காளர் பெயர்: புவரசன் தந்தை பெயர்: புகழேந்தி புதிய/பழைய வீட்டு எண்: 126 / 126 வயது: 20 இனம்: ஆண்	521	TN/13/079/0150189 வாக்காளர் பெயர்: கோவிந்தசாமி தந்தை பெயர்: பச்சை புதிய/பழைய வீட்டு எண்: 128 / NA வயது: 50 இனம்: ஆண்	522	TN/13/079/0150126 வாக்காளர் பெயர்: சென்னம்மாள் தந்தை பெயர்: கோவிந்தசாமி புதிய/பழைய வீட்டு எண்: 128 / NA வயது: 48 இனம்: பெண்
523	TN/13/079/0150307 வாக்காளர் பெயர்: மங்கம்மாள் கணவர் பெயர்: பச்சை புதிய/பழைய வீட்டு எண்: 128A / NA வயது: 70 இனம்: பெண்	524	TN/13/079/0150763 வாக்காளர் பெயர்: பார்த்தீபன் தந்தை பெயர்: பச்சை புதிய/பழைய வீட்டு எண்: 128A / NA வயது: 45 இனம்: ஆண்	525	TN/13/079/0150774 வாக்காளர் பெயர்: அருணா கணவர் பெயர்: பார்த்தீபன் புதிய/பழைய வீட்டு எண்: 128A / NA வயது: 41 இனம்: பெண்
526	TN/13/079/0150661 வாக்காளர் பெயர்: கண்ணாயிரம் தந்தை பெயர்: பொயிசாமி கவுண்டர் புதிய/பழைய வீட்டு எண்: 129 / NA வயது: 88 இனம்: ஆண்	527	TN/13/079/0150726 வாக்காளர் பெயர்: ரேணு தந்தை பெயர்: கண்ணாயிரம் புதிய/பழைய வீட்டு எண்: 129 / NA வயது: 41 இனம்: ஆண்	528	JMS2625432 வாக்காளர் பெயர்: சங்கீதா கணவர் பெயர்: ரேணு புதிய/பழைய வீட்டு எண்: 129 / NA வயது: 36 இனம்: பெண்
529	JMS3384971 வாக்காளர் பெயர்: பிரபாகரன் தந்தை பெயர்: கலைவாணன் புதிய/பழைய வீட்டு எண்: 129 / NA வயது: 34 இனம்: ஆண்	530	TN/13/079/0150075 வாக்காளர் பெயர்: செல்வம் தந்தை பெயர்: கண்ணாயிரம் புதிய/பழைய வீட்டு எண்: 130 / NA வயது: 50 இனம்: ஆண்	531	TN/13/079/0150076 வாக்காளர் பெயர்: ராணி கணவர் பெயர்: செல்வம் புதிய/பழைய வீட்டு எண்: 130 / NA வயது: 45 இனம்: பெண்
532	NLT1067149 வாக்காளர் பெயர்: இராம்குமார் தந்தை பெயர்: செல்வம் புதிய/பழைய வீட்டு எண்: 130 / NA வயது: 21 இனம்: ஆண்	533	TN/13/079/0150045 வாக்காளர் பெயர்: சகுந்தலா கணவர் பெயர்: ராஜமாணிக்கம் புதிய/பழைய வீட்டு எண்: 131 / NA வயது: 50 இனம்: பெண்	534	NLT0684878 வாக்காளர் பெயர்: முருகன் தாய் பெயர்: சகுந்தலா புதிய/பழைய வீட்டு எண்: 131 / - வயது: 29 இனம்: ஆண்
535	NLT0684860 வாக்காளர் பெயர்: சுரேஷ் தந்தை பெயர்: ராஜமாணிக்கம் புதிய/பழைய வீட்டு எண்: 131 / - வயது: 28 இனம்: ஆண்	536	TN/13/079/0150758 வாக்காளர் பெயர்: சம்பத்குமார் தந்தை பெயர்: பெருமாள் கவுண்டர் புதிய/பழைய வீட்டு எண்: 131A / NA வயது: 61 இனம்: ஆண்	537	TN/13/079/0150701 வாக்காளர் பெயர்: கிருஷ்ணவேணி கணவர் பெயர்: சம்பத்குமார் புதிய/பழைய வீட்டு எண்: 131A / NA வயது: 56 இனம்: பெண்
538	TN/13/079/0150014 வாக்காளர் பெயர்: தண்டபாணி தந்தை பெயர்: சம்பத்குமார் புதிய/பழைய வீட்டு எண்: 131A / NA வயது: 41 இனம்: ஆண்	539	NLT0129833 வாக்காளர் பெயர்: தேன்மொழி கணவர் பெயர்: தண்டபாணி புதிய/பழைய வீட்டு எண்: 131A / NA வயது: 38 இனம்: பெண்	540	TN/13/079/0150503 வாக்காளர் பெயர்: துரைசாமி தந்தை பெயர்: கண்ணாயிரம் புதிய/பழைய வீட்டு எண்: 132 / NA வயது: 53 இனம்: ஆண்

51-ஊத்தங்கரை சட்டமன்ற தொகுதி

பாகம் எண் 243

வாக்காளர் பட்டியல் - 2018

தொடர்ச்சி...

பிரிவு: 1-காட்டேரி (வ.கி) மற்றும் (ஊ) வார்டு 2 காட்டேரி, பின்கோடு : 636902

541	TN/13/079/0150537 வாக்காளர் பெயர்: காவேரி கணவர் பெயர்: துரைசாமி புதிய/பழைய வீட்டு எண்: 132 / NA வயது: 49 இனம்: பெண்	542	NLT0684738 வாக்காளர் பெயர்: கனகராஜ் தந்தை பெயர்: துரைசாமி புதிய/பழைய வீட்டு எண்: 132 / - வயது: 29 இனம்: ஆண்	543	NLT1067172 வாக்காளர் பெயர்: சுகுணா கணவர் பெயர்: கனகராஜ் புதிய/பழைய வீட்டு எண்: 132 / NA வயது: 23 இனம்: பெண்
544	TN/13/079/0150026 வாக்காளர் பெயர்: சுப்ரமணி தந்தை பெயர்: முருகன் புதிய/பழைய வீட்டு எண்: 133 / NA வயது: 57 இனம்: ஆண்	545	TN/13/079/0150028 வாக்காளர் பெயர்: கௌரம்மாள் கணவர் பெயர்: சுப்ரமணி புதிய/பழைய வீட்டு எண்: 133 / NA வயது: 48 இனம்: பெண்	546	TN/13/079/0150029 வாக்காளர் பெயர்: ராணி கணவர் பெயர்: சுப்ரமணி புதிய/பழைய வீட்டு எண்: 133 / NA வயது: 45 இனம்: பெண்
547	NLT0684894 வாக்காளர் பெயர்: தங்கராஜ் தந்தை பெயர்: சுப்பிரமணி புதிய/பழைய வீட்டு எண்: 133 / - வயது: 29 இனம்: ஆண்	548	NLT1067115 வாக்காளர் பெயர்: சதீஸ் தந்தை பெயர்: சுப்ரமணி புதிய/பழைய வீட்டு எண்: 133 / NA வயது: 21 இனம்: ஆண்	549	TN/13/079/0150725 வாக்காளர் பெயர்: சாந்தா கணவர் பெயர்: செல்வராசு புதிய/பழைய வீட்டு எண்: 134 / NA வயது: 58 இனம்: பெண்
550	NLT0129882 வாக்காளர் பெயர்: சுகுணா தந்தை பெயர்: ரங்கன் புதிய/பழைய வீட்டு எண்: 134 / NA வயது: 44 இனம்: பெண்	551	TN/13/079/0150069 வாக்காளர் பெயர்: மணி தந்தை பெயர்: அருணாசலகவுண்டர் புதிய/பழைய வீட்டு எண்: 136 / NA வயது: 54 இனம்: ஆண்	552	TN/13/079/0150651 வாக்காளர் பெயர்: மரகதம் கணவர் பெயர்: மணி புதிய/பழைய வீட்டு எண்: 136 / NA வயது: 43 இனம்: பெண்
553	NLT1067396 வாக்காளர் பெயர்: தினகரன் தந்தை பெயர்: மணி புதிய/பழைய வீட்டு எண்: 136 / NA வயது: 21 இனம்: ஆண்	554	NLT0889220 வாக்காளர் பெயர்: வானமதி தந்தை பெயர்: மணி புதிய/பழைய வீட்டு எண்: 136-NA / வயது: 23 இனம்: பெண்	555	TN/13/079/0150617 வாக்காளர் பெயர்: சின்னம்மாள் கணவர் பெயர்: அருணாசலகவுண்டர் புதிய/பழைய வீட்டு எண்: 137 / NA வயது: 72 இனம்: பெண்
556	NLT1300235 வாக்காளர் பெயர்: புவனிகா தந்தை பெயர்: நெடுஞ்செழியன் புதிய/பழைய வீட்டு எண்: 137 / - வயது: 19 இனம்: பெண்	557	NLT1067099 வாக்காளர் பெயர்: வைஷாலி தந்தை பெயர்: நெடுஞ்செழியன் புதிய/பழைய வீட்டு எண்: 137A1 / 33A வயது: 21 இனம்: பெண்	558	TN/13/079/0150807 வாக்காளர் பெயர்: ஜெயலட்சுமி கணவர் பெயர்: கிருஷ்ணமூர்த்தி புதிய/பழைய வீட்டு எண்: 138 / NA வயது: 46 இனம்: பெண்
559	NLT0888883 வாக்காளர் பெயர்: விக்னேஷ்வரன் தந்தை பெயர்: கிருஷ்ணமூர்த்தி புதிய/பழைய வீட்டு எண்: 138 / - வயது: 23 இனம்: ஆண்	560	NLT0969139 வாக்காளர் பெயர்: கிருஷ்ணமூர்த்தி தந்தை பெயர்: மாணிக்கம் புதிய/பழைய வீட்டு எண்: 138-NA / - வயது: 47 இனம்: ஆண்	561	TN/13/079/0150485 வாக்காளர் பெயர்: மாங்களம் கணவர் பெயர்: தனபால் புதிய/பழைய வீட்டு எண்: 138A / NA வயது: 60 இனம்: பெண்
562	TN/13/079/0150760 வாக்காளர் பெயர்: பார்த்தசாரதி தந்தை பெயர்: தனபால் புதிய/பழைய வீட்டு எண்: 138A / NA வயது: 41 இனம்: ஆண்	563	JMS2623833 வாக்காளர் பெயர்: பாரதி தந்தை பெயர்: தனபால் புதிய/பழைய வீட்டு எண்: 138A / NA வயது: 37 இனம்: ஆண்	564	NLT0889006 வாக்காளர் பெயர்: கோகிலா கணவர் பெயர்: நடேசன் புதிய/பழைய வீட்டு எண்: 138A / - வயது: 31 இனம்: பெண்
565	TN/13/079/0150524 வாக்காளர் பெயர்: பூங்காவனம் கணவர் பெயர்: சரவணன் புதிய/பழைய வீட்டு எண்: 140 / NA வயது: 44 இனம்: பெண்	566	TN/13/079/0150724 வாக்காளர் பெயர்: சரவணன் தந்தை பெயர்: மாணிக்கம் புதிய/பழைய வீட்டு எண்: 140 / NA வயது: 42 இனம்: ஆண்	567	NLT1217645 வாக்காளர் பெயர்: ஹேமலதா தந்தை பெயர்: சரவணன் புதிய/பழைய வீட்டு எண்: 140 / NA வயது: 21 இனம்: பெண்
568	TN/13/079/0150050 வாக்காளர் பெயர்: ராஜ் தந்தை பெயர்: ராமசாமிஉடையார் புதிய/பழைய வீட்டு எண்: 141 / NA வயது: 51 இனம்: ஆண்	569	JMS3384997 வாக்காளர் பெயர்: சிவகாமி கணவர் பெயர்: ராஜ் புதிய/பழைய வீட்டு எண்: 141 / NA வயது: 46 இனம்: பெண்	570	NLT1217629 வாக்காளர் பெயர்: வேலாயுதம் தந்தை பெயர்: கந்தசாமி புதிய/பழைய வீட்டு எண்: 142 / NA வயது: 52 இனம்: ஆண்

51-ஊத்தங்கரை சட்டமன்ற தொகுதி

பாகம் எண் 243

வாக்காளர் பட்டியல் - 2018

தொடர்ச்சி...

பிரிவு: 1-காட்டேரி (வ.கி) மற்றும் (ஊ) வார்டு 2 காட்டேரி, பின்கோடு : 636902

571 NLT1217611 வாக்காளர் பெயர்: சாந்தி கணவர் பெயர்: வேலாயுதம் புதிய/பழைய வீட்டு எண்: 142 / NA வயது: 50 இனம்: பெண்	572 TN/13/079/0150752 வாக்காளர் பெயர்: மகேஸ்வரி தந்தை பெயர்: ராமசாமி உடையார் புதிய/பழைய வீட்டு எண்: 142 / NA வயது: 43 இனம்: பெண்	573 NLT1172154 வாக்காளர் பெயர்: கோடிமணி தந்தை பெயர்: வேலாயுதம் புதிய/பழைய வீட்டு எண்: 142 / 142 வயது: 21 இனம்: ஆண்
574 NLT1328509 வாக்காளர் பெயர்: இளம்பருதி தந்தை பெயர்: வேலாயுதம் புதிய/பழைய வீட்டு எண்: 142 / 142 வயது: 19 இனம்: ஆண்	575 NLT1309343 வாக்காளர் பெயர்: சோபிஆனந்த் தந்தை பெயர்: சிதம்பரம் புதிய/பழைய வீட்டு எண்: 143 / - வயது: 19 இனம்: ஆண்	576 NLT0095950 வாக்காளர் பெயர்: இளமாறன் தந்தை பெயர்: இளங்கோவன் புதிய/பழைய வீட்டு எண்: 146B / NA வயது: 29 இனம்: ஆண்
577 TN/13/079/0150164 வாக்காளர் பெயர்: அண்ணாதுரை தந்தை பெயர்: ராமசாமி புதிய/பழைய வீட்டு எண்: 148 / NA வயது: 50 இனம்: ஆண்	578 JMS4639100 வாக்காளர் பெயர்: இந்திராணி கணவர் பெயர்: அண்ணாதுரை புதிய/பழைய வீட்டு எண்: 148 / NA வயது: 45 இனம்: பெண்	579 NLT0737106 வாக்காளர் பெயர்: இரவி தாய் பெயர்: யசோதா புதிய/பழைய வீட்டு எண்: 149 / - வயது: 34 இனம்: ஆண்
580 NLT1217595 வாக்காளர் பெயர்: பாரதி கணவர் பெயர்: ரவி புதிய/பழைய வீட்டு எண்: 149 / - வயது: 33 இனம்: பெண்	581 NLT0737163 வாக்காளர் பெயர்: ராசாத்தி கணவர் பெயர்: பிரபு புதிய/பழைய வீட்டு எண்: 149 / - வயது: 30 இனம்: பெண்	582 NLT0737155 வாக்காளர் பெயர்: கார்த்திக் தந்தை பெயர்: அருணகிரி புதிய/பழைய வீட்டு எண்: 150 / - வயது: 30 இனம்: ஆண்
583 NLT0969071 வாக்காளர் பெயர்: மகாலட்சுமி கணவர் பெயர்: கார்த்திக் புதிய/பழைய வீட்டு எண்: 150 / - வயது: 22 இனம்: பெண்	584 NLT0684746 வாக்காளர் பெயர்: தீபா தந்தை பெயர்: மாத் புதிய/பழைய வீட்டு எண்: 157 / - வயது: 31 இனம்: பெண்	585 NLT0684704 வாக்காளர் பெயர்: கிருஷ்ணமூர்த்தி தந்தை பெயர்: மாத் புதிய/பழைய வீட்டு எண்: 157 / - வயது: 27 இனம்: ஆண்
586 NLT0737015 வாக்காளர் பெயர்: ராஜ் தந்தை பெயர்: ராஜன் புதிய/பழைய வீட்டு எண்: 158 / - வயது: 31 இனம்: ஆண்	587 NLT0969097 வாக்காளர் பெயர்: ஆனந்தகுமார் தந்தை பெயர்: கங்கண்ணா புதிய/பழைய வீட்டு எண்: 161 / - வயது: 52 இனம்: ஆண்	588 NLT0969105 வாக்காளர் பெயர்: மீனாட்சி கணவர் பெயர்: ஆனந்தகுமார் புதிய/பழைய வீட்டு எண்: 161 / - வயது: 46 இனம்: பெண்
589 NLT0969162 வாக்காளர் பெயர்: குமார் தந்தை பெயர்: மாத் புதிய/பழைய வீட்டு எண்: 162-NA / - வயது: 22 இனம்: ஆண்	590 NLT1300193 வாக்காளர் பெயர்: சுமதி கணவர் பெயர்: செந்தில் புதிய/பழைய வீட்டு எண்: 169 / - வயது: 30 இனம்: பெண்	591 NLT1067669 வாக்காளர் பெயர்: லட்சுமி கணவர் பெயர்: கிருஷ்ணன் புதிய/பழைய வீட்டு எண்: 170 / NA வயது: 51 இனம்: பெண்
592 NLT1300185 வாக்காளர் பெயர்: பாக்கியராஜ் தந்தை பெயர்: ராமசாமி புதிய/பழைய வீட்டு எண்: 170 / - வயது: 39 இனம்: ஆண்	593 NLT0684613 வாக்காளர் பெயர்: ஜீவா தந்தை பெயர்: செல்வம் புதிய/பழைய வீட்டு எண்: 170 / - வயது: 27 இனம்: ஆண்	594 NLT1067636 வாக்காளர் பெயர்: பாலாதேவி கணவர் பெயர்: ஜீவா புதிய/பழைய வீட்டு எண்: 170 / NA வயது: 26 இனம்: பெண்
595 NLT1067644 வாக்காளர் பெயர்: ஜோதிபாரதி தந்தை பெயர்: செல்வம் புதிய/பழைய வீட்டு எண்: 170 / NA வயது: 21 இனம்: பெண்	596 NLT1149863 வாக்காளர் பெயர்: தாமரைக்கண்ணன் தந்தை பெயர்: சேகர் புதிய/பழைய வீட்டு எண்: 171 / - வயது: 21 இனம்: ஆண்	597 NLT1217546 வாக்காளர் பெயர்: சிவசக்தி தந்தை பெயர்: சீனிவாசன் புதிய/பழைய வீட்டு எண்: 178 / 178 வயது: 20 இனம்: பெண்
598 NLT1149855 வாக்காளர் பெயர்: தீபிகா தந்தை பெயர்: வெங்கடேசன் புதிய/பழைய வீட்டு எண்: 179 / வயது: 21 இனம்: பெண்	599 NLT1067479 வாக்காளர் பெயர்: ஸ்ரீதர் தந்தை பெயர்: ரங்கநாதன் புதிய/பழைய வீட்டு எண்: 7214C2 / NA வயது: 25 இனம்: ஆண்	600 TN/13/079/0150667 வாக்காளர் பெயர்: கல்யாணி கணவர் பெயர்: சீனிவாசன் புதிய/பழைய வீட்டு எண்: 8584 / NA வயது: 48 இனம்: பெண்

பிரிவு: 1-காட்டேரி (வ.கி) மற்றும் (ஊ) வார்டு 2 காட்டேரி , பின்கோடு : 636902

601	JMS2625713
வாக்காளர் பெயர்: தேவகி	
கணவர் பெயர்: ரத்தினம்	
புதிய/பழைய வீட்டு எண்: 1231036 / NA	
வயது: 41 இனம்: பெண்	

51-ஊத்தங்கரை சட்டமன்ற தொகுதி

பாகம் எண் 243

வாக்காளர் பட்டியல் - 2018

தொடர்ச்சி...

பிரிவு: 2-காட்டேரி (வ.கி) மற்றும் (ஊ) வார்டு 1 ஒண்ணகரை, பின்கோடு : 636902

602 NLT0888800 வாக்காளர் பெயர்: காவேரி தந்தை பெயர்: ராமன் புதிய/பழைய வீட்டு எண்: 1/- வயது: 67 இனம்: ஆண்	603 NLT0888818 வாக்காளர் பெயர்: பெருமாயி கணவர் பெயர்: காவேரி புதிய/பழைய வீட்டு எண்: 1/- வயது: 65 இனம்: பெண்	604 NLT0888859 வாக்காளர் பெயர்: கஸ்தூரி தந்தை பெயர்: நடேசன் புதிய/பழைய வீட்டு எண்: 1/- வயது: 32 இனம்: பெண்
605 NLT0737205 வாக்காளர் பெயர்: சின்னத்தம்பி தந்தை பெயர்: பெருமாள புதிய/பழைய வீட்டு எண்: 1/- வயது: 31 இனம்: ஆண்	606 NLT0888834 வாக்காளர் பெயர்: விஷ்ணுகுமார் தந்தை பெயர்: நடேசன் புதிய/பழைய வீட்டு எண்: 1/- வயது: 23 இனம்: ஆண்	607 NLT1149756 வாக்காளர் பெயர்: விக்னேஷ் தந்தை பெயர்: ராஜி புதிய/பழைய வீட்டு எண்: 7/8 வயது: 21 இனம்: ஆண்
608 NLT0872812 வாக்காளர் பெயர்: ஆர் ராமப்பிரசாத் தந்தை பெயர்: ராமசாரான் புதிய/பழைய வீட்டு எண்: 11B/NA வயது: 59 இனம்: ஆண்	609 NLT0872820 வாக்காளர் பெயர்: கலாதேவி கணவர் பெயர்: ராமப்பிரசாத் புதிய/பழைய வீட்டு எண்: 11B/NA வயது: 47 இனம்: பெண்	610 NLT1149764 வாக்காளர் பெயர்: கார்த்திகேயன் தந்தை பெயர்: கிருஷ்ணன் புதிய/பழைய வீட்டு எண்: 20-C/- வயது: 21 இனம்: ஆண்
611 JMS1475177 வாக்காளர் பெயர்: பார்த்தீபன் தந்தை பெயர்: கோபன் புதிய/பழைய வீட்டு எண்: 25/NA வயது: 49 இனம்: ஆண்	612 JMS1475078 வாக்காளர் பெயர்: மாது கணவர் பெயர்: பார்த்தீபன் புதிய/பழைய வீட்டு எண்: 25/NA வயது: 42 இனம்: பெண்	613 JMS1475136 வாக்காளர் பெயர்: கோவிந்தராஜி தந்தை பெயர்: ஜயாகண்ணு புதிய/பழைய வீட்டு எண்: 26/NA வயது: 78 இனம்: ஆண்
614 JMS1475003 வாக்காளர் பெயர்: சண்முகம் தந்தை பெயர்: கோபன் புதிய/பழைய வீட்டு எண்: 26/NA வயது: 44 இனம்: ஆண்	615 JMS1475144 வாக்காளர் பெயர்: சரவணன் தந்தை பெயர்: கோபன் புதிய/பழைய வீட்டு எண்: 26/NA வயது: 44 இனம்: ஆண்	616 JMS1475151 வாக்காளர் பெயர்: தீர்த்தமலை தந்தை பெயர்: கோபன் புதிய/பழைய வீட்டு எண்: 27/NA வயது: 39 இனம்: ஆண்
617 JMS1475052 வாக்காளர் பெயர்: காளியம்மாள் கணவர் பெயர்: தீர்த்தமலை புதிய/பழைய வீட்டு எண்: 27/NA வயது: 38 இனம்: பெண்	618 JMS2625226 வாக்காளர் பெயர்: சிவநாதன் தந்தை பெயர்: திருமால் புதிய/பழைய வீட்டு எண்: 32/NA வயது: 42 இனம்: ஆண்	619 JMS2625366 வாக்காளர் பெயர்: காளியம்மாள் கணவர் பெயர்: சிவநாதன் புதிய/பழைய வீட்டு எண்: 32/NA வயது: 39 இனம்: பெண்
620 JMS3385002 வாக்காளர் பெயர்: வடிவேல் தந்தை பெயர்: திருமால் புதிய/பழைய வீட்டு எண்: 32/NA வயது: 39 இனம்: ஆண்	621 NLT1099399 வாக்காளர் பெயர்: தமிழரசன் தந்தை பெயர்: தங்கராசு புதிய/பழைய வீட்டு எண்: 45-M3/NA வயது: 22 இனம்: ஆண்	622 NLT1099308 வாக்காளர் பெயர்: கலையரசன் தந்தை பெயர்: தங்கராசு புதிய/பழைய வீட்டு எண்: 45M3/NA வயது: 21 இனம்: ஆண்
623 NLT0889014 வாக்காளர் பெயர்: மகேஸ்வரி கணவர் பெயர்: கோபி புதிய/பழைய வீட்டு எண்: 45M-6/- வயது: 26 இனம்: பெண்	624 NLT0737197 வாக்காளர் பெயர்: அலமேலு கணவர் பெயர்: குமரன் புதிய/பழைய வீட்டு எண்: 61/- வயது: 26 இனம்: பெண்	625 NLT0889493 வாக்காளர் பெயர்: முத்துசாமி தந்தை பெயர்: பெருமாள நாடார் புதிய/பழைய வீட்டு எண்: 71-H/- வயது: 47 இனம்: ஆண்
626 NLT0607044 வாக்காளர் பெயர்: பிரபாகரன் தந்தை பெயர்: கோவிந்தன் புதிய/பழைய வீட்டு எண்: 85A/- வயது: 26 இனம்: ஆண்	627 NLT0889089 வாக்காளர் பெயர்: சந்திரன் தந்தை பெயர்: கோவிந்தகவுண்டர் புதிய/பழைய வீட்டு எண்: 113/- வயது: 70 இனம்: ஆண்	628 NLT0889071 வாக்காளர் பெயர்: முருகம்மாள் கணவர் பெயர்: சந்திரன் புதிய/பழைய வீட்டு எண்: 113/- வயது: 50 இனம்: பெண்
629 TN/13/079/0150446 வாக்காளர் பெயர்: மாது தந்தை பெயர்: பழனி புதிய/பழைய வீட்டு எண்: 162/NA வயது: 57 இனம்: ஆண்	630 TN/13/079/0150627 வாக்காளர் பெயர்: இந்திராகாந்தி கணவர் பெயர்: சீரங்கன் புதிய/பழைய வீட்டு எண்: 162/NA வயது: 55 இனம்: பெண்	631 TN/13/079/0150448 வாக்காளர் பெயர்: வசந்தா கணவர் பெயர்: மாது புதிய/பழைய வீட்டு எண்: 162/NA வயது: 52 இனம்: பெண்

51-ஊத்தங்கரை சட்டமன்ற தொகுதி

பாக்கம் எண் 243

வாக்காளர் பட்டியல் - 2018

பிரிவு: 2-காட்டேரி (வ.கி) மற்றும் (ஊ) வார்டு 1 ஒண்ணகரை, பின்கோடு : 636902

632 JMS2627461 வாக்காளர் பெயர்: லட்சுமி கணவர் பெயர்: நடேசன் புதிய/பழைய வீட்டு எண்: 169 / NA வயது: 56 இனம்: பெண்	633 JMS2627453 வாக்காளர் பெயர்: மணிமேகலை கணவர் பெயர்: நடேசன் புதிய/பழைய வீட்டு எண்: 169 / NA வயது: 46 இனம்: பெண்	634 TN/13/079/0150520 வாக்காளர் பெயர்: செல்வம் தந்தை பெயர்: ராமசாமி புதிய/பழைய வீட்டு எண்: 169 / NA வயது: 46 இனம்: ஆண்
635 TN/13/079/0150697 வாக்காளர் பெயர்: அலமேலு கணவர் பெயர்: சிதம்பரம் புதிய/பழைய வீட்டு எண்: 169 / NA வயது: 45 இனம்: பெண்	636 TN/13/079/0150499 வாக்காளர் பெயர்: சக்தி தந்தை பெயர்: செல்வம் புதிய/பழைய வீட்டு எண்: 169 / NA வயது: 42 இனம்: பெண்	637 NLT0888826 வாக்காளர் பெயர்: சரவணன் தந்தை பெயர்: நடேசன் புதிய/பழைய வீட்டு எண்: 169 / - வயது: 32 இனம்: ஆண்
638 NLT0096065 வாக்காளர் பெயர்: செந்தில் தந்தை பெயர்: நடேசகவுண்டர் புதிய/பழைய வீட்டு எண்: 169 / NA வயது: 29 இனம்: ஆண்	639 NLT0888842 வாக்காளர் பெயர்: விஜயகுமார் தந்தை பெயர்: நடேசன் புதிய/பழைய வீட்டு எண்: 169 / - வயது: 24 இனம்: ஆண்	640 TN/13/079/1297194 வாக்காளர் பெயர்: செல்வம் தந்தை பெயர்: நல்லையநாடார் புதிய/பழைய வீட்டு எண்: 170 / NA வயது: 58 இனம்: ஆண்
641 TN/13/079/0150586 வாக்காளர் பெயர்: கனகா கணவர் பெயர்: செல்வம் புதிய/பழைய வீட்டு எண்: 170 / NA வயது: 52 இனம்: பெண்	642 NLT0888974 வாக்காளர் பெயர்: சுப்ரமணி தந்தை பெயர்: செல்வம் புதிய/பழைய வீட்டு எண்: 170 / - வயது: 23 இனம்: ஆண்	643 TN/13/079/0150809 வாக்காளர் பெயர்: முருகேசன் தந்தை பெயர்: நல்லையன் புதிய/பழைய வீட்டு எண்: 171 / NA வயது: 50 இனம்: ஆண்
644 TN/13/079/0150696 வாக்காளர் பெயர்: பார்வதி தந்தை பெயர்: நல்லையன் புதிய/பழைய வீட்டு எண்: 171 / NA வயது: 45 இனம்: பெண்	645 JMS3385028 வாக்காளர் பெயர்: தனலட்சுமி கணவர் பெயர்: முருகேசன் புதிய/பழைய வீட்டு எண்: 171 / NA வயது: 39 இனம்: பெண்	646 NLT0096099 வாக்காளர் பெயர்: முத்து தந்தை பெயர்: சின்னு புதிய/பழைய வீட்டு எண்: 178 / NA வயது: 70 இனம்: ஆண்
647 NLT0096115 வாக்காளர் பெயர்: முனியம்மா கணவர் பெயர்: சின்னமுத்து புதிய/பழைய வீட்டு எண்: 178 / NA வயது: 55 இனம்: பெண்	648 TN/13/079/0150674 வாக்காளர் பெயர்: சீனிவாசன் தந்தை பெயர்: பழனி புதிய/பழைய வீட்டு எண்: 178 / NA வயது: 47 இனம்: ஆண்	649 JMS1440007 வாக்காளர் பெயர்: சென்னம்மாள் கணவர் பெயர்: கோவிந்தன் புதிய/பழைய வீட்டு எண்: 178 / NA வயது: 42 இனம்: பெண்
650 TN/13/079/0150211 வாக்காளர் பெயர்: வெங்கடேசன் தந்தை பெயர்: பழனி புதிய/பழைய வீட்டு எண்: 178A / NA வயது: 54 இனம்: ஆண்	651 TN/13/079/0150221 வாக்காளர் பெயர்: செல்வி கணவர் பெயர்: வெங்கடேசன் புதிய/பழைய வீட்டு எண்: 178A / NA வயது: 48 இனம்: பெண்	652 NLT0888909 வாக்காளர் பெயர்: நிவேதிதா தந்தை பெயர்: வெங்கடேசன் புதிய/பழைய வீட்டு எண்: 178A / - வயது: 23 இனம்: பெண்

இடம் : கிருஷ்ணகிரி

திரு.பொ.அருண்.,

நாள் : 03/10/2017

வாக்காளர் பதிவு அலுவலர் மற்றும் வருவாய் கோட்ட அலுவலர்,
கிருஷ்ணகிரி

துணைப்பட்டியல் விபரம்

துணைப்பட்டியல் எண் : 1

திருத்தத்தின் வகை : சிறப்பு சுருக்கமுறைத் திருத்தம் - 2018

தகுதி ஏற்படுத்தும் நாள் : 01/01/2018

அடிப்படைப்பட்டியல் : 03-10-2017 - இல் வெளியிடப்பட்ட ஒருங்கிணைக்கப்பட்ட அடிப்படைப் பட்டியல்

துணைப்பட்டியல் தயாரிப்பு மற்றும் வருடம் : சிறப்பு சுருக்கமுறைத் திருத்தம் - 2018

துணைப்பட்டியல் வகை : சேர்த்தல், நீக்கல் மற்றும் திருத்தப் பட்டியல்

பட்டியல் வெளியிடப்பட்ட நாள் : 10/01/2018

உள்ளடக்கம் - I : சேர்த்தல் பட்டியல்

பிரிவு: 1-காட்டேரி (வ.கி) மற்றும் (ஊ) வார்டு 2 காட்டேரி , பின்கோடு : 636902

653 NLT1348754 வாக்காளர் பெயர்: சூர்யா பிரசாத் தந்தை பெயர்: பரந்தாமன் புதிய/பழைய வீட்டு எண் : 2 வயது: 18 இனம்: ஆண்	654 NLT1348853 வாக்காளர் பெயர்: மஞ்சளா கணவர் பெயர்: மணிகண்டன் புதிய/பழைய வீட்டு எண் : 5 வயது: 22 இனம்: பெண்	655 NLT1348788 வாக்காளர் பெயர்: சிவசங்கரி தந்தை பெயர்: கோவிந்தராஜ் புதிய/பழைய வீட்டு எண் : 11 வயது: 18 இனம்: பெண்
656 JMS2625572 வாக்காளர் பெயர்: கண்ணப்பன் தந்தை பெயர்: தருமன் புதிய/பழைய வீட்டு எண் : 20/2 வயது: 32 இனம்: ஆண்	657 NLT0888966 வாக்காளர் பெயர்: நிவேதன் தந்தை பெயர்: வெங்கடாசலம் புதிய/பழைய வீட்டு எண் : 41-23-2 வயது: 23 இனம்: ஆண்	658 NLT1348820 வாக்காளர் பெயர்: சுகன் தந்தை பெயர்: மாணிக்கம் புதிய/பழைய வீட்டு எண் : 45 வயது: 18 இனம்: ஆண்
659 NLT1348903 வாக்காளர் பெயர்: புகழரசன் தந்தை பெயர்: ராஜா புதிய/பழைய வீட்டு எண் : 72 வயது: 19 இனம்: ஆண்	660 NLT1348796 வாக்காளர் பெயர்: அஜீத்குமார் தந்தை பெயர்: சேதுராமன் புதிய/பழைய வீட்டு எண் : 75 வயது: 18 இனம்: ஆண்	661 NLT1348861 வாக்காளர் பெயர்: ஜான்சிராணி தந்தை பெயர்: கணேசன் புதிய/பழைய வீட்டு எண் : 81 வயது: 18 இனம்: பெண்
662 NLT1348846 வாக்காளர் பெயர்: அர்ச்சனா தந்தை பெயர்: குணசேகரன் புதிய/பழைய வீட்டு எண் : 82 வயது: 18 இனம்: பெண்	663 NLT1348804 வாக்காளர் பெயர்: அரவிந்தன் தந்தை பெயர்: செல்வராஜ் புதிய/பழைய வீட்டு எண் : 105 வயது: 19 இனம்: ஆண்	664 NLT1348812 வாக்காளர் பெயர்: தரன்குமார் தந்தை பெயர்: ஆண்டாள் புதிய/பழைய வீட்டு எண் : 106 வயது: 18 இனம்: ஆண்
665 NLT1348895 வாக்காளர் பெயர்: பிரதீப் தந்தை பெயர்: பெரியசாமி புதிய/பழைய வீட்டு எண் : 114 வயது: 18 இனம்: ஆண்	666 NLT1348770 வாக்காளர் பெயர்: திவ்யா தந்தை பெயர்: தேவராஜ் புதிய/பழைய வீட்டு எண் : 116 வயது: 18 இனம்: பெண்	667 NLT1348838 வாக்காளர் பெயர்: அபிதா தந்தை பெயர்: புகழேந்தி புதிய/பழைய வீட்டு எண் : 126 வயது: 18 இனம்: பெண்
668 NLT1348879 வாக்காளர் பெயர்: ரேணுகா கணவர் பெயர்: பிரபாகரன் புதிய/பழைய வீட்டு எண் : 129 வயது: 26 இனம்: பெண்	669 NLT1348762 வாக்காளர் பெயர்: பரிமளா தந்தை பெயர்: துரைசாமி புதிய/பழைய வீட்டு எண் : 132 வயது: 18 இனம்: பெண்	

பிரிவு: 2-காட்டேரி (வ.கி) மற்றும் (ஊ) வார்டு 1 ஒண்ணகரை , பின்கோடு : 636902

670 NLT1348887 வாக்காளர் பெயர்: ஸ்ரீதேவி கணவர் பெயர்: ராஜேந்திரன் புதிய/பழைய வீட்டு எண் : 45M6 வயது: 19 இனம்: பெண்
--

சேர்த்தல் எண்ணிக்கை	ஆண்	பெண்	மொத்தம்
	9	9	18

உள்ளடக்கம் : II - நீக்கல் பட்டியல்

பிரிவு: 1-காட்டேரி (வ.கி) மற்றும் (ஊ) வார்டு 2 காட்டேரி , பின்கோடு : 636902

S 22 NLT1262138 வாக்காளர் பெயர்: கலையரசி கணவர் பெயர்: பார்திபன் புதிய/பழைய வீட்டு எண் : 1-45A வயது: 20 இனம்: பெண்	E 23 TN/13/079/0150027 வாக்காளர் பெயர்: பரந்தாமன் தந்தை பெயர்: வெங்கடாசலம் புதிய/பழைய வீட்டு எண் : 2 வயது: 47 இனம்: ஆண்	S 29 NLT1300219 வாக்காளர் பெயர்: நவீன் தந்தை பெயர்: சேட்டு புதிய/பழைய வீட்டு எண் : 2 வயது: 22 இனம்: ஆண்
S 58 NLT1300268 வாக்காளர் பெயர்: மோனிஷா தந்தை பெயர்: ராமமுர்த்தி புதிய/பழைய வீட்டு எண் : 7 வயது: 19 இனம்: பெண்	E 66 TN/13/079/0150004 வாக்காளர் பெயர்: குப்புசாமி தந்தை பெயர்: வெங்கியாகவுண்டர் புதிய/பழைய வீட்டு எண் : 9A வயது: 62 இனம்: ஆண்	E107 TN/13/079/0150011 வாக்காளர் பெயர்: ஜெயராமன் தந்தை பெயர்: கொளந்தை கவுண்டர் புதிய/பழைய வீட்டு எண் : 21 வயது: 68 இனம்: ஆண்
S137 NLT1311943 வாக்காளர் பெயர்: பிரசாந்த் தந்தை பெயர்: சின்னமணி புதிய/பழைய வீட்டு எண் : 27-1-28B வயது: 19 இனம்: ஆண்	E208 NLT0737122 வாக்காளர் பெயர்: வெள்ளையச்சியம்மாள் கணவர் பெயர்: ராஜகேபால் புதிய/பழைய வீட்டு எண் : 36 வயது: 91 இனம்: பெண்	E224 TN/13/079/0150312 வாக்காளர் பெயர்: திருவேங்கடம் தந்தை பெயர்: கம்பாகவுண்டர் புதிய/பழைய வீட்டு எண் : 39 வயது: 47 இனம்: ஆண்
S238 NLT1067305 வாக்காளர் பெயர்: சிங்காரவேலன் தந்தை பெயர்: தீர்த்தகிரி புதிய/பழைய வீட்டு எண் : 42 வயது: 21 இனம்: ஆண்	S254 NLT0096255 வாக்காளர் பெயர்: விஜயன் தந்தை பெயர்: சேட்டு புதிய/பழைய வீட்டு எண் : 44-A வயது: 28 இனம்: ஆண்	S333 TN/13/079/0150517 வாக்காளர் பெயர்: சந்தோசம் கணவர் பெயர்: ராமசாமி புதிய/பழைய வீட்டு எண் : 62 வயது: 78 இனம்: பெண்
R463 NLT1312404 வாக்காளர் பெயர்: சோபிஆனந்த் தந்தை பெயர்: சிதம்பரம் புதிய/பழைய வீட்டு எண் : 105A வயது: 19 இனம்: ஆண்	S499 TN/13/079/0150637 வாக்காளர் பெயர்: செங்கோட்டையன் தந்தை பெயர்: வடிவேல் கவுண்டர் புதிய/பழைய வீட்டு எண் : 113 வயது: 48 இனம்: ஆண்	

நீக்கல் எண்ணிக்கை	ஆண்	பெண்	மொத்தம்
		10	4

உள்ளடக்கம் : III - திருத்தப் பட்டியல் (இத் திருத்தத்தில் திருத்தியபடி)

பிரிவு: 1-காட்டேரி (வ.கி) மற்றும் (ஊ) வார்டு 2 காட்டேரி , பின்கோடு : 636902

479 NLT0096024 வாக்காளர் பெயர்: ஸ்ரீமதி தந்தை பெயர்: சிதம்பரம் புதிய/பழைய வீட்டு எண் : 107 வயது: 28 இனம்: பெண்	596 NLT1149863 வாக்காளர் பெயர்: தாமரைக்கண்ணன் தந்தை பெயர்: சேகர் புதிய/பழைய வீட்டு எண் : 171 வயது: 21 இனம்: ஆண்
---	---

திருத்தங்களின் எண்ணிக்கை	ஆண்	பெண்	மொத்தம்
		1	1

வாக்காளர்களின் தொகுப்பு											
சட்டமன்ற தொகுதி எண், பெயர் மற்றும் ஒதுக்கீட்டுத்தகுதி நிலை :						51 ஊத்தங்கரை SC		பாகம் எண் 243			
A) வாக்காளர்களின் எண்ணிக்கை											
	பட்டியல் வகை	பட்டியல் விவரம்	வாக்காளர்களின் எண்ணிக்கை								
			ஆண்	பெண்	இதரர்	மொத்தம்					
I	அடிப்படைப் பட்டியல்	அடிப்படைப் பட்டியல்	03-10-2017 - இல் வெளியிடப்பட்ட ஒருங்கிணைக்கப்பட்ட அடிப்படைப் பட்டியல்				333	319	0	652	
II	சேர்த்தல் பட்டியல்	துணைப்பட்டியல்- 1	சிறப்பு சுருக்கமுறைத் திருத்தம் - 2018				9	9	0	18	
						Sub-Total		9	9	0	18
III	நீக்கல் பட்டியல்	துணைப்பட்டியல்- 1	சிறப்பு சுருக்கமுறைத் திருத்தம் - 2018				10	4	0	14	
						Sub-Total		10	4	0	14
2018 - சிறப்பு சுருக்கமுறைத் திருத்தத்திற்கு பின்னர் பட்டியலில் உள்ள நிகர வாக்காளர்கள் (I+ II - III)						332	324	0	656		
B) திருத்தங்களின் எண்ணிக்கை :											
பட்டியல் வகை		பட்டியல் விவரம்		திருத்தங்களின் எண்ணிக்கை							
துணைப்பட்டியல்- 1		சிறப்பு சுருக்கமுறைத் திருத்தம் - 2018		2							
						Sub-Total		2			

இடம் : கிருஷ்ணகிரி

நாள் : 10/01/2018

திரு.பொ.அருண்.,

வாக்காளர் பதிவு அலுவலர் மற்றும் வருவாய் கோட்ட அலுவலர்,
கிருஷ்ணகிரி