

**வாக்காளர் பட்டியல் - 2018**  
**மாநிலம் - தமிழ்நாடு**

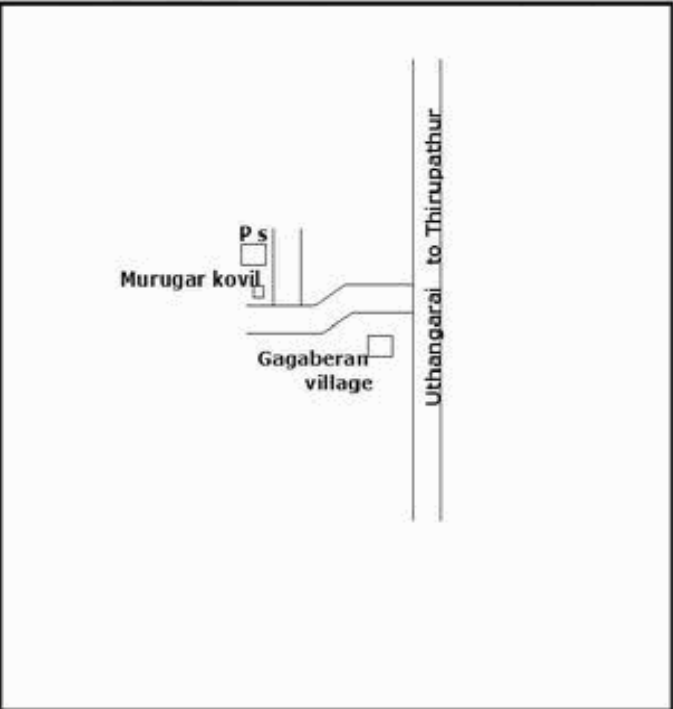
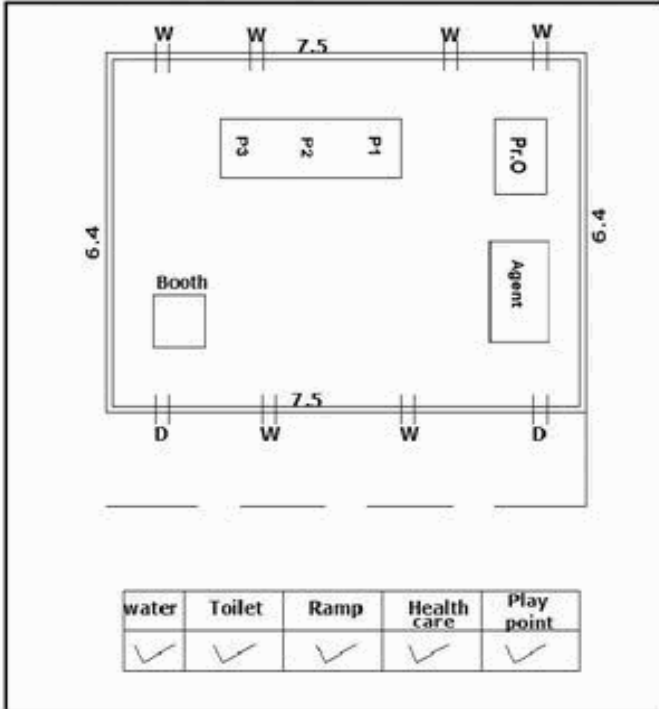
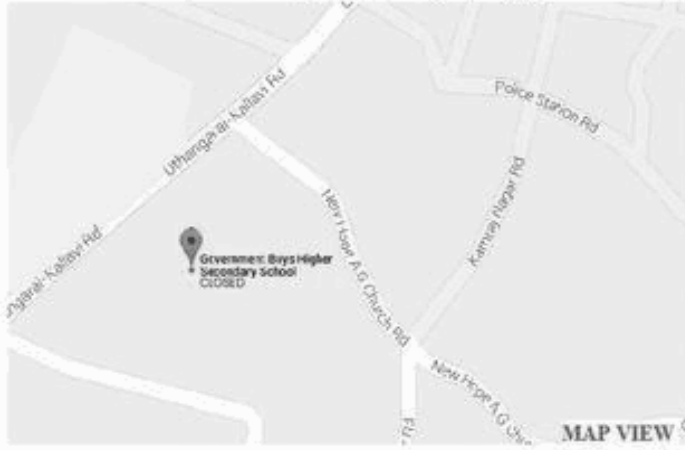
சட்டமன்றத் தொகுதி எண், பெயர் மற்றும் ஒதுக்கீட்டுத்தகுதி நிலை :	51	ஊத்தங்கரை <b>தனி</b>		பாகம் எண்: 177	
சட்டமன்றத் தொகுதி அடங்கியுள்ள நாடாளுமன்றத் தொகுதியின் எண், பெயர் ஒதுக்கீட்டுத்தகுதி நிலை :		9 <b>கிருஷ்ணகிரி பொது</b>			
<b>1. திருத்தத்தின் விவரங்கள்</b>					
திருத்தப்படும் ஆண்டு : தகுதியேற்படுத்தும் நாள் : திருத்தத்தின் வகை : சிறப்பு சுருக்கமுறைத் திருத்தம் (2007 ஆம் ஆண்டு தொகுதி எல்லை மறுவரையறைப்படி) வரைவுப் பட்டியல் வெளியிடப்பட்ட நாள் :	2018 01/01/2018 03/10/2017	பட்டியல் வகை : 01-09-2016 அன்றைய தேதிப்படி தயாரிக்கப்பட்ட ஒருங்கிணைக்கப்பட்ட அடிப்படைப் பட்டியலும் அதனையடுத்த துணைப்பட்டியல்கள் 1 மற்றும் 2ம் ஒருங்கிணைக்கப்பட்ட பட்டியல்			
<b>2. பாகத்தின் விவரங்கள் மற்றும் வாக்குச்சாவடிக்கான பரப்பளவு</b>					
பாகத்தின் கீழ்வரும் பிரிவின் எண் மற்றும் பெயர்					
1. கெங்கிநாயக்கன்பட்டி (வ.கி),கெங்கபிராம்பட்டி (ஊ) வார்டு 1 கெங்கிநாயக்கம்பட்டி					
2. கெங்கிநாயக்கன்பட்டி(வ.கி),கெங்கபிராம்பட்டி (ஊ) வார்டு 1 மண்ணாண்டியூர்					
99. அயல்நாடு வாழ் வாக்காளர்கள் -					
			முக்கிய கிராமம் : கெங்கபிராம்பட்டி கி.நி.அ.மண்டலம் : கெங்கபிராம்பட்டி பிர்கா : காவல் நிலையம் : ஊத்தங்கரை வட்டம் : ஊத்தங்கரை மாவட்டம் : கிருஷ்ணகிரி அஞ்சலகக்குறியீட்டெண் : 635207		
<b>3. வாக்குச் சாவடியின் விவரங்கள்</b>					
வாக்குச்சாவடியின் எண் மற்றும் பெயர் :	177 - ஊராட்சி ஒன்றிய நடுநிலைப்பள்ளி ஜோதி நகர் கெங்கிநாயக்கன்பட்டி , 635207	வாக்குச்சாவடியின் வகைப்பாடு (ஆண் / பெண் / பொது )	<b>பொது</b>		
வாக்குச்சாவடியின் முகவரி :	தெற்கு பார்த்த கிழக்கு புற தாரசு கட்டிடம்	துணை வாக்குச்சாவடிகளின் எண்ணிக்கை	<b>0</b>		
<b>4. வாக்காளர்களின் எண்ணிக்கை</b>					
தொடங்கும் வரிசை எண்	முடியும் வரிசை எண்	வாக்காளர்களின் எண்ணிக்கை			
		ஆண்	பெண்	இதரர்	மொத்தம்
1	488	246	242	0	488

**KRISHNAGIRI DISTRICT - கிருஷ்ணகிரி மாவட்டம்**

**051- UTHANGARAI ASSEMBLY CONSTITUENCY - ஊத்தங்கரை சட்டமன்ற தொகுதி**

**177 - Panchayat Union Middle School Jothi Nagar Genginaickanpatti - 635 207**

**177 - ஊராட்சி ஒன்றிய நடுநிலை பள்ளி ஜோதி நகர் கெங்கினைக்கம்பட்டி - 635 207**



51-ஊத்தங்கரை சட்டமன்ற தொகுதி

வாக்காளர் பட்டியல் - 2018

பாகம் எண் 177

தொடர்ச்சி...

பிரிவு: 1-கெங்கிநாயக்கன்பட்டி (வ.கி),கெங்கபிராம்பட்டி (ஊ) வார்டு 1 கெங்கிநாயக்கம்பட்டி , பின்கோடு : 635207

1	TN/13/079/0048039 வாக்காளர் பெயர்: திருப்பதி செட்டியார் தந்தை பெயர்: வரத செட்டி புதியபழைய வீட்டு எண்: 1/NA வயது: 83 இனம்: ஆண்	2	TN/13/079/0048673 வாக்காளர் பெயர்: ராஜம்மாள் கணவர் பெயர்: திருப்பதி புதியபழைய வீட்டு எண்: 1/NA வயது: 76 இனம்: பெண்	3	TN/13/079/0048002 வாக்காளர் பெயர்: வெங்கடேசன் தந்தை பெயர்: திருப்பதி புதியபழைய வீட்டு எண்: 1/NA வயது: 45 இனம்: ஆண்
4	JMS4645941 வாக்காளர் பெயர்: தையல்நாயகி தந்தை பெயர்: திருப்பதி புதியபழைய வீட்டு எண்: 1/NA வயது: 44 இனம்: பெண்	5	JMS4645917 வாக்காளர் பெயர்: வெண்ணிலா கணவர் பெயர்: வெங்கடேசன் புதியபழைய வீட்டு எண்: 1/NA வயது: 32 இனம்: பெண்	6	JMS2420735 வாக்காளர் பெயர்: சாலா தந்தை பெயர்: திருப்பதி புதியபழைய வீட்டு எண்: 1A/NA வயது: 52 இனம்: பெண்
7	NLT1046317 வாக்காளர் பெயர்: தினேஷ் தந்தை பெயர்: கோவிந்தசாமி புதியபழைய வீட்டு எண்: 1A/NA வயது: 23 இனம்: ஆண்	8	NLT1046267 வாக்காளர் பெயர்: உத்தரகுமார் தந்தை பெயர்: பரசுராமன் புதியபழைய வீட்டு எண்: 1B/1B வயது: 39 இனம்: ஆண்	9	NLT1046275 வாக்காளர் பெயர்: அன்பரசன் தந்தை பெயர்: உத்தரகுமார் புதியபழைய வீட்டு எண்: 1B/1B வயது: 22 இனம்: ஆண்
10	TN/13/079/0048621 வாக்காளர் பெயர்: முருகன் தந்தை பெயர்: கோவிந்தன் புதியபழைய வீட்டு எண்: 2/NA வயது: 57 இனம்: ஆண்	11	TN/13/079/0048404 வாக்காளர் பெயர்: மாயக்கண்ணன் தந்தை பெயர்: கனிசி புதியபழைய வீட்டு எண்: 3/NA வயது: 61 இனம்: ஆண்	12	TN/13/079/0048348 வாக்காளர் பெயர்: காஞ்சனா கணவர் பெயர்: மாயக்கண்ணன் புதியபழைய வீட்டு எண்: 3/NA வயது: 57 இனம்: பெண்
13	NLT0722223 வாக்காளர் பெயர்: செல்வராஜ் தந்தை பெயர்: சீனிவாசன் புதியபழைய வீட்டு எண்: 3-13a/- வயது: 46 இனம்: ஆண்	14	NLT1290428 வாக்காளர் பெயர்: சீனுவாசன் தந்தை பெயர்: கெங்கப்பநாயுடு புதியபழைய வீட்டு எண்: 3-13A/- வயது: 22 இனம்: ஆண்	15	NLT0722231 வாக்காளர் பெயர்: கவிதா தந்தை பெயர்: செல்வராஜ் புதியபழைய வீட்டு எண்: 3-31a/- வயது: 36 இனம்: பெண்
16	NLT1136688 வாக்காளர் பெயர்: சிவாஜி தந்தை பெயர்: கோவிந்தன் புதியபழைய வீட்டு எண்: 4/110 வயது: 49 இனம்: ஆண்	17	NLT1136696 வாக்காளர் பெயர்: செல்வி கணவர் பெயர்: சிவாஜி புதியபழைய வீட்டு எண்: 4/110 வயது: 38 இனம்: பெண்	18	TN/13/079/0048556 வாக்காளர் பெயர்: லிங்கம்மா கணவர் பெயர்: புட்டு புதியபழைய வீட்டு எண்: 4A/NA வயது: 80 இனம்: பெண்
19	NLT0580357 வாக்காளர் பெயர்: ஜங்குமாள் தந்தை பெயர்: கார்த்து புதியபழைய வீட்டு எண்: 4C/- வயது: 64 இனம்: ஆண்	20	NLT0580365 வாக்காளர் பெயர்: வேடியம்மாள் கணவர் பெயர்: ஜங்குமாள் புதியபழைய வீட்டு எண்: 4C/- வயது: 52 இனம்: பெண்	21	NLT0580373 வாக்காளர் பெயர்: தேசிங்குராஜா தந்தை பெயர்: ஜங்குமாள் புதியபழைய வீட்டு எண்: 4C/- வயது: 37 இனம்: ஆண்
22	NLT0580381 வாக்காளர் பெயர்: சென்னம்மாள் கணவர் பெயர்: தேசிங்குராஜா புதியபழைய வீட்டு எண்: 4C/- வயது: 32 இனம்: பெண்	23	TN/13/079/0048769 வாக்காளர் பெயர்: முனியன் தந்தை பெயர்: புட்டு புதியபழைய வீட்டு எண்: 5/NA வயது: 57 இனம்: ஆண்	24	TN/13/079/0048554 வாக்காளர் பெயர்: மல்லிகா கணவர் பெயர்: முனியன் புதியபழைய வீட்டு எண்: 5/NA வயது: 50 இனம்: பெண்
25	NLT0074054 வாக்காளர் பெயர்: கலைசெல்வம் தந்தை பெயர்: கோவிந்தசாமி புதியபழைய வீட்டு எண்: 5/NA வயது: 35 இனம்: ஆண்	26	NLT0580225 வாக்காளர் பெயர்: பிரபு தந்தை பெயர்: முனியன் புதியபழைய வீட்டு எண்: 5/- வயது: 32 இனம்: ஆண்	27	NLT0580233 வாக்காளர் பெயர்: நதியா கணவர் பெயர்: பிரபு புதியபழைய வீட்டு எண்: 5/- வயது: 31 இனம்: பெண்
28	NLT0580241 வாக்காளர் பெயர்: மகேந்திரன் தந்தை பெயர்: முனியன் புதியபழைய வீட்டு எண்: 5/- வயது: 28 இனம்: ஆண்	29	TN/13/079/0048539 வாக்காளர் பெயர்: ராஜீ தந்தை பெயர்: கனிசி புதியபழைய வீட்டு எண்: 6/NA வயது: 67 இனம்: ஆண்	30	TN/13/079/0048526 வாக்காளர் பெயர்: அம்சவேணி கணவர் பெயர்: ராஜீ புதியபழைய வீட்டு எண்: 6/NA வயது: 61 இனம்: பெண்

51-ஊத்தங்கரை சட்டமன்ற தொகுதி

பாகம் எண் 177

வாக்காளர் பட்டியல் - 2018

தொடர்ச்சி...

பிரிவு: 1-கெங்கிநாயக்கன்பட்டி (வ.கி),கெங்கபிராம்பட்டி (ஊ) வார்டு 1 கெங்கிநாயக்கம்பட்டி , பின்கோடு : 635207

31	TN/13/079/0048893 வாக்காளர் பெயர்: சக்திவேல் தந்தை பெயர்: ராஜீ புதியபழைய வீட்டு எண்: 6 / NA வயது: 43 இனம்: ஆண்	32	JMS2418499 வாக்காளர் பெயர்: சுமதி கணவர் பெயர்: சக்திவேல் புதியபழைய வீட்டு எண்: 6 / NA வயது: 38 இனம்: பெண்	33	JMS2419810 வாக்காளர் பெயர்: குமரவேல் தந்தை பெயர்: ராஜி புதியபழைய வீட்டு எண்: 6 / NA வயது: 38 இனம்: ஆண்
34	NLT1046259 வாக்காளர் பெயர்: தேவி கணவர் பெயர்: குமரவேல் புதியபழைய வீட்டு எண்: 6 / 144 வயது: 21 இனம்: பெண்	35	TN/13/079/0048469 வாக்காளர் பெயர்: சின்னதாய் கணவர் பெயர்: கோபால் புதியபழைய வீட்டு எண்: 7 / NA வயது: 53 இனம்: பெண்	36	TN/13/079/0048499 வாக்காளர் பெயர்: முனுசாமி தந்தை பெயர்: கோபால் புதியபழைய வீட்டு எண்: 7 / 145 வயது: 39 இனம்: ஆண்
37	JMS2419943 வாக்காளர் பெயர்: செல்வி கணவர் பெயர்: முனுசாமி புதியபழைய வீட்டு எண்: 7 / NA வயது: 37 இனம்: பெண்	38	JMS2419067 வாக்காளர் பெயர்: சித்ரா கணவர் பெயர்: முனுசாமி புதியபழைய வீட்டு எண்: 7 / NA வயது: 36 இனம்: பெண்	39	JMS2418580 வாக்காளர் பெயர்: சின்னதுரை தந்தை பெயர்: கோபால் புதியபழைய வீட்டு எண்: 7A / NA வயது: 41 இனம்: ஆண்
40	JMS2419075 வாக்காளர் பெயர்: பழனிமம்மாள் கணவர் பெயர்: சின்னதுரை புதியபழைய வீட்டு எண்: 7A / NA வயது: 36 இனம்: பெண்	41	TN/13/079/0048525 வாக்காளர் பெயர்: ரங்கநாதன் தந்தை பெயர்: கோவிந்தன் புதியபழைய வீட்டு எண்: 8 / NA வயது: 71 இனம்: ஆண்	42	TN/13/079/0048681 வாக்காளர் பெயர்: கமலா கணவர் பெயர்: ரங்கநாதன் புதியபழைய வீட்டு எண்: 8 / NA வயது: 65 இனம்: பெண்
43	JMS2418507 வாக்காளர் பெயர்: சேகர் தந்தை பெயர்: ரங்கநாதன் புதியபழைய வீட்டு எண்: 8 / NA வயது: 49 இனம்: ஆண்	44	JMS2418515 வாக்காளர் பெயர்: வள்ளி கணவர் பெயர்: சேகர் புதியபழைய வீட்டு எண்: 8 / NA வயது: 36 இனம்: பெண்	45	NLT1136720 வாக்காளர் பெயர்: சரண்யா கணவர் பெயர்: சின்னப்பையன் புதியபழைய வீட்டு எண்: 8C / 8C வயது: 24 இனம்: பெண்
46	TN/13/079/0048559 வாக்காளர் பெயர்: கோவிந்தசாமி தந்தை பெயர்: ராமசாமி புதியபழைய வீட்டு எண்: 9 / NA வயது: 51 இனம்: ஆண்	47	TN/13/079/0048579 வாக்காளர் பெயர்: சின்னப்பாப்பா கணவர் பெயர்: கோவிந்தசாமி புதியபழைய வீட்டு எண்: 9 / NA வயது: 47 இனம்: பெண்	48	TN/13/079/0048726 வாக்காளர் பெயர்: தேவராஜ் தந்தை பெயர்: கோவிந்தன் புதியபழைய வீட்டு எண்: 10 / NA வயது: 57 இனம்: ஆண்
49	TN/13/079/0048628 வாக்காளர் பெயர்: தவமணி கணவர் பெயர்: தேவராஜ் புதியபழைய வீட்டு எண்: 10 / NA வயது: 53 இனம்: பெண்	50	JMS2418374 வாக்காளர் பெயர்: ஆனந்தன் தந்தை பெயர்: தேவராஜ் புதியபழைய வீட்டு எண்: 10 / NA வயது: 35 இனம்: ஆண்	51	TN/13/079/0048585 வாக்காளர் பெயர்: தேவகி கணவர் பெயர்: கோபால் புதியபழைய வீட்டு எண்: 11 / NA வயது: 57 இனம்: பெண்
52	JMS2418689 வாக்காளர் பெயர்: லோகநாதன் தந்தை பெயர்: கோபால் புதியபழைய வீட்டு எண்: 11 / NA வயது: 39 இனம்: ஆண்	53	TN/13/079/0048582 வாக்காளர் பெயர்: நாகராஜ் தந்தை பெயர்: வெங்கட் ராமன் புதியபழைய வீட்டு எண்: 12 / NA வயது: 57 இனம்: ஆண்	54	TN/13/079/0048593 வாக்காளர் பெயர்: அலமேலு கணவர் பெயர்: நாகராஜ் புதியபழைய வீட்டு எண்: 12 / NA வயது: 51 இனம்: பெண்
55	TN/13/079/0048578 வாக்காளர் பெயர்: செந்தில் தந்தை பெயர்: நாகராஜ் புதியபழைய வீட்டு எண்: 12 / NA வயது: 41 இனம்: ஆண்	56	NLT0073999 வாக்காளர் பெயர்: மங்கம்மா கணவர் பெயர்: செந்தில் புதியபழைய வீட்டு எண்: 12-1 / NA வயது: 34 இனம்: பெண்	57	NLT0580274 வாக்காளர் பெயர்: கோவிந்தசாமி தந்தை பெயர்: சென்னப்பநாயுடு புதியபழைய வீட்டு எண்: 12A / - வயது: 69 இனம்: ஆண்
58	TN/13/079/0048484 வாக்காளர் பெயர்: ராமசாமி தந்தை பெயர்: வெங்கட் ராமன் புதியபழைய வீட்டு எண்: 13 / NA வயது: 58 இனம்: ஆண்	59	TN/13/079/0048751 வாக்காளர் பெயர்: சின்னப்பாப்பா கணவர் பெயர்: ராமசாமி புதியபழைய வீட்டு எண்: 13 / NA வயது: 53 இனம்: பெண்	60	TN/13/079/0048810 வாக்காளர் பெயர்: தங்கராஜ் தந்தை பெயர்: ராமசாமி புதியபழைய வீட்டு எண்: 13 / NA வயது: 47 இனம்: ஆண்

51-ஊத்தங்கரை சட்டமன்ற தொகுதி

பாகம் எண் 177

வாக்காளர் பட்டியல் - 2018

தொடர்ச்சி...

பிரிவு: 1-கெங்கிநாயக்கன்பட்டி (வ.கி),கெங்கபிராம்பட்டி (ஊ) வார்டு 1 கெங்கிநாயக்கம்பட்டி , பின்கோடு : 635207

61	JMS2419406 வாக்காளர் பெயர்: ஆண்டாள் கணவர் பெயர்: தங்கராசு புதியபழைய வீட்டு எண்: 13 / NA வயது: 44 இனம்: பெண்	62	TN/13/079/0048688 வாக்காளர் பெயர்: வீரப்பன் தந்தை பெயர்: வெங்கட் ராமன் புதியபழைய வீட்டு எண்: 14 / NA வயது: 61 இனம்: ஆண்	63	TN/13/079/0048709 வாக்காளர் பெயர்: லட்சுமி கணவர் பெயர்: வீரப்பன் புதியபழைய வீட்டு எண்: 14 / NA வயது: 59 இனம்: பெண்
64	JMS2419042 வாக்காளர் பெயர்: விஸ்வநாதன் தந்தை பெயர்: வீரப்பன் புதியபழைய வீட்டு எண்: 14 / NA வயது: 35 இனம்: ஆண்	65	JMS4645933 வாக்காளர் பெயர்: சுமதி கணவர் பெயர்: விஸ்வநாதன் புதியபழைய வீட்டு எண்: 14 / NA வயது: 31 இனம்: பெண்	66	NLT0074005 வாக்காளர் பெயர்: சுமதி தந்தை பெயர்: விஸ்வநாதன் புதியபழைய வீட்டு எண்: 14-1 / NA வயது: 30 இனம்: பெண்
67	NLT0074013 வாக்காளர் பெயர்: தேவகி கணவர் பெயர்: திருவேங்கடம் புதியபழைய வீட்டு எண்: 14-2 / NA வயது: 34 இனம்: பெண்	68	JMS2419224 வாக்காளர் பெயர்: பத்மா தந்தை பெயர்: ரங்கநாதன் புதியபழைய வீட்டு எண்: 14A / NA வயது: 44 இனம்: பெண்	69	JMS2421402 வாக்காளர் பெயர்: சின்னராஜ் தந்தை பெயர்: வஜ்ஜிரவேலு புதியபழைய வீட்டு எண்: 14A / NA வயது: 43 இனம்: ஆண்
70	NLT1290436 வாக்காளர் பெயர்: ஆரோன் தந்தை பெயர்: சின்னராஜ் புதியபழைய வீட்டு எண்: 14a / - வயது: 19 இனம்: ஆண்	71	NLT1046341 வாக்காளர் பெயர்: பெருமாள் தந்தை பெயர்: வெங்கடேசன் புதியபழைய வீட்டு எண்: 15 / NA வயது: 22 இனம்: ஆண்	72	NLT1136704 வாக்காளர் பெயர்: பெருமாள் தந்தை பெயர்: வெங்கடேசன் புதியபழைய வீட்டு எண்: 15-7 / 15-7 வயது: 23 இனம்: ஆண்
73	NLT1136738 வாக்காளர் பெயர்: லோகநாதன் தந்தை பெயர்: வெங்கடேசன் புதியபழைய வீட்டு எண்: 15-7 / 15-7 வயது: 21 இனம்: ஆண்	74	TN/13/079/0048757 வாக்காளர் பெயர்: ராஜீ வெங்கடாஜலம் தந்தை பெயர்: குஜ்ஜப்பன் புதியபழைய வீட்டு எண்: 16 / NA வயது: 53 இனம்: ஆண்	75	JMS2421279 வாக்காளர் பெயர்: மங்கம்மாள் கணவர் பெயர்: ராஜீ புதியபழைய வீட்டு எண்: 16 / NA வயது: 47 இனம்: பெண்
76	NLT0580480 வாக்காளர் பெயர்: சித்ரா தந்தை பெயர்: வெங்கடாசலம் புதியபழைய வீட்டு எண்: 16 / - வயது: 25 இனம்: பெண்	77	TN/13/079/0048036 வாக்காளர் பெயர்: முன்னராஜ் தந்தை பெயர்: கோவிந்தசாமி புதியபழைய வீட்டு எண்: 17 / NA வயது: 66 இனம்: ஆண்	78	TN/13/079/0048040 வாக்காளர் பெயர்: சென்னம்மா கணவர் பெயர்: முனிராஜ் புதியபழைய வீட்டு எண்: 17 / NA வயது: 59 இனம்: பெண்
79	TN/13/079/0048007 வாக்காளர் பெயர்: சுரேஷ் தந்தை பெயர்: முனிராஜ் புதியபழைய வீட்டு எண்: 17 / NA வயது: 41 இனம்: ஆண்	80	NLT0580407 வாக்காளர் பெயர்: மைதிலி கணவர் பெயர்: சுரேஷ் புதியபழைய வீட்டு எண்: 17 / - வயது: 36 இனம்: பெண்	81	NLT0762468 வாக்காளர் பெயர்: கோவிந்தராஜ் தந்தை பெயர்: முருகன் புதியபழைய வீட்டு எண்: 17 / - வயது: 26 இனம்: ஆண்
82	NLT1046234 வாக்காளர் பெயர்: கோகிலா கணவர் பெயர்: கோவிந்தராஜ் புதியபழைய வீட்டு எண்: 17 / NA வயது: 24 இனம்: பெண்	83	TN/13/079/0048665 வாக்காளர் பெயர்: மல்லிகா கணவர் பெயர்: சின்னப்பன் புதியபழைய வீட்டு எண்: 17-1 / NA வயது: 51 இனம்: பெண்	84	TN/13/079/0048654 வாக்காளர் பெயர்: சின்னப்பன் தந்தை பெயர்: கோவிந்த நாயுடு புதியபழைய வீட்டு எண்: 17-1 / NA வயது: 43 இனம்: ஆண்
85	NLT0580340 வாக்காளர் பெயர்: யாதவராஜ் தந்தை பெயர்: சின்னபையன் புதியபழைய வீட்டு எண்: 17-1 / - வயது: 28 இனம்: ஆண்	86	TN/13/079/0048607 வாக்காளர் பெயர்: சின்னராஜ் தந்தை பெயர்: கெங்கப்பன் புதியபழைய வீட்டு எண்: 18 / NA வயது: 61 இனம்: ஆண்	87	TN/13/079/0048620 வாக்காளர் பெயர்: சாவித்திரி கணவர் பெயர்: சின்னராஜ் புதியபழைய வீட்டு எண்: 18 / NA வயது: 55 இனம்: பெண்
88	NLT0580290 வாக்காளர் பெயர்: பத்மா கணவர் பெயர்: செந்தில்குமார் புதியபழைய வீட்டு எண்: 18 / - வயது: 39 இனம்: பெண்	89	TN/13/079/0048609 வாக்காளர் பெயர்: செந்தில்குமார் தந்தை பெயர்: சின்னராஜ் புதியபழைய வீட்டு எண்: 18 / NA வயது: 39 இனம்: ஆண்	90	JMS2418523 வாக்காளர் பெயர்: சங்கர் தந்தை பெயர்: சின்னராஜி புதியபழைய வீட்டு எண்: 18 / NA வயது: 36 இனம்: ஆண்

51-ஊத்தங்கரை சட்டமன்ற தொகுதி

பாகம் எண் 177

வாக்காளர் பட்டியல் - 2018

தொடர்ச்சி...

பிரிவு: 1-கெங்கிநாயக்கன்பட்டி (வ.கி),கெங்கபிராம்பட்டி (ஊ) வார்டு 1 கெங்கிநாயக்கம்பட்டி , பின்கோடு : 635207

91   NLT0982124 வாக்காளர் பெயர்: விமலா கணவர் பெயர்: சங்கர் புதியபழைய வீட்டு எண்: 18 / NA வயது: 23 இனம்: பெண்	92   NLT0580258 வாக்காளர் பெயர்: முருகேசன் தந்தை பெயர்: அண்ணாமலை புதியபழைய வீட்டு எண்: 19 / - வயது: 42 இனம்: ஆண்	93   NLT0580266 வாக்காளர் பெயர்: கீதா கணவர் பெயர்: முருகன் புதியபழைய வீட்டு எண்: 19 / - வயது: 33 இனம்: பெண்
94   NLT0580548 வாக்காளர் பெயர்: சந்திரசேகர் தந்தை பெயர்: அண்ணாமலை புதியபழைய வீட்டு எண்: 19-1 / - வயது: 28 இனம்: ஆண்	95   NLT0580555 வாக்காளர் பெயர்: ராஜலட்சுமி கணவர் பெயர்: சந்திரசேகர் புதியபழைய வீட்டு எண்: 19-1 / - வயது: 26 இனம்: பெண்	96   TN/13/079/0048380 வாக்காளர் பெயர்: சகுந்தலா கணவர் பெயர்: ராஜி புதியபழைய வீட்டு எண்: 20 / NA வயது: 63 இனம்: பெண்
97   TN/13/079/0048446 வாக்காளர் பெயர்: ரவி தந்தை பெயர்: ராஜி புதியபழைய வீட்டு எண்: 20 / NA வயது: 48 இனம்: ஆண்	98   NLT0580456 வாக்காளர் பெயர்: குமார் தந்தை பெயர்: மகாலிங்கம் புதியபழைய வீட்டு எண்: 20 / - வயது: 42 இனம்: ஆண்	99   NLT0580308 வாக்காளர் பெயர்: வெற்றிவேல் தந்தை பெயர்: ராஜி புதியபழைய வீட்டு எண்: 20 / - வயது: 41 இனம்: ஆண்
100   NLT0580464 வாக்காளர் பெயர்: லதா கணவர் பெயர்: குமார் புதியபழைய வீட்டு எண்: 20 / - வயது: 40 இனம்: பெண்	101   JMS3354297 வாக்காளர் பெயர்: ராணி கணவர் பெயர்: ரவி புதியபழைய வீட்டு எண்: 20 / NA வயது: 38 இனம்: பெண்	102   KMC2879021 வாக்காளர் பெயர்: அமலா தந்தை பெயர்: நடராஜன் புதியபழைய வீட்டு எண்: 20-C-1 / NA வயது: 33 இனம்: பெண்
103   JMS3354305 வாக்காளர் பெயர்: திலகா கணவர் பெயர்: வேலு புதியபழைய வீட்டு எண்: 20-1 / NA வயது: 38 இனம்: பெண்	104   TN/13/079/0048311 வாக்காளர் பெயர்: ராமன் தந்தை பெயர்: ராமசாமிநாயக்கர் புதியபழைய வீட்டு எண்: 21 / NA வயது: 58 இனம்: ஆண்	105   TN/13/079/0048330 வாக்காளர் பெயர்: ரங்க நாயகி கணவர் பெயர்: ராமன் புதியபழைய வீட்டு எண்: 21 / NA வயது: 53 இனம்: பெண்
106   JMS4645867 வாக்காளர் பெயர்: திருமால் தந்தை பெயர்: ராமன் புதியபழைய வீட்டு எண்: 21 / NA வயது: 29 இனம்: ஆண்	107   NLT0580399 வாக்காளர் பெயர்: நீலமேகம் தந்தை பெயர்: ராமன் புதியபழைய வீட்டு எண்: 21 / 158 வயது: 25 இனம்: ஆண்	108   TN/13/079/0048444 வாக்காளர் பெயர்: வெங்கடேசன் தந்தை பெயர்: ராமசாமிநாயக்கர் புதியபழைய வீட்டு எண்: 22 / NA வயது: 43 இனம்: ஆண்
109   TN/13/079/0048313 வாக்காளர் பெயர்: நாகராணி கணவர் பெயர்: வெங்கடேசன் புதியபழைய வீட்டு எண்: 22 / NA வயது: 43 இனம்: பெண்	110   TN/13/079/0048467 வாக்காளர் பெயர்: சென்னையநாயுடு தந்தை பெயர்: சின்னபட்டு புதியபழைய வீட்டு எண்: 25 / NA வயது: 73 இனம்: ஆண்	111   TN/13/079/0048424 வாக்காளர் பெயர்: தேவகி கணவர் பெயர்: சென்னையநாயுடு புதியபழைய வீட்டு எண்: 25 / NA வயது: 67 இனம்: பெண்
112   TN/13/079/0048493 வாக்காளர் பெயர்: வேடிசாமி தந்தை பெயர்: சென்னைய நாயுடு புதியபழைய வீட்டு எண்: 25 / NA வயது: 44 இனம்: ஆண்	113   JMS2421337 வாக்காளர் பெயர்: நாகமணி கணவர் பெயர்: வேடிசாமி புதியபழைய வீட்டு எண்: 25 / NA வயது: 39 இனம்: பெண்	114   TN/13/079/0048479 வாக்காளர் பெயர்: அலமேலு கணவர் பெயர்: கிருஷ்ணன் புதியபழைய வீட்டு எண்: 26 / NA வயது: 61 இனம்: பெண்
115   TN/13/079/0048491 வாக்காளர் பெயர்: ராமநாயுடு தந்தை பெயர்: சென்னகிருஷ்ணன் புதியபழைய வீட்டு எண்: 27 / NA வயது: 71 இனம்: ஆண்	116   TN/13/079/0048409 வாக்காளர் பெயர்: கிருஷ்ணவேணி கணவர் பெயர்: ராமநாயுடு புதியபழைய வீட்டு எண்: 27 / NA வயது: 63 இனம்: பெண்	117   TN/13/079/0048503 வாக்காளர் பெயர்: திருவேங்கடன் தந்தை பெயர்: ராமநாயுடு புதியபழைய வீட்டு எண்: 27 / NA வயது: 41 இனம்: ஆண்
118   NLT0074070 வாக்காளர் பெயர்: குமார் தந்தை பெயர்: துரை புதியபழைய வீட்டு எண்: 27-1 / NA வயது: 30 இனம்: ஆண்	119   TN/13/079/0048451 வாக்காளர் பெயர்: மாரம்மாள் கணவர் பெயர்: சின்னப்ப நாயக்கர் புதியபழைய வீட்டு எண்: 28 / NA வயது: 73 இனம்: பெண்	120   JMS2419125 வாக்காளர் பெயர்: சென்னகிருஷ்ணன் தந்தை பெயர்: திம்மராயநாயுடு புதியபழைய வீட்டு எண்: 29 / NA வயது: 63 இனம்: ஆண்

51-ஊத்தங்கரை சட்டமன்ற தொகுதி

பாகம் எண் 177

வாக்காளர் பட்டியல் - 2018

தொடர்ச்சி...

பிரிவு: 1-கெங்கிநாயக்கன்பட்டி (வ.கி),கெங்கபிராம்பட்டி (ஊ) வார்டு 1 கெங்கிநாயக்கம்பட்டி , பின்கோடு : 635207

121	TN/13/079/0048483 வாக்காளர் பெயர்: துரியகலா கணவர் பெயர்: சென்னகிருஷ்ணன் புதியபழைய வீட்டு எண்: 29 / NA வயது: 50 இனம்: பெண்	122	JMS3354313 வாக்காளர் பெயர்: ஜெயசங்கர் தந்தை பெயர்: சென்னகிருஷ்ணன் புதியபழைய வீட்டு எண்: 29 / NA வயது: 35 இனம்: ஆண்	123	NLT0580530 வாக்காளர் பெயர்: செல்வி கணவர் பெயர்: ஜெயசங்கர் புதியபழைய வீட்டு எண்: 29 / - வயது: 32 இனம்: பெண்
124	TN/13/079/0048443 வாக்காளர் பெயர்: சென்னம்மாள் கணவர் பெயர்: கோவிந்தசாமி புதியபழைய வீட்டு எண்: 30 / NA வயது: 57 இனம்: பெண்	125	NLT0580571 வாக்காளர் பெயர்: வெங்கடேசன் தந்தை பெயர்: கோவிந்தராஜ் புதியபழைய வீட்டு எண்: 30 / - வயது: 45 இனம்: ஆண்	126	JMS3354321 வாக்காளர் பெயர்: சரிதா கணவர் பெயர்: வெங்கடேசன் புதியபழைய வீட்டு எண்: 30 / NA வயது: 35 இனம்: பெண்
127	TN/13/079/0048662 வாக்காளர் பெயர்: பொன்னுகான் தந்தை பெயர்: கெங்கப்ப நாயுடு புதியபழைய வீட்டு எண்: 31 / NA வயது: 67 இனம்: ஆண்	128	TN/13/079/0048693 வாக்காளர் பெயர்: முருகம்மா கணவர் பெயர்: பொன்னுகான் புதியபழைய வீட்டு எண்: 31 / NA வயது: 60 இனம்: பெண்	129	NLT0580415 வாக்காளர் பெயர்: முருகன் தந்தை பெயர்: ராமசாமி புதியபழைய வீட்டு எண்: 32-1 / - வயது: 51 இனம்: ஆண்
130	TN/13/079/0048458 வாக்காளர் பெயர்: குல்லப்பன் தந்தை பெயர்: வெங்கப்ப நாயுடு புதியபழைய வீட்டு எண்: 33 / NA வயது: 75 இனம்: ஆண்	131	TN/13/079/0048397 வாக்காளர் பெயர்: மங்கம்மா கணவர் பெயர்: குல்லப்பன் புதியபழைய வீட்டு எண்: 33 / NA வயது: 71 இனம்: பெண்	132	TN/13/079/0048408 வாக்காளர் பெயர்: முருகன் தந்தை பெயர்: குல்லப்பன் புதியபழைய வீட்டு எண்: 33 / NA வயது: 51 இனம்: ஆண்
133	TN/13/079/0048384 வாக்காளர் பெயர்: அருணா கணவர் பெயர்: முருகன் புதியபழைய வீட்டு எண்: 33 / NA வயது: 43 இனம்: பெண்	134	TN/13/079/0048844 வாக்காளர் பெயர்: மொட்டையன் தந்தை பெயர்: வெங்கப்பன் புதியபழைய வீட்டு எண்: 33-1 / NA வயது: 73 இனம்: ஆண்	135	TN/13/079/0048381 வாக்காளர் பெயர்: கனகா கணவர் பெயர்: முருகன் புதியபழைய வீட்டு எண்: 33-1 / NA வயது: 44 இனம்: பெண்
136	TN/13/079/0048676 வாக்காளர் பெயர்: அண்ணாமலை தந்தை பெயர்: சின்னப்பன் புதியபழைய வீட்டு எண்: 34 / NA வயது: 55 இனம்: ஆண்	137	JMS2419059 வாக்காளர் பெயர்: முருகன் தந்தை பெயர்: அண்ணாமலை புதியபழைய வீட்டு எண்: 34 / NA வயது: 37 இனம்: ஆண்	138	JMS2418671 வாக்காளர் பெயர்: தேவேந்திரன் தந்தை பெயர்: அண்ணாமலை புதியபழைய வீட்டு எண்: 34 / NA வயது: 35 இனம்: ஆண்
139	NLT0580332 வாக்காளர் பெயர்: விஜயலட்சுமி தந்தை பெயர்: தேவேந்திரன் புதியபழைய வீட்டு எண்: 34 / - வயது: 30 இனம்: ஆண்	140	TN/13/079/0048702 வாக்காளர் பெயர்: மாரய்யன் தந்தை பெயர்: காசி புதியபழைய வீட்டு எண்: 35 / NA வயது: 68 இனம்: ஆண்	141	TN/13/079/0048723 வாக்காளர் பெயர்: லட்சுமி அலமேலு கணவர் பெயர்: மாரய்யன் புதியபழைய வீட்டு எண்: 35 / NA வயது: 65 இனம்: பெண்
142	JMS1233428 வாக்காளர் பெயர்: வேலுசாமி தந்தை பெயர்: மாரய்யன் புதியபழைய வீட்டு எண்: 35 / NA வயது: 41 இனம்: ஆண்	143	NLT0580498 வாக்காளர் பெயர்: மஞ்சுளா கணவர் பெயர்: பட்டாபி புதியபழைய வீட்டு எண்: 35 / - வயது: 40 இனம்: பெண்	144	NLT1205558 வாக்காளர் பெயர்: விமல்குமாா் தந்தை பெயர்: பட்டாபி புதியபழைய வீட்டு எண்: 35 / - வயது: 20 இனம்: ஆண்
145	TN/13/079/0048625 வாக்காளர் பெயர்: கெங்கன் தந்தை பெயர்: குள்ளப்ப நாயக்கன் புதியபழைய வீட்டு எண்: 38 / NA வயது: 81 இனம்: ஆண்	146	TN/13/079/0048634 வாக்காளர் பெயர்: மாரம்மா கணவர் பெயர்: கெங்கன் புதியபழைய வீட்டு எண்: 38 / NA வயது: 63 இனம்: பெண்	147	NLT0580316 வாக்காளர் பெயர்: பெருமாள் தந்தை பெயர்: கெங்கன் புதியபழைய வீட்டு எண்: 38 / - வயது: 37 இனம்: ஆண்
148	NLT0580324 வாக்காளர் பெயர்: மங்கம்மாள் கணவர் பெயர்: பெருமாள் புதியபழைய வீட்டு எண்: 38 / - வயது: 33 இனம்: பெண்	149	NLT0580613 வாக்காளர் பெயர்: கவிதேசன் தந்தை பெயர்: சின்னசாமி புதியபழைய வீட்டு எண்: 38-1 / - வயது: 36 இனம்: ஆண்	150	NLT0580621 வாக்காளர் பெயர்: சென்னகிருஷ்ணன் தந்தை பெயர்: சென்னையநாயுடு புதியபழைய வீட்டு எண்: 38-2 / - வயது: 73 இனம்: ஆண்

51-ஊத்தங்கரை சட்டமன்ற தொகுதி

பாகம் எண் 177

வாக்காளர் பட்டியல் - 2018

தொடர்ச்சி...

பிரிவு: 1-கெங்கிநாயக்கன்பட்டி (வ.கி),கெங்கபிராம்பட்டி (ஊ) வார்டு 1 கெங்கிநாயக்கம்பட்டி , பின்கோடு : 635207

151   NLT0580647 வாக்காளர் பெயர்: கங்கம்மா கணவர் பெயர்: சென்னகிருஷ்ணன் புதியபழைய வீட்டு எண்: 38-2 / - வயது: 65 இனம்: பெண்	152   NLT0580654 வாக்காளர் பெயர்: பாலகிருஷ்ணன் தந்தை பெயர்: சென்னகிருஷ்ணன் புதியபழைய வீட்டு எண்: 38-2 / - வயது: 40 இனம்: ஆண்	153   NLT0580662 வாக்காளர் பெயர்: சித்ரா கணவர் பெயர்: பாலகிருஷ்ணன் புதியபழைய வீட்டு எண்: 38-2 / - வயது: 35 இனம்: பெண்
154   NLT0580639 வாக்காளர் பெயர்: சென்னம்மாள் கணவர் பெயர்: சென்னகிருஷ்ணன் புதியபழைய வீட்டு எண்: 38-2 / - வயது: 34 இனம்: பெண்	155   NLT0580670 வாக்காளர் பெயர்: சின்னராஜி தந்தை பெயர்: ராமசாமிநாயுடு புதியபழைய வீட்டு எண்: 38-3 / - வயது: 58 இனம்: ஆண்	156   NLT0580688 வாக்காளர் பெயர்: சின்னகண்ணு தந்தை பெயர்: சின்னராஜி புதியபழைய வீட்டு எண்: 38-3 / - வயது: 53 இனம்: ஆண்
157   NLT0580696 வாக்காளர் பெயர்: ராமசாமி தந்தை பெயர்: சின்னராஜி புதியபழைய வீட்டு எண்: 38-3 / - வயது: 27 இனம்: ஆண்	158   TN/13/079/0048799 வாக்காளர் பெயர்: இராமனுஜம் தந்தை பெயர்: சென்னைய நாயுடு புதியபழைய வீட்டு எண்: 39 / NA வயது: 58 இனம்: ஆண்	159   TN/13/079/0048770 வாக்காளர் பெயர்: சாலம்மாள் கணவர் பெயர்: இராமனுஜம் புதியபழைய வீட்டு எண்: 39 / NA வயது: 55 இனம்: பெண்
160   JMS3354339 வாக்காளர் பெயர்: சேகர் தந்தை பெயர்: இராமனுஜம் புதியபழைய வீட்டு எண்: 39 / NA வயது: 45 இனம்: ஆண்	161   TN/13/079/0048801 வாக்காளர் பெயர்: பூபதி தந்தை பெயர்: இராமனுஜம் புதியபழைய வீட்டு எண்: 39 / NA வயது: 41 இனம்: ஆண்	162   JMS3354347 வாக்காளர் பெயர்: மாதவி கணவர் பெயர்: சேகர் புதியபழைய வீட்டு எண்: 39 / NA வயது: 36 இனம்: பெண்
163   NLT0580522 வாக்காளர் பெயர்: வைதேகி கணவர் பெயர்: பூபதி புதியபழைய வீட்டு எண்: 39 / - வயது: 34 இனம்: பெண்	164   TN/13/079/0048641 வாக்காளர் பெயர்: மங்கையம்மாள் தந்தை பெயர்: சென்னைய நாயுடு புதியபழைய வீட்டு எண்: 39A / NA வயது: 79 இனம்: பெண்	165   NLT1046366 வாக்காளர் பெயர்: பொன்னியம்மாள் கணவர் பெயர்: ரங்கசாமி புதியபழைய வீட்டு எண்: 40 / NA வயது: 64 இனம்: பெண்
166   TN/13/079/0048573 வாக்காளர் பெயர்: ராணியம்மாள் கணவர் பெயர்: வெங்கடேசன் புதியபழைய வீட்டு எண்: 40 / NA வயது: 52 இனம்: பெண்	167   JMS4645875 வாக்காளர் பெயர்: சுரேஷ் தந்தை பெயர்: வெங்கடேசன் புதியபழைய வீட்டு எண்: 40 / NA வயது: 32 இனம்: ஆண்	168   JMS4645925 வாக்காளர் பெயர்: கோவிந்தம்மாள் கணவர் பெயர்: சுரேஷ் புதியபழைய வீட்டு எண்: 40 / NA வயது: 28 இனம்: பெண்
169   JMS2418929 வாக்காளர் பெயர்: மங்கம்மா கணவர் பெயர்: முருகன் புதியபழைய வீட்டு எண்: 40-1 / NA வயது: 56 இனம்: பெண்	170   NLT0580472 வாக்காளர் பெயர்: ராதா கணவர் பெயர்: கோவிந்தராஜ் புதியபழைய வீட்டு எண்: 40-1 / - வயது: 56 இனம்: பெண்	171   TN/13/079/0048661 வாக்காளர் பெயர்: ராஜம்மாள் கணவர் பெயர்: கோபால் புதியபழைய வீட்டு எண்: 41 / NA வயது: 57 இனம்: பெண்
172   TN/13/079/0048637 வாக்காளர் பெயர்: முருகன் தந்தை பெயர்: கோபால் புதியபழைய வீட்டு எண்: 41 / NA வயது: 45 இனம்: ஆண்	173   TN/13/079/0048667 வாக்காளர் பெயர்: கோகிலா கணவர் பெயர்: முருகன் புதியபழைய வீட்டு எண்: 41 / NA வயது: 43 இனம்: பெண்	174   NLT1205566 வாக்காளர் பெயர்: ஞானவேல் தந்தை பெயர்: முருகன் புதியபழைய வீட்டு எண்: 41 / - வயது: 21 இனம்: ஆண்
175   NLT1205541 வாக்காளர் பெயர்: திருமூர்த்தி தந்தை பெயர்: முருகன் புதியபழைய வீட்டு எண்: 41 / - வயது: 20 இனம்: ஆண்	176   TN/13/079/0048318 வாக்காளர் பெயர்: ராமன் தந்தை பெயர்: வேடி புதியபழைய வீட்டு எண்: 43 / NA வயது: 64 இனம்: ஆண்	177   TN/13/079/0048334 வாக்காளர் பெயர்: முருகம்மா கணவர் பெயர்: ராமன் புதியபழைய வீட்டு எண்: 43 / NA வயது: 53 இனம்: பெண்
178   NLT0580423 வாக்காளர் பெயர்: லட்சுமிகாந்தன் தந்தை பெயர்: ராமன் புதியபழைய வீட்டு எண்: 43 / - வயது: 40 இனம்: ஆண்	179   NLT0580431 வாக்காளர் பெயர்: அருள் தந்தை பெயர்: ராமன் புதியபழைய வீட்டு எண்: 43 / - வயது: 32 இனம்: ஆண்	180   NLT0580449 வாக்காளர் பெயர்: செல்வராணி கணவர் பெயர்: அருள் புதியபழைய வீட்டு எண்: 43 / - வயது: 28 இனம்: பெண்



51-ஊத்தங்கரை சட்டமன்ற தொகுதி

பாகம் எண் 177

வாக்காளர் பட்டியல் - 2018

தொடர்ச்சி...

பிரிவு: 1-கெங்கிநாயக்கன்பட்டி (வ.கி),கெங்கபிராம்பட்டி (ஊ) வார்டு 1 கெங்கிநாயக்கம்பட்டி , பின்கோடு : 635207

181   NLT0949198 வாக்காளர் பெயர்: காயத்ரி தந்தை பெயர்: சின்னப்பன் புதியபழைய வீட்டு எண்: 46 / 159 வயது: 24 இனம்: பெண்	182   NLT0074096 வாக்காளர் பெயர்: ஈஸ்வரி கணவர் பெயர்: அன்பு புதியபழைய வீட்டு எண்: 52 / NA வயது: 40 இனம்: பெண்	183   NLT0581991 வாக்காளர் பெயர்: முனியப்பன் தந்தை பெயர்: கெவிநாயுடு புதியபழைய வீட்டு எண்: 55 / - வயது: 67 இனம்: ஆண்
184   NLT1237882 வாக்காளர் பெயர்: சின்னப்பாப்பா கணவர் பெயர்: கோவிந்தராஜ் புதியபழைய வீட்டு எண்: 55 / - வயது: 57 இனம்: பெண்	185   NLT1237908 வாக்காளர் பெயர்: ரவி தந்தை பெயர்: கோவிந்தராஜ் புதியபழைய வீட்டு எண்: 55 / - வயது: 39 இனம்: ஆண்	186   NLT1237890 வாக்காளர் பெயர்: தேவிகா கணவர் பெயர்: ரவி புதியபழைய வீட்டு எண்: 55 / - வயது: 31 இனம்: பெண்
187   NLT1205574 வாக்காளர் பெயர்: அகிலாண்டேஸ்வரி தந்தை பெயர்: மாது புதியபழைய வீட்டு எண்: 56 / - வயது: 23 இனம்: பெண்	188   NLT1046242 வாக்காளர் பெயர்: சரண்யா கணவர் பெயர்: மகேந்திரன் புதியபழைய வீட்டு எண்: 64 / 143 வயது: 22 இனம்: பெண்	189   TN/13/079/0048687 வாக்காளர் பெயர்: சாந்தா கணவர் பெயர்: லட்சுமணன் புதியபழைய வீட்டு எண்: 69 / NA வயது: 64 இனம்: பெண்
190   TN/13/079/0048650 வாக்காளர் பெயர்: லட்சுமணன் தந்தை பெயர்: குப்பாக்கவுண்டர் புதியபழைய வீட்டு எண்: 69 / NA வயது: 61 இனம்: ஆண்	191   TN/13/079/0048648 வாக்காளர் பெயர்: பழனி தந்தை பெயர்: லட்சுமணன் புதியபழைய வீட்டு எண்: 69 / NA வயது: 45 இனம்: ஆண்	192   TN/13/079/0048652 வாக்காளர் பெயர்: சுப்பரமணி தந்தை பெயர்: லட்சுமணன் புதியபழைய வீட்டு எண்: 69-1 / NA வயது: 43 இனம்: ஆண்
193   NLT0580563 வாக்காளர் பெயர்: கவிதா கணவர் பெயர்: சுப்பிரமணி புதியபழைய வீட்டு எண்: 69-1 / - வயது: 32 இனம்: பெண்	194   NLT0580506 வாக்காளர் பெயர்: தவமணி கணவர் பெயர்: தருமன் புதியபழைய வீட்டு எண்: 70 / - வயது: 28 இனம்: பெண்	195   NLT0580514 வாக்காளர் பெயர்: விஜயலட்சுமி கணவர் பெயர்: தவமணி புதியபழைய வீட்டு எண்: 70 / - வயது: 26 இனம்: பெண்
196   TN/13/079/0048519 வாக்காளர் பெயர்: சுப்பரமணி தந்தை பெயர்: பழனி புதியபழைய வீட்டு எண்: 71 / NA வயது: 57 இனம்: ஆண்	197   TN/13/079/0048500 வாக்காளர் பெயர்: கனகவள்ளி கணவர் பெயர்: சுப்பரமணி புதியபழைய வீட்டு எண்: 71 / NA வயது: 53 இனம்: பெண்	198   JMS3234531 வாக்காளர் பெயர்: ராஜேந்திரன் தந்தை பெயர்: சுப்பிரமணி புதியபழைய வீட்டு எண்: 71 / NA வயது: 37 இனம்: ஆண்
199   JMS3234549 வாக்காளர் பெயர்: விஜி தந்தை பெயர்: சுப்பிரமணி புதியபழைய வீட்டு எண்: 71 / NA வயது: 35 இனம்: ஆண்	200   NLT0580605 வாக்காளர் பெயர்: புங்கொடி கணவர் பெயர்: லோகநாதன் புதியபழைய வீட்டு எண்: 71 / - வயது: 27 இனம்: பெண்	201   TN/13/079/0048891 வாக்காளர் பெயர்: பெருமாயியம்மாள் கணவர் பெயர்: பழனி கவுண்டர் புதியபழைய வீட்டு எண்: 72 / NA வயது: 71 இனம்: பெண்
202   TN/13/079/0048892 வாக்காளர் பெயர்: ஆறுமுகம் தந்தை பெயர்: பழனி கவுண்டர் புதியபழைய வீட்டு எண்: 73 / NA வயது: 49 இனம்: ஆண்	203   JMS2420776 வாக்காளர் பெயர்: வெள்ளச்சி கணவர் பெயர்: ஆறுமுகம் புதியபழைய வீட்டு எண்: 73 / NA வயது: 36 இனம்: பெண்	204   NLT0074112 வாக்காளர் பெயர்: மாதப்பன் தந்தை பெயர்: ரங்கசாமி புதியபழைய வீட்டு எண்: 77 / NA வயது: 39 இனம்: ஆண்
205   NLT0074104 வாக்காளர் பெயர்: வேடியப்பன் தந்தை பெயர்: வெங்கடாசலம் புதியபழைய வீட்டு எண்: 77 / NA வயது: 34 இனம்: ஆண்	206   NLT0580589 வாக்காளர் பெயர்: வசந்தி கணவர் பெயர்: தண்டபாணி புதியபழைய வீட்டு எண்: 77 / - வயது: 30 இனம்: பெண்	207   TN/13/079/0048222 வாக்காளர் பெயர்: வேடியம்மாள் கணவர் பெயர்: சின்னசாமி புதியபழைய வீட்டு எண்: 81 / NA வயது: 61 இனம்: பெண்
208   JMS4645883 வாக்காளர் பெயர்: பூபதி தந்தை பெயர்: குமரக்கவுண்டர் புதியபழைய வீட்டு எண்: 81 / NA வயது: 30 இனம்: ஆண்	209   JMS4645891 வாக்காளர் பெயர்: மணி தந்தை பெயர்: குமரக்கவுண்டர் புதியபழைய வீட்டு எண்: 81 / NA வயது: 30 இனம்: ஆண்	210   NLT1103647 வாக்காளர் பெயர்: பெருமாள் தந்தை பெயர்: தங்கராஜி புதியபழைய வீட்டு எண்: 151A / NA வயது: 21 இனம்: ஆண்

## 51-ஊத்தங்கரை சட்டமன்ற தொகுதி

பாகம் எண் 177

வாக்காளர் பட்டியல் - 2018

பிரிவு: 1-கெங்கிநாயக்கன்பட்டி (வ.கி),கெங்கபிராம்பட்டி (ஊ) வார்டு 1 கெங்கிநாயக்கம்பட்டி , பின்கோடு : 635207

211	NLT1205533	212	NLT1136712	213	NLT1324474
வாக்காளர் பெயர்: விக்னேஷ்		வாக்காளர் பெயர்:		வாக்காளர் பெயர்: அர்ச்சனா	
தந்தை பெயர்: வீரப்பன்		புருஷோத்துமன்		கணவர் பெயர்: சிங்காரவேலன்	
தந்தை பெயர்: வீரப்பன்		தந்தை பெயர்: வெங்கடாசலம்		கணவர் பெயர்: சிங்காரவேலன்	
புதிய/பழைய வீட்டு எண்: 152 / -		புதிய/பழைய வீட்டு எண்: 154 / 154		புதிய/பழைய வீட்டு எண்: 203B / -	
வயது: 20 இனம்: ஆண்		வயது: 21 இனம்: ஆண்		வயது: 19 இனம்: பெண்	
214	NLT0670620				
வாக்காளர் பெயர்: சங்கீதா					
கணவர் பெயர்: அன்பு					
புதிய/பழைய வீட்டு எண்: 254 / -					
வயது: 27 இனம்: பெண்					

51-ஊத்தங்கரை சட்டமன்ற தொகுதி

பாகம் எண் 177

வாக்காளர் பட்டியல் - 2018

தொடர்ச்சி...

பிரிவு: 2-கெங்கிநாயக்கன்பட்டி(வ.கி),கெங்கிராமப்பட்டி (ஊ) வார்டு 1 மண்ணாண்டியூர் , பின்கோடு : 635307

215   NLT0722215 வாக்காளர் பெயர்: ருக்கு கணவர் பெயர்: சீனிவாசன் புதியபழைய வீட்டு எண்: 1/- வயது: 66 இனம்: பெண்	216   JMS2420339 வாக்காளர் பெயர்: நடராஜன் தந்தை பெயர்: நடராஜ் புதியபழைய வீட்டு எண்: 1/NA வயது: 52 இனம்: ஆண்	217   JMS2420305 வாக்காளர் பெயர்: ராஜேஸ்வரி கணவர் பெயர்: நடராஜன் புதியபழைய வீட்டு எண்: 1/NA வயது: 47 இனம்: பெண்
218   NLT0762443 வாக்காளர் பெயர்: வேடியம்மாள் கணவர் பெயர்: சண்முகம் புதியபழைய வீட்டு எண்: 1/81 வயது: 46 இனம்: பெண்	219   NLT0670679 வாக்காளர் பெயர்: குமார் தந்தை பெயர்: சென்னகிருஷ்ணன் புதியபழைய வீட்டு எண்: 1/- வயது: 38 இனம்: ஆண்	220   NLT0670687 வாக்காளர் பெயர்: பாரதி கணவர் பெயர்: குமார் புதியபழைய வீட்டு எண்: 1/- வயது: 33 இனம்: பெண்
221   NLT0074146 வாக்காளர் பெயர்: அன்பரசன் தந்தை பெயர்: முனிரத்தின் புதியபழைய வீட்டு எண்: 1/NA வயது: 31 இனம்: ஆண்	222   JMS4685772 வாக்காளர் பெயர்: ராஜா தந்தை பெயர்: நடராஜன் புதியபழைய வீட்டு எண்: 1/NA வயது: 31 இனம்: ஆண்	223   NLT0074153 வாக்காளர் பெயர்: கலைவாணி கணவர் பெயர்: பெருமாள் புதியபழைய வீட்டு எண்: 1-A/NA வயது: 48 இனம்: பெண்
224   NLT0074179 வாக்காளர் பெயர்: உமாபார்வதி கணவர் பெயர்: மாதப்பன் புதியபழைய வீட்டு எண்: 1-B/NA வயது: 37 இனம்: பெண்	225   NLT0949149 வாக்காளர் பெயர்: தேவிபூர் கணவர் பெயர்: ராஜா புதியபழைய வீட்டு எண்: 1A/NA வயது: 23 இனம்: பெண்	226   TN/13/079/0048548 வாக்காளர் பெயர்: பாப்பாத்தி கணவர் பெயர்: ராஜீ புதியபழைய வீட்டு எண்: 2/NA வயது: 77 இனம்: பெண்
227   TN/13/079/0048543 வாக்காளர் பெயர்: அர்ச்சுணன் தந்தை பெயர்: ராஜீ புதியபழைய வீட்டு எண்: 2/NA வயது: 52 இனம்: ஆண்	228   TN/13/079/0048546 வாக்காளர் பெயர்: சின்னப்பாப்பா கணவர் பெயர்: அர்ச்சுணன் புதியபழைய வீட்டு எண்: 2/NA வயது: 46 இனம்: பெண்	229   NLT0582445 வாக்காளர் பெயர்: வேடியப்பன் தந்தை பெயர்: அர்ச்சுணன் புதியபழைய வீட்டு எண்: 2/- வயது: 27 இனம்: ஆண்
230   NLT1046325 வாக்காளர் பெயர்: சதிஷ் தந்தை பெயர்: முருகன் புதியபழைய வீட்டு எண்: 2/142A வயது: 27 இனம்: ஆண்	231   NLT1136647 வாக்காளர் பெயர்: கலைச்செல்வி கணவர் பெயர்: வேடியப்பன் புதியபழைய வீட்டு எண்: 2/NA வயது: 22 இனம்: பெண்	232   TN/13/079/0048680 வாக்காளர் பெயர்: கோபால் தந்தை பெயர்: அர்ச்சுணன் புதியபழைய வீட்டு எண்: 3/NA வயது: 63 இனம்: ஆண்
233   TN/13/079/0048697 வாக்காளர் பெயர்: பழனியம்மாள் கணவர் பெயர்: கோபால் புதியபழைய வீட்டு எண்: 3/NA வயது: 53 இனம்: பெண்	234   JMS2421204 வாக்காளர் பெயர்: பிரகாஷ் தந்தை பெயர்: கோபால் புதியபழைய வீட்டு எண்: 3-1/NA வயது: 41 இனம்: ஆண்	235   JMS2419984 வாக்காளர் பெயர்: அம்சா கணவர் பெயர்: பிரகாஷ் புதியபழைய வீட்டு எண்: 3-1/NA வயது: 36 இனம்: பெண்
236   NLT1136746 வாக்காளர் பெயர்: உதயகுமார் தந்தை பெயர்: தளரஷா புதியபழைய வீட்டு எண்: 3-67-1/ வயது: 21 இனம்: ஆண்	237   TN/13/079/0048358 வாக்காளர் பெயர்: காளி கணவர் பெயர்: கோவிந்தன் புதியபழைய வீட்டு எண்: 4/NA வயது: 73 இனம்: பெண்	238   TN/13/079/0048362 வாக்காளர் பெயர்: சக்தி கணவர் பெயர்: சின்னதம்பி புதியபழைய வீட்டு எண்: 4/NA வயது: 53 இனம்: பெண்
239   TN/13/079/0048439 வாக்காளர் பெயர்: சின்னதம்பி தந்தை பெயர்: கோவிந்தன் புதியபழைய வீட்டு எண்: 4/NA வயது: 48 இனம்: ஆண்	240   NLT0582411 வாக்காளர் பெயர்: ராஜா தந்தை பெயர்: சுப்பிரமணி புதியபழைய வீட்டு எண்: 4-8A/- வயது: 38 இனம்: ஆண்	241   NLT0582403 வாக்காளர் பெயர்: சீதா கணவர் பெயர்: ராஜா புதியபழைய வீட்டு எண்: 4-8A/- வயது: 30 இனம்: பெண்
242   TN/13/079/0048034 வாக்காளர் பெயர்: சீனிவாசன் தந்தை பெயர்: புட்டன் புதியபழைய வீட்டு எண்: 5/NA வயது: 55 இனம்: ஆண்	243   JMS4685798 வாக்காளர் பெயர்: ராஜாமணி தந்தை பெயர்: கோபால் புதியபழைய வீட்டு எண்: 5/NA வயது: 45 இனம்: ஆண்	244   TN/13/079/0048015 வாக்காளர் பெயர்: லட்சுமி கணவர் பெயர்: சீனிவாசன் புதியபழைய வீட்டு எண்: 5/NA வயது: 43 இனம்: பெண்

51-ஊத்தங்கரை சட்டமன்ற தொகுதி

பாகம் எண் 177

வாக்காளர் பட்டியல் - 2018

தொடர்ச்சி...

பிரிவு: 2-கெங்கிநாயக்கன்பட்டி(வ.கி),கெங்கிராமப்பட்டி (ஊ) வார்டு 1 மண்ணாண்டியூர் , பின்கோடு : 635307

245   NLT0582528 வாக்காளர் பெயர்: பாரதி கணவர் பெயர்: ராசாமணி புதியபழைய வீட்டு எண்: 5 / - வயது: 41 இனம்: பெண்	246   TN/13/079/0048284 வாக்காளர் பெயர்: நடராஜன் தந்தை பெயர்: புட்டன் புதியபழைய வீட்டு எண்: 6 / NA வயது: 55 இனம்: ஆண்	247   TN/13/079/0048337 வாக்காளர் பெயர்: முருகம்மாள் கணவர் பெயர்: நடராஜன் புதியபழைய வீட்டு எண்: 6 / NA வயது: 50 இனம்: பெண்
248   NLT1136670 வாக்காளர் பெயர்: உஷா கணவர் பெயர்: நடராஜி புதியபழைய வீட்டு எண்: 6 / 108A வயது: 23 இனம்: பெண்	249   TN/13/079/0048288 வாக்காளர் பெயர்: ராஜம்மாள் கணவர் பெயர்: புட்டன் புதியபழைய வீட்டு எண்: 7 / NA வயது: 73 இனம்: பெண்	250   TN/13/079/0048235 வாக்காளர் பெயர்: சரோஜா கணவர் பெயர்: தனபால் புதியபழைய வீட்டு எண்: 8A / NA வயது: 68 இனம்: பெண்
251   TN/13/079/0048246 வாக்காளர் பெயர்: பாஜு கணவர் பெயர்: மணி புதியபழைய வீட்டு எண்: 9 / NA வயது: 51 இனம்: பெண்	252   NLT0949172 வாக்காளர் பெயர்: வெங்கடேசன் தந்தை பெயர்: மணி புதியபழைய வீட்டு எண்: 9 / NA வயது: 26 இனம்: ஆண்	253   TN/13/079/0048359 வாக்காளர் பெயர்: சசீலா கணவர் பெயர்: நடராஜன் புதியபழைய வீட்டு எண்: 10 / NA வயது: 48 இனம்: பெண்
254   JMS2420693 வாக்காளர் பெயர்: ரகு தந்தை பெயர்: நடராஜன் புதியபழைய வீட்டு எண்: 10 / NA வயது: 35 இனம்: ஆண்	255   JMS4646147 வாக்காளர் பெயர்: குரு தந்தை பெயர்: நடராஜன் புதியபழைய வீட்டு எண்: 10 / NA வயது: 29 இனம்: ஆண்	256   NLT0949263 வாக்காளர் பெயர்: சுகந்தி கணவர் பெயர்: ரகு புதியபழைய வீட்டு எண்: 10 / - வயது: 26 இனம்: பெண்
257   JMS2420503 வாக்காளர் பெயர்: சந்திரன் தந்தை பெயர்: கண்ணையன் புதியபழைய வீட்டு எண்: 11 / NA வயது: 45 இனம்: ஆண்	258   TN/13/079/0048128 வாக்காளர் பெயர்: சத்தியவாணி கணவர் பெயர்: சந்திரன் புதியபழைய வீட்டு எண்: 11 / NA வயது: 44 இனம்: பெண்	259   NLT1093384 வாக்காளர் பெயர்: பிரபு தந்தை பெயர்: சந்திரன் புதியபழைய வீட்டு எண்: 11 / NA வயது: 23 இனம்: ஆண்
260   NLT1093376 வாக்காளர் பெயர்: பிராசத் தந்தை பெயர்: சந்திரன் புதியபழைய வீட்டு எண்: 11 / NA வயது: 22 இனம்: ஆண்	261   TN/13/079/0048200 வாக்காளர் பெயர்: அமிர்தம் தந்தை பெயர்: கண்ணையன் புதியபழைய வீட்டு எண்: 11A / NA வயது: 47 இனம்: பெண்	262   TN/13/079/0048179 வாக்காளர் பெயர்: மகேந்திரன் தந்தை பெயர்: கண்ணையன் புதியபழைய வீட்டு எண்: 13 / NA வயது: 49 இனம்: ஆண்
263   TN/13/079/0048146 வாக்காளர் பெயர்: பொன்னி கணவர் பெயர்: மகேந்திரன் புதியபழைய வீட்டு எண்: 13 / NA வயது: 47 இனம்: பெண்	264   NLT0582205 வாக்காளர் பெயர்: அனிதா தந்தை பெயர்: மகேந்திரன் புதியபழைய வீட்டு எண்: 13 / - வயது: 27 இனம்: பெண்	265   NLT1046333 வாக்காளர் பெயர்: ரோஜா தந்தை பெயர்: மகேந்திரன் புதியபழைய வீட்டு எண்: 13 / NA வயது: 22 இனம்: பெண்
266   NLT1136654 வாக்காளர் பெயர்: பெருமாள் தந்தை பெயர்: தங்கராஜ் புதியபழைய வீட்டு எண்: 13 / NA வயது: 22 இனம்: ஆண்	267   TN/13/079/0048101 வாக்காளர் பெயர்: ரங்க நாதன் தந்தை பெயர்: கண்ணையன் புதியபழைய வீட்டு எண்: 14 / NA வயது: 58 இனம்: ஆண்	268   TN/13/079/0048089 வாக்காளர் பெயர்: சரவணா தந்தை பெயர்: ரங்க நாதன் புதியபழைய வீட்டு எண்: 14 / NA வயது: 51 இனம்: பெண்
269   NLT0949206 வாக்காளர் பெயர்: ரஞ்சிதா கணவர் பெயர்: சசிகுமார் புதியபழைய வீட்டு எண்: 14 / NA வயது: 22 இனம்: பெண்	270   NLT0670638 வாக்காளர் பெயர்: கவியரசு தந்தை பெயர்: ரங்கநாதன் புதியபழைய வீட்டு எண்: 14-Na / - வயது: 30 இனம்: ஆண்	271   TN/13/079/0048099 வாக்காளர் பெயர்: பாலகிருஷ்ணன் தந்தை பெயர்: கண்ணையன் புதியபழைய வீட்டு எண்: 15 / NA வயது: 63 இனம்: ஆண்
272   TN/13/079/0048087 வாக்காளர் பெயர்: சசீலா கணவர் பெயர்: பாலகிருஷ்ணன் புதியபழைய வீட்டு எண்: 15 / NA வயது: 58 இனம்: பெண்	273   TN/13/079/0048107 வாக்காளர் பெயர்: பலராமன் தந்தை பெயர்: முருக கவுண்டர் புதியபழைய வீட்டு எண்: 16 / NA வயது: 53 இனம்: ஆண்	274   TN/13/079/0048353 வாக்காளர் பெயர்: தேவகி கணவர் பெயர்: பலராமன் புதியபழைய வீட்டு எண்: 16 / NA வயது: 47 இனம்: பெண்

51-ஊத்தங்கரை சட்டமன்ற தொகுதி

பாகம் எண் 177

வாக்காளர் பட்டியல் - 2018

தொடர்ச்சி...

பிரிவு: 2-கெங்கிநாயக்கன்பட்டி(வ.கி),கெங்கிராமப்பட்டி (ஊ) வார்டு 1 மண்ணாண்டியூர் , பின்கோடு : 635307

275   NLT0949214 வாக்காளர் பெயர்: கார்த்திக் தந்தை பெயர்: பலராமன் புதிய/பழைய வீட்டு எண்: 16 / 104 வயது: 27 இனம்: ஆண்	276   TN/13/079/0048094 வாக்காளர் பெயர்: சீனு தந்தை பெயர்: பழனி புதிய/பழைய வீட்டு எண்: 17 / NA வயது: 46 இனம்: ஆண்	277   TN/13/079/0048075 வாக்காளர் பெயர்: கௌரி கணவர் பெயர்: சீனு புதிய/பழைய வீட்டு எண்: 17 / NA வயது: 43 இனம்: பெண்
278   NLT0582213 வாக்காளர் பெயர்: நதியா தந்தை பெயர்: சீனு புதிய/பழைய வீட்டு எண்: 17 / - வயது: 29 இனம்: பெண்	279   NLT1046309 வாக்காளர் பெயர்: விஜயகுமார் தந்தை பெயர்: பழனி புதிய/பழைய வீட்டு எண்: 17 / 119 வயது: 26 இனம்: ஆண்	280   NLT1046283 வாக்காளர் பெயர்: ராசகுமார் தந்தை பெயர்: பழனி புதிய/பழைய வீட்டு எண்: 17 / 119 வயது: 24 இனம்: ஆண்
281   TN/13/079/0048124 வாக்காளர் பெயர்: சுசீலா கணவர் பெயர்: பழனி புதிய/பழைய வீட்டு எண்: 17-1 / NA வயது: 64 இனம்: பெண்	282   TN/13/079/0048212 வாக்காளர் பெயர்: சின்ராஜ் தந்தை பெயர்: ராமசாமி புதிய/பழைய வீட்டு எண்: 18 / NA வயது: 81 இனம்: ஆண்	283   TN/13/079/0048294 வாக்காளர் பெயர்: உத்திரா கணவர் பெயர்: மகாலிங்கம் புதிய/பழைய வீட்டு எண்: 18 / NA வயது: 53 இனம்: பெண்
284   NLT0582171 வாக்காளர் பெயர்: கோவிந்தராஜ் தந்தை பெயர்: மகாலிங்கம் புதிய/பழைய வீட்டு எண்: 18 / - வயது: 37 இனம்: ஆண்	285   NLT1167667 வாக்காளர் பெயர்: பூங்கொடி கணவர் பெயர்: கதிர்வேல் புதிய/பழைய வீட்டு எண்: 18 / NA வயது: 30 இனம்: பெண்	286   NLT1167659 வாக்காளர் பெயர்: கதிர்வேல் தந்தை பெயர்: கோவிந்தசாமி புதிய/பழைய வீட்டு எண்: 18 / NA வயது: 28 இனம்: ஆண்
287   NLT1324417 வாக்காளர் பெயர்: செளந்தரி கணவர் பெயர்: குமார் புதிய/பழைய வீட்டு எண்: 20 / - வயது: 33 இனம்: பெண்	288   TN/13/079/0048214 வாக்காளர் பெயர்: சரவணன் தந்தை பெயர்: மகாலிங்கம் புதிய/பழைய வீட்டு எண்: 20-1 / NA வயது: 41 இனம்: ஆண்	289   JMS2419364 வாக்காளர் பெயர்: செல்வி கணவர் பெயர்: சரவணன் புதிய/பழைய வீட்டு எண்: 20-1 / NA வயது: 38 இனம்: பெண்
290   TN/13/079/0048247 வாக்காளர் பெயர்: கூனன்நாகப்பன் தந்தை பெயர்: ரங்கன் புதிய/பழைய வீட்டு எண்: 21 / NA வயது: 76 இனம்: ஆண்	291   TN/13/079/0048285 வாக்காளர் பெயர்: காளியம்மாள் கணவர் பெயர்: நாகப்பன் புதிய/பழைய வீட்டு எண்: 21 / NA வயது: 53 இனம்: பெண்	292   TN/13/079/0048545 வாக்காளர் பெயர்: மாதா தந்தை பெயர்: நாகப்பன் புதிய/பழைய வீட்டு எண்: 21 / NA வயது: 44 இனம்: ஆண்
293   TN/13/079/0048560 வாக்காளர் பெயர்: மங்கை கணவர் பெயர்: மாதா புதிய/பழைய வீட்டு எண்: 21 / NA வயது: 41 இனம்: பெண்	294   JMS1232818 வாக்காளர் பெயர்: மதியழகன் தந்தை பெயர்: செம்புளி புதிய/பழைய வீட்டு எண்: 22 / NA வயது: 47 இனம்: ஆண்	295   JMS1232826 வாக்காளர் பெயர்: சகுந்தலா கணவர் பெயர்: மதியழகன் புதிய/பழைய வீட்டு எண்: 22 / NA வயது: 43 இனம்: பெண்
296   TN/13/079/0048475 வாக்காளர் பெயர்: உண்ணாமலை கணவர் பெயர்: நடுபையன் புதிய/பழைய வீட்டு எண்: 25 / NA வயது: 73 இனம்: பெண்	297   TN/13/079/0048414 வாக்காளர் பெயர்: ராமன் தந்தை பெயர்: நடுபையன் புதிய/பழைய வீட்டு எண்: 25 / NA வயது: 60 இனம்: ஆண்	298   TN/13/079/0048477 வாக்காளர் பெயர்: அமுதா கணவர் பெயர்: ராமன் புதிய/பழைய வீட்டு எண்: 25 / NA வயது: 53 இனம்: பெண்
299   JMS2421196 வாக்காளர் பெயர்: பெரியசாமி தந்தை பெயர்: ராமன் புதிய/பழைய வீட்டு எண்: 25 / NA வயது: 45 இனம்: ஆண்	300   JMS2418903 வாக்காளர் பெயர்: முத்துசாமி தந்தை பெயர்: ராமன் புதிய/பழைய வீட்டு எண்: 25 / NA வயது: 42 இனம்: ஆண்	301   JMS2419208 வாக்காளர் பெயர்: விஜயகாந்த் தந்தை பெயர்: ராமன் புதிய/பழைய வீட்டு எண்: 25 / NA வயது: 35 இனம்: ஆண்
302   JMS2421238 வாக்காளர் பெயர்: உஷா கணவர் பெயர்: பழனி புதிய/பழைய வீட்டு எண்: 25 / NA வயது: 34 இனம்: பெண்	303   NLT0582478 வாக்காளர் பெயர்: சங்கீதா கணவர் பெயர்: பெரியசாமி புதிய/பழைய வீட்டு எண்: 25 / - வயது: 32 இனம்: பெண்	304   NLT0949180 வாக்காளர் பெயர்: நதியா கணவர் பெயர்: விஜயகாத் புதிய/பழைய வீட்டு எண்: 25 / NA வயது: 24 இனம்: பெண்

51-ஊத்தங்கரை சட்டமன்ற தொகுதி

பாகம் எண் 177

வாக்காளர் பட்டியல் - 2018

தொடர்ச்சி...

பிரிவு: 2-கெங்கிநாயக்கன்பட்டி(வ.கி),கெங்கிராமப்பட்டி (ஊ) வார்டு 1 மண்ணாண்டியூர் , பின்கோடு : 635307

305	TN/13/079/0048837 வாக்காளர் பெயர்: கிருஷ்ணன் தந்தை பெயர்: ராமசாமி கவுண்டர் புதியபழைய வீட்டு எண்: 27 / NA வயது: 82 இனம்: ஆண்	306	TN/13/079/0048838 வாக்காளர் பெயர்: அமராவதி கணவர் பெயர்: கிருஷ்ணன் புதியபழைய வீட்டு எண்: 27 / NA வயது: 78 இனம்: பெண்	307	TN/13/079/0048236 வாக்காளர் பெயர்: தருமன் தந்தை பெயர்: கிருஷ்ணன் புதியபழைய வீட்டு எண்: 28 / NA வயது: 54 இனம்: ஆண்
308	TN/13/079/0048240 வாக்காளர் பெயர்: அலமேலு கணவர் பெயர்: தருமன் புதியபழைய வீட்டு எண்: 28 / NA வயது: 49 இனம்: பெண்	309	NLT0582494 வாக்காளர் பெயர்: சுரேஷ் தந்தை பெயர்: தருமன் புதியபழைய வீட்டு எண்: 28 / - வயது: 29 இனம்: ஆண்	310	TN/13/079/0048248 வாக்காளர் பெயர்: பொட்டியம்மாள் கணவர் பெயர்: பால கவுண்டர் புதியபழைய வீட்டு எண்: 29 / NA வயது: 83 இனம்: பெண்
311	NLT1324409 வாக்காளர் பெயர்: தீபா தந்தை பெயர்: தங்கராஜ் புதியபழைய வீட்டு எண்: 29 / - வயது: 19 இனம்: பெண்	312	TN/13/079/0048025 வாக்காளர் பெயர்: நடேசன் தந்தை பெயர்: குப்பாக் கவுண்டர் புதியபழைய வீட்டு எண்: 30 / NA வயது: 70 இனம்: ஆண்	313	TN/13/079/0048044 வாக்காளர் பெயர்: சின்னப்பாப்பா கணவர் பெயர்: நடேசன் புதியபழைய வீட்டு எண்: 30 / NA வயது: 57 இனம்: பெண்
314	NLT1324433 வாக்காளர் பெயர்: பொன்னியம்மாள் தந்தை பெயர்: மேனியப்பன் புதியபழைய வீட்டு எண்: 30 / - வயது: 49 இனம்: பெண்	315	NLT0582437 வாக்காளர் பெயர்: கண்ணிசாமி தந்தை பெயர்: நடேசன் புதியபழைய வீட்டு எண்: 30 / - வயது: 28 இனம்: ஆண்	316	NLT0582361 வாக்காளர் பெயர்: ரேணுகா கணவர் பெயர்: முனிராஜ் புதியபழைய வீட்டு எண்: 30A / - வயது: 28 இனம்: பெண்
317	NLT0582379 வாக்காளர் பெயர்: சந்திரன் தந்தை பெயர்: முனிராஜ் புதியபழைய வீட்டு எண்: 30A / - வயது: 28 இனம்: ஆண்	318	JMS2420669 வாக்காளர் பெயர்: பழனி தந்தை பெயர்: குப்பாகவுண்டர் புதியபழைய வீட்டு எண்: 31 / NA வயது: 56 இனம்: ஆண்	319	JMS2420677 வாக்காளர் பெயர்: ராஜேஷ்வரி கணவர் பெயர்: பழனி புதியபழைய வீட்டு எண்: 31 / NA வயது: 52 இனம்: பெண்
320	TN/13/079/0048363 வாக்காளர் பெயர்: சரோஜா கணவர் பெயர்: பெருமாள் புதியபழைய வீட்டு எண்: 32 / NA வயது: 70 இனம்: பெண்	321	TN/13/079/0048365 வாக்காளர் பெயர்: பாக்கியம் கணவர் பெயர்: சின்னக்குழந்தை புதியபழைய வீட்டு எண்: 34 / NA வயது: 88 இனம்: பெண்	322	NLT0582551 வாக்காளர் பெயர்: ராமப்பிரகாஷ் தந்தை பெயர்: ரவிச்சந்திரன் புதியபழைய வீட்டு எண்: 34 / - வயது: 28 இனம்: ஆண்
323	TN/13/079/0048109 வாக்காளர் பெயர்: செல்வம் தந்தை பெயர்: சின்னகொழந்தை புதியபழைய வீட்டு எண்: 35 / NA வயது: 53 இனம்: ஆண்	324	TN/13/079/0048120 வாக்காளர் பெயர்: லட்சுமி கணவர் பெயர்: செல்வம் புதியபழைய வீட்டு எண்: 35 / NA வயது: 46 இனம்: பெண்	325	JMS4646105 வாக்காளர் பெயர்: புவில்அரசு தந்தை பெயர்: செல்வம் புதியபழைய வீட்டு எண்: 35 / NA வயது: 28 இனம்: ஆண்
326	NLT0582510 வாக்காளர் பெயர்: சந்தோஷ் தந்தை பெயர்: செல்வம் புதியபழைய வீட்டு எண்: 35 / - வயது: 27 இனம்: ஆண்	327	NLT0949255 வாக்காளர் பெயர்: மீனா கணவர் பெயர்: வேலுசாமி புதியபழைய வீட்டு எண்: 35 / - வயது: 22 இனம்: ஆண்	328	TN/13/079/0048342 வாக்காளர் பெயர்: லல்லி கணவர் பெயர்: துரைசாமி புதியபழைய வீட்டு எண்: 36 / NA வயது: 57 இனம்: பெண்
329	NLT0582197 வாக்காளர் பெயர்: சக்திவேல் தந்தை பெயர்: துரைசாமி புதியபழைய வீட்டு எண்: 36 / - வயது: 31 இனம்: ஆண்	330	TN/13/079/0048376 வாக்காளர் பெயர்: கனகம்மாள் கணவர் பெயர்: குழந்தை புதியபழைய வீட்டு எண்: 36A / NA வயது: 68 இனம்: பெண்	331	TN/13/079/0048454 வாக்காளர் பெயர்: முன்ராஜ் தந்தை பெயர்: குழந்தை புதியபழைய வீட்டு எண்: 36A / NA வயது: 48 இனம்: ஆண்
332	TN/13/079/0048347 வாக்காளர் பெயர்: சகுந்தலா கணவர் பெயர்: முன்ராஜ் புதியபழைய வீட்டு எண்: 36A / NA வயது: 46 இனம்: பெண்	333	NLT1237866 வாக்காளர் பெயர்: மீனா தந்தை பெயர்: முனிராஜ் புதியபழைய வீட்டு எண்: 36A / - வயது: 24 இனம்: பெண்	334	TN/13/079/0048230 வாக்காளர் பெயர்: வேலுசாமி தந்தை பெயர்: தனபால் புதியபழைய வீட்டு எண்: 37 / NA வயது: 44 இனம்: ஆண்

51-ஊத்தங்கரை சட்டமன்ற தொகுதி

பாகம் எண் 177

வாக்காளர் பட்டியல் - 2018

தொடர்ச்சி...

பிரிவு: 2-கெங்கிநாயக்கன்பட்டி(வ.கி),கெங்கிராமப்பட்டி (ஊ) வார்டு 1 மண்ணாண்டியூர் , பின்கோடு : 635307

335	TN/13/079/0048228 வாக்காளர் பெயர்: சித்ரா கணவர் பெயர்: வேலுசாமி புதியபழைய வீட்டு எண்: 37 / NA வயது: 44 இனம்: பெண்	336	NLT1093368 வாக்காளர் பெயர்: சுகுணா கணவர் பெயர்: சங்கர் புதியபழைய வீட்டு எண்: 37 / NA வயது: 23 இனம்: பெண்	337	TN/13/079/0048103 வாக்காளர் பெயர்: பெரியதம்பி தந்தை பெயர்: பொன்னுசாமி புதியபழைய வீட்டு எண்: 38-1 / NA வயது: 69 இனம்: ஆண்
338	TN/13/079/0048132 வாக்காளர் பெயர்: நீலா கணவர் பெயர்: பெரியதம்பிவேடி புதியபழைய வீட்டு எண்: 38-1 / NA வயது: 65 இனம்: பெண்	339	TN/13/079/0048113 வாக்காளர் பெயர்: சேட்டு தந்தை பெயர்: பெரியதம்பிவேடி புதியபழைய வீட்டு எண்: 38-1 / NA வயது: 46 இனம்: ஆண்	340	JMS2421246 வாக்காளர் பெயர்: பரிமளா கணவர் பெயர்: சேட்டு புதியபழைய வீட்டு எண்: 38-1 / NA வயது: 41 இனம்: பெண்
341	JMS2421220 வாக்காளர் பெயர்: ராஜேந்திரன் தந்தை பெயர்: பெரியதம்பி புதியபழைய வீட்டு எண்: 38-1 / NA வயது: 35 இனம்: ஆண்	342	NLT0582353 வாக்காளர் பெயர்: ராஜேஸ்வரி கணவர் பெயர்: ராஜேந்திரன் புதியபழைய வீட்டு எண்: 38-1 / - வயது: 29 இனம்: பெண்	343	NLT1308428 வாக்காளர் பெயர்: திருநாவுக்கரசு தந்தை பெயர்: சேட்டு புதியபழைய வீட்டு எண்: 38-1 / 38-1 வயது: 19 இனம்: ஆண்
344	TN/13/079/0048082 வாக்காளர் பெயர்: ராமன் தந்தை பெயர்: சின்னக்கொழந்தை புதியபழைய வீட்டு எண்: 39 / NA வயது: 58 இனம்: ஆண்	345	TN/13/079/0048058 வாக்காளர் பெயர்: பெரியபாப்பா கணவர் பெயர்: ராமன் புதியபழைய வீட்டு எண்: 39 / NA வயது: 52 இனம்: பெண்	346	JMS2421212 வாக்காளர் பெயர்: சங்கர் தந்தை பெயர்: ராமன் புதியபழைய வீட்டு எண்: 39 / NA வயது: 36 இனம்: ஆண்
347	NLT1324466 வாக்காளர் பெயர்: சுமித்ரா கணவர் பெயர்: வெங்கடேசன் புதியபழைய வீட்டு எண்: 39 / - வயது: 22 இனம்: பெண்	348	TN/13/079/0048563 வாக்காளர் பெயர்: விஜயன் தந்தை பெயர்: ராமசாமி புதியபழைய வீட்டு எண்: 39A / NA வயது: 57 இனம்: ஆண்	349	TN/13/079/0048618 வாக்காளர் பெயர்: மங்கை கணவர் பெயர்: விஜயன் புதியபழைய வீட்டு எண்: 39A / NA வயது: 51 இனம்: பெண்
350	NLT0949289 வாக்காளர் பெயர்: சிலம்பரசன் தந்தை பெயர்: விஜயன் புதியபழைய வீட்டு எண்: 39A / - வயது: 24 இனம்: ஆண்	351	JMS3339991 வாக்காளர் பெயர்: சேட்டு தந்தை பெயர்: ராமன் புதியபழைய வீட்டு எண்: 40-1 / NA வயது: 41 இனம்: ஆண்	352	JMS2419026 வாக்காளர் பெயர்: சங்கீதா கணவர் பெயர்: சேட்டு புதியபழைய வீட்டு எண்: 40-1 / NA வயது: 36 இனம்: பெண்
353	JMS2420404 வாக்காளர் பெயர்: பழனி தந்தை பெயர்: முனியன் புதியபழைய வீட்டு எண்: 41 / NA வயது: 53 இனம்: ஆண்	354	TN/13/079/0048774 வாக்காளர் பெயர்: காந்தி கணவர் பெயர்: பழனி புதியபழைய வீட்டு எண்: 41 / NA வயது: 49 இனம்: பெண்	355	JMS4646162 வாக்காளர் பெயர்: சேட்டு தந்தை பெயர்: துரைசாமி புதியபழைய வீட்டு எண்: 41 / NA வயது: 48 இனம்: ஆண்
356	JMS4646154 வாக்காளர் பெயர்: காமேஸ் தந்தை பெயர்: பழனி புதியபழைய வீட்டு எண்: 41 / NA வயது: 31 இனம்: ஆண்	357	JMS4646196 வாக்காளர் பெயர்: சித்ரா தந்தை பெயர்: பழனி புதியபழைய வீட்டு எண்: 41 / NA வயது: 28 இனம்: பெண்	358	TN/13/079/0048287 வாக்காளர் பெயர்: அர்ச்சுணன் தந்தை பெயர்: இராமசாமி புதியபழைய வீட்டு எண்: 42 / NA வயது: 53 இனம்: ஆண்
359	TN/13/079/0048344 வாக்காளர் பெயர்: விஜயா கணவர் பெயர்: அர்ச்சுணன் புதியபழைய வீட்டு எண்: 42 / NA வயது: 50 இனம்: பெண்	360	JMS4646170 வாக்காளர் பெயர்: விஜயா கணவர் பெயர்: சேட்டு புதியபழைய வீட்டு எண்: 42 / NA வயது: 36 இனம்: பெண்	361	JMS4646139 வாக்காளர் பெயர்: தேவேந்திரன் தந்தை பெயர்: அர்ச்சுணன் புதியபழைய வீட்டு எண்: 42 / NA வயது: 29 இனம்: ஆண்
362	NLT0582502 வாக்காளர் பெயர்: ஜானகி தந்தை பெயர்: அர்ச்சுணன் புதியபழைய வீட்டு எண்: 42 / - வயது: 27 இனம்: பெண்	363	NLT0949156 வாக்காளர் பெயர்: செல்வராணி கணவர் பெயர்: தேவேந்திரன் புதியபழைய வீட்டு எண்: 42 / 123 வயது: 26 இனம்: பெண்	364	NLT0949131 வாக்காளர் பெயர்: ஜெகன் தந்தை பெயர்: அர்ச்சுணன் புதியபழைய வீட்டு எண்: 42 / NA வயது: 23 இனம்: ஆண்

51-ஊத்தங்கரை சட்டமன்ற தொகுதி

பாகம் எண் 177

வாக்காளர் பட்டியல் - 2018

தொடர்ச்சி...

பிரிவு: 2-கெங்கிநாயக்கன்பட்டி(வ.கி),கெங்கிராமப்பட்டி (ஊ) வார்டு 1 மண்ணாண்டியூர் , பின்கோடு : 635307

365	TN/13/079/0048623 வாக்காளர் பெயர்: நாராயணசாமி தந்தை பெயர்: முனியன் புதியபழைய வீட்டு எண்: 43 / NA வயது: 60 இனம்: ஆண்	366	TN/13/079/0048626 வாக்காளர் பெயர்: காந்தா கணவர் பெயர்: நாராயணசாமி புதியபழைய வீட்டு எண்: 43 / NA வயது: 53 இனம்: பெண்	367	JMS2419034 வாக்காளர் பெயர்: திலகா தந்தை பெயர்: நாராயணசாமி புதியபழைய வீட்டு எண்: 43 / NA வயது: 35 இனம்: பெண்
368	TN/13/079/0048862 வாக்காளர் பெயர்: கோவிந்தசாமி தந்தை பெயர்: முனியன் புதியபழைய வீட்டு எண்: 44 / NA வயது: 67 இனம்: ஆண்	369	TN/13/079/0048861 வாக்காளர் பெயர்: விஜயா கணவர் பெயர்: கோவிந்தசாமி புதியபழைய வீட்டு எண்: 44 / NA வயது: 61 இனம்: பெண்	370	JMS2418911 வாக்காளர் பெயர்: முனியப்பன் தந்தை பெயர்: கோவிந்தசாமி புதியபழைய வீட்டு எண்: 44 / NA வயது: 34 இனம்: ஆண்
371	JMS4646113 வாக்காளர் பெயர்: சசிகுமார் தந்தை பெயர்: கோவிந்தசாமி புதியபழைய வீட்டு எண்: 44 / NA வயது: 32 இனம்: ஆண்	372	JMS4646220 வாக்காளர் பெயர்: கண்ணியாகுமரி கணவர் பெயர்: சசிகுமார் புதியபழைய வீட்டு எண்: 44 / NA வயது: 28 இனம்: பெண்	373	TN/13/079/0048776 வாக்காளர் பெயர்: இந்திராணி கணவர் பெயர்: நடேசன் புதியபழைய வீட்டு எண்: 45 / NA வயது: 66 இனம்: பெண்
374	TN/13/079/0048153 வாக்காளர் பெயர்: கெளரி கணவர் பெயர்: தருமன் புதியபழைய வீட்டு எண்: 46 / NA வயது: 60 இனம்: பெண்	375	JMS2420586 வாக்காளர் பெயர்: சின்னதுரை தந்தை பெயர்: தருமன் புதியபழைய வீட்டு எண்: 46 / NA வயது: 38 இனம்: ஆண்	376	JMS4646212 வாக்காளர் பெயர்: சுதா கணவர் பெயர்: முனியப்பன் புதியபழைய வீட்டு எண்: 46 / NA வயது: 37 இனம்: பெண்
377	JMS4646121 வாக்காளர் பெயர்: முனியப்பன் தந்தை பெயர்: தருமன் புதியபழைய வீட்டு எண்: 46 / NA வயது: 34 இனம்: ஆண்	378	TN/13/079/0048329 வாக்காளர் பெயர்: முத்து தந்தை பெயர்: இராமசாமி புதியபழைய வீட்டு எண்: 47 / NA வயது: 55 இனம்: ஆண்	379	TN/13/079/0048350 வாக்காளர் பெயர்: செல்வி கணவர் பெயர்: முத்து புதியபழைய வீட்டு எண்: 47 / NA வயது: 51 இனம்: பெண்
380	NLT0582452 வாக்காளர் பெயர்: அசோக் தந்தை பெயர்: முத்து புதியபழைய வீட்டு எண்: 47 / - வயது: 28 இனம்: ஆண்	381	TN/13/079/0048143 வாக்காளர் பெயர்: சின்ராஜ் தந்தை பெயர்: முனியன் புதியபழைய வீட்டு எண்: 48 / NA வயது: 85 இனம்: ஆண்	382	TN/13/079/0048339 வாக்காளர் பெயர்: லட்சுமி கணவர் பெயர்: சின்ராஜ் புதியபழைய வீட்டு எண்: 48 / NA வயது: 58 இனம்: பெண்
383	NLT0582486 வாக்காளர் பெயர்: அரசன் தந்தை பெயர்: சின்ராஜ் புதியபழைய வீட்டு எண்: 48 / - வயது: 31 இனம்: ஆண்	384	TN/13/079/0048847 வாக்காளர் பெயர்: சண்முகம் தந்தை பெயர்: கிருஷ்ணன் புதியபழைய வீட்டு எண்: 49 / NA வயது: 60 இனம்: ஆண்	385	TN/13/079/0048848 வாக்காளர் பெயர்: விருதா கணவர் பெயர்: சண்முகம் புதியபழைய வீட்டு எண்: 49 / NA வயது: 52 இனம்: பெண்
386	JMS2418895 வாக்காளர் பெயர்: மணிகண்டன் தந்தை பெயர்: சண்முகம் புதியபழைய வீட்டு எண்: 49 / NA வயது: 36 இனம்: ஆண்	387	NLT0582460 வாக்காளர் பெயர்: சசி தந்தை பெயர்: மணிகண்டன் புதியபழைய வீட்டு எண்: 49 / - வயது: 26 இனம்: ஆண்	388	JMS4685806 வாக்காளர் பெயர்: சுரேஷ் தந்தை பெயர்: முருகன் புதியபழைய வீட்டு எண்: 49A / NA வயது: 28 இனம்: ஆண்
389	TN/13/079/0048266 வாக்காளர் பெயர்: கெவரன் தந்தை பெயர்: நாகன் புதியபழைய வீட்டு எண்: 50 / NA வயது: 57 இனம்: ஆண்	390	TN/13/079/0048298 வாக்காளர் பெயர்: வசந்தா கணவர் பெயர்: கெவரன் புதியபழைய வீட்டு எண்: 50 / NA வயது: 52 இனம்: பெண்	391	JMS4685780 வாக்காளர் பெயர்: அண்ணாமலை தந்தை பெயர்: கெளரன் புதியபழைய வீட்டு எண்: 50 / NA வயது: 29 இனம்: ஆண்
392	NLT0582312 வாக்காளர் பெயர்: மாதையன் தந்தை பெயர்: இரத்தினம் புதியபழைய வீட்டு எண்: 51 / - வயது: 53 இனம்: ஆண்	393	TN/13/079/0048333 வாக்காளர் பெயர்: தனலட்சுமி கணவர் பெயர்: மாதையன் புதியபழைய வீட்டு எண்: 51 / NA வயது: 50 இனம்: பெண்	394	NLT0949164 வாக்காளர் பெயர்: ராஜேஸ் தந்தை பெயர்: மாதையன் புதியபழைய வீட்டு எண்: 51 / 104 வயது: 27 இனம்: ஆண்



51-ஊத்தங்கரை சட்டமன்ற தொகுதி

பாகம் எண் 177

வாக்காளர் பட்டியல் - 2018

தொடர்ச்சி...

பிரிவு: 2-கெங்கிநாயக்கன்பட்டி(வ.கி),கெங்கபிராம்பட்டி (ஊ) வார்டு 1 மண்ணாண்டியூர் , பின்கோடு : 635307

395	TN/13/079/0048307 வாக்காளர் பெயர்: பழனி தந்தை பெயர்: பெருமாள் புதியபழைய வீட்டு எண்: 51A/NA வயது: 51 இனம்: ஆண்	396	JMS2420313 வாக்காளர் பெயர்: கனகா கணவர் பெயர்: பழனி புதியபழைய வீட்டு எண்: 51A/NA வயது: 42 இனம்: பெண்	397	TN/13/079/0048272 வாக்காளர் பெயர்: பிச்சாண்டி தந்தை பெயர்: வேடி புதியபழைய வீட்டு எண்: 52/NA வயது: 57 இனம்: ஆண்
398	TN/13/079/0048265 வாக்காளர் பெயர்: லட்சுமி கணவர் பெயர்: பிச்சாண்டி புதியபழைய வீட்டு எண்: 52/NA வயது: 51 இனம்: பெண்	399	NLT0582320 வாக்காளர் பெயர்: ராஜீவ்காந்தி தந்தை பெயர்: பிச்சாண்டி புதியபழைய வீட்டு எண்: 52/- வயது: 29 இனம்: ஆண்	400	NLT0582338 வாக்காளர் பெயர்: வெங்கடேசன் தந்தை பெயர்: பிச்சாண்டி புதியபழைய வீட்டு எண்: 52/- வயது: 28 இனம்: ஆண்
401	TN/13/079/0048195 வாக்காளர் பெயர்: பாண்டுரங்கன் தந்தை பெயர்: வேடி புதியபழைய வீட்டு எண்: 53/NA வயது: 52 இனம்: ஆண்	402	TN/13/079/0048217 வாக்காளர் பெயர்: கௌரி கணவர் பெயர்: பாண்டுரங்கன் புதியபழைய வீட்டு எண்: 53/NA வயது: 48 இனம்: பெண்	403	NLT0582346 வாக்காளர் பெயர்: அருள் தந்தை பெயர்: பாண்டுரங்கன் புதியபழைய வீட்டு எண்: 53/- வயது: 27 இனம்: ஆண்
404	TN/13/079/0048244 வாக்காளர் பெயர்: குட்டியம்மாள் கணவர் பெயர்: செம்புலி புதியபழைய வீட்டு எண்: 54/NA வயது: 75 இனம்: பெண்	405	TN/13/079/0048218 வாக்காளர் பெயர்: முருகேசன் தந்தை பெயர்: செம்புலி புதியபழைய வீட்டு எண்: 54/NA வயது: 55 இனம்: ஆண்	406	TN/13/079/0048296 வாக்காளர் பெயர்: அம்பிகா கணவர் பெயர்: முருகேசன் புதியபழைய வீட்டு எண்: 54/NA வயது: 50 இனம்: பெண்
407	TN/13/079/0048227 வாக்காளர் பெயர்: துரைசாமி தந்தை பெயர்: முத்துவேடி புதியபழைய வீட்டு எண்: 55/NA வயது: 56 இனம்: ஆண்	408	TN/13/079/0048346 வாக்காளர் பெயர்: காந்தி கணவர் பெயர்: துரைசாமி புதியபழைய வீட்டு எண்: 55/NA வயது: 49 இனம்: பெண்	409	TN/13/079/0048418 வாக்காளர் பெயர்: ஜோதி கணவர் பெயர்: மாதையன் புதியபழைய வீட்டு எண்: 56/NA வயது: 51 இனம்: பெண்
410	JMS4646204 வாக்காளர் பெயர்: மகேஸ்வரி கணவர் பெயர்: மாது புதியபழைய வீட்டு எண்: 56/NA வயது: 40 இனம்: பெண்	411	NLT0582270 வாக்காளர் பெயர்: வேடியப்பன் தந்தை பெயர்: மாதையன் புதியபழைய வீட்டு எண்: 56/- வயது: 30 இனம்: ஆண்	412	TN/13/079/0045669 வாக்காளர் பெயர்: சிவகாந்தி கணவர் பெயர்: ஜெயராமன் புதியபழைய வீட்டு எண்: 57/152A வயது: 61 இனம்: பெண்
413	TN/13/079/0045727 வாக்காளர் பெயர்: ஜெயா கணவர் பெயர்: வெங்கடேசன் புதியபழைய வீட்டு எண்: 57/142 வயது: 51 இனம்: பெண்	414	NLT0858878 வாக்காளர் பெயர்: தங்கமணி தந்தை பெயர்: தங்கராஜ் புதியபழைய வீட்டு எண்: 57/142A வயது: 24 இனம்: ஆண்	415	NLT0582056 வாக்காளர் பெயர்: சஞ்சீவன் தந்தை பெயர்: கிருஷ்ணன் புதியபழைய வீட்டு எண்: 60B/- வயது: 36 இனம்: ஆண்
416	TN/13/079/0048115 வாக்காளர் பெயர்: குமரேசன் தந்தை பெயர்: பொன்னுசாமி புதியபழைய வீட்டு எண்: 68/NA வயது: 66 இனம்: ஆண்	417	TN/13/079/0048073 வாக்காளர் பெயர்: முத்துலட்சுமி கணவர் பெயர்: குமரேசன் புதியபழைய வீட்டு எண்: 68/NA வயது: 61 இனம்: பெண்	418	TN/13/079/0048118 வாக்காளர் பெயர்: ராஜம்மா கணவர் பெயர்: குமரேசன் புதியபழைய வீட்டு எண்: 68/NA வயது: 56 இனம்: பெண்
419	JMS3235207 வாக்காளர் பெயர்: அண்ணாமலை தந்தை பெயர்: குமரேசன் புதியபழைய வீட்டு எண்: 68/NA வயது: 38 இனம்: ஆண்	420	JMS3235199 வாக்காளர் பெயர்: சுரேஷ் தந்தை பெயர்: குமரேசன் புதியபழைய வீட்டு எண்: 68/NA வயது: 35 இனம்: ஆண்	421	JMS4646188 வாக்காளர் பெயர்: ஜோபனா தந்தை பெயர்: குமரேசன் புதியபழைய வீட்டு எண்: 68/NA வயது: 32 இனம்: பெண்
422	NLT0949222 வாக்காளர் பெயர்: பிரியா கணவர் பெயர்: அண்ணாமலை புதியபழைய வீட்டு எண்: 68/NA வயது: 27 இனம்: பெண்	423	NLT0582239 வாக்காளர் பெயர்: சுதா தந்தை பெயர்: குமரேசன் புதியபழைய வீட்டு எண்: 68/- வயது: 27 இனம்: பெண்	424	NLT0949230 வாக்காளர் பெயர்: பாக்கியலட்சுமி கணவர் பெயர்: சுரேஷ் புதியபழைய வீட்டு எண்: 68/NA வயது: 24 இனம்: பெண்

பிரிவு: 2-கெங்கிநாயக்கன்பட்டி(வ.கி),கெங்கிராமப்பட்டி (ஊ) வார்டு 1 மண்ணாண்டியூர் , பின்கோடு : 635307

425   NLT0582254 வாக்காளர் பெயர்: ராதா கணவர் பெயர்: சாமிநாதன் புதிய/பழைய வீட்டு எண்: 71/- வயது: 35 இனம்: பெண்	426   NLT0582262 வாக்காளர் பெயர்: லட்சுமி கணவர் பெயர்: சாமிநாதன் புதிய/பழைய வீட்டு எண்: 71/- வயது: 34 இனம்: பெண்	427   NLT0949248 வாக்காளர் பெயர்: புபதி தந்தை பெயர்: ஆருமுகம் புதிய/பழைய வீட்டு எண்: 73/- வயது: 23 இனம்: ஆண்
428   NLT1205509 வாக்காளர் பெயர்: பிரியா தந்தை பெயர்: ஆறுமுகம் புதிய/பழைய வீட்டு எண்: 73/- வயது: 20 இனம்: பெண்	429   JMS2418416 வாக்காளர் பெயர்: சந்திரா கணவர் பெயர்: சின்னசாமி புதிய/பழைய வீட்டு எண்: 74 / NA வயது: 51 இனம்: பெண்	430   TN/13/079/0048261 வாக்காளர் பெயர்: கோவிந்தசாமி தந்தை பெயர்: முருகேசன் புதிய/பழைய வீட்டு எண்: 75 / NA வயது: 58 இனம்: ஆண்
431   TN/13/079/0048279 வாக்காளர் பெயர்: மாரி கணவர் பெயர்: கோவிந்தசாமி புதிய/பழைய வீட்டு எண்: 75 / NA வயது: 53 இனம்: பெண்	432   TN/13/079/0048412 வாக்காளர் பெயர்: மணி தந்தை பெயர்: கோவிந்தசாமி புதிய/பழைய வீட்டு எண்: 75 / NA வயது: 53 இனம்: ஆண்	433   JMS2418325 வாக்காளர் பெயர்: சாமிநாதன் தந்தை பெயர்: கோவிந்தசாமி புதிய/பழைய வீட்டு எண்: 75 / NA வயது: 42 இனம்: ஆண்
434   NLT0582221 வாக்காளர் பெயர்: சங்கர் தந்தை பெயர்: ரவி புதிய/பழைய வீட்டு எண்: 75A/- வயது: 33 இனம்: ஆண்	435   TN/13/079/0048147 வாக்காளர் பெயர்: பெருமாள் தந்தை பெயர்: முருகேசன் புதிய/பழைய வீட்டு எண்: 76 / NA வயது: 53 இனம்: ஆண்	436   TN/13/079/0048142 வாக்காளர் பெயர்: ஜெயக்கொடி கணவர் பெயர்: பெருமாள் புதிய/பழைய வீட்டு எண்: 76 / NA வயது: 44 இனம்: பெண்
437   NLT0582247 வாக்காளர் பெயர்: கலைச்செல்வன் தந்தை பெயர்: பெருமாள் புதிய/பழைய வீட்டு எண்: 76/- வயது: 28 இனம்: ஆண்	438   TN/13/079/0048549 வாக்காளர் பெயர்: தண்டபாணி தந்தை பெயர்: வேடி புதிய/பழைய வீட்டு எண்: 77 / NA வயது: 51 இனம்: ஆண்	439   TN/13/079/0048575 வாக்காளர் பெயர்: முனியம்மாள் கணவர் பெயர்: தண்டபாணி புதிய/பழைய வீட்டு எண்: 77 / NA வயது: 49 இனம்: பெண்
440   JMS2419521 வாக்காளர் பெயர்: வசந்தக்குமார் தந்தை பெயர்: தண்டபாணி புதிய/பழைய வீட்டு எண்: 77 / NA வயது: 37 இனம்: ஆண்	441   NLT0580597 வாக்காளர் பெயர்: கோபி தந்தை பெயர்: தண்டபாணி புதிய/பழைய வீட்டு எண்: 77 / - வயது: 27 இனம்: ஆண்	442   NLT1324391 வாக்காளர் பெயர்: கலைச்செல்வி கணவர் பெயர்: வசந்தக்குமார் புதிய/பழைய வீட்டு எண்: 77-1 / - வயது: 26 இனம்: பெண்
443   TN/13/079/0048542 வாக்காளர் பெயர்: காளி கணவர் பெயர்: வேடி கவுண்டர் புதிய/பழைய வீட்டு எண்: 78 / NA வயது: 91 இனம்: பெண்	444   TN/13/079/0048596 வாக்காளர் பெயர்: பழனி தந்தை பெயர்: வேடி கவுண்டர் புதிய/பழைய வீட்டு எண்: 78 / NA வயது: 57 இனம்: ஆண்	445   JMS2419265 வாக்காளர் பெயர்: அரசா தந்தை பெயர்: வேடி கவுண்டர் புதிய/பழைய வீட்டு எண்: 78 / NA வயது: 52 இனம்: பெண்
446   TN/13/079/0048436 வாக்காளர் பெயர்: விருதா கணவர் பெயர்: பழனி புதிய/பழைய வீட்டு எண்: 78 / NA வயது: 51 இனம்: பெண்	447   NLT0949271 வாக்காளர் பெயர்: பழனியம்மாள் கணவர் பெயர்: செல்வம் புதிய/பழைய வீட்டு எண்: 78 / - வயது: 44 இனம்: பெண்	448   JMS2421691 வாக்காளர் பெயர்: சசிக்குமார் தந்தை பெயர்: பழனி புதிய/பழைய வீட்டு எண்: 78 / NA வயது: 35 இனம்: ஆண்
449   NLT0582387 வாக்காளர் பெயர்: மார்கண்டன் தந்தை பெயர்: விஜயன் புதிய/பழைய வீட்டு எண்: 78 / - வயது: 31 இனம்: ஆண்	450   NLT0582395 வாக்காளர் பெயர்: உமா கணவர் பெயர்: மார்கண்டன் புதிய/பழைய வீட்டு எண்: 78 / - வயது: 30 இனம்: பெண்	451   JMS1405729 வாக்காளர் பெயர்: முனிரத்தினம் தந்தை பெயர்: புட்டான் (எ) முனியம்மாள் வீட்டு எண்: 80 / NA வயது: 53 இனம்: ஆண்
452   JMS1405737 வாக்காளர் பெயர்: சாந்தி கணவர் பெயர்: முனிரத்தினம் புதிய/பழைய வீட்டு எண்: 80 / NA வயது: 49 இனம்: பெண்	453   TN/13/079/0048534 வாக்காளர் பெயர்: செல்வி கணவர் பெயர்: சுந்தரேசன் புதிய/பழைய வீட்டு எண்: 80A / NA வயது: 38 இனம்: பெண்	454   TN/13/079/0048759 வாக்காளர் பெயர்: குமர கவுண்டர் தந்தை பெயர்: குப்பாக்க கவுண்டர் புதிய/பழைய வீட்டு எண்: 81 / NA வயது: 75 இனம்: ஆண்

51-ஊத்தங்கரை சட்டமன்ற தொகுதி

பாகம் எண் 177

வாக்காளர் பட்டியல் - 2018

தொடர்ச்சி...

பிரிவு: 2-கெங்கிநாயக்கன்பட்டி(வ.கி),கெங்கபிராம்பட்டி (ஊ) வார்டு 1 மண்ணாண்டியூர் , பின்கோடு : 635307

455   TN/13/079/0048762 வாக்காளர் பெயர்: பாப்பாத்தி கணவர் பெயர்: குப்பாக்கவுண்டர் புதியபழைய வீட்டு எண்: 81 / NA வயது: 51 இனம்: பெண்	456   NLT1205582 வாக்காளர் பெயர்: கனகா கணவர் பெயர்: முத்துக்குமார் புதியபழைய வீட்டு எண்: 81 / - வயது: 28 இனம்: பெண்	457   JMS1232404 வாக்காளர் பெயர்: கோவிந்தராஜ் தந்தை பெயர்: சின்னசாமி புதியபழைய வீட்டு எண்: 81A / NA வயது: 67 இனம்: ஆண்
458   TN/13/079/0048659 வாக்காளர் பெயர்: சந்திரா கணவர் பெயர்: கோவிந்தராஜ் புதியபழைய வீட்டு எண்: 81A / NA வயது: 63 இனம்: பெண்	459   TN/13/079/0048209 வாக்காளர் பெயர்: செல்வம் தந்தை பெயர்: கோவிந்தராஜ் புதியபழைய வீட்டு எண்: 81A / NA வயது: 45 இனம்: ஆண்	460   NLT0582544 வாக்காளர் பெயர்: கௌரி கணவர் பெயர்: ஜயப்பன் புதியபழைய வீட்டு எண்: 81A / - வயது: 34 இனம்: பெண்
461   JMS4646246 வாக்காளர் பெயர்: கஸ்தூரி கணவர் பெயர்: செல்வம் புதியபழைய வீட்டு எண்: 81A / NA வயது: 33 இனம்: பெண்	462   NLT0582536 வாக்காளர் பெயர்: பிரியா தந்தை பெயர்: குள்ளவேடி புதியபழைய வீட்டு எண்: 81B / - வயது: 26 இனம்: பெண்	463   NLT1324458 வாக்காளர் பெயர்: நதியா தந்தை பெயர்: வேடியப்பன் புதியபழைய வீட்டு எண்: 81B / - வயது: 25 இனம்: பெண்
464   NLT1324441 வாக்காளர் பெயர்: பிரசாந்த் தந்தை பெயர்: வேடியப்பன் புதியபழைய வீட்டு எண்: 81B / - வயது: 19 இனம்: ஆண்	465   TN/13/079/0048223 வாக்காளர் பெயர்: குழந்தையம்மாள் கணவர் பெயர்: வேடிகண்ணையன் புதியபழைய வீட்டு எண்: 81C / NA வயது: 83 இனம்: பெண்	466   TN/13/079/0048322 வாக்காளர் பெயர்: இராஜமாணிக்கம் தந்தை பெயர்: வேடி புதியபழைய வீட்டு எண்: 81C / NA வயது: 58 இனம்: ஆண்
467   TN/13/079/0048411 வாக்காளர் பெயர்: சிவகாமி கணவர் பெயர்: இராஜமாணிக்கம் புதியபழைய வீட்டு எண்: 81C / NA வயது: 53 இனம்: பெண்	468   TN/13/079/0048462 வாக்காளர் பெயர்: குள்ளவேடி தந்தை பெயர்: வேடி புதியபழைய வீட்டு எண்: 81C / NA வயது: 53 இனம்: ஆண்	469   TN/13/079/0048449 வாக்காளர் பெயர்: அமுதா கணவர் பெயர்: குள்ளவேடி புதியபழைய வீட்டு எண்: 81C / NA வயது: 51 இனம்: பெண்
470   JMS2420024 வாக்காளர் பெயர்: சின்னபையன் தந்தை பெயர்: ராஜமாணிக்கம் புதியபழைய வீட்டு எண்: 81C / NA வயது: 36 இனம்: ஆண்	471   JMS2419307 வாக்காளர் பெயர்: செல்வி தந்தை பெயர்: ராஜமாணிக்கம் புதியபழைய வீட்டு எண்: 81C / NA வயது: 35 இனம்: பெண்	472   JMS2419299 வாக்காளர் பெயர்: பிரேமா தந்தை பெயர்: குள்ளவேடி புதியபழைய வீட்டு எண்: 81C / NA வயது: 35 இனம்: பெண்
473   NLT0582288 வாக்காளர் பெயர்: சசிக்குமார் தந்தை பெயர்: ராஜமாணிக்கம் புதியபழைய வீட்டு எண்: 81C / - வயது: 27 இனம்: ஆண்	474   TN/13/079/0048523 வாக்காளர் பெயர்: ரவி தந்தை பெயர்: மாணிக்கம் புதியபழைய வீட்டு எண்: 81E / NA வயது: 49 இனம்: ஆண்	475   TN/13/079/0048496 வாக்காளர் பெயர்: சாந்தி கணவர் பெயர்: ரவி புதியபழைய வீட்டு எண்: 81E / NA வயது: 43 இனம்: பெண்
476   JMS2419976 வாக்காளர் பெயர்: உமா தாய் பெயர்: பாமா புதியபழைய வீட்டு எண்: 81E / NA வயது: 35 இனம்: பெண்	477   JMS2420388 வாக்காளர் பெயர்: சங்கர் தந்தை பெயர்: சண்முகம் புதியபழைய வீட்டு எண்: 81G / NA வயது: 36 இனம்: ஆண்	478   NLT1136662 வாக்காளர் பெயர்: அன்பரசன் தந்தை பெயர்: முருகன் புதியபழைய வீட்டு எண்: 87 / 150 வயது: 21 இனம்: ஆண்
479   NLT1237874 வாக்காளர் பெயர்: பிரியா கணவர் பெயர்: கதிர்வேல் புதியபழைய வீட்டு எண்: 102 / 18 வயது: 27 இனம்: பெண்	480   NLT0582296 வாக்காளர் பெயர்: சுரேந்திரன் தந்தை பெயர்: முருகேசன் புதியபழைய வீட்டு எண்: 114A / - வயது: 36 இனம்: ஆண்	481   NLT0582304 வாக்காளர் பெயர்: உஷா கணவர் பெயர்: சுரேந்திரன் புதியபழைய வீட்டு எண்: 114A / - வயது: 33 இனம்: பெண்
482   NLT1324425 வாக்காளர் பெயர்: சத்தியா கணவர் பெயர்: சம்பக்குமார் புதியபழைய வீட்டு எண்: 115 / - வயது: 31 இனம்: பெண்	483   NLT1205517 வாக்காளர் பெயர்: கிருஷ்ணன் தந்தை பெயர்: வேலுசாமி புதியபழைய வீட்டு எண்: 121A / Na வயது: 20 இனம்: ஆண்	484   NLT1246909 வாக்காளர் பெயர்: அபிமன்யு தந்தை பெயர்: மாது புதியபழைய வீட்டு எண்: 130 / - வயது: 20 இனம்: ஆண்

## 51-ஊத்தங்கரை சட்டமன்ற தொகுதி

பாகம் எண் 177

வாக்காளர் பட்டியல் - 2018

பிரிவு: 2-கெங்கிநாயக்கன்பட்டி(வ.கி),கெங்கிராமப்பட்டி (ஊ) வார்டு 1 மண்ணாண்டியூர் , பின்கோடு : 635307

485   NLT1046291 வாக்காளர் பெயர்: நதியா கணவர் பெயர்: கலையரசன் புதிய/பழைய வீட்டு எண்: 142A/57 வயது: 30 இனம்: பெண்	486   NLT1205525 வாக்காளர் பெயர்: ஆனந்தன் வே தந்தை பெயர்: வேலுசாமி த புதிய/பழைய வீட்டு எண்: 171A/Na வயது: 22 இனம்: ஆண்	487   NLT0582429 வாக்காளர் பெயர்: சம்பத்குமார் தந்தை பெயர்: பாலகிருஷ்ணன் புதிய/பழைய வீட்டு எண்: 215/- வயது: 36 இனம்: ஆண்
488   NLT0722207 வாக்காளர் பெயர்: ஜயப்பன் தந்தை பெயர்: கோவிந்தராஜ் புதிய/பழைய வீட்டு எண்: 814/ வயது: 36 இனம்: ஆண்		

இடம் : கிருஷ்ணகிரி

திரு.பொ.அருண்.,

நாள் : 03/10/2017

வாக்காளர் பதிவு அலுவலர் மற்றும் வருவாய் கோட்ட அலுவலர்,  
கிருஷ்ணகிரி

துணைப்பட்டியல் விபரம்

துணைப்பட்டியல் எண் : 1

திருத்தத்தின் வகை : சிறப்பு சுருக்கமுறைத் திருத்தம் - 2018

தகுதி ஏற்படுத்தும் நாள் : 01/01/2018

அடிப்படைப்பட்டியல் : 03-10-2017 - இல் வெளியிடப்பட்ட ஒருங்கிணைக்கப்பட்ட அடிப்படைப் பட்டியல்

துணைப்பட்டியல் தயாரிப்பு மற்றும் வருடம் : சிறப்பு சுருக்கமுறைத் திருத்தம் - 2018

துணைப்பட்டியல் வகை : சேர்த்தல், நீக்கல் மற்றும் திருத்தப் பட்டியல்

பட்டியல் வெளியிடப்பட்ட நாள் : 10/01/2018

### உள்ளடக்கம் - I : சேர்த்தல் பட்டியல்

பிரிவு: 2-கெங்கிநாயக்கன்பட்டி(வ.கி),கெங்கபிராம்பட்டி (ஊ) வார்டு 1 மண்ணாண்டியூர் , பின்கோடு : 635307

489 NLT1343359

வாக்காளர் பெயர்: தங்கத்தமிழன்

தாய் பெயர்: மாது

புதிய/பழைய வீட்டு எண் : 56

வயது: 20 இனம்: ஆண்

சேர்த்தல் எண்ணிக்கை	ஆண்	பெண்	மொத்தம்
	1	0	1

### உள்ளடக்கம் : II - நீக்கல் பட்டியல்

பிரிவு: 1-கெங்கிநாயக்கன்பட்டி (வ.கி),கெங்கபிராம்பட்டி (ஊ) வார்டு 1 கெங்கிநாயக்கம்பட்டி , பின்கோடு : 635207

R 71 NLT1046341

வாக்காளர் பெயர்: பெருமாள்

தந்தை பெயர்: வெங்கடேசன்

புதிய/பழைய வீட்டு எண் : 15

வயது: 22 இனம்: ஆண்

பிரிவு: 2-கெங்கிநாயக்கன்பட்டி(வ.கி),கெங்கபிராம்பட்டி (ஊ) வார்டு 1 மண்ணாண்டியூர் , பின்கோடு : 635307

S223 NLT0074153

வாக்காளர் பெயர்: கலைவாணி

கணவர் பெயர்: பெருமாள்

புதிய/பழைய வீட்டு எண் : 1-A

வயது: 48 இனம்: பெண்

நீக்கல் எண்ணிக்கை	ஆண்	பெண்	மொத்தம்
	1	1	2

**உள்ளடக்கம் : III - திருத்தப் பட்டியல் ( இத் திருத்தத்தில் திருத்தியபடி )**

பிரிவு: 1-கெங்கிநாயக்கன்பட்டி (வ.கி),கெங்கபிராம்பட்டி (ஊ) வார்டு 1 கெங்கிநாயக்கம்பட்டி , பின்கோடு : 635207

94	NLT0580548	95	NLT0580555
வாக்காளர் பெயர்: சந்திரசேகர்		வாக்காளர் பெயர்: ராஜலட்சுமி	
தந்தை பெயர்: அண்ணாமலை		கணவர் பெயர்: சந்திரசேகர்	
புதிய/பழைய வீட்டு எண் : 19-1		புதிய/பழைய வீட்டு எண் : 19-1	
வயது: 28 இனம்: ஆண்		வயது: 26 இனம்: பெண்	

திருத்தங்களின் எண்ணிக்கை	ஆண்	பெண்	மொத்தம்
	1	1	2

வாக்காளர்களின் தொகுப்பு											
சட்டமன்ற தொகுதி எண், பெயர் மற்றும் ஒதுக்கீட்டுத்தகுதி நிலை :						51 ஊத்தங்கரை SC		பாகம் எண் 177			
A) வாக்காளர்களின் எண்ணிக்கை											
	பட்டியல் வகை	பட்டியல் விவரம்	வாக்காளர்களின் எண்ணிக்கை								
			ஆண்	பெண்	இதரர்	மொத்தம்					
I	அடிப்படைப் பட்டியல்	அடிப்படைப் பட்டியல்	03-10-2017 - இல் வெளியிடப்பட்ட ஒருங்கிணைக்கப்பட்ட அடிப்படைப் பட்டியல்				246	242	0	488	
II	சேர்த்தல் பட்டியல்	துணைப்பட்டியல்- 1	சிறப்பு சுருக்கமுறைத் திருத்தம் - 2018				1	0	0	1	
						<b>Sub-Total</b>		<b>1</b>	<b>0</b>	<b>0</b>	<b>1</b>
III	நீக்கல் பட்டியல்	துணைப்பட்டியல்- 1	சிறப்பு சுருக்கமுறைத் திருத்தம் - 2018				1	1	0	2	
						<b>Sub-Total</b>		<b>1</b>	<b>1</b>	<b>0</b>	<b>2</b>
2018 - சிறப்பு சுருக்கமுறைத் திருத்தத்திற்கு பின்னர் பட்டியலில் உள்ள நிகர வாக்காளர்கள் (I+ II - III)						<b>246</b>	<b>241</b>	<b>0</b>	<b>487</b>		
B) திருத்தங்களின் எண்ணிக்கை :											
பட்டியல் வகை	பட்டியல் விவரம்	திருத்தங்களின் எண்ணிக்கை									
துணைப்பட்டியல்- 1	சிறப்பு சுருக்கமுறைத் திருத்தம் - 2018	2									
						<b>Sub-Total</b>		<b>2</b>			

இடம் : கிருஷ்ணகிரி

நாள் : 10/01/2018

திரு.பொ.அருண்.,

வாக்காளர் பதிவு அலுவலர் மற்றும் வருவாய் கோட்ட அலுவலர்,  
கிருஷ்ணகிரி