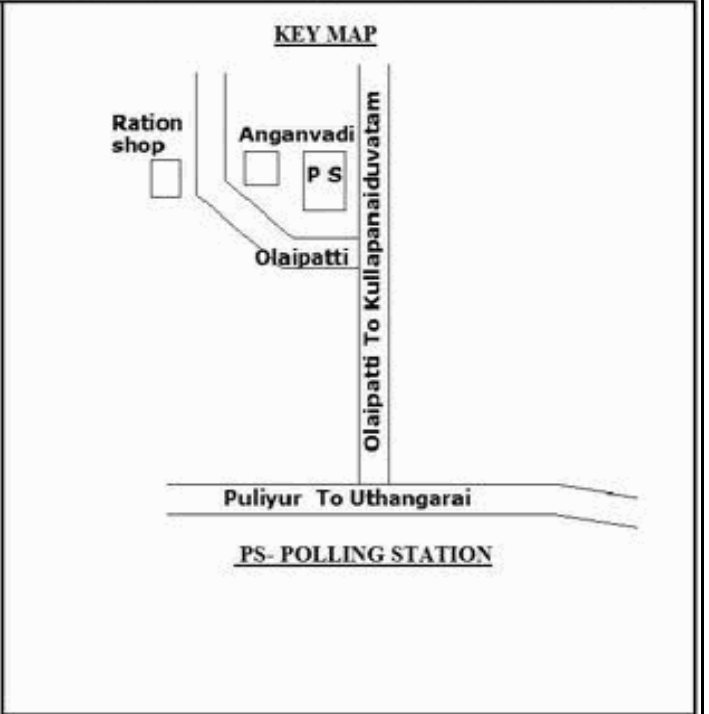
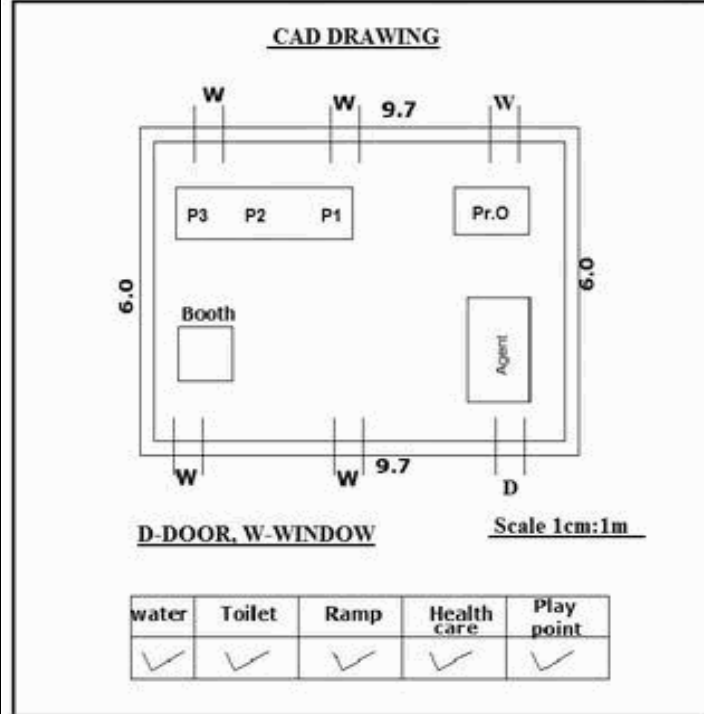


வாக்காளர் பட்டியல் - 2018
மாநிலம் - தமிழ்நாடு

சட்டமன்றத் தொகுதி எண், பெயர் மற்றும் ஒதுக்கீட்டுத்தகுதி நிலை :	51	ஊத்தங்கரை தனி		பாகம் எண்: 82																					
சட்டமன்றத் தொகுதி அடங்கியுள்ள நாடாளுமன்றத் தொகுதியின் எண், பெயர் ஒதுக்கீட்டுத்தகுதி நிலை :		9 கிருஷ்ணகிரி பொது																							
1. திருத்தத்தின் விவரங்கள்																									
திருத்தப்படும் ஆண்டு : 2018 தகுதியேற்படுத்தும் நாள் : 01/01/2018 திருத்தத்தின் வகை : சிறப்பு சுருக்கமுறைத் திருத்தம் (2007 ஆம் ஆண்டு தொகுதி எல்லை மறுவரையறைப்படி) வரைவுப் பட்டியல் வெளியிடப்பட்ட நாள் : 03/10/2017	பட்டியல் வகை : 01-09-2016 அன்றைய தேதிப்படி தயாரிக்கப்பட்ட ஒருங்கிணைக்கப்பட்ட அடிப்படைப் பட்டியலும் அதனையடுத்த துணைப்பட்டியல்கள் 1 மற்றும் 2ம் ஒருங்கிணைக்கப்பட்ட பட்டியல்																								
2. பாகத்தின் விவரங்கள் மற்றும் வாக்குச்சாவடிக்கான பரப்பளவு																									
பாகத்தின் கீழ்வரும் பிரிவின் எண் மற்றும் பெயர் 1. சாலமரத்துப்பட்டி (வ,கி) மற்றும் (ஊ) ஒலைப்பட்டி மேற்கு வார்டு 4,5 99. அயல்நாடு வாழ் வாக்காளர்கள் -																									
<table border="1" style="margin-left: auto; margin-right: 0;"> <tr> <td>முக்கிய கிராமம்</td> <td>:</td> <td>சாலமரத்துப்பட்டி</td> </tr> <tr> <td>கி.நி.அ.மண்டலம்</td> <td>:</td> <td>சாலமரத்துப்பட்டி</td> </tr> <tr> <td>பிர்கா</td> <td>:</td> <td>கல்லாவி</td> </tr> <tr> <td>காவல் நிலையம்</td> <td>:</td> <td></td> </tr> <tr> <td>வட்டம்</td> <td>:</td> <td>ஊத்தங்கரை</td> </tr> <tr> <td>மாவட்டம்</td> <td>:</td> <td>கிருஷ்ணகிரி</td> </tr> <tr> <td>அஞ்சலகக்குறியீட்டெண்</td> <td>:</td> <td>635304</td> </tr> </table>					முக்கிய கிராமம்	:	சாலமரத்துப்பட்டி	கி.நி.அ.மண்டலம்	:	சாலமரத்துப்பட்டி	பிர்கா	:	கல்லாவி	காவல் நிலையம்	:		வட்டம்	:	ஊத்தங்கரை	மாவட்டம்	:	கிருஷ்ணகிரி	அஞ்சலகக்குறியீட்டெண்	:	635304
முக்கிய கிராமம்	:	சாலமரத்துப்பட்டி																							
கி.நி.அ.மண்டலம்	:	சாலமரத்துப்பட்டி																							
பிர்கா	:	கல்லாவி																							
காவல் நிலையம்	:																								
வட்டம்	:	ஊத்தங்கரை																							
மாவட்டம்	:	கிருஷ்ணகிரி																							
அஞ்சலகக்குறியீட்டெண்	:	635304																							
3. வாக்குச் சாவடியின் விவரங்கள்																									
வாக்குச்சாவடியின் எண் மற்றும் பெயர் : 82 - ஊராட்சி ஒன்றிய நடுநிலைப்பள்ளி ஒலைப்பட்டி 635304 வாக்குச்சாவடியின் முகவரி : தெற்குப் பார்த்த தார்கு கட்டிடம்	வாக்குச்சாவடியின் வகைப்பாடு (ஆண் / பெண் / பொது)	பொது																							
	துணை வாக்குச்சாவடிகளின் எண்ணிக்கை	0																							
4. வாக்காளர்களின் எண்ணிக்கை																									
தொடங்கும் வரிசை எண் 1	முடியும் வரிசை எண் 811	வாக்காளர்களின் எண்ணிக்கை																							
		ஆண் 416	பெண் 395	இதரர் 0	மொத்தம் 811																				

KRISHNAGIRI DISTRICT - கிருஷ்ணகிரி மாவட்டம்
051- UTHANGARAI ASSEMBLY CONSTITUENCY - ஊத்தங்கரை சட்டமன்ற தொகுதி
82 - Panchayat Union Middle School , Olaiyatti - 635 304
82 - ஊராட்சி ஒன்றிய நடுநிலை பள்ளி, ஒலைப்பட்டி - 635 304



51-ஊத்தங்கரை சட்டமன்ற தொகுதி

வாக்காளர் பட்டியல் - 2018

பாகம் எண் 82

தொடர்ச்சி...

பிரிவு: 1-சாலமரத்துப்பட்டி (வ,கி) மற்றும் (ஊ) ஓலைப்பட்டி மேற்கு வார்டு 4,5 , பின்கோடு : 635304

1	NLT0538199 வாக்காளர் பெயர்: அக்பர் தந்தை பெயர்: அமித் புதிய/பழைய வீட்டு எண்: B15/NA வயது: 32 இனம்: ஆண்	2	NLT0652750 வாக்காளர் பெயர்: திம்மராயன் தந்தை பெயர்: கண்ணாடன் புதிய/பழைய வீட்டு எண்: B1-2/- வயது: 60 இனம்: ஆண்	3	NLT1318211 வாக்காளர் பெயர்: ரஞ்சித்குமார் தந்தை பெயர்: ராஜேந்திரபிரசாத் புதிய/பழைய வீட்டு எண்: D163/834 வயது: 22 இனம்: ஆண்
4	NLT1318229 வாக்காளர் பெயர்: சசிக்குமார் தந்தை பெயர்: ராஜேந்திரபிரசாத் புதிய/பழைய வீட்டு எண்: D163/- வயது: 19 இனம்: ஆண்	5	NLT1190057 வாக்காளர் பெயர்: சுகன்யா கணவர் பெயர்: குமாா் கோ புதிய/பழைய வீட்டு எண்: Na/107 வயது: 23 இனம்: பெண்	6	NLT1190065 வாக்காளர் பெயர்: மைக்கேல்ராஜ் தந்தை பெயர்: கோவிந்தசாமி புதிய/பழைய வீட்டு எண்: Na/107-NA வயது: 22 இனம்: ஆண்
7	NLT0818765 வாக்காளர் பெயர்: ராஜாமணி கணவர் பெயர்: குருசாமி புதிய/பழைய வீட்டு எண்: 1/- வயது: 63 இனம்: பெண்	8	NLT0539338 வாக்காளர் பெயர்: அன்பு தந்தை பெயர்: வேணுகோபால் புதிய/பழைய வீட்டு எண்: 1/- வயது: 63 இனம்: ஆண்	9	NLT0818583 வாக்காளர் பெயர்: ராதாகிருஷ்ணன் தந்தை பெயர்: ராமசாமி புதிய/பழைய வீட்டு எண்: 1/- வயது: 53 இனம்: ஆண்
10	NLT0626481 வாக்காளர் பெயர்: மங்கம்மாள் தாய் பெயர்: சென்னையன் புதிய/பழைய வீட்டு எண்: 1/- வயது: 48 இனம்: பெண்	11	NLT0818633 வாக்காளர் பெயர்: பழனிமம்மாள் கணவர் பெயர்: ராதாகிருஷ்ணன் புதிய/பழைய வீட்டு எண்: 1/1 வயது: 47 இனம்: பெண்	12	NLT0538371 வாக்காளர் பெயர்: சக்திவேல் தந்தை பெயர்: முனிராஜ் புதிய/பழைய வீட்டு எண்: 1/- வயது: 45 இனம்: ஆண்
13	NLT0538348 வாக்காளர் பெயர்: புனிதா தாய் பெயர்: புனிதா புதிய/பழைய வீட்டு எண்: 1/- வயது: 41 இனம்: பெண்	14	NLT0539270 வாக்காளர் பெயர்: முருகம்மாள் கணவர் பெயர்: முருகன் புதிய/பழைய வீட்டு எண்: 1/- வயது: 41 இனம்: பெண்	15	NLT0754051 வாக்காளர் பெயர்: ராணி கணவர் பெயர்: எத்திராஜ் புதிய/பழைய வீட்டு எண்: 1/- வயது: 38 இனம்: பெண்
16	KMC2906691 வாக்காளர் பெயர்: கலா கணவர் பெயர்: சிவன் புதிய/பழைய வீட்டு எண்: 1/NA வயது: 38 இனம்: பெண்	17	NLT0538322 வாக்காளர் பெயர்: சின்னசாமி தந்தை பெயர்: கோவிந்தநாயுடு புதிய/பழைய வீட்டு எண்: 1/- வயது: 38 இனம்: ஆண்	18	NLT0754069 வாக்காளர் பெயர்: வெண்ணிலா கணவர் பெயர்: மெய்யழகன் புதிய/பழைய வீட்டு எண்: 1/- வயது: 36 இனம்: பெண்
19	NLT0539569 வாக்காளர் பெயர்: இலலிதா கணவர் பெயர்: மகேந்திரன் புதிய/பழைய வீட்டு எண்: 1/- வயது: 36 இனம்: பெண்	20	NLT0626531 வாக்காளர் பெயர்: அலமேலு தாய் பெயர்: அலமேலு புதிய/பழைய வீட்டு எண்: 1/- வயது: 35 இனம்: பெண்	21	NLT0538165 வாக்காளர் பெயர்: குமார் தந்தை பெயர்: கோவிந்தசாமி புதிய/பழைய வீட்டு எண்: 1/- வயது: 34 இனம்: ஆண்
22	KMC2906725 வாக்காளர் பெயர்: கோவிந்தராஜ் தந்தை பெயர்: மாதையன் புதிய/பழைய வீட்டு எண்: 1/NA வயது: 34 இனம்: ஆண்	23	KMC2906683 வாக்காளர் பெயர்: முருகம்மாள் கணவர் பெயர்: செந்தில்குமார் புதிய/பழைய வீட்டு எண்: 1/NA வயது: 33 இனம்: பெண்	24	NLT0626564 வாக்காளர் பெயர்: கார்த்திக் தந்தை பெயர்: இராஜகோபால் புதிய/பழைய வீட்டு எண்: 1/- வயது: 32 இனம்: ஆண்
25	NLT0539528 வாக்காளர் பெயர்: அலமேலு கணவர் பெயர்: சசிக்குமார் புதிய/பழைய வீட்டு எண்: 1/- வயது: 32 இனம்: பெண்	26	NLT0753962 வாக்காளர் பெயர்: கோவிந்தராஜ் தந்தை பெயர்: கெங்கையன் புதிய/பழைய வீட்டு எண்: 1/- வயது: 31 இனம்: ஆண்	27	NLT0538751 வாக்காளர் பெயர்: மயில்வேல்" தந்தை பெயர்: துரைசாமி புதிய/பழைய வீட்டு எண்: 1/- வயது: 30 இனம்: ஆண்
28	NLT0539304 வாக்காளர் பெயர்: நாகரத்தினம் தந்தை பெயர்: பெருமாள் புதிய/பழைய வீட்டு எண்: 1/- வயது: 30 இனம்: ஆண்	29	NLT0538439 வாக்காளர் பெயர்: சசிக்குமார் தந்தை பெயர்: ஜெகதீசன் புதிய/பழைய வீட்டு எண்: 1/- வயது: 30 இனம்: ஆண்	30	NLT0753996 வாக்காளர் பெயர்: சகுணா கணவர் பெயர்: கோவிந்தராஜ் புதிய/பழைய வீட்டு எண்: 1/- வயது: 29 இனம்: பெண்

பிரிவு: 1-சாலமரத்துப்பட்டி (வ,கி) மற்றும் (ஊ) ஓலைப்பட்டி மேற்கு வார்டு 4,5 , பின்கோடு : 635304

31	NLT0538694 வாக்காளர் பெயர்: சரசு கணவர் பெயர்: மாரிமுத்து புதிய/பழைய வீட்டு எண்: 1/- வயது: 28 இனம்: பெண்	32	NLT0539312 வாக்காளர் பெயர்: மாரியப்பன் தந்தை பெயர்: விஜயகுமார் புதிய/பழைய வீட்டு எண்: 1/- வயது: 28 இனம்: ஆண்	33	NLT0538132 வாக்காளர் பெயர்: மணிமேகலை தந்தை பெயர்: ராதாகிருஷ்ணன் புதிய/பழைய வீட்டு எண்: 1/- வயது: 28 இனம்: பெண்
34	NLT0626499 வாக்காளர் பெயர்: சுகுணா தந்தை பெயர்: சென்னையன் புதிய/பழைய வீட்டு எண்: 1/- வயது: 28 இனம்: பெண்	35	NLT0539361 வாக்காளர் பெயர்: ஜோதி கணவர் பெயர்: சிலம்பரசன் புதிய/பழைய வீட்டு எண்: 1/- வயது: 28 இனம்: பெண்	36	NLT0538637 வாக்காளர் பெயர்: வேலு தந்தை பெயர்: குப்புசாமி புதிய/பழைய வீட்டு எண்: 1/- வயது: 28 இனம்: ஆண்
37	NLT0626580 வாக்காளர் பெயர்: கோபிநாதன் தந்தை பெயர்: மனோகரன் புதிய/பழைய வீட்டு எண்: 1/- வயது: 27 இனம்: ஆண்	38	NLT0539353 வாக்காளர் பெயர்: இராஜகோபால் தந்தை பெயர்: முருகேசன் புதிய/பழைய வீட்டு எண்: 1/- வயது: 27 இனம்: ஆண்	39	NLT0538744 வாக்காளர் பெயர்: சரஸ்வதி கணவர் பெயர்: கோவிந்தராஜி புதிய/பழைய வீட்டு எண்: 1/- வயது: 27 இனம்: பெண்
40	NLT0538652 வாக்காளர் பெயர்: வனிதா கணவர் பெயர்: மாதப்பன் புதிய/பழைய வீட்டு எண்: 1/- வயது: 27 இனம்: பெண்	41	NLT0538660 வாக்காளர் பெயர்: மாதப்பன் தந்தை பெயர்: பெருமாள் புதிய/பழைய வீட்டு எண்: 1/- வயது: 27 இனம்: ஆண்	42	NLT0818773 வாக்காளர் பெயர்: ஷானகி தந்தை பெயர்: ஜெகதீசன் புதிய/பழைய வீட்டு எண்: 1/- வயது: 26 இனம்: பெண்
43	NLT0626572 வாக்காளர் பெயர்: சங்கீதா தந்தை பெயர்: பெருமாள் புதிய/பழைய வீட்டு எண்: 1/- வயது: 26 இனம்: ஆண்	44	NLT0538785 வாக்காளர் பெயர்: சத்தியா தந்தை பெயர்: வேலு புதிய/பழைய வீட்டு எண்: 1/- வயது: 26 இனம்: ஆண்	45	NLT0705004 வாக்காளர் பெயர்: ரகு தந்தை பெயர்: ஆறுமுகம் புதிய/பழைய வீட்டு எண்: 1/- வயது: 25 இனம்: ஆண்
46	NLT0923003 வாக்காளர் பெயர்: ஸ்ரீதர் தந்தை பெயர்: கண்ணன் புதிய/பழைய வீட்டு எண்: 1/- வயது: 24 இனம்: ஆண்	47	NLT0818716 வாக்காளர் பெயர்: மணிகண்டன் தந்தை பெயர்: ராதாகிருஷ்ணன் புதிய/பழைய வீட்டு எண்: 1/1 வயது: 23 இனம்: ஆண்	48	NLT1247410 வாக்காளர் பெயர்: மணிவண்ணன் தந்தை பெயர்: திருப்பதி புதிய/பழைய வீட்டு எண்: 1/- வயது: 20 இனம்: ஆண்
49	NLT1190024 வாக்காளர் பெயர்: அறிவுச்செல்வி கணவர் பெயர்: வினோத் புதிய/பழைய வீட்டு எண்: 1/NA வயது: 20 இனம்: பெண்	50	NLT1277136 வாக்காளர் பெயர்: சங்கீதா கணவர் பெயர்: வேலு புதிய/பழைய வீட்டு எண்: 1/- வயது: 19 இனம்: பெண்	51	KMC3148947 வாக்காளர் பெயர்: மாது தந்தை பெயர்: சின்னபிட்டநாயுடு புதிய/பழைய வீட்டு எண்: 2/NA வயது: 40 இனம்: ஆண்
52	NLT0031591 வாக்காளர் பெயர்: அருணாசலம் தந்தை பெயர்: பெருமாள் புதிய/பழைய வீட்டு எண்: 2/NA வயது: 37 இனம்: ஆண்	53	NLT0981811 வாக்காளர் பெயர்: ஞானசெளந்தரி கணவர் பெயர்: முருகன் புதிய/பழைய வீட்டு எண்: 2/NA வயது: 35 இனம்: பெண்	54	KMC3148939 வாக்காளர் பெயர்: முத்துலட்சுமி கணவர் பெயர்: அருணாசலம் புதிய/பழைய வீட்டு எண்: 2/NA வயது: 32 இனம்: பெண்
55	NLT1120153 வாக்காளர் பெயர்: லோகநாதன் தந்தை பெயர்: மாது புதிய/பழைய வீட்டு எண்: 2/NA வயது: 21 இனம்: ஆண்	56	NLT1231521 வாக்காளர் பெயர்: கவியரசன் தந்தை பெயர்: மயில்வேல் புதிய/பழைய வீட்டு எண்: 2/- வயது: 19 இனம்: ஆண்	57	NLT1120336 வாக்காளர் பெயர்: பிரியங்கா தந்தை பெயர்: குபேந்திரன் புதிய/பழைய வீட்டு எண்: 3/NA வயது: 21 இனம்: பெண்
58	NLT0753988 வாக்காளர் பெயர்: கெங்கையன் தந்தை பெயர்: கோவிந்தநாயக்கர் புதிய/பழைய வீட்டு எண்: 3-64/- வயது: 61 இனம்: ஆண்	59	NLT0753970 வாக்காளர் பெயர்: செல்வி கணவர் பெயர்: கெங்கையன் புதிய/பழைய வீட்டு எண்: 3-64/- வயது: 52 இனம்: பெண்	60	NLT1120310 வாக்காளர் பெயர்: அன்வரன்யா தந்தை பெயர்: மணி புதிய/பழைய வீட்டு எண்: 3-109/NA வயது: 21 இனம்: பெண்

51-ஊத்தங்கரை சட்டமன்ற தொகுதி

பாகம் எண் 82

வாக்காளர் பட்டியல் - 2018

தொடர்ச்சி...

பிரிவு: 1-சாலமரத்துப்பட்டி (வ,கி) மற்றும் (ஊ) ஓலைப்பட்டி மேற்கு வார்டு 4,5 , பின்கோடு : 635304

61 NLT0031740 வாக்காளர் பெயர்: வடிவேல் தந்தை பெயர்: சுப்பிரமணி புதிய/பழைய வீட்டு எண்: 4 / NA வயது: 37 இனம்: ஆண்	62 NLT0780411 வாக்காளர் பெயர்: கங்கைகுமரன் தந்தை பெயர்: கிருஷ்ணன் புதிய/பழைய வீட்டு எண்: 4 / 84 வயது: 27 இனம்: ஆண்	63 NLT1120328 வாக்காளர் பெயர்: சிலம்பரசன் தந்தை பெயர்: மாதப்பன் புதிய/பழைய வீட்டு எண்: 4 / 4-30A வயது: 24 இனம்: ஆண்
64 NLT0652768 வாக்காளர் பெயர்: குமார் தந்தை பெயர்: கோவிந்தன் புதிய/பழைய வீட்டு எண்: 4-7A / - வயது: 39 இனம்: ஆண்	65 NLT0753814 வாக்காளர் பெயர்: சரஸ்வதி கணவர் பெயர்: ராதாகிருஷ்ணன் புதிய/பழைய வீட்டு எண்: 4-8F1 / - வயது: 29 இனம்: பெண்	66 NLT1016989 வாக்காளர் பெயர்: சுந்தரமூர்த்தி தந்தை பெயர்: வேலாயுதம் புதிய/பழைய வீட்டு எண்: 4-8F / 443 வயது: 22 இனம்: ஆண்
67 NLT1247436 வாக்காளர் பெயர்: வீரமணி தந்தை பெயர்: கண்ணன் புதிய/பழைய வீட்டு எண்: 4-9E1 / வயது: 20 இனம்: ஆண்	68 NLT0538702 வாக்காளர் பெயர்: அருள்பிரசாத் தந்தை பெயர்: பரமசிவம் புதிய/பழைய வீட்டு எண்: 4-16 / - வயது: 28 இனம்: ஆண்	69 NLT1016963 வாக்காளர் பெயர்: வேடியம்மாள் கணவர் பெயர்: அருள்பிரசாத் புதிய/பழைய வீட்டு எண்: 4-16 / 4-16 வயது: 23 இனம்: பெண்
70 NLT0538710 வாக்காளர் பெயர்: குமரேசன் தந்தை பெயர்: மதியழகன் புதிய/பழைய வீட்டு எண்: 4-16C2 / - வயது: 26 இனம்: ஆண்	71 NLT1016856 வாக்காளர் பெயர்: தீபா கணவர் பெயர்: குமரேசன் புதிய/பழைய வீட்டு எண்: 4-16C2 / வயது: 23 இனம்: பெண்	72 NLT0538777 வாக்காளர் பெயர்: நாகஜோதி கணவர் பெயர்: மெய்யழகன் புதிய/பழைய வீட்டு எண்: 4-18B / - வயது: 28 இனம்: பெண்
73 NLT0116780 வாக்காளர் பெயர்: ஜீவா கணவர் பெயர்: சம்பத் புதிய/பழைய வீட்டு எண்: 4-22A / NA வயது: 32 இனம்: பெண்	74 NLT1231513 வாக்காளர் பெயர்: சாந்தமூர்த்தி தந்தை பெயர்: கோவிந்தசாமி புதிய/பழைய வீட்டு எண்: 4-30 / - வயது: 30 இனம்: ஆண்	75 NLT0653113 வாக்காளர் பெயர்: பூங்கொடி கணவர் பெயர்: மாதப்பன் புதிய/பழைய வீட்டு எண்: 4-30A / - வயது: 51 இனம்: பெண்
76 NLT0652925 வாக்காளர் பெயர்: சீதா கணவர் பெயர்: அனந்தன் புதிய/பழைய வீட்டு எண்: 4-30A / - வயது: 26 இனம்: பெண்	77 NLT0754044 வாக்காளர் பெயர்: வடிவேல் தந்தை பெயர்: கோவிந்தசாமி புதிய/பழைய வீட்டு எண்: 4-30B / - வயது: 24 இனம்: ஆண்	78 NLT0922963 வாக்காளர் பெயர்: கலையரசி கணவர் பெயர்: திருமூர்த்தி புதிய/பழைய வீட்டு எண்: 4-35 / - வயது: 28 இனம்: பெண்
79 NLT1310358 வாக்காளர் பெயர்: விமலா கணவர் பெயர்: ஜெகநாதன் புதிய/பழைய வீட்டு எண்: 4-52 / - வயது: 25 இனம்: பெண்	80 NLT0031153 வாக்காளர் பெயர்: ராணி கணவர் பெயர்: வெங்கடேசன் புதிய/பழைய வீட்டு எண்: 4-54A / NA வயது: 31 இனம்: பெண்	81 NLT0818385 வாக்காளர் பெயர்: தீபா தந்தை பெயர்: சங்கர் புதிய/பழைய வீட்டு எண்: 4-54A / NA வயது: 24 இனம்: பெண்
82 NLT0538967 வாக்காளர் பெயர்: இராமசாமி தந்தை பெயர்: ஆவலான்நாயுடு புதிய/பழைய வீட்டு எண்: 4-62 / - வயது: 73 இனம்: ஆண்	83 NLT0538959 வாக்காளர் பெயர்: சாலம்மமாள் கணவர் பெயர்: இராமசாமி புதிய/பழைய வீட்டு எண்: 4-62 / - வயது: 68 இனம்: பெண்	84 NLT0539460 வாக்காளர் பெயர்: வெங்கடேசன் தந்தை பெயர்: ராமசாமி புதிய/பழைய வீட்டு எண்: 4-62 / - வயது: 32 இனம்: ஆண்
85 KMC2906733 வாக்காளர் பெயர்: சசிக்குமார் தந்தை பெயர்: கோவிந்தசாமி புதிய/பழைய வீட்டு எண்: 4-63E / NA வயது: 31 இனம்: ஆண்	86 KMC2906717 வாக்காளர் பெயர்: முனியம்மாள் கணவர் பெயர்: மாது புதிய/பழைய வீட்டு எண்: 4-67 / NA வயது: 44 இனம்: பெண்	87 KMC2906642 வாக்காளர் பெயர்: சுமதி கணவர் பெயர்: சின்னராஜி புதிய/பழைய வீட்டு எண்: 4-72D / NA வயது: 38 இனம்: பெண்
88 NLT0032011 வாக்காளர் பெயர்: தவமணி தந்தை பெயர்: ஓபிநாயுடு புதிய/பழைய வீட்டு எண்: 4-76-A / NA வயது: 31 இனம்: ஆண்	89 NLT0538819 வாக்காளர் பெயர்: சுலோச்சனா கணவர் பெயர்: இராமு புதிய/பழைய வீட்டு எண்: 4-77E / - வயது: 33 இனம்: பெண்	90 NLT0539387 வாக்காளர் பெயர்: மாதவன் தந்தை பெயர்: இராமசாமி புதிய/பழைய வீட்டு எண்: 4-78 / - வயது: 34 இனம்: ஆண்

51-ஊத்தங்கரை சட்டமன்ற தொகுதி

பாகம் எண் 82

வாக்காளர் பட்டியல் - 2018

தொடர்ச்சி...

பிரிவு: 1-சாலமரத்துப்பட்டி (வ,கி) மற்றும் (ஊ) ஒலைப்பட்டி மேற்கு வார்டு 4,5 , பின்கோடு : 635304

91 NLT0539395 வாக்காளர் பெயர்: செல்வி கணவர் பெயர்: மாதவன் புதிய/பழைய வீட்டு எண்: 4-78 / - வயது: 31 இனம்: பெண்	92 NLT0538603 வாக்காளர் பெயர்: தீபா கணவர் பெயர்: ஓவிலிகான் புதிய/பழைய வீட்டு எண்: 4-81B / - வயது: 34 இனம்: பெண்	93 NLT0031484 வாக்காளர் பெயர்: நாகரத்தினம் கணவர் பெயர்: பெருமாள் புதிய/பழைய வீட்டு எண்: 4-82 / NA வயது: 32 இனம்: பெண்
94 NLT0538686 வாக்காளர் பெயர்: முபினா தந்தை பெயர்: அன்வர்பாஷா புதிய/பழைய வீட்டு எண்: 4-84 / - வயது: 27 இனம்: பெண்	95 NLT0704924 வாக்காளர் பெயர்: காதர்பாஷா தந்தை பெயர்: அன்வர்பாஷா புதிய/பழைய வீட்டு எண்: 4-84 / - வயது: 27 இனம்: ஆண்	96 NLT0704981 வாக்காளர் பெயர்: ரீகானா கணவர் பெயர்: முபாரக் புதிய/பழைய வீட்டு எண்: 4-84 / - வயது: 26 இனம்: பெண்
97 NLT1255553 வாக்காளர் பெயர்: வெற்றிச்செல்வன் தந்தை பெயர்: சந்திரசேகரன் புதிய/பழைய வீட்டு எண்: 4-85 / - வயது: 21 இனம்: ஆண்	98 NLT0116897 வாக்காளர் பெயர்: செல்வம் தந்தை பெயர்: சுப்பிரமணி புதிய/பழைய வீட்டு எண்: 4-85-49 / NA வயது: 30 இனம்: ஆண்	99 NLT1310341 வாக்காளர் பெயர்: வள்ளி கணவர் பெயர்: செல்வம் புதிய/பழைய வீட்டு எண்: 4-85-49 / - வயது: 20 இனம்: பெண்
100 NLT0653121 வாக்காளர் பெயர்: மாரியம்மாள் கணவர் பெயர்: விஜயகுமார் புதிய/பழைய வீட்டு எண்: 4-147B / - வயது: 28 இனம்: பெண்	101 NLT0626663 வாக்காளர் பெயர்: இராதிக்கா கணவர் பெயர்: மாதப்பன் புதிய/பழைய வீட்டு எண்: 4-158 / - வயது: 41 இனம்: பெண்	102 NLT0538629 வாக்காளர் பெயர்: நீலவேணி கணவர் பெயர்: ராதாதிருஷ்ணன் புதிய/பழைய வீட்டு எண்: 4-163 / - வயது: 29 இனம்: பெண்
103 NLT0704908 வாக்காளர் பெயர்: சங்கீதா கணவர் பெயர்: முனியப்பன் புதிய/பழைய வீட்டு எண்: 5-513 / - வயது: 28 இனம்: பெண்	104 NLT1120286 வாக்காளர் பெயர்: ராஜேஸ்வரி கணவர் பெயர்: சுப்பிரமணி புதிய/பழைய வீட்டு எண்: 6-3B / 6-3B வயது: 46 இனம்: பெண்	105 NLT0818419 வாக்காளர் பெயர்: பிரபாகரன் தந்தை பெயர்: கோவிந்தசாமி புதிய/பழைய வீட்டு எண்: 6BA2 / NA வயது: 23 இனம்: ஆண்
106 NLT0626523 வாக்காளர் பெயர்: சென்னம்மாள் கணவர் பெயர்: கோவிந்தசாமி புதிய/பழைய வீட்டு எண்: 7-8 / - வயது: 29 இனம்: பெண்	107 NLT1016906 வாக்காளர் பெயர்: நாகராணி கணவர் பெயர்: நாகராஜ் புதிய/பழைய வீட்டு எண்: 8-1 / 4-198 வயது: 24 இனம்: பெண்	108 NLT0818575 வாக்காளர் பெயர்: தெய்வாணை கணவர் பெயர்: சரவணன் புதிய/பழைய வீட்டு எண்: 8-2 / - வயது: 26 இனம்: பெண்
109 NLT0539247 வாக்காளர் பெயர்: திருமுர்த்தி தந்தை பெயர்: சுப்பிரமணி புதிய/பழைய வீட்டு எண்: 8-9 / - வயது: 29 இனம்: ஆண்	110 NLT0653048 வாக்காளர் பெயர்: சிலம்பரசன் தந்தை பெயர்: மாதையன் புதிய/பழைய வீட்டு எண்: 8-9 / 85 வயது: 27 இனம்: ஆண்	111 NLT0538728 வாக்காளர் பெயர்: ரேவதி தந்தை பெயர்: சுரேஸ் புதிய/பழைய வீட்டு எண்: 9-80-B / - வயது: 26 இனம்: பெண்
112 NLT1017177 வாக்காளர் பெயர்: சரண்யா கணவர் பெயர்: பிரபு புதிய/பழைய வீட்டு எண்: 10 / - வயது: 28 இனம்: பெண்	113 NLT0818492 வாக்காளர் பெயர்: சதீஷ்குமார் தந்தை பெயர்: ஜெயவேல் புதிய/பழைய வீட்டு எண்: 11 / NA வயது: 24 இனம்: ஆண்	114 NLT1231554 வாக்காளர் பெயர்: கிருஷ்ணன் தந்தை பெயர்: முருகேச ஆச்சாரி புதிய/பழைய வீட்டு எண்: 12 / - வயது: 68 இனம்: ஆண்
115 NLT1017185 வாக்காளர் பெயர்: சேத்தனா கணவர் பெயர்: கோவிந்தராசு புதிய/பழைய வீட்டு எண்: 12 / NA வயது: 29 இனம்: பெண்	116 NLT0116798 வாக்காளர் பெயர்: தமிழரசி கணவர் பெயர்: நாகப்பன் புதிய/பழைய வீட்டு எண்: 12-A / NA வயது: 57 இனம்: பெண்	117 NLT0539056 வாக்காளர் பெயர்: இராமசந்திரன் தந்தை பெயர்: முருகன் புதிய/பழைய வீட்டு எண்: 15Az / - வயது: 40 இனம்: ஆண்
118 NLT0116830 வாக்காளர் பெயர்: சங்கீதா கணவர் பெயர்: மாதையன் புதிய/பழைய வீட்டு எண்: 22-A / NA வயது: 33 இனம்: பெண்	119 KMC2712446 வாக்காளர் பெயர்: சின்னசாமி தந்தை பெயர்: முனிசாமி புதிய/பழைய வீட்டு எண்: 27 / NA வயது: 44 இனம்: ஆண்	120 KMC2712347 வாக்காளர் பெயர்: நீலாவதி கணவர் பெயர்: சின்னசாமி புதிய/பழைய வீட்டு எண்: 27 / NA வயது: 36 இனம்: பெண்

பிரிவு: 1-சாலமரத்துப்பட்டி (வ,கி) மற்றும் (ஊ) ஓலைப்பட்டி மேற்கு வார்டு 4,5 , பின்கோடு : 635304

121	NLT0753921 வாக்காளர் பெயர்: வினோத் தந்தை பெயர்: சொளந்திரி புதிய/பழைய வீட்டு எண்: 27 / - வயது: 24 இனம்: ஆண்	122	NLT0653014 வாக்காளர் பெயர்: கவிதா கணவர் பெயர்: இரத்தினம் புதிய/பழைய வீட்டு எண்: 27A2 / - வயது: 33 இனம்: பெண்	123	NLT0031831 வாக்காளர் பெயர்: கண்ணம்மாள் கணவர் பெயர்: கண்ணுகான் புதிய/பழைய வீட்டு எண்: 28B / NA வயது: 58 இனம்: பெண்
124	NLT0652941 வாக்காளர் பெயர்: ஜெகநாதன் தந்தை பெயர்: திம்மராயன் புதிய/பழைய வீட்டு எண்: 31-2 / - வயது: 29 இனம்: ஆண்	125	NLT0538124 வாக்காளர் பெயர்: செல்வம் தந்தை பெயர்: கமலேசன் புதிய/பழைய வீட்டு எண்: 32 / - வயது: 51 இனம்: ஆண்	126	NLT0031500 வாக்காளர் பெயர்: முருகம்மாள் கணவர் பெயர்: இரங்கன் புதிய/பழைய வீட்டு எண்: 34 / NA வயது: 47 இனம்: பெண்
127	NLT0116756 வாக்காளர் பெயர்: பிரபாகரன் தந்தை பெயர்: ரங்கன் புதிய/பழைய வீட்டு எண்: 34 / NA வயது: 27 இனம்: ஆண்	128	NLT1086479 வாக்காளர் பெயர்: நாகம்மாள் கணவர் பெயர்: காவேரியப்பன் புதிய/பழைய வீட்டு எண்: 35 / NA வயது: 33 இனம்: பெண்	129	NLT0753871 வாக்காளர் பெயர்: துளசிமணி கணவர் பெயர்: ஜெய்சங்கர் புதிய/பழைய வீட்டு எண்: 41 / 4-76B வயது: 34 இனம்: பெண்
130	NLT1017060 வாக்காளர் பெயர்: வேதவன் தந்தை பெயர்: மாரியப்பன் புதிய/பழைய வீட்டு எண்: 45 / NA வயது: 23 இனம்: ஆண்	131	NLT0538306 வாக்காளர் பெயர்: இராஜேஸ்வரி தந்தை பெயர்: வேலாயுதம் புதிய/பழைய வீட்டு எண்: 51 / - வயது: 27 இனம்: பெண்	132	NLT1310325 வாக்காளர் பெயர்: நதியா கணவர் பெயர்: சக்திவேல் புதிய/பழைய வீட்டு எண்: 53 / - வயது: 27 இனம்: பெண்
133	KMC2906709 வாக்காளர் பெயர்: சங்கீதா கணவர் பெயர்: ரவி புதிய/பழைய வீட்டு எண்: 54-A / NA வயது: 33 இனம்: பெண்	134	NLT1016880 வாக்காளர் பெயர்: புஷ்பேஸ்வரி தந்தை பெயர்: கேசவன் புதிய/பழைய வீட்டு எண்: 57 / - வயது: 23 இனம்: பெண்	135	NLT1016955 வாக்காளர் பெயர்: மீனா கணவர் பெயர்: காட்டுராஜா புதிய/பழைய வீட்டு எண்: 58 / - வயது: 23 இனம்: பெண்
136	NLT1016872 வாக்காளர் பெயர்: சிவக்குமார் ந தந்தை பெயர்: நடராஜ் புதிய/பழைய வீட்டு எண்: 59 / - வயது: 23 இனம்: ஆண்	137	NLT0031609 வாக்காளர் பெயர்: அங்கம்மாள் கணவர் பெயர்: பெரியண்ணன் புதிய/பழைய வீட்டு எண்: 61 / NA வயது: 71 இனம்: பெண்	138	NLT0539130 வாக்காளர் பெயர்: நீசன் தந்தை பெயர்: காதர்சாயுபு புதிய/பழைய வீட்டு எண்: 61 / வயது: 32 இனம்: ஆண்
139	NLT0780403 வாக்காளர் பெயர்: தூர்காதேவி தந்தை பெயர்: அருண்குமார் புதிய/பழைய வீட்டு எண்: 61B / 4-73A2 வயது: 25 இனம்: பெண்	140	NLT0031690 வாக்காளர் பெயர்: பழனி தந்தை பெயர்: பெரியண்ணன் புதிய/பழைய வீட்டு எண்: 63 / NA வயது: 52 இனம்: ஆண்	141	NLT0031633 வாக்காளர் பெயர்: ஈஸ்வரி கணவர் பெயர்: பழனி புதிய/பழைய வீட்டு எண்: 63 / NA வயது: 50 இனம்: பெண்
142	NLT0031658 வாக்காளர் பெயர்: சுரேஷ்குமார் தந்தை பெயர்: பழனி புதிய/பழைய வீட்டு எண்: 63 / NA வயது: 29 இனம்: ஆண்	143	NLT1017078 வாக்காளர் பெயர்: பிரியா தந்தை பெயர்: பழனி புதிய/பழைய வீட்டு எண்: 63 / 6-34A வயது: 23 இனம்: பெண்	144	NLT1017029 வாக்காளர் பெயர்: ராஜ்குமார் தந்தை பெயர்: பழனி புதிய/பழைய வீட்டு எண்: 63 / 6-34A வயது: 22 இனம்: ஆண்
145	NLT1277045 வாக்காளர் பெயர்: சபா தந்தை பெயர்: பழனி புதிய/பழைய வீட்டு எண்: 63 / - வயது: 20 இனம்: பெண்	146	NLT0539015 வாக்காளர் பெயர்: மாதப்பன் தந்தை பெயர்: முருகன் புதிய/பழைய வீட்டு எண்: 65-A / - வயது: 47 இனம்: ஆண்	147	NLT0818401 வாக்காளர் பெயர்: கோபி தந்தை பெயர்: பரந்தாமன் புதிய/பழைய வீட்டு எண்: 65-A1-152 / வயது: 23 இனம்: ஆண்
148	NLT0626606 வாக்காளர் பெயர்: கோவிந்தன் தந்தை பெயர்: முருகன் புதிய/பழைய வீட்டு எண்: 65Az / - வயது: 37 இனம்: ஆண்	149	NLT0539064 வாக்காளர் பெயர்: மங்கம்மாள் கணவர் பெயர்: மகேந்திரன் புதிய/பழைய வீட்டு எண்: 65A2 / - வயது: 36 இனம்: பெண்	150	NLT0626614 வாக்காளர் பெயர்: கவிதா கணவர் பெயர்: கோவிந்தன் புதிய/பழைய வீட்டு எண்: 65Az / - வயது: 33 இனம்: பெண்

51-ஊத்தங்கரை சட்டமன்ற தொகுதி

பாகம் எண் 82

வாக்காளர் பட்டியல் - 2018

தொடர்ச்சி...

பிரிவு: 1-சாலமரத்துப்பட்டி (வ,கி) மற்றும் (ஊ) ஓலைப்பட்டி மேற்கு வார்டு 4,5 , பின்கோடு : 635304

151 NLT1016864 வாக்காளர் பெயர்: நதியா கணவர் பெயர்: சின்னசாமி புதிய/பழைய வீட்டு எண்: 67 / - வயது: 24 இனம்: பெண்	152 TN/14/078/0345259 வாக்காளர் பெயர்: தொளசியம்மாள் கணவர் பெயர்: சின்னப்பன் புதிய/பழைய வீட்டு எண்: 67A / 153 வயது: 87 இனம்: பெண்	153 NLT0818450 வாக்காளர் பெயர்: இரகுபதி தந்தை பெயர்: வேடியப்பன் புதிய/பழைய வீட்டு எண்: 72 / NA வயது: 25 இனம்: ஆண்
154 NLT0031757 வாக்காளர் பெயர்: கோவிந்தன் தந்தை பெயர்: கதிரியப்பன் புதிய/பழைய வீட்டு எண்: 74A / NA வயது: 55 இனம்: ஆண்	155 KMC1226182 வாக்காளர் பெயர்: முனுசாமி தந்தை பெயர்: அண்ணாமலை புதிய/பழைய வீட்டு எண்: 76 / 182 வயது: 84 இனம்: ஆண்	156 NLT0704916 வாக்காளர் பெயர்: குமரவேல் தந்தை பெயர்: கமலநாதன் புதிய/பழைய வீட்டு எண்: 77 / - வயது: 30 இனம்: ஆண்
157 KMC1226083 வாக்காளர் பெயர்: ஓவளிகான் தந்தை பெயர்: முனியசாமி புதிய/பழைய வீட்டு எண்: 77A / 182 வயது: 60 இனம்: ஆண்	158 TN/14/078/0345325 வாக்காளர் பெயர்: வள்ளி கணவர் பெயர்: ஓவளிகான் புதிய/பழைய வீட்டு எண்: 77A / 182 வயது: 57 இனம்: பெண்	159 NLT0116871 வாக்காளர் பெயர்: மேனகா தந்தை பெயர்: செல்வம் புதிய/பழைய வீட்டு எண்: 89 / NA வயது: 28 இனம்: பெண்
160 NLT125546 வாக்காளர் பெயர்: அமுதவள்ளி கணவர் பெயர்: வடிவேல் புதிய/பழைய வீட்டு எண்: 89 / - வயது: 22 இனம்: பெண்	161 NLT0653071 வாக்காளர் பெயர்: பியாரிஜான் கணவர் பெயர்: உஸ்மான் பாஷா புதிய/பழைய வீட்டு எண்: 93A / - வயது: 53 இனம்: பெண்	162 NLT1016948 வாக்காளர் பெயர்: அருண்குமார் தந்தை பெயர்: கோவிந்தராஜ் புதிய/பழைய வீட்டு எண்: 95 / 39 வயது: 21 இனம்: ஆண்
163 NLT0031666 வாக்காளர் பெயர்: கோவிந்தசாமி தந்தை பெயர்: பெருமாள் புதிய/பழைய வீட்டு எண்: 107 / NA வயது: 53 இனம்: ஆண்	164 NLT0652776 வாக்காளர் பெயர்: அலமேலு கணவர் பெயர்: சுரேஷ் புதிய/பழைய வீட்டு எண்: 115 / - வயது: 33 இனம்: பெண்	165 NLT0031864 வாக்காளர் பெயர்: தெய்வானை கணவர் பெயர்: சின்னசாமி புதிய/பழைய வீட்டு எண்: 120 / NA வயது: 29 இனம்: பெண்
166 NLT0031179 வாக்காளர் பெயர்: சுருணா கணவர் பெயர்: வெங்கடேசன் புதிய/பழைய வீட்டு எண்: 121 / NA வயது: 30 இனம்: பெண்	167 NLT0653154 வாக்காளர் பெயர்: லோகம்மாள் கணவர் பெயர்: முருகேசன் புதிய/பழைய வீட்டு எண்: 124 / - வயது: 50 இனம்: பெண்	168 NLT0704965 வாக்காளர் பெயர்: கோவிந்தராஜ் தந்தை பெயர்: மாதப்பன் புதிய/பழைய வீட்டு எண்: 130 / - வயது: 25 இனம்: ஆண்
169 NLT0653055 வாக்காளர் பெயர்: மாதம்மாள் கணவர் பெயர்: முனிசாமி புதிய/பழைய வீட்டு எண்: 142 / - வயது: 53 இனம்: பெண்	170 NLT0652818 வாக்காளர் பெயர்: கல்பனா கணவர் பெயர்: செந்தில்குமார் புதிய/பழைய வீட்டு எண்: 142 / - வயது: 39 இனம்: பெண்	171 NLT0652883 வாக்காளர் பெயர்: தமிழரசன் தந்தை பெயர்: முனிசாமி புதிய/பழைய வீட்டு எண்: 154 / - வயது: 31 இனம்: ஆண்
172 NLT0753905 வாக்காளர் பெயர்: செல்வராஜ் தந்தை பெயர்: சின்னராஜ் புதிய/பழைய வீட்டு எண்: 159 / - வயது: 32 இனம்: ஆண்	173 NLT0652834 வாக்காளர் பெயர்: செல்வி கணவர் பெயர்: முருகன் புதிய/பழைய வீட்டு எண்: 162 / - வயது: 43 இனம்: பெண்	174 NLT0922906 வாக்காளர் பெயர்: தங்கவேல் தந்தை பெயர்: ஓபிலிகான் புதிய/பழைய வீட்டு எண்: 182 / 77A வயது: 24 இனம்: ஆண்
175 NLT0652784 வாக்காளர் பெயர்: சுரேஷ் தந்தை பெயர்: சுப்பிரமணி புதிய/பழைய வீட்டு எண்: 200 / - வயது: 38 இனம்: ஆண்	176 NLT0032029 வாக்காளர் பெயர்: செல்வராஜ் தந்தை பெயர்: சின்னராஜ் புதிய/பழைய வீட்டு எண்: 215 / NA வயது: 34 இனம்: ஆண்	177 NLT0652743 வாக்காளர் பெயர்: மேதினி கணவர் பெயர்: செல்வராஜ் புதிய/பழைய வீட்டு எண்: 215A / - வயது: 28 இனம்: பெண்
178 NLT1120302 வாக்காளர் பெயர்: சித்ரா கணவர் பெயர்: செல்வம் புதிய/பழைய வீட்டு எண்: 225-382 / 34 வயது: 28 இனம்: பெண்	179 KMC2906618 வாக்காளர் பெயர்: தமிழ்செல்வி கணவர் பெயர்: சின்னப்பன் புதிய/பழைய வீட்டு எண்: 231-A1 / NA வயது: 32 இனம்: பெண்	180 KMC2906592 வாக்காளர் பெயர்: துளசியம்மாள் கணவர் பெயர்: கிருஷ்ணன் புதிய/பழைய வீட்டு எண்: 231-A / NA வயது: 31 இனம்: பெண்

51-ஊத்தங்கரை சட்டமன்ற தொகுதி

பாகம் எண் 82

வாக்காளர் பட்டியல் - 2018

தொடர்ச்சி...

பிரிவு: 1-சாலமரத்துப்பட்டி (வ,கி) மற்றும் (ஊ) ஓலைப்பட்டி மேற்கு வார்டு 4,5 , பின்கோடு : 635304

181 KMC2906600 வாக்காளர் பெயர்: கோவிந்தராஜி தந்தை பெயர்: கிருஷ்ணன் புதிய/பழைய வீட்டு எண்: 231-A / NA வயது: 31 இனம்: ஆண்	182 NLT0923011 வாக்காளர் பெயர்: சரஸ்வதி கணவர் பெயர்: செந்தில் புதிய/பழைய வீட்டு எண்: 240 / - வயது: 24 இனம்: பெண்	183 KMC1540715 வாக்காளர் பெயர்: செந்தில் தந்தை பெயர்: கோவிந்தசாமி புதிய/பழைய வீட்டு எண்: 240-721 / NA வயது: 33 இனம்: ஆண்
184 NLT1016922 வாக்காளர் பெயர்: முரளி சி தந்தை பெயர்: சின்னமாத் புதிய/பழைய வீட்டு எண்: 242-23B / - வயது: 21 இனம்: ஆண்	185 NLT0539254 வாக்காளர் பெயர்: மணிமேகலை கணவர் பெயர்: சுப்பிரமணி புதிய/பழைய வீட்டு எண்: 253 / - வயது: 44 இனம்: பெண்	186 NLT0539262 வாக்காளர் பெயர்: தமிழரசன் தந்தை பெயர்: சுப்பிரமணி புதிய/பழைய வீட்டு எண்: 253 / - வயது: 27 இனம்: ஆண்
187 NLT1276989 வாக்காளர் பெயர்: ருக்கம்மாள் கணவர் பெயர்: காளியப்பன் புதிய/பழைய வீட்டு எண்: 254 / - வயது: 62 இனம்: பெண்	188 TN/14/078/0345562 வாக்காளர் பெயர்: மாதையன் தந்தை பெயர்: முனிசாமி புதிய/பழைய வீட்டு எண்: 254 / 56A வயது: 51 இனம்: ஆண்	189 TN/14/078/0345402 வாக்காளர் பெயர்: சரசு கணவர் பெயர்: மாதையன் புதிய/பழைய வீட்டு எண்: 254 / 56A வயது: 45 இனம்: பெண்
190 NLT0538116 வாக்காளர் பெயர்: சரோஜா கணவர் பெயர்: பரமசிவம் புதிய/பழைய வீட்டு எண்: 264 / - வயது: 68 இனம்: பெண்	191 TN/14/078/0345674 வாக்காளர் பெயர்: பரமசிவம் தந்தை பெயர்: ராஜா புதிய/பழைய வீட்டு எண்: 264 / 264 வயது: 52 இனம்: ஆண்	192 NLT0116772 வாக்காளர் பெயர்: செல்வம் தந்தை பெயர்: பரமசிவம் புதிய/பழைய வீட்டு எண்: 264 / NA வயது: 27 இனம்: ஆண்
193 KMC1225564 வாக்காளர் பெயர்: விஜயகுமார் தந்தை பெயர்: பெருமாள் புதிய/பழைய வீட்டு எண்: 275 / NA வயது: 45 இனம்: ஆண்	194 NLT1277094 வாக்காளர் பெயர்: அட்சயா தந்தை பெயர்: விஜயகுமார் புதிய/பழைய வீட்டு எண்: 275 / - வயது: 19 இனம்: பெண்	195 KMC1226216 வாக்காளர் பெயர்: கௌரம்மாள் கணவர் பெயர்: கந்தசாமி புதிய/பழைய வீட்டு எண்: 343 / 4C வயது: 56 இனம்: பெண்
196 NLT0754028 வாக்காளர் பெயர்: ஆனந்தன் தந்தை பெயர்: மாரிமுத்து புதிய/பழைய வீட்டு எண்: 345 / - வயது: 26 இனம்: ஆண்	197 NLT0922914 வாக்காளர் பெயர்: சிவக்குமார் தந்தை பெயர்: ராமமூர்த்தி புதிய/பழைய வீட்டு எண்: 349 / 482 வயது: 24 இனம்: ஆண்	198 NLT0539445 வாக்காளர் பெயர்: சென்னையன் தந்தை பெயர்: சென்னப்பநாயுடு புதிய/பழைய வீட்டு எண்: 362 / - வயது: 59 இனம்: ஆண்
199 NLT0539452 வாக்காளர் பெயர்: வசந்தா கணவர் பெயர்: சென்னையன் புதிய/பழைய வீட்டு எண்: 362 / - வயது: 55 இனம்: பெண்	200 NLT0538645 வாக்காளர் பெயர்: சென்னையன் தந்தை பெயர்: முருகன் புதிய/பழைய வீட்டு எண்: 362 / - வயது: 33 இனம்: ஆண்	201 NLT0753822 வாக்காளர் பெயர்: பாரதி சி தந்தை பெயர்: சென்னையன் புதிய/பழைய வீட்டு எண்: 362 / 826A வயது: 25 இனம்: பெண்
202 NLT0818427 வாக்காளர் பெயர்: சங்குமதி தந்தை பெயர்: இராஜா புதிய/பழைய வீட்டு எண்: 382 / NA வயது: 23 இனம்: பெண்	203 NLT0539221 வாக்காளர் பெயர்: அன்பரசன் தந்தை பெயர்: வடிவேல் புதிய/பழைய வீட்டு எண்: 392B / - வயது: 28 இனம்: ஆண்	204 NLT0539239 வாக்காளர் பெயர்: அன்பரசன் தந்தை பெயர்: வடிவேல் புதிய/பழைய வீட்டு எண்: 392B / - வயது: 28 இனம்: ஆண்
205 NLT1255538 வாக்காளர் பெயர்: பிரியங்கா கணவர் பெயர்: மணிகண்டன் புதிய/பழைய வீட்டு எண்: 392b / - வயது: 26 இனம்: பெண்	206 KMC1543115 வாக்காளர் பெயர்: புள்ளார் தந்தை பெயர்: ராமசாமி புதிய/பழைய வீட்டு எண்: 400 / 279 வயது: 73 இனம்: ஆண்	207 TN/14/078/0345376 வாக்காளர் பெயர்: சின்னாமணி தந்தை பெயர்: புள்ளார் புதிய/பழைய வீட்டு எண்: 400 / 279 வயது: 69 இனம்: பெண்
208 KMC1226000 வாக்காளர் பெயர்: கணேசன் தந்தை பெயர்: புள்ளார் புதிய/பழைய வீட்டு எண்: 400 / 279A வயது: 49 இனம்: ஆண்	209 KMC1225895 வாக்காளர் பெயர்: செந்தில்குமார் தந்தை பெயர்: புள்ளார் புதிய/பழைய வீட்டு எண்: 400 / 279 வயது: 43 இனம்: ஆண்	210 KMC1225994 வாக்காளர் பெயர்: வசந்தி கணவர் பெயர்: கணேசன் புதிய/பழைய வீட்டு எண்: 400 / 279A வயது: 42 இனம்: பெண்

பிரிவு: 1-சாலமரத்துப்பட்டி (வ,கி) மற்றும் (ஊ) ஓலைப்பட்டி மேற்கு வார்டு 4,5 , பின்கோடு : 635304

211	NLT0922997 வாக்காளர் பெயர்: துணிவுமணி தந்தை பெயர்: கணேசன் புதிய/பழைய வீட்டு எண்: 400-27/9A வயது: 23 இனம்: ஆண்	212	TN/14/078/0345380 வாக்காளர் பெயர்: பெருமாள் தந்தை பெயர்: ராமசாமி புதிய/பழைய வீட்டு எண்: 401/275 வயது: 79 இனம்: ஆண்	213	TN/14/078/0345361 வாக்காளர் பெயர்: வெங்கட்டம்மாள் கணவர் பெயர்: பெருமாள் புதிய/பழைய வீட்டு எண்: 401/275 வயது: 74 இனம்: பெண்
214	KMC1225945 வாக்காளர் பெயர்: வடிவேல் தந்தை பெயர்: பெருமாள் புதிய/பழைய வீட்டு எண்: 401/275 வயது: 57 இனம்: ஆண்	215	TN/14/078/0345333 வாக்காளர் பெயர்: பழனிமம்மாள் கணவர் பெயர்: வடிவேல் புதிய/பழைய வீட்டு எண்: 401/275 வயது: 53 இனம்: பெண்	216	TN/14/078/0345466 வாக்காளர் பெயர்: கோபால் தந்தை பெயர்: ராமசாமி புதிய/பழைய வீட்டு எண்: 402/277 வயது: 64 இனம்: ஆண்
217	TN/14/078/0345418 வாக்காளர் பெயர்: பட்டு கணவர் பெயர்: கோபால் புதிய/பழைய வீட்டு எண்: 402/277 வயது: 59 இனம்: பெண்	218	NLT1017193 வாக்காளர் பெயர்: அருள்குமார் தந்தை பெயர்: கோபால் புதிய/பழைய வீட்டு எண்: 402/NA வயது: 27 இனம்: ஆண்	219	NLT1017201 வாக்காளர் பெயர்: அருள்மொழி கணவர் பெயர்: அருள்முருகன் புதிய/பழைய வீட்டு எண்: 402/NA வயது: 22 இனம்: பெண்
220	TN/14/078/0345194 வாக்காளர் பெயர்: முருகேசன் தந்தை பெயர்: ராமசாமி புதிய/பழைய வீட்டு எண்: 403/278 வயது: 83 இனம்: ஆண்	221	TN/14/078/0345312 வாக்காளர் பெயர்: சென்னம்மாள் கணவர் பெயர்: முருகேசன் புதிய/பழைய வீட்டு எண்: 403/278 வயது: 78 இனம்: பெண்	222	NLT0538462 வாக்காளர் பெயர்: வள்ளி கணவர் பெயர்: கோவிந்தன் புதிய/பழைய வீட்டு எண்: 417-2D/- வயது: 33 இனம்: பெண்
223	NLT1277003 வாக்காளர் பெயர்: ராஜேந்திரன் தந்தை பெயர்: முத்துசாமி புதிய/பழைய வீட்டு எண்: 418/- வயது: 51 இனம்: ஆண்	224	NLT0538330 வாக்காளர் பெயர்: இராதாகிரஷ்ணன் தந்தை பெயர்: முருகன் புதிய/பழைய வீட்டு எண்: 418-G/- வயது: 38 இனம்: ஆண்	225	NLT0539163 வாக்காளர் பெயர்: மணிமேகலை கணவர் பெயர்: மோகன்குமார் புதிய/பழைய வீட்டு எண்: 420/- வயது: 27 இனம்: பெண்
226	NLT0653022 வாக்காளர் பெயர்: சகாதேவன் தந்தை பெயர்: முருகேசன் புதிய/பழைய வீட்டு எண்: 420A/- வயது: 26 இனம்: ஆண்	227	KMC1432285 வாக்காளர் பெயர்: நீலா கணவர் பெயர்: ரங்கன் புதிய/பழைய வீட்டு எண்: 426/330 வயது: 56 இனம்: பெண்	228	NLT1277110 வாக்காளர் பெயர்: மோகன் தாய் பெயர்: நீலா புதிய/பழைய வீட்டு எண்: 426/- வயது: 19 இனம்: ஆண்
229	NLT0754002 வாக்காளர் பெயர்: சென்னையன் தந்தை பெயர்: முருகன் புதிய/பழைய வீட்டு எண்: 429/10B வயது: 31 இனம்: ஆண்	230	TN/14/078/0345476 வாக்காளர் பெயர்: திம்மராய நாயுடு தந்தை பெயர்: சின்னபிட்டா நாயுடு புதிய/பழைய வீட்டு எண்: 430/8B வயது: 79 இனம்: ஆண்	231	TN/14/078/0345449 வாக்காளர் பெயர்: சித்திராவதி கணவர் பெயர்: திம்மராயநாயுடு புதிய/பழைய வீட்டு எண்: 430/8B வயது: 75 இனம்: பெண்
232	TN/14/078/0345432 வாக்காளர் பெயர்: கங்கன் தந்தை பெயர்: திம்மராயநாயுடு புதிய/பழைய வீட்டு எண்: 430/8B வயது: 47 இனம்: ஆண்	233	NLT1277029 வாக்காளர் பெயர்: சோபனா தந்தை பெயர்: கெங்கன் புதிய/பழைய வீட்டு எண்: 430/- வயது: 21 இனம்: பெண்	234	KMC1225606 வாக்காளர் பெயர்: முருகன் தந்தை பெயர்: சென்னையாநாயுடு புதிய/பழைய வீட்டு எண்: 431/8B வயது: 57 இனம்: ஆண்
235	TN/14/078/0345463 வாக்காளர் பெயர்: மங்கம்மாள் கணவர் பெயர்: முருகன் புதிய/பழைய வீட்டு எண்: 431/8B1 வயது: 50 இனம்: பெண்	236	NLT1120237 வாக்காளர் பெயர்: சிலம்பரசன் தந்தை பெயர்: முருகேசன் புதிய/பழைய வீட்டு எண்: 431-8B/ வயது: 23 இனம்: ஆண்	237	NLT1120245 வாக்காளர் பெயர்: சுமித்ரா தந்தை பெயர்: முருகேசன் புதிய/பழைய வீட்டு எண்: 431-8B/ வயது: 22 இனம்: பெண்
238	TN/14/078/0345394 வாக்காளர் பெயர்: முருகன் தந்தை பெயர்: சின்னபிட்டாநாயுடு புதிய/பழைய வீட்டு எண்: 432/8C வயது: 73 இனம்: ஆண்	239	TN/14/078/0345256 வாக்காளர் பெயர்: பட்டு கணவர் பெயர்: முருகன் புதிய/பழைய வீட்டு எண்: 432/8C வயது: 67 இனம்: பெண்	240	TN/14/078/0345465 வாக்காளர் பெயர்: சரசு கணவர் பெயர்: முருகன் புதிய/பழைய வீட்டு எண்: 432/8C வயது: 63 இனம்: பெண்

51-ஊத்தங்கரை சட்டமன்ற தொகுதி

பாகம் எண் 82

வாக்காளர் பட்டியல் - 2018

தொடர்ச்சி...

பிரிவு: 1-சாலமரத்துப்பட்டி (வ,கி) மற்றும் (ஊ) ஓலைப்பட்டி மேற்கு வார்டு 4,5 , பின்கோடு : 635304

241	TN/14/078/0345544 வாக்காளர் பெயர்: சுப்பிரமணி தந்தை பெயர்: சின்னப்பன் புதிய/பழைய வீட்டு எண்: 432 / 8F2 வயது: 60 இனம்: ஆண்	242	TN/14/078/0345407 வாக்காளர் பெயர்: வேலாயுதம் தந்தை பெயர்: சின்னப்பன் புதிய/பழைய வீட்டு எண்: 432 / 8F3 வயது: 57 இனம்: ஆண்	243	TN/14/078/0345517 வாக்காளர் பெயர்: சின்னக்கண்ணு கணவர் பெயர்: சுப்பிரமணி புதிய/பழைய வீட்டு எண்: 432 / NA வயது: 50 இனம்: பெண்
244	KMC1432467 வாக்காளர் பெயர்: கண்ணன் தந்தை பெயர்: முருகன் புதிய/பழைய வீட்டு எண்: 432 / 8C வயது: 38 இனம்: ஆண்	245	NLT0818807 வாக்காளர் பெயர்: சென்மம்மாள் கணவர் பெயர்: கண்ணன் புதிய/பழைய வீட்டு எண்: 432 / - வயது: 30 இனம்: பெண்	246	NLT0818542 வாக்காளர் பெயர்: சுரேஷ்குமார் தந்தை பெயர்: வேலாயுதம் புதிய/பழைய வீட்டு எண்: 432-8F3 / - வயது: 25 இனம்: ஆண்
247	TN/14/078/0345010 வாக்காளர் பெயர்: குப்புசாமி தந்தை பெயர்: திம்மராயநாயுடு புதிய/பழைய வீட்டு எண்: 433 / 10D வயது: 64 இனம்: ஆண்	248	TN/14/078/0345121 வாக்காளர் பெயர்: சின்னமாதம்மாள் கணவர் பெயர்: குப்புசாமி புதிய/பழைய வீட்டு எண்: 433 / 10D வயது: 60 இனம்: பெண்	249	KMC1540814 வாக்காளர் பெயர்: வெங்கடேசன் தந்தை பெயர்: குப்புசாமி புதிய/பழைய வீட்டு எண்: 433 / 10D வயது: 37 இனம்: ஆண்
250	NLT1016971 வாக்காளர் பெயர்: நந்தினி தந்தை பெயர்: வெங்கடேசன் புதிய/பழைய வீட்டு எண்: 433 / 4-10D வயது: 25 இனம்: பெண்	251	TN/14/078/0345122 வாக்காளர் பெயர்: மாதம்மாள் கணவர் பெயர்: முனுசாமிநாயுடு புதிய/பழைய வீட்டு எண்: 434 / 10C வயது: 68 இனம்: பெண்	252	TN/14/078/0345177 வாக்காளர் பெயர்: நாகராஜி தந்தை பெயர்: திம்மராயநாயுடு புதிய/பழைய வீட்டு எண்: 434 / NA வயது: 60 இனம்: ஆண்
253	TN/14/078/0345120 வாக்காளர் பெயர்: நீலா தந்தை பெயர்: நாகராசு புதிய/பழைய வீட்டு எண்: 434 / 10E வயது: 57 இனம்: பெண்	254	KMC1540731 வாக்காளர் பெயர்: சரவணன் தந்தை பெயர்: முனுசாமிநாயுடு புதிய/பழைய வீட்டு எண்: 434 / 10C வயது: 51 இனம்: ஆண்	255	TN/14/078/0345150 வாக்காளர் பெயர்: ராஜம்மாள் கணவர் பெயர்: சரவணன் புதிய/பழைய வீட்டு எண்: 434 / 10C வயது: 48 இனம்: பெண்
256	TN/14/078/0345136 வாக்காளர் பெயர்: கோவிந்தராஜி தந்தை பெயர்: முனுசாமிநாயுடு புதிய/பழைய வீட்டு எண்: 434 / 10C வயது: 43 இனம்: ஆண்	257	TN/14/078/0345214 வாக்காளர் பெயர்: சாந்தி கணவர் பெயர்: சரவணன் புதிய/பழைய வீட்டு எண்: 434 / 10C வயது: 42 இனம்: பெண்	258	KMC1542687 வாக்காளர் பெயர்: விஜயலட்சுமி கணவர் பெயர்: கோவிந்தராஜி புதிய/பழைய வீட்டு எண்: 434 / 10C வயது: 41 இனம்: பெண்
259	KMC1540467 வாக்காளர் பெயர்: ரவி தந்தை பெயர்: முனுசாமி புதிய/பழைய வீட்டு எண்: 434 / 10C வயது: 35 இனம்: ஆண்	260	NLT0539171 வாக்காளர் பெயர்: ரகு தந்தை பெயர்: நாகராஜ் புதிய/பழைய வீட்டு எண்: 434 / - வயது: 26 இனம்: ஆண்	261	NLT0923110 வாக்காளர் பெயர்: முருகேசன் தந்தை பெயர்: சரவணன் புதிய/பழைய வீட்டு எண்: 434 / - வயது: 25 இனம்: ஆண்
262	NLT0923102 வாக்காளர் பெயர்: பூபாலன் தந்தை பெயர்: சரவணன் புதிய/பழைய வீட்டு எண்: 434 / - வயது: 25 இனம்: ஆண்	263	NLT0539189 வாக்காளர் பெயர்: இராஜேஷ் நா தந்தை பெயர்: நாகராஜி புதிய/பழைய வீட்டு எண்: 434 / - வயது: 24 இனம்: ஆண்	264	NLT1161769 வாக்காளர் பெயர்: புவனேஷ்வரி கணவர் பெயர்: முருகேசன் புதிய/பழைய வீட்டு எண்: 434 / - வயது: 23 இனம்: பெண்
265	TN/14/078/0345484 வாக்காளர் பெயர்: சண்முகம் தந்தை பெயர்: சென்னையன் புதிய/பழைய வீட்டு எண்: 435 / 1A வயது: 60 இனம்: ஆண்	266	TN/14/078/0345263 வாக்காளர் பெயர்: ராணி கணவர் பெயர்: சண்முகம் புதிய/பழைய வீட்டு எண்: 435 / 1A வயது: 58 இனம்: பெண்	267	KMC1403476 வாக்காளர் பெயர்: ஆனந்தவேல் தந்தை பெயர்: சண்முகம் புதிய/பழைய வீட்டு எண்: 435 / 1A வயது: 35 இனம்: ஆண்
268	NLT0704932 வாக்காளர் பெயர்: விஜயலட்சுமி கணவர் பெயர்: ஆனந்தவேல் புதிய/பழைய வீட்டு எண்: 435A / - வயது: 29 இனம்: பெண்	269	TN/14/078/0345446 வாக்காளர் பெயர்: மகேந்திரன் தந்தை பெயர்: சென்னையன் புதிய/பழைய வீட்டு எண்: 436 / 1B1 வயது: 46 இனம்: ஆண்	270	TN/14/078/0345251 வாக்காளர் பெயர்: மஞ்சளா கணவர் பெயர்: மகேந்திரன் புதிய/பழைய வீட்டு எண்: 436 / 1B1 வயது: 42 இனம்: பெண்

பிரிவு: 1-சாலமரத்துப்பட்டி (வ,கி) மற்றும் (ஊ) ஓலைப்பட்டி மேற்கு வார்டு 4,5 , பின்கோடு : 635304

271 NLT0923045 வாக்காளர் பெயர்: விக்னேஷ் தந்தை பெயர்: மகேந்திரன் புதிய/பழைய வீட்டு எண்: 436 / NA வயது: 23 இனம்: ஆண்	272 NLT1190081 வாக்காளர் பெயர்: வித்யா தந்தை பெயர்: மகேந்திரன் புதிய/பழைய வீட்டு எண்: 436 / 1B1 வயது: 21 இனம்: பெண்	273 NLT1120161 வாக்காளர் பெயர்: ராஜா தந்தை பெயர்: சென்னையன் புதிய/பழைய வீட்டு எண்: 437 / NA வயது: 52 இனம்: ஆண்
274 TN/14/078/0345011 வாக்காளர் பெயர்: விஜயா கணவர் பெயர்: ராஜா புதிய/பழைய வீட்டு எண்: 437 / 1B வயது: 48 இனம்: பெண்	275 NLT1120195 வாக்காளர் பெயர்: சரண்யா தந்தை பெயர்: ராஜா புதிய/பழைய வீட்டு எண்: 437 / NA வயது: 21 இனம்: பெண்	276 NLT0818559 வாக்காளர் பெயர்: பிரசாந்த் தந்தை பெயர்: ராஜா புதிய/பழைய வீட்டு எண்: 437-1B / - வயது: 23 இனம்: ஆண்
277 TN/14/078/0345543 வாக்காளர் பெயர்: சீனிவாசன் தந்தை பெயர்: சின்னபிட்டாநாயுடு புதிய/பழைய வீட்டு எண்: 438 / 8D வயது: 77 இனம்: ஆண்	278 KMC1432475 வாக்காளர் பெயர்: மாதப்பன் தந்தை பெயர்: சீனிவாசன் புதிய/பழைய வீட்டு எண்: 438 / 8D வயது: 43 இனம்: ஆண்	279 NLT1120229 வாக்காளர் பெயர்: சங்கர் தந்தை பெயர்: மாதப்பன் புதிய/பழைய வீட்டு எண்: 438-8D/ வயது: 22 இனம்: ஆண்
280 NLT1190099 வாக்காளர் பெயர்: நேதாஜி தந்தை பெயர்: ஜெயசீலன் புதிய/பழைய வீட்டு எண்: 438-8D / NA வயது: 20 இனம்: ஆண்	281 TN/14/078/0345334 வாக்காளர் பெயர்: ஜெயசீலன் தந்தை பெயர்: சீனிவாசன் புதிய/பழைய வீட்டு எண்: 438A1 / 8D வயது: 42 இனம்: ஆண்	282 KMC1225572 வாக்காளர் பெயர்: ஜெ.செல்வி கணவர் பெயர்: ஜெயசீலன் புதிய/பழைய வீட்டு எண்: 438A1 / 8D வயது: 41 இனம்: பெண்
283 TN/14/078/0345338 வாக்காளர் பெயர்: மலர்விழி கணவர் பெயர்: மாதப்பன் புதிய/பழைய வீட்டு எண்: 438A / 8D வயது: 41 இனம்: பெண்	284 KMC1226331 வாக்காளர் பெயர்: சீ.விஸ்வநாதன் தந்தை பெயர்: சீனிவாசன் புதிய/பழைய வீட்டு எண்: 438A-2 / 8D வயது: 38 இனம்: ஆண்	285 KMC1543420 வாக்காளர் பெயர்: கவிதா கணவர் பெயர்: விஸ்வநாதன் புதிய/பழைய வீட்டு எண்: 438A-2 / 8D வயது: 36 இனம்: பெண்
286 TN/14/078/0345198 வாக்காளர் பெயர்: சின்னமுனியம்மாள் கணவர் பெயர்: சின்னப்பன் புதிய/பழைய வீட்டு எண்: 439 / 8F வயது: 80 இனம்: பெண்	287 TN/14/078/0345566 வாக்காளர் பெயர்: முருகன் தந்தை பெயர்: சின்னப்பன் புதிய/பழைய வீட்டு எண்: 439 / 8F1 வயது: 63 இனம்: ஆண்	288 TN/14/078/0345654 வாக்காளர் பெயர்: சென்னம்மாள் கணவர் பெயர்: முருகன் புதிய/பழைய வீட்டு எண்: 439 / 8F1 வயது: 50 இனம்: பெண்
289 KMC1542489 வாக்காளர் பெயர்: ராதாகிருஷ்ணன் தந்தை பெயர்: முருகன் புதிய/பழைய வீட்டு எண்: 439 / 8F1 வயது: 42 இனம்: ஆண்	290 KMC1432459 வாக்காளர் பெயர்: மகேந்திரன் தந்தை பெயர்: சென்னையன் புதிய/பழைய வீட்டு எண்: 439 / 8F1 வயது: 41 இனம்: ஆண்	291 KMC1432483 வாக்காளர் பெயர்: வள்ளி கணவர் பெயர்: மகேந்திரன் புதிய/பழைய வீட்டு எண்: 439-8F1 / NA வயது: 34 இனம்: பெண்
292 TN/14/078/0345657 வாக்காளர் பெயர்: தொளசி கணவர் பெயர்: சென்னையநாயுடு புதிய/பழைய வீட்டு எண்: 440 / 7B வயது: 88 இனம்: பெண்	293 TN/14/078/0345576 வாக்காளர் பெயர்: முருகேசன் தந்தை பெயர்: சென்னையநாயுடு புதிய/பழைய வீட்டு எண்: 440 / 7B வயது: 58 இனம்: ஆண்	294 TN/14/078/0345659 வாக்காளர் பெயர்: மங்கம்மாள் கணவர் பெயர்: முருகேசன் புதிய/பழைய வீட்டு எண்: 440 / 7B வயது: 53 இனம்: பெண்
295 NLT0538678 வாக்காளர் பெயர்: காஞ்சனா கணவர் பெயர்: முருகேசன் புதிய/பழைய வீட்டு எண்: 440 / 4-7B வயது: 33 இனம்: பெண்	296 NLT1120252 வாக்காளர் பெயர்: சத்தியா தந்தை பெயர்: முருகேசன் புதிய/பழைய வீட்டு எண்: 440-7B/ வயது: 21 இனம்: பெண்	297 TN/14/078/0345342 வாக்காளர் பெயர்: ஜெகந்நாதன் தந்தை பெயர்: கோவிந்தநாயுடு புதிய/பழைய வீட்டு எண்: 441 / 7A வயது: 42 இனம்: ஆண்
298 KMC1422476 வாக்காளர் பெயர்: சுமதி கணவர் பெயர்: ஜெகந்நாதன் புதிய/பழைய வீட்டு எண்: 441 / NA வயது: 40 இனம்: பெண்	299 KMC2870954 வாக்காளர் பெயர்: சசிகலா கணவர் பெயர்: குமார் புதிய/பழைய வீட்டு எண்: 441 / 7A வயது: 39 இனம்: பெண்	300 NLT1190073 வாக்காளர் பெயர்: வித்தியாநந்தன் தந்தை பெயர்: ஜெகந்நாதன் புதிய/பழைய வீட்டு எண்: 441 / NA வயது: 20 இனம்: ஆண்

பிரிவு: 1-சாலமரத்துப்பட்டி (வ,கி) மற்றும் (ஊ) ஓலைப்பட்டி மேற்கு வார்டு 4,5 , பின்கோடு : 635304

301 NLT1016849 வாக்காளர் பெயர்: குமரேசன் ஜெ தந்தை பெயர்: ஜெகநாதன் புதிய/பழைய வீட்டு எண்: 441-7A/ வயது: 21 இனம்: ஆண்	302 NLT0031922 வாக்காளர் பெயர்: கோவிந்தராஜ் தந்தை பெயர்: சுப்பிரமணி புதிய/பழைய வீட்டு எண்: 442 / NA வயது: 34 இனம்: ஆண்	303 NLT0031914 வாக்காளர் பெயர்: தமிழரசு தந்தை பெயர்: சுப்பிரமணி புதிய/பழைய வீட்டு எண்: 442 / NA வயது: 32 இனம்: ஆண்
304 NLT1017086 வாக்காளர் பெயர்: சத்யா கணவர் பெயர்: கோவிந்தராஜ் புதிய/பழைய வீட்டு எண்: 442 / NA வயது: 25 இனம்: பெண்	305 NLT0031948 வாக்காளர் பெயர்: சம்பத் தந்தை பெயர்: கோவிந்தன் புதிய/பழைய வீட்டு எண்: 442A / NA வயது: 35 இனம்: ஆண்	306 NLT0031955 வாக்காளர் பெயர்: லட்சுமி கணவர் பெயர்: சம்பத் புதிய/பழைய வீட்டு எண்: 442C / NA வயது: 33 இனம்: பெண்
307 NLT0031963 வாக்காளர் பெயர்: மாதம்மாள் கணவர் பெயர்: சுப்பிரமணி புதிய/பழைய வீட்டு எண்: 442D / NA வயது: 50 இனம்: பெண்	308 TN/14/078/0345398 வாக்காளர் பெயர்: தேன்மொழி கணவர் பெயர்: வேலாயுதம் புதிய/பழைய வீட்டு எண்: 443 / 8F3 வயது: 53 இனம்: பெண்	309 TN/14/078/0345392 வாக்காளர் பெயர்: திருவேங்கடம் கணவர் பெயர்: சின்னப்பன் புதிய/பழைய வீட்டு எண்: 443 / 8F3 வயது: 53 இனம்: பெண்
310 NLT0031187 வாக்காளர் பெயர்: நாகராஜ் தந்தை பெயர்: வேலாயுதம் புதிய/பழைய வீட்டு எண்: 443 / NA வயது: 29 இனம்: ஆண்	311 NLT0818567 வாக்காளர் பெயர்: அன்பரசன் தந்தை பெயர்: திருவேங்கடம் புதிய/பழைய வீட்டு எண்: 443-8F3 / - வயது: 23 இனம்: ஆண்	312 TN/14/078/0345491 வாக்காளர் பெயர்: மாதம்மாள் கணவர் பெயர்: திருவேங்கடம் புதிய/பழைய வீட்டு எண்: 445 / 8F4 வயது: 50 இனம்: பெண்
313 TN/14/078/0345413 வாக்காளர் பெயர்: வள்ளி கணவர் பெயர்: முருகன் புதிய/பழைய வீட்டு எண்: 445 / 8F4 வயது: 48 இனம்: பெண்	314 KMC1225663 வாக்காளர் பெயர்: க.சென்னம்மாள் கணவர் பெயர்: கங்கன் புதிய/பழைய வீட்டு எண்: 446 / 8G வயது: 39 இனம்: பெண்	315 TN/14/078/0345185 வாக்காளர் பெயர்: கோவிந்தநாயுடு தந்தை பெயர்: முனியப்பநாயுடு புதிய/பழைய வீட்டு எண்: 447 / 7A வயது: 78 இனம்: ஆண்
316 TN/14/078/0345255 வாக்காளர் பெயர்: சென்னம்மாள் கணவர் பெயர்: கோவிந்தநாயுடு புதிய/பழைய வீட்டு எண்: 447 / 7A வயது: 73 இனம்: பெண்	317 NLT0031872 வாக்காளர் பெயர்: கோவிந்தன் தந்தை பெயர்: பொம்மிநாயுடு புதிய/பழைய வீட்டு எண்: 448 / NA வயது: 53 இனம்: ஆண்	318 NLT0031906 வாக்காளர் பெயர்: தேவகி கணவர் பெயர்: கோவிந்தன் புதிய/பழைய வீட்டு எண்: 448 / NA வயது: 48 இனம்: பெண்
319 NLT0031880 வாக்காளர் பெயர்: நாகம்மாள் கணவர் பெயர்: மொழுகநாயுடு புதிய/பழைய வீட்டு எண்: 448A / NA வயது: 78 இனம்: பெண்	320 NLT0923086 வாக்காளர் பெயர்: வெங்கடேசன் தந்தை பெயர்: கோவிந்தன் புதிய/பழைய வீட்டு எண்: 448NA / - வயது: 30 இனம்: ஆண்	321 NLT0923094 வாக்காளர் பெயர்: சக்தி கணவர் பெயர்: வெங்கடேசன் புதிய/பழைய வீட்டு எண்: 448NA / - வயது: 22 இனம்: பெண்
322 TN/14/078/0345242 வாக்காளர் பெயர்: சந்திரா கணவர் பெயர்: முனிராஜ் புதிய/பழைய வீட்டு எண்: 449 / 3C வயது: 58 இனம்: பெண்	323 KMC2712123 வாக்காளர் பெயர்: பெருமாள் தந்தை பெயர்: முனிராஜ் புதிய/பழைய வீட்டு எண்: 449 / 3C வயது: 38 இனம்: ஆண்	324 KMC1541218 வாக்காளர் பெயர்: ராதா கணவர் பெயர்: பெருமாள் புதிய/பழைய வீட்டு எண்: 449 / 3C வயது: 36 இனம்: பெண்
325 KMC1541762 வாக்காளர் பெயர்: சக்ரவர்த்தி தந்தை பெயர்: முனிராஜ் புதிய/பழைய வீட்டு எண்: 449 / 3C வயது: 36 இனம்: ஆண்	326 KMC2870970 வாக்காளர் பெயர்: மாதேஷ் தந்தை பெயர்: முனிராஜ் புதிய/பழைய வீட்டு எண்: 449 / 3C வயது: 35 இனம்: ஆண்	327 TN/14/078/0345218 வாக்காளர் பெயர்: கோபால்நாயுடு தந்தை பெயர்: முனிசாமிநாயுடு புதிய/பழைய வீட்டு எண்: 450 / 2B வயது: 75 இனம்: ஆண்
328 TN/14/078/0345219 வாக்காளர் பெயர்: தொளசியம்மாள் கணவர் பெயர்: கோபால்நாயுடு புதிய/பழைய வீட்டு எண்: 450 / 2B வயது: 71 இனம்: பெண்	329 KMC2775021 வாக்காளர் பெயர்: சங்கர் கணவர் பெயர்: கோபால்நாயுடு புதிய/பழைய வீட்டு எண்: 450 / 2B1 வயது: 47 இனம்: பெண்	330 TN/14/078/0345039 வாக்காளர் பெயர்: செல்வி கணவர் பெயர்: சங்கர் புதிய/பழைய வீட்டு எண்: 450 / 2B1 வயது: 42 இனம்: பெண்

பிரிவு: 1-சாலமரத்துப்பட்டி (வ,கி) மற்றும் (ஊ) ஒலைப்பட்டி மேற்கு வார்டு 4,5 , பின்கோடு : 635304

331	KMC2711869 வாக்காளர் பெயர்: ஜெகநாதன் தந்தை பெயர்: கோபால்நாயுடு புதிய/பழைய வீட்டு எண்: 450 / 2B வயது: 36 இனம்: ஆண்	332	NLT0031195 வாக்காளர் பெயர்: இந்திராணி கணவர் பெயர்: ஜெகநாதன் புதிய/பழைய வீட்டு எண்: 450 / NA வயது: 34 இனம்: பெண்	333	NLT1017144 வாக்காளர் பெயர்: ராணி கணவர் பெயர்: சங்கர் புதிய/பழைய வீட்டு எண்: 450 / 2BL வயது: 33 இனம்: பெண்
334	KMC2870988 வாக்காளர் பெயர்: ஓவியம்மாள் கணவர் பெயர்: சென்னப்பநாயுடு புதிய/பழைய வீட்டு எண்: 452 / NA வயது: 81 இனம்: பெண்	335	NLT0539197 வாக்காளர் பெயர்: பிரகாஷ் தந்தை பெயர்: சண்முகம் புதிய/பழைய வீட்டு எண்: 452 / - வயது: 27 இனம்: ஆண்	336	NLT0626622 வாக்காளர் பெயர்: பாக்யலட்சுமி கணவர் பெயர்: பிரகாஷ் புதிய/பழைய வீட்டு எண்: 452 / - வயது: 27 இனம்: பெண்
337	KMC1541366 வாக்காளர் பெயர்: ஓவியம்மாள் கணவர் பெயர்: சென்னப்பநாயுடு புதிய/பழைய வீட்டு எண்: 453 / 2A1 வயது: 71 இனம்: பெண்	338	TN/14/078/0345441 வாக்காளர் பெயர்: சுப்பிரமணி தந்தை பெயர்: சென்னப்பநாயுடு புதிய/பழைய வீட்டு எண்: 453 / 2A1 வயது: 64 இனம்: ஆண்	339	TN/14/078/0345321 வாக்காளர் பெயர்: வள்ளி கணவர் பெயர்: சுப்பிரமணி புதிய/பழைய வீட்டு எண்: 453 / 2A1 வயது: 57 இனம்: பெண்
340	KMC1542802 வாக்காளர் பெயர்: கிருஷ்ணன் தந்தை பெயர்: சுப்பிரமணி புதிய/பழைய வீட்டு எண்: 453 / 2A1 வயது: 35 இனம்: ஆண்	341	NLT0031211 வாக்காளர் பெயர்: தங்கம்மாள் கணவர் பெயர்: கிருஷ்ணன் புதிய/பழைய வீட்டு எண்: 453 / NA வயது: 32 இனம்: பெண்	342	NLT0539205 வாக்காளர் பெயர்: முனிரத்தினம் தந்தை பெயர்: சுப்பிரமணி புதிய/பழைய வீட்டு எண்: 453 / - வயது: 31 இனம்: ஆண்
343	NLT0539213 வாக்காளர் பெயர்: கௌதமி கணவர் பெயர்: முனிரத்தினம் புதிய/பழைய வீட்டு எண்: 453 / - வயது: 27 இனம்: பெண்	344	TN/14/078/0345344 வாக்காளர் பெயர்: தொளசி கணவர் பெயர்: முருகன் புதிய/பழைய வீட்டு எண்: 454 / 3B வயது: 65 இனம்: பெண்	345	KMC1225846 வாக்காளர் பெயர்: பழனிமம்மாள் கணவர் பெயர்: சென்னகிருஷ்ணன் புதிய/பழைய வீட்டு எண்: 454 / 3B வயது: 43 இனம்: பெண்
346	NLT0754085 வாக்காளர் பெயர்: மேகலாமணி கணவர் பெயர்: கண்ணப்பன் புதிய/பழைய வீட்டு எண்: 454 / - வயது: 26 இனம்: பெண்	347	NLT0922922 வாக்காளர் பெயர்: வெற்றிவேல் தந்தை பெயர்: சென்னகிருஷ்ணன் புதிய/பழைய வீட்டு எண்: 454 / 3B வயது: 22 இனம்: ஆண்	348	NLT1016997 வாக்காளர் பெயர்: சத்தியமூர்த்தி தந்தை பெயர்: திருவேங்கடம் புதிய/பழைய வீட்டு எண்: 454 / 4-8F3 வயது: 21 இனம்: ஆண்
349	NLT1086487 வாக்காளர் பெயர்: கலைச்செல்வன் தந்தை பெயர்: சென்னகிருஷ்ணன் புதிய/பழைய வீட்டு எண்: 454 / 3B வயது: 21 இனம்: ஆண்	350	TN/14/078/0345327 வாக்காளர் பெயர்: முனியம்மாள் கணவர் பெயர்: பொம்மிநாயுடு புதிய/பழைய வீட்டு எண்: 455 / 3A வயது: 85 இனம்: பெண்	351	TN/14/078/0345460 வாக்காளர் பெயர்: வள்ளி கணவர் பெயர்: நெத்திகான் புதிய/பழைய வீட்டு எண்: 456 / 9C வயது: 53 இனம்: பெண்
352	TN/14/078/0345753 வாக்காளர் பெயர்: முருகன் தந்தை பெயர்: நெத்திகான் புதிய/பழைய வீட்டு எண்: 456 / 9C வயது: 51 இனம்: ஆண்	353	KMC1226448 வாக்காளர் பெயர்: மாதம்மாள் கணவர் பெயர்: முருகன் புதிய/பழைய வீட்டு எண்: 456 / 9C வயது: 49 இனம்: பெண்	354	NLT1190008 வாக்காளர் பெயர்: குமரேசன் தந்தை பெயர்: மாதப்பன் புதிய/பழைய வீட்டு எண்: 456 / - வயது: 20 இனம்: ஆண்
355	KMC2711885 வாக்காளர் பெயர்: ரத்தினம் தந்தை பெயர்: சென்னையன் புதிய/பழைய வீட்டு எண்: 467 / 9A1 வயது: 36 இனம்: ஆண்	356	KMC1432129 வாக்காளர் பெயர்: பெளணம்மாள் கணவர் பெயர்: ரத்தினவேல் புதிய/பழைய வீட்டு எண்: 467 / 9A1 வயது: 35 இனம்: பெண்	357	NLT0652800 வாக்காளர் பெயர்: ஜெகதீசன் தந்தை பெயர்: பெருமாள் புதிய/பழைய வீட்டு எண்: 467 / - வயது: 27 இனம்: ஆண்
358	NLT1247428 வாக்காளர் பெயர்: விக்னேஷ் தந்தை பெயர்: பெருமாள் புதிய/பழைய வீட்டு எண்: 467 / - வயது: 20 இனம்: ஆண்	359	TN/14/078/0345752 வாக்காளர் பெயர்: தொளசியம்மாள் கணவர் பெயர்: தேக்கன் புதிய/பழைய வீட்டு எண்: 468 / A3 வயது: 83 இனம்: பெண்	360	TN/14/078/0345495 வாக்காளர் பெயர்: மனோகரன் தந்தை பெயர்: தேக்கன் புதிய/பழைய வீட்டு எண்: 468 / A3 வயது: 51 இனம்: ஆண்

51-ஊத்தங்கரை சட்டமன்ற தொகுதி

பாகம் எண் 82

வாக்காளர் பட்டியல் - 2018

தொடர்ச்சி...

பிரிவு: 1-சாலமரத்துப்பட்டி (வ,கி) மற்றும் (ஊ) ஓலைப்பட்டி மேற்கு வார்டு 4,5 , பின்கோடு : 635304

361	TN/14/078/0345399 வாக்காளர் பெயர்: முருகம்மாள் கணவர் பெயர்: மனோகரன் புதிய/பழைய வீட்டு எண்: 468 / A3 வயது: 47 இனம்: பெண்	362	NLT0539148 வாக்காளர் பெயர்: சக்திவேல் தந்தை பெயர்: மனோகரன் புதிய/பழைய வீட்டு எண்: 468 / - வயது: 28 இனம்: ஆண்	363	NLT0818732 வாக்காளர் பெயர்: சுஜாதா தந்தை பெயர்: சக்திவேல் புதிய/பழைய வீட்டு எண்: 468 / - வயது: 23 இனம்: பெண்
364	TN/14/078/0345719 வாக்காளர் பெயர்: மணி தந்தை பெயர்: தேக்கன் புதிய/பழைய வீட்டு எண்: 469 / A2 வயது: 55 இனம்: ஆண்	365	TN/14/078/0345622 வாக்காளர் பெயர்: வள்ளி தாய் பெயர்: மணி புதிய/பழைய வீட்டு எண்: 469 / A2 வயது: 51 இனம்: பெண்	366	NLT1016930 வாக்காளர் பெயர்: தேவகி மா கணவர் பெயர்: மாயவன் புதிய/பழைய வீட்டு எண்: 469 / 4-9A2 வயது: 22 இனம்: பெண்
367	NLT0818740 வாக்காளர் பெயர்: மாயவன் தந்தை பெயர்: மணி புதிய/பழைய வீட்டு எண்: 469-A2 / - வயது: 26 இனம்: ஆண்	368	NLT0818757 வாக்காளர் பெயர்: ரமேஷ் தந்தை பெயர்: மணி புதிய/பழைய வீட்டு எண்: 469-A2 / - வயது: 23 இனம்: ஆண்	369	KMC1225754 வாக்காளர் பெயர்: முருகேசன் தந்தை பெயர்: தேக்கன் புதிய/பழைய வீட்டு எண்: 470 / 9B வயது: 61 இனம்: ஆண்
370	KMC1226075 வாக்காளர் பெயர்: சென்னம்மாள் கணவர் பெயர்: முருகேசன் புதிய/பழைய வீட்டு எண்: 470 / 9B வயது: 55 இனம்: பெண்	371	KMC2775104 வாக்காளர் பெயர்: மோகன்குமார் தந்தை பெயர்: முருகேசன் புதிய/பழைய வீட்டு எண்: 470 / NA வயது: 31 இனம்: ஆண்	372	NLT0539155 வாக்காளர் பெயர்: மதியழகன் தந்தை பெயர்: முருகேசன் புதிய/பழைய வீட்டு எண்: 470 / - வயது: 28 இனம்: ஆண்
373	TN/14/078/0345712 வாக்காளர் பெயர்: கங்கன் தந்தை பெயர்: தேக்கன் புதிய/பழைய வீட்டு எண்: 471 / A3 வயது: 42 இனம்: ஆண்	374	KMC1225622 வாக்காளர் பெயர்: மலர்கொடி கணவர் பெயர்: கங்கன் புதிய/பழைய வீட்டு எண்: 471 / A3 வயது: 39 இனம்: பெண்	375	TN/14/078/0345630 வாக்காளர் பெயர்: சென்னையன் தந்தை பெயர்: தேக்கன் புதிய/பழைய வீட்டு எண்: 471-1 / 9A1 வயது: 76 இனம்: ஆண்
376	TN/14/078/0345664 வாக்காளர் பெயர்: பெருமாள் தந்தை பெயர்: சென்னையன் புதிய/பழைய வீட்டு எண்: 471-1 / 9A1 வயது: 51 இனம்: ஆண்	377	TN/14/078/0345751 வாக்காளர் பெயர்: மாதம்மாள் கணவர் பெயர்: பெருமாள் புதிய/பழைய வீட்டு எண்: 471-1 / 9A1 வயது: 47 இனம்: பெண்	378	TN/14/078/0345487 வாக்காளர் பெயர்: பெத்தப்பாப்பா தந்தை பெயர்: தீத்தப்பநாயுடு புதிய/பழைய வீட்டு எண்: 472 / 9C வயது: 71 இனம்: பெண்
379	TN/14/078/0345497 வாக்காளர் பெயர்: மாதையன் தந்தை பெயர்: தீத்தப்பநாயுடு புதிய/பழைய வீட்டு எண்: 472 / 9B வயது: 51 இனம்: ஆண்	380	TN/14/078/0345451 வாக்காளர் பெயர்: சக்தி கணவர் பெயர்: மாதையன் புதிய/பழைய வீட்டு எண்: 472 / 9B வயது: 47 இனம்: பெண்	381	TN/14/078/0345626 வாக்காளர் பெயர்: பெருமாள் தந்தை பெயர்: கோவிந்த நாயுடு புதிய/பழைய வீட்டு எண்: 474 / 9E1 வயது: 67 இனம்: ஆண்
382	TN/14/078/0345754 வாக்காளர் பெயர்: நாகம்மாள் கணவர் பெயர்: பெருமாள் புதிய/பழைய வீட்டு எண்: 474 / 9E1 வயது: 60 இனம்: பெண்	383	KMC1226190 வாக்காளர் பெயர்: முத்தம்மாள் கணவர் பெயர்: கோவிந்த நாயுடு புதிய/பழைய வீட்டு எண்: 475 / 9E வயது: 87 இனம்: பெண்	384	KMC2711836 வாக்காளர் பெயர்: கண்ணன் தந்தை பெயர்: கோவிந்த நாயுடு புதிய/பழைய வீட்டு எண்: 475 / 9E வயது: 47 இனம்: ஆண்
385	KMC1432145 வாக்காளர் பெயர்: செந்தாமரை கணவர் பெயர்: கண்ணன் புதிய/பழைய வீட்டு எண்: 475 / 9E வயது: 36 இனம்: பெண்	386	TN/14/078/0345756 வாக்காளர் பெயர்: சுபான் தந்தை பெயர்: சையத்சுப்பாயுடு புதிய/பழைய வீட்டு எண்: 476 / 13 வயது: 54 இனம்: ஆண்	387	KMC1432327 வாக்காளர் பெயர்: ரஜீத் தந்தை பெயர்: சையத்சுப்பாயுடு புதிய/பழைய வீட்டு எண்: 476 / 13 வயது: 51 இனம்: ஆண்
388	TN/14/078/0345348 வாக்காளர் பெயர்: கோவிந்தி கணவர் பெயர்: சுப்பிரமணி புதிய/பழைய வீட்டு எண்: 478 / 14C2 வயது: 57 இனம்: பெண்	389	TN/14/078/0345490 வாக்காளர் பெயர்: ராஜகோபால் தந்தை பெயர்: திப்பி நாயுடு புதிய/பழைய வீட்டு எண்: 479 / 303 வயது: 63 இனம்: ஆண்	390	TN/14/078/0345758 வாக்காளர் பெயர்: ராஜகோபால் தந்தை பெயர்: முனிசாமி புதிய/பழைய வீட்டு எண்: 479 / 14C வயது: 60 இனம்: ஆண்

51-ஊத்தங்கரை சட்டமன்ற தொகுதி

பாகம் எண் 82

வாக்காளர் பட்டியல் - 2018

தொடர்ச்சி...

பிரிவு: 1-சாலமரத்துப்பட்டி (வ,கி) மற்றும் (ஊ) ஓலைப்பட்டி மேற்கு வார்டு 4,5 , பின்கோடு : 635304

391	TN/14/078/0345213 வாக்காளர் பெயர்: சாலம்மாள் கணவர் பெயர்: ராஜகோபால் புதிய/பழைய வீட்டு எண்: 479 / 303 வயது: 57 இனம்: பெண்	392	TN/14/078/0345617 வாக்காளர் பெயர்: சீதா கணவர் பெயர்: ராஜகோபால் புதிய/பழைய வீட்டு எண்: 479 / 14C வயது: 55 இனம்: பெண்	393	KMC1540517 வாக்காளர் பெயர்: கோவிந்தராசு தந்தை பெயர்: ராஜகோபால் புதிய/பழைய வீட்டு எண்: 479 / 303 வயது: 38 இனம்: ஆண்
394	KMC1364637 வாக்காளர் பெயர்: பிரபு தந்தை பெயர்: ராஜகோபால் புதிய/பழைய வீட்டு எண்: 479 / 303 வயது: 36 இனம்: ஆண்	395	KMC2711844 வாக்காளர் பெயர்: மாதப்பன் தந்தை பெயர்: ராஜகோபால் புதிய/பழைய வீட்டு எண்: 479 / 14C வயது: 35 இனம்: ஆண்	396	NLT0626556 வாக்காளர் பெயர்: இராஜகுமாரி கணவர் பெயர்: மாதப்பன் புதிய/பழைய வீட்டு எண்: 479 / - வயது: 33 இனம்: பெண்
397	TN/14/078/0345624 வாக்காளர் பெயர்: மாதம்மாள் கணவர் பெயர்: தருமன் புதிய/பழைய வீட்டு எண்: 479A / 14C1 வயது: 51 இனம்: பெண்	398	TN/14/078/0345347 வாக்காளர் பெயர்: வள்ளி கணவர் பெயர்: சண்முகம் புதிய/பழைய வீட்டு எண்: 481 / 14C3 வயது: 48 இனம்: பெண்	399	TN/14/078/0345582 வாக்காளர் பெயர்: ராமமூர்த்தி தந்தை பெயர்: முனிசாமி புதிய/பழைய வீட்டு எண்: 482 / 14C4 வயது: 49 இனம்: ஆண்
400	TN/14/078/0345437 வாக்காளர் பெயர்: மலர் கணவர் பெயர்: ராமமூர்த்தி புதிய/பழைய வீட்டு எண்: 482 / 14C4 வயது: 46 இனம்: பெண்	401	KMC1432434 வாக்காளர் பெயர்: தொளசி கணவர் பெயர்: முருகன் புதிய/பழைய வீட்டு எண்: 483 / 14B வயது: 51 இனம்: பெண்	402	TN/14/078/0345545 வாக்காளர் பெயர்: அன்வர்பாஷா தந்தை பெயர்: சையத்பாஷா புதிய/பழைய வீட்டு எண்: 484 / 13A வயது: 74 இனம்: ஆண்
403	KMC1432319 வாக்காளர் பெயர்: சதிக்பாஷா தந்தை பெயர்: அன்வர்பாஷா புதிய/பழைய வீட்டு எண்: 484 / 13A வயது: 50 இனம்: ஆண்	404	KMC1432277 வாக்காளர் பெயர்: ரஹிமாள் தந்தை பெயர்: அன்வர்பாஷா புதிய/பழைய வீட்டு எண்: 484 / 13A வயது: 37 இனம்: ஆண்	405	KMC1432301 வாக்காளர் பெயர்: மும்தாஜ் கணவர் பெயர்: சாதிக்பாஷா புதிய/பழைய வீட்டு எண்: 484 / 13A வயது: 36 இனம்: பெண்
406	TN/14/078/0345188 வாக்காளர் பெயர்: சைதான்பீ கணவர் பெயர்: பாபு புதிய/பழைய வீட்டு எண்: 485 / 13A வயது: 110 இனம்: பெண்	407	TN/14/078/0345271 வாக்காளர் பெயர்: பாபு தந்தை பெயர்: மதார் புதிய/பழைய வீட்டு எண்: 485 / 13A வயது: 66 இனம்: ஆண்	408	TN/14/078/0345354 வாக்காளர் பெயர்: சம்ஷாத் கணவர் பெயர்: சையத்பாஷா புதிய/பழைய வீட்டு எண்: 485 / 13A வயது: 47 இனம்: பெண்
409	KMC1432269 வாக்காளர் பெயர்: ஹனிபா தந்தை பெயர்: அன்சர்பாஷா புதிய/பழைய வீட்டு எண்: 485 / 13A வயது: 39 இனம்: ஆண்	410	KMC3148954 வாக்காளர் பெயர்: முபாரக் தந்தை பெயர்: பாபு புதிய/பழைய வீட்டு எண்: 485 / NA வயது: 31 இனம்: ஆண்	411	KMC1226380 வாக்காளர் பெயர்: சின்னப்பாப்பா கணவர் பெயர்: துரைசாமி புதிய/பழைய வீட்டு எண்: 486 / 16C2 வயது: 73 இனம்: பெண்
412	NLT0652792 வாக்காளர் பெயர்: மயில்வாசன் தாய் பெயர்: சின்னப்பாப்பா புதிய/பழைய வீட்டு எண்: 486 / 41-16C வயது: 26 இனம்: ஆண்	413	KMC2775112 வாக்காளர் பெயர்: அலமேலு கணவர் பெயர்: வெங்கடேசன் புதிய/பழைய வீட்டு எண்: 487 / NA வயது: 49 இனம்: பெண்	414	KMC1432392 வாக்காளர் பெயர்: வெங்கடேசன் தந்தை பெயர்: துரைசாமி புதிய/பழைய வீட்டு எண்: 487 / 16C2 வயது: 40 இனம்: ஆண்
415	NLT0818724 வாக்காளர் பெயர்: ரமேஷ் தந்தை பெயர்: வெங்கடேசன் புதிய/பழைய வீட்டு எண்: 487 / - வயது: 24 இனம்: ஆண்	416	KMC1542265 வாக்காளர் பெயர்: நந்தகுமார் தந்தை பெயர்: துரைசாமி புதிய/பழைய வீட்டு எண்: 488 / 16C2 வயது: 38 இனம்: ஆண்	417	KMC1432335 வாக்காளர் பெயர்: வனிதா கணவர் பெயர்: நந்தகுமார் புதிய/பழைய வீட்டு எண்: 488 / 16C2 வயது: 36 இனம்: பெண்
418	TN/14/078/0345070 வாக்காளர் பெயர்: பரமசிவம் தந்தை பெயர்: பெருமாள் புதிய/பழைய வீட்டு எண்: 489 / 16C4 வயது: 58 இனம்: ஆண்	419	TN/14/078/0345072 வாக்காளர் பெயர்: பஸ்மா கணவர் பெயர்: பரமசிவம் புதிய/பழைய வீட்டு எண்: 489 / 16C4 வயது: 53 இனம்: பெண்	420	KMC1432384 வாக்காளர் பெயர்: மாரிமுத்து தந்தை பெயர்: பரமசிவம் புதிய/பழைய வீட்டு எண்: 489 / 16C4 வயது: 37 இனம்: ஆண்

51-ஊத்தங்கரை சட்டமன்ற தொகுதி

பாகம் எண் 82

வாக்காளர் பட்டியல் - 2018

தொடர்ச்சி...

பிரிவு: 1-சாலமரத்துப்பட்டி (வ,கி) மற்றும் (ஊ) ஓலைப்பட்டி மேற்கு வார்டு 4,5 , பின்கோடு : 635304

421	TN/14/078/0345594 வாக்காளர் பெயர்: கோவிந்தசாமி தந்தை பெயர்: பெருமாள் புதிய/பழைய வீட்டு எண்: 490 / 16C5 வயது: 61 இனம்: ஆண்	422	TN/14/078/0345467 வாக்காளர் பெயர்: ஜெயா கணவர் பெயர்: கோவிந்தசாமி புதிய/பழைய வீட்டு எண்: 490 / 16C5 வயது: 57 இனம்: பெண்	423	NLT0538736 வாக்காளர் பெயர்: விவேகானந்தரன் தந்தை பெயர்: கோவிந்தசாமி புதிய/பழைய வீட்டு எண்: 490-A / - வயது: 29 இனம்: ஆண்
424	NLT1318245 வாக்காளர் பெயர்: அனிதா கணவர் பெயர்: விவேகானந்தன் புதிய/பழைய வீட்டு எண்: 490-A / - வயது: 25 இனம்: பெண்	425	KMC1432418 வாக்காளர் பெயர்: கலையரசி கணவர் பெயர்: ஜெகதீசன் புதிய/பழைய வீட்டு எண்: 490A / 14C5 வயது: 36 இனம்: பெண்	426	TN/14/078/0345716 வாக்காளர் பெயர்: சின்னசாமி தந்தை பெயர்: பெருமாள் புதிய/பழைய வீட்டு எண்: 491 / 16C1 வயது: 68 இனம்: ஆண்
427	TN/14/078/0345628 வாக்காளர் பெயர்: வேடியம்மாள் தாய் பெயர்: சின்னசாமி புதிய/பழைய வீட்டு எண்: 491 / 16C1 வயது: 63 இனம்: பெண்	428	KMC1432400 வாக்காளர் பெயர்: வேடியப்பன் தந்தை பெயர்: சின்னசாமி புதிய/பழைய வீட்டு எண்: 491 / 16C1 வயது: 35 இனம்: ஆண்	429	TN/14/078/0345705 வாக்காளர் பெயர்: ராஜமாணிக்கம் தந்தை பெயர்: பெருமாள் புதிய/பழைய வீட்டு எண்: 492 / 16C வயது: 72 இனம்: ஆண்
430	TN/14/078/0345704 வாக்காளர் பெயர்: கிருஷ்ணவேனி கணவர் பெயர்: ராஜமாணிக்கம் புதிய/பழைய வீட்டு எண்: 492 / 16C வயது: 68 இனம்: பெண்	431	TN/14/078/0345595 வாக்காளர் பெயர்: ரங்கநாதன் தந்தை பெயர்: ராஜமாணிக்கம் புதிய/பழைய வீட்டு எண்: 493 / 16C வயது: 51 இனம்: ஆண்	432	TN/14/078/0345592 வாக்காளர் பெயர்: ராணி தாய் பெயர்: ரங்கநாதன் புதிய/பழைய வீட்டு எண்: 493 / 16C வயது: 47 இனம்: பெண்
433	NLT0922898 வாக்காளர் பெயர்: பிரபு தந்தை பெயர்: ரங்கநாதன் புதிய/பழைய வீட்டு எண்: 493-16C / - வயது: 24 இனம்: ஆண்	434	TN/14/078/0345427 வாக்காளர் பெயர்: மதியழகன் தந்தை பெயர்: முனுசாமி புதிய/பழைய வீட்டு எண்: 494A / 14C5 வயது: 53 இனம்: ஆண்	435	TN/14/078/0345426 வாக்காளர் பெயர்: வசந்தா கணவர் பெயர்: மதியழகன் புதிய/பழைய வீட்டு எண்: 494A / 16C6 வயது: 47 இனம்: பெண்
436	KMC1432293 வாக்காளர் பெயர்: காந்தி தந்தை பெயர்: பெருமாள் புதிய/பழைய வீட்டு எண்: 495 / 16A வயது: 61 இனம்: பெண்	437	KMC1432376 வாக்காளர் பெயர்: கோவிந்தராஜ் தந்தை பெயர்: பெருமாள் புதிய/பழைய வீட்டு எண்: 495 / 16A வயது: 39 இனம்: ஆண்	438	KMC1432368 வாக்காளர் பெயர்: பவுணம்மாள் கணவர் பெயர்: கோவிந்தராஜ் புதிய/பழைய வீட்டு எண்: 495 / 16A வயது: 36 இனம்: பெண்
439	NLT0818831 வாக்காளர் பெயர்: வனிதா கணவர் பெயர்: சம்பத் புதிய/பழைய வீட்டு எண்: 508 / - வயது: 33 இனம்: பெண்	440	NLT0753947 வாக்காளர் பெயர்: அம்பிகா தந்தை பெயர்: திம்மராயன் புதிய/பழைய வீட்டு எண்: 510 / - வயது: 25 இனம்: பெண்	441	NLT0753954 வாக்காளர் பெயர்: ஜெயப்பிரகாஷ் தந்தை பெயர்: கிருஷ்ணன் புதிய/பழைய வீட்டு எண்: 513 / - வயது: 24 இனம்: ஆண்
442	NLT0818799 வாக்காளர் பெயர்: இளையகுரியன் தந்தை பெயர்: மாதையன் புதிய/பழைய வீட்டு எண்: 514 / - வயது: 23 இனம்: ஆண்	443	NLT0818617 வாக்காளர் பெயர்: வேல்முருகன் தந்தை பெயர்: சென்னகிருஷ்ணன் புதிய/பழைய வீட்டு எண்: 531-49/ வயது: 33 இனம்: ஆண்	444	NLT0818591 வாக்காளர் பெயர்: பிரியா கணவர் பெயர்: வேல்முருகன் புதிய/பழைய வீட்டு எண்: 531-49/ வயது: 24 இனம்: பெண்
445	NLT0818658 வாக்காளர் பெயர்: தேன்மொழி கணவர் பெயர்: சின்னசாமி புதிய/பழைய வீட்டு எண்: 545-118 / - வயது: 25 இனம்: பெண்	446	NLT0818708 வாக்காளர் பெயர்: முருகம்மாள் கணவர் பெயர்: சென்னகிருஷ்ணன் புதிய/பழைய வீட்டு எண்: 557 / - வயது: 37 இனம்: பெண்	447	NLT0753830 வாக்காளர் பெயர்: நித்யா தந்தை பெயர்: வெங்கடேசன் புதிய/பழைய வீட்டு எண்: 558 / 4135B1 வயது: 28 இனம்: ஆண்
448	NLT0818666 வாக்காளர் பெயர்: மேகலா கணவர் பெயர்: ராஜா புதிய/பழைய வீட்டு எண்: 564-88B / - வயது: 26 இனம்: பெண்	449	NLT0753913 வாக்காளர் பெயர்: ஆனந்த் பாபு தந்தை பெயர்: கங்கையன் புதிய/பழைய வீட்டு எண்: 570 / 4-55 வயது: 24 இனம்: ஆண்	450	NLT0922880 வாக்காளர் பெயர்: சபரி தந்தை பெயர்: மாதையன் புதிய/பழைய வீட்டு எண்: 587 / 17-A வயது: 22 இனம்: ஆண்

51-ஊத்தங்கரை சட்டமன்ற தொகுதி

பாகம் எண் 82

வாக்காளர் பட்டியல் - 2018

தொடர்ச்சி...

பிரிவு: 1-சாலமரத்துப்பட்டி (வ,கி) மற்றும் (ஊ) ஓலைப்பட்டி மேற்கு வார்டு 4,5 , பின்கோடு : 635304

451 NLT1161751 வாக்காளர் பெயர்: மணிகண்டன் தந்தை பெயர்: மாதையன் புதிய/பழைய வீட்டு எண்: 587 / NA வயது: 21 இனம்: ஆண்	452 NLT0818377 வாக்காளர் பெயர்: சென்னகிருஷ்ணன் தந்தை பெயர்: சுப்பிரமணி புதிய/பழைய வீட்டு எண்: 596 / NA வயது: 23 இனம்: ஆண்	453 NLT0818518 வாக்காளர் பெயர்: தெய்வாணி கணவர் பெயர்: வடிவேல் புதிய/பழைய வீட்டு எண்: 601A-93 / NA வயது: 36 இனம்: பெண்
454 NLT1310333 வாக்காளர் பெயர்: வித்யா கணவர் பெயர்: ஞானவேல் புதிய/பழைய வீட்டு எண்: 610 / - வயது: 19 இனம்: பெண்	455 NLT0818500 வாக்காளர் பெயர்: முருகன் தாய் பெயர்: சின்னப்பாப்பா புதிய/பழைய வீட்டு எண்: 613 / NA வயது: 35 இனம்: ஆண்	456 NLT0818435 வாக்காளர் பெயர்: பவித்திரன் தந்தை பெயர்: பார்த்திபன் புதிய/பழைய வீட்டு எண்: 621 / NA வயது: 24 இனம்: ஆண்
457 NLT0818641 வாக்காளர் பெயர்: மாதம்மமாள் கணவர் பெயர்: கோவிந்தம்மமாள் புதிய/பழைய வீட்டு எண்: 627 / - வயது: 45 இனம்: பெண்	458 NLT0753889 வாக்காளர் பெயர்: கே சின்னசாமி தந்தை பெயர்: கோவிந்தசாமி புதிய/பழைய வீட்டு எண்: 627 / - வயது: 29 இனம்: ஆண்	459 NLT0704999 வாக்காளர் பெயர்: ஞானவேல் தந்தை பெயர்: ரங்கநாதன் புதிய/பழைய வீட்டு எண்: 632 / - வயது: 24 இனம்: ஆண்
460 NLT0818484 வாக்காளர் பெயர்: ஜெகநாதன் தந்தை பெயர்: நரசிம்மன் புதிய/பழைய வீட்டு எண்: 637A-82A/ வயது: 26 இனம்: ஆண்	461 NLT0818443 வாக்காளர் பெயர்: உதயபிரகாஷ் தந்தை பெயர்: சம்பக்குமார் புதிய/பழைய வீட்டு எண்: 645 / NA வயது: 23 இனம்: ஆண்	462 NLT1016914 வாக்காளர் பெயர்: கோபிநாத் தந்தை பெயர்: மனோகரன் புதிய/பழைய வீட்டு எண்: 648 / 4-64A வயது: 27 இனம்: ஆண்
463 NLT1190040 வாக்காளர் பெயர்: ஜெயலட்சுமி கணவர் பெயர்: சசிகுமார் புதிய/பழைய வீட்டு எண்: 651 / 4-64 வயது: 28 இனம்: பெண்	464 NLT0818393 வாக்காளர் பெயர்: ஆனந்தன் தந்தை பெயர்: ராமச்சந்திரன் புதிய/பழைய வீட்டு எண்: 651-151A/ வயது: 26 இனம்: ஆண்	465 NLT0818849 வாக்காளர் பெயர்: கௌரம்மாள் கணவர் பெயர்: கோவிந்தசாமி புதிய/பழைய வீட்டு எண்: 654 / - வயது: 33 இனம்: பெண்
466 NLT0922930 வாக்காளர் பெயர்: திலகவதி தந்தை பெயர்: திருப்பதி புதிய/பழைய வீட்டு எண்: 656 / NA வயது: 22 இனம்: பெண்	467 NLT0704957 வாக்காளர் பெயர்: சிலம்பரசன் தந்தை பெயர்: வராகமூர்த்தி புதிய/பழைய வீட்டு எண்: 657-150 / - வயது: 24 இனம்: ஆண்	468 NLT0818781 வாக்காளர் பெயர்: இரவி தந்தை பெயர்: வெங்கடேசன் புதிய/பழைய வீட்டு எண்: 711 / - வயது: 25 இனம்: ஆண்
469 NLT0818823 வாக்காளர் பெயர்: சுகவணம் தந்தை பெயர்: முருகன் புதிய/பழைய வீட்டு எண்: 713 / - வயது: 25 இனம்: ஆண்	470 NLT1005727 வாக்காளர் பெயர்: பிரியா தந்தை பெயர்: முருகேசன் புதிய/பழைய வீட்டு எண்: 713 / NA வயது: 24 இனம்: பெண்	471 NLT1017011 வாக்காளர் பெயர்: ருக்கு கணவர் பெயர்: முருகன் புதிய/பழைய வீட்டு எண்: 739 / 4-76B வயது: 43 இனம்: பெண்
472 KMC2906519 வாக்காளர் பெயர்: சுருணா கணவர் பெயர்: ரமேஷ் புதிய/பழைய வீட்டு எண்: 741A-178/ வயது: 32 இனம்: பெண்	473 NLT0818815 வாக்காளர் பெயர்: ரூபா தந்தை பெயர்: வேடியப்பன் புதிய/பழைய வீட்டு எண்: 748 / - வயது: 23 இனம்: பெண்	474 NLT0538546 வாக்காளர் பெயர்: மாதப்பன் தந்தை பெயர்: குப்புசாமி புதிய/பழைய வீட்டு எண்: 753 / 4-74F வயது: 24 இனம்: ஆண்
475 TN/14/078/0345535 வாக்காளர் பெயர்: வேடியப்பன் தந்தை பெயர்: முனிசாமி புதிய/பழைய வீட்டு எண்: 760 / 214 வயது: 61 இனம்: ஆண்	476 TN/14/078/0345686 வாக்காளர் பெயர்: வள்ளி கணவர் பெயர்: வேடியப்பன் புதிய/பழைய வீட்டு எண்: 760 / 203 வயது: 59 இனம்: பெண்	477 NLT0754077 வாக்காளர் பெயர்: தீர்த்தகிரி தந்தை பெயர்: வேடியப்பன் புதிய/பழைய வீட்டு எண்: 760 / - வயது: 37 இனம்: ஆண்
478 KMC1542950 வாக்காளர் பெயர்: வள்ளி கணவர் பெயர்: வேடியப்பன் புதிய/பழைய வீட்டு எண்: 760 / 214 வயது: 35 இனம்: பெண்	479 NLT0753939 வாக்காளர் பெயர்: கேசவன் தந்தை பெயர்: வேடியப்பன் புதிய/பழைய வீட்டு எண்: 760 / - வயது: 31 இனம்: ஆண்	480 NLT0754010 வாக்காளர் பெயர்: கதிர்வேல் தந்தை பெயர்: வேடியப்பன் புதிய/பழைய வீட்டு எண்: 760 / - வயது: 29 இனம்: ஆண்

51-ஊத்தங்கரை சட்டமன்ற தொகுதி

பாகம் எண் 82

வாக்காளர் பட்டியல் - 2018

தொடர்ச்சி...

பிரிவு: 1-சாலமரத்துப்பட்டி (வ,கி) மற்றும் (ஊ) ஓலைப்பட்டி மேற்கு வார்டு 4,5 , பின்கோடு : 635304

481 NLT1017094 வாக்காளர் பெயர்: தங்கவேல் தந்தை பெயர்: ஓவிலிகான் புதிய/பழைய வீட்டு எண்: 760 / 4-76A வயது: 23 இனம்: ஆண்	482 NLT1016898 வாக்காளர் பெயர்: காவ்யா தந்தை பெயர்: தவமணி புதிய/பழைய வீட்டு எண்: 760 / 4-76A வயது: 21 இனம்: பெண்	483 NLT1277060 வாக்காளர் பெயர்: நாகராஜி தந்தை பெயர்: வேடியப்பன் புதிய/பழைய வீட்டு எண்: 760 / - வயது: 20 இனம்: ஆண்
484 NLT1017102 வாக்காளர் பெயர்: இராமு கணவர் பெயர்: தீர்த்தகிரி புதிய/பழைய வீட்டு எண்: 760A / 4-84A வயது: 34 இனம்: பெண்	485 TN/14/078/0345023 வாக்காளர் பெயர்: திப்பன் தந்தை பெயர்: சென்னப்பன் புதிய/பழைய வீட்டு எண்: 761 / 179 வயது: 87 இனம்: ஆண்	486 TN/14/078/0345021 வாக்காளர் பெயர்: கோவிந்தம்மாள் கணவர் பெயர்: திப்பன் புதிய/பழைய வீட்டு எண்: 761 / 179 வயது: 81 இனம்: பெண்
487 TN/14/078/0345287 வாக்காளர் பெயர்: சீனு தந்தை பெயர்: முருகப்பன் புதிய/பழைய வீட்டு எண்: 761 / 202A வயது: 49 இனம்: ஆண்	488 TN/14/078/0345368 வாக்காளர் பெயர்: நிர்மலா கணவர் பெயர்: சீனு புதிய/பழைய வீட்டு எண்: 761 / 202A வயது: 46 இனம்: பெண்	489 NLT0538579 வாக்காளர் பெயர்: வினாத்குமார் தந்தை பெயர்: சினு புதிய/பழைய வீட்டு எண்: 761 / - வயது: 27 இனம்: ஆண்
490 NLT1017136 வாக்காளர் பெயர்: சிலம்பரசன் தந்தை பெயர்: சீனு புதிய/பழைய வீட்டு எண்: 761 / 4-82B வயது: 23 இனம்: ஆண்	491 TN/14/078/0345048 வாக்காளர் பெயர்: வேலு தந்தை பெயர்: திப்பன் புதிய/பழைய வீட்டு எண்: 765 / 179A வயது: 53 இனம்: ஆண்	492 TN/14/078/0345049 வாக்காளர் பெயர்: கமலா தந்தை பெயர்: வேலு புதிய/பழைய வீட்டு எண்: 765 / 179A வயது: 47 இனம்: பெண்
493 NLT1277128 வாக்காளர் பெயர்: நிழல்குமார் தந்தை பெயர்: வேலு புதிய/பழைய வீட்டு எண்: 765 / - வயது: 19 இனம்: ஆண்	494 TN/14/078/0345264 வாக்காளர் பெயர்: நடராசன் தந்தை பெயர்: முருகப்பன் புதிய/பழைய வீட்டு எண்: 765A / 204 வயது: 60 இனம்: ஆண்	495 TN/14/078/0345145 வாக்காளர் பெயர்: அம்சவேணி கணவர் பெயர்: நடராசன் புதிய/பழைய வீட்டு எண்: 765A / 204 வயது: 56 இனம்: பெண்
496 NLT0754036 வாக்காளர் பெயர்: சிவன் தந்தை பெயர்: நடராஜ் புதிய/பழைய வீட்டு எண்: 765A / - வயது: 24 இனம்: ஆண்	497 TN/14/078/0345671 வாக்காளர் பெயர்: திருவேங்கடம் தந்தை பெயர்: திப்பன் புதிய/பழைய வீட்டு எண்: 766 / 180 வயது: 58 இனம்: ஆண்	498 KMC1225598 வாக்காளர் பெயர்: நாகேஷ் தந்தை பெயர்: முருகப்பன் புதிய/பழைய வீட்டு எண்: 766 / 205 வயது: 57 இனம்: ஆண்
499 KMC1225556 வாக்காளர் பெயர்: செல்வி கணவர் பெயர்: நாகேஷ் புதிய/பழைய வீட்டு எண்: 766 / 205 வயது: 53 இனம்: பெண்	500 TN/14/078/0345585 வாக்காளர் பெயர்: முருகம்மாள் கணவர் பெயர்: திருவேங்கடம் புதிய/பழைய வீட்டு எண்: 766 / 180 வயது: 53 இனம்: பெண்	501 NLT0652974 வாக்காளர் பெயர்: திருமூர்த்தி தந்தை பெயர்: திருவேங்கடம் புதிய/பழைய வீட்டு எண்: 766 / 4-85F வயது: 32 இனம்: ஆண்
502 NLT0538512 வாக்காளர் பெயர்: திருமூர்த்தி தந்தை பெயர்: திருவேங்கடம் புதிய/பழைய வீட்டு எண்: 766 / - வயது: 31 இனம்: ஆண்	503 NLT0031393 வாக்காளர் பெயர்: குமார் தந்தை பெயர்: ரேனு நாகேஷ் புதிய/பழைய வீட்டு எண்: 766 / NA வயது: 29 இனம்: ஆண்	504 TN/14/078/0345540 வாக்காளர் பெயர்: வெங்கட்டப்பன் தந்தை பெயர்: முனிகான் புதிய/பழைய வீட்டு எண்: 766A / 201 வயது: 81 இனம்: ஆண்
505 TN/14/078/0345527 வாக்காளர் பெயர்: கோவிந்தம்மாள் கணவர் பெயர்: வெங்கட்டப்பன் புதிய/பழைய வீட்டு எண்: 766A / 201 வயது: 77 இனம்: பெண்	506 TN/14/078/0345386 வாக்காளர் பெயர்: கோவிந்தன் தந்தை பெயர்: முருகப்பன் புதிய/பழைய வீட்டு எண்: 767 / 202 வயது: 45 இனம்: ஆண்	507 KMC1541010 வாக்காளர் பெயர்: கலைச்செல்வி கணவர் பெயர்: கோவிந்தன் புதிய/பழைய வீட்டு எண்: 767 / 202 வயது: 37 இனம்: பெண்
508 NLT1277052 வாக்காளர் பெயர்: தீபா தந்தை பெயர்: கோவிந்தன் புதிய/பழைய வீட்டு எண்: 767 / - வயது: 20 இனம்: பெண்	509 KMC2775070 வாக்காளர் பெயர்: ராஜேந்திரன் தந்தை பெயர்: பொயிமாாரப்பன் புதிய/பழைய வீட்டு எண்: 770 / 235 வயது: 50 இனம்: ஆண்	510 TN/14/078/0345613 வாக்காளர் பெயர்: கமலநாதன் தந்தை பெயர்: சின்னமல்லாஜிதான் புதிய/பழைய வீட்டு எண்: 771 / 212 வயது: 58 இனம்: ஆண்

51-ஊத்தங்கரை சட்டமன்ற தொகுதி

பாகம் எண் 82

வாக்காளர் பட்டியல் - 2018

தொடர்ச்சி...

பிரிவு: 1-சாலமரத்துப்பட்டி (வ,கி) மற்றும் (ஊ) ஓலைப்பட்டி மேற்கு வார்டு 4,5 , பின்கோடு : 635304

511 KMC2775088 வாக்காளர் பெயர்: வள்ளி கணவர் பெயர்: கமலநாதன் புதிய/பழைய வீட்டு எண்: 771/212 வயது: 53 இனம்: பெண்	512 NLT0923037 வாக்காளர் பெயர்: மேகலா கணவர் பெயர்: குமரவேல் புதிய/பழைய வீட்டு எண்: 771/- வயது: 25 இனம்: பெண்	513 TN/14/078/0345584 வாக்காளர் பெயர்: மாதம்மாள் கணவர் பெயர்: சின்னமல்லாஜிதான் புதிய/பழைய வீட்டு எண்: 772/209 வயது: 81 இனம்: பெண்
514 TN/14/078/0345580 வாக்காளர் பெயர்: முருகேசன் தந்தை பெயர்: சின்னமல்லாஜிதான் புதிய/பழைய வீட்டு எண்: 773/210 வயது: 53 இனம்: ஆண்	515 TN/14/078/0345447 வாக்காளர் பெயர்: சென்னம்மாள் கணவர் பெயர்: முருகேசன் புதிய/பழைய வீட்டு எண்: 773/210 வயது: 45 இனம்: பெண்	516 TN/14/078/0345381 வாக்காளர் பெயர்: முனியம்மாள் கணவர் பெயர்: பெரியமல்லாஜிதான் புதிய/பழைய வீட்டு எண்: 774/206 வயது: 91 இனம்: பெண்
517 TN/14/078/0345667 வாக்காளர் பெயர்: ருக்கு கணவர் பெயர்: முனிராஜி புதிய/பழைய வீட்டு எண்: 774/208 வயது: 61 இனம்: பெண்	518 TN/14/078/0345390 வாக்காளர் பெயர்: கிருஷ்ணன் தந்தை பெயர்: பொயிமல்லாஜிதான் புதிய/பழைய வீட்டு எண்: 774/206 வயது: 58 இனம்: ஆண்	519 TN/14/078/0345455 வாக்காளர் பெயர்: கஸ்தூரி கணவர் பெயர்: கிருஷ்ணன் புதிய/பழைய வீட்டு எண்: 774/206 வயது: 53 இனம்: பெண்
520 NLT1120203 வாக்காளர் பெயர்: விசித்ரா கணவர் பெயர்: சக்திவேல் புதிய/பழைய வீட்டு எண்: 774/NA வயது: 23 இனம்: பெண்	521 NLT0538405 வாக்காளர் பெயர்: இராஜேஸ்வரி கணவர் பெயர்: வடிவேல் புதிய/பழைய வீட்டு எண்: 774A/- வயது: 29 இனம்: பெண்	522 NLT0538389 வாக்காளர் பெயர்: வடிவேல் தந்தை பெயர்: முனிராஜ் புதிய/பழைய வீட்டு எண்: 774A/- வயது: 29 இனம்: ஆண்
523 TN/14/078/0345397 வாக்காளர் பெயர்: கிருஷ்ணன் தந்தை பெயர்: புவாடன் புதிய/பழைய வீட்டு எண்: 775/174 வயது: 81 இனம்: ஆண்	524 TN/14/078/0345295 வாக்காளர் பெயர்: சாவித்திரி கணவர் பெயர்: கிருஷ்ணன் புதிய/பழைய வீட்டு எண்: 775/174 வயது: 58 இனம்: பெண்	525 KMC1542604 வாக்காளர் பெயர்: கோவிந்தன் தந்தை பெயர்: கிருஷ்ணன் புதிய/பழைய வீட்டு எண்: 775/174 வயது: 37 இனம்: ஆண்
526 NLT0538470 வாக்காளர் பெயர்: முனியம்மாள் கணவர் பெயர்: கிருஷ்ணன் புதிய/பழைய வீட்டு எண்: 775/- வயது: 34 இனம்: பெண்	527 NLT1017003 வாக்காளர் பெயர்: ராதா கணவர் பெயர்: கோவிந்தன் புதிய/பழைய வீட்டு எண்: 775/174 வயது: 30 இனம்: பெண்	528 NLT0538454 வாக்காளர் பெயர்: காட்டுராஜா தந்தை பெயர்: கிருஷ்ணன் புதிய/பழைய வீட்டு எண்: 775/- வயது: 27 இனம்: ஆண்
529 TN/14/078/0345574 வாக்காளர் பெயர்: மாதையன் தந்தை பெயர்: வெங்கட்டராமன் புதிய/பழைய வீட்டு எண்: 776/173 வயது: 60 இனம்: ஆண்	530 KMC1226059 வாக்காளர் பெயர்: சென்னம்மாள் கணவர் பெயர்: மாதையன் புதிய/பழைய வீட்டு எண்: 776/173 வயது: 55 இனம்: பெண்	531 NLT0538538 வாக்காளர் பெயர்: சிலம்பரசன் தாய் பெயர்: சென்னம்மாள் புதிய/பழைய வீட்டு எண்: 776/- வயது: 32 இனம்: ஆண்
532 NLT0538520 வாக்காளர் பெயர்: ஜெயவேல் தாய் பெயர்: சென்னம்மாள் புதிய/பழைய வீட்டு எண்: 776/- வயது: 31 இனம்: ஆண்	533 KMC2711596 வாக்காளர் பெயர்: சென்னகிருஷ்ணன் தந்தை பெயர்: புவாடன் புதிய/பழைய வீட்டு எண்: 777/175A வயது: 62 இனம்: ஆண்	534 KMC2711554 வாக்காளர் பெயர்: வசந்தா கணவர் பெயர்: சென்னகிருஷ்ணன் புதிய/பழைய வீட்டு எண்: 777/174A வயது: 54 இனம்: பெண்
535 KMC2871242 வாக்காளர் பெயர்: செல்வி தந்தை பெயர்: முருகன் புதிய/பழைய வீட்டு எண்: 778/176 வயது: 53 இனம்: பெண்	536 TN/14/078/0345135 வாக்காளர் பெயர்: செல்வி கணவர் பெயர்: முருகேசன் புதிய/பழைய வீட்டு எண்: 778/172B வயது: 45 இனம்: பெண்	537 NLT0922971 வாக்காளர் பெயர்: முத்துராசன் தந்தை பெயர்: முருகேசன் புதிய/பழைய வீட்டு எண்: 778/- வயது: 28 இனம்: ஆண்
538 TN/14/078/0345239 வாக்காளர் பெயர்: வெங்கட்டராமன் தந்தை பெயர்: புவாடன் புதிய/பழைய வீட்டு எண்: 779/172 வயது: 88 இனம்: ஆண்	539 TN/14/078/0345316 வாக்காளர் பெயர்: கெங்கியம்மாள் கணவர் பெயர்: வெங்கட்டராமன் புதிய/பழைய வீட்டு எண்: 779/172 வயது: 83 இனம்: பெண்	540 TN/14/078/0345174 வாக்காளர் பெயர்: சாலம்மாள் கணவர் பெயர்: ரவி புதிய/பழைய வீட்டு எண்: 779/172A வயது: 47 இனம்: பெண்

51-ஊத்தங்கரை சட்டமன்ற தொகுதி

பாகம் எண் 82

வாக்காளர் பட்டியல் - 2018

தொடர்ச்சி...

பிரிவு: 1-சாலமரத்துப்பட்டி (வ,கி) மற்றும் (ஊ) ஓலைப்பட்டி மேற்கு வார்டு 4,5 , பின்கோடு : 635304

541 TN/14/078/0345112 வாக்காளர் பெயர்: ரவி தந்தை பெயர்: வெங்கட்டராமன் புதிய/பழைய வீட்டு எண்: 779/172A வயது: 43 இனம்: ஆண்	542 KMC1542455 வாக்காளர் பெயர்: ரமேஷ் தந்தை பெயர்: வெங்கட்டராமன் புதிய/பழைய வீட்டு எண்: 779/172 வயது: 36 இனம்: ஆண்	543 NLT0922989 வாக்காளர் பெயர்: சந்தியா கணவர் பெயர்: ரமேஷ் புதிய/பழைய வீட்டு எண்: 779/- வயது: 22 இனம்: பெண்
544 KMC1225689 வாக்காளர் பெயர்: வெ.கோவிந்தன் தந்தை பெயர்: வெங்கட்டராமன் புதிய/பழைய வீட்டு எண்: 779A/172B வயது: 42 இனம்: ஆண்	545 KMC1225671 வாக்காளர் பெயர்: சாந்தி கணவர் பெயர்: கோவிந்தன் புதிய/பழைய வீட்டு எண்: 779A/172B வயது: 41 இனம்: பெண்	546 NLT0538553 வாக்காளர் பெயர்: செல்வி கணவர் பெயர்: மாதப்பன் புதிய/பழைய வீட்டு எண்: 782/- வயது: 55 இனம்: பெண்
547 NLT0538561 வாக்காளர் பெயர்: சரஸ்வதி கணவர் பெயர்: மாதப்பன் புதிய/பழைய வீட்டு எண்: 782/- வயது: 39 இனம்: பெண்	548 TN/14/078/0345246 வாக்காளர் பெயர்: குப்புசாமி தந்தை பெயர்: கங்கப்பன் புதிய/பழைய வீட்டு எண்: 783/175 வயது: 70 இனம்: ஆண்	549 KMC1541614 வாக்காளர் பெயர்: மாதப்பன் தந்தை பெயர்: குப்புசாமி புதிய/பழைய வீட்டு எண்: 783/175 வயது: 37 இனம்: ஆண்
550 KMC1543263 வாக்காளர் பெயர்: முருகன் தந்தை பெயர்: குப்புசாமி புதிய/பழைய வீட்டு எண்: 783/175 வயது: 36 இனம்: ஆண்	551 KMC2871259 வாக்காளர் பெயர்: சஜா கணவர் பெயர்: முருகன் புதிய/பழைய வீட்டு எண்: 783/175 வயது: 35 இனம்: பெண்	552 KMC1543248 வாக்காளர் பெயர்: வீரபத்திரன் தந்தை பெயர்: குப்புசாமி புதிய/பழைய வீட்டு எண்: 783A/175 வயது: 46 இனம்: ஆண்
553 KMC1225549 வாக்காளர் பெயர்: ராமு தந்தை பெயர்: குப்புசாமி புதிய/பழைய வீட்டு எண்: 783A1/175 வயது: 44 இனம்: ஆண்	554 KMC1543255 வாக்காளர் பெயர்: கோவிந்தசாமி தந்தை பெயர்: குப்புசாமி புதிய/பழைய வீட்டு எண்: 783A2/175 வயது: 41 இனம்: ஆண்	555 KMC1541796 வாக்காளர் பெயர்: தமிழ் செல்வி கணவர் பெயர்: வீரபத்திரன் புதிய/பழைய வீட்டு எண்: 783A/175 வயது: 35 இனம்: பெண்
556 TN/14/078/0345324 வாக்காளர் பெயர்: குப்பம்மாள் கணவர் பெயர்: சாமிக்கண்ணு புதிய/பழைய வீட்டு எண்: 785/220 வயது: 90 இனம்: பெண்	557 TN/14/078/0345238 வாக்காளர் பெயர்: சாரங்கபாணி தந்தை பெயர்: சாமிக்கண்ணு புதிய/பழைய வீட்டு எண்: 785/220A வயது: 61 இனம்: ஆண்	558 TN/14/078/0345328 வாக்காளர் பெயர்: சாந்தா கணவர் பெயர்: சாரங்கபாணி புதிய/பழைய வீட்டு எண்: 785/220A வயது: 53 இனம்: பெண்
559 TN/14/078/0345653 வாக்காளர் பெயர்: சாந்தமூர்த்தி தந்தை பெயர்: சாமிக்கண்ணு புதிய/பழைய வீட்டு எண்: 787/220C வயது: 53 இனம்: ஆண்	560 TN/14/078/0345482 வாக்காளர் பெயர்: சத்தியமூர்த்தி தந்தை பெயர்: சாமிக்கண்ணு புதிய/பழைய வீட்டு எண்: 787/220 வயது: 47 இனம்: ஆண்	561 TN/14/078/0345232 வாக்காளர் பெயர்: கலையரசி கணவர் பெயர்: சாந்தமூர்த்தி புதிய/பழைய வீட்டு எண்: 787/220C வயது: 42 இனம்: பெண்
562 TN/14/078/0345618 வாக்காளர் பெயர்: சற்குணம் கணவர் பெயர்: சாமிக்கண்ணு புதிய/பழைய வீட்டு எண்: 789/220B வயது: 58 இனம்: பெண்	563 TN/14/078/0345619 வாக்காளர் பெயர்: பழனிம்மாள் கணவர் பெயர்: சற்குணம் புதிய/பழைய வீட்டு எண்: 789/220B வயது: 49 இனம்: பெண்	564 NLT1190032 வாக்காளர் பெயர்: சாம்ராஜ் தந்தை பெயர்: சற்குணன் புதிய/பழைய வீட்டு எண்: 789/NA வயது: 21 இனம்: ஆண்
565 NLT1017037 வாக்காளர் பெயர்: நாகமணி தந்தை பெயர்: சர்குணம் புதிய/பழைய வீட்டு எண்: 789/NA வயது: 21 இனம்: பெண்	566 TN/14/078/0345478 வாக்காளர் பெயர்: சந்திரசேகரன் தந்தை பெயர்: சாமிக்கண்ணு புதிய/பழைய வீட்டு எண்: 790/220 வயது: 48 இனம்: ஆண்	567 KMC1541739 வாக்காளர் பெயர்: தமிழரசி கணவர் பெயர்: சந்திரசேகரன் புதிய/பழைய வீட்டு எண்: 790/220 வயது: 35 இனம்: பெண்
568 NLT0753855 வாக்காளர் பெயர்: சதீஷ் தந்தை பெயர்: முருகேசன் புதிய/பழைய வீட்டு எண்: 793/4/7B1 வயது: 36 இனம்: ஆண்	569 NLT0652826 வாக்காளர் பெயர்: கோவிந்தராஜ் தந்தை பெயர்: முருகேசன் புதிய/பழைய வீட்டு எண்: 793/4-7B வயது: 27 இனம்: ஆண்	570 TN/14/078/0345730 வாக்காளர் பெயர்: கெவரன் தந்தை பெயர்: வெங்கட்டராமன் புதிய/பழைய வீட்டு எண்: 795/221 வயது: 73 இனம்: ஆண்

51-ஊத்தங்கரை சட்டமன்ற தொகுதி

பாகம் எண் 82

வாக்காளர் பட்டியல் - 2018

தொடர்ச்சி...

பிரிவு: 1-சாலமரத்துப்பட்டி (வ,கி) மற்றும் (ஊ) ஓலைப்பட்டி மேற்கு வார்டு 4,5 , பின்கோடு : 635304

571	TN/14/078/0345414 வாக்காளர் பெயர்: சின்னப்பாப்பா கணவர் பெயர்: கெவரன் புதிய/பழைய வீட்டு எண்: 795 / 222 வயது: 68 இனம்: பெண்	572	KMC1226158 வாக்காளர் பெயர்: மாதையன் தந்தை பெயர்: கெவரன் புதிய/பழைய வீட்டு எண்: 795 / 222 வயது: 48 இனம்: ஆண்	573	KMC1226166 வாக்காளர் பெயர்: சுகந்தி கணவர் பெயர்: மாதையன் புதிய/பழைய வீட்டு எண்: 795 / 222A வயது: 44 இனம்: பெண்
574	TN/14/078/0345434 வாக்காளர் பெயர்: வடிவேல் தந்தை பெயர்: கெவரன் புதிய/பழைய வீட்டு எண்: 795 / 222 வயது: 43 இனம்: ஆண்	575	NLT0538900 வாக்காளர் பெயர்: இராஜீ தந்தை பெயர்: வெங்கட்டராமநாயுடு புதிய/பழைய வீட்டு எண்: 796 / - வயது: 60 இனம்: ஆண்	576	NLT0538918 வாக்காளர் பெயர்: பிரபு தந்தை பெயர்: இராஜீ புதிய/பழைய வீட்டு எண்: 796 / - வயது: 28 இனம்: ஆண்
577	NLT1231562 வாக்காளர் பெயர்: பிரியா கணவர் பெயர்: பிரபு புதிய/பழைய வீட்டு எண்: 796 / - வயது: 22 இனம்: பெண்	578	TN/14/078/0345109 வாக்காளர் பெயர்: முருகன் தந்தை பெயர்: வெங்கட்டராமன் புதிய/பழைய வீட்டு எண்: 797 / 224 வயது: 55 இனம்: ஆண்	579	TN/14/078/0345090 வாக்காளர் பெயர்: சின்னப்பாப்பா கணவர் பெயர்: முருகன் புதிய/பழைய வீட்டு எண்: 797 / 224 வயது: 51 இனம்: பெண்
580	NLT0116863 வாக்காளர் பெயர்: ஆறுமுகம் தந்தை பெயர்: கெவரன் புதிய/பழைய வீட்டு எண்: 798-A / NA வயது: 33 இனம்: ஆண்	581	NLT0116855 வாக்காளர் பெயர்: கீதா கணவர் பெயர்: முருகேசன் புதிய/பழைய வீட்டு எண்: 798-A / NA வயது: 33 இனம்: பெண்	582	NLT0539049 வாக்காளர் பெயர்: வள்ளி கணவர் பெயர்: ஆறுமுகம் புதிய/பழைய வீட்டு எண்: 798A / - வயது: 31 இனம்: பெண்
583	TN/14/078/0345056 வாக்காளர் பெயர்: முருகேசன் தந்தை பெயர்: ராஜி புதிய/பழைய வீட்டு எண்: 799 / 226 வயது: 67 இனம்: ஆண்	584	TN/14/078/0345057 வாக்காளர் பெயர்: சென்னம்மாள் கணவர் பெயர்: முருகேசன் புதிய/பழைய வீட்டு எண்: 799 / 226 வயது: 63 இனம்: பெண்	585	TN/14/078/0345061 வாக்காளர் பெயர்: சுப்பிரமணி தந்தை பெயர்: ராஜி புதிய/பழைய வீட்டு எண்: 799 / 227 வயது: 60 இனம்: ஆண்
586	TN/14/078/0345080 வாக்காளர் பெயர்: கிருஷ்ணன் தந்தை பெயர்: ராஜி புதிய/பழைய வீட்டு எண்: 799 / 228 வயது: 57 இனம்: ஆண்	587	TN/14/078/0345062 வாக்காளர் பெயர்: முனியம்மாள் கணவர் பெயர்: சுப்பிரமணி புதிய/பழைய வீட்டு எண்: 799 / 227 வயது: 55 இனம்: பெண்	588	TN/14/078/0345083 வாக்காளர் பெயர்: சாந்தி கணவர் பெயர்: கிருஷ்ணன் புதிய/பழைய வீட்டு எண்: 799 / 228 வயது: 52 இனம்: பெண்
589	NLT0922955 வாக்காளர் பெயர்: ஹரிசுரன் தந்தை பெயர்: சக்திவேல் புதிய/பழைய வீட்டு எண்: 800 / - வயது: 22 இனம்: ஆண்	590	TN/14/078/0345005 வாக்காளர் பெயர்: சசிக்குமார் தந்தை பெயர்: சாமிக்கண்ணு புதிய/பழைய வீட்டு எண்: 802 / 220 வயது: 42 இனம்: ஆண்	591	KMC1541630 வாக்காளர் பெயர்: மேனகா கணவர் பெயர்: சசிக்குமார் புதிய/பழைய வீட்டு எண்: 802 / 220 வயது: 38 இனம்: பெண்
592	NLT1086495 வாக்காளர் பெயர்: கார்த்திக் தந்தை பெயர்: சென்னகிருஷ்ணன் புதிய/பழைய வீட்டு எண்: 802-4A/ வயது: 22 இனம்: ஆண்	593	KMC1226430 வாக்காளர் பெயர்: பெருமாள் தந்தை பெயர்: சின்னசாமி புதிய/பழைய வீட்டு எண்: 804 / 17B வயது: 40 இனம்: ஆண்	594	NLT1120187 வாக்காளர் பெயர்: விஜயலட்சுமி தந்தை பெயர்: கதிர்வேல் புதிய/பழைய வீட்டு எண்: 804 / NA வயது: 21 இனம்: பெண்
595	TN/14/078/0345643 வாக்காளர் பெயர்: நாகம்மாள் கணவர் பெயர்: கதிர்வேல் புதிய/பழைய வீட்டு எண்: 804A1 / 17B1 வயது: 52 இனம்: பெண்	596	TN/14/078/0345560 வாக்காளர் பெயர்: கதிர்வேல் தந்தை பெயர்: சின்னசாமி நாயுடு புதிய/பழைய வீட்டு எண்: 804A / 17B1 வயது: 50 இனம்: ஆண்	597	TN/14/078/0345378 வாக்காளர் பெயர்: சென்னகிருஷ்ணன் தந்தை பெயர்: சின்னசாமிநாயுடு புதிய/பழைய வீட்டு எண்: 804A / 17B1 வயது: 46 இனம்: ஆண்
598	TN/14/078/0345196 வாக்காளர் பெயர்: மாதம்மாள் கணவர் பெயர்: சென்னகிருஷ்ணன் புதிய/பழைய வீட்டு எண்: 804A / 17B1 வயது: 41 இனம்: பெண்	599	KMC1542034 வாக்காளர் பெயர்: வேலாயுதம் தந்தை பெயர்: சென்னையன் புதிய/பழைய வீட்டு எண்: 804A / 17B2 வயது: 36 இனம்: ஆண்	600	NLT1277078 வாக்காளர் பெயர்: தலைட்சுமி கணவர் பெயர்: வேலாயுதம் புதிய/பழைய வீட்டு எண்: 804a / - வயது: 34 இனம்: பெண்

51-ஊத்தங்கரை சட்டமன்ற தொகுதி

பாகம் எண் 82

வாக்காளர் பட்டியல் - 2018

தொடர்ச்சி...

பிரிவு: 1-சாலமரத்துப்பட்டி (வ,கி) மற்றும் (ஊ) ஓலைப்பட்டி மேற்கு வார்டு 4,5 , பின்கோடு : 635304

601 NLT0923078 வாக்காளர் பெயர்: கோவிந்தராஜ் தந்தை பெயர்: கதிர்வேல் புதிய/பழைய வீட்டு எண்: 804A/- வயது: 23 இனம்: ஆண்	602 NLT1120179 வாக்காளர் பெயர்: கார்த்திக் தந்தை பெயர்: சென்னகிருஷ்ணன் புதிய/பழைய வீட்டு எண்: 804A/NA வயது: 23 இனம்: ஆண்	603 NLT1318252 வாக்காளர் பெயர்: பூபதி தந்தை பெயர்: கதிர்வேல் புதிய/பழைய வீட்டு எண்: 804A/17B1 வயது: 20 இனம்: ஆண்
604 TN/14/078/0345678 வாக்காளர் பெயர்: சென்னையன் தந்தை பெயர்: எர்ப்பநாயுடு புதிய/பழைய வீட்டு எண்: 805/19A1 வயது: 75 இனம்: ஆண்	605 TN/14/078/0345683 வாக்காளர் பெயர்: ராதா கணவர் பெயர்: சென்னையன் புதிய/பழைய வீட்டு எண்: 805/19A1 வயது: 65 இனம்: பெண்	606 NLT0031401 வாக்காளர் பெயர்: மஞ்சளா கணவர் பெயர்: சுப்பரமணி புதிய/பழைய வீட்டு எண்: 805/NA வயது: 30 இனம்: பெண்
607 TN/14/078/0345289 வாக்காளர் பெயர்: முருகம்மாள் கணவர் பெயர்: முருகன் புதிய/பழைய வீட்டு எண்: 805A/19B3 வயது: 56 இனம்: பெண்	608 NLT1120211 வாக்காளர் பெயர்: அருள்பிரசாந்த் தந்தை பெயர்: முருகன் புதிய/பழைய வீட்டு எண்: 805A/NA வயது: 22 இனம்: ஆண்	609 TN/14/078/0345284 வாக்காளர் பெயர்: திம்மியம்மாள் கணவர் பெயர்: ராமிநாயுடு புதிய/பழைய வீட்டு எண்: 806/19B வயது: 73 இனம்: பெண்
610 NLT0031419 வாக்காளர் பெயர்: ஜீவரத்தினம் தந்தை பெயர்: சென்னையன் புதிய/பழைய வீட்டு எண்: 808/NA வயது: 32 இனம்: ஆண்	611 NLT0539296 வாக்காளர் பெயர்: சுப்பிரமணி தந்தை பெயர்: இராமநாயுடு புதிய/பழைய வீட்டு எண்: 809/- வயது: 53 இனம்: ஆண்	612 TN/14/078/0345268 வாக்காளர் பெயர்: பத்மா கணவர் பெயர்: சுப்பிரமணி புதிய/பழைய வீட்டு எண்: 809/19B வயது: 49 இனம்: பெண்
613 NLT0539288 வாக்காளர் பெயர்: சுரேஷ் தந்தை பெயர்: சுப்பிரமணி புதிய/பழைய வீட்டு எண்: 809/- வயது: 27 இனம்: ஆண்	614 NLT1017169 வாக்காளர் பெயர்: மகாலட்சுமி கணவர் பெயர்: சுரேஷ் புதிய/பழைய வீட்டு எண்: 809/NA வயது: 27 இனம்: பெண்	615 NLT1017151 வாக்காளர் பெயர்: ரமேஷ் தந்தை பெயர்: சுப்பிரமணி புதிய/பழைய வீட்டு எண்: 809/- வயது: 22 இனம்: ஆண்
616 TN/14/078/0345301 வாக்காளர் பெயர்: பூபாலன் தந்தை பெயர்: ராமிநாயுடு புதிய/பழைய வீட்டு எண்: 810/19B வயது: 46 இனம்: ஆண்	617 KMC1542232 வாக்காளர் பெயர்: ஜெயலட்சுமி கணவர் பெயர்: பூபாலன் புதிய/பழைய வீட்டு எண்: 810/19B வயது: 36 இனம்: பெண்	618 TN/14/078/0345118 வாக்காளர் பெயர்: சென்னையன் தந்தை பெயர்: ராமி நாயுடு புதிய/பழைய வீட்டு எண்: 812/19B2 வயது: 65 இனம்: ஆண்
619 TN/14/078/0345161 வாக்காளர் பெயர்: சென்னையன் தந்தை பெயர்: லகுமி நாயுடு புதிய/பழைய வீட்டு எண்: 812/19E2 வயது: 65 இனம்: ஆண்	620 TN/14/078/0345355 வாக்காளர் பெயர்: முனியம்மாள் கணவர் பெயர்: சென்னையன் புதிய/பழைய வீட்டு எண்: 812/19B2 வயது: 60 இனம்: பெண்	621 TN/14/078/0345360 வாக்காளர் பெயர்: சரோஜா கணவர் பெயர்: சென்னையன் புதிய/பழைய வீட்டு எண்: 812/19E2 வயது: 58 இனம்: பெண்
622 KMC1226372 வாக்காளர் பெயர்: வேலு தந்தை பெயர்: சென்னையன் புதிய/பழைய வீட்டு எண்: 812/19E2 வயது: 41 இனம்: ஆண்	623 KMC1543685 வாக்காளர் பெயர்: கோவிந்தசாமி தந்தை பெயர்: சென்னையன் புதிய/பழைய வீட்டு எண்: 812/19E2 வயது: 39 இனம்: ஆண்	624 KMC1542430 வாக்காளர் பெயர்: நாகராஜ் தந்தை பெயர்: சென்னையன் புதிய/பழைய வீட்டு எண்: 812/19B2 வயது: 37 இனம்: ஆண்
625 NLT1120260 வாக்காளர் பெயர்: சின்னசாமி தந்தை பெயர்: சென்னையன் புதிய/பழைய வீட்டு எண்: 812/NA வயது: 36 இனம்: ஆண்	626 KMC1542083 வாக்காளர் பெயர்: திலகா கணவர் பெயர்: வேலு புதிய/பழைய வீட்டு எண்: 812/19E2 வயது: 35 இனம்: பெண்	627 KMC2715894 வாக்காளர் பெயர்: சரவணன் தந்தை பெயர்: சென்னையன் புதிய/பழைய வீட்டு எண்: 812/NA வயது: 34 இனம்: ஆண்
628 NLT0923128 வாக்காளர் பெயர்: பாரதி கணவர் பெயர்: கோவிந்தசாமி புதிய/பழைய வீட்டு எண்: 812A/ வயது: 25 இனம்: பெண்	629 NLT0818674 வாக்காளர் பெயர்: பெரியப்பா கணவர் பெயர்: கிருஷ்ணன் புதிய/பழைய வீட்டு எண்: 813/- வயது: 45 இனம்: பெண்	630 NLT0538363 வாக்காளர் பெயர்: சின்னப்பா கணவர் பெயர்: கிருஷ்ணன் புதிய/பழைய வீட்டு எண்: 813/- வயது: 38 இனம்: பெண்

பிரிவு: 1-சாலமரத்துப்பட்டி (வ,கி) மற்றும் (ஊ) ஓலைப்பட்டி மேற்கு வார்டு 4,5 , பின்கோடு : 635304

631	KMC1225721 வாக்காளர் பெயர்: திப்பன் தந்தை பெயர்: எர்ப்பநாயுடு புதிய/பழைய வீட்டு எண்: 814 / 19A வயது: 85 இனம்: ஆண்	632	TN/14/078/0345677 வாக்காளர் பெயர்: திருப்பதி தந்தை பெயர்: திப்பநாயுடு புதிய/பழைய வீட்டு எண்: 814 / 19A வயது: 49 இனம்: ஆண்	633	TN/14/078/0345404 வாக்காளர் பெயர்: கற்பகம் கணவர் பெயர்: திருப்பதி புதிய/பழைய வீட்டு எண்: 814 / 19A வயது: 40 இனம்: பெண்
634	TN/14/078/0345336 வாக்காளர் பெயர்: வெங்கடேசன் தந்தை பெயர்: எர்ப்ப நாயுடு புதிய/பழைய வீட்டு எண்: 815 / 19A2 வயது: 67 இனம்: ஆண்	635	TN/14/078/0345403 வாக்காளர் பெயர்: நாகரத்தினம் கணவர் பெயர்: வெங்கடேசன் புதிய/பழைய வீட்டு எண்: 815 / 19A2 வயது: 63 இனம்: பெண்	636	KMC2711810 வாக்காளர் பெயர்: பிரபு தந்தை பெயர்: வெங்கடேசன் புதிய/பழைய வீட்டு எண்: 815 / 19A2 வயது: 36 இனம்: ஆண்
637	KMC2711927 வாக்காளர் பெயர்: ஜெகநாதன் தந்தை பெயர்: வெங்கடேசன் புதிய/பழைய வீட்டு எண்: 815 / 19A2 வயது: 35 இனம்: ஆண்	638	NLT1318237 வாக்காளர் பெயர்: நித்யா கணவர் பெயர்: பிரபு புதிய/பழைய வீட்டு எண்: 815 / - வயது: 21 இனம்: பெண்	639	NLT1277037 வாக்காளர் பெயர்: நித்யா கணவர் பெயர்: பிரபு புதிய/பழைய வீட்டு எண்: 815 / - வயது: 21 இனம்: பெண்
640	TN/14/078/0345488 வாக்காளர் பெயர்: ரங்கநாதன் கணவர் பெயர்: கோவிந்த நாயுடு புதிய/பழைய வீட்டு எண்: 817 / 20A வயது: 53 இனம்: பெண்	641	TN/14/078/0345440 வாக்காளர் பெயர்: கெவரம்மாள் கணவர் பெயர்: ரங்கநாதன் புதிய/பழைய வீட்டு எண்: 817 / 20A வயது: 47 இனம்: பெண்	642	NLT0753848 வாக்காளர் பெயர்: முருகம்மாள் கணவர் பெயர்: சதீஷ் புதிய/பழைய வீட்டு எண்: 817 / - வயது: 25 இனம்: பெண்
643	NLT0652990 வாக்காளர் பெயர்: நாகம்மாள் கணவர் பெயர்: ஜெயவேல் புதிய/பழைய வீட்டு எண்: 817A / - வயது: 34 இனம்: பெண்	644	NLT0031443 வாக்காளர் பெயர்: மேனகா கணவர் பெயர்: ஞானவேல் புதிய/பழைய வீட்டு எண்: 817A / NA வயது: 33 இனம்: பெண்	645	TN/14/078/0345419 வாக்காளர் பெயர்: கங்கன் தந்தை பெயர்: காளியப்பன் புதிய/பழைய வீட்டு எண்: 818 / 29 வயது: 69 இனம்: ஆண்
646	KMC2711935 வாக்காளர் பெயர்: சென்னையன் தந்தை பெயர்: கங்கன் புதிய/பழைய வீட்டு எண்: 818 / 29 வயது: 38 இனம்: ஆண்	647	KMC1540947 வாக்காளர் பெயர்: வனிதா கணவர் பெயர்: சென்னையன் புதிய/பழைய வீட்டு எண்: 818 / 29 வயது: 36 இனம்: பெண்	648	KMC1364660 வாக்காளர் பெயர்: சுப்பிரமணி தந்தை பெயர்: காளியப்ப நாயுடு புதிய/பழைய வீட்டு எண்: 819 / 30 வயது: 57 இனம்: ஆண்
649	KMC1364611 வாக்காளர் பெயர்: வசந்தா கணவர் பெயர்: சுப்பிரமணி புதிய/பழைய வீட்டு எண்: 819 / 30 வயது: 53 இனம்: பெண்	650	NLT0923052 வாக்காளர் பெயர்: சுகந்தி கணவர் பெயர்: திருமூர்த்தி புதிய/பழைய வீட்டு எண்: 819 / - வயது: 23 இனம்: பெண்	651	NLT1086461 வாக்காளர் பெயர்: இளங்கோ தந்தை பெயர்: சுப்பிரமணி புதிய/பழைய வீட்டு எண்: 819-30 / NA வயது: 25 இனம்: ஆண்
652	TN/14/078/0345642 வாக்காளர் பெயர்: சென்னியம்மாள் கணவர் பெயர்: கோவிந்தன் புதிய/பழைய வீட்டு எண்: 823 / 20 வயது: 83 இனம்: பெண்	653	KMC1226414 வாக்காளர் பெயர்: சென்னகிருஷ்ணன் தந்தை பெயர்: கோவிந்த நாயுடு புதிய/பழைய வீட்டு எண்: 823 / 21 வயது: 58 இனம்: ஆண்	654	TN/14/078/0345405 வாக்காளர் பெயர்: சரோஜா கணவர் பெயர்: சென்னகிருஷ்ணன் புதிய/பழைய வீட்டு எண்: 823 / 21 வயது: 53 இனம்: பெண்
655	TN/14/078/0345095 வாக்காளர் பெயர்: காந்தம்மாள் தந்தை பெயர்: சீனிவாசன் புதிய/பழைய வீட்டு எண்: 824 / 84A வயது: 63 இனம்: பெண்	656	NLT0626507 வாக்காளர் பெயர்: கமலேசன் தந்தை பெயர்: சீனிவாசன் புதிய/பழைய வீட்டு எண்: 824 / - வயது: 38 இனம்: ஆண்	657	NLT0031427 வாக்காளர் பெயர்: மதியழகன் தந்தை பெயர்: சீனிவாசன் புதிய/பழைய வீட்டு எண்: 824 / NA வயது: 36 இனம்: ஆண்
658	NLT0704940 வாக்காளர் பெயர்: தீபா கணவர் பெயர்: கமலேசன் புதிய/பழைய வீட்டு எண்: 824 / - வயது: 32 இனம்: பெண்	659	NLT0538298 வாக்காளர் பெயர்: கோவிந்தசாமி தந்தை பெயர்: சீனிவாசன் புதிய/பழைய வீட்டு எண்: 824 / NA வயது: 30 இனம்: ஆண்	660	KMC1542810 வாக்காளர் பெயர்: கணகராஜ் தந்தை பெயர்: காளியப்பன் புதிய/பழைய வீட்டு எண்: 825 / 335 வயது: 37 இனம்: ஆண்

51-ஊத்தங்கரை சட்டமன்ற தொகுதி

பாகம் எண் 82

வாக்காளர் பட்டியல் - 2018

தொடர்ச்சி...

பிரிவு: 1-சாலமரத்துப்பட்டி (வ,கி) மற்றும் (ஊ) ஓலைப்பட்டி மேற்கு வார்டு 4,5 , பின்கோடு : 635304

661 KMC1542885 வாக்காளர் பெயர்: சுதா கணவர் பெயர்: கணகராஜ் புதிய/பழைய வீட்டு எண்: 825 / 335 வயது: 35 இனம்: பெண்	662 TN/14/078/0345102 வாக்காளர் பெயர்: சென்னையன் தந்தை பெயர்: குள்ளிகா நாயுடு புதிய/பழைய வீட்டு எண்: 826 / 67 வயது: 71 இனம்: ஆண்	663 TN/14/078/0345073 வாக்காளர் பெயர்: நாகம்மாள் கணவர் பெயர்: சென்னையன் புதிய/பழைய வீட்டு எண்: 826 / 67 வயது: 65 இனம்: பெண்
664 TN/14/078/0345511 வாக்காளர் பெயர்: வசந்தா கணவர் பெயர்: சென்னையன் புதிய/பழைய வீட்டு எண்: 826 / 67 வயது: 59 இனம்: பெண்	665 KMC1541077 வாக்காளர் பெயர்: ஜெயவேல் தந்தை பெயர்: சென்னையன் புதிய/பழைய வீட்டு எண்: 826 / 67 வயது: 37 இனம்: ஆண்	666 NLT0626630 வாக்காளர் பெயர்: வசந்தா கணவர் பெயர்: சென்னையன் புதிய/பழைய வீட்டு எண்: 826A / - வயது: 53 இனம்: பெண்
667 KMC2871275 வாக்காளர் பெயர்: ஞானவேல் தந்தை பெயர்: சென்னையன் புதிய/பழைய வீட்டு எண்: 826A / 67 வயது: 35 இனம்: ஆண்	668 KMC1225473 வாக்காளர் பெயர்: சின்னராஜ் தந்தை பெயர்: கிருஷ்ணப்ப நாயுடு புதிய/பழைய வீட்டு எண்: 827 / 317 வயது: 51 இனம்: ஆண்	669 KMC1225986 வாக்காளர் பெயர்: வினோதா கணவர் பெயர்: சின்னராஜ் புதிய/பழைய வீட்டு எண்: 827 / 317 வயது: 46 இனம்: பெண்
670 NLT0031435 வாக்காளர் பெயர்: சுரேஷ் தந்தை பெயர்: சின்னராஜ் புதிய/பழைய வீட்டு எண்: 827 / NA வயது: 31 இனம்: ஆண்	671 NLT1277011 வாக்காளர் பெயர்: சுக்கபிரியா கணவர் பெயர்: சுரேஷ் புதிய/பழைய வீட்டு எண்: 827 / - வயது: 21 இனம்: பெண்	672 TN/14/078/0345089 வாக்காளர் பெயர்: கோவிந்தன் தந்தை பெயர்: குள்ளிகா நாயுடு புதிய/பழைய வீட்டு எண்: 830 / 68 வயது: 65 இனம்: ஆண்
673 TN/14/078/0345179 வாக்காளர் பெயர்: சின்னகண்ணம்மா கணவர் பெயர்: கோவிந்தன் புதிய/பழைய வீட்டு எண்: 830 / 68 வயது: 60 இனம்: பெண்	674 NLT0538280 வாக்காளர் பெயர்: உதயகுமார் தந்தை பெயர்: சின்னப்பன் புதிய/பழைய வீட்டு எண்: 832 / - வயது: 27 இனம்: ஆண்	675 KMC1540897 வாக்காளர் பெயர்: ரங்கன் தந்தை பெயர்: கோபால் புதிய/பழைய வீட்டு எண்: 833 / 329 வயது: 66 இனம்: ஆண்
676 KMC1543669 வாக்காளர் பெயர்: வெங்கடேசன் தந்தை பெயர்: கொர்லாயநாயுடு புதிய/பழைய வீட்டு எண்: 833 / 329 வயது: 56 இனம்: ஆண்	677 KMC1543149 வாக்காளர் பெயர்: யசோதா கணவர் பெயர்: வெங்கடேசன் புதிய/பழைய வீட்டு எண்: 833 / 329 வயது: 51 இனம்: பெண்	678 KMC2775096 வாக்காளர் பெயர்: சுரேஷ் தந்தை பெயர்: வெங்கடேசன் புதிய/பழைய வீட்டு எண்: 833 / 329 வயது: 39 இனம்: ஆண்
679 KMC2871283 வாக்காளர் பெயர்: சிவரஞ்சனி கணவர் பெயர்: சுரேஷ் புதிய/பழைய வீட்டு எண்: 833 / 329 வயது: 36 இனம்: பெண்	680 NLT0031815 வாக்காளர் பெயர்: ராஜேந்திரபிரசாத் தந்தை பெயர்: கெவிச்சென்றாயன் புதிய/பழைய வீட்டு எண்: 834 / NA வயது: 51 இனம்: ஆண்	681 NLT0031823 வாக்காளர் பெயர்: அம்சா கணவர் பெயர்: ராஜேந்திரபிரசாத் புதிய/பழைய வீட்டு எண்: 834 / NA வயது: 40 இனம்: பெண்
682 KMC1540665 வாக்காளர் பெயர்: துரைசாமிஆச்சாரி தந்தை பெயர்: சென்னாஆச்சாரி புதிய/பழைய வீட்டு எண்: 838 / NA வயது: 61 இனம்: ஆண்	683 TN/14/078/0345187 வாக்காளர் பெயர்: தொளசியம்மாள் கணவர் பெயர்: திம்மராயன் புதிய/பழைய வீட்டு எண்: 841 / 168 வயது: 90 இனம்: பெண்	684 TN/14/078/0345693 வாக்காளர் பெயர்: ஜெயராசு தந்தை பெயர்: திம்மராயன் புதிய/பழைய வீட்டு எண்: 841 / 169 வயது: 70 இனம்: பெண்
685 TN/14/078/0345692 வாக்காளர் பெயர்: ராஜம்மாள் கணவர் பெயர்: ஜெயராசு புதிய/பழைய வீட்டு எண்: 841 / 169 வயது: 65 இனம்: பெண்	686 NLT0031450 வாக்காளர் பெயர்: கோவிந்தராஜ் தந்தை பெயர்: கிருஷ்ணன் புதிய/பழைய வீட்டு எண்: 841 / NA வயது: 38 இனம்: ஆண்	687 KMC2871291 வாக்காளர் பெயர்: கோவிந்தராஜ் தந்தை பெயர்: ஜெயராஜ் புதிய/பழைய வீட்டு எண்: 841 / 169 வயது: 37 இனம்: ஆண்
688 NLT0538975 வாக்காளர் பெயர்: கோவிந்தராஜ் தந்தை பெயர்: கிருஷ்ணன் புதிய/பழைய வீட்டு எண்: 841 / - வயது: 33 இனம்: ஆண்	689 NLT0538983 வாக்காளர் பெயர்: கீதா கணவர் பெயர்: கோவிந்தசாமி புதிய/பழைய வீட்டு எண்: 841 / - வயது: 28 இனம்: பெண்	690 NLT0818534 வாக்காளர் பெயர்: பழனிசாமி தந்தை பெயர்: ஜெயராஜ் புதிய/பழைய வீட்டு எண்: 841 / - வயது: 27 இனம்: ஆண்

51-ஊத்தங்கரை சட்டமன்ற தொகுதி

பாகம் எண் 82

வாக்காளர் பட்டியல் - 2018

தொடர்ச்சி...

பிரிவு: 1-சாலமரத்துப்பட்டி (வ,கி) மற்றும் (ஊ) ஓலைப்பட்டி மேற்கு வார்டு 4,5 , பின்கோடு : 635304

691 TN/14/078/0345009 வாக்காளர் பெயர்: தொளசியம்மாள் கணவர் பெயர்: சின்னகொளந்தை புதிய/பழைய வீட்டு எண்: 880 / 262 வயது: 85 இனம்: பெண்	692 KMC1540475 வாக்காளர் பெயர்: சாமிநாதன் தந்தை பெயர்: சின்னகொளந்தை புதிய/பழைய வீட்டு எண்: 881 / 262 வயது: 46 இனம்: ஆண்	693 KMC1540582 வாக்காளர் பெயர்: தெய்வானை கணவர் பெயர்: சாமிநாதன் புதிய/பழைய வீட்டு எண்: 881 / 262 வயது: 36 இனம்: பெண்
694 KMC1541374 வாக்காளர் பெயர்: சேட்டு தந்தை பெயர்: சின்னகொளந்தை புதிய/பழைய வீட்டு எண்: 882 / 262 வயது: 51 இனம்: ஆண்	695 TN/14/078/0345739 வாக்காளர் பெயர்: செல்வி தந்தை பெயர்: சேட்டு புதிய/பழைய வீட்டு எண்: 882 / 262 வயது: 45 இனம்: பெண்	696 TN/14/078/0345012 வாக்காளர் பெயர்: தங்கராசு தந்தை பெயர்: சின்னகொளந்தை புதிய/பழைய வீட்டு எண்: 882 / 262 வயது: 41 இனம்: ஆண்
697 KMC1541390 வாக்காளர் பெயர்: செல்வராஜ் தந்தை பெயர்: சின்னகொளந்தை புதிய/பழைய வீட்டு எண்: 882 / 262 வயது: 37 இனம்: ஆண்	698 NLT0538140 வாக்காளர் பெயர்: உஷா கணவர் பெயர்: தங்கராஜ் புதிய/பழைய வீட்டு எண்: 882 / - வயது: 35 இனம்: பெண்	699 NLT0818625 வாக்காளர் பெயர்: ராசுகுட்டி தந்தை பெயர்: சேட்டு புதிய/பழைய வீட்டு எண்: 882 / 267 வயது: 23 இனம்: ஆண்
700 NLT1231547 வாக்காளர் பெயர்: அஜித்குமார் தந்தை பெயர்: சேட்டு புதிய/பழைய வீட்டு எண்: 882 / - வயது: 20 இனம்: ஆண்	701 NLT1277102 வாக்காளர் பெயர்: சீமா தந்தை பெயர்: ராசுகுட்டி புதிய/பழைய வீட்டு எண்: 882 / - வயது: 19 இனம்: பெண்	702 NLT1017110 வாக்காளர் பெயர்: மனோஜ்குமார் தந்தை பெயர்: ரங்கநாதன் புதிய/பழைய வீட்டு எண்: 883 / 864-4 வயது: 21 இனம்: ஆண்
703 TN/14/078/0345737 வாக்காளர் பெயர்: ரங்கநாதன் தந்தை பெயர்: சின்னகொளந்தை புதிய/பழைய வீட்டு எண்: 883A / 262A வயது: 49 இனம்: ஆண்	704 TN/14/078/0345738 வாக்காளர் பெயர்: ஜெயந்தி கணவர் பெயர்: ரங்கநாதன் புதிய/பழைய வீட்டு எண்: 883A / 262A வயது: 43 இனம்: பெண்	705 NLT1231539 வாக்காளர் பெயர்: அசோக்குமார் தந்தை பெயர்: அரங்கநாதன் புதிய/பழைய வீட்டு எண்: 883A / - வயது: 20 இனம்: ஆண்
706 TN/14/078/0345208 வாக்காளர் பெயர்: குப்புசாமி தந்தை பெயர்: ராஜா புதிய/பழைய வீட்டு எண்: 885 / 265 வயது: 80 இனம்: ஆண்	707 TN/14/078/0345168 வாக்காளர் பெயர்: அக்குமாரி கணவர் பெயர்: குப்புசாமி புதிய/பழைய வீட்டு எண்: 885 / 265 வயது: 73 இனம்: பெண்	708 KMC1541887 வாக்காளர் பெயர்: பழனி தந்தை பெயர்: குப்புசாமி புதிய/பழைய வீட்டு எண்: 885 / 265 வயது: 38 இனம்: ஆண்
709 NLT1017045 வாக்காளர் பெயர்: மாதேஷ் தந்தை பெயர்: ராமசாமி புதிய/பழைய வீட்டு எண்: 885 / NA வயது: 38 இனம்: ஆண்	710 NLT0031641 வாக்காளர் பெயர்: பாரதி கணவர் பெயர்: பழனி புதிய/பழைய வீட்டு எண்: 885 / NA வயது: 32 இனம்: பெண்	711 NLT0031682 வாக்காளர் பெயர்: தெய்வானை கணவர் பெயர்: மாதேஷ் புதிய/பழைய வீட்டு எண்: 885 / NA வயது: 30 இனம்: பெண்
712 TN/14/078/0345675 வாக்காளர் பெயர்: செங்கோடன் தந்தை பெயர்: ராஜா புதிய/பழைய வீட்டு எண்: 886 / 266 வயது: 66 இனம்: ஆண்	713 TN/14/078/0345710 வாக்காளர் பெயர்: ஈஸ்வரி கணவர் பெயர்: செங்கோடன் புதிய/பழைய வீட்டு எண்: 886 / 266 வயது: 60 இனம்: பெண்	714 NLT0031781 வாக்காளர் பெயர்: தங்கமணி கணவர் பெயர்: சிவக்குமார் புதிய/பழைய வீட்டு எண்: 886 / NA வயது: 32 இனம்: பெண்
715 NLT0031583 வாக்காளர் பெயர்: விஜயன் தந்தை பெயர்: செங்கோடன் புதிய/பழைய வீட்டு எண்: 886 / NA வயது: 29 இனம்: ஆண்	716 NLT0923060 வாக்காளர் பெயர்: வேலாயுதம் தந்தை பெயர்: செங்கோடன் புதிய/பழைய வீட்டு எண்: 886 / - வயது: 23 இனம்: ஆண்	717 NLT0031716 வாக்காளர் பெயர்: பூபாலன் தந்தை பெயர்: செங்கோடன் புதிய/பழைய வீட்டு எண்: 886A / NA வயது: 34 இனம்: ஆண்
718 NLT0031708 வாக்காளர் பெயர்: தீபா கணவர் பெயர்: பூபாலன் புதிய/பழைய வீட்டு எண்: 886A / NA வயது: 31 இனம்: பெண்	719 TN/14/078/0345549 வாக்காளர் பெயர்: குல்ஜார்பாஷா தந்தை பெயர்: அல்லாபாஷா புதிய/பழைய வீட்டு எண்: 890 / 288 வயது: 60 இனம்: ஆண்	720 TN/14/078/0345265 வாக்காளர் பெயர்: ரிஷ்வானாபேகம் கணவர் பெயர்: குல்ஜார்பாஷா புதிய/பழைய வீட்டு எண்: 890 / 288 வயது: 56 இனம்: பெண்

பிரிவு: 1-சாலமரத்துப்பட்டி (வ,கி) மற்றும் (ஊ) ஓலைப்பட்டி மேற்கு வார்டு 4,5 , பின்கோடு : 635304

721 NLT0538181 வாக்காளர் பெயர்: அம்மாஜி கணவர் பெயர்: குல்ஜனா பாஷா புதிய/பழைய வீட்டு எண்: 890 / - வயது: 50 இனம்: பெண்	722 NLT0538223 வாக்காளர் பெயர்: மகேந்திரன் தந்தை பெயர்: முருகன் புதிய/பழைய வீட்டு எண்: 890 / - வயது: 39 இனம்: ஆண்	723 NLT0538215 வாக்காளர் பெயர்: கல்பனா கணவர் பெயர்: செந்தில்குமார் புதிய/பழைய வீட்டு எண்: 890 / - வயது: 32 இனம்: பெண்
724 NLT0538199 வாக்காளர் பெயர்: சம்ஷாத் தாய் பெயர்: குல்ஜனா பாஷா புதிய/பழைய வீட்டு எண்: 890 / - வயது: 28 இனம்: பெண்	725 NLT0923029 வாக்காளர் பெயர்: அல்தாப்உசேன் தந்தை பெயர்: குல்ஜார் புதிய/பழைய வீட்டு எண்: 890 / - வயது: 22 இனம்: ஆண்	726 NLT0538207 வாக்காளர் பெயர்: சதாம்உசேன் தந்தை பெயர்: குல்ஜார்பாஷா புதிய/பழைய வீட்டு எண்: 890-A / - வயது: 27 இனம்: ஆண்
727 TN/14/078/0345154 வாக்காளர் பெயர்: மாலிக் தந்தை பெயர்: சையத்உசேன் புதிய/பழைய வீட்டு எண்: 892 / 269 வயது: 73 இனம்: ஆண்	728 TN/14/078/0345160 வாக்காளர் பெயர்: நூர்ஜகான் கணவர் பெயர்: மாலிக்பாய் புதிய/பழைய வீட்டு எண்: 892 / 269 வயது: 71 இனம்: பெண்	729 KMC3148913 வாக்காளர் பெயர்: ஜியா க தந்தை பெயர்: கரீம் புதிய/பழைய வீட்டு எண்: 892 / NA வயது: 29 இனம்: ஆண்
730 KMC3148921 வாக்காளர் பெயர்: பருக்அப்துல்லா க தந்தை பெயர்: கரீம் புதிய/பழைய வீட்டு எண்: 892 / 5-149C வயது: 27 இனம்: ஆண்	731 NLT0818468 வாக்காளர் பெயர்: யாசர்அரர்பத் தந்தை பெயர்: கரீம் புதிய/பழைய வீட்டு எண்: 892 / 4-149C வயது: 24 இனம்: ஆண்	732 NLT1017052 வாக்காளர் பெயர்: சுல்தானா கணவர் பெயர்: ஜியா புதிய/பழைய வீட்டு எண்: 892 / NA வயது: 24 இனம்: பெண்
733 TN/14/078/0345714 வாக்காளர் பெயர்: சையத்கரீம் தந்தை பெயர்: மாலிக்பாய் புதிய/பழைய வீட்டு எண்: 893 / 270 வயது: 57 இனம்: ஆண்	734 TN/14/078/0345530 வாக்காளர் பெயர்: அஸ்ரதீ கணவர் பெயர்: சையத்கரீம் புதிய/பழைய வீட்டு எண்: 893 / 270 வயது: 53 இனம்: பெண்	735 TN/14/078/0345270 வாக்காளர் பெயர்: ஆறுமுகம் தந்தை பெயர்: பொயிண்ணன் புதிய/பழைய வீட்டு எண்: 895 / 263 வயது: 75 இனம்: ஆண்
736 TN/14/078/0345229 வாக்காளர் பெயர்: சின்னத்தாய் கணவர் பெயர்: ஆறுமுகம் புதிய/பழைய வீட்டு எண்: 895 / 263 வயது: 70 இனம்: பெண்	737 NLT1120278 வாக்காளர் பெயர்: மோகன்ராஜ் தந்தை பெயர்: தங்கராஜ் புதிய/பழைய வீட்டு எண்: 895-A / வயது: 22 இனம்: ஆண்	738 NLT0818690 வாக்காளர் பெயர்: செல்வி கணவர் பெயர்: செல்வன் புதிய/பழைய வீட்டு எண்: 895-263 / - வயது: 47 இனம்: பெண்
739 TN/14/078/0345389 வாக்காளர் பெயர்: ராஜேந்திரன் தந்தை பெயர்: ஆறுமுகம் புதிய/பழைய வீட்டு எண்: 896 / 263 வயது: 46 இனம்: ஆண்	740 KMC1542406 வாக்காளர் பெயர்: வசந்தா கணவர் பெயர்: ராஜேந்திரன் புதிய/பழைய வீட்டு எண்: 896 / 263 வயது: 37 இனம்: பெண்	741 TN/14/078/0345672 வாக்காளர் பெயர்: பெரியசாமி தந்தை பெயர்: வெள்ளையன் புதிய/பழைய வீட்டு எண்: 897 / 268 வயது: 63 இனம்: ஆண்
742 TN/14/078/0345673 வாக்காளர் பெயர்: முனியம்மாள் கணவர் பெயர்: பெரியசாமி புதிய/பழைய வீட்டு எண்: 897 / 268 வயது: 58 இனம்: பெண்	743 NLT0538272 வாக்காளர் பெயர்: சரவணன் தந்தை பெயர்: பெரியசாமி புதிய/பழைய வீட்டு எண்: 897 / - வயது: 30 இனம்: ஆண்	744 TN/14/078/0345235 வாக்காளர் பெயர்: ஜான்பாஷா தந்தை பெயர்: பாஷா புதிய/பழைய வீட்டு எண்: 900 / 308 வயது: 60 இனம்: ஆண்
745 TN/14/078/0345234 வாக்காளர் பெயர்: நூரி கணவர் பெயர்: ஜான்பாஷா புதிய/பழைய வீட்டு எண்: 900 / 308 வயது: 56 இனம்: பெண்	746 KMC1540533 வாக்காளர் பெயர்: நஜீர்பாஷா தந்தை பெயர்: ஜான்பாஷா புதிய/பழைய வீட்டு எண்: 900 / 308 வயது: 36 இனம்: ஆண்	747 NLT0818609 வாக்காளர் பெயர்: குரோஷா கணவர் பெயர்: நஜீர்பாஷா புதிய/பழைய வீட்டு எண்: 900-308 / - வயது: 23 இனம்: பெண்
748 KMC3148897 வாக்காளர் பெயர்: பாபு தந்தை பெயர்: சையத்உசேன் புதிய/பழைய வீட்டு எண்: 900A / NA வயது: 43 இனம்: ஆண்	749 KMC3148905 வாக்காளர் பெயர்: அமீன் கணவர் பெயர்: பாபு புதிய/பழைய வீட்டு எண்: 900A / NA வயது: 32 இனம்: பெண்	750 TN/14/078/0345725 வாக்காளர் பெயர்: முருகன் தந்தை பெயர்: பொங்கியாடன் புதிய/பழைய வீட்டு எண்: 905 / 259 வயது: 60 இனம்: ஆண்

51-ஊத்தங்கரை சட்டமன்ற தொகுதி

பாகம் எண் 82

வாக்காளர் பட்டியல் - 2018

தொடர்ச்சி...

பிரிவு: 1-சாலமரத்துப்பட்டி (வ,கி) மற்றும் (ஊ) ஓலைப்பட்டி மேற்கு வார்டு 4,5 , பின்கோடு : 635304

751 KMC1542919 வாக்காளர் பெயர்: வேலு தந்தை பெயர்: முருகன் புதிய/பழைய வீட்டு எண்: 905 / 259 வயது: 36 இனம்: ஆண்	752 TN/14/078/0345682 வாக்காளர் பெயர்: சின்னப்பா கணவர் பெயர்: சுப்பிரமணி புதிய/பழைய வீட்டு எண்: 907 / 272 வயது: 59 இனம்: பெண்	753 TN/14/078/0345224 வாக்காளர் பெயர்: கோவிந்தசாமி தந்தை பெயர்: ராமசாமி புதிய/பழைய வீட்டு எண்: 908 / 261 வயது: 53 இனம்: ஆண்
754 KMC2712149 வாக்காளர் பெயர்: மாதம்மாள் கணவர் பெயர்: கோவிந்தசாமி புதிய/பழைய வீட்டு எண்: 908 / 261 வயது: 49 இனம்: பெண்	755 TN/14/078/0345167 வாக்காளர் பெயர்: நனிமாய் கணவர் பெயர்: லேக்காசிம் புதிய/பழைய வீட்டு எண்: 912 / 309 வயது: 73 இனம்: பெண்	756 NLT0538249 வாக்காளர் பெயர்: சான்வாஷ் தந்தை பெயர்: சான்வாஷ் புதிய/பழைய வீட்டு எண்: 912 / - வயது: 51 இனம்: ஆண்
757 KMC1540640 வாக்காளர் பெயர்: லேக்அலிஜஹான் தந்தை பெயர்: லேக்காசிம் புதிய/பழைய வீட்டு எண்: 912 / 313 வயது: 50 இனம்: ஆண்	758 KMC1540657 வாக்காளர் பெயர்: ரஹீம்உன்னிசா கணவர் பெயர்: லேக்அலிஜஹான் புதிய/பழைய வீட்டு எண்: 912 / 314 வயது: 44 இனம்: பெண்	759 NLT0538256 வாக்காளர் பெயர்: இரஷியாய் கணவர் பெயர்: சான்வாஷ் புதிய/பழைய வீட்டு எண்: 912 / - வயது: 44 இனம்: பெண்
760 NLT0538264 வாக்காளர் பெயர்: முபாரக் தந்தை பெயர்: சசான்வாஷ் புதிய/பழைய வீட்டு எண்: 912 / - வயது: 28 இனம்: ஆண்	761 TN/14/078/0345650 வாக்காளர் பெயர்: ராயியாய் கணவர் பெயர்: லேக்அன்வர்பஷா புதிய/பழைய வீட்டு எண்: 913 / 312 வயது: 50 இனம்: பெண்	762 KMC2712032 வாக்காளர் பெயர்: சக்திவேல் தந்தை பெயர்: பொன்னுசாமி புதிய/பழைய வீட்டு எண்: 913 / 312 வயது: 38 இனம்: ஆண்
763 NLT1276997 வாக்காளர் பெயர்: நதியா கணவர் பெயர்: சக்திவேல் புதிய/பழைய வீட்டு எண்: 913 / - வயது: 27 இனம்: பெண்	764 NLT0538173 வாக்காளர் பெயர்: இரஹீத் தந்தை பெயர்: ஆஷா புதிய/பழைய வீட்டு எண்: 914 / - வயது: 57 இனம்: ஆண்	765 NLT0653089 வாக்காளர் பெயர்: ஆஷா கணவர் பெயர்: ரஹீத் புதிய/பழைய வீட்டு எண்: 914 / - வயது: 50 இனம்: பெண்
766 TN/14/078/0345550 வாக்காளர் பெயர்: நவுனிஹால் தந்தை பெயர்: ரஹீத் புதிய/பழைய வீட்டு எண்: 914 / 312 வயது: 48 இனம்: பெண்	767 KMC1542703 வாக்காளர் பெயர்: காதர்அலி தந்தை பெயர்: நவுனிஹால் புதிய/பழைய வீட்டு எண்: 914 / 312 வயது: 39 இனம்: ஆண்	768 TN/14/078/0345103 வாக்காளர் பெயர்: சுப்பிரமணி தந்தை பெயர்: கிள்ளிகான் புதிய/பழைய வீட்டு எண்: 917 / 140 வயது: 55 இனம்: ஆண்
769 TN/14/078/0345231 வாக்காளர் பெயர்: ராஜேஸ்வரி கணவர் பெயர்: சுப்பிரமணி புதிய/பழைய வீட்டு எண்: 917 / 140 வயது: 51 இனம்: பெண்	770 TN/14/078/0345690 வாக்காளர் பெயர்: மாரியப்பன் தந்தை பெயர்: ராஜா புதிய/பழைய வீட்டு எண்: 918 / 267 வயது: 55 இனம்: ஆண்	771 TN/14/078/0345691 வாக்காளர் பெயர்: பார்வதி கணவர் பெயர்: மாரியப்பன் புதிய/பழைய வீட்டு எண்: 918 / 267 வயது: 50 இனம்: பெண்
772 KMC2871309 வாக்காளர் பெயர்: சக்கரபாணி தந்தை பெயர்: சுந்தர்ராஜன் புதிய/பழைய வீட்டு எண்: 927 / NA வயது: 41 இனம்: ஆண்	773 KMC1542422 வாக்காளர் பெயர்: முருகம்மாள் கணவர் பெயர்: சக்கரபாணி புதிய/பழைய வீட்டு எண்: 927 / NA வயது: 39 இனம்: பெண்	774 KMC1542943 வாக்காளர் பெயர்: கண்ணன்சிங் தந்தை பெயர்: ராமன்சிங் புதிய/பழைய வீட்டு எண்: 928 / NA வயது: 63 இனம்: ஆண்
775 KMC1543537 வாக்காளர் பெயர்: செல்வி தந்தை பெயர்: கண்ணன்சிங் புதிய/பழைய வீட்டு எண்: 928 / NA வயது: 61 இனம்: பெண்	776 NLT1189992 வாக்காளர் பெயர்: முருகன் மற்றவர் பெயர்: கண்ணன் புதிய/பழைய வீட்டு எண்: 928 / - வயது: 38 இனம்: ஆண்	777 NLT1190016 வாக்காளர் பெயர்: ரேவதி கணவர் பெயர்: முருகன் புதிய/பழைய வீட்டு எண்: 928-NA / - வயது: 28 இனம்: பெண்
778 NLT0031617 வாக்காளர் பெயர்: பெருமாள் தந்தை பெயர்: பெரியண்ணன் புதிய/பழைய வீட்டு எண்: 933 / NA வயது: 69 இனம்: ஆண்	779 NLT0031625 வாக்காளர் பெயர்: லட்சுமி கணவர் பெயர்: பெருமாள் புதிய/பழைய வீட்டு எண்: 933 / NA வயது: 62 இனம்: பெண்	780 TN/14/078/0345411 வாக்காளர் பெயர்: ஞானவேல் தந்தை பெயர்: முருகன் புதிய/பழைய வீட்டு எண்: 935 / 271 வயது: 42 இனம்: ஆண்

பிரிவு: 1-சாலமரத்துப்பட்டி (வ,கி) மற்றும் (ஊ) ஓலைப்பட்டி மேற்கு வார்டு 4,5 , பின்கோடு : 635304

781	TN/14/078/0345668 வாக்காளர் பெயர்: குமரவள்ளி கணவர் பெயர்: முருகன் புதிய/பழைய வீட்டு எண்: 936 / 271 வயது: 53 இனம்: பெண்	782	TN/14/078/0345661 வாக்காளர் பெயர்: மெய்யழகன் தந்தை பெயர்: முருகன் புதிய/பழைய வீட்டு எண்: 936 / 271 வயது: 46 இனம்: ஆண்	783	TN/14/078/0345662 வாக்காளர் பெயர்: சித்ரா கணவர் பெயர்: அருணாசலம் புதிய/பழைய வீட்டு எண்: 936 / 53 வயது: 44 இனம்: பெண்
784	NLT1277086 வாக்காளர் பெயர்: கோகுலராஜ் தந்தை பெயர்: மெய்யழகன் புதிய/பழைய வீட்டு எண்: 936 / - வயது: 19 இனம்: ஆண்	785	NLT0031674 வாக்காளர் பெயர்: ஸ்ரீவள்ளி கணவர் பெயர்: மகேந்திரன் புதிய/பழைய வீட்டு எண்: 936A / NA வயது: 30 இனம்: பெண்	786	TN/14/078/0345277 வாக்காளர் பெயர்: ராணி கணவர் பெயர்: மாதையன் புதிய/பழைய வீட்டு எண்: 941A / 23A வயது: 47 இனம்: பெண்
787	TN/14/078/0345660 வாக்காளர் பெயர்: போடியாடன் எ முனுசாமி தந்தை பெயர்: ராமி நாயுடு புதிய/பழைய வீட்டு எண்: 942 / 23 வயது: 84 இனம்: ஆண்	788	TN/14/078/0345304 வாக்காளர் பெயர்: சித்ரா கணவர் பெயர்: போடியாடன் புதிய/பழைய வீட்டு எண்: 942 / 23 வயது: 58 இனம்: பெண்	789	KMC2712230 வாக்காளர் பெயர்: சின்னமாதையன் தந்தை பெயர்: போடியாடன் புதிய/பழைய வீட்டு எண்: 942 / 23B வயது: 47 இனம்: ஆண்
790	KMC1543313 வாக்காளர் பெயர்: நாராயணன் தந்தை பெயர்: போடியாடன் புதிய/பழைய வீட்டு எண்: 942 / 23B வயது: 47 இனம்: ஆண்	791	TN/14/078/0345225 வாக்காளர் பெயர்: மல்லிகா கணவர் பெயர்: நாராயணன் புதிய/பழைய வீட்டு எண்: 942 / 23B வயது: 42 இனம்: பெண்	792	TN/14/078/0345286 வாக்காளர் பெயர்: கிருஷ்ணவேணி கணவர் பெயர்: சின்னமாதையன் புதிய/பழைய வீட்டு எண்: 942 / 23B வயது: 42 இனம்: பெண்
793	NLT1307768 வாக்காளர் பெயர்: முனியம்மாள் கணவர் பெயர்: ராஜி புதிய/பழைய வீட்டு எண்: 942-23B / - வயது: 64 இனம்: பெண்	794	NLT0818526 வாக்காளர் பெயர்: கிருஷ்ணன் தந்தை பெயர்: முருகன் புதிய/பழைய வீட்டு எண்: 944 / NA வயது: 30 இனம்: ஆண்	795	NLT0652917 வாக்காளர் பெயர்: பழனி தந்தை பெயர்: முருகன் புதிய/பழைய வீட்டு எண்: 944 / - வயது: 26 இனம்: ஆண்
796	NLT0818476 வாக்காளர் பெயர்: ஜெயந்தி கணவர் பெயர்: கிருஷ்ணன் புதிய/பழைய வீட்டு எண்: 944 / NA வயது: 24 இனம்: பெண்	797	NLT0753897 வாக்காளர் பெயர்: பழனி மு தந்தை பெயர்: முருகன் புதிய/பழைய வீட்டு எண்: 944 / - வயது: 24 இனம்: ஆண்	798	TN/14/078/0345202 வாக்காளர் பெயர்: முருகன் தந்தை பெயர்: பந்திகான் புதிய/பழைய வீட்டு எண்: 945 / 260 வயது: 71 இனம்: ஆண்
799	TN/14/078/0345183 வாக்காளர் பெயர்: சாரதா கணவர் பெயர்: முருகன் புதிய/பழைய வீட்டு எண்: 945 / 260 வயது: 63 இனம்: பெண்	800	TN/14/078/0345133 வாக்காளர் பெயர்: மாதையன் தந்தை பெயர்: கோபால் நாயுடு புதிய/பழைய வீட்டு எண்: 946 / 63 வயது: 55 இனம்: ஆண்	801	TN/14/078/0345469 வாக்காளர் பெயர்: பூங்கொடி கணவர் பெயர்: மாதையன் புதிய/பழைய வீட்டு எண்: 946 / 63 வயது: 50 இனம்: பெண்
802	TN/14/078/0345473 வாக்காளர் பெயர்: ராஜம்மாள் கணவர் பெயர்: கோபால் நாயுடு புதிய/பழைய வீட்டு எண்: 947 / 62 வயது: 81 இனம்: பெண்	803	TN/14/078/0345702 வாக்காளர் பெயர்: கோவிந்தசாமி தந்தை பெயர்: கோபால் நாயுடு புதிய/பழைய வீட்டு எண்: 947 / 62A வயது: 61 இனம்: ஆண்	804	TN/14/078/0345481 வாக்காளர் பெயர்: சின்னப்பாப்பா கணவர் பெயர்: கோவிந்தசாமி புதிய/பழைய வீட்டு எண்: 947 / 62A வயது: 57 இனம்: பெண்
805	KMC1543289 வாக்காளர் பெயர்: சின்னராசு தந்தை பெயர்: கோபால்நாயுடு புதிய/பழைய வீட்டு எண்: 948 / 62 வயது: 37 இனம்: ஆண்	806	KMC1543297 வாக்காளர் பெயர்: கவிதா கணவர் பெயர்: சின்னராசு புதிய/பழைய வீட்டு எண்: 948 / 62 வயது: 35 இனம்: பெண்	807	KMC1226034 வாக்காளர் பெயர்: மாரியப்பன் தந்தை பெயர்: உட்டாளிகான் புதிய/பழைய வீட்டு எண்: 950 / 60 வயது: 57 இனம்: ஆண்
808	NLT1017128 வாக்காளர் பெயர்: ஏகாம்பரம் தந்தை பெயர்: மாரியப்பன் புதிய/பழைய வீட்டு எண்: 950 / 950-60 வயது: 21 இனம்: ஆண்	809	NLT0031732 வாக்காளர் பெயர்: ஜெயக்கொடி கணவர் பெயர்: செந்தில்குமார் புதிய/பழைய வீட்டு எண்: 995 / NA வயது: 34 இனம்: பெண்	810	NLT0539023 வாக்காளர் பெயர்: கீதா கணவர் பெயர்: நடேசன் புதிய/பழைய வீட்டு எண்: 998A / - வயது: 38 இனம்: பெண்

811	NLT0539031
வாக்காளர் பெயர்: நடேசன்	
தந்தை பெயர்: கௌரன்	
புதிய/பழைய வீட்டு எண்: 998A/-	
வயது: 38 இனம்: ஆண்	

இடம் : கிருஷ்ணகிரி

திரு.பொ.அருண்.,

நாள் : 03/10/2017

வாக்காளர் பதிவு அலுவலர் மற்றும் வருவாய் கோட்ட அலுவலர்,
கிருஷ்ணகிரி

துணைப்பட்டியல் விபரம்

துணைப்பட்டியல் எண் : 1

திருத்தத்தின் வகை : சிறப்பு சுருக்கமுறைத் திருத்தம் - 2018

தகுதி ஏற்படுத்தும் நாள் : 01/01/2018

அடிப்படைப்பட்டியல் : 03-10-2017 - இல் வெளியிடப்பட்ட ஒருங்கிணைக்கப்பட்ட அடிப்படைப் பட்டியல்

துணைப்பட்டியல் தயாரிப்பு மற்றும் வருடம் : சிறப்பு சுருக்கமுறைத் திருத்தம் - 2018

துணைப்பட்டியல் வகை : சேர்த்தல், நீக்கல் மற்றும் திருத்தப் பட்டியல்

பட்டியல் வெளியிடப்பட்ட நாள் : 10/01/2018

உள்ளடக்கம் - I : சேர்த்தல் பட்டியல்

பிரிவு: 1-சாலமரத்துப்பட்டி (வ,கி) மற்றும் (ஊ) ஒலைப்பட்டி மேற்கு வார்டு 4,5 , பின்கோடு : 635304

812 NLT1354216 வாக்காளர் பெயர்: விக்னேஷ் தந்தை பெயர்: நாராயணன் புதிய/பழைய வீட்டு எண் : 2 வயது: 18 இனம்: ஆண்	813 NLT1336213 வாக்காளர் பெயர்: வெற்றி செல்வன் தந்தை பெயர்: வேலாயுதம் புதிய/பழைய வீட்டு எண் : 432/3 வயது: 18 இனம்: ஆண்	814 NLT1355692 வாக்காளர் பெயர்: பிரதீப்குமார் தந்தை பெயர்: வீரபத்திரன் புதிய/பழைய வீட்டு எண் : 783A/175 வயது: 18 இனம்: ஆண்
815 NLT1355700 வாக்காளர் பெயர்: வெற்றிச்செல்வன் தந்தை பெயர்: சந்திரசேகரன் புதிய/பழைய வீட்டு எண் : 790/210 வயது: 21 இனம்: ஆண்	816 NLT1355718 வாக்காளர் பெயர்: விமல்குமார் தந்தை பெயர்: சரவணன் புதிய/பழைய வீட்டு எண் : 790/220 வயது: 19 இனம்: ஆண்	817 NLT1336239 வாக்காளர் பெயர்: ஜானார்தனன் தந்தை பெயர்: செல்வன் புதிய/பழைய வீட்டு எண் : 815/19A2 வயது: 18 இனம்: ஆண்
818 NLT1354190 வாக்காளர் பெயர்: விக்னேஷ் தந்தை பெயர்: சென்னையன் புதிய/பழைய வீட்டு எண் : 818 வயது: 19 இனம்: ஆண்	819 NLT1336221 வாக்காளர் பெயர்: விக்னேஷ் தந்தை பெயர்: நாராயணன் புதிய/பழைய வீட்டு எண் : 942/23 வயது: 18 இனம்: ஆண்	

சேர்த்தல் எண்ணிக்கை	ஆண்	பெண்	மொத்தம்
		8	0

உள்ளடக்கம் : II - நீக்கல் பட்டியல்

பிரிவு: 1-சாலமரத்துப்பட்டி (வ,கி) மற்றும் (ஊ) ஒலைப்பட்டி மேற்கு வார்டு 4,5 , பின்கோடு : 635304

E145 NLT1277045 வாக்காளர் பெயர்: சுபா தந்தை பெயர்: பழனி புதிய/பழைய வீட்டு எண் : 63 வயது: 20 இனம்: பெண்	R198 NLT0539445 வாக்காளர் பெயர்: சென்னையன் தந்தை பெயர்: சென்னப்பநாயுடு புதிய/பழைய வீட்டு எண் : 362 வயது: 59 இனம்: ஆண்	S202 NLT0818427 வாக்காளர் பெயர்: சங்குமதி தந்தை பெயர்: இராஜா புதிய/பழைய வீட்டு எண் : 382 வயது: 23 இனம்: பெண்
S272 NLT1190081 வாக்காளர் பெயர்: வித்யா தந்தை பெயர்: மகேந்திரன் புதிய/பழைய வீட்டு எண் : 436 வயது: 21 இனம்: பெண்	E292 TN/14/078/0345657 வாக்காளர் பெயர்: தொளசி கணவர் பெயர்: சென்னையநாயுடு புதிய/பழைய வீட்டு எண் : 440 வயது: 88 இனம்: பெண்	E319 NLT0031880 வாக்காளர் பெயர்: நாகம்மாள் கணவர் பெயர்: மொழுகநாயுடு புதிய/பழைய வீட்டு எண் : 448A வயது: 78 இனம்: பெண்
R481 NLT1017094 வாக்காளர் பெயர்: தங்கவேல் தந்தை பெயர்: ஓவிலிகான் புதிய/பழைய வீட்டு எண் : 760 வயது: 23 இனம்: ஆண்	R638 NLT1318237 வாக்காளர் பெயர்: நித்யா கணவர் பெயர்: பிரபு புதிய/பழைய வீட்டு எண் : 815 வயது: 21 இனம்: பெண்	

நீக்கல் எண்ணிக்கை	ஆண்	பெண்	மொத்தம்
		2	6

உள்ளடக்கம் : III - திருத்தப் பட்டியல் (இத் திருத்தத்தில் திருத்தியபடி)

பிரிவு: 1-சாலமரத்துப்பட்டி (வ,கி) மற்றும் (ஊ) ஒலைப்பட்டி மேற்கு வார்டு 4,5 , பின்கோடு : 635304

35 NLT0539361 வாக்காளர் பெயர்: ஜோதி கணவர் பெயர்: சிலம்பரசன் புதிய/பழைய வீட்டு எண் : 1 வயது: 25 இனம்: பெண்	203 NLT0539221 வாக்காளர் பெயர்: அன்பரசன் தந்தை பெயர்: வடிவேலு புதிய/பழைய வீட்டு எண் : 392B வயது: 28 இனம்: ஆண்	204 NLT0539239 வாக்காளர் பெயர்: மணிகண்டன் தந்தை பெயர்: வடிவேல் புதிய/பழைய வீட்டு எண் : 392B வயது: 30 இனம்: ஆண்
455 NLT0818500 வாக்காளர் பெயர்: முருகன் தாய் பெயர்: சுப்பிரமணி புதிய/பழைய வீட்டு எண் : 613 வயது: 32 இனம்: ஆண்	474 NLT0538546 வாக்காளர் பெயர்: மாதப்பன் தந்தை பெயர்: குப்புசாமி புதிய/பழைய வீட்டு எண் : 753 வயது: 33 இனம்: ஆண்	

திருத்தங்களின் எண்ணிக்கை	ஆண்	பெண்	மொத்தம்
		4	1

வாக்காளர்களின் தொகுப்பு											
சட்டமன்ற தொகுதி எண், பெயர் மற்றும் ஒதுக்கீட்டுத்தகுதி நிலை :						51 ஊத்தங்கரை SC		பாகம் எண் 82			
A) வாக்காளர்களின் எண்ணிக்கை											
	பட்டியல் வகை	பட்டியல் விவரம்	வாக்காளர்களின் எண்ணிக்கை								
			ஆண்	பெண்	இதரர்	மொத்தம்					
I	அடிப்படைப் பட்டியல்	அடிப்படைப் பட்டியல்	03-10-2017 - இல் வெளியிடப்பட்ட ஒருங்கிணைக்கப்பட்ட அடிப்படைப் பட்டியல்				416	395	0	811	
II	சேர்த்தல் பட்டியல்	துணைப்பட்டியல்- 1	சிறப்பு சுருக்கமுறைத் திருத்தம் - 2018				8	0	0	8	
						Sub-Total		8	0	0	8
III	நீக்கல் பட்டியல்	துணைப்பட்டியல்- 1	சிறப்பு சுருக்கமுறைத் திருத்தம் - 2018				2	6	0	8	
						Sub-Total		2	6	0	8
2018 - சிறப்பு சுருக்கமுறைத் திருத்தத்திற்கு பின்னர் பட்டியலில் உள்ள நிகர வாக்காளர்கள் (I+ II - III)						422	389	0	811		
B) திருத்தங்களின் எண்ணிக்கை :											
பட்டியல் வகை	பட்டியல் விவரம்	திருத்தங்களின் எண்ணிக்கை									
துணைப்பட்டியல்- 1	சிறப்பு சுருக்கமுறைத் திருத்தம் - 2018	5									
Sub-Total		5									

இடம் : கிருஷ்ணகிரி

நாள் : 10/01/2018

திரு.பொ.அருண்.,

வாக்காளர் பதிவு அலுவலர் மற்றும் வருவாய் கோட்ட அலுவலர்,
கிருஷ்ணகிரி