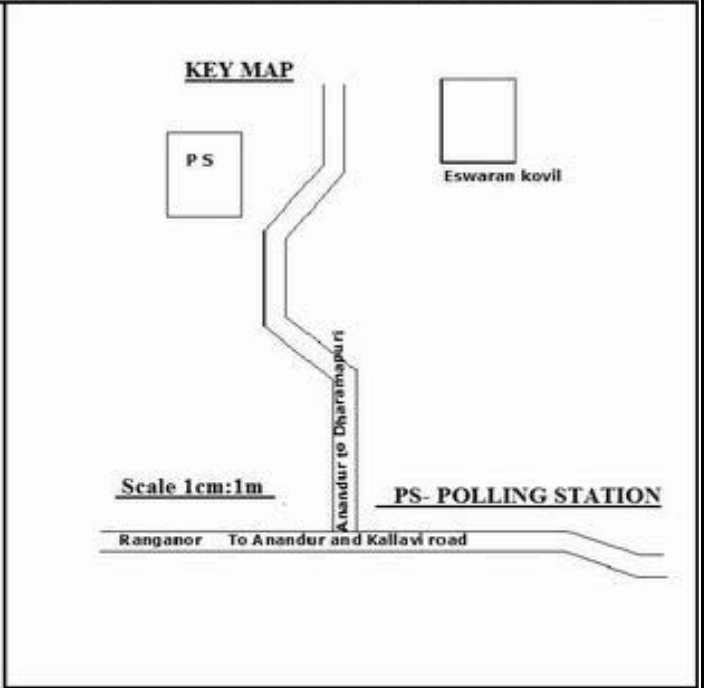
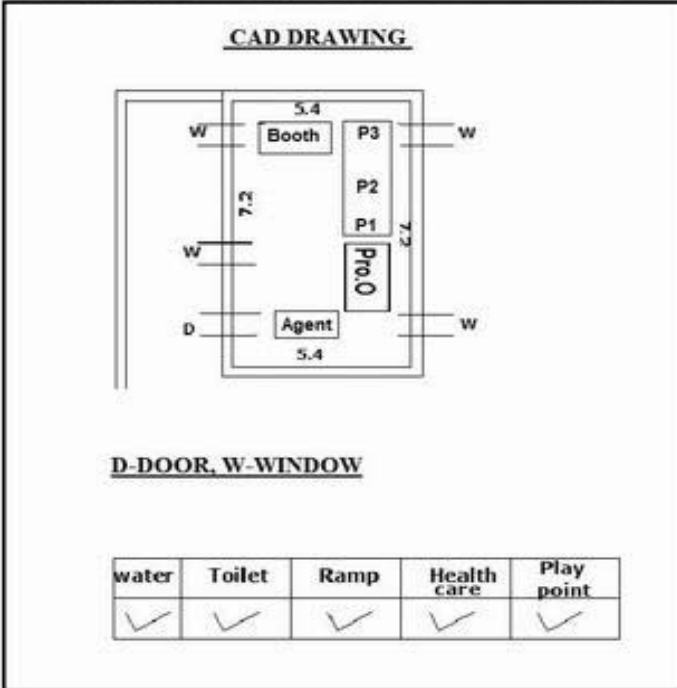


வாக்காளர் பட்டியல் - 2017
மாநிலம் - தமிழ்நாடு

சட்டமன்றத் தொகுதி எண், பெயர் மற்றும் ஒதுக்கீட்டுத்தகுதி நிலை :	51	ஊத்தங்கரை தனி		பாகம் எண்: 74														
சட்டமன்றத் தொகுதி அடங்கியுள்ள நாடாளுமன்றத் தொகுதியின் எண், பெயர் ஒதுக்கீட்டுத்தகுதி நிலை :		9 கிருஷ்ணகிரி பொது																
1. திருத்தத்தின் விவரங்கள்																		
திருத்தப்படும் ஆண்டு : 2017 தகுதியேற்படுத்தும் நாள் : 01/01/2017 திருத்தத்தின் வகை : சிறப்பு சுருக்கமுறைத் திருத்தம் (2007 ஆம் ஆண்டு தொகுதி எல்லை மறுவரையறைப்படி) வரைவுப் பட்டியல் வெளியிடப்பட்ட நாள் : 01/09/2016	பட்டியல் வகை : 29-02-2016 அன்றைய தேதிப்படி தயாரிக்கப்பட்ட ஒருங்கிணைக்கப்பட்ட அடிப்படைப் பட்டியலும் அதனையடுத்த துணைப்பட்டியல்கள் 1 மற்றும் 2ம் ஒருங்கிணைக்கப்பட்ட பட்டியல்																	
2. பாகத்தின் விவரங்கள் மற்றும் வாக்குச்சாவடிக்கான பரப்பளவு																		
பாகத்தின் கீழ்வரும் பிரிவின் எண் மற்றும் பெயர் 1. ஆனந்தூர் (வ.கி) மற்றும் (ஊ) செங்கம்பட்டி வார்டு 4 99. அயல்நாடு வாழ் வாக்காளர்கள் -																		
<table border="1" style="width: 100%; border-collapse: collapse;"> <tr> <td>முக்கிய கிராமம்</td> <td>: ஆனந்தூர்</td> </tr> <tr> <td>கி.நி.அ.மண்டலம்</td> <td>: ஆனந்தூர்</td> </tr> <tr> <td>பிர்கா</td> <td>: கல்லாவி</td> </tr> <tr> <td>காவல் நிலையம்</td> <td>:</td> </tr> <tr> <td>வட்டம்</td> <td>: ஊத்தங்கரை</td> </tr> <tr> <td>மாவட்டம்</td> <td>: கிருஷ்ணகிரி</td> </tr> <tr> <td>அஞ்சலகக்குறியீட்டெண்</td> <td>: 635306</td> </tr> </table>					முக்கிய கிராமம்	: ஆனந்தூர்	கி.நி.அ.மண்டலம்	: ஆனந்தூர்	பிர்கா	: கல்லாவி	காவல் நிலையம்	:	வட்டம்	: ஊத்தங்கரை	மாவட்டம்	: கிருஷ்ணகிரி	அஞ்சலகக்குறியீட்டெண்	: 635306
முக்கிய கிராமம்	: ஆனந்தூர்																	
கி.நி.அ.மண்டலம்	: ஆனந்தூர்																	
பிர்கா	: கல்லாவி																	
காவல் நிலையம்	:																	
வட்டம்	: ஊத்தங்கரை																	
மாவட்டம்	: கிருஷ்ணகிரி																	
அஞ்சலகக்குறியீட்டெண்	: 635306																	
3. வாக்குச் சாவடியின் விவரங்கள்																		
வாக்குச்சாவடியின் எண் மற்றும் பெயர் :	74 - அரசு மேல்நிலைப்பள்ளி ஆனந்தூர் -635306	வாக்குச்சாவடியின் வகைப்பாடு (ஆண் / பெண் / பொது)	பொது															
வாக்குச்சாவடியின் முகவரி :	மேற்கு பார்த்த வடக்கு பகுதி தாரசு கட்டிடம்	துணை வாக்குச்சாவடிகளின் எண்ணிக்கை	0															
4. வாக்காளர்களின் எண்ணிக்கை																		
தொடங்கும் வரிசை எண்	முடியும் வரிசை எண்	வாக்காளர்களின் எண்ணிக்கை																
		ஆண்	பெண்	இதரர்	மொத்தம்													
1	434	210	224	0	434													

KRISHNAGIRI DISTRICT - கிருஷ்ணகிரி மாவட்டம்
051- UTHANGARAI ASSEMBLY CONSTITUENCY - ஊத்தங்கரை சட்டமன்ற தொகுதி
74 - Govt.Hr.Secondary. School Ananthur- 635 306
74 - அரசுமேல்நிலை பள்ளி, ஆனந்தூர் - 635 306



51-ஊத்தங்கரை சட்டமன்ற தொகுதி

வாக்காளர் பட்டியல் - 2017

பாகம் எண் 74

தொடர்ச்சி...

பிரிவு: 1-ஆனந்தூர் (வ.கி) மற்றும் (ஊ) செங்கம்பட்டி வார்டு 4 , பின்கோடு : 635306

1	KMC1562438 வாக்காளர் பெயர்: வெங்கடேஷ் தந்தை பெயர்: வரதன் புதிய/பழைய வீட்டு எண்: Z9/41A வயது: 37 இனம்: ஆண்	2	TN/14/078/0354127 வாக்காளர் பெயர்: ஒழுக்கன் கோவிந்தசாமி தந்தை பெயர்: முனியன் புதிய/பழைய வீட்டு எண்: 1/50 வயது: 73 இனம்: ஆண்	3	TN/14/078/0354126 வாக்காளர் பெயர்: சின்னப்பாப்பா கணவர் பெயர்: ஒழுக்கன் கோவிந்தசாமி புதிய/பழைய வீட்டு எண்: 1/50 வயது: 63 இனம்: பெண்
4	KMC2775799 வாக்காளர் பெயர்: மணி தந்தை பெயர்: கண்ணன் புதிய/பழைய வீட்டு எண்: 1/50 வயது: 60 இனம்: ஆண்	5	KMC1563048 வாக்காளர் பெயர்: சகுணா கணவர் பெயர்: ஒழுக்கன் கோவிந்தசாமி புதிய/பழைய வீட்டு எண்: 1/50 வயது: 46 இனம்: பெண்	6	KMC1231992 வாக்காளர் பெயர்: தனம் கணவர் பெயர்: மணி புதிய/பழைய வீட்டு எண்: 1/50 வயது: 45 இனம்: பெண்
7	KMC2775807 வாக்காளர் பெயர்: பாஸ்கரன் தந்தை பெயர்: மணி புதிய/பழைய வீட்டு எண்: 1/50 வயது: 40 இனம்: ஆண்	8	KMC2720365 வாக்காளர் பெயர்: ஆசைதம்பி தந்தை பெயர்: ஒழுக்கன் கோவிந்தசாமி புதிய/பழைய வீட்டு எண்: 1/50 வயது: 40 இனம்: ஆண்	9	KMC2775815 வாக்காளர் பெயர்: கோகிலா கணவர் பெயர்: பாஸ்கரன் புதிய/பழைய வீட்டு எண்: 1/50 வயது: 38 இனம்: பெண்
10	KMC1563063 வாக்காளர் பெயர்: கவிதா தந்தை பெயர்: ஒழுக்கன் கோவிந்தசாமி புதிய/பழைய வீட்டு எண்: 1/50 வயது: 33 இனம்: பெண்	11	NLT0815050 வாக்காளர் பெயர்: சாலா கணவர் பெயர்: தமிழ்தாஸ் புதிய/பழைய வீட்டு எண்: 1/- வயது: 33 இனம்: பெண்	12	NLT0703918 வாக்காளர் பெயர்: கவிதா கணவர் பெயர்: வீரமணி புதிய/பழைய வீட்டு எண்: 1/1 வயது: 33 இனம்: பெண்
13	NLT0919985 வாக்காளர் பெயர்: கார்த்திக் தந்தை பெயர்: காளியப்பன் புதிய/பழைய வீட்டு எண்: 1/- வயது: 30 இனம்: ஆண்	14	NLT0703835 வாக்காளர் பெயர்: ராமசந்திரன் தந்தை பெயர்: மணி புதிய/பழைய வீட்டு எண்: 1/50 வயது: 26 இனம்: ஆண்	15	NLT0814798 வாக்காளர் பெயர்: ஜோதிலட்சுமி தந்தை பெயர்: சின்னராஜி புதிய/பழைய வீட்டு எண்: 1/5-40A வயது: 24 இனம்: பெண்
16	NLT1085836 வாக்காளர் பெயர்: இராமன் தந்தை பெயர்: மாதா புதிய/பழைய வீட்டு எண்: 1/- வயது: 20 இனம்: ஆண்	17	NLT1014059 வாக்காளர் பெயர்: உண்ணாமலை கணவர் பெயர்: அருணகிரி புதிய/பழைய வீட்டு எண்: 1/NA வயது: 44 இனம்: பெண்	18	NLT1014158 வாக்காளர் பெயர்: ஸ்ரீநாயகி கணவர் பெயர்: சுப்பிரமணி புதிய/பழைய வீட்டு எண்: 1/NA வயது: 27 இனம்: பெண்
19	NLT1118637 வாக்காளர் பெயர்: சுகாசினி கணவர் பெயர்: விஜய் புதிய/பழைய வீட்டு எண்: 1/NA வயது: 20 இனம்: பெண்	20	NLT1014166 வாக்காளர் பெயர்: அம்மு கணவர் பெயர்: கார்த்திக் புதிய/பழைய வீட்டு எண்: 1/NA வயது: 22 இனம்: பெண்	21	NLT1188739 வாக்காளர் பெயர்: சந்தாட்சினி தந்தை பெயர்: ராமச்சந்திரன் புதிய/பழைய வீட்டு எண்: 1/1-50 வயது: 22 இனம்: பெண்
22	NLT1188721 வாக்காளர் பெயர்: விஜயலட்சுமி கணவர் பெயர்: மோகன்ராஜ் புதிய/பழைய வீட்டு எண்: 1/5-20 வயது: 21 இனம்: பெண்	23	NLT1188713 வாக்காளர் பெயர்: பிரவீன் தந்தை பெயர்: சங்கர் புதிய/பழைய வீட்டு எண்: 1/26-31a வயது: 19 இனம்: ஆண்	24	TN/14/078/0354257 வாக்காளர் பெயர்: அமுதா கணவர் பெயர்: ராஜா புதிய/பழைய வீட்டு எண்: 1-A/42 வயது: 51 இனம்: பெண்
25	TN/14/078/0354203 வாக்காளர் பெயர்: ராஜா தந்தை பெயர்: கோபால் புதிய/பழைய வீட்டு எண்: 1-A/44 வயது: 50 இனம்: ஆண்	26	TN/14/078/0354040 வாக்காளர் பெயர்: பழனியம்மாள் கணவர் பெயர்: ராஜா புதிய/பழைய வீட்டு எண்: 1-A/44 வயது: 46 இனம்: பெண்	27	KMC2775823 வாக்காளர் பெயர்: சோபனா தந்தை பெயர்: ராஜா புதிய/பழைய வீட்டு எண்: 1-A/42 வயது: 36 இனம்: பெண்
28	NLT0814632 வாக்காளர் பெயர்: கனகா கணவர் பெயர்: ஆறுமுகம் புதிய/பழைய வீட்டு எண்: 1-9/NA வயது: 25 இனம்: பெண்	29	NLT0703645 வாக்காளர் பெயர்: முருகானந்தம் தந்தை பெயர்: நாகேஷ் புதிய/பழைய வீட்டு எண்: 1-11/- வயது: 23 இனம்: ஆண்	30	NLT1247287 வாக்காளர் பெயர்: பிரியங்கா தந்தை பெயர்: ஆறுமுகம் புதிய/பழைய வீட்டு எண்: 1-108/- வயது: 19 இனம்: பெண்

51-ஊத்தங்கரை சட்டமன்ற தொகுதி

பாகம் எண் 74

வாக்காளர் பட்டியல் - 2017

தொடர்ச்சி...

பிரிவு: 1-ஆனந்தூர் (வ.கி) மற்றும் (ஊ) செங்கம்பட்டி வார்டு 4, பின்கோடு : 635306

31 NLT1230846 வாக்காளர் பெயர்: சிற்றரசு தந்தை பெயர்: மாசிலாமணி புதியபழைய வீட்டு எண்: 1-218/- வயது: 55 இனம்: ஆண்	32 NLT1230853 வாக்காளர் பெயர்: தமிழரசி கணவர் பெயர்: சிற்றரசு புதியபழைய வீட்டு எண்: 1-218/- வயது: 33 இனம்: பெண்	33 KMC1231869 வாக்காளர் பெயர்: பூங்கொடி கணவர் பெயர்: சக்திவேல் புதியபழைய வீட்டு எண்: 2/22-B வயது: 51 இனம்: பெண்
34 NLT1013994 வாக்காளர் பெயர்: முனியப்பன் தாய் பெயர்: பூங்கொடி புதியபழைய வீட்டு எண்: 2/22-B வயது: 20 இனம்: ஆண்	35 KMC2713949 வாக்காளர் பெயர்: மலர் கணவர் பெயர்: செல்வம் புதியபழைய வீட்டு எண்: 2-435/- வயது: 40 இனம்: பெண்	36 KMC2720233 வாக்காளர் பெயர்: முருகன் தந்தை பெயர்: ரத்தினவேல் புதியபழைய வீட்டு எண்: 2C/599 வயது: 36 இனம்: ஆண்
37 NLT0814889 வாக்காளர் பெயர்: பாலச்சந்திரன் தந்தை பெயர்: மணி புதியபழைய வீட்டு எண்: 3/- வயது: 22 இனம்: ஆண்	38 NLT0920009 வாக்காளர் பெயர்: லட்சுமி கணவர் பெயர்: சின்னப்பா புதியபழைய வீட்டு எண்: 3-31D/- வயது: 68 இனம்: பெண்	39 NLT0814756 வாக்காளர் பெயர்: அர்ச்சுணம்மாள் கணவர் பெயர்: அர்ச்சுணன் புதியபழைய வீட்டு எண்: 3-51/- வயது: 25 இனம்: பெண்
40 NLT0814897 வாக்காளர் பெயர்: சிற்றரசு கணவர் பெயர்: திருவேல்முருகன் புதியபழைய வீட்டு எண்: 3-151/ வயது: 32 இனம்: பெண்	41 TN/14/078/0354070 வாக்காளர் பெயர்: கமலேசன் தந்தை பெயர்: அப்பாதுரை புதியபழைய வீட்டு எண்: 4/50 வயது: 72 இனம்: ஆண்	42 TN/14/078/0354089 வாக்காளர் பெயர்: ஜானகி கணவர் பெயர்: கமலேசன் புதியபழைய வீட்டு எண்: 4/50 வயது: 60 இனம்: பெண்
43 TN/14/078/0354092 வாக்காளர் பெயர்: கண்ணியம்மாள் கணவர் பெயர்: கமலேசன் புதியபழைய வீட்டு எண்: 4/50 வயது: 55 இனம்: பெண்	44 NLT0651026 வாக்காளர் பெயர்: மாரி தந்தை பெயர்: முதலையன் புதியபழைய வீட்டு எண்: 4/- வயது: 52 இனம்: ஆண்	45 KMC2775831 வாக்காளர் பெயர்: சோபனா கணவர் பெயர்: சக்தியகுமார் புதியபழைய வீட்டு எண்: 4/50 வயது: 44 இனம்: பெண்
46 KMC1562255 வாக்காளர் பெயர்: விமல்குமார் தந்தை பெயர்: கமலேசன் புதியபழைய வீட்டு எண்: 4/50 வயது: 36 இனம்: ஆண்	47 KMC2722809 வாக்காளர் பெயர்: விஜயகுமார் தந்தை பெயர்: கமலேசன் புதியபழைய வீட்டு எண்: 4/50 வயது: 33 இனம்: ஆண்	48 NLT0752998 வாக்காளர் பெயர்: வைஜந்தி கணவர் பெயர்: பரசுராமன் புதியபழைய வீட்டு எண்: 4/5-40A வயது: 28 இனம்: பெண்
49 NLT1118603 வாக்காளர் பெயர்: ஜெயபாரதி கணவர் பெயர்: குணசேகரன் புதியபழைய வீட்டு எண்: 4/NA வயது: 24 இனம்: பெண்	50 NLT0028704 வாக்காளர் பெயர்: சித்ரா கணவர் பெயர்: விமல்குமார் புதியபழைய வீட்டு எண்: 4-5B/NA வயது: 37 இனம்: பெண்	51 NLT0651042 வாக்காளர் பெயர்: விக்னேஸ்வரன் தந்தை பெயர்: வடிவேல் புதியபழைய வீட்டு எண்: 4-37/- வயது: 36 இனம்: ஆண்
52 NLT0815159 வாக்காளர் பெயர்: செல்வி கணவர் பெயர்: விக்னேஸ்வரன் புதியபழைய வீட்டு எண்: 4-37/NA வயது: 30 இனம்: பெண்	53 NLT0815027 வாக்காளர் பெயர்: ஜெயபுரி தந்தை பெயர்: தங்கவேல் புதியபழைய வீட்டு எண்: 4-37/- வயது: 24 இனம்: பெண்	54 NLT1230861 வாக்காளர் பெயர்: இந்தமுதி தந்தை பெயர்: தங்கவேல் புதியபழைய வீட்டு எண்: 4-37/5-41 வயது: 21 இனம்: பெண்
55 NLT0703751 வாக்காளர் பெயர்: குணசேகரன் தந்தை பெயர்: சின்னராஜ் புதியபழைய வீட்டு எண்: 4-73/- வயது: 33 இனம்: ஆண்	56 NLT0703744 வாக்காளர் பெயர்: விஜய்குமார் தந்தை பெயர்: சின்னராஜ் புதியபழைய வீட்டு எண்: 4-73/- வயது: 27 இனம்: ஆண்	57 NLT0703652 வாக்காளர் பெயர்: முருகன் தந்தை பெயர்: சென்னையன் புதியபழைய வீட்டு எண்: 5/5 வயது: 36 இனம்: ஆண்
58 KMC1562321 வாக்காளர் பெயர்: கிருஷ்ணம்மாள் கணவர் பெயர்: குழந்தையப்பன் புதியபழைய வீட்டு எண்: 5/28A வயது: 35 இனம்: பெண்	59 NLT0703637 வாக்காளர் பெயர்: தம்பிதுரை தந்தை பெயர்: சென்னையன் புதியபழைய வீட்டு எண்: 5/5 வயது: 29 இனம்: ஆண்	60 NLT0814970 வாக்காளர் பெயர்: ரகு தந்தை பெயர்: பழனி புதியபழைய வீட்டு எண்: 5/5 வயது: 26 இனம்: ஆண்

51-ஊத்தங்கரை சட்டமன்ற தொகுதி

பாகம் எண் 74

வாக்காளர் பட்டியல் - 2017

தொடர்ச்சி...

பிரிவு: 1-ஆனந்தூர் (வ.கி) மற்றும் (ஊ) செங்கம்பட்டி வார்டு 4, பின்கோடு : 635306

61	NLT0703587 வாக்காளர் பெயர்: இளவரசன் தந்தை பெயர்: அன்பு புதியபழைய வீட்டு எண்: 5/- வயது: 23 இனம்: ஆண்	62	KMC1562339 வாக்காளர் பெயர்: மாதேஸ் தந்தை பெயர்: காளிரத்தினம் புதியபழைய வீட்டு எண்: 5/18B வயது: 35 இனம்: ஆண்	63	NLT1247295 வாக்காளர் பெயர்: கௌசல்யா தந்தை பெயர்: ராமன் புதியபழைய வீட்டு எண்: 5/5 வயது: 20 இனம்: பெண்
64	NLT0028761 வாக்காளர் பெயர்: நாராயணன் தந்தை பெயர்: காவேரி புதியபழைய வீட்டு எண்: 5-D / NA வயது: 36 இனம்: ஆண்	65	NLT0814988 வாக்காளர் பெயர்: சகுந்தலா கணவர் பெயர்: வெங்கடேஷ் புதியபழைய வீட்டு எண்: 5-4 / 5-4 வயது: 27 இனம்: பெண்	66	NLT0028670 வாக்காளர் பெயர்: சித்ரா கணவர் பெயர்: முனுசாமி புதியபழைய வீட்டு எண்: 5-4D / NA வயது: 38 இனம்: பெண்
67	KMC2907822 வாக்காளர் பெயர்: பரசராமன் தந்தை பெயர்: சுப்பிரமணி புதியபழைய வீட்டு எண்: 5-7A / NA வயது: 31 இனம்: ஆண்	68	NLT0814681 வாக்காளர் பெயர்: அர்ச்சுணன் தந்தை பெயர்: சக்கரை புதியபழைய வீட்டு எண்: 5-12 / 5-13 வயது: 23 இனம்: ஆண்	69	NLT0703595 வாக்காளர் பெயர்: ஆறுமுகம் தந்தை பெயர்: கந்தவேல் புதியபழைய வீட்டு எண்: 5-13 / - வயது: 31 இனம்: ஆண்
70	NLT0703850 வாக்காளர் பெயர்: அண்ணாமலை தந்தை பெயர்: சக்கரை புதியபழைய வீட்டு எண்: 5-13 / - வயது: 29 இனம்: ஆண்	71	NLT0703868 வாக்காளர் பெயர்: திருப்பதி தந்தை பெயர்: சக்கரை புதியபழைய வீட்டு எண்: 5-13 / - வயது: 25 இனம்: ஆண்	72	NLT0651091 வாக்காளர் பெயர்: சரண்யா தந்தை பெயர்: கருணாகரன் புதியபழைய வீட்டு எண்: 5-13 / - வயது: 27 இனம்: பெண்
73	NLT0815100 வாக்காளர் பெயர்: காஞ்சனா கணவர் பெயர்: ஆறுமுகம் புதியபழைய வீட்டு எண்: 5-14 / NA வயது: 39 இனம்: பெண்	74	NLT0814624 வாக்காளர் பெயர்: வள்ளி கணவர் பெயர்: சென்றாயன் புதியபழைய வீட்டு எண்: 5-14 / NA வயது: 38 இனம்: பெண்	75	NLT0703611 வாக்காளர் பெயர்: வினோத்குமார் தந்தை பெயர்: நாகப்பன் புதியபழைய வீட்டு எண்: 5-14 / - வயது: 28 இனம்: ஆண்
76	NLT0028720 வாக்காளர் பெயர்: முனுசாமி தந்தை பெயர்: கோபால் புதியபழைய வீட்டு எண்: 5-14A / NA வயது: 42 இனம்: ஆண்	77	NLT0650903 வாக்காளர் பெயர்: சிலம்பரசன் தந்தை பெயர்: பாஸ்கர் புதியபழைய வீட்டு எண்: 5-14A / - வயது: 25 இனம்: ஆண்	78	NLT0703777 வாக்காளர் பெயர்: விஜயலட்சுமி கணவர் பெயர்: மஞ்சநாதன் புதியபழைய வீட்டு எண்: 5-14D / - வயது: 26 இனம்: பெண்
79	NLT0814996 வாக்காளர் பெயர்: புவனேஷ்வரி தந்தை பெயர்: மாத் புதியபழைய வீட்டு எண்: 5-15A / NA வயது: 24 இனம்: பெண்	80	NLT0919902 வாக்காளர் பெயர்: புவா தந்தை பெயர்: மாத் புதியபழைய வீட்டு எண்: 5-15A / NA வயது: 22 இனம்: பெண்	81	NLT1014034 வாக்காளர் பெயர்: பாண்டியன் தந்தை பெயர்: சுப்பிரமணி புதியபழைய வீட்டு எண்: 5-15E / NA வயது: 20 இனம்: ஆண்
82	NLT0703884 வாக்காளர் பெயர்: மோகன்ராஜ் தந்தை பெயர்: வடிவேல் புதியபழைய வீட்டு எண்: 5-22 / - வயது: 26 இனம்: ஆண்	83	NLT0703876 வாக்காளர் பெயர்: சிலம்பரசன் தந்தை பெயர்: வடிவேல் புதியபழைய வீட்டு எண்: 5-22 / - வயது: 25 இனம்: ஆண்	84	NLT0703827 வாக்காளர் பெயர்: மணிகண்டன் தந்தை பெயர்: சக்திவேல் புதியபழைய வீட்டு எண்: 5-22 / - வயது: 23 இனம்: ஆண்
85	NLT0703629 வாக்காளர் பெயர்: சரவணன் தந்தை பெயர்: முருகன் புதியபழைய வீட்டு எண்: 5-26 / - வயது: 30 இனம்: ஆண்	86	NLT0814772 வாக்காளர் பெயர்: கஸ்தூரி கணவர் பெயர்: சரவணன் புதியபழைய வீட்டு எண்: 5-26 / 5-26 வயது: 24 இனம்: பெண்	87	NLT0753012 வாக்காளர் பெயர்: ஓர்மிளா கணவர் பெயர்: திருப்பதி புதியபழைய வீட்டு எண்: 5-26 / 5-26 வயது: 24 இனம்: பெண்
88	NLT0703728 வாக்காளர் பெயர்: சசிகுமார் தந்தை பெயர்: முருகன் புதியபழைய வீட்டு எண்: 5-31 / - வயது: 33 இனம்: ஆண்	89	NLT0703702 வாக்காளர் பெயர்: செளந்தர்ராஜன் தந்தை பெயர்: முருகன் புதியபழைய வீட்டு எண்: 5-31 / - வயது: 29 இனம்: ஆண்	90	NLT0703710 வாக்காளர் பெயர்: சங்கீதா கணவர் பெயர்: சசிகுமார் புதியபழைய வீட்டு எண்: 5-31 / - வயது: 24 இனம்: பெண்

பிரிவு: 1-ஆனந்தூர் (வ.கி) மற்றும் (ஊ) செங்கம்பட்டி வார்டு 4, பின்கோடு : 635306

91 NLT1014216 வாக்காளர் பெயர்: வாசுகி கணவர் பெயர்: கோவிந்தன் புதிய/பழைய வீட்டு எண்: 5-31 / NA வயது: 27 இனம்: பெண்	92 NLT1014224 வாக்காளர் பெயர்: பேபி தந்தை பெயர்: மாதேஷ் புதிய/பழைய வீட்டு எண்: 5-31B / NA வயது: 23 இனம்: பெண்	93 NLT0814723 வாக்காளர் பெயர்: காளிரத்தினம் தந்தை பெயர்: முனுசாமி புதிய/பழைய வீட்டு எண்: 5-31B / - வயது: 55 இனம்: ஆண்
94 NLT0814749 வாக்காளர் பெயர்: சாந்தா கணவர் பெயர்: காளிரத்தினம் புதிய/பழைய வீட்டு எண்: 5-31E / - வயது: 46 இனம்: பெண்	95 KMC1231893 வாக்காளர் பெயர்: சிவக்குமார் தந்தை பெயர்: சின்னசாமி புதிய/பழைய வீட்டு எண்: 5-37G / NA வயது: 43 இனம்: ஆண்	96 NLT1085828 வாக்காளர் பெயர்: நவீன்குமார் தந்தை பெயர்: முருகன் புதிய/பழைய வீட்டு எண்: 5-39 / 5-39 வயது: 27 இனம்: ஆண்
97 NLT1085810 வாக்காளர் பெயர்: ரங்கநாயகி கணவர் பெயர்: நவீன்குமார் புதிய/பழைய வீட்டு எண்: 5-39 / 5-39 வயது: 21 இனம்: பெண்	98 NLT0814863 வாக்காளர் பெயர்: மாதம்மாள் கணவர் பெயர்: ராஜா புதிய/பழைய வீட்டு எண்: 5-40 / 5-40 வயது: 47 இனம்: பெண்	99 NLT0703660 வாக்காளர் பெயர்: நதியா கணவர் பெயர்: தம்பிதுரை புதிய/பழைய வீட்டு எண்: 5-40 / - வயது: 27 இனம்: பெண்
100 NLT0814947 வாக்காளர் பெயர்: கபில்தேவ் தந்தை பெயர்: ராஜா புதிய/பழைய வீட்டு எண்: 5-40 / - வயது: 25 இனம்: ஆண்	101 NLT0919993 வாக்காளர் பெயர்: மீனாட்சி கணவர் பெயர்: மதியழகன் புதிய/பழைய வீட்டு எண்: 5-40 / - வயது: 21 இனம்: பெண்	102 NLT1014125 வாக்காளர் பெயர்: ஜயப்பன் தந்தை பெயர்: சின்னதம்பி புதிய/பழைய வீட்டு எண்: 5-40 / NA வயது: 20 இனம்: ஆண்
103 NLT0919910 வாக்காளர் பெயர்: திருவேல்முருகன் தந்தை பெயர்: சின்னராஜ் புதிய/பழைய வீட்டு எண்: 5-40A / NA வயது: 21 இனம்: ஆண்	104 NLT0814830 வாக்காளர் பெயர்: ராஜா தந்தை பெயர்: துரைசாமி புதிய/பழைய வீட்டு எண்: 5-42 / - வயது: 61 இனம்: ஆண்	105 KMC1562883 வாக்காளர் பெயர்: மஞ்சநாதன் தந்தை பெயர்: ராஜா புதிய/பழைய வீட்டு எண்: 5-42 / NA வயது: 34 இனம்: ஆண்
106 NLT0814822 வாக்காளர் பெயர்: தேன்மொழி கணவர் பெயர்: ஆனந்தன் புதிய/பழைய வீட்டு எண்: 5-42 / - வயது: 31 இனம்: பெண்	107 NLT0814913 வாக்காளர் பெயர்: தமிழ் கணவர் பெயர்: கோவிந்தன் புதிய/பழைய வீட்டு எண்: 5-51E / வயது: 35 இனம்: பெண்	108 NLT0815035 வாக்காளர் பெயர்: அகிலா கணவர் பெயர்: விஜய்குமார் புதிய/பழைய வீட்டு எண்: 5-51E / வயது: 27 இனம்: பெண்
109 NLT0814848 வாக்காளர் பெயர்: கார்த்திகேயன் தந்தை பெயர்: எம் ஜி புதிய/பழைய வீட்டு எண்: 5-51E / - வயது: 26 இனம்: ஆண்	110 NLT0815068 வாக்காளர் பெயர்: இந்துமதி கணவர் பெயர்: சந்திரசேகர் புதிய/பழைய வீட்டு எண்: 5-52 / 5-52 வயது: 25 இனம்: பெண்	111 NLT0814715 வாக்காளர் பெயர்: வளர்மதி கணவர் பெயர்: ராஜசேகர் புதிய/பழைய வீட்டு எண்: 5-52A / - வயது: 28 இனம்: பெண்
112 NLT0920025 வாக்காளர் பெயர்: கார்த்திக் தந்தை பெயர்: பொன்னுராஜ்கம் புதிய/பழைய வீட்டு எண்: 5-83A / - வயது: 28 இனம்: ஆண்	113 NLT0814814 வாக்காளர் பெயர்: மதியழகன் தந்தை பெயர்: ராஜா புதிய/பழைய வீட்டு எண்: 5-140 / - வயது: 30 இனம்: ஆண்	114 TN/14/078/0354074 வாக்காளர் பெயர்: ருக்குமணி கணவர் பெயர்: பழனி புதிய/பழைய வீட்டு எண்: 6 / 14-3 வயது: 50 இனம்: பெண்
115 NLT0703793 வாக்காளர் பெயர்: விஜய் தந்தை பெயர்: ராஜா புதிய/பழைய வீட்டு எண்: 6 / - வயது: 27 இனம்: ஆண்	116 NLT0703892 வாக்காளர் பெயர்: போதுமணி தந்தை பெயர்: ராஜா புதிய/பழைய வீட்டு எண்: 6 / 6 வயது: 26 இனம்: பெண்	117 NLT0703801 வாக்காளர் பெயர்: பிரபு தந்தை பெயர்: ராஜா புதிய/பழைய வீட்டு எண்: 6 / 6 வயது: 24 இனம்: ஆண்
118 NLT1014018 வாக்காளர் பெயர்: சின்னதம்பி தந்தை பெயர்: காளியப்பன் புதிய/பழைய வீட்டு எண்: 6 / NA வயது: 24 இனம்: ஆண்	119 NLT1014026 வாக்காளர் பெயர்: வெற்றிவேல் தந்தை பெயர்: பழனி புதிய/பழைய வீட்டு எண்: 6-14-3 / NA வயது: 21 இனம்: ஆண்	120 NLT0703843 வாக்காளர் பெயர்: பிரேமா தந்தை பெயர்: கணேசன் புதிய/பழைய வீட்டு எண்: 7 / - வயது: 23 இனம்: பெண்

51-ஊத்தங்கரை சட்டமன்ற தொகுதி

பாகம் எண் 74

வாக்காளர் பட்டியல் - 2017

தொடர்ச்சி...

பிரிவு: 1-ஆனந்தூர் (வ.கி) மற்றும் (ஊ) செங்கம்பட்டி வார்டு 4, பின்கோடு : 635306

121	TN/14/078/0354335 வாக்காளர் பெயர்: சுப்பிரமணி தந்தை பெயர்: முதலையான் புதியபழைய வீட்டு எண்: 7-A / 14-B வயது: 67 இனம்: ஆண்	122	TN/14/078/0354326 வாக்காளர் பெயர்: கனகம்மாள் கணவர் பெயர்: சுப்பிரமணி புதியபழைய வீட்டு எண்: 7-A / 14-B வயது: 64 இனம்: பெண்	123	KMC1562545 வாக்காளர் பெயர்: ஆறுமுகம் தந்தை பெயர்: பாருக்காசி புதியபழைய வீட்டு எண்: 7-A / 51B வயது: 33 இனம்: ஆண்
124	TN/14/078/0354111 வாக்காளர் பெயர்: காசியப்பன் தந்தை பெயர்: தாசிக்குட்டி புதியபழைய வீட்டு எண்: 7A / 51-B வயது: 78 இனம்: ஆண்	125	TN/14/078/0354109 வாக்காளர் பெயர்: சரோஜா கணவர் பெயர்: பாருக்காசி புதியபழைய வீட்டு எண்: 7A / 51B வயது: 61 இனம்: பெண்	126	KMC2907798 வாக்காளர் பெயர்: திருவேல்முருகன் தந்தை பெயர்: சுப்பிரமணி புதியபழைய வீட்டு எண்: 7A / NA வயது: 29 இனம்: ஆண்
127	KMC1231679 வாக்காளர் பெயர்: சக்திவேல் தந்தை பெயர்: மாசலான் புதியபழைய வீட்டு எண்: 8 / 32 வயது: 48 இனம்: ஆண்	128	KMC2713675 வாக்காளர் பெயர்: லட்சுமி கணவர் பெயர்: சக்திவேல் புதியபழைய வீட்டு எண்: 8 / 32 வயது: 38 இனம்: பெண்	129	TN/14/078/0354101 வாக்காளர் பெயர்: கம்சலா கணவர் பெயர்: வரதன் புதியபழைய வீட்டு எண்: 9 / 41A வயது: 60 இனம்: பெண்
130	KMC1562412 வாக்காளர் பெயர்: அசோக்குமார் தந்தை பெயர்: வரதன் புதியபழைய வீட்டு எண்: 9 / 41-A வயது: 42 இனம்: ஆண்	131	KMC2713956 வாக்காளர் பெயர்: செல்வம் தந்தை பெயர்: கண்ணன் புதியபழைய வீட்டு எண்: 9-A / 10-C1 வயது: 44 இனம்: ஆண்	132	NLT0814871 வாக்காளர் பெயர்: கவிதா கணவர் பெயர்: அசோக் புதியபழைய வீட்டு எண்: 9-41A/ வயது: 31 இனம்: பெண்
133	TN/14/078/0354174 வாக்காளர் பெயர்: யசோதா கணவர் பெயர்: மாசலான் புதியபழைய வீட்டு எண்: 9A / 32 வயது: 61 இனம்: பெண்	134	TN/14/078/0354121 வாக்காளர் பெயர்: மாதவன் தந்தை பெயர்: ஏகாம்பரம் புதியபழைய வீட்டு எண்: 9A / 32 வயது: 49 இனம்: ஆண்	135	TN/14/078/0354259 வாக்காளர் பெயர்: லட்சுமி கணவர் பெயர்: மாதவன் புதியபழைய வீட்டு எண்: 9A / 32 வயது: 42 இனம்: பெண்
136	NLT0815019 வாக்காளர் பெயர்: உமாசங்கர் தந்தை பெயர்: மதன் புதியபழைய வீட்டு எண்: 9A-32/ வயது: 22 இனம்: ஆண்	137	TN/14/078/0354152 வாக்காளர் பெயர்: உசாலு கணவர் பெயர்: ராஜி புதியபழைய வீட்டு எண்: 10 / 48 வயது: 68 இனம்: பெண்	138	TN/14/078/0354505 வாக்காளர் பெயர்: சுப்பிரமணி தந்தை பெயர்: ராஜி புதியபழைய வீட்டு எண்: 10 / 48 வயது: 42 இனம்: ஆண்
139	NLT1118629 வாக்காளர் பெயர்: வினிதா கணவர் பெயர்: வெள்ளியங்கிரி புதியபழைய வீட்டு எண்: 10 / NA வயது: 21 இனம்: பெண்	140	NLT1013986 வாக்காளர் பெயர்: வெள்ளிங்கிரி தந்தை பெயர்: ராஜி புதியபழைய வீட்டு எண்: 10 / 48 வயது: 36 இனம்: ஆண்	141	NLT0028753 வாக்காளர் பெயர்: ராஜா தந்தை பெயர்: கோபால் புதியபழைய வீட்டு எண்: 11-1 / NA வயது: 39 இனம்: ஆண்
142	KMC1562818 வாக்காளர் பெயர்: ராணி கணவர் பெயர்: மாரியப்பன் புதியபழைய வீட்டு எண்: 11B / 96C வயது: 43 இனம்: பெண்	143	TN/14/078/0354024 வாக்காளர் பெயர்: உண்ணாமலை கணவர் பெயர்: குள்ளி புதியபழைய வீட்டு எண்: 12 / 50B வயது: 68 இனம்: பெண்	144	TN/14/078/0354105 வாக்காளர் பெயர்: நாகம்மாள் கணவர் பெயர்: சக்திவேல் புதியபழைய வீட்டு எண்: 12 / 50-B வயது: 43 இனம்: பெண்
145	KMC2713600 வாக்காளர் பெயர்: சுப்பிரமணி தந்தை பெயர்: கண்ணப்பா புதியபழைய வீட்டு எண்: 12 / 50-B வயது: 43 இனம்: ஆண்	146	KMC2873750 வாக்காளர் பெயர்: ராணி கணவர் பெயர்: சுப்பிரமணி புதியபழைய வீட்டு எண்: 12 / 50B வயது: 35 இனம்: பெண்	147	KMC2713550 வாக்காளர் பெயர்: ஏலக்கன்னி தந்தை பெயர்: குள்ளி புதியபழைய வீட்டு எண்: 12 / 50-B வயது: 35 இனம்: பெண்
148	NLT1118645 வாக்காளர் பெயர்: ஸ்ரீராம் தந்தை பெயர்: சக்திவேல் புதியபழைய வீட்டு எண்: 12 / NA வயது: 20 இனம்: ஆண்	149	NLT1118660 வாக்காளர் பெயர்: சக்திவேல் தந்தை பெயர்: குள்ளி புதியபழைய வீட்டு எண்: 12 / NA வயது: 41 இனம்: ஆண்	150	KMC2713584 வாக்காளர் பெயர்: வஜ்ஜிரவேல் தந்தை பெயர்: முத்து புதியபழைய வீட்டு எண்: 12 / 50-B வயது: 32 இனம்: ஆண்

51-ஊத்தங்கரை சட்டமன்ற தொகுதி

பாகம் எண் 74

வாக்காளர் பட்டியல் - 2017

தொடர்ச்சி...

பிரிவு: 1-ஆனந்தூர் (வ.கி) மற்றும் (ஊ) செங்கம்பட்டி வார்டு 4 , பின்கோடு : 635306

151 NLT1161280 வாக்காளர் பெயர்: ஷாலினி கணவர் பெயர்: ரகு புதியபழைய வீட்டு எண்: 12 / 5-5 வயது: 21 இனம்: பெண்	152 KMC2713626 வாக்காளர் பெயர்: அண்ணாமலை தந்தை பெயர்: பொன்னன் புதியபழைய வீட்டு எண்: 12-A / 50D வயது: 48 இனம்: ஆண்	153 KMC2713618 வாக்காளர் பெயர்: சிவகாமி கணவர் பெயர்: அண்ணாமலை புதியபழைய வீட்டு எண்: 12-A / 50D வயது: 40 இனம்: பெண்
154 NLT0814673 வாக்காளர் பெயர்: ரத்தனவேல் தந்தை பெயர்: குள்ளி புதியபழைய வீட்டு எண்: 12-50B / NA வயது: 34 இனம்: ஆண்	155 NLT1085794 வாக்காளர் பெயர்: சிம்பு தந்தை பெயர்: சக்திவேல் புதியபழைய வீட்டு எண்: 12-50B / NA வயது: 22 இனம்: ஆண்	156 NLT1118710 வாக்காளர் பெயர்: சதீஸ் தந்தை பெயர்: ஆறுமுகம் புதியபழைய வீட்டு எண்: 14 / NA வயது: 23 இனம்: ஆண்
157 KMC2873768 வாக்காளர் பெயர்: காளி தந்தை பெயர்: ஏகாம்பரம் புதியபழைய வீட்டு எண்: 14 / 51-E வயது: 78 இனம்: ஆண்	158 KMC2873776 வாக்காளர் பெயர்: சர்க்கரை தந்தை பெயர்: காளி புதியபழைய வீட்டு எண்: 14 / 51-E வயது: 57 இனம்: ஆண்	159 KMC2873784 வாக்காளர் பெயர்: லட்சுமி கணவர் பெயர்: சர்க்கரை புதியபழைய வீட்டு எண்: 14 / 51-E வயது: 56 இனம்: பெண்
160 TN/14/078/0354229 வாக்காளர் பெயர்: எம்ஜி தந்தை பெயர்: காளி புதியபழைய வீட்டு எண்: 14 / 51-F வயது: 53 இனம்: ஆண்	161 TN/14/078/0354230 வாக்காளர் பெயர்: லலிதா கணவர் பெயர்: எம்ஜி புதியபழைய வீட்டு எண்: 14 / 51-F வயது: 50 இனம்: பெண்	162 NLT0028712 வாக்காளர் பெயர்: ஷாகிலா கணவர் பெயர்: சுப்பிரமணி புதியபழைய வீட்டு எண்: 14-B / NA வயது: 32 இனம்: பெண்
163 NLT0115972 வாக்காளர் பெயர்: மல்லிகா கணவர் பெயர்: கணேசன் புதியபழைய வீட்டு எண்: 14-P / NA வயது: 40 இனம்: பெண்	164 NLT0814780 வாக்காளர் பெயர்: சிலம்பரசன் தந்தை பெயர்: எம் ஜி புதியபழைய வீட்டு எண்: 14-51F / - வயது: 26 இனம்: ஆண்	165 KMC1231851 வாக்காளர் பெயர்: சென்றாயன் தந்தை பெயர்: சென்றாயன் புதியபழைய வீட்டு எண்: 14C / 3-21 வயது: 40 இனம்: ஆண்
166 NLT0028803 வாக்காளர் பெயர்: தளம் கணவர் பெயர்: கோபால் புதியபழைய வீட்டு எண்: 14D / NA வயது: 58 இனம்: பெண்	167 NLT0028795 வாக்காளர் பெயர்: வீரமணி தந்தை பெயர்: முருகன் புதியபழைய வீட்டு எண்: 14D / NA வயது: 39 இனம்: ஆண்	168 TN/14/078/0354179 வாக்காளர் பெயர்: சென்றாயன் தந்தை பெயர்: முத்தன் புதியபழைய வீட்டு எண்: 16 / 29-A வயது: 52 இனம்: ஆண்
169 TN/14/078/0354201 வாக்காளர் பெயர்: நாகேஷ் தந்தை பெயர்: முத்தன் புதியபழைய வீட்டு எண்: 16 / 29 வயது: 50 இனம்: ஆண்	170 TN/14/078/0354023 வாக்காளர் பெயர்: சாலா கணவர் பெயர்: சென்றாயன் புதியபழைய வீட்டு எண்: 16 / 29-A வயது: 49 இனம்: பெண்	171 TN/14/078/0354027 வாக்காளர் பெயர்: அன்னபூரணி கணவர் பெயர்: நாகேஷ் புதியபழைய வீட்டு எண்: 16 / 29 வயது: 48 இனம்: பெண்
172 NLT0815084 வாக்காளர் பெயர்: சென்னகிருஷ்ணன் தந்தை பெயர்: காந்தி புதியபழைய வீட்டு எண்: 16-3 / NA வயது: 28 இனம்: ஆண்	173 NLT0753046 வாக்காளர் பெயர்: வானஸ்திரி தந்தை பெயர்: சென்றாயன் புதியபழைய வீட்டு எண்: 16-29A / - வயது: 24 இனம்: பெண்	174 NLT0703553 வாக்காளர் பெயர்: ராஜாமணி கணவர் பெயர்: ராமன் புதியபழைய வீட்டு எண்: 16B / - வயது: 41 இனம்: பெண்
175 TN/14/078/0354156 வாக்காளர் பெயர்: சின்னவன் தந்தை பெயர்: மாரியப்பன் புதியபழைய வீட்டு எண்: 17 / 49 வயது: 78 இனம்: ஆண்	176 TN/14/078/0354017 வாக்காளர் பெயர்: ஜானகி கணவர் பெயர்: சின்னவன் புதியபழைய வீட்டு எண்: 17 / 49 வயது: 73 இனம்: பெண்	177 KMC1562495 வாக்காளர் பெயர்: சித்ரா கணவர் பெயர்: முருகன் புதியபழைய வீட்டு எண்: 17 / 49 வயது: 40 இனம்: பெண்
178 KMC2713865 வாக்காளர் பெயர்: கீதா கணவர் பெயர்: சிவக்குமார் புதியபழைய வீட்டு எண்: 17 / 49 வயது: 37 இனம்: பெண்	179 KMC2873792 வாக்காளர் பெயர்: முருகன் தந்தை பெயர்: சின்னசாமி புதியபழைய வீட்டு எண்: 17 / 41 வயது: 46 இனம்: ஆண்	180 NLT1118694 வாக்காளர் பெயர்: பவித்திரன் தந்தை பெயர்: முருகன் புதியபழைய வீட்டு எண்: 17-41 / NA வயது: 20 இனம்: ஆண்

பிரிவு: 1-ஆனந்தூர் (வ.கி) மற்றும் (ஊ) செங்கம்பட்டி வார்டு 4, பின்கோடு : 635306

181	TN/14/078/0354199 வாக்காளர் பெயர்: அமுதா கணவர் பெயர்: காசி புதிய/பழைய வீட்டு எண்: 20 / 52-A வயது: 51 இனம்: பெண்	182	TN/14/078/0354045 வாக்காளர் பெயர்: வெள்ளச்சி கணவர் பெயர்: தோட்டராமன் புதிய/பழைய வீட்டு எண்: 20 / 52-B வயது: 51 இனம்: பெண்	183	KMC2722817 வாக்காளர் பெயர்: ராஜசேகர் தந்தை பெயர்: காசி புதிய/பழைய வீட்டு எண்: 20 / 52-A வயது: 36 இனம்: ஆண்
184	KMC2720373 வாக்காளர் பெயர்: சந்திரசேகர் தந்தை பெயர்: காசி புதிய/பழைய வீட்டு எண்: 20 / 52-A வயது: 34 இனம்: ஆண்	185	KMC2873800 வாக்காளர் பெயர்: சுரேஷ் தந்தை பெயர்: தோட்டராமன் புதிய/பழைய வீட்டு எண்: 20-A / 52-B வயது: 38 இனம்: ஆண்	186	KMC2775849 வாக்காளர் பெயர்: வசந்தா கணவர் பெயர்: சுரேஷ் புதிய/பழைய வீட்டு எண்: 20-A / 52B வயது: 35 இனம்: பெண்
187	KMC1562248 வாக்காளர் பெயர்: பாண்டியன் தந்தை பெயர்: தோட்டராமன் புதிய/பழைய வீட்டு எண்: 20-A / 52-B வயது: 35 இனம்: ஆண்	188	NLT1014133 வாக்காளர் பெயர்: முத்து தந்தை பெயர்: சுரேஷ் புதிய/பழைய வீட்டு எண்: 20-A / 52-B வயது: 20 இனம்: ஆண்	189	KMC2775856 வாக்காளர் பெயர்: கல்பனா கணவர் பெயர்: பாண்டியன் புதிய/பழைய வீட்டு எண்: 20A / 52B வயது: 33 இனம்: பெண்
190	NLT1085844 வாக்காளர் பெயர்: லட்சுமி கணவர் பெயர்: குமரேசன் புதிய/பழைய வீட்டு எண்: 22 / - வயது: 31 இனம்: பெண்	191	NLT0703579 வாக்காளர் பெயர்: கண்ணதாசன் தந்தை பெயர்: மாதா புதிய/பழைய வீட்டு எண்: 22 / 28E வயது: 23 இனம்: ஆண்	192	KMC2713790 வாக்காளர் பெயர்: சுதா கணவர் பெயர்: ராஜா புதிய/பழைய வீட்டு எண்: 23 / 3 வயது: 39 இனம்: பெண்
193	TN/14/078/0354079 வாக்காளர் பெயர்: கண்ணம்மாள் கணவர் பெயர்: அண்ணாமலை புதிய/பழைய வீட்டு எண்: 23-A / 38 வயது: 77 இனம்: பெண்	194	KMC2714251 வாக்காளர் பெயர்: சிகாமணி தந்தை பெயர்: அண்ணாமலை புதிய/பழைய வீட்டு எண்: 23-A / 38 வயது: 47 இனம்: ஆண்	195	TN/14/078/0354137 வாக்காளர் பெயர்: ராணி தந்தை பெயர்: அண்ணாமலை புதிய/பழைய வீட்டு எண்: 23-A / 38 வயது: 46 இனம்: பெண்
196	TN/14/078/0354508 வாக்காளர் பெயர்: காட்டுராஜா தந்தை பெயர்: அண்ணாமலை புதிய/பழைய வீட்டு எண்: 23-A / 38 வயது: 43 இனம்: ஆண்	197	KMC2713840 வாக்காளர் பெயர்: அனிதா கணவர் பெயர்: பார்த்திபன் புதிய/பழைய வீட்டு எண்: 23-B / 38 வயது: 40 இனம்: பெண்	198	KMC1562370 வாக்காளர் பெயர்: இந்திராணி கணவர் பெயர்: அன்பு புதிய/பழைய வீட்டு எண்: 23-B / 38 வயது: 46 இனம்: பெண்
199	KMC1563030 வாக்காளர் பெயர்: அன்பு தந்தை பெயர்: சுரைட்டையன் புதிய/பழைய வீட்டு எண்: 23-B / 38 வயது: 53 இனம்: ஆண்	200	TN/14/078/0354363 வாக்காளர் பெயர்: சக்கரம்மாள் கணவர் பெயர்: ராஜா புதிய/பழைய வீட்டு எண்: 23-C / 38-A வயது: 52 இனம்: பெண்	201	KMC2775864 வாக்காளர் பெயர்: முருகன் தந்தை பெயர்: சிங்காரம் புதிய/பழைய வீட்டு எண்: 23A / 59C வயது: 38 இனம்: ஆண்
202	KMC1562396 வாக்காளர் பெயர்: விஜயா கணவர் பெயர்: முருகன் புதிய/பழைய வீட்டு எண்: 23A / 59C வயது: 37 இனம்: பெண்	203	NLT0028845 வாக்காளர் பெயர்: அற்புதம் கணவர் பெயர்: காட்டுராஜா புதிய/பழைய வீட்டு எண்: 23A / NA வயது: 37 இனம்: பெண்	204	NLT0028852 வாக்காளர் பெயர்: சின்னபையன் தந்தை பெயர்: அண்ணாமலை புதிய/பழைய வீட்டு எண்: 23A / NA வயது: 37 இனம்: ஆண்
205	NLT0028860 வாக்காளர் பெயர்: வணிதா கணவர் பெயர்: சிகாமணி புதிய/பழைய வீட்டு எண்: 23A / NA வயது: 32 இனம்: பெண்	206	NLT0028837 வாக்காளர் பெயர்: கீதா கணவர் பெயர்: சின்னபையன் புதிய/பழைய வீட்டு எண்: 23A / NA வயது: 32 இனம்: பெண்	207	TN/14/078/0354427 வாக்காளர் பெயர்: சென்னையன் தந்தை பெயர்: சென்றாயன் புதிய/பழைய வீட்டு எண்: 24A / 59E வயது: 63 இனம்: ஆண்
208	TN/14/078/0354188 வாக்காளர் பெயர்: பவுண்மமாள் கணவர் பெயர்: சென்னையன் புதிய/பழைய வீட்டு எண்: 24A / 59E வயது: 58 இனம்: பெண்	209	KMC2775872 வாக்காளர் பெயர்: சிவக்குமார் தந்தை பெயர்: சிங்காரம் புதிய/பழைய வீட்டு எண்: 24A / 59F வயது: 37 இனம்: ஆண்	210	NLT1014000 வாக்காளர் பெயர்: மேனகா கணவர் பெயர்: சிவக்குமார் புதிய/பழைய வீட்டு எண்: 24A / 59F வயது: 30 இனம்: பெண்

பிரிவு: 1-ஆனந்தூர் (வ.கி) மற்றும் (ஊ) செங்கம்பட்டி வார்டு 4, பின்கோடு : 635306

211 KMC1562446 வாக்காளர் பெயர்: முருகன் தந்தை பெயர்: முனுசாமி புதியபழைய வீட்டு எண்: 25 / 31C வயது: 60 இனம்: ஆண்	212 KMC2873826 வாக்காளர் பெயர்: கோவிந்தன் தந்தை பெயர்: முனுசாமி புதியபழைய வீட்டு எண்: 25 / 31C வயது: 58 இனம்: ஆண்	213 KMC2873834 வாக்காளர் பெயர்: ராஜாத்தி கணவர் பெயர்: கோவிந்தன் புதியபழைய வீட்டு எண்: 25 / 31-C வயது: 54 இனம்: பெண்
214 TN/14/078/0354006 வாக்காளர் பெயர்: பூங்கொடி கணவர் பெயர்: முருகன் புதியபழைய வீட்டு எண்: 25 / 31C வயது: 54 இனம்: பெண்	215 TN/14/078/0354034 வாக்காளர் பெயர்: உஷா கணவர் பெயர்: சின்னராஜ் புதியபழைய வீட்டு எண்: 25 / 45-B வயது: 51 இனம்: பெண்	216 KMC2720381 வாக்காளர் பெயர்: அண்ணாமலை தந்தை பெயர்: சின்னராஜ் புதியபழைய வீட்டு எண்: 25 / 45B வயது: 39 இனம்: ஆண்
217 KMC2720399 வாக்காளர் பெயர்: செல்வி கணவர் பெயர்: அண்ணாமலை புதியபழைய வீட்டு எண்: 25 / 45B வயது: 35 இனம்: பெண்	218 KMC2720407 வாக்காளர் பெயர்: குமார் தந்தை பெயர்: சின்னராஜ் புதியபழைய வீட்டு எண்: 25 / 45B வயது: 34 இனம்: ஆண்	219 NLT1118611 வாக்காளர் பெயர்: மனோநிதி தந்தை பெயர்: கோவிந்தன் புதியபழைய வீட்டு எண்: 25 / NA வயது: 23 இனம்: பெண்
220 NLT0919969 வாக்காளர் பெயர்: சுந்தரம் தந்தை பெயர்: வெள்ளையன் புதியபழைய வீட்டு எண்: 25-4 / NA வயது: 46 இனம்: ஆண்	221 NLT0920041 வாக்காளர் பெயர்: வள்ளி கணவர் பெயர்: சுந்தரம் புதியபழைய வீட்டு எண்: 25-4 / - வயது: 43 இனம்: பெண்	222 KMC2720415 வாக்காளர் பெயர்: மாதவன் தந்தை பெயர்: சிட்டன் புதியபழைய வீட்டு எண்: 26 / 31-A வயது: 75 இனம்: ஆண்
223 KMC1562776 வாக்காளர் பெயர்: லட்சுமி கணவர் பெயர்: மாதவன் புதியபழைய வீட்டு எண்: 26 / 31-A வயது: 64 இனம்: பெண்	224 TN/14/078/0354160 வாக்காளர் பெயர்: தங்கராஜ் தந்தை பெயர்: மாதவன் புதியபழைய வீட்டு எண்: 26 / 31-A வயது: 51 இனம்: ஆண்	225 KMC2873859 வாக்காளர் பெயர்: சங்கர் தந்தை பெயர்: மாதவன் புதியபழைய வீட்டு எண்: 26 / 31A வயது: 49 இனம்: ஆண்
226 KMC1231737 வாக்காளர் பெயர்: ஜெய்குமார் தந்தை பெயர்: மாதவன் புதியபழைய வீட்டு எண்: 26 / 31-A வயது: 47 இனம்: ஆண்	227 TN/14/078/0354159 வாக்காளர் பெயர்: கோவிந்தம்மாள் கணவர் பெயர்: தங்கராஜ் புதியபழைய வீட்டு எண்: 26 / 31A வயது: 47 இனம்: பெண்	228 TN/14/078/0354476 வாக்காளர் பெயர்: பொன்னம்மாள் கணவர் பெயர்: ஜெய்குமார் புதியபழைய வீட்டு எண்: 26 / 31-A வயது: 42 இனம்: பெண்
229 KMC1231638 வாக்காளர் பெயர்: கன்னிகா கணவர் பெயர்: சங்கர் புதியபழைய வீட்டு எண்: 26 / 31A வயது: 42 இனம்: பெண்	230 KMC2873867 வாக்காளர் பெயர்: அஞ்சலா கணவர் பெயர்: சென்னகேசவன் புதியபழைய வீட்டு எண்: 26 / 31 வயது: 34 இனம்: பெண்	231 NLT1014208 வாக்காளர் பெயர்: நவீன் தந்தை பெயர்: சங்கர் புதியபழைய வீட்டு எண்: 26 / 31A வயது: 20 இனம்: ஆண்
232 KMC1562750 வாக்காளர் பெயர்: சென்னகேசவன் தந்தை பெயர்: மாதவன் புதியபழைய வீட்டு எண்: 26 / 311 வயது: 45 இனம்: ஆண்	233 TN/14/078/0354031 வாக்காளர் பெயர்: மாதம்மாள் கணவர் பெயர்: ரத்தினவேல் புதியபழைய வீட்டு எண்: 27 / 59G வயது: 52 இனம்: பெண்	234 NLT0115931 வாக்காளர் பெயர்: குபேந்திரன் தந்தை பெயர்: ரத்தினவேல் புதியபழைய வீட்டு எண்: 27 / NA வயது: 26 இனம்: ஆண்
235 NLT1118728 வாக்காளர் பெயர்: இராதிக்கா தந்தை பெயர்: வீரமணி புதியபழைய வீட்டு எண்: 27 / - வயது: 20 இனம்: பெண்	236 NLT0814921 வாக்காளர் பெயர்: மலர் கணவர் பெயர்: முருகன் புதியபழைய வீட்டு எண்: 27-59G / - வயது: 30 இனம்: பெண்	237 TN/14/078/0354207 வாக்காளர் பெயர்: சின்னழகி கணவர் பெயர்: சாமிக்கண்ணு புதியபழைய வீட்டு எண்: 28 / 36 வயது: 78 இனம்: பெண்
238 TN/14/078/0354392 வாக்காளர் பெயர்: வடிவேல் தந்தை பெயர்: சாமிக்கண்ணு புதியபழைய வீட்டு எண்: 28 / 36 வயது: 50 இனம்: ஆண்	239 TN/14/078/0354384 வாக்காளர் பெயர்: மீனா கணவர் பெயர்: வடிவேல் புதியபழைய வீட்டு எண்: 28 / 36 வயது: 44 இனம்: பெண்	240 NLT0115915 வாக்காளர் பெயர்: கலையரசன் தந்தை பெயர்: மாது புதியபழைய வீட்டு எண்: 28-A / NA வயது: 28 இனம்: ஆண்

பிரிவு: 1-ஆனந்தூர் (வ.கி) மற்றும் (ஊ) செங்கம்பட்டி வார்டு 4, பின்கோடு : 635306

241 KMC2775898 வாக்காளர் பெயர்: கண்ணம்மாள் கணவர் பெயர்: காளி புதியபழைய வீட்டு எண்: 29 / 28-C வயது: 55 இனம்: பெண்	242 TN/14/078/0354086 வாக்காளர் பெயர்: ஆறுமுகம் தந்தை பெயர்: ஆண்டி புதியபழைய வீட்டு எண்: 30 / 31 வயது: 57 இனம்: ஆண்	243 TN/14/078/0354085 வாக்காளர் பெயர்: பத்மாவதி கணவர் பெயர்: ஆறுமுகம் புதியபழைய வீட்டு எண்: 30 / 31 வயது: 54 இனம்: பெண்
244 KMC2775906 வாக்காளர் பெயர்: முருகானந்தம் தந்தை பெயர்: ஆறுமுகம் புதியபழைய வீட்டு எண்: 30 / 31 வயது: 34 இனம்: ஆண்	245 NLT1085802 வாக்காளர் பெயர்: ரமலா கணவர் பெயர்: முருகானந்தம் புதியபழைய வீட்டு எண்: 30-31 / NA வயது: 26 இனம்: பெண்	246 NLT1118702 வாக்காளர் பெயர்: திருவேல் தந்தை பெயர்: கிருஷ்ணன் புதியபழைய வீட்டு எண்: 30A / NA வயது: 23 இனம்: ஆண்
247 kmc2873891 வாக்காளர் பெயர்: ரமேஷ் தந்தை பெயர்: முருகன் புதியபழைய வீட்டு எண்: 31 / 31D வயது: 38 இனம்: ஆண்	248 TN/14/078/0354145 வாக்காளர் பெயர்: முருகன் தந்தை பெயர்: சின்னகண்ணன் புதியபழைய வீட்டு எண்: 31 / 31D வயது: 72 இனம்: ஆண்	249 KMC1231778 வாக்காளர் பெயர்: யசோதா கணவர் பெயர்: முருகன் புதியபழைய வீட்டு எண்: 31 / 31D வயது: 62 இனம்: பெண்
250 KMC2873875 வாக்காளர் பெயர்: ரஞ்சிதிக்குமார் தந்தை பெயர்: முருகன் புதியபழைய வீட்டு எண்: 31 / 31 வயது: 40 இனம்: ஆண்	251 KMC2873883 வாக்காளர் பெயர்: மூக்கம்மாள் கணவர் பெயர்: ரஞ்சிதிக்குமார் புதியபழைய வீட்டு எண்: 31 / 31D வயது: 36 இனம்: பெண்	252 NLT1230838 வாக்காளர் பெயர்: ரஷ்யா கணவர் பெயர்: மதியழகன் புதியபழைய வீட்டு எண்: 31 / 31 வயது: 20 இனம்: பெண்
253 NLT0703819 வாக்காளர் பெயர்: நந்தகுமார் தந்தை பெயர்: ஜெய்குமார் புதியபழைய வீட்டு எண்: 31-A / - வயது: 23 இனம்: ஆண்	254 NLT0814731 வாக்காளர் பெயர்: கலைச்செல்வி கணவர் பெயர்: ரமேஷ் புதியபழைய வீட்டு எண்: 31-31D / - வயது: 27 இனம்: பெண்	255 TN/14/078/0354181 வாக்காளர் பெயர்: மாதா கணவர் பெயர்: காவேரி புதியபழைய வீட்டு எண்: 32 / 51D வயது: 48 இனம்: பெண்
256 TN/14/078/0354062 வாக்காளர் பெயர்: கலா கணவர் பெயர்: மாதா புதியபழைய வீட்டு எண்: 32 / 51D வயது: 43 இனம்: பெண்	257 NLT0815142 வாக்காளர் பெயர்: மாரி கணவர் பெயர்: காவேரி புதியபழைய வீட்டு எண்: 32-51 / NA வயது: 69 இனம்: பெண்	258 TN/14/078/0354037 வாக்காளர் பெயர்: மாதா தந்தை பெயர்: குழந்தை புதியபழைய வீட்டு எண்: 33 / 28-A வயது: 50 இனம்: ஆண்
259 KMC2720423 வாக்காளர் பெயர்: மாதம்மாள் கணவர் பெயர்: மாதா புதியபழைய வீட்டு எண்: 33 / 28-A வயது: 47 இனம்: பெண்	260 KMC2775914 வாக்காளர் பெயர்: காளிசெல்வம் தந்தை பெயர்: குழந்தை புதியபழைய வீட்டு எண்: 33 / 28-A வயது: 39 இனம்: ஆண்	261 NLT1014075 வாக்காளர் பெயர்: சிவகாமி கணவர் பெயர்: காளிசெல்வம் புதியபழைய வீட்டு எண்: 33 / NA வயது: 33 இனம்: பெண்
262 NLT0920017 வாக்காளர் பெயர்: அன்பரசன் தந்தை பெயர்: மாதா புதியபழைய வீட்டு எண்: 33-A / - வயது: 21 இனம்: ஆண்	263 KMC2775922 வாக்காளர் பெயர்: மாதா தந்தை பெயர்: ராமசாமி புதியபழைய வீட்டு எண்: 33-A / 28-E வயது: 61 இனம்: ஆண்	264 KMC2720431 வாக்காளர் பெயர்: மாதா தந்தை பெயர்: பொன்னுபையன் புதியபழைய வீட்டு எண்: 33-A / 28-D வயது: 57 இனம்: ஆண்
265 KMC2873909 வாக்காளர் பெயர்: காளியம்மாள் தந்தை பெயர்: மாதா புதியபழைய வீட்டு எண்: 33-E / 28D வயது: 52 இனம்: பெண்	266 NLT0814699 வாக்காளர் பெயர்: தினேஷ்குமார் தந்தை பெயர்: மாதா புதியபழைய வீட்டு எண்: 33-28-A / - வயது: 22 இனம்: ஆண்	267 NLT0919936 வாக்காளர் பெயர்: திலீப்குமார் தந்தை பெயர்: மாதா புதியபழைய வீட்டு எண்: 33-28-A / NA வயது: 21 இனம்: ஆண்
268 TN/14/078/0354186 வாக்காளர் பெயர்: மாதம்மாள் கணவர் பெயர்: மாதா புதியபழைய வீட்டு எண்: 33A / 28E வயது: 57 இனம்: பெண்	269 NLT0703926 வாக்காளர் பெயர்: கலையரசன் தந்தை பெயர்: மாதா புதியபழைய வீட்டு எண்: 33A / - வயது: 29 இனம்: ஆண்	270 NLT0703546 வாக்காளர் பெயர்: காளிதாஸ் தந்தை பெயர்: மாதா புதியபழைய வீட்டு எண்: 33A / - வயது: 28 இனம்: ஆண்

51-ஊத்தங்கரை சட்டமன்ற தொகுதி

பாகம் எண் 74

வாக்காளர் பட்டியல் - 2017

தொடர்ச்சி...

பிரிவு: 1-ஆனந்தூர் (வ.கி) மற்றும் (ஊ) செங்கம்பட்டி வார்டு 4 , பின்கோடு : 635306

271	TN/14/078/0354090 வாக்காளர் பெயர்: தீப்பாஞ்சி தந்தை பெயர்: சின்னசாமி புதியபழைய வீட்டு எண்: 34-A / 16B வயது: 46 இனம்: பெண்	272	TN/14/078/0354122 வாக்காளர் பெயர்: ராமலிங்கம் தந்தை பெயர்: சின்னசாமி புதியபழைய வீட்டு எண்: 34-A / 16B வயது: 42 இனம்: ஆண்	273	TN/14/078/0354048 வாக்காளர் பெயர்: பெரியராஜ் தந்தை பெயர்: டோபிமாறி புதியபழைய வீட்டு எண்: 35 / 28-B வயது: 69 இனம்: ஆண்
274	TN/14/078/0354212 வாக்காளர் பெயர்: அலமேலு கணவர் பெயர்: பெரியராஜ் புதியபழைய வீட்டு எண்: 35 / 28B வயது: 64 இனம்: பெண்	275	TN/14/078/0354506 வாக்காளர் பெயர்: மாரிமுத்து தந்தை பெயர்: பெரியராஜ் புதியபழைய வீட்டு எண்: 35 / 28B வயது: 46 இனம்: ஆண்	276	KMC2775930 வாக்காளர் பெயர்: செந்தாமரை கணவர் பெயர்: மாரிமுத்து புதியபழைய வீட்டு எண்: 35 / 281 வயது: 39 இனம்: பெண்
277	TN/14/078/0354221 வாக்காளர் பெயர்: பொன்னுரங்கம் தந்தை பெயர்: சின்னசாமி புதியபழைய வீட்டு எண்: 36 / 23A வயது: 64 இனம்: ஆண்	278	TN/14/078/0354220 வாக்காளர் பெயர்: ராசாமணி கணவர் பெயர்: பொன்னுரங்கம் புதியபழைய வீட்டு எண்: 36 / 23-A வயது: 59 இனம்: பெண்	279	TN/14/078/0354099 வாக்காளர் பெயர்: குமார் தந்தை பெயர்: பொன்னுரங்கம் புதியபழைய வீட்டு எண்: 36 / 23A வயது: 41 இனம்: ஆண்
280	NLT0815118 வாக்காளர் பெயர்: ராசத்தி கணவர் பெயர்: செந்தில் புதியபழைய வீட்டு எண்: 36 / NA வயது: 24 இனம்: பெண்	281	TN/14/078/0354069 வாக்காளர் பெயர்: கிருஷ்ணன் தந்தை பெயர்: சின்னசாமி புதியபழைய வீட்டு எண்: 36-A / 23-B வயது: 61 இனம்: ஆண்	282	TN/14/078/0354108 வாக்காளர் பெயர்: காளியம்மாள் கணவர் பெயர்: கிருஷ்ணன் புதியபழைய வீட்டு எண்: 36-A / 23-B வயது: 57 இனம்: பெண்
283	KMC2775948 வாக்காளர் பெயர்: செந்தில் தந்தை பெயர்: கிருஷ்ணன் புதியபழைய வீட்டு எண்: 36-A / 23-B வயது: 38 இனம்: ஆண்	284	NLT0815167 வாக்காளர் பெயர்: கௌதமிபுழைவாய் அண்ணா கணவர் பெயர்: குமார் புதியபழைய வீட்டு எண்: 36-23 / NA வயது: 26 இனம்: பெண்	285	TN/14/078/0354167 வாக்காளர் பெயர்: லட்சுமி கணவர் பெயர்: தங்கவேல் புதியபழைய வீட்டு எண்: 37 / 41 வயது: 47 இனம்: பெண்
286	NLT0028746 வாக்காளர் பெயர்: ரங்கநாதன் தந்தை பெயர்: தங்கவேல் புதியபழைய வீட்டு எண்: 37-4 / NA வயது: 28 இனம்: ஆண்	287	TN/14/078/0354039 வாக்காளர் பெயர்: அண்ணாமலை தந்தை பெயர்: சிட்டு புதியபழைய வீட்டு எண்: 38 / 38 வயது: 81 இனம்: ஆண்	288	KMC2873917 வாக்காளர் பெயர்: சின்னராஜி தந்தை பெயர்: டோபிமாறி புதியபழைய வீட்டு எண்: 38 / 28-C வயது: 68 இனம்: ஆண்
289	TN/14/078/0354043 வாக்காளர் பெயர்: கௌரம்மாள் கணவர் பெயர்: சின்னராஜி புதியபழைய வீட்டு எண்: 38 / 28C வயது: 52 இனம்: பெண்	290	KMC1562743 வாக்காளர் பெயர்: மணிமுத்து தந்தை பெயர்: சின்னராஜ் புதியபழைய வீட்டு எண்: 38 / 28C வயது: 34 இனம்: பெண்	291	NLT0814657 வாக்காளர் பெயர்: மாலதி தந்தை பெயர்: மாதா புதியபழைய வீட்டு எண்: 38-28A / NA வயது: 27 இனம்: பெண்
292	TN/14/078/0354036 வாக்காளர் பெயர்: காளியம்மாள் கணவர் பெயர்: பாலகிருஷ்ணன் புதியபழைய வீட்டு எண்: 39 / 43-A வயது: 73 இனம்: பெண்	293	TN/14/078/0354106 வாக்காளர் பெயர்: காளியப்பன் தந்தை பெயர்: பாலகிருஷ்ணன் புதியபழைய வீட்டு எண்: 39 / 43-A வயது: 56 இனம்: ஆண்	294	NLT0815076 வாக்காளர் பெயர்: காட்டுராஜா தந்தை பெயர்: சுருட்டையன் புதியபழைய வீட்டு எண்: 39 / NA வயது: 56 இனம்: ஆண்
295	TN/14/078/0354047 வாக்காளர் பெயர்: முருகம்மாள் கணவர் பெயர்: காளியப்பன் புதியபழைய வீட்டு எண்: 39 / 43-A வயது: 47 இனம்: பெண்	296	NLT1014141 வாக்காளர் பெயர்: முத்து தந்தை பெயர்: காளியப்பன் புதியபழைய வீட்டு எண்: 39 / 43-a வயது: 28 இனம்: ஆண்	297	NLT1161298 வாக்காளர் பெயர்: மணியம்மை தந்தை பெயர்: கணேசன் புதியபழைய வீட்டு எண்: 42/ வயது: 20 இனம்: பெண்
298	TN/14/078/0354103 வாக்காளர் பெயர்: முருகம்மாள் கணவர் பெயர்: காட்டுராஜா புதியபழைய வீட்டு எண்: 44 / 39-1 வயது: 56 இனம்: பெண்	299	TN/14/078/0354413 வாக்காளர் பெயர்: கிளியம்மாள் கணவர் பெயர்: சுருட்டையன் புதியபழைய வீட்டு எண்: 44-A / 39 வயது: 77 இனம்: பெண்	300	TN/14/078/0354213 வாக்காளர் பெயர்: கல்யாணி தந்தை பெயர்: சுருட்டையன் புதியபழைய வீட்டு எண்: 44-A / 39 வயது: 44 இனம்: பெண்

பிரிவு: 1-ஆனந்தூர் (வ.கி) மற்றும் (ஊ) செங்கம்பட்டி வார்டு 4 , பின்கோடு : 635306

301 KMC1232008 வாக்காளர் பெயர்: எத்திராஜ் தந்தை பெயர்: சுருட்டையன் புதியபழைய வீட்டு எண்: 44-A / 39 வயது: 40 இனம்: ஆண்	302 KMC2775955 வாக்காளர் பெயர்: லட்சுமி தந்தை பெயர்: சுருட்டையன் புதியபழைய வீட்டு எண்: 44-A / 39 வயது: 35 இனம்: பெண்	303 NLT0115956 வாக்காளர் பெயர்: அன்பரசன் தந்தை பெயர்: அன்பு புதியபழைய வீட்டு எண்: 44-A / NA வயது: 26 இனம்: ஆண்
304 NLT1014190 வாக்காளர் பெயர்: தேன்மொழி கணவர் பெயர்: அன்பரசு புதியபழைய வீட்டு எண்: 44-A / NA வயது: 22 இனம்: பெண்	305 TN/14/078/0354028 வாக்காளர் பெயர்: முருகன் தந்தை பெயர்: அண்ணாமலை புதியபழைய வீட்டு எண்: 44A / 39A1 வயது: 58 இனம்: ஆண்	306 TN/14/078/0354067 வாக்காளர் பெயர்: ஏலக்கண்ணி கணவர் பெயர்: முருகன் புதியபழைய வீட்டு எண்: 44A / 39A1 வயது: 55 இனம்: பெண்
307 KMC2720449 வாக்காளர் பெயர்: தமிழ்தாஸ் தந்தை பெயர்: முருகன் புதியபழைய வீட்டு எண்: 44A / 39A1 வயது: 38 இனம்: ஆண்	308 TN/14/078/0354131 வாக்காளர் பெயர்: கௌரி கணவர் பெயர்: அண்ணாமலை புதியபழைய வீட்டு எண்: 44B / 39A வயது: 82 இனம்: பெண்	309 KMC2714020 வாக்காளர் பெயர்: பார்த்தீபன் தந்தை பெயர்: அண்ணாமலை புதியபழைய வீட்டு எண்: 44B / 39-A வயது: 38 இனம்: ஆண்
310 KMC1409283 வாக்காளர் பெயர்: மேரி கணவர் பெயர்: பார்த்தீபன் புதியபழைய வீட்டு எண்: 44B / 39-A வயது: 36 இனம்: பெண்	311 KMC2720456 வாக்காளர் பெயர்: பேபி தந்தை பெயர்: காளியப்பன் புதியபழைய வீட்டு எண்: 45 / 35 வயது: 63 இனம்: பெண்	312 KMC1562594 வாக்காளர் பெயர்: காளியம்மாள் கணவர் பெயர்: குப்பன் புதியபழைய வீட்டு எண்: 45 / 25 வயது: 57 இனம்: பெண்
313 KMC1562602 வாக்காளர் பெயர்: பழனிம்மாள் கணவர் பெயர்: மாதேஸ் புதியபழைய வீட்டு எண்: 45 / 25 வயது: 33 இனம்: பெண்	314 NLT1188705 வாக்காளர் பெயர்: சதீஸ்குமாா் தாய் பெயர்: கற்பகம் புதியபழைய வீட்டு எண்: 45-35 / - வயது: 19 இனம்: ஆண்	315 NLT1014091 வாக்காளர் பெயர்: நந்தகுமார் தந்தை பெயர்: நாகப்பன் புதியபழைய வீட்டு எண்: 45A / 25B வயது: 22 இனம்: ஆண்
316 KMC1562289 வாக்காளர் பெயர்: மூக்கம்மாள் கணவர் பெயர்: வெள்ளையன் புதியபழைய வீட்டு எண்: 46 / 25-A வயது: 77 இனம்: பெண்	317 KMC1562917 வாக்காளர் பெயர்: நாகப்பன் தந்தை பெயர்: வெள்ளையன் புதியபழைய வீட்டு எண்: 46-A / 25B வயது: 54 இனம்: ஆண்	318 TN/14/078/0354208 வாக்காளர் பெயர்: சர்க்கரை தந்தை பெயர்: வெள்ளையன் புதியபழைய வீட்டு எண்: 46-A / 25-A வயது: 46 இனம்: ஆண்
319 NLT0919951 வாக்காளர் பெயர்: அரவிந்தகுமார் தந்தை பெயர்: சக்கரை புதியபழைய வீட்டு எண்: 46-A / 25-A வயது: 21 இனம்: ஆண்	320 KMC1562552 வாக்காளர் பெயர்: முருகன் தந்தை பெயர்: சென்றாயன் புதியபழைய வீட்டு எண்: 46-B / 26-A வயது: 60 இனம்: ஆண்	321 TN/14/078/0354088 வாக்காளர் பெயர்: ராணி கணவர் பெயர்: முருகன் புதியபழைய வீட்டு எண்: 46-B / 26-A வயது: 52 இனம்: பெண்
322 TN/14/078/0354123 வாக்காளர் பெயர்: ஆறுமுகம் தந்தை பெயர்: சென்றாயன் புதியபழைய வீட்டு எண்: 46-B / 26 வயது: 47 இனம்: ஆண்	323 TN/14/078/0354038 வாக்காளர் பெயர்: லட்சுமி கணவர் பெயர்: ஆறுமுகம் புதியபழைய வீட்டு எண்: 46-B / 26 வயது: 44 இனம்: பெண்	324 TN/14/078/0354025 வாக்காளர் பெயர்: ராமி கணவர் பெயர்: கிருஷ்ணன் புதியபழைய வீட்டு எண்: 46-B / 26-1 வயது: 40 இனம்: பெண்
325 NLT1118587 வாக்காளர் பெயர்: ராஜேஸ்வரி தந்தை பெயர்: கிருஷ்ணன் புதியபழைய வீட்டு எண்: 46-B / NA வயது: 20 இனம்: பெண்	326 NLT0814855 வாக்காளர் பெயர்: பிரபாகரன் தந்தை பெயர்: ஆறுமுகம் புதியபழைய வீட்டு எண்: 46-B-24/ வயது: 22 இனம்: ஆண்	327 TN/14/078/0354013 வாக்காளர் பெயர்: சுசிலா கணவர் பெயர்: நாகப்பன் புதியபழைய வீட்டு எண்: 46A / 25-B வயது: 51 இனம்: பெண்
328 TN/14/078/0354081 வாக்காளர் பெயர்: நிரம்லா கணவர் பெயர்: சர்க்கரை புதியபழைய வீட்டு எண்: 46A / 25A வயது: 41 இனம்: பெண்	329 NLT0703678 வாக்காளர் பெயர்: விஜயலட்சுமி தந்தை பெயர்: நாகப்பன் புதியபழைய வீட்டு எண்: 48 / - வயது: 24 இனம்: பெண்	330 KMC1562503 வாக்காளர் பெயர்: சுப்பிரமணி தந்தை பெயர்: காளியப்பன் புதியபழைய வீட்டு எண்: 49 / 22-A வயது: 46 இனம்: ஆண்

பிரிவு: 1-ஆனந்தூர் (வ.கி) மற்றும் (ஊ) செங்கம்பட்டி வார்டு 4 , பின்கோடு : 635306

331 KMC1562511 வாக்காளர் பெயர்: பரிமளா கணவர் பெயர்: சுப்பிரமணி புதியபழைய வீட்டு எண்: 49 / 22-A வயது: 41 இனம்: பெண்	332 NLT1118678 வாக்காளர் பெயர்: சுபாஷ் தந்தை பெயர்: சுப்பிரமணி புதியபழைய வீட்டு எண்: 49 / NA வயது: 22 இனம்: ஆண்	333 TN/14/078/0354130 வாக்காளர் பெயர்: முனியம்மாள் கணவர் பெயர்: மாணிக்கம் புதியபழைய வீட்டு எண்: 51 / 19 வயது: 77 இனம்: பெண்
334 TN/14/078/0354215 வாக்காளர் பெயர்: ராஜா தந்தை பெயர்: மாணிக்கம் புதியபழைய வீட்டு எண்: 51 / 191 வயது: 54 இனம்: ஆண்	335 TN/14/078/0354002 வாக்காளர் பெயர்: சாலா கணவர் பெயர்: ராஜா புதியபழைய வீட்டு எண்: 51 / 19A வயது: 50 இனம்: பெண்	336 TN/14/078/0354168 வாக்காளர் பெயர்: செல்வம் தந்தை பெயர்: மாணிக்கம் புதியபழைய வீட்டு எண்: 51 / 19 வயது: 46 இனம்: ஆண்
337 KMC1562669 வாக்காளர் பெயர்: கந்தன் தந்தை பெயர்: மாணிக்கம் புதியபழைய வீட்டு எண்: 51 / 19 வயது: 37 இனம்: ஆண்	338 KMC2714079 வாக்காளர் பெயர்: அண்ணாமலை தந்தை பெயர்: ராஜா புதியபழைய வீட்டு எண்: 51 / 19A வயது: 33 இனம்: ஆண்	339 NLT0814806 வாக்காளர் பெயர்: மீரா கணவர் பெயர்: கந்தன் புதியபழைய வீட்டு எண்: 51-19 / - வயது: 30 இனம்: பெண்
340 NLT0919944 வாக்காளர் பெயர்: அண்ணாதுரை தந்தை பெயர்: இராஜா புதியபழைய வீட்டு எண்: 51-191 / NA வயது: 22 இனம்: ஆண்	341 KMC2720464 வாக்காளர் பெயர்: சின்னராஜ் மற்றவர் பெயர்: சேட்டு புதியபழைய வீட்டு எண்: 52-A / 20-B வயது: 44 இனம்: ஆண்	342 TN/14/078/0354211 வாக்காளர் பெயர்: வடிவேலு தந்தை பெயர்: முனுசாமி புதியபழைய வீட்டு எண்: 52-B / 22 வயது: 59 இனம்: ஆண்
343 KMC1562529 வாக்காளர் பெயர்: சென்னம்மாள் கணவர் பெயர்: வடிவேலு புதியபழைய வீட்டு எண்: 52-B / 22 வயது: 57 இனம்: பெண்	344 NLT0919928 வாக்காளர் பெயர்: நாகம்மாள் கணவர் பெயர்: ராஜி புதியபழைய வீட்டு எண்: 52-B / 22-A வயது: 50 இனம்: பெண்	345 KMC1562586 வாக்காளர் பெயர்: ஆனந்தி தந்தை பெயர்: வடிவேல் புதியபழைய வீட்டு எண்: 52-B / 22 வயது: 35 இனம்: பெண்
346 KMC2720472 வாக்காளர் பெயர்: திலகம் கணவர் பெயர்: சின்னராஜ் புதியபழைய வீட்டு எண்: 52A / 20B வயது: 39 இனம்: பெண்	347 KMC1231745 வாக்காளர் பெயர்: அண்ணாமலை தந்தை பெயர்: சின்னசாமி புதியபழைய வீட்டு எண்: 53 / 23 வயது: 51 இனம்: ஆண்	348 KMC1562651 வாக்காளர் பெயர்: பழனியம்மாள் கணவர் பெயர்: அண்ணாமலை புதியபழைய வீட்டு எண்: 53 / 23 வயது: 48 இனம்: பெண்
349 NLT1014083 வாக்காளர் பெயர்: மைக்கேல் தந்தை பெயர்: மூர்த்தி புதியபழைய வீட்டு எண்: 53 / 23 வயது: 23 இனம்: ஆண்	350 KMC2873925 வாக்காளர் பெயர்: காமாட்சி கணவர் பெயர்: கரியன் புதியபழைய வீட்டு எண்: 54 / 40 வயது: 67 இனம்: பெண்	351 TN/14/078/0354171 வாக்காளர் பெயர்: சின்ராஜ் தந்தை பெயர்: கரியன் புதியபழைய வீட்டு எண்: 54 / 40-A வயது: 56 இனம்: ஆண்
352 TN/14/078/0354009 வாக்காளர் பெயர்: தீப்பாஞ்சி கணவர் பெயர்: சின்ராஜ் புதியபழைய வீட்டு எண்: 54 / 40-A வயது: 54 இனம்: பெண்	353 TN/14/078/0354110 வாக்காளர் பெயர்: நவீந்தம் தந்தை பெயர்: முருகன் புதியபழைய வீட்டு எண்: 55 / 151 வயது: 68 இனம்: பெண்	354 KMC2873941 வாக்காளர் பெயர்: வஜ்ஜிரவேல் தந்தை பெயர்: முருகன் புதியபழைய வீட்டு எண்: 55 / 15-A வயது: 50 இனம்: ஆண்
355 TN/14/078/0354228 வாக்காளர் பெயர்: சிவக்குமார் தந்தை பெயர்: முருகன் புதியபழைய வீட்டு எண்: 55 / 15-A வயது: 46 இனம்: ஆண்	356 KMC2775963 வாக்காளர் பெயர்: தேவராஜி தந்தை பெயர்: முருகன் புதியபழைய வீட்டு எண்: 55 / 15-A வயது: 42 இனம்: ஆண்	357 TN/14/078/0354202 வாக்காளர் பெயர்: அருணகிரி தந்தை பெயர்: முருகன் புதியபழைய வீட்டு எண்: 55 / 15-A வயது: 40 இனம்: ஆண்
358 KMC1563055 வாக்காளர் பெயர்: மஞ்சளா கணவர் பெயர்: சிவக்குமார் புதியபழைய வீட்டு எண்: 55 / 15-A வயது: 40 இனம்: பெண்	359 KMC2722544 வாக்காளர் பெயர்: சத்தியபாமா கணவர் பெயர்: நாராயணன் புதியபழைய வீட்டு எண்: 55 / 15-1 வயது: 36 இனம்: பெண்	360 KMC2722551 வாக்காளர் பெயர்: அண்ணாமலை தந்தை பெயர்: முருகன் புதியபழைய வீட்டு எண்: 55 / 15-A வயது: 34 இனம்: ஆண்

51-ஊத்தங்கரை சட்டமன்ற தொகுதி

பாகம் எண் 74

வாக்காளர் பட்டியல் - 2017

தொடர்ச்சி...

பிரிவு: 1-ஆனந்தூர் (வ.கி) மற்றும் (ஊ) செங்கம்பட்டி வார்டு 4 , பின்கோடு : 635306

361 NLT1118686 வாக்காளர் பெயர்: வேலு தந்தை பெயர்: மாது புதியபழைய வீட்டு எண்: 55 / NA வயது: 23 இனம்: ஆண்	362 TN/14/078/0354153 வாக்காளர் பெயர்: ராணி கணவர் பெயர்: வடிவேல் புதியபழைய வீட்டு எண்: 55-A / 15 வயது: 71 இனம்: பெண்	363 TN/14/078/0354151 வாக்காளர் பெயர்: கனகவள்ளி தந்தை பெயர்: வடிவேல் புதியபழைய வீட்டு எண்: 55-A / 15 வயது: 42 இனம்: பெண்
364 KMC1231547 வாக்காளர் பெயர்: சக்திசுமரன் தந்தை பெயர்: வடிவேல் புதியபழைய வீட்டு எண்: 55-A / 15 வயது: 40 இனம்: ஆண்	365 NLT0814905 வாக்காளர் பெயர்: கவிதா கணவர் பெயர்: சக்திசுமரன் புதியபழைய வீட்டு எண்: 55-A-15 / - வயது: 33 இனம்: பெண்	366 KMC2720480 வாக்காளர் பெயர்: பாலம்மாள் கணவர் பெயர்: காந்தி புதியபழைய வீட்டு எண்: 55-C / 16-3 வயது: 56 இனம்: பெண்
367 KMC1231554 வாக்காளர் பெயர்: பவுன்மாள் கணவர் பெயர்: காந்தி புதியபழைய வீட்டு எண்: 55-C / 16-3 வயது: 55 இனம்: பெண்	368 KMC2775971 வாக்காளர் பெயர்: நாகராஜ் தந்தை பெயர்: காந்தி புதியபழைய வீட்டு எண்: 55-C / 16-3 வயது: 33 இனம்: ஆண்	369 NLT1118595 வாக்காளர் பெயர்: தவமணி கணவர் பெயர்: நாகராஜ் புதியபழைய வீட்டு எண்: 55-C / NA வயது: 30 இனம்: பெண்
370 NLT0815043 வாக்காளர் பெயர்: உஷா கணவர் பெயர்: அருணகிரி புதியபழைய வீட்டு எண்: 55-15A/ வயது: 30 இனம்: பெண்	371 KMC2907806 வாக்காளர் பெயர்: மாது தந்தை பெயர்: கோபால் புதியபழைய வீட்டு எண்: 55-56A / NA வயது: 45 இனம்: ஆண்	372 NLT0815134 வாக்காளர் பெயர்: மஞ்சு கணவர் பெயர்: அண்ணாமலை புதியபழைய வீட்டு எண்: 55C / NA வயது: 24 இனம்: பெண்
373 KMC2873958 வாக்காளர் பெயர்: கோபால் தந்தை பெயர்: முதலியன் புதியபழைய வீட்டு எண்: 56-A / 11-1 வயது: 68 இனம்: ஆண்	374 TN/14/078/0354102 வாக்காளர் பெயர்: ராமி கணவர் பெயர்: கோபால் புதியபழைய வீட்டு எண்: 56-A / 13 வயது: 67 இனம்: பெண்	375 TN/14/078/0354026 வாக்காளர் பெயர்: நாகராஜ் தந்தை பெயர்: கோபால் புதியபழைய வீட்டு எண்: 56-A / 13 வயது: 42 இனம்: ஆண்
376 KMC1562735 வாக்காளர் பெயர்: சரசு கணவர் பெயர்: நாகராஜ் புதியபழைய வீட்டு எண்: 56-A / 13 வயது: 41 இனம்: பெண்	377 NLT1014109 வாக்காளர் பெயர்: சரண்யா தந்தை பெயர்: நாகராஜ் புதியபழைய வீட்டு எண்: 56-A / 13 வயது: 20 இனம்: பெண்	378 TN/14/078/0354214 வாக்காளர் பெயர்: முருகன் தந்தை பெயர்: கோபால் புதியபழைய வீட்டு எண்: 56-A / 13-1 வயது: 47 இனம்: ஆண்
379 KMC1563022 வாக்காளர் பெயர்: அருள் தந்தை பெயர்: கோபால் புதியபழைய வீட்டு எண்: 56-A / 13-1 வயது: 39 இனம்: ஆண்	380 KMC1563014 வாக்காளர் பெயர்: வெண்ணிலா தந்தை பெயர்: அருள் புதியபழைய வீட்டு எண்: 56-A / 13-1 வயது: 36 இனம்: ஆண்	381 TN/14/078/0354100 வாக்காளர் பெயர்: சாந்தி கணவர் பெயர்: பூங்காவனம் புதியபழைய வீட்டு எண்: 56-B / 13-A வயது: 42 இனம்: பெண்
382 KMC2721827 வாக்காளர் பெயர்: பூங்காவனம் தந்தை பெயர்: உக்கரசெட்டி புதியபழைய வீட்டு எண்: 56-B / 13-A வயது: 49 இனம்: ஆண்	383 NLT0919977 வாக்காளர் பெயர்: பிரபு தந்தை பெயர்: பூங்காவனம் புதியபழைய வீட்டு எண்: 56-B / - வயது: 21 இனம்: ஆண்	384 TN/14/078/0354481 வாக்காளர் பெயர்: கருணாகரன் தந்தை பெயர்: கந்தவேல் புதியபழைய வீட்டு எண்: 56-C / 13-2 வயது: 40 இனம்: ஆண்
385 KMC2775989 வாக்காளர் பெயர்: சுரேஷ் தந்தை பெயர்: கந்தவேல் புதியபழைய வீட்டு எண்: 56-C / 13-2 வயது: 36 இனம்: ஆண்	386 KMC1231901 வாக்காளர் பெயர்: சாந்தி கணவர் பெயர்: மாது புதியபழைய வீட்டு எண்: 56-D / 50D2 வயது: 41 இனம்: பெண்	387 TN/14/078/0354080 வாக்காளர் பெயர்: மாது கணவர் பெயர்: முருகன் புதியபழைய வீட்டு எண்: 56-E / 50D2 வயது: 52 இனம்: பெண்
388 TN/14/078/0354072 வாக்காளர் பெயர்: பன்னீர் தந்தை பெயர்: பொன்னன் புதியபழைய வீட்டு எண்: 56-E / 50-B வயது: 51 இனம்: ஆண்	389 NLT1230879 வாக்காளர் பெயர்: ஆனந்த் தந்தை பெயர்: முருகன் புதியபழைய வீட்டு எண்: 56-1 / - வயது: 20 இனம்: ஆண்	390 NLT0028662 வாக்காளர் பெயர்: சின்னப்பா கணவர் பெயர்: கோபால் புதியபழைய வீட்டு எண்: 56A / NA வயது: 54 இனம்: பெண்

51-ஊத்தங்கரை சட்டமன்ற தொகுதி

பாகம் எண் 74

வாக்காளர் பட்டியல் - 2017

தொடர்ச்சி...

பிரிவு: 1-ஆனந்தூர் (வ.கி) மற்றும் (ஊ) செங்கம்பட்டி வார்டு 4, பின்கோடு : 635306

391 NLT0028787 வாக்காளர் பெயர்: விமலா கணவர் பெயர்: முருகன் புதியபழைய வீட்டு எண்: 56A3 / NA வயது: 42 இனம்: பெண்	392 NLT0028654 வாக்காளர் பெயர்: ராஜேஷ்வரி கணவர் பெயர்: ராஜா புதியபழைய வீட்டு எண்: 56A / NA வயது: 35 இனம்: பெண்	393 NLT1188747 வாக்காளர் பெயர்: பிரபாகரன் தந்தை பெயர்: பூங்காவனம் புதியபழைய வீட்டு எண்: 56B / 56-B வயது: 20 இனம்: ஆண்
394 TN/14/078/0354104 வாக்காளர் பெயர்: முருகன் தந்தை பெயர்: பொன்னன் புதியபழைய வீட்டு எண்: 56E / 50D2 வயது: 56 இனம்: ஆண்	395 NLT0703538 வாக்காளர் பெயர்: ஜெயபூர் கணவர் பெயர்: காளிதாசன் புதியபழைய வீட்டு எண்: 59 / - வயது: 27 இனம்: பெண்	396 NLT0028688 வாக்காளர் பெயர்: கலைசெல்வி கணவர் பெயர்: ராஜி புதியபழைய வீட்டு எண்: 59E / NA வயது: 31 இனம்: பெண்
397 TN/14/078/0354003 வாக்காளர் பெயர்: ராஜா தந்தை பெயர்: சேட்டு புதியபழைய வீட்டு எண்: 67 / 40C வயது: 51 இனம்: ஆண்	398 NLT0703561 வாக்காளர் பெயர்: தமிழரசன் தந்தை பெயர்: மாது புதியபழைய வீட்டு எண்: 67 / - வயது: 26 இனம்: ஆண்	399 KMC1562636 வாக்காளர் பெயர்: மலர் கணவர் பெயர்: பெரியராஜ் புதியபழைய வீட்டு எண்: 67 / 40-C வயது: 34 இனம்: பெண்
400 TN/14/078/0354001 வாக்காளர் பெயர்: சின்னதம்பி தந்தை பெயர்: கரியன் புதியபழைய வீட்டு எண்: 67-A / 40-1 வயது: 54 இனம்: பெண்	401 TN/14/078/0354114 வாக்காளர் பெயர்: மாதம்மாள் கணவர் பெயர்: சின்னதம்பி புதியபழைய வீட்டு எண்: 67-A / 40-1 வயது: 49 இனம்: பெண்	402 NLT0703694 வாக்காளர் பெயர்: கிருஷ்ணவேணி தந்தை பெயர்: சின்னதம்பி புதியபழைய வீட்டு எண்: 67-A / 40-1 வயது: 28 இனம்: பெண்
403 NLT0814939 வாக்காளர் பெயர்: ஜான் தாய் பெயர்: மலர் புதியபழைய வீட்டு எண்: 67-40C / - வயது: 22 இனம்: ஆண்	404 TN/14/078/0354005 வாக்காளர் பெயர்: மணி தந்தை பெயர்: கோபால் புதியபழைய வீட்டு எண்: 71-A / 44-A வயது: 48 இனம்: ஆண்	405 TN/14/078/0354132 வாக்காளர் பெயர்: சாலா தந்தை பெயர்: மணி புதியபழைய வீட்டு எண்: 71-A / 44-A வயது: 43 இனம்: பெண்
406 NLT1188697 வாக்காளர் பெயர்: சேனாதிபதி தந்தை பெயர்: மணி புதியபழைய வீட்டு எண்: 71-A / - வயது: 19 இனம்: ஆண்	407 NLT1014067 வாக்காளர் பெயர்: ஜெயசுதா தந்தை பெயர்: மணி புதியபழைய வீட்டு எண்: 71A / 44-A வயது: 22 இனம்: பெண்	408 TN/14/078/0354015 வாக்காளர் பெயர்: கண்ணம்மாள் கணவர் பெயர்: சின்னராஜ் புதியபழைய வீட்டு எண்: 73 / 17-B வயது: 52 இனம்: பெண்
409 TN/14/078/0354076 வாக்காளர் பெயர்: உண்ணாமலை தந்தை பெயர்: சிவலிங்கம் புதியபழைய வீட்டு எண்: 73-A / 18-B வயது: 56 இனம்: பெண்	410 KMC2775997 வாக்காளர் பெயர்: மாதேஸ் தந்தை பெயர்: சிவலிங்கம் புதியபழைய வீட்டு எண்: 73-A / 18-B வயது: 36 இனம்: ஆண்	411 TN/14/078/0354176 வாக்காளர் பெயர்: ஆறுமுகம் தந்தை பெயர்: பெரியசாமி புதியபழைய வீட்டு எண்: 73-B / 17 வயது: 53 இனம்: ஆண்
412 TN/14/078/0354060 வாக்காளர் பெயர்: உலகநீதி தந்தை பெயர்: ஆறுமுகம் புதியபழைய வீட்டு எண்: 73-B / 17 வயது: 43 இனம்: பெண்	413 NLT0753004 வாக்காளர் பெயர்: பிரியா கணவர் பெயர்: அண்ணாமலை புதியபழைய வீட்டு எண்: 73-B-17/ வயது: 25 இனம்: பெண்	414 TN/14/078/0354095 வாக்காளர் பெயர்: கணேசன் தந்தை பெயர்: முதலையன் புதியபழைய வீட்டு எண்: 74 / 14-D வயது: 51 இனம்: ஆண்
415 TN/14/078/0354064 வாக்காளர் பெயர்: முனியம்மாள் கணவர் பெயர்: நாகப்பன் புதியபழைய வீட்டு எண்: 74-A / 14-1 வயது: 61 இனம்: பெண்	416 KMC2714160 வாக்காளர் பெயர்: அண்ணாமலை தந்தை பெயர்: நாகப்பன் புதியபழைய வீட்டு எண்: 74-A / 14-1 வயது: 43 இனம்: ஆண்	417 KMC2714178 வாக்காளர் பெயர்: அன்னகிளி கணவர் பெயர்: அண்ணாமலை புதியபழைய வீட்டு எண்: 74-A / 14-1 வயது: 40 இனம்: பெண்
418 TN/14/078/0354068 வாக்காளர் பெயர்: நாகராணி கணவர் பெயர்: சுப்பிரமணி புதியபழைய வீட்டு எண்: 74-B / 14-2 வயது: 63 இனம்: பெண்	419 KMC2776003 வாக்காளர் பெயர்: இராமமாமூர்த்தி தந்தை பெயர்: சுப்பிரமணி புதியபழைய வீட்டு எண்: 74-B / 14-2 வயது: 41 இனம்: ஆண்	420 KMC2776011 வாக்காளர் பெயர்: வசந்தி கணவர் பெயர்: ராமமூர்த்தி புதியபழைய வீட்டு எண்: 74-B / 14-2 வயது: 35 இனம்: பெண்

421 TN/14/078/0354185 வாக்காளர் பெயர்: சரசு கணவர் பெயர்: மாரி புதிய/பழைய வீட்டு எண்: 75 / 14-C வயது: 45 இனம்: பெண்	422 NLT0028829 வாக்காளர் பெயர்: கோவிந்தன் தந்தை பெயர்: காவேரி புதிய/பழைய வீட்டு எண்: 75E / NA வயது: 49 இனம்: ஆண்	423 NLT0703769 வாக்காளர் பெயர்: வெண்ணிலா கணவர் பெயர்: ஆசைதம்பி புதிய/பழைய வீட்டு எண்: 98 / - வயது: 27 இனம்: பெண்
424 NLT0703785 வாக்காளர் பெயர்: அமரன் தந்தை பெயர்: முருகன் புதிய/பழைய வீட்டு எண்: 112 / - வயது: 23 இனம்: ஆண்	425 NLT0703686 வாக்காளர் பெயர்: முரளி தந்தை பெயர்: ரத்தினவேல் புதிய/பழைய வீட்டு எண்: 124 / - வயது: 28 இனம்: ஆண்	426 NLT0814640 வாக்காளர் பெயர்: ஸ்ரீவள்ளி கணவர் பெயர்: முரளி புதிய/பழைய வீட்டு எண்: 124 / NA வயது: 28 இனம்: பெண்
427 NLT0703900 வாக்காளர் பெயர்: சசிகலா கணவர் பெயர்: திருவேல்முருகன் புதிய/பழைய வீட்டு எண்: 124 / - வயது: 25 இனம்: பெண்	428 NLT0815001 வாக்காளர் பெயர்: பிருந்தா தந்தை பெயர்: ஆறுமுகம் புதிய/பழைய வீட்டு எண்: 137 / NA வயது: 23 இனம்: பெண்	429 NLT0920033 வாக்காளர் பெயர்: ராஜ்குமார் தந்தை பெயர்: கிருஷ்ணன் புதிய/பழைய வீட்டு எண்: 463-26 / - வயது: 21 இனம்: ஆண்
430 NLT0814665 வாக்காளர் பெயர்: மணிமேகலை கணவர் பெயர்: மணிவசகம் புதிய/பழைய வீட்டு எண்: 692 / NA வயது: 46 இனம்: பெண்	431 NLT1014182 வாக்காளர் பெயர்: மணிவாசன் தந்தை பெயர்: காளி புதிய/பழைய வீட்டு எண்: 692-NA / NA வயது: 49 இனம்: ஆண்	432 NLT1014174 வாக்காளர் பெயர்: கபிலன் தந்தை பெயர்: மணிவாசன் புதிய/பழைய வீட்டு எண்: 692-NA / NA வயது: 27 இனம்: ஆண்
433 NLT1014042 வாக்காளர் பெயர்: சிந்து கணவர் பெயர்: அண்ணாமலை புதிய/பழைய வீட்டு எண்: 3150 / NA வயது: 22 இனம்: பெண்	434 NLT1118652 வாக்காளர் பெயர்: கோகுல் தந்தை பெயர்: ஜெயக்குமார் புதிய/பழைய வீட்டு எண்: 29041996 / வயது: 20 இனம்: ஆண்	

இடம் : கிருஷ்ணகிரி

திரு.நா.ஷே.முஹம்மது அஸ்ஸலம். பி.ஏ.,

நாள் : 01/09/2016

வாக்காளர் பதிவு அலுவலர் மற்றும் வருவாய் கோட்ட அலுவலர்,
கிருஷ்ணகிரி

துணைப்பட்டியல் விபரம்

துணைப்பட்டியல் எண் : 1

திருத்தத்தின் வகை : சிறப்பு சுருக்கமுறைத் திருத்தம் - 2017

தகுதி ஏற்படுத்தும் நாள் : 01/01/2017

அடிப்படைப்பட்டியல் : 01-09-2016 - இல் தயாரிக்கப்பட்ட ஒருங்கிணைக்கப்பட்ட அடிப்படைப் பட்டியல்

துணைப்பட்டியல் தயாரிப்பு மற்றும் வருடம் : சிறப்பு சுருக்கமுறைத் திருத்தம் - 2017

துணைப்பட்டியல் வகை : சேர்த்தல், நீக்கல் மற்றும் திருத்தப் பட்டியல்

பட்டியல் வெளியிடப்பட்ட நாள் : 05/01/2017

உள்ளடக்கம் - I : சேர்த்தல் பட்டியல்

பிரிவு: 1-ஆனந்தூர் (வ.கி) மற்றும் (ஊ) செங்கம்பட்டி வார்டு 4 , பின்கோடு : 635306

435 NLT1254929 வாக்காளர் பெயர்: நவினா கணவர் பெயர்: முருகானந்தம் புதிய/பழைய வீட்டு எண் : 1-11/- வயது: 21 இனம்: பெண்	436 NLT1275841 வாக்காளர் பெயர்: விஜயலட்சுமி கணவர் பெயர்: இளவரசன் புதிய/பழைய வீட்டு எண் : 5/- வயது: 19 இனம்: பெண்	437 NLT1254911 வாக்காளர் பெயர்: சம்பத் தந்தை பெயர்: ராஜி புதிய/பழைய வீட்டு எண் : 10-48/- வயது: 41 இனம்: ஆண்
438 NLT1275890 வாக்காளர் பெயர்: மேனகா தந்தை பெயர்: சென்றாயன் புதிய/பழைய வீட்டு எண் : 16-29a/- வயது: 18 இனம்: பெண்	439 NLT1275908 வாக்காளர் பெயர்: பவீனா தந்தை பெயர்: முருகன் புதிய/பழைய வீட்டு எண் : 17-41/- வயது: 18 இனம்: பெண்	440 NLT1275882 வாக்காளர் பெயர்: சுவேதா தந்தை பெயர்: சரேஷ் புதிய/பழைய வீட்டு எண் : 20-a/- வயது: 18 இனம்: பெண்
441 NLT1275858 வாக்காளர் பெயர்: தீபா தந்தை பெயர்: முருகன் புதிய/பழைய வீட்டு எண் : 23a/- வயது: 20 இனம்: பெண்	442 NLT1275866 வாக்காளர் பெயர்: ஷாலினி தந்தை பெயர்: சங்கர் புதிய/பழைய வீட்டு எண் : 26/- வயது: 18 இனம்: பெண்	443 NLT1275874 வாக்காளர் பெயர்: அபிநயா தந்தை பெயர்: மாரிமுத்து புதிய/பழைய வீட்டு எண் : 35-28b/- வயது: 18 இனம்: பெண்
444 NLT1254937 வாக்காளர் பெயர்: சண்முகம் தந்தை பெயர்: பன்னீர் புதிய/பழைய வீட்டு எண் : 56E/- வயது: 19 இனம்: ஆண்	445 NLT1254945 வாக்காளர் பெயர்: ஜான்சிராணி தாய் பெயர்: மலர் புதிய/பழைய வீட்டு எண் : 67-40/- வயது: 21 இனம்: பெண்	

சேர்த்தல் எண்ணிக்கை	ஆண்	பெண்	மொத்தம்
	2	9	11

உள்ளடக்கம் : II - நீக்கல் பட்டியல்

பிரிவு: 1-ஆனந்தூர் (வ.கி) மற்றும் (ஊ) செங்கம்பட்டி வார்டு 4 , பின்கோடு : 635306

S142 KMC1562818 வாக்காளர் பெயர்: ராணி கணவர் பெயர்: மாரியப்பன் புதியபழைய வீட்டு எண் : 11B / 96C வயது: 43 இனம்: பெண்	R152 KMC2713626 வாக்காளர் பெயர்: அண்ணாமலை தந்தை பெயர்: பொன்னன் புதியபழைய வீட்டு எண் : 12-A / 50D வயது: 48 இனம்: ஆண்	R153 KMC2713618 வாக்காளர் பெயர்: சிவகாமி கணவர் பெயர்: அண்ணாமலை புதியபழைய வீட்டு எண் : 12-A / 50D வயது: 40 இனம்: பெண்
S190 NLT1085844 வாக்காளர் பெயர்: லட்சுமி கணவர் பெயர்: குமரேசன் புதியபழைய வீட்டு எண் : 22 / - வயது: 32 இனம்: பெண்	E191 NLT0703579 வாக்காளர் பெயர்: கண்ணதாசன் தந்தை பெயர்: மாது புதியபழைய வீட்டு எண் : 22 / 28E வயது: 23 இனம்: ஆண்	S235 NLT1118728 வாக்காளர் பெயர்: இராதிசா தந்தை பெயர்: வீரமணி புதியபழைய வீட்டு எண் : 27 / - வயது: 20 இனம்: பெண்
R240 NLT0115915 வாக்காளர் பெயர்: கலையரசன் தந்தை பெயர்: மாது புதியபழைய வீட்டு எண் : 28-A / NA வயது: 28 இனம்: ஆண்	S277 TN/14/078/0354221 வாக்காளர் பெயர்: பொன்னுரங்கம் தந்தை பெயர்: சின்னசாமி புதியபழைய வீட்டு எண் : 36 / 23A வயது: 64 இனம்: ஆண்	S297 NLT1161298 வாக்காளர் பெயர்: மணியம்மை தந்தை பெயர்: கணேசன் புதியபழைய வீட்டு எண் : 42/ வயது: 20 இனம்: பெண் 400-279A
E378 TN/14/078/0354214 வாக்காளர் பெயர்: முருகன் தந்தை பெயர்: கோபால் புதியபழைய வீட்டு எண் : 56-A / 13-1 வயது: 47 இனம்: ஆண்	R387 TN/14/078/0354080 வாக்காளர் பெயர்: மாது கணவர் பெயர்: முருகன் புதியபழைய வீட்டு எண் : 56-E / 50D2 வயது: 52 இனம்: பெண்	R394 TN/14/078/0354104 வாக்காளர் பெயர்: முருகன் தந்தை பெயர்: பொன்னன் புதியபழைய வீட்டு எண் : 56E / 50D2 வயது: 56 இனம்: ஆண்
E415 TN/14/078/0354064 வாக்காளர் பெயர்: முனியம்மாள் கணவர் பெயர்: நாகப்பன் புதியபழைய வீட்டு எண் : 74-A / 14-1 வயது: 61 இனம்: பெண்		

நீக்கல் எண்ணிக்கை	ஆண்	பெண்	மொத்தம்
	6	7	13

உள்ளடக்கம் : III திருத்தப் பட்டியல் (இத் திருத்தத்தில் திருத்தியபடி)

பிரிவு: 1-ஆனந்தூர் (வ.கி) மற்றும் (ஊ) செங்கம்பட்டி வார்டு 4 , பின்கோடு : 635306

39 NLT0814756 வாக்காளர் பெயர்: அர்ச்சுணம்மாள் கணவர் பெயர்: முருகன் புதியபழைய வீட்டு எண் : 3-51 / - வயது: 26 இனம்: பெண்	267 NLT0919936 வாக்காளர் பெயர்: திலீப்குமார் தந்தை பெயர்: மாது புதியபழைய வீட்டு எண் : 33-28-A / NA வயது: 20 இனம்: ஆண்	361 NLT1118686 வாக்காளர் பெயர்: வேலு தந்தை பெயர்: மாது புதியபழைய வீட்டு எண் : 55 / NA வயது: 23 இனம்: ஆண்
370 NLT0815043 வாக்காளர் பெயர்: உஷா கணவர் பெயர்: அருணகிரி புதியபழைய வீட்டு எண் : 55-15A/ வயது: 30 இனம்: பெண் 55-15A		

திருத்தங்களின் எண்ணிக்கை	ஆண்	பெண்	மொத்தம்
	2	2	4

வாக்காளர்களின் தொகுப்பு								
சட்டமன்ற தொகுதி எண், பெயர் மற்றும் ஒதுக்கீட்டுத்தகுதி நிலை :						51 ஊத்தங்கரை SC		பாகம் எண் 74
A) வாக்காளர்களின் எண்ணிக்கை								
	பட்டியல் வகை	பட்டியல் விவரம்	வாக்காளர்களின் எண்ணிக்கை					
			ஆண்	பெண்	இதரர்	மொத்தம்		
I	அடிப்படைப் பட்டியல்	அடிப்படைப் பட்டியல்	01-09-2016 - இல் தயாரிக்கப்பட்ட ஒருங்கிணைக்கப்பட்ட அடிப்படைப் பட்டியல்		210	224	0	434
II	சேர்த்தல் பட்டியல்	துணைப்பட்டியல்- 1	சிறப்பு சுருக்கமுறைத் திருத்தம் - 2017		2	9	0	11
		Sub-Total		2	9	0	11	
III	நீக்கல் பட்டியல்	துணைப்பட்டியல்- 1	சிறப்பு சுருக்கமுறைத் திருத்தம் - 2017		6	7	0	13
		Sub-Total		6	7	0	13	
2017 - சிறப்பு சுருக்கமுறைத் திருத்தத்திற்கு பின்னர் பட்டியலில் உள்ள நிகர வாக்காளர்கள் (I+ II - III)					206	226	0	432
B) திருத்தங்களின் எண்ணிக்கை :								
பட்டியல் வகை	பட்டியல் விவரம்	திருத்தங்களின் எண்ணிக்கை						
துணைப்பட்டியல்- 1	சிறப்பு சுருக்கமுறைத் திருத்தம் - 2017	4						
Sub-Total		4						

இடம் : கிருஷ்ணகிரி

நாள் : 05/01/2017

திரு.நா.ஷே.முஹம்மது அஸ்லம். பி.ஏ.,

வாக்காளர் பதிவு அலுவலர் மற்றும் வருவாய் கோட்ட அலுவலர்,
கிருஷ்ணகிரி